

Spis Treści

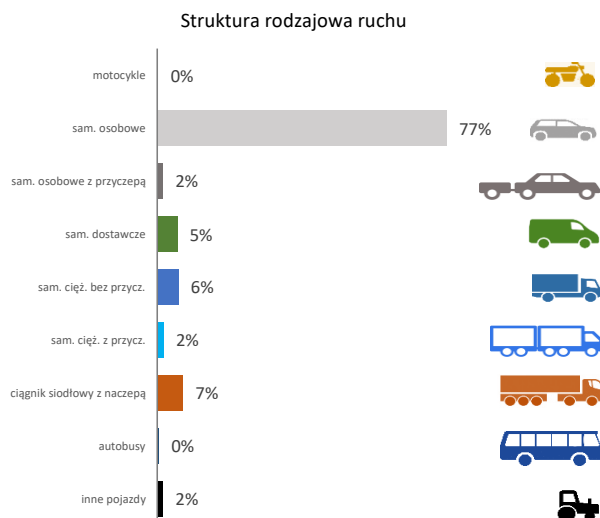
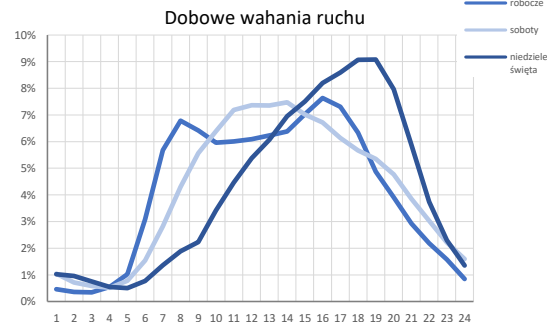
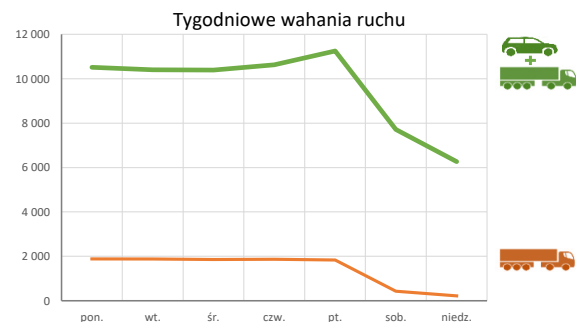
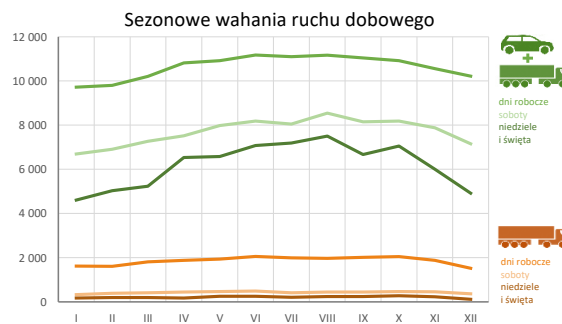
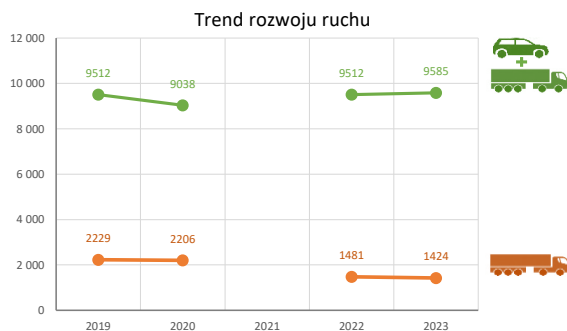
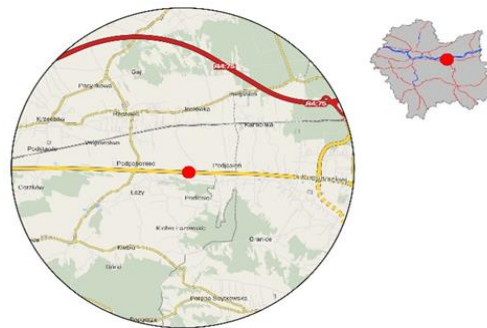
12011 - R00_01 - Karta charakterystyki stacji ciągłych pomiarów ruchu	Strona 1
12011 - R02_03 - Rozwój ruchu pojazdów ogółem dla poszczególnych stacji	Strona 2
12011 - R03_01 - Średni dobowy ruch pojazdów ogółem w poszczególnych miesiącach i dniach tygodnia [...]	Strona 3
12011 - R03_02 - Sezonowe i tygodniowe wahania ruchu pojazdów ogółem dla danej stacji	Strona 4
12011 - R03_03 - Dobowe wahania ruchu dla wybranych dni tygodnia dla pojazdów ogółem wraz z dystrybucją	Strona 5
12011 - R03_04 - Uśrednione dobowe rozkłady ruchu dla wybranych dni tygodnia, dla pojazdów lekkich i ciężkich	Strona 6
12011 - R03_07 - Analiza ruchu pojazdów ogółem w poszczególnych dniach tygodnia dla każdego miesiąca, w podziale na kierunki ruchu	Strona 7
12011 - R03_08 - Analiza ruchu w święta i dni okołoswiąteczne	Strona 19
12011 - R03_10 - Proporcja dobowego natężenia ruchu do SDRR, dla każdego dnia w roku, dla pojazdów ogółem	Strona 27
12011 - R03_11 - Nierównomierność kierunkowa dla każdego dnia w roku, dla pojazdów ogółem	Strona 28
12011 - R03_12 - Dobowe wahania ruchu w podziale na kierunki oraz na pojazdy ogółem	Strona 29
12011 - R04_03 - Rodzajowa struktura ruchu wg pomiarów automatycznych	Strona 30
12011 - R06_02 - Rozkład prędkości pojazdów – wykres i dystrybucja	Strona 31
12011 - R07_02 - Zestawienie 200 godzin o największym natężeniu ruchu w roku, dla obu kierunków łącznie	Strona 32

Karta charakterystyki stacji ciągłych pomiarów ruchu
Stacja nr 12011

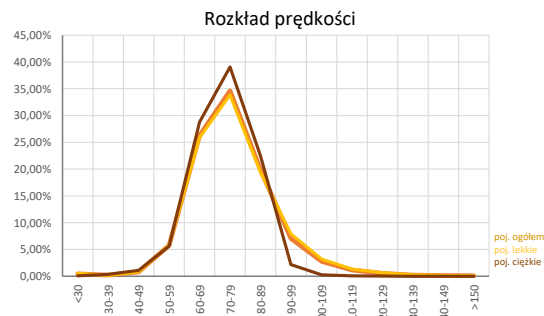


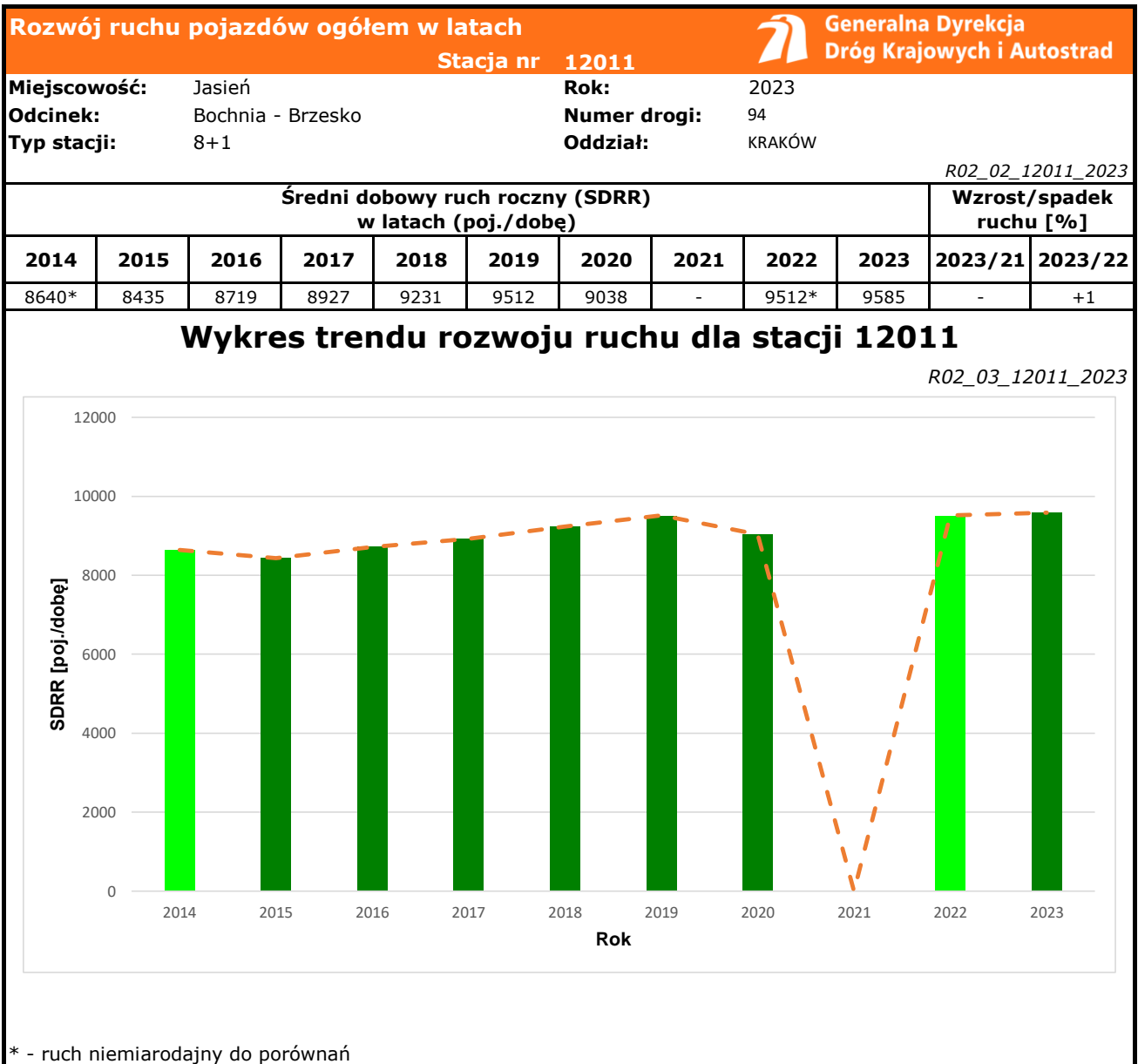
Nr stacji: 12011
Typ stacji: 8+1
Lokalizacja: Jasiień
Numer drogi: 94g
Pikietaż: 39+740

Stacja działa od: 01.01.1990
Charakter ruchu: G
Liczba dni w archiwizacji: 365
Procent doszacowanych godzin: 0%



Godzina 50-ta
 Natężenie: 893
 Udział proc.: 9%
 Dzień: 11.04.2023 (wtorek)
 Godzina: 12





Średni dobowy ruch dla poszczególnych dni tygodnia w poszczególnych miesiącach roku														
Stacja nr 12011												Rok: 2023		
Miejscowość: Jasień												Numer drogi: 94g		
Odcinek: Bochnia - Brzesko												Oddział: KRAKÓW		
Typ stacji: 8+1														
Ruch ogółem														
R03_01_12011_2023														
Dni tygodnia:		Styczeń	Luty	Marzec	Kwiecień	Maj	Czerwiec	Lipiec	Sierpień	Wrzesień	Październik	Listopad	Grudzień	Cały rok
1. Poniedziałki	a	9592	9816	10023	10454	11092	11081	10882	10965	10870	10837	10662	9935	10517
	b	1,150	1,127	1,091	1,111	1,143	1,098	1,090	1,071	1,089	1,089	1,136	1,165	1,112
	c	0,912	0,933	0,953	0,994	1,055	1,054	1,035	1,043	1,033	1,030	1,014	0,945	1,000
2. Wtorki	a	9490	9692	9939	10877	10291	10910	10875	10977	10777	10749	10101	10084	10397
	b	1,138	1,113	1,082	1,155	1,060	1,081	1,090	1,072	1,080	1,081	1,076	1,182	1,099
	c	0,913	0,932	0,956	1,046	0,990	1,049	1,046	1,056	1,037	1,034	0,972	0,970	1,000
3. Środy	a	9770	9425	9855	10698	10639	11104	10725	10809	10691	10710	10317	9920	10389
	b	1,171	1,082	1,073	1,136	1,096	1,100	1,074	1,056	1,071	1,077	1,099	1,163	1,098
	c	0,940	0,907	0,949	1,030	1,024	1,069	1,032	1,040	1,029	1,031	0,993	0,955	1,000
4. Czwartki	a	9849	9913	10273	10894	10934	11003	11226	11122	10890	10743	10513	10217	10631
	b	1,181	1,138	1,118	1,157	1,127	1,090	1,125	1,087	1,091	1,080	1,120	1,198	1,124
	c	0,926	0,932	0,966	1,025	1,028	1,035	1,056	1,046	1,024	1,010	0,989	0,961	1,000
5. Piątki	a	10087	10174	10840	11086	11830	11659	11872	12043	11809	11649	11237	10702	11249
	b	1,209	1,168	1,180	1,178	1,219	1,155	1,189	1,177	1,183	1,171	1,197	1,255	1,189
	c	0,897	0,904	0,964	0,985	1,052	1,036	1,055	1,071	1,050	1,036	0,999	0,951	1,000
6. Soboty	a	6696	6911	7267	7523	7978	8186	8054	8545	8156	8185	7880	7160	7712
	b	0,803	0,793	0,791	0,799	0,822	0,811	0,807	0,835	0,817	0,823	0,840	0,840	0,815
	c	0,868	0,896	0,942	0,976	1,034	1,062	1,044	1,108	1,058	1,061	1,022	0,928	1,000
7. Niedziele	a	4808	5038	5240	6160	6918	7563	7191	7692	6666	7058	5984	4881	6266
	b	0,576	0,578	0,571	0,654	0,713	0,749	0,720	0,751	0,668	0,710	0,638	0,572	0,662
	c	0,767	0,804	0,836	0,983	1,104	1,207	1,147	1,228	1,064	1,126	0,955	0,779	1,000
8. Dni robocze	a	9721	9804	10204	10820	10925	11176	11105	11163	11045	10924	10563	10217	10639
	b	1,165	1,126	1,111	1,149	1,126	1,107	1,113	1,091	1,107	1,098	1,126	1,198	1,125
	c	0,914	0,922	0,959	1,017	1,027	1,050	1,044	1,049	1,038	1,027	0,993	0,960	1,000
9. Święta	a	4215	-	-	7292	5915	5165	-	6761	-	-	6063	5035	5778
	b	0,505	-	-	0,775	0,610	0,512	-	0,661	-	-	0,646	0,590	0,611
	c	0,729	-	-	1,262	1,024	0,894	-	1,170	-	-	1,049	0,871	1,000
10. Niedziele i święta	a	4610	5038	5240	6537	6583	7083	7191	7506	6666	7058	6010	4925	6204
	b	0,553	0,578	0,571	0,694	0,678	0,702	0,720	0,733	0,668	0,710	0,640	0,577	0,656
	c	0,743	0,812	0,845	1,054	1,061	1,142	1,159	1,210	1,074	1,138	0,969	0,794	1,000
11. Wszystkie dni	a	8585	8710	9062	9724	9907	10147	10118	10281	9980	9990	9531	8992	9585
	b	1,000	1,000	1,000	1,000	1,000	1,000	1,000	1,000	1,000	1,000	1,000	1,000	1,000
	c	0,896	0,909	0,945	1,014	1,034	1,059	1,056	1,073	1,041	1,042	0,994	0,938	1,000

Legenda:
a = średni dobowy ruch danego dnia (dni) tygodnia
b = $\frac{\text{średni dobowy ruch danego dnia (dni) tygodnia w miesiącu}}{\text{średni dobowy ruch we wszystkie dni miesiąca}}$
c = $\frac{\text{średni dobowy ruch danego dnia (dni) tygodnia w miesiącu}}{\text{średni dobowy ruch danego dnia (dni) tygodnia w roku}}$

Sezonowe i tygodniowe wahania ruchu dobowego pojazdów ogółem w latach



Stacja nr 12011

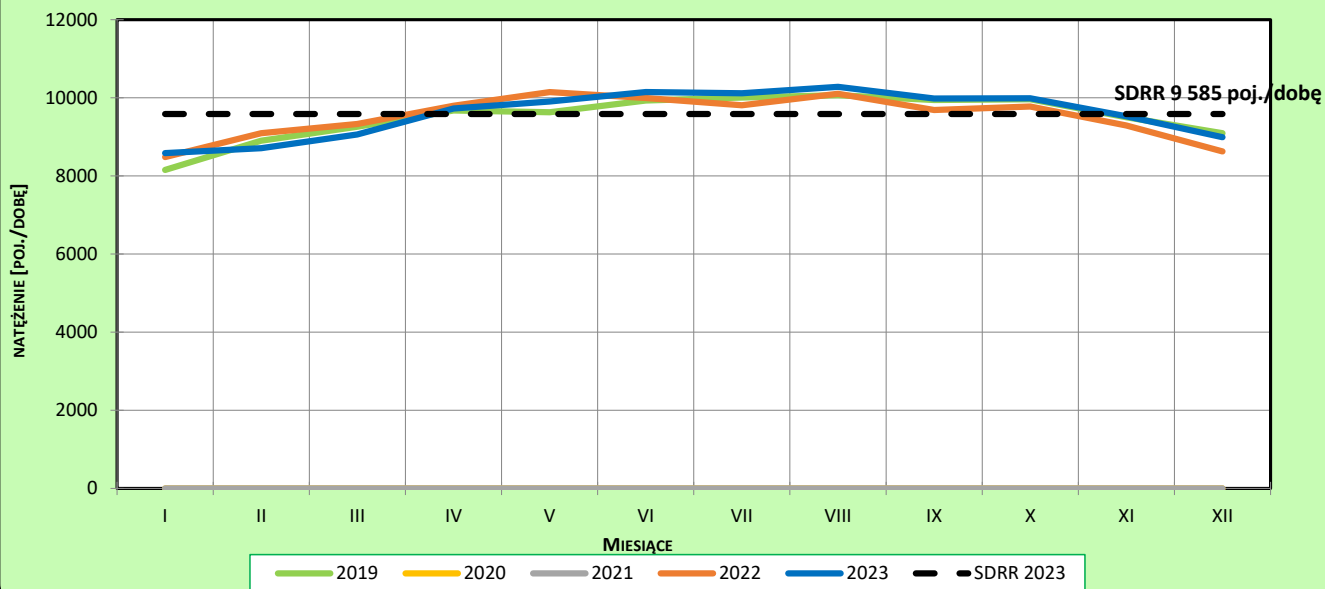
Miejscowość: Jasień
 Odcinek: Bochnia - Brzesko
 Typ stacji: 8+1

Rok: 2023
 Numer drogi: 94
 Oddział: KRAKÓW

Ruch ogółem

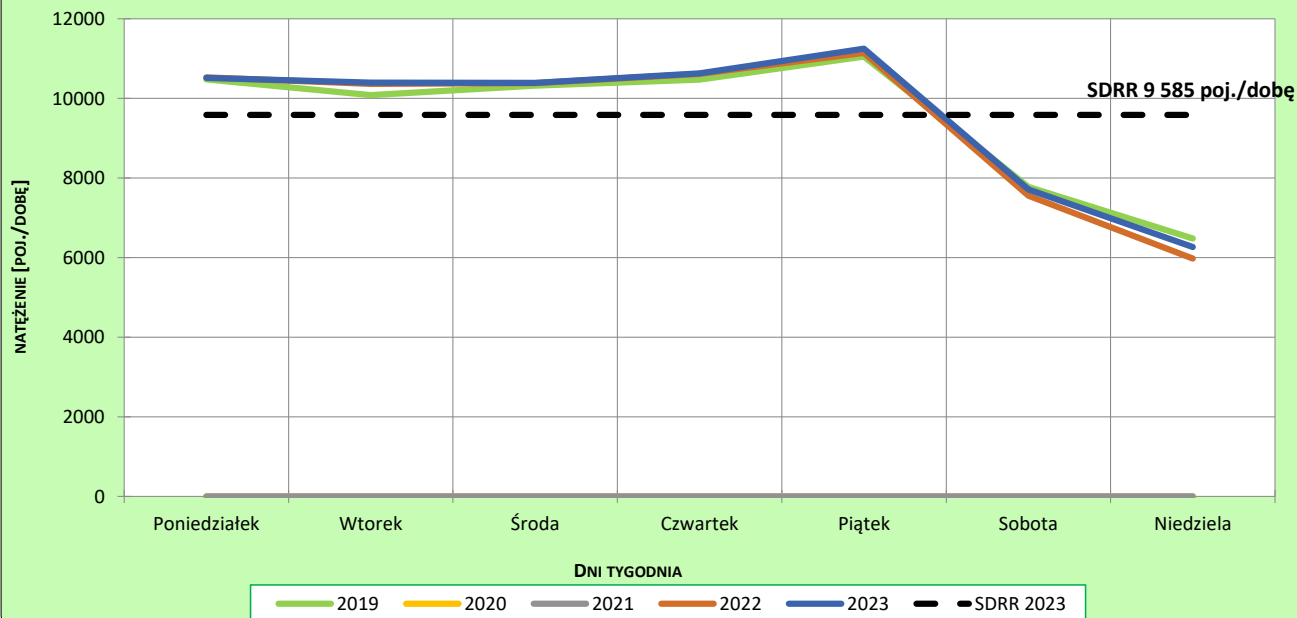
R03_02-1_12011_2023

Sezonowe wahania ruchu dobowego



R03_02-2_12011_2023

Tygodniowe wahania ruchu dobowego



Dobowe wahania ruchu pojazdów ogółem



Generalna Dyrekcja
Dróg Krajowych i Autostrad

Stacja nr 12011

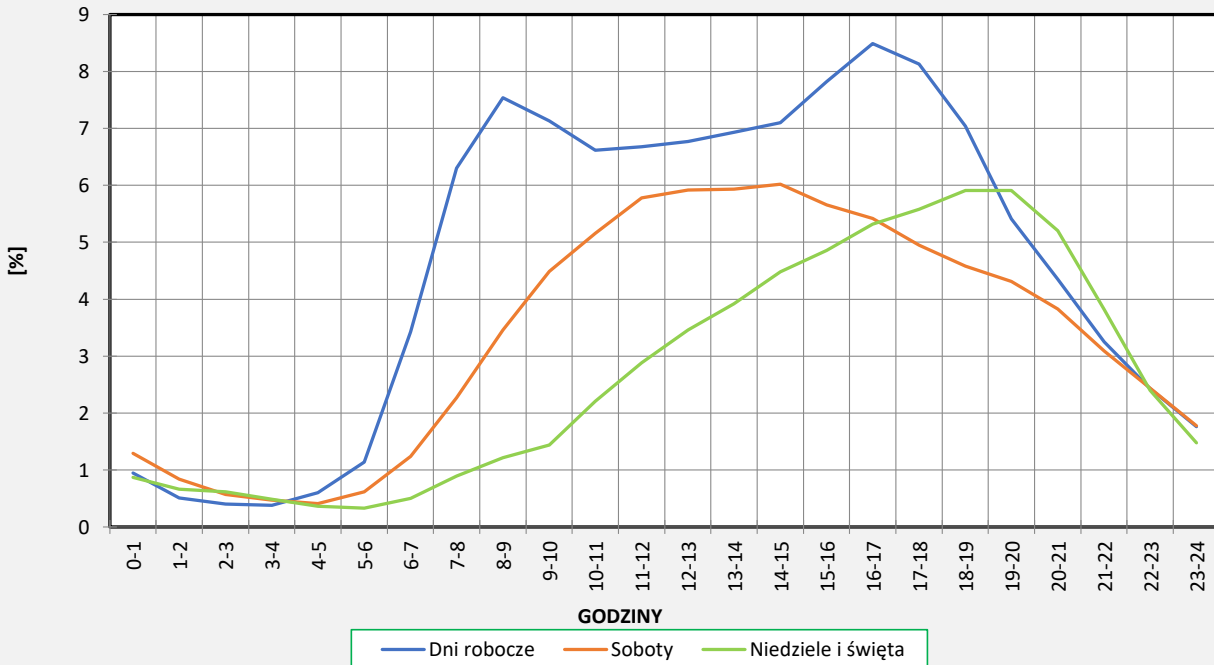
Miejscowość: Jasień
Odcinek: Bochnia - Brzesko
Typ stacji: 8+1

Rok: 2023
Numer drogi: 94
Oddział: KRAKÓW

Ruch ogółem

R03_03-1_12011_2023

Dobowe wahania ruchu



R03_03-2_12011_2023

Dystrybuanta dobowych wahań ruchu



Uśrednione dobowe rozkłady ruchu dla wybranych dni tygodnia, dla pojazdów lekkich i ciężkich



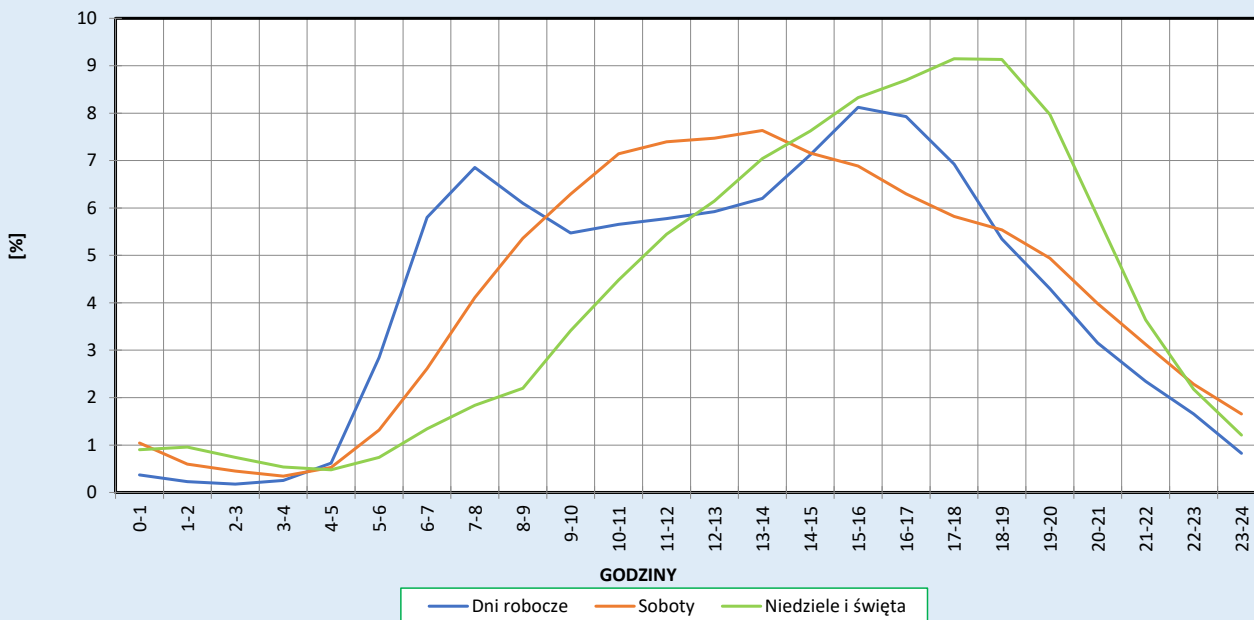
Stacja nr 12011

Miejscowość: Jasień
Odcinek: Bochnia - Brzesko
Typ stacji: 8+1

Rok: 2023
Numer drogi: 94g
Oddział: KRAKÓW

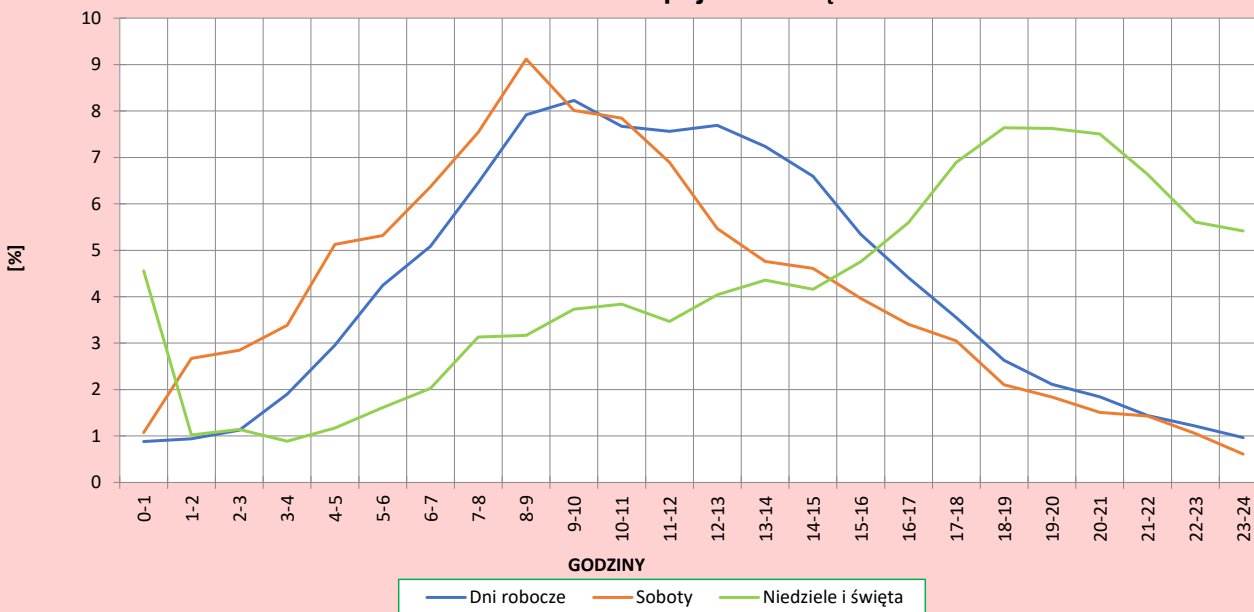
R03_04-1_12011_2023

Dobowe wahania ruchu pojazdów lekkich



R03_04-2_12011_2023

Dobowe wahania ruchu pojazdów ciężkich



Analiza ruchu pojazdów ogółem w poszczególnych dniach tygodnia dla każdego miesiąca, w podziale na kierunki ruchu



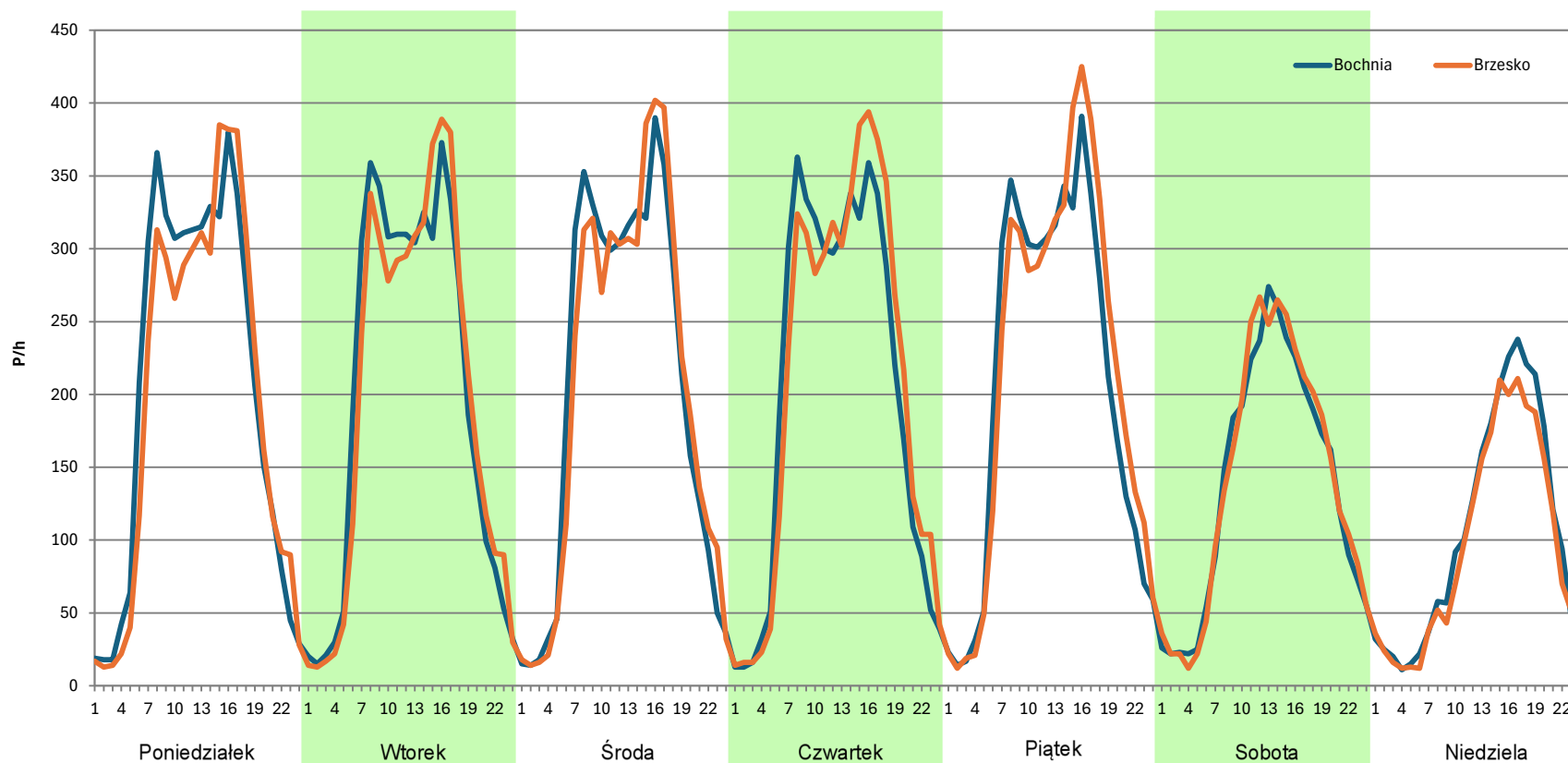
Stacja nr 12011

Miejscowość: Jasień
Odcinek: Bochnia - Brzesko
Typ stacji: 8+1
Miesiąc: Styczeń

Rok: 2023
Numer drogi: 94g
Oddział: KRAKÓW

R03_07-1_12011_2023

Dzień tygodnia	Poniedziałek		Wtorek		Środa		Czwartek		Piątek		Sobota		Niedziela	
Kierunek	Bochnia	Brzesko	Bochnia	Brzesko	Bochnia	Brzesko	Bochnia	Brzesko	Bochnia	Brzesko	Bochnia	Brzesko	Bochnia	Brzesko
SDR	4882	4708	4771	4719	4896	4877	4855	4992	4942	5147	3314	3383	2513	2294
Razem	9590		9490		9773		9847		10089		6697		4807	
Podział procentowy	50,91%	49,09%	50,27%	49,73%	50,10%	49,90%	49,30%	50,70%	48,98%	51,02%	49,48%	50,52%	52,28%	47,72%



Analiza ruchu pojazdów ogółem w poszczególnych dniach tygodnia dla każdego miesiąca, w podziale na kierunki ruchu



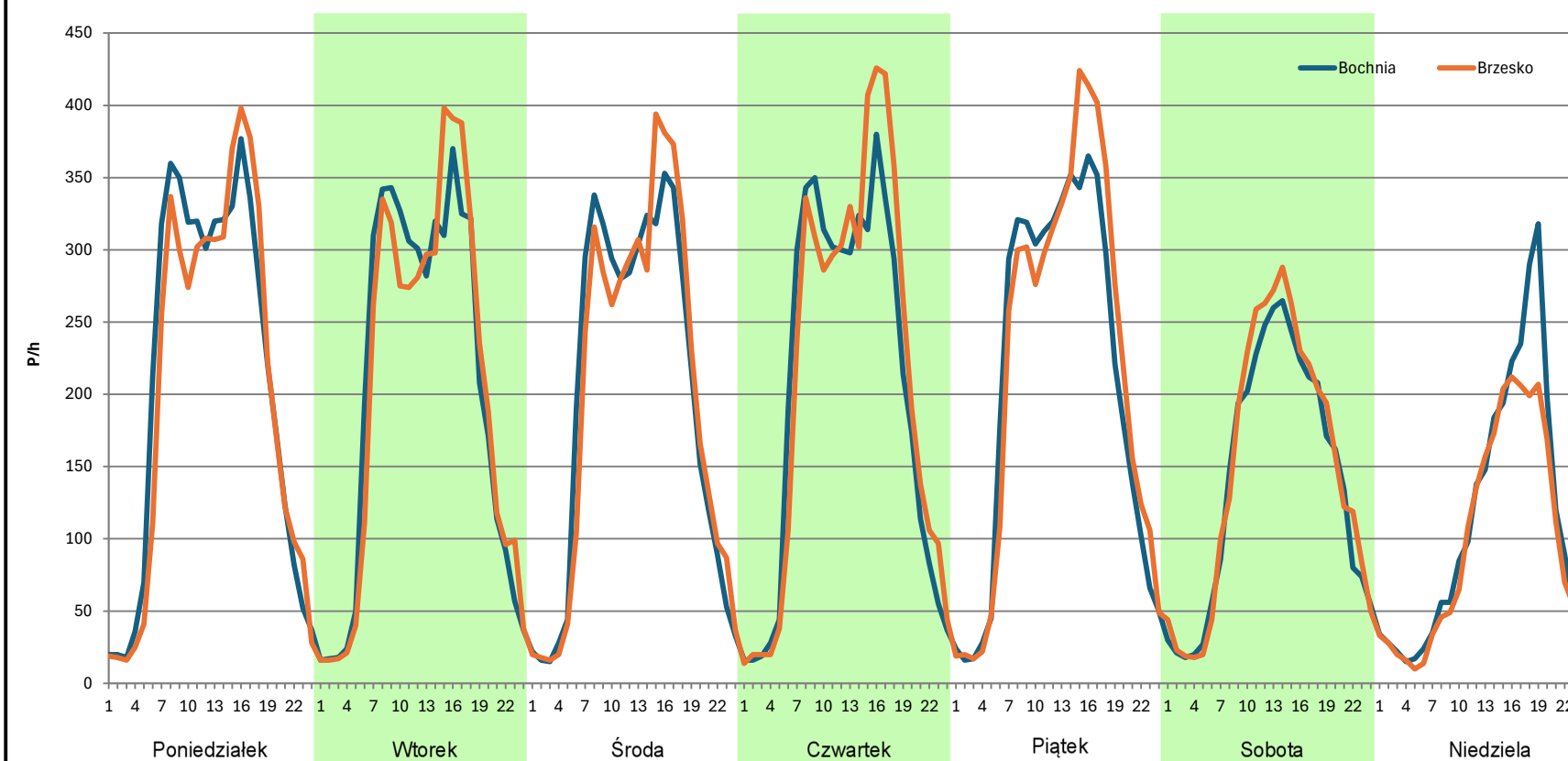
Stacja nr 12011

Miejscowość: Jasień
Odcinek: Bochnia - Brzesko
Typ stacji: 8+1
Miesiąc: Luty

Rok: 2023
Numer drogi: 94g
Oddział: KRAKÓW

R03_07-1_12011_2023

Dzień tygodnia	Poniedziałek		Wtorek		Środa		Czwartek		Piątek		Sobota		Niedziela	
Kierunek	Bochnia	Brzesko	Bochnia	Brzesko	Bochnia	Brzesko	Bochnia	Brzesko	Bochnia	Brzesko	Bochnia	Brzesko	Bochnia	Brzesko
SDR	4993	4824	4855	4834	4713	4712	4844	5071	4981	5194	3364	3544	2695	2344
Razem	9817		9689		9425		9915		10175		6908		5039	
Podział procentowy	50,86%	49,14%	50,11%	49,89%	50,01%	49,99%	48,86%	51,14%	48,95%	51,05%	48,70%	51,30%	53,48%	46,52%



Analiza ruchu pojazdów ogółem w poszczególnych dniach tygodnia dla każdego miesiąca, w podziale na kierunki ruchu



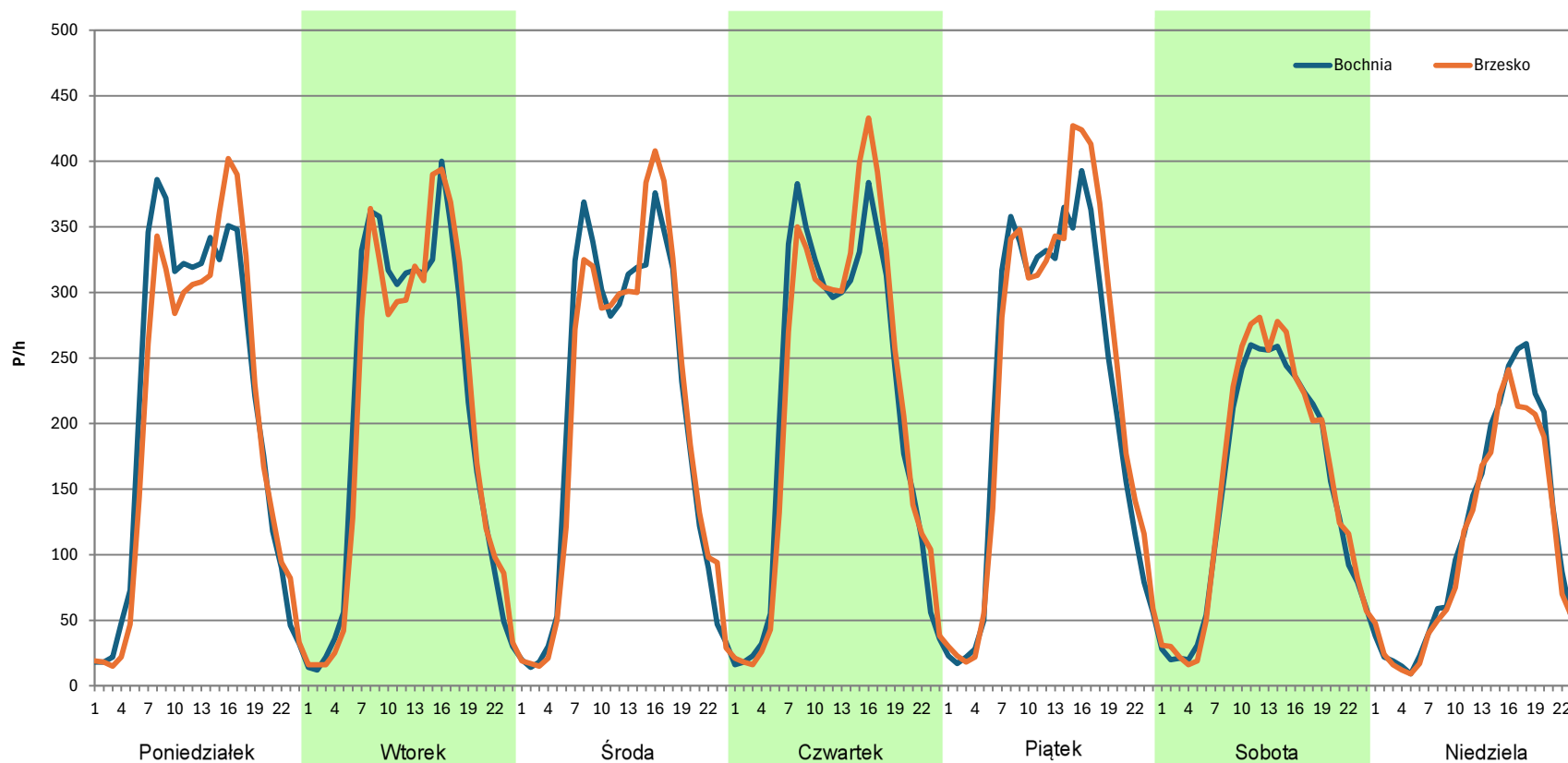
Stacja nr 12011

Miejscowość: Jasień
Odcinek: Bochnia - Brzesko
Typ stacji: 8+1
Miesiąc: Marzec

Rok: 2023
Numer drogi: 94g
Oddział: KRAKÓW

R03_07-1_12011_2023

Dzień tygodnia	Poniedziałek		Wtorek		Środa		Czwartek		Piątek		Sobota		Niedziela	
Kierunek	Bochnia	Brzesko	Bochnia	Brzesko	Bochnia	Brzesko	Bochnia	Brzesko	Bochnia	Brzesko	Bochnia	Brzesko	Bochnia	Brzesko
SDR	5110	4915	4997	4943	4930	4924	5097	5172	5283	5559	3563	3706	2720	2518
Razem	10025		9940		9854		10269		10842		7269		5238	
Podział procentowy	50,97%	49,03%	50,27%	49,73%	50,03%	49,97%	49,63%	50,37%	48,73%	51,27%	49,02%	50,98%	51,93%	48,07%



Analiza ruchu pojazdów ogółem w poszczególnych dniach tygodnia dla każdego miesiąca, w podziale na kierunki ruchu



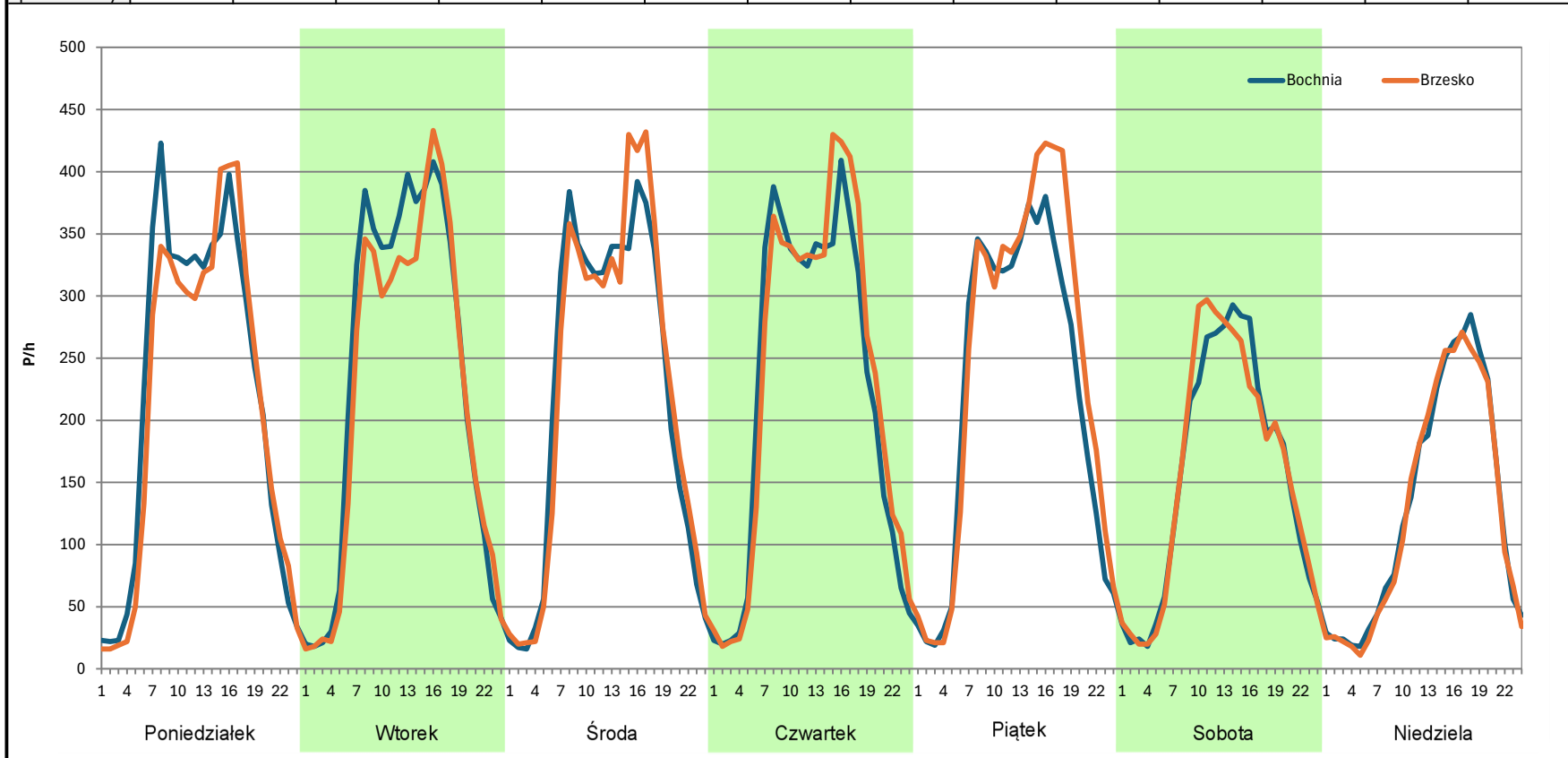
Stacja nr 12011

Miejscowość: Jasień
Odcinek: Bochnia - Brzesko
Typ stacji: 8+1
Miesiąc: Kwiecień

Rok: 2023
Numer drogi: 94g
Oddział: KRAKÓW

R03_07-1_12011_2023

Dzień tygodnia	Poniedziałek		Wtorek		Środa		Czwartek		Piątek		Sobota		Niedziela	
Kierunek	Bochnia	Brzesko	Bochnia	Brzesko	Bochnia	Brzesko	Bochnia	Brzesko	Bochnia	Brzesko	Bochnia	Brzesko	Bochnia	Brzesko
SDR	5333	5121	5598	5277	5309	5389	5350	5540	5304	5784	3745	3776	3105	3053
Razem	10454		10875		10698		10890		11088		7521		6158	
Podział procentowy	51,01%	48,99%	51,48%	48,52%	49,63%	50,37%	49,13%	50,87%	47,84%	52,16%	49,79%	50,21%	50,42%	49,58%



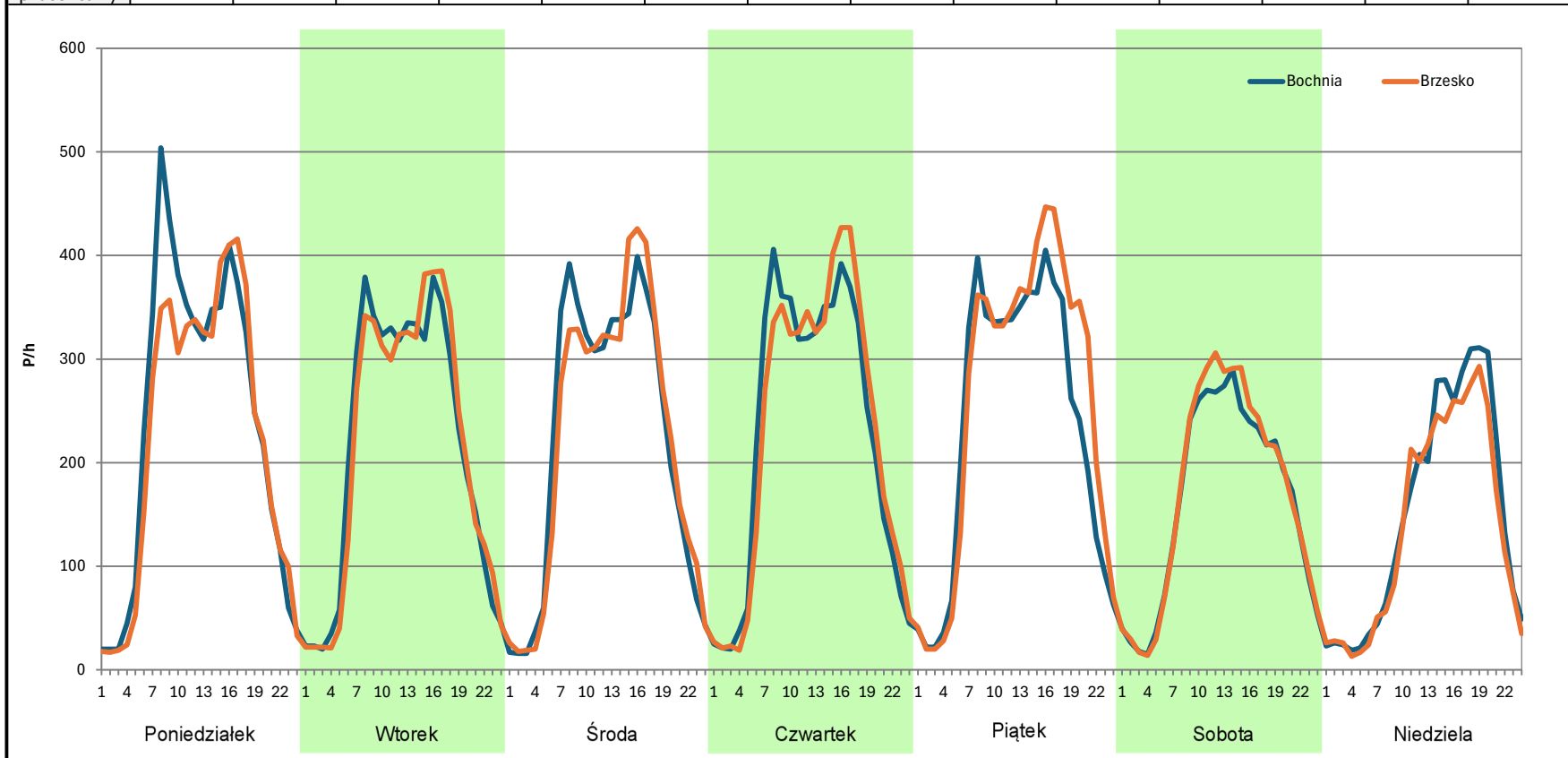
Analiza ruchu pojazdów ogółem w poszczególnych dniach tygodnia dla każdego miesiąca, w podziale na kierunki ruchu



Stacja nr 12011

Miejscowość: Jasień
Odcinek: Bochnia - Brzesko
Typ stacji: 8+1
Miesiąc: Maj
Rok: 2023
Numer drogi: 94g
Oddział: KRAKÓW
R03_07-1_12011_2023

Dzień tygodnia	Poniedziałek		Wtorek		Środa		Czwartek		Piątek		Sobota		Niedziela	
Kierunek	Bochnia	Brzesko	Bochnia	Brzesko	Bochnia	Brzesko	Bochnia	Brzesko	Bochnia	Brzesko	Bochnia	Brzesko	Bochnia	Brzesko
SDR	5725	5365	5160	5129	5334	5309	5446	5486	5658	6172	3914	4060	3601	3320
Razem	11090		10289		10643		10932		11830		7974		6921	
Podział procentowy	51,62%	48,38%	50,15%	49,85%	50,12%	49,88%	49,82%	50,18%	47,83%	52,17%	49,08%	50,92%	52,03%	47,97%



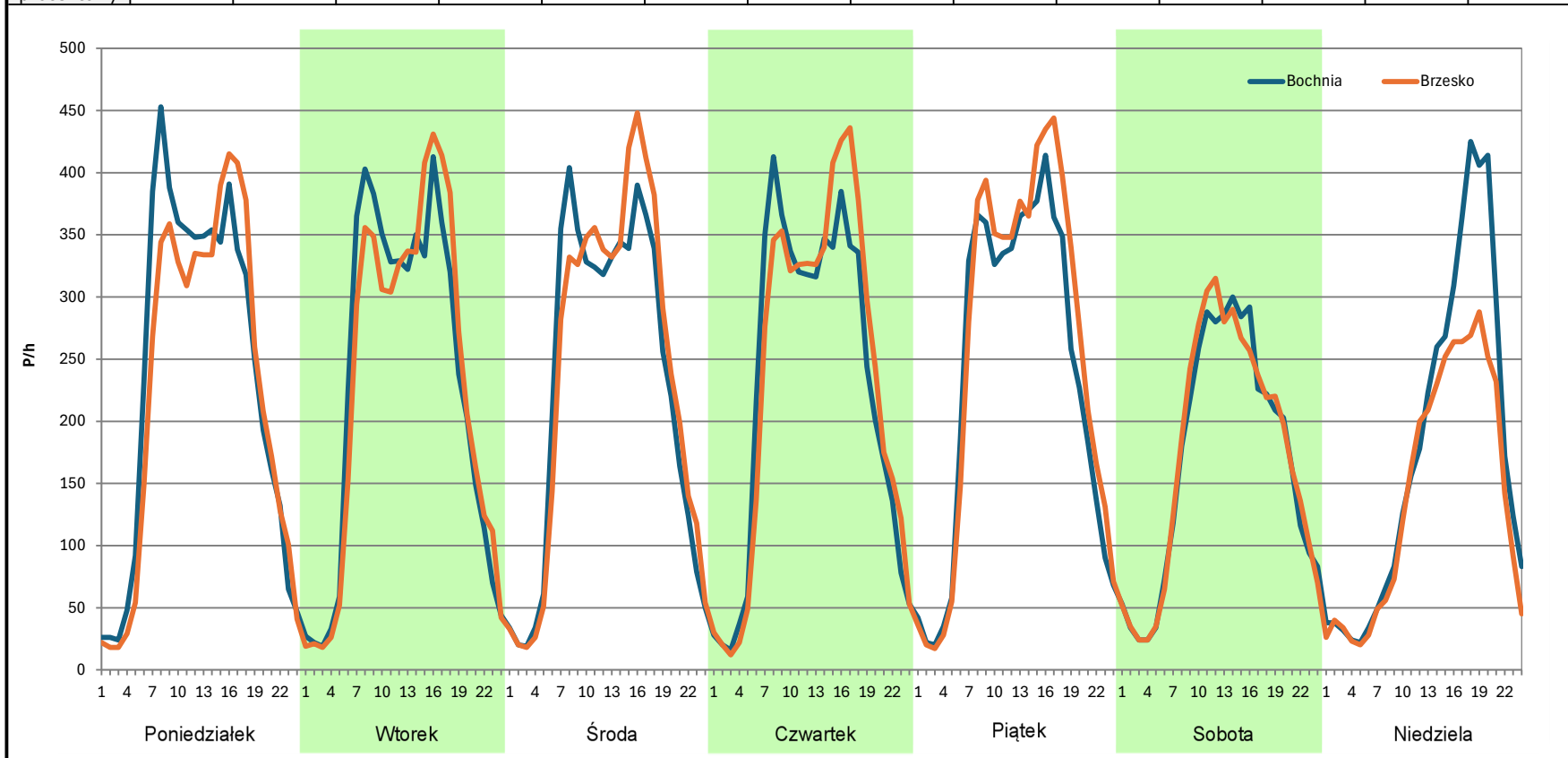
Analiza ruchu pojazdów ogółem w poszczególnych dniach tygodnia dla każdego miesiąca, w podziale na kierunki ruchu



Stacja nr 12011

Miejscowość: Jasień
Odcinek: Bochnia - Brzesko
Typ stacji: 8+1
Miesiąc: Czerwiec
Rok: 2023
Numer drogi: 94g
Oddział: KRAKÓW
R03_07-1_12011_2023

Dzień tygodnia	Poniedziałek		Wtorek		Środa		Czwartek		Piątek		Sobota		Niedziela	
Kierunek	Bochnia	Brzesko	Bochnia	Brzesko	Bochnia	Brzesko	Bochnia	Brzesko	Bochnia	Brzesko	Bochnia	Brzesko	Bochnia	Brzesko
SDR	5678	5402	5459	5454	5458	5649	5425	5579	5620	6036	4061	4121	4191	3370
Razem	11080		10913		11107		11004		11656		8182		7561	
Podział procentowy	51,25%	48,75%	50,02%	49,98%	49,14%	50,86%	49,30%	50,70%	48,22%	51,78%	49,63%	50,37%	55,43%	44,57%



Analiza ruchu pojazdów ogółem w poszczególnych dniach tygodnia dla każdego miesiąca, w podziale na kierunki ruchu

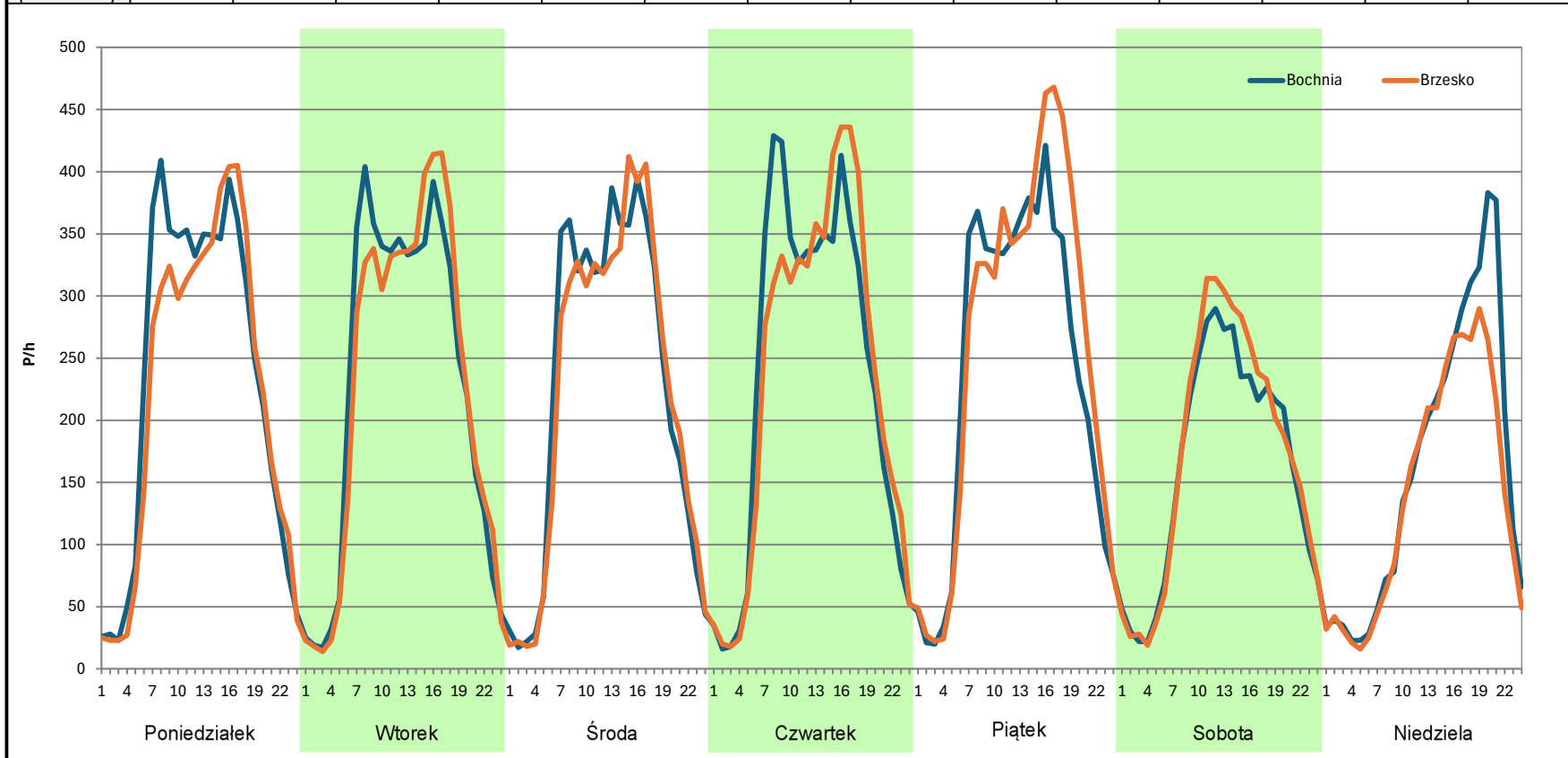


Stacja nr 12011

Miejscowość:	Jasień	Rok:	2023
Odcinek:	Bochnia - Brzesko	Numer drogi:	94g
Typ stacji:	8+1	Oddział:	KRAKÓW
Miesiąc:	Lipiec		

R03_07-1_12011_2023

Dzień tygodnia	Poniedziałek		Wtorek		Środa		Czwartek		Piątek		Sobota		Niedziela	
Kierunek	Bochnia	Brzesko	Bochnia	Brzesko	Bochnia	Brzesko	Bochnia	Brzesko	Bochnia	Brzesko	Bochnia	Brzesko	Bochnia	Brzesko
SDR	5579	5300	5455	5420	5411	5313	5620	5605	5716	6159	3924	4129	3840	3353
Razem	10879		10875		10724		11225		11875		8053		7193	
Podział procentowy	51,28%	48,72%	50,16%	49,84%	50,46%	49,54%	50,07%	49,93%	48,13%	51,87%	48,73%	51,27%	53,39%	46,61%



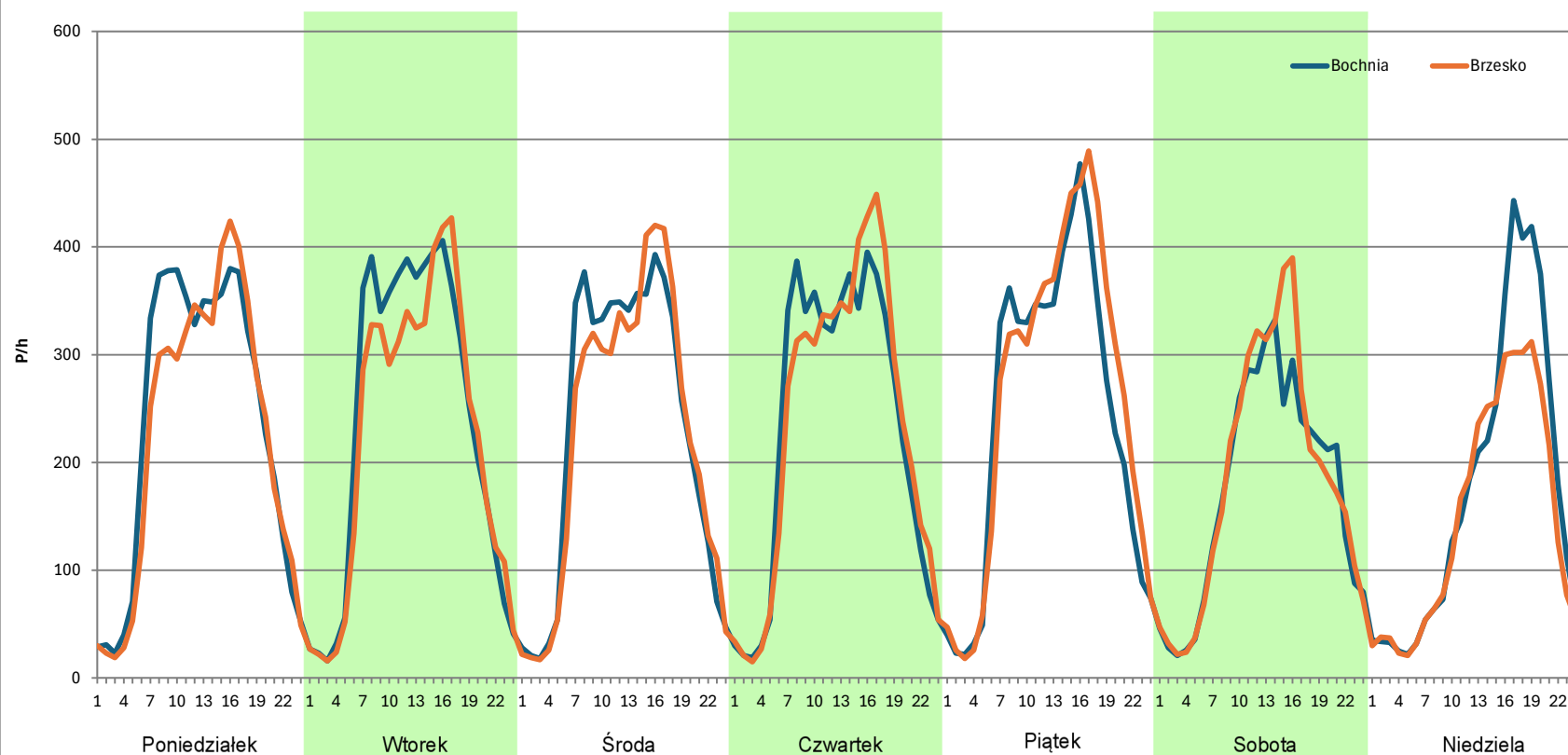
Analiza ruchu pojazdów ogółem w poszczególnych dniach tygodnia dla każdego miesiąca, w podziale na kierunki ruchu



Stacja nr 12011

Miejscowość: Jasień
Odcinek: Bochnia - Brzesko
Typ stacji: 8+1
Miesiąc: Sierpień
Rok: 2023
Numer drogi: 94g
Oddział: KRAKÓW
R03_07-1_12011_2023

Dzień tygodnia	Poniedziałek		Wtorek		Środa		Czwartek		Piątek		Sobota		Niedziela	
Kierunek	Bochnia	Brzesko	Bochnia	Brzesko	Bochnia	Brzesko	Bochnia	Brzesko	Bochnia	Brzesko	Bochnia	Brzesko	Bochnia	Brzesko
SDR	5636	5330	5653	5323	5475	5332	5528	5592	5835	6207	4166	4378	4144	3547
Razem	10966		10976		10807		11120		12042		8544		7691	
Podział procentowy	51,40%	48,60%	51,50%	48,50%	50,66%	49,34%	49,71%	50,29%	48,46%	51,54%	48,76%	51,24%	53,88%	46,12%



Analiza ruchu pojazdów ogółem w poszczególnych dniach tygodnia dla każdego miesiąca, w podziale na kierunki ruchu



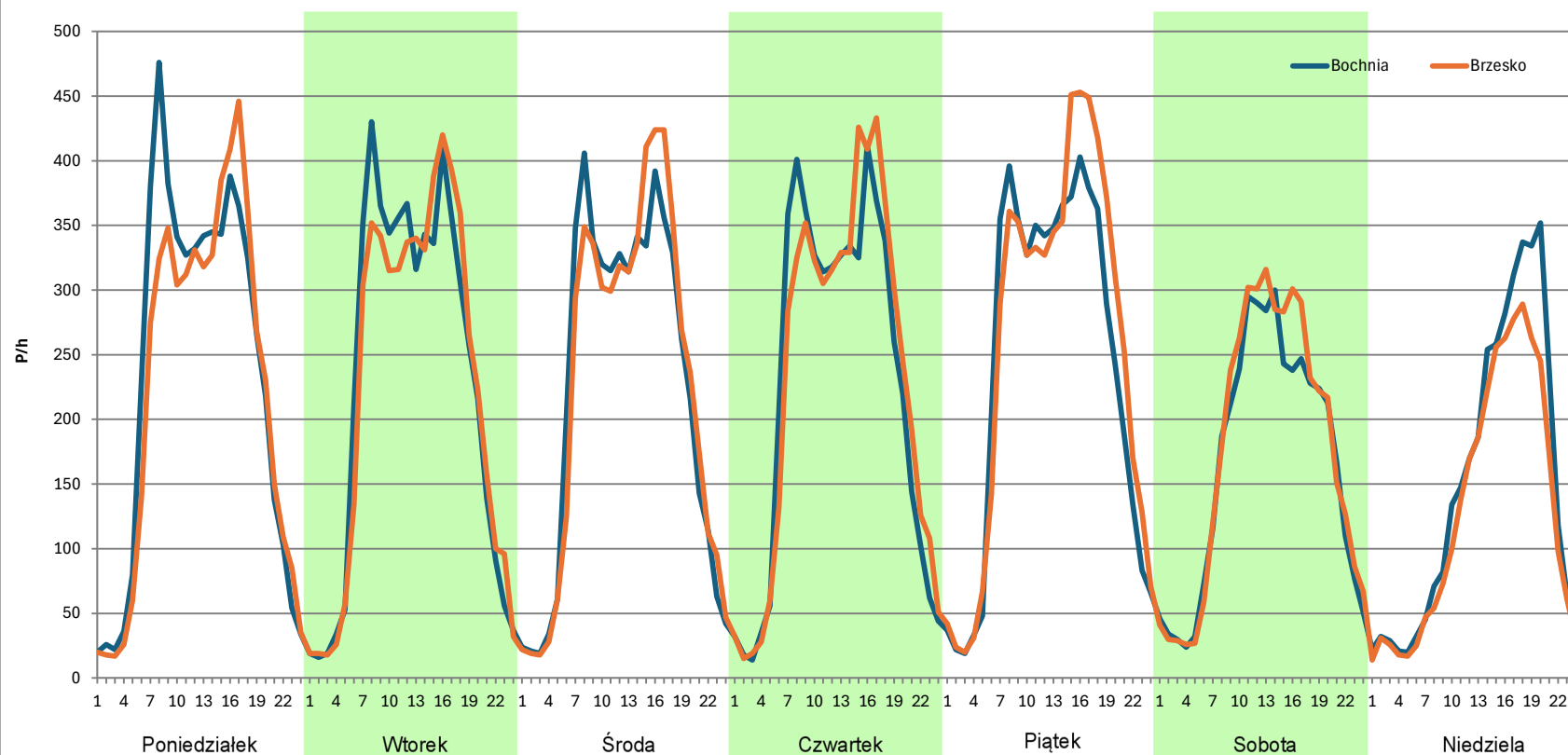
Stacja nr 12011

Miejscowość: Jasień
Odcinek: Bochnia - Brzesko
Typ stacji: 8+1
Miesiąc: Wrzesień

Rok: 2023
Numer drogi: 94g
Oddział: KRAKÓW

R03_07-1_12011_2023

Dzień tygodnia	Poniedziałek		Wtorek		Środa		Czwartek		Piątek		Sobota		Niedziela	
Kierunek	Bochnia	Brzesko	Bochnia	Brzesko	Bochnia	Brzesko	Bochnia	Brzesko	Bochnia	Brzesko	Bochnia	Brzesko	Bochnia	Brzesko
SDR	5573	5299	5429	5344	5322	5368	5379	5508	5719	6089	3960	4194	3583	3080
Razem	10872		10773		10690		10887		11808		8154		6663	
Podział procentowy	51,26%	48,74%	50,39%	49,61%	49,78%	50,22%	49,41%	50,59%	48,43%	51,57%	48,57%	51,43%	53,77%	46,23%



Analiza ruchu pojazdów ogółem w poszczególnych dniach tygodnia dla każdego miesiąca, w podziale na kierunki ruchu



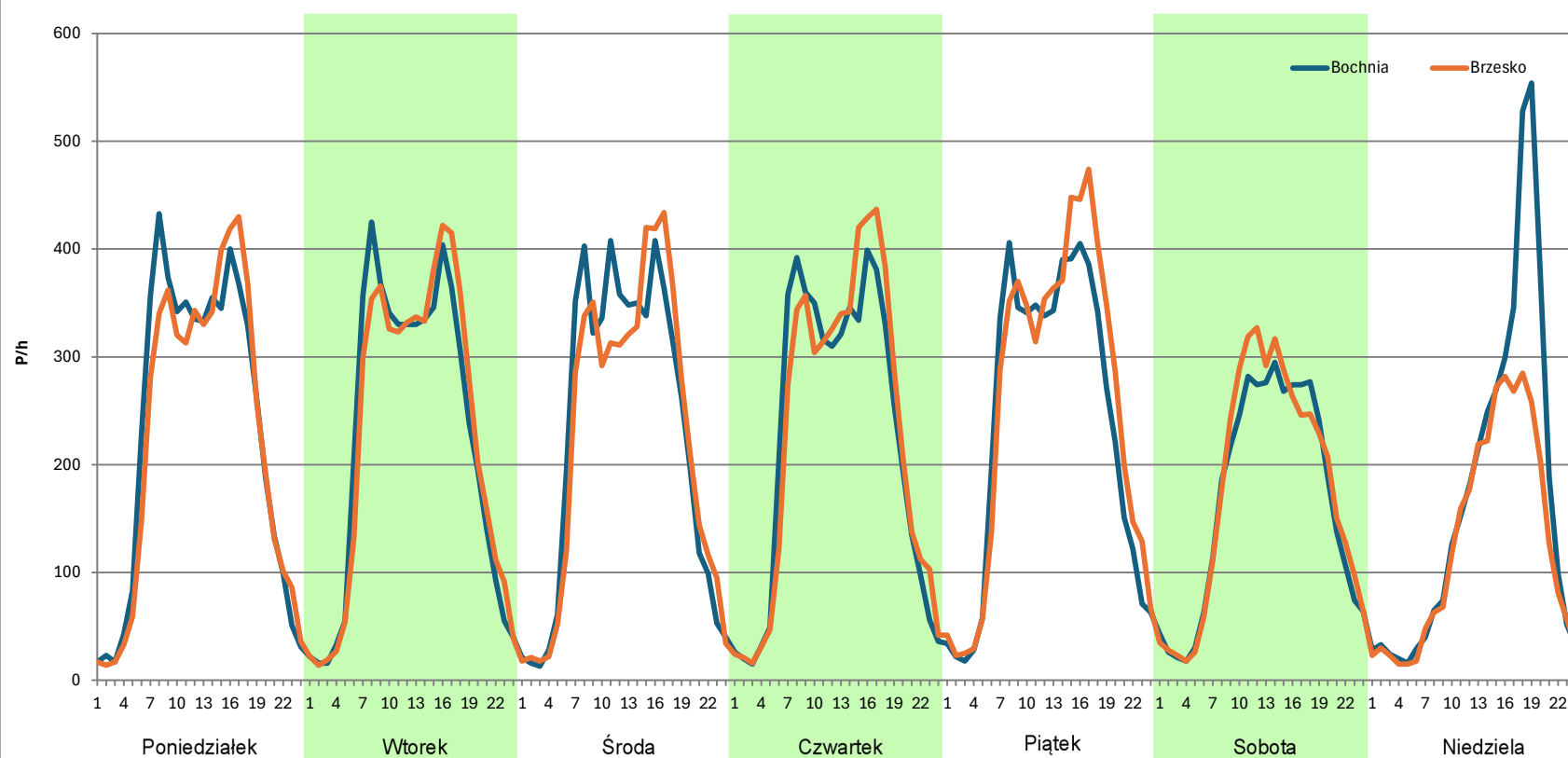
Stacja nr 12011

Miejscowość: Jasień
Odcinek: Bochnia - Brzesko
Typ stacji: 8+1
Miesiąc: Październik

Rok: 2023
Numer drogi: 94g
Oddział: KRAKÓW

R03_07-1_12011_2023

Dzień tygodnia	Poniedziałek		Wtorek		Środa		Czwartek		Piątek		Sobota		Niedziela	
Kierunek	Bochnia	Brzesko	Bochnia	Brzesko	Bochnia	Brzesko	Bochnia	Brzesko	Bochnia	Brzesko	Bochnia	Brzesko	Bochnia	Brzesko
SDR	5498	5339	5347	5398	5403	5307	5320	5423	5626	6023	3997	4185	3993	3063
Razem	10837		10745		10710		10743		11649		8182		7056	
Podział procentowy	50,73%	49,27%	49,76%	50,24%	50,45%	49,55%	49,52%	50,48%	48,30%	51,70%	48,85%	51,15%	56,59%	43,41%



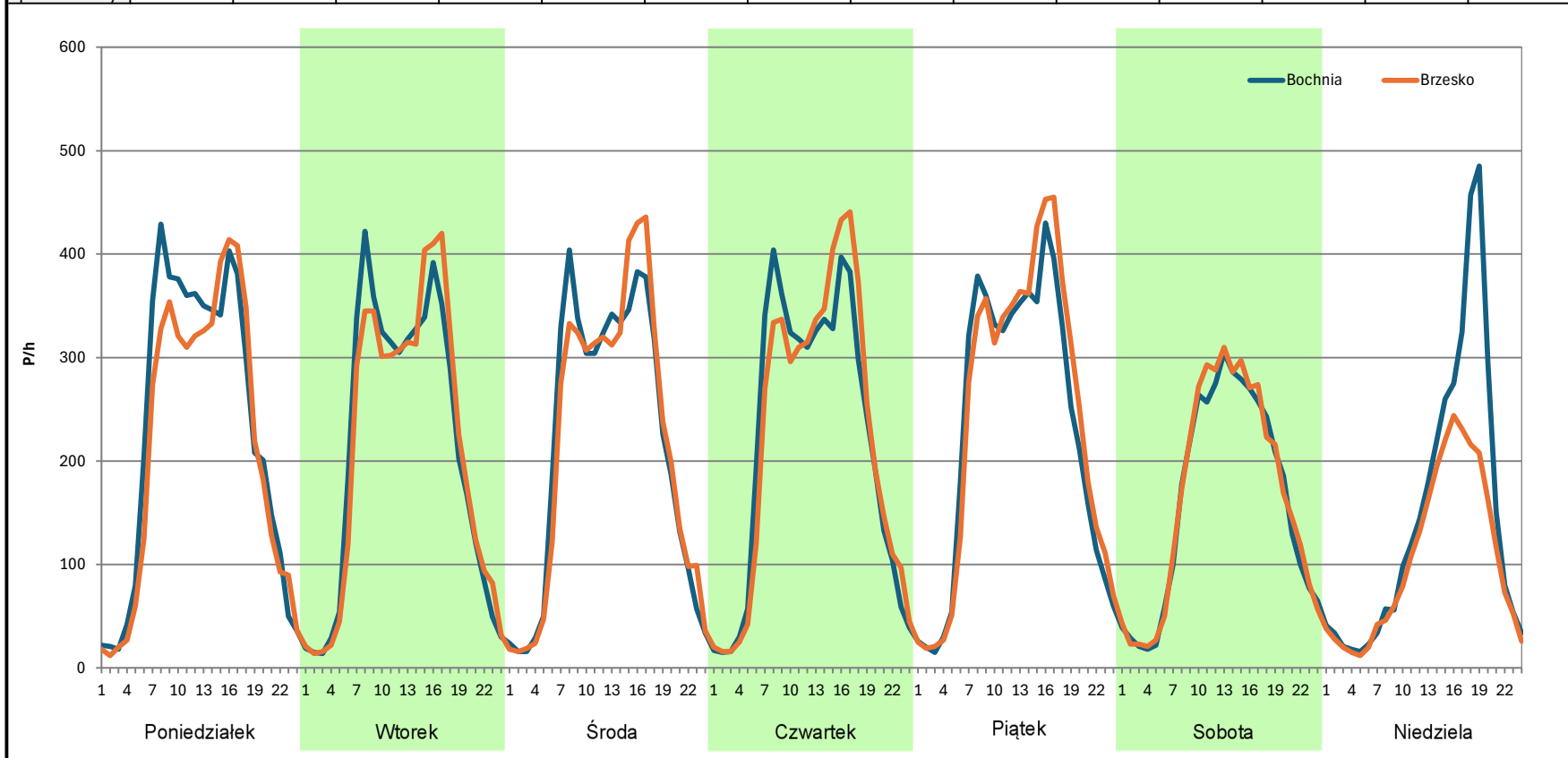
Analiza ruchu pojazdów ogółem w poszczególnych dniach tygodnia dla każdego miesiąca, w podziale na kierunki ruchu



Stacja nr 12011

Miejscowość: Jasień
Odcinek: Bochnia - Brzesko
Typ stacji: 8+1
Miesiąc: Listopad
Rok: 2023
Numer drogi: 94g
Oddział: KRAKÓW
R03_07-1_12011_2023

Dzień tygodnia	Poniedziałek		Wtorek		Środa		Czwartek		Piątek		Sobota		Niedziela	
Kierunek	Bochnia	Brzesko	Bochnia	Brzesko	Bochnia	Brzesko	Bochnia	Brzesko	Bochnia	Brzesko	Bochnia	Brzesko	Bochnia	Brzesko
SDR	5522	5141	5052	5050	5154	5167	5226	5285	5494	5743	3888	3992	3476	2508
Razem	10663		10102		10321		10511		11237		7880		5984	
Podział procentowy	51,79%	48,21%	50,01%	49,99%	49,94%	50,06%	49,72%	50,28%	48,89%	51,11%	49,34%	50,66%	58,09%	41,91%



Analiza ruchu pojazdów ogółem w poszczególnych dniach tygodnia dla każdego miesiąca, w podziale na kierunki ruchu



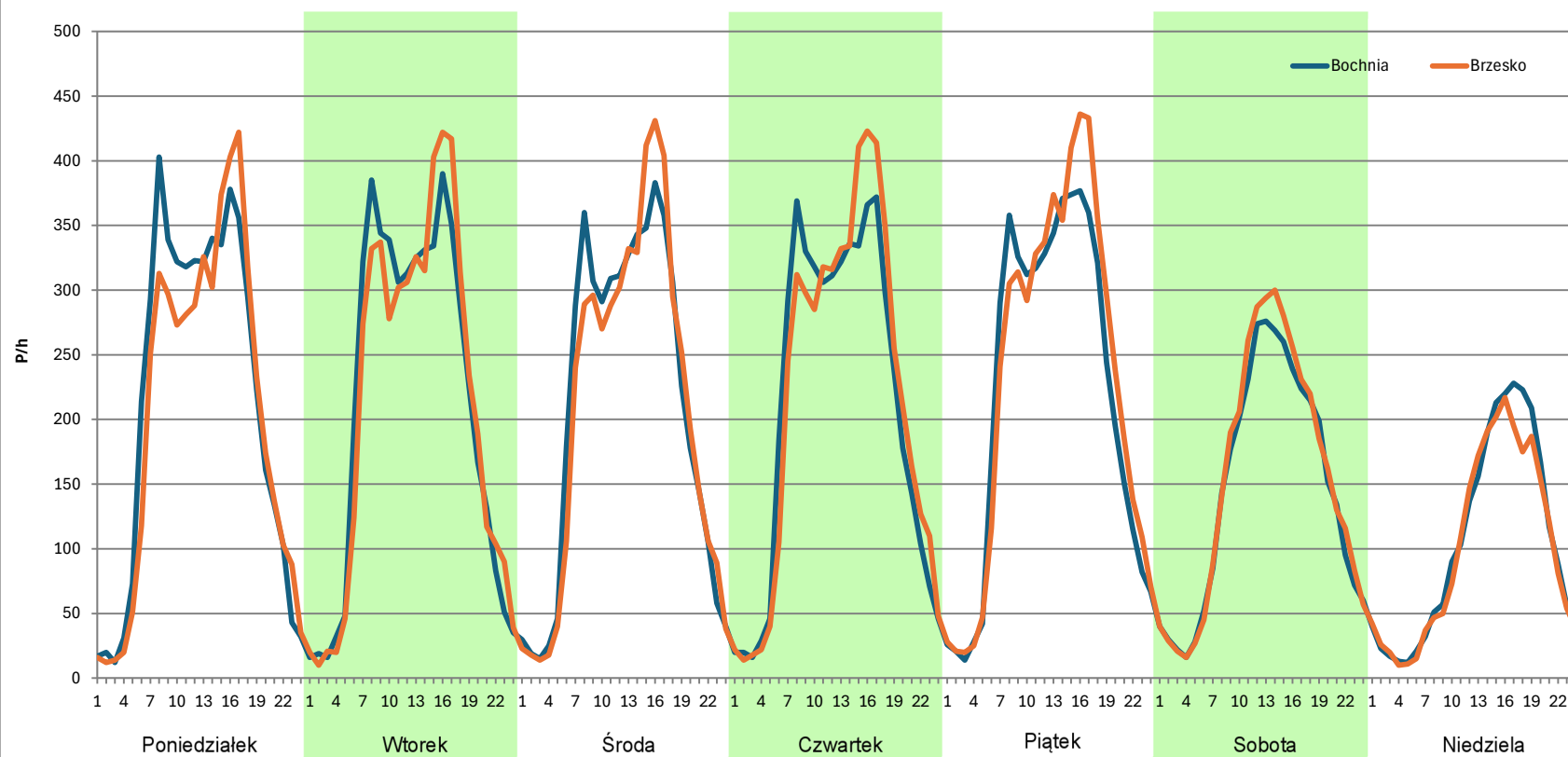
Stacja nr 12011

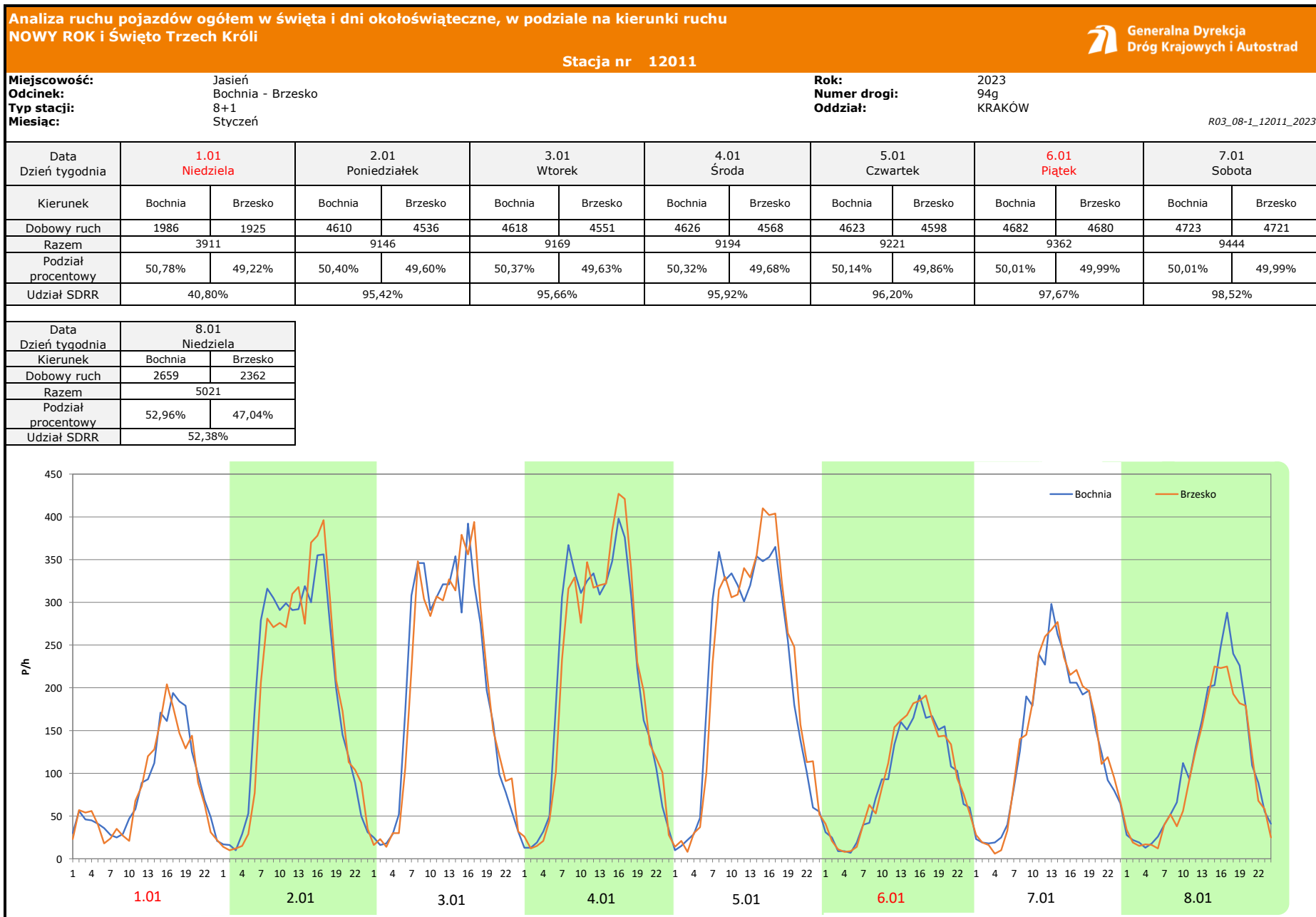
Miejscowość: Jasień
Odcinek: Bochnia - Brzesko
Typ stacji: 8+1
Miesiąc: Grudzień

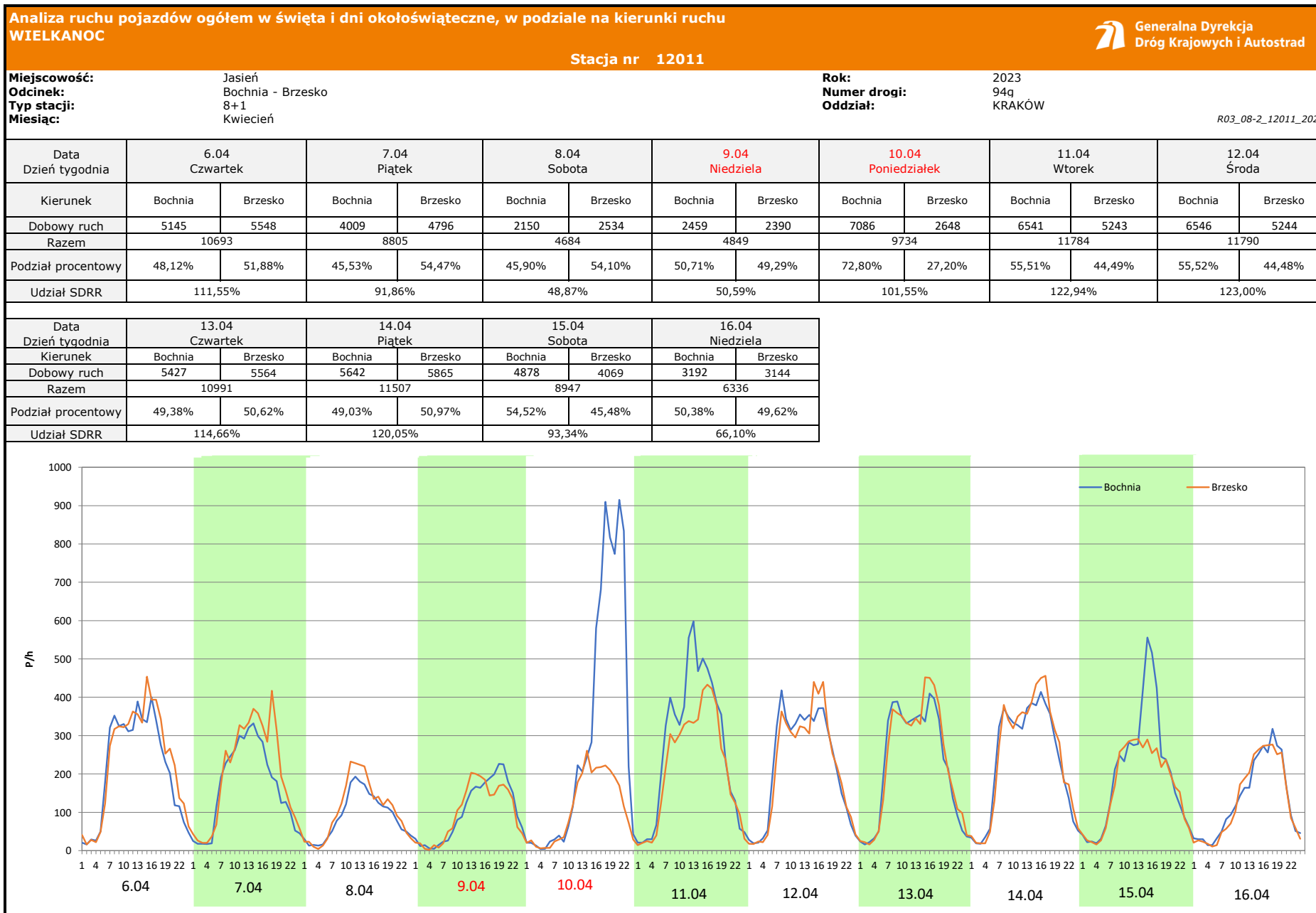
Rok: 2023
Numer drogi: 94g
Oddział: KRAKÓW

R03_07-1_12011_2023

Dzień tygodnia	Poniedziałek		Wtorek		Środa		Czwartek		Piątek		Sobota		Niedziela	
Kierunek	Bochnia	Brzesko	Bochnia	Brzesko	Bochnia	Brzesko	Bochnia	Brzesko	Bochnia	Brzesko	Bochnia	Brzesko	Bochnia	Brzesko
SDR	5087	4849	5044	5040	4997	4929	5049	5172	5230	5473	3495	3665	2507	2373
Razem	9936		10084		9926		10221		10703		7160		4880	
Podział procentowy	51,20%	48,80%	50,02%	49,98%	50,34%	49,66%	49,40%	50,60%	48,86%	51,14%	48,81%	51,19%	51,37%	48,63%







Analiza ruchu pojazdów ogółem w święta i dni okołoswiąteczne, w podziale na kierunki ruchu
1 - 3 MAJA Stacja nr 12011



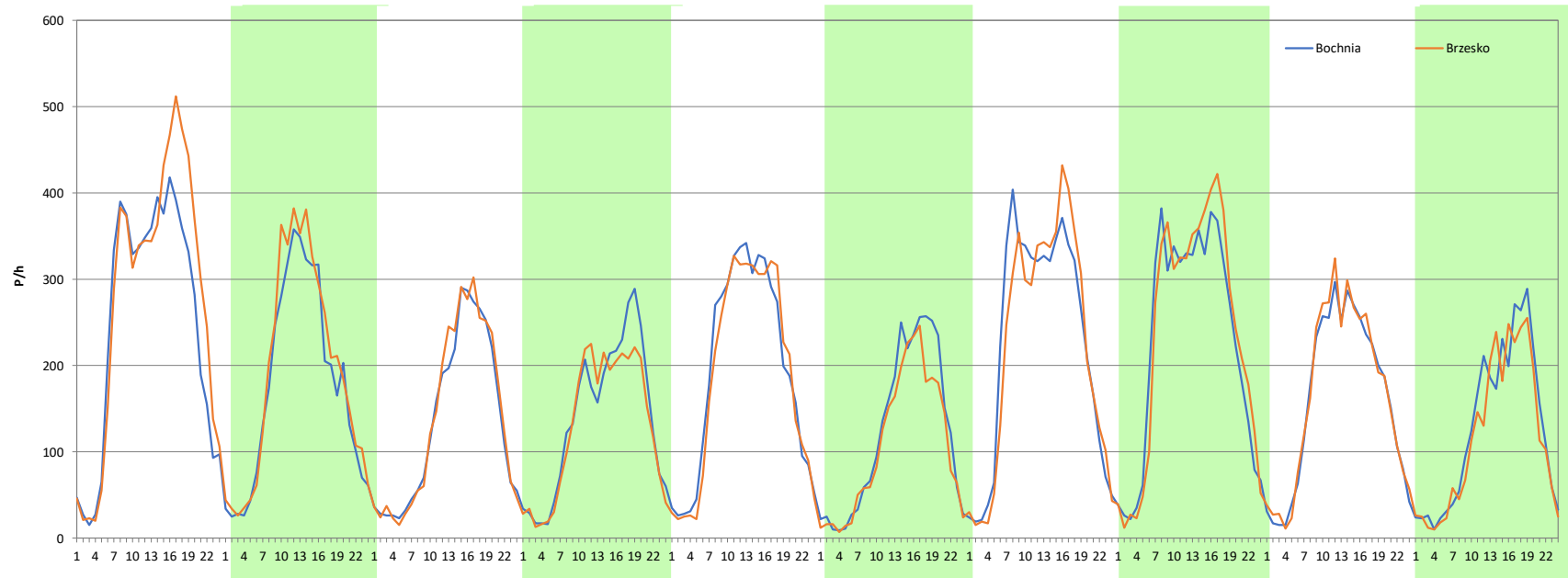
Miejscowość: Jasień
Odcinek: Bochnia - Brzesko
Typ stacji: 8+1
Miesiąc: Maj

Rok: 2023
Numer drogi: 94q
Oddział: KRAKÓW

R03_08-3_12011_2023

Data Dzień tygodnia	28.04 Piątek		29.04 Sobota		30.04 Niedziela		1.05 Poniedziałek		2.05 Wtorek		3.05 Środa		4.05 Czwartek	
Kierunek	Bochnia	Brzesko	Bochnia	Brzesko	Bochnia	Brzesko	Bochnia	Brzesko	Bochnia	Brzesko	Bochnia	Brzesko	Bochnia	Brzesko
Dobowy ruch	5946	6550	4184	4549	3204	3301	3295	3094	4603	4470	2906	2535	5361	5280
Razem	12496		8733		6505		6389		9073		5441		10641	
Podział procentowy	47,58%	52,42%	47,91%	52,09%	49,25%	50,75%	51,57%	48,43%	50,73%	49,27%	53,41%	46,59%	50,38%	49,62%
Udział SDRR	130,36%		91,11%		67,86%		66,65%		94,65%		56,76%		111,01%	

Data Dzień tygodnia	5.05 Piątek		6.05 Sobota		7.05 Niedziela	
Kierunek	Bochnia	Brzesko	Bochnia	Brzesko	Bochnia	Brzesko
Dobowy ruch	5406	5581	3804	3913	3017	2770
Razem	10987		7717		5787	
Podział procentowy	49,20%	50,80%	49,29%	50,71%	52,13%	47,87%
Udział SDRR	114,62%		80,51%		60,37%	



Analiza ruchu pojazdów ogółem w święta i dni okołoswiąteczne, w podziale na kierunki ruchu
BOŻE CIAŁO

 **Generalna Dyrekcja Dróg Krajowych i Autostrad**

Stacja nr 12011

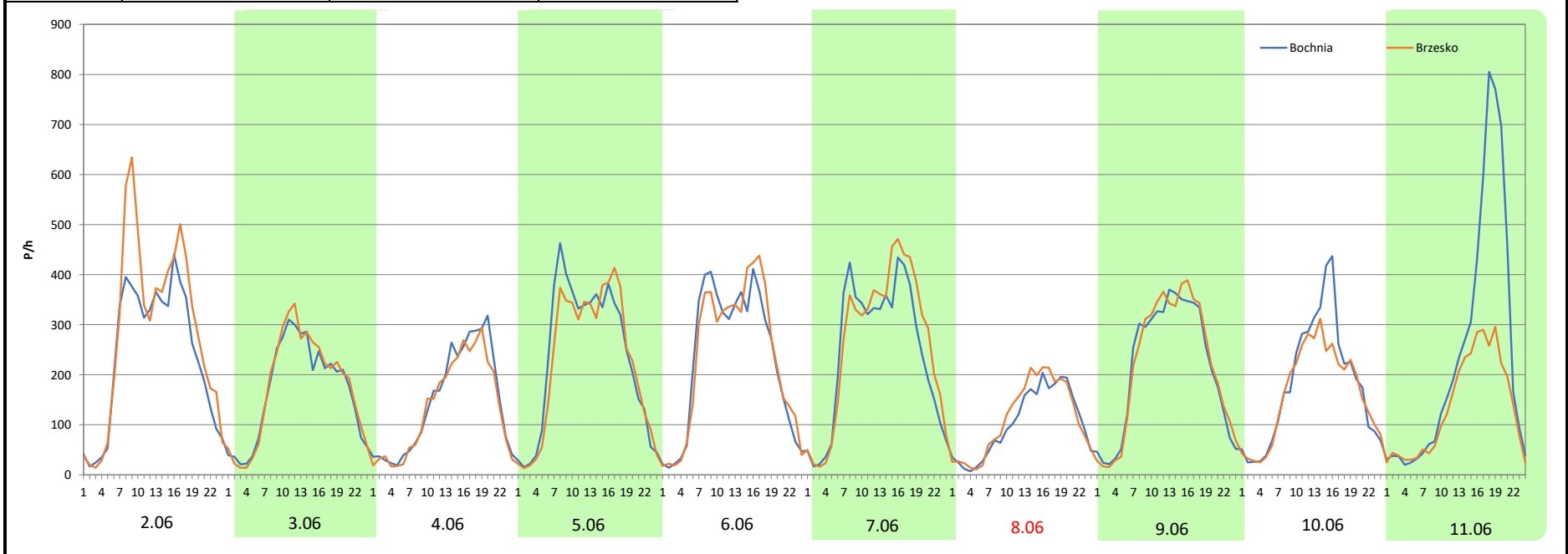
Miejscowość: Jasień
Odcinek: Bochnia - Brzesko
Typ stacji: 8+1
Miesiąc: Czerwiec

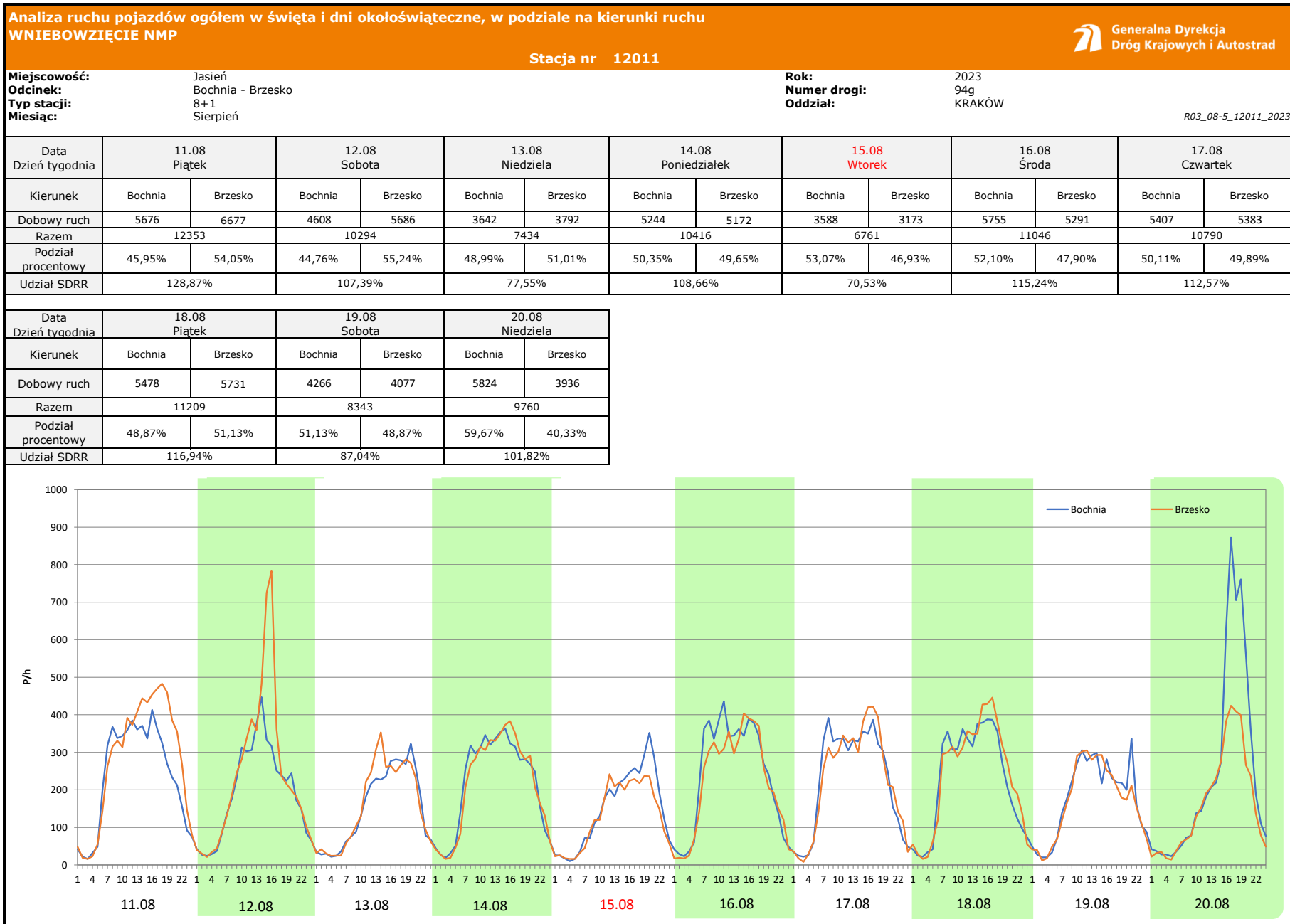
Rok: 2023
Numer drogi: 94g
Oddział: KRAKÓW

R03_08-4_12011_2023

Data Dzień tygodnia	2.06 Piątek		3.06 Sobota		4.06 Niedziela		5.06 Poniedziałek		6.06 Wtorek		7.06 Środa		8.06 Czwartek	
Kierunek	Bochnia	Brzesko	Bochnia	Brzesko	Bochnia	Brzesko	Bochnia	Brzesko	Bochnia	Brzesko	Bochnia	Brzesko	Bochnia	Brzesko
Dobowy ruch	5682	6769	4002	4163	3479	3228	5625	5379	5479	5550	5830	6248	2467	2698
Razem	12451		8165		6707		11004		11029		12078		5165	
Podział procentowy	45,63%	54,37%	49,01%	50,99%	51,87%	48,13%	51,12%	48,88%	49,68%	50,32%	48,27%	51,73%	47,76%	52,24%
Udział SDRR	129,89%		85,18%		69,97%		114,80%		115,06%		126,00%		53,88%	

Data Dzień tygodnia	9.06 Piątek		10.06 Sobota		11.06 Niedziela	
Kierunek	Bochnia	Brzesko	Bochnia	Brzesko	Bochnia	Brzesko
Dobowy ruch	5114	5196	4310	3875	5686	3213
Razem	10310		8185		8899	
Podział procentowy	49,60%	50,40%	52,66%	47,34%	63,89%	36,11%
Udział SDRR	107,56%		85,39%		92,84%	





Analiza ruchu pojazdów ogółem w święta i dni okołoswiąteczne, w podziale na kierunki ruchu WSZYSTKICH ŚWIĘTYCH

Stacja nr 12011



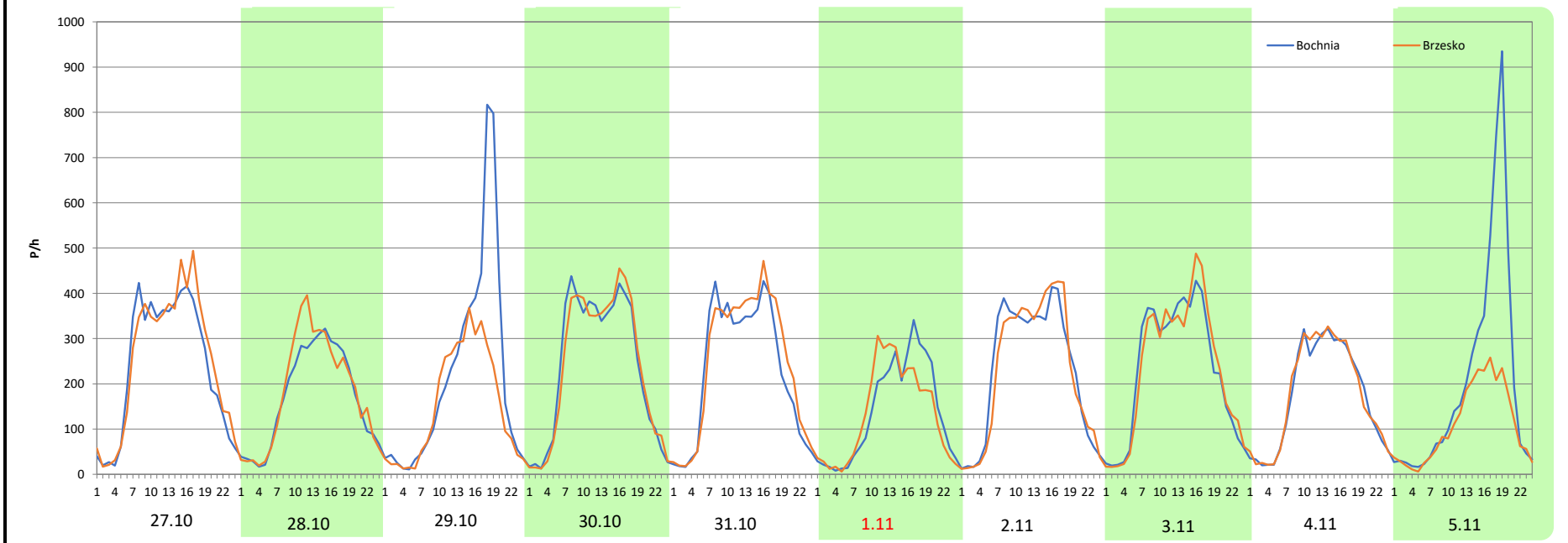
Miejscowość: Jasień
Odcinek: Bochnia - Brzesko
Typ stacji: 8+1
Miesiąc: Październik / Listopad

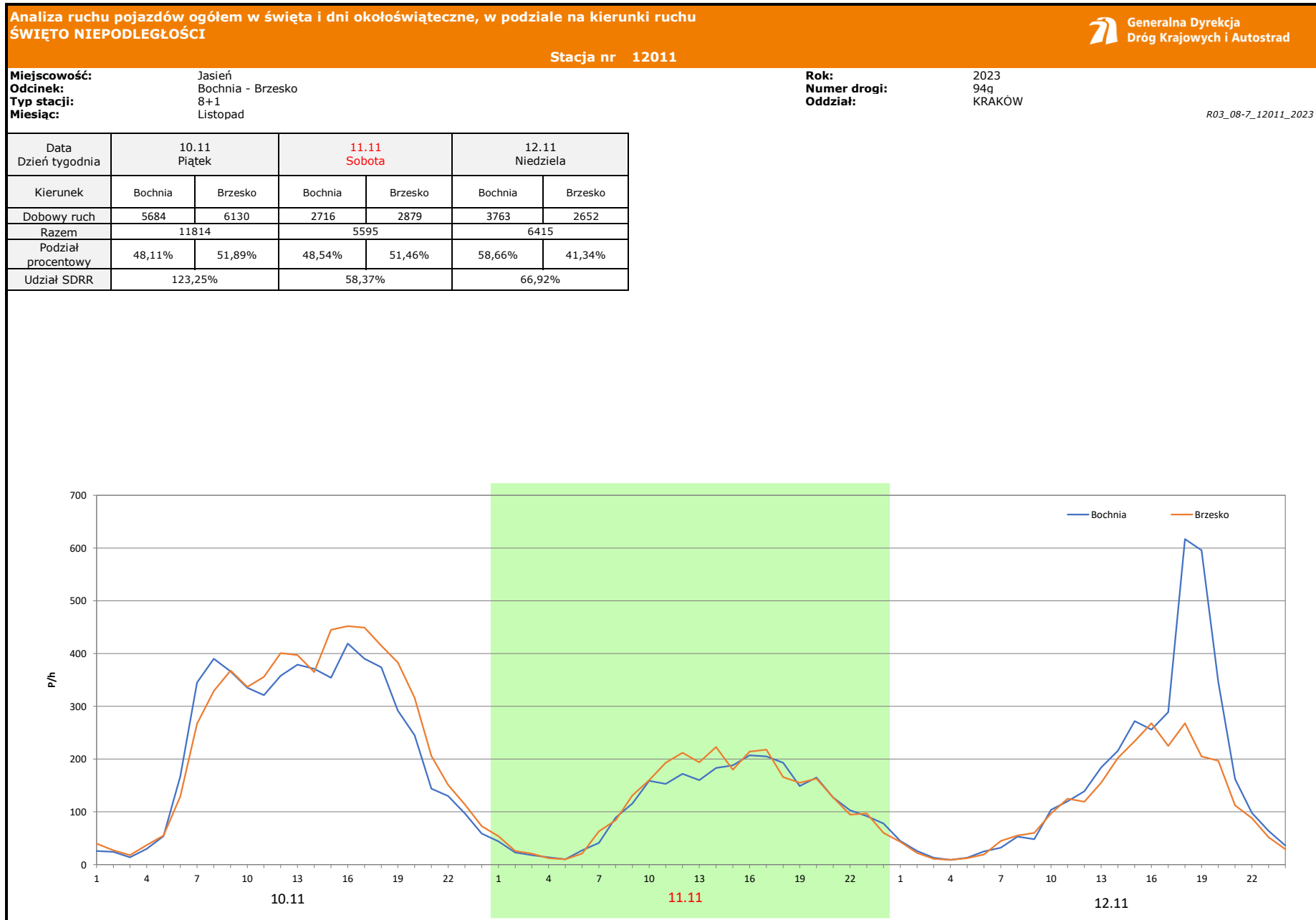
Rok: 2023
Numer drogi: 94g
Oddział: KRAKÓW

R03_08-6_12011_2023

Data Dzień tygodnia	27.10 Piątek		28.10 Sobota		29.10 Niedziela		30.10 Poniedziałek		31.10 Wtorek		1.11 Środa		2.11 Czwartek	
Kierunek	Bochnia	Brzesko	Bochnia	Brzesko	Bochnia	Brzesko	Bochnia	Brzesko	Bochnia	Brzesko	Bochnia	Brzesko	Bochnia	Brzesko
Dobowy ruch	5747	6015	4084	4348	5137	3640	5708	5671	5501	5885	3315	3216	5505	5451
Razem	11762		8432		8777		11379		11386		6531		10956	
Podział procentowy	48,86%	51,14%	48,43%	51,57%	58,53%	41,47%	50,16%	49,84%	48,31%	51,69%	50,76%	49,24%	50,25%	49,75%
Udział SDRR	122,71%		87,97%		91,57%		118,71%		118,78%		68,13%		114,30%	

Data Dzień tygodnia	3.11 Piątek		4.11 Sobota		5.11 Niedziela	
Kierunek	Bochnia	Brzesko	Bochnia	Brzesko	Bochnia	Brzesko
Dobowy ruch	5518	5576	4164	4227	4879	2624
Razem	11094		8391		7503	
Podział procentowy	49,74%	50,26%	49,62%	50,38%	65,03%	34,97%
Udział SDRR	115,74%		87,54%		78,27%	





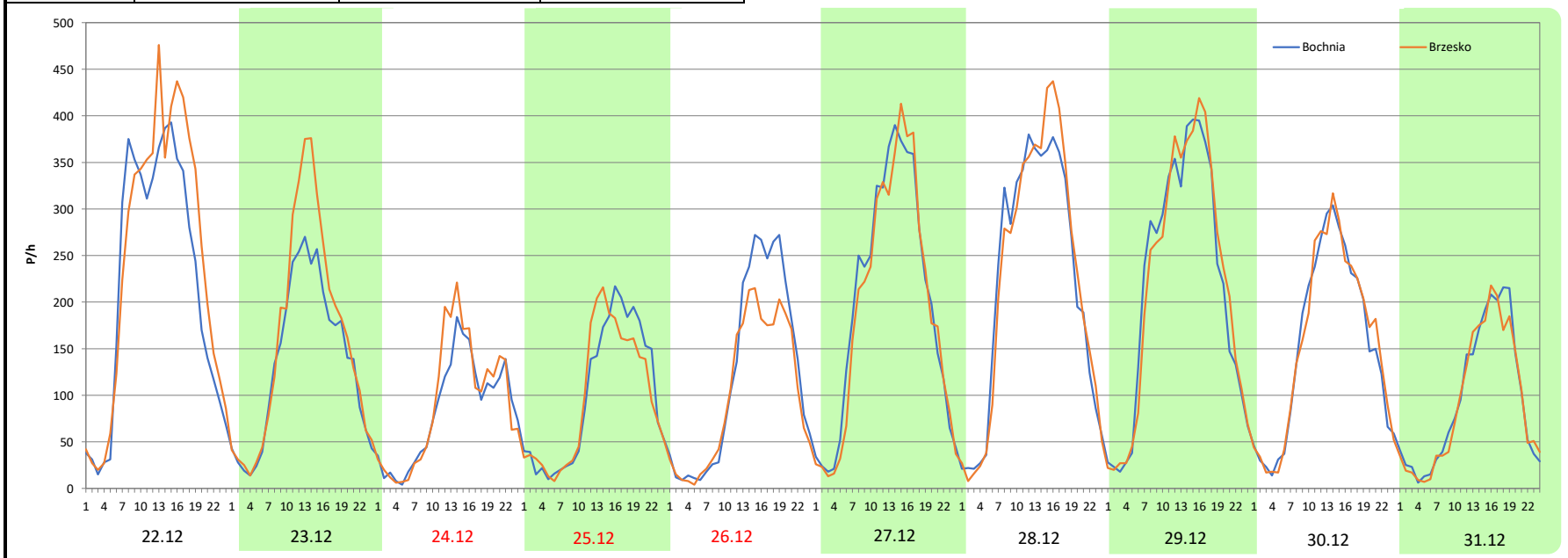
Analiza ruchu pojazdów ogółem w święta i dni okołoświąteczne, w podziale na kierunki ruchu
BOŻE NARODZENIE Generalna Dyrekcja Dróg Krajowych i Autostrad


Stacja nr 12011

Miejscowość: Jasień **Rok:** 2023
Odcinek: Bochnia - Brzesko **Numer drogi:** 94q
Typ stacji: 8+1 **Oddział:** KRAKÓW
Miesiąc: Grudzień R03_08-8_12011_2023

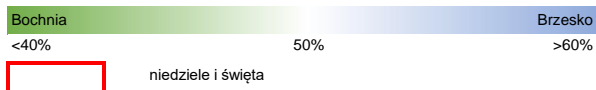
Data Dzień tygodnia	22.12 Piątek		23.12 Sobota		24.12 Niedziela		25.12 Poniedziałek		26.12 Wtorek		27.12 Środa		28.12 Czwartek	
Kierunek	Bochnia	Brzesko	Bochnia	Brzesko	Bochnia	Brzesko	Bochnia	Brzesko	Bochnia	Brzesko	Bochnia	Brzesko	Bochnia	Brzesko
Dobowy ruch	5265	5835	3221	3826	2002	2189	2385	2314	2931	2440	4767	4599	5245	5324
Razem	11100		7047		4191		4699		5371		9366		10569	
Podział procentowy	47,43%	52,57%	45,71%	54,29%	47,77%	52,23%	50,76%	49,24%	54,57%	45,43%	50,90%	49,10%	49,63%	50,37%
Udział SDRR	115,80%		73,52%		43,72%		49,02%		56,03%		97,71%		110,26%	

Data Dzień tygodnia	29.12 Piątek		30.12 Sobota		31.12 Niedziela	
Kierunek	Bochnia	Brzesko	Bochnia	Brzesko	Bochnia	Brzesko
Dobowy ruch	5176	5213	3654	3701	2282	2205
Razem	10389		7355		4487	
Podział procentowy	49,82%	50,18%	49,68%	50,32%	50,86%	49,14%
Udział SDRR	108,38%		76,73%		46,81%	



Nierównomierność kierunkowa dla każdego dnia w roku, dla pojazdów ogółem												 Generalna Dyrekcja Dróg Krajowych i Autostrad	
Stacja nr 12011												Rok: 2023	
Miejscowość: Jasień												Numer drogi: 94	
Odcinek: Bochnia - Brzesko												Oddział: KRAKÓW	
Typ stacji: 8+1												R03_11_12011_2023	
12011	Proporcja ruchu dziennego do średniego dobowego ruchu rocznego [%]												
	1	2	3	4	5	6	7	8	9	10	11	12	
1	49,2	49,6	49,8	50,3	48,4	50,5	51,7	45,6	51,0	46,5	49,2	51,0	
2	49,6	51,0	50,9	48,8	49,3	54,4	44,2	49,6	51,1	49,3	49,8	49,9	
3	49,8	50,9	51,3	48,8	46,6	51,0	48,6	50,6	46,9	49,9	50,3	43,6	
4	49,9	51,5	51,3	50,2	49,6	48,1	50,1	48,0	49,3	49,7	50,4	48,6	
5	50,6	47,9	48,1	51,0	50,8	48,9	50,2	50,5	50,0	50,6	35,0	50,1	
6	51,0	48,8	49,0	51,9	50,7	50,3	50,2	47,6	50,3	52,4	47,9	49,6	
7	50,2	49,9	50,2	54,5	47,9	51,7	51,7	48,3	50,2	51,2	50,6	50,4	
8	47,0	49,8	50,0	54,1	49,0	52,2	51,1	49,9	51,8	46,8	50,2	51,0	
9	48,7	50,4	50,7	49,3	50,2	50,4	48,0	49,7	50,7	48,9	50,1	51,0	
10	49,4	51,0	51,3	27,2	49,6	47,3	49,2	49,9	45,7	49,6	51,9	47,9	
11	49,9	50,8	50,7	44,5	50,2	36,1	50,0	54,1	48,8	50,4	51,5	48,8	
12	49,9	47,8	48,5	49,5	51,4	49,1	49,1	55,2	49,4	50,1	41,3	50,0	
13	50,7	49,6	48,8	50,6	50,8	49,8	51,6	51,0	50,2	51,6	49,1	49,5	
14	50,8	49,9	49,3	51,0	47,8	51,3	51,6	49,7	51,2	51,0	49,9	50,0	
15	47,7	50,1	49,6	45,5	49,1	50,4	51,5	46,9	51,7	38,0	50,6	50,9	
16	49,1	52,3	49,1	49,6	50,1	51,0	46,3	47,9	50,9	48,9	50,7	50,5	
17	50,0	51,3	51,0	49,2	49,8	50,9	48,0	49,9	45,6	50,1	51,6	49,7	
18	49,8	51,6	51,1	50,1	50,4	48,4	49,4	51,1	49,1	49,9	50,4	48,9	
19	51,9	47,3	47,8	50,8	51,2	48,3	49,8	48,9	48,9	50,7	47,6	49,9	
20	50,9	49,0	49,1	50,3	50,9	49,9	47,9	40,3	50,2	51,7	47,0	50,4	
21	50,3	49,9	49,5	51,4	48,1	50,3	52,0	48,6	50,3	50,7	49,9	51,5	
22	47,6	50,4	50,5	51,2	47,2	50,9	50,9	49,6	51,5	46,9	49,6	52,6	
23	48,9	50,9	50,5	49,0	49,7	51,2	47,7	49,7	50,9	49,4	50,3	54,3	
24	49,8	50,9	51,2	48,9	50,3	52,1	48,9	50,2	47,0	49,8	50,7	52,2	
25	50,1	51,4	50,8	49,8	50,5	47,8	49,8	52,9	47,7	48,1	51,3	49,2	
26	50,5	43,4	48,0	50,2	54,9	48,8	49,1	49,4	50,2	50,5	47,2	45,4	
27	51,5	49,2	49,1	50,7	51,3	49,8	50,1	47,6	50,2	51,1	48,9	49,1	
28	50,8	49,9	49,9	52,4	48,1	50,0	52,1	47,9	50,6	51,6	49,7	50,4	
29	48,8		49,8	52,1	48,1	51,1	51,2	49,2	51,7	41,5	49,8	50,2	
30	49,1		50,6	50,7	50,0	51,6	46,8	49,8	53,5	49,8	50,7	50,3	
31	49,7		51,4		49,8		48,9	50,8		51,7		49,1	

Legenda



$$*WNK = \frac{N_{poj./24h} \text{ (kierunek P)}}{N_{poj./24h} \text{ (kierunek P+L)}}$$

Dobowe wahania ruchu pojazdów ogółem w podziale na kierunki



Generalna Dyrekcja
Dróg Krajowych i Autostrad

Stacja nr 12011

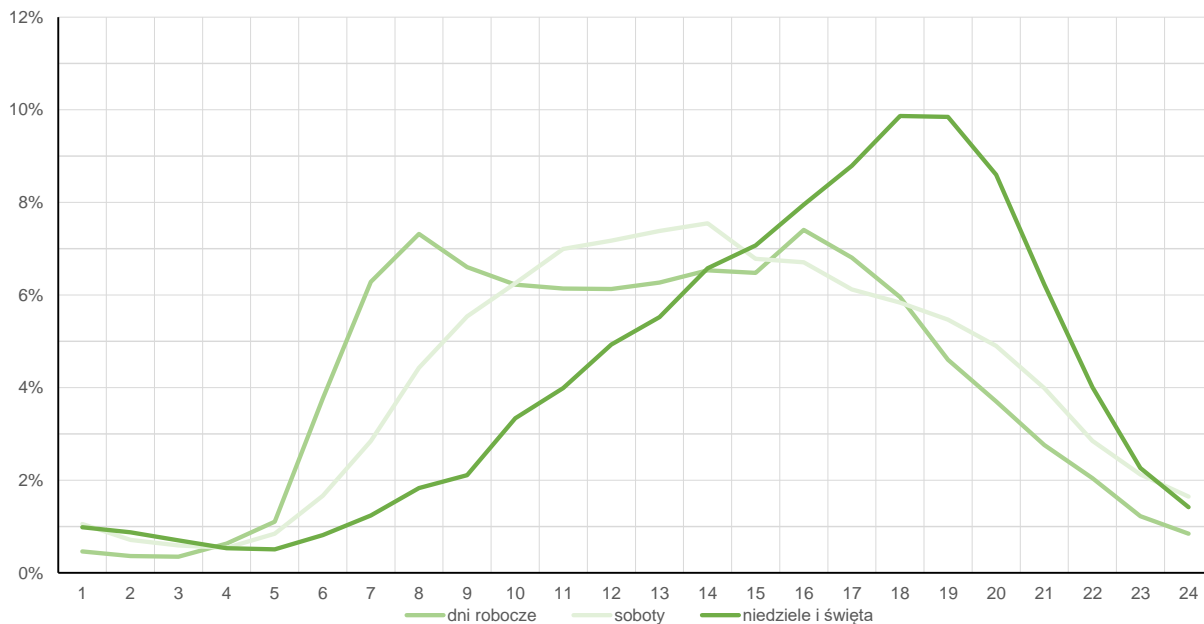
Miejscowość: Jasień
Odcinek: Bochnia - Brzesko
Typ stacji: 8+1

Rok: 2023
Numer drogi: 94g
Oddział: KRAKÓW

Średni dobowy rozkład natężenia ruchu

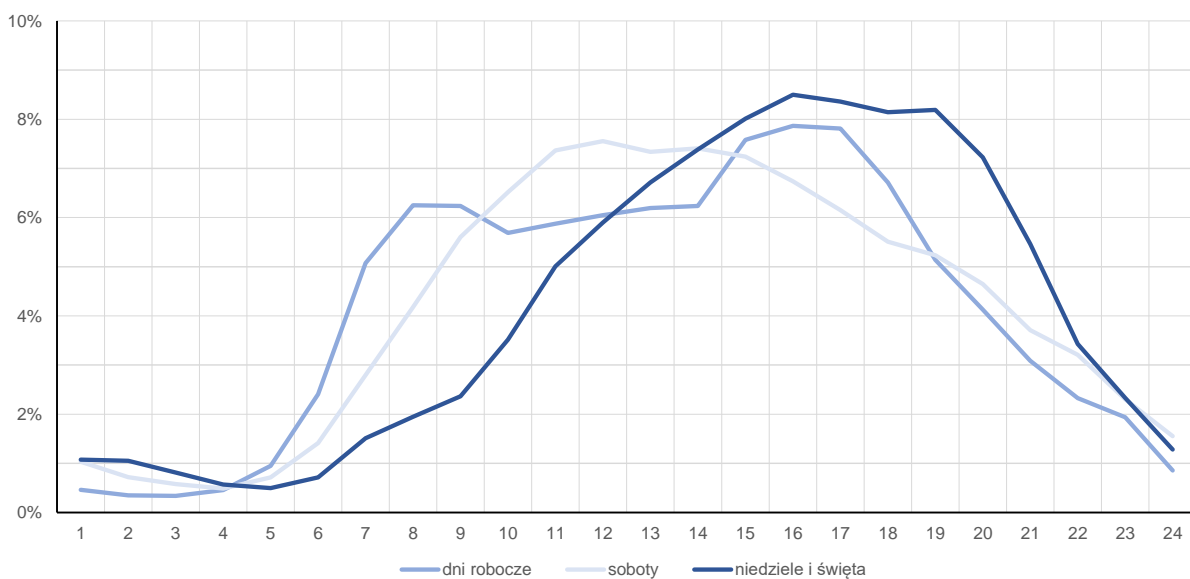
R03_12-1_12011_2023

Kierunek: Bochnia



R03_12-2_12011_2023

Kierunek: Brzesko



Struktura rodzajowa ruchu wg pomiarów automatycznych



**Generalna Dyrekcja
Dróg Krajowych i Autostrad**

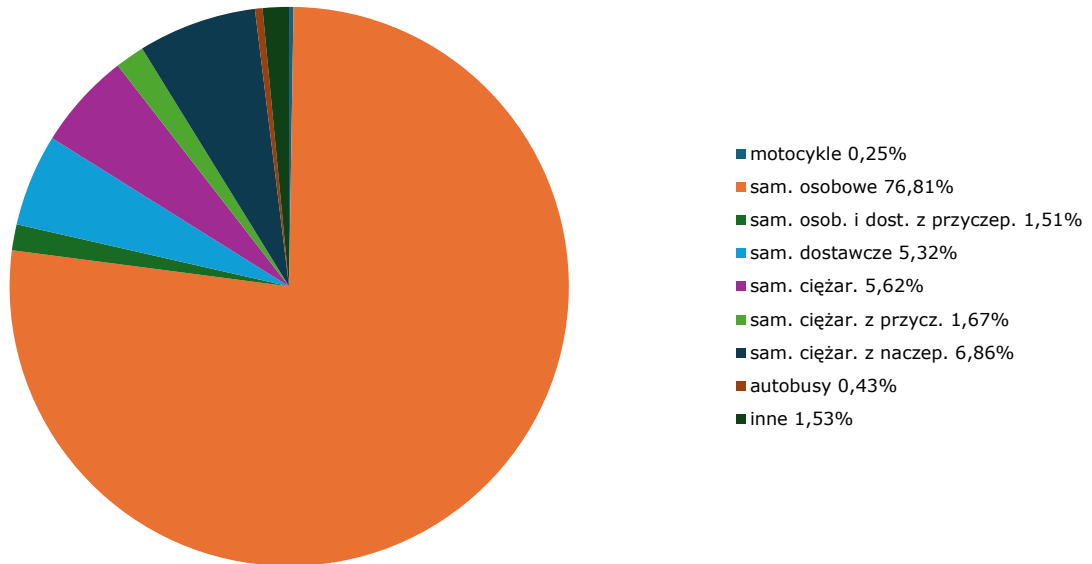
Stacja nr 12011

Miejscowość: Jasień
Odcinek: Bochnia - Brzesko
Typ stacji: 8+1

Rok: 2023
Numer drogi: 94g
Oddział: KRAKÓW

R04_03_12011_2023

Rodzajowa struktura ruchu wg pomiarów automatycznych w 2023 roku



Rozkłady prędkości pojazdów samochodowych



Generalna Dyrekcja
Dróg Krajowych i Autostrad

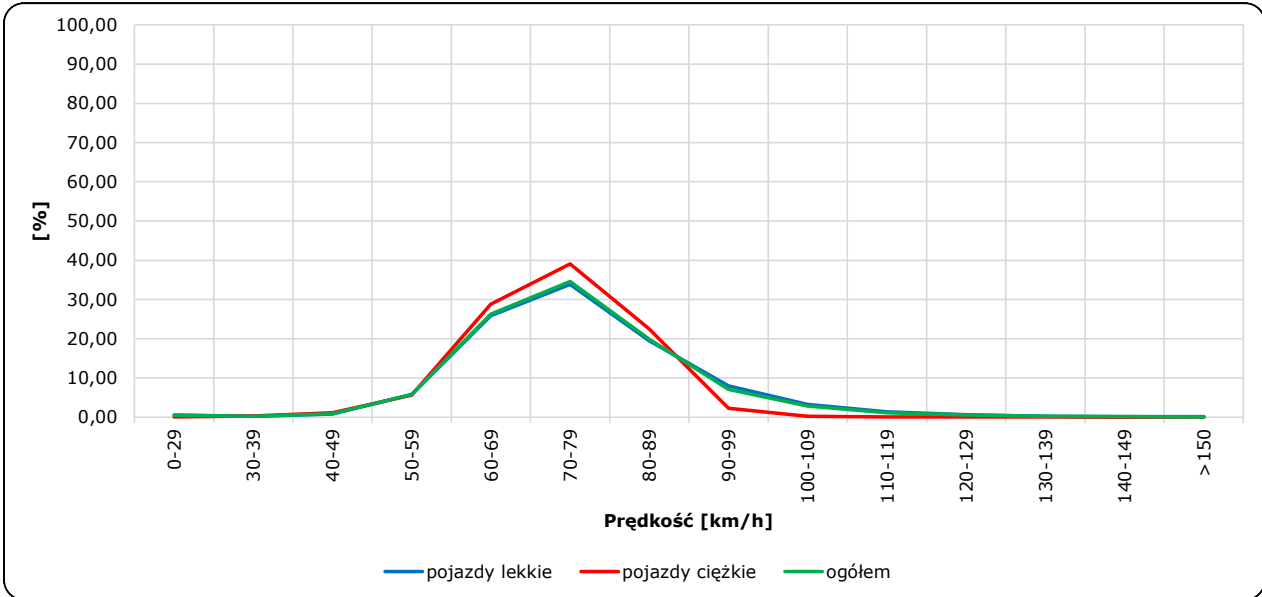
Stacja nr 12011

Miejscowość: Jasień
Odcinek: Bochnia - Brzesko
Typ stacji: 8+1

Rok: 2023
Numer drogi: 94g
Oddział: KRAKÓW

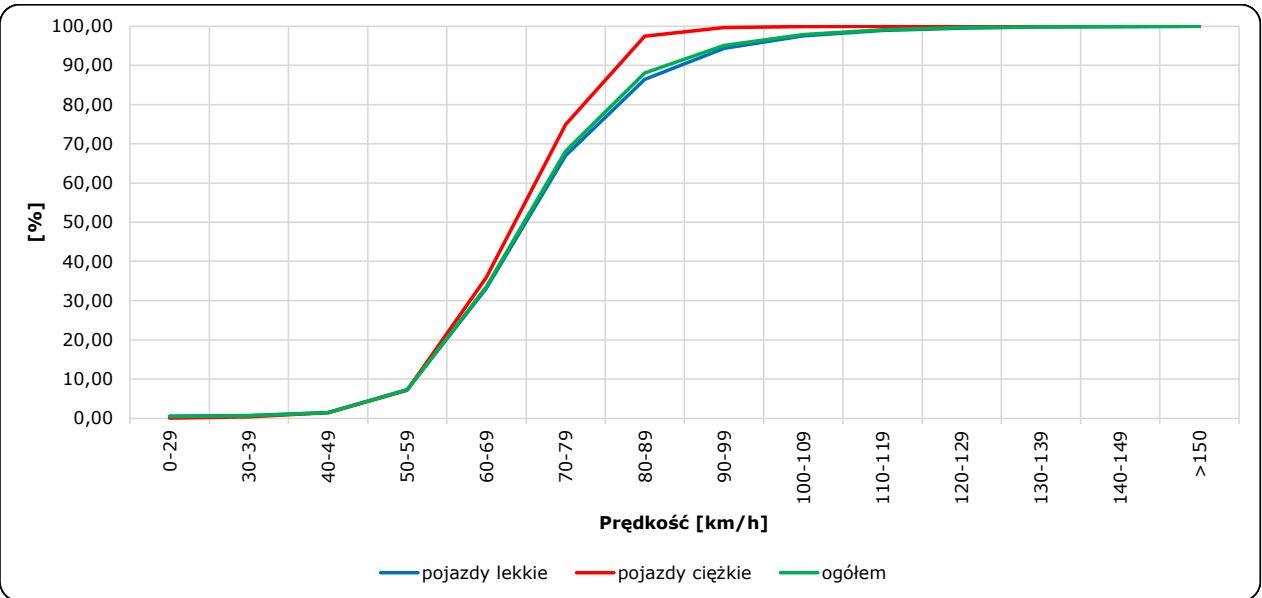
R06_02-1_12011_2023

Rozkład prędkości



R06_02-2_12011_2023

Dystrybuanta prędkości



Zestawienie 200 godzin o największym natężeniu ruchu w roku

Stacja nr 12011

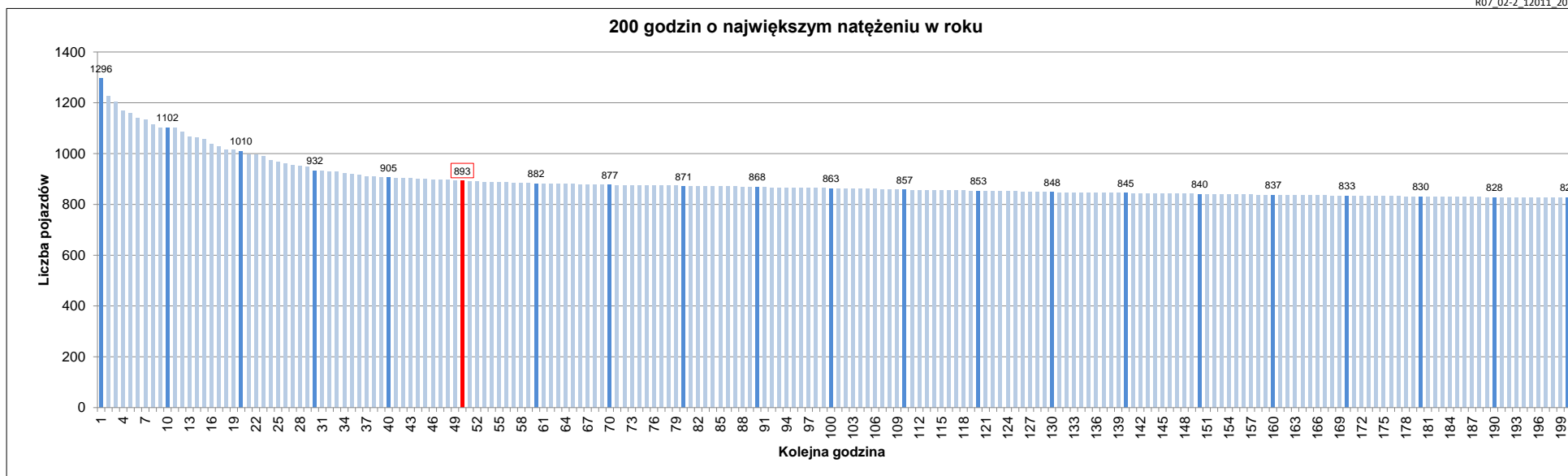


Miejscowość: Jasień
 Odcinek: Bochnia - Brzesko
 Typ stacji: 8+1
 Rok: 2023
 Numer drogi: 94
 Oddział: KRAKÓW

R07_02-1_12011_2023

Udział ruchu w godzinach o największym natężeniu w roku w odniesieniu do SDRR w 2023 roku [%]																					
SDRR	1	10	20	30	40	50	60	70	80	90	100	110	120	130	140	150	160	170	180	190	200
9573	1296	1102	932	905	905	893	882	877	871	868	863	857	853	848	845	840	837	833	830	828	827
Udział proc.	14%	12%	10%	9%	9%	9%	9%	9%	9%	9%	9%	9%	9%	9%	9%	9%	9%	9%	9%	9%	9%
Data	20.08.23	04.08.23	02.06.23	25.08.23	07.06.23	11.04.23	07.08.23	19.09.23	13.07.23	26.05.23	08.05.23	19.10.23	25.08.23	12.06.23	13.10.23	25.04.23	05.06.23	28.04.23	17.04.23	16.02.23	16.03.23
Nr dnia	7	5	5	5	3	2	1	2	4	5	1	4	5	1	5	2	1	5	1	4	4
Godzina	17	17	9	15	16	12	17	12	17	21	16	16	16	16	17	16	8	18	16	16	16

R07_02-2_12011_2023



Oznaczenia:
 - Wartości natężeń kolejnych 200 godzin
 - Wartości co dziesiątej wartości z posród 200 godzin
 - Wartości 50-tej godziny

SDRR: 9573 poj./dobę