

Spis Treści

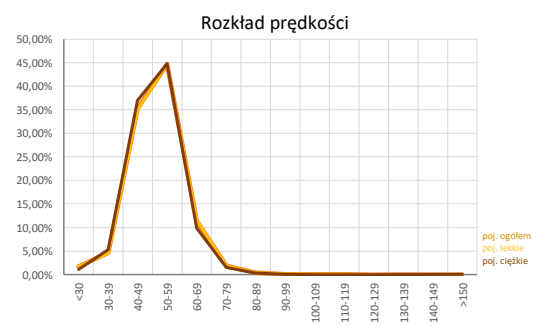
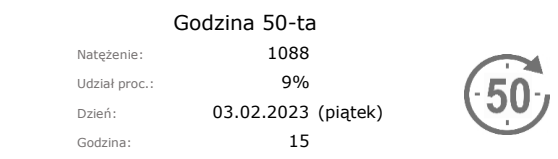
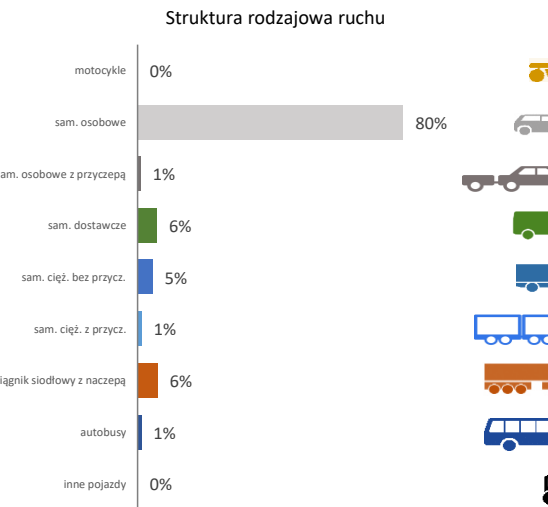
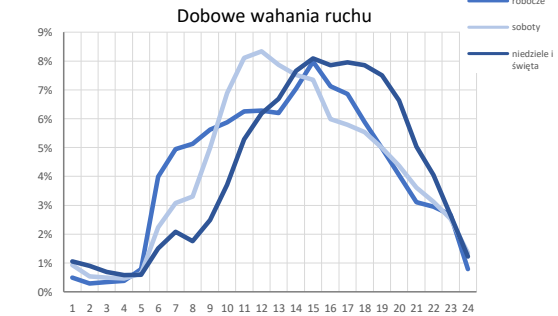
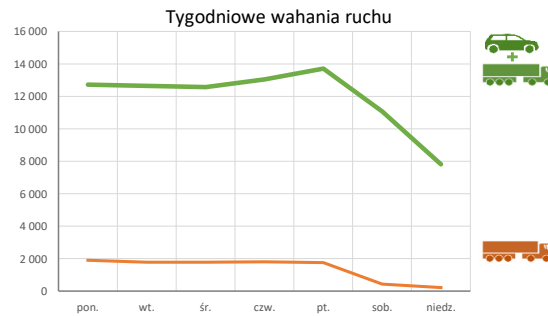
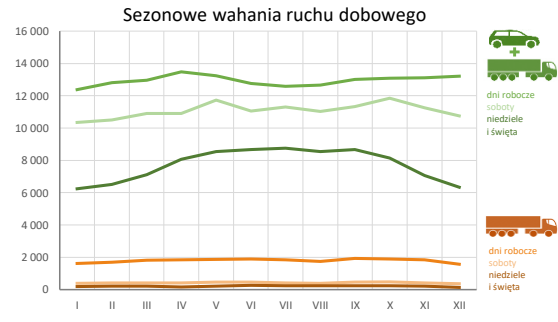
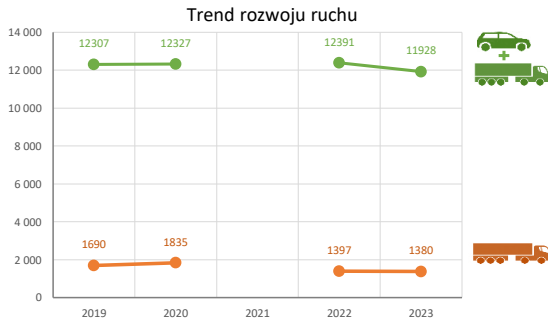
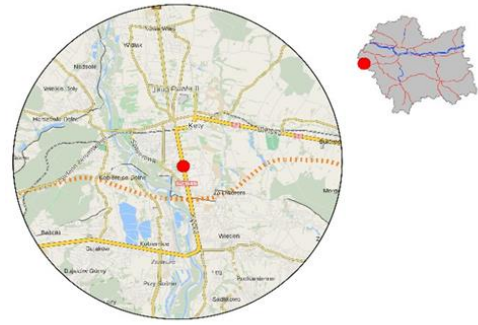
12013 - R00_01 - Karta charakterystyki stacji ciągłych pomiarów ruchu	Strona 1
12013 - R02_03 - Rozwój ruchu pojazdów ogółem dla poszczególnych stacji	Strona 2
12013 - R03_01 - Średni dobowy ruchu pojazdów ogółem w poszczególnych miesiącach i dniach tygodnia [...]	Strona 3
12013 - R03_02 - Sezonowe i tygodniowe wahania ruchu pojazdów ogółem dla danej stacji	Strona 4
12013 - R03_03 - Dobowe wahania ruchu dla wybranych dni tygodnia dla pojazdów ogółem wraz z dystrybuantą	Strona 5
12013 - R03_04 - Uśrednione dobowe rozkłady ruchu dla wybranych dni tygodnia, dla pojazdów lekkich i ciężkich	Strona 6
12013 - R03_07 - Analiza ruchu pojazdów ogółem w poszczególnych dniach tygodnia dla każdego miesiąca, w podziale na kierunki ruchu	Strona 7
12013 - R03_08 - Analiza ruchu w święta i dni okołoswiąteczne	Strona 19
12013 - R03_10 - Proporcja dobowego natężenia ruchu do SDRR, dla każdego dnia w roku, dla pojazdów ogółem	Strona 27
12013 - R03_11 - Nierównomierność kierunkowa dla każdego dnia w roku, dla pojazdów ogółem	Strona 28
12013 - R03_12 - Dobowe wahania ruchu w podziale na kierunki oraz na pojazdy ogółem	Strona 29
12013 - R04_03 - Rodzajowa struktura ruchu wg pomiarów automatycznych	Strona 30
12013 - R06_02 - Rozkład prędkości pojazdów – wykres i dystrybuanta	Strona 31
12013 - R07_02 - Zestawienie 200 godzin o największym natężeniu ruchu w roku, dla obu kierunków łącznie	Strona 32

Karta charakterystyki stacji ciągłych pomiarów ruchu
Stacja nr 12013

Generalna Dyrekcja
Dróg Krajowych i Autostrad

Nr stacji: 12013
Typ stacji: 8+1
Lokalizacja: Kęty
Numer drogi: 52
Pikietaż: 22+535

Stacja działa od: 01.01.1990
Charakter ruchu: G
Liczba dni w archiwizacji: 365
Procent doszacowanych godzin: 0%



Rozwój ruchu pojazdów ogółem w latach  **Generalna Dyrekcja Dróg Krajowych i Autostrad**

Stacja nr **12013**

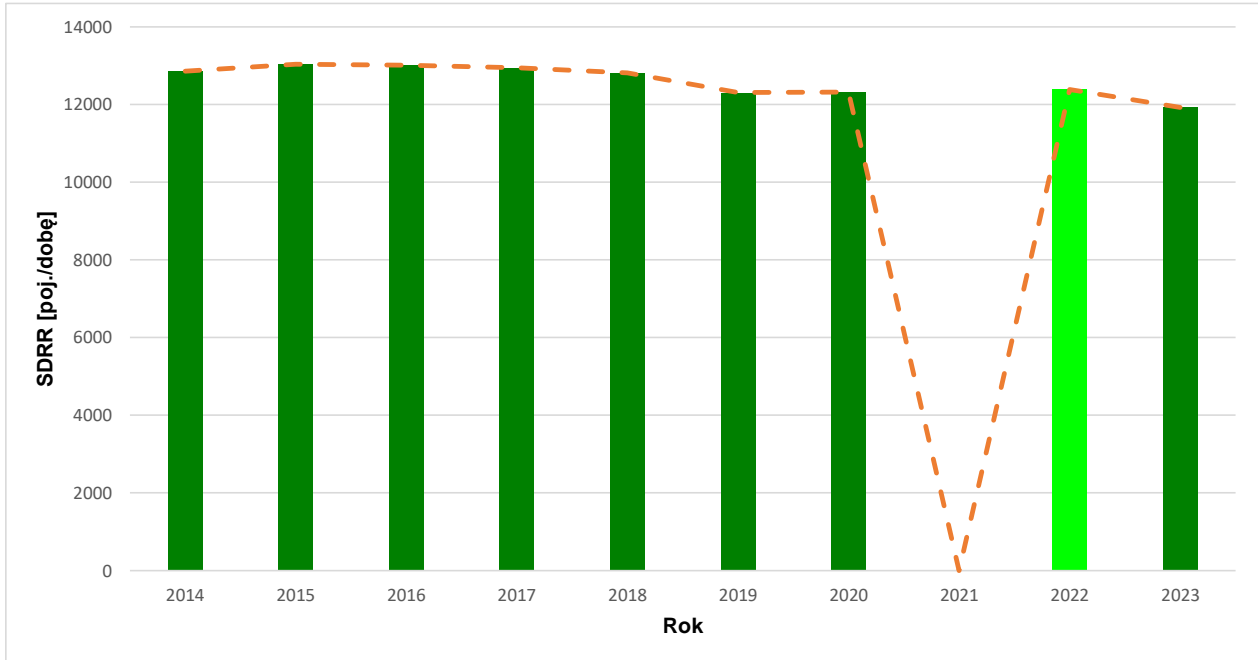
Miejscowość: Kęty **Rok:** 2023
Odcinek: Bielsko B.-Andrychów **Numer drogi:** 52
Typ stacji: 8+1 **Oddział:** KRAKÓW

R02_02_12013_2023

Średni dobowy ruch roczny (SDRR) w latach (poj./dobę)										Wzrost/spadek ruchu [%]	
2014	2015	2016	2017	2018	2019	2020	2021	2022	2023	2023/21	2023/22
12859	13039	13013	12943	12820	12307	12327	-	12391*	11928	-	-4

Wykres trendu rozwoju ruchu dla stacji 12013

R02_03_12013_2023



* - ruch niemiernodajny do porównań

Średni dobowy ruch dla poszczególnych dni tygodnia w poszczególnych miesiącach roku														
Stacja nr 12013												Rok: 2023		
Miejscowość: Kęty												Numer drogi: 52		
Odcinek: Bielsko B.-Andrychów												Oddział: KRAKÓW		
Typ stacji: 8+1														
Ruch ogółem														
R03_01_12013_2023														
Dni tygodnia:		Styczeń	Luty	Marzec	Kwiecień	Maj	Czerwiec	Lipiec	Sierpień	Wrzesień	Październik	Listopad	Grudzień	Cały rok
1. Poniedziałki	a	12018	12636	12755	13208	12926	12453	12360	12412	12922	12822	12959	13251	12727
	b	1,100	1,090	1,068	1,103	1,066	1,051	1,052	1,054	1,064	1,057	1,106	1,177	1,082
	c	0,944	0,993	1,002	1,038	1,016	0,979	0,971	0,975	1,015	1,007	1,018	1,041	1,000
2. Wtorki	a	12044	12564	12461	13129	12721	12461	12397	12422	12544	13059	12673	13361	12653
	b	1,102	1,084	1,043	1,097	1,049	1,052	1,055	1,055	1,033	1,077	1,081	1,187	1,075
	c	0,952	0,993	0,985	1,038	1,005	0,985	0,980	0,982	0,991	1,032	1,002	1,056	1,000
3. Środy	a	12197	12394	12632	13124	12856	12619	12148	12373	12690	12626	12679	12500	12570
	b	1,116	1,070	1,058	1,097	1,060	1,065	1,034	1,051	1,045	1,041	1,082	1,110	1,068
	c	0,970	0,986	1,005	1,044	1,023	1,004	0,966	0,984	1,010	1,004	1,009	0,994	1,000
4. Czwartki	a	12776	12991	12970	13646	13488	12820	12617	12734	12893	13111	13315	13147	13042
	b	1,169	1,121	1,086	1,140	1,112	1,082	1,074	1,081	1,062	1,081	1,136	1,168	1,109
	c	0,980	0,996	0,994	1,046	1,034	0,983	0,967	0,976	0,989	1,005	1,021	1,008	1,000
5. Piątki	a	13252	13514	13874	14227	14302	13291	13412	13358	13763	13898	13918	13687	13708
	b	1,213	1,166	1,162	1,189	1,179	1,122	1,141	1,134	1,133	1,146	1,188	1,216	1,165
	c	0,967	0,986	1,012	1,038	1,043	0,970	0,978	0,974	1,004	1,014	1,015	0,998	1,000
6. Soboty	a	10349	10491	10893	10908	11733	11049	11293	11027	11327	11848	11255	10745	11076
	b	0,947	0,905	0,912	0,911	0,967	0,933	0,961	0,936	0,933	0,977	0,960	0,954	0,941
	c	0,934	0,947	0,983	0,985	1,059	0,998	1,020	0,996	1,023	1,070	1,016	0,970	1,000
7. Niedziele	a	6476	6522	7103	8890	8576	8891	8754	8508	8668	8138	6660	6563	7812
	b	0,593	0,563	0,595	0,743	0,707	0,751	0,745	0,722	0,714	0,671	0,568	0,583	0,664
	c	0,829	0,835	0,909	1,138	1,098	1,138	1,121	1,089	1,109	1,042	0,852	0,840	1,000
8. Dni robocze	a	12379	12820	12967	13480	13233	12755	12576	12650	13000	13088	13118	13203	12939
	b	1,133	1,106	1,086	1,126	1,091	1,077	1,070	1,074	1,071	1,079	1,119	1,173	1,100
	c	0,957	0,991	1,002	1,042	1,023	0,986	0,972	0,978	1,005	1,012	1,014	1,020	1,000
9. Święta	a	5771	-	-	6422	8456	7756	-	8631	-	-	7853	5806	7242
	b	0,528	-	-	0,537	0,697	0,655	-	0,733	-	-	0,670	0,516	0,616
	c	0,797	-	-	0,887	1,168	1,071	-	1,192	-	-	1,084	0,802	1,000
10. Niedziele i święta	a	6241	6522	7103	8068	8536	8664	8754	8533	8668	8138	7057	6347	7719
	b	0,571	0,563	0,595	0,674	0,704	0,731	0,745	0,725	0,714	0,671	0,602	0,564	0,656
	c	0,809	0,845	0,920	1,045	1,106	1,122	1,134	1,105	1,123	1,054	0,914	0,822	1,000
11. Wszystkie dni	a	11268	11587	11812	12330	12366	11908	11854	11837	12115	12214	11979	11863	11928
	b	1,000	1,000	1,000	1,000	1,000	1,000	1,000	1,000	1,000	1,000	1,000	1,000	1,000
	c	0,945	0,971	0,990	1,034	1,037	0,998	0,994	0,992	1,016	1,024	1,004	0,995	1,000

Legenda:

- a = średni dobowy ruch danego dnia (dni) tygodnia
- b = $\frac{\text{średni dobowy ruch danego dnia (dni) tygodnia w miesiącu}}{\text{średni dobowy ruch we wszystkie dni miesiąca}}$
- c = $\frac{\text{średni dobowy ruch danego dnia (dni) tygodnia w miesiącu}}{\text{średni dobowy ruch danego dnia (dni) tygodnia w roku}}$

Sezonowe i tygodniowe wahania ruchu dobowego pojazdów ogółem w latach



Stacja nr 12013

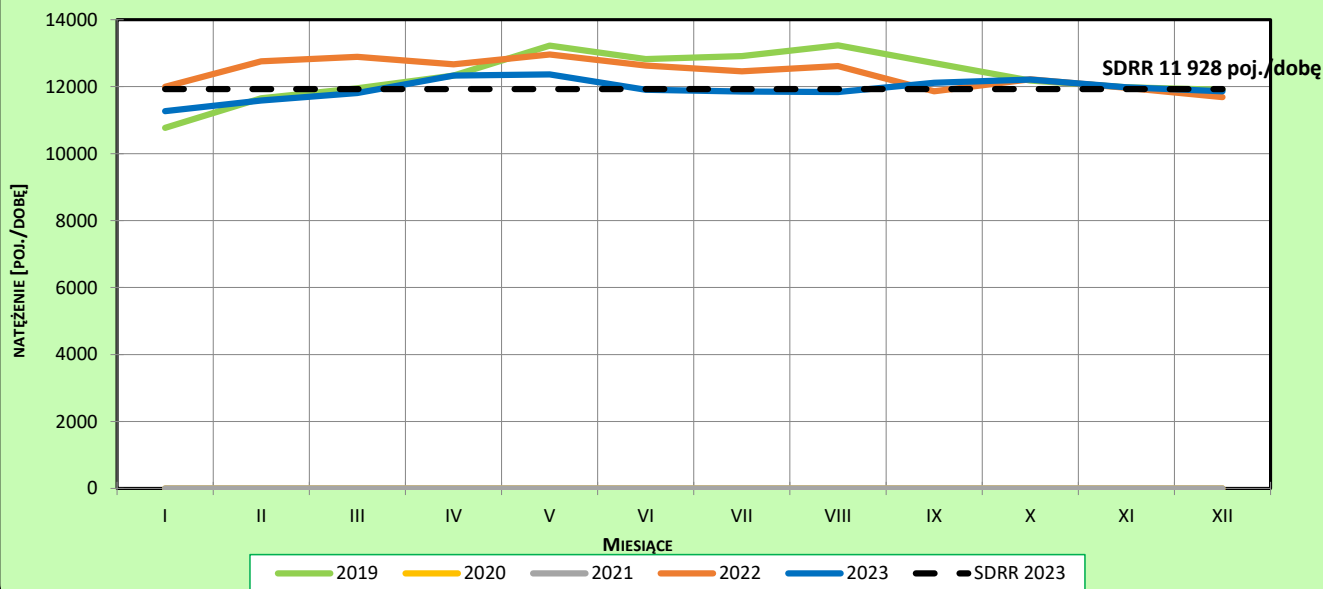
Miejscowość: Kęty
 Odcinek: Bielsko B.-Andrychów
 Typ stacji: 8+1

Rok: 2023
 Numer drogi: 52
 Oddział: KRAKÓW

Ruch ogółem

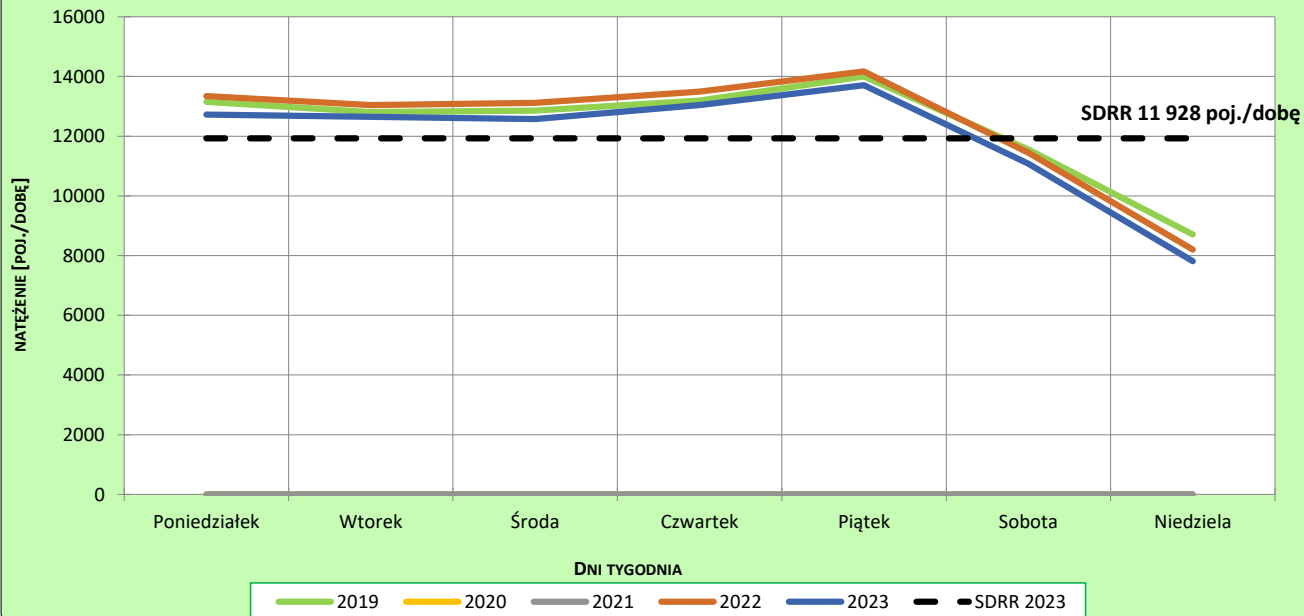
R03_02-1_12013_2023

Sezonowe wahania ruchu dobowego



R03_02-2_12013_2023

Tygodniowe wahania ruchu dobowego



Dobowe wahania ruchu pojazdów ogółem



Generalna Dyrekcja
Dróg Krajowych i Autostrad

Stacja nr 12013

Miejscowość: Kęty

Rok: 2023

Odcinek: Bielsko B.-Andrychów

Numer drogi: 52

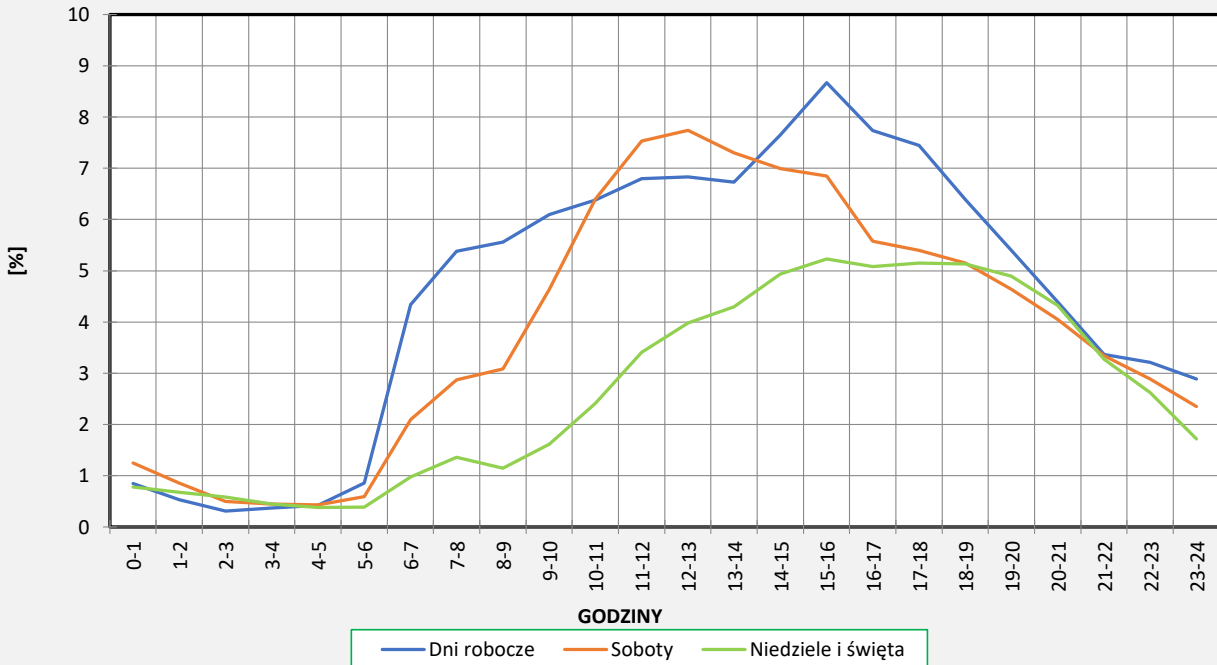
Typ stacji: 8+1

Oddział: KRAKÓW

Ruch ogółem

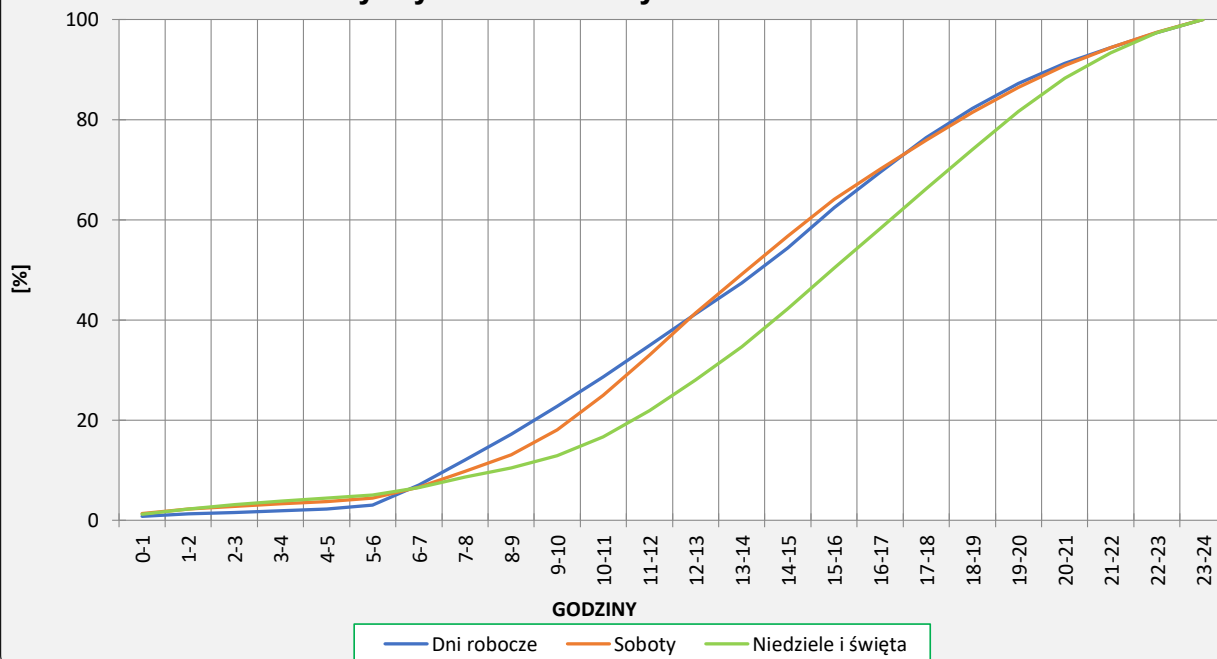
R03_03-1_12013_2023

Dobowe wahania ruchu



R03_03-2_12013_2023

Dystrybuanta dobowych wahań ruchu



Uśrednione dobowe rozkłady ruchu dla wybranych dni tygodnia, dla pojazdów lekkich i ciężkich



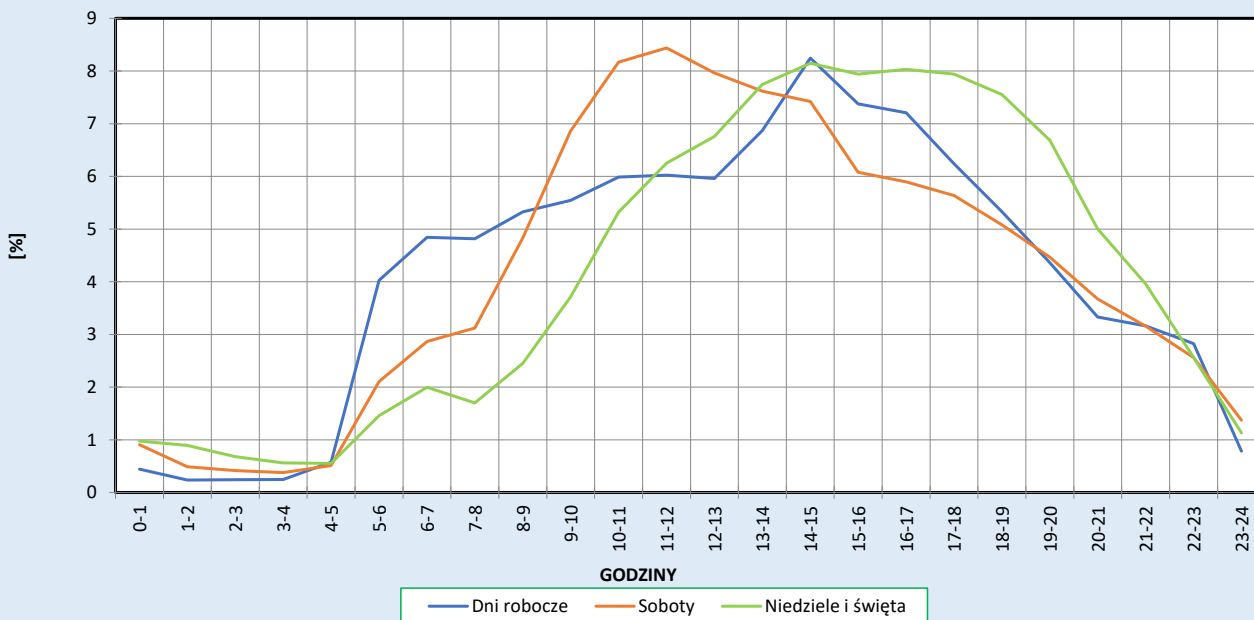
Stacja nr 12013

Miejscowość: Kęty
Odcinek: Bielsko B.-Andrychów
Typ stacji: 8+1

Rok: 2023
Numer drogi: 52
Oddział: KRAKÓW

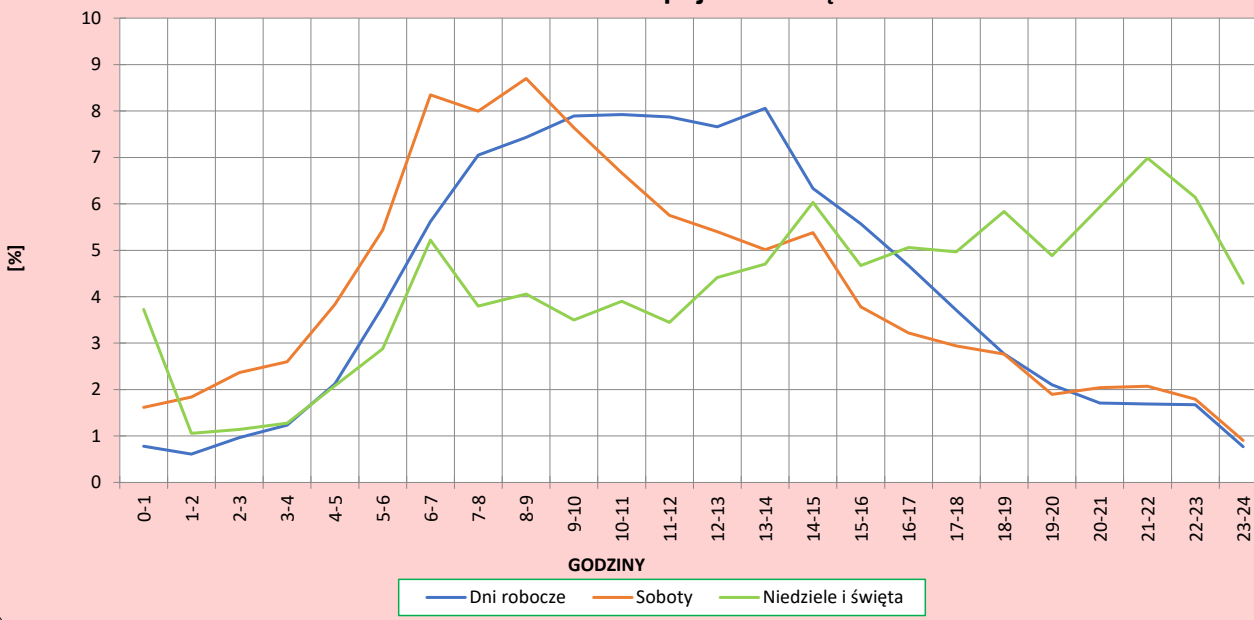
R03_04-1_12013_2023

Dobowe wahania ruchu pojazdów lekkich




R03_04-2_12013_2023

Dobowe wahania ruchu pojazdów ciężkich



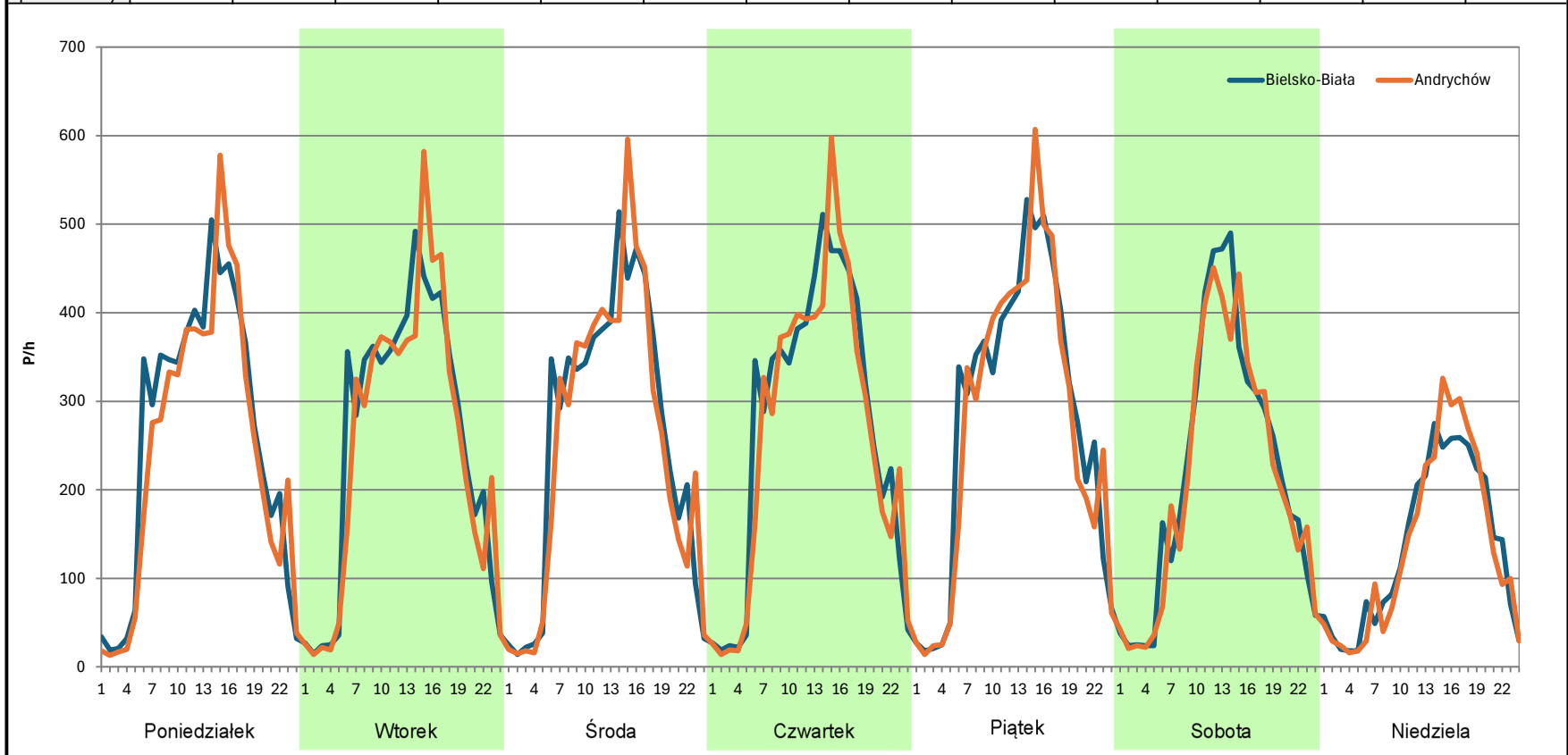
Analiza ruchu pojazdów ogółem w poszczególnych dniach tygodnia dla każdego miesiąca, w podziale na kierunki ruchu

 **Generalna Dyrekcja Dróg Krajowych i Autostrad**

Stacja nr 12013

Miejscowość: Kęty	Rok: 2023
Odcinek: Bielsko B.-Andrychów	Numer drogi: 52
Typ stacji: 8+1	Oddział: KRAKÓW
Miesiąc: Styczeń	<i>R03_07-1_12013_2023</i>

Dzień tygodnia	Poniedziałek		Wtorek		Środa		Czwartek		Piątek		Sobota		Niedziela	
	Bielsko-Biała	Andrychów	Bielsko-Biała	Andrychów	Bielsko-Biała	Andrychów	Bielsko-Biała	Andrychów	Bielsko-Biała	Andrychów	Bielsko-Biała	Andrychów	Bielsko-Biała	Andrychów
SDR	6190	5830	6105	5943	6189	6007	6488	6287	6713	6539	5261	5091	3241	3234
Razem	12020		12048		12196		12775		13252		10352		6475	
Podział procentowy	51,50%	48,50%	50,67%	49,33%	50,75%	49,25%	50,79%	49,21%	50,66%	49,34%	50,82%	49,18%	50,05%	49,95%



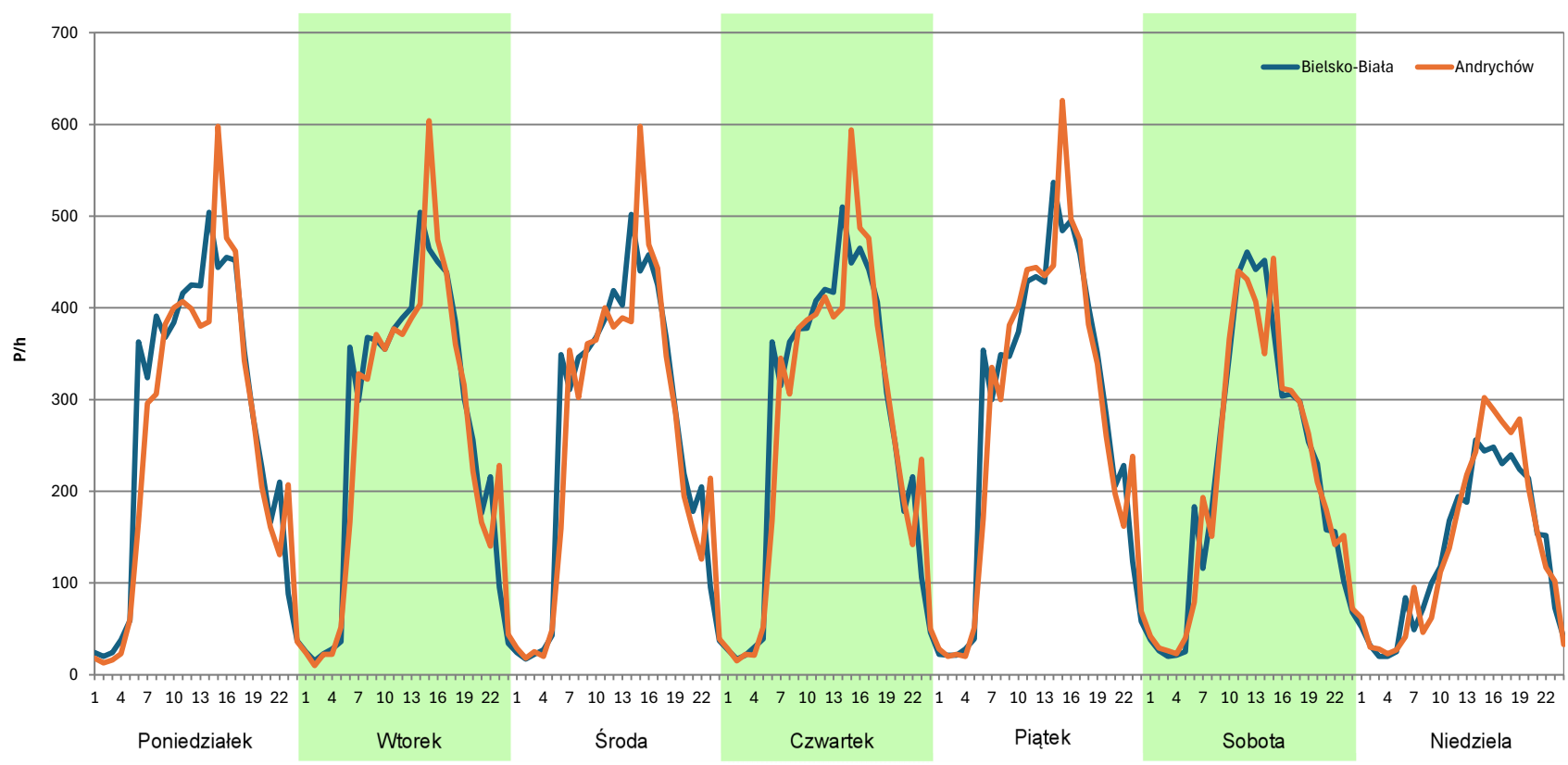
Analiza ruchu pojazdów ogółem w poszczególnych dniach tygodnia dla każdego miesiąca, w podziale na kierunki ruchu



Stacja nr 12013

Miejscowość: Kęty **Rok:** 2023
Odcinek: Bielsko B.-Andrychów **Numer drogi:** 52
Typ stacji: 8+1 **Oddział:** KRAKÓW
Miesiąc: Luty R03_07-1_12013_2023

Dzień tygodnia	Poniedziałek		Wtorek		Środa		Czwartek		Piątek		Sobota		Niedziela	
Kierunek	Bielsko-Biała	Andrychów	Bielsko-Biała	Andrychów	Bielsko-Biała	Andrychów	Bielsko-Biała	Andrychów	Bielsko-Biała	Andrychów	Bielsko-Biała	Andrychów	Bielsko-Biała	Andrychów
SDR	6477	6154	6358	6205	6285	6110	6553	6441	6772	6740	5267	5225	3196	3328
Razem	12631		12563		12395		12994		13512		10492		6524	
Podział procentowy	51,28%	48,72%	50,61%	49,39%	50,71%	49,29%	50,43%	49,57%	50,12%	49,88%	50,20%	49,80%	48,99%	51,01%



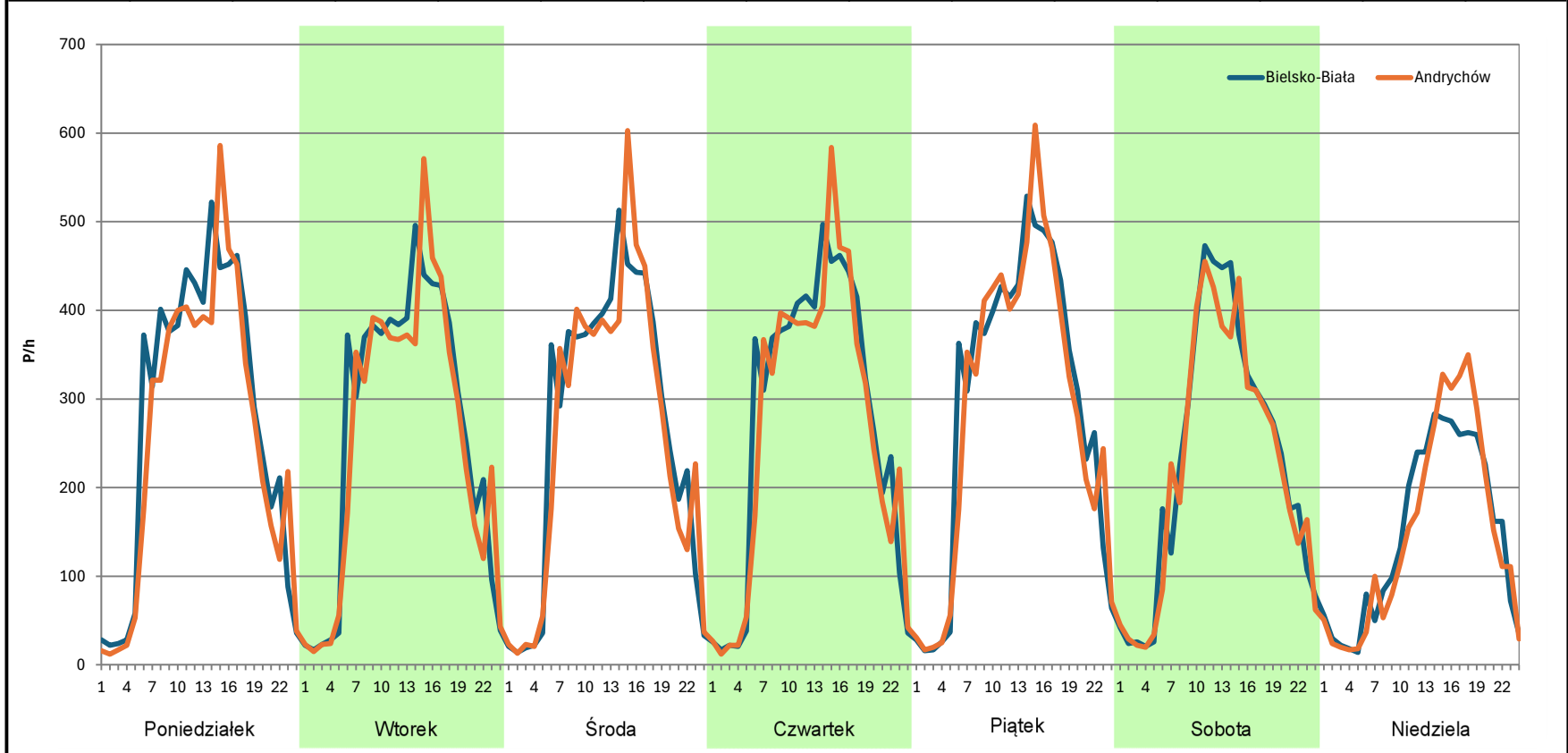
Analiza ruchu pojazdów ogółem w poszczególnych dniach tygodnia dla każdego miesiąca, w podziale na kierunki ruchu



Stacja nr 12013

Miejscowość: Kęty **Rok:** 2023
Odcinek: Bielsko B.-Andrychów **Numer drogi:** 52
Typ stacji: 8+1 **Oddział:** KRAKÓW
Miesiąc: Marzec R03_07-1_12013_2023

Dzień tygodnia	Poniedziałek		Wtorek		Środa		Czwartek		Piątek		Sobota		Niedziela	
	Bielsko-Biała	Andrychów	Bielsko-Biała	Andrychów	Bielsko-Biała	Andrychów	Bielsko-Biała	Andrychów	Bielsko-Biała	Andrychów	Bielsko-Biała	Andrychów	Bielsko-Biała	Andrychów
SDR	6607	6149	6346	6116	6402	6228	6588	6379	7007	6867	5538	5360	3541	3562
Razem	12756		12462		12630		12967		13874		10898		7103	
Podział procentowy	51,80%	48,20%	50,92%	49,08%	50,69%	49,31%	50,81%	49,19%	50,50%	49,50%	50,82%	49,18%	49,85%	50,15%



Analiza ruchu pojazdów ogółem w poszczególnych dniach tygodnia dla każdego miesiąca, w podziale na kierunki ruchu



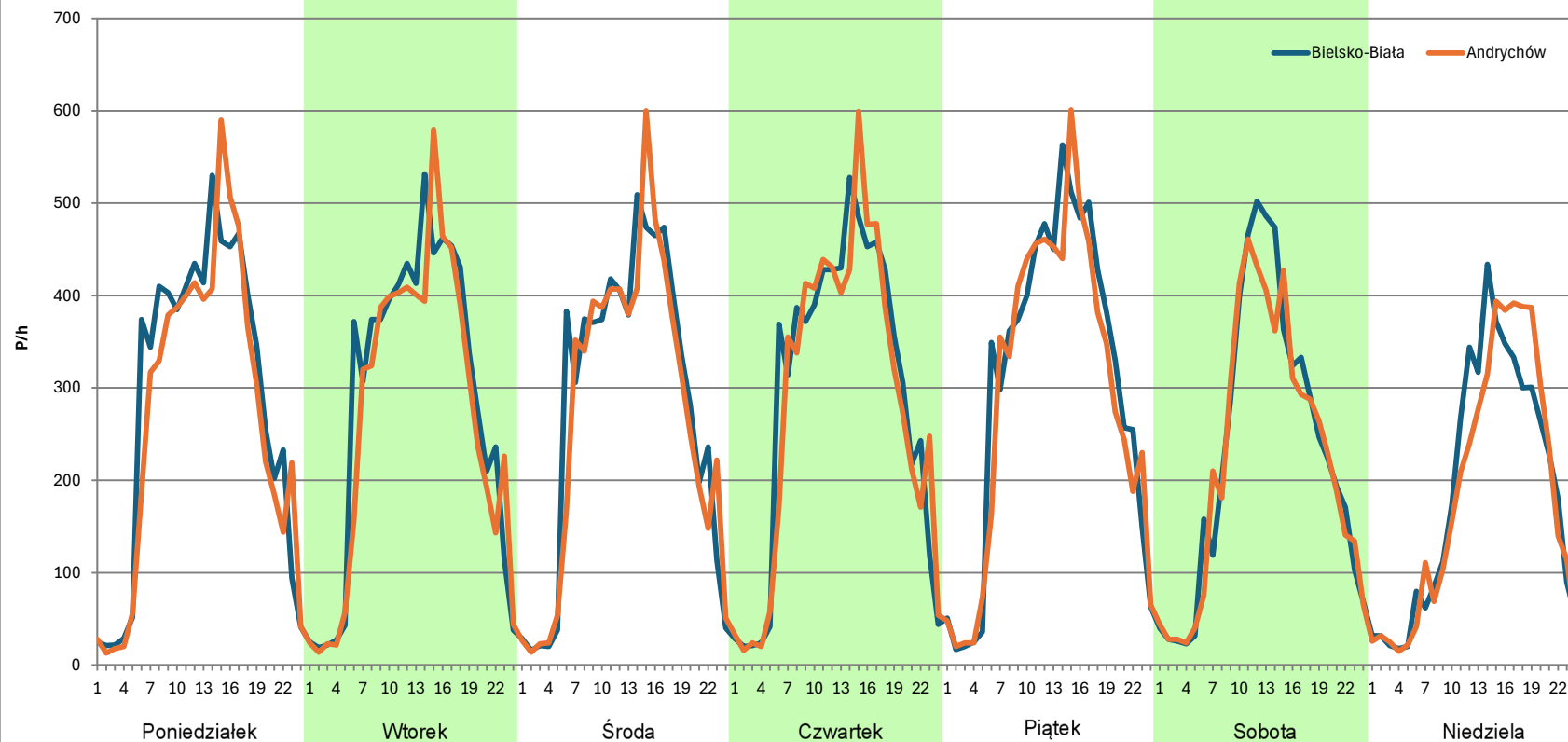
Stacja nr 12013

Miejscowość: Kęty
Odcinek: Bielsko B.-Andrychów
Typ stacji: 8+1
Miesiąc: Kwiecień

Rok: 2023
Numer drogi: 52
Oddział: KRAKÓW

R03_07-1_12013_2023

Dzień tygodnia	Poniedziałek		Wtorek		Środa		Czwartek		Piątek		Sobota		Niedziela	
Kierunek	Bielsko-Biała	Andrychów	Bielsko-Biała	Andrychów	Bielsko-Biała	Andrychów	Bielsko-Biała	Andrychów	Bielsko-Biała	Andrychów	Bielsko-Biała	Andrychów	Bielsko-Biała	Andrychów
SDR	6805	6402	6754	6375	6666	6457	6892	6756	7239	6989	5558	5352	4465	4422
Razem	13207		13129		13123		13648		14228		10910		8887	
Podział procentowy	51,53%	48,47%	51,44%	48,56%	50,80%	49,20%	50,50%	49,50%	50,88%	49,12%	50,94%	49,06%	50,24%	49,76%



Analiza ruchu pojazdów ogółem w poszczególnych dniach tygodnia dla każdego miesiąca, w podziale na kierunki ruchu



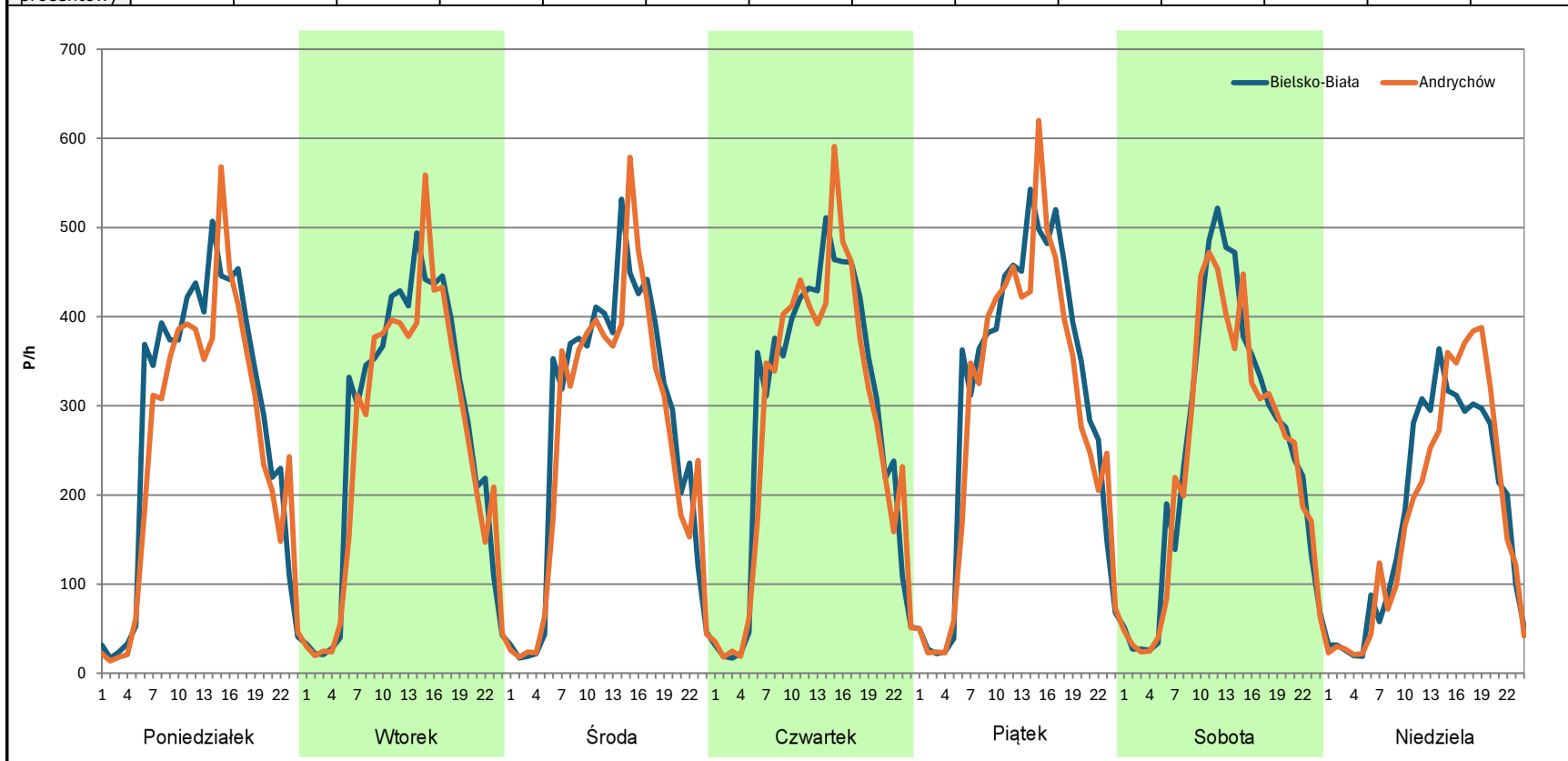
Stacja nr 12013

Miejscowość: Kęty
Odcinek: Bielsko B.-Andrychów
Typ stacji: 8+1
Miesiąc: Maj

Rok: 2023
Numer drogi: 52
Oddział: KRAKÓW

R03_07-1_12013_2023

Dzień tygodnia	Poniedziałek		Wtorek		Środa		Czwartek		Piątek		Sobota		Niedziela	
	Bielsko-Biała	Andrychów	Bielsko-Biała	Andrychów	Bielsko-Biała	Andrychów	Bielsko-Biała	Andrychów	Bielsko-Biała	Andrychów	Bielsko-Biała	Andrychów	Bielsko-Biała	Andrychów
SDR	6753	6171	6514	6206	6580	6278	6818	6671	7335	6968	5990	5745	4291	4287
Razem	12924		12720		12858		13489		14303		11735		8578	
Podział procentowy	52,25%	47,75%	51,21%	48,79%	51,17%	48,83%	50,54%	49,46%	51,28%	48,72%	51,04%	48,96%	50,02%	49,98%



Analiza ruchu pojazdów ogółem w poszczególnych dniach tygodnia dla każdego miesiąca, w podziale na kierunki ruchu



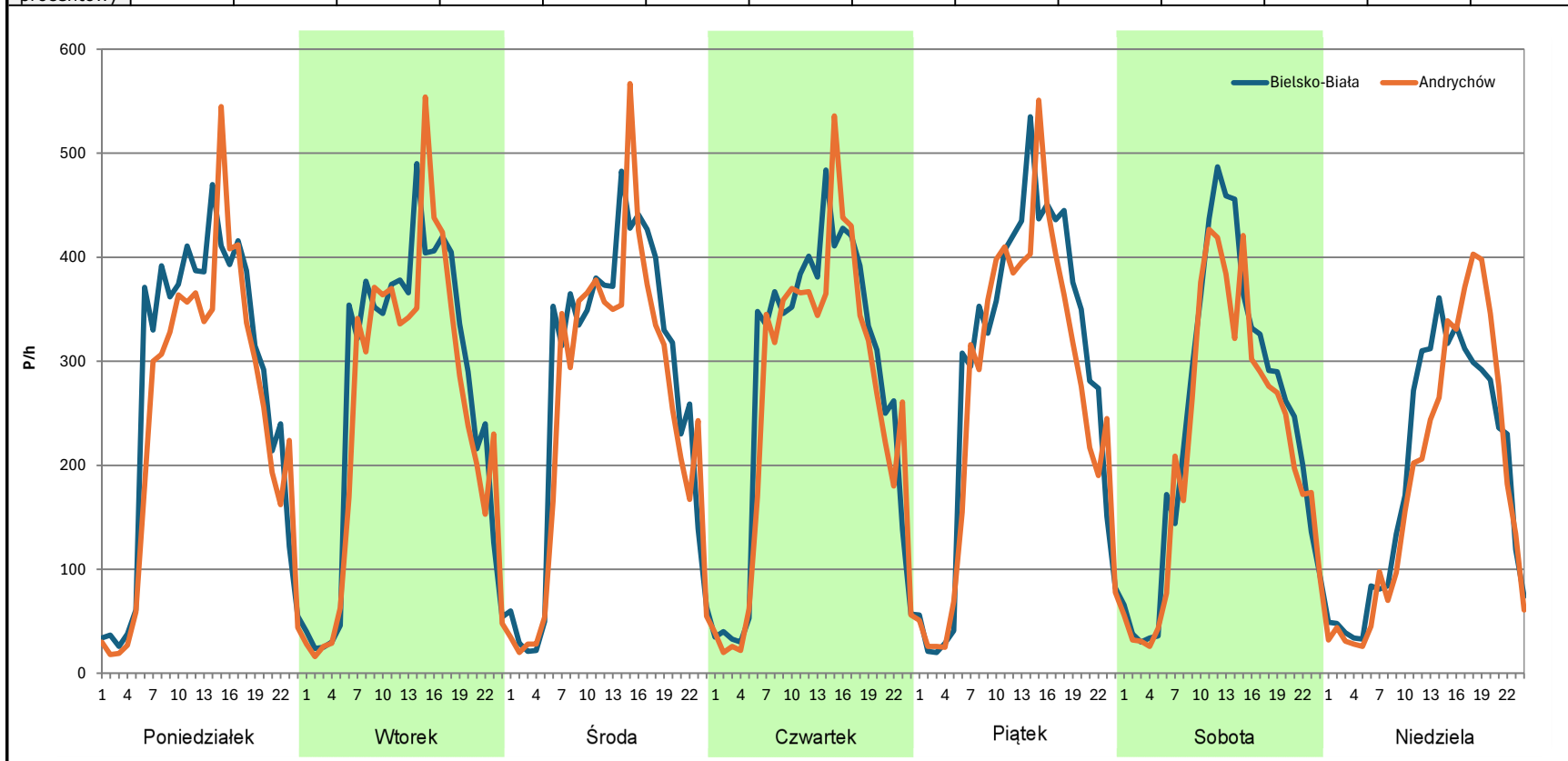
Stacja nr 12013

Miejscowość: Kęty
Odcinek: Bielsko B.-Andrychów
Typ stacji: 8+1
Miesiąc: Czerwiec

Rok: 2023
Numer drogi: 52
Oddział: KRAKÓW

R03_07-1_12013_2023

Dzień tygodnia	Poniedziałek		Wtorek		Środa		Czwartek		Piątek		Sobota		Niedziela	
Kierunek	Bielsko-Biała	Andrychów	Bielsko-Biała	Andrychów	Bielsko-Biała	Andrychów	Bielsko-Biała	Andrychów	Bielsko-Biała	Andrychów	Bielsko-Biała	Andrychów	Bielsko-Biała	Andrychów
SDR	6524	5926	6421	6039	6543	6078	6593	6229	6889	6401	5774	5275	4507	4385
Razem	12450		12460		12621		12822		13290		11049		8892	
Podział procentowy	52,40%	47,60%	51,53%	48,47%	51,84%	48,16%	51,42%	48,58%	51,84%	48,16%	52,26%	47,74%	50,69%	49,31%



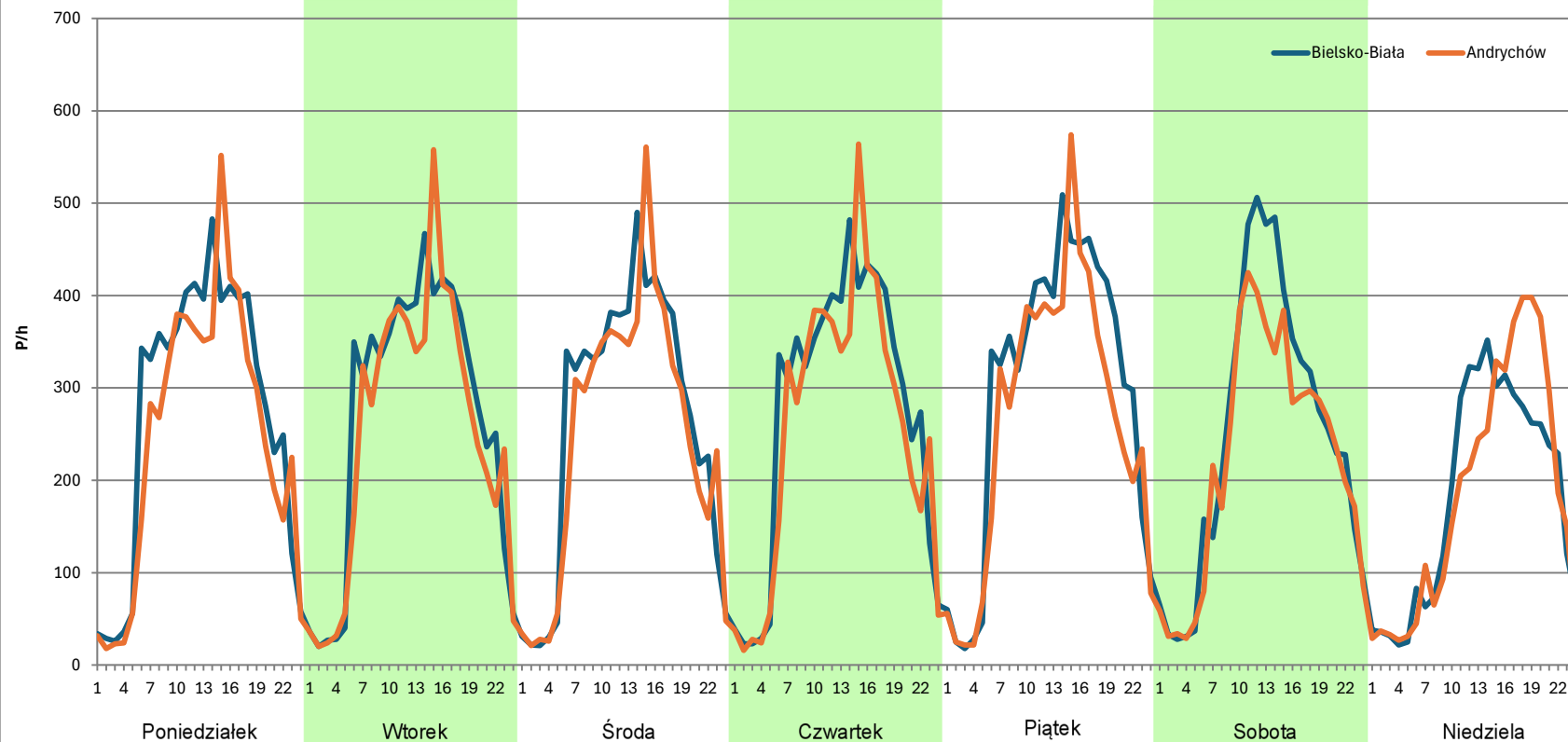
Analiza ruchu pojazdów ogółem w poszczególnych dniach tygodnia dla każdego miesiąca, w podziale na kierunki ruchu



Stacja nr 12013

Miejscowość: Kęty **Rok:** 2023
Odcinek: Bielsko B.-Andrychów **Numer drogi:** 52
Typ stacji: 8+1 **Oddział:** KRAKÓW
Miesiąc: Lipiec R03_07-1_12013_2023

Dzień tygodnia	Poniedziałek		Wtorek		Środa		Czwartek		Piątek		Sobota		Niedziela	
Kierunek	Bielsko-Biała	Andrychów	Bielsko-Biała	Andrychów	Bielsko-Biała	Andrychów	Bielsko-Biała	Andrychów	Bielsko-Biała	Andrychów	Bielsko-Biała	Andrychów	Bielsko-Biała	Andrychów
SDR	6483	5879	6395	6003	6262	5889	6526	6091	7080	6334	5947	5345	4342	4413
Razem	12362		12398		12151		12617		13414		11292		8755	
Podział procentowy	52,44%	47,56%	51,58%	48,42%	51,53%	48,47%	51,72%	48,28%	52,78%	47,22%	52,67%	47,33%	49,59%	50,41%



Analiza ruchu pojazdów ogółem w poszczególnych dniach tygodnia dla każdego miesiąca, w podziale na kierunki ruchu



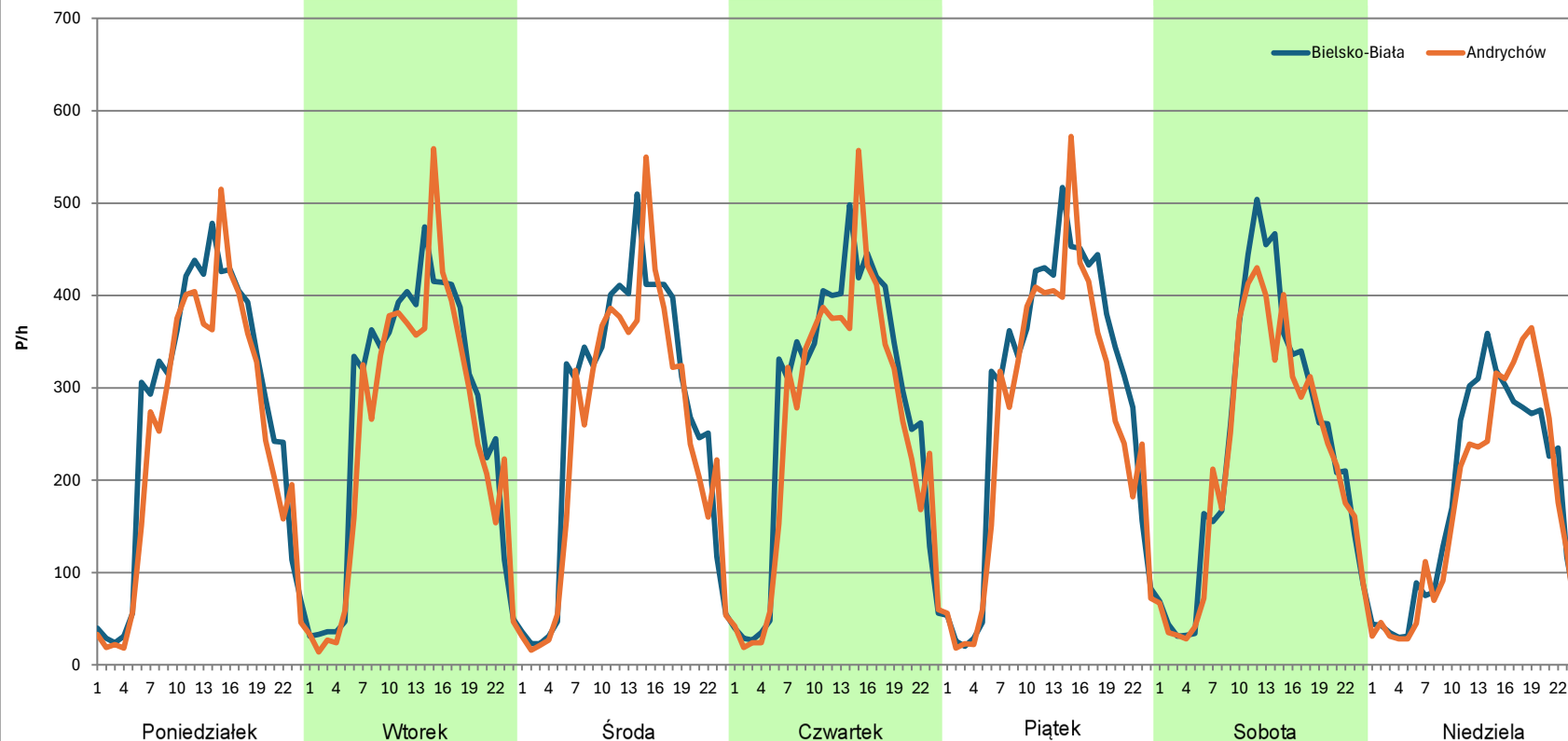
Stacja nr 12013

Miejscowość: Kęty
Odcinek: Bielsko B.-Andrychów
Typ stacji: 8+1
Miesiąc: Sierpień

Rok: 2023
Numer drogi: 52
Oddział: KRAKÓW

R03_07-1_12013_2023

Dzień tygodnia	Poniedziałek		Wtorek		Środa		Czwartek		Piątek		Sobota		Niedziela	
Kierunek	Bielsko-Biała	Andrychów	Bielsko-Biała	Andrychów	Bielsko-Biała	Andrychów	Bielsko-Biała	Andrychów	Bielsko-Biała	Andrychów	Bielsko-Biała	Andrychów	Bielsko-Biała	Andrychów
SDR	6490	5922	6433	5987	6415	5957	6592	6143	6991	6365	5704	5322	4335	4172
Razem	12412		12420		12372		12735		13356		11026		8507	
Podział procentowy	52,29%	47,71%	51,80%	48,20%	51,85%	48,15%	51,76%	48,24%	52,34%	47,66%	51,73%	48,27%	50,96%	49,04%



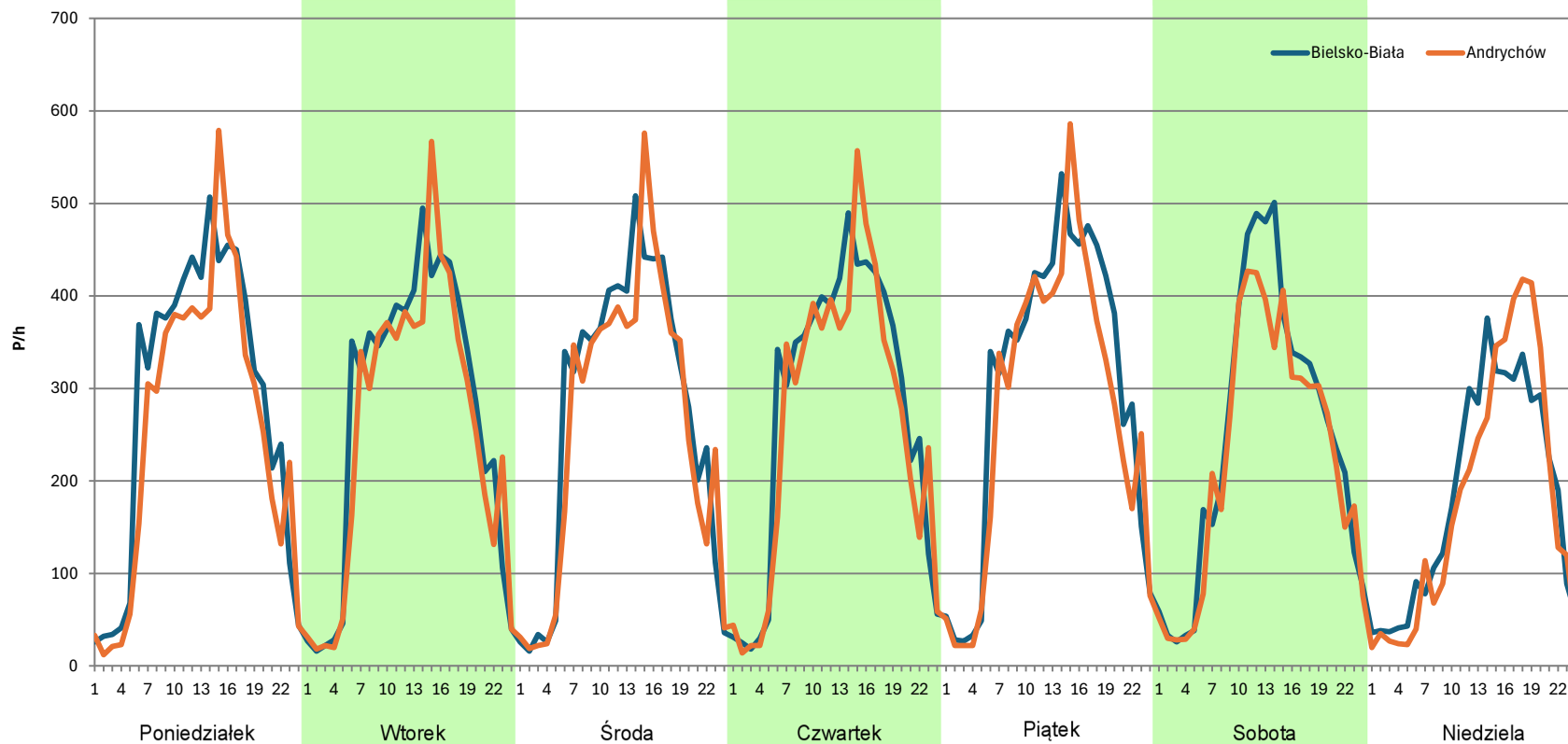
Analiza ruchu pojazdów ogółem w poszczególnych dniach tygodnia dla każdego miesiąca, w podziale na kierunki ruchu



Stacja nr 12013

Miejscowość: Kęty
Odcinek: Bielsko B.-Andrychów
Typ stacji: 8+1
Miesiąc: Wrzesień
Rok: 2023
Numer drogi: 52
Oddział: KRAKÓW
R03_07-1_12013_2023

Dzień tygodnia	Poniedziałek		Wtorek		Środa		Czwartek		Piątek		Sobota		Niedziela	
Kierunek	Bielsko-Biała	Andrychów	Bielsko-Biała	Andrychów	Bielsko-Biała	Andrychów	Bielsko-Biała	Andrychów	Bielsko-Biała	Andrychów	Bielsko-Biała	Andrychów	Bielsko-Biała	Andrychów
SDR	6797	6125	6462	6084	6507	6183	6609	6282	7180	6586	5916	5411	4378	4293
Razem	12922		12546		12690		12891		13766		11327		8671	
Podział procentowy	52,60%	47,40%	51,51%	48,49%	51,28%	48,72%	51,27%	48,73%	52,16%	47,84%	52,23%	47,77%	50,49%	49,51%



Analiza ruchu pojazdów ogółem w poszczególnych dniach tygodnia dla każdego miesiąca, w podziale na kierunki ruchu



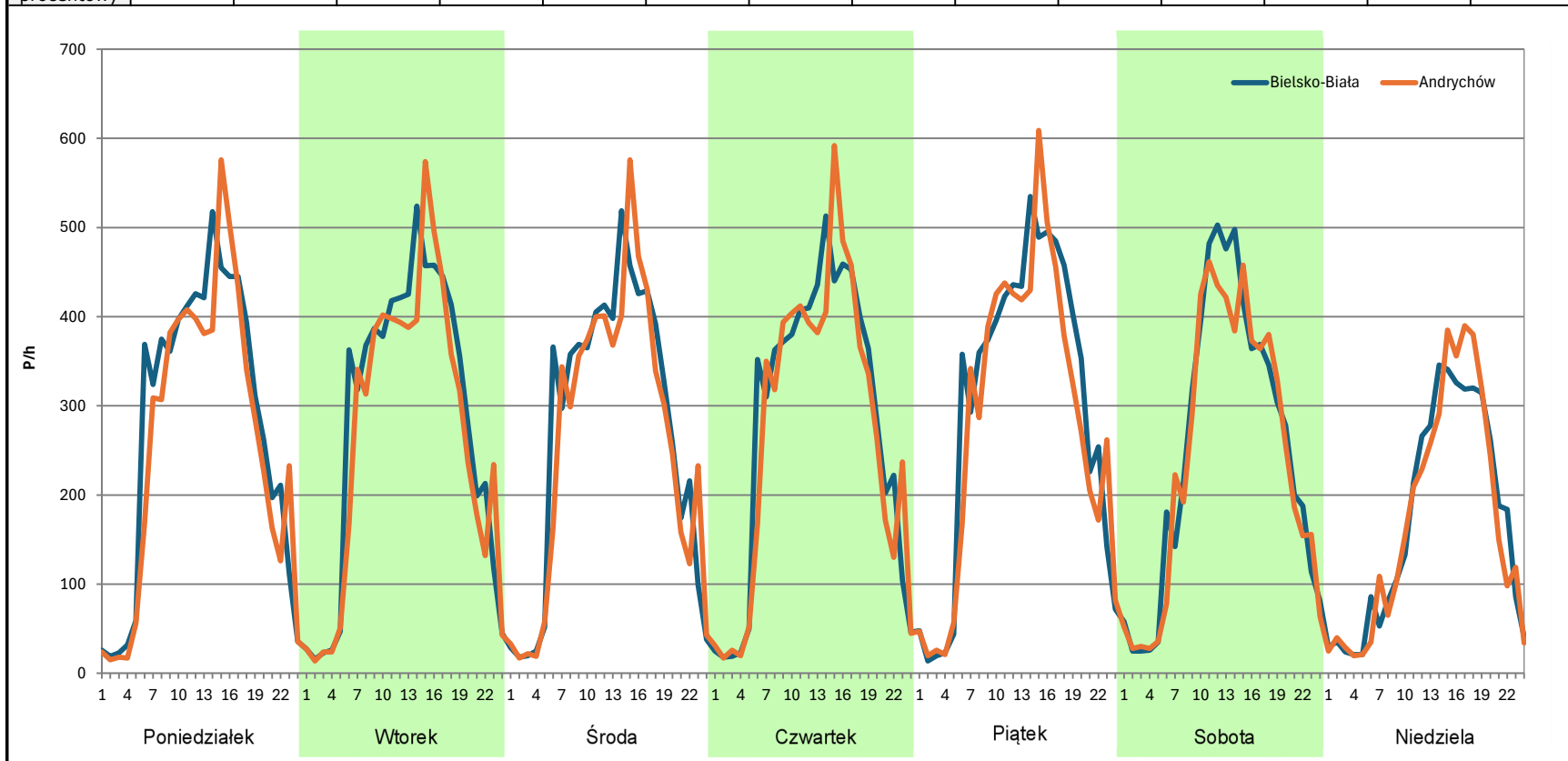
Stacja nr 12013

Miejscowość: Kęty
Odcinek: Bielsko B.-Andrychów
Typ stacji: 8+1
Miesiąc: Październik

Rok: 2023
Numer drogi: 52
Oddział: KRAKÓW

R03_07-1_12013_2023

Dzień tygodnia	Poniedziałek		Wtorek		Środa		Czwartek		Piątek		Sobota		Niedziela	
	Bielsko-Biała	Andrychów	Bielsko-Biała	Andrychów	Bielsko-Biała	Andrychów	Bielsko-Biała	Andrychów	Bielsko-Biała	Andrychów	Bielsko-Biała	Andrychów	Bielsko-Biała	Andrychów
SDR	6630	6191	6725	6334	6450	6175	6653	6457	7135	6763	6039	5807	4074	4063
Razem	12821		13059		12625		13110		13898		11846		8137	
Podział procentowy	51,71%	48,29%	51,50%	48,50%	51,09%	48,91%	50,75%	49,25%	51,34%	48,66%	50,98%	49,02%	50,07%	49,93%



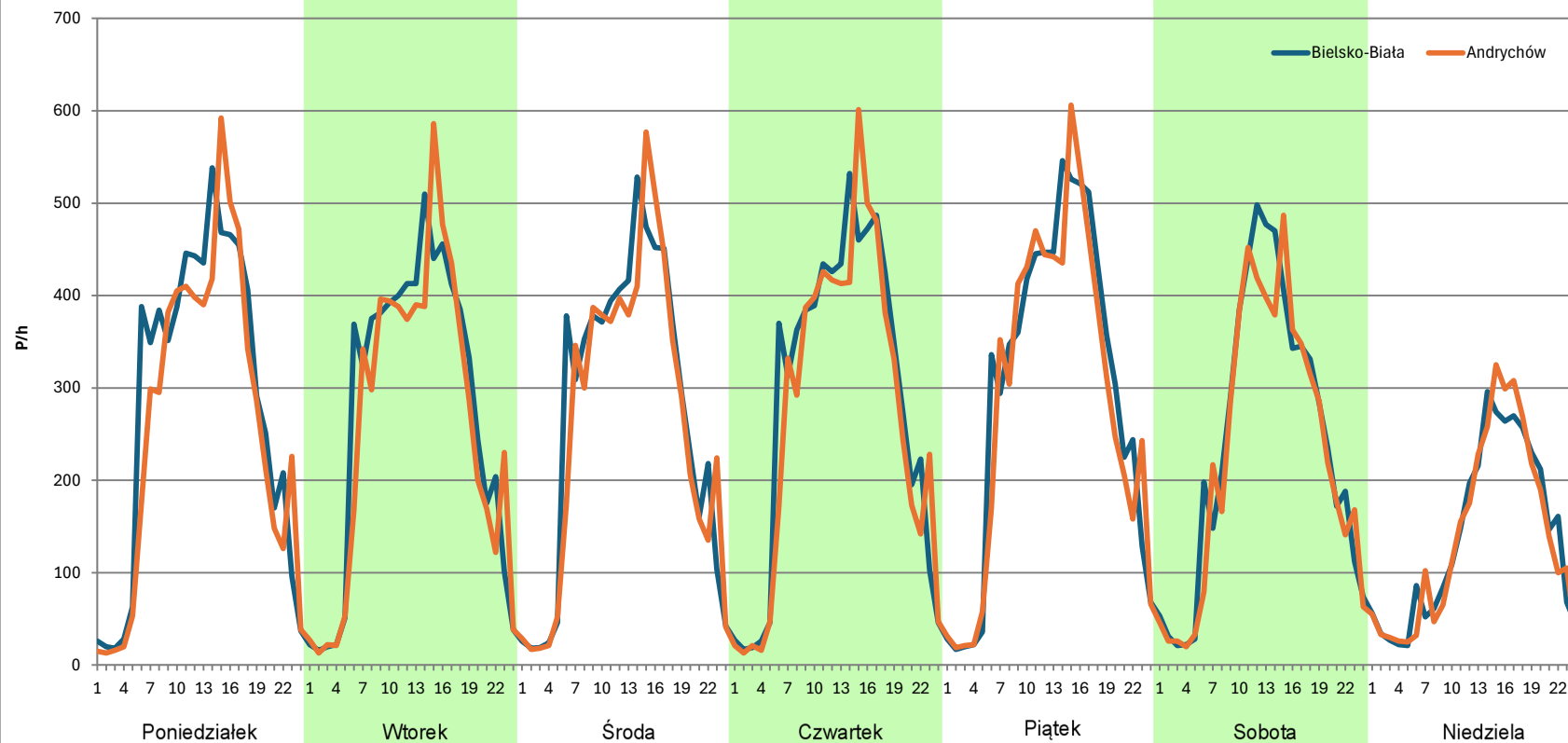
Analiza ruchu pojazdów ogółem w poszczególnych dniach tygodnia dla każdego miesiąca, w podziale na kierunki ruchu



Stacja nr 12013

Miejscowość: Kęty
Odcinek: Bielsko B.-Andrychów
Typ stacji: 8+1
Miesiąc: Listopad
Rok: 2023
Numer drogi: 52
Oddział: KRAKÓW
R03_07-1_12013_2023

Dzień tygodnia	Poniedziałek		Wtorek		Środa		Czwartek		Piątek		Sobota		Niedziela	
Kierunek	Bielsko-Biała	Andrychów	Bielsko-Biała	Andrychów	Bielsko-Biała	Andrychów	Bielsko-Biała	Andrychów	Bielsko-Biała	Andrychów	Bielsko-Biała	Andrychów	Bielsko-Biała	Andrychów
SDR	6725	6234	6495	6180	6461	6219	6813	6499	7082	6839	5759	5497	3336	3325
Razem	12959		12675		12680		13312		13921		11256		6661	
Podział procentowy	51,89%	48,11%	51,24%	48,76%	50,95%	49,05%	51,18%	48,82%	50,87%	49,13%	51,16%	48,84%	50,08%	49,92%



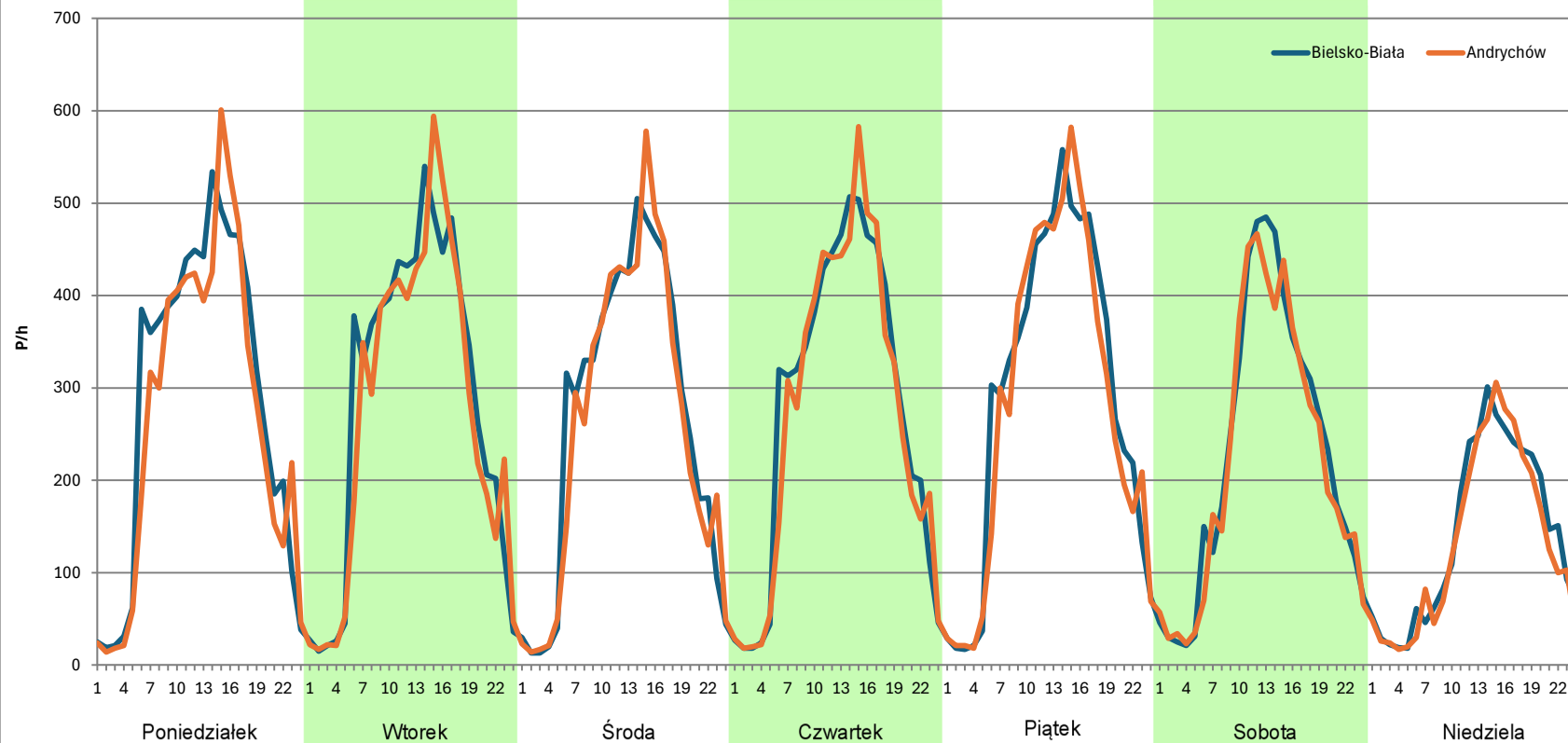
Analiza ruchu pojazdów ogółem w poszczególnych dniach tygodnia dla każdego miesiąca, w podziale na kierunki ruchu

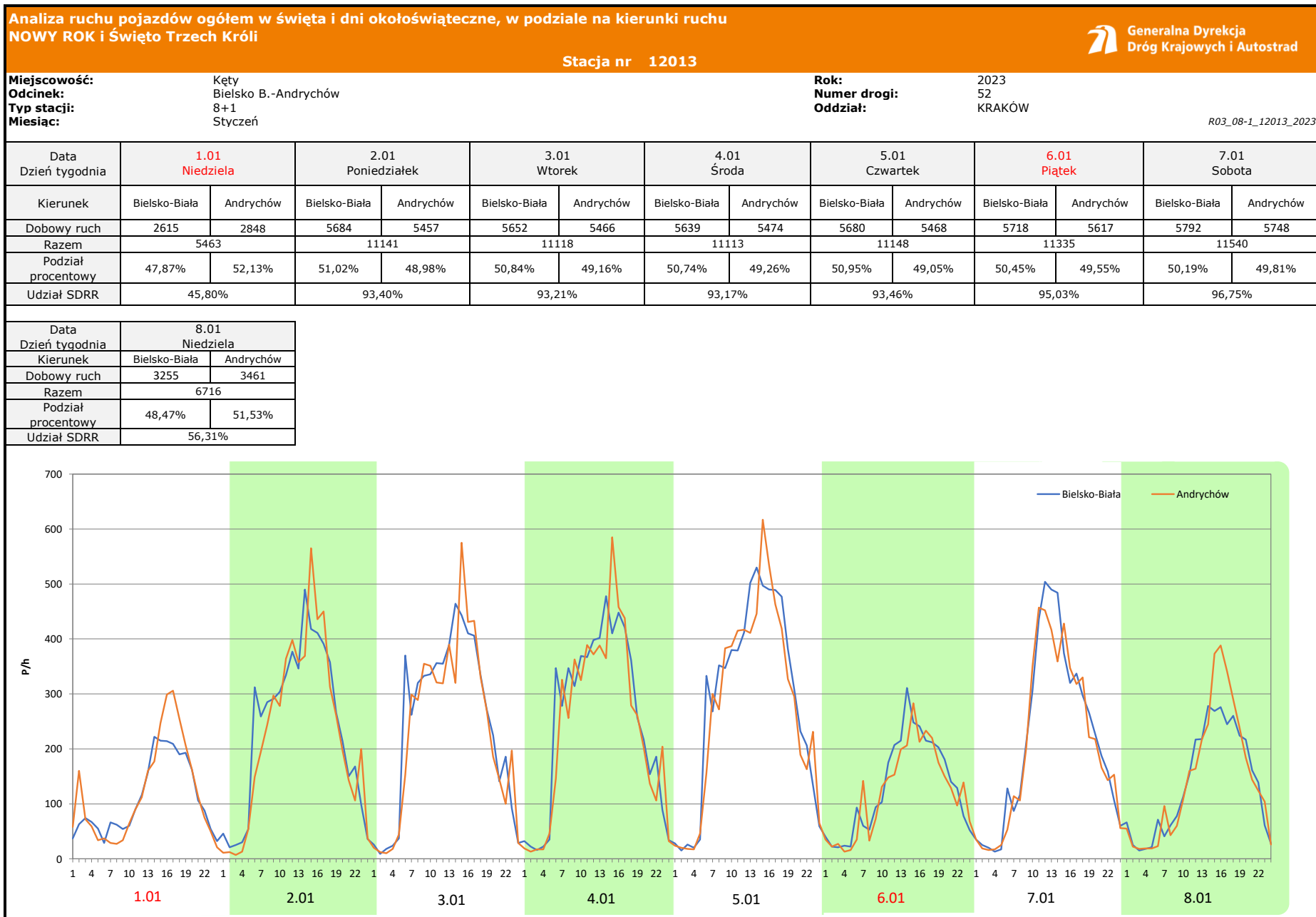


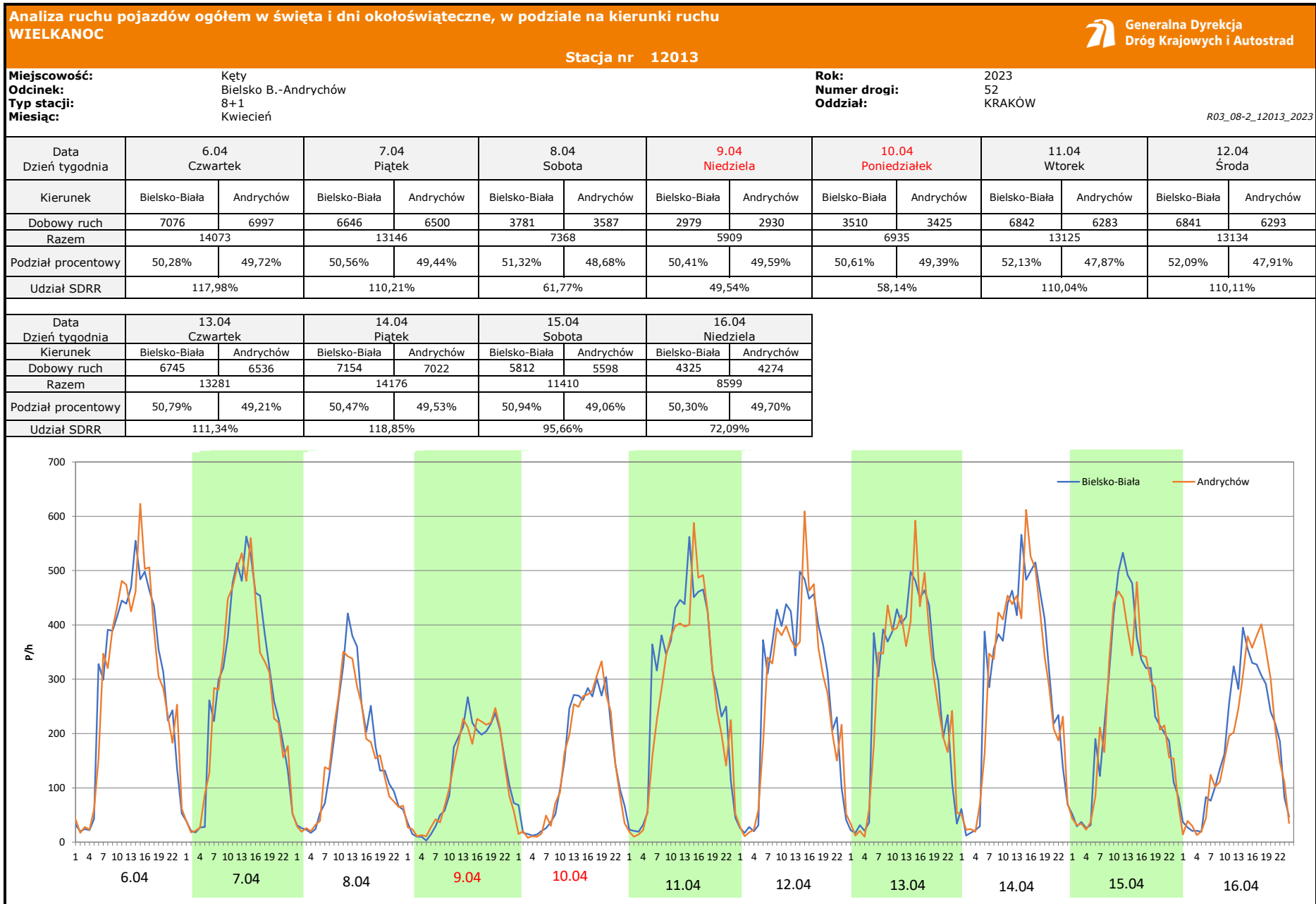
Stacja nr 12013

Miejscowość: Kęty
Odcinek: Bielsko B.-Andrychów
Typ stacji: 8+1
Miesiąc: Grudzień
Rok: 2023
Numer drogi: 52
Oddział: KRAKÓW
R03_07-1_12013_2023

Dzień tygodnia	Poniedziałek		Wtorek		Środa		Czwartek		Piątek		Sobota		Niedziela	
Kierunek	Bielsko-Biała	Andrychów	Bielsko-Biała	Andrychów	Bielsko-Biała	Andrychów	Bielsko-Biała	Andrychów	Bielsko-Biała	Andrychów	Bielsko-Biała	Andrychów	Bielsko-Biała	Andrychów
SDR	6850	6402	6839	6522	6348	6153	6655	6490	6955	6732	5469	5278	3376	3187
Razem	13252		13361		12501		13145		13687		10747		6563	
Podział procentowy	51,69%	48,31%	51,19%	48,81%	50,78%	49,22%	50,63%	49,37%	50,81%	49,19%	50,89%	49,11%	51,44%	48,56%







Analiza ruchu pojazdów ogółem w święta i dni okołoświąteczne, w podziale na kierunki ruchu
1 - 3 MAJA

 Generalna Dyrekcja Dróg Krajowych i Autostrad

Stacja nr 12013

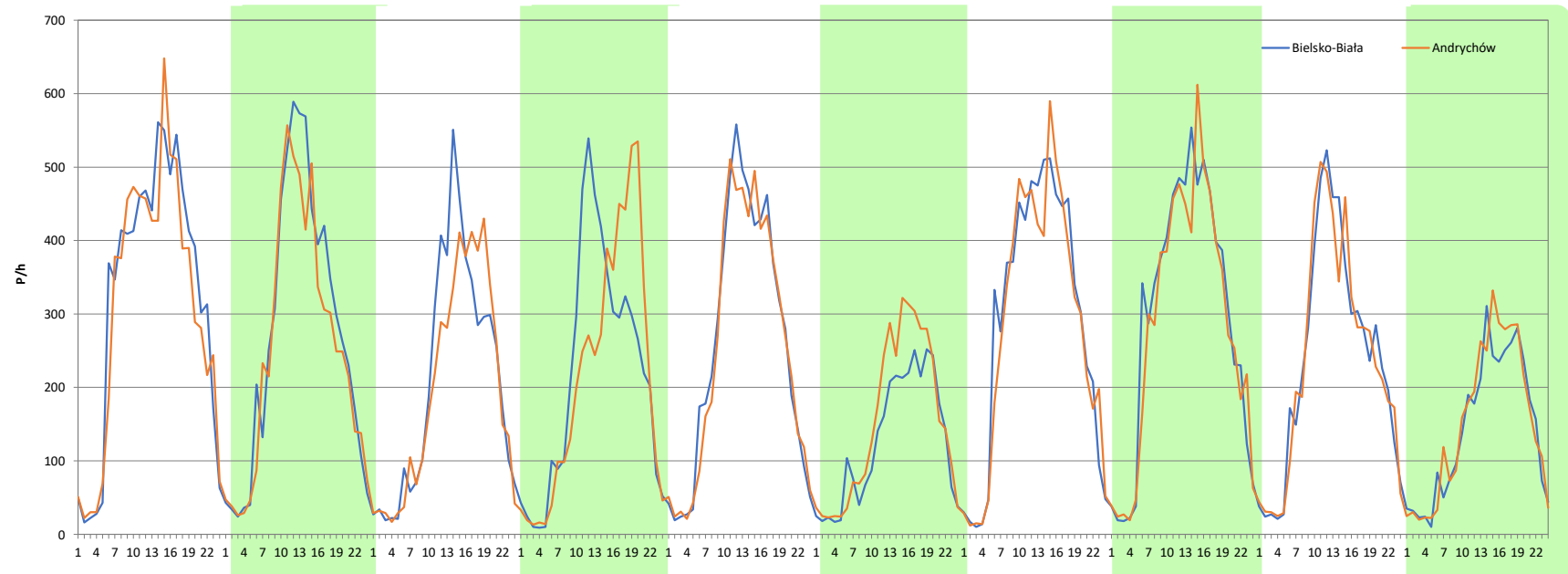
Miejscowość: Kęty
Odcinek: Bielsko B.-Andrychów
Typ stacji: 8+1
Miesiąc: Maj

Rok: 2023
Numer drogi: 52
Oddział: KRAKÓW

R03_08-3_12013_2023

Data Dzień tygodnia	28.04 Piątek		29.04 Sobota		30.04 Niedziela		1.05 Poniedziałek		2.05 Wtorek		3.05 Środa		4.05 Czwartek	
Kierunek	Bielsko-Biała	Andrychów	Bielsko-Biała	Andrychów	Bielsko-Biała	Andrychów	Bielsko-Biała	Andrychów	Bielsko-Biała	Andrychów	Bielsko-Biała	Andrychów	Bielsko-Biała	Andrychów
Dobowy ruch	7750	7399	6511	6015	4937	4684	5175	5081	6162	6023	3020	3635	6915	6740
Razem	15149		12526		9621		10256		12185		6655		13655	
Podział procentowy	51,16%	48,84%	51,98%	48,02%	51,31%	48,69%	50,46%	49,54%	50,57%	49,43%	45,38%	54,62%	50,64%	49,36%
Udział SDRR	127,01%		105,01%		80,66%		85,98%		102,16%		55,79%		114,48%	

Data Dzień tygodnia	5.05 Piątek		6.05 Sobota		7.05 Niedziela	
Kierunek	Bielsko-Biała	Andrychów	Bielsko-Biała	Andrychów	Bielsko-Biała	Andrychów
Dobowy ruch	7061	6799	5663	5652	3422	3605
Razem	13860		11315		7027	
Podział procentowy	50,95%	49,05%	50,05%	49,95%	48,70%	51,30%
Udział SDRR	116,20%		94,86%		58,91%	



Analiza ruchu pojazdów ogółem w święta i dni okołoświąteczne, w podziale na kierunki ruchu
BOŻE CIAŁO

 **Generalna Dyrekcja Dróg Krajowych i Autostrad**

Stacja nr 12013

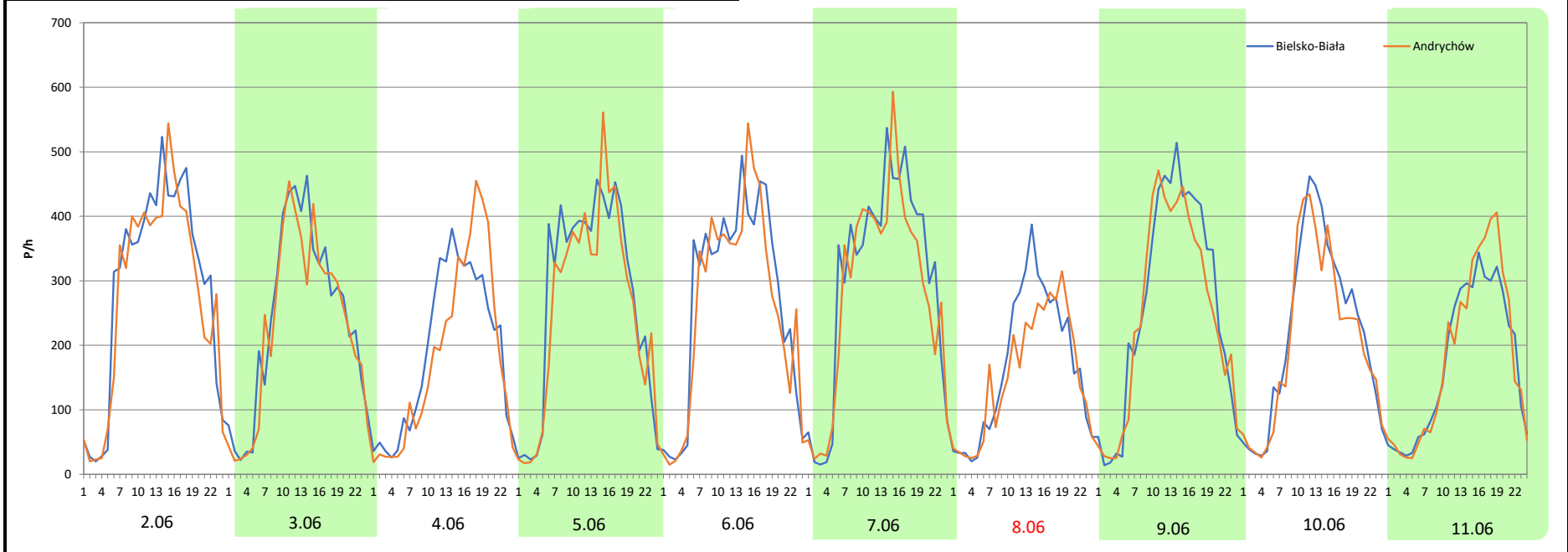
Miejscowość: Kęty
Odcinek: Bielsko B.-Andrychów
Typ stacji: 8+1
Miesiąc: Czerwiec

Rok: 2023
Numer drogi: 52
Oddział: KRAKÓW

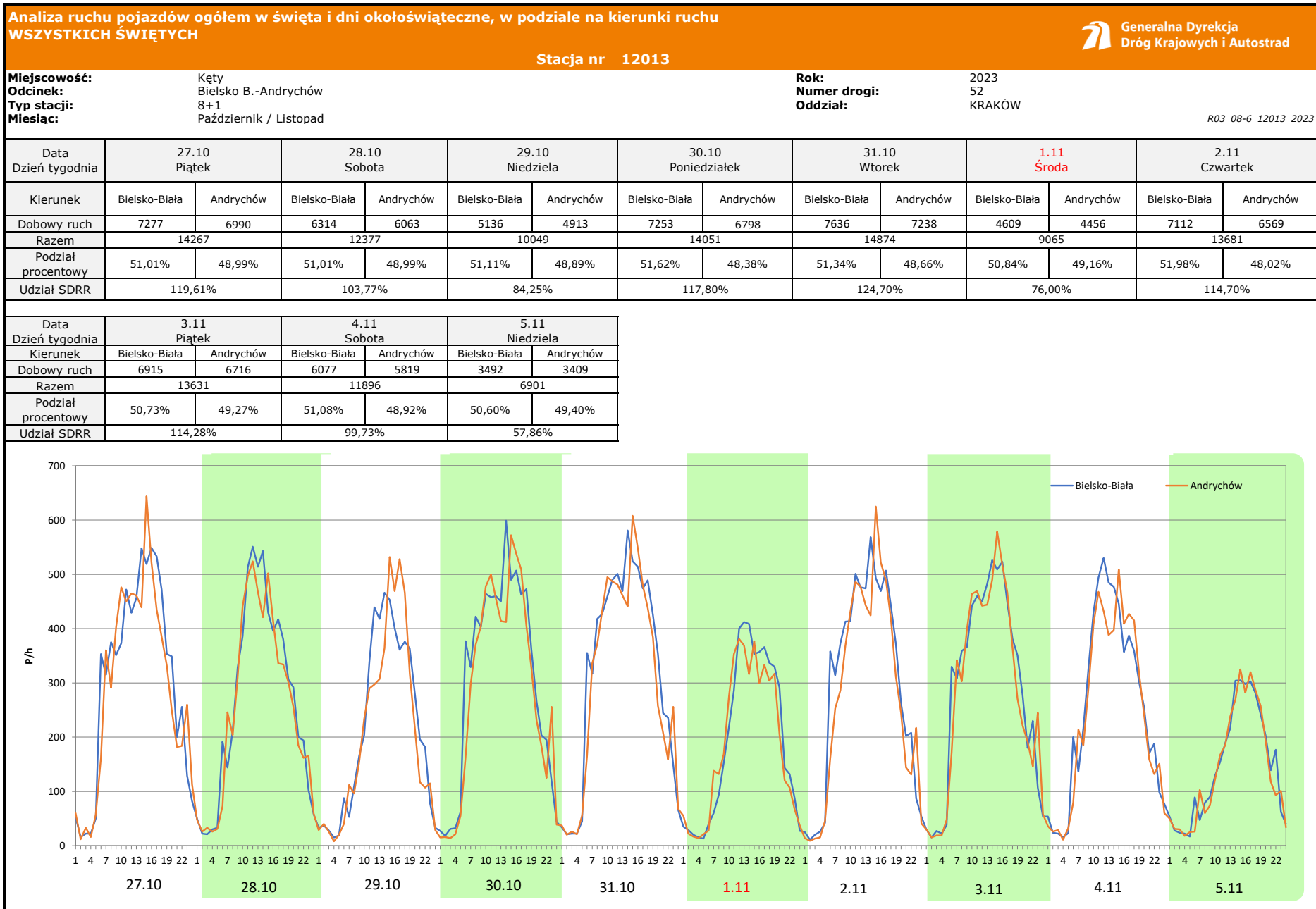
R03_08-4_12013_2023

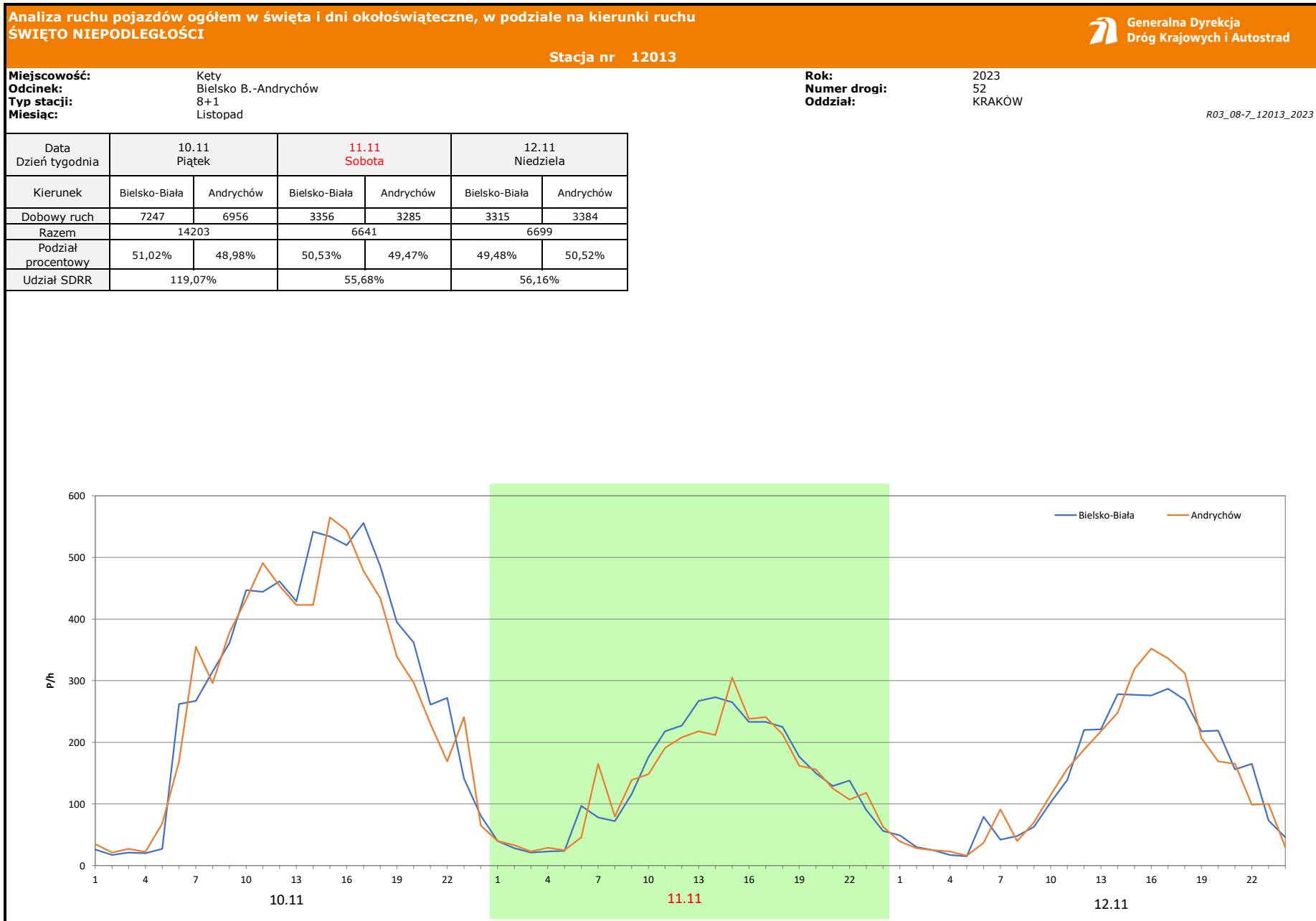
Data Dzień tygodnia	2.06 Piątek		3.06 Sobota		4.06 Niedziela		5.06 Poniedziałek		6.06 Wtorek		7.06 Środa		8.06 Czwartek	
Kierunek	Bielsko-Biała	Andrychów	Bielsko-Biała	Andrychów	Bielsko-Biała	Andrychów	Bielsko-Biała	Andrychów	Bielsko-Biała	Andrychów	Bielsko-Biała	Andrychów	Bielsko-Biała	Andrychów
Dobowy ruch	6995	6617	5785	5446	4561	4354	6539	6096	6507	6192	7178	6699	4047	3709
Razem	13612		11231		8915		12635		12699		13877		7756	
Podział procentowy	51,39%	48,61%	51,51%	48,49%	51,16%	48,84%	51,75%	48,25%	51,24%	48,76%	51,73%	48,27%	52,18%	47,82%
Udział SDRR	114,12%		94,16%		74,74%		105,93%		106,46%		116,34%		65,02%	

Data Dzień tygodnia	9.06 Piątek		10.06 Sobota		11.06 Niedziela	
Kierunek	Bielsko-Biała	Andrychów	Bielsko-Biała	Andrychów	Bielsko-Biała	Andrychów
Dobowy ruch	6291	5926	5299	4970	4145	4333
Razem	12217		10269		8478	
Podział procentowy	51,49%	48,51%	51,60%	48,40%	48,89%	51,11%
Udział SDRR	102,42%		86,09%		71,08%	









Analiza ruchu pojazdów ogółem w święta i dni okołoświąteczne, w podziale na kierunki ruchu
BOŻE NARODZENIE  Generalna Dyrekcja Dróg Krajowych i Autostrad

Stacja nr 12013

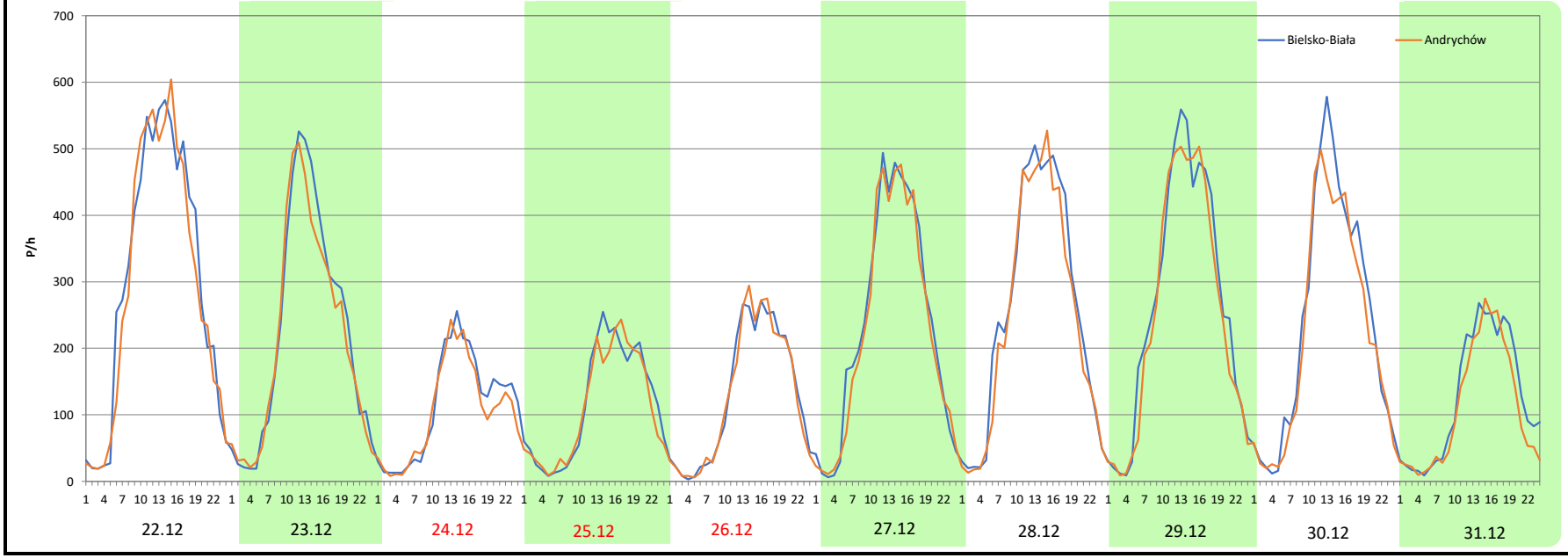
Miejscowość: Kęty
Odcinek: Bielsko B.-Andrychów
Typ stacji: 8+1
Miesiąc: Grudzień

Rok: 2023
Numer drogi: 52
Oddział: KRAKÓW

R03_08-8_12013_2023

Data Dzień tygodnia	22.12 Piątek		23.12 Sobota		24.12 Niedziela		25.12 Poniedziałek		26.12 Wtorek		27.12 Środa		28.12 Czwartek	
Kierunek	Bielsko-Biała	Andrychów	Bielsko-Biała	Andrychów	Bielsko-Biała	Andrychów	Bielsko-Biała	Andrychów	Bielsko-Biała	Andrychów	Bielsko-Biała	Andrychów	Bielsko-Biała	Andrychów
Dobowy ruch	7214	7008	5403	5160	2743	2519	2803	2674	3088	3047	5656	5420	6254	5879
Razem	14222		10563		5262		5477		6135		11076		12133	
Podział procentowy	50,72%	49,28%	51,15%	48,85%	52,13%	47,87%	51,18%	48,82%	50,33%	49,67%	51,07%	48,93%	51,55%	48,45%
Udział SDRR	119,23%		88,56%		44,12%		45,92%		51,43%		92,86%		101,72%	

Data Dzień tygodnia	29.12 Piątek		30.12 Sobota		31.12 Niedziela	
Kierunek	Bielsko-Biała	Andrychów	Bielsko-Biała	Andrychów	Bielsko-Biała	Andrychów
Dobowy ruch	6362	5995	5762	5302	3013	2605
Razem	12357		11064		5618	
Podział procentowy	51,48%	48,52%	52,08%	47,92%	53,63%	46,37%
Udział SDRR	103,60%		92,76%		47,10%	



Proporcja dobowego natężenia ruchu do SDRR, dla każdego dnia w roku, w podziale na pojazdy ogółem



Stacja nr 12013

Miejscowość: Kęty Rok: 2023
 Odcinek: Bielsko B.-Andrychów Numer drogi: 52
 Typ stacji: 8+1 Oddział: KRAKÓW

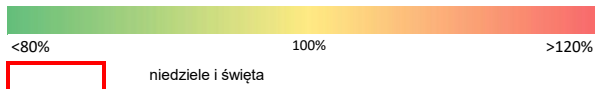
R03_10-1_12013_2023


	Miesiąc											
	1	2	3	4	5	6	7	8	9	10	11	12
liczba dni w miesiącu	31	28	31	30	31	30	31	31	30	31	30	31
średni udział w miesiącu [%]	94,5	97,1	99,0	103,4	103,7	99,8	99,4	99,2	101,6	102,4	100,4	99,5

R03_10-2_12013_2023

12013	Proporcja ruchu dziennego do średniego dobowego ruchu rocznego [%]											
	1	2	3	4	5	6	7	8	9	10	11	12
1	45,8	103,5	104,8	94,2	86,0	109,8	89,7	102,7	111,6	65,8	76,0	115,1
2	93,4	102,8	109,6	60,9	102,2	114,1	68,0	104,2	91,3	99,2	114,7	86,1
3	95,9	110,4	113,6	110,7	55,8	94,2	102,9	104,3	63,6	100,4	114,3	52,4
4	98,5	84,5	88,7	111,1	114,5	74,7	103,6	109,6	107,9	97,5	99,7	109,7
5	113,3	55,9	51,4	114,2	116,2	105,9	102,2	89,3	106,7	102,2	57,9	111,7
6	51,0	104,5	107,5	118,0	94,9	106,5	106,1	55,0	105,5	107,8	107,4	108,0
7	85,6	100,4	107,6	110,2	58,9	116,3	113,8	105,6	110,0	91,5	106,9	110,1
8	56,3	103,9	107,9	61,8	112,2	65,0	98,3	107,5	122,9	63,9	105,3	120,2
9	103,0	109,2	106,1	49,5	112,0	102,4	77,9	105,3	105,8	103,6	113,5	93,4
10	102,1	116,5	115,8	58,1	112,9	86,1	106,4	109,5	88,2	107,1	119,1	63,2
11	103,7	92,2	88,8	110,0	115,4	71,1	104,8	116,4	114,5	110,5	55,7	109,6
12	106,0	58,4	57,1	109,9	124,2	107,5	100,8	101,7	109,6	109,7	56,2	106,3
13	109,3	105,8	107,7	111,3	102,8	104,2	105,4	81,6	110,5	119,5	112,1	107,0
14	90,9	112,5	104,4	118,8	78,8	103,2	114,4	102,2	113,4	103,0	108,5	111,9
15	48,3	106,1	106,6	95,7	112,3	107,2	97,9	72,4	123,6	69,9	107,5	115,6
16	104,2	113,9	109,0	72,1	110,0	113,4	71,8	102,4	103,3	107,4	111,0	89,6
17	103,2	112,9	119,6	109,1	109,1	95,9	103,2	105,1	81,9	107,2	116,5	68,4
18	103,5	87,4	97,3	107,3	112,9	72,9	103,2	110,8	110,5	105,7	92,5	114,0
19	105,2	50,9	71,1	105,4	120,2	105,9	104,0	91,7	106,5	112,7	54,9	118,0
20	113,1	105,8	108,0	111,9	97,5	105,1	104,5	73,5	109,5	119,2	107,3	111,4
21	85,2	102,4	104,6	121,0	71,7	101,8	111,9	105,6	104,5	99,0	106,4	117,2
22	54,2	102,1	105,1	100,5	102,7	107,9	94,2	103,5	107,2	57,3	105,3	119,2
23	101,3	109,8	108,1	84,5	105,4	116,2	78,3	104,7	85,0	109,5	107,9	88,6
24	101,4	113,4	115,1	112,5	104,5	94,4	100,2	107,5	56,9	108,0	116,9	44,1
25	103,3	87,7	90,6	111,9	109,5	79,4	104,2	111,1	100,4	109,7	90,8	45,9
26	103,9	53,5	58,7	110,6	119,1	98,3	100,4	87,1	97,8	115,2	54,4	51,4
27	110,9	107,6	104,6	116,4	98,4	102,0	107,1	75,2	100,1	119,6	107,8	92,9
28	85,3	106,0	101,3	127,0	78,1	101,8	109,7	102,8	104,4	103,8	103,2	101,7
29	58,3		105,1	105,0	106,3	105,0	93,3	102,9	111,6	84,2	107,1	103,6
30	101,8		110,9	80,7	103,8	110,9	70,9	102,1	89,4	117,8	111,0	92,8
31	102,3		117,5		104,6		105,4	107,4		124,7		47,1

Legenda



Nierównomierność kierunkowa dla każdego dnia w roku, dla pojazdów ogółem  Generalna Dyrekcja Dróg Krajowych i Autostrad

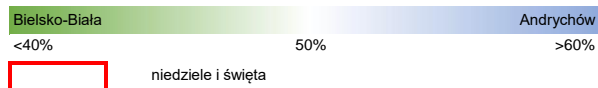
Stacja nr 12013

Miejscowość: Kęty **Rok:** 2023
 Odcinek: Bielsko B.-Andrychów **Numer drogi:** 52
 Typ stacji: 8+1 **Oddział:** KRAKÓW

R03_11_12013_2023

12013	Proporcja ruchu dziennego do średniego dobowego ruchu rocznego [%]											
	1	2	3	4	5	6	7	8	9	10	11	12
1	52,1	48,9	49,8	49,8	49,5	49,2	47,5	48,6	47,8	49,4	49,2	49,1
2	49,0	49,4	49,6	49,8	49,4	48,6	50,4	47,9	47,5	48,1	48,0	49,4
3	49,0	50,0	49,5	48,2	54,6	48,5	47,7	48,7	47,6	48,6	49,3	49,1
4	48,9	49,3	49,3	48,8	49,4	48,8	48,0	48,5	46,8	48,9	48,9	48,2
5	48,9	52,5	51,0	49,6	49,1	48,2	48,6	49,0	48,0	48,7	49,4	48,4
6	48,4	48,5	48,1	49,7	50,0	48,8	48,3	50,4	48,2	48,3	47,9	48,9
7	49,0	49,7	49,6	49,4	51,3	48,3	46,7	48,1	48,4	49,0	48,7	49,5
8	51,5	48,9	49,4	48,7	48,1	47,8	46,1	47,8	46,8	51,4	49,4	49,5
9	48,5	49,6	49,3	49,6	48,2	48,5	49,8	49,0	47,3	48,9	48,9	49,7
10	49,3	50,1	49,6	49,4	48,8	48,4	47,3	48,1	49,9	48,7	49,0	48,9
11	49,2	49,8	49,3	47,9	49,1	51,1	48,4	48,2	47,2	49,0	49,5	48,3
12	49,9	49,8	50,1	48,6	48,8	48,1	48,0	49,0	48,5	49,5	50,5	49,0
13	49,8	48,4	48,5	49,2	49,2	48,2	48,5	48,6	49,3	48,2	48,1	49,5
14	49,2	49,2	49,2	49,5	51,1	48,2	47,4	48,1	49,5	49,6	48,7	49,5
15	48,7	50,0	49,5	49,1	48,1	48,8	47,8	49,9	48,3	50,7	49,3	49,5
16	48,0	49,9	49,3	49,7	49,0	48,1	50,6	47,5	48,4	48,0	49,4	49,6
17	49,8	49,9	49,4	48,3	49,8	48,0	48,0	48,5	50,8	48,5	49,0	49,9
18	49,6	50,2	49,0	48,5	49,9	48,8	48,5	47,3	47,8	48,7	49,0	48,4
19	49,3	51,3	49,9	49,0	48,7	47,5	48,6	47,7	48,9	49,3	49,5	49,0
20	48,5	48,7	48,2	49,4	48,5	49,0	48,5	49,3	48,1	49,1	48,4	49,5
21	50,1	49,3	48,9	48,7	46,3	48,9	47,6	47,2	48,2	48,5	48,9	49,8
22	49,9	49,3	48,9	49,6	47,0	48,7	47,5	47,9	47,9	49,5	48,8	49,3
23	48,9	49,4	49,1	50,8	48,5	47,6	51,0	47,7	47,8	48,0	48,6	48,8
24	49,2	49,5	49,2	48,9	48,5	46,1	47,7	47,4	49,2	48,0	49,3	47,9
25	49,2	49,9	49,1	49,0	49,4	48,6	48,7	46,5	47,8	49,0	48,6	48,8
26	48,8	50,4	49,7	49,6	48,4	46,5	48,7	47,3	48,6	49,4	50,3	49,7
27	49,8	49,3	48,1	49,7	48,2	47,9	47,8	48,3	49,3	49,0	48,0	48,9
28	48,5	49,5	48,6	48,8	51,2	47,2	47,3	47,4	48,7	49,0	48,7	48,5
29	49,5		49,1	48,0	47,7	47,6	47,8	48,6	48,5	48,9	48,7	48,5
30	48,2		48,7	48,7	48,8	48,0	50,2	48,6	47,7	48,4	49,2	47,9
31	49,2		49,9		48,1		47,2	48,6		48,7		46,4

Legenda



$$*WNK = \frac{N_{poj./24h} \text{ (kierunek P)}}{N_{poj./24h} \text{ (kierunek P+L)}}$$

Dobowe wahania ruchu pojazdów ogółem w podziale na kierunki



Generalna Dyrekcja
Dróg Krajowych i Autostrad

Stacja nr 12013

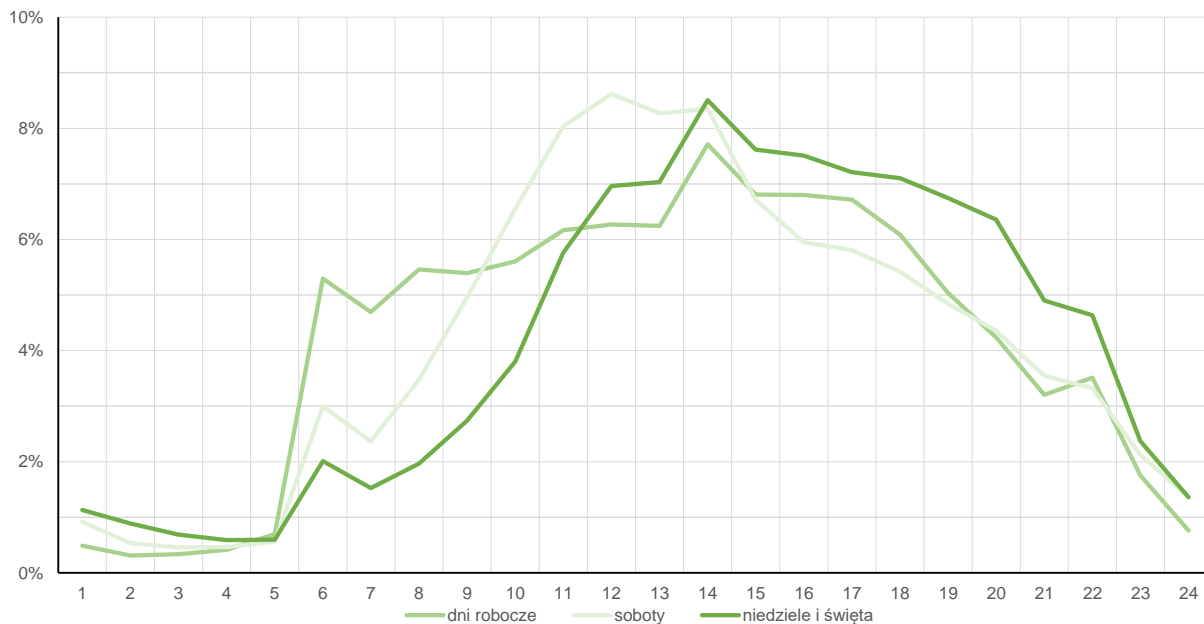
Miejscowość: Kęty
Odcinek: Bielsko B.-Andrychów
Typ stacji: 8+1

Rok: 2023
Numer drogi: 52
Oddział: KRAKÓW

Średni dobowy rozkład natężenia ruchu

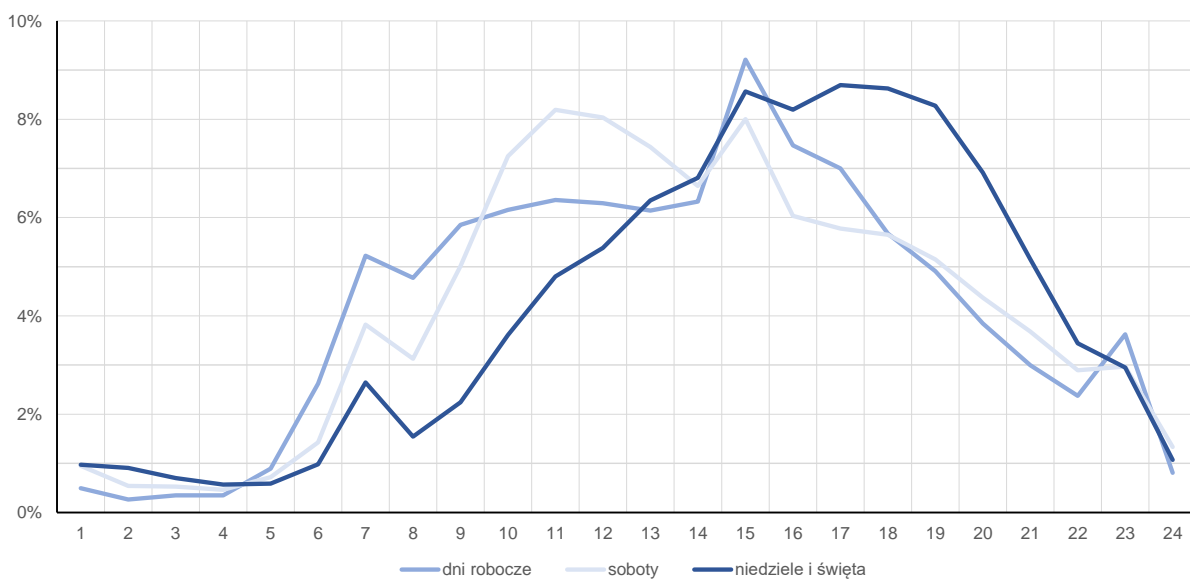
R03_12-1_12013_2023

Kierunek: Bielsko-Biała



R03_12-2_12013_2023

Kierunek: Andrychów



Struktura rodzajowa ruchu wg pomiarów sprawdzających

Stacja nr 12013



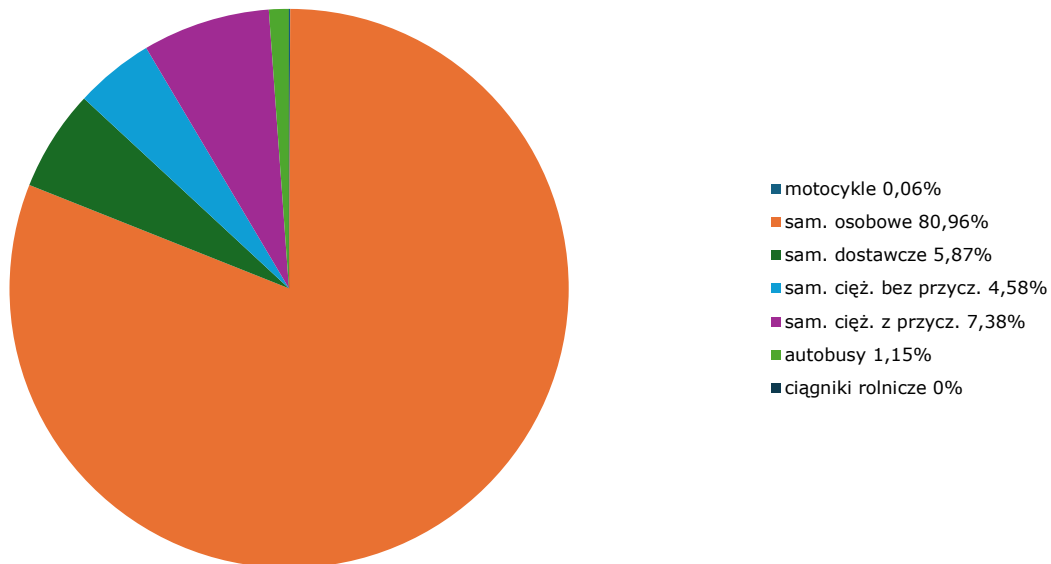
Generalna Dyrekcja
Dróg Krajowych i Autostrad

Miejscowość: Kęty
Odcinek: Bielsko B.-Andrychów
Typ stacji: 8+1

Rok: 2023
Numer drogi: 52
Oddział: KRAKÓW

R04_03_12013_2023

Rodzajowa struktura ruchu wg pomiarów sprawdzających w 2023 roku



Rozkłady prędkości pojazdów samochodowych



Generalna Dyrekcja
Dróg Krajowych i Autostrad

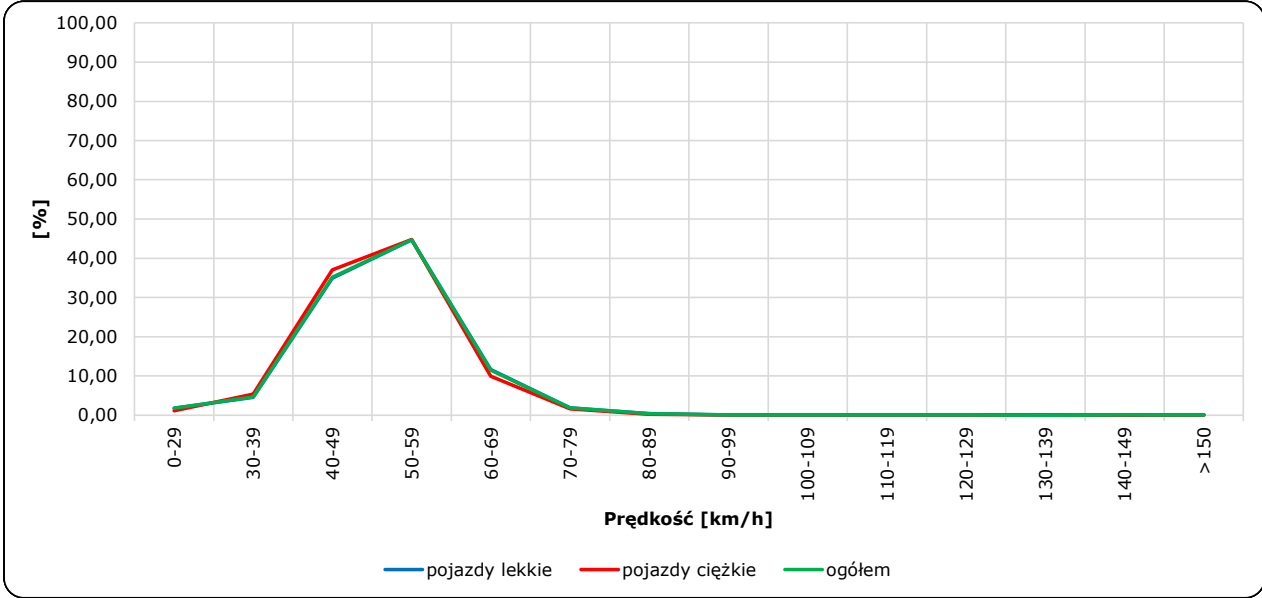
Stacja nr 12013

Miejscowość: Kęty
Odcinek: Bielsko B.-Andrychów
Typ stacji: 8+1

Rok: 2023
Numer drogi: 52
Oddział: KRAKÓW

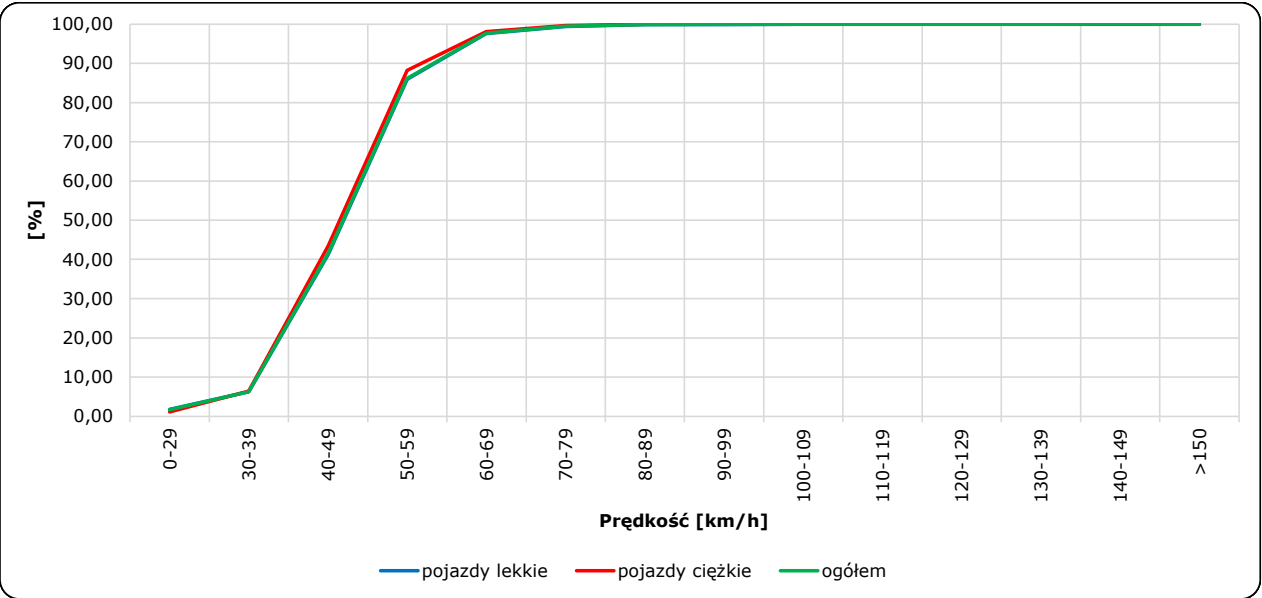
R06_02-1_12013_2023

Rozkład prędkości



R06_02-2_12013_2023

Dystrybuanta prędkości



Zestawienie 200 godzin o największym natężeniu ruchu w roku

Stacja nr 12013

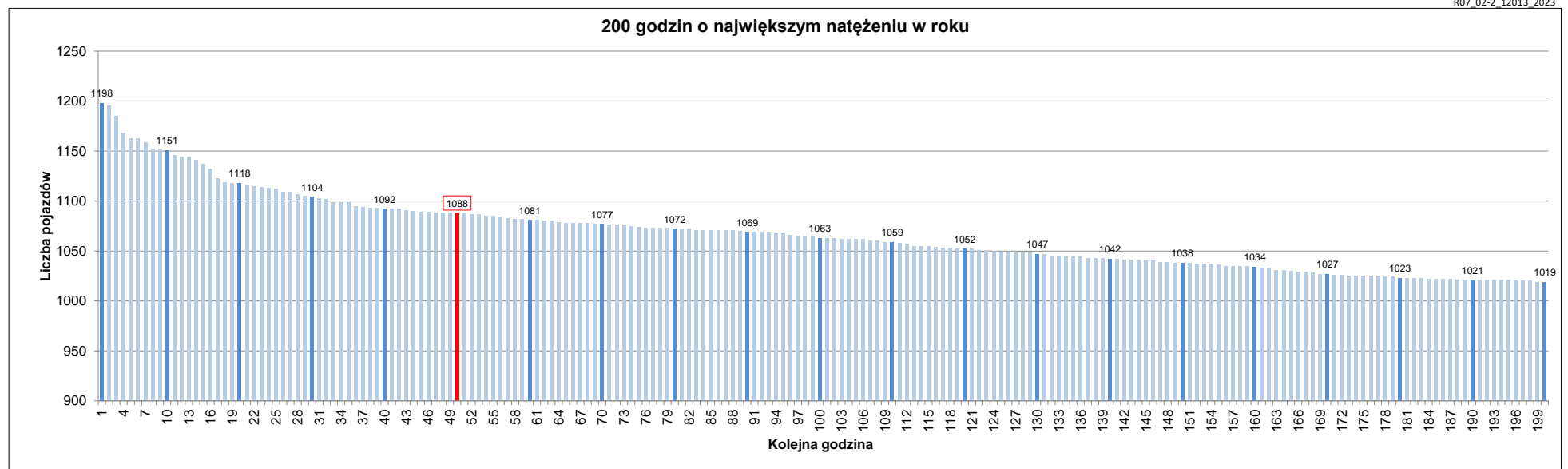


Miejscowość: Kęty
 Odcinek: Bielsko B.-Andrychów
 Typ stacji: 8+1
 Rok: 2023
 Numer drogi: 52
 Oddział: KRAKÓW

R07_02-1_12013_2023

Udział ruchu w godzinach o największym natężeniu w roku w odniesieniu do SDRR w 2023 roku [%]																					
SDRR	1	10	20	30	40	50	60	70	80	90	100	110	120	130	140	150	160	170	180	190	200
11912	1198	1151	1104	1092	1092	1088	1081	1077	1072	1069	1063	1059	1052	1047	1042	1038	1034	1027	1023	1021	1019
Udział proc.	10%	10%	9%	9%	9%	9%	9%	9%	9%	9%	9%	9%	9%	9%	9%	9%	9%	9%	9%	9%	9%
Data	28.04.23	08.09.23	02.11.23	29.04.23	08.03.23	03.02.23	07.07.23	24.03.23	21.04.23	09.01.23	13.02.23	24.04.23	09.02.23	01.02.23	14.03.23	10.02.23	10.11.23	10.02.23	05.01.23	10.03.23	14.04.23
Nr dnia	5	5	4	6	3	5	5	5	5	1	1	1	4	3	2	5	5	5	4	5	5
Godzina	15	15	15	12	15	15	15	15	15	15	15	15	15	15	15	17	17	14	16	14	17

R07_02-2_12013_2023



Oznaczenia:

- Wartości natężeń kolejnych 200 godzin
- Wartości co dziesiątej wartości z posród 200 godzin
- Wartości 50-tej godziny

SDRR: 11912 poj./dobę