

## Spis Treści

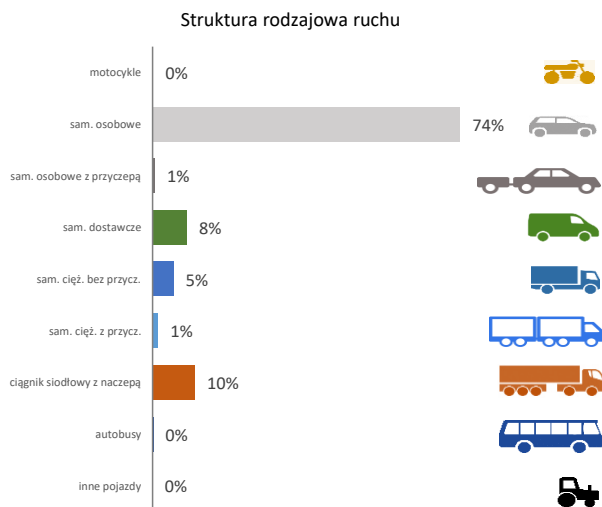
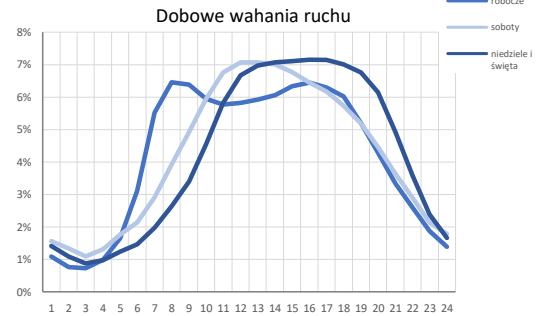
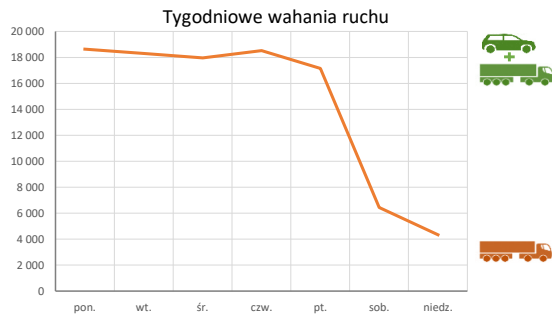
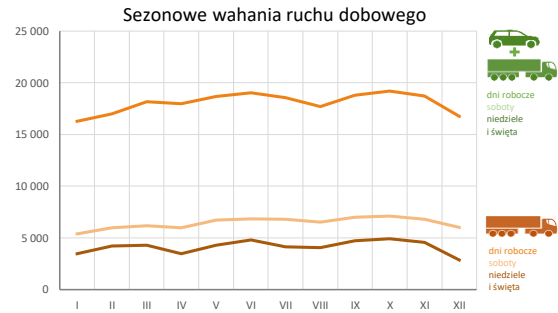
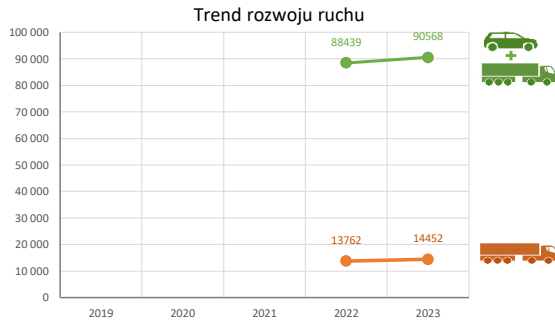
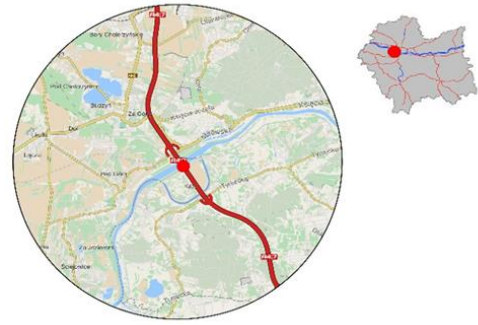
12014 - R00_01 - Karta charakterystyki stacji ciągłych pomiarów ruchu .....	Strona 1
12014 - R02_03 - Rozwój ruchu pojazdów ogółem dla poszczególnych stacji .....	Strona 2
12014 - R03_01 - Średni dobowy ruchu pojazdów ogółem w poszczególnych miesiącach i dniach tygodnia [...] .....	Strona 3
12014 - R03_02 - Sezonowe i tygodniowe wahania ruchu pojazdów ogółem dla danej stacji .....	Strona 4
12014 - R03_03 - Dobowe wahania ruchu dla wybranych dni tygodnia dla pojazdów ogółem wraz z dystrybuantą .....	Strona 5
12014 - R03_04 - Uśrednione dobowe rozkłady ruchu dla wybranych dni tygodnia, dla pojazdów lekkich i ciężkich .....	Strona 6
12014 - R03_07 - Analiza ruchu pojazdów ogółem w poszczególnych dniach tygodnia dla każdego miesiąca, w podziale na kierunki ruchu .....	Strona 7
12014 - R03_08 - Analiza ruchu w święta i dni okołoswiąteczne .....	Strona 19
12014 - R03_10 - Proporcja dobowego natężenia ruchu do SDRR, dla każdego dnia w roku, dla pojazdów ogółem .....	Strona 27
12014 - R03_11 - Nierównomierność kierunkowa dla każdego dnia w roku, dla pojazdów ogółem .....	Strona 28
12014 - R03_12 - Dobowe wahania ruchu w podziale na kierunki oraz na pojazdy ogółem .....	Strona 29
12014 - R04_03 - Rodzajowa struktura ruchu wg pomiarów automatycznych .....	Strona 30
12014 - R06_02 - Rozkład prędkości pojazdów – wykres i dystrybuanta .....	Strona 31
12014 - R07_02 - Zestawienie 200 godzin o największym natężeniu ruchu w roku, dla obu kierunków łącznie .....	Strona 32

**Karta charakterystyki stacji ciągłych pomiarów ruchu**  
**Stacja nr 12014**

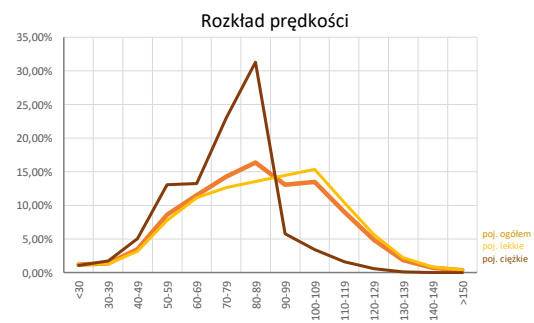
**Generalna Dyrekcja**  
**Dróg Krajowych i Autostrad**

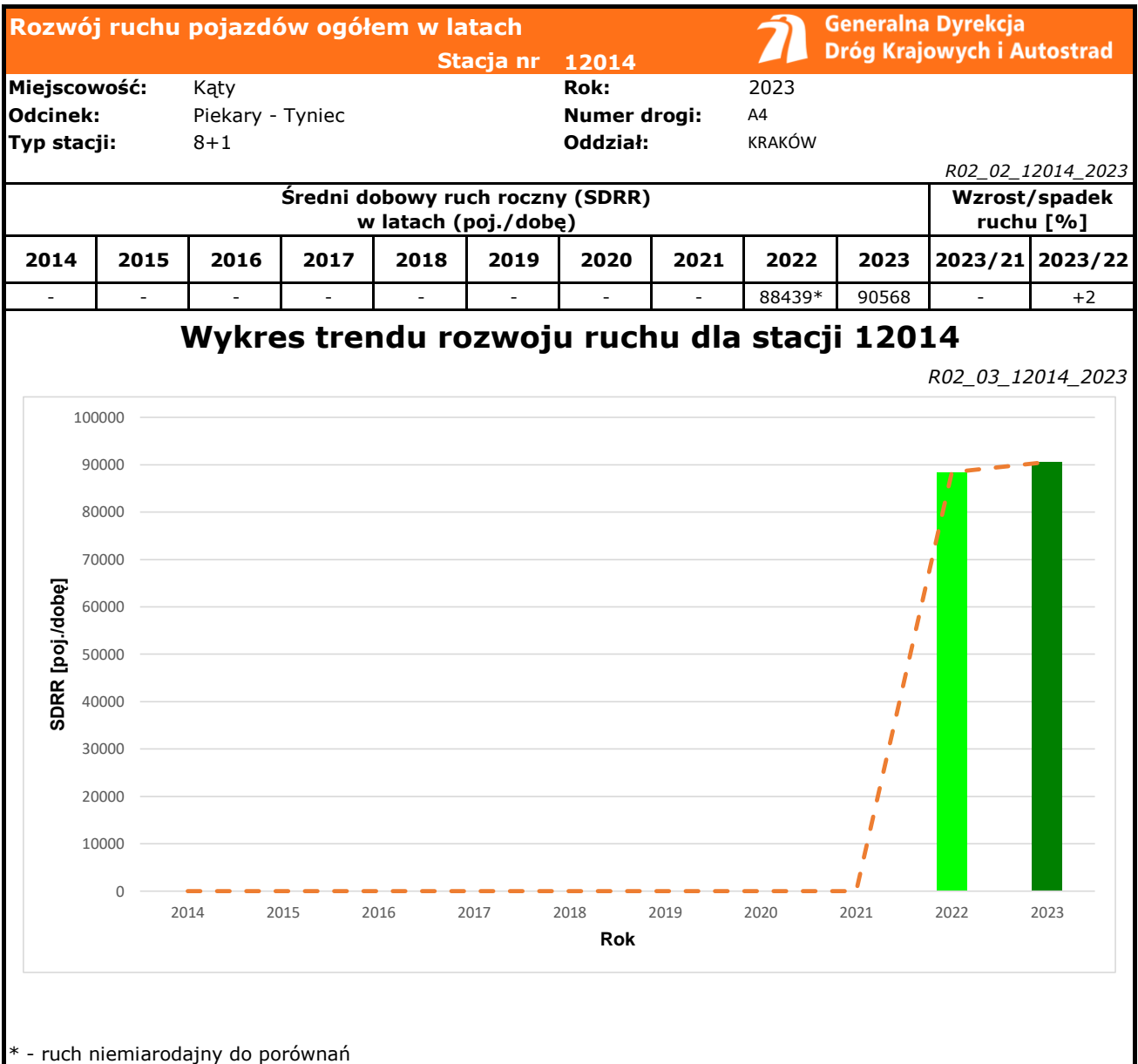
**Nr stacji:** 12014  
**Typ stacji:** 8+1  
**Lokalizacja:** Kąty  
**Numer drogi:** A4  
**Pikietaż:** 408+038

**Stacja działa od:** 05.10.2021  
**Charakter ruchu:** G  
**Liczba dni w archiwizacji:** 356  
**Procent doszacowanych godzin:** 3%



**Godzina 50-ta**  
 Natężenie: 6722  
 Udział proc.: 7%  
 Dzień: 21.06.2023 (środa)  
 Godzina: 9





Średni dobowy ruch dla poszczególnych dni tygodnia w poszczególnych miesiącach roku														
Stacja nr 12014												Rok: 2023		
Miejscowość: Kąty												Numer drogi: A4		
Odcinek: Piekary - Tyniec												Oddział: KRAKÓW		
Typ stacji: 8+1														
Ruch ogółem														
R03_01_12014_2023														
Dni tygodnia:		Styczeń	Luty	Marzec	Kwiecień	Maj	Czerwiec	Lipiec	Sierpień	Wrzesień	Październik	Listopad	Grudzień	Cały rok
1. Poniedziałki	a	88347	90391	89726	94286	96035	99214	101157	99342	98516	98187	93356	89201	94813
	b	1,094	1,082	1,051	1,076	1,060	1,051	1,017	0,997	1,017	1,031	1,088	1,129	1,055
	c	0,932	0,953	0,946	0,994	1,013	1,046	1,067	1,048	1,039	1,036	0,985	0,941	1,000
2. Wtorki	a	84060	87137	86774	94027	92224	97675	99361	99343	97209	97627	89941	90509	92990
	b	1,041	1,043	1,017	1,073	1,018	1,035	0,999	0,997	1,004	1,025	1,048	1,146	1,035
	c	0,904	0,937	0,933	1,011	0,992	1,050	1,069	1,068	1,045	1,050	0,967	0,973	1,000
3. Środy	a	87185	85468	89187	99660	97345	101684	99137	102820	98726	99987	90051	87874	94927
	b	1,080	1,023	1,045	1,138	1,075	1,077	0,997	1,032	1,019	1,050	1,050	1,113	1,057
	c	0,918	0,900	0,940	1,050	1,025	1,071	1,044	1,083	1,040	1,053	0,949	0,926	1,000
4. Czwartki	a	89803	91566	93425	101154	98002	102658	105264	104433	103447	101904	96867	92165	98391
	b	1,112	1,096	1,095	1,155	1,082	1,087	1,059	1,048	1,068	1,070	1,129	1,167	1,095
	c	0,913	0,931	0,950	1,028	0,996	1,043	1,070	1,061	1,051	1,036	0,985	0,937	1,000
5. Piątki	a	91240	92216	96179	95554	101022	98272	105875	107595	105999	102740	92700	92839	98519
	b	1,130	1,104	1,127	1,091	1,115	1,041	1,065	1,080	1,094	1,079	1,080	1,176	1,097
	c	0,926	0,936	0,976	0,970	1,025	0,997	1,075	1,092	1,076	1,043	0,941	0,942	1,000
6. Soboty	a	72317	73097	70582	74311	80190	82441	94245	94593	89517	89840	78434	68704	80689
	b	0,896	0,875	0,827	0,848	0,885	0,873	0,948	0,950	0,924	0,944	0,914	0,870	0,898
	c	0,896	0,906	0,875	0,921	0,994	1,022	1,168	1,172	1,109	1,113	0,972	0,851	1,000
7. Niedziele	a	66071	64772	65864	73878	78738	84012	93297	89787	84134	78924	66567	55086	75094
	b	0,818	0,776	0,772	0,843	0,869	0,890	0,938	0,901	0,869	0,829	0,776	0,698	0,836
	c	0,880	0,863	0,877	0,984	1,049	1,119	1,242	1,196	1,120	1,051	0,886	0,734	1,000
8. Dni robocze	a	87795	89355	91302	97076	96702	99823	102111	102790	101028	99890	92787	90710	95947
	b	1,087	1,070	1,070	1,108	1,068	1,057	1,027	1,032	1,043	1,049	1,081	1,149	1,068
	c	0,915	0,931	0,952	1,012	1,008	1,040	1,064	1,071	1,053	1,041	0,967	0,945	1,000
9. Święta	a	52794	-	-	58143	70618	70373	-	89382	-	-	61934	52912	65165
	b	0,654	-	-	0,664	0,780	0,745	-	0,897	-	-	0,722	0,670	0,725
	c	0,810	-	-	0,892	1,084	1,080	-	1,372	-	-	0,950	0,812	1,000
10. Niedziele i święta	a	61645	64772	65864	68633	76031	81284	93297	89706	84134	78924	65022	54465	73648
	b	0,764	0,776	0,772	0,784	0,839	0,861	0,938	0,900	0,869	0,829	0,758	0,690	0,820
	c	0,837	0,879	0,894	0,932	1,032	1,104	1,267	1,218	1,142	1,072	0,883	0,740	1,000
11. Wszystkie dni	a	82085	83521	84534	89661	91550	94747	99762	99690	96792	95601	86624	82251	90568
	b	1,000	1,000	1,000	1,000	1,000	1,000	1,000	1,000	1,000	1,000	1,000	1,000	1,000
	c	0,906	0,922	0,933	0,990	1,011	1,046	1,102	1,101	1,069	1,056	0,956	0,908	1,000

Legenda:

- a = średni dobowy ruch danego dnia (dni) tygodnia
- b =  $\frac{\text{średni dobowy ruch danego dnia (dni) tygodnia w miesiącu}}{\text{średni dobowy ruch we wszystkie dni miesiąca}}$
- c =  $\frac{\text{średni dobowy ruch danego dnia (dni) tygodnia w miesiącu}}{\text{średni dobowy ruch danego dnia (dni) tygodnia w roku}}$

**Sezonowe i tygodniowe wahania ruchu dobowego pojazdów ogółem w latach**



Stacja nr 12014

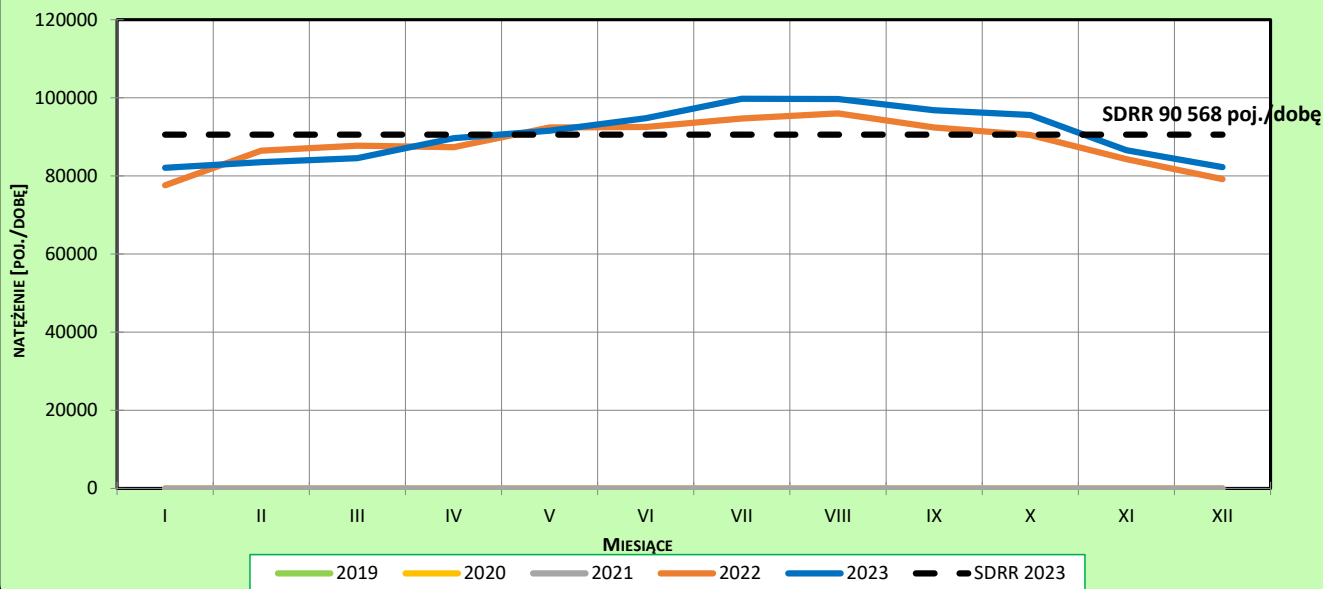
Miejscowość: Kąty  
 Odcinek: Piekary - Tyniec  
 Typ stacji: 8+1

Rok: 2023  
 Numer drogi: A4  
 Oddział: KRAKÓW

**Ruch ogółem**

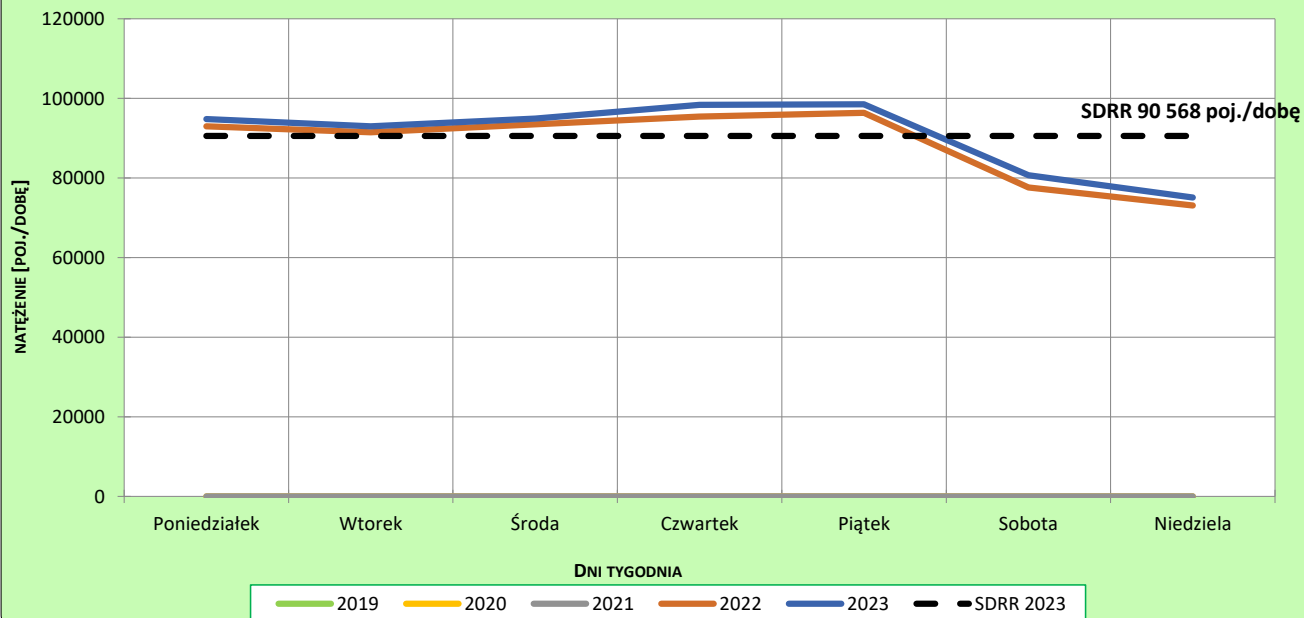
R03\_02-1\_12014\_2023

**Sezonowe wahania ruchu dobowego**



R03\_02-2\_12014\_2023

**Tygodniowe wahania ruchu dobowego**



**Dobowe wahania ruchu pojazdów ogółem**



Generalna Dyrekcja  
Dróg Krajowych i Autostrad

Stacja nr 12014

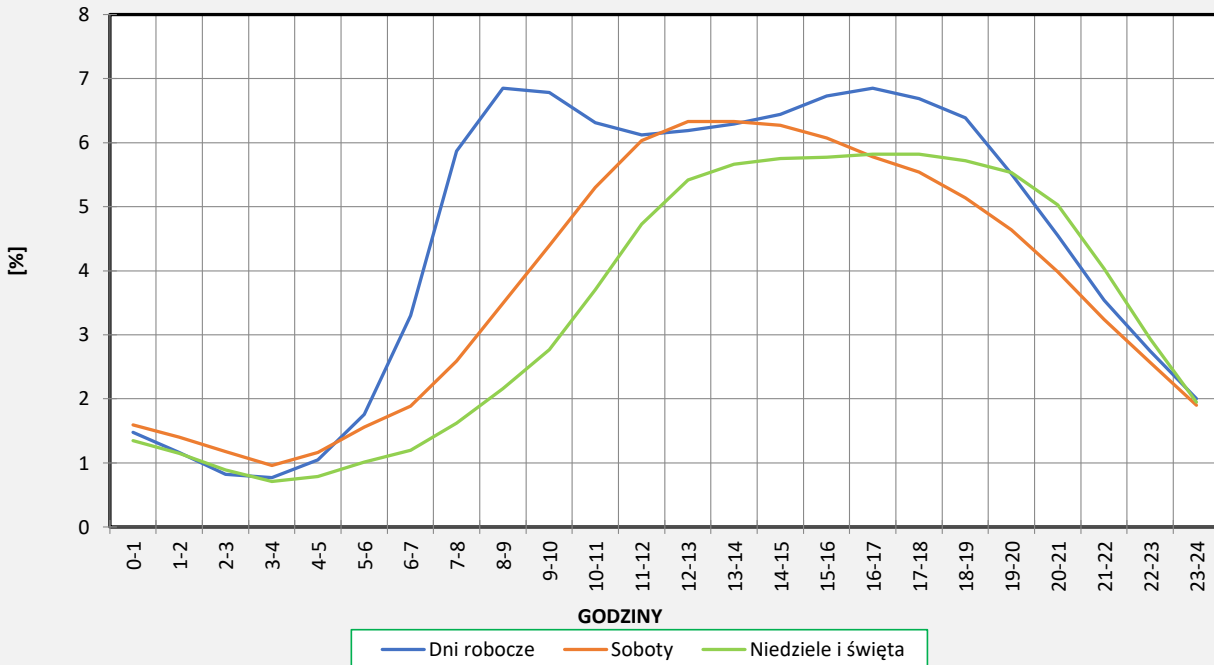
Miejscowość: Kąty  
Odcinek: Piekary - Tyniec  
Typ stacji: 8+1

Rok: 2023  
Numer drogi: A4  
Oddział: KRAKÓW

**Ruch ogółem**

R03\_03-1\_12014\_2023

**Dobowe wahania ruchu**



R03\_03-2\_12014\_2023

**Dystrybuanta dobowych wahań ruchu**



**Uśrednione dobowe rozkłady ruchu dla wybranych dni tygodnia, dla pojazdów lekkich i ciężkich**



Stacja nr 12014

**Miejscowość:** Kąty  
**Odcinek:** Piekary - Tyniec  
**Typ stacji:** 8+1

**Rok:** 2023  
**Numer drogi:** A4  
**Oddział:** KRAKÓW

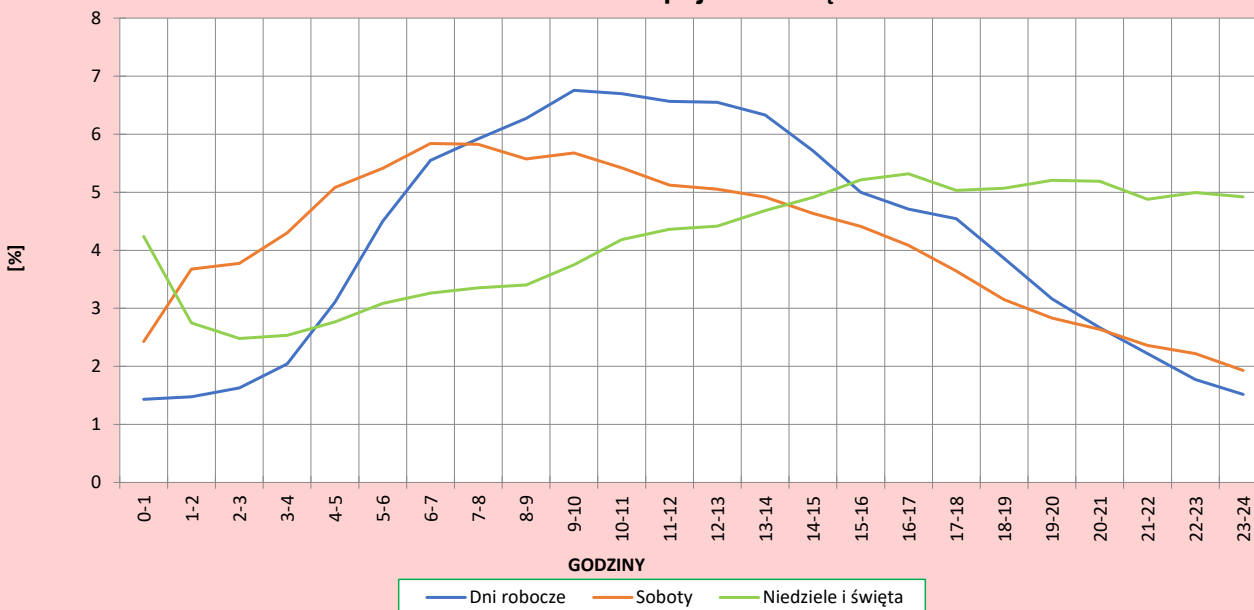
R03\_04-1\_12014\_2023

**Dobowe wahania ruchu pojazdów lekkich**



R03\_04-2\_12014\_2023

**Dobowe wahania ruchu pojazdów ciężkich**



**Analiza ruchu pojazdów ogółem w poszczególnych dniach tygodnia dla każdego miesiąca, w podziale na kierunki ruchu**



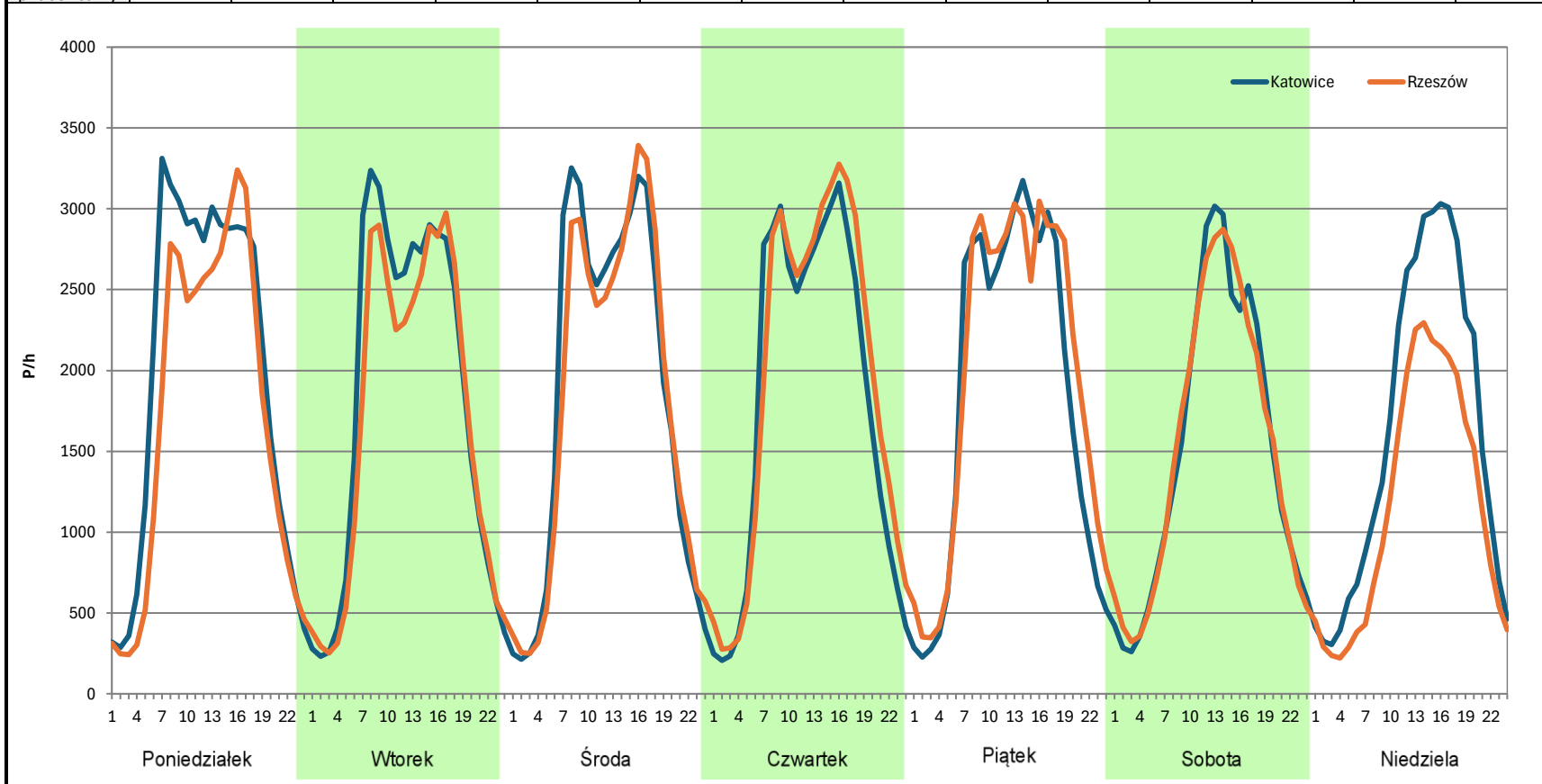
**Stacja nr 12014**

**Miejscowość:** Kąty  
**Odcinek:** Piekary - Tyniec  
**Typ stacji:** 8+1  
**Miesiąc:** Styczeń

**Rok:** 2023  
**Numer drogi:** A4  
**Oddział:** KRAKÓW

*R03\_07-1\_12014\_2023*

Dzień tygodnia	Poniedziałek		Wtorek		Środa		Czwartek		Piątek		Sobota		Niedziela	
Kierunek	Katowice	Rzeszów	Katowice	Rzeszów	Katowice	Rzeszów	Katowice	Rzeszów	Katowice	Rzeszów	Katowice	Rzeszów	Katowice	Rzeszów
SDR	47253	41097	43525	40535	44169	43018	43623	46179	44131	47109	36146	36169	38364	27710
Razem	88350		84060		87187		89802		91240		72315		66074	
Podział procentowy	53,48%	46,52%	51,78%	48,22%	50,66%	49,34%	48,58%	51,42%	48,37%	51,63%	49,98%	50,02%	58,06%	41,94%





**Analiza ruchu pojazdów ogółem w poszczególnych dniach tygodnia dla każdego miesiąca, w podziale na kierunki ruchu**



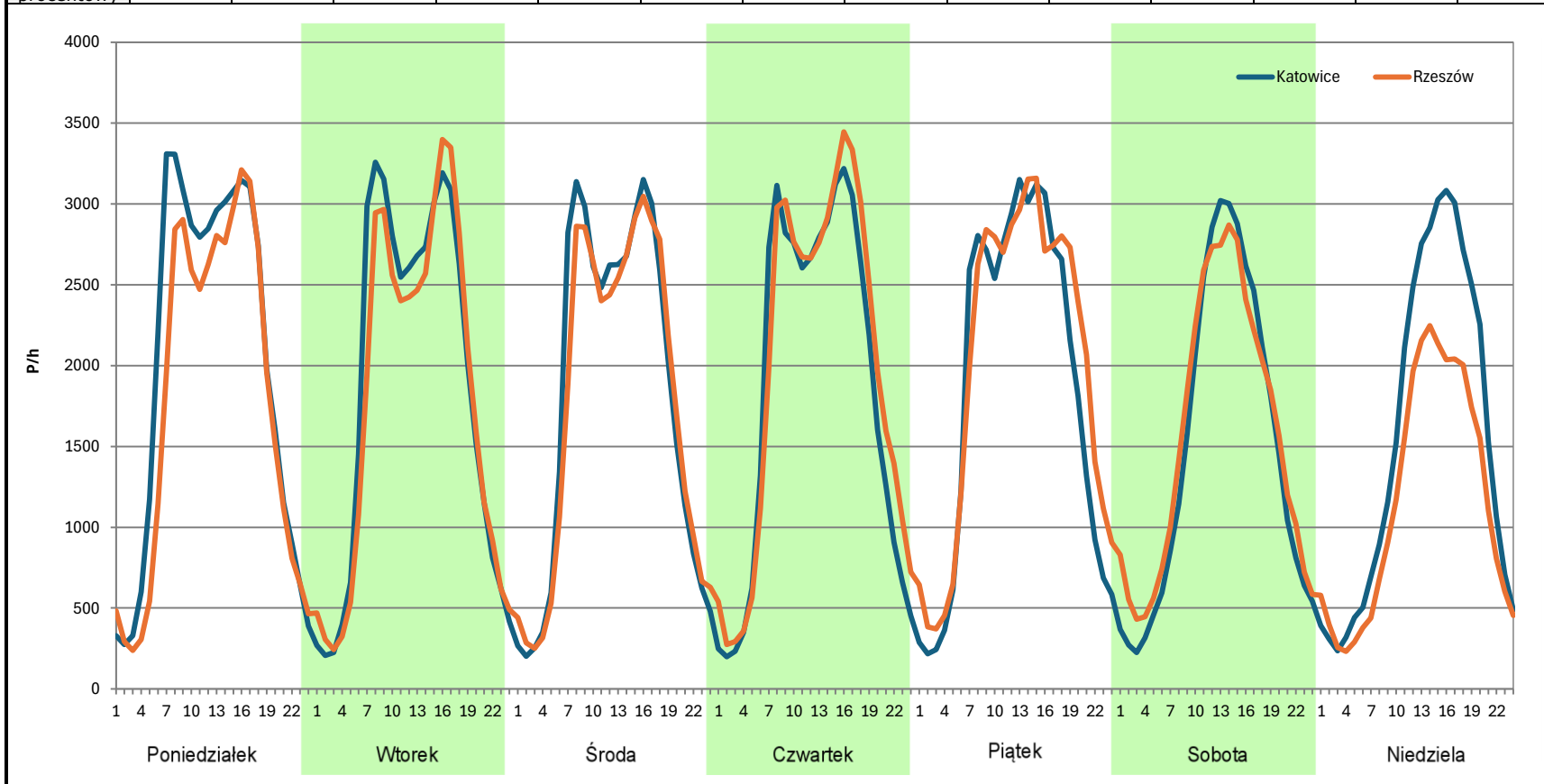
Stacja nr 12014

**Miejscowość:** Kały  
**Odcinek:** Piekary - Tyniec  
**Typ stacji:** 8+1  
**Miesiąc:** Luty

**Rok:** 2023  
**Numer drogi:** A4  
**Oddział:** KRAKÓW

R03\_07-1\_12014\_2023

Dzień tygodnia	Poniedziałek		Wtorek		Środa		Czwartek		Piątek		Sobota		Niedziela	
Kierunek	Katowice	Rzeszów	Katowice	Rzeszów	Katowice	Rzeszów	Katowice	Rzeszów	Katowice	Rzeszów	Katowice	Rzeszów	Katowice	Rzeszów
SDR	47842	42550	44449	42690	43282	42185	44461	47101	44525	47690	35695	37403	37045	27728
Razem	90392		87139		85467		91562		92215		73098		64773	
Podział procentowy	52,93%	47,07%	51,01%	48,99%	50,64%	49,36%	48,56%	51,44%	48,28%	51,72%	48,83%	51,17%	57,19%	42,81%



**Analiza ruchu pojazdów ogółem w poszczególnych dniach tygodnia dla każdego miesiąca, w podziale na kierunki ruchu**



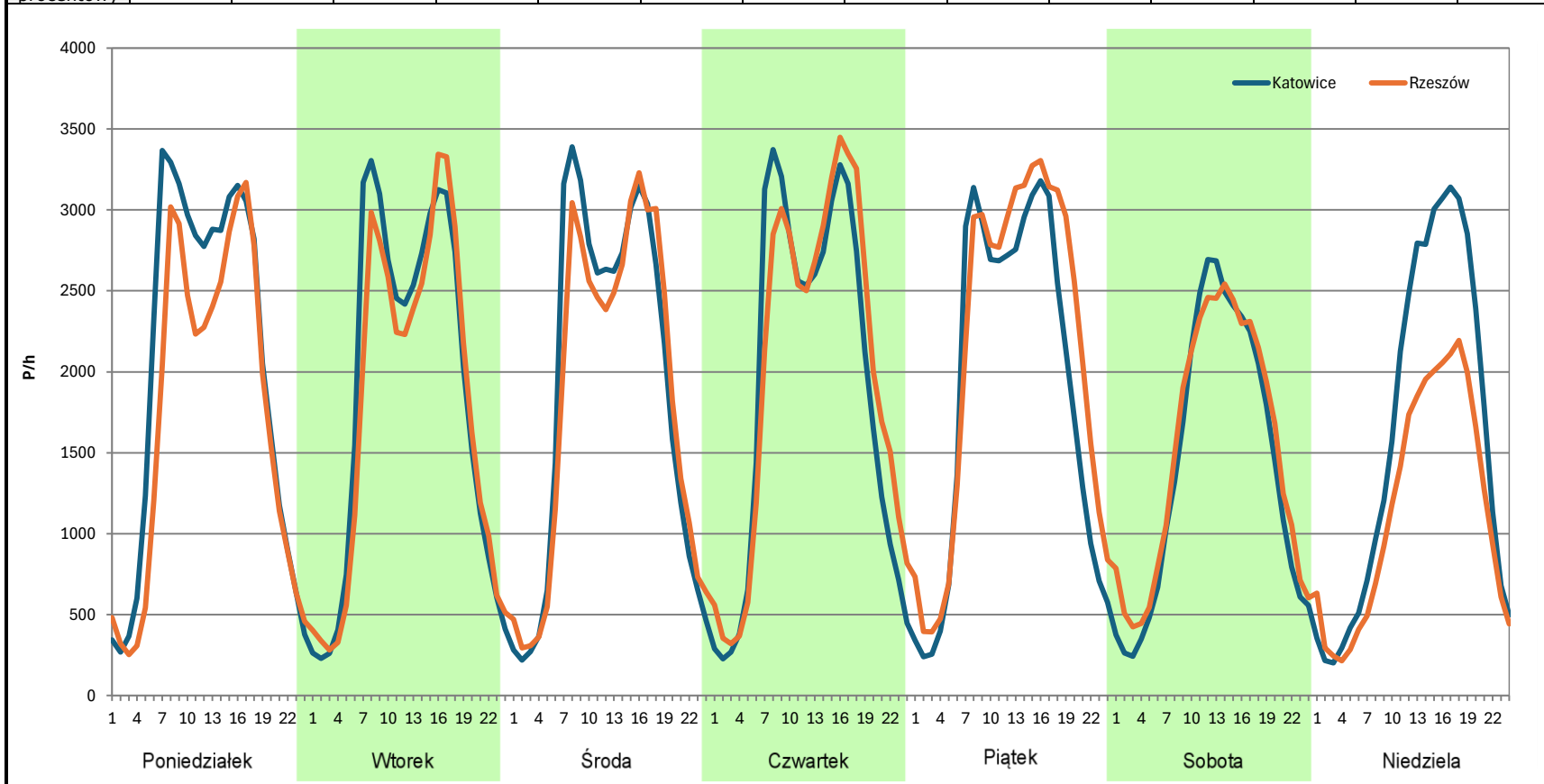
**Stacja nr 12014**

**Miejscowość:** Kąty  
**Odcinek:** Piekary - Tyniec  
**Typ stacji:** 8+1  
**Miesiąc:** Marzec

**Rok:** 2023  
**Numer drogi:** A4  
**Oddział:** KRAKÓW

*R03\_07-1\_12014\_2023*

Dzień tygodnia	Poniedziałek		Wtorek		Środa		Czwartek		Piątek		Sobota		Niedziela	
Kierunek	Katowice	Rzeszów	Katowice	Rzeszów	Katowice	Rzeszów	Katowice	Rzeszów	Katowice	Rzeszów	Katowice	Rzeszów	Katowice	Rzeszów
SDR	48160	41564	44353	42422	45140	44046	45584	47839	45339	50840	34276	36305	38263	27601
Razem	89724		86775		89186		93423		96179		70581		65864	
Podział procentowy	53,68%	46,32%	51,11%	48,89%	50,61%	49,39%	48,79%	51,21%	47,14%	52,86%	48,56%	51,44%	58,09%	41,91%



**Analiza ruchu pojazdów ogółem w poszczególnych dniach tygodnia dla każdego miesiąca, w podziale na kierunki ruchu**



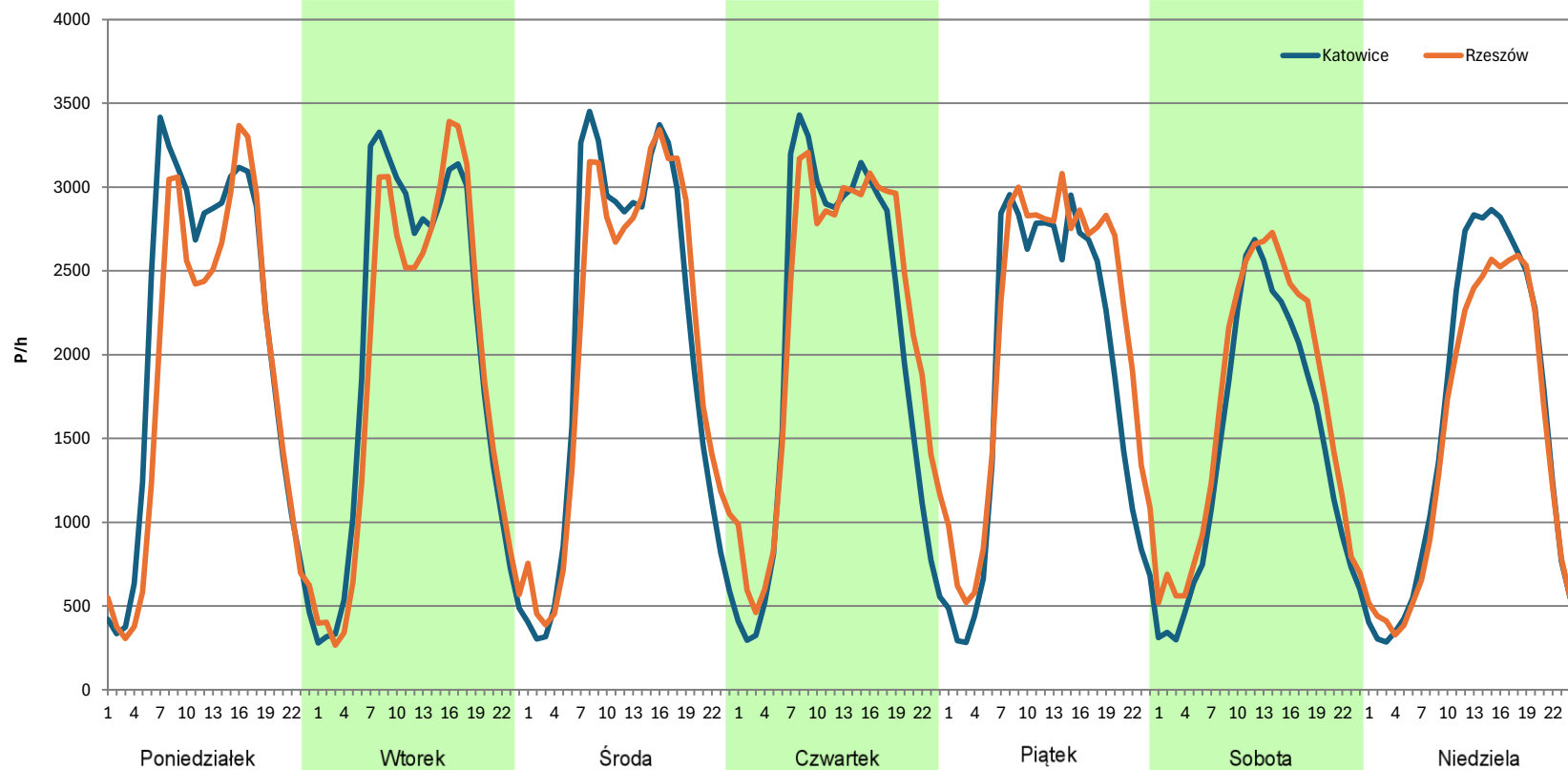
**Stacja nr 12014**

**Miejscowość:** Kąty  
**Odcinek:** Piekary - Tyniec  
**Typ stacji:** 8+1  
**Miesiąc:** Kwiecień

**Rok:** 2023  
**Numer drogi:** A4  
**Oddział:** KRAKÓW

R03\_07-1\_12014\_2023

Dzień tygodnia	Poniedziałek		Wtorek		Środa		Czwartek		Piątek		Sobota		Niedziela	
Kierunek	Katowice	Rzeszów	Katowice	Rzeszów	Katowice	Rzeszów	Katowice	Rzeszów	Katowice	Rzeszów	Katowice	Rzeszów	Katowice	Rzeszów
SDR	49469	44814	48232	45793	49573	50088	48924	52232	44772	50782	34667	39642	38274	35604
Razem	94283		94025		99661		101156		95554		74309		73878	
Podział procentowy	52,47%	47,53%	51,30%	48,70%	49,74%	50,26%	48,36%	51,64%	46,86%	53,14%	46,65%	53,35%	51,81%	48,19%



**Analiza ruchu pojazdów ogółem w poszczególnych dniach tygodnia dla każdego miesiąca, w podziale na kierunki ruchu**



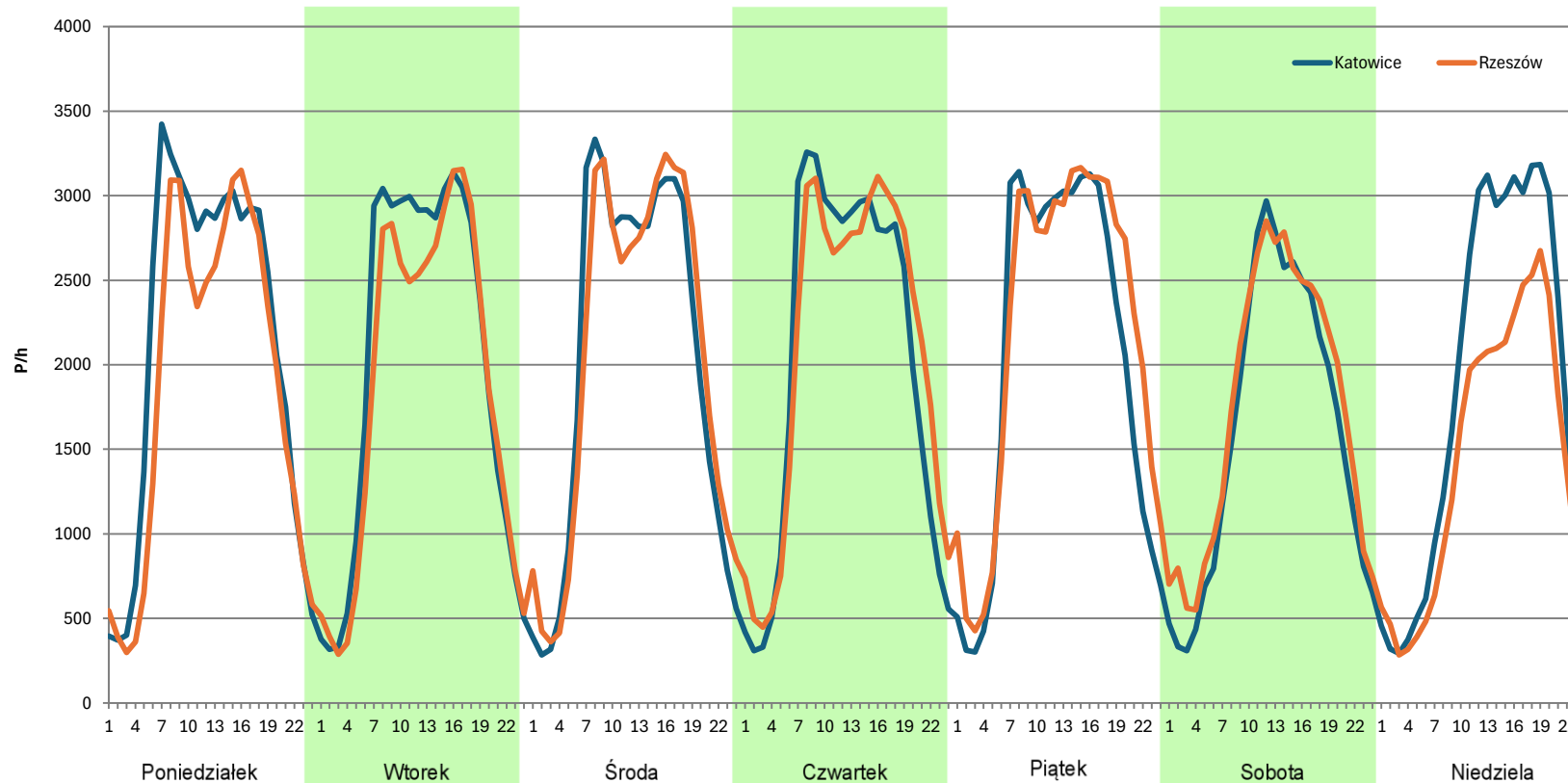
**Stacja nr 12014**

**Miejscowość:** Kąty  
**Odcinek:** Piekary - Tyniec  
**Typ stacji:** 8+1  
**Miesiąc:** Maj

**Rok:** 2023  
**Numer drogi:** A4  
**Oddział:** KRAKÓW

R03\_07-1\_12014\_2023

Dzień tygodnia	Poniedziałek		Wtorek		Środa		Czwartek		Piątek		Sobota		Niedziela	
Kierunek	Katowice	Rzeszów	Katowice	Rzeszów	Katowice	Rzeszów	Katowice	Rzeszów	Katowice	Rzeszów	Katowice	Rzeszów	Katowice	Rzeszów
SDR	50760	45271	47732	44495	48319	49028	48187	49814	48549	52475	38501	41690	44372	34368
Razem	96031		92227		97347		98001		101024		80191		78740	
Podział procentowy	52,86%	47,14%	51,75%	48,25%	49,64%	50,36%	49,17%	50,83%	48,06%	51,94%	48,01%	51,99%	56,35%	43,65%



**Analiza ruchu pojazdów ogółem w poszczególnych dniach tygodnia dla każdego miesiąca, w podziale na kierunki ruchu**



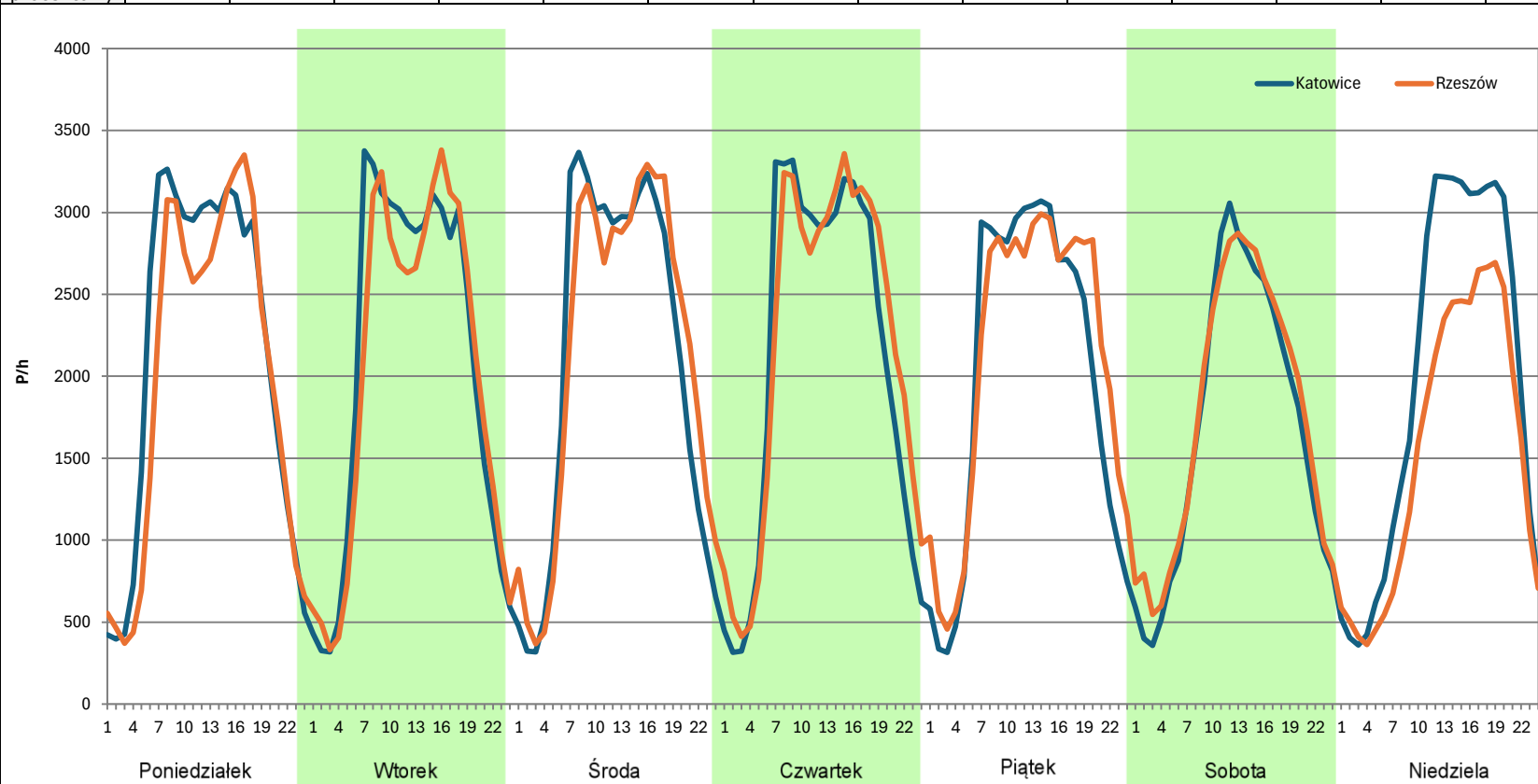
**Stacja nr 12014**

**Miejscowość:** Kąty  
**Odcinek:** Piekary - Tyniec  
**Typ stacji:** 8+1  
**Miesiąc:** Czerwiec

**Rok:** 2023  
**Numer drogi:** A4  
**Oddział:** KRAKÓW

R03\_07-1\_12014\_2023

Dzień tygodnia	Poniedziałek		Wtorek		Środa		Czwartek		Piątek		Sobota		Niedziela	
Kierunek	Katowice	Rzeszów	Katowice	Rzeszów	Katowice	Rzeszów	Katowice	Rzeszów	Katowice	Rzeszów	Katowice	Rzeszów	Katowice	Rzeszów
SDR	51460	47757	49433	48243	50178	51507	50256	52403	47756	50513	40382	42056	47098	36916
Razem	99217		97676		101685		102659		98269		82438		84014	
Podział procentowy	51,87%	48,13%	50,61%	49,39%	49,35%	50,65%	48,95%	51,05%	48,60%	51,40%	48,98%	51,02%	56,06%	43,94%



**Analiza ruchu pojazdów ogółem w poszczególnych dniach tygodnia dla każdego miesiąca, w podziale na kierunki ruchu**



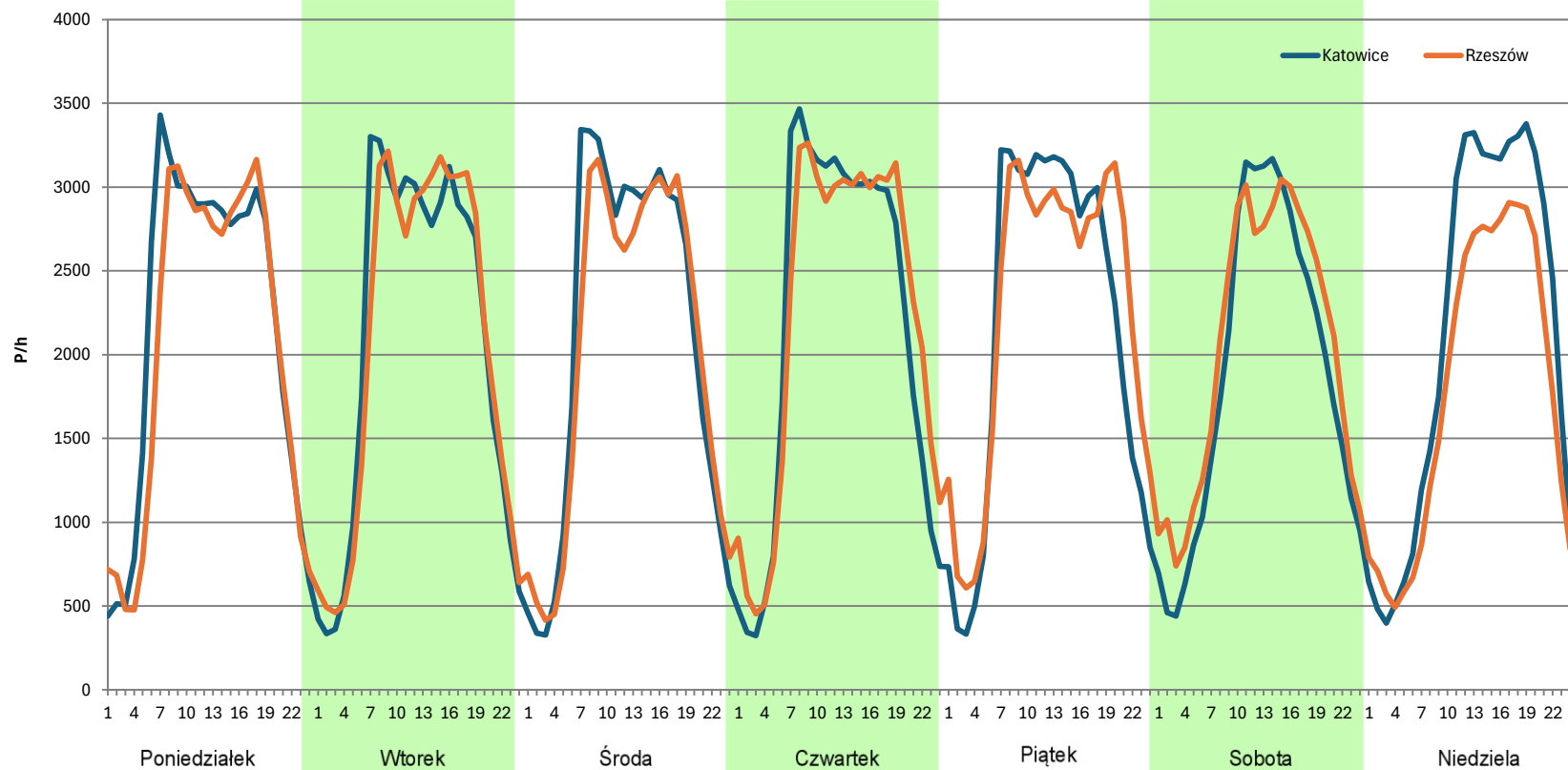
**Stacja nr 12014**

**Miejscowość:** Kąty  
**Odcinek:** Piekary - Tyniec  
**Typ stacji:** 8+1  
**Miesiąc:** Lipiec

**Rok:** 2023  
**Numer drogi:** A4  
**Oddział:** KRAKÓW

*R03\_07-1\_12014\_2023*

Dzień tygodnia	Poniedziałek		Wtorek		Środa		Czwartek		Piątek		Sobota		Niedziela	
	Katowice	Rzeszów	Katowice	Rzeszów	Katowice	Rzeszów	Katowice	Rzeszów	Katowice	Rzeszów	Katowice	Rzeszów	Katowice	Rzeszów
SDR	51844	49314	49741	49621	50245	48892	51736	53528	51676	54198	45253	48989	50600	42695
Razem	101158		99362		99137		105264		105874		94242		93295	
Podział procentowy	51,25%	48,75%	50,06%	49,94%	50,68%	49,32%	49,15%	50,85%	48,81%	51,19%	48,02%	51,98%	54,24%	45,76%



**Analiza ruchu pojazdów ogółem w poszczególnych dniach tygodnia dla każdego miesiąca, w podziale na kierunki ruchu**



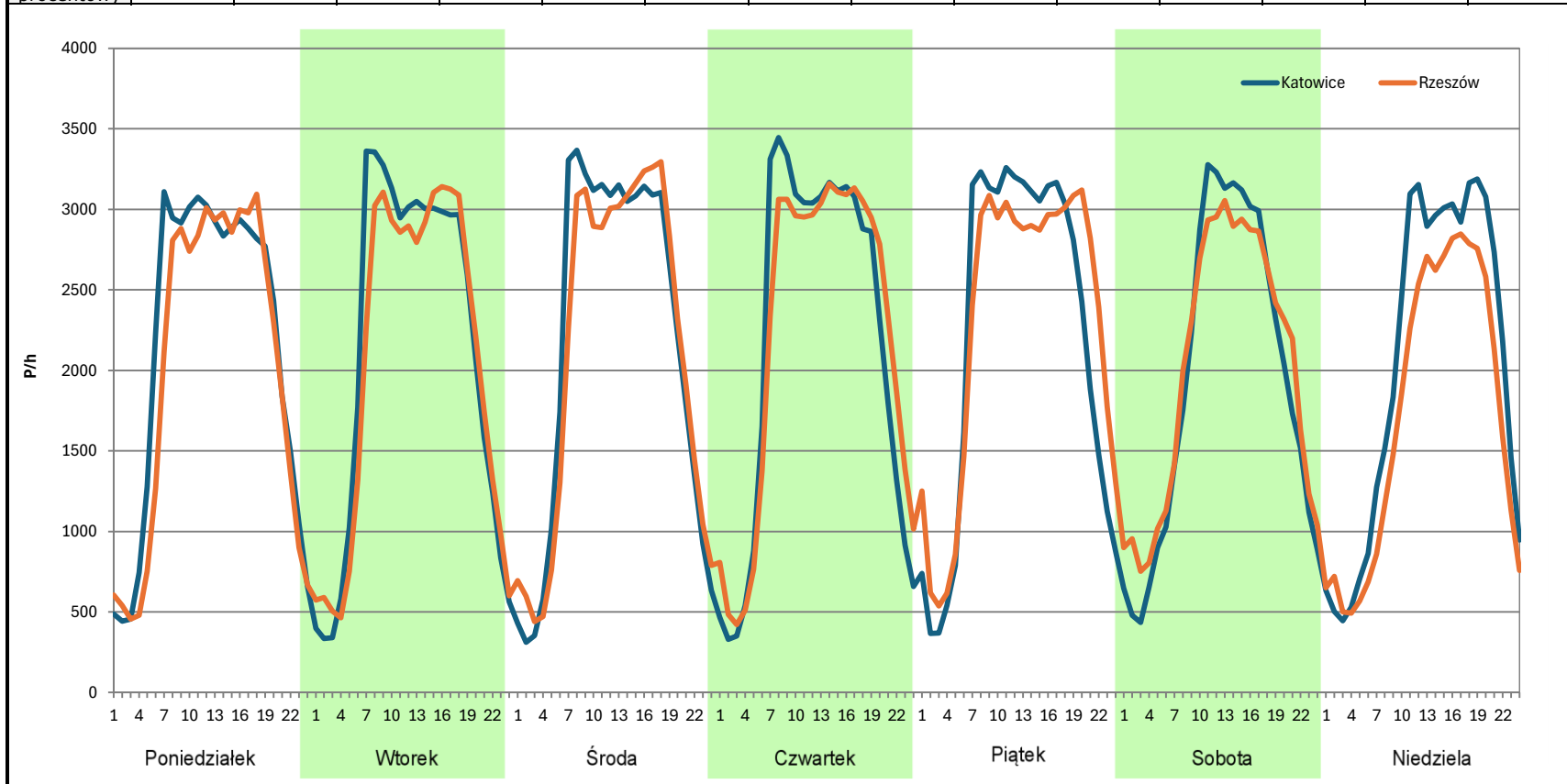
**Stacja nr 12014**

**Miejscowość:** Kąty  
**Odcinek:** Piekary - Tyniec  
**Typ stacji:** 8+1  
**Miesiąc:** Sierpień

**Rok:** 2023  
**Numer drogi:** A4  
**Oddział:** KRAKÓW

R03\_07-1\_12014\_2023

Dzień tygodnia	Poniedziałek		Wtorek		Środa		Czwartek		Piątek		Sobota		Niedziela	
Kierunek	Katowice	Rzeszów	Katowice	Rzeszów	Katowice	Rzeszów	Katowice	Rzeszów	Katowice	Rzeszów	Katowice	Rzeszów	Katowice	Rzeszów
SDR	51253	48090	50397	48945	51883	50935	51818	52614	52779	54816	46614	47977	48570	41222
Razem	99343		99342		102818		104432		107595		94591		89792	
Podział procentowy	51,59%	48,41%	50,73%	49,27%	50,46%	49,54%	49,62%	50,38%	49,05%	50,95%	49,28%	50,72%	54,09%	45,91%



**Analiza ruchu pojazdów ogółem w poszczególnych dniach tygodnia dla każdego miesiąca, w podziale na kierunki ruchu**



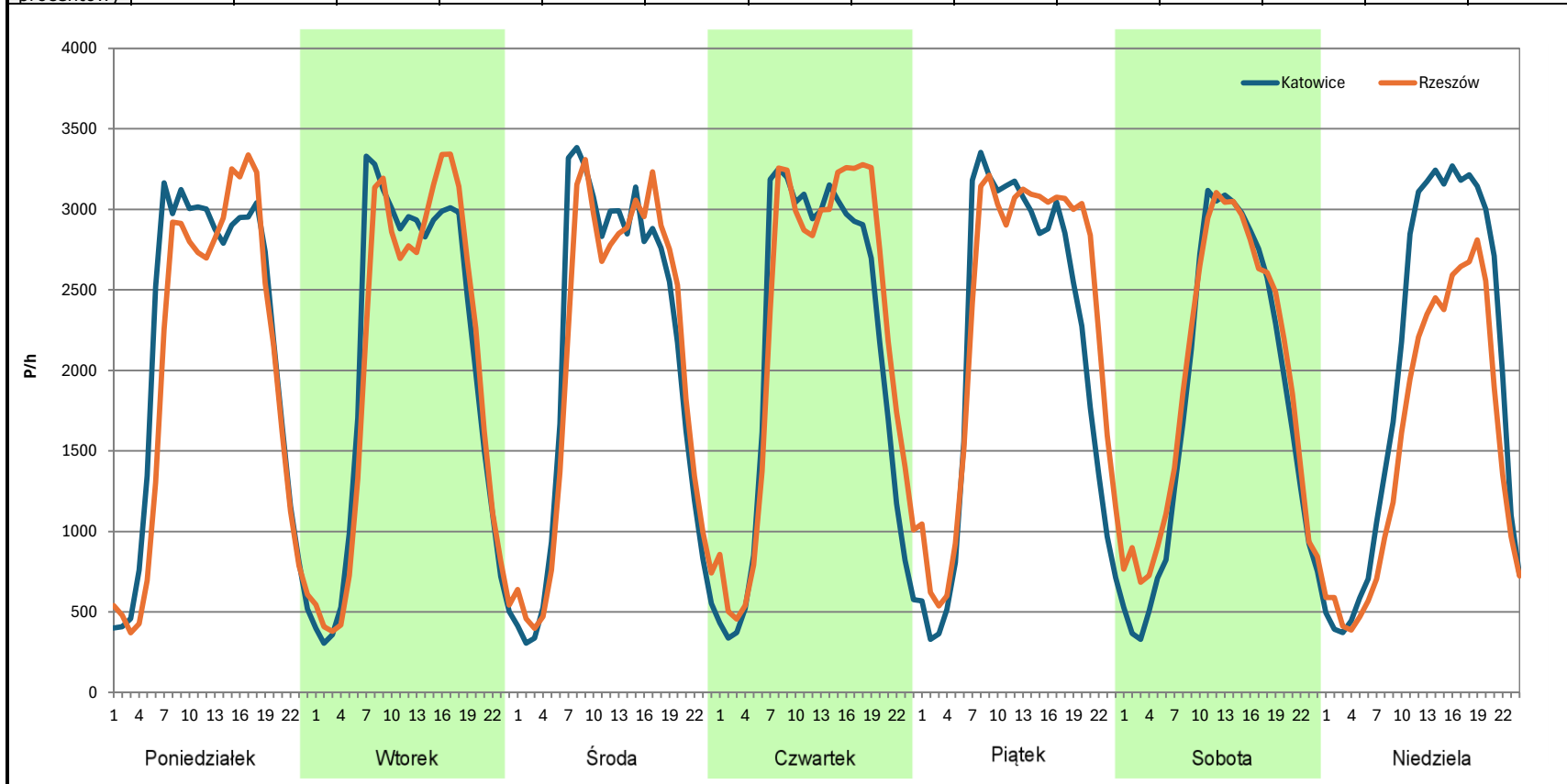
**Stacja nr 12014**

**Miejscowość:** Kąty  
**Odcinek:** Piekary - Tyniec  
**Typ stacji:** 8+1  
**Miesiąc:** Wrzesień

**Rok:** 2023  
**Numer drogi:** A4  
**Oddział:** KRAKÓW

R03\_07-1\_12014\_2023

Dzień tygodnia	Poniedziałek		Wtorek		Środa		Czwartek		Piątek		Sobota		Niedziela	
Kierunek	Katowice	Rzeszów	Katowice	Rzeszów	Katowice	Rzeszów	Katowice	Rzeszów	Katowice	Rzeszów	Katowice	Rzeszów	Katowice	Rzeszów
SDR	50759	47756	48806	48401	49399	49326	49993	53450	50643	55356	43376	46139	47117	37017
Razem	98515		97207		98725		103443		105999		89515		84134	
Podział procentowy	51,52%	48,48%	50,21%	49,79%	50,04%	49,96%	48,33%	51,67%	47,78%	52,22%	48,46%	51,54%	56,00%	44,00%





**Analiza ruchu pojazdów ogółem w poszczególnych dniach tygodnia dla każdego miesiąca, w podziale na kierunki ruchu**



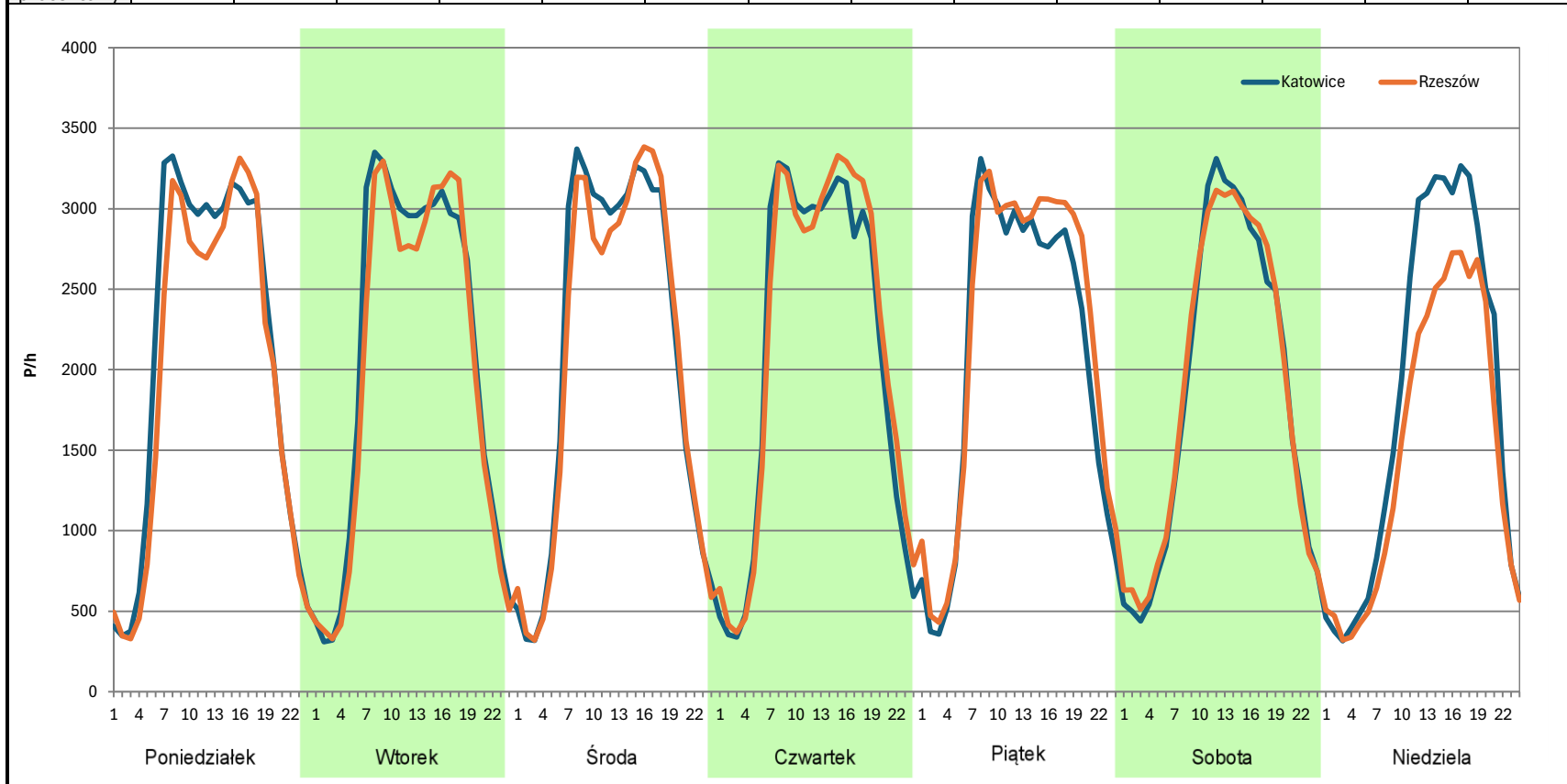
**Stacja nr 12014**

**Miejscowość:** Kąty  
**Odcinek:** Piekary - Tyniec  
**Typ stacji:** 8+1  
**Miesiąc:** Październik

**Rok:** 2023  
**Numer drogi:** A4  
**Oddział:** KRAKÓW

*R03\_07-1\_12014\_2023*

Dzień tygodnia	Poniedziałek		Wtorek		Środa		Czwartek		Piątek		Sobota		Niedziela	
	Katowice	Rzeszów	Katowice	Rzeszów	Katowice	Rzeszów	Katowice	Rzeszów	Katowice	Rzeszów	Katowice	Rzeszów	Katowice	Rzeszów
SDR	50737	47446	49840	47788	50517	49469	50198	51704	49836	52902	44693	45144	43177	35747
Razem	98183		97628		99986		101902		102738		89837		78924	
Podział procentowy	51,68%	48,32%	51,05%	48,95%	50,52%	49,48%	49,26%	50,74%	48,51%	51,49%	49,75%	50,25%	54,71%	45,29%



**Analiza ruchu pojazdów ogółem w poszczególnych dniach tygodnia dla każdego miesiąca, w podziale na kierunki ruchu**



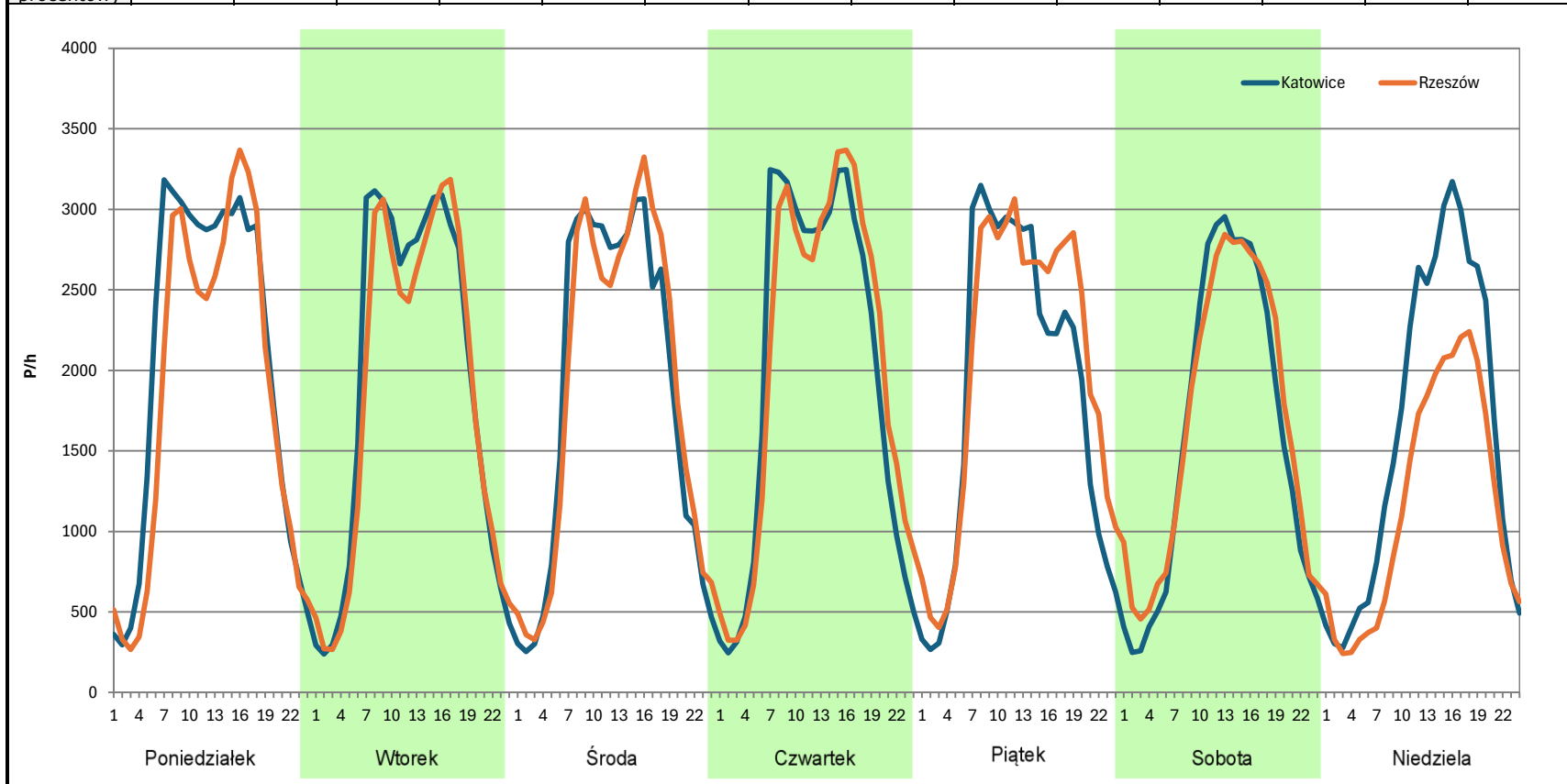
**Stacja nr 12014**

**Miejscowość:** Kąty  
**Odcinek:** Piekary - Tyniec  
**Typ stacji:** 8+1  
**Miesiąc:** Listopad

**Rok:** 2023  
**Numer drogi:** A4  
**Oddział:** KRAKÓW

R03\_07-1\_12014\_2023

Dzień tygodnia	Poniedziałek		Wtorek		Środa		Czwartek		Piątek		Sobota		Niedziela	
Kierunek	Katowice	Rzeszów	Katowice	Rzeszów	Katowice	Rzeszów	Katowice	Rzeszów	Katowice	Rzeszów	Katowice	Rzeszów	Katowice	Rzeszów
SDR	48812	44544	45901	44036	44742	45305	47849	49016	44372	48325	38304	40131	38686	27883
Razem	93356		89937		90047		96865		92697		78435		66569	
Podział procentowy	52,29%	47,71%	51,04%	48,96%	49,69%	50,31%	49,40%	50,60%	47,87%	52,13%	48,84%	51,16%	58,11%	41,89%



**Analiza ruchu pojazdów ogółem w poszczególnych dniach tygodnia dla każdego miesiąca, w podziale na kierunki ruchu**



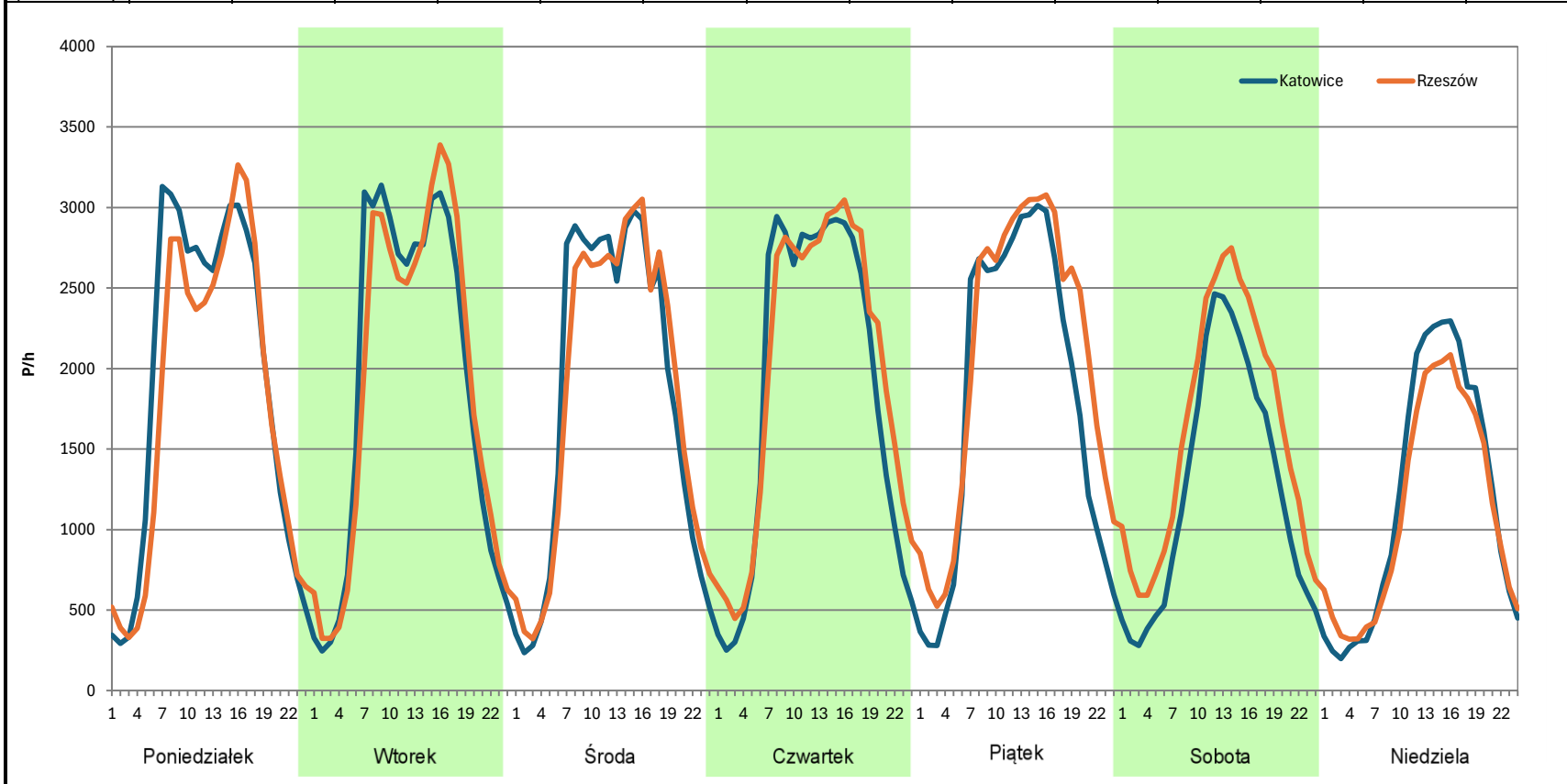
**Stacja nr 12014**

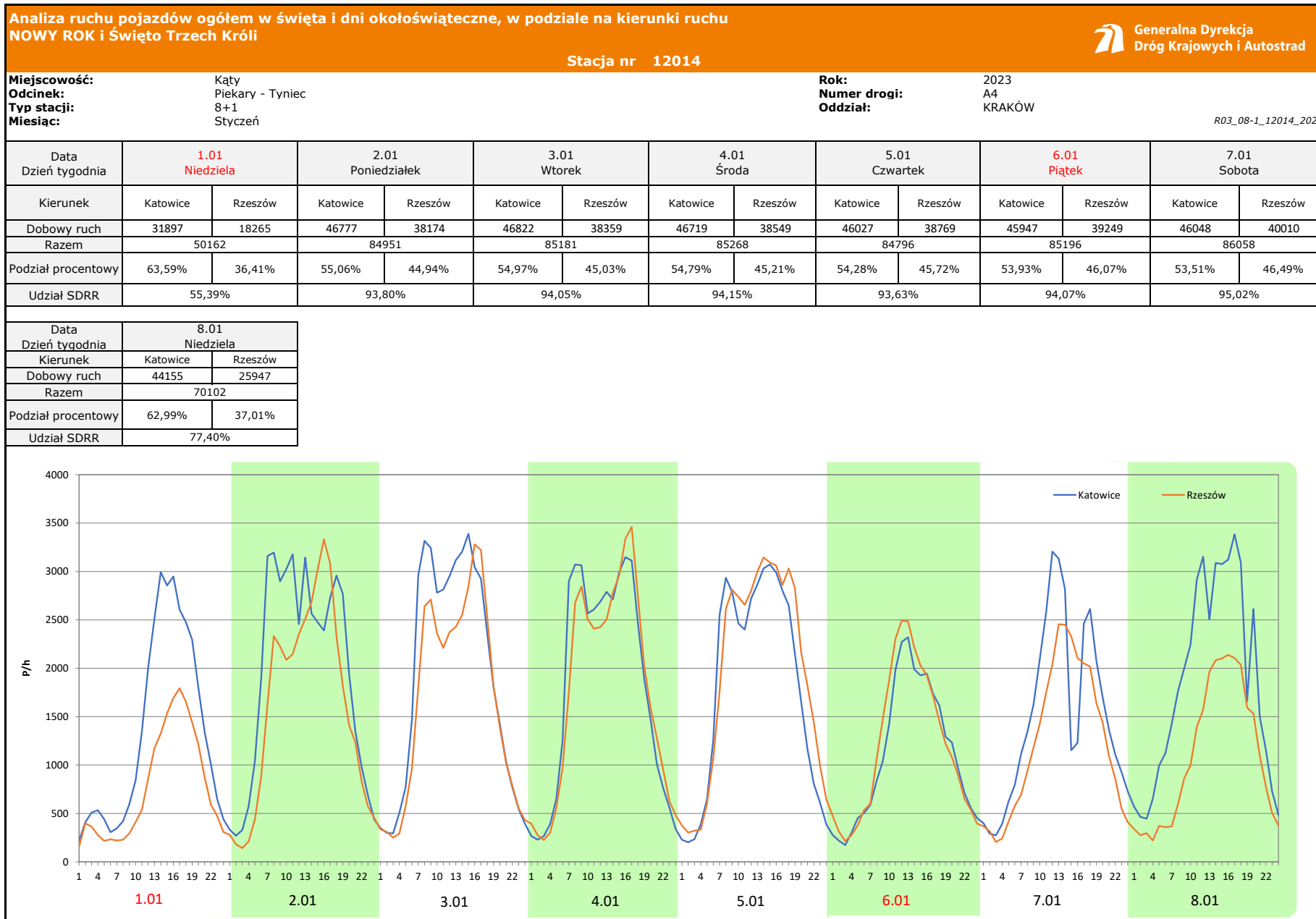
**Miejscowość:** Kąty  
**Odcinek:** Piekary - Tyniec  
**Typ stacji:** 8+1  
**Miesiąc:** Grudzień

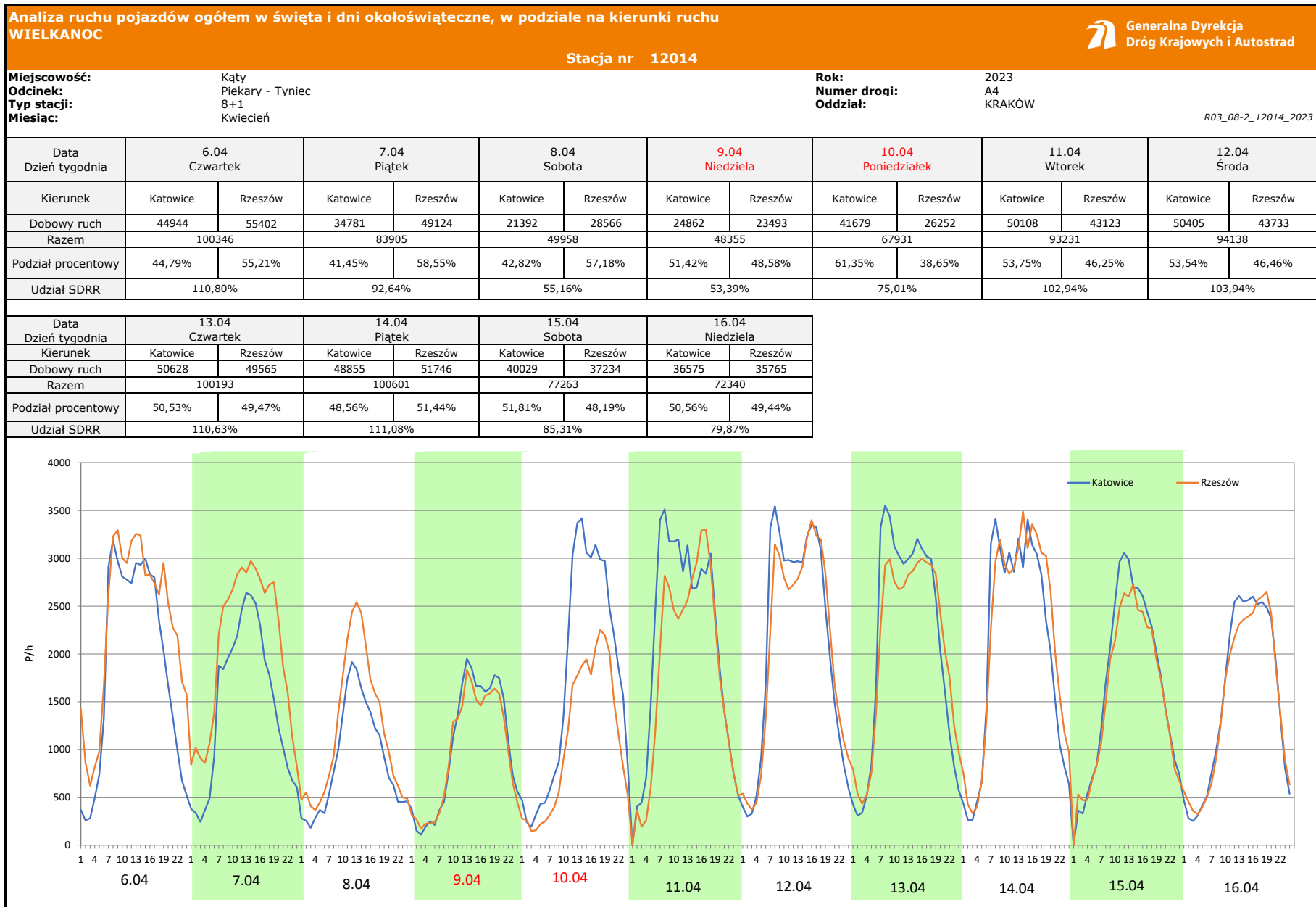
**Rok:** 2023  
**Numer drogi:** A4  
**Oddział:** KRAKÓW

R03\_07-1\_12014\_2023

Dzień tygodnia	Poniedziałek		Wtorek		Środa		Czwartek		Piątek		Sobota		Niedziela	
Kierunek	Katowice	Rzeszów	Katowice	Rzeszów	Katowice	Rzeszów	Katowice	Rzeszów	Katowice	Rzeszów	Katowice	Rzeszów	Katowice	Rzeszów
SDR	46174	43028	45207	45302	43774	44097	44714	47454	43477	49362	30197	38505	28426	26659
Razem	89202		90509		87871		92168		92839		68702		55085	
Podział procentowy	51,76%	48,24%	49,95%	50,05%	49,82%	50,18%	48,51%	51,49%	46,83%	53,17%	43,95%	56,05%	51,60%	48,40%







**Analiza ruchu pojazdów ogółem w święta i dni okołoswiąteczne, w podziale na kierunki ruchu**  
**1 - 3 MAJA**

**Stacja nr 12014**

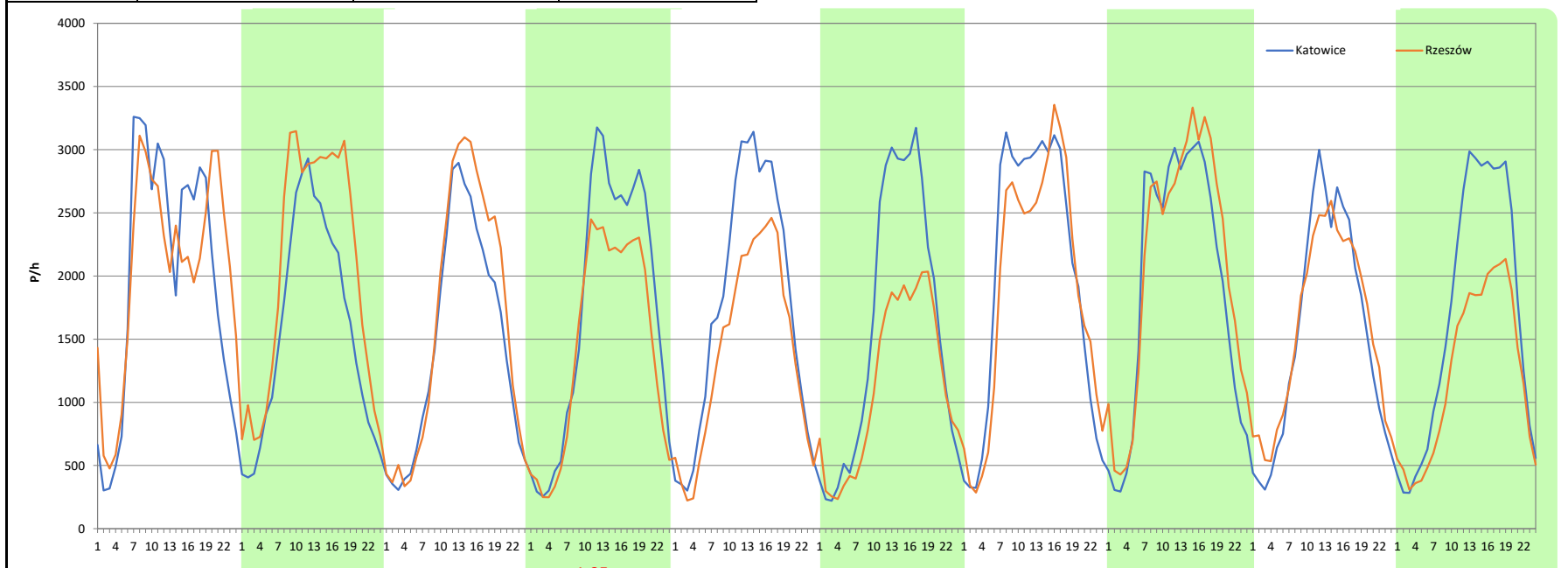
**Miejscowość:** Kąty Piekary - Tyniec  
**Odcinek:** 8+1  
**Typ stacji:** Maj  
**Miejsiąc:** Maj

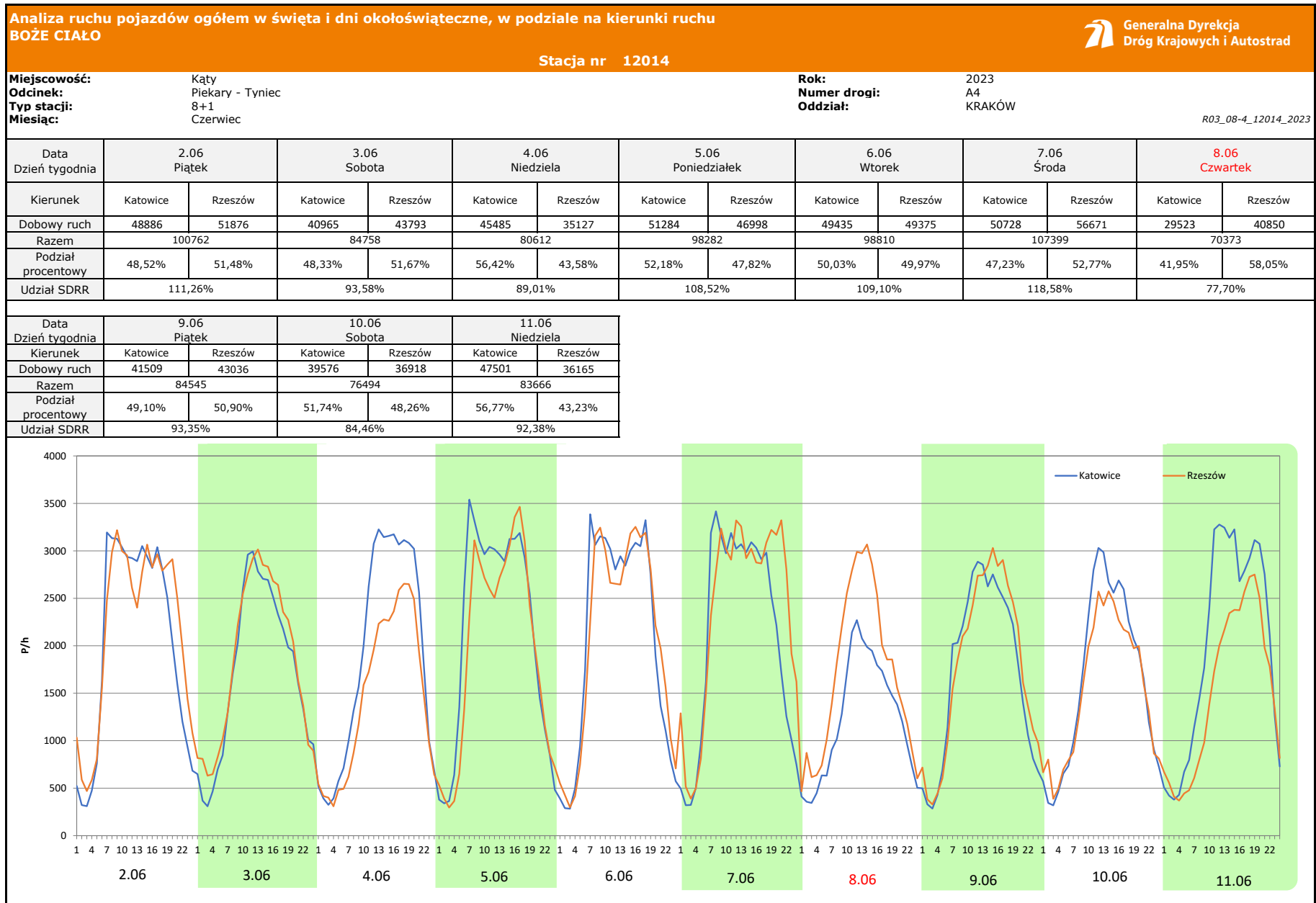
**Rok:** 2023  
**Numer drogi:** A4  
**Oddział:** KRAKÓW

R03\_08-3\_12014\_2023

Data Dzień tygodnia	28.04 Piątek		29.04 Sobota		30.04 Niedziela		1.05 Poniedziałek		2.05 Wtorek		3.05 Środa		4.05 Czwartek	
Kierunek	Katowice	Rzeszów	Katowice	Rzeszów	Katowice	Rzeszów	Katowice	Rzeszów	Katowice	Rzeszów	Katowice	Rzeszów	Katowice	Rzeszów
Dobowy ruch	47338	49152	37731	48778	35051	39155	41441	34419	42035	33333	37906	27469	47558	45293
Razem	96490		86509		74206		75860		75368		65375		92851	
Podział procentowy	49,06%	50,94%	43,62%	56,38%	47,23%	52,77%	54,63%	45,37%	55,77%	44,23%	57,98%	42,02%	51,22%	48,78%
Udział SDRR	106,54%		95,52%		81,93%		83,76%		83,22%		72,18%		102,52%	

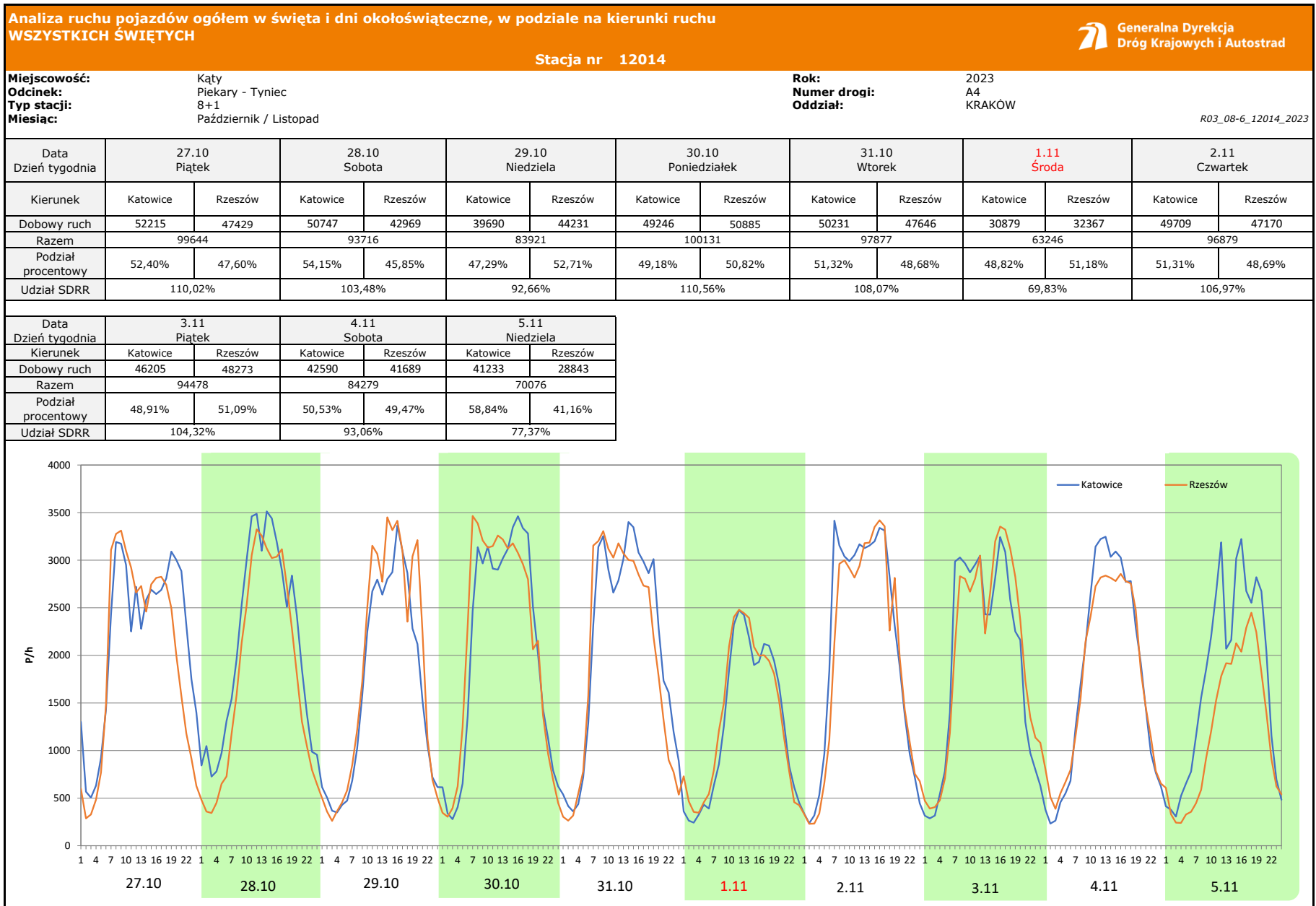
Data Dzień tygodnia	5.05 Piątek		6.05 Sobota		7.05 Niedziela	
Kierunek	Katowice	Rzeszów	Katowice	Rzeszów	Katowice	Rzeszów
Dobowy ruch	46111	49590	36851	37715	40063	29137
Razem	95701		74566		69200	
Podział procentowy	48,18%	51,82%	49,42%	50,58%	57,89%	42,11%
Udział SDRR	105,67%		82,33%		76,41%	











**Analiza ruchu pojazdów ogółem w święta i dni okołoswiąteczne, w podziale na kierunki ruchu  
ŚWIĘTO NIEPODLEGŁOŚCI**



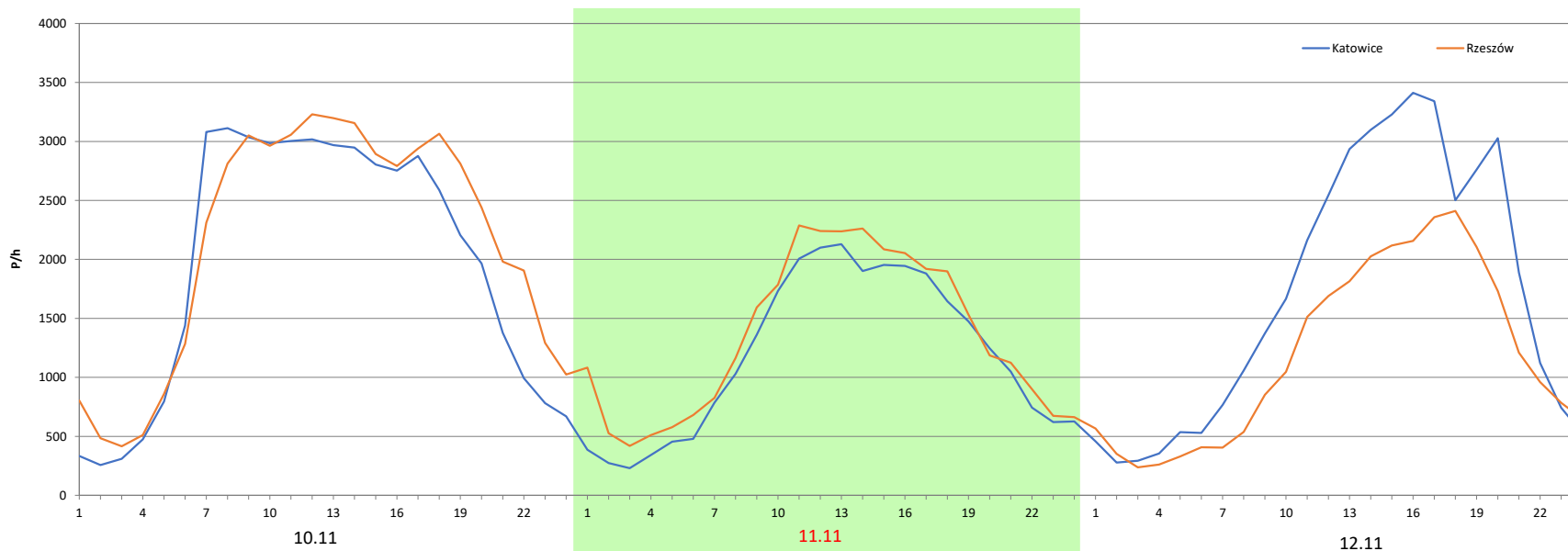
Stacja nr 12014

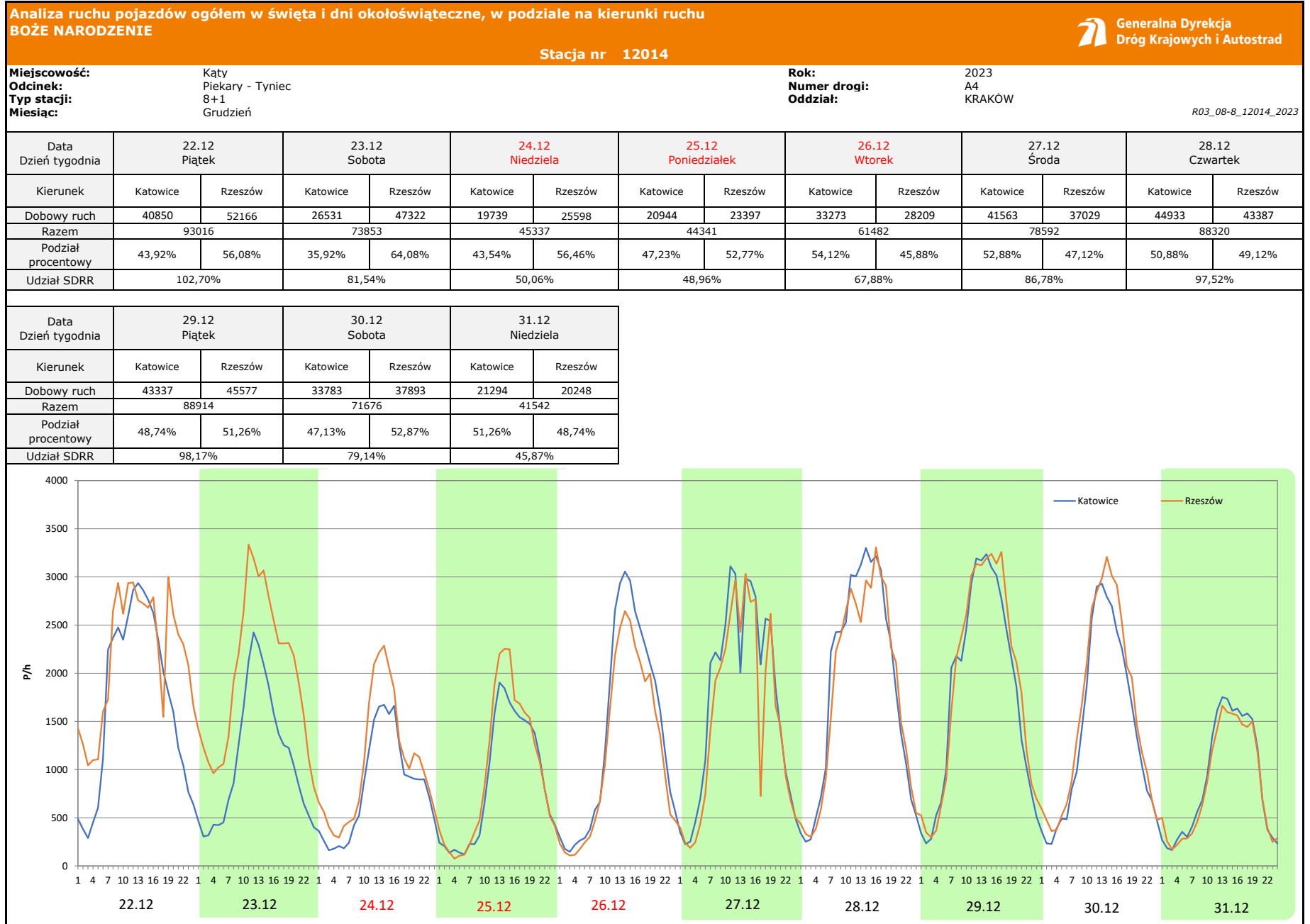
**Miejscowość:** Kąty  
**Odcinek:** Piekary - Tyniec  
**Typ stacji:** 8+1  
**Miesiąc:** Listopad

**Rok:** 2023  
**Numer drogi:** A4  
**Oddział:** KRAKÓW

R03\_08-7\_12014\_2023

Data Dzień tygodnia	10.11 Piątek		11.11 Sobota		12.11 Niedziela	
	Katowice	Rzeszów	Katowice	Rzeszów	Katowice	Rzeszów
Dobowy ruch	46773	51277	28395	32227	40594	28514
Razem	98050		60622		69108	
Podział procentowy	47,70%	52,30%	46,84%	53,16%	58,74%	41,26%
Udział SDRR	108,26%		66,94%		76,30%	







**Nierównomierność kierunkowa dla każdego dnia w roku, dla pojazdów ogółem**



Generalna Dyrekcja  
Dróg Krajowych i Autostrad

Stacja nr 12014

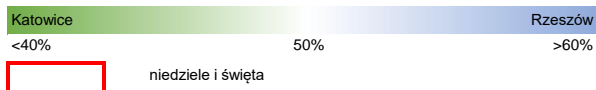
Miejscowość: Kąty  
Odcinek: Piekary - Tyniec  
Typ stacji: 8+1

Rok: 2023  
Numer drogi: A4  
Oddział: KRAKÓW

R03\_11\_12014\_2023

12014	Proporcja ruchu dziennego do średniego dobowego ruchu rocznego [%]											
	1	2	3	4	5	6	7	8	9	10	11	12
1	36,4	48,9	49,6	55,2	45,4	51,2	52,7	49,4	51,8	44,7	51,2	52,8
2	44,9	52,6	51,5	47,4	44,2	51,5	44,9	49,8	50,1	48,1	48,7	52,5
3	46,4	52,9	52,3	48,4	42,0	51,7	48,7	49,8	43,2	49,1	51,1	44,1
4	49,3	51,5	51,0	50,3	48,8	43,6	49,1	50,8	48,3	48,7	49,5	47,7
5	51,9	43,1	40,3	52,3	51,8	47,8	49,9	51,7	49,9	51,4	41,2	49,2
6	51,6	47,0	46,5	55,2	50,6	50,0	51,1	46,3	49,0	52,4	47,9	49,7
7	45,1	49,3	48,7	58,5	42,1	52,8	51,0	47,9	51,0	51,5	49,5	51,6
8	37,0	50,2	49,1	57,2	46,8	58,0	51,8	50,0	52,4	41,9	50,9	53,0
9	45,7	51,9	51,7	48,6	48,8	50,9	45,3	49,7	51,8	47,6	51,2	52,7
10	47,0	52,1	53,1	38,6	50,0	48,3	48,8	50,4	45,1	49,0	52,3	44,8
11	48,9	53,7	51,2	46,3	51,8	43,2	50,2	51,6	48,5	49,7	53,2	47,8
12	50,9	44,6	41,7	49,4	52,2	48,1	48,7	51,4	49,4	52,1	41,3	49,6
13	52,0	47,7	45,6	49,5	52,5	48,9	50,5	47,8	49,9	53,1	46,9	50,5
14	52,6	49,3	48,8	51,4	44,2	49,9	51,6	48,2	51,9	51,9	49,3	51,1
15	43,8	49,5	49,9	48,2	47,9	50,9	51,8	42,9	52,5	43,5	49,5	52,6
16	47,1	50,9	51,7	49,4	49,3	52,3	45,6	49,4	51,2	46,9	51,0	56,7
17	49,5	51,2	53,2	46,9	51,6	51,7	47,9	49,8	44,6	48,9	51,3	49,6
18	49,7	50,9	51,8	48,7	51,8	44,3	51,6	50,5	48,4	50,0	51,7	49,2
19	51,3	42,8	42,3	49,8	50,8	48,5	49,5	50,4	50,1	51,1	42,7	51,2
20	51,8	47,1	46,3	51,2	51,2	49,7	50,8	44,2	50,7	52,7	48,0	52,8
21	51,3	48,6	49,4	52,5	43,0	49,9	51,5	49,3	51,7	52,0	47,9	53,9
22	44,0	48,9	49,6	50,8	47,1	51,2	51,9	49,0	51,8	42,9	50,4	56,1
23	47,5	50,5	51,2	43,7	49,0	51,8	46,1	49,6	51,5	48,1	51,1	64,1
24	49,0	50,8	52,4	47,4	50,2	52,2	48,5	51,2	42,9	49,0	54,1	56,5
25	49,5	48,8	51,7	49,6	50,8	44,6	48,8	50,9	48,7	49,5	52,5	52,8
26	51,5	40,7	43,4	49,5	52,9	48,2	49,2	49,7	49,7	48,4	42,6	45,9
27	51,2	46,4	46,9	50,7	53,5	49,0	51,0	45,2	50,2	47,6	48,1	47,1
28	50,5	48,7	48,6	50,9	45,1	49,9	50,6	48,3	52,1	45,9	49,1	49,1
29	43,4	49,6	48,7	56,4	46,8	50,8	51,9	48,7	52,5	52,7	50,4	51,3
30	47,2	51,5	49,8	52,8	49,0	50,5	46,9	49,1	53,2	50,8	51,1	52,9
31	49,0		53,3		49,7		49,7	50,6		48,7		48,7

Legenda



$$*WNK = \frac{N_{poj./24h}(\text{kierunek P})}{N_{poj./24h}(\text{kierunek P+L})}$$

Dobowe wahania ruchu pojazdów ogółem w podziale na kierunki



Stacja nr 12014

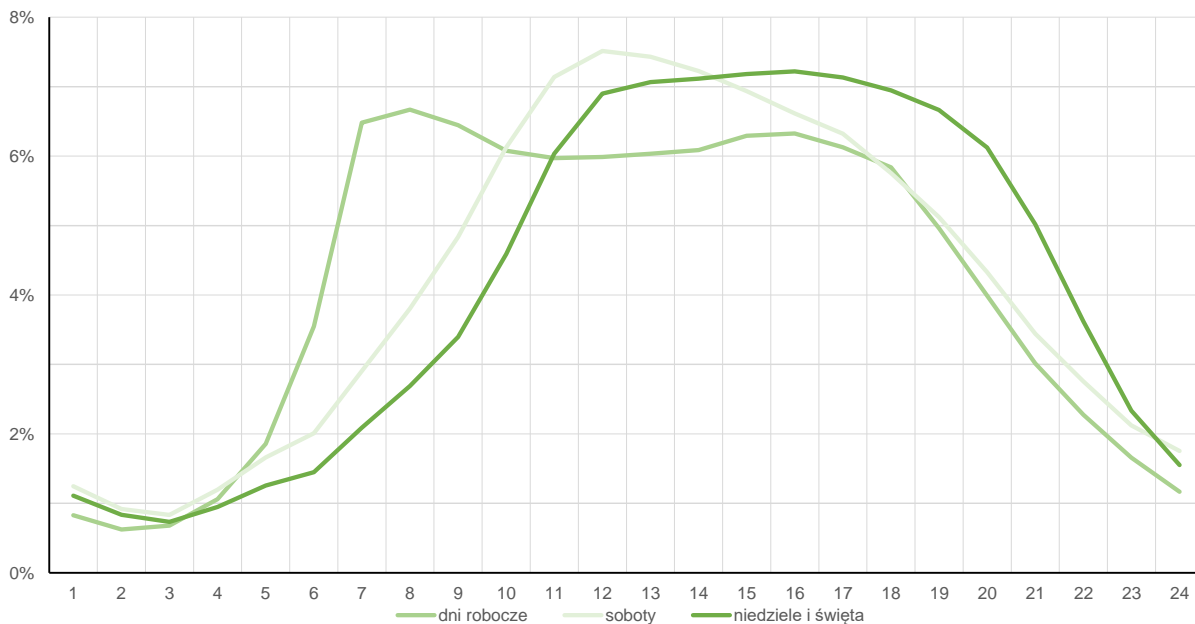
Miejscowość: Kąty  
 Odcinek: Piekary - Tyniec  
 Typ stacji: 8+1

Rok: 2023  
 Numer drogi: A4  
 Oddział: KRAKÓW

Średni dobowy rozkład natężenia ruchu

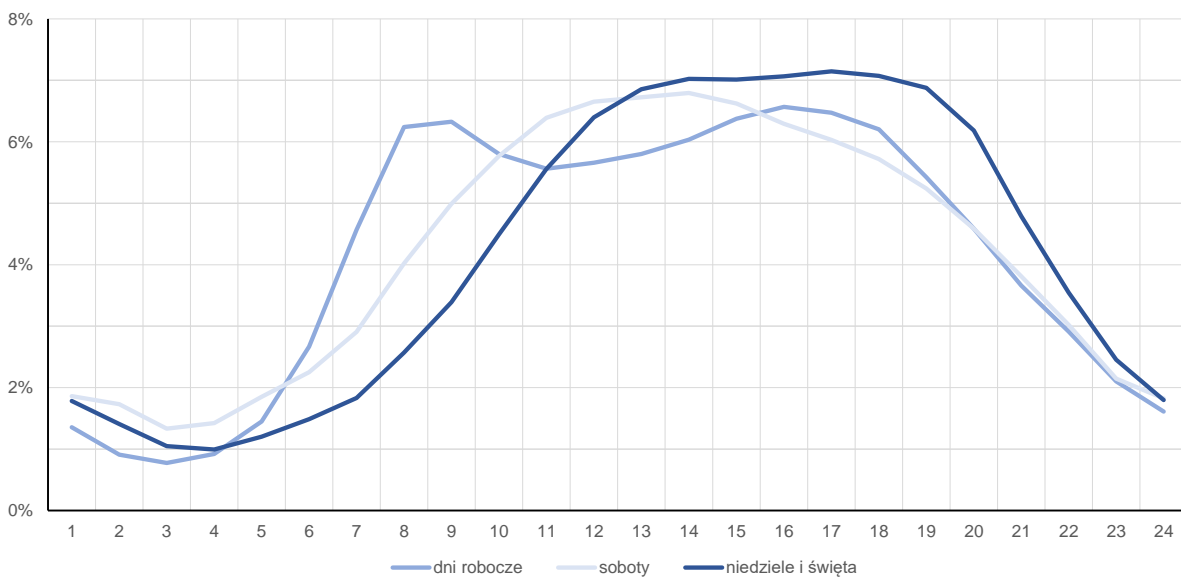
R03\_12-1\_12014\_2023

Kierunek: Katowice



R03\_12-2\_12014\_2023

Kierunek: Rzeszów



**Struktura rodzajowa ruchu wg pomiarów sprawdzających**

Stacja nr 12014



Generalna Dyrekcja  
Dróg Krajowych i Autostrad

**Miejscowość:** Kąty

**Odcinek:** Piekary - Tyniec

**Typ stacji:** 8+1

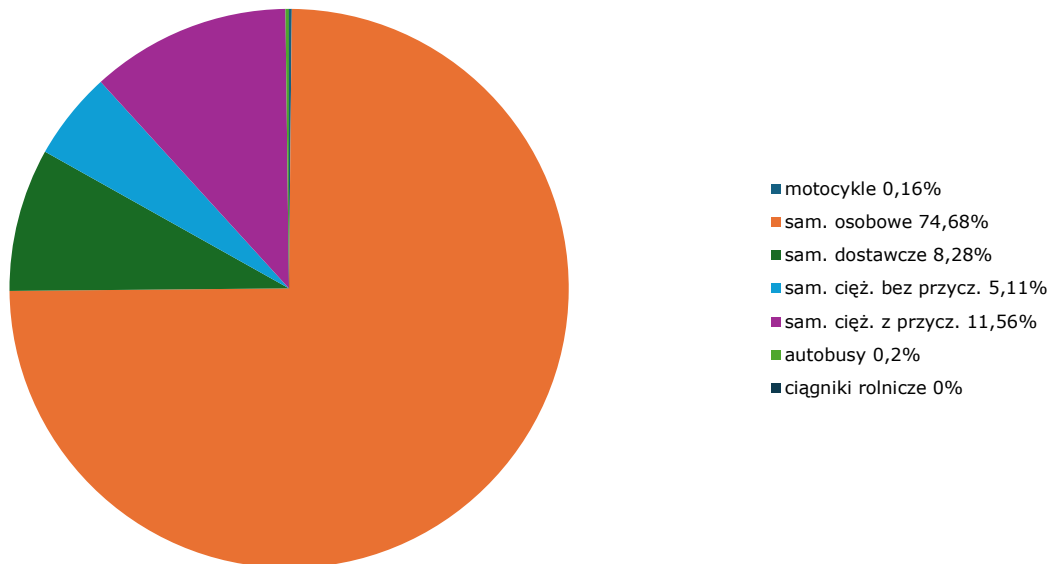
**Rok:** 2023

**Numer drogi:** A4

**Oddział:** KRAKÓW

R04\_03\_12014\_2023

**Rodzajowa struktura ruchu wg pomiarów sprawdzających w 2023 roku**



Rozkłady prędkości pojazdów samochodowych



Generalna Dyrekcja  
Dróg Krajowych i Autostrad

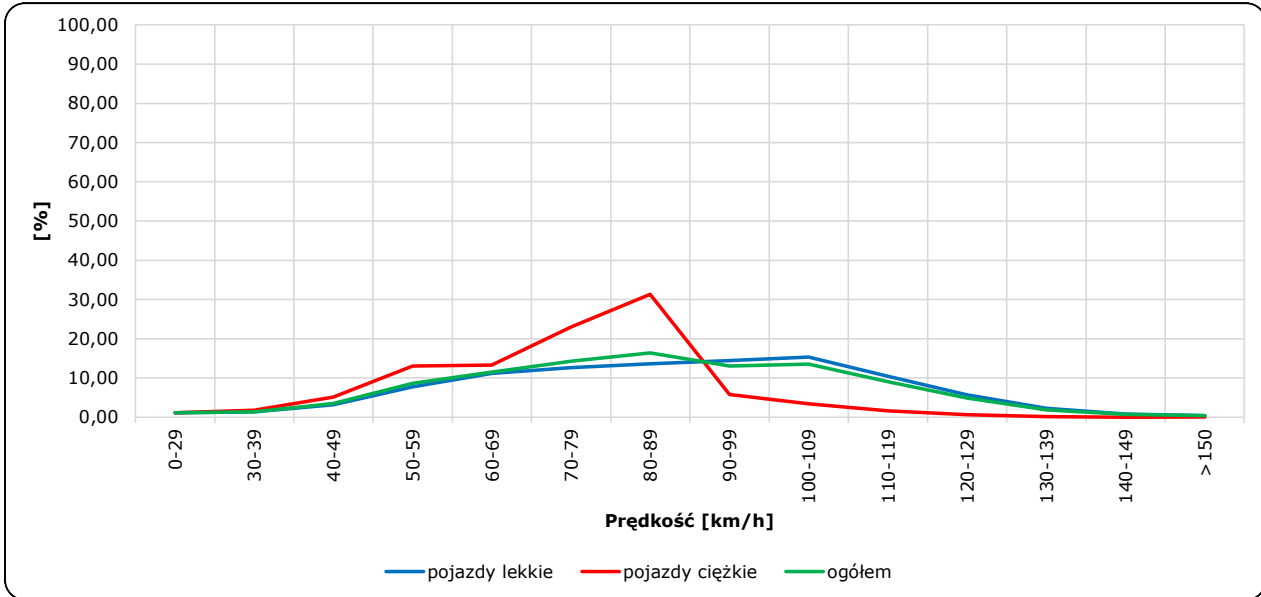
Stacja nr 12014

Miejscowość: Kąty  
Odcinek: Piekary - Tyniec  
Typ stacji: 8+1

Rok: 2023  
Numer drogi: A4  
Oddział: KRAKÓW

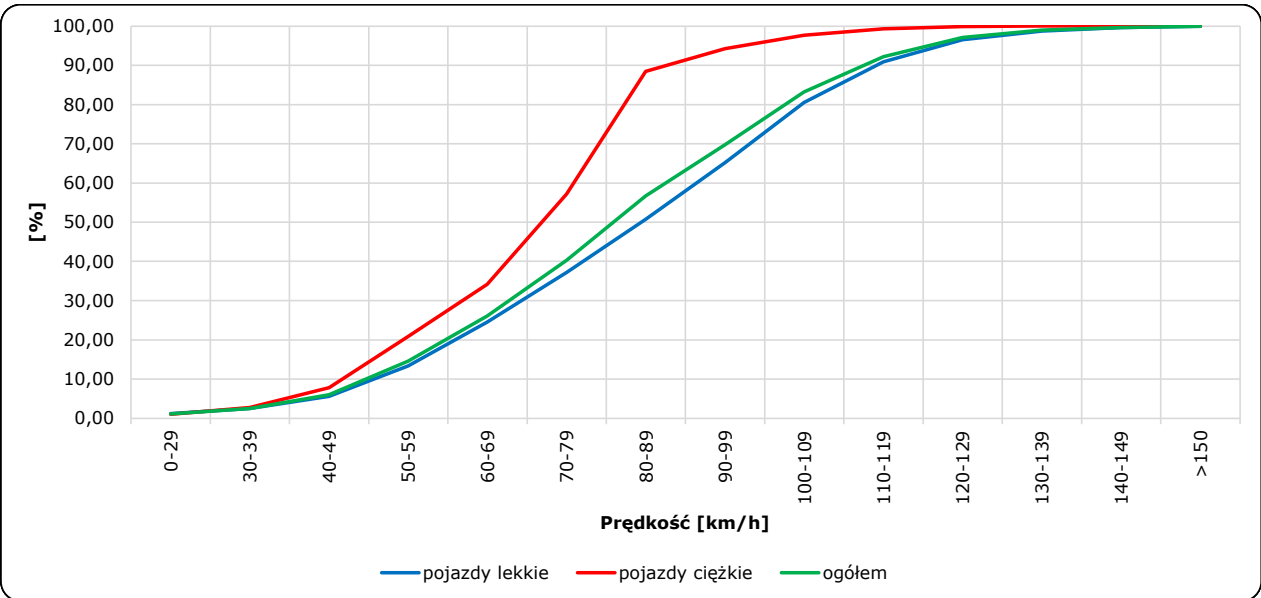
R06\_02-1\_12014\_2023

Rozkład prędkości



R06\_02-2\_12014\_2023

Dystrybuanta prędkości





Zestawienie 200 godzin o największym natężeniu ruchu w roku



Stacja nr 12014

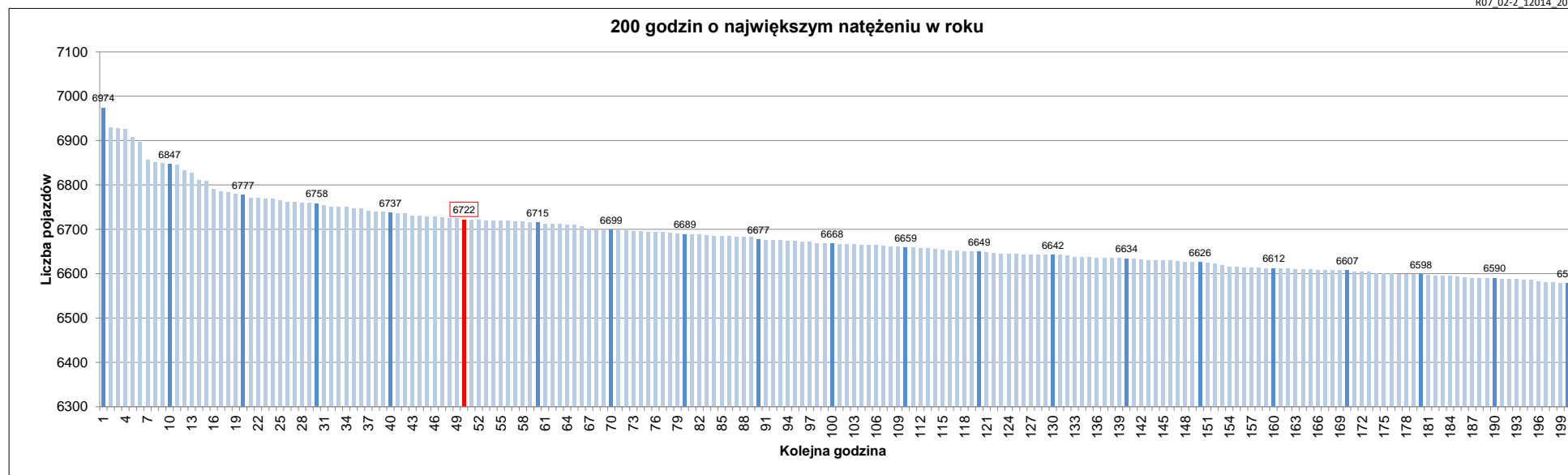
Miejscowość: Kąty  
 Odcinek: Plekary - Tyniec  
 Typ stacji: 8+1

Rok: 2023  
 Numer drogi: A4  
 Oddział: KRAKÓW

R07\_02-1\_12014\_2023

Udział ruchu w godzinach o największym natężeniu w roku w odniesieniu do SDRR w 2023 roku [%]																					
SDRR	1	10	20	30	40	50	60	70	80	90	100	110	120	130	140	150	160	170	180	190	200
90342	6974	6847	6758	6737	6737	6722	6715	6699	6689	6677	6668	6659	6649	6642	6634	6626	6612	6607	6598	6590	6578
Udział proc.	8%	8%	7%	7%	7%	7%	7%	7%	7%	7%	7%	7%	7%	7%	7%	7%	7%	7%	7%	7%	7%
Data	23.02.23	28.06.23	29.10.23	12.07.23	09.03.23	21.06.23	07.09.23	12.01.23	21.07.23	14.03.23	27.07.23	22.03.23	20.03.23	09.05.23	04.10.23	05.08.23	05.04.23	28.02.23	10.02.23	06.07.23	16.06.23
Nr dnia	4	3	7	3	4	3	4	4	5	2	4	3	1	2	3	6	3	2	5	4	5
Godzina	16	16	16	8	16	9	8	16	12	8	9	17	16	16	15	13	9	16	15	8	14

R07\_02-2\_12014\_2023



Oznaczenia:

- Wartości natężeń kolejnych 200 godzin
- Wartości co dziesiątej wartości z posród 200 godzin
- Wartości 50-tej godziny

SDRR: 90342 poj./dobę