

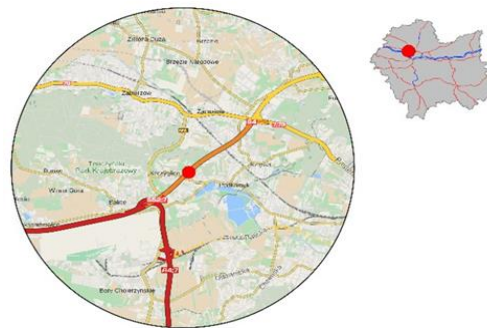
Spis Treści

12017 - R00_01 - Karta charakterystyki stacji ciągłych pomiarów ruchu	Strona 1
12017 - R02_03 - Rozwój ruchu pojazdów ogółem dla poszczególnych stacji	Strona 2
12017 - R03_01 - Średni dobowy ruch pojazdów ogółem w poszczególnych miesiącach i dniach tygodnia [...]	Strona 3
12017 - R03_02 - Sezonowe i tygodniowe wahania ruchu pojazdów ogółem dla danej stacji	Strona 4
12017 - R03_03 - Dobowe wahania ruchu dla wybranych dni tygodnia dla pojazdów ogółem wraz z dystrybuantą	Strona 5
12017 - R03_04 - Uśrednione dobowe rozkłady ruchu dla wybranych dni tygodnia, dla pojazdów lekkich i ciężkich	Strona 6
12017 - R03_07 - Analiza ruchu pojazdów ogółem w poszczególnych dniach tygodnia dla każdego miesiąca, w podziale na kierunki ruchu	Strona 7
12017 - R03_08 - Analiza ruchu w święta i dni okołoswiąteczne	Strona 19
12017 - R03_10 - Proporcja dobowego natężenia ruchu do SDRR, dla każdego dnia w roku, dla pojazdów ogółem	Strona 27
12017 - R03_11 - Nierównomierność kierunkowa dla każdego dnia w roku, dla pojazdów ogółem	Strona 28
12017 - R03_12 - Dobowe wahania ruchu w podziale na kierunki oraz na pojazdy ogółem	Strona 29
12017 - R04_03 - Rodzajowa struktura ruchu wg pomiarów automatycznych	Strona 30
12017 - R06_02 - Rozkład prędkości pojazdów – wykres i dystrybuanta	Strona 31
12017 - R07_02 - Zestawienie 200 godzin o największym natężeniu ruchu w roku, dla obu kierunków łącznie	Strona 32

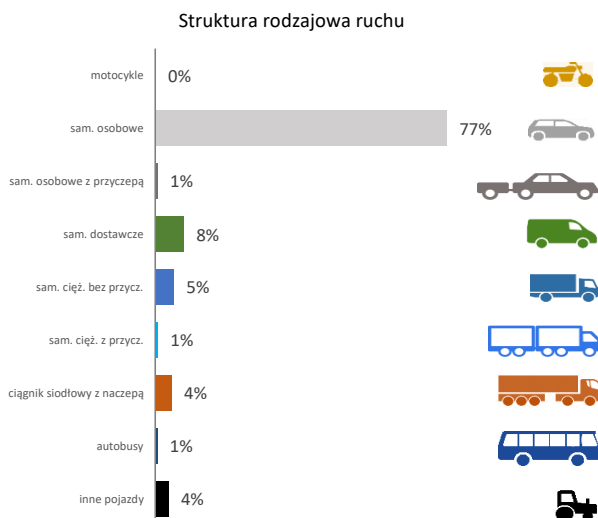
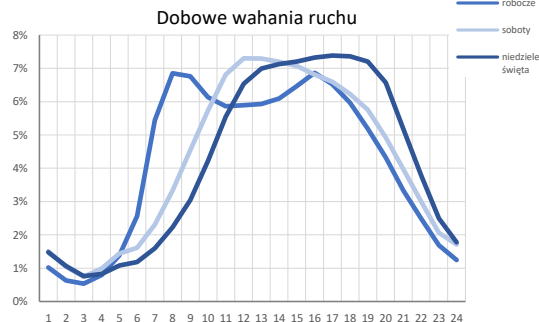
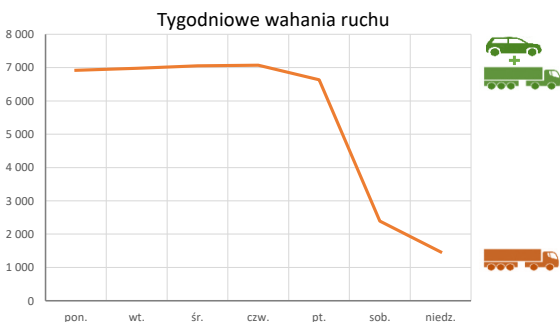
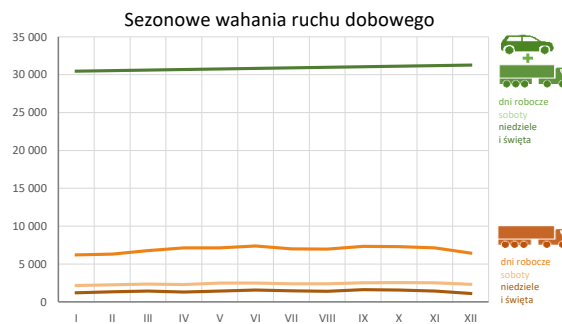
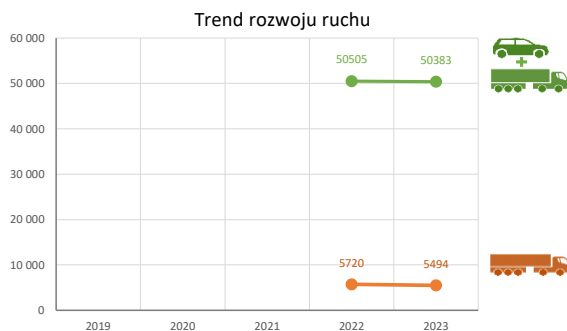
Karta charakterystyki stacji ciągłych pomiarów ruchu
Stacja nr 12017



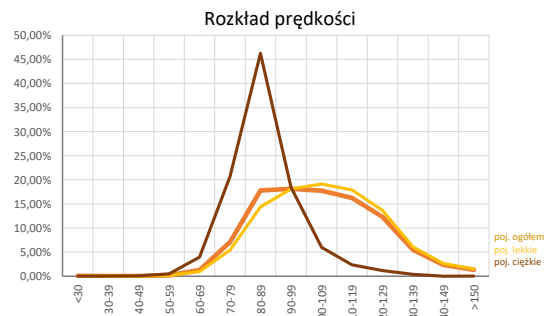
Nr stacji: 12017
Typ stacji: 8+1
Lokalizacja: Szczyglice
Numer drogi: S52c
Pikietaż: 1+200

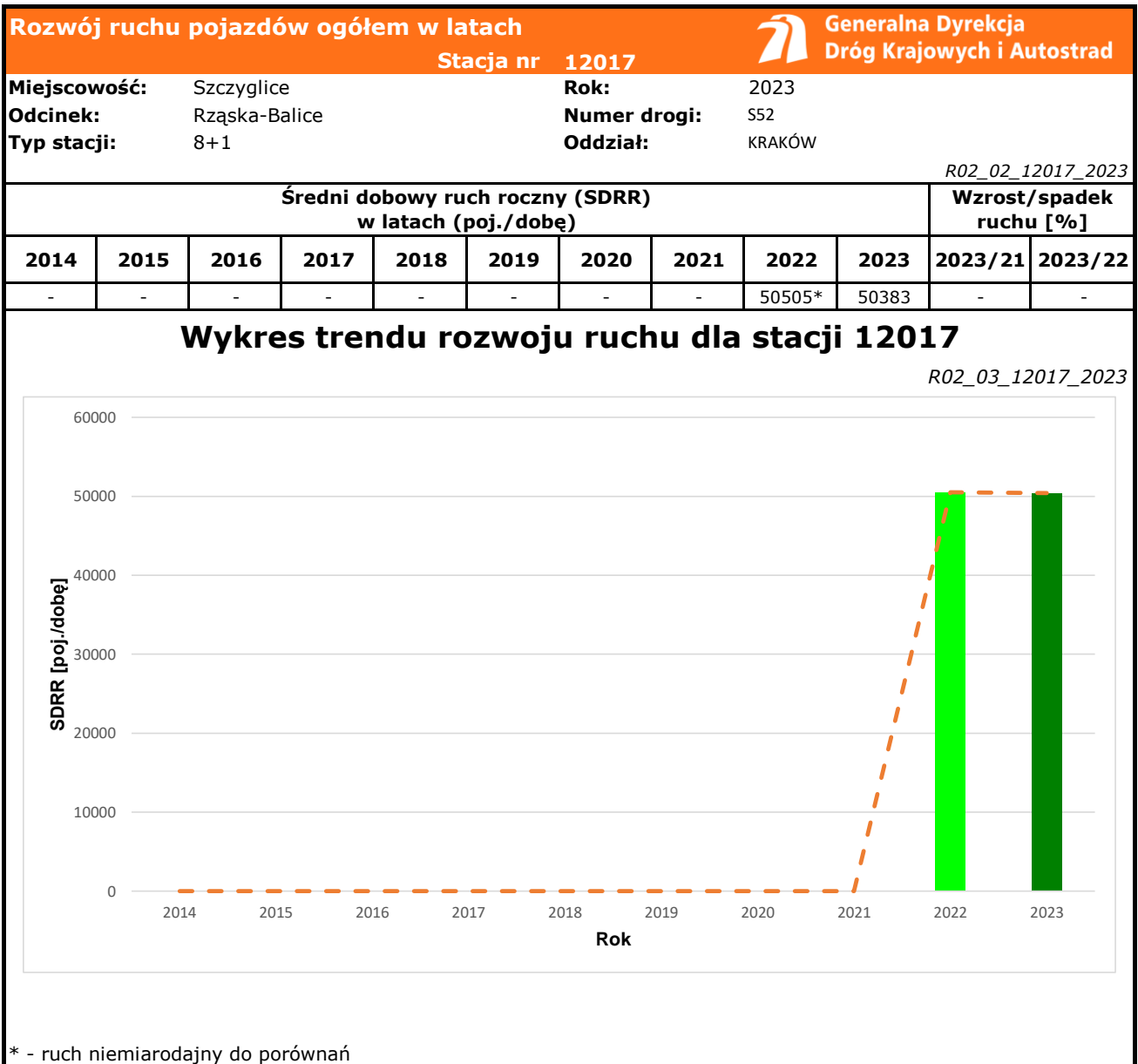


Stacja działa od: 05.10.2021
Charakter ruchu: G
Liczba dni w archiwizacji: 358
Procent doszacowanych godzin: 2%



Godzina 50-ta
 Natężenie: 4050
 Udział proc.: 8%
 Dzień: 13.06.2023 (wtorek)
 Godzina: 8





Średni dobowy ruch dla poszczególnych dni tygodnia w poszczególnych miesiącach roku														
Stacja nr 12017												Rok: 2023		
Miejscowość: Szczyglice				Odcinek: Rząska-Balice				Numer drogi: S52c				Oddział: KRAKÓW		
Typ stacji: 8+1														
Ruch ogółem														
R03_01_12017_2023														
Dni tygodnia:		Styczeń	Luty	Marzec	Kwiecień	Maj	Czerwiec	Lipiec	Sierpień	Wrzesień	Październik	Listopad	Grudzień	Cały rok
1. Poniedziałki	a	48215	50486	50398	52645	53601	55654	55293	54394	55832	55540	53017	51530	53050
	b	1,089	1,080	1,036	1,078	1,067	1,060	1,035	1,018	1,037	1,045	1,089	1,142	1,063
	c	0,909	0,952	0,950	0,992	1,010	1,049	1,042	1,025	1,052	1,047	0,999	0,971	1,000
2. Wtorki	a	47579	49196	49879	53731	52567	56308	56387	55602	55604	55115	51735	52563	53022
	b	1,075	1,052	1,025	1,101	1,046	1,072	1,055	1,041	1,033	1,037	1,063	1,164	1,062
	c	0,897	0,928	0,941	1,013	0,991	1,062	1,063	1,049	1,049	1,039	0,976	0,991	1,000
3. Środy	a	49333	49126	51401	55271	55895	57377	55759	57325	56313	57234	51872	49777	53890
	b	1,115	1,051	1,057	1,132	1,113	1,093	1,044	1,073	1,046	1,077	1,066	1,103	1,080
	c	0,915	0,912	0,954	1,026	1,037	1,065	1,035	1,064	1,045	1,062	0,963	0,924	1,000
4. Czwartki	a	50248	51618	53136	55202	54491	57719	58307	57194	58086	56972	54755	51293	54918
	b	1,135	1,104	1,092	1,131	1,085	1,099	1,091	1,071	1,079	1,072	1,125	1,136	1,100
	c	0,915	0,940	0,968	1,005	0,992	1,051	1,062	1,041	1,058	1,037	0,997	0,934	1,000
5. Piątki	a	50064	51177	53836	52598	55296	54373	56861	57494	57314	55396	52818	51188	54035
	b	1,131	1,094	1,107	1,077	1,101	1,036	1,064	1,076	1,065	1,042	1,085	1,134	1,083
	c	0,927	0,947	0,996	0,973	1,023	1,006	1,052	1,064	1,061	1,025	0,977	0,947	1,000
6. Soboty	a	40447	42857	43330	41801	46250	46740	49388	49443	51029	52374	48369	38830	45905
	b	0,914	0,916	0,891	0,856	0,921	0,890	0,924	0,926	0,948	0,986	0,994	0,860	0,920
	c	0,881	0,934	0,944	0,911	1,008	1,018	1,076	1,077	1,112	1,141	1,054	0,846	1,000
7. Niedziele	a	32192	32886	35379	42449	40031	43348	44725	43417	42538	41227	34456	33968	38885
	b	0,727	0,703	0,727	0,870	0,797	0,826	0,837	0,813	0,790	0,776	0,708	0,752	0,779
	c	0,828	0,846	0,910	1,092	1,029	1,115	1,150	1,117	1,094	1,060	0,886	0,874	1,000
8. Dni robocze	a	48928	50321	51868	53955	54284	56195	56463	56480	56662	55986	52931	51184	53771
	b	1,105	1,076	1,066	1,105	1,080	1,070	1,057	1,057	1,052	1,054	1,087	1,134	1,077
	c	0,910	0,936	0,965	1,003	1,010	1,045	1,050	1,050	1,054	1,041	0,984	0,952	1,000
9. Święta	a	27001	-	-	30258	36175	34740	-	42110	-	-	32947	25865	32728
	b	0,610	-	-	0,620	0,720	0,662	-	0,788	-	-	0,677	0,573	0,656
	c	0,825	-	-	0,925	1,105	1,061	-	1,287	-	-	1,007	0,790	1,000
10. Niedziele i święta	a	30461	32886	35379	38386	38746	41626	44725	43155	42538	41227	33953	31267	37862
	b	0,688	0,703	0,727	0,786	0,771	0,793	0,837	0,808	0,790	0,776	0,697	0,693	0,759
	c	0,805	0,869	0,934	1,014	1,023	1,099	1,181	1,140	1,123	1,089	0,897	0,826	1,000
11. Wszystkie dni	a	45193	46764	48194	49947	50978	52828	53817	53515	53816	53408	49503	46635	50383
	b	1,000	1,000	1,000	1,000	1,000	1,000	1,000	1,000	1,000	1,000	1,000	1,000	1,000
	c	0,897	0,928	0,957	0,991	1,012	1,049	1,068	1,062	1,068	1,060	0,983	0,926	1,000

Legenda:

- a = średni dobowy ruch danego dnia (dni) tygodnia
- b = $\frac{\text{średni dobowy ruch danego dnia (dni) tygodnia w miesiącu}}{\text{średni dobowy ruch we wszystkie dni miesiąca}}$
- c = $\frac{\text{średni dobowy ruch danego dnia (dni) tygodnia w miesiącu}}{\text{średni dobowy ruch danego dnia (dni) tygodnia w roku}}$

Sezonowe i tygodniowe wahania ruchu dobowego pojazdów ogółem w latach



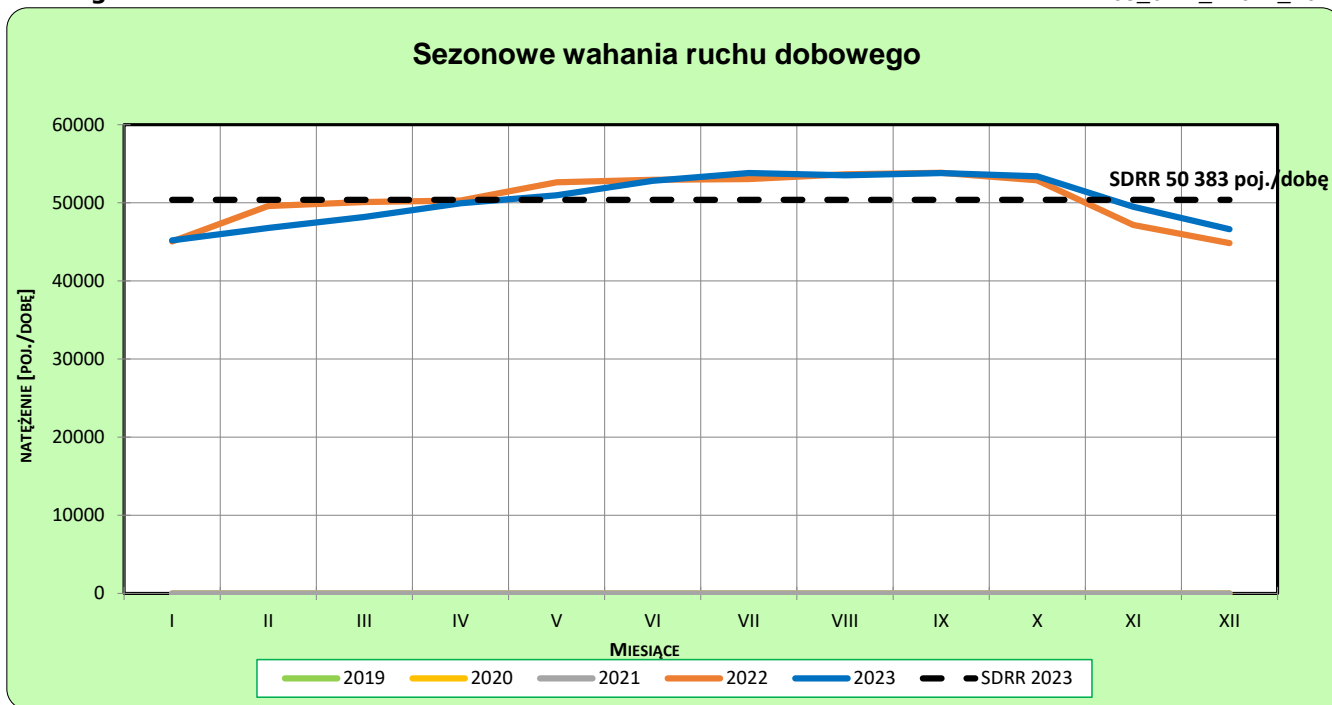
Stacja nr 12017

Miejscowość: Szczyglice
 Odcinek: Rząska-Balice
 Typ stacji: 8+1

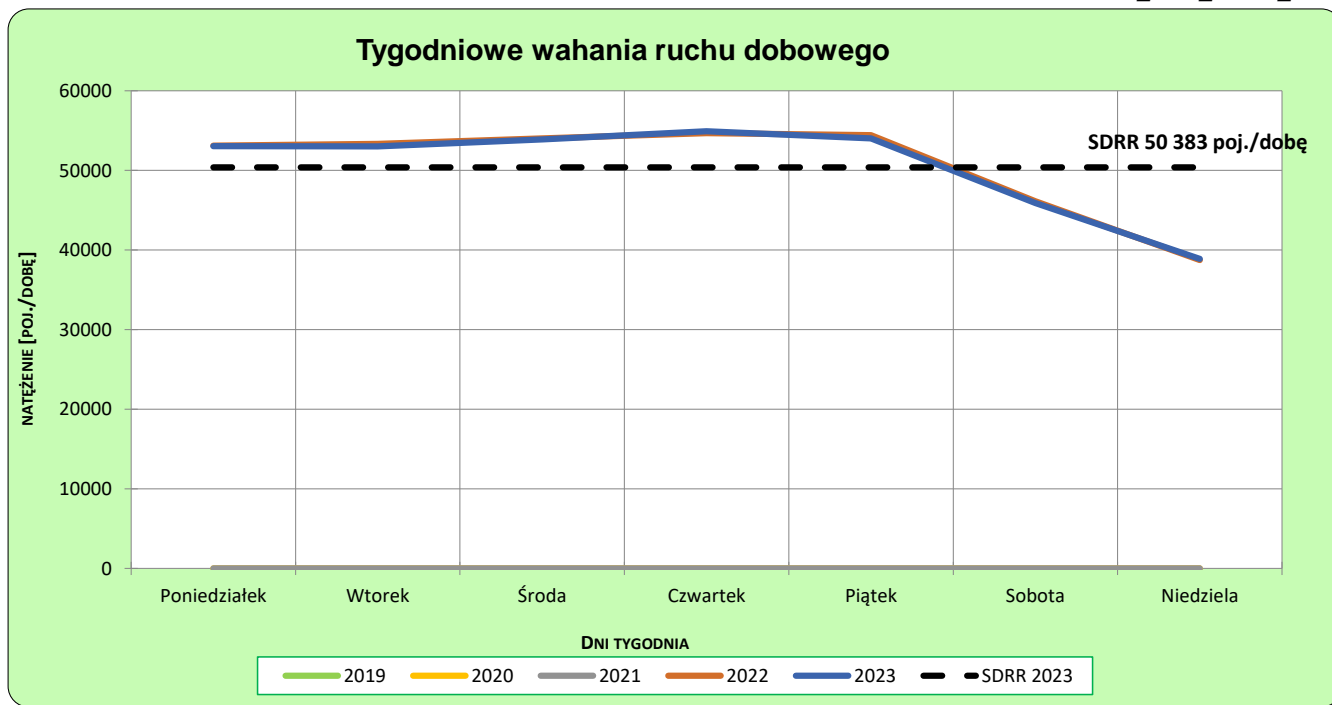
Rok: 2023
 Numer drogi: S52
 Oddział: KRAKÓW

Ruch ogółem

R03_02-1_12017_2023



R03_02-2_12017_2023



Dobowe wahania ruchu pojazdów ogółem



Generalna Dyrekcja
Dróg Krajowych i Autostrad

Stacja nr 12017

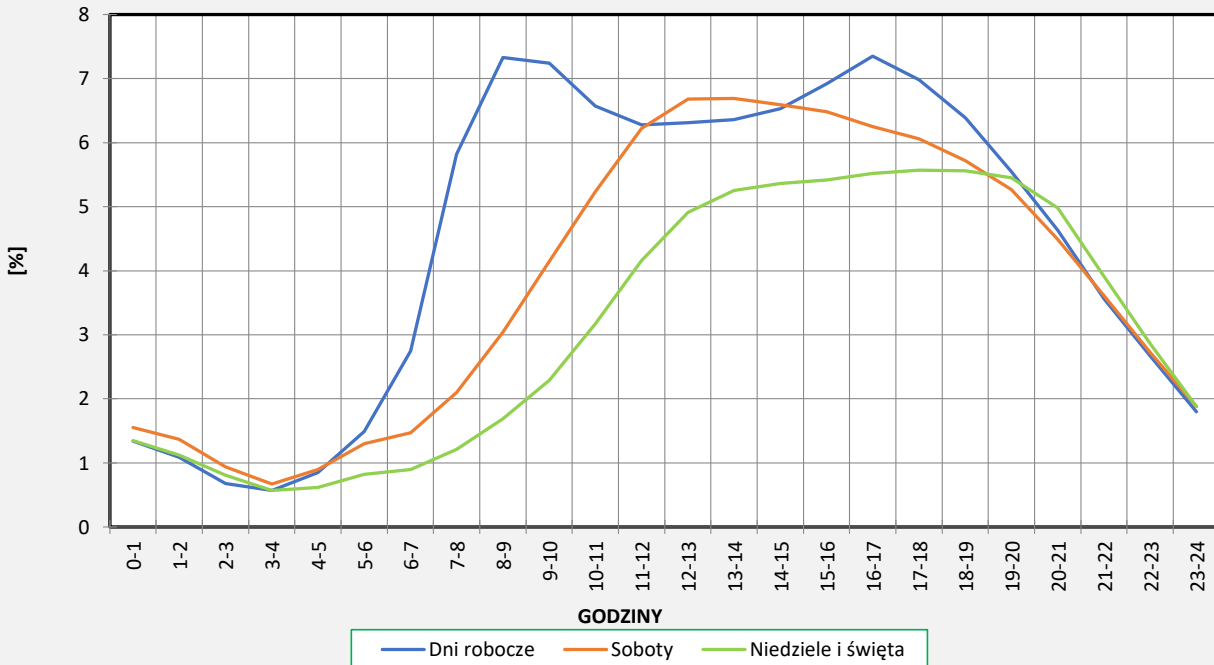
Miejscowość: Szczyglice
Odcinek: Rząska-Balice
Typ stacji: 8+1

Rok: 2023
Numer drogi: S52
Oddział: KRAKÓW

Ruch ogółem

R03_03-1_12017_2023

Dobowe wahania ruchu



R03_03-2_12017_2023

Dystrybuanta dobowych wahań ruchu



Uśrednione dobowe rozkłady ruchu dla wybranych dni tygodnia, dla pojazdów lekkich i ciężkich



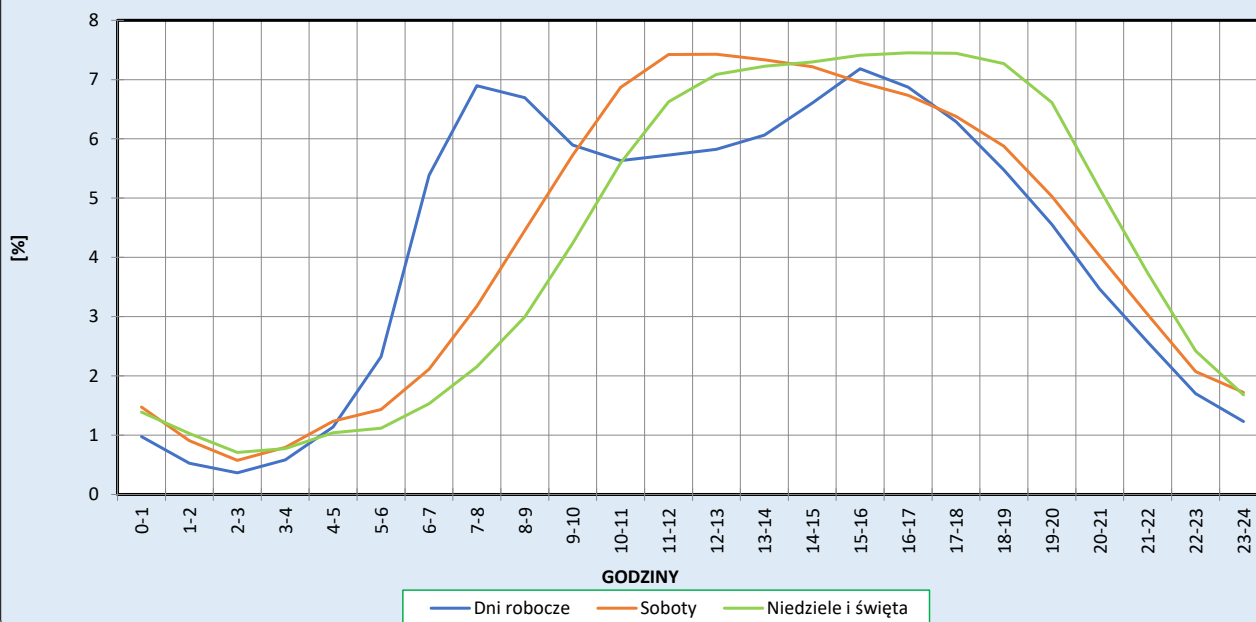
Stacja nr 12017

Miejscowość: Szczyglice
Odcinek: Rząska-Balice
Typ stacji: 8+1

Rok: 2023
Numer drogi: S52c
Oddział: KRAKÓW

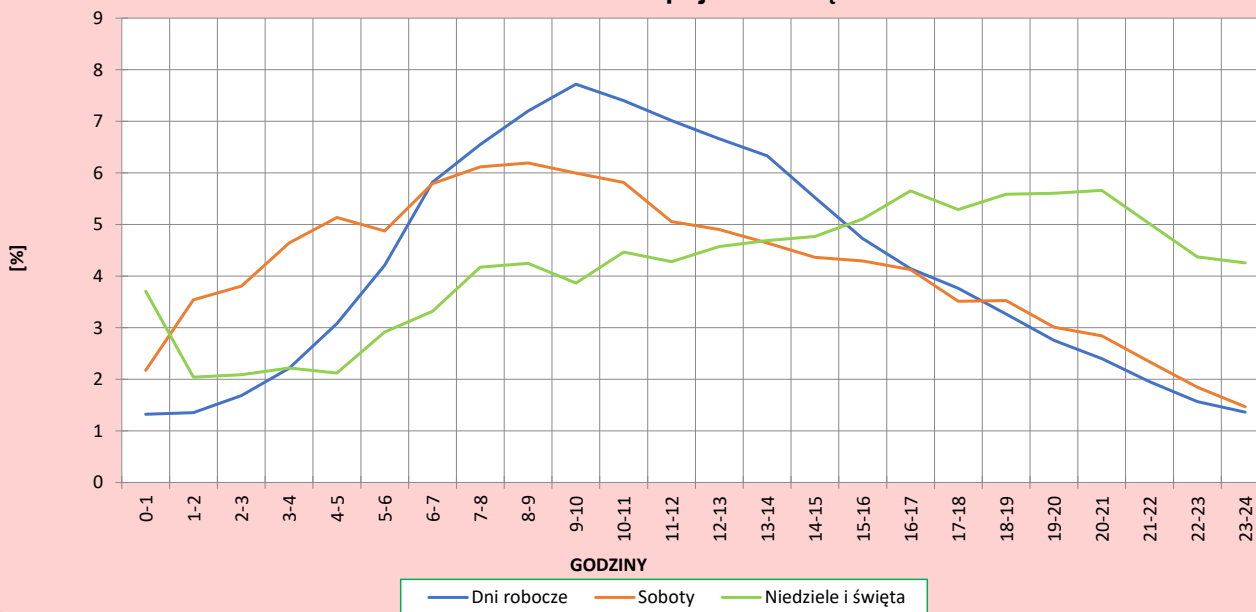
R03_04-1_12017_2023

Dobowe wahania ruchu pojazdów lekkich



R03_04-2_12017_2023

Dobowe wahania ruchu pojazdów ciężkich



Analiza ruchu pojazdów ogółem w poszczególnych dniach tygodnia dla każdego miesiąca, w podziale na kierunki ruchu



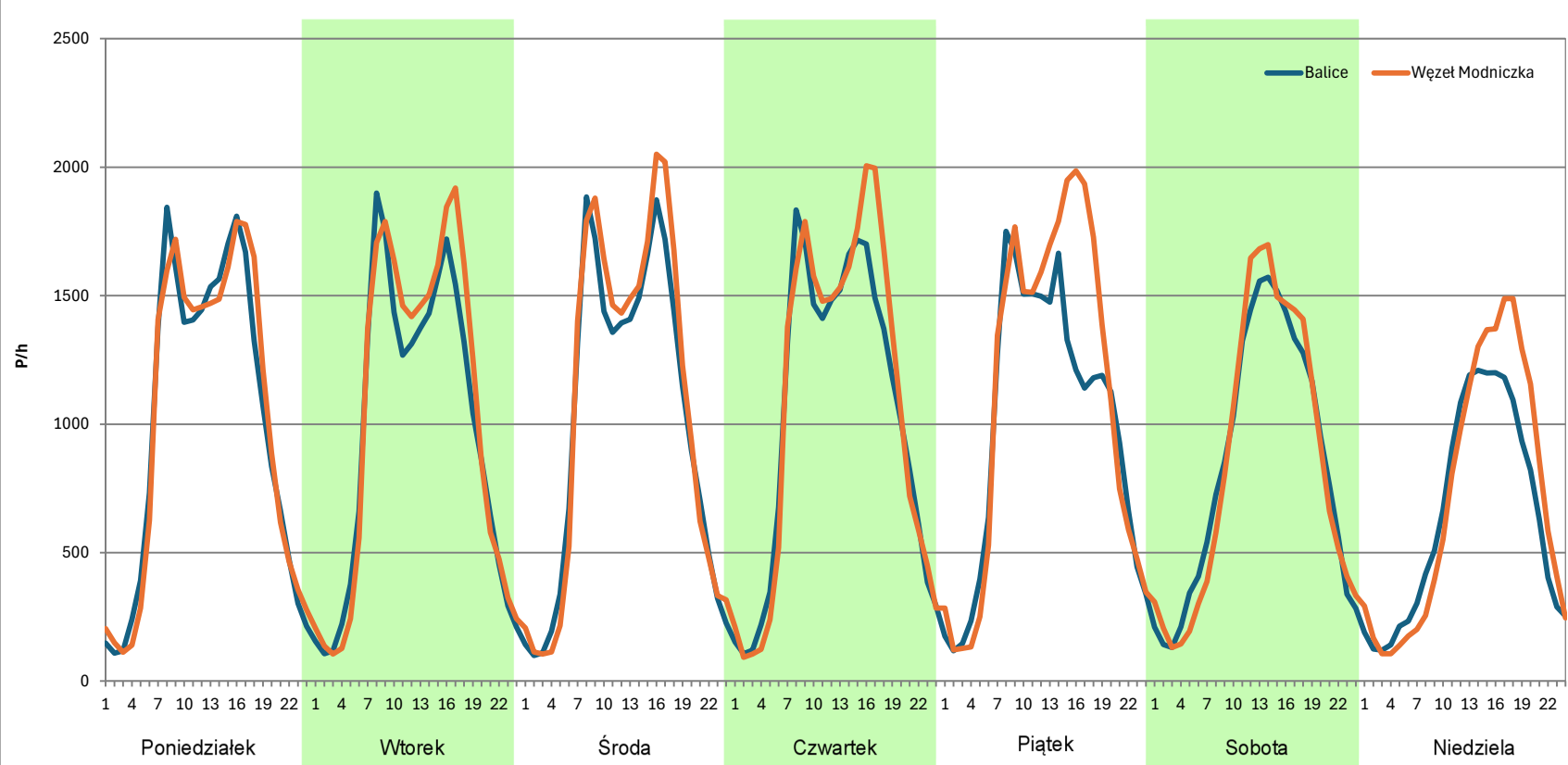
Stacja nr 12017

Miejscowość: Szczyglice
Odcinek: Rząska-Balice
Typ stacji: 8+1
Miesiąc: Styczeń

Rok: 2023
Numer drogi: S52c
Oddział: KRAKÓW

R03_07-1_12017_2023

Dzień tygodnia	Poniedziałek		Wtorek		Środa		Czwartek		Piątek		Sobota		Niedziela	
Kierunek	Balice	Węzeł Modniczka	Balice	Węzeł Modniczka	Balice	Węzeł Modniczka	Balice	Węzeł Modniczka	Balice	Węzeł Modniczka	Balice	Węzeł Modniczka	Balice	Węzeł Modniczka
SDR	23985	24231	23116	24463	24047	25286	24612	25638	23603	26459	20123	20325	15306	16884
Razem	48216		47579		49333		50250		50062		40448		32190	
Podział procentowy	49,74%	50,26%	48,58%	51,42%	48,74%	51,26%	48,98%	51,02%	47,15%	52,85%	49,75%	50,25%	47,55%	52,45%



Analiza ruchu pojazdów ogółem w poszczególnych dniach tygodnia dla każdego miesiąca, w podziale na kierunki ruchu



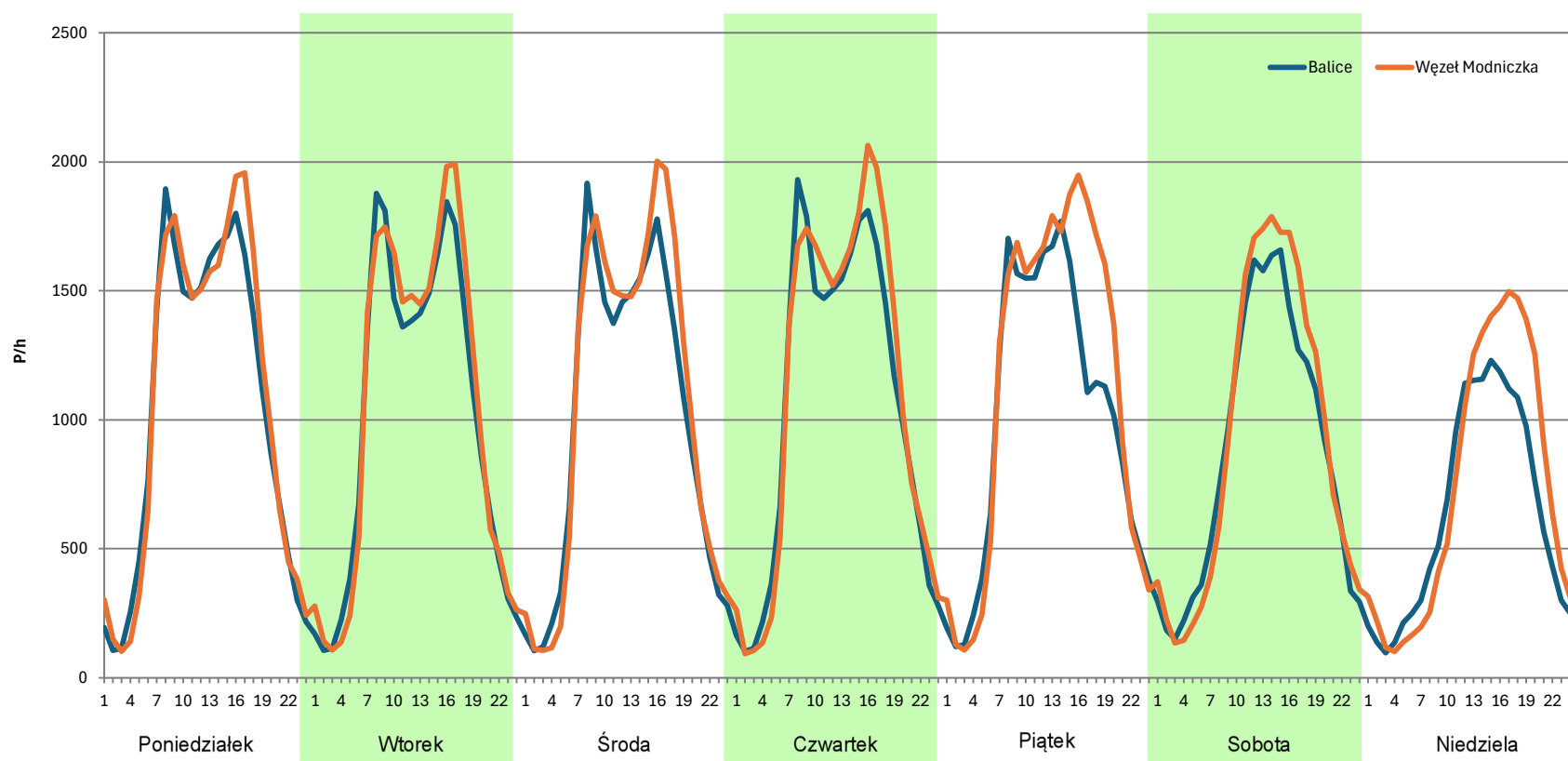
Stacja nr 12017

Miejscowość: Szczyglice
Odcinek: Rząska-Balice
Typ stacji: 8+1
Miesiąc: Luty

Rok: 2023
Numer drogi: S52c
Oddział: KRAKÓW

R03_07-1_12017_2023

Dzień tygodnia	Poniedziałek		Wtorek		Środa		Czwartek		Piątek		Sobota		Niedziela	
Kierunek	Balice	Węzeł Modniczka	Balice	Węzeł Modniczka	Balice	Węzeł Modniczka	Balice	Węzeł Modniczka	Balice	Węzeł Modniczka	Balice	Węzeł Modniczka	Balice	Węzeł Modniczka
SDR	24875	25610	24132	25066	23854	25271	25237	26382	24121	27060	20823	22032	15280	17604
Razem	50485		49198		49125		51619		51181		42855		32884	
Podział procentowy	49,27%	50,73%	49,05%	50,95%	48,56%	51,44%	48,89%	51,11%	47,13%	52,87%	48,59%	51,41%	46,47%	53,53%



Analiza ruchu pojazdów ogółem w poszczególnych dniach tygodnia dla każdego miesiąca, w podziale na kierunki ruchu



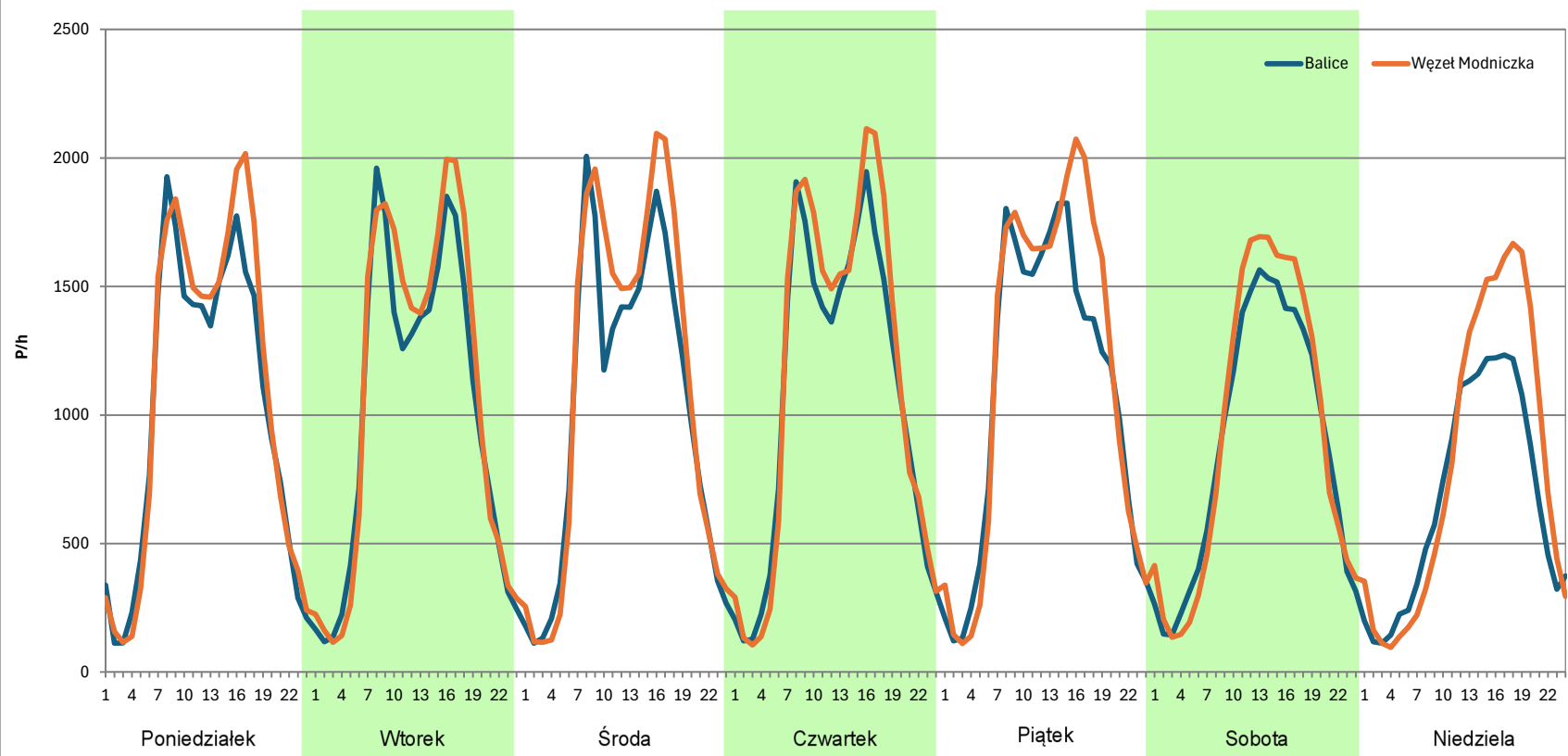
Stacja nr 12017

Miejscowość: Szczyglice
Odcinek: Rząska-Balice
Typ stacji: 8+1
Miesiąc: Marzec

Rok: 2023
Numer drogi: S52c
Oddział: KRAKÓW

R03_07-1_12017_2023

Dzień tygodnia	Poniedziałek		Wtorek		Środa		Czwartek		Piątek		Sobota		Niedziela	
Kierunek	Balice	Węzeł Modniczka	Balice	Węzeł Modniczka	Balice	Węzeł Modniczka	Balice	Węzeł Modniczka	Balice	Węzeł Modniczka	Balice	Węzeł Modniczka	Balice	Węzeł Modniczka
SDR	24488	25909	24184	25696	24517	26735	25736	27402	25899	27935	21075	22254	16149	19231
Razem	50397		49880		51252		53138		53834		43329		35380	
Podział procentowy	48,59%	51,41%	48,48%	51,52%	47,84%	52,16%	48,43%	51,57%	48,11%	51,89%	48,64%	51,36%	45,64%	54,36%



Analiza ruchu pojazdów ogółem w poszczególnych dniach tygodnia dla każdego miesiąca, w podziale na kierunki ruchu



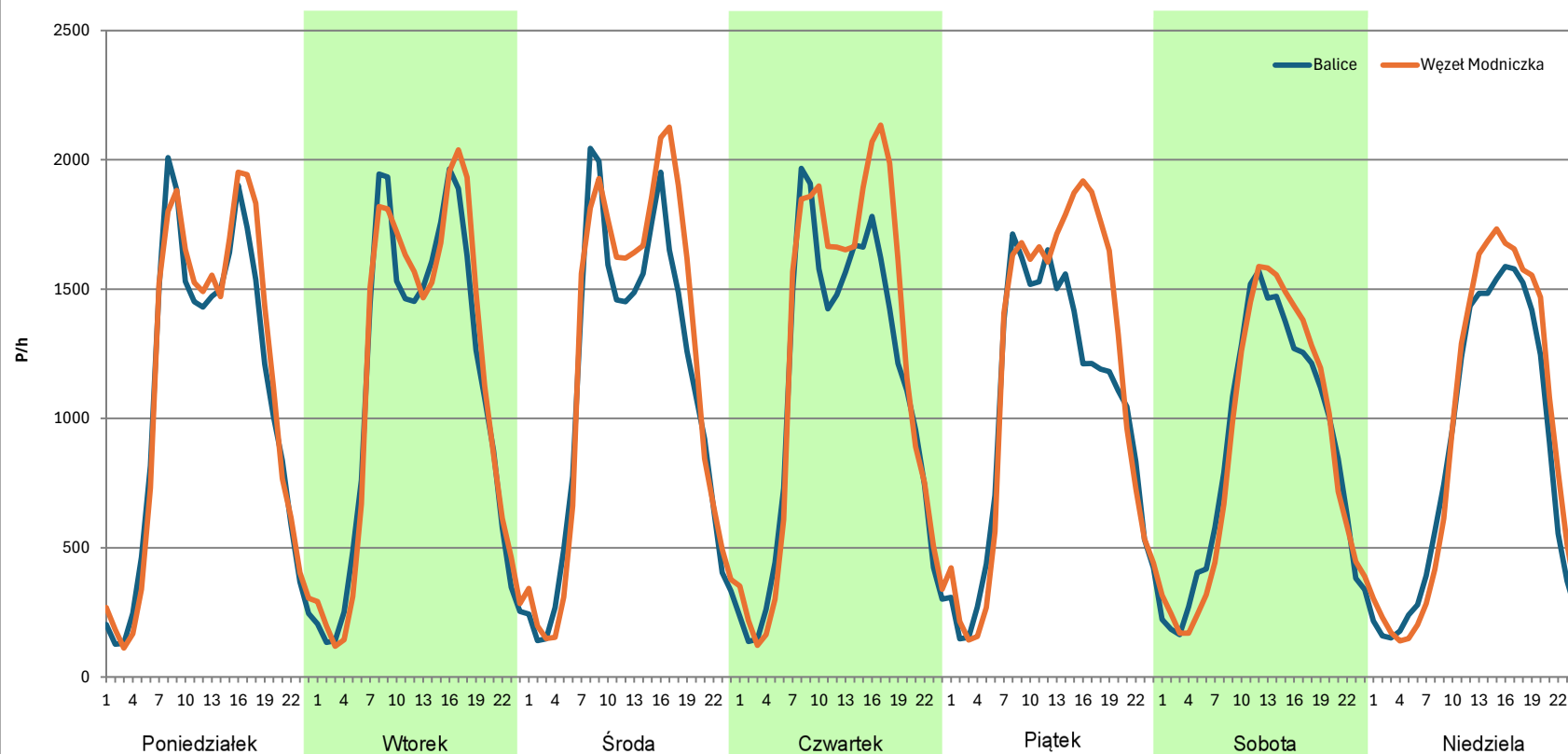
Stacja nr 12017

Miejscowość: Szczyglice
Odcinek: Rząska-Balice
Typ stacji: 8+1
Miesiąc: Kwiecień

Rok: 2023
Numer drogi: S52c
Oddział: KRAKÓW

R03_07-1_12017_2023

Dzień tygodnia	Poniedziałek		Wtorek		Środa		Czwartek		Piątek		Sobota		Niedziela	
Kierunek	Balice	Węzeł Modniczka	Balice	Węzeł Modniczka	Balice	Węzeł Modniczka	Balice	Węzeł Modniczka	Balice	Węzeł Modniczka	Balice	Węzeł Modniczka	Balice	Węzeł Modniczka
SDR	25858	26783	26508	27225	26619	28652	26272	28932	24650	27947	20865	20937	20517	21932
Razem	52641		53733		55271		55204		52597		41802		42449	
Podział procentowy	49,12%	50,88%	49,33%	50,67%	48,16%	51,84%	47,59%	52,41%	46,87%	53,13%	49,91%	50,09%	48,33%	51,67%



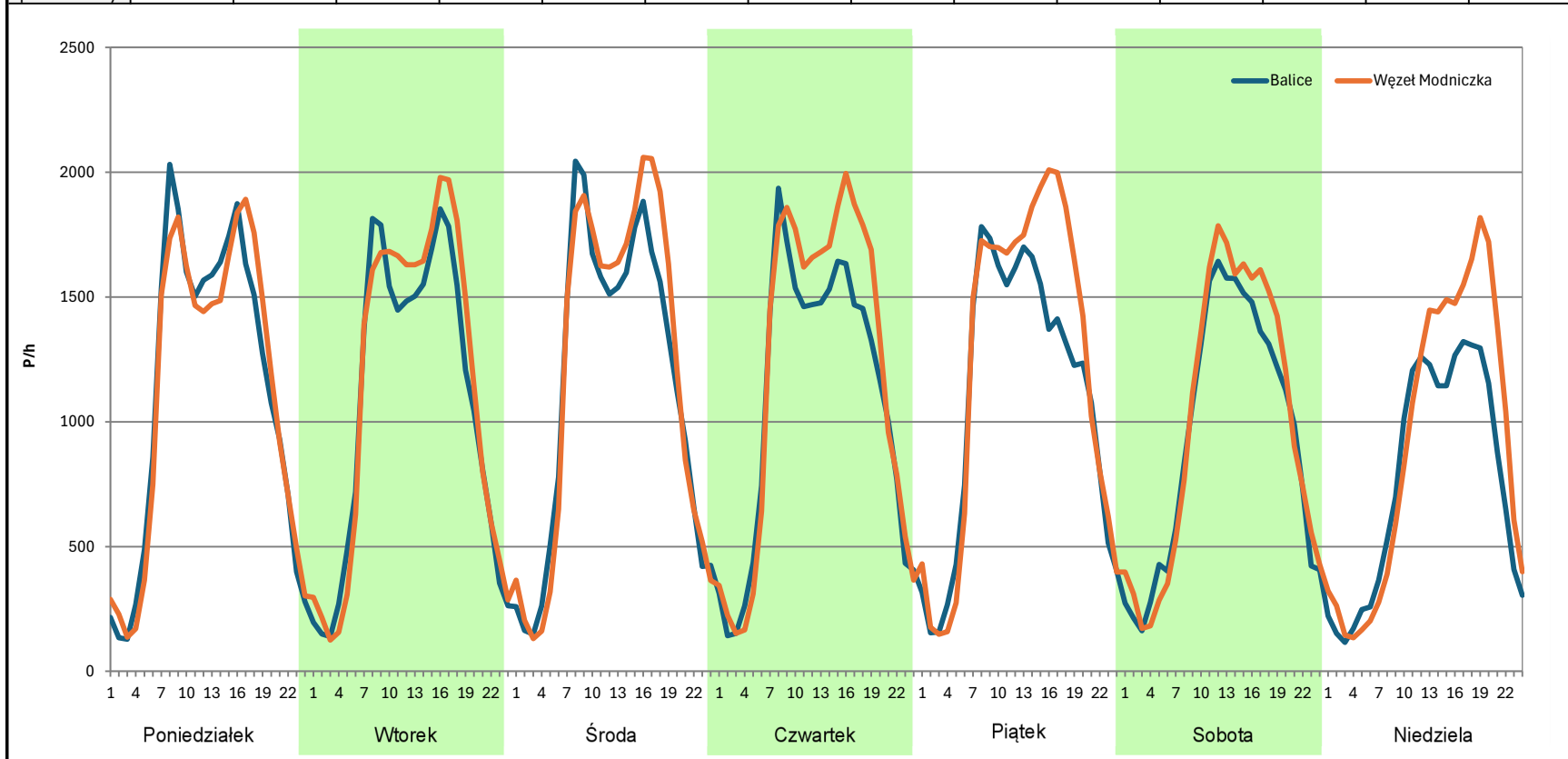
Analiza ruchu pojazdów ogółem w poszczególnych dniach tygodnia dla każdego miesiąca, w podziale na kierunki ruchu



Stacja nr 12017

Miejscowość: Szczyglice
Odcinek: Rząska-Balice
Typ stacji: 8+1
Miesiąc: Maj
Rok: 2023
Numer drogi: S52c
Oddział: KRAKÓW
R03_07-1_12017_2023

Dzień tygodnia	Poniedziałek		Wtorek		Środa		Czwartek		Piątek		Sobota		Niedziela	
Kierunek	Balice	Węzeł Modniczka	Balice	Węzeł Modniczka	Balice	Węzeł Modniczka	Balice	Węzeł Modniczka	Balice	Węzeł Modniczka	Balice	Węzeł Modniczka	Balice	Węzeł Modniczka
SDR	26839	26761	25606	26961	27344	28552	25924	28566	26118	29180	22471	23779	18345	21688
Razem	53600		52567		55896		54490		55298		46250		40033	
Podział procentowy	50,07%	49,93%	48,71%	51,29%	48,92%	51,08%	47,58%	52,42%	47,23%	52,77%	48,59%	51,41%	45,82%	54,18%



Analiza ruchu pojazdów ogółem w poszczególnych dniach tygodnia dla każdego miesiąca, w podziale na kierunki ruchu



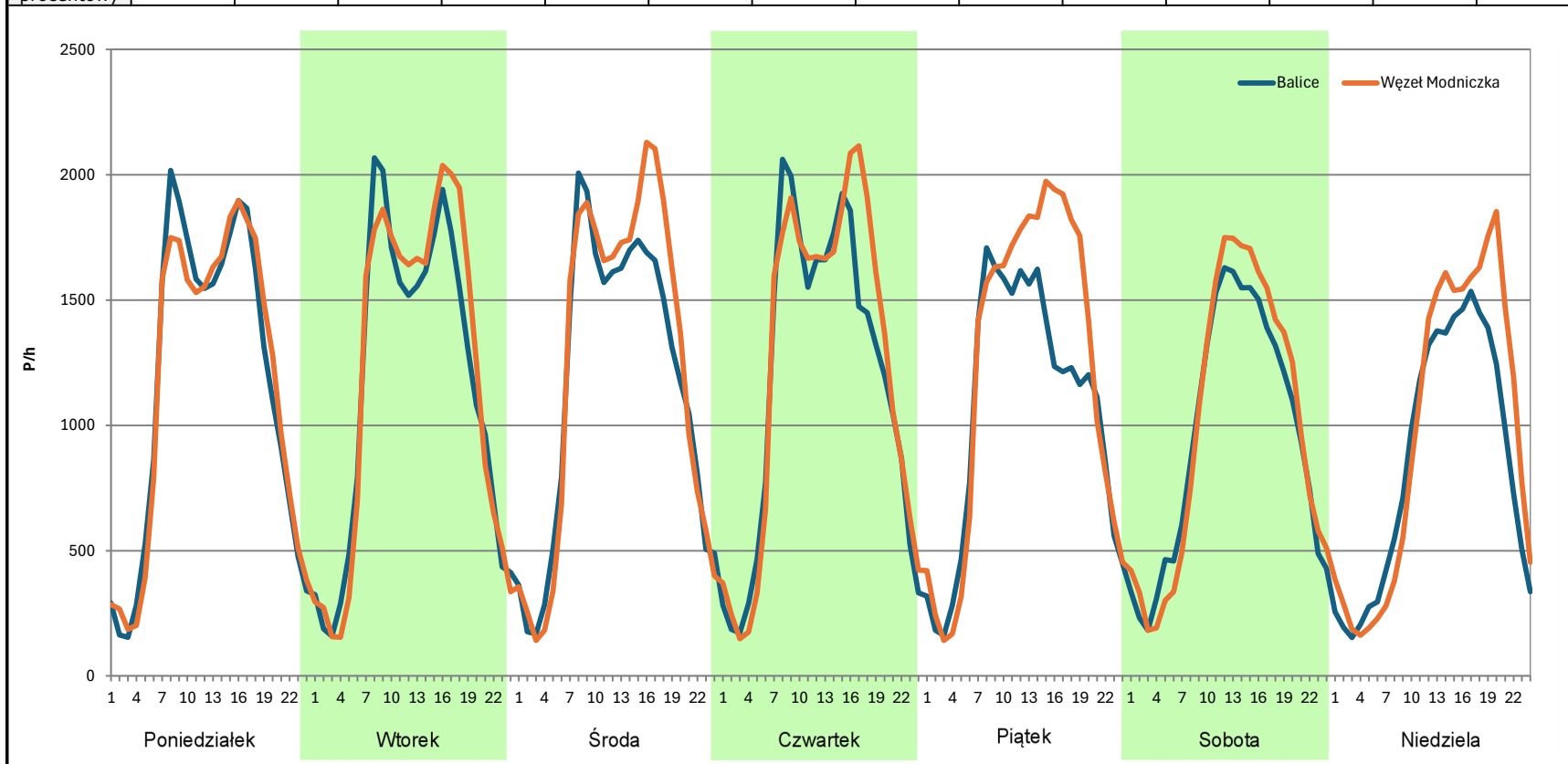
Stacja nr 12017

Miejscowość: Szczyglice
Odcinek: Rząska-Balice
Typ stacji: 8+1
Miesiąc: Czerwiec

Rok: 2023
Numer drogi: S52c
Oddział: KRAKÓW

R03_07-1_12017_2023

Dzień tygodnia	Poniedziałek		Wtorek		Środa		Czwartek		Piątek		Sobota		Niedziela	
Kierunek	Balice	Węzeł Modniczka	Balice	Węzeł Modniczka	Balice	Węzeł Modniczka	Balice	Węzeł Modniczka	Balice	Węzeł Modniczka	Balice	Węzeł Modniczka	Balice	Węzeł Modniczka
SDR	27841	27814	27715	28592	27826	29553	28135	29581	25293	29079	22846	23895	20361	22987
Razem	55655		56307		57379		57716		54372		46741		43348	
Podział procentowy	50,02%	49,98%	49,22%	50,78%	48,50%	51,50%	48,75%	51,25%	46,52%	53,48%	48,88%	51,12%	46,97%	53,03%



Analiza ruchu pojazdów ogółem w poszczególnych dniach tygodnia dla każdego miesiąca, w podziale na kierunki ruchu



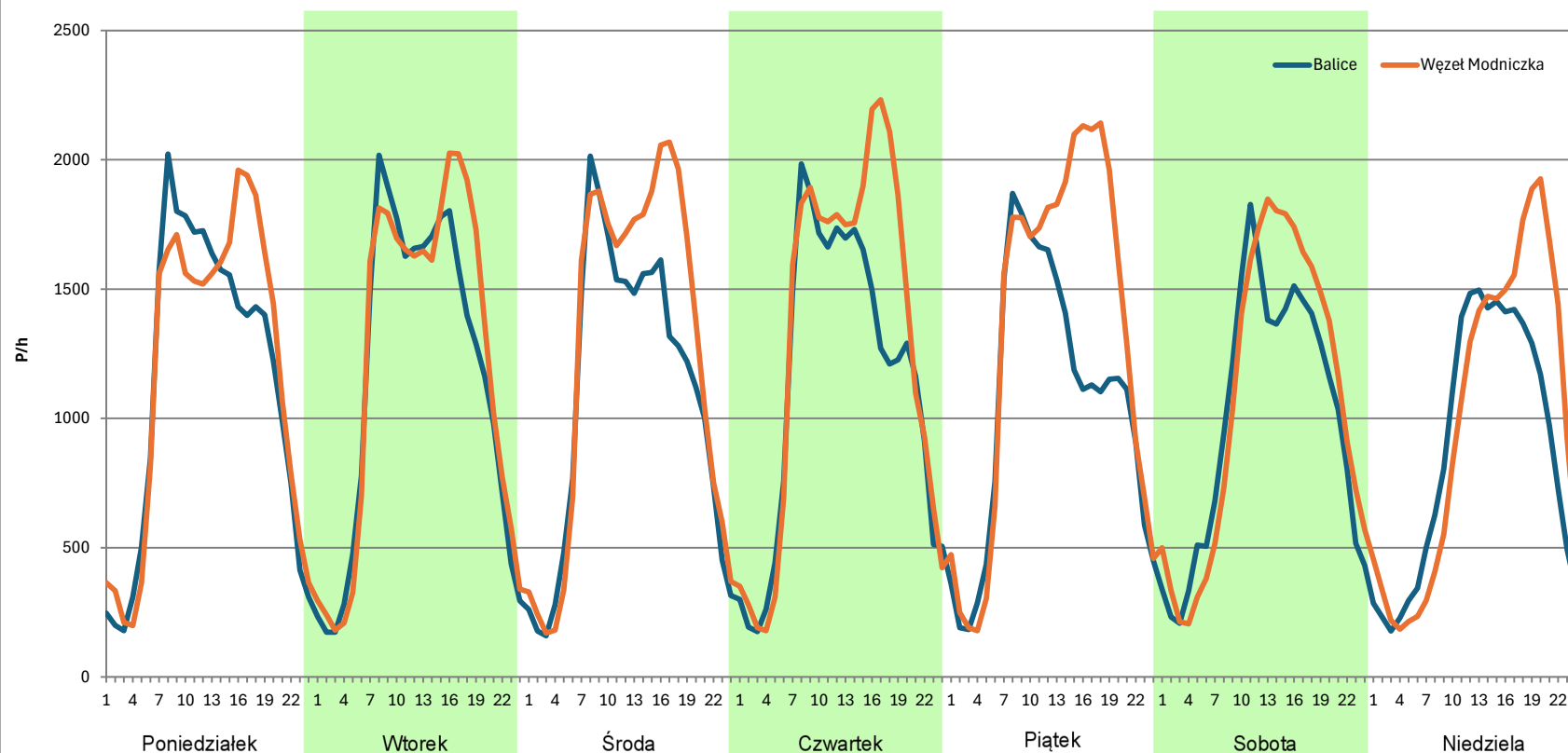
Stacja nr 12017

Miejscowość: Szczyglice
Odcinek: Rząska-Balice
Typ stacji: 8+1
Miesiąc: Lipiec

Rok: 2023
Numer drogi: S52c
Oddział: KRAKÓW

R03_07-1_12017_2023

Dzień tygodnia	Poniedziałek		Wtorek		Środa		Czwartek		Piątek		Sobota		Niedziela	
Kierunek	Balice	Węzeł Modniczka	Balice	Węzeł Modniczka	Balice	Węzeł Modniczka	Balice	Węzeł Modniczka	Balice	Węzeł Modniczka	Balice	Węzeł Modniczka	Balice	Węzeł Modniczka
SDR	27024	28268	27391	28996	25946	29812	27277	31028	25275	31585	23748	25642	21059	23668
Razem	55292		56387		55758		58305		56860		49390		44727	
Podział procentowy	48,88%	51,12%	48,58%	51,42%	46,53%	53,47%	46,78%	53,22%	44,45%	55,55%	48,08%	51,92%	47,08%	52,92%



Analiza ruchu pojazdów ogółem w poszczególnych dniach tygodnia dla każdego miesiąca, w podziale na kierunki ruchu



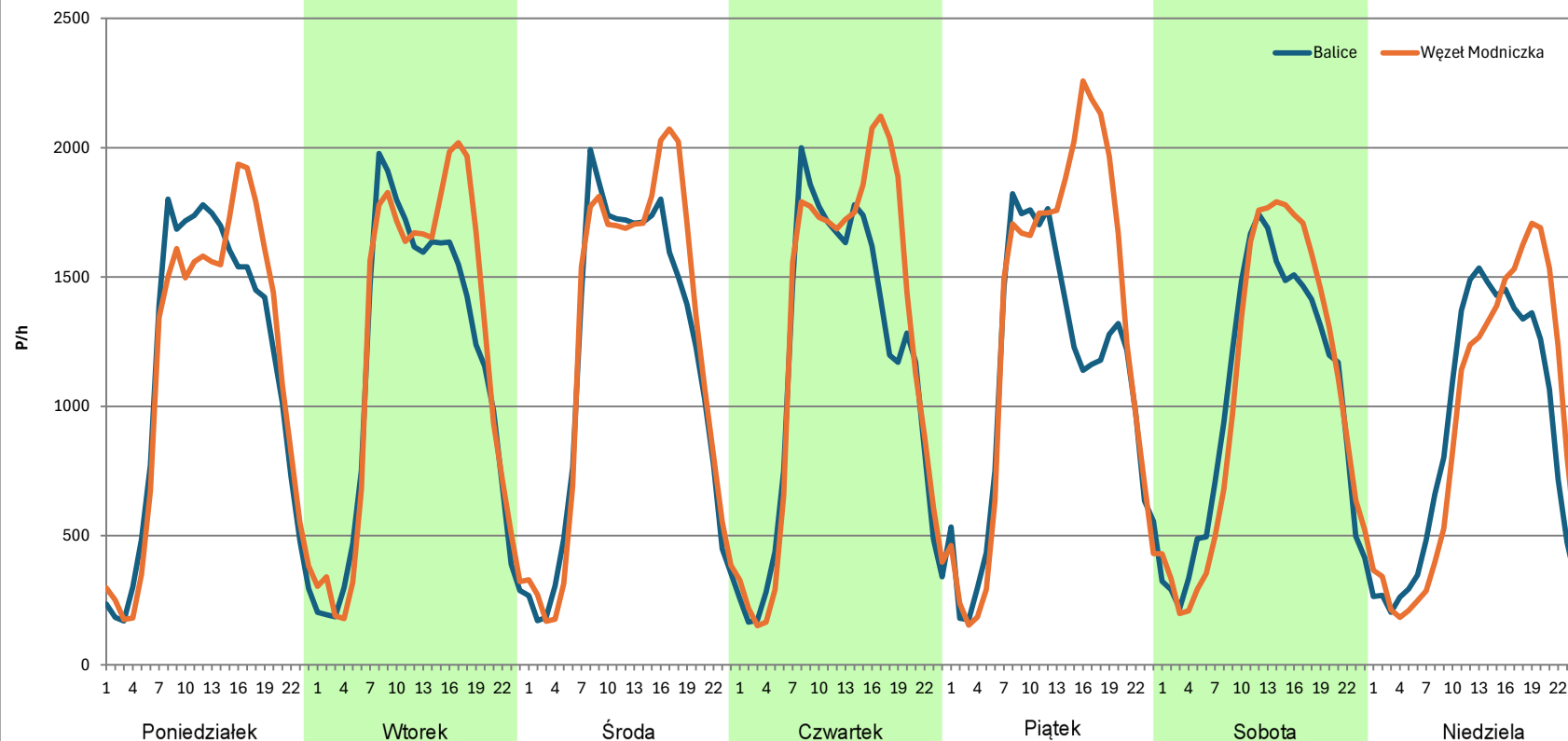
Stacja nr 12017

Miejscowość: Szczyglice
Odcinek: Rząska-Balice
Typ stacji: 8+1
Miesiąc: Sierpień

Rok: 2023
Numer drogi: S52c
Oddział: KRAKÓW

R03_07-1_12017_2023

Dzień tygodnia	Poniedziałek		Wtorek		Środa		Czwartek		Piątek		Sobota		Niedziela	
Kierunek	Balice	Węzeł Modniczka	Balice	Węzeł Modniczka	Balice	Węzeł Modniczka	Balice	Węzeł Modniczka	Balice	Węzeł Modniczka	Balice	Węzeł Modniczka	Balice	Węzeł Modniczka
SDR	27000	27395	26814	28786	27934	29393	27213	29974	26290	31204	24463	24982	21358	22056
Razem	54395		55600		57327		57187		57494		49445		43414	
Podział procentowy	49,64%	50,36%	48,23%	51,77%	48,73%	51,27%	47,59%	52,41%	45,73%	54,27%	49,48%	50,52%	49,20%	50,80%



Analiza ruchu pojazdów ogółem w poszczególnych dniach tygodnia dla każdego miesiąca, w podziale na kierunki ruchu



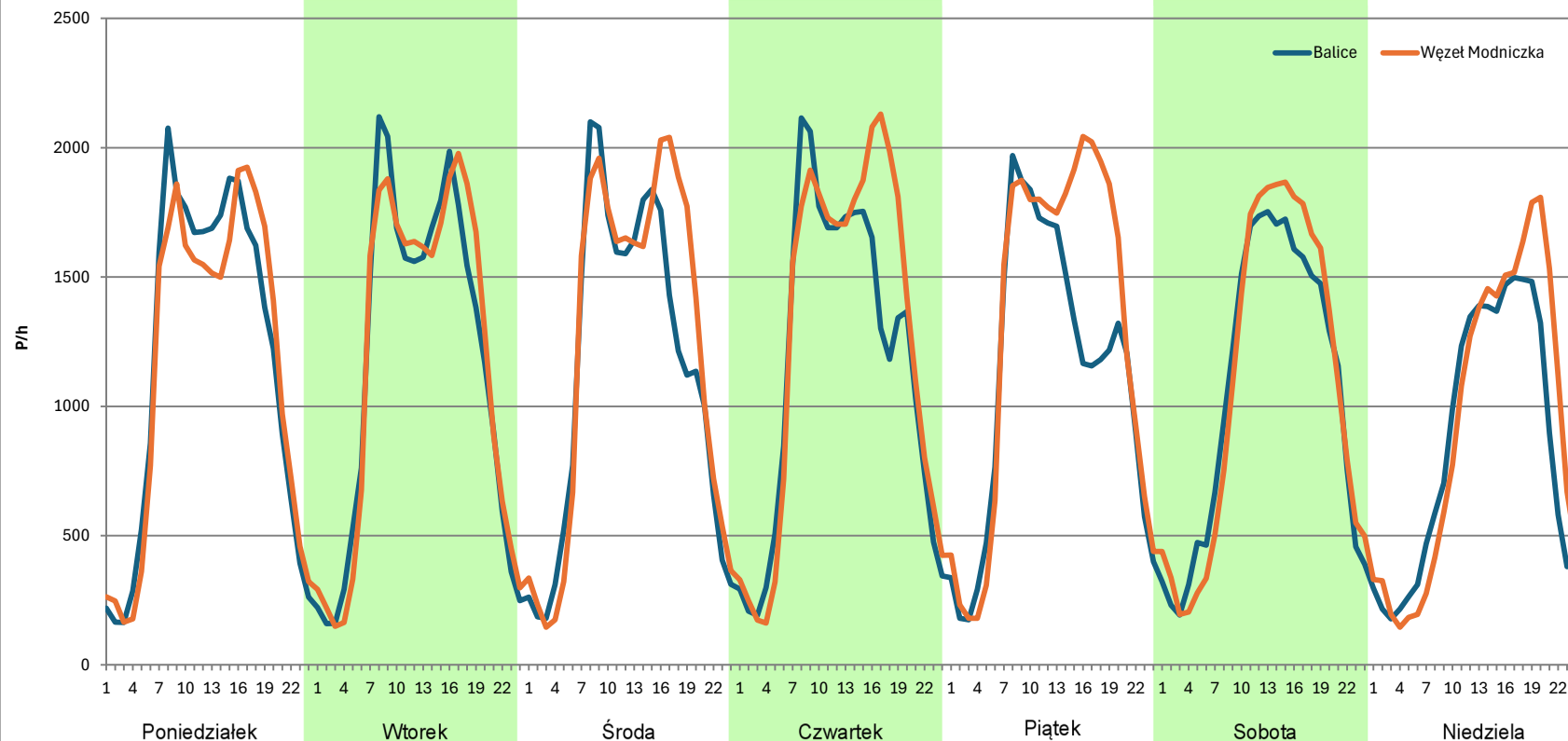
Stacja nr 12017

Miejscowość: Szczyglice
Odcinek: Rząska-Balice
Typ stacji: 8+1
Miesiąc: Wrzesień

Rok: 2023
Numer drogi: S52c
Oddział: KRAKÓW

R03_07-1_12017_2023

Dzień tygodnia	Poniedziałek		Wtorek		Środa		Czwartek		Piątek		Sobota		Niedziela	
Kierunek	Balice	Węzeł Modniczka	Balice	Węzeł Modniczka	Balice	Węzeł Modniczka	Balice	Węzeł Modniczka	Balice	Węzeł Modniczka	Balice	Węzeł Modniczka	Balice	Węzeł Modniczka
SDR	28121	27712	27635	27969	27141	29170	27901	30185	26493	30821	25160	25871	20463	22077
Razem	55833		55604		56311		58086		57314		51031		42540	
Podział procentowy	50,37%	49,63%	49,70%	50,30%	48,20%	51,80%	48,03%	51,97%	46,22%	53,78%	49,30%	50,70%	48,10%	51,90%



Analiza ruchu pojazdów ogółem w poszczególnych dniach tygodnia dla każdego miesiąca, w podziale na kierunki ruchu



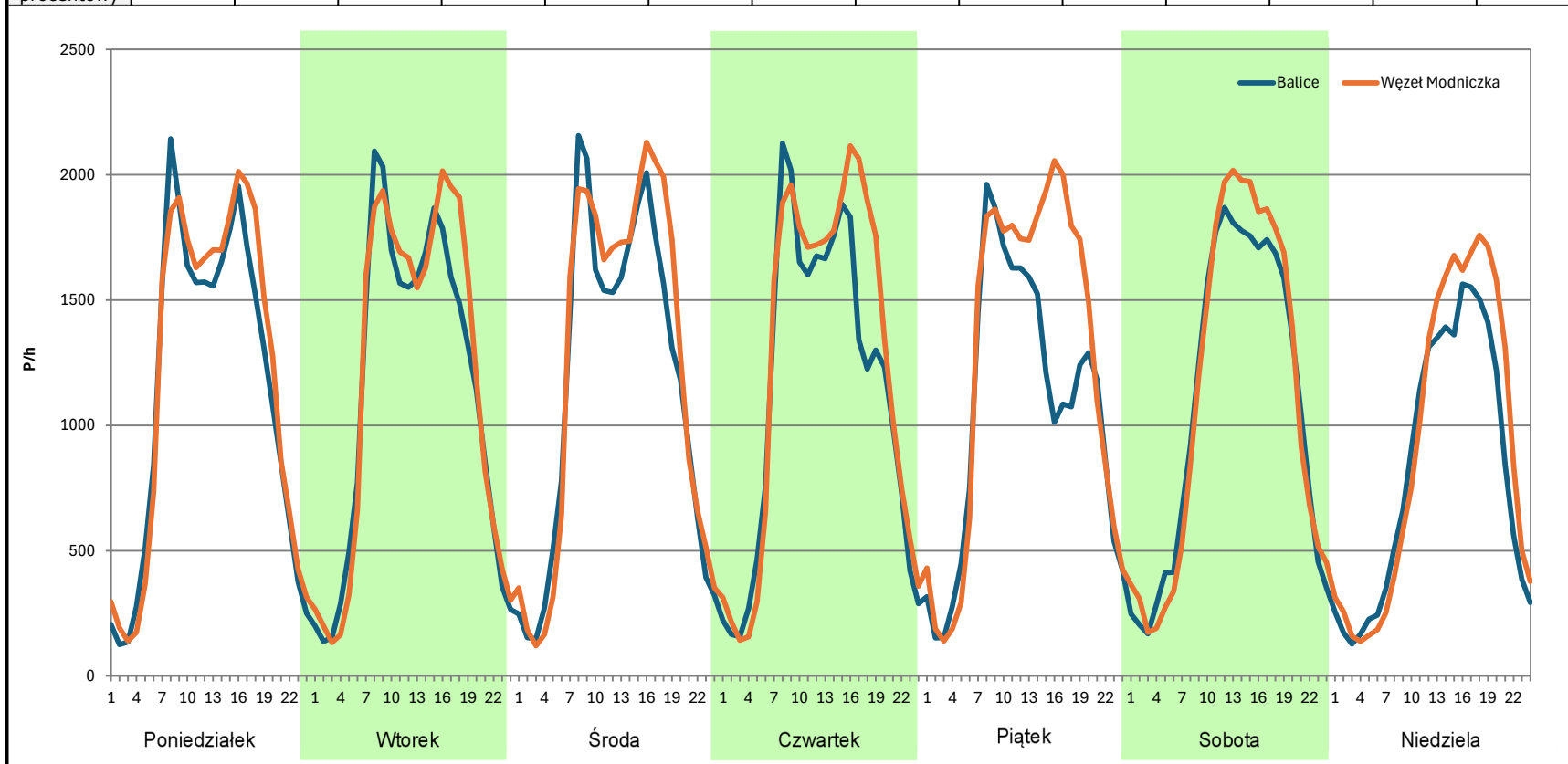
Stacja nr 12017

Miejscowość: Szczyglice
Odcinek: Rząska-Balice
Typ stacji: 8+1
Miesiąc: Październik

Rok: 2023
Numer drogi: S52c
Oddział: KRAKÓW

R03_07-1_12017_2023

Dzień tygodnia	Poniedziałek		Wtorek		Środa		Czwartek		Piątek		Sobota		Niedziela	
Kierunek	Balice	Węzeł Modniczka	Balice	Węzeł Modniczka	Balice	Węzeł Modniczka	Balice	Węzeł Modniczka	Balice	Węzeł Modniczka	Balice	Węzeł Modniczka	Balice	Węzeł Modniczka
SDR	27135	28406	27013	28103	27766	29466	27250	29723	25384	30010	25762	26615	19508	21716
Razem	55541		55116		57232		56973		55394		52377		41224	
Podział procentowy	48,86%	51,14%	49,01%	50,99%	48,51%	51,49%	47,83%	52,17%	45,82%	54,18%	49,19%	50,81%	47,32%	52,68%



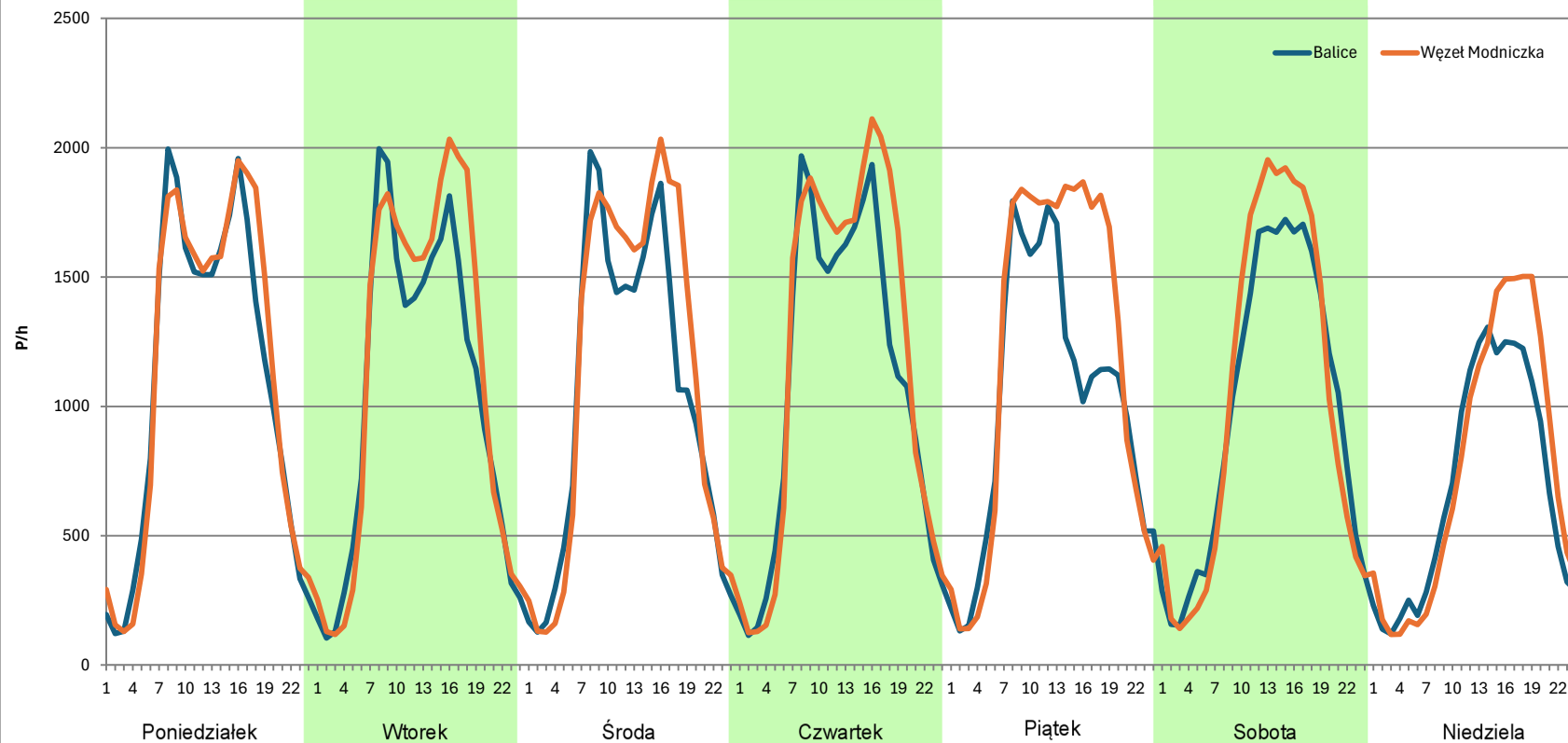
Analiza ruchu pojazdów ogółem w poszczególnych dniach tygodnia dla każdego miesiąca, w podziale na kierunki ruchu



Stacja nr 12017

Miejscowość: Szczyglice
Odcinek: Rząska-Balice
Typ stacji: 8+1
Miesiąc: Listopad
Rok: 2023
Numer drogi: S52c
Oddział: KRAKÓW
R03_07-1_12017_2023

Dzień tygodnia	Poniedziałek		Wtorek		Środa		Czwartek		Piątek		Sobota		Niedziela	
Kierunek	Balice	Węzeł Modniczka	Balice	Węzeł Modniczka	Balice	Węzeł Modniczka	Balice	Węzeł Modniczka	Balice	Węzeł Modniczka	Balice	Węzeł Modniczka	Balice	Węzeł Modniczka
SDR	26072	26948	24861	26874	24841	27035	26119	28634	24234	28586	23641	24724	16445	18012
Razem	53020		51735		51876		54753		52820		48365		34457	
Podział procentowy	49,17%	50,83%	48,05%	51,95%	47,89%	52,11%	47,70%	52,30%	45,88%	54,12%	48,88%	51,12%	47,73%	52,27%



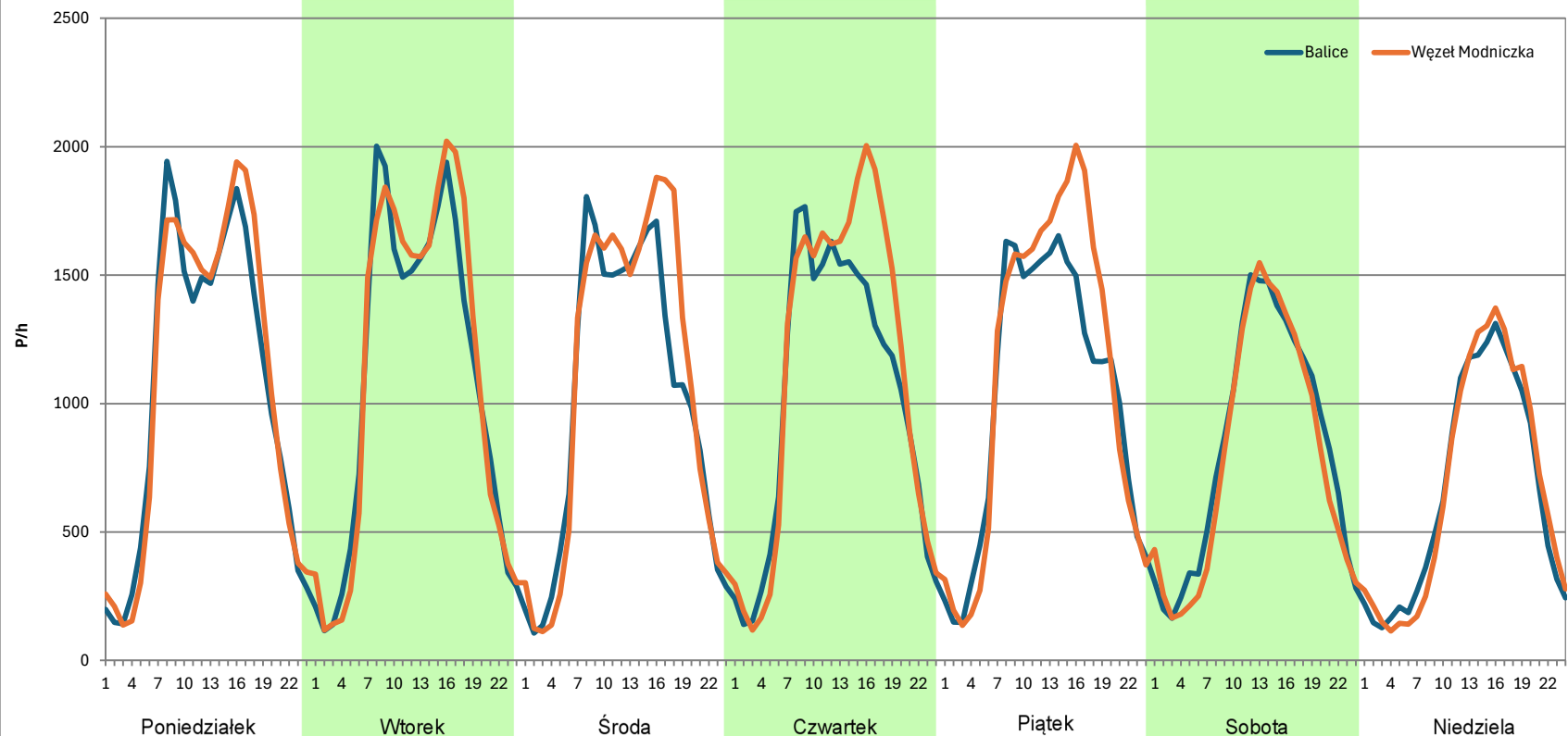
Analiza ruchu pojazdów ogółem w poszczególnych dniach tygodnia dla każdego miesiąca, w podziale na kierunki ruchu

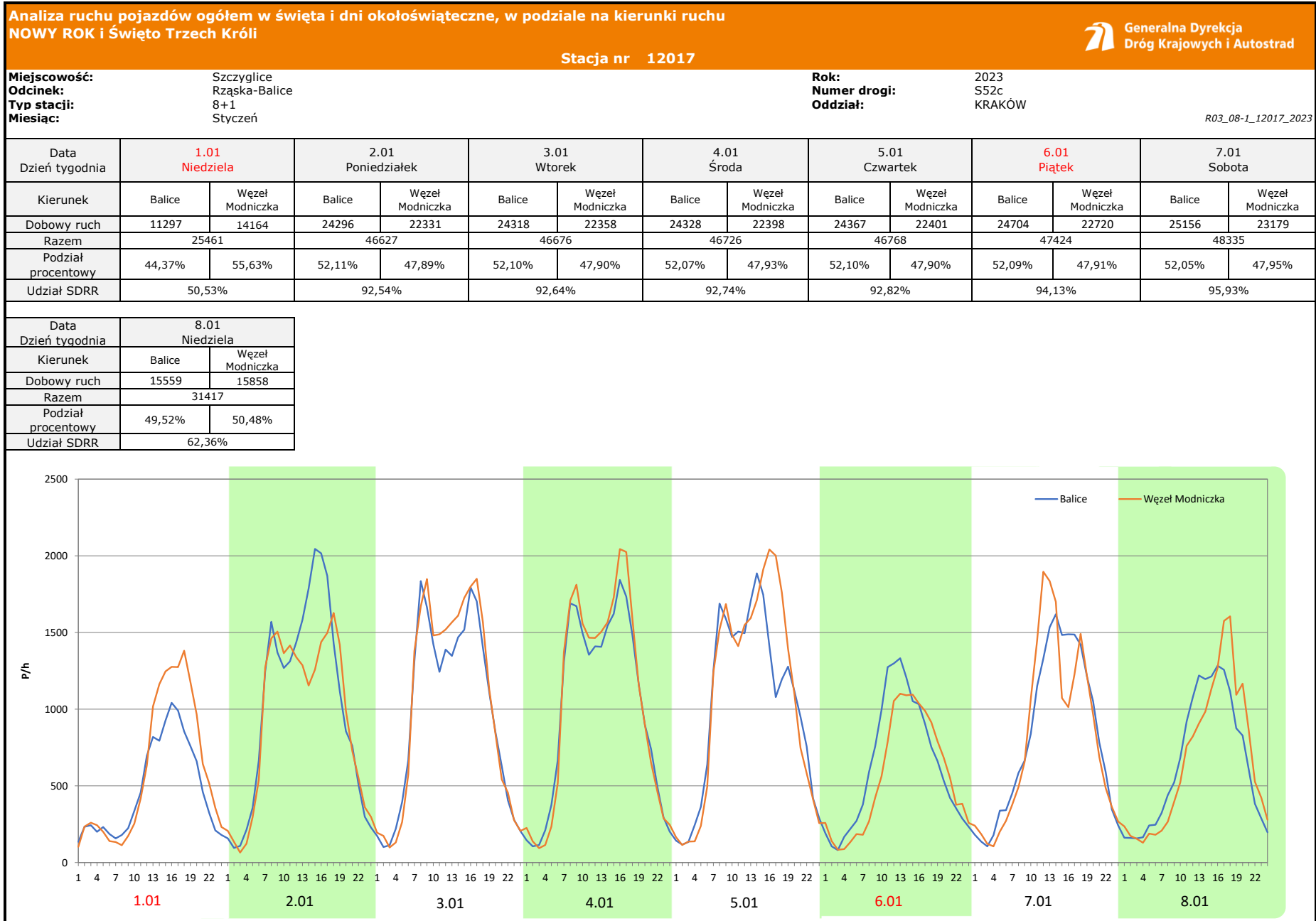


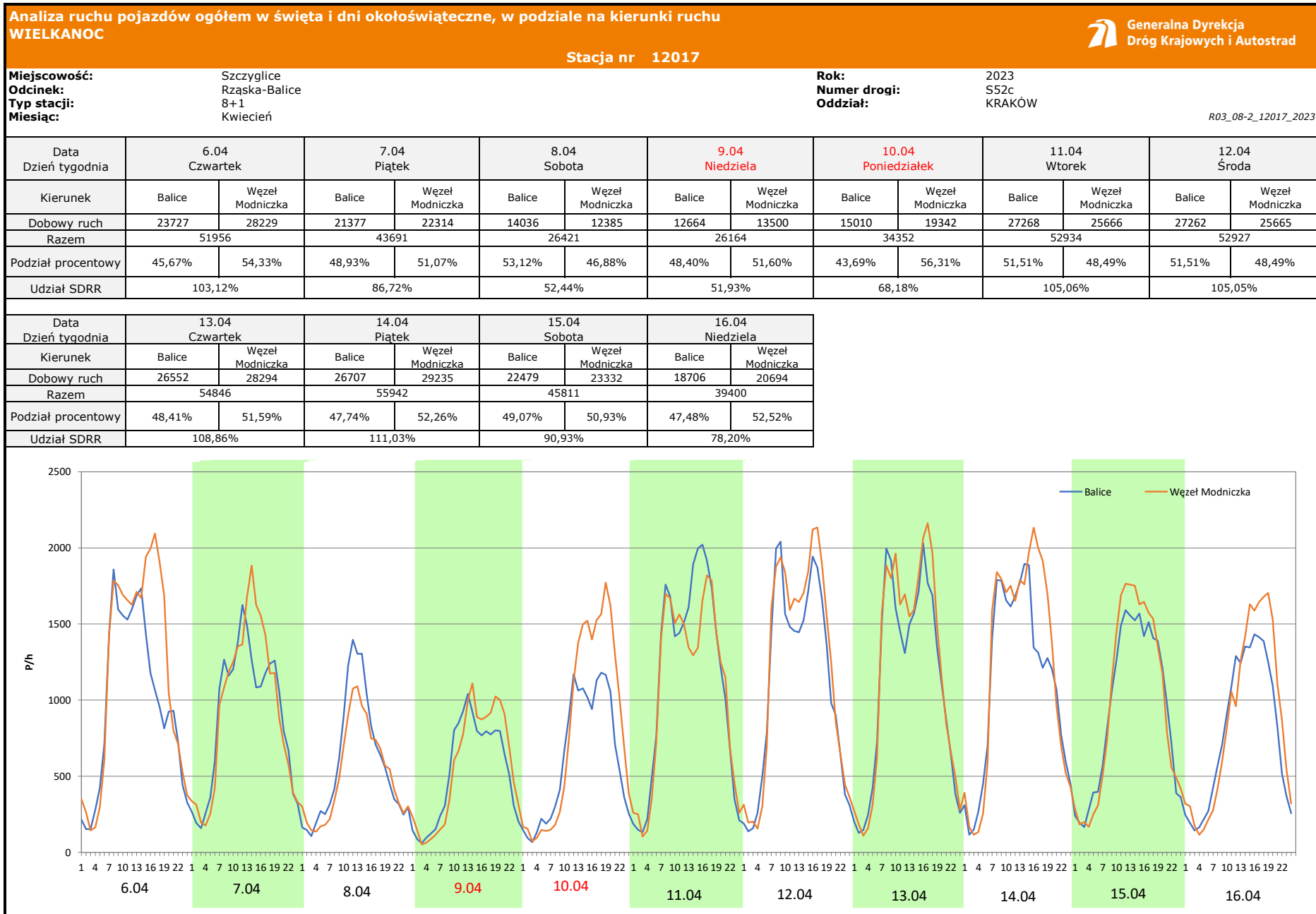
Stacja nr 12017

Miejscowość: Szczyglice
Odcinek: Rząska-Balice
Typ stacji: 8+1
Miesiąc: Grudzień
Rok: 2023
Numer drogi: S52c
Oddział: KRAKÓW
R03_07-1_12017_2023

Dzień tygodnia	Poniedziałek		Wtorek		Środa		Czwartek		Piątek		Sobota		Niedziela	
Kierunek	Balice	Węzeł Modniczka	Balice	Węzeł Modniczka	Balice	Węzeł Modniczka	Balice	Węzeł Modniczka	Balice	Węzeł Modniczka	Balice	Węzeł Modniczka	Balice	Węzeł Modniczka
SDR	25419	26113	25949	26616	24105	25671	24416	26881	24578	26610	19876	18954	15708	16020
Razem	51532		52565		49776		51297		51188		38830		31728	
Podział procentowy	49,33%	50,67%	49,37%	50,63%	48,43%	51,57%	47,60%	52,40%	48,02%	51,98%	51,19%	48,81%	49,51%	50,49%







Analiza ruchu pojazdów ogółem w święta i dni okołoswiąteczne, w podziale na kierunki ruchu
1 - 3 MAJA

Stacja nr 12017



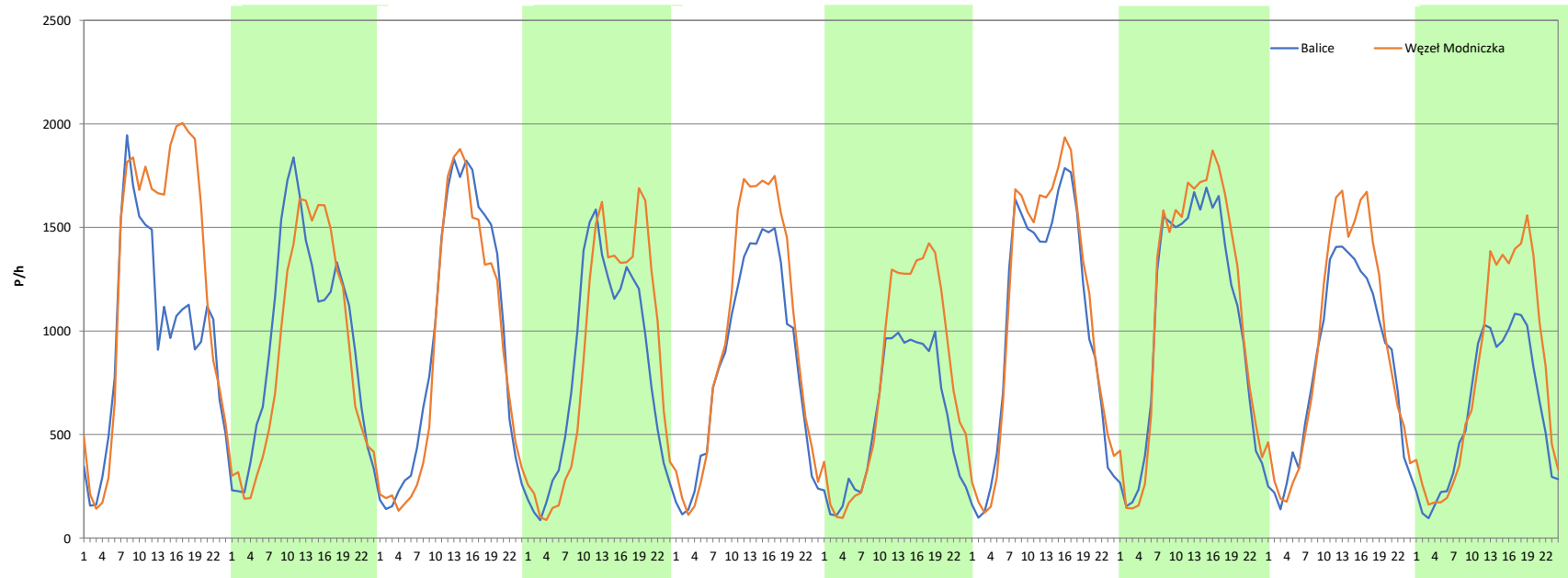
Miejscowość: Szczyglice
Odcinek: Rząska-Balice
Typ stacji: 8+1
Miesiąc: Maj

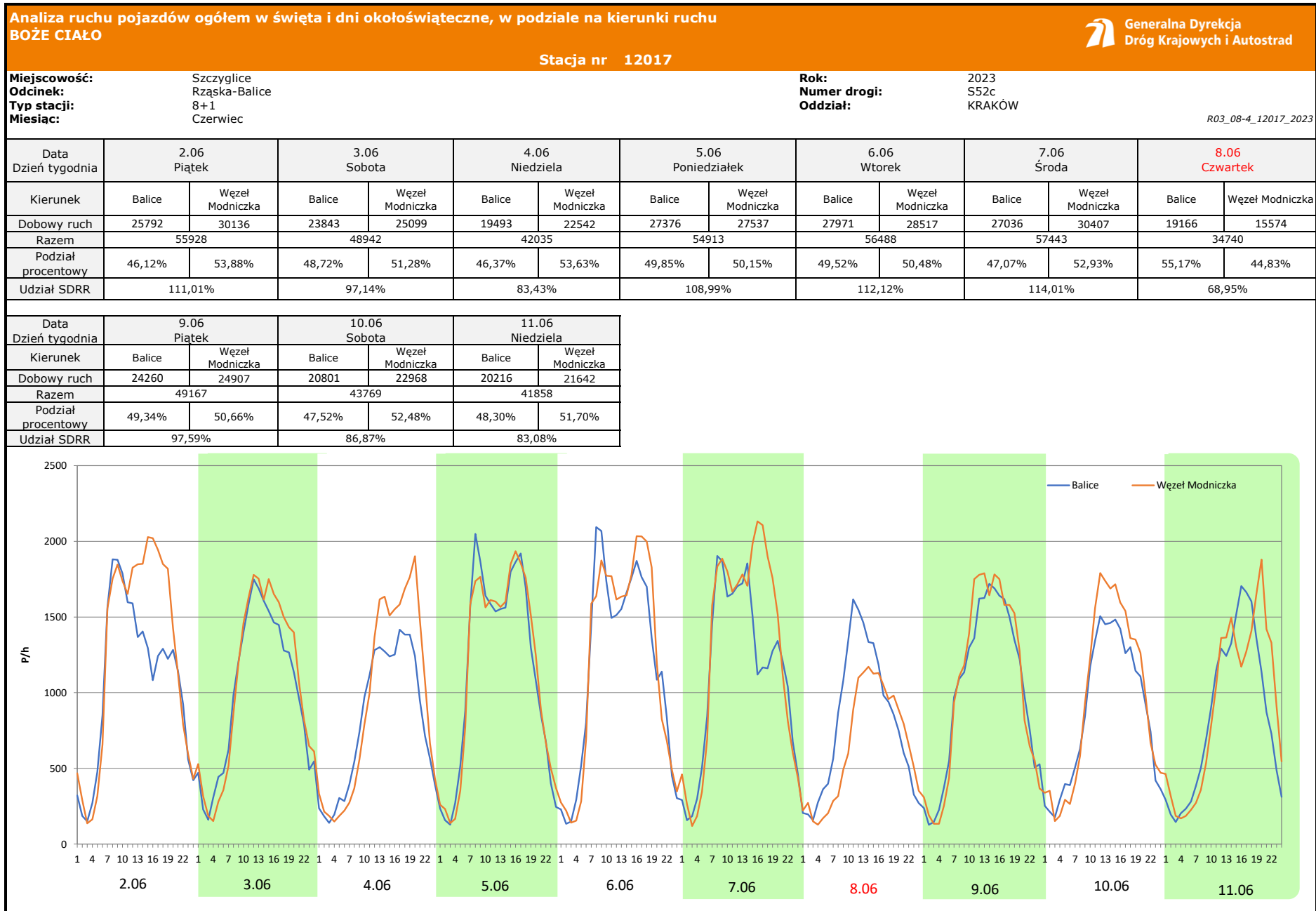
Rok: 2023
Numer drogi: S52c
Oddział: KRAKÓW

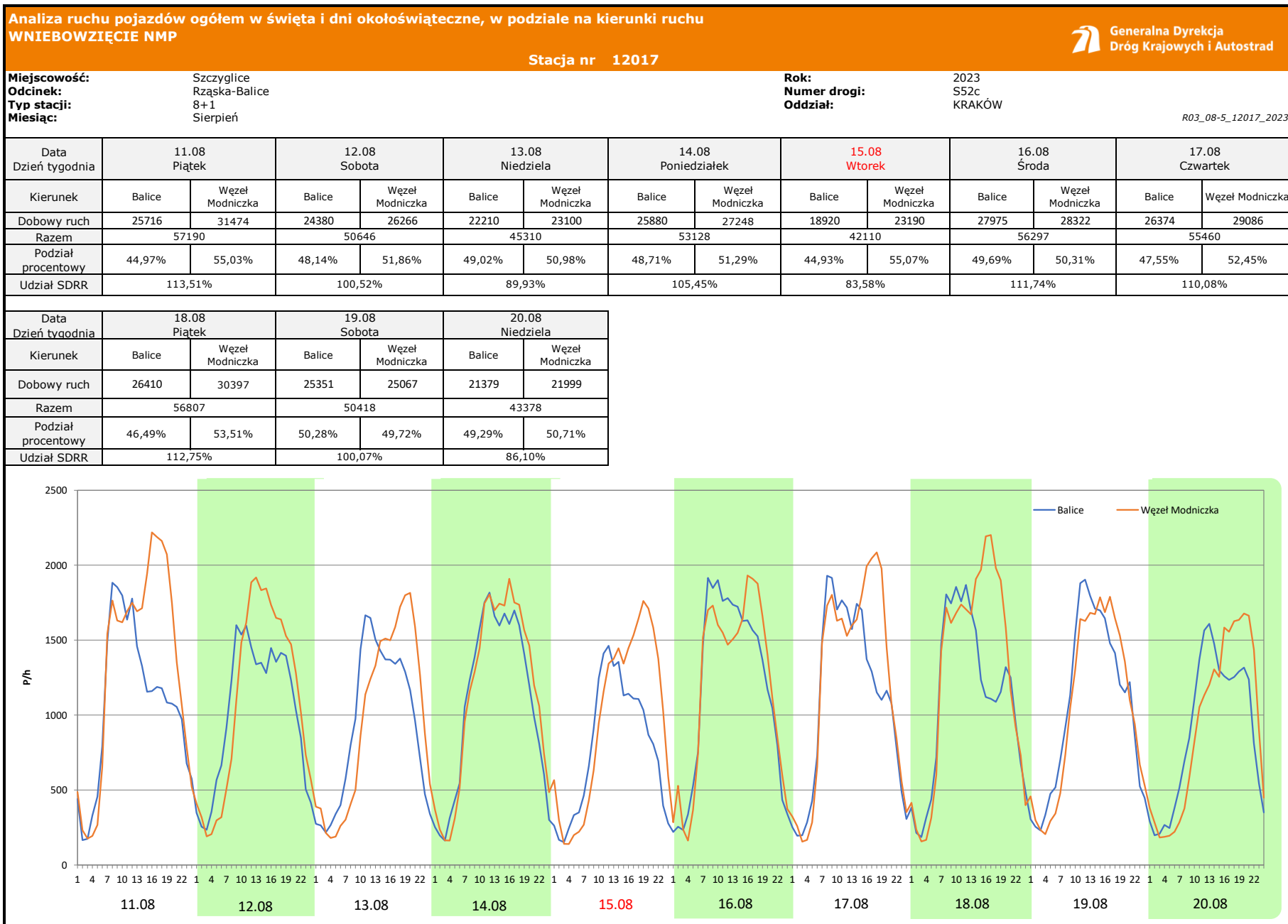
R03_08-3_12017_2023

Data Dzień tygodnia	28.04 Piątek		29.04 Sobota		30.04 Niedziela		1.05 Poniedziałek		2.05 Wtorek		3.05 Środa		4.05 Czwartek	
Kierunek	Balice	Węzeł Modniczka	Balice	Węzeł Modniczka	Balice	Węzeł Modniczka	Balice	Węzeł Modniczka	Balice	Węzeł Modniczka	Balice	Węzeł Modniczka	Balice	Węzeł Modniczka
Dobowy ruch	23465	30304	23246	21616	22789	21369	19471	20730	20069	23280	13777	18372	24726	26402
Razem	53769		44862		44158		40201		43349		32149		51128	
Podział procentowy	43,64%	56,36%	51,82%	48,18%	51,61%	48,39%	48,43%	51,57%	46,30%	53,70%	42,85%	57,15%	48,36%	51,64%
Udział SDRR	106,72%		89,04%		87,64%		79,79%		86,04%		63,81%		101,48%	

Data Dzień tygodnia	5.05 Piątek		6.05 Sobota		7.05 Niedziela	
Kierunek	Balice	Węzeł Modniczka	Balice	Węzeł Modniczka	Balice	Węzeł Modniczka
Dobowy ruch	25155	26868	19780	22087	14694	18773
Razem	52023		41867		33467	
Podział procentowy	48,35%	51,65%	47,24%	52,76%	43,91%	56,09%
Udział SDRR	103,25%		83,10%		66,42%	









**Analiza ruchu pojazdów ogółem w święta i dni okołoswiąteczne, w podziale na kierunki ruchu
ŚWIĘTO NIEPODLEGŁOŚCI**



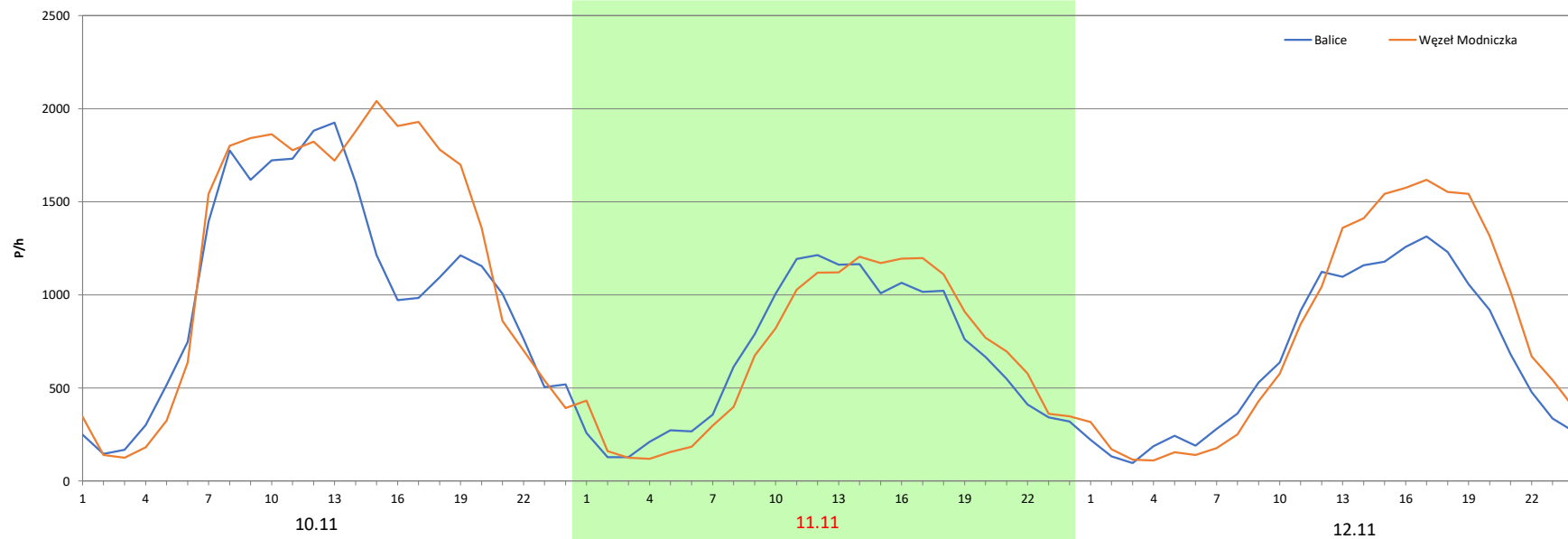
Stacja nr 12017

Miejscowość: Szczyglice
Odcinek: Rząska-Balice
Typ stacji: 8+1
Miesiąc: Listopad

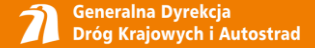
Rok: 2023
Numer drogi: S52c
Oddział: KRAKÓW

R03_08-7_12017_2023

Data Dzień tygodnia	10.11 Piątek		11.11 Sobota		12.11 Niedziela	
Kierunek	Balice	Węzeł Modniczka	Balice	Węzeł Modniczka	Balice	Węzeł Modniczka
Dobowy ruch	25193	29200	15913	16166	15880	18863
Razem	54393		32079		34743	
Podział procentowy	46,32%	53,68%	49,61%	50,39%	45,71%	54,29%
Udział SDRR	107,96%		63,67%		68,96%	



Analiza ruchu pojazdów ogółem w święta i dni okołoświąteczne, w podziale na kierunki ruchu
BOŻE NARODZENIE Stacja nr 12017



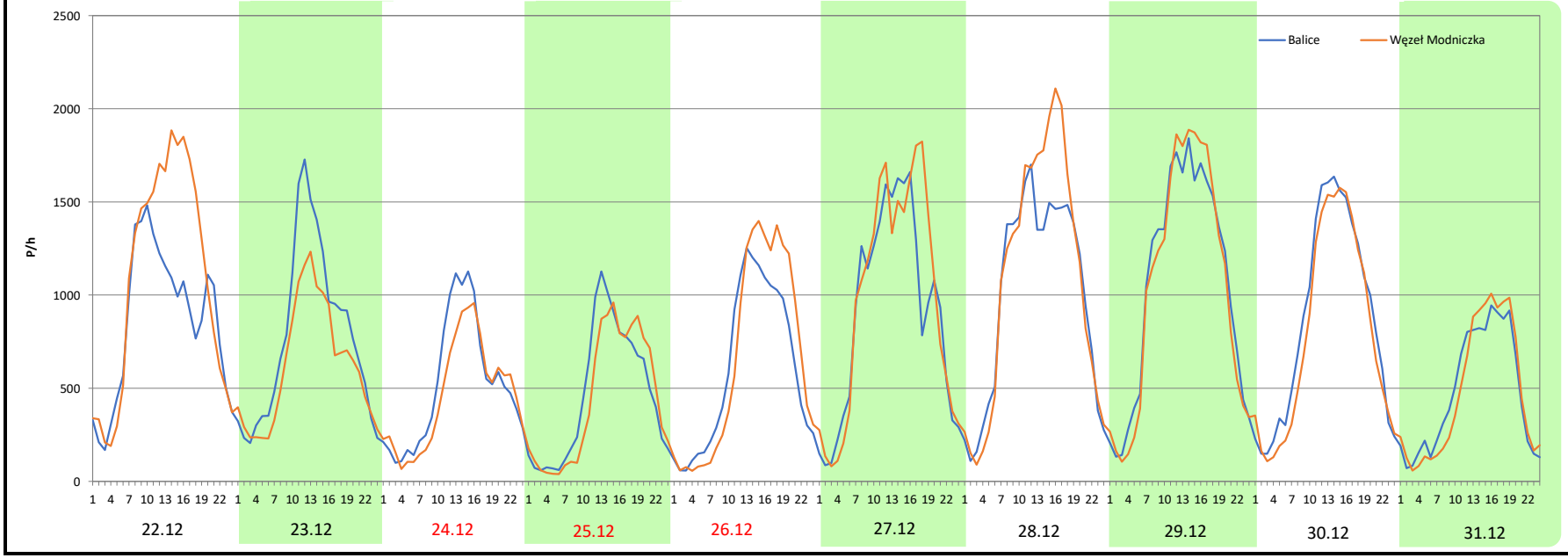
Miejscowość: Szczyglice
Odcinek: Rząska-Balice
Typ stacji: 8+1
Miesiąc: Grudzień

Rok: 2023
Numer drogi: S52c
Oddział: KRAKÓW

R03_08-8_12017_2023

Data Dzień tygodnia	22.12 Piątek		23.12 Sobota		24.12 Niedziela		25.12 Poniedziałek		26.12 Wtorek		27.12 Środa		28.12 Czwartek	
Kierunek	Balice	Węzeł Modniczka	Balice	Węzeł Modniczka	Balice	Węzeł Modniczka	Balice	Węzeł Modniczka	Balice	Węzeł Modniczka	Balice	Węzeł Modniczka	Balice	Węzeł Modniczka
Dobowy ruch	20472	25620	18547	14876	12424	11023	11123	10539	14354	15714	21587	23128	23785	25827
Razem	46092		33423		23447		21662		30068		44715		49612	
Podział procentowy	44,42%	55,58%	55,49%	44,51%	52,99%	47,01%	51,35%	48,65%	47,74%	52,26%	48,28%	51,72%	47,94%	52,06%
Udział SDRR	91,48%		66,34%		46,54%		42,99%		59,68%		88,75%		98,47%	

Data Dzień tygodnia	29.12 Piątek		30.12 Sobota		31.12 Niedziela	
Kierunek	Balice	Węzeł Modniczka	Balice	Węzeł Modniczka	Balice	Węzeł Modniczka
Dobowy ruch	25116	24858	20515	18870	11423	11336
Razem	49974		39385		22759	
Podział procentowy	50,26%	49,74%	52,09%	47,91%	50,19%	49,81%
Udział SDRR	99,19%		78,17%		45,17%	



Proporcja dobowego natężenia ruchu do SDRR, dla każdego dnia w roku, w podziale na pojazdy ogółem



Stacja nr **12017**

Miejscowość: Szczyglice
Odcinek: Rząska-Balice
Typ stacji: 8+1

Rok: 2023
Numer drogi: S52c
Oddział: KRAKÓW

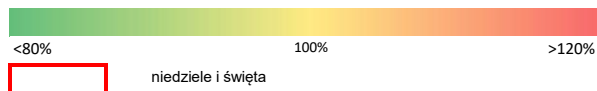
R03_10-1_12017_2023

	Miesiąc											
	1	2	3	4	5	6	7	8	9	10	11	12
liczba dni w miesiącu	31	28	31	30	31	30	31	31	30	31	30	31
średni udział w miesiącu [%]	89,7	92,8	95,7	99,1	101,2	104,9	106,8	106,2	106,8	106,0	98,3	92,6

R03_10-2_12017_2023

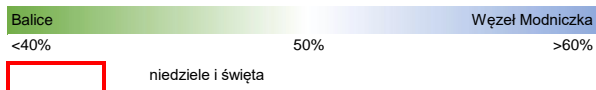
12017	Proporcja ruchu dziennego do średniego dobowego ruchu rocznego [%]											
	1	2	3	4	5	6	7	8	9	10	11	12
1	50,5	87,7	99,5	87,4	79,8	114,6	92,8	105,1	109,9	87,1	67,1	105,3
2	92,5	94,4	103,1	79,2	86,0	111,0	83,2	114,8	101,1	113,0	108,2	62,0
3	94,5	91,5	103,3	102,0	63,8	97,1	110,2	110,5	80,9	108,7	107,9	58,4
4	96,9	75,3	84,7	105,9	101,5	83,4	110,2	118,9	111,1	113,6	97,9	97,6
5	99,5	57,4	67,9	109,7	103,3	109,0	110,3	99,3	111,6	112,8	69,7	101,3
6	56,6	93,5	97,1	103,1	83,1	112,1	114,0	71,9	109,5	109,7	105,3	100,5
7	77,3	91,0	98,9	86,7	66,4	114,0	112,1	107,5	113,7	101,1	104,4	100,9
8	62,4	93,0	100,7	52,4	102,6	69,0	101,2	113,4	111,8	78,9	101,8	106,6
9	95,4	98,5	104,2	51,9	108,5	97,6	91,8	115,5	105,4	104,6	110,7	91,9
10	90,1	103,6	105,3	68,2	112,2	86,9	113,4	114,7	92,6	110,3	108,0	82,7
11	98,0	84,2	83,5	105,1	111,9	83,1	115,8	113,5	109,8	115,6	63,7	103,5
12	101,0	68,6	69,3	110,3	112,8	110,5	112,3	100,5	111,7	114,0	69,0	102,2
13	100,2	99,9	101,1	108,9	94,1	114,2	112,9	89,9	113,6	111,7	109,7	102,7
14	83,4	101,8	100,5	111,0	80,3	115,6	113,5	105,4	115,1	106,5	106,3	104,7
15	58,5	106,3	101,9	90,9	106,3	115,0	102,2	83,6	116,9	82,4	105,0	105,4
16	100,1	108,8	106,1	78,2	109,0	110,2	90,6	111,7	105,1	109,6	109,2	87,0
17	96,9	105,5	109,1	103,2	105,4	94,8	104,7	110,1	89,1	108,7	105,0	82,1
18	97,6	91,4	89,8	108,1	108,1	82,6	112,7	112,7	112,5	112,6	97,5	105,7
19	96,8	68,0	76,6	106,2	110,7	113,2	117,5	100,1	105,9	111,8	67,2	109,5
20	93,5	104,7	102,1	113,0	93,3	110,5	118,8	86,1	112,7	111,1	101,4	103,2
21	76,1	100,7	98,9	113,1	85,8	114,9	113,5	109,1	116,2	103,8	101,8	103,1
22	61,2	103,1	104,0	95,0	108,7	114,7	97,4	111,7	112,2	70,5	101,7	91,5
23	96,4	108,1	106,5	92,0	108,8	110,2	90,8	115,0	94,8	111,3	111,3	66,3
24	98,1	105,8	106,8	108,2	109,6	92,2	108,7	115,5	75,0	113,1	98,6	46,5
25	99,2	89,3	86,0	107,6	111,1	95,0	109,0	111,3	109,8	112,5	92,6	43,0
26	101,6	67,0	67,1	112,6	112,3	109,2	102,7	92,6	112,2	113,7	67,7	59,7
27	104,4	102,7	99,9	113,3	96,7	110,2	117,2	96,7	111,2	107,3	104,5	88,7
28	84,3	97,1	97,7	106,7	85,2	111,1	112,3	109,8	116,1	104,5	98,3	98,5
29	73,6		104,0	89,0	108,0	114,0	96,5	111,1	117,9	90,3	103,3	99,2
30	94,1		107,5	87,6	109,3	110,5	87,5	112,0	100,0	112,6	104,0	78,2
31	92,5		109,8		116,5		111,8	116,8		106,2		0,0

Legenda



Nierównomierność kierunkowa dla każdego dnia w roku, dla pojazdów ogółem												
Stacja nr 12017												
Miejscowość: Szczyglice				Rok: 2023				Generalna Dyrekcja Dróg Krajowych i Autostrad				
Odcinek: Rząska-Balice				Numer drogi: S52								
Typ stacji: 8+1				Oddział: KRAKÓW								
R03_11_12017_2023												
12017	Proporcja ruchu dziennego do średniego dobowego ruchu rocznego [%]											
	1	2	3	4	5	6	7	8	9	10	11	12
1	55,6	52,3	51,8	51,8	51,6	50,8	51,0	54,8	55,3	52,4	49,6	51,6
2	47,9	49,9	51,3	53,3	53,7	53,9	54,2	51,7	51,4	50,8	52,3	51,7
3	51,2	50,1	52,5	51,4	57,1	51,3	49,8	53,2	52,6	49,0	52,6	52,2
4	50,9	50,4	51,2	51,9	51,6	53,6	51,2	54,1	50,2	51,4	51,1	51,1
5	51,2	53,7	53,7	53,4	51,6	50,1	52,0	49,8	50,0	51,9	50,0	51,0
6	47,1	50,2	51,7	54,3	52,8	50,5	52,0	49,5	54,2	54,1	50,6	50,8
7	49,8	50,5	51,6	51,1	56,1	52,9	56,4	52,2	53,2	51,0	51,2	50,9
8	50,5	50,3	52,7	46,9	51,0	44,8	52,1	50,7	53,9	53,9	51,6	51,1
9	50,3	50,1	50,7	51,6	50,8	50,7	53,6	51,6	49,8	50,5	52,3	50,4
10	52,6	52,7	51,4	56,3	51,1	52,5	50,9	53,0	49,7	51,7	53,7	51,2
11	51,1	49,9	52,3	48,5	51,3	51,7	50,8	55,0	49,9	51,5	50,4	50,9
12	51,0	52,6	55,4	51,9	53,1	49,5	53,8	51,9	50,6	52,1	54,3	50,5
13	52,7	50,5	51,0	51,6	51,3	51,0	54,2	51,0	50,9	54,0	51,7	50,3
14	50,6	50,8	51,5	52,3	53,7	50,9	55,4	51,3	51,3	50,5	51,6	51,3
15	52,8	51,5	51,0	50,9	50,5	51,0	52,2	55,1	52,7	53,7	52,7	52,3
16	51,4	52,6	50,9	52,5	51,0	53,1	53,5	50,3	50,6	51,8	52,9	49,2
17	51,0	54,5	50,6	50,7	52,3	50,3	53,3	52,4	52,3	51,7	55,7	50,9
18	51,3	51,5	50,8	51,5	54,4	53,4	50,3	53,5	49,4	51,3	51,5	50,1
19	51,5	52,8	54,3	51,0	53,1	50,0	52,8	49,7	50,7	51,8	52,1	50,4
20	54,3	50,4	51,5	51,3	50,6	50,6	53,5	50,7	50,6	53,5	50,7	53,5
21	50,8	51,0	51,1	52,5	52,1	51,3	54,5	48,6	51,6	50,5	53,8	55,4
22	53,5	51,7	52,1	51,3	50,3	51,6	52,3	50,7	53,7	53,3	52,3	55,6
23	50,9	51,6	51,7	52,6	50,9	53,4	52,9	50,9	50,8	50,7	51,7	44,5
24	51,4	53,8	52,5	50,6	50,9	50,5	52,0	50,9	53,4	51,1	54,5	47,0
25	51,7	53,6	51,2	50,8	52,4	53,3	53,5	54,4	49,0	51,7	50,8	48,7
26	50,4	55,2	54,0	51,1	53,1	50,2	55,4	50,8	49,9	52,9	52,7	52,3
27	51,7	51,7	51,4	52,6	51,1	51,0	53,0	51,7	51,7	55,2	50,3	51,7
28	49,8	51,3	51,8	56,4	55,2	50,9	55,8	49,5	51,9	51,2	51,2	52,1
29	52,9		53,2	48,2	48,0	51,6	51,9	51,0	53,4	50,5	51,8	49,7
30	50,7		53,3	48,4	50,5	55,9	50,4	51,8	51,0	51,9	52,3	47,9
31	50,8		52,4		50,1		49,7	52,5		51,5		49,8

Legenda



$$*WNK = \frac{N_{poj./24h} \text{ (kierunek P)}}{N_{poj./24h} \text{ (kierunek P+L)}}$$

Dobowe wahania ruchu pojazdów ogółem w podziale na kierunki



Generalna Dyrekcja
Dróg Krajowych i Autostrad

Stacja nr 12017

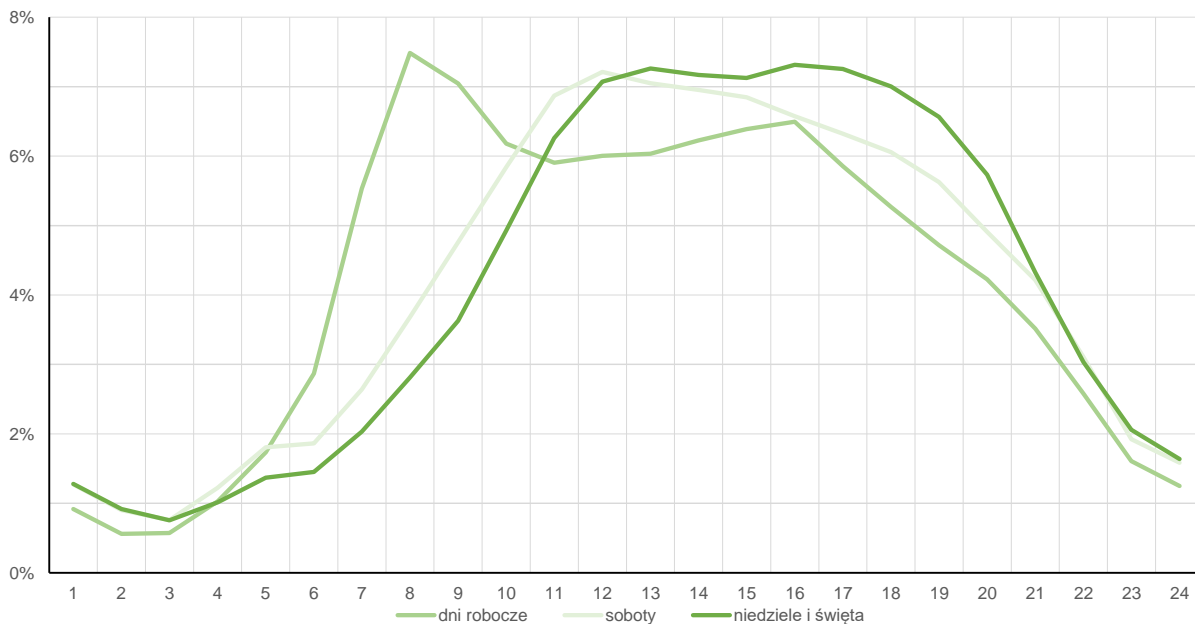
Miejscowość: Szczyglice
Odcinek: Rząska-Balice
Typ stacji: 8+1

Rok: 2023
Numer drogi: S52c
Oddział: KRAKÓW

Średni dobowy rozkład natężenia ruchu

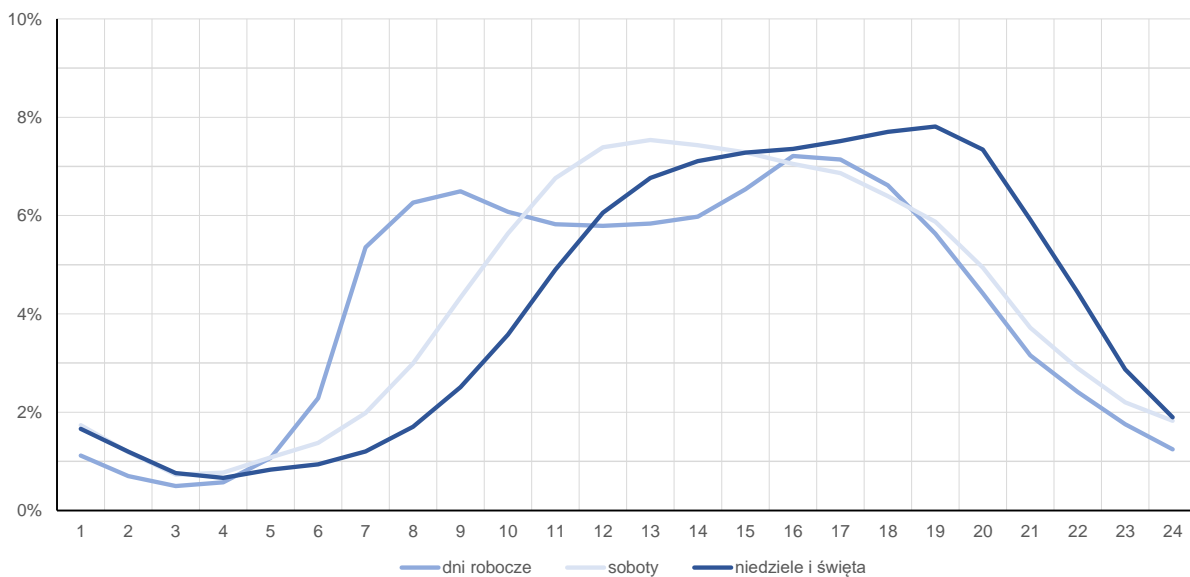
R03_12-1_12017_2023

Kierunek: Balice



R03_12-2_12017_2023

Kierunek: Węzeł Modniczka



Struktura rodzajowa ruchu wg pomiarów automatycznych



**Generalna Dyrekcja
Dróg Krajowych i Autostrad**

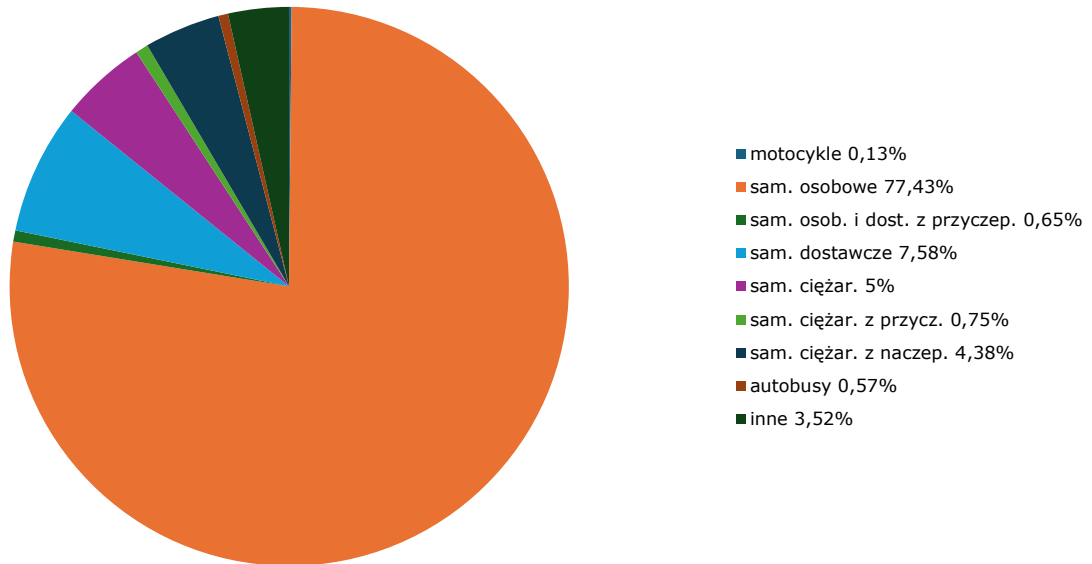
Stacja nr 12017

Miejscowość: Szczyglice
Odcinek: Rząska-Balice
Typ stacji: 8+1

Rok: 2023
Numer drogi: S52c
Oddział: KRAKÓW

R04_03_12017_2023

Rodzajowa struktura ruchu wg pomiarów automatycznych w 2023 roku



Rozkłady prędkości pojazdów samochodowych



Generalna Dyrekcja
Dróg Krajowych i Autostrad

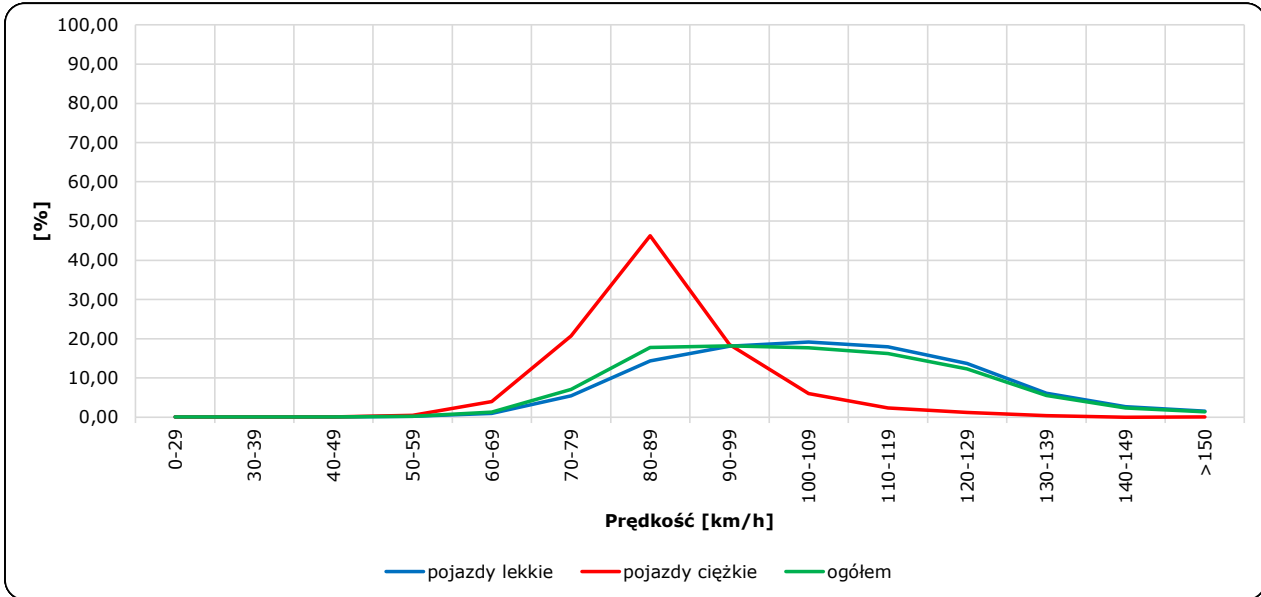
Stacja nr 12017

Miejscowość: Szczyglice
Odcinek: Rząska-Balice
Typ stacji: 8+1

Rok: 2023
Numer drogi: S52c
Oddział: KRAKÓW

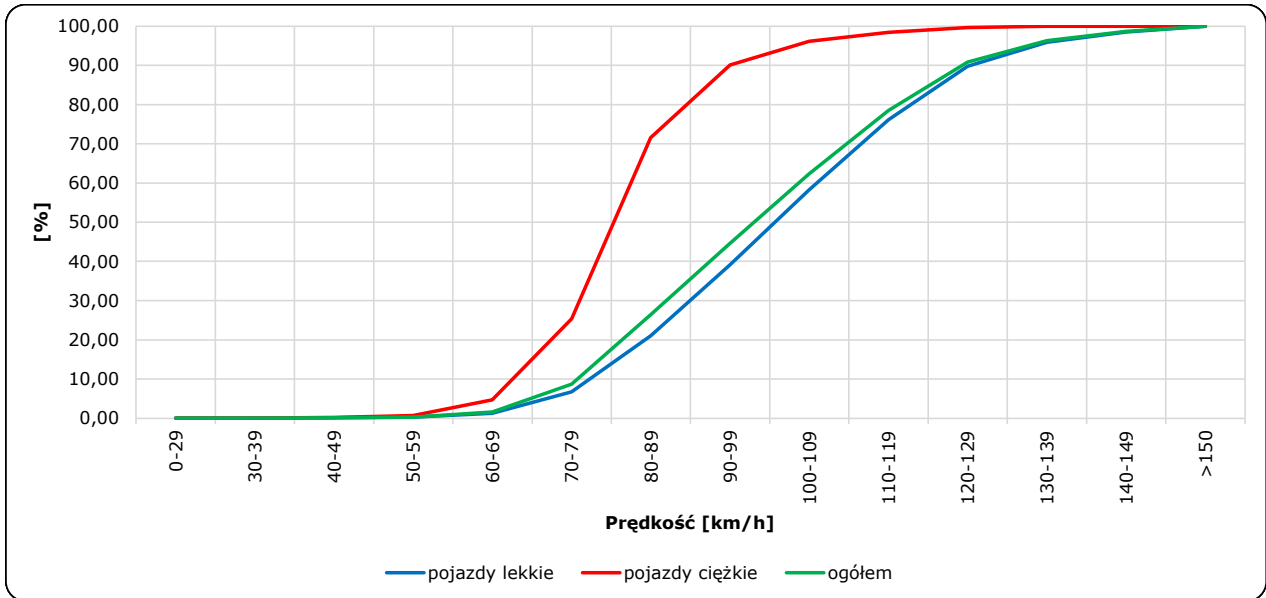
R06_02-1_12017_2023

Rozkład prędkości



R06_02-2_12017_2023

Dystrybuanta prędkości



Zestawienie 200 godzin o największym natężeniu ruchu w roku



Stacja nr 12017

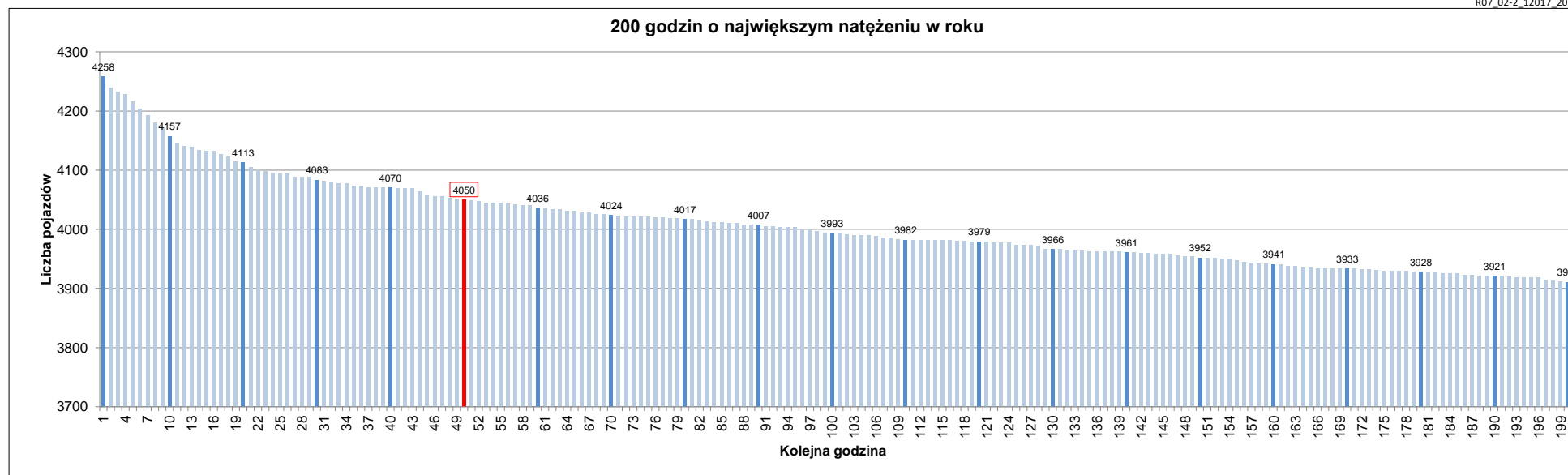
Miejscowość: Szczylgice
 Odcinek: Rząska-Balice
 Typ stacji: 8+1

Rok: 2023
 Numer drogi: 552
 Oddział: KRAKÓW

R07_02-1_12017_2023

Udział ruchu w godzinach o największym natężeniu w roku w odniesieniu do SDRR w 2023 roku [%]																					
SDRR	1	10	20	30	40	50	60	70	80	90	100	110	120	130	140	150	160	170	180	190	200
50225	4258	4157	4083	4070	4070	4050	4036	4024	4017	4007	3993	3982	3979	3966	3961	3952	3941	3933	3928	3921	3911
Udział proc.	8%	8%	8%	8%	8%	8%	8%	8%	8%	8%	8%	8%	8%	8%	8%	8%	8%	8%	8%	8%	8%
Data	24.10.23	14.06.23	26.04.23	21.06.23	20.04.23	13.06.23	13.09.23	14.11.23	28.09.23	25.04.23	22.06.23	10.05.23	15.06.23	20.06.23	05.07.23	11.10.23	16.05.23	02.03.23	28.06.23	02.08.23	25.04.23
Nr dnia	2	3	3	3	4	2	3	2	4	2	4	3	4	2	3	3	2	4	3	3	2
Godzina	9	17	16	16	16	8	16	16	8	16	16	9	8	8	16	9	16	16	16	16	17

R07_02-2_12017_2023



- Oznaczenia:
- Wartości natężeń kolejnych 200 godzin
 - Wartości co dziesiątej wartości z posród 200 godzin
 - Wartości 50-tej godziny

SDRR: 50225 poj./dobę