

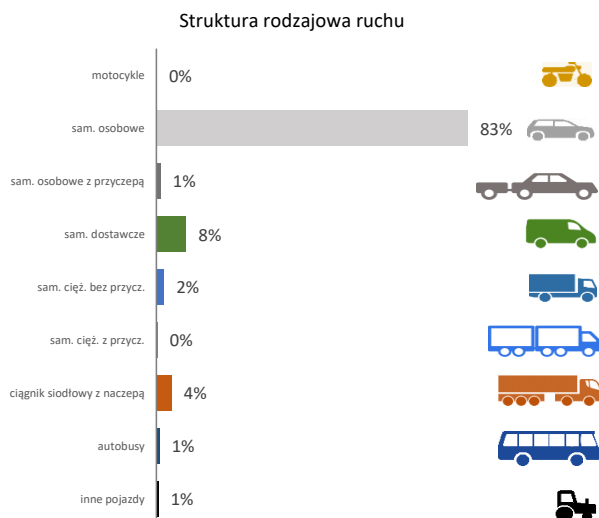
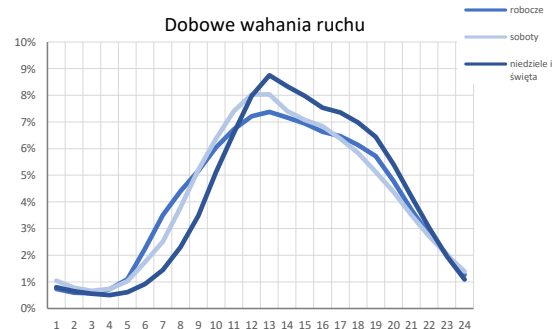
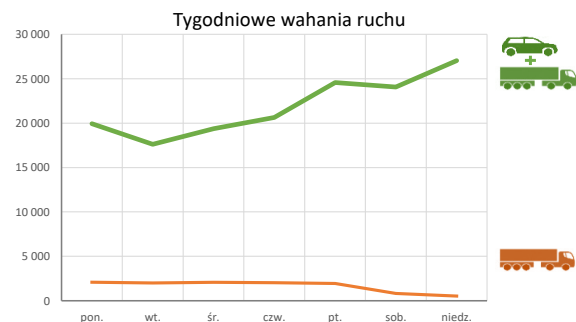
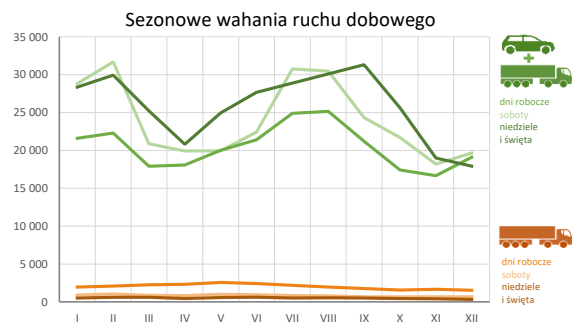
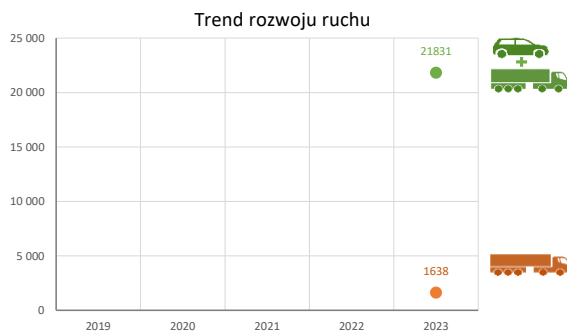
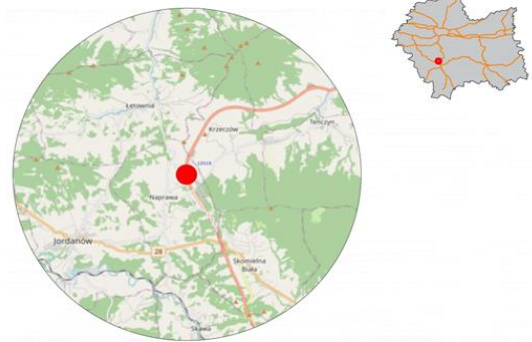
Spis Treści

12019 - R00_01 - Karta charakterystyki stacji ciągłych pomiarów ruchu	Strona 1
12019 - R02_03 - Rozwój ruchu pojazdów ogółem dla poszczególnych stacji	Strona 2
12019 - R03_01 - Średni dobowy ruch pojazdów ogółem w poszczególnych miesiącach i dniach tygodnia [...]	Strona 3
12019 - R03_02 - Sezonowe i tygodniowe wahania ruchu pojazdów ogółem dla danej stacji	Strona 4
12019 - R03_03 - Dobowe wahania ruchu dla wybranych dni tygodnia dla pojazdów ogółem wraz z dystrybuantą	Strona 5
12019 - R03_04 - Uśrednione dobowe rozkłady ruchu dla wybranych dni tygodnia, dla pojazdów lekkich i ciężkich	Strona 6
12019 - R03_07 - Analiza ruchu pojazdów ogółem w poszczególnych dniach tygodnia dla każdego miesiąca, w podziale na kierunki ruchu	Strona 7
12019 - R03_08 - Analiza ruchu w święta i dni okołoswiąteczne	Strona 19
12019 - R03_10 - Proporcja dobowego natężenia ruchu do SDRR, dla każdego dnia w roku, dla pojazdów ogółem	Strona 27
12019 - R03_11 - Nierównomierność kierunkowa dla każdego dnia w roku, dla pojazdów ogółem	Strona 28
12019 - R03_12 - Dobowe wahania ruchu w podziale na kierunki oraz na pojazdy ogółem	Strona 29
12019 - R04_03 - Rodzajowa struktura ruchu wg pomiarów automatycznych	Strona 30
12019 - R07_02 - Zestawienie 200 godzin o największym natężeniu ruchu w roku, dla obu kierunków łącznie	Strona 31

Karta charakterystyki stacji ciągłych pomiarów ruchu
Stacja nr 12019  **Generalna Dyrekcja Dróg Krajowych i Autostrad**

Nr stacji: 12019
Typ stacji: 8+1
Lokalizacja: 0
Numer drogi: S7b
Pikietaż: 0

Stacja działa od: 2023
Charakter ruchu: G
Liczba dni w archiwizacji: 351
Procent doszacowanych godzin: 1%



Godzina 50-ta
 Natężenie: 2835
 Udział proc.: 13%
 Dzień: 27.12.2023 (środa)
 Godzina: 13



Rozwój ruchu pojazdów ogółem w latach										Generalna Dyrekcja Dróg Krajowych i Autostrad	
Stacja nr 12019											
Miejscowość:	0				Rok:	2023					
Odcinek:	Lubień - Skomielna				Numer drogi:	S7					
Typ stacji:	8+1				Oddział:	KRAKÓW					
										R02_02_12019_2023	
Średni dobowy ruch roczny (SDRR) w latach (poj./dobę)										Wzrost/spadek ruchu [%]	
2014	2015	2016	2017	2018	2019	2020	2021	2022	2023	2023/21	2023/22
-	-	-	-	-	-	-	-	-	21831	-	

Wykres trendu rozwoju ruchu dla stacji 12019

R02_03_12019_2023

Rok	SDRR [poj./dobę]
2014	-
2015	-
2016	-
2017	-
2018	-
2019	-
2020	-
2021	-
2022	-
2023	21831

* - ruch niemiernodajny do porównań

Średni dobowy ruch dla poszczególnych dni tygodnia w poszczególnych miesiącach roku														
Stacja nr 12019												Rok: 2023		
Miejscowość: 0												Numer drogi: S7b		
Odcinek: Lubień - Skomielna												Oddział: KRAKÓW		
Typ stacji: 8+1														
Ruch ogółem														
R03_01_12019_2023														
Dni tygodnia:		Styczeń	Luty	Marzec	Kwiecień	Maj	Czerwiec	Lipiec	Sierpień	Wrzesień	Październik	Listopad	Grudzień	Cały rok
1. Poniedziałki	a	23840	21667	16364	16238	18548	21126	26019	26765	19560	16763	15932	16493	19943
	b	1,000	0,876	0,851	0,857	0,884	0,936	0,950	0,981	0,848	0,869	0,922	0,872	0,908
	c	1,195	1,086	0,821	0,814	0,930	1,059	1,305	1,342	0,981	0,841	0,799	0,827	1,000
2. Wtorki	a	17987	17981	14769	16998	18157	18809	21958	22068	17611	15573	14437	15026	17614
	b	0,754	0,727	0,768	0,898	0,865	0,833	0,802	0,809	0,763	0,807	0,835	0,794	0,802
	c	1,021	1,021	0,838	0,965	1,031	1,068	1,247	1,253	1,000	0,884	0,820	0,853	1,000
3. Środy	a	19099	20429	16710	16772	22479	21040	22141	23232	20373	15978	14927	19227	19367
	b	0,801	0,826	0,869	0,886	1,071	0,932	0,808	0,852	0,883	0,828	0,864	1,016	0,882
	c	0,986	1,055	0,863	0,866	1,161	1,086	1,143	1,200	1,052	0,825	0,771	0,993	1,000
4. Czwartki	a	22397	23361	18228	18003	19434	21238	24643	24600	21157	17692	17219	19673	20637
	b	0,939	0,945	0,948	0,951	0,926	0,941	0,900	0,902	0,917	0,917	0,996	1,040	0,940
	c	1,085	1,132	0,883	0,872	0,942	1,029	1,194	1,192	1,025	0,857	0,834	0,953	1,000
5. Piątki	a	26245	27997	22550	21953	22015	24084	29463	29738	26063	21692	20656	22520	24581
	b	1,101	1,132	1,172	1,159	1,049	1,067	1,076	1,090	1,130	1,124	1,195	1,190	1,119
	c	1,068	1,139	0,917	0,893	0,896	0,980	1,199	1,210	1,060	0,882	0,840	0,916	1,000
6. Soboty	a	28811	31691	20869	19905	19968	22425	30749	30464	24334	21715	18186	19671	24066
	b	1,208	1,282	1,085	1,051	0,952	0,993	1,123	1,117	1,055	1,126	1,052	1,040	1,096
	c	1,197	1,317	0,867	0,827	0,830	0,932	1,278	1,266	1,011	0,902	0,756	0,817	1,000
7. Niedziele	a	30406	29926	25224	23275	23222	28699	34466	33449	31313	25605	21078	17762	27035
	b	1,275	1,211	1,311	1,229	1,107	1,271	1,259	1,226	1,357	1,327	1,220	0,939	1,231
	c	1,125	1,107	0,933	0,861	0,859	1,062	1,275	1,237	1,158	0,947	0,780	0,657	1,000
8. Dni robocze	a	21612	22287	17912	18085	20033	21394	24901	25157	21196	17415	16662	19092	20479
	b	0,906	0,902	0,931	0,955	0,955	0,948	0,909	0,922	0,919	0,903	0,964	1,009	0,933
	c	1,055	1,088	0,875	0,883	0,978	1,045	1,216	1,228	1,035	0,850	0,814	0,932	1,000
9. Święta	a	24215	-	-	15925	28476	23472	-	36349	-	-	14871	18331	23091
	b	1,016	-	-	0,841	1,357	1,040	-	1,333	-	-	0,860	0,969	1,052
	c	1,049	-	-	0,690	1,233	1,016	-	1,574	-	-	0,644	0,794	1,000
10. Niedziele i święta	a	28342	29926	25224	20825	24973	27653	34466	34029	31313	25605	19009	17924	26608
	b	1,189	1,211	1,311	1,100	1,190	1,225	1,259	1,248	1,357	1,327	1,100	0,947	1,212
	c	1,065	1,125	0,948	0,783	0,939	1,039	1,295	1,279	1,177	0,962	0,714	0,674	1,000
11. Wszystkie dni	a	23817	24722	19245	18671	20796	22339	27063	27271	22916	19288	17195	18648	21831
	b	1,000	1,000	1,000	1,000	1,000	1,000	1,000	1,000	1,000	1,000	1,000	1,000	1,000
	c	1,091	1,132	0,882	0,855	0,953	1,023	1,240	1,249	1,050	0,884	0,788	0,854	1,000

Legenda:

- a = średni dobowy ruch danego dnia (dni) tygodnia
- b = $\frac{\text{średni dobowy ruch danego dnia (dni) tygodnia w miesiącu}}{\text{średni dobowy ruch we wszystkie dni miesiąca}}$
- c = $\frac{\text{średni dobowy ruch danego dnia (dni) tygodnia w miesiącu}}{\text{średni dobowy ruch danego dnia (dni) tygodnia w roku}}$

Sezonowe i tygodniowe wahania ruchu dobowego pojazdów ogółem w latach



Stacja nr 12019

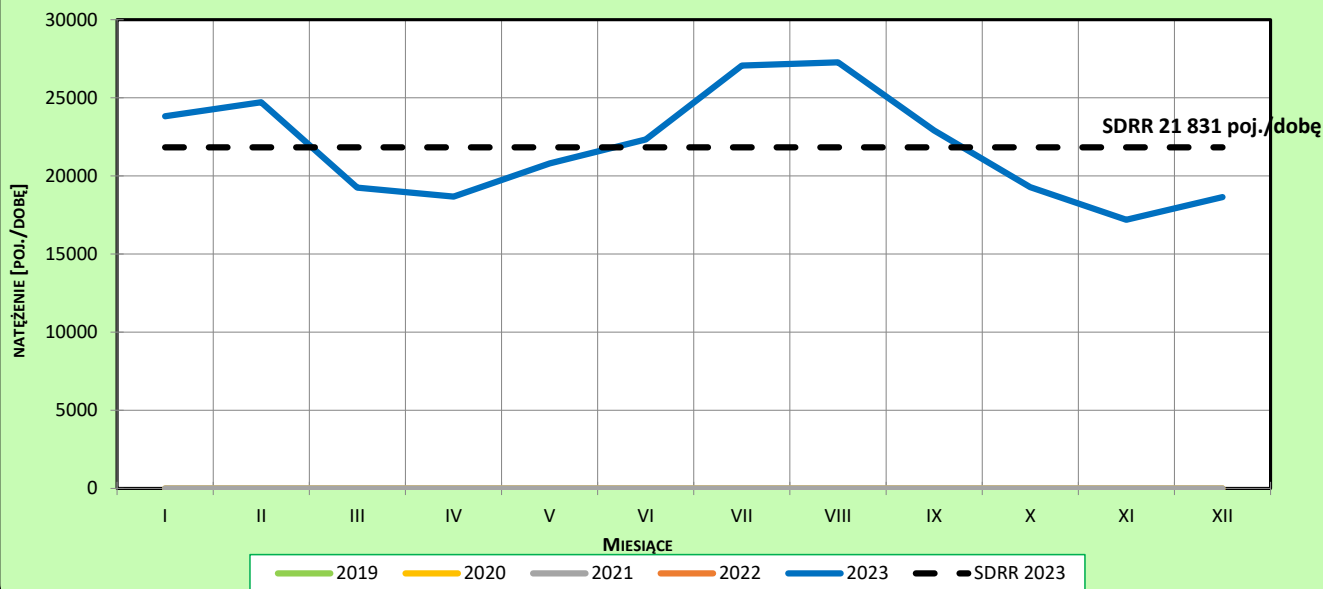
Miejscowość: 0
 Odcinek: Lubień - Skomielna
 Typ stacji: 8+1

Rok: 2023
 Numer drogi: S7
 Oddział: KRAKÓW

Ruch ogółem

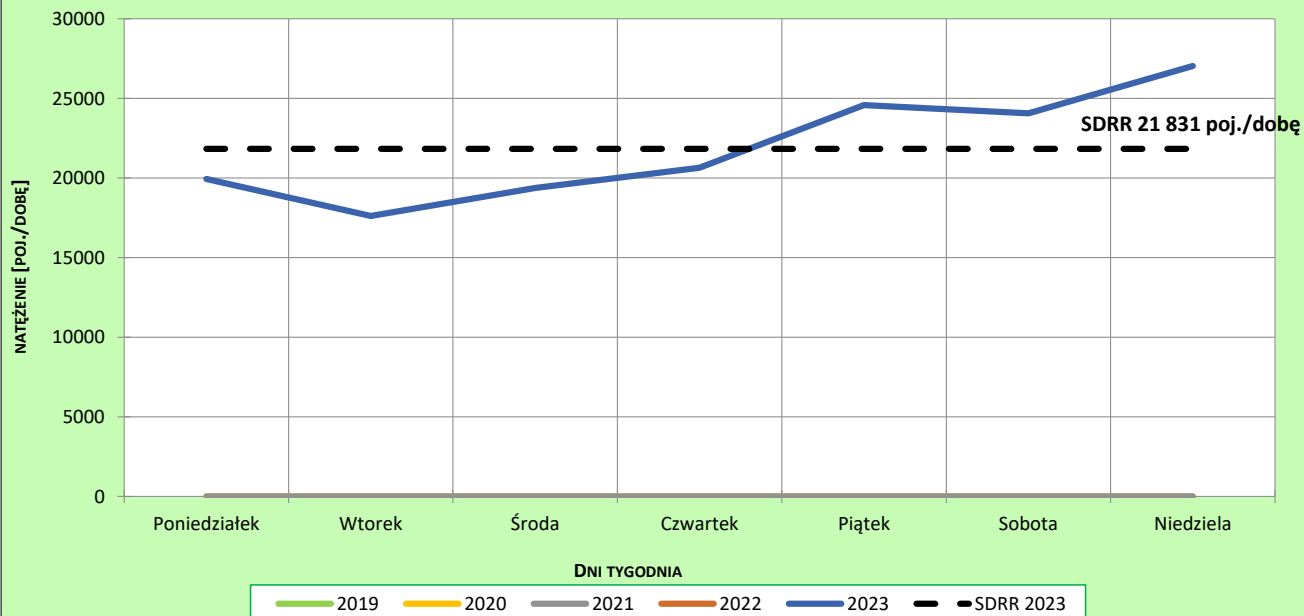
R03_02-1_12019_2023

Sezonowe wahania ruchu dobowego



R03_02-2_12019_2023

Tygodniowe wahania ruchu dobowego



Dobowe wahania ruchu pojazdów ogółem



Generalna Dyrekcja
Dróg Krajowych i Autostrad

Stacja nr 12019

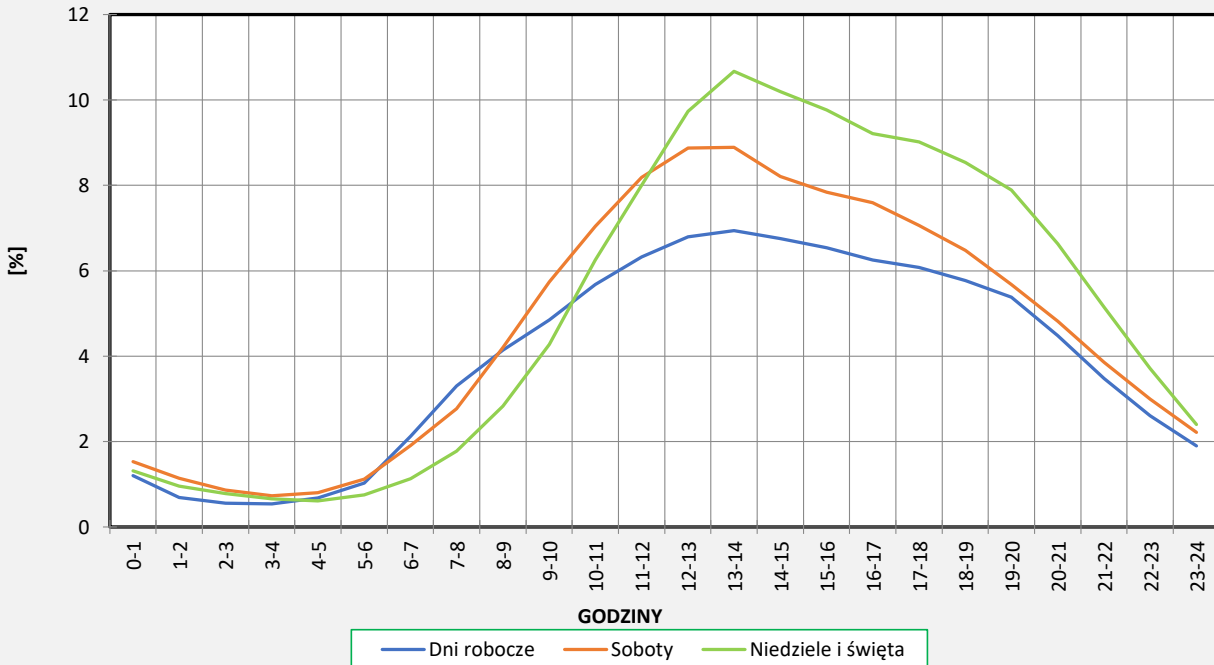
Miejscowość: 0
Odcinek: Lubień - Skomielna
Typ stacji: 8+1

Rok: 2023
Numer drogi: S7
Oddział: KRAKÓW

Ruch ogółem

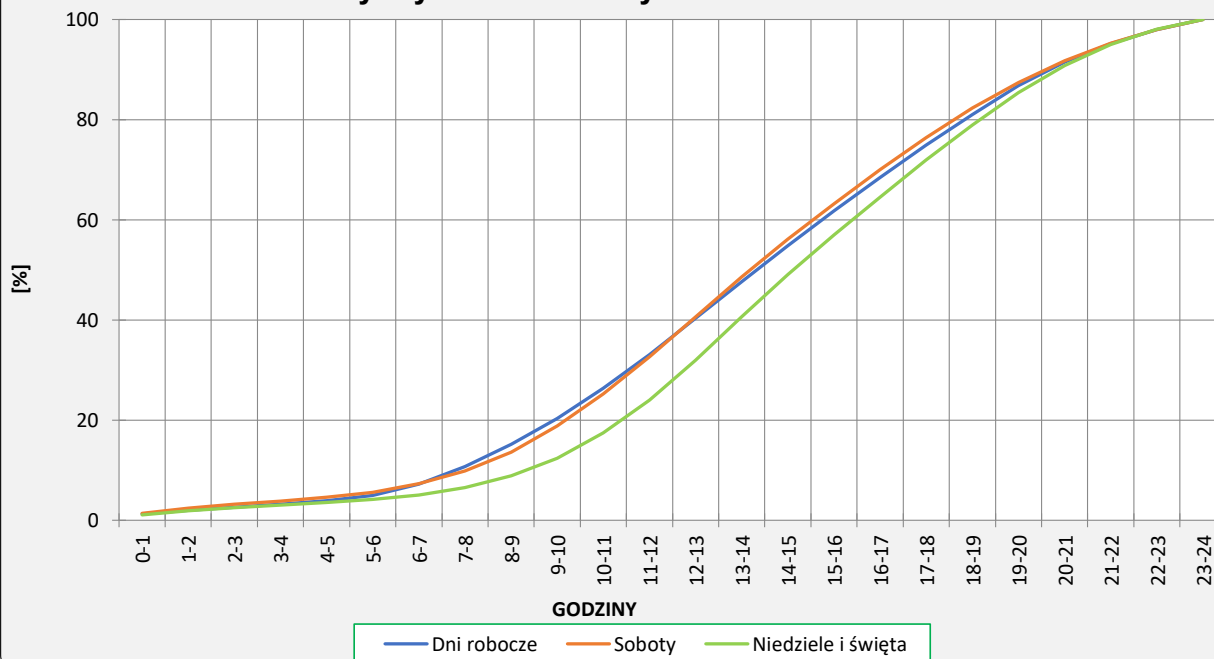
R03_03-1_12019_2023

Dobowe wahania ruchu



R03_03-2_12019_2023

Dystrybuanta dobowych wahań ruchu



Uśrednione dobowe rozkłady ruchu dla wybranych dni tygodnia, dla pojazdów lekkich i ciężkich



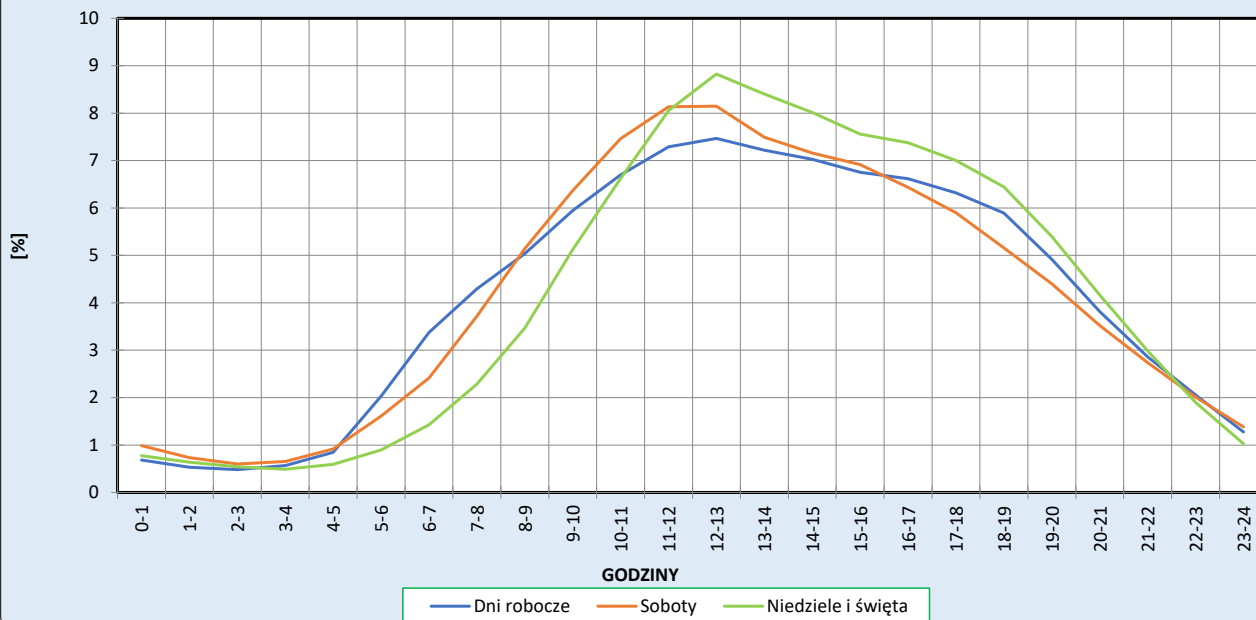
Stacja nr 12019

Miejscowość: 0
Odcinek: Lubień - Skomielna
Typ stacji: 8+1

Rok: 2023
Numer drogi: S7b
Oddział: KRAKÓW

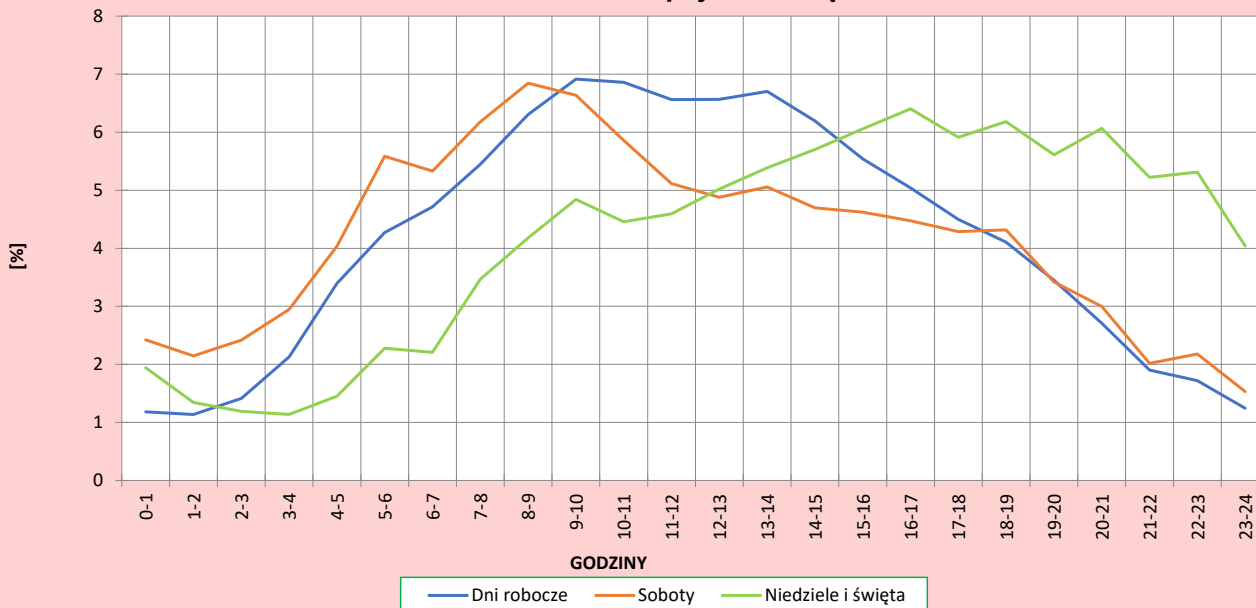
R03_04-1_12019_2023

Dobowe wahania ruchu pojazdów lekkich



R03_04-2_12019_2023

Dobowe wahania ruchu pojazdów ciężkich



Analiza ruchu pojazdów ogółem w poszczególnych dniach tygodnia dla każdego miesiąca, w podziale na kierunki ruchu



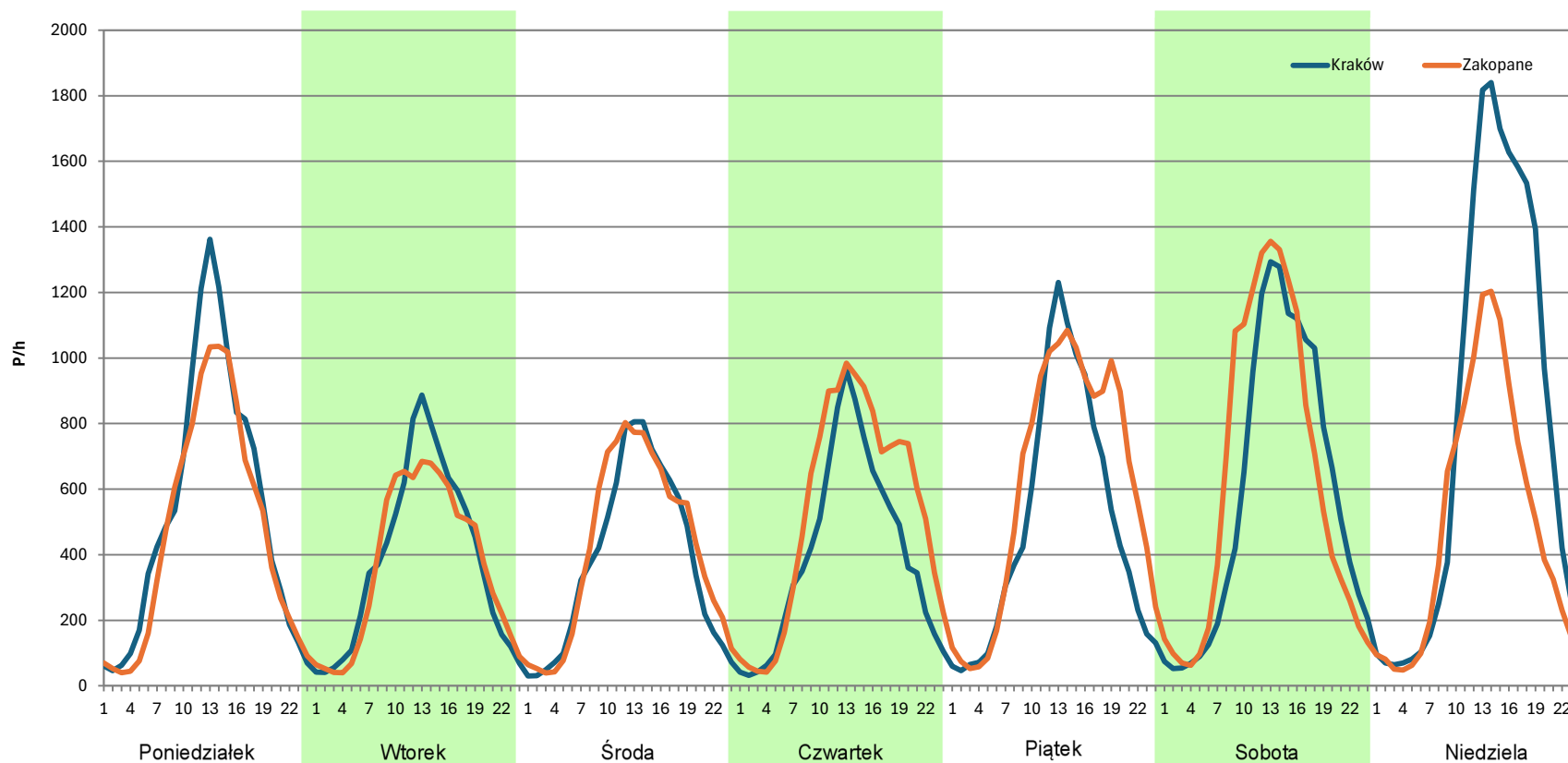
Stacja nr 12019

Miejscowość: 0
Odcinek: Lubień - Skomielna
Typ stacji: 8+1
Miesiąc: Styczeń

Rok: 2023
Numer drogi: S7b
Oddział: KRAKÓW

R03_07-1_12019_2023

Dzień tygodnia	Poniedziałek		Wtorek		Środa		Czwartek		Piątek		Sobota		Niedziela	
	Kraków	Zakopane	Kraków	Zakopane	Kraków	Zakopane	Kraków	Zakopane	Kraków	Zakopane	Kraków	Zakopane	Kraków	Zakopane
Kierunek	12687	11155	9172	8815	9122	9977	9674	12723	11766	14482	13920	14890	18632	11773
SDR	12687	11155	9172	8815	9122	9977	9674	12723	11766	14482	13920	14890	18632	11773
Razem	23842		17987		19099		22397		26248		28810		30405	
Podział procentowy	53,21%	46,79%	50,99%	49,01%	47,76%	52,24%	43,19%	56,81%	44,83%	55,17%	48,32%	51,68%	61,28%	38,72%



Analiza ruchu pojazdów ogółem w poszczególnych dniach tygodnia dla każdego miesiąca, w podziale na kierunki ruchu



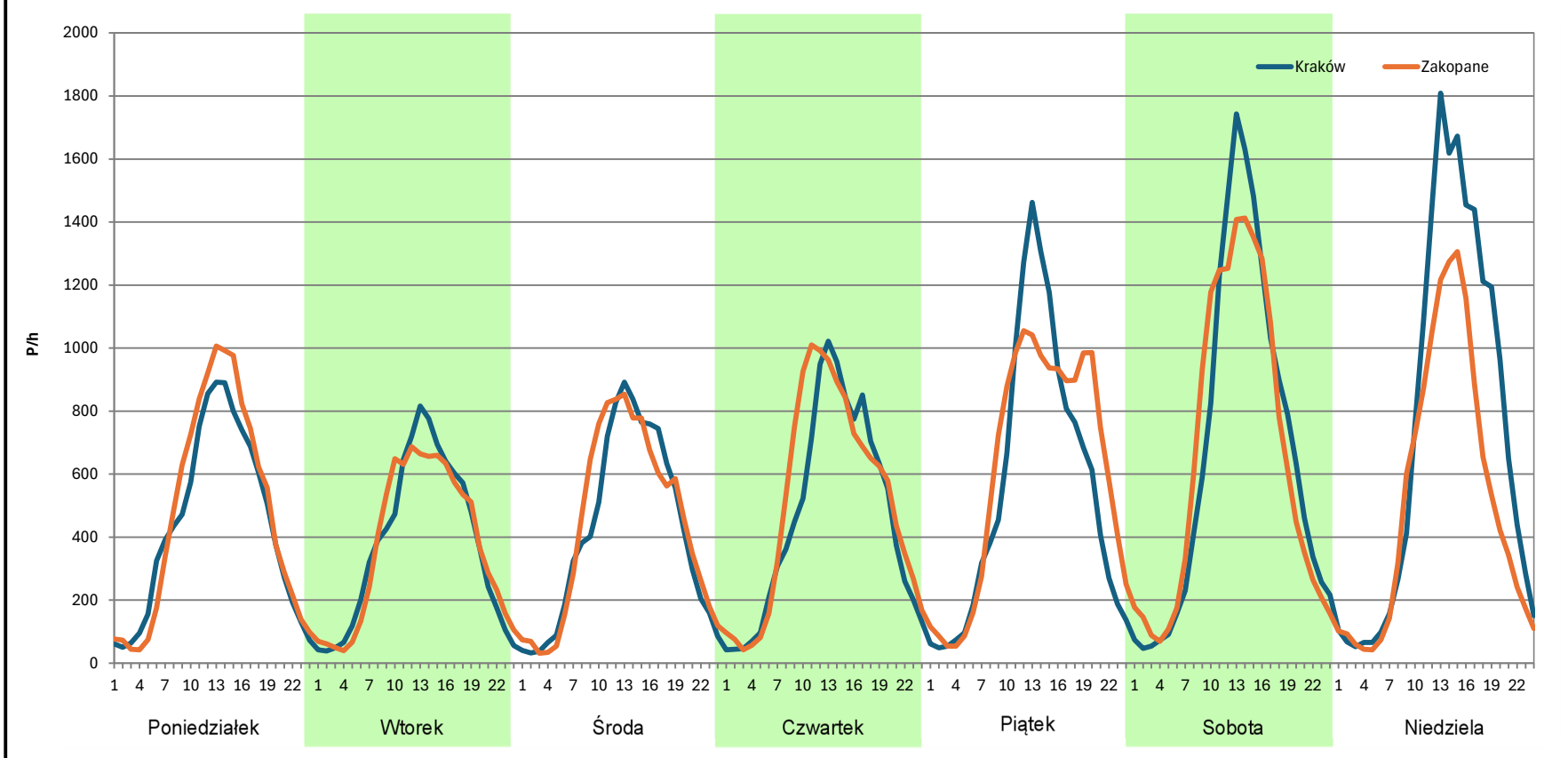
Stacja nr 12019

Miejscowość: 0
Odcinek: Lubień - Skomielna
Typ stacji: 8+1
Miesiąc: Luty

Rok: 2023
Numer drogi: S7b
Oddział: KRAKÓW

R03_07-1_12019_2023

Dzień tygodnia	Poniedziałek		Wtorek		Środa		Czwartek		Piątek		Sobota		Niedziela	
	Kraków	Zakopane	Kraków	Zakopane	Kraków	Zakopane	Kraków	Zakopane	Kraków	Zakopane	Kraków	Zakopane	Kraków	Zakopane
Kierunek	10401	11265	9020	8960	9981	10451	11122	12239	13375	14620	16015	15677	17476	12449
SDR	10401	11265	9020	8960	9981	10451	11122	12239	13375	14620	16015	15677	17476	12449
Razem	21666		17980		20432		23361		27995		31692		29925	
Podział procentowy	48,01%	51,99%	50,17%	49,83%	48,85%	51,15%	47,61%	52,39%	47,78%	52,22%	50,53%	49,47%	58,40%	41,60%



Analiza ruchu pojazdów ogółem w poszczególnych dniach tygodnia dla każdego miesiąca, w podziale na kierunki ruchu



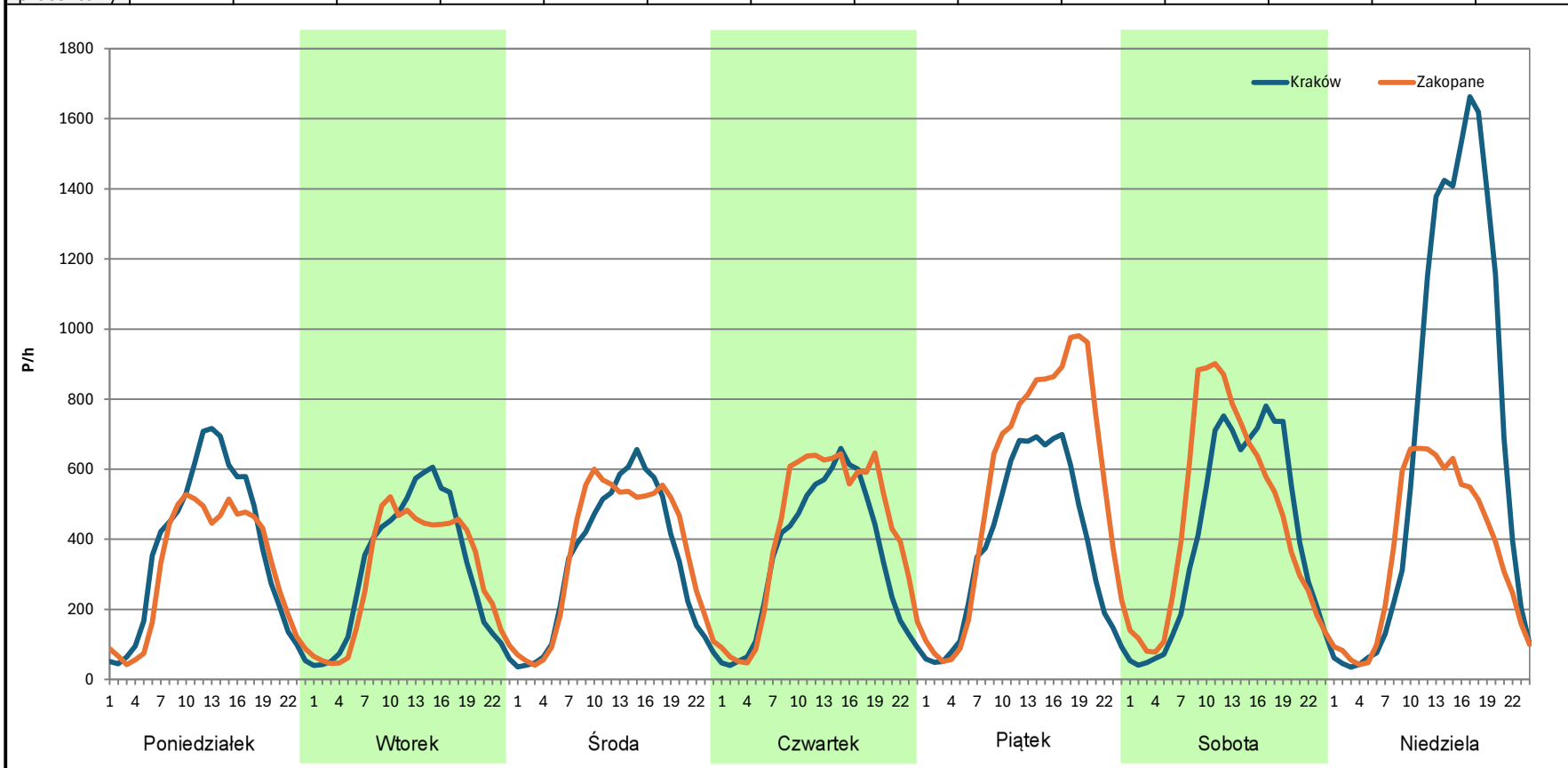
Stacja nr 12019

Miejscowość: 0
Odcinek: Lubień - Skomielna
Typ stacji: 8+1
Miesiąc: Marzec

Rok: 2023
Numer drogi: S7b
Oddział: KRAKÓW

R03_07-1_12019_2023

Dzień tygodnia	Poniedziałek		Wtorek		Środa		Czwartek		Piątek		Sobota		Niedziela	
	Kraków	Zakopane	Kraków	Zakopane	Kraków	Zakopane	Kraków	Zakopane	Kraków	Zakopane	Kraków	Zakopane	Kraków	Zakopane
Kierunek	8803	7566	7540	7230	8049	8663	8267	9965	9218	13336	9913	10957	16491	8733
SDR	8803	7566	7540	7230	8049	8663	8267	9965	9218	13336	9913	10957	16491	8733
Razem	16369		14770		16712		18232		22554		20870		25224	
Podział procentowy	53,78%	46,22%	51,05%	48,95%	48,16%	51,84%	45,34%	54,66%	40,87%	59,13%	47,50%	52,50%	65,38%	34,62%



Analiza ruchu pojazdów ogółem w poszczególnych dniach tygodnia dla każdego miesiąca, w podziale na kierunki ruchu



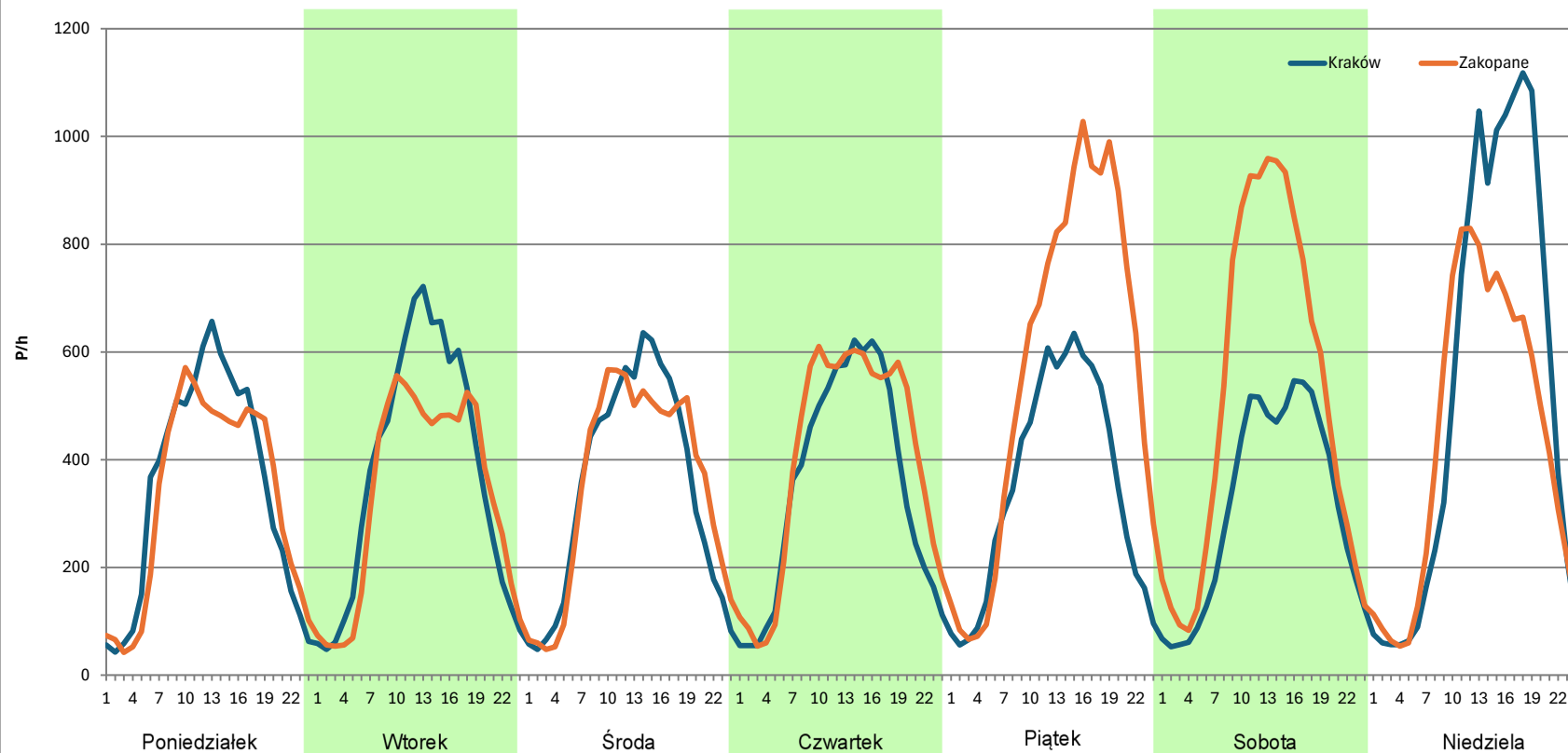
Stacja nr 12019

Miejscowość: 0
Odcinek: Lubień - Skomielna
Typ stacji: 8+1
Miesiąc: Kwiecień

Rok: 2023
Numer drogi: S7b
Oddział: KRAKÓW

R03_07-1_12019_2023

Dzień tygodnia	Poniedziałek		Wtorek		Środa		Czwartek		Piątek		Sobota		Niedziela	
Kierunek	Kraków	Zakopane	Kraków	Zakopane	Kraków	Zakopane	Kraków	Zakopane	Kraków	Zakopane	Kraków	Zakopane	Kraków	Zakopane
SDR	8306	7931	9008	7988	8312	8461	8427	9579	8391	13560	7512	12395	12731	10547
Razem	16237		16996		16773		18006		21951		19907		23278	
Podział procentowy	51,15%	48,85%	53,00%	47,00%	49,56%	50,44%	46,80%	53,20%	38,23%	61,77%	37,74%	62,26%	54,69%	45,31%



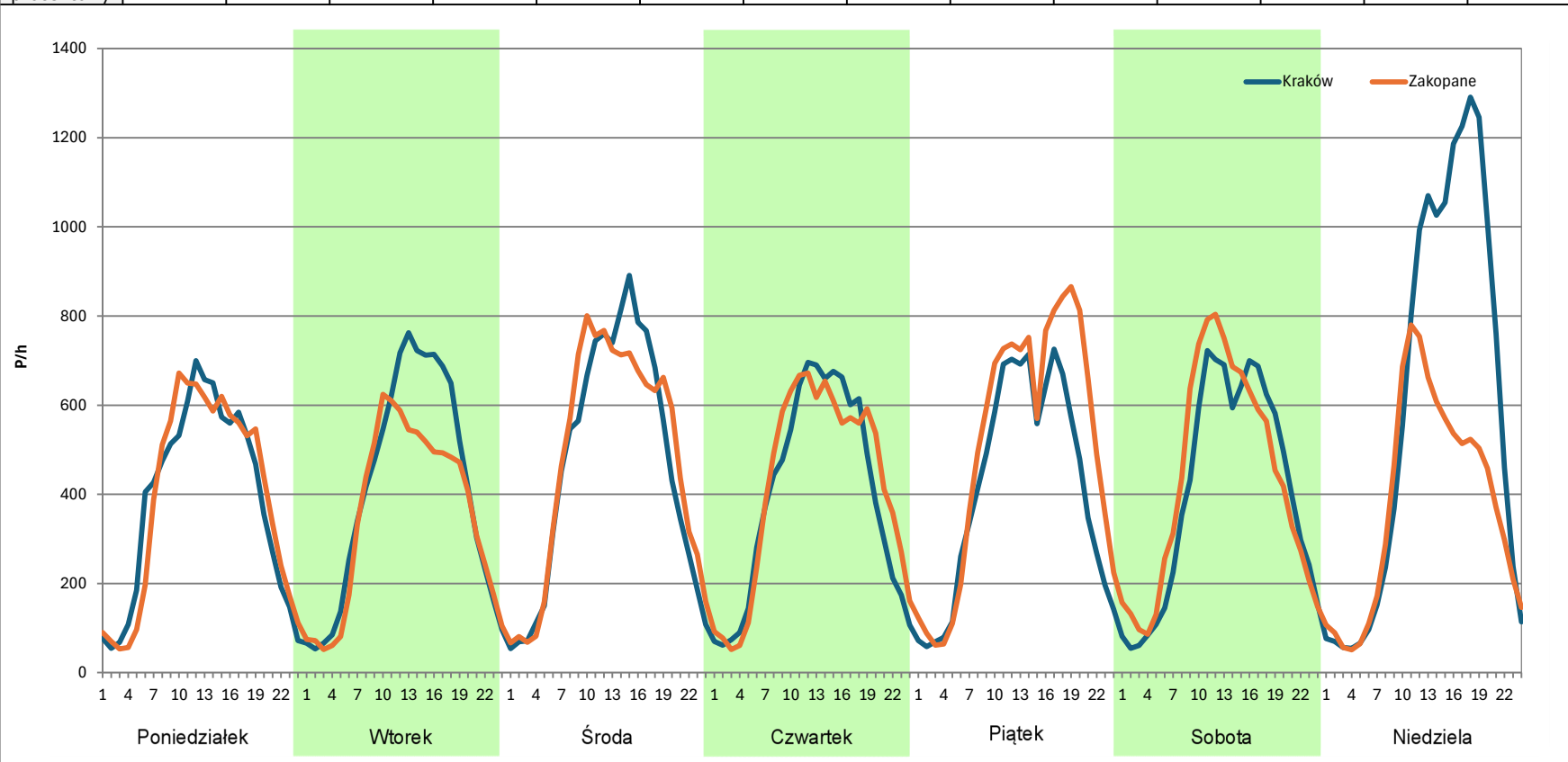
Analiza ruchu pojazdów ogółem w poszczególnych dniach tygodnia dla każdego miesiąca, w podziale na kierunki ruchu



Stacja nr 12019

Miejscowość: 0
Odcinek: Lubień - Skomielna
Typ stacji: 8+1
Miesiąc: Maj
Rok: 2023
Numer drogi: S7b
Oddział: KRAKÓW
R03_07-1_12019_2023

Dzień tygodnia	Poniedziałek		Wtorek		Środa		Czwartek		Piątek		Sobota		Niedziela	
Kierunek	Kraków	Zakopane	Kraków	Zakopane	Kraków	Zakopane	Kraków	Zakopane	Kraków	Zakopane	Kraków	Zakopane	Kraków	Zakopane
SDR	9215	9333	9753	8406	11087	11392	9470	9963	9884	12131	9669	10300	14204	9020
Razem	18548		18159		22479		19433		22015		19969		23224	
Podział procentowy	49,68%	50,32%	53,71%	46,29%	49,32%	50,68%	48,73%	51,27%	44,90%	55,10%	48,42%	51,58%	61,16%	38,84%



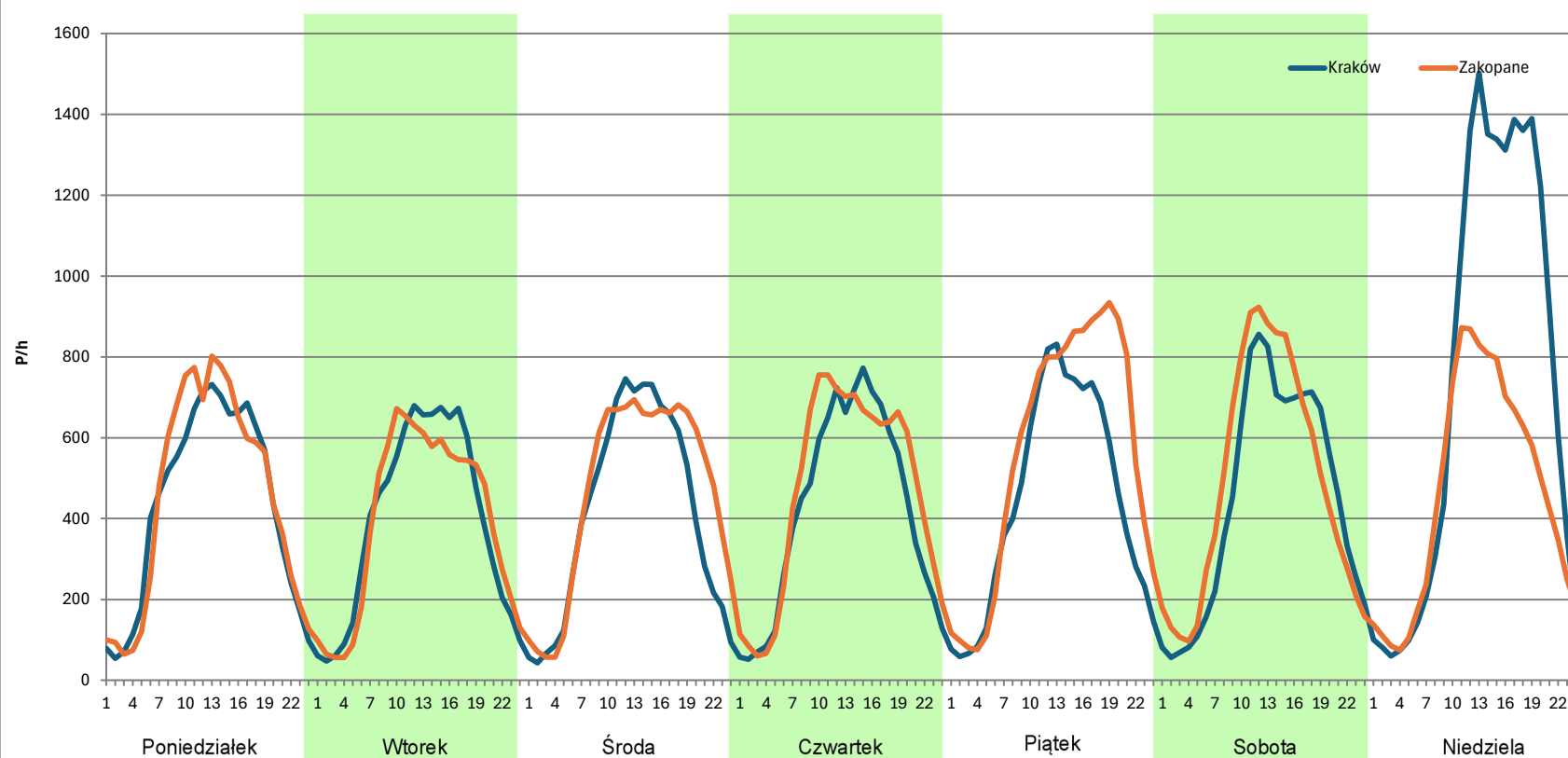
Analiza ruchu pojazdów ogółem w poszczególnych dniach tygodnia dla każdego miesiąca, w podziale na kierunki ruchu



Stacja nr 12019

Miejscowość: 0
Odcinek: Lubień - Skomielna
Typ stacji: 8+1
Miesiąc: Czerwiec
Rok: 2023
Numer drogi: S7b
Oddział: KRAKÓW
R03_07-1_12019_2023

Dzień tygodnia	Poniedziałek		Wtorek		Środa		Czwartek		Piątek		Sobota		Niedziela	
	Kraków	Zakopane	Kraków	Zakopane	Kraków	Zakopane	Kraków	Zakopane	Kraków	Zakopane	Kraków	Zakopane	Kraków	Zakopane
Kierunek	10335	10791	9429	9377	9901	11139	10055	11185	10657	13429	10717	11709	17624	11074
SDR	10335	10791	9429	9377	9901	11139	10055	11185	10657	13429	10717	11709	17624	11074
Razem	21126		18806		21040		21240		24086		22426		28698	
Podział procentowy	48,92%	51,08%	50,14%	49,86%	47,06%	52,94%	47,34%	52,66%	44,25%	55,75%	47,79%	52,21%	61,41%	38,59%



Analiza ruchu pojazdów ogółem w poszczególnych dniach tygodnia dla każdego miesiąca, w podziale na kierunki ruchu



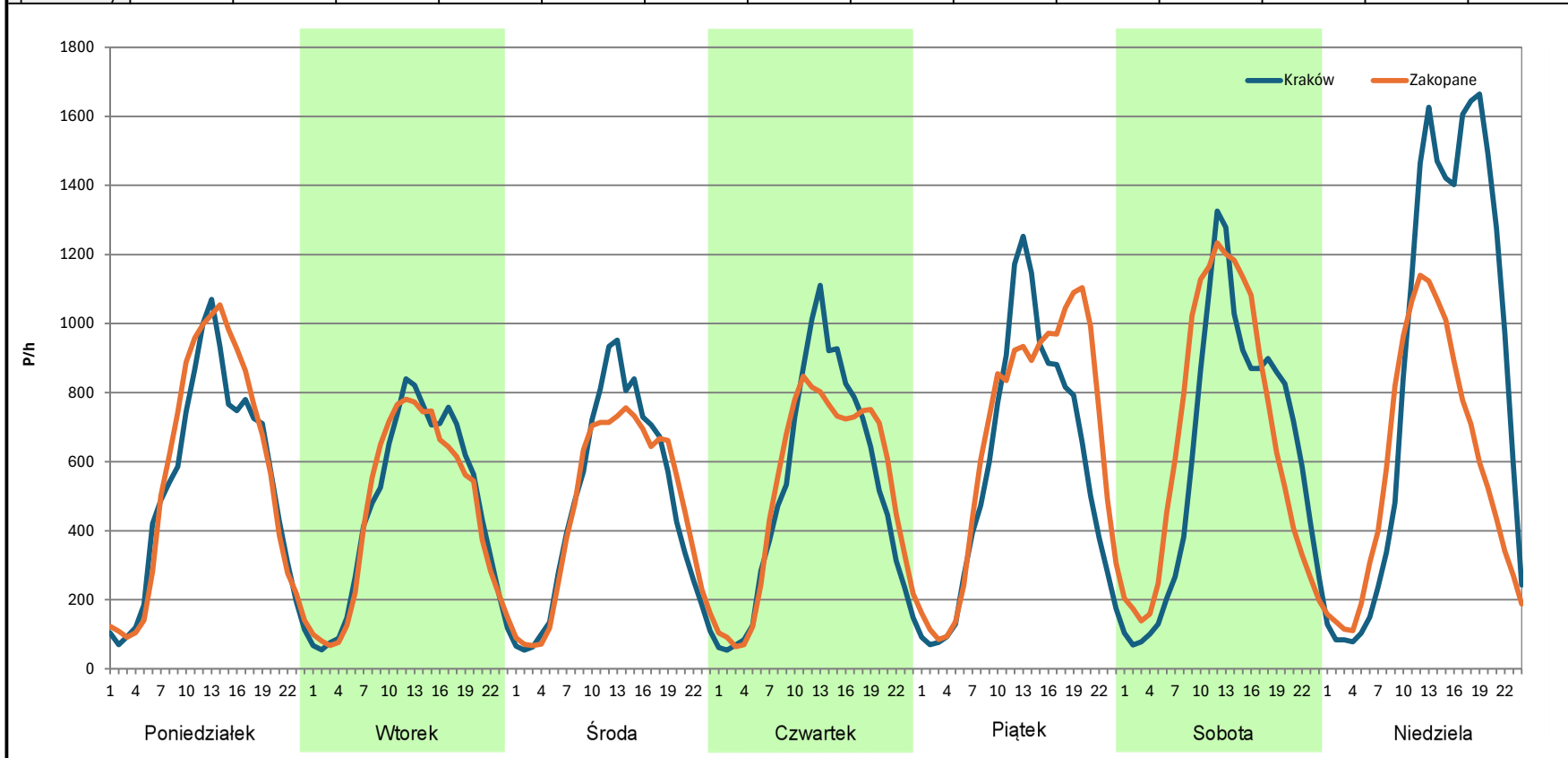
Stacja nr 12019

Miejscowość: 0
Odcinek: Lubień - Skomielna
Typ stacji: 8+1
Miesiąc: Lipiec

Rok: 2023
Numer drogi: S7b
Oddział: KRAKÓW

R03_07-1_12019_2023

Dzień tygodnia	Poniedziałek		Wtorek		Środa		Czwartek		Piątek		Sobota		Niedziela	
Kierunek	Kraków	Zakopane	Kraków	Zakopane	Kraków	Zakopane	Kraków	Zakopane	Kraków	Zakopane	Kraków	Zakopane	Kraków	Zakopane
SDR	12574	13446	11093	10862	11209	10932	12269	12373	13756	15707	14780	15970	20545	13924
Razem	26020		21955		22141		24642		29463		30750		34469	
Podział procentowy	48,32%	51,68%	50,53%	49,47%	50,63%	49,37%	49,79%	50,21%	46,69%	53,31%	48,07%	51,93%	59,60%	40,40%



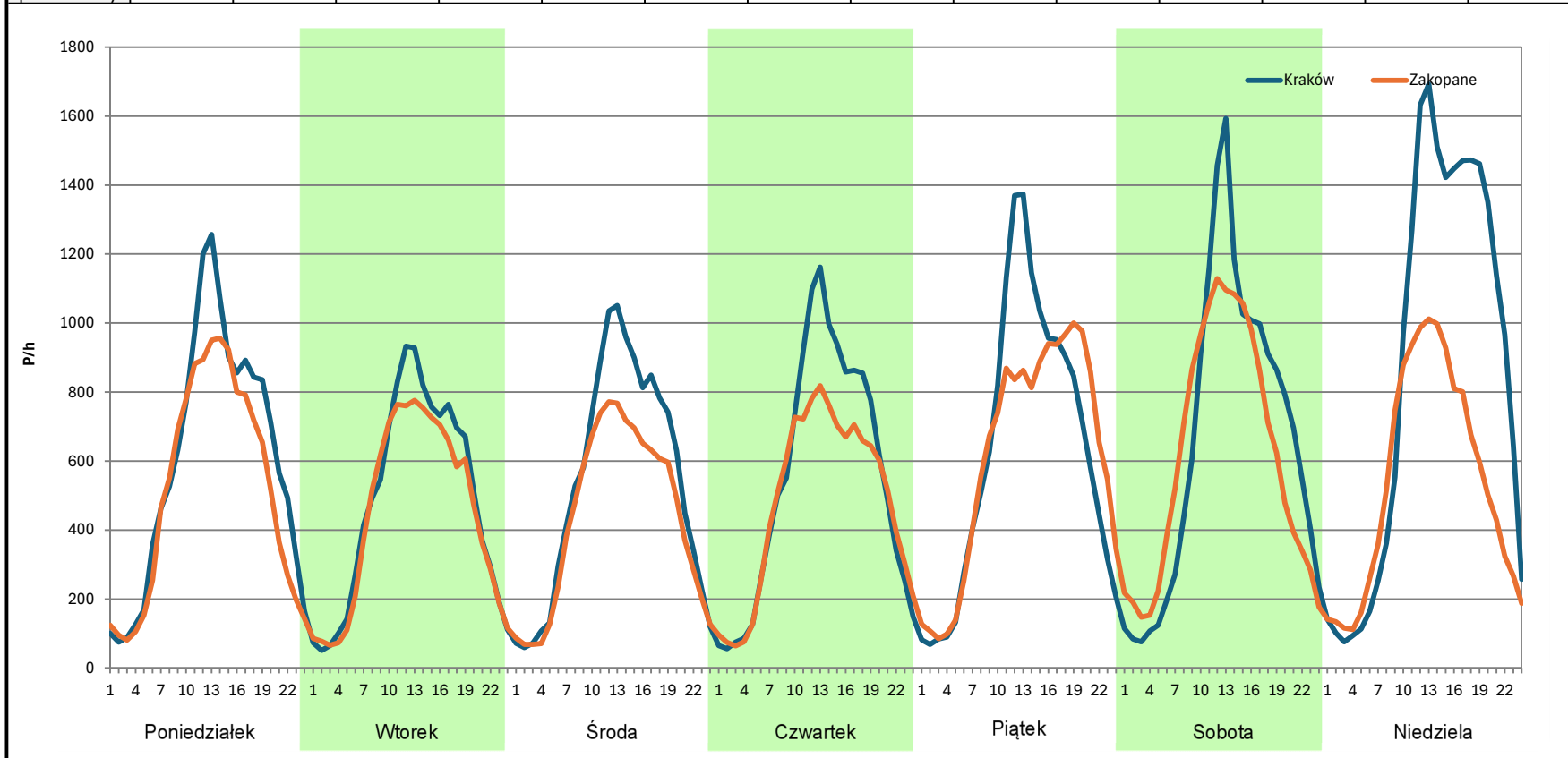
Analiza ruchu pojazdów ogółem w poszczególnych dniach tygodnia dla każdego miesiąca, w podziale na kierunki ruchu



Stacja nr 12019

Miejscowość: 0
Odcinek: Lubień - Skomielna
Typ stacji: 8+1
Miesiąc: Sierpień
Rok: 2023
Numer drogi: S7b
Oddział: KRAKÓW
R03_07-1_12019_2023

Dzień tygodnia	Poniedziałek		Wtorek		Środa		Czwartek		Piątek		Sobota		Niedziela	
	Kraków	Zakopane	Kraków	Zakopane	Kraków	Zakopane	Kraków	Zakopane	Kraków	Zakopane	Kraków	Zakopane	Kraków	Zakopane
SDR	14400	12363	11466	10601	12791	10441	13160	11436	15064	14676	15805	14657	20569	12879
Razem	26763		22067		23232		24596		29740		30462		33448	
Podział procentowy	53,81%	46,19%	51,96%	48,04%	55,06%	44,94%	53,50%	46,50%	50,65%	49,35%	51,88%	48,12%	61,50%	38,50%



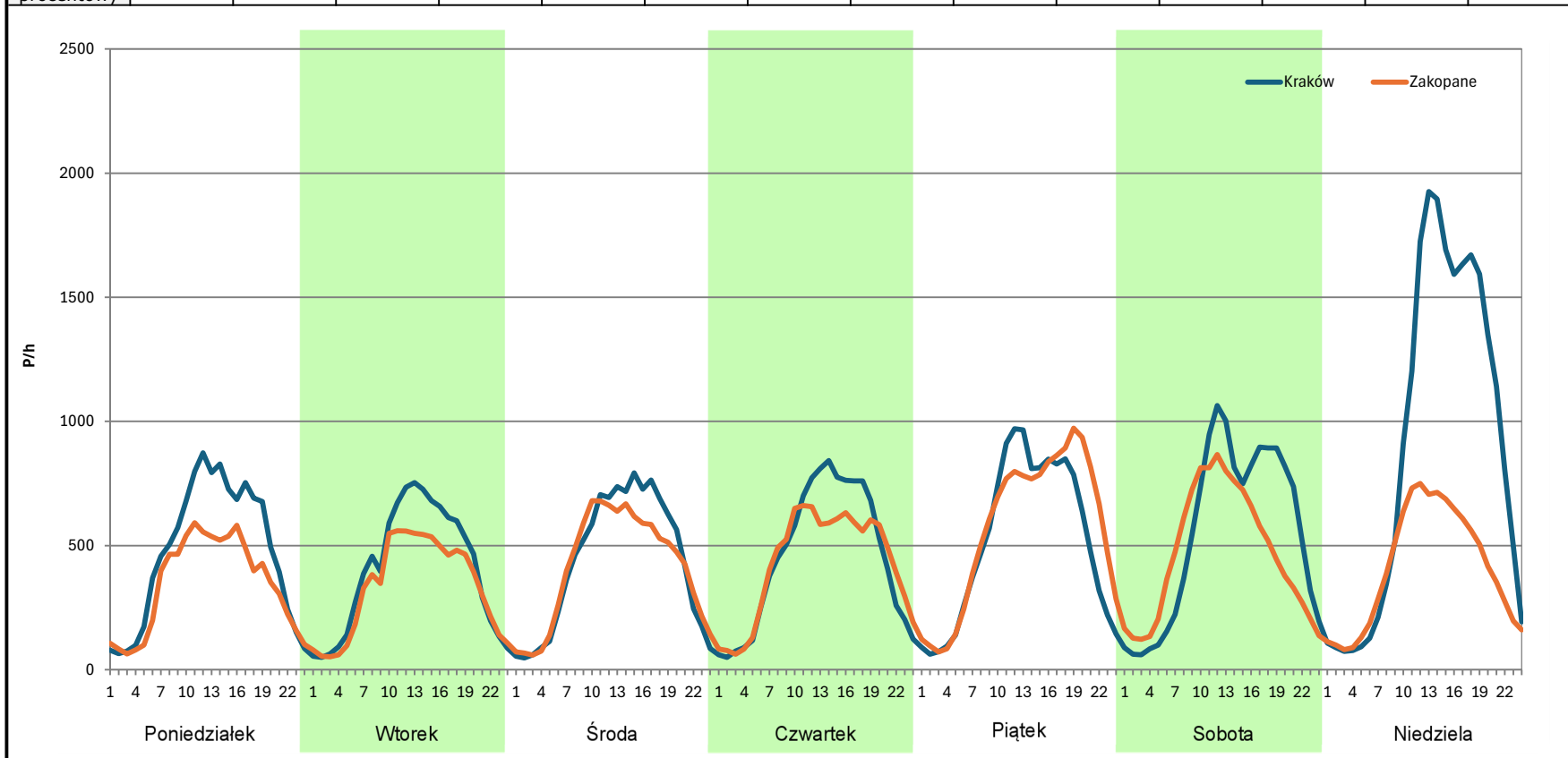
Analiza ruchu pojazdów ogółem w poszczególnych dniach tygodnia dla każdego miesiąca, w podziale na kierunki ruchu



Stacja nr 12019

Miejscowość: 0
Odcinek: Lubień - Skomielna
Typ stacji: 8+1
Miesiąc: Wrzesień
Rok: 2023
Numer drogi: S7b
Oddział: KRAKÓW
R03_07-1_12019_2023

Dzień tygodnia	Poniedziałek		Wtorek		Środa		Czwartek		Piątek		Sobota		Niedziela	
	Kraków	Zakopane	Kraków	Zakopane	Kraków	Zakopane	Kraków	Zakopane	Kraków	Zakopane	Kraków	Zakopane	Kraków	Zakopane
Kierunek	11277	8288	9656	7954	10486	9886	10948	10209	12458	13604	13099	11234	21469	9846
SDR	11277	8288	9656	7954	10486	9886	10948	10209	12458	13604	13099	11234	21469	9846
Razem	19565		17610		20372		21157		26062		24333		31315	
Podział procentowy	57,64%	42,36%	54,83%	45,17%	51,47%	48,53%	51,75%	48,25%	47,80%	52,20%	53,83%	46,17%	68,56%	31,44%



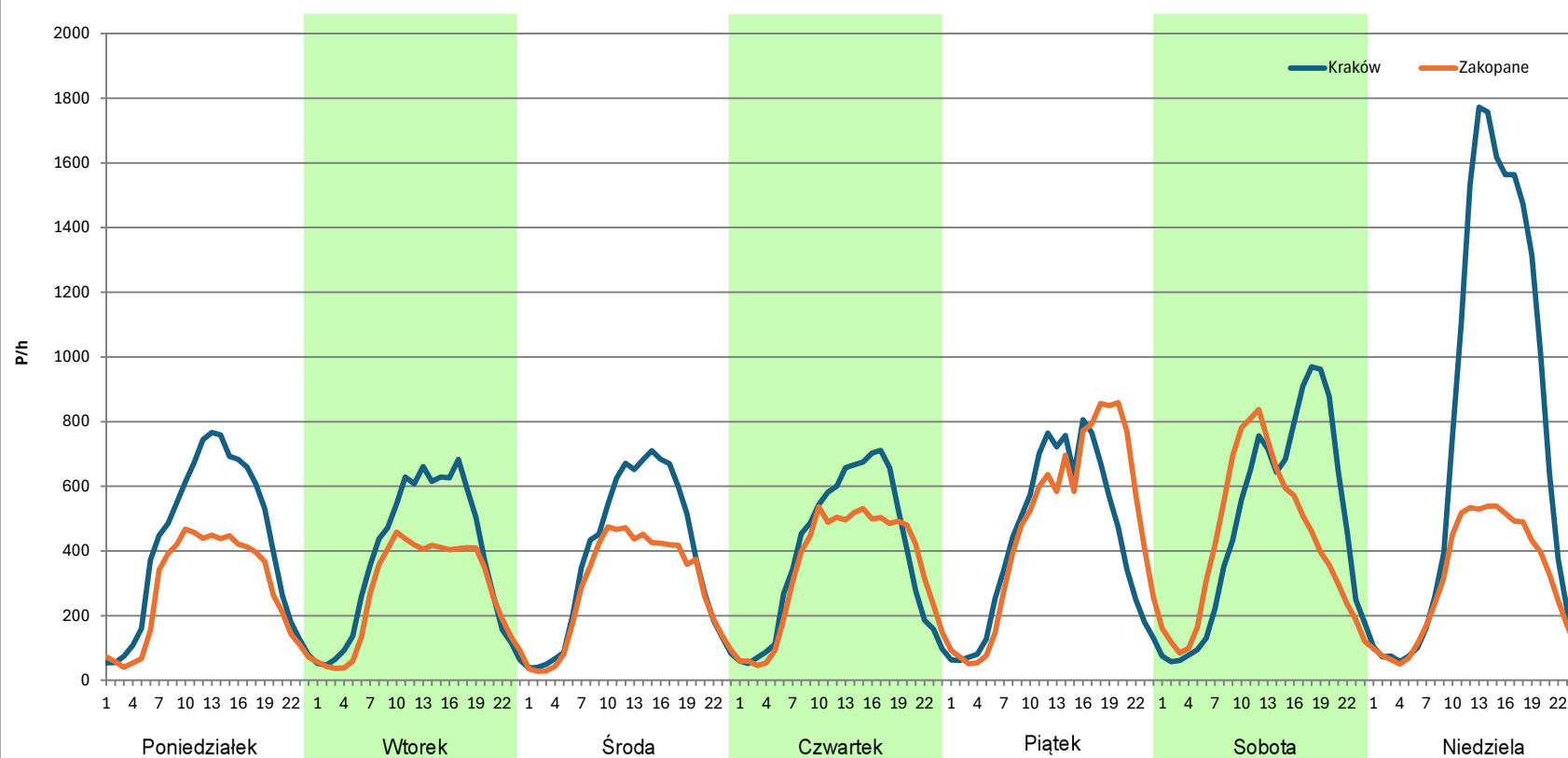
Analiza ruchu pojazdów ogółem w poszczególnych dniach tygodnia dla każdego miesiąca, w podziale na kierunki ruchu



Stacja nr 12019

Miejscowość: 0
Odcinek: Lubień - Skomielna
Typ stacji: 8+1
Miesiąc: Październik
Rok: 2023
Numer drogi: S7b
Oddział: KRAKÓW
R03_07-1_12019_2023

Dzień tygodnia	Poniedziałek		Wtorek		Środa		Czwartek		Piątek		Sobota		Niedziela	
Kierunek	Kraków	Zakopane	Kraków	Zakopane	Kraków	Zakopane	Kraków	Zakopane	Kraków	Zakopane	Kraków	Zakopane	Kraków	Zakopane
SDR	10077	6687	8975	6596	9114	6861	9386	8305	10293	11399	11561	10154	18126	7480
Razem	16764		15571		15975		17691		21692		21715		25606	
Podział procentowy	60,11%	39,89%	57,64%	42,36%	57,05%	42,95%	53,06%	46,94%	47,45%	52,55%	53,24%	46,76%	70,79%	29,21%



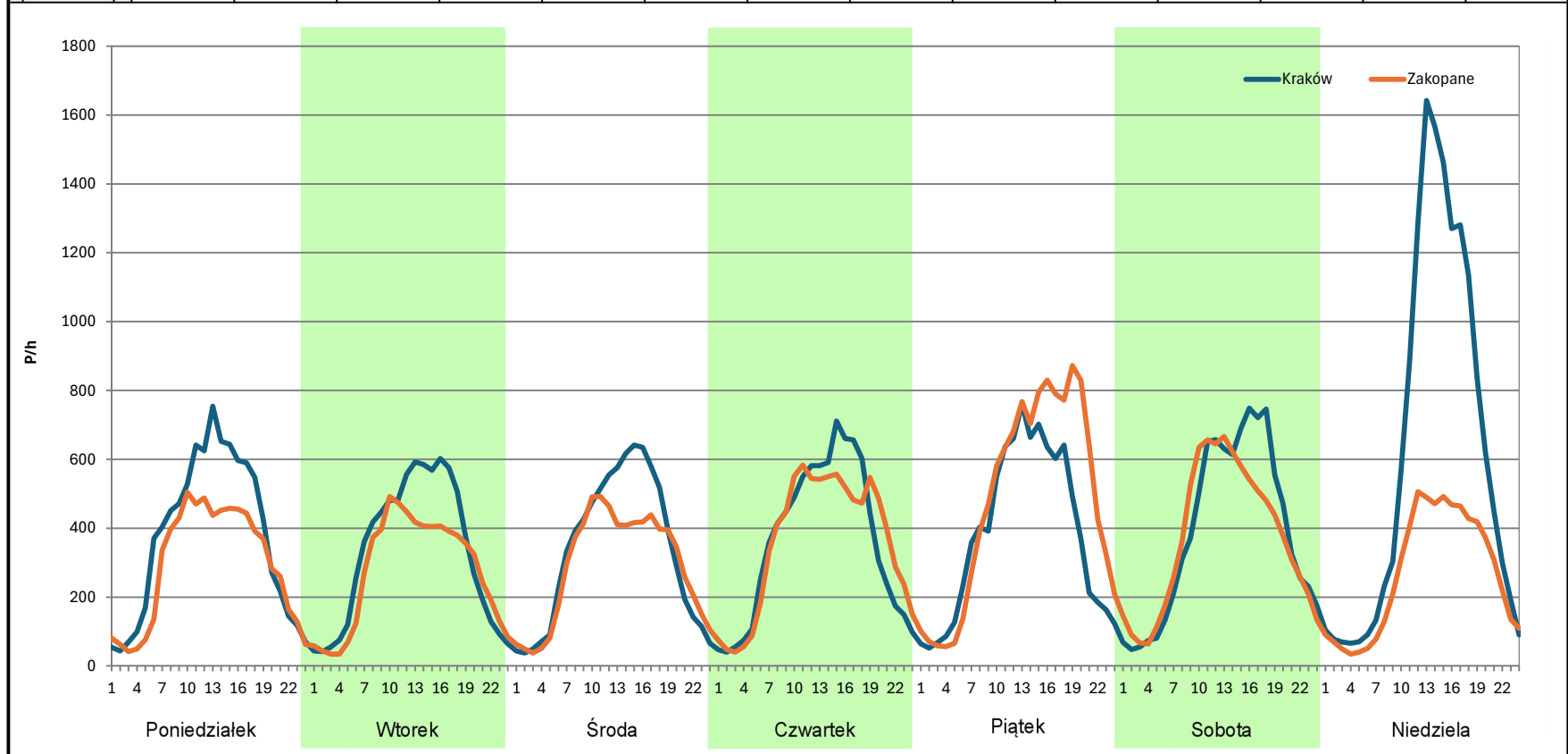
Analiza ruchu pojazdów ogółem w poszczególnych dniach tygodnia dla każdego miesiąca, w podziale na kierunki ruchu



Stacja nr 12019

Miejscowość: 0
Odcinek: Lubień - Skomielna
Typ stacji: 8+1
Miesiąc: Listopad
Rok: 2023
Numer drogi: S7b
Oddział: KRAKÓW
R03_07-1_12019_2023

Dzień tygodnia	Poniedziałek		Wtorek		Środa		Czwartek		Piątek		Sobota		Niedziela	
Kierunek	Kraków	Zakopane	Kraków	Zakopane	Kraków	Zakopane	Kraków	Zakopane	Kraków	Zakopane	Kraków	Zakopane	Kraków	Zakopane
SDR	8954	6981	7886	6553	7986	6942	8630	8591	9180	11477	9326	8861	14728	6349
Razem	15935		14439		14928		17221		20657		18187		21077	
Podział procentowy	56,19%	43,81%	54,62%	45,38%	53,50%	46,50%	50,11%	49,89%	44,44%	55,56%	51,28%	48,72%	69,88%	30,12%



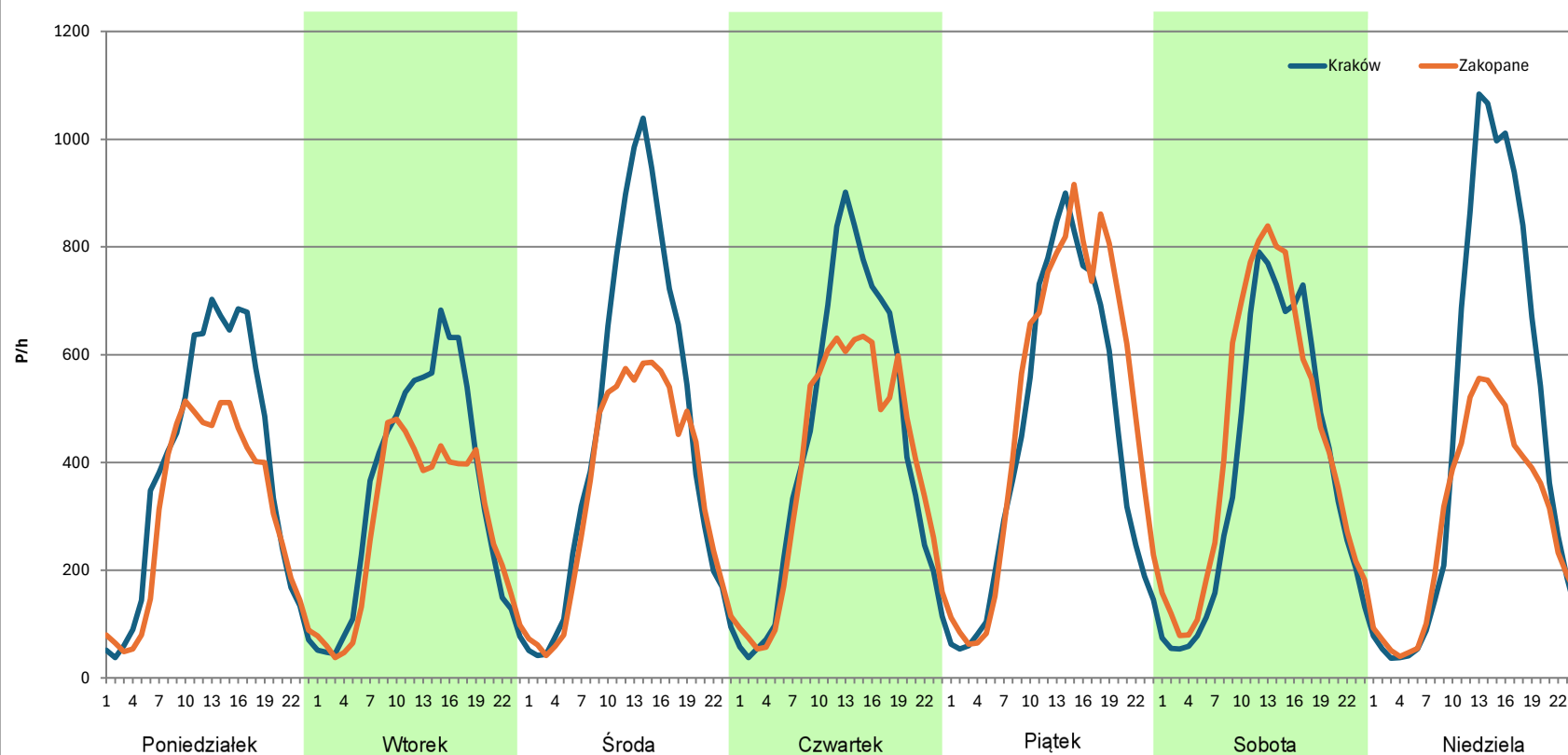
Analiza ruchu pojazdów ogółem w poszczególnych dniach tygodnia dla każdego miesiąca, w podziale na kierunki ruchu

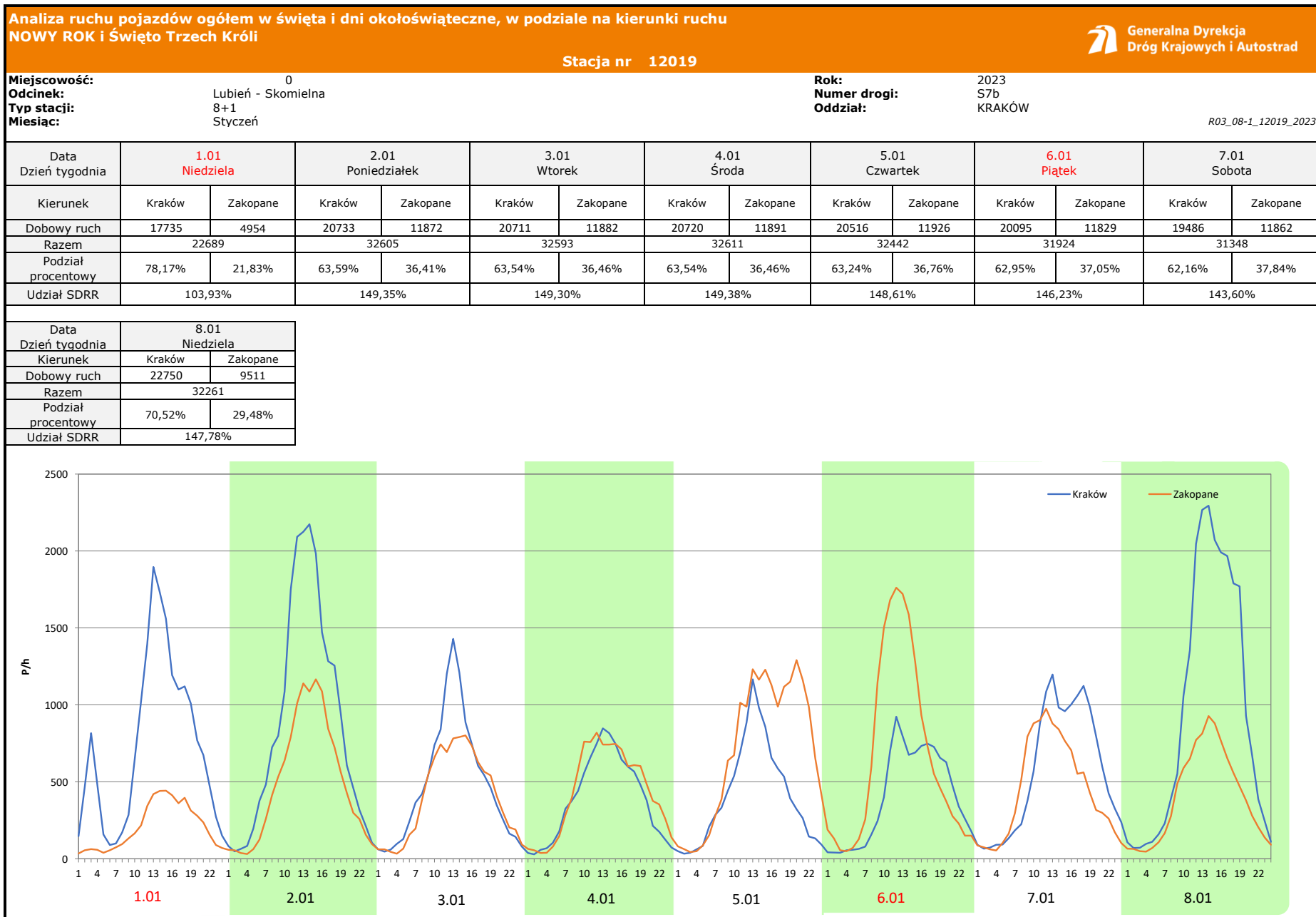


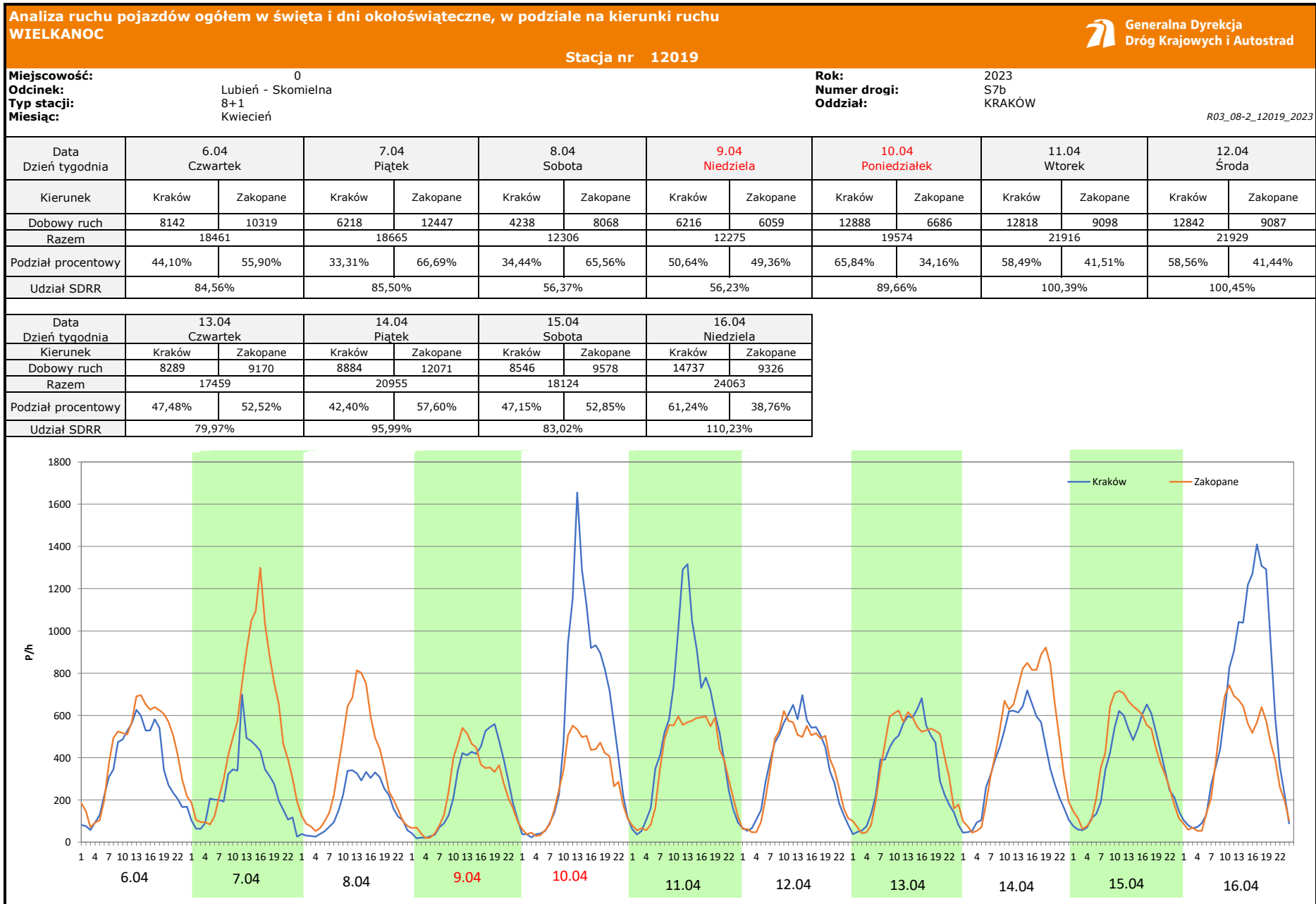
Stacja nr 12019

Miejscowość: 0
Odcinek: Lubień - Skomielna
Typ stacji: 8+1
Miesiąc: Grudzień
Rok: 2023
Numer drogi: S7b
Oddział: KRAKÓW
R03_07-1_12019_2023

Dzień tygodnia	Poniedziałek		Wtorek		Środa		Czwartek		Piątek		Sobota		Niedziela	
	Kraków	Zakopane	Kraków	Zakopane	Kraków	Zakopane	Kraków	Zakopane	Kraków	Zakopane	Kraków	Zakopane	Kraków	Zakopane
SDR	9182	7314	8288	6739	10916	8311	10360	9313	10486	12033	9206	10465	10808	6950
Razem	16496		15027		19227		19673		22519		19671		17758	
Podział procentowy	55,66%	44,34%	55,15%	44,85%	56,77%	43,23%	52,66%	47,34%	46,57%	53,43%	46,80%	53,20%	60,86%	39,14%







Analiza ruchu pojazdów ogółem w święta i dni okołoswiąteczne, w podziale na kierunki ruchu
1 - 3 MAJA

Stacja nr 12019



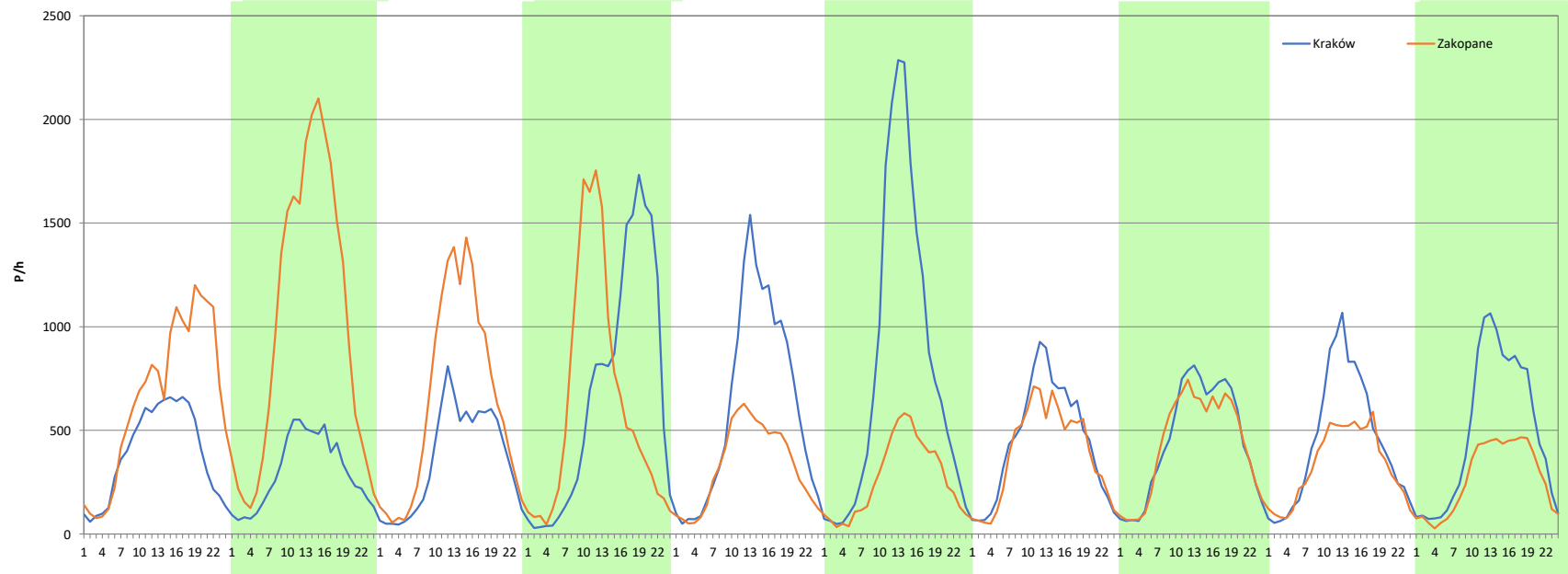
Miejscowość: 0
Odcinek: Lubień - Skomielna
Typ stacji: 8+1
Miesiąc: Maj

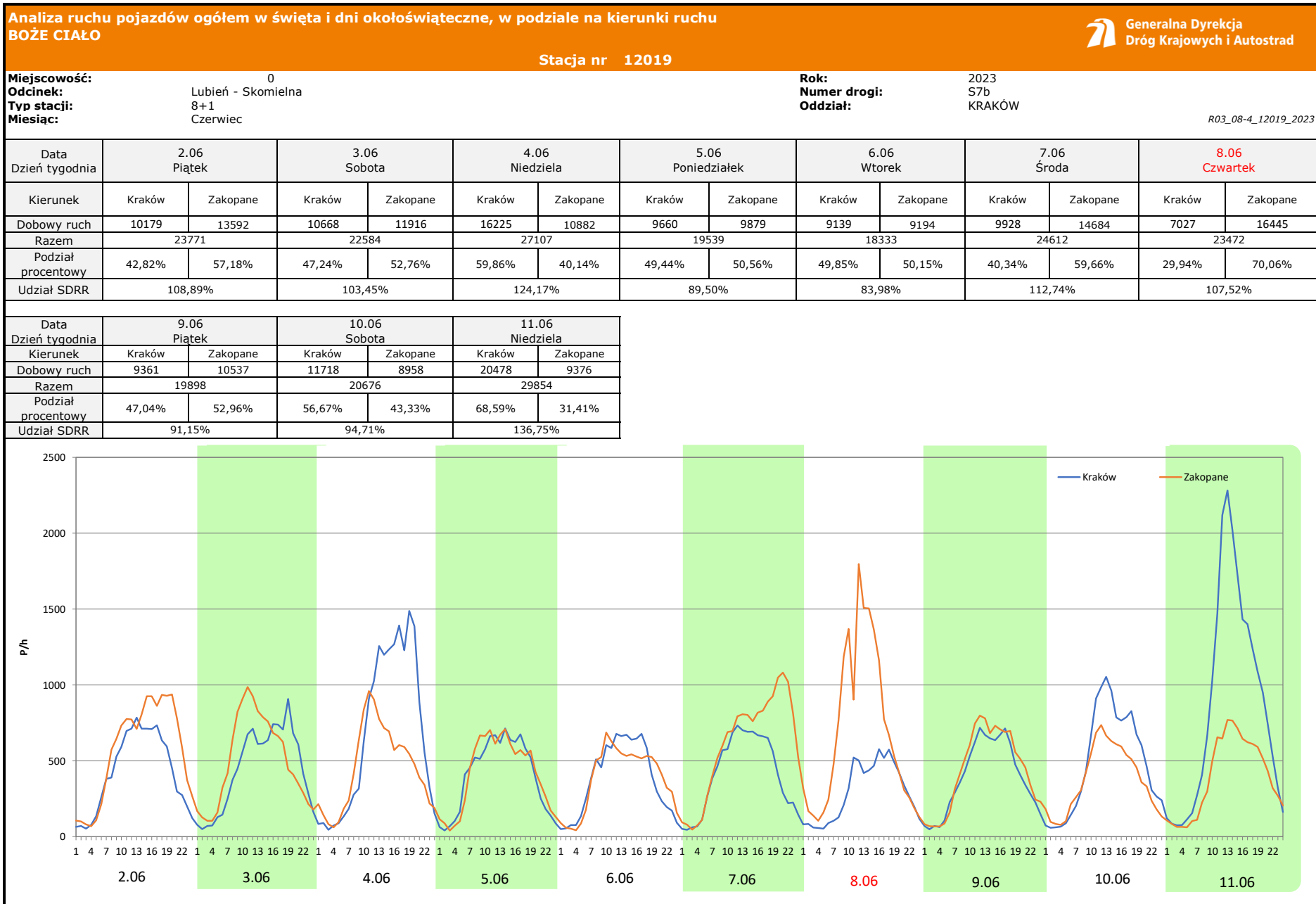
Rok: 2023
Numer drogi: S7b
Oddział: KRAKÓW

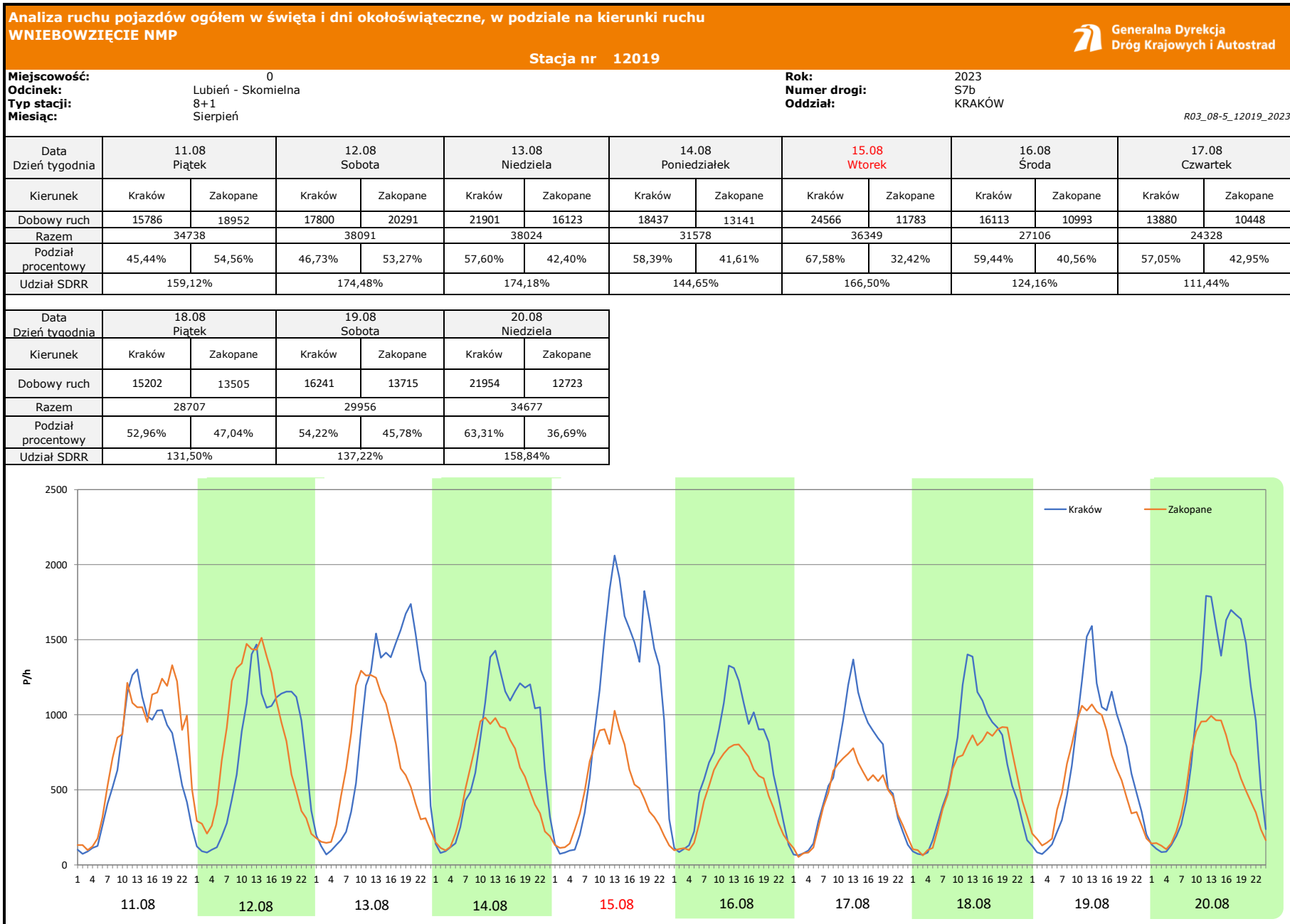
R03_08-3_12019_2023

Data Dzień tygodnia	28.04 Piątek		29.04 Sobota		30.04 Niedziela		1.05 Poniedziałek		2.05 Wtorek		3.05 Środa		4.05 Czwartek	
Kierunek	Kraków	Zakopane	Kraków	Zakopane	Kraków	Zakopane	Kraków	Zakopane	Kraków	Zakopane	Kraków	Zakopane	Kraków	Zakopane
Dobowy ruch	9376	15832	7156	24144	8627	15378	16301	15038	14863	7940	19180	6432	10695	9290
Razem	25208		31300		24005		31339		22803		25612		19985	
Podział procentowy	37,19%	62,81%	22,86%	77,14%	35,94%	64,06%	52,02%	47,98%	65,18%	34,82%	74,89%	25,11%	53,52%	46,48%
Udział SDRR	115,47%		143,38%		109,96%		143,55%		104,45%		117,32%		91,55%	

Data Dzień tygodnia	5.05 Piątek		6.05 Sobota		7.05 Niedziela	
Kierunek	Kraków	Zakopane	Kraków	Zakopane	Kraków	Zakopane
Dobowy ruch	10809	10338	10728	7967	11717	6446
Razem	21147		18695		18163	
Podział procentowy	51,11%	48,89%	57,38%	42,62%	64,51%	35,49%
Udział SDRR	96,87%		85,64%		83,20%	







Analiza ruchu pojazdów ogółem w święta i dni okołoświąteczne, w podziale na kierunki ruchu WSZYSTKICH ŚWIĘTYCH



Stacja nr 12019

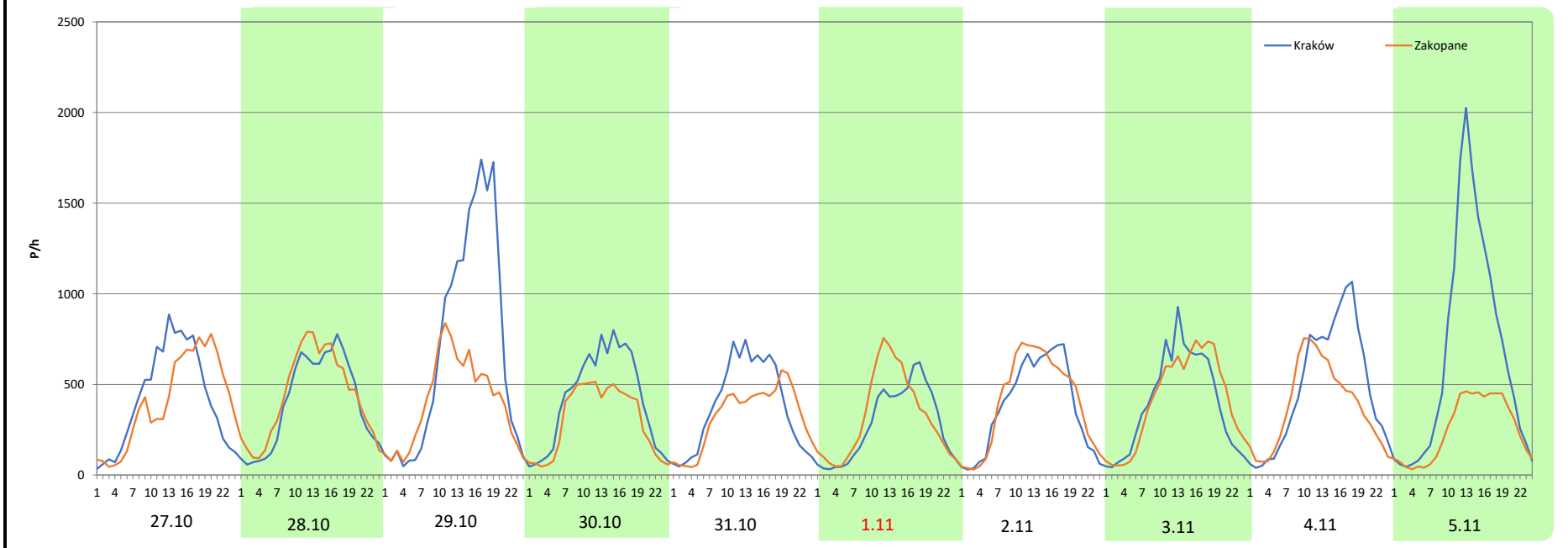
Miejscowość: 0
 Odcinek: Lubień - Skomielna
 Typ stacji: 8+1
 Miesiąc: Październik / Listopad

Rok: 2023
 Numer drogi: S7b
 Oddział: KRAKÓW

R03_08-6_12019_2023

Data Dzień tygodnia	27.10 Piątek		28.10 Sobota		29.10 Niedziela		30.10 Poniedziałek		31.10 Wtorek		1.11 Środa		2.11 Czwartek	
Kierunek	Kraków	Zakopane	Kraków	Zakopane	Kraków	Zakopane	Kraków	Zakopane	Kraków	Zakopane	Kraków	Zakopane	Kraków	Zakopane
Dobowy ruch	10102	9767	9573	10402	16808	9661	10007	7196	9148	7778	6727	7665	9050	9695
Razem	19869		19975		26469		17203		16926		14392		18745	
Podział procentowy	50,84%	49,16%	47,92%	52,08%	63,50%	36,50%	58,17%	41,83%	54,05%	45,95%	46,74%	53,26%	48,28%	51,72%
Udział SDRR	91,01%		91,50%		121,25%		78,80%		77,53%		65,93%		85,86%	

Data Dzień tygodnia	3.11 Piątek		4.11 Sobota		5.11 Niedziela	
Kierunek	Kraków	Zakopane	Kraków	Zakopane	Kraków	Zakopane
Dobowy ruch	9521	9841	11646	9147	15733	6001
Razem	19362		20793		21734	
Podział procentowy	49,17%	50,83%	56,01%	43,99%	72,39%	27,61%
Udział SDRR	88,69%		95,25%		99,56%	



**Analiza ruchu pojazdów ogółem w święta i dni okołoswiąteczne, w podziale na kierunki ruchu
ŚWIĘTO NIEPODLEGŁOŚCI**



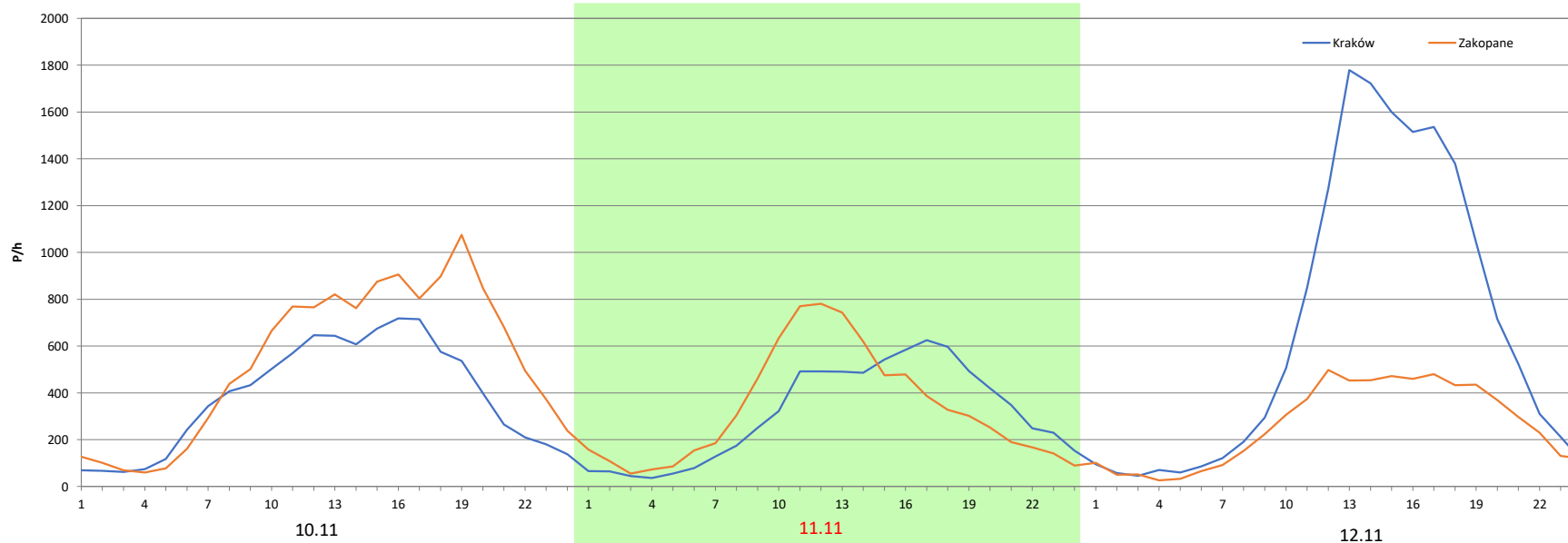
Stacja nr 12019

Miejscowość: 0
Odcinek: Lubień - Skomielna
Typ stacji: 8+1
Miesiąc: Listopad

Rok: 2023
Numer drogi: S7b
Oddział: KRAKÓW

R03_08-7_12019_2023

Data Dzień tygodnia	10.11 Piątek		11.11 Sobota		12.11 Niedziela	
Kierunek	Kraków	Zakopane	Kraków	Zakopane	Kraków	Zakopane
Dobowy ruch	9193	12798	7412	7938	16089	6301
Razem	21991		15350		22390	
Podział procentowy	41,80%	58,20%	48,29%	51,71%	71,86%	28,14%
Udział SDRR	100,73%		70,31%		102,56%	



Analiza ruchu pojazdów ogółem w święta i dni okołoświąteczne, w podziale na kierunki ruchu
BOŻE NARODZENIE Stacja nr 12019



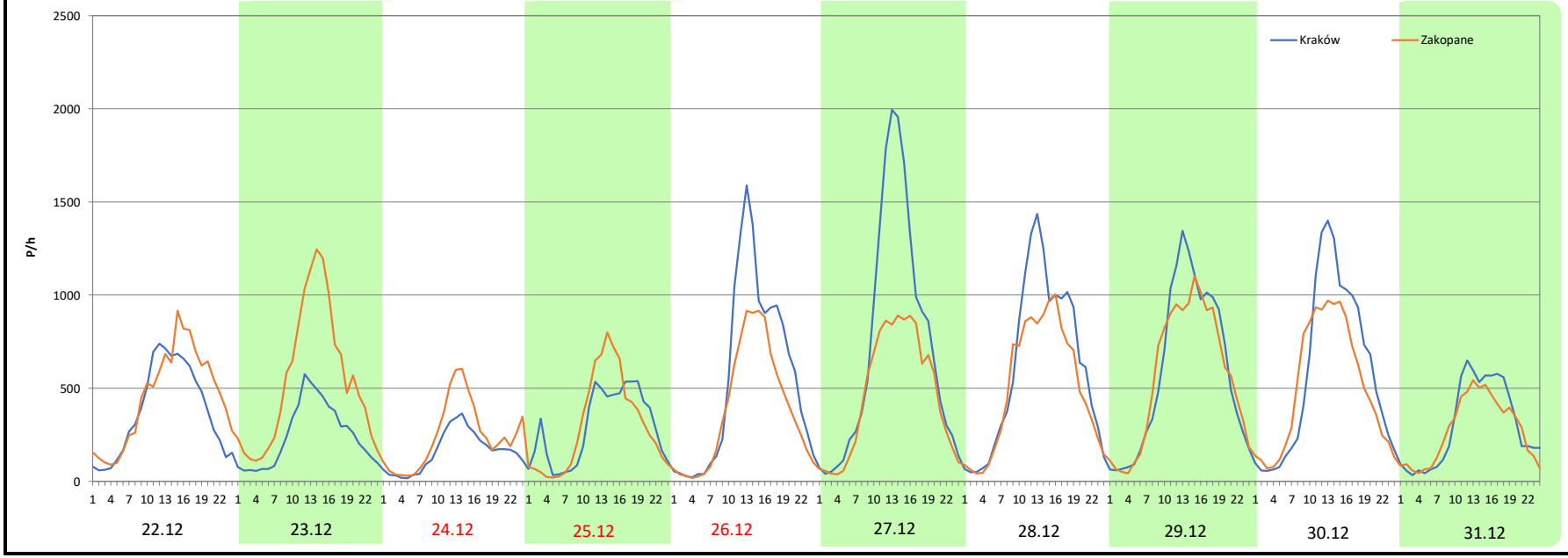
Miejscowość: 0
Odcinek: Lubień - Skomielna
Typ stacji: 8+1
Miesiąc: Grudzień

Rok: 2023
Numer drogi: S7b
Oddział: KRAKÓW

R03_08-8_12019_2023

Data Dzień tygodnia	22.12 Piątek		23.12 Sobota		24.12 Niedziela		25.12 Poniedziałek		26.12 Wtorek		27.12 Środa		28.12 Czwartek	
Kierunek	Kraków	Zakopane	Kraków	Zakopane	Kraków	Zakopane	Kraków	Zakopane	Kraków	Zakopane	Kraków	Zakopane	Kraków	Zakopane
Dobowy ruch	9000	10826	5911	12950	3839	5827	6979	7213	13230	9239	17383	11077	14717	12020
Razem	19826		18861		9666		14192		22469		28460		26737	
Podział procentowy	45,39%	54,61%	31,34%	68,66%	39,72%	60,28%	49,18%	50,82%	58,88%	41,12%	61,08%	38,92%	55,04%	44,96%
Udział SDRR	90,82%		86,40%		44,28%		65,01%		102,92%		130,37%		122,47%	

Data Dzień tygodnia	29.12 Piątek		30.12 Sobota		31.12 Niedziela	
Kierunek	Kraków	Zakopane	Kraków	Zakopane	Kraków	Zakopane
Dobowy ruch	14121	13407	13828	12047	7232	6540
Razem	27528		25875		13772	
Podział procentowy	51,30%	48,70%	53,44%	46,56%	52,51%	47,49%
Udział SDRR	126,10%		118,53%		63,09%	



Proporcja dobowego natężenia ruchu do SDRR, dla każdego dnia w roku, w podziale na pojazdy ogółem



Stacja nr 12019

Miejscowość: 0
 Odcinek: Lubień - Skomielna
 Typ stacji: 8+1
 Rok: 2023
 Numer drogi: S7b
 Oddział: KRAKÓW

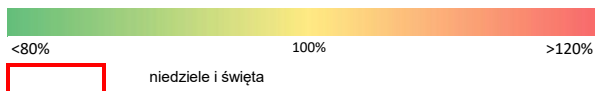
R03_10-1_12019_2023


	Miesiąc											
	1	2	3	4	5	6	7	8	9	10	11	12
liczba dni w miesiącu	31	28	31	30	31	30	31	31	30	31	30	31
średni udział w miesiącu [%]	109,1	113,2	88,2	85,5	95,3	102,3	124,0	124,9	105,0	88,4	78,8	85,4

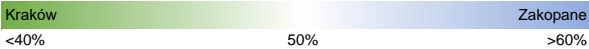

R03_10-2_12019_2023

12019	Proporcja ruchu dziennego do średniego dobowego ruchu rocznego [%]											
	1	2	3	4	5	6	7	8	9	10	11	12
1	103,9	88,6	89,3	76,1	143,6	95,0	118,1	105,8	118,7	136,7	65,9	93,4
2	149,4	97,5	95,3	77,0	104,5	108,9	142,6	111,6	107,8	80,0	85,9	62,3
3	97,5	116,0	117,2	66,9	117,3	103,5	110,3	111,4	121,6	75,0	88,7	82,3
4	90,0	123,3	113,0	66,8	91,5	124,2	95,5	126,2	89,4	72,5	95,2	69,8
5	122,6	128,3	122,1	77,4	96,9	89,5	98,5	127,5	83,5	83,0	99,6	67,0
6	117,9	101,5	78,7	84,6	85,6	84,0	108,9	127,5	95,0	105,3	68,7	66,8
7	111,6	85,7	71,7	85,5	83,2	112,7	133,8	121,9	106,5	93,3	67,5	75,4
8	147,8	97,8	76,5	56,4	78,6	107,5	154,7	108,5	133,1	110,9	66,2	103,5
9	89,3	115,9	83,0	56,2	74,2	91,1	170,5	105,4	146,8	72,4	81,9	90,5
10	70,3	135,9	107,8	89,7	79,7	94,7	121,2	121,6	185,6	69,1	100,7	109,5
11	78,8	174,1	87,7	100,4	84,5	136,8	101,9	159,1	97,2	76,9	70,3	75,1
12	89,1	156,9	119,2	79,3	100,7	96,2	97,7	174,5	76,0	82,0	102,6	63,9
13	115,6	105,8	76,4	80,0	86,5	82,9	108,7	174,2	91,4	101,4	77,6	75,4
14	128,3	86,4	69,2	96,0	101,6	88,8	139,7	144,6	81,5	123,2	67,5	81,1
15	123,1	99,6	73,0	83,0	80,0	96,4	152,7	166,5	115,7	116,9	69,0	102,0
16	104,2	112,6	83,0	110,2	76,5	114,3	158,5	124,2	119,6	74,0	75,8	92,9
17	79,0	135,8	107,3	74,0	78,8	103,7	121,4	111,4	157,7	66,1	94,1	107,6
18	85,8	154,5	105,8	71,3	86,9	125,9	104,6	131,5	82,2	75,0	77,1	81,7
19	94,2	136,8	124,8	72,8	93,5	96,5	104,4	137,2	78,0	79,0	91,2	75,5
20	118,0	103,4	75,9	80,9	89,6	87,4	115,8	158,8	93,8	99,7	71,0	79,7
21	135,8	83,9	68,3	105,3	113,2	88,5	136,8	120,2	97,1	89,9	65,3	81,5
22	143,3	88,3	72,0	97,1	88,8	93,9	145,2	103,0	111,3	100,7	67,9	90,8
23	104,7	102,0	80,2	129,3	81,7	110,6	170,1	104,5	88,9	78,7	76,6	86,4
24	86,5	125,3	96,0	82,2	82,3	109,0	120,8	120,1	108,8	69,0	94,9	44,3
25	95,4	128,7	75,9	73,0	93,1	139,0	100,4	128,0	89,5	68,3	77,6	65,0
26	104,4	126,3	96,0	77,8	112,2	104,9	105,1	118,9	85,2	80,1	92,8	102,9
27	127,1	86,3	68,8	84,4	104,1	90,4	118,0	152,4	93,1	91,0	74,7	130,4
28	152,2	73,5	61,4	115,5	127,4	95,5	129,5	103,6	102,5	91,5	64,3	122,5
29	142,9		72,0	143,4	92,5	103,8	133,6	87,1	118,2	121,2	70,4	126,1
30	98,4		76,0	110,0	78,9	126,7	147,7	86,4	94,1	78,8	74,2	118,5
31	78,6		88,1		171,0		122,2	98,9		77,5		63,1

Legenda



Nierównomierność kierunkowa dla każdego dnia w roku, dla pojazdów ogółem												
											 Generalna Dyrekcja Dróg Krajowych i Autostrad	
Stacja nr 12019												
Miejscowość:	0					Rok:	2023					
Odcinek:	Lubień - Skomielna					Numer drogi:	S7					
Typ stacji:	8+1					Oddział:	KRAKÓW					
R03_11_12019_2023												
12019	Proporcja ruchu dziennego do średniego dobowego ruchu rocznego [%]											
	1	2	3	4	5	6	7	8	9	10	11	12
1	21,8	53,3	53,3	52,2	48,0	55,1	53,5	52,3	54,4	30,3	53,3	55,6
2	36,4	54,1	56,1	39,2	34,8	57,2	42,1	49,1	46,6	38,4	51,7	50,0
3	45,5	52,9	59,5	49,4	25,1	52,8	53,4	46,8	32,8	38,7	50,8	32,9
4	52,9	49,9	50,5	49,3	46,5	40,1	50,0	47,8	49,2	38,7	44,0	45,4
5	63,4	40,7	32,0	51,9	48,9	50,6	51,1	47,8	49,7	47,0	27,6	47,7
6	62,2	51,9	45,1	55,9	42,6	50,2	52,5	41,2	50,0	52,2	43,1	48,1
7	44,3	50,0	48,3	66,7	35,5	59,7	58,3	54,0	52,0	45,5	43,9	51,4
8	29,5	51,3	50,8	65,6	51,0	70,1	54,3	49,7	56,4	24,5	43,0	57,0
9	45,6	53,1	56,1	49,4	50,5	53,0	40,3	47,5	48,4	37,4	50,6	50,7
10	48,9	57,8	59,5	34,2	51,0	43,3	52,2	49,3	31,1	43,2	58,2	34,2
11	51,4	56,8	52,6	41,5	52,0	31,4	49,9	54,6	39,4	45,7	51,7	44,7
12	54,4	46,1	35,0	49,0	55,5	51,4	49,8	53,3	40,1	47,1	28,1	43,3
13	60,1	56,5	46,2	52,5	53,5	50,0	50,3	42,4	50,2	55,5	41,4	46,7
14	58,1	52,2	47,8	57,6	40,1	51,8	55,4	41,6	46,5	43,8	45,6	49,3
15	42,3	50,4	52,5	52,8	50,4	53,3	53,2	32,4	50,8	25,3	45,7	52,6
16	50,3	51,7	55,4	38,8	50,3	56,0	39,6	40,6	46,3	40,5	47,7	51,9
17	51,0	48,8	60,6	48,6	50,1	54,3	53,4	42,9	31,0	41,5	56,5	35,3
18	53,1	47,4	53,7	49,7	53,5	39,5	51,0	47,0	34,3	43,6	50,9	43,1
19	55,8	42,5	35,6	51,4	58,1	51,1	48,9	45,8	43,9	47,2	33,6	43,6
20	54,9	52,1	46,2	53,7	55,3	49,9	49,7	36,7	48,4	53,0	46,0	42,9
21	53,1	49,0	49,8	60,5	41,4	49,1	52,5	47,9	47,8	46,7	45,7	45,3
22	41,7	49,7	50,6	54,3	50,7	49,8	51,3	46,5	48,5	28,8	48,4	54,6
23	52,9	50,8	53,2	38,6	50,7	58,0	39,6	45,6	42,6	41,2	50,4	68,7
24	50,8	49,2	58,5	48,6	51,0	57,4	48,4	46,5	31,1	42,3	56,3	60,3
25	51,6	41,6	53,7	49,8	53,3	43,4	46,9	46,7	46,2	43,7	52,4	50,8
26	52,0	35,9	36,2	49,6	57,6	51,2	47,8	43,6	46,4	46,5	31,6	41,1
27	50,9	46,4	47,6	50,7	54,2	49,5	48,5	33,7	45,6	49,2	44,9	38,9
28	50,4	47,8	50,1	62,8	37,8	49,7	46,8	41,5	46,2	52,1	46,4	45,0
29	42,2		51,7	77,1	49,3	52,5	47,1	42,6	50,2	36,5	48,7	48,7
30	53,4		52,0	64,1	49,1	54,4	40,6	42,1	45,4	41,8	48,7	46,6
31	49,6		57,2		50,6		51,2	46,8		46,0		47,5

Legenda		$*WNK = \frac{N_{poj./24h \text{ (kierunek P)}}}{N_{poj./24h \text{ (kierunek P+L)}}$
	 niedziele i święta	

Dobowe wahania ruchu pojazdów ogółem w podziale na kierunki



Stacja nr 12019

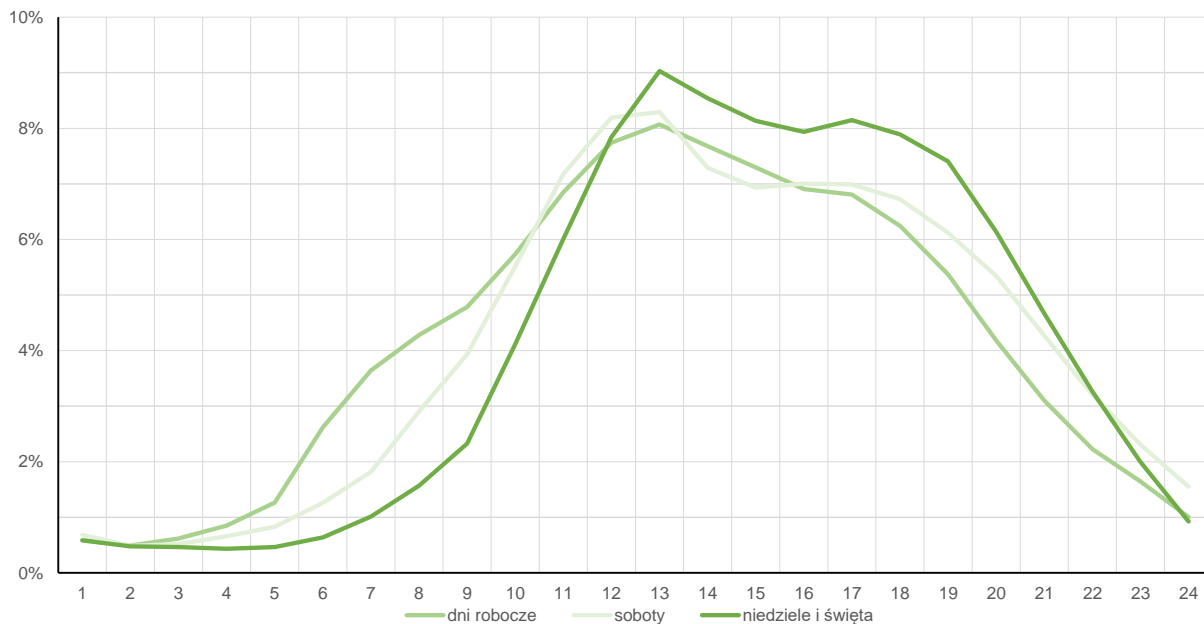
Miejscowość: 0
 Odcinek: Lubień - Skomielna
 Typ stacji: 8+1

Rok: 2023
 Numer drogi: S7b
 Oddział: KRAKÓW

Średni dobowy rozkład natężenia ruchu

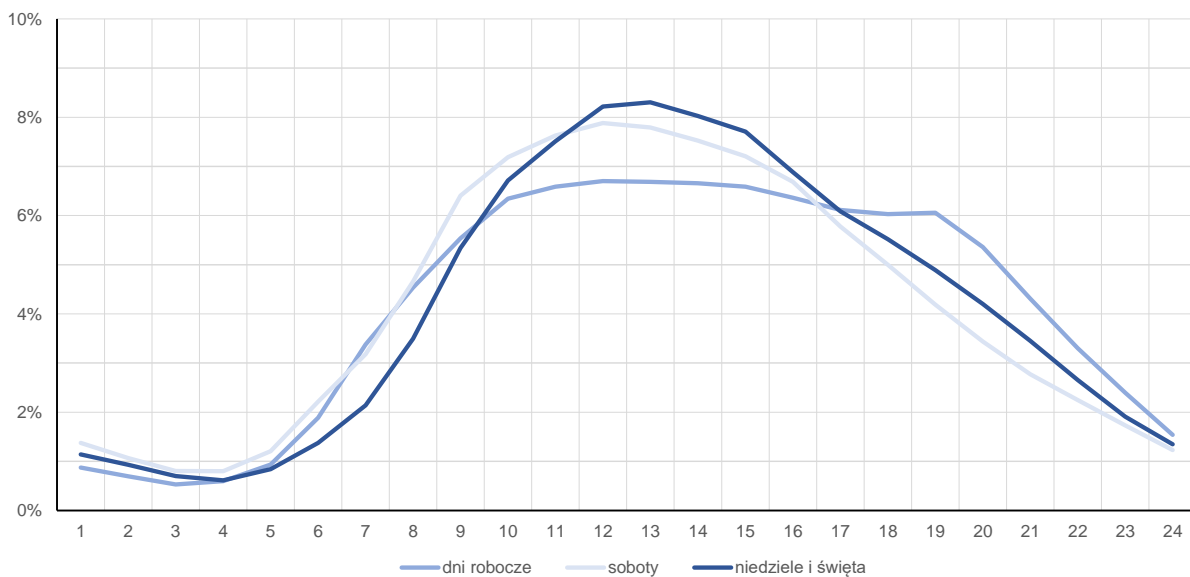
R03_12-1_12019_2023

Kierunek: Kraków



R03_12-2_12019_2023

Kierunek: Zakopane



Struktura rodzajowa ruchu wg pomiarów automatycznych



**Generalna Dyrekcja
Dróg Krajowych i Autostrad**

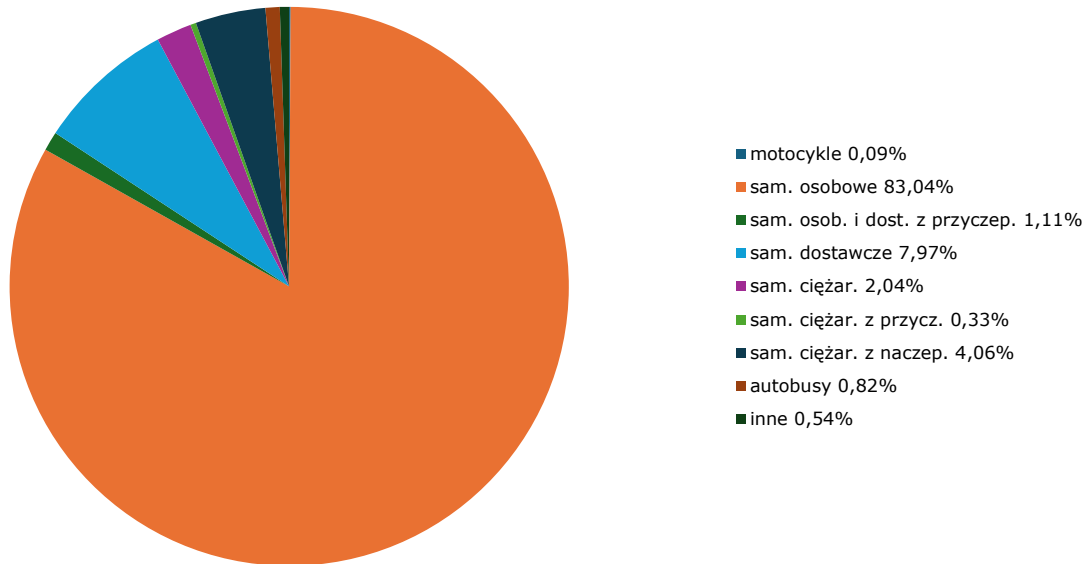
Stacja nr 12019

Miejscowość: 0
Odcinek: Lubień - Skomielna
Typ stacji: SZR 8+1 KR

Rok: 2023
Numer drogi: S7b
Oddział: KRAKÓW

R04_03_12019_2023

Rodzajowa struktura ruchu wg pomiarów automatycznych w 2023 roku



Zestawienie 200 godzin o największym natężeniu ruchu w roku



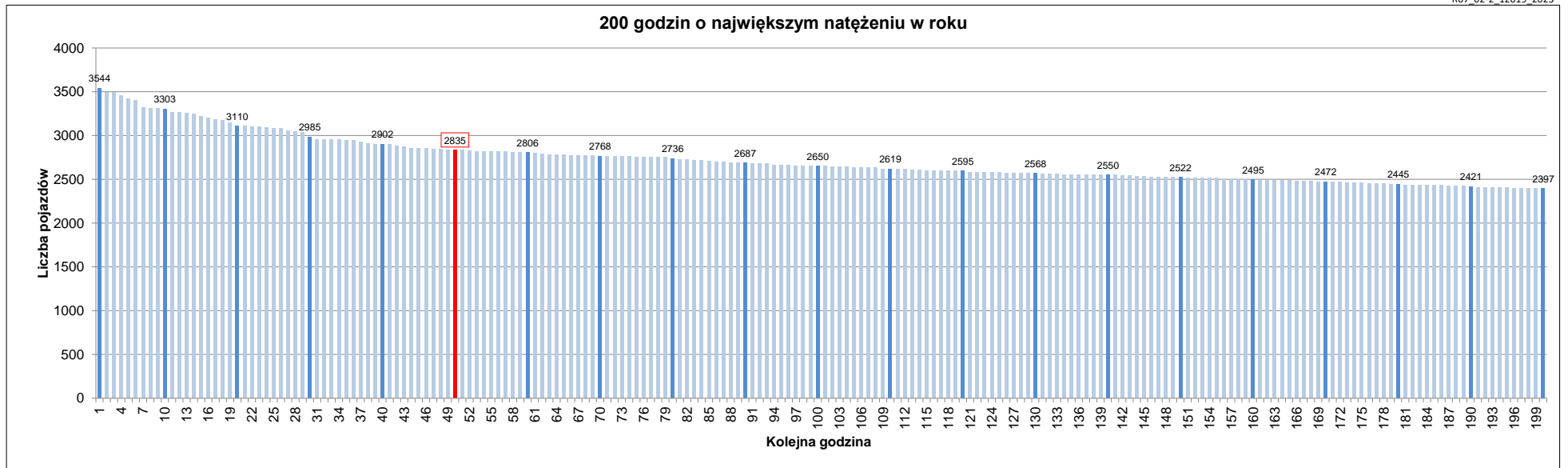
Stacja nr 12019

Miejscowość: 0
 Odcinek: Lubień - Skomielna
 Typ stacji: 8+1
 Rok: 2023
 Numer drogi: S7
 Oddział: KRAKÓW

R07_02-1_12019_2023

Udział ruchu w godzinach o największym natężeniu w roku w odniesieniu do SDRR w 2023 roku [%]																					
SDRR	1	10	20	30	40	50	60	70	80	90	100	110	120	130	140	150	160	170	180	190	200
21768	3544	3303	2985	2902	2902	2835	2806	2768	2736	2687	2650	2619	2595	2568	2550	2522	2495	2472	2445	2421	2397
Udział proc.	16%	15%	14%	13%	13%	13%	13%	13%	12%	12%	12%	12%	12%	12%	12%	11%	11%	11%	11%	11%	
Data	18.02.23	12.02.23	28.01.23	18.02.23	12.08.23	27.12.23	30.07.23	09.07.23	06.08.23	22.07.23	21.01.23	17.09.23	30.07.23	26.02.23	09.07.23	31.05.23	20.08.23	23.07.23	16.01.23	15.08.23	05.03.23
Nr dnia	6	7	6	6	6	3	7	7	7	6	6	7	7	7	7	3	7	7	1	2	7
Godzina	13	13	12	15	13	13	13	13	13	12	13	19	14	13	14	12	16	18	13	11	15

R07_02-2_12019_2023



- Oznaczenia:
- Wartości natężeń kolejnych 200 godzin
 - Wartości co dziesiątej wartości z posród 200 godzin
 - Wartości 50-tej godziny

SDRR: 21768 poj./dobę