

Spis Treści

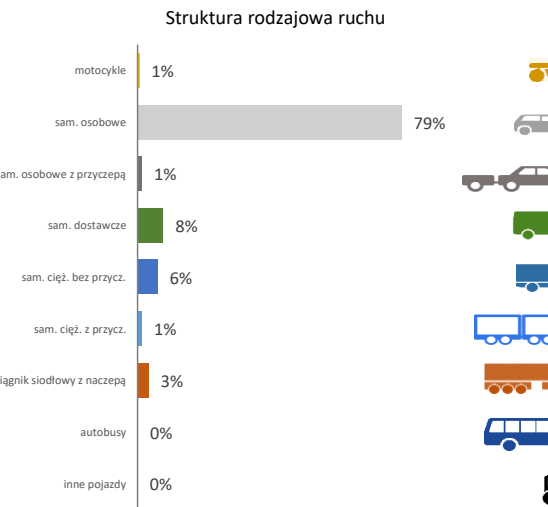
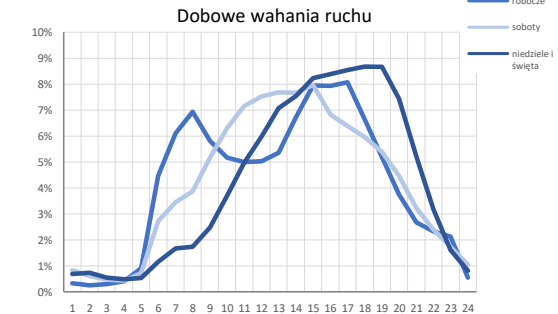
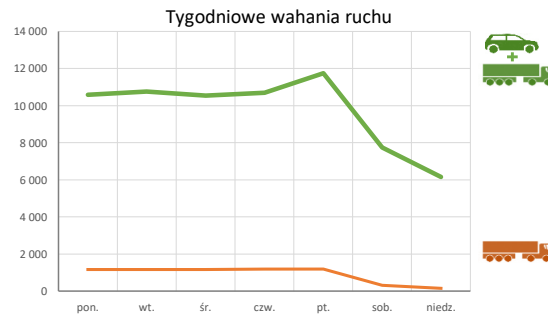
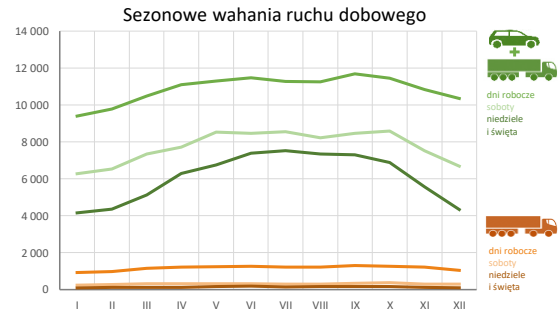
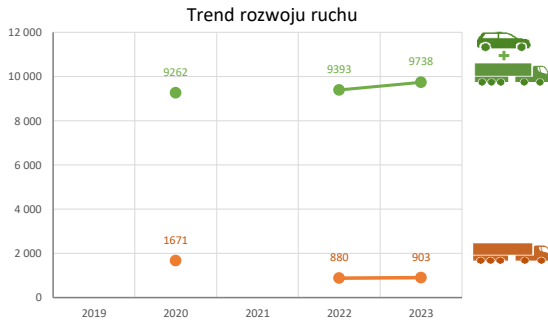
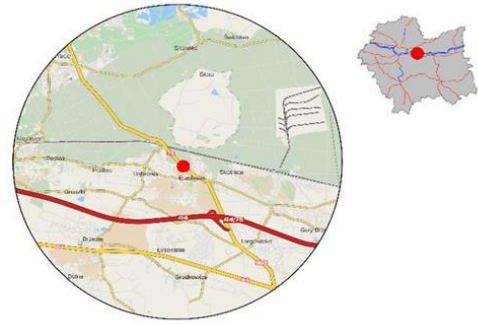
12058 - R00_01 - Karta charakterystyki stacji ciągłych pomiarów ruchu	Strona 1
12058 - R02_03 - Rozwój ruchu pojazdów ogółem dla poszczególnych stacji	Strona 2
12058 - R03_01 - Średni dobowy ruch pojazdów ogółem w poszczególnych miesiącach i dniach tygodnia [...]	Strona 3
12058 - R03_02 - Sezonowe i tygodniowe wahania ruchu pojazdów ogółem dla danej stacji	Strona 4
12058 - R03_03 - Dobowe wahania ruchu dla wybranych dni tygodnia dla pojazdów ogółem wraz z dystrybucją	Strona 5
12058 - R03_04 - Uśrednione dobowe rozkłady ruchu dla wybranych dni tygodnia, dla pojazdów lekkich i ciężkich	Strona 6
12058 - R03_07 - Analiza ruchu pojazdów ogółem w poszczególnych dniach tygodnia dla każdego miesiąca, w podziale na kierunki ruchu	Strona 7
12058 - R03_08 - Analiza ruchu w święta i dni okołoswiąteczne	Strona 19
12058 - R03_10 - Proporcja dobowego natężenia ruchu do SDRR, dla każdego dnia w roku, dla pojazdów ogółem	Strona 27
12058 - R03_11 - Nierównomierność kierunkowa dla każdego dnia w roku, dla pojazdów ogółem	Strona 28
12058 - R03_12 - Dobowe wahania ruchu w podziale na kierunki oraz na pojazdy ogółem	Strona 29
12058 - R04_03 - Rodzajowa struktura ruchu wg pomiarów automatycznych	Strona 30
12058 - R06_02 - Rozkład prędkości pojazdów – wykres i dystrybucja	Strona 31
12058 - R07_02 - Zestawienie 200 godzin o największym natężeniu ruchu w roku, dla obu kierunków łącznie	Strona 32

Karta charakterystyki stacji ciągłych pomiarów ruchu
Stacja nr 12058

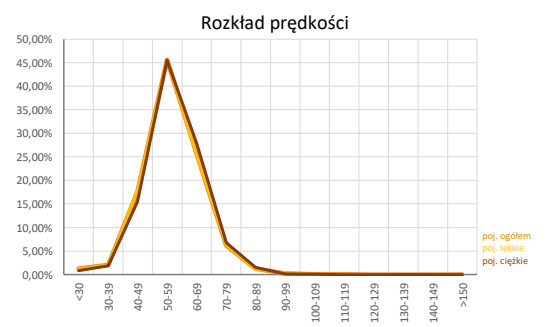
Generalna Dyrekcja
Dróg Krajowych i Autostrad

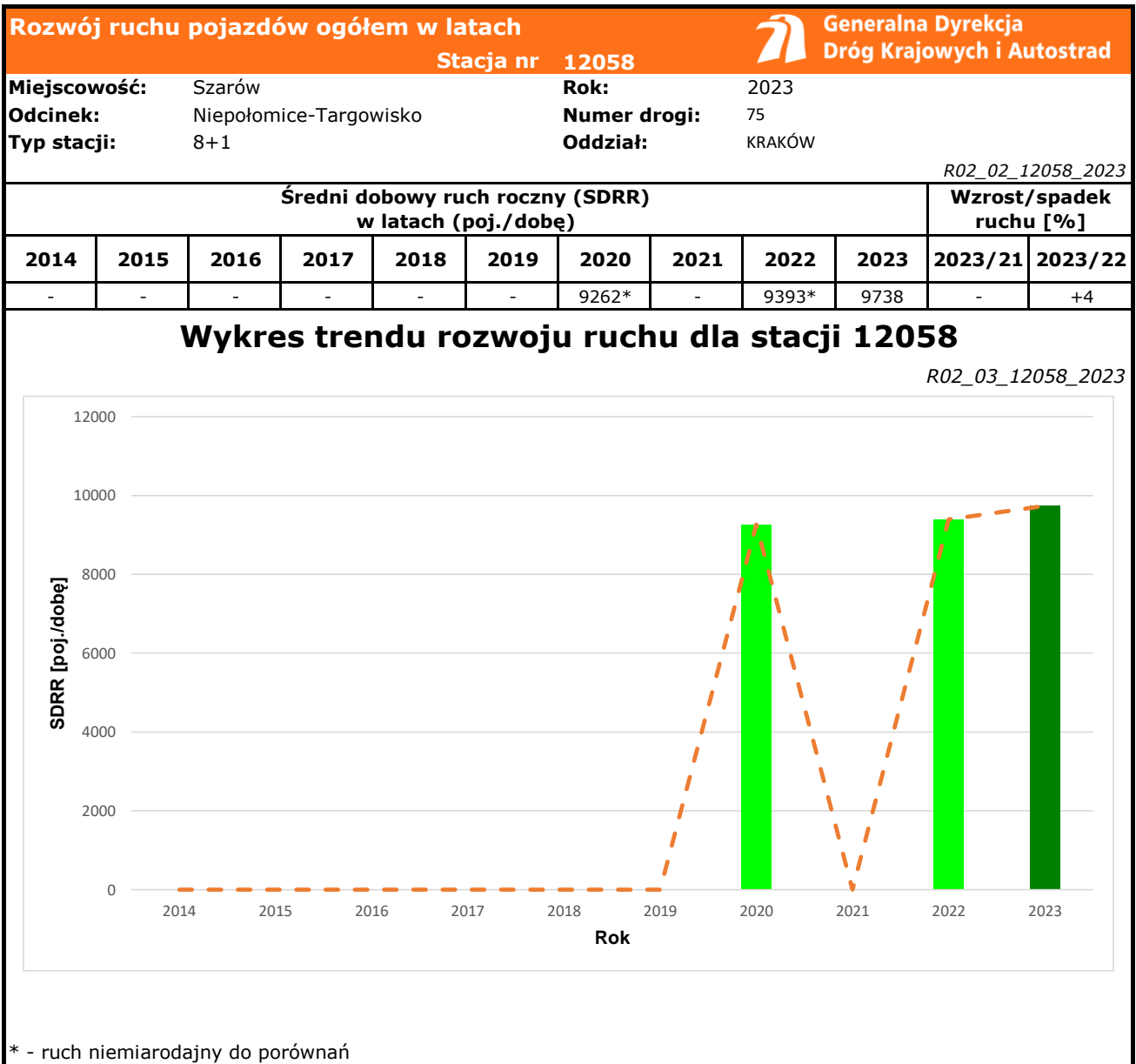
Nr stacji: 12058
Typ stacji: 8+1
Lokalizacja: Szarów
Numer drogi: 75
Pikietaż: 10+905

Stacja działa od: 26.08.2019
Charakter ruchu: G
Liczba dni w archiwizacji: 365
Procent doszacowanych godzin: 0%



Godzina 50-ta
 Natężenie: 990
 Udział proc.: 10%
 Dzień: 13.07.2023 (czwartek)
 Godzina: 17





Średni dobowy ruch dla poszczególnych dni tygodnia w poszczególnych miesiącach roku														
Stacja nr 12058												Rok: 2023		
Miejscowość: Szarów				Odcinek: Niepołomice-Targowisko				Numer drogi: 75				Oddział: KRAKÓW		
Typ stacji: 8+1														
Ruch ogółem														
R03_01_12058_2023														
Dni tygodnia:		Styczeń	Luty	Marzec	Kwiecień	Maj	Czerwiec	Lipiec	Sierpień	Wrzesień	Październik	Listopad	Grudzień	Cały rok
1. Poniedziałki	a	8974	9660	10088	10655	11283	11221	10941	10918	11254	11158	10851	10122	10594
	b	1,124	1,130	1,075	1,113	1,121	1,079	1,069	1,067	1,065	1,080	1,148	1,205	1,104
	c	0,847	0,912	0,952	1,006	1,065	1,059	1,033	1,031	1,062	1,053	1,024	0,956	1,000
2. Wtorki	a	9376	9775	10192	10998	10835	11358	11218	11037	11384	11444	10803	10696	10760
	b	1,175	1,144	1,086	1,148	1,077	1,092	1,096	1,079	1,078	1,107	1,143	1,273	1,121
	c	0,871	0,909	0,947	1,022	1,007	1,056	1,043	1,026	1,058	1,064	1,004	0,994	1,000
3. Środy	a	9375	9541	10273	10963	10970	11268	10758	10832	11161	11120	10403	9846	10543
	b	1,174	1,116	1,094	1,145	1,090	1,083	1,051	1,059	1,057	1,076	1,101	1,172	1,098
	c	0,889	0,905	0,974	1,040	1,041	1,069	1,020	1,027	1,059	1,055	0,987	0,934	1,000
4. Czwartki	a	9444	9629	10308	10937	11129	11450	11042	10947	11437	11161	10674	10173	10694
	b	1,183	1,127	1,098	1,142	1,106	1,101	1,079	1,070	1,083	1,080	1,129	1,211	1,114
	c	0,883	0,900	0,964	1,023	1,041	1,071	1,033	1,024	1,069	1,044	0,998	0,951	1,000
5. Piątki	a	10123	10330	11429	11838	12399	11993	12541	12695	12896	12387	11500	10825	11746
	b	1,268	1,209	1,217	1,236	1,232	1,153	1,225	1,241	1,221	1,198	1,217	1,288	1,224
	c	0,862	0,879	0,973	1,008	1,056	1,021	1,068	1,081	1,098	1,055	0,979	0,922	1,000
6. Soboty	a	6277	6533	7346	7729	8527	8469	8550	8231	8457	8589	7528	6689	7744
	b	0,786	0,764	0,782	0,807	0,847	0,814	0,835	0,805	0,801	0,831	0,797	0,796	0,807
	c	0,811	0,844	0,949	0,998	1,101	1,094	1,104	1,063	1,092	1,109	0,972	0,864	1,000
7. Niedziele	a	4276	4361	5122	6383	7140	7826	7526	7272	7293	6874	5446	4328	6154
	b	0,536	0,510	0,546	0,667	0,710	0,752	0,735	0,711	0,690	0,665	0,576	0,515	0,641
	c	0,695	0,709	0,832	1,037	1,160	1,272	1,223	1,182	1,185	1,117	0,885	0,703	1,000
8. Dni robocze	a	9400	9787	10486	11101	11300	11483	11283	11250	11687	11440	10838	10350	10867
	b	1,178	1,145	1,117	1,159	1,123	1,104	1,102	1,100	1,106	1,107	1,147	1,232	1,132
	c	0,865	0,901	0,965	1,022	1,040	1,057	1,038	1,035	1,075	1,053	0,997	0,952	1,000
9. Święta	a	3924	-	-	6102	5996	5686	-	7641	-	-	5787	4372	5644
	b	0,492	-	-	0,637	0,596	0,547	-	0,747	-	-	0,612	0,520	0,588
	c	0,695	-	-	1,081	1,062	1,007	-	1,354	-	-	1,025	0,775	1,000
10. Niedziele i święta	a	4159	4361	5122	6289	6759	7398	7526	7345	7293	6874	5559	4341	6085
	b	0,521	0,510	0,546	0,657	0,672	0,711	0,735	0,718	0,690	0,665	0,588	0,517	0,634
	c	0,683	0,717	0,842	1,033	1,111	1,216	1,237	1,207	1,198	1,130	0,914	0,713	1,000
11. Wszystkie dni	a	8247	8547	9251	9916	10271	10451	10368	10286	10554	10390	9617	8956	9738
	b	1,000	1,000	1,000	1,000	1,000	1,000	1,000	1,000	1,000	1,000	1,000	1,000	1,000
	c	0,847	0,878	0,950	1,018	1,055	1,073	1,065	1,056	1,084	1,067	0,988	0,920	1,000

Legenda:

- a = średni dobowy ruch danego dnia (dni) tygodnia
- b = $\frac{\text{średni dobowy ruch danego dnia (dni) tygodnia w miesiącu}}{\text{średni dobowy ruch we wszystkie dni miesiąca}}$
- c = $\frac{\text{średni dobowy ruch danego dnia (dni) tygodnia w miesiącu}}{\text{średni dobowy ruch danego dnia (dni) tygodnia w roku}}$

Sezonowe i tygodniowe wahania ruchu dobowego pojazdów ogółem w latach



Stacja nr 12058

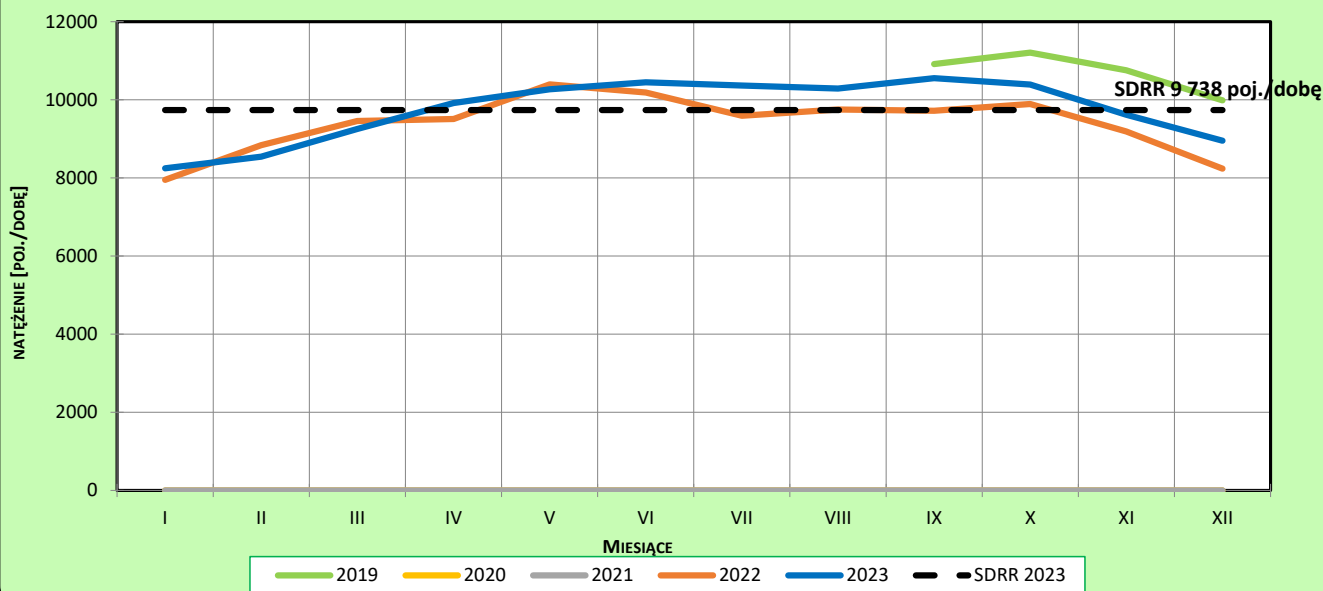
Miejscowość: Szarów
 Odcinek: Niepołomice-Targowisko
 Typ stacji: 8+1

Rok: 2023
 Numer drogi: 75
 Oddział: KRAKÓW

Ruch ogółem

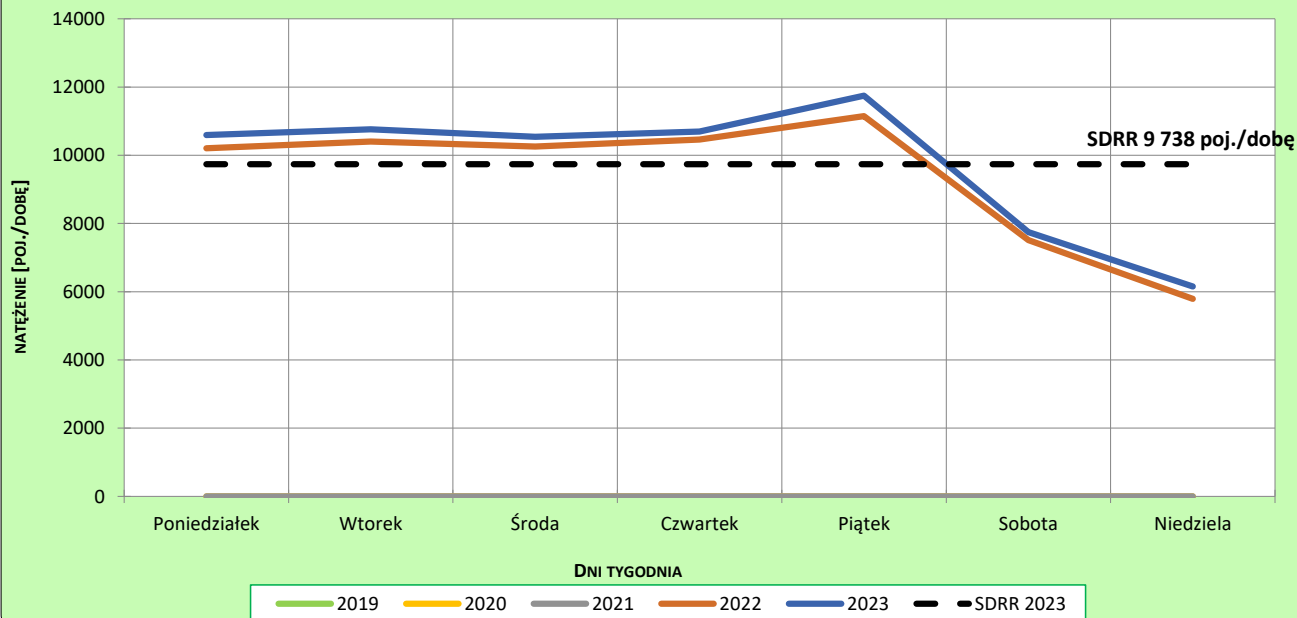
R03_02-1_12058_2023

Sezonowe wahania ruchu dobowego



R03_02-2_12058_2023

Tygodniowe wahania ruchu dobowego



Dobowe wahania ruchu pojazdów ogółem



Generalna Dyrekcja
Dróg Krajowych i Autostrad

Stacja nr 12058

Miejscowość: Szarów

Rok: 2023

Odcinek: Niepołomice-Targowisko

Numer drogi: 75

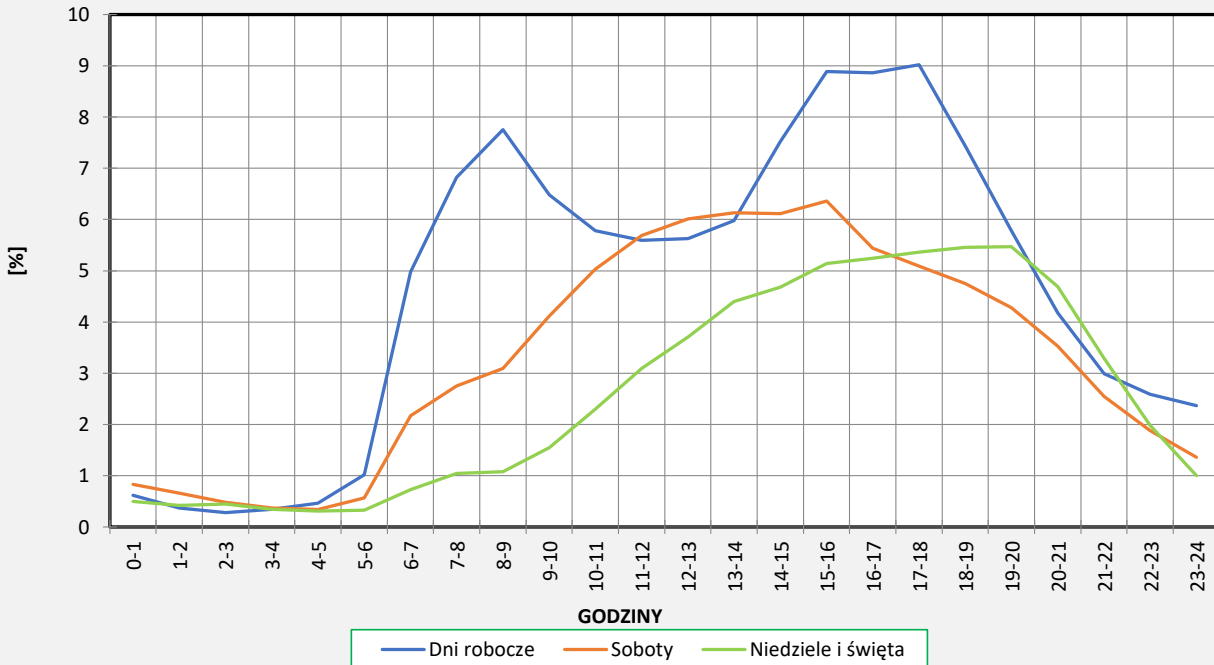
Typ stacji: 8+1

Oddział: KRAKÓW

Ruch ogółem

R03_03-1_12058_2023

Dobowe wahania ruchu



R03_03-2_12058_2023

Dystrybuanta dobowych wahań ruchu



Uśrednione dobowe rozkłady ruchu dla wybranych dni tygodnia, dla pojazdów lekkich i ciężkich



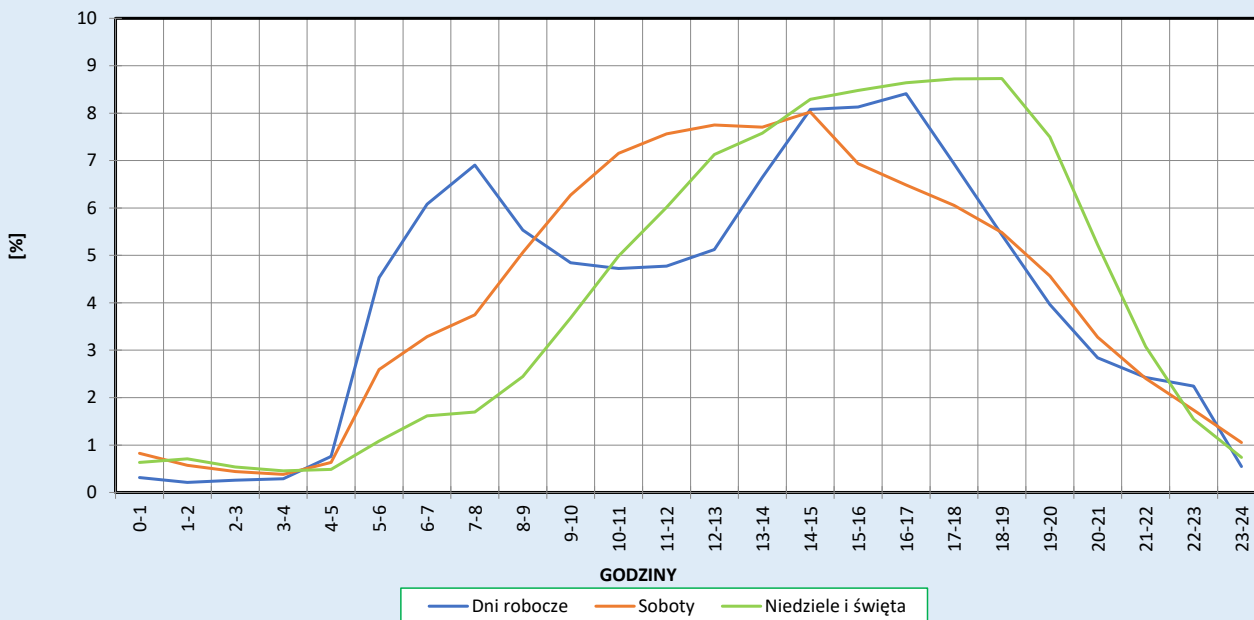
Stacja nr 12058

Miejscowość: Szarów
Odcinek: Niepołomice-Targowisko
Typ stacji: 8+1

Rok: 2023
Numer drogi: 75
Oddział: KRAKÓW

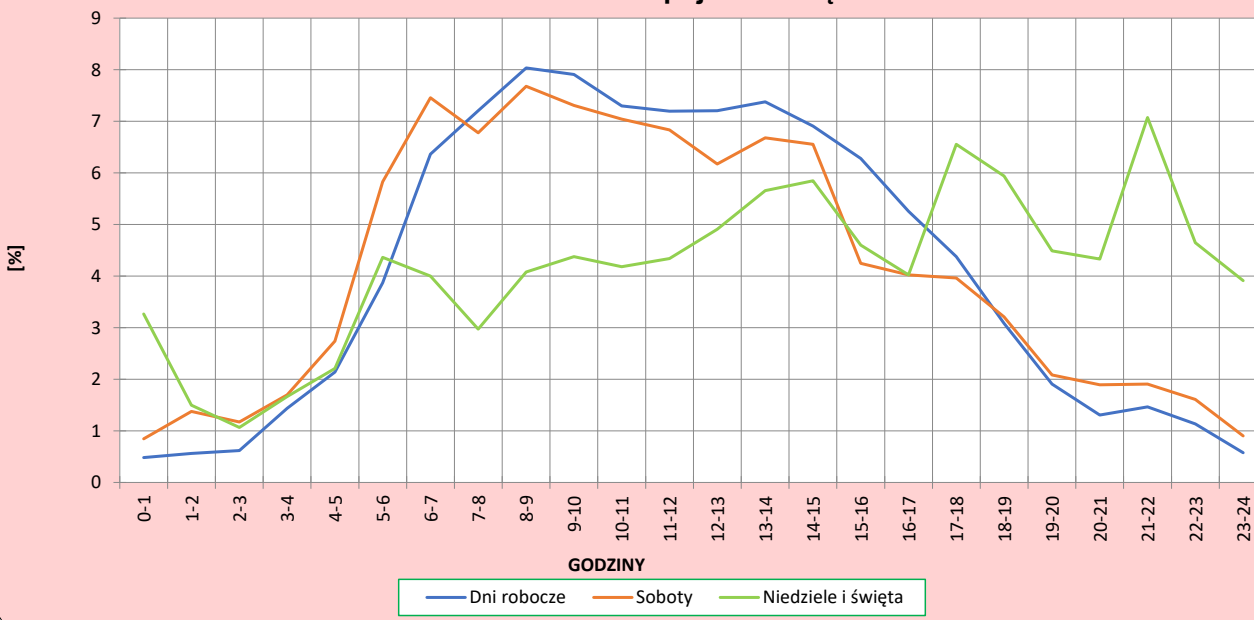
R03_04-1_12058_2023

Dobowe wahania ruchu pojazdów lekkich



R03_04-2_12058_2023

Dobowe wahania ruchu pojazdów ciężkich



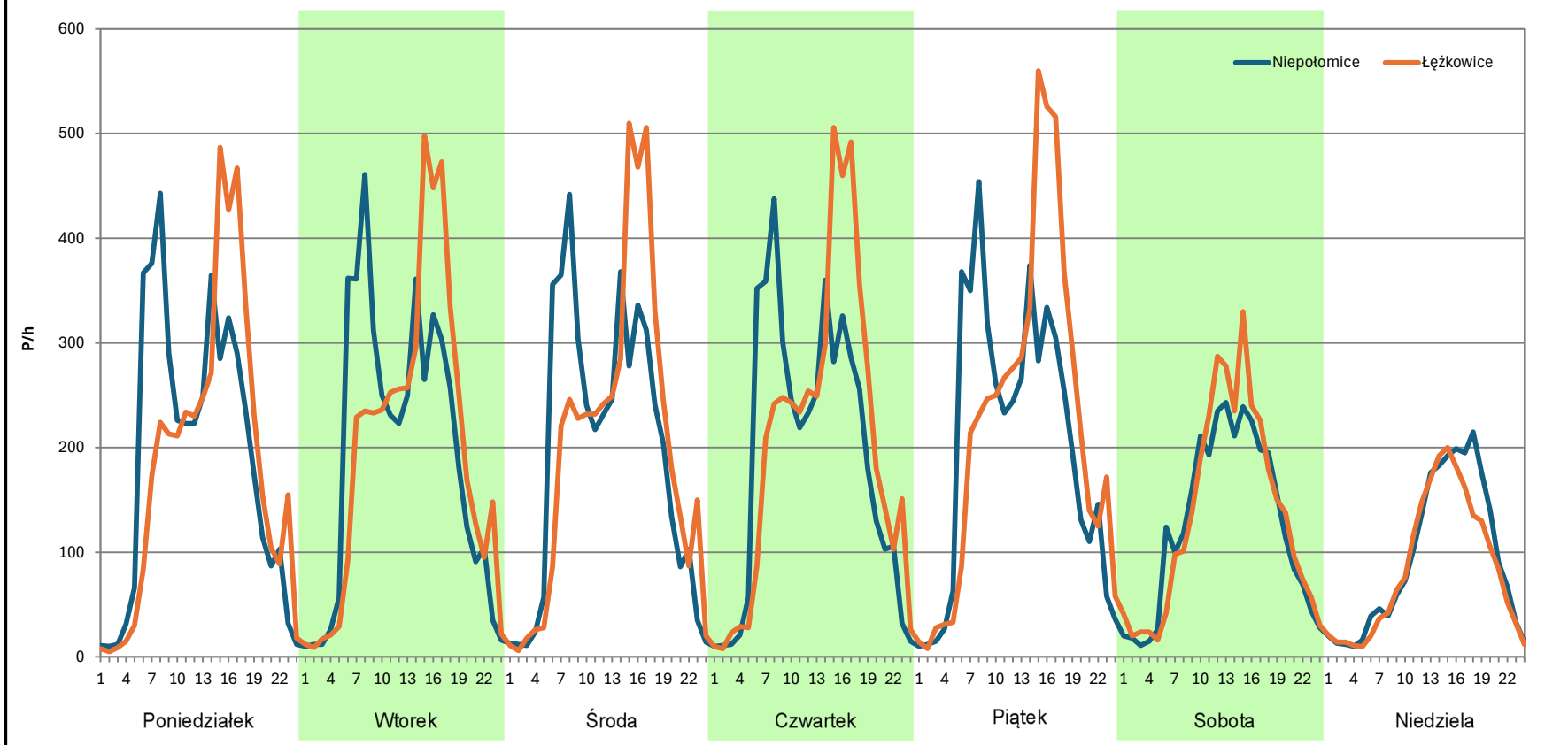
Analiza ruchu pojazdów ogółem w poszczególnych dniach tygodnia dla każdego miesiąca, w podziale na kierunki ruchu



Stacja nr 12058

Miejscowość: Szarów **Rok:** 2023
Odcinek: Niepołomice-Targowisko **Numer drogi:** 75
Typ stacji: 8+1 **Oddział:** KRAKÓW
Miesiąc: Styczeń R03_07-1_12058_2023

Dzień tygodnia	Poniedziałek		Wtorek		Środa		Czwartek		Piątek		Sobota		Niedziela	
	Niepołomice	Łęczkowiec	Niepołomice	Łęczkowiec	Niepołomice	Łęczkowiec	Niepołomice	Łęczkowiec	Niepołomice	Łęczkowiec	Niepołomice	Łęczkowiec	Niepołomice	Łęczkowiec
SDR	4549	4425	4632	4743	4630	4741	4587	4855	4848	5277	3037	3245	2246	2030
Razem	8974		9375		9371		9442		10125		6282		4276	
Podział procentowy	50,69%	49,31%	49,41%	50,59%	49,41%	50,59%	48,58%	51,42%	47,88%	52,12%	48,34%	51,66%	52,53%	47,47%



Analiza ruchu pojazdów ogółem w poszczególnych dniach tygodnia dla każdego miesiąca, w podziale na kierunki ruchu



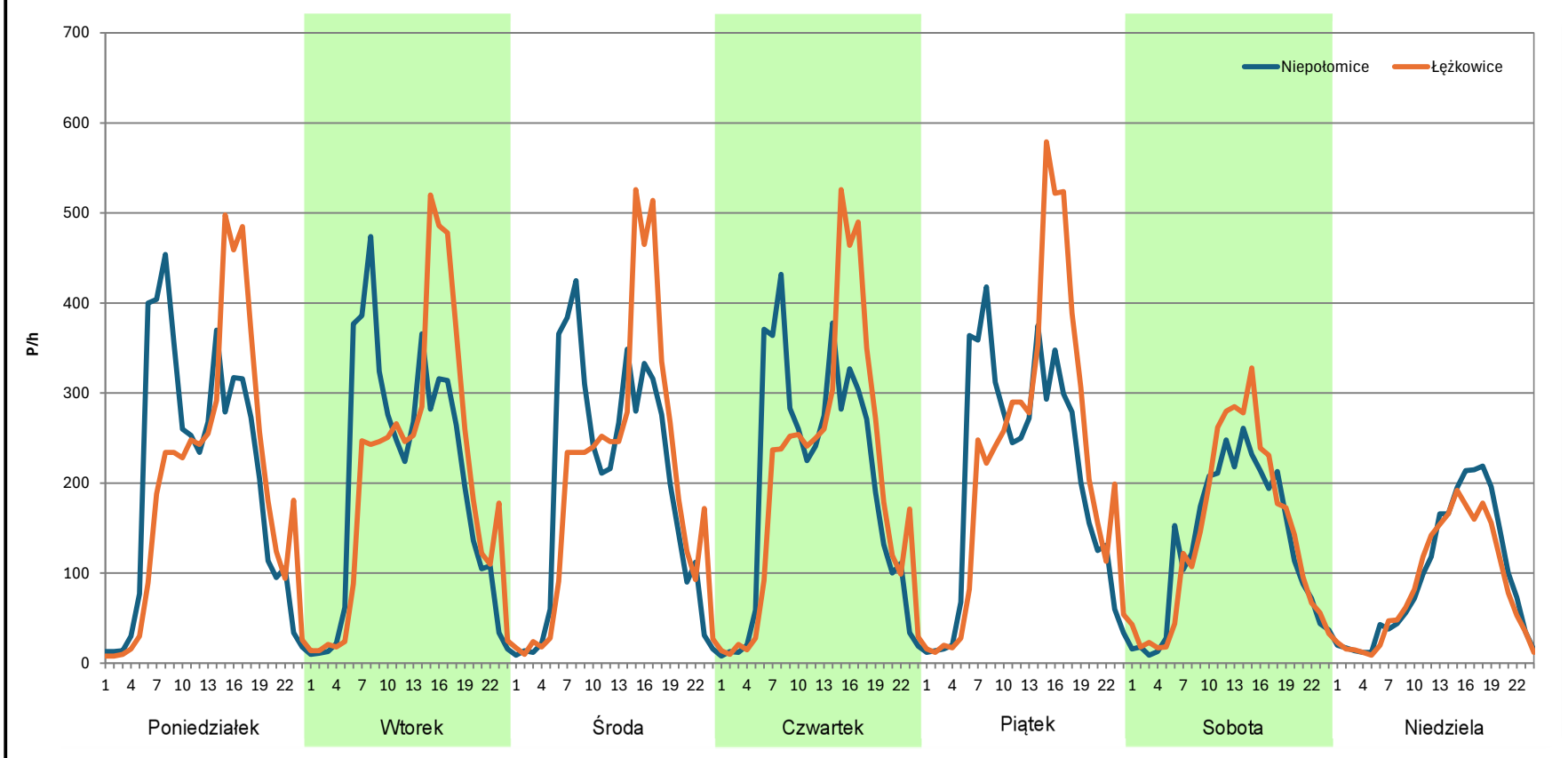
Stacja nr 12058

Miejscowość: Szarów
Odcinek: Niepołomice-Targowisko
Typ stacji: 8+1
Miesiąc: Luty

Rok: 2023
Numer drogi: 75
Oddział: KRAKÓW

R03_07-1_12058_2023

Dzień tygodnia	Poniedziałek		Wtorek		Środa		Czwartek		Piątek		Sobota		Niedziela	
Kierunek	Niepołomice	Łęczkowiec	Niepołomice	Łęczkowiec	Niepołomice	Łęczkowiec	Niepołomice	Łęczkowiec	Niepołomice	Łęczkowiec	Niepołomice	Łęczkowiec	Niepołomice	Łęczkowiec
SDR	4903	4755	4832	4944	4684	4858	4711	4916	4929	5402	3154	3385	2288	2071
Razem	9658		9776		9542		9627		10331		6539		4359	
Podział procentowy	50,77%	49,23%	49,43%	50,57%	49,09%	50,91%	48,94%	51,06%	47,71%	52,29%	48,23%	51,77%	52,49%	47,51%



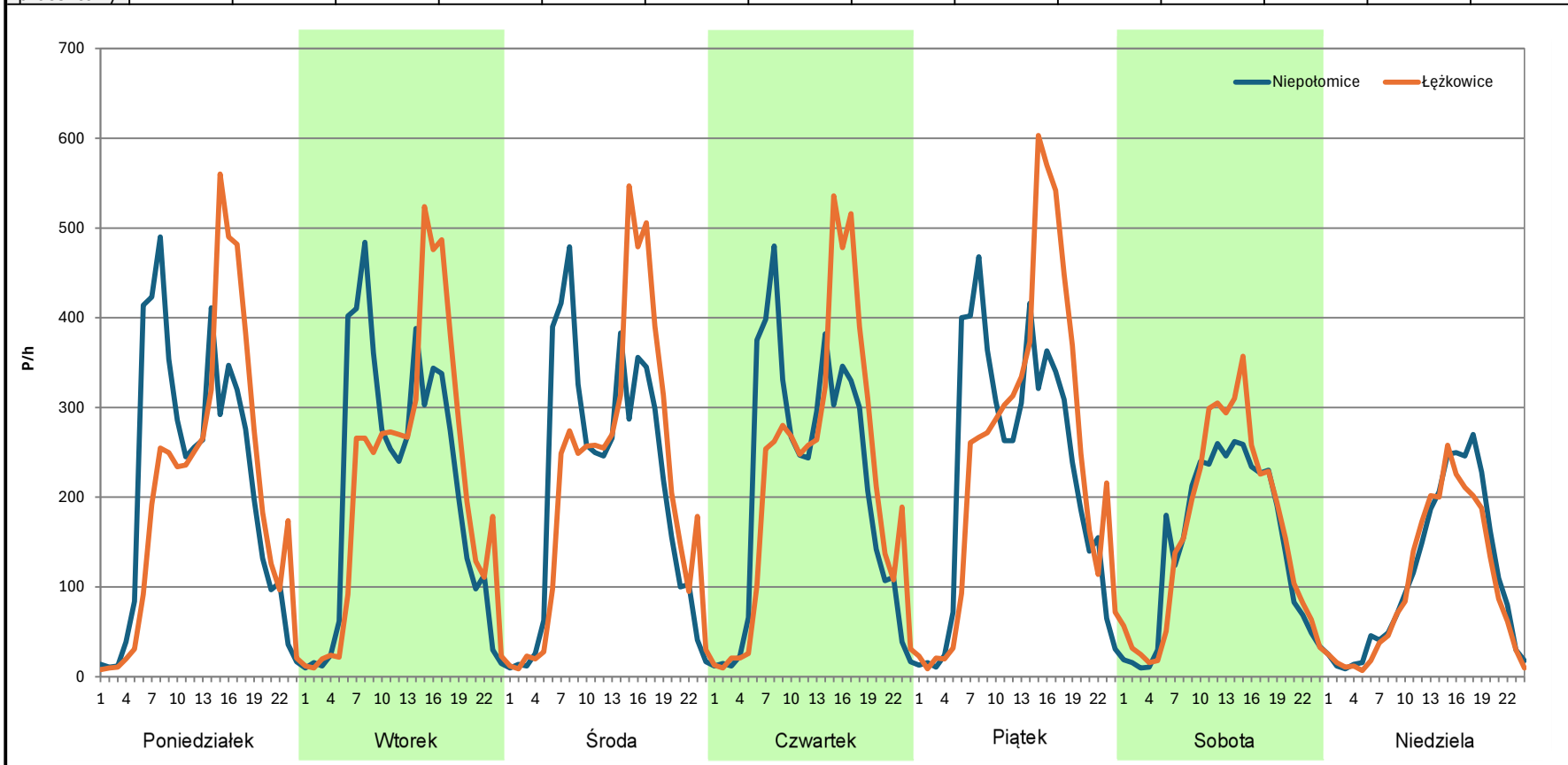
Analiza ruchu pojazdów ogółem w poszczególnych dniach tygodnia dla każdego miesiąca, w podziale na kierunki ruchu



Stacja nr 12058

Miejscowość: Szarów **Rok:** 2023
Odcinek: Niepołomice-Targowisko **Numer drogi:** 75
Typ stacji: 8+1 **Oddział:** KRAKÓW
Miesiąc: Marzec R03_07-1_12058_2023

Dzień tygodnia	Poniedziałek		Wtorek		Środa		Czwartek		Piątek		Sobota		Niedziela	
Kierunek	Niepołomice	Łęzkowice	Niepołomice	Łęzkowice	Niepołomice	Łęzkowice	Niepołomice	Łęzkowice	Niepołomice	Łęzkowice	Niepołomice	Łęzkowice	Niepołomice	Łęzkowice
SDR	5123	4967	5052	5141	5063	5209	5050	5256	5473	5954	3517	3831	2675	2450
Razem	10090		10193		10272		10306		11427		7348		5125	
Podział procentowy	50,77%	49,23%	49,56%	50,44%	49,29%	50,71%	49,00%	51,00%	47,90%	52,10%	47,86%	52,14%	52,20%	47,80%



Analiza ruchu pojazdów ogółem w poszczególnych dniach tygodnia dla każdego miesiąca, w podziale na kierunki ruchu



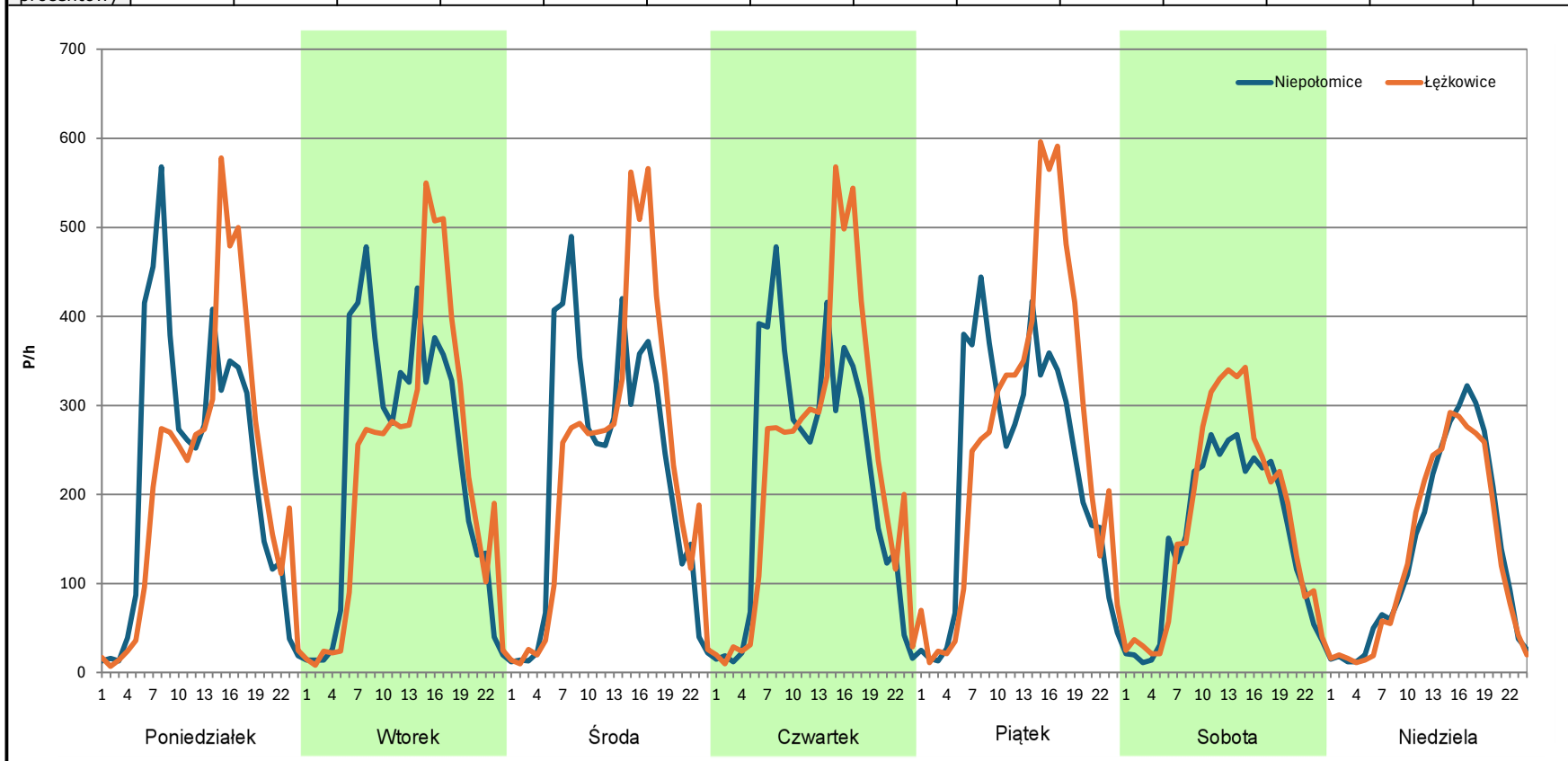
Stacja nr 12058

Miejscowość: Szarów
Odcinek: Niepołomice-Targowisko
Typ stacji: 8+1
Miesiąc: Kwiecień

Rok: 2023
Numer drogi: 75
Oddział: KRAKÓW

R03_07-1_12058_2023

Dzień tygodnia	Poniedziałek		Wtorek		Środa		Czwartek		Piątek		Sobota		Niedziela	
Kierunek	Niepołomice	Łęzkowice	Niepołomice	Łęzkowice	Niepołomice	Łęzkowice	Niepołomice	Łęzkowice	Niepołomice	Łęzkowice	Niepołomice	Łęzkowice	Niepołomice	Łęzkowice
SDR	5449	5208	5610	5391	5400	5563	5303	5629	5510	6329	3626	4105	3240	3147
Razem	10657		11001		10963		10932		11839		7731		6387	
Podział procentowy	51,13%	48,87%	51,00%	49,00%	49,26%	50,74%	48,51%	51,49%	46,54%	53,46%	46,90%	53,10%	50,73%	49,27%



Analiza ruchu pojazdów ogółem w poszczególnych dniach tygodnia dla każdego miesiąca, w podziale na kierunki ruchu



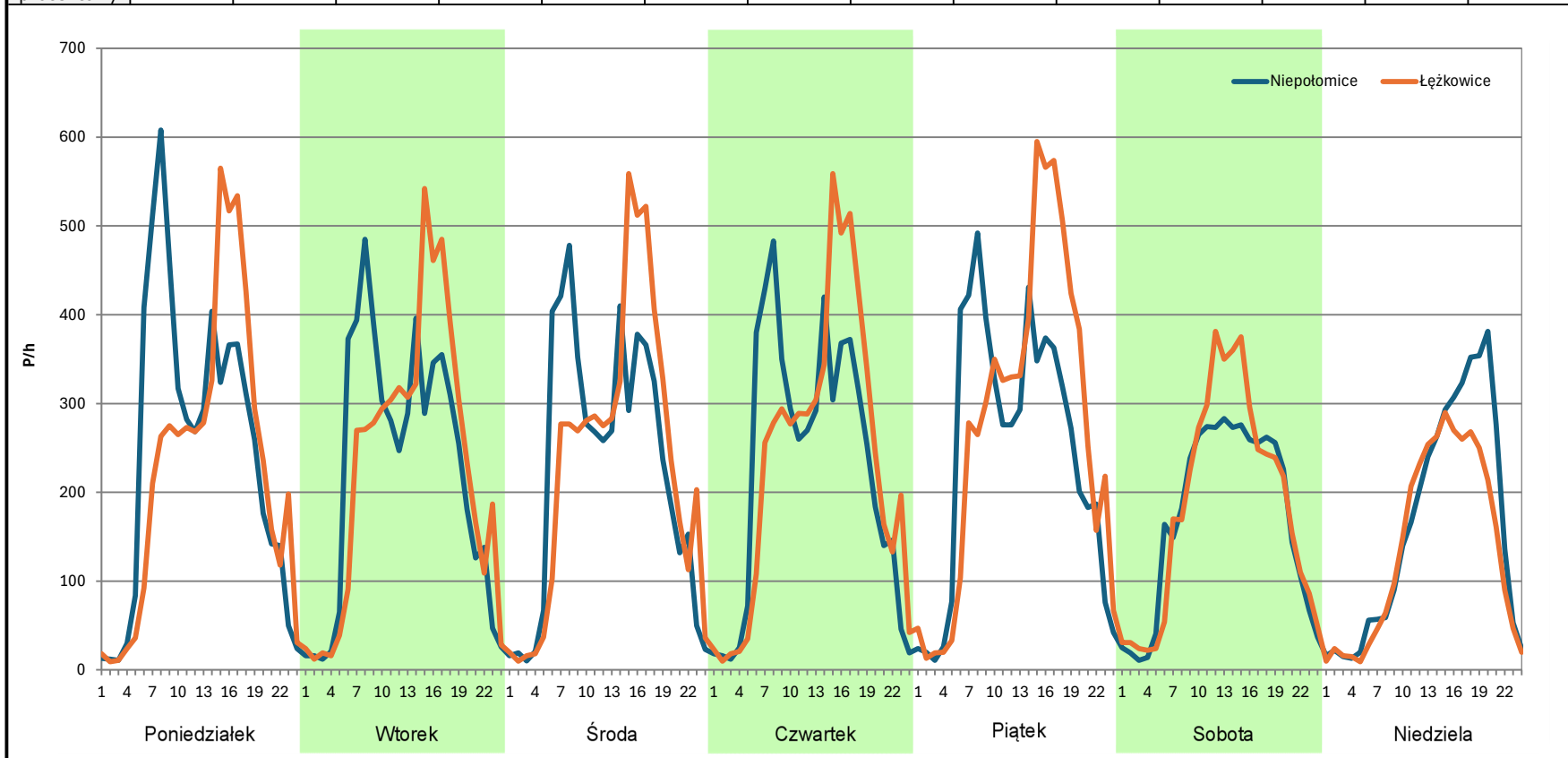
Stacja nr 12058

Miejscowość: Szarów
Odcinek: Niepołomice-Targowisko
Typ stacji: 8+1
Miesiąc: Maj

Rok: 2023
Numer drogi: 75
Oddział: KRAKÓW

R03_07-1_12058_2023

Dzień tygodnia	Poniedziałek		Wtorek		Środa		Czwartek		Piątek		Sobota		Niedziela	
Kierunek	Niepołomice	Łęzkowice	Niepołomice	Łęzkowice	Niepołomice	Łęzkowice	Niepołomice	Łęzkowice	Niepołomice	Łęzkowice	Niepołomice	Łęzkowice	Niepołomice	Łęzkowice
SDR	5862	5425	5361	5474	5411	5559	5470	5658	5843	6556	4100	4430	3860	3284
Razem	11287		10835		10970		11128		12399		8530		7144	
Podział procentowy	51,94%	48,06%	49,48%	50,52%	49,33%	50,67%	49,16%	50,84%	47,12%	52,88%	48,07%	51,93%	54,03%	45,97%



Analiza ruchu pojazdów ogółem w poszczególnych dniach tygodnia dla każdego miesiąca, w podziale na kierunki ruchu



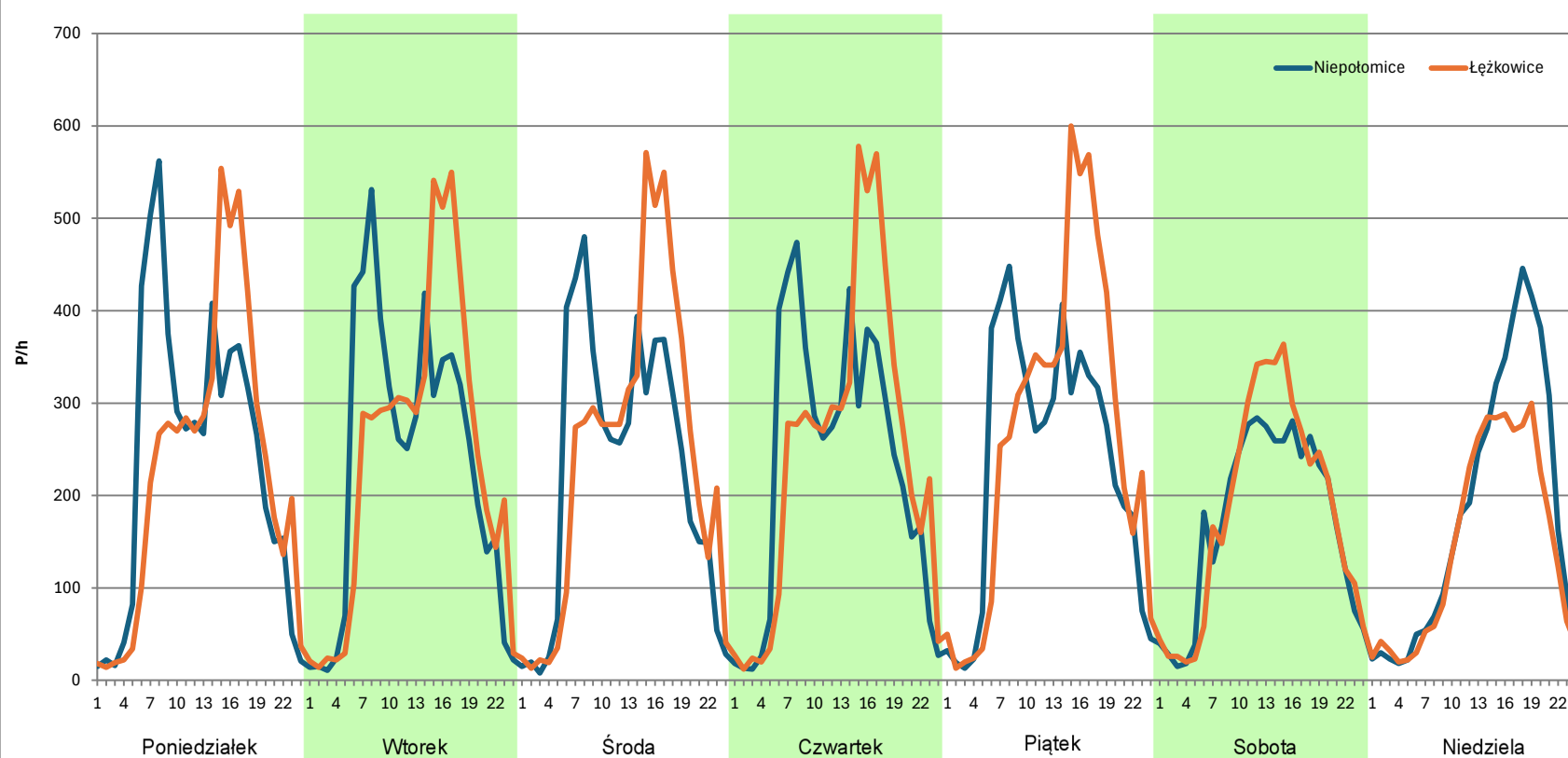
Stacja nr 12058

Miejscowość: Szarów
Odcinek: Niepołomice-Targowisko
Typ stacji: 8+1
Miesiąc: Czerwiec

Rok: 2023
Numer drogi: 75
Oddział: KRAKÓW

R03_07-1_12058_2023

Dzień tygodnia	Poniedziałek		Wtorek		Środa		Czwartek		Piątek		Sobota		Niedziela	
Kierunek	Niepołomice	Łęzkowice	Niepołomice	Łęzkowice	Niepołomice	Łęzkowice	Niepołomice	Łęzkowice	Niepołomice	Łęzkowice	Niepołomice	Łęzkowice	Niepołomice	Łęzkowice
SDR	5732	5487	5593	5767	5442	5824	5570	5876	5638	6358	4092	4376	4319	3508
Razem	11219		11360		11266		11446		11996		8468		7827	
Podział procentowy	51,09%	48,91%	49,23%	50,77%	48,30%	51,70%	48,66%	51,34%	47,00%	53,00%	48,32%	51,68%	55,18%	44,82%



Analiza ruchu pojazdów ogółem w poszczególnych dniach tygodnia dla każdego miesiąca, w podziale na kierunki ruchu



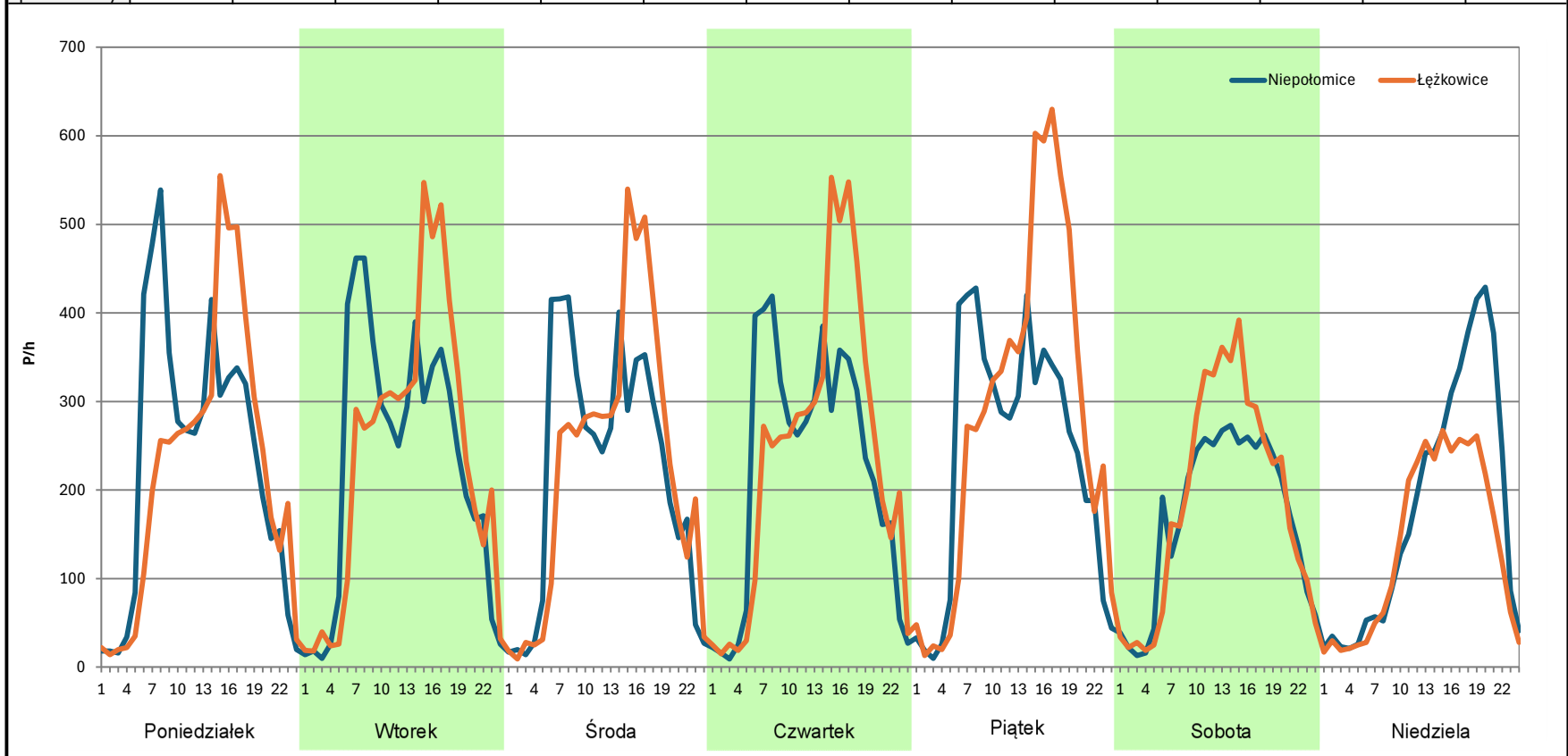
Stacja nr 12058

Miejscowość: Szarów
Odcinek: Niepołomice-Targowisko
Typ stacji: 8+1
Miesiąc: Lipiec

Rok: 2023
Numer drogi: 75
Oddział: KRAKÓW

R03_07-1_12058_2023

Dzień tygodnia	Poniedziałek		Wtorek		Środa		Czwartek		Piątek		Sobota		Niedziela	
Kierunek	Niepołomice	Łęzkowice	Niepołomice	Łęzkowice	Niepołomice	Łęzkowice	Niepołomice	Łęzkowice	Niepołomice	Łęzkowice	Niepołomice	Łęzkowice	Niepołomice	Łęzkowice
SDR	5594	5345	5522	5696	5297	5458	5340	5700	5734	6811	4049	4504	4222	3302
Razem	10939		11218		10755		11040		12545		8553		7524	
Podział procentowy	51,14%	48,86%	49,22%	50,78%	49,25%	50,75%	48,37%	51,63%	45,71%	54,29%	47,34%	52,66%	56,11%	43,89%



Analiza ruchu pojazdów ogółem w poszczególnych dniach tygodnia dla każdego miesiąca, w podziale na kierunki ruchu



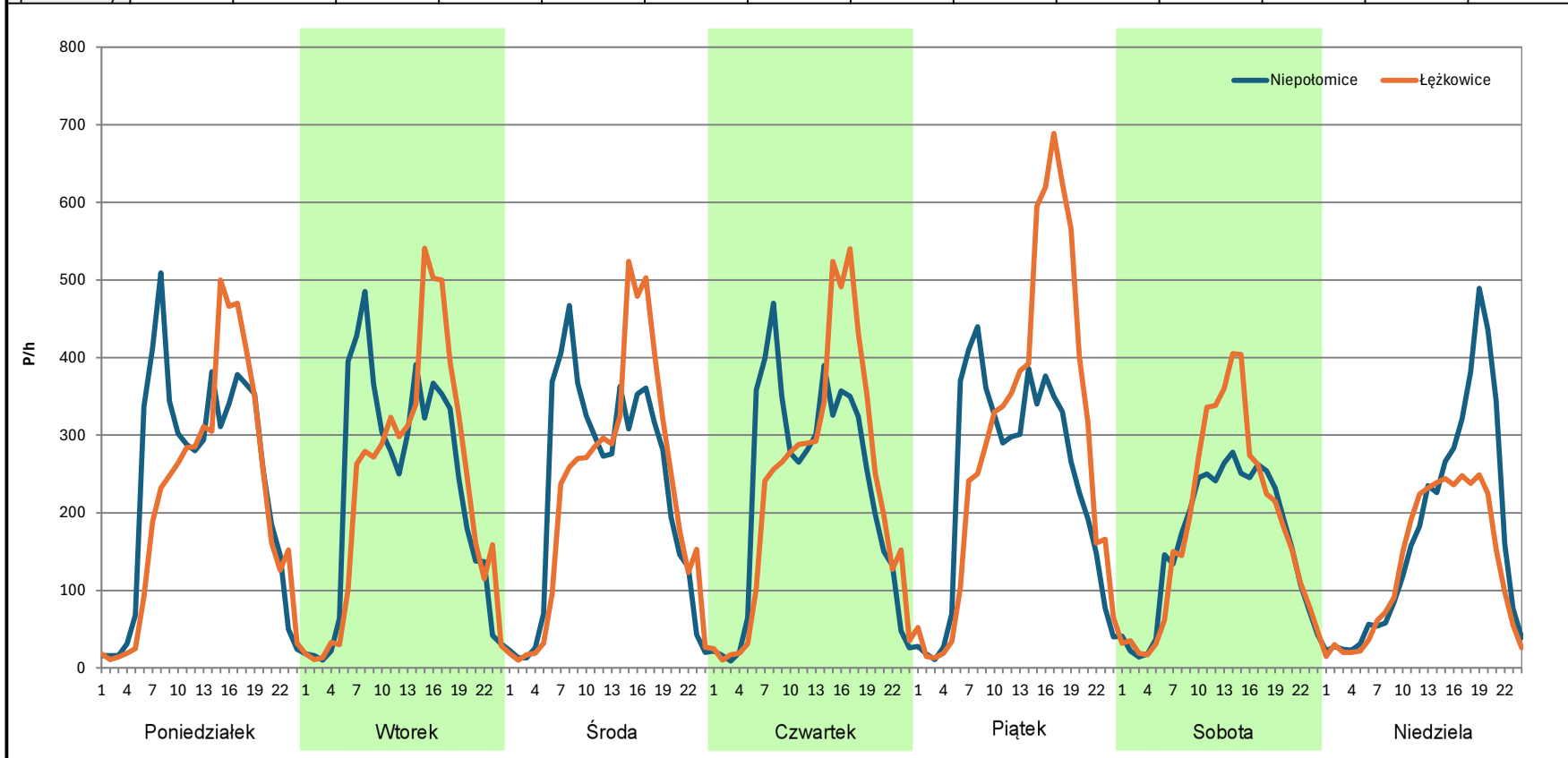
Stacja nr 12058

Miejscowość: Szarów
Odcinek: Niepołomice-Targowisko
Typ stacji: 8+1
Miesiąc: Sierpień

Rok: 2023
Numer drogi: 75
Oddział: KRAKÓW

R03_07-1_12058_2023

Dzień tygodnia	Poniedziałek		Wtorek		Środa		Czwartek		Piątek		Sobota		Niedziela	
Kierunek	Niepołomice	Łęzkowice	Niepołomice	Łęzkowice	Niepołomice	Łęzkowice	Niepołomice	Łęzkowice	Niepołomice	Łęzkowice	Niepołomice	Łęzkowice	Niepołomice	Łęzkowice
SDR	5704	5220	5479	5558	5442	5391	5389	5558	5681	7015	3884	4350	4097	3174
Razem	10924		11037		10833		10947		12696		8234		7271	
Podział procentowy	52,22%	47,78%	49,64%	50,36%	50,24%	49,76%	49,23%	50,77%	44,75%	55,25%	47,17%	52,83%	56,35%	43,65%



Analiza ruchu pojazdów ogółem w poszczególnych dniach tygodnia dla każdego miesiąca, w podziale na kierunki ruchu



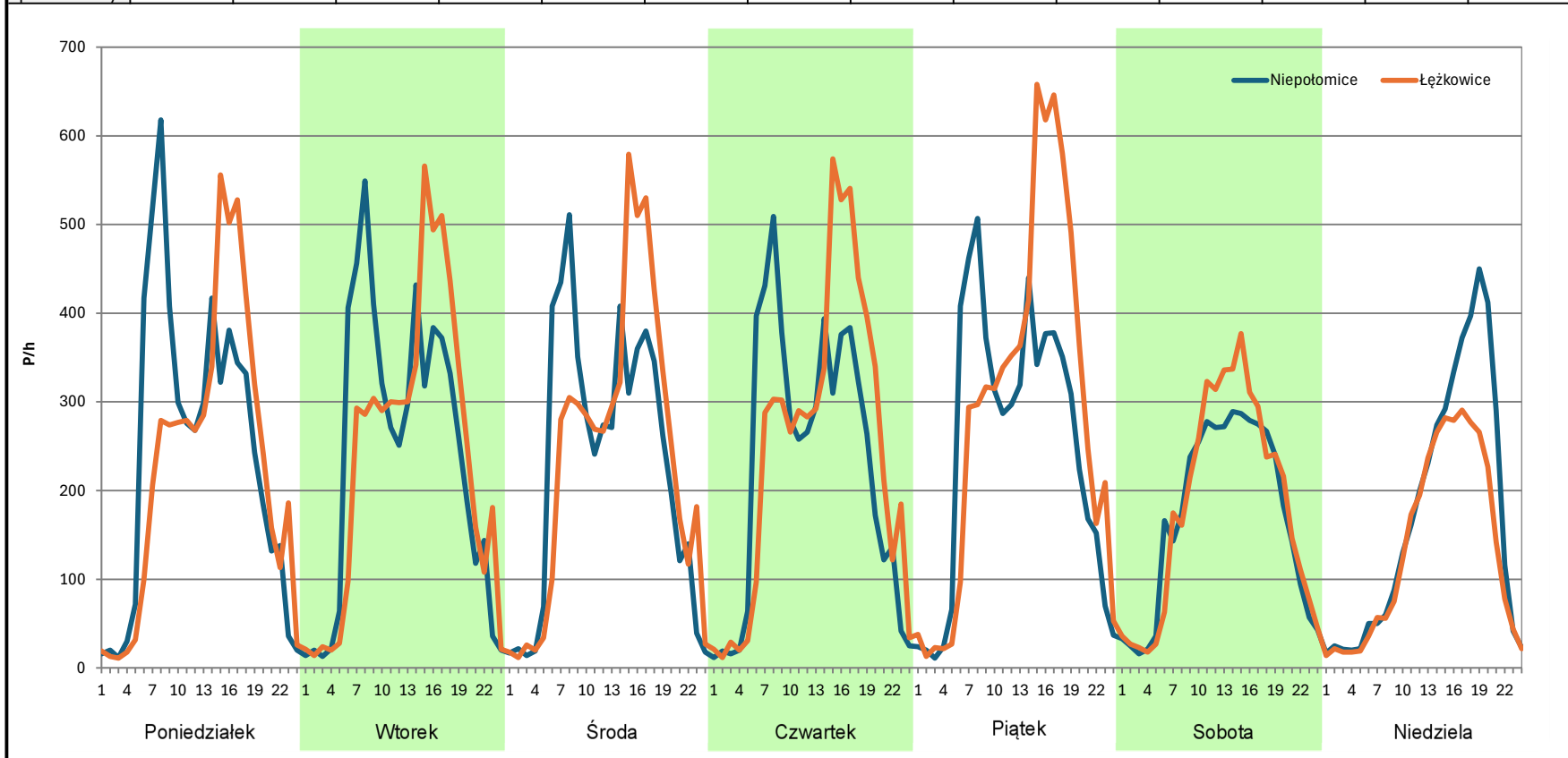
Stacja nr 12058

Miejscowość: Szarów
Odcinek: Niepołomice-Targowisko
Typ stacji: 8+1
Miesiąc: Wrzesień

Rok: 2023
Numer drogi: 75
Oddział: KRAKÓW

R03_07-1_12058_2023

Dzień tygodnia	Poniedziałek		Wtorek		Środa		Czwartek		Piątek		Sobota		Niedziela	
Kierunek	Niepołomice	Łęzkowice	Niepołomice	Łęzkowice	Niepołomice	Łęzkowice	Niepołomice	Łęzkowice	Niepołomice	Łęzkowice	Niepołomice	Łęzkowice	Niepołomice	Łęzkowice
SDR	5803	5452	5699	5687	5499	5660	5492	5944	5958	6941	4085	4371	4077	3217
Razem	11255		11386		11159		11436		12899		8456		7294	
Podział procentowy	51,56%	48,44%	50,05%	49,95%	49,28%	50,72%	48,02%	51,98%	46,19%	53,81%	48,31%	51,69%	55,90%	44,10%



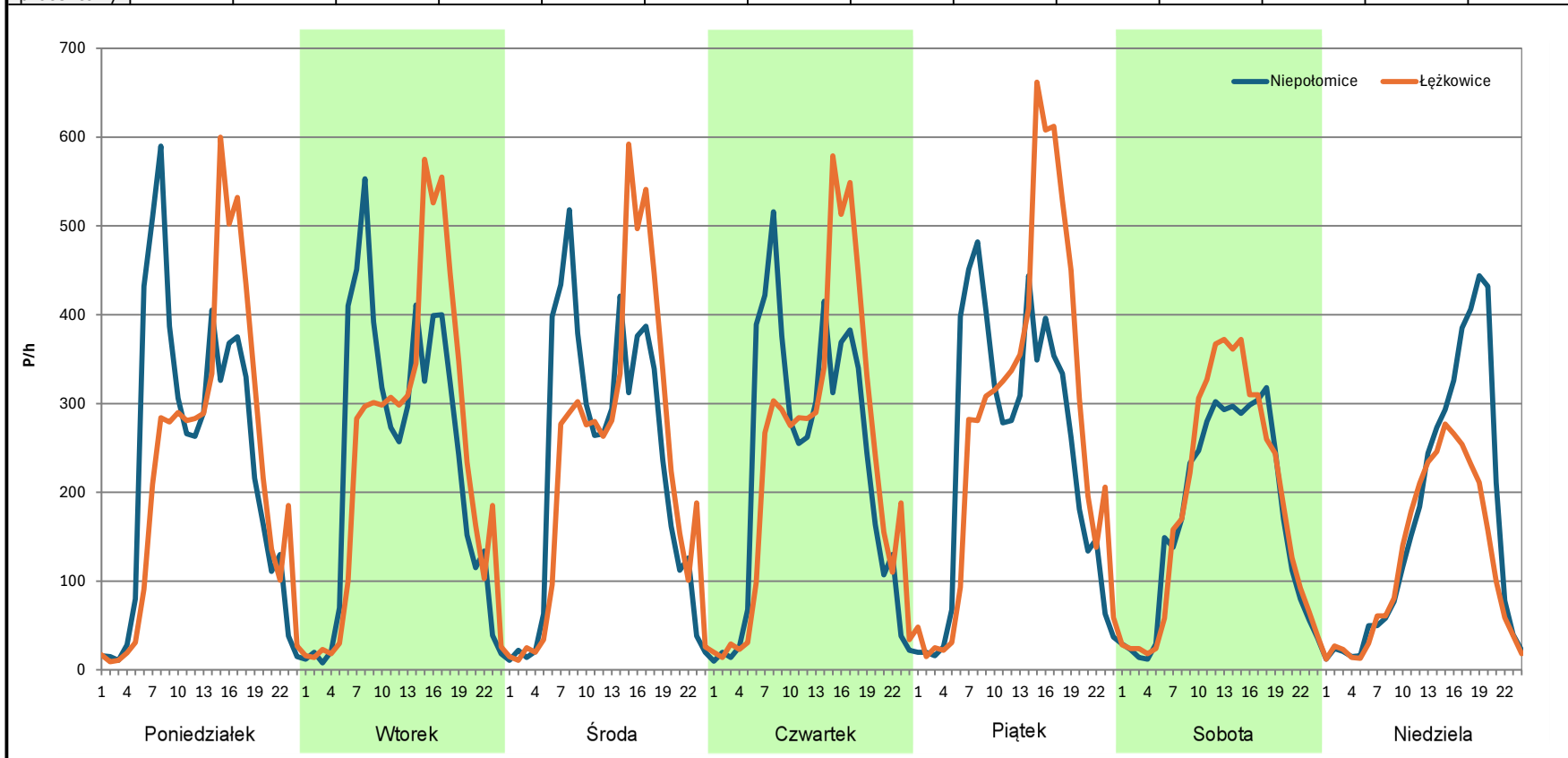
Analiza ruchu pojazdów ogółem w poszczególnych dniach tygodnia dla każdego miesiąca, w podziale na kierunki ruchu



Stacja nr 12058

Miejscowość: Szarów
Odcinek: Niepołomice-Targowisko
Typ stacji: 8+1
Miesiąc: Październik
Rok: 2023
Numer drogi: 75
Oddział: KRAKÓW
R03_07-1_12058_2023

Dzień tygodnia	Poniedziałek		Wtorek		Środa		Czwartek		Piątek		Sobota		Niedziela	
Kierunek	Niepołomice	Łęzkowice	Niepołomice	Łęzkowice	Niepołomice	Łęzkowice	Niepołomice	Łęzkowice	Niepołomice	Łęzkowice	Niepołomice	Łęzkowice	Niepołomice	Łęzkowice
SDR	5672	5485	5641	5801	5512	5610	5464	5699	5775	6609	4127	4461	3928	2943
Razem	11157		11442		11122		11163		12384		8588		6871	
Podział procentowy	50,84%	49,16%	49,30%	50,70%	49,56%	50,44%	48,95%	51,05%	46,63%	53,37%	48,06%	51,94%	57,17%	42,83%



Analiza ruchu pojazdów ogółem w poszczególnych dniach tygodnia dla każdego miesiąca, w podziale na kierunki ruchu



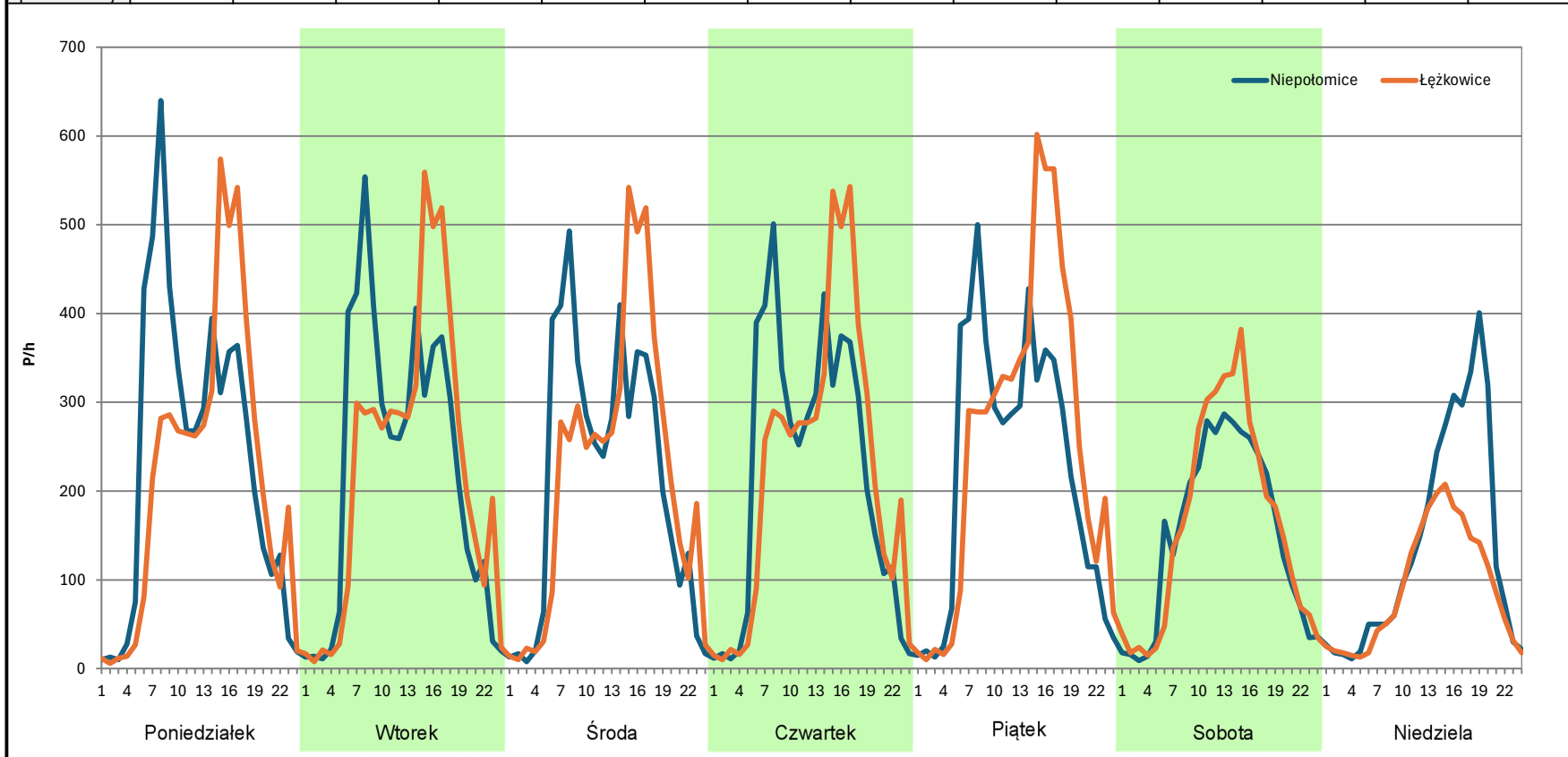
Stacja nr 12058

Miejscowość: Szarów
Odcinek: Niepołomice-Targowisko
Typ stacji: 8+1
Miesiąc: Listopad

Rok: 2023
Numer drogi: 75
Oddział: KRAKÓW

R03_07-1_12058_2023

Dzień tygodnia	Poniedziałek		Wtorek		Środa		Czwartek		Piątek		Sobota		Niedziela	
Kierunek	Niepołomice	Łęzkowice	Niepołomice	Łęzkowice	Niepołomice	Łęzkowice	Niepołomice	Łęzkowice	Niepołomice	Łęzkowice	Niepołomice	Łęzkowice	Niepołomice	Łęzkowice
SDR	5624	5226	5388	5415	5159	5249	5297	5373	5402	6102	3627	3900	3265	2180
Razem	10850		10803		10408		10670		11504		7527		5445	
Podział procentowy	51,83%	48,17%	49,88%	50,12%	49,57%	50,43%	49,64%	50,36%	46,96%	53,04%	48,19%	51,81%	59,96%	40,04%



Analiza ruchu pojazdów ogółem w poszczególnych dniach tygodnia dla każdego miesiąca, w podziale na kierunki ruchu



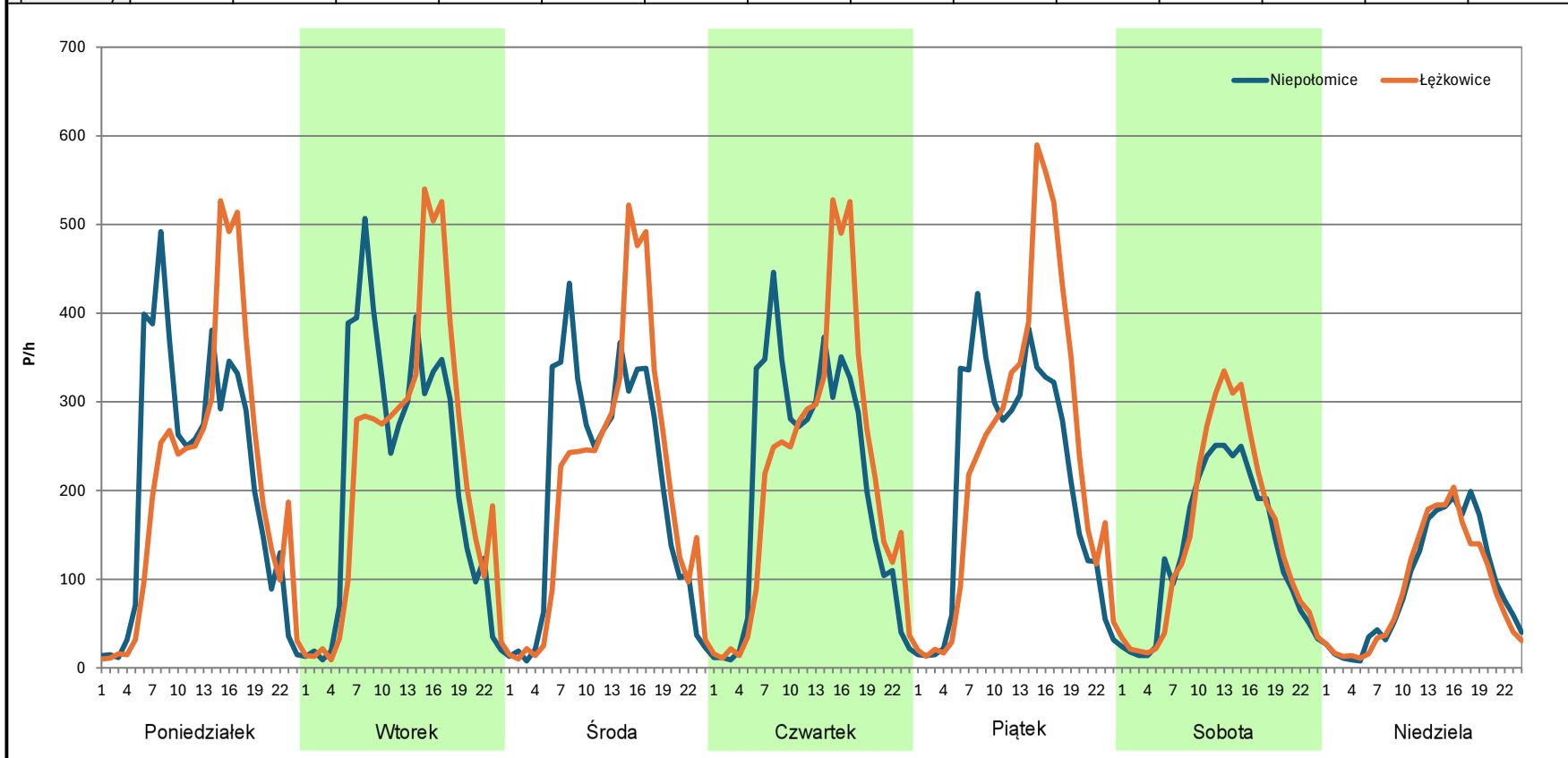
Stacja nr 12058

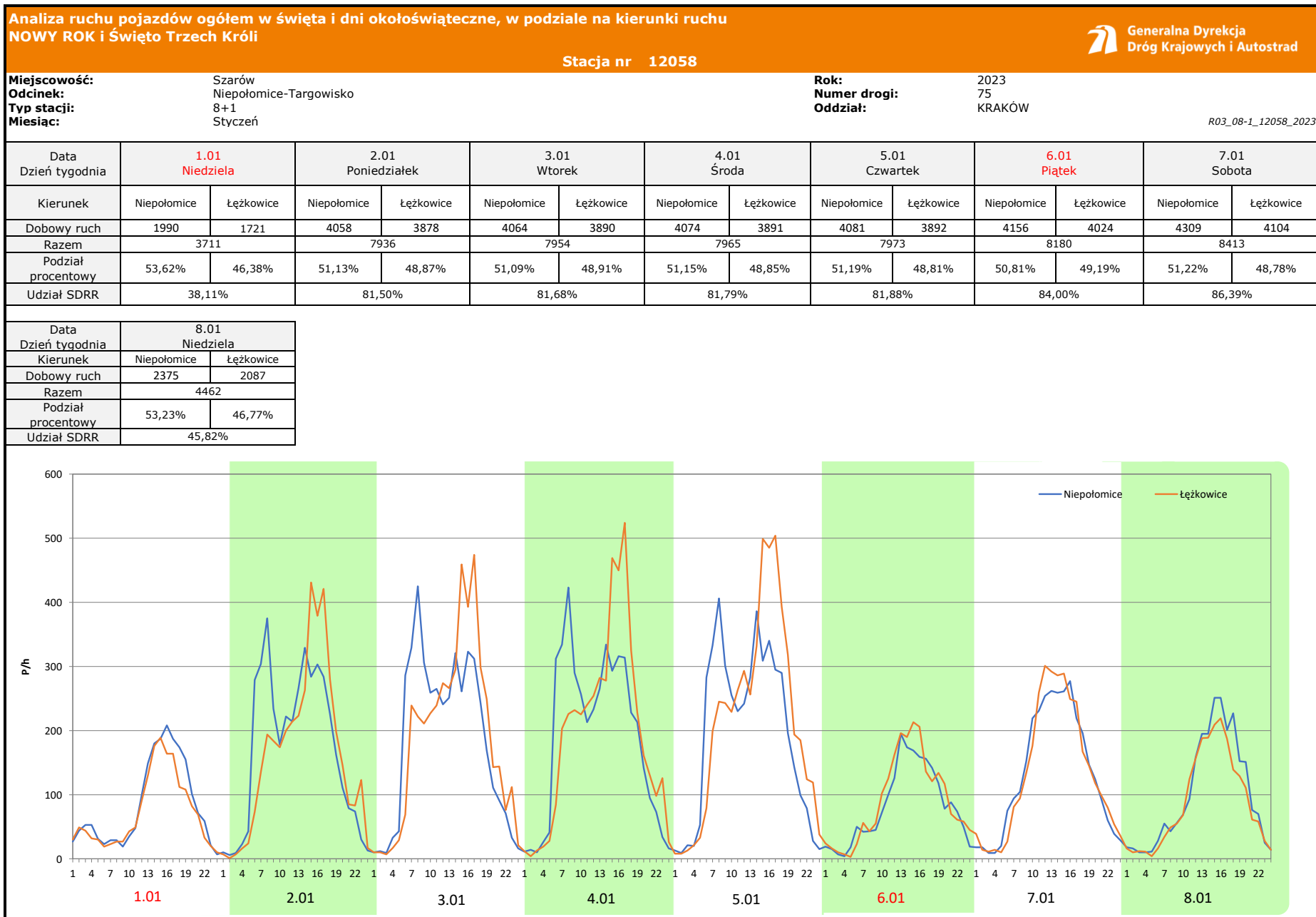
Miejscowość: Szarów
Odcinek: Niepołomice-Targowisko
Typ stacji: 8+1
Miesiąc: Grudzień

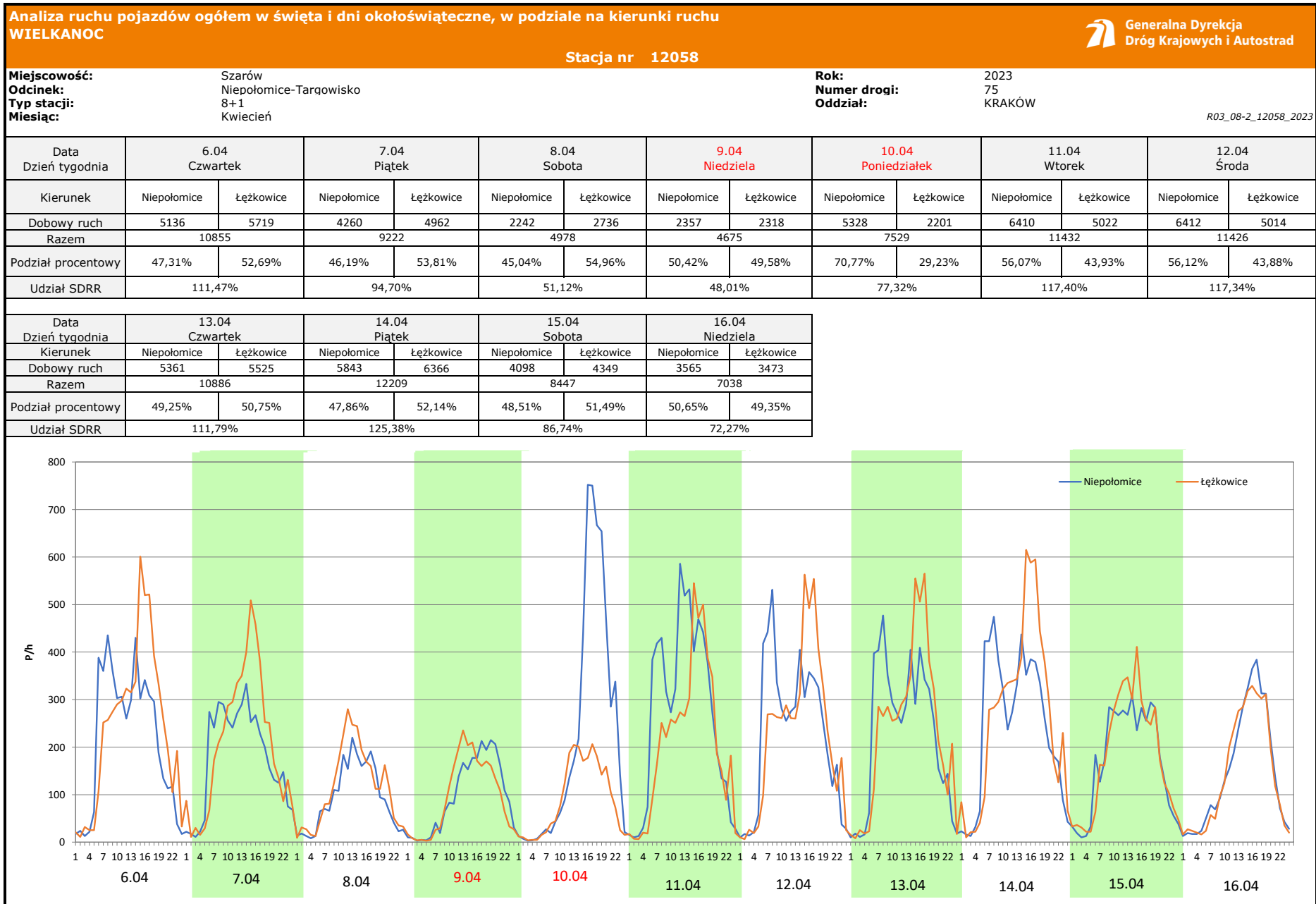
Rok: 2023
Numer drogi: 75
Oddział: KRAKÓW

R03_07-1_12058_2023

Dzień tygodnia	Poniedziałek		Wtorek		Środa		Czwartek		Piątek		Sobota		Niedziela	
Kierunek	Niepołomice	Łęzkowice	Niepołomice	Łęzkowice	Niepołomice	Łęzkowice	Niepołomice	Łęzkowice	Niepołomice	Łęzkowice	Niepołomice	Łęzkowice	Niepołomice	Łęzkowice
SDR	5098	5022	5263	5433	4892	4953	4986	5187	5088	5736	3159	3529	2219	2111
Razem	10120		10696		9845		10173		10824		6688		4330	
Podział procentowy	50,38%	49,62%	49,21%	50,79%	49,69%	50,31%	49,01%	50,99%	47,01%	52,99%	47,23%	52,77%	51,25%	48,75%







Analiza ruchu pojazdów ogółem w święta i dni okołoświąteczne, w podziale na kierunki ruchu
1 - 3 MAJA

 Generalna Dyrekcja Dróg Krajowych i Autostrad

Stacja nr 12058

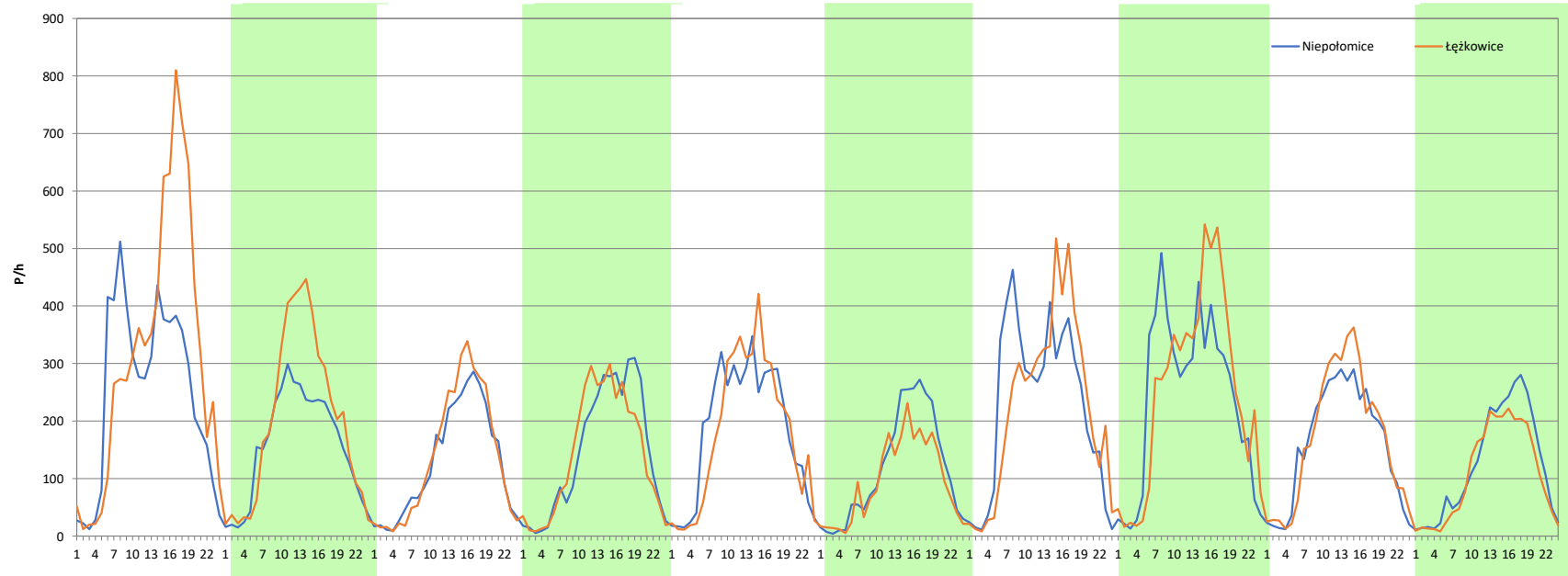
Miejscowość: Szarów
Odcinek: Niepołomice-Targowisko
Typ stacji: 8+1
Miesiąc: Maj

Rok: 2023
Numer drogi: 75
Oddział: KRAKÓW

R03_08-3_12058_2023

Data Dzień tygodnia	28.04 Piątek		29.04 Sobota		30.04 Niedziela		1.05 Poniedziałek		2.05 Wtorek		3.05 Środa		4.05 Czwartek	
Kierunek	Niepołomice	Łęzkowice	Niepołomice	Łęzkowice	Niepołomice	Łęzkowice	Niepołomice	Łęzkowice	Niepołomice	Łęzkowice	Niepołomice	Łęzkowice	Niepołomice	Łęzkowice
Dobowy ruch	5986	7498	3725	4790	3052	3262	3489	3416	4416	4292	2802	2284	5419	5402
Razem	13484		8515		6314		6905		8708		5086		10821	
Podział procentowy	44,39%	55,61%	43,75%	56,25%	48,34%	51,66%	50,53%	49,47%	50,71%	49,29%	55,09%	44,91%	50,08%	49,92%
Udział SDRR	138,47%		87,44%		64,84%		70,91%		89,42%		52,23%		111,12%	

Data Dzień tygodnia	5.05 Piątek		6.05 Sobota		7.05 Niedziela	
Kierunek	Niepołomice	Łęzkowice	Niepołomice	Łęzkowice	Niepołomice	Łęzkowice
Dobowy ruch	5718	6045	3796	4073	2991	2576
Razem	11763		7869		5567	
Podział procentowy	48,61%	51,39%	48,24%	51,76%	53,73%	46,27%
Udział SDRR	120,80%		80,81%		57,17%	



Analiza ruchu pojazdów ogółem w święta i dni okołoświąteczne, w podziale na kierunki ruchu
BOŻE CIAŁO

 **Generalna Dyrekcja Dróg Krajowych i Autostrad**

Stacja nr 12058

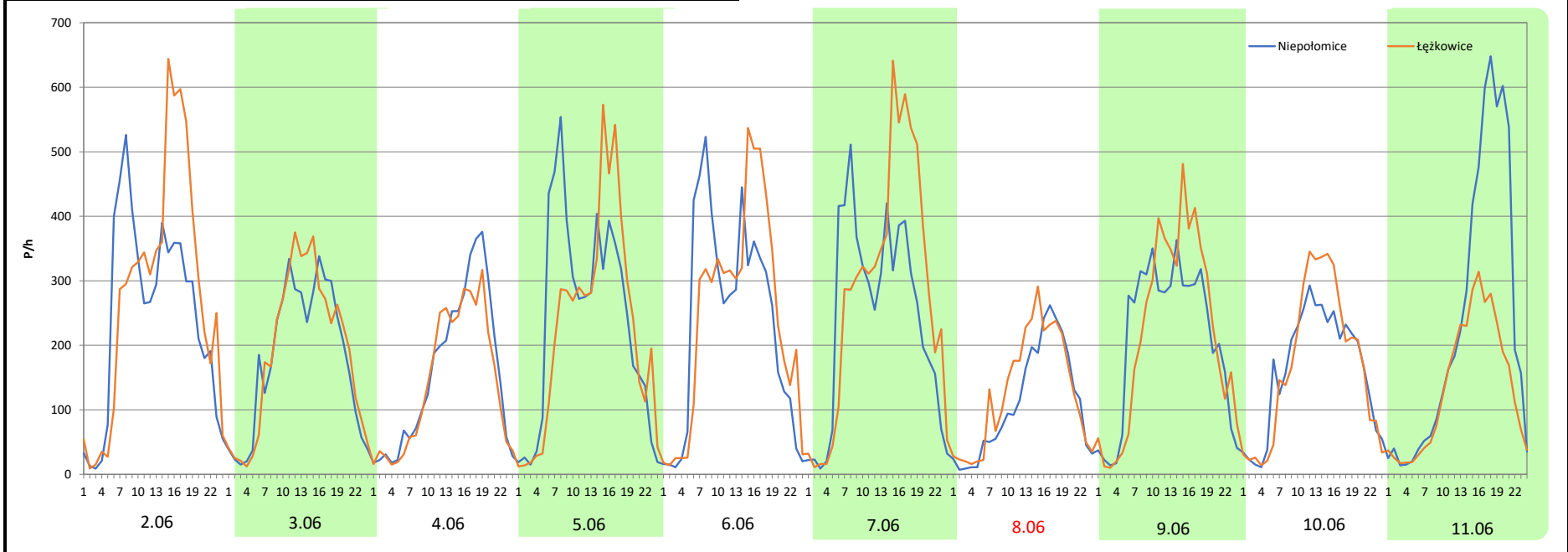
Miejscowość: Szarów
Odcinek: Niepołomice-Targowisko
Typ stacji: 8+1
Miesiąc: Czerwiec

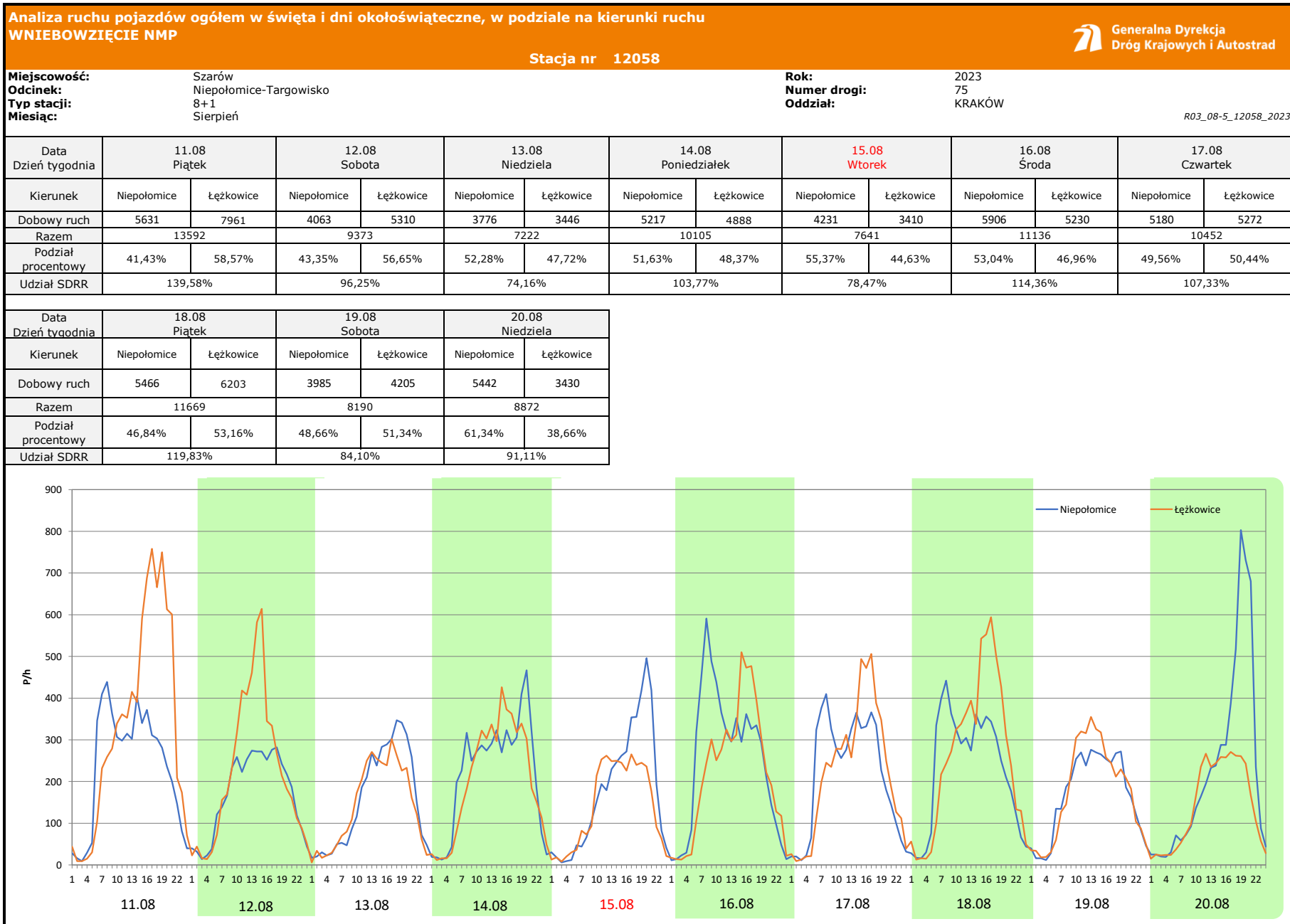
Rok: 2023
Numer drogi: 75
Oddział: KRAKÓW

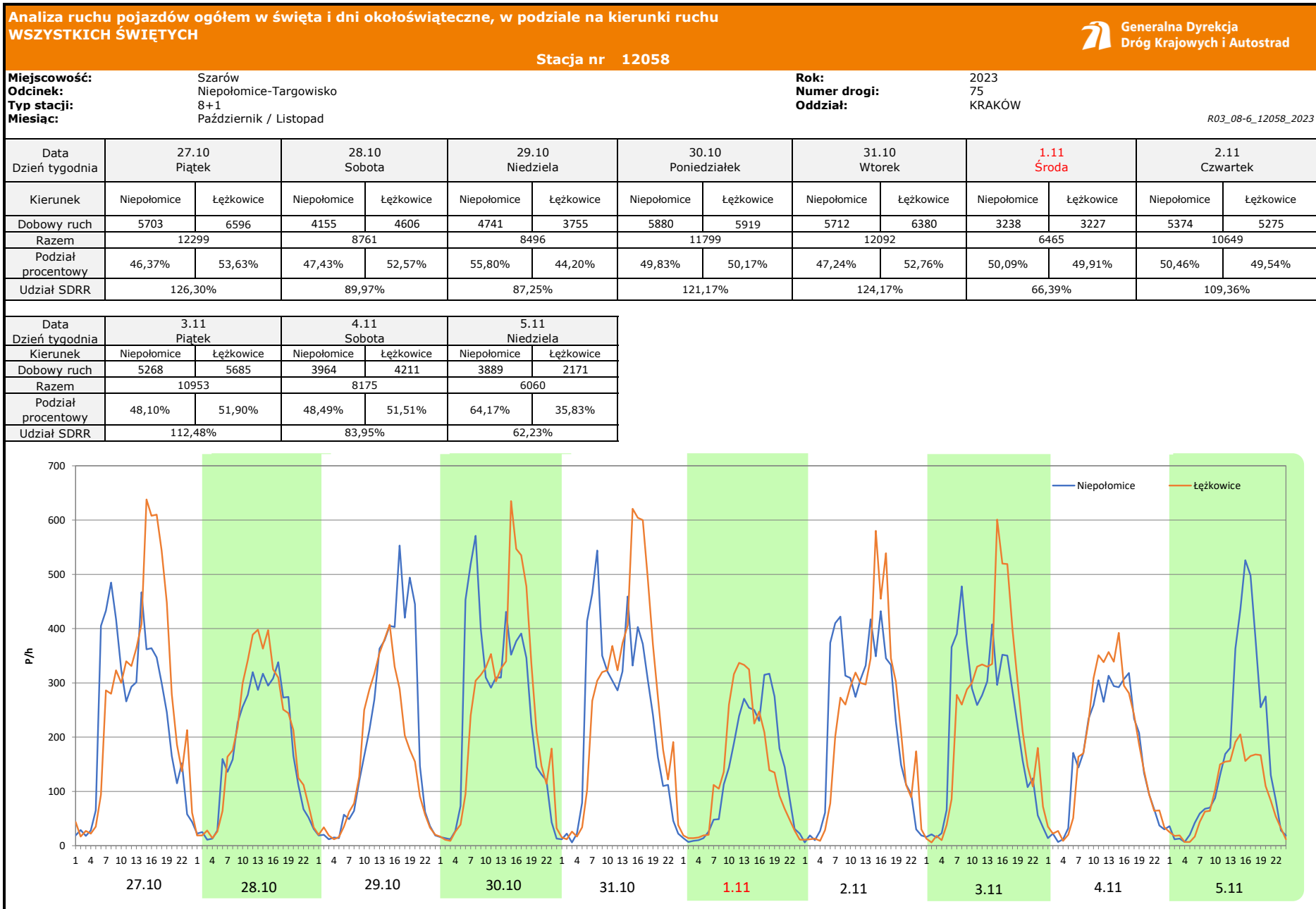
R03_08-4_12058_2023

Data Dzień tygodnia	2.06 Piątek		3.06 Sobota		4.06 Niedziela		5.06 Poniedziałek		6.06 Wtorek		7.06 Środa		8.06 Czwartek	
Kierunek	Niepołomice	Łęzkowice	Niepołomice	Łęzkowice	Niepołomice	Łęzkowice	Niepołomice	Łęzkowice	Niepołomice	Łęzkowice	Niepołomice	Łęzkowice	Niepołomice	Łęzkowice
Dobowy ruch	5880	6625	4285	4520	3736	3409	5737	5458	5605	5817	5765	6731	2622	3064
Razem	12505		8805		7145		11195		11422		12496		5686	
Podział procentowy	47,02%	52,98%	48,67%	51,33%	52,29%	47,71%	51,25%	48,75%	49,07%	50,93%	46,13%	53,87%	46,11%	53,89%
Udział SDRR	128,42%		90,42%		73,37%		114,96%		117,29%		128,32%		58,39%	

Data Dzień tygodnia	9.06 Piątek		10.06 Sobota		11.06 Niedziela	
Kierunek	Niepołomice	Łęzkowice	Niepołomice	Łęzkowice	Niepołomice	Łęzkowice
Dobowy ruch	5008	5253	3853	4061	5564	3214
Razem	10261		7914		8778	
Podział procentowy	48,81%	51,19%	48,69%	51,31%	63,39%	36,61%
Udział SDRR	105,37%		81,27%		90,14%	







Analiza ruchu pojazdów ogółem w święta i dni okołoswiąteczne, w podziale na kierunki ruchu
ŚWIĘTO NIEPODLEGŁOŚCI



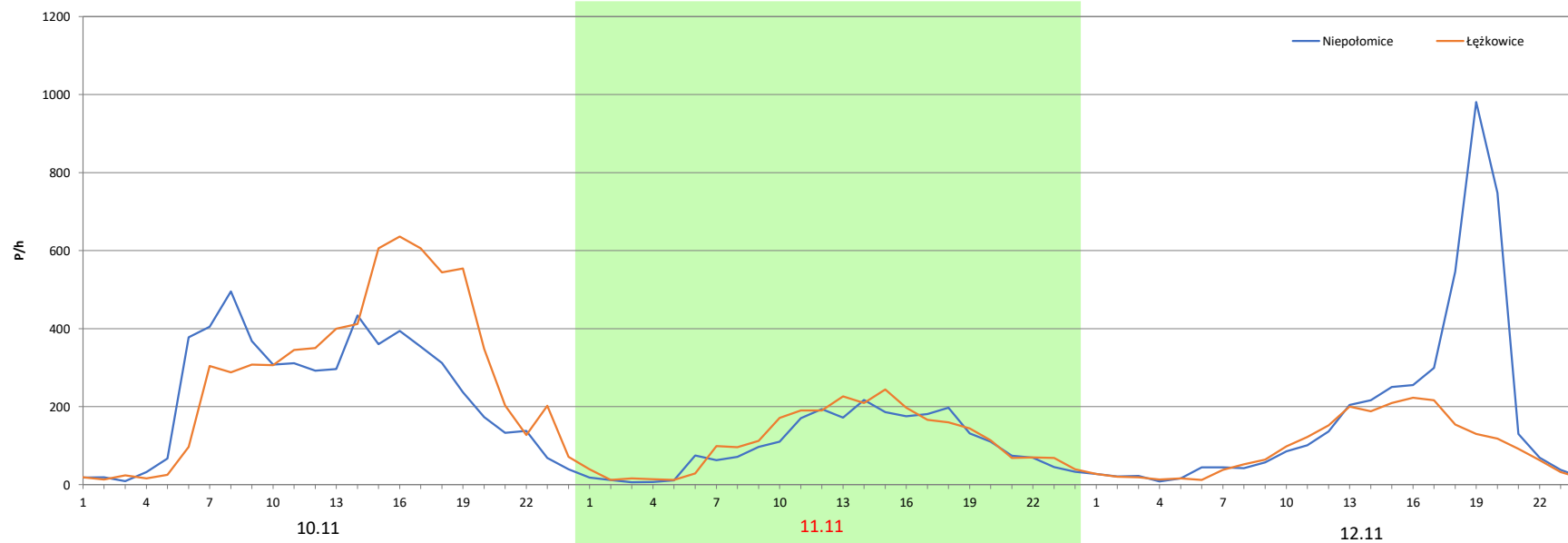
Stacja nr 12058

Miejscowość: Szarów
Odcinek: Niepołomice-Targowisko
Typ stacji: 8+1
Miesiąc: Listopad

Rok: 2023
Numer drogi: 75
Oddział: KRAKÓW

R03_08-7_12058_2023

Data Dzień tygodnia	10.11 Piątek		11.11 Sobota		12.11 Niedziela	
Kierunek	Niepołomice	Łęzkowice	Niepołomice	Łęzkowice	Niepołomice	Łęzkowice
Dobowy ruch	5640	6804	2424	2685	4357	2274
Razem	12444		5109		6631	
Podział procentowy	45,32%	54,68%	47,45%	52,55%	65,71%	34,29%
Udział SDRR	127,79%		52,47%		68,09%	



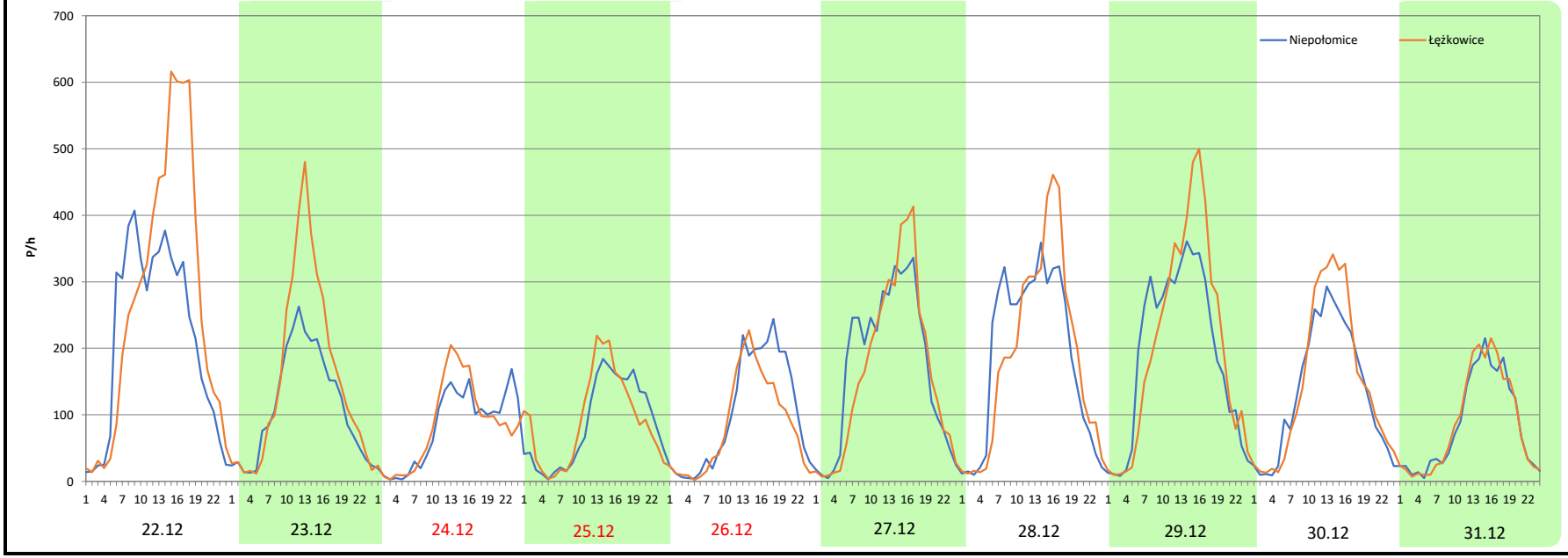
Analiza ruchu pojazdów ogółem w święta i dni okołoświąteczne, w podziale na kierunki ruchu
BOŻE NARODZENIE Generalna Dyrekcja Dróg Krajowych i Autostrad

Stacja nr 12058

Miejscowość: Szarów **Rok:** 2023
Odcinek: Niepołomice-Targowisko **Numer drogi:** 75
Typ stacji: 8+1 **Oddział:** KRAKÓW
Miesiąc: Grudzień R03_08-8_12058_2023

Data Dzień tygodnia	22.12 Piątek		23.12 Sobota		24.12 Niedziela		25.12 Poniedziałek		26.12 Wtorek		27.12 Środa		28.12 Czwartek	
Kierunek	Niepołomice	Łęzkowice	Niepołomice	Łęzkowice	Niepołomice	Łęzkowice	Niepołomice	Łęzkowice	Niepołomice	Łęzkowice	Niepołomice	Łęzkowice	Niepołomice	Łęzkowice
Dobowy ruch	5145	6389	2736	3730	1953	2018	2082	2212	2440	2010	4125	3964	4486	4499
Razem	11534		6466		3971		4294		4450		8089		8985	
Podział procentowy	44,61%	55,39%	42,31%	57,69%	49,18%	50,82%	48,49%	51,51%	54,83%	45,17%	51,00%	49,00%	49,93%	50,07%
Udział SDRR	118,44%		66,40%		40,78%		44,10%		45,70%		83,07%		92,27%	

Data Dzień tygodnia	29.12 Piątek		30.12 Sobota		31.12 Niedziela	
Kierunek	Niepołomice	Łęzkowice	Niepołomice	Łęzkowice	Niepołomice	Łęzkowice
Dobowy ruch	4554	4879	3224	3529	2020	2084
Razem	9433		6753		4104	
Podział procentowy	48,28%	51,72%	47,74%	52,26%	49,22%	50,78%
Udział SDRR	96,87%		69,35%		42,14%	



Proporcja dobowego natężenia ruchu do SDRR, dla każdego dnia w roku, w podziale na pojazdy ogółem



Stacja nr 12058

Miejscowość: Szarów Rok: 2023
 Odcinek: Niepołomice-Targowisko Numer drogi: 75
 Typ stacji: 8+1 Oddział: KRAKÓW

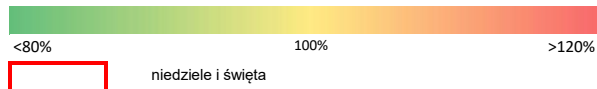
R03_10-1_12058_2023

	Miesiąc											
	1	2	3	4	5	6	7	8	9	10	11	12
liczba dni w miesiącu	31	28	31	30	31	30	31	31	30	31	30	31
średni udział w miesiącu [%]	84,7	87,8	95,0	101,8	105,5	107,3	106,5	105,6	108,4	106,7	98,8	92,0

R03_10-2_12058_2023

12058	Proporcja ruchu dziennego do średniego dobowego ruchu rocznego [%]											
	1	2	3	4	5	6	7	8	9	10	11	12
1	38,1	93,8	102,3	79,2	70,9	118,9	84,8	113,0	129,8	74,5	66,4	113,0
2	81,5	92,8	104,2	48,7	89,4	128,4	76,0	112,3	88,4	113,8	109,4	60,9
3	91,4	97,2	111,3	106,9	52,2	90,4	115,4	110,8	68,7	117,9	112,5	35,8
4	93,7	60,8	71,7	111,1	111,1	73,4	116,0	123,8	111,4	113,7	84,0	95,0
5	99,7	41,3	43,0	115,8	120,8	115,0	112,6	76,7	117,5	114,5	62,2	103,0
6	42,5	90,7	102,7	111,5	80,8	117,3	113,9	56,8	115,1	128,4	118,2	99,7
7	65,6	92,0	103,0	94,7	57,2	128,3	131,8	115,0	116,7	86,3	114,9	99,1
8	45,8	93,9	105,0	51,1	112,8	58,4	92,9	110,2	135,1	63,1	109,0	108,6
9	96,8	94,8	102,1	48,0	115,7	105,4	81,6	106,0	91,6	110,6	113,6	70,6
10	97,8	104,9	118,7	77,3	115,9	81,3	116,3	110,7	90,7	113,0	127,8	49,6
11	97,5	69,9	71,1	117,4	118,9	90,1	116,5	139,6	117,4	114,6	52,5	105,0
12	99,5	48,0	47,9	111,8	126,6	115,2	111,8	96,3	119,8	114,5	68,1	109,2
13	105,5	98,9	103,3	111,8	90,3	116,2	114,6	74,2	115,7	127,7	111,0	107,4
14	69,0	105,3	107,1	125,4	72,7	111,1	131,7	103,8	120,6	92,1	113,2	110,2
15	41,2	103,8	103,6	86,7	114,5	118,9	90,2	78,5	129,4	75,7	108,8	118,9
16	97,8	103,7	104,9	72,3	115,4	130,4	75,6	114,4	89,7	111,3	110,5	76,2
17	101,1	111,1	117,2	107,3	107,3	96,8	109,1	107,3	81,9	114,9	118,8	53,9
18	96,4	68,7	81,7	112,9	112,2	82,0	116,4	119,8	114,7	114,6	74,8	111,8
19	91,2	42,8	65,2	109,0	123,7	117,2	112,4	84,1	114,0	112,3	47,3	117,2
20	101,4	104,3	105,4	112,1	86,3	121,0	112,4	91,1	112,7	126,5	109,5	114,3
21	57,3	99,9	105,7	127,7	88,3	114,2	126,1	115,9	117,2	84,4	111,4	116,3
22	42,9	100,4	108,7	92,3	115,9	115,1	84,1	116,3	134,3	52,4	106,5	118,4
23	93,2	104,2	109,2	76,4	118,7	124,3	76,4	110,7	83,1	116,0	110,0	66,4
24	95,0	111,1	119,2	114,0	112,0	79,3	109,8	117,3	58,2	117,6	113,3	40,8
25	97,5	68,9	77,3	110,4	114,9	75,9	111,8	138,2	118,8	113,9	73,2	44,1
26	97,5	47,0	54,4	113,7	138,2	113,5	105,1	81,1	116,3	117,2	46,0	45,7
27	104,9	102,9	103,0	113,9	92,8	112,0	112,7	76,6	114,9	126,3	107,1	83,1
28	66,0	104,4	102,8	138,5	75,1	109,3	125,5	113,8	115,3	90,0	104,3	92,3
29	45,7		107,9	87,4	120,3	117,4	87,0	113,9	133,6	87,2	103,1	96,9
30	91,6		108,9	64,8	117,1	127,3	76,7	112,8	81,4	121,2	104,6	69,3
31	96,0		120,4		115,5		111,1	115,9		124,2		42,1

Legenda



Nierównomierność kierunkowa dla każdego dnia w roku, dla pojazdów ogółem



Generalna Dyrekcja
Dróg Krajowych i Autostrad

Stacja nr 12058

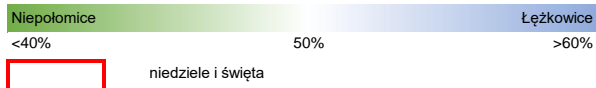
Miejscowość: Szarów
Odcinek: Niepołomice-Targowisko
Typ stacji: 8+1

Rok: 2023
Numer drogi: 75
Oddział: KRAKÓW

R03_11_12058_2023

12058	Proporcja ruchu dziennego do średniego dobowego ruchu rocznego [%]											
	1	2	3	4	5	6	7	8	9	10	11	12
1	46,4	51,1	50,9	51,9	49,5	50,8	54,1	50,4	52,9	41,4	49,9	52,4
2	48,9	51,2	51,1	48,0	49,3	53,0	44,7	51,2	51,5	49,3	49,5	50,3
3	50,4	52,2	52,4	48,8	44,9	51,3	49,2	51,3	46,1	50,0	51,9	47,4
4	50,8	51,8	52,5	50,8	49,9	47,7	51,1	53,1	49,7	50,7	51,5	49,4
5	52,3	46,8	47,9	51,2	51,4	48,8	50,4	51,0	50,4	51,1	35,8	50,5
6	52,5	50,0	49,1	52,7	51,8	50,9	51,2	46,0	50,7	53,5	47,6	50,9
7	50,4	50,8	50,8	53,8	46,3	53,9	54,6	48,2	50,7	51,7	50,4	50,3
8	46,8	50,7	50,8	55,0	49,1	53,9	52,5	50,7	54,7	43,4	50,4	52,1
9	48,8	50,7	51,2	49,6	50,6	51,2	43,8	50,8	52,2	48,4	50,7	52,1
10	50,5	52,3	52,3	29,2	50,9	51,3	49,0	51,2	41,8	49,8	54,7	46,3
11	50,6	51,7	51,9	43,9	51,2	36,6	51,1	58,6	48,6	50,7	52,6	49,3
12	51,0	47,4	48,1	49,8	52,3	48,8	51,0	56,7	49,5	51,2	34,3	50,9
13	51,9	49,5	49,4	50,8	51,7	50,3	52,7	47,7	50,4	53,5	49,2	50,4
14	51,5	50,6	50,3	52,1	46,8	50,7	54,6	48,4	54,1	51,5	50,2	50,9
15	47,7	50,9	50,3	51,5	48,3	51,4	52,0	44,6	53,7	39,8	50,7	53,1
16	49,5	51,3	50,8	49,3	50,9	53,3	43,3	47,0	51,4	49,4	50,6	51,6
17	50,3	52,7	51,9	49,3	50,4	51,4	48,7	50,4	43,5	50,5	53,1	48,9
18	50,2	52,1	52,1	51,2	51,0	49,0	50,2	53,2	48,8	50,4	52,2	50,1
19	51,2	47,8	47,3	51,0	52,5	48,9	50,9	51,3	49,3	50,8	46,9	50,9
20	52,3	48,2	49,4	51,1	52,4	51,3	51,6	38,7	51,1	52,9	47,8	50,6
21	51,9	50,8	50,5	52,1	44,3	51,1	54,2	47,1	51,5	52,1	50,2	52,4
22	48,0	50,9	50,6	51,6	47,9	51,5	52,3	50,5	53,9	46,3	50,7	55,4
23	49,8	51,1	50,7	48,0	50,8	53,2	43,5	50,4	51,3	48,5	51,0	57,7
24	50,9	52,0	51,9	48,5	50,7	52,8	48,0	50,1	46,5	50,3	52,4	50,8
25	50,8	51,5	52,0	50,4	51,2	47,2	50,7	55,6	46,6	50,1	51,8	51,5
26	51,0	48,0	48,1	50,9	55,0	49,2	50,8	51,5	50,6	51,1	47,1	45,2
27	52,1	49,3	49,0	51,5	51,9	50,4	51,0	44,0	50,7	53,6	48,1	49,0
28	52,7	50,1	50,1	55,6	46,9	50,7	53,8	47,5	51,5	52,6	49,7	50,1
29	47,6		50,9	56,3	47,1	51,7	52,5	49,8	53,9	44,2	49,9	51,7
30	49,7		51,2	51,7	50,8	54,1	44,2	49,6	52,2	50,2	50,0	52,3
31	50,9		52,0		50,7		49,5	50,8		52,8		50,8

Legenda



$$*WNK = \frac{N_{poj./24h}(\text{kierunek P})}{N_{poj./24h}(\text{kierunek P+L})}$$

Dobowe wahania ruchu pojazdów ogółem w podziale na kierunki



Generalna Dyrekcja
Dróg Krajowych i Autostrad

Stacja nr 12058

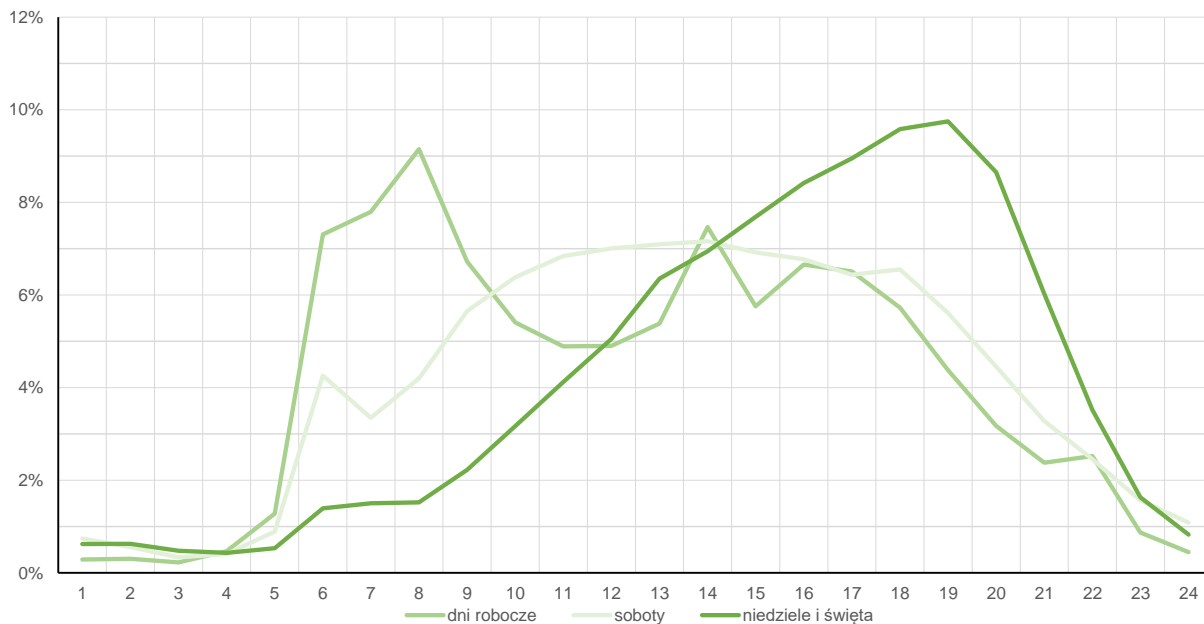
Miejscowość: Szarów
Odcinek: Niepołomice-Targowisko
Typ stacji: 8+1

Rok: 2023
Numer drogi: 75
Oddział: KRAKÓW

Średni dobowy rozkład natężenia ruchu

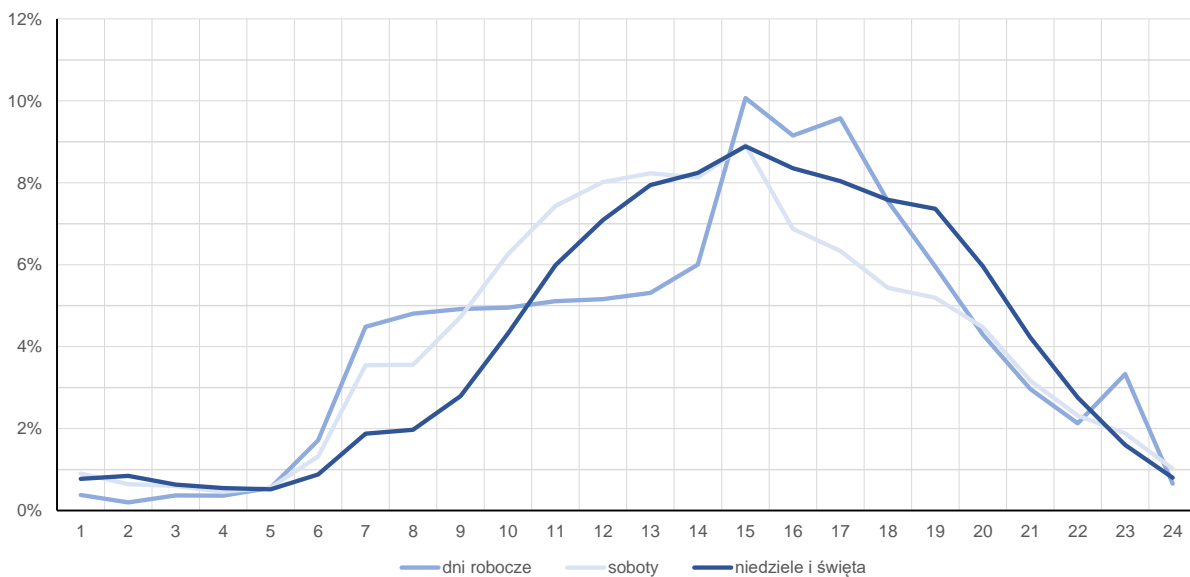
R03_12-1_12058_2023

Kierunek: Niepołomice



R03_12-2_12058_2023

Kierunek: Łęzkowice



Struktura rodzajowa ruchu wg pomiarów sprawdzających

Stacja nr 12058



Generalna Dyrekcja
Dróg Krajowych i Autostrad

Miejscowość: Szarów

Odcinek: Niepołomice-Targowisko

Typ stacji: 8+1

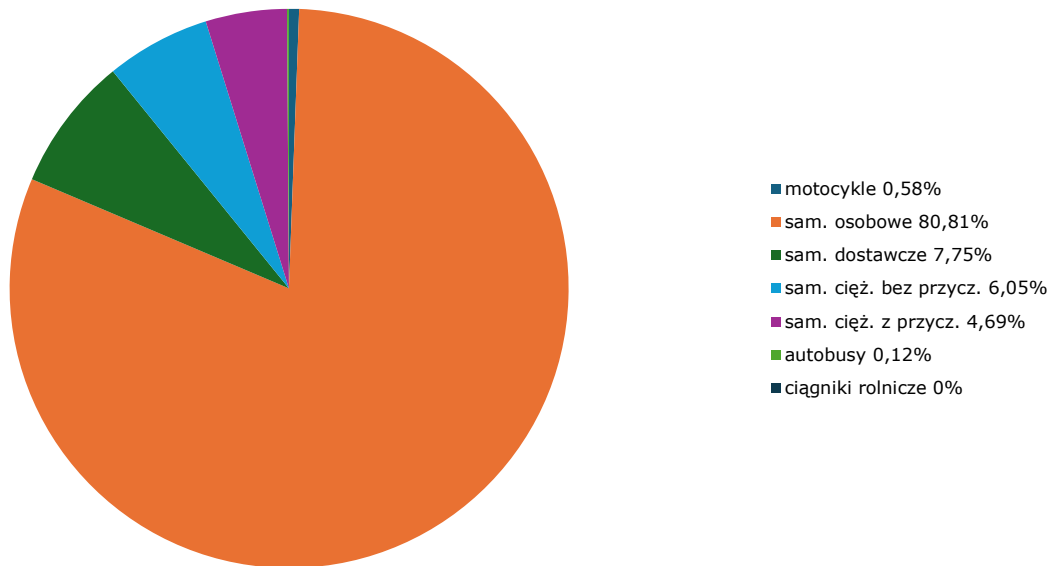
Rok: 2023

Numer drogi: 75

Oddział: KRAKÓW

R04_03_12058_2023

Rodzajowa struktura ruchu wg pomiarów sprawdzających w 2023 roku



Rozkłady prędkości pojazdów samochodowych



Generalna Dyrekcja
Dróg Krajowych i Autostrad

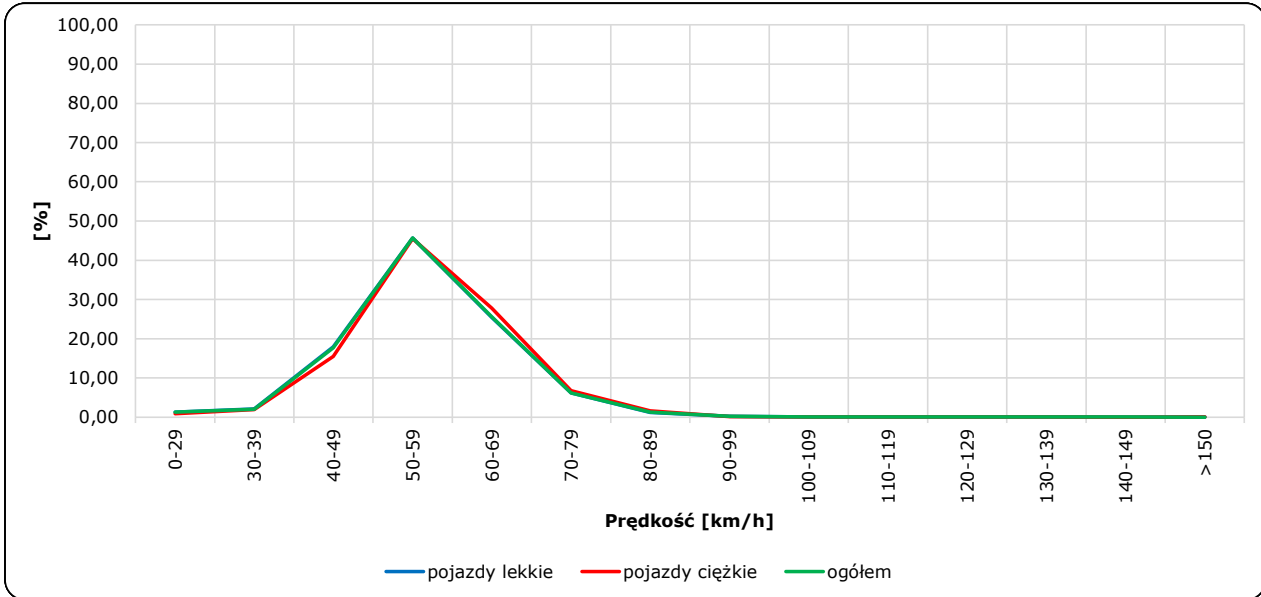
Stacja nr 12058

Miejscowość: Szarów
Odcinek: Niepołomice-Targowisko
Typ stacji: 8+1

Rok: 2023
Numer drogi: 75
Oddział: KRAKÓW

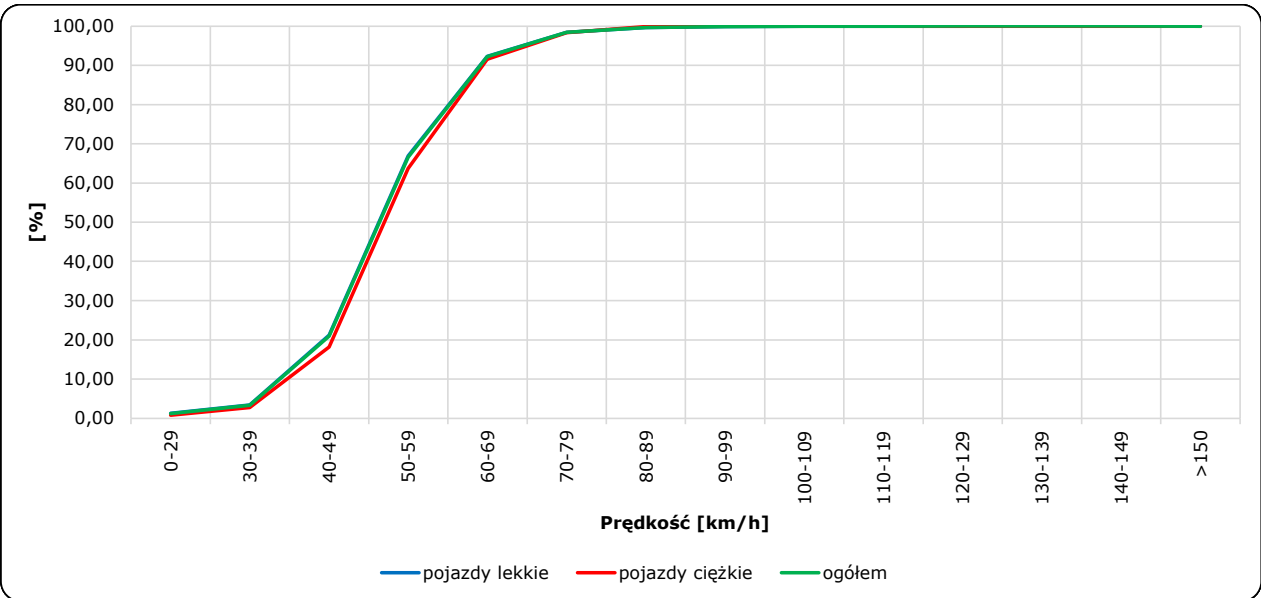
R06_02-1_12058_2023

Rozkład prędkości



R06_02-2_12058_2023

Dystrybuanta prędkości



Zestawienie 200 godzin o największym natężeniu ruchu w roku

Stacja nr 12058

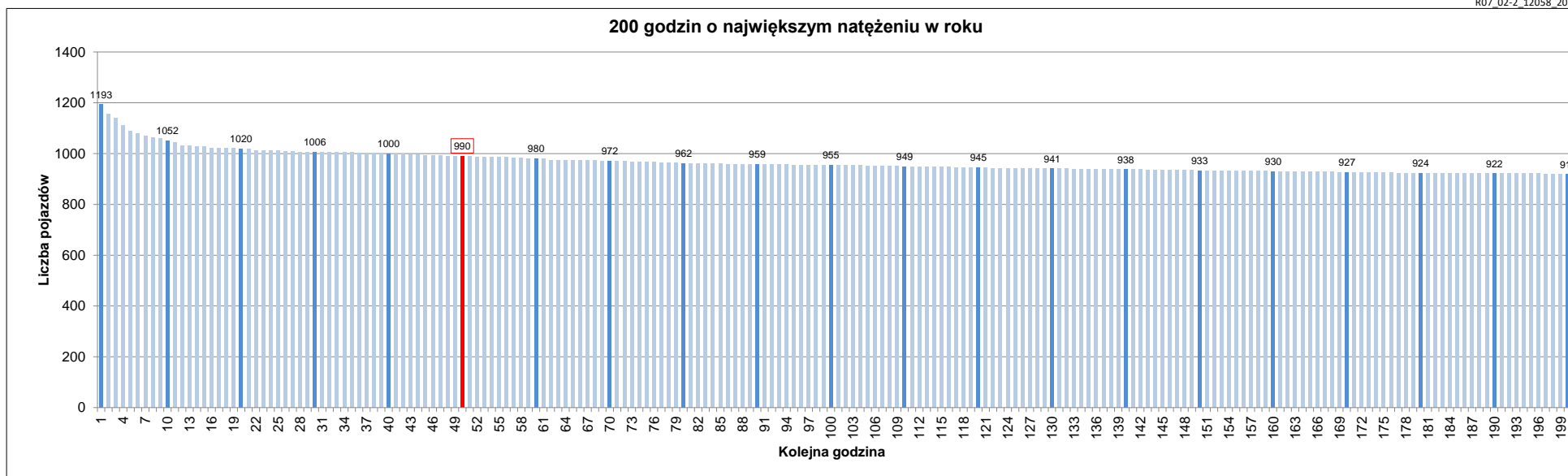


Miejscowość: Szarów
 Odcinek: Niepołomice-Targowisko
 Typ stacji: 8+1
 Rok: 2023
 Numer drogi: 75
 Oddział: KRAKÓW

R07_02-1_12058_2023

Udział ruchu w godzinach o największym natężeniu w roku w odniesieniu do SDRR w 2023 roku [%]																					
SDRR	1	10	20	30	40	50	60	70	80	90	100	110	120	130	140	150	160	170	180	190	200
9726	1193	1052	1006	1000	1000	990	980	972	962	959	955	949	945	941	938	933	930	927	924	922	919
Udział proc.	12%	11%	10%	10%	10%	10%	10%	10%	10%	10%	10%	10%	10%	10%	10%	10%	10%	10%	9%	9%	9%
Data	28.04.23	07.08.23	06.10.23	08.09.23	27.10.23	13.07.23	04.08.23	24.10.23	19.04.23	24.03.23	02.06.23	21.04.23	29.06.23	24.03.23	18.08.23	24.02.23	25.10.23	31.03.23	19.05.23	24.02.23	23.06.23
Nr dnia	5	1	5	5	5	4	5	2	3	5	5	5	4	5	5	5	3	5	5	5	5
Godzina	17	18	16	16	15	17	15	17	17	16	17	17	17	15	17	16	15	15	16	15	16

R07_02-2_12058_2023



Oznaczenia:

- Wartości natężeń kolejnych 200 godzin
- Wartości co dziesiątej wartości z posród 200 godzin
- Wartości 50-tej godziny

SDRR: 9726 poj./dobę