

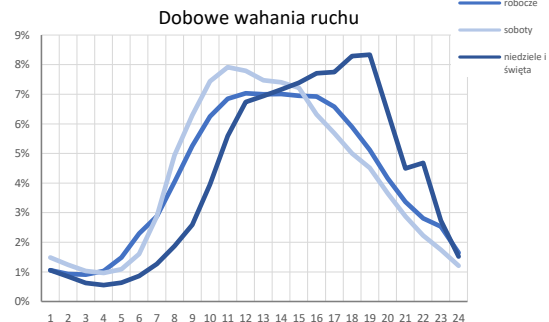
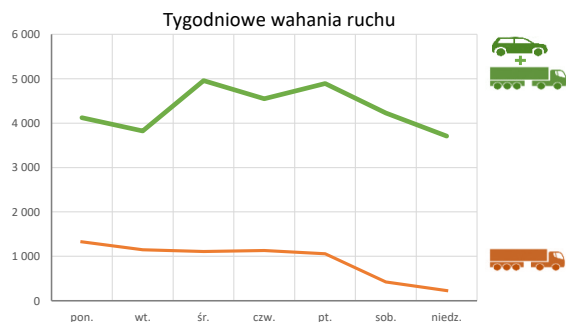
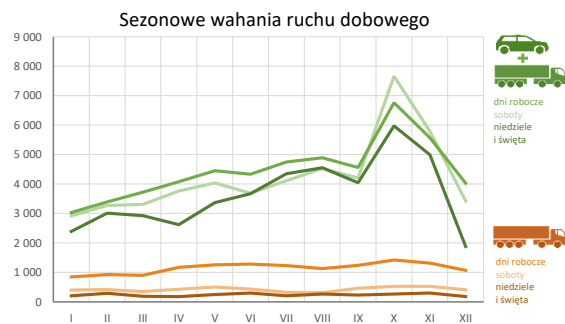
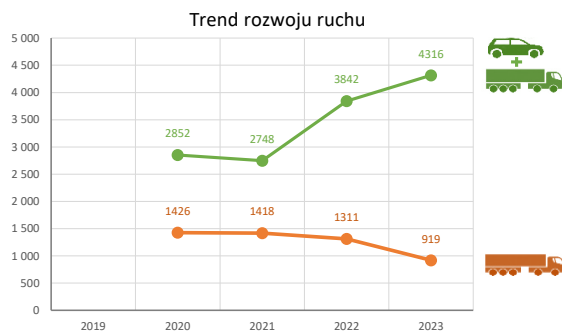
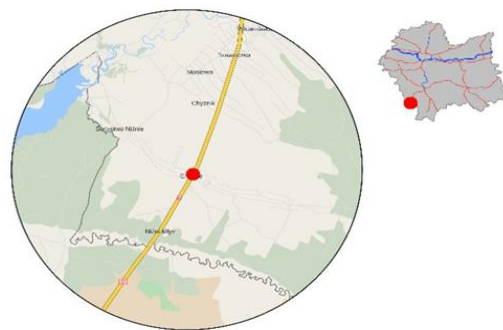
Spis Treści

12801 - R00_01 - Karta charakterystyki stacji ciągłych pomiarów ruchu	Strona 1
12801 - R02_03 - Rozwój ruchu pojazdów ogółem dla poszczególnych stacji	Strona 2
12801 - R03_01 - Średni dobowy ruchu pojazdów ogółem w poszczególnych miesiącach i dniach tygodnia [...]	Strona 3
12801 - R03_02 - Sezonowe i tygodniowe wahania ruchu pojazdów ogółem dla danej stacji	Strona 4
12801 - R03_03 - Dobowe wahania ruchu dla wybranych dni tygodnia dla pojazdów ogółem wraz z dystrybuantą	Strona 5
12801 - R03_04 - Uśrednione dobowe rozkłady ruchu dla wybranych dni tygodnia, dla pojazdów lekkich i ciężkich	Strona 6
12801 - R03_07 - Analiza ruchu pojazdów ogółem w poszczególnych dniach tygodnia dla każdego miesiąca, w podziale na kierunki ruchu	Strona 7
12801 - R03_08 - Analiza ruchu w święta i dni okołoswiąteczne	Strona 19
12801 - R03_10 - Proporcja dobowego natężenia ruchu do SDRR, dla każdego dnia w roku, dla pojazdów ogółem	Strona 27
12801 - R03_11 - Nierównomierność kierunkowa dla każdego dnia w roku, dla pojazdów ogółem	Strona 28
12801 - R03_12 - Dobowe wahania ruchu w podziale na kierunki oraz na pojazdy ogółem	Strona 29
12801 - R07_02 - Zestawienie 200 godzin o największym natężeniu ruchu w roku, dla obu kierunków łącznie	Strona 30

Karta charakterystyki stacji ciągłych pomiarów ruchu
Stacja nr 12801

Nr stacji: 12801
Typ stacji: KAS
Lokalizacja: Chyżne
Numer drogi: 7
Pikietaż:

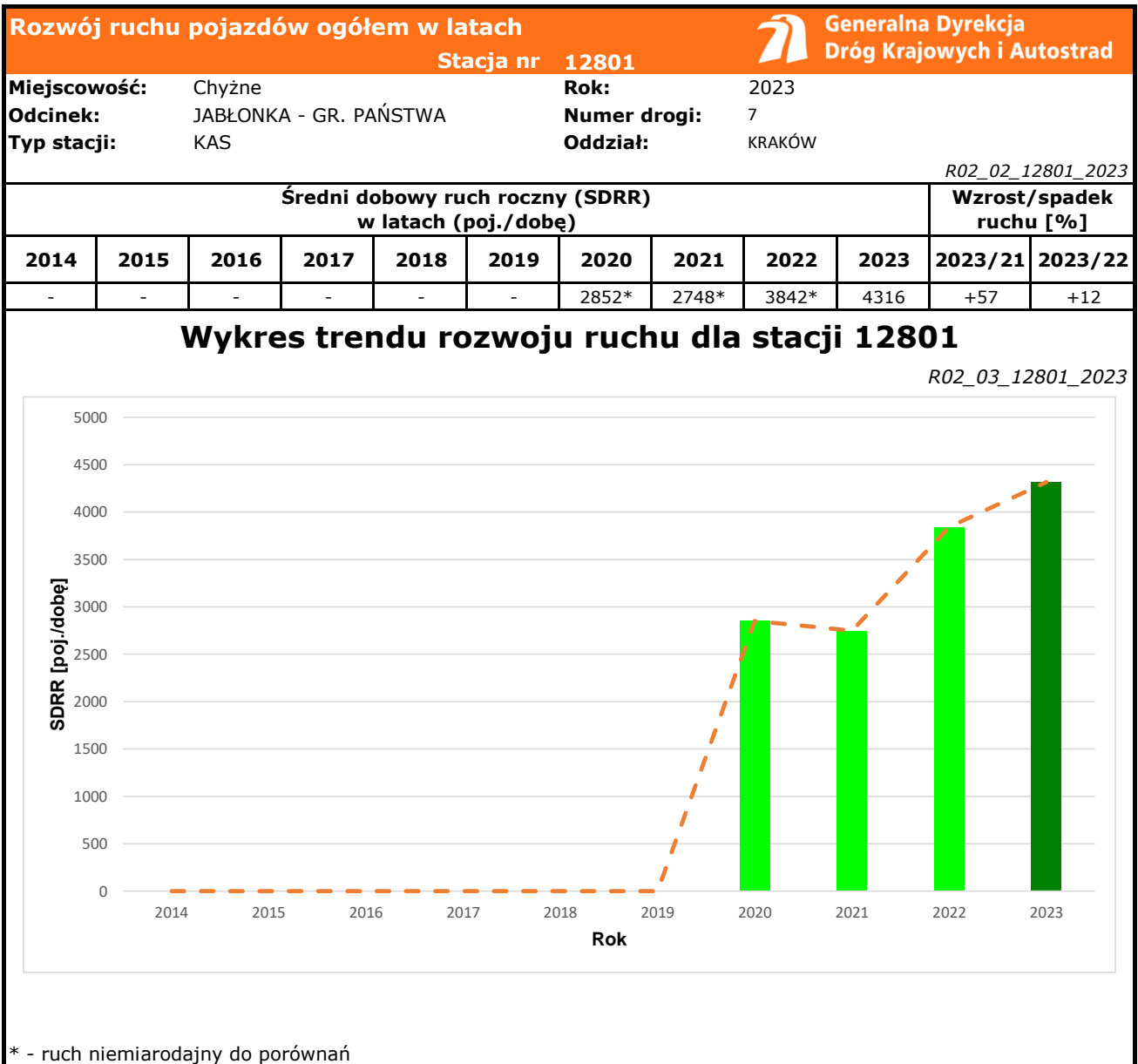
Stacja działa od: 01.01.2020
Charakter ruchu: P
Liczba dni w archiwizacji: 361
Procent doszacowanych godzin: 1%



Godzina 50-ta

Nateżenie: 610
 Udział proc.: 14%
 Dzień: 14.10.2023 (sobota)
 Godzina: 11





Średni dobowy ruch dla poszczególnych dni tygodnia w poszczególnych miesiącach roku														
Stacja nr 12801												Rok: 2023		
Miejscowość: Chyżne												Numer drogi: 7		
Odcinek: JABŁONKA - GR. PAŃSTWA												Oddział: KRAKÓW		
Typ stacji: KAS														
Ruch ogółem														
R03_01_12801_2023														
Dni tygodnia:		Styczeń	Luty	Marzec	Kwiecień	Maj	Czerwiec	Lipiec	Sierpień	Wrzesień	Październik	Listopad	Grudzień	Cały rok
1. Poniedziałki	a	3017	3272	3432	3617	4232	4078	4425	4691	4260	5733	4967	3703	4119
	b	1,042	0,985	0,962	0,969	1,010	0,985	0,966	0,979	0,960	0,849	0,907	1,075	0,963
	c	0,733	0,794	0,833	0,878	1,027	0,990	1,074	1,139	1,034	1,392	1,206	0,899	1,000
2. Wtorki	a	2693	3161	3073	3646	3930	3772	4100	4097	3849	5475	4398	3706	3825
	b	0,930	0,951	0,862	0,977	0,938	0,911	0,895	0,855	0,868	0,811	0,803	1,076	0,894
	c	0,704	0,826	0,803	0,953	1,027	0,986	1,072	1,071	1,006	1,431	1,150	0,969	1,000
3. Środy	a	3176	3218	3879	4573	5448	4922	5472	5574	5036	7940	5928	4317	4957
	b	1,097	0,968	1,087	1,225	1,301	1,189	1,195	1,163	1,135	1,176	1,082	1,253	1,159
	c	0,641	0,649	0,782	0,923	1,099	0,993	1,104	1,125	1,016	1,602	1,196	0,871	1,000
4. Czwartki	a	3120	3572	3812	4285	4299	4349	4812	4841	4674	7125	5685	3985	4547
	b	1,077	1,075	1,069	1,148	1,026	1,050	1,051	1,010	1,054	1,055	1,038	1,157	1,063
	c	0,686	0,786	0,838	0,942	0,945	0,957	1,058	1,065	1,028	1,567	1,250	0,876	1,000
5. Piątki	a	3325	3758	4231	4146	4494	4516	5004	5109	4912	8127	6839	4207	4889
	b	1,148	1,131	1,186	1,111	1,073	1,091	1,092	1,066	1,107	1,204	1,249	1,221	1,143
	c	0,680	0,769	0,866	0,848	0,919	0,924	1,023	1,045	1,005	1,662	1,399	0,860	1,000
6. Soboty	a	2924	3273	3310	3769	4035	3687	4112	4527	4210	7662	5795	3431	4228
	b	1,010	0,985	0,928	1,009	0,963	0,891	0,898	0,945	0,949	1,135	1,058	0,996	0,988
	c	0,692	0,774	0,783	0,891	0,954	0,872	0,973	1,071	0,996	1,812	1,371	0,812	1,000
7. Niedziele	a	2741	3010	2927	2951	3068	3673	4349	4227	4047	5976	5328	2196	3708
	b	0,946	0,906	0,820	0,790	0,732	0,887	0,950	0,882	0,912	0,885	0,973	0,638	0,867
	c	0,739	0,812	0,789	0,796	0,827	0,991	1,173	1,140	1,092	1,612	1,437	0,592	1,000
8. Dni robocze	a	3034	3396	3723	4076	4454	4336	4747	4894	4564	6764	5569	4025	4465
	b	1,048	1,022	1,044	1,092	1,063	1,047	1,036	1,021	1,029	1,002	1,017	1,168	1,044
	c	0,679	0,761	0,834	0,913	0,998	0,971	1,063	1,096	1,022	1,515	1,247	0,901	1,000
9. Święta	a	1703	-	-	1955	3958	3696	-	5882	-	-	4320	1088	3229
	b	0,588	-	-	0,523	0,945	0,893	-	1,227	-	-	0,789	0,316	0,755
	c	0,527	-	-	0,605	1,226	1,145	-	1,822	-	-	1,338	0,337	1,000
10. Niedziele i święta	a	2395	3010	2927	2619	3365	3677	4349	4558	4047	5976	4992	1880	3649
	b	0,827	0,906	0,820	0,701	0,803	0,888	0,950	0,951	0,912	0,885	0,911	0,546	0,853
	c	0,656	0,825	0,802	0,718	0,922	1,008	1,192	1,249	1,109	1,637	1,368	0,515	1,000
11. Wszystkie dni	a	2950	3324	3523	3808	4257	4143	4611	4771	4427	6863	5515	3604	4316
	b	1,000	1,000	1,000	1,000	1,000	1,000	1,000	1,000	1,000	1,000	1,000	1,000	1,000
	c	0,683	0,770	0,816	0,882	0,986	0,960	1,068	1,105	1,026	1,590	1,278	0,835	1,000

Legenda:

- a = średni dobowy ruch danego dnia (dni) tygodnia
- b = $\frac{\text{średni dobowy ruch danego dnia (dni) tygodnia w miesiącu}}{\text{średni dobowy ruch we wszystkie dni miesiąca}}$
- c = $\frac{\text{średni dobowy ruch danego dnia (dni) tygodnia w miesiącu}}{\text{średni dobowy ruch danego dnia (dni) tygodnia w roku}}$

Sezonowe i tygodniowe wahania ruchu dobowego pojazdów ogółem w latach



Stacja nr 12801

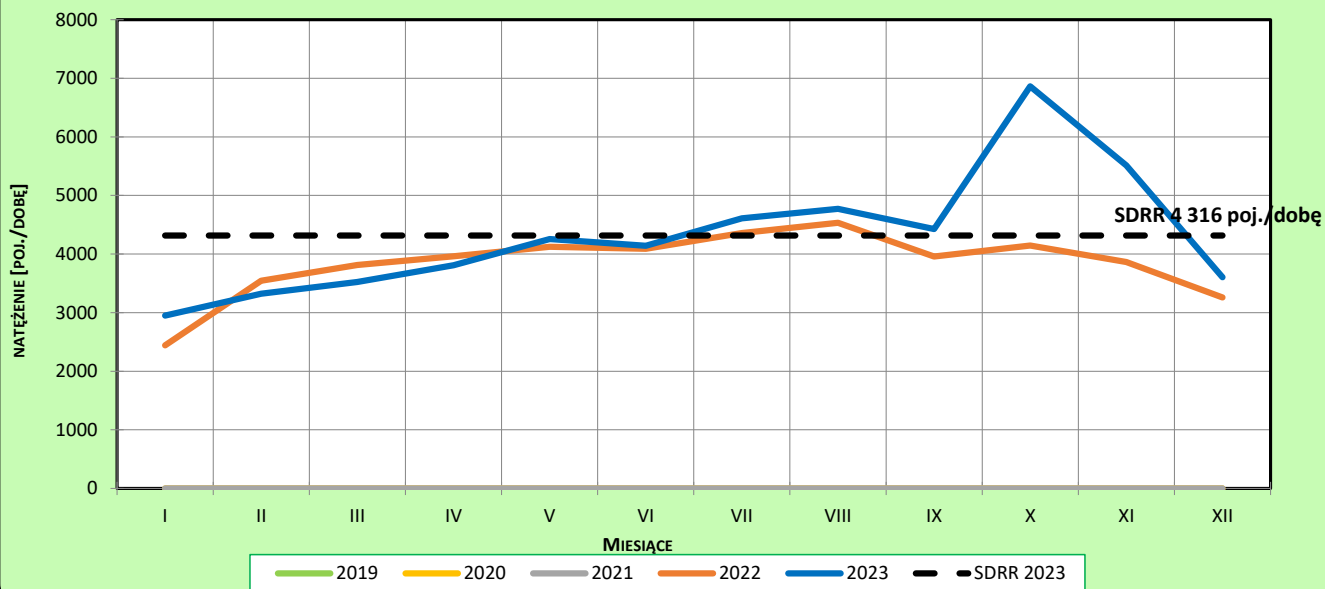
Miejscowość: Chyżne
Odcinek: JABŁONKA - GR. PAŃSTWA
Typ stacji: KAS

Rok: 2023
Numer drogi: 7
Oddział: KRAKÓW

Ruch ogółem

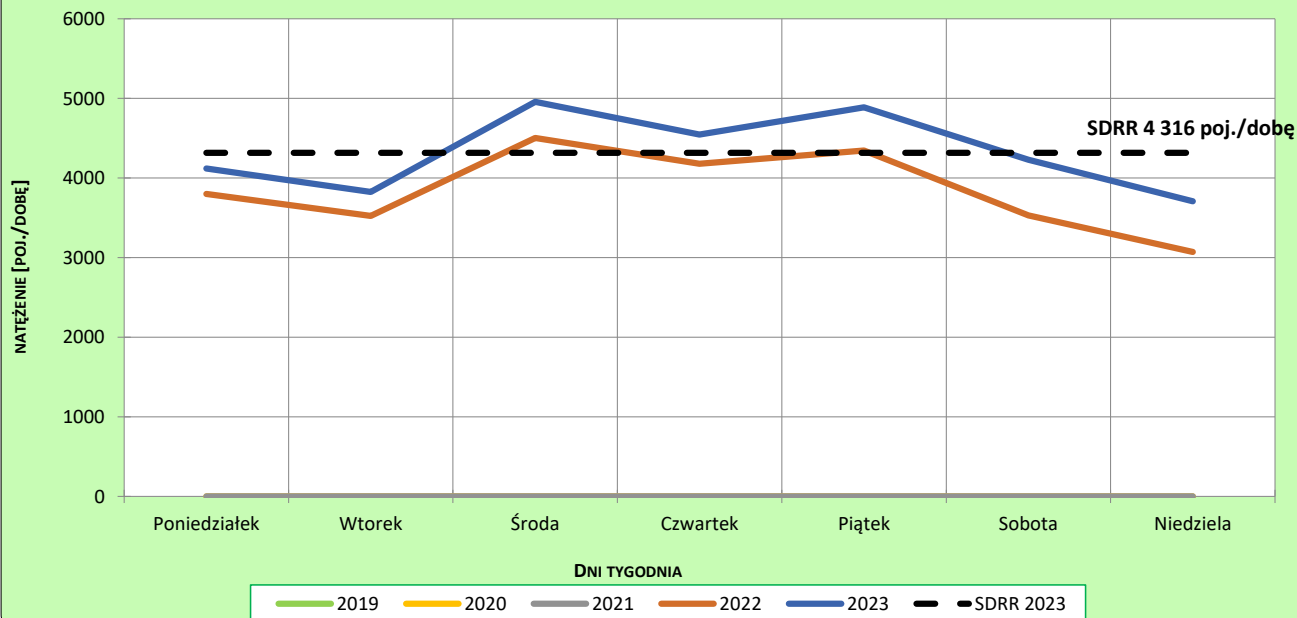
R03_02-1_12801_2023

Sezonowe wahania ruchu dobowego



R03_02-2_12801_2023

Tygodniowe wahania ruchu dobowego



Dobowe wahania ruchu pojazdów ogółem



Generalna Dyrekcja
Dróg Krajowych i Autostrad

Stacja nr 12801

Miejscowość: Chyżne

Rok: 2023

Odcinek: JABŁONKA - GR. PAŃSTWA

Numer drogi: 7

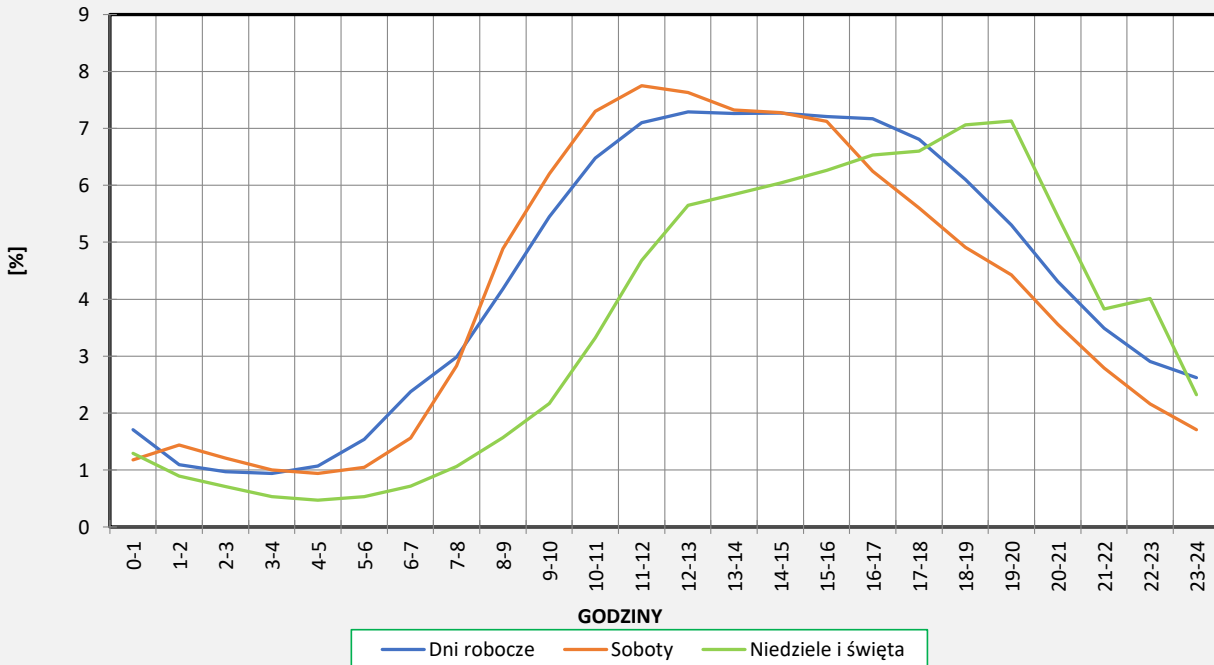
Typ stacji: KAS

Oddział: KRAKÓW

Ruch ogółem

R03_03-1_12801_2023

Dobowe wahania ruchu



R03_03-2_12801_2023

Dystrybuanta dobowych wahań ruchu



Uśrednione dobowe rozkłady ruchu dla wybranych dni tygodnia, dla pojazdów lekkich i ciężkich



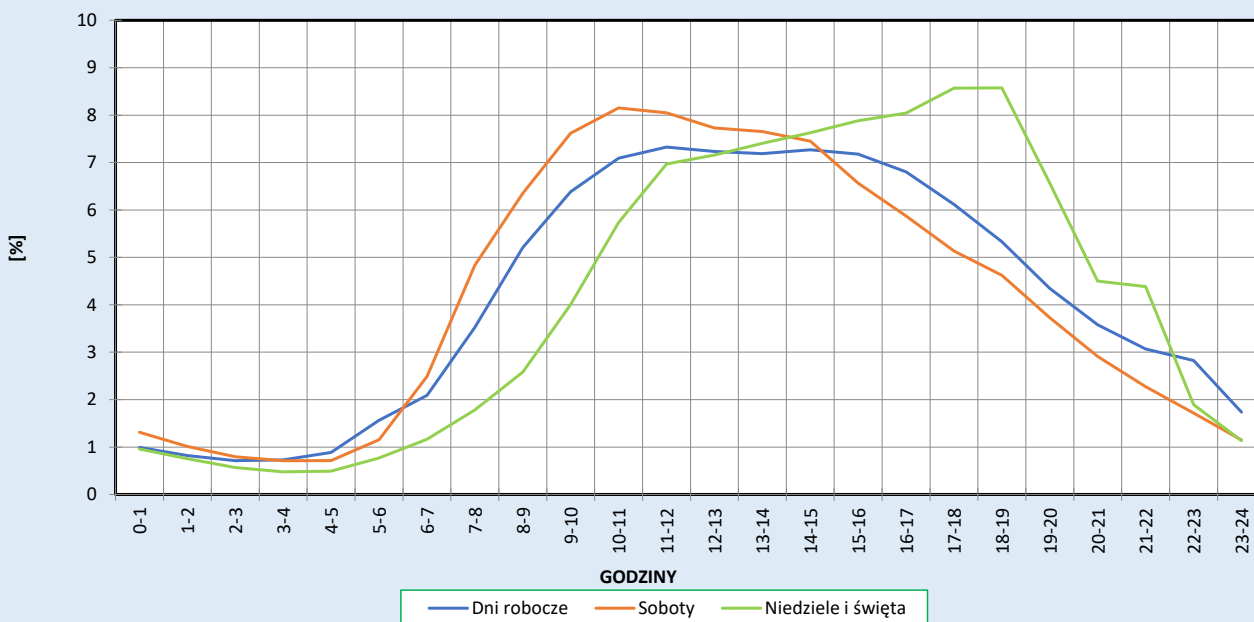
Stacja nr 12801

Miejscowość: Chyżne
Odcinek: JABŁONKA - GR. PAŃSTWA
Typ stacji: KAS

Rok: 2023
Numer drogi: 7
Oddział: KRAKÓW

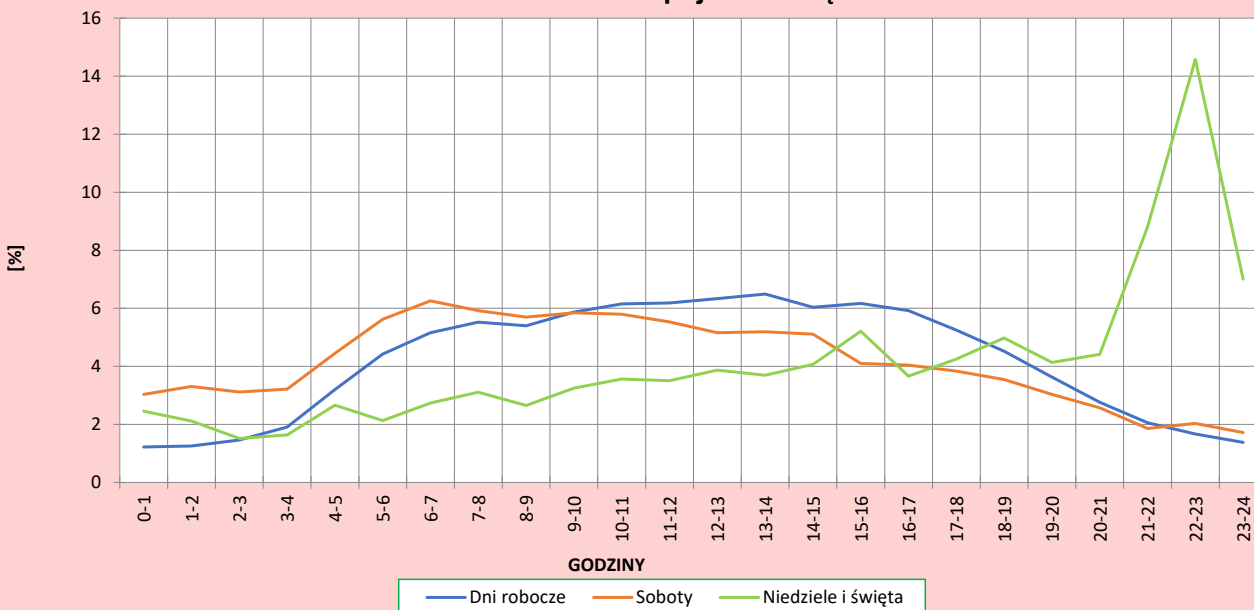
R03_04-1_12801_2023

Dobowe wahania ruchu pojazdów lekkich



R03_04-2_12801_2023

Dobowe wahania ruchu pojazdów ciężkich



Analiza ruchu pojazdów ogółem w poszczególnych dniach tygodnia dla każdego miesiąca, w podziale na kierunki ruchu



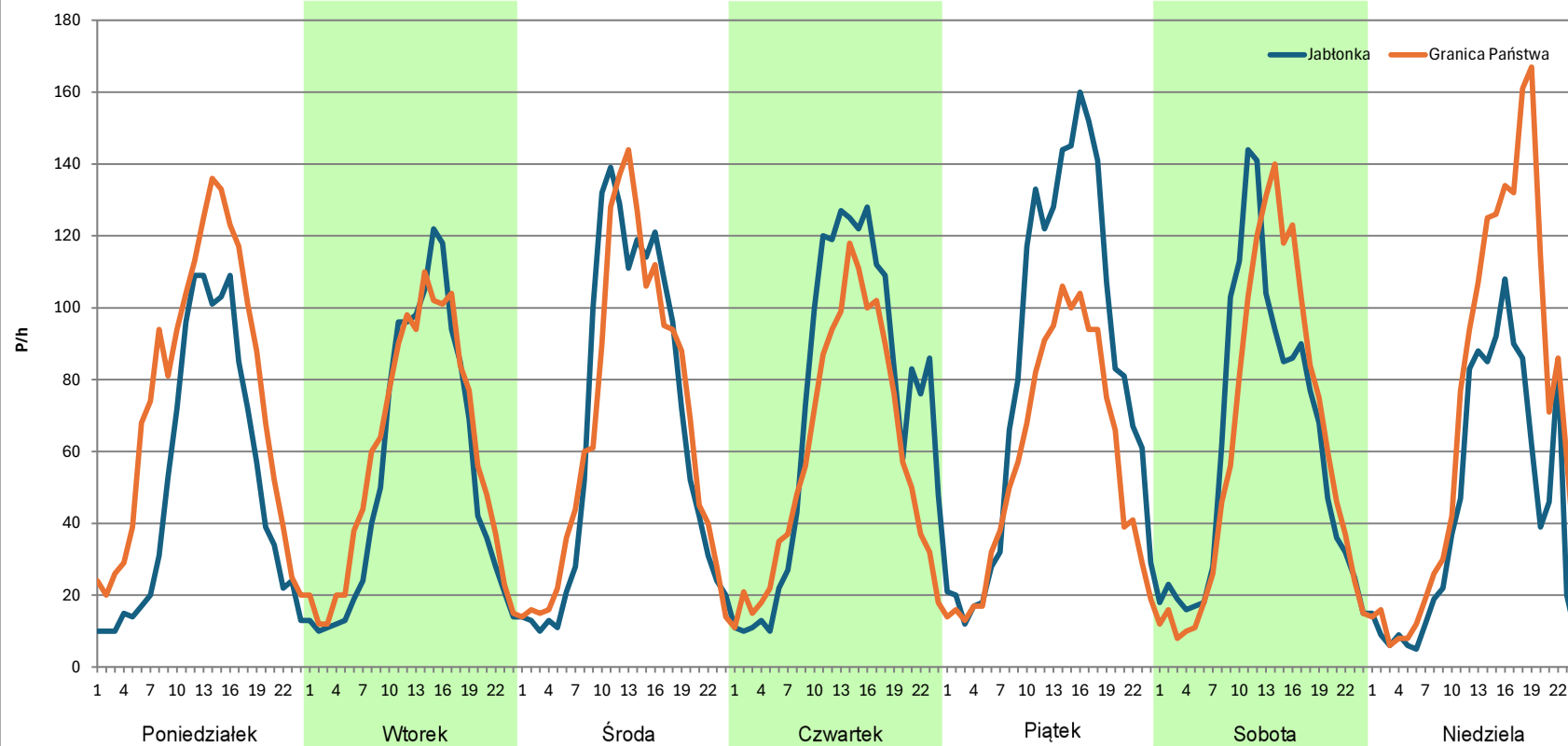
Stacja nr 12801

Miejscowość: Chyżne
Odcinek: JABLONKA - GR. PAŃSTWA
Typ stacji: KAS
Miesiąc: Styczeń

Rok: 2023
Numer drogi: 7
Oddział: KRAKÓW

R03_07-1_12801_2023

Dzień tygodnia	Poniedziałek		Wtorek		Środa		Czwartek		Piątek		Sobota		Niedziela	
Kierunek	Jablonka	Granica Państwa	Jablonka	Granica Państwa	Jablonka	Granica Państwa	Jablonka	Granica Państwa	Jablonka	Granica Państwa	Jablonka	Granica Państwa	Jablonka	Granica Państwa
SDR	1225	1793	1293	1406	1572	1601	1716	1406	1964	1357	1461	1463	1079	1661
Razem	3018		2699		3173		3122		3321		2924		2740	
Podział procentowy	40,59%	59,41%	47,91%	52,09%	49,54%	50,46%	54,96%	45,04%	59,14%	40,86%	49,97%	50,03%	39,38%	60,62%



Analiza ruchu pojazdów ogółem w poszczególnych dniach tygodnia dla każdego miesiąca, w podziale na kierunki ruchu



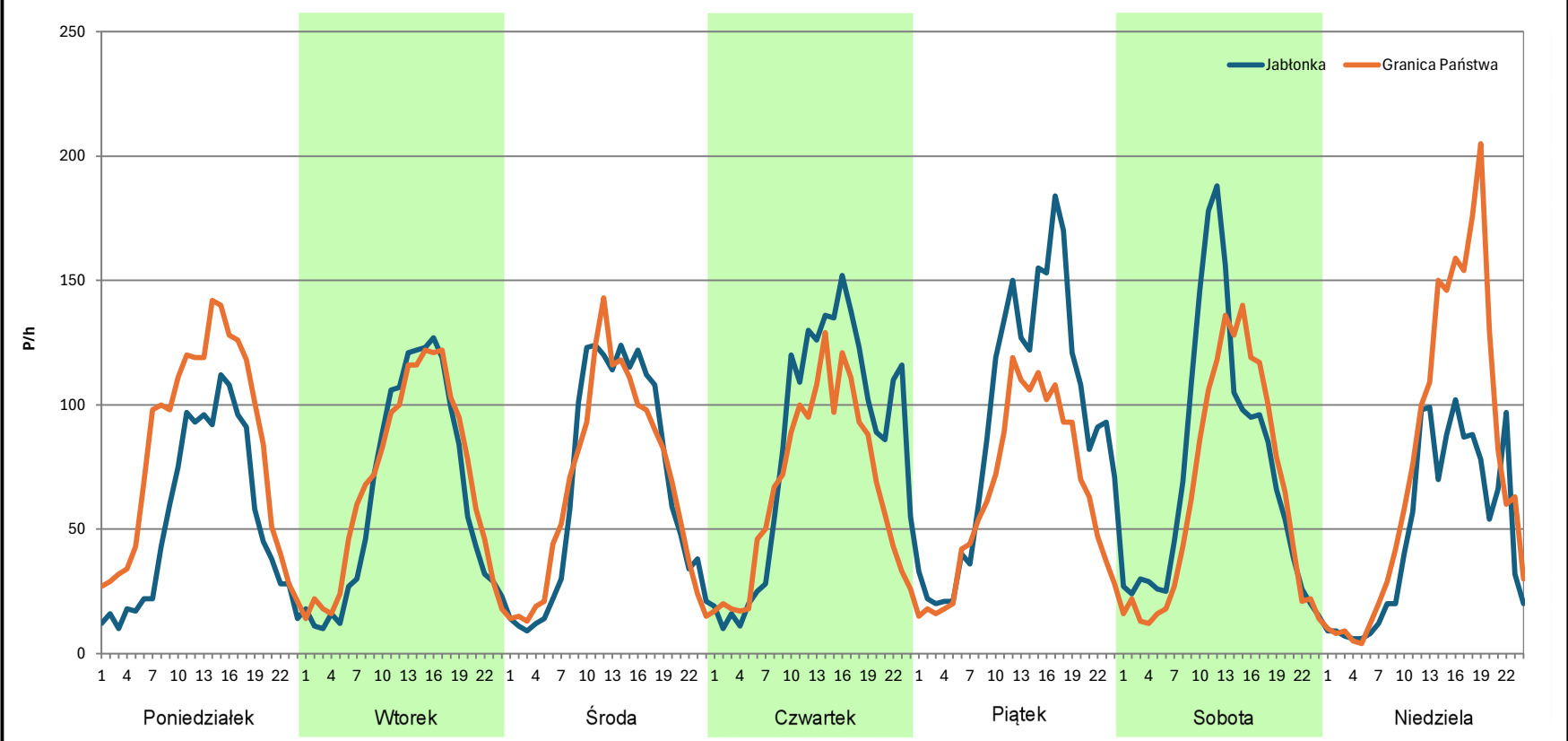
Stacja nr 12801

Miejscowość: Chyżne
Odcinek: JABŁONKA - GR. PAŃSTWA
Typ stacji: KAS
Miesiąc: Luty

Rok: 2023
Numer drogi: 7
Oddział: KRAKÓW

R03_07-1_12801_2023

Dzień tygodnia	Poniedziałek		Wtorek		Środa		Czwartek		Piątek		Sobota		Niedziela	
Kierunek	Jablonka	Granica Państwa	Jablonka	Granica Państwa	Jablonka	Granica Państwa	Jablonka	Granica Państwa	Jablonka	Granica Państwa	Jablonka	Granica Państwa	Jablonka	Granica Państwa
SDR	1291	1978	1521	1644	1615	1604	1992	1583	2219	1538	1749	1522	1173	1837
Razem	3269		3165		3219		3575		3757		3271		3010	
Podział procentowy	39,49%	60,51%	48,06%	51,94%	50,17%	49,83%	55,72%	44,28%	59,06%	40,94%	53,47%	46,53%	38,97%	61,03%



Analiza ruchu pojazdów ogółem w poszczególnych dniach tygodnia dla każdego miesiąca, w podziale na kierunki ruchu



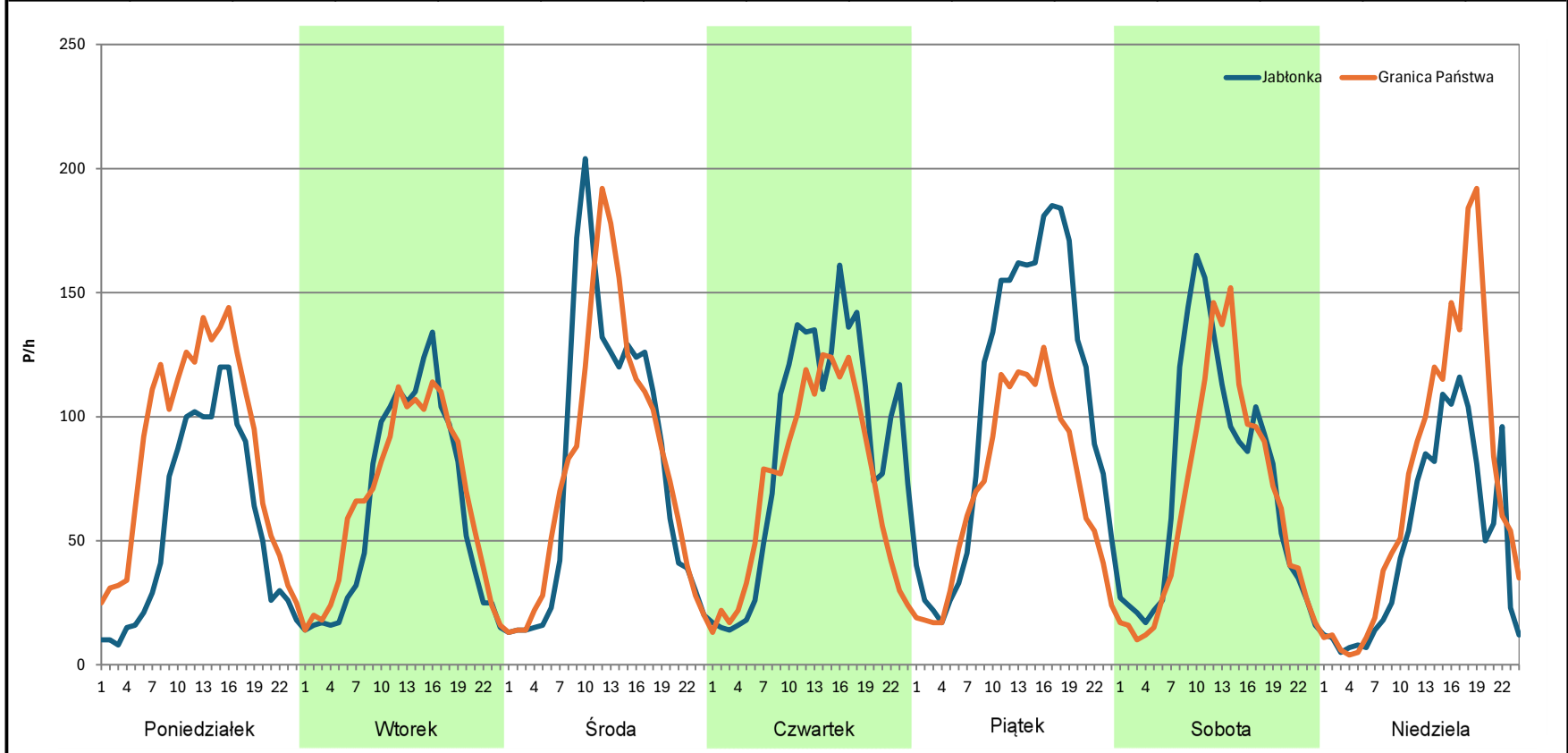
Stacja nr 12801

Miejscowość: Chyżne
Odcinek: JABŁONKA - GR. PAŃSTWA
Typ stacji: KAS
Miesiąc: Marzec

Rok: 2023
Numer drogi: 7
Oddział: KRAKÓW

R03_07-1_12801_2023

Dzień tygodnia	Poniedziałek		Wtorek		Środa		Czwartek		Piątek		Sobota		Niedziela	
Kierunek	Jablonka	Granica Państwa	Jablonka	Granica Państwa	Jablonka	Granica Państwa	Jablonka	Granica Państwa	Jablonka	Granica Państwa	Jablonka	Granica Państwa	Jablonka	Granica Państwa
SDR	1356	2075	1490	1585	1932	1947	2085	1726	2525	1709	1748	1564	1198	1731
Razem	3431		3075		3879		3811		4234		3312		2929	
Podział procentowy	39,52%	60,48%	48,46%	51,54%	49,81%	50,19%	54,71%	45,29%	59,64%	40,36%	52,78%	47,22%	40,90%	59,10%



Analiza ruchu pojazdów ogółem w poszczególnych dniach tygodnia dla każdego miesiąca, w podziale na kierunki ruchu



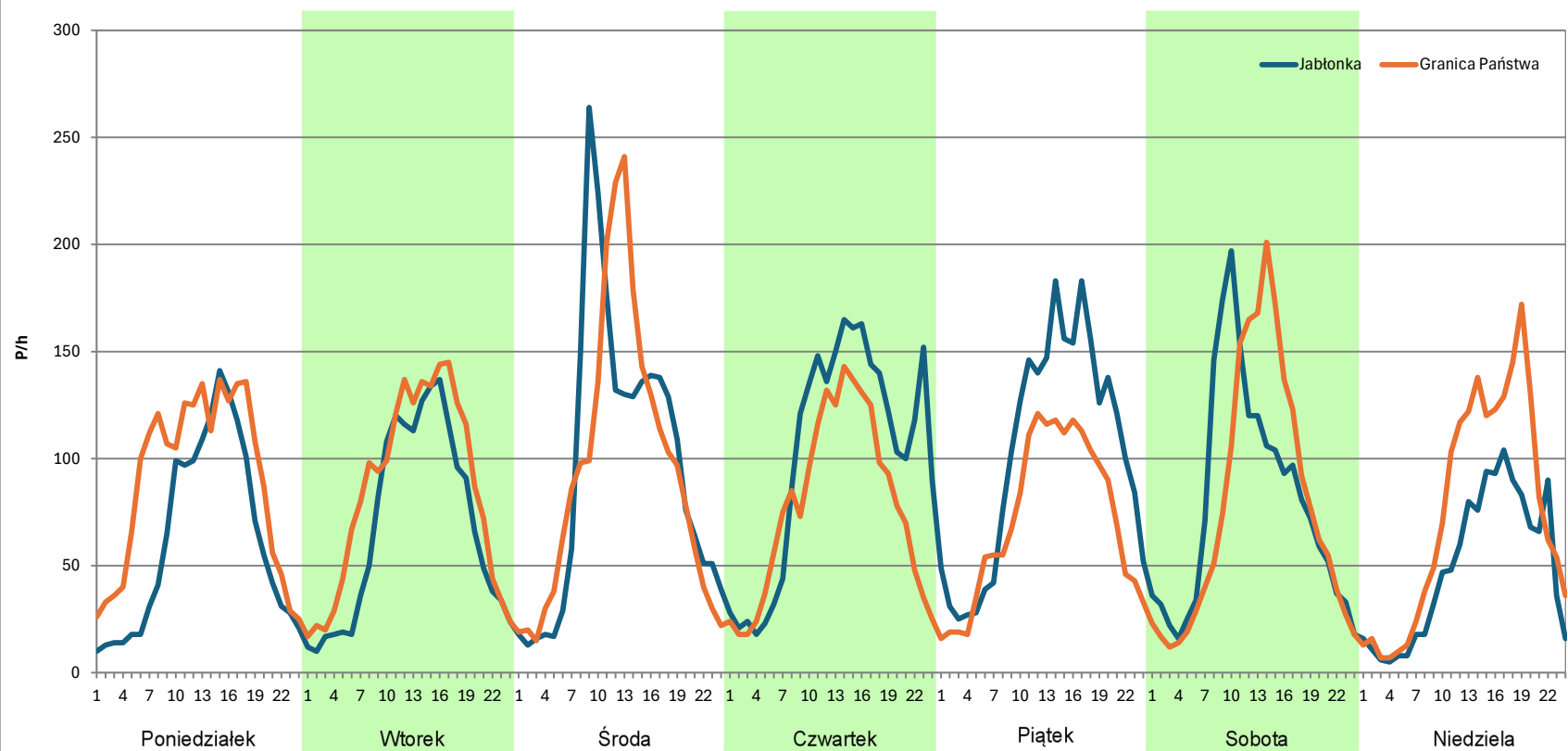
Stacja nr 12801

Miejscowość: Chyżne
Odcinek: JABŁONKA - GR. PAŃSTWA
Typ stacji: KAS
Miesiąc: Kwiecień

Rok: 2023
Numer drogi: 7
Oddział: KRAKÓW

R03_07-1_12801_2023

Dzień tygodnia	Poniedziałek		Wtorek		Środa		Czwartek		Piątek		Sobota		Niedziela	
Kierunek	Jablonka	Granica Państwa	Jablonka	Granica Państwa	Jablonka	Granica Państwa	Jablonka	Granica Państwa	Jablonka	Granica Państwa	Jablonka	Granica Państwa	Jablonka	Granica Państwa
SDR	1487	2131	1631	2016	2306	2269	2424	1862	2433	1713	1898	1875	1173	1780
Razem	3618		3647		4575		4286		4146		3773		2953	
Podział procentowy	41,10%	58,90%	44,72%	55,28%	50,40%	49,60%	56,56%	43,44%	58,68%	41,32%	50,30%	49,70%	39,72%	60,28%



Analiza ruchu pojazdów ogółem w poszczególnych dniach tygodnia dla każdego miesiąca, w podziale na kierunki ruchu



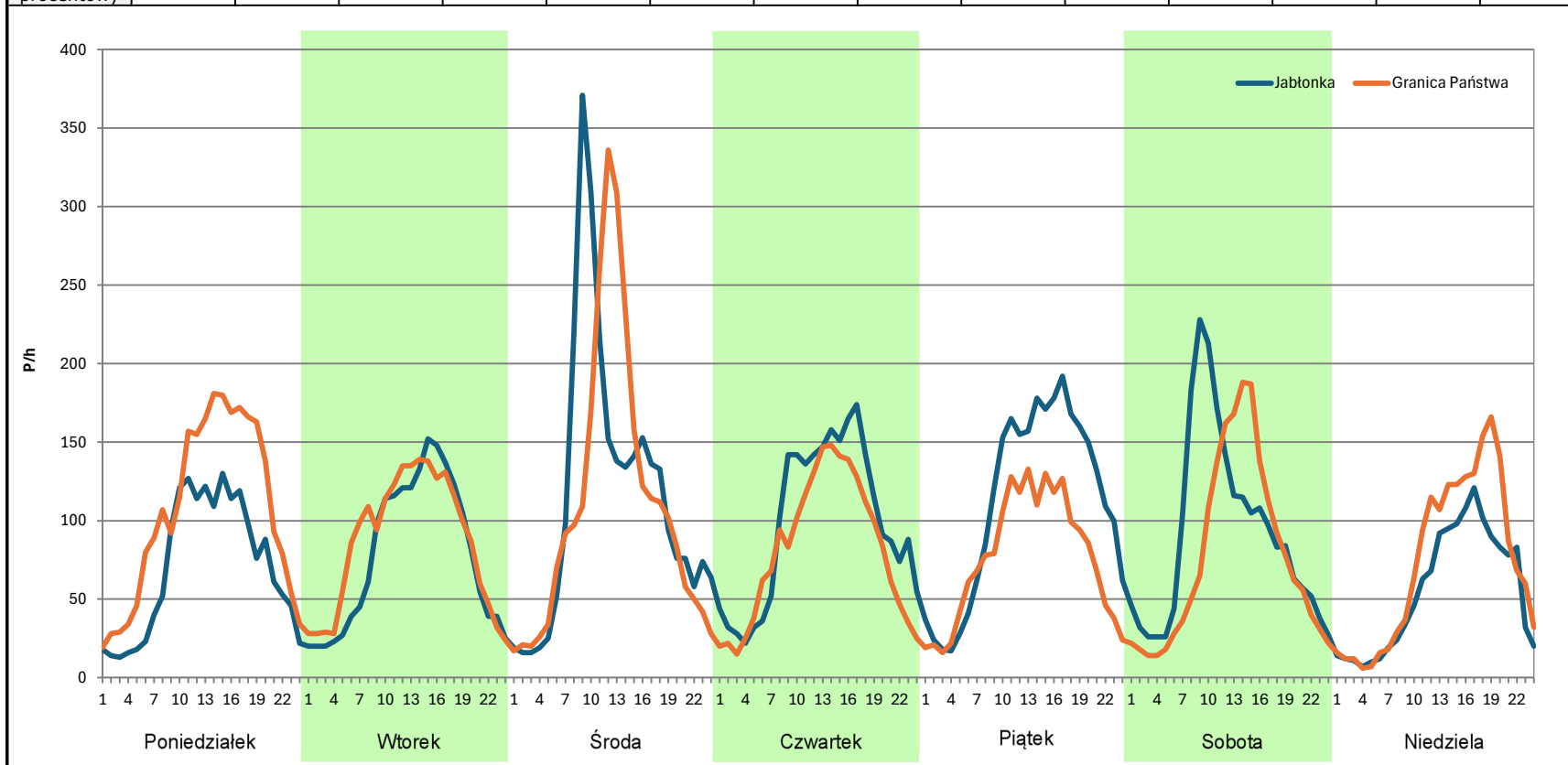
Stacja nr 12801

Miejscowość: Chyżne
Odcinek: JABŁONKA - GR. PAŃSTWA
Typ stacji: KAS
Miesiąc: Maj

Rok: 2023
Numer drogi: 7
Oddział: KRAKÓW

R03_07-1_12801_2023

Dzień tygodnia	Poniedziałek		Wtorek		Środa		Czwartek		Piątek		Sobota		Niedziela	
Kierunek	Jablonka	Granica Państwa	Jablonka	Granica Państwa	Jablonka	Granica Państwa	Jablonka	Granica Państwa	Jablonka	Granica Państwa	Jablonka	Granica Państwa	Jablonka	Granica Państwa
SDR	1689	2545	1863	2064	2789	2664	2357	1944	2663	1831	2187	1847	1322	1745
Razem	4234		3927		5453		4301		4494		4034		3067	
Podział procentowy	39,89%	60,11%	47,44%	52,56%	51,15%	48,85%	54,80%	45,20%	59,26%	40,74%	54,21%	45,79%	43,10%	56,90%



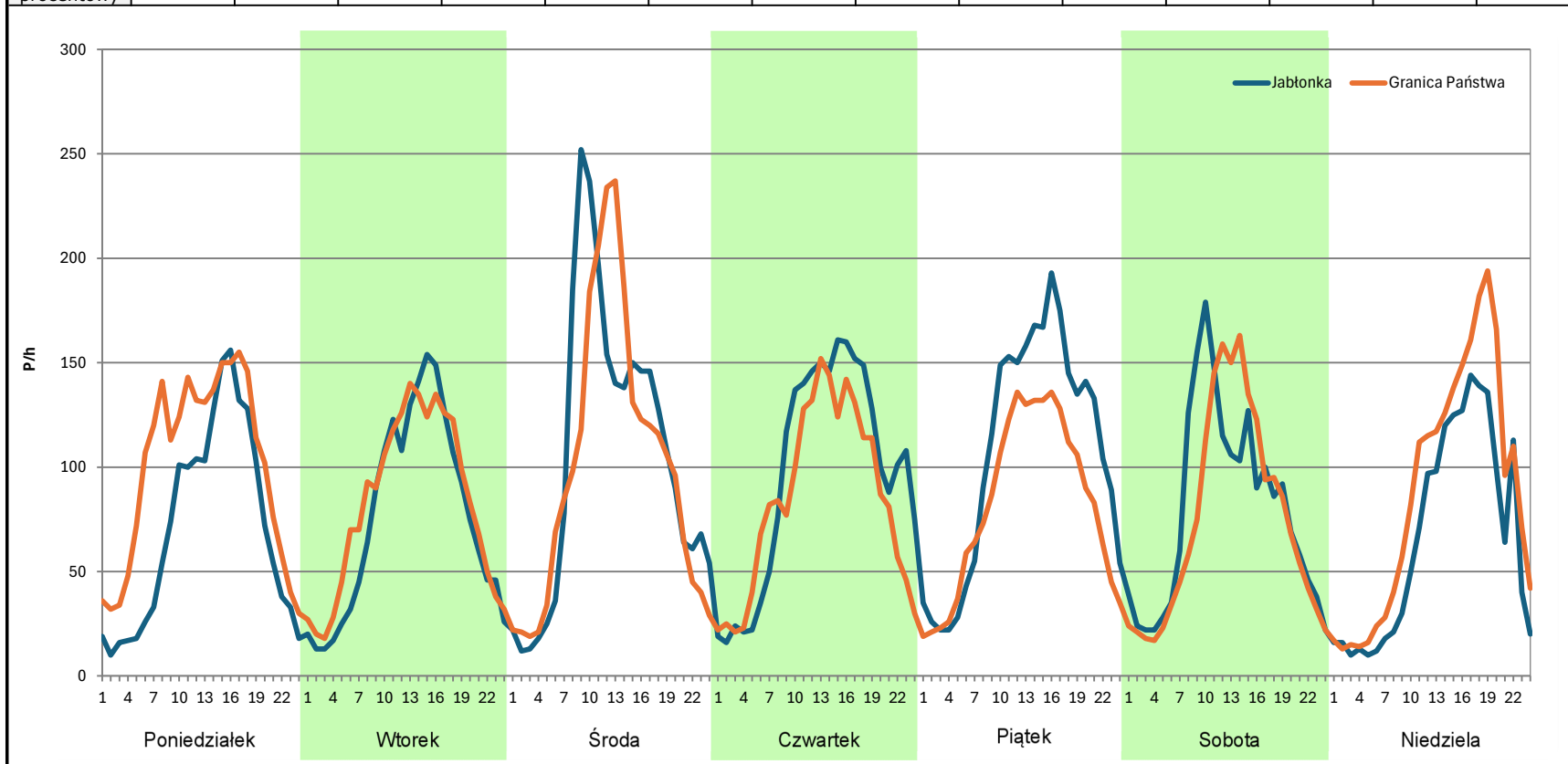
Analiza ruchu pojazdów ogółem w poszczególnych dniach tygodnia dla każdego miesiąca, w podziale na kierunki ruchu



Stacja nr 12801

Miejscowość: Chyżne
Odcinek: JABŁONKA - GR. PAŃSTWA
Typ stacji: KAS
Miesiąc: Czerwiec
Rok: 2023
Numer drogi: 7
Oddział: KRAKÓW
R03_07-1_12801_2023

Dzień tygodnia	Poniedziałek		Wtorek		Środa		Czwartek		Piątek		Sobota		Niedziela	
Kierunek	Jablonka	Granica Państwa	Jablonka	Granica Państwa	Jablonka	Granica Państwa	Jablonka	Granica Państwa	Jablonka	Granica Państwa	Jablonka	Granica Państwa	Jablonka	Granica Państwa
SDR	1687	2391	1812	1964	2522	2405	2321	2024	2551	1967	1890	1796	1589	2085
Razem	4078		3776		4927		4345		4518		3686		3674	
Podział procentowy	41,37%	58,63%	47,99%	52,01%	51,19%	48,81%	53,42%	46,58%	56,46%	43,54%	51,28%	48,72%	43,25%	56,75%



Analiza ruchu pojazdów ogółem w poszczególnych dniach tygodnia dla każdego miesiąca, w podziale na kierunki ruchu



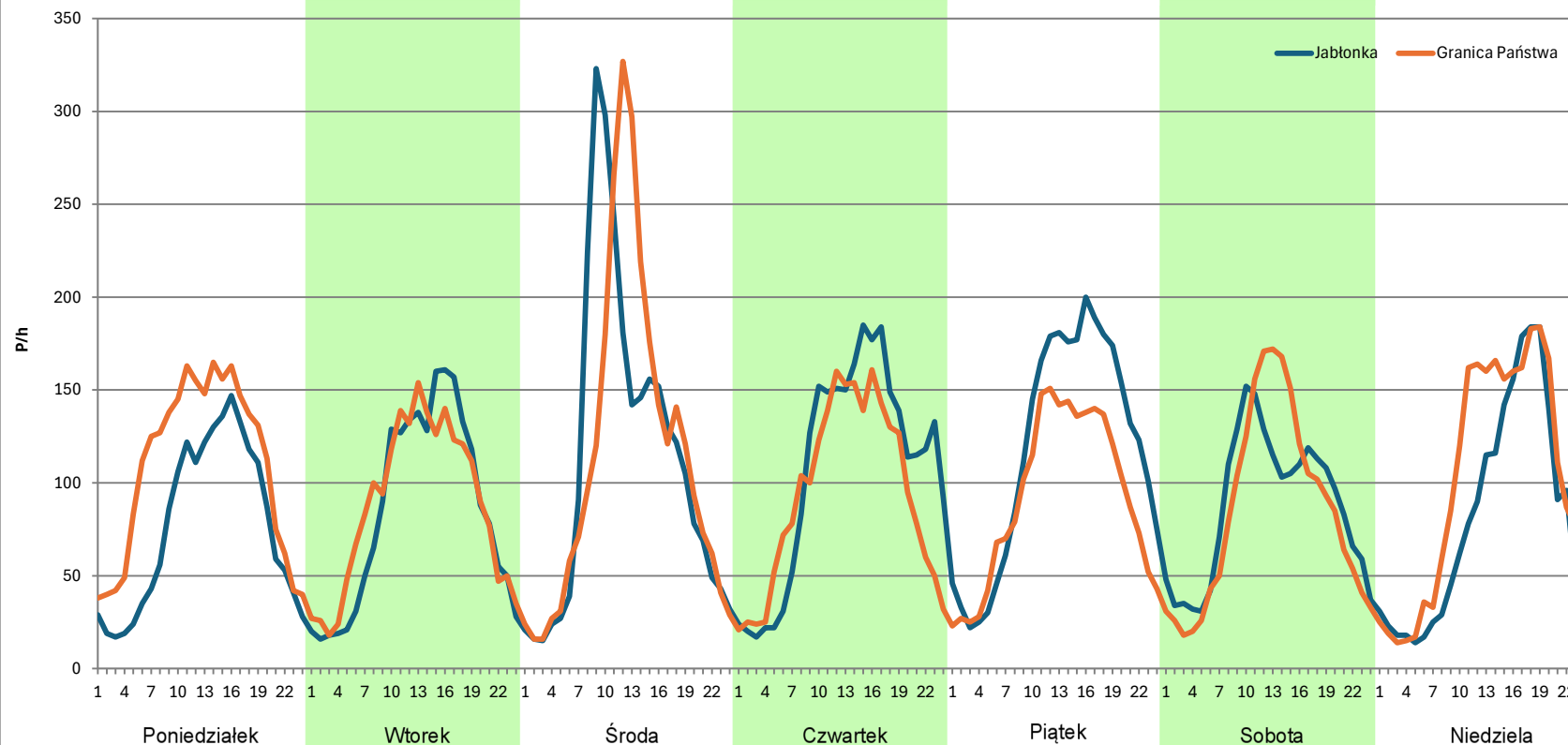
Stacja nr 12801

Miejscowość: Chyżne
Odcinek: JABŁONKA - GR. PAŃSTWA
Typ stacji: KAS
Miesiąc: Lipiec

Rok: 2023
Numer drogi: 7
Oddział: KRAKÓW

R03_07-1_12801_2023

Dzień tygodnia	Poniedziałek		Wtorek		Środa		Czwartek		Piątek		Sobota		Niedziela	
Kierunek	Jablonka	Granica Państwa	Jablonka	Granica Państwa	Jablonka	Granica Państwa	Jablonka	Granica Państwa	Jablonka	Granica Państwa	Jablonka	Granica Państwa	Jablonka	Granica Państwa
SDR	1832	2596	2014	2089	2726	2747	2570	2245	2810	2195	2076	2038	1934	2415
Razem	4428		4103		5473		4815		5005		4114		4349	
Podział procentowy	41,37%	58,63%	49,09%	50,91%	49,81%	50,19%	53,37%	46,63%	56,14%	43,86%	50,46%	49,54%	44,47%	55,53%



Analiza ruchu pojazdów ogółem w poszczególnych dniach tygodnia dla każdego miesiąca, w podziale na kierunki ruchu



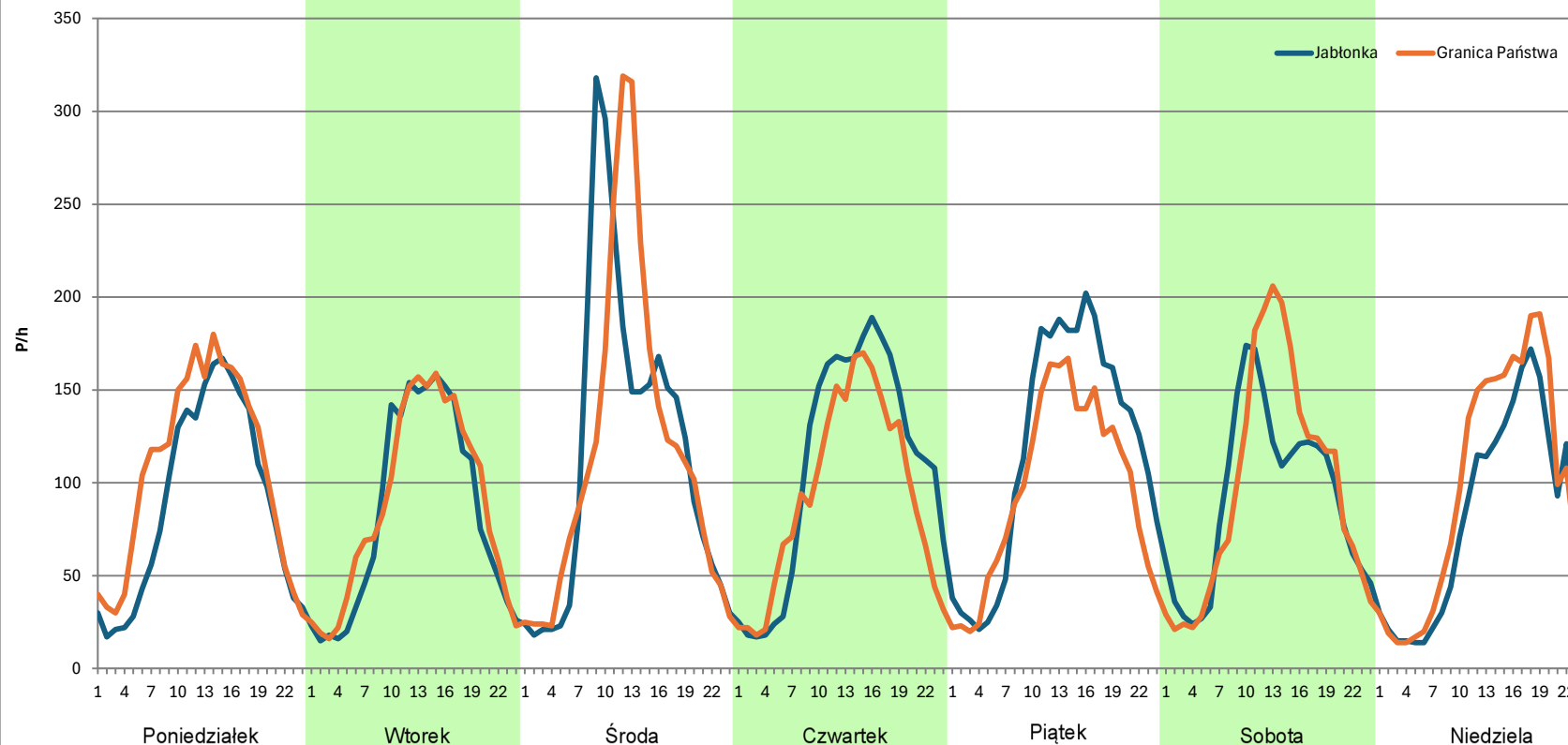
Stacja nr 12801

Miejscowość: Chyżne
Odcinek: JABŁONKA - GR. PAŃSTWA
Typ stacji: KAS
Miesiąc: Sierpień

Rok: 2023
Numer drogi: 7
Oddział: KRAKÓW

R03_07-1_12801_2023

Dzień tygodnia	Poniedziałek		Wtorek		Środa		Czwartek		Piątek		Sobota		Niedziela	
Kierunek	Jablonka	Granica Państwa	Jablonka	Granica Państwa	Jablonka	Granica Państwa	Jablonka	Granica Państwa	Jablonka	Granica Państwa	Jablonka	Granica Państwa	Jablonka	Granica Państwa
SDR	2138	2554	1994	2102	2786	2786	2616	2226	2809	2300	2196	2331	1914	2313
Razem	4692		4096		5572		4842		5109		4527		4227	
Podział procentowy	45,57%	54,43%	48,68%	51,32%	50,00%	50,00%	54,03%	45,97%	54,98%	45,02%	48,51%	51,49%	45,28%	54,72%



Analiza ruchu pojazdów ogółem w poszczególnych dniach tygodnia dla każdego miesiąca, w podziale na kierunki ruchu



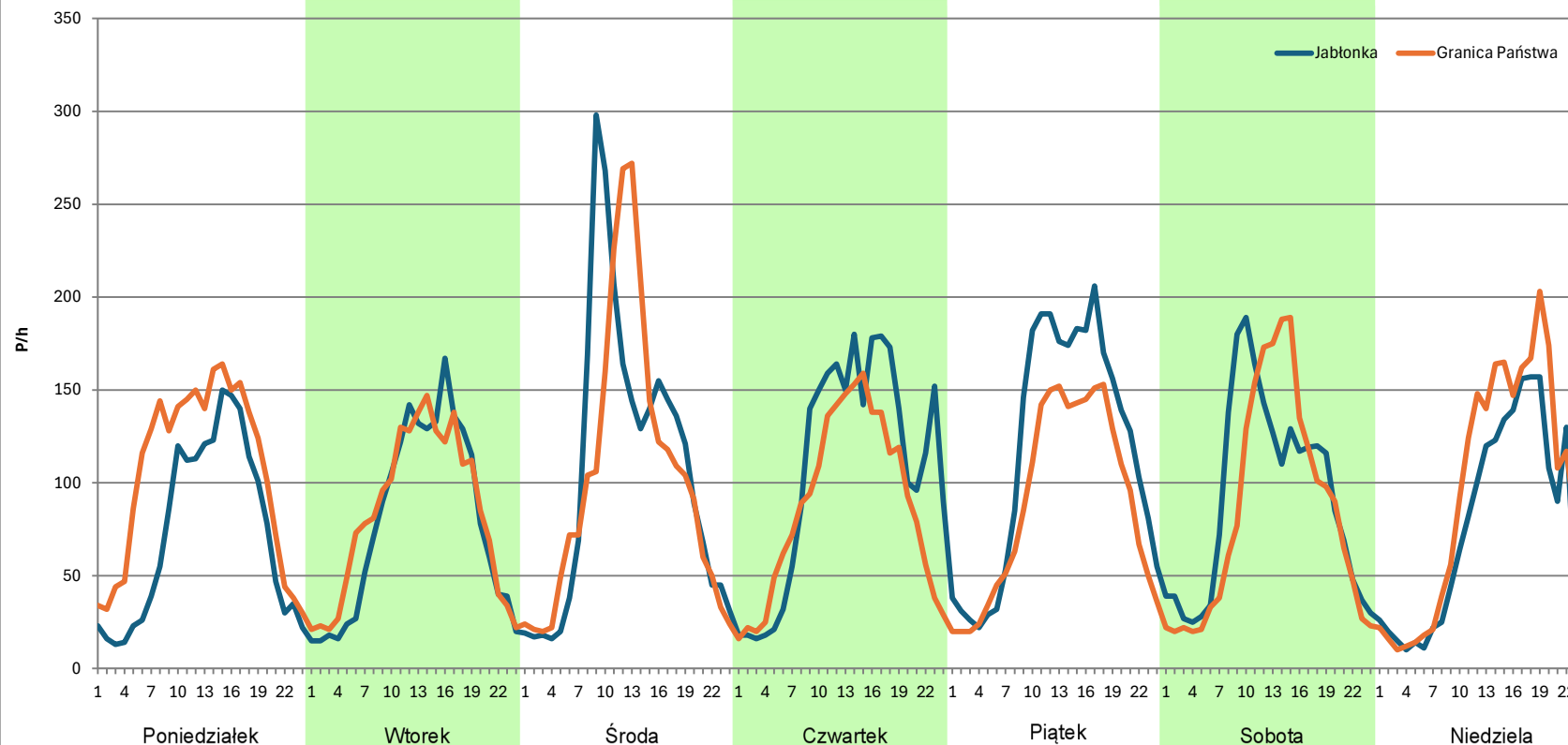
Stacja nr 12801

Miejscowość: Chyżne
Odcinek: JABŁONKA - GR. PAŃSTWA
Typ stacji: KAS
Miesiąc: Wrzesień

Rok: 2023
Numer drogi: 7
Oddział: KRAKÓW

R03_07-1_12801_2023

Dzień tygodnia	Poniedziałek		Wtorek		Środa		Czwartek		Piątek		Sobota		Niedziela	
Kierunek	Jablonka	Granica Państwa	Jablonka	Granica Państwa	Jablonka	Granica Państwa	Jablonka	Granica Państwa	Jablonka	Granica Państwa	Jablonka	Granica Państwa	Jablonka	Granica Państwa
SDR	1748	2512	1875	1974	2551	2481	2574	2102	2779	2138	2185	2028	1808	2239
Razem	4260		3849		5032		4676		4917		4213		4047	
Podział procentowy	41,03%	58,97%	48,71%	51,29%	50,70%	49,30%	55,05%	44,95%	56,52%	43,48%	51,86%	48,14%	44,68%	55,32%



Analiza ruchu pojazdów ogółem w poszczególnych dniach tygodnia dla każdego miesiąca, w podziale na kierunki ruchu



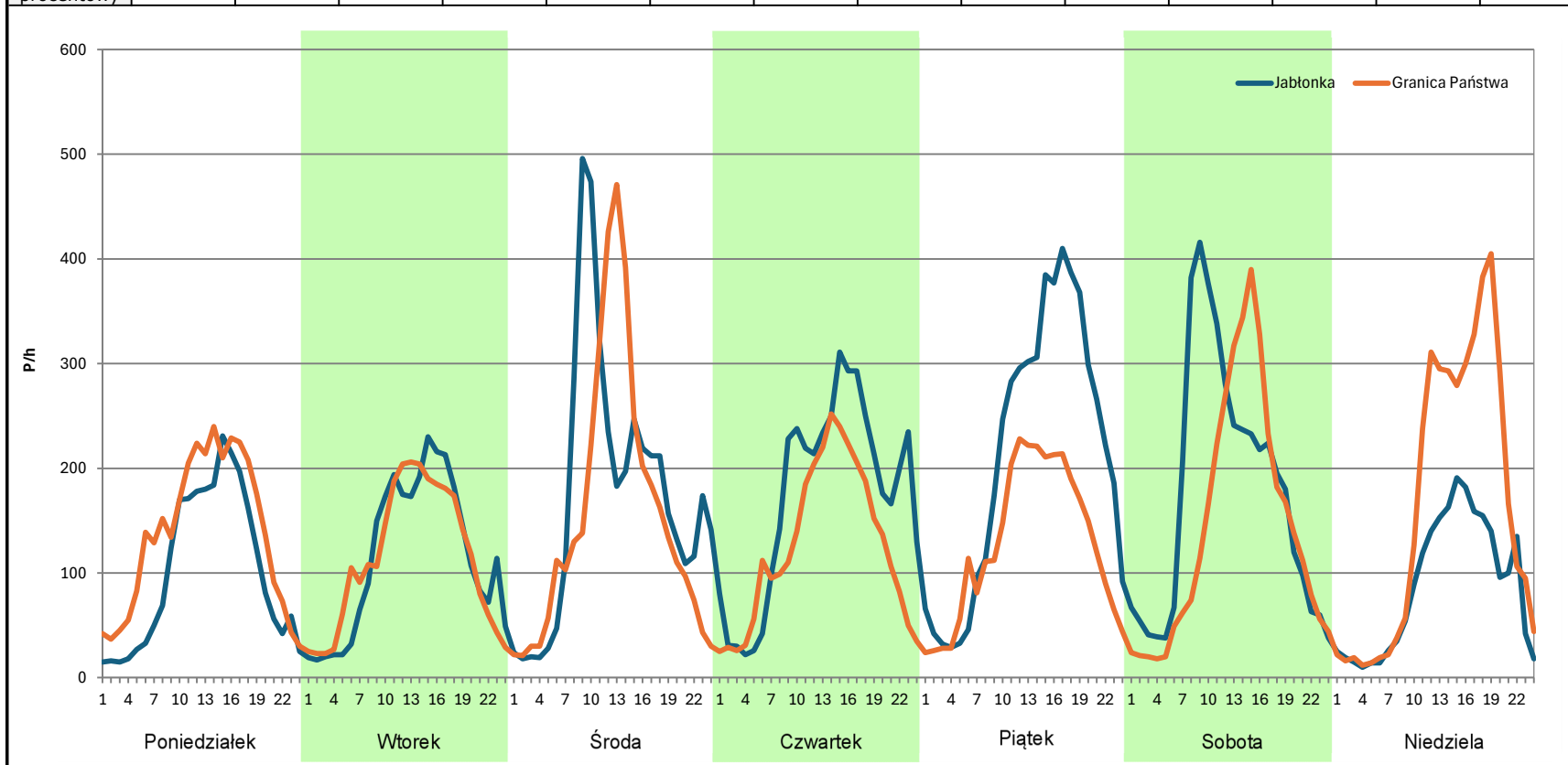
Stacja nr 12801

Miejscowość: Chyżne
Odcinek: JABŁONKA - GR. PAŃSTWA
Typ stacji: KAS
Miesiąc: Październik

Rok: 2023
Numer drogi: 7
Oddział: KRAKÓW

R03_07-1_12801_2023

Dzień tygodnia	Poniedziałek		Wtorek		Środa		Czwartek		Piątek		Sobota		Niedziela	
Kierunek	Jablonka	Granica Państwa	Jablonka	Granica Państwa	Jablonka	Granica Państwa	Jablonka	Granica Państwa	Jablonka	Granica Państwa	Jablonka	Granica Państwa	Jablonka	Granica Państwa
SDR	2441	3290	2755	2720	4176	3762	4122	3003	5057	3071	4211	3452	2094	3881
Razem	5731		5475		7938		7125		8128		7663		5975	
Podział procentowy	42,59%	57,41%	50,32%	49,68%	52,61%	47,39%	57,85%	42,15%	62,22%	37,78%	54,95%	45,05%	35,05%	64,95%



Analiza ruchu pojazdów ogółem w poszczególnych dniach tygodnia dla każdego miesiąca, w podziale na kierunki ruchu



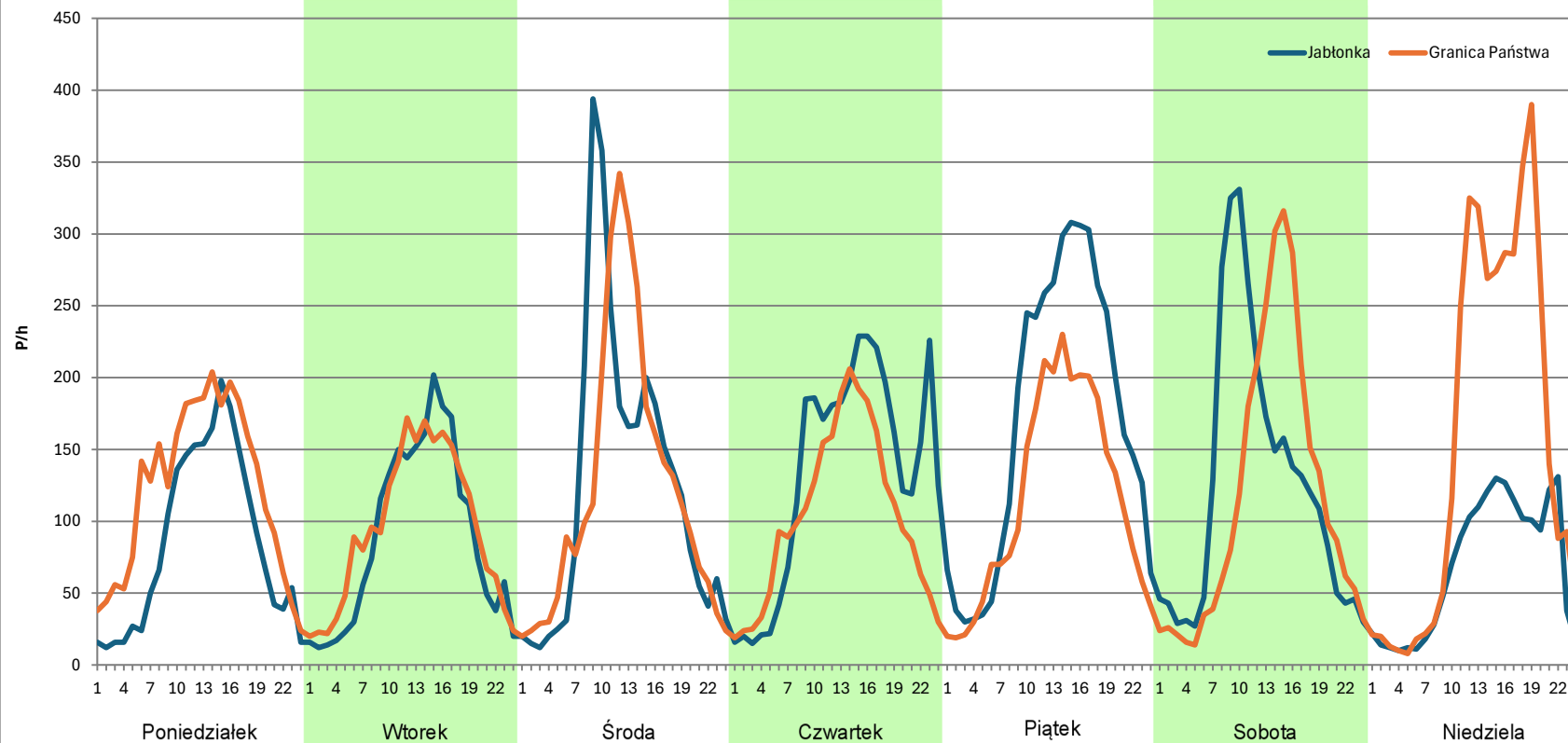
Stacja nr 12801

Miejscowość: Chyżne
Odcinek: JABŁONKA - GR. PAŃSTWA
Typ stacji: KAS
Miesiąc: Listopad

Rok: 2023
Numer drogi: 7
Oddział: KRAKÓW

R03_07-1_12801_2023

Dzień tygodnia	Poniedziałek		Wtorek		Środa		Czwartek		Piątek		Sobota		Niedziela	
Kierunek	Jablonka	Granica Państwa	Jablonka	Granica Państwa	Jablonka	Granica Państwa	Jablonka	Granica Państwa	Jablonka	Granica Państwa	Jablonka	Granica Państwa	Jablonka	Granica Państwa
SDR	2045	2922	2122	2275	2983	2947	3205	2480	4062	2777	2991	2806	1645	3685
Razem	4967		4397		5930		5685		6839		5797		5330	
Podział procentowy	41,17%	58,83%	48,26%	51,74%	50,30%	49,70%	56,38%	43,62%	59,39%	40,61%	51,60%	48,40%	30,86%	69,14%



Analiza ruchu pojazdów ogółem w poszczególnych dniach tygodnia dla każdego miesiąca, w podziale na kierunki ruchu



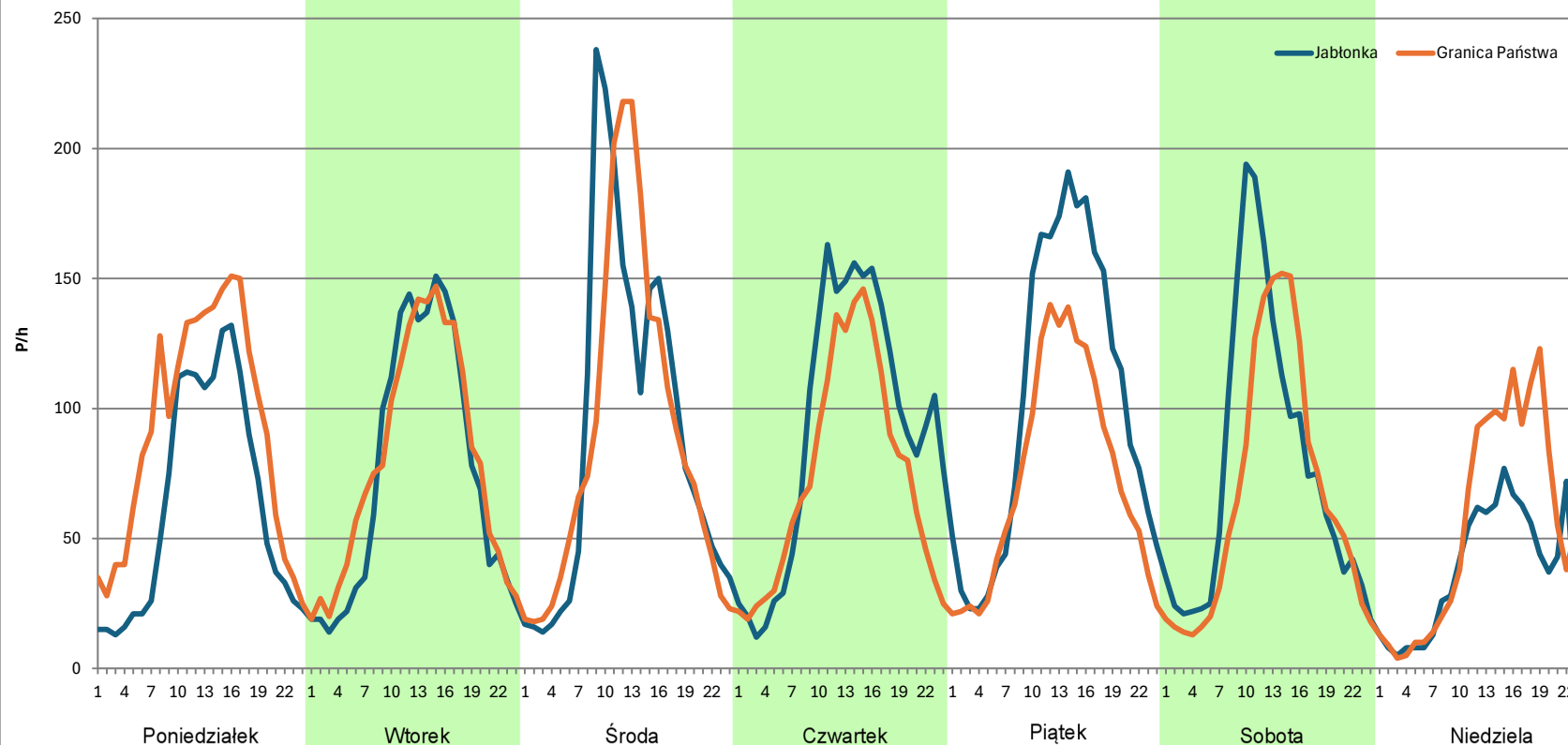
Stacja nr 12801

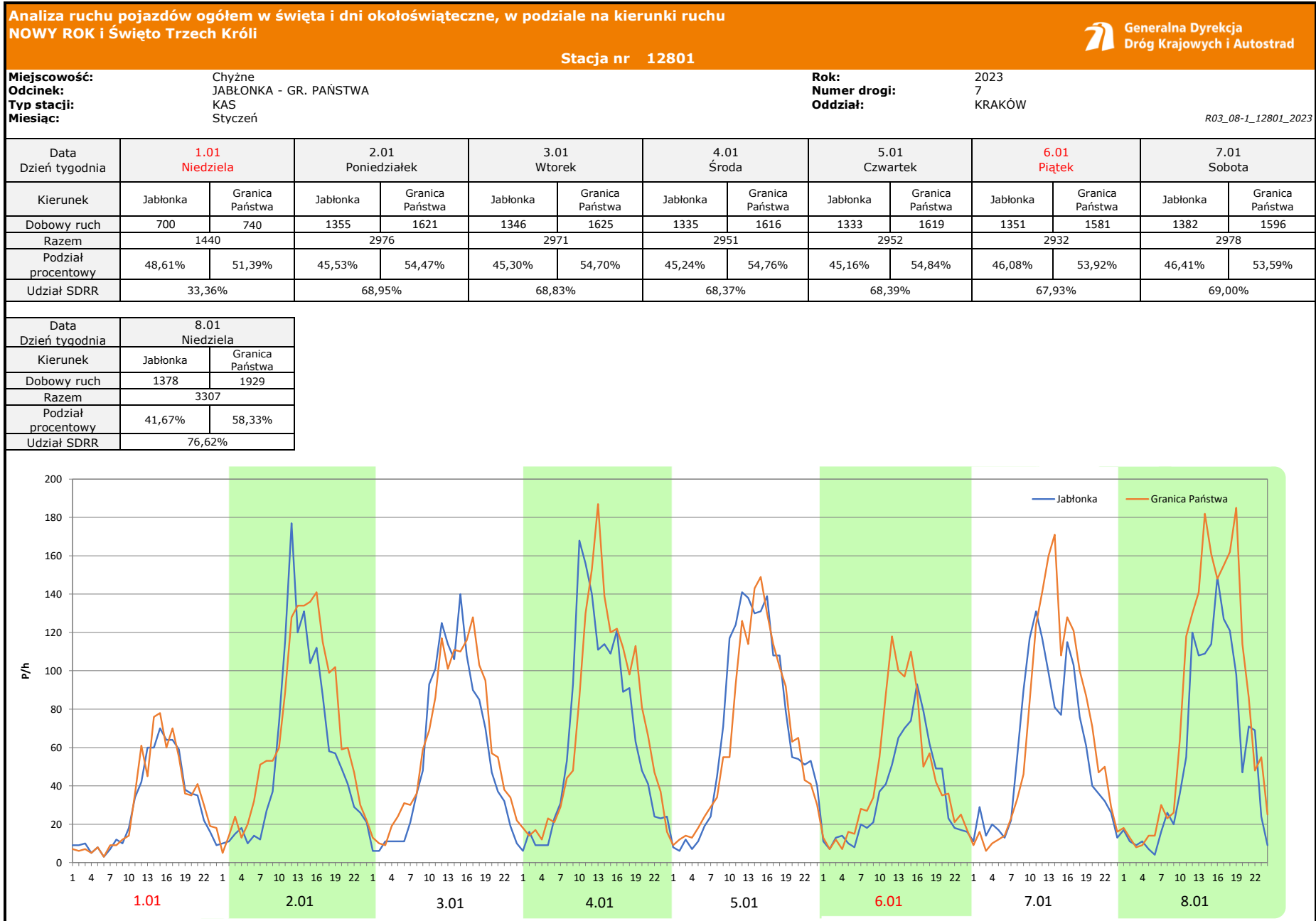
Miejscowość: Chyżne
Odcinek: JABŁONKA - GR. PAŃSTWA
Typ stacji: KAS
Miesiąc: Grudzień

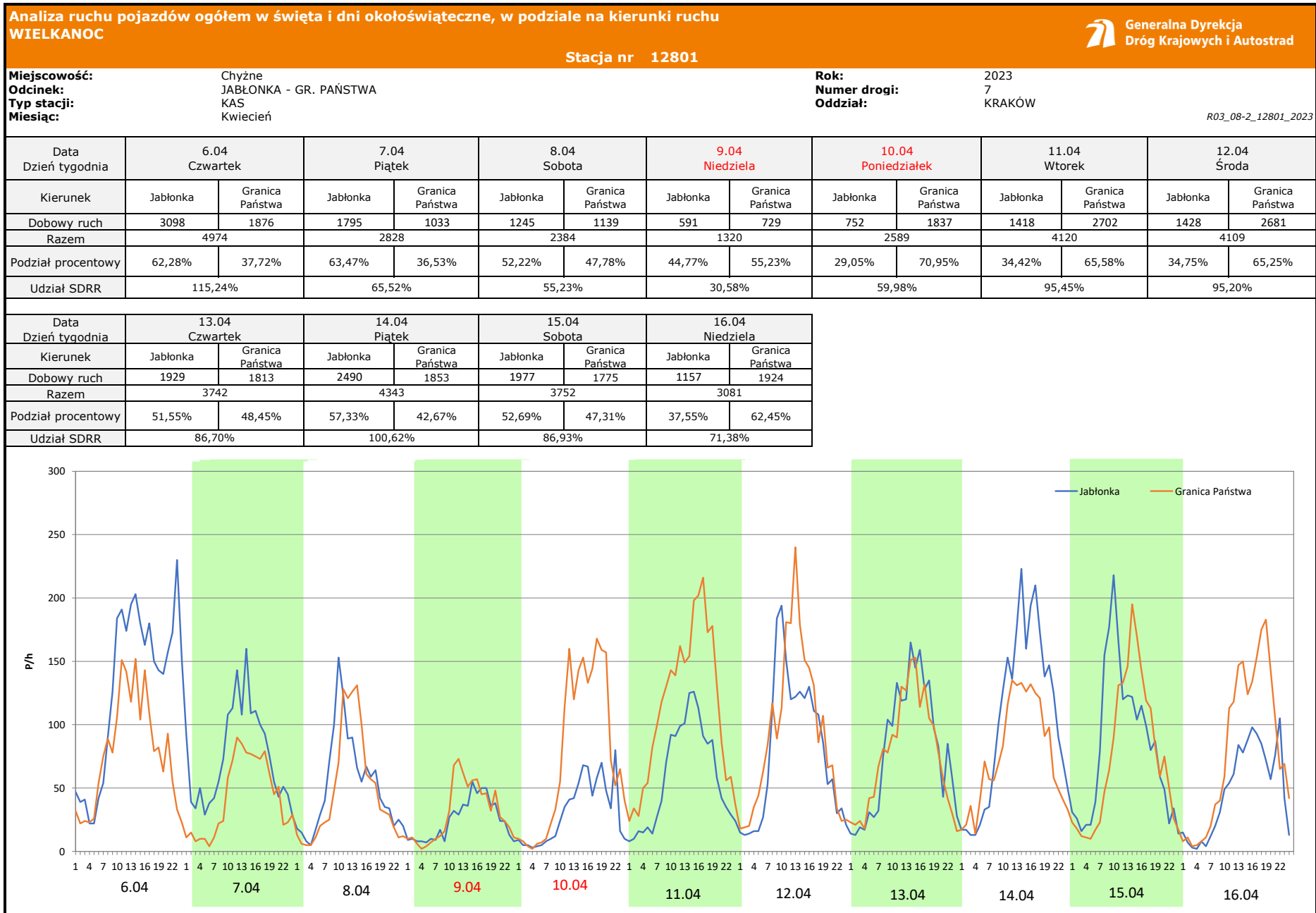
Rok: 2023
Numer drogi: 7
Oddział: KRAKÓW

R03_07-1_12801_2023

Dzień tygodnia	Poniedziałek		Wtorek		Środa		Czwartek		Piątek		Sobota		Niedziela	
Kierunek	Jablonka	Granica Państwa	Jablonka	Granica Państwa	Jablonka	Granica Państwa	Jablonka	Granica Państwa	Jablonka	Granica Państwa	Jablonka	Granica Państwa	Jablonka	Granica Państwa
SDR	1516	2187	1808	1898	2183	2135	2208	1777	2443	1766	1834	1595	894	1300
Razem	3703		3706		4318		3985		4209		3429		2194	
Podział procentowy	40,94%	59,06%	48,79%	51,21%	50,56%	49,44%	55,41%	44,59%	58,04%	41,96%	53,48%	46,52%	40,75%	59,25%







Analiza ruchu pojazdów ogółem w święta i dni okołoswiąteczne, w podziale na kierunki ruchu
1 - 3 MAJA



Stacja nr 12801

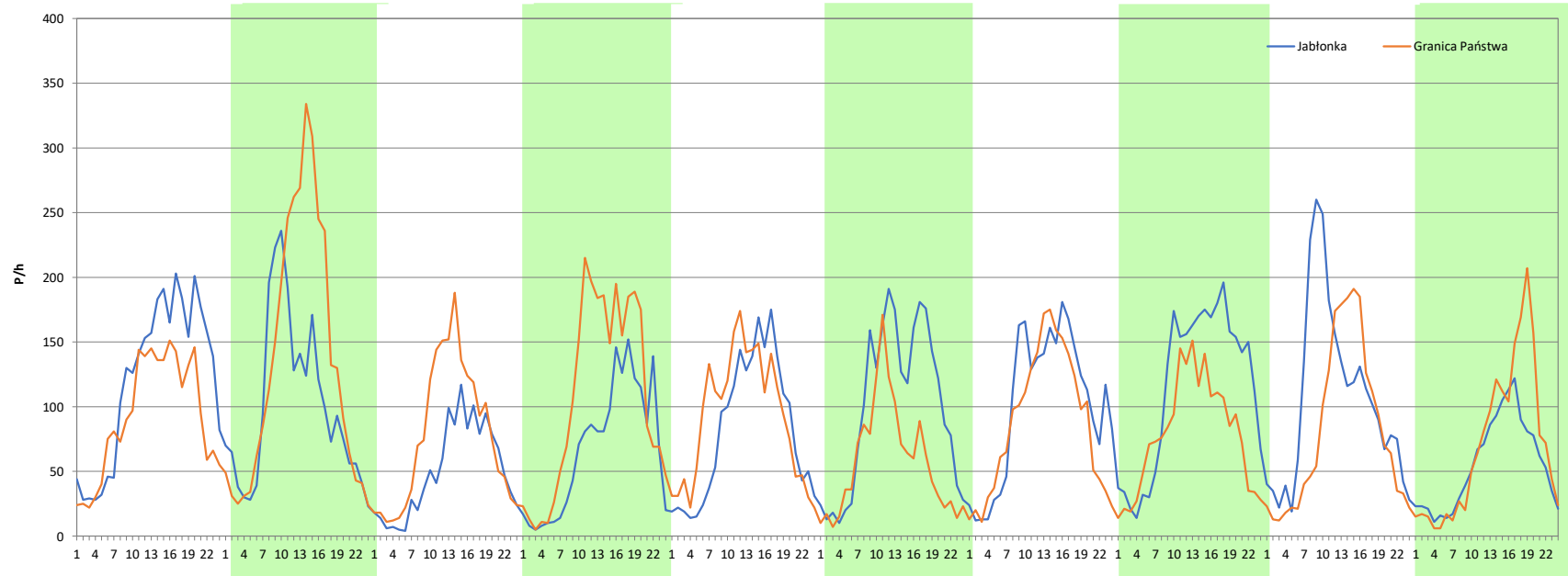
Miejscowość: Chyżne
Odcinek: JABŁONKA - GR. PAŃSTWA
Typ stacji: KAS
Miesiąc: Maj

Rok: 2023
Numer drogi: 7
Oddział: KRAKÓW

R03_08-3_12801_2023

Data Dzień tygodnia	28.04 Piątek		29.04 Sobota		30.04 Niedziela		1.05 Poniedziałek		2.05 Wtorek		3.05 Środa		4.05 Czwartek	
Kierunek	Jablonka	Granica Państwa	Jablonka	Granica Państwa	Jablonka	Granica Państwa	Jablonka	Granica Państwa	Jablonka	Granica Państwa	Jablonka	Granica Państwa	Jablonka	Granica Państwa
Dobowy ruch	2899	2219	2412	3202	1202	1830	1613	2563	1956	2199	2355	1386	2420	2098
Razem	5118		5614		3032		4176		4155		3741		4518	
Podział procentowy	56,64%	43,36%	42,96%	57,04%	39,64%	60,36%	38,63%	61,37%	47,08%	52,92%	62,95%	37,05%	53,56%	46,44%
Udział SDRR	118,58%		130,07%		70,25%		96,75%		96,26%		86,67%		104,67%	

Data Dzień tygodnia	5.05 Piątek		6.05 Sobota		7.05 Niedziela	
Kierunek	Jablonka	Granica Państwa	Jablonka	Granica Państwa	Jablonka	Granica Państwa
Dobowy ruch	2748	1887	2522	1947	1320	1664
Razem	4635		4469		2984	
Podział procentowy	59,29%	40,71%	56,43%	43,57%	44,24%	55,76%
Udział SDRR	107,39%		103,54%		69,13%	



Analiza ruchu pojazdów ogółem w święta i dni okołoswiąteczne, w podziale na kierunki ruchu
BOŻE CIAŁO

 **Generalna Dyrekcja Dróg Krajowych i Autostrad**

Stacja nr 12801

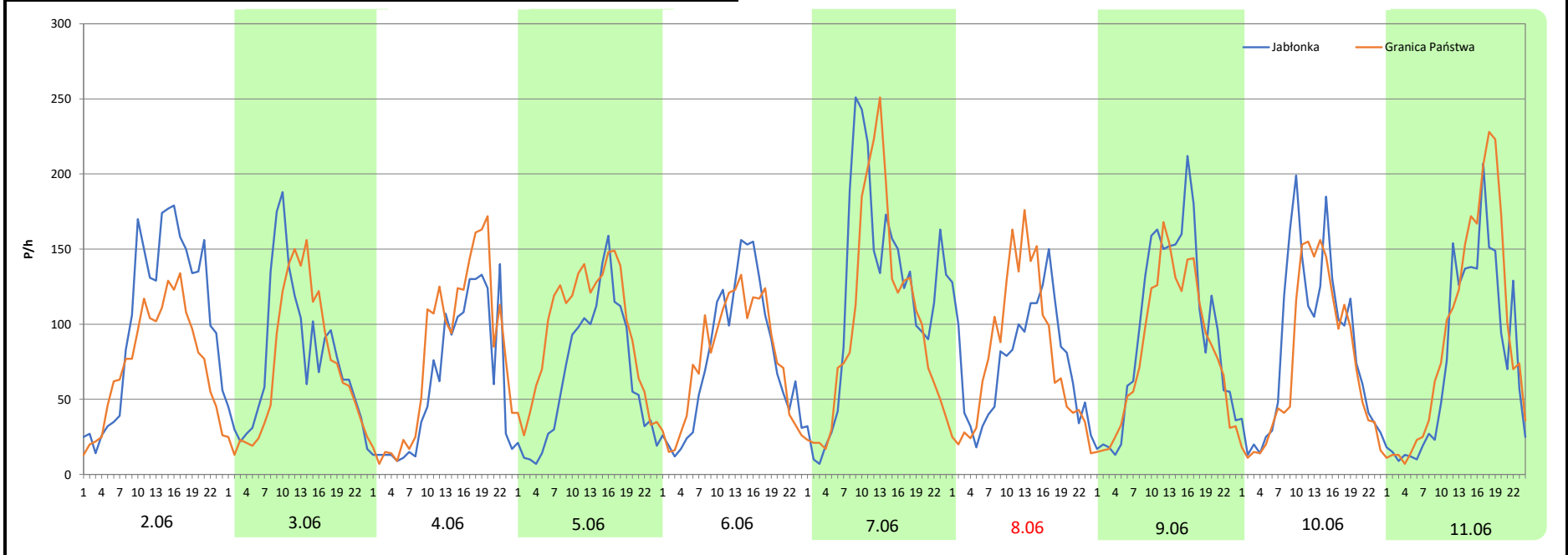
Miejscowość: Chyżne
Odcinek: JABŁONKA - GR. PAŃSTWA
Typ stacji: KAS
Miesiąc: Czerwiec

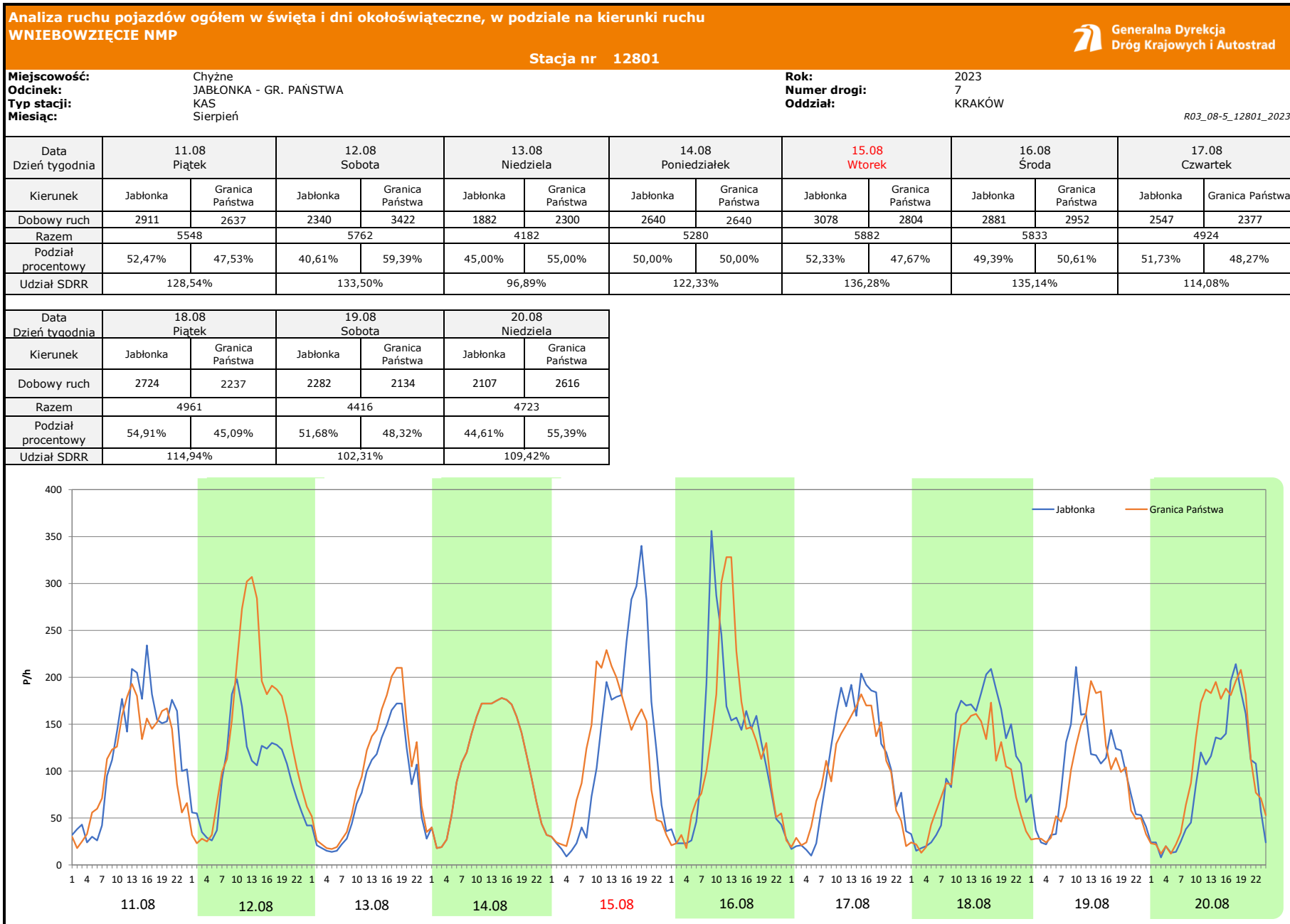
Rok: 2023
Numer drogi: 7
Oddział: KRAKÓW

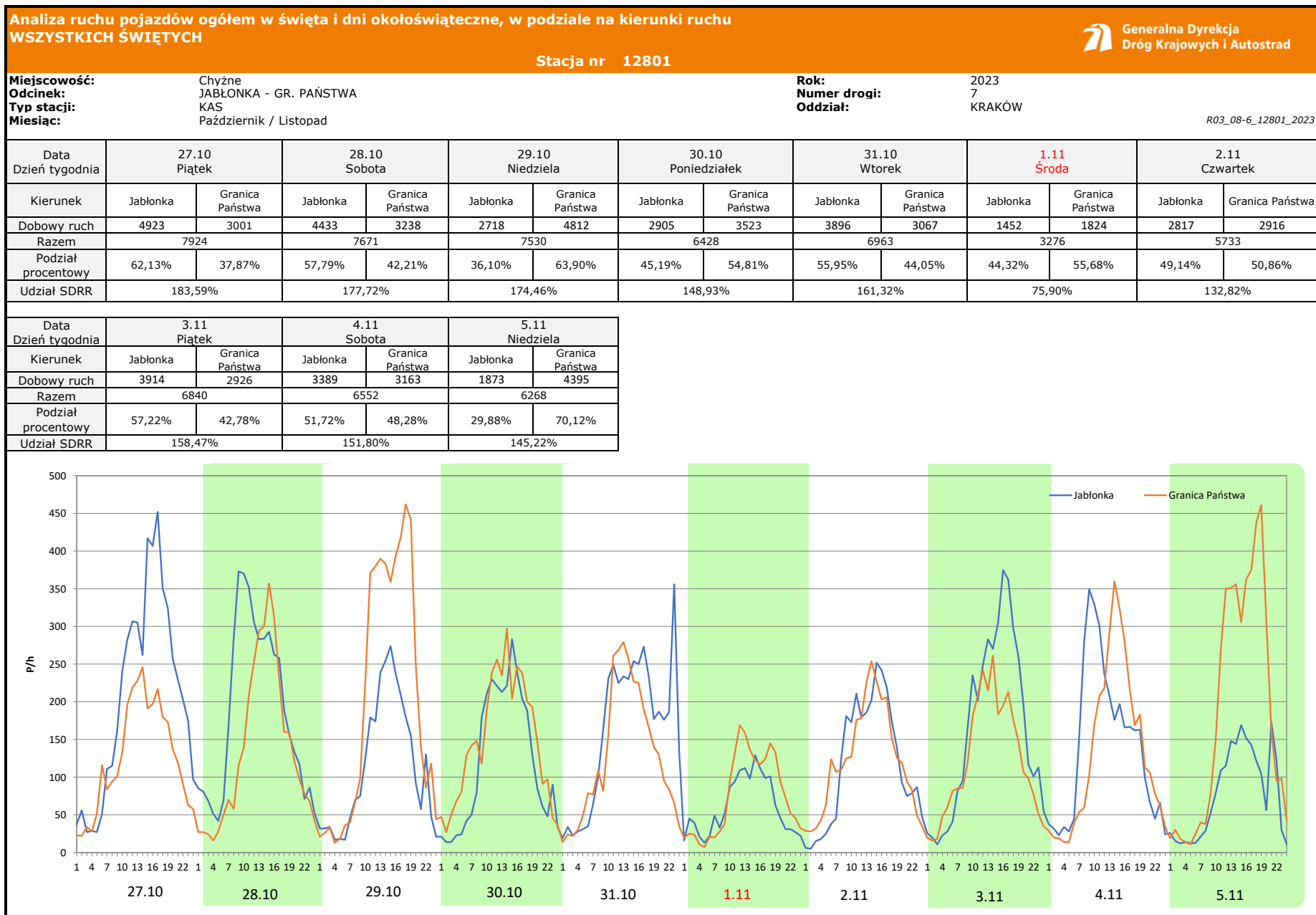
R03_08-4_12801_2023

Data Dzień tygodnia	2.06 Piątek		3.06 Sobota		4.06 Niedziela		5.06 Poniedziałek		6.06 Wtorek		7.06 Środa		8.06 Czwartek	
Kierunek	Jablonka	Granica Państwa	Jablonka	Granica Państwa	Jablonka	Granica Państwa	Jablonka	Granica Państwa	Jablonka	Granica Państwa	Jablonka	Granica Państwa	Jablonka	Granica Państwa
Dobowy ruch	2479	1810	1844	1717	1491	1919	1572	2289	1849	1837	2843	2449	1831	1865
Razem	4289		3561		3410		3861		3686		5292		3696	
Podział procentowy	57,80%	42,20%	51,78%	48,22%	43,72%	56,28%	40,71%	59,29%	50,16%	49,84%	53,72%	46,28%	49,54%	50,46%
Udział SDRR	99,37%		82,50%		79,00%		89,45%		85,40%		122,61%		85,63%	

Data Dzień tygodnia	9.06 Piątek		10.06 Sobota		11.06 Niedziela	
Kierunek	Jablonka	Granica Państwa	Jablonka	Granica Państwa	Jablonka	Granica Państwa
Dobowy ruch	2320	1994	2025	1743	1843	2218
Razem	4314		3768		4061	
Podział procentowy	53,78%	46,22%	53,74%	46,26%	45,38%	54,62%
Udział SDRR	99,95%		87,30%		94,09%	







Analiza ruchu pojazdów ogółem w święta i dni okołoswiąteczne, w podziale na kierunki ruchu ŚWIĘTO NIEPODLEGŁOŚCI Generalna Dyrekcja Dróg Krajowych i Autostrad

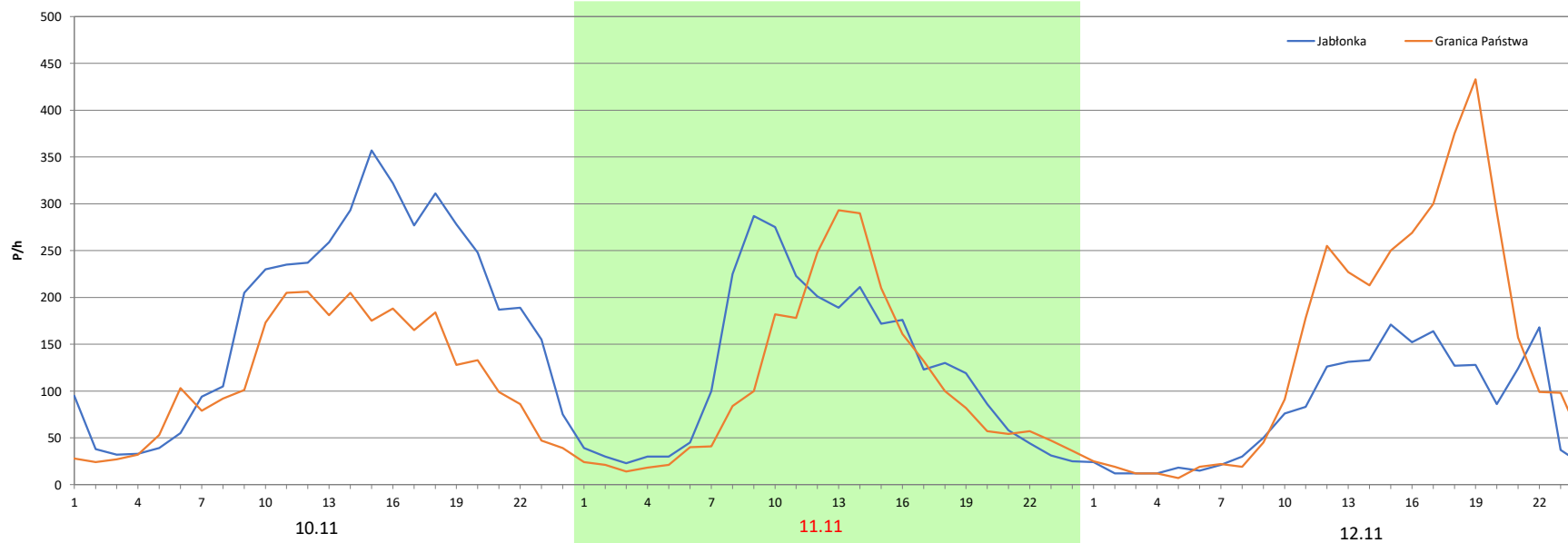
Stacja nr 12801

Miejscowość: Chyżne
 Odcinek: JABŁONKA - GR. PAŃSTWA
 Typ stacji: KAS
 Miesiąc: Listopad

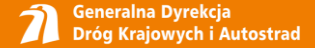
Rok: 2023
 Numer drogi: 7
 Oddział: KRAKÓW

R03_08-7_12801_2023

Data Dzień tygodnia	10.11 Piątek		11.11 Sobota		12.11 Niedziela	
Kierunek	Jablonka	Granica Państwa	Jablonka	Granica Państwa	Jablonka	Granica Państwa
Dobowy ruch	4349	2753	2872	2490	1922	3463
Razem	7102		5362		5385	
Podział procentowy	61,24%	38,76%	53,56%	46,44%	35,69%	64,31%
Udział SDRR	164,54%		124,23%		124,76%	



Analiza ruchu pojazdów ogółem w święta i dni okołoświąteczne, w podziale na kierunki ruchu
BOŻE NARODZENIE



Stacja nr 12801

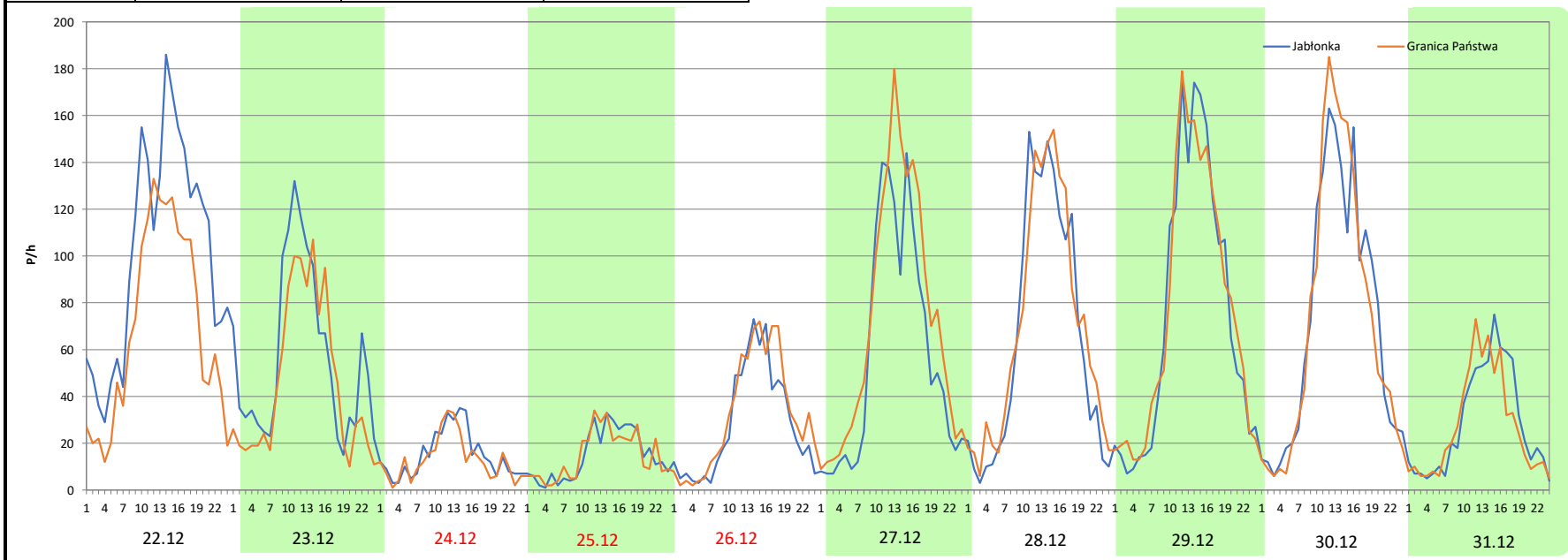
Miejscowość: Chyżne
Odcinek: JABŁONKA - GR. PAŃSTWA
Typ stacji: KAS
Miesiąc: Grudzień

Rok: 2023
Numer drogi: 7
Oddział: KRAKÓW

R03_08-8_12801_2023

Data Dzień tygodnia	22.12 Piątek		23.12 Sobota		24.12 Niedziela		25.12 Poniedziałek		26.12 Wtorek		27.12 Środa		28.12 Czwartek	
Kierunek	Jablonka	Granica Państwa	Jablonka	Granica Państwa	Jablonka	Granica Państwa	Jablonka	Granica Państwa	Jablonka	Granica Państwa	Jablonka	Granica Państwa	Jablonka	Granica Państwa
Dobowy ruch	2433	1663	1362	1117	366	316	358	357	682	778	1394	1732	1566	1665
Razem	4096		2479		682		715		1460		3126		3231	
Podział procentowy	59,40%	40,60%	54,94%	45,06%	53,67%	46,33%	50,07%	49,93%	46,71%	53,29%	44,59%	55,41%	48,47%	51,53%
Udział SDRR	94,90%		57,43%		15,80%		16,57%		33,83%		72,42%		74,86%	

Data Dzień tygodnia	29.12 Piątek		30.12 Sobota		31.12 Niedziela	
Kierunek	Jablonka	Granica Państwa	Jablonka	Granica Państwa	Jablonka	Granica Państwa
Dobowy ruch	1793	1819	1719	1727	687	651
Razem	3612		3446		1338	
Podział procentowy	49,64%	50,36%	49,88%	50,12%	51,35%	48,65%
Udział SDRR	83,68%		79,84%		31,00%	



Proporcja dobowego natężenia ruchu do SDRR, dla każdego dnia w roku, w podziale na pojazdy ogółem



Stacja nr 12801

Miejscowość: Chyżne Rok: 2023
 Odcinek: JABŁONKA - GR. PAŃSTWA Numer drogi: 7
 Typ stacji: KAS Oddział: KRAKÓW

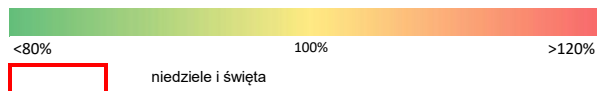
R03_10-1_12801_2023

	Miesiąc											
	1	2	3	4	5	6	7	8	9	10	11	12
liczba dni w miesiącu	31	28	31	30	31	30	31	31	30	31	30	31
średni udział w miesiącu [%]	68,3	77,0	81,6	88,2	98,6	96,0	106,8	110,5	102,6	159,0	127,8	83,5

R03_10-2_12801_2023

12801	Proporcja ruchu dziennego do średniego dobowego ruchu rocznego [%]											
	1	2	3	4	5	6	7	8	9	10	11	12
1	33,4	66,2	92,4	76,9	96,7	94,9	82,1	92,3	112,6	85,4	75,9	99,0
2	68,9	71,5	91,1	58,6	96,3	99,4	91,9	132,8	92,0	97,7	132,8	70,5
3	65,1	72,6	98,2	78,1	86,7	82,5	99,7	108,5	85,1	96,9	158,5	59,8
4	76,5	48,1	78,3	79,8	104,7	79,0	93,0	115,6	94,7	178,8	151,8	79,3
5	75,0	61,2	65,9	109,9	107,4	89,5	132,8	89,4	83,8	161,2	145,2	78,8
6	45,5	72,2	76,6	115,2	103,5	85,4	113,2	83,4	110,4	192,3	127,9	96,8
7	69,5	65,7	70,9	65,5	69,1	122,6	113,4	103,1	101,6	163,0	113,2	90,2
8	76,6	71,0	84,0	55,2	103,8	85,6	99,2	97,6	109,7	147,0	151,1	101,4
9	72,1	85,2	90,4	30,6	100,0	99,9	103,7	131,1	100,8	139,5	147,9	92,0
10	63,3	87,1	97,4	60,0	139,6	87,3	100,8	113,6	110,5	126,6	164,5	75,5
11	72,2	87,2	72,0	95,5	98,2	94,1	94,8	128,5	99,4	184,2	124,2	86,4
12	74,7	81,0	71,4	95,8	105,8	93,0	121,1	133,5	88,6	170,6	124,8	84,5
13	79,0	72,3	81,3	86,7	92,4	86,9	104,9	96,9	116,1	194,8	123,1	111,3
14	67,5	73,6	77,2	100,6	73,5	114,8	114,3	122,3	113,7	202,3	112,7	99,9
15	56,2	81,1	89,1	86,9	85,4	101,3	100,3	136,3	117,3	155,8	151,6	108,3
16	71,8	85,9	82,3	71,4	86,5	106,9	106,1	135,1	102,4	137,7	174,9	97,7
17	62,4	94,7	102,4	84,7	128,1	87,8	101,8	114,1	100,1	125,2	203,0	72,3
18	71,5	85,8	80,5	81,5	99,4	81,5	96,0	114,9	100,1	181,6	166,9	91,7
19	62,1	68,8	70,9	107,4	93,7	101,1	127,3	102,3	94,0	155,0	150,9	94,3
20	70,1	77,0	80,0	94,5	86,3	89,1	113,4	109,4	117,9	182,5	120,9	119,5
21	63,2	74,2	74,6	99,5	81,3	111,0	117,6	104,1	105,9	167,0	106,1	104,2
22	57,2	79,9	98,8	87,4	92,3	105,6	100,6	96,4	113,2	129,6	148,4	94,9
23	68,3	88,4	91,6	73,3	88,4	106,2	109,4	122,3	94,3	140,3	109,4	57,4
24	63,9	93,9	93,9	88,6	119,3	84,1	105,1	110,5	79,3	124,1	107,8	15,8
25	74,1	82,3	76,0	81,1	96,1	85,8	96,1	114,4	100,6	191,2	84,1	16,6
26	77,3	68,0	63,0	110,7	109,6	94,4	126,0	94,3	90,3	173,5	72,9	33,8
27	82,0	81,6	80,1	100,7	91,6	88,2	114,4	102,0	122,4	183,6	88,4	72,4
28	70,8	79,5	62,2	118,6	60,4	107,7	118,4	105,2	111,9	177,7	75,5	74,9
29	64,0		85,1	130,1	110,7	101,2	94,3	93,4	116,2	174,5	98,3	83,7
30	68,4		86,2	70,2	84,2	110,8	92,7	124,4	98,2	148,9	93,5	79,8
31	57,3		98,3		117,9		105,3	114,1		161,3		31,0

Legenda



Nierównomierność kierunkowa dla każdego dnia w roku, dla pojazdów ogółem



Generalna Dyrekcja
Dróg Krajowych i Autostrad

Stacja nr 12801

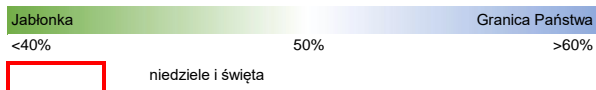
Miejscowość: Chyżne
Odcinek: JABŁONKA - GR. PAŃSTWA
Typ stacji: KAS

Rok: 2023
Numer drogi: 7
Oddział: KRAKÓW

R03_11_12801_2023

12801	Proporcja ruchu dziennego do średniego dobowego ruchu rocznego [%]											
	1	2	3	4	5	6	7	8	9	10	11	12
1	51,4	50,4	50,4	44,3	61,4	46,9	48,2	51,7	46,8	53,6	55,7	39,2
2	54,5	43,1	44,5	59,1	52,9	42,2	57,0	50,2	49,5	58,0	50,9	45,9
3	52,4	41,9	41,1	57,3	37,0	48,2	60,7	45,6	58,7	52,8	42,8	63,6
4	52,5	43,2	47,5	48,6	46,4	56,3	50,2	43,7	60,3	49,7	48,3	60,1
5	48,4	62,0	58,2	44,3	40,7	59,3	50,5	48,1	52,5	44,2	70,1	52,9
6	56,0	61,5	60,7	37,7	43,6	49,8	47,2	56,0	49,2	38,2	58,8	49,5
7	53,5	51,4	52,2	36,5	55,8	46,3	45,0	56,8	44,9	46,4	51,9	39,7
8	58,3	49,6	49,9	47,8	53,2	50,5	50,2	50,9	43,2	66,9	50,2	41,0
9	59,2	43,9	45,4	55,2	52,3	46,2	56,3	49,3	48,9	57,8	42,5	47,0
10	52,0	42,7	40,6	71,0	50,2	46,3	59,4	47,0	51,6	51,4	38,8	64,6
11	50,0	51,8	46,8	65,6	45,4	54,6	52,1	47,5	58,6	49,6	46,4	59,9
12	45,4	64,0	59,1	53,7	40,7	58,4	49,8	59,4	51,3	41,0	64,3	51,9
13	42,8	60,7	61,6	48,5	46,7	52,2	45,7	55,0	49,1	38,1	56,7	49,4
14	48,6	52,4	50,6	42,7	57,9	50,6	43,2	50,0	42,2	45,8	50,3	46,6
15	61,7	49,0	51,1	47,3	60,1	46,7	50,6	47,7	44,4	68,8	49,1	40,1
16	60,0	45,6	48,0	62,4	51,5	42,1	55,5	50,6	48,0	58,7	37,3	44,3
17	52,3	39,4	39,8	60,6	45,0	48,7	58,9	48,3	55,4	52,0	41,0	57,3
18	49,9	44,6	47,6	52,9	43,7	58,0	51,6	45,1	57,9	49,6	48,8	57,4
19	42,0	59,4	57,6	50,7	43,4	56,9	50,4	48,3	50,2	44,4	77,0	49,2
20	39,6	61,4	60,0	44,9	48,4	53,5	46,9	55,4	50,1	37,0	59,9	45,8
21	49,0	52,0	50,8	40,6	62,6	49,4	44,5	56,8	47,9	45,6	51,8	42,0
22	61,0	50,5	49,8	46,9	60,2	46,1	49,6	51,6	40,5	66,9	49,8	40,6
23	61,5	44,3	43,5	59,2	51,9	45,1	54,4	49,2	46,9	58,1	44,2	45,1
24	52,6	40,1	40,4	58,6	50,4	51,7	57,0	46,0	57,0	50,6	39,5	46,3
25	49,4	44,7	47,1	52,1	45,4	58,1	49,9	43,5	59,3	41,0	47,8	49,9
26	43,9	58,4	61,6	50,4	38,5	60,1	50,1	46,9	51,3	39,5	59,2	53,3
27	40,1	58,4	59,6	44,4	45,0	52,4	46,5	52,7	48,8	37,9	60,4	55,4
28	49,2	52,1	53,0	43,4	49,1	49,1	42,7	54,8	45,1	42,2	53,5	51,5
29	62,4		49,8	57,0	66,5	46,7	48,8	51,1	42,4	63,9	49,9	50,4
30	61,7		45,5	60,4	54,2	42,4	54,8	50,5	47,3	54,8	46,2	50,1
31	51,2		39,9		49,8		57,2	43,0		44,0		48,7

Legenda



$$*WNK = \frac{N_{poj./24h} \text{ (kierunek P)}}{N_{poj./24h} \text{ (kierunek P+L)}}$$

Dobowe wahania ruchu pojazdów ogółem w podziale na kierunki



Generalna Dyrekcja
Dróg Krajowych i Autostrad

Stacja nr 12801

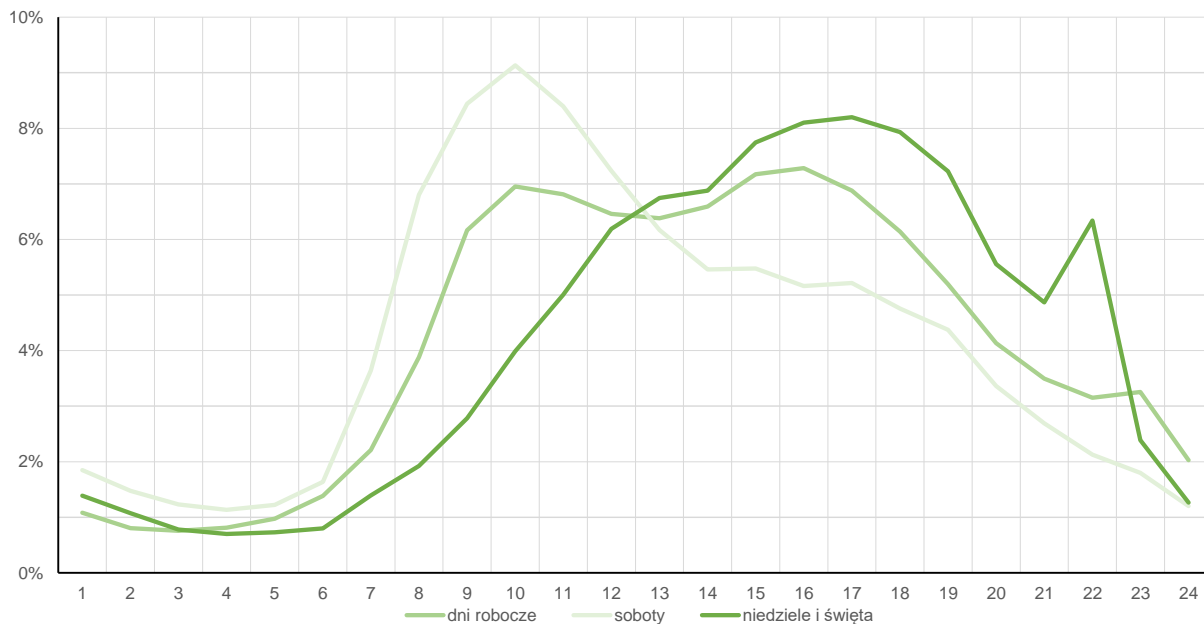
Miejscowość: Chyżne
Odcinek: JABŁONKA - GR. PAŃSTWA
Typ stacji: KAS

Rok: 2023
Numer drogi: 7
Oddział: KRAKÓW

Średni dobowy rozkład natężenia ruchu

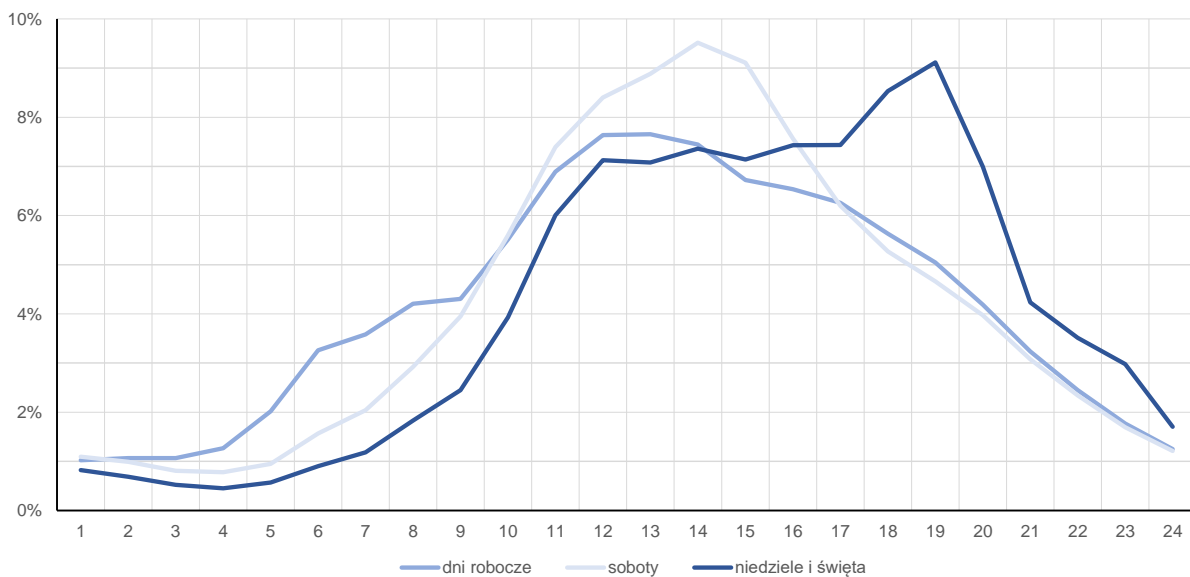
R03_12-1_12801_2023

Kierunek: Jabłonka



R03_12-2_12801_2023

Kierunek: Granica Państwa



Zestawienie 200 godzin o największym natężeniu ruchu w roku



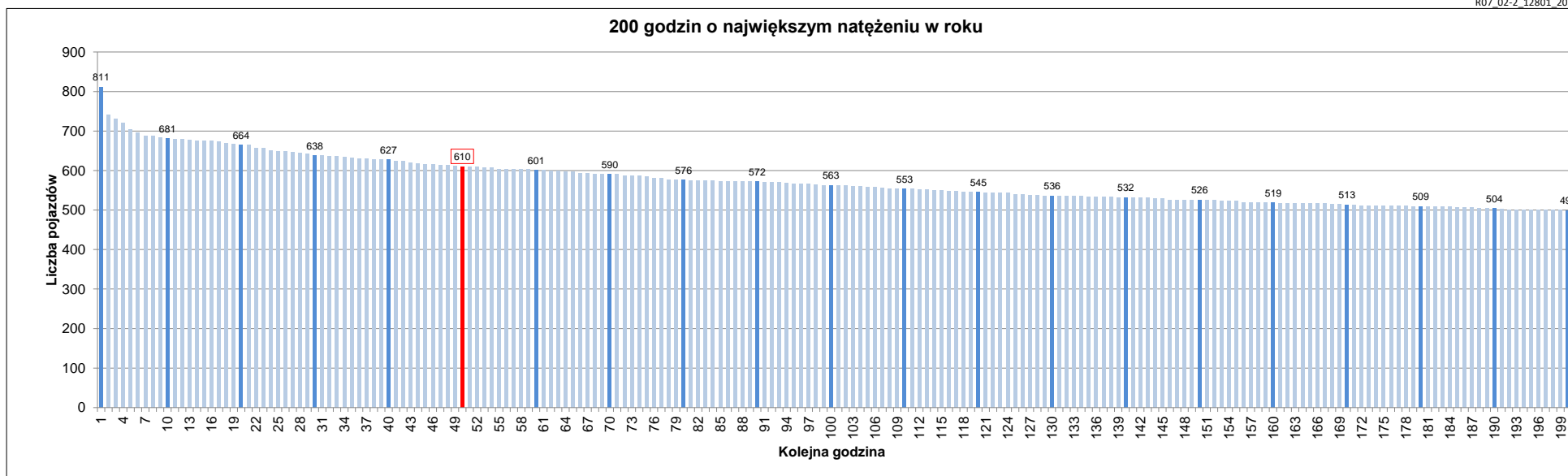
Stacja nr 12801

Miejscowość: Chyżne
 Odcinek: JABŁONKA - GR. PAŃSTWA
 Typ stacji: KAS
 Rok: 2023
 Numer drogi: 7
 Oddział: KRAKÓW

R07_02-1_12801_2023

Udział ruchu w godzinach o największym natężeniu w roku w odniesieniu do SDRR w 2023 roku [%]																					
SDRR	1	10	20	30	40	50	60	70	80	90	100	110	120	130	140	150	160	170	180	190	200
4309	811	681	638	627	627	610	601	590	576	572	563	553	545	536	532	526	519	513	509	504	499
Udział proc.	19%	16%	15%	15%	15%	14%	14%	14%	13%	13%	13%	13%	13%	12%	12%	12%	12%	12%	12%	12%	12%
Data	18.10.23	17.11.23	18.10.23	14.10.23	14.10.23	14.10.23	06.10.23	10.05.23	08.11.23	15.10.23	17.11.23	25.10.23	02.08.23	20.10.23	10.11.23	02.08.23	21.10.23	31.10.23	21.10.23	09.08.23	19.07.23
Nr dnia	3	5	3	6	6	6	5	3	3	7	5	3	3	5	5	3	6	2	6	3	3
Godzina	10	16	12	9	16	11	18	12	9	16	11	11	12	14	15	10	12	13	16	12	9

R07_02-2_12801_2023



- Oznaczenia:
- Wartości natężeń kolejnych 200 godzin
 - Wartości co dziesiątej wartości z posród 200 godzin
 - Wartości 50-tej godziny

SDRR: 4309 poj./dobę