

Spis Treści

10017 - R00_01 - Karta charakterystyki stacji ciągłych pomiarów ruchu	Strona 1
10017 - R02_03 - Rozwój ruchu pojazdów ogółem dla poszczególnych stacji	Strona 2
10017 - R03_01 - Średni dobowy ruchu pojazdów ogółem w poszczególnych miesiącach i dniach tygodnia [...]	Strona 3
10017 - R03_02 - Sezonowe i tygodniowe wahania ruchu pojazdów ogółem dla danej stacji	Strona 4
10017 - R03_03 - Dobowe wahania ruchu dla wybranych dni tygodnia dla pojazdów ogółem wraz z dystrybucją	Strona 5
10017 - R03_04 - Uśrednione dobowe rozkłady ruchu dla wybranych dni tygodnia, dla pojazdów lekkich i ciężkich	Strona 6
10017 - R03_07 - Analiza ruchu pojazdów ogółem w poszczególnych dniach tygodnia dla każdego miesiąca, w podziale na kierunki ruchu	Strona 7
10017 - R03_08 - Analiza ruchu w święta i dni okołoswiąteczne	Strona 19
10017 - R03_10 - Proporcja dobowego natężenia ruchu do SDRR, dla każdego dnia w roku, dla pojazdów ogółem	Strona 27
10017 - R03_11 - Nierównomierność kierunkowa dla każdego dnia w roku, dla pojazdów ogółem	Strona 28
10017 - R03_12 - Dobowe wahania ruchu w podziale na kierunki oraz na pojazdy ogółem	Strona 29
10017 - R04_03 - Rodzajowa struktura ruchu wg pomiarów automatycznych	Strona 30
10017 - R06_02 - Rozkład prędkości pojazdów – wykres i dystrybucja	Strona 31
10017 - R07_02 - Zestawienie 200 godzin o największym natężeniu ruchu w roku, dla obu kierunków łącznie	Strona 32

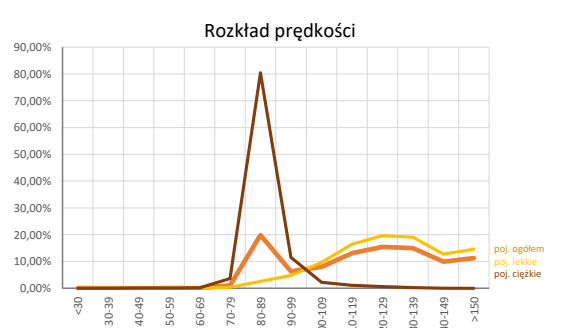
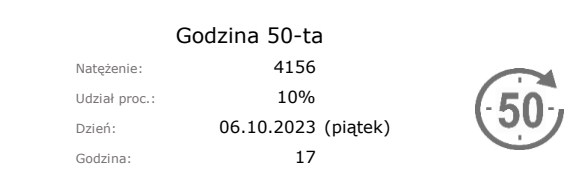
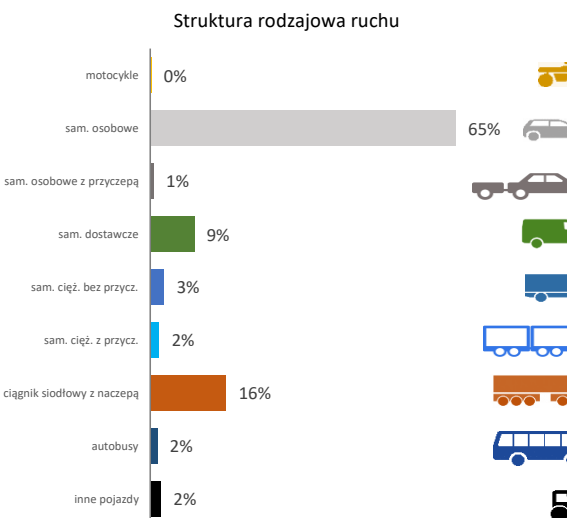
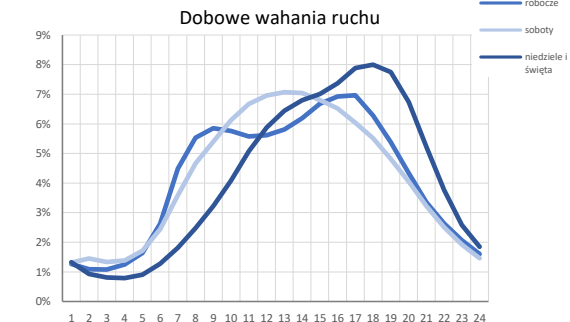
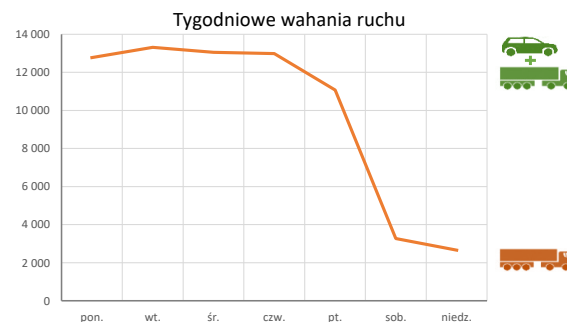
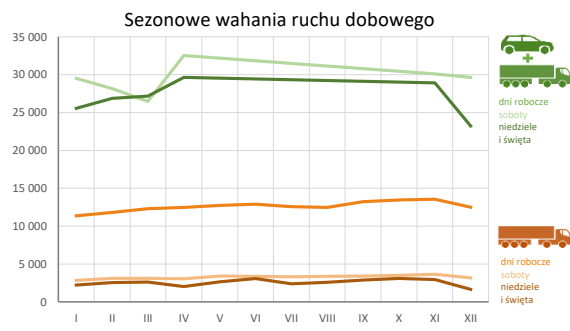
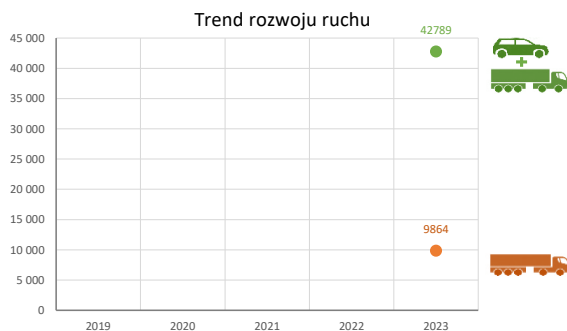
Karta charakterystyki stacji ciągłych pomiarów ruchu
Stacja nr 10017

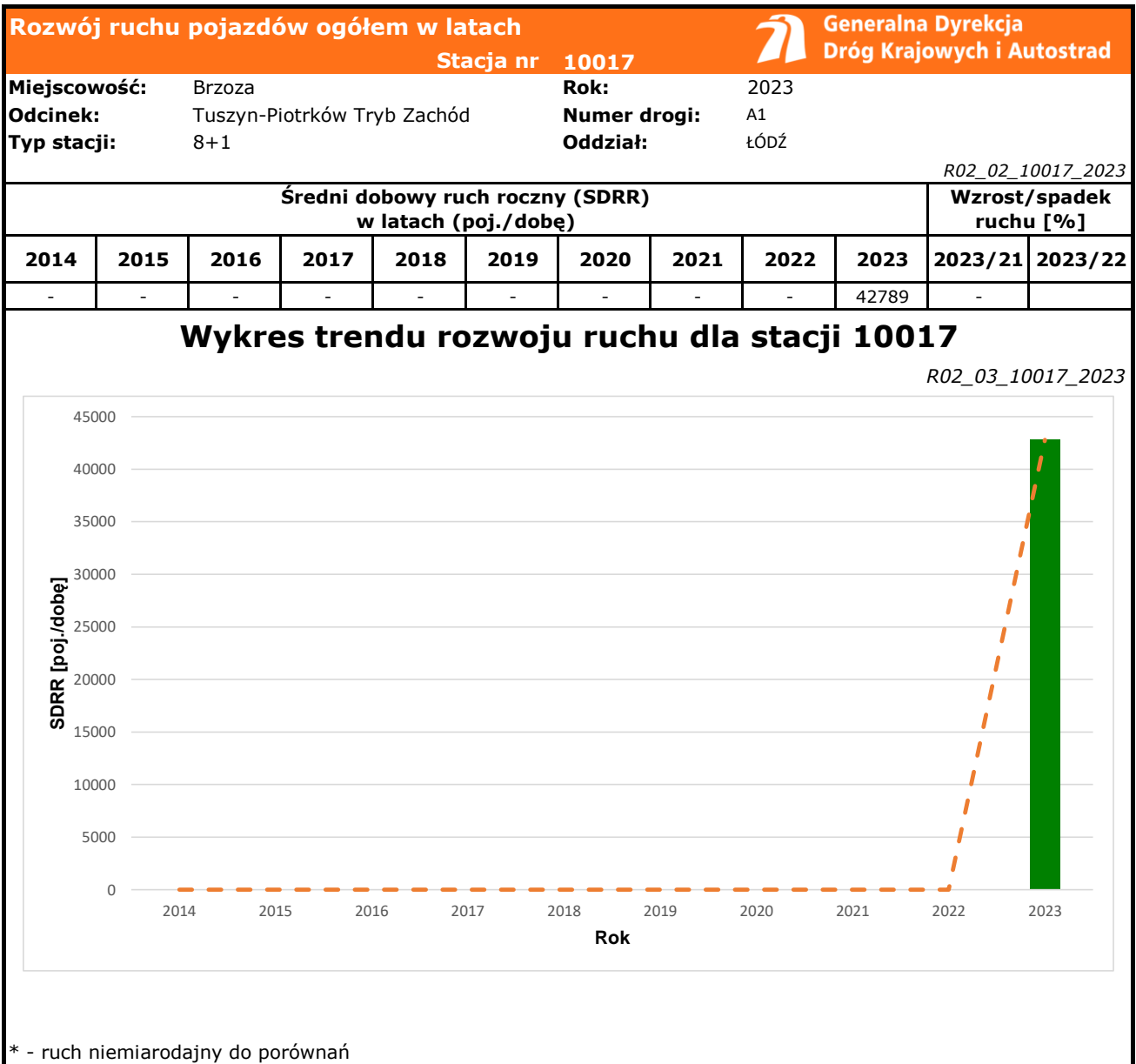


Nr stacji: 10017
Typ stacji: 8+1
Lokalizacja: Brzoza
Numer drogi: A1
Pikietaż: 341+910



Stacja działa od: 2023
Charakter ruchu: T-R
Liczba dni w archiwizacji: 365
Procent doszacowanych godzin: 0%





Średni dobowy ruch dla poszczególnych dni tygodnia w poszczególnych miesiącach roku														
Stacja nr 10017												Rok: 2023		
Miejscowość: Brzoza												Numer drogi: A1		
Odcinek: Tuszyn-Piotrków Tryb Zachód												Oddział: ŁÓDŹ		
Typ stacji: 8+1														
Ruch ogółem														
R03_01_10017_2023														
Dni tygodnia:		Styczeń	Luty	Marzec	Kwiecień	Maj	Czerwiec	Lipiec	Sierpień	Wrzesień	Październik	Listopad	Grudzień	Cały rok
1. Poniedziałki	a	38159	38377	38749	40961	45433	49069	54949	53286	48354	44839	43141	42012	44777
	b	1,102	1,068	1,051	1,046	1,090	1,049	1,031	0,982	1,017	1,036	1,087	1,146	1,054
	c	0,852	0,857	0,865	0,915	1,015	1,096	1,227	1,190	1,080	1,001	0,963	0,938	1,000
2. Wtorki	a	36129	37135	38066	41724	40843	45465	47352	49450	45718	43948	41864	41647	42445
	b	1,043	1,033	1,033	1,066	0,980	0,972	0,889	0,911	0,961	1,015	1,055	1,136	0,999
	c	0,851	0,875	0,897	0,983	0,962	1,071	1,116	1,165	1,077	1,035	0,986	0,981	1,000
3. Środy	a	36919	38545	39292	42707	44386	49500	48755	50892	47799	45032	43011	42921	44146
	b	1,066	1,072	1,066	1,091	1,065	1,058	0,915	0,938	1,005	1,040	1,084	1,171	1,039
	c	0,836	0,873	0,890	0,967	1,005	1,121	1,104	1,153	1,083	1,020	0,974	0,972	1,000
4. Czwartki	a	38814	39932	41357	44794	45116	48292	51381	52872	49987	46905	44477	43634	45630
	b	1,120	1,111	1,122	1,144	1,082	1,032	0,964	0,975	1,051	1,084	1,121	1,190	1,074
	c	0,851	0,875	0,906	0,982	0,989	1,058	1,126	1,159	1,095	1,028	0,975	0,956	1,000
5. Piątki	a	42736	42634	43550	48567	48832	50209	58861	60807	56031	51596	47998	45753	49798
	b	1,234	1,186	1,181	1,240	1,171	1,073	1,104	1,121	1,178	1,192	1,210	1,248	1,172
	c	0,858	0,856	0,875	0,975	0,981	1,008	1,182	1,221	1,125	1,036	0,964	0,919	1,000
6. Soboty	a	29506	28144	26472	32530	33979	39647	55982	58048	39958	34108	30103	29636	36509
	b	0,852	0,783	0,718	0,831	0,815	0,847	1,050	1,070	0,840	0,788	0,759	0,808	0,859
	c	0,808	0,771	0,725	0,891	0,931	1,086	1,533	1,590	1,094	0,934	0,825	0,812	1,000
7. Niedziele	a	28064	26869	27186	32277	35803	45831	54409	55251	44833	37491	30832	22633	36790
	b	0,810	0,747	0,737	0,824	0,859	0,979	1,021	1,018	0,943	0,866	0,777	0,617	0,866
	c	0,763	0,730	0,739	0,877	0,973	1,246	1,479	1,502	1,219	1,019	0,838	0,615	1,000
8. Dni robocze	a	38218	39324	40359	43897	44728	48588	52388	53318	49885	46276	44116	43471	45381
	b	1,103	1,094	1,095	1,121	1,073	1,038	0,983	0,983	1,049	1,069	1,112	1,186	1,068
	c	0,842	0,867	0,889	0,967	0,986	1,071	1,154	1,175	1,099	1,020	0,972	0,958	1,000
9. Święta	a	20523	-	-	24377	37035	41500	-	55645	-	-	25052	24708	32691
	b	0,592	-	-	0,623	0,888	0,887	-	1,026	-	-	0,631	0,674	0,769
	c	0,628	-	-	0,746	1,133	1,269	-	1,702	-	-	0,766	0,756	1,000
10. Niedziele i święta	a	25550	26869	27186	29644	36213	44965	54409	55330	44833	37491	28905	23226	36218
	b	0,738	0,747	0,737	0,757	0,869	0,961	1,021	1,020	0,943	0,866	0,729	0,633	0,852
	c	0,705	0,742	0,751	0,818	1,000	1,241	1,502	1,528	1,238	1,035	0,798	0,641	1,000
11. Wszystkie dni	a	35402	35948	36382	40132	42115	46735	53098	54384	47526	43417	39928	38404	42789
	b	1,000	1,000	1,000	1,000	1,000	1,000	1,000	1,000	1,000	1,000	1,000	1,000	1,000
	c	0,827	0,840	0,850	0,938	0,984	1,092	1,241	1,271	1,111	1,015	0,933	0,898	1,000

Legenda:

- a = średni dobowy ruch danego dnia (dni) tygodnia
- b = $\frac{\text{średni dobowy ruch danego dnia (dni) tygodnia w miesiącu}}{\text{średni dobowy ruch we wszystkie dni miesiąca}}$
- c = $\frac{\text{średni dobowy ruch danego dnia (dni) tygodnia w miesiącu}}{\text{średni dobowy ruch danego dnia (dni) tygodnia w roku}}$

Sezonowe i tygodniowe wahania ruchu dobowego pojazdów ogółem w latach



Stacja nr 10017

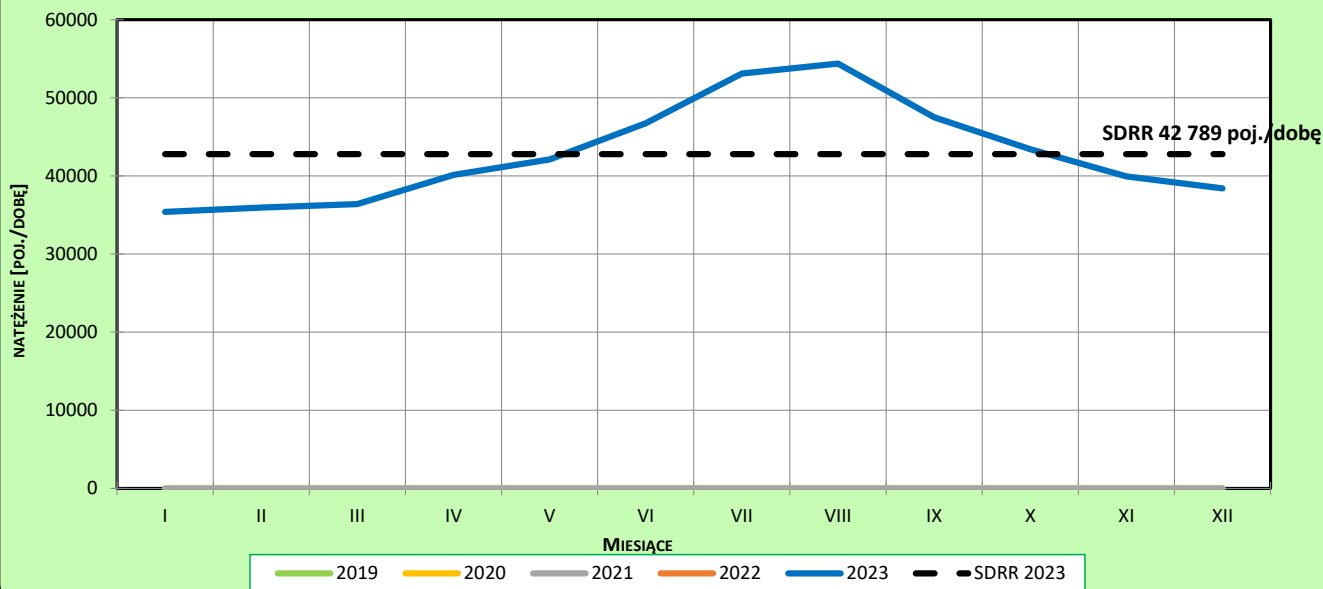
Miejscowość: Brzoza
 Odcinek: Tuszyn-Piotrków Tryb Zachód
 Typ stacji: 8+1

Rok: 2023
 Numer drogi: A1
 Oddział: ŁÓDŹ

Ruch ogółem

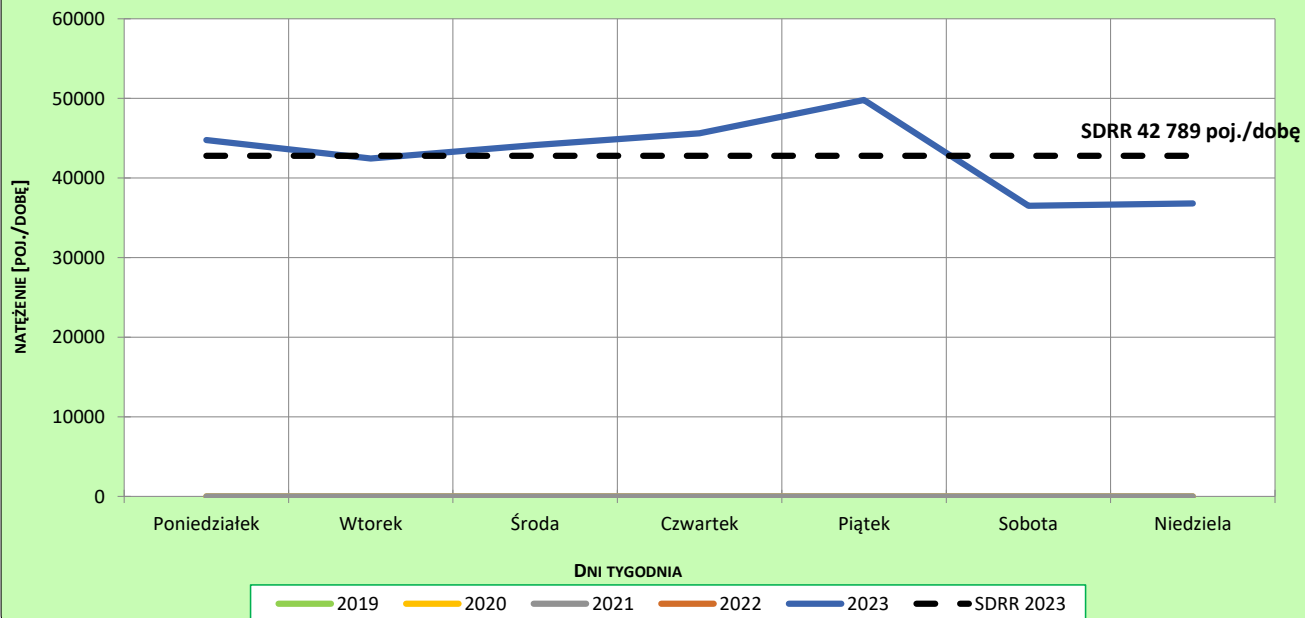
R03_02-1_10017_2023

Sezonowe wahania ruchu dobowego



R03_02-2_10017_2023

Tygodniowe wahania ruchu dobowego



Dobowe wahania ruchu pojazdów ogółem



Generalna Dyrekcja
Dróg Krajowych i Autostrad

Stacja nr 10017

Miejscowość: Brzoza

Rok: 2023

Odcinek: Tuszyn-Piotrków Tryb Zachód

Numer drogi: A1

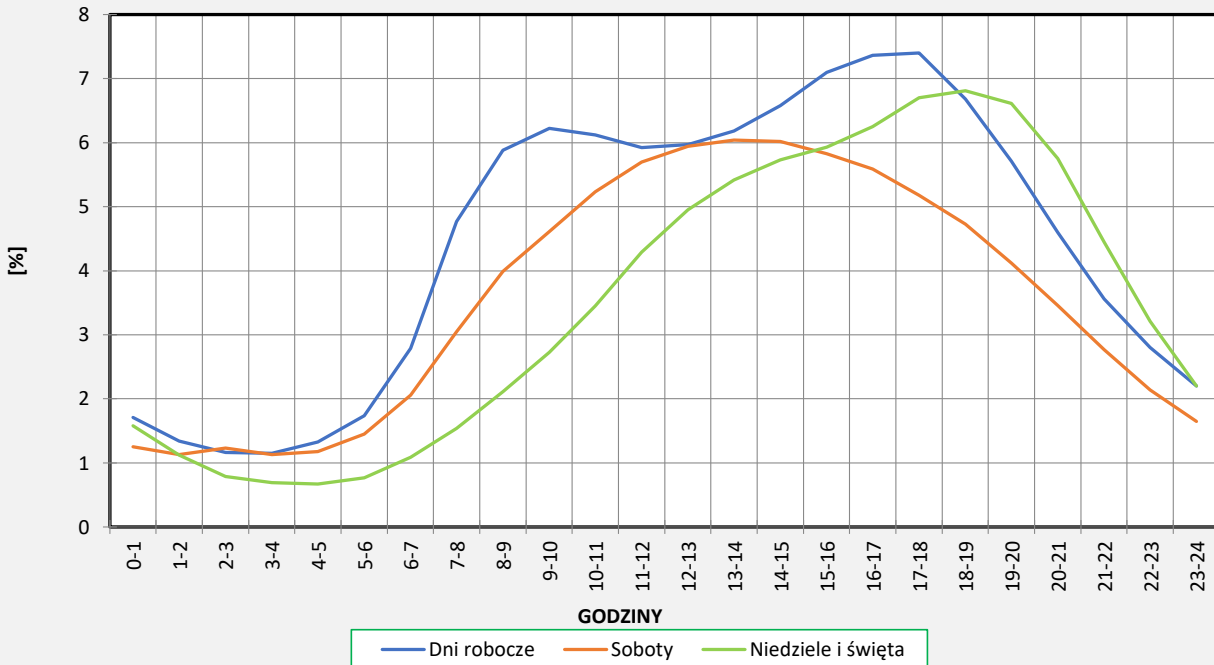
Typ stacji: 8+1

Oddział: ŁÓDŹ

Ruch ogółem

R03_03-1_10017_2023

Dobowe wahania ruchu



R03_03-2_10017_2023

Dystrybuanta dobowych wahań ruchu



Uśrednione dobowe rozkłady ruchu dla wybranych dni tygodnia, dla pojazdów lekkich i ciężkich



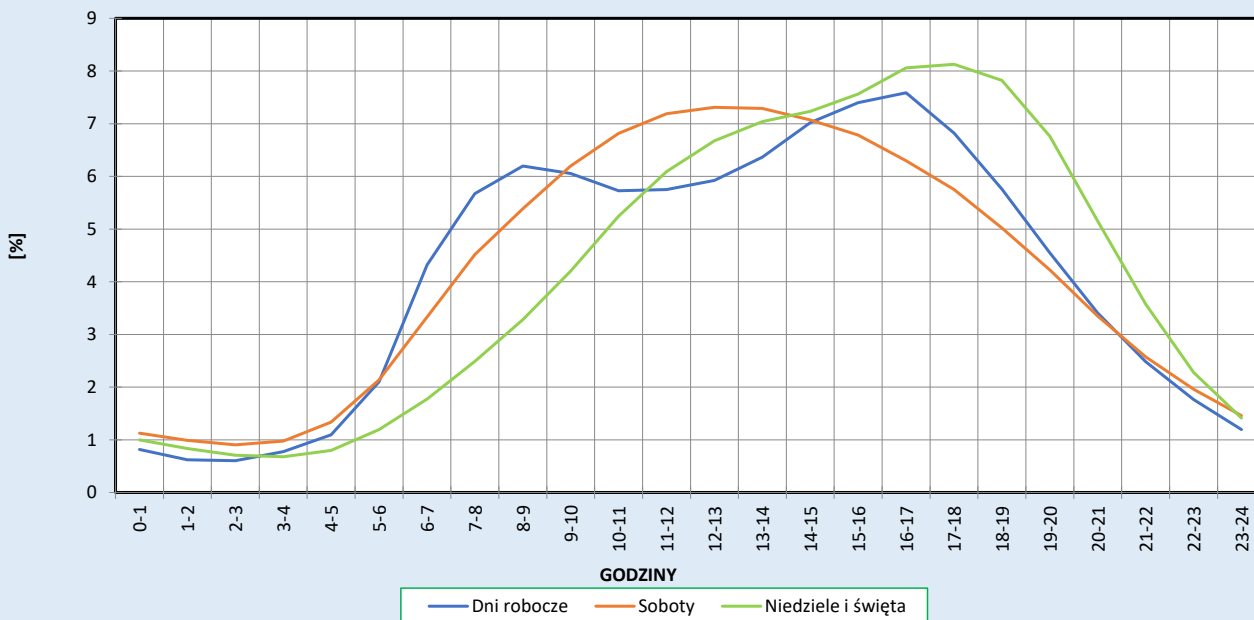
Stacja nr 10017

Miejscowość: Brzoza
Odcinek: Tuszyn-Piotrków Tryb Zachód
Typ stacji: 8+1

Rok: 2023
Numer drogi: A1
Oddział: ŁÓDŹ

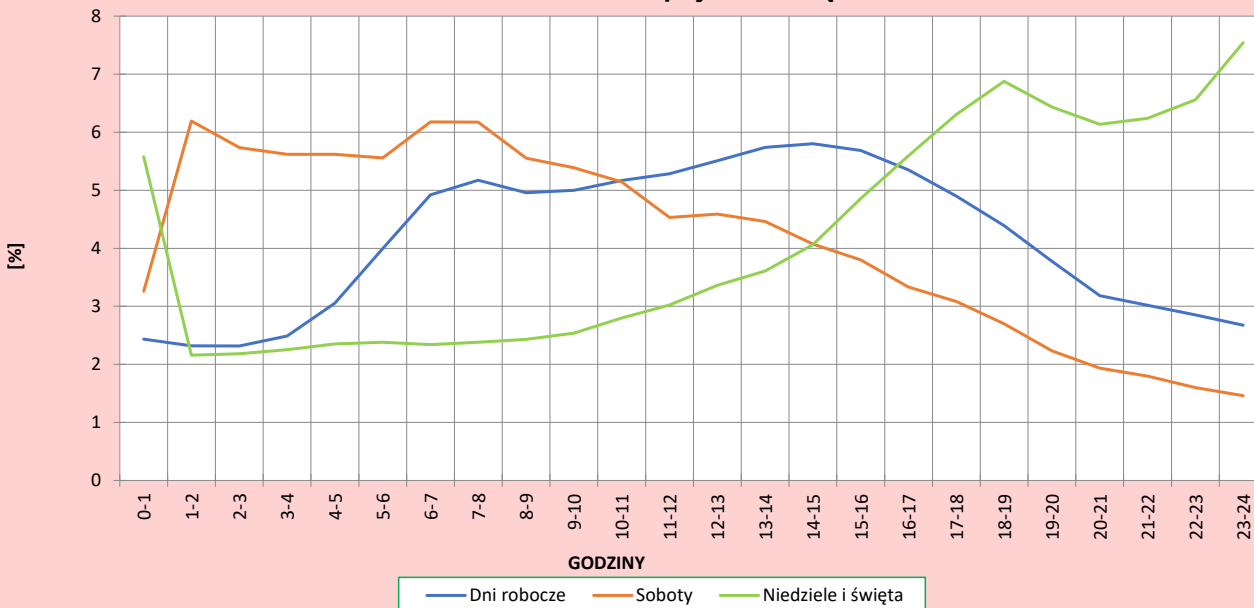
R03_04-1_10017_2023

Dobowe wahania ruchu pojazdów lekkich



R03_04-2_10017_2023

Dobowe wahania ruchu pojazdów ciężkich



Analiza ruchu pojazdów ogółem w poszczególnych dniach tygodnia dla każdego miesiąca, w podziale na kierunki ruchu



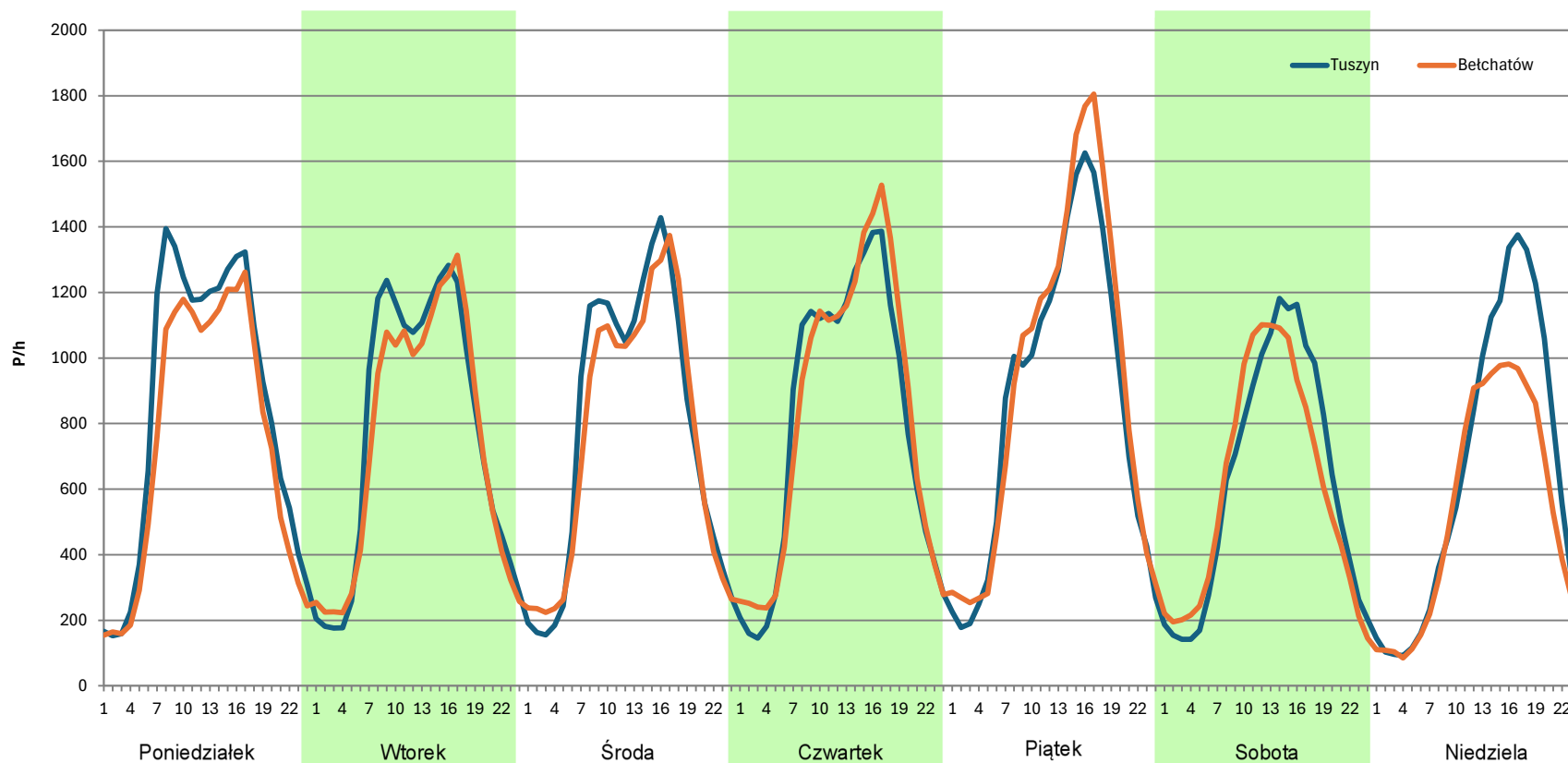
Stacja nr 10017

Miejscowość: Brzoza
Odcinek: Tuszyn-Piotrków Tryb Zachód
Typ stacji: 8+1
Miesiąc: Styczeń

Rok: 2023
Numer drogi: A1
Oddział: ŁÓDŹ

R03_07-1_10017_2023

Dzień tygodnia	Poniedziałek		Wtorek		Środa		Czwartek		Piątek		Sobota		Niedziela	
Kierunek	Tuszyn	Bełchatów	Tuszyn	Bełchatów	Tuszyn	Bełchatów	Tuszyn	Bełchatów	Tuszyn	Bełchatów	Tuszyn	Bełchatów	Tuszyn	Bełchatów
SDR	20294	17863	18455	17675	18789	18129	19135	19676	20718	22020	14978	14528	15401	12661
Razem	38157		36130		36918		38811		42738		29506		28062	
Podział procentowy	53,19%	46,81%	51,08%	48,92%	50,89%	49,11%	49,30%	50,70%	48,48%	51,52%	50,76%	49,24%	54,88%	45,12%



Analiza ruchu pojazdów ogółem w poszczególnych dniach tygodnia dla każdego miesiąca, w podziale na kierunki ruchu



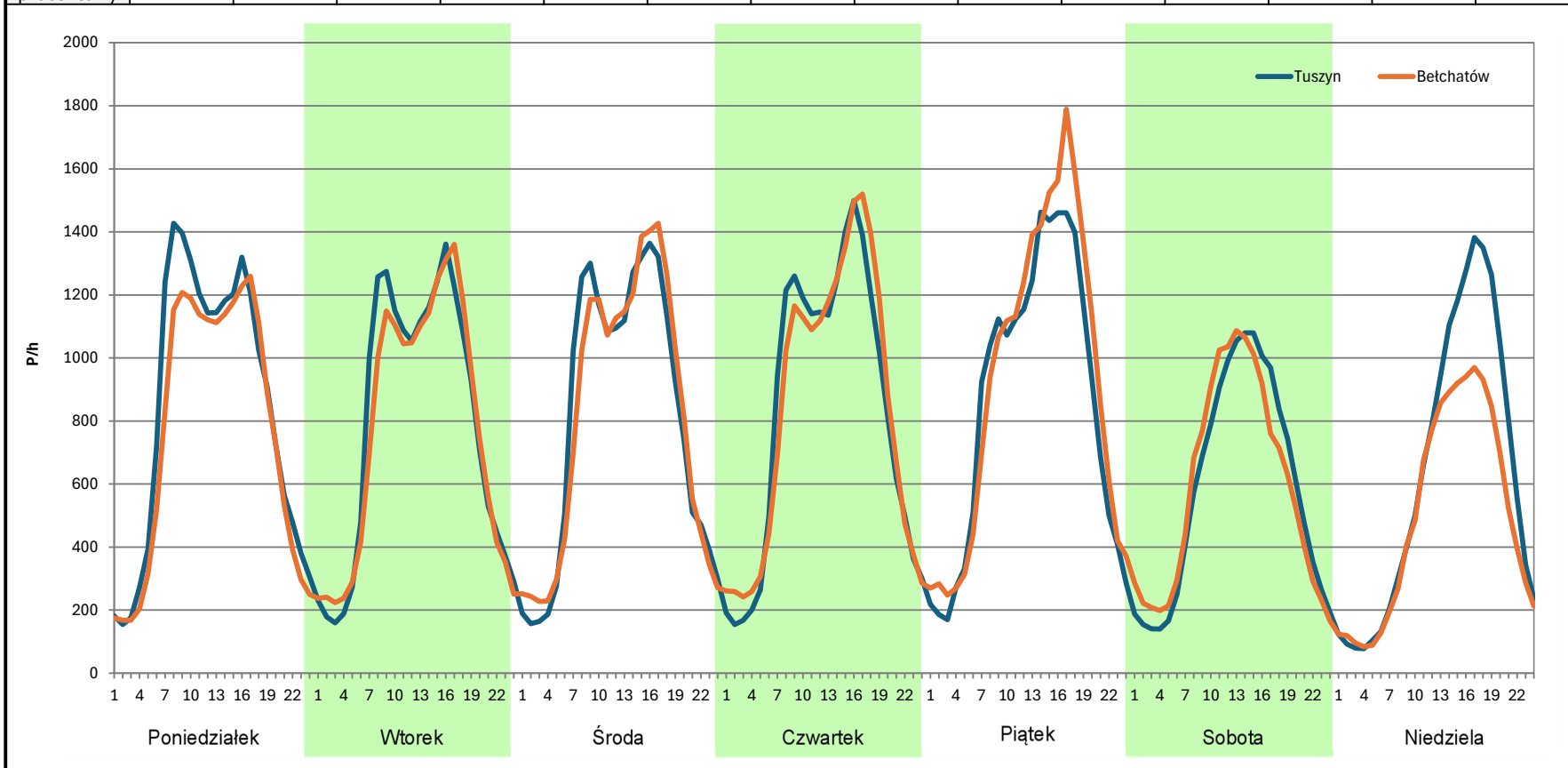
Stacja nr 10017

Miejscowość: Brzoza
Odcinek: Tuszyn-Piotrków Tryb Zachód
Typ stacji: 8+1
Miesiąc: Luty

Rok: 2023
Numer drogi: A1
Oddział: ŁÓDŹ

R03_07-1_10017_2023

Dzień tygodnia	Poniedziałek		Wtorek		Środa		Czwartek		Piątek		Sobota		Niedziela	
Kierunek	Tuszyn	Bełchatów	Tuszyn	Bełchatów	Tuszyn	Bełchatów	Tuszyn	Bełchatów	Tuszyn	Bełchatów	Tuszyn	Bełchatów	Tuszyn	Bełchatów
SDR	20063	18314	18802	18330	19283	19261	19864	20068	20574	22054	14055	14089	14953	11915
Razem	38377		37132		38544		39932		42628		28144		26868	
Podział procentowy	52,28%	47,72%	50,64%	49,36%	50,03%	49,97%	49,74%	50,26%	48,26%	51,74%	49,94%	50,06%	55,65%	44,35%



Analiza ruchu pojazdów ogółem w poszczególnych dniach tygodnia dla każdego miesiąca, w podziale na kierunki ruchu



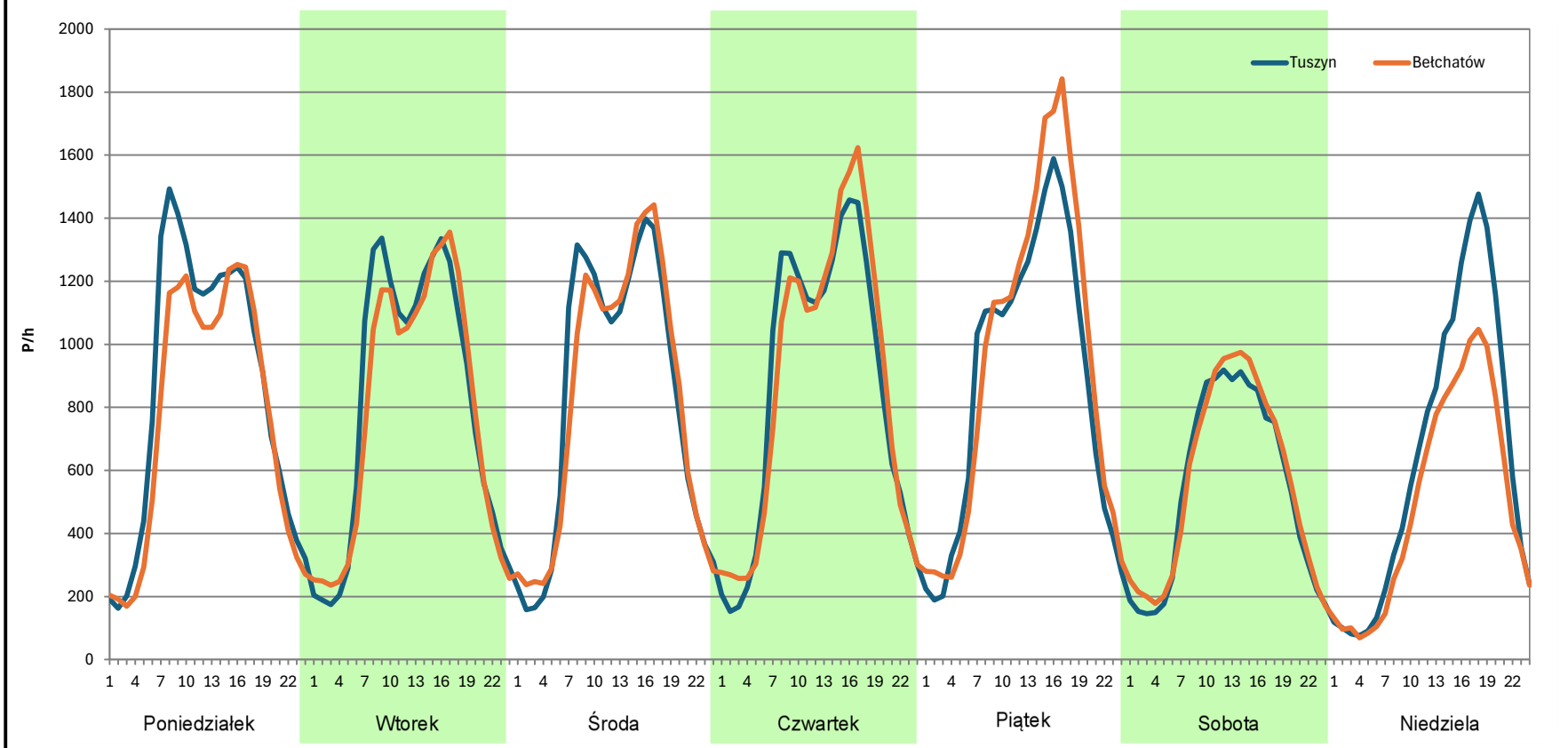
Stacja nr 10017

Miejscowość: Brzoza
Odcinek: Tuszyn-Piotrków Tryb Zachód
Typ stacji: 8+1
Miesiąc: Marzec

Rok: 2023
Numer drogi: A1
Oddział: ŁÓDŹ

R03_07-1_10017_2023

Dzień tygodnia	Poniedziałek		Wtorek		Środa		Czwartek		Piątek		Sobota		Niedziela	
Kierunek	Tuszyn	Bełchatów	Tuszyn	Bełchatów	Tuszyn	Bełchatów	Tuszyn	Bełchatów	Tuszyn	Bełchatów	Tuszyn	Bełchatów	Tuszyn	Bełchatów
SDR	20439	18313	19346	18719	19720	19572	20480	20877	20991	22561	13002	13470	15267	11920
Razem	38752		38065		39292		41357		43552		26472		27187	
Podział procentowy	52,74%	47,26%	50,82%	49,18%	50,19%	49,81%	49,52%	50,48%	48,20%	51,80%	49,12%	50,88%	56,16%	43,84%



Analiza ruchu pojazdów ogółem w poszczególnych dniach tygodnia dla każdego miesiąca, w podziale na kierunki ruchu



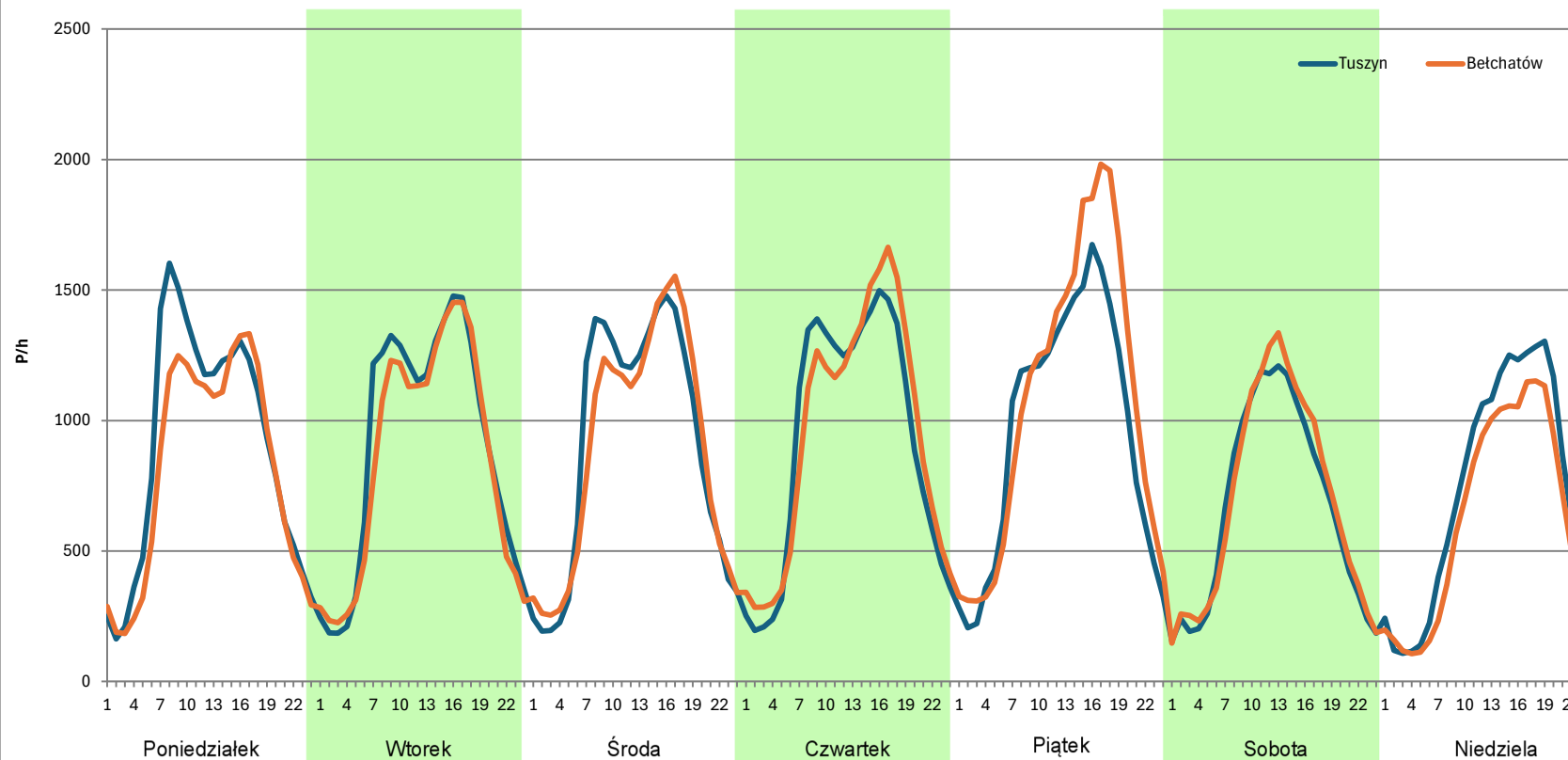
Stacja nr 10017

Miejscowość: Brzoza
Odcinek: Tuszyn-Piotrków Tryb Zachód
Typ stacji: 8+1
Miesiąc: Kwiecień

Rok: 2023
Numer drogi: A1
Oddział: ŁÓDŹ

R03_07-1_10017_2023

Dzień tygodnia	Poniedziałek		Wtorek		Środa		Czwartek		Piątek		Sobota		Niedziela	
Kierunek	Tuszyn	Bełchatów	Tuszyn	Bełchatów	Tuszyn	Bełchatów	Tuszyn	Bełchatów	Tuszyn	Bełchatów	Tuszyn	Bełchatów	Tuszyn	Bełchatów
SDR	21507	19455	21418	20303	21512	21200	22109	22684	22935	25632	15978	16552	17289	14985
Razem	40962		41721		42712		44793		48567		32530		32274	
Podział procentowy	52,50%	47,50%	51,34%	48,66%	50,37%	49,63%	49,36%	50,64%	47,22%	52,78%	49,12%	50,88%	53,57%	46,43%



Analiza ruchu pojazdów ogółem w poszczególnych dniach tygodnia dla każdego miesiąca, w podziale na kierunki ruchu



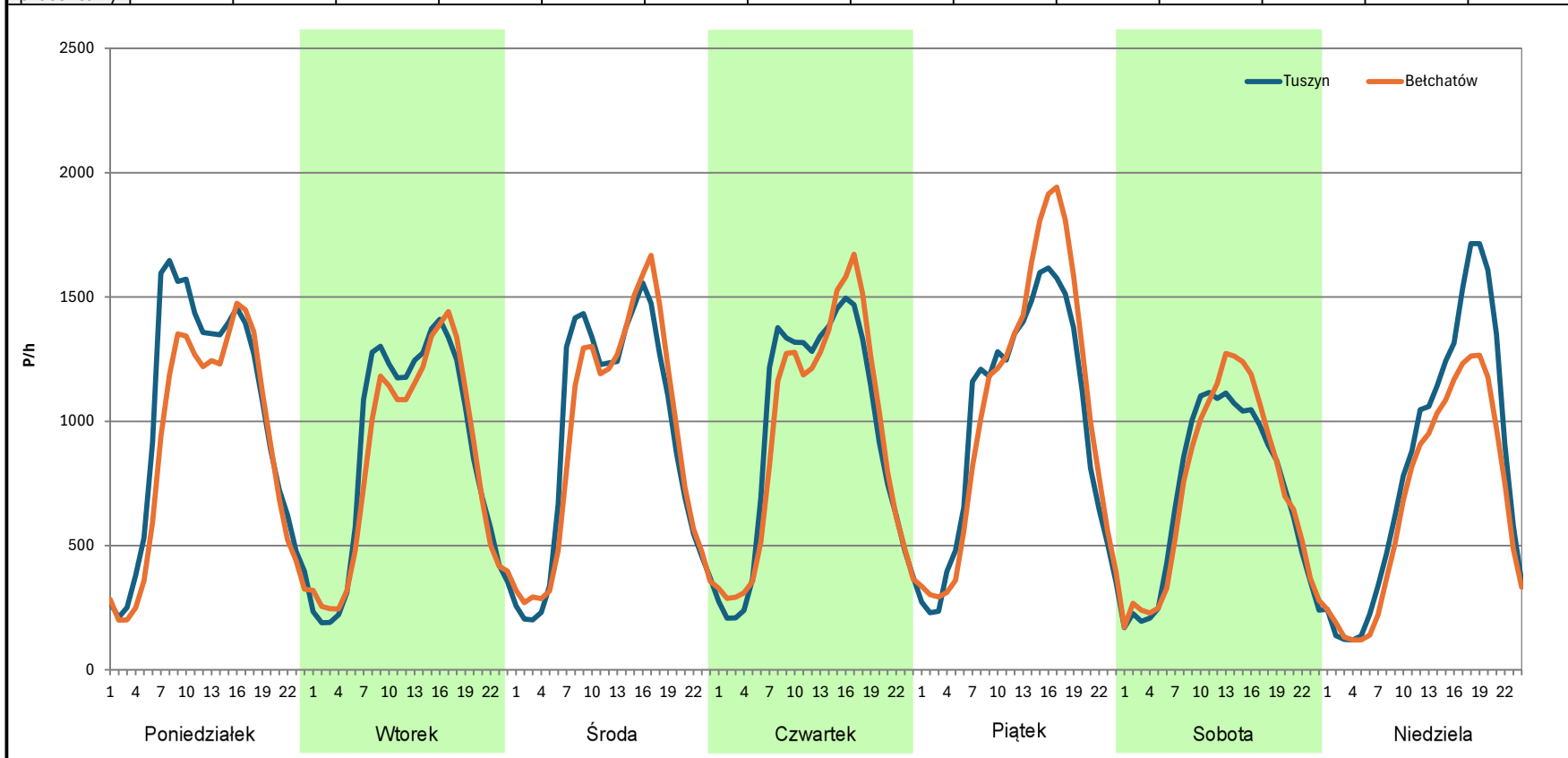
Stacja nr 10017

Miejscowość: Brzoza
Odcinek: Tuszyn-Piotrków Tryb Zachód
Typ stacji: 8+1
Miesiąc: Maj

Rok: 2023
Numer drogi: A1
Oddział: ŁÓDŹ

R03_07-1_10017_2023

Dzień tygodnia	Poniedziałek		Wtorek		Środa		Czwartek		Piątek		Sobota		Niedziela	
Kierunek	Tuszyn	Bełchatów	Tuszyn	Bełchatów	Tuszyn	Bełchatów	Tuszyn	Bełchatów	Tuszyn	Bełchatów	Tuszyn	Bełchatów	Tuszyn	Bełchatów
SDR	24134	21298	20805	20043	22270	22114	22593	22526	23697	25138	16726	17255	19637	16164
Razem	45432		40848		44384		45119		48835		33981		35801	
Podział procentowy	53,12%	46,88%	50,93%	49,07%	50,18%	49,82%	50,07%	49,93%	48,52%	51,48%	49,22%	50,78%	54,85%	45,15%



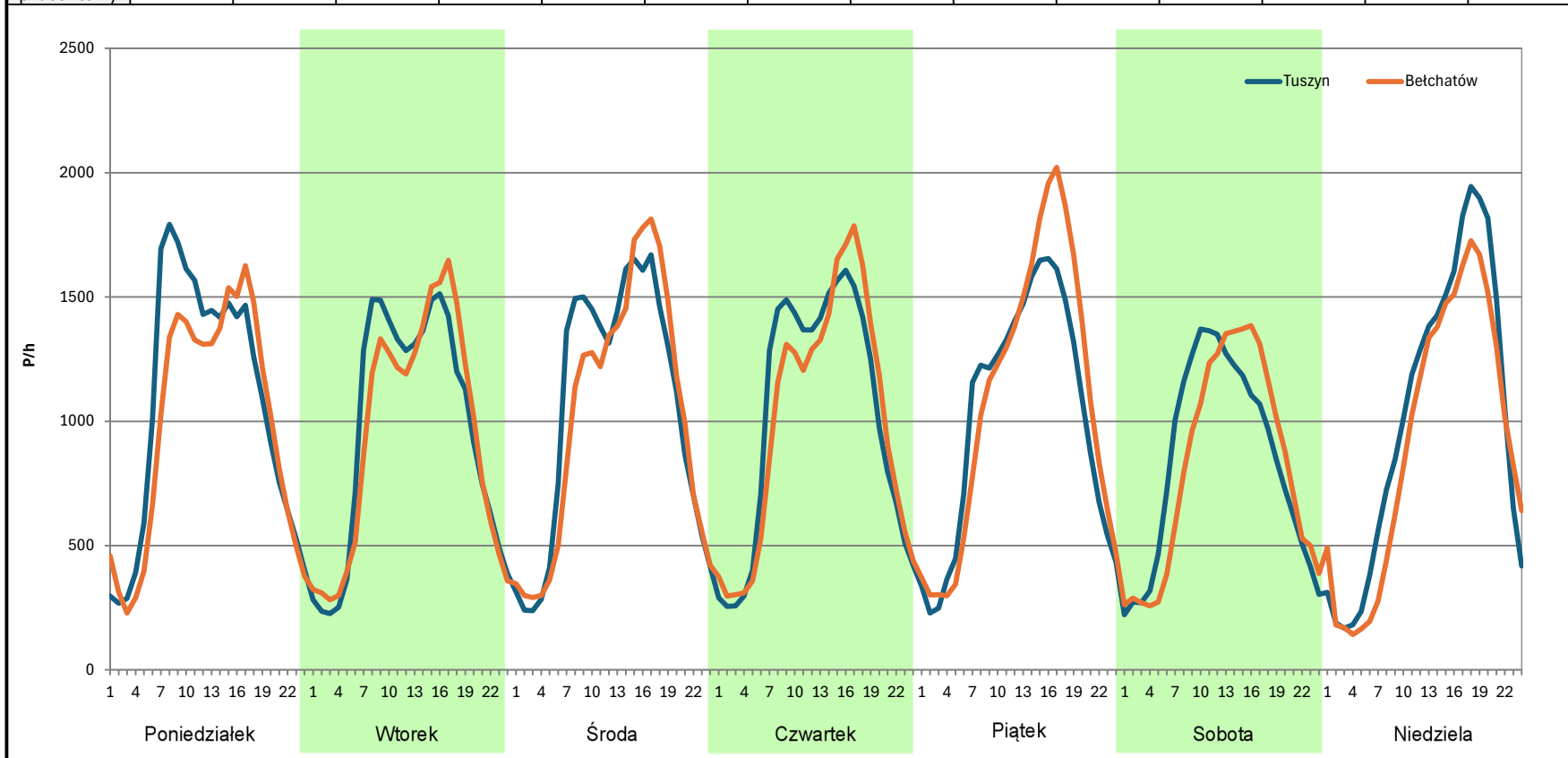
Analiza ruchu pojazdów ogółem w poszczególnych dniach tygodnia dla każdego miesiąca, w podziale na kierunki ruchu



Stacja nr 10017

Miejscowość: Brzoza
Odcinek: Tuszyn-Piotrków Tryb Zachód
Typ stacji: 8+1
Miesiąc: Czerwiec
Rok: 2023
Numer drogi: A1
Oddział: ŁÓDŹ
R03_07-1_10017_2023

Dzień tygodnia	Poniedziałek		Wtorek		Środa		Czwartek		Piątek		Sobota		Niedziela	
Kierunek	Tuszyn	Bełchatów	Tuszyn	Bełchatów	Tuszyn	Bełchatów	Tuszyn	Bełchatów	Tuszyn	Bełchatów	Tuszyn	Bełchatów	Tuszyn	Bełchatów
SDR	25489	23577	22959	22505	25133	24366	24300	23993	24311	25898	20031	19610	24104	21728
Razem	49066		45464		49499		48293		50209		39641		45832	
Podział procentowy	51,95%	48,05%	50,50%	49,50%	50,77%	49,23%	50,32%	49,68%	48,42%	51,58%	50,53%	49,47%	52,59%	47,41%



Analiza ruchu pojazdów ogółem w poszczególnych dniach tygodnia dla każdego miesiąca, w podziale na kierunki ruchu

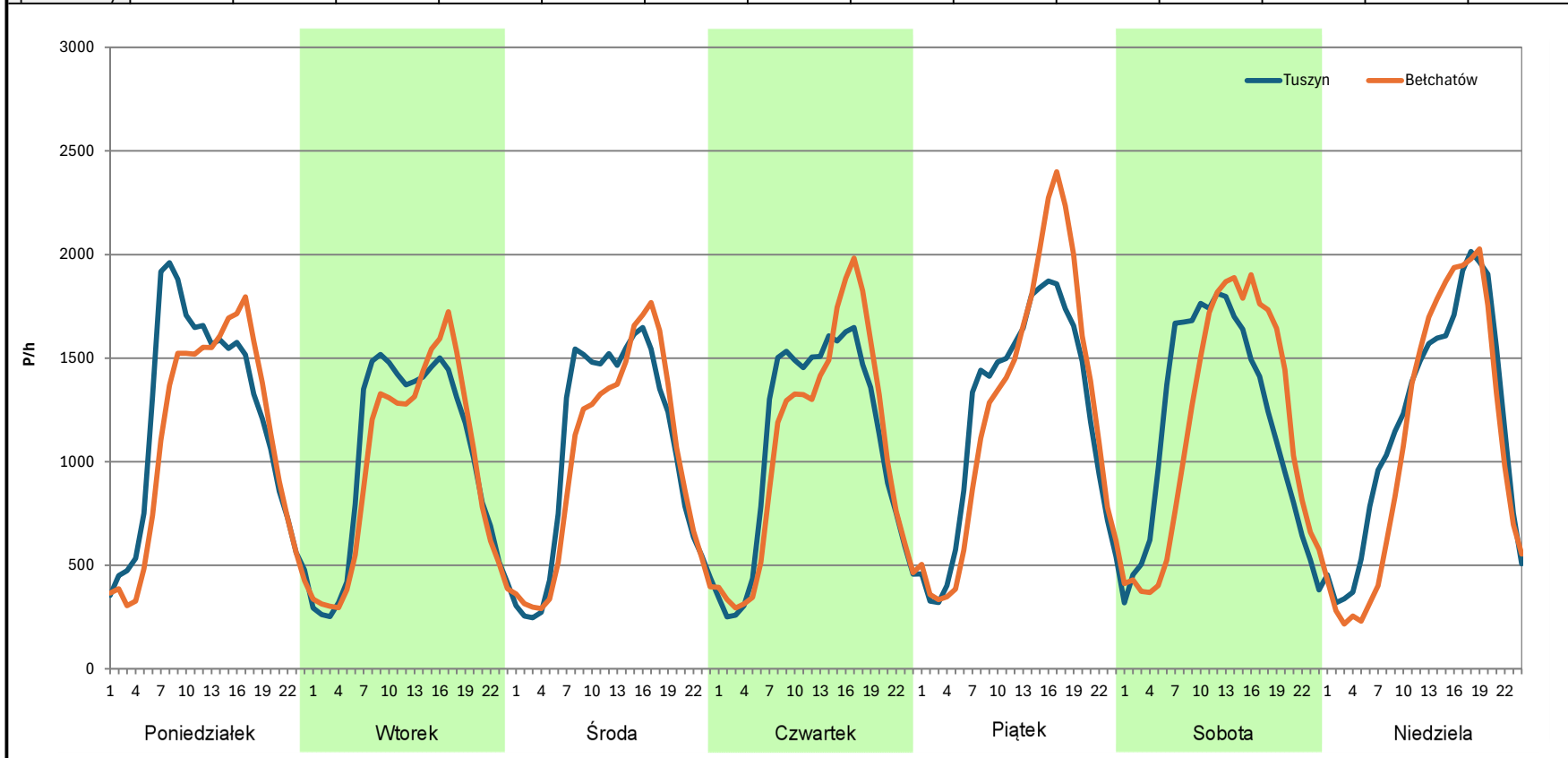


Stacja nr 10017

Miejscowość:	Brzoza	Rok:	2023
Odcinek:	Tuszyn-Piotrków Tryb Zachód	Numer drogi:	A1
Typ stacji:	8+1	Oddział:	ŁÓDŹ
Miesiąc:	Lipiec		

R03_07-1_10017_2023

Dzień tygodnia	Poniedziałek		Wtorek		Środa		Czwartek		Piątek		Sobota		Niedziela	
Kierunek	Tuszyn	Bełchatów	Tuszyn	Bełchatów	Tuszyn	Bełchatów	Tuszyn	Bełchatów	Tuszyn	Bełchatów	Tuszyn	Bełchatów	Tuszyn	Bełchatów
SDR	28667	26282	24115	23240	24944	23809	25801	25578	28977	29887	28266	27718	28290	26120
Razem	54949		47355		48753		51379		58864		55984		54410	
Podział procentowy	52,17%	47,83%	50,92%	49,08%	51,16%	48,84%	50,22%	49,78%	49,23%	50,77%	50,49%	49,51%	51,99%	48,01%



Analiza ruchu pojazdów ogółem w poszczególnych dniach tygodnia dla każdego miesiąca, w podziale na kierunki ruchu



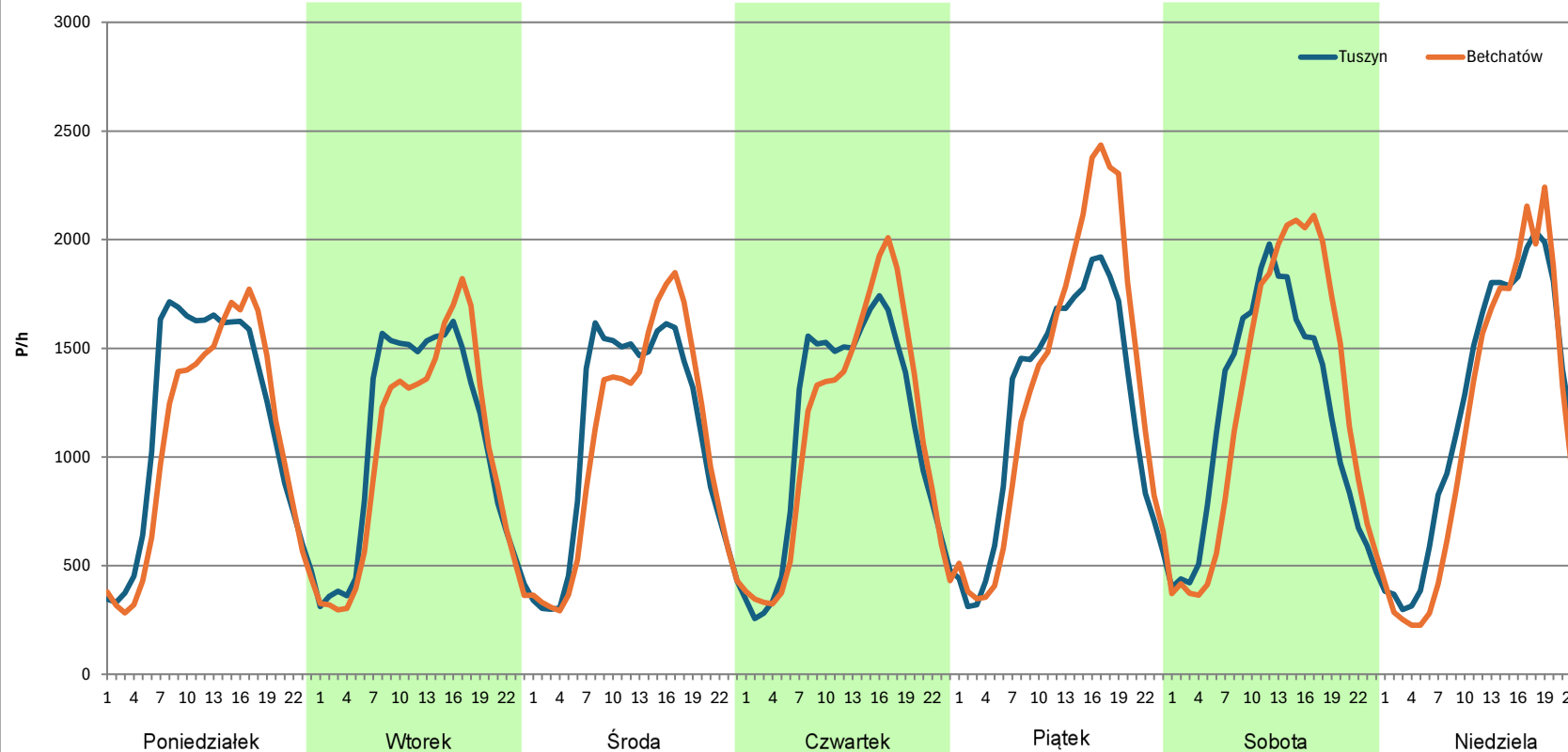
Stacja nr 10017

Miejscowość: Brzoza
Odcinek: Tuszyn-Piotrków Tryb Zachód
Typ stacji: 8+1
Miesiąc: Sierpień

Rok: 2023
Numer drogi: A1
Oddział: ŁÓDŹ

R03_07-1_10017_2023

Dzień tygodnia	Poniedziałek		Wtorek		Środa		Czwartek		Piątek		Sobota		Niedziela	
Kierunek	Tuszyn	Bełchatów	Tuszyn	Bełchatów	Tuszyn	Bełchatów	Tuszyn	Bełchatów	Tuszyn	Bełchatów	Tuszyn	Bełchatów	Tuszyn	Bełchatów
SDR	27675	25610	25372	24081	25812	25081	26407	26463	29147	31655	28236	29813	28662	26591
Razem	53285		49453		50893		52870		60802		58049		55253	
Podział procentowy	51,94%	48,06%	51,31%	48,69%	50,72%	49,28%	49,95%	50,05%	47,94%	52,06%	48,64%	51,36%	51,87%	48,13%



Analiza ruchu pojazdów ogółem w poszczególnych dniach tygodnia dla każdego miesiąca, w podziale na kierunki ruchu



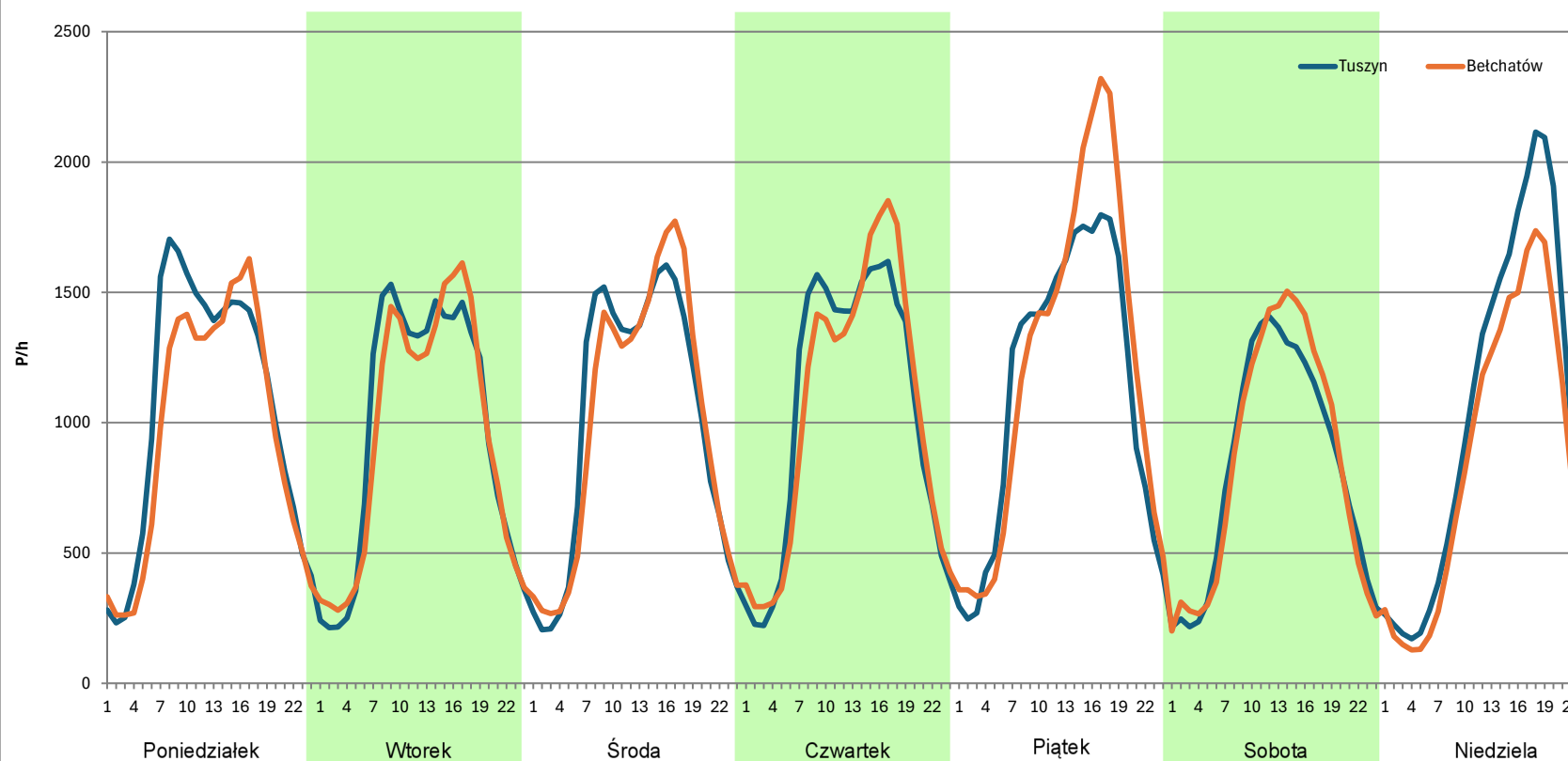
Stacja nr 10017

Miejscowość: Brzoza
Odcinek: Tuszyn-Piotrków Tryb Zachód
Typ stacji: 8+1
Miesiąc: Wrzesień

Rok: 2023
Numer drogi: A1
Oddział: ŁÓDŹ

R03_07-1_10017_2023

Dzień tygodnia	Poniedziałek		Wtorek		Środa		Czwartek		Piątek		Sobota		Niedziela	
Kierunek	Tuszyn	Bełchatów	Tuszyn	Bełchatów	Tuszyn	Bełchatów	Tuszyn	Bełchatów	Tuszyn	Bełchatów	Tuszyn	Bełchatów	Tuszyn	Bełchatów
SDR	25195	23160	23090	22627	23939	23858	24985	25002	26973	29061	19727	20230	24290	20542
Razem	48355		45717		47797		49987		56034		39957		44832	
Podział procentowy	52,10%	47,90%	50,51%	49,49%	50,08%	49,92%	49,98%	50,02%	48,14%	51,86%	49,37%	50,63%	54,18%	45,82%



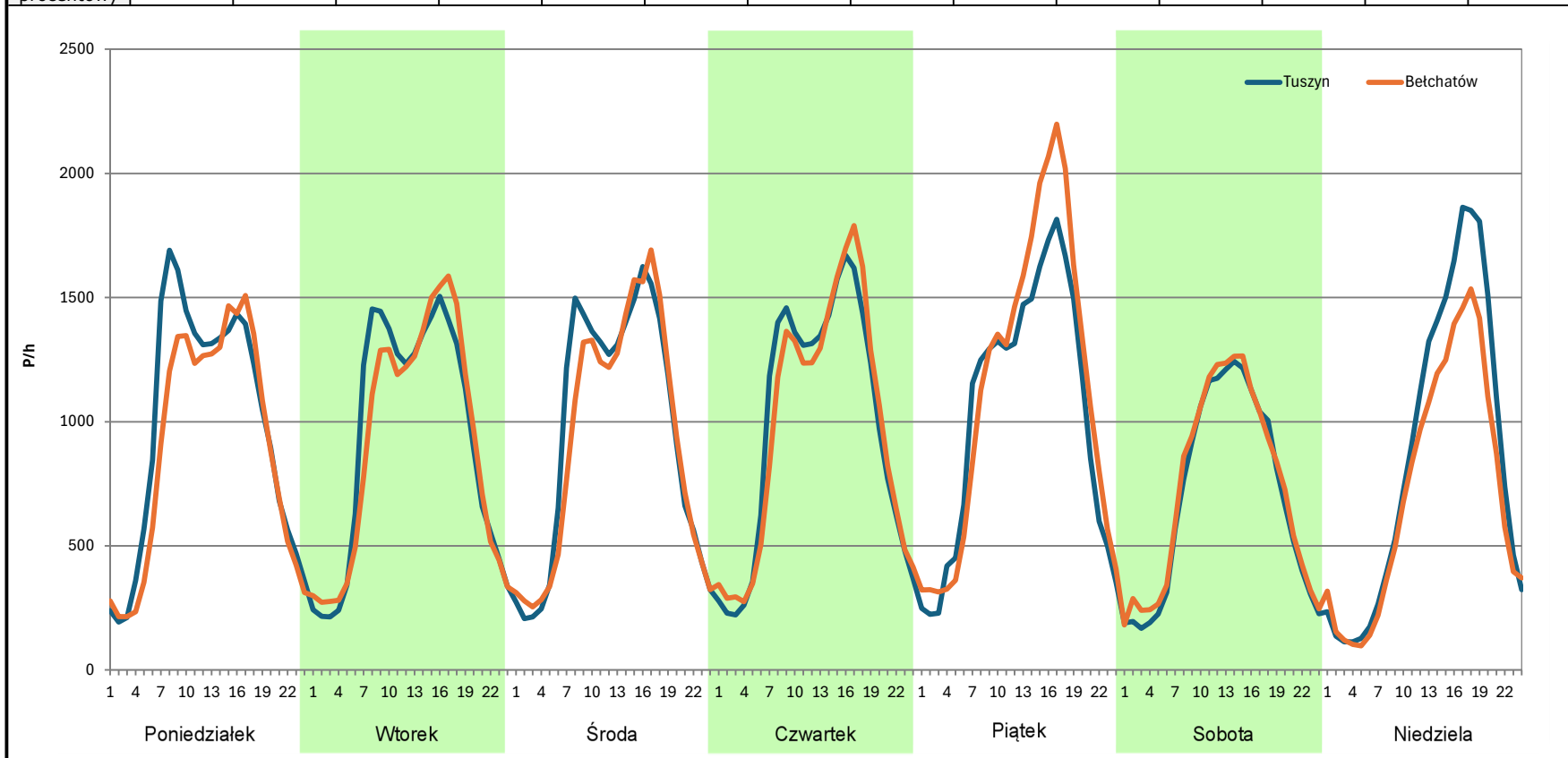
Analiza ruchu pojazdów ogółem w poszczególnych dniach tygodnia dla każdego miesiąca, w podziale na kierunki ruchu



Stacja nr 10017

Miejscowość: Brzoza
Odcinek: Tuszyn-Piotrków Tryb Zachód
Typ stacji: 8+1
Miesiąc: Październik
Rok: 2023
Numer drogi: A1
Oddział: ŁÓDŹ
R03_07-1_10017_2023

Dzień tygodnia	Poniedziałek		Wtorek		Środa		Czwartek		Piątek		Sobota		Niedziela	
Kierunek	Tuszyn	Bełchatów	Tuszyn	Bełchatów	Tuszyn	Bełchatów	Tuszyn	Bełchatów	Tuszyn	Bełchatów	Tuszyn	Bełchatów	Tuszyn	Bełchatów
SDR	23413	21426	22198	21749	22920	22112	23517	23386	24656	26943	16717	17391	20363	17129
Razem	44839		43947		45032		46903		51599		34108		37492	
Podział procentowy	52,22%	47,78%	50,51%	49,49%	50,90%	49,10%	50,14%	49,86%	47,78%	52,22%	49,01%	50,99%	54,31%	45,69%



Analiza ruchu pojazdów ogółem w poszczególnych dniach tygodnia dla każdego miesiąca, w podziale na kierunki ruchu



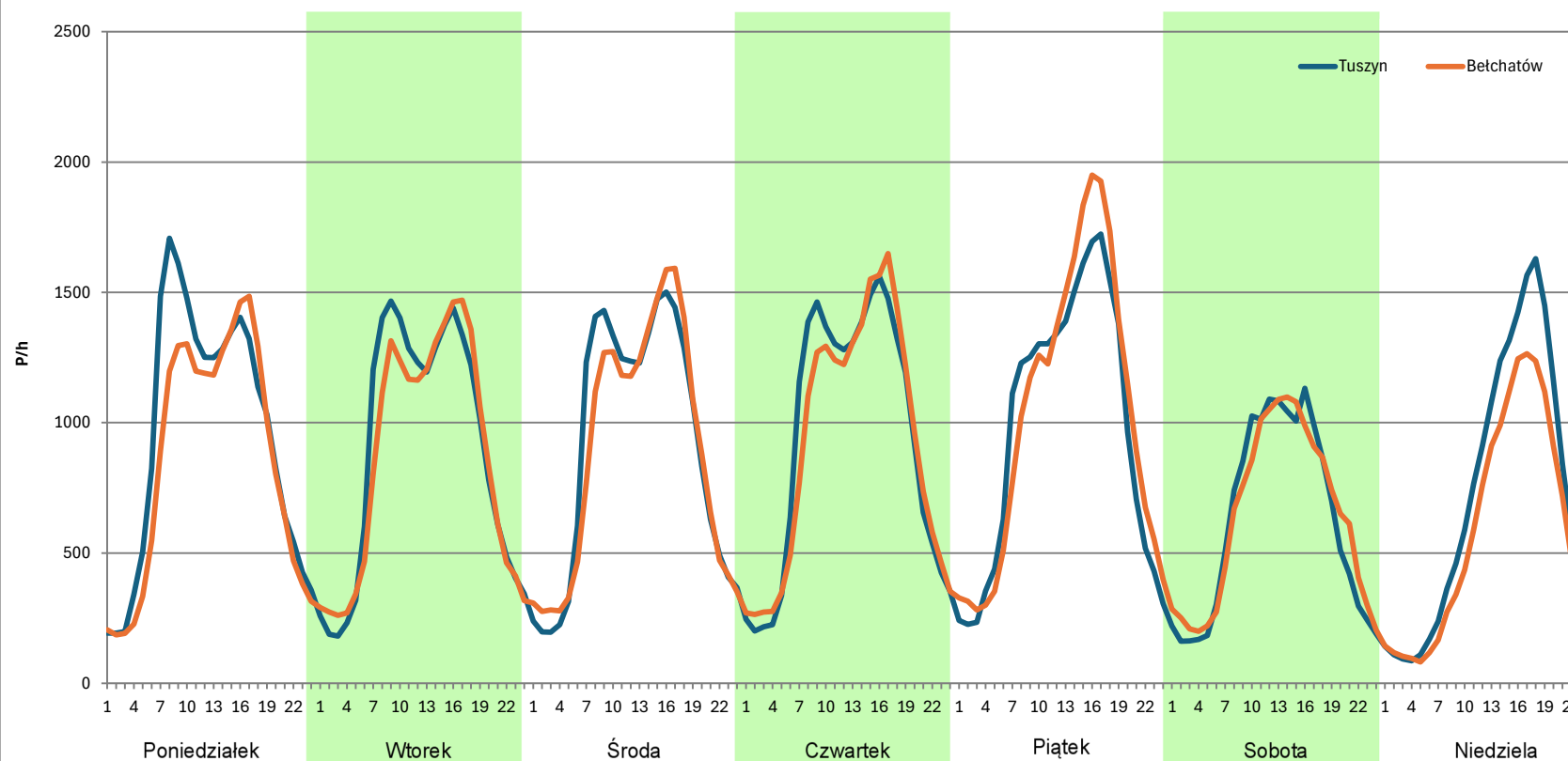
Stacja nr 10017

Miejscowość: Brzoza
Odcinek: Tuszyn-Piotrków Tryb Zachód
Typ stacji: 8+1
Miesiąc: Listopad

Rok: 2023
Numer drogi: A1
Oddział: ŁÓDŹ

R03_07-1_10017_2023

Dzień tygodnia	Poniedziałek		Wtorek		Środa		Czwartek		Piątek		Sobota		Niedziela	
Kierunek	Tuszyn	Bełchatów	Tuszyn	Bełchatów	Tuszyn	Bełchatów	Tuszyn	Bełchatów	Tuszyn	Bełchatów	Tuszyn	Bełchatów	Tuszyn	Bełchatów
SDR	22689	20454	21271	20591	21755	21255	22450	22027	23442	24556	14914	15187	16954	13877
Razem	43143		41862		43010		44477		47998		30101		30831	
Podział procentowy	52,59%	47,41%	50,81%	49,19%	50,58%	49,42%	50,48%	49,52%	48,84%	51,16%	49,55%	50,45%	54,99%	45,01%



Analiza ruchu pojazdów ogółem w poszczególnych dniach tygodnia dla każdego miesiąca, w podziale na kierunki ruchu



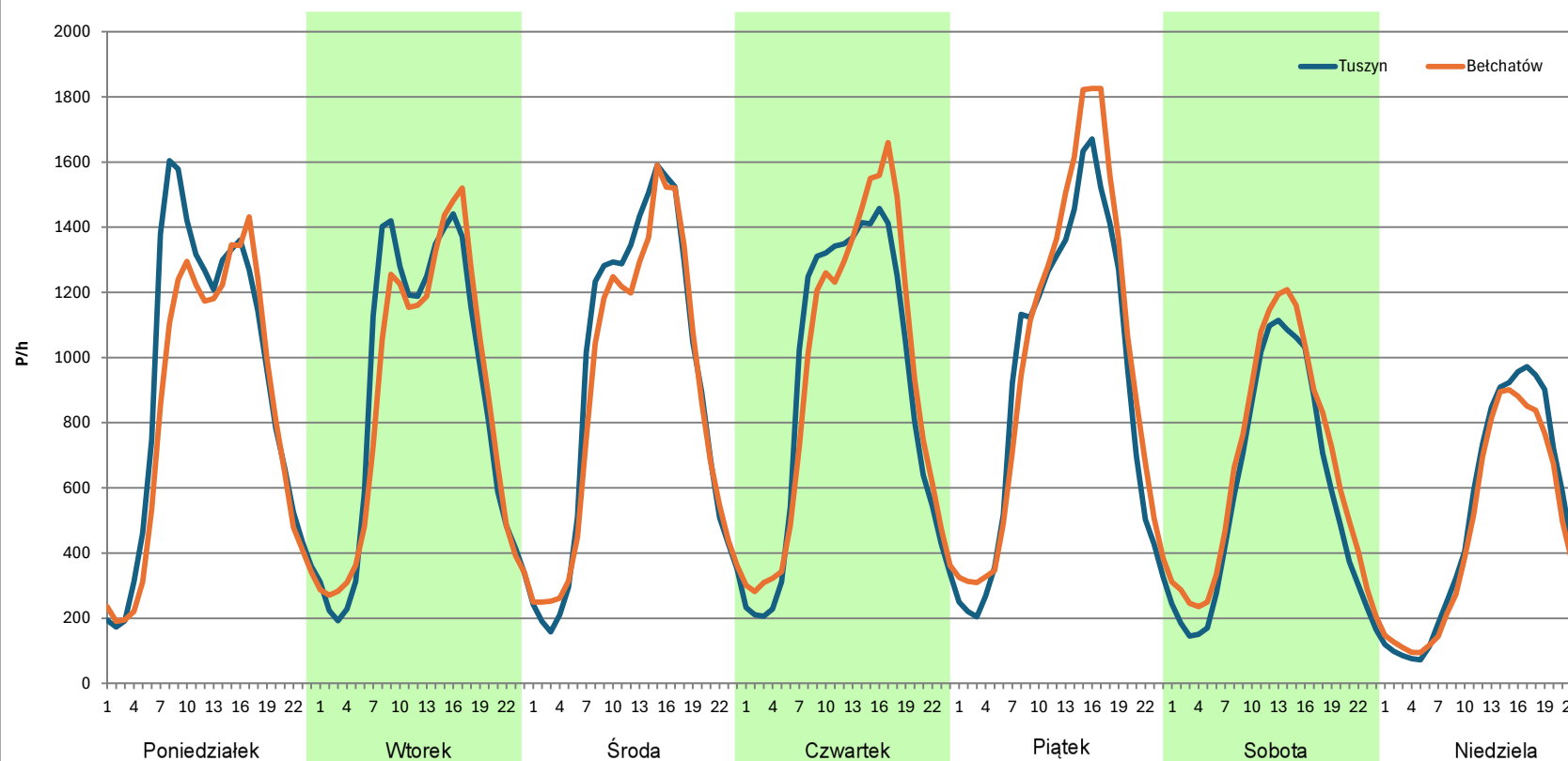
Stacja nr 10017

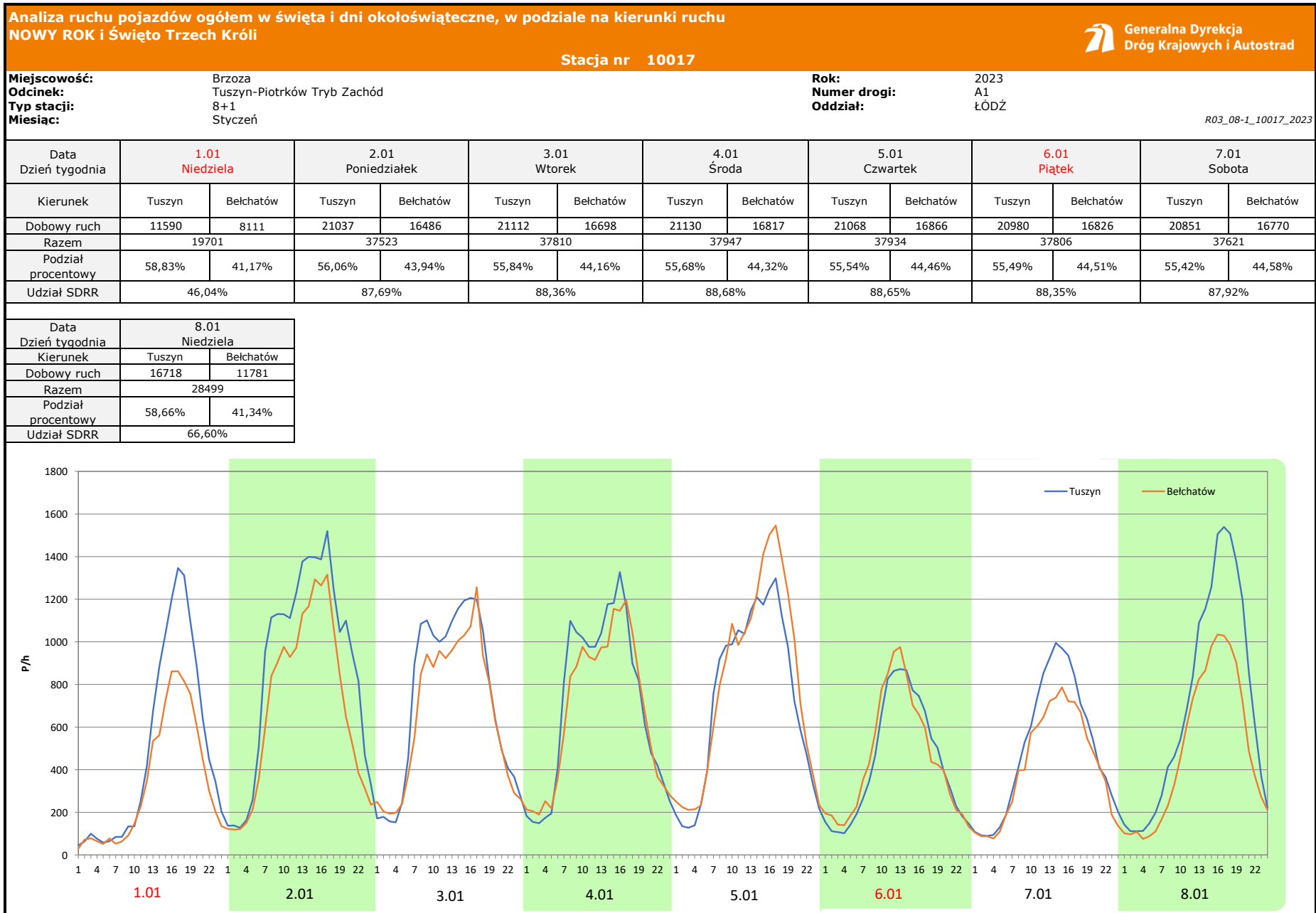
Miejscowość: Brzoza
Odcinek: Tuszyn-Piotrków Tryb Zachód
Typ stacji: 8+1
Miesiąc: Grudzień

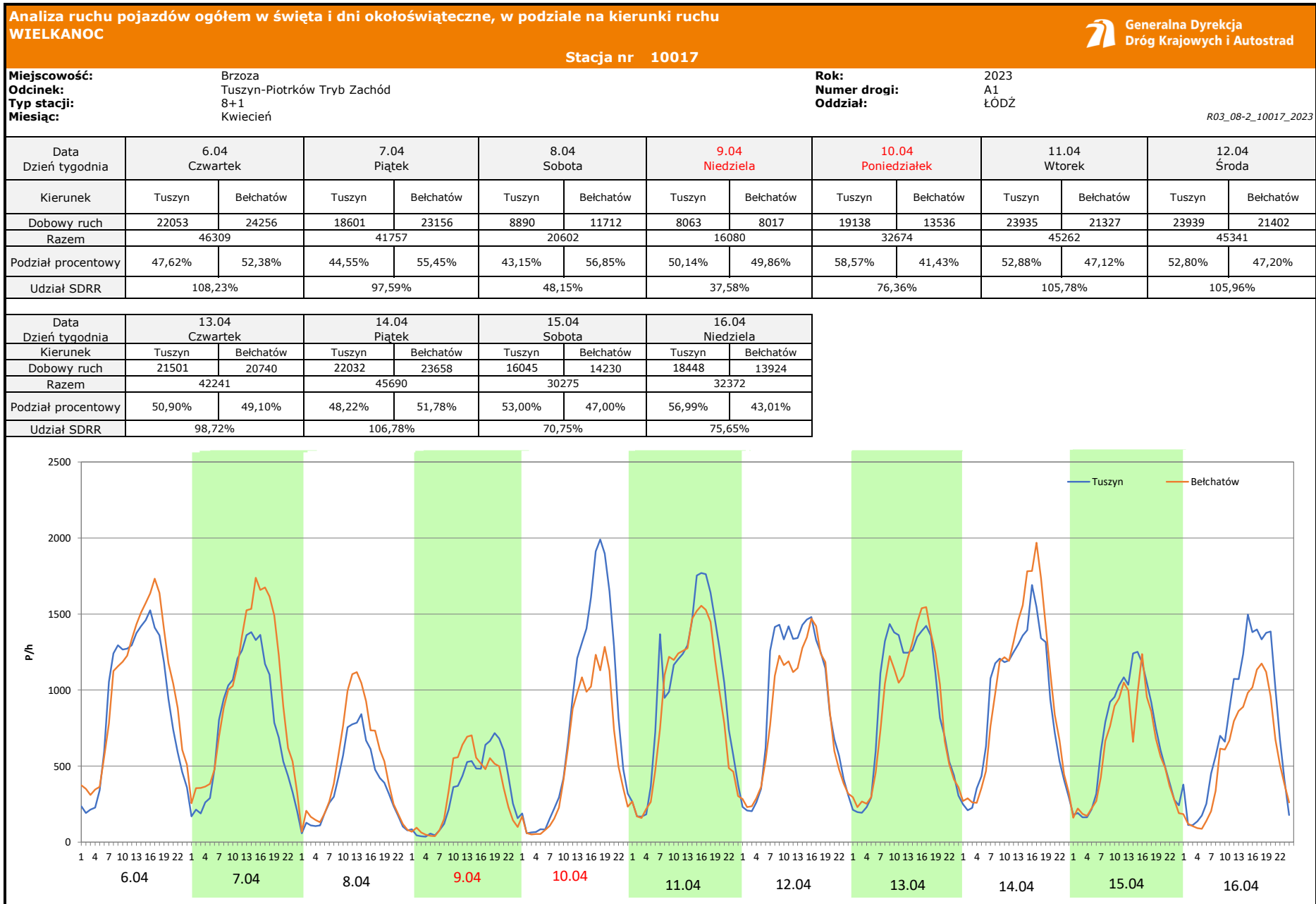
Rok: 2023
Numer drogi: A1
Oddział: ŁÓDŹ

R03_07-1_10017_2023

Dzień tygodnia	Poniedziałek		Wtorek		Środa		Czwartek		Piątek		Sobota		Niedziela	
Kierunek	Tuszyn	Bełchatów	Tuszyn	Bełchatów	Tuszyn	Bełchatów	Tuszyn	Bełchatów	Tuszyn	Bełchatów	Tuszyn	Bełchatów	Tuszyn	Bełchatów
SDR	21982	20029	21029	20617	21891	21029	21438	22198	22006	23747	13884	15751	11733	10902
Razem	42011		41646		42920		43636		45753		29635		22635	
Podział procentowy	52,32%	47,68%	50,49%	49,51%	51,00%	49,00%	49,13%	50,87%	48,10%	51,90%	46,85%	53,15%	51,84%	48,16%







Analiza ruchu pojazdów ogółem w święta i dni okołoswiąteczne, w podziale na kierunki ruchu
1 - 3 MAJA



Stacja nr 10017

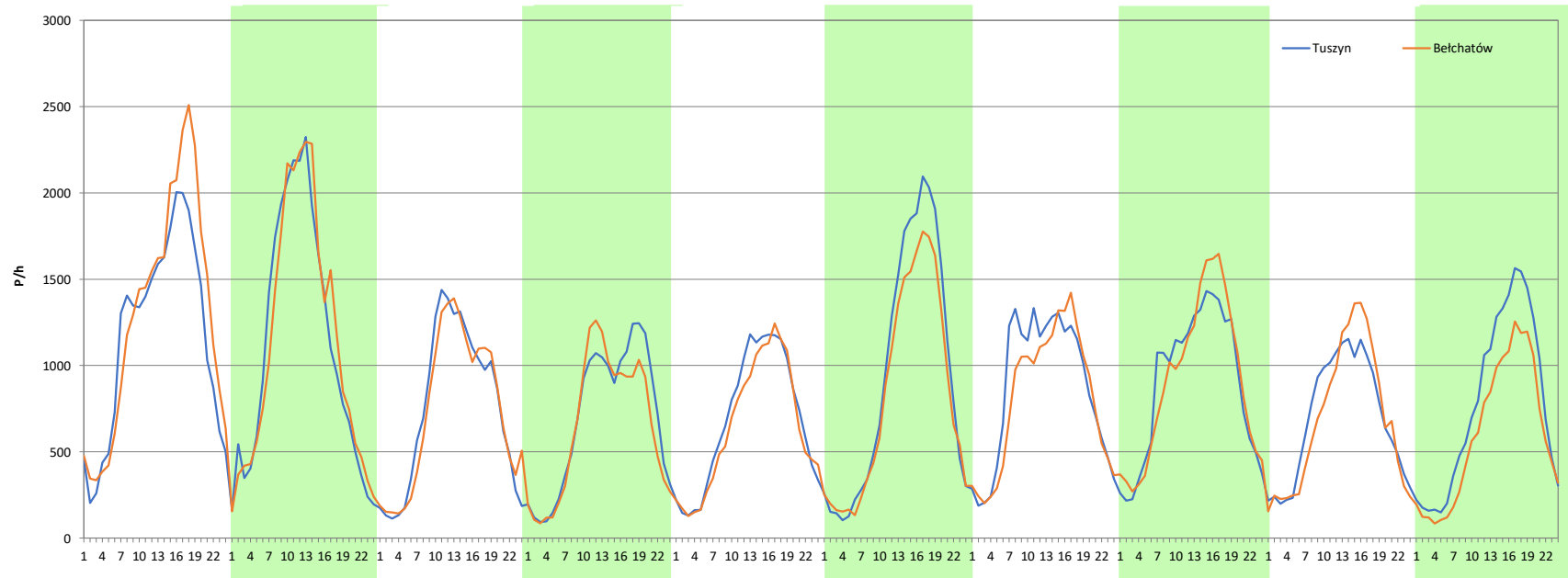
Miejscowość: Brzoza
Odcinek: Tuszyn-Piotrków Tryb Zachód
Typ stacji: 8+1
Miesiąc: Maj

Rok: 2023
Numer drogi: A1
Oddział: ŁÓDŹ

R03_08-3_10017_2023

Data Dzień tygodnia	28.04 Piątek		29.04 Sobota		30.04 Niedziela		1.05 Poniedziałek		2.05 Wtorek		3.05 Środa		4.05 Czwartek	
Kierunek	Tuszyn	Bełchatów	Tuszyn	Bełchatów	Tuszyn	Bełchatów	Tuszyn	Bełchatów	Tuszyn	Bełchatów	Tuszyn	Bełchatów	Tuszyn	Bełchatów
Dobowy ruch	27951	30793	26597	26952	17774	17544	16580	15470	16481	15451	22354	19666	20715	19277
Razem	58744		53549		35318		32050		31932		42020		39992	
Podział procentowy	47,58%	52,42%	49,67%	50,33%	50,33%	49,67%	51,73%	48,27%	51,61%	48,39%	53,20%	46,80%	51,80%	48,20%
Udział SDRR	137,29%		125,15%		82,54%		74,90%		74,63%		98,20%		93,46%	

Data Dzień tygodnia	5.05 Piątek		6.05 Sobota		7.05 Niedziela	
Kierunek	Tuszyn	Bełchatów	Tuszyn	Bełchatów	Tuszyn	Bełchatów
Dobowy ruch	21196	21690	16550	16381	18455	14308
Razem	42886		32931		32763	
Podział procentowy	49,42%	50,58%	50,26%	49,74%	56,33%	43,67%
Udział SDRR	100,23%		76,96%		76,57%	



Analiza ruchu pojazdów ogółem w święta i dni okołoświąteczne, w podziale na kierunki ruchu
BOŻE CIAŁO

 **Generalna Dyrekcja Dróg Krajowych i Autostrad**

Stacja nr 10017

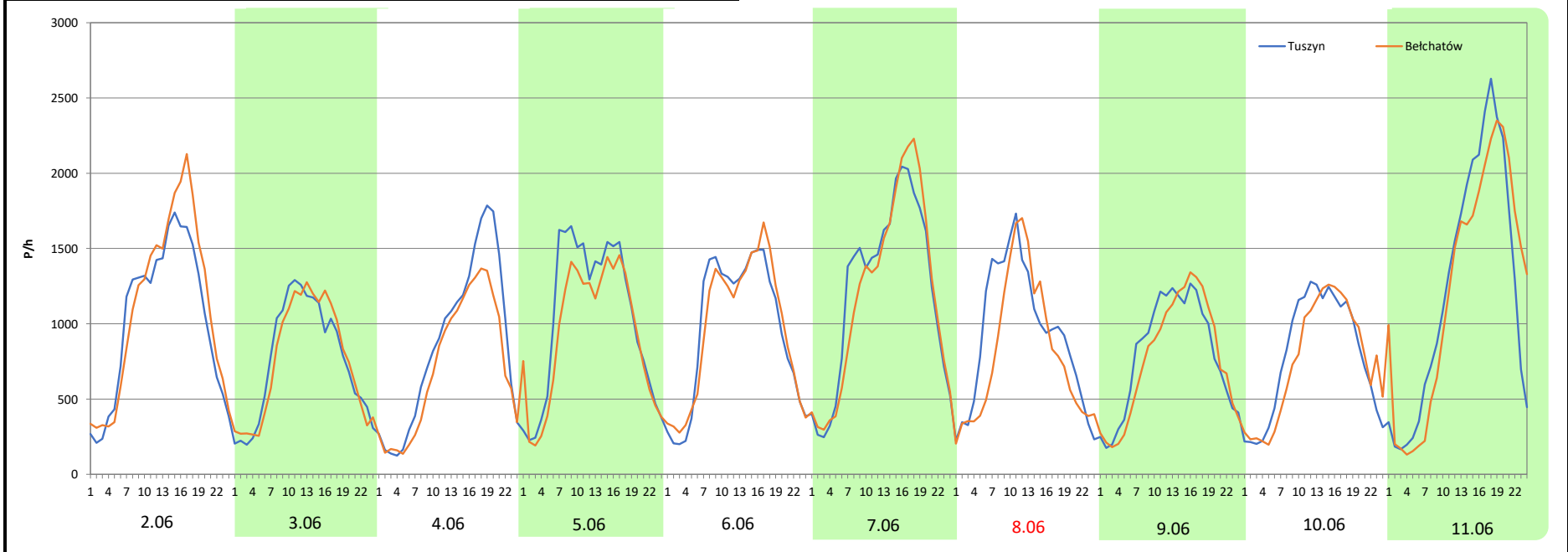
Miejscowość: Brzoza
Odcinek: Tuszyn-Piotrków Tryb Zachód
Typ stacji: 8+1
Miesiąc: Czerwiec

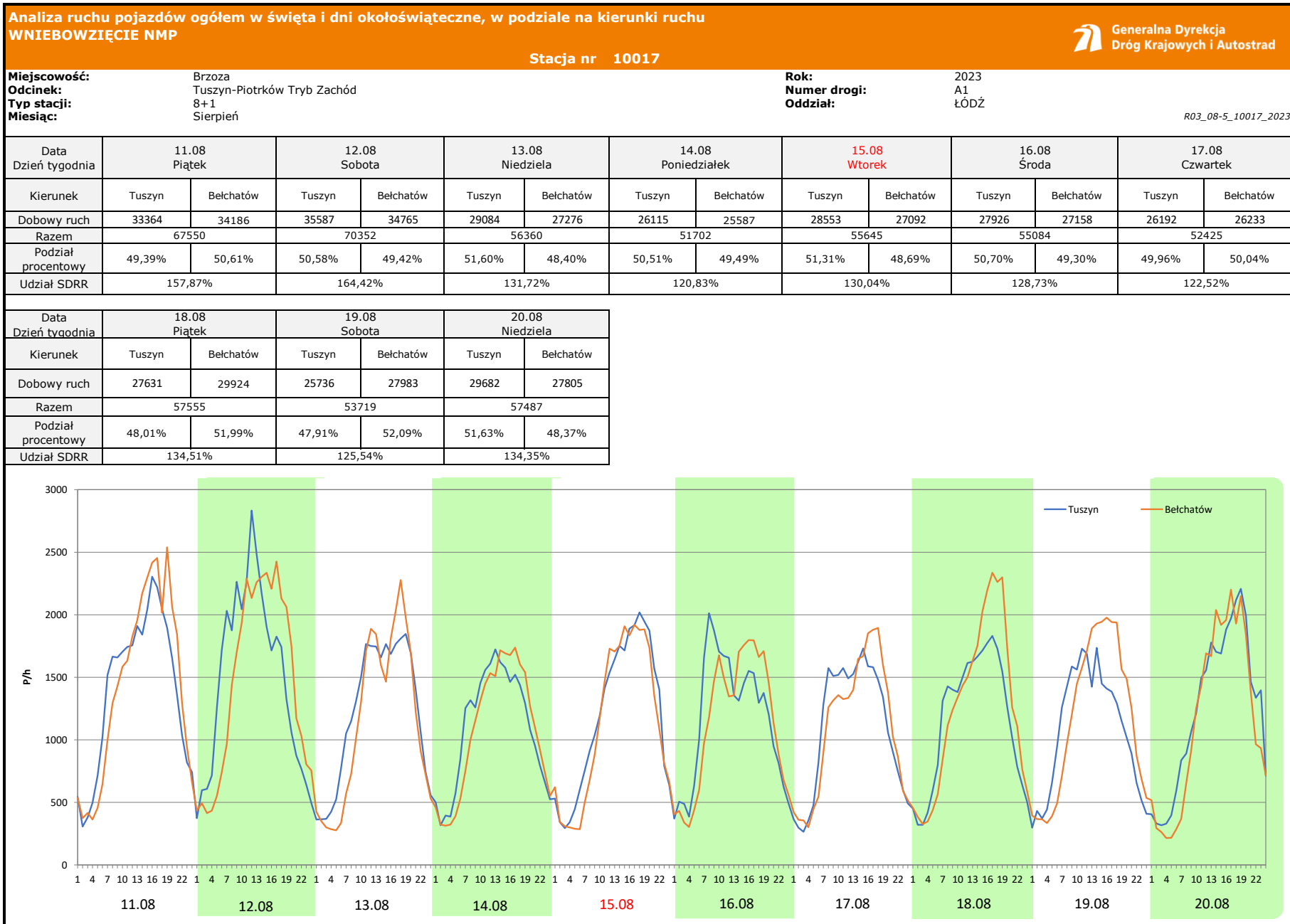
Rok: 2023
Numer drogi: A1
Oddział: ŁÓDŹ

R03_08-4_10017_2023

Data Dzień tygodnia	2.06 Piątek		3.06 Sobota		4.06 Niedziela		5.06 Poniedziałek		6.06 Wtorek		7.06 Środa		8.06 Czwartek	
Kierunek	Tuszyn	Bełchatów	Tuszyn	Bełchatów	Tuszyn	Bełchatów	Tuszyn	Bełchatów	Tuszyn	Bełchatów	Tuszyn	Bełchatów	Tuszyn	Bełchatów
Dobowy ruch	24509	26438	18135	18058	20525	17094	24767	22202	22874	22936	29091	28603	22126	19374
Razem	50947		36193		37619		46969		45810		57694		41500	
Podział procentowy	48,11%	51,89%	50,11%	49,89%	54,56%	45,44%	52,73%	47,27%	49,93%	50,07%	50,42%	49,58%	53,32%	46,68%
Udział SDRR	119,07%		84,58%		87,92%		109,77%		107,06%		134,83%		96,99%	

Data Dzień tygodnia	9.06 Piątek		10.06 Sobota		11.06 Niedziela	
Kierunek	Tuszyn	Bełchatów	Tuszyn	Bełchatów	Tuszyn	Bełchatów
Dobowy ruch	19011	18382	18807	18062	29360	29399
Razem	37393		36869		58759	
Podział procentowy	50,84%	49,16%	51,01%	48,99%	49,97%	50,03%
Udział SDRR	87,39%		86,16%		137,32%	





Analiza ruchu pojazdów ogółem w święta i dni okołoświęteczne, w podziale na kierunki ruchu WSZYSTKICH ŚWIĘTYCH

Stacja nr 10017

 Generalna Dyrekcja Dróg Krajowych i Autostrad

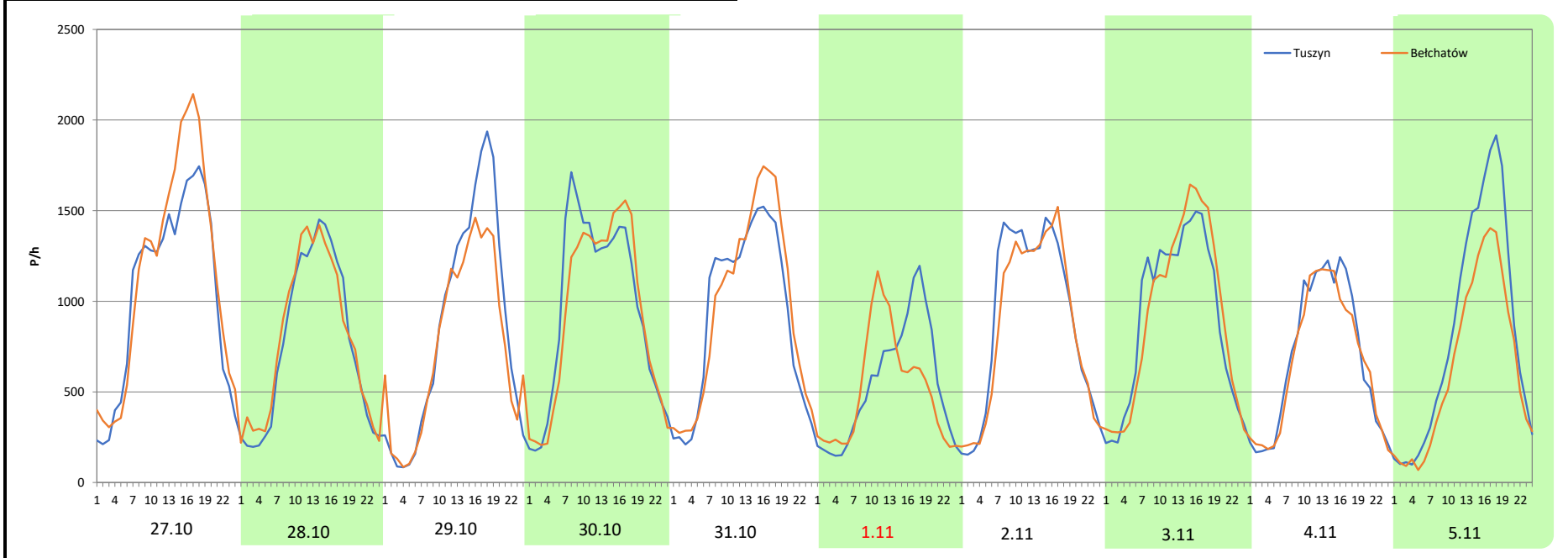
Miejscowość: Brzoza
Odcinek: Tuszyn-Piotrków Tryb Zachód
Typ stacji: 8+1
Miesiąc: Październik / Listopad

Rok: 2023
Numer drogi: A1
Oddział: ŁÓDŹ

R03_08-6_10017_2023

Data Dzień tygodnia	27.10 Piątek		28.10 Sobota		29.10 Niedziela		30.10 Poniedziałek		31.10 Wtorek		1.11 Środa		2.11 Czwartek	
Kierunek	Tuszyn	Bełchatów	Tuszyn	Bełchatów	Tuszyn	Bełchatów	Tuszyn	Bełchatów	Tuszyn	Bełchatów	Tuszyn	Bełchatów	Tuszyn	Bełchatów
Dobowy ruch	24892	27353	18172	18778	20123	17993	22859	22051	22008	23113	12975	12281	21565	20551
Razem	52245		36950		38116		44910		45121		25256		42116	
Podział procentowy	47,64%	52,36%	49,18%	50,82%	52,79%	47,21%	50,90%	49,10%	48,78%	51,22%	51,37%	48,63%	51,20%	48,80%
Udział SDRR	122,10%		86,35%		89,08%		104,96%		105,45%		59,02%		98,43%	

Data Dzień tygodnia	3.11 Piątek		4.11 Sobota		5.11 Niedziela	
Kierunek	Tuszyn	Bełchatów	Tuszyn	Bełchatów	Tuszyn	Bełchatów
Dobowy ruch	21586	21964	16454	15820	19749	15249
Razem	43550		32274		34998	
Podział procentowy	49,57%	50,43%	50,98%	49,02%	56,43%	43,57%
Udział SDRR	101,78%		75,43%		81,79%	



Analiza ruchu pojazdów ogółem w święta i dni okołoswiąteczne, w podziale na kierunki ruchu ŚWIĘTO NIEPODLEGŁOŚCI Generalna Dyrekcja Dróg Krajowych i Autostrad

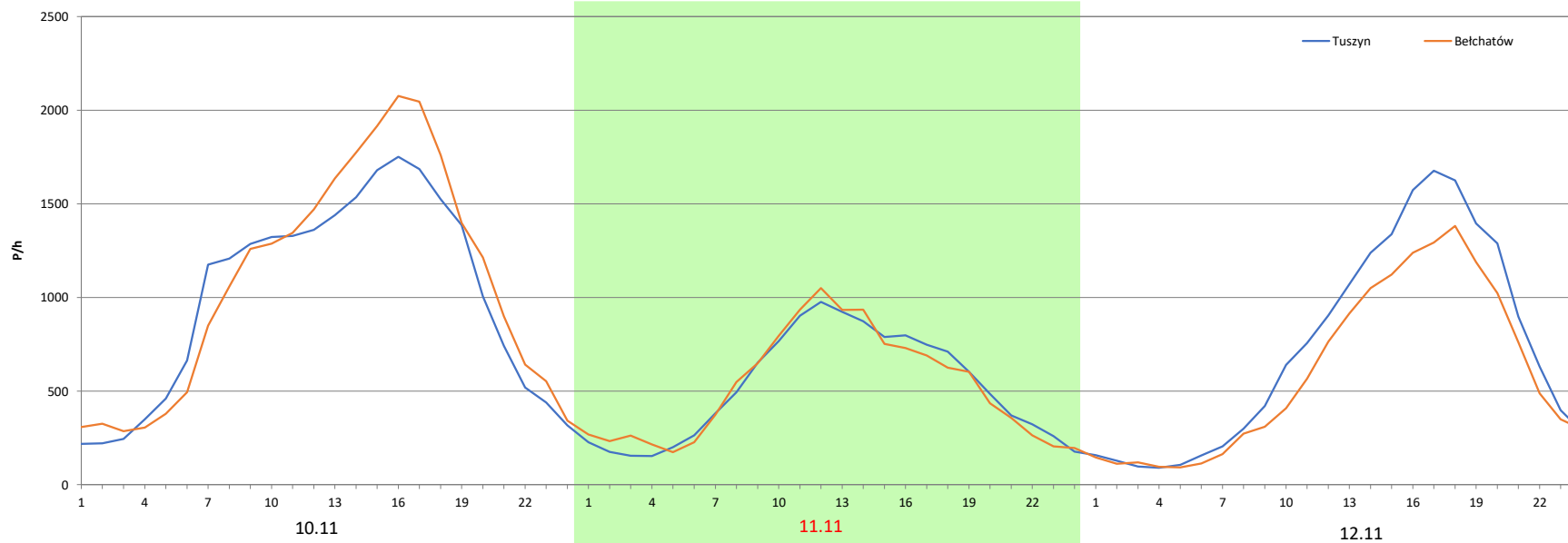
Stacja nr 10017

Miejscowość: Brzoza
 Odcinek: Tuszyn-Piotrków Tryb Zachód
 Typ stacji: 8+1
 Miesiąc: Listopad

Rok: 2023
 Numer drogi: A1
 Oddział: ŁÓDŹ

R03_08-7_10017_2023

Data Dzień tygodnia	10.11 Piątek		11.11 Sobota		12.11 Niedziela	
Kierunek	Tuszyn	Bełchatów	Tuszyn	Bełchatów	Tuszyn	Bełchatów
Dobowy ruch	23857	25613	12401	12446	17368	14261
Razem	49470		24847		31629	
Podział procentowy	48,23%	51,77%	49,91%	50,09%	54,91%	45,09%
Udział SDRR	115,61%		58,07%		73,92%	



Analiza ruchu pojazdów ogółem w święta i dni okołoświąteczne, w podziale na kierunki ruchu
BOŻE NARODZENIE  Generalna Dyrekcja Dróg Krajowych i Autostrad

Stacja nr 10017

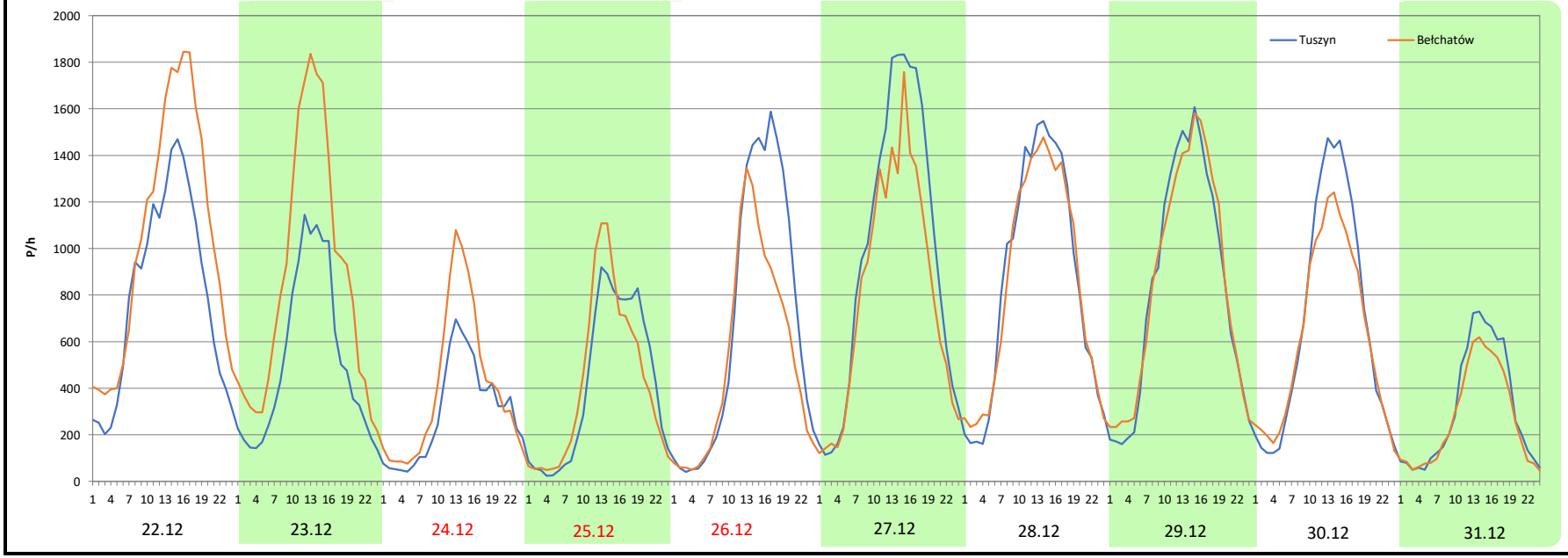
Miejscowość: Brzoza
Odcinek: Tuszyn-Piotrków Tryb Zachód
Typ stacji: 8+1
Miesiąc: Grudzień

Rok: 2023
Numer drogi: A1
Oddział: ŁÓDŹ

R03_08-8_10017_2023

Data Dzień tygodnia	22.12 Piątek		23.12 Sobota		24.12 Niedziela		25.12 Poniedziałek		26.12 Wtorek		27.12 Środa		28.12 Czwartek	
Kierunek	Tuszyn	Bełchatów	Tuszyn	Bełchatów	Tuszyn	Bełchatów	Tuszyn	Bełchatów	Tuszyn	Bełchatów	Tuszyn	Bełchatów	Tuszyn	Bełchatów
Dobowy ruch	19167	25056	12459	20809	7081	9577	10001	10214	16425	12775	23234	19244	20533	20198
Razem	44223		33268		16658		20215		29200		42478		40731	
Podział procentowy	43,34%	56,66%	37,45%	62,55%	42,51%	57,49%	49,47%	50,53%	56,25%	43,75%	54,70%	45,30%	50,41%	49,59%
Udział SDRR	103,35%		77,75%		38,93%		47,24%		68,24%		99,27%		95,19%	

Data Dzień tygodnia	29.12 Piątek		30.12 Sobota		31.12 Niedziela	
Kierunek	Tuszyn	Bełchatów	Tuszyn	Bełchatów	Tuszyn	Bełchatów
Dobowy ruch	20007	20294	16376	14984	7479	6462
Razem	40301		31360		13941	
Podział procentowy	49,64%	50,36%	52,22%	47,78%	53,65%	46,35%
Udział SDRR	94,19%		73,29%		32,58%	



Proporcja dobowego natężenia ruchu do SDRR, dla każdego dnia w roku, w podziale na pojazdy ogółem



Stacja nr 10017

Miejscowość: Brzoza Rok: 2023
 Odcinek: Tuszyn-Piotrków Tryb Zachód Numer drogi: A1
 Typ stacji: 8+1 Oddział: ŁÓDŹ

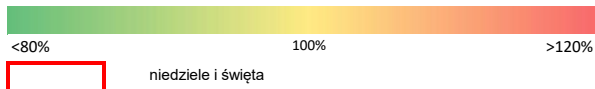
R03_10-1_10017_2023

	Miesiąc											
	1	2	3	4	5	6	7	8	9	10	11	12
liczba dni w miesiącu	31	28	31	30	31	30	31	31	30	31	30	31
średni udział w miesiącu [%]	82,7	84,0	85,0	93,8	98,4	109,2	124,1	127,1	111,1	101,5	93,3	89,8

R03_10-2_10017_2023

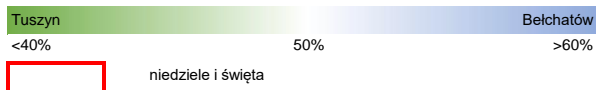
10017	Proporcja ruchu dziennego do średniego dobowego ruchu rocznego [%]											
	1	2	3	4	5	6	7	8	9	10	11	12
1	46,0	87,4	90,3	64,6	74,9	109,0	113,9	122,6	130,0	101,0	59,0	117,0
2	87,7	90,6	94,3	63,4	74,6	119,1	111,3	115,6	98,2	106,7	98,4	61,8
3	77,3	94,8	99,4	90,5	98,2	84,6	118,0	119,8	102,7	103,5	101,8	59,6
4	77,0	68,1	60,6	91,0	93,5	87,9	106,6	135,8	109,5	104,6	75,4	95,9
5	85,7	61,8	61,6	99,8	100,2	109,8	111,1	130,8	105,4	109,9	81,8	95,7
6	49,9	89,4	88,8	108,2	77,0	107,1	116,5	123,6	113,4	122,2	102,3	95,8
7	51,3	85,9	87,7	97,6	76,6	134,8	130,5	126,9	116,9	76,1	99,5	101,6
8	66,6	88,6	90,0	48,1	101,1	97,0	121,0	114,0	136,6	84,8	101,4	109,3
9	84,8	92,3	98,5	37,6	99,5	87,4	123,2	116,1	99,2	103,5	108,6	65,3
10	83,5	101,7	100,1	76,4	101,6	86,2	123,7	129,7	112,8	100,6	115,6	66,9
11	85,8	69,3	59,1	105,8	104,5	137,3	110,9	157,9	118,6	104,7	58,1	98,8
12	90,7	64,2	61,5	99,4	115,8	118,0	112,3	164,4	109,0	109,3	73,9	95,5
13	94,9	89,1	89,1	98,7	76,3	104,8	118,5	131,7	110,9	120,6	103,2	100,4
14	70,5	85,7	88,7	106,8	82,0	109,1	138,2	120,8	117,3	80,3	98,9	105,7
15	59,2	92,7	91,2	70,8	103,7	114,2	134,6	130,0	131,4	85,4	102,4	110,8
16	93,0	94,9	96,9	75,7	99,4	126,1	129,3	128,7	92,3	104,3	107,9	68,1
17	88,3	100,4	102,4	96,5	102,2	94,0	129,5	122,5	106,6	101,6	117,0	66,5
18	89,7	63,3	65,3	95,2	111,8	96,7	111,8	134,5	113,2	106,1	70,4	99,8
19	93,2	63,5	69,0	98,7	116,7	112,4	117,6	125,5	106,5	108,3	67,2	100,8
20	101,8	90,4	91,8	104,9	80,3	106,1	121,2	134,3	111,7	117,4	99,1	105,7
21	72,8	87,0	88,8	112,4	87,3	108,2	141,1	129,0	116,4	76,1	98,0	105,3
22	68,3	91,6	92,0	71,5	106,7	113,7	134,6	115,4	128,7	77,8	100,7	103,4
23	92,2	95,5	95,6	80,2	101,7	122,5	130,5	122,2	86,4	104,5	103,1	77,7
24	88,0	101,6	102,6	100,2	104,8	105,9	129,8	128,7	97,0	102,4	114,3	38,9
25	92,7	62,4	62,4	98,0	111,9	106,5	113,4	140,2	110,7	105,5	65,2	47,2
26	93,3	61,7	62,0	101,3	123,7	118,4	114,8	121,9	106,5	111,0	65,3	68,2
27	102,9	89,8	92,5	106,9	84,1	107,1	124,1	126,8	110,8	122,1	98,7	99,3
28	81,3	88,5	90,6	137,3	88,7	110,5	140,5	121,4	116,7	86,4	95,0	95,2
29	68,2		95,6	125,1	113,2	114,5	150,1	110,3	128,1	89,1	97,5	94,2
30	88,1		98,0	82,5	102,0	131,7	141,5	112,1	90,9	105,0	101,6	73,3
31	85,1		104,4		106,3		141,1	117,2		105,4		32,6

Legenda



Nierównomierność kierunkowa dla każdego dnia w roku, dla pojazdów ogółem												
Stacja nr 10017												
Miejscowość: Brzoza						Rok: 2023						
Odcinek: Tuszyn-Piotrków Tryb Zachód						Numer drogi: A1						
Typ stacji: 8+1						Oddział: ŁÓDŹ						
R03_11_10017_2023												
10017	Proporcja ruchu dziennego do średniego dobowego ruchu rocznego [%]											
	1	2	3	4	5	6	7	8	9	10	11	12
1	41,2	50,0	49,9	52,2	48,3	50,0	49,9	46,7	52,5	47,4	48,6	49,4
2	43,9	50,5	50,3	47,0	48,4	51,9	47,7	48,8	51,0	48,0	48,8	50,3
3	47,4	51,5	51,6	48,0	46,8	49,9	47,4	49,0	45,7	48,5	50,4	45,0
4	48,7	51,0	50,4	50,1	48,2	45,4	48,3	52,8	47,7	49,2	49,0	47,5
5	52,4	45,3	42,2	51,3	50,6	47,3	48,3	51,2	49,2	49,8	43,6	48,6
6	50,9	48,3	47,2	52,4	49,7	50,1	49,1	48,7	51,2	51,6	47,2	49,7
7	45,6	48,9	49,6	55,5	43,7	49,6	51,3	48,2	49,6	50,3	48,9	49,8
8	41,3	49,5	50,2	56,8	47,3	46,7	50,3	49,4	52,1	44,7	49,4	51,8
9	46,5	50,2	51,5	49,9	49,7	49,2	48,0	49,4	51,4	47,1	49,8	50,8
10	48,4	51,8	52,0	41,4	49,8	49,0	48,1	50,1	46,2	49,0	51,8	46,8
11	48,8	48,9	50,9	47,1	49,6	50,0	49,5	50,6	48,9	49,5	50,1	47,1
12	49,3	44,5	44,3	47,5	51,7	48,2	49,3	49,4	49,7	50,3	45,1	50,3
13	52,7	47,8	46,5	49,1	52,0	49,5	50,2	48,4	49,3	53,0	47,0	50,3
14	53,7	48,9	48,6	51,8	46,2	49,0	51,5	49,5	49,9	51,9	49,0	51,2
15	47,2	50,2	49,7	47,0	46,7	48,8	49,3	48,7	51,8	43,4	49,5	51,5
16	47,6	50,4	50,8	43,0	49,1	51,3	46,3	49,3	49,8	46,7	49,3	53,1
17	49,9	51,6	52,1	46,7	49,7	49,4	47,3	50,0	45,3	49,5	51,2	47,8
18	49,9	49,5	50,4	48,5	51,9	46,2	49,3	52,0	47,1	48,6	51,3	48,4
19	51,1	43,0	43,8	49,8	51,6	47,6	48,3	52,1	48,9	50,1	45,7	49,6
20	51,5	47,4	47,3	50,2	49,2	49,0	49,9	48,4	49,5	51,9	48,1	50,6
21	49,2	49,2	49,2	51,8	44,5	49,3	50,5	47,8	50,7	50,9	49,0	52,8
22	46,9	50,2	49,5	50,5	47,3	49,7	50,2	49,5	51,7	45,3	49,6	56,7
23	48,0	50,0	49,9	45,8	49,3	52,4	47,0	49,2	50,6	48,0	49,7	62,5
24	49,0	52,1	51,7	47,8	49,4	49,5	47,6	51,0	46,0	49,1	51,1	57,5
25	49,0	50,8	51,8	49,2	49,7	46,7	49,2	53,1	47,9	49,1	51,2	50,5
26	50,1	44,6	45,2	49,9	51,9	49,1	49,5	53,4	50,1	49,2	46,0	43,8
27	50,4	47,4	48,0	50,8	52,2	49,4	49,9	47,0	49,6	52,4	47,4	45,3
28	47,8	50,4	49,3	52,4	46,1	48,9	49,8	46,8	49,8	50,8	49,9	49,6
29	45,3		49,7	50,3	46,3	50,2	48,2	49,3	51,1	47,2	49,2	50,4
30	47,9		49,8	49,7	48,7	52,5	50,7	49,9	50,2	49,1	50,0	47,8
31	49,8		51,6		50,4		48,7	50,0		51,2		46,4

Legenda



$$*WKN = \frac{N_{poj./24h} \text{ (kierunek P)}}{N_{poj./24h} \text{ (kierunek P+L)}}$$

Dobowe wahania ruchu pojazdów ogółem w podziale na kierunki



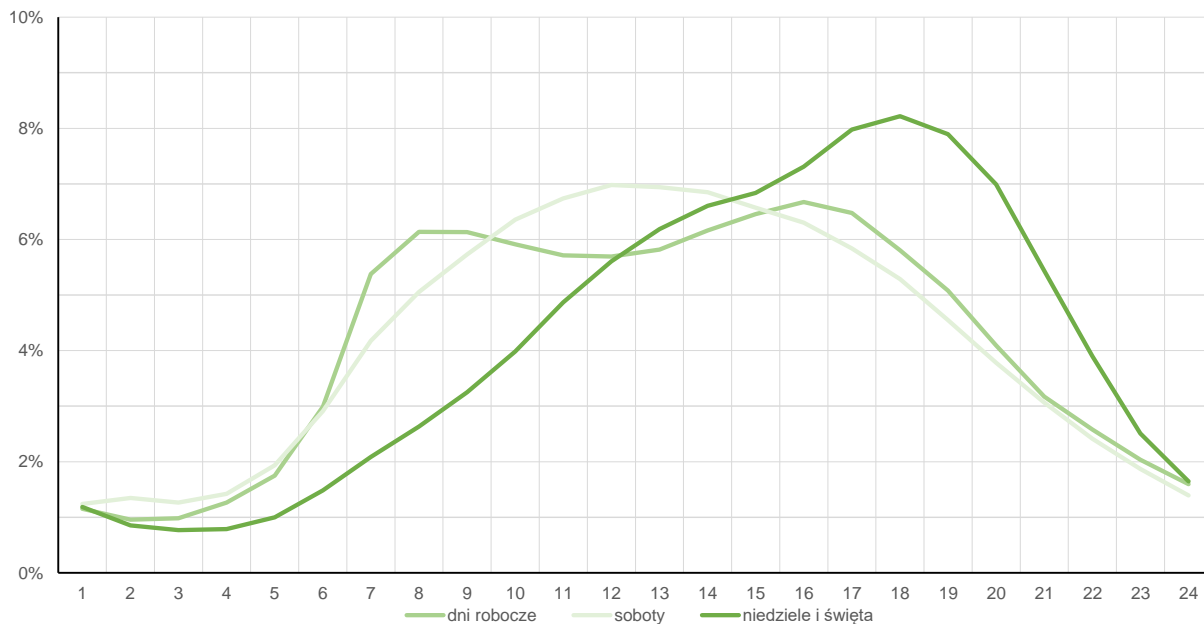
Stacja nr 10017

Miejscowość: Brzoza Rok: 2023
 Odcinek: Tuszyn-Piotrków Tryb Zachód Numer drogi: A1
 Typ stacji: 8+1 Oddział: ŁÓDŹ

Średni dobowy rozkład natężenia ruchu

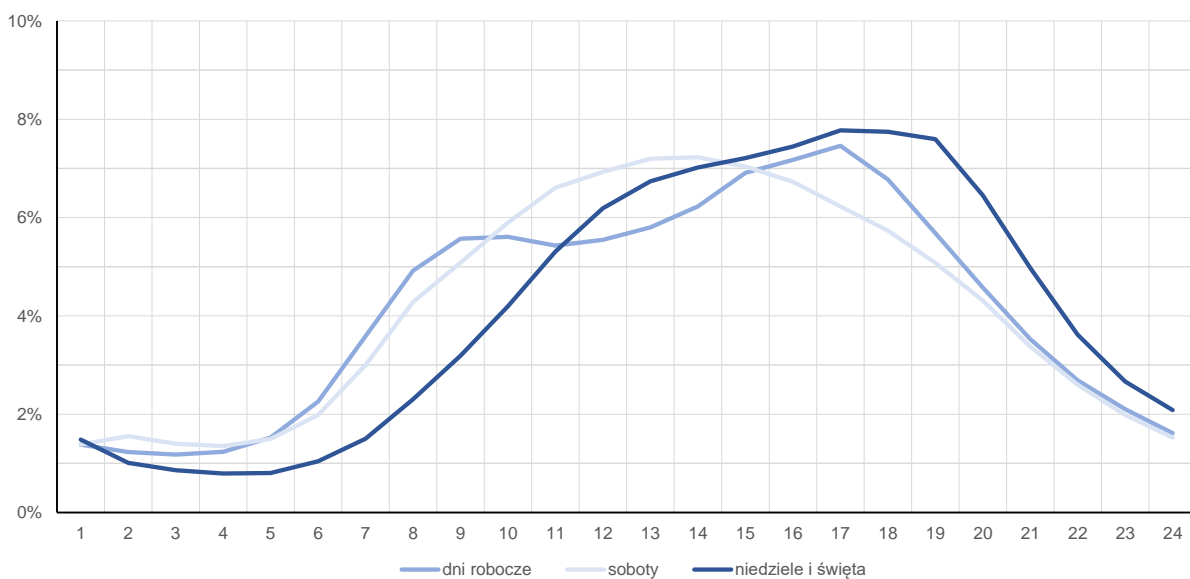
R03_12-1_10017_2023

Kierunek: Tuszyn



R03_12-2_10017_2023

Kierunek: Bełchatów



Struktura rodzajowa ruchu wg pomiarów automatycznych



**Generalna Dyrekcja
Dróg Krajowych i Autostrad**

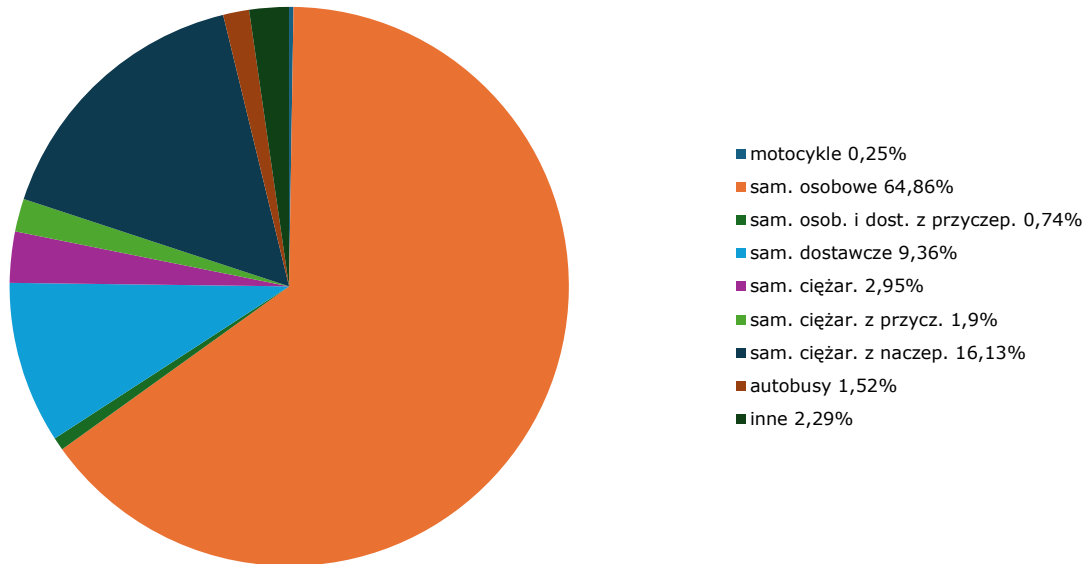
Stacja nr 10017

Miejscowość: Brzoza
Odcinek: Tuszyn-Piotrków Tryb Zachód
Typ stacji: KSZR 8+1 RPW ŁD

Rok: 2023
Numer drogi: A1
Oddział: ŁÓDŹ

R04_03_10017_2023

Rodzajowa struktura ruchu wg pomiarów automatycznych w 2023 roku



Rozkłady prędkości pojazdów samochodowych



Generalna Dyrekcja
Dróg Krajowych i Autostrad

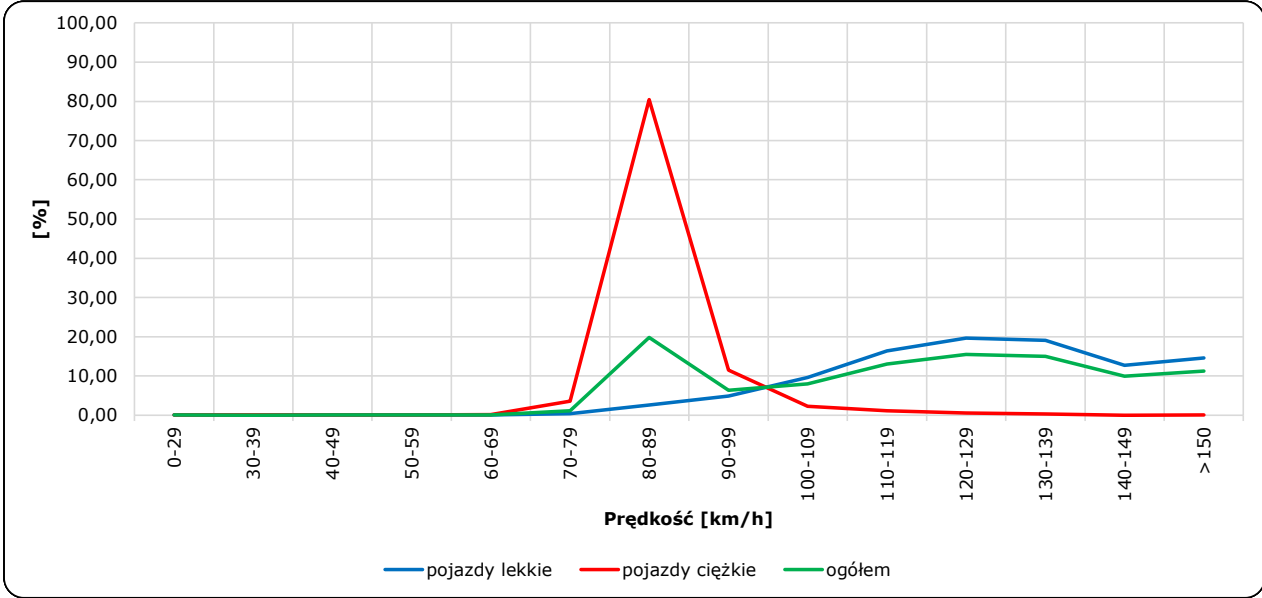
Stacja nr 10017

Miejscowość: Brzoza
Odcinek: Tuszyn-Piotrków Tryb Zachód
Typ stacji: KSZR 8+1 RPW ŁD

Rok: 2023
Numer drogi: A1
Oddział: ŁÓDŹ

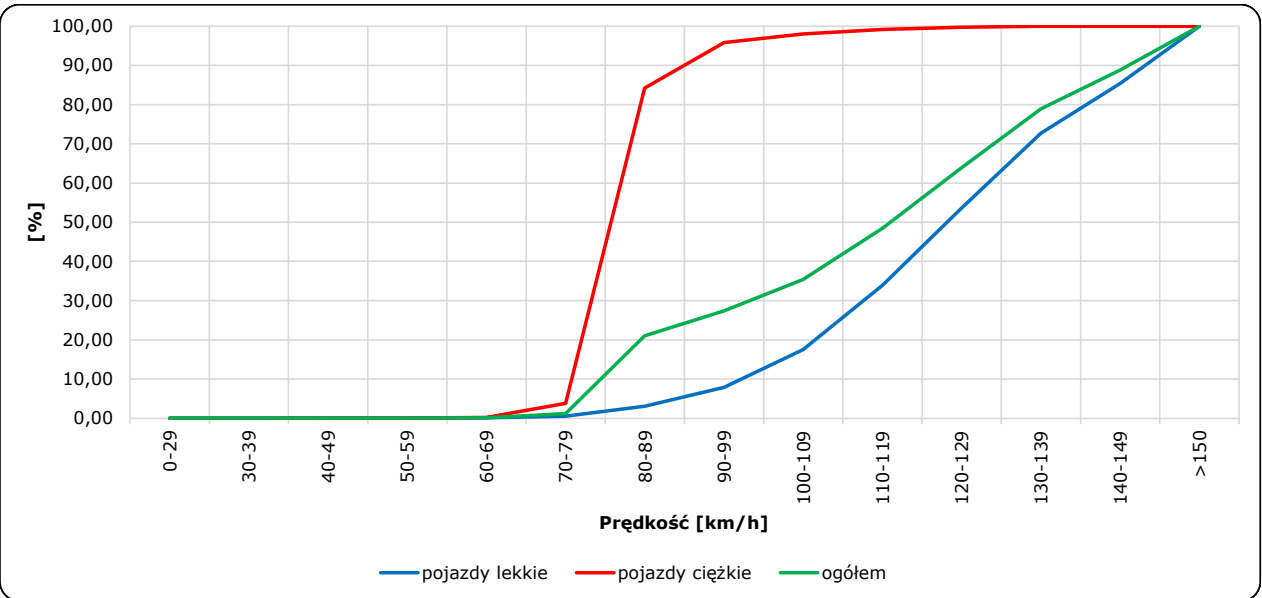
R06_02-1_10017_2023

Rozkład prędkości



R06_02-2_10017_2023

Dystrybuanta prędkości



Zestawienie 200 godzin o największym natężeniu ruchu w roku

Stacja nr 10017

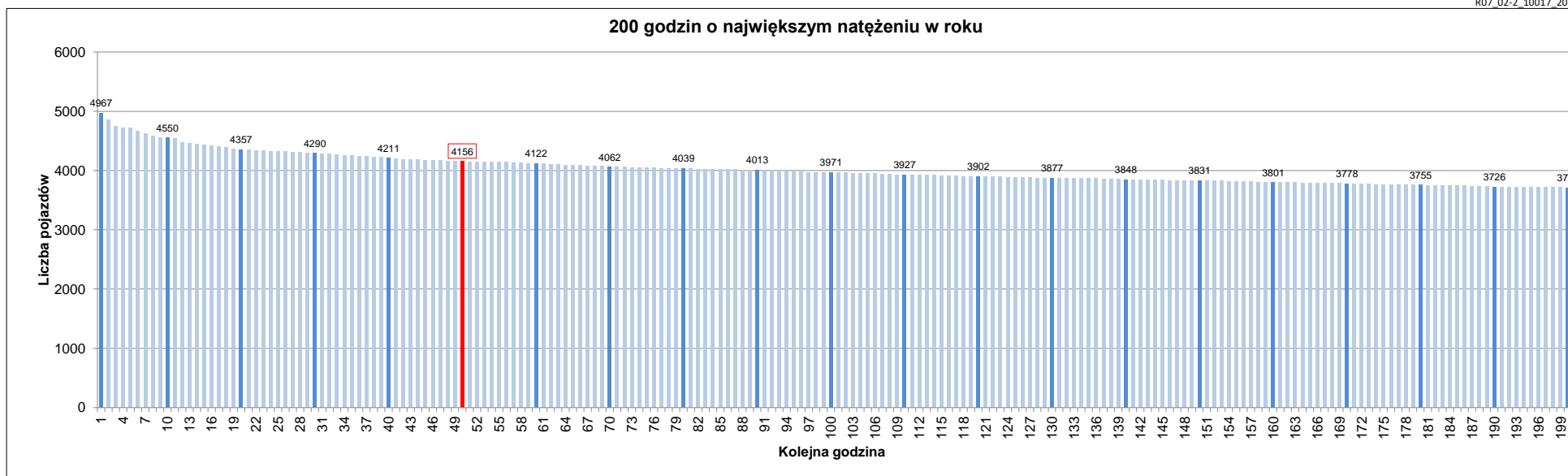


Miejscowość: Brzoza
 Odcinek: Tuszyn-Piotrków Tryb Zachód
 Typ stacji: 8+1
 Rok: 2023
 Numer drogi: A1
 Oddział: ŁÓDŹ

R07_02-1_10017_2023

Udział ruchu w godzinach o największym natężeniu w roku w odniesieniu do SDRR w 2023 roku [%]																					
SDRR	1	10	20	30	40	50	60	70	80	90	100	110	120	130	140	150	160	170	180	190	200
42705	4967	4550	4290	4211	4211	4156	4122	4062	4039	4013	3971	3927	3902	3877	3848	3831	3801	3778	3755	3726	3712
Udział proc.	12%	11%	10%	10%	10%	10%	10%	10%	9%	9%	9%	9%	9%	9%	9%	9%	9%	9%	9%	9%	9%
Data	12.08.23	12.08.23	20.08.23	29.07.23	29.04.23	06.10.23	14.07.23	11.08.23	30.07.23	28.07.23	16.07.23	16.06.23	27.08.23	16.06.23	31.07.23	20.08.23	07.06.23	15.07.23	01.09.23	24.11.23	19.05.23
Nr dnia	6	6	7	6	6	5	5	5	7	5	7	5	7	5	1	7	3	6	5	5	5
Godzina	12	11	19	16	14	17	18	18	15	18	19	16	16	17	17	20	19	12	15	16	17

R07_02-2_10017_2023



Oznaczenia:
 - Wartości natężeń kolejnych 200 godzin
 - Wartości co dziesiątej wartości z posród 200 godzin
 - Wartości 50-tej godziny

SDRR: 42705 poj./dobę