

Spis Treści

10702 - R00_01 - Karta charakterystyki stacji ciągłych pomiarów ruchu	Strona 1
10702 - R02_03 - Rozwój ruchu pojazdów ogółem dla poszczególnych stacji	Strona 2
10702 - R03_01 - Średni dobowy ruch pojazdów ogółem w poszczególnych miesiącach i dniach tygodnia [...]	Strona 3
10702 - R03_02 - Sezonowe i tygodniowe wahania ruchu pojazdów ogółem dla danej stacji	Strona 4
10702 - R03_03 - Dobowe wahania ruchu dla wybranych dni tygodnia dla pojazdów ogółem wraz z dystrybuantą	Strona 5
10702 - R03_04 - Uśrednione dobowe rozkłady ruchu dla wybranych dni tygodnia, dla pojazdów lekkich i ciężkich	Strona 6
10702 - R03_07 - Analiza ruchu pojazdów ogółem w poszczególnych dniach tygodnia dla każdego miesiąca, w podziale na kierunki ruchu	Strona 7
10702 - R03_08 - Analiza ruchu w święta i dni okołoswiąteczne	Strona 19
10702 - R03_10 - Proporcja dobowego natężenia ruchu do SDRR, dla każdego dnia w roku, dla pojazdów ogółem	Strona 27
10702 - R03_11 - Nierównomierność kierunkowa dla każdego dnia w roku, dla pojazdów ogółem	Strona 28
10702 - R03_12 - Dobowe wahania ruchu w podziale na kierunki oraz na pojazdy ogółem	Strona 29
10702 - R07_02 - Zestawienie 200 godzin o największym natężeniu ruchu w roku, dla obu kierunków łącznie	Strona 30

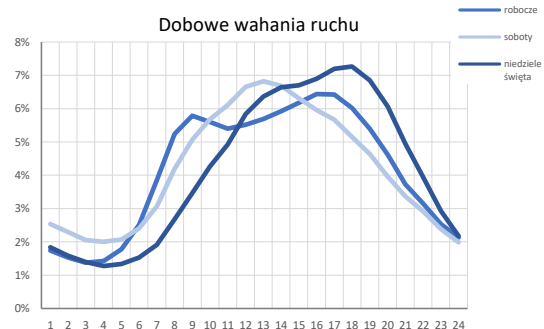
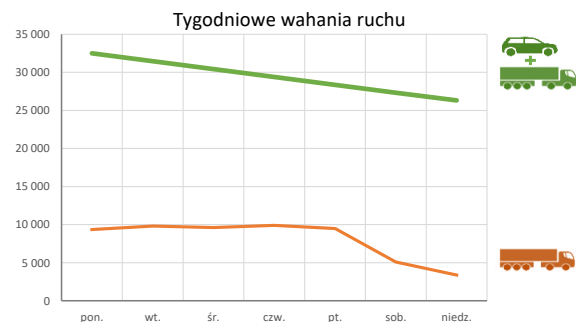
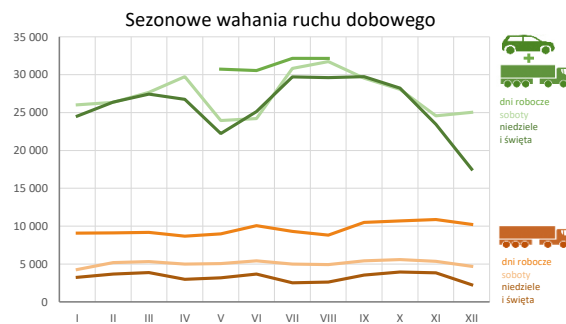
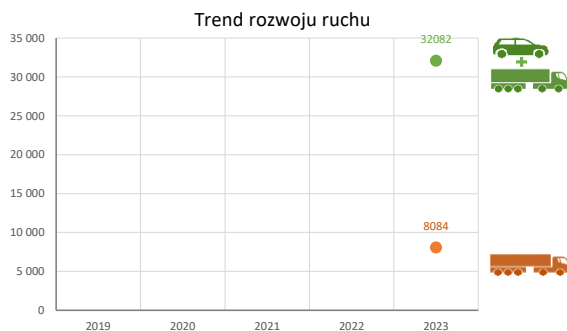
Karta charakterystyki stacji ciągłych pomiarów ruchu
Stacja nr 10702



Nr stacji: 10702
Typ stacji: eTOLL
Lokalizacja: Stryków
Numer drogi: A2
Pikietaż: 359,8



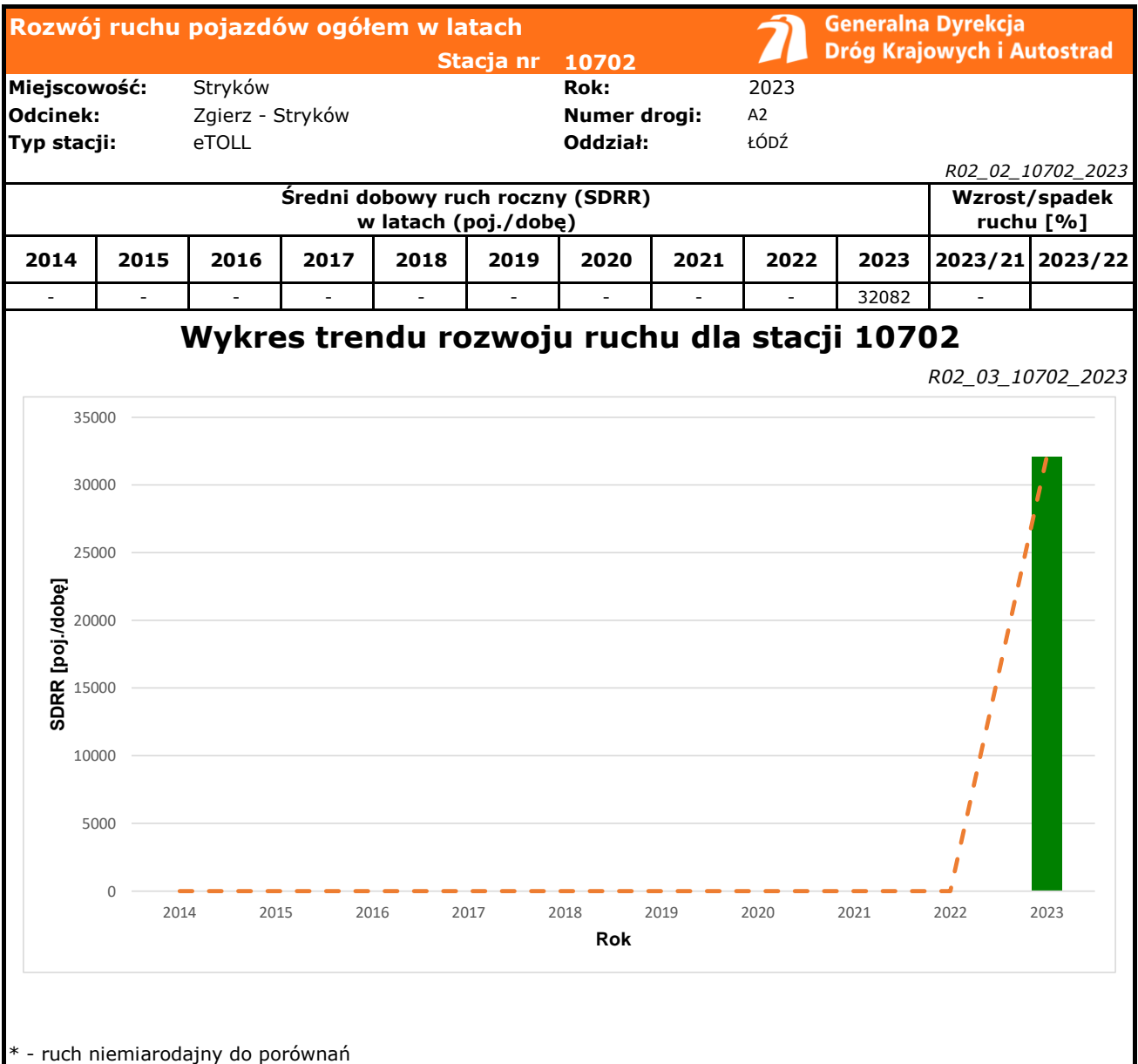
Stacja działa od: 2023
Charakter ruchu: G
Liczba dni w archiwizacji: 364
Procent doszacowanych godzin: 1%



Godzina 50-ta

Natężenie: 2853
 Udział proc.: 9%
 Dzień: 20.01.2023 (piątek)
 Godzina: 15





Średni dobowy ruch dla poszczególnych dni tygodnia w poszczególnych miesiącach roku														
Stacja nr 10702												Rok: 2023		
Miejscowość: Stryków												Numer drogi: A2		
Odcinek: Zgierz - Stryków												Oddział: ŁÓDŹ		
Typ stacji: eTOLL														
Ruch ogółem														
R03_01_10702_2023														
Dni tygodnia:		Styczeń	Luty	Marzec	Kwiecień	Maj	Czerwiec	Lipiec	Sierpień	Wrzesień	Październik	Listopad	Grudzień	Cały rok
1. Poniedziałki	a	34884	33978	35457	33951	28904	29541	32098	30630	33320	32907	32571	31788	32502
	b	1,060	1,034	1,040	0,972	1,024	1,026	1,017	0,967	0,985	0,995	1,050	1,112	1,022
	c	1,073	1,045	1,091	1,045	0,889	0,909	0,988	0,942	1,025	1,012	1,002	0,978	1,000
2. Wtorki	a	36002	33041	36539	37018	28402	29660	29790	30688	33191	33824	33216	33143	32876
	b	1,094	1,006	1,071	1,059	1,007	1,030	0,944	0,969	0,981	1,023	1,071	1,159	1,034
	c	1,095	1,005	1,111	1,126	0,864	0,902	0,906	0,933	1,010	1,029	1,010	1,008	1,000
3. Środy	a	35030	37238	34116	36149	30305	30261	30384	30604	34666	34512	33924	32983	33348
	b	1,064	1,133	1,000	1,034	1,074	1,051	0,963	0,966	1,025	1,044	1,093	1,153	1,049
	c	1,050	1,117	1,023	1,084	0,909	0,907	0,911	0,918	1,040	1,035	1,017	0,989	1,000
4. Czwartki	a	38006	37303	37188	42755	33741	31375	32644	32944	36608	36254	34494	34158	35622
	b	1,154	1,135	1,091	1,223	1,196	1,090	1,035	1,040	1,082	1,096	1,112	1,194	1,120
	c	1,067	1,047	1,044	1,200	0,947	0,881	0,916	0,925	1,028	1,018	0,968	0,959	1,000
5. Piątki	a	40895	35701	38450	43463	32893	31629	35872	35976	39375	38818	36257	35064	37033
	b	1,242	1,087	1,128	1,244	1,166	1,098	1,137	1,136	1,164	1,174	1,169	1,226	1,165
	c	1,104	0,964	1,038	1,174	0,888	0,854	0,969	0,971	1,063	1,048	0,979	0,947	1,000
6. Soboty	a	26025	26336	27669	29728	23947	24193	30831	31729	29559	28049	24565	25037	27306
	b	0,791	0,802	0,811	0,851	0,849	0,840	0,977	1,002	0,874	0,848	0,792	0,875	0,859
	c	0,953	0,964	1,013	1,089	0,877	0,886	1,129	1,162	1,083	1,027	0,900	0,917	1,000
7. Niedziele	a	26088	26392	27424	28142	22092	25880	29707	29541	29740	28212	24857	17713	26316
	b	0,792	0,803	0,804	0,805	0,783	0,899	0,942	0,933	0,879	0,853	0,801	0,619	0,828
	c	0,991	1,003	1,042	1,069	0,840	0,983	1,129	1,123	1,130	1,072	0,945	0,673	1,000
8. Dni robocze	a	36632	35452	36381	38915	30732	30547	32155	32133	35620	35091	34112	33614	34282
	b	1,113	1,079	1,067	1,114	1,089	1,061	1,019	1,015	1,053	1,061	1,100	1,175	1,078
	c	1,069	1,034	1,061	1,135	0,896	0,891	0,938	0,937	1,039	1,024	0,995	0,981	1,000
9. Święta	a	21404	-	-	23906	22527	22035	-	29872	-	-	20623	17064	22490
	b	0,650	-	-	0,684	0,798	0,765	-	0,943	-	-	0,665	0,597	0,707
	c	0,952	-	-	1,063	1,002	0,980	-	1,328	-	-	0,917	0,759	1,000
10. Niedziele i święta	a	24527	26392	27424	26730	22237	25111	29707	29607	29740	28212	23446	17527	25888
	b	0,745	0,803	0,804	0,765	0,788	0,872	0,942	0,935	0,879	0,853	0,756	0,613	0,814
	c	0,947	1,019	1,059	1,033	0,859	0,970	1,147	1,144	1,149	1,090	0,906	0,677	1,000
11. Wszystkie dni	a	33624	32856	33835	35685	28633	28824	31618	31740	33780	33225	31210	29957	32082
	b	1,000	1,000	1,000	1,000	1,000	1,000	1,000	1,000	1,000	1,000	1,000	1,000	1,000
	c	1,048	1,024	1,055	1,112	0,892	0,898	0,986	0,989	1,053	1,036	0,973	0,934	1,000

Legenda:

- a = średni dobowy ruch danego dnia (dni) tygodnia
- b = $\frac{\text{średni dobowy ruch danego dnia (dni) tygodnia w miesiącu}}{\text{średni dobowy ruch we wszystkie dni miesiąca}}$
- c = $\frac{\text{średni dobowy ruch danego dnia (dni) tygodnia w miesiącu}}{\text{średni dobowy ruch danego dnia (dni) tygodnia w roku}}$

Sezonowe i tygodniowe wahania ruchu dobowego pojazdów ogółem w latach



Stacja nr 10702

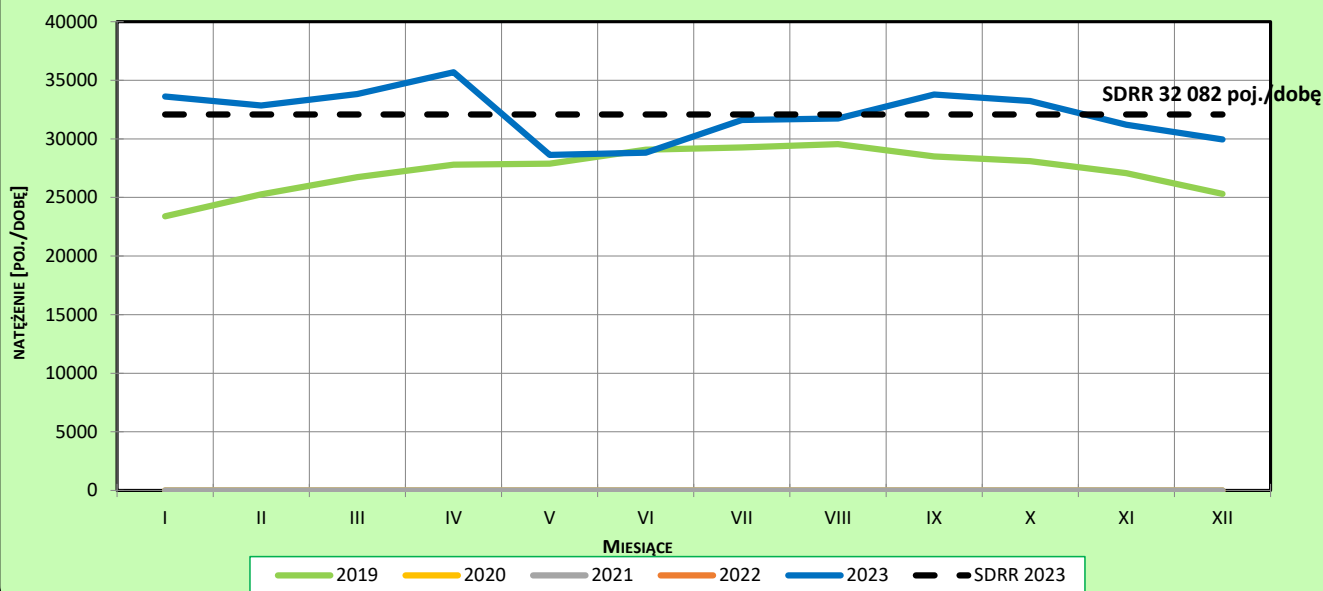
Miejscowość: Stryków
 Odcinek: Zgierz - Stryków
 Typ stacji: eTOLL

Rok: 2023
 Numer drogi: A2
 Oddział: ŁÓDŹ

Ruch ogółem

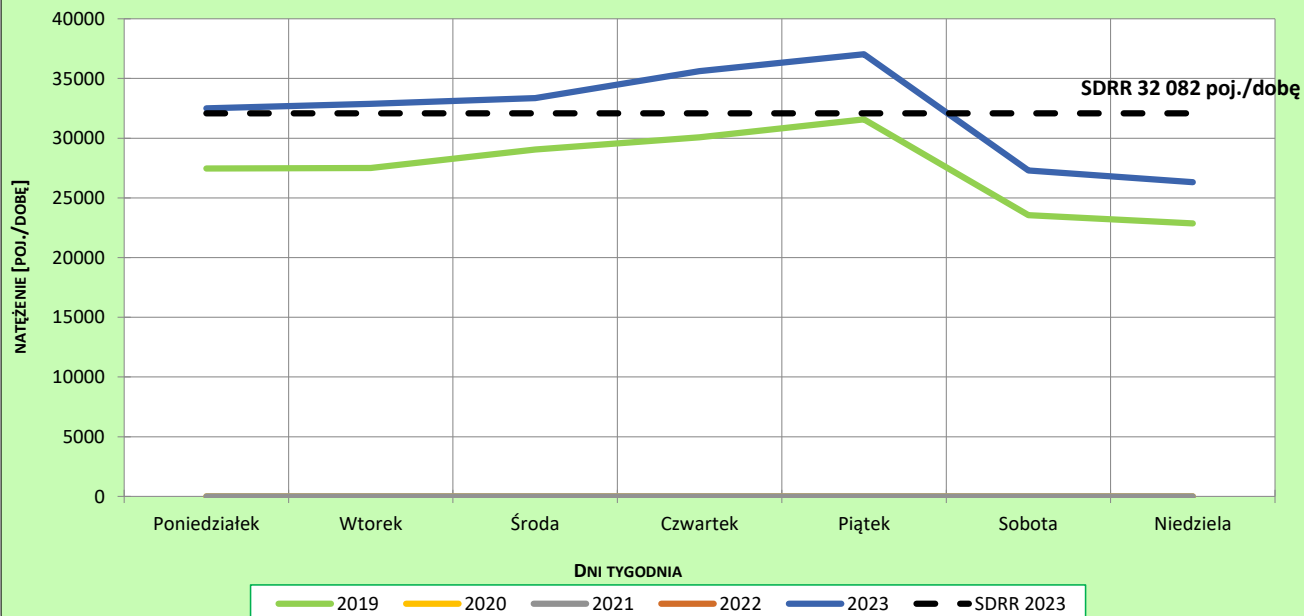
R03_02-1_10702_2023

Sezonowe wahania ruchu dobowego



R03_02-2_10702_2023

Tygodniowe wahania ruchu dobowego



Dobowe wahania ruchu pojazdów ogółem



Generalna Dyrekcja
Dróg Krajowych i Autostrad

Stacja nr 10702

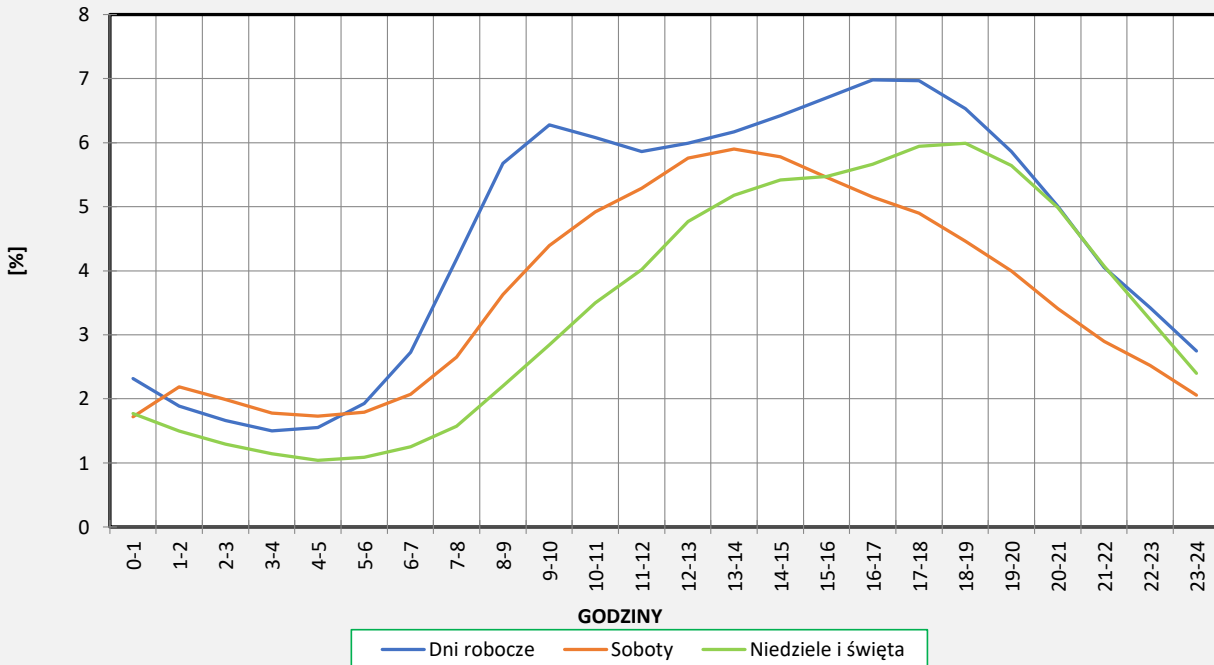
Miejscowość: Stryków
Odcinek: Zgierz - Stryków
Typ stacji: eTOLL

Rok: 2023
Numer drogi: A2
Oddział: ŁÓDŹ

Ruch ogółem

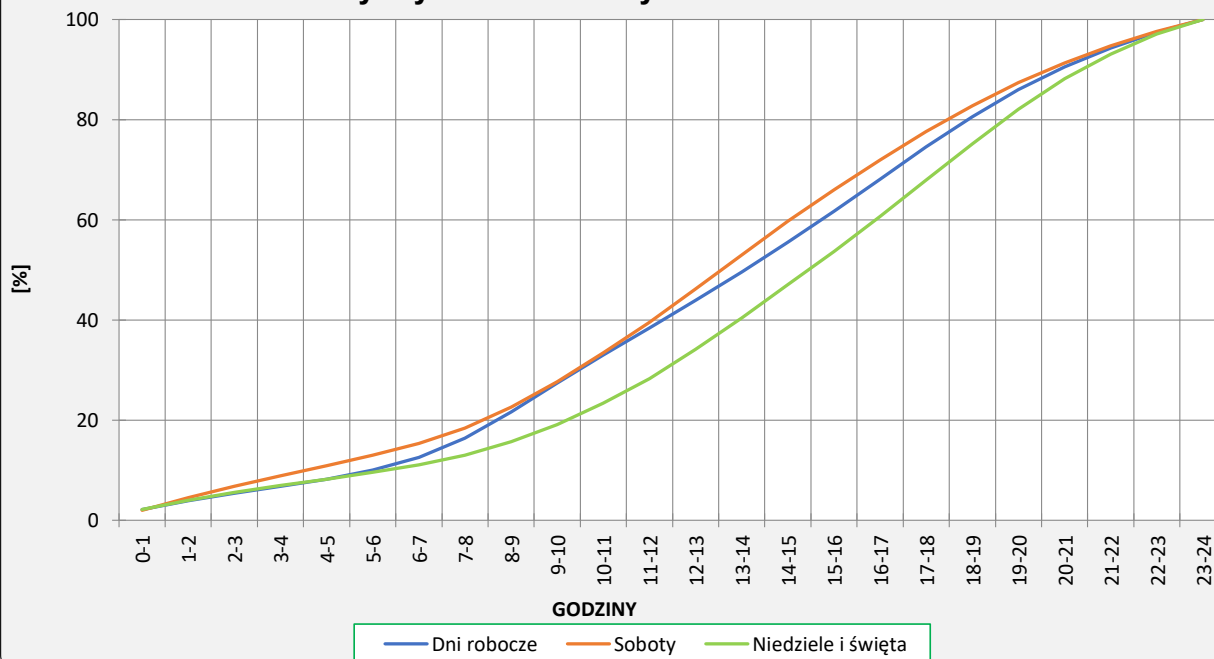
R03_03-1_10702_2023

Dobowe wahania ruchu



R03_03-2_10702_2023

Dystrybuanta dobowych wahań ruchu



Uśrednione dobowe rozkłady ruchu dla wybranych dni tygodnia, dla pojazdów lekkich i ciężkich



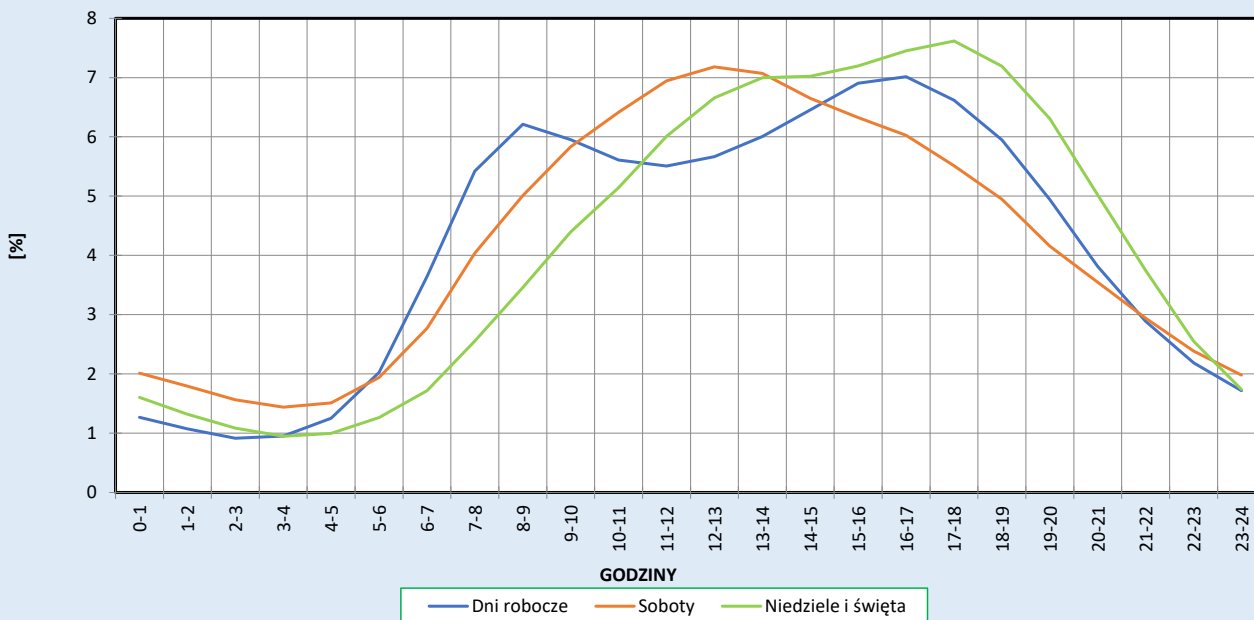
Stacja nr 10702

Miejscowość: Stryków
Odcinek: Zgierz - Stryków
Typ stacji: eTOLL

Rok: 2023
Numer drogi: A2
Oddział: ŁÓDŹ

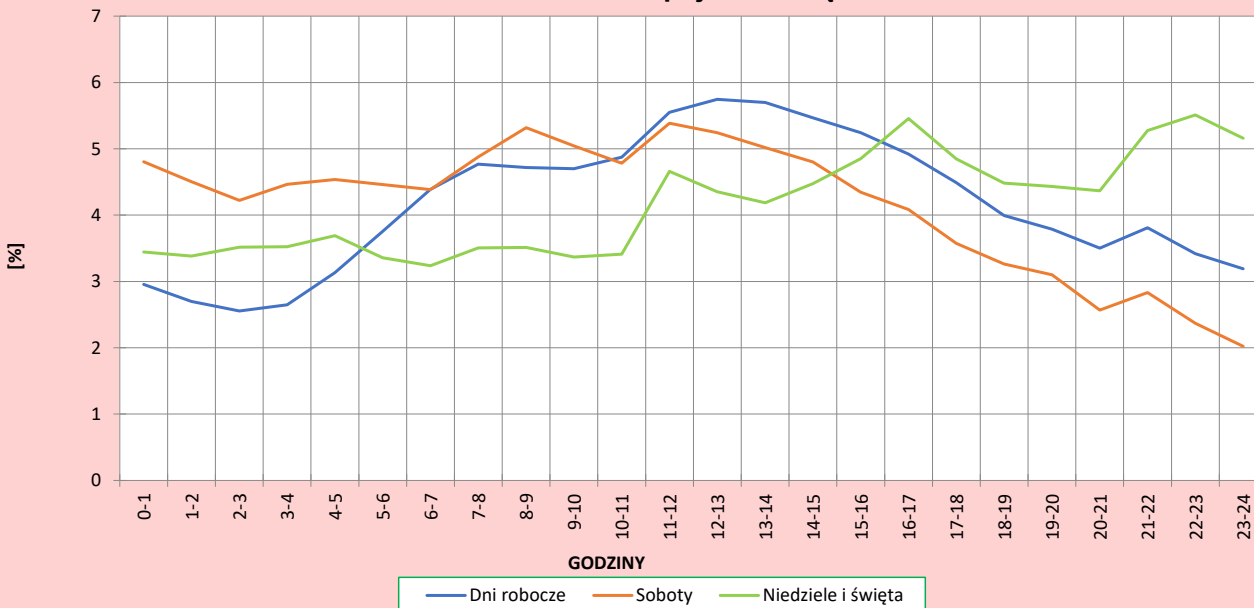
R03_04-1_10702_2023

Dobowe wahania ruchu pojazdów lekkich



R03_04-2_10702_2023

Dobowe wahania ruchu pojazdów ciężkich



Analiza ruchu pojazdów ogółem w poszczególnych dniach tygodnia dla każdego miesiąca, w podziale na kierunki ruchu



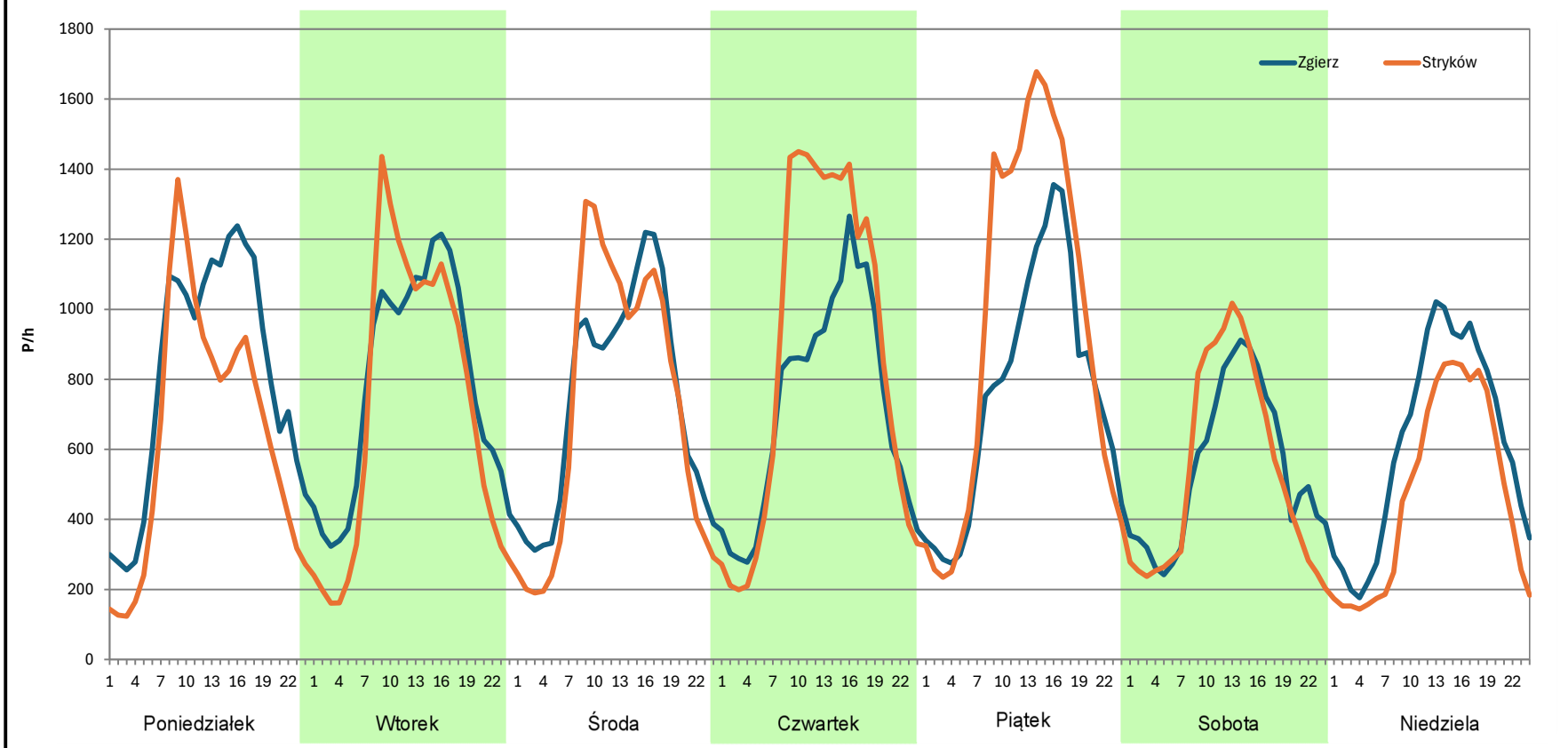
Stacja nr 10702

Miejscowość: Stryków
Odcinek: Zgierz - Stryków
Typ stacji: eTOLL
Miesiąc: Styczeń

Rok: 2023
Numer drogi: A2
Oddział: ŁÓDŹ

R03_07-1_10702_2023

Dzień tygodnia	Poniedziałek		Wtorek		Środa		Czwartek		Piątek		Sobota		Niedziela	
Kierunek	Zgierz	Stryków	Zgierz	Stryków	Zgierz	Stryków	Zgierz	Stryków	Zgierz	Stryków	Zgierz	Stryków	Zgierz	Stryków
SDR	19415	15470	18732	17273	17719	17307	17250	20755	18217	22676	13095	12930	14763	11326
Razem	34885		36005		35026		38005		40893		26025		26089	
Podział procentowy	55,65%	44,35%	52,03%	47,97%	50,59%	49,41%	45,39%	54,61%	44,55%	55,45%	50,32%	49,68%	56,59%	43,41%



Analiza ruchu pojazdów ogółem w poszczególnych dniach tygodnia dla każdego miesiąca, w podziale na kierunki ruchu



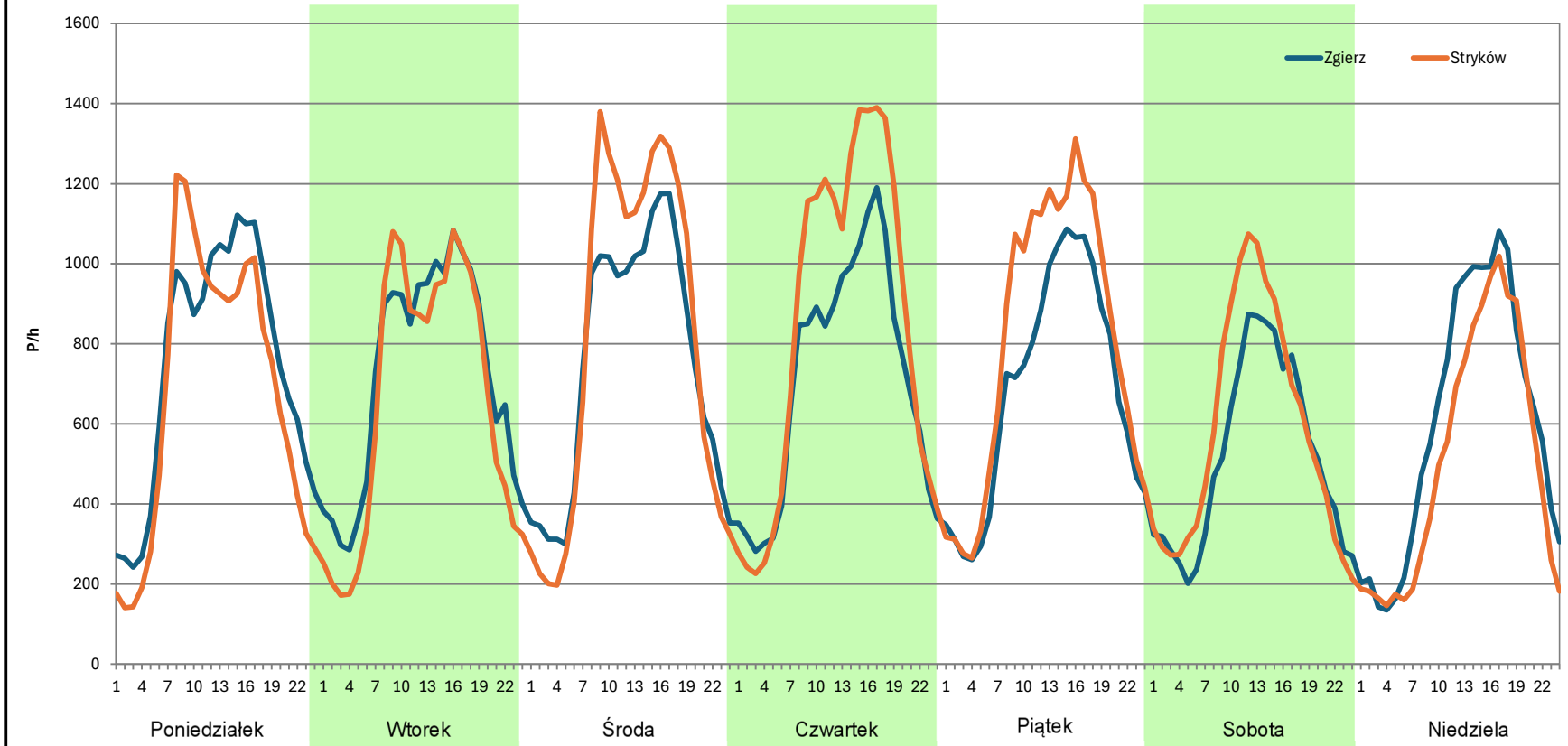
Stacja nr 10702

Miejscowość: Stryków
Odcinek: Zgierz - Stryków
Typ stacji: eTOLL
Miesiąc: Luty

Rok: 2023
Numer drogi: A2
Oddział: ŁÓDŹ

R03_07-1_10702_2023

Dzień tygodnia	Poniedziałek		Wtorek		Środa		Czwartek		Piątek		Sobota		Niedziela	
Kierunek	Zgierz	Stryków	Zgierz	Stryków	Zgierz	Stryków	Zgierz	Stryków	Zgierz	Stryków	Zgierz	Stryków	Zgierz	Stryków
SDR	17792	16189	17217	15821	17928	19310	17023	20281	16393	19306	12377	13960	14294	12103
Razem	33981		33038		37238		37304		35699		26337		26397	
Podział procentowy	52,36%	47,64%	52,11%	47,89%	48,14%	51,86%	45,63%	54,37%	45,92%	54,08%	46,99%	53,01%	54,15%	45,85%



Analiza ruchu pojazdów ogółem w poszczególnych dniach tygodnia dla każdego miesiąca, w podziale na kierunki ruchu



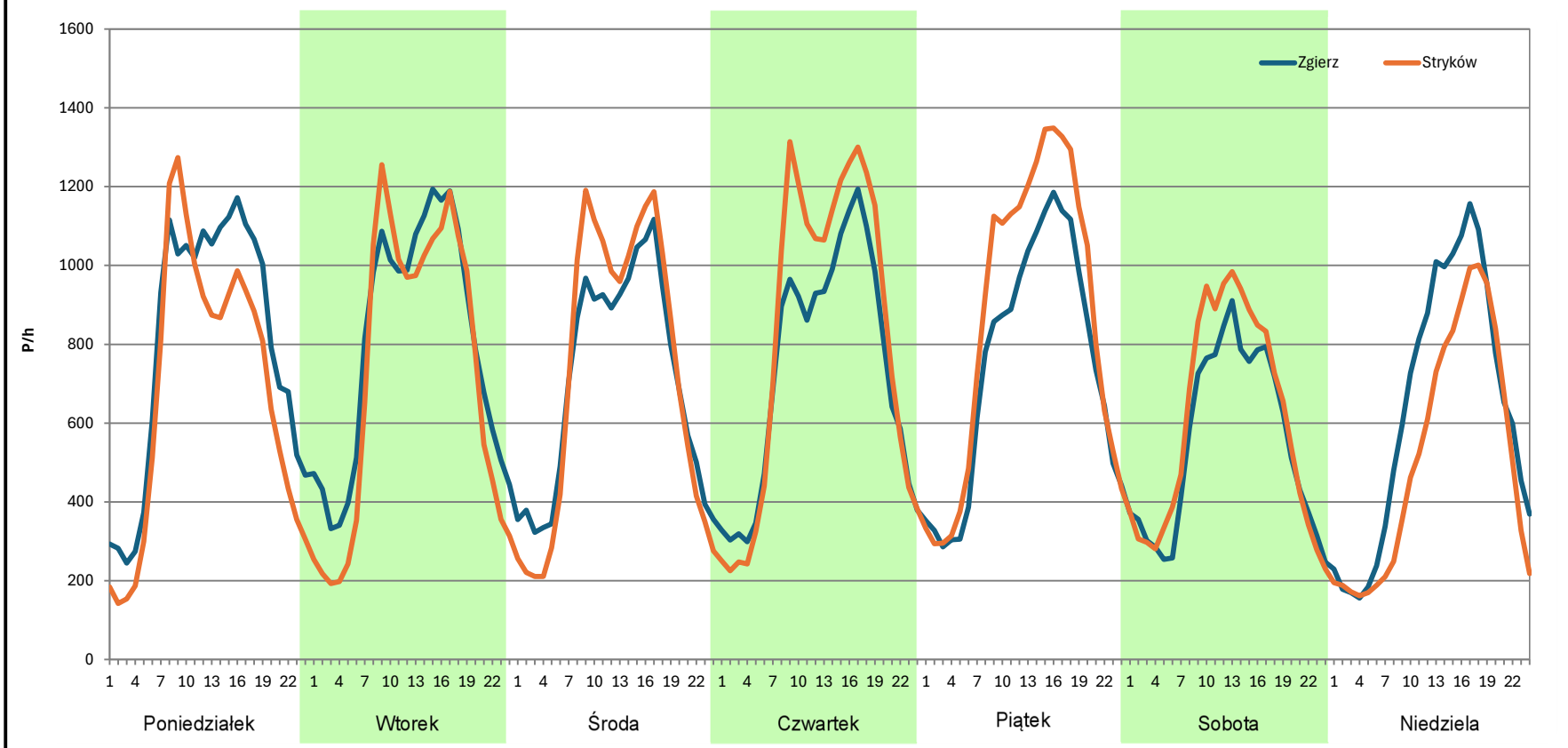
Stacja nr 10702

Miejscowość: Stryków
Odcinek: Zgierz - Stryków
Typ stacji: eTOLL
Miesiąc: Marzec

Rok: 2023
Numer drogi: A2
Oddział: ŁÓDŹ

R03_07-1_10702_2023

Dzień tygodnia	Poniedziałek		Wtorek		Środa		Czwartek		Piątek		Sobota		Niedziela	
Kierunek	Zgierz	Stryków	Zgierz	Stryków	Zgierz	Stryków	Zgierz	Stryków	Zgierz	Stryków	Zgierz	Stryków	Zgierz	Stryków
SDR	19082	16373	19141	17398	16873	17245	17619	19570	17818	20637	13195	14473	15155	12269
Razem	35455		36539		34118		37189		38455		27668		27424	
Podział procentowy	53,82%	46,18%	52,39%	47,61%	49,45%	50,55%	47,38%	52,62%	46,33%	53,67%	47,69%	52,31%	55,26%	44,74%



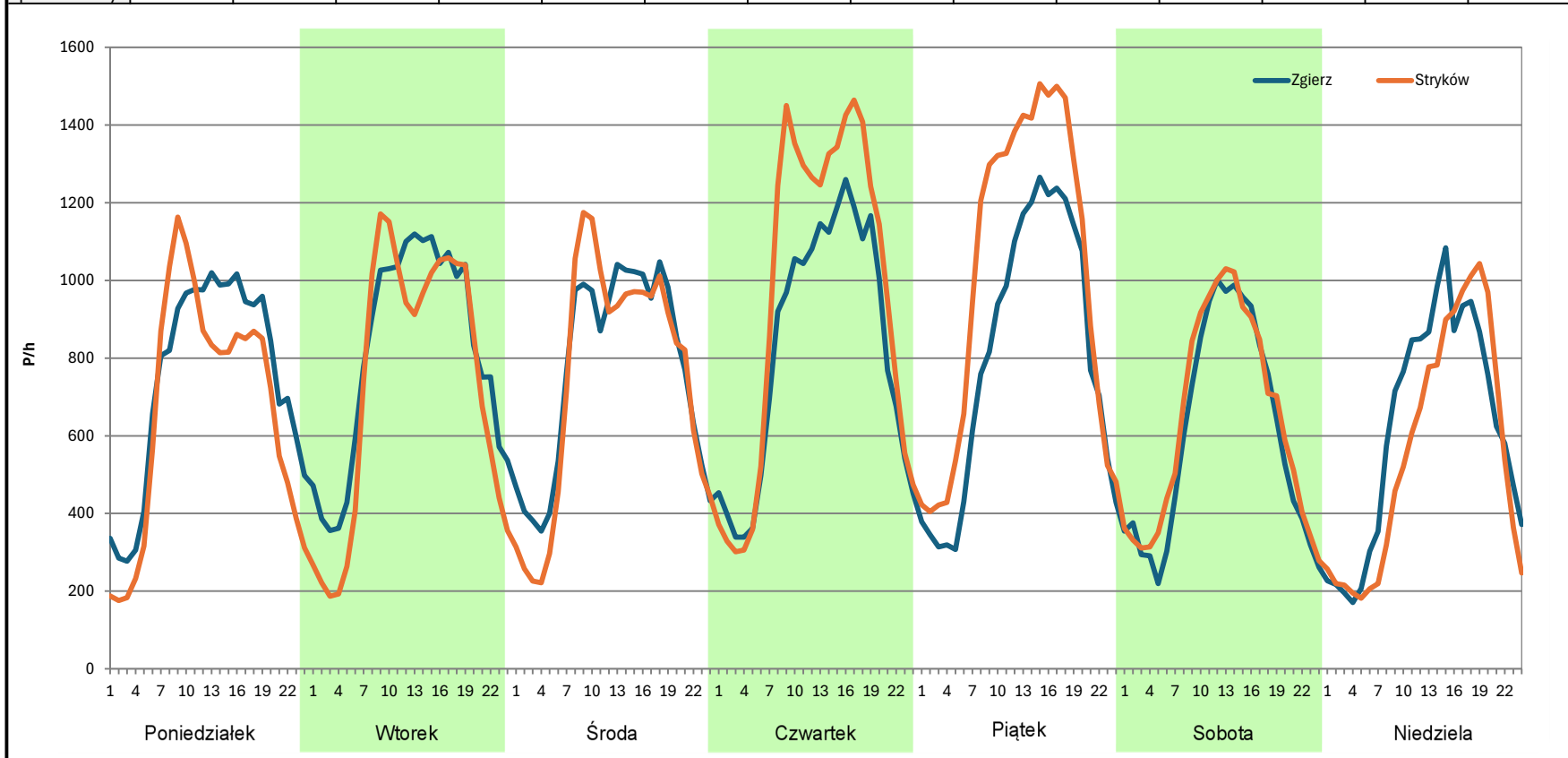
Analiza ruchu pojazdów ogółem w poszczególnych dniach tygodnia dla każdego miesiąca, w podziale na kierunki ruchu



Stacja nr 10702

Miejscowość: Stryków
Odcinek: Zgierz - Stryków
Typ stacji: eTOLL
Miesiąc: Kwiecień
Rok: 2023
Numer drogi: A2
Oddział: ŁÓDŹ
R03_07-1_10702_2023

Dzień tygodnia	Poniedziałek		Wtorek		Środa		Czwartek		Piątek		Sobota		Niedziela	
	Zgierz	Stryków	Zgierz	Stryków	Zgierz	Stryków	Zgierz	Stryków	Zgierz	Stryków	Zgierz	Stryków	Zgierz	Stryków
Kierunek	Zgierz	Stryków	Zgierz	Stryków	Zgierz	Stryków	Zgierz	Stryków	Zgierz	Stryków	Zgierz	Stryków	Zgierz	Stryków
SDR	17916	16037	19423	17598	18373	17772	19782	22971	19280	24185	14431	15297	14786	13355
Razem	33953		37021		36145		42753		43465		29728		28141	
Podział procentowy	52,77%	47,23%	52,46%	47,54%	50,83%	49,17%	46,27%	53,73%	44,36%	55,64%	48,54%	51,46%	52,54%	47,46%



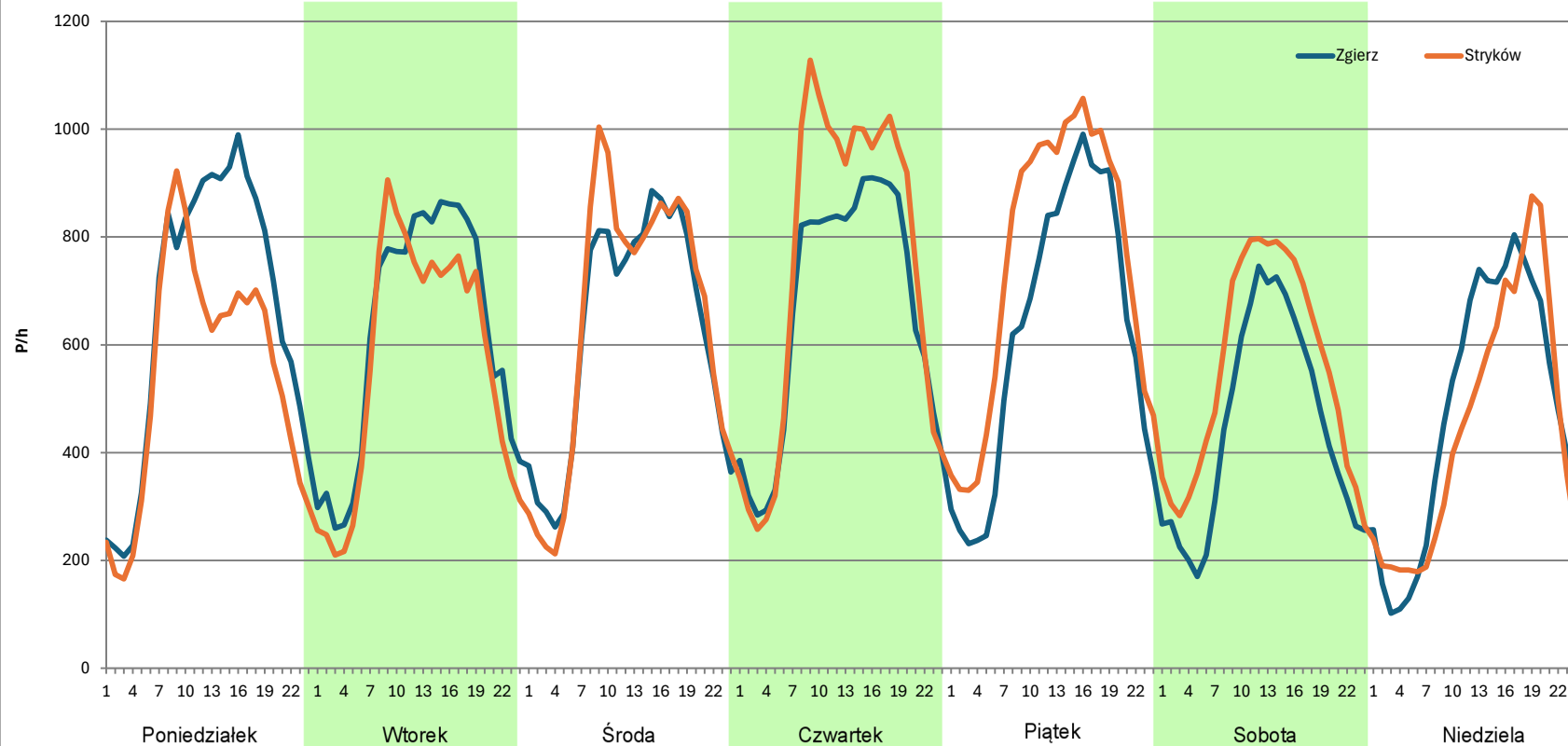
Analiza ruchu pojazdów ogółem w poszczególnych dniach tygodnia dla każdego miesiąca, w podziale na kierunki ruchu



Stacja nr 10702

Miejscowość: Stryków
Odcinek: Zgierz - Stryków
Typ stacji: eTOLL
Miesiąc: Maj
Rok: 2023
Numer drogi: A2
Oddział: ŁÓDŹ
R03_07-1_10702_2023

Dzień tygodnia	Poniedziałek		Wtorek		Środa		Czwartek		Piątek		Sobota		Niedziela	
Kierunek	Zgierz	Stryków	Zgierz	Stryków	Zgierz	Stryków	Zgierz	Stryków	Zgierz	Stryków	Zgierz	Stryków	Zgierz	Stryków
SDR	15781	13121	14830	13573	14959	15345	15897	17846	14910	17980	10680	13270	11408	10688
Razem	28902		28403		30304		33743		32890		23950		22096	
Podział procentowy	54,60%	45,40%	52,21%	47,79%	49,36%	50,64%	47,11%	52,89%	45,33%	54,67%	44,59%	55,41%	51,63%	48,37%



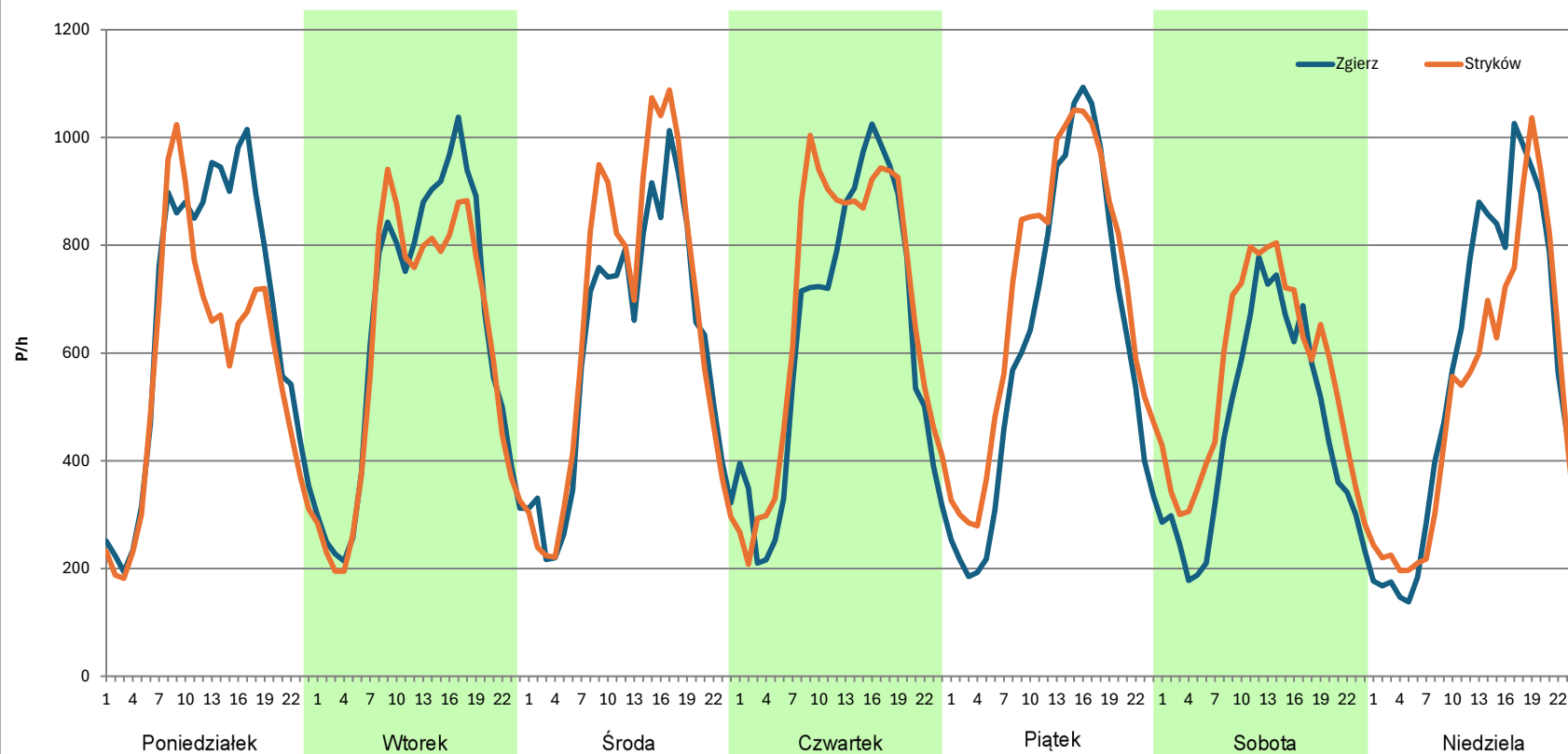
Analiza ruchu pojazdów ogółem w poszczególnych dniach tygodnia dla każdego miesiąca, w podziale na kierunki ruchu



Stacja nr 10702

Miejscowość: Stryków
Odcinek: Zgierz - Stryków
Typ stacji: eTOLL
Miesiąc: Czerwiec
Rok: 2023
Numer drogi: A2
Oddział: ŁÓDŹ
R03_07-1_10702_2023

Dzień tygodnia	Poniedziałek		Wtorek		Środa		Czwartek		Piątek		Sobota		Niedziela	
Kierunek	Zgierz	Stryków	Zgierz	Stryków	Zgierz	Stryków	Zgierz	Stryków	Zgierz	Stryków	Zgierz	Stryków	Zgierz	Stryków
SDR	15881	13660	15200	14460	14568	15694	15101	16271	14773	16856	10943	13251	13503	12378
Razem	29541		29660		30262		31372		31629		24194		25881	
Podział procentowy	53,76%	46,24%	51,25%	48,75%	48,14%	51,86%	48,14%	51,86%	46,71%	53,29%	45,23%	54,77%	52,17%	47,83%



Analiza ruchu pojazdów ogółem w poszczególnych dniach tygodnia dla każdego miesiąca, w podziale na kierunki ruchu



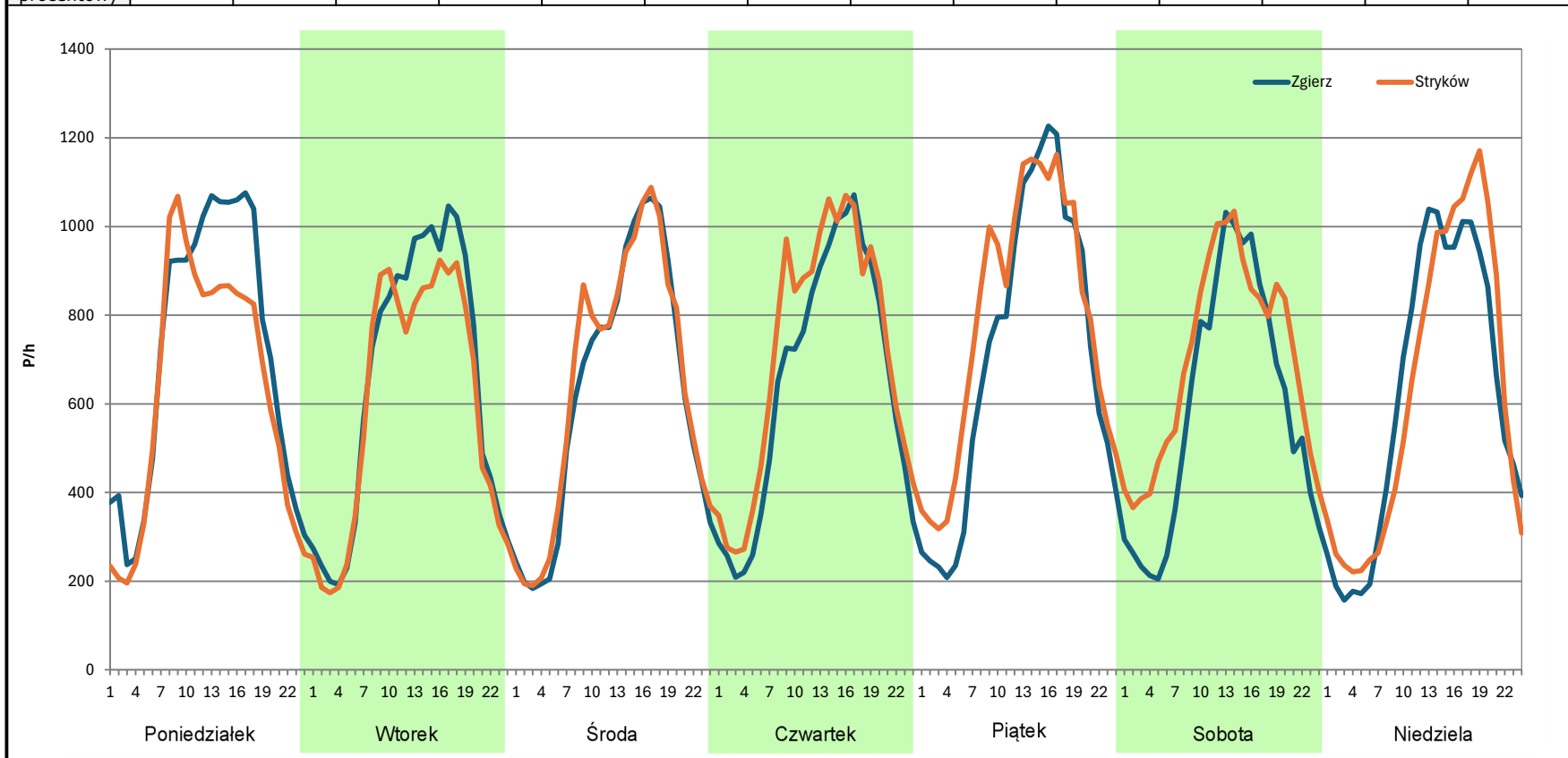
Stacja nr 10702

Miejscowość: Stryków
Odcinek: Zgierz - Stryków
Typ stacji: eTOLL
Miesiąc: Lipiec

Rok: 2023
Numer drogi: A2
Oddział: ŁÓDŹ

R03_07-1_10702_2023

Dzień tygodnia	Poniedziałek		Wtorek		Środa		Czwartek		Piątek		Sobota		Niedziela	
	Zgierz	Stryków	Zgierz	Stryków	Zgierz	Stryków	Zgierz	Stryków	Zgierz	Stryków	Zgierz	Stryków	Zgierz	Stryków
Kierunek	Zgierz	Stryków	Zgierz	Stryków	Zgierz	Stryków	Zgierz	Stryków	Zgierz	Stryków	Zgierz	Stryków	Zgierz	Stryków
SDR	17064	15035	15426	14365	14935	15446	15519	17124	16972	18895	14161	16669	14728	14981
Razem	32099		29791		30381		32643		35867		30830		29709	
Podział procentowy	53,16%	46,84%	51,78%	48,22%	49,16%	50,84%	47,54%	52,46%	47,32%	52,68%	45,93%	54,07%	49,57%	50,43%



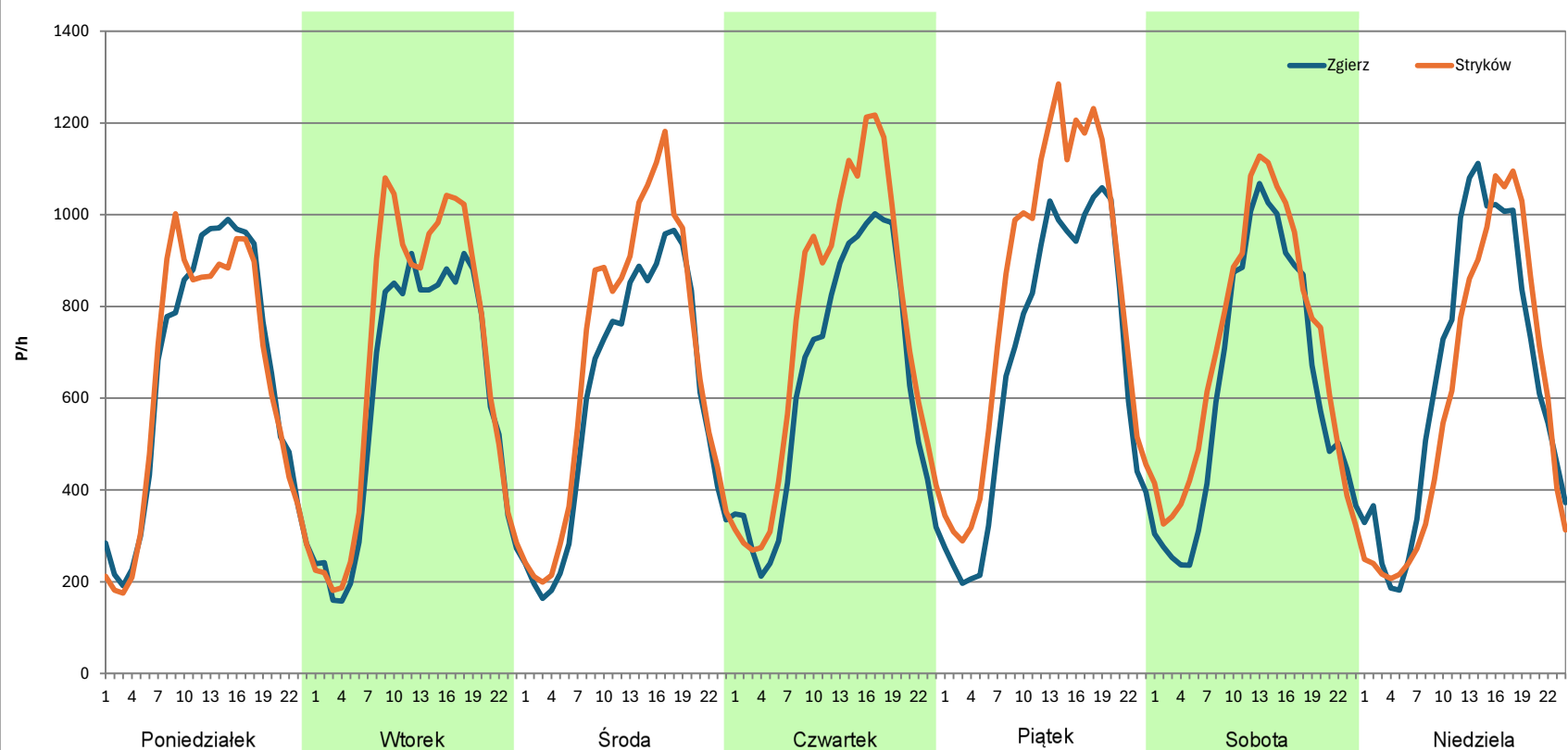
Analiza ruchu pojazdów ogółem w poszczególnych dniach tygodnia dla każdego miesiąca, w podziale na kierunki ruchu



Stacja nr 10702

Miejscowość: Stryków
Odcinek: Zgierz - Stryków
Typ stacji: eTOLL
Miesiąc: Sierpień
Rok: 2023
Numer drogi: A2
Oddział: ŁÓDŹ
R03_07-1_10702_2023

Dzień tygodnia	Poniedziałek		Wtorek		Środa		Czwartek		Piątek		Sobota		Niedziela	
Kierunek	Zgierz	Stryków	Zgierz	Stryków	Zgierz	Stryków	Zgierz	Stryków	Zgierz	Stryków	Zgierz	Stryków	Zgierz	Stryków
SDR	15459	15171	14449	16237	14317	16285	15141	17803	16176	19799	14912	16814	15312	14230
Razem	30630		30686		30602		32944		35975		31726		29542	
Podział procentowy	50,47%	49,53%	47,09%	52,91%	46,78%	53,22%	45,96%	54,04%	44,96%	55,04%	47,00%	53,00%	51,83%	48,17%



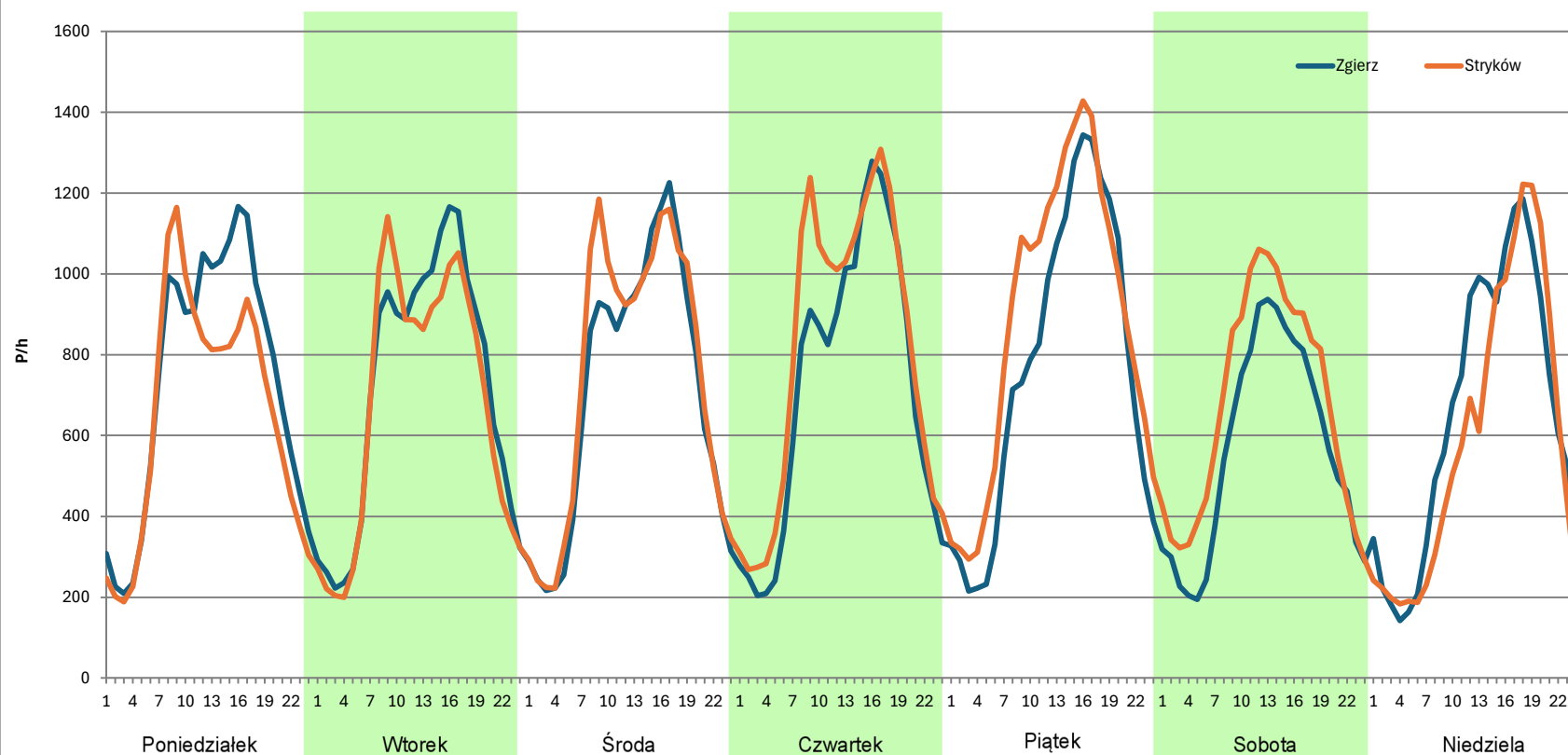
Analiza ruchu pojazdów ogółem w poszczególnych dniach tygodnia dla każdego miesiąca, w podziale na kierunki ruchu



Stacja nr 10702

Miejscowość: Stryków
Odcinek: Zgierz - Stryków
Typ stacji: eTOLL
Miesiąc: Wrzesień
Rok: 2023
Numer drogi: A2
Oddział: ŁÓDŹ
R03_07-1_10702_2023

Dzień tygodnia	Poniedziałek		Wtorek		Środa		Czwartek		Piątek		Sobota		Niedziela	
	Zgierz	Stryków	Zgierz	Stryków	Zgierz	Stryków	Zgierz	Stryków	Zgierz	Stryków	Zgierz	Stryków	Zgierz	Stryków
Kierunek	Zgierz	Stryków	Zgierz	Stryków	Zgierz	Stryków	Zgierz	Stryków	Zgierz	Stryków	Zgierz	Stryków	Zgierz	Stryków
SDR	17590	15731	17013	16179	16872	17795	17241	19366	18264	21109	13437	16123	15558	14184
Razem	33321		33192		34667		36607		39373		29560		29742	
Podział procentowy	52,79%	47,21%	51,26%	48,74%	48,67%	51,33%	47,10%	52,90%	46,39%	53,61%	45,46%	54,54%	52,31%	47,69%



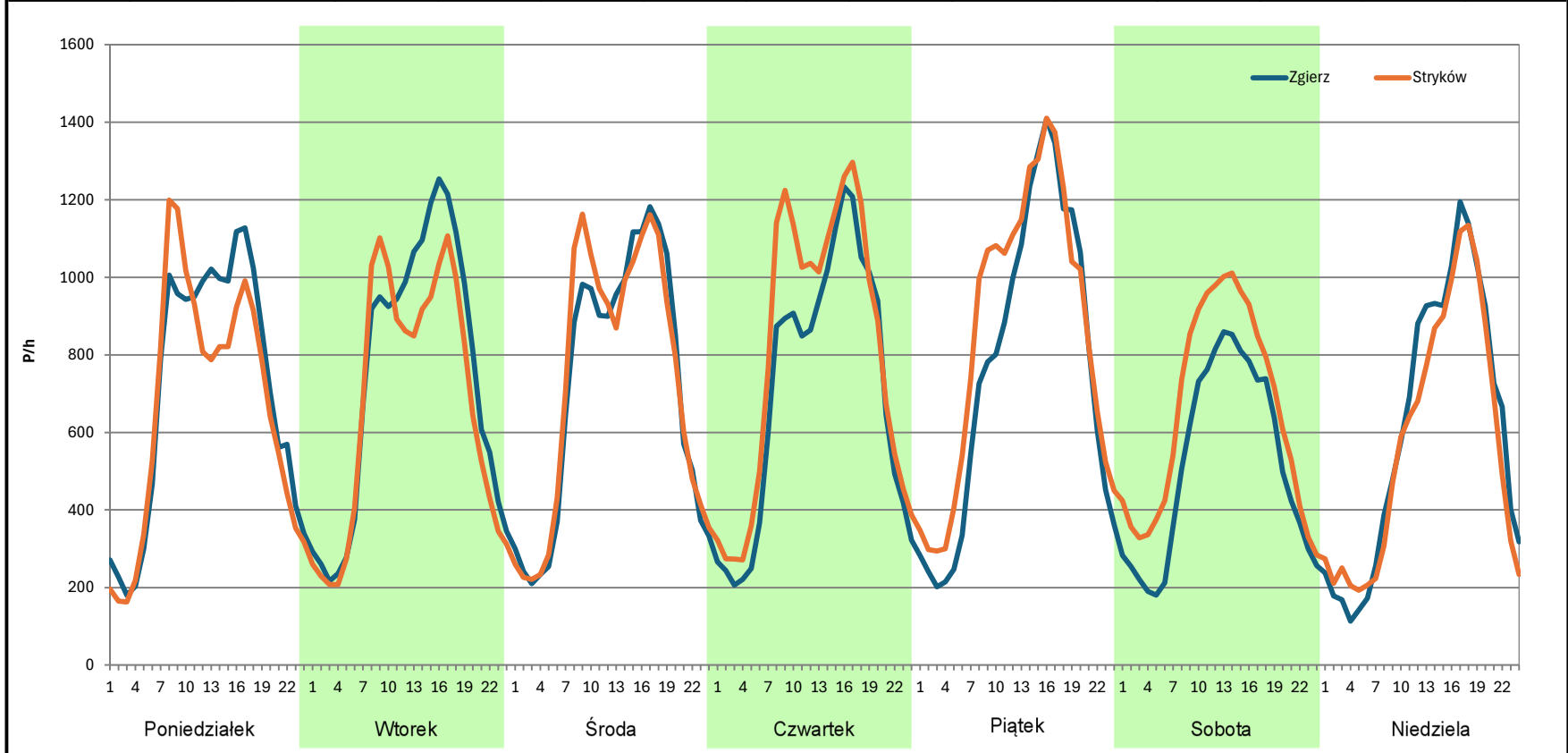
Analiza ruchu pojazdów ogółem w poszczególnych dniach tygodnia dla każdego miesiąca, w podziale na kierunki ruchu



Stacja nr 10702

Miejscowość: Stryków
Odcinek: Zgierz - Stryków
Typ stacji: eTOLL
Miesiąc: Październik
Rok: 2023
Numer drogi: A2
Oddział: ŁÓDŹ
R03_07-1_10702_2023

Dzień tygodnia	Poniedziałek		Wtorek		Środa		Czwartek		Piątek		Sobota		Niedziela	
Kierunek	Zgierz	Stryków	Zgierz	Stryków	Zgierz	Stryków	Zgierz	Stryków	Zgierz	Stryków	Zgierz	Stryków	Zgierz	Stryków
SDR	17007	15901	17707	16116	17089	17423	16952	19304	18311	20508	12392	15659	14504	13707
Razem	32908		33823		34512		36256		38819		28051		28211	
Podział procentowy	51,68%	48,32%	52,35%	47,65%	49,52%	50,48%	46,76%	53,24%	47,17%	52,83%	44,18%	55,82%	51,41%	48,59%



Analiza ruchu pojazdów ogółem w poszczególnych dniach tygodnia dla każdego miesiąca, w podziale na kierunki ruchu



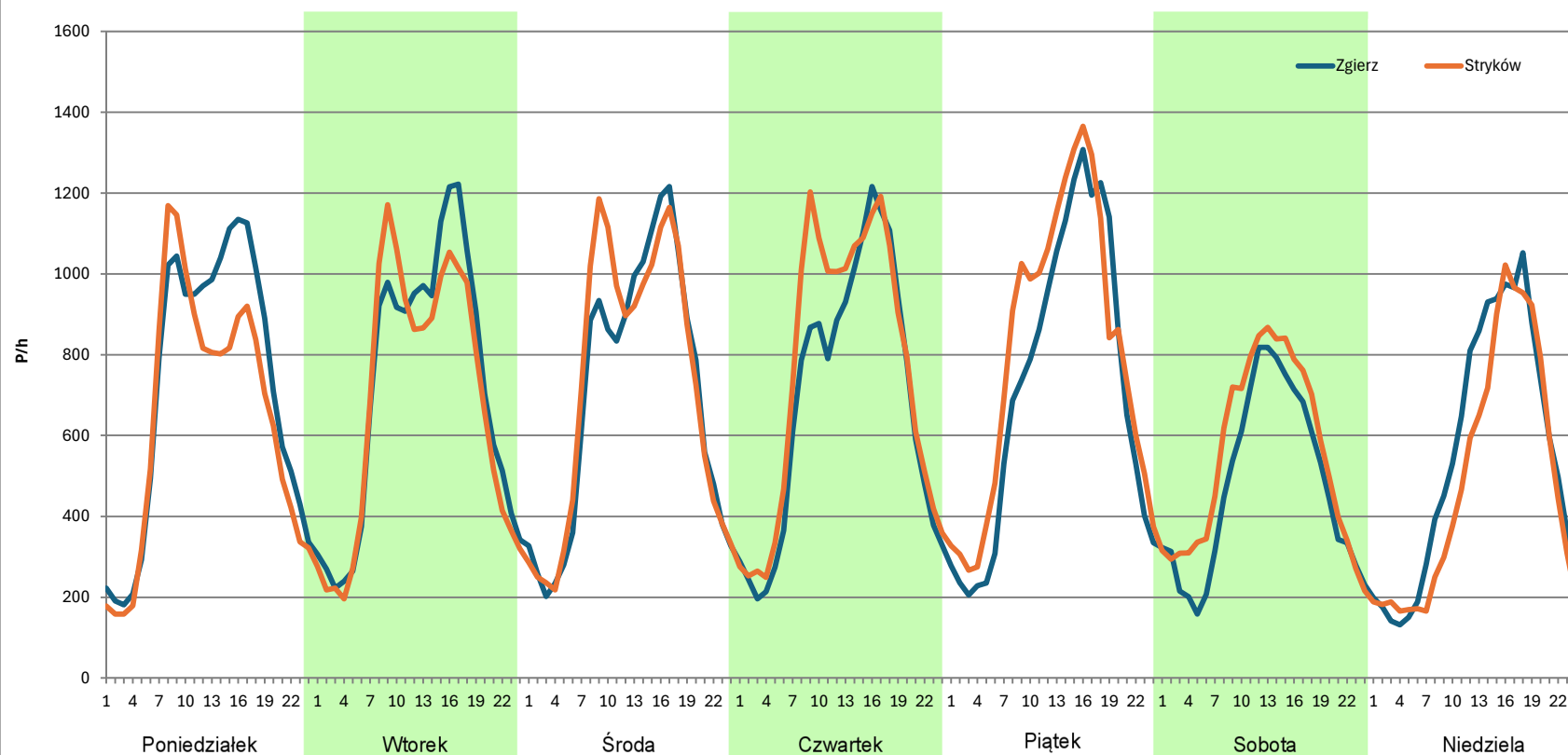
Stacja nr 10702

Miejscowość: Stryków
Odcinek: Zgierz - Stryków
Typ stacji: eTOLL
Miesiąc: Listopad

Rok: 2023
Numer drogi: A2
Oddział: ŁÓDŹ

R03_07-1_10702_2023

Dzień tygodnia	Poniedziałek		Wtorek		Środa		Czwartek		Piątek		Sobota		Niedziela	
Kierunek	Zgierz	Stryków	Zgierz	Stryków	Zgierz	Stryków	Zgierz	Stryków	Zgierz	Stryków	Zgierz	Stryków	Zgierz	Stryków
SDR	17182	15390	17011	16204	16712	17218	16430	18066	17128	19131	11399	13166	13166	11691
Razem	32572		33215		33930		34496		36259		24565		24857	
Podział procentowy	52,75%	47,25%	51,21%	48,79%	49,25%	50,75%	47,63%	52,37%	47,24%	52,76%	46,40%	53,60%	52,97%	47,03%



Analiza ruchu pojazdów ogółem w poszczególnych dniach tygodnia dla każdego miesiąca, w podziale na kierunki ruchu



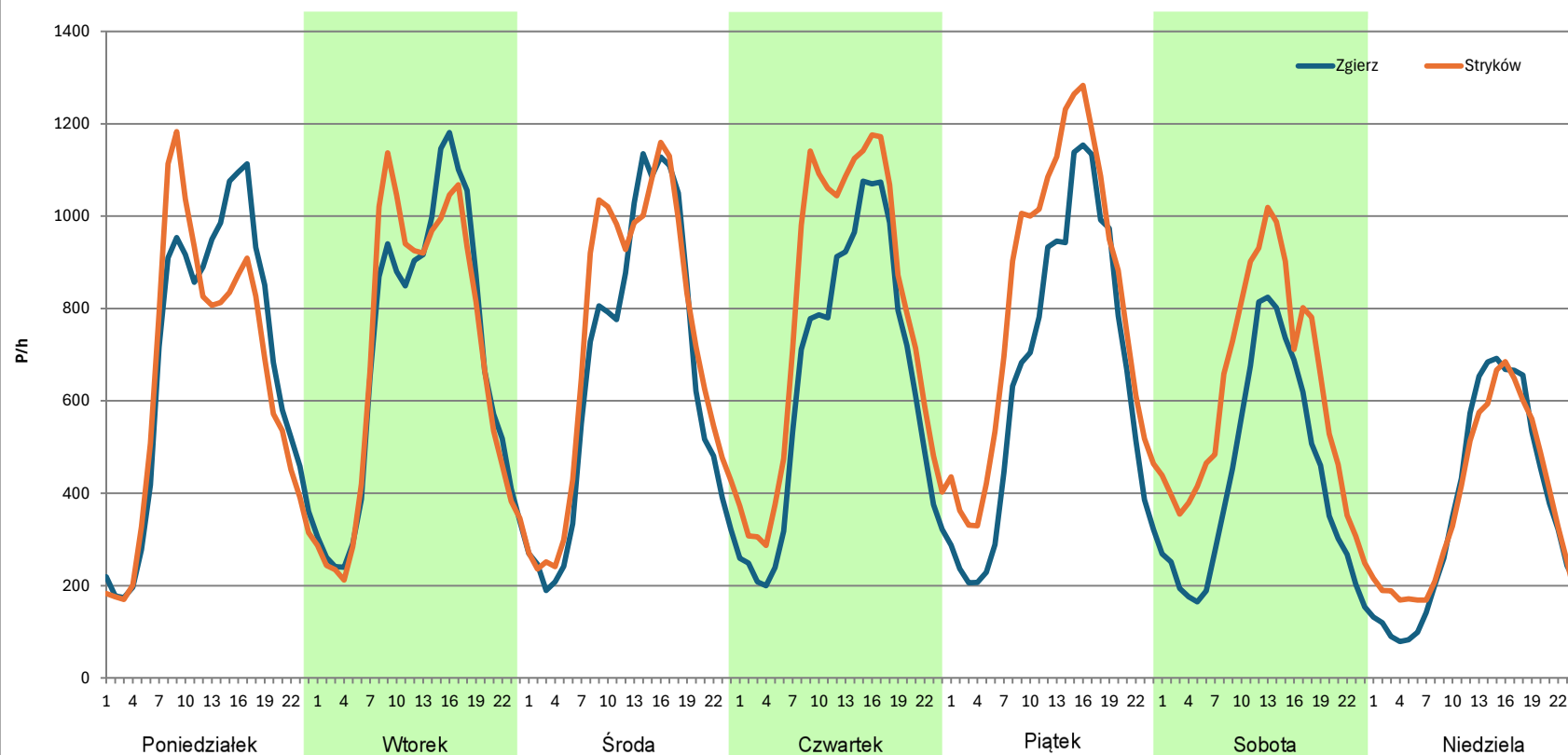
Stacja nr 10702

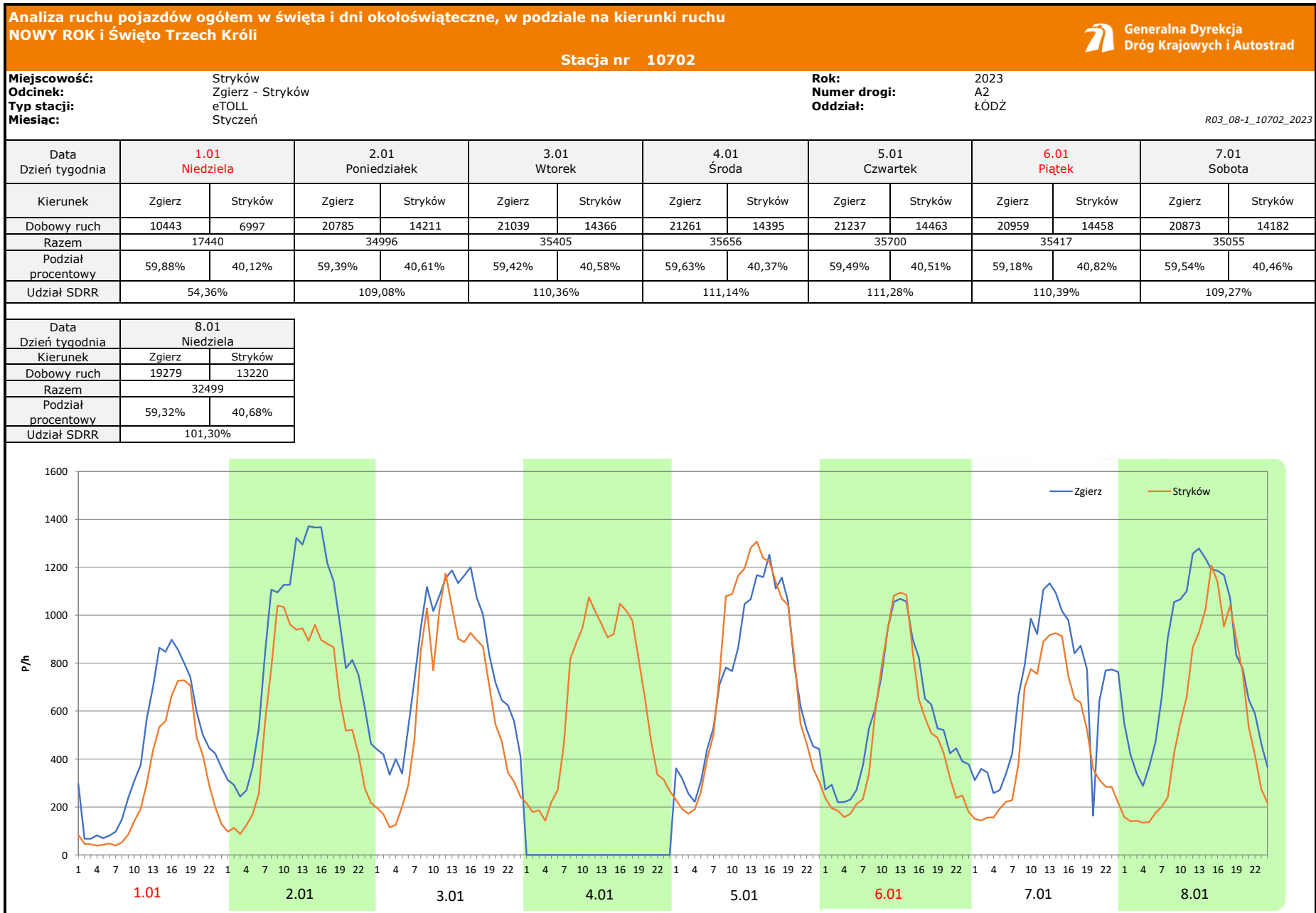
Miejscowość: Stryków
Odcinek: Zgierz - Stryków
Typ stacji: eTOLL
Miesiąc: Grudzień

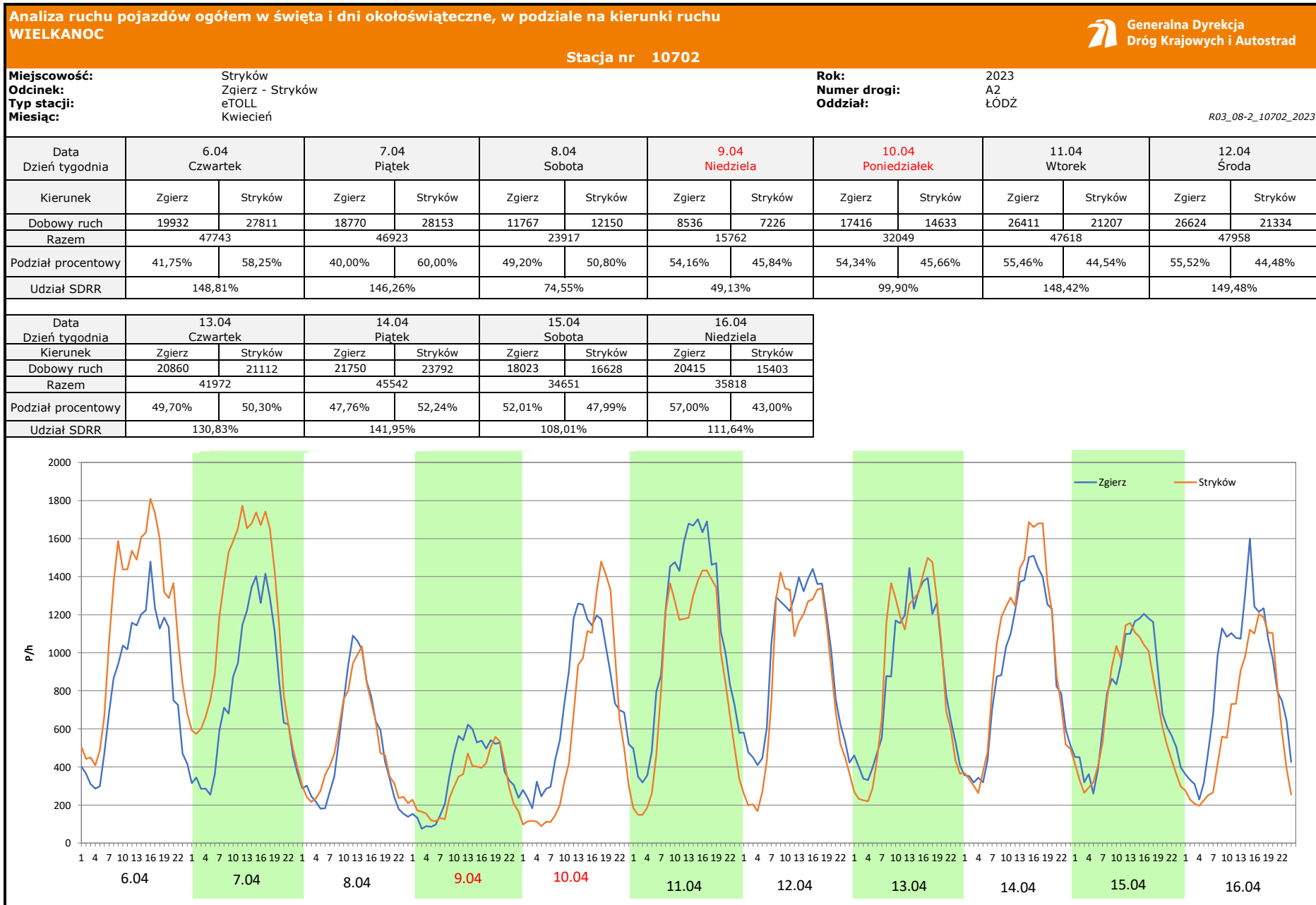
Rok: 2023
Numer drogi: A2
Oddział: ŁÓDŹ

R03_07-1_10702_2023

Dzień tygodnia	Poniedziałek		Wtorek		Środa		Czwartek		Piątek		Sobota		Niedziela	
Kierunek	Zgierz	Stryków	Zgierz	Stryków	Zgierz	Stryków	Zgierz	Stryków	Zgierz	Stryków	Zgierz	Stryków	Zgierz	Stryków
SDR	16314	15470	16594	16553	15744	17240	15384	18773	15589	19476	10308	14728	8717	8997
Razem	31784		33147		32984		34157		35065		25036		17714	
Podział procentowy	51,33%	48,67%	50,06%	49,94%	47,73%	52,27%	45,04%	54,96%	44,46%	55,54%	41,17%	58,83%	49,21%	50,79%







Analiza ruchu pojazdów ogółem w święta i dni okołoświąteczne, w podziale na kierunki ruchu
1 - 3 MAJA  Generalna Dyrekcja Dróg Krajowych i Autostrad

Stacja nr 10702

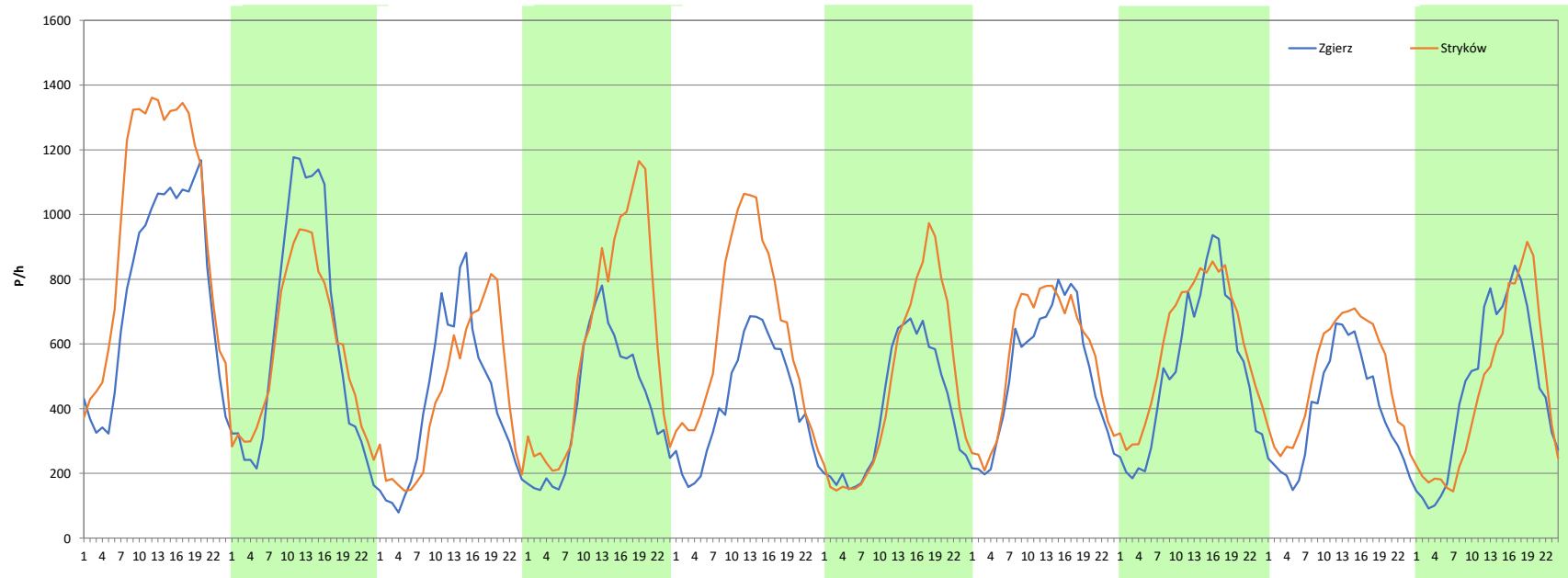
Miejscowość: Stryków
Odcinek: Zgierz - Stryków
Typ stacji: eTOLL
Miesiąc: Maj

Rok: 2023
Numer drogi: A2
Oddział: ŁÓDŹ

R03_08-3_10702_2023

Data Dzień tygodnia	28.04 Piątek		29.04 Sobota		30.04 Niedziela		1.05 Poniedziałek		2.05 Wtorek		3.05 Środa		4.05 Czwartek	
Kierunek	Zgierz	Stryków	Zgierz	Stryków	Zgierz	Stryków	Zgierz	Stryków	Zgierz	Stryków	Zgierz	Stryków	Zgierz	Stryków
Dobowy ruch	18503	23620	14731	13717	9895	10298	9884	14613	10150	15313	9406	11147	12178	13312
Razem	42123		28448		20193		24497		25463		20553		25490	
Podział procentowy	43,93%	56,07%	51,78%	48,22%	49,00%	51,00%	40,35%	59,65%	39,86%	60,14%	45,76%	54,24%	47,78%	52,22%
Udział SDRR	131,30%		88,67%		62,94%		76,36%		79,37%		64,06%		79,45%	

Data Dzień tygodnia	5.05 Piątek		6.05 Sobota		7.05 Niedziela	
Kierunek	Zgierz	Stryków	Zgierz	Stryków	Zgierz	Stryków
Dobowy ruch	12533	14402	9297	11854	11101	10789
Razem	26935		21151		21890	
Podział procentowy	46,53%	53,47%	43,96%	56,04%	50,71%	49,29%
Udział SDRR	83,96%		65,93%		68,23%	



Analiza ruchu pojazdów ogółem w święta i dni okołoświąteczne, w podziale na kierunki ruchu
BOŻE CIAŁO

 **Generalna Dyrekcja Dróg Krajowych i Autostrad**

Stacja nr 10702

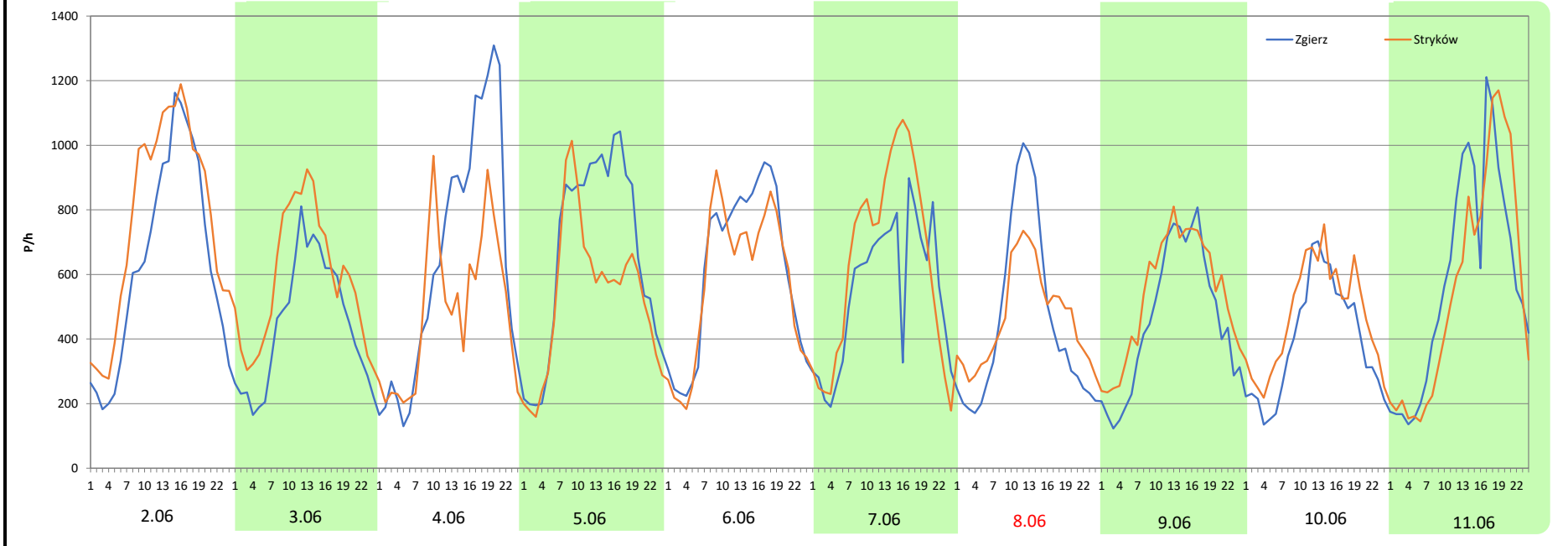
Miejscowość: Stryków
Odcinek: Zgierz - Stryków
Typ stacji: eTOLL
Miesiąc: Czerwiec

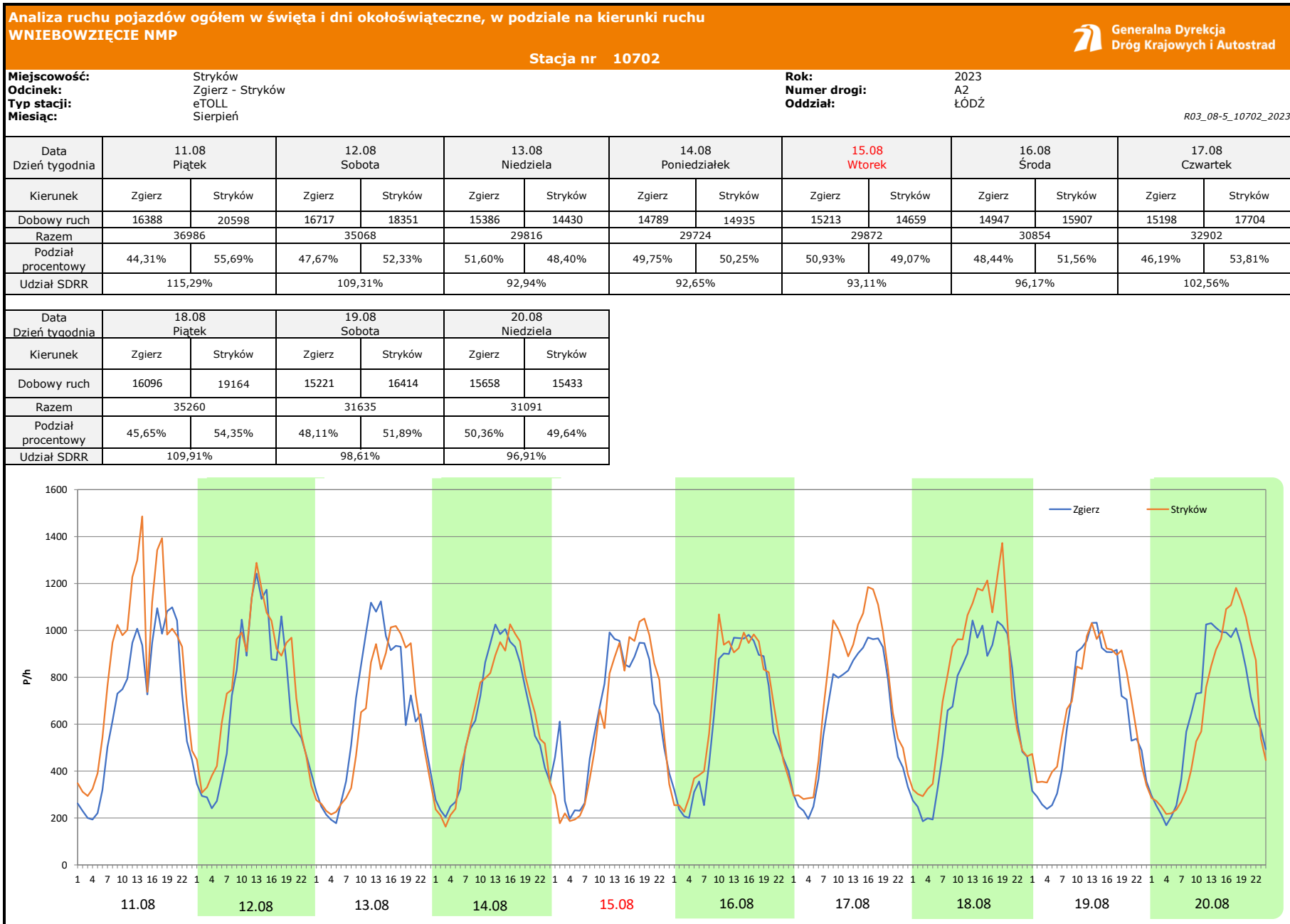
Rok: 2023
Numer drogi: A2
Oddział: ŁÓDŹ

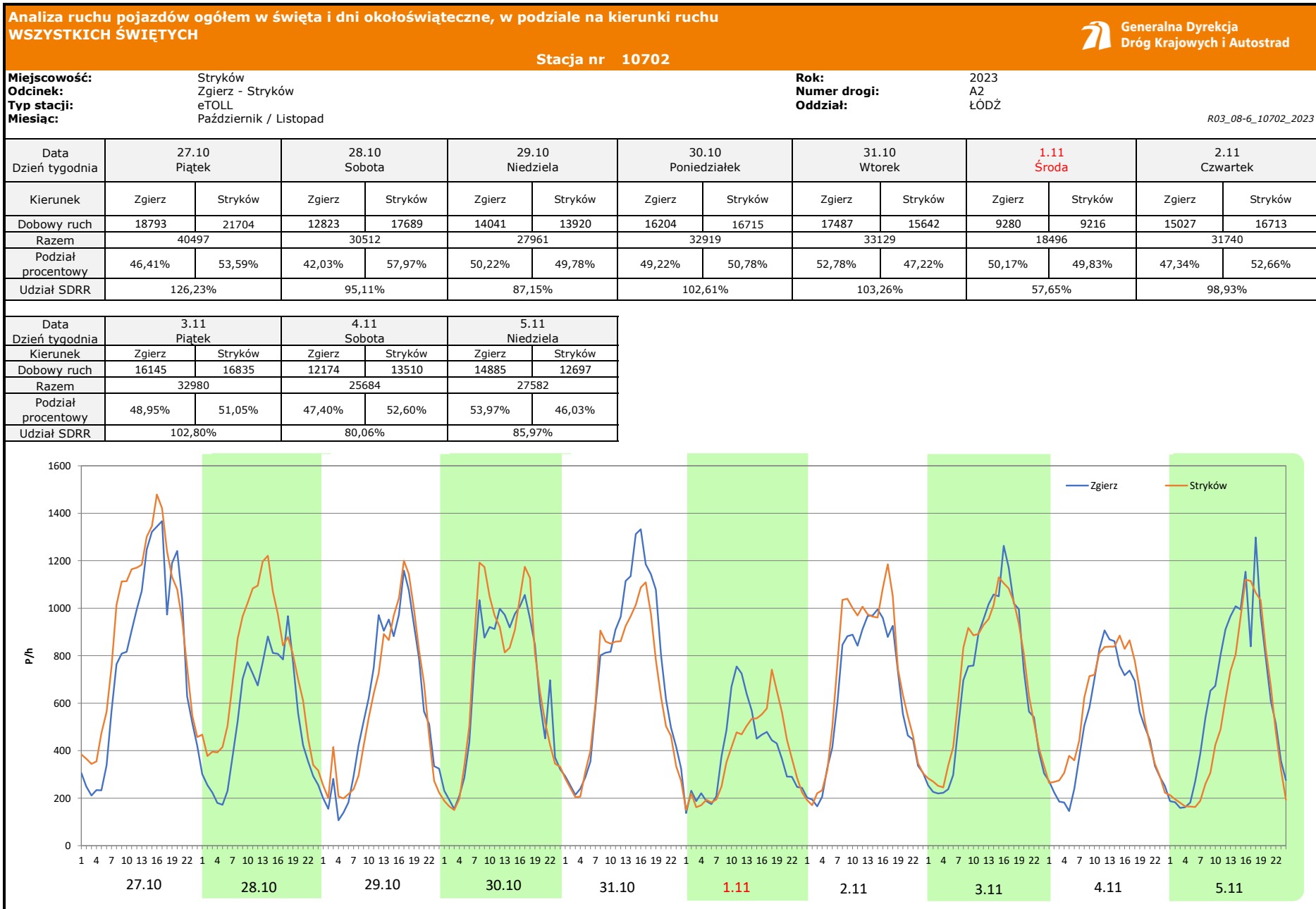
R03_08-4_10702_2023

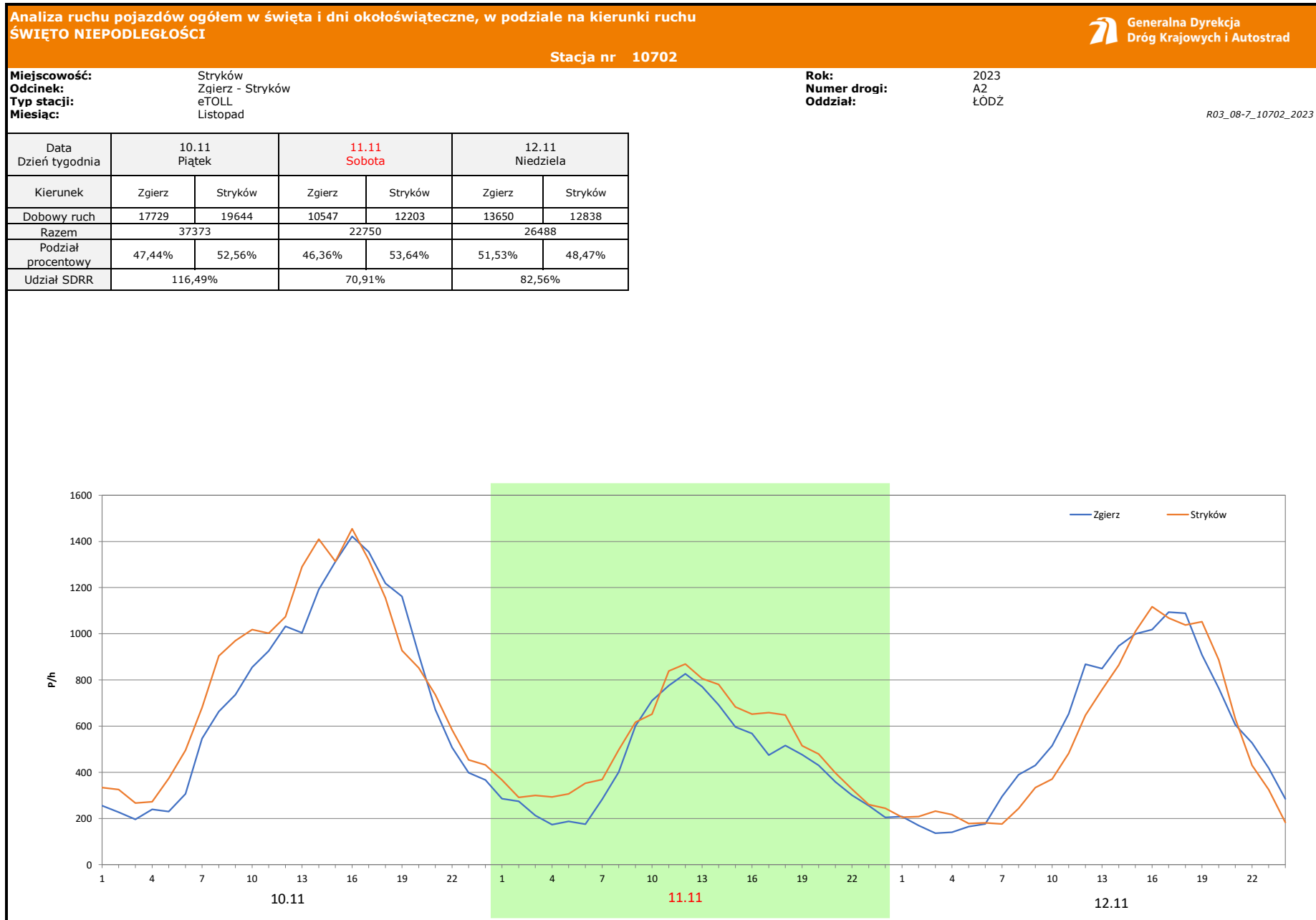
Data Dzień tygodnia	2.06 Piątek		3.06 Sobota		4.06 Niedziela		5.06 Poniedziałek		6.06 Wtorek		7.06 Środa		8.06 Czwartek	
Kierunek	Zgierz	Stryków	Zgierz	Stryków	Zgierz	Stryków	Zgierz	Stryków	Zgierz	Stryków	Zgierz	Stryków	Zgierz	Stryków
Dobowy ruch	15215	18530	10666	14002	15352	11734	15936	12780	14723	13753	13129	15242	10898	11137
Razem	33745		24668		27086		28716		28476		28371		22035	
Podział procentowy	45,09%	54,91%	43,24%	56,76%	56,68%	43,32%	55,50%	44,50%	51,70%	48,30%	46,28%	53,72%	49,46%	50,54%
Udział SDRR	105,18%		76,89%		84,43%		89,51%		88,76%		88,43%		68,68%	

Data Dzień tygodnia	9.06 Piątek		10.06 Sobota		11.06 Niedziela	
Kierunek	Zgierz	Stryków	Zgierz	Stryków	Zgierz	Stryków
Dobowy ruch	11043	12840	9409	11297	13971	13325
Razem	23883		20706		27296	
Podział procentowy	46,24%	53,76%	45,44%	54,56%	51,18%	48,82%
Udział SDRR	74,44%		64,54%		85,08%	

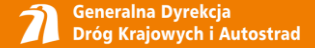








Analiza ruchu pojazdów ogółem w święta i dni okołoświąteczne, w podziale na kierunki ruchu
BOŻE NARODZENIE Stacja nr 10702



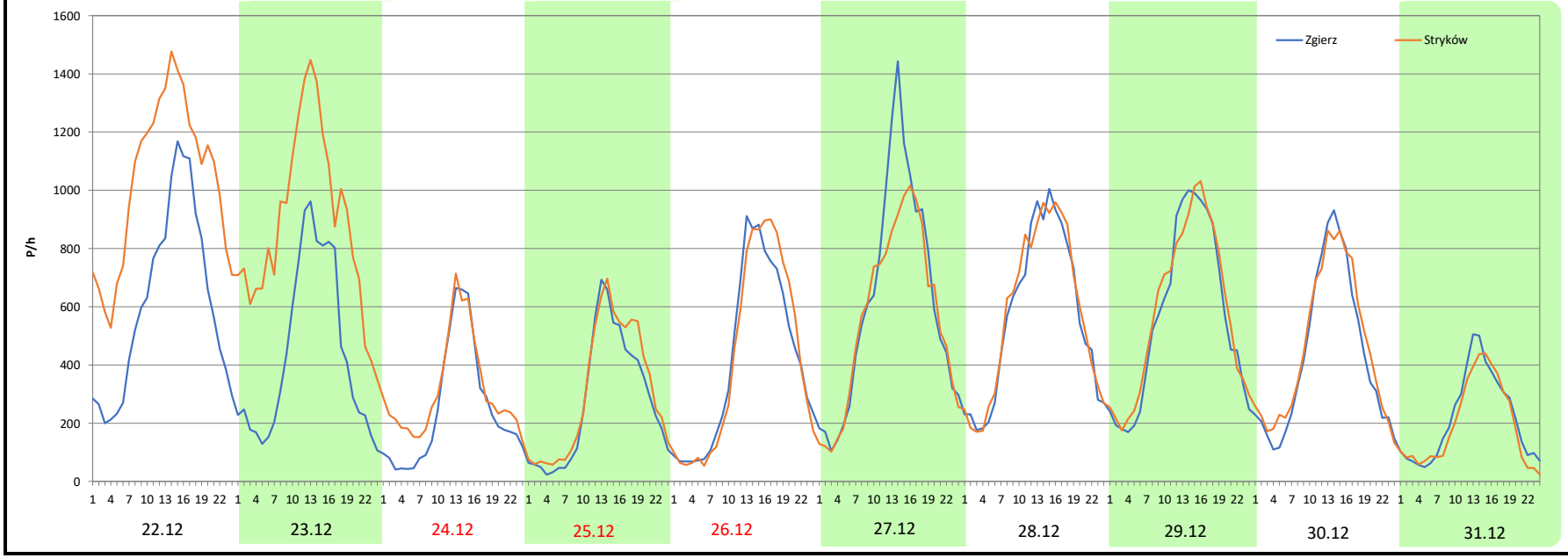
Miejscowość: Stryków
Odcinek: Zgierz - Stryków
Typ stacji: eTOLL
Miesiąc: Grudzień

Rok: 2023
Numer drogi: A2
Oddział: ŁÓDŹ

R03_08-8_10702_2023

Data Dzień tygodnia	22.12 Piątek		23.12 Sobota		24.12 Niedziela		25.12 Poniedziałek		26.12 Wtorek		27.12 Środa		28.12 Czwartek	
Kierunek	Zgierz	Stryków	Zgierz	Stryków	Zgierz	Stryków	Zgierz	Stryków	Zgierz	Stryków	Zgierz	Stryków	Zgierz	Stryków
Dobowy ruch	14597	24706	10450	21166	5950	7523	6610	7407	9948	10162	14739	13440	13461	13765
Razem	39303		31616		13473		14017		20110		28179		27226	
Podział procentowy	37,14%	62,86%	33,05%	66,95%	44,16%	55,84%	47,16%	52,84%	49,47%	50,53%	52,30%	47,70%	49,44%	50,56%
Udział SDRR	122,51%		98,55%		42,00%		43,69%		62,68%		87,83%		84,86%	

Data Dzień tygodnia	29.12 Piątek		30.12 Sobota		31.12 Niedziela	
Kierunek	Zgierz	Stryków	Zgierz	Stryków	Zgierz	Stryków
Dobowy ruch	13432	13927	10334	10929	5152	4641
Razem	27359		21263		9793	
Podział procentowy	49,10%	50,90%	48,60%	51,40%	52,61%	47,39%
Udział SDRR	85,28%		66,28%		30,52%	



Proporcja dobowego natężenia ruchu do SDRR, dla każdego dnia w roku, w podziale na pojazdy ogółem



Stacja nr 10702

Miejscowość: Stryków Rok: 2023
 Odcinek: Zgierz - Stryków Numer drogi: A2
 Typ stacji: eTOLL Oddział: ŁÓDŹ

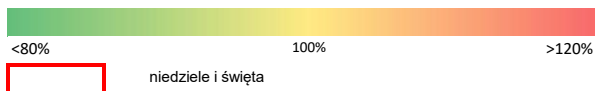
R03_10-1_10702_2023

	Miesiąc											
	1	2	3	4	5	6	7	8	9	10	11	12
liczba dni w miesiącu	31	28	31	30	31	30	31	31	30	31	30	31
średni udział w miesiącu [%]	104,8	102,4	105,5	111,2	89,2	89,8	98,6	98,9	105,3	103,6	97,3	93,4

R03_10-2_10702_2023

10702	Proporcja ruchu dziennego do średniego dobowego ruchu rocznego [%]											
	1	2	3	4	5	6	7	8	9	10	11	12
1	54,4	126,6	75,5	95,8	76,4	92,8	87,1	105,2	115,7	101,8	57,7	108,9
2	109,1	123,2	121,0	83,4	79,4	105,2	81,5	103,6	88,6	100,6	98,9	70,9
3	104,8	119,7	126,9	87,1	64,1	76,9	99,9	104,3	89,2	108,0	102,8	65,9
4	99,4	85,2	85,1	85,8	79,5	84,4	91,6	107,0	100,2	104,2	80,1	97,5
5	110,4	85,6	78,3	94,5	84,0	89,5	98,2	87,5	100,4	110,0	86,0	100,5
6	79,1	121,2	103,3	148,8	65,9	88,8	101,9	81,1	104,2	118,8	103,1	102,4
7	87,6	109,9	113,6	146,3	68,2	88,4	107,7	85,5	110,8	82,4	105,9	107,3
8	101,3	113,7	116,8	74,5	86,4	68,7	94,5	84,6	119,7	84,3	107,1	112,6
9	113,1	115,3	112,5	49,1	86,9	74,4	89,9	77,7	88,6	101,4	113,9	72,3
10	116,3	117,3	128,9	99,9	88,6	64,5	102,6	95,0	90,9	102,4	116,5	67,7
11	117,7	78,5	80,1	148,4	89,8	85,1	98,9	115,3	104,0	107,4	70,9	98,8
12	119,2	81,7	86,3	135,8	88,1	92,5	100,7	109,3	104,5	113,0	82,6	101,7
13	124,6	103,6	115,4	130,8	73,5	91,1	106,9	92,9	106,3	119,3	103,6	105,5
14	87,8	104,2	115,6	142,0	67,8	94,1	118,0	92,6	112,4	86,7	104,6	109,1
15	78,0	113,8	122,2	108,0	66,7	99,1	101,7	93,1	124,2	84,7	105,3	117,3
16	116,0	115,1	126,8	111,6	87,6	107,4	99,2	96,2	91,9	105,1	109,7	82,2
17	120,1	112,0	133,1	123,7	99,3	80,4	109,0	102,6	96,1	105,4	118,4	69,9
18	107,0	81,3	91,1	124,2	125,7	77,9	99,2	109,9	104,7	107,9	76,5	101,0
19	123,9	81,5	91,2	119,1	131,2	91,7	102,7	98,6	103,9	113,5	72,0	107,8
20	128,9	109,1	118,0	127,7	84,1	94,6	108,3	96,9	107,9	119,7	100,0	115,5
21	58,3	107,3	118,3	122,4	70,3	93,9	118,1	102,2	116,2	85,5	101,0	124,6
22	71,1	110,1	117,5	96,3	104,4	99,5	106,6	96,3	126,9	81,7	107,3	122,5
23	103,0	111,4	120,8	92,9	101,5	103,8	101,1	100,1	92,2	103,2	108,6	98,5
24	104,4	96,2	119,8	106,8	99,3	79,8	101,0	105,9	94,6	108,1	114,3	42,0
25	112,7	83,3	88,7	103,0	125,7	75,3	81,8	116,4	106,6	110,7	73,1	43,7
26	120,4	80,2	86,2	101,4	106,9	94,6	77,3	100,2	105,1	115,5	69,4	62,7
27	129,0	89,7	105,4	125,7	75,0	95,4	89,9	97,4	113,9	126,2	99,4	87,8
28	90,7	90,6	108,1	131,3	69,1	100,8	103,4	101,6	116,9	95,1	102,7	84,9
29	74,8		99,6	88,7	102,9	99,8	90,6	96,6	127,1	87,2	103,2	85,3
30	102,4		98,4	62,9	87,3	102,2	91,2	99,4	99,4	102,6	106,5	66,3
31	115,4		90,6		90,7		87,9	105,6		103,3		30,5

Legenda



Nierównomierność kierunkowa dla każdego dnia w roku, dla pojazdów ogółem



Generalna Dyrekcja
Dróg Krajowych i Autostrad

Stacja nr 10702

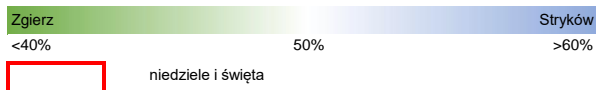
Miejscowość: Stryków
Odcinek: Zgierz - Stryków
Typ stacji: eTOLL

Rok: 2023
Numer drogi: A2
Oddział: ŁÓDŹ

R03_11_10702_2023

10702	Proporcja ruchu dziennego do średniego dobowego ruchu rocznego [%]											
	1	2	3	4	5	6	7	8	9	10	11	12
1	40,1	54,8	51,6	58,2	59,7	52,3	55,5	58,1	53,5	47,3	49,8	54,9
2	40,6	56,3	53,2	51,2	60,1	54,9	52,1	54,5	52,3	48,8	52,7	55,3
3	43,3	54,4	53,5	47,5	54,2	56,8	44,4	53,0	48,9	45,1	51,0	46,8
4	100,0	55,4	52,3	50,2	52,2	43,3	48,1	53,9	47,1	48,7	52,6	47,1
5	50,9	49,0	41,6	48,9	53,5	44,5	50,9	52,6	48,4	52,9	46,0	48,8
6	46,5	51,5	44,0	58,3	56,0	48,3	52,2	49,3	51,3	51,8	46,8	50,7
7	41,0	48,1	46,9	60,0	49,3	53,7	51,2	49,9	53,6	54,7	47,9	53,0
8	40,7	50,9	48,8	50,8	46,8	50,5	54,3	51,6	51,6	48,8	51,2	52,9
9	44,6	53,2	49,5	45,8	47,5	53,8	47,4	54,3	52,8	48,2	50,3	55,7
10	47,7	54,5	52,6	45,7	50,3	54,6	48,1	53,3	46,5	49,2	52,6	49,2
11	51,9	50,2	52,3	44,5	54,9	48,8	48,5	55,7	46,5	51,1	53,6	48,3
12	54,8	43,5	44,9	46,8	54,3	45,9	51,1	52,3	48,8	53,4	48,5	49,0
13	53,5	45,6	45,8	50,3	57,4	48,4	52,9	48,4	51,6	53,2	46,9	52,1
14	52,4	46,9	47,8	52,2	46,0	50,4	53,4	50,2	52,8	56,3	48,5	53,9
15	43,1	50,9	50,4	48,0	47,3	52,1	53,4	49,1	53,8	48,2	50,9	54,3
16	49,0	54,4	52,7	43,0	39,9	53,2	53,0	51,6	54,6	46,2	53,5	60,8
17	50,8	53,1	53,0	46,8	51,6	53,2	46,7	53,8	46,5	47,8	54,4	54,5
18	46,8	53,3	52,4	48,3	52,4	50,3	47,9	54,4	47,4	50,9	53,7	50,6
19	56,1	45,8	45,5	50,8	56,1	47,1	51,0	51,9	49,5	53,6	46,8	51,8
20	55,8	45,7	46,1	53,3	50,8	48,5	52,6	49,6	51,2	52,7	47,7	57,3
21	45,7	47,3	48,1	53,9	45,6	52,5	54,1	49,7	51,6	54,1	48,6	60,5
22	42,7	50,5	51,0	52,1	46,5	51,7	54,1	50,3	54,3	49,0	49,9	62,9
23	44,2	53,5	53,7	47,1	48,1	52,2	49,6	52,9	53,0	47,8	52,8	66,9
24	45,7	54,3	53,8	47,5	51,6	54,6	47,6	55,0	49,0	48,9	52,8	55,8
25	51,0	52,9	52,2	48,8	52,4	49,2	48,4	56,0	47,8	51,2	54,6	52,8
26	56,4	45,0	46,6	50,6	54,1	47,4	50,2	55,2	48,3	53,1	46,8	50,5
27	57,0	47,2	48,8	52,4	58,1	49,7	52,1	45,5	51,3	53,6	47,5	47,7
28	58,1	49,4	47,6	56,1	52,6	51,0	51,8	48,4	53,6	58,0	50,1	50,6
29	48,1		51,4	48,2	41,8	51,3	53,2	51,0	54,7	49,8	51,0	50,9
30	42,8		54,1	51,0	44,4	52,5	50,0	52,8	59,5	50,8	52,7	51,4
31	51,6		56,2		48,8		47,5	55,0		47,2		47,4

Legenda



$$*WNK = \frac{N_{poj./24h} \text{ (kierunek P)}}{N_{poj./24h} \text{ (kierunek P+L)}}$$

Zestawienie 200 godzin o największym natężeniu ruchu w roku

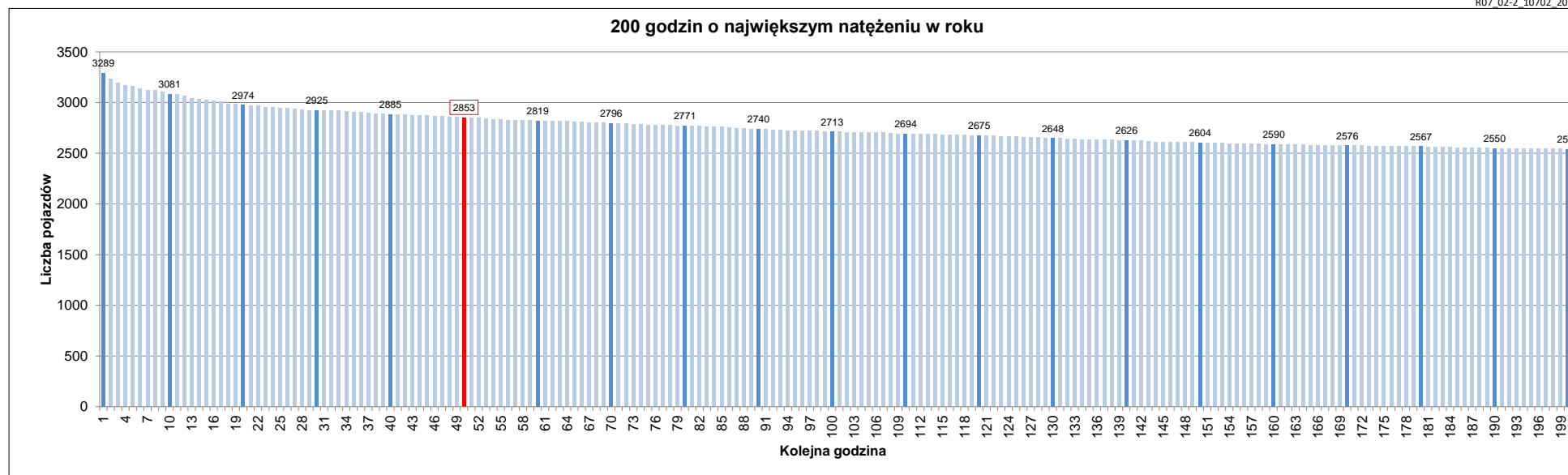
Stacja nr 10702

Miejscowość: Stryków
 Odcinek: Zgierz - Stryków
 Typ stacji: eTOLL
 Rok: 2023
 Numer drogi: A2
 Oddział: ŁÓDŹ

R07_02-1_10702_2023

Udział ruchu w godzinach o największym natężeniu w roku w odniesieniu do SDRR w 2023 roku [%]																					
SDRR	1	10	20	30	40	50	60	70	80	90	100	110	120	130	140	150	160	170	180	190	200
32016	3289	3081	2925	2885	2885	2853	2819	2796	2771	2740	2713	2694	2675	2648	2626	2604	2590	2576	2567	2550	2540
Udział proc.	10%	10%	9%	9%	9%	9%	9%	9%	9%	9%	8%	8%	8%	8%	8%	8%	8%	8%	8%	8%	8%
Data	06.04.23	11.04.23	03.03.23	12.01.23	27.01.23	20.01.23	11.04.23	08.03.23	10.03.23	17.01.23	28.09.23	06.04.23	06.10.23	20.10.23	10.11.23	15.03.23	24.11.23	02.03.23	23.01.23	12.04.23	24.03.23
Nr dnia	4	2	5	4	5	5	2	3	5	2	4	4	5	5	5	3	5	4	1	3	5
Godzina	16	15	16	16	14	15	9	17	14	9	17	12	17	17	15	16	16	15	9	11	15

R07_02-2_10702_2023



Oznaczenia:

- Wartości natężeń kolejnych 200 godzin
- Wartości co dziesiątej wartości z posród 200 godzin
- Wartości 50-tej godziny

SDRR: 32016 poj./dobę