

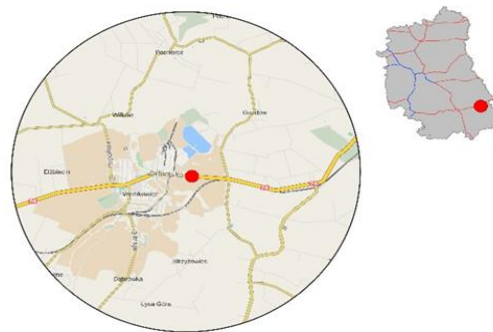
Spis Treści

| | |
|--|-----------|
| 06011 - R00_01 - Karta charakterystyki stacji ciągłych pomiarów ruchu | Strona 1 |
| 06011 - R02_03 - Rozwój ruchu pojazdów ogółem dla poszczególnych stacji | Strona 2 |
| 06011 - R03_01 - Średni dobowy ruchu pojazdów ogółem w poszczególnych miesiącach i dniach tygodnia [...] | Strona 3 |
| 06011 - R03_02 - Sezonowe i tygodniowe wahania ruchu pojazdów ogółem dla danej stacji | Strona 4 |
| 06011 - R03_03 - Dobowe wahania ruchu dla wybranych dni tygodnia dla pojazdów ogółem wraz z dystrybuantą | Strona 5 |
| 06011 - R03_04 - Uśrednione dobowe rozkłady ruchu dla wybranych dni tygodnia, dla pojazdów lekkich i ciężkich | Strona 6 |
| 06011 - R03_07 - Analiza ruchu pojazdów ogółem w poszczególnych dniach tygodnia dla każdego miesiąca, w podziale na kierunki ruchu | Strona 7 |
| 06011 - R03_08 - Analiza ruchu w święta i dni okołoswiąteczne | Strona 19 |
| 06011 - R03_10 - Proporcja dobowego natężenia ruchu do SDRR, dla każdego dnia w roku, dla pojazdów ogółem | Strona 27 |
| 06011 - R03_11 - Nierównomierność kierunkowa dla każdego dnia w roku, dla pojazdów ogółem | Strona 28 |
| 06011 - R03_12 - Dobowe wahania ruchu w podziale na kierunki oraz na pojazdy ogółem | Strona 29 |
| 06011 - R04_03 - Rodzajowa struktura ruchu wg pomiarów automatycznych | Strona 30 |
| 06011 - R06_02 - Rozkład prędkości pojazdów – wykres i dystrybuanta | Strona 31 |
| 06011 - R07_02 - Zestawienie 200 godzin o największym natężeniu ruchu w roku, dla obu kierunków łącznie | Strona 32 |

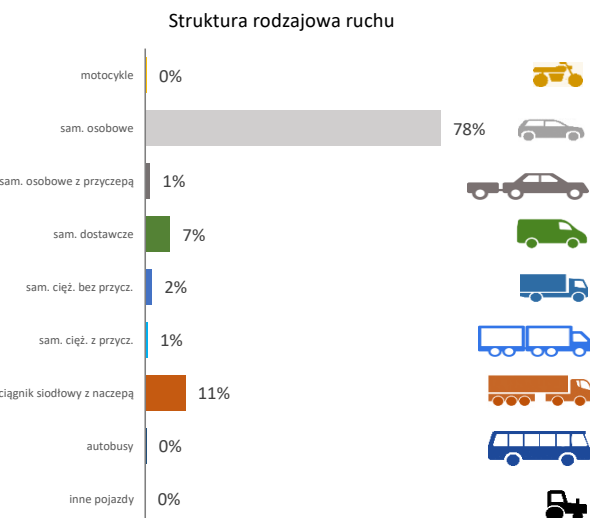
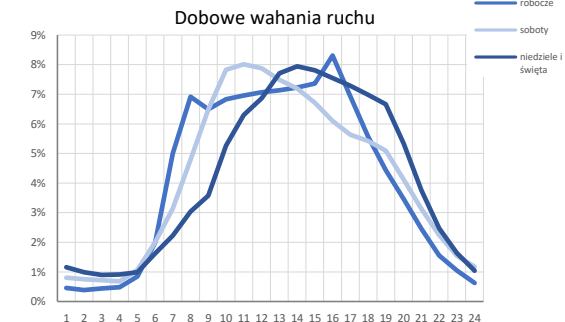
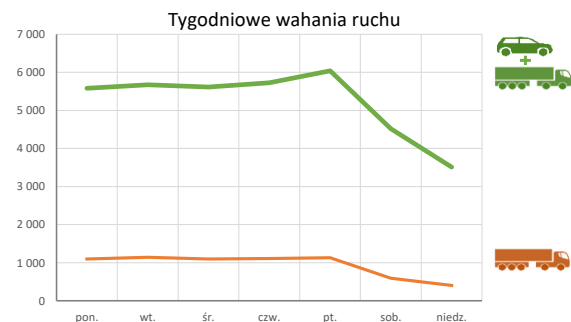
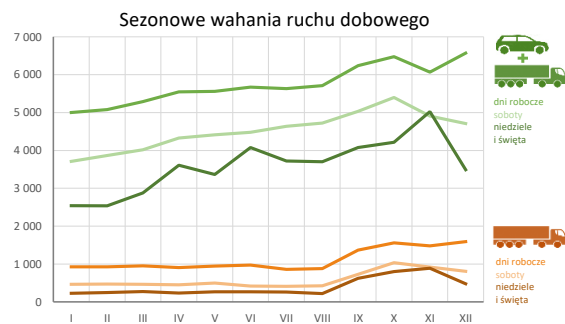
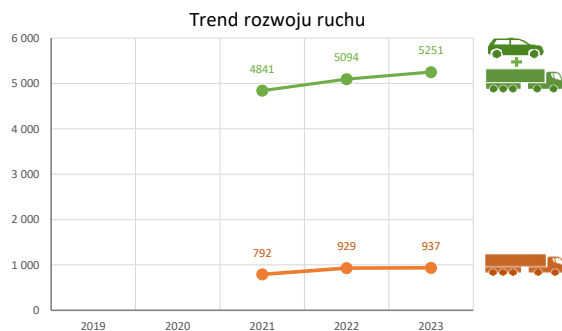
Karta charakterystyki stacji ciągłych pomiarów ruchu
Stacja nr 06011



Nr stacji: 06011
Typ stacji: 8+1
Lokalizacja: Werbkowice
Numer drogi: 74
Pikietaż: 312+965

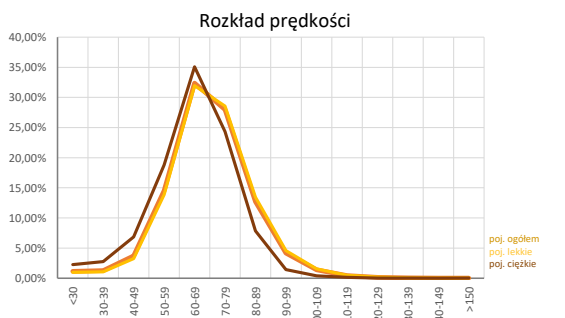


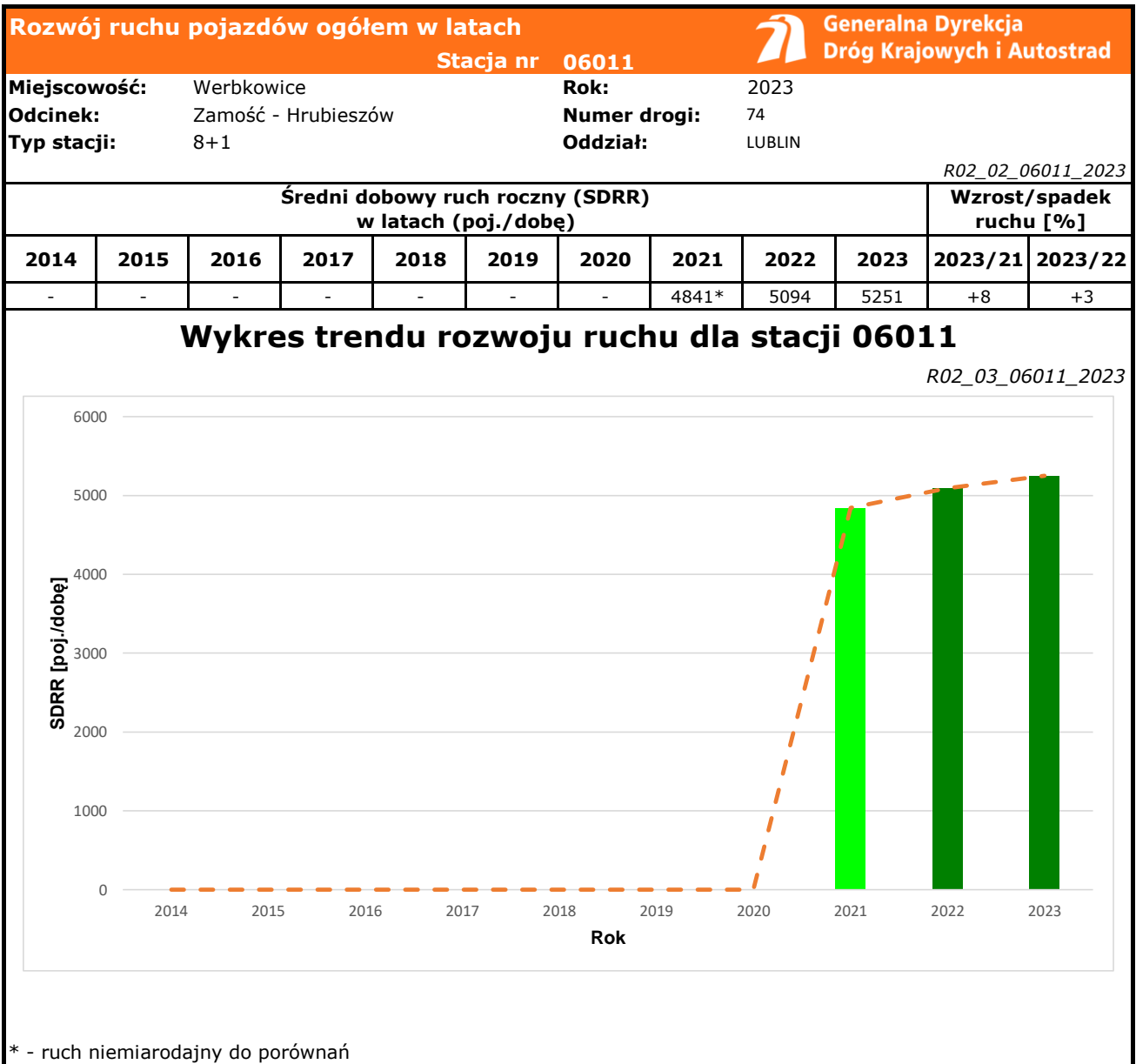
Stacja działa od: 01.08.2020
Charakter ruchu: G
Liczba dni w archiwizacji: 292
Procent doszacowanych godzin: 20%



Godzina 50-ta

Nateżenie: 530
 Udział proc.: 10%
 Dzień: 24.07.2023 (poniedziałek)
 Godzina: 17





| Średni dobowy ruch dla poszczególnych dni tygodnia w poszczególnych miesiącach roku | | | | | | | | | | | | | | |
|---|---|---------|-------|--------|----------|-------|----------|--------|----------|----------|-------------|-----------------|----------|----------|
| Stacja nr 06011 | | | | | | | | | | | | Rok: 2023 | | |
| Miejscowość: Werbkowice | | | | | | | | | | | | Numer drogi: 74 | | |
| Odcinek: Zamość - Hrubieszów | | | | | | | | | | | | Oddział: LUBLIN | | |
| Typ stacji: 8+1 | | | | | | | | | | | | | | |
| Ruch ogółem | | | | | | | | | | | | | | |
| R03_01_06011_2023 | | | | | | | | | | | | | | |
| Dni tygodnia: | | Styczeń | Luty | Marzec | Kwiecień | Maj | Czerwiec | Lipiec | Sierpień | Wrzesień | Październik | Listopad | Grudzień | Cały rok |
| 1. Poniedziałki | a | 4788 | 4949 | 5129 | 5377 | 5436 | 5610 | 5547 | 5473 | 6134 | 6413 | 5940 | 6207 | 5584 |
| | b | 1,098 | 1,090 | 1,066 | 1,086 | 1,091 | 1,069 | 1,075 | 1,040 | 1,067 | 1,074 | 1,034 | 1,114 | 1,074 |
| | c | 0,857 | 0,886 | 0,919 | 0,963 | 0,974 | 1,005 | 0,993 | 0,980 | 1,099 | 1,149 | 1,064 | 1,112 | 1,000 |
| 2. Wtorki | a | 5011 | 4983 | 5269 | 5484 | 5477 | 5639 | 5601 | 5630 | 6114 | 6635 | 5970 | 6260 | 5673 |
| | b | 1,150 | 1,097 | 1,095 | 1,107 | 1,099 | 1,075 | 1,085 | 1,070 | 1,063 | 1,111 | 1,039 | 1,123 | 1,092 |
| | c | 0,883 | 0,878 | 0,929 | 0,967 | 0,965 | 0,994 | 0,987 | 0,992 | 1,078 | 1,170 | 1,052 | 1,104 | 1,000 |
| 3. Środy | a | 5006 | 4904 | 5137 | 5542 | 5595 | 5767 | 5498 | 5664 | 6096 | 6269 | 5811 | 6056 | 5612 |
| | b | 1,148 | 1,080 | 1,068 | 1,119 | 1,123 | 1,099 | 1,065 | 1,077 | 1,060 | 1,050 | 1,011 | 1,086 | 1,080 |
| | c | 0,892 | 0,874 | 0,915 | 0,988 | 0,997 | 1,028 | 0,980 | 1,009 | 1,086 | 1,117 | 1,035 | 1,079 | 1,000 |
| 4. Czwartki | a | 5144 | 5132 | 5240 | 5513 | 5518 | 5593 | 5610 | 5793 | 6273 | 6391 | 6210 | 6313 | 5727 |
| | b | 1,180 | 1,130 | 1,089 | 1,113 | 1,107 | 1,066 | 1,087 | 1,101 | 1,091 | 1,070 | 1,081 | 1,133 | 1,102 |
| | c | 0,898 | 0,896 | 0,915 | 0,963 | 0,963 | 0,976 | 0,979 | 1,012 | 1,095 | 1,116 | 1,084 | 1,102 | 1,000 |
| 5. Piątki | a | 5145 | 5426 | 5620 | 5764 | 5774 | 5742 | 5909 | 5993 | 6512 | 6632 | 6381 | 7589 | 6041 |
| | b | 1,180 | 1,194 | 1,168 | 1,164 | 1,158 | 1,094 | 1,145 | 1,139 | 1,132 | 1,111 | 1,111 | 1,361 | 1,162 |
| | c | 0,852 | 0,898 | 0,930 | 0,954 | 0,956 | 0,951 | 0,978 | 0,992 | 1,078 | 1,098 | 1,056 | 1,256 | 1,000 |
| 6. Soboty | a | 3711 | 3868 | 4014 | 4325 | 4410 | 4478 | 4634 | 4721 | 5034 | 5398 | 4910 | 4711 | 4518 |
| | b | 0,851 | 0,851 | 0,834 | 0,873 | 0,885 | 0,853 | 0,898 | 0,898 | 0,876 | 0,904 | 0,855 | 0,845 | 0,869 |
| | c | 0,821 | 0,856 | 0,888 | 0,957 | 0,976 | 0,991 | 1,026 | 1,045 | 1,114 | 1,195 | 1,087 | 1,043 | 1,000 |
| 7. Niedziele | a | 2710 | 2537 | 2879 | 3612 | 3525 | 4105 | 3719 | 3800 | 4077 | 4217 | 3518 | 3434 | 3511 |
| | b | 0,622 | 0,558 | 0,598 | 0,729 | 0,707 | 0,782 | 0,721 | 0,722 | 0,709 | 0,706 | 0,612 | 0,616 | 0,676 |
| | c | 0,772 | 0,723 | 0,820 | 1,029 | 1,004 | 1,169 | 1,059 | 1,082 | 1,161 | 1,201 | 1,002 | 0,978 | 1,000 |
| 8. Dni robocze | a | 5001 | 5079 | 5286 | 5544 | 5556 | 5674 | 5629 | 5712 | 6239 | 6473 | 6069 | 6570 | 5736 |
| | b | 1,147 | 1,118 | 1,099 | 1,119 | 1,115 | 1,081 | 1,091 | 1,086 | 1,085 | 1,084 | 1,057 | 1,179 | 1,104 |
| | c | 0,872 | 0,885 | 0,922 | 0,967 | 0,969 | 0,989 | 0,981 | 0,996 | 1,088 | 1,128 | 1,058 | 1,145 | 1,000 |
| 9. Święta | a | 2209 | - | - | 3598 | 3046 | 3954 | - | 3302 | - | - | 8040 | 3624 | 3967 |
| | b | 0,507 | - | - | 0,726 | 0,611 | 0,753 | - | 0,628 | - | - | 1,399 | 0,650 | 0,763 |
| | c | 0,557 | - | - | 0,907 | 0,768 | 0,997 | - | 0,832 | - | - | 2,026 | 0,913 | 1,000 |
| 10. Niedziele i święta | a | 2543 | 2537 | 2879 | 3607 | 3365 | 4075 | 3719 | 3700 | 4077 | 4217 | 5025 | 3488 | 3603 |
| | b | 0,583 | 0,558 | 0,598 | 0,728 | 0,675 | 0,777 | 0,721 | 0,703 | 0,709 | 0,706 | 0,875 | 0,626 | 0,693 |
| | c | 0,706 | 0,704 | 0,799 | 1,001 | 0,934 | 1,131 | 1,032 | 1,027 | 1,132 | 1,171 | 1,395 | 0,968 | 1,000 |
| 11. Wszystkie dni | a | 4478 | 4543 | 4755 | 5087 | 5082 | 5272 | 5217 | 5282 | 5749 | 5994 | 5750 | 5804 | 5251 |
| | b | 1,000 | 1,000 | 1,000 | 1,000 | 1,000 | 1,000 | 1,000 | 1,000 | 1,000 | 1,000 | 1,000 | 1,000 | 1,000 |
| | c | 0,853 | 0,865 | 0,906 | 0,969 | 0,968 | 1,004 | 0,993 | 1,006 | 1,095 | 1,141 | 1,095 | 1,105 | 1,000 |

Legenda:

- a = średni dobowy ruch danego dnia (dni) tygodnia
- b = $\frac{\text{średni dobowy ruch danego dnia (dni) tygodnia w miesiącu}}{\text{średni dobowy ruch we wszystkie dni miesiąca}}$
- c = $\frac{\text{średni dobowy ruch danego dnia (dni) tygodnia w miesiącu}}{\text{średni dobowy ruch danego dnia (dni) tygodnia w roku}}$

Sezonowe i tygodniowe wahania ruchu dobowego pojazdów ogółem w latach



Stacja nr 06011

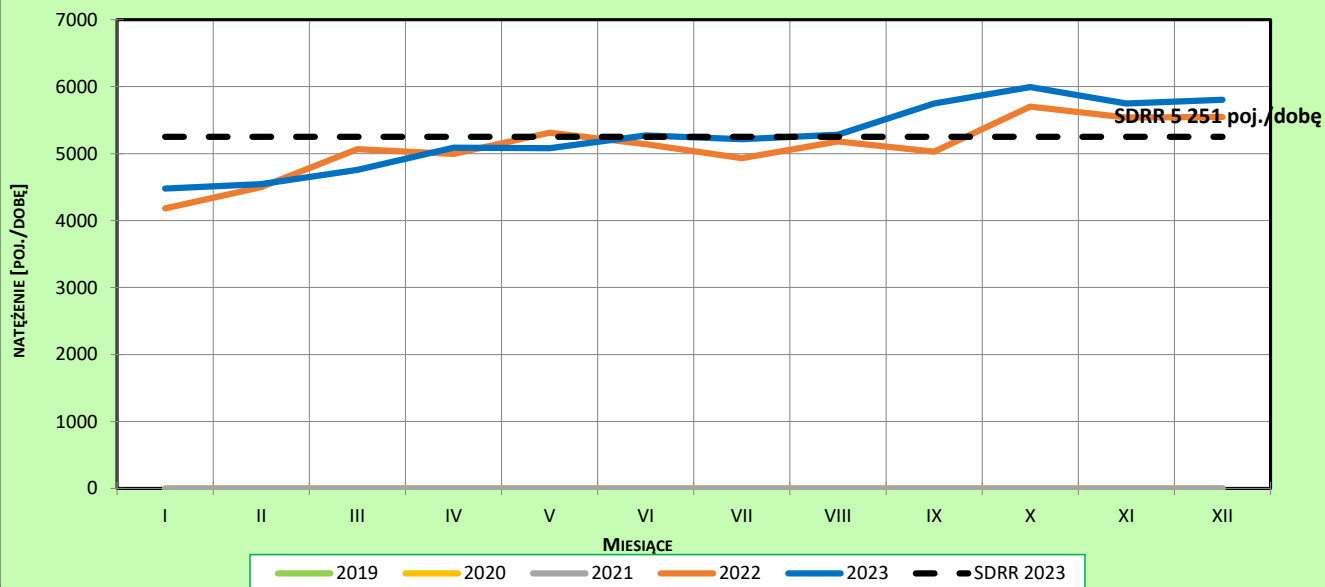
Miejscowość: Werbkowice
 Odcinek: Zamość - Hrubieszów
 Typ stacji: 8+1

Rok: 2023
 Numer drogi: 74
 Oddział: LUBLIN

Ruch ogółem

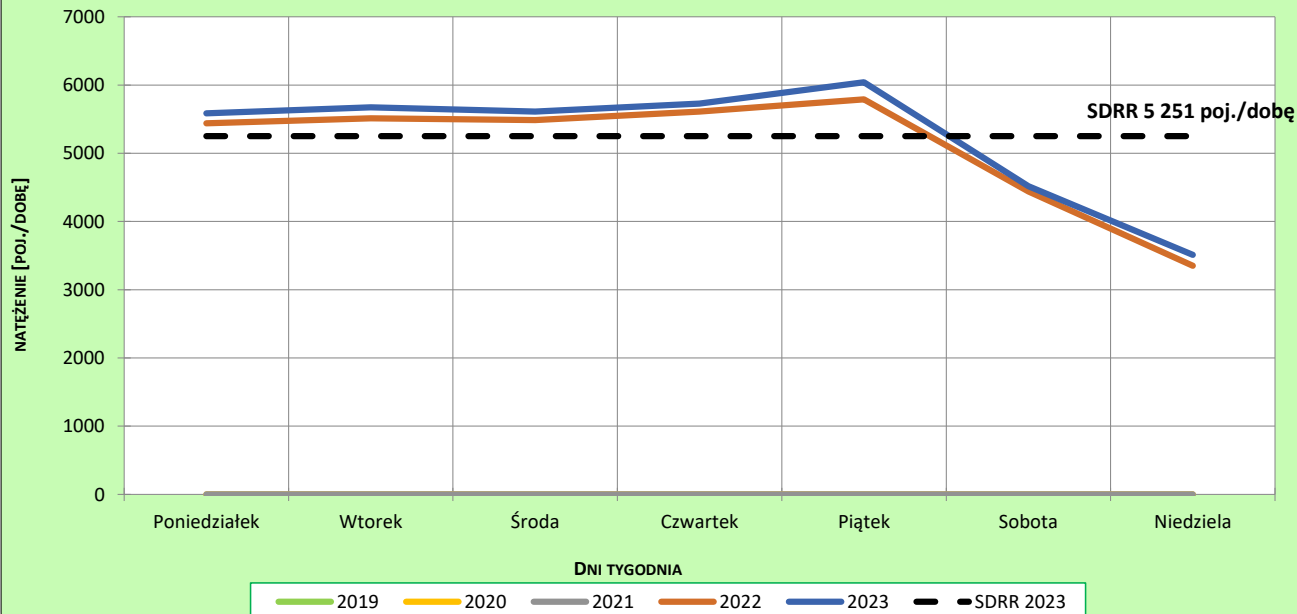
R03_02-1_06011_2023

Sezonowe wahania ruchu dobowego



R03_02-2_06011_2023

Tygodniowe wahania ruchu dobowego



Dobowe wahania ruchu pojazdów ogółem



Generalna Dyrekcja
Dróg Krajowych i Autostrad

Stacja nr 06011

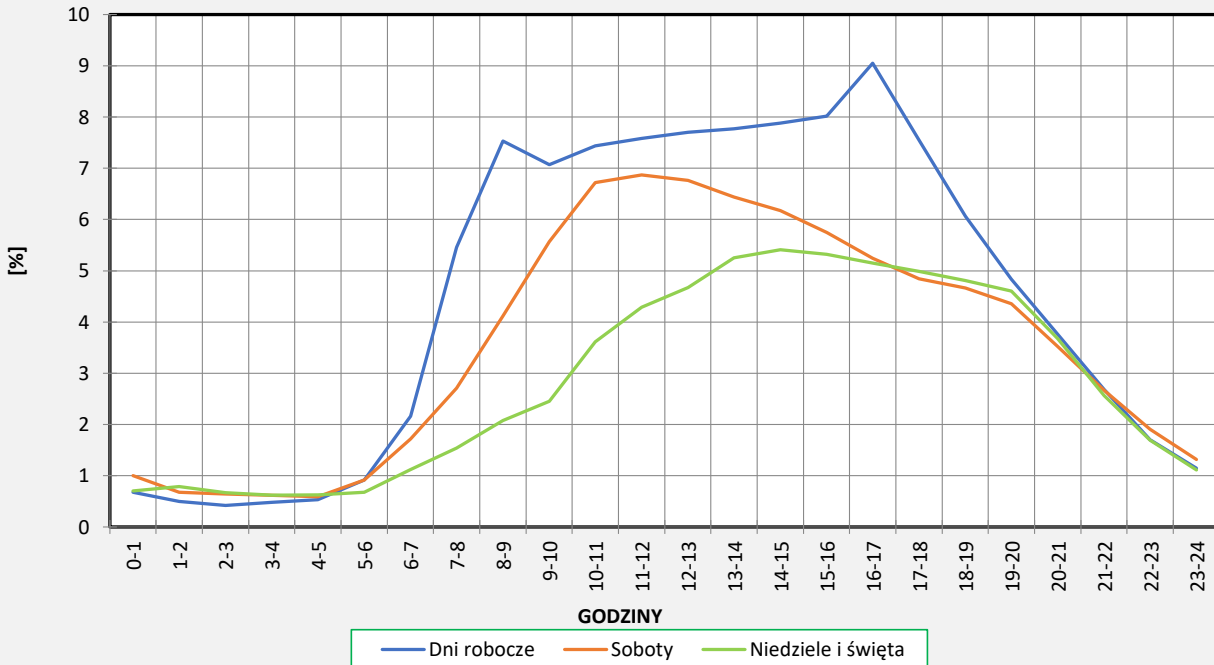
Miejscowość: Werbkowice
Odcinek: Zamość - Hrubieszów
Typ stacji: 8+1

Rok: 2023
Numer drogi: 74
Oddział: LUBLIN

Ruch ogółem

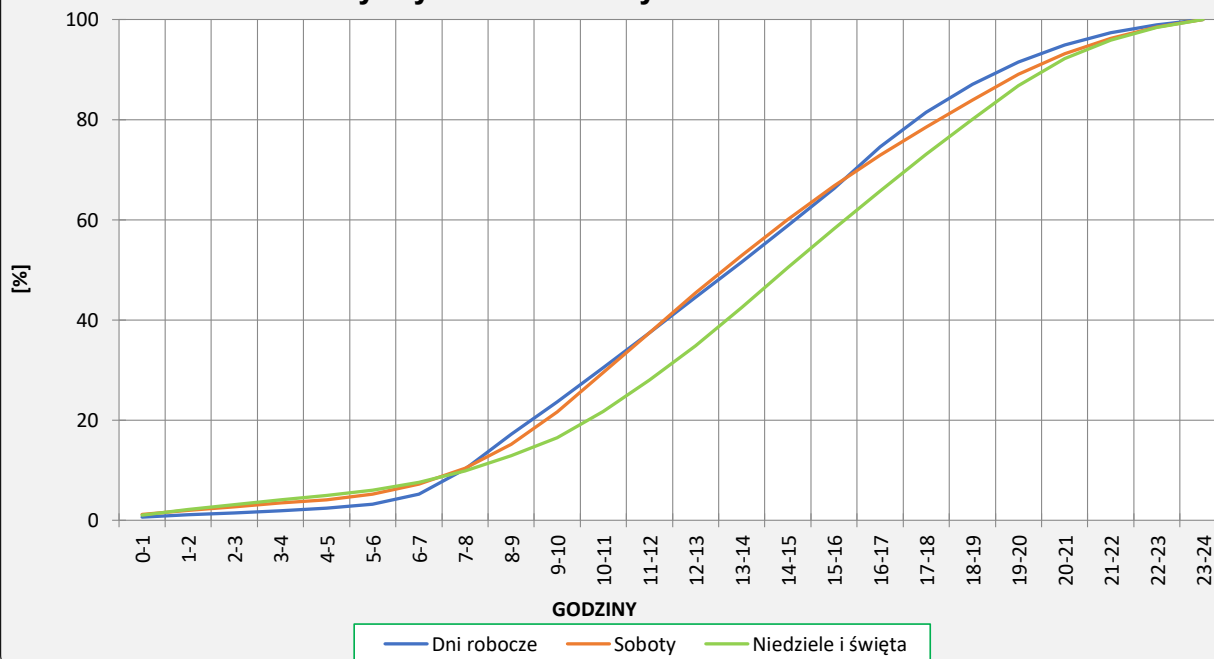
R03_03-1_06011_2023

Dobowe wahania ruchu



R03_03-2_06011_2023

Dystrybuanta dobowych wahań ruchu



Uśrednione dobowe rozkłady ruchu dla wybranych dni tygodnia, dla pojazdów lekkich i ciężkich



Stacja nr 06011

Miejscowość: Werbkowice
Odcinek: Zamość - Hrubieszów
Typ stacji: 8+1

Rok: 2023
Numer drogi: 74
Oddział: LUBLIN

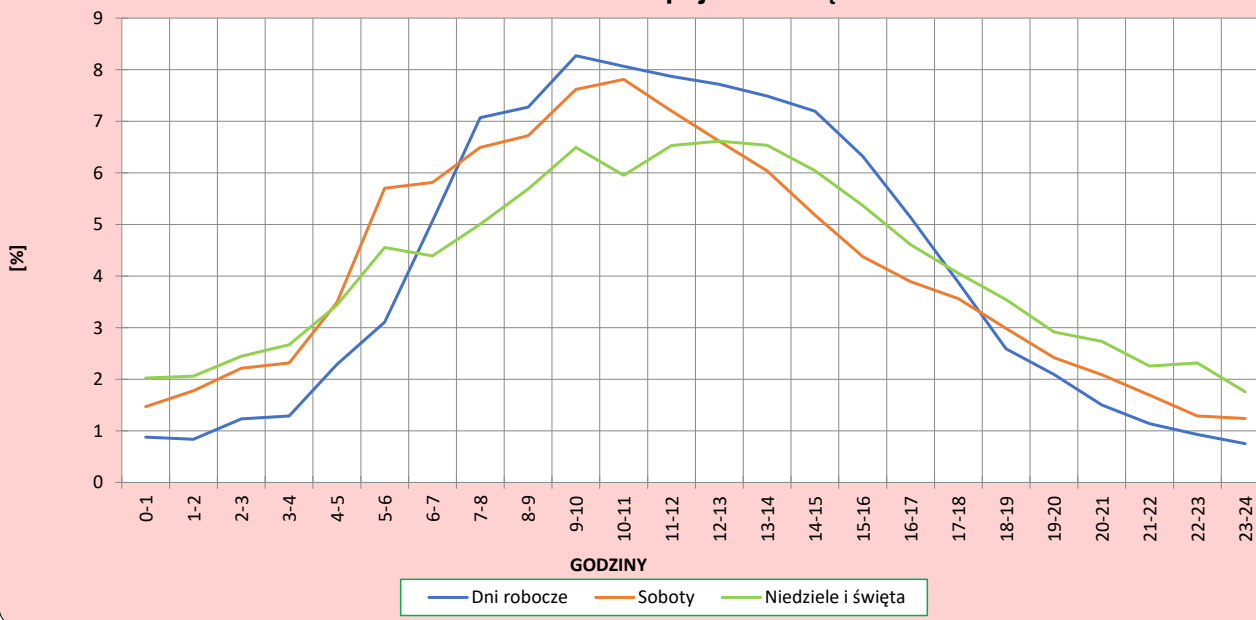
R03_04-1_06011_2023

Dobowe wahania ruchu pojazdów lekkich



R03_04-2_06011_2023

Dobowe wahania ruchu pojazdów ciężkich



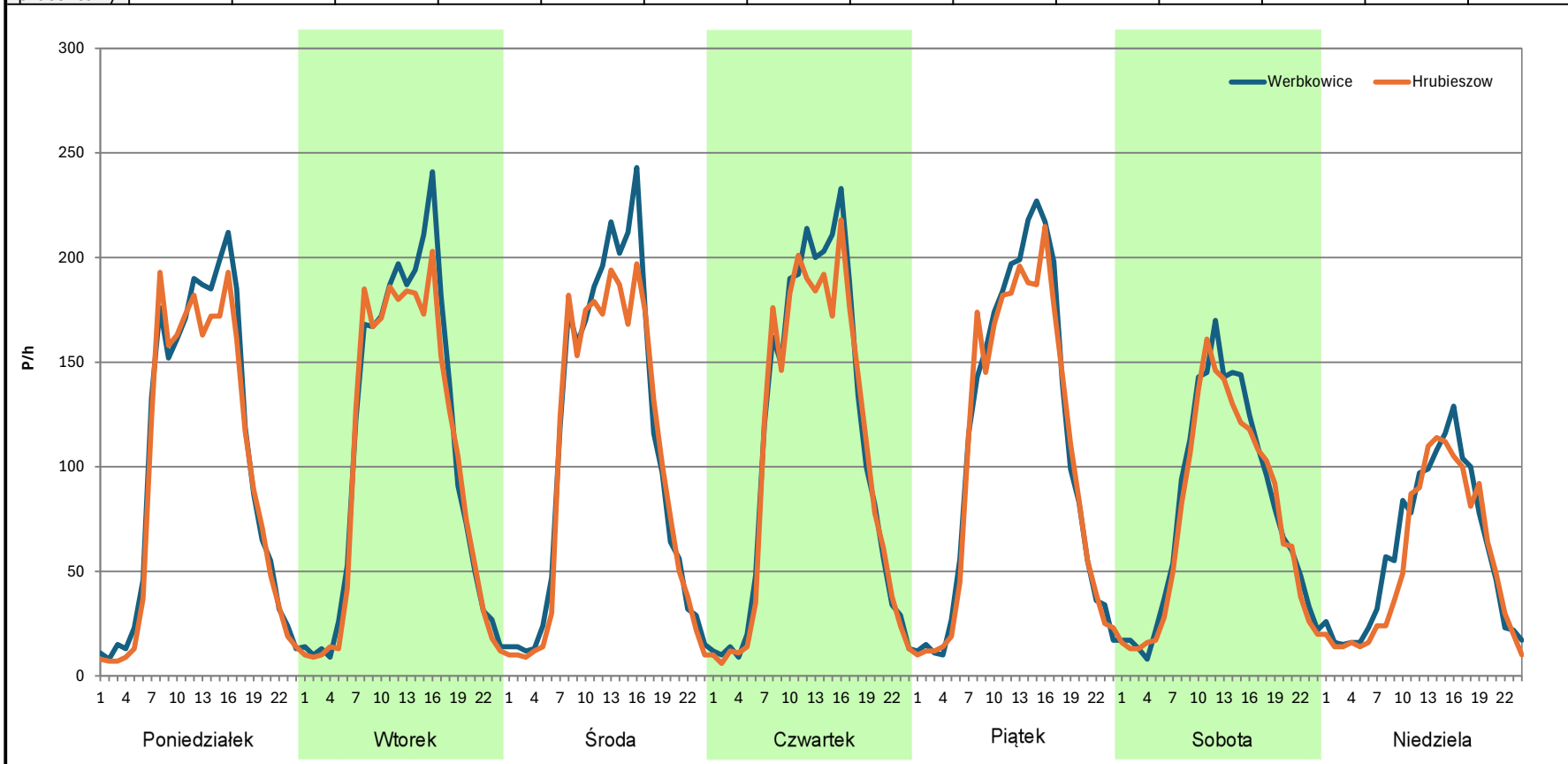
Analiza ruchu pojazdów ogółem w poszczególnych dniach tygodnia dla każdego miesiąca, w podziale na kierunki ruchu



Stacja nr 06011

Miejscowość: Werbkowice **Rok:** 2023
Odcinek: Zamość - Hrubieszów **Numer drogi:** 74
Typ stacji: 8+1 **Oddział:** LUBLIN
Miesiąc: Styczeń R03_07-1_06011_2023

| Dzień tygodnia | Poniedziałek | | Wtorek | | Środa | | Czwartek | | Piątek | | Sobota | | Niedziela | |
|--------------------|--------------|------------|------------|------------|------------|------------|------------|------------|------------|------------|------------|------------|------------|------------|
| | Werbkowice | Hrubieszow | Werbkowice | Hrubieszow | Werbkowice | Hrubieszow | Werbkowice | Hrubieszow | Werbkowice | Hrubieszow | Werbkowice | Hrubieszow | Werbkowice | Hrubieszow |
| Kierunek | 2462 | 2325 | 2579 | 2431 | 2586 | 2420 | 2623 | 2518 | 2624 | 2523 | 1904 | 1808 | 1419 | 1291 |
| SDR | 2462 | 2325 | 2579 | 2431 | 2586 | 2420 | 2623 | 2518 | 2624 | 2523 | 1904 | 1808 | 1419 | 1291 |
| Razem | 4787 | | 5010 | | 5006 | | 5141 | | 5147 | | 3712 | | 2710 | |
| Podział procentowy | 51,43% | 48,57% | 51,48% | 48,52% | 51,66% | 48,34% | 51,02% | 48,98% | 50,98% | 49,02% | 51,29% | 48,71% | 52,36% | 47,64% |



Analiza ruchu pojazdów ogółem w poszczególnych dniach tygodnia dla każdego miesiąca, w podziale na kierunki ruchu



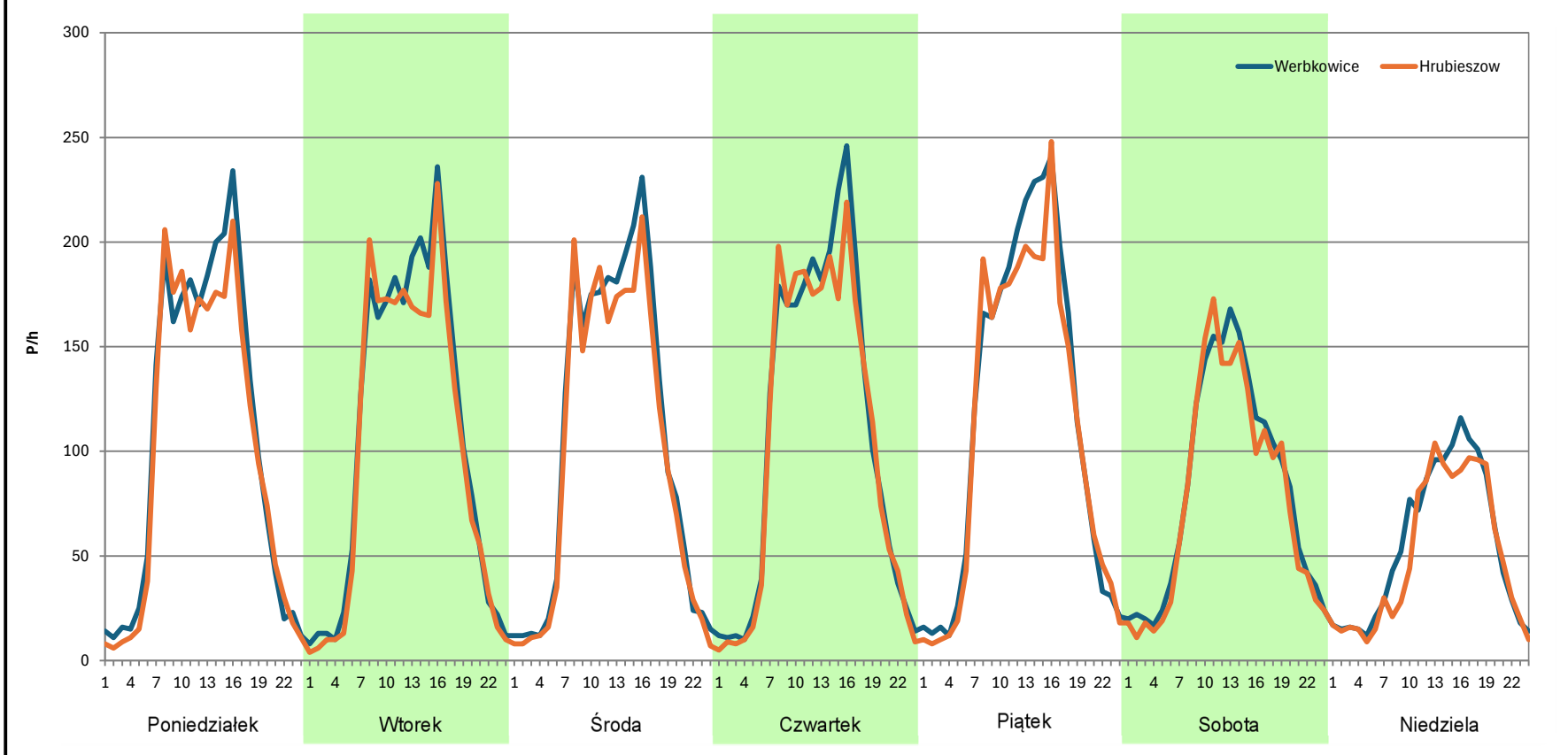
Stacja nr 06011

Miejscowość: Werbkowice
Odcinek: Zamość - Hrubieszów
Typ stacji: 8+1
Miesiąc: Luty

Rok: 2023
Numer drogi: 74
Oddział: LUBLIN

R03_07-1_06011_2023

| Dzień tygodnia | Poniedziałek | | Wtorek | | Środa | | Czwartek | | Piątek | | Sobota | | Niedziela | |
|--------------------|--------------|------------|------------|------------|------------|------------|------------|------------|------------|------------|------------|------------|------------|------------|
| Kierunek | Werbkowice | Hrubieszow | Werbkowice | Hrubieszow | Werbkowice | Hrubieszow | Werbkowice | Hrubieszow | Werbkowice | Hrubieszow | Werbkowice | Hrubieszow | Werbkowice | Hrubieszow |
| SDR | 2554 | 2397 | 2565 | 2415 | 2539 | 2368 | 2621 | 2513 | 2785 | 2640 | 1986 | 1884 | 1329 | 1210 |
| Razem | 4951 | | 4980 | | 4907 | | 5134 | | 5425 | | 3870 | | 2539 | |
| Podział procentowy | 51,59% | 48,41% | 51,51% | 48,49% | 51,74% | 48,26% | 51,05% | 48,95% | 51,34% | 48,66% | 51,32% | 48,68% | 52,34% | 47,66% |



Analiza ruchu pojazdów ogółem w poszczególnych dniach tygodnia dla każdego miesiąca, w podziale na kierunki ruchu



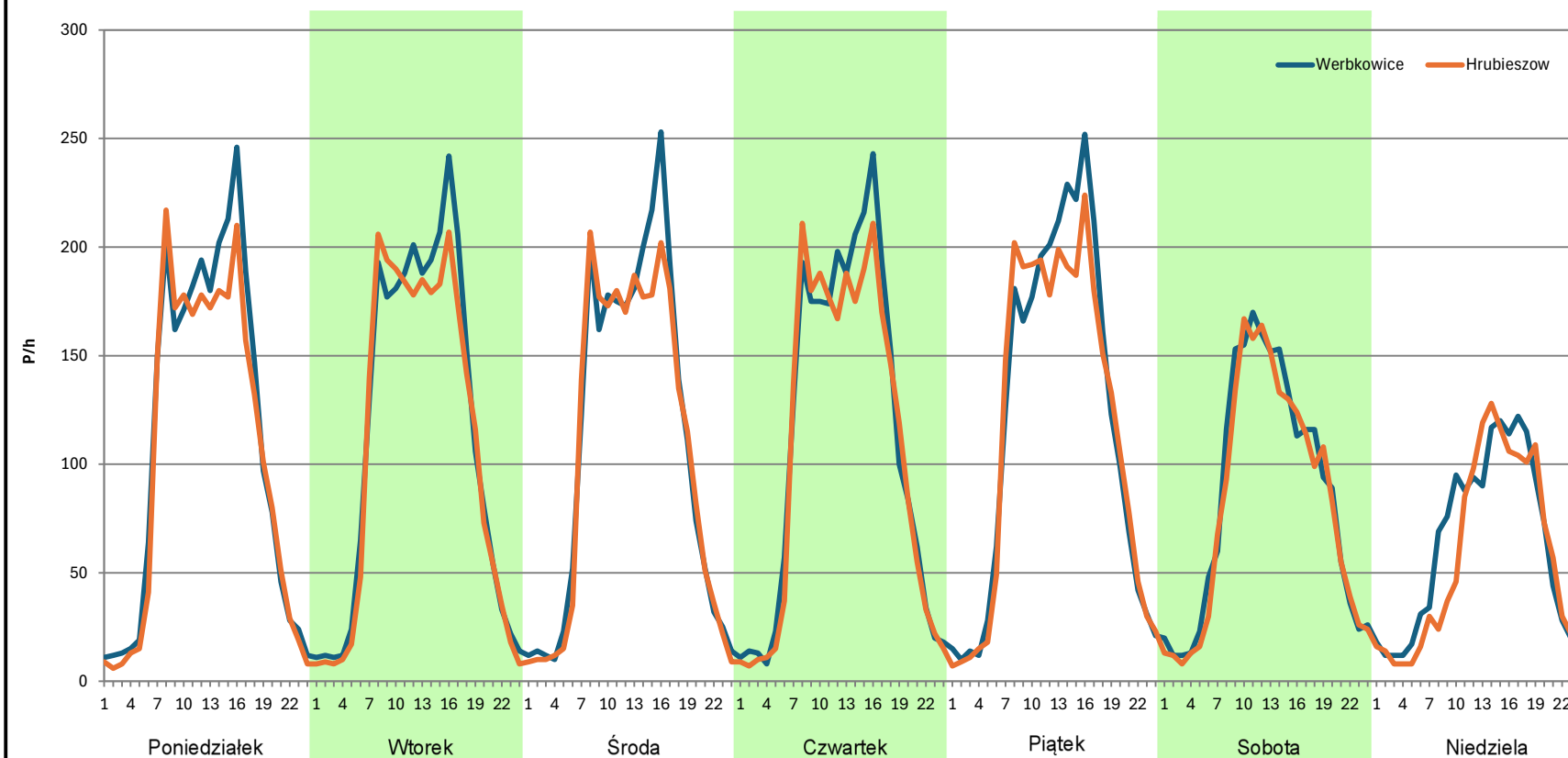
Stacja nr 06011

Miejscowość: Werbkowice
Odcinek: Zamość - Hrubieszów
Typ stacji: 8+1
Miesiąc: Marzec

Rok: 2023
Numer drogi: 74
Oddział: LUBLIN

R03_07-1_06011_2023

| Dzień tygodnia | Poniedziałek | | Wtorek | | Środa | | Czwartek | | Piątek | | Sobota | | Niedziela | |
|--------------------|--------------|------------|------------|------------|------------|------------|------------|------------|------------|------------|------------|------------|------------|------------|
| Kierunek | Werbkowice | Hrubieszow | Werbkowice | Hrubieszow | Werbkowice | Hrubieszow | Werbkowice | Hrubieszow | Werbkowice | Hrubieszow | Werbkowice | Hrubieszow | Werbkowice | Hrubieszow |
| SDR | 2656 | 2471 | 2704 | 2566 | 2626 | 2512 | 2686 | 2557 | 2861 | 2761 | 2050 | 1963 | 1508 | 1368 |
| Razem | 5127 | | 5270 | | 5138 | | 5243 | | 5622 | | 4013 | | 2876 | |
| Podział procentowy | 51,80% | 48,20% | 51,31% | 48,69% | 51,11% | 48,89% | 51,23% | 48,77% | 50,89% | 49,11% | 51,08% | 48,92% | 52,43% | 47,57% |



Analiza ruchu pojazdów ogółem w poszczególnych dniach tygodnia dla każdego miesiąca, w podziale na kierunki ruchu



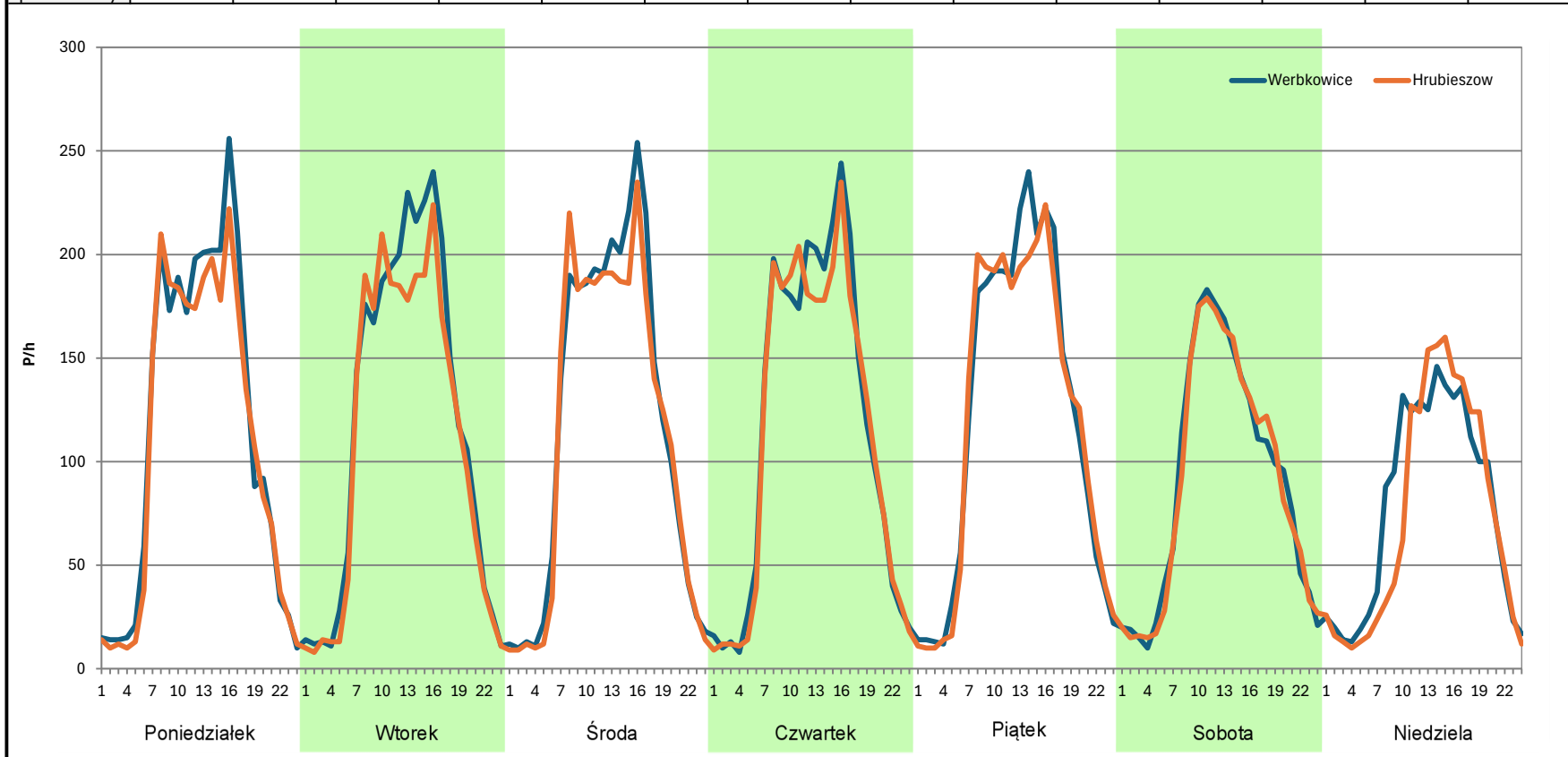
Stacja nr 06011

Miejscowość: Werbkowice
Odcinek: Zamość - Hrubieszów
Typ stacji: 8+1
Miesiąc: Kwiecień

Rok: 2023
Numer drogi: 74
Oddział: LUBLIN

R03_07-1_06011_2023

| Dzień tygodnia | Poniedziałek | | Wtorek | | Środa | | Czwartek | | Piątek | | Sobota | | Niedziela | |
|--------------------|--------------|------------|------------|------------|------------|------------|------------|------------|------------|------------|------------|------------|------------|------------|
| Kierunek | Werbkowice | Hrubieszow | Werbkowice | Hrubieszow | Werbkowice | Hrubieszow | Werbkowice | Hrubieszow | Werbkowice | Hrubieszow | Werbkowice | Hrubieszow | Werbkowice | Hrubieszow |
| SDR | 2764 | 2614 | 2845 | 2637 | 2830 | 2715 | 2802 | 2712 | 2907 | 2857 | 2174 | 2150 | 1863 | 1751 |
| Razem | 5378 | | 5482 | | 5545 | | 5514 | | 5764 | | 4324 | | 3614 | |
| Podział procentowy | 51,39% | 48,61% | 51,90% | 48,10% | 51,04% | 48,96% | 50,82% | 49,18% | 50,43% | 49,57% | 50,28% | 49,72% | 51,55% | 48,45% |



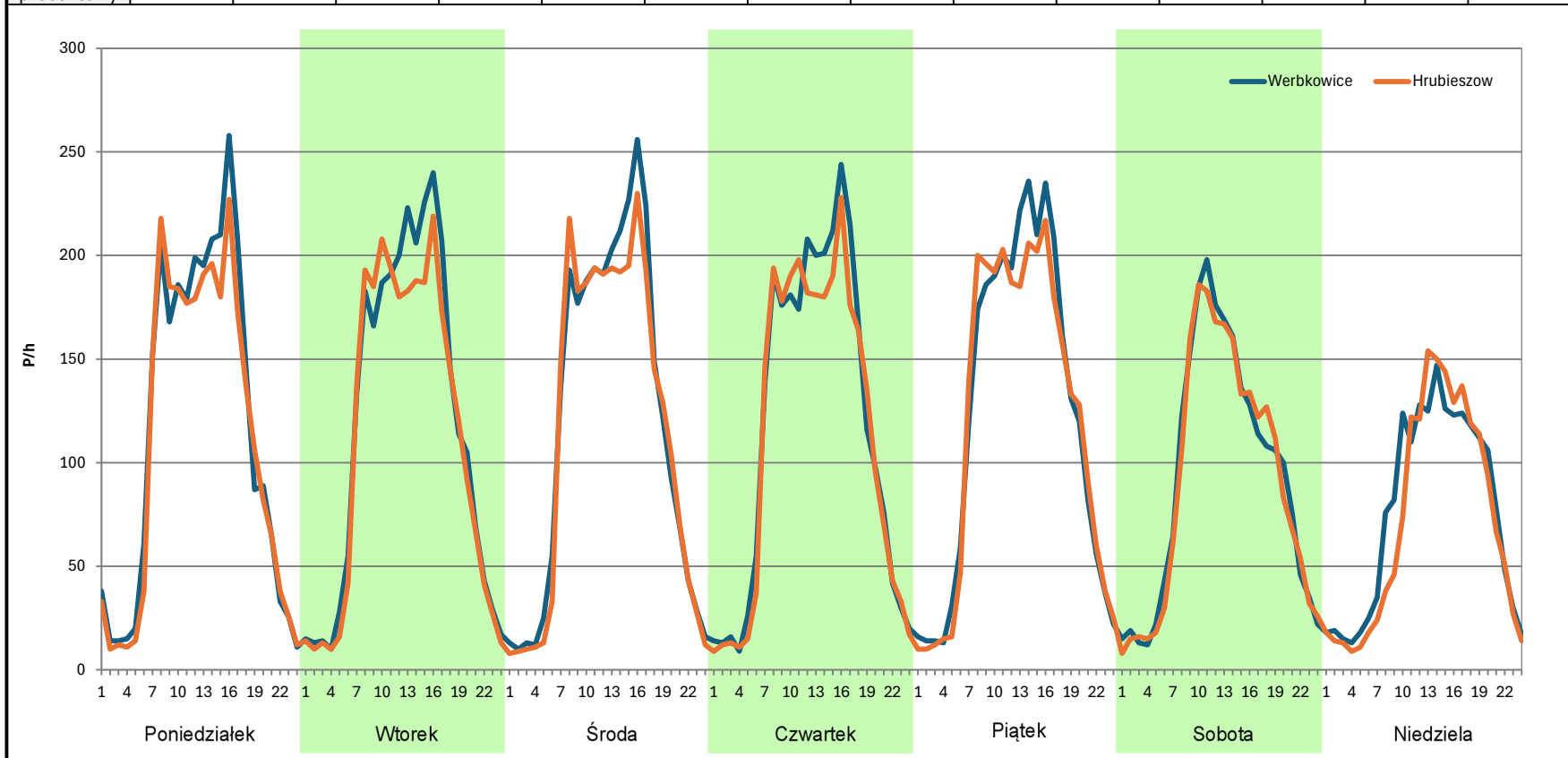
Analiza ruchu pojazdów ogółem w poszczególnych dniach tygodnia dla każdego miesiąca, w podziale na kierunki ruchu



Stacja nr 06011

Miejscowość: Werbkowice
Odcinek: Zamość - Hrubieszów
Typ stacji: 8+1
Miesiąc: Maj
Rok: 2023
Numer drogi: 74
Oddział: LUBLIN
R03_07-1_06011_2023

| Dzień tygodnia | Poniedziałek | | Wtorek | | Środa | | Czwartek | | Piątek | | Sobota | | Niedziela | |
|--------------------|--------------|------------|------------|------------|------------|------------|------------|------------|------------|------------|------------|------------|------------|------------|
| Kierunek | Werbkowice | Hrubieszow | Werbkowice | Hrubieszow | Werbkowice | Hrubieszow | Werbkowice | Hrubieszow | Werbkowice | Hrubieszow | Werbkowice | Hrubieszow | Werbkowice | Hrubieszow |
| SDR | 2788 | 2647 | 2820 | 2657 | 2851 | 2741 | 2823 | 2698 | 2931 | 2848 | 2225 | 2185 | 1817 | 1708 |
| Razem | 5435 | | 5477 | | 5592 | | 5521 | | 5779 | | 4410 | | 3525 | |
| Podział procentowy | 51,30% | 48,70% | 51,49% | 48,51% | 50,98% | 49,02% | 51,13% | 48,87% | 50,72% | 49,28% | 50,45% | 49,55% | 51,55% | 48,45% |



Analiza ruchu pojazdów ogółem w poszczególnych dniach tygodnia dla każdego miesiąca, w podziale na kierunki ruchu

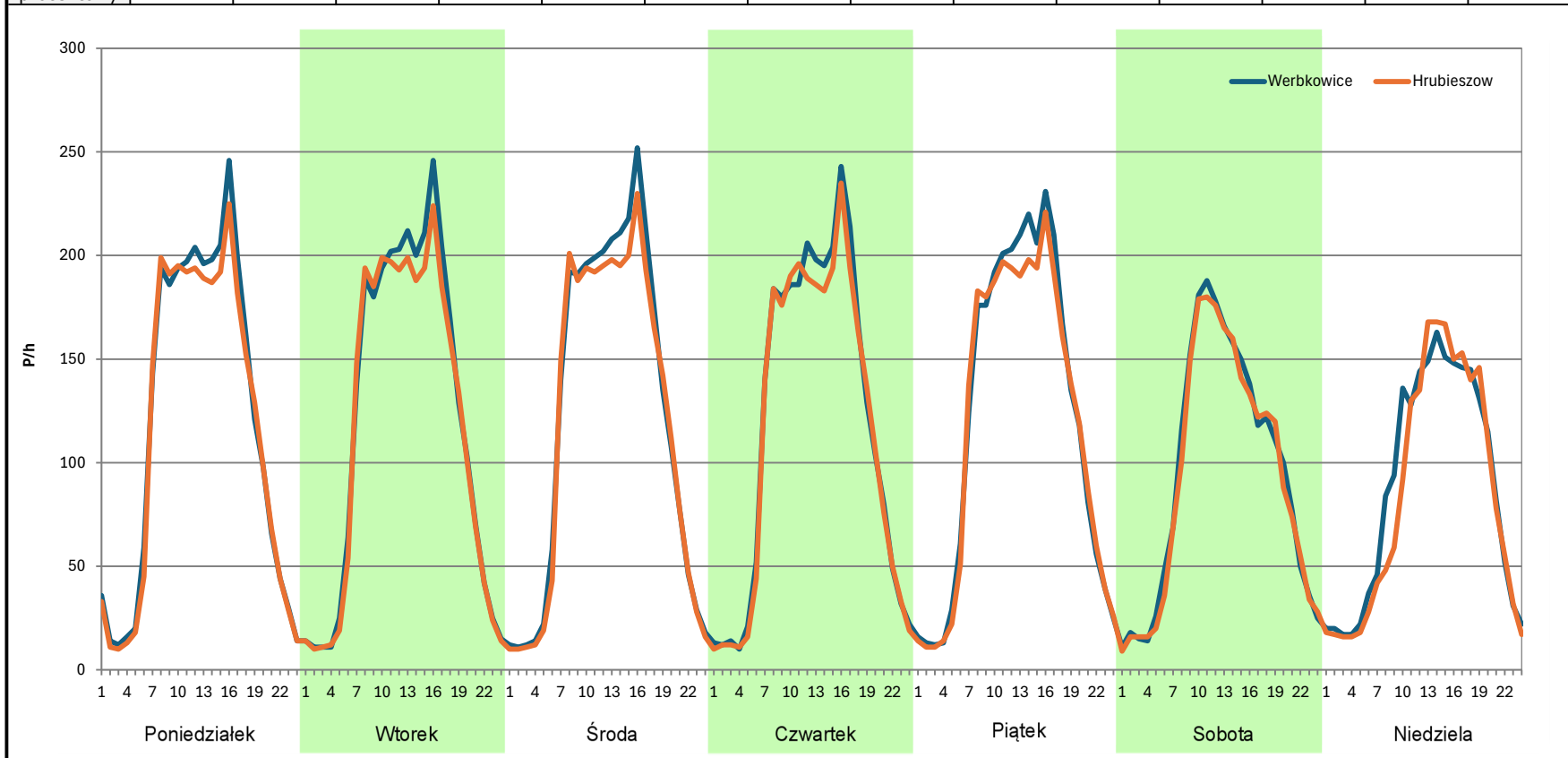


Stacja nr 06011

| | | | |
|---------------------|---------------------|---------------------|--------|
| Miejscowość: | Werbkowice | Rok: | 2023 |
| Odcinek: | Zamość - Hrubieszów | Numer drogi: | 74 |
| Typ stacji: | 8+1 | Oddział: | LUBLIN |
| Miesiąc: | Czerwiec | | |

R03_07-1_06011_2023

| Dzień tygodnia | Poniedziałek | | Wtorek | | Środa | | Czwartek | | Piątek | | Sobota | | Niedziela | |
|--------------------|--------------|------------|------------|------------|------------|------------|------------|------------|------------|------------|------------|------------|------------|------------|
| Kierunek | Werbkowice | Hrubieszow | Werbkowice | Hrubieszow | Werbkowice | Hrubieszow | Werbkowice | Hrubieszow | Werbkowice | Hrubieszow | Werbkowice | Hrubieszow | Werbkowice | Hrubieszow |
| SDR | 2853 | 2757 | 2868 | 2770 | 2937 | 2827 | 2840 | 2755 | 2914 | 2827 | 2267 | 2211 | 2100 | 2004 |
| Razem | 5610 | | 5638 | | 5764 | | 5595 | | 5741 | | 4478 | | 4104 | |
| Podział procentowy | 50,86% | 49,14% | 50,87% | 49,13% | 50,95% | 49,05% | 50,76% | 49,24% | 50,76% | 49,24% | 50,63% | 49,37% | 51,17% | 48,83% |



Analiza ruchu pojazdów ogółem w poszczególnych dniach tygodnia dla każdego miesiąca, w podziale na kierunki ruchu



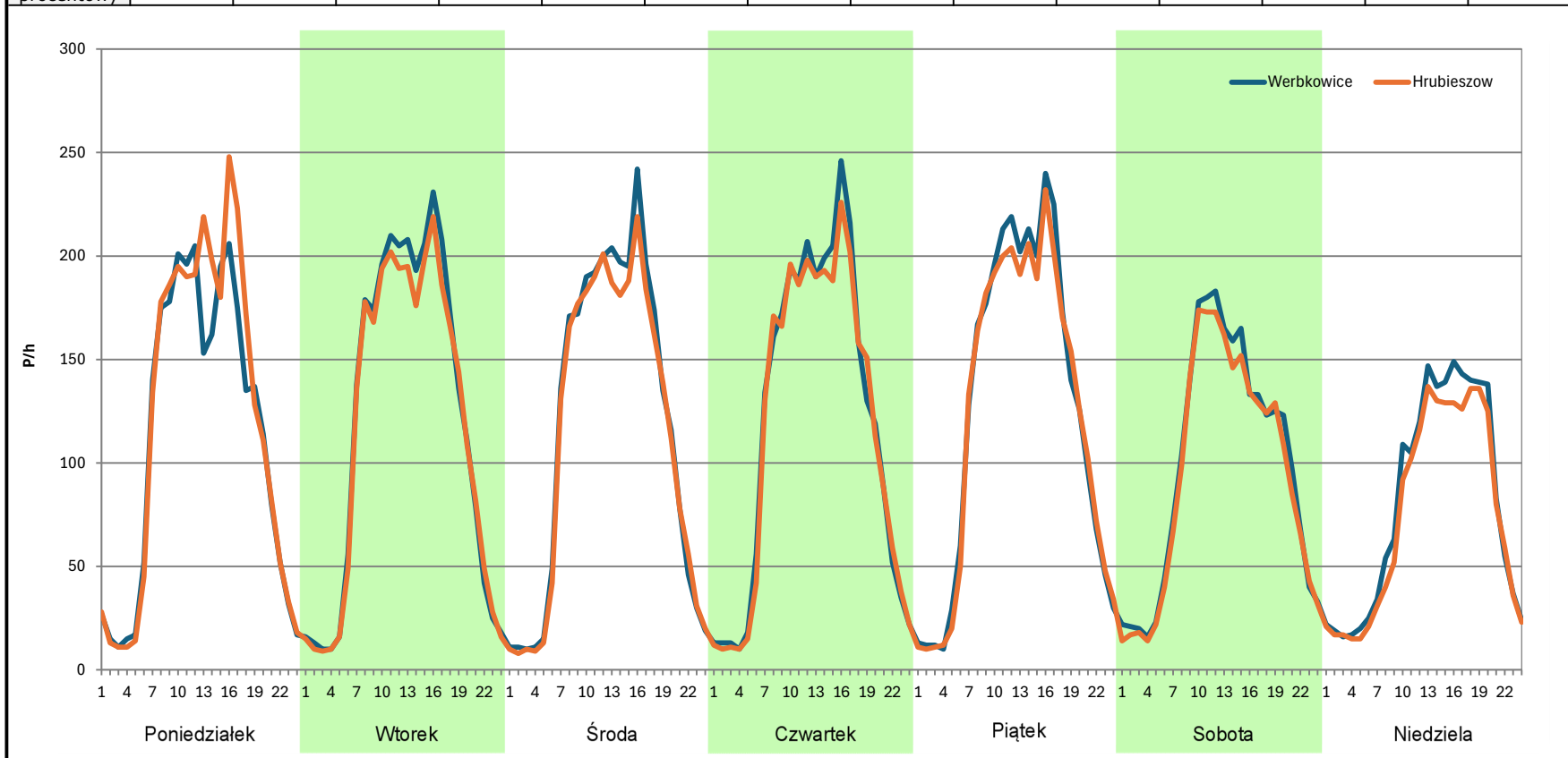
Stacja nr 06011

Miejscowość: Werbkowice
Odcinek: Zamość - Hrubieszów
Typ stacji: 8+1
Miesiąc: Lipiec

Rok: 2023
Numer drogi: 74
Oddział: LUBLIN

R03_07-1_06011_2023

| Dzień tygodnia | Poniedziałek | | Wtorek | | Środa | | Czwartek | | Piątek | | Sobota | | Niedziela | |
|--------------------|--------------|------------|------------|------------|------------|------------|------------|------------|------------|------------|------------|------------|------------|------------|
| Kierunek | Werbkowice | Hrubieszow | Werbkowice | Hrubieszow | Werbkowice | Hrubieszow | Werbkowice | Hrubieszow | Werbkowice | Hrubieszow | Werbkowice | Hrubieszow | Werbkowice | Hrubieszow |
| SDR | 2690 | 2860 | 2852 | 2750 | 2800 | 2697 | 2839 | 2774 | 2995 | 2915 | 2368 | 2264 | 1935 | 1785 |
| Razem | 5550 | | 5602 | | 5497 | | 5613 | | 5910 | | 4632 | | 3720 | |
| Podział procentowy | 48,47% | 51,53% | 50,91% | 49,09% | 50,94% | 49,06% | 50,58% | 49,42% | 50,68% | 49,32% | 51,12% | 48,88% | 52,02% | 47,98% |



Analiza ruchu pojazdów ogółem w poszczególnych dniach tygodnia dla każdego miesiąca, w podziale na kierunki ruchu



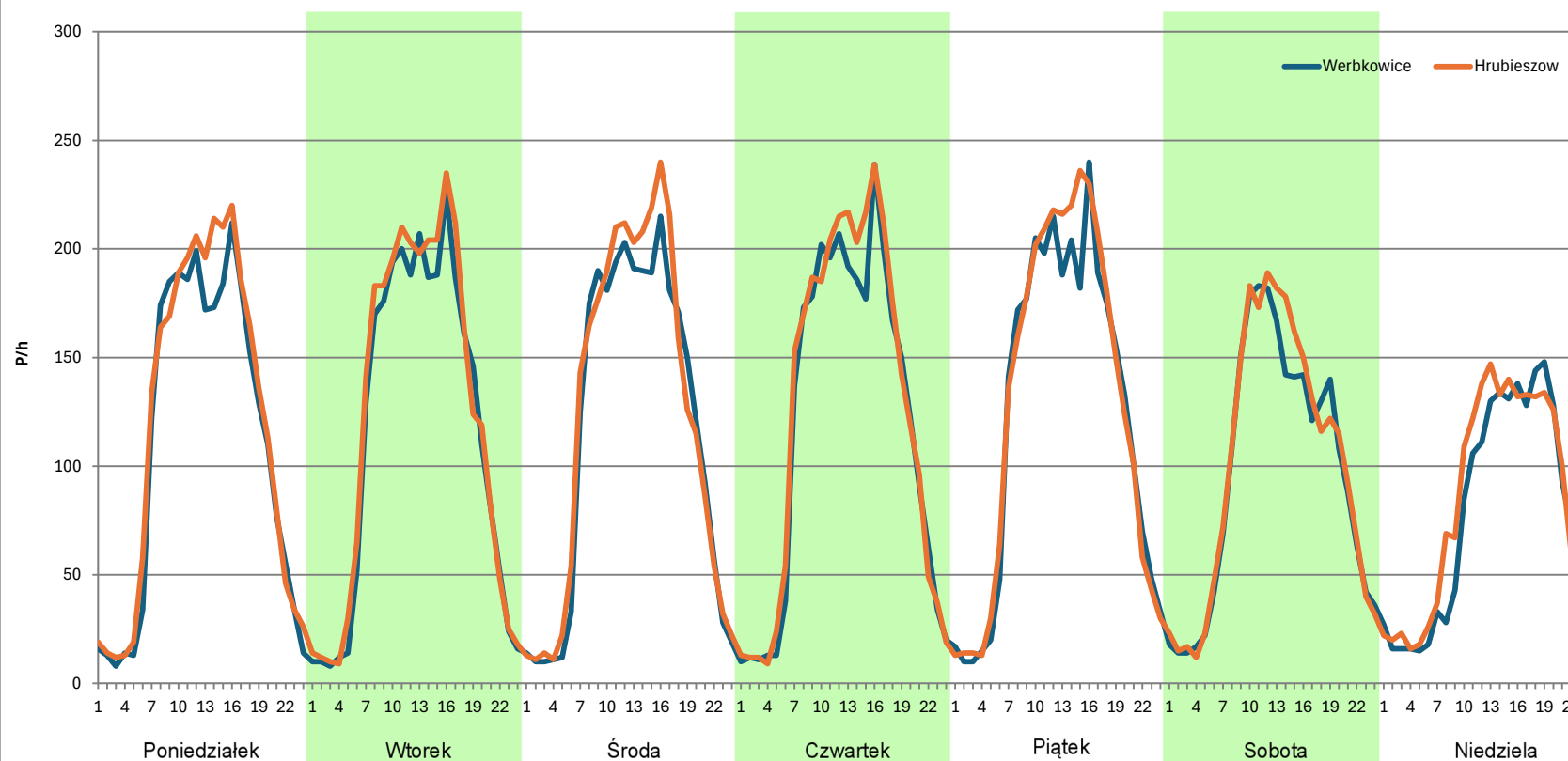
Stacja nr 06011

Miejscowość: Werbkowice
Odcinek: Zamość - Hrubieszów
Typ stacji: 8+1
Miesiąc: Sierpień

Rok: 2023
Numer drogi: 74
Oddział: LUBLIN

R03_07-1_06011_2023

| Dzień tygodnia | Poniedziałek | | Wtorek | | Środa | | Czwartek | | Piątek | | Sobota | | Niedziela | |
|--------------------|--------------|------------|------------|------------|------------|------------|------------|------------|------------|------------|------------|------------|------------|------------|
| Kierunek | Werbkowice | Hrubieszow | Werbkowice | Hrubieszow | Werbkowice | Hrubieszow | Werbkowice | Hrubieszow | Werbkowice | Hrubieszow | Werbkowice | Hrubieszow | Werbkowice | Hrubieszow |
| SDR | 2650 | 2819 | 2746 | 2886 | 2762 | 2902 | 2829 | 2962 | 2946 | 3046 | 2321 | 2401 | 1835 | 1964 |
| Razem | 5469 | | 5632 | | 5664 | | 5791 | | 5992 | | 4722 | | 3799 | |
| Podział procentowy | 48,45% | 51,55% | 48,76% | 51,24% | 48,76% | 51,24% | 48,85% | 51,15% | 49,17% | 50,83% | 49,15% | 50,85% | 48,30% | 51,70% |



Analiza ruchu pojazdów ogółem w poszczególnych dniach tygodnia dla każdego miesiąca, w podziale na kierunki ruchu



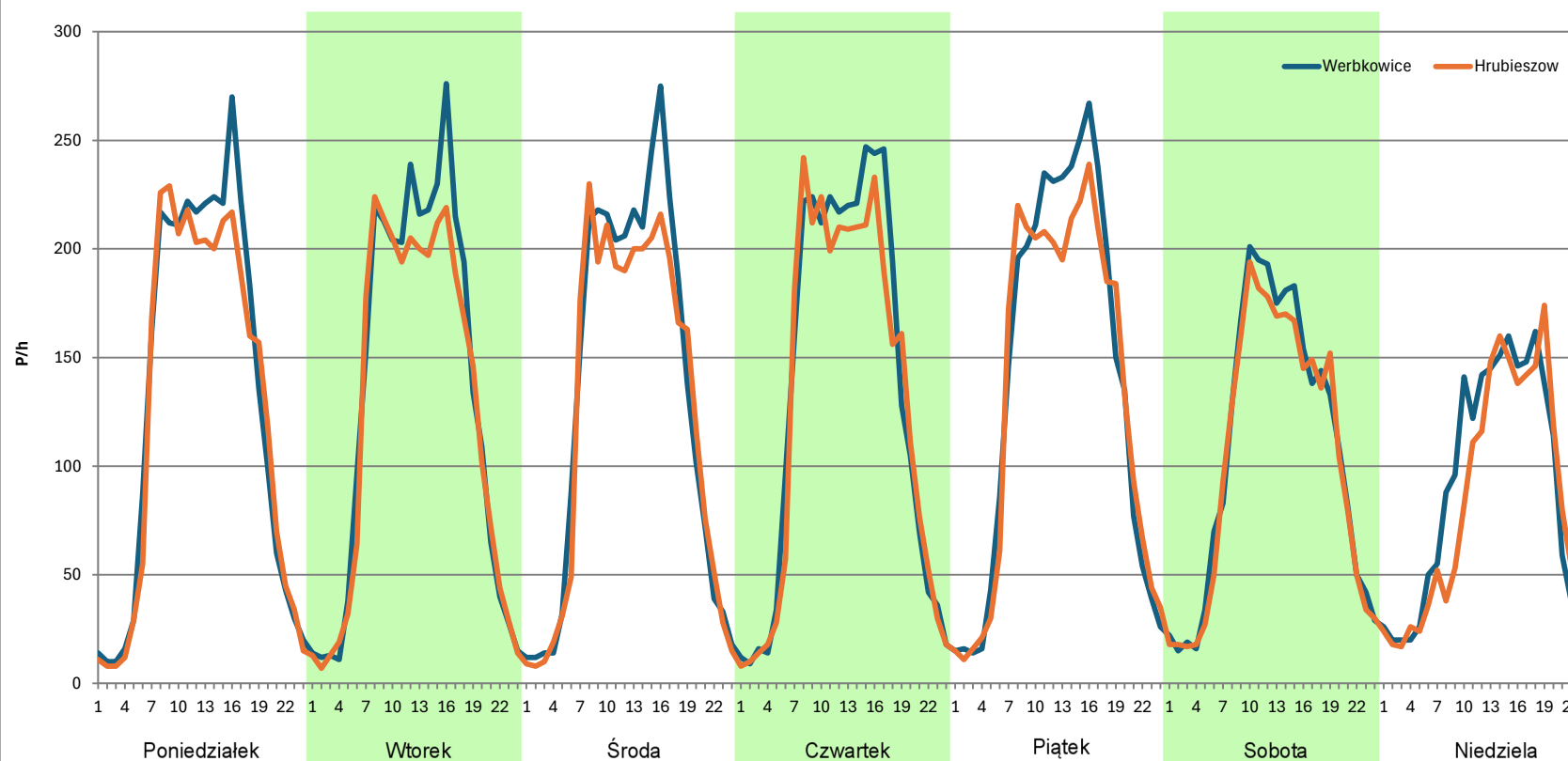
Stacja nr 06011

Miejscowość: Werbkowice
Odcinek: Zamość - Hrubieszów
Typ stacji: 8+1
Miesiąc: Wrzesień

Rok: 2023
Numer drogi: 74
Oddział: LUBLIN

R03_07-1_06011_2023

| Dzień tygodnia | Poniedziałek | | Wtorek | | Środa | | Czwartek | | Piątek | | Sobota | | Niedziela | |
|--------------------|--------------|------------|------------|------------|------------|------------|------------|------------|------------|------------|------------|------------|------------|------------|
| Kierunek | Werbkowice | Hrubieszow | Werbkowice | Hrubieszow | Werbkowice | Hrubieszow | Werbkowice | Hrubieszow | Werbkowice | Hrubieszow | Werbkowice | Hrubieszow | Werbkowice | Hrubieszow |
| SDR | 3137 | 2996 | 3155 | 2960 | 3145 | 2953 | 3211 | 3061 | 3317 | 3193 | 2563 | 2470 | 2113 | 1961 |
| Razem | 6133 | | 6115 | | 6098 | | 6272 | | 6510 | | 5033 | | 4074 | |
| Podział procentowy | 51,15% | 48,85% | 51,59% | 48,41% | 51,57% | 48,43% | 51,20% | 48,80% | 50,95% | 49,05% | 50,92% | 49,08% | 51,87% | 48,13% |



Analiza ruchu pojazdów ogółem w poszczególnych dniach tygodnia dla każdego miesiąca, w podziale na kierunki ruchu

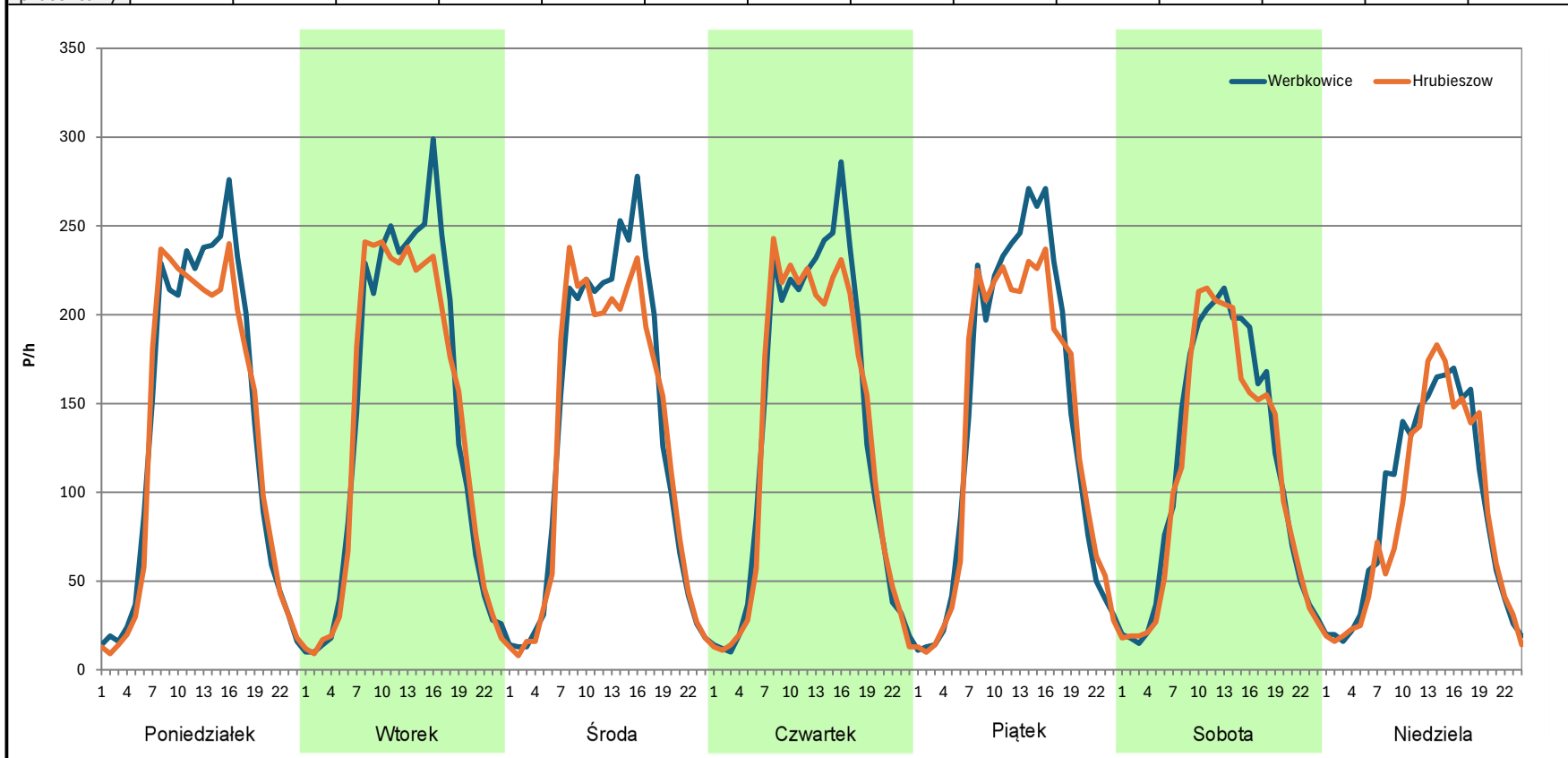


Stacja nr 06011

| | | | |
|---------------------|---------------------|---------------------|--------|
| Miejscowość: | Werbkowice | Rok: | 2023 |
| Odcinek: | Zamość - Hrubieszów | Numer drogi: | 74 |
| Typ stacji: | 8+1 | Oddział: | LUBLIN |
| Miesiąc: | Październik | | |

R03_07-1_06011_2023

| Dzień tygodnia | Poniedziałek | | Wtorek | | Środa | | Czwartek | | Piątek | | Sobota | | Niedziela | |
|--------------------|--------------|------------|------------|------------|------------|------------|------------|------------|------------|------------|------------|------------|------------|------------|
| Kierunek | Werbkowice | Hrubieszow | Werbkowice | Hrubieszow | Werbkowice | Hrubieszow | Werbkowice | Hrubieszow | Werbkowice | Hrubieszow | Werbkowice | Hrubieszow | Werbkowice | Hrubieszow |
| SDR | 3275 | 3139 | 3366 | 3268 | 3207 | 3061 | 3256 | 3132 | 3383 | 3251 | 2752 | 2646 | 2169 | 2051 |
| Razem | 6414 | | 6634 | | 6268 | | 6388 | | 6634 | | 5398 | | 4220 | |
| Podział procentowy | 51,06% | 48,94% | 50,74% | 49,26% | 51,16% | 48,84% | 50,97% | 49,03% | 50,99% | 49,01% | 50,98% | 49,02% | 51,40% | 48,60% |



Analiza ruchu pojazdów ogółem w poszczególnych dniach tygodnia dla każdego miesiąca, w podziale na kierunki ruchu



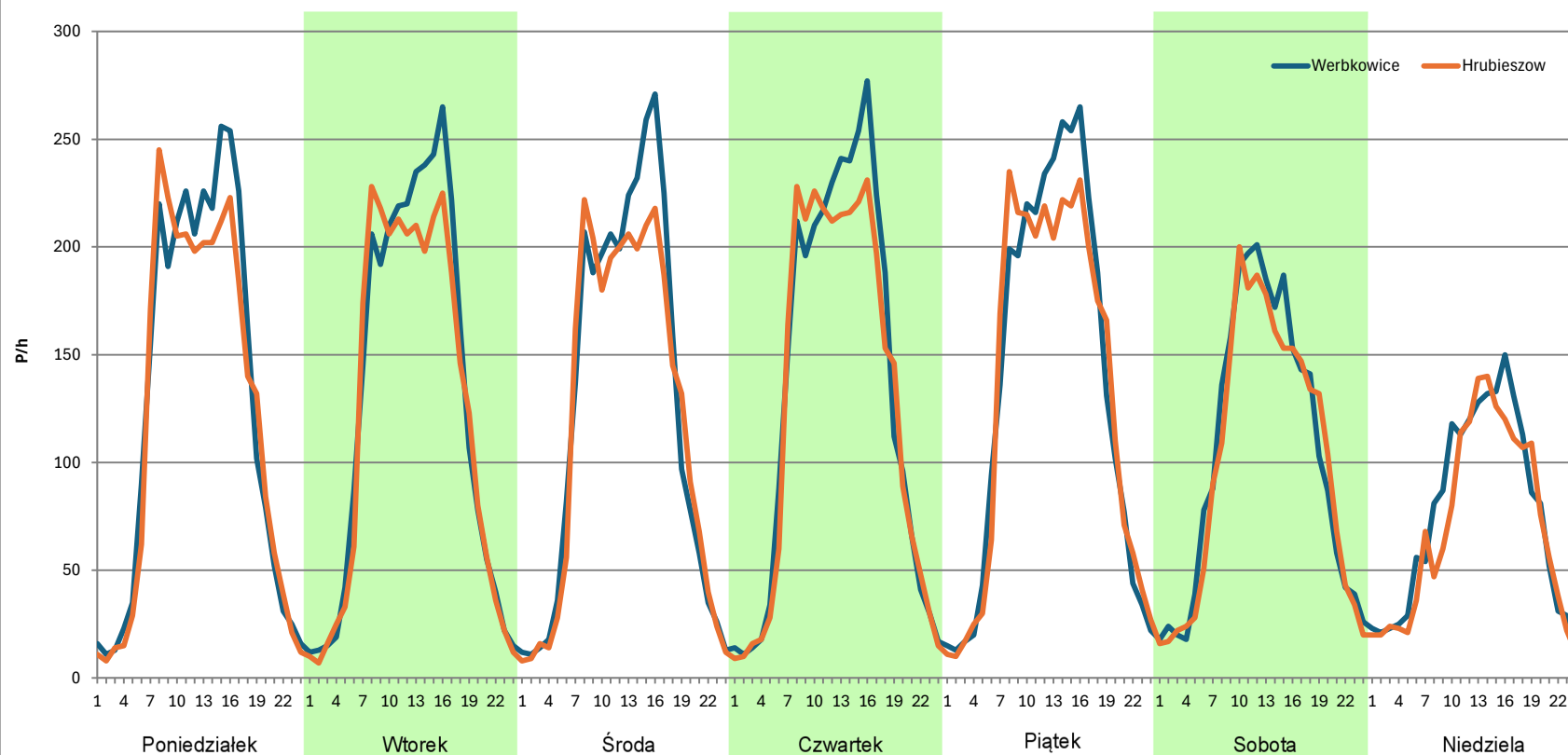
Stacja nr 06011

Miejscowość: Werbkowice
Odcinek: Zamość - Hrubieszów
Typ stacji: 8+1
Miesiąc: Listopad

Rok: 2023
Numer drogi: 74
Oddział: LUBLIN

R03_07-1_06011_2023

| Dzień tygodnia | Poniedziałek | | Wtorek | | Środa | | Czwartek | | Piątek | | Sobota | | Niedziela | |
|--------------------|--------------|------------|------------|------------|------------|------------|------------|------------|------------|------------|------------|------------|------------|------------|
| Kierunek | Werbkowice | Hrubieszow | Werbkowice | Hrubieszow | Werbkowice | Hrubieszow | Werbkowice | Hrubieszow | Werbkowice | Hrubieszow | Werbkowice | Hrubieszow | Werbkowice | Hrubieszow |
| SDR | 3045 | 2896 | 3063 | 2907 | 2984 | 2826 | 3182 | 3029 | 3242 | 3140 | 2505 | 2404 | 1832 | 1688 |
| Razem | 5941 | | 5970 | | 5810 | | 6211 | | 6382 | | 4909 | | 3520 | |
| Podział procentowy | 51,25% | 48,75% | 51,31% | 48,69% | 51,36% | 48,64% | 51,23% | 48,77% | 50,80% | 49,20% | 51,03% | 48,97% | 52,05% | 47,95% |



Analiza ruchu pojazdów ogółem w poszczególnych dniach tygodnia dla każdego miesiąca, w podziale na kierunki ruchu



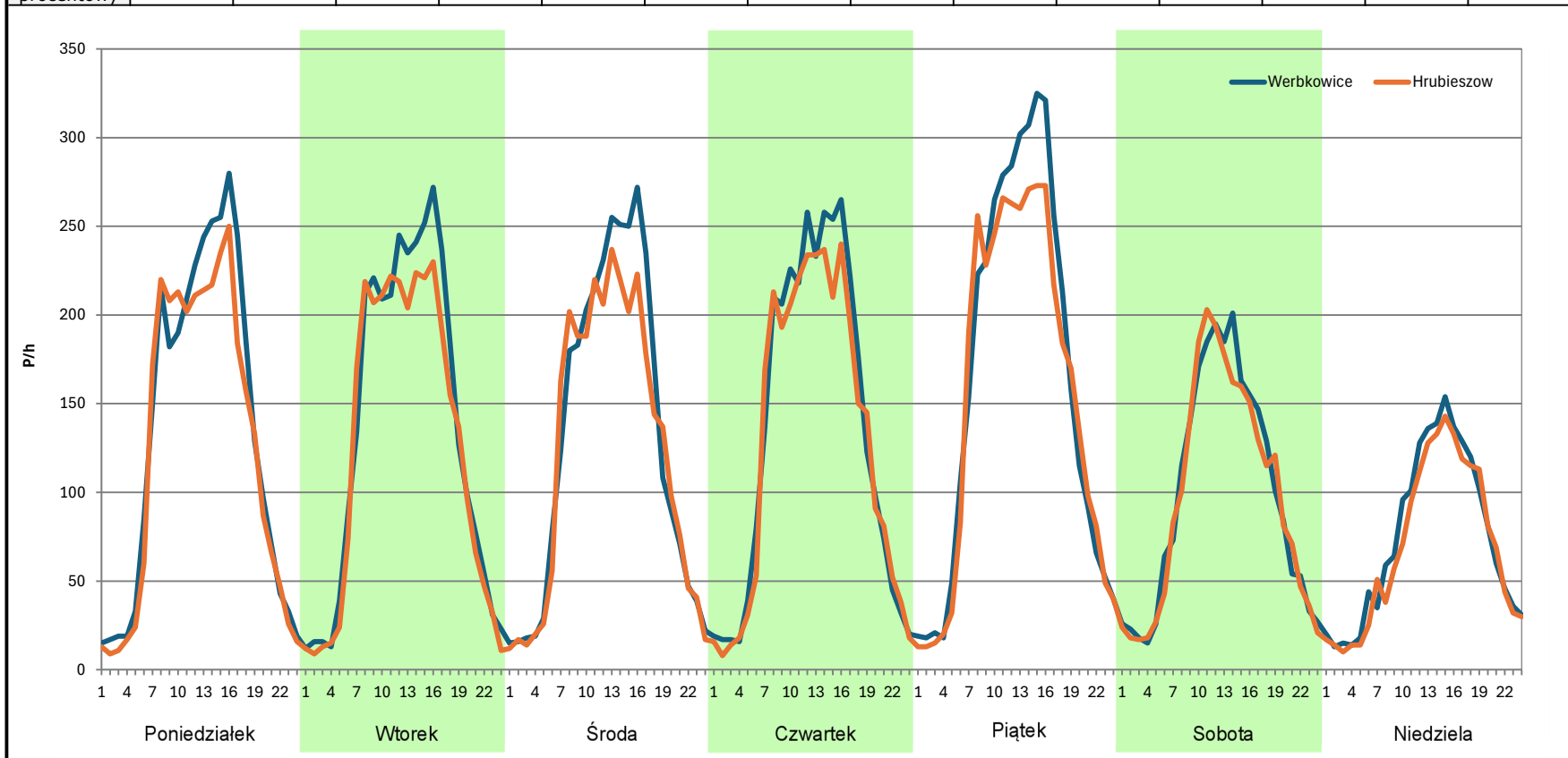
Stacja nr 06011

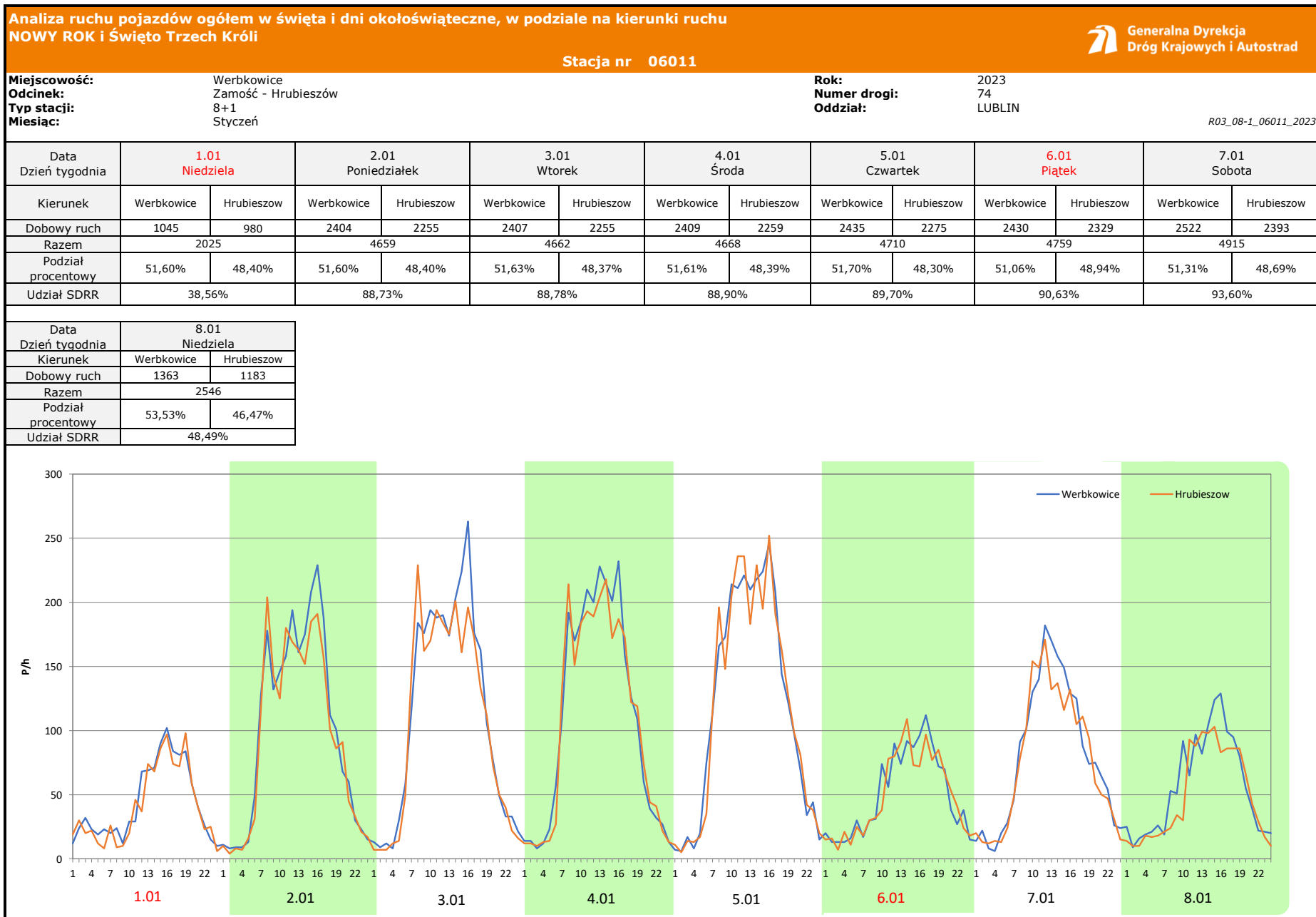
Miejscowość: Werbkowice
Odcinek: Zamość - Hrubieszów
Typ stacji: 8+1
Miesiąc: Grudzień

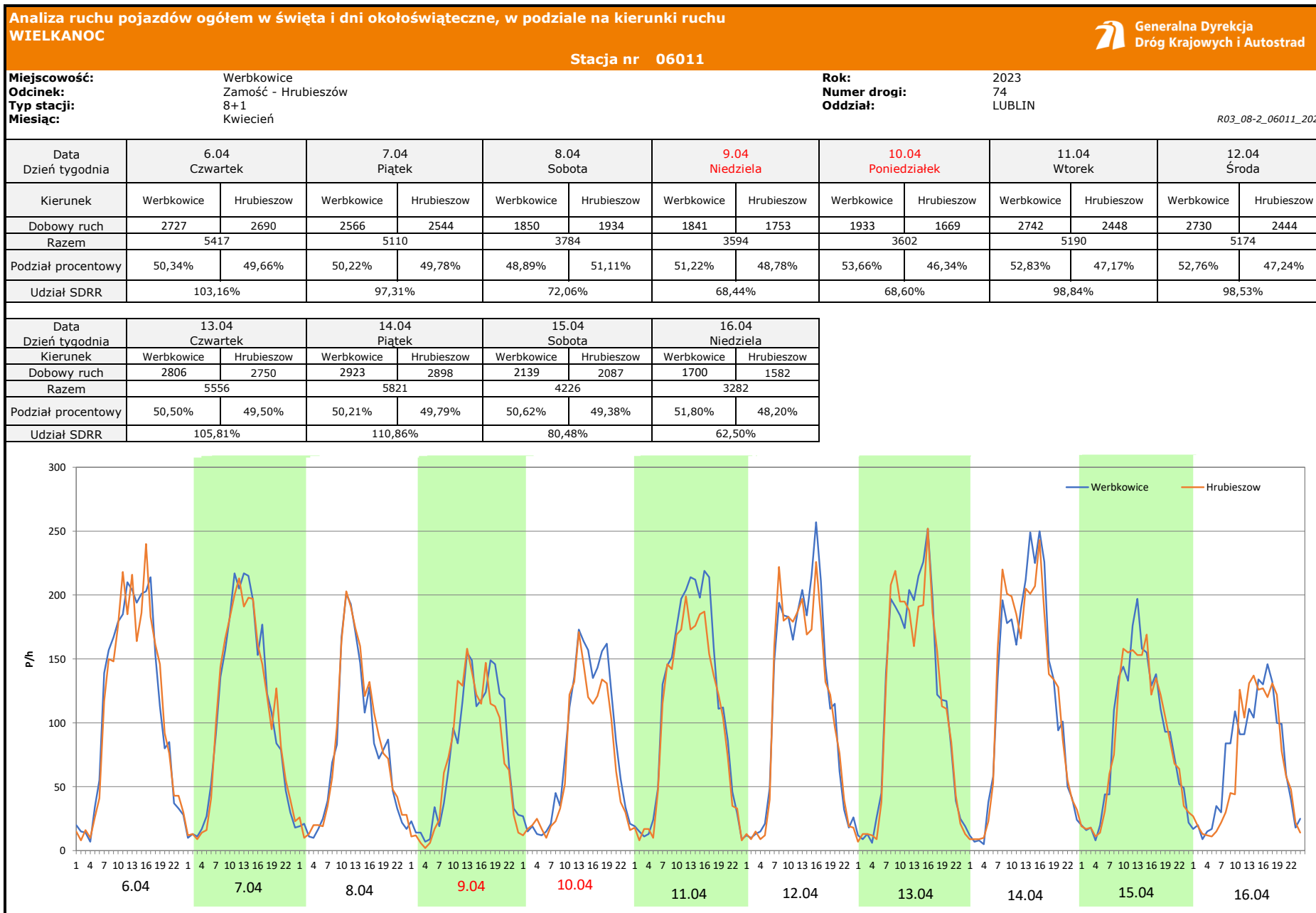
Rok: 2023
Numer drogi: 74
Oddział: LUBLIN

R03_07-1_06011_2023


| Dzień tygodnia | Poniedziałek | | Wtorek | | Środa | | Czwartek | | Piątek | | Sobota | | Niedziela | |
|--------------------|--------------|------------|------------|------------|------------|------------|------------|------------|------------|------------|------------|------------|------------|------------|
| Kierunek | Werbkowice | Hrubieszow | Werbkowice | Hrubieszow | Werbkowice | Hrubieszow | Werbkowice | Hrubieszow | Werbkowice | Hrubieszow | Werbkowice | Hrubieszow | Werbkowice | Hrubieszow |
| SDR | 3216 | 2992 | 3248 | 3011 | 3124 | 2931 | 3243 | 3068 | 3913 | 3675 | 2383 | 2327 | 1778 | 1658 |
| Razem | 6208 | | 6259 | | 6055 | | 6311 | | 7588 | | 4710 | | 3436 | |
| Podział procentowy | 51,80% | 48,20% | 51,89% | 48,11% | 51,59% | 48,41% | 51,39% | 48,61% | 51,57% | 48,43% | 50,59% | 49,41% | 51,75% | 48,25% |







Analiza ruchu pojazdów ogółem w święta i dni okołoświąteczne, w podziale na kierunki ruchu
1 - 3 MAJA

 Generalna Dyrekcja Dróg Krajowych i Autostrad

Stacja nr 06011

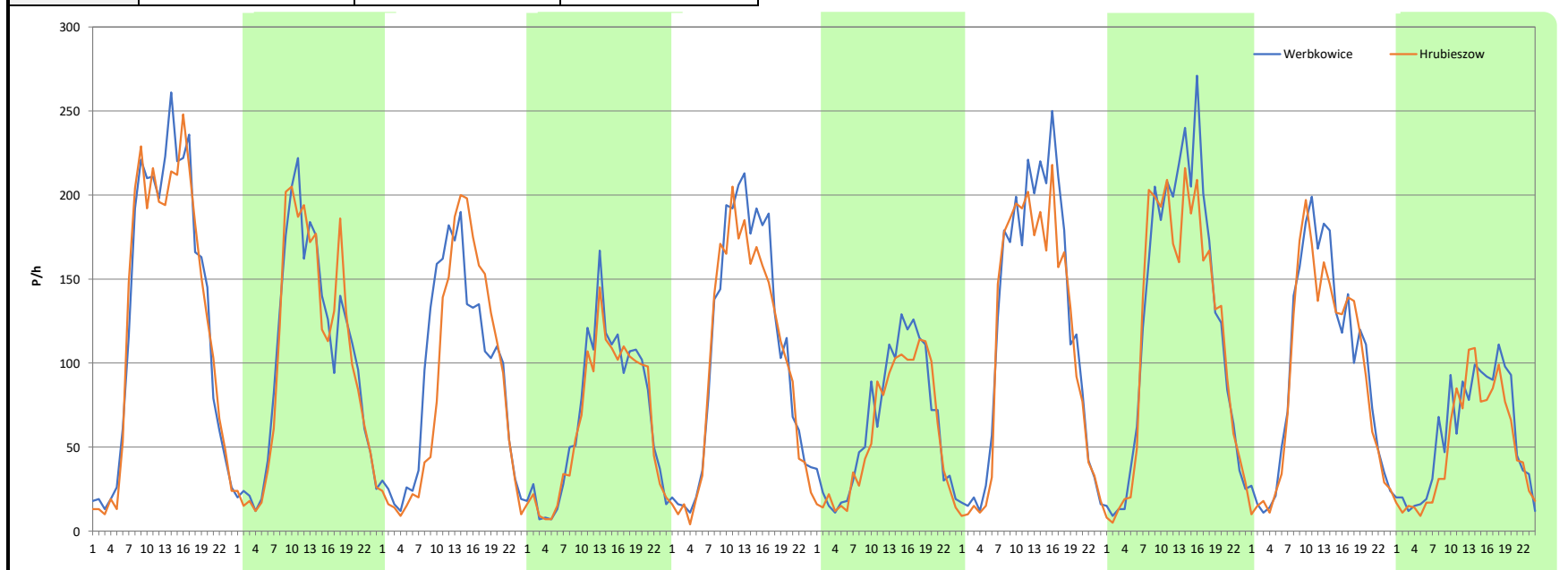
Miejscowość: Werbkowice
Odcinek: Zamość - Hrubieszów
Typ stacji: 8+1
Miesiąc: Maj

Rok: 2023
Numer drogi: 74
Oddział: LUBLIN

R03_08-3_06011_2023

| Data Dzień tygodnia | 28.04 Piątek | | 29.04 Sobota | | 30.04 Niedziela | | 1.05 Poniedziałek | | 2.05 Wtorek | | 3.05 Środa | | 4.05 Czwartek | |
|------------------------|-----------------|------------|-----------------|------------|--------------------|------------|----------------------|------------|----------------|------------|---------------|------------|------------------|------------|
| Kierunek | Werbkowice | Hrubieszów | Werbkowice | Hrubieszów | Werbkowice | Hrubieszów | Werbkowice | Hrubieszów | Werbkowice | Hrubieszów | Werbkowice | Hrubieszów | Werbkowice | Hrubieszów |
| Dobowy ruch | 3148 | 3093 | 2443 | 2441 | 2191 | 2074 | 1629 | 1544 | 2578 | 2401 | 1527 | 1391 | 2885 | 2660 |
| Razem | 6241 | | 4884 | | 4265 | | 3173 | | 4979 | | 2918 | | 5545 | |
| Podział procentowy | 50,44% | 49,56% | 50,02% | 49,98% | 51,37% | 48,63% | 51,34% | 48,66% | 51,78% | 48,22% | 52,33% | 47,67% | 52,03% | 47,97% |
| Udział SDRR | 118,85% | | 93,01% | | 81,22% | | 60,43% | | 94,82% | | 55,57% | | 105,60% | |

| Data Dzień tygodnia | 5.05 Piątek | | 6.05 Sobota | | 7.05 Niedziela | |
|------------------------|----------------|------------|----------------|------------|-------------------|------------|
| Kierunek | Werbkowice | Hrubieszów | Werbkowice | Hrubieszów | Werbkowice | Hrubieszów |
| Dobowy ruch | 3000 | 2818 | 2320 | 2201 | 1371 | 1209 |
| Razem | 5818 | | 4521 | | 2580 | |
| Podział procentowy | 51,56% | 48,44% | 51,32% | 48,68% | 53,14% | 46,86% |
| Udział SDRR | 110,80% | | 86,10% | | 49,13% | |



Analiza ruchu pojazdów ogółem w święta i dni okołoświęteczne, w podziale na kierunki ruchu
BOŻE CIAŁO

 **Generalna Dyrekcja Dróg Krajowych i Autostrad**

Stacja nr 06011

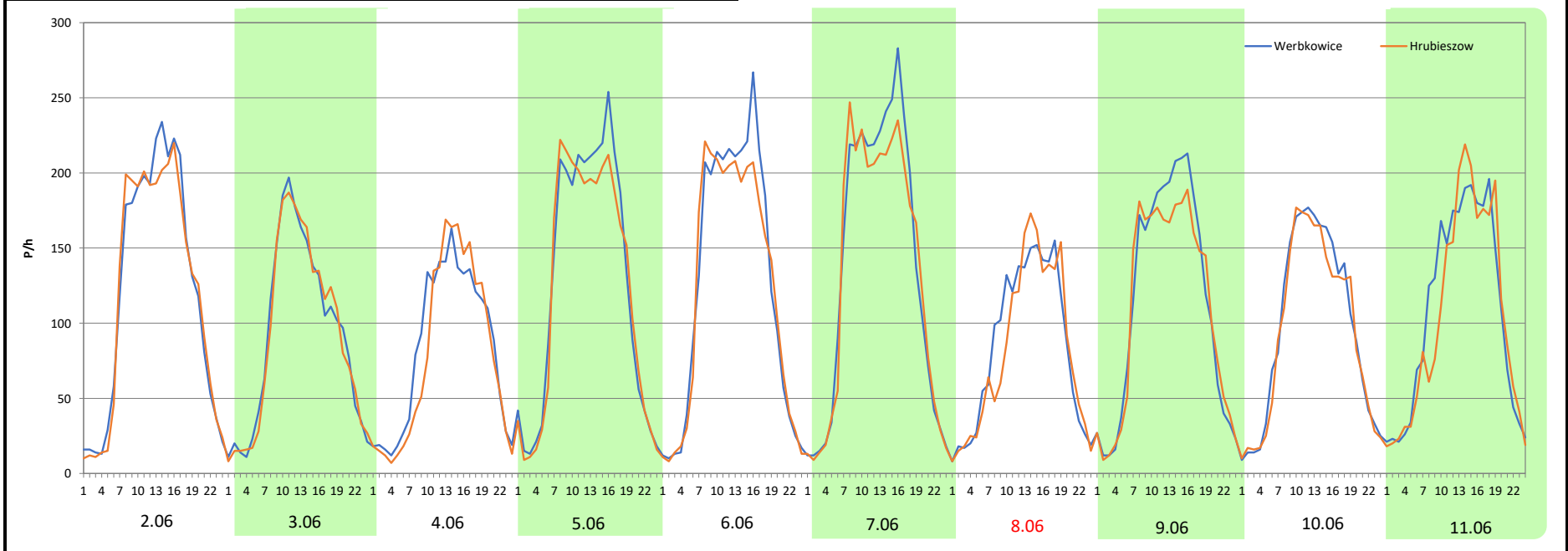
Miejscowość: Werbkwice
Odcinek: Zamość - Hrubieszów
Typ stacji: 8+1
Miesiąc: Czerwiec

Rok: 2023
Numer drogi: 74
Oddział: LUBLIN

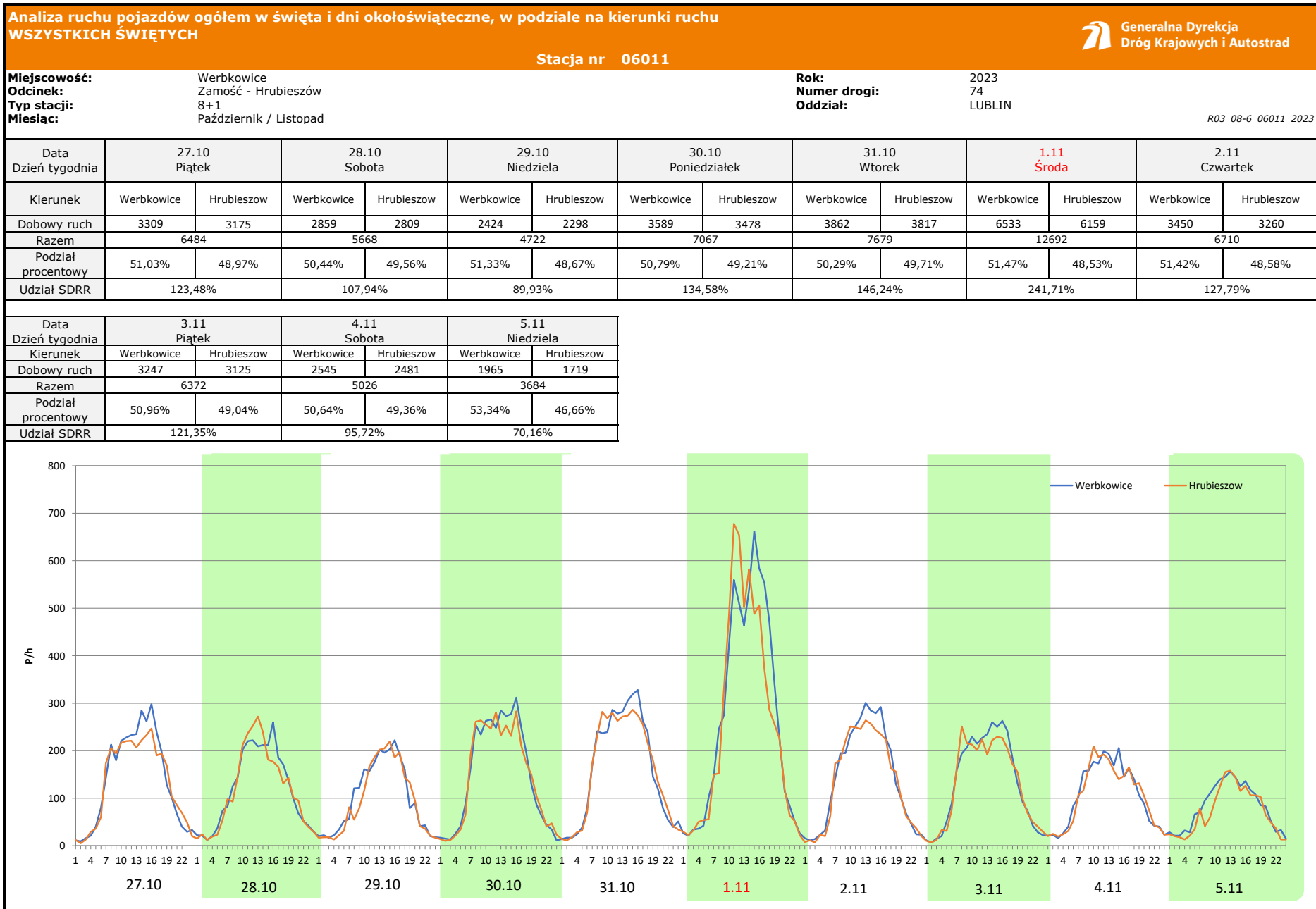
R03_08-4_06011_2023

| Data Dzień tygodnia | 2.06 Piątek | | 3.06 Sobota | | 4.06 Niedziela | | 5.06 Poniedziałek | | 6.06 Wtorek | | 7.06 Środa | | 8.06 Czwartek | |
|------------------------|----------------|------------|----------------|------------|-------------------|------------|----------------------|------------|----------------|------------|---------------|------------|------------------|------------|
| Kierunek | Werbkwice | Hrubieszów | Werbkwice | Hrubieszów | Werbkwice | Hrubieszów | Werbkwice | Hrubieszów | Werbkwice | Hrubieszów | Werbkwice | Hrubieszów | Werbkwice | Hrubieszów |
| Dobowy ruch | 2906 | 2856 | 2194 | 2179 | 1965 | 1874 | 3046 | 2934 | 3018 | 2910 | 3284 | 3167 | 2013 | 1942 |
| Razem | 5762 | | 4373 | | 3839 | | 5980 | | 5928 | | 6451 | | 3955 | |
| Podział procentowy | 50,43% | 49,57% | 50,17% | 49,83% | 51,19% | 48,81% | 50,94% | 49,06% | 50,91% | 49,09% | 50,91% | 49,09% | 50,90% | 49,10% |
| Udział SDRR | 109,73% | | 83,28% | | 73,11% | | 113,88% | | 112,89% | | 122,85% | | 75,32% | |

| Data Dzień tygodnia | 9.06 Piątek | | 10.06 Sobota | | 11.06 Niedziela | |
|------------------------|----------------|------------|-----------------|------------|--------------------|------------|
| Kierunek | Werbkwice | Hrubieszów | Werbkwice | Hrubieszów | Werbkwice | Hrubieszów |
| Dobowy ruch | 2718 | 2619 | 2321 | 2242 | 2560 | 2467 |
| Razem | 5337 | | 4563 | | 5027 | |
| Podział procentowy | 50,93% | 49,07% | 50,87% | 49,13% | 50,93% | 49,07% |
| Udział SDRR | 101,64% | | 86,90% | | 95,73% | |







**Analiza ruchu pojazdów ogółem w święta i dni okołoswiąteczne, w podziale na kierunki ruchu
ŚWIĘTO NIEPODLEGŁOŚCI**



Stacja nr 06011

Miejscowość: Werbkowice
Odcinek: Zamość - Hrubieszów
Typ stacji: 8+1
Miesiąc: Listopad

Rok: 2023
Numer drogi: 74
Oddział: LUBLIN

R03_08-7_06011_2023

| Data Dzień tygodnia | 10.11 Piątek | | 11.11 Sobota | | 12.11 Niedziela | |
|------------------------|-----------------|------------|-----------------|------------|--------------------|------------|
| Kierunek | Werbkowice | Hrubieszow | Werbkowice | Hrubieszow | Werbkowice | Hrubieszow |
| Dobowy ruch | 3439 | 3360 | 1742 | 1645 | 1928 | 1745 |
| Razem | 6799 | | 3387 | | 3673 | |
| Podział procentowy | 50,58% | 49,42% | 51,43% | 48,57% | 52,49% | 47,51% |
| Udział SDRR | 129,48% | | 64,50% | | 69,95% | |



Analiza ruchu pojazdów ogółem w święta i dni okołoświąteczne, w podziale na kierunki ruchu
BOŻE NARODZENIE Generalna Dyrekcja Dróg Krajowych i Autostrad

Stacja nr 06011

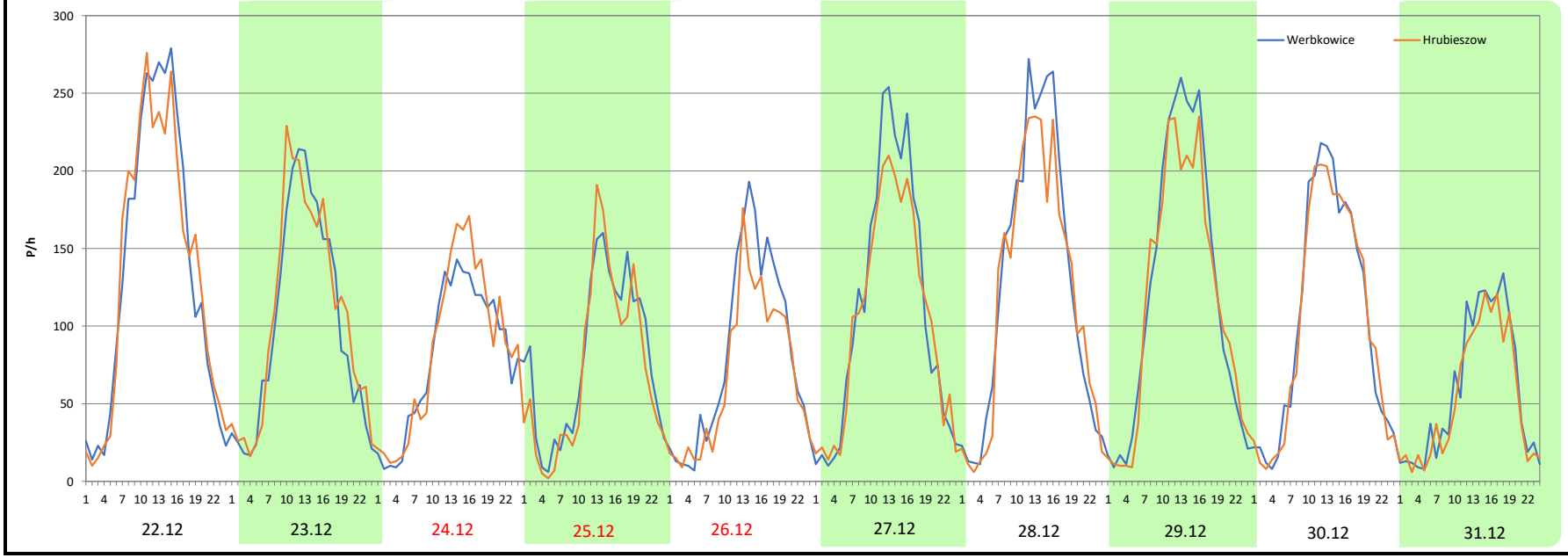
Miejscowość: Werbkowice
Odcinek: Zamość - Hrubieszów
Typ stacji: 8+1
Miesiąc: Grudzień

Rok: 2023
Numer drogi: 74
Oddział: LUBLIN

R03_08-8_06011_2023

| Data Dzień tygodnia | 22.12 Piątek | | 23.12 Sobota | | 24.12 Niedziela | | 25.12 Poniedziałek | | 26.12 Wtorek | | 27.12 Środa | | 28.12 Czwartek | |
|------------------------|-----------------|------------|-----------------|------------|--------------------|------------|-----------------------|------------|-----------------|------------|----------------|------------|-------------------|------------|
| Kierunek | Werbkowice | Hrubieszow | Werbkowice | Hrubieszow | Werbkowice | Hrubieszow | Werbkowice | Hrubieszow | Werbkowice | Hrubieszow | Werbkowice | Hrubieszow | Werbkowice | Hrubieszow |
| Dobowy ruch | 3263 | 3228 | 2429 | 2558 | 1931 | 2062 | 1913 | 1734 | 1959 | 1641 | 2677 | 2491 | 3039 | 2852 |
| Razem | 6491 | | 4987 | | 3993 | | 3647 | | 3600 | | 5168 | | 5891 | |
| Podział procentowy | 50,27% | 49,73% | 48,71% | 51,29% | 48,36% | 51,64% | 52,45% | 47,55% | 54,42% | 45,58% | 51,80% | 48,20% | 51,59% | 48,41% |
| Udział SDRR | 123,61% | | 94,97% | | 76,04% | | 69,45% | | 68,56% | | 98,42% | | 112,19% | |

| Data Dzień tygodnia | 29.12 Piątek | | 30.12 Sobota | | 31.12 Niedziela | |
|------------------------|-----------------|------------|-----------------|------------|--------------------|------------|
| Kierunek | Werbkowice | Hrubieszow | Werbkowice | Hrubieszow | Werbkowice | Hrubieszow |
| Dobowy ruch | 2932 | 2760 | 2496 | 2450 | 1412 | 1274 |
| Razem | 5692 | | 4946 | | 2686 | |
| Podział procentowy | 51,51% | 48,49% | 50,47% | 49,53% | 52,57% | 47,43% |
| Udział SDRR | 108,40% | | 94,19% | | 51,15% | |



Proporcja dobowego natężenia ruchu do SDRR, dla każdego dnia w roku, w podziale na pojazdy ogółem



Stacja nr **06011**

Miejscowość: Werbkowice **Rok:** 2023
Odcinek: Zamość - Hrubieszów **Numer drogi:** 74
Typ stacji: 8+1 **Oddział:** LUBLIN

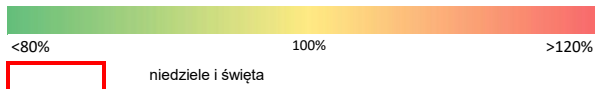
R03_10-1_06011_2023

| | Miesiąc | | | | | | | | | | | |
|------------------------------|---------|------|------|------|------|-------|------|-------|-------|-------|-------|-------|
| | 1 | 2 | 3 | 4 | 5 | 6 | 7 | 8 | 9 | 10 | 11 | 12 |
| liczba dni w miesiącu | 31 | 28 | 31 | 30 | 31 | 30 | 31 | 31 | 30 | 31 | 30 | 31 |
| średni udział w miesiącu [%] | 85,3 | 86,5 | 90,6 | 96,9 | 96,8 | 100,4 | 99,3 | 100,6 | 109,5 | 114,1 | 109,5 | 110,5 |

R03_10-2_06011_2023

| 06011 | Proporcja ruchu dziennego do średniego dobowego ruchu rocznego [%] | | | | | | | | | | | |
|-------|--|-------|-------|-------|-------|-------|-------|-------|-------|-------|-------|-------|
| | 1 | 2 | 3 | 4 | 5 | 6 | 7 | 8 | 9 | 10 | 11 | 12 |
| 1 | 38,6 | 90,2 | 94,3 | 80,9 | 60,4 | 104,9 | 87,6 | 107,9 | 115,1 | 79,3 | 241,7 | 240,4 |
| 2 | 88,7 | 91,1 | 98,9 | 61,4 | 94,8 | 109,7 | 70,7 | 107,1 | 90,4 | 124,7 | 127,8 | 69,4 |
| 3 | 99,6 | 103,2 | 104,2 | 97,6 | 55,6 | 83,3 | 105,1 | 109,9 | 62,0 | 127,0 | 121,3 | 46,8 |
| 4 | 98,6 | 71,4 | 74,5 | 108,5 | 105,6 | 73,1 | 105,0 | 116,9 | 109,4 | 122,2 | 95,7 | 109,9 |
| 5 | 108,9 | 47,2 | 51,9 | 106,6 | 110,8 | 113,9 | 105,0 | 88,6 | 105,3 | 124,9 | 70,2 | 113,9 |
| 6 | 45,6 | 92,7 | 96,0 | 103,2 | 86,1 | 112,9 | 108,1 | 69,9 | 107,3 | 126,6 | 112,7 | 118,1 |
| 7 | 71,4 | 94,0 | 98,3 | 97,3 | 49,1 | 122,8 | 112,9 | 102,2 | 117,6 | 98,7 | 117,4 | 116,9 |
| 8 | 48,5 | 92,5 | 96,2 | 72,1 | 103,6 | 75,3 | 87,6 | 108,1 | 124,6 | 72,1 | 113,6 | 121,5 |
| 9 | 97,1 | 96,2 | 94,5 | 68,4 | 106,7 | 101,7 | 70,7 | 108,6 | 87,6 | 119,4 | 120,7 | 95,5 |
| 10 | 96,6 | 100,1 | 104,3 | 68,6 | 106,6 | 86,9 | 105,1 | 111,0 | 88,0 | 120,9 | 129,5 | 75,4 |
| 11 | 100,0 | 76,0 | 71,1 | 98,8 | 104,9 | 95,7 | 105,0 | 111,4 | 118,9 | 120,2 | 64,5 | 121,9 |
| 12 | 97,5 | 48,5 | 49,0 | 103,2 | 109,7 | 103,2 | 105,0 | 93,6 | 119,7 | 120,9 | 69,9 | 119,3 |
| 13 | 102,3 | 95,5 | 96,7 | 105,8 | 83,3 | 106,7 | 108,1 | 70,9 | 120,8 | 125,9 | 116,2 | 118,6 |
| 14 | 72,7 | 97,6 | 99,1 | 110,9 | 73,1 | 106,6 | 112,9 | 101,2 | 118,4 | 101,0 | 114,8 | 124,5 |
| 15 | 50,2 | 96,9 | 98,2 | 80,5 | 103,5 | 104,9 | 87,6 | 62,9 | 125,3 | 81,3 | 109,5 | 128,7 |
| 16 | 91,3 | 102,6 | 100,3 | 62,5 | 106,7 | 109,7 | 70,7 | 104,7 | 99,2 | 117,8 | 115,3 | 94,5 |
| 17 | 93,1 | 104,0 | 109,8 | 102,7 | 106,6 | 83,3 | 105,1 | 108,4 | 85,9 | 118,1 | 117,8 | 77,6 |
| 18 | 89,8 | 74,1 | 78,1 | 102,3 | 104,9 | 73,1 | 108,9 | 113,0 | 120,6 | 118,1 | 88,6 | 122,8 |
| 19 | 92,0 | 49,3 | 60,9 | 106,5 | 109,7 | 105,1 | 102,2 | 88,9 | 122,1 | 120,5 | 62,9 | 124,5 |
| 20 | 97,4 | 94,6 | 100,7 | 104,2 | 83,3 | 105,0 | 104,0 | 74,6 | 120,5 | 129,2 | 109,3 | 126,2 |
| 21 | 70,6 | 94,3 | 105,1 | 112,1 | 73,1 | 105,0 | 109,3 | 105,5 | 118,9 | 103,5 | 113,7 | 127,3 |
| 22 | 51,9 | 94,0 | 99,4 | 85,4 | 103,5 | 108,1 | 86,2 | 108,8 | 126,6 | 79,0 | 111,8 | 123,6 |
| 23 | 89,5 | 101,1 | 102,6 | 70,0 | 106,7 | 112,9 | 72,9 | 106,3 | 100,1 | 114,1 | 108,7 | 95,0 |
| 24 | 93,6 | 106,1 | 109,8 | 106,8 | 106,6 | 87,6 | 105,0 | 107,2 | 74,8 | 119,5 | 117,4 | 76,0 |
| 25 | 93,0 | 73,1 | 82,0 | 108,1 | 104,9 | 70,7 | 107,8 | 115,3 | 118,3 | 117,0 | 96,3 | 69,5 |
| 26 | 93,5 | 48,3 | 57,5 | 105,9 | 109,7 | 105,1 | 106,6 | 88,5 | 118,7 | 120,4 | 65,0 | 68,6 |
| 27 | 94,3 | 94,2 | 97,3 | 106,7 | 83,3 | 105,0 | 107,2 | 74,1 | 115,8 | 123,5 | 114,2 | 98,4 |
| 28 | 67,9 | 93,6 | 98,8 | 118,9 | 73,1 | 105,0 | 115,1 | 107,9 | 122,9 | 107,9 | 108,9 | 112,2 |
| 29 | 55,9 | | 101,1 | 93,0 | 103,5 | 108,1 | 92,3 | 104,0 | 128,5 | 89,9 | 107,6 | 108,4 |
| 30 | 89,2 | | 102,6 | 81,2 | 106,7 | 112,9 | 69,0 | 112,6 | 102,1 | 134,6 | 118,8 | 94,2 |
| 31 | 94,3 | | 107,1 | | 106,6 | | 107,7 | 115,2 | | 146,3 | | 51,2 |

Legenda



Nierównomierność kierunkowa dla każdego dnia w roku, dla pojazdów ogółem



Generalna Dyrekcja
Dróg Krajowych i Autostrad

Stacja nr 06011

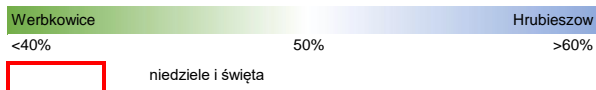
Miejscowość: Werbkowice
Odcinek: Zamość - Hrubieszów
Typ stacji: 8+1

Rok: 2023
Numer drogi: 74
Oddział: LUBLIN

R03_11_06011_2023

| 06011 | Proporcja ruchu dziennego do średniego dobowego ruchu rocznego [%] | | | | | | | | | | | |
|-------|--|------|------|------|------|------|------|------|------|------|------|------|
| | 1 | 2 | 3 | 4 | 5 | 6 | 7 | 8 | 9 | 10 | 11 | 12 |
| 1 | 48,4 | 48,0 | 48,8 | 50,1 | 48,7 | 49,2 | 48,8 | 50,9 | 49,3 | 48,8 | 48,5 | 48,1 |
| 2 | 48,4 | 49,1 | 48,9 | 48,5 | 48,2 | 49,6 | 48,3 | 50,7 | 49,0 | 48,8 | 48,6 | 49,1 |
| 3 | 48,4 | 48,7 | 49,9 | 49,0 | 47,7 | 49,8 | 49,4 | 50,9 | 47,1 | 49,6 | 49,0 | 45,8 |
| 4 | 49,1 | 48,7 | 48,6 | 48,5 | 48,0 | 48,8 | 49,4 | 50,6 | 48,9 | 48,9 | 49,4 | 47,7 |
| 5 | 49,9 | 47,3 | 47,7 | 49,1 | 48,4 | 49,0 | 49,1 | 50,7 | 48,4 | 48,8 | 46,7 | 47,8 |
| 6 | 49,2 | 48,2 | 48,0 | 49,7 | 48,7 | 49,1 | 49,3 | 52,1 | 48,0 | 48,7 | 49,0 | 48,2 |
| 7 | 48,7 | 48,0 | 48,9 | 49,8 | 46,9 | 49,1 | 49,0 | 51,0 | 48,9 | 49,3 | 49,0 | 48,0 |
| 8 | 46,5 | 48,5 | 48,8 | 51,1 | 48,7 | 49,1 | 48,8 | 50,9 | 49,3 | 48,9 | 49,1 | 47,6 |
| 9 | 48,7 | 48,6 | 48,9 | 48,8 | 48,5 | 49,1 | 48,3 | 51,3 | 48,8 | 49,2 | 49,1 | 47,8 |
| 10 | 48,7 | 47,5 | 49,3 | 46,3 | 49,0 | 49,1 | 49,4 | 50,7 | 47,9 | 48,8 | 49,4 | 46,3 |
| 11 | 47,7 | 48,9 | 49,3 | 47,2 | 49,2 | 49,1 | 49,4 | 50,8 | 48,7 | 48,8 | 48,6 | 47,6 |
| 12 | 48,6 | 48,1 | 46,4 | 49,1 | 49,6 | 48,7 | 49,1 | 50,7 | 48,1 | 49,5 | 47,5 | 47,8 |
| 13 | 49,1 | 48,3 | 48,1 | 49,5 | 49,8 | 48,5 | 49,3 | 51,6 | 48,5 | 49,1 | 48,9 | 48,2 |
| 14 | 48,0 | 48,8 | 48,4 | 49,8 | 48,8 | 49,0 | 49,0 | 51,7 | 49,1 | 48,7 | 49,0 | 48,7 |
| 15 | 48,2 | 48,3 | 49,3 | 49,4 | 48,7 | 49,2 | 48,8 | 52,7 | 48,8 | 48,7 | 48,5 | 48,8 |
| 16 | 48,9 | 49,3 | 49,4 | 48,2 | 48,5 | 49,6 | 48,3 | 51,6 | 49,7 | 48,5 | 48,7 | 49,5 |
| 17 | 48,7 | 49,5 | 48,8 | 48,5 | 49,0 | 49,8 | 49,4 | 51,1 | 48,5 | 49,0 | 49,0 | 48,7 |
| 18 | 48,2 | 48,9 | 49,0 | 48,4 | 49,2 | 48,8 | 48,5 | 51,0 | 48,7 | 48,4 | 49,1 | 49,3 |
| 19 | 48,7 | 47,1 | 48,0 | 49,3 | 49,6 | 49,4 | 49,6 | 51,5 | 48,4 | 49,1 | 49,7 | 48,7 |
| 20 | 48,8 | 48,2 | 48,0 | 48,3 | 49,8 | 49,4 | 49,3 | 51,5 | 48,7 | 49,2 | 48,3 | 48,9 |
| 21 | 48,8 | 48,6 | 48,3 | 49,0 | 48,8 | 49,1 | 49,1 | 51,6 | 48,5 | 48,5 | 48,5 | 49,2 |
| 22 | 47,8 | 48,4 | 48,7 | 48,3 | 48,7 | 49,3 | 49,7 | 51,8 | 49,2 | 47,9 | 49,0 | 49,7 |
| 23 | 48,5 | 48,8 | 48,4 | 48,5 | 48,5 | 49,0 | 46,9 | 51,7 | 48,6 | 48,9 | 48,9 | 51,3 |
| 24 | 48,0 | 48,9 | 48,4 | 48,3 | 49,0 | 48,8 | 60,4 | 51,7 | 48,7 | 49,1 | 49,3 | 51,6 |
| 25 | 48,3 | 48,2 | 48,8 | 48,2 | 49,2 | 48,3 | 49,1 | 50,9 | 49,1 | 49,2 | 48,5 | 47,5 |
| 26 | 48,8 | 47,9 | 47,9 | 48,3 | 49,6 | 49,4 | 48,5 | 50,7 | 48,6 | 48,7 | 48,3 | 45,6 |
| 27 | 49,2 | 48,8 | 48,6 | 49,2 | 49,8 | 49,4 | 49,5 | 51,7 | 48,5 | 49,0 | 48,8 | 48,2 |
| 28 | 49,1 | 48,7 | 49,2 | 49,6 | 48,8 | 49,1 | 50,2 | 51,9 | 48,7 | 49,6 | 48,3 | 48,4 |
| 29 | 47,9 | | 49,0 | 50,0 | 48,7 | 49,3 | 48,1 | 51,4 | 48,6 | 48,7 | 48,1 | 48,5 |
| 30 | 48,5 | | 48,4 | 48,6 | 48,5 | 49,0 | 48,3 | 50,9 | 49,2 | 49,2 | 48,6 | 49,5 |
| 31 | 48,7 | | 49,1 | | 49,0 | | 49,1 | 51,6 | | 49,7 | | 47,4 |

Legenda



$$*WKN = \frac{N_{poj./24h} \text{ (kierunek P)}}{N_{poj./24h} \text{ (kierunek P+L)}}$$

Dobowe wahania ruchu pojazdów ogółem w podziale na kierunki



Generalna Dyrekcja
Dróg Krajowych i Autostrad

Stacja nr 06011

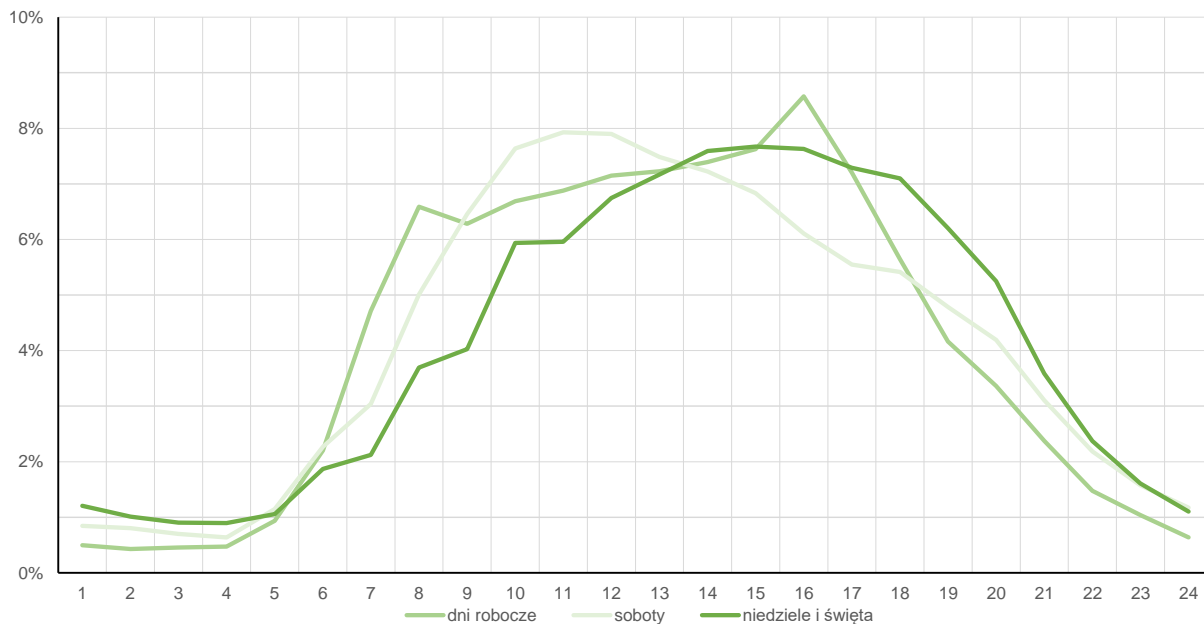
Miejscowość: Werbkowice
Odcinek: Zamość - Hrubieszów
Typ stacji: 8+1

Rok: 2023
Numer drogi: 74
Oddział: LUBLIN

Średni dobowy rozkład natężenia ruchu

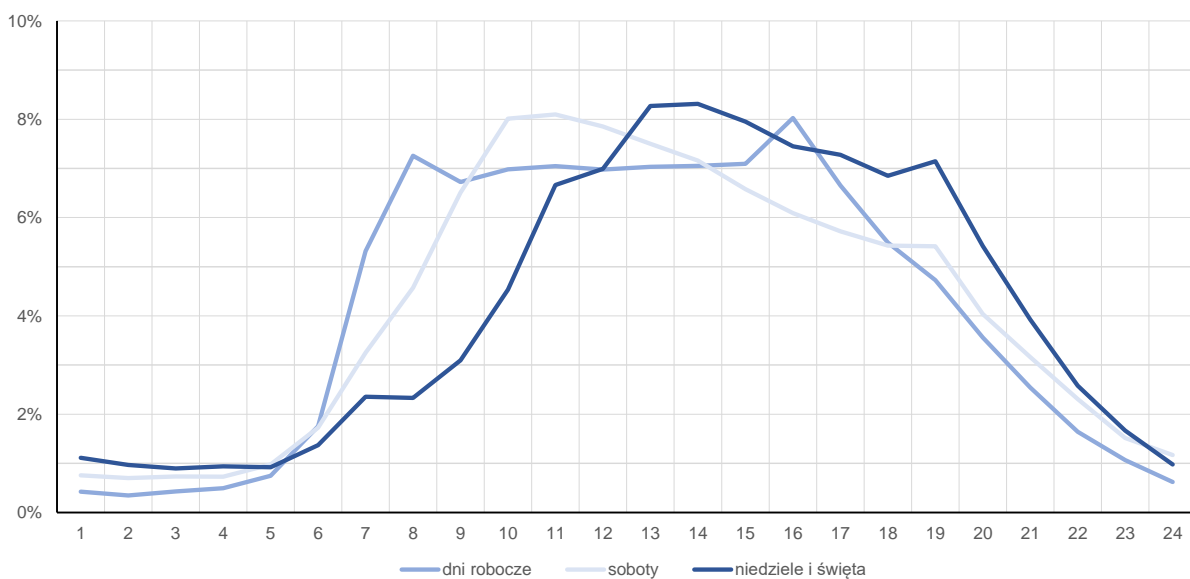
R03_12-1_06011_2023

Kierunek: Werbkowice



R03_12-2_06011_2023

Kierunek: Hrubieszów



Struktura rodzajowa ruchu wg pomiarów automatycznych

Stacja nr 06011



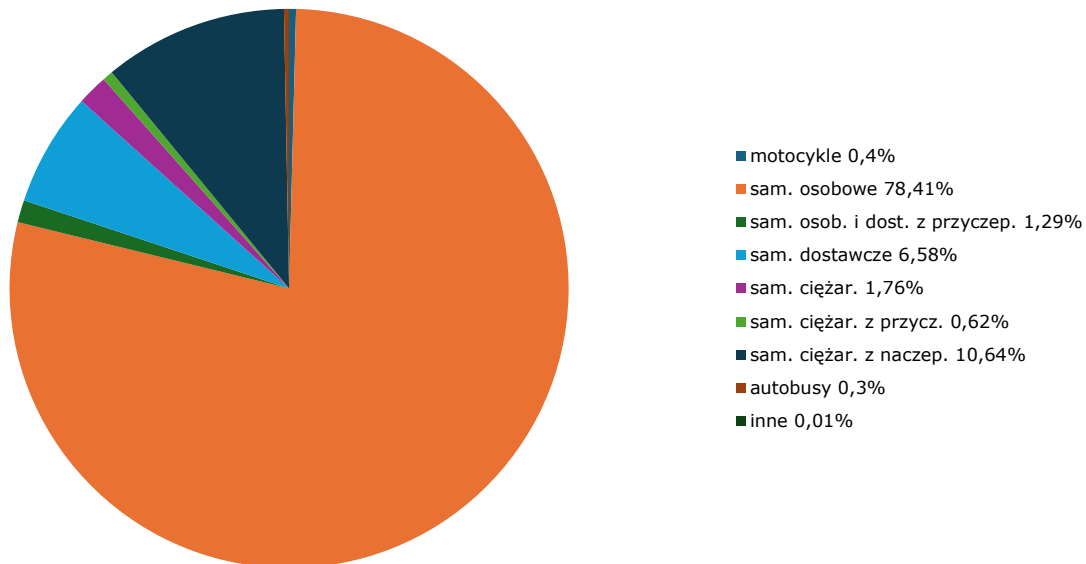
Generalna Dyrekcja
Dróg Krajowych i Autostrad

Miejscowość: Werbkowice
Odcinek: Zamość - Hrubieszów
Typ stacji: 8+1

Rok: 2023
Numer drogi: 74
Oddział: LUBLIN

R04_03_06011_2023

Rodzajowa struktura ruchu wg pomiarów automatycznych w 2023 roku

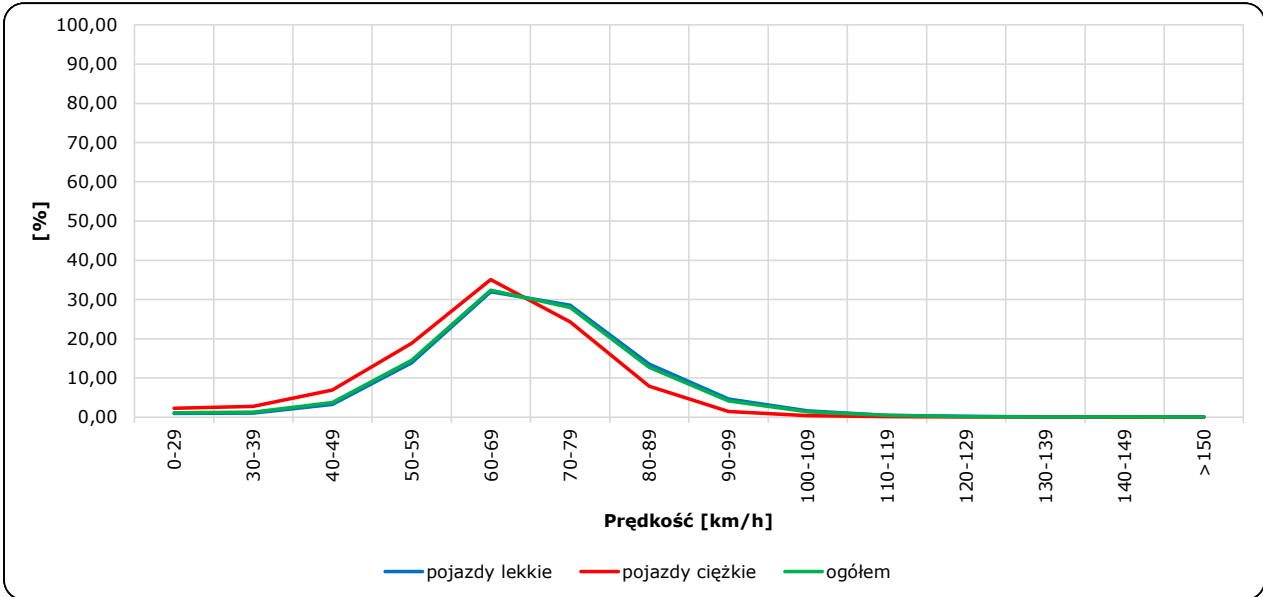


Rozkłady prędkości pojazdów samochodowych  **Generalna Dyrekcja Dróg Krajowych i Autostrad**
Stacja nr 06011

Miejscowość: Werbkowice **Rok:** 2023
Odcinek: Zamość - Hrubieszów **Numer drogi:** 74
Typ stacji: 8+1 **Oddział:** LUBLIN

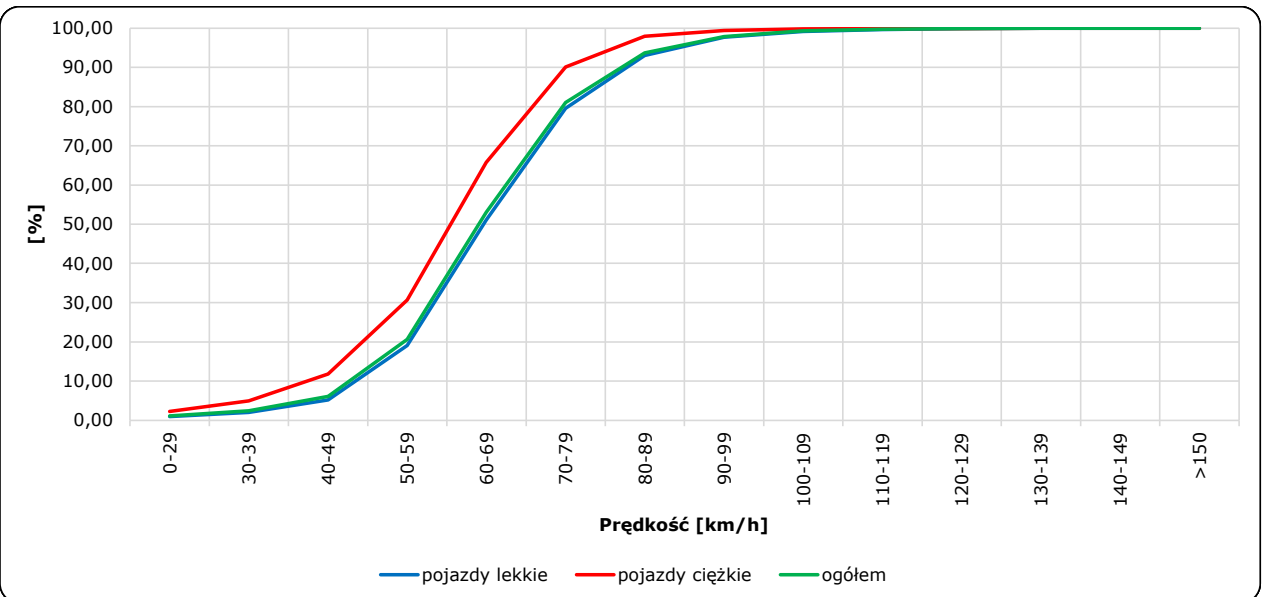
R06_02-1_06011_2023

Rozkład prędkości



R06_02-2_06011_2023

Dystrybuanta prędkości



Zestawienie 200 godzin o największym natężeniu ruchu w roku



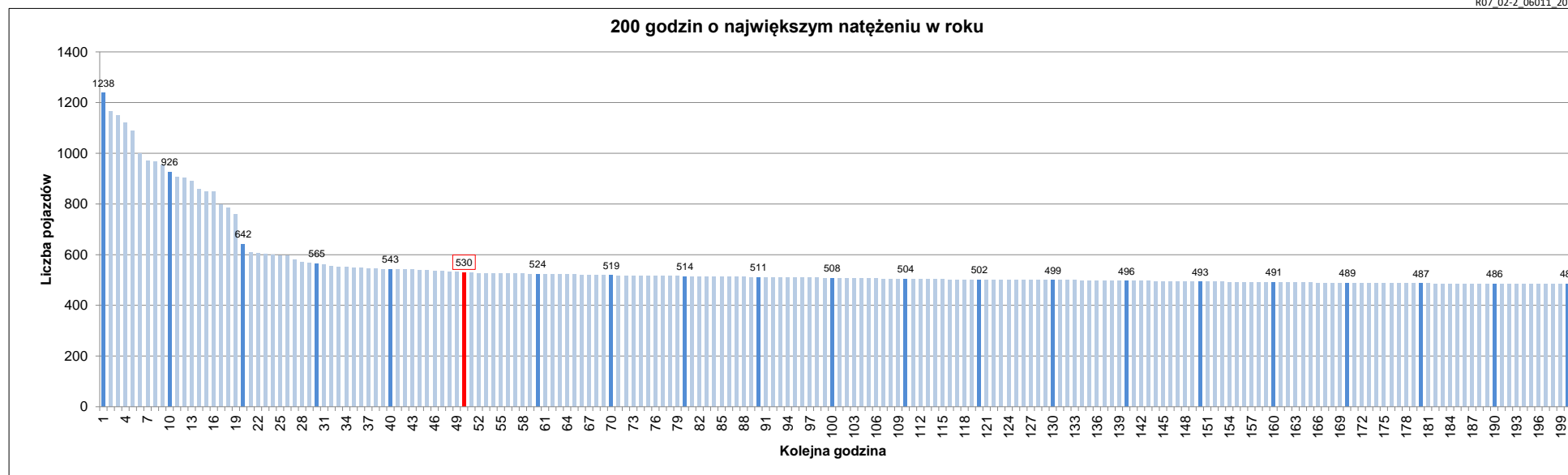
Stacja nr 06011

Miejscowość: Werbkowice
 Odcinek: Zamość - Hrubieszów
 Typ stacji: 8+1
 Rok: 2023
 Numer drogi: 74
 Oddział: LUBLIN

R07_02-1_06011_2023

| Udział ruchu w godzinach o największym natężeniu w roku w odniesieniu do SDRR w 2023 roku [%] | | | | | | | | | | | | | | | | | | | | | |
|---|----------|----------|----------|----------|----------|----------|----------|----------|----------|----------|----------|----------|----------|----------|----------|----------|----------|----------|----------|----------|----------|
| SDRR | 1 | 10 | 20 | 30 | 40 | 50 | 60 | 70 | 80 | 90 | 100 | 110 | 120 | 130 | 140 | 150 | 160 | 170 | 180 | 190 | 200 |
| 5264 | 1238 | 926 | 565 | 543 | 543 | 530 | 524 | 519 | 514 | 511 | 508 | 504 | 502 | 499 | 496 | 493 | 491 | 489 | 487 | 486 | 485 |
| Udział proc. | 24% | 18% | 11% | 10% | 10% | 10% | 10% | 10% | 10% | 10% | 10% | 10% | 10% | 9% | 9% | 9% | 9% | 9% | 9% | 9% | 9% |
| Data | 01.11.23 | 01.11.23 | 01.12.23 | 02.11.23 | 02.10.23 | 24.07.23 | 15.09.23 | 26.04.23 | 02.10.23 | 17.10.23 | 03.10.23 | 13.04.23 | 07.09.23 | 27.04.23 | 17.04.23 | 14.04.23 | 22.08.23 | 10.02.23 | 11.09.23 | 05.04.23 | 08.05.23 |
| Nr dnia | 3 | 3 | 5 | 4 | 1 | 1 | 5 | 3 | 1 | 2 | 2 | 4 | 4 | 4 | 1 | 5 | 2 | 5 | 1 | 3 | 1 |
| Godzina | 11 | 17 | 18 | 13 | 16 | 17 | 15 | 16 | 8 | 16 | 16 | 16 | 8 | 16 | 16 | 16 | 16 | 16 | 16 | 16 | 16 |

R07_02-2_06011_2023



Oznaczenia:
 - Wartości natężeń kolejnych 200 godzin
 - Wartości co dziesiątej wartości z posród 200 godzin
 - Wartości 50-tej godziny

SDRR: 5264 poj./dobę