

Spis Treści

06014 - R00_01 - Karta charakterystyki stacji ciągłych pomiarów ruchu	Strona 1
06014 - R02_03 - Rozwój ruchu pojazdów ogółem dla poszczególnych stacji	Strona 2
06014 - R03_01 - Średni dobowy ruch pojazdów ogółem w poszczególnych miesiącach i dniach tygodnia [...]	Strona 3
06014 - R03_02 - Sezonowe i tygodniowe wahania ruchu pojazdów ogółem dla danej stacji	Strona 4
06014 - R03_03 - Dobowe wahania ruchu dla wybranych dni tygodnia dla pojazdów ogółem wraz z dystrybuantą	Strona 5
06014 - R03_04 - Uśrednione dobowe rozkłady ruchu dla wybranych dni tygodnia, dla pojazdów lekkich i ciężkich	Strona 6
06014 - R03_07 - Analiza ruchu pojazdów ogółem w poszczególnych dniach tygodnia dla każdego miesiąca, w podziale na kierunki ruchu	Strona 7
06014 - R03_08 - Analiza ruchu w święta i dni okołoswiąteczne	Strona 19
06014 - R03_10 - Proporcja dobowego natężenia ruchu do SDRR, dla każdego dnia w roku, dla pojazdów ogółem	Strona 27
06014 - R03_11 - Nierównomierność kierunkowa dla każdego dnia w roku, dla pojazdów ogółem	Strona 28
06014 - R03_12 - Dobowe wahania ruchu w podziale na kierunki oraz na pojazdy ogółem	Strona 29
06014 - R04_03 - Rodzajowa struktura ruchu wg pomiarów automatycznych	Strona 30
06014 - R06_02 - Rozkład prędkości pojazdów – wykres i dystrybuanta	Strona 31
06014 - R07_02 - Zestawienie 200 godzin o największym natężeniu ruchu w roku, dla obu kierunków łącznie	Strona 32

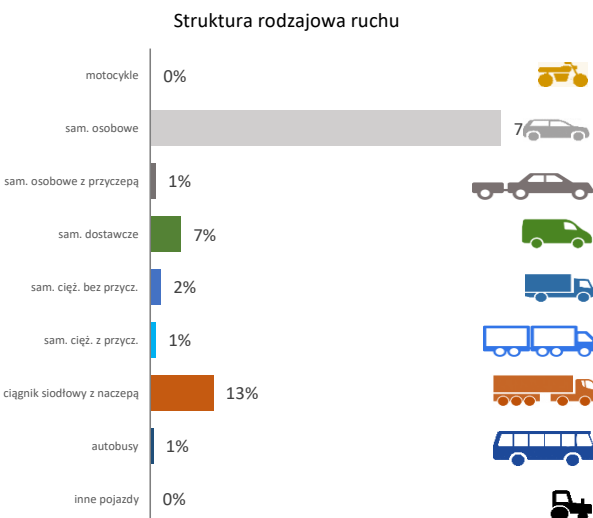
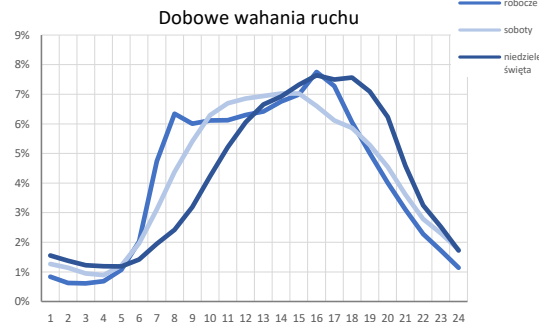
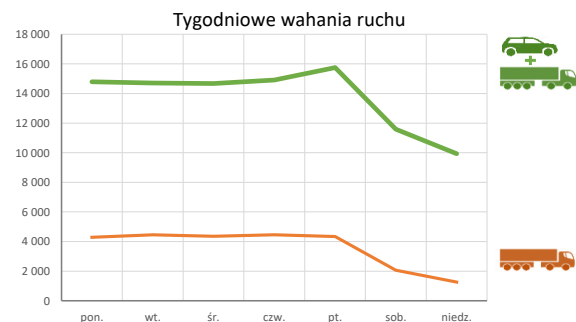
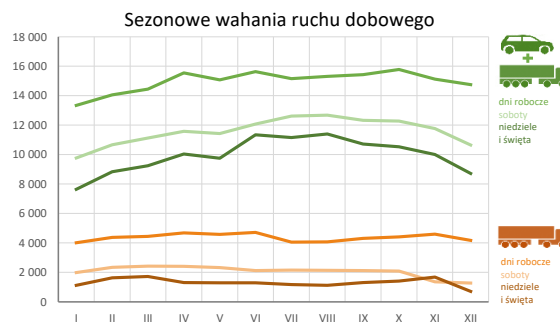
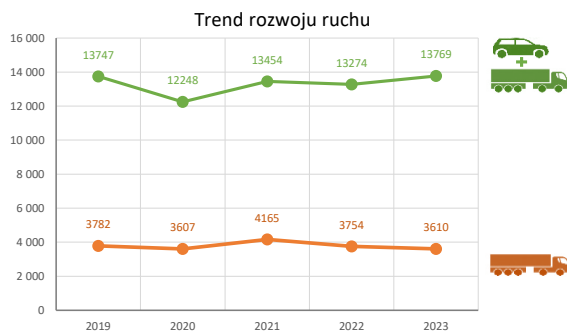
Karta charakterystyki stacji ciągłych pomiarów ruchu
Stacja nr 06014



Nr stacji: 06014
Typ stacji: 8+1
Lokalizacja: Sławacinek
Numer drogi: 2
Pikietaż: 628+350



Stacja działa od: 01.01.1990
Charakter ruchu: G
Liczba dni w archiwizacji: 202
Procent doszacowanych godzin: 27%



Godzina 50-ta
 Natężenie: 2432
 Udział proc.: 18%
 Dzień: 13.04.2023 (czwartek)
 Godzina: 16



Rozwój ruchu pojazdów ogółem w latach  **Generalna Dyrekcja Dróg Krajowych i Autostrad**

Stacja nr 06014

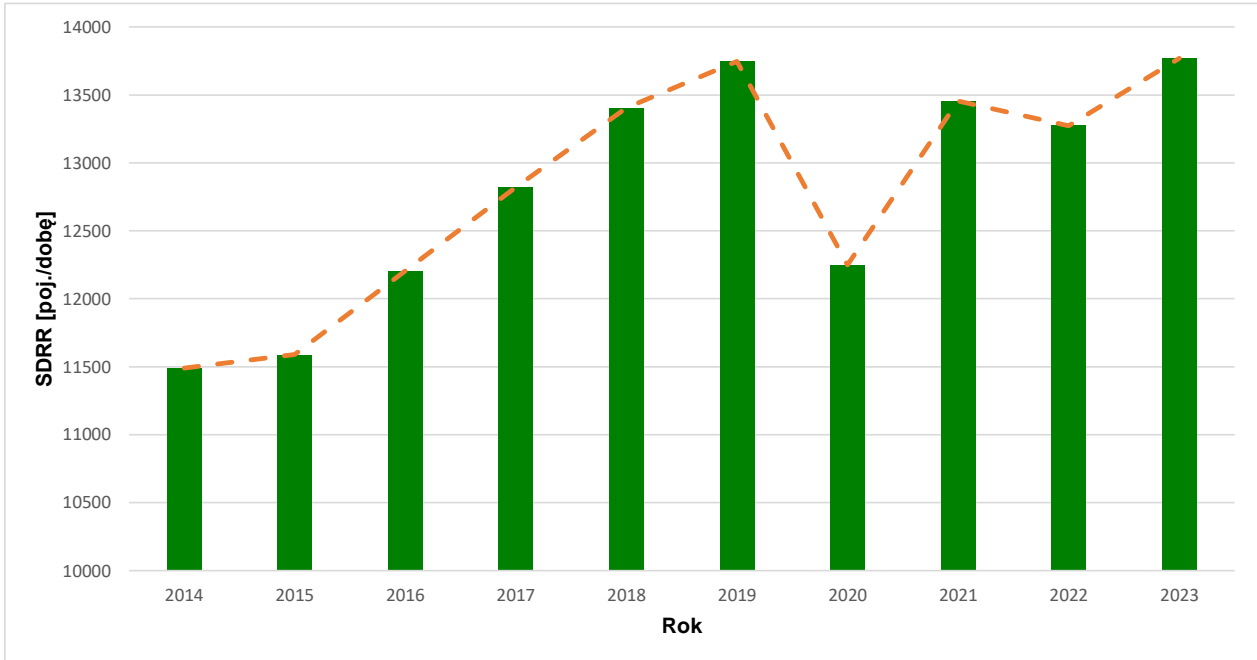
Miejscowość: Sławacinek **Rok:** 2023
Odcinek: Miedzyrzec Podlaski-Biała Podlaska **Numer drogi:** 2
Typ stacji: 8+1 **Oddział:** LUBLIN

R02_02_06014_2023

Średni dobowy ruch roczny (SDRR) w latach (poj./dobę)										Wzrost/spadek ruchu [%]	
2014	2015	2016	2017	2018	2019	2020	2021	2022	2023	2023/21	2023/22
11490	11589	12206	12822	13405	13747	12248	13454	13274	13769	+2	+4

Wykres trendu rozwoju ruchu dla stacji 06014

R02_03_06014_2023



* - ruch niemiernodajny do porównań

Średni dobowy ruch dla poszczególnych dni tygodnia w poszczególnych miesiącach roku														
Stacja nr 06014												Rok: 2023		
Miejscowość: Sławacinek												Numer drogi: 2		
Odcinek: Miedzyrzec Podlaski-Biała Podlaska												Oddział: LUBLIN		
Typ stacji: 8+1														
Ruch ogółem														
R03_01_06014_2023														
Dni tygodnia:		Styczeń	Luty	Marzec	Kwiecień	Maj	Czerwiec	Lipiec	Sierpień	Wrzesień	Październik	Listopad	Grudzień	Cały rok
1. Poniedziałki	a	13006	13536	14159	15082	14889	15776	15146	15275	15246	15772	14838	14838	14797
	b	1,104	1,055	1,061	1,094	1,084	1,093	1,076	1,065	1,069	1,116	1,078	1,165	1,088
	c	0,879	0,915	0,957	1,019	1,006	1,066	1,024	1,032	1,030	1,066	1,003	1,003	1,000
2. Wtorki	a	13140	13818	14318	15215	14458	15525	15042	15163	14973	15510	14704	14704	14714
	b	1,116	1,077	1,073	1,104	1,052	1,075	1,069	1,058	1,050	1,097	1,068	1,155	1,082
	c	0,893	0,939	0,973	1,034	0,983	1,055	1,022	1,030	1,018	1,054	0,999	0,999	1,000
3. Środy	a	13125	13938	14180	15373	14966	15606	14650	14847	14657	15349	14735	14724	14679
	b	1,114	1,086	1,063	1,115	1,089	1,081	1,041	1,036	1,028	1,086	1,071	1,156	1,079
	c	0,894	0,950	0,966	1,047	1,020	1,063	0,998	1,011	0,998	1,046	1,004	1,003	1,000
4. Czwartki	a	13545	14060	14273	15502	15252	15188	15003	15279	15600	15724	15279	14235	14912
	b	1,150	1,096	1,070	1,124	1,110	1,052	1,066	1,066	1,094	1,112	1,110	1,118	1,096
	c	0,908	0,943	0,957	1,040	1,023	1,019	1,006	1,025	1,046	1,054	1,025	0,955	1,000
5. Piątki	a	14263	14978	15207	16453	16016	15958	15989	16089	16255	16623	16009	15191	15752
	b	1,211	1,167	1,140	1,193	1,166	1,105	1,136	1,122	1,140	1,176	1,163	1,193	1,158
	c	0,905	0,951	0,965	1,044	1,017	1,013	1,015	1,021	1,032	1,055	1,016	0,964	1,000
6. Soboty	a	9772	10664	11129	11584	11435	12071	12613	12679	12322	12285	11766	10659	11581
	b	0,830	0,831	0,834	0,840	0,832	0,836	0,896	0,884	0,864	0,869	0,855	0,837	0,851
	c	0,844	0,921	0,961	1,000	0,987	1,042	1,089	1,095	1,064	1,061	1,016	0,920	1,000
7. Niedziele	a	8292	8836	9244	9975	9906	11350	11168	11240	10714	10532	9355	8584	9933
	b	0,704	0,689	0,693	0,724	0,721	0,786	0,794	0,784	0,751	0,745	0,680	0,674	0,730
	c	0,835	0,890	0,931	1,004	0,997	1,143	1,124	1,132	1,079	1,060	0,942	0,864	1,000
8. Dni robocze	a	13343	14066	14444	15548	15073	15627	15165	15306	15429	15782	15121	14759	14972
	b	1,133	1,096	1,082	1,128	1,097	1,082	1,078	1,068	1,082	1,116	1,099	1,159	1,101
	c	0,891	0,940	0,965	1,038	1,007	1,044	1,013	1,022	1,031	1,054	1,010	0,986	1,000
9. Święta	a	6350	-	-	10177	9202	11320	-	12047	-	-	11320	9059	9925
	b	0,539	-	-	0,738	0,670	0,784	-	0,840	-	-	0,822	0,711	0,730
	c	0,640	-	-	1,025	0,927	1,141	-	1,214	-	-	1,141	0,913	1,000
10. Niedziele i święta	a	7645	8836	9244	10042	9750	11344	11168	11401	10714	10532	10010	8720	9950
	b	0,649	0,689	0,693	0,728	0,710	0,786	0,794	0,795	0,751	0,745	0,727	0,685	0,732
	c	0,768	0,888	0,929	1,009	0,980	1,140	1,122	1,146	1,077	1,058	1,006	0,876	1,000
11. Wszystkie dni	a	12071	12833	13216	14179	13824	14495	14230	14391	14252	14542	13906	13296	13769
	b	1,000	1,000	1,000	1,000	1,000	1,000	1,000	1,000	1,000	1,000	1,000	1,000	1,000
	c	0,877	0,932	0,960	1,030	1,004	1,053	1,033	1,045	1,035	1,056	1,010	0,966	1,000

Legenda:
a = średni dobowy ruch danego dnia (dni) tygodnia
b = $\frac{\text{średni dobowy ruch danego dnia (dni) tygodnia w miesiącu}}{\text{średni dobowy ruch we wszystkie dni miesiąca}}$
c = $\frac{\text{średni dobowy ruch danego dnia (dni) tygodnia w miesiącu}}{\text{średni dobowy ruch danego dnia (dni) tygodnia w roku}}$

Sezonowe i tygodniowe wahania ruchu dobowego pojazdów ogółem w latach



Stacja nr 06014

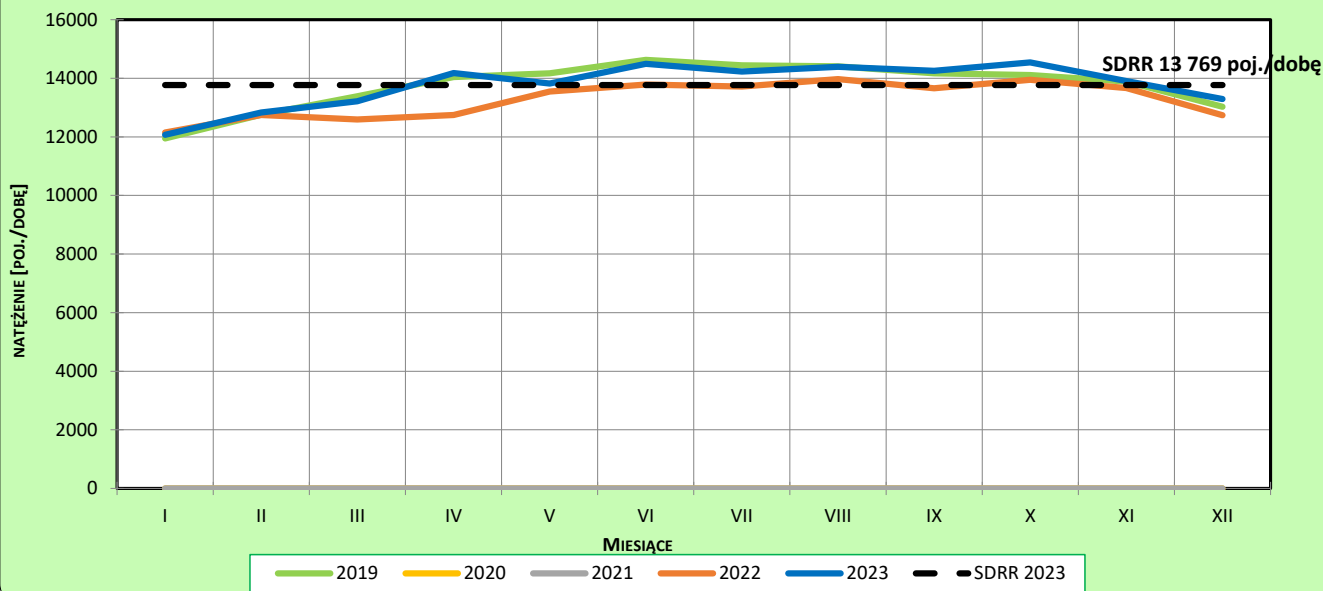
Miejscowość: Sławacinek
 Odcinek: Miedzyrzec Podlaski-Biała Podlaska
 Typ stacji: 8+1

Rok: 2023
 Numer drogi: 2
 Oddział: LUBLIN

Ruch ogółem

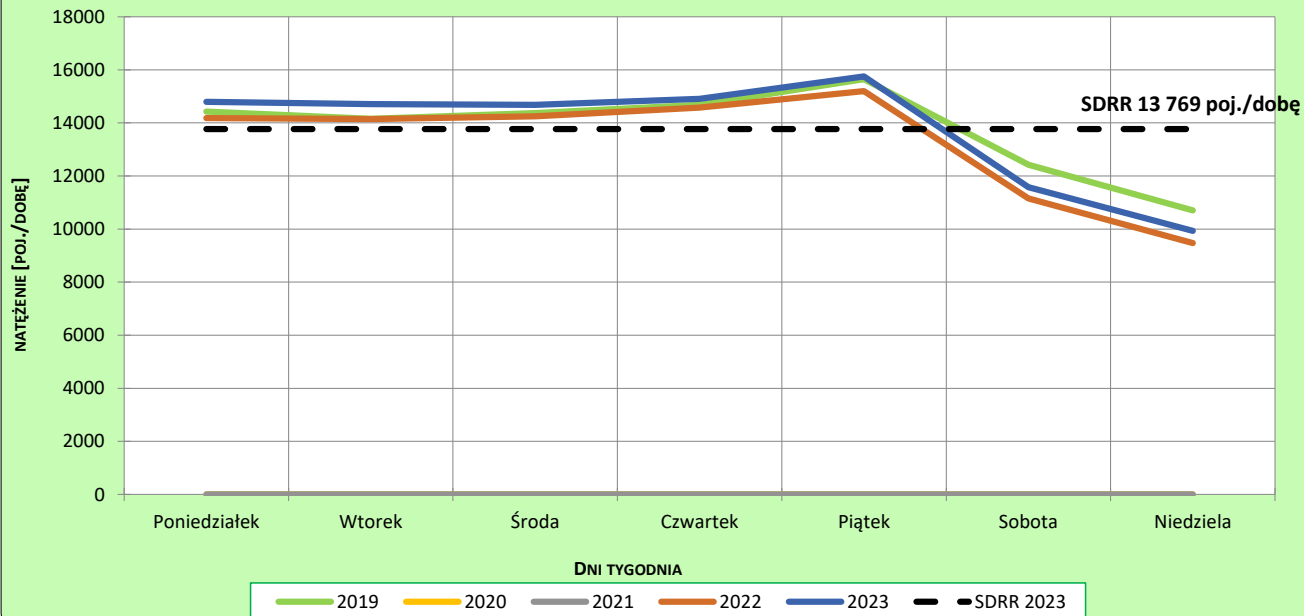
R03_02-1_06014_2023

Sezonowe wahania ruchu dobowego



R03_02-2_06014_2023

Tygodniowe wahania ruchu dobowego



Dobowe wahania ruchu pojazdów ogółem



Generalna Dyrekcja
Dróg Krajowych i Autostrad

Stacja nr 06014

Miejscowość: Sławacinek

Rok: 2023

Odcinek: Miedzyrzec Podlaski-Biała Podlaska

Numer drogi: 2

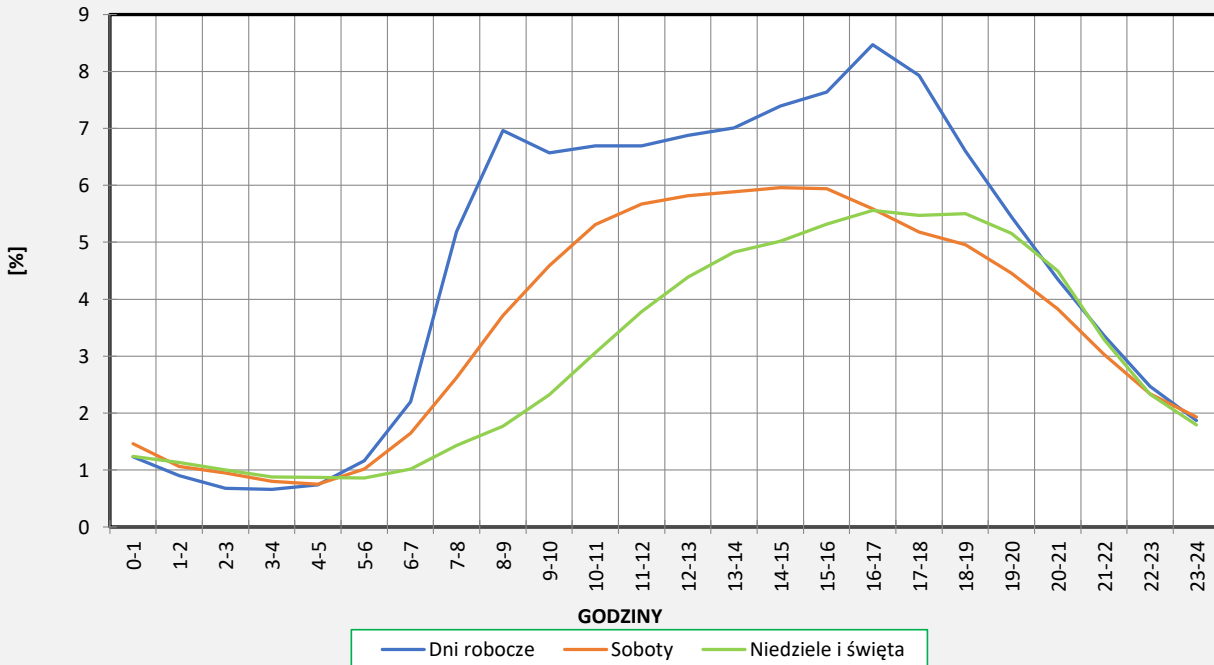
Typ stacji: 8+1

Oddział: LUBLIN

Ruch ogółem

R03_03-1_06014_2023

Dobowe wahania ruchu



R03_03-2_06014_2023

Dystrybuanta dobowych wahań ruchu



Uśrednione dobowe rozkłady ruchu dla wybranych dni tygodnia, dla pojazdów lekkich i ciężkich



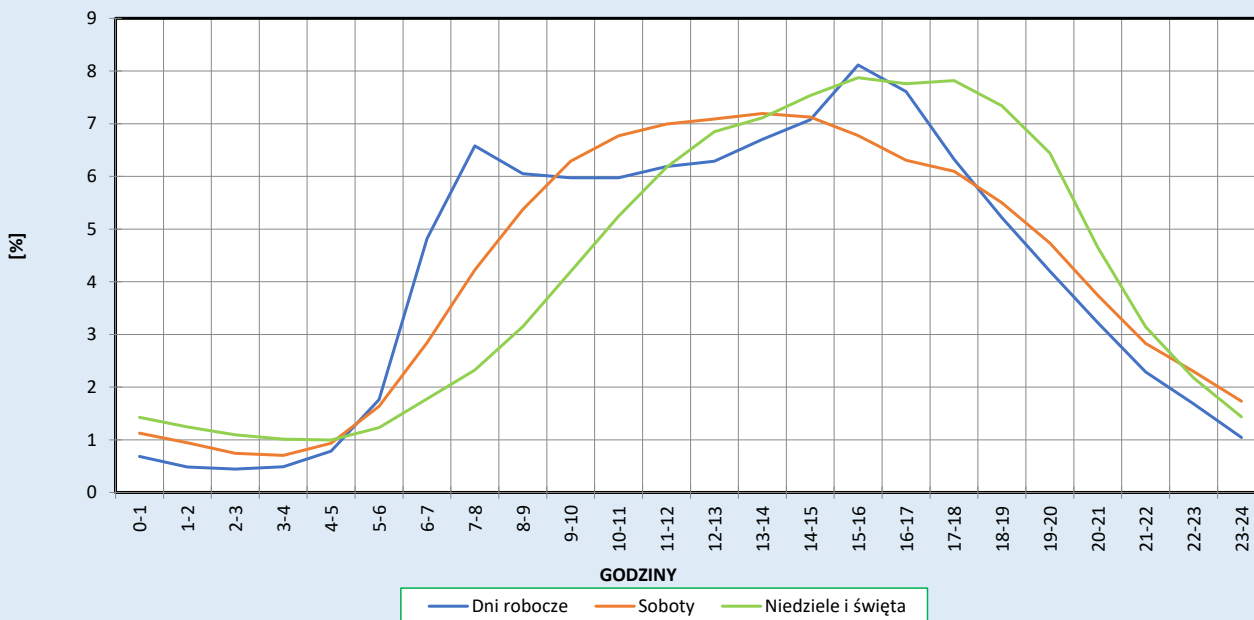
Stacja nr 06014

Miejscowość: Sławacinek
Odcinek: Miedzyrzec Podlaski-Biała Podlaska
Typ stacji: 8+1

Rok: 2023
Numer drogi: 2
Oddział: LUBLIN

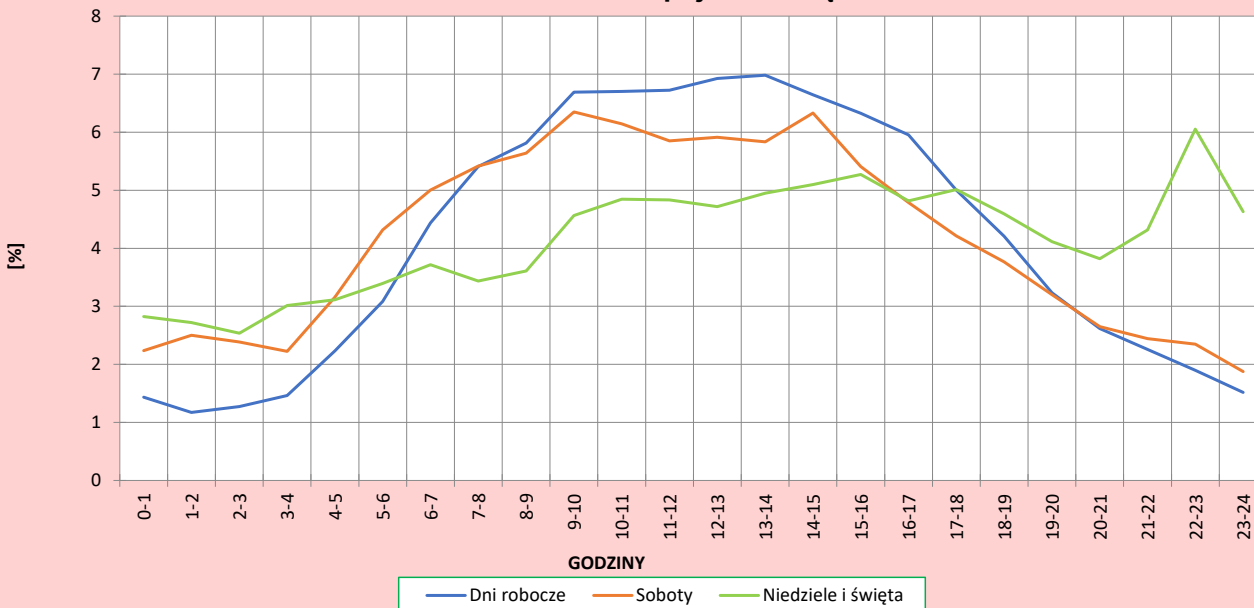
R03_04-1_06014_2023

Dobowe wahania ruchu pojazdów lekkich



R03_04-2_06014_2023

Dobowe wahania ruchu pojazdów ciężkich



Analiza ruchu pojazdów ogółem w poszczególnych dniach tygodnia dla każdego miesiąca, w podziale na kierunki ruchu



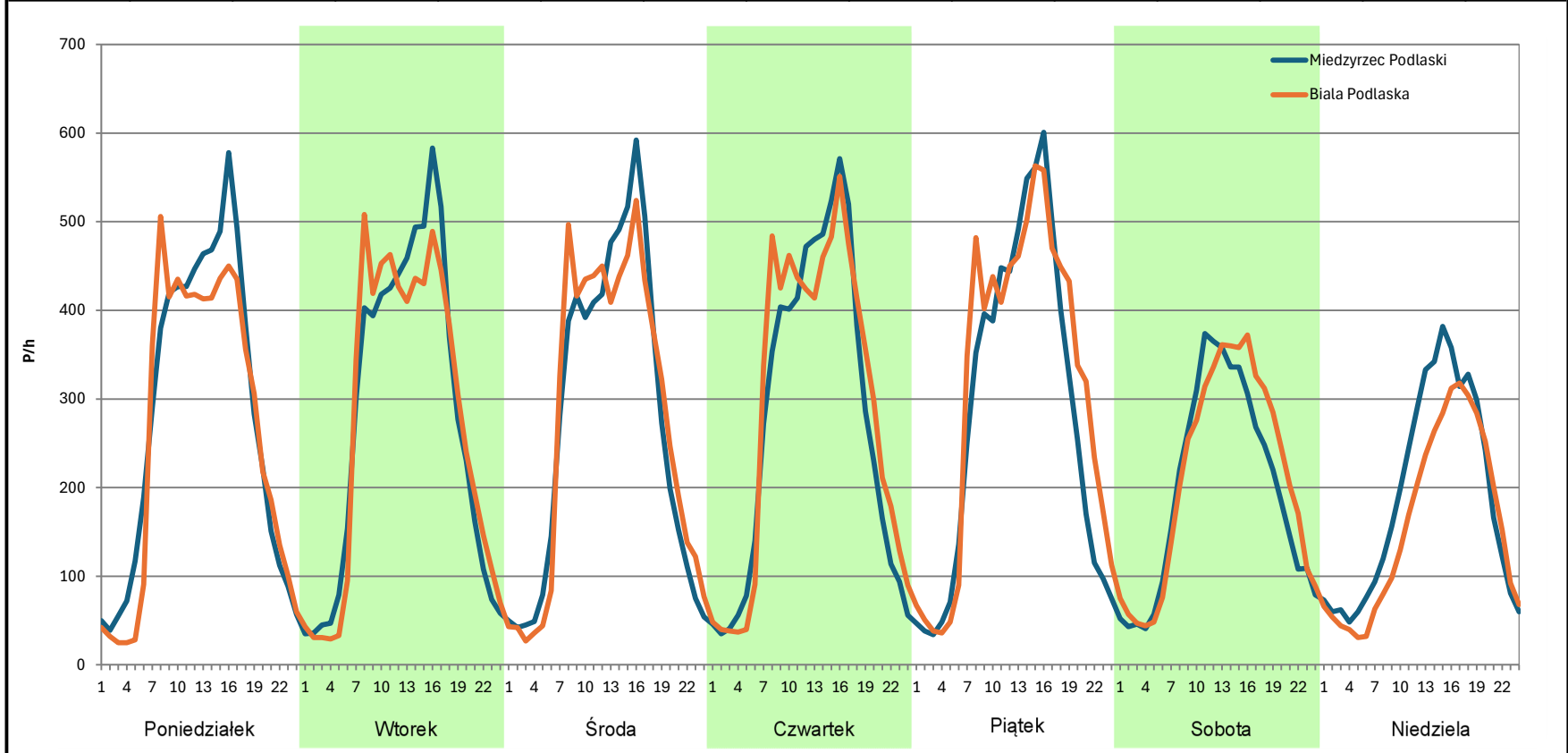
Stacja nr 06014

Miejscowość: Sławacinek
Odcinek: Miedzyrzec Podlaski-Biała Podlaska
Typ stacji: 8+1
Miesiąc: Styczeń

Rok: 2023
Numer drogi: 2
Oddział: LUBLIN

R03_07-1_06014_2023

Dzień tygodnia	Poniedziałek		Wtorek		Środa		Czwartek		Piątek		Sobota		Niedziela	
Kierunek	Miedzyrzec Podlaski	Biała Podlaska	Miedzyrzec Podlaski	Biała Podlaska	Miedzyrzec Podlaski	Biała Podlaska	Miedzyrzec Podlaski	Biała Podlaska	Miedzyrzec Podlaski	Biała Podlaska	Miedzyrzec Podlaski	Biała Podlaska	Miedzyrzec Podlaski	Biała Podlaska
SDR	6702	6303	6605	6533	6543	6580	6622	6924	6793	7472	4716	5057	4509	3779
Razem	13005		13138		13123		13546		14265		9773		8288	
Podział procentowy	51,53%	48,47%	50,27%	49,73%	49,86%	50,14%	48,89%	51,11%	47,62%	52,38%	48,26%	51,74%	54,40%	45,60%



Analiza ruchu pojazdów ogółem w poszczególnych dniach tygodnia dla każdego miesiąca, w podziale na kierunki ruchu



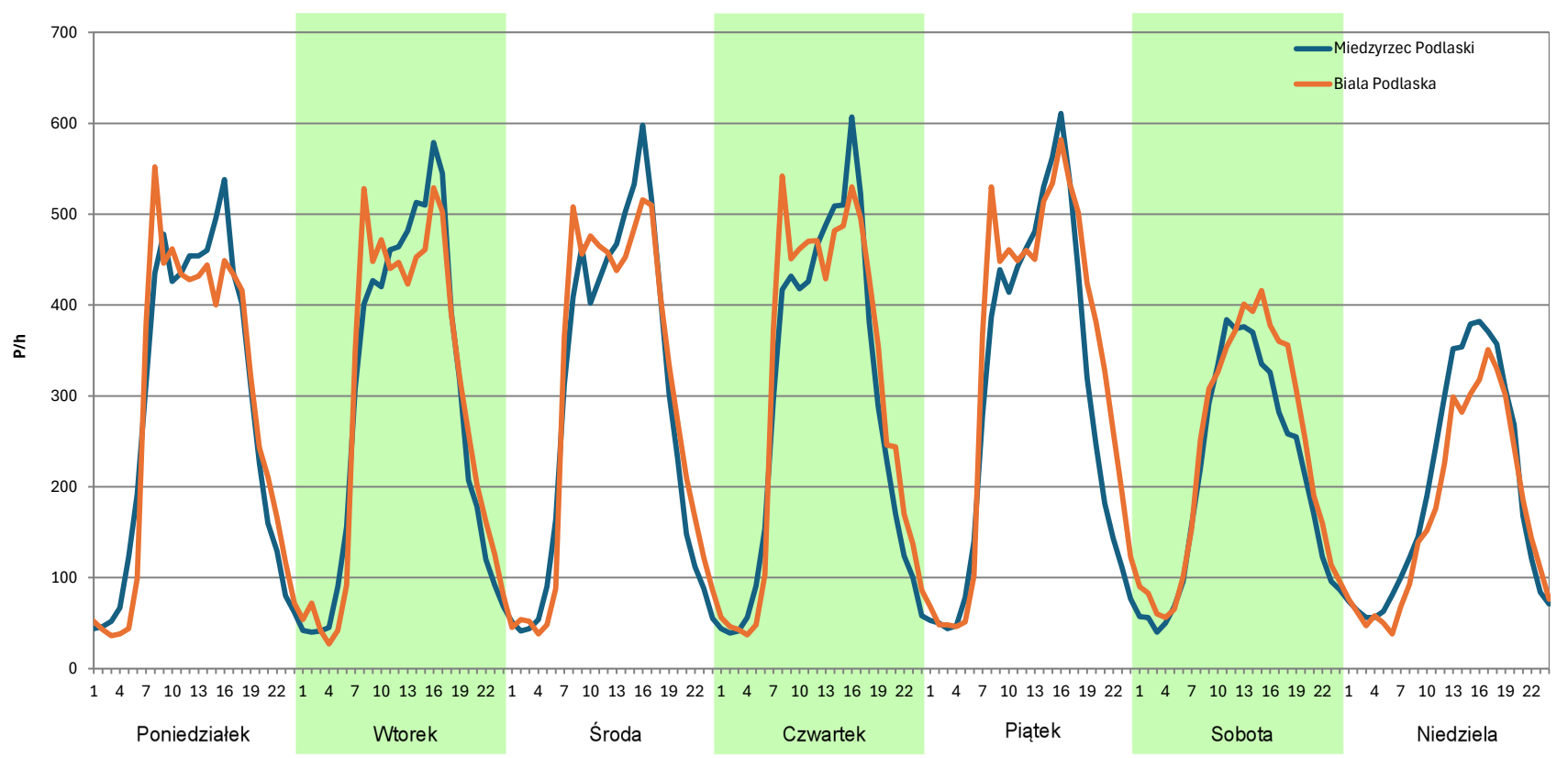
Stacja nr 06014

Miejscowość: Sławacinek
Odcinek: Miedzyrzec Podlaski-Biała Podlaska
Typ stacji: 8+1
Miesiąc: Luty

Rok: 2023
Numer drogi: 2
Oddział: LUBLIN

R03_07-1_06014_2023

Dzień tygodnia	Poniedziałek		Wtorek		Środa		Czwartek		Piątek		Sobota		Niedziela	
Kierunek	Miedzyrzec Podlaski	Biała Podlaska	Miedzyrzec Podlaski	Biała Podlaska	Miedzyrzec Podlaski	Biała Podlaska	Miedzyrzec Podlaski	Biała Podlaska	Miedzyrzec Podlaski	Biała Podlaska	Miedzyrzec Podlaski	Biała Podlaska	Miedzyrzec Podlaski	Biała Podlaska
SDR	6819	6719	6898	6921	6881	7056	6867	7195	7073	7906	5020	5645	4710	4127
Razem	13538		13819		13937		14062		14979		10665		8837	
Podział procentowy	50,37%	49,63%	49,92%	50,08%	49,37%	50,63%	48,83%	51,17%	47,22%	52,78%	47,07%	52,93%	53,30%	46,70%



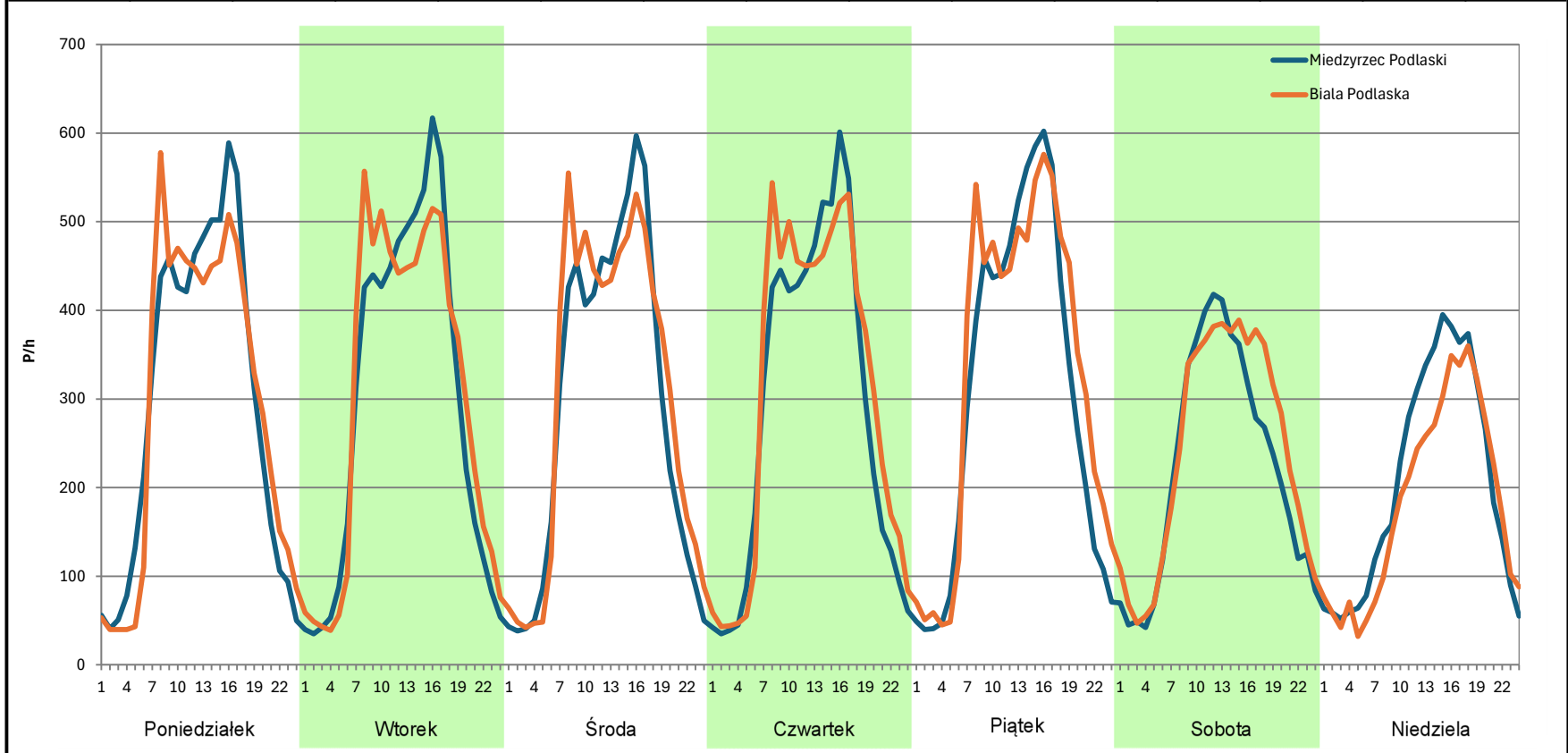
Analiza ruchu pojazdów ogółem w poszczególnych dniach tygodnia dla każdego miesiąca, w podziale na kierunki ruchu



Stacja nr 06014

Miejscowość: Sławacinek **Rok:** 2023
Odcinek: Miedzyrzec Podlaski-Biała Podlaska **Numer drogi:** 2
Typ stacji: 8+1 **Oddział:** LUBLIN
Miesiąc: Marzec R03_07-1_06014_2023

Dzień tygodnia	Poniedziałek		Wtorek		Środa		Czwartek		Piątek		Sobota		Niedziela	
Kierunek	Miedzyrzec Podlaski	Biała Podlaska	Miedzyrzec Podlaski	Biała Podlaska	Miedzyrzec Podlaski	Biała Podlaska	Miedzyrzec Podlaski	Biała Podlaska	Miedzyrzec Podlaski	Biała Podlaska	Miedzyrzec Podlaski	Biała Podlaska	Miedzyrzec Podlaski	Biała Podlaska
SDR	7106	7055	7056	7259	6917	7261	6926	7349	7287	7920	5320	5810	4887	4356
Razem	14161		14315		14178		14275		15207		11130		9243	
Podział procentowy	50,18%	49,82%	49,29%	50,71%	48,79%	51,21%	48,52%	51,48%	47,92%	52,08%	47,80%	52,20%	52,87%	47,13%



Analiza ruchu pojazdów ogółem w poszczególnych dniach tygodnia dla każdego miesiąca, w podziale na kierunki ruchu



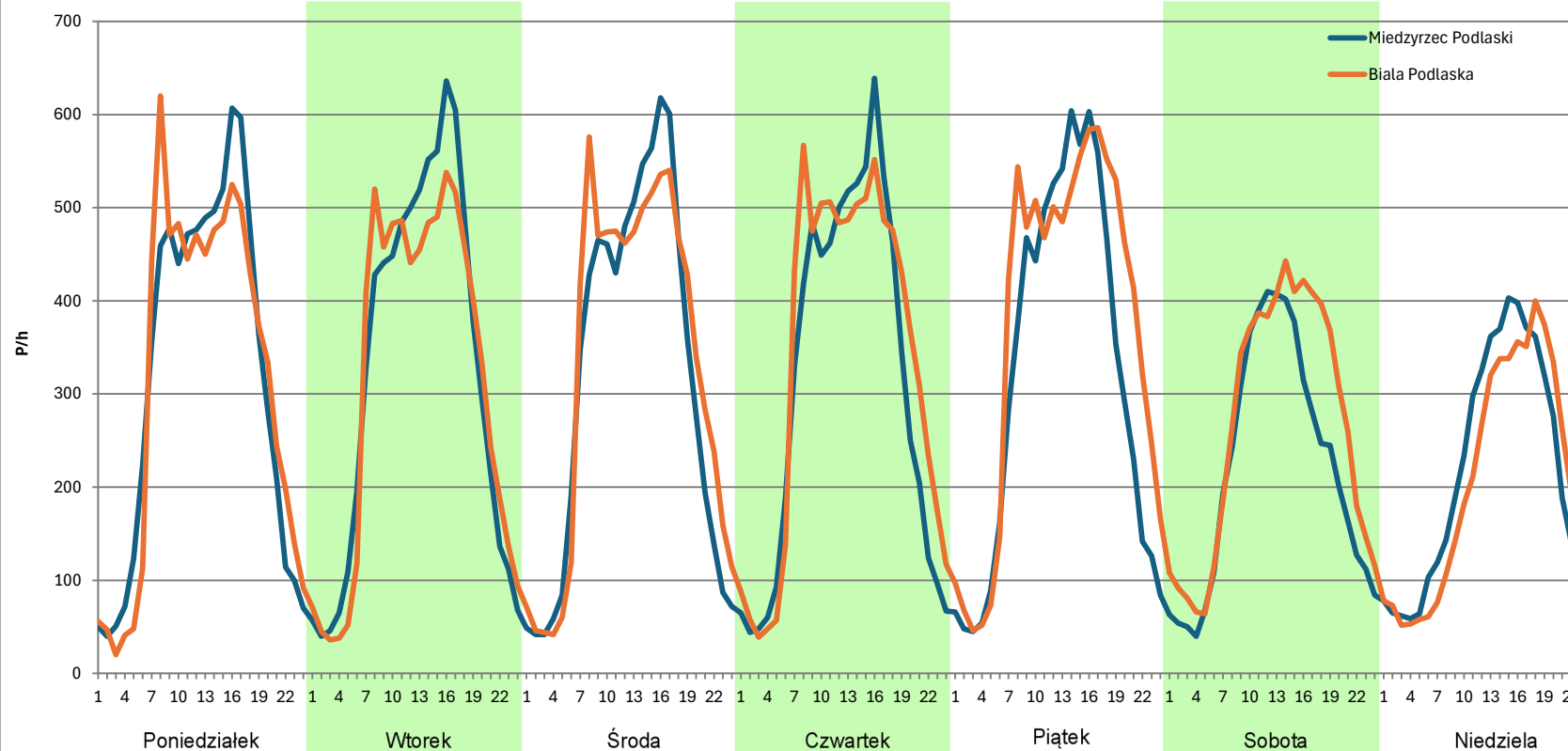
Stacja nr 06014

Miejscowość: Sławacinek
Odcinek: Miedzyrzec Podlaski-Biała Podlaska
Typ stacji: 8+1
Miesiąc: Kwiecień

Rok: 2023
Numer drogi: 2
Oddział: LUBLIN

R03_07-1_06014_2023

Dzień tygodnia	Poniedziałek		Wtorek		Środa		Czwartek		Piątek		Sobota		Niedziela	
Kierunek	Miedzyrzec Podlaski	Biała Podlaska	Miedzyrzec Podlaski	Biała Podlaska	Miedzyrzec Podlaski	Biała Podlaska	Miedzyrzec Podlaski	Biała Podlaska	Miedzyrzec Podlaski	Biała Podlaska	Miedzyrzec Podlaski	Biała Podlaska	Miedzyrzec Podlaski	Biała Podlaska
SDR	7570	7512	7715	7497	7514	7856	7452	8046	7627	8827	5259	6326	5109	4863
Razem	15082		15212		15370		15498		16454		11585		9972	
Podział procentowy	50,19%	49,81%	50,72%	49,28%	48,89%	51,11%	48,08%	51,92%	46,35%	53,65%	45,39%	54,61%	51,23%	48,77%



Analiza ruchu pojazdów ogółem w poszczególnych dniach tygodnia dla każdego miesiąca, w podziale na kierunki ruchu



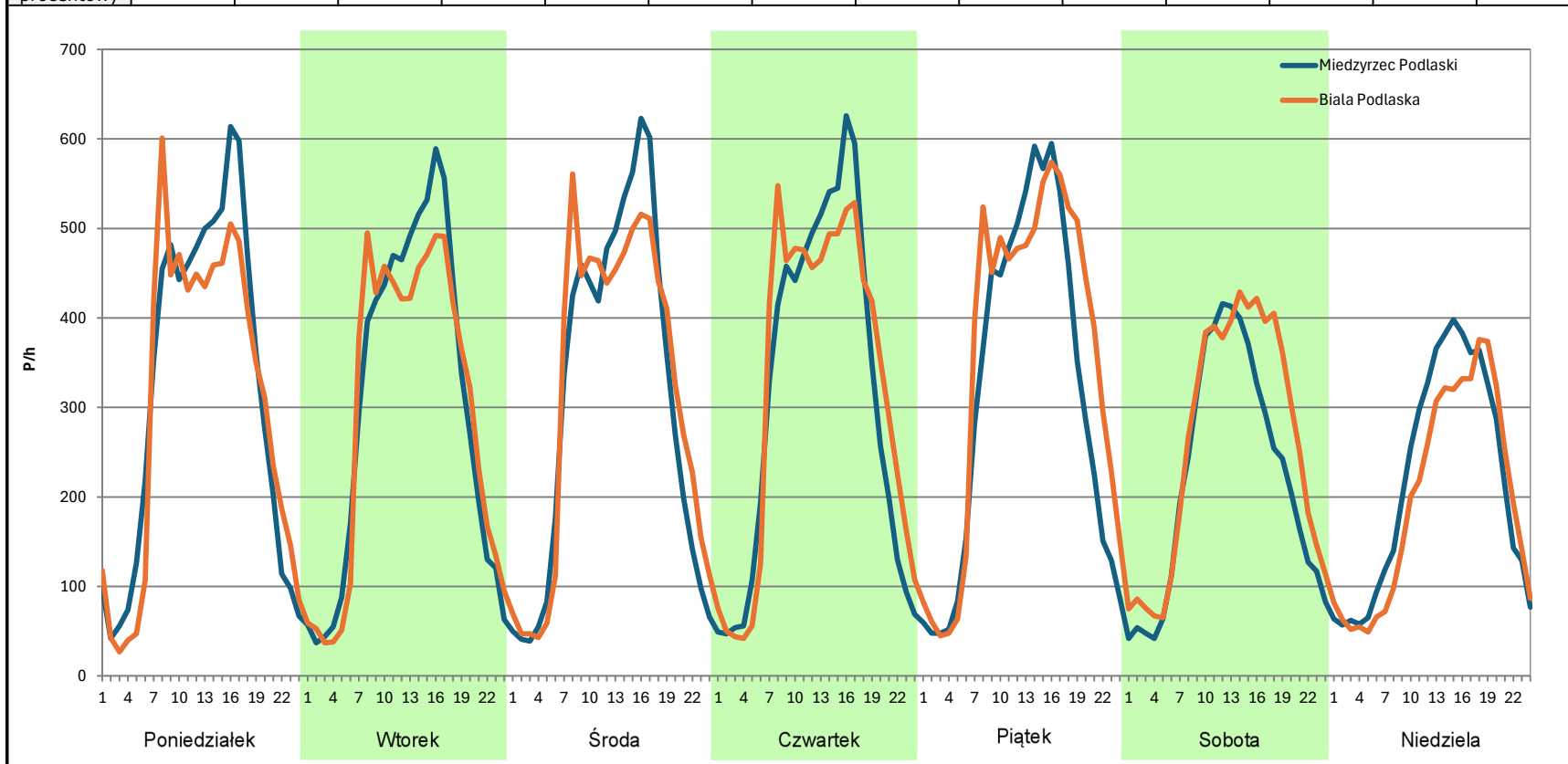
Stacja nr 06014

Miejscowość: Sławacinek
Odcinek: Miedzyrzec Podlaski-Biała Podlaska
Typ stacji: 8+1
Miesiąc: Maj

Rok: 2023
Numer drogi: 2
Oddział: LUBLIN

R03_07-1_06014_2023

Dzień tygodnia	Poniedziałek		Wtorek		Środa		Czwartek		Piątek		Sobota		Niedziela	
Kierunek	Miedzyrzec Podlaski	Biała Podlaska	Miedzyrzec Podlaski	Biała Podlaska	Miedzyrzec Podlaski	Biała Podlaska	Miedzyrzec Podlaski	Biała Podlaska	Miedzyrzec Podlaski	Biała Podlaska	Miedzyrzec Podlaski	Biała Podlaska	Miedzyrzec Podlaski	Biała Podlaska
SDR	7617	7271	7175	7024	7412	7556	7495	7736	7508	8448	5303	6227	5168	4719
Razem	14888		14199		14968		15231		15956		11530		9887	
Podział procentowy	51,16%	48,84%	50,53%	49,47%	49,52%	50,48%	49,21%	50,79%	47,05%	52,95%	45,99%	54,01%	52,27%	47,73%



Analiza ruchu pojazdów ogółem w poszczególnych dniach tygodnia dla każdego miesiąca, w podziale na kierunki ruchu



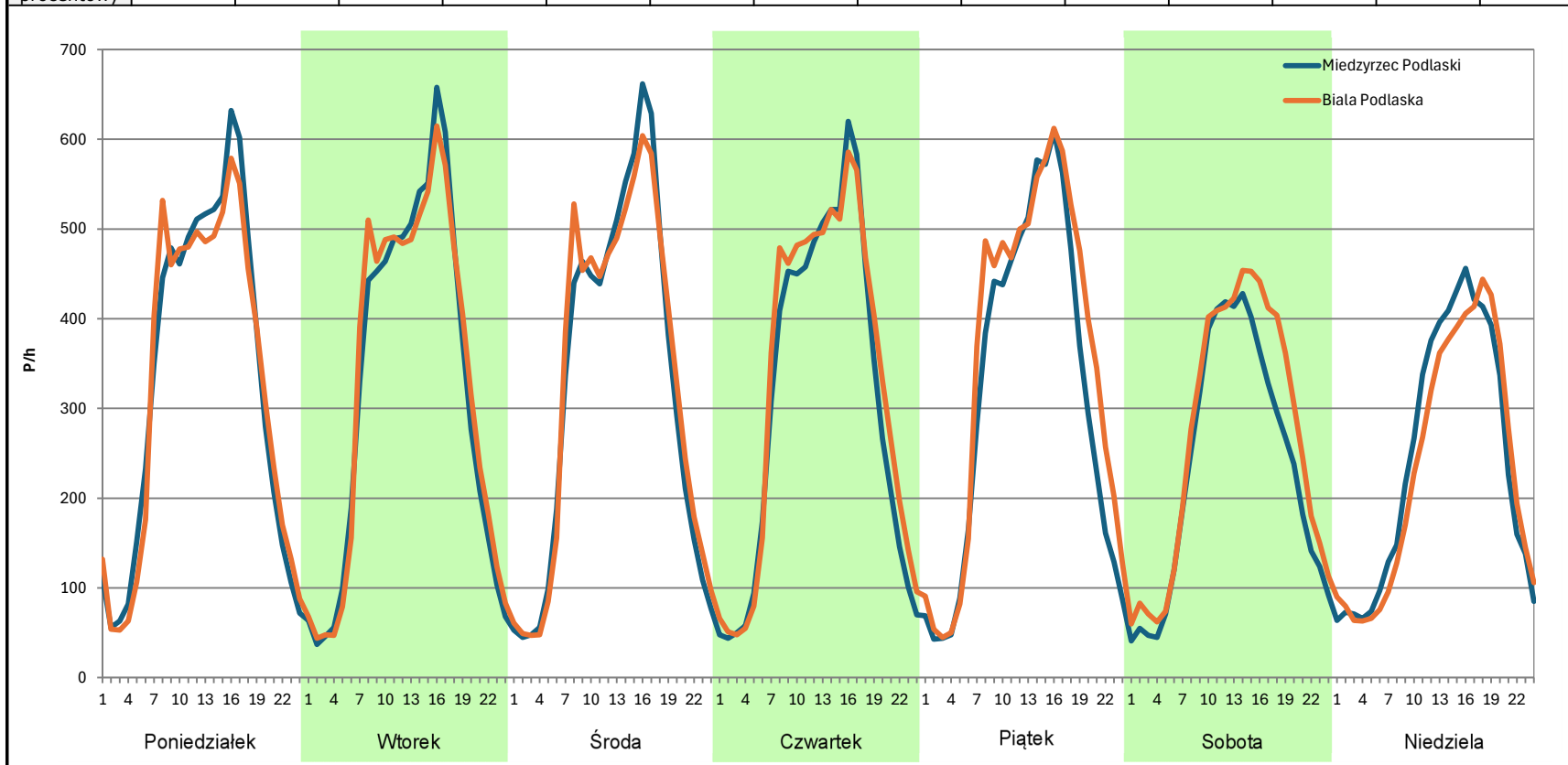
Stacja nr 06014

Miejscowość: Sławacinek
Odcinek: Miedzyrzec Podlaski-Biała Podlaska
Typ stacji: 8+1
Miesiąc: Czerwiec

Rok: 2023
Numer drogi: 2
Oddział: LUBLIN

R03_07-1_06014_2023

Dzień tygodnia	Poniedziałek		Wtorek		Środa		Czwartek		Piątek		Sobota		Niedziela	
Kierunek	Miedzyrzec Podlaski	Biała Podlaska	Miedzyrzec Podlaski	Biała Podlaska	Miedzyrzec Podlaski	Biała Podlaska	Miedzyrzec Podlaski	Biała Podlaska	Miedzyrzec Podlaski	Biała Podlaska	Miedzyrzec Podlaski	Biała Podlaska	Miedzyrzec Podlaski	Biała Podlaska
SDR	7938	7841	7700	7824	7754	7854	7387	7804	7542	8419	5635	6441	5786	5565
Razem	15779		15524		15608		15191		15961		12076		11351	
Podział procentowy	50,31%	49,69%	49,60%	50,40%	49,68%	50,32%	48,63%	51,37%	47,25%	52,75%	46,66%	53,34%	50,97%	49,03%



Analiza ruchu pojazdów ogółem w poszczególnych dniach tygodnia dla każdego miesiąca, w podziale na kierunki ruchu



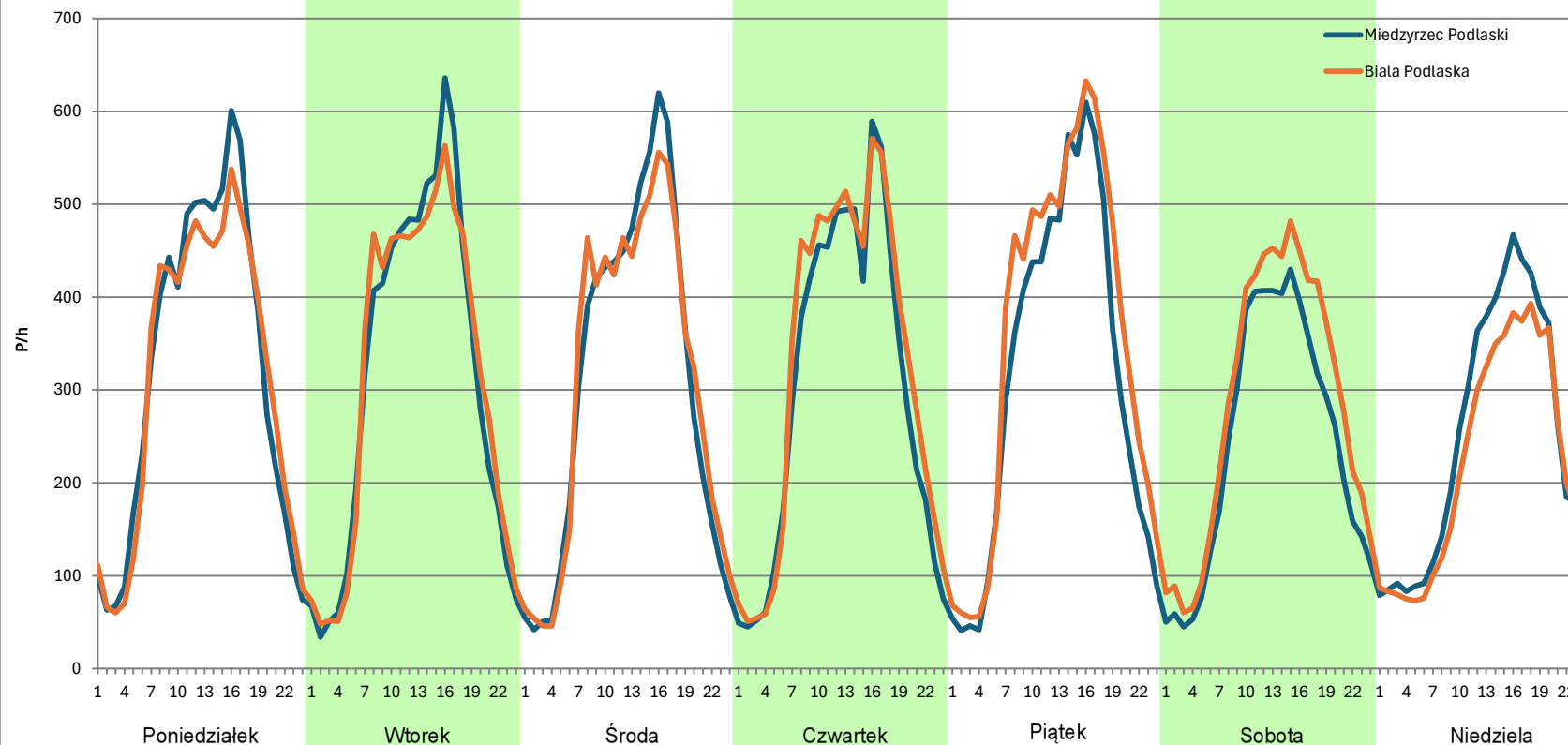
Stacja nr 06014

Miejscowość: Sławacinek
Odcinek: Miedzyrzec Podlaski-Biała Podlaska
Typ stacji: 8+1
Miesiąc: Lipiec

Rok: 2023
Numer drogi: 2
Oddział: LUBLIN

R03_07-1_06014_2023

Dzień tygodnia	Poniedziałek		Wtorek		Środa		Czwartek		Piątek		Sobota		Niedziela	
Kierunek	Miedzyrzec Podlaski	Biała Podlaska	Miedzyrzec Podlaski	Biała Podlaska	Miedzyrzec Podlaski	Biała Podlaska	Miedzyrzec Podlaski	Biała Podlaska	Miedzyrzec Podlaski	Biała Podlaska	Miedzyrzec Podlaski	Biała Podlaska	Miedzyrzec Podlaski	Biała Podlaska
SDR	7671	7508	7489	7513	7343	7397	7198	7763	7457	8483	5814	6823	5929	5284
Razem	15179		15002		14740		14961		15940		12637		11213	
Podział procentowy	50,54%	49,46%	49,92%	50,08%	49,82%	50,18%	48,11%	51,89%	46,78%	53,22%	46,01%	53,99%	52,88%	47,12%



Analiza ruchu pojazdów ogółem w poszczególnych dniach tygodnia dla każdego miesiąca, w podziale na kierunki ruchu



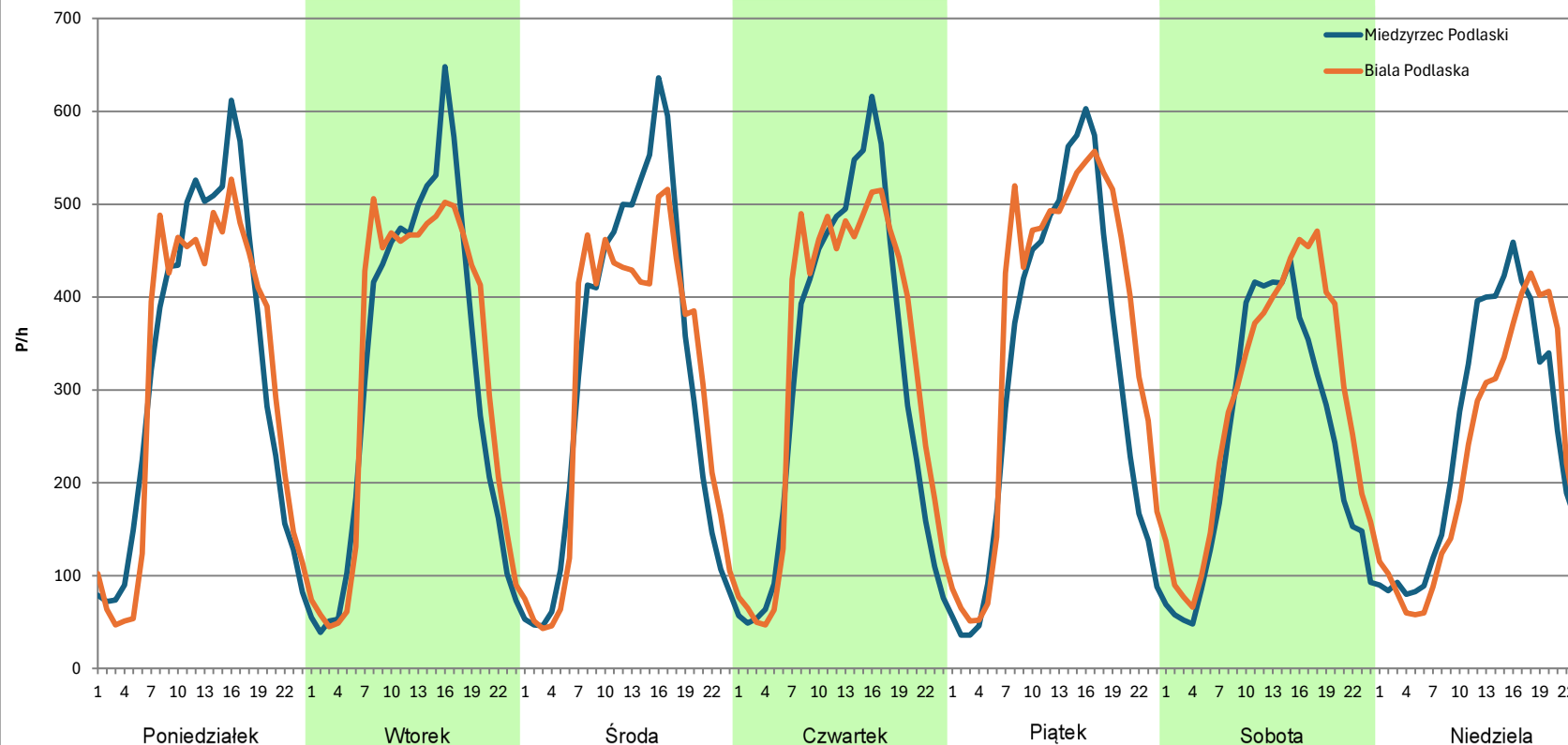
Stacja nr 06014

Miejscowość: Sławacinek
Odcinek: Miedzyrzec Podlaski-Biała Podlaska
Typ stacji: 8+1
Miesiąc: Sierpień

Rok: 2023
Numer drogi: 2
Oddział: LUBLIN

R03_07-1_06014_2023

Dzień tygodnia	Poniedziałek		Wtorek		Środa		Czwartek		Piątek		Sobota		Niedziela	
Kierunek	Miedzyrzec Podlaski	Biała Podlaska	Miedzyrzec Podlaski	Biała Podlaska	Miedzyrzec Podlaski	Biała Podlaska	Miedzyrzec Podlaski	Biała Podlaska	Miedzyrzec Podlaski	Biała Podlaska	Miedzyrzec Podlaski	Biała Podlaska	Miedzyrzec Podlaski	Biała Podlaska
SDR	7729	7546	7473	7686	7548	7303	7463	7812	7502	8589	5825	6853	5862	5379
Razem	15275		15159		14851		15275		16091		12678		11241	
Podział procentowy	50,60%	49,40%	49,30%	50,70%	50,82%	49,18%	48,86%	51,14%	46,62%	53,38%	45,95%	54,05%	52,15%	47,85%



Analiza ruchu pojazdów ogółem w poszczególnych dniach tygodnia dla każdego miesiąca, w podziale na kierunki ruchu



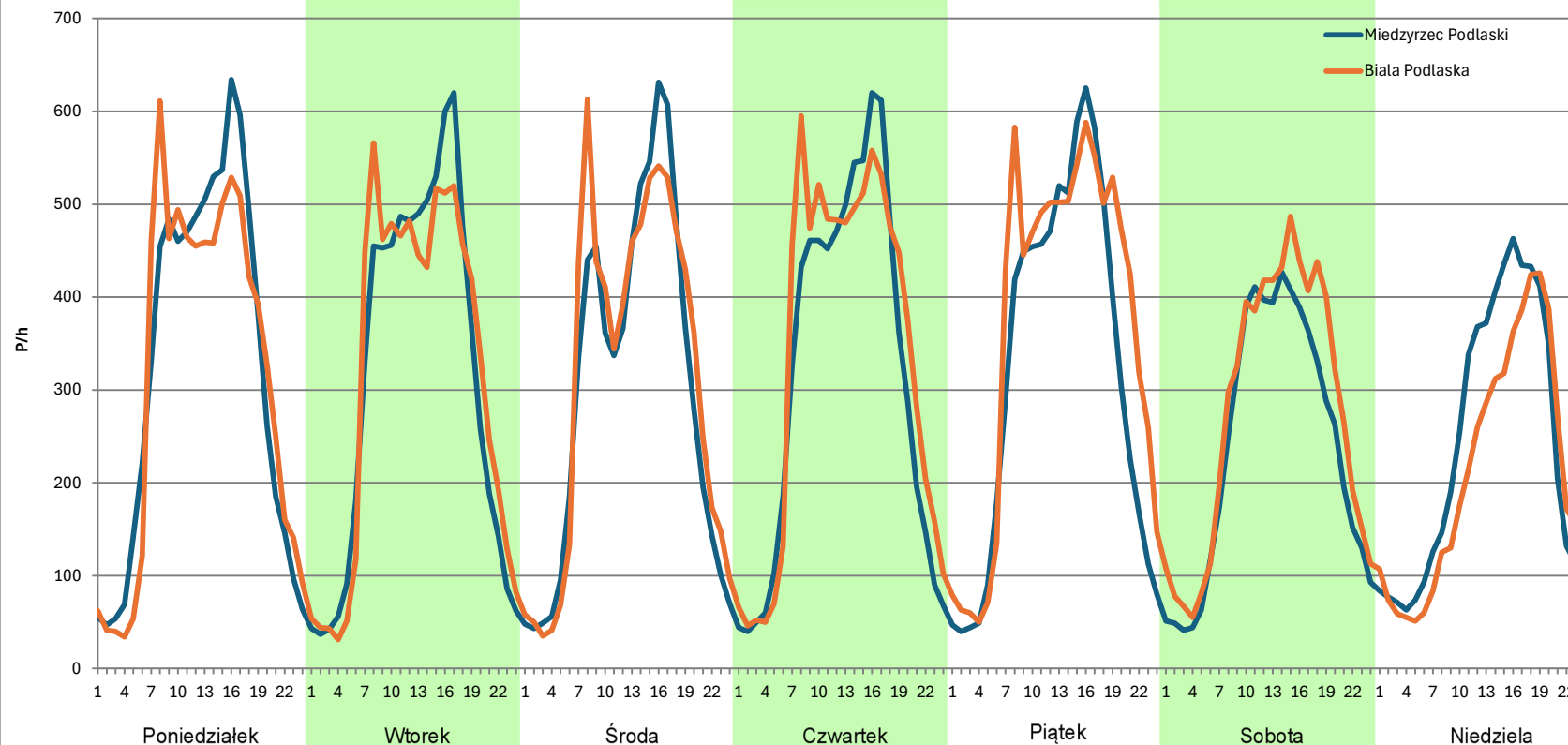
Stacja nr 06014

Miejscowość: Sławacinek
Odcinek: Miedzyrzec Podlaski-Biała Podlaska
Typ stacji: 8+1
Miesiąc: Wrzesień

Rok: 2023
Numer drogi: 2
Oddział: LUBLIN

R03_07-1_06014_2023

Dzień tygodnia	Poniedziałek		Wtorek		Środa		Czwartek		Piątek		Sobota		Niedziela	
Kierunek	Miedzyrzec Podlaski	Biała Podlaska	Miedzyrzec Podlaski	Biała Podlaska	Miedzyrzec Podlaski	Biała Podlaska	Miedzyrzec Podlaski	Biała Podlaska	Miedzyrzec Podlaski	Biała Podlaska	Miedzyrzec Podlaski	Biała Podlaska	Miedzyrzec Podlaski	Biała Podlaska
SDR	7706	7540	7435	7535	7172	7485	7544	8053	7614	8718	5744	6586	5713	5001
Razem	15246		14970		14657		15597		16332		12330		10714	
Podział procentowy	50,54%	49,46%	49,67%	50,33%	48,93%	51,07%	48,37%	51,63%	46,62%	53,38%	46,59%	53,41%	53,32%	46,68%



Analiza ruchu pojazdów ogółem w poszczególnych dniach tygodnia dla każdego miesiąca, w podziale na kierunki ruchu



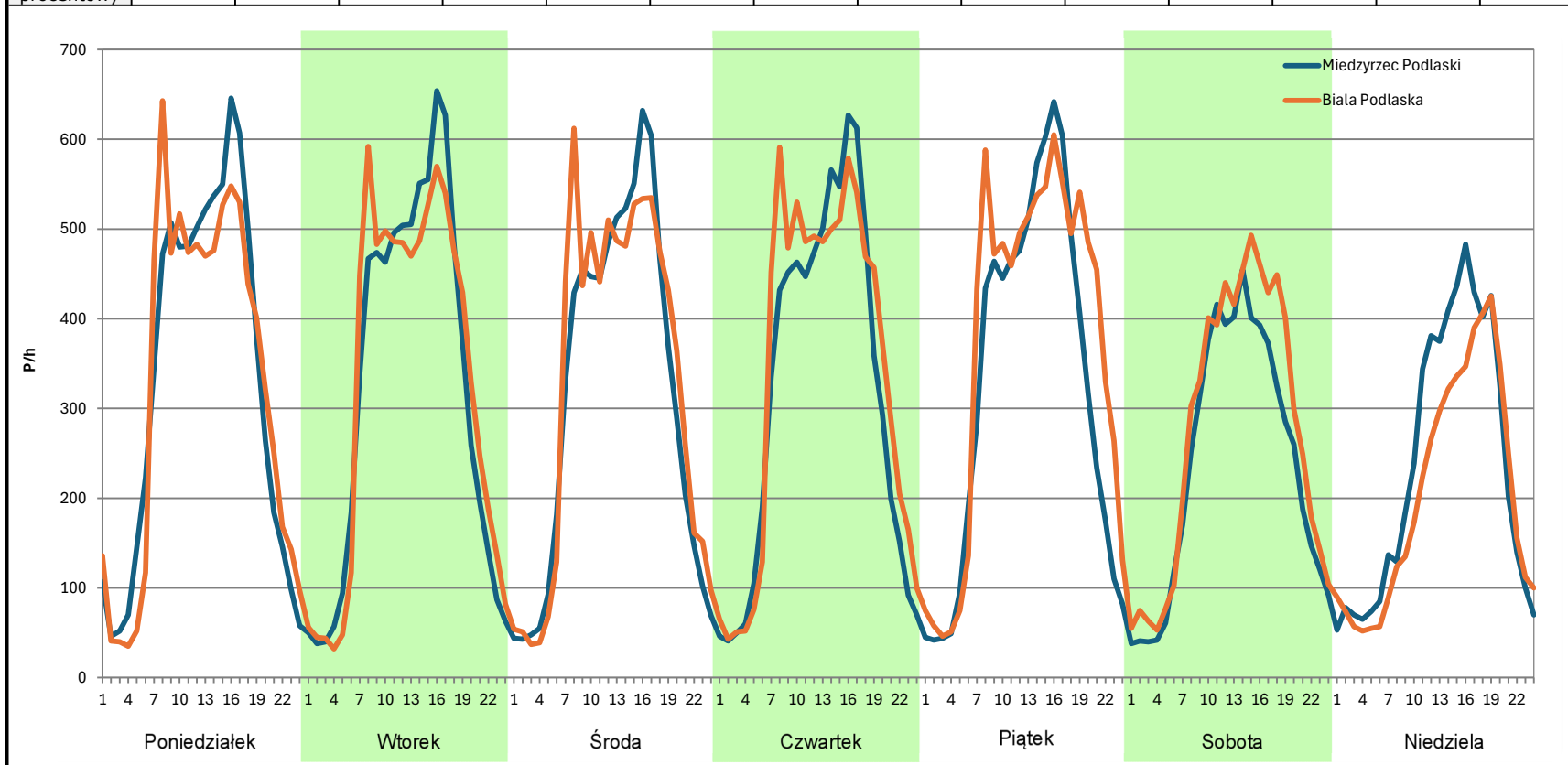
Stacja nr 06014

Miejscowość: Sławacinek
Odcinek: Miedzyrzec Podlaski-Biała Podlaska
Typ stacji: 8+1
Miesiąc: Październik

Rok: 2023
Numer drogi: 2
Oddział: LUBLIN

R03_07-1_06014_2023

Dzień tygodnia	Poniedziałek		Wtorek		Środa		Czwartek		Piątek		Sobota		Niedziela	
Kierunek	Miedzyrzec Podlaski	Biała Podlaska	Miedzyrzec Podlaski	Biała Podlaska	Miedzyrzec Podlaski	Biała Podlaska	Miedzyrzec Podlaski	Biała Podlaska	Miedzyrzec Podlaski	Biała Podlaska	Miedzyrzec Podlaski	Biała Podlaska	Miedzyrzec Podlaski	Biała Podlaska
SDR	7922	7848	7697	7815	7529	7821	7609	8117	7787	8830	5708	6569	5639	4886
Razem	15770		15512		15350		15726		16617		12277		10525	
Podział procentowy	50,23%	49,77%	49,62%	50,38%	49,05%	50,95%	48,38%	51,62%	46,86%	53,14%	46,49%	53,51%	53,58%	46,42%



Analiza ruchu pojazdów ogółem w poszczególnych dniach tygodnia dla każdego miesiąca, w podziale na kierunki ruchu



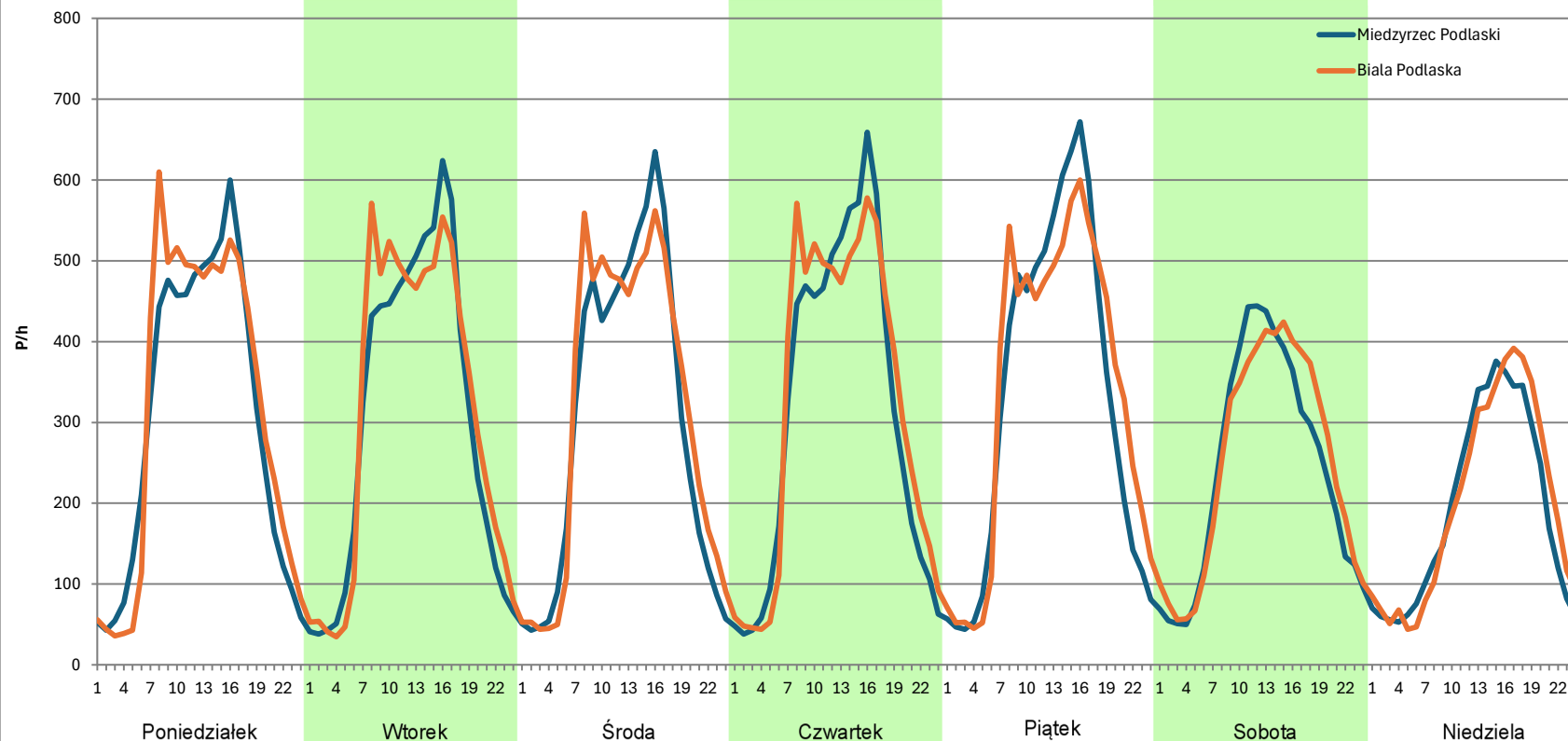
Stacja nr 06014

Miejscowość: Sławacinek
Odcinek: Miedzyrzec Podlaski-Biała Podlaska
Typ stacji: 8+1
Miesiąc: Listopad

Rok: 2023
Numer drogi: 2
Oddział: LUBLIN

R03_07-1_06014_2023

Dzień tygodnia	Poniedziałek		Wtorek		Środa		Czwartek		Piątek		Sobota		Niedziela	
Kierunek	Miedzyrzec Podlaski	Biała Podlaska	Miedzyrzec Podlaski	Biała Podlaska	Miedzyrzec Podlaski	Biała Podlaska	Miedzyrzec Podlaski	Biała Podlaska	Miedzyrzec Podlaski	Biała Podlaska	Miedzyrzec Podlaski	Biała Podlaska	Miedzyrzec Podlaski	Biała Podlaska
SDR	7282	7556	7219	7485	7232	7499	7501	7779	7853	8144	5776	5992	4592	4760
Razem	14838		14704		14731		15280		15997		11768		9352	
Podział procentowy	49,08%	50,92%	49,10%	50,90%	49,09%	50,91%	49,09%	50,91%	49,09%	50,91%	49,08%	50,92%	49,10%	50,90%



Analiza ruchu pojazdów ogółem w poszczególnych dniach tygodnia dla każdego miesiąca, w podziale na kierunki ruchu



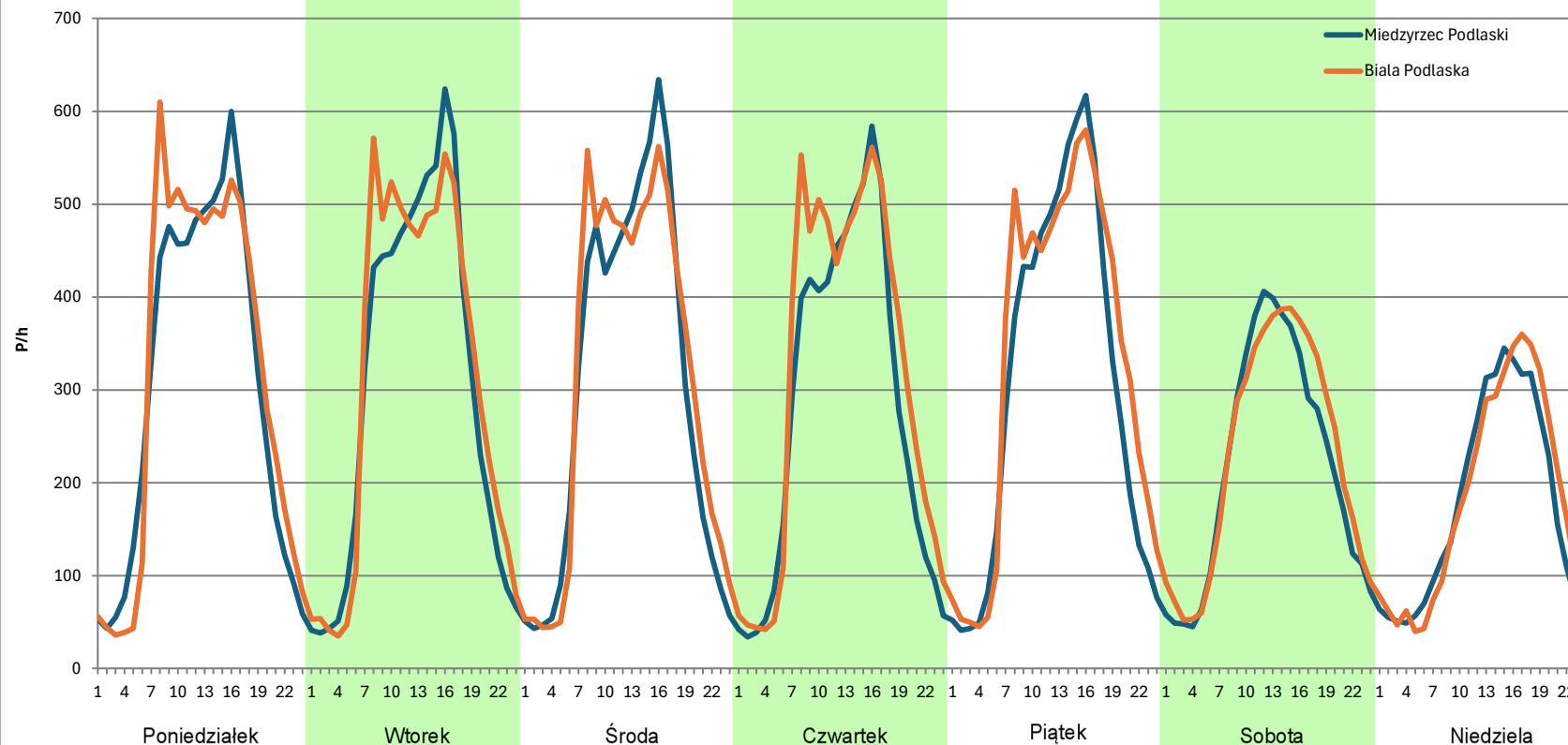
Stacja nr 06014

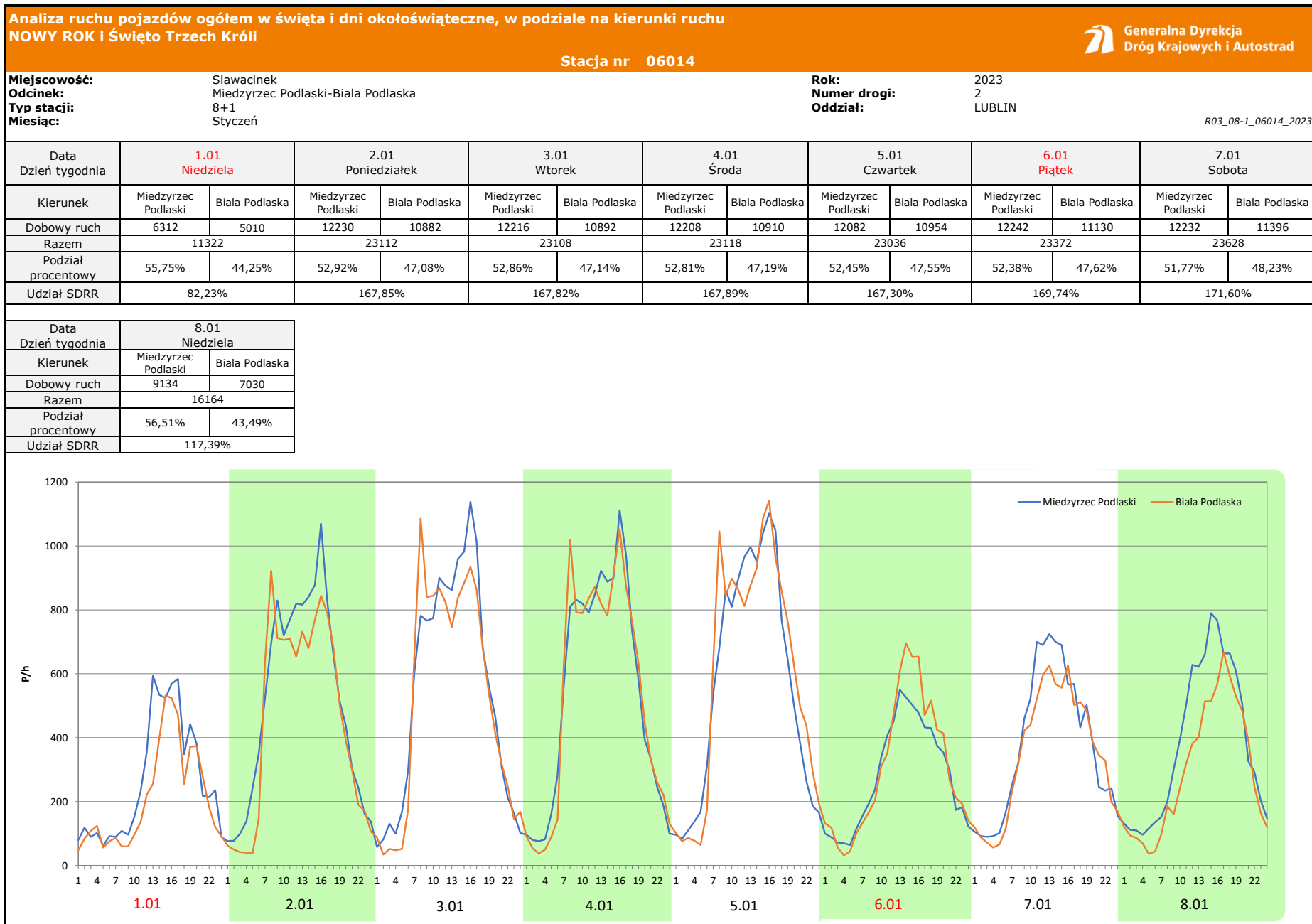
Miejscowość: Sławacinek
Odcinek: Miedzyrzec Podlaski-Biała Podlaska
Typ stacji: 8+1
Miesiąc: Grudzień

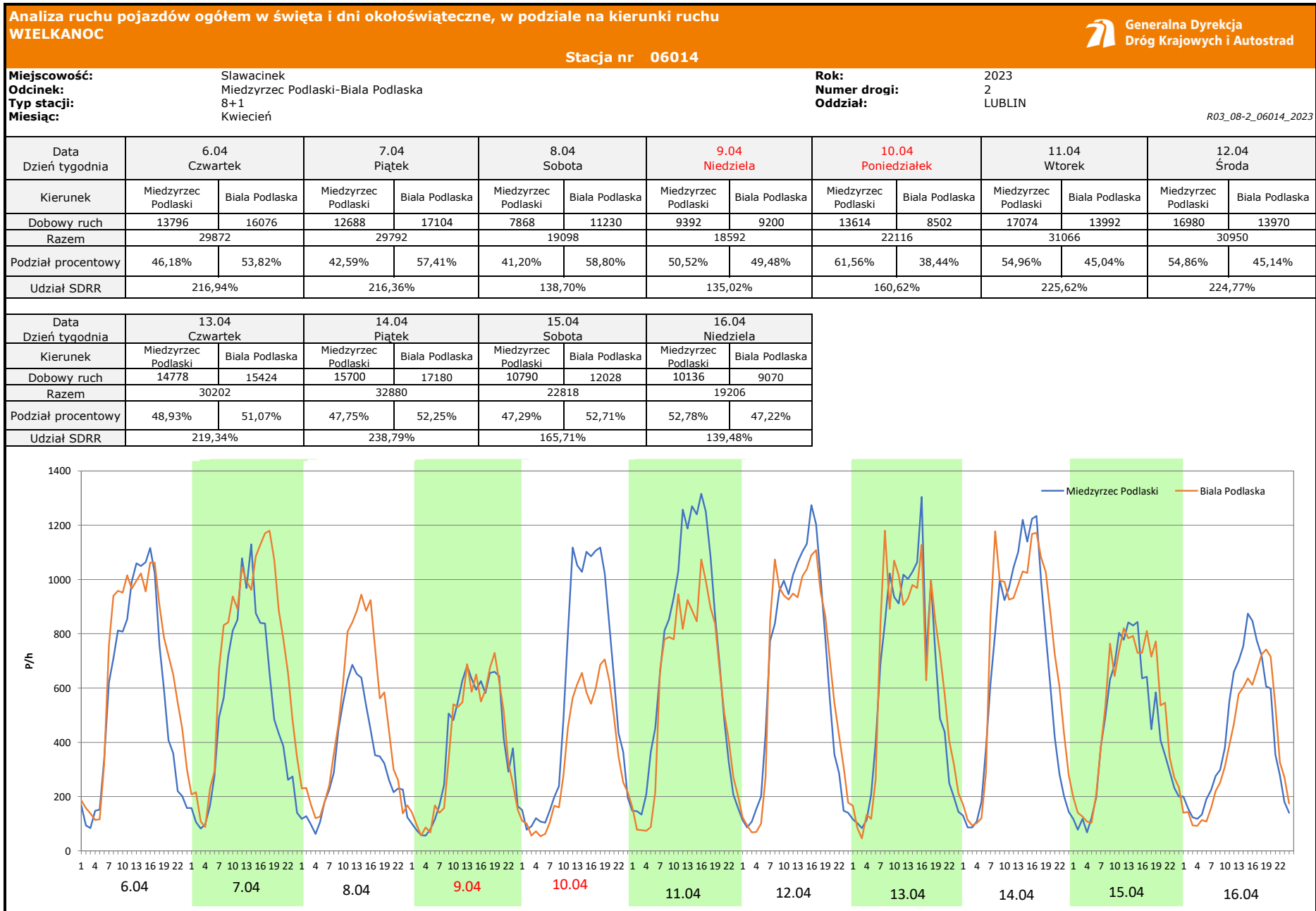
Rok: 2023
Numer drogi: 2
Oddział: LUBLIN

R03_07-1_06014_2023

Dzień tygodnia	Poniedziałek		Wtorek		Środa		Czwartek		Piątek		Sobota		Niedziela	
Kierunek	Miedzyrzec Podlaski	Biała Podlaska	Miedzyrzec Podlaski	Biała Podlaska	Miedzyrzec Podlaski	Biała Podlaska	Miedzyrzec Podlaski	Biała Podlaska	Miedzyrzec Podlaski	Biała Podlaska	Miedzyrzec Podlaski	Biała Podlaska	Miedzyrzec Podlaski	Biała Podlaska
SDR	7282	7556	7219	7485	7229	7498	6699	7538	7260	7932	5187	5476	4216	4369
Razem	14838		14704		14727		14237		15192		10663		8585	
Podział procentowy	49,08%	50,92%	49,10%	50,90%	49,09%	50,91%	47,05%	52,95%	47,79%	52,21%	48,64%	51,36%	49,11%	50,89%







Analiza ruchu pojazdów ogółem w święta i dni okołoswiąteczne, w podziale na kierunki ruchu
1 - 3 MAJA

 Generalna Dyrekcja Dróg Krajowych i Autostrad

Stacja nr 06014

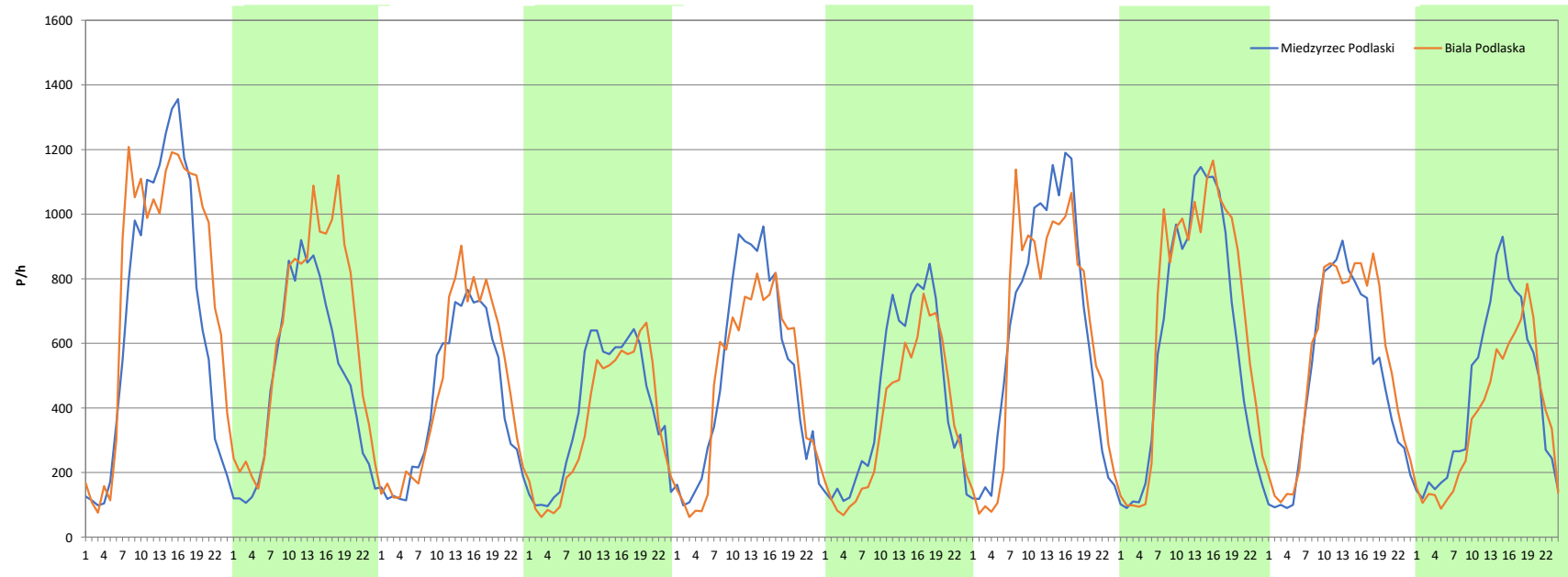
Miejscowość: Sławacinek
Odcinek: Miedzyrzec Podlaski-Biała Podlaska
Typ stacji: 8+1
Miesiąc: Maj

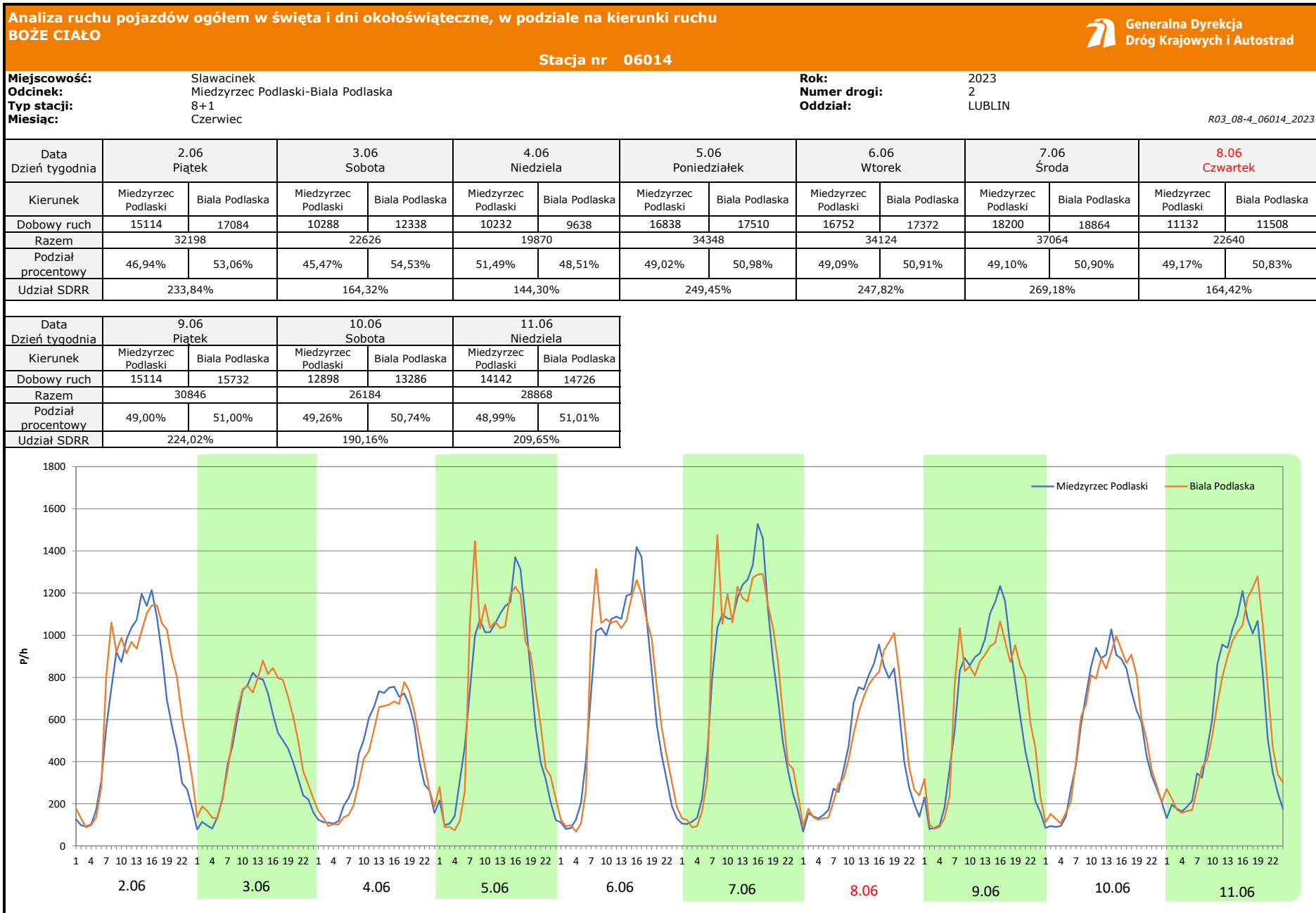
Rok: 2023
Numer drogi: 2
Oddział: LUBLIN

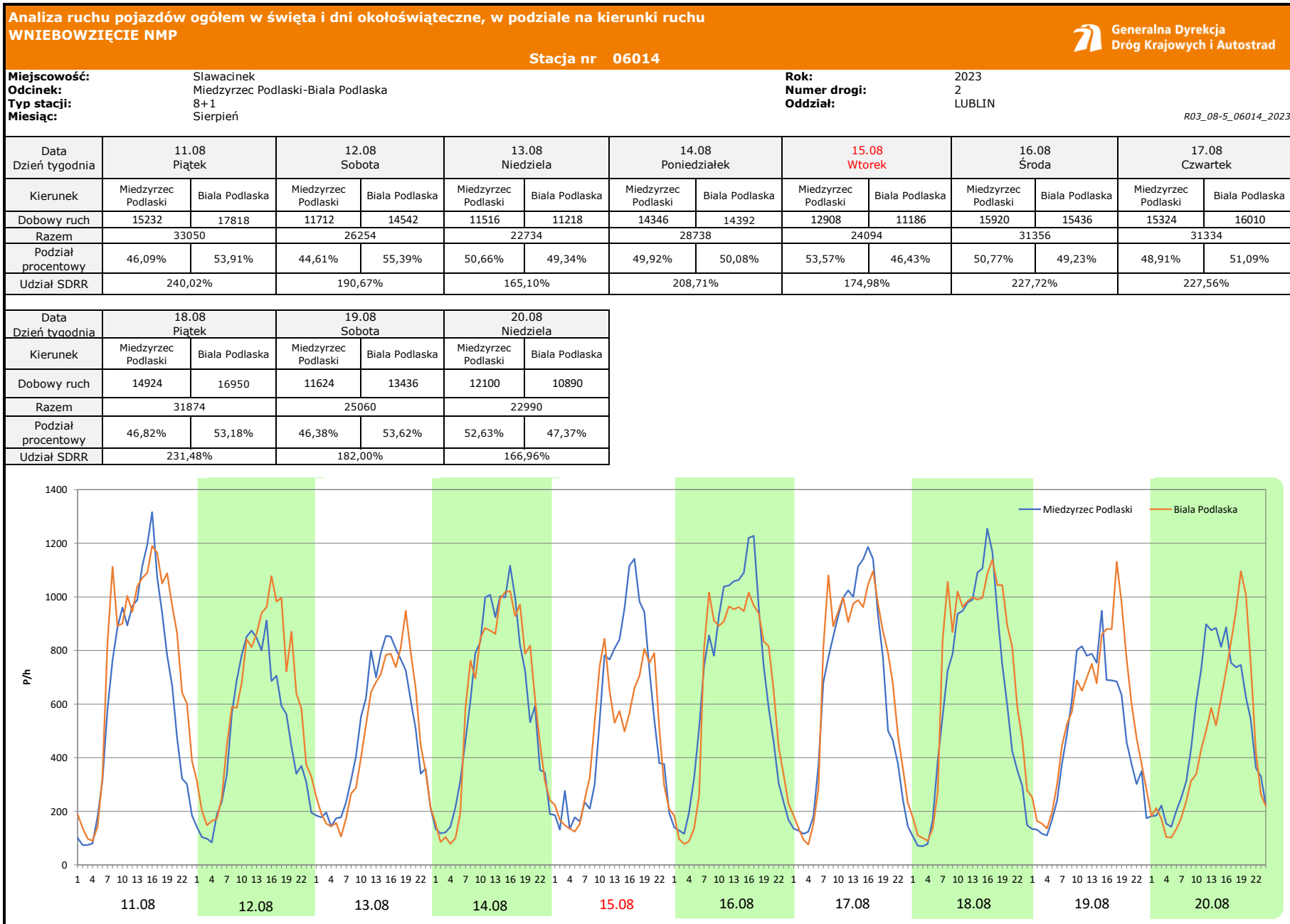
R03_08-3_06014_2023

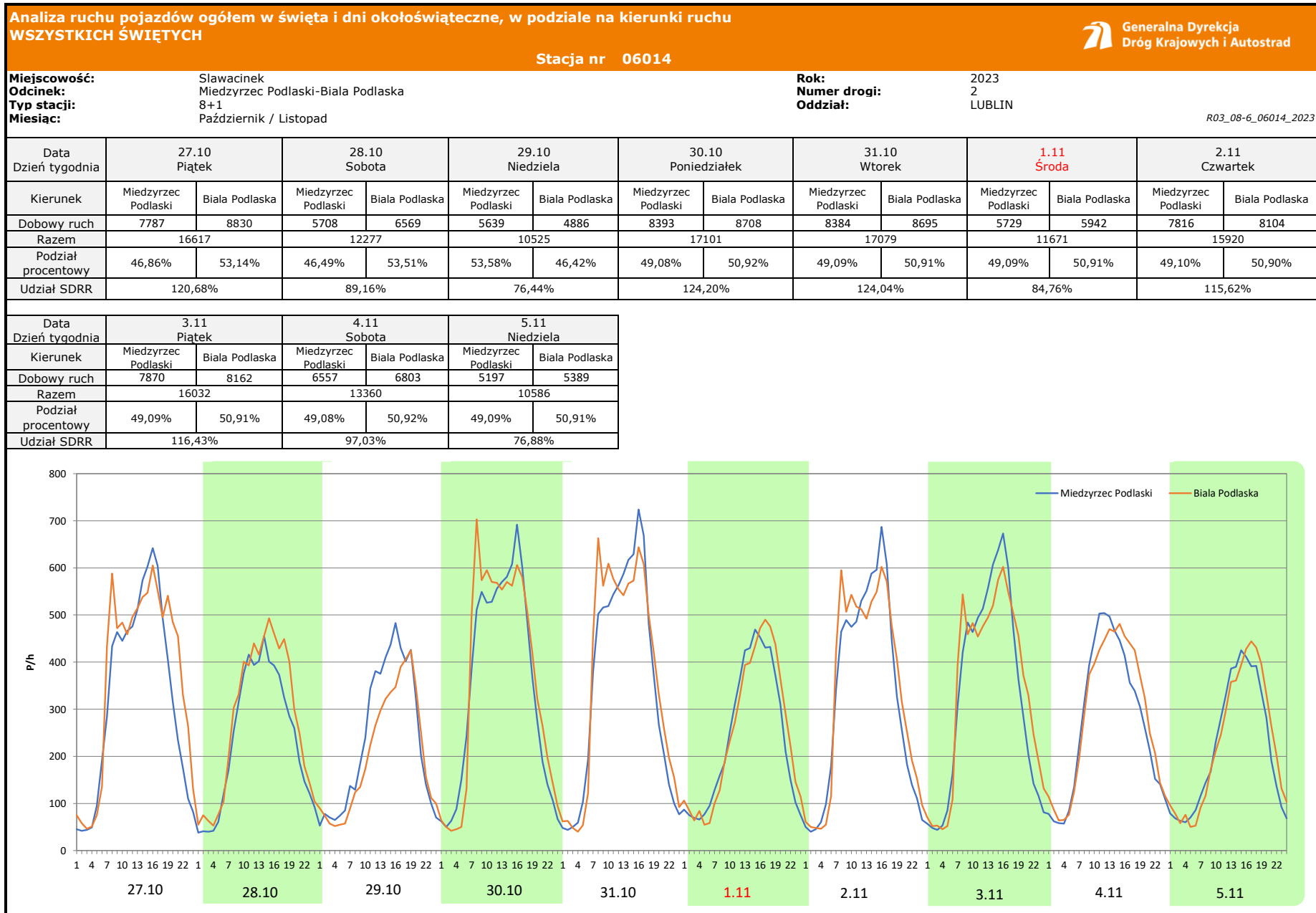
Data Dzień tygodnia	28.04 Piątek		29.04 Sobota		30.04 Niedziela		1.05 Poniedziałek		2.05 Wtorek		3.05 Środa		4.05 Czwartek	
Kierunek	Miedzyrzec Podlaski	Biała Podlaska	Miedzyrzec Podlaski	Biała Podlaska	Miedzyrzec Podlaski	Biała Podlaska	Miedzyrzec Podlaski	Biała Podlaska	Miedzyrzec Podlaski	Biała Podlaska	Miedzyrzec Podlaski	Biała Podlaska	Miedzyrzec Podlaski	Biała Podlaska
Dobowy ruch	16490	18868	11564	14814	10118	11010	9306	8464	12218	11474	10294	8744	15208	14948
Razem	35358		26378		21128		17770		23692		19038		30156	
Podział procentowy	46,64%	53,36%	43,84%	56,16%	47,89%	52,11%	52,37%	47,63%	51,57%	48,43%	54,07%	45,93%	50,43%	49,57%
Udział SDRR	256,79%		191,57%		153,44%		129,05%		172,06%		138,26%		219,01%	

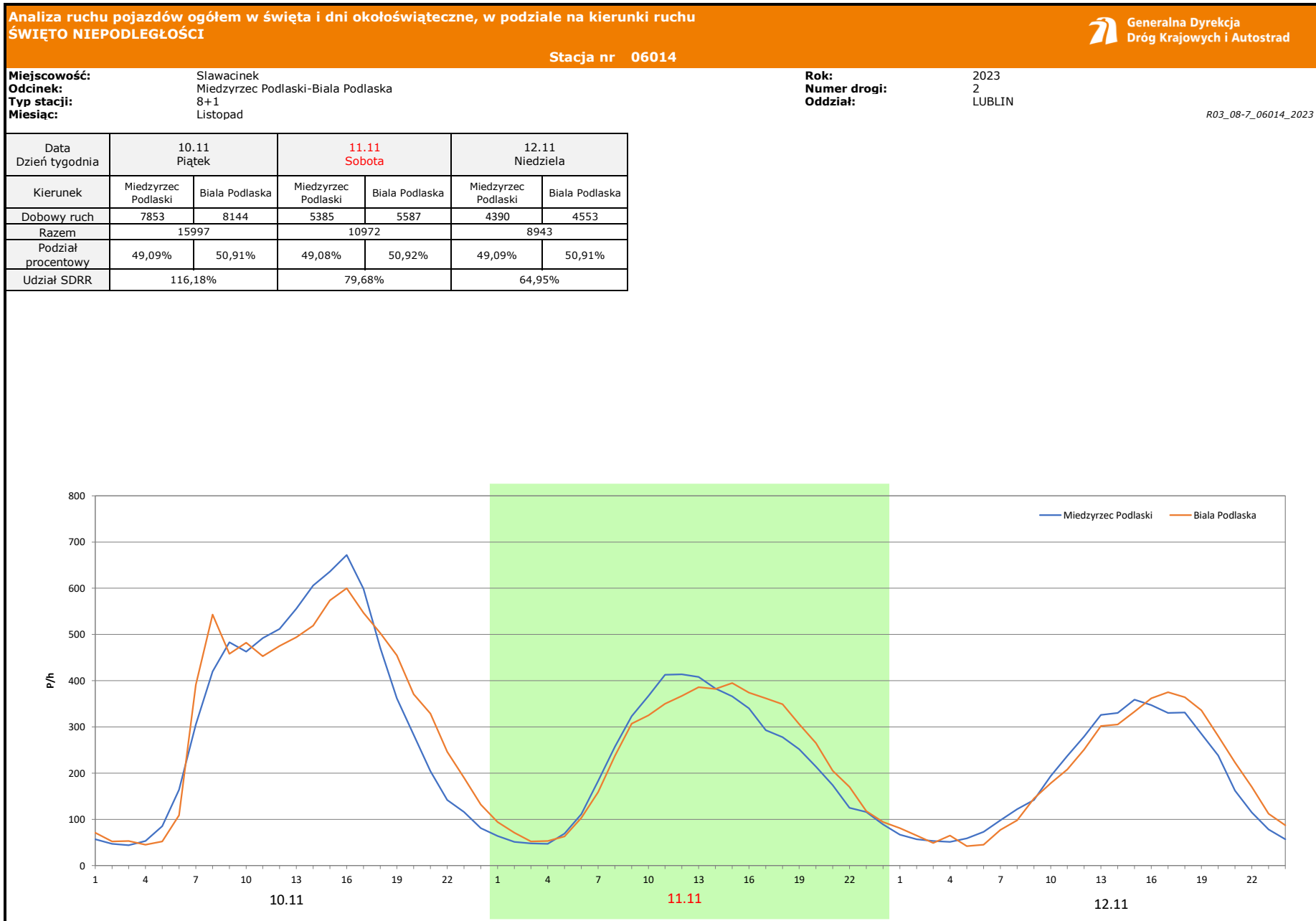
Data Dzień tygodnia	5.05 Piątek		6.05 Sobota		7.05 Niedziela	
Kierunek	Miedzyrzec Podlaski	Biała Podlaska	Miedzyrzec Podlaski	Biała Podlaska	Miedzyrzec Podlaski	Biała Podlaska
Dobowy ruch	14716	16338	11574	12804	10646	8824
Razem	31054		24378		19470	
Podział procentowy	47,39%	52,61%	47,48%	52,52%	54,68%	45,32%
Udział SDRR	225,53%		177,04%		141,40%	











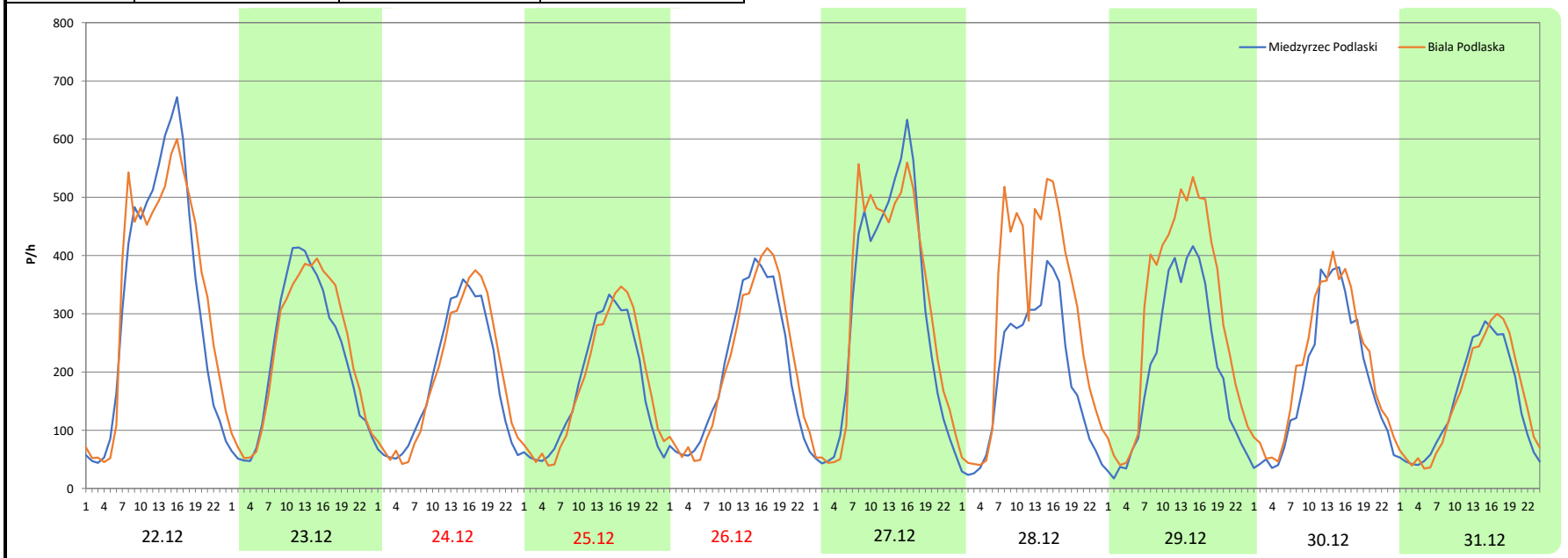
Analiza ruchu pojazdów ogółem w święta i dni okołoświąteczne, w podziale na kierunki ruchu
BOŻE NARODZENIE Generalna Dyrekcja Dróg Krajowych i Autostrad

Stacja nr 06014

Miejscowość: Sławacinek **Rok:** 2023
Odcinek: Miedzyrzec Podlaski-Biała Podlaska **Numer drogi:** 2
Typ stacji: 8+1 **Oddział:** LUBLIN
Miesiąc: Grudzień R03_08-8_06014_2023

Data Dzień tygodnia	22.12 Piątek		23.12 Sobota		24.12 Niedziela		25.12 Poniedziałek		26.12 Wtorek		27.12 Środa		28.12 Czwartek	
Kierunek	Miedzyrzec Podlaski	Biała Podlaska	Miedzyrzec Podlaski	Biała Podlaska	Miedzyrzec Podlaski	Biała Podlaska	Miedzyrzec Podlaski	Biała Podlaska	Miedzyrzec Podlaski	Biała Podlaska	Miedzyrzec Podlaski	Biała Podlaska	Miedzyrzec Podlaski	Biała Podlaska
Dobowy ruch	7853	8144	5385	5587	4390	4553	4068	4215	4829	5009	7212	7481	4525	7059
Razem	15997		10972		8943		8283		9838		14693		11584	
Podział procentowy	49,09%	50,91%	49,08%	50,92%	49,09%	50,91%	49,11%	50,89%	49,09%	50,91%	49,08%	50,92%	39,06%	60,94%
Udział SDRR	116,18%		79,68%		64,95%		60,15%		71,45%		106,71%		84,13%	

Data Dzień tygodnia	29.12 Piątek		30.12 Sobota		31.12 Niedziela	
Kierunek	Miedzyrzec Podlaski	Biała Podlaska	Miedzyrzec Podlaski	Biała Podlaska	Miedzyrzec Podlaski	Biała Podlaska
Dobowy ruch	4880	7078	4395	5018	3508	3639
Razem	11958		9413		7147	
Podział procentowy	40,81%	59,19%	46,69%	53,31%	49,08%	50,92%
Udział SDRR	86,84%		68,36%		51,90%	



Proporcja dobowego natężenia ruchu do SDRR, dla każdego dnia w roku, w podziale na pojazdy ogółem



Stacja nr **06014**

Miejscowość: Sławacinek **Rok:** 2023
Odcinek: Miedzyszec Podlaski-Biała Podlaska **Numer drogi:** 2
Typ stacji: 8+1 **Oddział:** LUBLIN

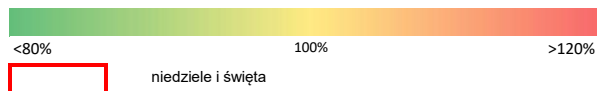
R03_10-1_06014_2023

	Miesiąc											
	1	2	3	4	5	6	7	8	9	10	11	12
liczba dni w miesiącu	31	28	31	30	31	30	31	31	30	31	30	31
średni udział w miesiącu [%]	87,7	93,2	96,0	103,0	100,4	105,3	103,3	104,5	103,5	105,6	101,0	96,6

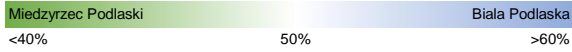

R03_10-2_06014_2023

06014	Proporcja ruchu dziennego do średniego dobowego ruchu rocznego [%]											
	1	2	3	4	5	6	7	8	9	10	11	12
1	82,2	197,5	196,9	168,6	129,1	222,0	182,6	215,2	231,3	153,0	84,7	116,2
2	167,8	200,5	203,0	133,3	172,1	233,8	161,1	215,1	176,6	112,1	115,6	79,7
3	183,9	211,1	219,5	216,0	138,3	164,3	225,2	215,4	156,9	109,8	116,5	65,0
4	184,7	148,4	153,1	212,0	219,0	144,3	219,7	227,2	218,5	111,5	97,0	107,8
5	203,6	116,9	133,8	221,9	225,5	249,5	210,1	175,4	209,8	114,2	76,9	106,8
6	102,2	187,2	203,0	216,9	177,0	247,8	219,2	154,3	180,5	120,7	107,8	107,0
7	126,2	195,5	204,9	216,4	141,4	269,2	233,7	222,9	219,2	89,2	106,8	109,8
8	117,4	202,9	201,3	138,7	216,4	164,4	182,6	219,0	240,2	76,5	107,0	116,2
9	198,5	200,4	203,3	135,0	214,8	224,0	161,1	219,6	180,1	112,1	109,8	79,7
10	194,9	218,8	205,5	160,6	217,4	190,2	225,2	230,6	157,6	109,8	116,2	65,0
11	196,3	158,2	157,4	225,6	222,0	209,7	219,7	240,0	216,7	111,5	79,7	107,8
12	195,3	130,3	124,8	227,1	233,8	216,9	210,1	190,7	219,9	114,2	65,0	106,8
13	207,0	200,4	203,7	219,3	164,3	214,8	219,2	165,1	226,4	120,7	107,8	107,0
14	154,3	208,0	207,1	238,8	144,3	217,4	233,7	208,7	227,9	89,2	106,8	109,8
15	115,2	207,3	206,7	165,7	216,2	222,0	182,6	175,0	240,8	76,5	107,0	116,2
16	194,6	208,8	207,4	139,5	214,8	233,8	161,1	227,7	178,9	112,1	109,8	79,7
17	191,8	220,6	225,4	217,0	217,4	164,3	207,3	227,6	152,1	109,8	116,2	65,0
18	189,1	153,6	167,8	222,7	222,0	144,3	213,9	231,5	220,8	111,5	79,7	107,8
19	192,2	132,7	139,4	220,0	233,8	225,0	215,6	182,0	218,7	114,2	65,0	106,8
20	204,9	201,3	206,3	229,9	164,3	219,7	217,4	167,0	221,3	120,7	107,8	107,0
21	141,2	196,6	207,1	244,0	144,3	210,1	227,2	225,7	227,3	89,2	106,8	109,8
22	118,5	202,1	210,0	176,7	216,2	219,2	186,6	223,5	243,6	76,5	107,0	116,2
23	190,0	207,2	213,0	153,3	214,8	233,7	161,7	230,7	181,4	112,1	109,8	79,7
24	188,0	219,7	228,7	224,2	217,4	182,6	223,2	228,9	155,9	109,8	116,2	65,0
25	192,5	159,4	168,3	223,7	222,0	161,1	218,2	236,0	229,8	111,5	79,7	60,1
26	195,8	133,5	139,1	224,2	233,8	225,2	220,8	188,6	221,5	114,2	65,0	71,5
27	209,7	197,5	209,6	234,4	164,3	219,7	213,2	166,7	223,4	120,7	107,8	106,7
28	146,1	202,7	212,7	256,8	144,3	210,1	231,6	230,1	232,0	89,2	106,8	84,1
29	130,7		215,0	191,6	216,2	219,2	183,2	223,3	230,4	76,5	107,0	86,8
30	193,6		210,0	153,4	214,8	233,7	169,2	185,1	178,4	124,2	109,8	68,4
31	195,7		225,3		217,4		221,2	207,2		124,1		51,9

Legenda



Nierównomierność kierunkowa dla każdego dnia w roku, dla pojazdów ogółem											Generalna Dyrekcja Dróg Krajowych i Autostrad	
Stacja nr 06014											Rok: 2023	
Miejscowość: Sławacinek											Numer drogi: 2	
Odcinek: Miedzyrzec Podlaski-Biała Podlaska											Oddział: LUBLIN	
Typ stacji: 8+1											R03_11_06014_2023	
06014	Proporcja ruchu dziennego do średniego dobowego ruchu rocznego [%]											
	1	2	3	4	5	6	7	8	9	10	11	12
1	44,3	50,5	51,5	53,5	47,6	51,2	53,9	50,9	52,7	46,4	50,9	50,9
2	47,1	50,8	50,9	48,7	48,4	53,1	47,4	51,2	52,8	49,5	50,9	50,9
3	48,7	52,0	52,0	50,2	45,9	54,5	49,3	52,0	47,1	50,2	50,9	50,9
4	49,6	53,3	52,0	51,5	49,6	48,5	50,4	53,3	49,4	51,0	50,9	50,9
5	51,1	47,0	47,1	52,2	52,6	51,0	49,9	53,7	50,2	51,6	50,9	50,9
6	52,3	49,3	49,7	53,8	52,5	50,9	51,6	46,7	51,0	53,1	50,9	50,9
7	48,0	49,9	50,5	57,4	45,3	50,9	53,3	49,0	51,3	53,5	50,9	50,9
8	43,5	50,4	50,9	58,8	48,8	50,8	53,9	50,8	53,0	46,4	50,9	50,9
9	48,5	51,1	51,6	49,5	49,7	51,0	47,4	51,3	53,1	49,5	50,9	50,9
10	50,0	53,7	51,0	38,4	50,5	50,7	49,3	51,8	46,6	50,2	50,9	50,9
11	50,2	54,4	52,5	45,0	51,2	51,0	50,4	53,9	49,7	51,0	50,9	50,9
12	51,1	45,6	47,6	49,9	53,1	48,9	49,9	55,4	50,3	51,6	50,9	50,9
13	51,7	49,6	49,7	51,1	54,5	49,7	51,6	49,3	51,2	53,1	50,9	50,9
14	51,8	50,4	50,5	52,3	48,5	50,5	53,3	50,1	51,5	53,5	50,9	50,9
15	45,4	51,0	51,0	52,7	48,8	51,2	53,9	46,4	53,3	46,4	50,9	50,9
16	48,7	51,9	51,2	47,2	49,7	53,1	47,4	49,2	52,5	49,5	50,9	50,9
17	49,8	53,7	53,1	49,1	50,5	54,5	50,0	51,1	47,2	50,2	50,9	50,9
18	50,8	52,1	52,1	50,2	51,2	48,5	49,8	53,2	49,1	51,0	50,9	50,9
19	51,0	47,2	46,8	50,5	53,1	49,4	50,2	53,6	50,7	51,6	50,9	50,9
20	52,6	49,3	50,5	51,4	54,5	50,4	52,7	47,4	51,1	53,1	50,9	50,9
21	52,4	49,8	51,3	52,0	48,5	49,9	53,7	49,2	52,3	53,5	50,9	50,9
22	45,9	50,6	51,6	52,5	48,8	51,6	54,6	50,5	53,1	46,4	50,9	50,9
23	48,8	50,9	51,7	46,9	49,7	53,3	46,4	50,9	55,1	49,5	50,9	50,9
24	50,2	51,8	52,3	50,2	50,5	53,9	49,3	51,9	45,7	50,2	50,9	50,9
25	49,9	51,8	52,3	50,6	51,2	47,4	49,6	53,2	49,6	51,0	50,9	50,9
26	51,1	47,0	47,1	51,8	53,1	49,3	50,8	53,4	50,0	51,6	50,9	50,9
27	52,9	50,3	49,4	51,4	54,5	50,4	51,8	47,9	51,0	53,1	50,9	50,9
28	54,3	50,2	50,6	53,4	48,5	49,9	52,7	49,3	51,4	53,5	50,9	60,9
29	47,4	51,5	51,1	56,2	48,8	51,6	53,7	50,6	54,8	46,4	50,9	59,2
30	49,0	50,9	52,0	52,1	49,7	53,3	47,0	42,1	53,5	50,9	50,9	53,3
31	49,8		51,9		50,5		49,3	48,8		50,9		50,9

Legenda	 <p>Miedzyrzec Podlaski <40% 50% Biała Podlaska >60%</p>	$*Wnk = \frac{N_{poj./24h} (kierunek P)}{N_{poj./24h} (kierunek P+L)}$
	 <p>niedziele i święta</p>	

Dobowe wahania ruchu pojazdów ogółem w podziale na kierunki



Generalna Dyrekcja
Dróg Krajowych i Autostrad

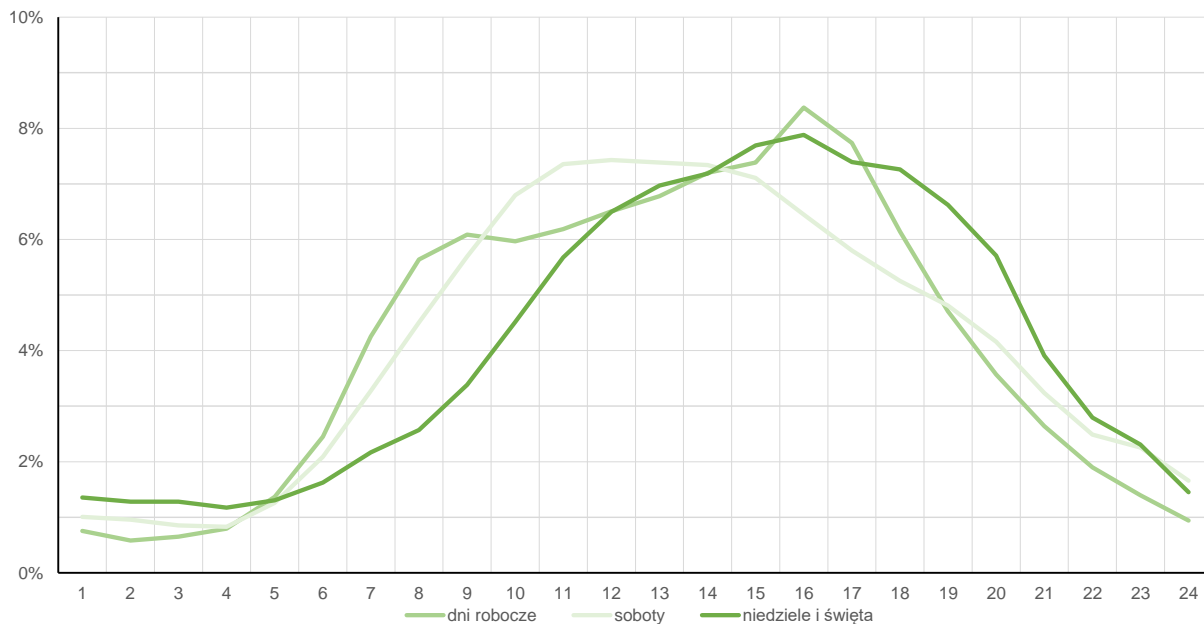
Stacja nr 06014

Miejscowość: Sławacinek Rok: 2023
 Odcinek: Miedzyrzec Podlaski-Biała Podlaska Numer drogi: 2
 Typ stacji: 8+1 Oddział: LUBLIN

Średni dobowy rozkład natężenia ruchu

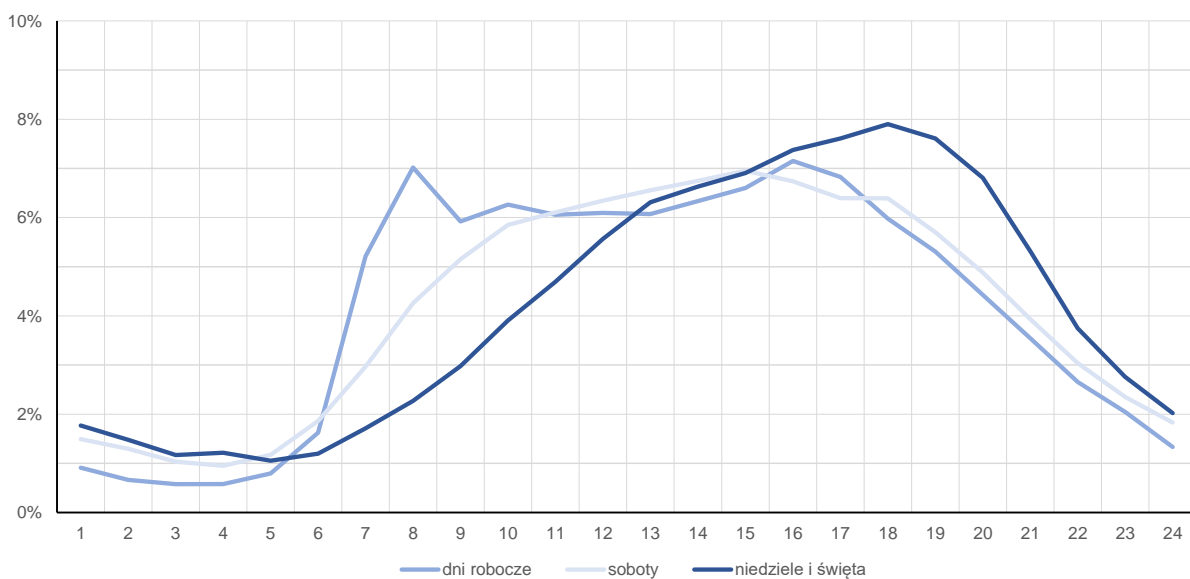
R03_12-1_06014_2023

Kierunek: Miedzyrzec Podlaski



R03_12-2_06014_2023

Kierunek: Biała Podlaska



Struktura rodzajowa ruchu wg pomiarów automatycznych



**Generalna Dyrekcja
Dróg Krajowych i Autostrad**

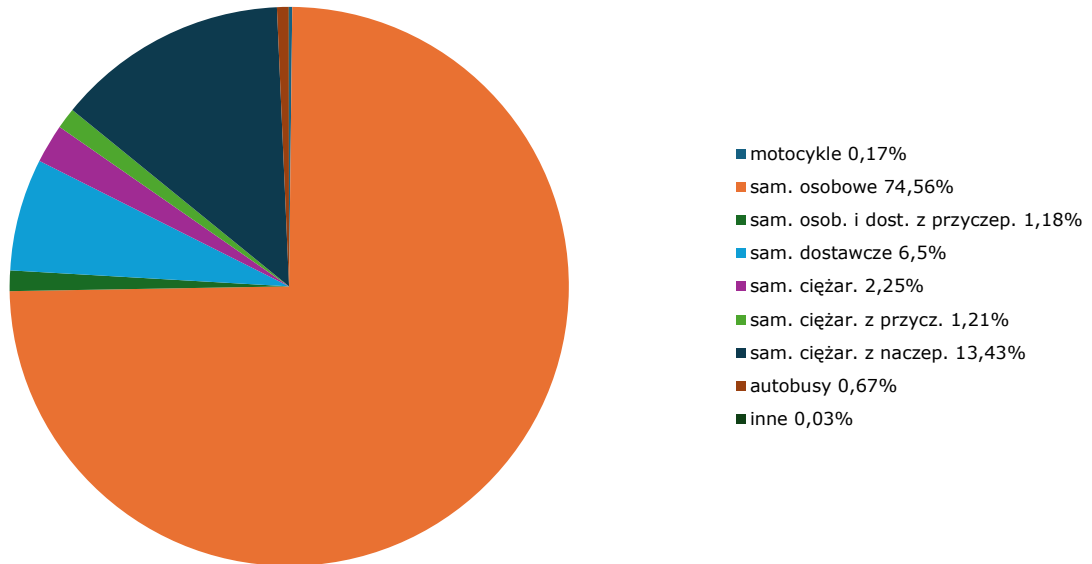
Stacja nr 06014

Miejscowość: Sławacinek
Odcinek: Miedzyrzec Podlaski-Biała Podlaska
Typ stacji: 8+1

Rok: 2023
Numer drogi: 2
Oddział: LUBLIN

R04_03_06014_2023

Rodzajowa struktura ruchu wg pomiarów automatycznych w 2023 roku



Rozkłady prędkości pojazdów samochodowych



Generalna Dyrekcja
Dróg Krajowych i Autostrad

Stacja nr 06014

Miejscowość: Sławacinek

Rok: 2023

Odcinek: Miedzyrzec Podlaski-Biała Podlaska

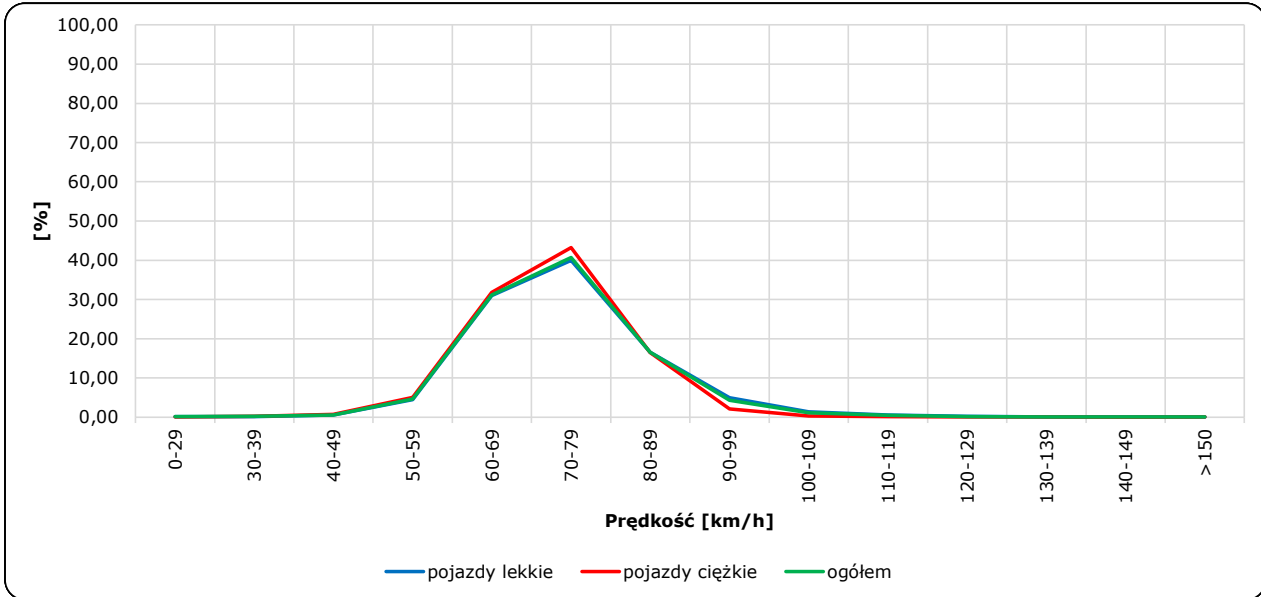
Numer drogi: 2

Typ stacji: 8+1

Oddział: LUBLIN

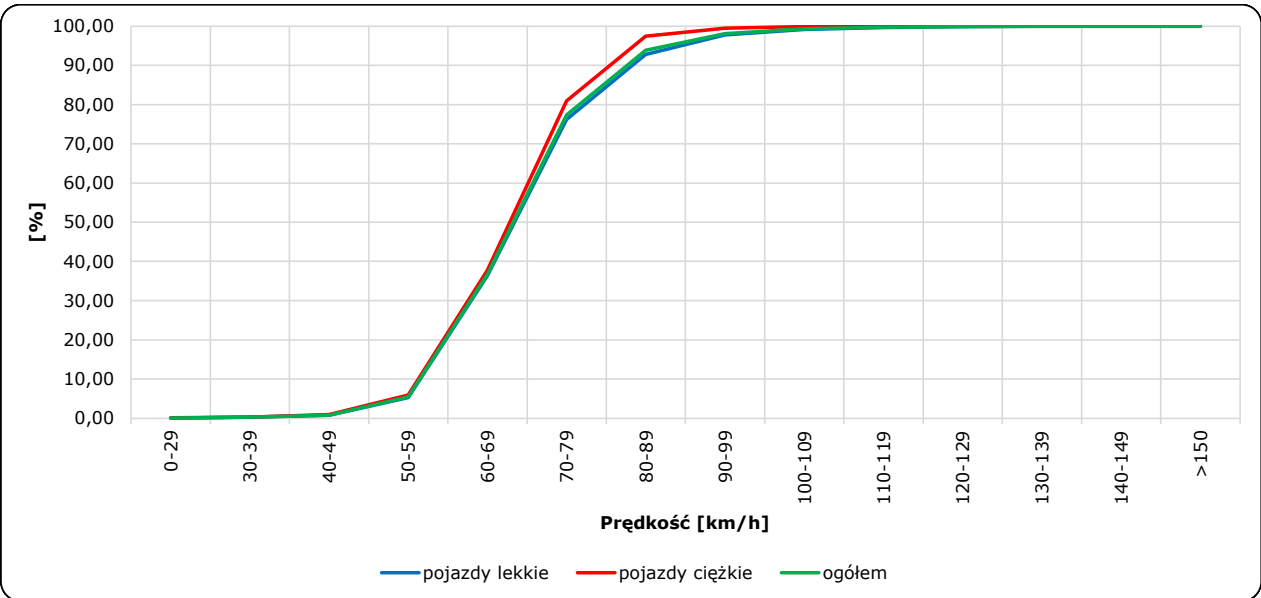
R06_02-1_06014_2023

Rozkład prędkości



R06_02-2_06014_2023

Dystrybuanta prędkości



Zestawienie 200 godzin o największym natężeniu ruchu w roku



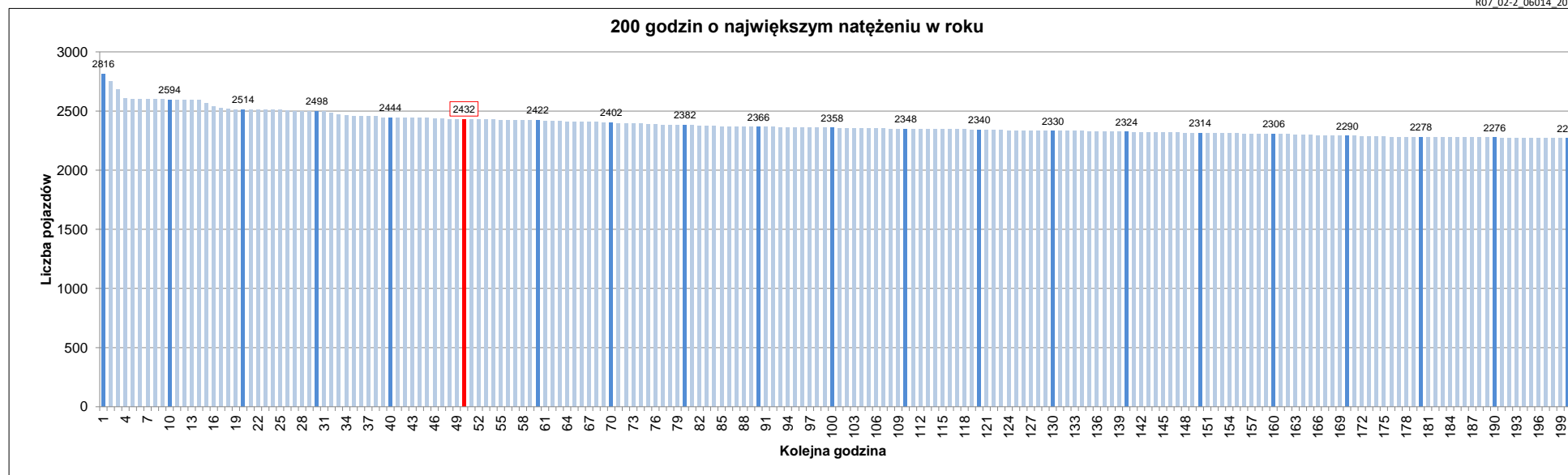
Stacja nr 06014

Miejscowość: Sławacinek
 Odcinek: Miedzyrzec Podlaski-Biała Podlaska
 Typ stacji: 8+1
 Rok: 2023
 Numer drogi: 2
 Oddział: LUBLIN

R07_02-1_06014_2023

Udział ruchu w godzinach o największym natężeniu w roku w odniesieniu do SDRR w 2023 roku [%]																					
SDRR	1	10	20	30	40	50	60	70	80	90	100	110	120	130	140	150	160	170	180	190	200
13772	2816	2594	2498	2444	2444	2432	2422	2402	2382	2366	2358	2348	2340	2330	2324	2314	2306	2290	2278	2276	2270
Udział proc.	20%	19%	18%	18%	18%	18%	18%	17%	17%	17%	17%	17%	17%	17%	17%	17%	17%	17%	17%	17%	16%
Data	07.06.23	21.04.23	21.06.23	22.06.23	05.06.23	13.04.23	29.08.23	08.09.23	14.09.23	25.04.23	03.08.23	10.02.23	18.08.23	22.03.23	24.04.23	16.02.23	02.02.23	24.02.23	26.04.23	19.04.23	12.01.23
Nr dnia	3	5	3	4	1	4	2	5	4	2	4	5	5	3	1	4	4	5	3	3	4
Godzina	16	16	16	16	8	16	16	16	16	16	16	16	16	16	16	16	16	15	15	16	16

R07_02-2_06014_2023



Oznaczenia:
 - Wartości natężeń kolejnych 200 godzin
 - Wartości co dziesiątej wartości z posród 200 godzin
 - Wartości 50-tej godziny

SDRR: 13772 poj./dobę