

Spis Treści

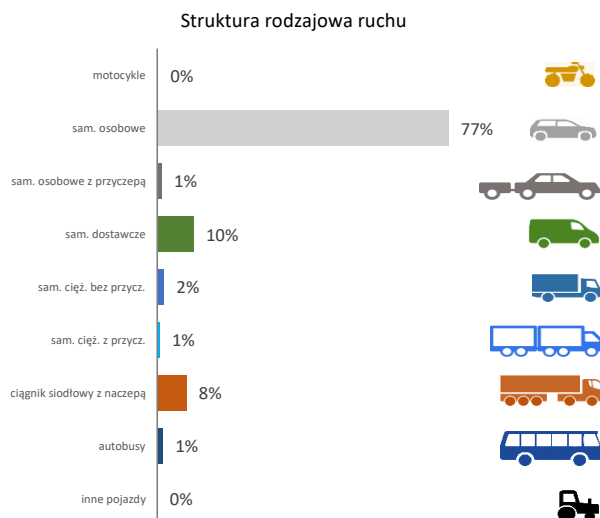
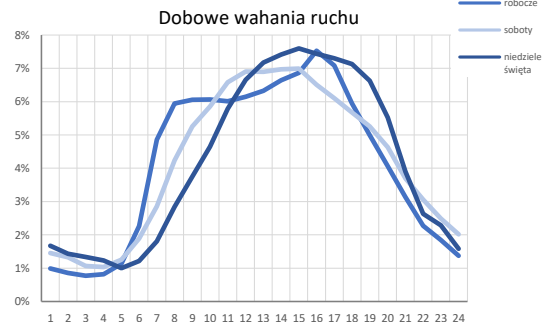
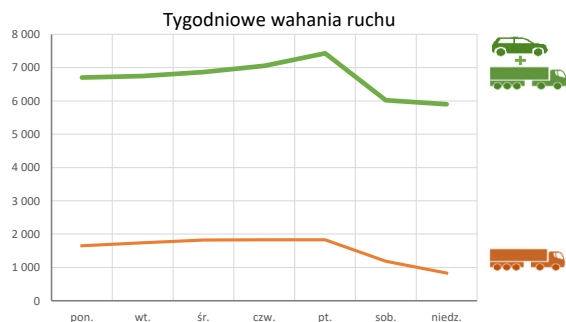
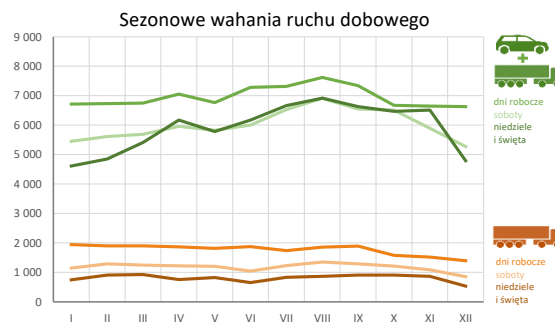
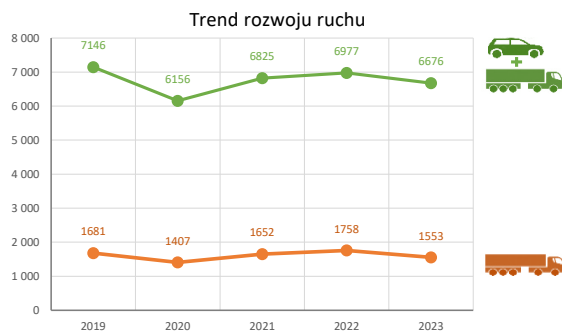
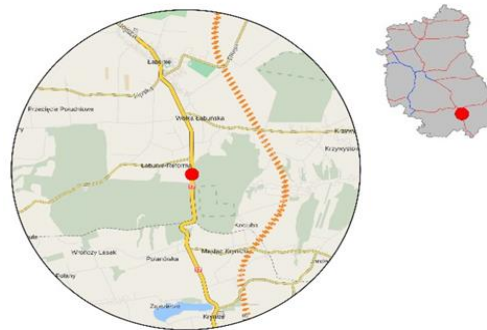
06060 - R00_01 - Karta charakterystyki stacji ciągłych pomiarów ruchu	Strona 1
06060 - R02_03 - Rozwój ruchu pojazdów ogółem dla poszczególnych stacji	Strona 2
06060 - R03_01 - Średni dobowy ruchu pojazdów ogółem w poszczególnych miesiącach i dniach tygodnia [...]	Strona 3
06060 - R03_02 - Sezonowe i tygodniowe wahania ruchu pojazdów ogółem dla danej stacji	Strona 4
06060 - R03_03 - Dobowe wahania ruchu dla wybranych dni tygodnia dla pojazdów ogółem wraz z dystrybuantą	Strona 5
06060 - R03_04 - Uśrednione dobowe rozkłady ruchu dla wybranych dni tygodnia, dla pojazdów lekkich i ciężkich	Strona 6
06060 - R03_07 - Analiza ruchu pojazdów ogółem w poszczególnych dniach tygodnia dla każdego miesiąca, w podziale na kierunki ruchu	Strona 7
06060 - R03_08 - Analiza ruchu w święta i dni okołoswiąteczne	Strona 19
06060 - R03_10 - Proporcja dobowego natężenia ruchu do SDRR, dla każdego dnia w roku, dla pojazdów ogółem	Strona 27
06060 - R03_11 - Nierównomierność kierunkowa dla każdego dnia w roku, dla pojazdów ogółem	Strona 28
06060 - R03_12 - Dobowe wahania ruchu w podziale na kierunki oraz na pojazdy ogółem	Strona 29
06060 - R04_03 - Rodzajowa struktura ruchu wg pomiarów automatycznych	Strona 30
06060 - R06_02 - Rozkład prędkości pojazdów – wykres i dystrybuanta	Strona 31
06060 - R07_02 - Zestawienie 200 godzin o największym natężeniu ruchu w roku, dla obu kierunków łącznie	Strona 32

Karta charakterystyki stacji ciągłych pomiarów ruchu
Stacja nr 06060

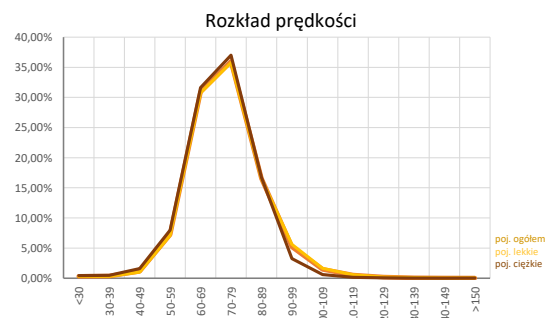
Generalna Dyrekcja
Dróg Krajowych i Autostrad

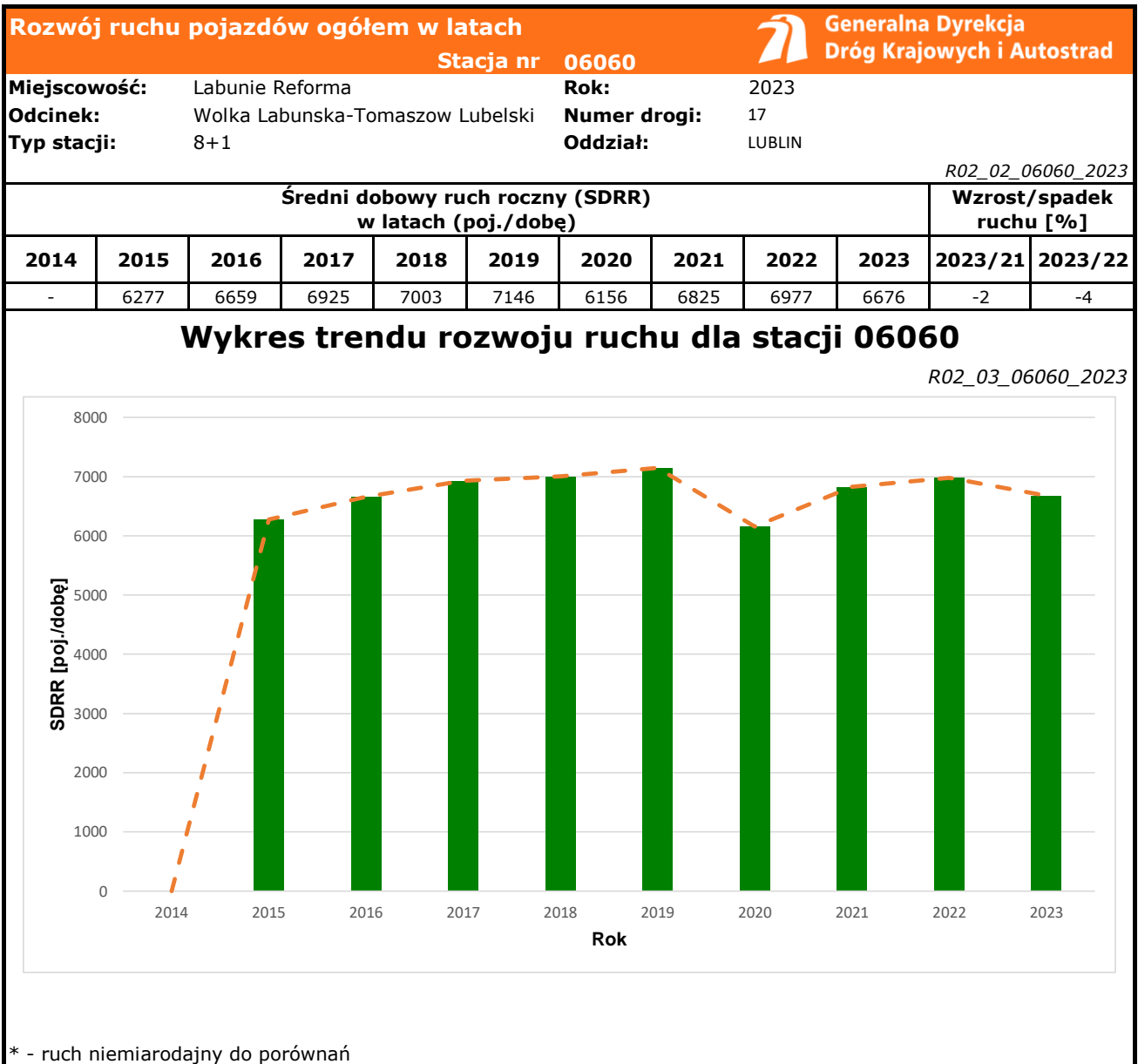
Nr stacji: 06060
Typ stacji: 8+1
Lokalizacja: Labunie Reforma
Numer drogi: 17
Pikietaż: 191+150

Stacja działa od: 30.10.2014
Charakter ruchu: G
Liczba dni w archiwizacji: 287
Procent doszacowanych godzin: 20%



Godzina 50-ta
 Natężenie: 574
 Udział proc.: 9%
 Dzień: 27.08.2023 (niedziela)
 Godzina: 13





Średni dobowy ruch dla poszczególnych dni tygodnia w poszczególnych miesiącach roku															
Stacja nr 06060												Rok: 2023			
Miejscowość: Labunie Reforma				Odcinek: Wołka Labunska-Tomaszow Lubelsk				Numer drogi: 17				Typ stacji: 8+1		Oddział: LUBLIN	
Ruch ogółem															
R03_01_06060_2023															
Dni tygodnia:		Styczeń	Luty	Marzec	Kwiecień	Maj	Czerwiec	Lipiec	Sierpień	Wrzesień	Październik	Listopad	Grudzień	Cały rok	
1. Poniedziałki	a	6463	6415	6479	6567	6406	7143	7169	7405	7028	6596	6403	6367	6703	
	b	1,051	1,018	1,006	0,981	0,992	1,031	1,012	0,999	0,987	0,997	0,978	1,062	1,009	
	c	0,964	0,957	0,967	0,980	0,956	1,066	1,069	1,105	1,048	0,984	0,955	0,950	1,000	
2. Wtorki	a	6516	6563	6501	6964	6476	7197	7221	7411	7070	6211	6355	6486	6748	
	b	1,060	1,041	1,010	1,040	1,003	1,039	1,019	0,999	0,993	0,939	0,970	1,082	1,015	
	c	0,966	0,973	0,963	1,032	0,960	1,067	1,070	1,098	1,048	0,920	0,942	0,961	1,000	
3. Środy	a	6789	6584	6721	7109	6845	7470	7164	7578	7177	5909	6558	6491	6866	
	b	1,104	1,045	1,044	1,061	1,060	1,078	1,011	1,022	1,008	0,893	1,002	1,083	1,033	
	c	0,989	0,959	0,979	1,035	0,997	1,088	1,043	1,104	1,045	0,861	0,955	0,945	1,000	
4. Czwartki	a	6873	6842	6667	7153	6924	7193	7385	7702	7333	7047	6734	6777	7052	
	b	1,118	1,085	1,036	1,068	1,072	1,038	1,042	1,039	1,030	1,065	1,028	1,130	1,061	
	c	0,975	0,970	0,945	1,014	0,982	1,020	1,047	1,092	1,040	0,999	0,955	0,961	1,000	
5. Piątki	a	7186	7251	7258	7368	7273	7387	7694	7996	7968	7714	7184	6869	7429	
	b	1,169	1,150	1,128	1,100	1,126	1,066	1,086	1,078	1,119	1,166	1,097	1,146	1,118	
	c	0,967	0,976	0,977	0,992	0,979	0,994	1,036	1,076	1,073	1,038	0,967	0,925	1,000	
6. Soboty	a	5449	5616	5689	5962	5824	6007	6533	6912	6544	6513	5897	5273	6018	
	b	0,886	0,891	0,884	0,890	0,902	0,867	0,922	0,932	0,919	0,984	0,900	0,879	0,906	
	c	0,905	0,933	0,945	0,991	0,968	0,998	1,085	1,149	1,087	1,082	0,980	0,876	1,000	
7. Niedziele	a	5071	4854	5415	6322	6048	6446	6665	7072	6635	6467	5133	4669	5900	
	b	0,825	0,770	0,841	0,944	0,937	0,930	0,940	0,954	0,932	0,977	0,784	0,779	0,888	
	c	0,860	0,823	0,918	1,072	1,025	1,093	1,130	1,199	1,125	1,096	0,870	0,791	1,000	
8. Dni robocze	a	6719	6731	6746	7056	6770	7283	7319	7620	7346	6669	6651	6630	6962	
	b	1,093	1,068	1,048	1,054	1,049	1,051	1,033	1,028	1,032	1,008	1,016	1,106	1,048	
	c	0,965	0,967	0,969	1,014	0,972	1,046	1,051	1,095	1,055	0,958	0,955	0,952	1,000	
9. Święta	a	3698	-	-	5873	5243	5095	-	6302	-	-	9281	5092	5798	
	b	0,601	-	-	0,877	0,812	0,735	-	0,850	-	-	1,417	0,849	0,872	
	c	0,638	-	-	1,013	0,904	0,879	-	1,087	-	-	1,601	0,878	1,000	
10. Niedziele i święta	a	4613	4854	5415	6172	5780	6176	6665	6918	6635	6467	6515	4790	5916	
	b	0,750	0,770	0,841	0,922	0,895	0,891	0,940	0,933	0,932	0,977	0,995	0,799	0,890	
	c	0,780	0,820	0,915	1,043	0,977	1,044	1,126	1,169	1,121	1,093	1,101	0,810	1,000	
11. Wszystkie dni	a	6270	6304	6390	6756	6504	6939	7119	7417	7108	6636	6521	6150	6676	
	b	1,000	1,000	1,000	1,000	1,000	1,000	1,000	1,000	1,000	1,000	1,000	1,000	1,000	
	c	0,939	0,944	0,957	1,012	0,974	1,039	1,066	1,111	1,065	0,994	0,977	0,921	1,000	

Legenda:
a = średni dobowy ruch danego dnia (dni) tygodnia
b = $\frac{\text{średni dobowy ruch danego dnia (dni) tygodnia w miesiącu}}{\text{średni dobowy ruch we wszystkie dni miesiąca}}$
c = $\frac{\text{średni dobowy ruch danego dnia (dni) tygodnia w miesiącu}}{\text{średni dobowy ruch danego dnia (dni) tygodnia w roku}}$

Sezonowe i tygodniowe wahania ruchu dobowego pojazdów ogółem w latach



Stacja nr 06060

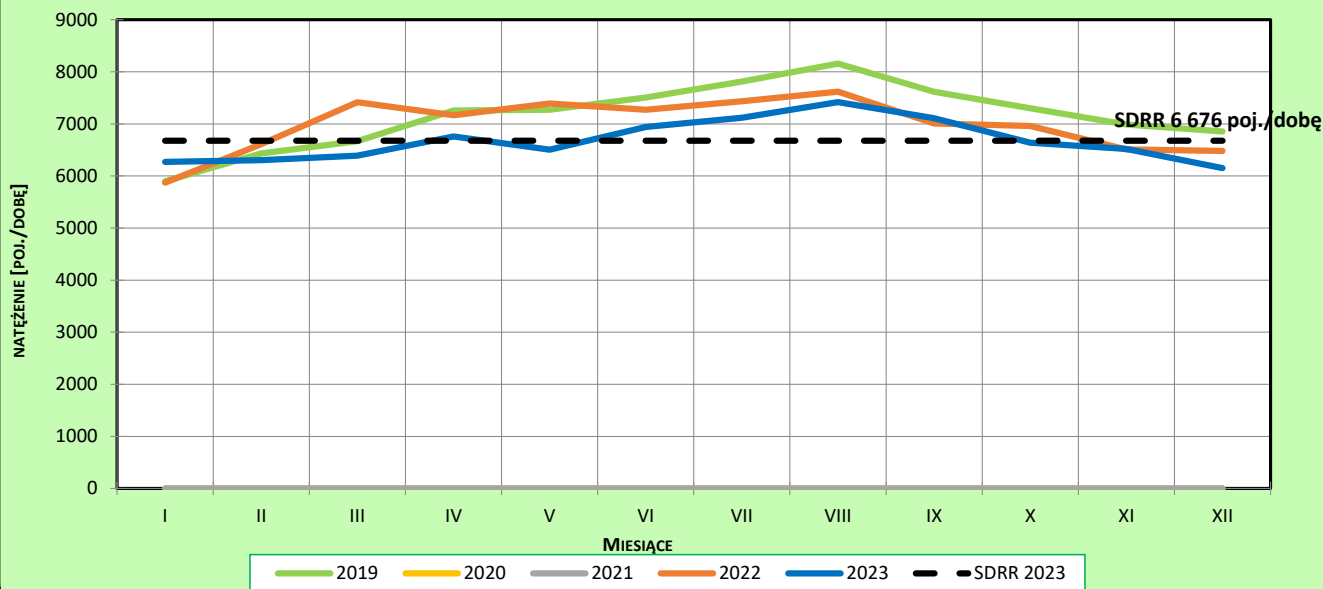
Miejscowość: Labunie Reforma
 Odcinek: Wolka Labunska-Tomaszow Lubelsk
 Typ stacji: 8+1

Rok: 2023
 Numer drogi: 17
 Oddział: LUBLIN

Ruch ogółem

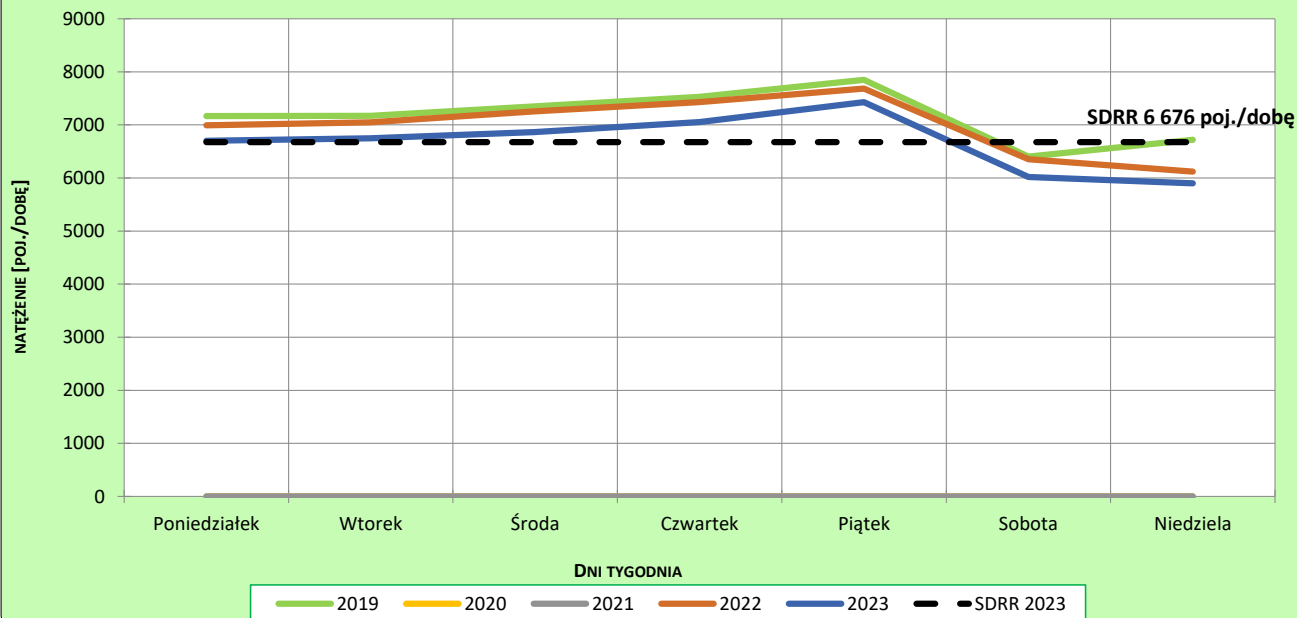
R03_02-1_06060_2023

Sezonowe wahania ruchu dobowego



R03_02-2_06060_2023

Tygodniowe wahania ruchu dobowego



Dobowe wahania ruchu pojazdów ogółem



Generalna Dyrekcja
Dróg Krajowych i Autostrad

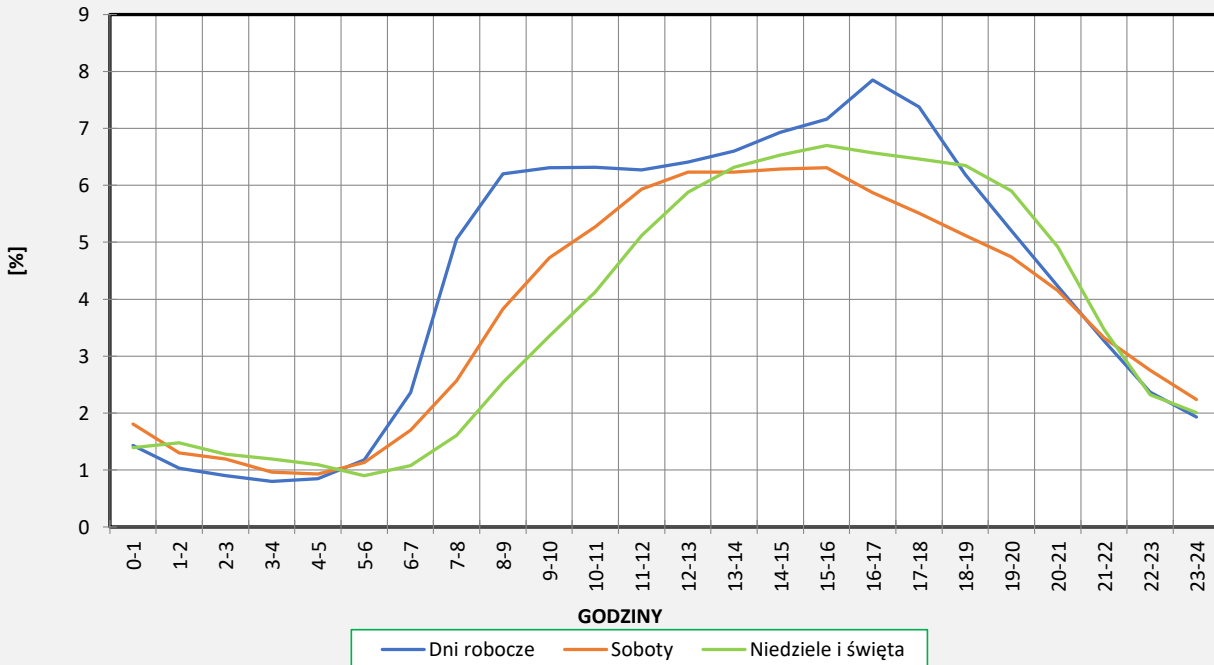
Stacja nr 06060

Miejscowość: Labunie Reforma **Rok:** 2023
Odcinek: Wolka Labunska-Tomaszow Lubelsk **Numer drogi:** 17
Typ stacji: 8+1 **Oddział:** LUBLIN

Ruch ogółem

R03_03-1_06060_2023

Dobowe wahania ruchu



R03_03-2_06060_2023

Dystrybuanta dobowych wahań ruchu



Uśrednione dobowe rozkłady ruchu dla wybranych dni tygodnia, dla pojazdów lekkich i ciężkich



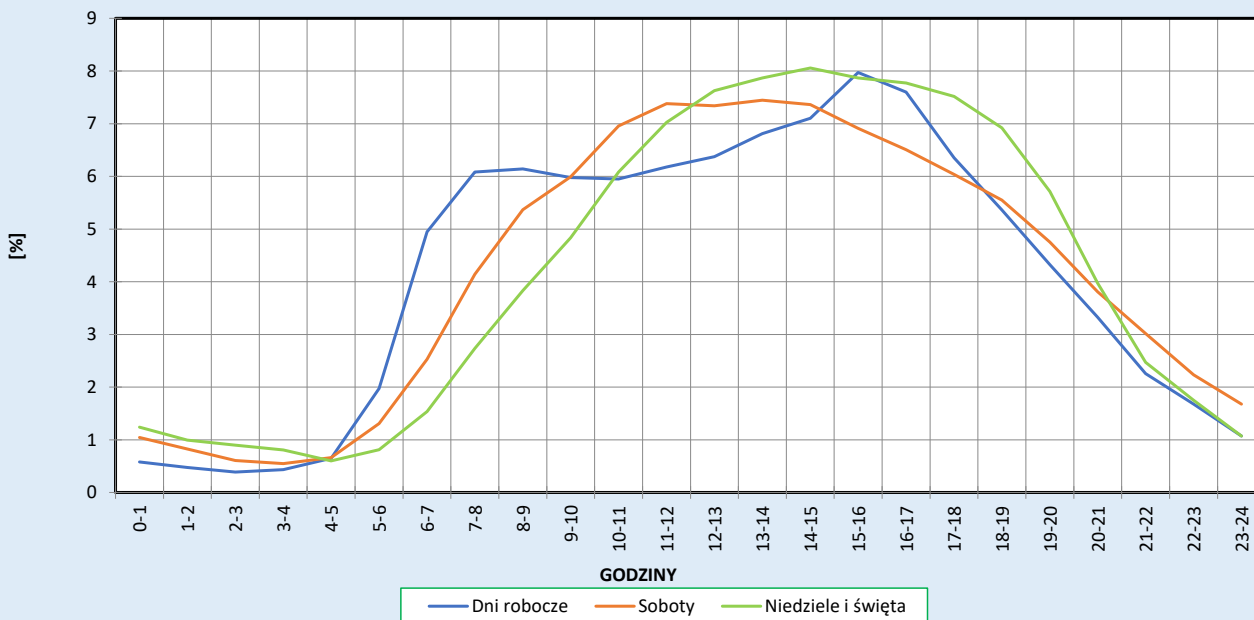
Stacja nr 06060

Miejscowość: Labunie Reforma
Odcinek: Wolka Labunska-Tomaszow Lubelski
Typ stacji: 8+1

Rok: 2023
Numer drogi: 17
Oddział: LUBLIN

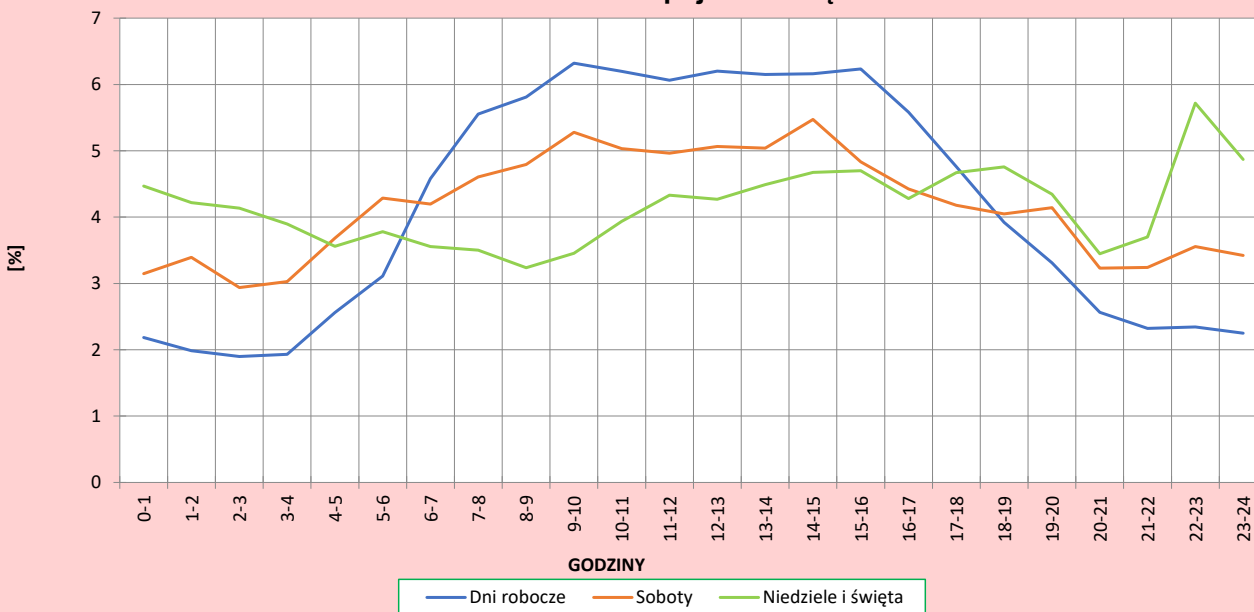
R03_04-1_06060_2023

Dobowe wahania ruchu pojazdów lekkich



R03_04-2_06060_2023

Dobowe wahania ruchu pojazdów ciężkich



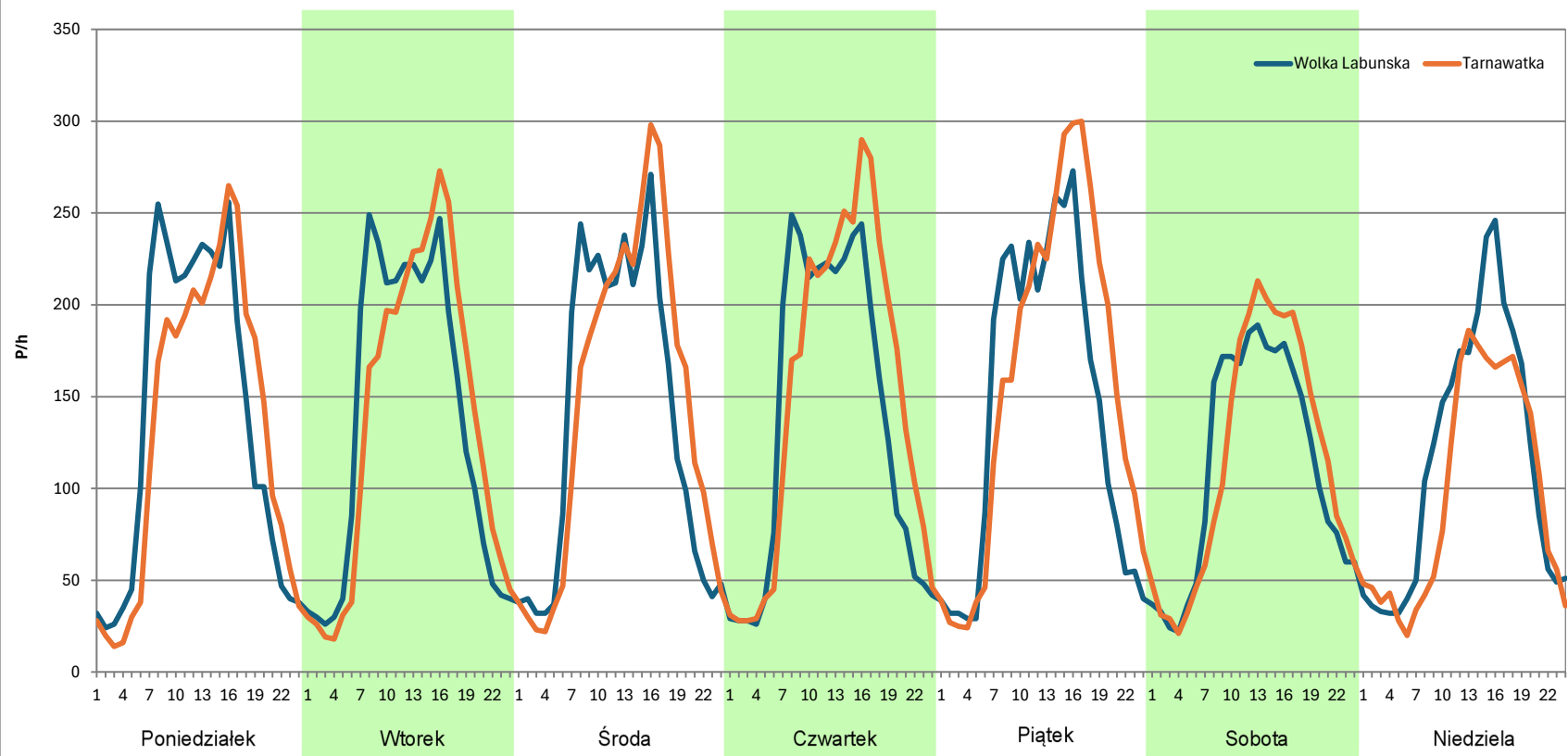
Analiza ruchu pojazdów ogółem w poszczególnych dniach tygodnia dla każdego miesiąca, w podziale na kierunki ruchu



Stacja nr 06060

Miejscowość: Labunie Reforma **Rok:** 2023
Odcinek: Wolka Labunska-Tomaszow Lubelski **Numer drogi:** 17
Typ stacji: 8+1 **Oddział:** LUBLIN
Miesiąc: Styczeń R03_07-1_06060_2023

Dzień tygodnia	Poniedziałek		Wtorek		Środa		Czwartek		Piątek		Sobota		Niedziela	
Kierunek	Wolka Labunska	Tarnawatka	Wolka Labunska	Tarnawatka	Wolka Labunska	Tarnawatka	Wolka Labunska	Tarnawatka	Wolka Labunska	Tarnawatka	Wolka Labunska	Tarnawatka	Wolka Labunska	Tarnawatka
SDR	3300	3160	3255	3263	3317	3470	3287	3586	3423	3764	2678	2770	2744	2326
Razem	6460		6518		6787		6873		7187		5448		5070	
Podział procentowy	51,08%	48,92%	49,94%	50,06%	48,87%	51,13%	47,82%	52,18%	47,63%	52,37%	49,16%	50,84%	54,12%	45,88%



Analiza ruchu pojazdów ogółem w poszczególnych dniach tygodnia dla każdego miesiąca, w podziale na kierunki ruchu



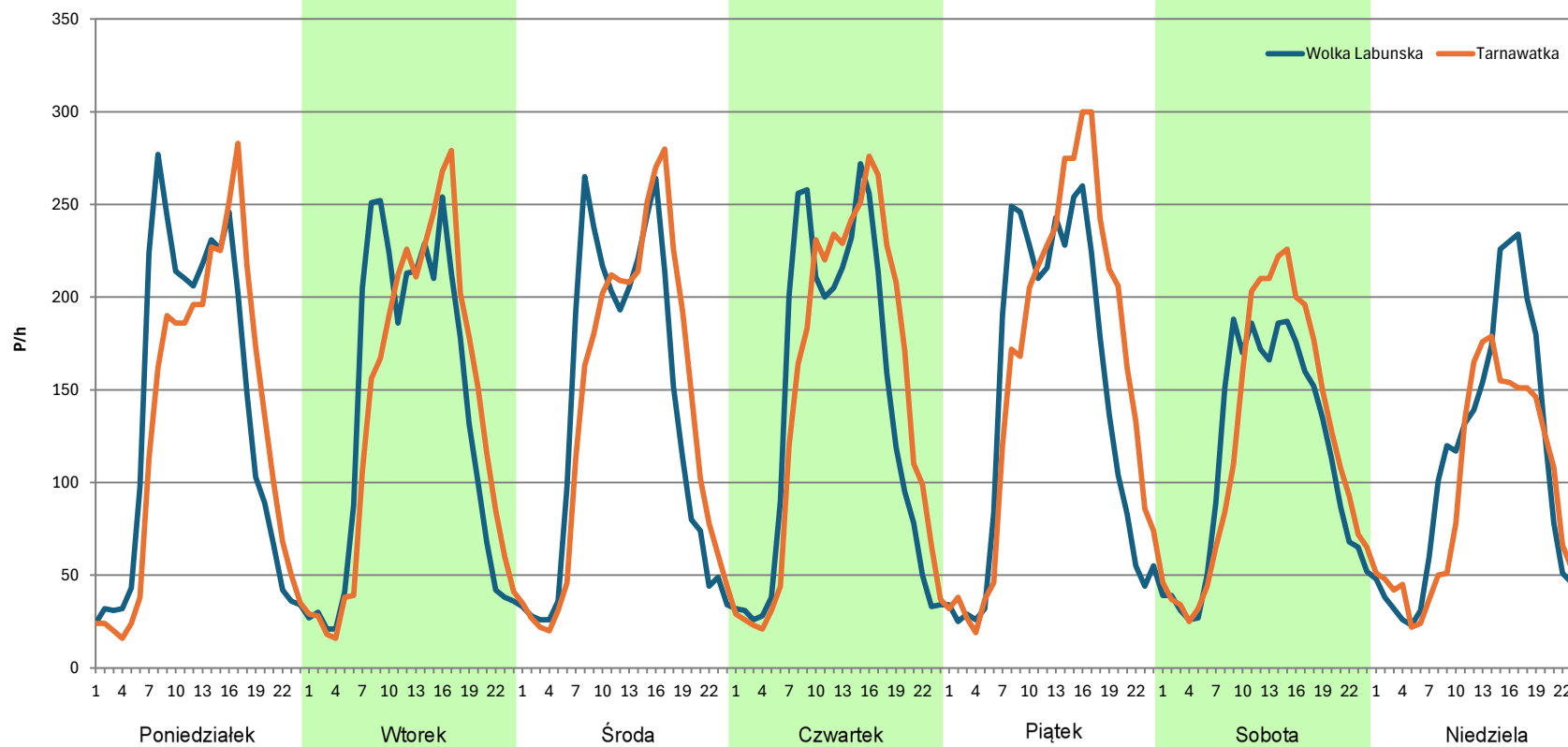
Stacja nr 06060

Miejscowość: Labunie Reforma
Odcinek: Wolka Labunska-Tomaszow Lubelski
Typ stacji: 8+1
Miesiąc: Luty

Rok: 2023
Numer drogi: 17
Oddział: LUBLIN

R03_07-1_06060_2023

Dzień tygodnia	Poniedziałek		Wtorek		Środa		Czwartek		Piątek		Sobota		Niedziela	
Kierunek	Wolka Labunska	Tarnawatka	Wolka Labunska	Tarnawatka	Wolka Labunska	Tarnawatka	Wolka Labunska	Tarnawatka	Wolka Labunska	Tarnawatka	Wolka Labunska	Tarnawatka	Wolka Labunska	Tarnawatka
SDR	3277	3141	3273	3291	3249	3334	3334	3509	3434	3815	2715	2896	2600	2252
Razem	6418		6564		6583		6843		7249		5611		4852	
Podział procentowy	51,06%	48,94%	49,86%	50,14%	49,35%	50,65%	48,72%	51,28%	47,37%	52,63%	48,39%	51,61%	53,59%	46,41%



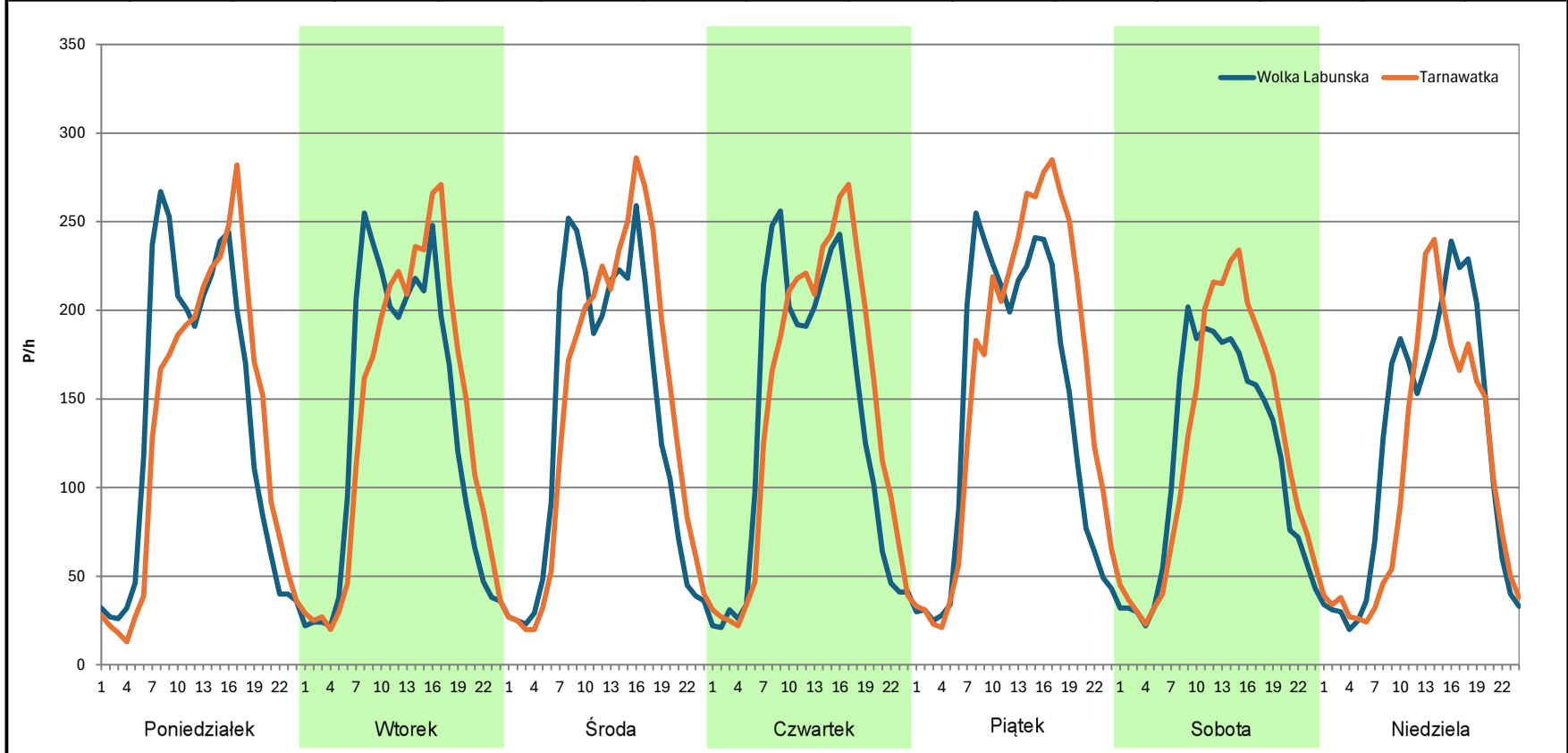
Analiza ruchu pojazdów ogółem w poszczególnych dniach tygodnia dla każdego miesiąca, w podziale na kierunki ruchu



Stacja nr 06060

Miejscowość: Labunie Reforma **Rok:** 2023
Odcinek: Wolka Labunska-Tomaszow Lubelski **Numer drogi:** 17
Typ stacji: 8+1 **Oddział:** LUBLIN
Miesiąc: Marzec R03_07-1_06060_2023

Dzień tygodnia	Poniedziałek		Wtorek		Środa		Czwartek		Piątek		Sobota		Niedziela	
Kierunek	Wolka Labunska	Tarnawatka	Wolka Labunska	Tarnawatka	Wolka Labunska	Tarnawatka	Wolka Labunska	Tarnawatka	Wolka Labunska	Tarnawatka	Wolka Labunska	Tarnawatka	Wolka Labunska	Tarnawatka
SDR	3292	3188	3194	3307	3281	3441	3221	3446	3404	3855	2737	2951	2895	2517
Razem	6480		6501		6722		6667		7259		5688		5412	
Podział procentowy	50,80%	49,20%	49,13%	50,87%	48,81%	51,19%	48,31%	51,69%	46,89%	53,11%	48,12%	51,88%	53,49%	46,51%



Analiza ruchu pojazdów ogółem w poszczególnych dniach tygodnia dla każdego miesiąca, w podziale na kierunki ruchu



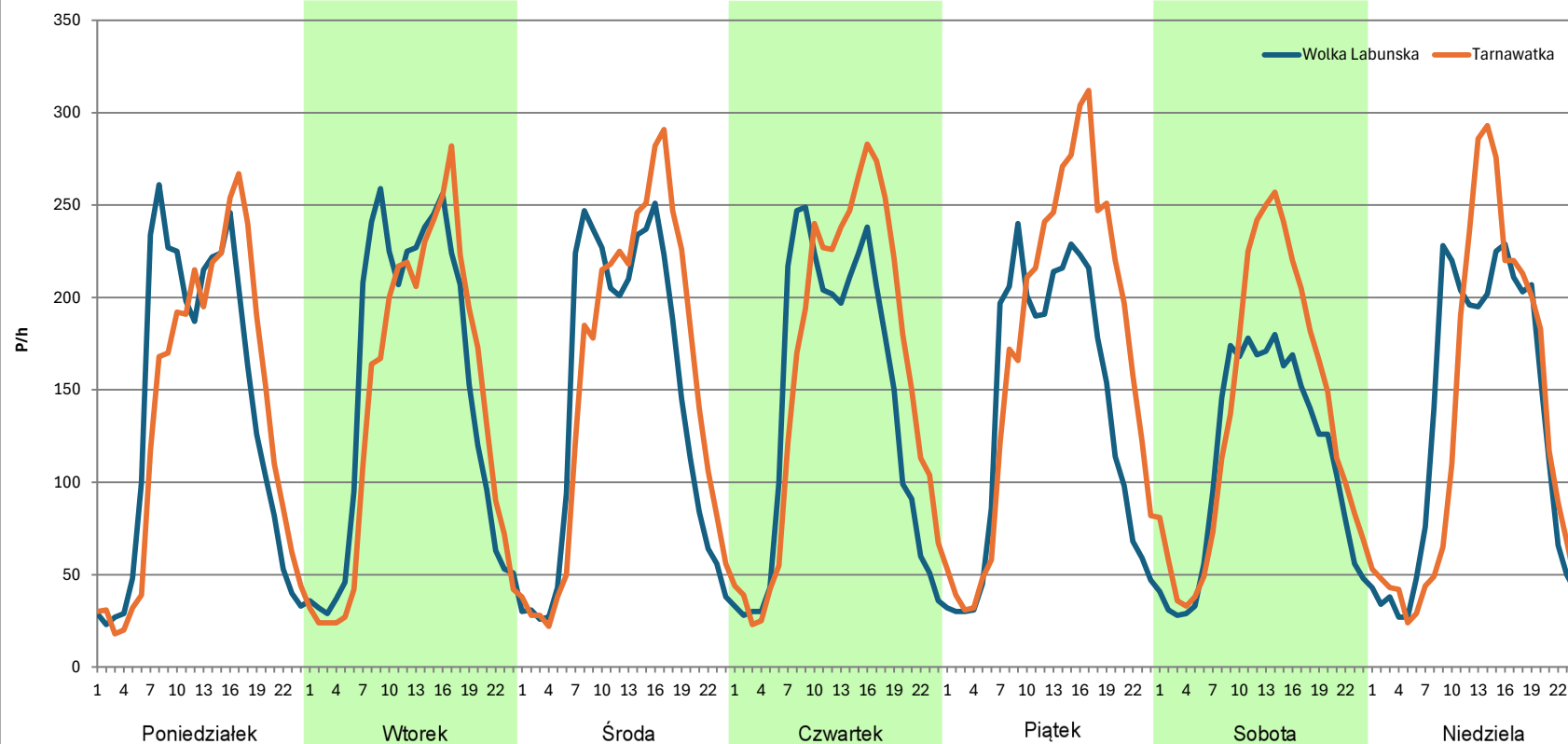
Stacja nr 06060

Miejscowość: Labunie Reforma
Odcinek: Wolka Labunska-Tomaszow Lubelski
Typ stacji: 8+1
Miesiąc: Kwiecień

Rok: 2023
Numer drogi: 17
Oddział: LUBLIN

R03_07-1_06060_2023

Dzień tygodnia	Poniedziałek		Wtorek		Środa		Czwartek		Piątek		Sobota		Niedziela	
Kierunek	Wolka Labunska	Tarnawatka	Wolka Labunska	Tarnawatka	Wolka Labunska	Tarnawatka	Wolka Labunska	Tarnawatka	Wolka Labunska	Tarnawatka	Wolka Labunska	Tarnawatka	Wolka Labunska	Tarnawatka
SDR	3300	3266	3573	3389	3435	3676	3349	3803	3295	4075	2663	3299	3178	3144
Razem	6566		6962		7111		7152		7370		5962		6322	
Podział procentowy	50,26%	49,74%	51,32%	48,68%	48,31%	51,69%	46,83%	53,17%	44,71%	55,29%	44,67%	55,33%	50,27%	49,73%



Analiza ruchu pojazdów ogółem w poszczególnych dniach tygodnia dla każdego miesiąca, w podziale na kierunki ruchu



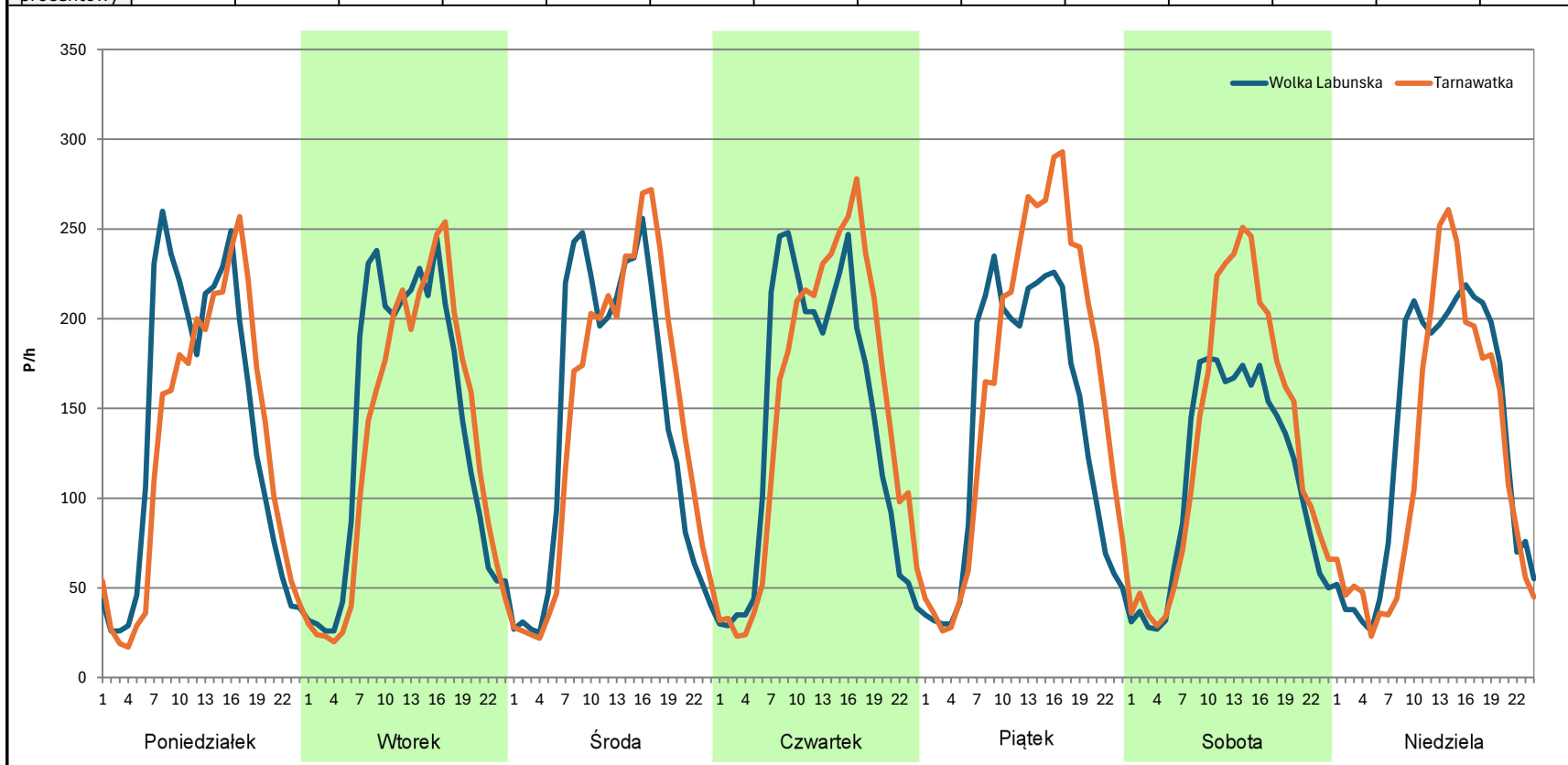
Stacja nr 06060

Miejscowość: Labunie Reforma
Odcinek: Wolka Labunska-Tomaszow Lubelski
Typ stacji: 8+1
Miesiąc: Maj

Rok: 2023
Numer drogi: 17
Oddział: LUBLIN

R03_07-1_06060_2023

Dzień tygodnia	Poniedziałek		Wtorek		Środa		Czwartek		Piątek		Sobota		Niedziela	
Kierunek	Wolka Labunska	Tarnawatka	Wolka Labunska	Tarnawatka	Wolka Labunska	Tarnawatka	Wolka Labunska	Tarnawatka	Wolka Labunska	Tarnawatka	Wolka Labunska	Tarnawatka	Wolka Labunska	Tarnawatka
SDR	3313	3094	3330	3147	3411	3439	3359	3567	3336	3938	2664	3160	3187	2862
Razem	6407		6477		6850		6926		7274		5824		6049	
Podział procentowy	51,71%	48,29%	51,41%	48,59%	49,80%	50,20%	48,50%	51,50%	45,86%	54,14%	45,74%	54,26%	52,69%	47,31%



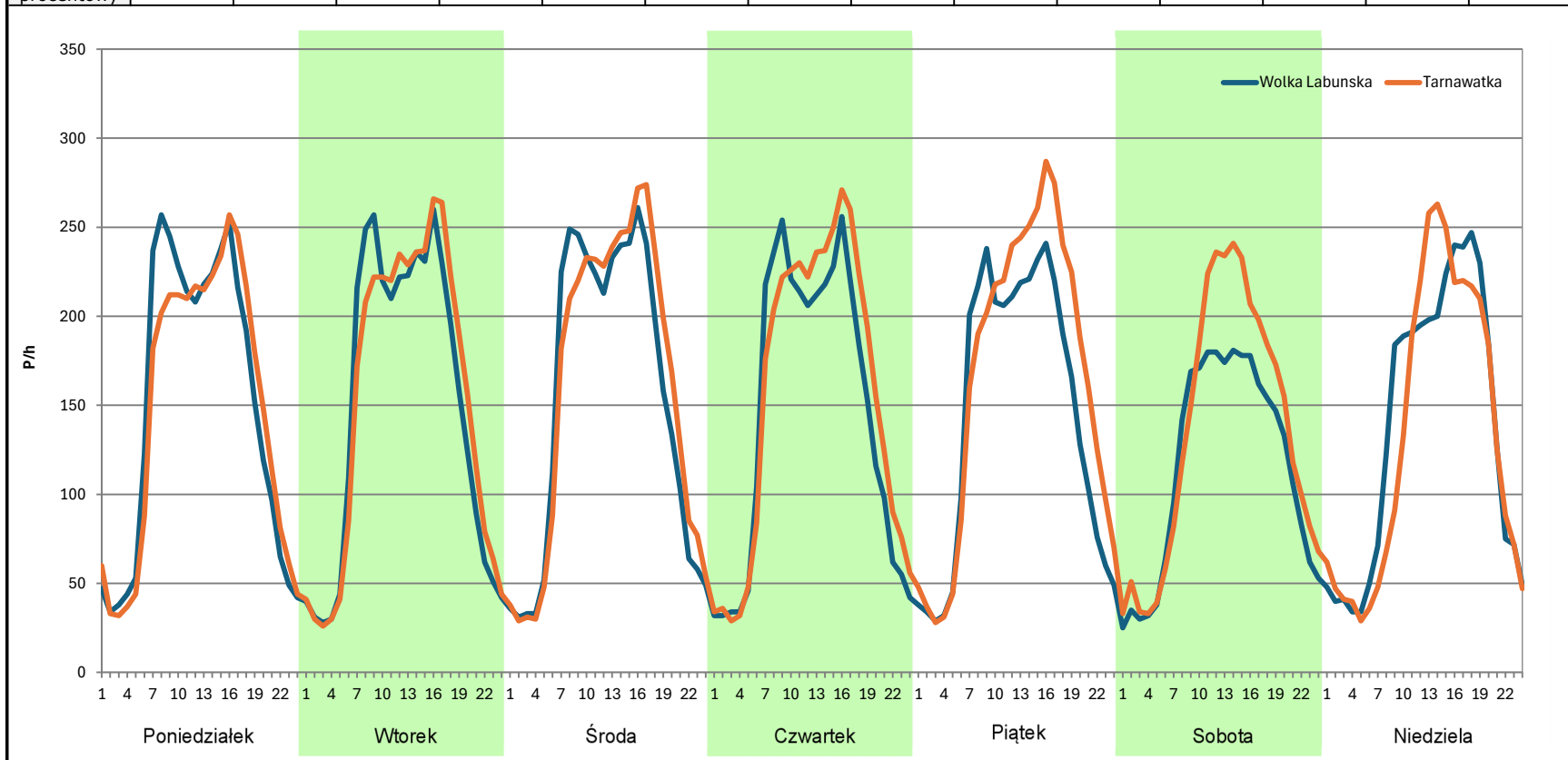
Analiza ruchu pojazdów ogółem w poszczególnych dniach tygodnia dla każdego miesiąca, w podziale na kierunki ruchu



Stacja nr 06060

Miejscowość: Labunie Reforma **Rok:** 2023
Odcinek: Wolka Labunska-Tomaszow Lubelski **Numer drogi:** 17
Typ stacji: 8+1 **Oddział:** LUBLIN
Miesiąc: Czerwiec R03_07-1_06060_2023

Dzień tygodnia	Poniedziałek		Wtorek		Środa		Czwartek		Piątek		Sobota		Niedziela	
Kierunek	Wolka Labunska	Tarnawatka	Wolka Labunska	Tarnawatka	Wolka Labunska	Tarnawatka	Wolka Labunska	Tarnawatka	Wolka Labunska	Tarnawatka	Wolka Labunska	Tarnawatka	Wolka Labunska	Tarnawatka
SDR	3593	3549	3558	3635	3669	3798	3475	3716	3462	3926	2771	3236	3284	3157
Razem	7142		7193		7467		7191		7388		6007		6441	
Podział procentowy	50,31%	49,69%	49,46%	50,54%	49,14%	50,86%	48,32%	51,68%	46,86%	53,14%	46,13%	53,87%	50,99%	49,01%



Analiza ruchu pojazdów ogółem w poszczególnych dniach tygodnia dla każdego miesiąca, w podziale na kierunki ruchu



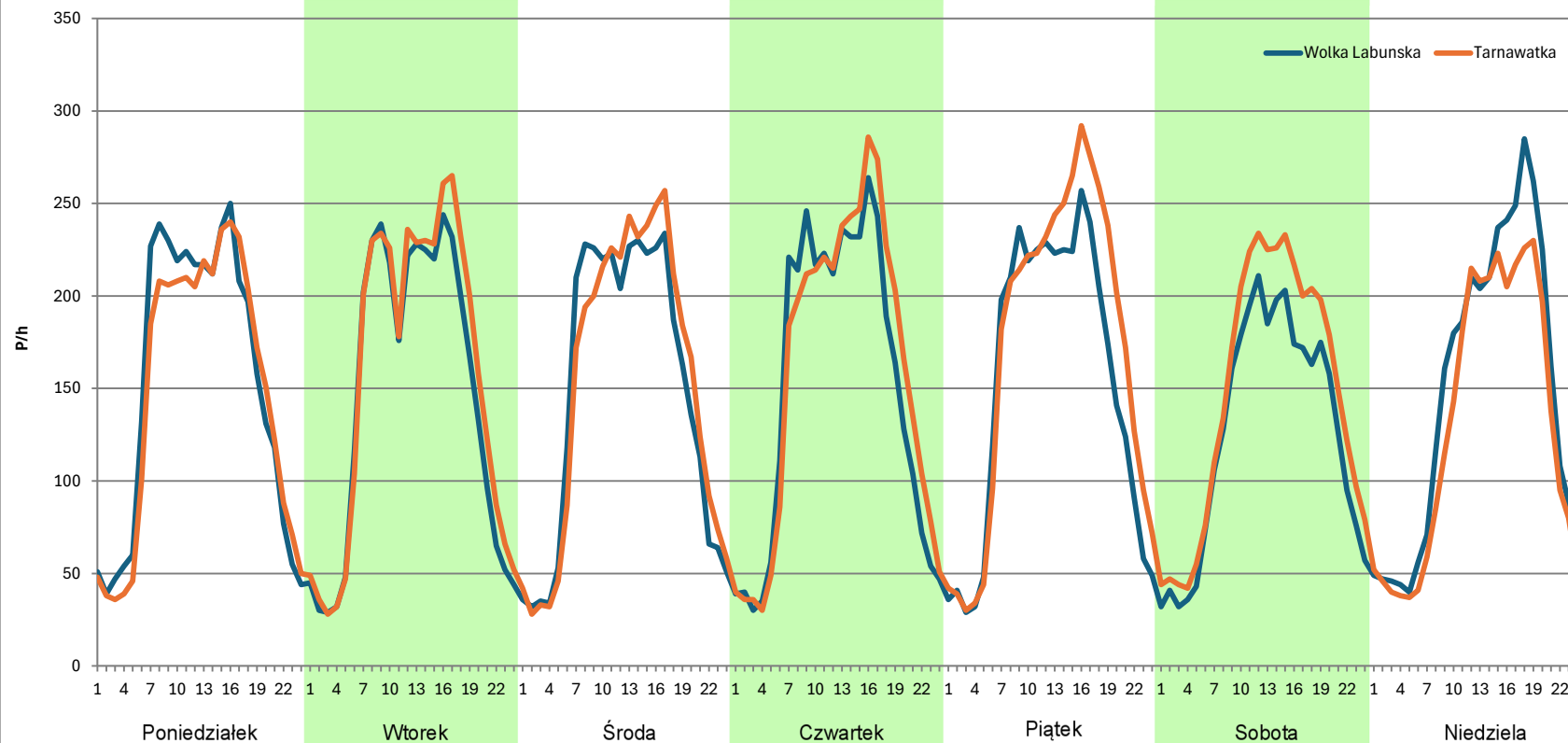
Stacja nr 06060

Miejscowość: Labunie Reforma
Odcinek: Wolka Labunska-Tomaszow Lubelski
Typ stacji: 8+1
Miesiąc: Lipiec

Rok: 2023
Numer drogi: 17
Oddział: LUBLIN

R03_07-1_06060_2023

Dzień tygodnia	Poniedziałek		Wtorek		Środa		Czwartek		Piątek		Sobota		Niedziela	
Kierunek	Wolka Labunska	Tarnawatka	Wolka Labunska	Tarnawatka	Wolka Labunska	Tarnawatka	Wolka Labunska	Tarnawatka	Wolka Labunska	Tarnawatka	Wolka Labunska	Tarnawatka	Wolka Labunska	Tarnawatka
SDR	3643	3527	3493	3731	3539	3627	3609	3773	3634	4058	3020	3516	3535	3130
Razem	7170		7224		7166		7382		7692		6536		6665	
Podział procentowy	50,81%	49,19%	48,35%	51,65%	49,39%	50,61%	48,89%	51,11%	47,24%	52,76%	46,21%	53,79%	53,04%	46,96%



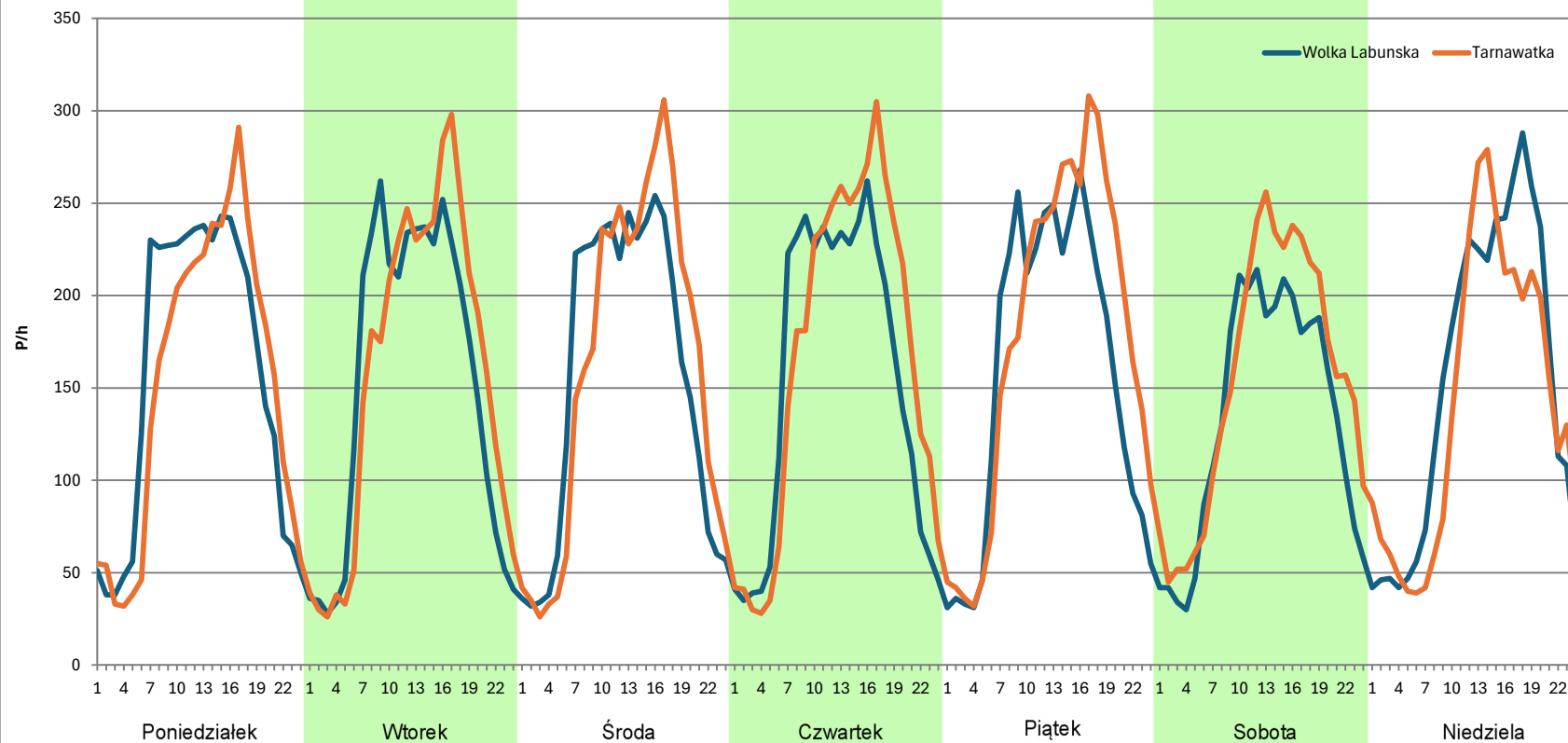
Analiza ruchu pojazdów ogółem w poszczególnych dniach tygodnia dla każdego miesiąca, w podziale na kierunki ruchu



Stacja nr 06060

Miejscowość: Labunie Reforma **Rok:** 2023
Odcinek: Wolka Labunska-Tomaszow Lubelski **Numer drogi:** 17
Typ stacji: 8+1 **Oddział:** LUBLIN
Miesiąc: Sierpień R03_07-1_06060_2023

Dzień tygodnia	Poniedziałek		Wtorek		Środa		Czwartek		Piątek		Sobota		Niedziela	
Kierunek	Wolka Labunska	Tarnawatka	Wolka Labunska	Tarnawatka	Wolka Labunska	Tarnawatka	Wolka Labunska	Tarnawatka	Wolka Labunska	Tarnawatka	Wolka Labunska	Tarnawatka	Wolka Labunska	Tarnawatka
SDR	3749	3656	3641	3770	3720	3860	3705	3996	3773	4226	3205	3708	3676	3394
Razem	7405		7411		7580		7701		7999		6913		7070	
Podział procentowy	50,63%	49,37%	49,13%	50,87%	49,08%	50,92%	48,11%	51,89%	47,17%	52,83%	46,36%	53,64%	51,99%	48,01%



Analiza ruchu pojazdów ogółem w poszczególnych dniach tygodnia dla każdego miesiąca, w podziale na kierunki ruchu



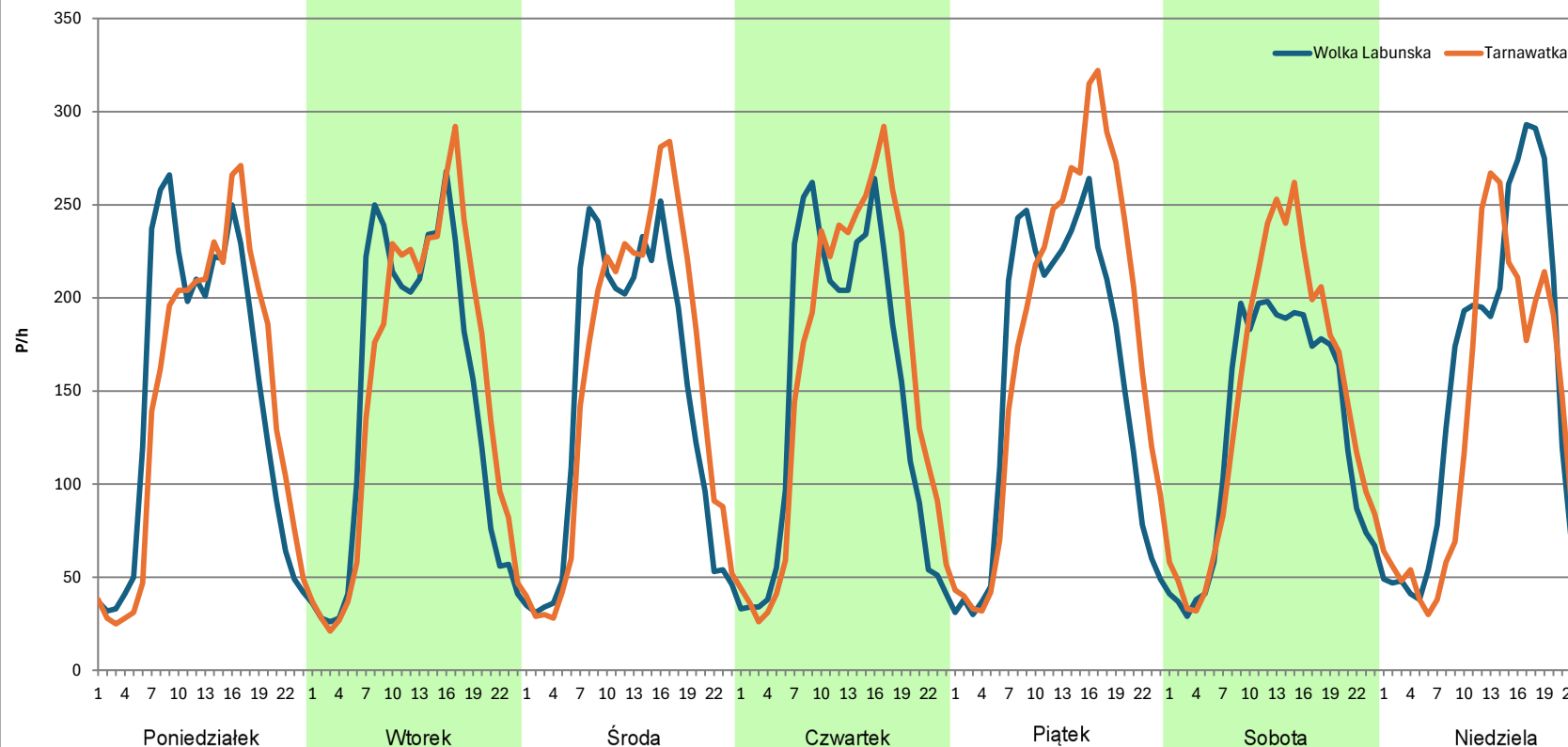
Stacja nr 06060

Miejscowość: Labunie Reforma
Odcinek: Wolka Labunska-Tomaszow Lubelski
Typ stacji: 8+1
Miesiąc: Wrzesień

Rok: 2023
Numer drogi: 17
Oddział: LUBLIN

R03_07-1_06060_2023

Dzień tygodnia	Poniedziałek		Wtorek		Środa		Czwartek		Piątek		Sobota		Niedziela	
Kierunek	Wolka Labunska	Tarnawatka	Wolka Labunska	Tarnawatka	Wolka Labunska	Tarnawatka	Wolka Labunska	Tarnawatka	Wolka Labunska	Tarnawatka	Wolka Labunska	Tarnawatka	Wolka Labunska	Tarnawatka
SDR	3548	3481	3461	3611	3474	3701	3525	3810	3698	4270	3084	3461	3537	3099
Razem	7029		7072		7175		7335		7968		6545		6636	
Podział procentowy	50,48%	49,52%	48,94%	51,06%	48,42%	51,58%	48,06%	51,94%	46,41%	53,59%	47,12%	52,88%	53,30%	46,70%



Analiza ruchu pojazdów ogółem w poszczególnych dniach tygodnia dla każdego miesiąca, w podziale na kierunki ruchu



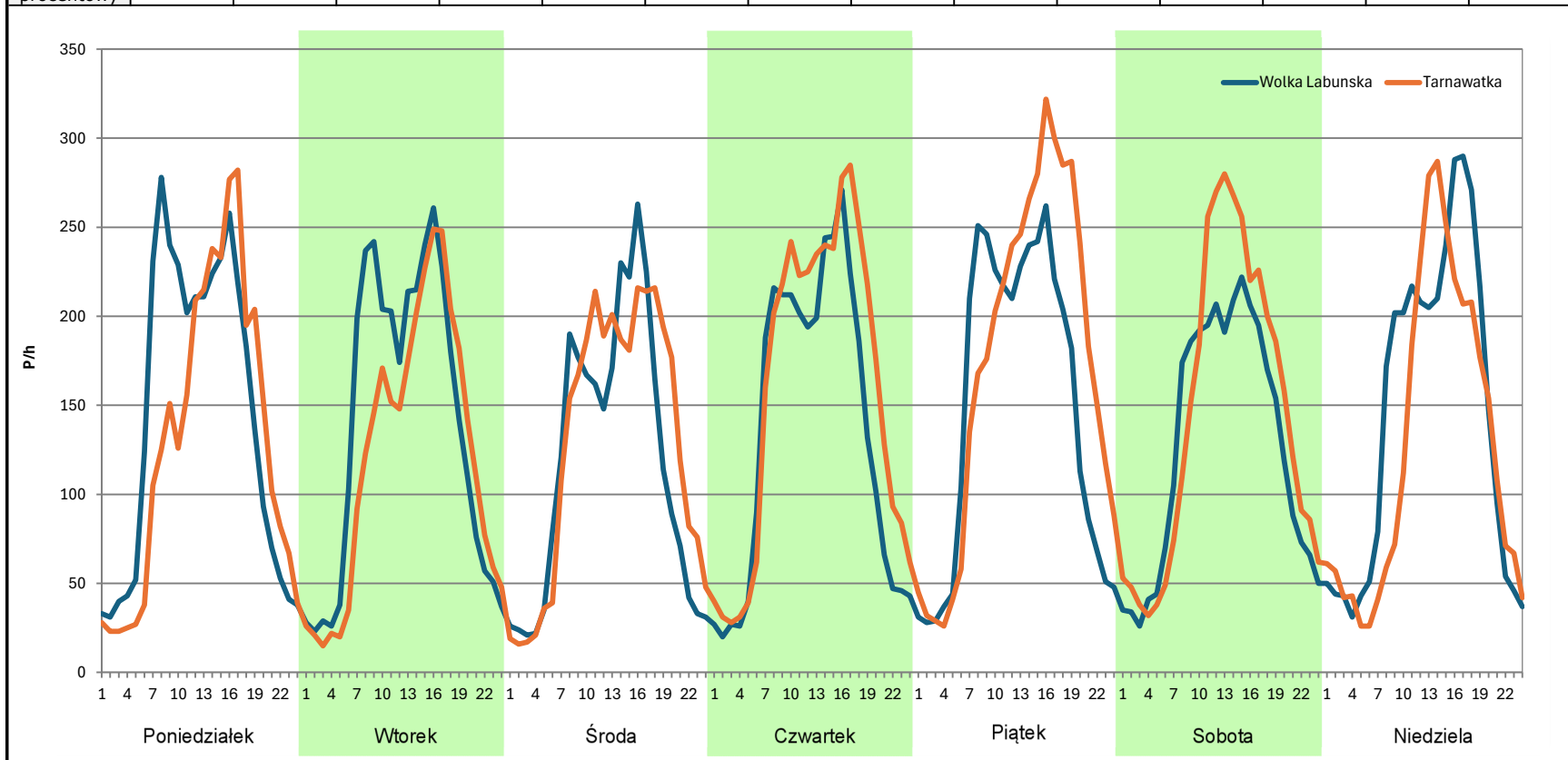
Stacja nr 06060

Miejscowość: Labunie Reforma
Odcinek: Wolka Labunska-Tomaszow Lubelski
Typ stacji: 8+1
Miesiąc: Październik

Rok: 2023
Numer drogi: 17
Oddział: LUBLIN

R03_07-1_06060_2023

Dzień tygodnia	Poniedziałek		Wtorek		Środa		Czwartek		Piątek		Sobota		Niedziela	
Kierunek	Wolka Labunska	Tarnawatka	Wolka Labunska	Tarnawatka	Wolka Labunska	Tarnawatka	Wolka Labunska	Tarnawatka	Wolka Labunska	Tarnawatka	Wolka Labunska	Tarnawatka	Wolka Labunska	Tarnawatka
SDR	3474	3122	3317	2893	2828	3078	3259	3789	3578	4137	3052	3458	3442	3028
Razem	6596		6210		5906		7048		7715		6510		6470	
Podział procentowy	52,67%	47,33%	53,41%	46,59%	47,88%	52,12%	46,24%	53,76%	46,38%	53,62%	46,88%	53,12%	53,20%	46,80%



Analiza ruchu pojazdów ogółem w poszczególnych dniach tygodnia dla każdego miesiąca, w podziale na kierunki ruchu



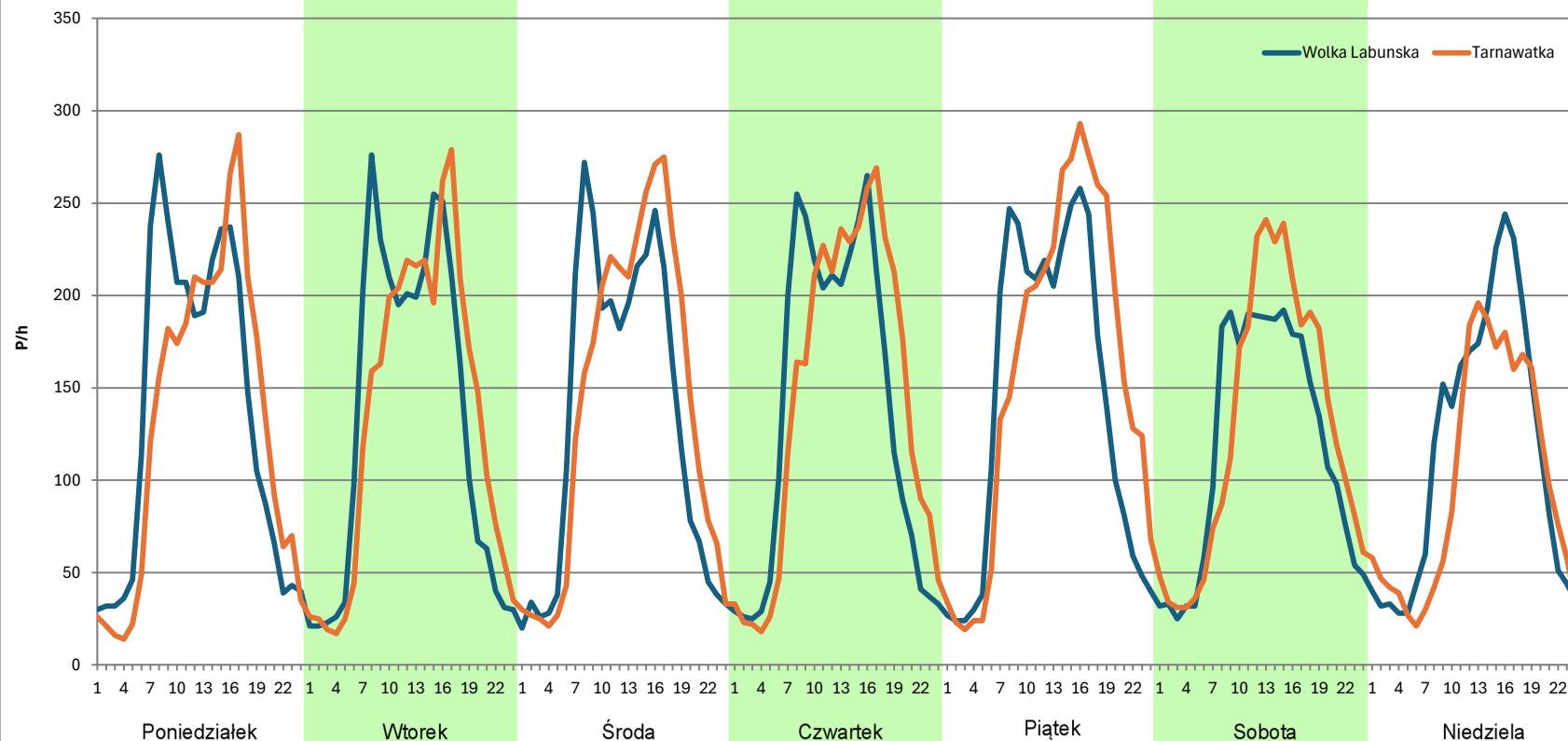
Stacja nr 06060

Miejscowość: Labunie Reforma
Odcinek: Wolka Labunska-Tomaszow Lubelski
Typ stacji: 8+1
Miesiąc: Listopad

Rok: 2023
Numer drogi: 17
Oddział: LUBLIN

R03_07-1_06060_2023

Dzień tygodnia	Poniedziałek		Wtorek		Środa		Czwartek		Piątek		Sobota		Niedziela	
Kierunek	Wolka Labunska	Tarnawatka	Wolka Labunska	Tarnawatka	Wolka Labunska	Tarnawatka	Wolka Labunska	Tarnawatka	Wolka Labunska	Tarnawatka	Wolka Labunska	Tarnawatka	Wolka Labunska	Tarnawatka
SDR	3268	3139	3165	3188	3186	3371	3288	3443	3410	3774	2830	3067	2757	2380
Razem	6407		6353		6557		6731		7184		5897		5137	
Podział procentowy	51,01%	48,99%	49,82%	50,18%	48,59%	51,41%	48,85%	51,15%	47,47%	52,53%	47,99%	52,01%	53,67%	46,33%



Analiza ruchu pojazdów ogółem w poszczególnych dniach tygodnia dla każdego miesiąca, w podziale na kierunki ruchu



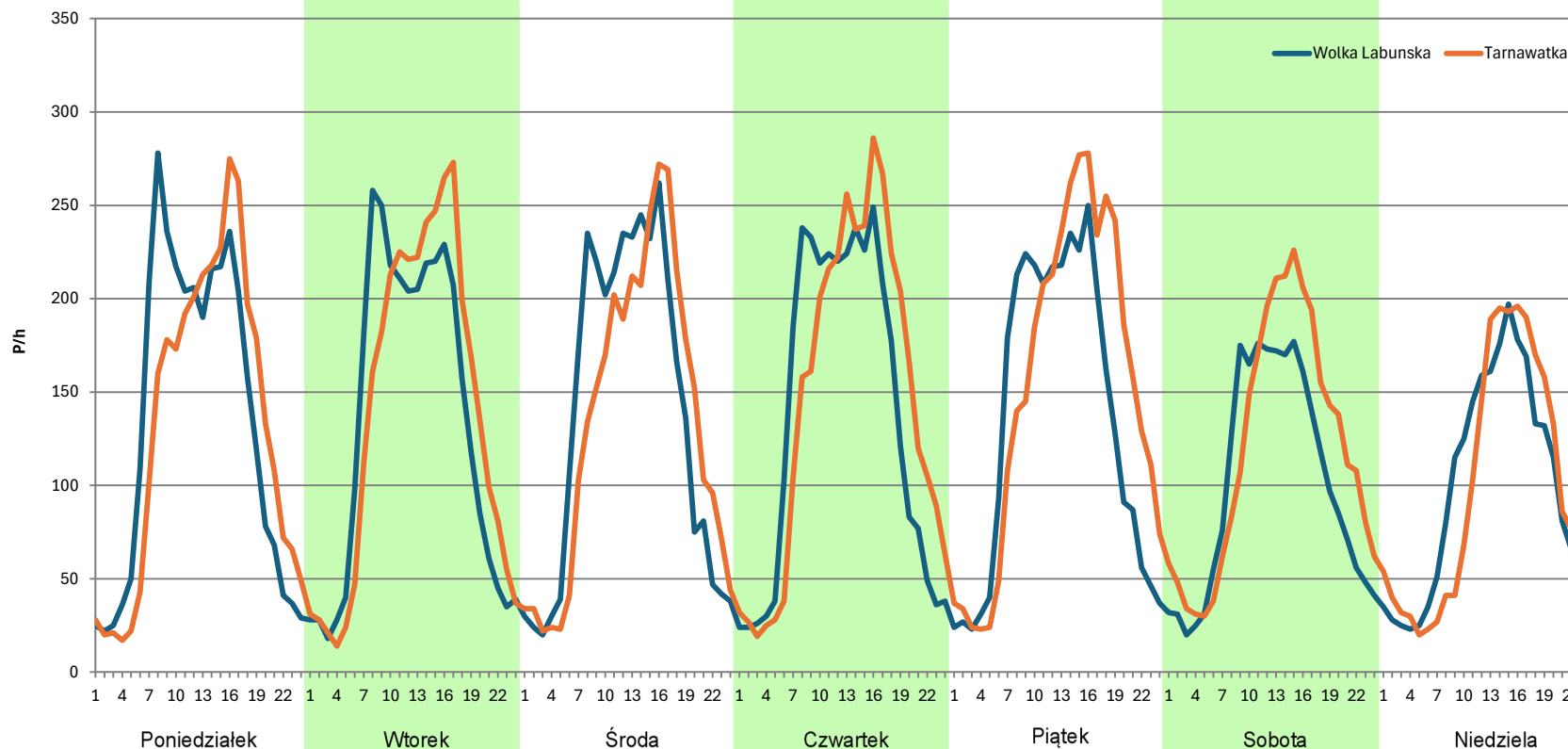
Stacja nr 06060

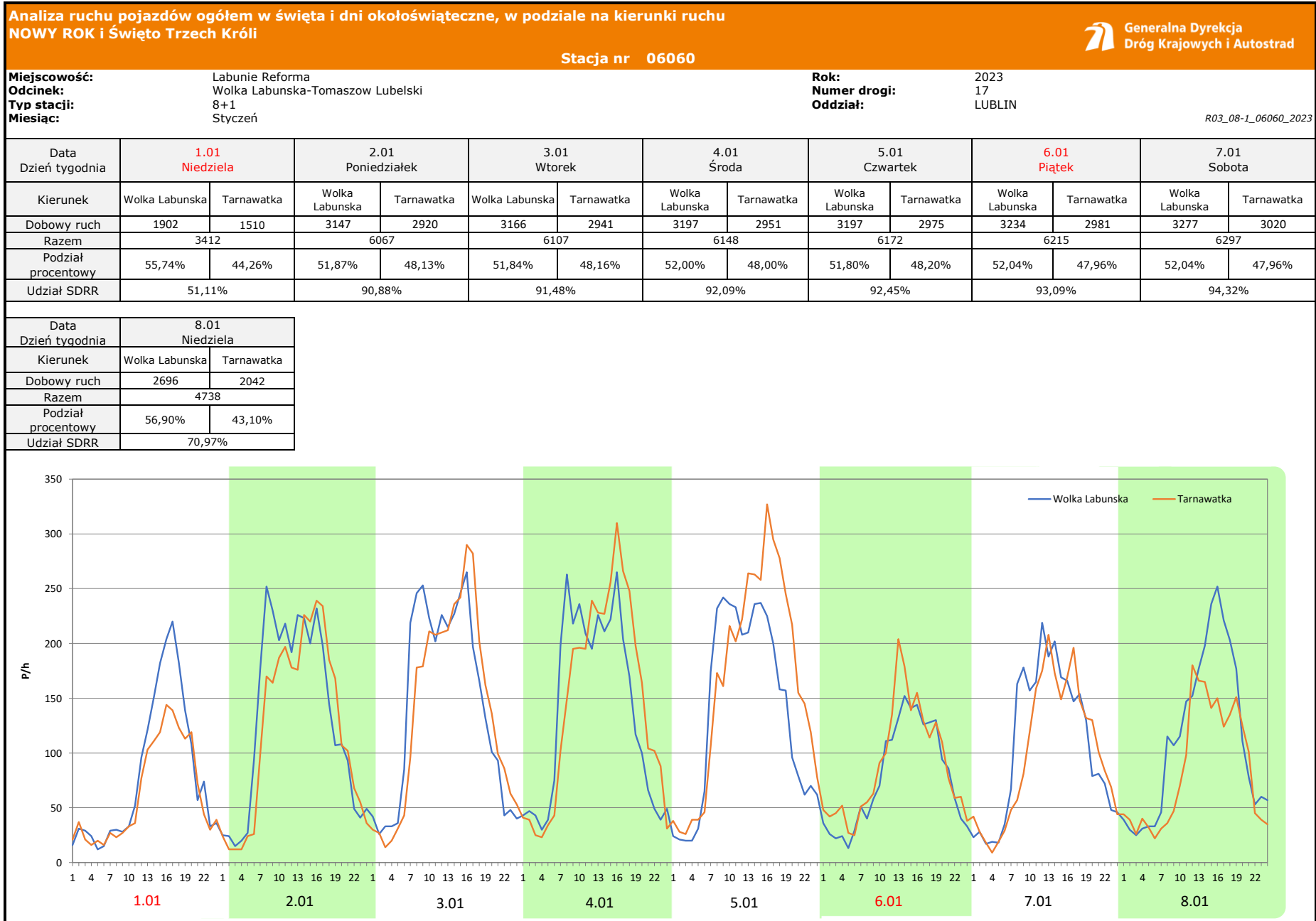
Miejscowość: Labunie Reforma
Odcinek: Wolka Labunska-Tomaszow Lubelski
Typ stacji: 8+1
Miesiąc: Grudzień

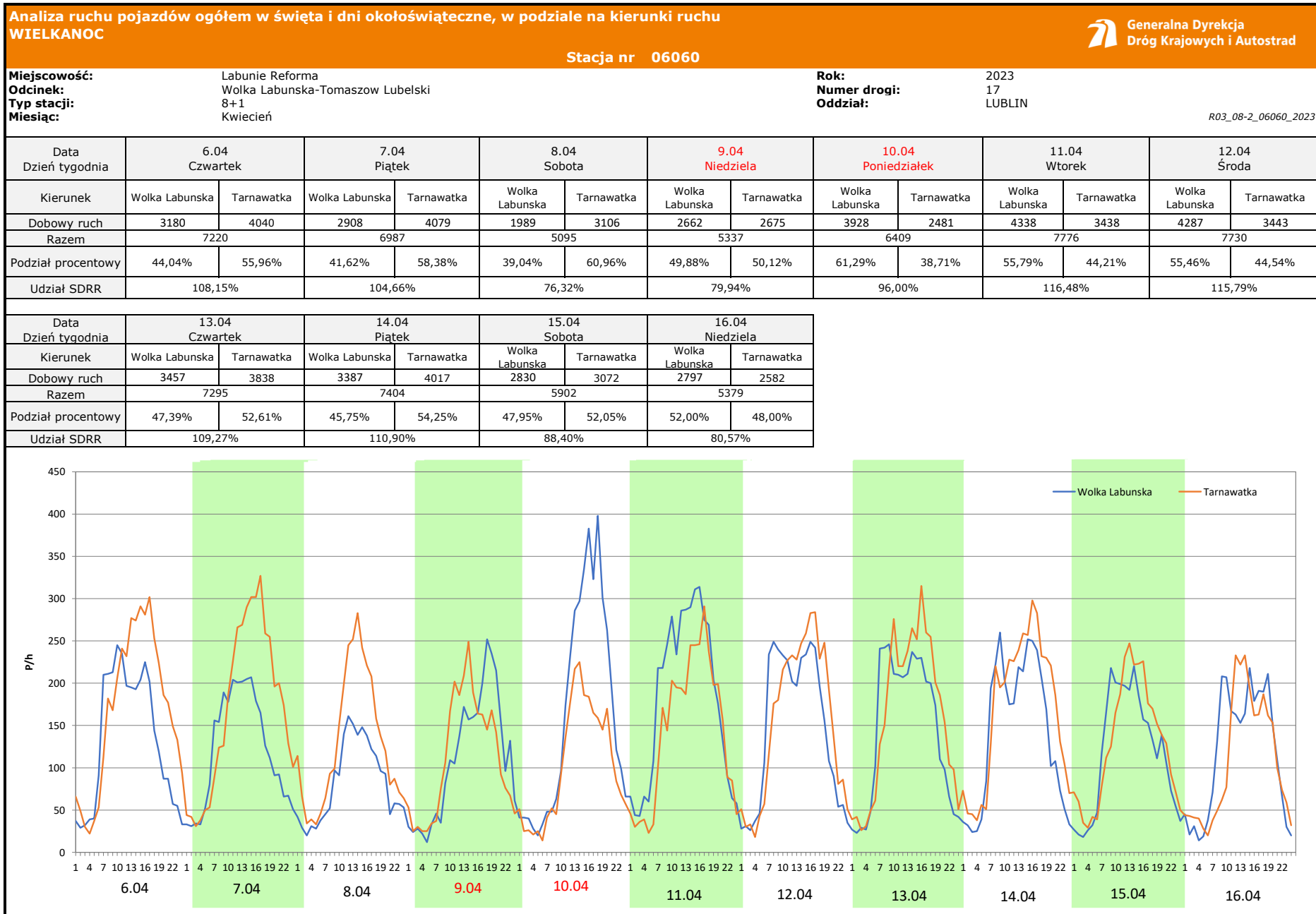
Rok: 2023
Numer drogi: 17
Oddział: LUBLIN

R03_07-1_06060_2023

Dzień tygodnia	Poniedziałek		Wtorek		Środa		Czwartek		Piątek		Sobota		Niedziela	
Kierunek	Wolka Labunska	Tarnawatka	Wolka Labunska	Tarnawatka	Wolka Labunska	Tarnawatka	Wolka Labunska	Tarnawatka	Wolka Labunska	Tarnawatka	Wolka Labunska	Tarnawatka	Wolka Labunska	Tarnawatka
SDR	3210	3157	3182	3302	3294	3194	3290	3487	3238	3632	2422	2853	2348	2319
Razem	6367		6484		6488		6777		6870		5275		4667	
Podział procentowy	50,42%	49,58%	49,07%	50,93%	50,77%	49,23%	48,55%	51,45%	47,13%	52,87%	45,91%	54,09%	50,31%	49,69%








Analiza ruchu pojazdów ogółem w święta i dni okołoświąteczne, w podziale na kierunki ruchu
1 - 3 MAJA

Stacja nr 06060

 **Generalna Dyrekcja Dróg Krajowych i Autostrad**

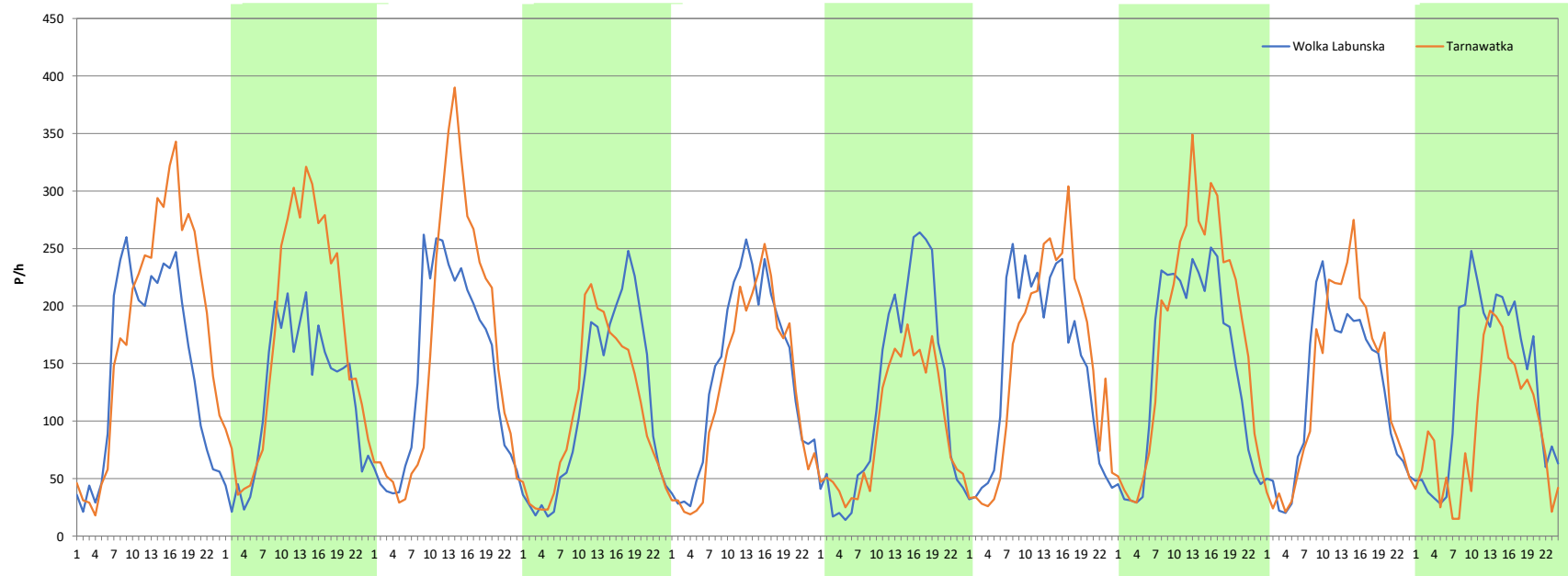
Miejscowość: Labunie Reforma
Odcinek: Wolka Labunska-Tomaszow Lubelski
Typ stacji: 8+1
Miesiąc: Maj

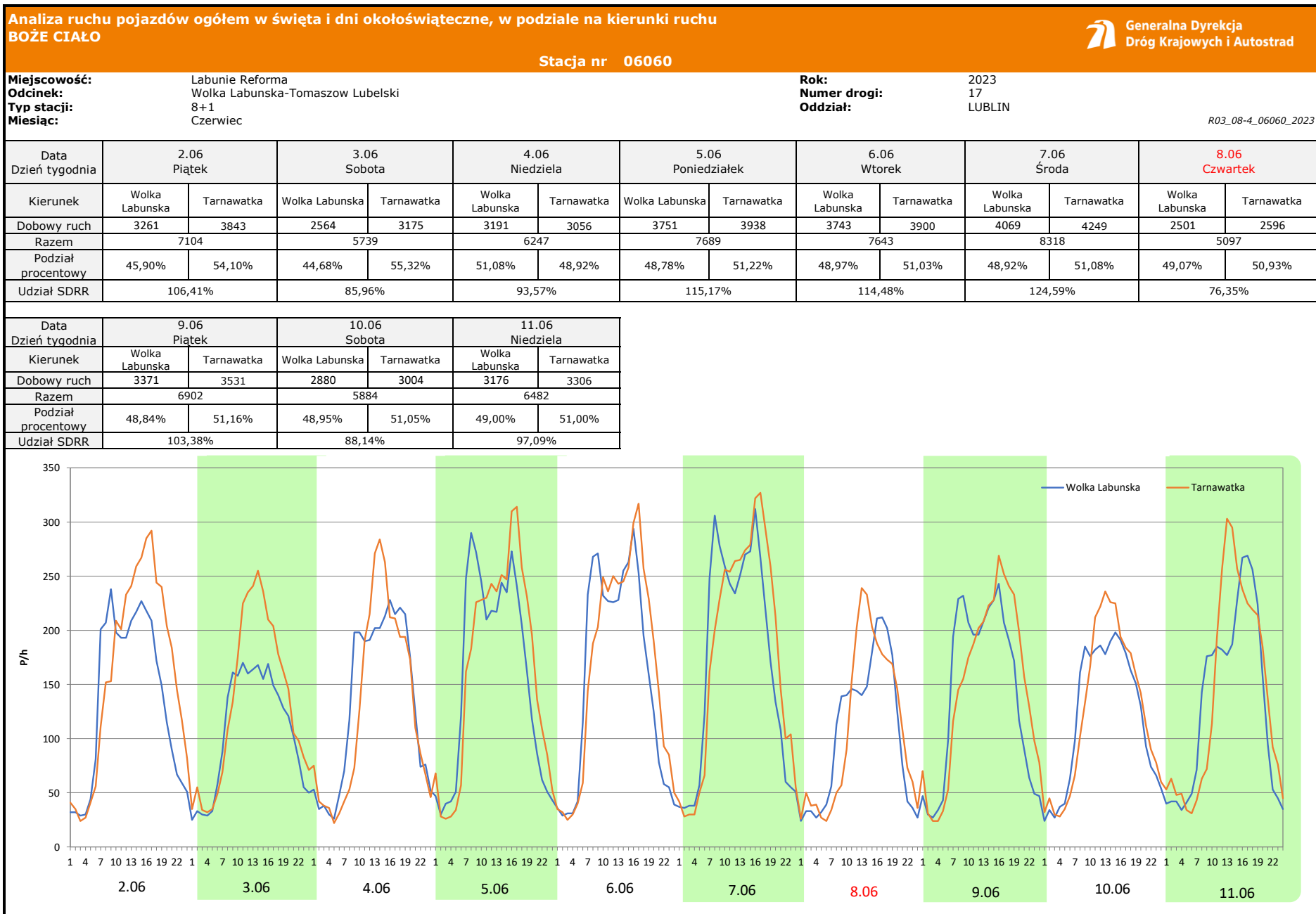
Rok: 2023
Numer drogi: 17
Oddział: LUBLIN

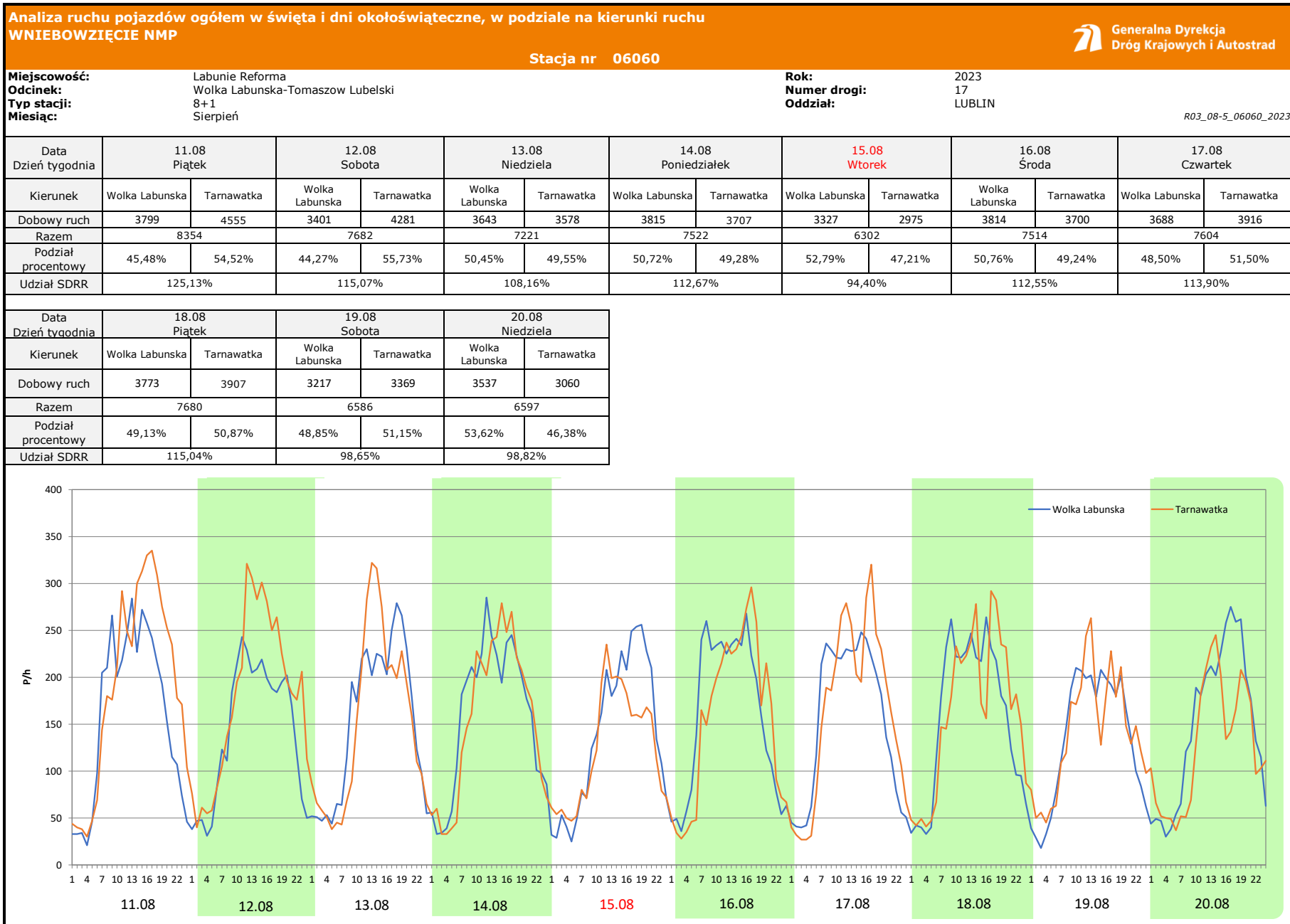
R03_08-3_06060_2023

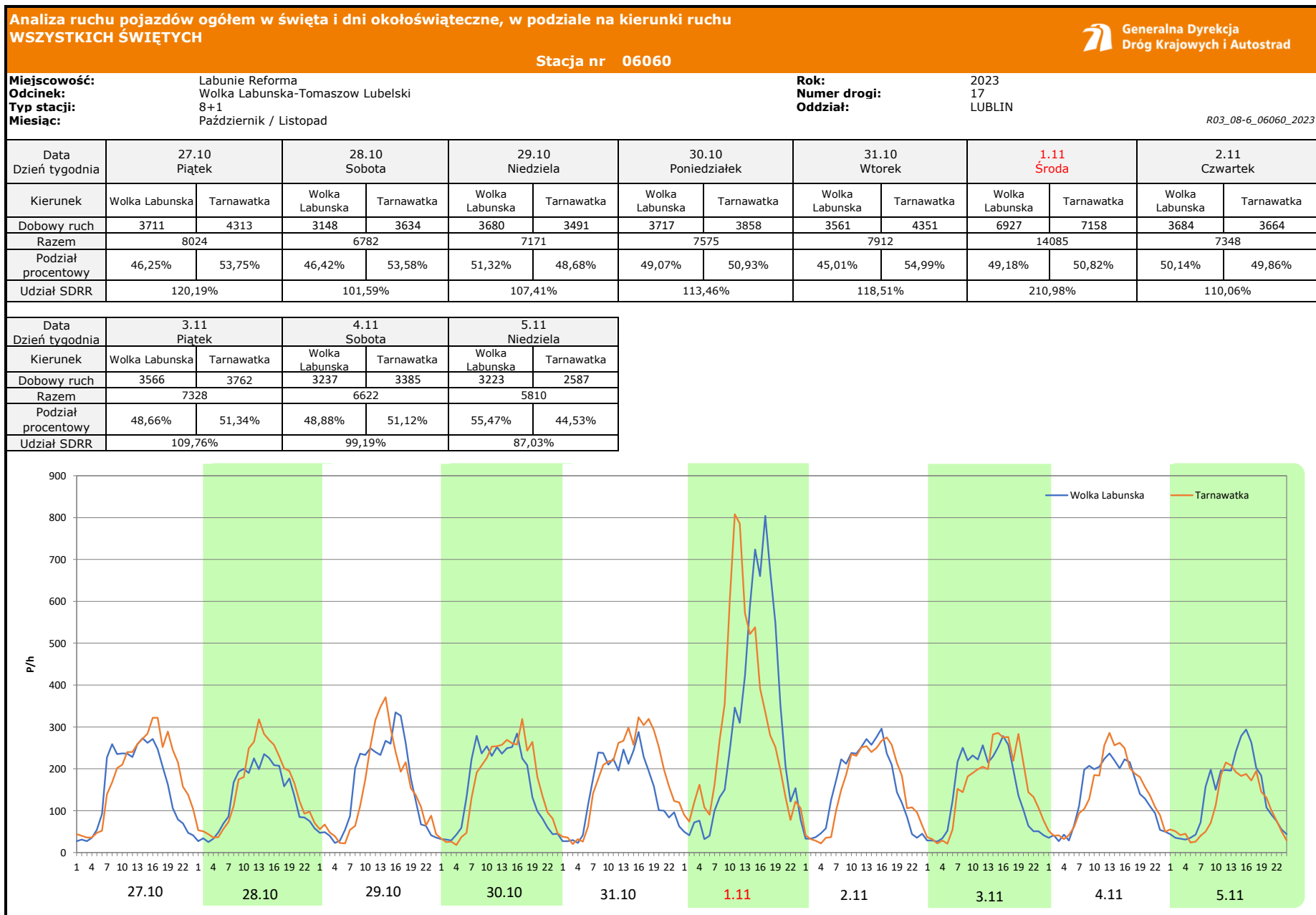
Data Dzień tygodnia	28.04 Piątek		29.04 Sobota		30.04 Niedziela		1.05 Poniedziałek		2.05 Wtorek		3.05 Środa		4.05 Czwartek	
Kierunek	Wolka Labunska	Tarnawatka	Wolka Labunska	Tarnawatka	Wolka Labunska	Tarnawatka	Wolka Labunska	Tarnawatka	Wolka Labunska	Tarnawatka	Wolka Labunska	Tarnawatka	Wolka Labunska	Tarnawatka
Dobowy ruch	3551	4364	2946	4165	3451	3863	2707	2569	3354	3039	2916	2294	3503	3599
Razem	7915		7111		7314		5276		6393		5210		7102	
Podział procentowy	44,86%	55,14%	41,43%	58,57%	47,18%	52,82%	51,31%	48,69%	52,46%	47,54%	55,97%	44,03%	49,32%	50,68%
Udział SDRR	118,56%		106,51%		109,56%		79,03%		95,76%		78,04%		106,38%	

Data Dzień tygodnia	5.05 Piątek		6.05 Sobota		7.05 Niedziela	
Kierunek	Wolka Labunska	Tarnawatka	Wolka Labunska	Tarnawatka	Wolka Labunska	Tarnawatka
Dobowy ruch	3555	4218	2964	3108	3175	2271
Razem	7773		6072		5446	
Podział procentowy	45,74%	54,26%	48,81%	51,19%	58,30%	41,70%
Udział SDRR	116,43%		90,95%		81,57%	









**Analiza ruchu pojazdów ogółem w święta i dni okołoswiąteczne, w podziale na kierunki ruchu
ŚWIĘTO NIEPODLEGŁOŚCI**



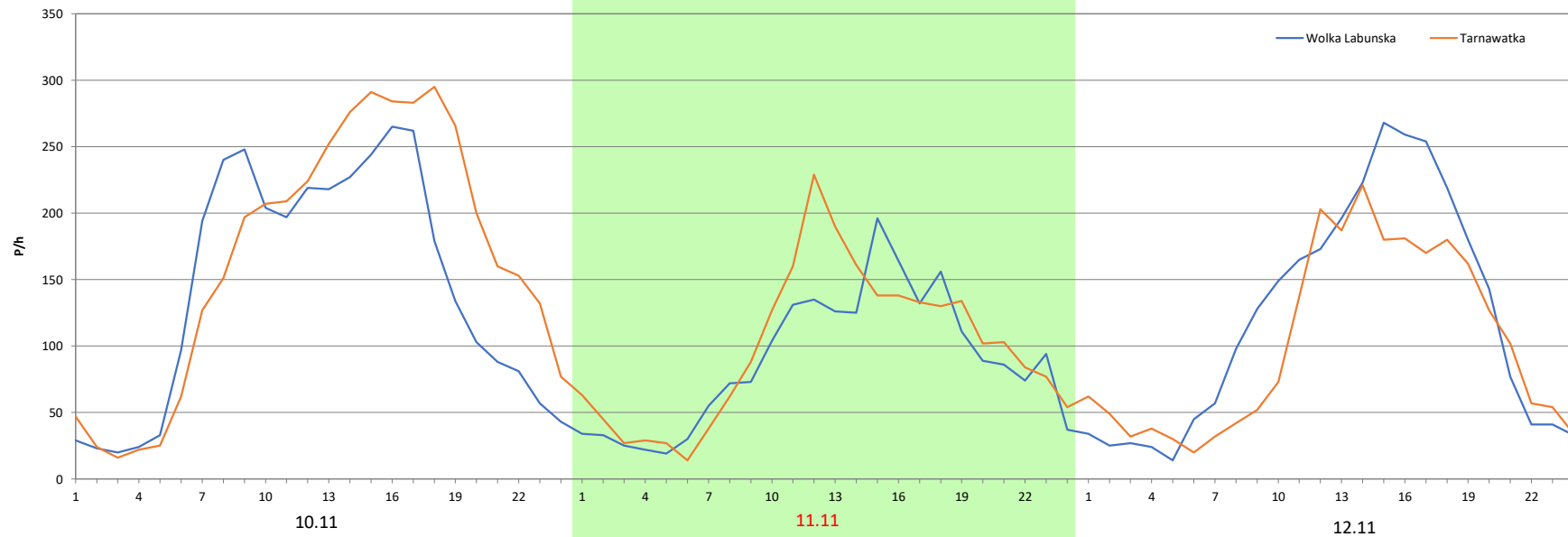
Stacja nr 06060

Miejscowość: Labunie Reforma
Odcinek: Wolka Labunska-Tomaszow Lubelski
Typ stacji: 8+1
Miesiąc: Listopad

Rok: 2023
Numer drogi: 17
Oddział: LUBLIN

R03_08-7_06060_2023

Data Dzień tygodnia	10.11 Piątek		11.11 Sobota		12.11 Niedziela	
Kierunek	Wolka Labunska	Tarnawatka	Wolka Labunska	Tarnawatka	Wolka Labunska	Tarnawatka
Dobowy ruch	3429	3980	2123	2353	2873	2425
Razem	7409		4476		5298	
Podział procentowy	46,28%	53,72%	47,43%	52,57%	54,23%	45,77%
Udział SDRR	110,98%		67,05%		79,36%	



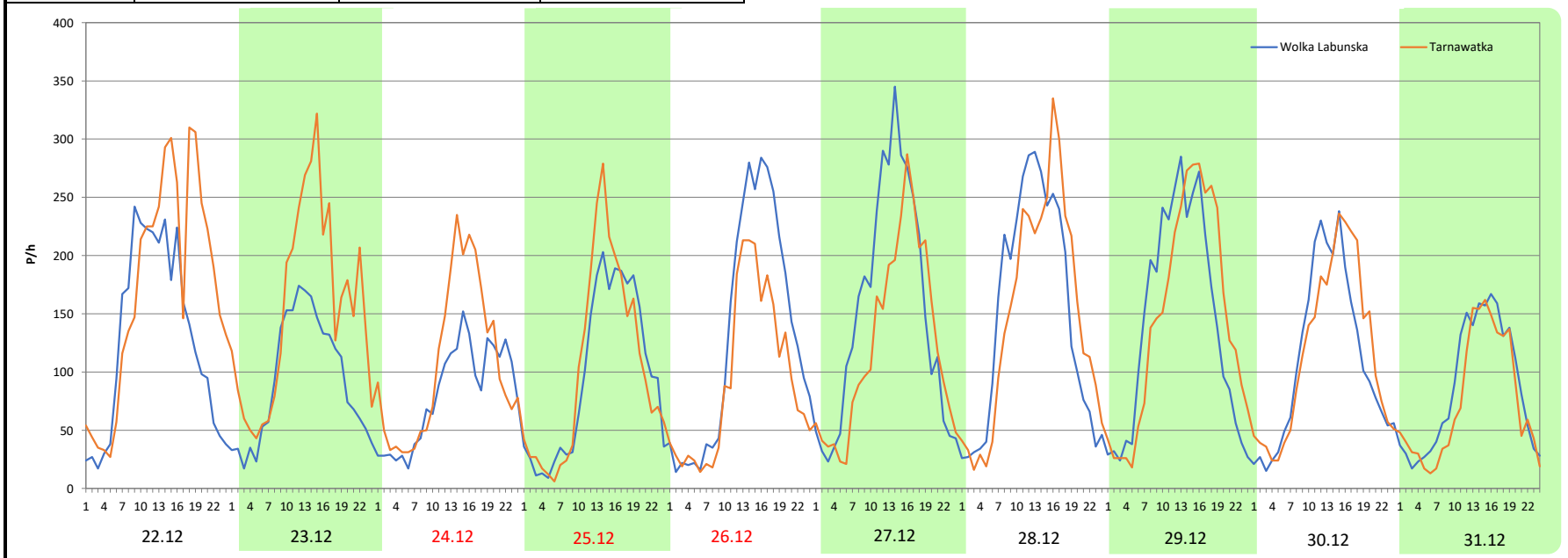
Analiza ruchu pojazdów ogółem w święta i dni okołoświąteczne, w podziale na kierunki ruchu
BOŻE NARODZENIE Generalna Dyrekcja Dróg Krajowych i Autostrad

Stacja nr 06060

Miejscowość: Labunie Reforma **Rok:** 2023
Odcinek: Wolka Labunska-Tomaszow Lubelski **Numer drogi:** 17
Typ stacji: 8+1 **Oddział:** LUBLIN
Miesiąc: Grudzień R03_08-8_06060_2023

Data Dzień tygodnia	22.12 Piątek		23.12 Sobota		24.12 Niedziela		25.12 Poniedziałek		26.12 Wtorek		27.12 Środa		28.12 Czwartek	
Kierunek	Wolka Labunska	Tarnawatka	Wolka Labunska	Tarnawatka	Wolka Labunska	Tarnawatka	Wolka Labunska	Tarnawatka	Wolka Labunska	Tarnawatka	Wolka Labunska	Tarnawatka	Wolka Labunska	Tarnawatka
Dobowy ruch	3077	4112	2234	3669	1942	2561	2318	2476	3145	2244	3617	2962	3558	3538
Razem	7189		5903		4503		4794		5389		6579		7096	
Podział procentowy	42,80%	57,20%	37,85%	62,15%	43,13%	56,87%	48,35%	51,65%	58,36%	41,64%	54,98%	45,02%	50,14%	49,86%
Udział SDRR	107,68%		88,42%		67,45%		71,81%		80,72%		98,55%		106,29%	

Data Dzień tygodnia	29.12 Piątek		30.12 Sobota		31.12 Niedziela	
Kierunek	Wolka Labunska	Tarnawatka	Wolka Labunska	Tarnawatka	Wolka Labunska	Tarnawatka
Dobowy ruch	3401	3498	2648	2778	2056	1793
Razem	6899		5426		3849	
Podział procentowy	49,30%	50,70%	48,80%	51,20%	53,42%	46,58%
Udział SDRR	103,34%		81,28%		57,65%	



Nierównomierność kierunkowa dla każdego dnia w roku, dla pojazdów ogółem



Generalna Dyrekcja
Dróg Krajowych i Autostrad

Stacja nr 06060

Miejscowość: Labunie Reforma

Rok: 2023

Odcinek: Wolka Labunska-Tomaszow Lubelski

Numer drogi: 17

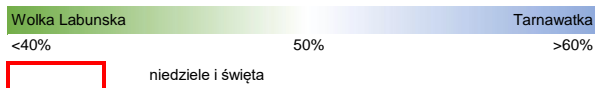
Typ stacji: 8+1

Oddział: LUBLIN

R03_11_06060_2023

06060	Proporcja ruchu dziennego do średniego dobowego ruchu rocznego [%]											
	1	2	3	4	5	6	7	8	9	10	11	12
1	44,3	50,5	51,4	53,4	48,7	51,8	53,8	50,6	52,8	47,2	50,8	51,6
2	48,1	52,1	51,7	49,4	47,5	54,1	47,3	51,2	52,6	49,9	49,9	51,5
3	49,4	53,1	53,4	49,8	44,0	55,3	49,4	51,1	46,5	51,3	51,3	47,3
4	51,4	51,1	51,4	50,7	50,7	48,9	51,0	52,8	50,1	50,9	51,1	49,0
5	54,4	47,3	46,2	53,9	54,3	51,2	51,1	53,6	51,5	51,3	44,5	50,0
6	53,4	48,7	49,7	56,0	51,2	51,0	51,5	47,7	51,6	53,8	48,9	49,6
7	48,1	49,9	50,5	58,4	41,7	51,1	53,1	49,3	51,4	52,5	51,0	50,0
8	43,1	50,2	51,0	61,0	48,2	50,9	53,8	50,3	54,0	45,5	52,3	52,8
9	48,3	50,7	52,1	50,1	48,8	51,2	47,3	51,4	52,5	43,0	52,8	51,4
10	49,3	52,5	52,5	38,7	50,2	51,0	49,4	52,4	46,4	43,7	53,7	48,0
11	50,4	52,6	51,7	44,2	51,8	51,0	51,0	54,5	48,9	46,2	52,6	48,8
12	51,4	47,2	46,6	51,4	54,1	48,3	51,1	55,7	51,1	52,2	45,8	51,2
13	52,3	48,7	49,7	52,6	55,3	48,8	51,5	49,5	51,1	54,2	49,0	49,9
14	51,7	49,8	51,3	54,3	48,9	50,2	53,1	49,3	52,5	53,1	51,4	51,2
15	47,5	50,7	52,0	52,1	48,3	51,8	53,8	47,2	53,8	45,5	50,3	52,0
16	49,3	51,4	51,9	48,0	48,8	54,1	47,3	49,2	53,8	41,3	52,0	53,0
17	51,1	52,5	53,6	49,8	50,2	55,3	49,4	51,5	47,1	22,0	52,9	49,4
18	52,4	51,6	52,4	49,7	51,8	48,9	53,7	50,9	49,6	63,9	53,0	50,7
19	50,5	46,0	46,4	50,8	54,1	49,5	49,9	51,2	51,1	60,0	47,4	51,6
20	52,3	48,9	49,3	51,2	55,3	51,0	51,2	46,4	52,4	52,7	49,2	52,3
21	51,7	50,0	50,7	53,6	48,9	51,1	52,7	49,6	51,8	53,1	48,8	54,5
22	46,2	51,1	51,1	51,7	48,3	51,5	53,7	50,6	54,2	46,7	51,2	57,2
23	48,9	51,0	51,8	48,0	48,8	53,1	46,2	51,1	53,1	49,6	50,8	62,2
24	50,3	52,5	53,3	49,7	50,2	53,8	48,8	52,0	46,9	50,1	52,1	56,9
25	50,3	51,0	52,0	50,8	51,8	47,3	50,9	53,0	49,5	51,2	52,0	51,6
26	52,1	45,1	46,9	50,6	54,1	49,4	50,4	53,7	50,6	52,0	48,0	41,6
27	52,5	49,6	48,3	52,8	55,3	51,0	50,1	48,2	51,2	53,8	48,9	45,0
28	51,5	50,9	50,9	55,1	48,9	51,1	51,9	49,3	52,1	53,6	49,5	49,9
29	46,4		50,5	58,6	48,3	51,5	54,0	51,9	52,9	48,7	51,9	50,7
30	49,9		50,8	52,8	48,8	53,1	46,4	51,7	52,4	50,9	50,2	51,2
31	50,3		52,7		50,2		48,9	52,4		55,0		46,6

Legenda



$$*WNK = \frac{N_{poj./24h} \text{ (kierunek P)}}{N_{poj./24h} \text{ (kierunek P+L)}}$$

Dobowe wahania ruchu pojazdów ogółem w podziale na kierunki



Generalna Dyrekcja
Dróg Krajowych i Autostrad

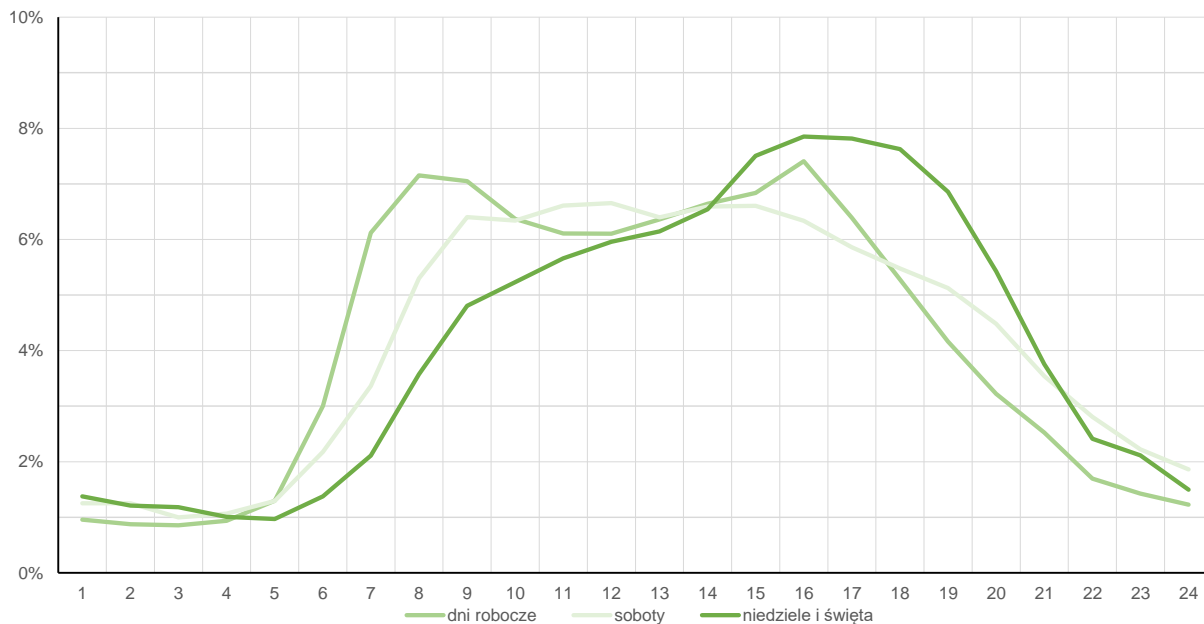
Stacja nr 06060

Miejscowość: Labunie Reforma **Rok:** 2023
Odcinek: Wolka Labunska-Tomaszow Lubelski **Numer drogi:** 17
Typ stacji: 8+1 **Oddział:** LUBLIN

Średni dobowy rozkład natężenia ruchu

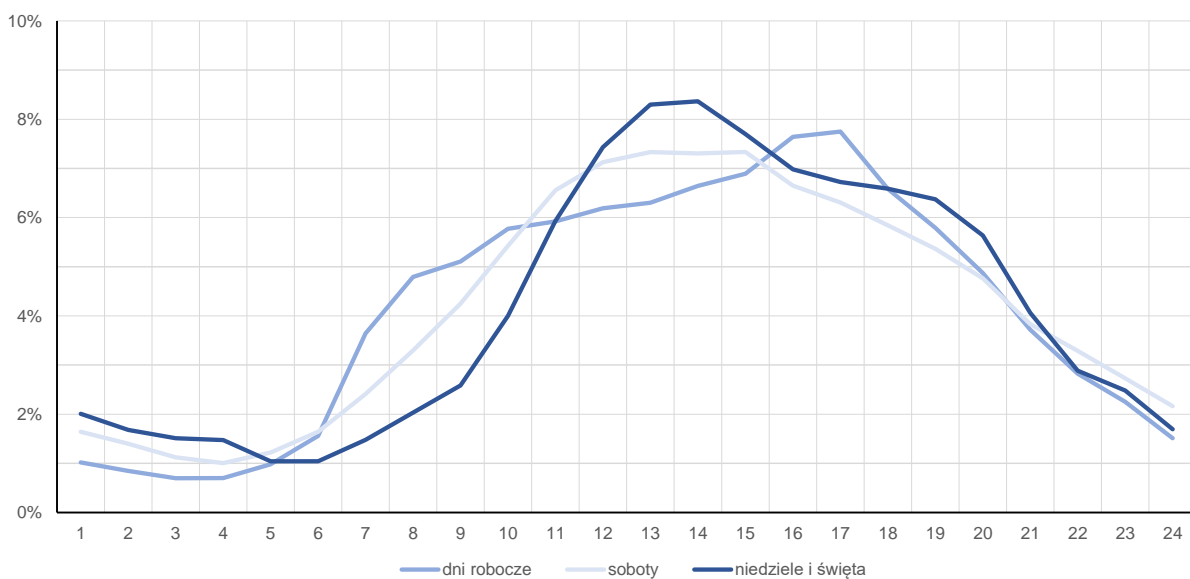
R03_12-1_06060_2023

Kierunek: Wolka Labunska



R03_12-2_06060_2023

Kierunek: Tarnawatka



Struktura rodzajowa ruchu wg pomiarów automatycznych



**Generalna Dyrekcja
Dróg Krajowych i Autostrad**

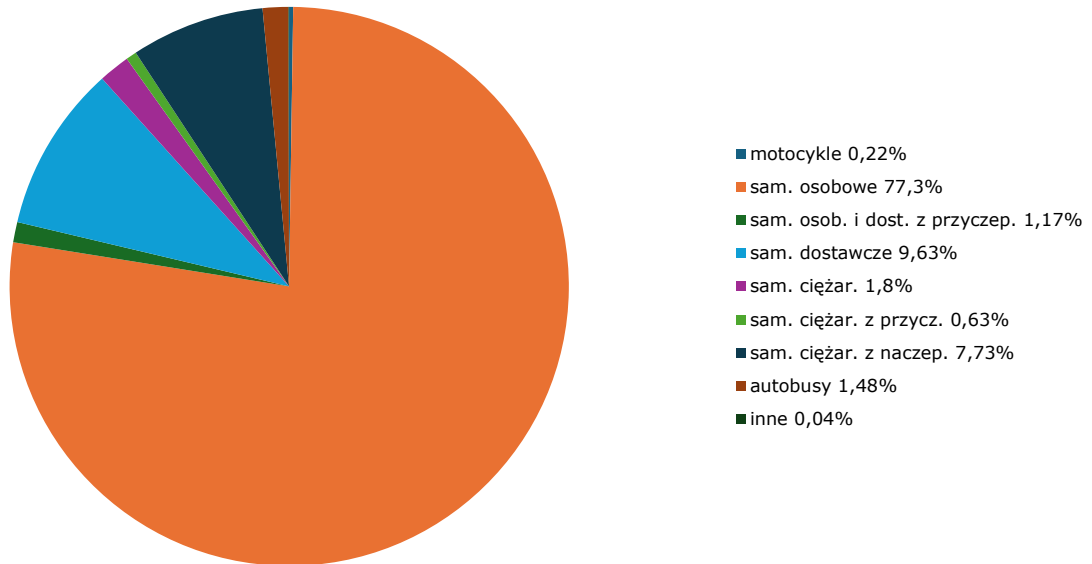
Stacja nr 06060

Miejscowość: Labunie Reforma
Odcinek: Wolka Labunska-Tomaszow Lubelski
Typ stacji: 8+1

Rok: 2023
Numer drogi: 17
Oddział: LUBLIN

R04_03_06060_2023

Rodzajowa struktura ruchu wg pomiarów automatycznych w 2023 roku

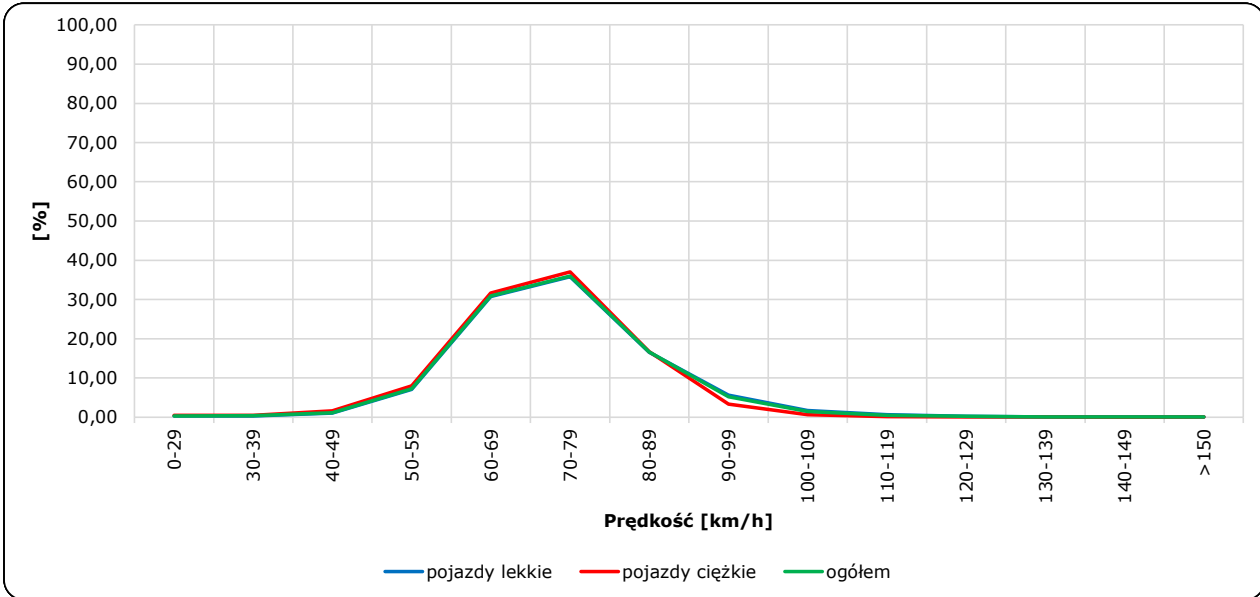


Rozkłady prędkości pojazdów samochodowych  **Generalna Dyrekcja Dróg Krajowych i Autostrad**
Stacja nr 06060

Miejscowość: Labunie Reforma **Rok:** 2023
Odcinek: Wolka Labunska-Tomaszow Lubelski **Numer drogi:** 17
Typ stacji: 8+1 **Oddział:** LUBLIN

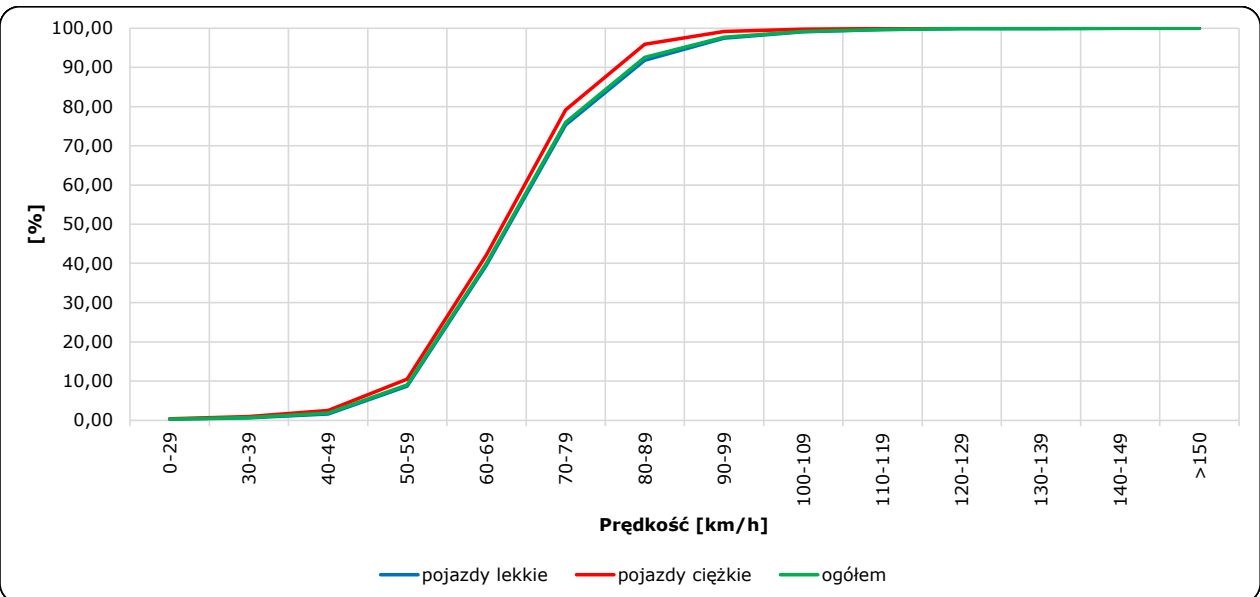
R06_02-1_06060_2023

Rozkład prędkości



R06_02-2_06060_2023

Dystrybuanta prędkości



Zestawienie 200 godzin o największym natężeniu ruchu w roku



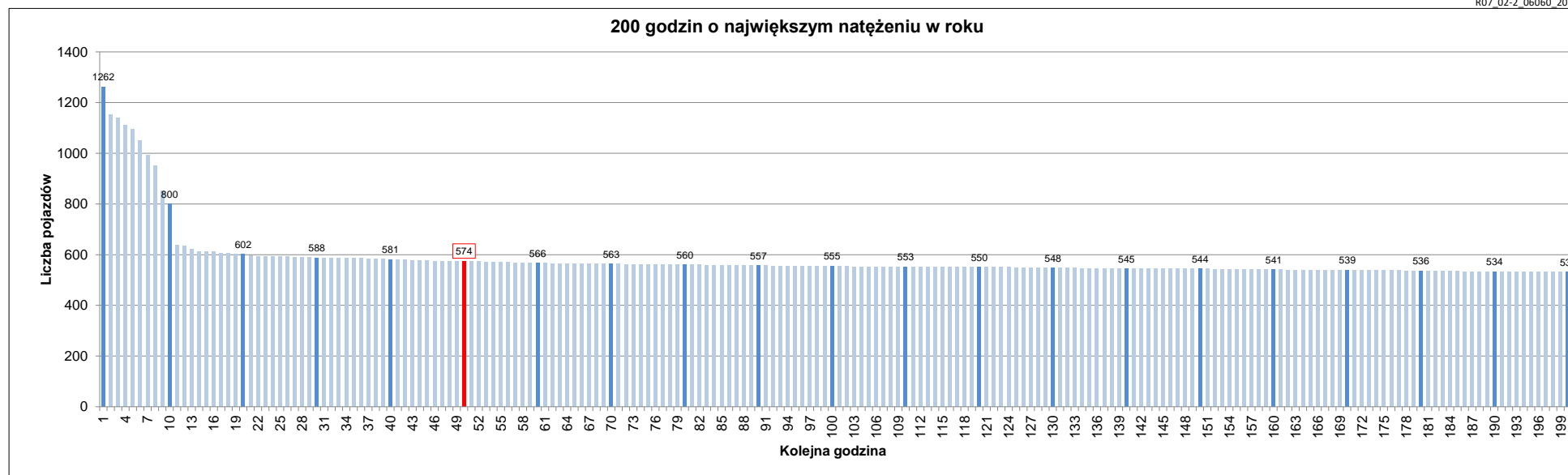
Stacja nr 06060

Miejscowość: Labunie Reforma
 Odcinek: Wolka Labunska-Tomaszow Lubelski
 Typ stacji: 8+1
 Rok: 2023
 Numer drogi: 17
 Oddział: LUBLIN

R07_02-1_06060_2023

Udział ruchu w godzinach o największym natężeniu w roku w odniesieniu do SDRR w 2023 roku [%]																					
SDRR	1	10	20	30	40	50	60	70	80	90	100	110	120	130	140	150	160	170	180	190	200
6676	1262	800	588	581	581	574	566	563	560	557	555	553	550	548	545	544	541	539	536	534	532
Udział proc.	19%	12%	9%	9%	9%	9%	8%	8%	8%	8%	8%	8%	8%	8%	8%	8%	8%	8%	8%	8%	8%
Data	01.11.23	01.11.23	09.08.23	11.08.23	29.10.23	27.08.23	27.01.23	16.01.23	11.04.23	27.01.23	03.01.23	26.01.23	16.02.23	14.04.23	13.04.23	20.01.23	10.02.23	27.01.23	08.08.23	13.01.23	12.04.23
Nr dnia	3	3	3	5	7	7	5	1	2	5	2	4	4	5	4	5	5	5	2	5	3
Godzina	15	19	17	16	13	13	16	16	16	17	16	16	16	16	16	16	15	15	16	17	16

R07_02-2_06060_2023



Oznaczenia:
 - Wartości natężeń kolejnych 200 godzin
 - Wartości co dziesiątej wartości z posród 200 godzin
 - Wartości 50-tej godziny

SDRR: 6676 poj./dobę