

Spis Treści

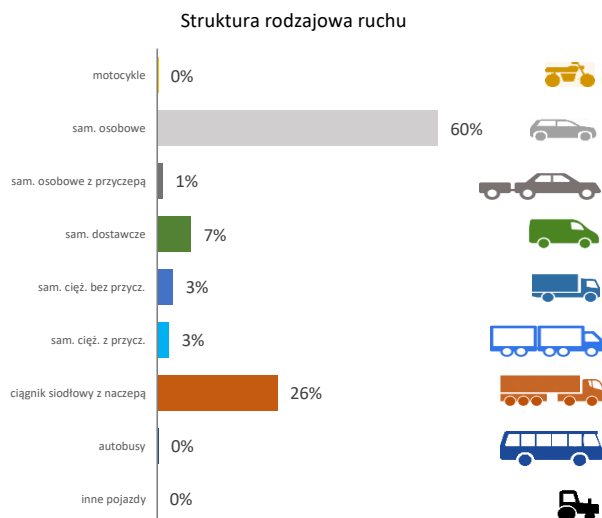
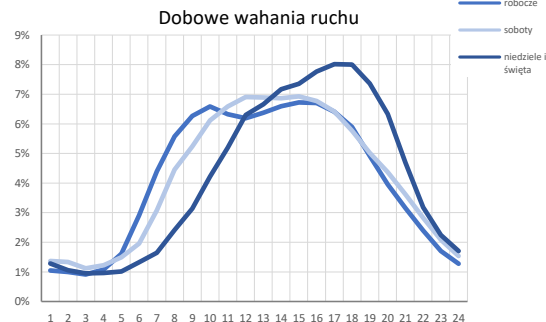
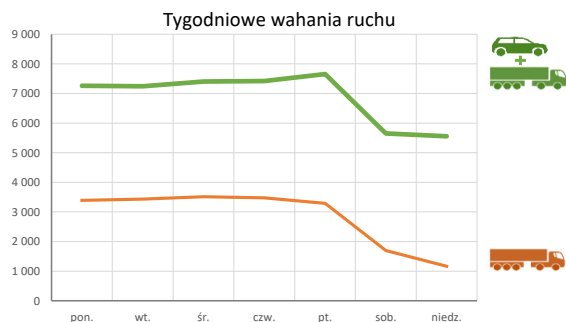
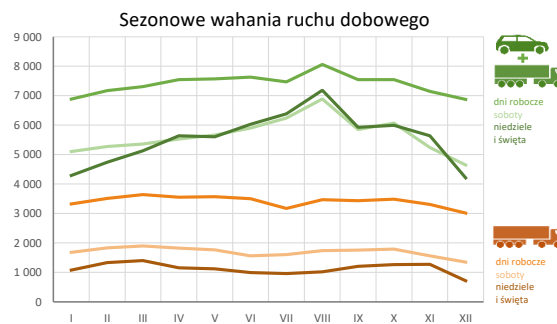
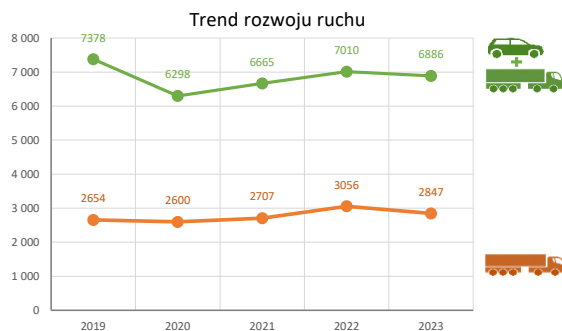
06062 - R00_01 - Karta charakterystyki stacji ciągłych pomiarów ruchu	Strona 1
06062 - R02_03 - Rozwój ruchu pojazdów ogółem dla poszczególnych stacji	Strona 2
06062 - R03_01 - Średni dobowy ruch pojazdów ogółem w poszczególnych miesiącach i dniach tygodnia [...]	Strona 3
06062 - R03_02 - Sezonowe i tygodniowe wahania ruchu pojazdów ogółem dla danej stacji	Strona 4
06062 - R03_03 - Dobowe wahania ruchu dla wybranych dni tygodnia dla pojazdów ogółem wraz z dystrybuantą	Strona 5
06062 - R03_04 - Uśrednione dobowe rozkłady ruchu dla wybranych dni tygodnia, dla pojazdów lekkich i ciężkich	Strona 6
06062 - R03_07 - Analiza ruchu pojazdów ogółem w poszczególnych dniach tygodnia dla każdego miesiąca, w podziale na kierunki ruchu	Strona 7
06062 - R03_08 - Analiza ruchu w święta i dni okołoswiąteczne	Strona 19
06062 - R03_10 - Proporcja dobowego natężenia ruchu do SDRR, dla każdego dnia w roku, dla pojazdów ogółem	Strona 27
06062 - R03_11 - Nierównomierność kierunkowa dla każdego dnia w roku, dla pojazdów ogółem	Strona 28
06062 - R03_12 - Dobowe wahania ruchu w podziale na kierunki oraz na pojazdy ogółem	Strona 29
06062 - R04_03 - Rodzajowa struktura ruchu wg pomiarów automatycznych	Strona 30
06062 - R06_02 - Rozkład prędkości pojazdów – wykres i dystrybuanta	Strona 31
06062 - R07_02 - Zestawienie 200 godzin o największym natężeniu ruchu w roku, dla obu kierunków łącznie	Strona 32

Karta charakterystyki stacji ciągłych pomiarów ruchu
Stacja nr 06062

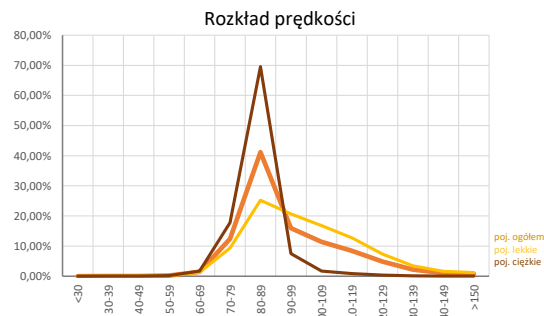
Generalna Dyrekcja
Dróg Krajowych i Autostrad

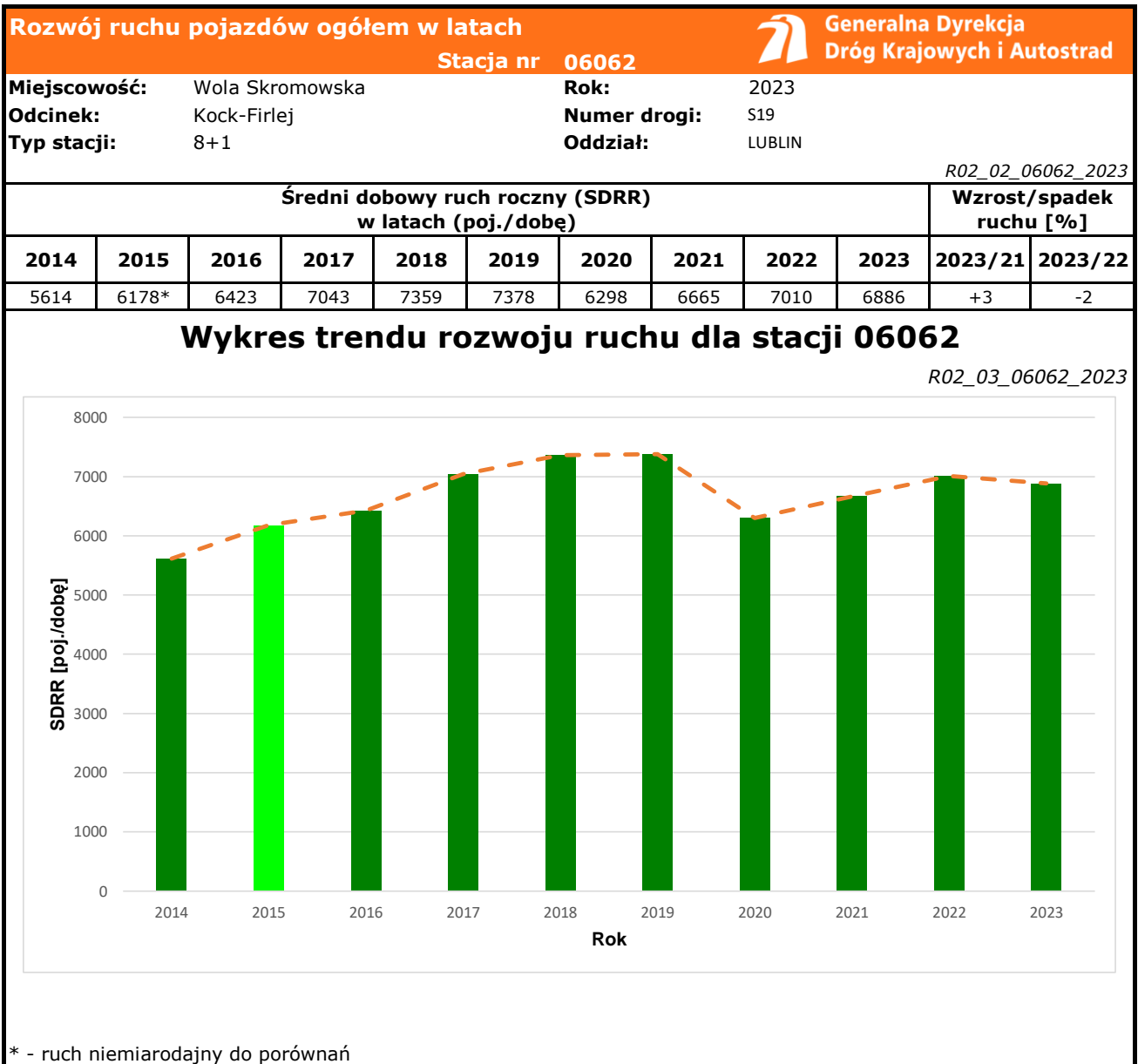
Nr stacji: 06062
Typ stacji: 8+1
Lokalizacja: Wola Skromowska
Numer drogi: S19c
Pikietaż: 4+200

Stacja działa od: 29.08.2012
Charakter ruchu: G
Liczba dni w archiwizacji: 290
Procent doszacowanych godzin: 20%



Godzina 50-ta
 Natężenie: 578
 Udział proc.: 8%
 Dzień: 11.06.2023 (niedziela)
 Godzina: 17





Średni dobowy ruch dla poszczególnych dni tygodnia w poszczególnych miesiącach roku														
Stacja nr 06062														
Miejsowość: Wola Skromowska Rok: 2023 Odcinek: Kock-Firlej Numer drogi: S19c Typ stacji: 8+1 Oddział: LUBLIN														
Ruch ogółem														
R03_01_06062_2023														
Dni tygodnia:		Styczeń	Luty	Marzec	Kwiecień	Maj	Czerwiec	Lipiec	Sierpień	Wrzesień	Październik	Listopad	Grudzień	Cały rok
1. Poniedziałki	a	6592	7010	7003	7128	7368	7548	7495	7922	7442	7513	7125	6945	7258
	b	1,071	1,069	1,033	1,044	1,061	1,058	1,056	1,020	1,056	1,057	1,071	1,175	1,062
	c	0,908	0,966	0,965	0,982	1,015	1,040	1,033	1,092	1,025	1,035	0,982	0,957	1,000
2. Wtorki	a	6803	7099	7255	7488	7121	7464	7331	7825	7307	7384	6877	6963	7243
	b	1,105	1,083	1,070	1,097	1,026	1,046	1,033	1,007	1,037	1,039	1,033	1,178	1,060
	c	0,939	0,980	1,002	1,034	0,983	1,031	1,012	1,080	1,009	1,019	0,949	0,961	1,000
3. Środy	a	6913	7259	7337	7587	7837	7770	7344	8076	7431	7412	7194	6725	7407
	b	1,123	1,107	1,083	1,111	1,129	1,089	1,035	1,040	1,055	1,043	1,081	1,137	1,084
	c	0,933	0,980	0,991	1,024	1,058	1,049	0,991	1,090	1,003	1,001	0,971	0,908	1,000
4. Czwartki	a	7031	7182	7297	7671	7792	7657	7328	8052	7507	7479	7230	6873	7425
	b	1,142	1,095	1,077	1,124	1,122	1,073	1,032	1,036	1,065	1,052	1,087	1,162	1,087
	c	0,947	0,967	0,983	1,033	1,049	1,031	0,987	1,084	1,011	1,007	0,974	0,926	1,000
5. Piątki	a	7298	7330	7588	7735	7837	7703	7848	8427	7933	8003	7287	6897	7657
	b	1,186	1,118	1,120	1,133	1,129	1,080	1,106	1,085	1,126	1,126	1,095	1,166	1,121
	c	0,953	0,957	0,991	1,010	1,023	1,006	1,025	1,100	1,036	1,045	0,952	0,901	1,000
6. Soboty	a	5106	5275	5358	5529	5661	5906	6243	6889	5851	6073	5243	4647	5649
	b	0,830	0,804	0,791	0,810	0,816	0,828	0,880	0,887	0,830	0,855	0,788	0,786	0,827
	c	0,904	0,934	0,949	0,979	1,002	1,046	1,105	1,220	1,036	1,075	0,928	0,823	1,000
7. Niedziele	a	4805	4744	5132	5688	5757	6223	6387	7024	5925	5992	4952	4045	5556
	b	0,781	0,724	0,757	0,833	0,829	0,872	0,900	0,904	0,841	0,843	0,744	0,684	0,813
	c	0,865	0,854	0,924	1,024	1,036	1,120	1,150	1,264	1,066	1,078	0,891	0,728	1,000
8. Dni robocze	a	6888	7176	7310	7542	7568	7632	7470	8061	7544	7548	7147	6874	7397
	b	1,119	1,094	1,079	1,105	1,090	1,070	1,052	1,038	1,071	1,062	1,074	1,162	1,083
	c	0,931	0,970	0,988	1,020	1,023	1,032	1,010	1,090	1,020	1,020	0,966	0,929	1,000
9. Święta	a	3261	-	-	5539	5290	5250	-	7835	-	-	7005	4622	5543
	b	0,530	-	-	0,811	0,762	0,736	-	1,009	-	-	1,053	0,782	0,811
	c	0,588	-	-	0,999	0,954	0,947	-	1,413	-	-	1,264	0,834	1,000
10. Niedziele i święta	a	4290	4744	5132	5638	5602	6029	6387	7186	5925	5992	5637	4210	5564
	b	0,697	0,724	0,757	0,826	0,807	0,845	0,900	0,925	0,841	0,843	0,847	0,712	0,815
	c	0,771	0,853	0,922	1,013	1,007	1,083	1,148	1,291	1,065	1,077	1,013	0,757	1,000
11. Wszystkie dni	a	6290	6557	6710	6968	7031	7154	7139	7768	7057	7122	6656	6180	6886
	b	1,000	1,000	1,000	1,000	1,000	1,000	1,000	1,000	1,000	1,000	1,000	1,000	1,000
	c	0,914	0,952	0,974	1,012	1,021	1,039	1,037	1,128	1,025	1,034	0,967	0,897	1,000

Legenda:

- a = średni dobowy ruch danego dnia (dni) tygodnia
- b = $\frac{\text{średni dobowy ruch danego dnia (dni) tygodnia w miesiącu}}{\text{średni dobowy ruch we wszystkie dni miesiąca}}$
- c = $\frac{\text{średni dobowy ruch danego dnia (dni) tygodnia w miesiącu}}{\text{średni dobowy ruch danego dnia (dni) tygodnia w roku}}$

Sezonowe i tygodniowe wahania ruchu dobowego pojazdów ogółem w latach



Stacja nr 06062

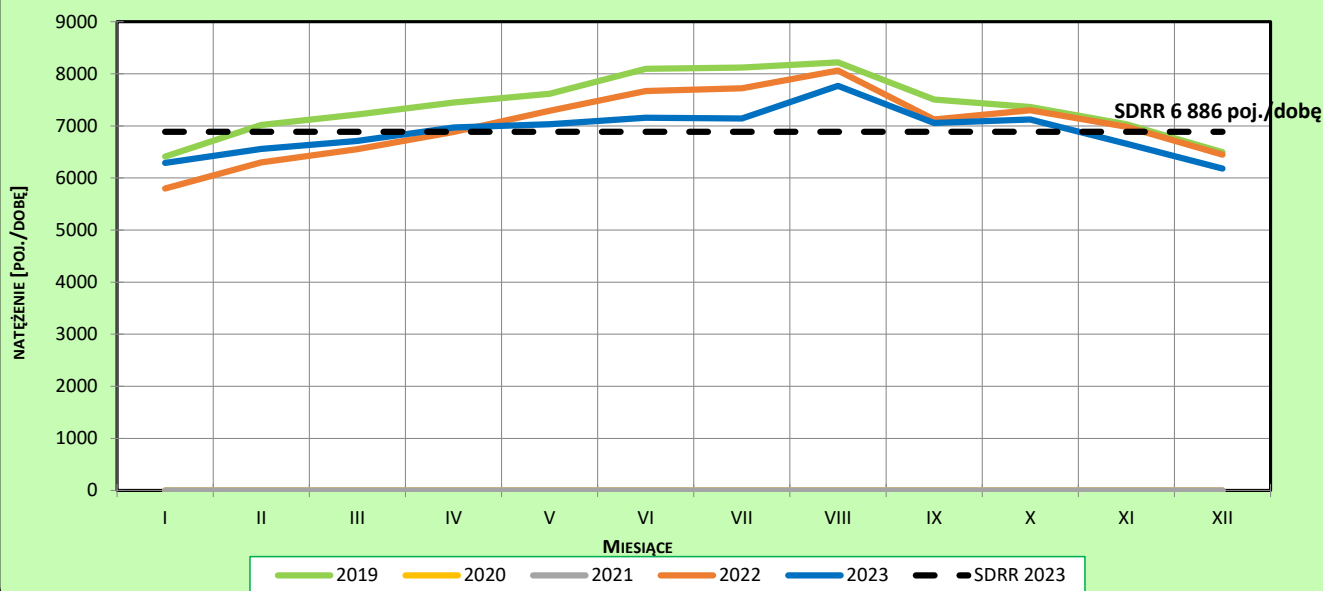
Miejscowość: Wola Skromowska
 Odcinek: Kock-Firlej
 Typ stacji: 8+1

Rok: 2023
 Numer drogi: S19
 Oddział: LUBLIN

Ruch ogółem

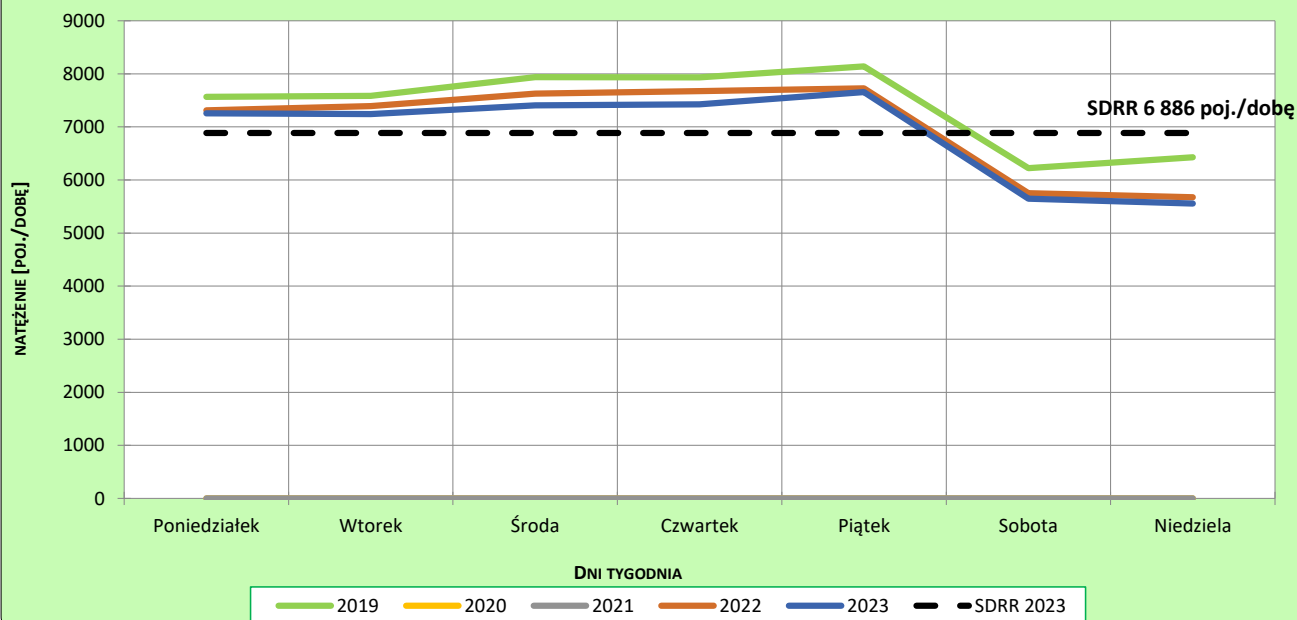
R03_02-1_06062_2023

Sezonowe wahania ruchu dobowego



R03_02-2_06062_2023

Tygodniowe wahania ruchu dobowego



Dobowe wahania ruchu pojazdów ogółem



Generalna Dyrekcja
Dróg Krajowych i Autostrad

Stacja nr 06062

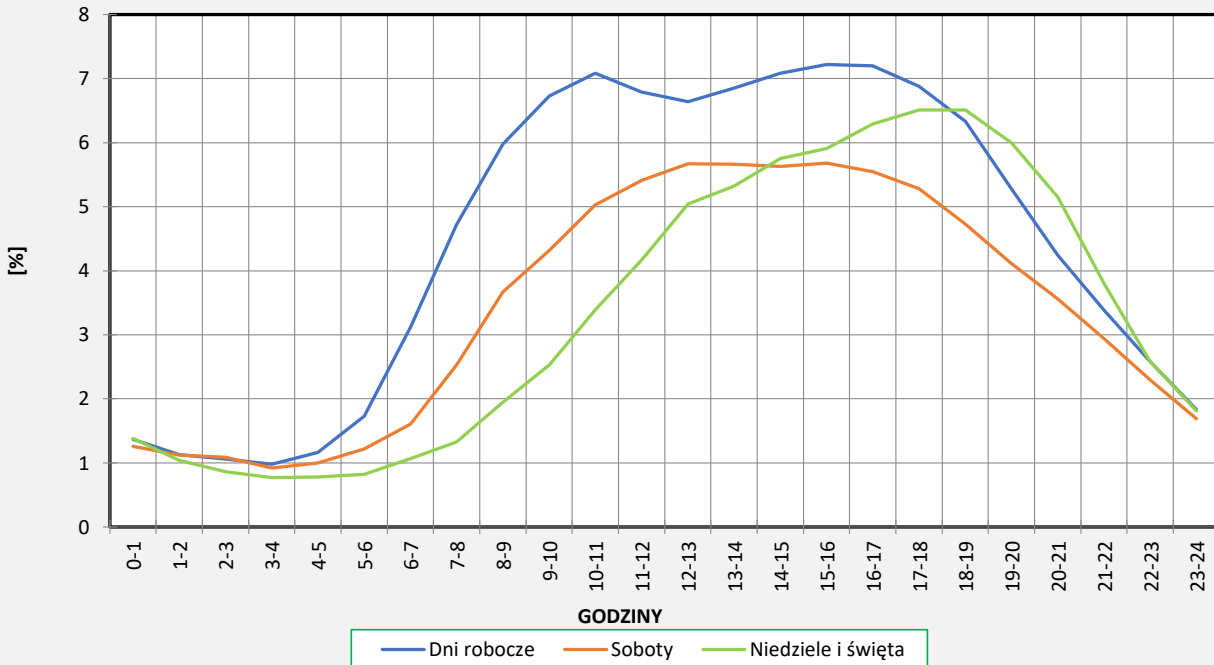
Miejscowość: Wola Skromowska
Odcinek: Kock-Firlej
Typ stacji: 8+1

Rok: 2023
Numer drogi: S19
Oddział: LUBLIN

Ruch ogółem

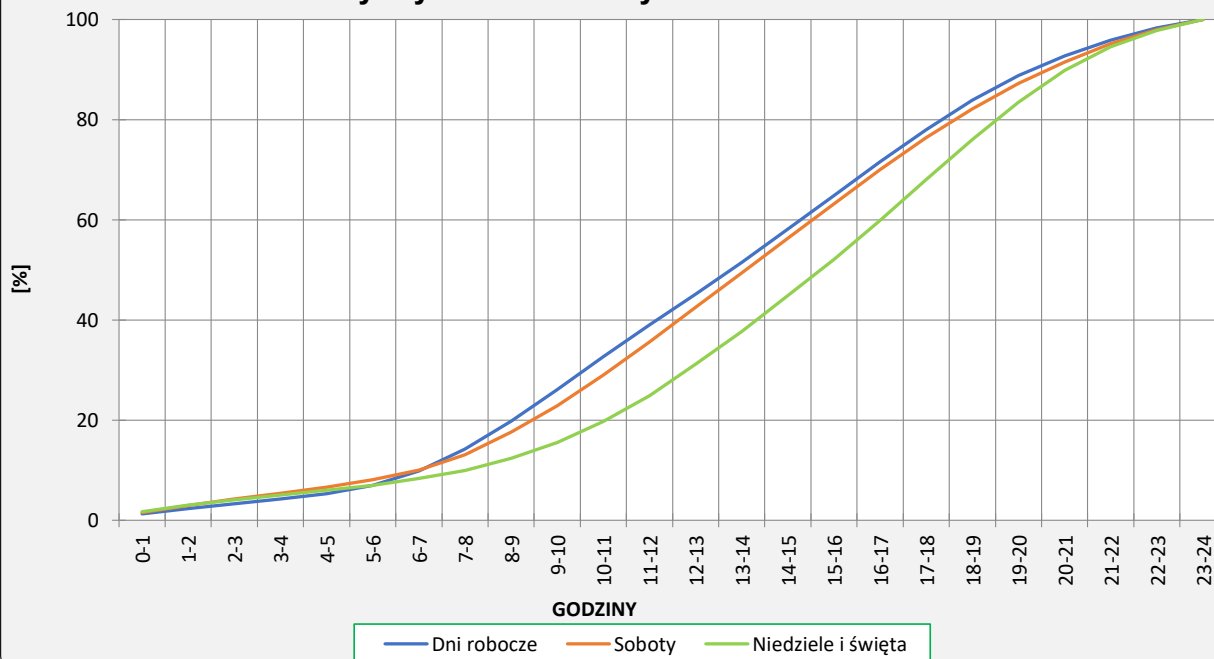
R03_03-1_06062_2023

Dobowe wahania ruchu



R03_03-2_06062_2023

Dystrybuanta dobowych wahań ruchu



Uśrednione dobowe rozkłady ruchu dla wybranych dni tygodnia, dla pojazdów lekkich i ciężkich



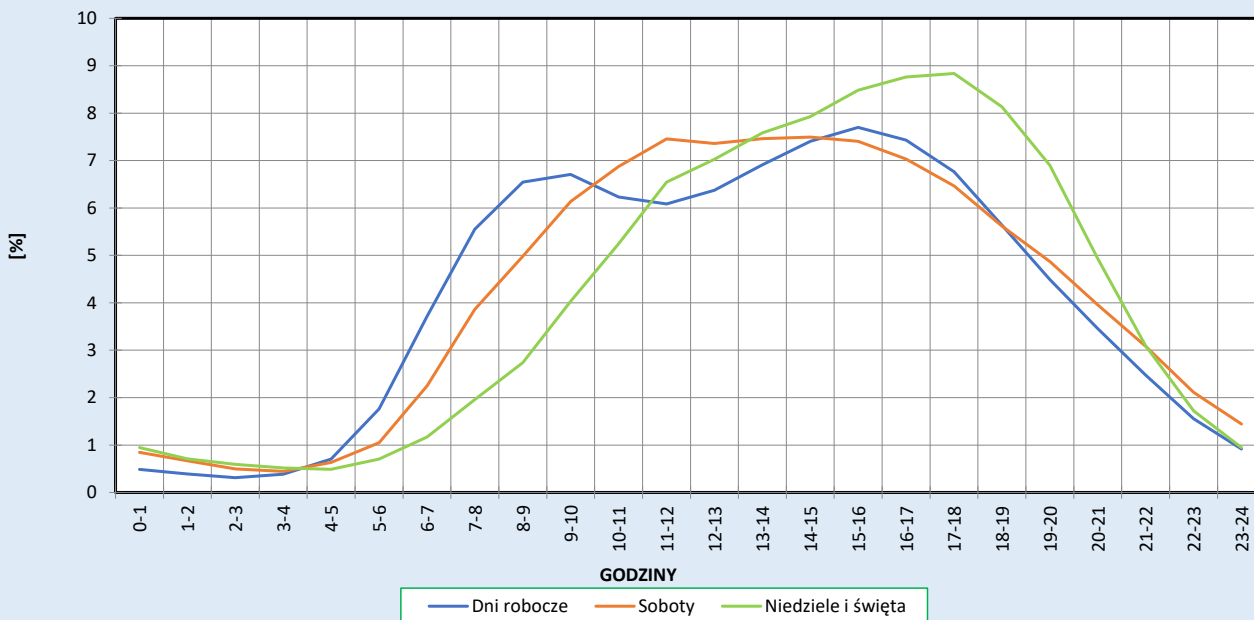
Stacja nr 06062

Miejscowość: Wola Skromowska
Odcinek: Kock-Firlej
Typ stacji: 8+1

Rok: 2023
Numer drogi: S19c
Oddział: LUBLIN

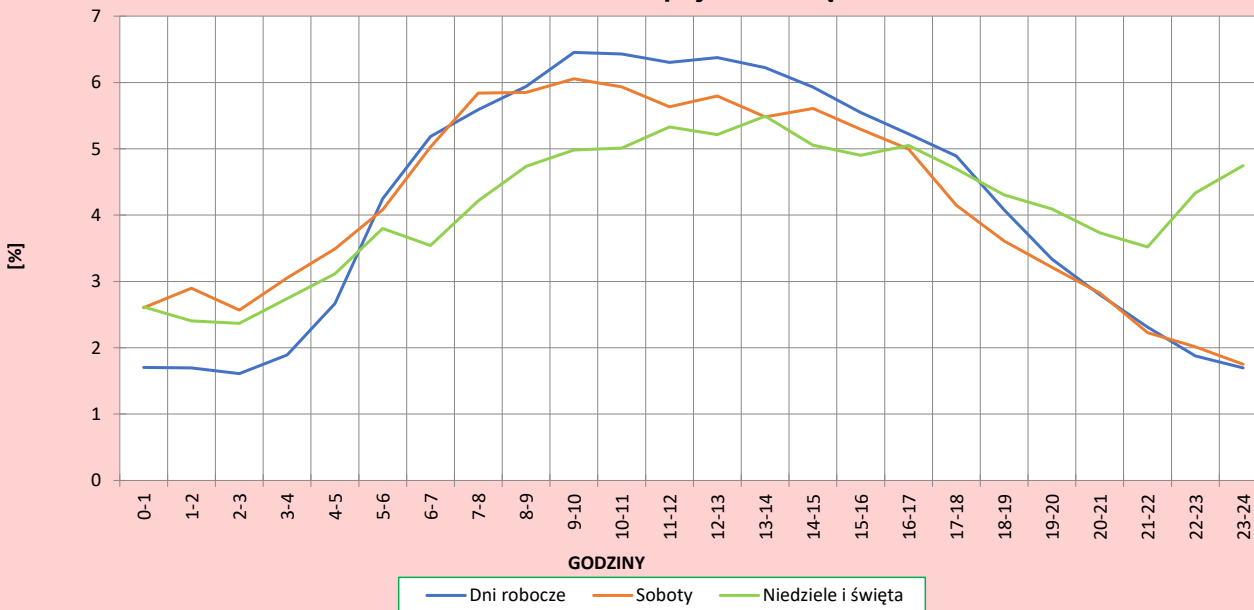
R03_04-1_06062_2023

Dobowe wahania ruchu pojazdów lekkich



R03_04-2_06062_2023

Dobowe wahania ruchu pojazdów ciężkich



Analiza ruchu pojazdów ogółem w poszczególnych dniach tygodnia dla każdego miesiąca, w podziale na kierunki ruchu



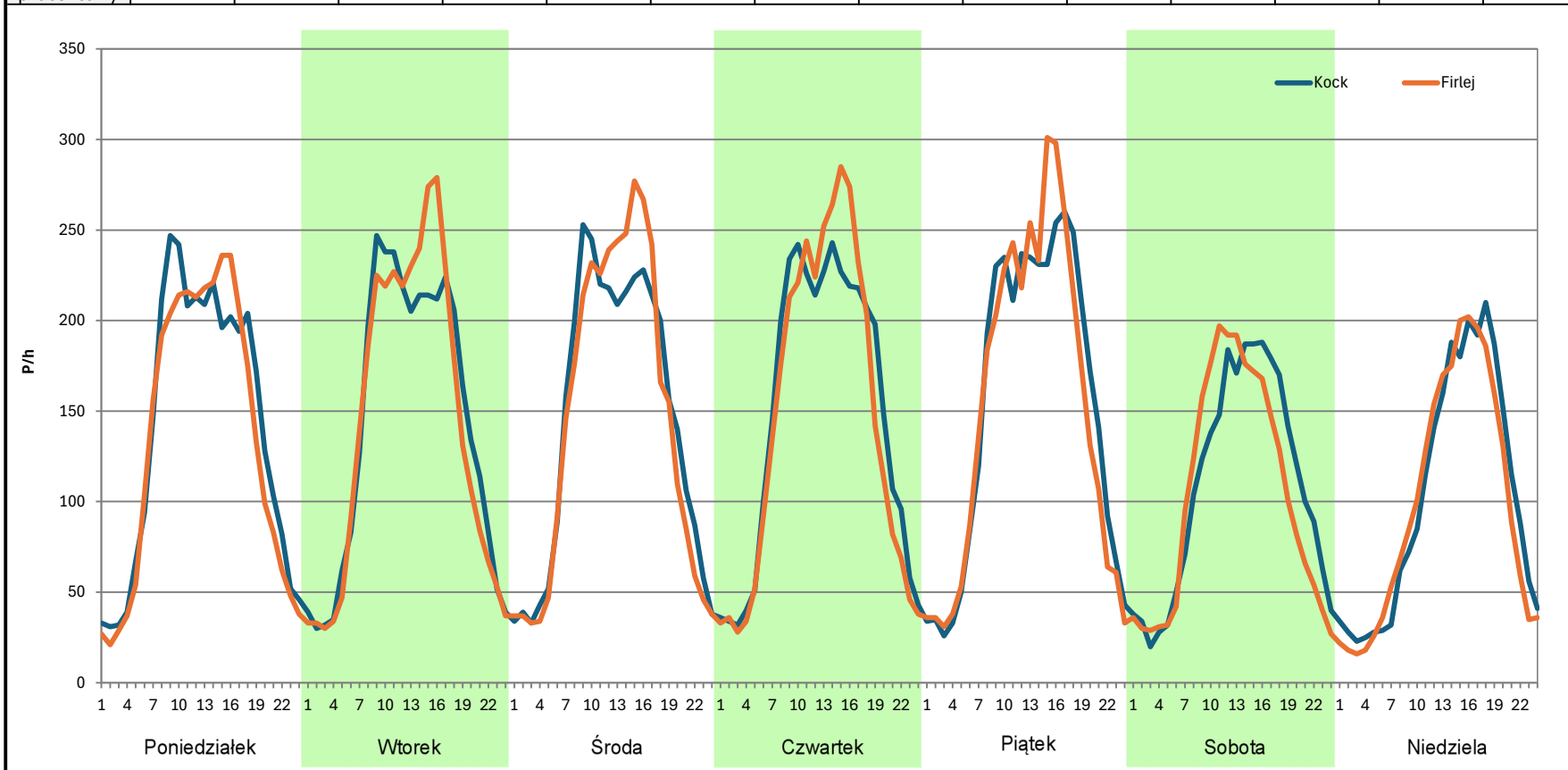
Stacja nr 06062

Miejscowość: Wola Skromowska
Odcinek: Kock-Firlej
Typ stacji: 8+1
Miesiąc: Styczeń

Rok: 2023
Numer drogi: S19c
Oddział: LUBLIN

R03_07-1_06062_2023

Dzień tygodnia	Poniedziałek		Wtorek		Środa		Czwartek		Piątek		Sobota		Niedziela	
Kierunek	Kock	Firlej	Kock	Firlej	Kock	Firlej	Kock	Firlej	Kock	Firlej	Kock	Firlej	Kock	Firlej
SDR	3374	3222	3408	3393	3459	3450	3545	3488	3673	3625	2608	2497	2443	2363
Razem	6596		6801		6909		7033		7298		5105		4806	
Podział procentowy	51,15%	48,85%	50,11%	49,89%	50,07%	49,93%	50,41%	49,59%	50,33%	49,67%	51,09%	48,91%	50,83%	49,17%



Analiza ruchu pojazdów ogółem w poszczególnych dniach tygodnia dla każdego miesiąca, w podziale na kierunki ruchu



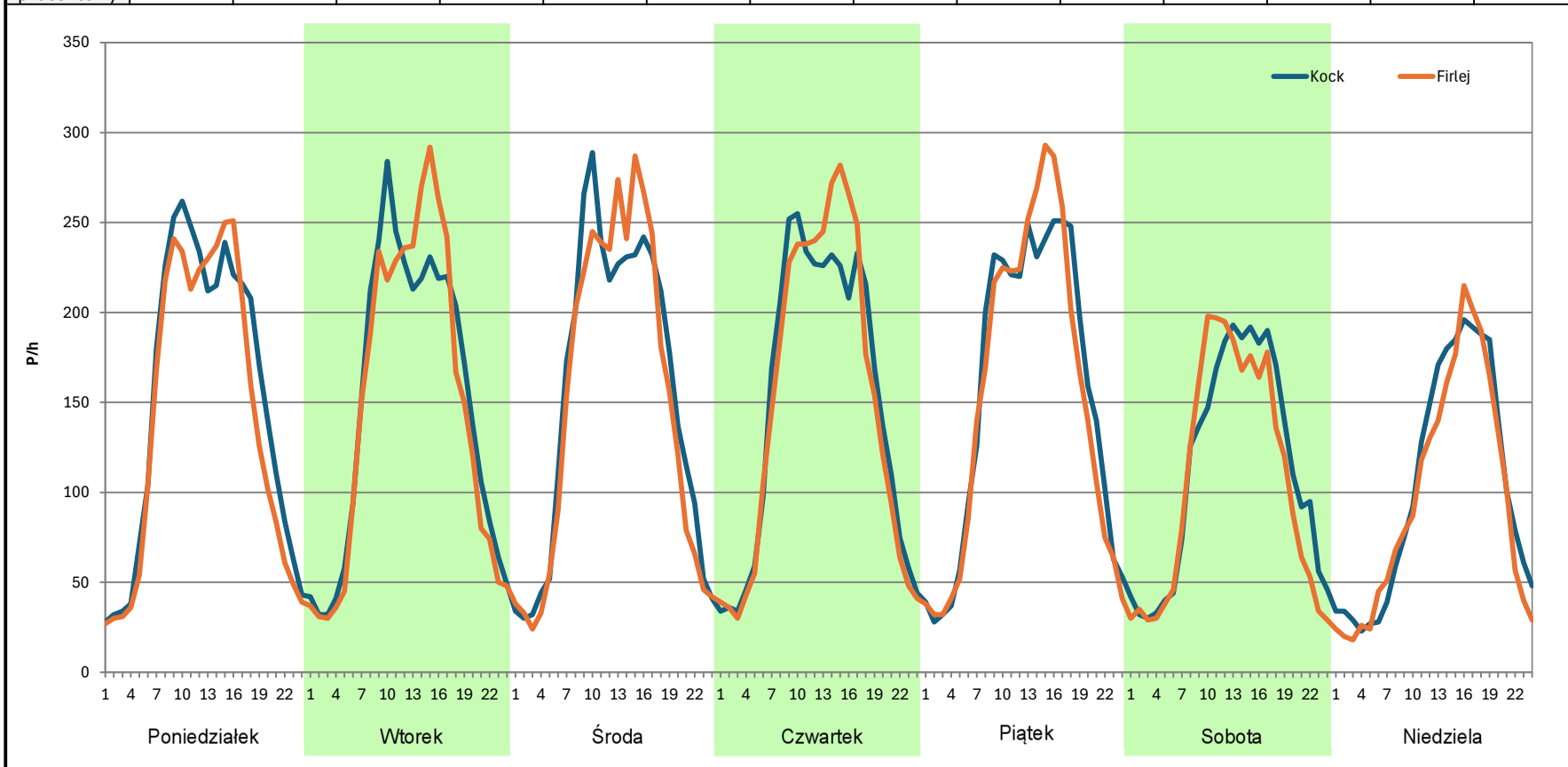
Stacja nr 06062

Miejscowość: Wola Skromowska
Odcinek: Kock-Firlej
Typ stacji: 8+1
Miesiąc: Luty

Rok: 2023
Numer drogi: S19c
Oddział: LUBLIN

R03_07-1_06062_2023

Dzień tygodnia	Poniedziałek		Wtorek		Środa		Czwartek		Piątek		Sobota		Niedziela	
Kierunek	Kock	Firlej	Kock	Firlej	Kock	Firlej	Kock	Firlej	Kock	Firlej	Kock	Firlej	Kock	Firlej
SDR	3633	3377	3578	3522	3682	3575	3584	3597	3701	3634	2712	2561	2444	2301
Razem	7010		7100		7257		7181		7335		5273		4745	
Podział procentowy	51,83%	48,17%	50,39%	49,61%	50,74%	49,26%	49,91%	50,09%	50,46%	49,54%	51,43%	48,57%	51,51%	48,49%



Analiza ruchu pojazdów ogółem w poszczególnych dniach tygodnia dla każdego miesiąca, w podziale na kierunki ruchu



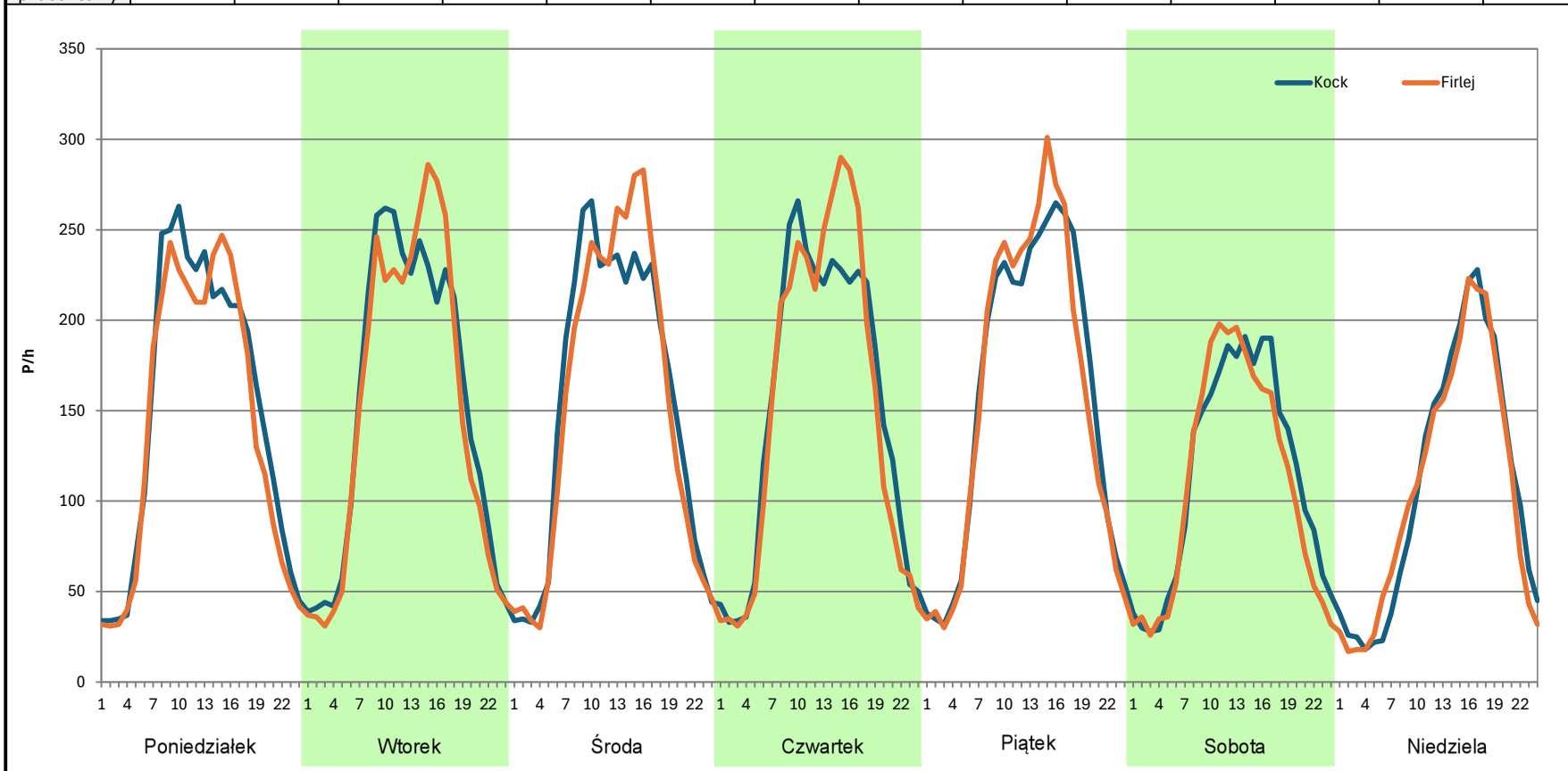
Stacja nr 06062

Miejscowość: Wola Skromowska
Odcinek: Kock-Firlej
Typ stacji: 8+1
Miesiąc: Marzec

Rok: 2023
Numer drogi: S19c
Oddział: LUBLIN

R03_07-1_06062_2023

Dzień tygodnia	Poniedziałek		Wtorek		Środa		Czwartek		Piątek		Sobota		Niedziela	
Kierunek	Kock	Firlej	Kock	Firlej	Kock	Firlej	Kock	Firlej	Kock	Firlej	Kock	Firlej	Kock	Firlej
SDR	3593	3412	3667	3590	3693	3646	3661	3637	3812	3778	2743	2612	2589	2546
Razem	7005		7257		7339		7298		7590		5355		5135	
Podział procentowy	51,29%	48,71%	50,53%	49,47%	50,32%	49,68%	50,16%	49,84%	50,22%	49,78%	51,22%	48,78%	50,42%	49,58%



Analiza ruchu pojazdów ogółem w poszczególnych dniach tygodnia dla każdego miesiąca, w podziale na kierunki ruchu



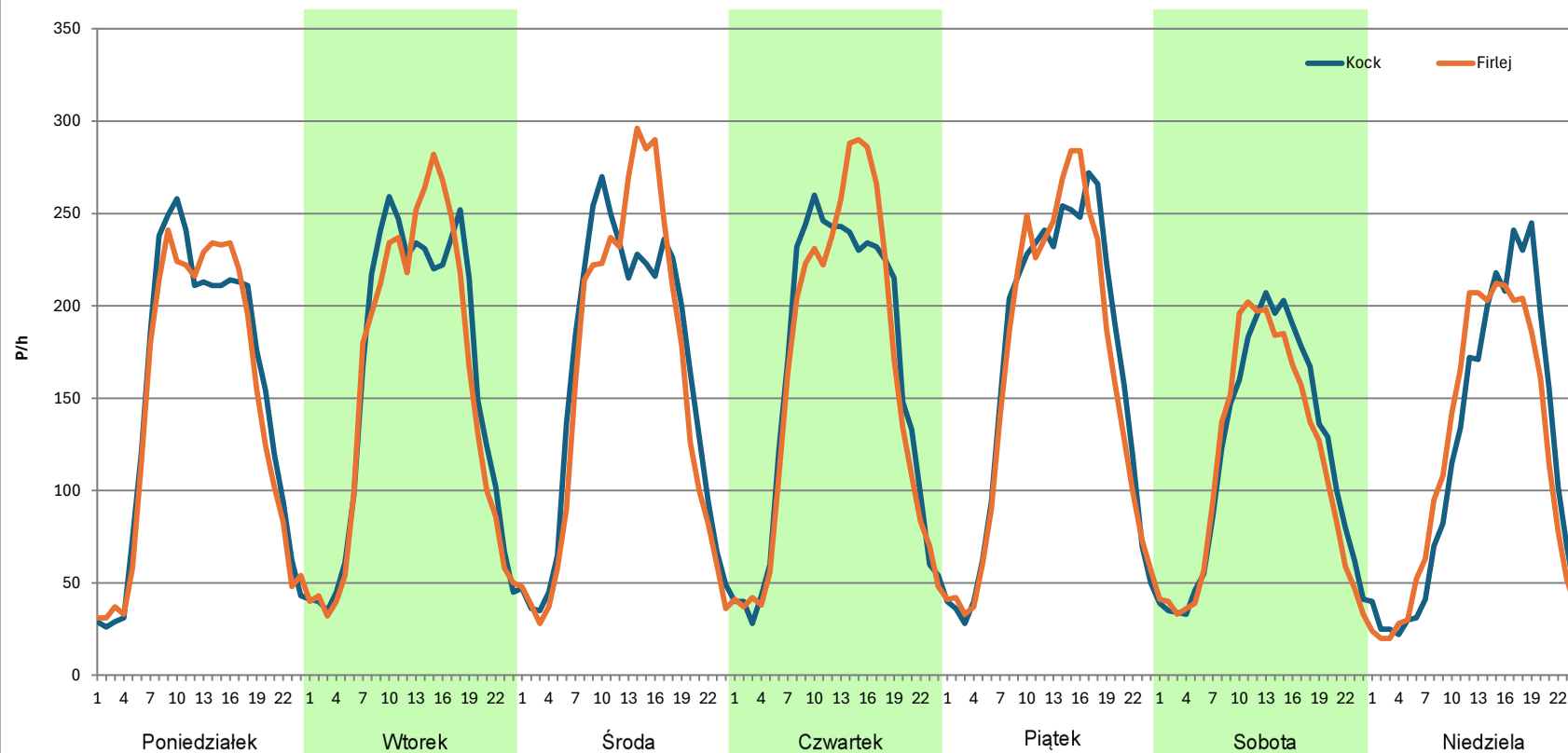
Stacja nr 06062

Miejscowość: Wola Skromowska
Odcinek: Kock-Firlej
Typ stacji: 8+1
Miesiąc: Kwiecień

Rok: 2023
Numer drogi: S19c
Oddział: LUBLIN

R03_07-1_06062_2023

Dzień tygodnia	Poniedziałek		Wtorek		Środa		Czwartek		Piątek		Sobota		Niedziela	
Kierunek	Kock	Firlej	Kock	Firlej	Kock	Firlej	Kock	Firlej	Kock	Firlej	Kock	Firlej	Kock	Firlej
SDR	3615	3514	3776	3709	3823	3765	3840	3832	3902	3832	2825	2707	2866	2822
Razem	7129		7485		7588		7672		7734		5532		5688	
Podział procentowy	50,71%	49,29%	50,45%	49,55%	50,38%	49,62%	50,05%	49,95%	50,45%	49,55%	51,07%	48,93%	50,39%	49,61%



Analiza ruchu pojazdów ogółem w poszczególnych dniach tygodnia dla każdego miesiąca, w podziale na kierunki ruchu



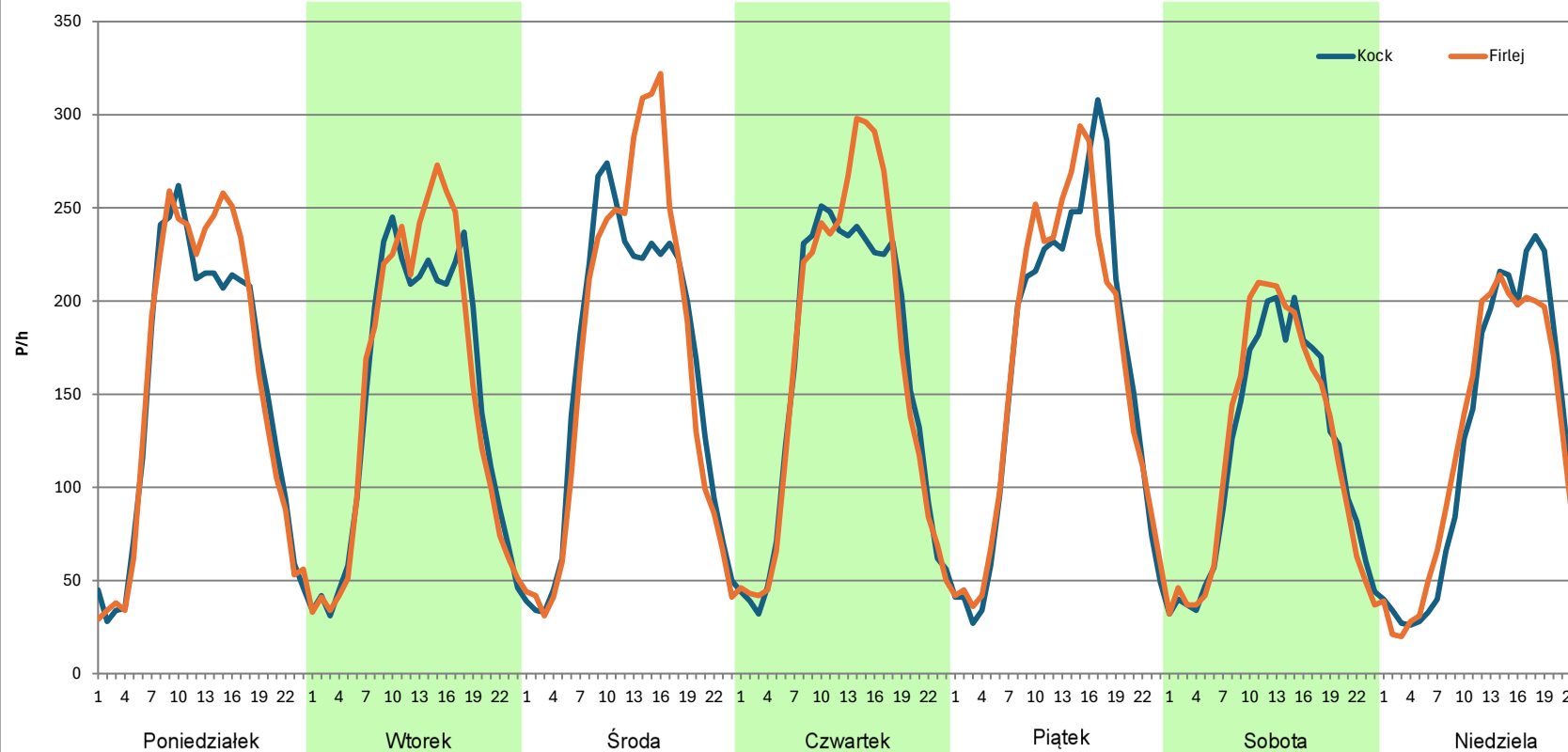
Stacja nr 06062

Miejscowość: Wola Skromowska
Odcinek: Kock-Firlej
Typ stacji: 8+1
Miesiąc: Maj

Rok: 2023
Numer drogi: S19c
Oddział: LUBLIN

R03_07-1_06062_2023

Dzień tygodnia	Poniedziałek		Wtorek		Środa		Czwartek		Piątek		Sobota		Niedziela	
Kierunek	Kock	Firlej	Kock	Firlej	Kock	Firlej	Kock	Firlej	Kock	Firlej	Kock	Firlej	Kock	Firlej
SDR	3628	3735	3522	3594	3849	3990	3811	3981	3907	3928	2803	2861	2897	2864
Razem	7363		7116		7839		7792		7835		5664		5761	
Podział procentowy	49,27%	50,73%	49,49%	50,51%	49,10%	50,90%	48,91%	51,09%	49,87%	50,13%	49,49%	50,51%	50,29%	49,71%



Analiza ruchu pojazdów ogółem w poszczególnych dniach tygodnia dla każdego miesiąca, w podziale na kierunki ruchu



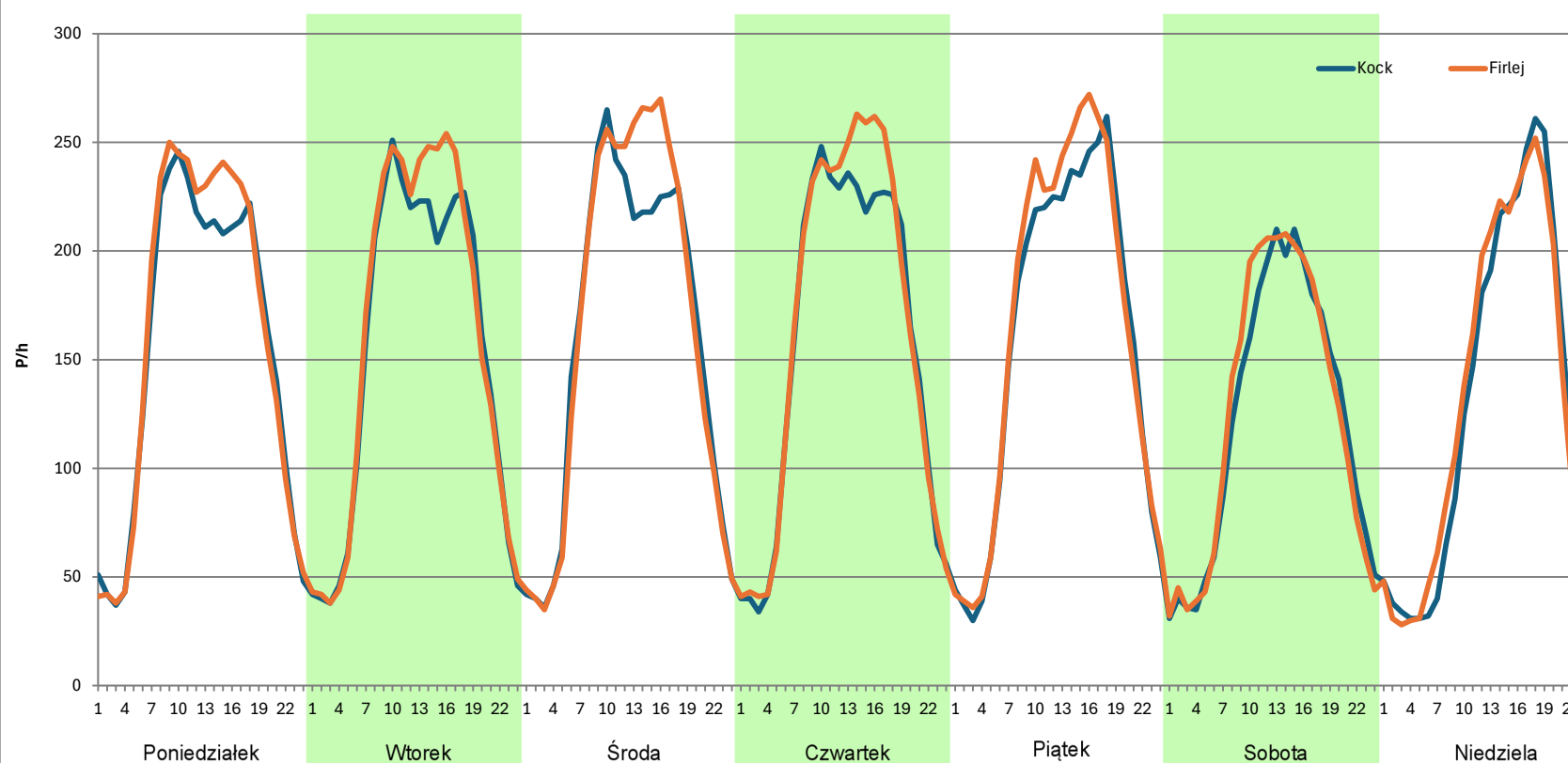
Stacja nr 06062

Miejscowość: Wola Skromowska
Odcinek: Kock-Firlej
Typ stacji: 8+1
Miesiąc: Czerwiec

Rok: 2023
Numer drogi: S19c
Oddział: LUBLIN

R03_07-1_06062_2023

Dzień tygodnia	Poniedziałek		Wtorek		Środa		Czwartek		Piątek		Sobota		Niedziela	
Kierunek	Kock	Firlej	Kock	Firlej	Kock	Firlej	Kock	Firlej	Kock	Firlej	Kock	Firlej	Kock	Firlej
SDR	3712	3838	3659	3808	3813	3954	3754	3901	3783	3920	2924	2983	3093	3131
Razem	7550		7467		7767		7655		7703		5907		6224	
Podział procentowy	49,17%	50,83%	49,00%	51,00%	49,09%	50,91%	49,04%	50,96%	49,11%	50,89%	49,50%	50,50%	49,69%	50,31%



Analiza ruchu pojazdów ogółem w poszczególnych dniach tygodnia dla każdego miesiąca, w podziale na kierunki ruchu



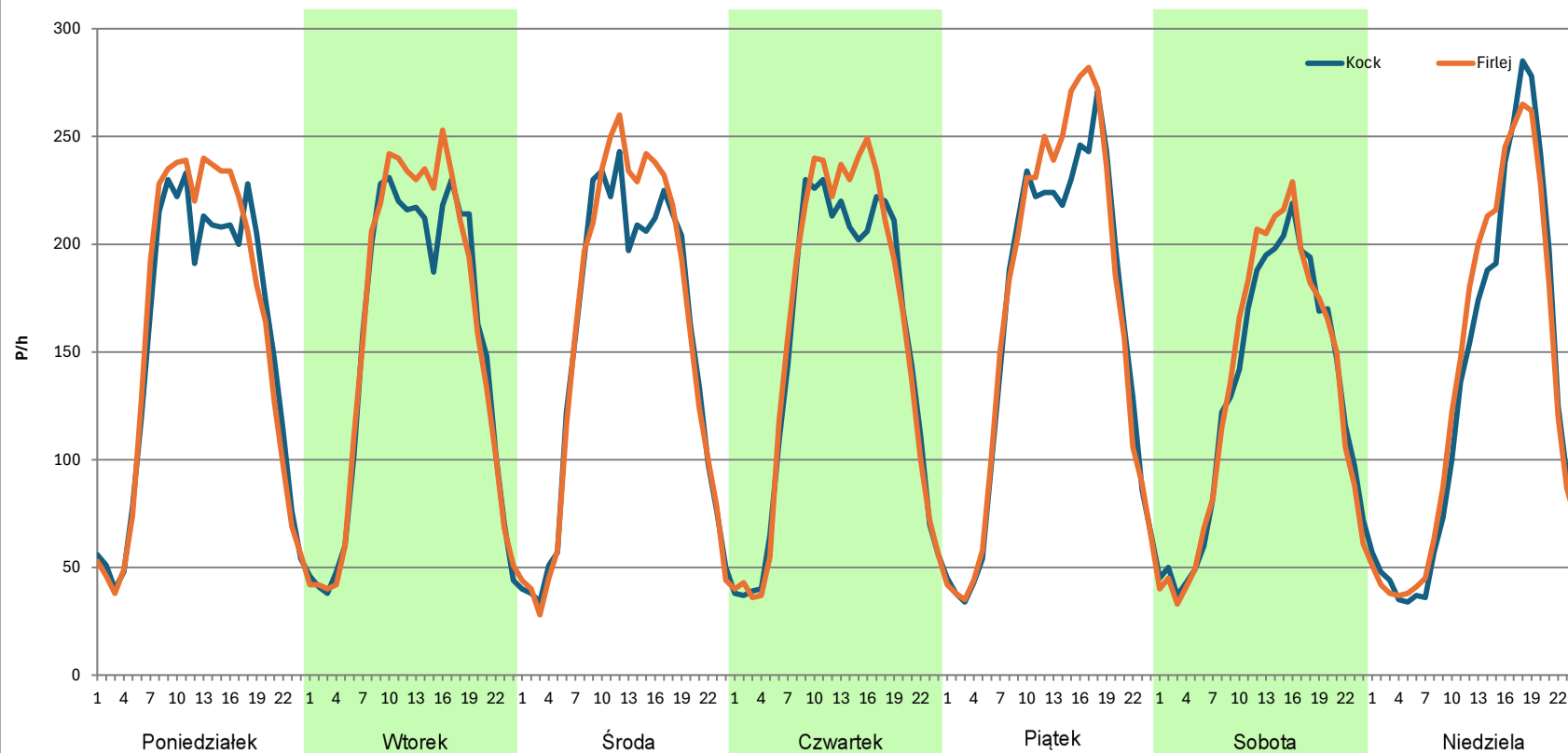
Stacja nr 06062

Miejscowość: Wola Skromowska
Odcinek: Kock-Firlej
Typ stacji: 8+1
Miesiąc: Lipiec

Rok: 2023
Numer drogi: S19c
Oddział: LUBLIN

R03_07-1_06062_2023

Dzień tygodnia	Poniedziałek		Wtorek		Środa		Czwartek		Piątek		Sobota		Niedziela	
Kierunek	Kock	Firlej	Kock	Firlej	Kock	Firlej	Kock	Firlej	Kock	Firlej	Kock	Firlej	Kock	Firlej
SDR	3689	3807	3609	3727	3610	3733	3601	3728	3850	3999	3095	3152	3153	3235
Razem	7496		7336		7343		7329		7849		6247		6388	
Podział procentowy	49,21%	50,79%	49,20%	50,80%	49,16%	50,84%	49,13%	50,87%	49,05%	50,95%	49,54%	50,46%	49,36%	50,64%



Analiza ruchu pojazdów ogółem w poszczególnych dniach tygodnia dla każdego miesiąca, w podziale na kierunki ruchu



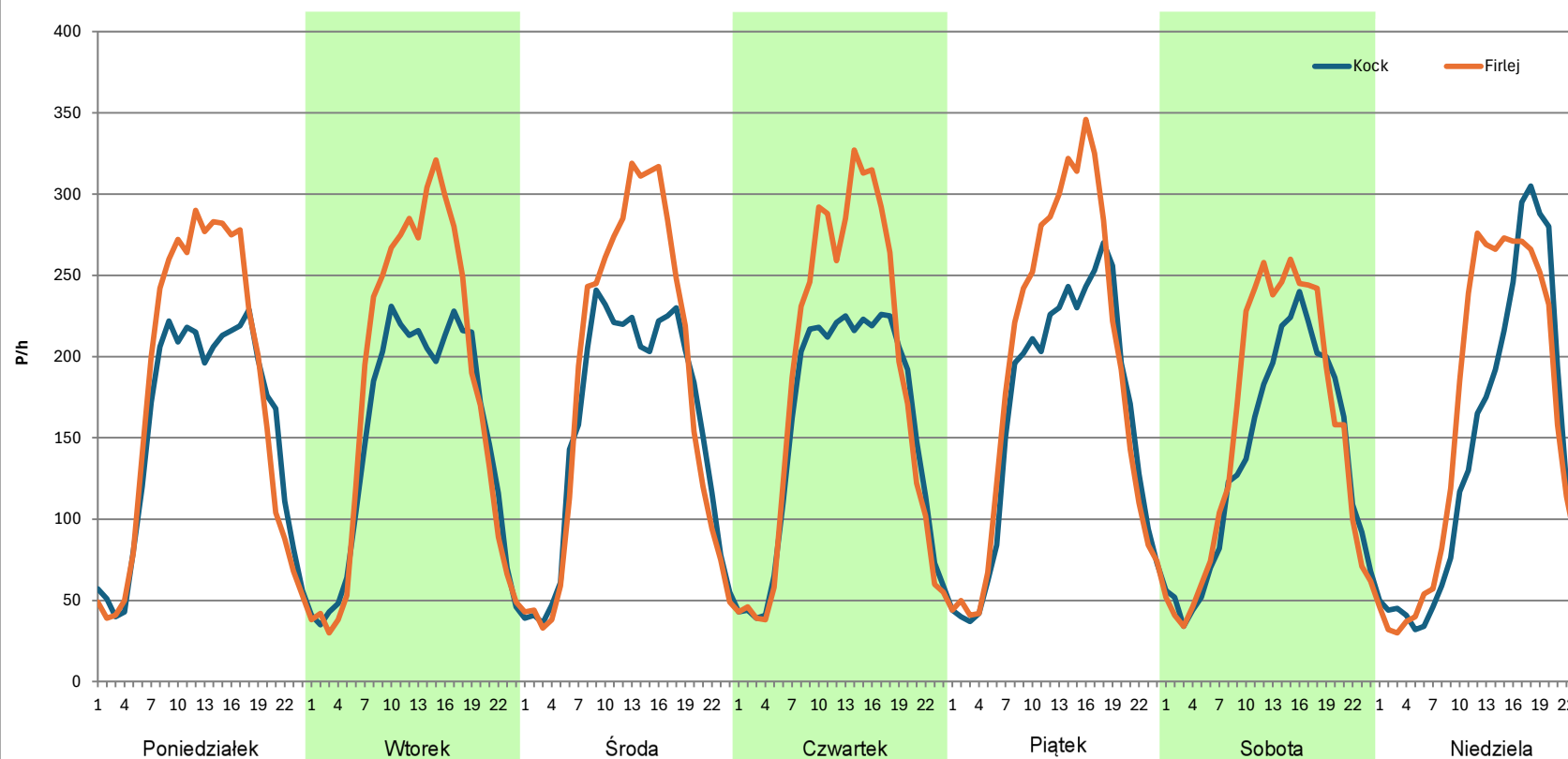
Stacja nr 06062

Miejscowość: Wola Skromowska
Odcinek: Kock-Firlej
Typ stacji: 8+1
Miesiąc: Sierpień

Rok: 2023
Numer drogi: S19c
Oddział: LUBLIN

R03_07-1_06062_2023

Dzień tygodnia	Poniedziałek		Wtorek		Środa		Czwartek		Piątek		Sobota		Niedziela	
Kierunek	Kock	Firlej	Kock	Firlej	Kock	Firlej	Kock	Firlej	Kock	Firlej	Kock	Firlej	Kock	Firlej
SDR	3703	4219	3573	4252	3742	4336	3701	4352	3884	4541	3245	3647	3307	3719
Razem	7922		7825		8078		8053		8425		6892		7026	
Podział procentowy	46,74%	53,26%	45,66%	54,34%	46,32%	53,68%	45,96%	54,04%	46,10%	53,90%	47,08%	52,92%	47,07%	52,93%



Analiza ruchu pojazdów ogółem w poszczególnych dniach tygodnia dla każdego miesiąca, w podziale na kierunki ruchu



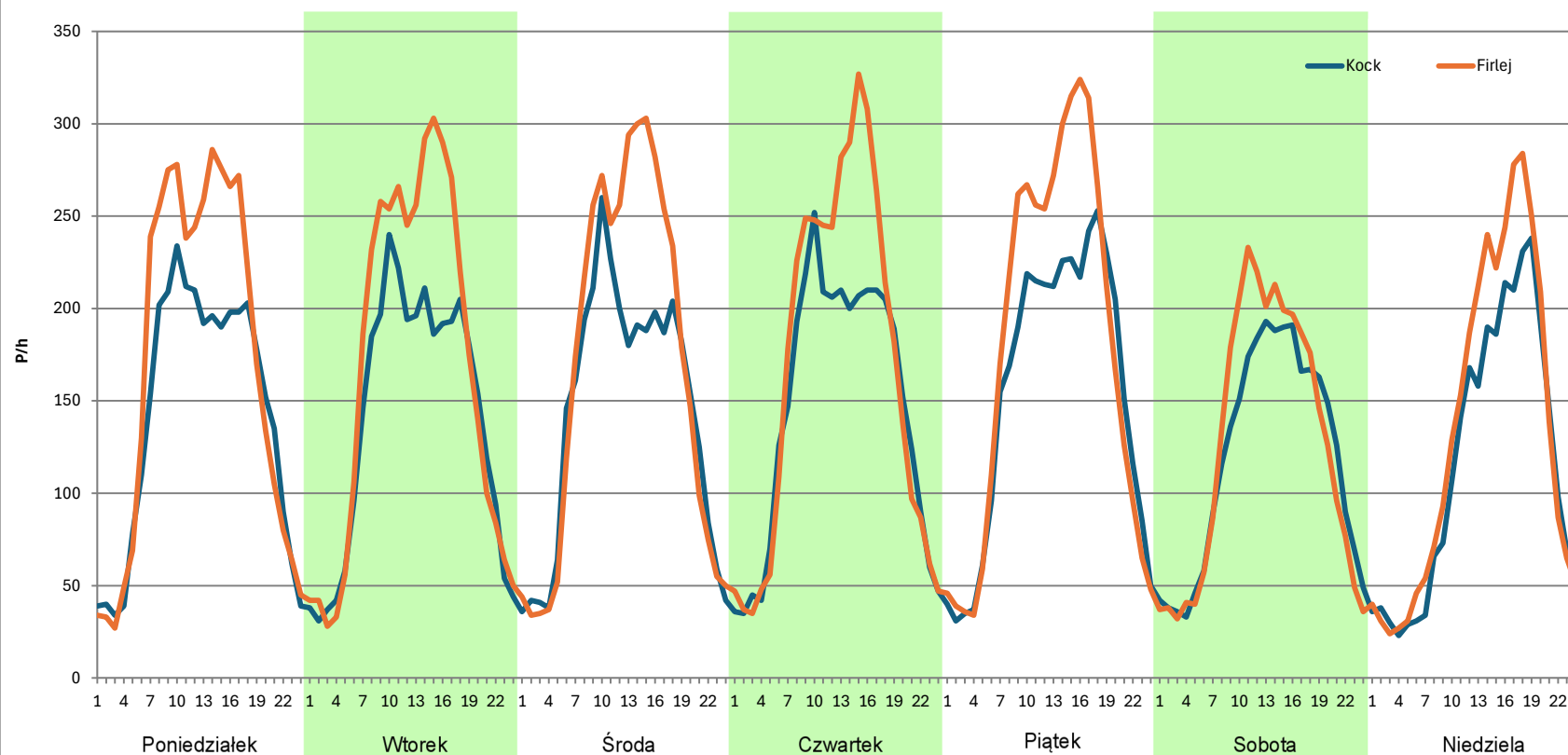
Stacja nr 06062

Miejscowość: Wola Skromowska
Odcinek: Kock-Firlej
Typ stacji: 8+1
Miesiąc: Wrzesień

Rok: 2023
Numer drogi: S19c
Oddział: LUBLIN

R03_07-1_06062_2023

Dzień tygodnia	Poniedziałek		Wtorek		Środa		Czwartek		Piątek		Sobota		Niedziela	
Kierunek	Kock	Firlej	Kock	Firlej	Kock	Firlej	Kock	Firlej	Kock	Firlej	Kock	Firlej	Kock	Firlej
SDR	3394	4049	3314	3993	3414	4014	3484	4020	3675	4256	2844	3008	2759	3167
Razem	7443		7307		7428		7504		7931		5852		5926	
Podział procentowy	45,60%	54,40%	45,35%	54,65%	45,96%	54,04%	46,43%	53,57%	46,34%	53,66%	48,60%	51,40%	46,56%	53,44%



Analiza ruchu pojazdów ogółem w poszczególnych dniach tygodnia dla każdego miesiąca, w podziale na kierunki ruchu



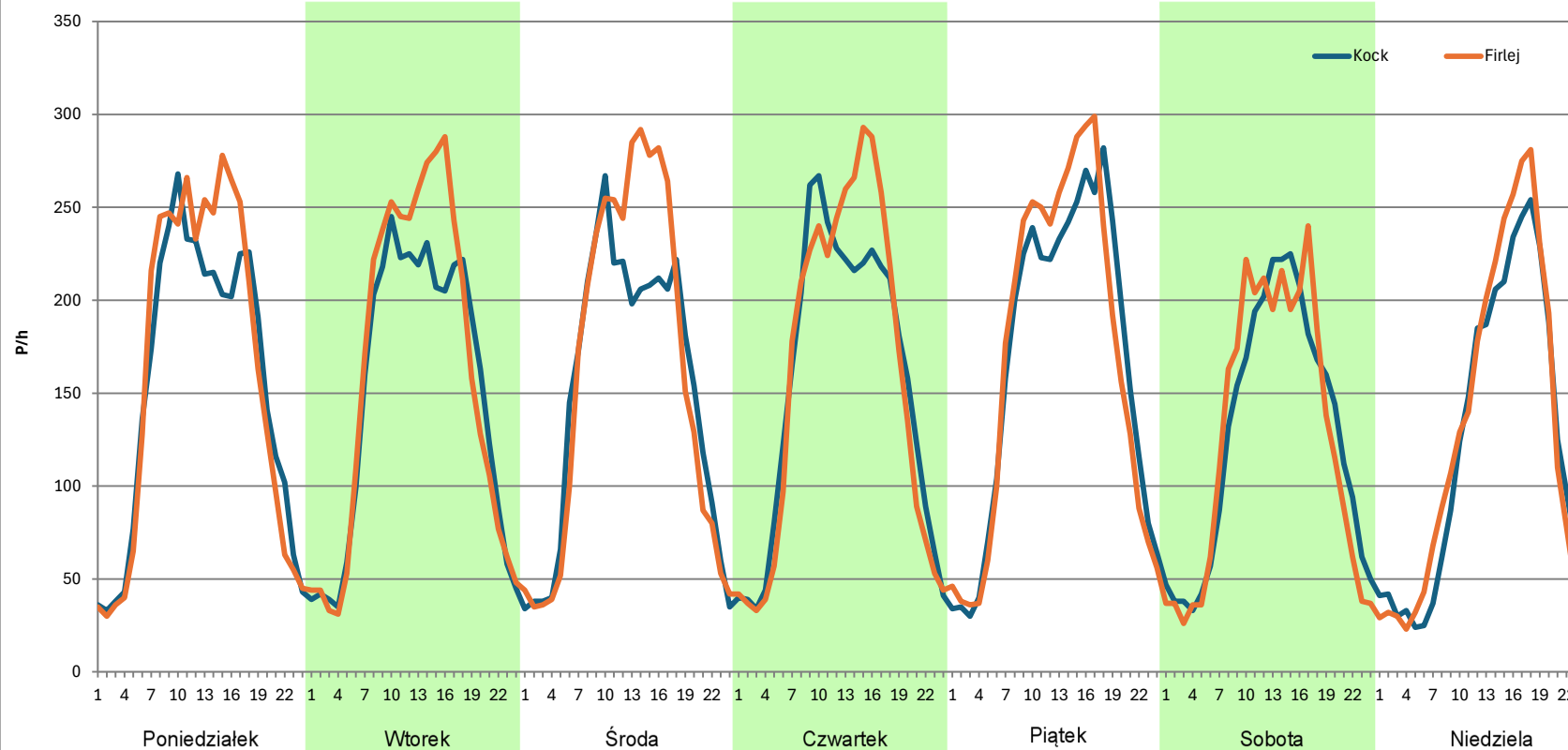
Stacja nr 06062

Miejscowość: Wola Skromowska
Odcinek: Kock-Firlej
Typ stacji: 8+1
Miesiąc: Październik

Rok: 2023
Numer drogi: S19c
Oddział: LUBLIN

R03_07-1_06062_2023

Dzień tygodnia	Poniedziałek		Wtorek		Środa		Czwartek		Piątek		Sobota		Niedziela	
Kierunek	Kock	Firlej	Kock	Firlej	Kock	Firlej	Kock	Firlej	Kock	Firlej	Kock	Firlej	Kock	Firlej
SDR	3671	3841	3559	3822	3579	3830	3698	3777	3971	4031	3042	3031	2923	3067
Razem	7512		7381		7409		7475		8002		6073		5990	
Podział procentowy	48,87%	51,13%	48,22%	51,78%	48,31%	51,69%	49,47%	50,53%	49,63%	50,37%	50,09%	49,91%	48,80%	51,20%



Analiza ruchu pojazdów ogółem w poszczególnych dniach tygodnia dla każdego miesiąca, w podziale na kierunki ruchu



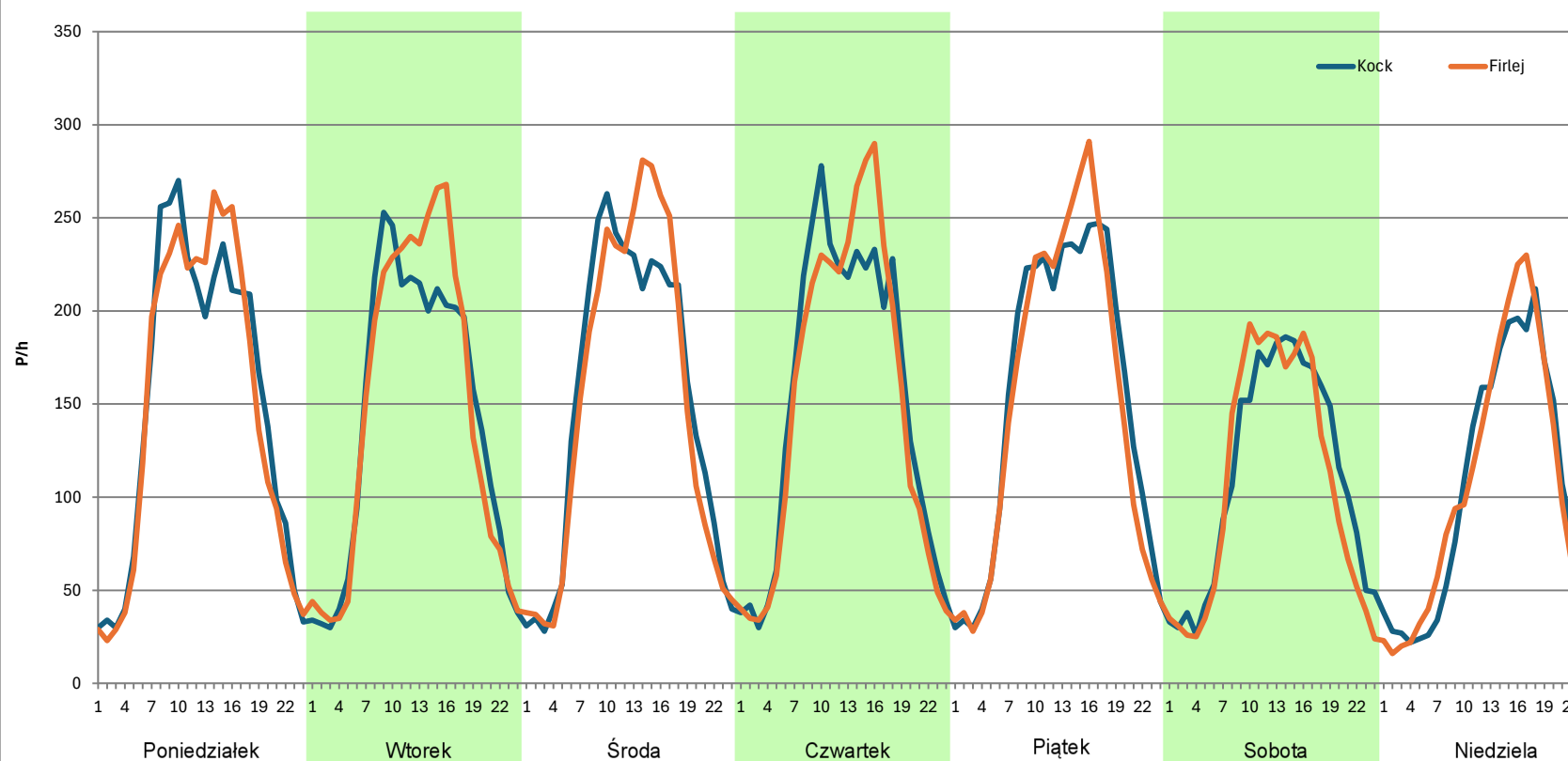
Stacja nr 06062

Miejscowość: Wola Skromowska
Odcinek: Kock-Firlej
Typ stacji: 8+1
Miesiąc: Listopad

Rok: 2023
Numer drogi: S19c
Oddział: LUBLIN

R03_07-1_06062_2023

Dzień tygodnia	Poniedziałek		Wtorek		Środa		Czwartek		Piątek		Sobota		Niedziela	
Kierunek	Kock	Firlej	Kock	Firlej	Kock	Firlej	Kock	Firlej	Kock	Firlej	Kock	Firlej	Kock	Firlej
SDR	3589	3536	3395	3483	3599	3593	3644	3585	3680	3606	2670	2575	2458	2494
Razem	7125		6878		7192		7229		7286		5245		4952	
Podział procentowy	50,37%	49,63%	49,36%	50,64%	50,04%	49,96%	50,41%	49,59%	50,51%	49,49%	50,91%	49,09%	49,64%	50,36%



Analiza ruchu pojazdów ogółem w poszczególnych dniach tygodnia dla każdego miesiąca, w podziale na kierunki ruchu



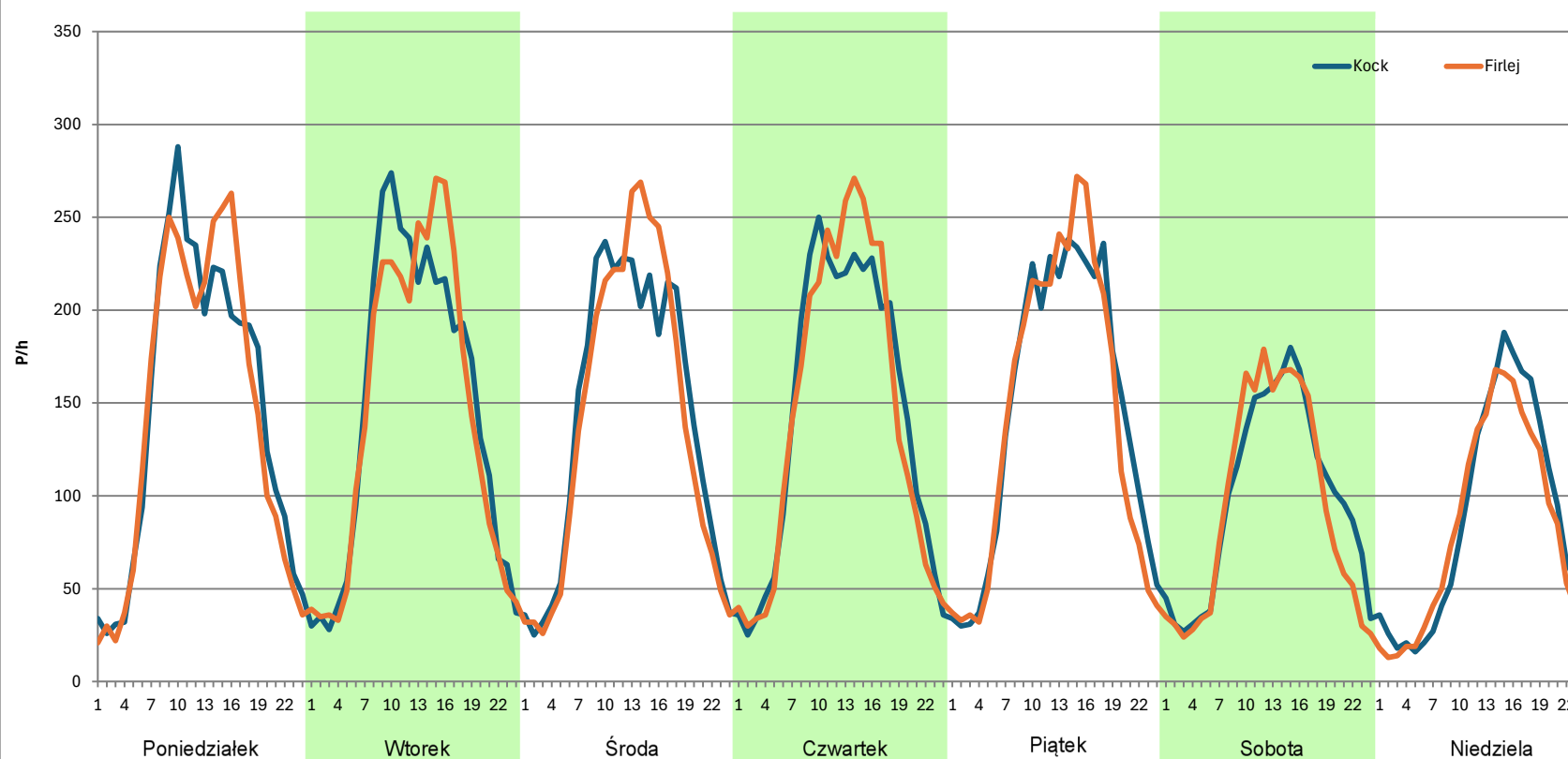
Stacja nr 06062

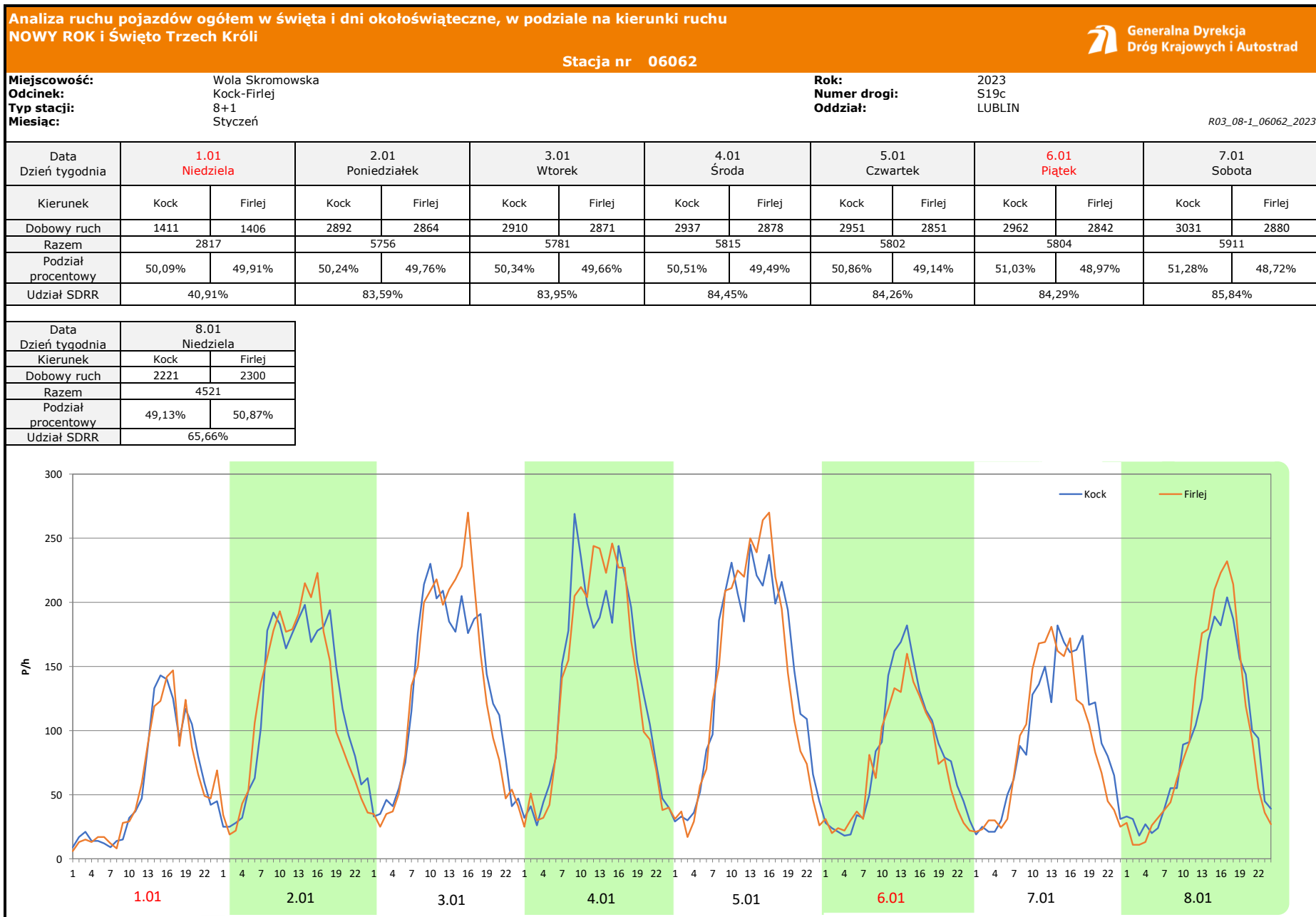
Miejscowość: Wola Skromowska
Odcinek: Kock-Firlej
Typ stacji: 8+1
Miesiąc: Grudzień

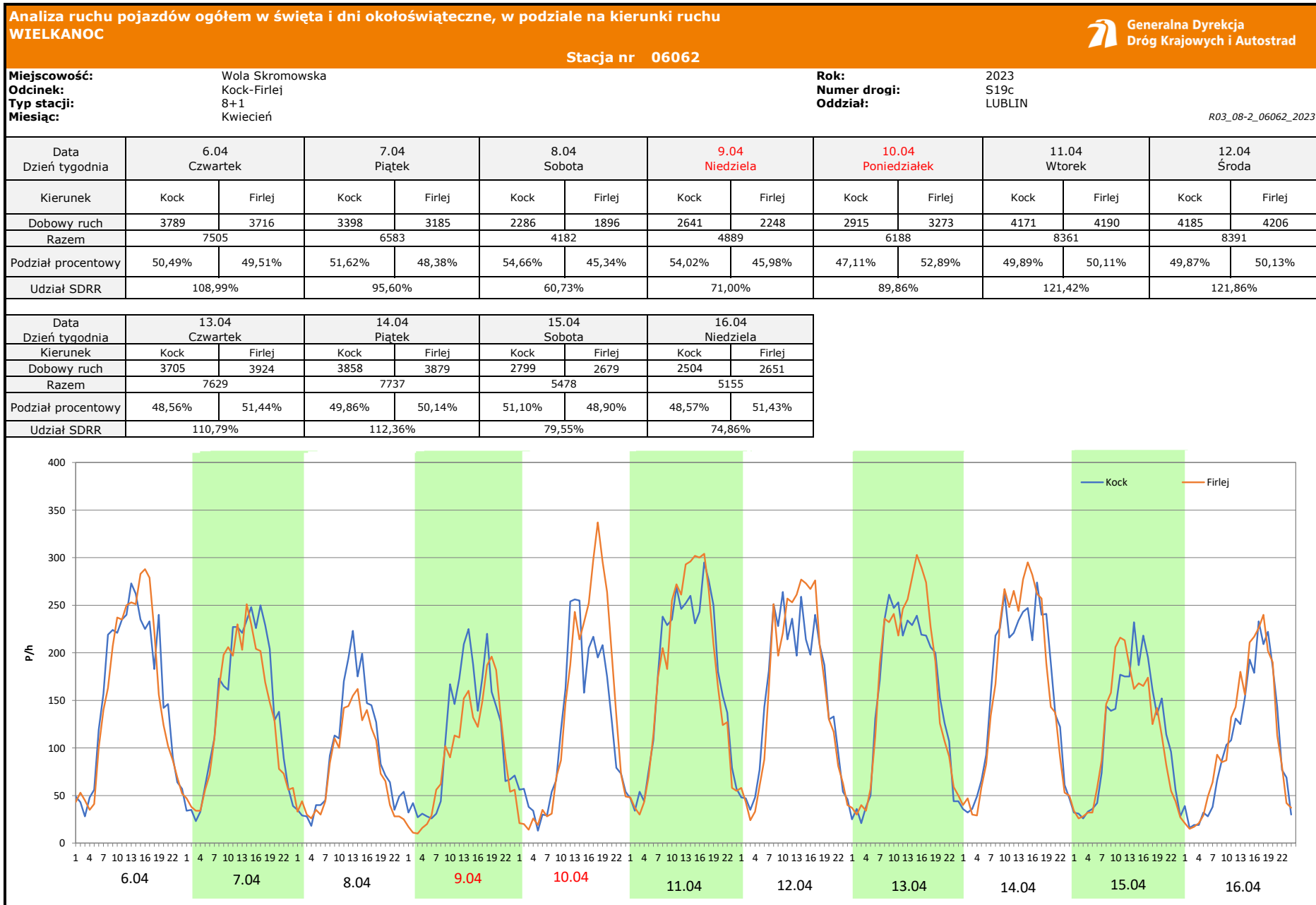
Rok: 2023
Numer drogi: S19c
Oddział: LUBLIN

R03_07-1_06062_2023

Dzień tygodnia	Poniedziałek		Wtorek		Środa		Czwartek		Piątek		Sobota		Niedziela	
Kierunek	Kock	Firlej	Kock	Firlej	Kock	Firlej	Kock	Firlej	Kock	Firlej	Kock	Firlej	Kock	Firlej
SDR	3506	3439	3517	3446	3389	3337	3445	3427	3481	3414	2378	2271	2077	1968
Razem	6945		6963		6726		6872		6895		4649		4045	
Podział procentowy	50,48%	49,52%	50,51%	49,49%	50,39%	49,61%	50,13%	49,87%	50,49%	49,51%	51,15%	48,85%	51,35%	48,65%








Analiza ruchu pojazdów ogółem w święta i dni okołoświąteczne, w podziale na kierunki ruchu
1 - 3 MAJA

Stacja nr 06062

 **Generalna Dyrekcja Dróg Krajowych i Autostrad**

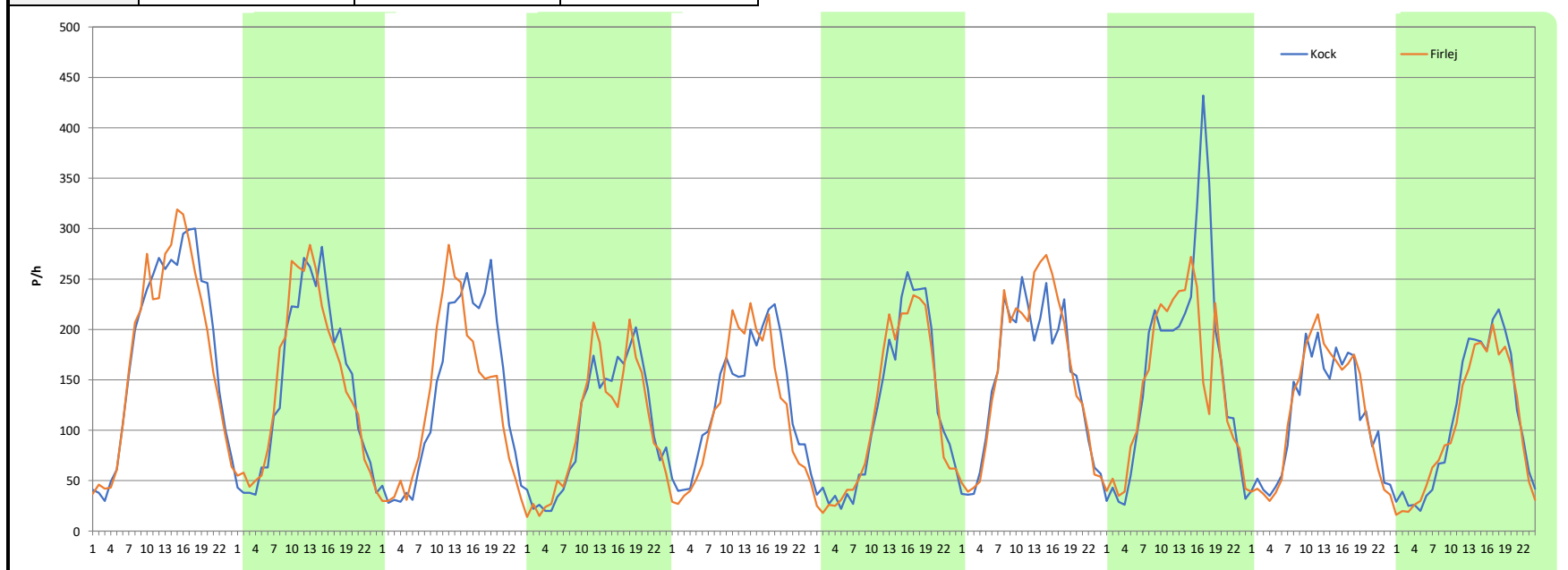
Miejscowość: Wola Skromowska
Odcinek: Kock-Firlej
Typ stacji: 8+1
Miesiąc: Maj

Rok: 2023
Numer drogi: S19c
Oddział: LUBLIN

R03_08-3_06062_2023

Data Dzień tygodnia	28.04 Piątek		29.04 Sobota		30.04 Niedziela		1.05 Poniedziałek		2.05 Wtorek		3.05 Środa		4.05 Czwartek	
Kierunek	Kock	Firlej	Kock	Firlej	Kock	Firlej	Kock	Firlej	Kock	Firlej	Kock	Firlej	Kock	Firlej
Dobowy ruch	4357	4263	3452	3490	3258	3035	2504	2460	3070	2885	2844	2772	3594	3765
Razem	8620		6942		6293		4964		5955		5616		7359	
Podział procentowy	50,55%	49,45%	49,73%	50,27%	51,77%	48,23%	50,44%	49,56%	51,55%	48,45%	50,64%	49,36%	48,84%	51,16%
Udział SDRR	125,18%		100,81%		91,39%		72,09%		86,48%		81,56%		106,87%	

Data Dzień tygodnia	5.05 Piątek		6.05 Sobota		7.05 Niedziela	
Kierunek	Kock	Firlej	Kock	Firlej	Kock	Firlej
Dobowy ruch	3871	3511	2717	2761	2611	2451
Razem	7382		5478		5062	
Podział procentowy	52,44%	47,56%	49,60%	50,40%	51,58%	48,42%
Udział SDRR	107,20%		79,55%		73,51%	



Analiza ruchu pojazdów ogółem w święta i dni okołoswiąteczne, w podziale na kierunki ruchu
BOŻE CIAŁO

 **Generalna Dyrekcja Dróg Krajowych i Autostrad**

Stacja nr 06062

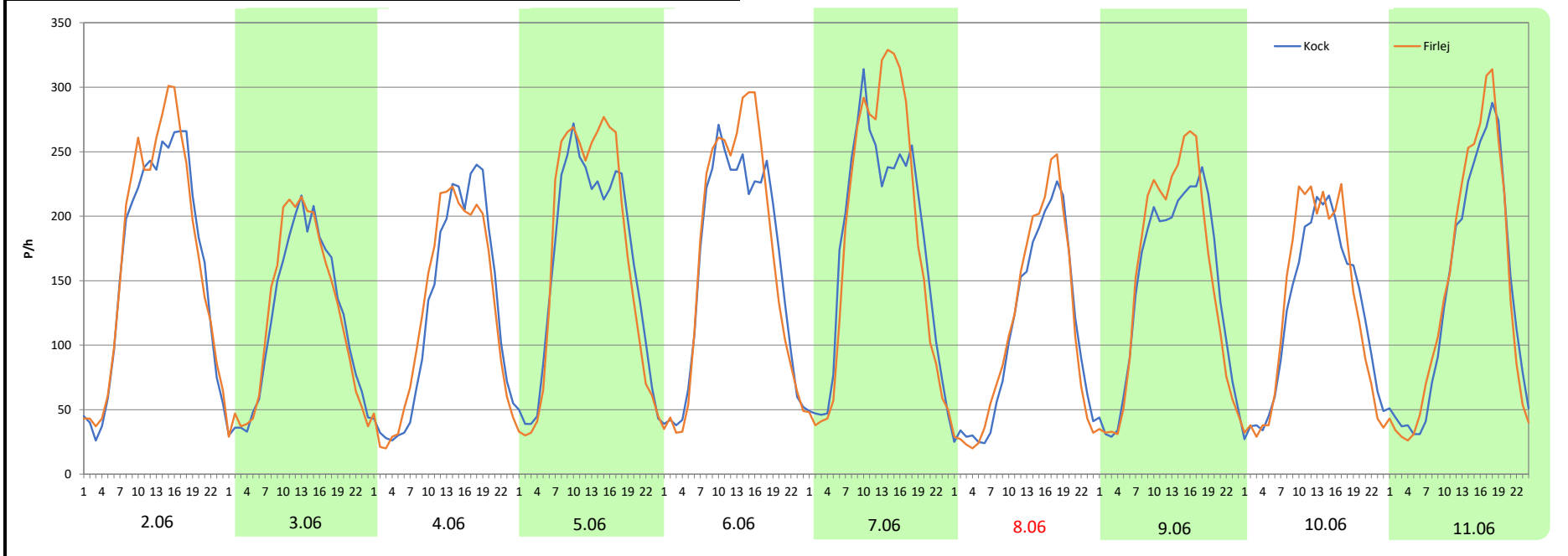
Miejscowość: Wola Skromowska
Odcinek: Kock-Firlej
Typ stacji: 8+1
Miesiąc: Czerwiec

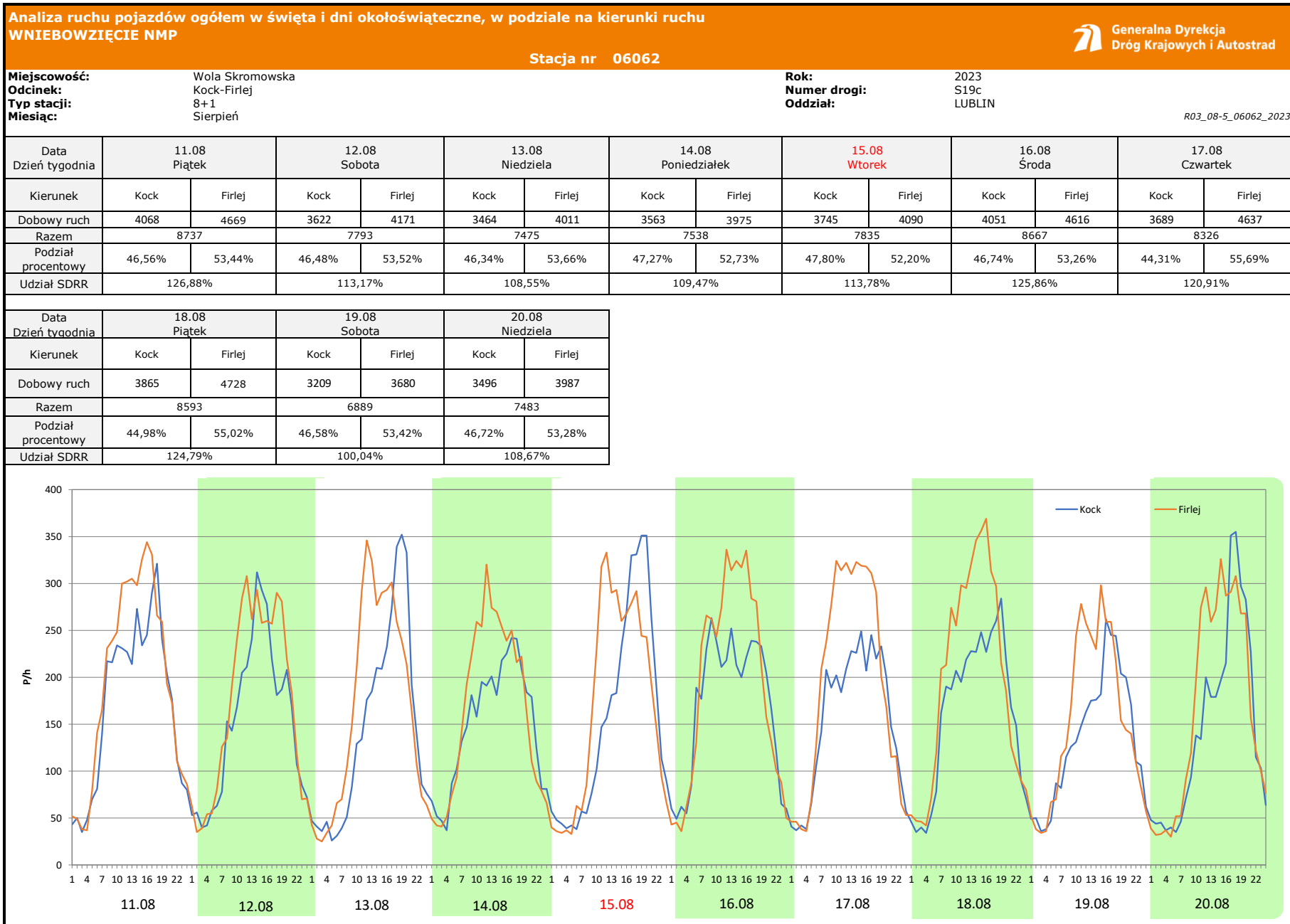
Rok: 2023
Numer drogi: S19c
Oddział: LUBLIN

R03_08-4_06062_2023

Data Dzień tygodnia	2.06 Piątek		3.06 Sobota		4.06 Niedziela		5.06 Poniedziałek		6.06 Wtorek		7.06 Środa		8.06 Czwartek	
Kierunek	Kock	Firlej	Kock	Firlej	Kock	Firlej	Kock	Firlej	Kock	Firlej	Kock	Firlej	Kock	Firlej
Dobowy ruch	3918	4068	2830	2895	2992	2998	3864	3973	3848	3968	4201	4326	2580	2670
Razem	7986		5725		5990		7837		7816		8527		5250	
Podział procentowy	49,06%	50,94%	49,43%	50,57%	49,95%	50,05%	49,30%	50,70%	49,23%	50,77%	49,27%	50,73%	49,14%	50,86%
Udział SDRR	115,97%		83,14%		86,99%		113,81%		113,51%		123,83%		76,24%	

Data Dzień tygodnia	9.06 Piątek		10.06 Sobota		11.06 Niedziela	
Kierunek	Kock	Firlej	Kock	Firlej	Kock	Firlej
Dobowy ruch	3462	3559	2963	3065	3284	3386
Razem	7021		6028		6670	
Podział procentowy	49,31%	50,69%	49,15%	50,85%	49,24%	50,76%
Udział SDRR	101,96%		87,54%		96,86%	





Analiza ruchu pojazdów ogółem w święta i dni okołoswiąteczne, w podziale na kierunki ruchu WSZYSTKICH ŚWIĘTYCH



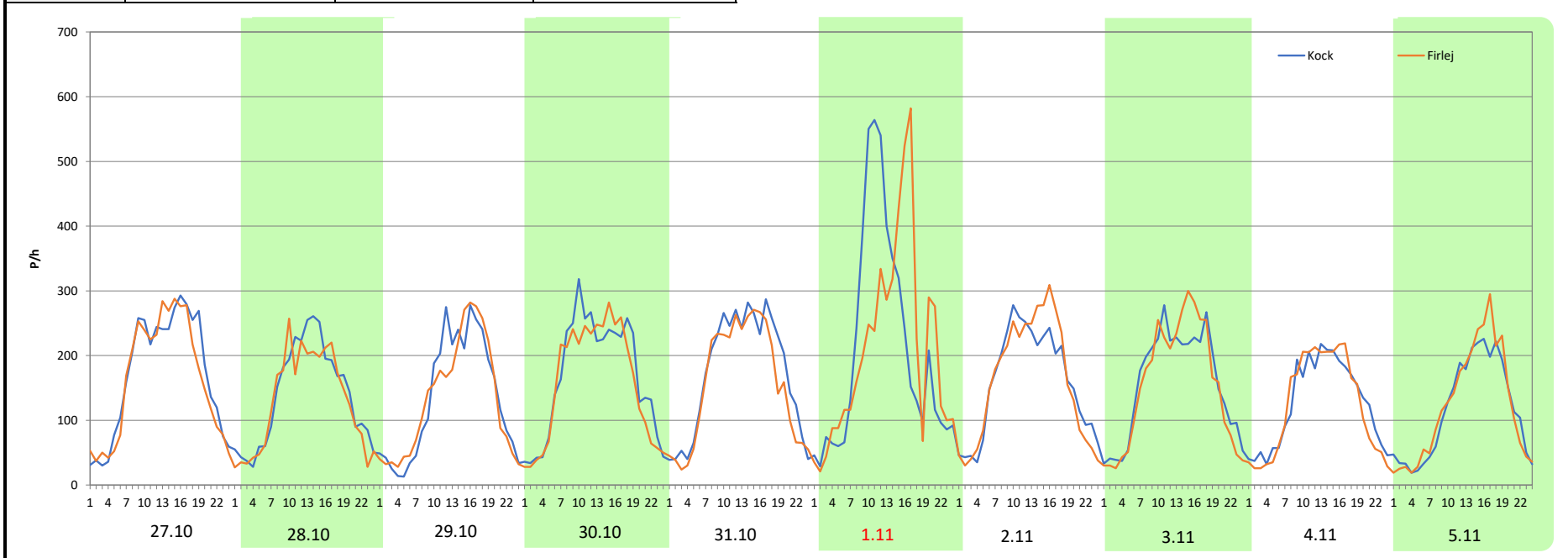
Stacja nr 06062

Miejscowość:	Wola Skromowska	Rok:	2023
Odcinek:	Kock-Firlej	Numer drogi:	S19c
Typ stacji:	8+1	Oddział:	LUBLIN
Miesiąc:	Październik / Listopad		

R03_08-6_06062_2023

Data Dzień tygodnia	27.10 Piątek		28.10 Sobota		29.10 Niedziela		30.10 Poniedziałek		31.10 Wtorek		1.11 Środa		2.11 Czwartek	
Kierunek	Kock	Firlej	Kock	Firlej	Kock	Firlej	Kock	Firlej	Kock	Firlej	Kock	Firlej	Kock	Firlej
Dobowy ruch	4083	3914	3310	3091	3178	3162	4017	3766	4131	3744	5041	5006	3812	3881
Razem	7997		6401		6340		7783		7875		10047		7693	
Podział procentowy	51,06%	48,94%	51,71%	48,29%	50,13%	49,87%	51,61%	48,39%	52,46%	47,54%	50,17%	49,83%	49,55%	50,45%
Udział SDRR	116,13%		92,96%		92,07%		113,03%		114,36%		145,91%		111,72%	

Data Dzień tygodnia	3.11 Piątek		4.11 Sobota		5.11 Niedziela	
Kierunek	Kock	Firlej	Kock	Firlej	Kock	Firlej
Dobowy ruch	3736	3677	3008	2954	2758	2894
Razem	7413		5962		5652	
Podział procentowy	50,40%	49,60%	50,45%	49,55%	48,80%	51,20%
Udział SDRR	107,65%		86,58%		82,08%	



Analiza ruchu pojazdów ogółem w święta i dni okołoswiąteczne, w podziale na kierunki ruchu ŚWIĘTO NIEPODLEGŁOŚCI Generalna Dyrekcja Dróg Krajowych i Autostrad

Stacja nr 06062

Miejscowość: Wola Skromowska
 Odcinek: Kock-Firlej
 Typ stacji: 8+1
 Miesiąc: Listopad

Rok: 2023
 Numer drogi: S19c
 Oddział: LUBLIN

R03_08-7_06062_2023

Data Dzień tygodnia	10.11 Piątek		11.11 Sobota		12.11 Niedziela	
Kierunek	Kock	Firlej	Kock	Firlej	Kock	Firlej
Dobowy ruch	3749	3757	2065	1898	2474	2543
Razem	7506		3963		5017	
Podział procentowy	49,95%	50,05%	52,11%	47,89%	49,31%	50,69%
Udział SDRR	109,00%		57,55%		72,86%	



Analiza ruchu pojazdów ogółem w święta i dni okołoswiąteczne, w podziale na kierunki ruchu
BOŻE NARODZENIE Generalna Dyrekcja Dróg Krajowych i Autostrad

Stacja nr 06062

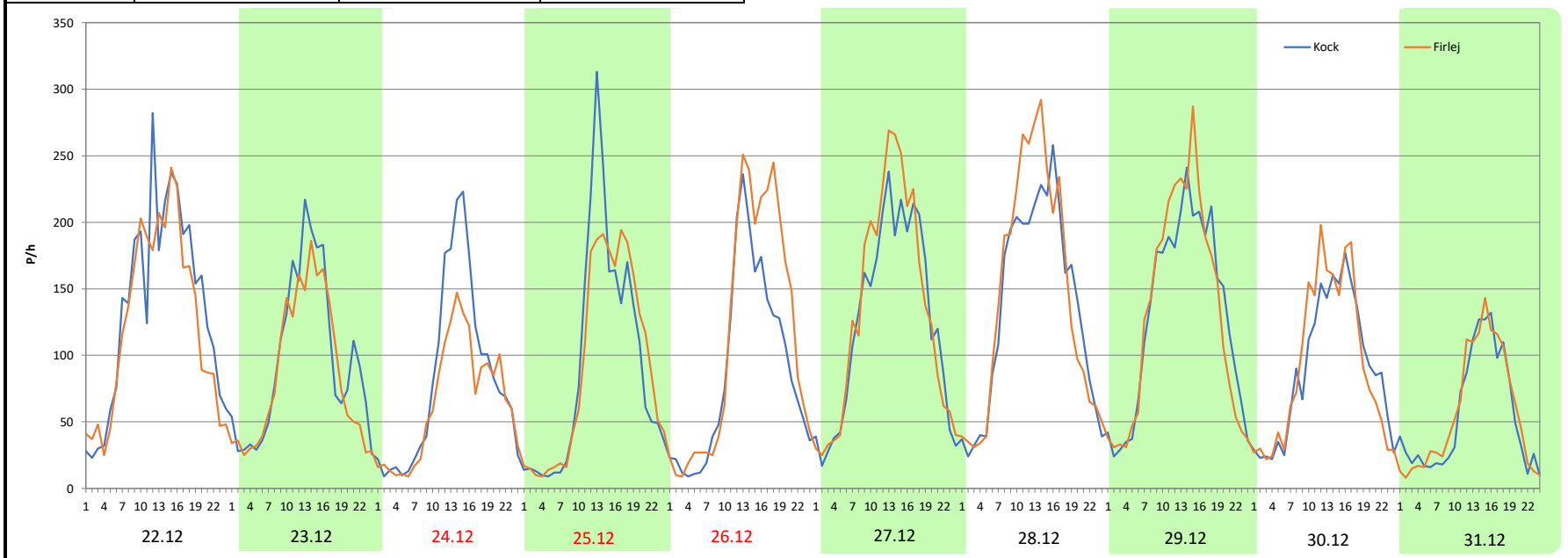
Miejscowość: Wola Skromowska
Odcinek: Kock-Firlej
Typ stacji: 8+1
Miesiąc: Grudzień

Rok: 2023
Numer drogi: S19c
Oddział: LUBLIN

R03_08-8_06062_2023

Data Dzień tygodnia	22.12 Piątek		23.12 Sobota		24.12 Niedziela		25.12 Poniedziałek		26.12 Wtorek		27.12 Środa		28.12 Czwartek	
Kierunek	Kock	Firlej	Kock	Firlej	Kock	Firlej	Kock	Firlej	Kock	Firlej	Kock	Firlej	Kock	Firlej
Dobowy ruch	3237	2975	2307	2060	1970	1547	2235	2193	2117	2699	2990	3183	3236	3446
Razem	6212		4367		3517		4428		4816		6173		6682	
Podział procentowy	52,11%	47,89%	52,83%	47,17%	56,01%	43,99%	50,47%	49,53%	43,96%	56,04%	48,44%	51,56%	48,43%	51,57%
Udział SDRR	90,21%		63,42%		51,07%		64,30%		69,94%		89,65%		97,04%	

Data Dzień tygodnia	29.12 Piątek		30.12 Sobota		31.12 Niedziela	
Kierunek	Kock	Firlej	Kock	Firlej	Kock	Firlej
Dobowy ruch	3087	3125	2141	2219	1309	1360
Razem	6212		4360		2669	
Podział procentowy	49,69%	50,31%	49,11%	50,89%	49,04%	50,96%
Udział SDRR	90,21%		63,32%		38,76%	



Nierównomierność kierunkowa dla każdego dnia w roku, dla pojazdów ogółem



Generalna Dyrekcja
Dróg Krajowych i Autostrad

Stacja nr 06062

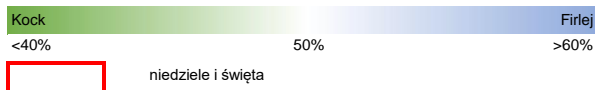
Miejscowość: Wola Skromowska
Odcinek: Kock-Firlej
Typ stacji: 8+1

Rok: 2023
Numer drogi: S19
Oddział: LUBLIN

R03_11_06062_2023

06062	Proporcja ruchu dziennego do średniego dobowego ruchu rocznego [%]											
	1	2	3	4	5	6	7	8	9	10	11	12
1	49,9	49,6	49,6	48,5	49,6	51,1	50,0	54,3	53,5	53,2	49,8	49,9
2	49,8	50,6	49,4	48,8	48,4	50,9	50,3	52,4	52,1	53,7	50,4	48,5
3	50,1	49,9	49,4	48,2	49,4	50,6	51,0	51,9	52,8	54,9	49,6	51,3
4	49,6	48,2	48,2	48,5	51,2	50,0	51,1	52,8	55,1	54,6	49,5	49,3
5	49,4	47,4	49,8	49,5	47,6	50,7	51,0	51,7	54,3	51,7	51,2	49,6
6	47,5	48,2	48,4	49,5	50,4	50,7	50,8	52,7	55,1	50,4	49,0	49,3
7	48,9	49,5	50,3	48,4	48,4	50,7	50,9	51,7	54,0	50,4	50,7	49,3
8	50,9	48,6	49,4	45,3	50,7	50,9	50,0	52,9	55,3	49,6	50,0	49,2
9	48,1	49,9	50,2	46,0	50,9	50,7	50,3	54,0	52,4	50,1	49,9	48,7
10	49,2	49,2	49,0	52,9	50,9	50,9	51,0	53,7	53,7	51,4	50,1	49,1
11	49,9	49,4	49,4	50,1	51,1	50,8	51,1	53,4	53,5	50,9	47,9	49,8
12	49,4	49,3	50,9	50,5	50,9	50,8	51,0	53,5	55,0	52,3	50,7	48,9
13	50,1	47,9	49,3	51,4	50,6	50,9	50,8	53,7	55,2	52,6	49,8	48,7
14	49,3	50,2	48,7	50,1	50,0	50,9	50,9	52,7	54,5	51,9	50,7	49,2
15	48,8	49,3	49,7	48,9	50,7	51,1	50,0	52,2	54,1	53,6	49,9	50,2
16	48,5	50,2	50,6	51,4	50,9	50,9	50,3	53,3	53,1	54,4	49,5	49,1
17	50,2	49,5	49,6	50,6	50,9	50,6	48,3	55,7	53,8	54,9	49,4	48,0
18	49,8	48,9	48,0	50,0	51,1	50,0	49,8	55,0	54,1	51,3	49,2	49,4
19	49,6	48,7	48,8	49,7	50,9	50,9	49,8	53,4	53,6	48,7	50,2	50,0
20	49,7	48,0	49,0	48,6	50,6	51,1	50,8	53,3	54,7	49,6	50,3	49,2
21	49,2	49,1	49,1	50,1	50,0	51,0	49,3	54,0	55,2	49,0	50,8	49,4
22	48,8	49,5	50,1	50,2	50,7	50,8	49,9	55,5	55,0	49,4	49,8	47,9
23	49,0	49,8	49,2	50,2	50,9	50,9	50,2	54,3	50,2	49,3	48,6	47,2
24	50,3	49,6	49,9	49,1	50,9	50,0	50,7	54,8	53,4	50,5	48,8	44,0
25	50,3	47,8	49,5	49,5	51,1	50,3	51,2	54,3	55,0	50,0	48,5	49,5
26	49,9	48,3	49,0	48,7	50,9	51,0	51,6	52,8	55,5	49,3	49,1	56,0
27	49,2	48,7	48,2	50,3	50,6	51,1	51,1	51,9	51,2	48,9	49,4	51,6
28	48,3	49,5	49,7	49,5	50,0	51,0	52,6	54,6	50,5	48,3	50,5	51,6
29	48,5		49,6	50,3	50,7	50,8	52,3	54,6	50,2	49,9	50,2	50,3
30	49,0		49,8	48,2	50,9	50,9	52,0	54,6	49,0	48,4	49,3	50,9
31	49,6		50,8		50,9		52,7	53,8		47,5		51,0

Legenda



$$*WNK = \frac{N_{poj./24h}(\text{kierunek P})}{N_{poj./24h}(\text{kierunek P+L})}$$

Dobowe wahania ruchu pojazdów ogółem w podziale na kierunki



Stacja nr 06062

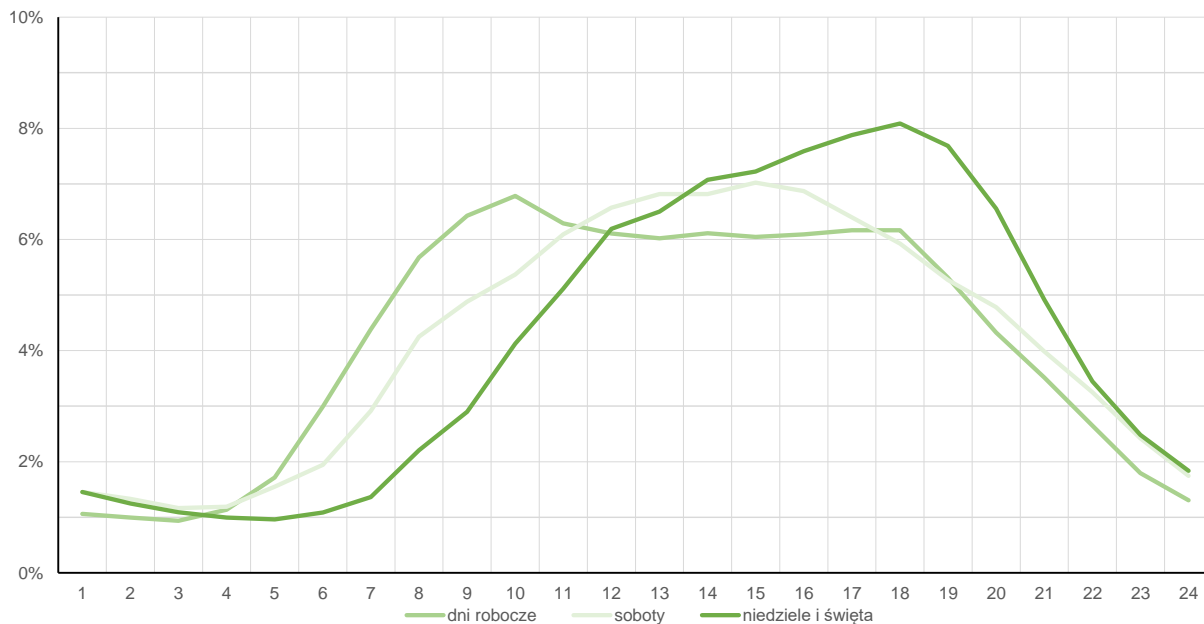
Miejscowość: Wola Skromowska
 Odcinek: Kock-Firlej
 Typ stacji: 8+1

Rok: 2023
 Numer drogi: S19c
 Oddział: LUBLIN

Średni dobowy rozkład natężenia ruchu

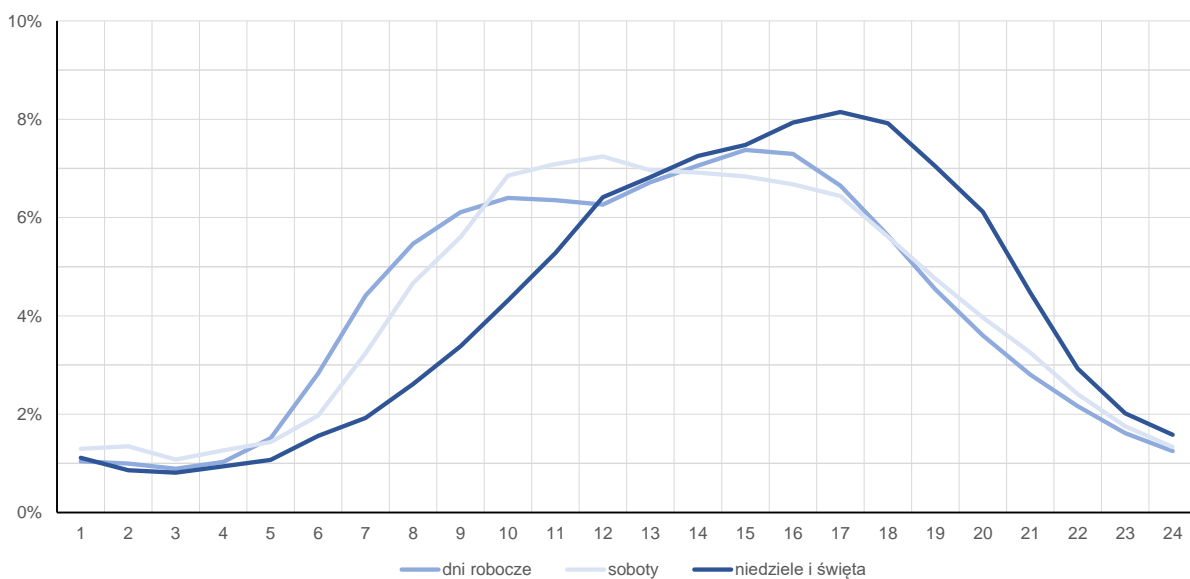
R03_12-1_06062_2023

Kierunek: Kock



R03_12-2_06062_2023

Kierunek: Firlej



Struktura rodzajowa ruchu wg pomiarów automatycznych



**Generalna Dyrekcja
Dróg Krajowych i Autostrad**

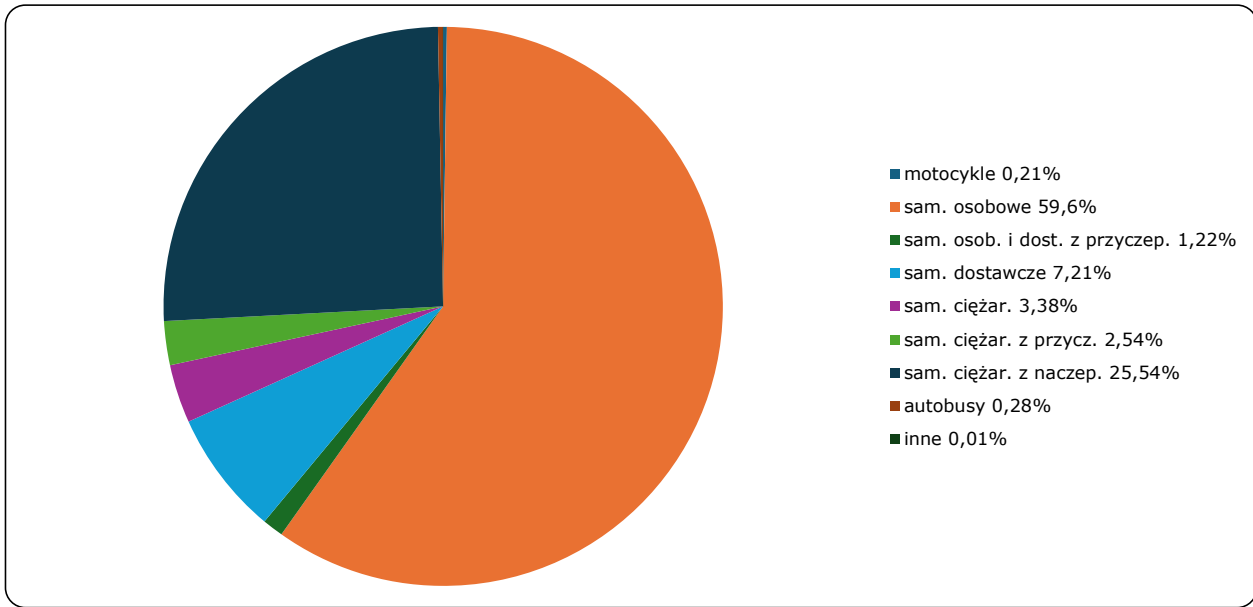
Stacja nr 06062

Miejscowość: Wola Skromowska
Odcinek: Kock-Firlej
Typ stacji: 8+1

Rok: 2023
Numer drogi: S19c
Oddział: LUBLIN

R04_03_06062_2023

Rodzajowa struktura ruchu wg pomiarów automatycznych w 2023 roku



Rozkłady prędkości pojazdów samochodowych



Generalna Dyrekcja
Dróg Krajowych i Autostrad

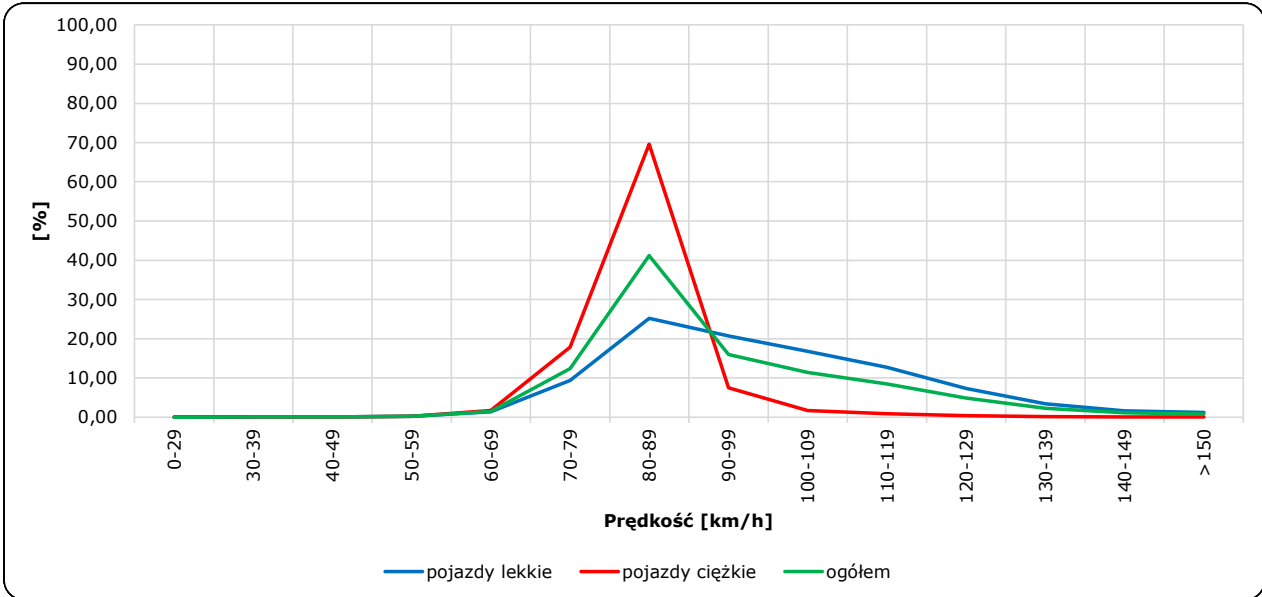
Stacja nr 06062

Miejscowość: Wola Skromowska
Odcinek: Kock-Firlej
Typ stacji: 8+1

Rok: 2023
Numer drogi: S19c
Oddział: LUBLIN

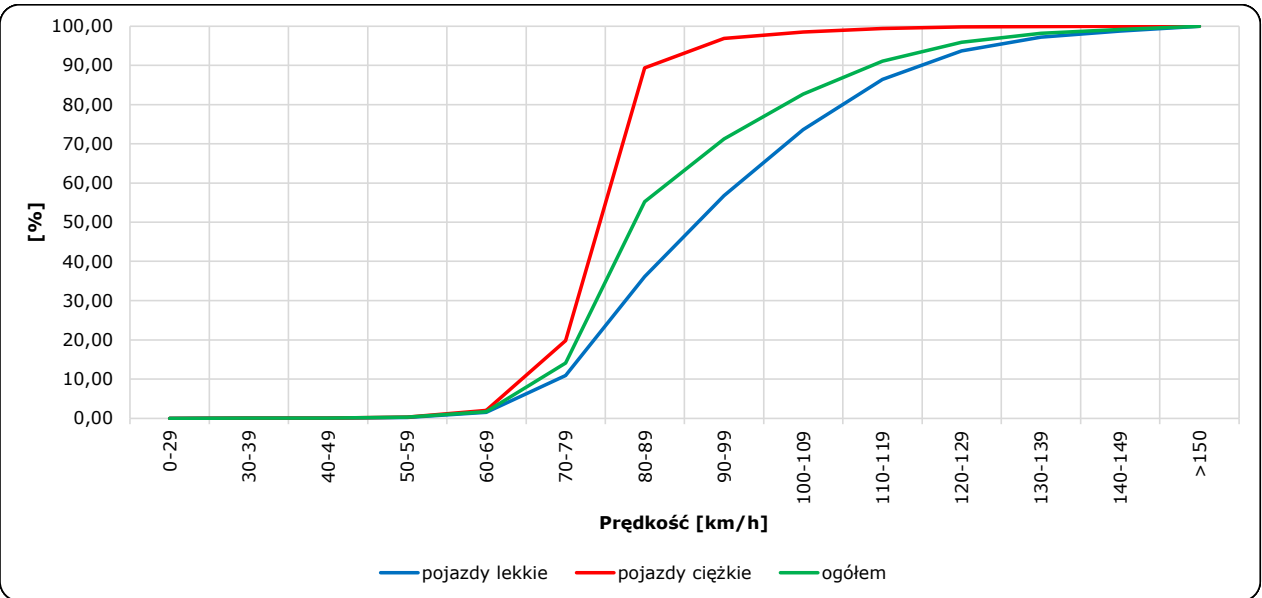
R06_02-1_06062_2023

Rozkład prędkości



R06_02-2_06062_2023

Dystrybuanta prędkości



Zestawienie 200 godzin o największym natężeniu ruchu w roku



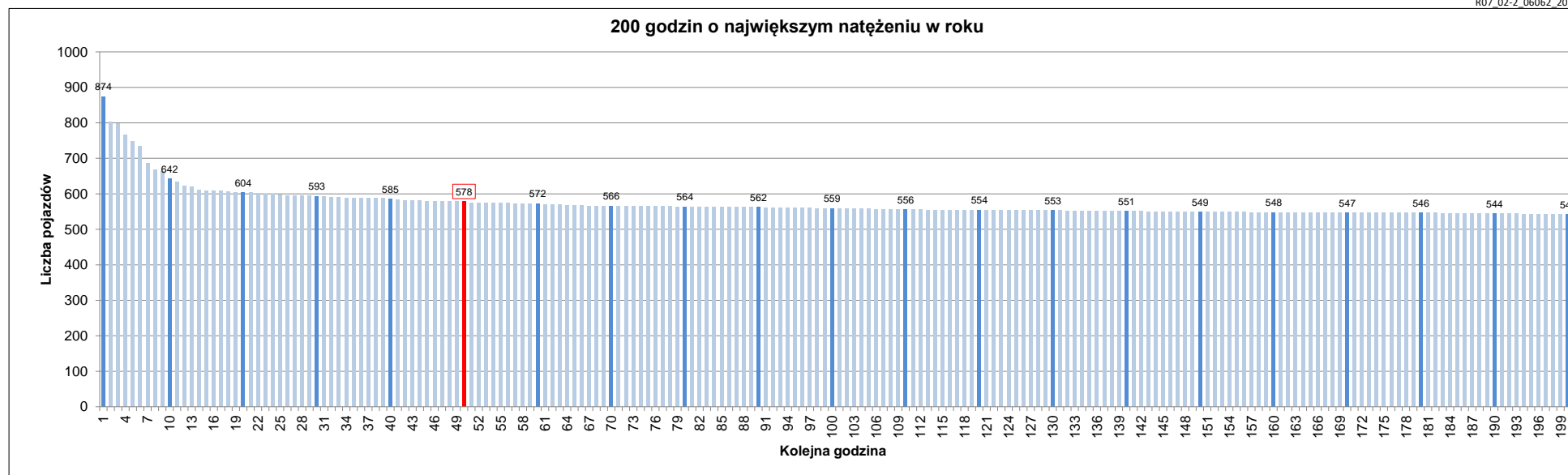
Stacja nr 06062

Miejscowość: Wola Skromowska
 Odcinek: Kock-Firlej
 Typ stacji: 8+1
 Rok: 2023
 Numer drogi: 519
 Oddział: LUBLIN

R07_02-1_06062_2023

Udział ruchu w godzinach o największym natężeniu w roku w odniesieniu do SDRR w 2023 roku [%]																					
SDRR	1	10	20	30	40	50	60	70	80	90	100	110	120	130	140	150	160	170	180	190	200
6888	874	642	593	585	585	578	572	566	564	562	559	556	554	553	551	549	548	547	546	544	542
Udział proc.	13%	9%	9%	8%	8%	8%	8%	8%	8%	8%	8%	8%	8%	8%	8%	8%	8%	8%	8%	8%	8%
Data	01.11.23	20.08.23	18.08.23	27.01.23	01.10.23	11.06.23	10.03.23	30.07.23	27.01.23	16.02.23	10.02.23	11.04.23	16.02.23	25.01.23	12.08.23	25.06.23	29.03.23	08.02.23	26.01.23	07.06.23	28.03.23
Nr dnia	3	7	5	5	7	7	5	7	5	4	5	2	4	3	6	7	3	3	4	3	2
Godzina	12	17	15	16	18	17	15	19	17	15	16	14	14	15	15	19	15	10	14	13	9

R07_02-2_06062_2023



Oznaczenia:
 - Wartości natężeń kolejnych 200 godzin
 - Wartości co dziesiątej wartości z posród 200 godzin
 - Wartości 50-tej godziny

SDRR: 6888 poj./dobę