

Spis Treści

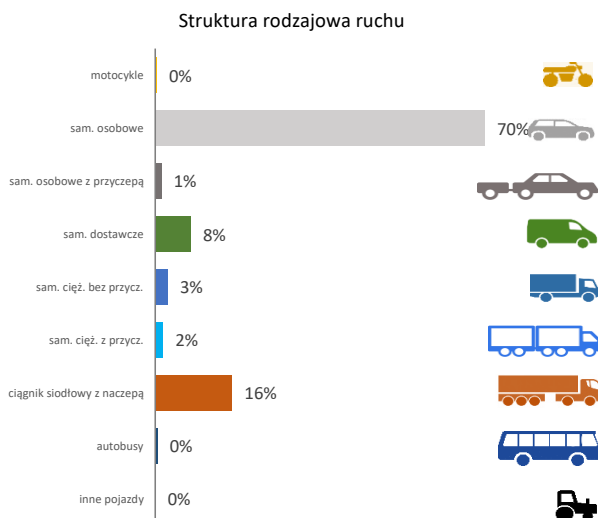
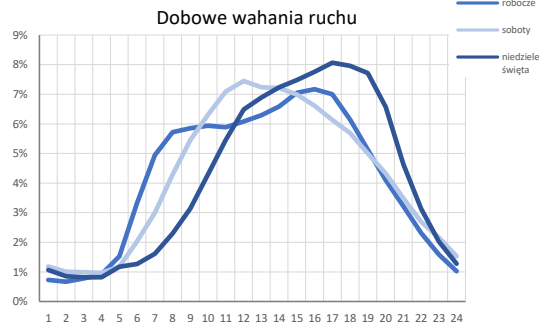
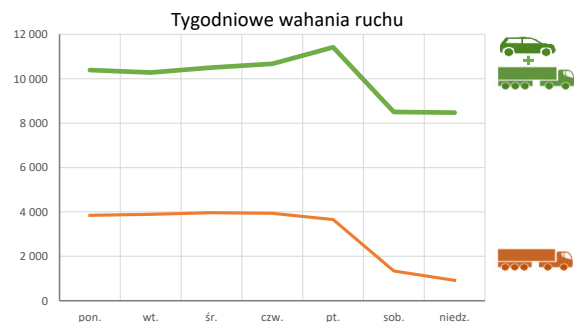
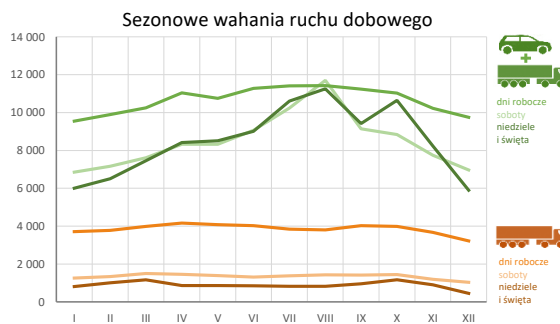
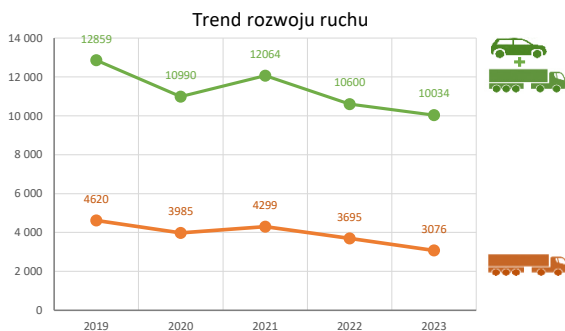
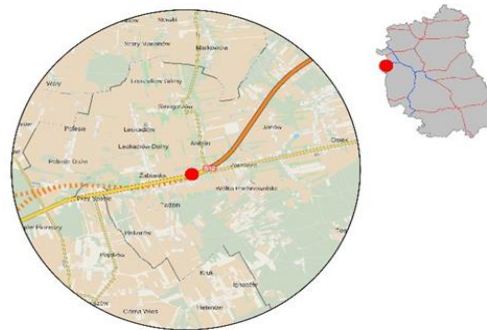
06063 - R00_01 - Karta charakterystyki stacji ciągłych pomiarów ruchu	Strona 1
06063 - R02_03 - Rozwój ruchu pojazdów ogółem dla poszczególnych stacji	Strona 2
06063 - R03_01 - Średni dobowy ruchu pojazdów ogółem w poszczególnych miesiącach i dniach tygodnia [...]	Strona 3
06063 - R03_02 - Sezonowe i tygodniowe wahania ruchu pojazdów ogółem dla danej stacji	Strona 4
06063 - R03_03 - Dobowe wahania ruchu dla wybranych dni tygodnia dla pojazdów ogółem wraz z dystrybuantą	Strona 5
06063 - R03_04 - Uśrednione dobowe rozkłady ruchu dla wybranych dni tygodnia, dla pojazdów lekkich i ciężkich	Strona 6
06063 - R03_07 - Analiza ruchu pojazdów ogółem w poszczególnych dniach tygodnia dla każdego miesiąca, w podziale na kierunki ruchu	Strona 7
06063 - R03_08 - Analiza ruchu w święta i dni okołoswiąteczne	Strona 19
06063 - R03_10 - Proporcja dobowego natężenia ruchu do SDRR, dla każdego dnia w roku, dla pojazdów ogółem	Strona 27
06063 - R03_11 - Nierównomierność kierunkowa dla każdego dnia w roku, dla pojazdów ogółem	Strona 28
06063 - R03_12 - Dobowe wahania ruchu w podziale na kierunki oraz na pojazdy ogółem	Strona 29
06063 - R04_03 - Rodzajowa struktura ruchu wg pomiarów automatycznych	Strona 30
06063 - R06_02 - Rozkład prędkości pojazdów – wykres i dystrybuanta	Strona 31
06063 - R07_02 - Zestawienie 200 godzin o największym natężeniu ruchu w roku, dla obu kierunków łącznie	Strona 32

Karta charakterystyki stacji ciągłych pomiarów ruchu
Stacja nr 06063

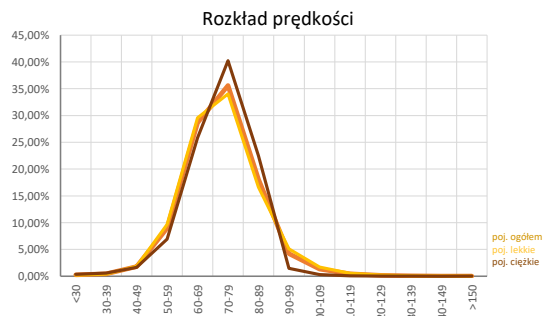


Nr stacji: 06063
Typ stacji: 8+1
Lokalizacja: Pajakow
Numer drogi: 12
Pikietaż: 548+900

Stacja działa od: 31.10.2014
Charakter ruchu: G
Liczba dni w archiwizacji: 293
Procent doszacowanych godzin: 20%



Godzina 50-ta
 Natężenie: 927
 Udział proc.: 9%
 Dzień: 11.08.2023 (piątek)
 Godzina: 16



Rozwój ruchu pojazdów ogółem w latach  **Generalna Dyrekcja Dróg Krajowych i Autostrad**

Stacja nr 06063

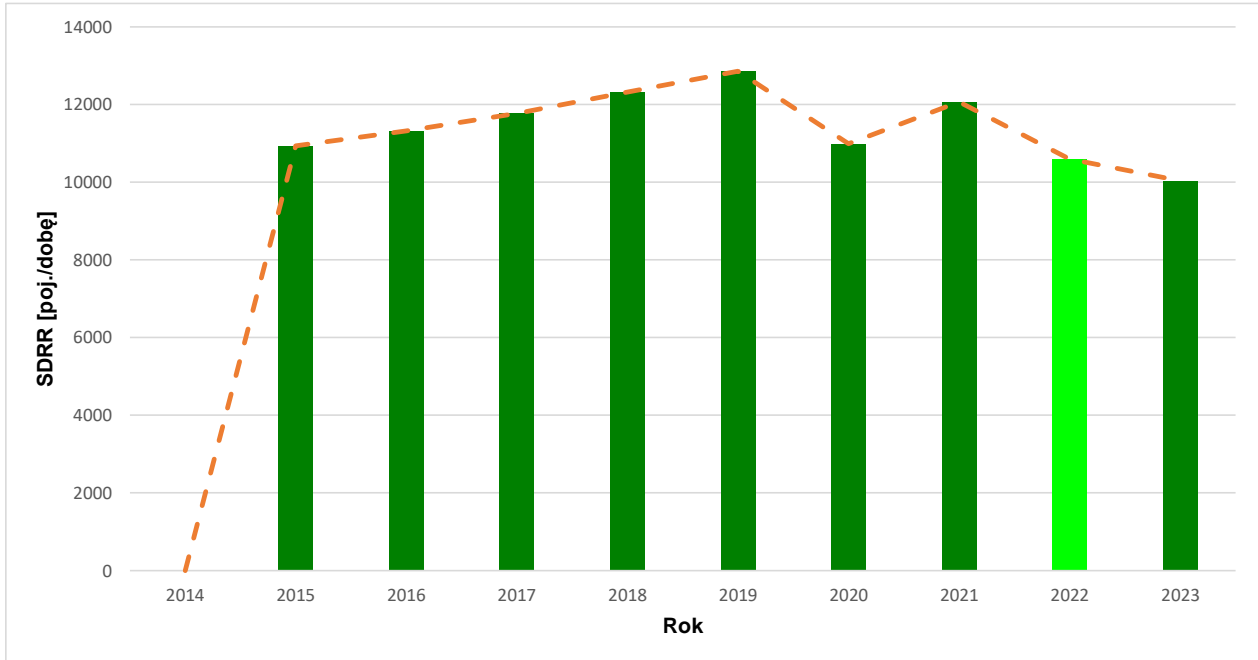
Miejscowość: Pajakow **Rok:** 2023
Odcinek: Zwolen-Anielin **Numer drogi:** 12
Typ stacji: 8+1 **Oddział:** LUBLIN

R02_02_06063_2023

Średni dobowy ruch roczny (SDRR) w latach (poj./dobę)										Wzrost/spadek ruchu [%]	
2014	2015	2016	2017	2018	2019	2020	2021	2022	2023	2023/21	2023/22
-	10932	11325	11768	12323	12859	10990	12064	10600*	10034	-17	-5

Wykres trendu rozwoju ruchu dla stacji 06063

R02_03_06063_2023



* - ruch niemiernodajny do porównań

Średni dobowy ruch dla poszczególnych dni tygodnia w poszczególnych miesiącach roku														
Stacja nr 06063												Rok: 2023		
Miejscowość: Pajakow				Odcinek: Zwolen-Anielin				Numer drogi: 12				Oddział: LUBLIN		
Typ stacji: 8+1														
Ruch ogółem														
R03_01_06063_2023														
Dni tygodnia:		Styczeń	Luty	Marzec	Kwiecień	Maj	Czerwiec	Lipiec	Sierpień	Wrzesień	Październik	Listopad	Grudzień	Cały rok
1. Poniedziałki	a	9280	9919	9701	10619	10580	11088	11169	11025	10859	10911	10010	9535	10391
	b	1,090	1,100	1,016	1,056	1,057	1,045	1,007	0,965	1,020	1,021	1,045	1,131	1,042
	c	0,893	0,955	0,934	1,022	1,018	1,067	1,075	1,061	1,045	1,050	0,963	0,918	1,000
2. Wtorki	a	9309	9595	9905	10827	10098	10945	11029	10972	10635	10735	9687	9531	10272
	b	1,093	1,064	1,037	1,076	1,009	1,032	0,994	0,960	0,999	1,005	1,011	1,131	1,031
	c	0,906	0,934	0,964	1,054	0,983	1,065	1,074	1,068	1,035	1,045	0,943	0,928	1,000
3. Środy	a	9501	9703	10122	10904	10813	11360	11163	11242	10907	10677	10018	9560	10497
	b	1,116	1,076	1,060	1,084	1,081	1,071	1,006	0,983	1,024	0,999	1,046	1,134	1,053
	c	0,905	0,924	0,964	1,039	1,030	1,082	1,063	1,071	1,039	1,017	0,954	0,911	1,000
4. Czwartki	a	9697	9821	10279	11076	11001	11251	11521	11393	11205	10841	10281	9687	10671
	b	1,139	1,089	1,077	1,101	1,099	1,061	1,039	0,997	1,052	1,015	1,073	1,149	1,071
	c	0,909	0,920	0,963	1,038	1,031	1,054	1,080	1,068	1,050	1,016	0,963	0,908	1,000
5. Piątki	a	10252	10430	11058	11651	11436	11655	12247	12533	12328	12090	11124	10204	11417
	b	1,204	1,157	1,158	1,158	1,143	1,099	1,104	1,096	1,158	1,132	1,161	1,210	1,145
	c	0,898	0,914	0,969	1,020	1,002	1,021	1,073	1,098	1,080	1,059	0,974	0,894	1,000
6. Soboty	a	6853	7160	7608	8319	8328	9064	10239	11700	9146	8834	7748	6967	8497
	b	0,805	0,794	0,797	0,827	0,832	0,855	0,923	1,024	0,859	0,827	0,809	0,826	0,852
	c	0,806	0,843	0,895	0,979	0,980	1,067	1,205	1,377	1,076	1,040	0,912	0,820	1,000
7. Niedziele	a	6519	6504	7456	8791	8270	9359	10599	11543	9420	10642	6937	5643	8473
	b	0,766	0,721	0,781	0,874	0,827	0,882	0,955	1,010	0,885	0,996	0,724	0,669	0,850
	c	0,769	0,768	0,880	1,037	0,976	1,104	1,251	1,362	1,112	1,256	0,819	0,666	1,000
8. Dni robocze	a	9547	9894	10249	11036	10753	11278	11413	11422	11241	11030	10226	9747	10653
	b	1,121	1,097	1,073	1,097	1,075	1,063	1,029	0,999	1,056	1,032	1,068	1,156	1,069
	c	0,896	0,929	0,962	1,036	1,009	1,059	1,071	1,072	1,055	1,035	0,960	0,915	1,000
9. Święta	a	4988	-	-	7668	8991	7636	-	10089	-	-	10802	6537	8101
	b	0,586	-	-	0,762	0,899	0,720	-	0,883	-	-	1,128	0,775	0,813
	c	0,616	-	-	0,947	1,110	0,943	-	1,245	-	-	1,333	0,807	1,000
10. Niedziele i święta	a	6009	6504	7456	8417	8510	9014	10599	11252	9420	10642	8226	5898	8495
	b	0,706	0,721	0,781	0,837	0,851	0,850	0,955	0,984	0,885	0,996	0,859	0,700	0,852
	c	0,707	0,766	0,878	0,991	1,002	1,061	1,248	1,324	1,109	1,253	0,968	0,694	1,000
11. Wszystkie dni	a	8700	9019	9447	10259	10109	10625	11138	11445	10643	10676	9584	8769	10034
	b	1,000	1,000	1,000	1,000	1,000	1,000	1,000	1,000	1,000	1,000	1,000	1,000	1,000
	c	0,867	0,899	0,941	1,022	1,007	1,059	1,110	1,141	1,061	1,064	0,955	0,874	1,000

Legenda:

- a = średni dobowy ruch danego dnia (dni) tygodnia
- b = $\frac{\text{średni dobowy ruch danego dnia (dni) tygodnia w miesiącu}}{\text{średni dobowy ruch we wszystkie dni miesiąca}}$
- c = $\frac{\text{średni dobowy ruch danego dnia (dni) tygodnia w miesiącu}}{\text{średni dobowy ruch danego dnia (dni) tygodnia w roku}}$

Sezonowe i tygodniowe wahania ruchu dobowego pojazdów ogółem w latach



Stacja nr 06063

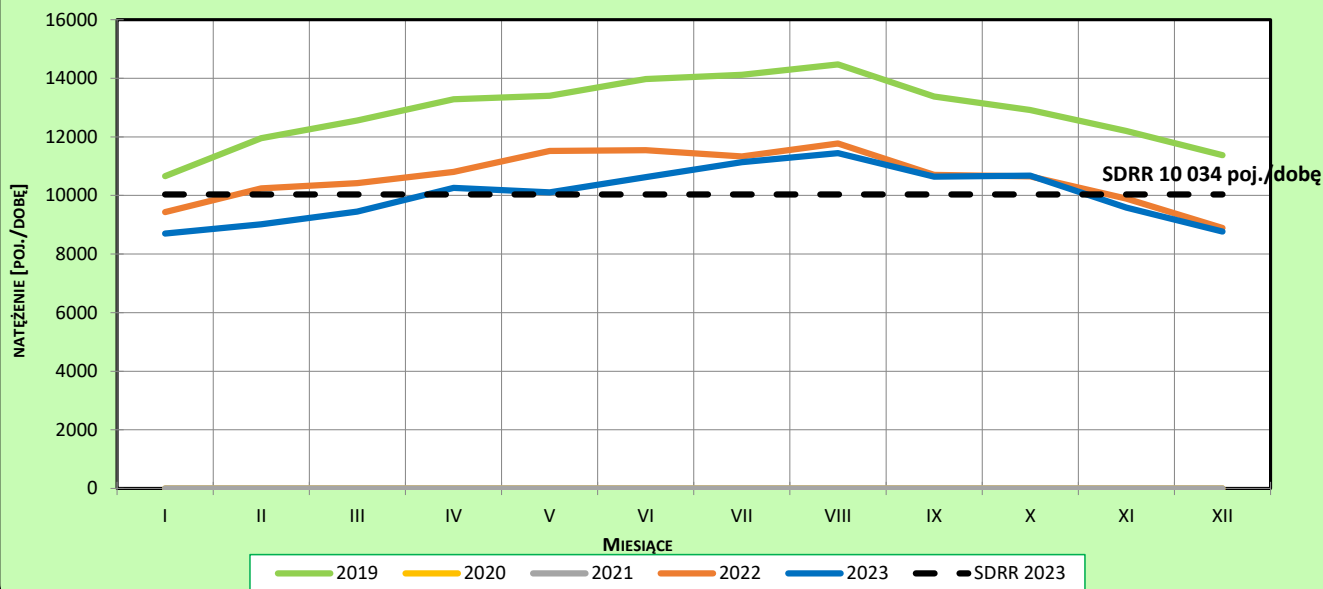
Miejscowość: Pajakow
 Odcinek: Zwolen-Anielin
 Typ stacji: 8+1

Rok: 2023
 Numer drogi: 12
 Oddział: LUBLIN

Ruch ogółem

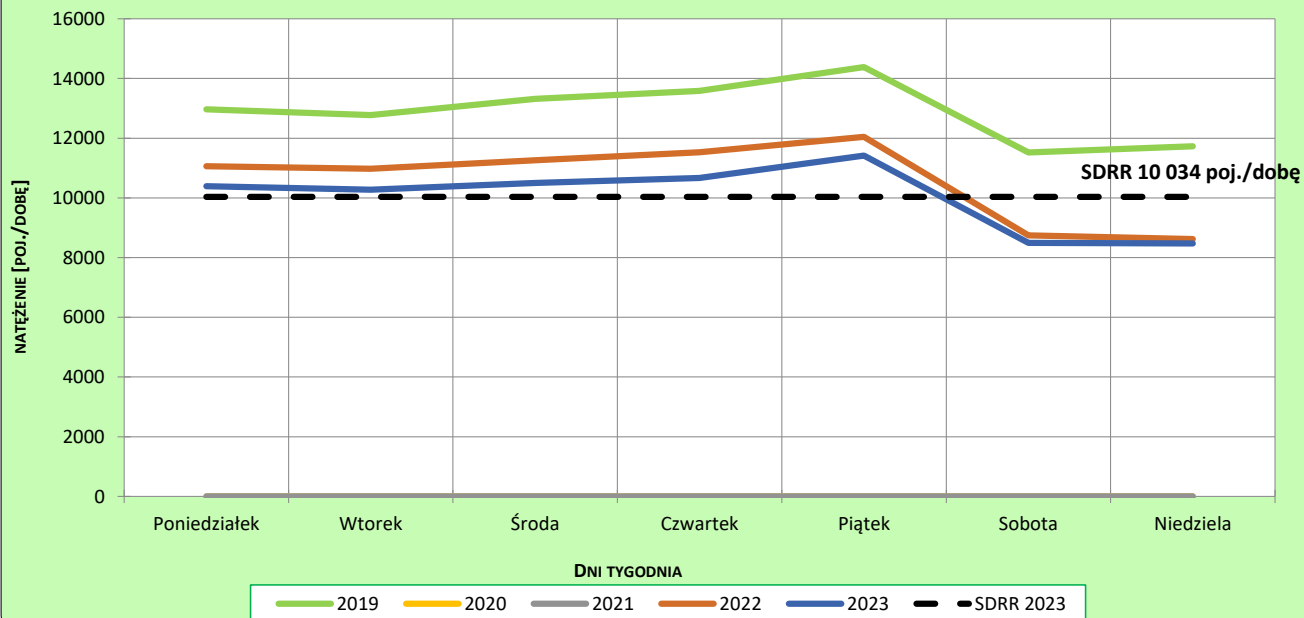
R03_02-1_06063_2023

Sezonowe wahania ruchu dobowego



R03_02-2_06063_2023

Tygodniowe wahania ruchu dobowego



Dobowe wahania ruchu pojazdów ogółem



Generalna Dyrekcja
Dróg Krajowych i Autostrad

Stacja nr 06063

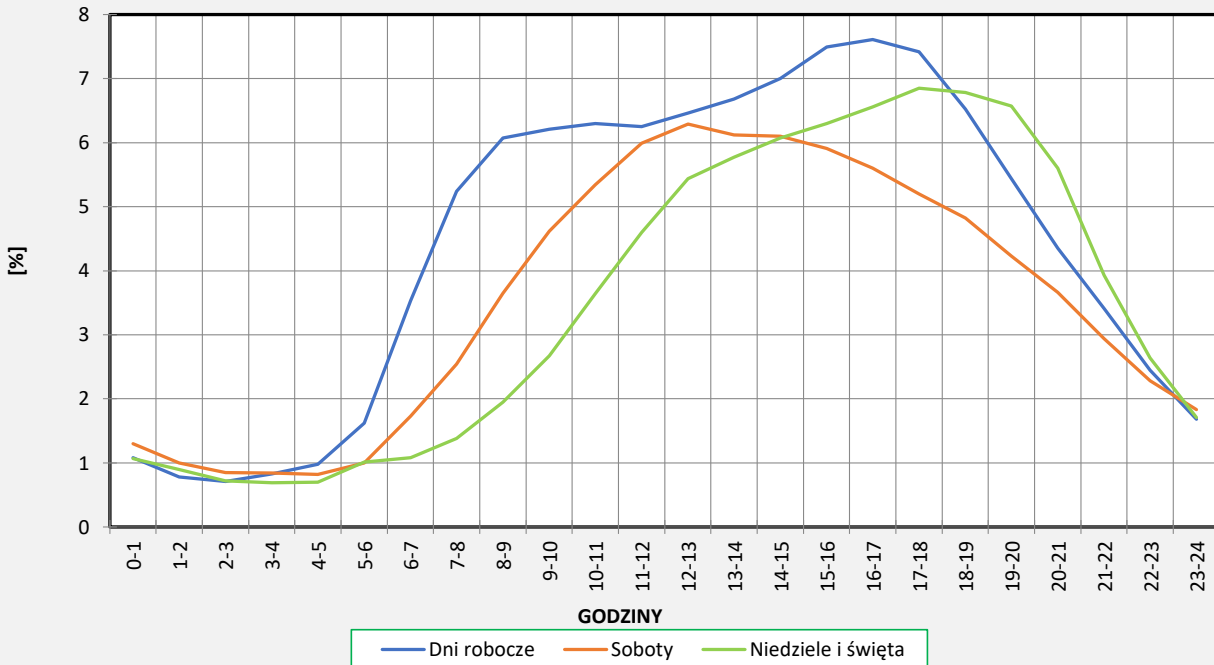
Miejscowość: Pajakow
Odcinek: Zwolen-Anielin
Typ stacji: 8+1

Rok: 2023
Numer drogi: 12
Oddział: LUBLIN

Ruch ogółem

R03_03-1_06063_2023

Dobowe wahania ruchu



R03_03-2_06063_2023

Dystrybuanta dobowych wahań ruchu



Uśrednione dobowe rozkłady ruchu dla wybranych dni tygodnia, dla pojazdów lekkich i ciężkich



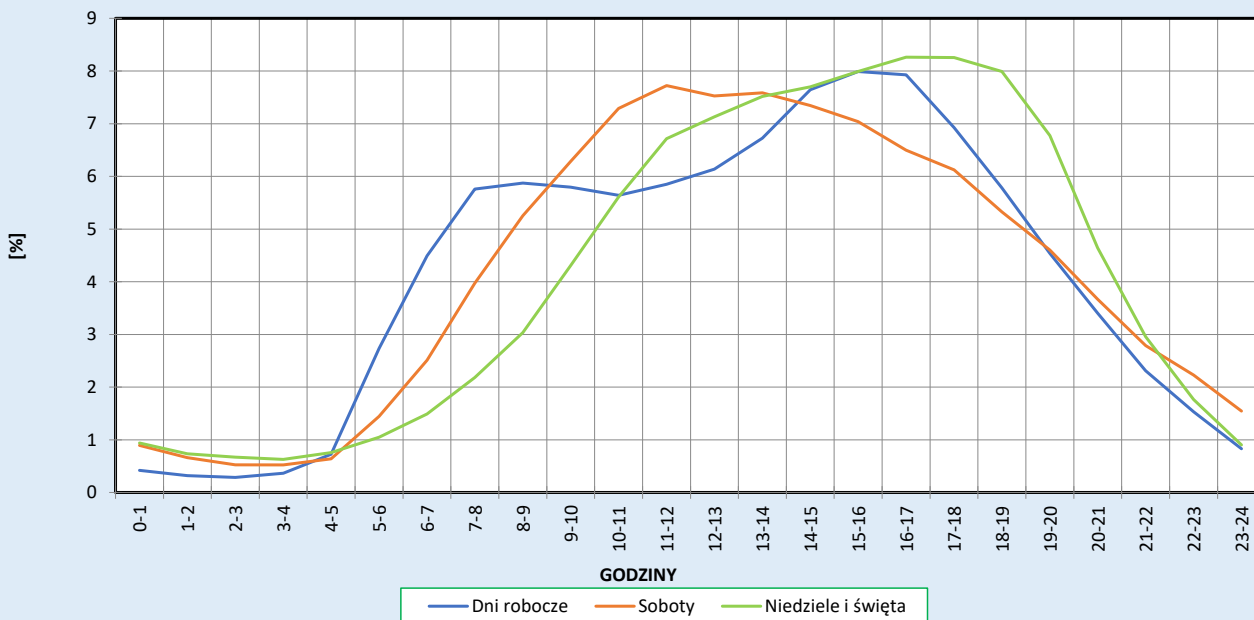
Stacja nr 06063

Miejscowość: Pajakow
Odcinek: Zwolen-Anielin
Typ stacji: 8+1

Rok: 2023
Numer drogi: 12
Oddział: LUBLIN

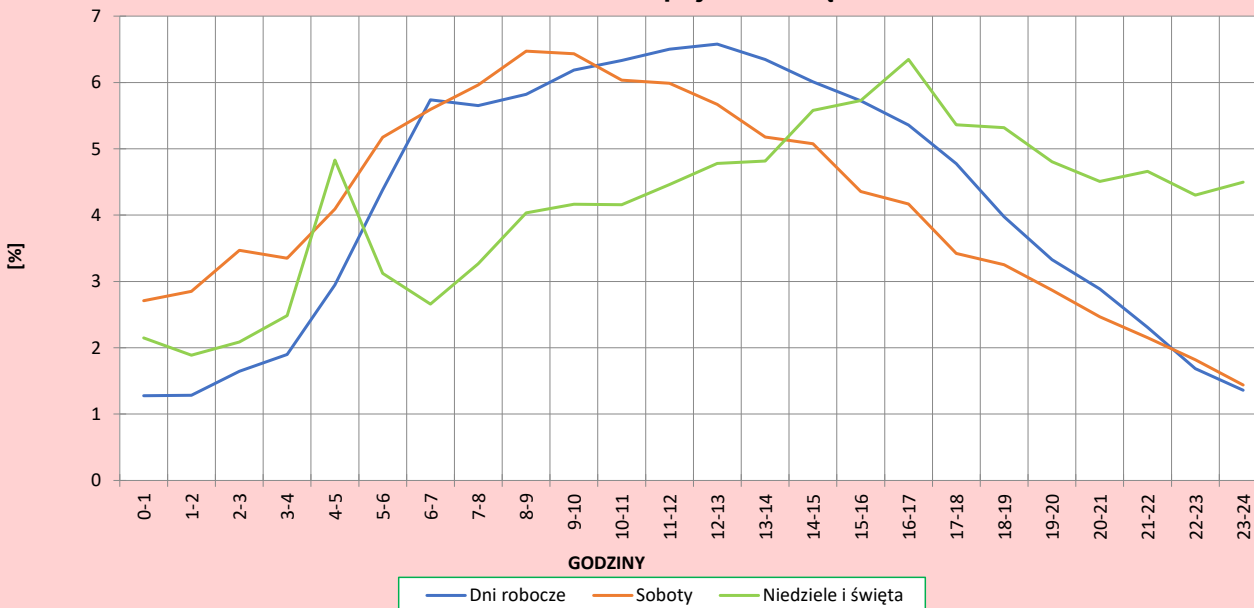
R03_04-1_06063_2023

Dobowe wahania ruchu pojazdów lekkich



R03_04-2_06063_2023

Dobowe wahania ruchu pojazdów ciężkich



Analiza ruchu pojazdów ogółem w poszczególnych dniach tygodnia dla każdego miesiąca, w podziale na kierunki ruchu



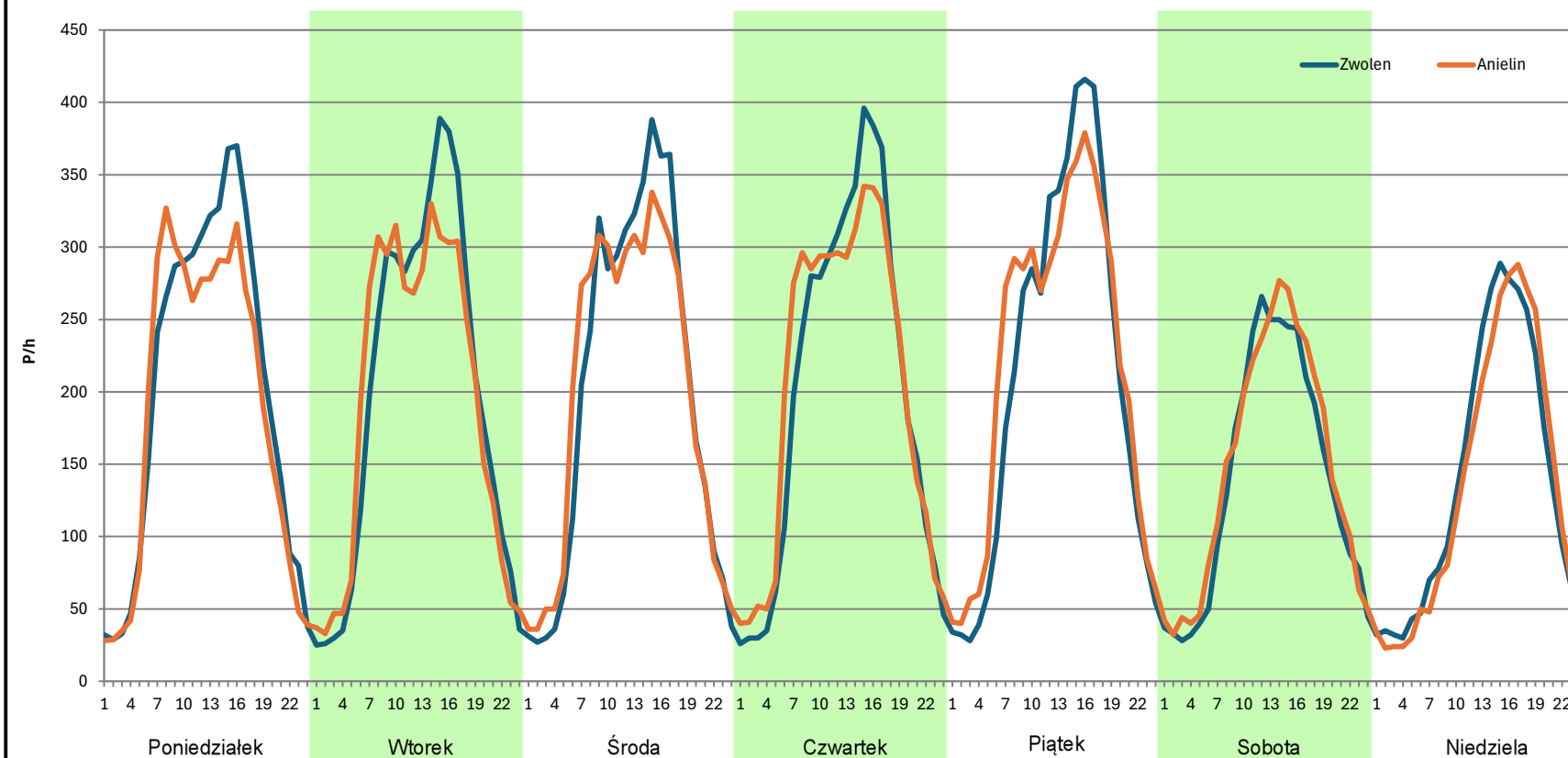
Stacja nr 06063

Miejscowość: Pajakow
Odcinek: Zwolen-Anielin
Typ stacji: 8+1
Miesiąc: Styczeń

Rok: 2023
Numer drogi: 12
Oddział: LUBLIN

R03_07-1_06063_2023

Dzień tygodnia	Poniedziałek		Wtorek		Środa		Czwartek		Piątek		Sobota		Niedziela	
Kierunek	Zwolen	Anielin	Zwolen	Anielin	Zwolen	Anielin	Zwolen	Anielin	Zwolen	Anielin	Zwolen	Anielin	Zwolen	Anielin
SDR	4798	4482	4702	4605	4743	4758	4801	4897	5016	5239	3331	3523	3303	3214
Razem	9280		9307		9501		9698		10255		6854		6517	
Podział procentowy	51,70%	48,30%	50,52%	49,48%	49,92%	50,08%	49,51%	50,49%	48,91%	51,09%	48,60%	51,40%	50,68%	49,32%



Analiza ruchu pojazdów ogółem w poszczególnych dniach tygodnia dla każdego miesiąca, w podziale na kierunki ruchu



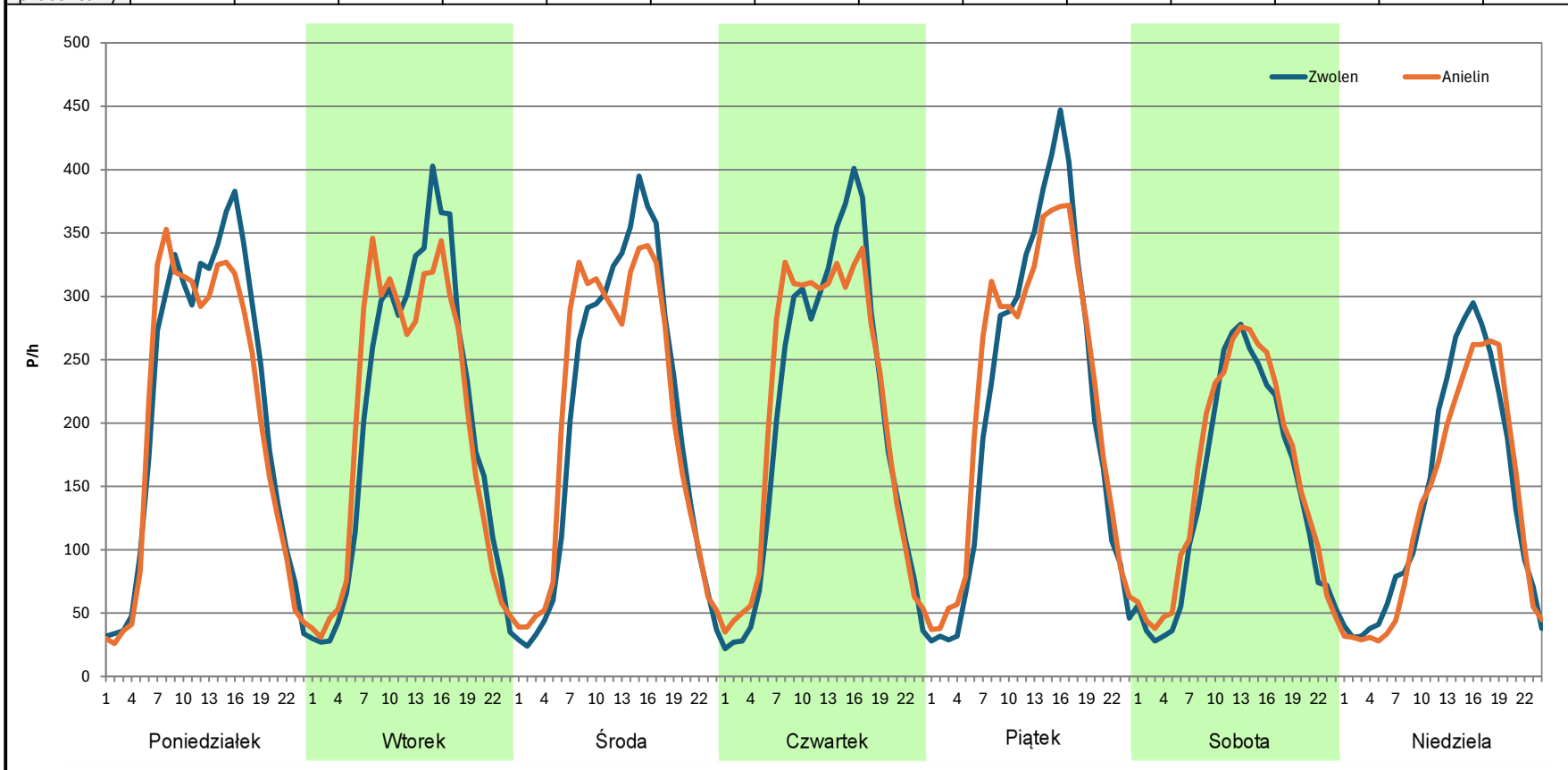
Stacja nr 06063

Miejscowość: Pajakow
Odcinek: Zwolen-Anielin
Typ stacji: 8+1
Miesiąc: Luty

Rok: 2023
Numer drogi: 12
Oddział: LUBLIN

R03_07-1_06063_2023

Dzień tygodnia	Poniedziałek		Wtorek		Środa		Czwartek		Piątek		Sobota		Niedziela	
Kierunek	Zwolen	Anielin	Zwolen	Anielin	Zwolen	Anielin	Zwolen	Anielin	Zwolen	Anielin	Zwolen	Anielin	Zwolen	Anielin
SDR	5078	4840	4828	4768	4832	4871	4857	4967	5133	5297	3446	3715	3352	3149
Razem	9918		9596		9703		9824		10430		7161		6501	
Podział procentowy	51,20%	48,80%	50,31%	49,69%	49,80%	50,20%	49,44%	50,56%	49,21%	50,79%	48,12%	51,88%	51,56%	48,44%



Analiza ruchu pojazdów ogółem w poszczególnych dniach tygodnia dla każdego miesiąca, w podziale na kierunki ruchu



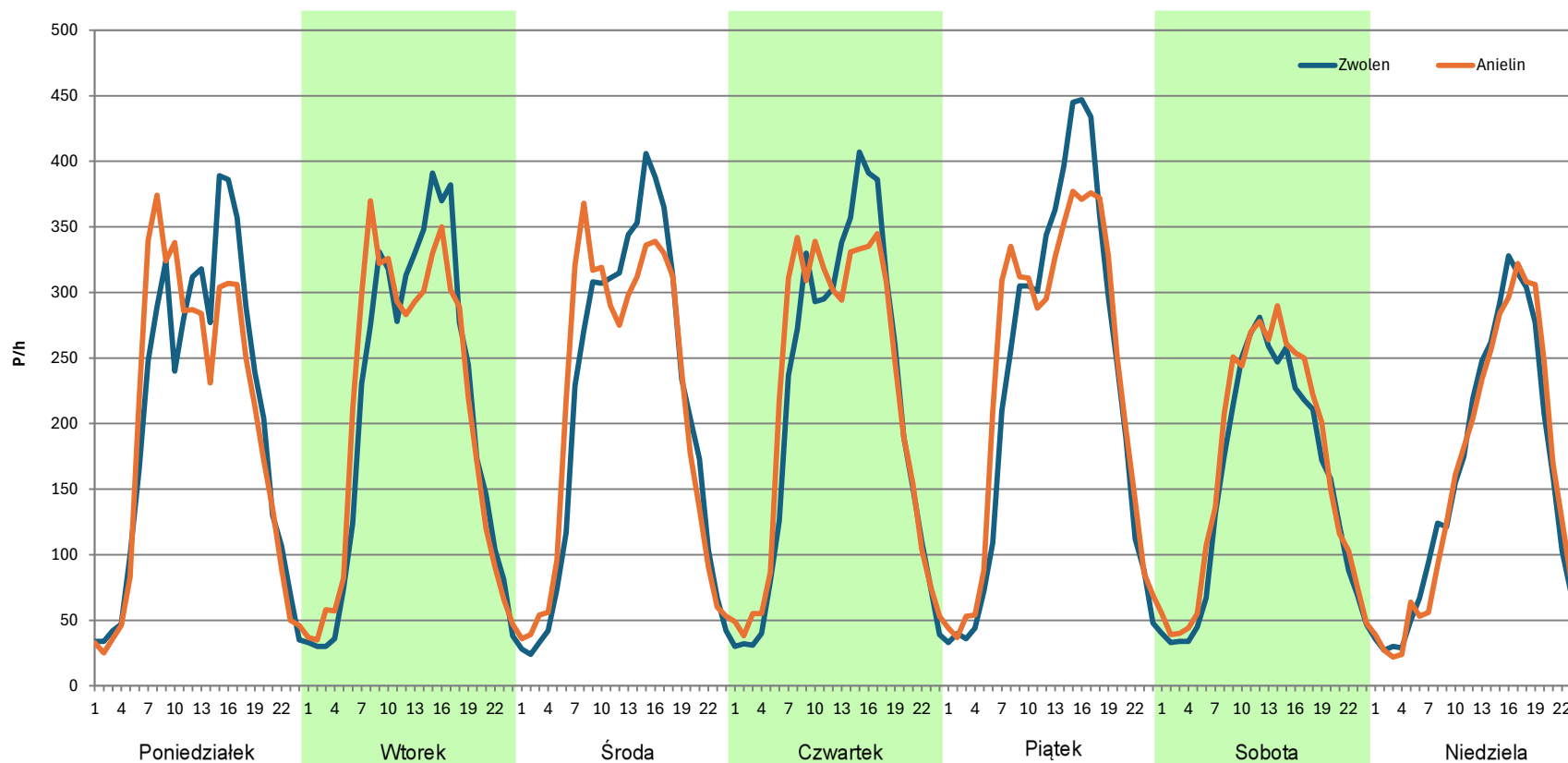
Stacja nr 06063

Miejscowość: Pajakow
Odcinek: Zwolen-Anielin
Typ stacji: 8+1
Miesiąc: Marzec

Rok: 2023
Numer drogi: 12
Oddział: LUBLIN

R03_07-1_06063_2023

Dzień tygodnia	Poniedziałek		Wtorek		Środa		Czwartek		Piątek		Sobota		Niedziela	
Kierunek	Zwolen	Anielin	Zwolen	Anielin	Zwolen	Anielin	Zwolen	Anielin	Zwolen	Anielin	Zwolen	Anielin	Zwolen	Anielin
SDR	4917	4780	4957	4952	5051	5071	5086	5194	5477	5581	3650	3960	3738	3721
Razem	9697		9909		10122		10280		11058		7610		7459	
Podział procentowy	50,71%	49,29%	50,03%	49,97%	49,90%	50,10%	49,47%	50,53%	49,53%	50,47%	47,96%	52,04%	50,11%	49,89%



Analiza ruchu pojazdów ogółem w poszczególnych dniach tygodnia dla każdego miesiąca, w podziale na kierunki ruchu



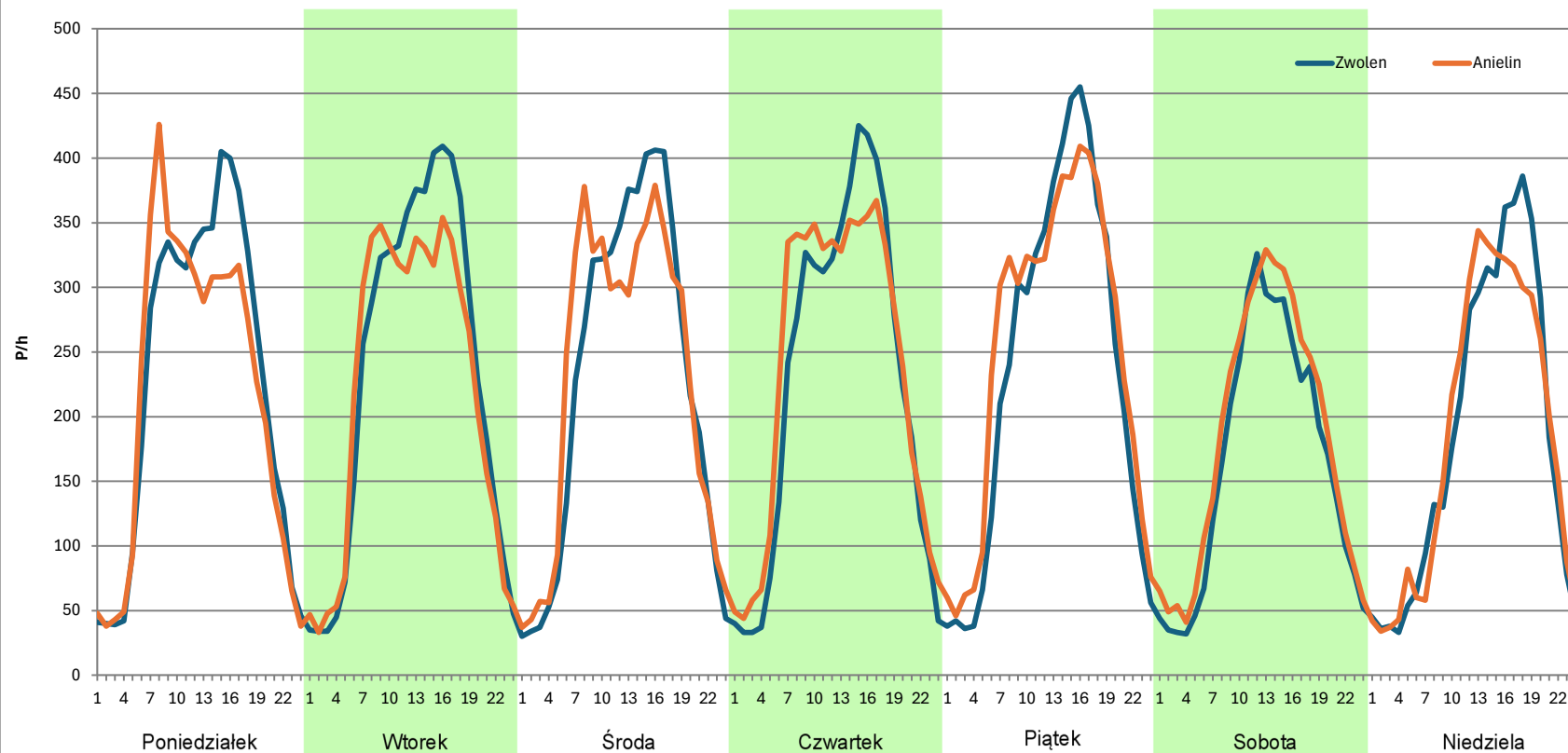
Stacja nr 06063

Miejscowość: Pajaków
Odcinek: Zwolen-Anielin
Typ stacji: 8+1
Miesiąc: Kwiecień

Rok: 2023
Numer drogi: 12
Oddział: LUBLIN

R03_07-1_06063_2023

Dzień tygodnia	Poniedziałek		Wtorek		Środa		Czwartek		Piątek		Sobota		Niedziela	
Kierunek	Zwolen	Anielin	Zwolen	Anielin	Zwolen	Anielin	Zwolen	Anielin	Zwolen	Anielin	Zwolen	Anielin	Zwolen	Anielin
SDR	5430	5190	5558	5269	5423	5485	5414	5661	5637	6014	3946	4373	4417	4374
Razem	10620		10827		10908		11075		11651		8319		8791	
Podział procentowy	51,13%	48,87%	51,33%	48,67%	49,72%	50,28%	48,88%	51,12%	48,38%	51,62%	47,43%	52,57%	50,24%	49,76%



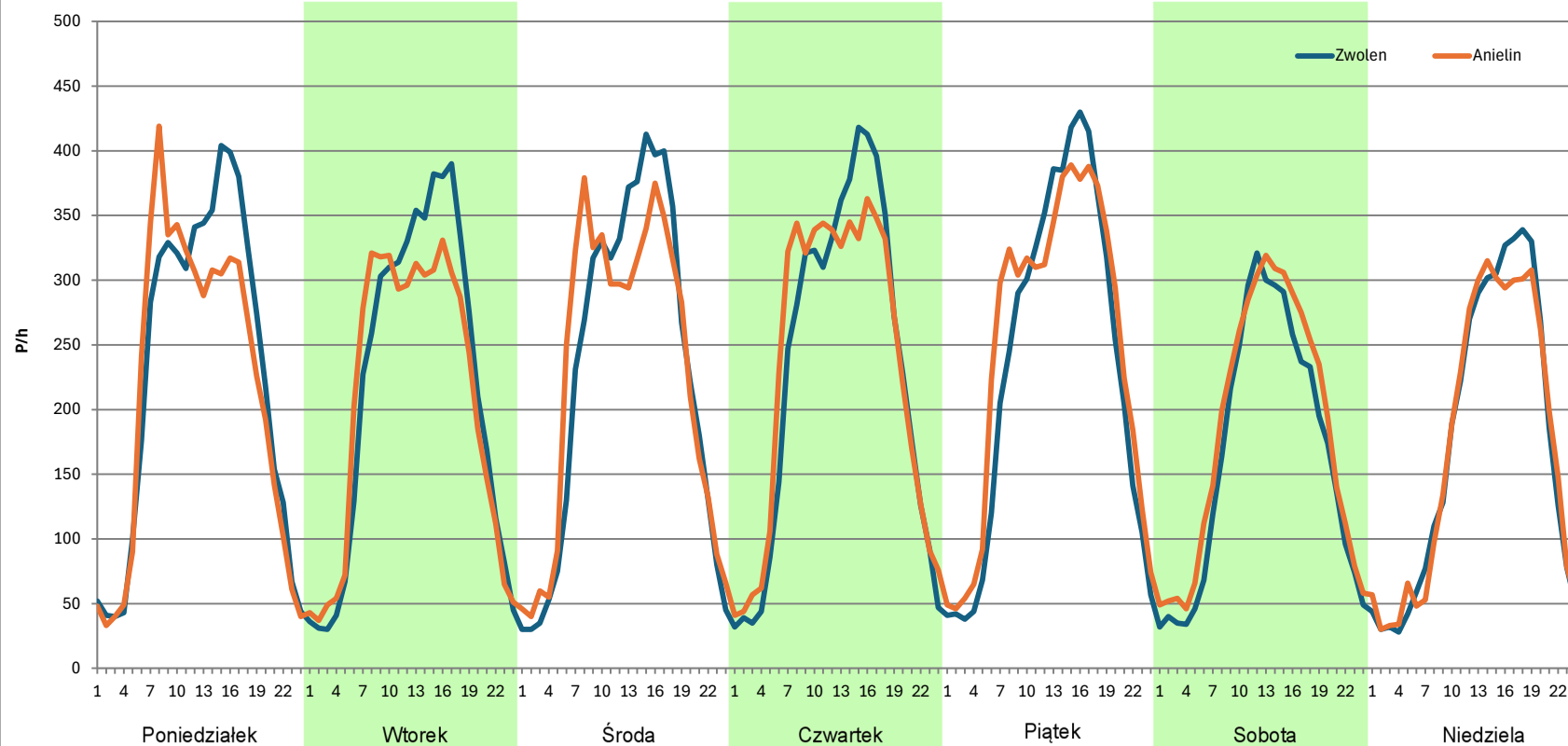
Analiza ruchu pojazdów ogółem w poszczególnych dniach tygodnia dla każdego miesiąca, w podziale na kierunki ruchu



Stacja nr 06063

Miejscowość: Pajakow
Odcinek: Zwolen-Anielin
Typ stacji: 8+1
Miesiąc: Maj
Rok: 2023
Numer drogi: 12
Oddział: LUBLIN
R03_07-1_06063_2023

Dzień tygodnia	Poniedziałek		Wtorek		Środa		Czwartek		Piątek		Sobota		Niedziela	
Kierunek	Zwolen	Anielin	Zwolen	Anielin	Zwolen	Anielin	Zwolen	Anielin	Zwolen	Anielin	Zwolen	Anielin	Zwolen	Anielin
SDR	5444	5137	5163	4935	5387	5429	5454	5550	5550	5884	3960	4370	4163	4109
Razem	10581		10098		10816		11004		11434		8330		8272	
Podział procentowy	51,45%	48,55%	51,13%	48,87%	49,81%	50,19%	49,56%	50,44%	48,54%	51,46%	47,54%	52,46%	50,33%	49,67%



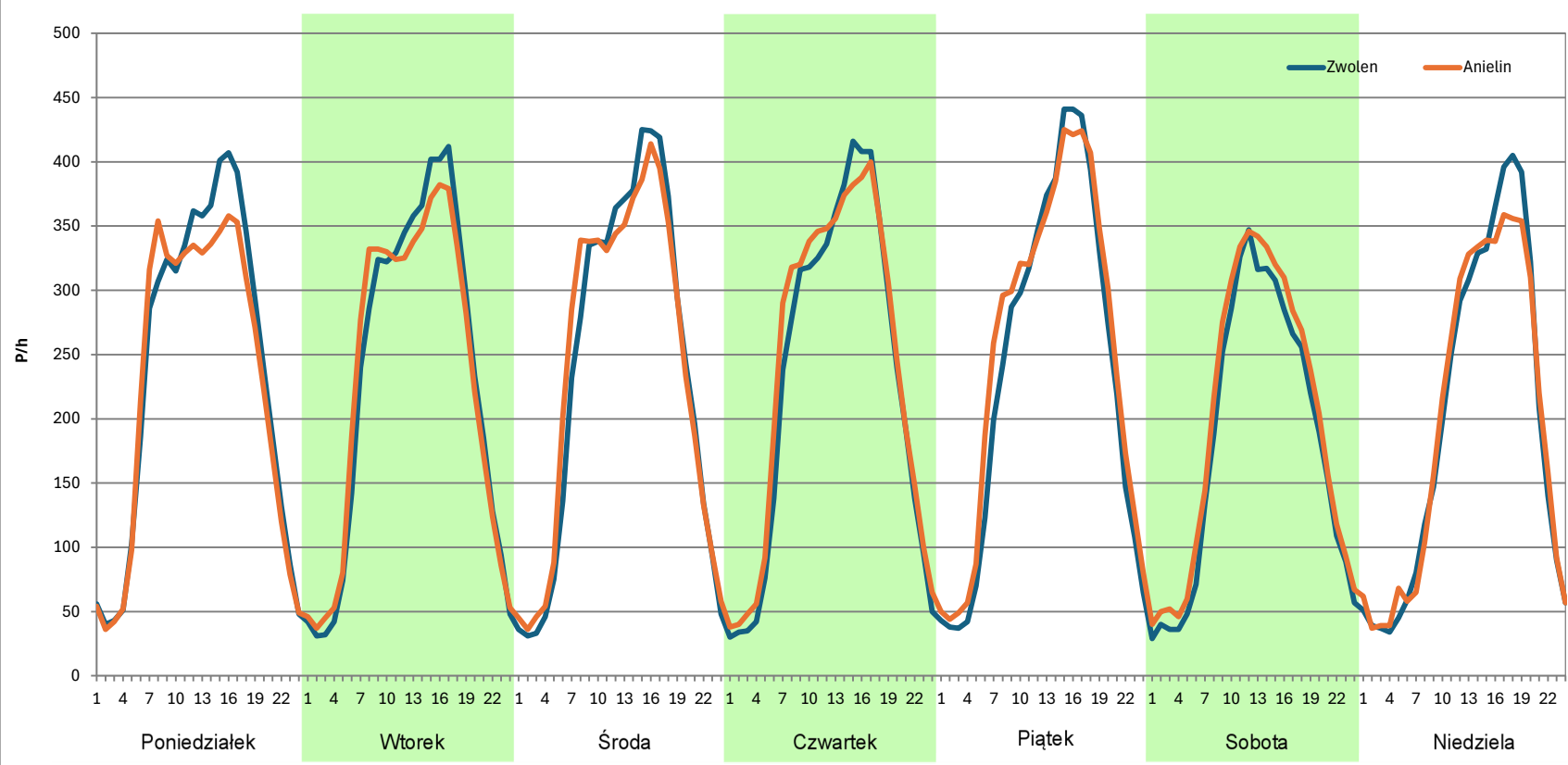
Analiza ruchu pojazdów ogółem w poszczególnych dniach tygodnia dla każdego miesiąca, w podziale na kierunki ruchu



Stacja nr 06063

Miejscowość: Pajaków
Odcinek: Zwolen-Anielin
Typ stacji: 8+1
Miesiąc: Czerwiec
Rok: 2023
Numer drogi: 12
Oddział: LUBLIN
R03_07-1_06063_2023

Dzień tygodnia	Poniedziałek		Wtorek		Środa		Czwartek		Piątek		Sobota		Niedziela	
Kierunek	Zwolen	Anielin	Zwolen	Anielin	Zwolen	Anielin	Zwolen	Anielin	Zwolen	Anielin	Zwolen	Anielin	Zwolen	Anielin
SDR	5662	5423	5489	5458	5642	5718	5510	5737	5660	5994	4358	4708	4696	4660
Razem	11085		10947		11360		11247		11654		9066		9356	
Podział procentowy	51,08%	48,92%	50,14%	49,86%	49,67%	50,33%	48,99%	51,01%	48,57%	51,43%	48,07%	51,93%	50,19%	49,81%



Analiza ruchu pojazdów ogółem w poszczególnych dniach tygodnia dla każdego miesiąca, w podziale na kierunki ruchu



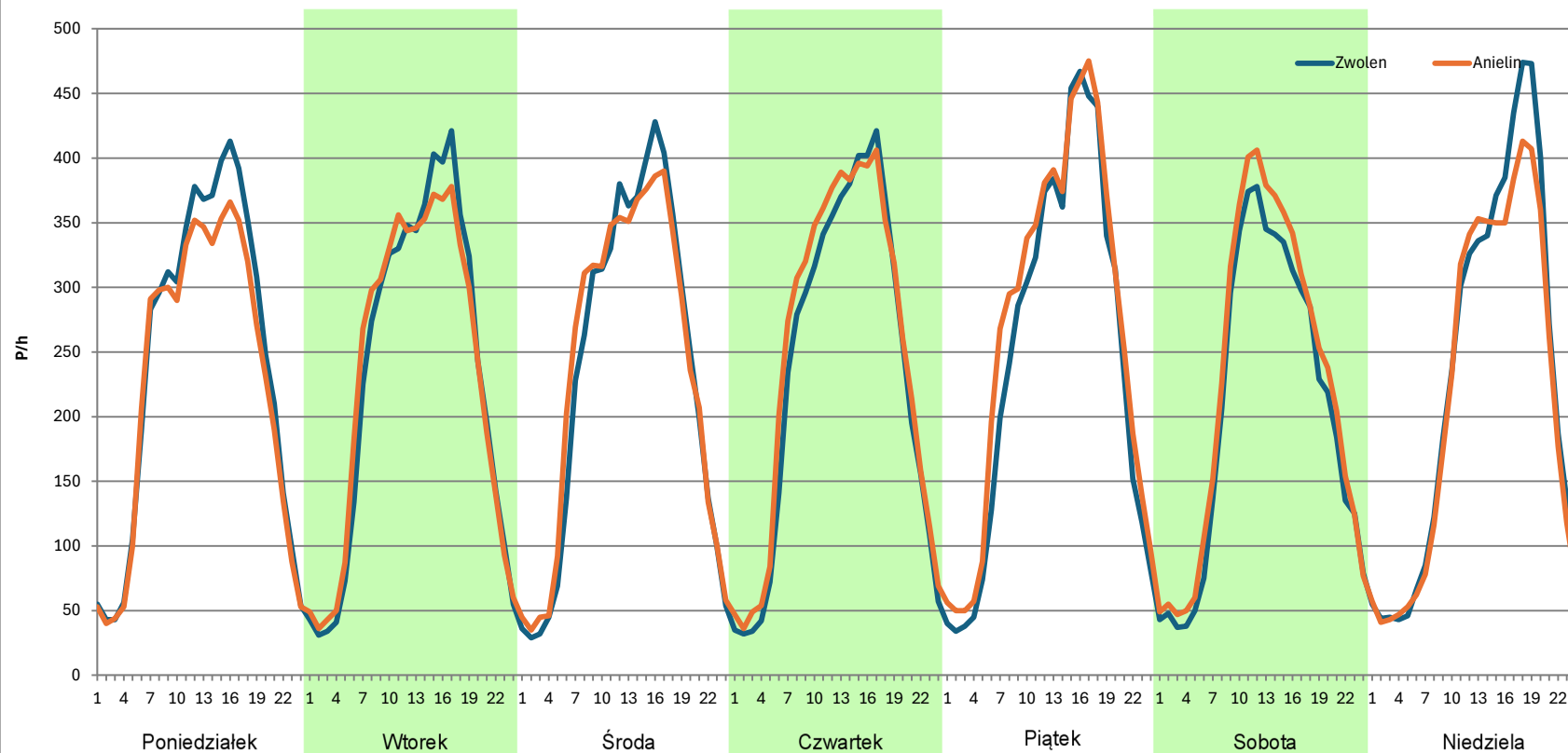
Stacja nr 06063

Miejscowość: Pajaków
Odcinek: Zwolen-Anielin
Typ stacji: 8+1
Miesiąc: Lipiec

Rok: 2023
Numer drogi: 12
Oddział: LUBLIN

R03_07-1_06063_2023

Dzień tygodnia	Poniedziałek		Wtorek		Środa		Czwartek		Piątek		Sobota		Niedziela	
Kierunek	Zwolen	Anielin	Zwolen	Anielin	Zwolen	Anielin	Zwolen	Anielin	Zwolen	Anielin	Zwolen	Anielin	Zwolen	Anielin
SDR	5764	5400	5508	5523	5538	5624	5608	5913	5878	6372	4914	5327	5438	5161
Razem	11164		11031		11162		11521		12250		10241		10599	
Podział procentowy	51,63%	48,37%	49,93%	50,07%	49,61%	50,39%	48,68%	51,32%	47,98%	52,02%	47,98%	52,02%	51,31%	48,69%



Analiza ruchu pojazdów ogółem w poszczególnych dniach tygodnia dla każdego miesiąca, w podziale na kierunki ruchu

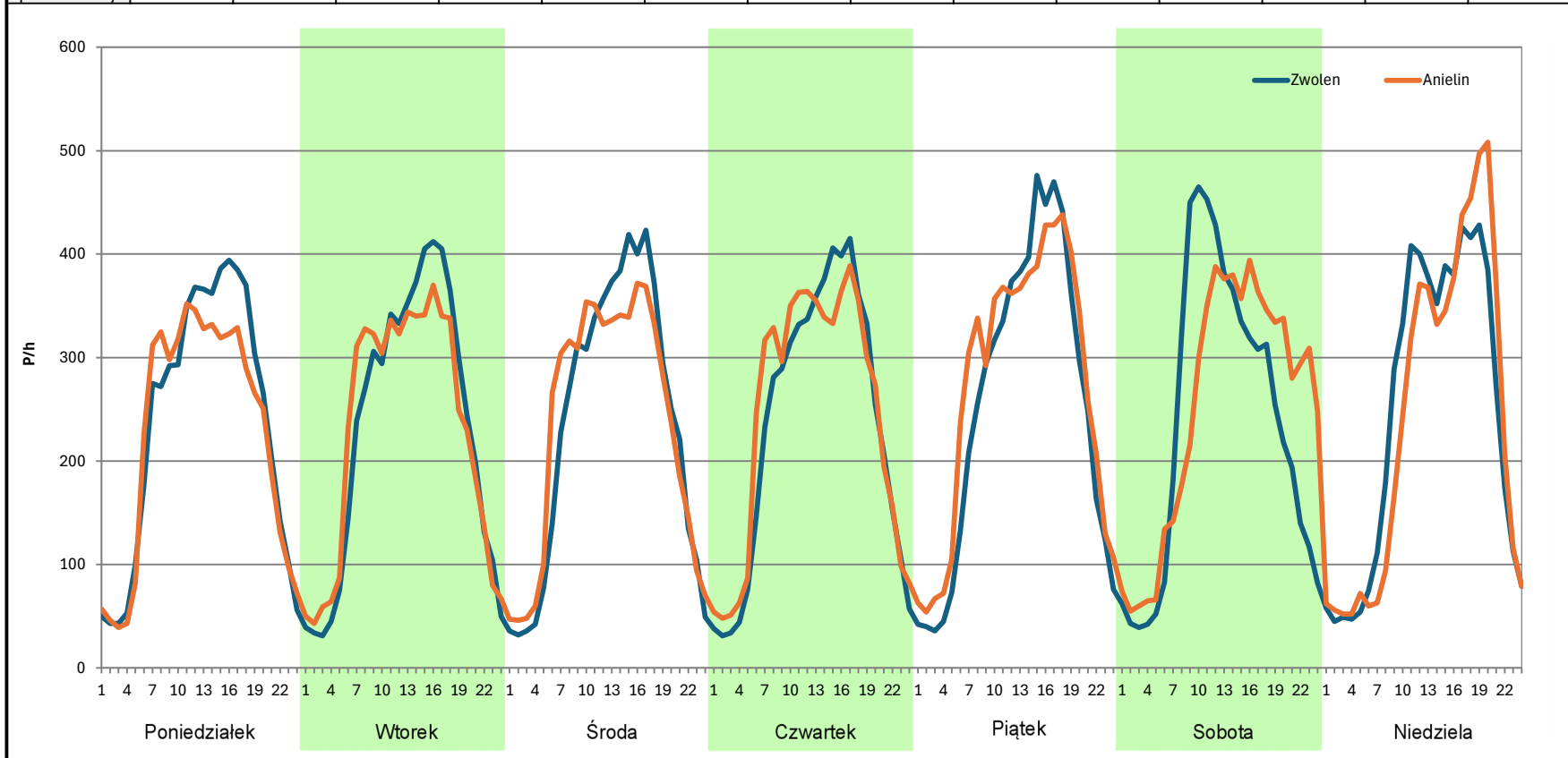


Stacja nr 06063

Miejscowość:	Pajaków	Rok:	2023
Odcinek:	Zwolen-Anielin	Numer drogi:	12
Typ stacji:	8+1	Oddział:	LUBLIN
Miesiąc:	Sierpień		

R03_07-1_06063_2023

Dzień tygodnia	Poniedziałek		Wtorek		Środa		Czwartek		Piątek		Sobota		Niedziela	
Kierunek	Zwolen	Anielin	Zwolen	Anielin	Zwolen	Anielin	Zwolen	Anielin	Zwolen	Anielin	Zwolen	Anielin	Zwolen	Anielin
SDR	5652	5371	5492	5477	5605	5639	5582	5809	6040	6499	5650	6046	5840	5703
Razem	11023		10969		11244		11391		12539		11696		11543	
Podział procentowy	51,27%	48,73%	50,07%	49,93%	49,85%	50,15%	49,00%	51,00%	48,17%	51,83%	48,31%	51,69%	50,59%	49,41%



Analiza ruchu pojazdów ogółem w poszczególnych dniach tygodnia dla każdego miesiąca, w podziale na kierunki ruchu



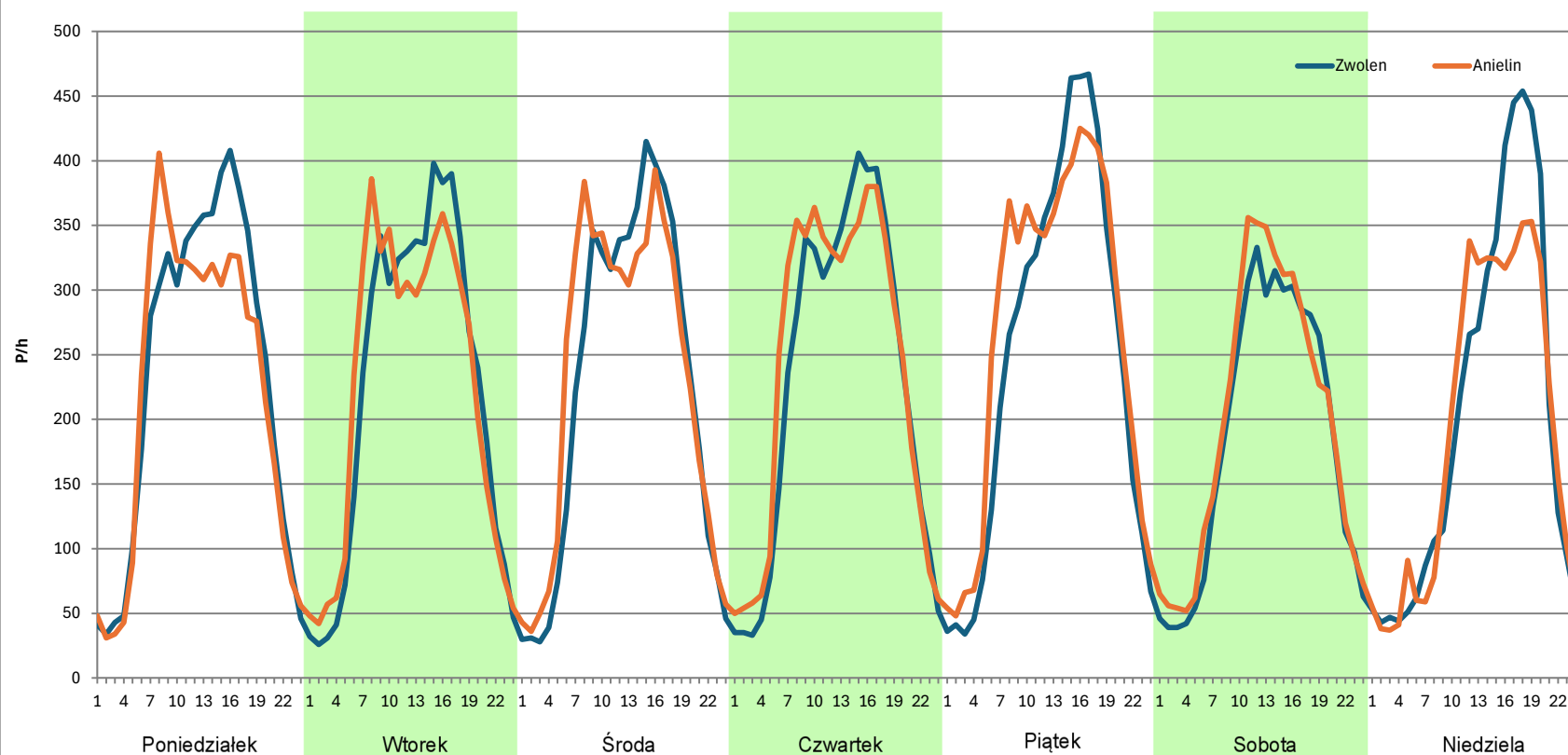
Stacja nr 06063

Miejscowość: Pajaków
Odcinek: Zwolen-Anielin
Typ stacji: 8+1
Miesiąc: Wrzesień

Rok: 2023
Numer drogi: 12
Oddział: LUBLIN

R03_07-1_06063_2023

Dzień tygodnia	Poniedziałek		Wtorek		Środa		Czwartek		Piątek		Sobota		Niedziela	
Kierunek	Zwolen	Anielin	Zwolen	Anielin	Zwolen	Anielin	Zwolen	Anielin	Zwolen	Anielin	Zwolen	Anielin	Zwolen	Anielin
SDR	5557	5300	5305	5329	5345	5559	5479	5723	5938	6389	4434	4713	4816	4604
Razem	10857		10634		10904		11202		12327		9147		9420	
Podział procentowy	51,18%	48,82%	49,89%	50,11%	49,02%	50,98%	48,91%	51,09%	48,17%	51,83%	48,47%	51,53%	51,13%	48,87%



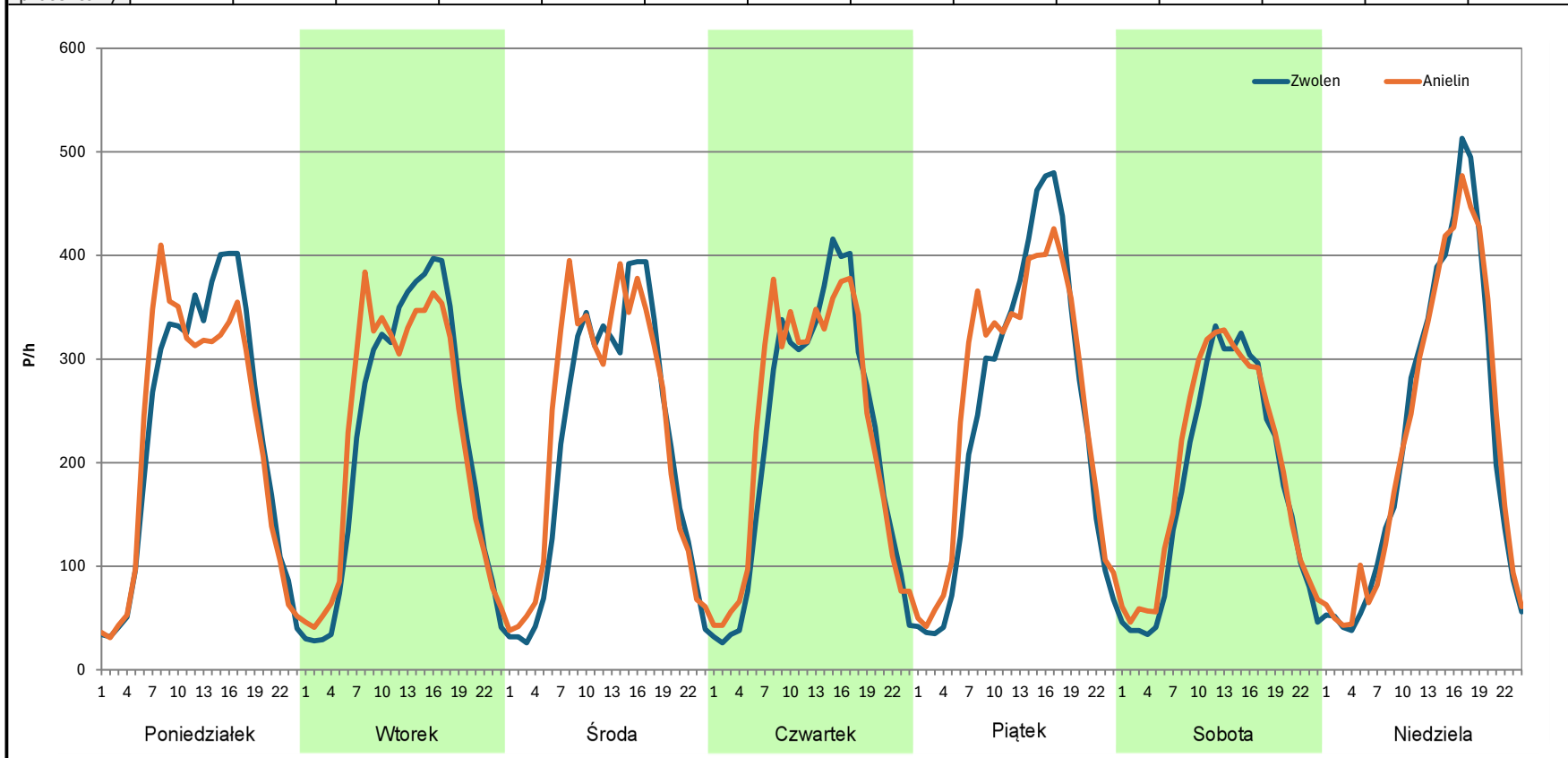
Analiza ruchu pojazdów ogółem w poszczególnych dniach tygodnia dla każdego miesiąca, w podziale na kierunki ruchu



Stacja nr 06063

Miejscowość: Pajaków
Odcinek: Zwolen-Anielin
Typ stacji: 8+1
Miesiąc: Październik
Rok: 2023
Numer drogi: 12
Oddział: LUBLIN
R03_07-1_06063_2023

Dzień tygodnia	Poniedziałek		Wtorek		Środa		Czwartek		Piątek		Sobota		Niedziela	
Kierunek	Zwolen	Anielin	Zwolen	Anielin	Zwolen	Anielin	Zwolen	Anielin	Zwolen	Anielin	Zwolen	Anielin	Zwolen	Anielin
SDR	5531	5380	5313	5419	5155	5522	5311	5531	5900	6193	4250	4585	5309	5336
Razem	10911		10732		10677		10842		12093		8835		10645	
Podział procentowy	50,69%	49,31%	49,51%	50,49%	48,28%	51,72%	48,99%	51,01%	48,79%	51,21%	48,10%	51,90%	49,87%	50,13%



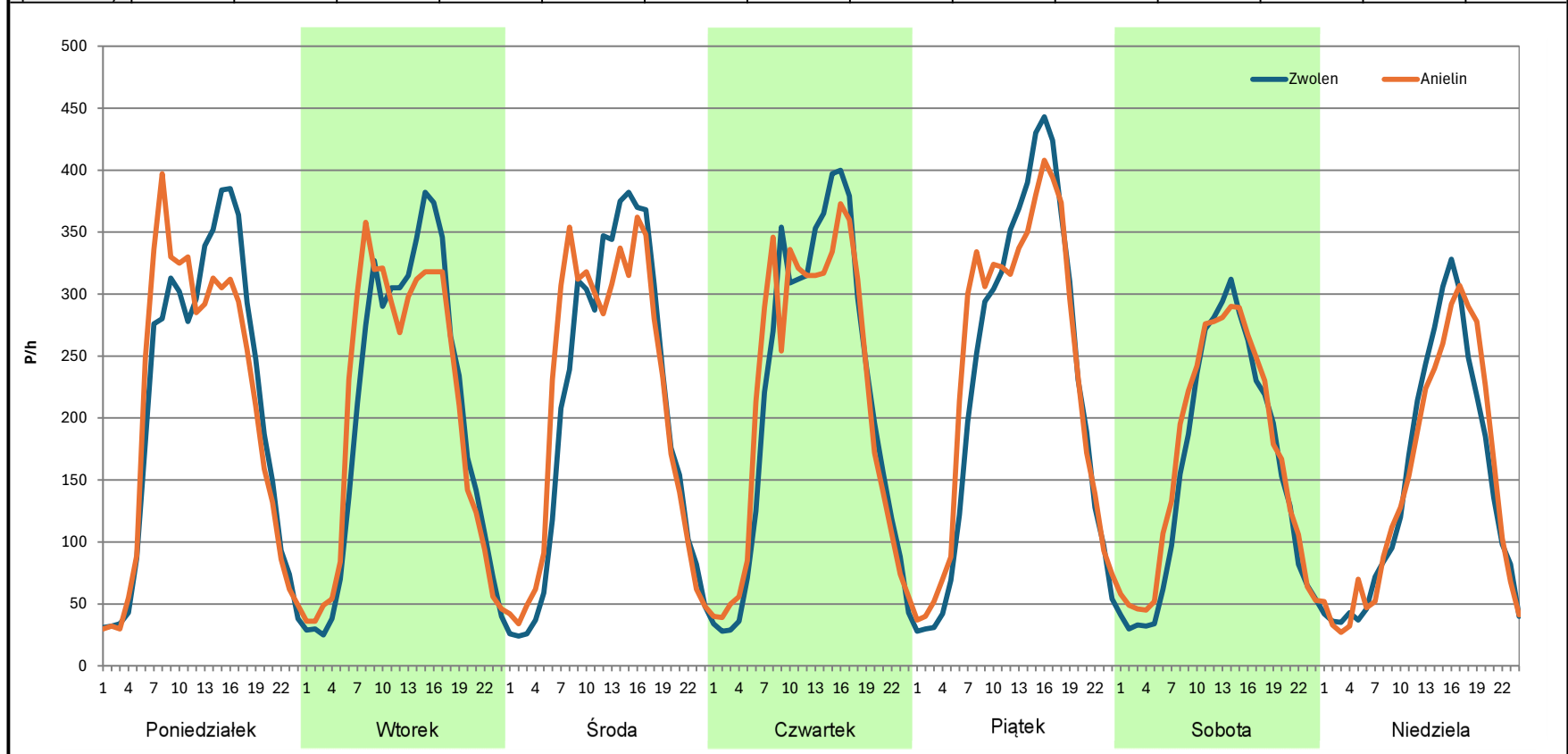
Analiza ruchu pojazdów ogółem w poszczególnych dniach tygodnia dla każdego miesiąca, w podziale na kierunki ruchu



Stacja nr 06063

Miejscowość: Pajaków
Odcinek: Zwolen-Anielin
Typ stacji: 8+1
Miesiąc: Listopad
Rok: 2023
Numer drogi: 12
Oddział: LUBLIN
R03_07-1_06063_2023

Dzień tygodnia	Poniedziałek		Wtorek		Środa		Czwartek		Piątek		Sobota		Niedziela	
Kierunek	Zwolen	Anielin	Zwolen	Anielin	Zwolen	Anielin	Zwolen	Anielin	Zwolen	Anielin	Zwolen	Anielin	Zwolen	Anielin
SDR	5058	4956	4833	4853	4932	5088	5139	5144	5469	5653	3742	4004	3456	3478
Razem	10014		9686		10020		10283		11122		7746		6934	
Podział procentowy	50,51%	49,49%	49,90%	50,10%	49,22%	50,78%	49,98%	50,02%	49,17%	50,83%	48,31%	51,69%	49,84%	50,16%



Analiza ruchu pojazdów ogółem w poszczególnych dniach tygodnia dla każdego miesiąca, w podziale na kierunki ruchu



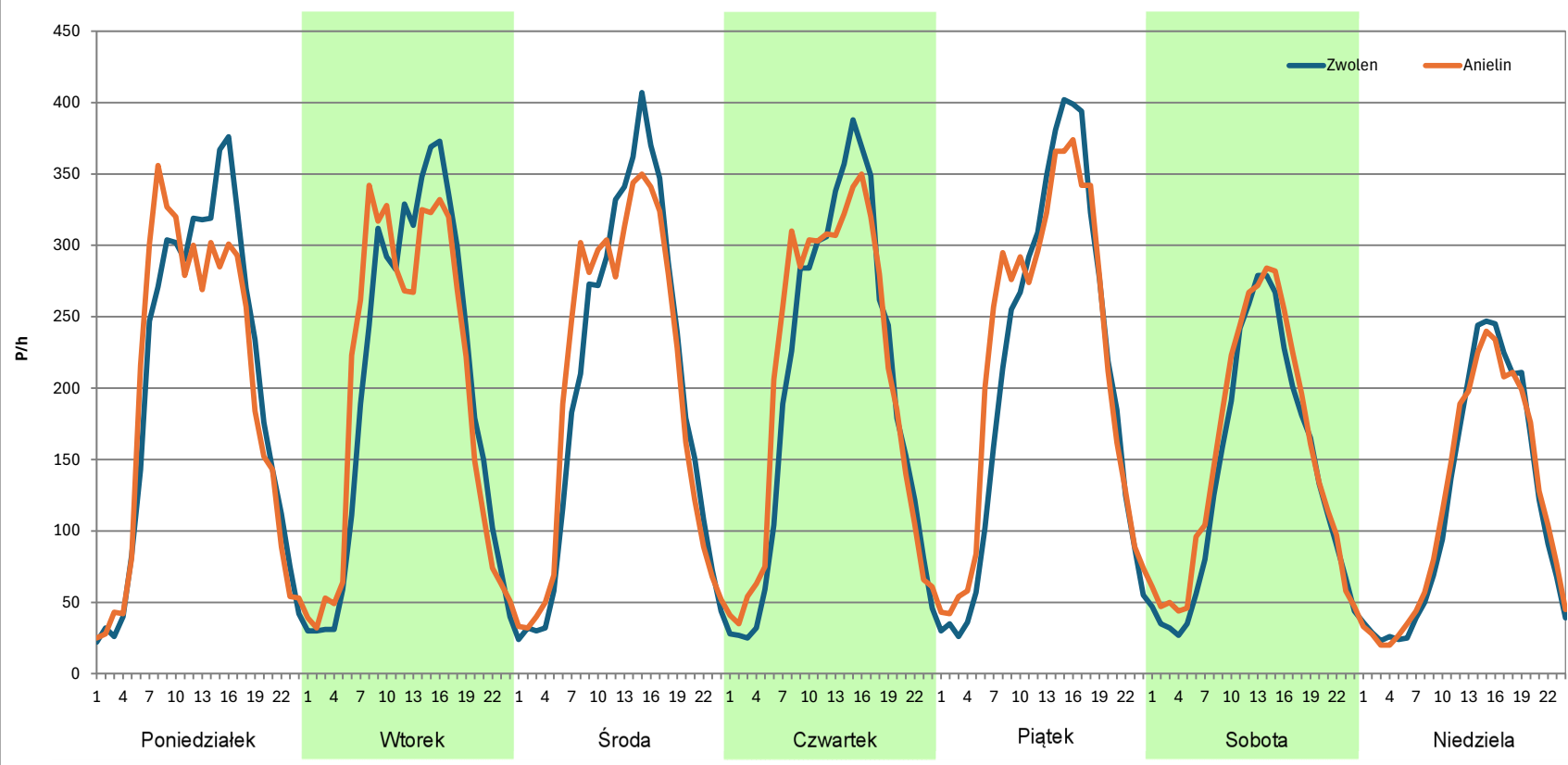
Stacja nr 06063

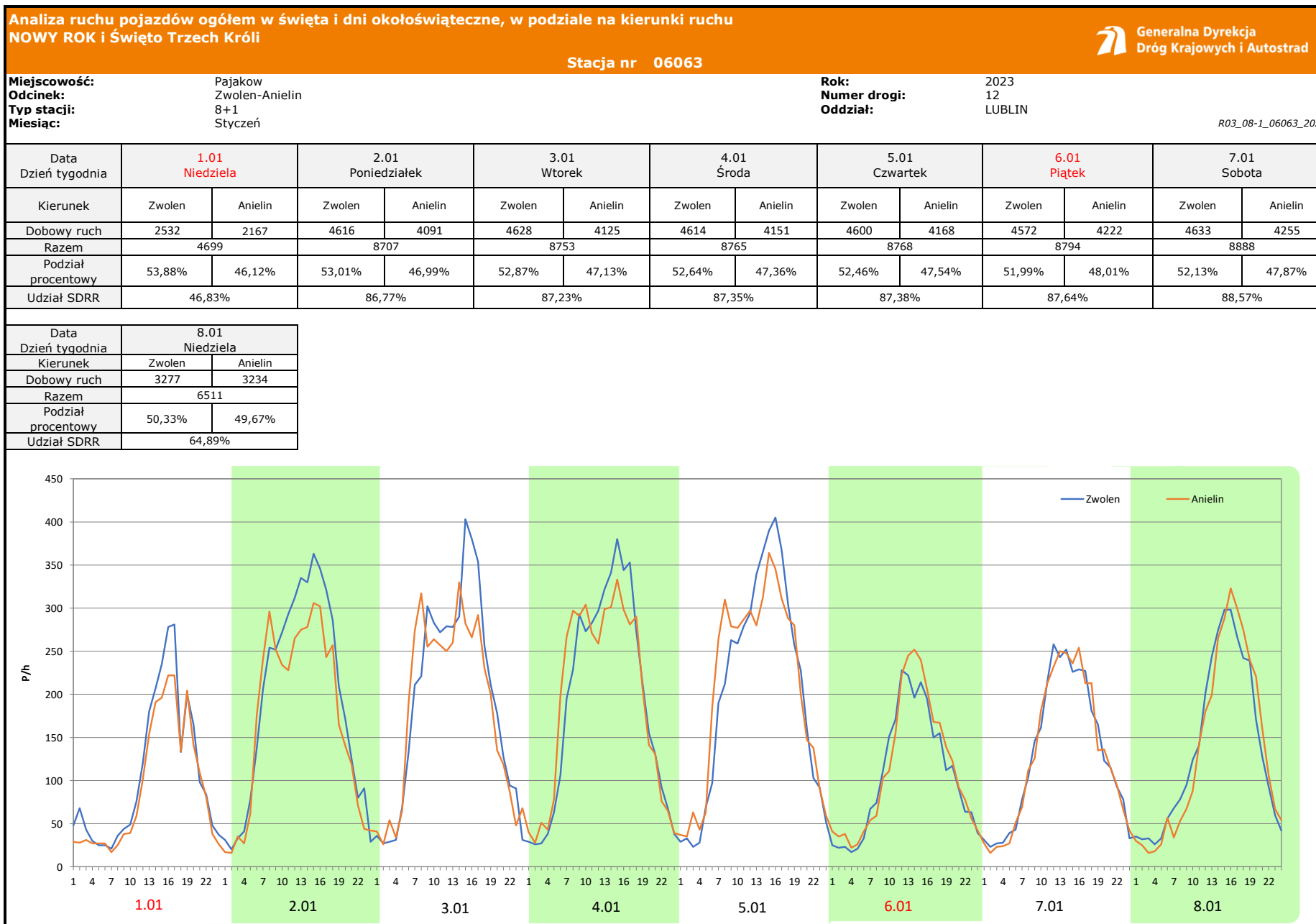
Miejscowość: Pajaków
Odcinek: Zwolen-Anielin
Typ stacji: 8+1
Miesiąc: Grudzień

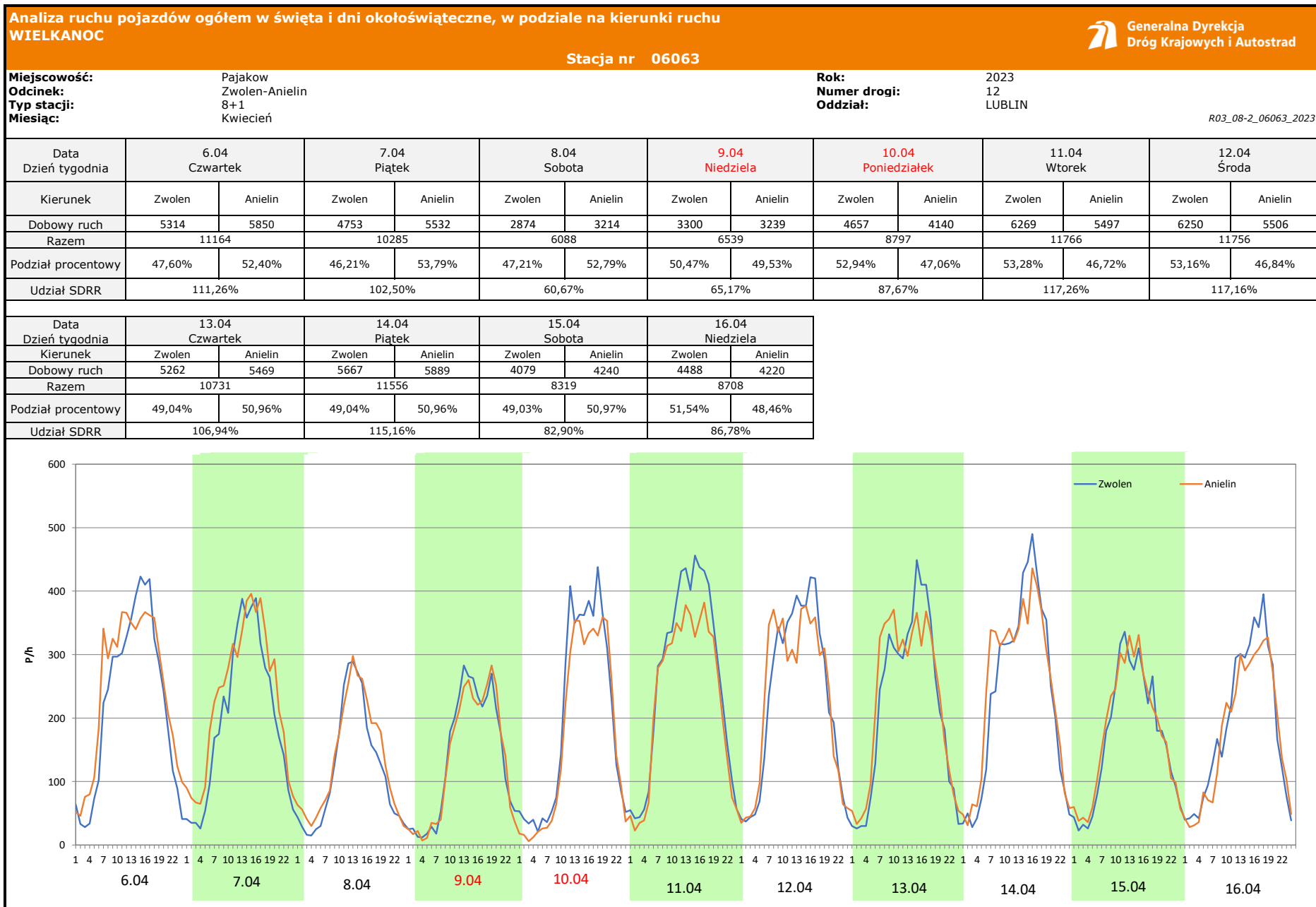
Rok: 2023
Numer drogi: 12
Oddział: LUBLIN

R03_07-1_06063_2023


Dzień tygodnia	Poniedziałek		Wtorek		Środa		Czwartek		Piątek		Sobota		Niedziela	
Kierunek	Zwolen	Anielin	Zwolen	Anielin	Zwolen	Anielin	Zwolen	Anielin	Zwolen	Anielin	Zwolen	Anielin	Zwolen	Anielin
SDR	4836	4700	4765	4767	4763	4796	4755	4932	4979	5228	3333	3636	2801	2840
Razem	9536		9532		9559		9687		10207		6969		5641	
Podział procentowy	50,71%	49,29%	49,99%	50,01%	49,83%	50,17%	49,09%	50,91%	48,78%	51,22%	47,83%	52,17%	49,65%	50,35%







Analiza ruchu pojazdów ogółem w święta i dni okołoświąteczne, w podziale na kierunki ruchu
1 - 3 MAJA

 Generalna Dyrekcja Dróg Krajowych i Autostrad

Stacja nr 06063

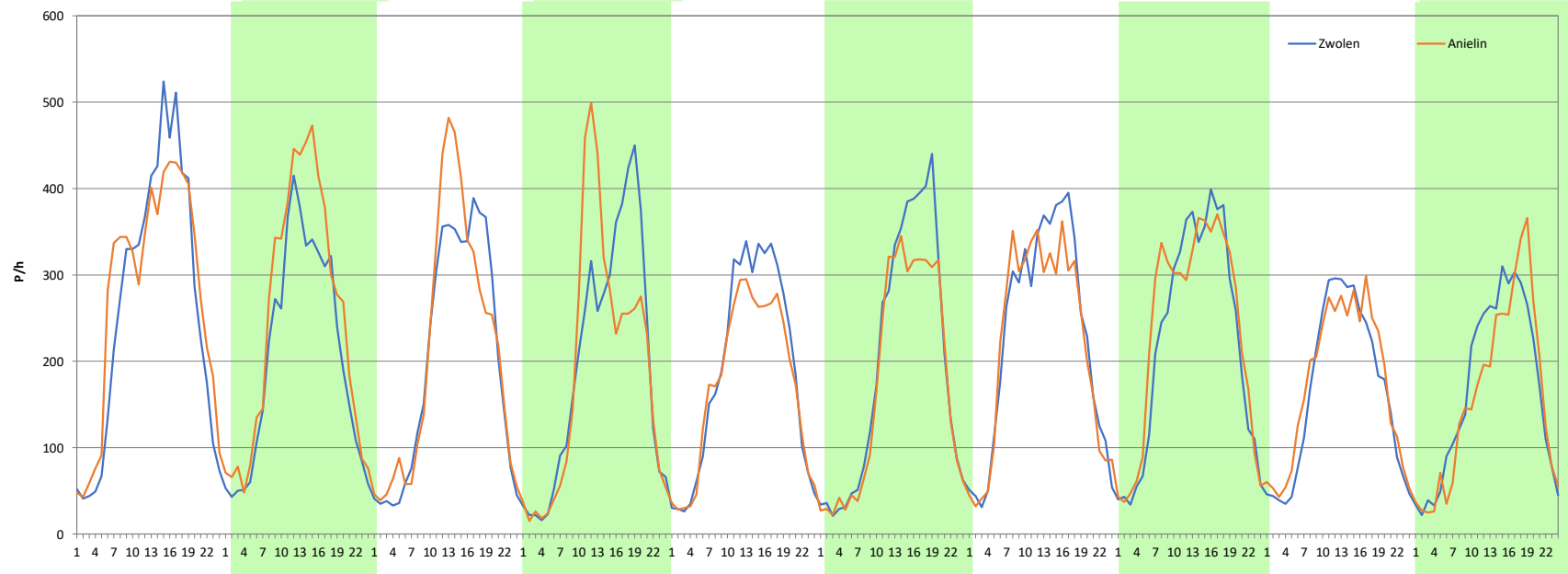
Miejscowość: Pajaków
Odcinek: Zwolen-Anielin
Typ stacji: 8+1
Miesiąc: Maj

Rok: 2023
Numer drogi: 12
Oddział: LUBLIN

R03_08-3_06063_2023

Data Dzień tygodnia	28.04 Piątek		29.04 Sobota		30.04 Niedziela		1.05 Poniedziałek		2.05 Wtorek		3.05 Środa		4.05 Czwartek	
Kierunek	Zwolen	Anielin	Zwolen	Anielin	Zwolen	Anielin	Zwolen	Anielin	Zwolen	Anielin	Zwolen	Anielin	Zwolen	Anielin
Dobowy ruch	6267	6573	4884	5896	4770	4977	4643	4493	4506	4117	4679	4166	5449	5233
Razem	12840		10780		9747		9136		8623		8845		10682	
Podział procentowy	48,81%	51,19%	45,31%	54,69%	48,94%	51,06%	50,82%	49,18%	52,26%	47,74%	52,90%	47,10%	51,01%	48,99%
Udział SDRR	127,96%		107,43%		97,14%		91,05%		85,93%		88,15%		106,45%	

Data Dzień tygodnia	5.05 Piątek		6.05 Sobota		7.05 Niedziela	
Kierunek	Zwolen	Anielin	Zwolen	Anielin	Zwolen	Anielin
Dobowy ruch	5312	5598	3926	4153	3959	3765
Razem	10910		8079		7724	
Podział procentowy	48,69%	51,31%	48,60%	51,40%	51,26%	48,74%
Udział SDRR	108,73%		80,51%		76,97%	



Analiza ruchu pojazdów ogółem w święta i dni okołoświąteczne, w podziale na kierunki ruchu
BOŻE CIAŁO

 **Generalna Dyrekcja Dróg Krajowych i Autostrad**

Stacja nr 06063

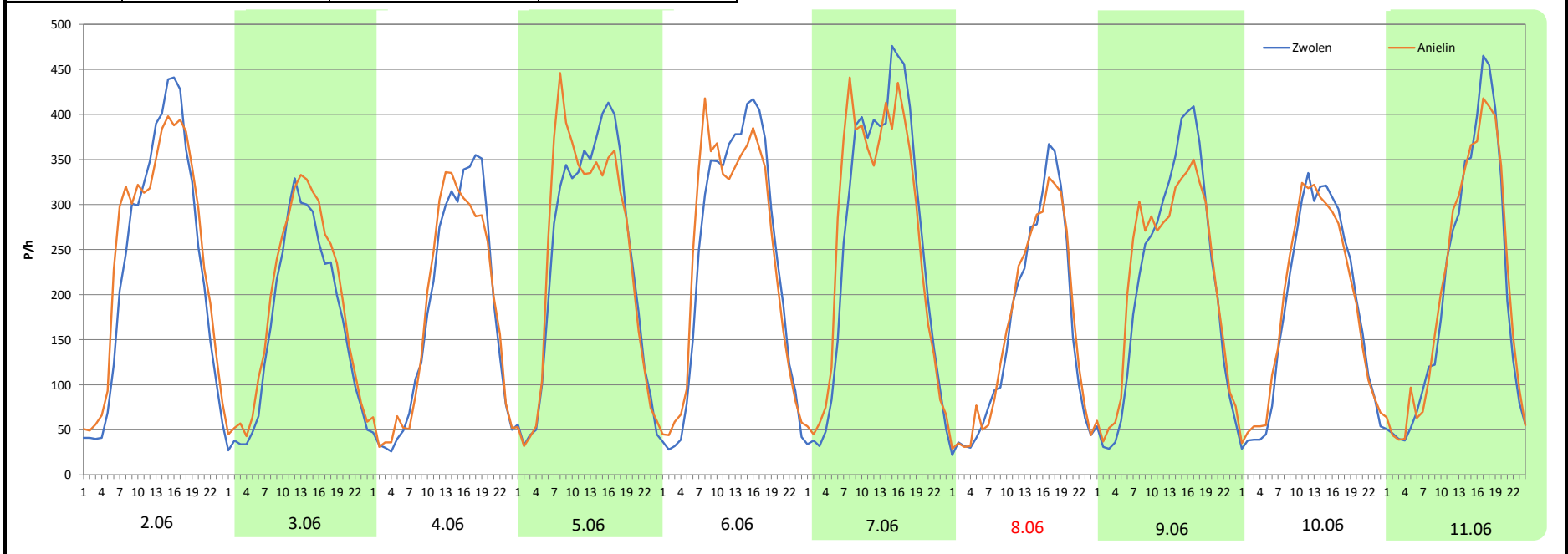
Miejscowość: Pajakow
Odcinek: Zwolen-Anielin
Typ stacji: 8+1
Miesiąc: Czerwiec

Rok: 2023
Numer drogi: 12
Oddział: LUBLIN

R03_08-4_06063_2023

Data Dzień tygodnia	2.06 Piątek		3.06 Sobota		4.06 Niedziela		5.06 Poniedziałek		6.06 Wtorek		7.06 Środa		8.06 Czwartek	
Kierunek	Zwolen	Anielin	Zwolen	Anielin	Zwolen	Anielin	Zwolen	Anielin	Zwolen	Anielin	Zwolen	Anielin	Zwolen	Anielin
Dobowy ruch	5631	5980	3971	4442	4228	4222	5687	5763	5674	5757	6164	6271	3786	3851
Razem	11611		8413		8450		11450		11431		12435		7637	
Podział procentowy	48,50%	51,50%	47,20%	52,80%	50,04%	49,96%	49,67%	50,33%	49,64%	50,36%	49,57%	50,43%	49,57%	50,43%
Udział SDRR	115,71%		83,84%		84,21%		114,11%		113,92%		123,92%		76,11%	

Data Dzień tygodnia	9.06 Piątek		10.06 Sobota		11.06 Niedziela	
Kierunek	Zwolen	Anielin	Zwolen	Anielin	Zwolen	Anielin
Dobowy ruch	5094	5173	4363	4429	4818	4902
Razem	10267		8792		9720	
Podział procentowy	49,62%	50,38%	49,62%	50,38%	49,57%	50,43%
Udział SDRR	102,32%		87,62%		96,87%	





Analiza ruchu pojazdów ogółem w święta i dni okołoswiąteczne, w podziale na kierunki ruchu WSZYSTKICH ŚWIĘTYCH

Stacja nr 06063

 **Generalna Dyrekcja Dróg Krajowych i Autostrad**

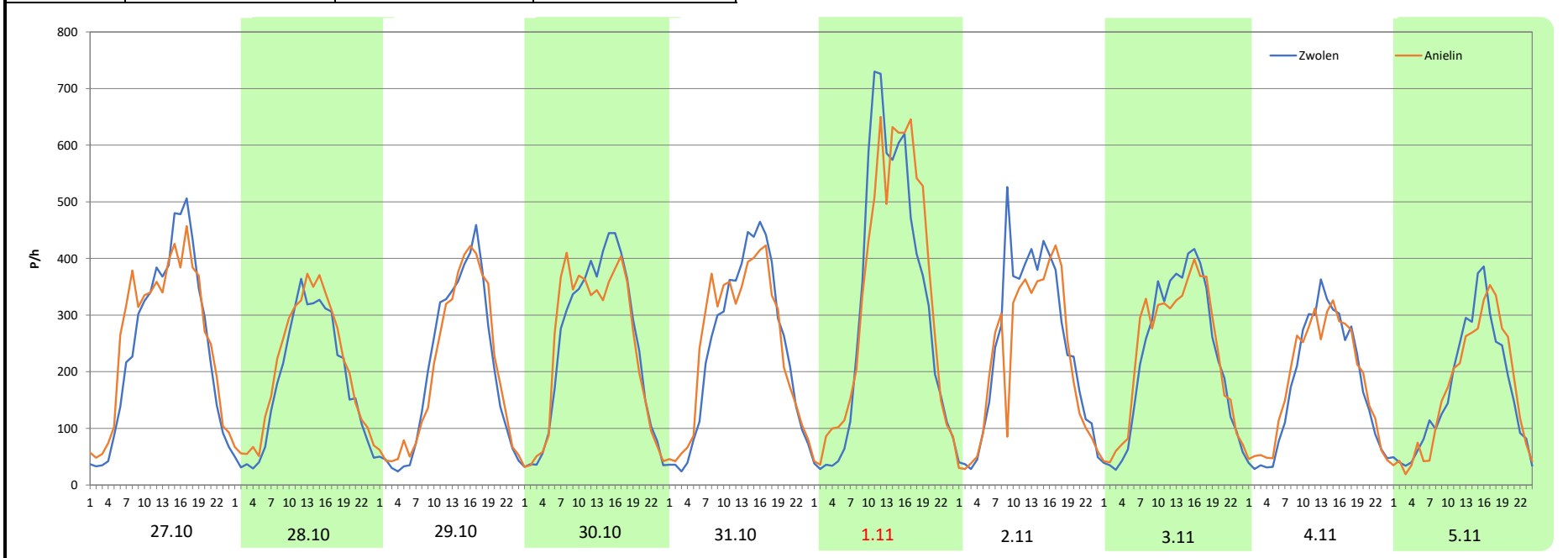
Miejscowość: Pajaków
Odcinek: Zwolen-Anielin
Typ stacji: 8+1
Miesiąc: Październik / Listopad

Rok: 2023
Numer drogi: 12
Oddział: LUBLIN

R03_08-6_06063_2023

Data Dzień tygodnia	27.10 Piątek		28.10 Sobota		29.10 Niedziela		30.10 Poniedziałek		31.10 Wtorek		1.11 Środa		2.11 Czwartek	
Kierunek	Zwolen	Anielin	Zwolen	Anielin	Zwolen	Anielin	Zwolen	Anielin	Zwolen	Anielin	Zwolen	Anielin	Zwolen	Anielin
Dobowy ruch	5979	6312	4304	4862	4707	4763	5794	5719	5786	5904	7488	7844	5762	5199
Razem	12291		9166		9470		11513		11690		15332		10961	
Podział procentowy	48,65%	51,35%	46,96%	53,04%	49,70%	50,30%	50,33%	49,67%	49,50%	50,50%	48,84%	51,16%	52,57%	47,43%
Udział SDRR	122,49%		91,35%		94,37%		114,73%		116,50%		152,79%		109,23%	

Data Dzień tygodnia	3.11 Piątek		4.11 Sobota		5.11 Niedziela	
Kierunek	Zwolen	Anielin	Zwolen	Anielin	Zwolen	Anielin
Dobowy ruch	5394	5497	4178	4334	3937	3915
Razem	10891		8512		7852	
Podział procentowy	49,53%	50,47%	49,08%	50,92%	50,14%	49,86%
Udział SDRR	108,54%		84,83%		78,25%	



**Analiza ruchu pojazdów ogółem w święta i dni okołoswiąteczne, w podziale na kierunki ruchu
ŚWIĘTO NIEPODLEGŁOŚCI**



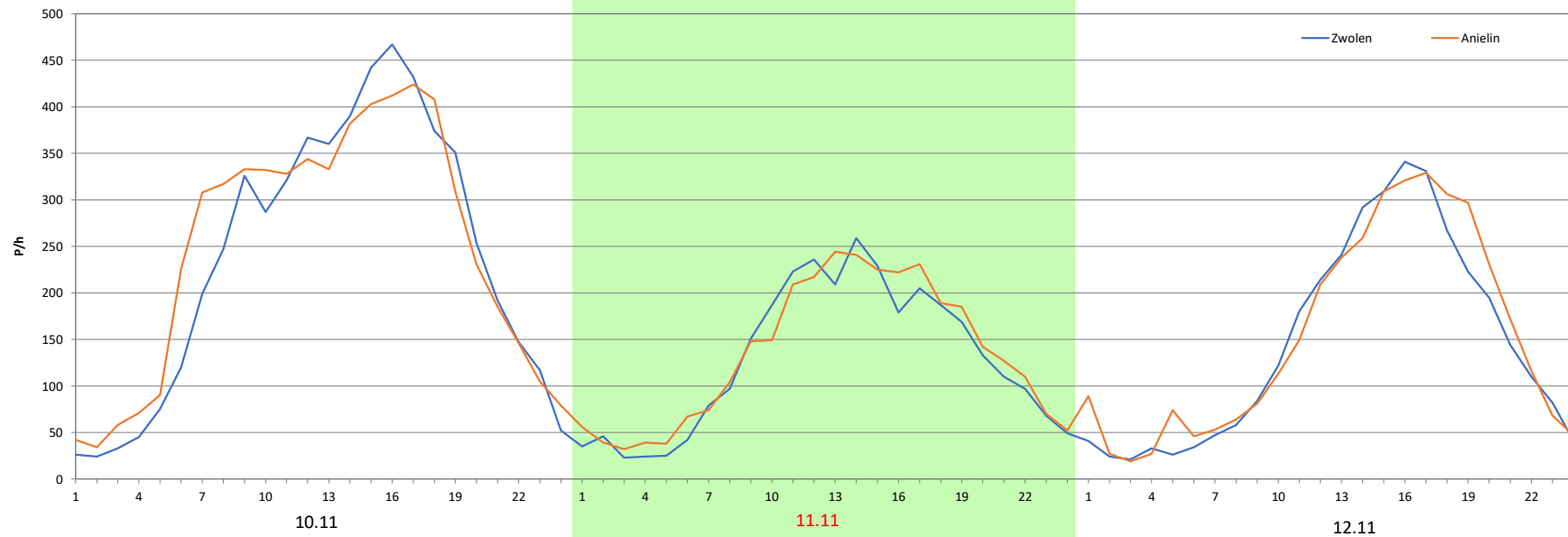
Stacja nr 06063

Miejscowość: Pajaków
Odcinek: Zwolen-Anielin
Typ stacji: 8+1
Miesiąc: Listopad

Rok: 2023
Numer drogi: 12
Oddział: LUBLIN

R03_08-7_06063_2023

Data Dzień tygodnia	10.11 Piątek		11.11 Sobota		12.11 Niedziela	
Kierunek	Zwolen	Anielin	Zwolen	Anielin	Zwolen	Anielin
Dobowy ruch	5648	5900	3062	3210	3460	3644
Razem	11548		6272		7104	
Podział procentowy	48,91%	51,09%	48,82%	51,18%	48,70%	51,30%
Udział SDRR	115,08%		62,50%		70,80%	



Analiza ruchu pojazdów ogółem w święta i dni okołoświąteczne, w podziale na kierunki ruchu
BOŻE NARODZENIE Stacja nr 06063



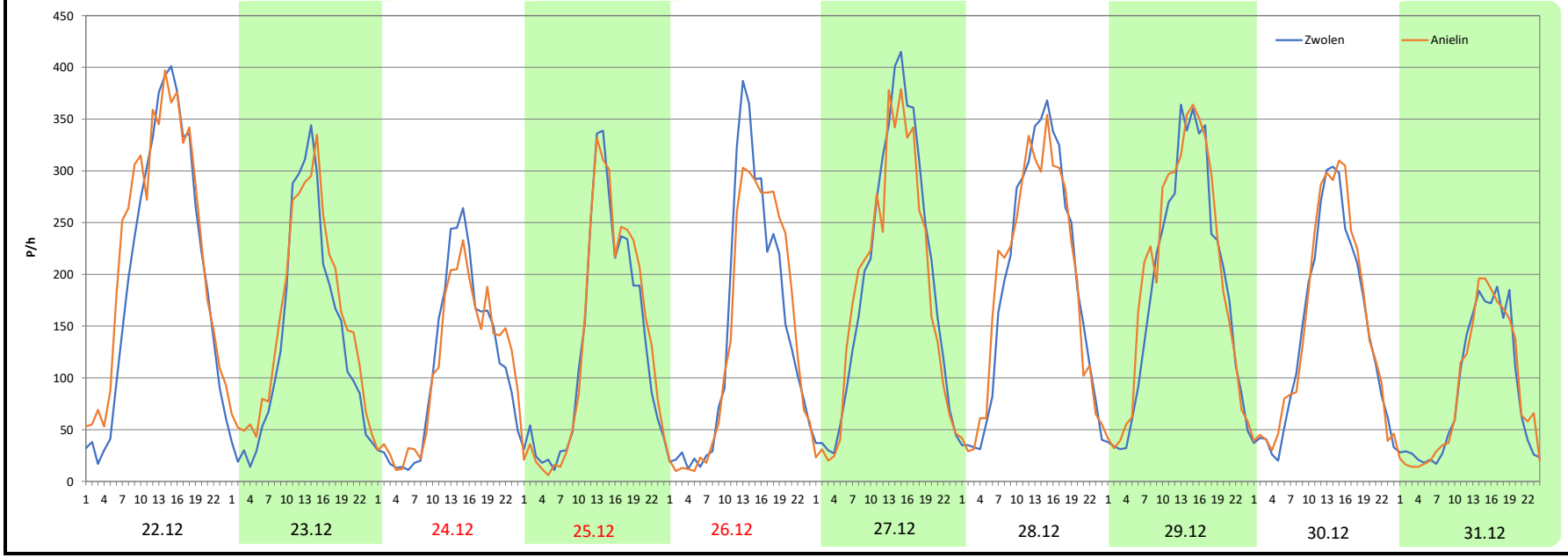
Miejscowość: Pajakow
Odcinek: Zwolen-Anielin
Typ stacji: 8+1
Miesiąc: Grudzień

Rok: 2023
Numer drogi: 12
Oddział: LUBLIN

R03_08-8_06063_2023

Data Dzień tygodnia	22.12 Piątek		23.12 Sobota		24.12 Niedziela		25.12 Poniedziałek		26.12 Wtorek		27.12 Środa		28.12 Czwartek	
Kierunek	Zwolen	Anielin	Zwolen	Anielin	Zwolen	Anielin	Zwolen	Anielin	Zwolen	Anielin	Zwolen	Anielin	Zwolen	Anielin
Dobowy ruch	4915	5457	3289	3733	2642	2628	3119	3202	3394	3358	4610	4372	4542	4546
Razem	10372		7022		5270		6321		6752		8982		9088	
Podział procentowy	47,39%	52,61%	46,84%	53,16%	50,13%	49,87%	49,34%	50,66%	50,27%	49,73%	51,32%	48,68%	49,98%	50,02%
Udział SDRR	103,36%		69,98%		52,52%		62,99%		67,29%		89,51%		90,57%	

Data Dzień tygodnia	29.12 Piątek		30.12 Sobota		31.12 Niedziela	
Kierunek	Zwolen	Anielin	Zwolen	Anielin	Zwolen	Anielin
Dobowy ruch	4451	4736	3428	3582	2028	2077
Razem	9187		7010		4105	
Podział procentowy	48,45%	51,55%	48,90%	51,10%	49,40%	50,60%
Udział SDRR	91,55%		69,86%		40,91%	



Proporcja dobowego natężenia ruchu do SDRR, dla każdego dnia w roku, w podziale na pojazdy ogółem



Generalna Dyrekcja Dróg Krajowych i Autostrad

Stacja nr **06063**

Miejscowość: Pajakow
 Odcinek: Zwolen-Anielin
 Typ stacji: 8+1
 Rok: 2023
 Numer drogi: 12
 Oddział: LUBLIN

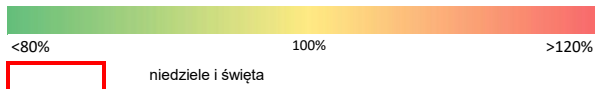
R03_10-1_06063_2023

	Miesiąc											
	1	2	3	4	5	6	7	8	9	10	11	12
liczba dni w miesiącu	31	28	31	30	31	30	31	31	30	31	30	31
średni udział w miesiącu [%]	86,7	89,9	94,1	102,2	100,7	105,9	111,0	114,1	106,1	106,4	95,5	87,4

R03_10-2_06063_2023

06063	Proporcja ruchu dziennego do średniego dobowego ruchu rocznego [%]											
	1	2	3	4	5	6	7	8	9	10	11	12
1	46,8	93,8	98,8	77,5	91,0	110,7	106,0	105,3	120,8	189,5	152,8	104,1
2	86,8	92,3	99,3	75,7	85,9	115,7	107,7	111,2	92,5	109,9	109,2	62,7
3	89,0	99,0	109,1	106,0	88,1	83,8	111,1	109,4	93,6	107,9	108,5	50,1
4	91,3	64,5	73,4	106,0	106,5	84,2	109,0	121,1	108,4	106,9	84,8	88,8
5	97,6	58,1	67,8	112,9	108,7	114,1	110,6	87,5	104,2	106,7	78,3	89,1
6	52,6	94,6	96,9	111,3	80,5	113,9	113,6	97,4	106,0	120,4	101,5	90,6
7	62,0	93,2	94,3	102,5	77,0	123,9	123,5	110,5	110,1	85,8	100,1	93,0
8	64,9	93,5	97,3	60,7	105,4	76,1	106,0	109,2	124,8	80,9	105,5	100,3
9	95,4	95,9	97,2	65,2	104,3	102,3	107,7	107,6	93,2	104,5	107,1	70,3
10	94,1	106,3	107,7	87,7	107,8	87,6	111,1	116,7	98,3	100,8	115,1	67,0
11	95,8	75,0	70,1	117,3	110,7	96,9	109,0	131,0	109,5	106,3	62,5	94,1
12	97,4	65,5	64,7	110,0	115,7	105,6	110,6	110,8	108,7	106,4	70,8	94,1
13	101,2	98,1	87,5	106,9	83,8	104,3	113,6	104,9	107,1	120,4	105,5	97,1
14	73,9	99,6	99,5	115,2	84,2	107,8	123,5	103,9	111,0	90,8	100,3	100,5
15	62,9	99,9	100,1	82,9	105,4	110,7	106,0	100,5	121,8	92,2	103,7	109,1
16	95,0	102,6	103,5	86,8	104,3	115,7	107,7	115,7	90,7	107,7	104,2	74,3
17	95,0	106,1	112,0	103,7	107,8	83,8	111,1	113,3	102,3	103,4	112,2	70,6
18	97,0	70,9	79,7	102,6	110,7	84,2	113,3	120,8	107,0	105,3	73,9	102,1
19	96,2	68,9	92,5	105,4	115,7	111,1	115,1	97,3	103,5	109,2	64,5	101,8
20	103,0	97,6	101,9	109,5	83,8	109,0	118,2	102,7	109,9	118,6	98,2	103,9
21	64,3	94,6	100,0	118,8	84,2	110,6	122,3	112,3	110,9	84,2	96,7	102,0
22	63,4	99,5	102,8	86,0	105,4	113,6	97,7	113,1	120,6	73,2	98,3	103,4
23	93,1	100,8	105,6	90,8	104,3	123,5	103,0	114,7	86,2	106,8	95,7	70,0
24	92,8	104,3	111,2	107,8	107,8	106,0	111,6	117,4	81,3	106,3	107,6	52,5
25	94,7	75,0	80,1	105,7	110,7	107,7	108,2	126,8	107,9	107,1	72,9	63,0
26	95,4	66,8	72,2	106,4	115,7	111,1	108,7	170,7	107,5	109,9	63,0	67,3
27	102,4	105,1	100,3	113,8	83,8	109,0	114,0	155,1	111,8	122,5	93,9	89,5
28	72,9	95,0	101,1	128,0	84,2	110,6	118,9	112,8	114,6	91,3	89,0	90,6
29	68,7		105,5	107,4	105,4	113,6	94,3	109,8	126,4	94,4	91,8	91,6
30	92,2		106,6	97,1	104,3	123,5	101,9	111,0	93,1	114,7	96,1	69,9
31	93,0		111,0		107,8		111,5	110,9		116,5		40,9

Legenda



Nierównomierność kierunkowa dla każdego dnia w roku, dla pojazdów ogółem



Generalna Dyrekcja
Dróg Krajowych i Autostrad

Stacja nr 06063

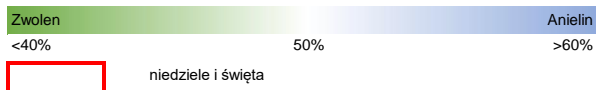
Miejscowość: Pajakow
Odcinek: Zwolen-Anielin
Typ stacji: 8+1

Rok: 2023
Numer drogi: 12
Oddział: LUBLIN

R03_11_06063_2023

06063	Proporcja ruchu dziennego do średniego dobowego ruchu rocznego [%]											
	1	2	3	4	5	6	7	8	9	10	11	12
1	46,1	50,4	51,1	52,5	49,2	50,9	51,9	50,6	51,5	50,2	51,2	50,0
2	47,0	50,7	50,7	49,8	47,7	51,5	49,1	50,9	50,9	49,5	47,4	51,8
3	48,6	50,4	50,3	49,1	47,1	52,8	48,4	50,9	48,9	50,0	50,5	51,8
4	50,1	52,3	52,0	49,3	49,0	50,0	50,0	51,7	48,3	50,1	50,9	48,7
5	50,6	48,5	49,5	50,4	51,3	50,3	50,3	52,2	50,4	51,2	49,9	49,6
6	51,5	48,1	49,0	52,4	51,4	50,3	51,2	48,7	50,7	51,2	51,1	50,2
7	49,9	49,4	49,6	53,8	48,7	50,4	51,8	48,7	51,4	51,7	50,1	50,8
8	49,7	49,6	50,0	52,8	48,6	50,4	51,9	49,6	51,9	49,7	51,3	50,5
9	48,3	50,7	50,9	49,5	49,1	50,4	49,1	50,7	52,3	48,9	50,4	52,1
10	48,8	51,0	49,7	47,1	50,2	50,4	48,4	51,8	48,7	50,8	51,1	49,8
11	49,9	50,4	52,0	46,7	50,9	50,4	50,0	52,8	48,9	50,4	51,2	49,1
12	50,4	48,1	50,1	49,8	51,5	48,6	50,3	53,9	50,0	51,0	51,3	49,9
13	50,6	48,7	50,4	51,0	52,8	49,1	51,2	50,1	50,7	51,0	49,4	50,2
14	51,1	50,3	50,4	51,0	50,0	50,2	51,8	49,4	51,3	50,9	49,6	50,8
15	47,9	50,6	49,5	51,0	48,5	50,9	51,9	47,1	51,9	51,3	50,7	51,4
16	48,4	50,6	50,1	48,5	49,1	51,5	49,1	49,4	50,7	49,1	51,0	52,7
17	50,0	50,9	50,2	48,9	50,2	52,8	48,4	50,7	49,0	50,5	50,7	50,1
18	50,4	52,3	51,5	49,1	50,9	50,0	49,9	52,1	49,2	55,0	52,3	50,0
19	50,4	47,9	50,5	50,0	51,5	48,3	50,2	50,5	49,6	50,9	49,7	50,5
20	51,2	48,6	49,2	50,5	52,8	50,0	51,7	47,4	51,2	51,3	48,4	51,4
21	51,6	49,9	49,8	50,8	50,0	50,3	52,5	48,0	50,7	52,0	50,6	52,0
22	50,1	50,3	50,1	51,3	48,5	51,2	51,8	49,9	52,3	48,6	50,3	52,6
23	48,7	50,4	50,7	49,5	49,1	51,8	47,9	49,6	51,1	49,4	50,8	53,2
24	50,5	50,8	50,1	48,7	50,2	51,9	48,5	50,7	48,9	50,7	50,9	49,9
25	49,9	52,5	52,6	49,7	50,9	49,1	50,4	50,7	48,8	51,4	52,0	50,7
26	50,6	49,2	49,4	51,0	51,5	48,4	50,6	50,6	50,4	51,0	49,7	49,7
27	51,5	49,6	48,8	50,6	52,8	50,0	51,2	50,7	51,2	51,4	49,0	48,7
28	52,8	49,2	50,0	51,2	50,0	50,3	52,0	48,8	51,0	53,0	50,0	50,0
29	49,6		49,7	54,7	48,5	51,2	52,6	49,7	51,5	50,3	50,8	51,6
30	48,8		50,4	51,1	49,1	51,8	48,2	50,2	52,6	49,7	50,8	51,1
31	49,4		52,1		50,2		48,2	50,9		50,5		50,6

Legenda



$$*WKN = \frac{N_{poj./24h}(\text{kierunek P})}{N_{poj./24h}(\text{kierunek P+L})}$$

Dobowe wahania ruchu pojazdów ogółem w podziale na kierunki



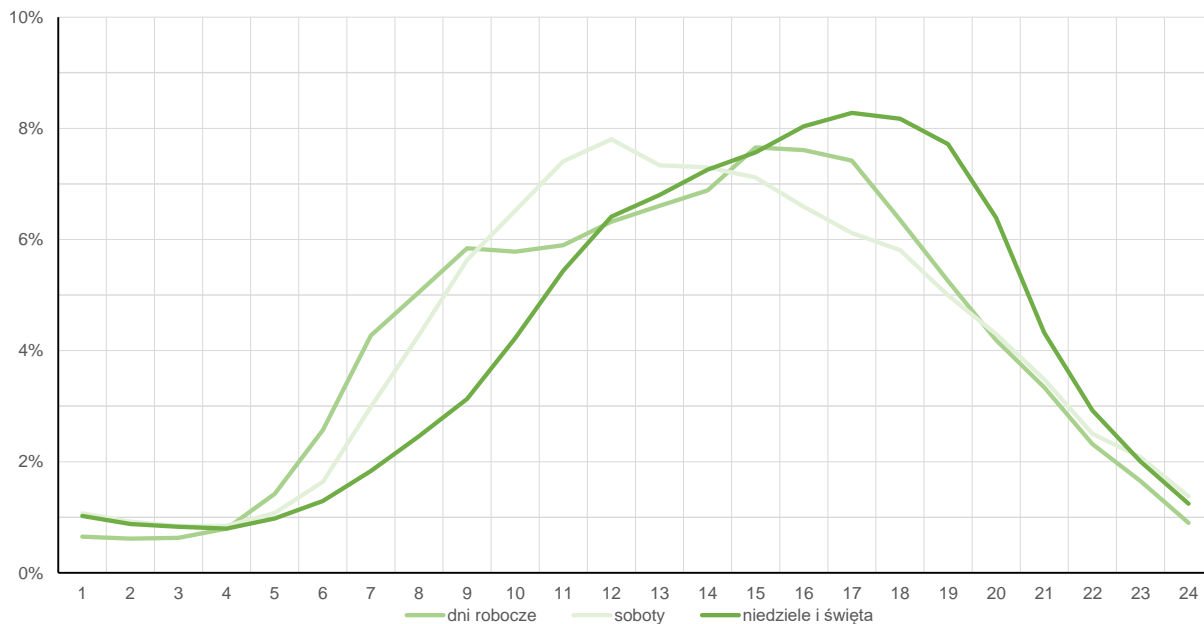
Stacja nr 06063

Miejscowość: Pajaków Rok: 2023
 Odcinek: Zwolen-Anielin Numer drogi: 12
 Typ stacji: 8+1 Oddział: LUBLIN

Średni dobowy rozkład natężenia ruchu

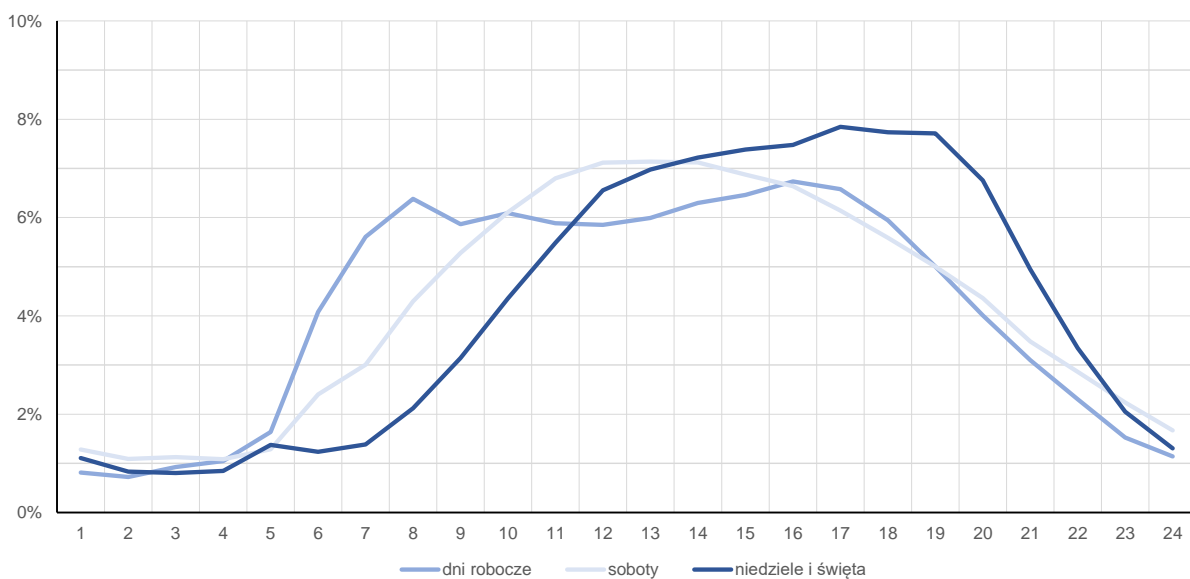
R03_12-1_06063_2023

Kierunek: Zwolen



R03_12-2_06063_2023

Kierunek: Anielin



Struktura rodzajowa ruchu wg pomiarów automatycznych



**Generalna Dyrekcja
Dróg Krajowych i Autostrad**

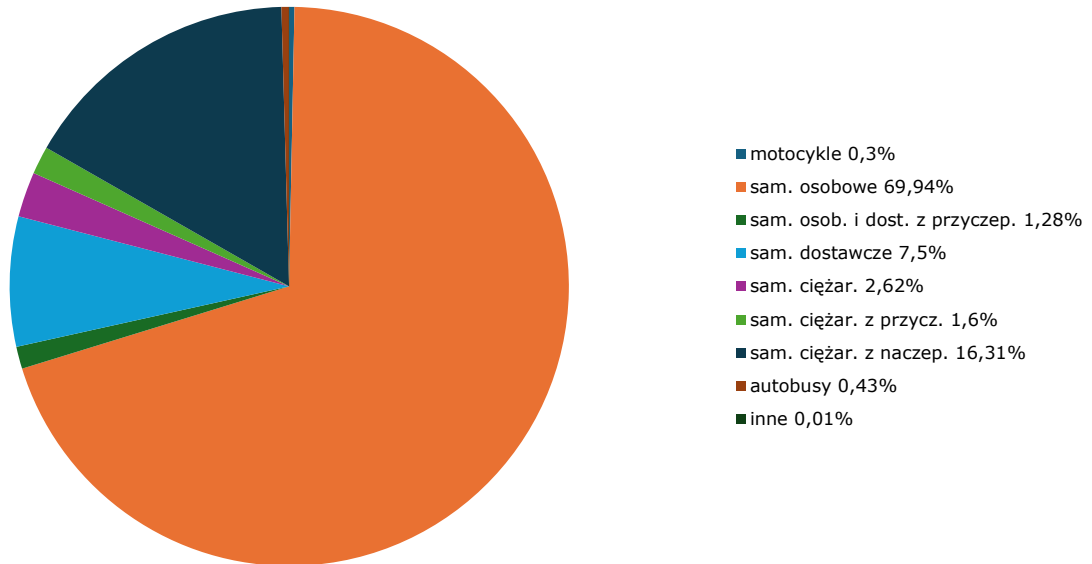
Stacja nr 06063

Miejscowość: Pajakow
Odcinek: Zwolen-Anielin
Typ stacji: 8+1

Rok: 2023
Numer drogi: 12
Oddział: LUBLIN

R04_03_06063_2023

Rodzajowa struktura ruchu wg pomiarów automatycznych w 2023 roku



Rozkłady prędkości pojazdów samochodowych



Generalna Dyrekcja
Dróg Krajowych i Autostrad

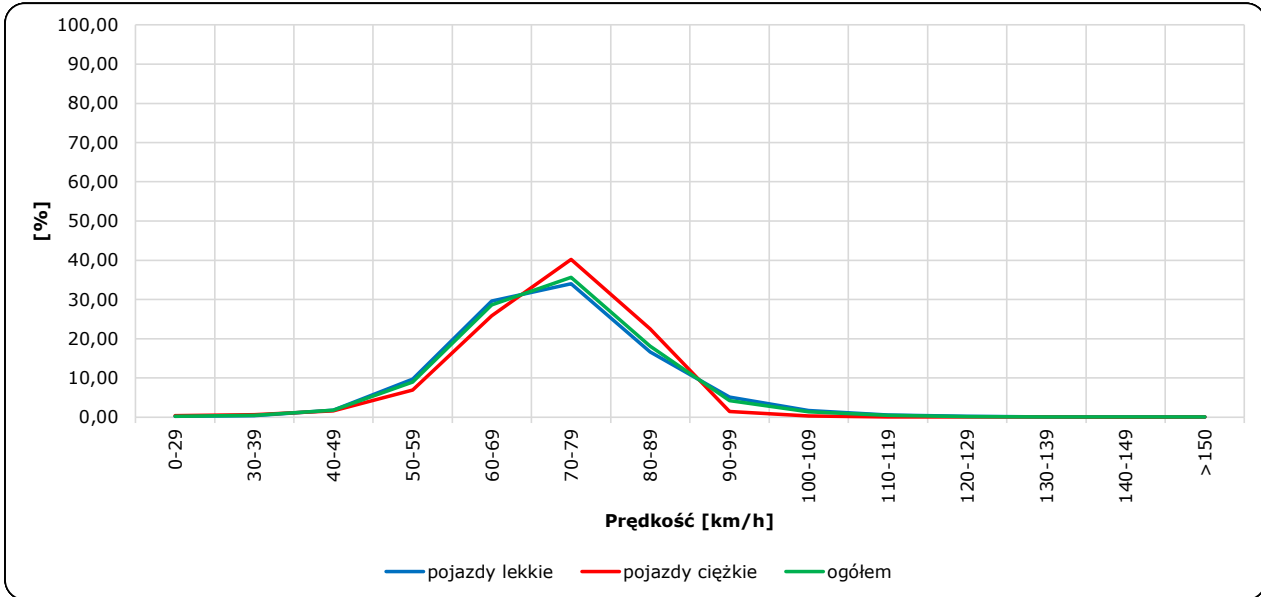
Stacja nr 06063

Miejscowość: Pajakow
Odcinek: Zwolen-Anielin
Typ stacji: 8+1

Rok: 2023
Numer drogi: 12
Oddział: LUBLIN

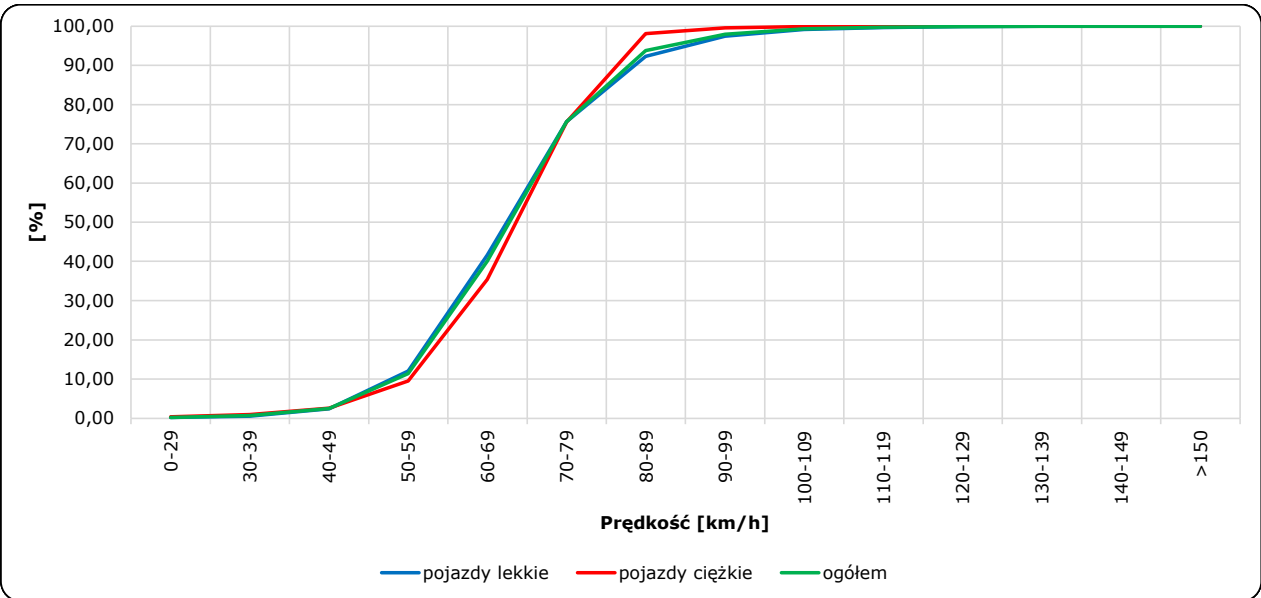
R06_02-1_06063_2023

Rozkład prędkości



R06_02-2_06063_2023

Dystrybuanta prędkości



Zestawienie 200 godzin o największym natężeniu ruchu w roku

Stacja nr 06063

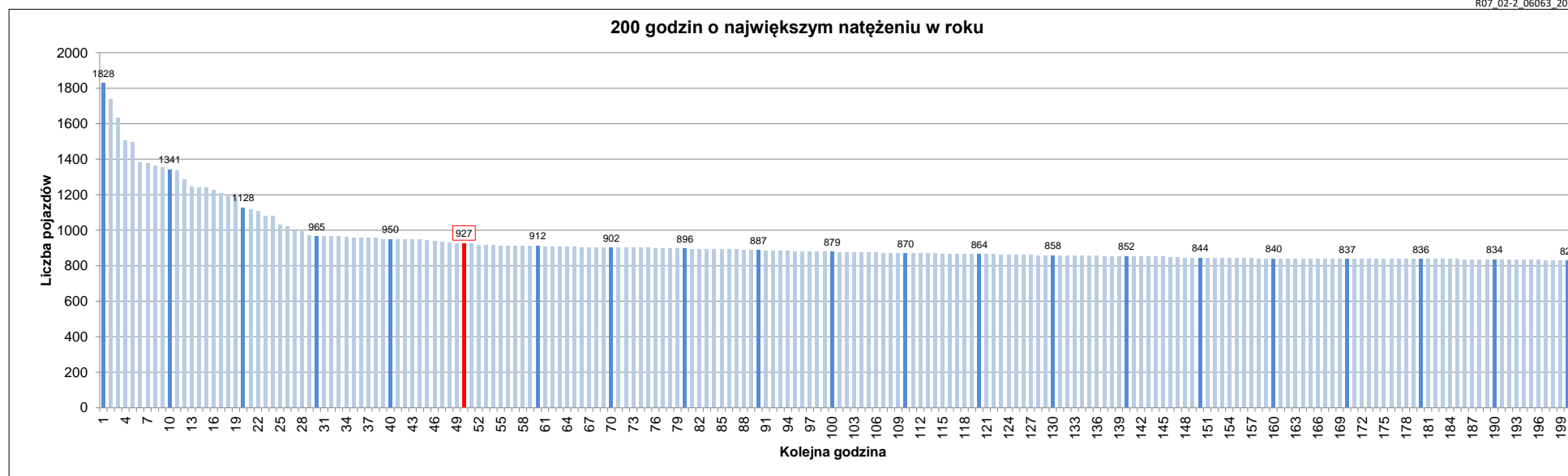


Miejscowość: Pajakow
 Odcinek: Zwolen-Anielin
 Typ stacji: 8+1
 Rok: 2023
 Numer drogi: 12
 Oddział: LUBLIN

R07_02-1_06063_2023

Udział ruchu w godzinach o największym natężeniu w roku w odniesieniu do SDRR w 2023 roku [%]																					
SDRR	1	10	20	30	40	50	60	70	80	90	100	110	120	130	140	150	160	170	180	190	200
10035	1828	1341	965	950	950	927	912	902	896	887	879	870	864	858	852	844	840	837	836	834	829
Udział proc.	18%	13%	10%	9%	9%	9%	9%	9%	9%	9%	9%	9%	9%	9%	8%	8%	8%	8%	8%	8%	8%
Data	01.10.23	26.08.23	27.08.23	23.06.23	23.06.23	11.08.23	27.08.23	25.06.23	11.08.23	27.08.23	08.09.23	10.03.23	11.06.23	22.06.23	25.06.23	26.08.23	30.04.23	28.04.23	21.04.23	27.04.23	27.01.23
Nr dnia	7	6	7	5	5	5	7	7	5	7	5	5	7	4	7	6	7	5	5	4	5
Godzina	17	9	11	15	17	16	13	19	15	15	15	15	18	17	17	22	13	18	17	16	16

R07_02-2_06063_2023



Oznaczenia:

- Wartości natężeń kolejnych 200 godzin
- Wartości co dziesiątej wartości z posród 200 godzin
- Wartości 50-tej godziny

SDRR: 10035 poj./dobę