

## Spis Treści

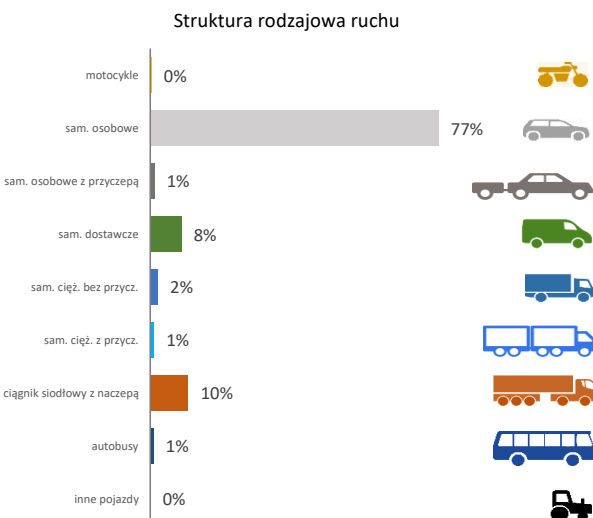
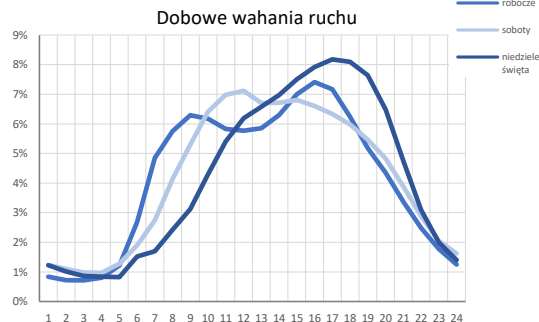
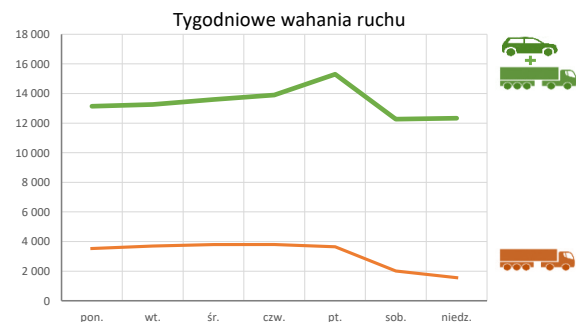
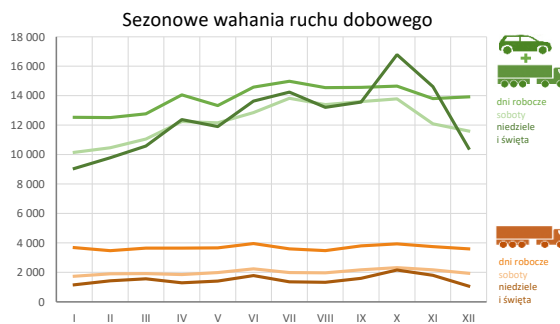
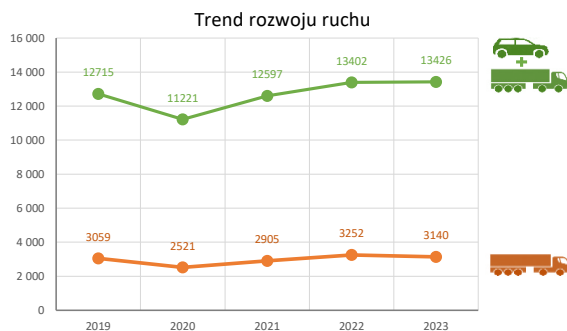
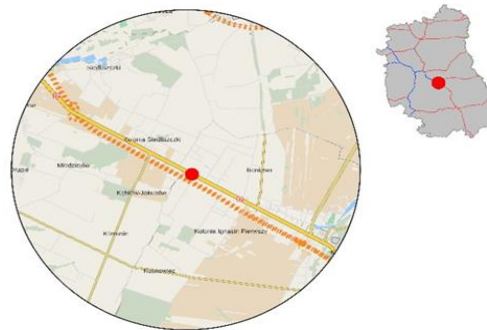
06064 - R00_01 - Karta charakterystyki stacji ciągłych pomiarów ruchu .....	Strona 1
06064 - R02_03 - Rozwój ruchu pojazdów ogółem dla poszczególnych stacji .....	Strona 2
06064 - R03_01 - Średni dobowy ruchu pojazdów ogółem w poszczególnych miesiącach i dniach tygodnia [...] .....	Strona 3
06064 - R03_02 - Sezonowe i tygodniowe wahania ruchu pojazdów ogółem dla danej stacji .....	Strona 4
06064 - R03_03 - Dobowe wahania ruchu dla wybranych dni tygodnia dla pojazdów ogółem wraz z dystrybuantą .....	Strona 5
06064 - R03_04 - Uśrednione dobowe rozkłady ruchu dla wybranych dni tygodnia, dla pojazdów lekkich i ciężkich .....	Strona 6
06064 - R03_07 - Analiza ruchu pojazdów ogółem w poszczególnych dniach tygodnia dla każdego miesiąca, w podziale na kierunki ruchu .....	Strona 7
06064 - R03_08 - Analiza ruchu w święta i dni okołoswiąteczne .....	Strona 19
06064 - R03_10 - Proporcja dobowego natężenia ruchu do SDRR, dla każdego dnia w roku, dla pojazdów ogółem .....	Strona 27
06064 - R03_11 - Nierównomierność kierunkowa dla każdego dnia w roku, dla pojazdów ogółem .....	Strona 28
06064 - R03_12 - Dobowe wahania ruchu w podziale na kierunki oraz na pojazdy ogółem .....	Strona 29
06064 - R04_03 - Rodzajowa struktura ruchu wg pomiarów automatycznych .....	Strona 30
06064 - R06_02 - Rozkład prędkości pojazdów – wykres i dystrybuanta .....	Strona 31
06064 - R07_02 - Zestawienie 200 godzin o największym natężeniu ruchu w roku, dla obu kierunków łącznie .....	Strona 32

**Karta charakterystyki stacji ciągłych pomiarów ruchu**  
**Stacja nr 06064**

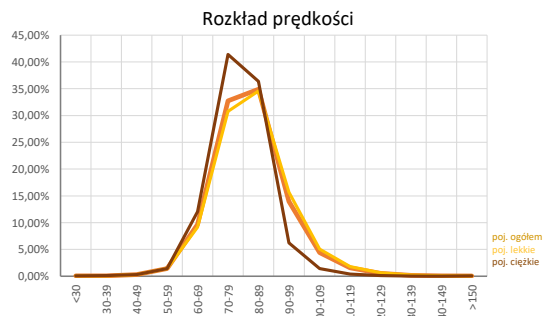


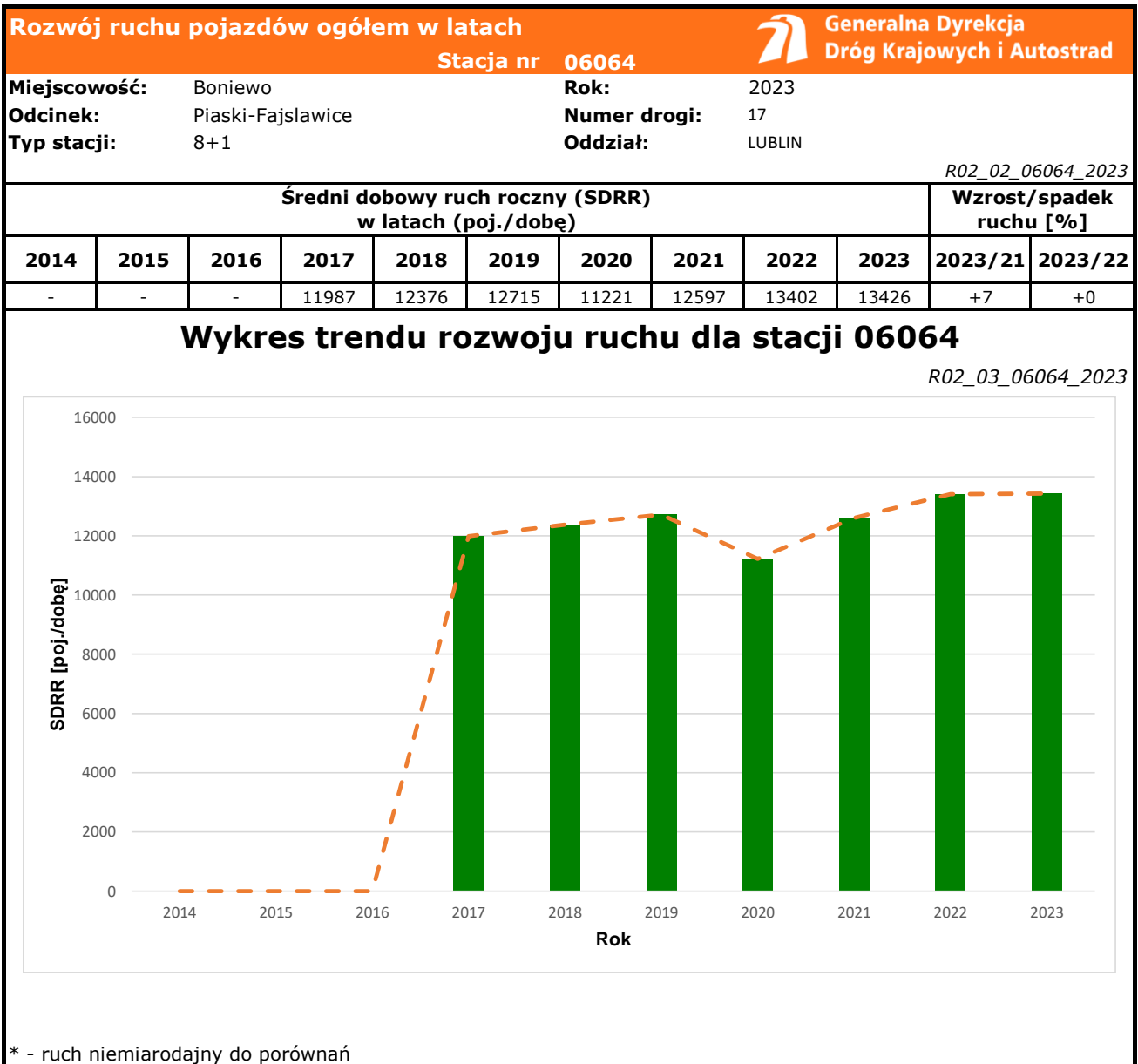
**Nr stacji:** 06064  
**Typ stacji:** 8+1  
**Lokalizacja:** Boniewo  
**Numer drogi:** 17  
**Pikietaż:** 120+450


**Stacja działa od:** 01.04.2016  
**Charakter ruchu:** G  
**Liczba dni w archiwizacji:** 322  
**Procent doszacowanych godzin:** 11%



**Godzina 50-ta**  
 Natężenie: 1259  
 Udział proc.: 9%  
 Dzień: 23.07.2023 (niedziela)  
 Godzina: 19





Średni dobowy ruch dla poszczególnych dni tygodnia w poszczególnych miesiącach roku														
										 Generalna Dyrekcja Dróg Krajowych i Autostrad				
<b>Stacja nr 06064</b>														
<b>Miejscowość:</b> Boniewo				<b>Rok:</b> 2023										
<b>Odcinek:</b> Piaski-Fajslawice				<b>Numer drogi:</b> 17										
<b>Typ stacji:</b> 8+1				<b>Oddział:</b> LUBLIN										
<b>Ruch ogółem</b>														
<i>R03_01_06064_2023</i>														
Dni tygodnia:		Styczeń	Luty	Marzec	Kwiecień	Maj	Czerwiec	Lipiec	Sierpień	Wrzesień	Październik	Listopad	Grudzień	Cały rok
<b>1. Poniedziałki</b>	a	11944	11994	12183	12705	12668	14014	14487	13806	13770	14139	13281	12789	13148
	b	1,034	1,014	0,993	0,947	0,982	0,987	0,987	0,974	0,965	0,950	0,963	1,002	0,982
	c	0,908	0,912	0,927	0,966	0,963	1,066	1,102	1,050	1,047	1,075	1,010	0,973	1,000
<b>2. Wtorki</b>	a	12023	12131	12079	13885	12495	13849	14244	13827	13896	14463	13078	13071	13253
	b	1,041	1,025	0,984	1,035	0,969	0,975	0,971	0,975	0,974	0,972	0,948	1,024	0,989
	c	0,907	0,915	0,911	1,048	0,943	1,045	1,075	1,043	1,048	1,091	0,987	0,986	1,000
<b>3. Środy</b>	a	12673	12190	12267	13796	13200	14874	14619	14286	14018	14117	13245	13762	13587
	b	1,097	1,030	0,999	1,028	1,023	1,048	0,996	1,008	0,982	0,949	0,960	1,078	1,014
	c	0,933	0,897	0,903	1,015	0,972	1,095	1,076	1,051	1,032	1,039	0,975	1,013	1,000
<b>4. Czwartki</b>	a	12945	12511	12749	14055	13572	14464	15068	14632	14354	14446	13893	14133	13902
	b	1,121	1,057	1,039	1,047	1,052	1,019	1,027	1,032	1,006	0,971	1,007	1,107	1,038
	c	0,931	0,900	0,917	1,011	0,976	1,040	1,084	1,053	1,033	1,039	0,999	1,017	1,000
<b>5. Piątki</b>	a	13620	13755	14354	15498	14883	15507	16615	16204	16347	16257	15516	15069	15302
	b	1,179	1,162	1,169	1,155	1,154	1,092	1,132	1,143	1,145	1,092	1,125	1,181	1,142
	c	0,890	0,899	0,938	1,013	0,973	1,013	1,086	1,059	1,068	1,062	1,014	0,985	1,000
<b>6. Soboty</b>	a	10153	10459	11060	12238	12168	12855	13824	13390	13595	13783	12084	11606	12268
	b	0,879	0,884	0,901	0,912	0,943	0,905	0,942	0,944	0,953	0,926	0,876	0,909	0,916
	c	0,828	0,853	0,902	0,998	0,992	1,048	1,127	1,091	1,108	1,124	0,985	0,946	1,000
<b>7. Niedziele</b>	a	9944	9795	10588	12006	11846	14151	14245	13703	13565	16789	11645	9767	12337
	b	0,861	0,828	0,863	0,895	0,918	0,997	0,971	0,966	0,951	1,128	0,844	0,765	0,921
	c	0,806	0,794	0,858	0,973	0,960	1,147	1,155	1,111	1,100	1,361	0,944	0,792	1,000
<b>8. Dni robocze</b>	a	12532	12516	12778	14055	13322	14587	14982	14543	14566	14650	13807	13921	13855
	b	1,085	1,058	1,041	1,047	1,033	1,027	1,021	1,026	1,021	0,984	1,001	1,091	1,034
	c	0,904	0,903	0,922	1,014	0,962	1,053	1,081	1,050	1,051	1,057	0,997	1,005	1,000
<b>9. Święta</b>	a	7280	-	-	13144	12009	11566	-	11258	-	-	20544	12118	12560
	b	0,630	-	-	0,980	0,931	0,815	-	0,794	-	-	1,489	0,950	0,938
	c	0,580	-	-	1,046	0,956	0,921	-	0,896	-	-	1,636	0,965	1,000
<b>10. Niedziele i święta</b>	a	9056	9795	10588	12385	11900	13634	14245	13214	13565	16789	14611	10438	12518
	b	0,784	0,828	0,863	0,923	0,923	0,960	0,971	0,932	0,951	1,128	1,059	0,818	0,935
	c	0,723	0,782	0,846	0,989	0,951	1,089	1,138	1,056	1,084	1,341	1,167	0,834	1,000
<b>11. Wszystkie dni</b>	a	11773	11834	12183	13509	12984	14171	14729	14194	14221	14856	13673	12981	13426
	b	1,000	1,000	1,000	1,000	1,000	1,000	1,000	1,000	1,000	1,000	1,000	1,000	1,000
	c	0,877	0,881	0,907	1,006	0,967	1,056	1,097	1,057	1,059	1,107	1,018	0,967	1,000

Legenda:

a = średni dobowy ruch danego dnia (dni) tygodnia

b =  $\frac{\text{średni dobowy ruch danego dnia (dni) tygodnia w miesiącu}}{\text{średni dobowy ruch we wszystkie dni miesiąca}}$

c =  $\frac{\text{średni dobowy ruch danego dnia (dni) tygodnia w miesiącu}}{\text{średni dobowy ruch danego dnia (dni) tygodnia w roku}}$

**Sezonowe i tygodniowe wahania ruchu dobowego pojazdów ogółem w latach**



Stacja nr 06064

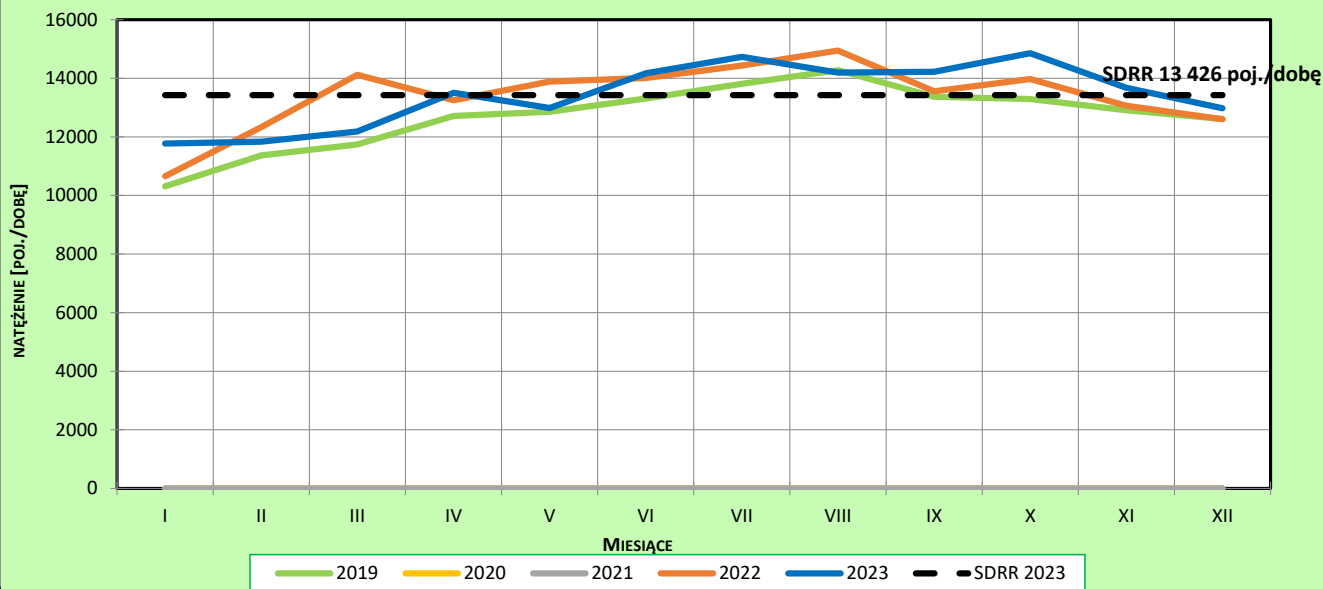
Miejscowość: Boniewo  
 Odcinek: Piaski-Fajslawice  
 Typ stacji: 8+1

Rok: 2023  
 Numer drogi: 17  
 Oddział: LUBLIN

**Ruch ogółem**

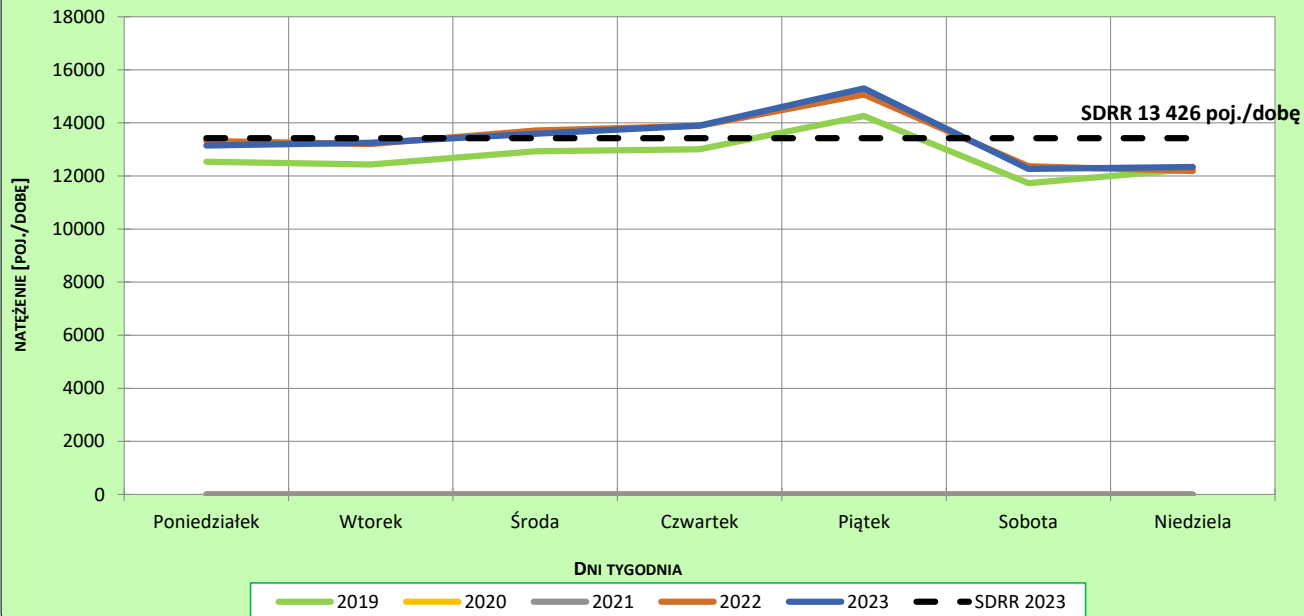
R03\_02-1\_06064\_2023

**Sezonowe wahania ruchu dobowego**



R03\_02-2\_06064\_2023

**Tygodniowe wahania ruchu dobowego**



**Dobowe wahania ruchu pojazdów ogółem**



Generalna Dyrekcja  
Dróg Krajowych i Autostrad

Stacja nr 06064

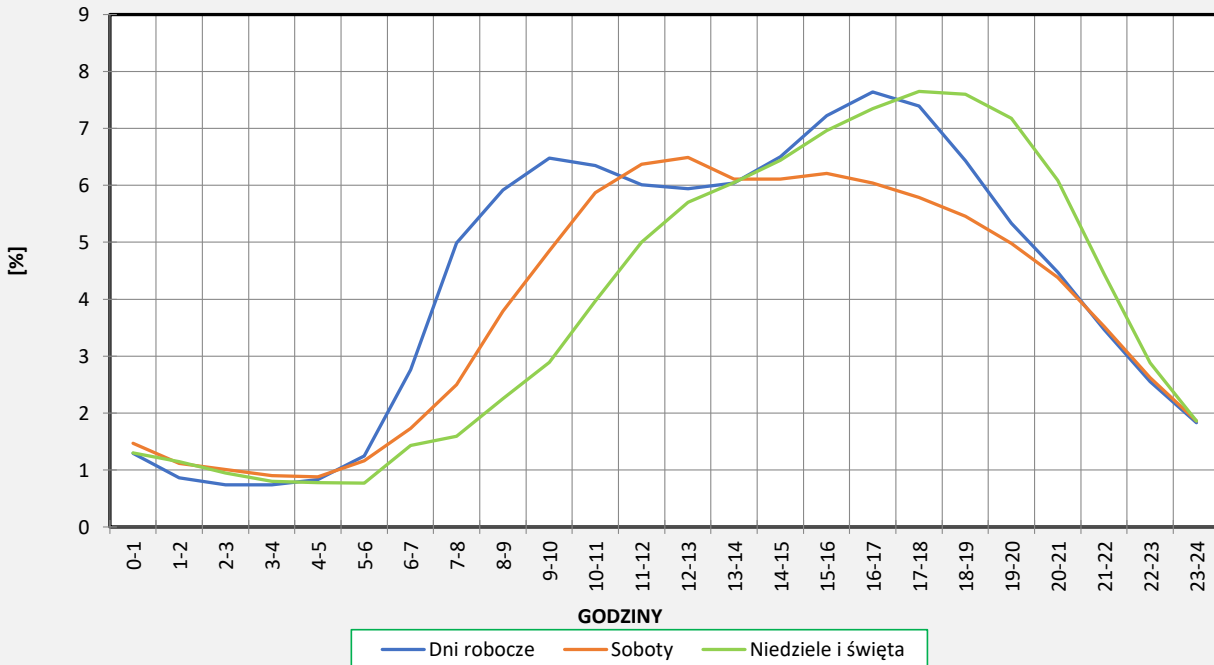
**Miejscowość:** Boniewo  
**Odcinek:** Piaski-Fajslawice  
**Typ stacji:** 8+1

**Rok:** 2023  
**Numer drogi:** 17  
**Oddział:** LUBLIN

**Ruch ogółem**

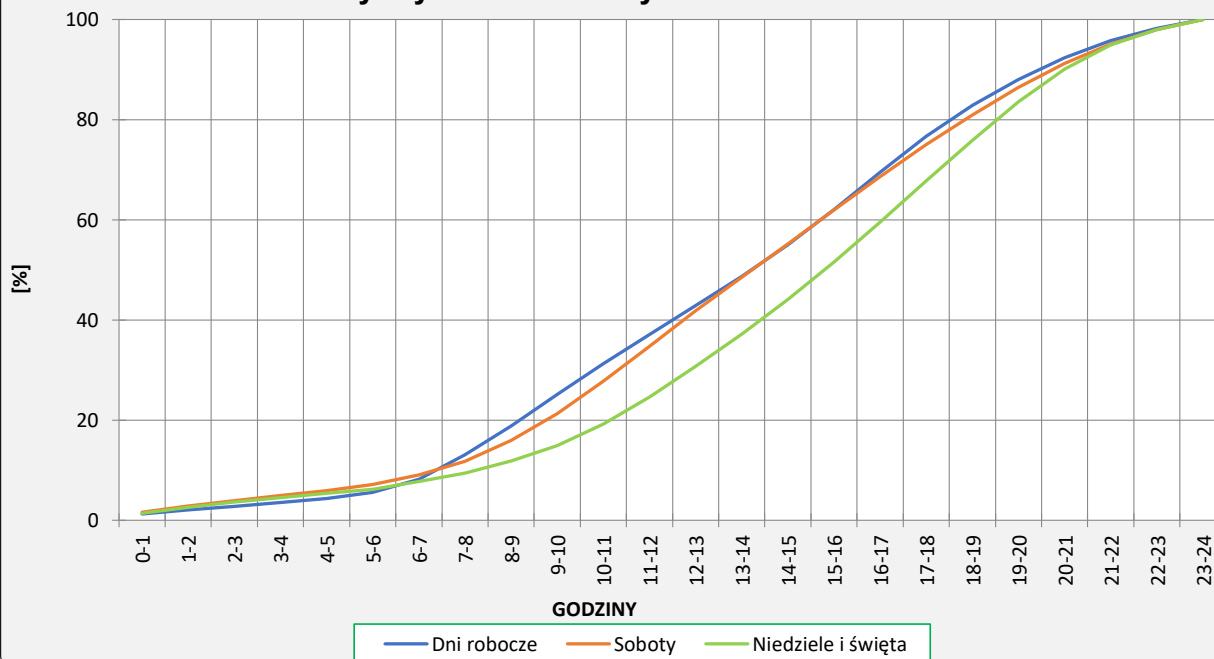
R03\_03-1\_06064\_2023

**Dobowe wahania ruchu**



R03\_03-2\_06064\_2023

**Dystrybuanta dobowych wahań ruchu**



**Uśrednione dobowe rozkłady ruchu dla wybranych dni tygodnia, dla pojazdów lekkich i ciężkich**



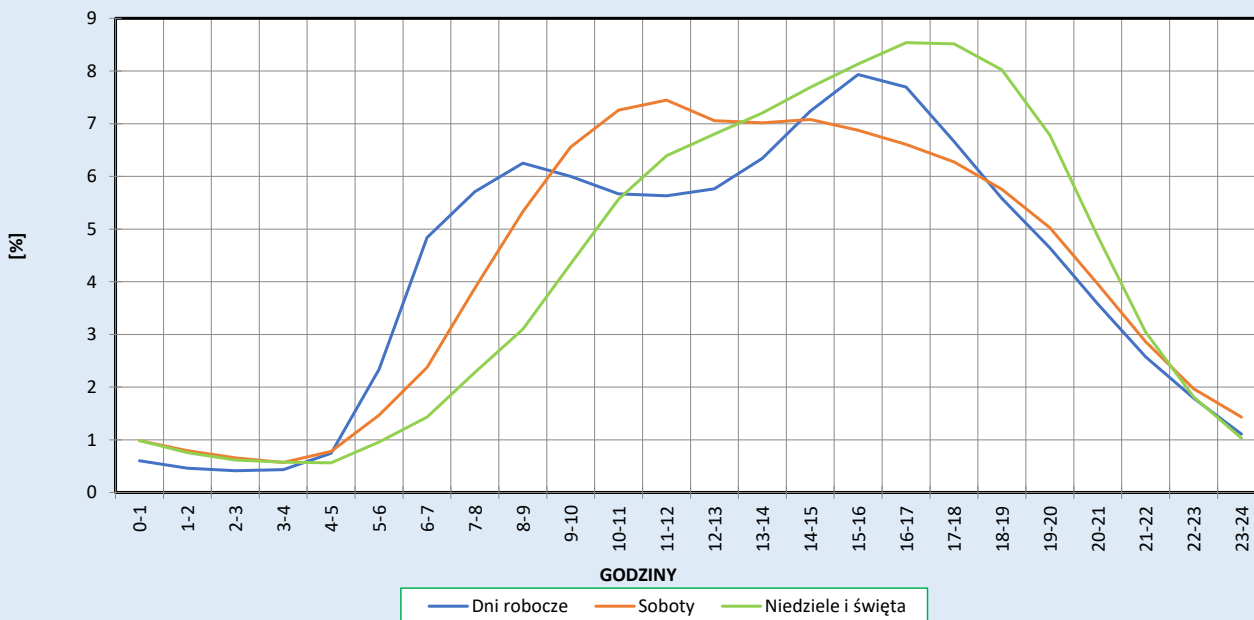
Stacja nr 06064

**Miejscowość:** Boniewo  
**Odcinek:** Piaski-Fajslawice  
**Typ stacji:** 8+1

**Rok:** 2023  
**Numer drogi:** 17  
**Oddział:** LUBLIN

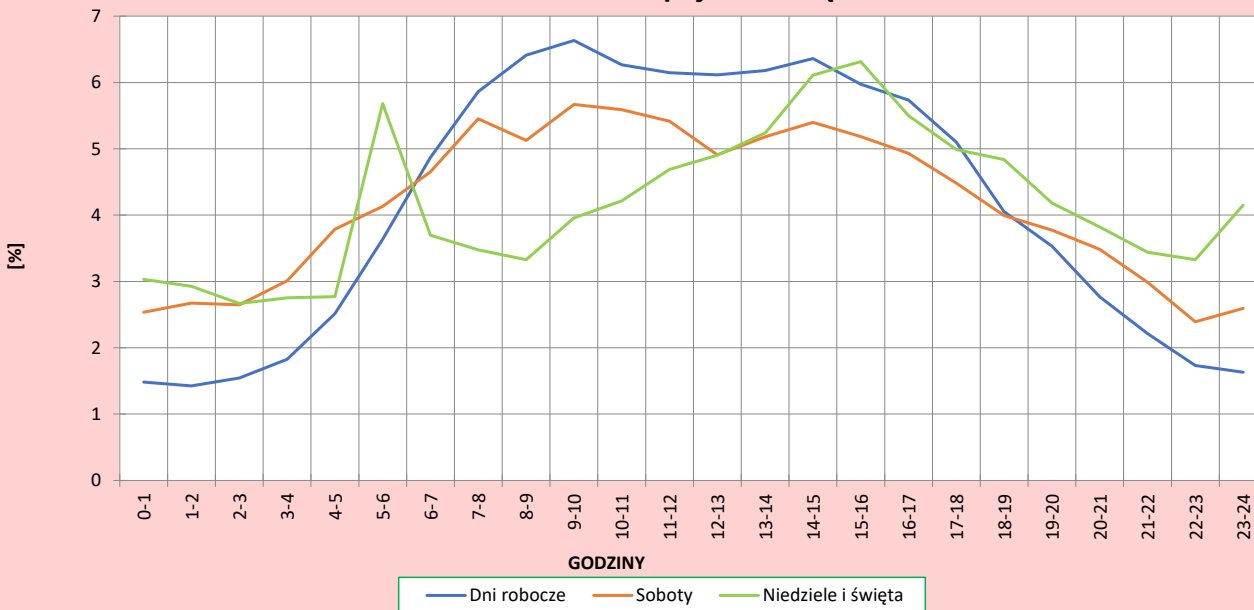
R03\_04-1\_06064\_2023

**Dobowe wahania ruchu pojazdów lekkich**



R03\_04-2\_06064\_2023

**Dobowe wahania ruchu pojazdów ciężkich**



**Analiza ruchu pojazdów ogółem w poszczególnych dniach tygodnia dla każdego miesiąca, w podziale na kierunki ruchu**



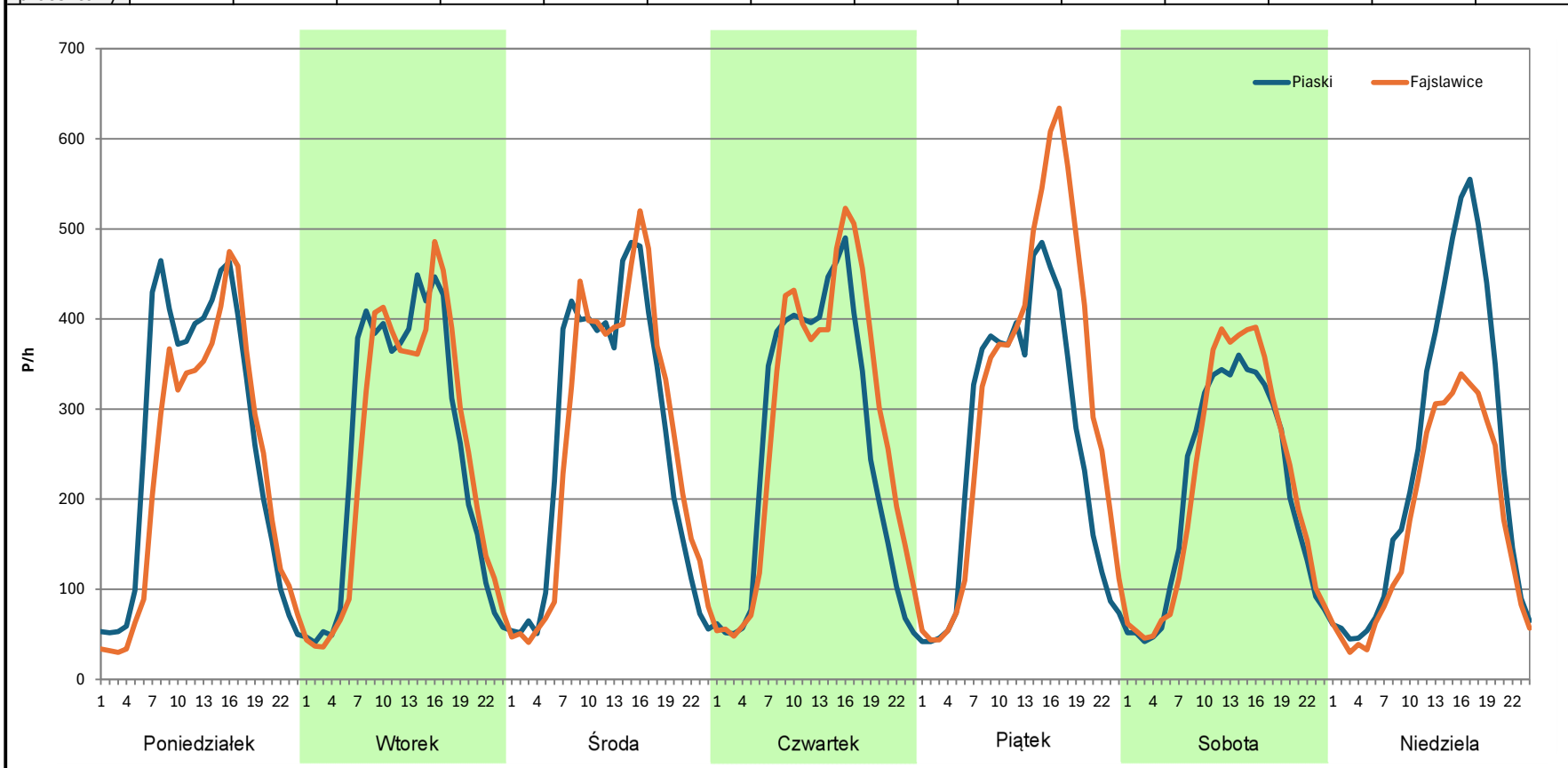
**Stacja nr 06064**

**Miejscowość:** Boniewo  
**Odcinek:** Piaski-Fajslawice  
**Typ stacji:** 8+1  
**Miesiąc:** Styczeń

**Rok:** 2023  
**Numer drogi:** 17  
**Oddział:** LUBLIN

R03\_07-1\_06064\_2023

Dzień tygodnia	Poniedziałek		Wtorek		Środa		Czwartek		Piątek		Sobota		Niedziela	
	Piaski	Fajslawice	Piaski	Fajslawice	Piaski	Fajslawice	Piaski	Fajslawice	Piaski	Fajslawice	Piaski	Fajslawice	Piaski	Fajslawice
Kierunek	Piaski	Fajslawice	Piaski	Fajslawice	Piaski	Fajslawice	Piaski	Fajslawice	Piaski	Fajslawice	Piaski	Fajslawice	Piaski	Fajslawice
SDR	6334	5611	6090	5934	6358	6315	6210	6735	6190	7432	4986	5167	5784	4161
Razem	11945		12024		12673		12945		13622		10153		9945	
Podział procentowy	53,03%	46,97%	50,65%	49,35%	50,17%	49,83%	47,97%	52,03%	45,44%	54,56%	49,11%	50,89%	58,16%	41,84%





**Analiza ruchu pojazdów ogółem w poszczególnych dniach tygodnia dla każdego miesiąca, w podziale na kierunki ruchu**



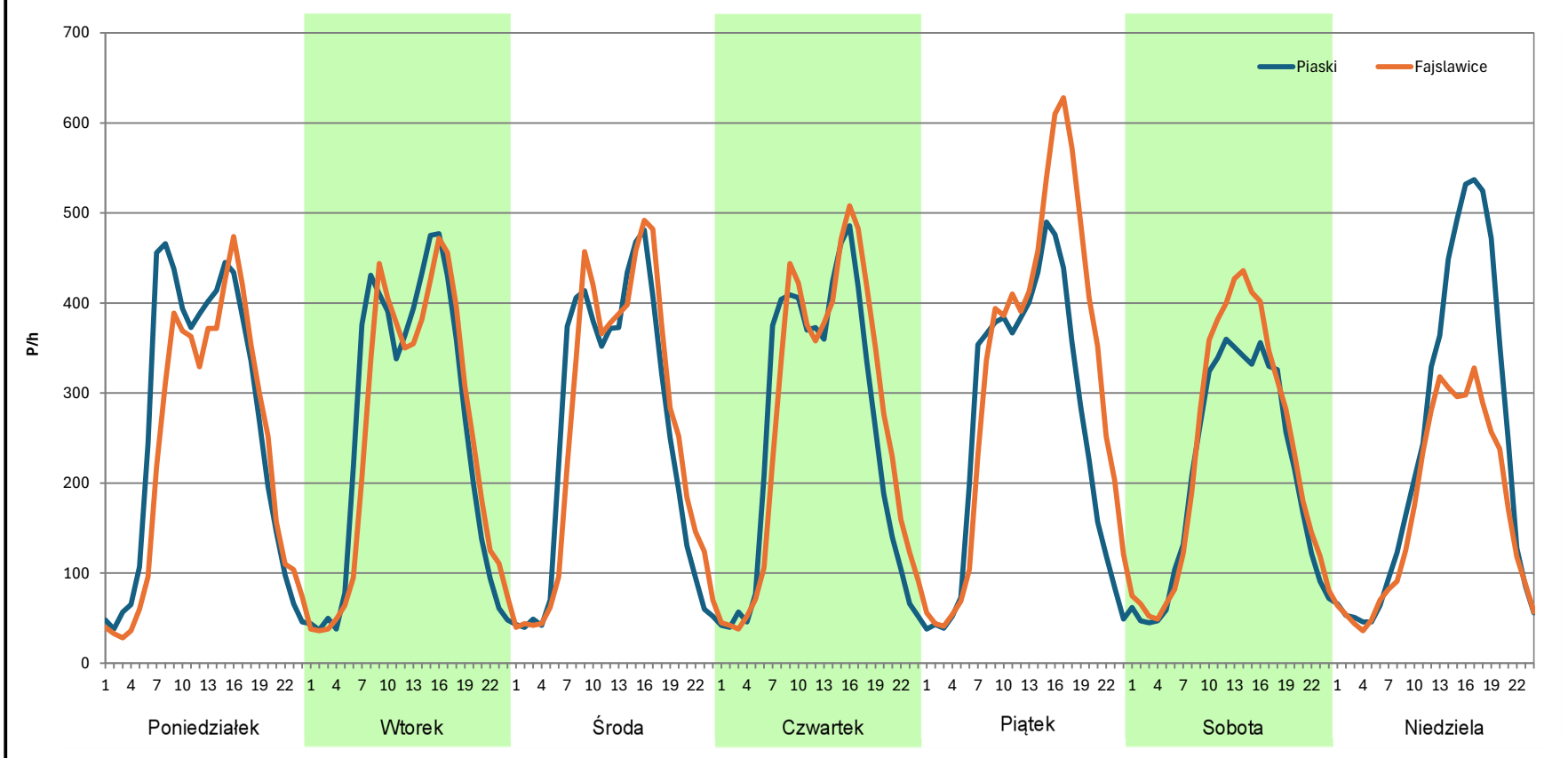
**Stacja nr 06064**

**Miejscowość:** Boniewo  
**Odcinek:** Piaski-Fajslawice  
**Typ stacji:** 8+1  
**Miesiąc:** Luty

**Rok:** 2023  
**Numer drogi:** 17  
**Oddział:** LUBLIN

R03\_07-1\_06064\_2023

Dzień tygodnia	Poniedziałek		Wtorek		Środa		Czwartek		Piątek		Sobota		Niedziela	
	Piaski	Fajslawice	Piaski	Fajslawice	Piaski	Fajslawice	Piaski	Fajslawice	Piaski	Fajslawice	Piaski	Fajslawice	Piaski	Fajslawice
Kierunek	6310	5686	6159	5972	6028	6159	6109	6405	6194	7558	4954	5503	5728	4069
SDR	6310	5686	6159	5972	6028	6159	6109	6405	6194	7558	4954	5503	5728	4069
Razem	11996		12131		12187		12514		13752		10457		9797	
Podział procentowy	52,60%	47,40%	50,77%	49,23%	49,46%	50,54%	48,82%	51,18%	45,04%	54,96%	47,37%	52,63%	58,47%	41,53%



**Analiza ruchu pojazdów ogółem w poszczególnych dniach tygodnia dla każdego miesiąca, w podziale na kierunki ruchu**



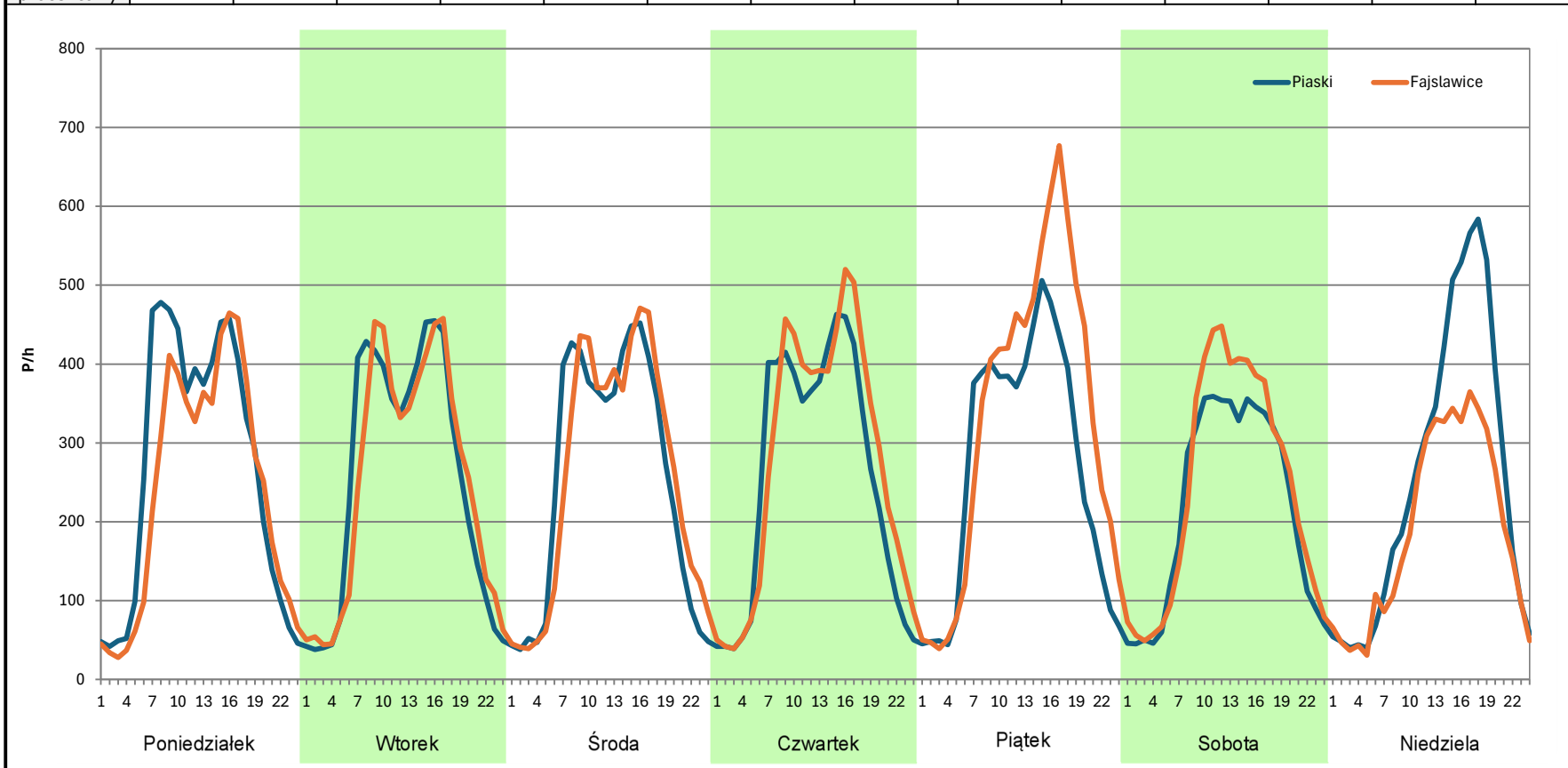
**Stacja nr 06064**

**Miejscowość:** Boniewo  
**Odcinek:** Piaski-Fajslawice  
**Typ stacji:** 8+1  
**Miesiąc:** Marzec

**Rok:** 2023  
**Numer drogi:** 17  
**Oddział:** LUBLIN

R03\_07-1\_06064\_2023

Dzień tygodnia	Poniedziałek		Wtorek		Środa		Czwartek		Piątek		Sobota		Niedziela	
Kierunek	Piaski	Fajslawice	Piaski	Fajslawice	Piaski	Fajslawice	Piaski	Fajslawice	Piaski	Fajslawice	Piaski	Fajslawice	Piaski	Fajslawice
SDR	6428	5760	6079	6001	6084	6184	6144	6605	6459	7895	5236	5822	6044	4544
Razem	12188		12080		12268		12749		14354		11058		10588	
Podział procentowy	52,74%	47,26%	50,32%	49,68%	49,59%	50,41%	48,19%	51,81%	45,00%	55,00%	47,35%	52,65%	57,08%	42,92%



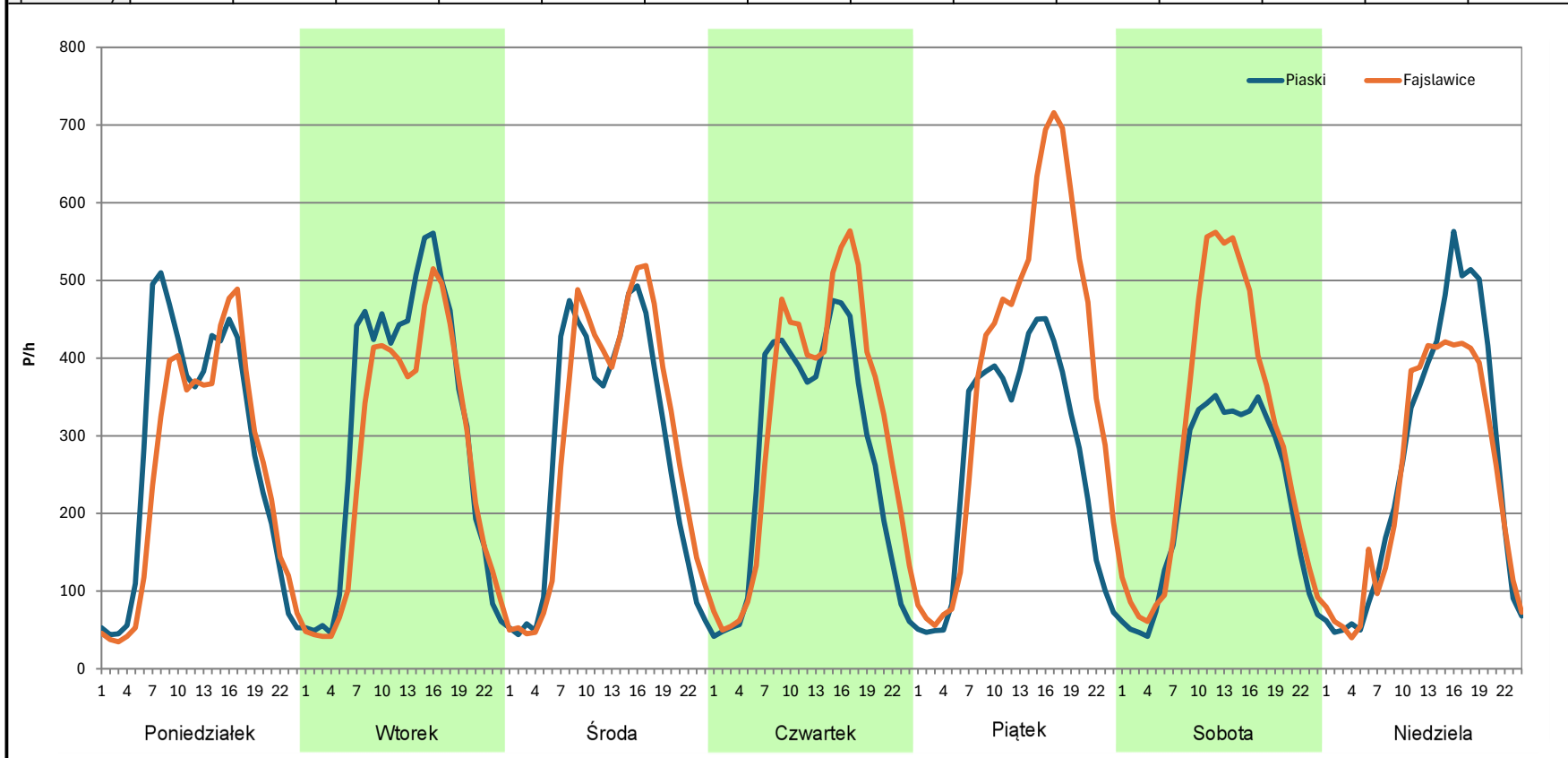
**Analiza ruchu pojazdów ogółem w poszczególnych dniach tygodnia dla każdego miesiąca, w podziale na kierunki ruchu**



**Stacja nr 06064**

**Miejscowość:** Boniewo **Rok:** 2023  
**Odcinek:** Piaski-Fajslawice **Numer drogi:** 17  
**Typ stacji:** 8+1 **Oddział:** LUBLIN  
**Miesiąc:** Kwiecień R03\_07-1\_06064\_2023

Dzień tygodnia	Poniedziałek		Wtorek		Środa		Czwartek		Piątek		Sobota		Niedziela	
Kierunek	Piaski	Fajslawice	Piaski	Fajslawice	Piaski	Fajslawice	Piaski	Fajslawice	Piaski	Fajslawice	Piaski	Fajslawice	Piaski	Fajslawice
SDR	6633	6072	7385	6499	6756	7040	6533	7521	6389	9111	5217	7019	6251	5753
Razem	12705		13884		13796		14054		15500		12236		12004	
Podział procentowy	52,21%	47,79%	53,19%	46,81%	48,97%	51,03%	46,48%	53,52%	41,22%	58,78%	42,64%	57,36%	52,07%	47,93%



**Analiza ruchu pojazdów ogółem w poszczególnych dniach tygodnia dla każdego miesiąca, w podziale na kierunki ruchu**



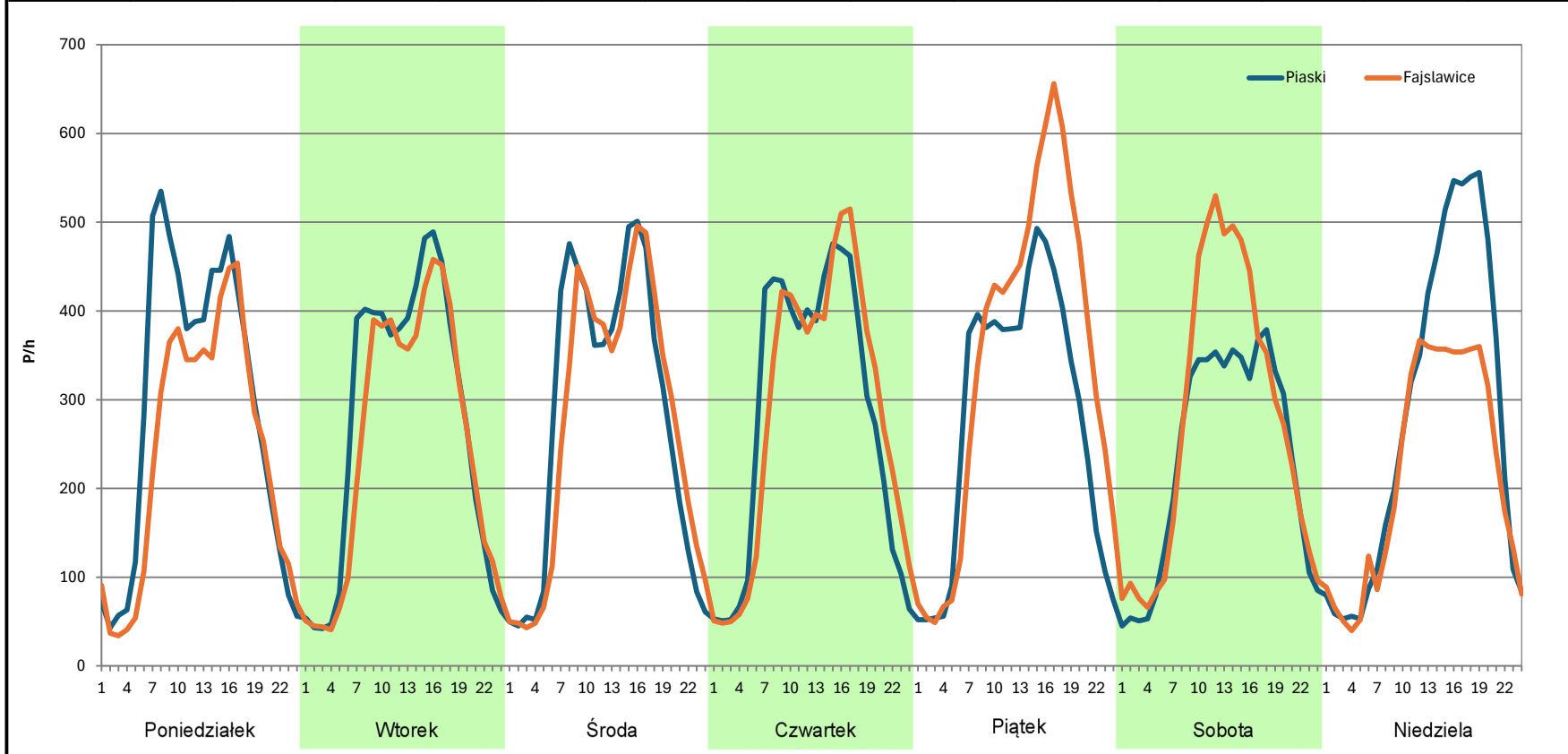
**Stacja nr 06064**

**Miejscowość:** Boniewo  
**Odcinek:** Piaski-Fajslawice  
**Typ stacji:** 8+1  
**Miesiąc:** Maj

**Rok:** 2023  
**Numer drogi:** 17  
**Oddział:** LUBLIN

*R03\_07-1\_06064\_2023*

Dzień tygodnia	Poniedziałek		Wtorek		Środa		Czwartek		Piątek		Sobota		Niedziela	
Kierunek	Piaski	Fajslawice	Piaski	Fajslawice	Piaski	Fajslawice	Piaski	Fajslawice	Piaski	Fajslawice	Piaski	Fajslawice	Piaski	Fajslawice
SDR	6912	5758	6524	5971	6698	6502	6756	6817	6688	8194	5585	6582	6636	5214
Razem	12670		12495		13200		13573		14882		12167		11850	
Podział procentowy	54,55%	45,45%	52,21%	47,79%	50,74%	49,26%	49,78%	50,22%	44,94%	55,06%	45,90%	54,10%	56,00%	44,00%



**Analiza ruchu pojazdów ogółem w poszczególnych dniach tygodnia dla każdego miesiąca, w podziale na kierunki ruchu**



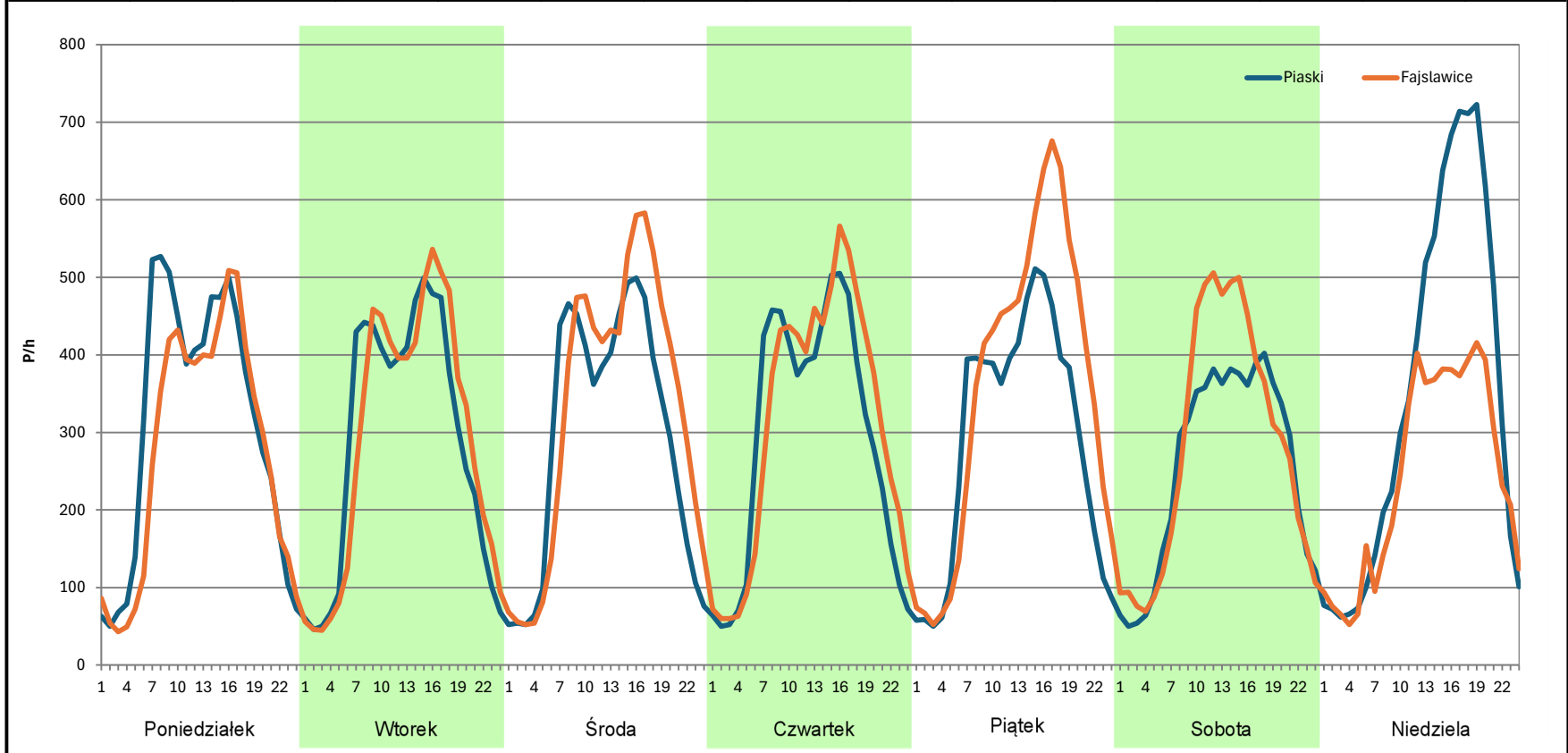
**Stacja nr 06064**

**Miejscowość:** Boniewo  
**Odcinek:** Piaski-Fajslawice  
**Typ stacji:** 8+1  
**Miesiąc:** Czerwiec

**Rok:** 2023  
**Numer drogi:** 17  
**Oddział:** LUBLIN

*R03\_07-1\_06064\_2023*

Dzień tygodnia	Poniedziałek		Wtorek		Środa		Czwartek		Piątek		Sobota		Niedziela	
Kierunek	Piaski	Fajslawice	Piaski	Fajslawice	Piaski	Fajslawice	Piaski	Fajslawice	Piaski	Fajslawice	Piaski	Fajslawice	Piaski	Fajslawice
SDR	7392	6620	6878	6975	7023	7849	7008	7457	6961	8548	6102	6754	8302	5848
Razem	14012		13853		14872		14465		15509		12856		14150	
Podział procentowy	52,75%	47,25%	49,65%	50,35%	47,22%	52,78%	48,45%	51,55%	44,88%	55,12%	47,46%	52,54%	58,67%	41,33%



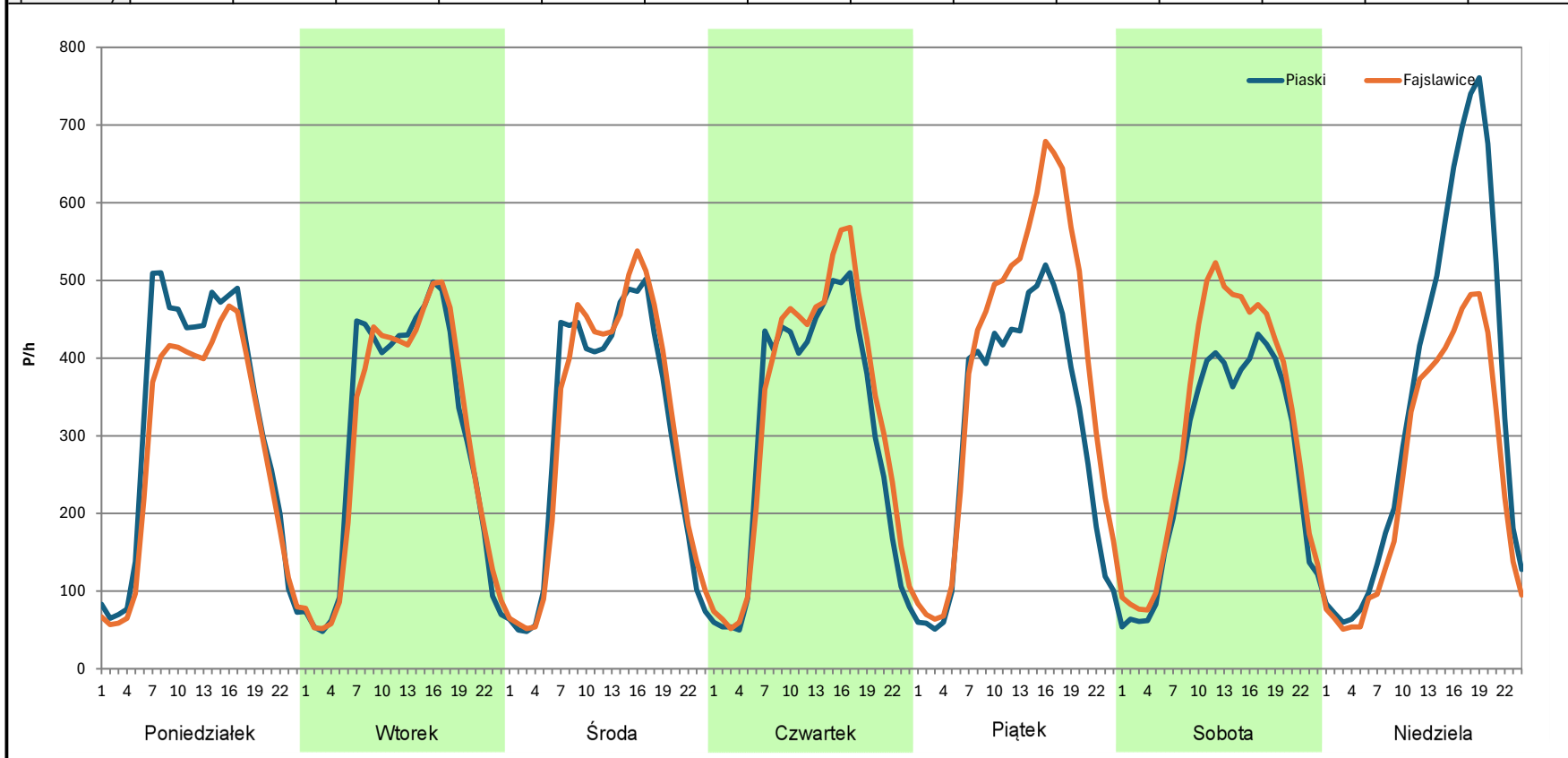
**Analiza ruchu pojazdów ogółem w poszczególnych dniach tygodnia dla każdego miesiąca, w podziale na kierunki ruchu**



**Stacja nr 06064**

**Miejscowość:** Boniewo **Rok:** 2023  
**Odcinek:** Piaski-Fajslawice **Numer drogi:** 17  
**Typ stacji:** 8+1 **Oddział:** LUBLIN  
**Miesiąc:** Lipiec R03\_07-1\_06064\_2023

Dzień tygodnia	Poniedziałek		Wtorek		Środa		Czwartek		Piątek		Sobota		Niedziela	
	Piaski	Fajslawice	Piaski	Fajslawice	Piaski	Fajslawice	Piaski	Fajslawice	Piaski	Fajslawice	Piaski	Fajslawice	Piaski	Fajslawice
Kierunek	7657	6832	7154	7088	7221	7400	7266	7800	7338	9273	6374	7452	8235	6010
SDR	7657	6832	7154	7088	7221	7400	7266	7800	7338	9273	6374	7452	8235	6010
Razem	14489		14242		14621		15066		16611		13826		14245	
Podział procentowy	52,85%	47,15%	50,23%	49,77%	49,39%	50,61%	48,23%	51,77%	44,18%	55,82%	46,10%	53,90%	57,81%	42,19%



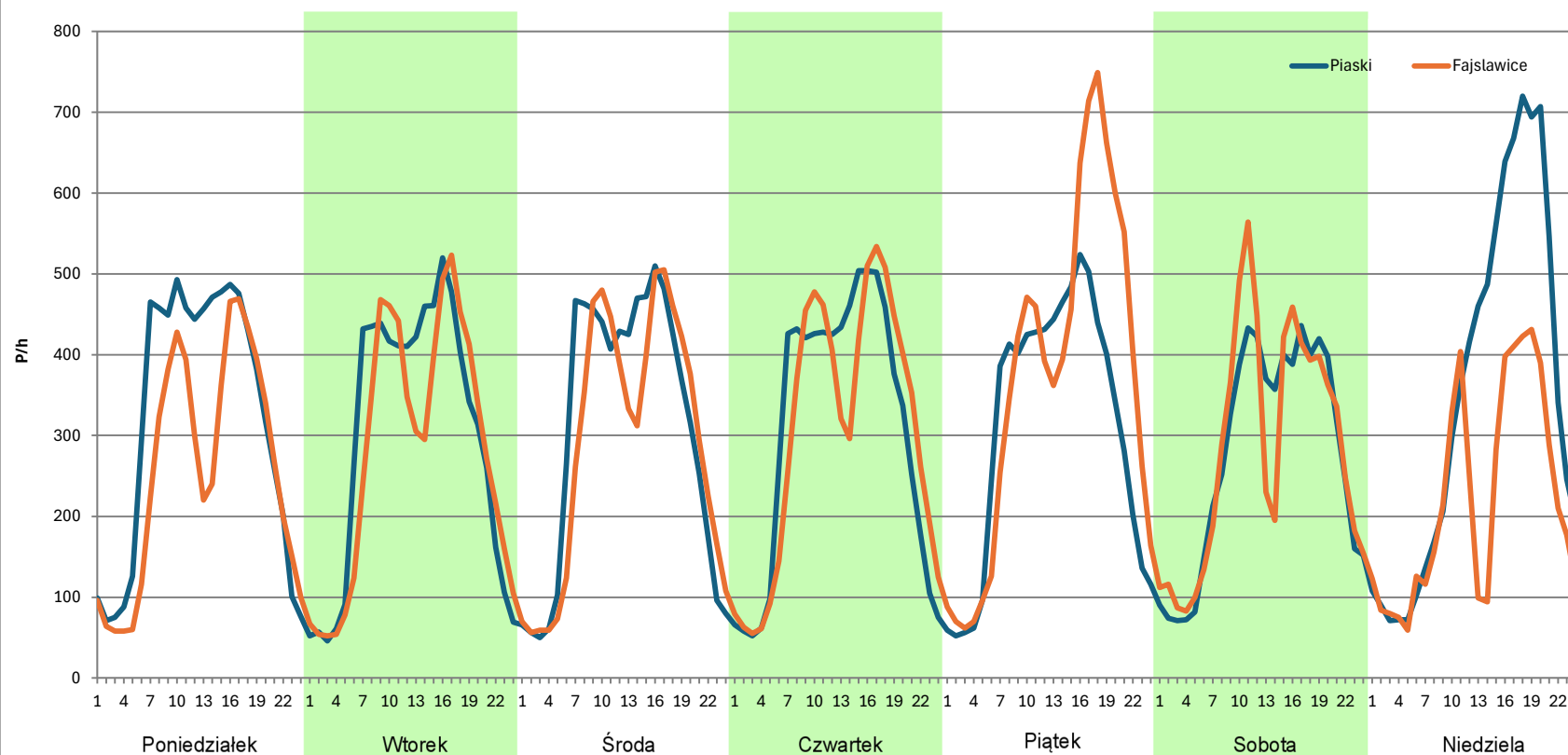
**Analiza ruchu pojazdów ogółem w poszczególnych dniach tygodnia dla każdego miesiąca, w podziale na kierunki ruchu**



**Stacja nr 06064**

**Miejscowość:** Boniewo  
**Odcinek:** Piaski-Fajslawice  
**Typ stacji:** 8+1  
**Miesiąc:** Sierpień  
**Rok:** 2023  
**Numer drogi:** 17  
**Oddział:** LUBLIN  
R03\_07-1\_06064\_2023

Dzień tygodnia	Poniedziałek		Wtorek		Środa		Czwartek		Piątek		Sobota		Niedziela	
	Piaski	Fajslawice	Piaski	Fajslawice	Piaski	Fajslawice	Piaski	Fajslawice	Piaski	Fajslawice	Piaski	Fajslawice	Piaski	Fajslawice
Kierunek	7657	6148	7113	6713	7339	6942	7341	7291	7392	8814	6616	6775	8366	5335
SDR	7657	6148	7113	6713	7339	6942	7341	7291	7392	8814	6616	6775	8366	5335
Razem	13805		13826		14281		14632		16206		13391		13701	
Podział procentowy	55,47%	44,53%	51,45%	48,55%	51,39%	48,61%	50,17%	49,83%	45,61%	54,39%	49,41%	50,59%	61,06%	38,94%



**Analiza ruchu pojazdów ogółem w poszczególnych dniach tygodnia dla każdego miesiąca, w podziale na kierunki ruchu**



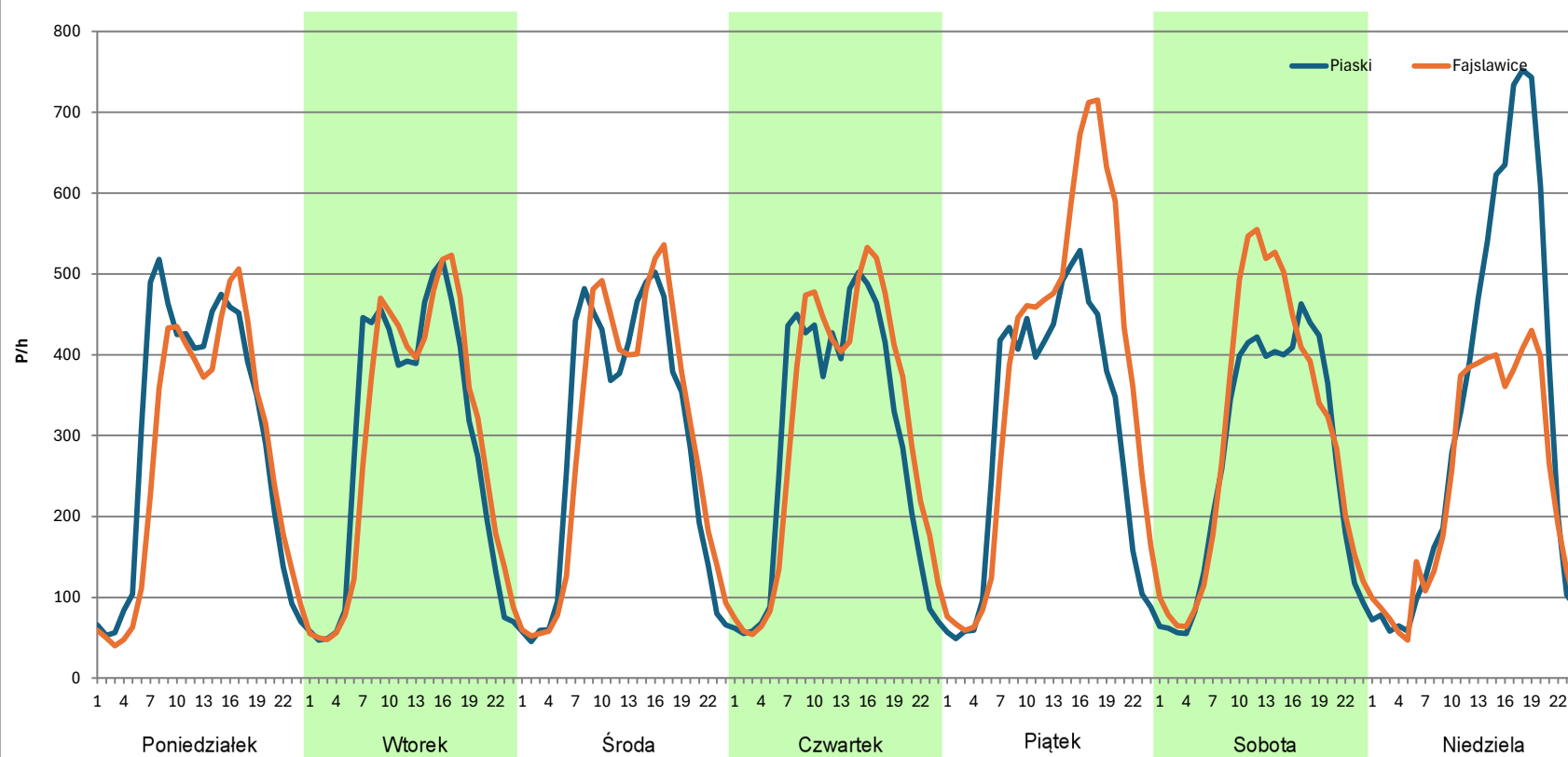
**Stacja nr 06064**

**Miejscowość:** Boniewo  
**Odcinek:** Piaski-Fajslawice  
**Typ stacji:** 8+1  
**Miesiąc:** Wrzesień

**Rok:** 2023  
**Numer drogi:** 17  
**Oddział:** LUBLIN

*R03\_07-1\_06064\_2023*

Dzień tygodnia	Poniedziałek		Wtorek		Środa		Czwartek		Piątek		Sobota		Niedziela	
Kierunek	Piaski	Fajslawice	Piaski	Fajslawice	Piaski	Fajslawice	Piaski	Fajslawice	Piaski	Fajslawice	Piaski	Fajslawice	Piaski	Fajslawice
SDR	7191	6583	6935	6961	6967	7047	6998	7360	7300	9046	6448	7148	7782	5782
Razem	13774		13896		14014		14358		16346		13596		13564	
Podział procentowy	52,21%	47,79%	49,91%	50,09%	49,71%	50,29%	48,74%	51,26%	44,66%	55,34%	47,43%	52,57%	57,37%	42,63%





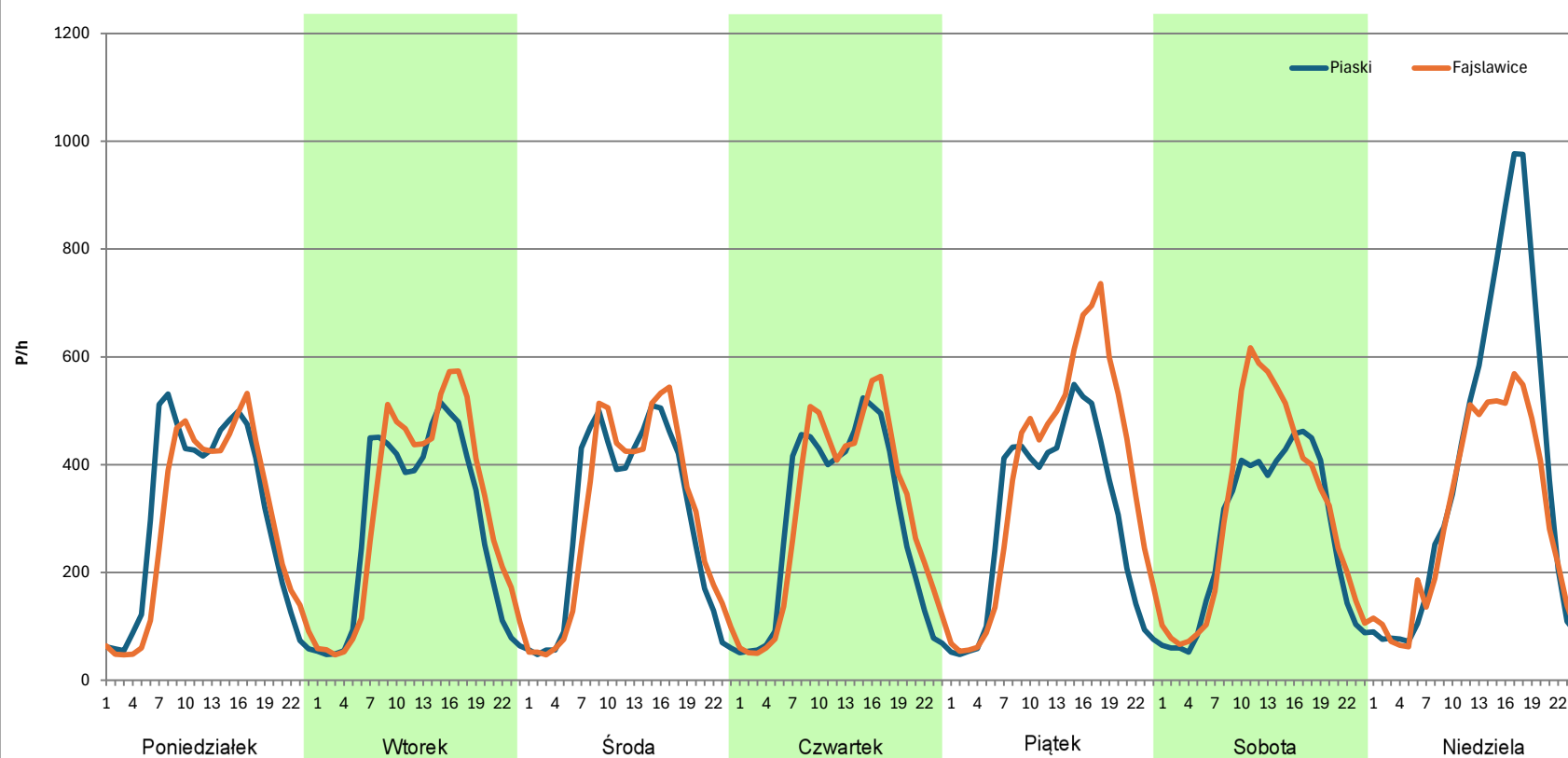
**Analiza ruchu pojazdów ogółem w poszczególnych dniach tygodnia dla każdego miesiąca, w podziale na kierunki ruchu**



**Stacja nr 06064**

**Miejscowość:** Boniewo  
**Odcinek:** Piaski-Fajslawice  
**Typ stacji:** 8+1  
**Miesiąc:** Październik  
**Rok:** 2023  
**Numer drogi:** 17  
**Oddział:** LUBLIN  
R03\_07-1\_06064\_2023

Dzień tygodnia	Poniedziałek		Wtorek		Środa		Czwartek		Piątek		Sobota		Niedziela	
Kierunek	Piaski	Fajslawice	Piaski	Fajslawice	Piaski	Fajslawice	Piaski	Fajslawice	Piaski	Fajslawice	Piaski	Fajslawice	Piaski	Fajslawice
SDR	7248	6890	6912	7549	6993	7126	7031	7417	7220	9036	6403	7384	9503	7286
Razem	14138		14461		14119		14448		16256		13787		16789	
Podział procentowy	51,27%	48,73%	47,80%	52,20%	49,53%	50,47%	48,66%	51,34%	44,41%	55,59%	46,44%	53,56%	56,60%	43,40%



**Analiza ruchu pojazdów ogółem w poszczególnych dniach tygodnia dla każdego miesiąca, w podziale na kierunki ruchu**



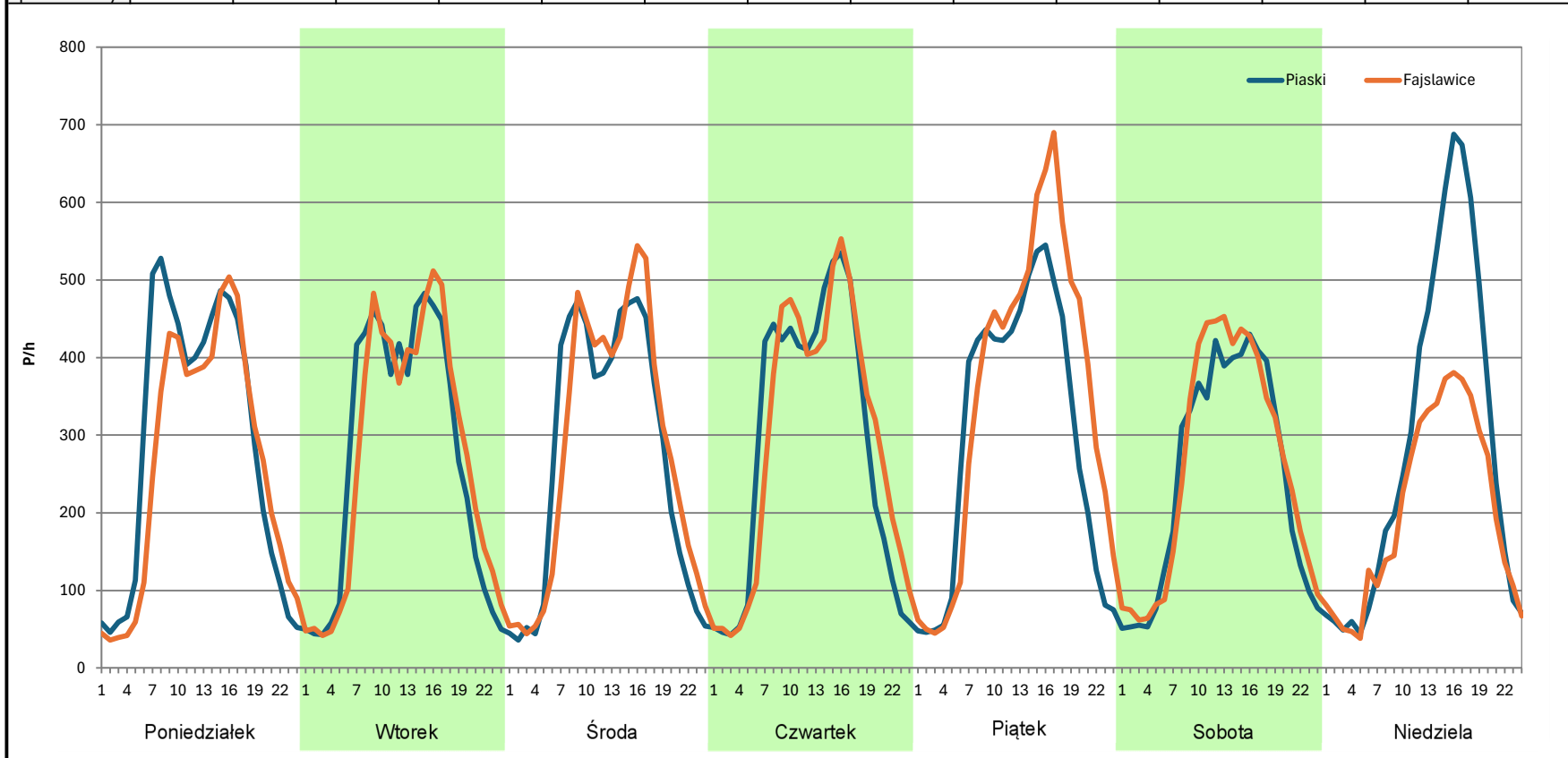
**Stacja nr 06064**

**Miejscowość:** Boniewo  
**Odcinek:** Piaski-Fajslawice  
**Typ stacji:** 8+1  
**Miesiąc:** Listopad

**Rok:** 2023  
**Numer drogi:** 17  
**Oddział:** LUBLIN

*R03\_07-1\_06064\_2023*

Dzień tygodnia	Poniedziałek		Wtorek		Środa		Czwartek		Piątek		Sobota		Niedziela	
Kierunek	Piaski	Fajslawice	Piaski	Fajslawice	Piaski	Fajslawice	Piaski	Fajslawice	Piaski	Fajslawice	Piaski	Fajslawice	Piaski	Fajslawice
SDR	6949	6329	6535	6540	6545	6704	6889	7003	7166	8349	5881	6204	6804	4845
Razem	13278		13075		13249		13892		15515		12085		11649	
Podział procentowy	52,33%	47,67%	49,98%	50,02%	49,40%	50,60%	49,59%	50,41%	46,19%	53,81%	48,66%	51,34%	58,41%	41,59%



**Analiza ruchu pojazdów ogółem w poszczególnych dniach tygodnia dla każdego miesiąca, w podziale na kierunki ruchu**



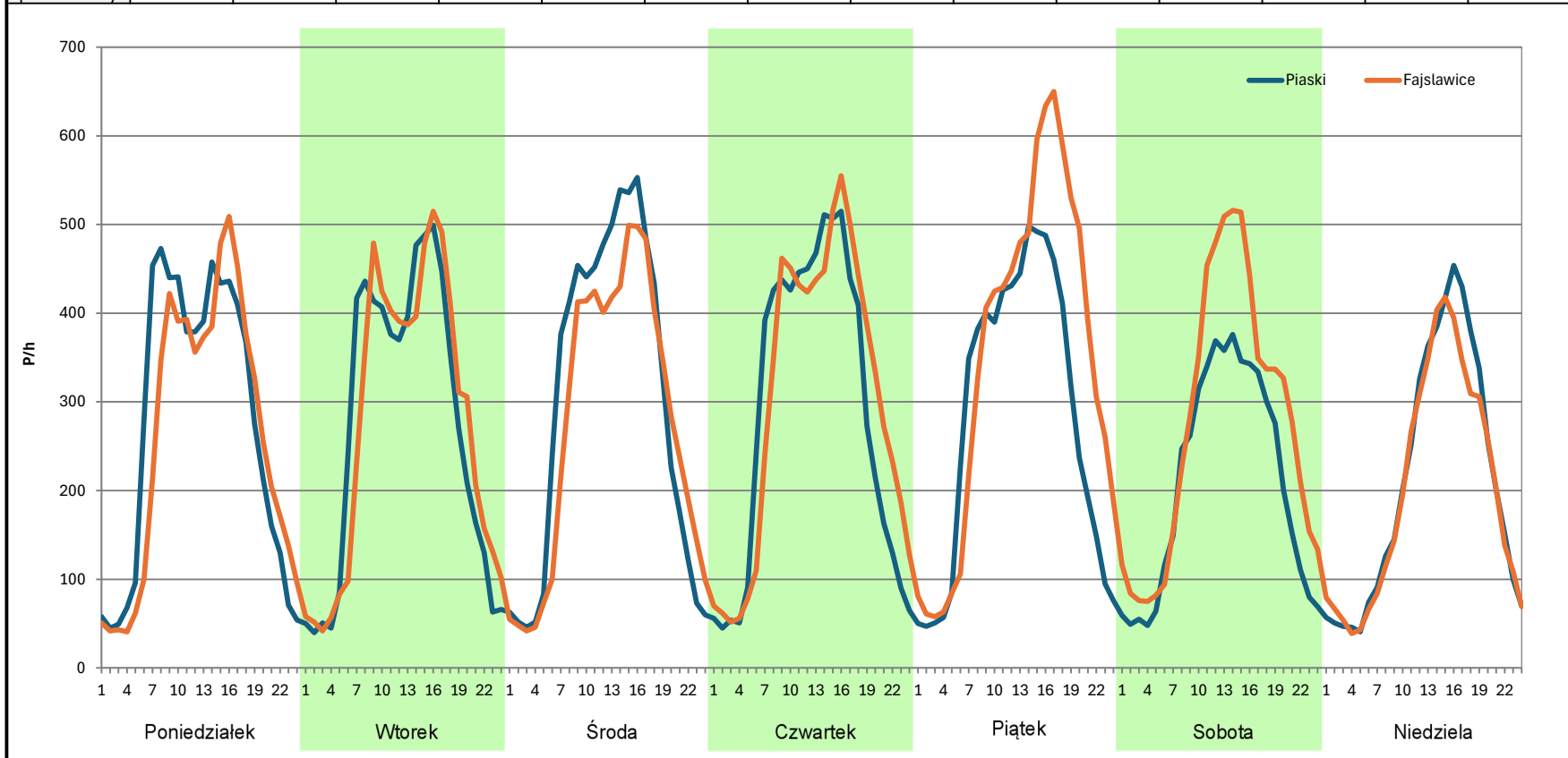
**Stacja nr 06064**

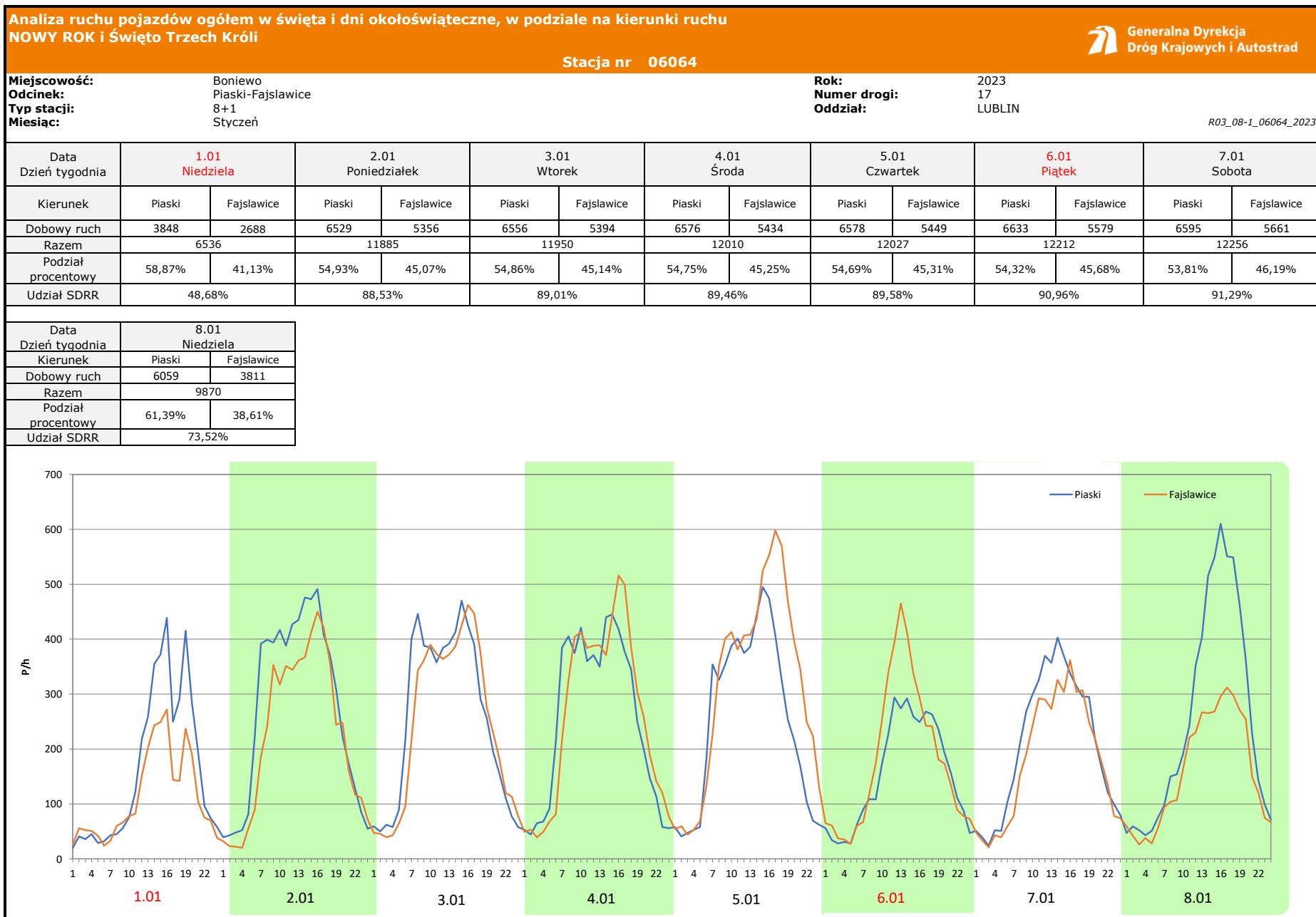
**Miejscowość:** Boniewo  
**Odcinek:** Piaski-Fajslawice  
**Typ stacji:** 8+1  
**Miesiąc:** Grudzień

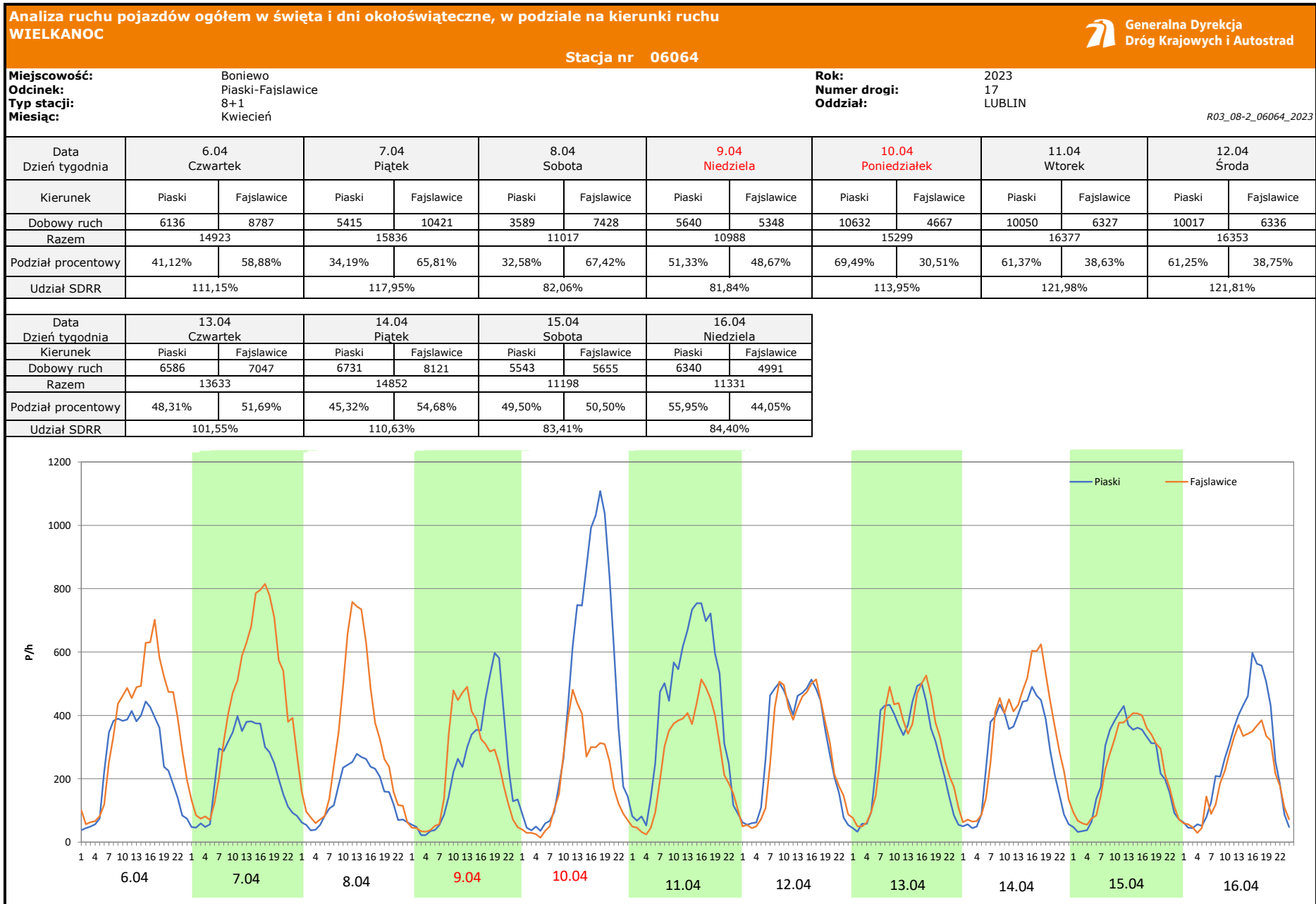
**Rok:** 2023  
**Numer drogi:** 17  
**Oddział:** LUBLIN

*R03\_07-1\_06064\_2023*


Dzień tygodnia	Poniedziałek		Wtorek		Środa		Czwartek		Piątek		Sobota		Niedziela	
Kierunek	Piaski	Fajslawice	Piaski	Fajslawice	Piaski	Fajslawice	Piaski	Fajslawice	Piaski	Fajslawice	Piaski	Fajslawice	Piaski	Fajslawice
SDR	6560	6229	6498	6573	7179	6582	6903	7228	6755	8313	5020	6585	5001	4765
Razem	12789		13071		13761		14131		15068		11605		9766	
Podział procentowy	51,29%	48,71%	49,71%	50,29%	52,17%	47,83%	48,85%	51,15%	44,83%	55,17%	43,26%	56,74%	51,21%	48,79%







**Analiza ruchu pojazdów ogółem w święta i dni okołoświąteczne, w podziale na kierunki ruchu**  
**1 - 3 MAJA**

 Generalna Dyrekcja Dróg Krajowych i Autostrad

**Stacja nr 06064**

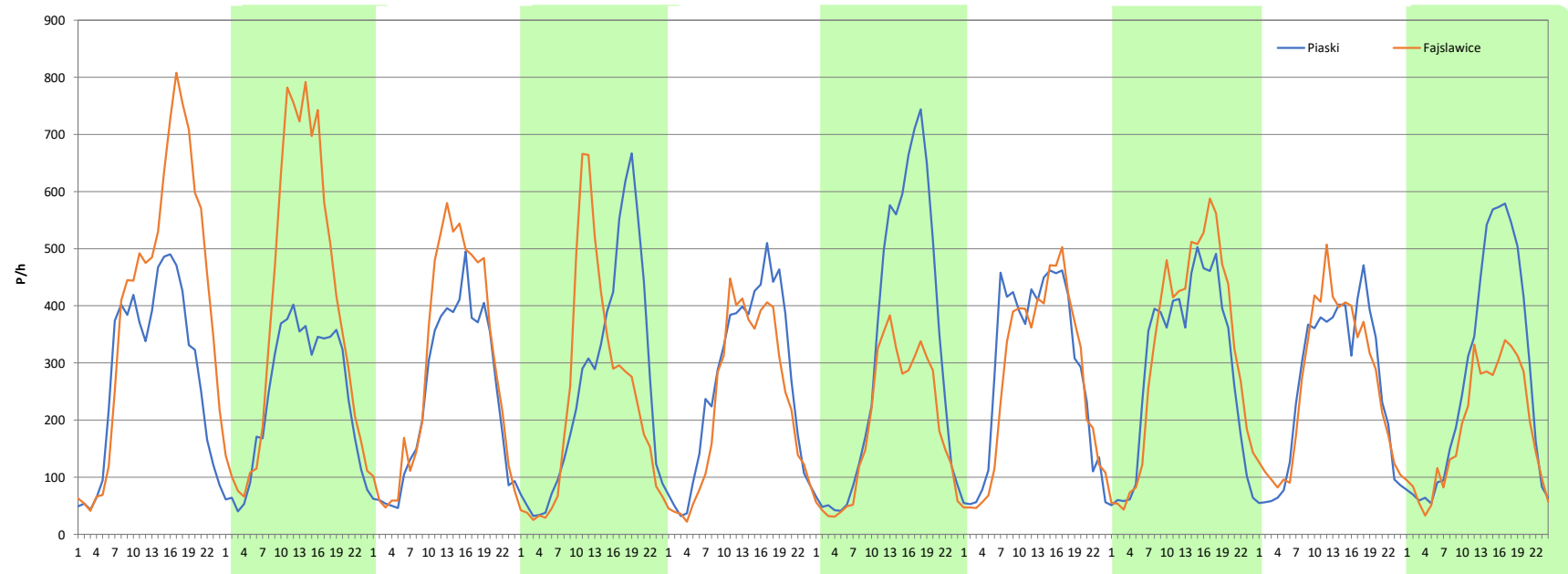
**Miejscowość:** Boniewo  
**Odcinek:** Piaski-Fajslawice  
**Typ stacji:** 8+1  
**Miesiąc:** Maj

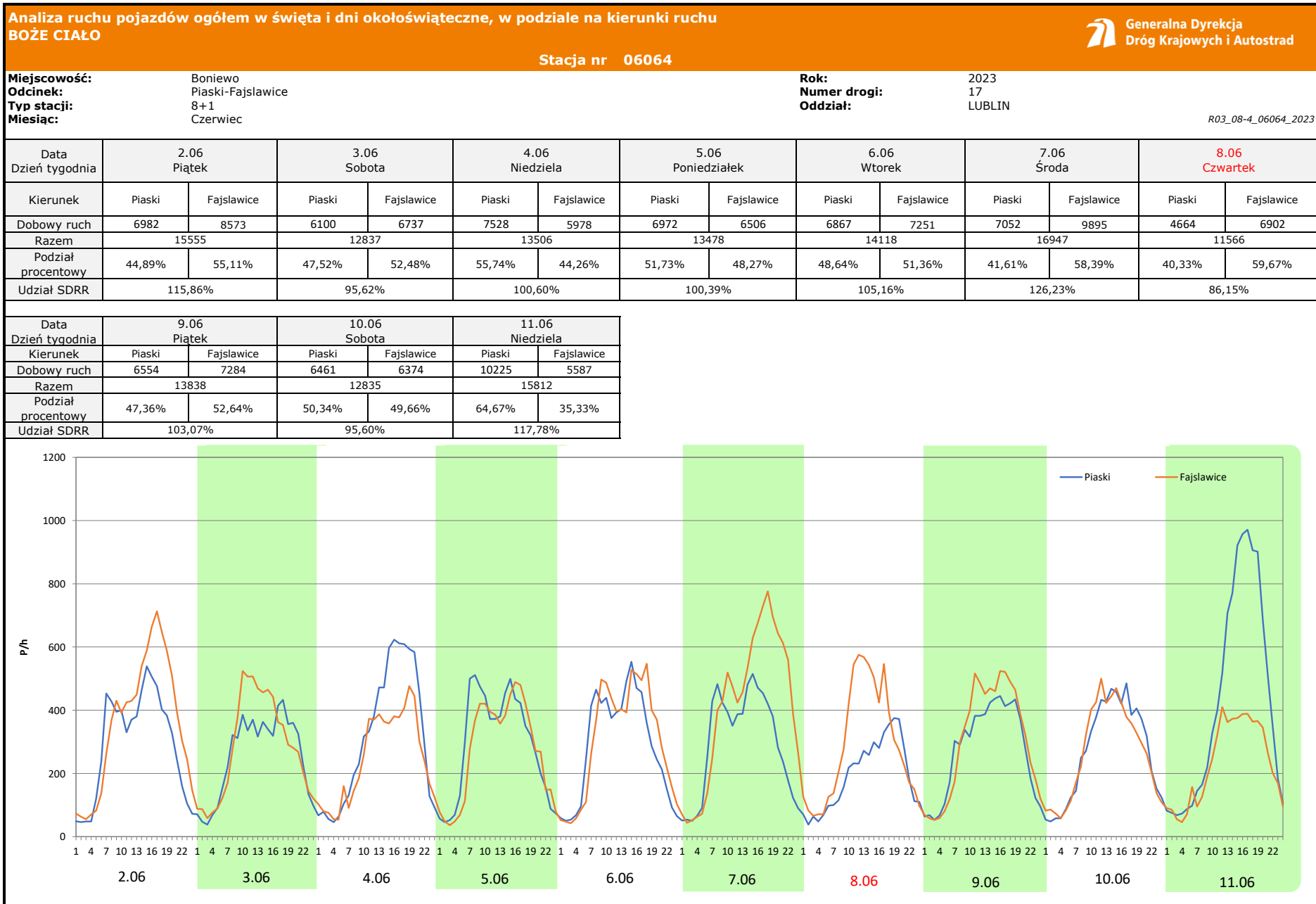
**Rok:** 2023  
**Numer drogi:** 17  
**Oddział:** LUBLIN

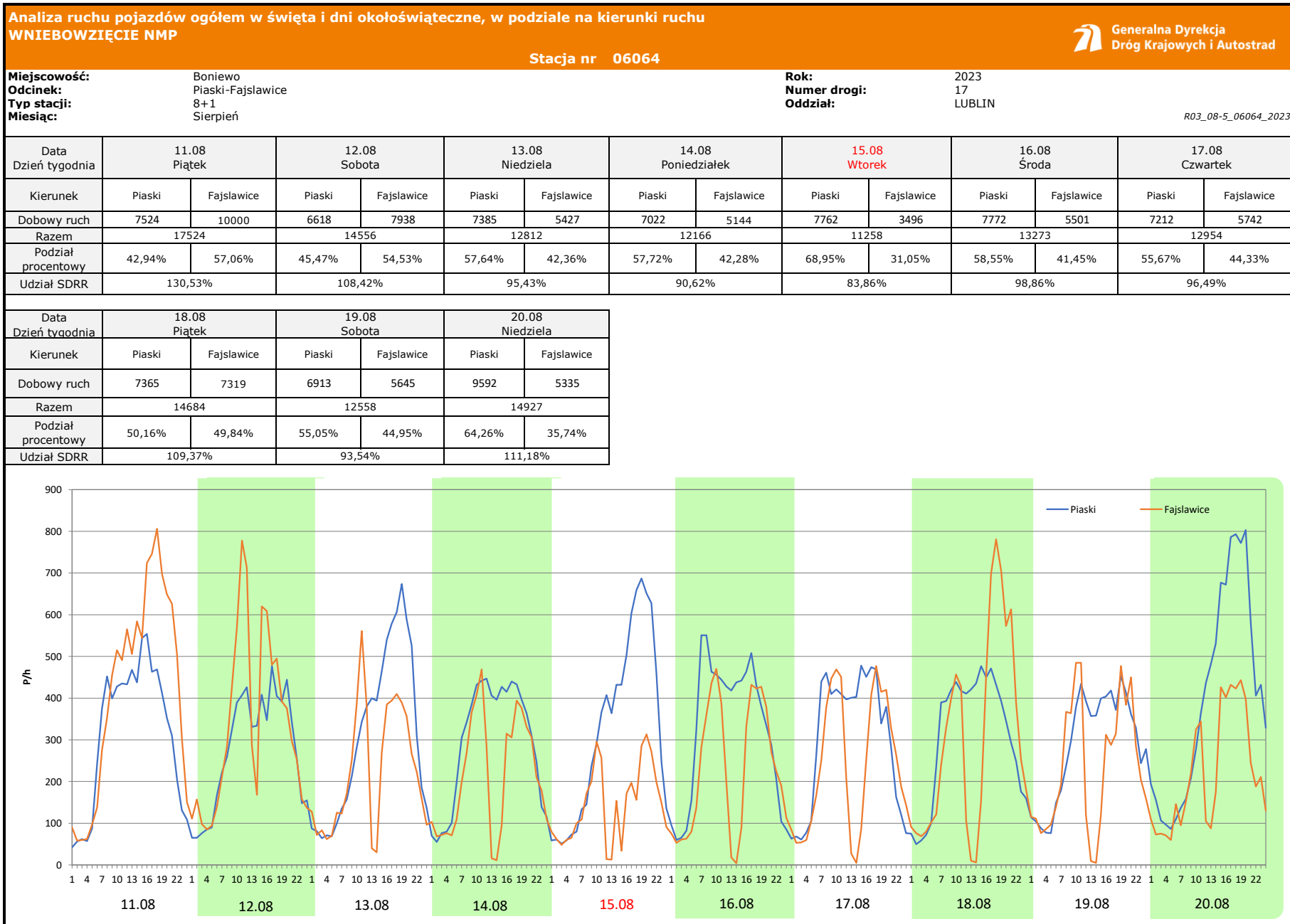
R03\_08-3\_06064\_2023

Data Dzień tygodnia	28.04 Piątek		29.04 Sobota		30.04 Niedziela		1.05 <b>Poniedziałek</b>		2.05 Wtorek		3.05 <b>Środa</b>		4.05 Czwartek	
Kierunek	Piaski	Fajslawice	Piaski	Fajslawice	Piaski	Fajslawice	Piaski	Fajslawice	Piaski	Fajslawice	Piaski	Fajslawice	Piaski	Fajslawice
Dobowy ruch	6819	9767	5705	9345	5715	6973	6269	5672	6353	5455	7576	4501	6910	6487
Razem	16586		15050		12688		11941		11808		12077		13397	
Podział procentowy	41,11%	58,89%	37,91%	62,09%	45,04%	54,96%	52,50%	47,50%	53,80%	46,20%	62,73%	37,27%	51,58%	48,42%
Udział SDRR	123,54%		112,10%		94,51%		88,94%		87,95%		89,96%		99,79%	

Data Dzień tygodnia	5.05 Piątek		6.05 Sobota		7.05 Niedziela	
Kierunek	Piaski	Fajslawice	Piaski	Fajslawice	Piaski	Fajslawice
Dobowy ruch	6971	7712	6169	6277	6534	4453
Razem	14683		12446		10987	
Podział procentowy	47,48%	52,52%	49,57%	50,43%	59,47%	40,53%
Udział SDRR	109,37%		92,70%		81,84%	









**Analiza ruchu pojazdów ogółem w święta i dni okołoswiąteczne, w podziale na kierunki ruchu WSZYSTKICH ŚWIĘTYCH**

**Stacja nr 06064**



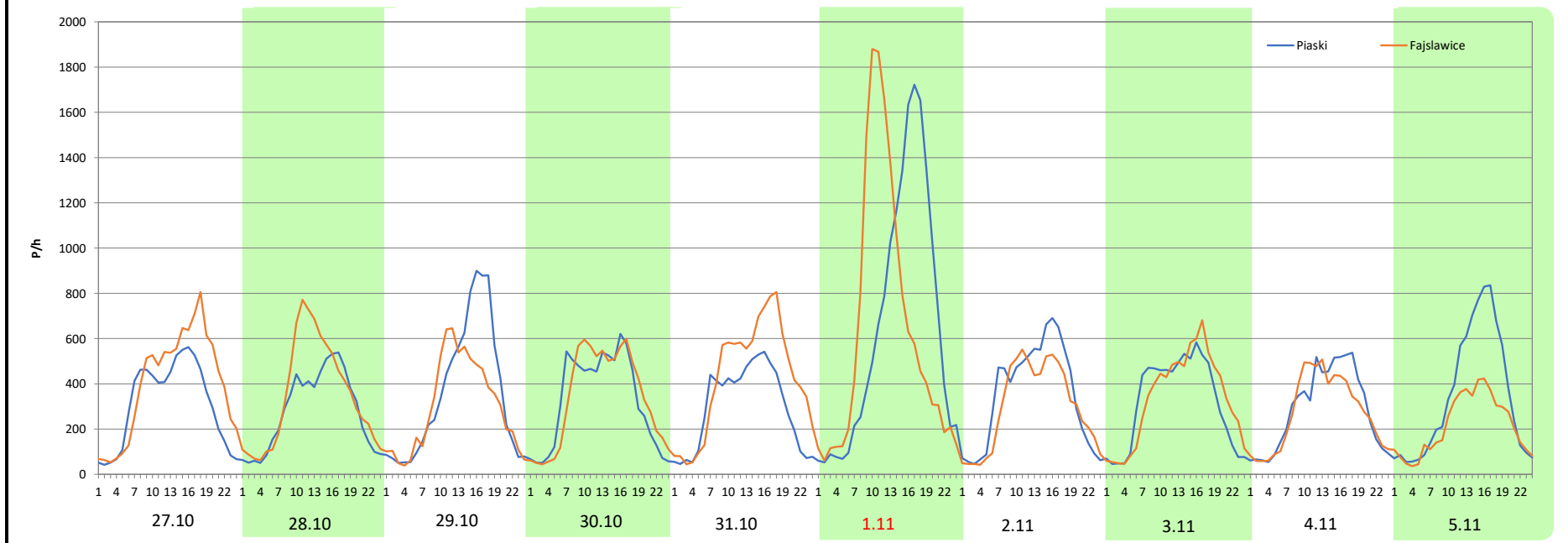
**Miejscowość:** Boniewo  
**Odcinek:** Piaski-Fajslawice  
**Typ stacji:** 8+1  
**Miesiąc:** Październik / Listopad

**Rok:** 2023  
**Numer drogi:** 17  
**Oddział:** LUBLIN

R03\_08-6\_06064\_2023

Data Dzień tygodnia	27.10 Piątek		28.10 Sobota		29.10 Niedziela		30.10 Poniedziałek		31.10 Wtorek		1.11 Środa		2.11 Czwartek	
Kierunek	Piaski	Fajslawice	Piaski	Fajslawice	Piaski	Fajslawice	Piaski	Fajslawice	Piaski	Fajslawice	Piaski	Fajslawice	Piaski	Fajslawice
Dobowy ruch	7414	9553	6688	8332	8472	7203	7784	8082	7125	10166	15679	15296	8339	7185
Razem	16967		15020		15675		15866		17291		30975		15524	
Podział procentowy	43,70%	56,30%	44,53%	55,47%	54,05%	45,95%	49,06%	50,94%	41,21%	58,79%	50,62%	49,38%	53,72%	46,28%
Udział SDRR	126,38%		111,88%		116,76%		118,18%		128,79%		230,72%		115,63%	

Data Dzień tygodnia	3.11 Piątek		4.11 Sobota		5.11 Niedziela	
Kierunek	Piaski	Fajslawice	Piaski	Fajslawice	Piaski	Fajslawice
Dobowy ruch	7614	8006	6908	6550	8174	5141
Razem	15620		13458		13315	
Podział procentowy	48,75%	51,25%	51,33%	48,67%	61,39%	38,61%
Udział SDRR	116,35%		100,24%		99,18%	



**Analiza ruchu pojazdów ogółem w święta i dni okołoswiąteczne, w podziale na kierunki ruchu**  
**ŚWIĘTO NIEPODLEGŁOŚCI** Generalna Dyrekcja Dróg Krajowych i Autostrad

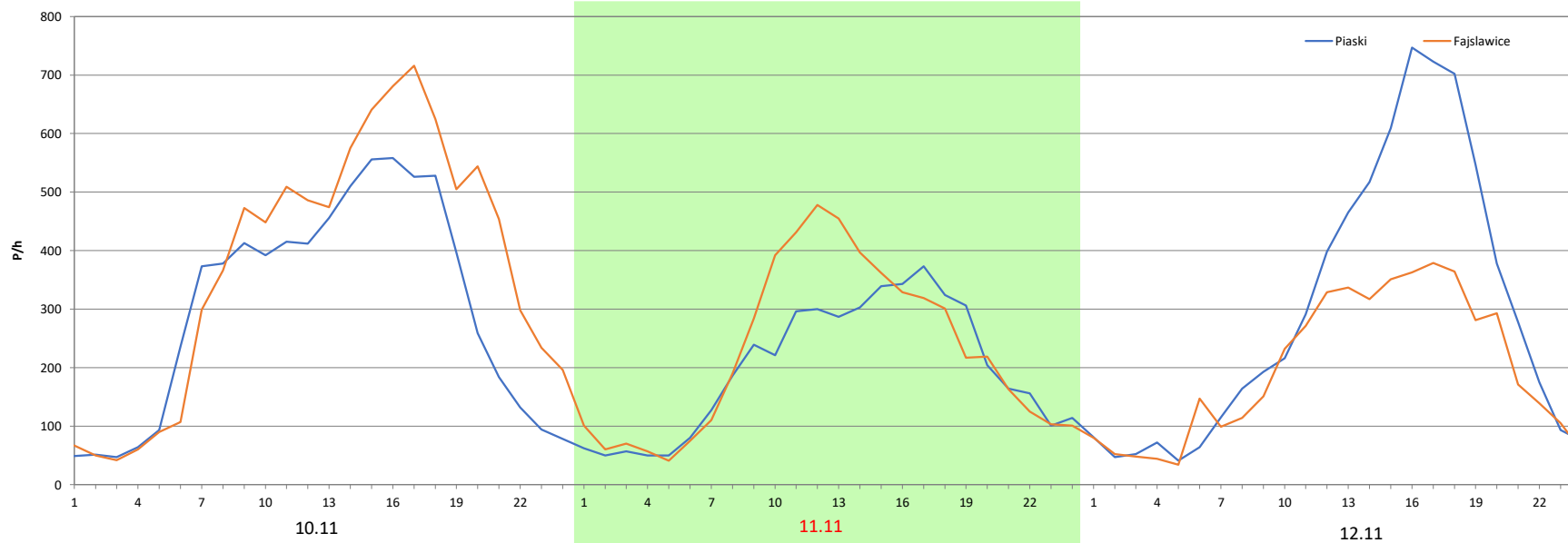
Stacja nr 06064

Miejscowość: Boniewo  
 Odcinek: Piaski-Fajslawice  
 Typ stacji: 8+1  
 Miesiąc: Listopad

Rok: 2023  
 Numer drogi: 17  
 Oddział: LUBLIN

R03\_08-7\_06064\_2023

Data Dzień tygodnia	10.11 Piątek		11.11 Sobota		12.11 Niedziela	
Kierunek	Piaski	Fajslawice	Piaski	Fajslawice	Piaski	Fajslawice
Dobowy ruch	7201	8940	4732	5380	7043	4758
Razem	16141		10112		11801	
Podział procentowy	44,61%	55,39%	46,80%	53,20%	59,68%	40,32%
Udział SDRR	120,23%		75,32%		87,90%	



**Analiza ruchu pojazdów ogółem w święta i dni okołoświąteczne, w podziale na kierunki ruchu**  
**BOŻE NARODZENIE** Generalna Dyrekcja Dróg Krajowych i Autostrad

Stacja nr 06064

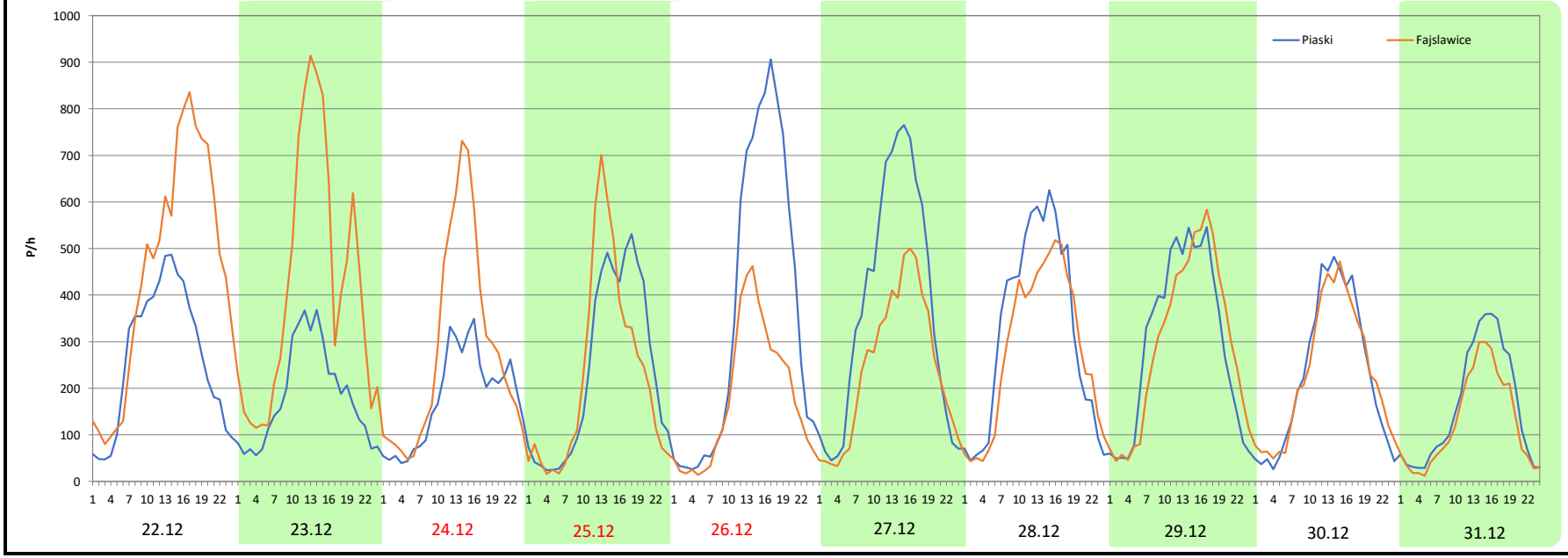
**Miejscowość:** Boniewo  
**Odcinek:** Piaski-Fajslawice  
**Typ stacji:** 8+1  
**Miesiąc:** Grudzień

**Rok:** 2023  
**Numer drogi:** 17  
**Oddział:** LUBLIN

R03\_08-8\_06064\_2023

Data Dzień tygodnia	22.12 Piątek		23.12 Sobota		24.12 Niedziela		25.12 Poniedziałek		26.12 Wtorek		27.12 Środa		28.12 Czwartek	
Kierunek	Piaski	Fajslawice	Piaski	Fajslawice	Piaski	Fajslawice	Piaski	Fajslawice	Piaski	Fajslawice	Piaski	Fajslawice	Piaski	Fajslawice
Dobowy ruch	6370	10840	4381	10000	4305	6753	5691	5474	8734	4336	8911	5833	7718	6738
Razem	17210		14381		11058		11165		13070		14744		14456	
Podział procentowy	37,01%	62,99%	30,46%	69,54%	38,93%	61,07%	50,97%	49,03%	66,82%	33,18%	60,44%	39,56%	53,39%	46,61%
Udział SDRR	128,19%		107,12%		82,37%		83,16%		97,35%		109,82%		107,68%	

Data Dzień tygodnia	29.12 Piątek		30.12 Sobota		31.12 Niedziela	
Kierunek	Piaski	Fajslawice	Piaski	Fajslawice	Piaski	Fajslawice
Dobowy ruch	7157	7059	5508	5523	3815	3007
Razem	14216		11031		6822	
Podział procentowy	50,34%	49,66%	49,93%	50,07%	55,92%	44,08%
Udział SDRR	105,89%		82,16%		50,81%	



**Proporcja dobowego natężenia ruchu do SDRR, dla każdego dnia w roku, w podziale na pojazdy ogółem**



Stacja nr **06064**

**Miejscowość:** Boniewo **Rok:** 2023  
**Odcinek:** Piaski-Fajslawice **Numer drogi:** 17  
**Typ stacji:** 8+1 **Oddział:** LUBLIN

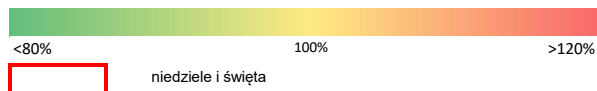
R03\_10-1\_06064\_2023


	Miesiąc											
	1	2	3	4	5	6	7	8	9	10	11	12
liczba dni w miesiącu	31	28	31	30	31	30	31	31	30	31	30	31
średni udział w miesiącu [%]	87,7	88,1	90,7	100,6	96,7	105,6	109,7	105,7	105,9	110,7	101,8	96,7

R03\_10-2\_06064\_2023

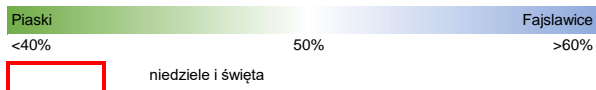
06064	Proporcja ruchu dziennego do średniego dobowego ruchu rocznego [%]											
	1	2	3	4	5	6	7	8	9	10	11	12
1	48,7	89,0	93,1	86,8	88,9	104,7	101,9	106,5	119,4	214,0	230,7	110,8
2	88,5	89,2	93,0	82,3	88,0	115,9	104,0	107,4	101,8	102,3	115,6	68,6
3	89,2	97,9	105,0	94,3	90,0	95,6	106,3	112,9	99,3	103,4	116,3	62,3
4	91,0	71,4	79,2	101,6	99,8	100,6	104,7	121,3	98,4	103,4	100,2	89,3
5	100,8	65,3	77,6	108,5	109,4	100,4	107,8	99,5	102,1	107,7	99,2	90,8
6	59,8	86,2	88,2	111,2	92,7	105,2	111,2	90,2	103,0	118,2	101,0	94,2
7	69,2	87,2	80,3	118,0	81,8	126,2	123,5	109,4	104,3	95,3	101,1	94,3
8	73,5	88,3	80,0	82,1	94,7	86,1	101,9	107,0	123,3	94,7	100,8	105,6
9	88,4	92,6	90,7	81,8	94,4	103,1	104,0	108,9	99,5	101,6	105,2	82,8
10	89,5	102,0	104,5	114,0	98,3	95,6	106,3	115,8	105,1	99,8	120,2	81,2
11	94,0	81,2	76,9	122,0	101,5	117,8	104,7	130,5	104,6	103,4	75,3	93,1
12	93,3	74,1	73,0	107,0	111,3	106,2	107,8	108,4	103,9	106,0	87,9	94,9
13	101,1	90,6	90,1	101,5	89,9	101,0	111,2	95,4	103,9	120,6	102,2	97,3
14	79,8	92,4	91,5	110,6	90,4	105,8	123,5	90,6	107,8	102,1	100,1	100,5
15	69,4	94,2	91,3	83,4	94,3	108,2	101,9	83,9	120,8	105,3	103,6	110,8
16	91,8	96,1	96,9	84,4	94,4	116,2	104,0	98,9	98,0	100,6	104,7	91,5
17	90,7	105,0	108,1	93,2	98,3	92,5	106,3	96,5	106,7	101,7	112,8	87,1
18	99,4	77,6	83,9	94,1	101,5	94,8	106,3	109,4	103,7	106,7	84,4	103,4
19	95,5	74,6	84,3	96,6	111,3	104,6	110,7	93,5	101,9	107,2	80,0	106,4
20	100,2	88,4	92,1	100,5	89,9	101,4	111,9	111,2	104,1	119,1	97,2	108,7
21	73,9	88,7	93,3	109,6	90,4	104,1	124,6	107,2	106,5	101,3	97,5	118,6
22	74,5	91,7	95,9	91,5	94,3	107,0	105,0	108,7	121,6	94,5	97,8	128,2
23	89,3	94,9	96,5	96,5	94,4	116,4	109,1	108,5	100,2	103,9	94,4	107,1
24	90,5	104,8	110,0	96,5	98,3	99,2	109,1	109,8	93,1	105,0	112,9	82,4
25	93,2	81,3	89,5	96,0	101,5	108,5	108,7	121,6	103,5	107,0	85,4	83,2
26	96,1	77,9	80,5	98,9	111,3	106,3	109,3	97,5	106,2	109,5	79,9	97,4
27	103,0	92,2	92,6	105,6	89,9	105,1	114,8	111,5	106,6	126,4	95,3	109,8
28	79,7	93,1	94,7	123,5	90,4	107,0	123,3	104,0	109,0	111,9	91,0	107,7
29	78,9		96,6	112,1	94,3	111,1	104,1	89,7	123,7	116,8	92,3	105,9
30	86,8		97,7	94,5	94,4	126,0	109,4	108,3	106,8	118,2	97,4	82,2
31	87,8		107,0		98,3		111,4	109,9		128,8		50,8

Legenda



Nierównomierność kierunkowa dla każdego dnia w roku, dla pojazdów ogółem												 Generalna Dyrekcja Dróg Krajowych i Autostrad	
Stacja nr 06064												Rok: 2023	
Miejscowość: Boniewo												Numer drogi: 17	
Odcinek: Piaski-Fajslawice												Oddział: LUBLIN	
Typ stacji: 8+1												R03_11_06064_2023	
06064	Proporcja ruchu dziennego do średniego dobowego ruchu rocznego [%]												
	1	2	3	4	5	6	7	8	9	10	11	12	
1	41,1	50,7	50,7	54,3	47,5	51,2	53,4	51,0	55,1	43,6	49,4	53,8	
2	45,1	51,2	52,2	48,0	46,2	55,1	41,9	49,8	51,3	48,8	46,3	51,9	
3	48,8	55,3	55,4	48,6	37,3	52,5	46,8	51,9	42,5	49,8	51,3	42,9	
4	50,5	52,4	52,7	51,3	48,4	44,3	49,5	55,0	47,8	50,2	48,7	47,9	
5	55,4	42,0	42,5	54,2	52,5	48,3	50,6	53,8	50,2	51,1	38,6	48,9	
6	54,2	47,7	47,3	58,9	50,4	51,4	51,6	35,2	50,1	55,3	47,0	48,8	
7	46,3	49,3	48,3	65,8	40,5	58,4	56,0	47,0	50,8	52,2	49,9	50,4	
8	38,6	50,0	49,6	67,4	45,5	59,7	53,4	49,8	56,1	42,8	50,5	53,2	
9	46,5	50,7	51,9	48,7	48,1	52,6	41,9	50,3	53,4	48,0	52,5	52,3	
10	49,2	55,2	55,1	30,5	49,3	49,7	46,8	51,5	42,3	50,6	55,4	44,3	
11	49,9	54,1	52,4	38,6	50,8	35,3	49,5	57,1	47,4	50,2	53,2	48,3	
12	51,1	43,0	42,6	48,8	55,9	46,2	50,6	54,5	50,2	51,8	40,3	49,7	
13	53,7	47,3	47,3	51,7	55,3	49,9	51,6	42,4	49,7	56,1	47,8	49,9	
14	51,7	48,9	49,9	54,7	45,0	49,7	56,0	42,3	51,3	53,6	50,0	50,5	
15	43,3	50,5	50,9	50,5	45,4	50,9	53,4	31,1	56,0	40,8	50,1	54,7	
16	47,7	52,1	52,2	44,0	48,1	54,1	41,9	41,4	53,4	47,7	51,9	55,3	
17	49,0	54,9	55,3	47,7	49,3	53,6	46,8	44,3	42,9	50,1	54,3	48,4	
18	49,0	52,9	53,2	49,3	50,8	43,6	50,0	49,8	47,9	50,6	53,1	49,8	
19	49,8	40,9	42,8	50,3	55,9	47,4	50,3	45,0	50,1	50,4	44,6	52,0	
20	55,0	46,9	47,2	50,2	55,3	50,0	52,2	35,7	50,8	54,5	48,0	53,5	
21	52,6	49,3	49,7	55,2	45,0	50,3	56,0	42,7	51,5	52,7	50,4	56,4	
22	42,8	50,9	50,7	51,7	45,4	51,7	55,4	49,4	55,2	43,4	50,9	63,0	
23	47,4	50,6	51,6	44,3	48,1	56,5	42,0	50,1	52,7	47,8	50,9	69,5	
24	49,7	54,4	54,9	47,1	49,3	54,2	47,8	49,5	42,8	50,0	54,3	61,1	
25	50,1	51,2	52,4	50,1	50,8	43,2	49,9	55,0	48,1	50,8	52,7	49,0	
26	51,6	40,3	43,7	50,8	55,9	47,1	50,9	48,3	50,0	52,0	43,7	33,2	
27	55,0	47,7	47,2	52,8	55,3	50,1	51,7	42,3	50,5	56,3	47,9	39,6	
28	52,6	49,5	50,6	58,9	45,0	51,6	55,2	45,8	51,4	55,5	49,8	46,6	
29	42,7		50,1	62,1	45,4	52,4	54,0	43,1	54,3	45,9	50,9	49,7	
30	48,2		51,3	55,0	48,1	56,7	43,2	50,7	52,1	50,9	51,0	50,1	
31	49,9		54,3		49,3		47,5	51,1		58,8		44,1	

Legenda



$$*WNK = \frac{N_{poj./24h}(\text{kierunek P})}{N_{poj./24h}(\text{kierunek P+L})}$$

Dobowe wahania ruchu pojazdów ogółem w podziale na kierunki



Generalna Dyrekcja  
Dróg Krajowych i Autostrad

Stacja nr 06064

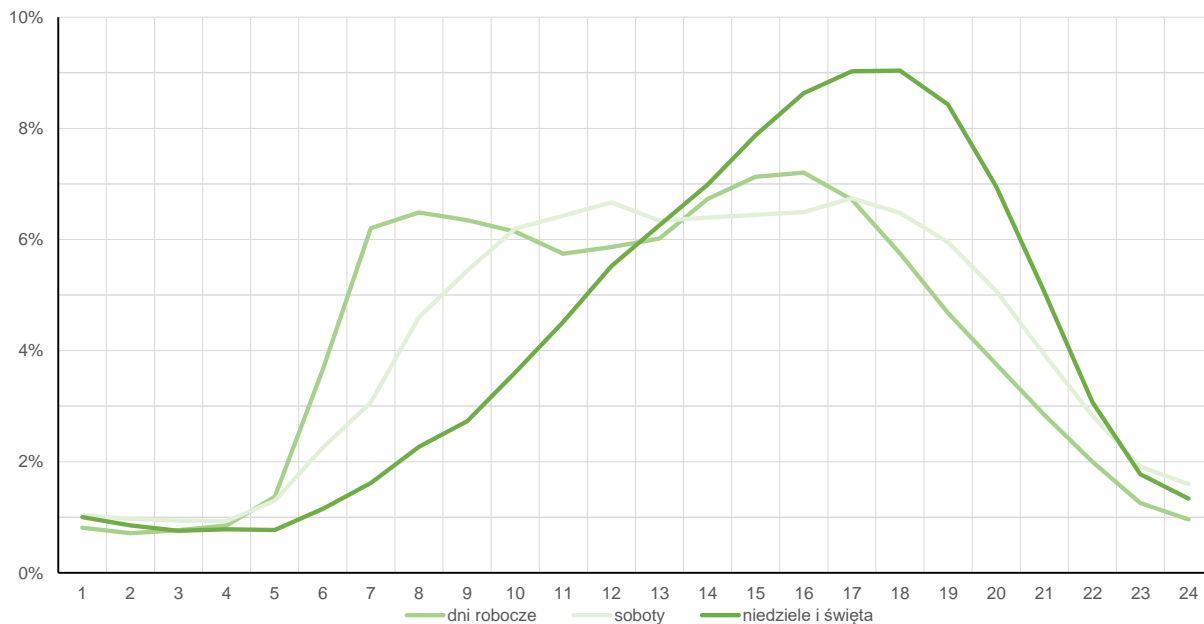
Miejscowość: Boniewo  
Odcinek: Piaski-Fajslawice  
Typ stacji: 8+1

Rok: 2023  
Numer drogi: 17  
Oddział: LUBLIN

Średni dobowy rozkład natężenia ruchu

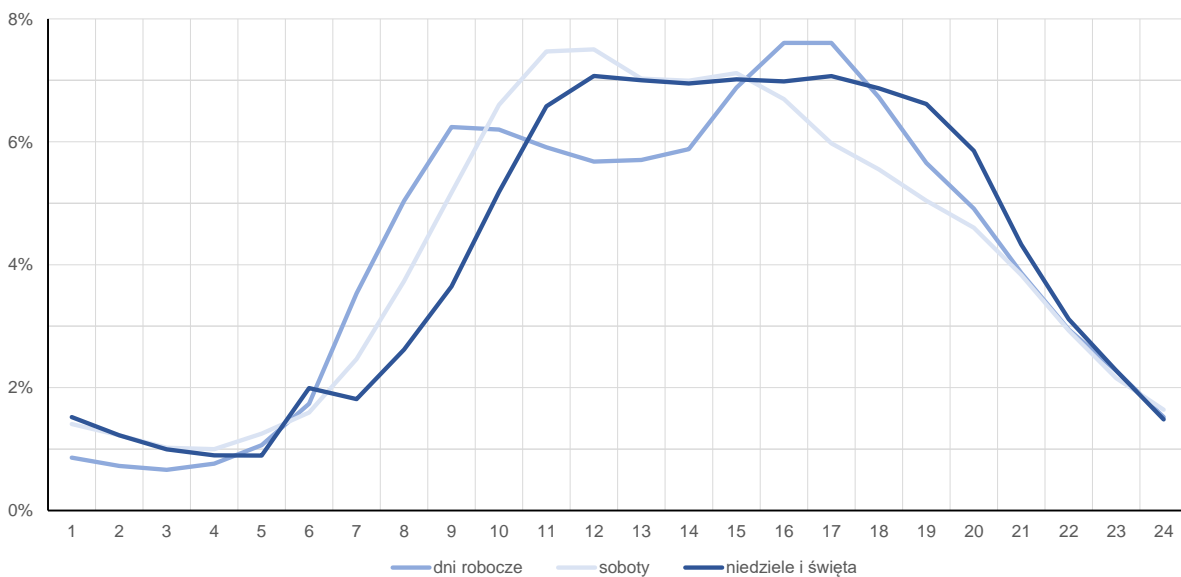
R03\_12-1\_06064\_2023

Kierunek: Piaski



R03\_12-2\_06064\_2023

Kierunek: Fajslawice



**Struktura rodzajowa ruchu wg pomiarów automatycznych**

Stacja nr 06064



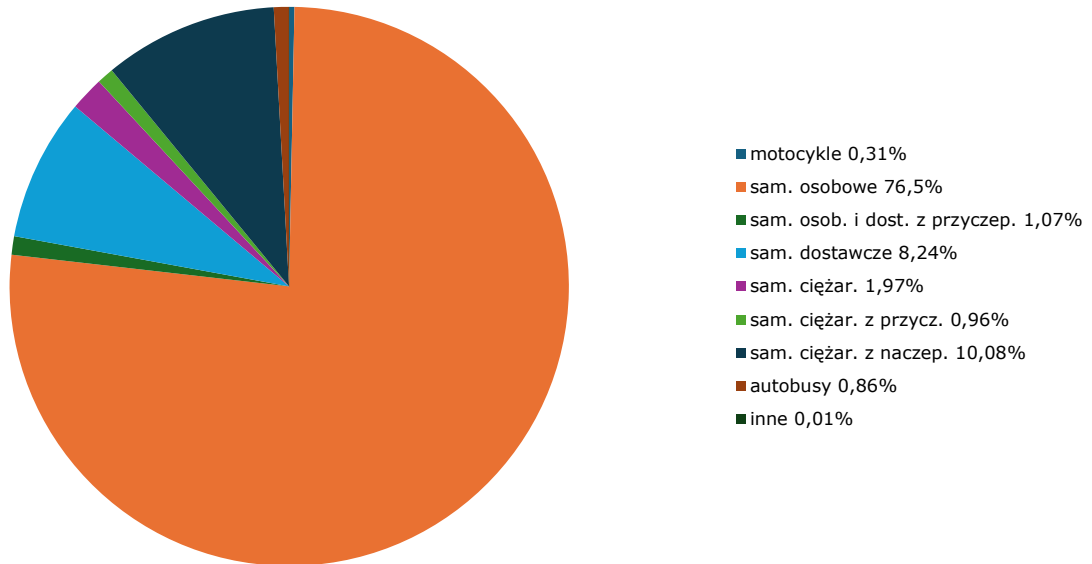
Generalna Dyrekcja  
Dróg Krajowych i Autostrad

**Miejscowość:** Boniewo  
**Odcinek:** Piaski-Fajslawice  
**Typ stacji:** 8+1

**Rok:** 2023  
**Numer drogi:** 17  
**Oddział:** LUBLIN

R04\_03\_06064\_2023

**Rodzajowa struktura ruchu wg pomiarów automatycznych w 2023 roku**



Rozkłady prędkości pojazdów samochodowych



Generalna Dyrekcja  
Dróg Krajowych i Autostrad

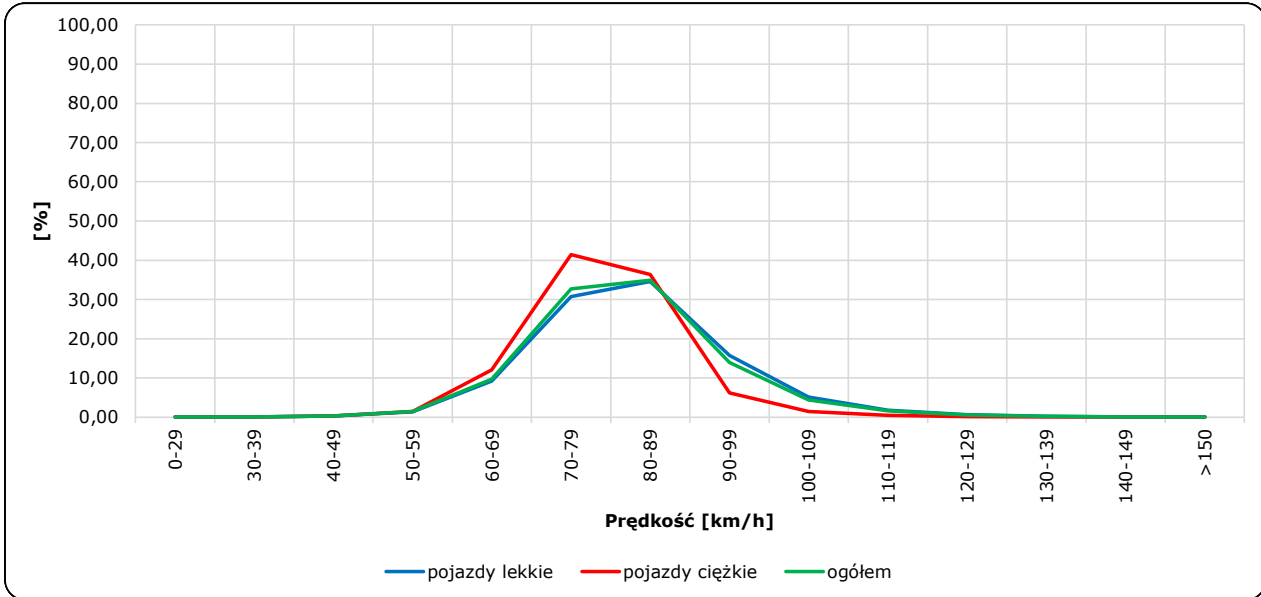
Stacja nr 06064

Miejscowość: Boniewo  
Odcinek: Piaski-Fajslawice  
Typ stacji: 8+1

Rok: 2023  
Numer drogi: 17  
Oddział: LUBLIN

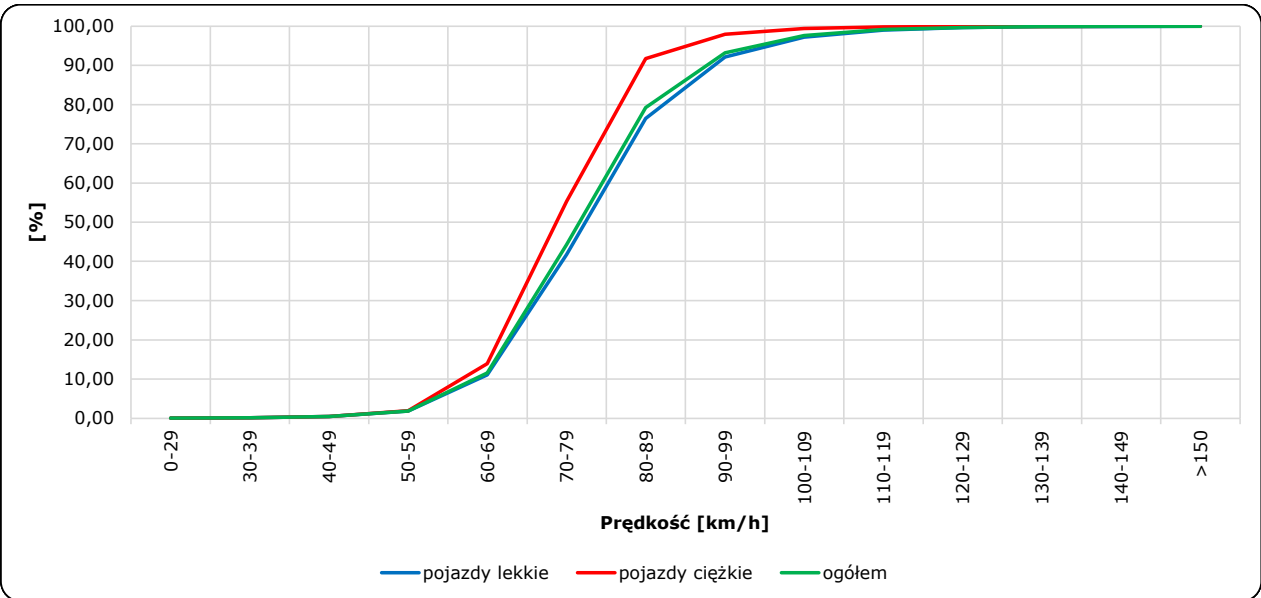
R06\_02-1\_06064\_2023

Rozkład prędkości



R06\_02-2\_06064\_2023

Dystrybuanta prędkości





Zestawienie 200 godzin o największym natężeniu ruchu w roku



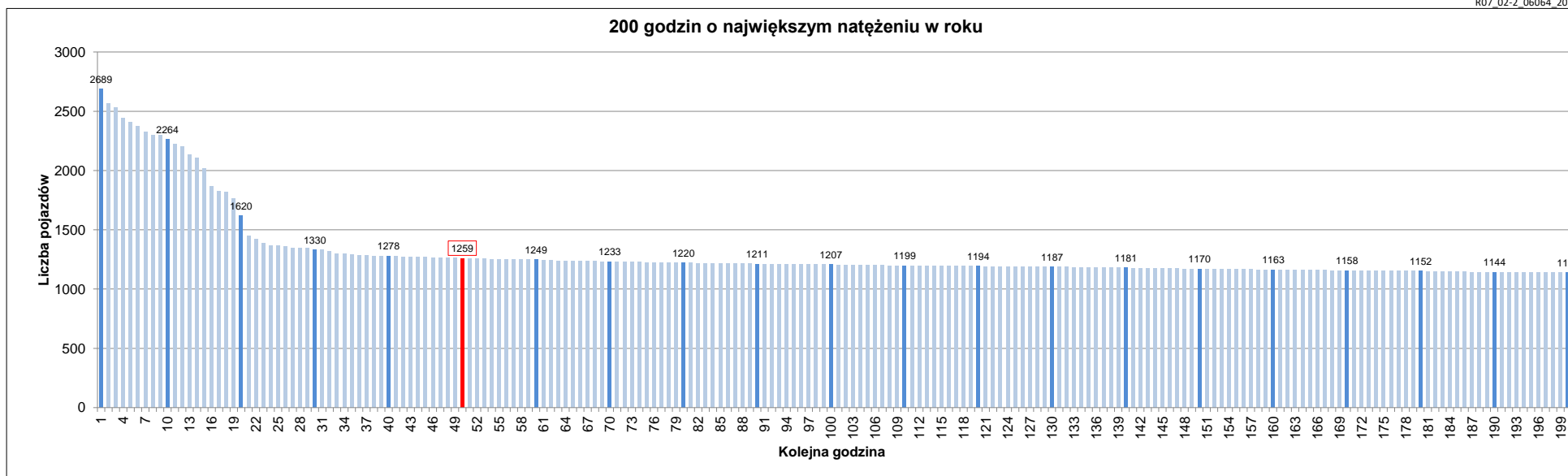
Stacja nr 06064

Miejscowość: Boniewo  
 Odcinek: Piaski-Fajslawice  
 Typ stacji: 8+1  
 Rok: 2023  
 Numer drogi: 17  
 Oddział: LUBLIN

R07\_02-1\_06064\_2023

Udział ruchu w godzinach o największym natężeniu w roku w odniesieniu do SDRR w 2023 roku [%]																					
SDRR	1	10	20	30	40	50	60	70	80	90	100	110	120	130	140	150	160	170	180	190	200
13448	2689	2264	1330	1278	1278	1259	1249	1233	1220	1211	1207	1199	1194	1187	1181	1170	1163	1158	1152	1144	1139
<b>Udział proc.</b>	20%	17%	10%	10%	10%	9%	9%	9%	9%	9%	9%	9%	9%	9%	9%	9%	9%	9%	9%	9%	8%
<b>Data</b>	01.10.23	01.11.23	01.10.23	10.04.23	11.08.23	23.07.23	29.09.23	04.08.23	17.09.23	15.10.23	08.09.23	23.07.23	11.04.23	10.04.23	28.04.23	07.04.23	24.03.23	29.04.23	24.03.23	07.06.23	10.03.23
<b>Nr dnia</b>	7	3	7	1	5	7	5	5	7	7	5	7	2	1	5	5	5	6	5	3	5
<b>Godzina</b>	18	16	12	17	16	19	16	16	18	16	18	18	15	13	18	16	16	12	17	15	17

R07\_02-2\_06064\_2023



- Oznaczenia:
- Wartości natężeń kolejnych 200 godzin
  - Wartości co dziesiątej wartości z posród 200 godzin
  - Wartości 50-tej godziny

SDRR: 13448 poj./dobę