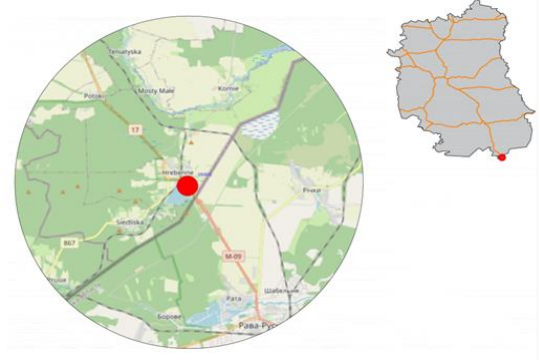


Spis Treści

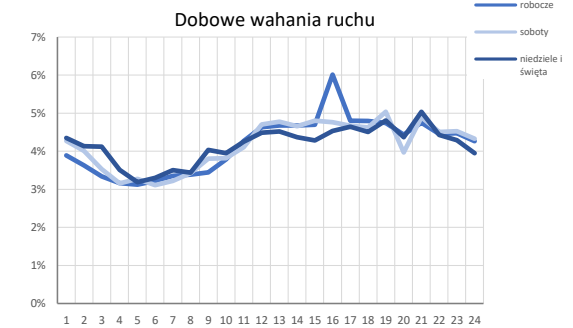
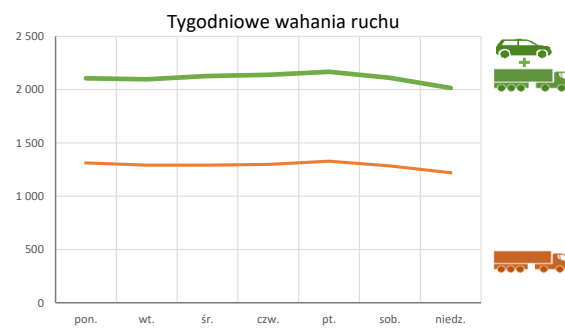
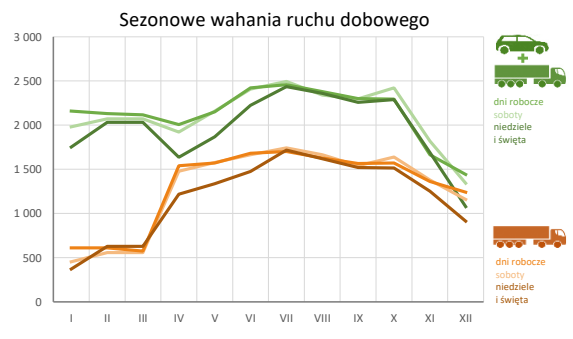
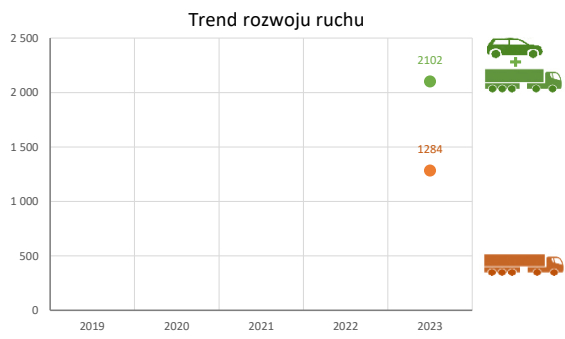
| | |
|--|-----------|
| 06801 - R00_01 - Karta charakterystyki stacji ciągłych pomiarów ruchu | Strona 1 |
| 06801 - R02_03 - Rozwój ruchu pojazdów ogółem dla poszczególnych stacji | Strona 2 |
| 06801 - R03_01 - Średni dobowy ruchu pojazdów ogółem w poszczególnych miesiącach i dniach tygodnia [...] | Strona 3 |
| 06801 - R03_02 - Sezonowe i tygodniowe wahania ruchu pojazdów ogółem dla danej stacji | Strona 4 |
| 06801 - R03_03 - Dobowe wahania ruchu dla wybranych dni tygodnia dla pojazdów ogółem wraz z dystrybuantą | Strona 5 |
| 06801 - R03_04 - Uśrednione dobowe rozkłady ruchu dla wybranych dni tygodnia, dla pojazdów lekkich i ciężkich | Strona 6 |
| 06801 - R03_07 - Analiza ruchu pojazdów ogółem w poszczególnych dniach tygodnia dla każdego miesiąca, w podziale na kierunki ruchu | Strona 7 |
| 06801 - R03_08 - Analiza ruchu w święta i dni okołoswiąteczne | Strona 19 |
| 06801 - R03_10 - Proporcja dobowego natężenia ruchu do SDRR, dla każdego dnia w roku, dla pojazdów ogółem | Strona 26 |
| 06801 - R03_11 - Nierównomierność kierunkowa dla każdego dnia w roku, dla pojazdów ogółem | Strona 27 |
| 06801 - R03_12 - Dobowe wahania ruchu w podziale na kierunki oraz na pojazdy ogółem | Strona 28 |
| 06801 - R07_02 - Zestawienie 200 godzin o największym natężeniu ruchu w roku, dla obu kierunków łącznie | Strona 29 |

Karta charakterystyki stacji ciągłych pomiarów ruchu  **Generalna Dyrekcja
Dróg Krajowych i Autostrad**
Stacja nr 06801

Nr stacji: 06801
Typ stacji: KAS
Lokalizacja: Hrebenne
Numer drogi: 17
Pikietaż:

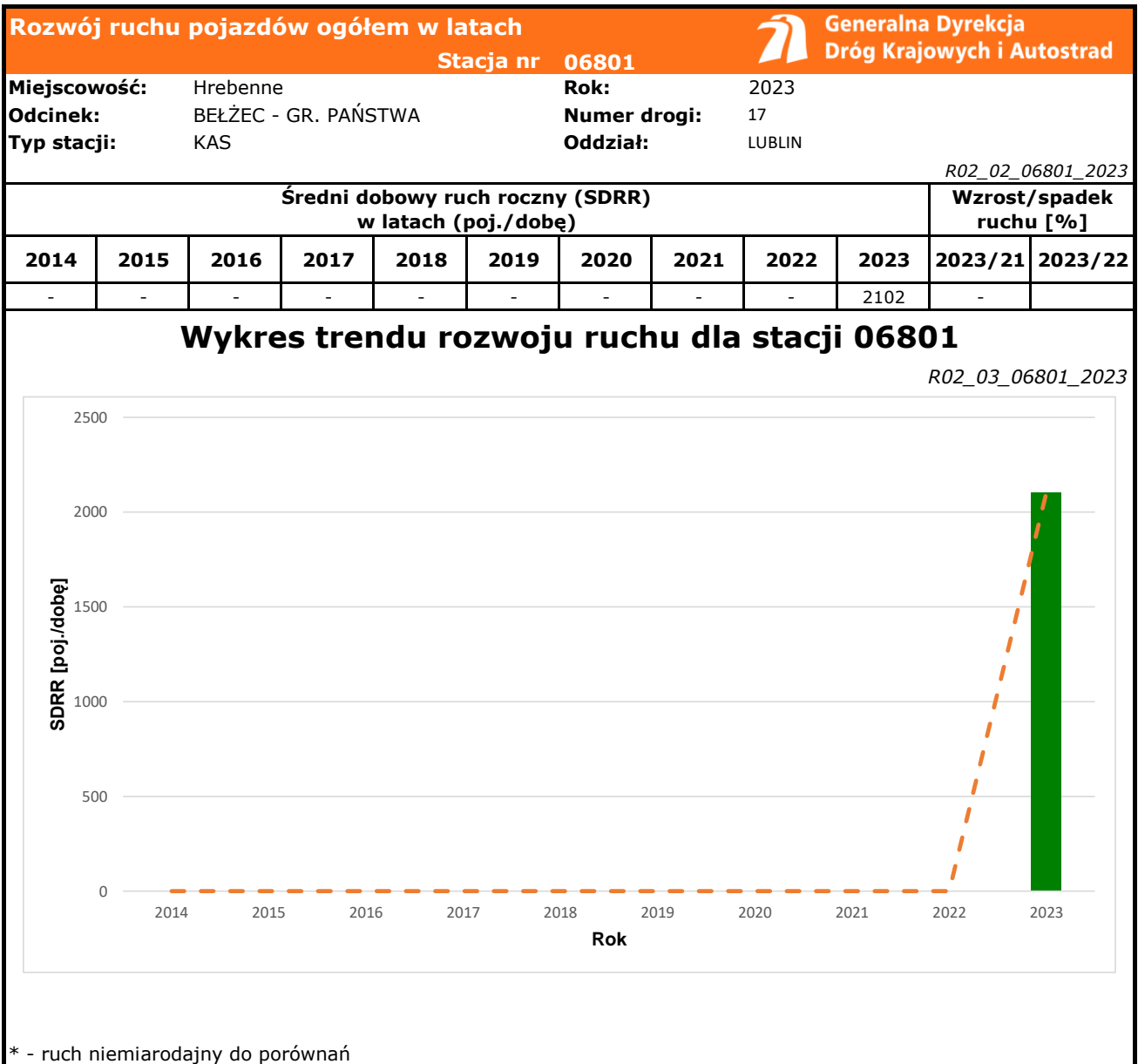


Stacja działa od: 2023
Charakter ruchu: P
Liczba dni w archiwizacji: 262
Procent doszacowanych godzin: 0%



Godzina 50-ta
 Natężenie: 151
 Udział proc.: 7%
 Dzień: 07.06.2023 (środa)
 Godzina: 11





| Średni dobowy ruch dla poszczególnych dni tygodnia w poszczególnych miesiącach roku | | | | | | | | | | | | | | |
|---|---|---------|-------|--------|----------|-------|----------|--------|----------|----------|-------------|-----------------|----------|----------|
| Stacja nr 06801 | | | | | | | | | | | | Rok: 2023 | | |
| Miejscowość: Hrebenne | | | | | | | | | | | | Numer drogi: 17 | | |
| Odcinek: BEŁŻEC - GR. PAŃSTWA | | | | | | | | | | | | Oddział: LUBLIN | | |
| Typ stacji: KAS | | | | | | | | | | | | | | |
| Ruch ogółem | | | | | | | | | | | | | | |
| R03_01_06801_2023 | | | | | | | | | | | | | | |
| Dni tygodnia: | | Styczeń | Luty | Marzec | Kwiecień | Maj | Czerwiec | Lipiec | Sierpień | Wrzesień | Październik | Listopad | Grudzień | Cały rok |
| 1. Poniedziałki | a | 2230 | 2248 | 2182 | 1741 | 2096 | 2343 | 2453 | 2316 | 2242 | 2236 | 1760 | 1422 | 2106 |
| | b | 1,084 | 1,066 | 1,039 | 0,904 | 0,999 | 0,981 | 0,997 | 0,977 | 0,977 | 0,968 | 1,044 | 1,058 | 1,005 |
| | c | 1,059 | 1,068 | 1,036 | 0,827 | 0,995 | 1,112 | 1,165 | 1,100 | 1,065 | 1,062 | 0,836 | 0,675 | 1,000 |
| 2. Wtorki | a | 2110 | 2087 | 2081 | 1969 | 2155 | 2398 | 2442 | 2378 | 2283 | 2261 | 1510 | 1487 | 2097 |
| | b | 1,026 | 0,989 | 0,991 | 1,022 | 1,027 | 1,004 | 0,993 | 1,003 | 0,995 | 0,979 | 0,896 | 1,107 | 1,001 |
| | c | 1,006 | 0,995 | 0,992 | 0,939 | 1,028 | 1,144 | 1,165 | 1,134 | 1,089 | 1,079 | 0,720 | 0,709 | 1,000 |
| 3. Środy | a | 2106 | 2063 | 2071 | 2075 | 2251 | 2496 | 2513 | 2402 | 2320 | 2344 | 1542 | 1355 | 2128 |
| | b | 1,024 | 0,978 | 0,986 | 1,077 | 1,073 | 1,045 | 1,021 | 1,013 | 1,011 | 1,014 | 0,915 | 1,008 | 1,016 |
| | c | 0,990 | 0,969 | 0,973 | 0,975 | 1,058 | 1,173 | 1,181 | 1,129 | 1,090 | 1,101 | 0,725 | 0,637 | 1,000 |
| 4. Czwartki | a | 2146 | 2056 | 2069 | 2120 | 2152 | 2468 | 2467 | 2423 | 2369 | 2276 | 1665 | 1442 | 2138 |
| | b | 1,043 | 0,975 | 0,985 | 1,100 | 1,026 | 1,034 | 1,003 | 1,022 | 1,032 | 0,985 | 0,988 | 1,073 | 1,020 |
| | c | 1,004 | 0,962 | 0,968 | 0,992 | 1,007 | 1,154 | 1,154 | 1,134 | 1,108 | 1,065 | 0,779 | 0,675 | 1,000 |
| 5. Piątki | a | 2206 | 2206 | 2191 | 2085 | 2098 | 2412 | 2417 | 2360 | 2299 | 2385 | 1845 | 1495 | 2167 |
| | b | 1,072 | 1,046 | 1,043 | 1,083 | 1,001 | 1,010 | 0,983 | 0,995 | 1,001 | 1,032 | 1,095 | 1,113 | 1,034 |
| | c | 1,018 | 1,018 | 1,011 | 0,963 | 0,968 | 1,113 | 1,116 | 1,089 | 1,061 | 1,101 | 0,851 | 0,690 | 1,000 |
| 6. Soboty | a | 1982 | 2072 | 2072 | 1923 | 2160 | 2408 | 2495 | 2340 | 2297 | 2422 | 1820 | 1343 | 2111 |
| | b | 0,964 | 0,982 | 0,986 | 0,998 | 1,030 | 1,008 | 1,014 | 0,987 | 1,001 | 1,048 | 1,080 | 0,999 | 1,008 |
| | c | 0,939 | 0,981 | 0,981 | 0,911 | 1,023 | 1,140 | 1,182 | 1,109 | 1,088 | 1,147 | 0,862 | 0,636 | 1,000 |
| 7. Niedziele | a | 1913 | 2033 | 2033 | 1637 | 2073 | 2212 | 2436 | 2406 | 2258 | 2289 | 1704 | 1187 | 2015 |
| | b | 0,930 | 0,964 | 0,968 | 0,850 | 0,988 | 0,927 | 0,990 | 1,015 | 0,984 | 0,991 | 1,011 | 0,884 | 0,962 |
| | c | 0,949 | 1,009 | 1,009 | 0,812 | 1,029 | 1,098 | 1,209 | 1,194 | 1,121 | 1,136 | 0,846 | 0,589 | 1,000 |
| 8. Dni robocze | a | 2158 | 2132 | 2118 | 2006 | 2150 | 2423 | 2458 | 2379 | 2302 | 2296 | 1664 | 1442 | 2127 |
| | b | 1,049 | 1,011 | 1,008 | 1,041 | 1,025 | 1,015 | 0,999 | 1,003 | 1,003 | 0,993 | 0,988 | 1,073 | 1,015 |
| | c | 1,015 | 1,002 | 0,995 | 0,943 | 1,011 | 1,139 | 1,155 | 1,118 | 1,082 | 1,079 | 0,782 | 0,678 | 1,000 |
| 9. Święta | a | 1433 | - | - | - | 1461 | 2272 | - | 2171 | - | - | 1661 | 805 | 1634 |
| | b | 0,696 | - | - | - | 0,697 | 0,952 | - | 0,916 | - | - | 0,985 | 0,599 | 0,780 |
| | c | 0,877 | - | - | - | 0,894 | 1,391 | - | 1,329 | - | - | 1,016 | 0,492 | 1,000 |
| 10. Niedziele i święta | a | 1753 | 2033 | 2033 | 1637 | 1869 | 2224 | 2436 | 2359 | 2258 | 2289 | 1690 | 1078 | 1971 |
| | b | 0,852 | 0,964 | 0,968 | 0,850 | 0,891 | 0,932 | 0,990 | 0,995 | 0,984 | 0,991 | 1,003 | 0,802 | 0,941 |
| | c | 0,889 | 1,031 | 1,031 | 0,830 | 0,948 | 1,128 | 1,235 | 1,196 | 1,145 | 1,161 | 0,857 | 0,547 | 1,000 |
| 11. Wszystkie dni | a | 2076 | 2109 | 2100 | 1936 | 2111 | 2393 | 2460 | 2368 | 2295 | 2316 | 1690 | 1375 | 2102 |
| | b | 1,000 | 1,000 | 1,000 | 1,000 | 1,000 | 1,000 | 1,000 | 1,000 | 1,000 | 1,000 | 1,000 | 1,000 | 1,000 |
| | c | 0,987 | 1,003 | 0,999 | 0,921 | 1,004 | 1,138 | 1,170 | 1,126 | 1,092 | 1,102 | 0,804 | 0,654 | 1,000 |

Legenda:
a = średni dobowy ruch danego dnia (dni) tygodnia
b = $\frac{\text{średni dobowy ruch danego dnia (dni) tygodnia w miesiącu}}{\text{średni dobowy ruch we wszystkie dni miesiąca}}$
c = $\frac{\text{średni dobowy ruch danego dnia (dni) tygodnia w miesiącu}}{\text{średni dobowy ruch danego dnia (dni) tygodnia w roku}}$

Sezonowe i tygodniowe wahania ruchu dobowego pojazdów ogółem w latach



Stacja nr 06801

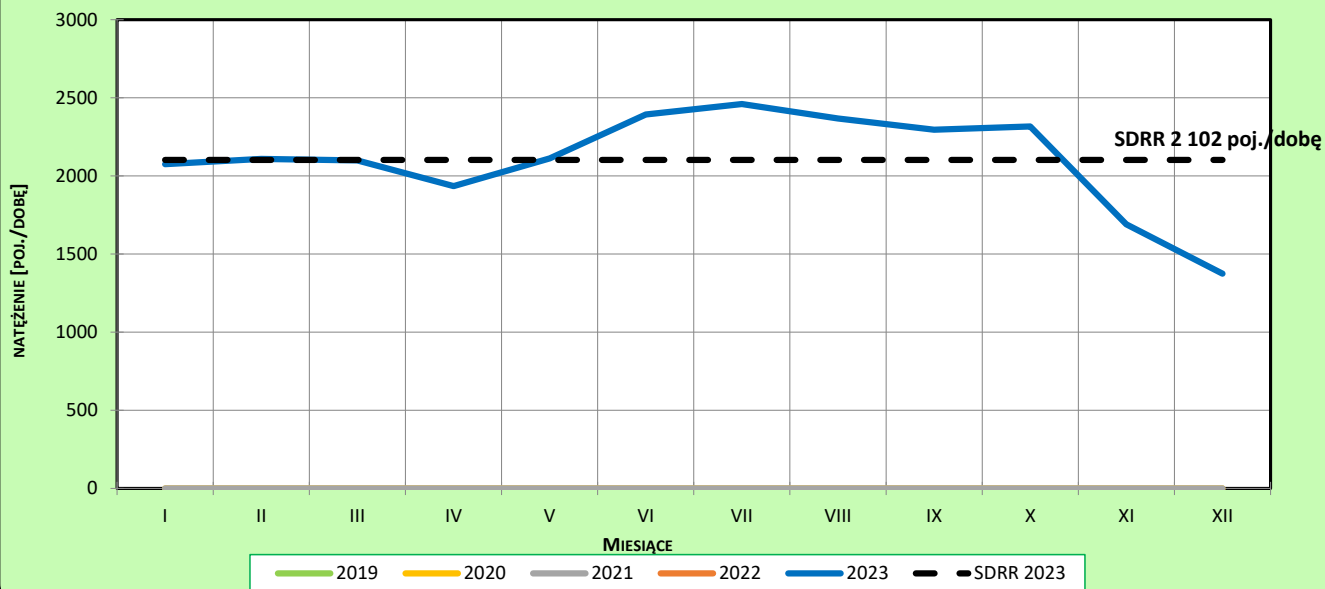
Miejscowość: Hrebenne
Odcinek: BEŁŻEC - GR. PAŃSTWA
Typ stacji: KAS

Rok: 2023
Numer drogi: 17
Oddział: LUBLIN

Ruch ogółem

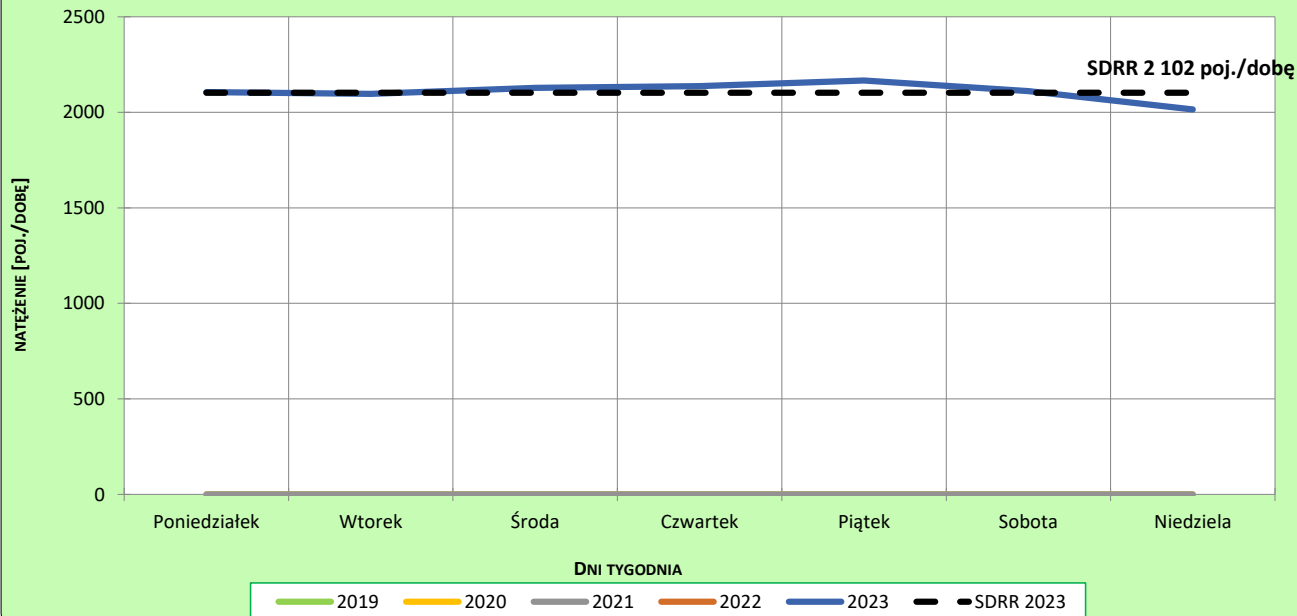
R03_02-1_06801_2023

Sezonowe wahania ruchu dobowego



R03_02-2_06801_2023

Tygodniowe wahania ruchu dobowego



Dobowe wahania ruchu pojazdów ogółem



Generalna Dyrekcja
Dróg Krajowych i Autostrad

Stacja nr 06801

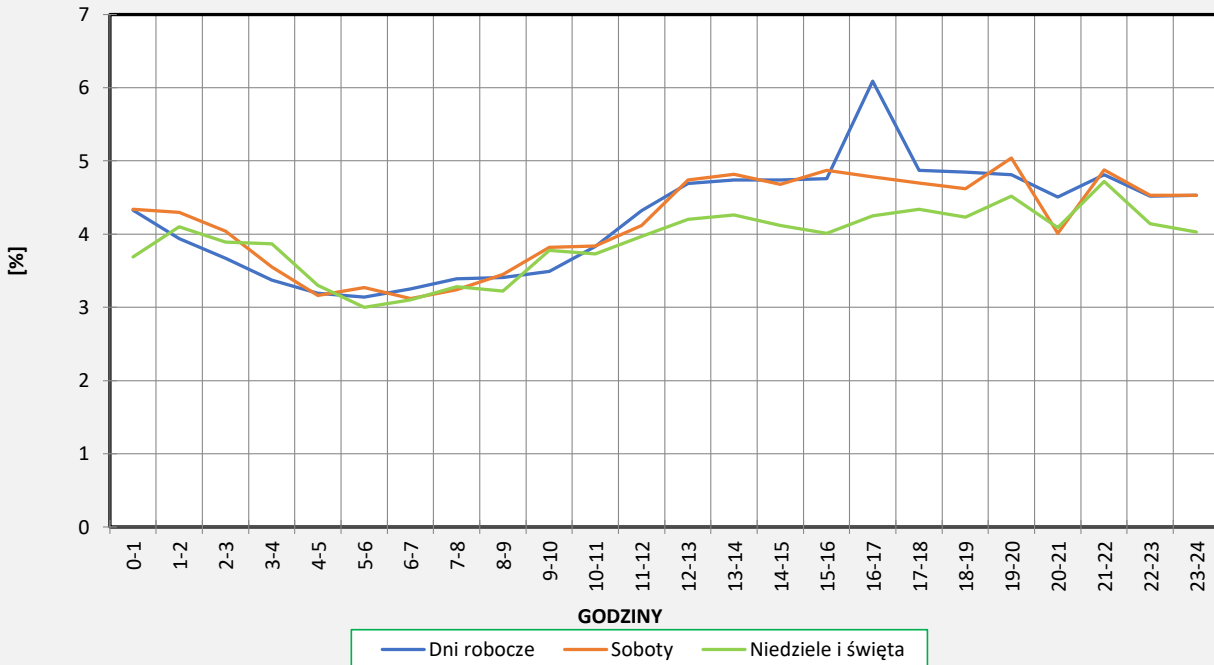
Miejscowość: Hrebenne
Odcinek: BEŁŻEC - GR. PAŃSTWA
Typ stacji: KAS

Rok: 2023
Numer drogi: 17
Oddział: LUBLIN

Ruch ogółem

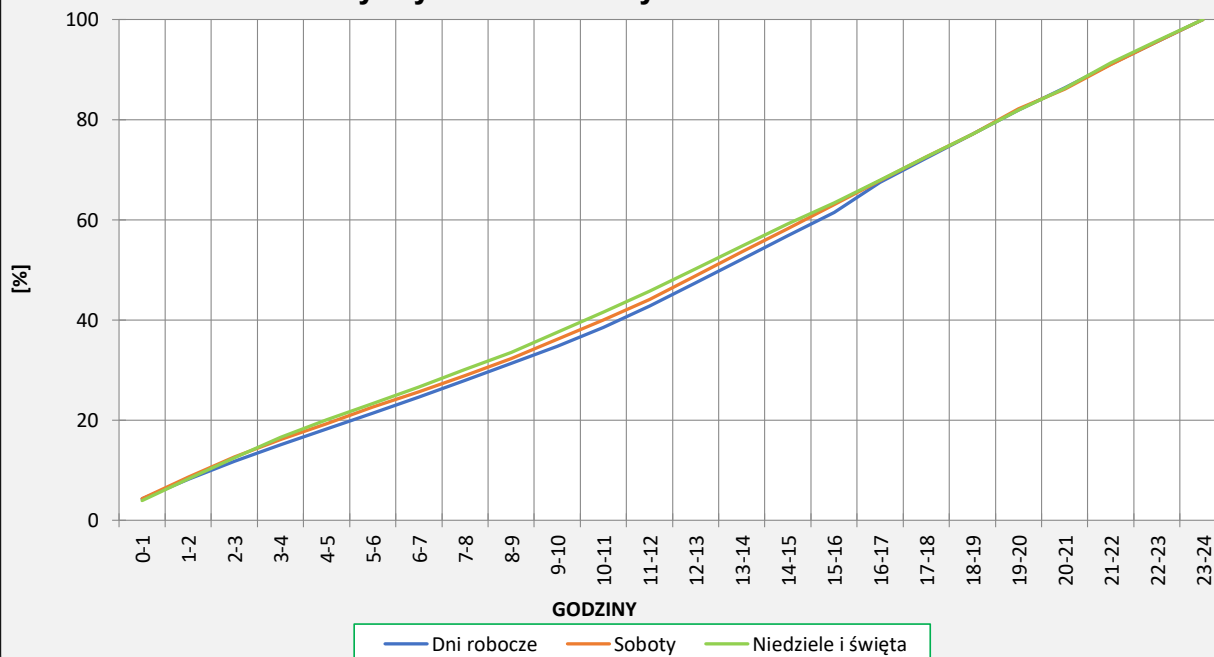
R03_03-1_06801_2023

Dobowe wahania ruchu



R03_03-2_06801_2023

Dystrybuanta dobowych wahań ruchu



Uśrednione dobowe rozkłady ruchu dla wybranych dni tygodnia, dla pojazdów lekkich i ciężkich



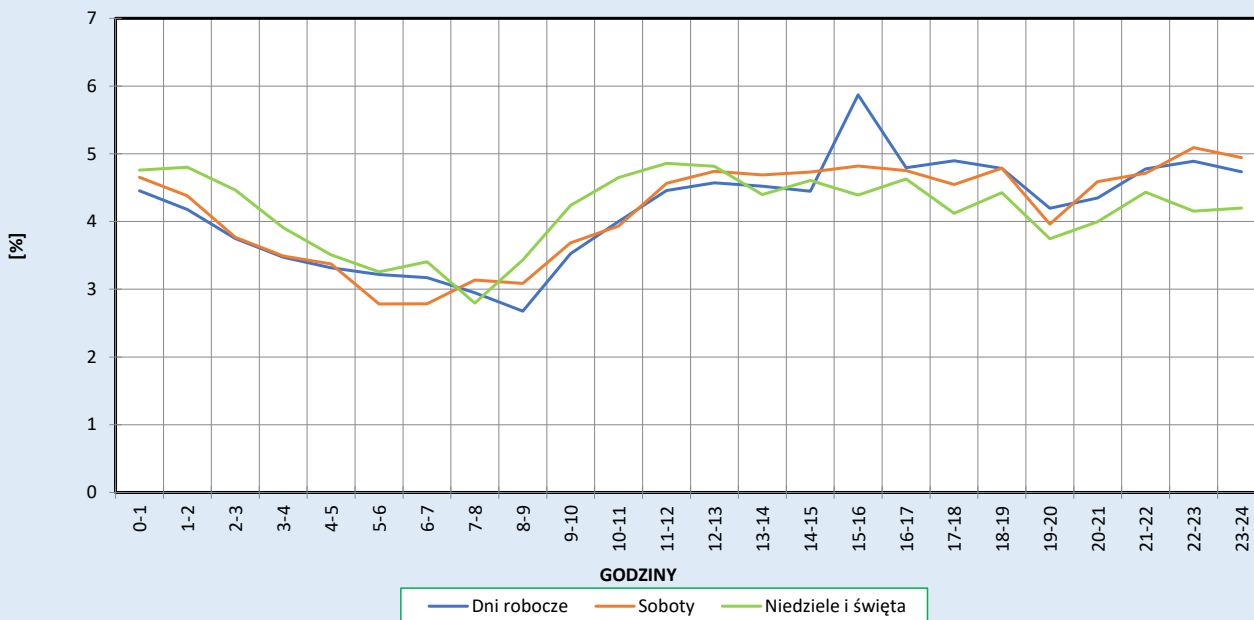
Stacja nr 06801

Miejscowość: Hrebenne
Odcinek: BEŁŻEC - GR. PAŃSTWA
Typ stacji: KAS

Rok: 2023
Numer drogi: 17
Oddział: LUBLIN

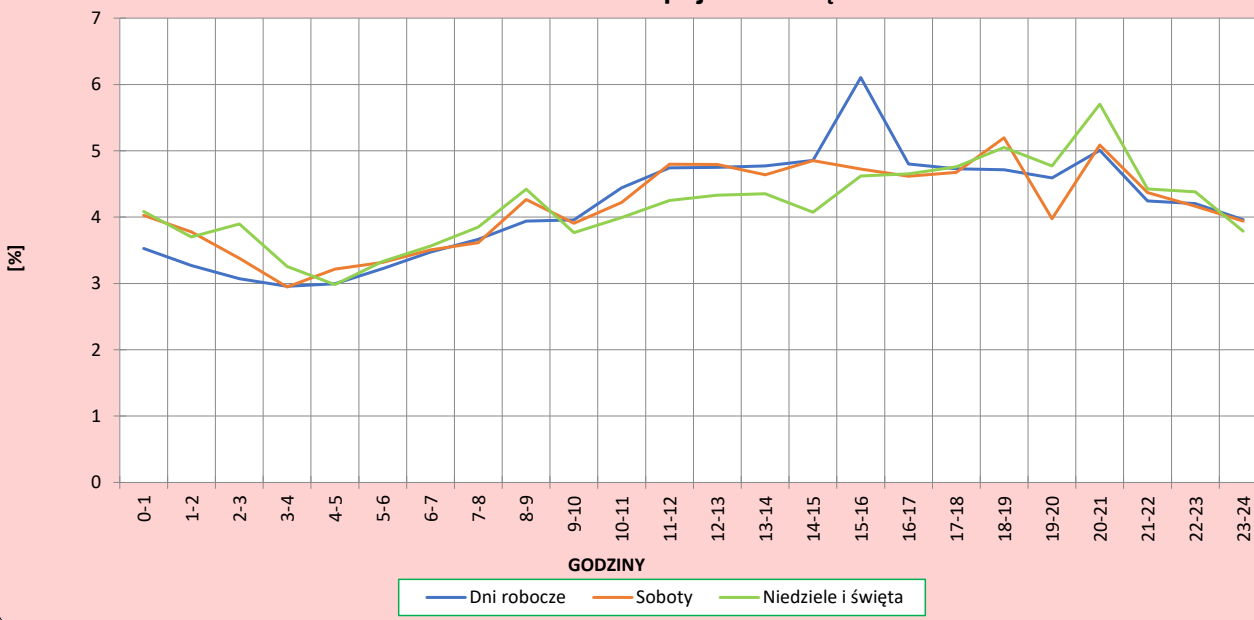
R03_04-1_06801_2023

Dobowe wahania ruchu pojazdów lekkich



R03_04-2_06801_2023

Dobowe wahania ruchu pojazdów ciężkich



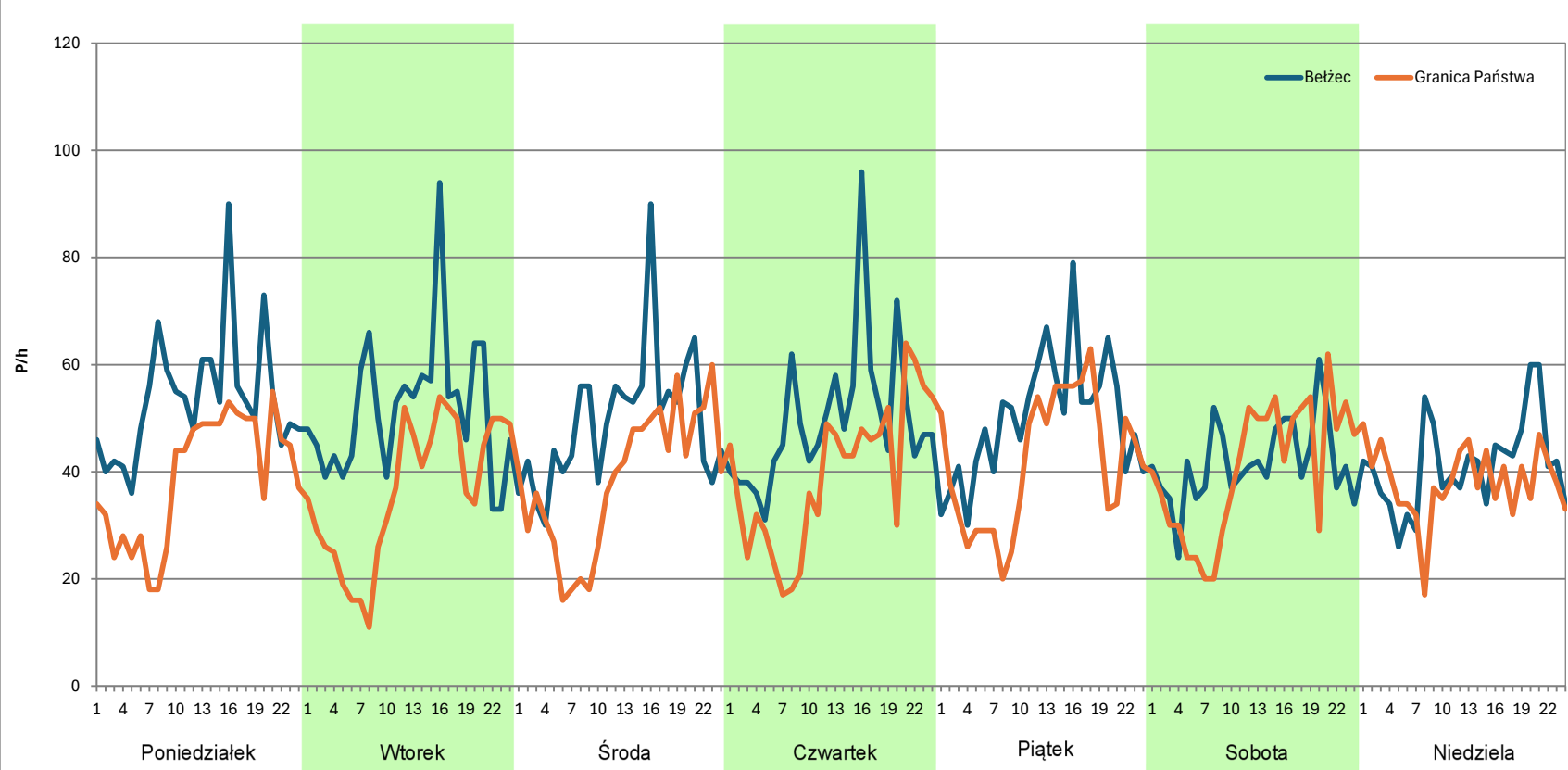
Analiza ruchu pojazdów ogółem w poszczególnych dniach tygodnia dla każdego miesiąca, w podziale na kierunki ruchu



Stacja nr 06801

Miejscowość: Hrebenne **Rok:** 2023
Odcinek: BEŁŻEC - GR. PAŃSTWA **Numer drogi:** 17
Typ stacji: KAS **Oddział:** LUBLIN
Miesiąc: Styczeń R03_07-1_06801_2023

| Dzień tygodnia | Poniedziałek | | Wtorek | | Środa | | Czwartek | | Piątek | | Sobota | | Niedziela | |
|--------------------|--------------|-----------------|--------|-----------------|--------|-----------------|----------|-----------------|--------|-----------------|--------|-----------------|-----------|-----------------|
| Kierunek | Bełżec | Granica Państwa | Bełżec | Granica Państwa | Bełżec | Granica Państwa | Bełżec | Granica Państwa | Bełżec | Granica Państwa | Bełżec | Granica Państwa | Bełżec | Granica Państwa |
| SDR | 1287 | 937 | 1238 | 877 | 1185 | 925 | 1195 | 951 | 1199 | 1007 | 1004 | 975 | 992 | 918 |
| Razem | 2224 | | 2115 | | 2110 | | 2146 | | 2206 | | 1979 | | 1910 | |
| Podział procentowy | 57,87% | 42,13% | 58,53% | 41,47% | 56,16% | 43,84% | 55,68% | 44,32% | 54,35% | 45,65% | 50,73% | 49,27% | 51,94% | 48,06% |



Analiza ruchu pojazdów ogółem w poszczególnych dniach tygodnia dla każdego miesiąca, w podziale na kierunki ruchu



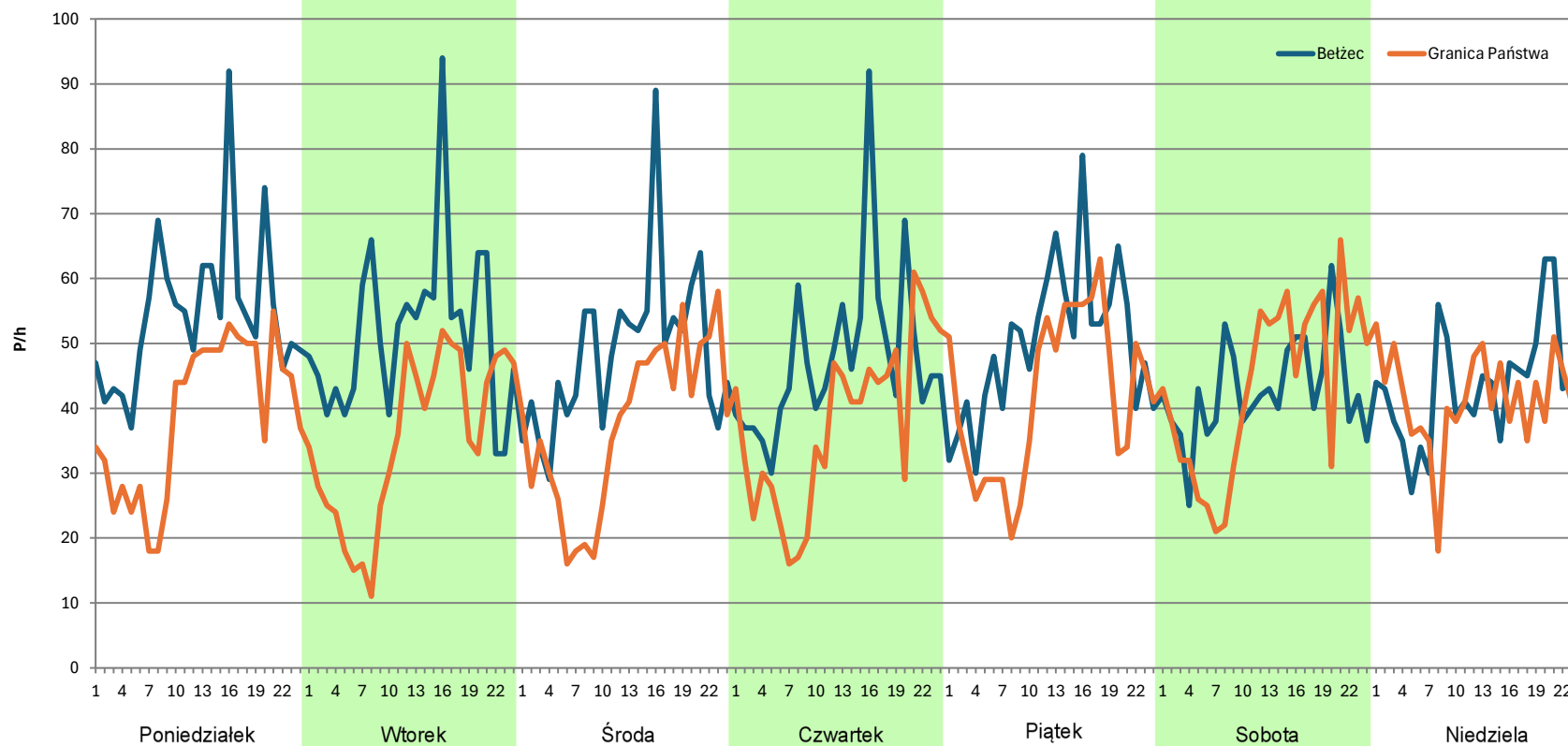
Stacja nr 06801

Miejscowość: Hrebenne
Odcinek: BEŁŻEC - GR. PAŃSTWA
Typ stacji: KAS
Miesiąc: Luty

Rok: 2023
Numer drogi: 17
Oddział: LUBLIN

R03_07-1_06801_2023

| Dzień tygodnia | Poniedziałek | | Wtorek | | Środa | | Czwartek | | Piątek | | Sobota | | Niedziela | |
|--------------------|--------------|-----------------|--------|-----------------|--------|-----------------|----------|-----------------|--------|-----------------|--------|-----------------|-----------|-----------------|
| Kierunek | Bełżec | Granica Państwa | Bełżec | Granica Państwa | Bełżec | Granica Państwa | Bełżec | Granica Państwa | Bełżec | Granica Państwa | Bełżec | Granica Państwa | Bełżec | Granica Państwa |
| SDR | 1312 | 937 | 1238 | 849 | 1165 | 900 | 1148 | 908 | 1199 | 1007 | 1028 | 1043 | 1038 | 993 |
| Razem | 2249 | | 2087 | | 2065 | | 2056 | | 2206 | | 2071 | | 2031 | |
| Podział procentowy | 58,34% | 41,66% | 59,32% | 40,68% | 56,42% | 43,58% | 55,84% | 44,16% | 54,35% | 45,65% | 49,64% | 50,36% | 51,11% | 48,89% |



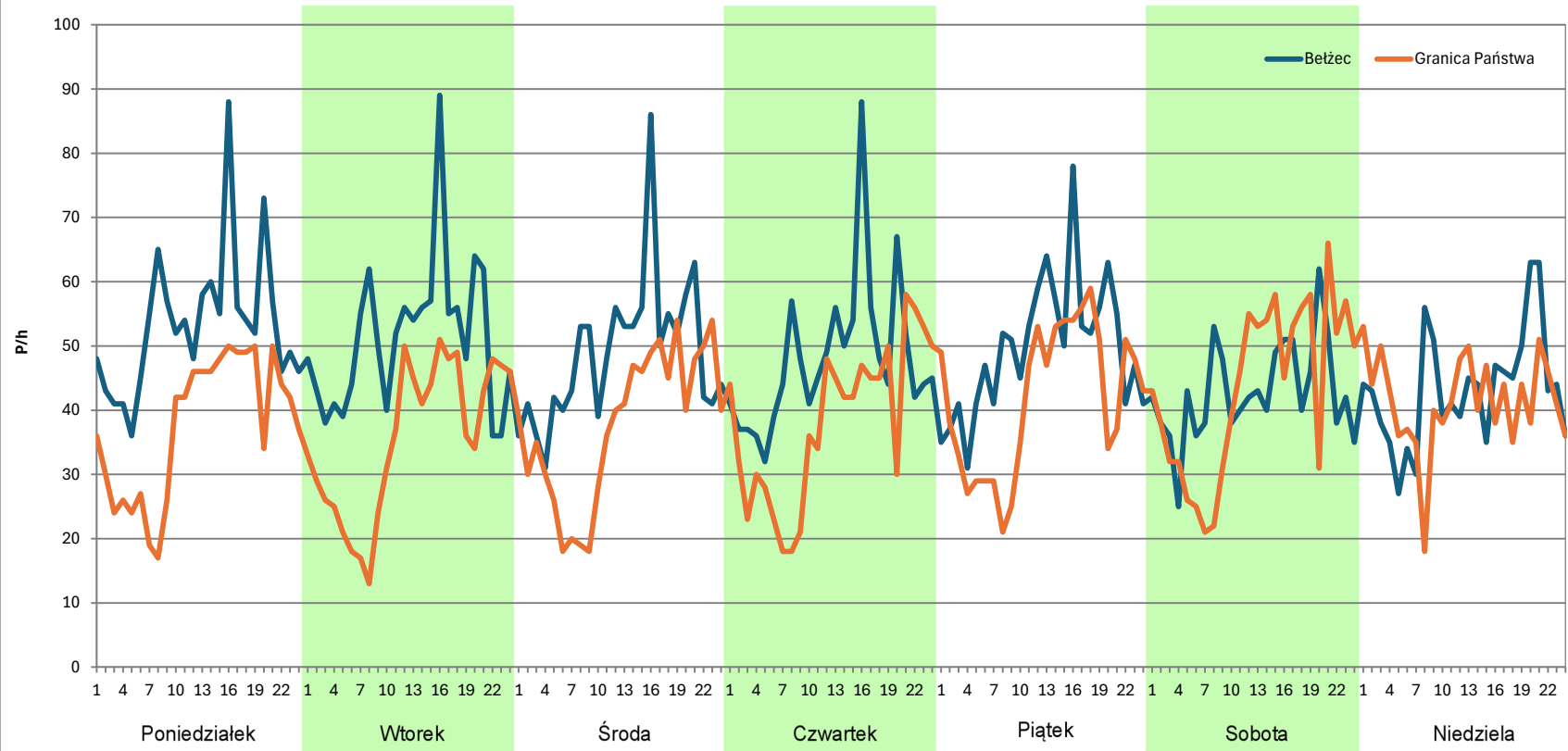
Analiza ruchu pojazdów ogółem w poszczególnych dniach tygodnia dla każdego miesiąca, w podziale na kierunki ruchu



Stacja nr 06801

Miejscowość: Hrebenne **Rok:** 2023
Odcinek: BEŁŻEC - GR. PAŃSTWA **Numer drogi:** 17
Typ stacji: KAS **Oddział:** LUBLIN
Miesiąc: Marzec R03_07-1_06801_2023

| Dzień tygodnia | Poniedziałek | | Wtorek | | Środa | | Czwartek | | Piątek | | Sobota | | Niedziela | |
|--------------------|--------------|-----------------|--------|-----------------|--------|-----------------|----------|-----------------|--------|-----------------|--------|-----------------|-----------|-----------------|
| Kierunek | Bełżec | Granica Państwa | Bełżec | Granica Państwa | Bełżec | Granica Państwa | Bełżec | Granica Państwa | Bełżec | Granica Państwa | Bełżec | Granica Państwa | Bełżec | Granica Państwa |
| SDR | 1279 | 904 | 1227 | 856 | 1171 | 904 | 1152 | 918 | 1190 | 1002 | 1028 | 1043 | 1038 | 993 |
| Razem | 2183 | | 2083 | | 2075 | | 2070 | | 2192 | | 2071 | | 2031 | |
| Podział procentowy | 58,59% | 41,41% | 58,91% | 41,09% | 56,43% | 43,57% | 55,65% | 44,35% | 54,29% | 45,71% | 49,64% | 50,36% | 51,11% | 48,89% |



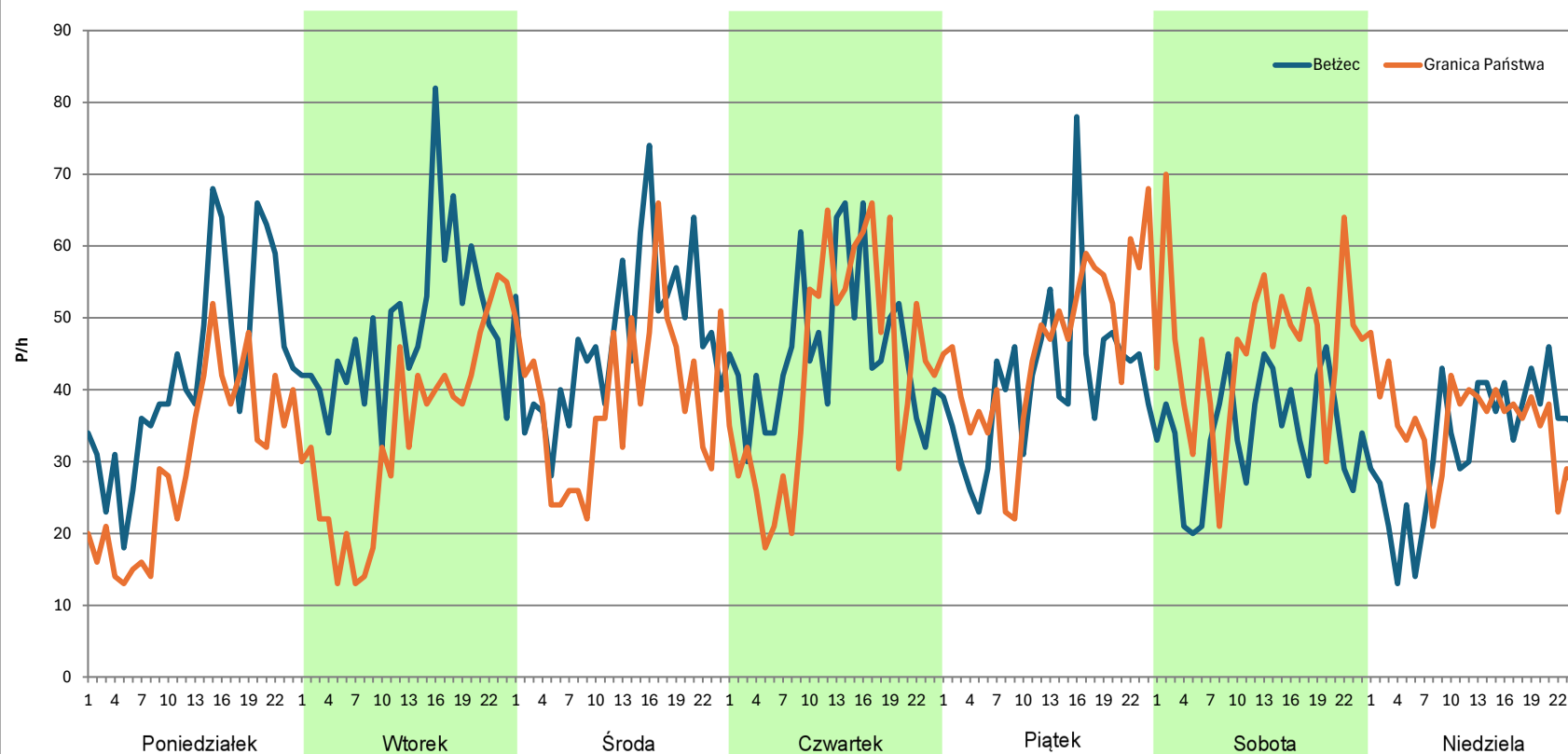
Analiza ruchu pojazdów ogółem w poszczególnych dniach tygodnia dla każdego miesiąca, w podziale na kierunki ruchu



Stacja nr 06801

Miejscowość: Hrebenne **Rok:** 2023
Odcinek: BEŁŻEC - GR. PAŃSTWA **Numer drogi:** 17
Typ stacji: KAS **Oddział:** LUBLIN
Miesiąc: Kwiecień R03_07-1_06801_2023

| Dzień tygodnia | Poniedziałek | | Wtorek | | Środa | | Czwartek | | Piątek | | Sobota | | Niedziela | |
|--------------------|--------------|-----------------|--------|-----------------|--------|-----------------|----------|-----------------|--------|-----------------|--------|-----------------|-----------|-----------------|
| Kierunek | Bełżec | Granica Państwa | Bełżec | Granica Państwa | Bełżec | Granica Państwa | Bełżec | Granica Państwa | Bełżec | Granica Państwa | Bełżec | Granica Państwa | Bełżec | Granica Państwa |
| SDR | 1024 | 718 | 1160 | 814 | 1135 | 939 | 1094 | 1025 | 989 | 1098 | 820 | 1100 | 781 | 853 |
| Razem | 1742 | | 1974 | | 2074 | | 2119 | | 2087 | | 1920 | | 1634 | |
| Podział procentowy | 58,78% | 41,22% | 58,76% | 41,24% | 54,73% | 45,27% | 51,63% | 48,37% | 47,39% | 52,61% | 42,71% | 57,29% | 47,80% | 52,20% |



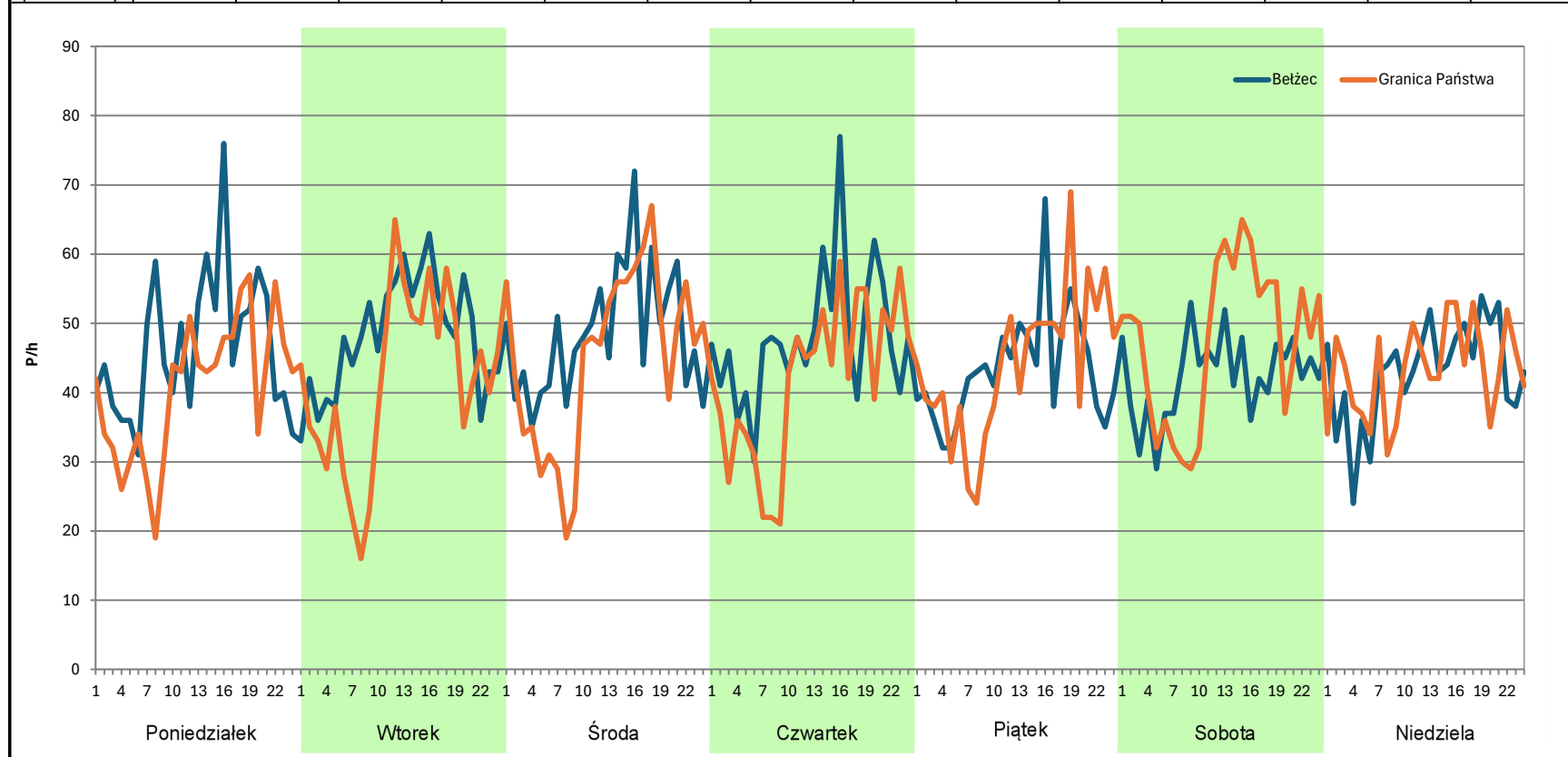
Analiza ruchu pojazdów ogółem w poszczególnych dniach tygodnia dla każdego miesiąca, w podziale na kierunki ruchu



Stacja nr 06801

Miejscowość: Hrebenne
Odcinek: BEŁŻEC - GR. PAŃSTWA
Typ stacji: KAS
Miesiąc: Maj
Rok: 2023
Numer drogi: 17
Oddział: LUBLIN
R03_07-1_06801_2023

| Dzień tygodnia | Poniedziałek | | Wtorek | | Środa | | Czwartek | | Piątek | | Sobota | | Niedziela | |
|--------------------|--------------|-----------------|--------|-----------------|--------|-----------------|----------|-----------------|--------|-----------------|--------|-----------------|-----------|-----------------|
| Kierunek | Bełżec | Granica Państwa | Bełżec | Granica Państwa | Bełżec | Granica Państwa | Bełżec | Granica Państwa | Bełżec | Granica Państwa | Bełżec | Granica Państwa | Bełżec | Granica Państwa |
| SDR | 1119 | 977 | 1154 | 1000 | 1165 | 1084 | 1149 | 1007 | 1041 | 1058 | 1018 | 1142 | 1032 | 1038 |
| Razem | 2096 | | 2154 | | 2249 | | 2156 | | 2099 | | 2160 | | 2070 | |
| Podział procentowy | 53,39% | 46,61% | 53,57% | 46,43% | 51,80% | 48,20% | 53,29% | 46,71% | 49,60% | 50,40% | 47,13% | 52,87% | 49,86% | 50,14% |



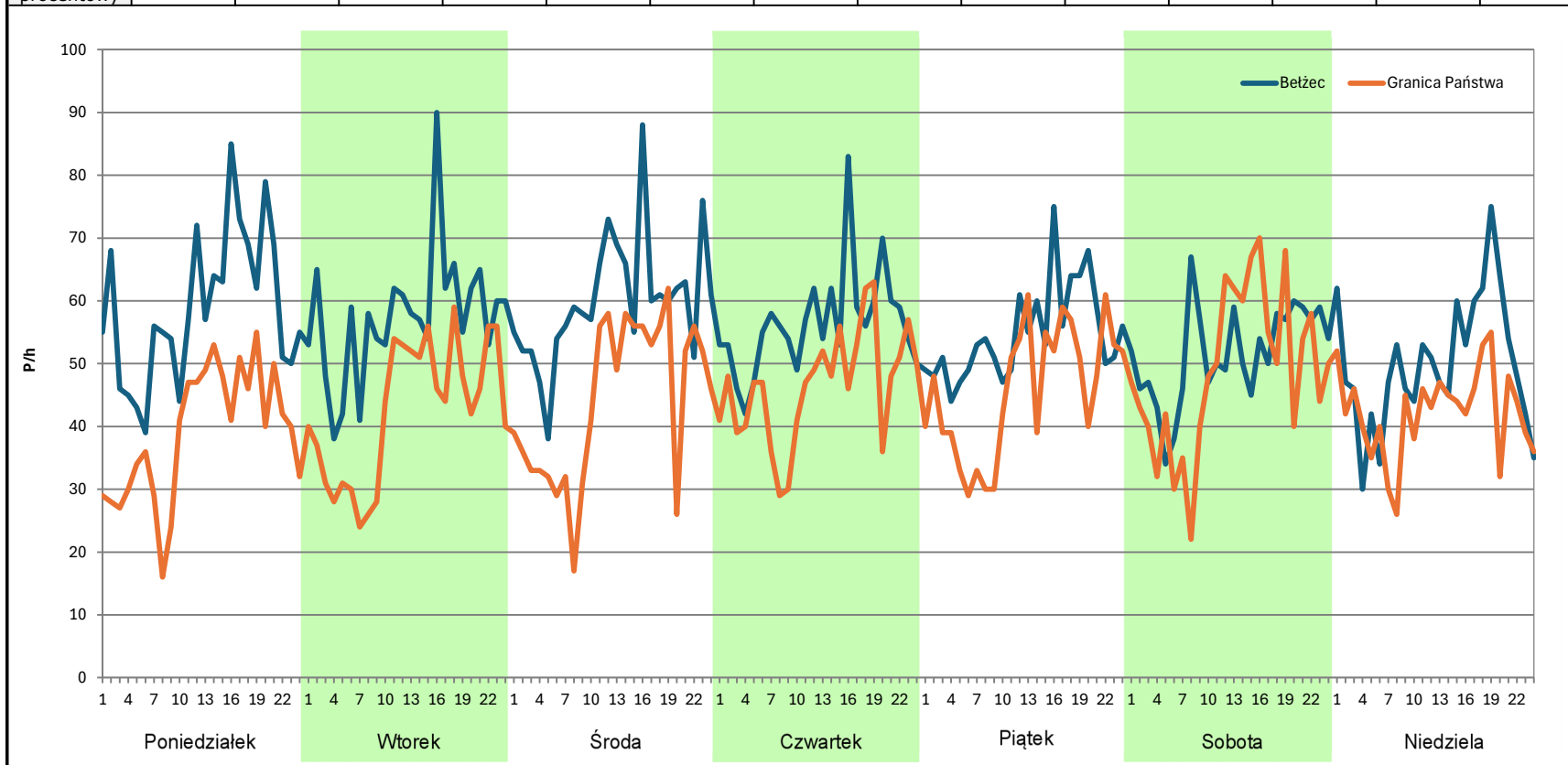
Analiza ruchu pojazdów ogółem w poszczególnych dniach tygodnia dla każdego miesiąca, w podziale na kierunki ruchu



Stacja nr 06801

Miejscowość: Hrebenne
Odcinek: BEŁŻEC - GR. PAŃSTWA
Typ stacji: KAS
Miesiąc: Czerwiec
Rok: 2023
Numer drogi: 17
Oddział: LUBLIN
 R03_07-1_06801_2023

| Dzień tygodnia | Poniedziałek | | Wtorek | | Środa | | Czwartek | | Piątek | | Sobota | | Niedziela | |
|--------------------|--------------|-----------------|--------|-----------------|--------|-----------------|----------|-----------------|--------|-----------------|--------|-----------------|-----------|-----------------|
| Kierunek | Bełżec | Granica Państwa | Bełżec | Granica Państwa | Bełżec | Granica Państwa | Bełżec | Granica Państwa | Bełżec | Granica Państwa | Bełżec | Granica Państwa | Bełżec | Granica Państwa |
| SDR | 1411 | 935 | 1376 | 1022 | 1439 | 1059 | 1352 | 1116 | 1314 | 1096 | 1238 | 1171 | 1200 | 1014 |
| Razem | 2346 | | 2398 | | 2498 | | 2468 | | 2410 | | 2409 | | 2214 | |
| Podział procentowy | 60,14% | 39,86% | 57,38% | 42,62% | 57,61% | 42,39% | 54,78% | 45,22% | 54,52% | 45,48% | 51,39% | 48,61% | 54,20% | 45,80% |



Analiza ruchu pojazdów ogółem w poszczególnych dniach tygodnia dla każdego miesiąca, w podziale na kierunki ruchu



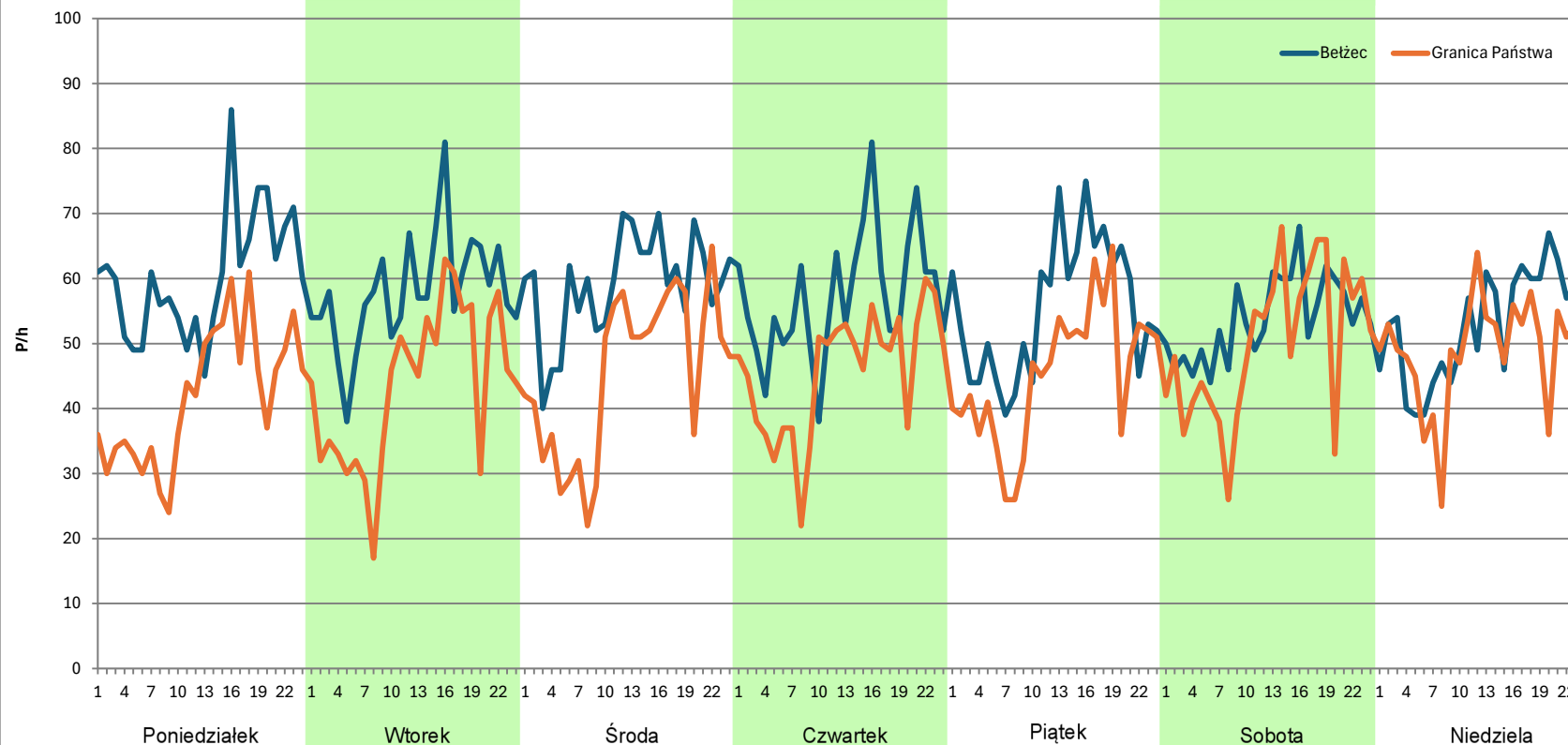
Stacja nr 06801

Miejscowość: Hrebenne
Odcinek: BEŁŻEC - GR. PAŃSTWA
Typ stacji: KAS
Miesiąc: Lipiec

Rok: 2023
Numer drogi: 17
Oddział: LUBLIN

R03_07-1_06801_2023

| Dzień tygodnia | Poniedziałek | | Wtorek | | Środa | | Czwartek | | Piątek | | Sobota | | Niedziela | |
|--------------------|--------------|-----------------|--------|-----------------|--------|-----------------|----------|-----------------|--------|-----------------|--------|-----------------|-----------|-----------------|
| Kierunek | Bełżec | Granica Państwa | Bełżec | Granica Państwa | Bełżec | Granica Państwa | Bełżec | Granica Państwa | Bełżec | Granica Państwa | Bełżec | Granica Państwa | Bełżec | Granica Państwa |
| SDR | 1447 | 1007 | 1392 | 1047 | 1419 | 1092 | 1372 | 1098 | 1333 | 1087 | 1292 | 1200 | 1274 | 1164 |
| Razem | 2454 | | 2439 | | 2511 | | 2470 | | 2420 | | 2492 | | 2438 | |
| Podział procentowy | 58,96% | 41,04% | 57,07% | 42,93% | 56,51% | 43,49% | 55,55% | 44,45% | 55,08% | 44,92% | 51,85% | 48,15% | 52,26% | 47,74% |



Analiza ruchu pojazdów ogółem w poszczególnych dniach tygodnia dla każdego miesiąca, w podziale na kierunki ruchu



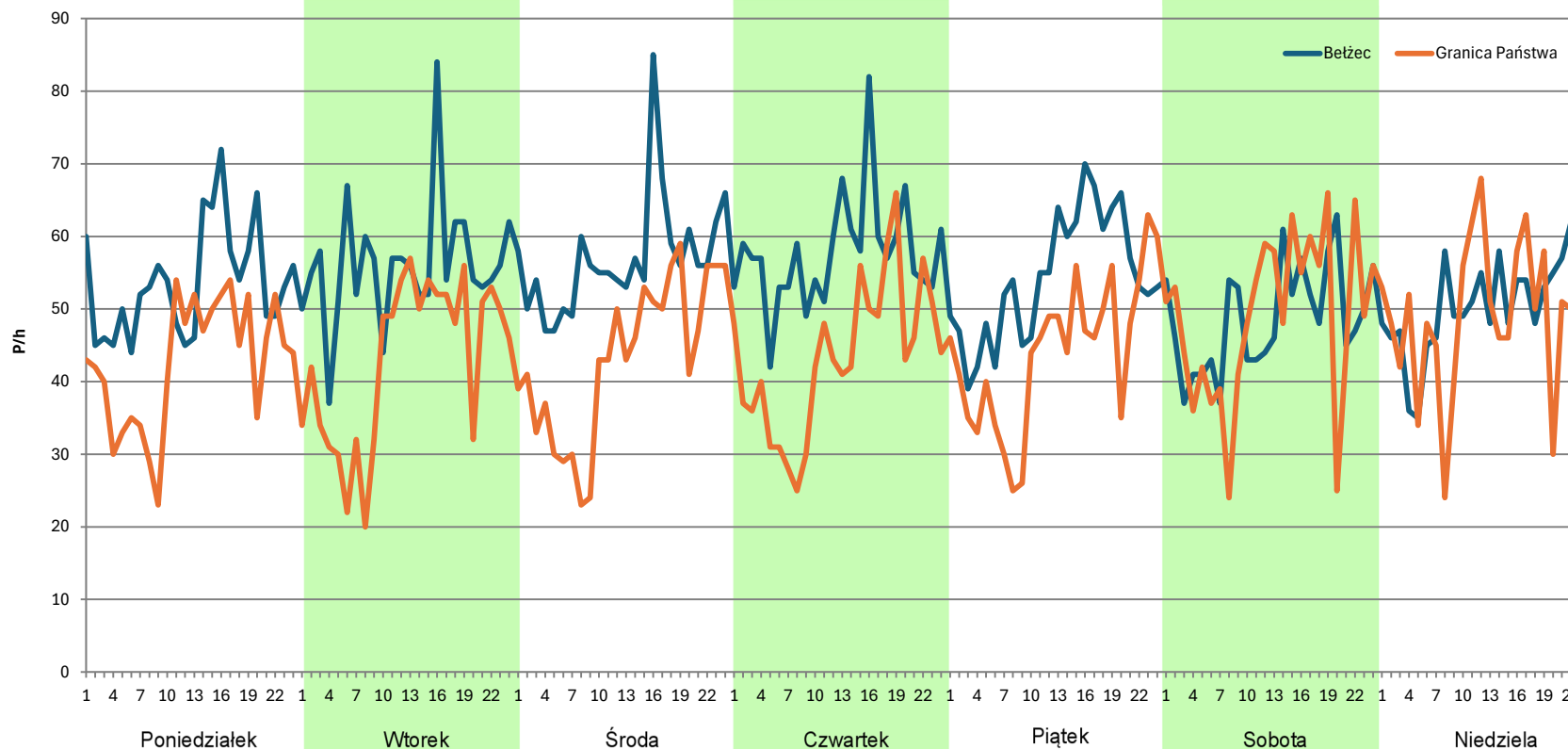
Stacja nr 06801

Miejscowość: Hrebenne
Odcinek: BEŁŻEC - GR. PAŃSTWA
Typ stacji: KAS
Miesiąc: Sierpień

Rok: 2023
Numer drogi: 17
Oddział: LUBLIN

R03_07-1_06801_2023

| Dzień tygodnia | Poniedziałek | | Wtorek | | Środa | | Czwartek | | Piątek | | Sobota | | Niedziela | |
|--------------------|--------------|-----------------|--------|-----------------|--------|-----------------|----------|-----------------|--------|-----------------|--------|-----------------|-----------|-----------------|
| Kierunek | Bełżec | Granica Państwa | Bełżec | Granica Państwa | Bełżec | Granica Państwa | Bełżec | Granica Państwa | Bełżec | Granica Państwa | Bełżec | Granica Państwa | Bełżec | Granica Państwa |
| SDR | 1288 | 1025 | 1346 | 1030 | 1368 | 1036 | 1383 | 1043 | 1303 | 1057 | 1171 | 1173 | 1229 | 1175 |
| Razem | 2313 | | 2376 | | 2404 | | 2426 | | 2360 | | 2344 | | 2404 | |
| Podział procentowy | 55,69% | 44,31% | 56,65% | 43,35% | 56,91% | 43,09% | 57,01% | 42,99% | 55,21% | 44,79% | 49,96% | 50,04% | 51,12% | 48,88% |



Analiza ruchu pojazdów ogółem w poszczególnych dniach tygodnia dla każdego miesiąca, w podziale na kierunki ruchu



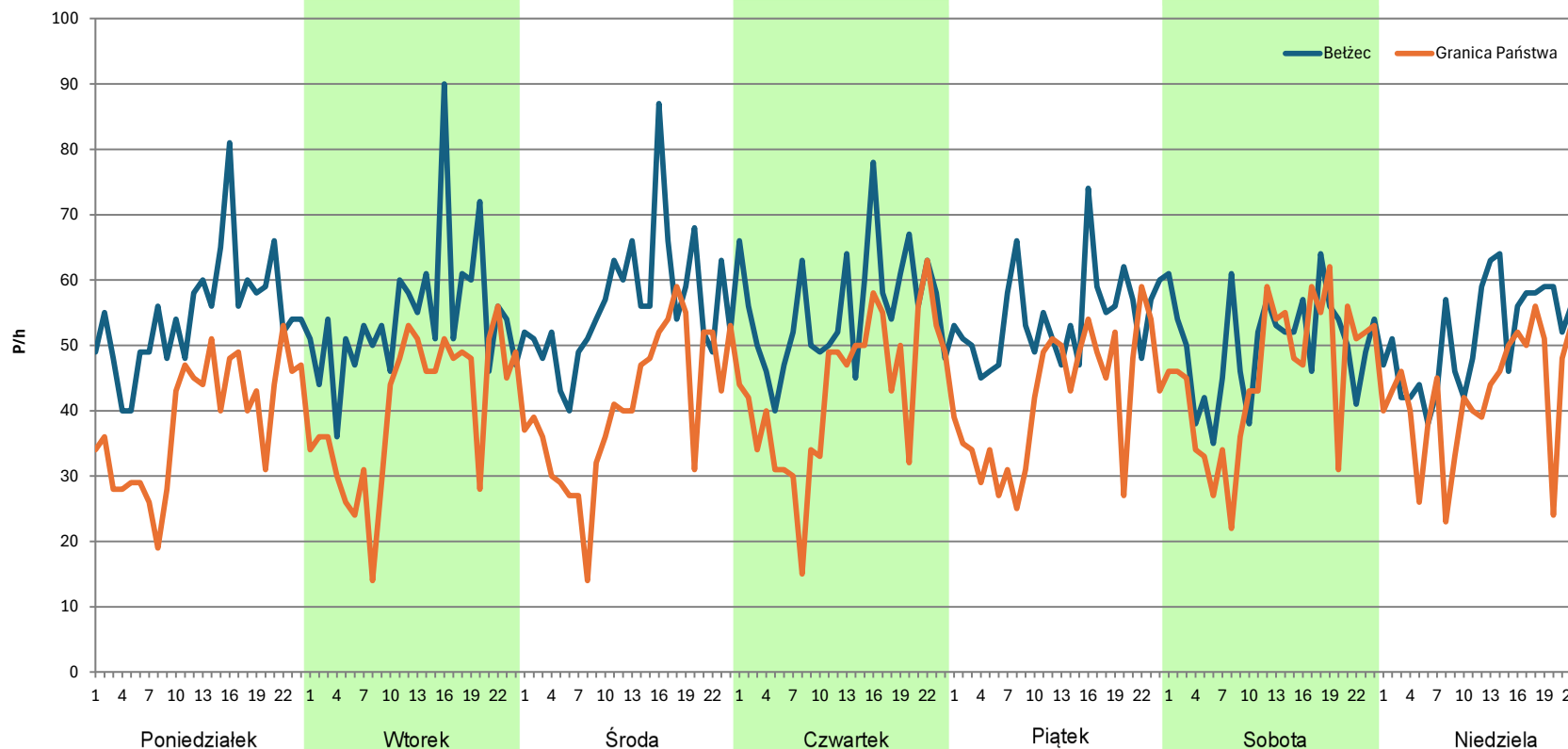
Stacja nr 06801

Miejscowość: Hrebenne
Odcinek: BEŁŻEC - GR. PAŃSTWA
Typ stacji: KAS
Miesiąc: Wrzesień

Rok: 2023
Numer drogi: 17
Oddział: LUBLIN

R03_07-1_06801_2023

| Dzień tygodnia | Poniedziałek | | Wtorek | | Środa | | Czwartek | | Piątek | | Sobota | | Niedziela | |
|--------------------|--------------|-----------------|--------|-----------------|--------|-----------------|----------|-----------------|--------|-----------------|--------|-----------------|-----------|-----------------|
| Kierunek | Bełżec | Granica Państwa | Bełżec | Granica Państwa | Bełżec | Granica Państwa | Bełżec | Granica Państwa | Bełżec | Granica Państwa | Bełżec | Granica Państwa | Bełżec | Granica Państwa |
| SDR | 1315 | 928 | 1307 | 973 | 1348 | 974 | 1333 | 1038 | 1299 | 1000 | 1207 | 1091 | 1239 | 1018 |
| Razem | 2243 | | 2280 | | 2322 | | 2371 | | 2299 | | 2298 | | 2257 | |
| Podział procentowy | 58,63% | 41,37% | 57,32% | 42,68% | 58,05% | 41,95% | 56,22% | 43,78% | 56,50% | 43,50% | 52,52% | 47,48% | 54,90% | 45,10% |



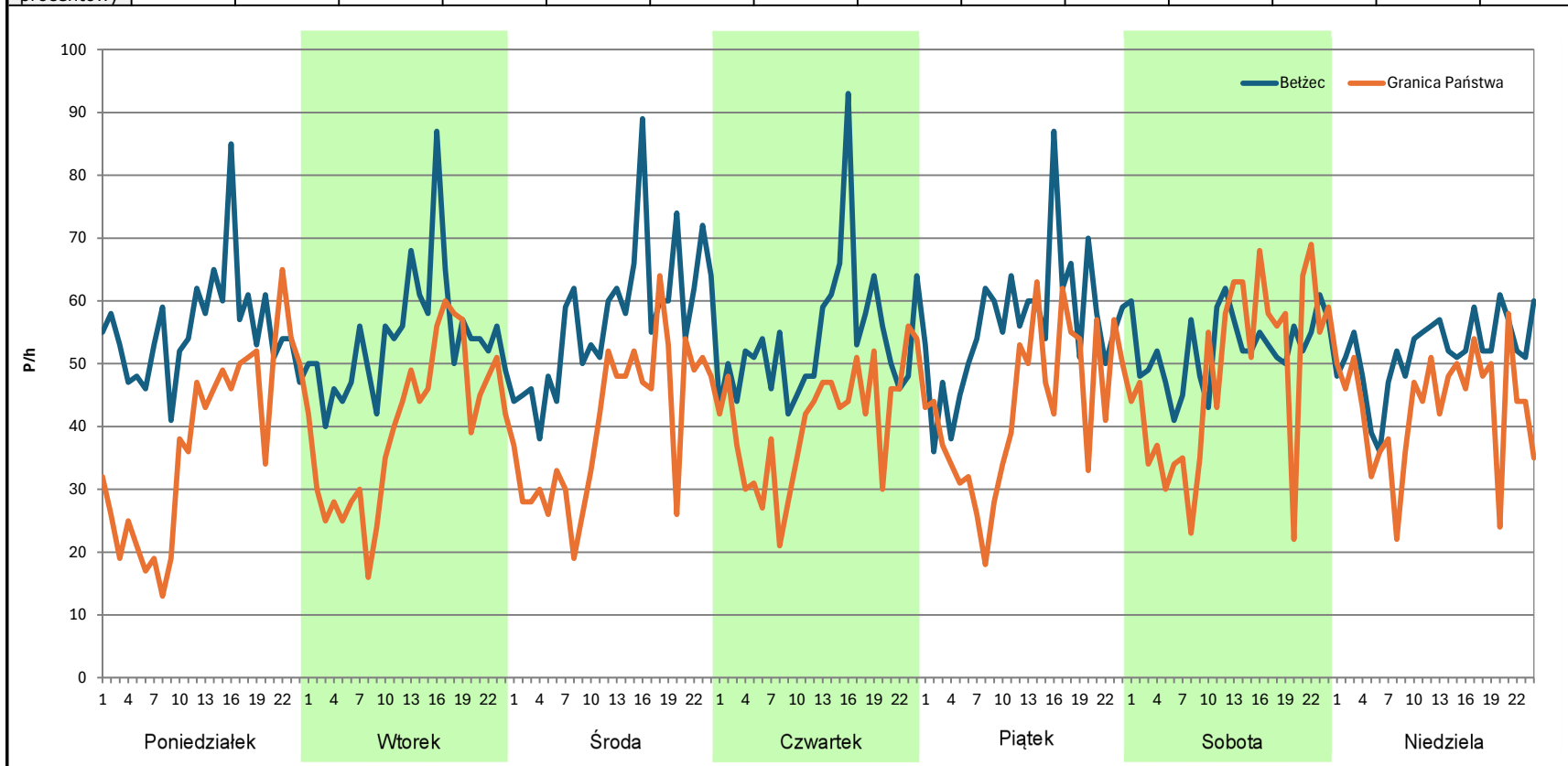
Analiza ruchu pojazdów ogółem w poszczególnych dniach tygodnia dla każdego miesiąca, w podziale na kierunki ruchu



Stacja nr 06801

Miejscowość: Hrebenne
Odcinek: BEŁŻEC - GR. PAŃSTWA
Typ stacji: KAS
Miesiąc: Październik
Rok: 2023
Numer drogi: 17
Oddział: LUBLIN
 R03_07-1_06801_2023

| Dzień tygodnia | Poniedziałek | | Wtorek | | Środa | | Czwartek | | Piątek | | Sobota | | Niedziela | |
|--------------------|--------------|-----------------|--------|-----------------|--------|-----------------|----------|-----------------|--------|-----------------|--------|-----------------|-----------|-----------------|
| Kierunek | Bełżec | Granica Państwa | Bełżec | Granica Państwa | Bełżec | Granica Państwa | Bełżec | Granica Państwa | Bełżec | Granica Państwa | Bełżec | Granica Państwa | Bełżec | Granica Państwa |
| SDR | 1334 | 904 | 1301 | 962 | 1376 | 970 | 1296 | 981 | 1352 | 1030 | 1262 | 1161 | 1245 | 1039 |
| Razem | 2238 | | 2263 | | 2346 | | 2277 | | 2382 | | 2423 | | 2284 | |
| Podział procentowy | 59,61% | 40,39% | 57,49% | 42,51% | 58,65% | 41,35% | 56,92% | 43,08% | 56,76% | 43,24% | 52,08% | 47,92% | 54,51% | 45,49% |



Analiza ruchu pojazdów ogółem w poszczególnych dniach tygodnia dla każdego miesiąca, w podziale na kierunki ruchu



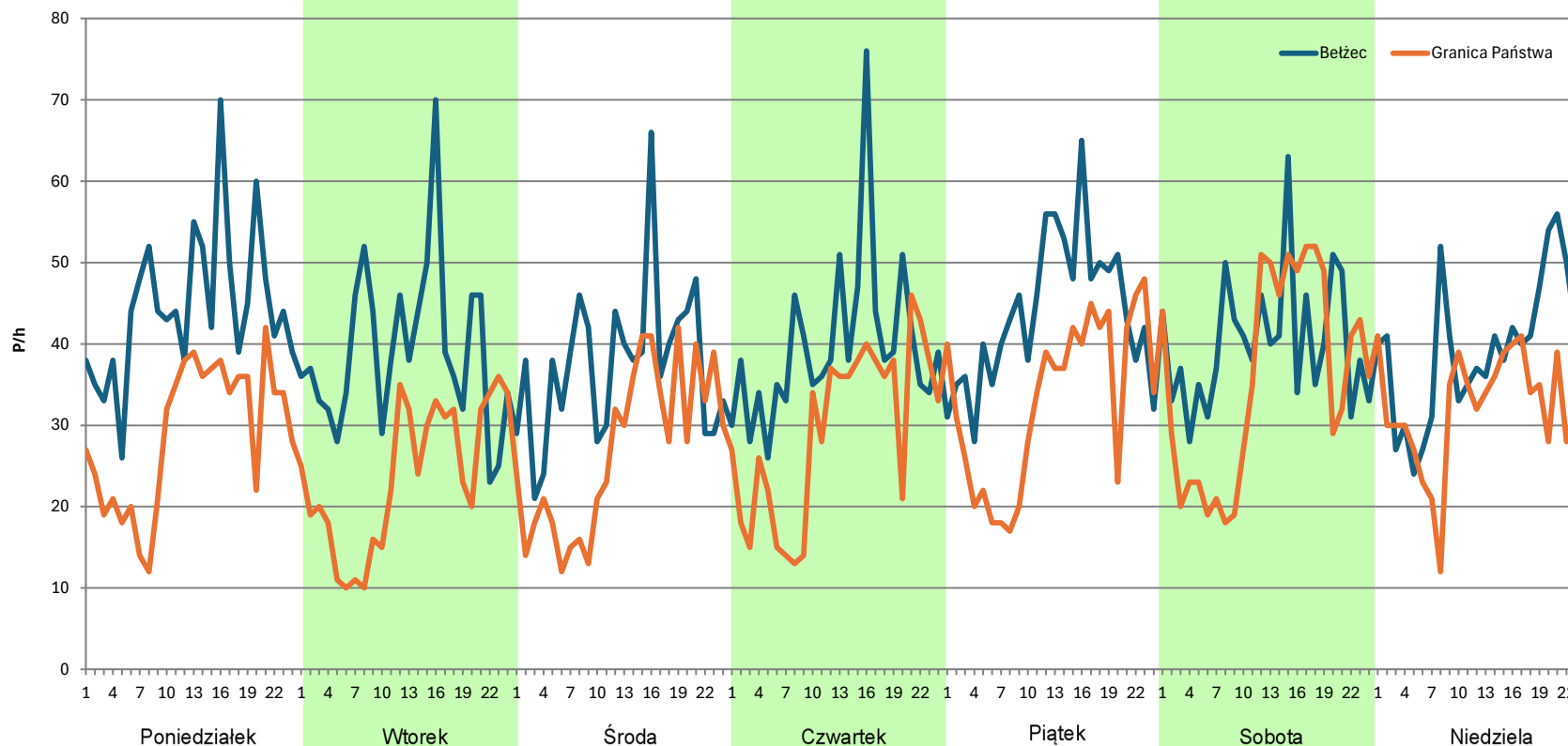
Stacja nr 06801

Miejscowość: Hrebenne
Odcinek: BEŁŻEC - GR. PAŃSTWA
Typ stacji: KAS
Miesiąc: Listopad

Rok: 2023
Numer drogi: 17
Oddział: LUBLIN

R03_07-1_06801_2023

| Dzień tygodnia | Poniedziałek | | Wtorek | | Środa | | Czwartek | | Piątek | | Sobota | | Niedziela | |
|--------------------|--------------|-----------------|--------|-----------------|--------|-----------------|----------|-----------------|--------|-----------------|--------|-----------------|-----------|-----------------|
| Kierunek | Bełżec | Granica Państwa | Bełżec | Granica Państwa | Bełżec | Granica Państwa | Bełżec | Granica Państwa | Bełżec | Granica Państwa | Bełżec | Granica Państwa | Bełżec | Granica Państwa |
| SDR | 1068 | 697 | 938 | 573 | 896 | 649 | 954 | 706 | 1049 | 793 | 964 | 859 | 938 | 767 |
| Razem | 1765 | | 1511 | | 1545 | | 1660 | | 1842 | | 1823 | | 1705 | |
| Podział procentowy | 60,51% | 39,49% | 62,08% | 37,92% | 57,99% | 42,01% | 57,47% | 42,53% | 56,95% | 43,05% | 52,88% | 47,12% | 55,01% | 44,99% |



Analiza ruchu pojazdów ogółem w poszczególnych dniach tygodnia dla każdego miesiąca, w podziale na kierunki ruchu



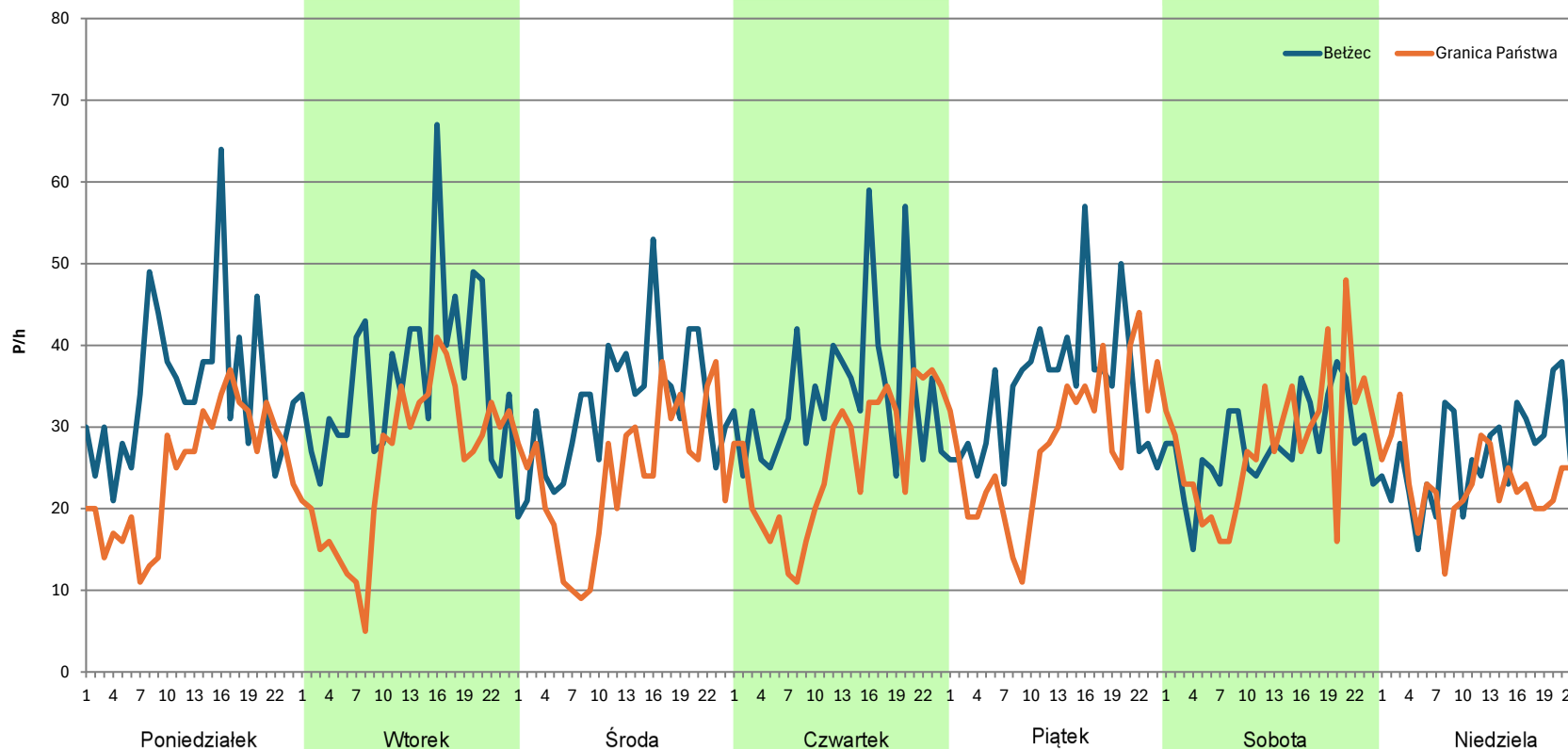
Stacja nr 06801

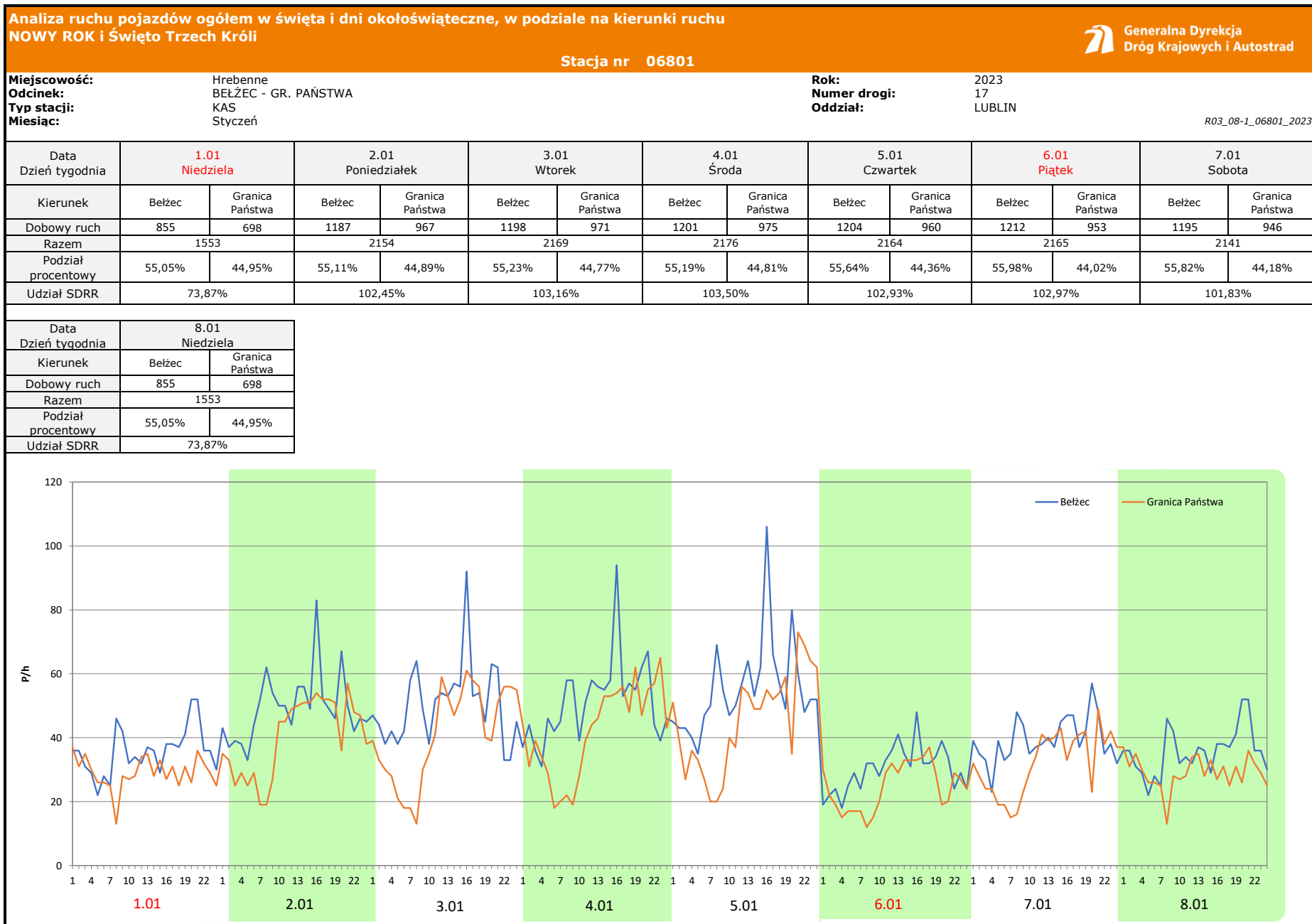
Miejscowość: Hrebenne
Odcinek: BEŁŻEC - GR. PAŃSTWA
Typ stacji: KAS
Miesiąc: Grudzień

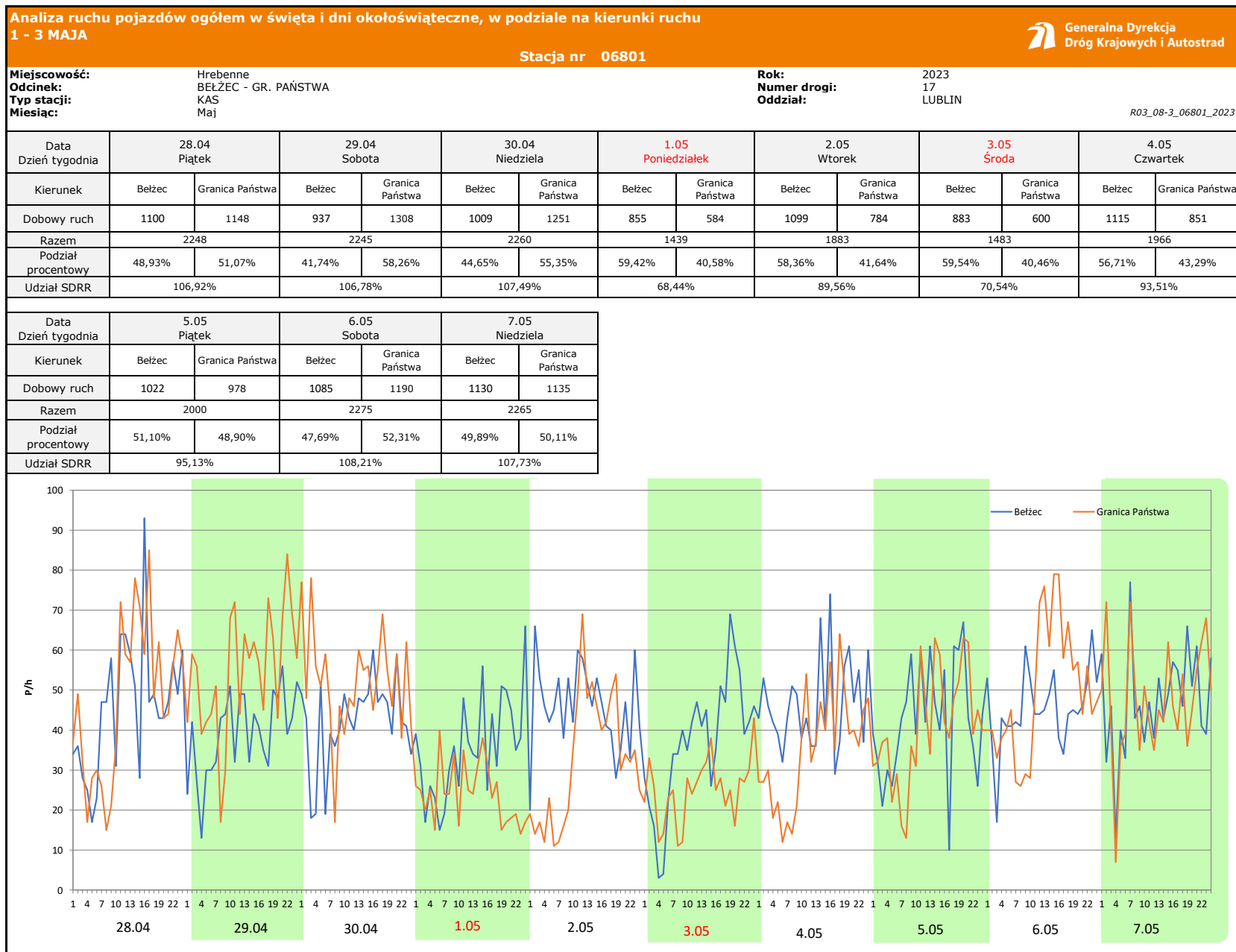
Rok: 2023
Numer drogi: 17
Oddział: LUBLIN

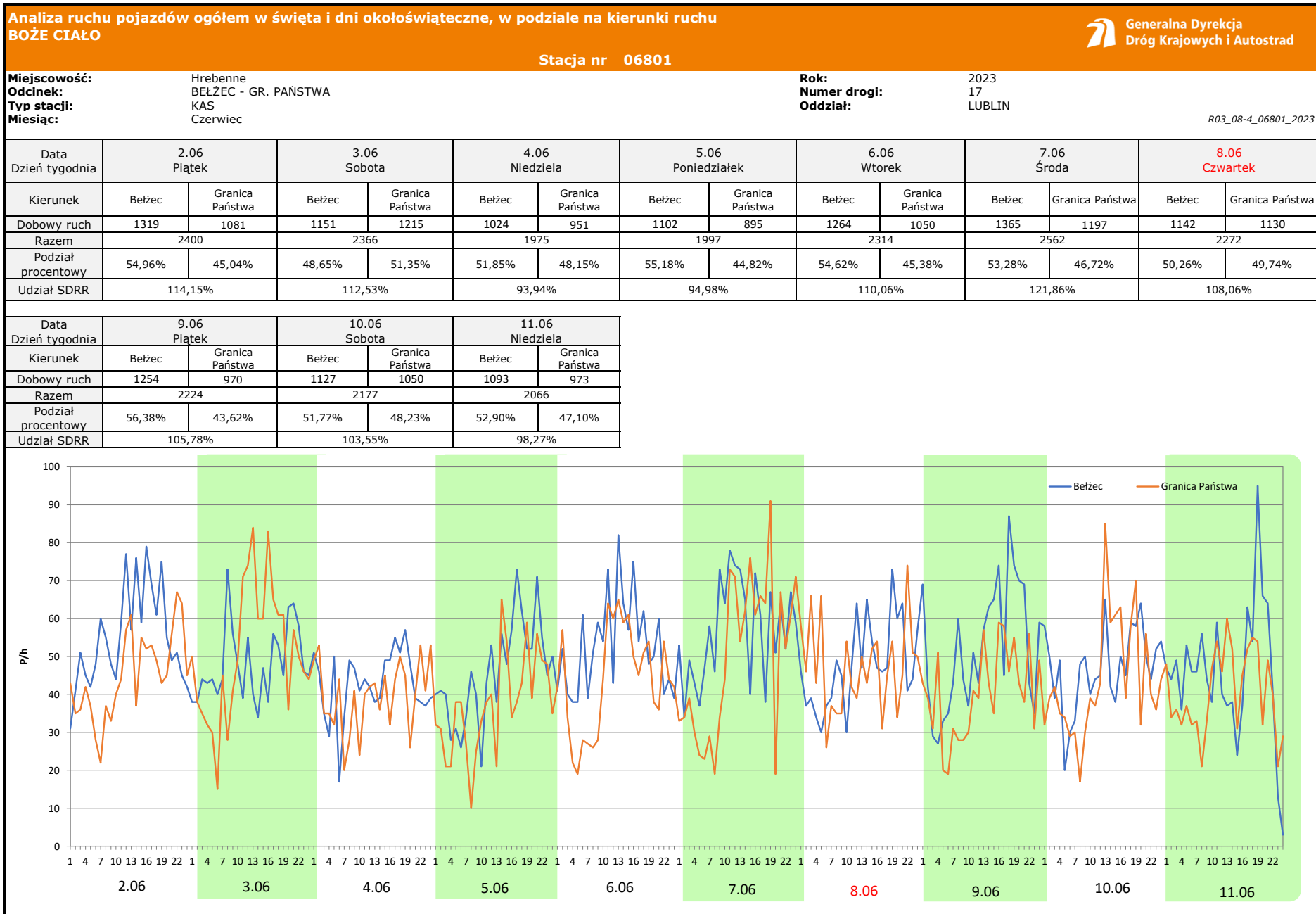
R03_07-1_06801_2023

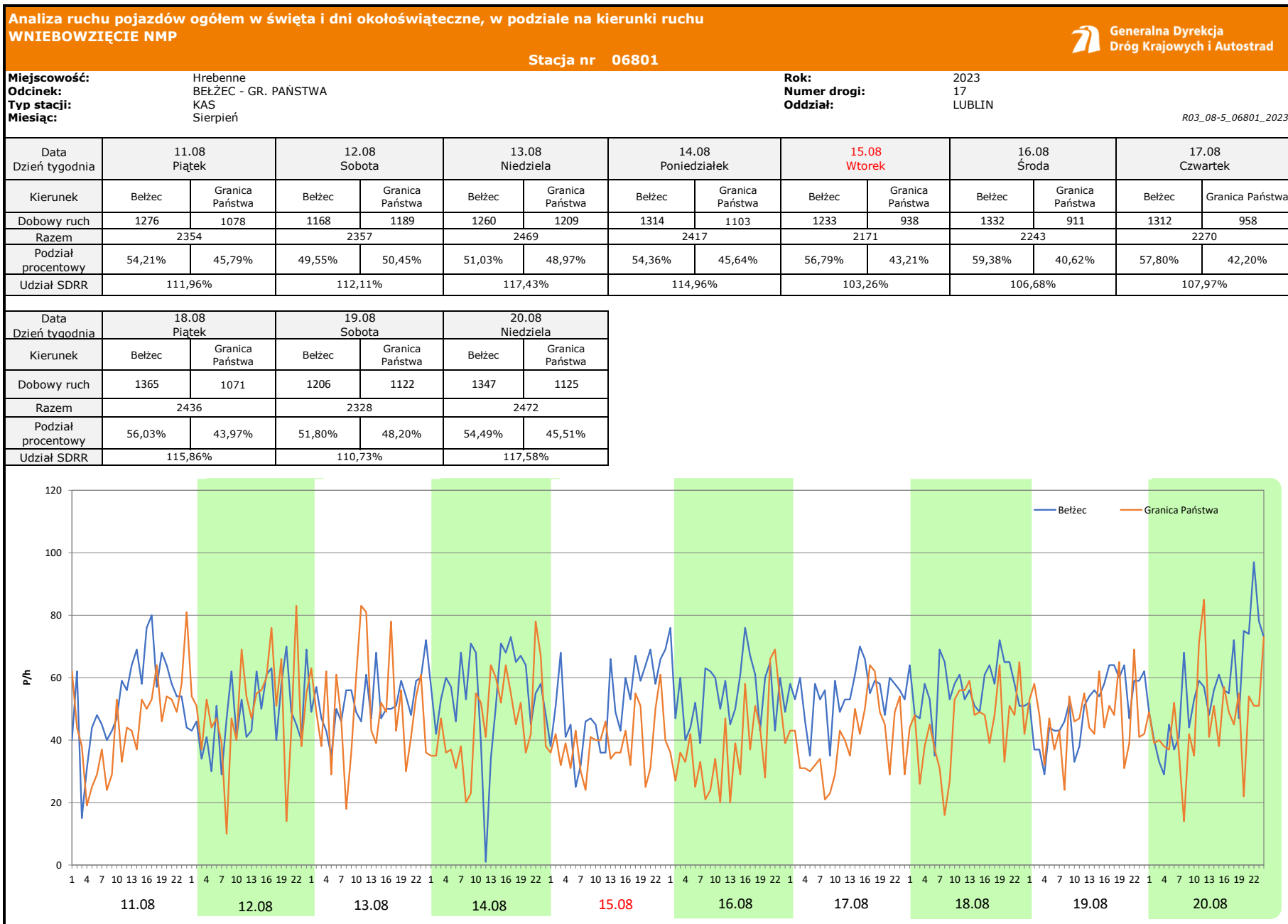
| Dzień tygodnia | Poniedziałek | | Wtorek | | Środa | | Czwartek | | Piątek | | Sobota | | Niedziela | |
|--------------------|--------------|-----------------|--------|-----------------|--------|-----------------|----------|-----------------|--------|-----------------|--------|-----------------|-----------|-----------------|
| Kierunek | Bełżec | Granica Państwa | Bełżec | Granica Państwa | Bełżec | Granica Państwa | Bełżec | Granica Państwa | Bełżec | Granica Państwa | Bełżec | Granica Państwa | Bełżec | Granica Państwa |
| SDR | 828 | 591 | 870 | 615 | 775 | 581 | 819 | 625 | 829 | 671 | 670 | 673 | 639 | 549 |
| Razem | 1419 | | 1485 | | 1356 | | 1444 | | 1500 | | 1343 | | 1188 | |
| Podział procentowy | 58,35% | 41,65% | 58,59% | 41,41% | 57,15% | 42,85% | 56,72% | 43,28% | 55,27% | 44,73% | 49,89% | 50,11% | 53,79% | 46,21% |

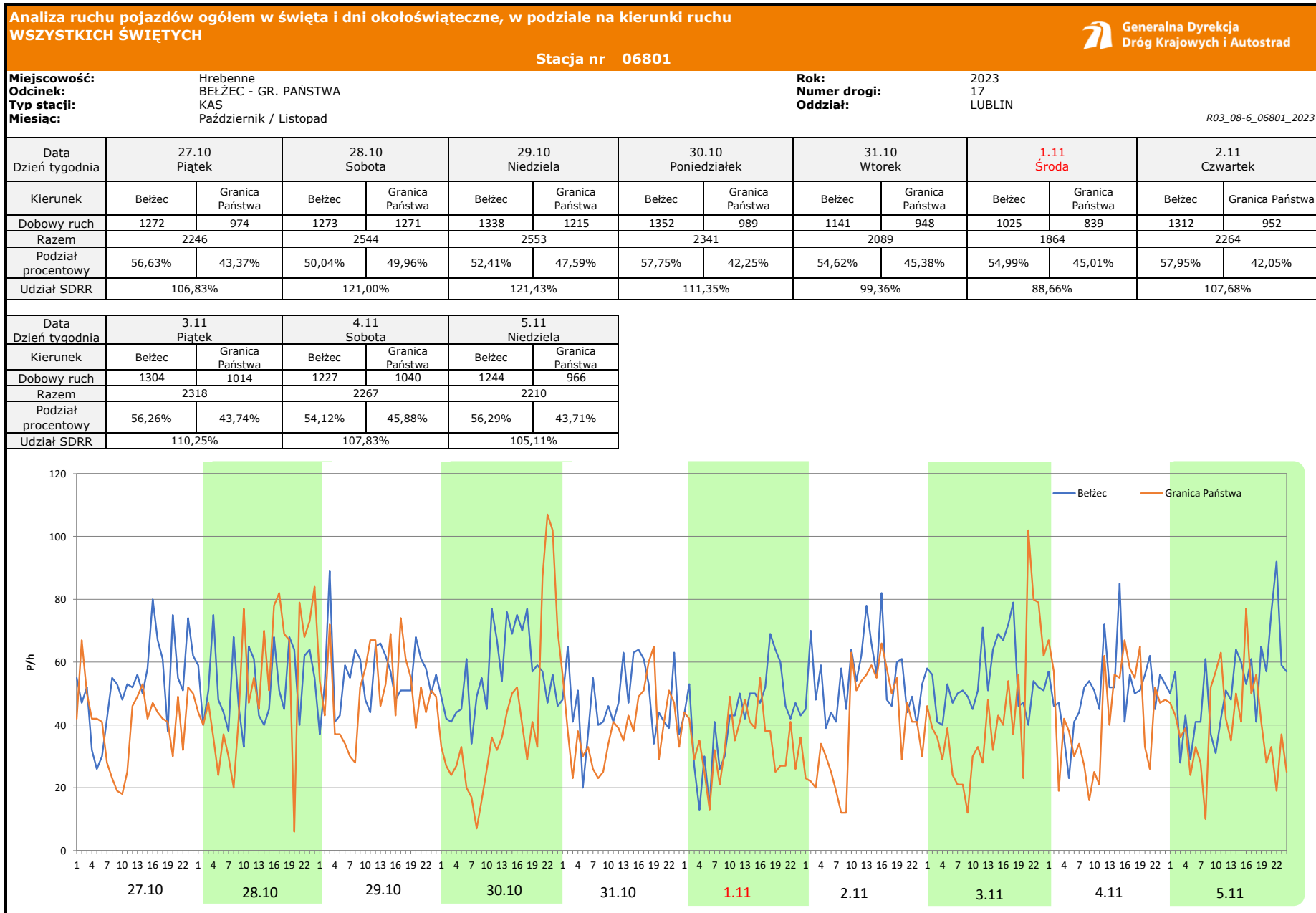


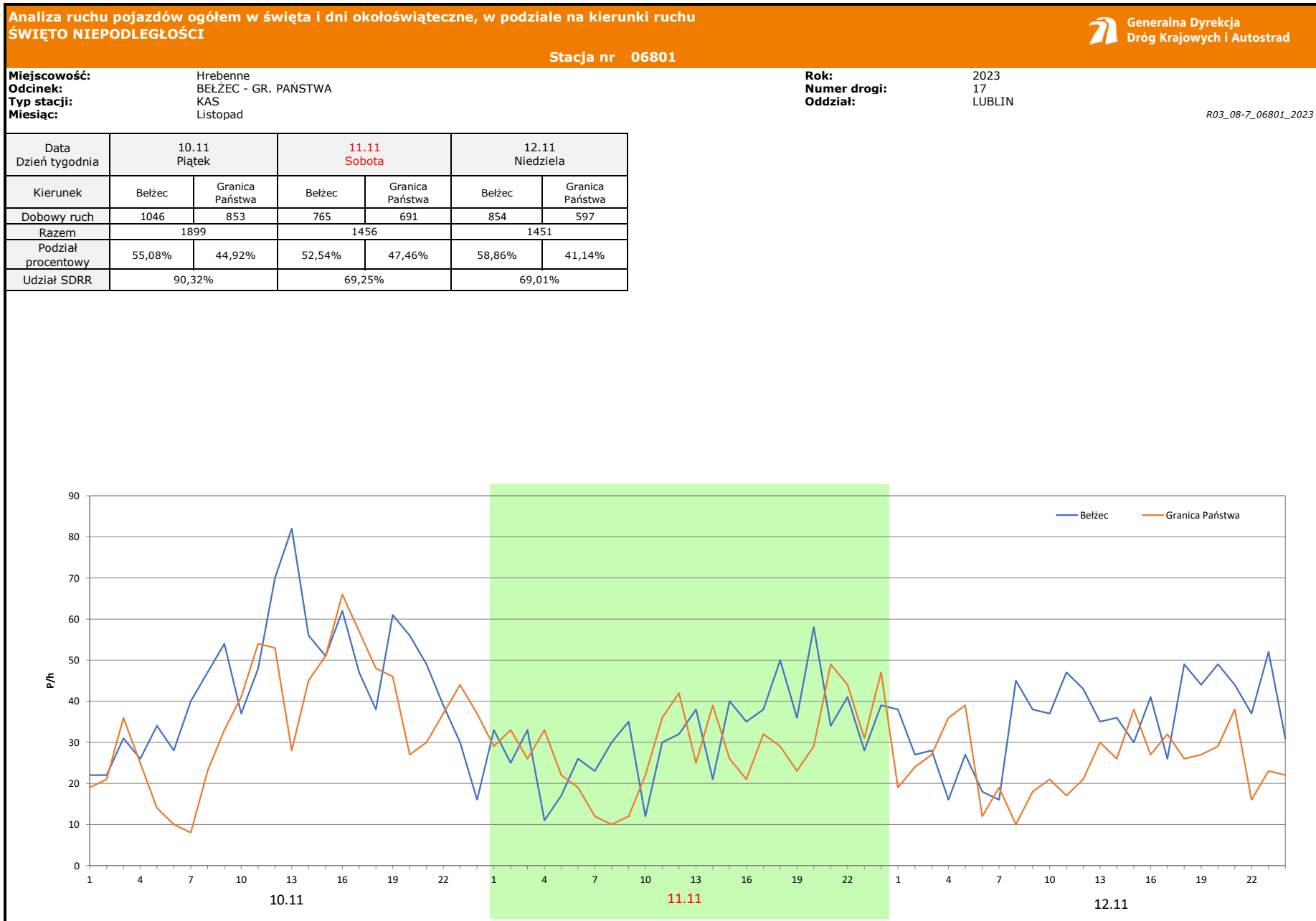












Analiza ruchu pojazdów ogółem w święta i dni okołoświąteczne, w podziale na kierunki ruchu
BOŻE NARODZENIE Generalna Dyrekcja Dróg Krajowych i Autostrad

Stacja nr 06801

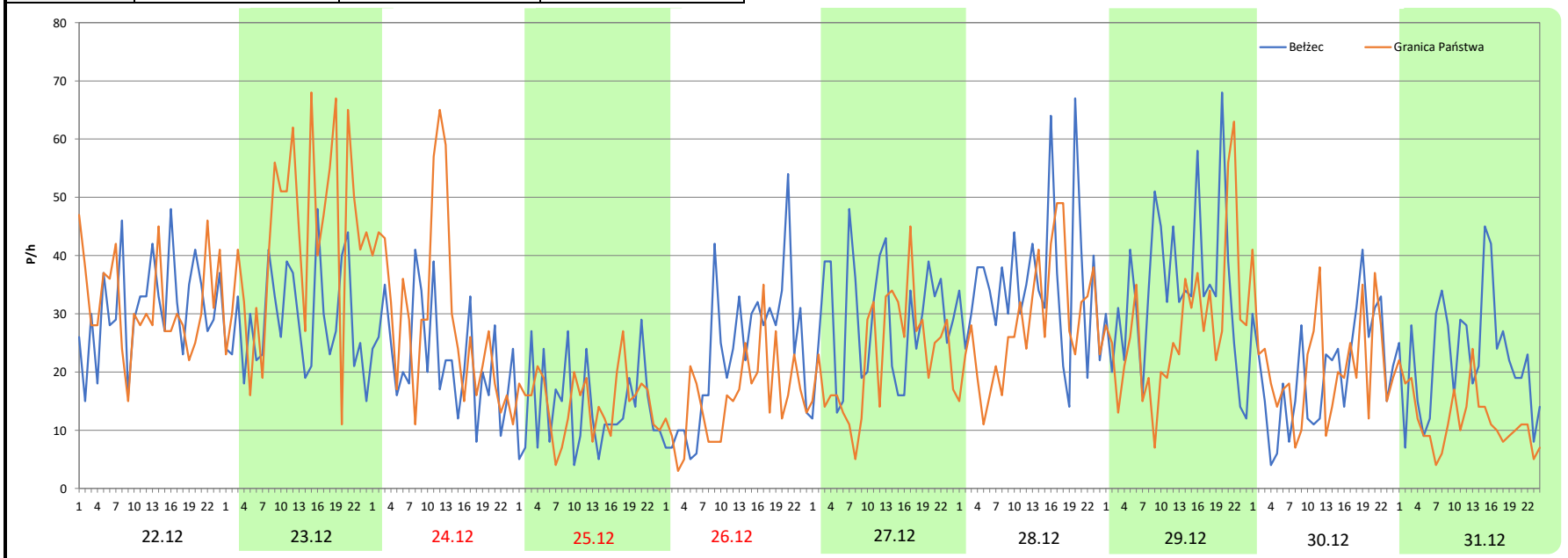
Miejscowość: Hrebenne
Odcinek: BEŁŻEC - GR. PAŃSTWA
Typ stacji: KAS
Miesiąc: Grudzień


Rok: 2023
Numer drogi: 17
Oddział: LUBLIN

R03_08-8_06801_2023

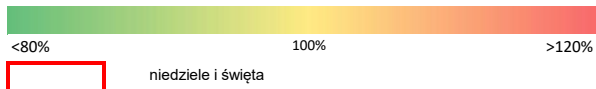
| Data Dzień tygodnia | 22.12 Piątek | | 23.12 Sobota | | 24.12 Niedziela | | 25.12 Poniedziałek | | 26.12 Wtorek | | 27.12 Środa | | 28.12 Czwartek | |
|------------------------|-----------------|-----------------|-----------------|-----------------|--------------------|-----------------|-----------------------|-----------------|-----------------|-----------------|----------------|-----------------|-------------------|-----------------|
| Kierunek | Bełżec | Granica Państwa | Bełżec | Granica Państwa | Bełżec | Granica Państwa | Bełżec | Granica Państwa | Bełżec | Granica Państwa | Bełżec | Granica Państwa | Bełżec | Granica Państwa |
| Dobowy ruch | 749 | 763 | 690 | 1011 | 544 | 708 | 334 | 357 | 546 | 372 | 684 | 542 | 835 | 673 |
| Razem | 1512 | | 1701 | | 1252 | | 691 | | 918 | | 1226 | | 1508 | |
| Podział procentowy | 49,54% | 50,46% | 40,56% | 59,44% | 43,45% | 56,55% | 48,34% | 51,66% | 59,48% | 40,52% | 55,79% | 44,21% | 55,37% | 44,63% |
| Udział SDRR | 71,92% | | 80,91% | | 59,55% | | 32,87% | | 43,66% | | 58,31% | | 71,73% | |


| Data Dzień tygodnia | 29.12 Piątek | | 30.12 Sobota | | 31.12 Niedziela | |
|------------------------|-----------------|-----------------|-----------------|-----------------|--------------------|-----------------|
| Kierunek | Bełżec | Granica Państwa | Bełżec | Granica Państwa | Bełżec | Granica Państwa |
| Dobowy ruch | 814 | 666 | 486 | 512 | 543 | 285 |
| Razem | 1480 | | 998 | | 828 | |
| Podział procentowy | 55,00% | 45,00% | 48,70% | 51,30% | 65,58% | 34,42% |
| Udział SDRR | 70,39% | | 47,47% | | 39,38% | |

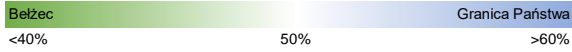



| Proporcja dobowego natężenia ruchu do SDRR, dla każdego dnia w roku, w podziale na pojazdy ogółem | | | | | | | | | |  Generalna Dyrekcja Dróg Krajowych i Autostrad | | |
|---|----------------------|-------|-------|-------|-------|---------------------|--------|-------|-------|--|-------|------|
| Stacja nr 06801 | | | | | | | | | | | | |
| Miejscowość: | Hrebenne | | | | | Rok: | 2023 | | | | | |
| Odcinek: | BEŁŻEC - GR. PAŃSTWA | | | | | Numer drogi: | 17 | | | | | |
| Typ stacji: | KAS | | | | | Oddział: | LUBLIN | | | | | |
| <i>R03_10-1_06801_2023</i> | | | | | | | | | | | | |
| Miesiąc | | | | | | | | | | | | |
| | 1 | 2 | 3 | 4 | 5 | 6 | 7 | 8 | 9 | 10 | 11 | 12 |
| liczba dni w miesiącu | 31 | 28 | 31 | 30 | 31 | 30 | 31 | 31 | 30 | 31 | 30 | 31 |
| średni udział w miesiącu [%] | 98,7 | 100,3 | 99,9 | 92,1 | 100,4 | 113,8 | 117,0 | 112,6 | 109,2 | 110,2 | 80,4 | 65,4 |
| <i>R03_10-2_06801_2023</i> | | | | | | | | | | | | |
| Proporcja ruchu dziennego do średniego dobowego ruchu rocznego [%] | | | | | | | | | | | | |
| 06801 | 1 | 2 | 3 | 4 | 5 | 6 | 7 | 8 | 9 | 10 | 11 | 12 |
| 1 | 73,9 | 98,1 | 98,1 | 0,0 | 68,4 | 107,5 | 115,7 | 109,2 | 106,5 | 113,9 | 88,7 | 74,7 |
| 2 | 102,5 | 97,8 | 97,8 | 0,0 | 89,6 | 114,2 | 121,9 | 120,5 | 105,6 | 109,8 | 107,7 | 50,5 |
| 3 | 104,7 | 104,9 | 104,9 | 0,0 | 70,5 | 112,5 | 117,7 | 119,8 | 106,4 | 107,0 | 110,3 | 46,9 |
| 4 | 106,3 | 98,6 | 98,6 | 0,0 | 93,5 | 93,9 | 118,2 | 111,6 | 104,9 | 109,3 | 107,8 | 70,0 |
| 5 | 114,8 | 96,7 | 96,7 | 0,0 | 95,1 | 95,0 | 123,8 | 112,1 | 101,6 | 104,2 | 105,1 | 64,9 |
| 6 | 62,4 | 106,9 | 106,9 | 0,0 | 108,2 | 110,1 | 123,7 | 108,3 | 103,1 | 113,9 | 104,1 | 55,8 |
| 7 | 81,4 | 99,3 | 99,3 | 0,0 | 107,7 | 121,9 | 109,7 | 106,0 | 120,2 | 107,0 | 86,7 | 62,5 |
| 8 | 73,9 | 98,1 | 98,1 | 0,0 | 100,9 | 108,1 | 125,8 | 111,9 | 108,3 | 102,1 | 61,4 | 72,1 |
| 9 | 106,9 | 97,8 | 97,8 | 0,0 | 109,1 | 105,8 | 113,5 | 104,4 | 107,5 | 108,0 | 71,4 | 67,5 |
| 10 | 99,3 | 104,9 | 104,9 | 0,0 | 114,3 | 103,5 | 116,6 | 120,3 | 107,0 | 111,8 | 90,3 | 63,8 |
| 11 | 98,1 | 98,6 | 98,6 | 0,0 | 105,5 | 98,3 | 114,5 | 112,0 | 118,6 | 102,2 | 69,3 | 59,8 |
| 12 | 97,8 | 96,7 | 96,7 | 0,0 | 103,8 | 114,4 | 114,3 | 112,1 | 114,7 | 112,2 | 69,0 | 72,1 |
| 13 | 104,9 | 106,9 | 106,9 | 0,0 | 99,8 | 109,1 | 117,6 | 117,4 | 110,4 | 115,9 | 78,8 | 65,5 |
| 14 | 98,6 | 99,3 | 99,3 | 94,1 | 104,9 | 113,8 | 115,0 | 115,0 | 108,7 | 114,2 | 82,0 | 64,0 |
| 15 | 96,7 | 98,1 | 98,1 | 73,0 | 93,3 | 113,2 | 119,7 | 103,3 | 116,6 | 98,5 | 83,4 | 66,5 |
| 16 | 106,9 | 97,8 | 97,8 | 49,2 | 104,3 | 120,4 | 115,0 | 106,7 | 108,3 | 98,6 | 69,0 | 73,0 |
| 17 | 99,3 | 104,9 | 104,9 | 63,3 | 103,6 | 114,9 | 125,0 | 108,0 | 110,9 | 108,8 | 73,7 | 72,7 |
| 18 | 98,1 | 98,6 | 98,6 | 88,6 | 116,5 | 114,6 | 116,4 | 115,9 | 101,3 | 116,5 | 76,1 | 73,1 |
| 19 | 97,8 | 96,7 | 96,7 | 92,4 | 100,2 | 117,2 | 125,4 | 110,7 | 113,5 | 109,0 | 71,3 | 75,2 |
| 20 | 104,9 | 106,9 | 106,9 | 106,4 | 99,1 | 119,2 | 117,2 | 117,6 | 108,9 | 117,1 | 72,9 | 78,1 |
| 21 | 98,6 | 99,3 | 99,3 | 96,6 | 84,8 | 119,5 | 122,0 | 116,5 | 104,1 | 118,7 | 57,4 | 76,1 |
| 22 | 96,7 | 98,1 | 98,1 | 94,6 | 102,2 | 127,5 | 118,2 | 125,4 | 105,3 | 108,5 | 78,4 | 71,9 |
| 23 | 106,9 | 97,8 | 97,8 | 76,8 | 97,6 | 117,5 | 113,2 | 119,1 | 113,4 | 104,0 | 75,5 | 80,9 |
| 24 | 99,3 | 104,9 | 104,9 | 102,4 | 102,4 | 127,0 | 106,9 | 113,0 | 105,3 | 110,8 | 76,6 | 59,5 |
| 25 | 98,1 | 98,6 | 98,6 | 98,7 | 93,8 | 114,1 | 115,4 | 109,5 | 101,7 | 118,0 | 75,9 | 32,9 |
| 26 | 97,8 | 96,7 | 96,7 | 105,0 | 100,0 | 119,0 | 114,5 | 110,3 | 104,6 | 107,6 | 78,8 | 43,7 |
| 27 | 104,9 | 106,9 | 94,4 | 95,2 | 103,8 | 117,9 | 110,7 | 114,4 | 118,9 | 106,8 | 79,1 | 58,3 |
| 28 | 98,6 | 99,3 | 98,1 | 106,9 | 96,9 | 119,7 | 113,1 | 103,2 | 117,8 | 121,0 | 61,2 | 71,7 |
| 29 | 96,7 | | 100,1 | 106,8 | 102,4 | 121,3 | 113,9 | 106,1 | 109,9 | 121,4 | 70,2 | 70,4 |
| 30 | 106,9 | | 100,8 | 107,5 | 111,9 | 115,8 | 115,6 | 120,4 | 111,5 | 111,3 | 72,5 | 47,5 |
| 31 | 99,3 | | 101,4 | | 107,9 | | 117,1 | 115,2 | | 99,4 | | 39,4 |

Legenda



| Nierównomierność kierunkowa dla każdego dnia w roku, dla pojazdów ogółem | | | | | | | | | | |  Generalna Dyrekcja Dróg Krajowych i Autostrad | |
|--|--|------|------|------|------|------|------|------|------|------|--|------|
| Stacja nr 06801 | | | | | | | | | | | Rok: 2023 | |
| Miejscowość: Hrebenne | | | | | | | | | | | Numer drogi: 17 | |
| Odcinek: BEŁŻEC - GR. PAŃSTWA | | | | | | | | | | | Oddział: LUBLIN | |
| Typ stacji: KAS | | | | | | | | | | | R03_11_06801_2023 | |
| 06801 | Proporcja ruchu dziennego do średniego dobowego ruchu rocznego [%] | | | | | | | | | | | |
| | 1 | 2 | 3 | 4 | 5 | 6 | 7 | 8 | 9 | 10 | 11 | 12 |
| 1 | 44,9 | 43,6 | 43,6 | - | 40,6 | 47,6 | 46,2 | 44,4 | 44,9 | 47,4 | 45,0 | 41,3 |
| 2 | 44,9 | 44,2 | 44,2 | - | 41,6 | 45,0 | 47,8 | 41,4 | 46,8 | 44,1 | 42,0 | 41,3 |
| 3 | 45,0 | 45,6 | 45,6 | - | 40,5 | 51,4 | 40,2 | 43,1 | 46,8 | 42,1 | 43,7 | 42,2 |
| 4 | 45,0 | 50,4 | 50,4 | - | 43,3 | 48,2 | 40,5 | 45,5 | 44,2 | 40,9 | 45,9 | 44,2 |
| 5 | 44,9 | 48,8 | 48,8 | - | 48,9 | 44,8 | 45,1 | 49,6 | 45,5 | 38,9 | 43,7 | 38,3 |
| 6 | 45,0 | 41,6 | 41,6 | - | 52,3 | 45,4 | 43,0 | 49,4 | 42,2 | 44,1 | 35,5 | 41,2 |
| 7 | 45,0 | 40,7 | 40,7 | - | 50,1 | 46,7 | 44,1 | 44,0 | 45,3 | 46,7 | 36,9 | 38,7 |
| 8 | 44,9 | 43,6 | 43,6 | - | 46,3 | 49,7 | 47,6 | 41,0 | 43,3 | 44,1 | 44,2 | 41,5 |
| 9 | 41,6 | 44,2 | 44,2 | - | 46,6 | 43,6 | 45,3 | 45,1 | 46,1 | 35,8 | 41,4 | 42,3 |
| 10 | 40,7 | 45,6 | 45,6 | - | 50,1 | 48,2 | 43,3 | 43,4 | 46,7 | 40,4 | 44,9 | 42,0 |
| 11 | 43,6 | 50,4 | 50,4 | - | 49,8 | 47,1 | 43,9 | 45,8 | 40,2 | 41,0 | 47,5 | 34,6 |
| 12 | 44,2 | 48,8 | 48,8 | - | 55,1 | 35,2 | 43,9 | 50,4 | 42,0 | 43,9 | 41,1 | 40,2 |
| 13 | 45,6 | 41,6 | 41,6 | - | 54,5 | 43,4 | 43,7 | 49,0 | 40,6 | 43,3 | 41,6 | 38,1 |
| 14 | 50,4 | 40,7 | 40,7 | 57,5 | 54,5 | 40,8 | 46,2 | 45,6 | 43,6 | 45,6 | 42,1 | 38,4 |
| 15 | 48,8 | 43,6 | 43,6 | 58,8 | 48,9 | 43,7 | 47,8 | 43,2 | 43,1 | 46,9 | 41,8 | 45,9 |
| 16 | 41,6 | 44,2 | 44,2 | 52,2 | 52,4 | 43,6 | 49,5 | 40,6 | 49,5 | 40,5 | 45,5 | 52,5 |
| 17 | 40,7 | 45,6 | 45,6 | 36,7 | 46,1 | 48,6 | 41,8 | 42,2 | 44,2 | 44,2 | 40,2 | 50,6 |
| 18 | 43,6 | 50,4 | 50,4 | 40,9 | 47,2 | 42,1 | 45,5 | 44,0 | 40,5 | 40,8 | 48,5 | 45,0 |
| 19 | 44,2 | 48,8 | 48,8 | 41,7 | 46,9 | 40,5 | 41,8 | 48,2 | 42,8 | 43,4 | 48,1 | 45,2 |
| 20 | 45,6 | 41,6 | 41,6 | 45,4 | 52,2 | 39,9 | 46,2 | 45,5 | 43,2 | 42,3 | 38,6 | 47,1 |
| 21 | 50,4 | 40,7 | 40,7 | 49,7 | 41,3 | 40,2 | 44,0 | 42,2 | 42,1 | 49,0 | 33,4 | 50,1 |
| 22 | 48,8 | 43,6 | 43,6 | 55,0 | 44,3 | 43,5 | 49,9 | 43,4 | 45,6 | 41,2 | 39,4 | 50,5 |
| 23 | 41,6 | 44,2 | 44,2 | 47,9 | 46,8 | 47,2 | 47,9 | 42,7 | 47,1 | 39,2 | 40,1 | 59,4 |
| 24 | 40,7 | 45,6 | 45,6 | 44,2 | 47,8 | 46,5 | 40,0 | 41,4 | 43,0 | 40,8 | 42,6 | 56,5 |
| 25 | 43,6 | 50,4 | 50,4 | 41,7 | 46,0 | 46,3 | 42,0 | 44,0 | 41,1 | 42,7 | 47,3 | 51,7 |
| 26 | 44,2 | 48,8 | 48,8 | 48,3 | 50,5 | 39,8 | 43,2 | 51,9 | 40,5 | 45,6 | 47,0 | 40,5 |
| 27 | 45,6 | 41,6 | 40,4 | 51,7 | 52,7 | 41,8 | 45,3 | 51,6 | 42,0 | 43,4 | 43,4 | 44,2 |
| 28 | 50,4 | 40,7 | 42,4 | 51,1 | 53,2 | 41,8 | 45,5 | 45,3 | 43,7 | 50,0 | 37,9 | 44,6 |
| 29 | 48,8 | 43,6 | 43,8 | 58,3 | 47,1 | 46,5 | 49,5 | 44,7 | 40,4 | 47,6 | 43,5 | 45,0 |
| 30 | 41,6 | 44,2 | 44,9 | 55,4 | 44,4 | 47,7 | 48,1 | 46,0 | 48,2 | 42,2 | 44,4 | 51,3 |
| 31 | 40,7 | | 46,0 | | 48,5 | | 39,5 | 44,3 | | 45,4 | | 34,4 |

| | | |
|---------|---|--|
| Legenda |  Bełżec Granica Państwa <40% 50% >60% | $*WNK = \frac{N_{poj./24h} \text{ (kierunek P)}}{N_{poj./24h} \text{ (kierunek P+L)}}$ |
| |  niedziele i święta | |

Dobowe wahania ruchu pojazdów ogółem w podziale na kierunki



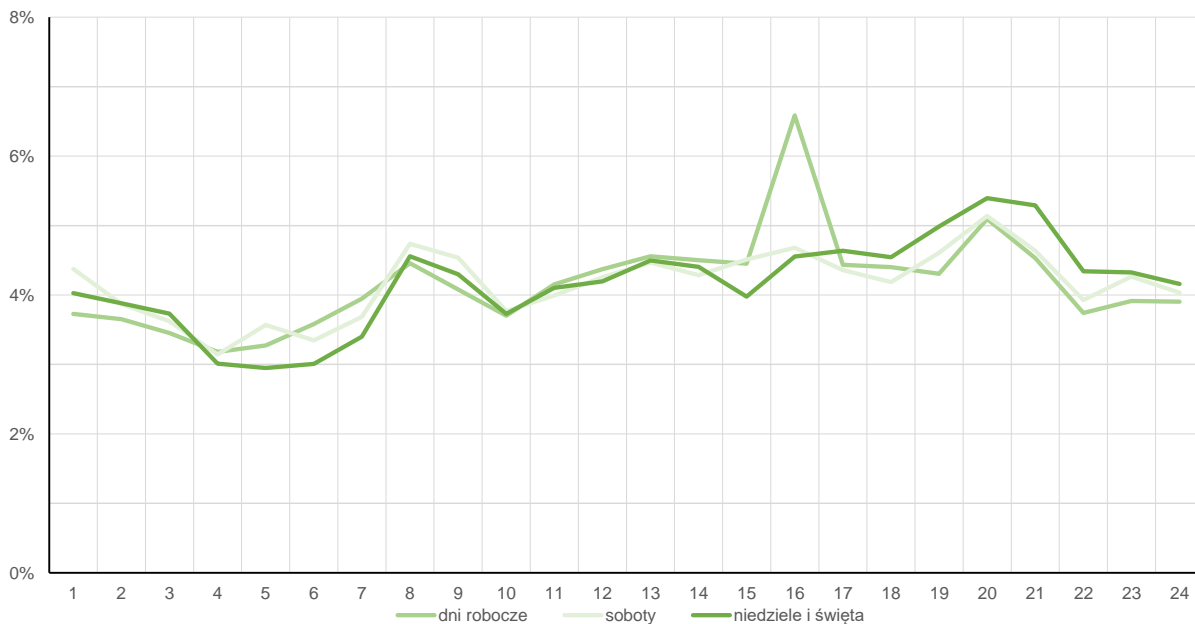
Stacja nr 06801

Miejscowość: Hrebennie Rok: 2023
 Odcinek: BEŁŻEC - GR. PAŃSTWA Numer drogi: 17
 Typ stacji: KAS Oddział: LUBLIN

Średni dobowy rozkład natężenia ruchu

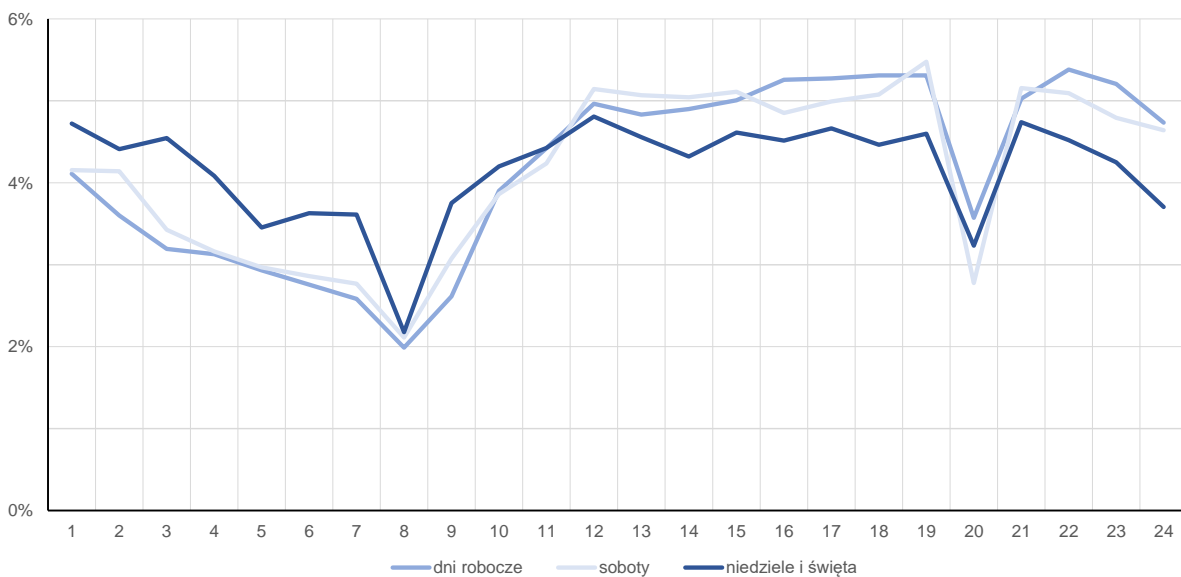
R03_12-1_06801_2023

Kierunek: Bełżec



R03_12-2_06801_2023

Kierunek: Granica Państwa



Zestawienie 200 godzin o największym natężeniu ruchu w roku

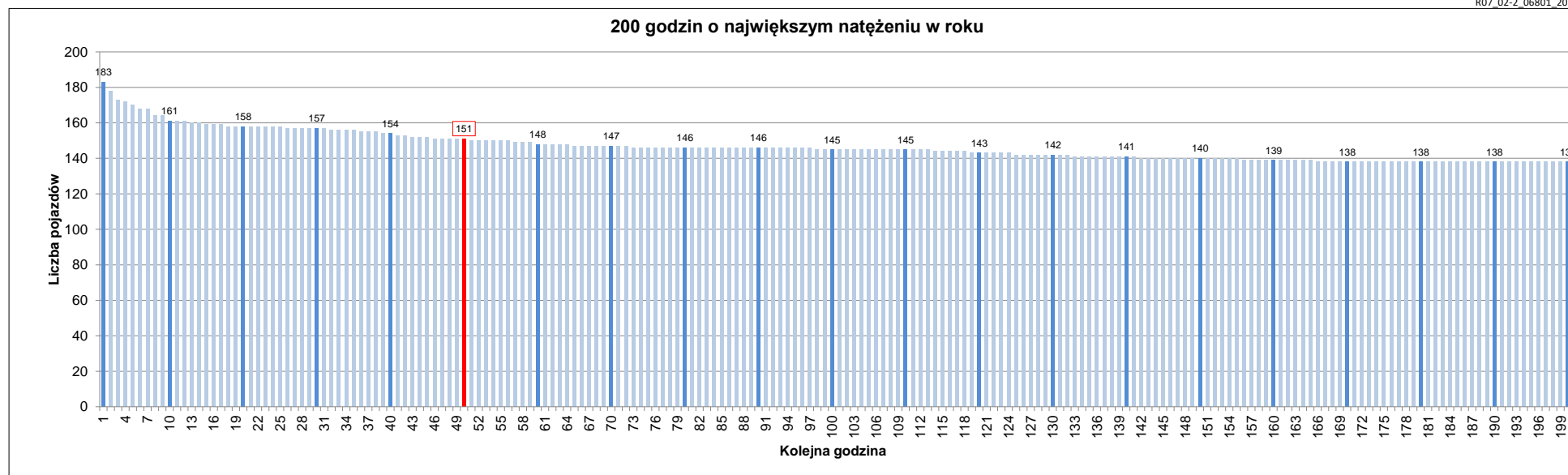
Stacja nr 06801

Miejscowość: Hrebenne
 Odcinek: BELŻEC - GR. PAŃSTWA
 Typ stacji: KAS
 Rok: 2023
 Numer drogi: 17
 Oddział: LUBLIN

R07_02-1_06801_2023

| Udział ruchu w godzinach o największym natężeniu w roku w odniesieniu do SDRR w 2023 roku [%] | | | | | | | | | | | | | | | | | | | | | |
|---|----------|----------|----------|----------|----------|----------|----------|----------|----------|----------|----------|----------|----------|----------|----------|----------|----------|----------|----------|----------|----------|
| SDRR | 1 | 10 | 20 | 30 | 40 | 50 | 60 | 70 | 80 | 90 | 100 | 110 | 120 | 130 | 140 | 150 | 160 | 170 | 180 | 190 | 200 |
| 2096 | 183 | 161 | 157 | 154 | 154 | 151 | 148 | 147 | 146 | 146 | 145 | 145 | 143 | 142 | 141 | 140 | 139 | 138 | 138 | 138 | 138 |
| Udział proc. | 9% | 8% | 7% | 7% | 7% | 7% | 7% | 7% | 7% | 7% | 7% | 7% | 7% | 7% | 7% | 7% | 7% | 7% | 7% | 7% | 7% |
| Data | 17.07.23 | 05.01.23 | 07.06.23 | 18.05.23 | 12.06.23 | 07.06.23 | 04.01.23 | 06.06.23 | 10.01.23 | 10.01.23 | 09.01.23 | 09.01.23 | 16.06.23 | 27.06.23 | 02.07.23 | 14.06.23 | 11.05.23 | 11.01.23 | 11.01.23 | 11.01.23 | 11.01.23 |
| Nr dnia | 1 | 4 | 3 | 4 | 1 | 3 | 3 | 2 | 2 | 2 | 1 | 1 | 5 | 2 | 7 | 3 | 4 | 3 | 3 | 3 | 3 |
| Godzina | 16 | 16 | 19 | 16 | 16 | 11 | 16 | 13 | 16 | 16 | 16 | 16 | 20 | 2 | 13 | 16 | 0 | 16 | 16 | 16 | 16 |

R07_02-2_06801_2023



Oznaczenia:

- Wartości natężeń kolejnych 200 godzin
- Wartości co dziesiątej wartości z posród 200 godzin
- Wartości 50-tej godziny

SDRR: 2096 poj./dobę