

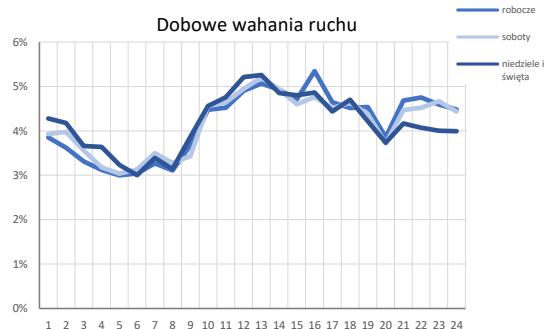
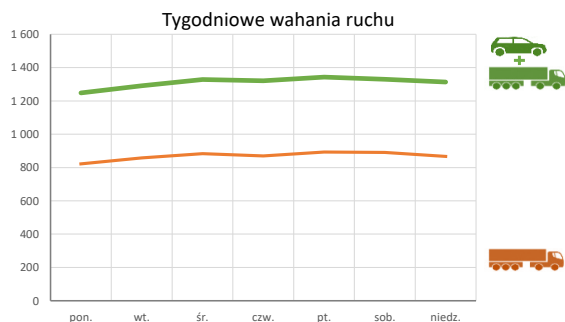
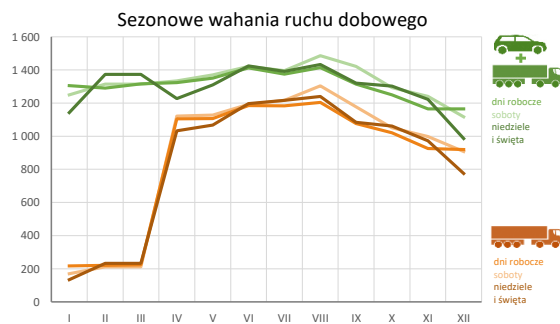
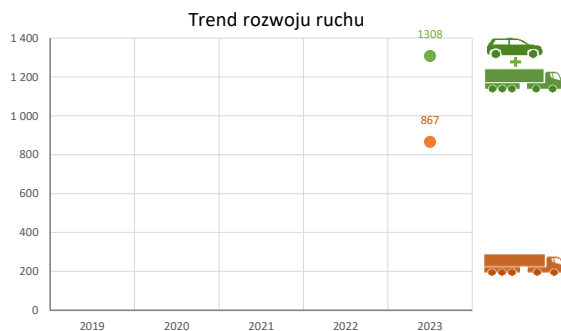
Spis Treści

| | |
|--|-----------|
| 06802 - R00_01 - Karta charakterystyki stacji ciągłych pomiarów ruchu | Strona 1 |
| 06802 - R02_03 - Rozwój ruchu pojazdów ogółem dla poszczególnych stacji | Strona 2 |
| 06802 - R03_01 - Średni dobowy ruch pojazdów ogółem w poszczególnych miesiącach i dniach tygodnia [...] | Strona 3 |
| 06802 - R03_02 - Sezonowe i tygodniowe wahania ruchu pojazdów ogółem dla danej stacji | Strona 4 |
| 06802 - R03_03 - Dobowe wahania ruchu dla wybranych dni tygodnia dla pojazdów ogółem wraz z dystrybucją | Strona 5 |
| 06802 - R03_04 - Uśrednione dobowe rozkłady ruchu dla wybranych dni tygodnia, dla pojazdów lekkich i ciężkich | Strona 6 |
| 06802 - R03_07 - Analiza ruchu pojazdów ogółem w poszczególnych dniach tygodnia dla każdego miesiąca, w podziale na kierunki ruchu | Strona 7 |
| 06802 - R03_08 - Analiza ruchu w święta i dni okołoswiąteczne | Strona 19 |
| 06802 - R03_10 - Proporcja dobowego natężenia ruchu do SDRR, dla każdego dnia w roku, dla pojazdów ogółem | Strona 26 |
| 06802 - R03_11 - Nierównomierność kierunkowa dla każdego dnia w roku, dla pojazdów ogółem | Strona 27 |
| 06802 - R03_12 - Dobowe wahania ruchu w podziale na kierunki oraz na pojazdy ogółem | Strona 28 |
| 06802 - R07_02 - Zestawienie 200 godzin o największym natężeniu ruchu w roku, dla obu kierunków łącznie | Strona 29 |

Karta charakterystyki stacji ciągłych pomiarów ruchu
Stacja nr 06802

Nr stacji: 06802
Typ stacji: KAS
Lokalizacja: Zosin
Numer drogi: 74
Pikietaż:

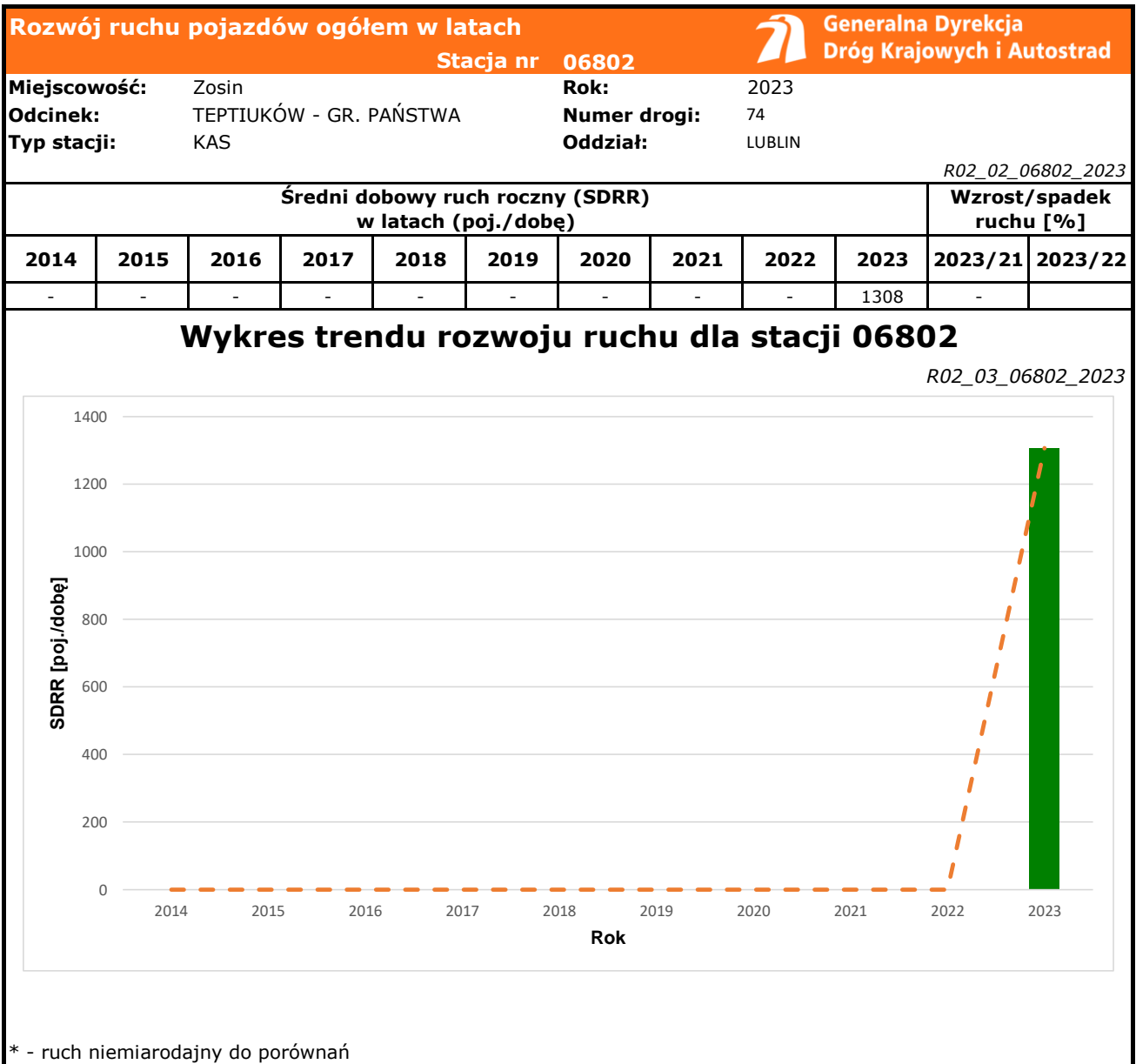
Stacja działa od: 2023
Charakter ruchu: P
Liczba dni w archiwizacji: 263
Procent doszacowanych godzin: 0%



Godzina 50-ta

Nateżenie: 92
 Udział proc.: 7%
 Dzień: 20.06.2023 (wtorek)
 Godzina: 14





| Średni dobowy ruch dla poszczególnych dni tygodnia w poszczególnych miesiącach roku | | | | | | | | | | | | | | |
|---|---|---------|-------|-----------------|----------|-------|----------|--------|----------|----------|-------------|---|----------|----------|
| Stacja nr 06802 | | | | | | | | | | | | Generalna Dyrekcja Dróg Krajowych i Autostrad | | |
| Miejscowość: Zosin | | | | Rok: 2023 | | | | | | | | | | |
| Odcinek: TEPTIUKÓW - GR. PAŃSTWA | | | | Numer drogi: 74 | | | | | | | | | | |
| Typ stacji: KAS | | | | Oddział: LUBLIN | | | | | | | | | | |
| Ruch ogółem | | | | | | | | | | | | | | |
| R03_01_06802_2023 | | | | | | | | | | | | | | |
| Dni tygodnia: | | Styczeń | Luty | Marzec | Kwiecień | Maj | Czerwiec | Lipiec | Sierpień | Wrzesień | Październik | Listopad | Grudzień | Cały rok |
| 1. Poniedziałki | a | 1259 | 1240 | 1254 | 1155 | 1282 | 1316 | 1376 | 1360 | 1271 | 1217 | 1127 | 1116 | 1248 |
| | b | 0,993 | 0,949 | 0,948 | 0,883 | 0,953 | 0,929 | 0,996 | 0,953 | 0,953 | 0,963 | 0,952 | 0,999 | 0,955 |
| | c | 1,009 | 0,994 | 1,005 | 0,926 | 1,028 | 1,054 | 1,103 | 1,090 | 1,019 | 0,976 | 0,903 | 0,894 | 1,000 |
| 2. Wtorki | a | 1269 | 1245 | 1276 | 1303 | 1350 | 1447 | 1414 | 1384 | 1294 | 1256 | 1103 | 1157 | 1291 |
| | b | 1,001 | 0,953 | 0,964 | 0,995 | 1,003 | 1,022 | 1,024 | 0,971 | 0,970 | 0,994 | 0,932 | 1,036 | 0,989 |
| | c | 0,982 | 0,964 | 0,988 | 1,009 | 1,045 | 1,120 | 1,095 | 1,072 | 1,002 | 0,972 | 0,854 | 0,896 | 1,000 |
| 3. Środy | a | 1309 | 1284 | 1317 | 1404 | 1388 | 1498 | 1403 | 1424 | 1364 | 1271 | 1184 | 1109 | 1329 |
| | b | 1,033 | 0,983 | 0,995 | 1,073 | 1,031 | 1,058 | 1,016 | 0,998 | 1,022 | 1,005 | 1,000 | 0,993 | 1,018 |
| | c | 0,985 | 0,966 | 0,991 | 1,056 | 1,044 | 1,127 | 1,055 | 1,071 | 1,026 | 0,956 | 0,890 | 0,834 | 1,000 |
| 4. Czwartki | a | 1353 | 1305 | 1327 | 1390 | 1371 | 1409 | 1338 | 1431 | 1311 | 1241 | 1196 | 1180 | 1321 |
| | b | 1,067 | 0,999 | 1,003 | 1,062 | 1,019 | 0,995 | 0,969 | 1,004 | 0,983 | 0,982 | 1,010 | 1,056 | 1,011 |
| | c | 1,024 | 0,988 | 1,005 | 1,052 | 1,038 | 1,067 | 1,013 | 1,083 | 0,992 | 0,940 | 0,905 | 0,893 | 1,000 |
| 5. Piątki | a | 1383 | 1383 | 1387 | 1352 | 1367 | 1396 | 1345 | 1463 | 1334 | 1272 | 1206 | 1234 | 1343 |
| | b | 1,091 | 1,059 | 1,048 | 1,034 | 1,016 | 0,986 | 0,974 | 1,026 | 1,000 | 1,007 | 1,019 | 1,104 | 1,029 |
| | c | 1,029 | 1,029 | 1,032 | 1,007 | 1,017 | 1,039 | 1,001 | 1,089 | 0,993 | 0,947 | 0,898 | 0,918 | 1,000 |
| 6. Soboty | a | 1251 | 1314 | 1314 | 1334 | 1370 | 1422 | 1395 | 1486 | 1421 | 1293 | 1241 | 1117 | 1330 |
| | b | 0,987 | 1,006 | 0,993 | 1,020 | 1,018 | 1,004 | 1,010 | 1,042 | 1,066 | 1,023 | 1,048 | 1,000 | 1,018 |
| | c | 0,940 | 0,988 | 0,988 | 1,003 | 1,030 | 1,069 | 1,049 | 1,117 | 1,069 | 0,972 | 0,933 | 0,840 | 1,000 |
| 7. Niedziele | a | 1270 | 1373 | 1373 | 1227 | 1345 | 1416 | 1391 | 1459 | 1320 | 1302 | 1231 | 1051 | 1313 |
| | b | 1,002 | 1,051 | 1,037 | 0,938 | 1,000 | 1,000 | 1,007 | 1,023 | 0,990 | 1,030 | 1,040 | 0,941 | 1,005 |
| | c | 0,967 | 1,046 | 1,046 | 0,934 | 1,024 | 1,078 | 1,059 | 1,111 | 1,005 | 0,992 | 0,938 | 0,800 | 1,000 |
| 8. Dni robocze | a | 1306 | 1291 | 1316 | 1324 | 1351 | 1412 | 1375 | 1414 | 1315 | 1250 | 1165 | 1165 | 1307 |
| | b | 1,031 | 0,989 | 0,995 | 1,012 | 1,004 | 0,998 | 0,996 | 0,991 | 0,986 | 0,989 | 0,984 | 1,043 | 1,001 |
| | c | 0,999 | 0,988 | 1,007 | 1,013 | 1,034 | 1,080 | 1,052 | 1,081 | 1,006 | 0,956 | 0,891 | 0,892 | 1,000 |
| 9. Święta | a | 887 | - | - | - | 1240 | 1456 | - | 1330 | - | - | 1206 | 823 | 1157 |
| | b | 0,700 | - | - | - | 0,921 | 1,029 | - | 0,933 | - | - | 1,018 | 0,737 | 0,886 |
| | c | 0,767 | - | - | - | 1,071 | 1,259 | - | 1,150 | - | - | 1,042 | 0,711 | 1,000 |
| 10. Niedziele i święta | a | 1143 | 1373 | 1373 | 1227 | 1310 | 1424 | 1391 | 1433 | 1320 | 1302 | 1223 | 986 | 1292 |
| | b | 0,901 | 1,051 | 1,037 | 0,938 | 0,974 | 1,006 | 1,007 | 1,005 | 0,990 | 1,030 | 1,033 | 0,883 | 0,989 |
| | c | 0,884 | 1,063 | 1,063 | 0,950 | 1,014 | 1,102 | 1,076 | 1,109 | 1,021 | 1,008 | 0,946 | 0,763 | 1,000 |
| 11. Wszystkie dni | a | 1281 | 1306 | 1321 | 1309 | 1348 | 1416 | 1380 | 1426 | 1331 | 1265 | 1183 | 1128 | 1308 |
| | b | 1,000 | 1,000 | 1,000 | 1,000 | 1,000 | 1,000 | 1,000 | 1,000 | 1,000 | 1,000 | 1,000 | 1,000 | 1,000 |
| | c | 0,979 | 0,999 | 1,010 | 1,001 | 1,031 | 1,083 | 1,055 | 1,090 | 1,017 | 0,967 | 0,904 | 0,863 | 1,000 |

Legenda:
a = średni dobowy ruch danego dnia (dni) tygodnia
b = $\frac{\text{średni dobowy ruch danego dnia (dni) tygodnia w miesiącu}}{\text{średni dobowy ruch we wszystkie dni miesiąca}}$
c = $\frac{\text{średni dobowy ruch danego dnia (dni) tygodnia w miesiącu}}{\text{średni dobowy ruch danego dnia (dni) tygodnia w roku}}$

Sezonowe i tygodniowe wahania ruchu dobowego pojazdów ogółem w latach



Stacja nr 06802

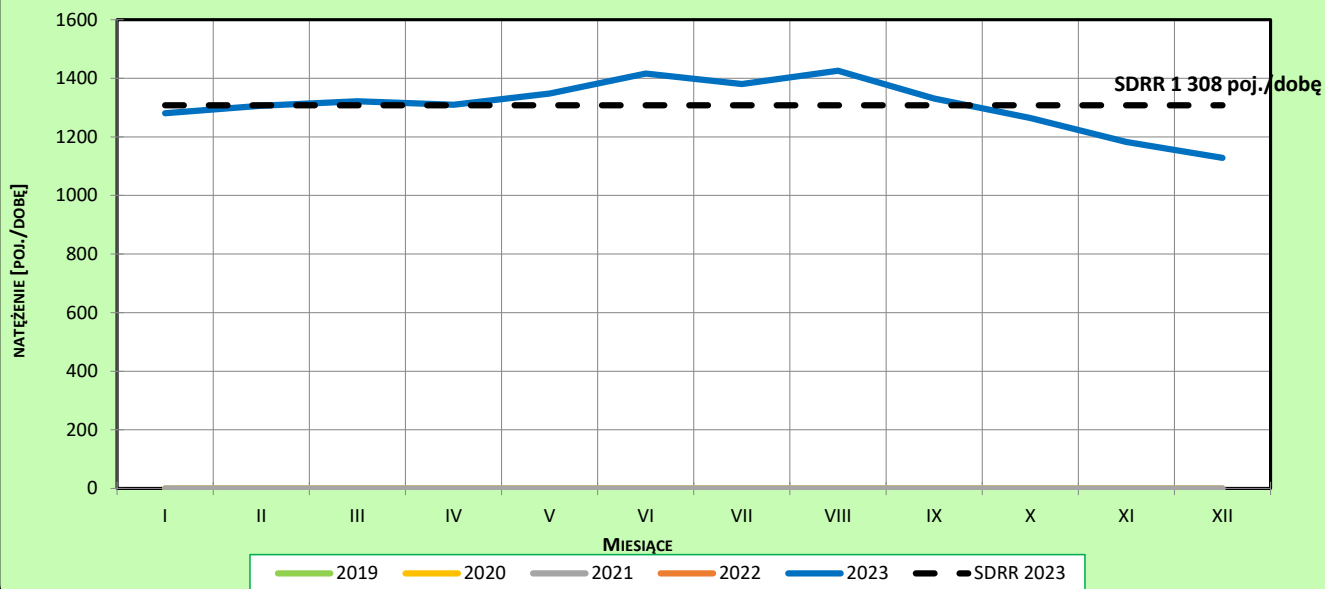
Miejscowość: Zosin
 Odcinek: TEPTIUKÓW - GR. PAŃSTWA
 Typ stacji: KAS

Rok: 2023
 Numer drogi: 74
 Oddział: LUBLIN

Ruch ogółem

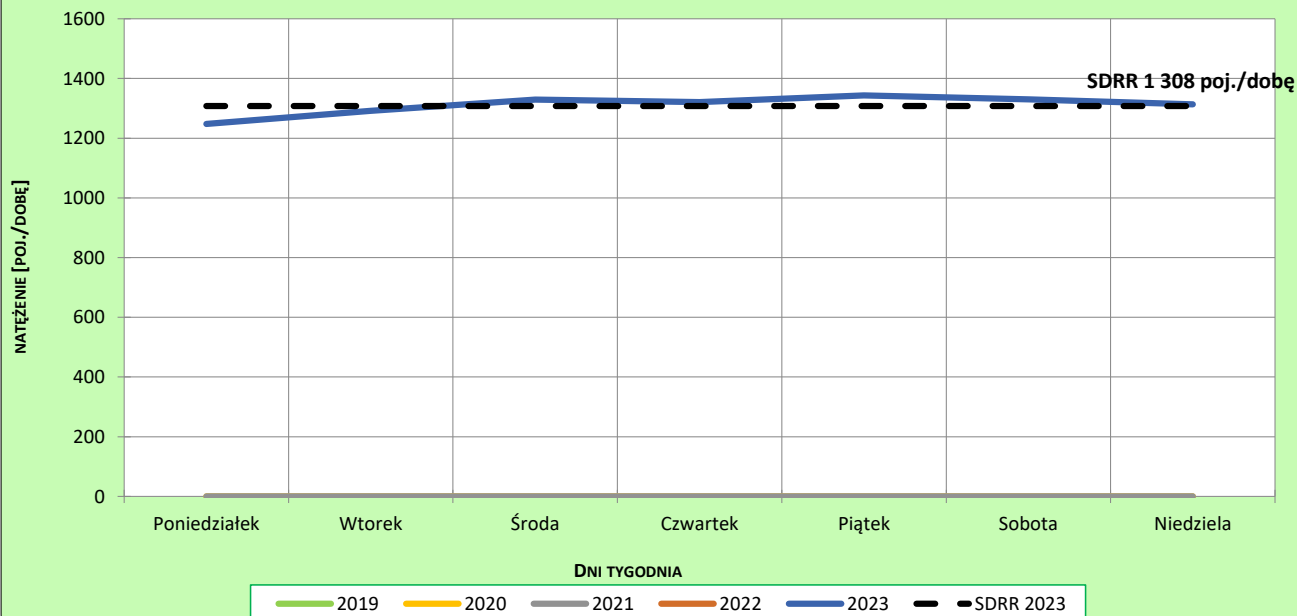
R03_02-1_06802_2023

Sezonowe wahania ruchu dobowego



R03_02-2_06802_2023

Tygodniowe wahania ruchu dobowego



Dobowe wahania ruchu pojazdów ogółem



Generalna Dyrekcja
Dróg Krajowych i Autostrad

Stacja nr 06802

Miejscowość: Zosin

Rok: 2023

Odcinek: TEPTIUKÓW - GR. PAŃSTWA

Numer drogi: 74

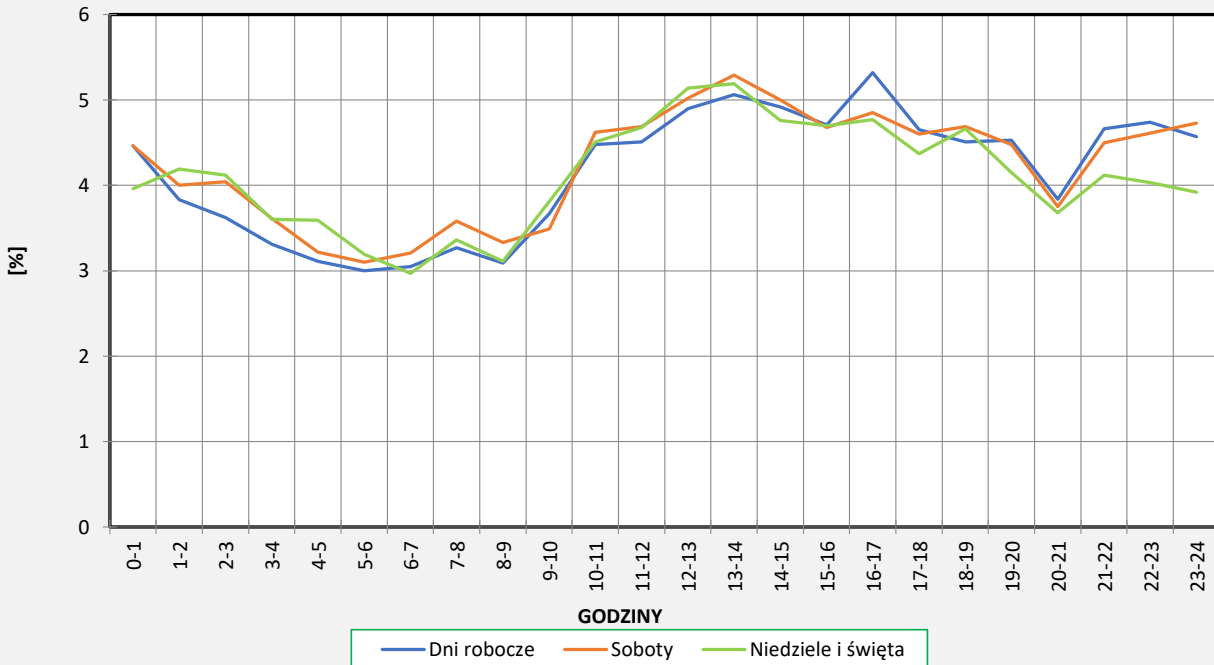
Typ stacji: KAS

Oddział: LUBLIN

Ruch ogółem

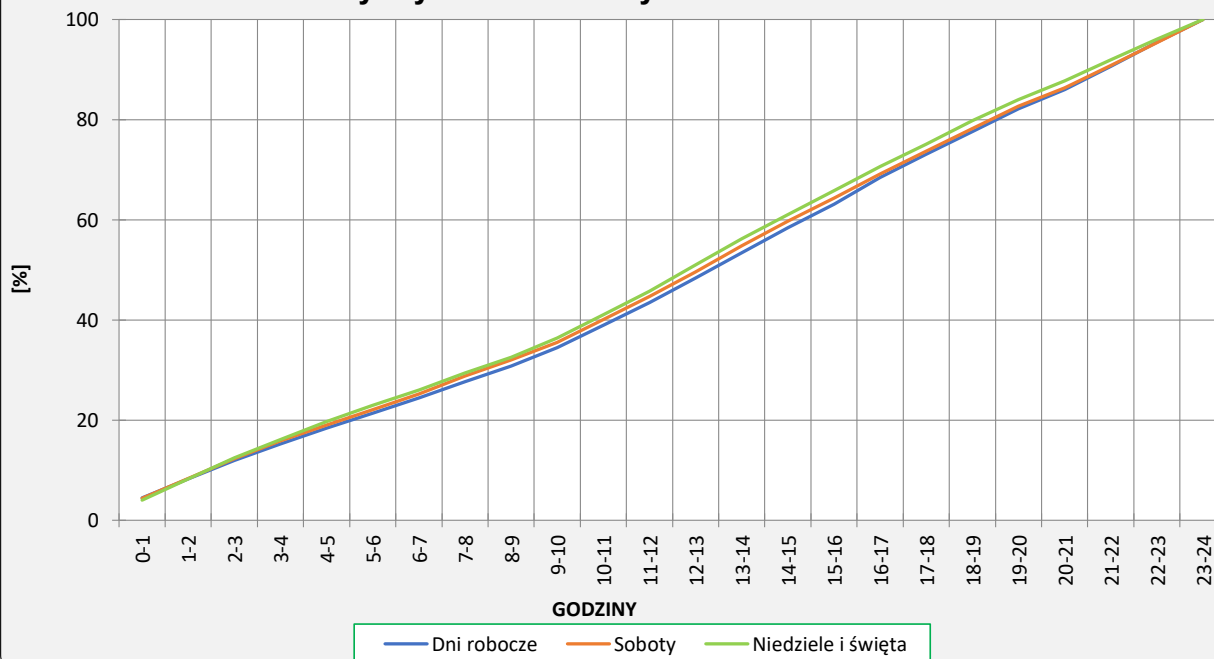
R03_03-1_06802_2023

Dobowe wahania ruchu



R03_03-2_06802_2023

Dystrybuanta dobowych wahań ruchu



Uśrednione dobowe rozkłady ruchu dla wybranych dni tygodnia, dla pojazdów lekkich i ciężkich



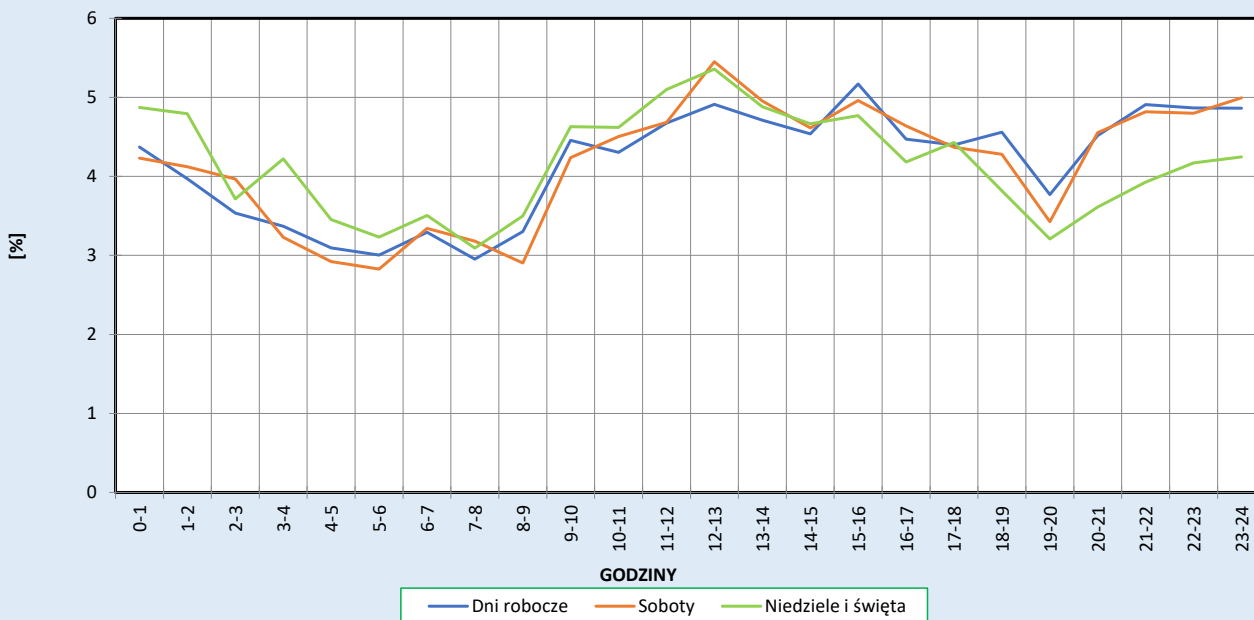
Stacja nr 06802

Miejscowość: Zosin
Odcinek: TEPTIUKÓW - GR. PAŃSTWA
Typ stacji: KAS

Rok: 2023
Numer drogi: 74
Oddział: LUBLIN

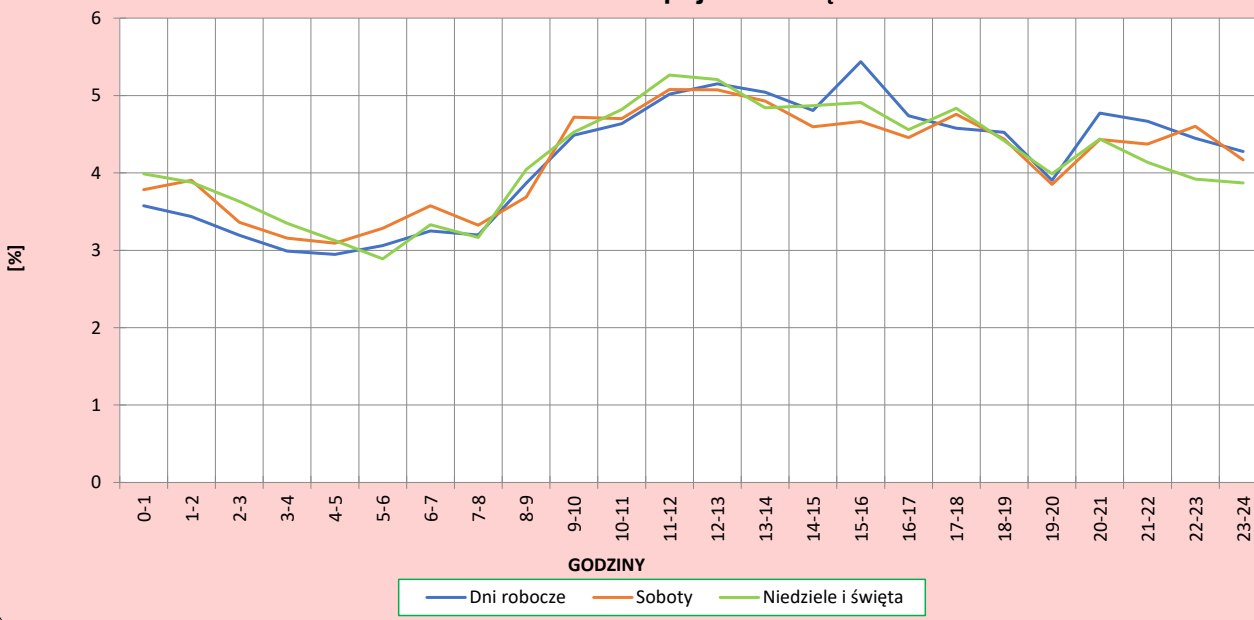
R03_04-1_06802_2023

Dobowe wahania ruchu pojazdów lekkich



R03_04-2_06802_2023

Dobowe wahania ruchu pojazdów ciężkich



Analiza ruchu pojazdów ogółem w poszczególnych dniach tygodnia dla każdego miesiąca, w podziale na kierunki ruchu



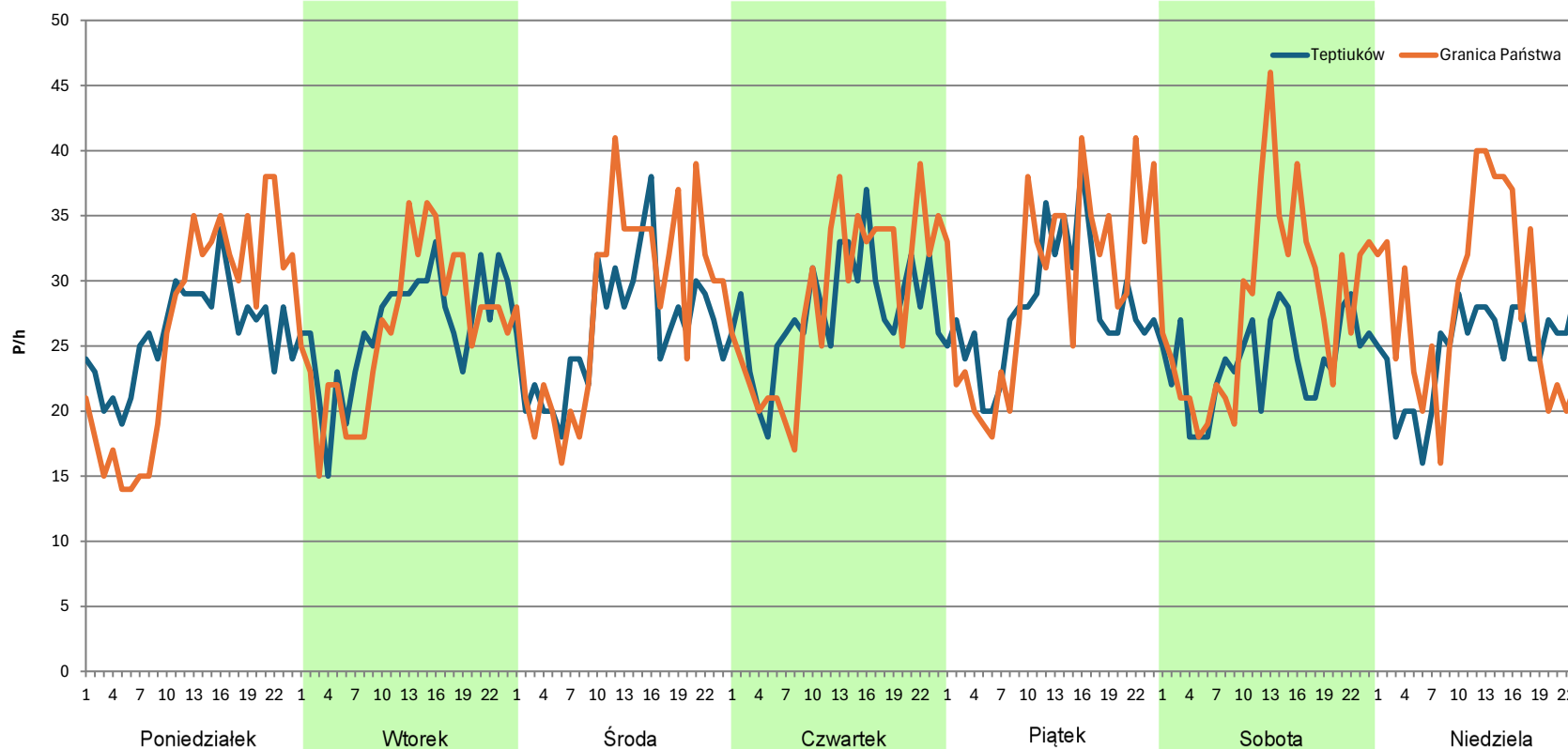
Stacja nr 06802

Miejscowość: Zosin
Odcinek: TEPTIUKÓW - GR. PAŃSTWA
Typ stacji: KAS
Miesiąc: Styczeń

Rok: 2023
Numer drogi: 74
Oddział: LUBLIN

R03_07-1_06802_2023

| Dzień tygodnia | Poniedziałek | | Wtorek | | Środa | | Czwartek | | Piątek | | Sobota | | Niedziela | |
|--------------------|--------------|-----------------|-----------|-----------------|-----------|-----------------|-----------|-----------------|-----------|-----------------|-----------|-----------------|-----------|-----------------|
| Kierunek | Teptiuków | Granica Państwa | Teptiuków | Granica Państwa | Teptiuków | Granica Państwa | Teptiuków | Granica Państwa | Teptiuków | Granica Państwa | Teptiuków | Granica Państwa | Teptiuków | Granica Państwa |
| SDR | 623 | 632 | 637 | 633 | 631 | 678 | 667 | 688 | 671 | 715 | 574 | 676 | 594 | 676 |
| Razem | 1255 | | 1270 | | 1309 | | 1355 | | 1386 | | 1250 | | 1270 | |
| Podział procentowy | 49,64% | 50,36% | 50,16% | 49,84% | 48,20% | 51,80% | 49,23% | 50,77% | 48,41% | 51,59% | 45,92% | 54,08% | 46,77% | 53,23% |



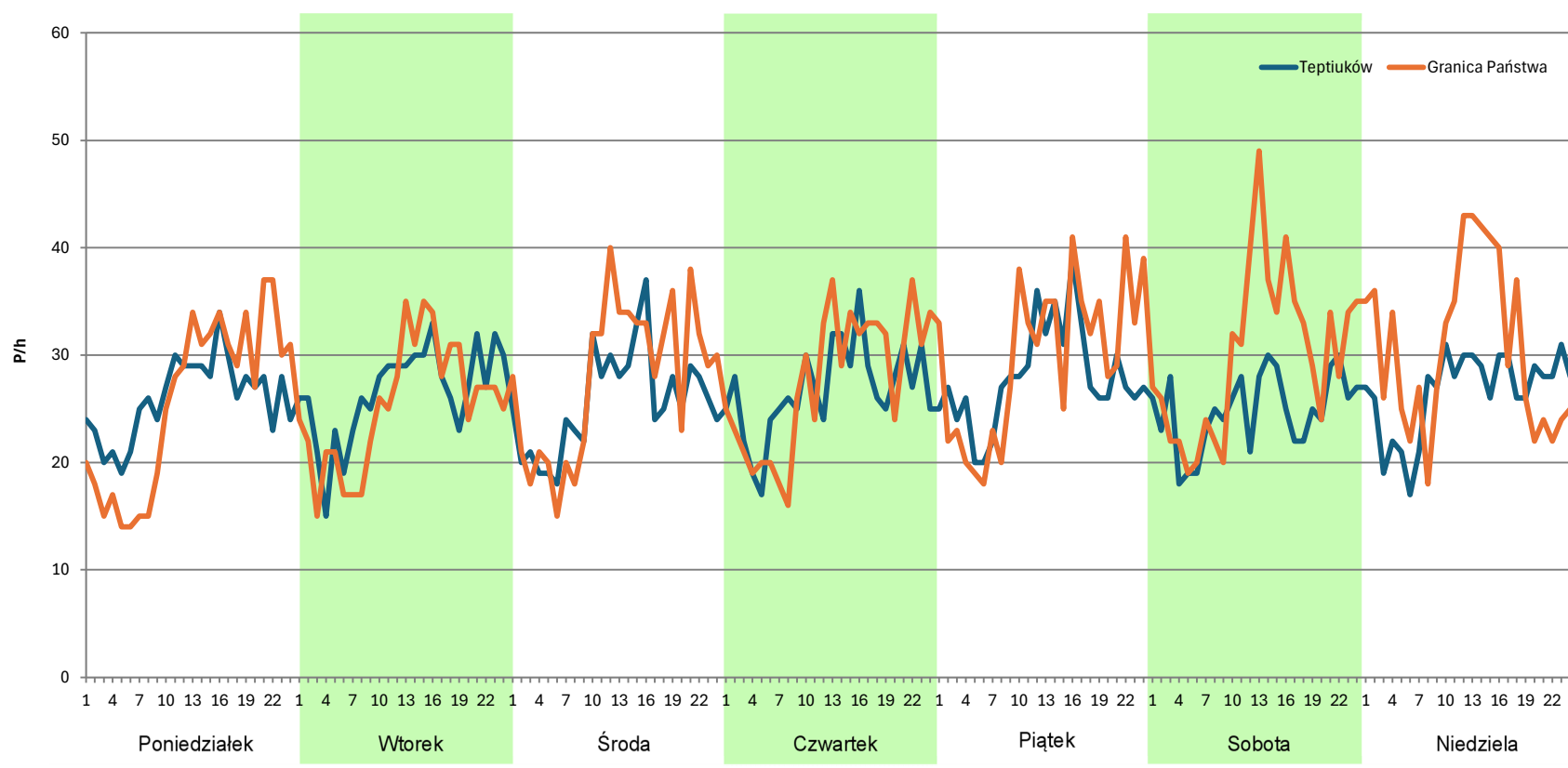
Analiza ruchu pojazdów ogółem w poszczególnych dniach tygodnia dla każdego miesiąca, w podziale na kierunki ruchu



Stacja nr 06802

Miejscowość: Zosin **Rok:** 2023
Odcinek: TEPTIUKÓW - GR. PAŃSTWA **Numer drogi:** 74
Typ stacji: KAS **Oddział:** LUBLIN
Miesiąc: Luty R03_07-1_06802_2023

| Dzień tygodnia | Poniedziałek | | Wtorek | | Środa | | Czwartek | | Piątek | | Sobota | | Niedziela | |
|--------------------|--------------|-----------------|-----------|-----------------|-----------|-----------------|-----------|-----------------|-----------|-----------------|-----------|-----------------|-----------|-----------------|
| Kierunek | Teptiuków | Granica Państwa | Teptiuków | Granica Państwa | Teptiuków | Granica Państwa | Teptiuków | Granica Państwa | Teptiuków | Granica Państwa | Teptiuków | Granica Państwa | Teptiuków | Granica Państwa |
| SDR | 623 | 616 | 637 | 610 | 617 | 669 | 643 | 662 | 671 | 715 | 597 | 718 | 638 | 736 |
| Razem | 1239 | | 1247 | | 1286 | | 1305 | | 1386 | | 1315 | | 1374 | |
| Podział procentowy | 50,28% | 49,72% | 51,08% | 48,92% | 47,98% | 52,02% | 49,27% | 50,73% | 48,41% | 51,59% | 45,40% | 54,60% | 46,43% | 53,57% |



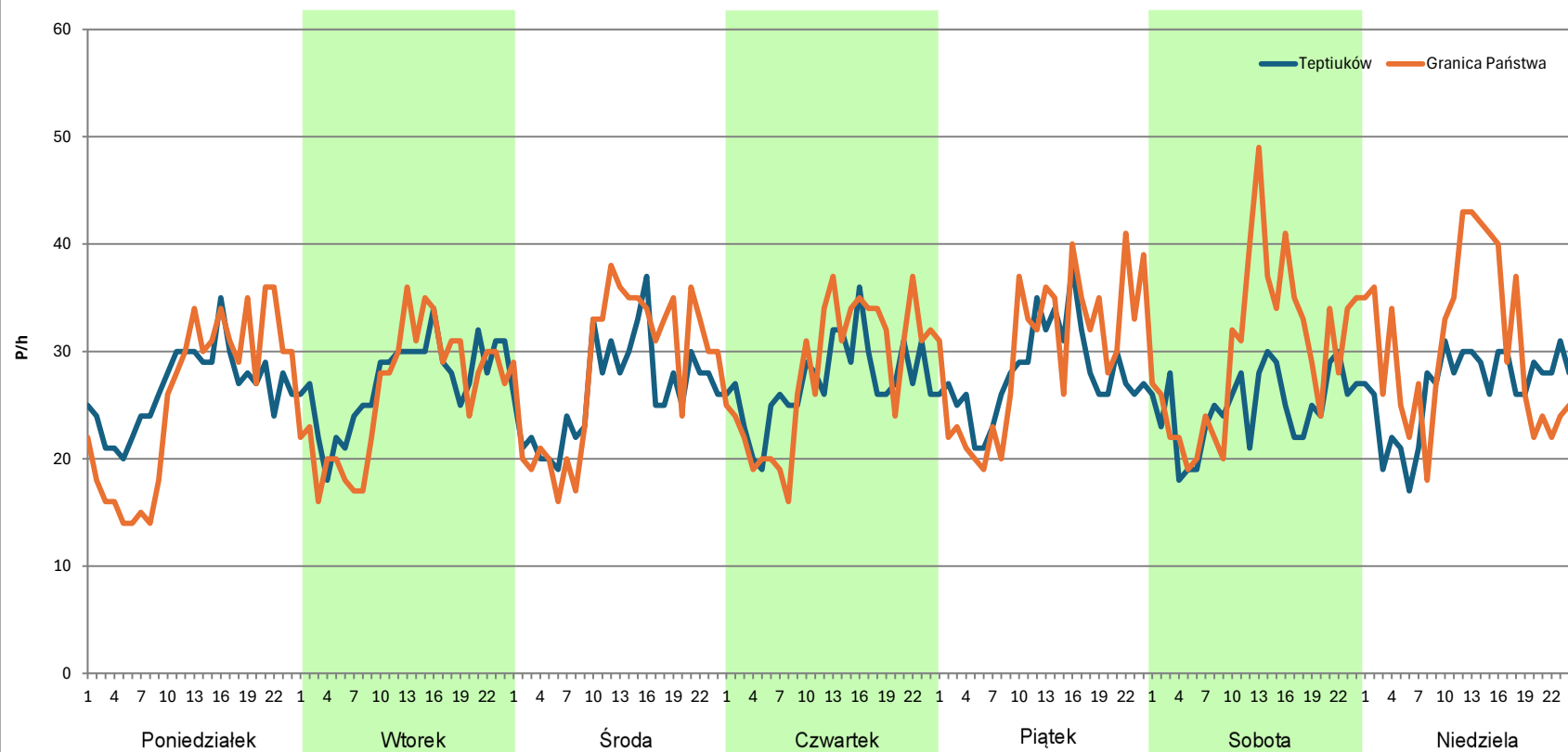
Analiza ruchu pojazdów ogółem w poszczególnych dniach tygodnia dla każdego miesiąca, w podziale na kierunki ruchu



Stacja nr 06802

Miejscowość: Zosin **Rok:** 2023
Odcinek: TEPTIUKÓW - GR. PAŃSTWA **Numer drogi:** 74
Typ stacji: KAS **Oddział:** LUBLIN
Miesiąc: Marzec R03_07-1_06802_2023

| Dzień tygodnia | Poniedziałek | | Wtorek | | Środa | | Czwartek | | Piątek | | Sobota | | Niedziela | |
|--------------------|--------------|-----------------|-----------|-----------------|-----------|-----------------|-----------|-----------------|-----------|-----------------|-----------|-----------------|-----------|-----------------|
| Kierunek | Teptiuków | Granica Państwa | Teptiuków | Granica Państwa | Teptiuków | Granica Państwa | Teptiuków | Granica Państwa | Teptiuków | Granica Państwa | Teptiuków | Granica Państwa | Teptiuków | Granica Państwa |
| SDR | 637 | 614 | 653 | 627 | 632 | 681 | 652 | 674 | 673 | 717 | 597 | 718 | 638 | 736 |
| Razem | 1251 | | 1280 | | 1313 | | 1326 | | 1390 | | 1315 | | 1374 | |
| Podział procentowy | 50,92% | 49,08% | 51,02% | 48,98% | 48,13% | 51,87% | 49,17% | 50,83% | 48,42% | 51,58% | 45,40% | 54,60% | 46,43% | 53,57% |



Analiza ruchu pojazdów ogółem w poszczególnych dniach tygodnia dla każdego miesiąca, w podziale na kierunki ruchu



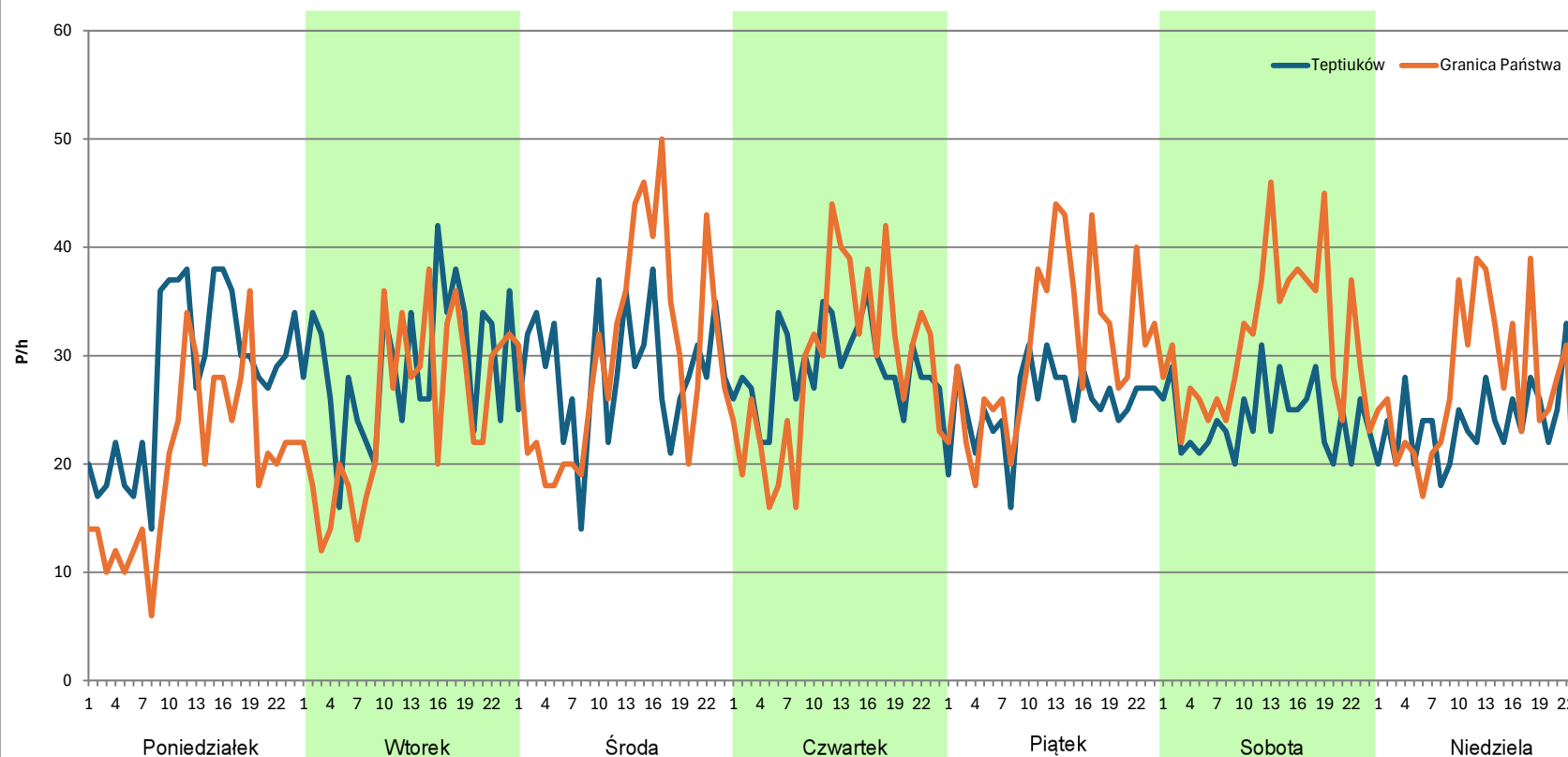
Stacja nr 06802

Miejscowość: Zosin
Odcinek: TEPTIUKÓW - GR. PAŃSTWA
Typ stacji: KAS
Miesiąc: Kwiecień

Rok: 2023
Numer drogi: 74
Oddział: LUBLIN

R03_07-1_06802_2023

| Dzień tygodnia | Poniedziałek | | Wtorek | | Środa | | Czwartek | | Piątek | | Sobota | | Niedziela | |
|--------------------|--------------|-----------------|-----------|-----------------|-----------|-----------------|-----------|-----------------|-----------|-----------------|-----------|-----------------|-----------|-----------------|
| Kierunek | Teptiuków | Granica Państwa | Teptiuków | Granica Państwa | Teptiuków | Granica Państwa | Teptiuków | Granica Państwa | Teptiuków | Granica Państwa | Teptiuków | Granica Państwa | Teptiuków | Granica Państwa |
| SDR | 673 | 482 | 702 | 602 | 685 | 719 | 696 | 700 | 615 | 736 | 581 | 753 | 580 | 650 |
| Razem | 1155 | | 1304 | | 1404 | | 1396 | | 1351 | | 1334 | | 1230 | |
| Podział procentowy | 58,27% | 41,73% | 53,83% | 46,17% | 48,79% | 51,21% | 49,86% | 50,14% | 45,52% | 54,48% | 43,55% | 56,45% | 47,15% | 52,85% |



Analiza ruchu pojazdów ogółem w poszczególnych dniach tygodnia dla każdego miesiąca, w podziale na kierunki ruchu



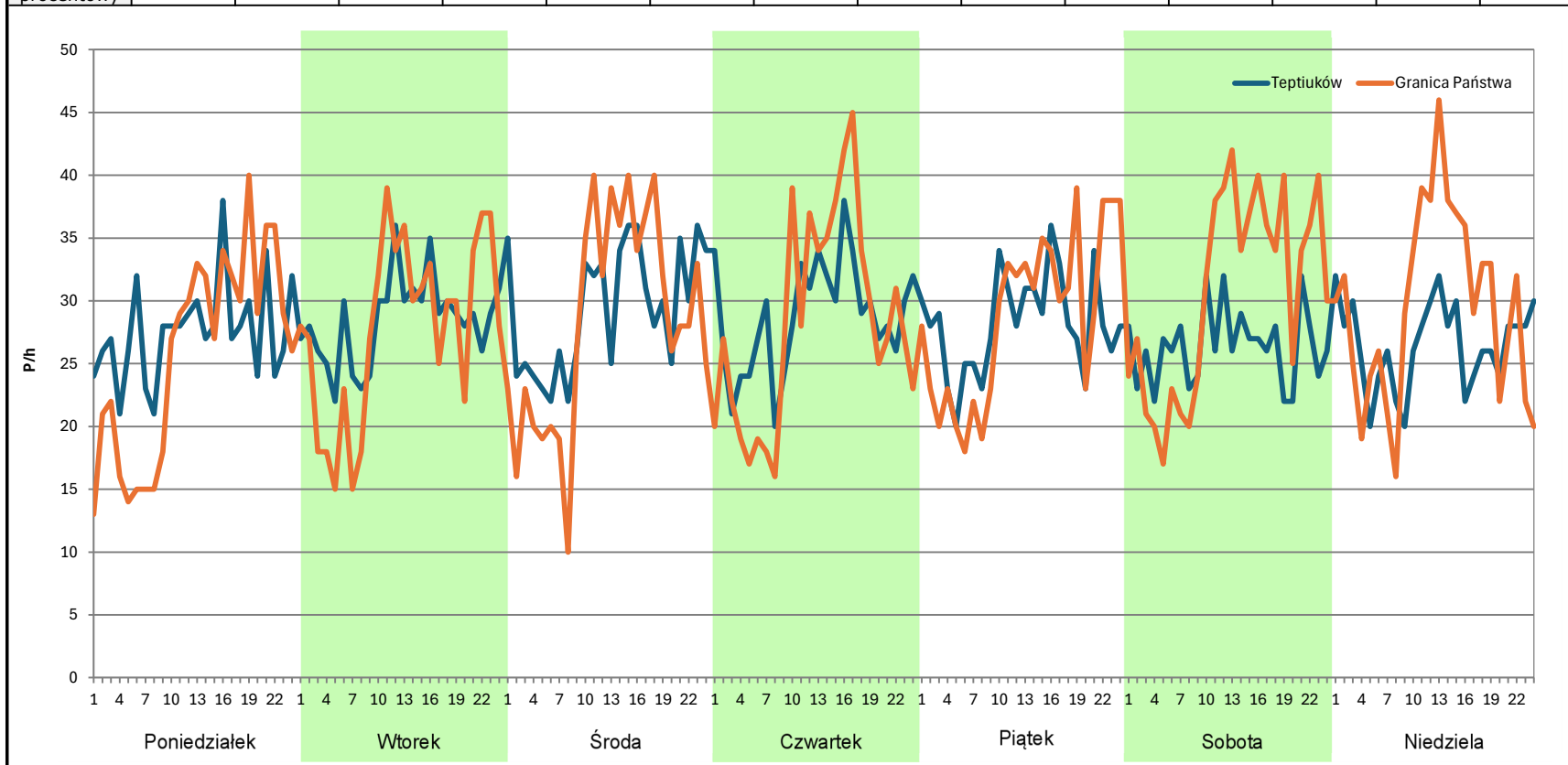
Stacja nr 06802

Miejscowość: Zosin
Odcinek: TEPTIUKÓW - GR. PAŃSTWA
Typ stacji: KAS
Miesiąc: Maj

Rok: 2023
Numer drogi: 74
Oddział: LUBLIN

R03_07-1_06802_2023

| Dzień tygodnia | Poniedziałek | | Wtorek | | Środa | | Czwartek | | Piątek | | Sobota | | Niedziela | |
|--------------------|--------------|-----------------|-----------|-----------------|-----------|-----------------|-----------|-----------------|-----------|-----------------|-----------|-----------------|-----------|-----------------|
| Kierunek | Teptiuków | Granica Państwa | Teptiuków | Granica Państwa | Teptiuków | Granica Państwa | Teptiuków | Granica Państwa | Teptiuków | Granica Państwa | Teptiuków | Granica Państwa | Teptiuków | Granica Państwa |
| SDR | 661 | 619 | 682 | 667 | 705 | 681 | 692 | 679 | 677 | 690 | 634 | 734 | 637 | 708 |
| Razem | 1280 | | 1349 | | 1386 | | 1371 | | 1367 | | 1368 | | 1345 | |
| Podział procentowy | 51,64% | 48,36% | 50,56% | 49,44% | 50,87% | 49,13% | 50,47% | 49,53% | 49,52% | 50,48% | 46,35% | 53,65% | 47,36% | 52,64% |



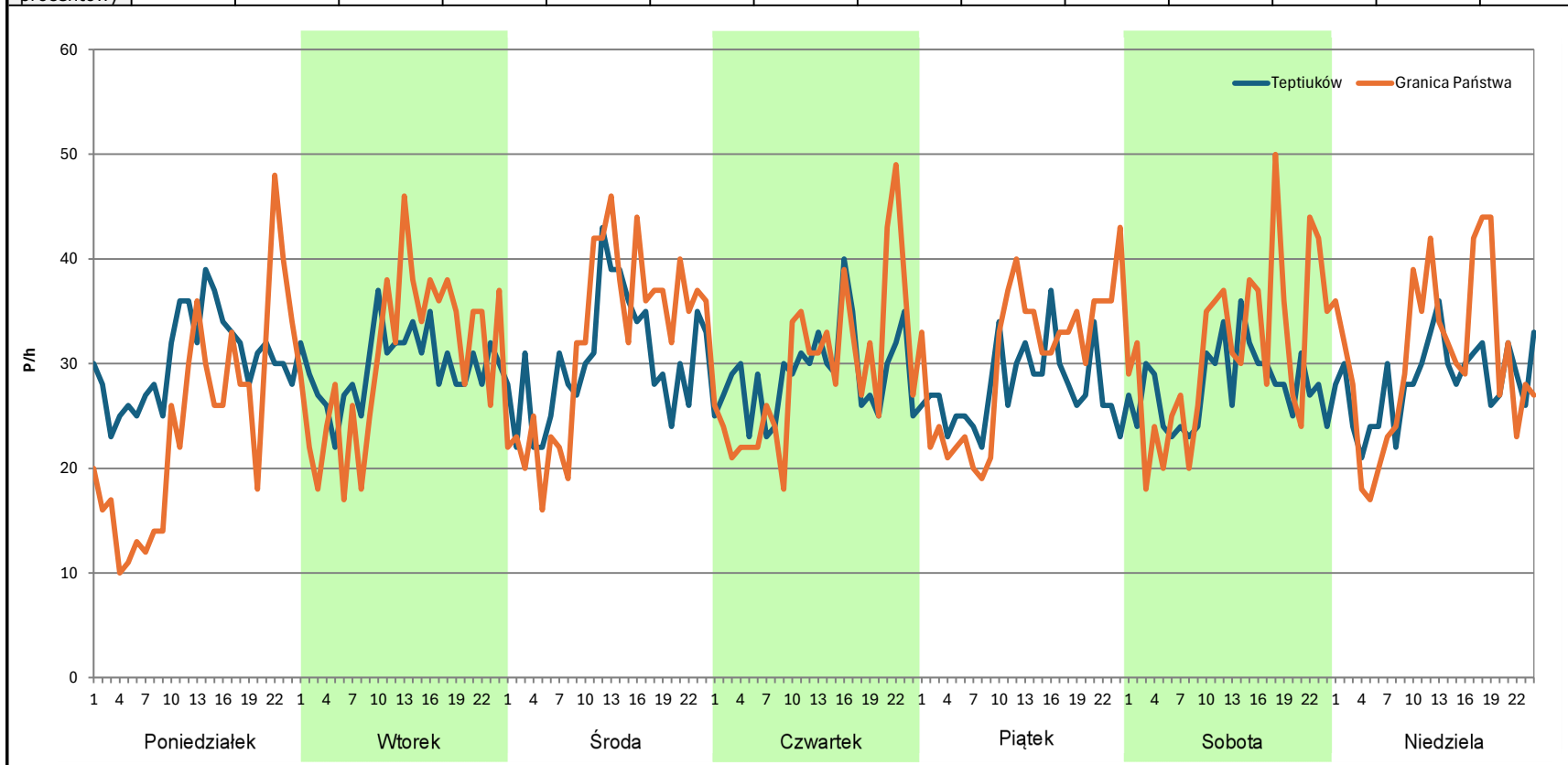
Analiza ruchu pojazdów ogółem w poszczególnych dniach tygodnia dla każdego miesiąca, w podziale na kierunki ruchu



Stacja nr 06802

Miejscowość: Zosin
Odcinek: TEPTIUKÓW - GR. PAŃSTWA
Typ stacji: KAS
Miesiąc: Czerwiec
Rok: 2023
Numer drogi: 74
Oddział: LUBLIN
R03_07-1_06802_2023

| Dzień tygodnia | Poniedziałek | | Wtorek | | Środa | | Czwartek | | Piątek | | Sobota | | Niedziela | |
|--------------------|--------------|-----------------|-----------|-----------------|-----------|-----------------|-----------|-----------------|-----------|-----------------|-----------|-----------------|-----------|-----------------|
| Kierunek | Teptiuków | Granica Państwa | Teptiuków | Granica Państwa | Teptiuków | Granica Państwa | Teptiuków | Granica Państwa | Teptiuków | Granica Państwa | Teptiuków | Granica Państwa | Teptiuków | Granica Państwa |
| SDR | 727 | 585 | 715 | 734 | 728 | 768 | 697 | 710 | 664 | 729 | 668 | 751 | 682 | 735 |
| Razem | 1312 | | 1449 | | 1496 | | 1407 | | 1393 | | 1419 | | 1417 | |
| Podział procentowy | 55,41% | 44,59% | 49,34% | 50,66% | 48,66% | 51,34% | 49,54% | 50,46% | 47,67% | 52,33% | 47,08% | 52,92% | 48,13% | 51,87% |



Analiza ruchu pojazdów ogółem w poszczególnych dniach tygodnia dla każdego miesiąca, w podziale na kierunki ruchu



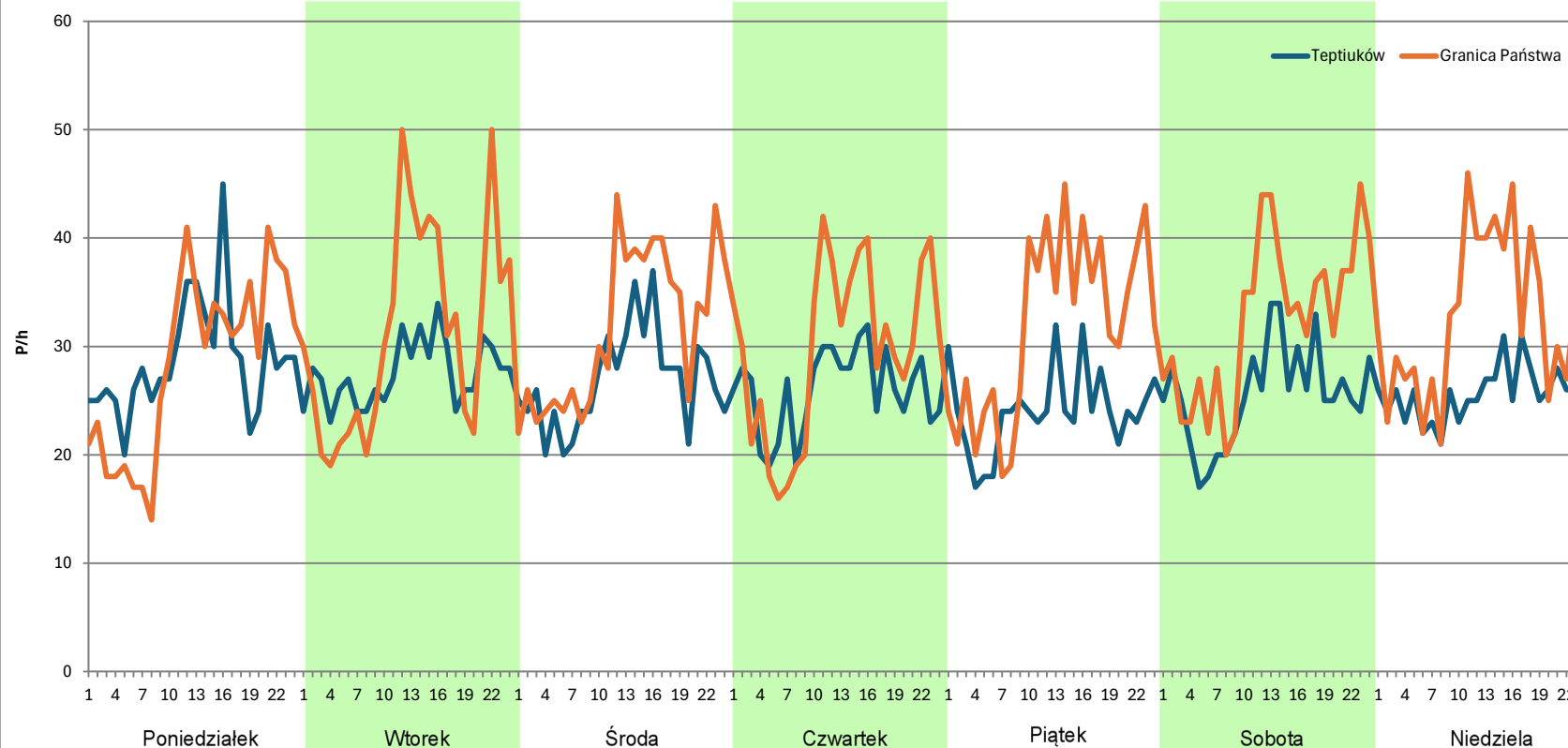
Stacja nr 06802

Miejscowość: Zosin
Odcinek: TEPTIUKÓW - GR. PAŃSTWA
Typ stacji: KAS
Miesiąc: Lipiec

Rok: 2023
Numer drogi: 74
Oddział: LUBLIN

R03_07-1_06802_2023

| Dzień tygodnia | Poniedziałek | | Wtorek | | Środa | | Czwartek | | Piątek | | Sobota | | Niedziela | |
|--------------------|--------------|-----------------|-----------|-----------------|-----------|-----------------|-----------|-----------------|-----------|-----------------|-----------|-----------------|-----------|-----------------|
| Kierunek | Teptiuków | Granica Państwa | Teptiuków | Granica Państwa | Teptiuków | Granica Państwa | Teptiuków | Granica Państwa | Teptiuków | Granica Państwa | Teptiuków | Granica Państwa | Teptiuków | Granica Państwa |
| SDR | 688 | 685 | 660 | 756 | 644 | 759 | 624 | 716 | 579 | 766 | 614 | 778 | 616 | 776 |
| Razem | 1373 | | 1416 | | 1403 | | 1340 | | 1345 | | 1392 | | 1392 | |
| Podział procentowy | 50,11% | 49,89% | 46,61% | 53,39% | 45,90% | 54,10% | 46,57% | 53,43% | 43,05% | 56,95% | 44,11% | 55,89% | 44,25% | 55,75% |



Analiza ruchu pojazdów ogółem w poszczególnych dniach tygodnia dla każdego miesiąca, w podziale na kierunki ruchu



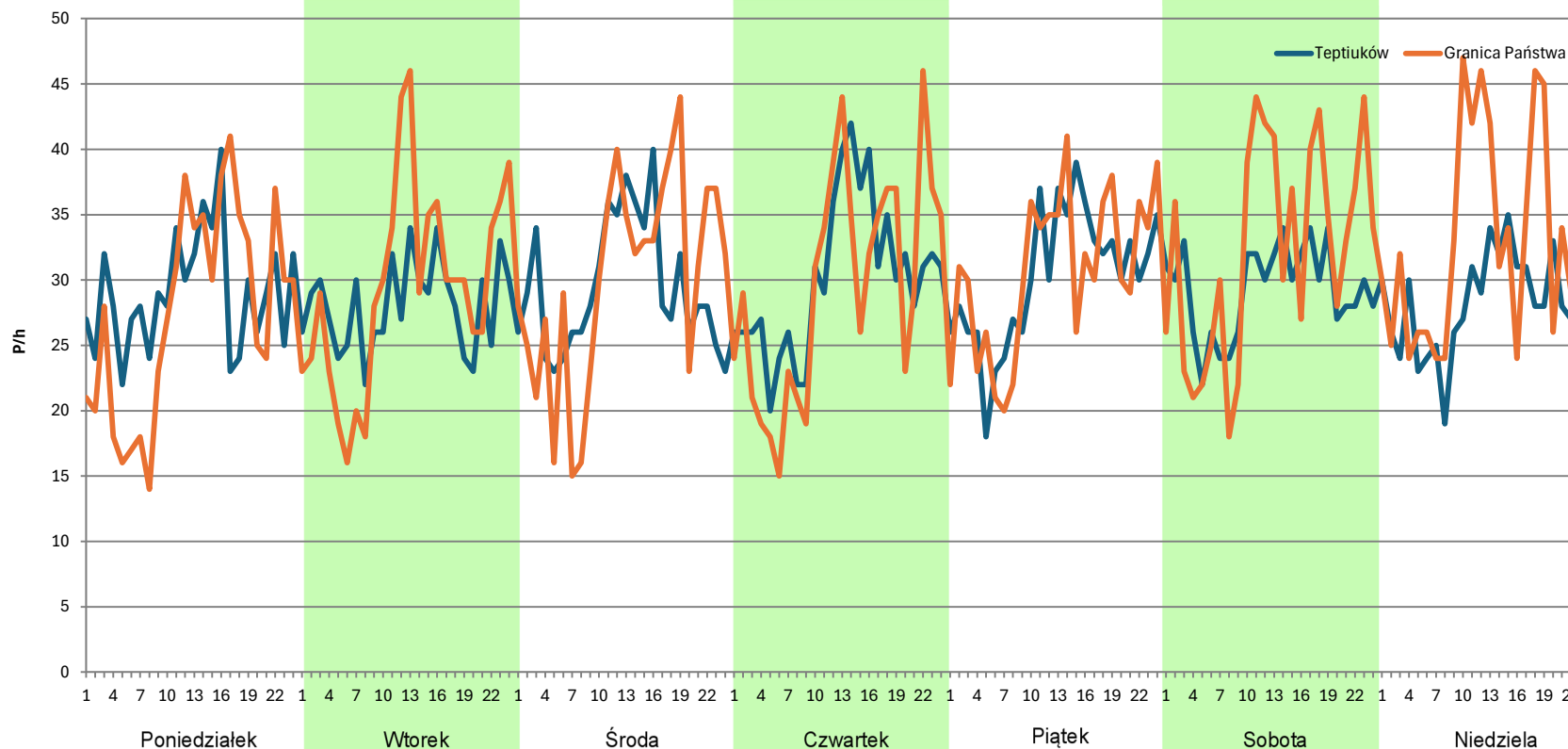
Stacja nr 06802

Miejscowość: Zosin
Odcinek: TEPTIUKÓW - GR. PAŃSTWA
Typ stacji: KAS
Miesiąc: Sierpień

Rok: 2023
Numer drogi: 74
Oddział: LUBLIN

R03_07-1_06802_2023

| Dzień tygodnia | Poniedziałek | | Wtorek | | Środa | | Czwartek | | Piątek | | Sobota | | Niedziela | |
|--------------------|--------------|-----------------|-----------|-----------------|-----------|-----------------|-----------|-----------------|-----------|-----------------|-----------|-----------------|-----------|-----------------|
| Kierunek | Teptiuków | Granica Państwa | Teptiuków | Granica Państwa | Teptiuków | Granica Państwa | Teptiuków | Granica Państwa | Teptiuków | Granica Państwa | Teptiuków | Granica Państwa | Teptiuków | Granica Państwa |
| SDR | 696 | 663 | 674 | 705 | 707 | 720 | 724 | 709 | 726 | 735 | 703 | 777 | 684 | 773 |
| Razem | 1359 | | 1379 | | 1427 | | 1433 | | 1461 | | 1480 | | 1457 | |
| Podział procentowy | 51,21% | 48,79% | 48,88% | 51,12% | 49,54% | 50,46% | 50,52% | 49,48% | 49,69% | 50,31% | 47,50% | 52,50% | 46,95% | 53,05% |



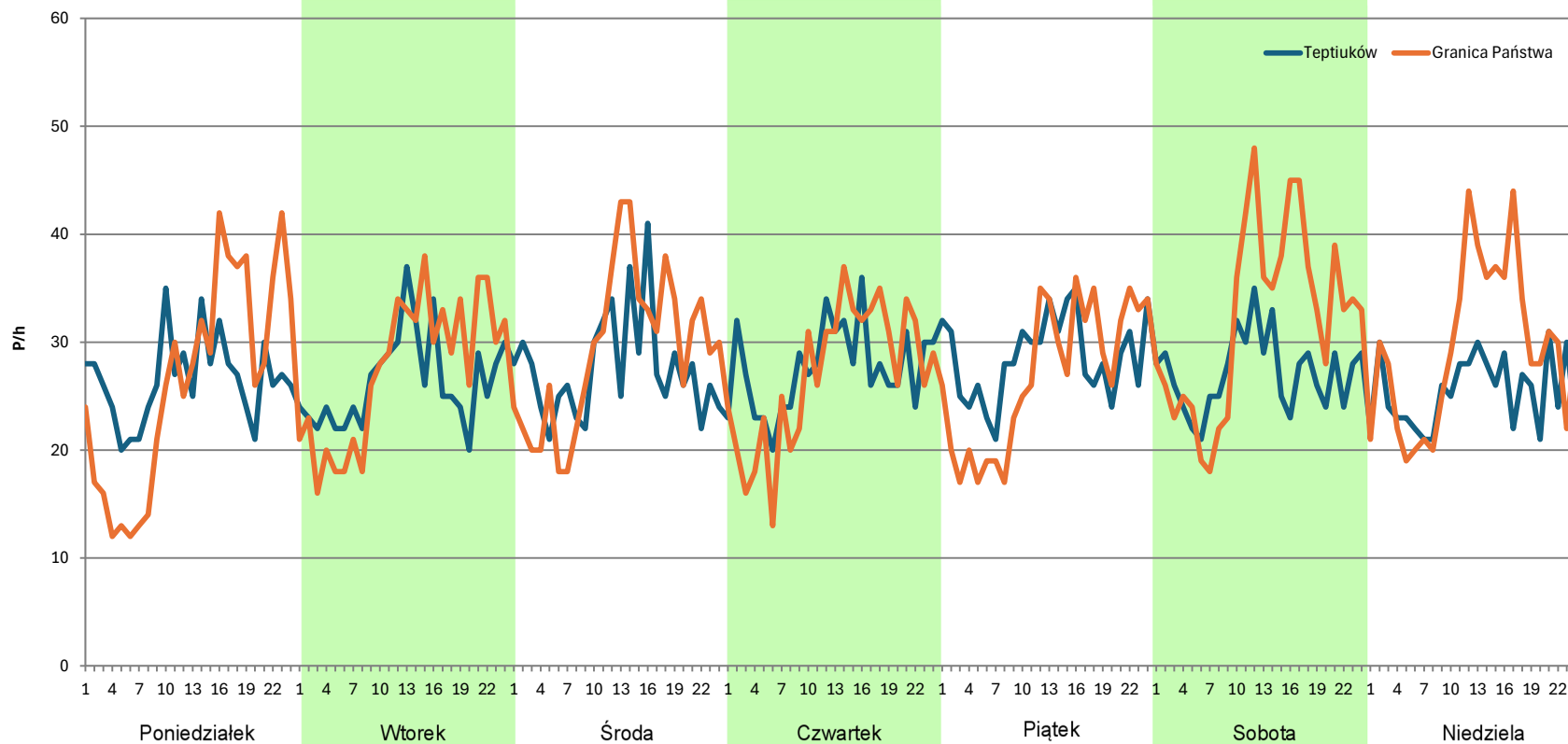
Analiza ruchu pojazdów ogółem w poszczególnych dniach tygodnia dla każdego miesiąca, w podziale na kierunki ruchu



Stacja nr 06802

Miejscowość: Zosin
Odcinek: TEPTIUKÓW - GR. PAŃSTWA
Typ stacji: KAS
Miesiąc: Wrzesień
Rok: 2023
Numer drogi: 74
Oddział: LUBLIN
R03_07-1_06802_2023

| Dzień tygodnia | Poniedziałek | | Wtorek | | Środa | | Czwartek | | Piątek | | Sobota | | Niedziela | |
|--------------------|--------------|-----------------|-----------|-----------------|-----------|-----------------|-----------|-----------------|-----------|-----------------|-----------|-----------------|-----------|-----------------|
| Kierunek | Teptiuków | Granica Państwa | Teptiuków | Granica Państwa | Teptiuków | Granica Państwa | Teptiuków | Granica Państwa | Teptiuków | Granica Państwa | Teptiuków | Granica Państwa | Teptiuków | Granica Państwa |
| SDR | 637 | 633 | 632 | 661 | 662 | 701 | 662 | 648 | 688 | 647 | 652 | 770 | 609 | 708 |
| Razem | 1270 | | 1293 | | 1363 | | 1310 | | 1335 | | 1422 | | 1317 | |
| Podział procentowy | 50,16% | 49,84% | 48,88% | 51,12% | 48,57% | 51,43% | 50,53% | 49,47% | 51,54% | 48,46% | 45,85% | 54,15% | 46,24% | 53,76% |



Analiza ruchu pojazdów ogółem w poszczególnych dniach tygodnia dla każdego miesiąca, w podziale na kierunki ruchu



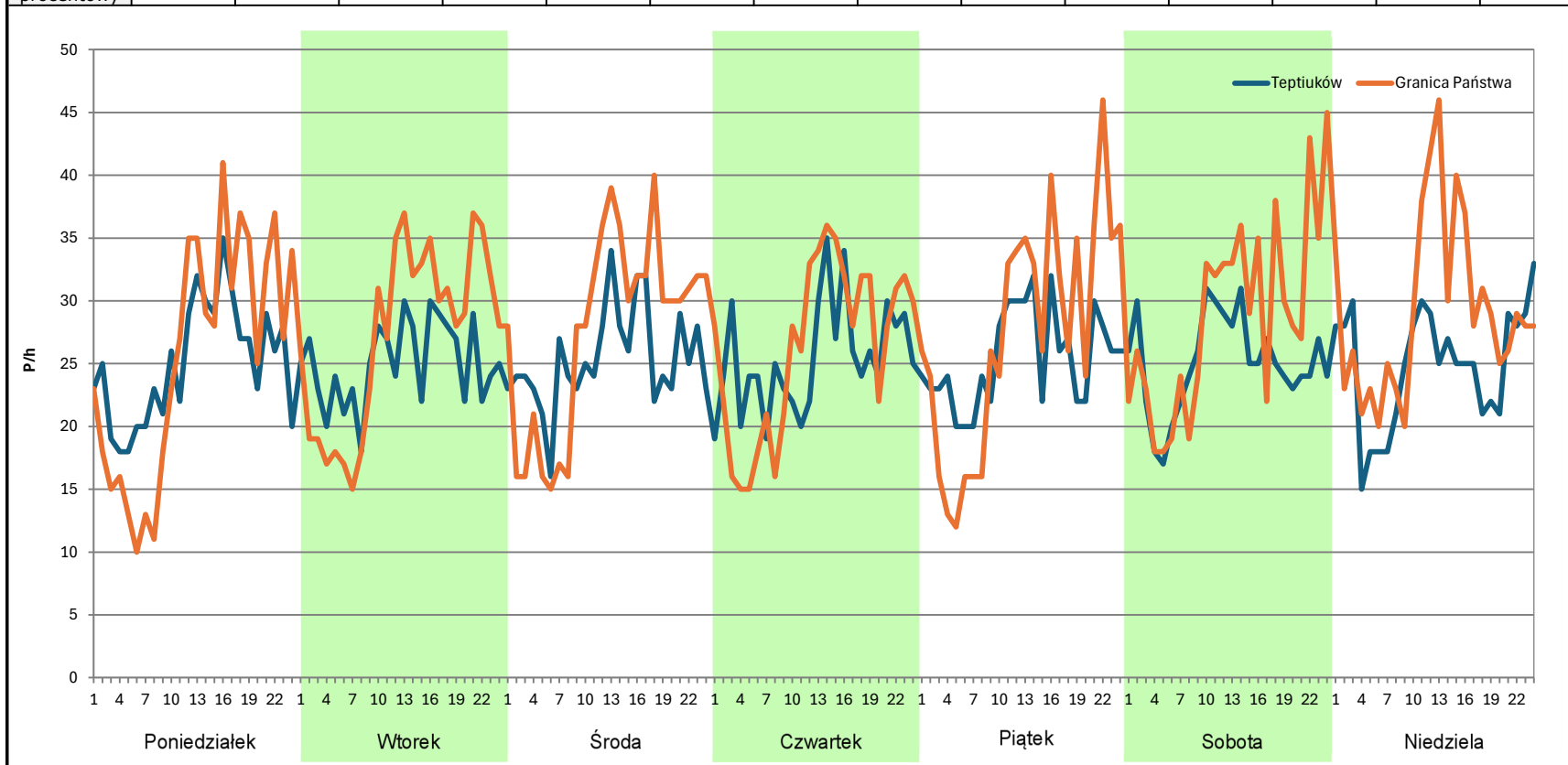
Stacja nr 06802

Miejscowość: Zosin
Odcinek: TEPTIUKÓW - GR. PAŃSTWA
Typ stacji: KAS
Miesiąc: Październik

Rok: 2023
Numer drogi: 74
Oddział: LUBLIN

R03_07-1_06802_2023

| Dzień tygodnia | Poniedziałek | | Wtorek | | Środa | | Czwartek | | Piątek | | Sobota | | Niedziela | |
|--------------------|--------------|-----------------|-----------|-----------------|-----------|-----------------|-----------|-----------------|-----------|-----------------|-----------|-----------------|-----------|-----------------|
| Kierunek | Teptiuków | Granica Państwa | Teptiuków | Granica Państwa | Teptiuków | Granica Państwa | Teptiuków | Granica Państwa | Teptiuków | Granica Państwa | Teptiuków | Granica Państwa | Teptiuków | Granica Państwa |
| SDR | 601 | 614 | 601 | 653 | 608 | 663 | 610 | 631 | 611 | 660 | 602 | 692 | 598 | 701 |
| Razem | 1215 | | 1254 | | 1271 | | 1241 | | 1271 | | 1294 | | 1299 | |
| Podział procentowy | 49,47% | 50,53% | 47,93% | 52,07% | 47,84% | 52,16% | 49,15% | 50,85% | 48,07% | 51,93% | 46,52% | 53,48% | 46,04% | 53,96% |



Analiza ruchu pojazdów ogółem w poszczególnych dniach tygodnia dla każdego miesiąca, w podziale na kierunki ruchu



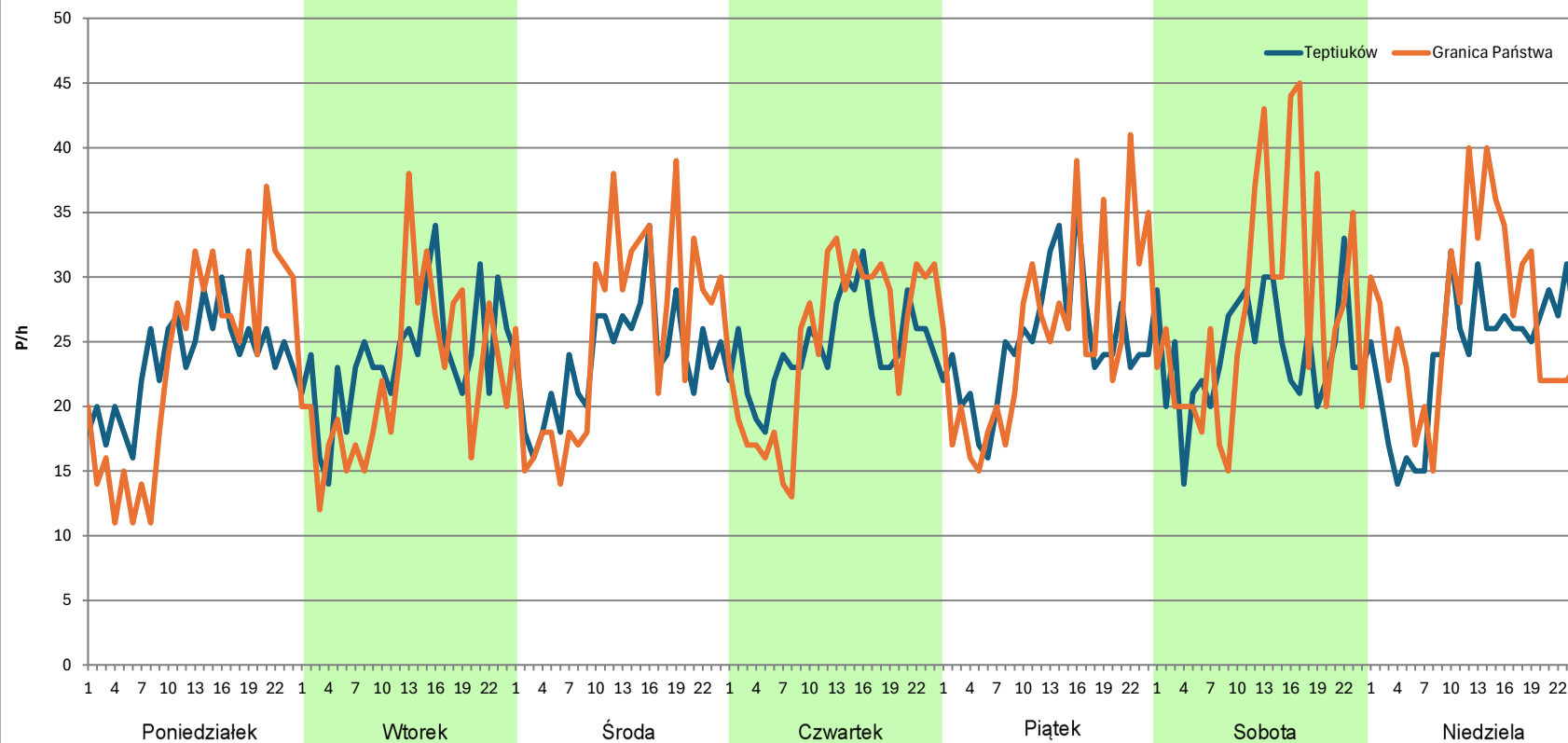
Stacja nr 06802

Miejscowość: Zosin
Odcinek: TEPTIUKÓW - GR. PAŃSTWA
Typ stacji: KAS
Miesiąc: Listopad

Rok: 2023
Numer drogi: 74
Oddział: LUBLIN

R03_07-1_06802_2023

| Dzień tygodnia | Poniedziałek | | Wtorek | | Środa | | Czwartek | | Piątek | | Sobota | | Niedziela | |
|--------------------|--------------|-----------------|-----------|-----------------|-----------|-----------------|-----------|-----------------|-----------|-----------------|-----------|-----------------|-----------|-----------------|
| Kierunek | Teptiuków | Granica Państwa | Teptiuków | Granica Państwa | Teptiuków | Granica Państwa | Teptiuków | Granica Państwa | Teptiuków | Granica Państwa | Teptiuków | Granica Państwa | Teptiuków | Granica Państwa |
| SDR | 562 | 566 | 571 | 532 | 569 | 616 | 593 | 601 | 594 | 612 | 583 | 656 | 580 | 649 |
| Razem | 1128 | | 1103 | | 1185 | | 1194 | | 1206 | | 1239 | | 1229 | |
| Podział procentowy | 49,82% | 50,18% | 51,77% | 48,23% | 48,02% | 51,98% | 49,66% | 50,34% | 49,25% | 50,75% | 47,05% | 52,95% | 47,19% | 52,81% |



Analiza ruchu pojazdów ogółem w poszczególnych dniach tygodnia dla każdego miesiąca, w podziale na kierunki ruchu



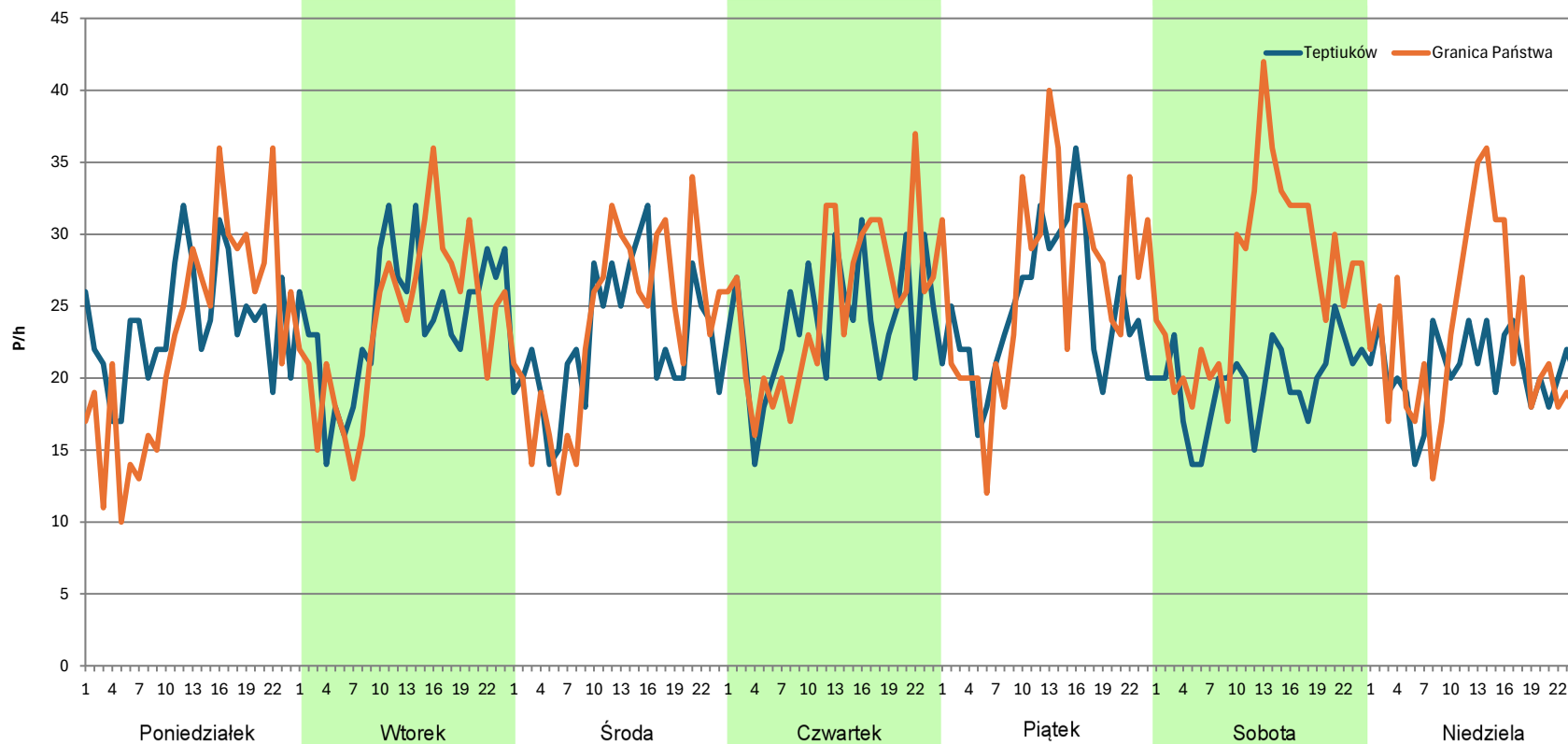
Stacja nr 06802

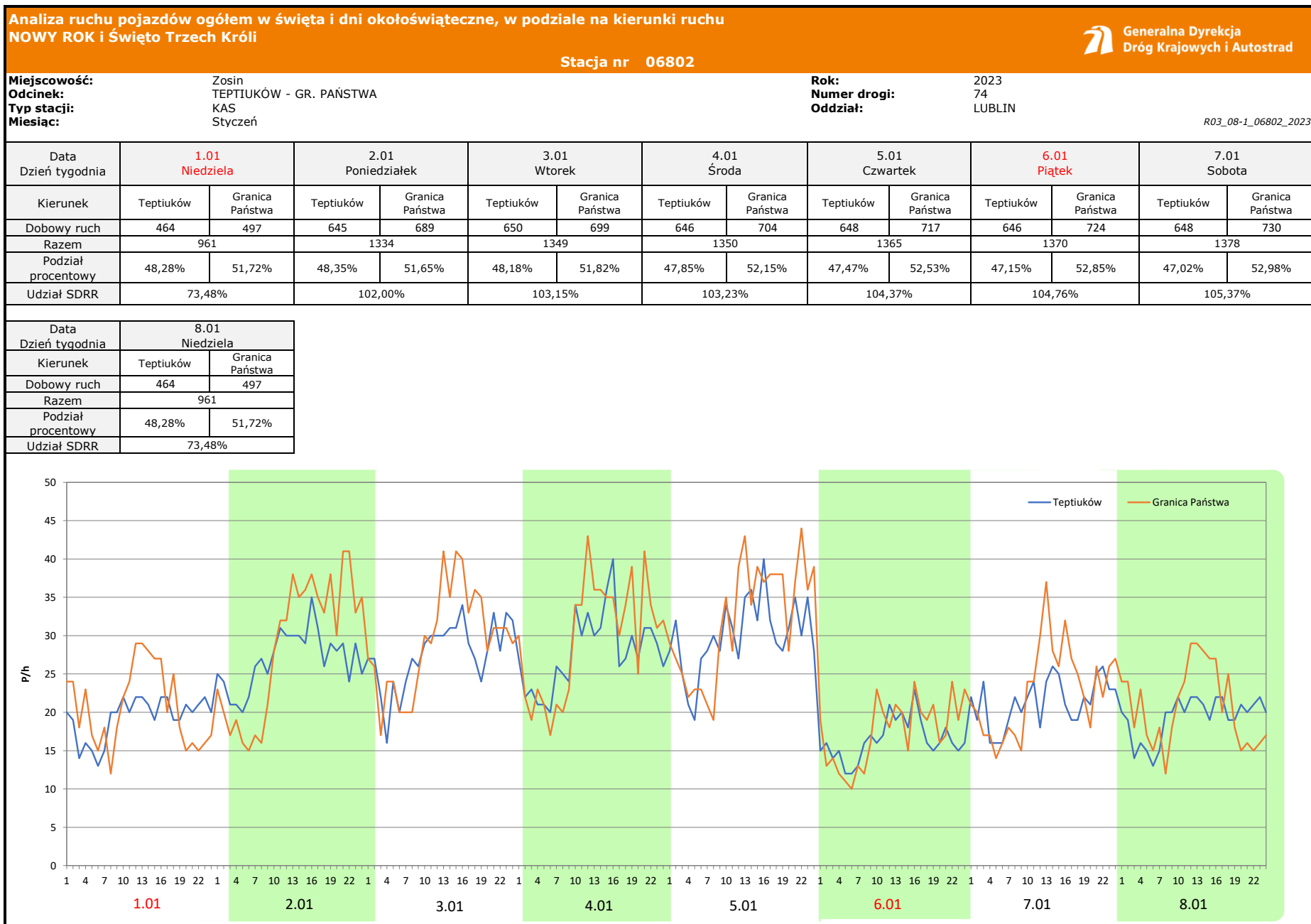
Miejscowość: Zosin
Odcinek: TEPTIUKÓW - GR. PAŃSTWA
Typ stacji: KAS
Miesiąc: Grudzień

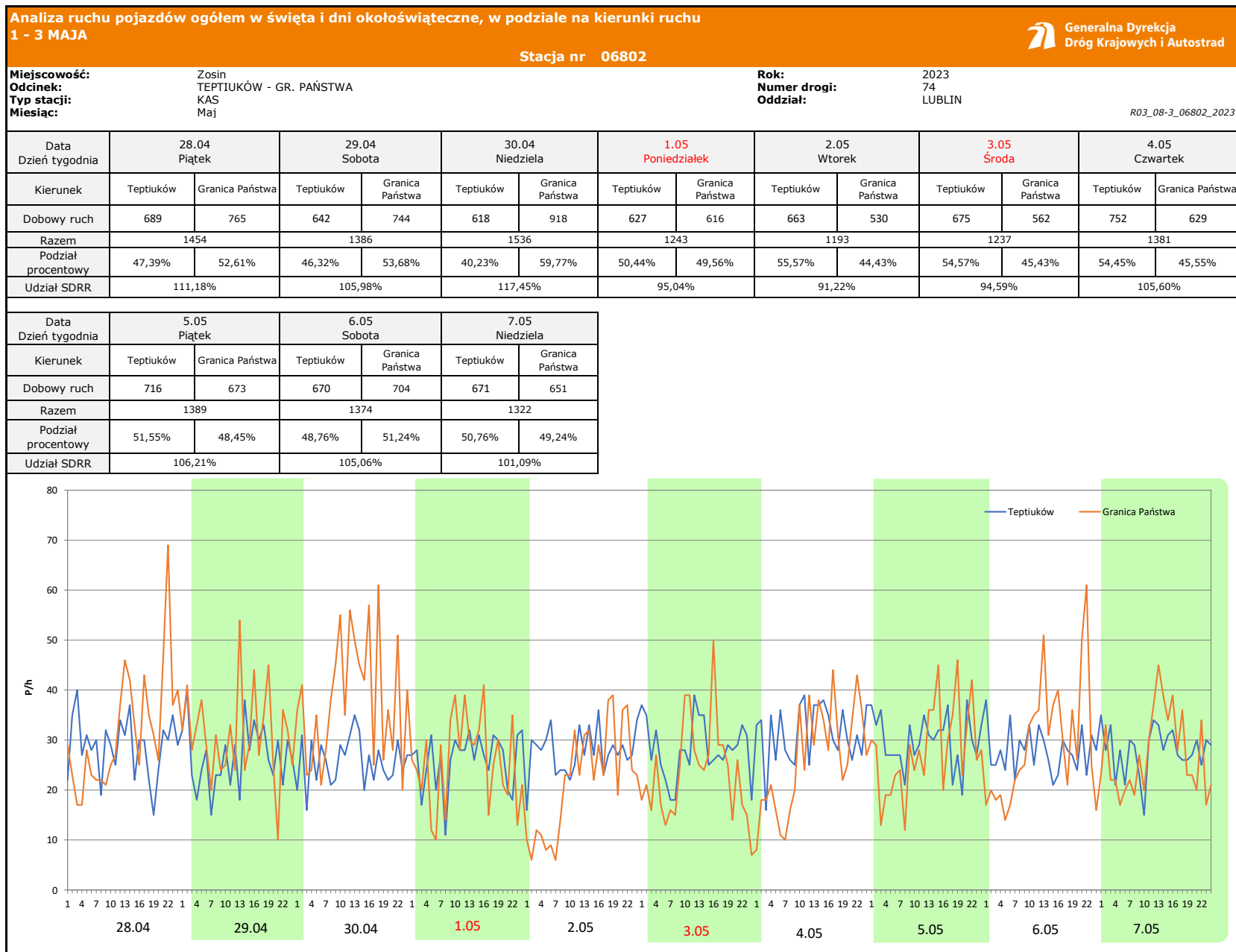
Rok: 2023
Numer drogi: 74
Oddział: LUBLIN

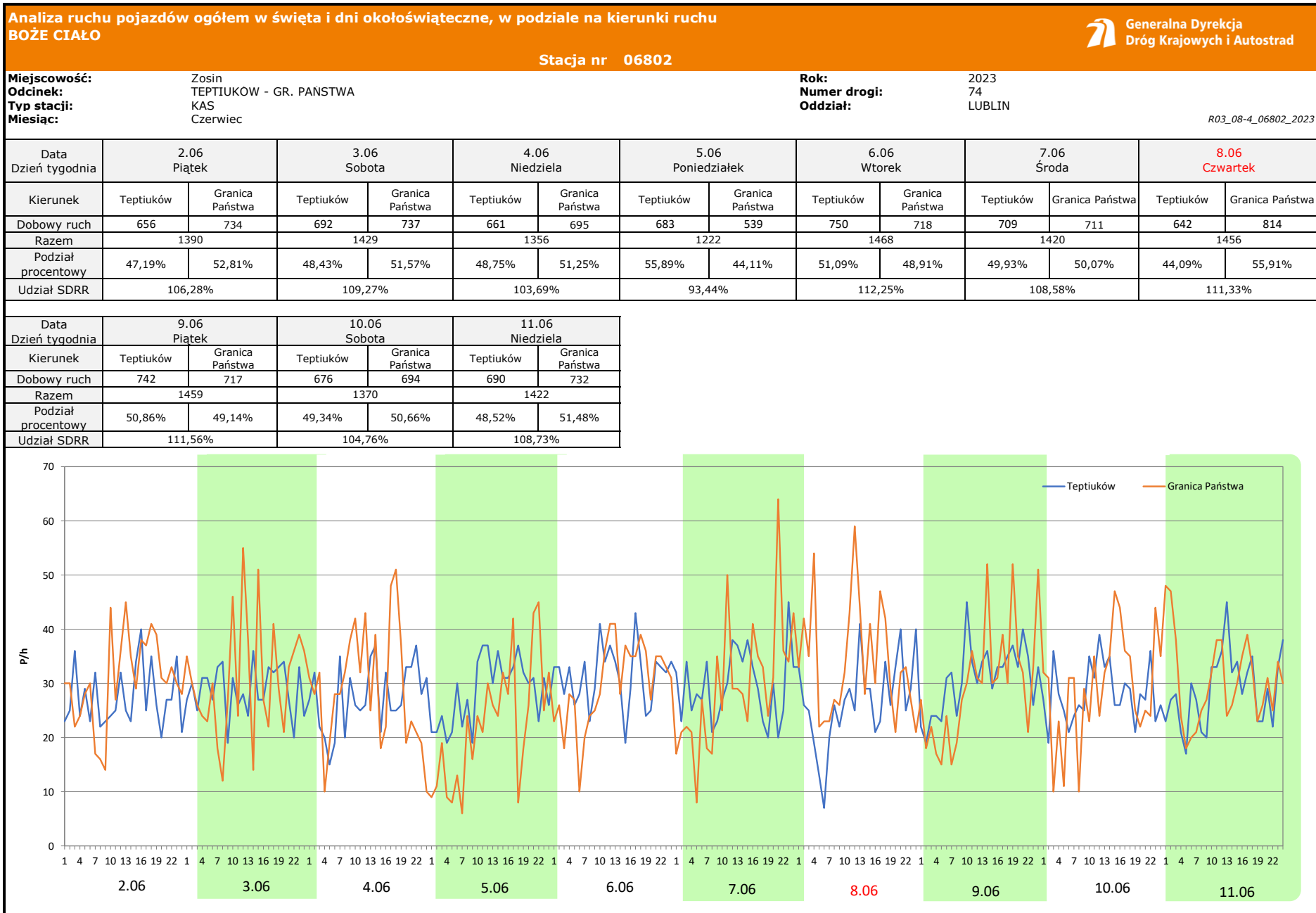
R03_07-1_06802_2023

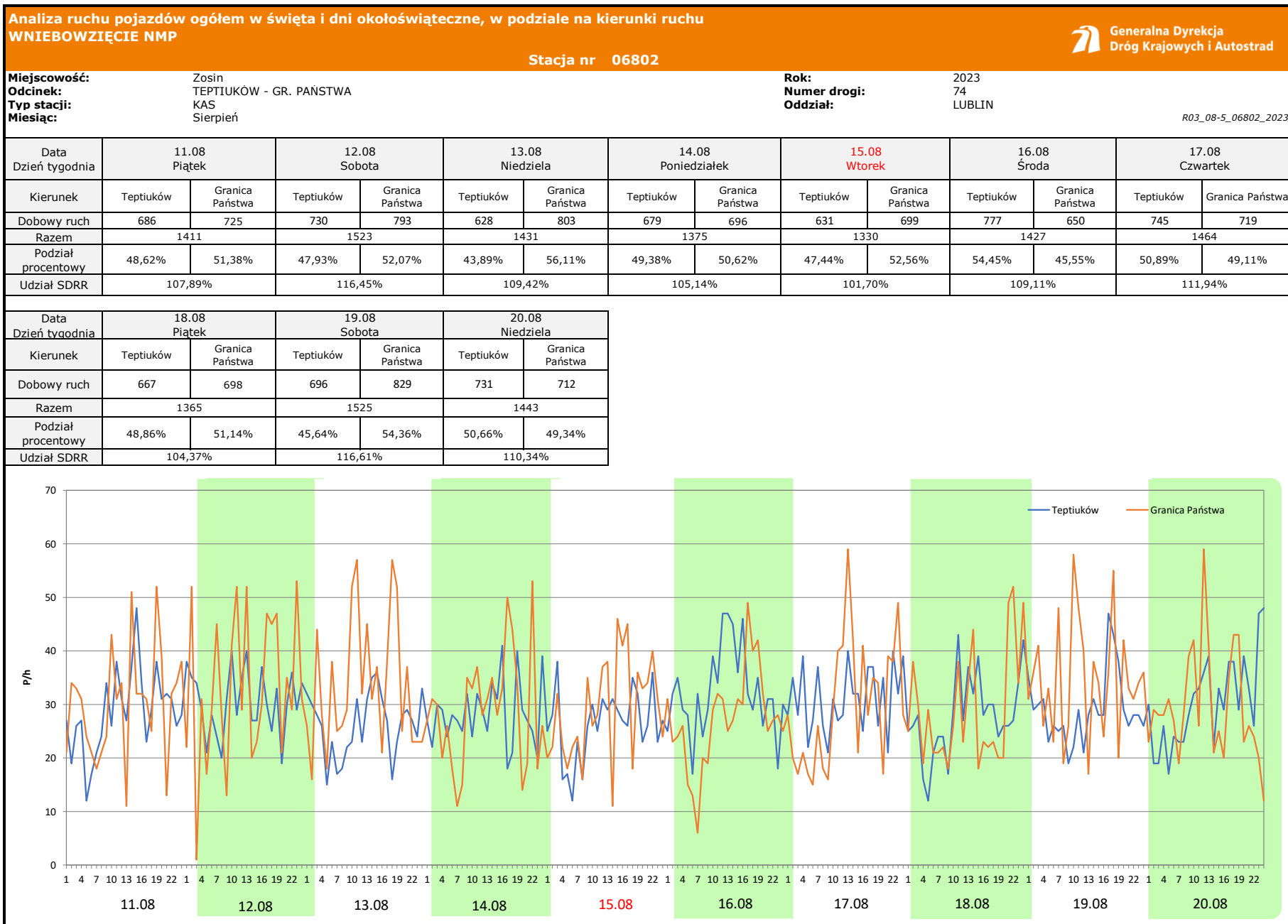
| Dzień tygodnia | Poniedziałek | | Wtorek | | Środa | | Czwartek | | Piątek | | Sobota | | Niedziela | |
|--------------------|--------------|-----------------|-----------|-----------------|-----------|-----------------|-----------|-----------------|-----------|-----------------|-----------|-----------------|-----------|-----------------|
| Kierunek | Teptiuków | Granica Państwa | Teptiuków | Granica Państwa | Teptiuków | Granica Państwa | Teptiuków | Granica Państwa | Teptiuków | Granica Państwa | Teptiuków | Granica Państwa | Teptiuków | Granica Państwa |
| SDR | 572 | 547 | 582 | 573 | 544 | 567 | 574 | 604 | 594 | 637 | 472 | 646 | 494 | 553 |
| Razem | 1119 | | 1155 | | 1111 | | 1178 | | 1231 | | 1118 | | 1047 | |
| Podział procentowy | 51,12% | 48,88% | 50,39% | 49,61% | 48,96% | 51,04% | 48,73% | 51,27% | 48,25% | 51,75% | 42,22% | 57,78% | 47,18% | 52,82% |

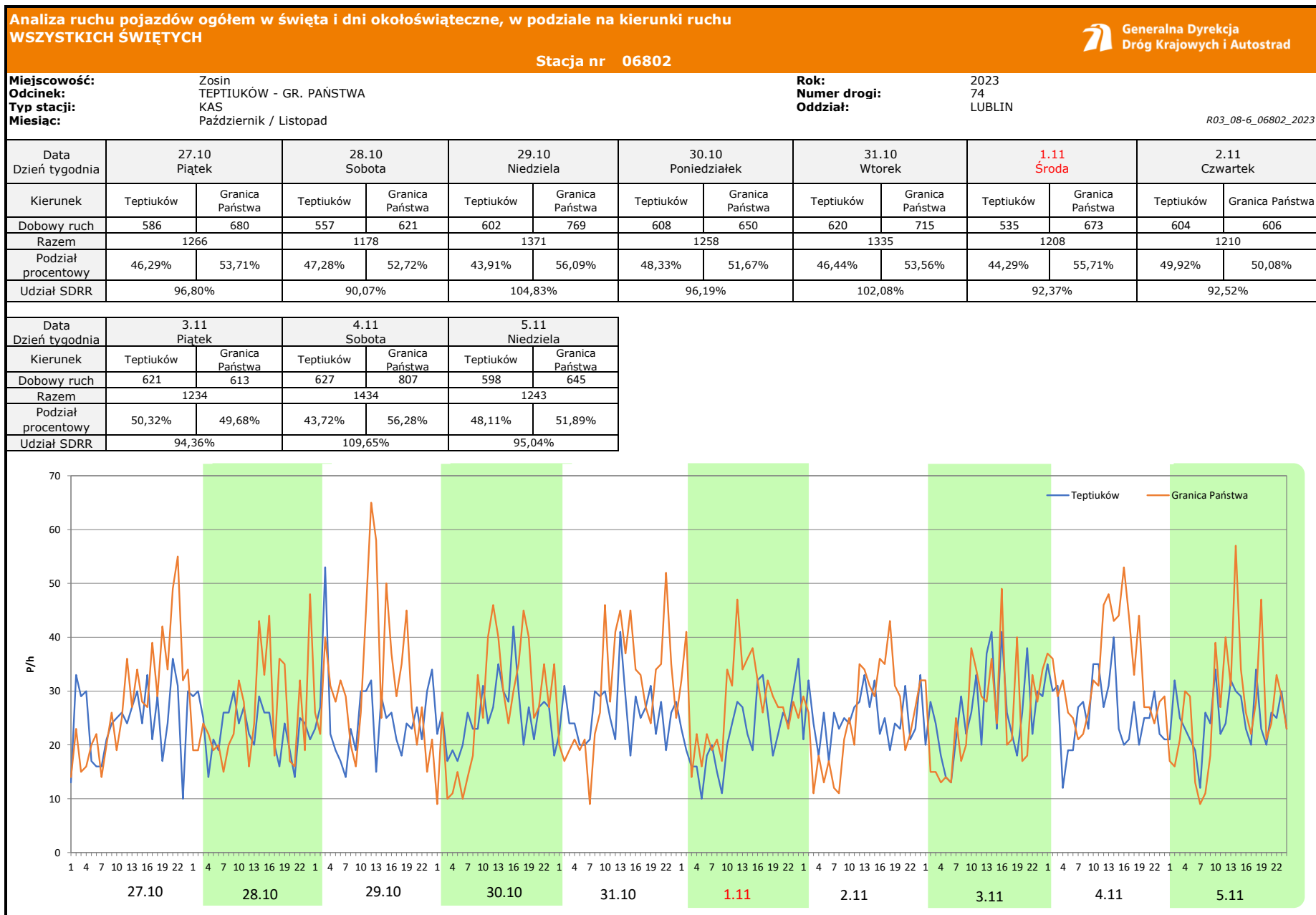


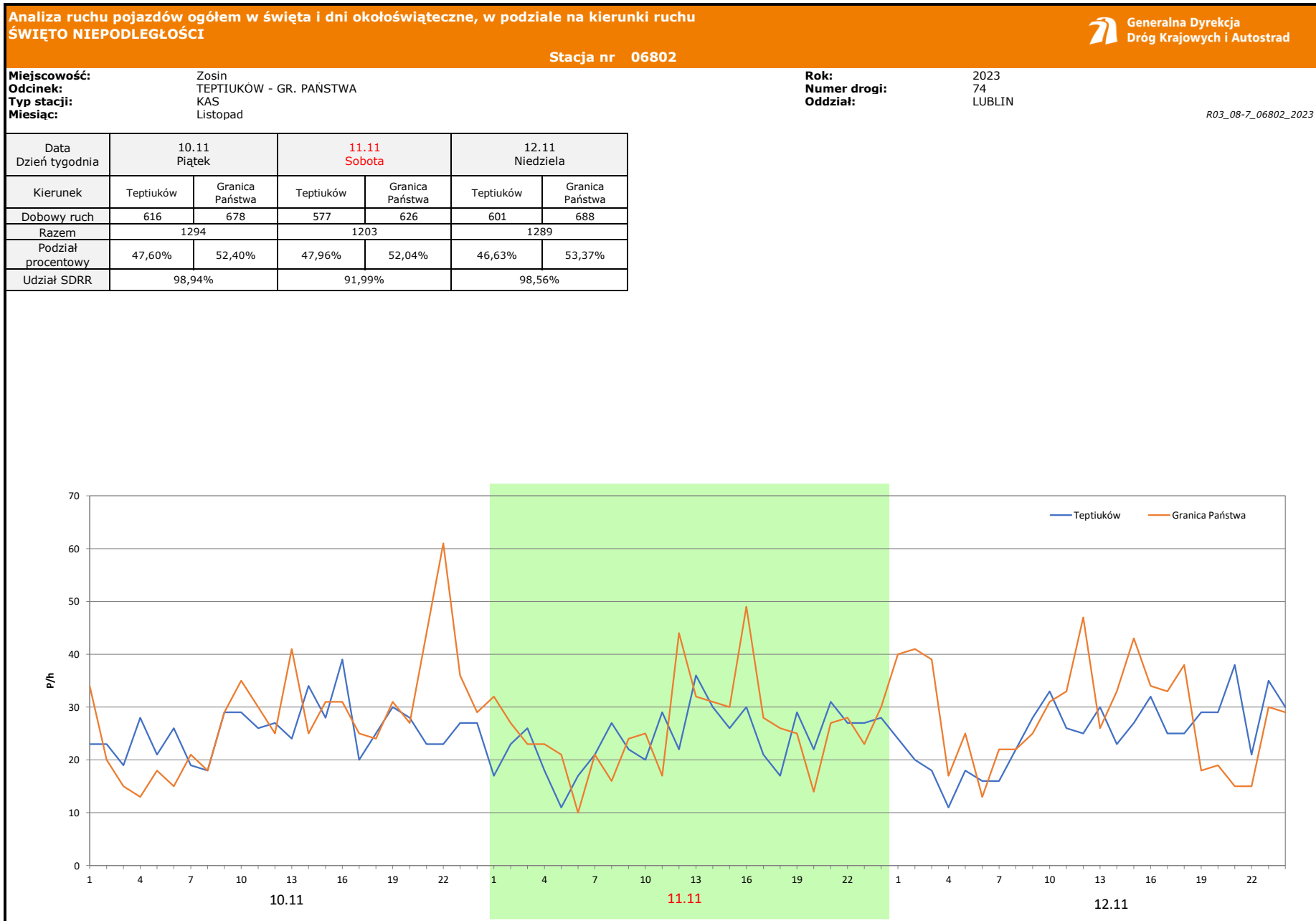


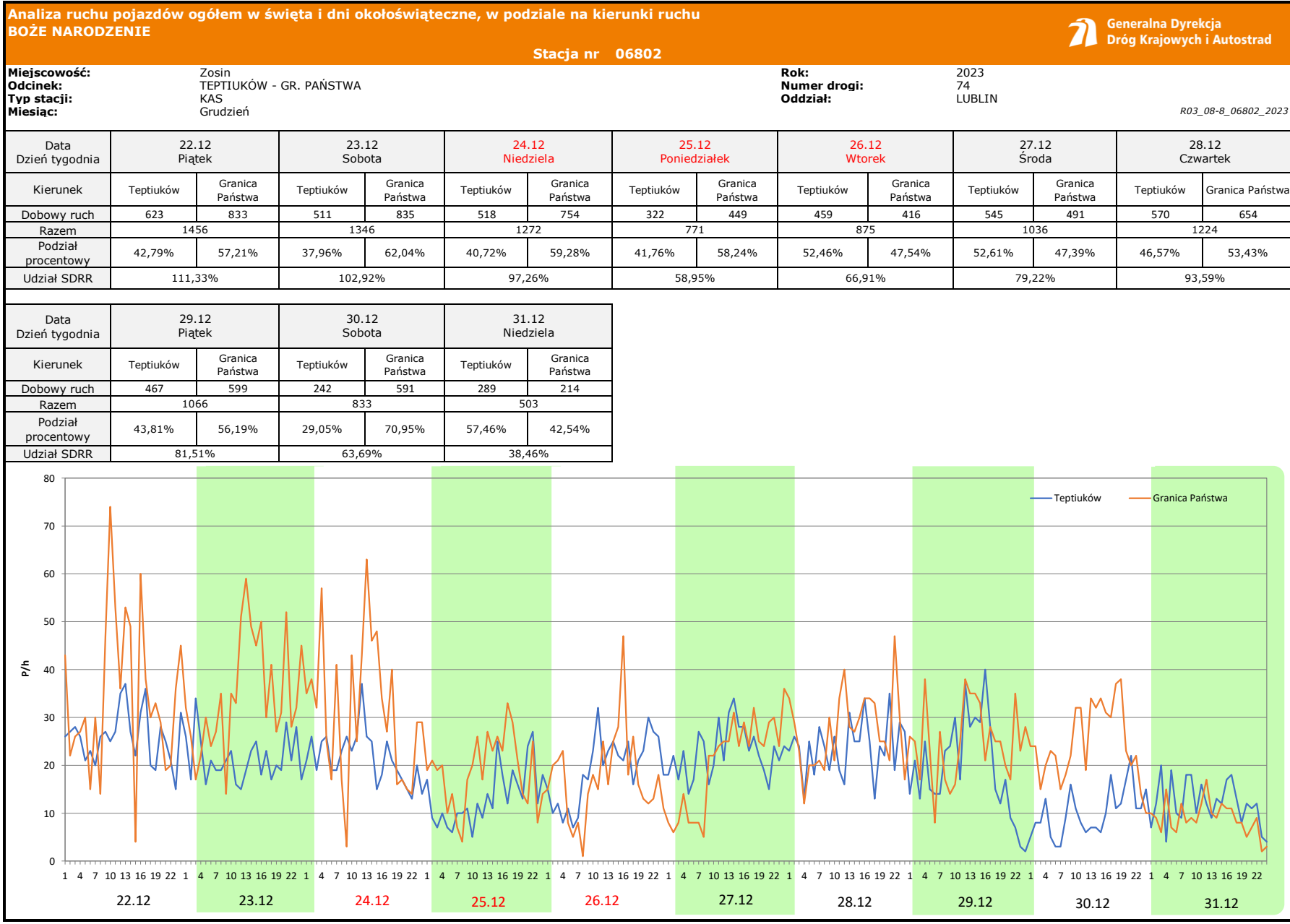












Proporcja dobowego natężenia ruchu do SDRR, dla każdego dnia w roku, w podziale na pojazdy ogółem



Stacja nr **06802**

Miejscowość: Zosin **Rok:** 2023
Odcinek: TEPTIUKÓW - GR. PAŃSTWA **Numer drogi:** 74
Typ stacji: KAS **Oddział:** LUBLIN

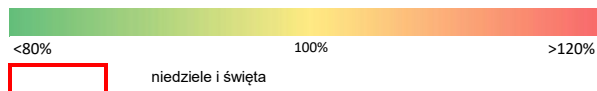
R03_10-1_06802_2023

| | Miesiąc | | | | | | | | | | | |
|------------------------------|---------|------|-------|-------|-------|-------|-------|-------|-------|------|------|------|
| | 1 | 2 | 3 | 4 | 5 | 6 | 7 | 8 | 9 | 10 | 11 | 12 |
| liczba dni w miesiącu | 31 | 28 | 31 | 30 | 31 | 30 | 31 | 31 | 30 | 31 | 30 | 31 |
| średni udział w miesiącu [%] | 97,9 | 99,9 | 101,0 | 100,1 | 103,1 | 108,3 | 105,5 | 109,0 | 101,7 | 96,7 | 90,4 | 86,3 |




R03_10-2_06802_2023

| 06802 | Proporcja ruchu dziennego do średniego dobowego ruchu rocznego [%] | | | | | | | | | | | |
|-------|--|-------|-------|-------|-------|-------|-------|-------|-------|-------|-------|-------|
| | 1 | 2 | 3 | 4 | 5 | 6 | 7 | 8 | 9 | 10 | 11 | 12 |
| 1 | 73,6 | 98,2 | 98,2 | 0,0 | 95,0 | 111,0 | 110,5 | 100,2 | 104,8 | 104,8 | 92,4 | 90,6 |
| 2 | 102,2 | 99,8 | 99,8 | 0,0 | 91,2 | 106,3 | 114,4 | 112,6 | 107,7 | 97,6 | 92,5 | 83,7 |
| 3 | 104,3 | 105,7 | 105,7 | 0,0 | 94,6 | 109,3 | 109,7 | 106,0 | 106,4 | 99,1 | 94,4 | 75,2 |
| 4 | 105,8 | 100,5 | 100,5 | 0,0 | 105,6 | 103,7 | 106,3 | 120,4 | 94,9 | 94,7 | 109,6 | 82,7 |
| 5 | 114,3 | 105,0 | 105,0 | 0,0 | 106,2 | 93,4 | 112,0 | 105,7 | 108,1 | 91,6 | 95,0 | 84,4 |
| 6 | 62,1 | 94,8 | 94,8 | 0,0 | 105,1 | 112,2 | 101,0 | 113,5 | 110,9 | 97,7 | 91,4 | 80,1 |
| 7 | 81,1 | 95,2 | 95,2 | 0,0 | 101,1 | 108,6 | 105,9 | 101,3 | 101,6 | 96,6 | 92,8 | 77,2 |
| 8 | 73,6 | 98,2 | 98,2 | 0,0 | 99,2 | 111,3 | 104,7 | 107,2 | 99,3 | 96,0 | 96,7 | 95,7 |
| 9 | 94,8 | 99,8 | 99,8 | 0,0 | 99,1 | 111,6 | 113,1 | 111,4 | 107,9 | 90,1 | 96,0 | 83,9 |
| 10 | 95,2 | 105,7 | 105,7 | 0,0 | 106,2 | 104,8 | 101,7 | 108,2 | 101,5 | 87,2 | 98,9 | 98,9 |
| 11 | 98,2 | 100,5 | 100,5 | 0,0 | 110,0 | 108,7 | 107,5 | 107,9 | 98,7 | 96,3 | 92,0 | 81,7 |
| 12 | 99,8 | 105,0 | 105,0 | 0,0 | 101,5 | 104,3 | 101,7 | 116,5 | 99,4 | 91,5 | 98,6 | 91,9 |
| 13 | 105,7 | 94,8 | 94,8 | 0,0 | 103,4 | 105,3 | 107,4 | 109,4 | 104,8 | 97,3 | 84,7 | 88,2 |
| 14 | 100,5 | 95,2 | 95,2 | 98,5 | 105,8 | 121,0 | 98,2 | 105,1 | 104,1 | 102,5 | 93,1 | 90,8 |
| 15 | 105,0 | 98,2 | 98,2 | 89,6 | 102,5 | 110,3 | 116,6 | 101,7 | 103,2 | 95,0 | 90,5 | 92,5 |
| 16 | 94,8 | 99,8 | 99,8 | 65,2 | 112,0 | 106,7 | 101,8 | 109,1 | 109,9 | 85,0 | 93,6 | 92,9 |
| 17 | 95,2 | 105,7 | 105,7 | 72,4 | 111,8 | 107,8 | 105,1 | 111,9 | 97,6 | 96,7 | 84,3 | 92,0 |
| 18 | 98,2 | 100,5 | 100,5 | 98,2 | 103,2 | 107,9 | 105,1 | 104,4 | 96,3 | 96,7 | 85,0 | 91,6 |
| 19 | 99,8 | 105,0 | 105,0 | 101,8 | 109,3 | 98,2 | 107,7 | 116,6 | 96,8 | 102,3 | 91,3 | 89,2 |
| 20 | 105,7 | 94,8 | 94,8 | 103,8 | 107,5 | 114,1 | 95,4 | 110,3 | 103,8 | 97,3 | 87,2 | 91,5 |
| 21 | 100,5 | 95,2 | 95,2 | 100,6 | 99,4 | 112,2 | 105,4 | 109,3 | 99,2 | 106,4 | 71,8 | 99,2 |
| 22 | 105,0 | 98,2 | 98,2 | 110,5 | 100,0 | 109,5 | 102,7 | 112,0 | 99,8 | 97,2 | 87,0 | 111,3 |
| 23 | 94,8 | 99,8 | 99,8 | 98,8 | 106,4 | 101,5 | 95,8 | 97,6 | 109,5 | 96,5 | 88,5 | 102,9 |
| 24 | 95,2 | 105,7 | 105,7 | 104,2 | 102,7 | 112,9 | 105,5 | 108,3 | 98,1 | 95,0 | 91,1 | 97,3 |
| 25 | 98,2 | 100,5 | 100,5 | 101,0 | 100,5 | 112,8 | 113,6 | 114,7 | 98,9 | 100,9 | 89,9 | 59,0 |
| 26 | 99,8 | 105,0 | 105,0 | 112,9 | 100,9 | 106,4 | 107,7 | 115,8 | 91,4 | 94,2 | 91,7 | 66,9 |
| 27 | 105,7 | 94,8 | 99,2 | 108,7 | 102,9 | 110,9 | 105,4 | 112,9 | 97,6 | 96,8 | 81,4 | 79,2 |
| 28 | 100,5 | 95,2 | 104,8 | 111,2 | 105,1 | 116,3 | 101,8 | 100,1 | 96,0 | 90,1 | 79,8 | 93,6 |
| 29 | 105,0 | | 110,9 | 106,0 | 90,5 | 100,1 | 99,0 | 104,0 | 102,8 | 104,8 | 87,9 | 81,5 |
| 30 | 94,8 | | 108,3 | 117,4 | 107,3 | 107,7 | 106,5 | 113,7 | 108,5 | 96,2 | 86,6 | 63,7 |
| 31 | 95,2 | | 107,3 | | 103,7 | | 103,9 | 112,8 | | 102,1 | | 38,5 |

Legenda



| Nierównomierność kierunkowa dla każdego dnia w roku, dla pojazdów ogółem | | | | | | | | | | | Generalna Dyrekcja Dróg Krajowych i Autostrad | |
|--|--|------|------|------|------|------|------|------|------|------|--|------|
| Stacja nr 06802 | | | | | | | | | | | Rok: 2023 | |
| Miejscowość: Zosin | | | | | | | | | | | Numer drogi: 74 | |
| Odcinek: TEPTIUKÓW - GR. PAŃSTWA | | | | | | | | | | | Oddział: LUBLIN | |
| Typ stacji: KAS | | | | | | | | | | | R03_11_06802_2023 | |
| 06802 | Proporcja ruchu dziennego do średniego dobowego ruchu rocznego [%] | | | | | | | | | | | |
| | 1 | 2 | 3 | 4 | 5 | 6 | 7 | 8 | 9 | 10 | 11 | 12 |
| 1 | 51,7 | 52,1 | 52,1 | - | 49,6 | 49,4 | 52,9 | 53,1 | 50,7 | 54,9 | 55,7 | 47,3 |
| 2 | 51,6 | 50,6 | 50,6 | - | 44,4 | 52,8 | 58,0 | 53,3 | 55,6 | 52,1 | 50,1 | 53,6 |
| 3 | 51,6 | 51,6 | 51,6 | - | 45,4 | 51,6 | 47,3 | 51,7 | 49,6 | 51,9 | 49,7 | 54,0 |
| 4 | 51,7 | 54,5 | 54,5 | - | 45,5 | 51,3 | 52,7 | 50,3 | 46,6 | 51,3 | 56,3 | 44,8 |
| 5 | 51,6 | 53,7 | 53,7 | - | 48,5 | 44,1 | 54,4 | 49,1 | 52,3 | 49,9 | 51,9 | 48,3 |
| 6 | 51,6 | 49,7 | 49,7 | - | 51,2 | 48,9 | 51,9 | 49,1 | 51,2 | 50,6 | 48,0 | 48,0 |
| 7 | 51,6 | 49,0 | 49,0 | - | 49,2 | 50,1 | 56,9 | 50,0 | 47,9 | 53,1 | 52,4 | 44,3 |
| 8 | 51,7 | 52,1 | 52,1 | - | 45,1 | 55,9 | 56,2 | 49,1 | 46,3 | 53,1 | 52,8 | 46,5 |
| 9 | 49,7 | 50,6 | 50,6 | - | 48,8 | 49,1 | 53,7 | 50,0 | 52,5 | 48,9 | 49,4 | 50,2 |
| 10 | 49,0 | 51,6 | 51,6 | - | 50,7 | 50,7 | 48,1 | 47,6 | 54,3 | 53,3 | 52,4 | 50,3 |
| 11 | 52,1 | 54,5 | 54,5 | - | 49,6 | 51,5 | 53,0 | 51,4 | 49,3 | 51,7 | 52,0 | 49,0 |
| 12 | 50,6 | 53,7 | 53,7 | - | 49,9 | 41,2 | 52,8 | 52,1 | 49,6 | 50,8 | 53,4 | 50,2 |
| 13 | 51,6 | 49,7 | 49,7 | - | 55,8 | 50,8 | 55,1 | 56,1 | 52,5 | 50,9 | 48,1 | 49,9 |
| 14 | 54,5 | 49,0 | 49,0 | 63,5 | 51,3 | 52,4 | 57,9 | 50,6 | 49,1 | 54,0 | 46,2 | 49,0 |
| 15 | 53,7 | 52,1 | 52,1 | 60,0 | 48,1 | 50,4 | 57,4 | 52,6 | 47,6 | 54,3 | 52,4 | 51,2 |
| 16 | 49,7 | 50,6 | 50,6 | 44,1 | 51,1 | 50,1 | 58,9 | 45,6 | 53,0 | 48,5 | 53,6 | 54,6 |
| 17 | 49,0 | 51,6 | 51,6 | 41,1 | 47,7 | 53,0 | 53,2 | 49,1 | 57,3 | 50,8 | 47,6 | 52,5 |
| 18 | 52,1 | 54,5 | 54,5 | 42,0 | 50,4 | 51,1 | 55,0 | 51,1 | 48,8 | 53,5 | 48,6 | 52,3 |
| 19 | 50,6 | 53,7 | 53,7 | 50,0 | 53,0 | 47,0 | 54,0 | 54,4 | 51,3 | 51,4 | 54,4 | 50,3 |
| 20 | 51,6 | 49,7 | 49,7 | 50,5 | 52,3 | 50,1 | 52,6 | 49,3 | 51,1 | 52,8 | 51,2 | 57,8 |
| 21 | 54,5 | 49,0 | 49,0 | 48,0 | 52,6 | 51,7 | 55,4 | 45,6 | 52,0 | 54,1 | 48,1 | 56,8 |
| 22 | 53,7 | 52,1 | 52,1 | 56,3 | 51,6 | 50,1 | 57,0 | 50,2 | 46,6 | 50,5 | 51,0 | 57,2 |
| 23 | 49,7 | 50,6 | 50,6 | 50,8 | 50,6 | 55,5 | 54,3 | 53,4 | 55,0 | 51,0 | 50,3 | 62,0 |
| 24 | 49,0 | 51,6 | 51,6 | 42,6 | 48,2 | 56,1 | 51,6 | 49,2 | 53,9 | 50,4 | 52,9 | 59,3 |
| 25 | 52,1 | 54,5 | 54,5 | 50,0 | 52,2 | 54,1 | 52,8 | 49,1 | 54,1 | 52,2 | 52,6 | 58,2 |
| 26 | 50,6 | 53,7 | 53,7 | 52,4 | 50,4 | 46,8 | 55,0 | 53,9 | 51,2 | 51,5 | 51,8 | 47,5 |
| 27 | 51,6 | 49,7 | 47,0 | 49,6 | 55,2 | 53,0 | 53,8 | 57,3 | 50,6 | 53,7 | 53,6 | 47,4 |
| 28 | 54,5 | 49,0 | 49,9 | 52,6 | 57,5 | 51,6 | 57,7 | 48,9 | 49,3 | 52,7 | 46,1 | 53,4 |
| 29 | 53,7 | 52,1 | 51,4 | 53,7 | 48,3 | 52,3 | 55,1 | 52,8 | 51,6 | 56,1 | 51,6 | 56,2 |
| 30 | 49,7 | 50,6 | 51,5 | 59,8 | 51,5 | 54,4 | 53,6 | 50,8 | 54,5 | 51,7 | 48,4 | 70,9 |
| 31 | 49,0 | | 51,7 | | 49,9 | | 49,0 | 50,2 | | 53,6 | | 42,5 |

| | | | |
|---------|---|---|------|
| Legenda |  Teptiuków |  Granica Państwa | |
| | <40% | 50% | >60% |
| |  | niedziele i święta | |

$$*WNK = \frac{N_{poj./24h} \text{ (kierunek P)}}{N_{poj./24h} \text{ (kierunek P+L)}}$$

Dobowe wahania ruchu pojazdów ogółem w podziale na kierunki



Generalna Dyrekcja
Dróg Krajowych i Autostrad

Stacja nr 06802

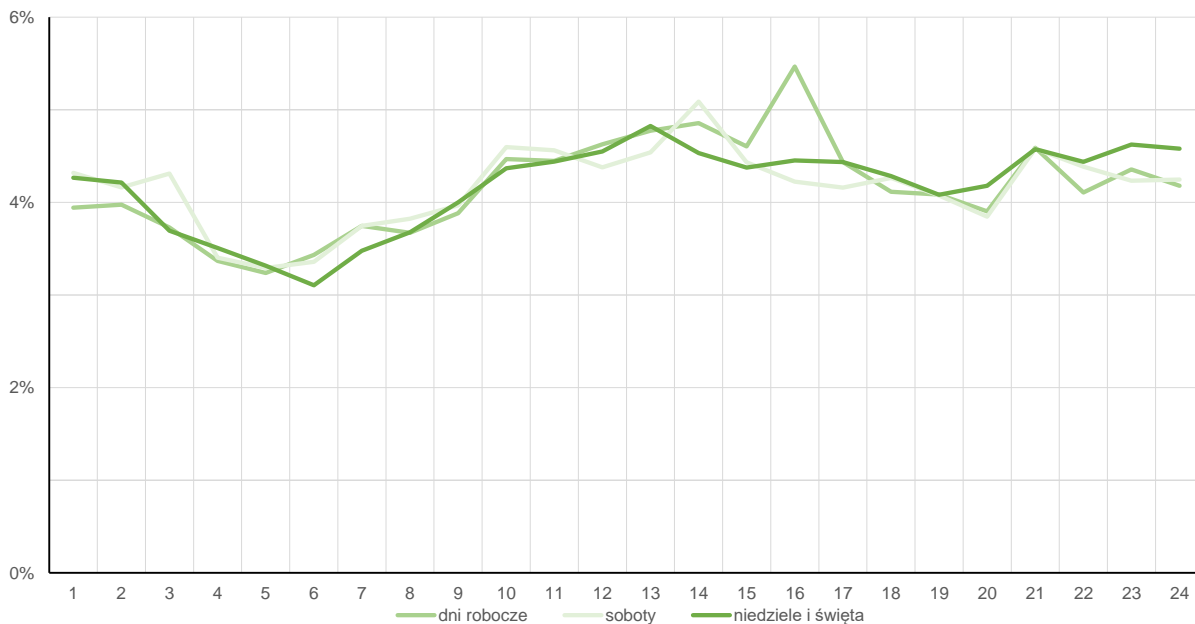
Miejscowość: Zosin
Odcinek: TEPTIUKÓW - GR. PAŃSTWA
Typ stacji: KAS

Rok: 2023
Numer drogi: 74
Oddział: LUBLIN

Średni dobowy rozkład natężenia ruchu

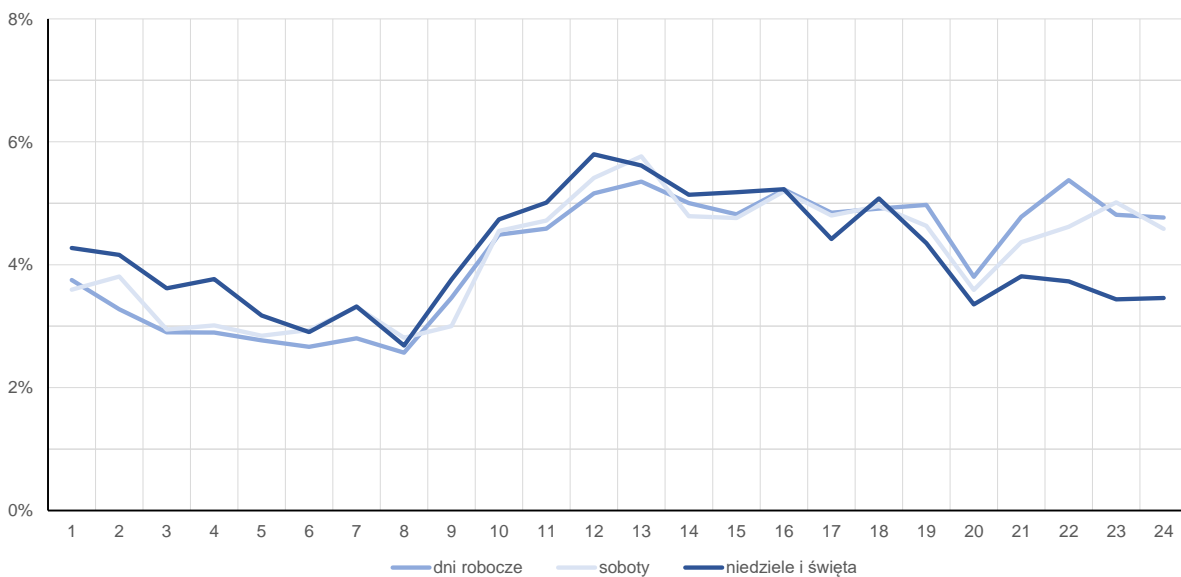
R03_12-1_06802_2023

Kierunek: Teptiuków



R03_12-2_06802_2023

Kierunek: Granica Państwa



Zestawienie 200 godzin o największym natężeniu ruchu w roku

Stacja nr 06802

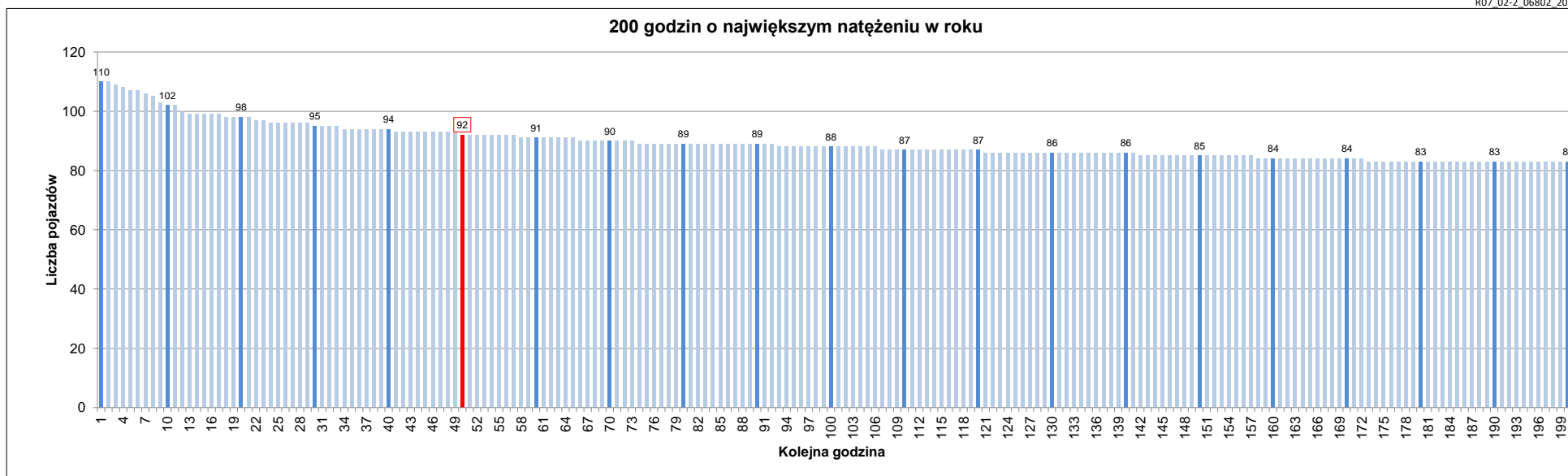


Miejscowość: Zosin
 Odcinek: TEPTIUKÓW - GR. PAŃSTWA
 Typ stacji: KAS
 Rok: 2023
 Numer drogi: 74
 Oddział: LUBLIN

R07_02-1_06802_2023

| Udział ruchu w godzinach o największym natężeniu w roku w odniesieniu do SDRR w 2023 roku [%] | | | | | | | | | | | | | | | | | | | | | |
|---|----------|----------|----------|----------|----------|----------|----------|----------|----------|----------|----------|----------|----------|----------|----------|----------|----------|----------|----------|----------|----------|
| SDRR | 1 | 10 | 20 | 30 | 40 | 50 | 60 | 70 | 80 | 90 | 100 | 110 | 120 | 130 | 140 | 150 | 160 | 170 | 180 | 190 | 200 |
| 1304 | 110 | 102 | 95 | 94 | 94 | 92 | 91 | 90 | 89 | 89 | 88 | 87 | 87 | 86 | 86 | 85 | 84 | 84 | 83 | 83 | 83 |
| Udział proc. | 8% | 8% | 7% | 7% | 7% | 7% | 7% | 7% | 7% | 7% | 7% | 7% | 7% | 7% | 7% | 7% | 6% | 6% | 6% | 6% | 6% |
| Data | 01.07.23 | 21.06.23 | 16.05.23 | 09.07.23 | 16.05.23 | 20.06.23 | 19.05.23 | 15.05.23 | 24.04.23 | 24.04.23 | 10.05.23 | 30.04.23 | 30.04.23 | 09.05.23 | 09.05.23 | 22.04.23 | 30.04.23 | 30.04.23 | 26.04.23 | 26.04.23 | 26.04.23 |
| Nr dnia | 6 | 3 | 2 | 7 | 2 | 2 | 5 | 1 | 1 | 1 | 3 | 7 | 7 | 2 | 2 | 6 | 7 | 7 | 3 | 3 | 3 |
| Godzina | 0 | 12 | 12 | 11 | 13 | 14 | 16 | 16 | 16 | 16 | 15 | 12 | 12 | 23 | 23 | 13 | 10 | 10 | 22 | 22 | 22 |

R07_02-2_06802_2023



Oznaczenia:

- Wartości natężeń kolejnych 200 godzin
- Wartości co dziesiątej wartości z posród 200 godzin
- Wartości 50-tej godziny

SDRR: 1304 poj./dobę