

Spis Treści

06805 - R00_01 - Karta charakterystyki stacji ciągłych pomiarów ruchu	Strona 1
06805 - R02_03 - Rozwój ruchu pojazdów ogółem dla poszczególnych stacji	Strona 2
06805 - R03_01 - Średni dobowy ruch pojazdów ogółem w poszczególnych miesiącach i dniach tygodnia [...]	Strona 3
06805 - R03_02 - Sezonowe i tygodniowe wahania ruchu pojazdów ogółem dla danej stacji	Strona 4
06805 - R03_03 - Dobowe wahania ruchu dla wybranych dni tygodnia dla pojazdów ogółem wraz z dystrybucją	Strona 5
06805 - R03_04 - Uśrednione dobowe rozkłady ruchu dla wybranych dni tygodnia, dla pojazdów lekkich i ciężkich	Strona 6
06805 - R03_07 - Analiza ruchu pojazdów ogółem w poszczególnych dniach tygodnia dla każdego miesiąca, w podziale na kierunki ruchu	Strona 7
06805 - R03_08 - Analiza ruchu w święta i dni okołoswiąteczne	Strona 19
06805 - R03_10 - Proporcja dobowego natężenia ruchu do SDRR, dla każdego dnia w roku, dla pojazdów ogółem	Strona 27
06805 - R03_11 - Nierównomierność kierunkowa dla każdego dnia w roku, dla pojazdów ogółem	Strona 28
06805 - R03_12 - Dobowe wahania ruchu w podziale na kierunki oraz na pojazdy ogółem	Strona 29
06805 - R07_02 - Zestawienie 200 godzin o największym natężeniu ruchu w roku, dla obu kierunków łącznie	Strona 30

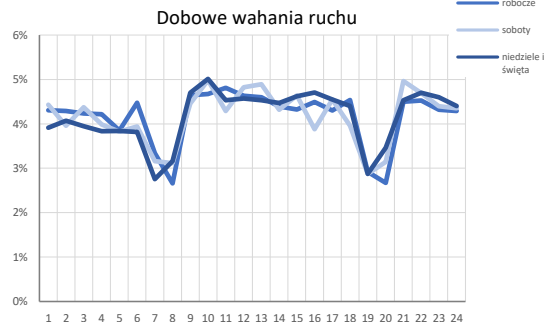
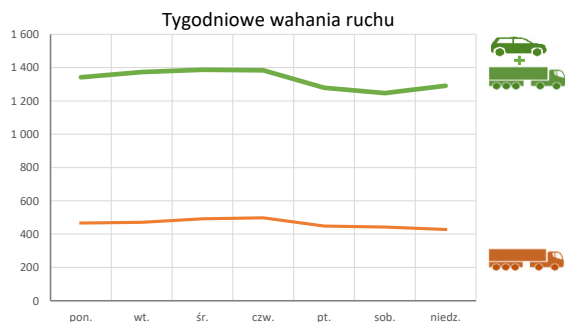
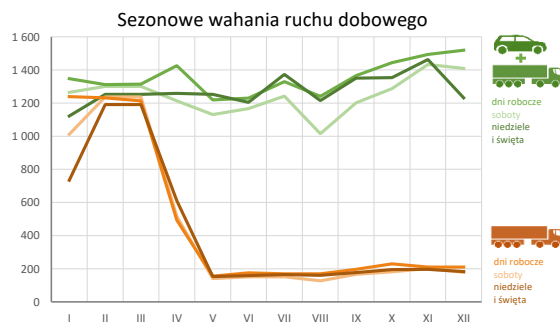
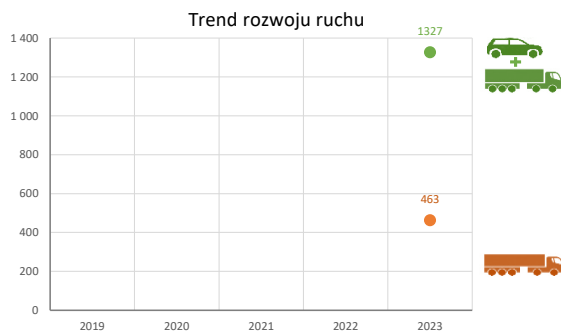
Karta charakterystyki stacji ciągłych pomiarów ruchu
Stacja nr 06805



Nr stacji: 06805
Typ stacji: KAS
Lokalizacja: Koroszczyn
Numer drogi: 68
Pikietaż:



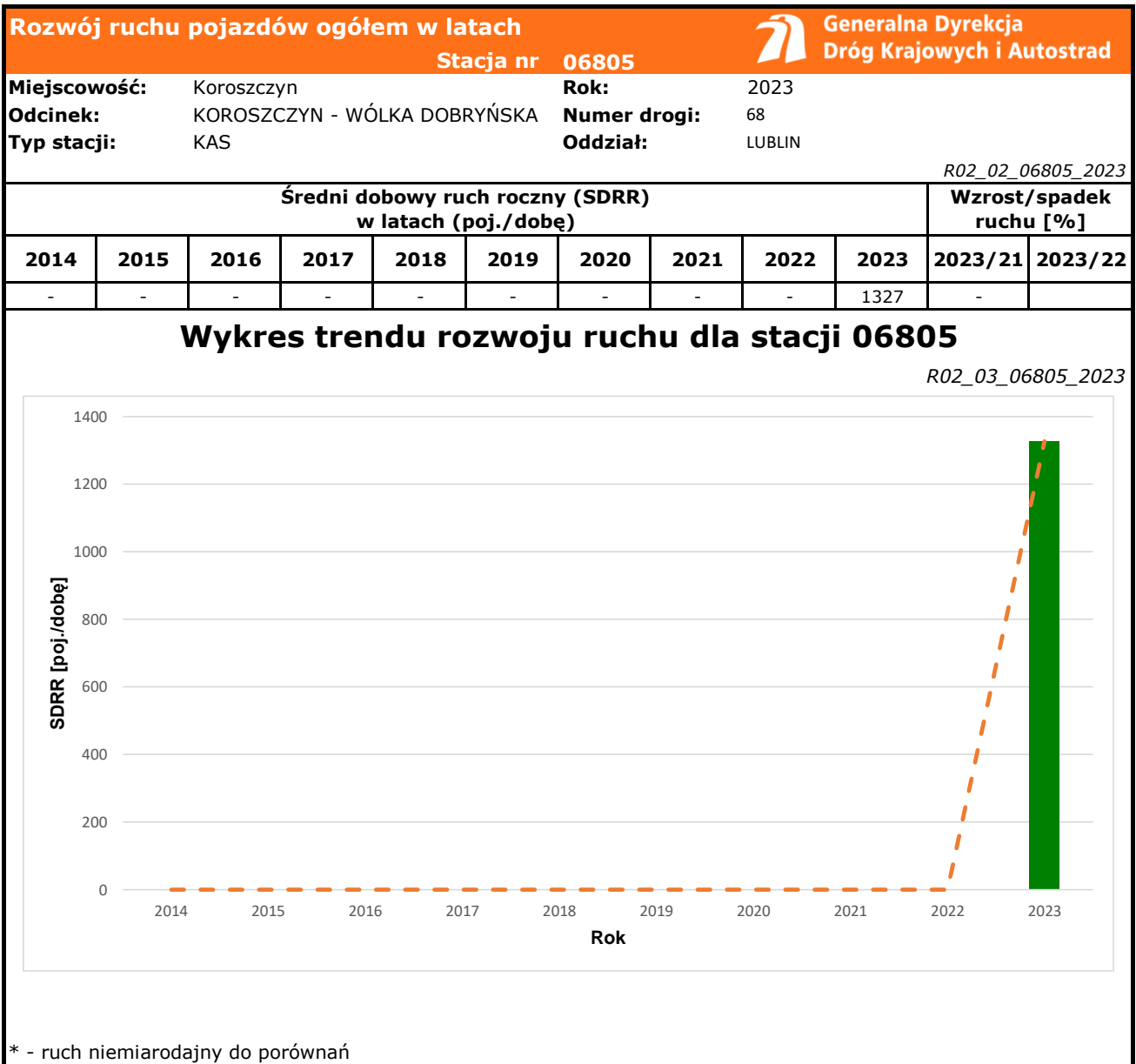
Stacja działa od: 2023
Charakter ruchu: P
Liczba dni w archiwizacji: 256
Procent doszacowanych godzin: 0%



Godzina 50-ta

Nateżenie: 111
 Udział proc.: 8%
 Dzień: 11.04.2023 (wtorek)
 Godzina: 12





Średni dobowy ruch dla poszczególnych dni tygodnia w poszczególnych miesiącach roku														
Stacja nr 06805												Rok: 2023		
Miejscowość: Koroszczyń				Odcinek: KOROSZCZYN - WÓLKA DOBRYŃSK				Numer drogi: 68				Oddział: LUBLIN		
Ruch ogółem														
R03_01_06805_2023														
Dni tygodnia:		Styczeń	Luty	Marzec	Kwiecień	Maj	Czerwiec	Lipiec	Sierpień	Wrzesień	Październik	Listopad	Grudzień	Cały rok
1. Poniedziałki	a	1310	1275	1267	1353	1284	1243	1320	1188	1373	1466	1507	1521	1342
	b	1,013	0,980	0,971	1,001	1,057	1,021	0,998	0,984	1,028	1,040	1,018	1,059	1,015
	c	0,976	0,950	0,944	1,008	0,957	0,926	0,983	0,885	1,023	1,092	1,123	1,133	1,000
2. Wtorki	a	1336	1299	1323	1480	1273	1211	1334	1316	1374	1470	1509	1550	1373
	b	1,033	0,998	1,013	1,095	1,048	0,995	1,008	1,090	1,029	1,043	1,019	1,079	1,038
	c	0,973	0,946	0,963	1,078	0,927	0,882	0,971	0,959	1,001	1,071	1,099	1,129	1,000
3. Środy	a	1375	1332	1345	1469	1243	1283	1330	1282	1409	1531	1553	1492	1387
	b	1,063	1,024	1,030	1,087	1,024	1,054	1,005	1,062	1,055	1,087	1,049	1,038	1,048
	c	0,992	0,960	0,970	1,059	0,896	0,925	0,959	0,925	1,016	1,104	1,120	1,075	1,000
4. Czwartki	a	1429	1363	1341	1401	1196	1270	1397	1299	1423	1421	1500	1574	1384
	b	1,105	1,047	1,027	1,037	0,984	1,043	1,056	1,076	1,066	1,008	1,013	1,096	1,046
	c	1,032	0,985	0,968	1,012	0,864	0,917	1,009	0,938	1,028	1,026	1,084	1,137	1,000
5. Piątki	a	1286	1286	1292	1411	1087	1161	1274	1092	1269	1319	1394	1476	1279
	b	0,994	0,988	0,990	1,044	0,895	0,954	0,963	0,905	0,950	0,936	0,941	1,028	0,967
	c	1,006	1,006	1,010	1,103	0,850	0,908	0,996	0,854	0,992	1,031	1,090	1,154	1,000
6. Soboty	a	1264	1301	1301	1214	1131	1166	1242	1015	1201	1287	1433	1410	1247
	b	0,977	1,000	0,997	0,898	0,931	0,958	0,939	0,841	0,899	0,914	0,968	0,981	0,943
	c	1,014	1,043	1,043	0,973	0,907	0,935	0,996	0,814	0,963	1,032	1,149	1,130	1,000
7. Niedziele	a	1201	1253	1253	1286	1227	1224	1373	1239	1350	1354	1523	1213	1291
	b	0,929	0,963	0,960	0,951	1,010	1,006	1,038	1,026	1,011	0,961	1,028	0,845	0,976
	c	0,930	0,970	0,970	0,996	0,950	0,948	1,064	0,959	1,045	1,048	1,179	0,940	1,000
8. Dni robocze	a	1348	1311	1315	1426	1219	1230	1330	1241	1365	1444	1493	1519	1353
	b	1,042	1,007	1,008	1,055	1,004	1,011	1,006	1,028	1,022	1,025	1,008	1,057	1,023
	c	0,996	0,969	0,972	1,053	0,901	0,909	0,983	0,917	1,008	1,067	1,103	1,122	1,000
9. Święta	a	964	-	-	1204	1307	1123	-	1120	-	-	1343	1278	1191
	b	0,745	-	-	0,890	1,076	0,923	-	0,928	-	-	0,907	0,890	0,900
	c	0,809	-	-	1,010	1,097	0,943	-	0,940	-	-	1,127	1,073	1,000
10. Niedziele i święta	a	1122	1253	1253	1258	1253	1204	1373	1215	1350	1354	1463	1232	1277
	b	0,868	0,963	0,960	0,931	1,032	0,989	1,038	1,006	1,011	0,961	0,988	0,858	0,966
	c	0,878	0,981	0,981	0,985	0,981	0,942	1,075	0,951	1,056	1,060	1,145	0,964	1,000
11. Wszystkie dni	a	1303	1301	1303	1370	1210	1220	1324	1201	1343	1407	1480	1465	1327
	b	1,000	1,000	1,000	1,000	1,000	1,000	1,000	1,000	1,000	1,000	1,000	1,000	1,000
	c	0,982	0,981	0,982	1,032	0,911	0,919	0,998	0,905	1,012	1,060	1,115	1,104	1,000

Legenda:

- a = średni dobowy ruch danego dnia (dni) tygodnia
- b = $\frac{\text{średni dobowy ruch danego dnia (dni) tygodnia w miesiącu}}{\text{średni dobowy ruch we wszystkie dni miesiąca}}$
- c = $\frac{\text{średni dobowy ruch danego dnia (dni) tygodnia w miesiącu}}{\text{średni dobowy ruch danego dnia (dni) tygodnia w roku}}$

Sezonowe i tygodniowe wahania ruchu dobowego pojazdów ogółem w latach



Stacja nr **06805**

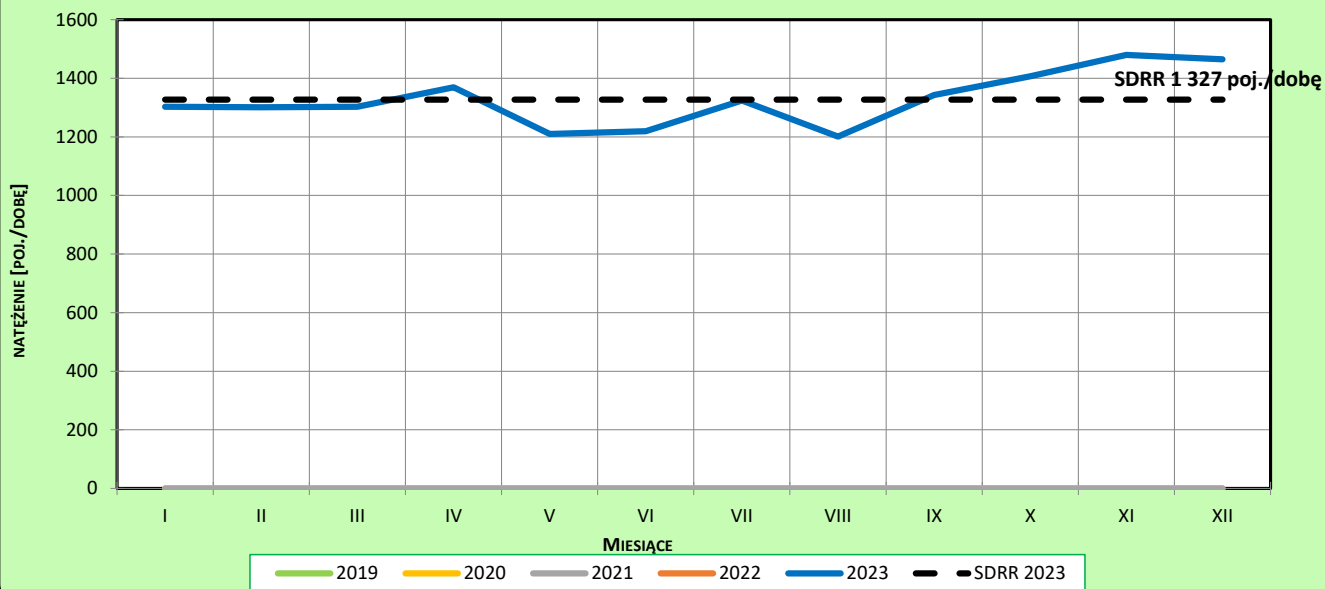
Miejscowość: Koroszczyń
Odcinek: KOROSZCZYN - WÓLKA DOBRYŃSK
Typ stacji: KAS

Rok: 2023
Numer drogi: 68
Oddział: LUBLIN

Ruch ogółem

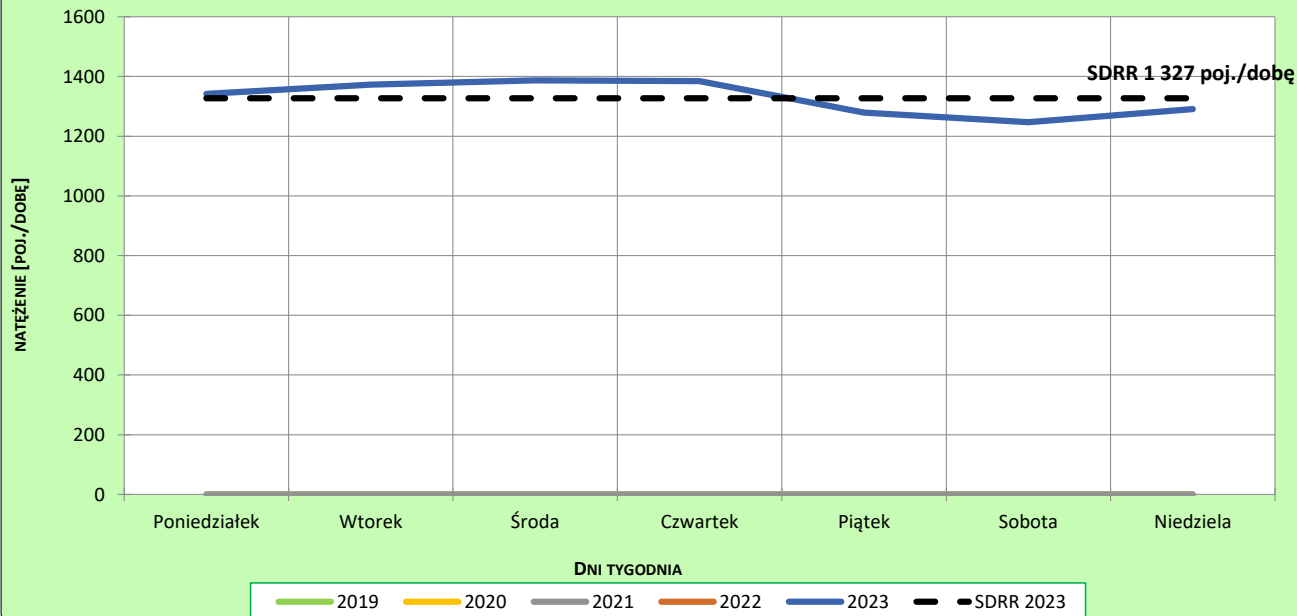
R03_02-1_06805_2023

Sezonowe wahania ruchu dobowego



R03_02-2_06805_2023

Tygodniowe wahania ruchu dobowego



Dobowe wahania ruchu pojazdów ogółem



Generalna Dyrekcja
Dróg Krajowych i Autostrad

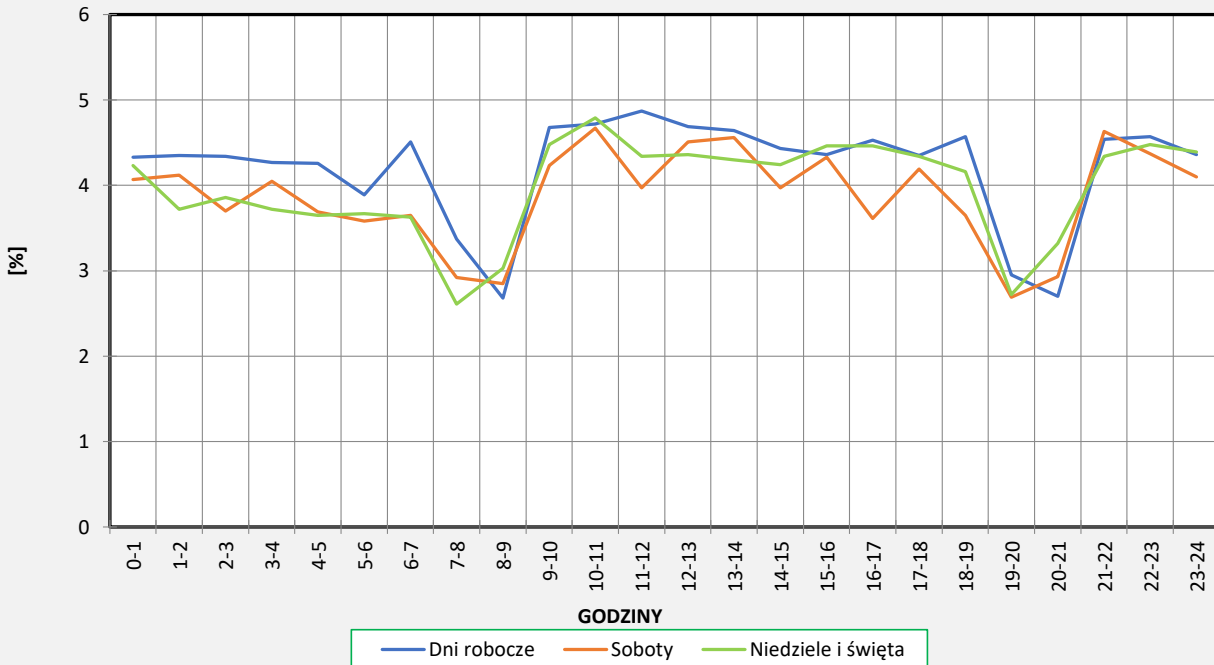
Stacja nr 06805

Miejscowość: Koroszczyń **Rok:** 2023
Odcinek: KOROSZCZYŃ - WÓLKA DOBRYŃSK **Numer drogi:** 68
Typ stacji: KAS **Oddział:** LUBLIN

Ruch ogółem

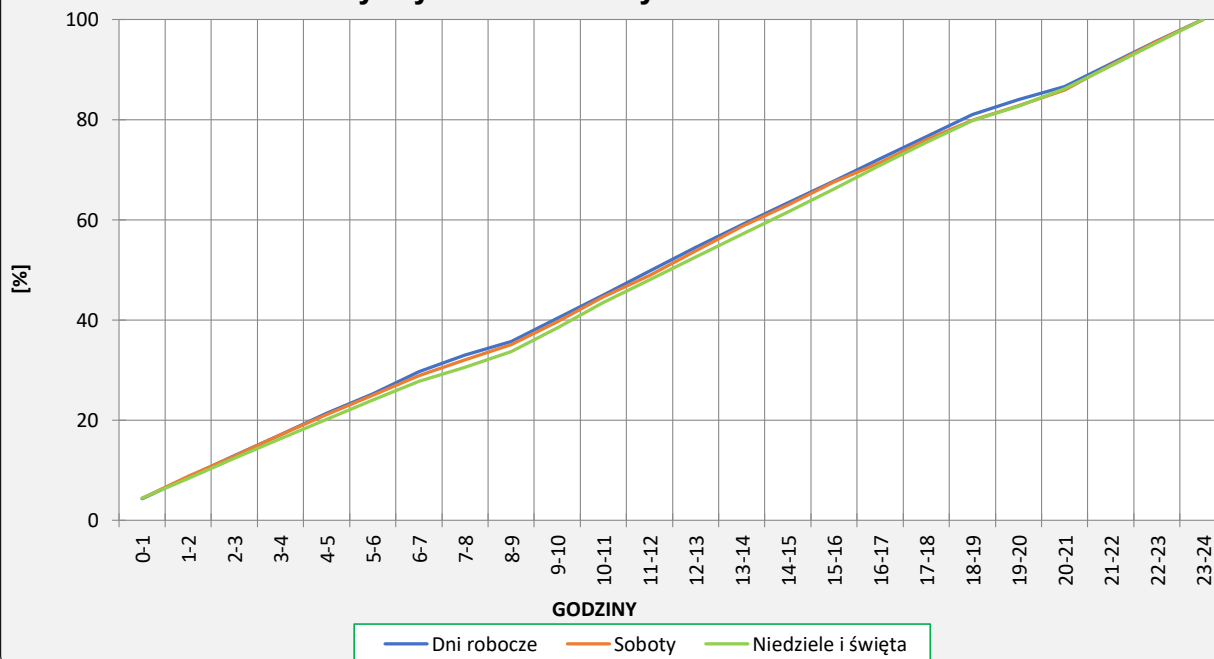
R03_03-1_06805_2023

Dobowe wahania ruchu



R03_03-2_06805_2023

Dystrybuanta dobowych wahań ruchu



Uśrednione dobowe rozkłady ruchu dla wybranych dni tygodnia, dla pojazdów lekkich i ciężkich



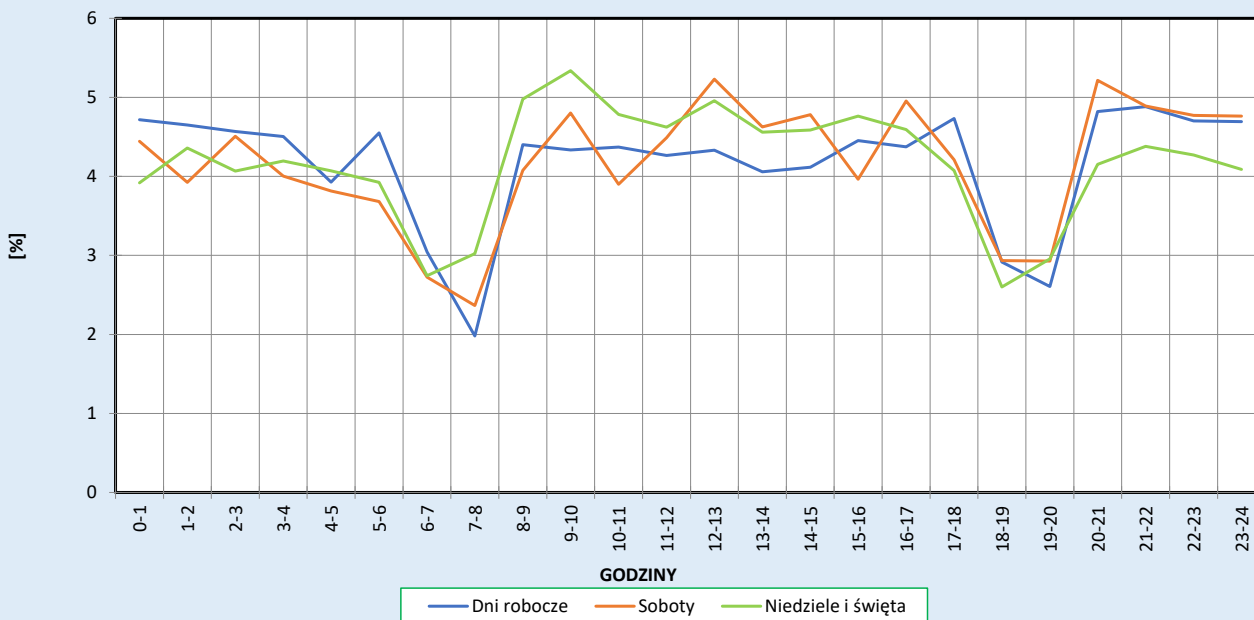
Stacja nr 06805

Miejscowość: Koroszczyń
Odcinek: KOROSZCZYN - WÓLKA DOBRYŃSKA
Typ stacji: KAS

Rok: 2023
Numer drogi: 68
Oddział: LUBLIN

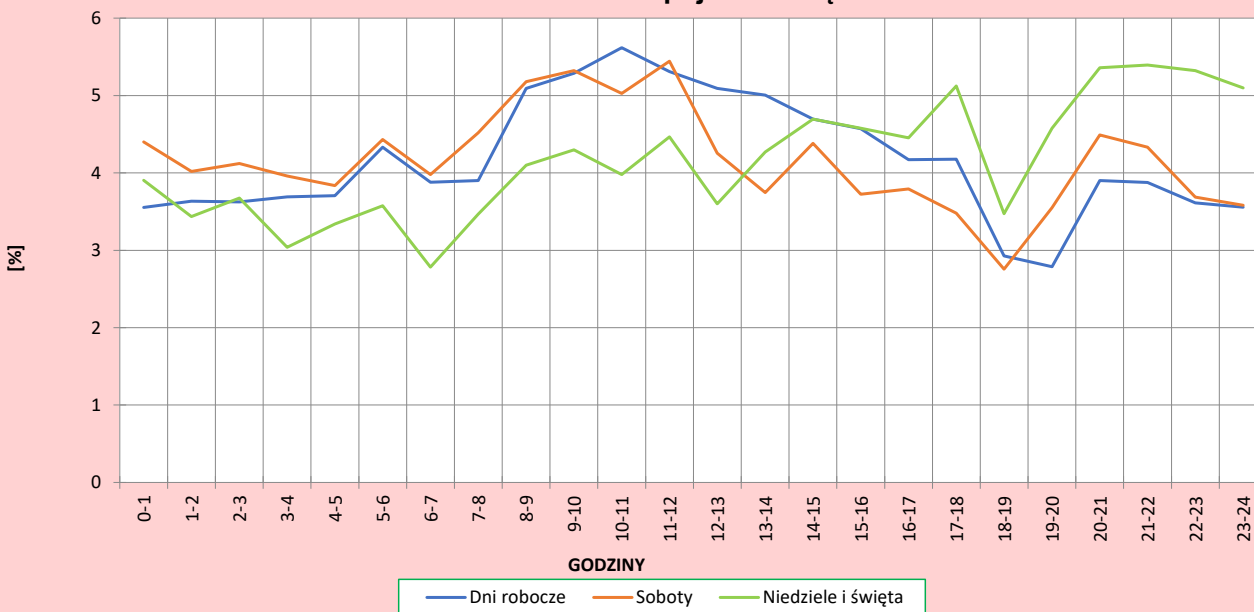
R03_04-1_06805_2023

Dobowe wahania ruchu pojazdów lekkich



R03_04-2_06805_2023

Dobowe wahania ruchu pojazdów ciężkich



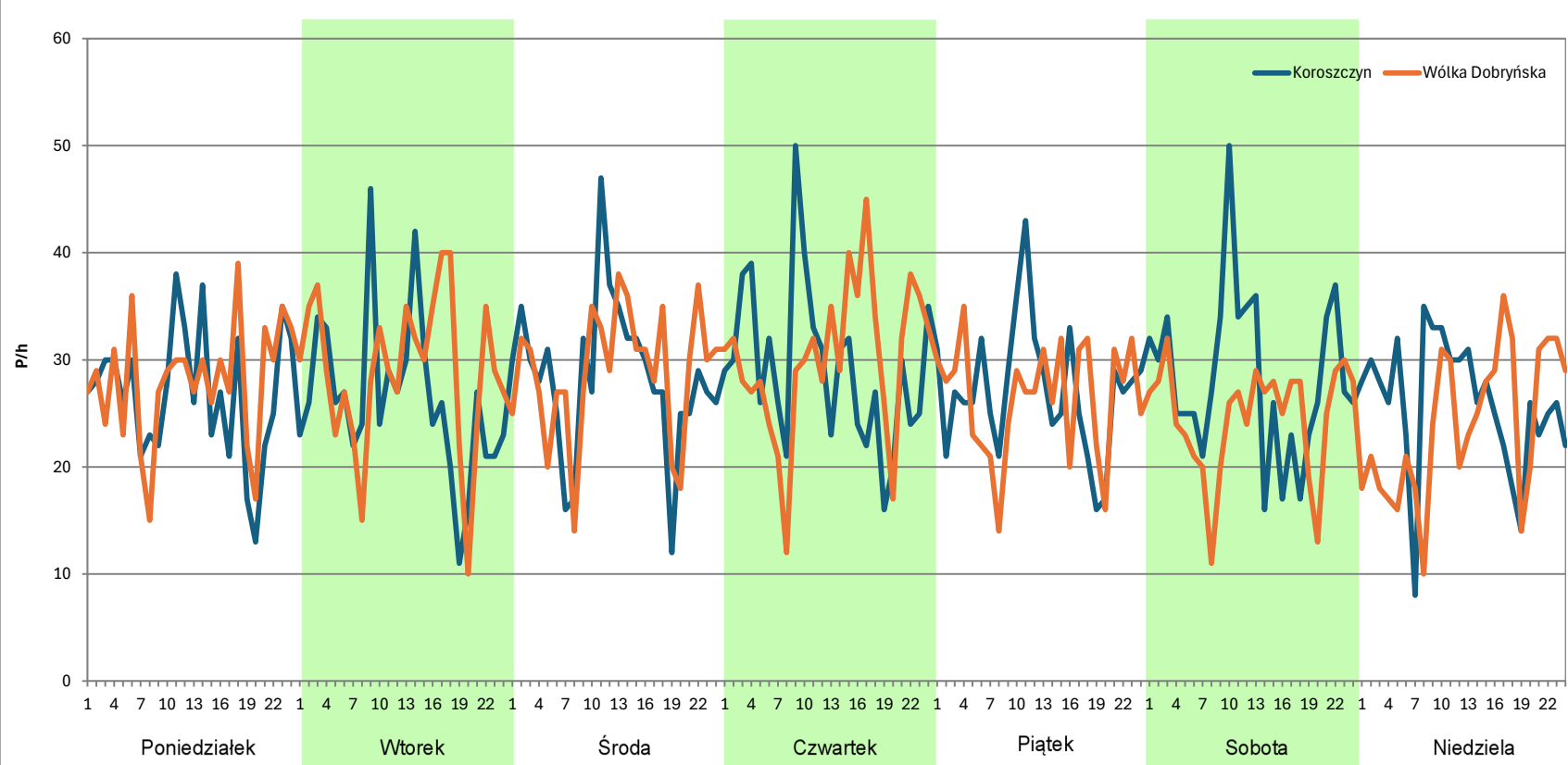
Analiza ruchu pojazdów ogółem w poszczególnych dniach tygodnia dla każdego miesiąca, w podziale na kierunki ruchu



Stacja nr 06805

Miejscowość: Koroszczyn **Rok:** 2023
Odcinek: KOROSZCZYN - WÓLKA DOBRYŃSKA **Numer drogi:** 68
Typ stacji: KAS **Oddział:** LUBLIN
Miesiąc: Styczeń R03_07-1_06805_2023

Dzień tygodnia	Poniedziałek		Wtorek		Środa		Czwartek		Piątek		Sobota		Niedziela	
Kierunek	Koroszczyn	Wólka Dobryńska	Koroszczyn	Wólka Dobryńska	Koroszczyn	Wólka Dobryńska	Koroszczyn	Wólka Dobryńska	Koroszczyn	Wólka Dobryńska	Koroszczyn	Wólka Dobryńska	Koroszczyn	Wólka Dobryńska
SDR	646	671	633	695	682	692	704	723	652	635	680	592	622	575
Razem	1317		1328		1374		1427		1287		1272		1197	
Podział procentowy	49,05%	50,95%	47,67%	52,33%	49,64%	50,36%	49,33%	50,67%	50,66%	49,34%	53,46%	46,54%	51,96%	48,04%



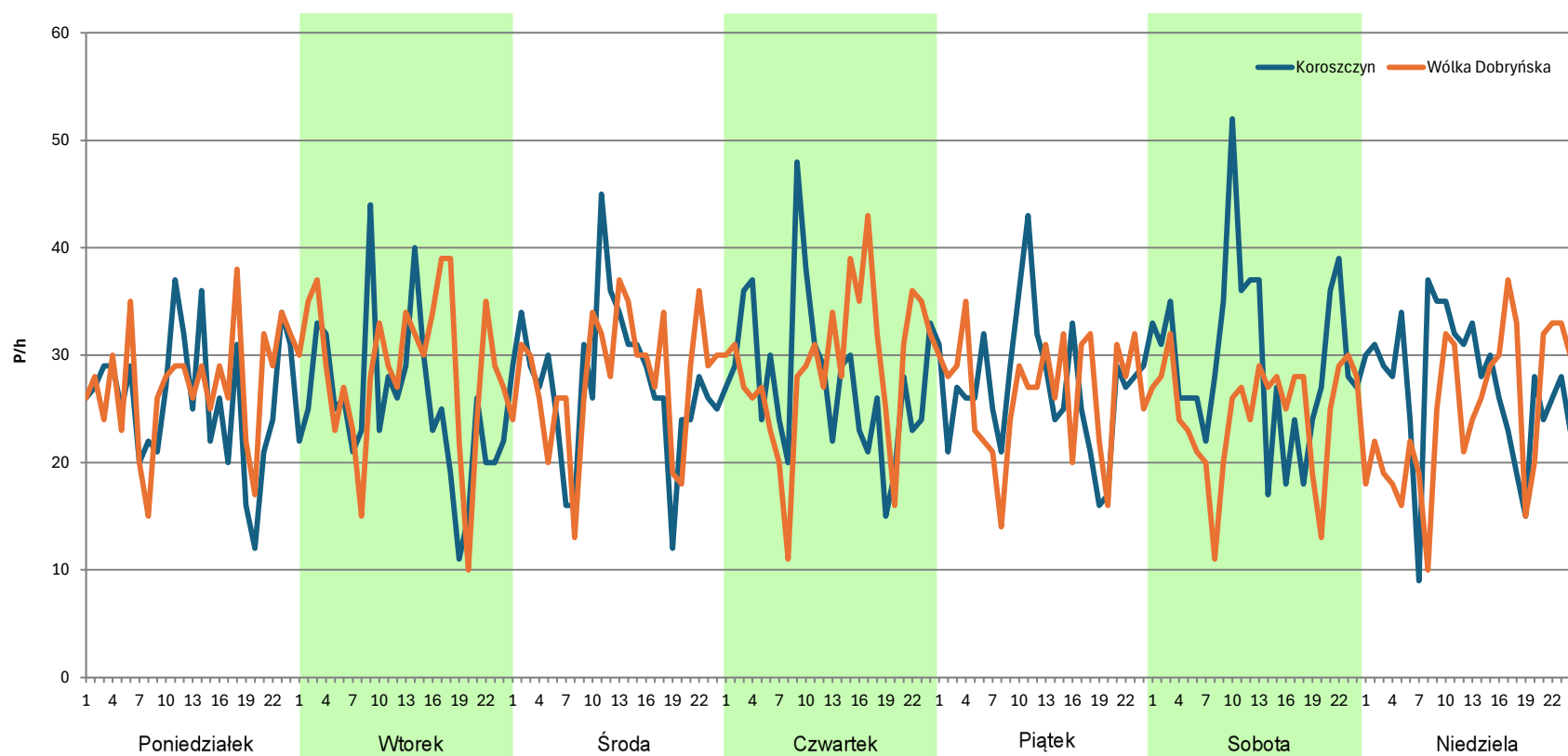
Analiza ruchu pojazdów ogółem w poszczególnych dniach tygodnia dla każdego miesiąca, w podziale na kierunki ruchu



Stacja nr 06805

Miejscowość: Koroszczyn **Rok:** 2023
Odcinek: KOROSZCZYN - WÓLKA DOBRYŃSKA **Numer drogi:** 68
Typ stacji: KAS **Oddział:** LUBLIN
Miesiąc: Luty R03_07-1_06805_2023

Dzień tygodnia	Poniedziałek		Wtorek		Środa		Czwartek		Piątek		Sobota		Niedziela	
Kierunek	Koroszczyn	Wólka Dobryńska	Koroszczyn	Wólka Dobryńska	Koroszczyn	Wólka Dobryńska	Koroszczyn	Wólka Dobryńska	Koroszczyn	Wólka Dobryńska	Koroszczyn	Wólka Dobryńska	Koroszczyn	Wólka Dobryńska
SDR	622	652	608	691	659	670	666	696	652	635	709	592	658	595
Razem	1274		1299		1329		1362		1287		1301		1253	
Podział procentowy	48,82%	51,18%	46,81%	53,19%	49,59%	50,41%	48,90%	51,10%	50,66%	49,34%	54,50%	45,50%	52,51%	47,49%



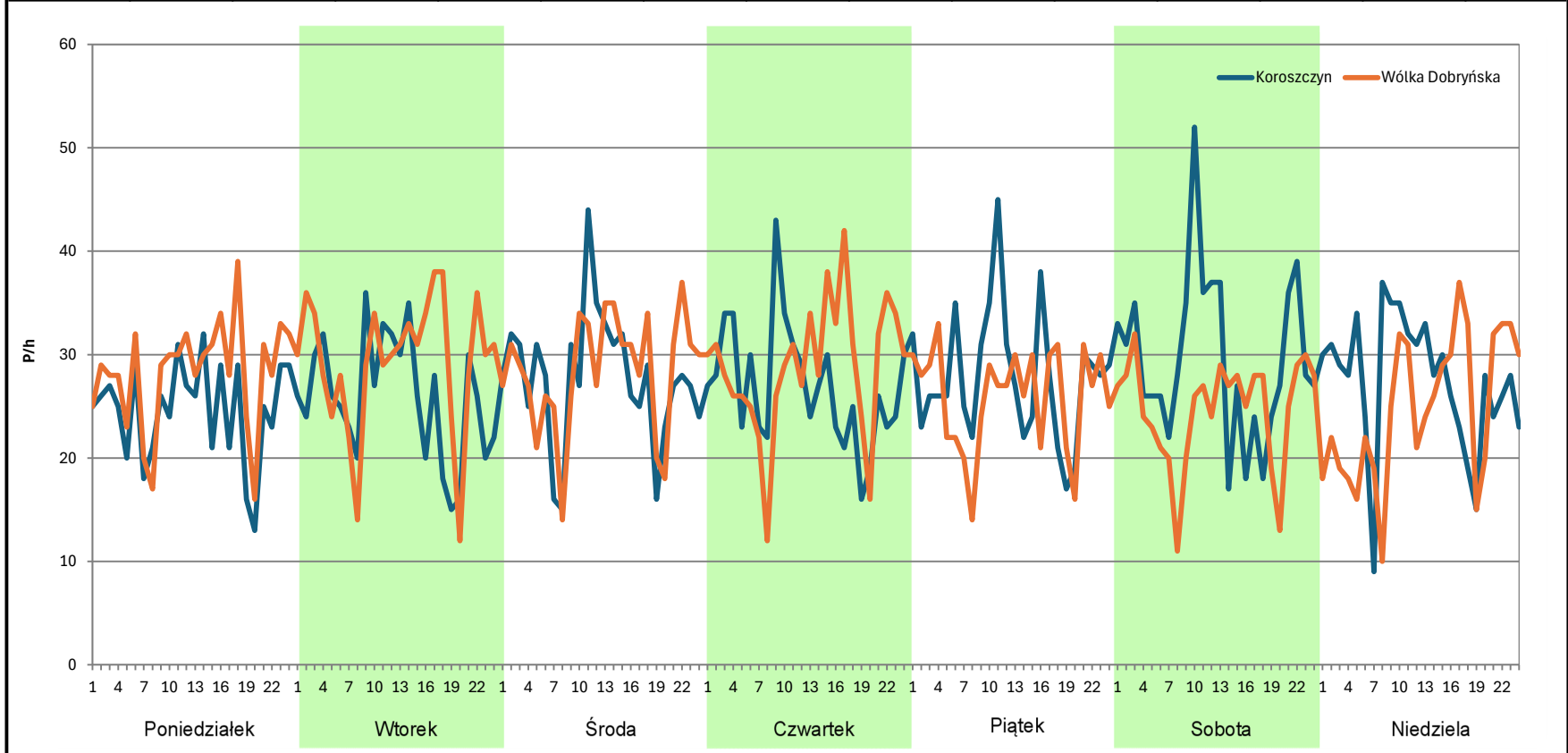
Analiza ruchu pojazdów ogółem w poszczególnych dniach tygodnia dla każdego miesiąca, w podziale na kierunki ruchu



Stacja nr 06805

Miejscowość: Koroszczyn **Rok:** 2023
Odcinek: KOROSZCZYN - WÓLKA DOBRYŃSKA **Numer drogi:** 68
Typ stacji: KAS **Oddział:** LUBLIN
Miesiąc: Marzec R03_07-1_06805_2023

Dzień tygodnia	Poniedziałek		Wtorek		Środa		Czwartek		Piątek		Sobota		Niedziela	
Kierunek	Koroszczyn	Wólka Dobryńska	Koroszczyn	Wólka Dobryńska	Koroszczyn	Wólka Dobryńska	Koroszczyn	Wólka Dobryńska	Koroszczyn	Wólka Dobryńska	Koroszczyn	Wólka Dobryńska	Koroszczyn	Wólka Dobryńska
SDR	592	677	620	704	664	681	646	691	669	623	709	592	658	595
Razem	1269		1324		1345		1337		1292		1301		1253	
Podział procentowy	46,65%	53,35%	46,83%	53,17%	49,37%	50,63%	48,32%	51,68%	51,78%	48,22%	54,50%	45,50%	52,51%	47,49%



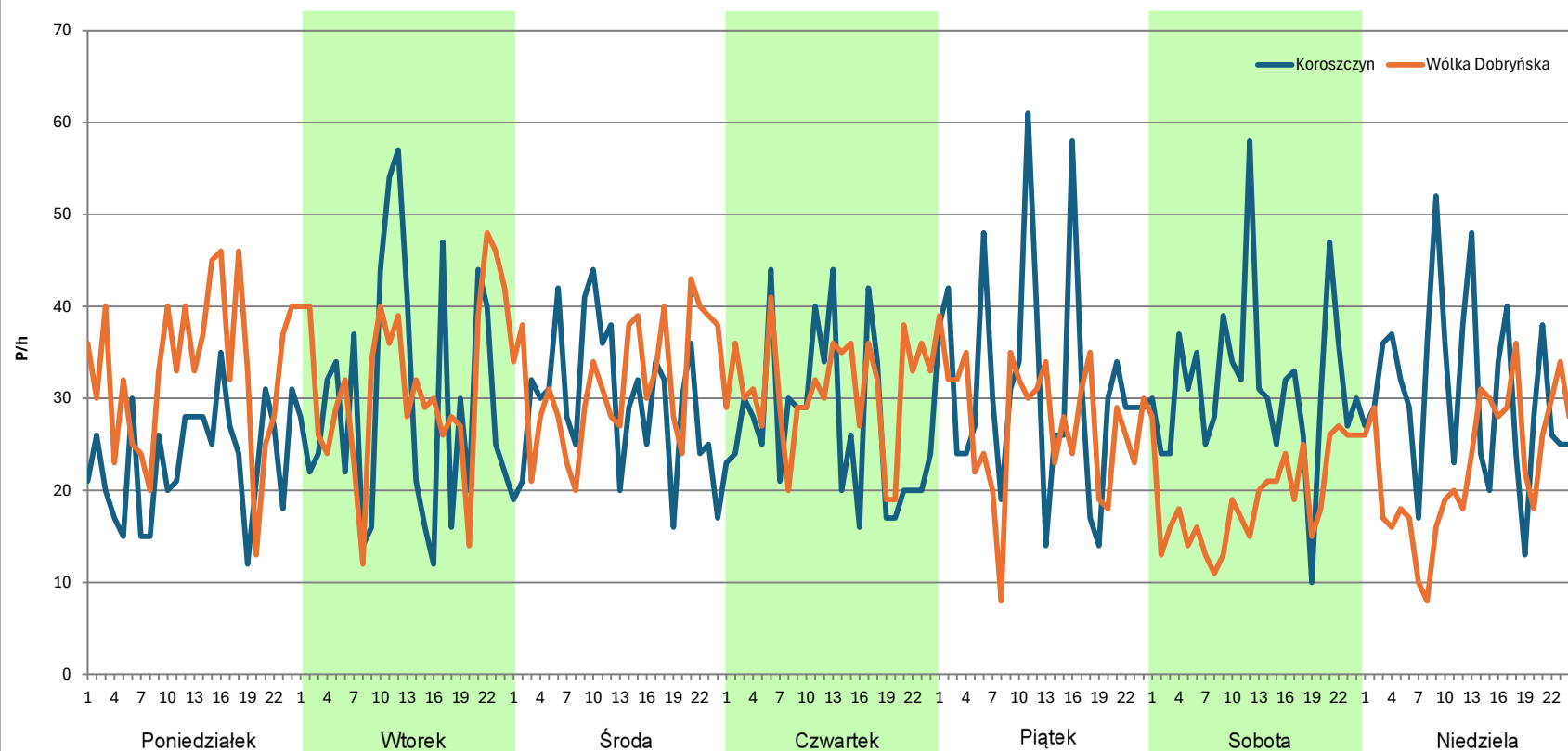
Analiza ruchu pojazdów ogółem w poszczególnych dniach tygodnia dla każdego miesiąca, w podziale na kierunki ruchu



Stacja nr 06805

Miejscowość: Koroszczyn **Rok:** 2023
Odcinek: KOROSZCZYN - WÓLKA DOBRYŃSKA **Numer drogi:** 68
Typ stacji: KAS **Oddział:** LUBLIN
Miesiąc: Kwiecień R03_07-1_06805_2023

Dzień tygodnia	Poniedziałek		Wtorek		Środa		Czwartek		Piątek		Sobota		Niedziela	
Kierunek	Koroszczyn	Wólka Dobryńska	Koroszczyn	Wólka Dobryńska	Koroszczyn	Wólka Dobryńska	Koroszczyn	Wólka Dobryńska	Koroszczyn	Wólka Dobryńska	Koroszczyn	Wólka Dobryńska	Koroszczyn	Wólka Dobryńska
SDR	561	791	718	764	707	764	657	743	755	660	754	461	737	550
Razem	1352		1482		1471		1400		1415		1215		1287	
Podział procentowy	41,49%	58,51%	48,45%	51,55%	48,06%	51,94%	46,93%	53,07%	53,36%	46,64%	62,06%	37,94%	57,26%	42,74%



Analiza ruchu pojazdów ogółem w poszczególnych dniach tygodnia dla każdego miesiąca, w podziale na kierunki ruchu



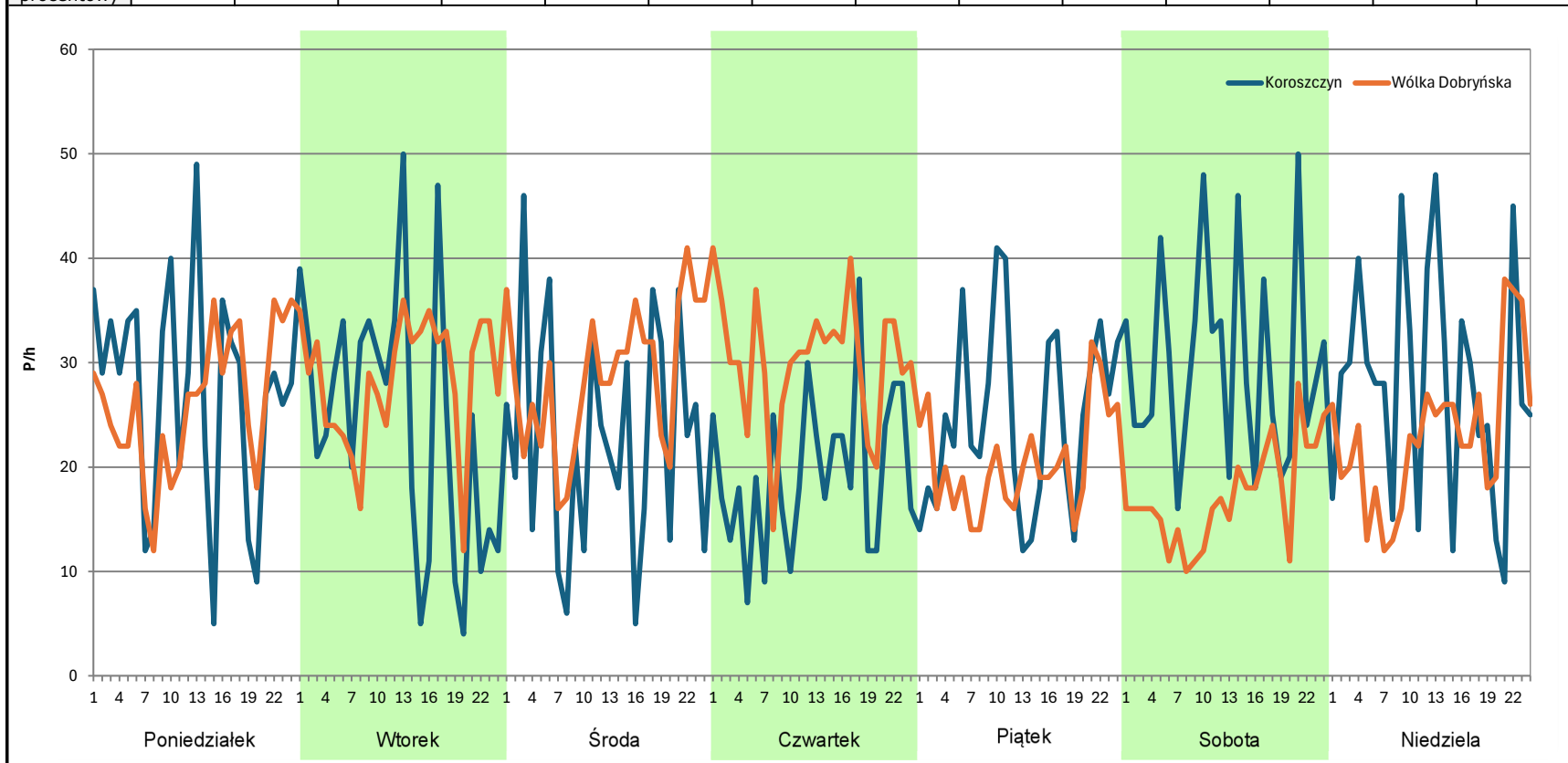
Stacja nr 06805

Miejscowość: Koroszczyn
Odcinek: KOROSZCZYN - WÓLKA DOBRYŃSKA
Typ stacji: KAS
Miesiąc: Maj

Rok: 2023
Numer drogi: 68
Oddział: LUBLIN

R03_07-1_06805_2023

Dzień tygodnia	Poniedziałek		Wtorek		Środa		Czwartek		Piątek		Sobota		Niedziela	
Kierunek	Koroszczyn	Wólka Dobryńska	Koroszczyn	Wólka Dobryńska	Koroszczyn	Wólka Dobryńska	Koroszczyn	Wólka Dobryńska	Koroszczyn	Wólka Dobryńska	Koroszczyn	Wólka Dobryńska	Koroszczyn	Wólka Dobryńska
SDR	652	630	588	681	550	691	469	728	593	492	718	413	670	555
Razem	1282		1269		1241		1197		1085		1131		1225	
Podział procentowy	50,86%	49,14%	46,34%	53,66%	44,32%	55,68%	39,18%	60,82%	54,65%	45,35%	63,48%	36,52%	54,69%	45,31%



Analiza ruchu pojazdów ogółem w poszczególnych dniach tygodnia dla każdego miesiąca, w podziale na kierunki ruchu



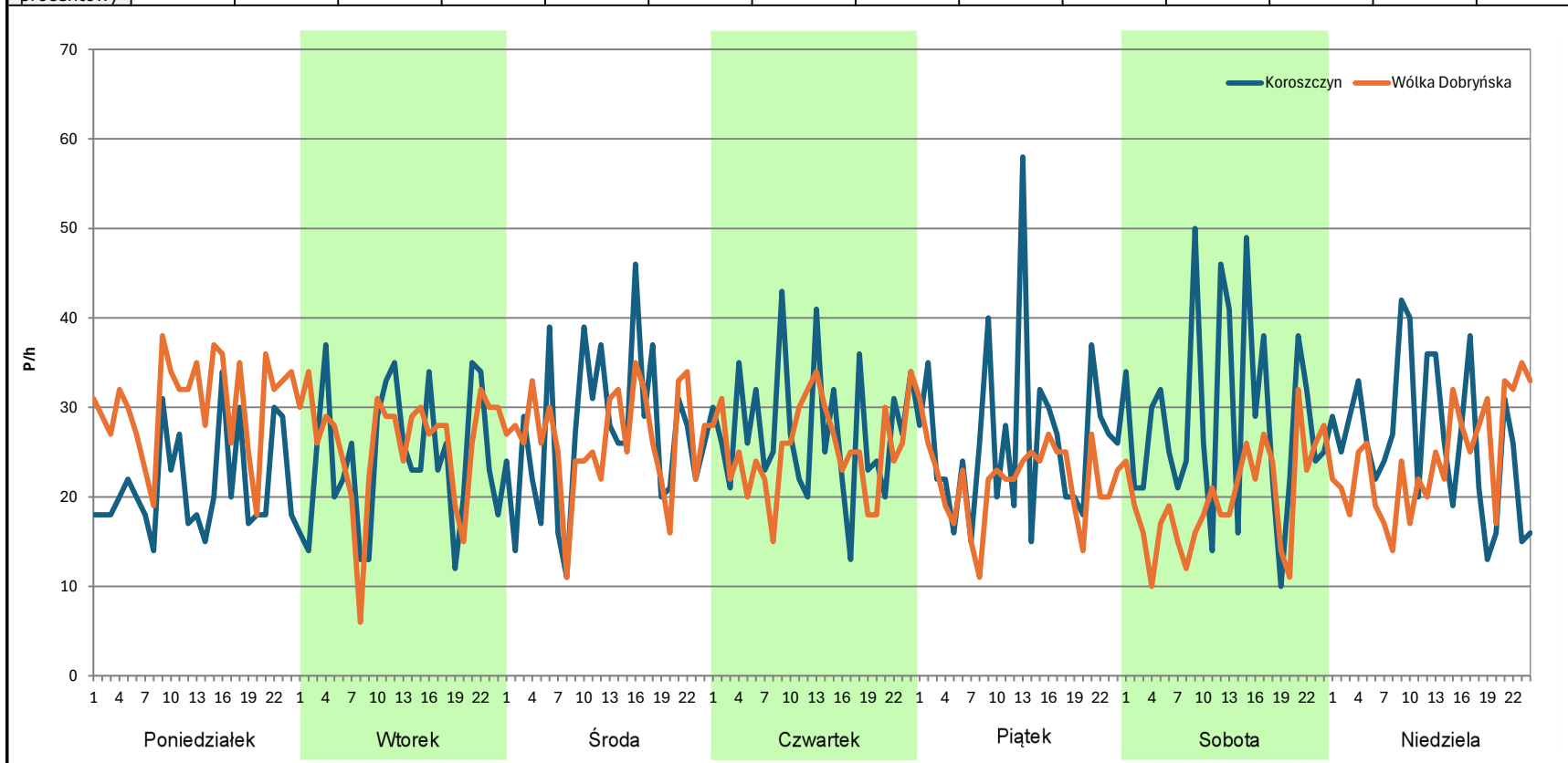
Stacja nr 06805

Miejscowość: Koroszczyn
Odcinek: KOROSZCZYN - WÓŁKA DOBRYŃSKA
Typ stacji: KAS
Miesiąc: Czerwiec

Rok: 2023
Numer drogi: 68
Oddział: LUBLIN

R03_07-1_06805_2023

Dzień tygodnia	Poniedziałek		Wtorek		Środa		Czwartek		Piątek		Sobota		Niedziela	
Kierunek	Koroszczyn	Wólka Dobryńska	Koroszczyn	Wólka Dobryńska	Koroszczyn	Wólka Dobryńska	Koroszczyn	Wólka Dobryńska	Koroszczyn	Wólka Dobryńska	Koroszczyn	Wólka Dobryńska	Koroszczyn	Wólka Dobryńska
SDR	513	729	581	626	646	637	658	615	634	527	690	478	638	586
Razem	1242		1207		1283		1273		1161		1168		1224	
Podział procentowy	41,30%	58,70%	48,14%	51,86%	50,35%	49,65%	51,69%	48,31%	54,61%	45,39%	59,08%	40,92%	52,12%	47,88%



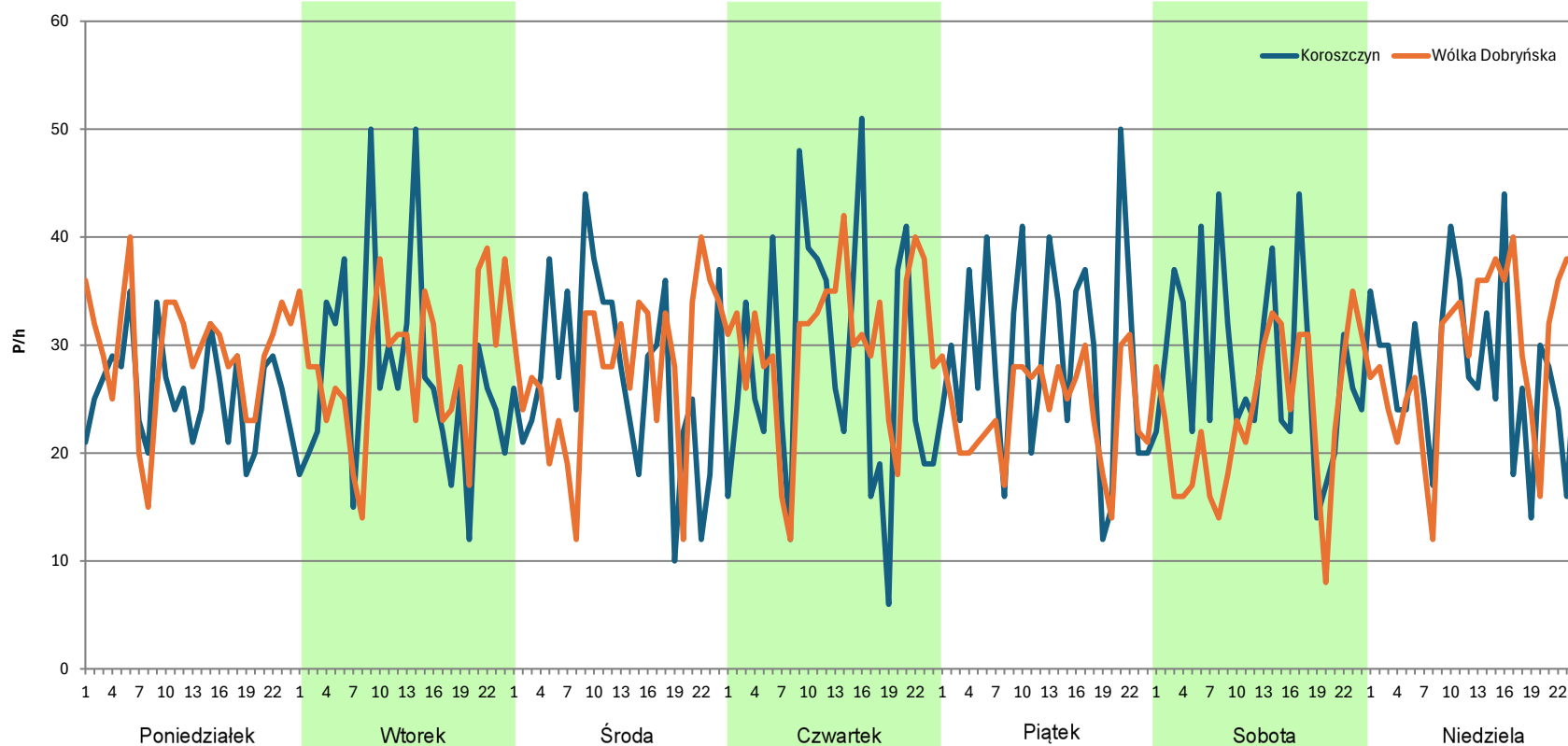
Analiza ruchu pojazdów ogółem w poszczególnych dniach tygodnia dla każdego miesiąca, w podziale na kierunki ruchu



Stacja nr 06805

Miejscowość: Koroszczyn **Rok:** 2023
Odcinek: KOROSZCZYN - WÓLKA DOBRYŃSKA **Numer drogi:** 68
Typ stacji: KAS **Oddział:** LUBLIN
Miesiąc: Lipiec R03_07-1_06805_2023

Dzień tygodnia	Poniedziałek		Wtorek		Środa		Czwartek		Piątek		Sobota		Niedziela	
Kierunek	Koroszczyn	Wólka Dobryńska	Koroszczyn	Wólka Dobryńska	Koroszczyn	Wólka Dobryńska	Koroszczyn	Wólka Dobryńska	Koroszczyn	Wólka Dobryńska	Koroszczyn	Wólka Dobryńska	Koroszczyn	Wólka Dobryńska
SDR	616	706	651	683	659	668	672	724	695	581	677	564	666	710
Razem	1322		1334		1327		1396		1276		1241		1376	
Podział procentowy	46,60%	53,40%	48,80%	51,20%	49,66%	50,34%	48,14%	51,86%	54,47%	45,53%	54,55%	45,45%	48,40%	51,60%



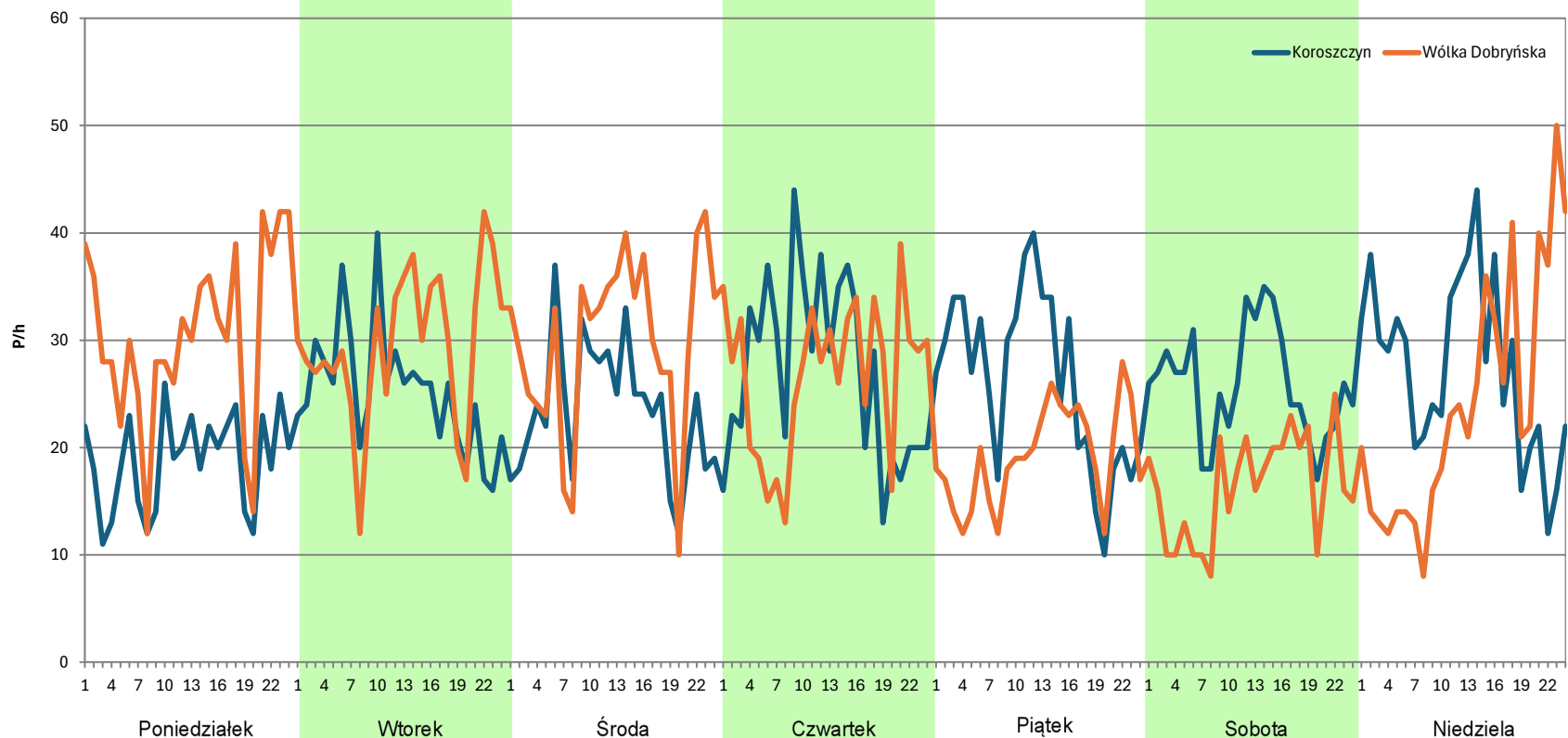
Analiza ruchu pojazdów ogółem w poszczególnych dniach tygodnia dla każdego miesiąca, w podziale na kierunki ruchu



Stacja nr 06805

Miejscowość: Koroszczyn **Rok:** 2023
Odcinek: KOROSZCZYN - WÓLKA DOBRYŃSKA **Numer drogi:** 68
Typ stacji: KAS **Oddział:** LUBLIN
Miesiąc: Sierpień R03_07-1_06805_2023

Dzień tygodnia	Poniedziałek		Wtorek		Środa		Czwartek		Piątek		Sobota		Niedziela	
Kierunek	Koroszczyn	Wólka Dobryńska	Koroszczyn	Wólka Dobryńska	Koroszczyn	Wólka Dobryńska	Koroszczyn	Wólka Dobryńska	Koroszczyn	Wólka Dobryńska	Koroszczyn	Wólka Dobryńska	Koroszczyn	Wólka Dobryńska
SDR	452	733	606	710	564	718	652	646	630	461	620	393	659	583
Razem	1185		1316		1282		1298		1091		1013		1242	
Podział procentowy	38,14%	61,86%	46,05%	53,95%	43,99%	56,01%	50,23%	49,77%	57,75%	42,25%	61,20%	38,80%	53,06%	46,94%



Analiza ruchu pojazdów ogółem w poszczególnych dniach tygodnia dla każdego miesiąca, w podziale na kierunki ruchu



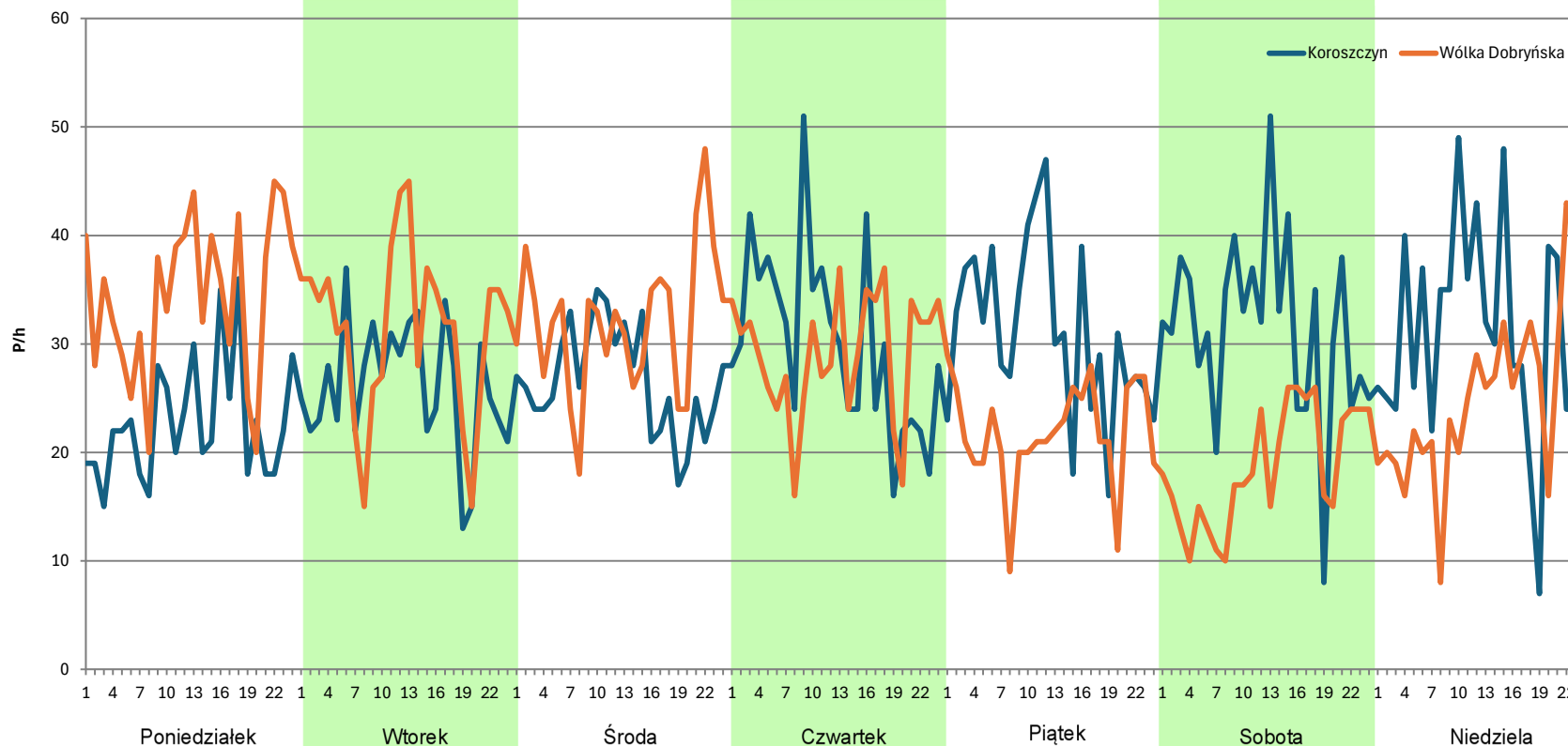
Stacja nr 06805

Miejscowość: Koroszczyń
Odcinek: KOROSZCZYŃ - WÓLKA DOBRYŃSKA
Typ stacji: KAS
Miesiąc: Wrzesień

Rok: 2023
Numer drogi: 68
Oddział: LUBLIN

R03_07-1_06805_2023

Dzień tygodnia	Poniedziałek		Wtorek		Środa		Czwartek		Piątek		Sobota		Niedziela	
Kierunek	Koroszczyń	Wólka Dobryńska	Koroszczyń	Wólka Dobryńska	Koroszczyń	Wólka Dobryńska	Koroszczyń	Wólka Dobryńska	Koroszczyń	Wólka Dobryńska	Koroszczyń	Wólka Dobryńska	Koroszczyń	Wólka Dobryńska
SDR	547	826	627	753	640	769	723	698	744	525	754	447	736	615
Razem	1373		1380		1409		1421		1269		1201		1351	
Podział procentowy	39,84%	60,16%	45,43%	54,57%	45,42%	54,58%	50,88%	49,12%	58,63%	41,37%	62,78%	37,22%	54,48%	45,52%



Analiza ruchu pojazdów ogółem w poszczególnych dniach tygodnia dla każdego miesiąca, w podziale na kierunki ruchu



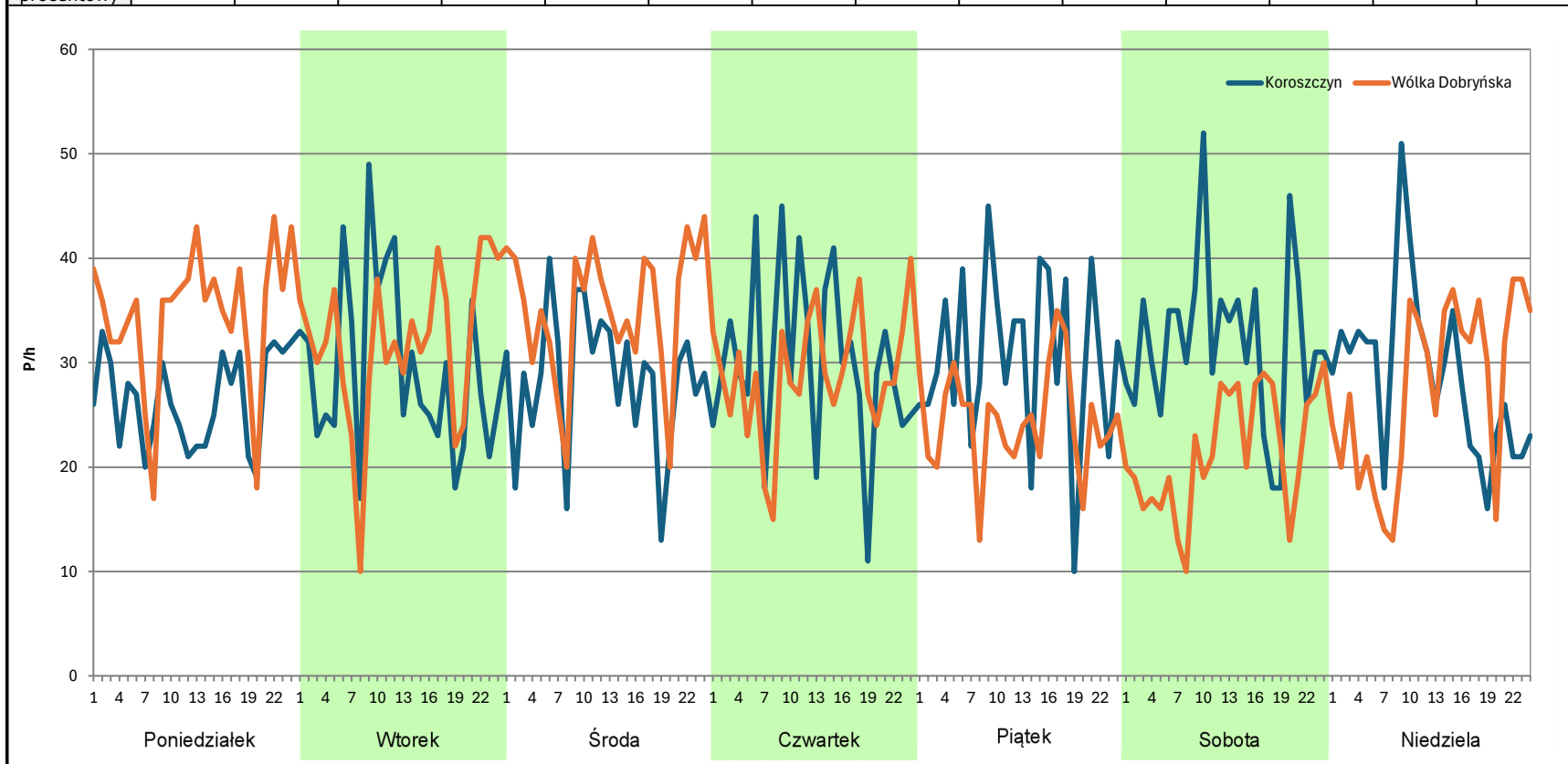
Stacja nr 06805

Miejscowość: Koroszczyn
Odcinek: KOROSZCZYN - WÓLKA DOBRYŃSKA
Typ stacji: KAS
Miesiąc: Październik

Rok: 2023
Numer drogi: 68
Oddział: LUBLIN

R03_07-1_06805_2023

Dzień tygodnia	Poniedziałek		Wtorek		Środa		Czwartek		Piątek		Sobota		Niedziela	
Kierunek	Koroszczyn	Wólka Dobryńska	Koroszczyn	Wólka Dobryńska	Koroszczyn	Wólka Dobryńska	Koroszczyn	Wólka Dobryńska	Koroszczyn	Wólka Dobryńska	Koroszczyn	Wólka Dobryńska	Koroszczyn	Wólka Dobryńska
SDR	636	831	709	766	685	844	721	697	731	589	767	518	691	662
Razem	1467		1475		1529		1418		1320		1285		1353	
Podział procentowy	43,35%	56,65%	48,07%	51,93%	44,80%	55,20%	50,85%	49,15%	55,38%	44,62%	59,69%	40,31%	51,07%	48,93%



Analiza ruchu pojazdów ogółem w poszczególnych dniach tygodnia dla każdego miesiąca, w podziale na kierunki ruchu



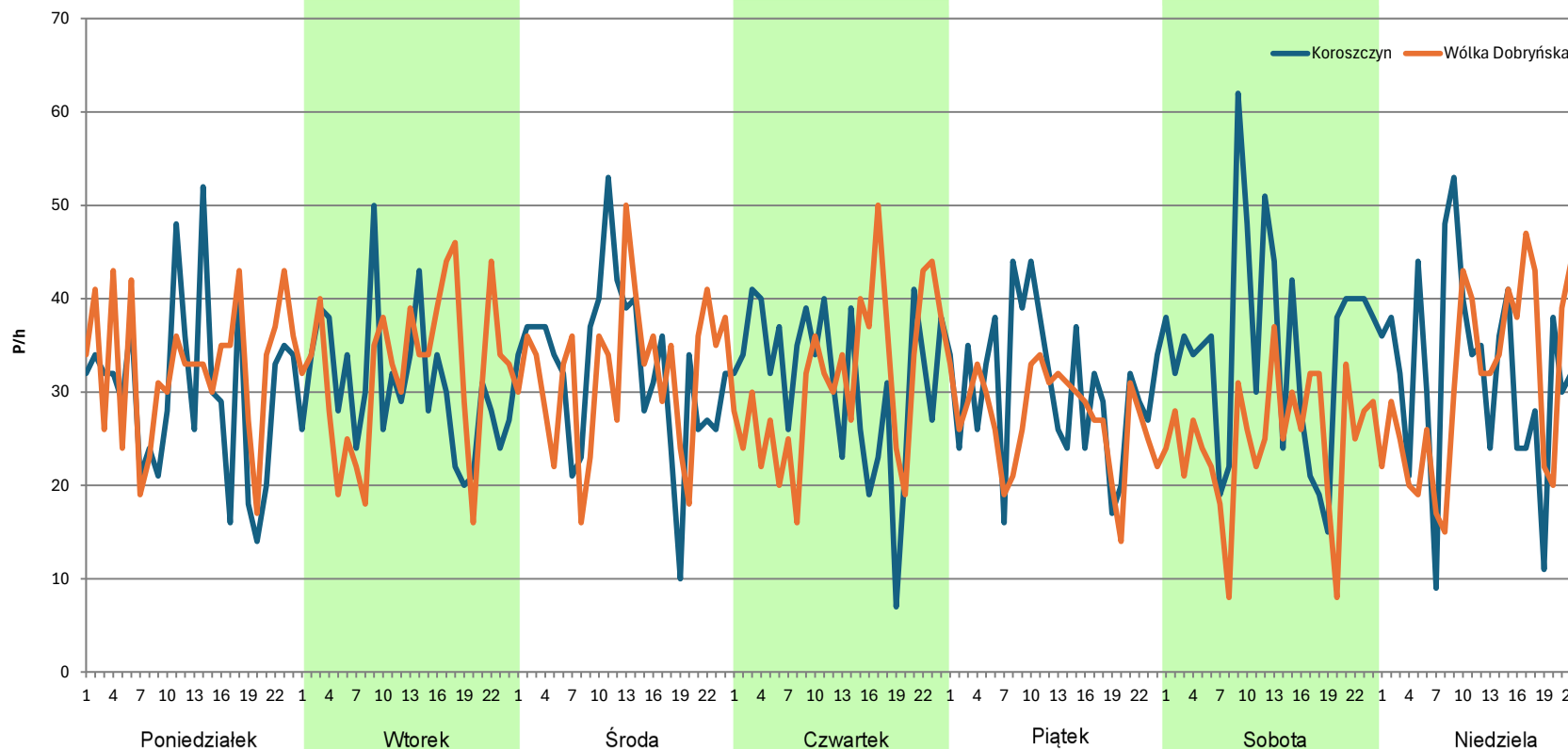
Stacja nr 06805

Miejscowość: Koroszczyn
Odcinek: KOROSZCZYN - WÓLKA DOBRYŃSKA
Typ stacji: KAS
Miesiąc: Listopad

Rok: 2023
Numer drogi: 68
Oddział: LUBLIN

R03_07-1_06805_2023

Dzień tygodnia	Poniedziałek		Wtorek		Środa		Czwartek		Piątek		Sobota		Niedziela	
Kierunek	Koroszczyn	Wólka Dobryńska	Koroszczyn	Wólka Dobryńska	Koroszczyn	Wólka Dobryńska	Koroszczyn	Wólka Dobryńska	Koroszczyn	Wólka Dobryńska	Koroszczyn	Wólka Dobryńska	Koroszczyn	Wólka Dobryńska
SDR	724	785	732	777	780	771	751	749	734	657	832	600	760	765
Razem	1509		1509		1551		1500		1391		1432		1525	
Podział procentowy	47,98%	52,02%	48,51%	51,49%	50,29%	49,71%	50,07%	49,93%	52,77%	47,23%	58,10%	41,90%	49,84%	50,16%



Analiza ruchu pojazdów ogółem w poszczególnych dniach tygodnia dla każdego miesiąca, w podziale na kierunki ruchu



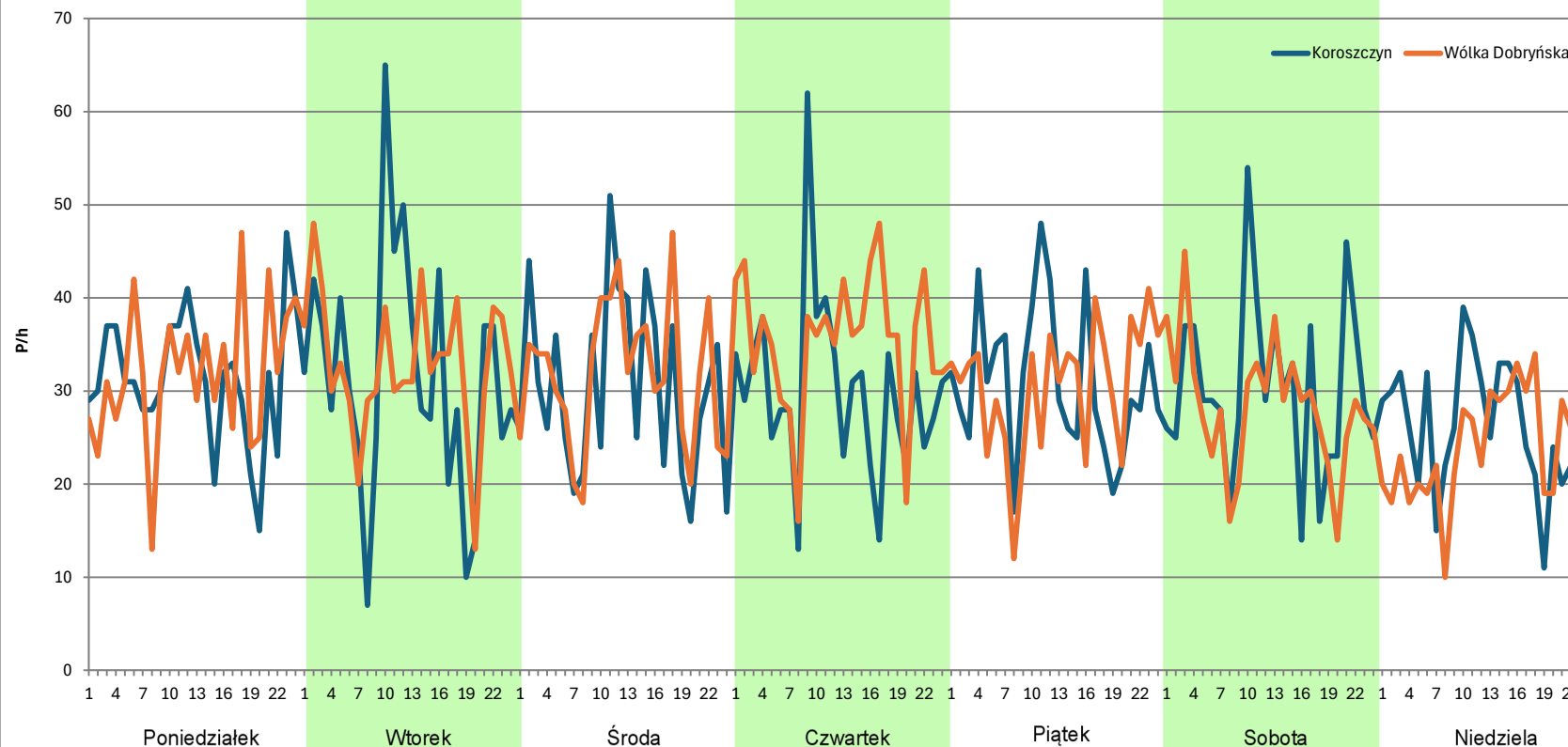
Stacja nr 06805

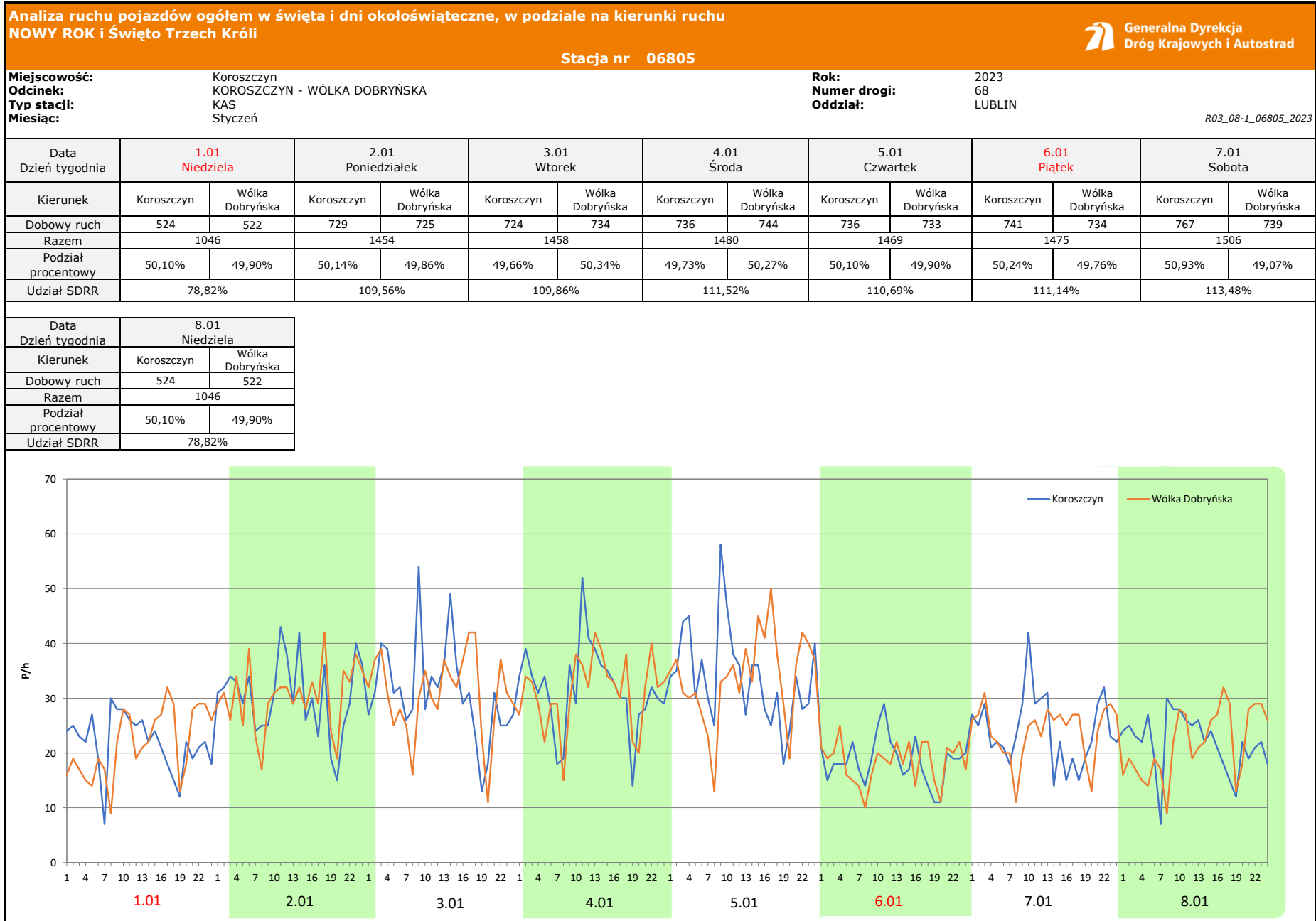
Miejscowość: Koroszczyn
Odcinek: KOROSZCZYN - WÓLKA DOBRYŃSKA
Typ stacji: KAS
Miesiąc: Grudzień

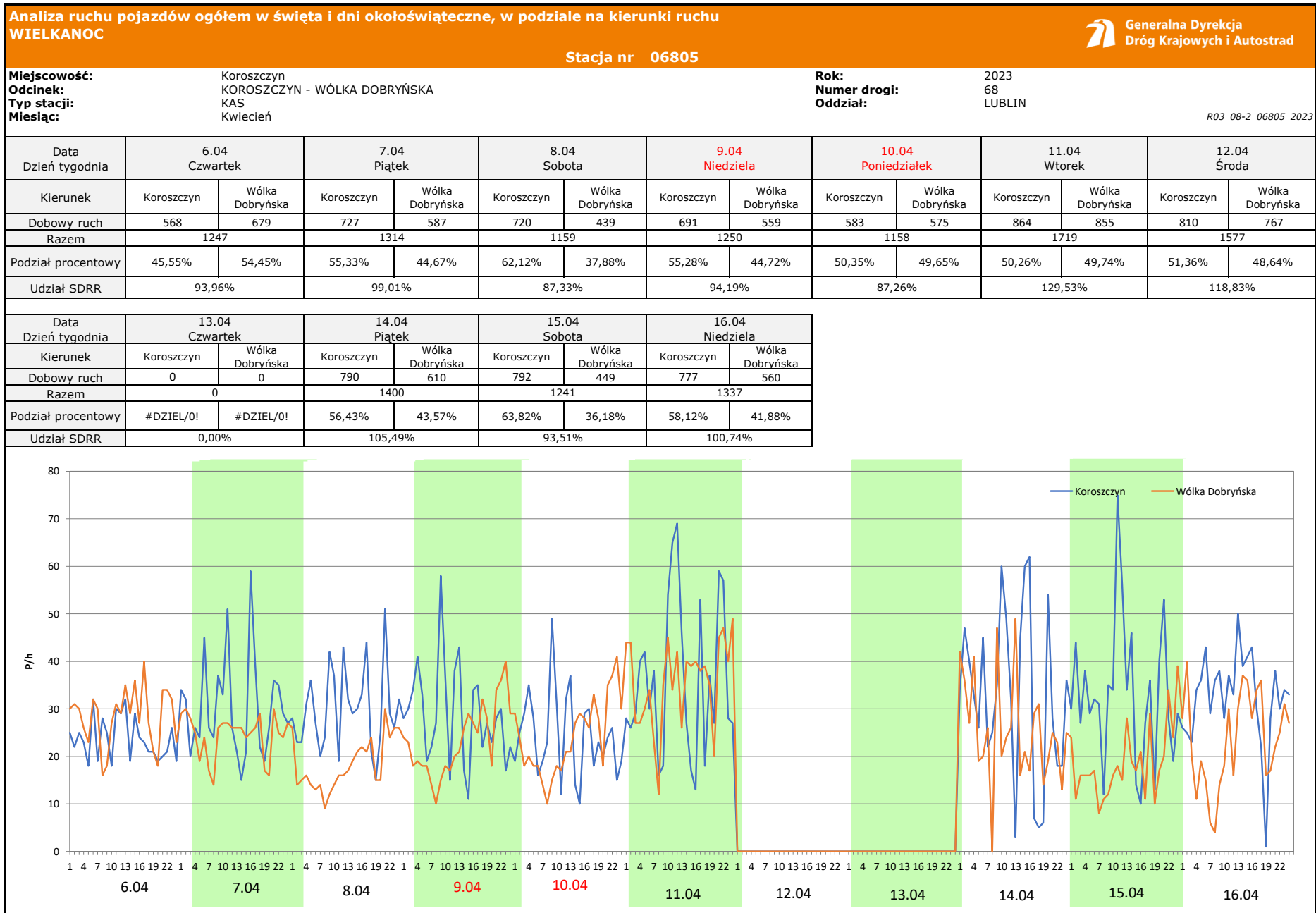
Rok: 2023
Numer drogi: 68
Oddział: LUBLIN

R03_07-1_06805_2023

Dzień tygodnia	Poniedziałek		Wtorek		Środa		Czwartek		Piątek		Sobota		Niedziela	
Kierunek	Koroszczyn	Wólka Dobryńska	Koroszczyn	Wólka Dobryńska	Koroszczyn	Wólka Dobryńska	Koroszczyn	Wólka Dobryńska	Koroszczyn	Wólka Dobryńska	Koroszczyn	Wólka Dobryńska	Koroszczyn	Wólka Dobryńska
SDR	754	766	759	790	731	760	722	852	744	733	727	682	632	579
Razem	1520		1549		1491		1574		1477		1409		1211	
Podział procentowy	49,61%	50,39%	49,00%	51,00%	49,03%	50,97%	45,87%	54,13%	50,37%	49,63%	51,60%	48,40%	52,19%	47,81%








Analiza ruchu pojazdów ogółem w święta i dni okołoswiąteczne, w podziale na kierunki ruchu
1 - 3 MAJA

Stacja nr 06805

 **Generalna Dyrekcja Dróg Krajowych i Autostrad**

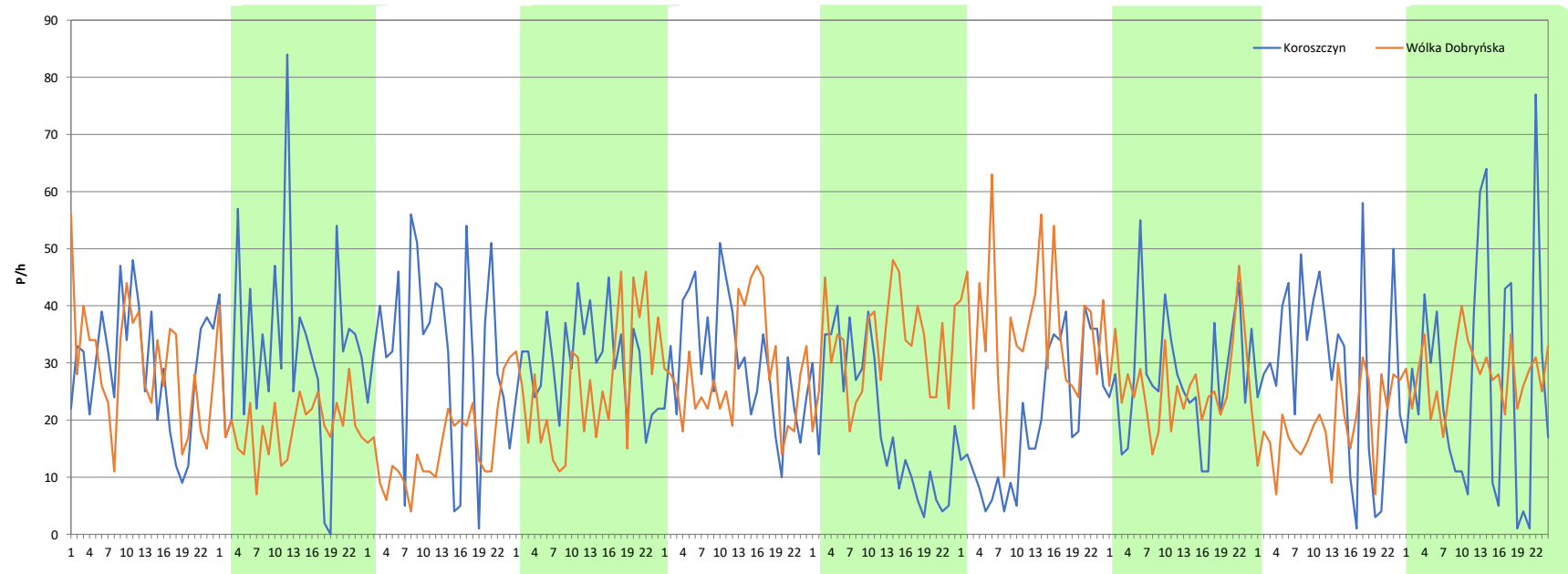
Miejscowość: Koroszczyn
Odcinek: KOROSZCZYN - WÓLKA DOBRYŃSKA
Typ stacji: KAS
Miesiąc: Maj

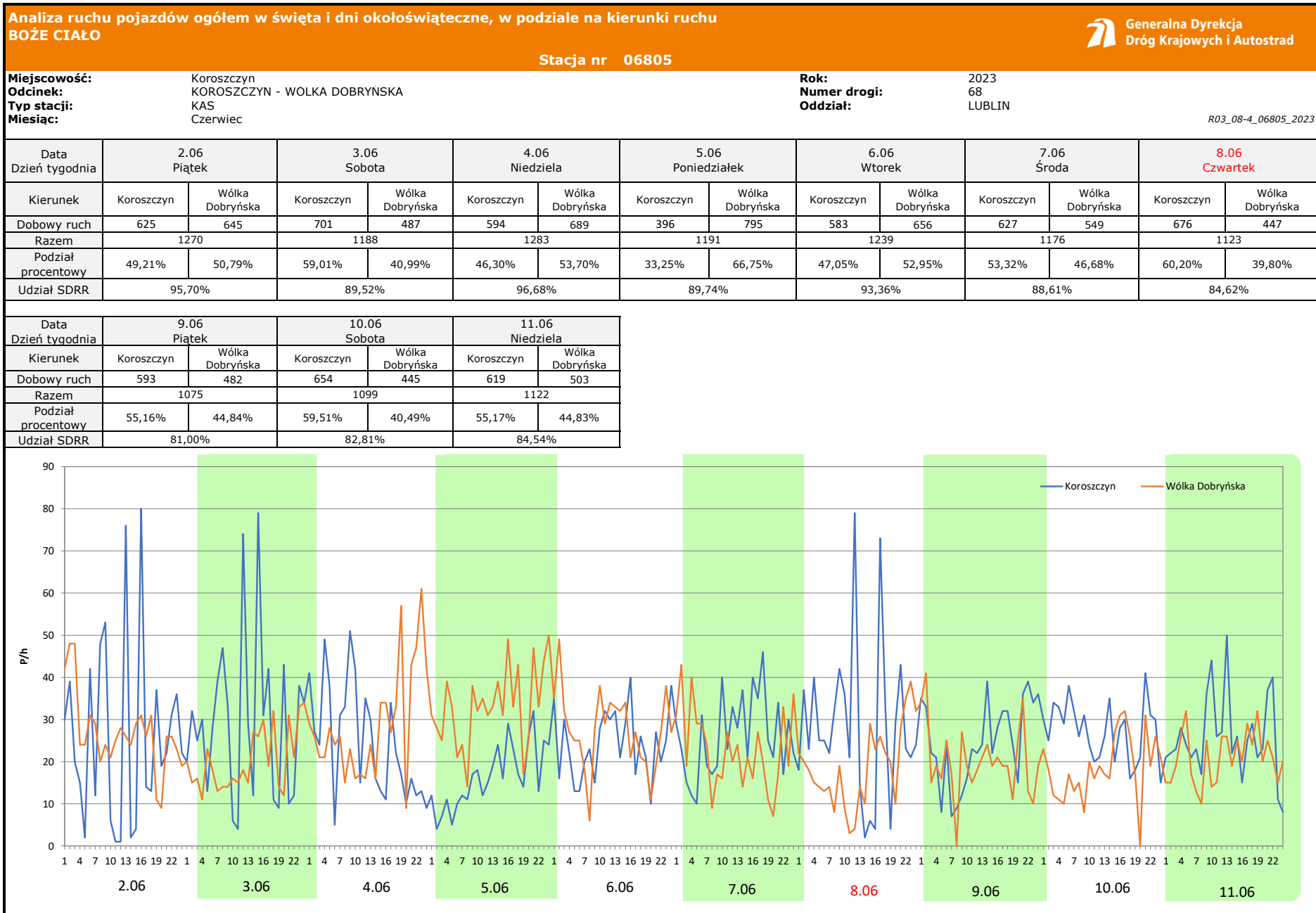
Rok: 2023
Numer drogi: 68
Oddział: LUBLIN

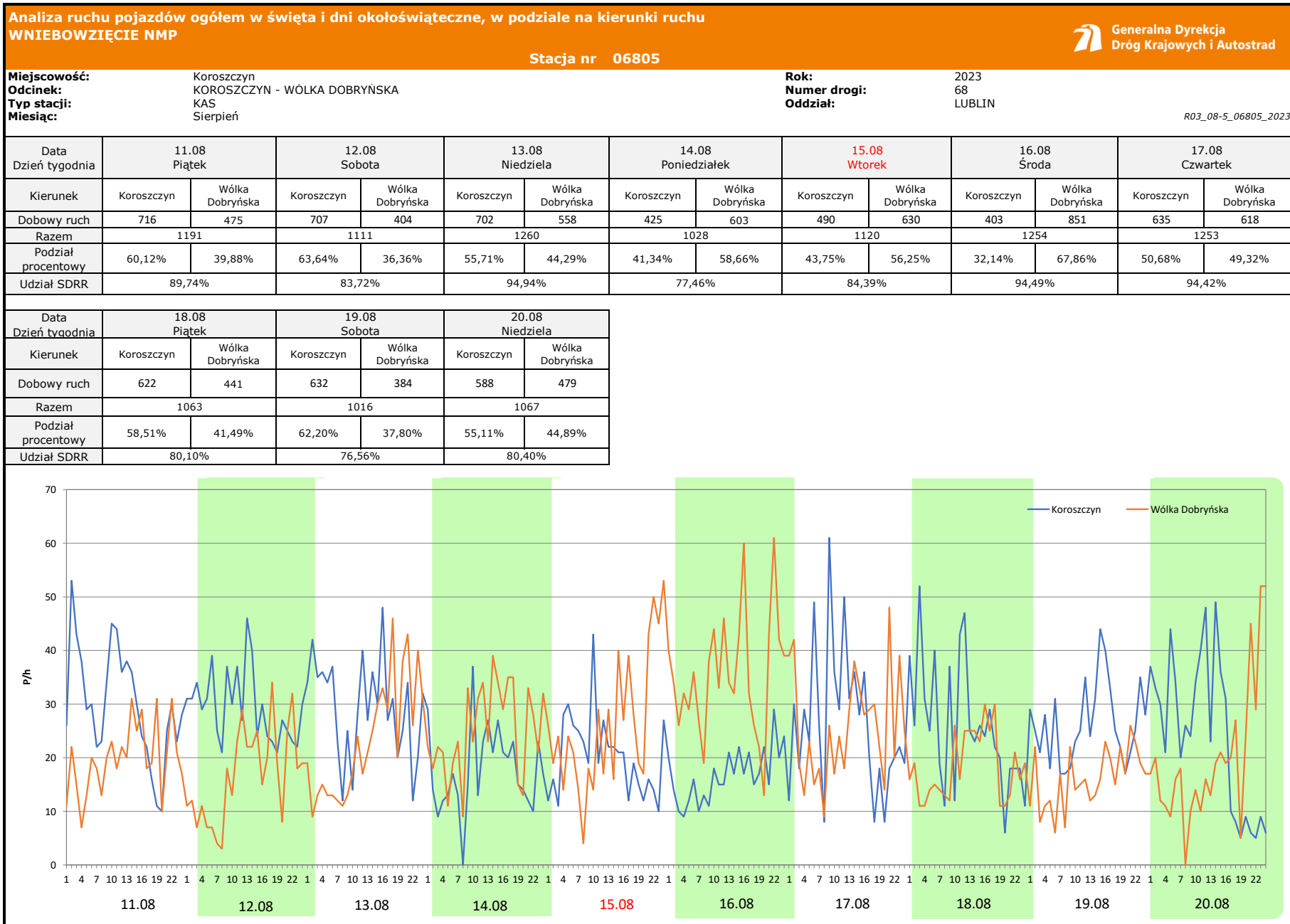
R03_08-3_06805_2023

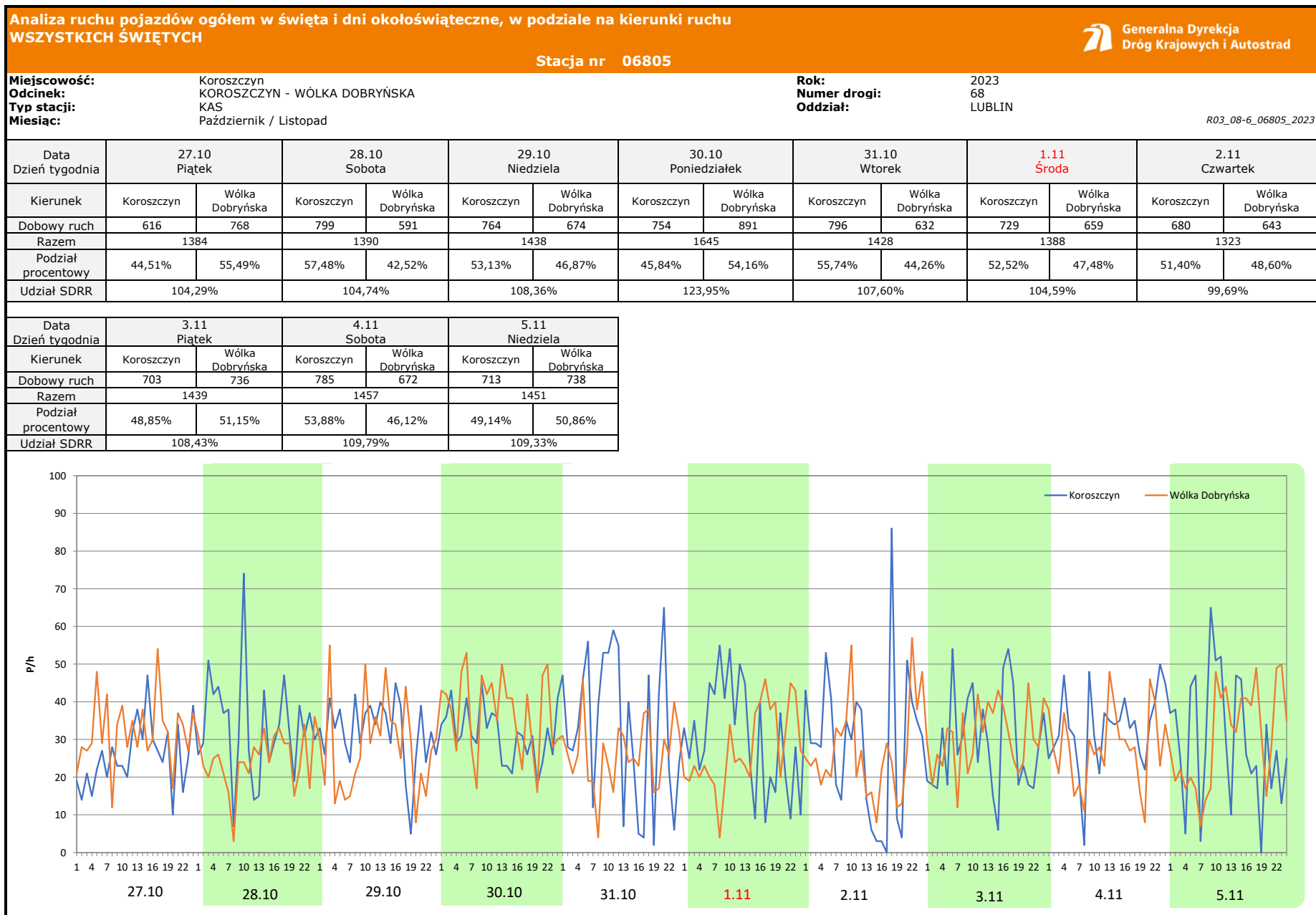
Data Dzień tygodnia	28.04 Piątek		29.04 Sobota		30.04 Niedziela		1.05 Poniedziałek		2.05 Wtorek		3.05 Środa		4.05 Czwartek	
Kierunek	Koroszczyn	Wólka Dobryńska	Koroszczyn	Wólka Dobryńska	Koroszczyn	Wólka Dobryńska	Koroszczyn	Wólka Dobryńska	Koroszczyn	Wólka Dobryńska	Koroszczyn	Wólka Dobryńska	Koroszczyn	Wólka Dobryńska
Dobowy ruch	703	705	788	472	757	366	729	633	721	686	474	778	470	866
Razem	1408		1260		1123		1362		1407		1252		1336	
Podział procentowy	49,93%	50,07%	62,54%	37,46%	67,41%	32,59%	53,52%	46,48%	51,24%	48,76%	37,86%	62,14%	35,18%	64,82%
Udział SDRR	106,09%		94,94%		84,62%		102,63%		106,02%		94,34%		100,67%	

Data Dzień tygodnia	5.05 Piątek		6.05 Sobota		7.05 Niedziela	
Kierunek	Koroszczyn	Wólka Dobryńska	Koroszczyn	Wólka Dobryńska	Koroszczyn	Wólka Dobryńska
Dobowy ruch	667	626	699	460	639	676
Razem	1293		1159		1315	
Podział procentowy	51,59%	48,41%	60,31%	39,69%	48,59%	51,41%
Udział SDRR	97,43%		87,33%		99,09%	









**Analiza ruchu pojazdów ogółem w święta i dni okołoswiąteczne, w podziale na kierunki ruchu
ŚWIĘTO NIEPODLEGŁOŚCI**



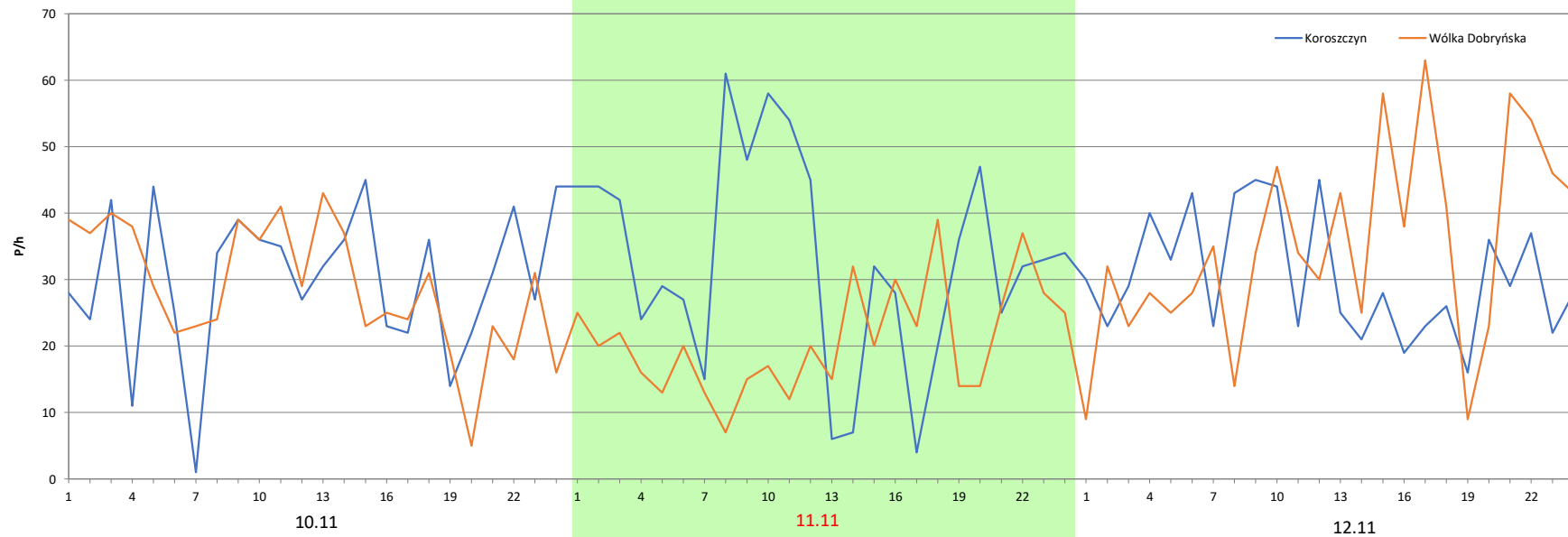
Stacja nr 06805

Miejscowość: Koroszczyn
Odcinek: KOROSZCZYN - WÓLKA DOBRYŃSKA
Typ stacji: KAS
Miesiąc: Listopad

Rok: 2023
Numer drogi: 68
Oddział: LUBLIN

R03_08-7_06805_2023

Data Dzień tygodnia	10.11 Piątek		11.11 Sobota		12.11 Niedziela	
Kierunek	Koroszczyn	Wólka Dobryńska	Koroszczyn	Wólka Dobryńska	Koroszczyn	Wólka Dobryńska
Dobowy ruch	719	692	795	503	731	840
Razem	1411		1298		1571	
Podział procentowy	50,96%	49,04%	61,25%	38,75%	46,53%	53,47%
Udział SDRR	106,32%		97,81%		118,38%	



Analiza ruchu pojazdów ogółem w święta i dni okołoświąteczne, w podziale na kierunki ruchu
BOŻE NARODZENIE Stacja nr 06805



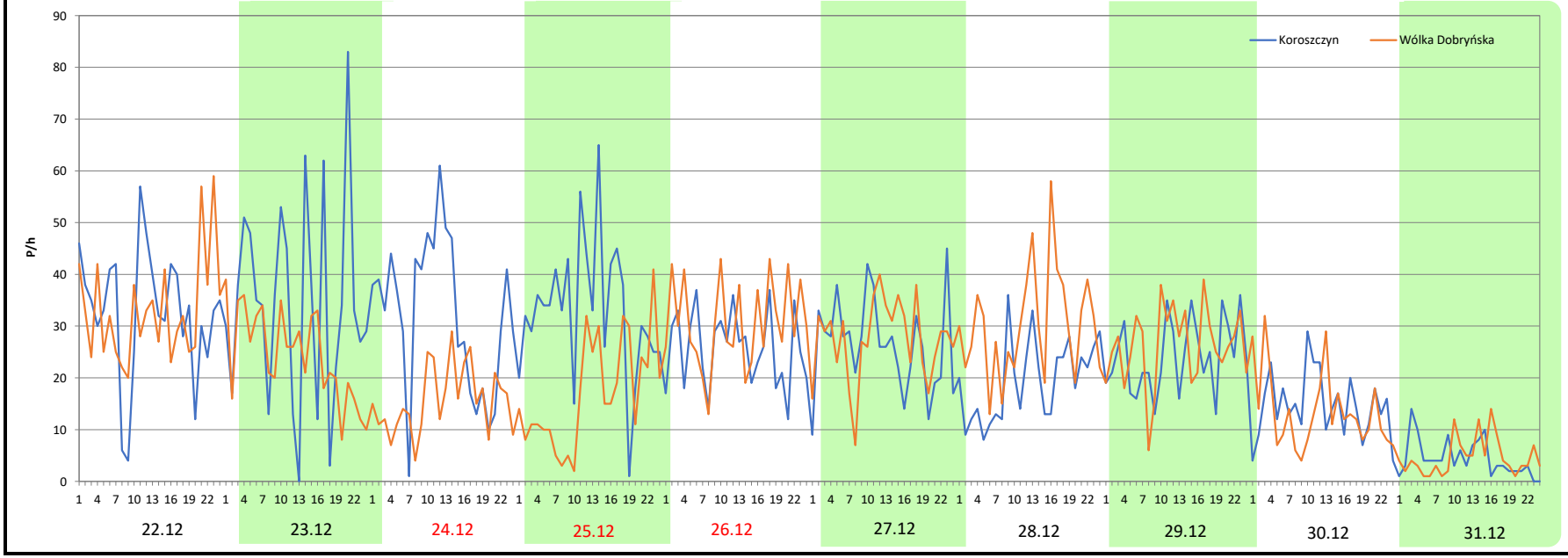
Miejscowość: Koroszczyn
Odcinek: KOROSZCZYN - WÓŁKA DOBRYŃSKA
Typ stacji: KAS
Miesiąc: Grudzień

Rok: 2023
Numer drogi: 68
Oddział: LUBLIN

R03_08-8_06805_2023

Data Dzień tygodnia	22.12 Piątek		23.12 Sobota		24.12 Niedziela		25.12 Poniedziałek		26.12 Wtorek		27.12 Środa		28.12 Czwartek	
Kierunek	Koroszczyn	Wólka Dobryńska	Koroszczyn	Wólka Dobryńska	Koroszczyn	Wólka Dobryńska	Koroszczyn	Wólka Dobryńska	Koroszczyn	Wólka Dobryńska	Koroszczyn	Wólka Dobryńska	Koroszczyn	Wólka Dobryńska
Dobowy ruch	786	792	819	586	778	377	793	413	615	735	632	657	470	723
Razem	1578		1405		1155		1206		1350		1289		1193	
Podział procentowy	49,81%	50,19%	58,29%	41,71%	67,36%	32,64%	65,75%	34,25%	45,56%	54,44%	49,03%	50,97%	39,40%	60,60%
Udział SDRR	118,90%		105,87%		87,03%		90,87%		101,72%		97,13%		89,89%	

Data Dzień tygodnia	29.12 Piątek		30.12 Sobota		31.12 Niedziela	
Kierunek	Koroszczyn	Wólka Dobryńska	Koroszczyn	Wólka Dobryńska	Koroszczyn	Wólka Dobryńska
Dobowy ruch	583	627	350	328	106	114
Razem	1210		678		220	
Podział procentowy	48,18%	51,82%	51,62%	48,38%	48,18%	51,82%
Udział SDRR	91,18%		51,09%		16,58%	



Proporcja dobowego natężenia ruchu do SDRR, dla każdego dnia w roku, w podziale na pojazdy ogółem



Stacja nr **06805**

Miejscowość: Koroszczyń **Rok:** 2023
Odcinek: KOROSZCZYN - WÓLKA DOBRYŃSKA **Numer drogi:** 68
Typ stacji: KAS **Oddział:** LUBLIN

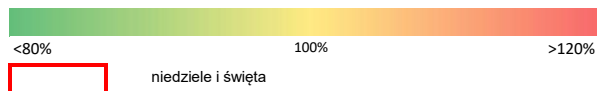
R03_10-1_06805_2023


	Miesiąc											
	1	2	3	4	5	6	7	8	9	10	11	12
liczba dni w miesiącu	31	28	31	30	31	30	31	31	30	31	30	31
średni udział w miesiącu [%]	98,2	98,1	98,2	103,2	91,1	91,9	99,8	90,5	101,2	106,0	111,5	110,4

R03_10-2_06805_2023

06805	Proporcja ruchu dziennego do średniego dobowego ruchu rocznego [%]											
	1	2	3	4	5	6	7	8	9	10	11	12
1	78,7	100,4	100,4	87,5	102,6	105,0	104,4	103,5	85,9	99,2	104,6	113,7
2	109,4	102,7	102,7	94,0	106,0	95,7	113,2	106,5	90,8	107,9	99,7	123,8
3	111,7	96,9	96,9	94,3	94,3	89,5	88,7	101,7	95,5	124,0	108,4	110,4
4	113,4	98,0	98,0	105,0	100,7	96,7	66,0	85,9	118,1	111,0	109,8	108,4
5	122,4	94,4	94,4	105,3	97,4	89,7	71,3	91,6	95,8	92,8	109,3	115,3
6	66,5	96,1	96,1	94,3	87,3	93,4	100,0	104,9	101,8	90,4	103,5	122,2
7	86,9	97,9	97,9	99,1	99,1	88,6	102,0	99,8	101,1	97,9	127,8	125,6
8	78,7	100,4	100,4	87,5	98,5	84,6	103,2	106,1	96,8	91,3	121,5	109,5
9	96,1	102,7	102,7	94,0	90,8	81,0	105,6	107,9	90,1	96,9	120,9	124,3
10	97,9	96,9	96,9	87,3	59,0	82,8	107,5	105,3	94,2	99,4	106,3	123,1
11	100,4	98,0	98,0	129,6	54,3	84,5	120,0	89,7	96,1	111,9	97,8	124,9
12	102,7	94,4	94,4	0,0	42,6	92,0	101,7	83,7	108,1	104,2	118,4	119,4
13	96,9	96,1	96,1	0,0	77,2	95,8	100,1	94,9	109,6	94,7	114,8	124,1
14	98,0	97,9	97,9	105,5	87,2	106,5	95,1	77,5	109,0	85,6	119,2	125,2
15	94,4	100,4	100,4	93,5	95,6	99,2	82,7	84,4	92,7	96,2	127,3	123,0
16	96,1	102,7	102,7	100,7	83,3	93,9	94,8	94,5	86,2	105,9	118,5	126,0
17	97,9	96,9	96,9	101,3	95,7	88,1	89,6	94,4	105,6	112,2	88,2	120,0
18	100,4	98,0	98,0	97,1	92,9	94,3	106,9	80,1	106,1	125,2	104,8	110,5
19	102,7	94,4	94,4	118,4	91,1	98,9	114,8	76,6	102,3	108,1	121,4	115,8
20	96,9	96,1	96,1	107,1	81,5	94,6	112,7	80,4	110,8	108,1	113,3	106,1
21	98,0	97,9	97,9	114,7	89,8	100,3	94,2	83,2	106,9	99,8	98,3	133,5
22	94,4	100,4	100,4	93,9	93,4	82,0	88,6	95,3	102,1	115,0	115,2	118,9
23	96,1	102,7	102,7	108,1	97,5	74,3	104,7	87,6	90,1	117,7	119,0	105,9
24	97,9	96,9	96,9	110,3	108,1	90,9	96,7	88,9	111,4	110,6	117,1	87,0
25	100,4	98,0	98,0	114,5	112,5	93,5	109,0	73,4	93,4	113,4	109,3	90,9
26	102,7	94,4	94,4	108,4	96,4	94,0	113,0	54,0	108,1	123,1	109,9	101,7
27	96,9	96,1	93,6	115,4	94,9	81,1	108,1	93,1	102,5	104,3	122,7	97,1
28	98,0	97,9	105,0	106,1	93,6	91,3	92,7	97,7	111,9	104,7	109,5	89,9
29	94,4		105,3	94,9	99,5	96,5	89,0	91,8	100,7	108,4	104,1	91,2
30	96,1		94,3	84,6	102,1	92,7	99,2	86,6	95,2	124,0	107,3	51,1
31	97,9		99,1		112,0		114,8	99,0		107,6		16,6

Legenda



Nierównomierność kierunkowa dla każdego dnia w roku, dla pojazdów ogółem											 Generalna Dyrekcja Dróg Krajowych i Autostrad	
Stacja nr 06805											Rok: 2023	
Miejscowość: Koroszczyń											Rok: 2023	
Odcinek: KOROSZCZYŃ - WÓLKA DOBRYŃSKA											Numer drogi: 68	
Typ stacji: KAS											Oddział: LUBLIN	
R03_11_06805_2023												
06805	Proporcja ruchu dziennego do średniego dobowego ruchu rocznego [%]											
	1	2	3	4	5	6	7	8	9	10	11	12
1	49,8	50,4	50,4	37,8	46,5	48,3	51,0	52,4	39,4	51,6	47,5	45,3
2	49,8	51,2	51,2	44,7	48,8	50,8	56,0	50,4	35,0	58,6	48,6	46,9
3	49,8	49,4	49,4	61,0	62,1	41,0	41,5	52,1	45,0	53,6	51,1	50,6
4	49,8	45,6	45,6	52,7	64,8	53,7	29,3	45,6	52,2	52,3	46,1	52,7
5	49,8	47,5	47,5	51,9	48,4	66,8	41,3	39,3	58,9	48,0	50,9	48,0
6	49,8	51,1	51,1	54,3	39,7	52,9	55,2	47,8	58,0	40,2	49,7	50,9
7	49,8	53,3	53,3	44,5	51,4	46,7	58,4	63,7	49,6	36,9	53,1	54,1
8	49,8	50,4	50,4	37,8	52,5	39,8	55,4	55,6	44,2	49,1	50,1	48,3
9	51,1	51,2	51,2	44,7	57,7	44,8	58,5	54,1	37,1	62,6	50,7	52,8
10	53,3	49,4	49,4	49,8	82,4	40,5	53,7	50,4	44,4	55,6	49,0	51,7
11	50,4	45,6	45,6	49,7	74,9	44,8	54,7	39,9	66,8	61,6	38,8	53,4
12	51,2	47,5	47,5	-	59,4	69,1	46,3	36,4	54,5	44,3	53,5	51,6
13	49,4	51,1	51,1	-	28,1	54,8	49,5	44,3	50,3	38,9	54,8	53,6
14	45,6	53,3	53,3	43,6	40,3	55,1	39,2	58,7	47,4	37,6	56,3	50,3
15	47,5	50,4	50,4	36,2	44,0	47,4	36,5	56,3	43,3	46,7	56,6	52,4
16	51,1	51,2	51,2	41,9	55,1	40,4	51,4	67,9	36,4	55,9	55,3	51,2
17	53,3	49,4	49,4	61,6	48,6	38,8	57,3	49,3	45,6	55,2	39,7	51,6
18	50,4	45,6	45,6	50,0	55,6	45,5	53,8	41,5	60,2	52,1	43,2	44,6
19	51,2	47,5	47,5	52,5	40,9	53,1	55,9	37,8	53,8	50,5	52,5	53,5
20	49,4	51,1	51,1	54,5	38,4	54,2	50,3	44,9	58,2	42,6	52,4	48,4
21	45,6	53,3	53,3	48,1	47,0	51,2	41,4	67,8	46,2	43,4	52,6	53,6
22	47,5	50,4	50,4	40,2	50,6	52,2	41,4	59,1	42,6	50,7	49,5	50,2
23	51,1	51,2	51,2	49,6	53,6	48,4	45,1	57,2	38,0	52,8	51,7	41,7
24	53,3	49,4	49,4	53,4	50,2	44,2	56,1	51,3	47,1	51,2	47,7	32,6
25	50,4	45,6	45,6	53,4	55,3	47,1	58,3	42,5	63,3	55,0	36,5	34,2
26	51,2	47,5	47,5	51,1	40,0	46,8	54,4	42,5	51,7	53,3	43,5	54,4
27	49,4	51,1	60,2	50,7	38,3	44,7	52,9	50,2	51,8	55,5	50,7	51,0
28	45,6	53,3	52,7	50,1	42,0	44,6	41,7	56,9	53,3	42,5	43,7	60,6
29	47,5	50,4	51,9	37,5	49,5	46,4	39,6	48,2	37,6	46,9	41,1	51,8
30	51,1	51,2	54,3	32,6	53,9	42,5	46,2	51,3	39,4	54,2	42,9	48,4
31	53,3		44,5		53,2		57,4	46,0		44,3		51,8

Legenda	<div style="display: flex; justify-content: space-between; align-items: center;"> <div style="width: 30%; background-color: #d9ead3; border: 1px solid #ccc; padding: 2px;">Koroszczyń</div> <div style="width: 30%; background-color: #d9ead3; border: 1px solid #ccc; padding: 2px;">Wólka Dobryńska</div> </div> <div style="display: flex; justify-content: space-between; align-items: center; margin-top: 5px;"> <40% 50% >60% </div> <div style="margin-top: 5px;"> <div style="border: 1px solid red; width: 20px; height: 10px; display: inline-block; margin-right: 5px;"></div> niedziele i święta </div>	$*WNK = \frac{N_{poj./24h} \text{ (kierunek P)}}{N_{poj./24h} \text{ (kierunek P+L)}}$
---------	--	--

Dobowe wahania ruchu pojazdów ogółem w podziale na kierunki



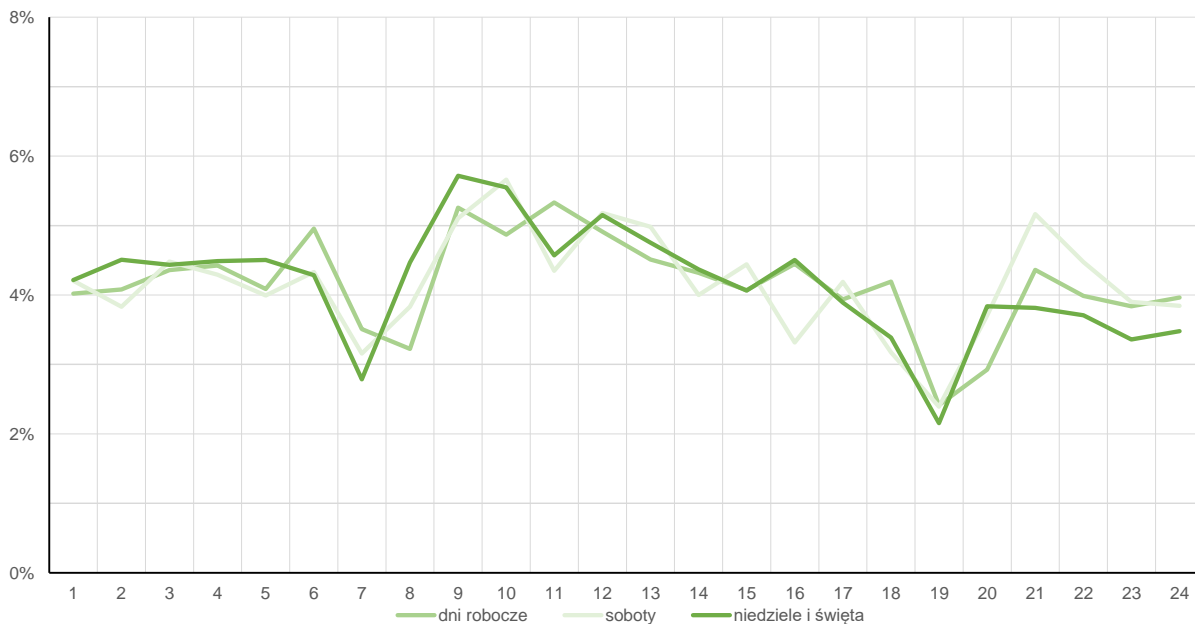
Stacja nr 06805

Miejscowość: Koroszczyń Rok: 2023
 Odcinek: KOROSZCZYŃ - WÓLKA DOBRYŃSKA Numer drogi: 68
 Typ stacji: KAS Oddział: LUBLIN

Średni dobowy rozkład natężenia ruchu

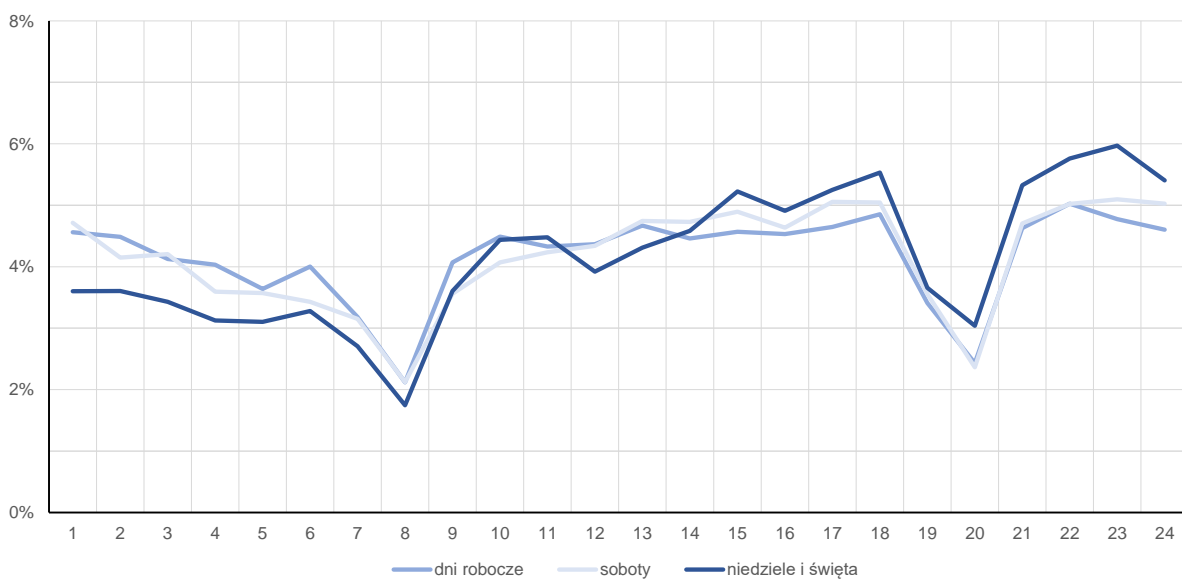
R03_12-1_06805_2023

Kierunek: Koroszczyń



R03_12-2_06805_2023

Kierunek: Wólka Dobryńska



Zestawienie 200 godzin o największym natężeniu ruchu w roku



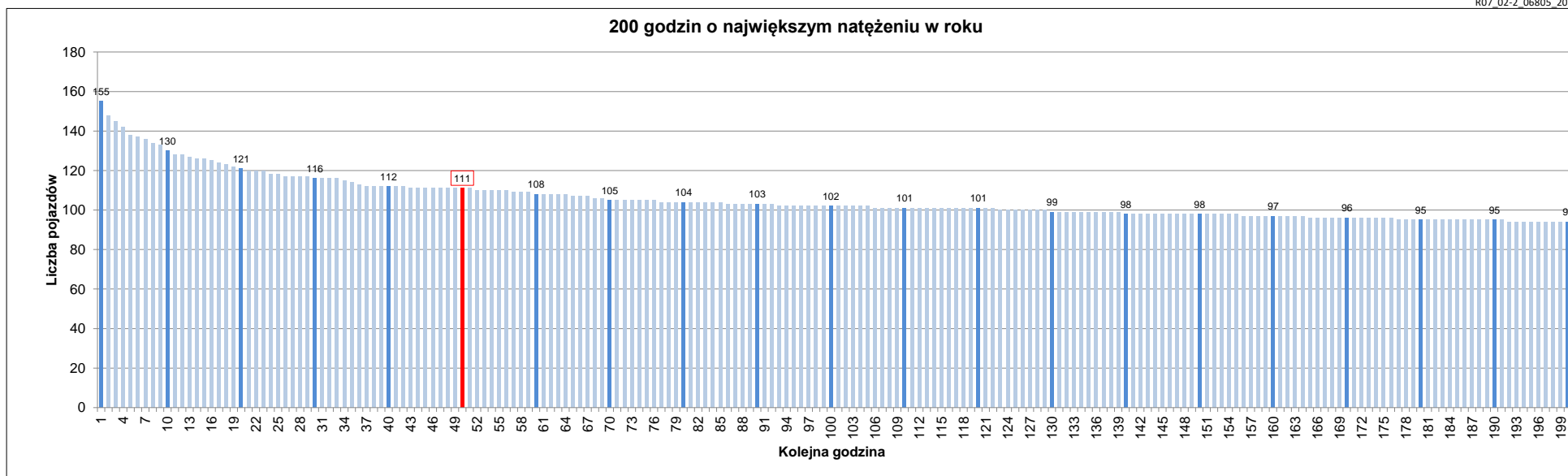
Stacja nr 06805

Miejscowość: Koroszczyn
 Odcinek: KOROSZCZYN - WÓLKA DOBRYŃSKA
 Typ stacji: KAS
 Rok: 2023
 Numer drogi: 68
 Oddział: LUBLIN

R07_02-1_06805_2023

Udział ruchu w godzinach o największym natężeniu w roku w odniesieniu do SDRR w 2023 roku [%]																					
SDRR	1	10	20	30	40	50	60	70	80	90	100	110	120	130	140	150	160	170	180	190	200
1325	155	130	116	112	112	111	108	105	104	103	102	101	101	99	98	98	97	96	95	95	94
Udział proc.	12%	10%	9%	8%	8%	8%	8%	8%	8%	8%	8%	8%	8%	7%	7%	7%	7%	7%	7%	7%	7%
Data	15.11.23	21.12.23	05.07.23	17.05.23	20.04.23	11.04.23	07.05.23	26.04.23	11.04.23	22.10.23	16.05.23	18.04.23	18.04.23	11.04.23	21.04.23	21.04.23	29.04.23	18.04.23	07.05.23	07.05.23	19.04.23
Nr dnia	3	4	3	3	4	2	7	3	2	7	2	2	2	2	5	5	6	2	7	7	3
Godzina	13	15	0	11	17	12	22	14	21	9	13	23	23	10	17	17	12	22	14	14	15

R07_02-2_06805_2023



Oznaczenia:

- Wartości natężeń kolejnych 200 godzin
- Wartości co dziesiątej wartości z posród 200 godzin
- Wartości 50-tej godziny

SDRR: 1325 poj./dobę