

Spis Treści

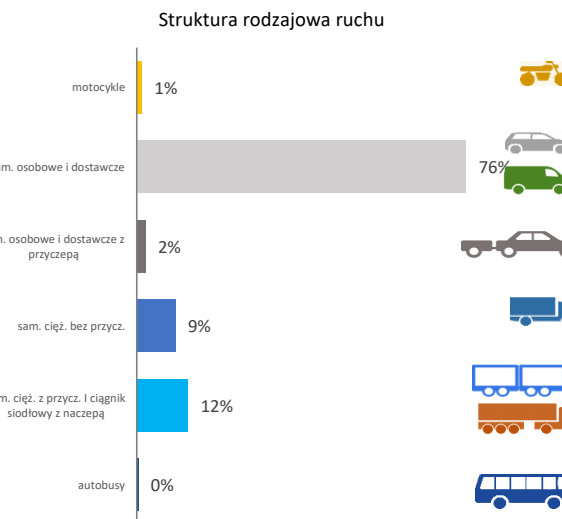
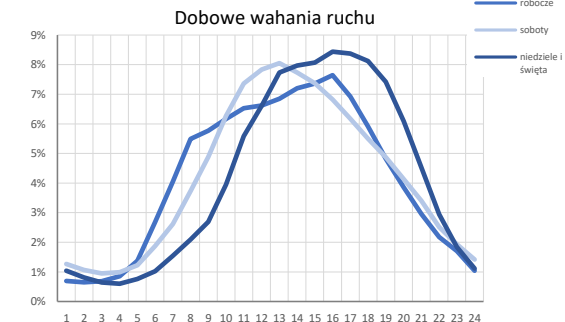
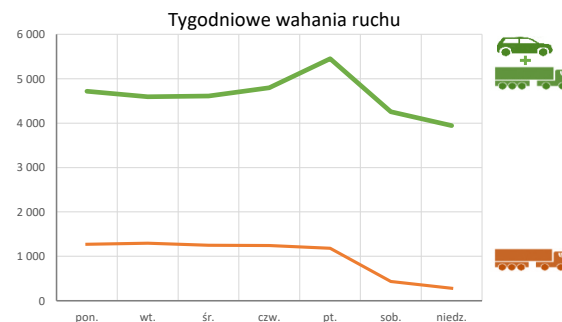
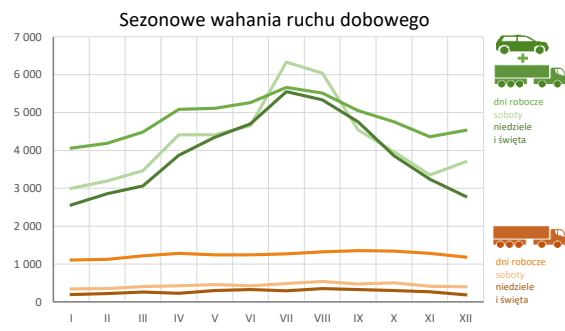
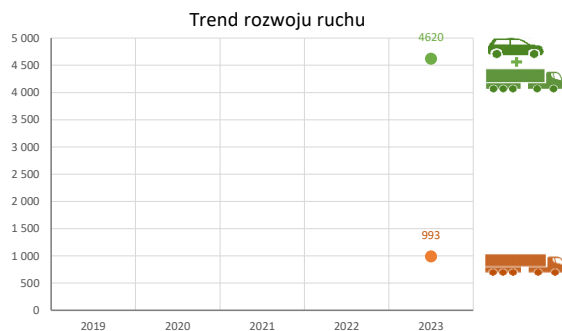
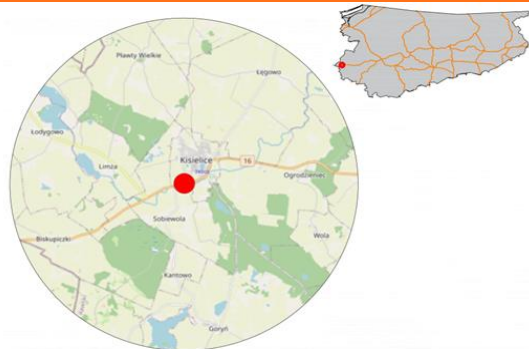
28003 - R00_01 - Karta charakterystyki stacji ciągłych pomiarów ruchu	Strona 1
28003 - R02_03 - Rozwój ruchu pojazdów ogółem dla poszczególnych stacji	Strona 2
28003 - R03_01 - Średni dobowy ruchu pojazdów ogółem w poszczególnych miesiącach i dniach tygodnia [...]	Strona 3
28003 - R03_02 - Sezonowe i tygodniowe wahania ruchu pojazdów ogółem dla danej stacji	Strona 4
28003 - R03_03 - Dobowe wahania ruchu dla wybranych dni tygodnia dla pojazdów ogółem wraz z dystrybuantą	Strona 5
28003 - R03_04 - Uśrednione dobowe rozkłady ruchu dla wybranych dni tygodnia, dla pojazdów lekkich i ciężkich	Strona 6
28003 - R03_07 - Analiza ruchu pojazdów ogółem w poszczególnych dniach tygodnia dla każdego miesiąca, w podziale na kierunki ruchu	Strona 7
28003 - R03_08 - Analiza ruchu w święta i dni okołoswiąteczne	Strona 19
28003 - R03_10 - Proporcja dobowego natężenia ruchu do SDRR, dla każdego dnia w roku, dla pojazdów ogółem	Strona 27
28003 - R03_11 - Nierównomierność kierunkowa dla każdego dnia w roku, dla pojazdów ogółem	Strona 28
28003 - R03_12 - Dobowe wahania ruchu w podziale na kierunki oraz na pojazdy ogółem	Strona 29
28003 - R04_03 - Rodzajowa struktura ruchu wg pomiarów automatycznych	Strona 30
28003 - R06_02 - Rozkład prędkości pojazdów – wykres i dystrybuanta	Strona 31
28003 - R07_02 - Zestawienie 200 godzin o największym natężeniu ruchu w roku, dla obu kierunków łącznie	Strona 32

Karta charakterystyki stacji ciągłych pomiarów ruchu
Stacja nr 28003

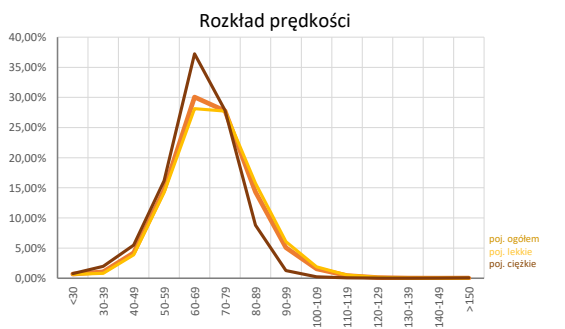
Generalna Dyrekcja
Dróg Krajowych i Autostrad

Nr stacji: 28003
Typ stacji: E6
Lokalizacja: Kisielice
Numer drogi: 16
Pikietaż: 46+595

Stacja działa od: 2023
Charakter ruchu: G
Liczba dni w archiwizacji: 345
Procent doszacowanych godzin: 5%



Godzina 50-ta
 Natężenie: 494
 Udział proc.: 11%
 Dzień: 23.06.2023 (piątek)
 Godzina: 16



Rozwój ruchu pojazdów ogółem w latach										Generalna Dyrekcja Dróg Krajowych i Autostrad	
Stacja nr 28003											
Miejscowość:	Kisielice				Rok:	2023					
Odcinek:	Łasin - Iława				Numer drogi:	16					
Typ stacji:	E6				Oddział:	OLSZTYN					
										<i>R02_02_28003_2023</i>	
Średni dobowy ruch roczny (SDRR) w latach (poj./dobę)										Wzrost/spadek ruchu [%]	
2014	2015	2016	2017	2018	2019	2020	2021	2022	2023	2023/21	2023/22
-	-	-	-	-	-	-	-	-	4620	-	

Wykres trendu rozwoju ruchu dla stacji 28003

R02_03_28003_2023

Rok	SDRR [poj./dobę]
2014	0
2015	0
2016	0
2017	0
2018	0
2019	0
2020	0
2021	0
2022	0
2023	4620

* - ruch niemiernodajny do porównań

Średni dobowy ruch dla poszczególnych dni tygodnia w poszczególnych miesiącach roku														
Stacja nr 28003												Rok: 2023		
Miejscowość: Kiselice				Odcinek: Łasin - Itawa				Numer drogi: 16				Oddział: OLSZTYN		
Typ stacji: E6				Ruch ogółem										
R03_01_28003_2023														
Dni tygodnia:		Styczeń	Luty	Marzec	Kwiecień	Maj	Czerwiec	Lipiec	Sierpień	Wrzesień	Październik	Listopad	Grudzień	Cały rok
1. Poniedziałki	a	3976	4115	4332	4659	5064	5200	5724	5403	4854	4664	4314	4319	4719
	b	1,095	1,067	1,039	0,985	1,039	1,022	0,995	0,973	0,985	1,034	1,069	1,079	1,027
	c	0,843	0,872	0,918	0,987	1,073	1,102	1,213	1,145	1,029	0,989	0,914	0,915	1,000
2. Wtorki	a	3993	4087	4351	4898	4724	4926	5194	5125	4608	4734	4160	4358	4596
	b	1,099	1,060	1,043	1,036	0,969	0,968	0,903	0,923	0,935	1,050	1,031	1,088	1,000
	c	0,869	0,889	0,947	1,066	1,028	1,072	1,130	1,115	1,002	1,030	0,905	0,948	1,000
3. Środy	a	3909	3997	4347	4777	4929	5170	5216	5164	4691	4541	4230	4357	4611
	b	1,076	1,037	1,042	1,010	1,011	1,016	0,907	0,930	0,952	1,007	1,048	1,088	1,003
	c	0,848	0,867	0,943	1,036	1,069	1,121	1,131	1,120	1,017	0,985	0,917	0,945	1,000
4. Czwartki	a	4127	4182	4422	5070	5149	5140	5586	5426	5040	4616	4293	4531	4798
	b	1,136	1,085	1,060	1,072	1,056	1,010	0,971	0,977	1,023	1,023	1,064	1,132	1,044
	c	0,860	0,871	0,922	1,057	1,073	1,071	1,164	1,131	1,050	0,962	0,895	0,944	1,000
5. Piątki	a	4428	4559	4923	5911	5797	5758	6585	6572	5865	5263	4830	4911	5450
	b	1,219	1,183	1,180	1,250	1,189	1,132	1,144	1,183	1,190	1,167	1,197	1,226	1,186
	c	0,812	0,836	0,903	1,085	1,064	1,057	1,208	1,206	1,076	0,966	0,886	0,901	1,000
6. Soboty	a	2997	3192	3465	4415	4415	4658	6333	6038	4544	3962	3352	3702	4256
	b	0,825	0,828	0,831	0,934	0,906	0,915	1,101	1,087	0,922	0,878	0,830	0,925	0,926
	c	0,704	0,750	0,814	1,037	1,037	1,094	1,488	1,419	1,068	0,931	0,788	0,870	1,000
7. Niedziele	a	2688	2855	3064	3952	4460	5024	5552	5363	4754	3862	3145	2615	3944
	b	0,740	0,741	0,734	0,836	0,915	0,987	0,965	0,966	0,965	0,856	0,779	0,653	0,858
	c	0,681	0,724	0,777	1,002	1,131	1,274	1,408	1,360	1,205	0,979	0,797	0,663	1,000
8. Dni robocze	a	4061	4188	4487	5084	5113	5264	5664	5516	5052	4758	4362	4533	4840
	b	1,118	1,086	1,076	1,075	1,049	1,034	0,984	0,993	1,025	1,055	1,081	1,132	1,053
	c	0,839	0,865	0,927	1,050	1,056	1,087	1,170	1,140	1,044	0,983	0,901	0,937	1,000
9. Święta	a	2302	-	-	3703	4116	3412	-	5208	-	-	3427	3199	3624
	b	0,634	-	-	0,783	0,844	0,670	-	0,938	-	-	0,849	0,799	0,789
	c	0,635	-	-	1,022	1,136	0,942	-	1,437	-	-	0,946	0,883	1,000
10. Niedziele i święta	a	2559	2855	3064	3869	4345	4701	5552	5332	4754	3862	3239	2782	3909
	b	0,705	0,741	0,734	0,818	0,891	0,924	0,965	0,960	0,965	0,856	0,802	0,695	0,851
	c	0,655	0,730	0,784	0,990	1,111	1,203	1,420	1,364	1,216	0,988	0,828	0,712	1,000
11. Wszystkie dni	a	3713	3855	4129	4800	4918	5079	5741	5580	4908	4520	4060	4137	4620
	b	1,000	1,000	1,000	1,000	1,000	1,000	1,000	1,000	1,000	1,000	1,000	1,000	1,000
	c	0,804	0,834	0,894	1,039	1,064	1,099	1,243	1,208	1,062	0,978	0,879	0,895	1,000

Legenda:

- a = średni dobowy ruch danego dnia (dni) tygodnia
- b = $\frac{\text{średni dobowy ruch danego dnia (dni) tygodnia w miesiącu}}{\text{średni dobowy ruch we wszystkie dni miesiąca}}$
- c = $\frac{\text{średni dobowy ruch danego dnia (dni) tygodnia w miesiącu}}{\text{średni dobowy ruch danego dnia (dni) tygodnia w roku}}$

Sezonowe i tygodniowe wahania ruchu dobowego pojazdów ogółem w latach



Stacja nr 28003

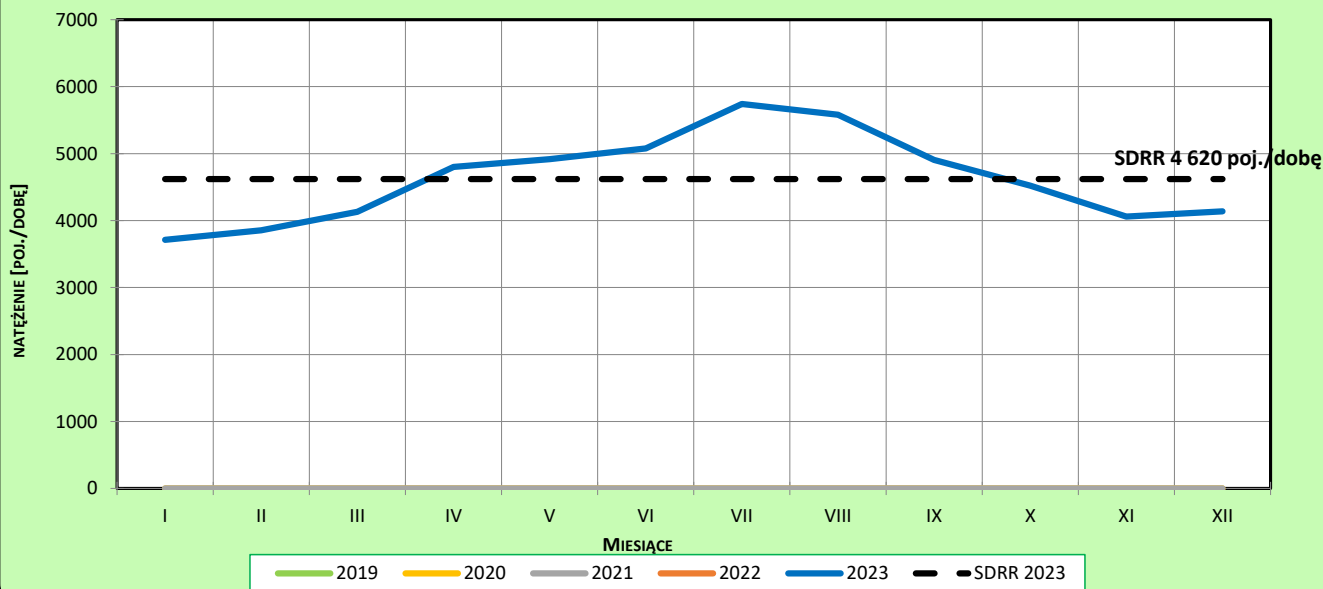
Miejscowość: Kielice
Odcinek: Łasin - Iława
Typ stacji: E6

Rok: 2023
Numer drogi: 16
Oddział: OLSZTYN

Ruch ogółem

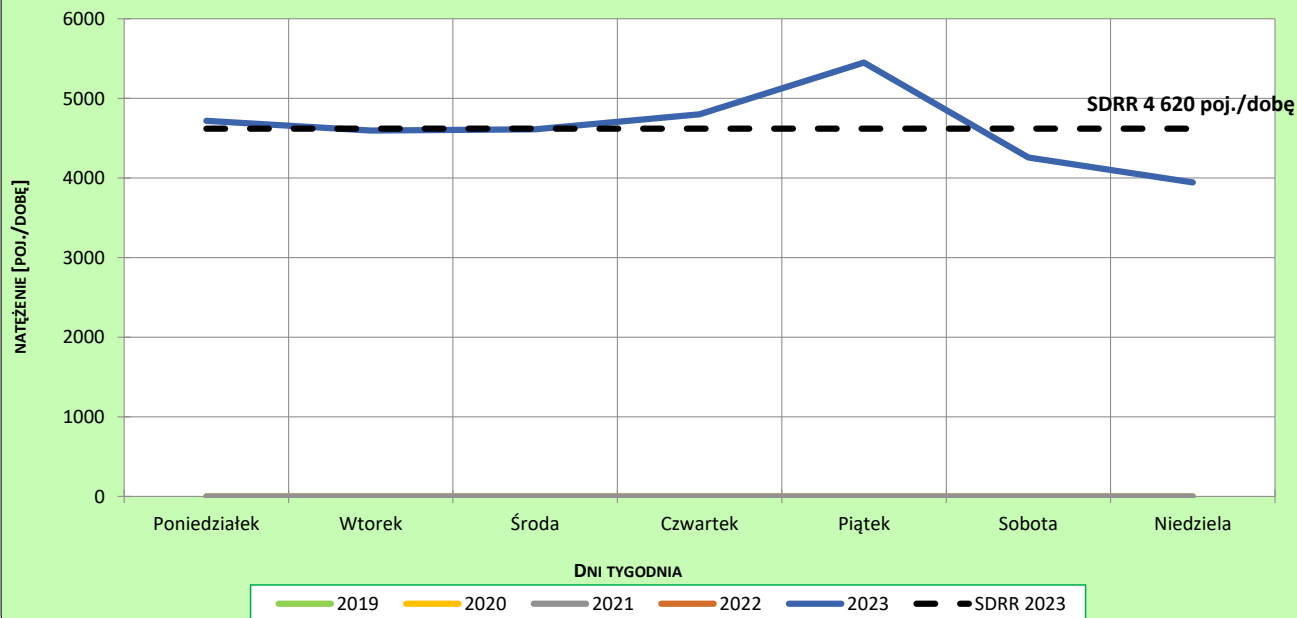
R03_02-1_28003_2023

Sezonowe wahania ruchu dobowego



R03_02-2_28003_2023

Tygodniowe wahania ruchu dobowego



Dobowe wahania ruchu pojazdów ogółem



Generalna Dyrekcja
Dróg Krajowych i Autostrad

Stacja nr 28003

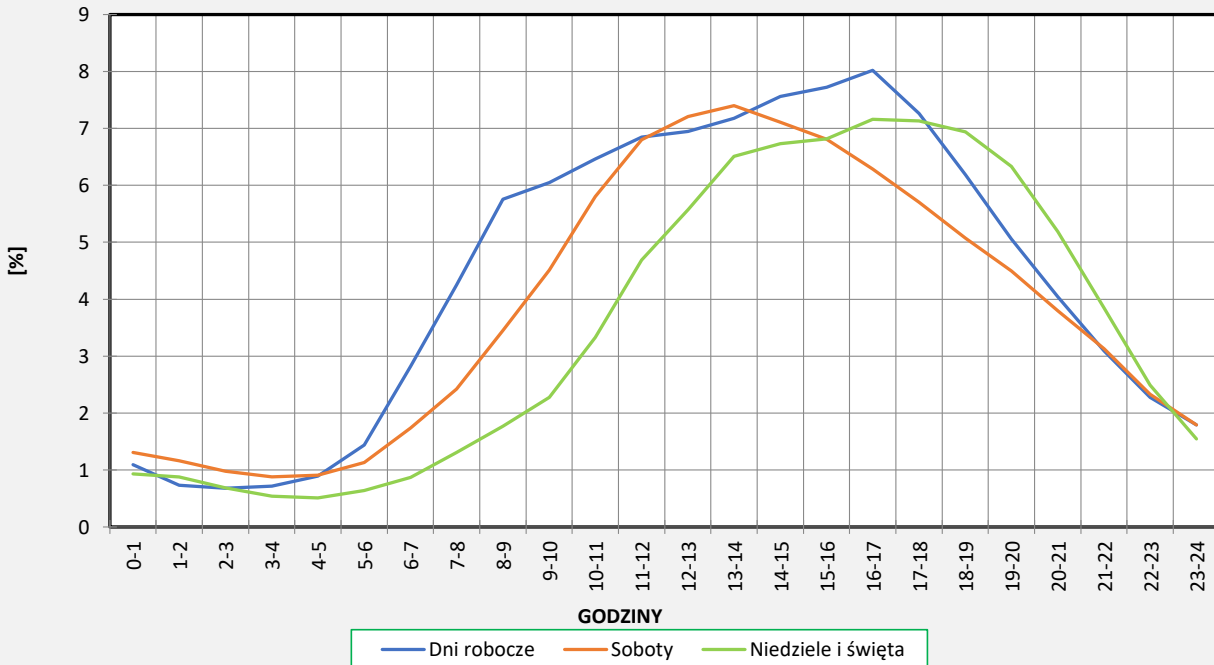
Miejscowość: Kieselice
Odcinek: Łasin - Iława
Typ stacji: E6

Rok: 2023
Numer drogi: 16
Oddział: OLSZTYN

Ruch ogółem

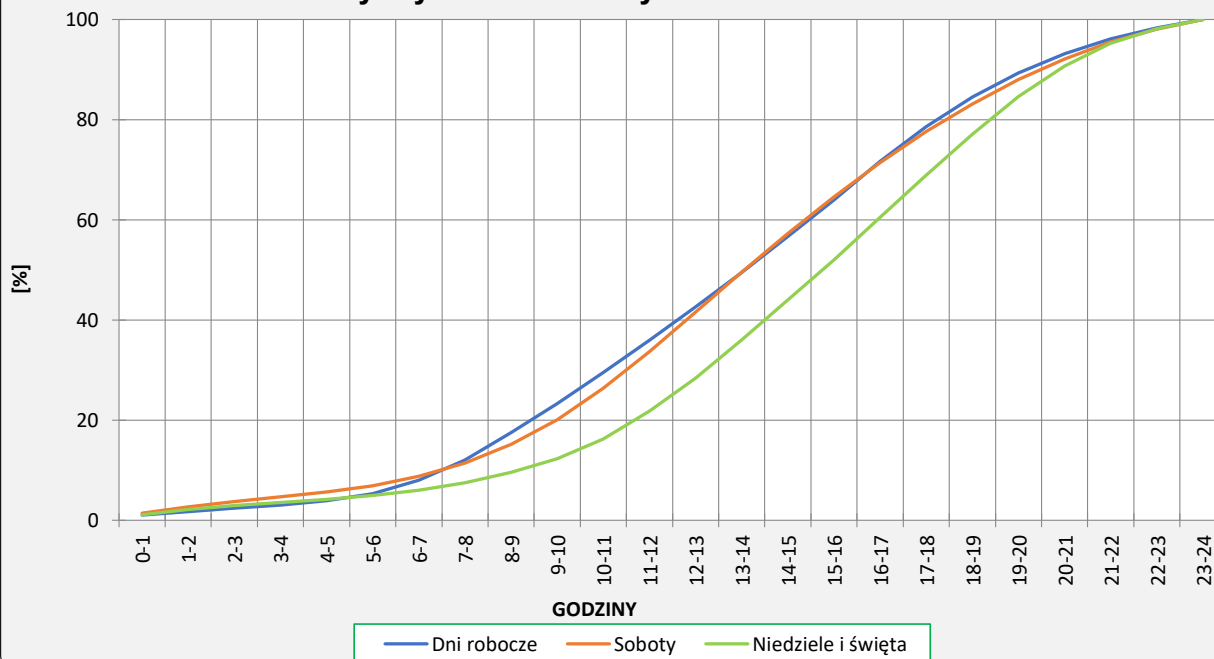
R03_03-1_28003_2023

Dobowe wahania ruchu



R03_03-2_28003_2023

Dystrybuanta dobowych wahań ruchu



Uśrednione dobowe rozkłady ruchu dla wybranych dni tygodnia, dla pojazdów lekkich i ciężkich



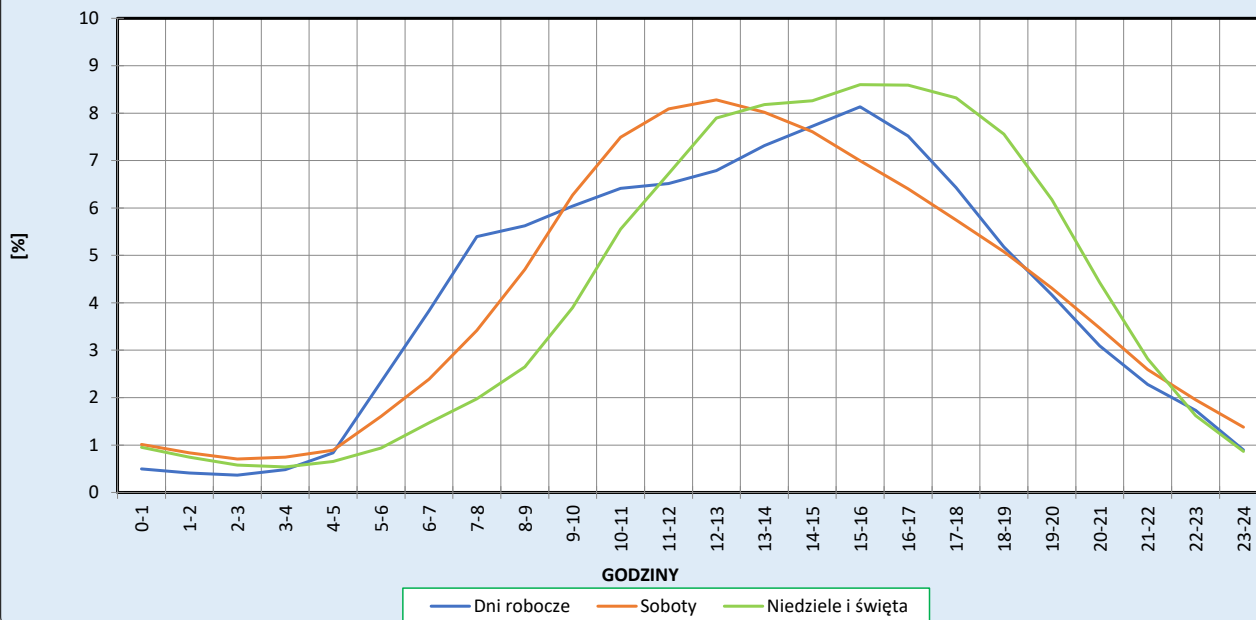
Stacja nr 28003

Miejscowość: Kieselice
Odcinek: Łasin - Iława
Typ stacji: E6

Rok: 2023
Numer drogi: 16
Oddział: OLSZTYN

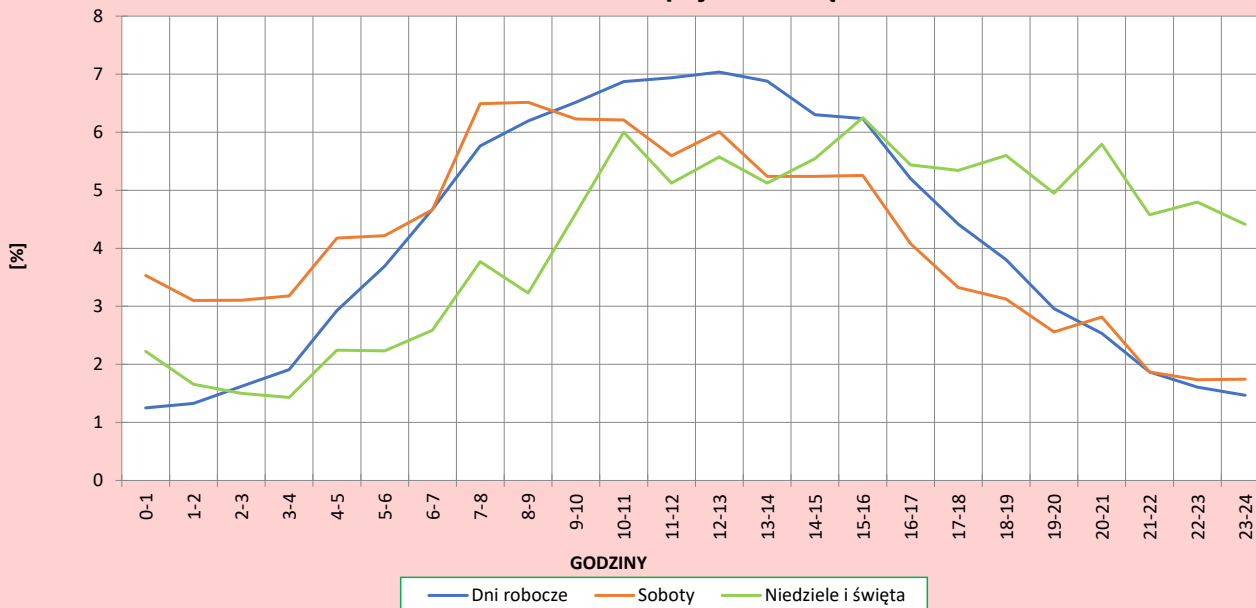
R03_04-1_28003_2023

Dobowe wahania ruchu pojazdów lekkich



R03_04-2_28003_2023

Dobowe wahania ruchu pojazdów ciężkich



Analiza ruchu pojazdów ogółem w poszczególnych dniach tygodnia dla każdego miesiąca, w podziale na kierunki ruchu



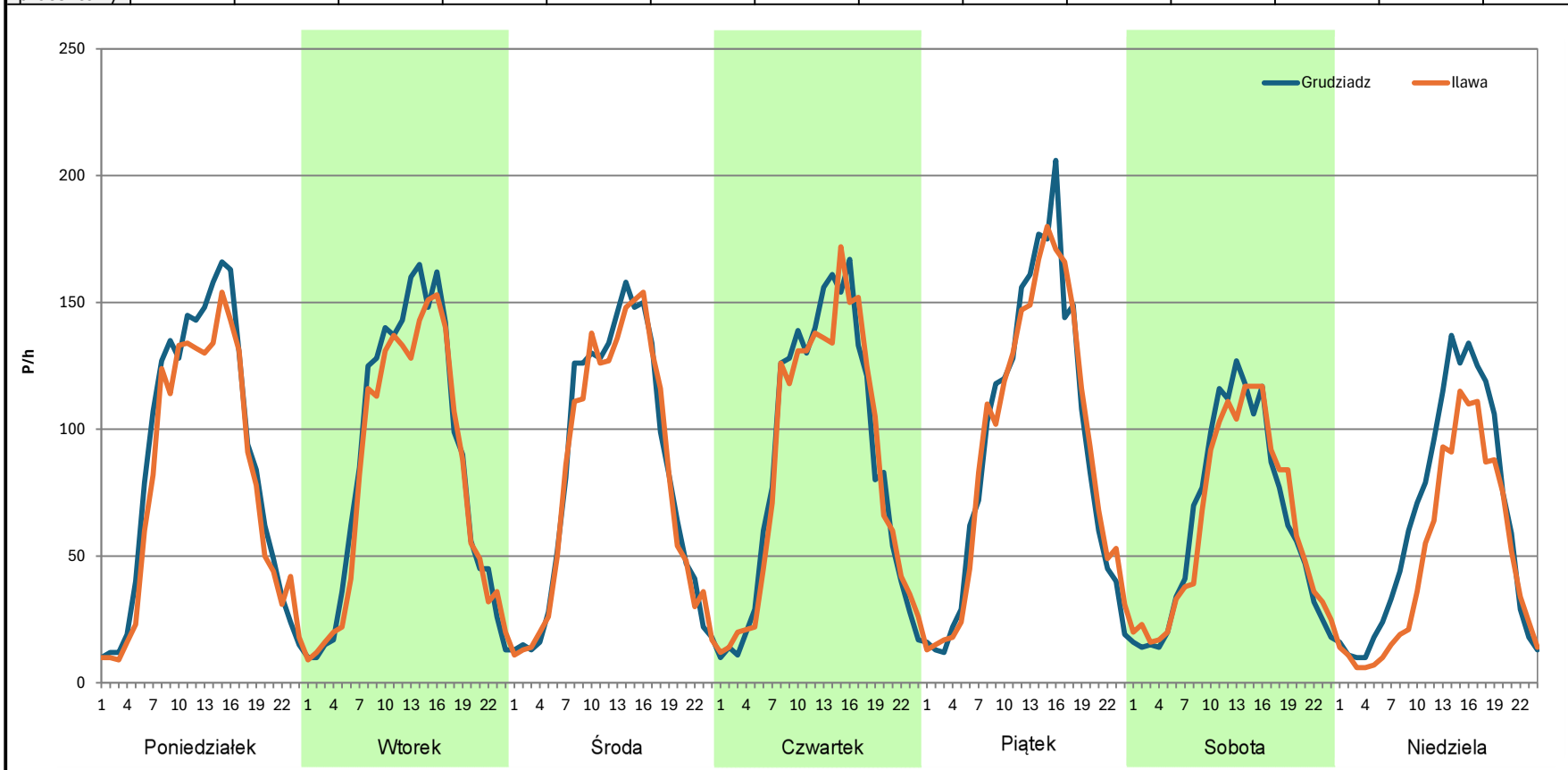
Stacja nr 28003

Miejscowość: Kielice
Odcinek: Łasin - Iława
Typ stacji: E6
Miesiąc: Styczeń

Rok: 2023
Numer drogi: 16
Oddział: OLSZTYN

R03_07-1_28003_2023

Dzień tygodnia	Poniedziałek		Wtorek		Środa		Czwartek		Piątek		Sobota		Niedziela	
	Grudziadz	Iława	Grudziadz	Iława	Grudziadz	Iława	Grudziadz	Iława	Grudziadz	Iława	Grudziadz	Iława	Grudziadz	Iława
Kierunek	2084	1893	2059	1934	1971	1937	2078	2052	2218	2213	1500	1494	1528	1158
SDR	2084	1893	2059	1934	1971	1937	2078	2052	2218	2213	1500	1494	1528	1158
Razem	3977		3993		3908		4130		4431		2994		2686	
Podział procentowy	52,40%	47,60%	51,57%	48,43%	50,44%	49,56%	50,31%	49,69%	50,06%	49,94%	50,10%	49,90%	56,89%	43,11%



Analiza ruchu pojazdów ogółem w poszczególnych dniach tygodnia dla każdego miesiąca, w podziale na kierunki ruchu



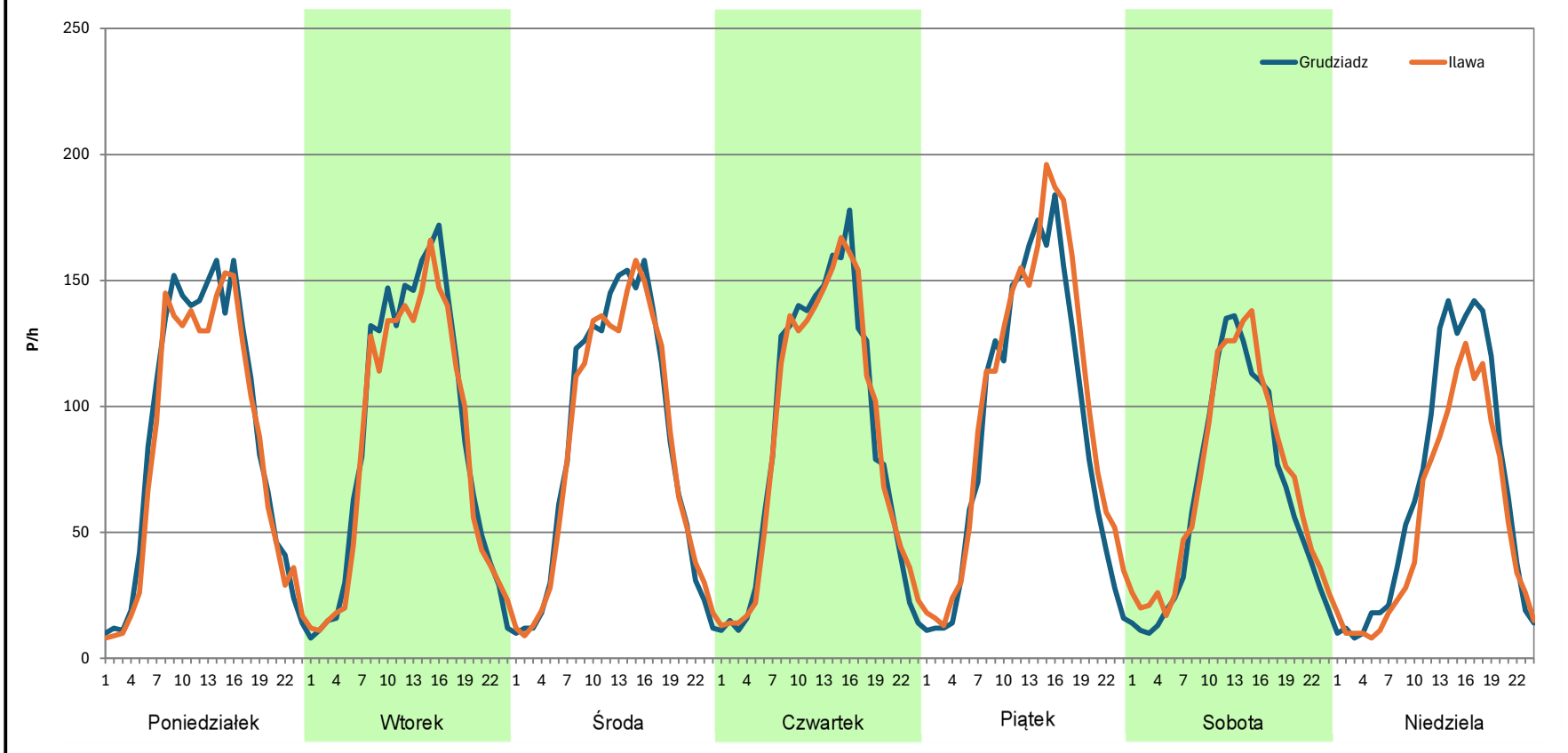
Stacja nr 28003

Miejscowość: Kielice
Odcinek: Łasin - Iława
Typ stacji: E6
Miesiąc: Luty

Rok: 2023
Numer drogi: 16
Oddział: OLSZTYN

R03_07-1_28003_2023

Dzień tygodnia	Poniedziałek		Wtorek		Środa		Czwartek		Piątek		Sobota		Niedziela	
	Grudziadz	Iława	Grudziadz	Iława	Grudziadz	Iława	Grudziadz	Iława	Grudziadz	Iława	Grudziadz	Iława	Grudziadz	Iława
SDR	2119	1997	2095	1994	2014	1979	2091	2092	2170	2386	1532	1658	1578	1282
Razem	4116		4089		3993		4183		4556		3190		2860	
Podział procentowy	51,48%	48,52%	51,24%	48,76%	50,44%	49,56%	49,99%	50,01%	47,63%	52,37%	48,03%	51,97%	55,17%	44,83%



Analiza ruchu pojazdów ogółem w poszczególnych dniach tygodnia dla każdego miesiąca, w podziale na kierunki ruchu



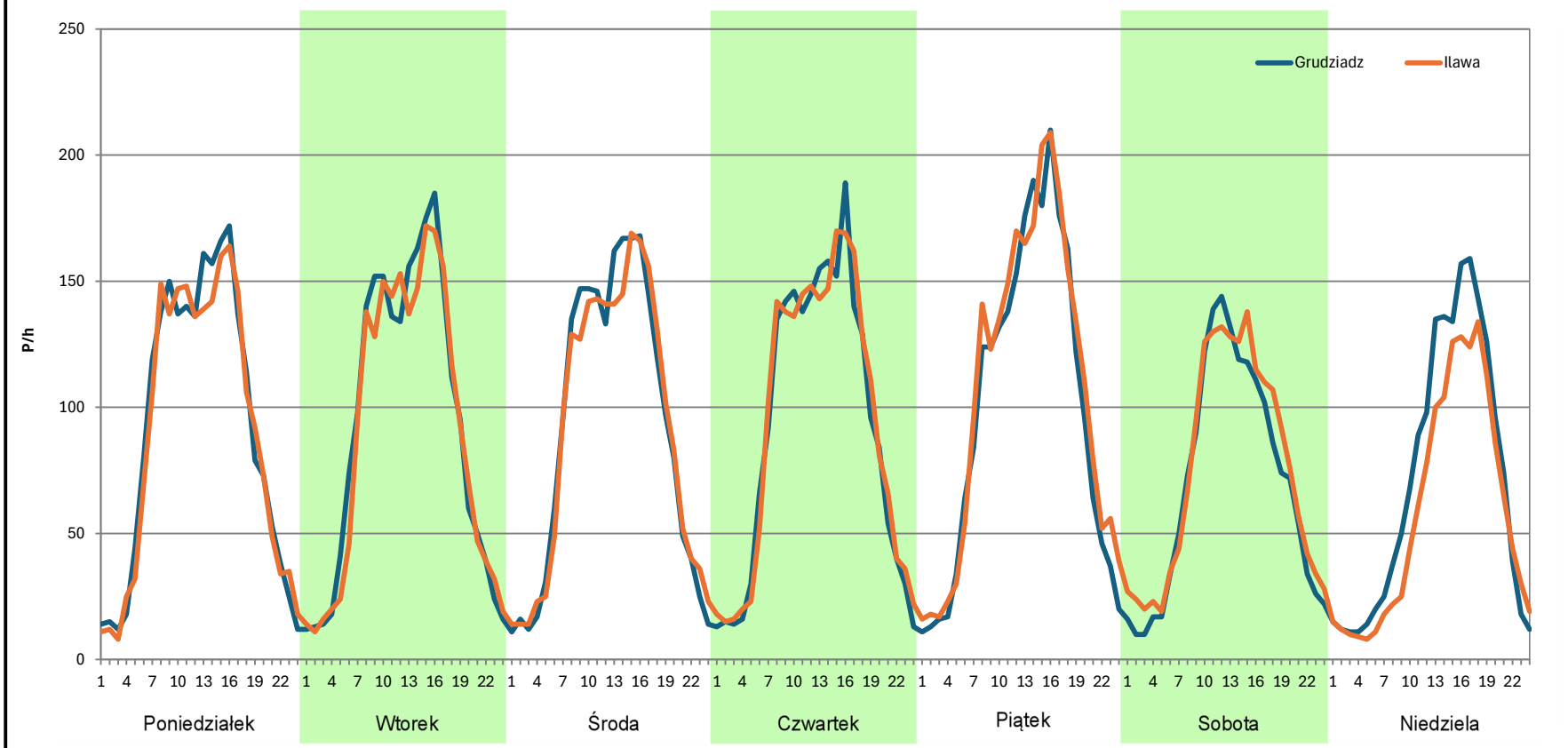
Stacja nr 28003

Miejscowość: Kieselice
Odcinek: Łasin - Iława
Typ stacji: E6
Miesiąc: Marzec

Rok: 2023
Numer drogi: 16
Oddział: OLSZTYN

R03_07-1_28003_2023

Dzień tygodnia	Poniedziałek		Wtorek		Środa		Czwartek		Piątek		Sobota		Niedziela	
	Grudziadz	Iława	Grudziadz	Iława	Grudziadz	Iława	Grudziadz	Iława	Grudziadz	Iława	Grudziadz	Iława	Grudziadz	Iława
Kierunek	2190	2139	2209	2139	2185	2162	2192	2230	2390	2532	1672	1795	1680	1386
SDR	2190	2139	2209	2139	2185	2162	2192	2230	2390	2532	1672	1795	1680	1386
Razem	4329		4348		4347		4422		4922		3467		3066	
Podział procentowy	50,59%	49,41%	50,80%	49,20%	50,26%	49,74%	49,57%	50,43%	48,56%	51,44%	48,23%	51,77%	54,79%	45,21%



Analiza ruchu pojazdów ogółem w poszczególnych dniach tygodnia dla każdego miesiąca, w podziale na kierunki ruchu



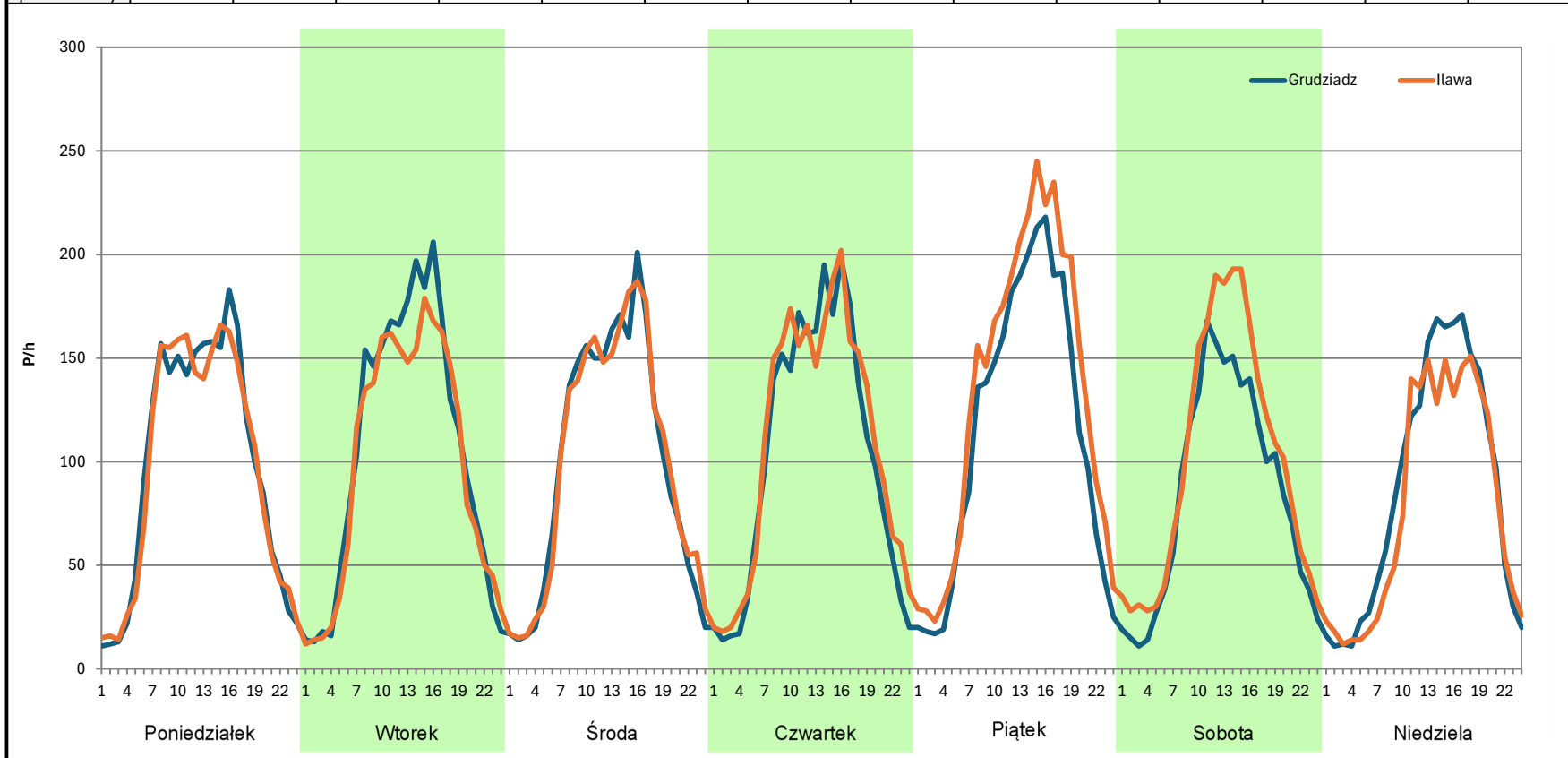
Stacja nr 28003

Miejscowość: Kisielice
Odcinek: Łasin - Iława
Typ stacji: E6
Miesiąc: Kwiecień

Rok: 2023
Numer drogi: 16
Oddział: OLSZTYN

R03_07-1_28003_2023

Dzień tygodnia	Poniedziałek		Wtorek		Środa		Czwartek		Piątek		Sobota		Niedziela	
Kierunek	Grudziadz	Iława	Grudziadz	Iława	Grudziadz	Iława	Grudziadz	Iława	Grudziadz	Iława	Grudziadz	Iława	Grudziadz	Iława
SDR	2345	2314	2522	2374	2375	2399	2467	2602	2732	3181	2015	2402	2071	1882
Razem	4659		4896		4774		5069		5913		4417		3953	
Podział procentowy	50,33%	49,67%	51,51%	48,49%	49,75%	50,25%	48,67%	51,33%	46,20%	53,80%	45,62%	54,38%	52,39%	47,61%



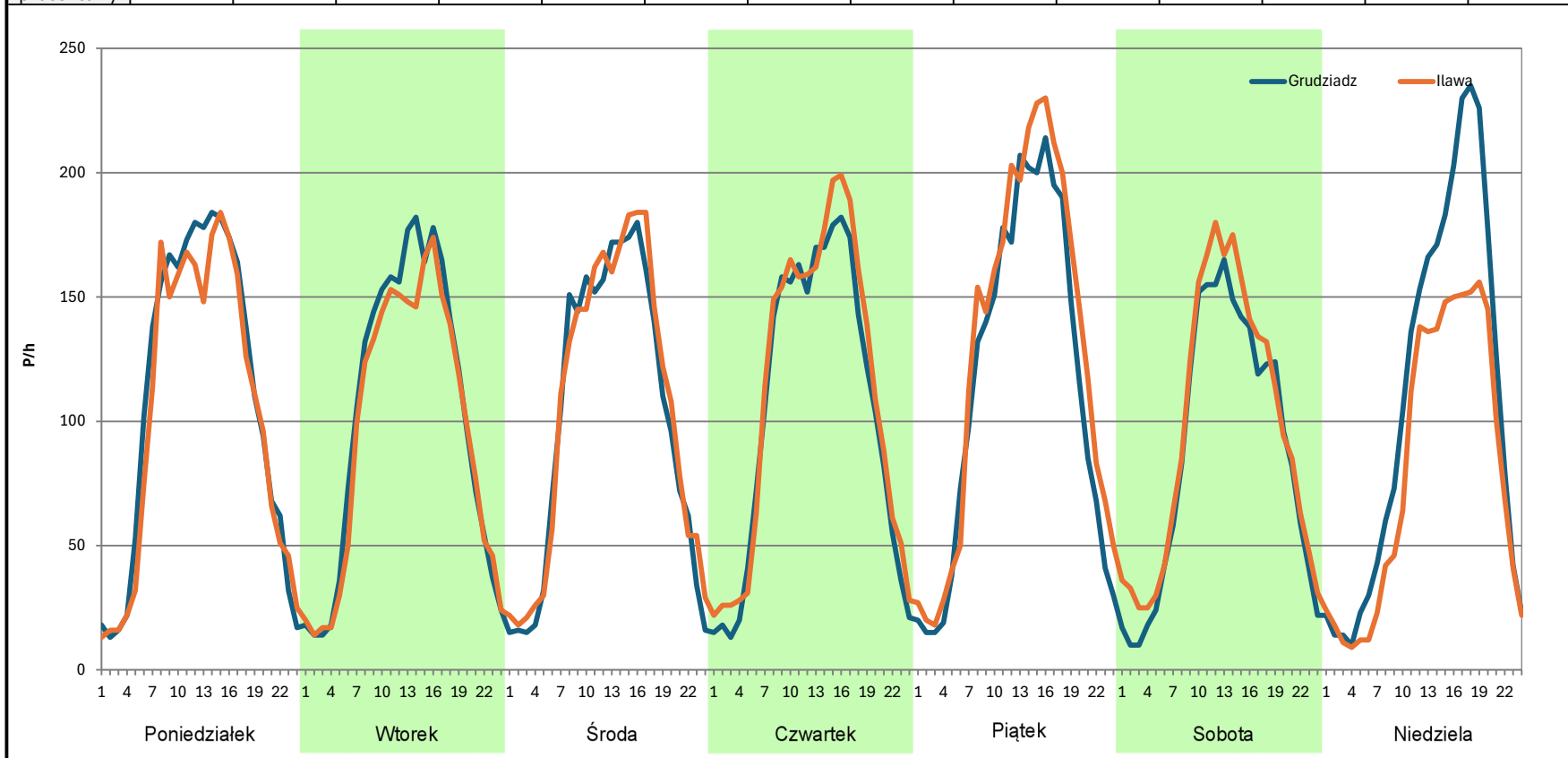
Analiza ruchu pojazdów ogółem w poszczególnych dniach tygodnia dla każdego miesiąca, w podziale na kierunki ruchu



Stacja nr 28003

Miejscowość: Kielice
Odcinek: Łasin - Iława
Typ stacji: E6
Miesiąc: Maj
Rok: 2023
Numer drogi: 16
Oddział: OLSZTYN
R03_07-1_28003_2023

Dzień tygodnia	Poniedziałek		Wtorek		Środa		Czwartek		Piątek		Sobota		Niedziela	
Kierunek	Grudziadz	Iława	Grudziadz	Iława	Grudziadz	Iława	Grudziadz	Iława	Grudziadz	Iława	Grudziadz	Iława	Grudziadz	Iława
SDR	2603	2461	2432	2292	2422	2510	2494	2656	2747	3050	2103	2308	2545	1919
Razem	5064		4724		4932		5150		5797		4411		4464	
Podział procentowy	51,40%	48,60%	51,48%	48,52%	49,11%	50,89%	48,43%	51,57%	47,39%	52,61%	47,68%	52,32%	57,01%	42,99%



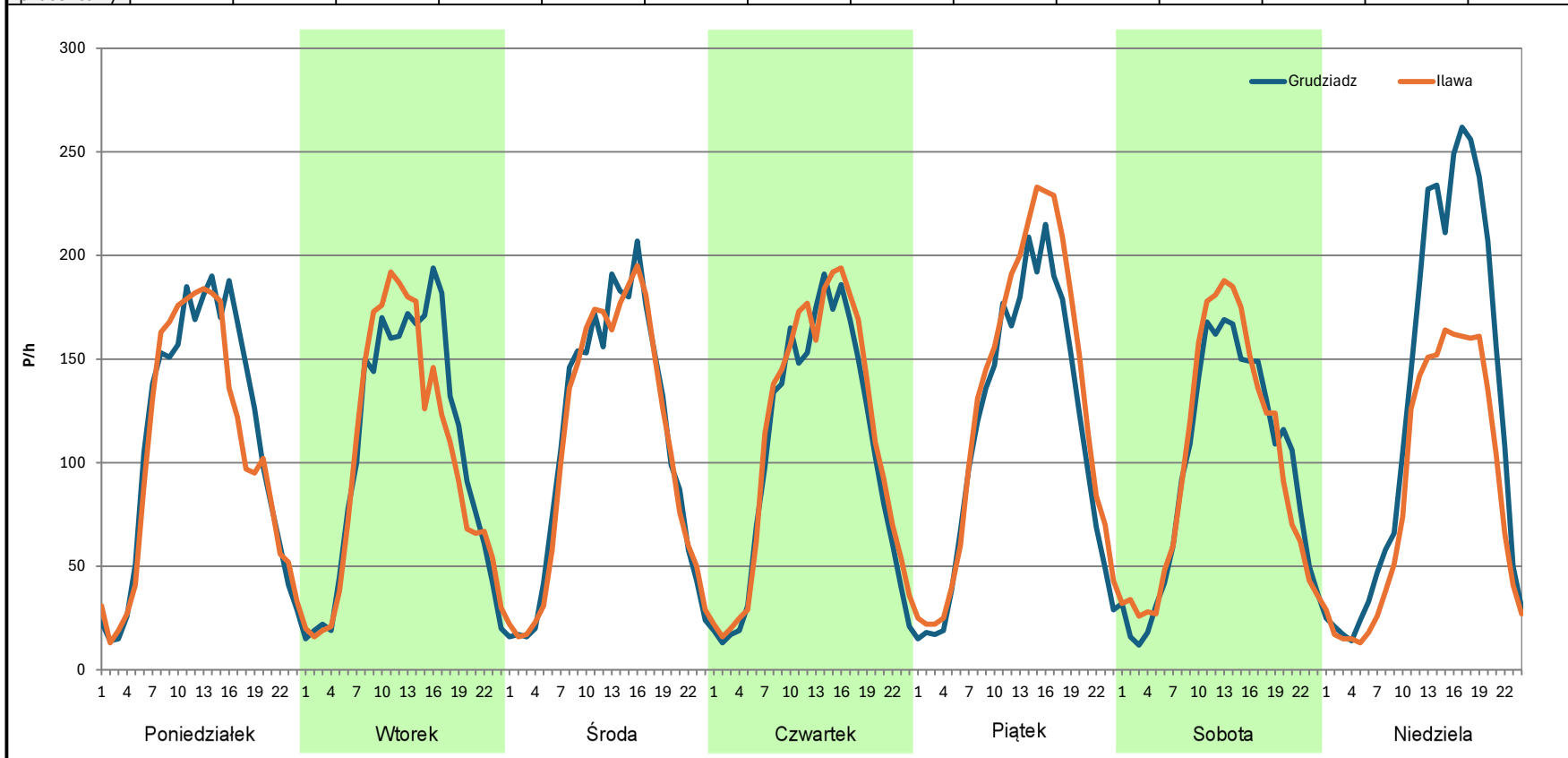
Analiza ruchu pojazdów ogółem w poszczególnych dniach tygodnia dla każdego miesiąca, w podziale na kierunki ruchu



Stacja nr 28003

Miejscowość: Kielice
Odcinek: Łasin - Iława
Typ stacji: E6
Miesiąc: Czerwiec
Rok: 2023
Numer drogi: 16
Oddział: OLSZTYN
R03_07-1_28003_2023

Dzień tygodnia	Poniedziałek		Wtorek		Środa		Czwartek		Piątek		Sobota		Niedziela	
Kierunek	Grudziadz	Iława	Grudziadz	Iława	Grudziadz	Iława	Grudziadz	Iława	Grudziadz	Iława	Grudziadz	Iława	Grudziadz	Iława
SDR	2664	2536	2509	2415	2606	2564	2481	2659	2702	3053	2292	2368	2974	2048
Razem	5200		4924		5170		5140		5755		4660		5022	
Podział procentowy	51,23%	48,77%	50,95%	49,05%	50,41%	49,59%	48,27%	51,73%	46,95%	53,05%	49,18%	50,82%	59,22%	40,78%



Analiza ruchu pojazdów ogółem w poszczególnych dniach tygodnia dla każdego miesiąca, w podziale na kierunki ruchu



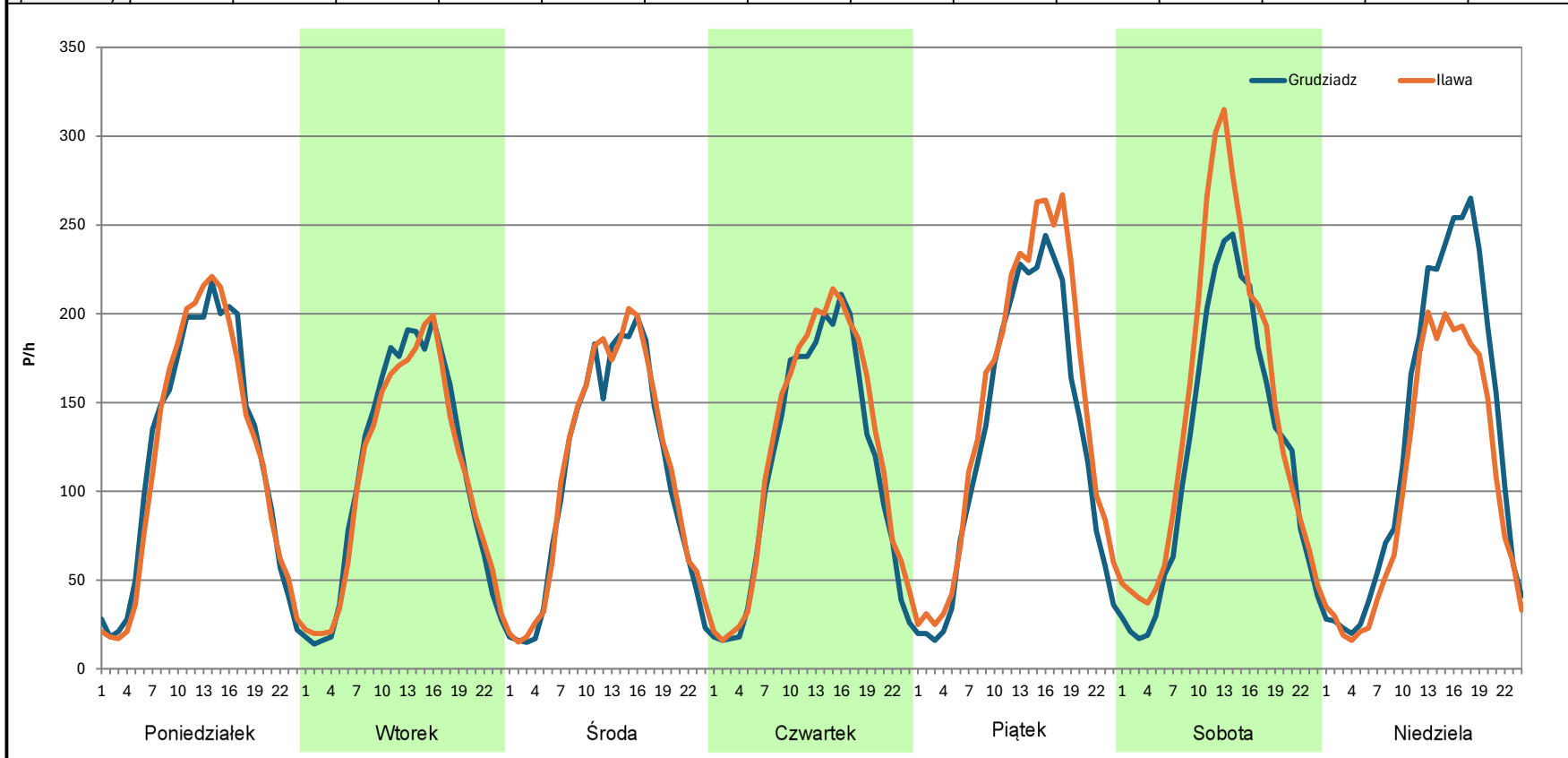
Stacja nr 28003

Miejscowość: Kisielice
Odcinek: Łasin - Iława
Typ stacji: E6
Miesiąc: Lipiec

Rok: 2023
Numer drogi: 16
Oddział: OLSZTYN

R03_07-1_28003_2023

Dzień tygodnia	Poniedziałek		Wtorek		Środa		Czwartek		Piątek		Sobota		Niedziela	
Kierunek	Grudziadz	Iława	Grudziadz	Iława	Grudziadz	Iława	Grudziadz	Iława	Grudziadz	Iława	Grudziadz	Iława	Grudziadz	Iława
SDR	2884	2843	2629	2568	2560	2657	2694	2892	3070	3514	2895	3440	3083	2469
Razem	5727		5197		5217		5586		6584		6335		5552	
Podział procentowy	50,36%	49,64%	50,59%	49,41%	49,07%	50,93%	48,23%	51,77%	46,63%	53,37%	45,70%	54,30%	55,53%	44,47%



Analiza ruchu pojazdów ogółem w poszczególnych dniach tygodnia dla każdego miesiąca, w podziale na kierunki ruchu



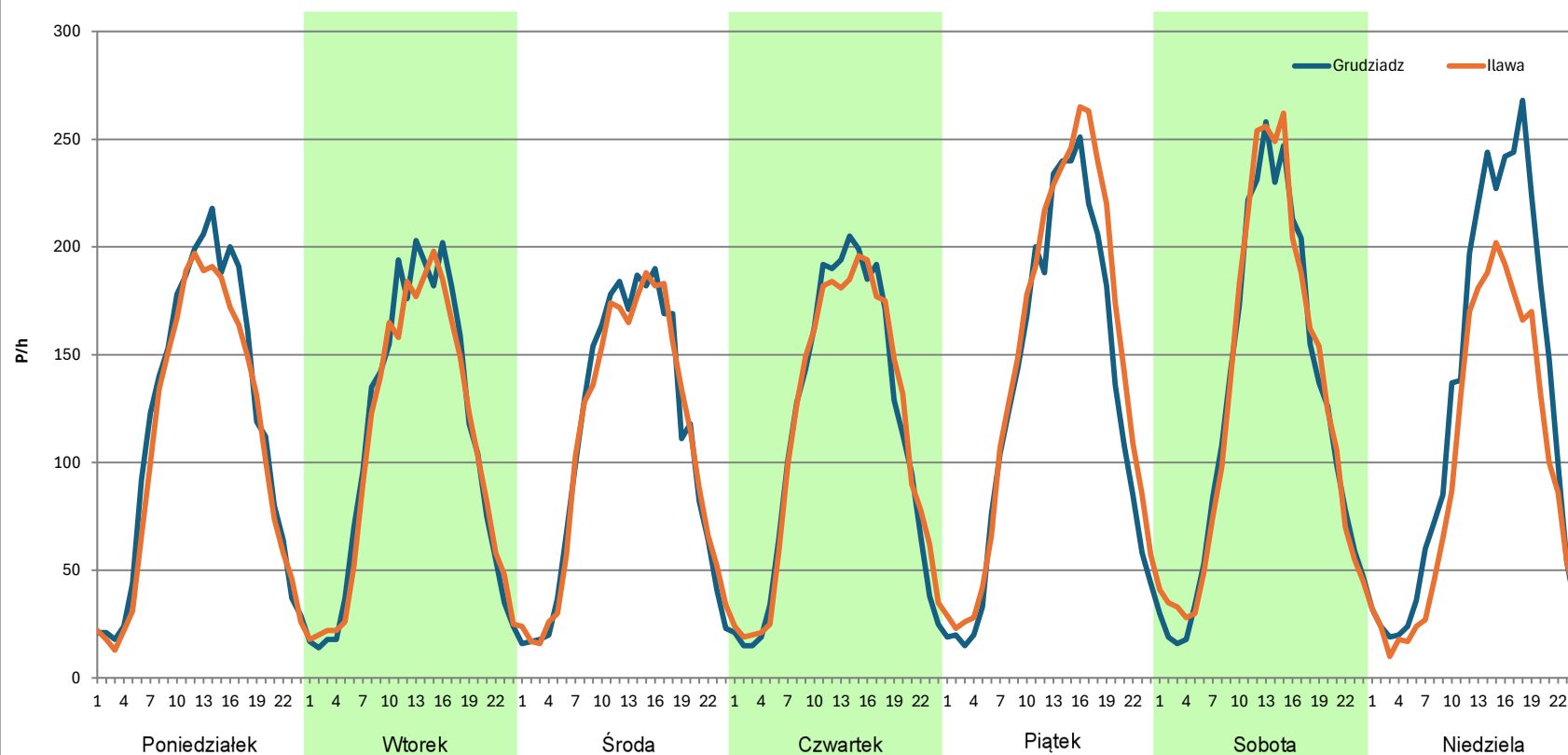
Stacja nr 28003

Miejscowość: Kisielice
Odcinek: Łasin - Iława
Typ stacji: E6
Miesiąc: Sierpień

Rok: 2023
Numer drogi: 16
Oddział: OLSZTYN

R03_07-1_28003_2023

Dzień tygodnia	Poniedziałek		Wtorek		Środa		Czwartek		Piątek		Sobota		Niedziela	
	Grudziadz	Iława	Grudziadz	Iława	Grudziadz	Iława	Grudziadz	Iława	Grudziadz	Iława	Grudziadz	Iława	Grudziadz	Iława
SDR	2805	2597	2604	2521	2590	2577	2698	2724	3116	3453	2983	3055	3029	2337
Razem	5402		5125		5167		5422		6569		6038		5366	
Podział procentowy	51,93%	48,07%	50,81%	49,19%	50,13%	49,87%	49,76%	50,24%	47,43%	52,57%	49,40%	50,60%	56,45%	43,55%



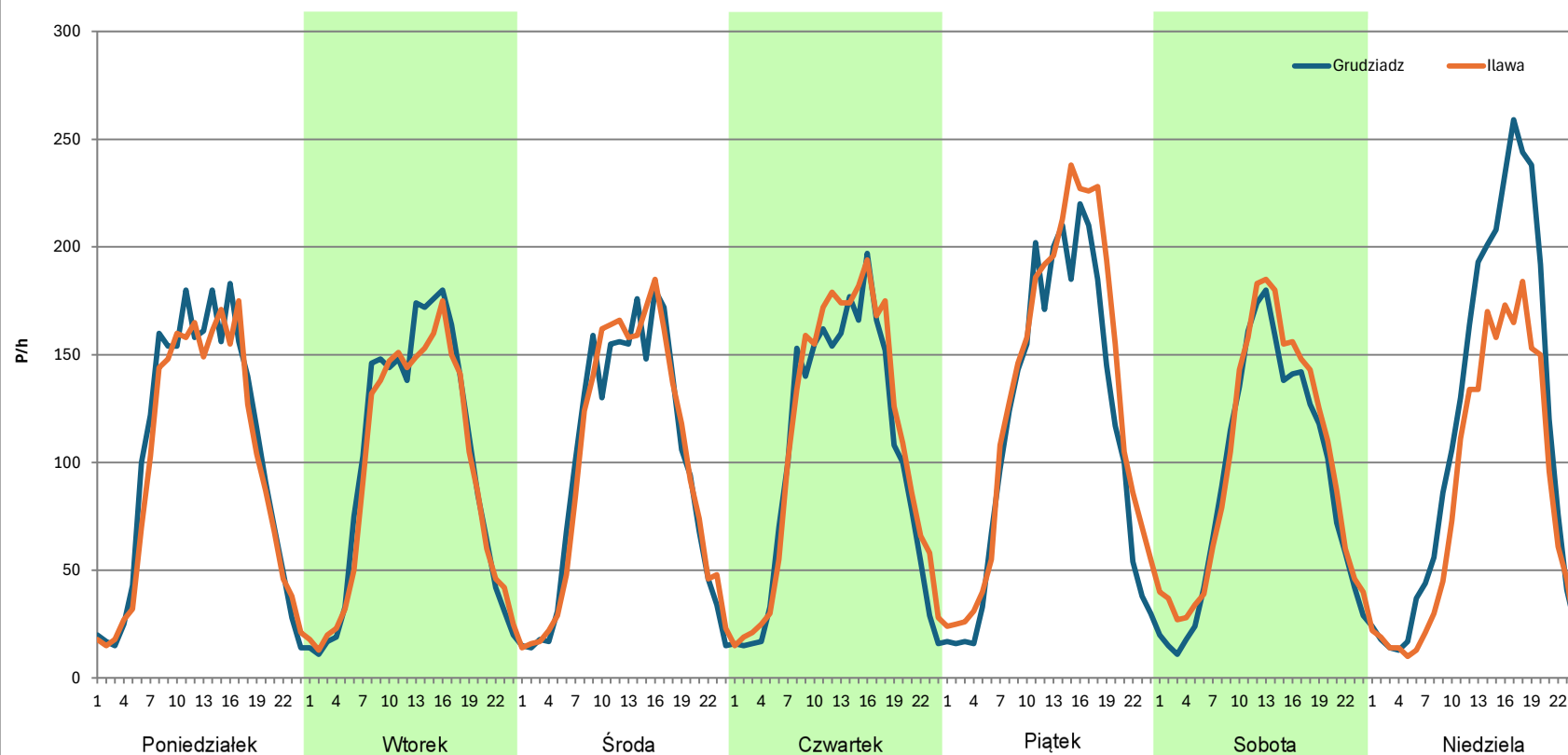
Analiza ruchu pojazdów ogółem w poszczególnych dniach tygodnia dla każdego miesiąca, w podziale na kierunki ruchu



Stacja nr 28003

Miejscowość: Kisielice
Odcinek: Łasin - Iława
Typ stacji: E6
Miesiąc: Wrzesień
Rok: 2023
Numer drogi: 16
Oddział: OLSZTYN
R03_07-1_28003_2023

Dzień tygodnia	Poniedziałek		Wtorek		Środa		Czwartek		Piątek		Sobota		Niedziela	
Kierunek	Grudziadz	Iława	Grudziadz	Iława	Grudziadz	Iława	Grudziadz	Iława	Grudziadz	Iława	Grudziadz	Iława	Grudziadz	Iława
SDR	2492	2360	2356	2251	2330	2360	2434	2605	2752	3112	2177	2369	2738	2016
Razem	4852		4607		4690		5039		5864		4546		4754	
Podział procentowy	51,36%	48,64%	51,14%	48,86%	49,68%	50,32%	48,30%	51,70%	46,93%	53,07%	47,89%	52,11%	57,59%	42,41%



Analiza ruchu pojazdów ogółem w poszczególnych dniach tygodnia dla każdego miesiąca, w podziale na kierunki ruchu



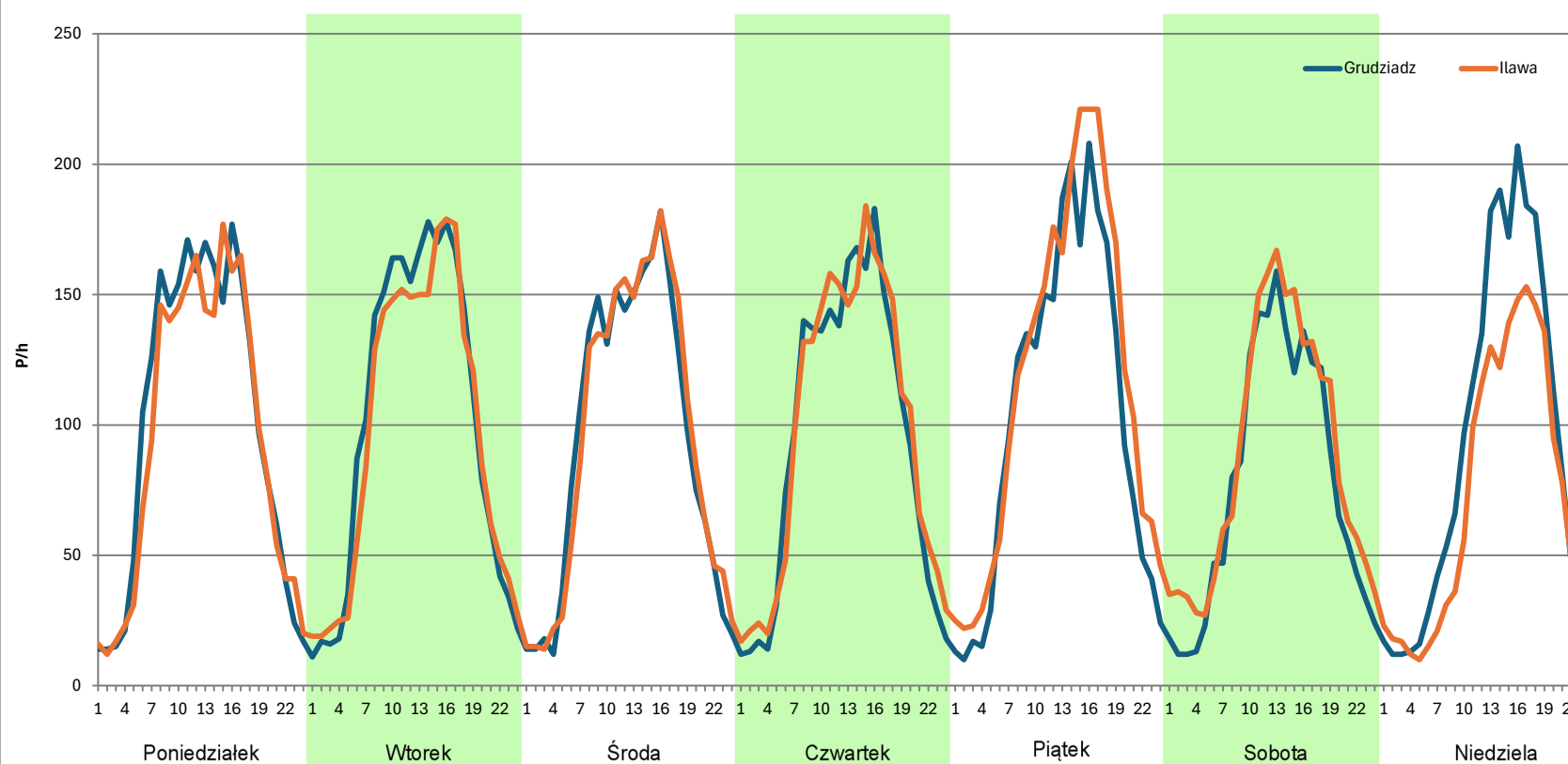
Stacja nr 28003

Miejscowość: Kisielice
Odcinek: Łasin - Iława
Typ stacji: E6
Miesiąc: Październik

Rok: 2023
Numer drogi: 16
Oddział: OLSZTYN

R03_07-1_28003_2023

Dzień tygodnia	Poniedziałek		Wtorek		Środa		Czwartek		Piątek		Sobota		Niedziela	
Kierunek	Grudziadz	Iława	Grudziadz	Iława	Grudziadz	Iława	Grudziadz	Iława	Grudziadz	Iława	Grudziadz	Iława	Grudziadz	Iława
SDR	2396	2267	2418	2322	2260	2282	2265	2348	2467	2794	1859	2101	2159	1702
Razem	4663		4740		4542		4613		5261		3960		3861	
Podział procentowy	51,38%	48,62%	51,01%	48,99%	49,76%	50,24%	49,10%	50,90%	46,89%	53,11%	46,94%	53,06%	55,92%	44,08%



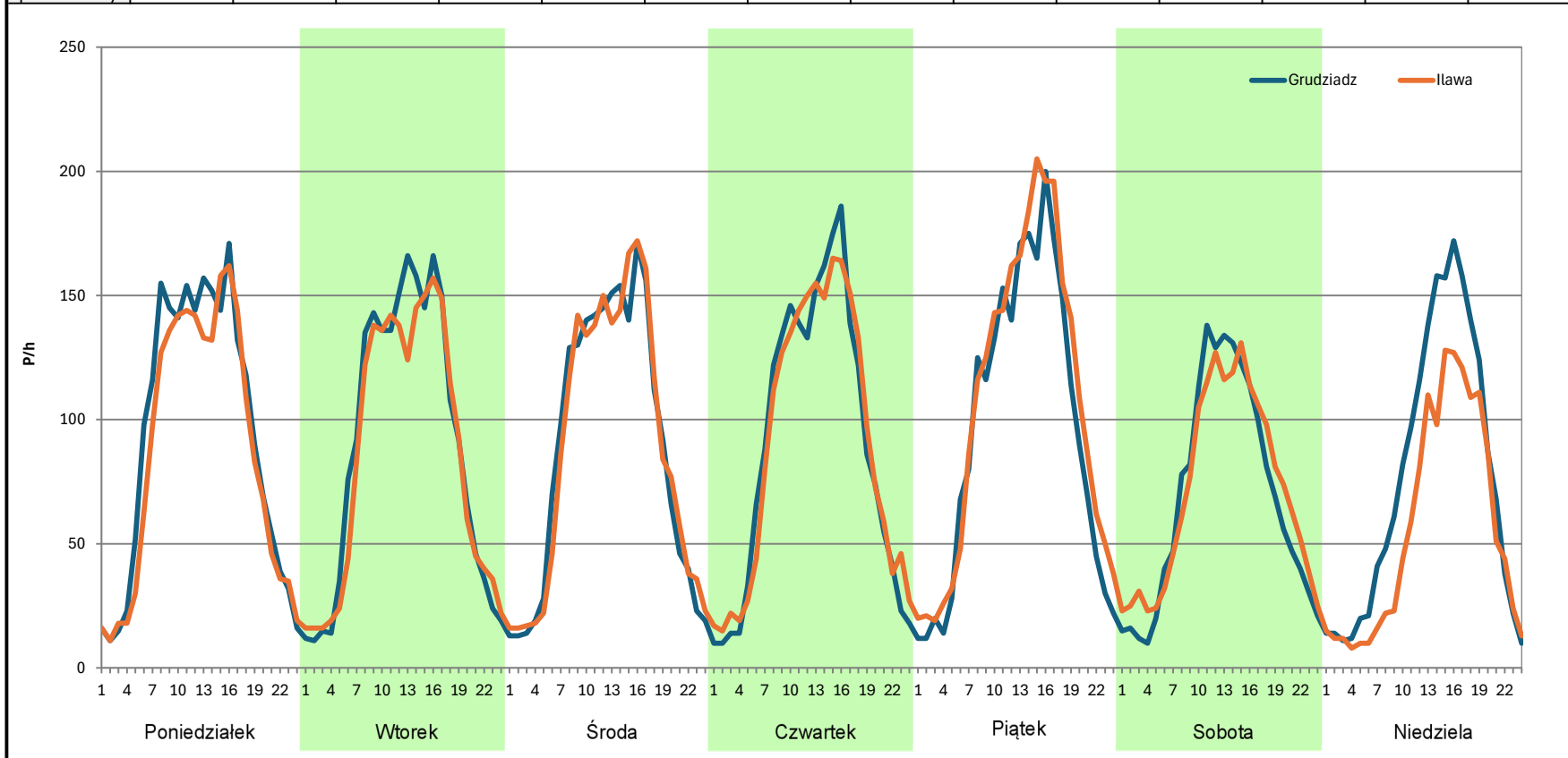
Analiza ruchu pojazdów ogółem w poszczególnych dniach tygodnia dla każdego miesiąca, w podziale na kierunki ruchu



Stacja nr 28003

Miejscowość: Kielice
Odcinek: Łasin - Iława
Typ stacji: E6
Miesiąc: Listopad
Rok: 2023
Numer drogi: 16
Oddział: OLSZTYN
R03_07-1_28003_2023

Dzień tygodnia	Poniedziałek		Wtorek		Środa		Czwartek		Piątek		Sobota		Niedziela	
Kierunek	Grudziadz	Iława	Grudziadz	Iława	Grudziadz	Iława	Grudziadz	Iława	Grudziadz	Iława	Grudziadz	Iława	Grudziadz	Iława
SDR	2244	2070	2132	2031	2111	2117	2144	2149	2303	2529	1646	1706	1809	1335
Razem	4314		4163		4228		4293		4832		3352		3144	
Podział procentowy	52,02%	47,98%	51,21%	48,79%	49,93%	50,07%	49,94%	50,06%	47,66%	52,34%	49,11%	50,89%	57,54%	42,46%



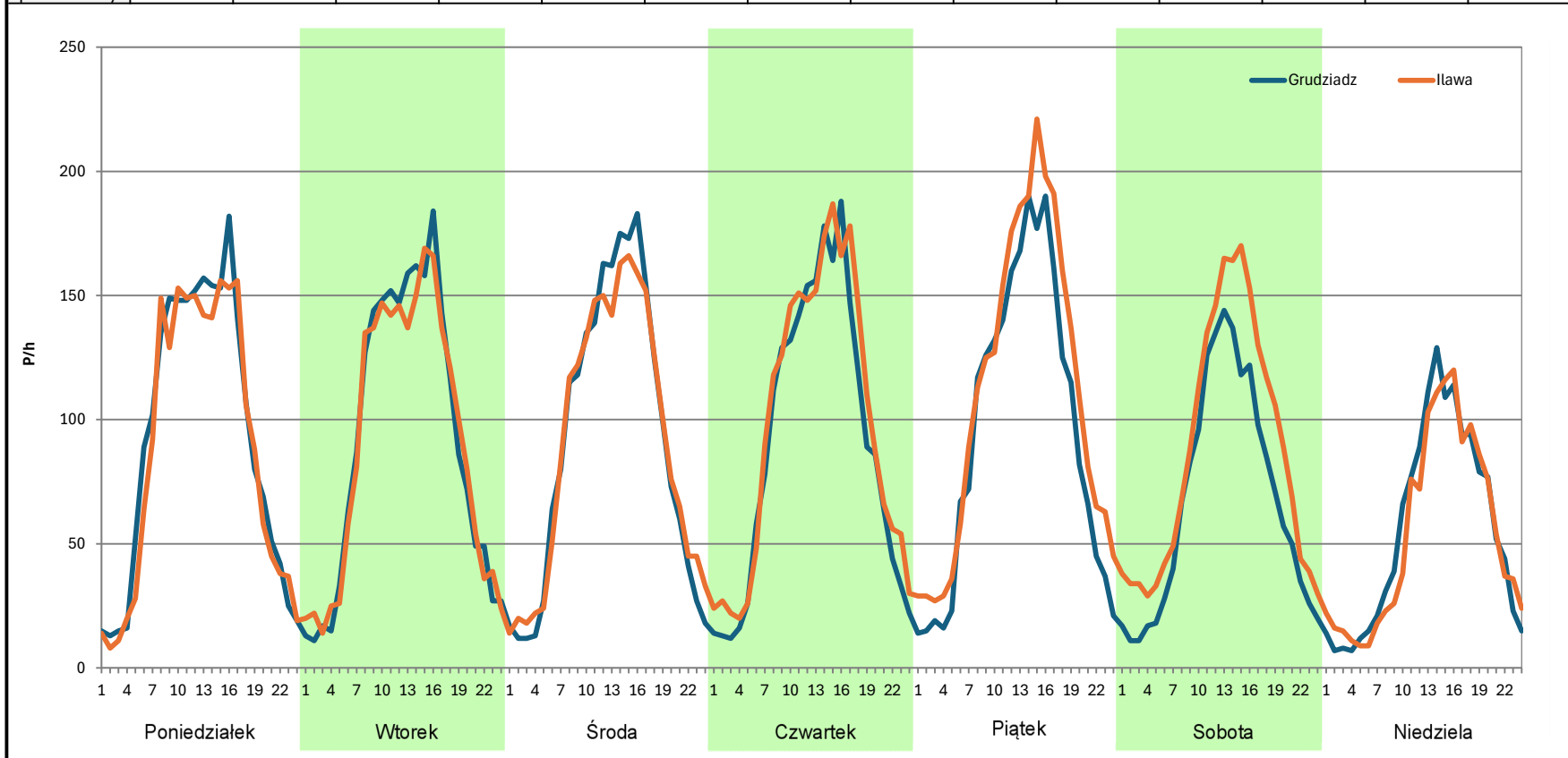
Analiza ruchu pojazdów ogółem w poszczególnych dniach tygodnia dla każdego miesiąca, w podziale na kierunki ruchu

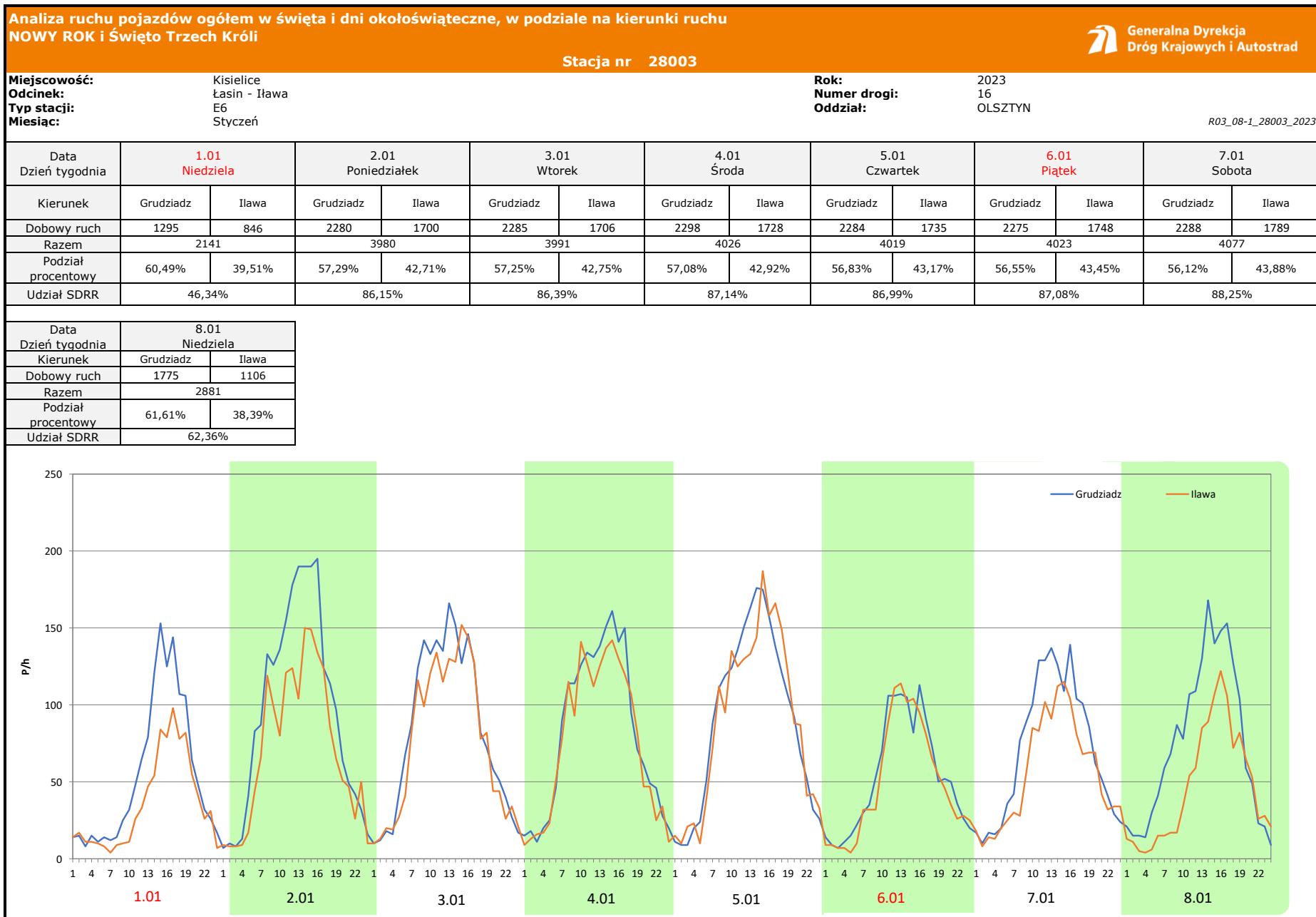


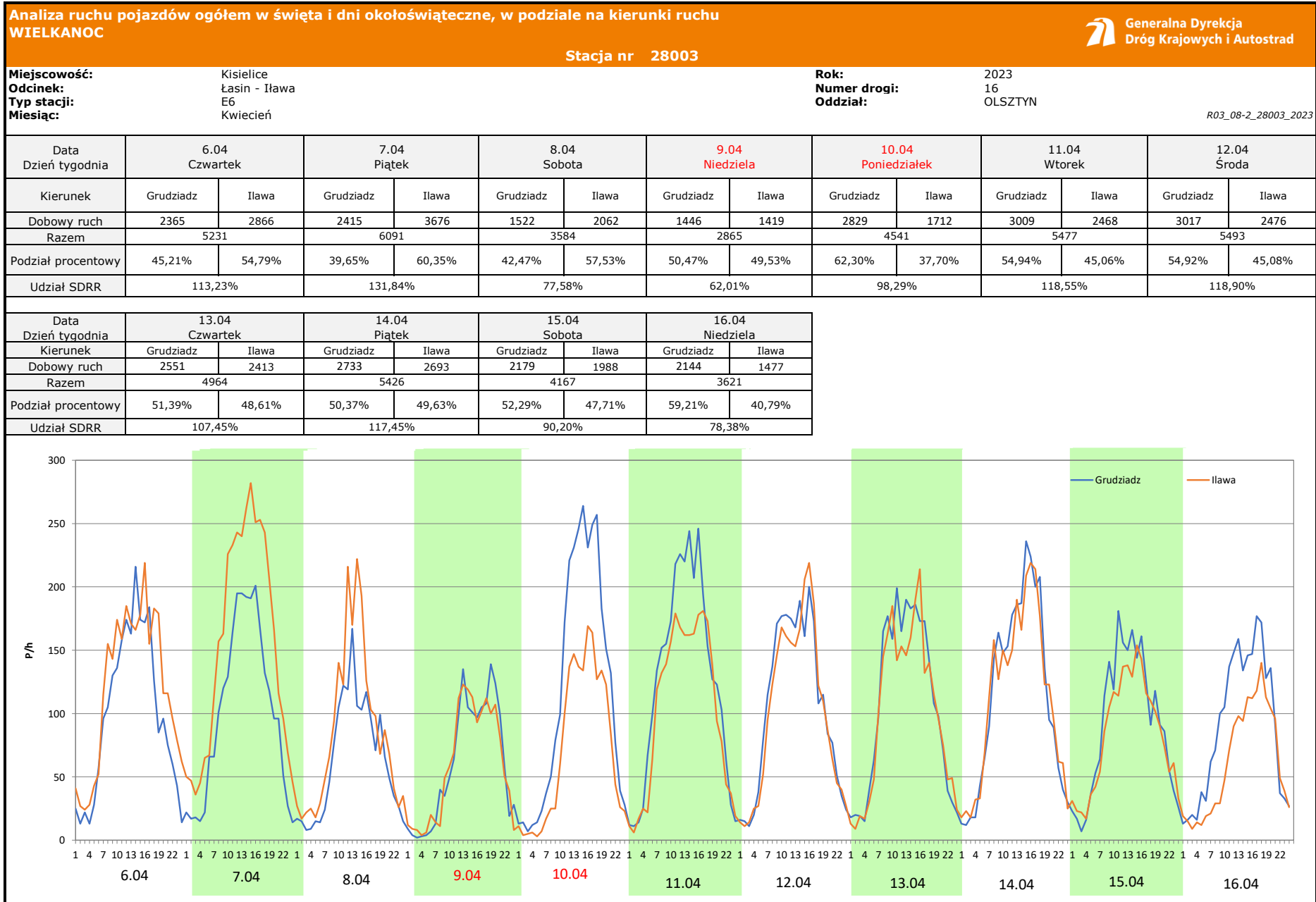
Stacja nr 28003

Miejscowość: Kisielice
Odcinek: Łasin - Iława
Typ stacji: E6
Miesiąc: Grudzień
Rok: 2023
Numer drogi: 16
Oddział: OLSZTYN
R03_07-1_28003_2023

Dzień tygodnia	Poniedziałek		Wtorek		Środa		Czwartek		Piątek		Sobota		Niedziela	
Kierunek	Grudziadz	Iława	Grudziadz	Iława	Grudziadz	Iława	Grudziadz	Iława	Grudziadz	Iława	Grudziadz	Iława	Grudziadz	Iława
SDR	2214	2106	2190	2166	2185	2174	2176	2352	2278	2638	1612	2085	1327	1287
Razem	4320		4356		4359		4528		4916		3697		2614	
Podział procentowy	51,25%	48,75%	50,28%	49,72%	50,13%	49,87%	48,06%	51,94%	46,34%	53,66%	43,60%	56,40%	50,77%	49,23%







Analiza ruchu pojazdów ogółem w święta i dni okołoświąteczne, w podziale na kierunki ruchu
1 - 3 MAJA

Stacja nr 28003

 **Generalna Dyrekcja Dróg Krajowych i Autostrad**

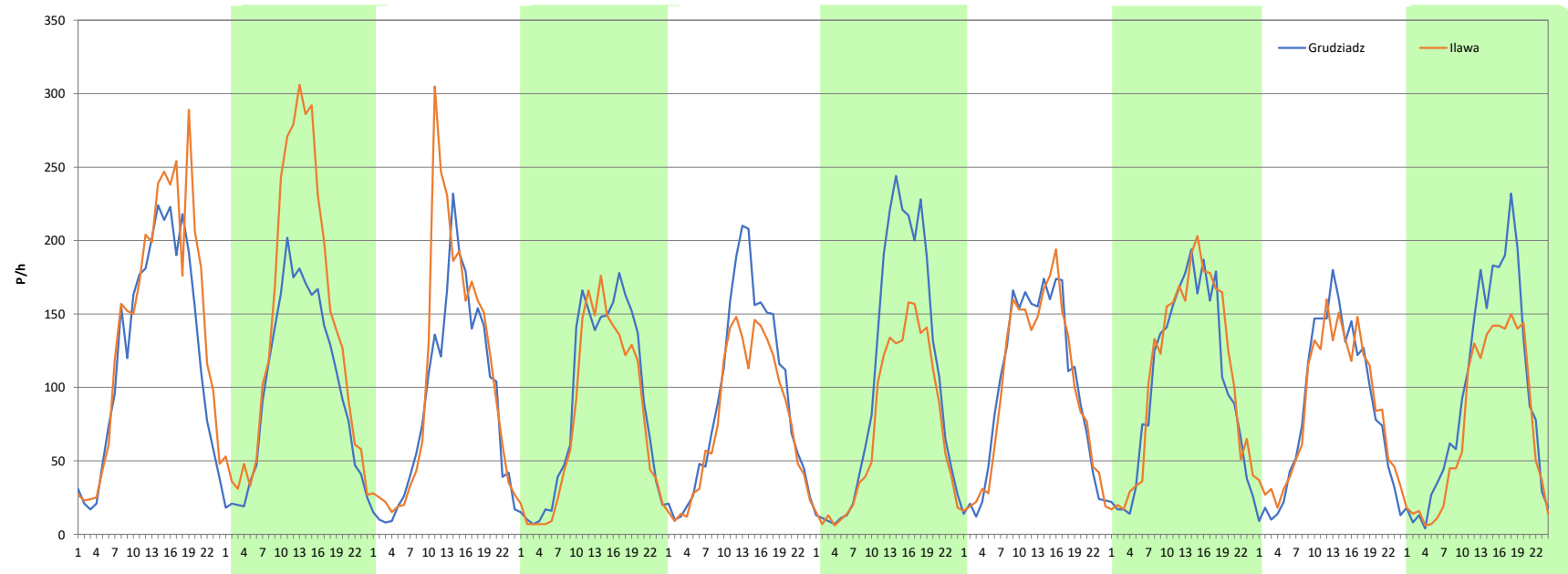
Miejscowość: Kisielice
Odcinek: Łasin - Iława
Typ stacji: E6
Miesiąc: Maj

Rok: 2023
Numer drogi: 16
Oddział: OLSZTYN

R03_08-3_28003_2023

Data Dzień tygodnia	28.04 Piątek		29.04 Sobota		30.04 Niedziela		1.05 Poniedziałek		2.05 Wtorek		3.05 Środa		4.05 Czwartek	
Kierunek	Grudziadz	Iława	Grudziadz	Iława	Grudziadz	Iława	Grudziadz	Iława	Grudziadz	Iława	Grudziadz	Iława	Grudziadz	Iława
Dobowy ruch	3005	3450	2397	3402	2137	2539	2116	1891	2256	1876	2488	1736	2380	2345
Razem	6455		5799		4676		4007		4132		4224		4725	
Podział procentowy	46,55%	53,45%	41,33%	58,67%	45,70%	54,30%	52,81%	47,19%	54,60%	45,40%	58,90%	41,10%	50,37%	49,63%
Udział SDRR	139,72%		125,52%		101,21%		86,73%		89,44%		91,43%		102,27%	

Data Dzień tygodnia	5.05 Piątek		6.05 Sobota		7.05 Niedziela	
Kierunek	Grudziadz	Iława	Grudziadz	Iława	Grudziadz	Iława
Dobowy ruch	2460	2615	2009	2046	2281	1791
Razem	5075		4055		4072	
Podział procentowy	48,47%	51,53%	49,54%	50,46%	56,02%	43,98%
Udział SDRR	109,85%		87,77%		88,14%	



Analiza ruchu pojazdów ogółem w święta i dni okołoswiąteczne, w podziale na kierunki ruchu
BOŻE CIAŁO

 **Generalna Dyrekcja Dróg Krajowych i Autostrad**

Stacja nr 28003

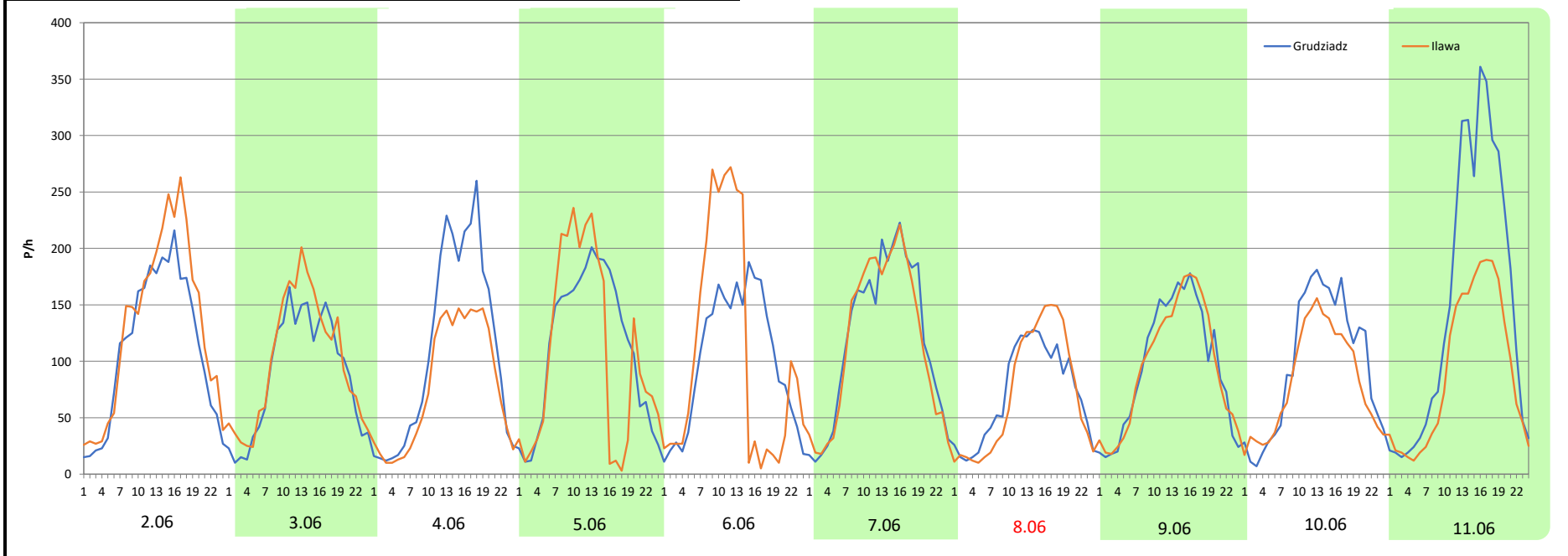
Miejscowość: Kiselice
Odcinek: Łasin - Iława
Typ stacji: E6
Miesiąc: Czerwiec

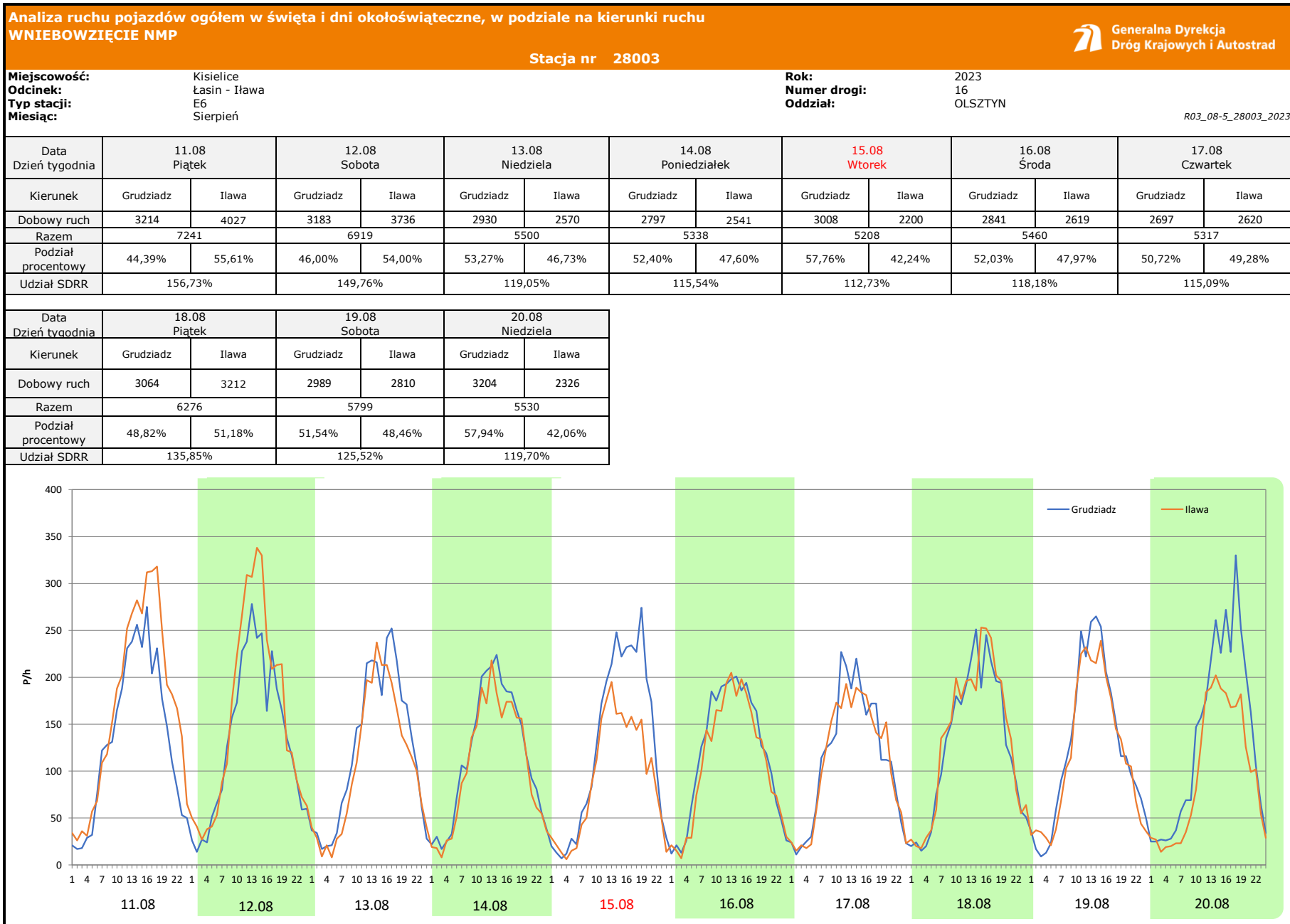
Rok: 2023
Numer drogi: 16
Oddział: OLSZTYN

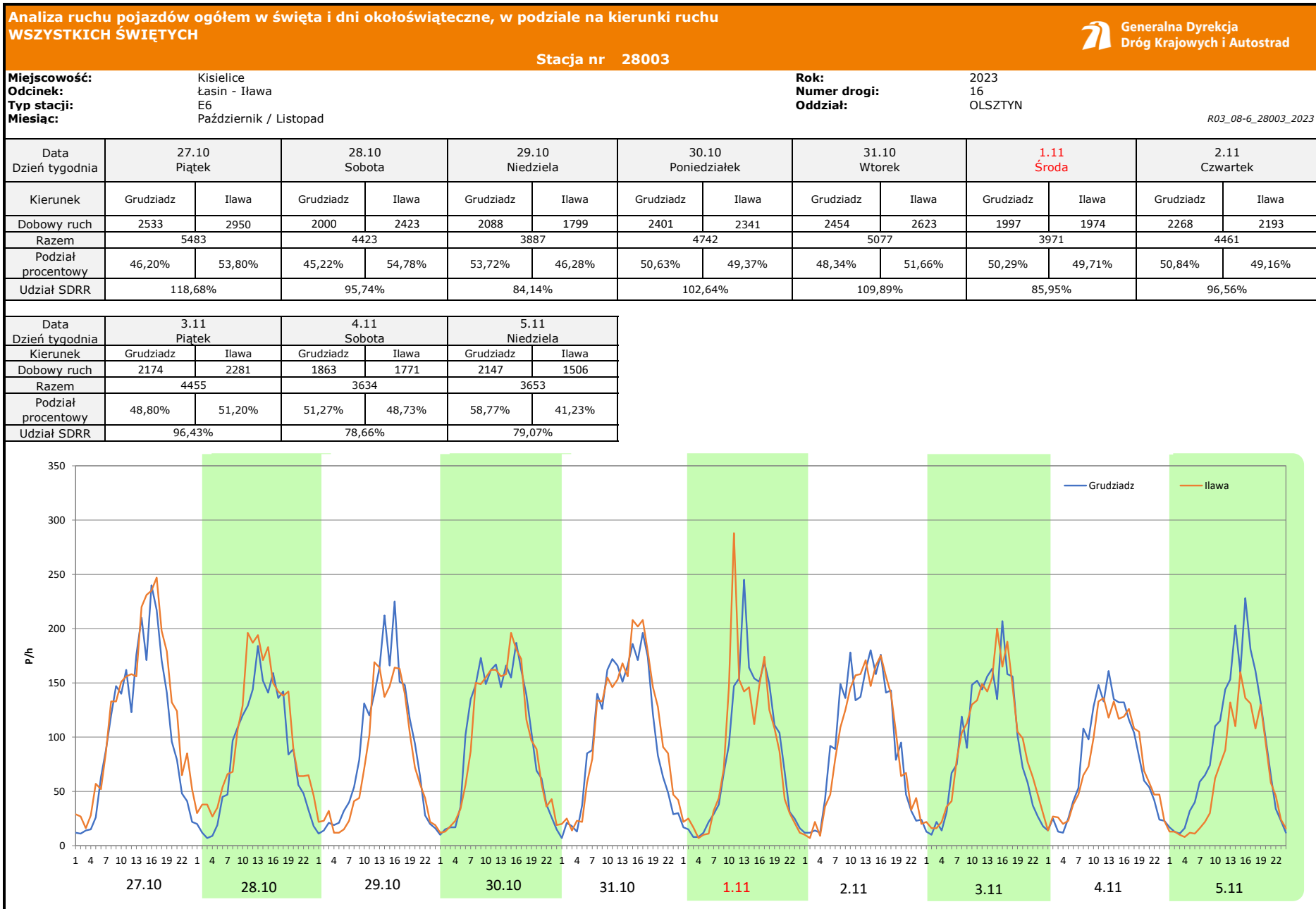
R03_08-4_28003_2023

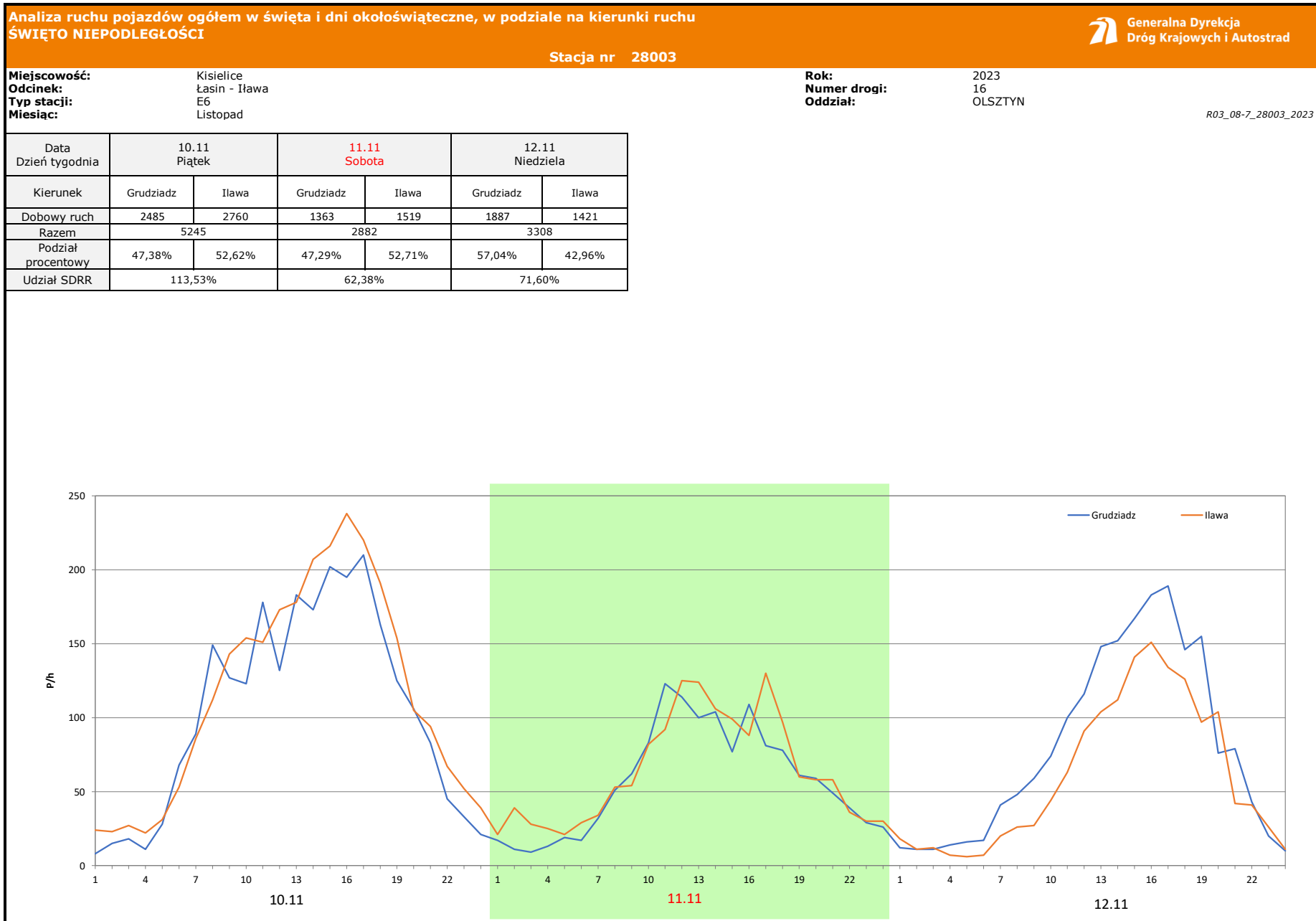
Data Dzień tygodnia	2.06 Piątek		3.06 Sobota		4.06 Niedziela		5.06 Poniedziałek		6.06 Wtorek		7.06 Środa		8.06 Czwartek	
Kierunek	Grudziadz	Iława	Grudziadz	Iława	Grudziadz	Iława	Grudziadz	Iława	Grudziadz	Iława	Grudziadz	Iława	Grudziadz	Iława
Dobowy ruch	2667	3133	2122	2388	2631	1881	2702	2562	2438	2543	2858	2795	1709	1702
Razem	5800		4510		4512		5264		4981		5653		3411	
Podział procentowy	45,98%	54,02%	47,05%	52,95%	58,31%	41,69%	51,33%	48,67%	48,95%	51,05%	50,56%	49,44%	50,10%	49,90%
Udział SDRR	125,54%		97,62%		97,66%		113,94%		107,82%		122,36%		73,83%	

Data Dzień tygodnia	9.06 Piątek		10.06 Sobota		11.06 Niedziela	
Kierunek	Grudziadz	Iława	Grudziadz	Iława	Grudziadz	Iława
Dobowy ruch	2302	2296	2343	1960	3600	2175
Razem	4598		4303		5775	
Podział procentowy	50,07%	49,93%	54,45%	45,55%	62,34%	37,66%
Udział SDRR	99,53%		93,14%		125,00%	









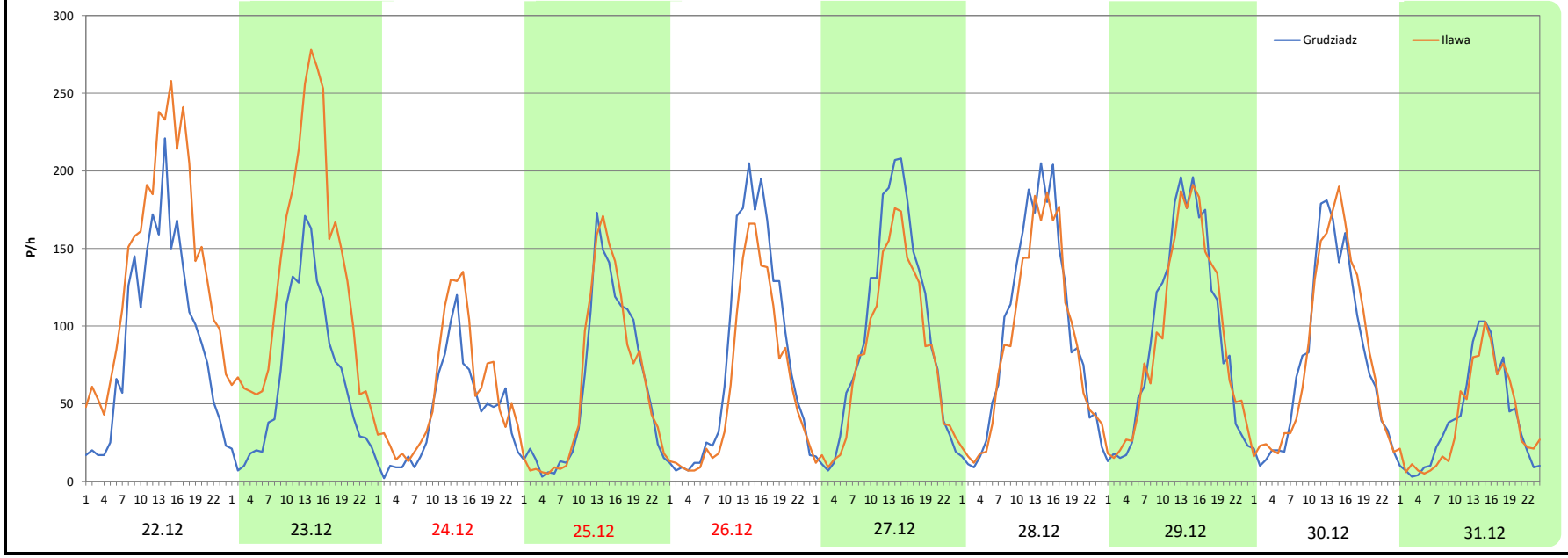
Analiza ruchu pojazdów ogółem w święta i dni okołoświąteczne, w podziale na kierunki ruchu
BOŻE NARODZENIE Generalna Dyrekcja Dróg Krajowych i Autostrad

Stacja nr 28003

Miejscowość: Kisielice **Rok:** 2023
Odcinek: Łasin - Ilawa **Numer drogi:** 16
Typ stacji: E6 **Oddział:** OLSZTYN
Miesiąc: Grudzień R03_08-8_28003_2023

Data Dzień tygodnia	22.12 Piątek		23.12 Sobota		24.12 Niedziela		25.12 Poniedziałek		26.12 Wtorek		27.12 Środa		28.12 Czwartek	
Kierunek	Grudziadz	Ilawa	Grudziadz	Ilawa	Grudziadz	Ilawa	Grudziadz	Ilawa	Grudziadz	Ilawa	Grudziadz	Ilawa	Grudziadz	Ilawa
Dobowy ruch	2247	3393	1615	3170	1040	1379	1461	1498	1931	1508	2248	1947	2291	2141
Razem	5640		4785		2419		2959		3439		4195		4432	
Podział procentowy	39,84%	60,16%	33,75%	66,25%	42,99%	57,01%	49,37%	50,63%	56,15%	43,85%	53,59%	46,41%	51,69%	48,31%
Udział SDRR	122,08%		103,57%		52,36%		64,05%		74,44%		90,80%		95,93%	

Data Dzień tygodnia	29.12 Piątek		30.12 Sobota		31.12 Niedziela	
Kierunek	Grudziadz	Ilawa	Grudziadz	Ilawa	Grudziadz	Ilawa
Dobowy ruch	2260	2231	1889	1951	977	948
Razem	4491		3840		1925	
Podział procentowy	50,32%	49,68%	49,19%	50,81%	50,75%	49,25%
Udział SDRR	97,21%		83,12%		41,67%	



Proporcja dobowego natężenia ruchu do SDRR, dla każdego dnia w roku, w podziale na pojazdy ogółem **Generalna Dyrekcja Dróg Krajowych i Autostrad**

Stacja nr 28003

Miejscowość: Kieselice **Rok:** 2023
Odcinek: Łasin - Iława **Numer drogi:** 16
Typ stacji: E6 **Oddział:** OLSZTYN

R03_10-1_28003_2023

	Miesiąc											
	1	2	3	4	5	6	7	8	9	10	11	12
liczba dni w miesiącu	31	28	31	30	31	30	31	31	30	31	30	31
średni udział w miesiącu [%]	80,4	83,4	89,4	103,9	106,4	109,9	124,3	120,8	106,2	97,8	87,9	89,5

R03_10-2_28003_2023

28003	Proporcja ruchu dziennego do średniego dobowego ruchu rocznego [%]											
	1	2	3	4	5	6	7	8	9	10	11	12
1	46,3	80,3	90,5	86,3	86,7	107,0	128,4	118,4	118,5	90,5	86,0	101,8
2	86,1	86,5	93,8	75,6	89,4	125,5	108,1	119,2	101,1	102,1	96,6	66,9
3	82,3	89,3	104,4	94,7	91,4	97,6	113,1	122,5	100,3	106,4	96,4	60,4
4	81,3	62,7	73,1	96,8	102,3	97,7	108,4	143,1	102,6	98,4	78,7	90,6
5	93,0	58,4	65,2	102,2	109,8	113,9	108,8	137,0	100,2	101,0	79,1	93,0
6	53,3	82,9	94,4	113,2	87,8	107,9	119,3	118,7	101,6	114,4	95,2	93,6
7	65,5	83,9	90,0	131,8	88,1	122,4	139,5	122,4	107,1	78,9	91,1	89,1
8	62,4	83,7	92,2	77,6	104,6	73,9	124,4	112,9	135,2	88,8	92,2	103,9
9	87,7	90,7	92,1	62,0	102,1	99,5	119,7	115,6	106,2	100,3	96,7	70,6
10	88,3	99,0	97,0	98,3	101,6	93,1	123,9	120,7	115,3	98,8	113,5	62,4
11	85,6	73,0	69,5	118,6	111,6	125,0	111,9	156,7	107,7	101,5	62,4	92,3
12	88,7	64,1	61,9	106,8	129,5	109,7	111,9	149,8	102,5	101,6	71,6	91,5
13	91,5	91,9	91,3	107,4	93,6	102,6	116,3	119,0	101,1	111,8	98,2	88,2
14	66,6	90,2	95,5	117,4	91,1	104,0	145,1	115,5	113,1	85,3	90,0	95,3
15	51,6	92,4	94,5	90,2	107,7	109,7	140,9	112,7	129,7	79,1	91,8	106,5
16	88,7	91,6	97,5	78,4	104,4	130,7	122,2	118,2	96,1	99,9	97,9	76,5
17	90,0	101,6	107,3	102,8	105,2	104,8	122,4	115,1	104,0	98,2	105,7	66,2
18	85,0	67,6	82,4	102,9	116,9	103,4	111,1	135,8	106,8	97,7	72,1	97,6
19	89,2	64,1	73,6	101,8	125,8	113,7	113,5	125,5	100,7	100,5	63,3	98,5
20	100,3	89,3	94,7	107,4	96,8	108,7	115,9	119,7	103,7	110,7	91,6	104,6
21	55,2	86,7	96,2	122,8	102,9	109,9	142,7	118,2	108,7	83,1	89,3	112,0
22	57,6	89,7	96,6	98,3	109,7	114,5	139,7	113,7	125,6	75,3	91,7	122,1
23	85,1	93,2	97,7	86,9	107,8	135,3	120,7	106,0	90,8	99,8	83,2	103,6
24	86,0	104,7	112,1	105,1	110,5	107,7	122,5	118,5	91,9	99,0	102,5	52,4
25	86,5	73,1	75,0	105,8	115,1	108,9	118,2	133,3	103,1	95,5	66,8	64,0
26	86,4	60,6	64,6	102,8	136,7	112,9	117,4	110,5	95,6	96,6	58,3	74,4
27	95,7	92,1	94,7	110,8	104,2	107,3	132,1	106,9	99,8	118,7	88,6	90,8
28	72,2	93,1	95,0	139,7	104,0	111,3	142,9	111,6	107,4	95,7	89,8	95,9
29	61,1		96,6	125,5	116,4	113,9	152,0	98,8	125,9	84,1	90,5	97,2
30	82,8		97,5	101,2	107,4	132,1	130,2	99,9	97,5	102,6	90,3	83,1
31	85,6		112,0		109,4		137,4	110,4		109,9		41,7



Nierównomierność kierunkowa dla każdego dnia w roku, dla pojazdów ogółem												
Stacja nr 28003												
Miejscowość: Kiselice				Rok: 2023				Generalna Dyrekcja Dróg Krajowych i Autostrad				
Odcinek: Łasin - Iława				Numer drogi: 16								
Typ stacji: E6				Oddział: OLSZTYN								
R03_11_28003_2023												
28003	Proporcja ruchu dziennego do średniego dobowego ruchu rocznego [%]											
	1	2	3	4	5	6	7	8	9	10	11	12
1	39,5	49,0	50,3	55,3	47,2	52,5	54,3	50,6	53,1	44,5	49,7	52,0
2	42,7	50,7	50,8	48,8	45,4	54,0	43,6	48,6	50,5	49,2	49,2	52,5
3	47,6	51,7	51,6	50,4	41,1	52,9	49,6	49,3	41,6	46,8	51,2	44,6
4	48,0	53,1	51,4	50,2	49,6	41,7	49,1	51,1	48,8	49,6	48,7	48,1
5	49,7	46,1	44,8	52,2	51,5	48,7	51,2	50,0	48,9	50,2	41,2	48,6
6	47,9	49,7	48,9	54,8	50,5	51,1	51,7	45,8	51,4	52,6	48,4	50,0
7	44,1	48,5	49,1	60,4	44,0	49,4	53,8	49,8	51,8	52,3	49,4	51,4
8	38,4	48,7	48,8	57,5	49,3	49,9	55,3	49,3	53,1	42,2	50,4	51,6
9	49,1	50,1	50,0	49,5	49,0	49,9	46,1	50,7	52,0	48,4	51,0	51,4
10	48,1	51,9	51,6	37,7	49,9	45,5	48,5	51,2	42,7	48,2	52,6	46,4
11	50,1	50,8	51,7	45,1	51,0	37,7	49,8	55,6	48,6	50,5	52,7	48,7
12	50,3	43,9	44,5	49,0	52,5	46,5	51,1	54,0	48,9	50,6	43,0	49,4
13	49,7	48,8	50,3	48,6	52,9	46,4	51,5	46,7	49,3	53,3	47,6	49,9
14	50,2	49,2	49,2	49,6	43,9	48,5	53,5	47,6	51,9	53,4	49,0	50,0
15	45,1	50,7	49,6	47,7	49,4	50,2	54,4	42,2	52,2	43,1	49,9	53,4
16	49,3	50,1	50,5	40,8	50,0	52,4	46,0	48,0	52,3	47,9	48,5	57,2
17	48,6	53,5	50,7	48,9	51,6	49,7	50,9	49,3	42,4	48,5	52,8	50,0
18	50,1	52,1	51,5	49,4	53,6	39,4	49,3	51,2	48,1	50,6	52,2	49,5
19	49,7	44,8	46,0	50,4	52,4	50,7	50,4	48,5	48,9	51,7	42,8	51,1
20	49,3	47,6	49,9	50,5	51,1	49,2	51,7	42,1	50,8	52,7	47,5	53,0
21	51,1	48,6	48,6	51,2	41,7	50,1	53,5	48,1	52,1	51,5	48,7	57,1
22	43,5	49,7	50,5	51,6	49,4	51,9	55,2	48,3	52,6	44,4	49,4	60,2
23	48,3	49,2	49,9	44,9	49,3	53,9	45,2	52,1	52,5	48,1	50,8	66,2
24	48,9	52,2	51,4	49,8	51,4	54,5	50,6	50,2	43,0	49,7	52,6	57,0
25	50,1	51,9	52,7	49,9	51,7	44,8	49,4	52,0	49,1	50,4	52,0	50,6
26	49,1	44,7	45,2	49,4	53,6	49,3	51,0	49,2	48,6	51,0	43,1	43,8
27	50,9	48,0	48,6	51,3	54,5	49,3	51,9	39,2	50,0	53,8	48,5	46,4
28	54,1	48,6	49,9	53,4	42,8	50,2	52,7	46,6	51,0	54,8	48,0	48,3
29	45,8		49,3	58,7	46,5	52,2	52,4	48,5	54,3	46,3	50,7	49,7
30	48,5		50,7	54,3	48,4	54,2	41,6	50,2	53,3	49,4	50,8	50,8
31	49,0		51,8		50,5		48,7	51,2		51,7		49,2

Legenda		Ilawa
	<40%	>60%
	niedziele i święta	

$$*WNK = \frac{N_{poj./24h}(\text{kierunek P})}{N_{poj./24h}(\text{kierunek P+L})}$$

Dobowe wahania ruchu pojazdów ogółem w podziale na kierunki



Generalna Dyrekcja
Dróg Krajowych i Autostrad

Stacja nr 28003

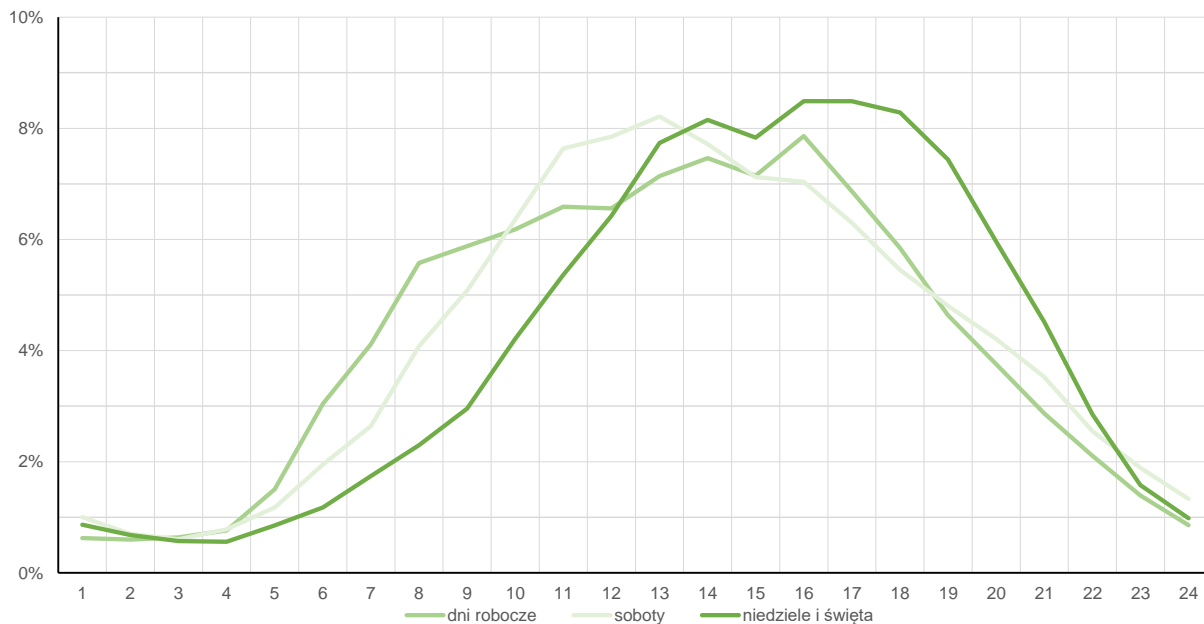
Miejscowość: Kisielice
Odcinek: Łasin - Iława
Typ stacji: E6

Rok: 2023
Numer drogi: 16
Oddział: OLSZTYN

Średni dobowy rozkład natężenia ruchu

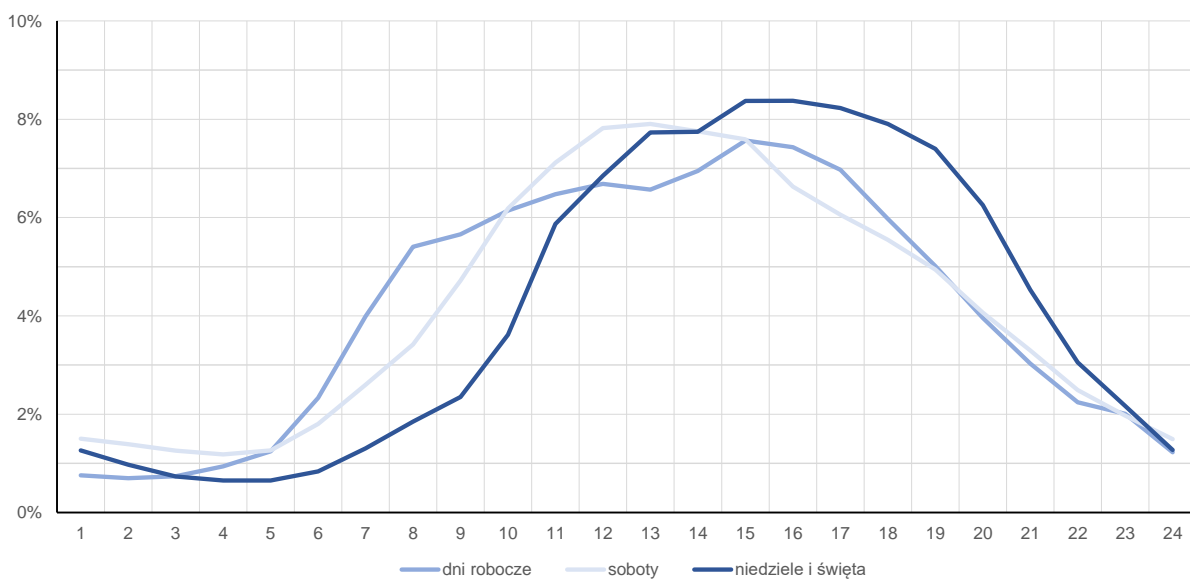
R03_12-1_28003_2023

Kierunek: Grudziadz



R03_12-2_28003_2023

Kierunek: Iława



Struktura rodzajowa ruchu wg pomiarów automatycznych

Stacja nr 28003



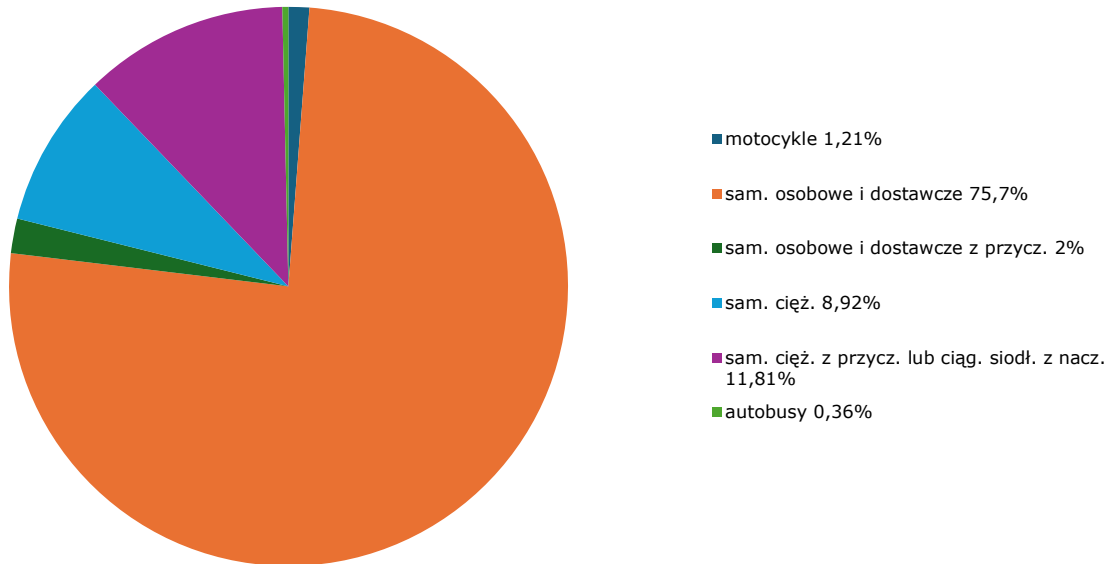
Generalna Dyrekcja
Dróg Krajowych i Autostrad

Miejscowość: Kisielice
Odcinek: Łasin - Iława
Typ stacji: GR

Rok: 2023
Numer drogi: 16
Oddział: OLSZTYN

R04_03_28003_2023

Rodzajowa struktura ruchu wg pomiarów automatycznych w 2023 roku



Rozkłady prędkości pojazdów samochodowych



Generalna Dyrekcja
Dróg Krajowych i Autostrad

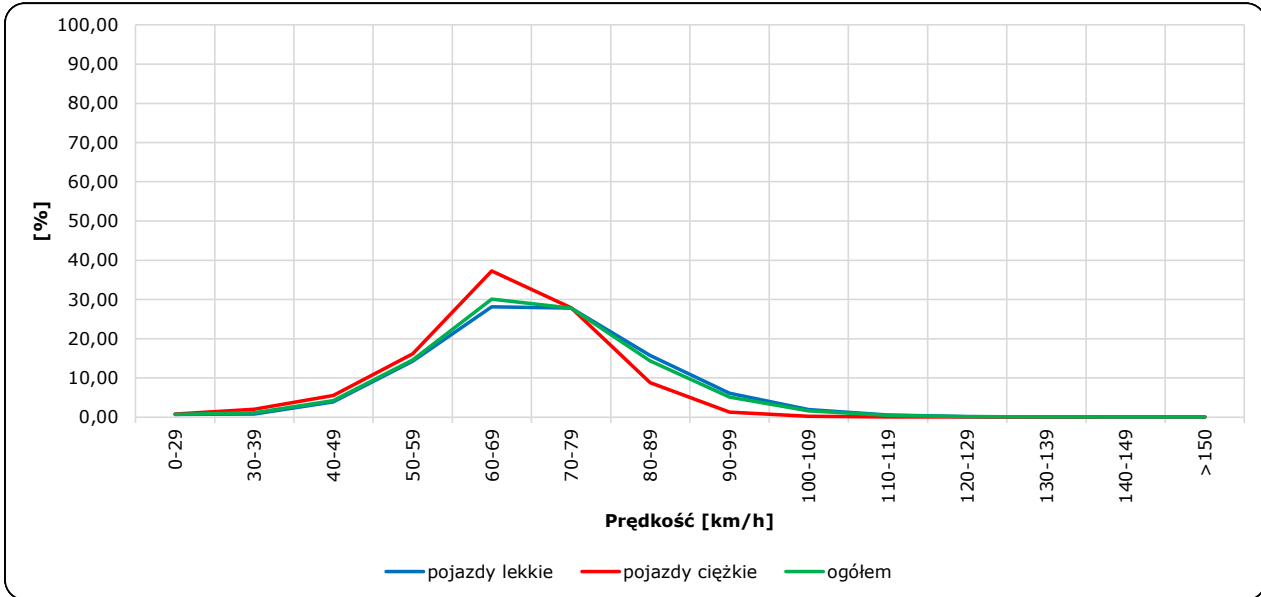
Stacja nr 28003

Miejscowość: Kisielice
Odcinek: Łasin - Iława
Typ stacji: GR

Rok: 2023
Numer drogi: 16
Oddział: OLSZTYN

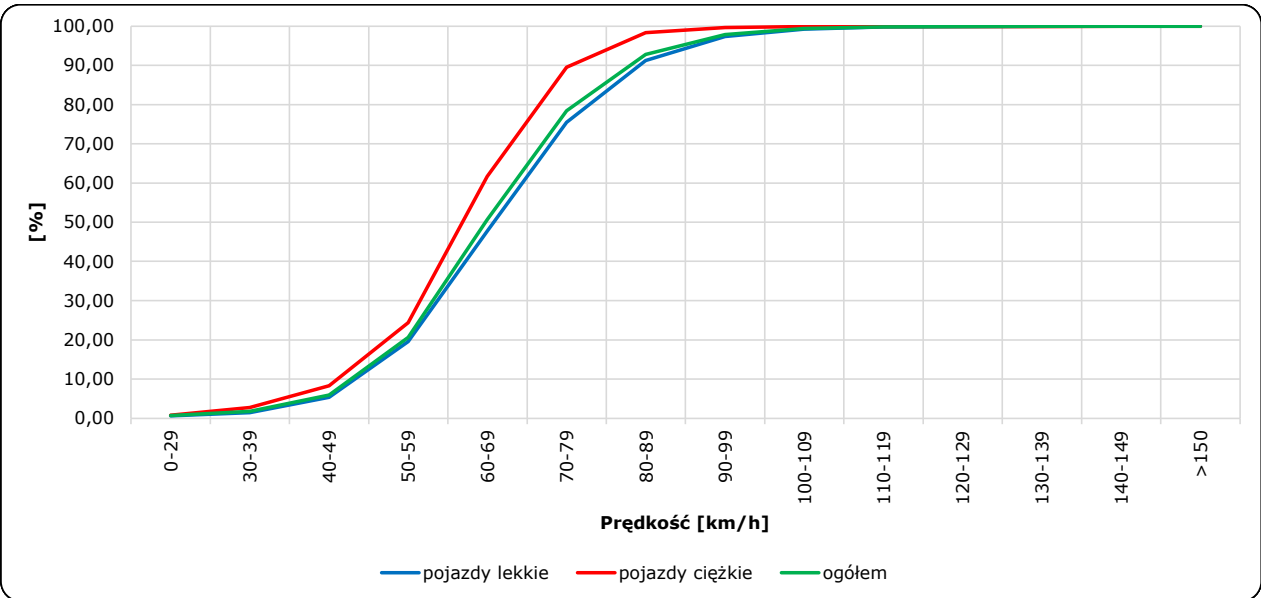
R06_02-1_28003_2023

Rozkład prędkości



R06_02-2_28003_2023

Dystrybuanta prędkości



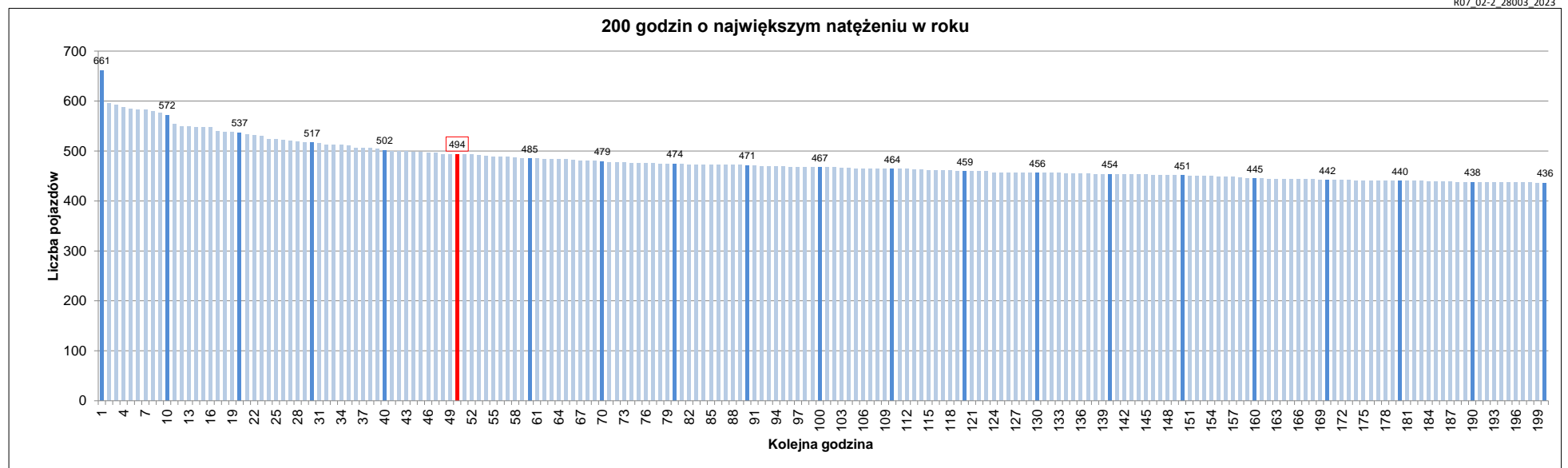
Miejscowość: Kisielice
Odcinek: Łasin - Ilawa
Typ stacji: E6

Rok: 2023
Numer drogi: 16
Oddział: OLSZTYN

R07_02-1_28003_2023

Udział ruchu w godzinach o największym natężeniu w roku w odniesieniu do SDRR w 2023 roku [%]																					
SDRR	1	10	20	30	40	50	60	70	80	90	100	110	120	130	140	150	160	170	180	190	200
4614	661	572	517	502	502	494	485	479	474	471	467	464	459	456	454	451	445	442	440	438	436
Udział proc.	14%	12%	11%	11%	11%	11%	11%	10%	10%	10%	10%	10%	10%	10%	10%	10%	10%	10%	10%	9%	9%
Data	29.07.23	15.07.23	29.07.23	11.08.23	21.07.23	23.06.23	11.06.23	28.07.23	11.06.23	26.05.23	07.07.23	17.03.23	11.06.23	19.05.23	07.04.23	24.03.23	14.04.23	26.05.23	16.06.23	07.04.23	02.06.23
Nr dnia	6	6	6	5	5	5	7	5	7	5	5	5	7	5	5	5	5	5	5	5	5
Godzina	13	13	15	17	18	16	18	13	14	15	15	16	19	16	14	16	15	14	16	12	15

R07_02-2_28003_2023



Oznaczenia:

- Wartości natężeń kolejnych 200 godzin
- Wartości co dziesiątej wartości z posród 200 godzin
- Wartości 50-tej godziny

SDRR: 4614 poj./dobę