

## Spis Treści

28006 - R00_01 - Karta charakterystyki stacji ciągłych pomiarów ruchu .....	Strona 1
28006 - R02_03 - Rozwój ruchu pojazdów ogółem dla poszczególnych stacji .....	Strona 2
28006 - R03_01 - Średni dobowy ruchu pojazdów ogółem w poszczególnych miesiącach i dniach tygodnia [...] .....	Strona 3
28006 - R03_02 - Sezonowe i tygodniowe wahania ruchu pojazdów ogółem dla danej stacji .....	Strona 4
28006 - R03_03 - Dobowe wahania ruchu dla wybranych dni tygodnia dla pojazdów ogółem wraz z dystrybucją .....	Strona 5
28006 - R03_04 - Uśrednione dobowe rozkłady ruchu dla wybranych dni tygodnia, dla pojazdów lekkich i ciężkich .....	Strona 6
28006 - R03_07 - Analiza ruchu pojazdów ogółem w poszczególnych dniach tygodnia dla każdego miesiąca, w podziale na kierunki ruchu .....	Strona 7
28006 - R03_08 - Analiza ruchu w święta i dni okołoswiąteczne .....	Strona 19
28006 - R03_10 - Proporcja dobowego natężenia ruchu do SDRR, dla każdego dnia w roku, dla pojazdów ogółem .....	Strona 27
28006 - R03_11 - Nierównomierność kierunkowa dla każdego dnia w roku, dla pojazdów ogółem .....	Strona 28
28006 - R03_12 - Dobowe wahania ruchu w podziale na kierunki oraz na pojazdy ogółem .....	Strona 29
28006 - R04_03 - Rodzajowa struktura ruchu wg pomiarów automatycznych .....	Strona 30
28006 - R06_02 - Rozkład prędkości pojazdów – wykres i dystrybucja .....	Strona 31
28006 - R07_02 - Zestawienie 200 godzin o największym natężeniu ruchu w roku, dla obu kierunków łącznie .....	Strona 32

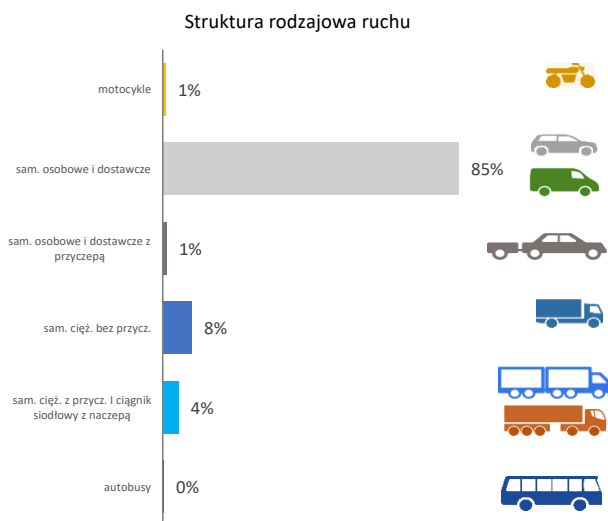
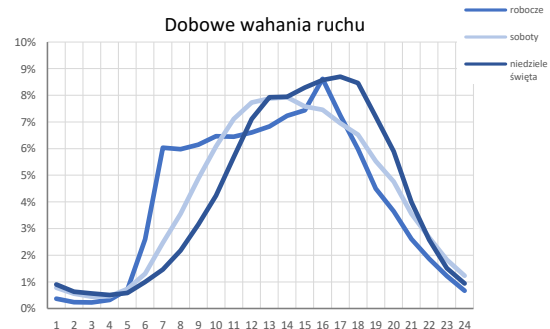
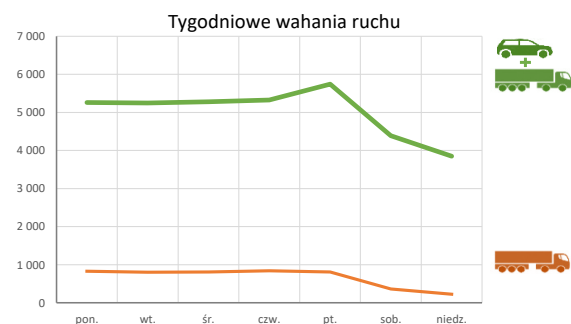
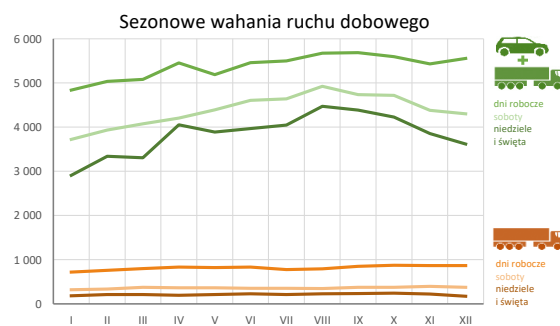
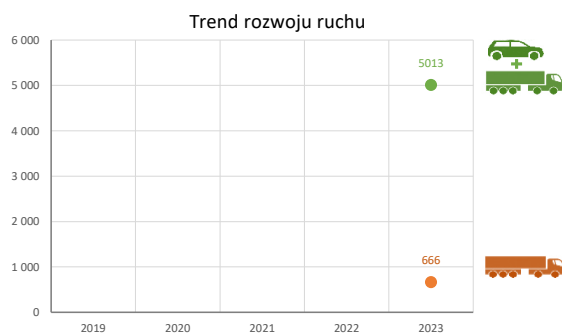
**Karta charakterystyki stacji ciągłych pomiarów ruchu**  
**Stacja nr 28006**

**Generalna Dyrekcja**  
**Dróg Krajowych i Autostrad**

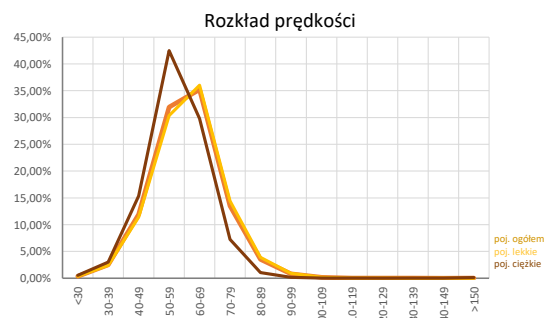
**Nr stacji:** 28006  
**Typ stacji:** E6  
**Lokalizacja:** Kraszewo  
**Numer drogi:** 51  
**Pikietaż:** 45+682



**Stacja działa od:** 2023  
**Charakter ruchu:** G  
**Liczba dni w archiwizacji:** 357  
**Procent doszacowanych godzin:** 2%



**Godzina 50-ta**  
 Natężenie: 491  
 Udział proc.: 10%  
 Dzień: 19.06.2023 (poniedziałek)  
 Godzina: 16

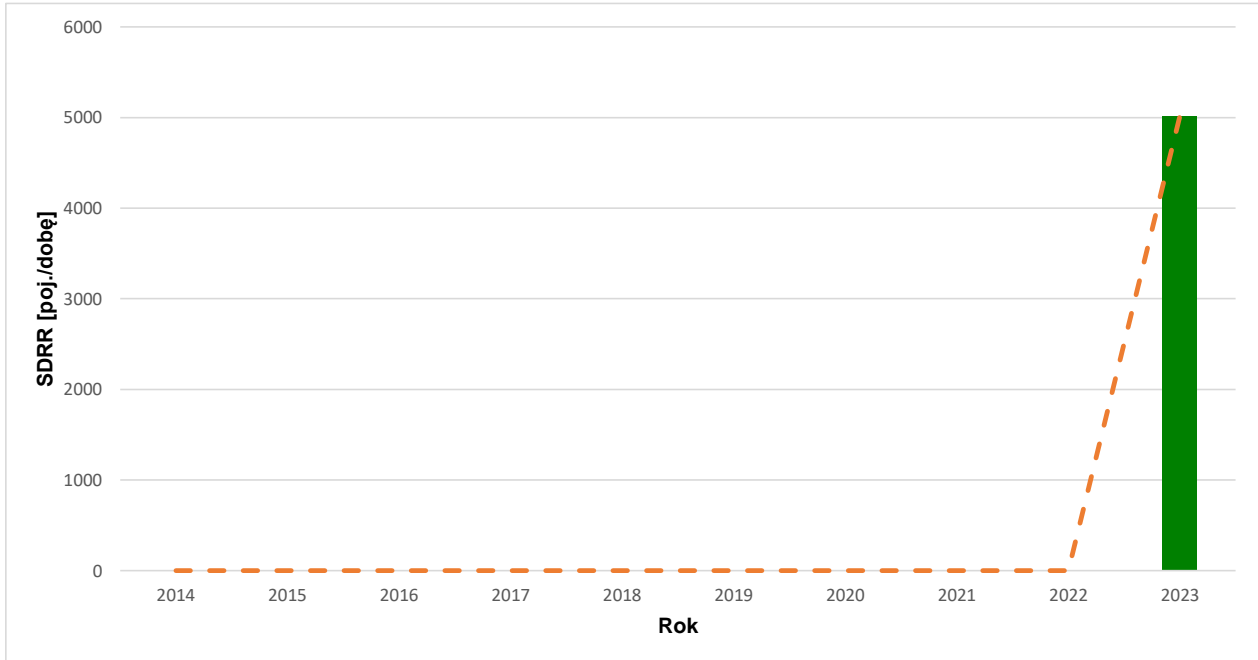


<b>Rozwój ruchu pojazdów ogółem w latach</b>				 <b>Generalna Dyrekcja Dróg Krajowych i Autostrad</b>	
			<b>Stacja nr 28006</b>		
<b>Miejscowość:</b>	Kraszewo	<b>Rok:</b>	2023		
<b>Odcinek:</b>	Lidzbark Warmiński-Dobre Miasto	<b>Numer drogi:</b>	51		
<b>Typ stacji:</b>	E6	<b>Oddział:</b>	OLSZTYN		
<i>R02_02_28006_2023</i>					

Średni dobowy ruch roczny (SDRR) w latach (poj./dobę)										Wzrost/spadek ruchu [%]	
2014	2015	2016	2017	2018	2019	2020	2021	2022	2023	2023/21	2023/22
-	-	-	-	-	-	-	-	-	5013	-	

### Wykres trendu rozwoju ruchu dla stacji 28006

*R02\_03\_28006\_2023*



\* - ruch niemiernodajny do porównań

Średni dobowy ruch dla poszczególnych dni tygodnia w poszczególnych miesiącach roku														
Stacja nr 28006												Rok: 2023		
Miejscowość: Kraszewo												Numer drogi: 51		
Odcinek: Lidzbark Warmiński-Dobre Miasto												Oddział: OLSZTYN		
Typ stacji: E6														
Ruch ogółem														
R03_01_28006_2023														
Dni tygodnia:		Styczeń	Luty	Marzec	Kwiecień	Maj	Czerwiec	Lipiec	Sierpień	Wrzesień	Październik	Listopad	Grudzień	Cały rok
1. Poniedziałki	a	4683	4890	5032	5257	5168	5393	5423	5437	5521	5551	5318	5476	5262
	b	1,084	1,054	1,066	1,059	1,069	1,058	1,057	1,010	1,031	1,055	1,062	1,114	1,059
	c	0,890	0,929	0,956	0,999	0,982	1,025	1,030	1,033	1,049	1,055	1,011	1,041	1,000
2. Wtorki	a	4769	5010	4861	5280	5005	5361	5354	5507	5476	5615	5341	5390	5247
	b	1,104	1,080	1,029	1,063	1,035	1,052	1,044	1,023	1,023	1,067	1,066	1,096	1,056
	c	0,909	0,955	0,926	1,006	0,954	1,022	1,020	1,049	1,044	1,070	1,018	1,027	1,000
3. Środy	a	4753	4891	5015	5405	5254	5546	5391	5684	5532	5358	5259	5309	5283
	b	1,100	1,054	1,062	1,088	1,087	1,088	1,051	1,056	1,033	1,018	1,050	1,080	1,063
	c	0,900	0,926	0,949	1,023	0,995	1,050	1,021	1,076	1,047	1,014	0,995	1,005	1,000
4. Czwartki	a	4945	4957	5016	5443	5006	5330	5493	5708	5571	5454	5371	5614	5325
	b	1,144	1,069	1,062	1,096	1,035	1,046	1,071	1,060	1,040	1,036	1,072	1,142	1,072
	c	0,929	0,931	0,942	1,022	0,940	1,001	1,031	1,072	1,046	1,024	1,009	1,054	1,000
5. Piątki	a	5189	5446	5428	5834	5553	5619	5869	6035	6206	6017	5871	5856	5743
	b	1,201	1,174	1,150	1,175	1,149	1,103	1,144	1,121	1,159	1,143	1,172	1,191	1,156
	c	0,903	0,948	0,945	1,016	0,967	0,978	1,022	1,051	1,080	1,048	1,022	1,020	1,000
6. Soboty	a	3723	3936	4074	4207	4395	4609	4639	4925	4735	4719	4379	4302	4387
	b	0,862	0,849	0,863	0,847	0,909	0,904	0,905	0,915	0,884	0,897	0,874	0,875	0,883
	c	0,849	0,897	0,929	0,959	1,002	1,051	1,057	1,123	1,079	1,076	0,998	0,981	1,000
7. Niedziele	a	3098	3340	3308	3985	4056	4174	4047	4552	4389	4229	3566	3455	3850
	b	0,717	0,720	0,700	0,802	0,839	0,819	0,789	0,845	0,820	0,804	0,712	0,703	0,775
	c	0,805	0,867	0,859	1,035	1,054	1,084	1,051	1,182	1,140	1,099	0,926	0,897	1,000
8. Dni robocze	a	4839	5039	5081	5453	5188	5458	5502	5676	5687	5597	5429	5556	5375
	b	1,120	1,086	1,076	1,098	1,073	1,071	1,073	1,054	1,062	1,063	1,084	1,130	1,082
	c	0,900	0,937	0,945	1,015	0,965	1,015	1,024	1,056	1,058	1,041	1,010	1,034	1,000
9. Święta	a	2535	-	-	4192	3564	3139	-	4151	-	-	4429	4027	3719
	b	0,586	-	-	0,844	0,737	0,616	-	0,771	-	-	0,884	0,819	0,748
	c	0,681	-	-	1,127	0,958	0,844	-	1,116	-	-	1,191	1,083	1,000
10. Niedziele i święta	a	2910	3340	3308	4054	3892	3967	4047	4472	4389	4229	3853	3618	3840
	b	0,673	0,720	0,700	0,816	0,805	0,778	0,789	0,830	0,820	0,804	0,769	0,736	0,773
	c	0,758	0,870	0,861	1,056	1,014	1,033	1,054	1,164	1,143	1,101	1,003	0,942	1,000
11. Wszystkie dni	a	4424	4638	4676	5069	4896	5118	5174	5395	5347	5278	5056	5081	5013
	b	1,000	1,000	1,000	1,000	1,000	1,000	1,000	1,000	1,000	1,000	1,000	1,000	1,000
	c	0,883	0,925	0,933	1,011	0,977	1,021	1,032	1,076	1,067	1,053	1,009	1,014	1,000

Legenda:

- a = średni dobowy ruch danego dnia (dni) tygodnia
- b =  $\frac{\text{średni dobowy ruch danego dnia (dni) tygodnia w miesiącu}}{\text{średni dobowy ruch we wszystkie dni miesiąca}}$
- c =  $\frac{\text{średni dobowy ruch danego dnia (dni) tygodnia w miesiącu}}{\text{średni dobowy ruch danego dnia (dni) tygodnia w roku}}$

### Sezonowe i tygodniowe wahania ruchu dobowego pojazdów ogółem w latach



Stacja nr 28006

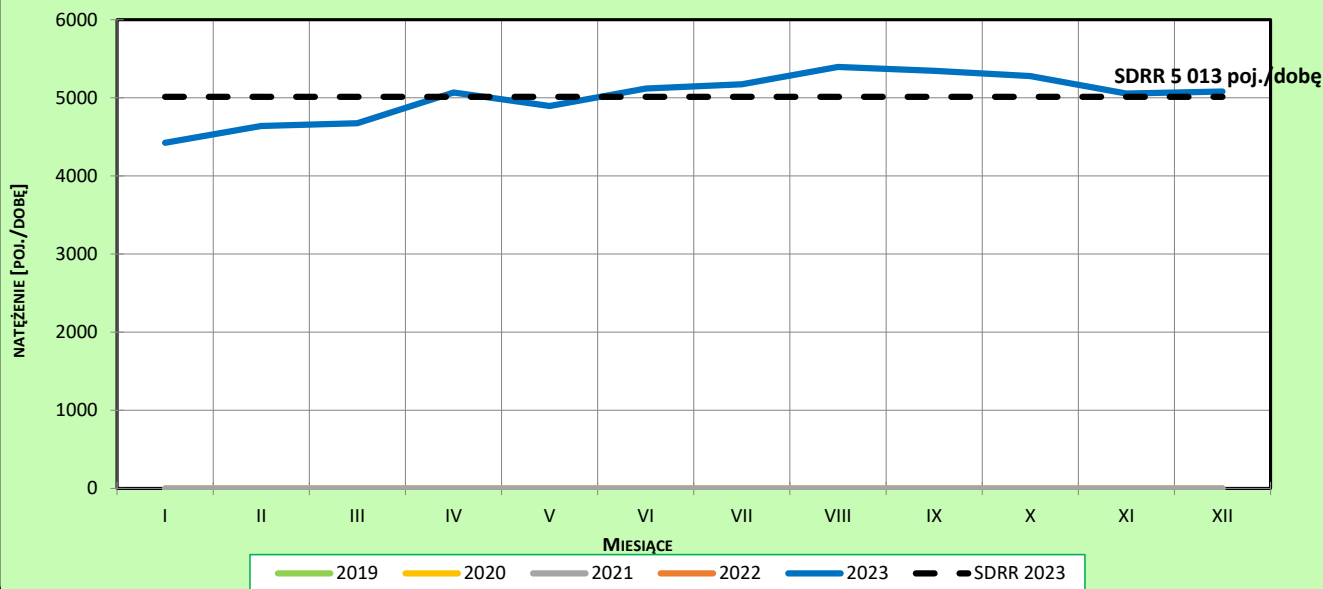
Miejscowość: Kraszewo  
 Odcinek: Lidzbark Warmiński-Dobre Miasto  
 Typ stacji: E6

Rok: 2023  
 Numer drogi: 51  
 Oddział: OLSZTYN

#### Ruch ogółem

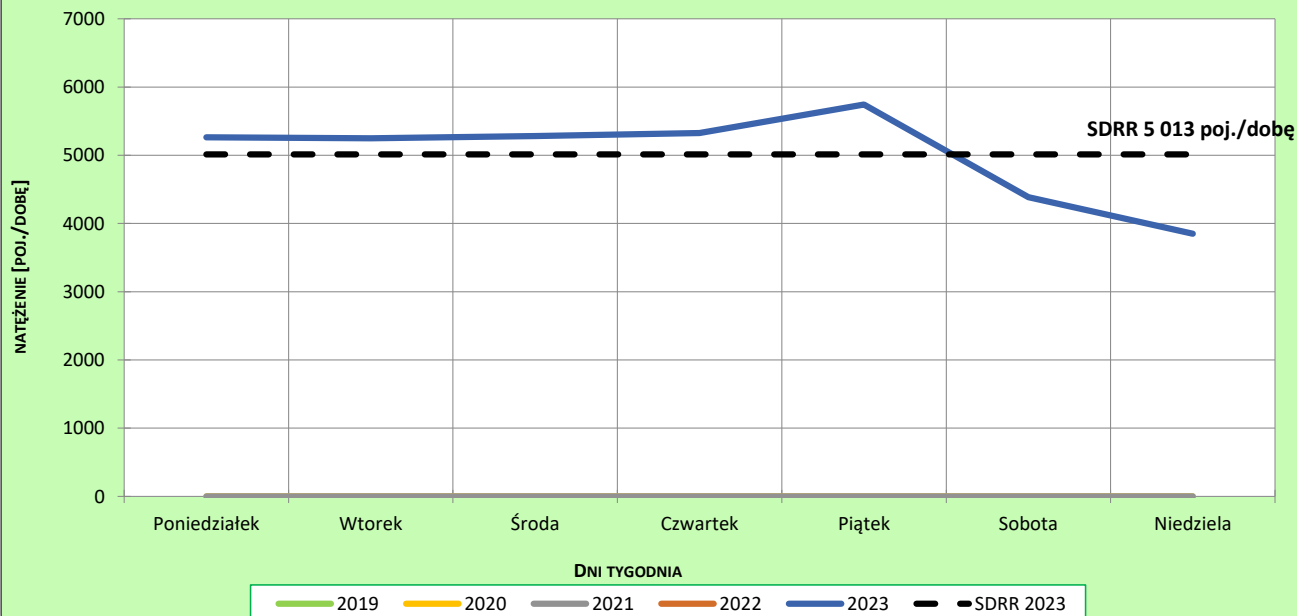
R03\_02-1\_28006\_2023

#### Sezonowe wahania ruchu dobowego



R03\_02-2\_28006\_2023

#### Tygodniowe wahania ruchu dobowego



**Dobowe wahania ruchu pojazdów ogółem**



Generalna Dyrekcja  
Dróg Krajowych i Autostrad

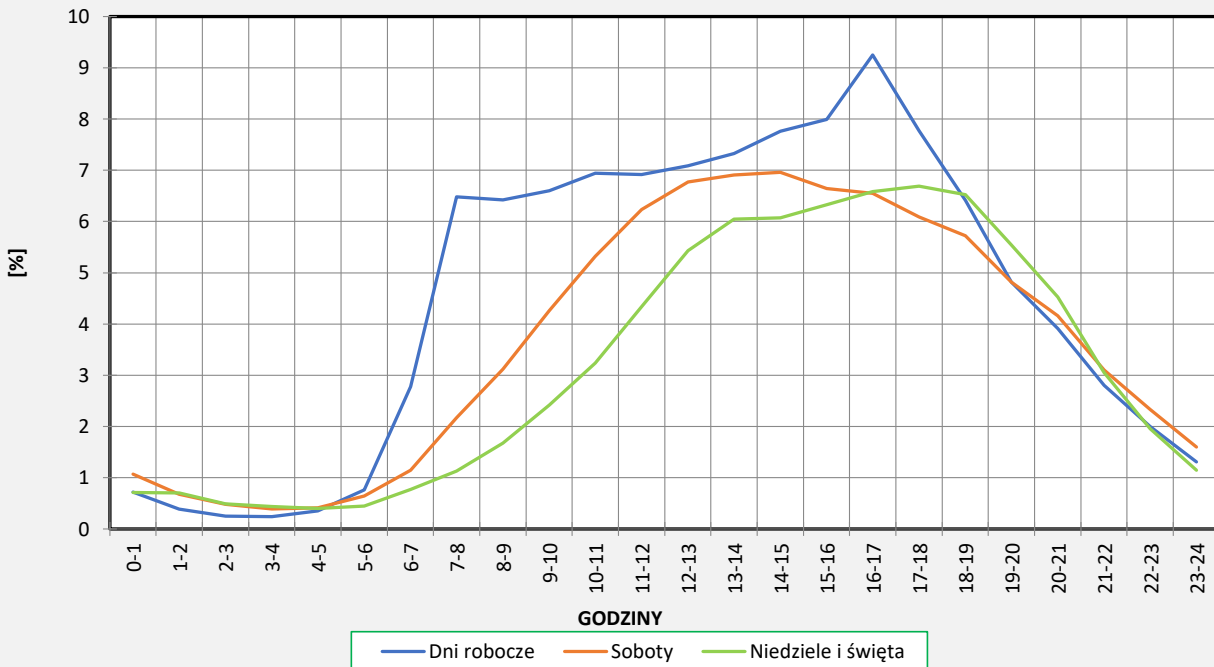
Stacja nr 28006

Miejscowość: Kraszewo Rok: 2023  
 Odcinek: Lidzbark Warmiński-Dobre Miasto Numer drogi: 51  
 Typ stacji: E6 Oddział: OLSZTYN

**Ruch ogółem**

R03\_03-1\_28006\_2023

**Dobowe wahania ruchu**



R03\_03-2\_28006\_2023

**Dystrybuanta dobowych wahań ruchu**



**Uśrednione dobowe rozkłady ruchu dla wybranych dni tygodnia, dla pojazdów lekkich i ciężkich**



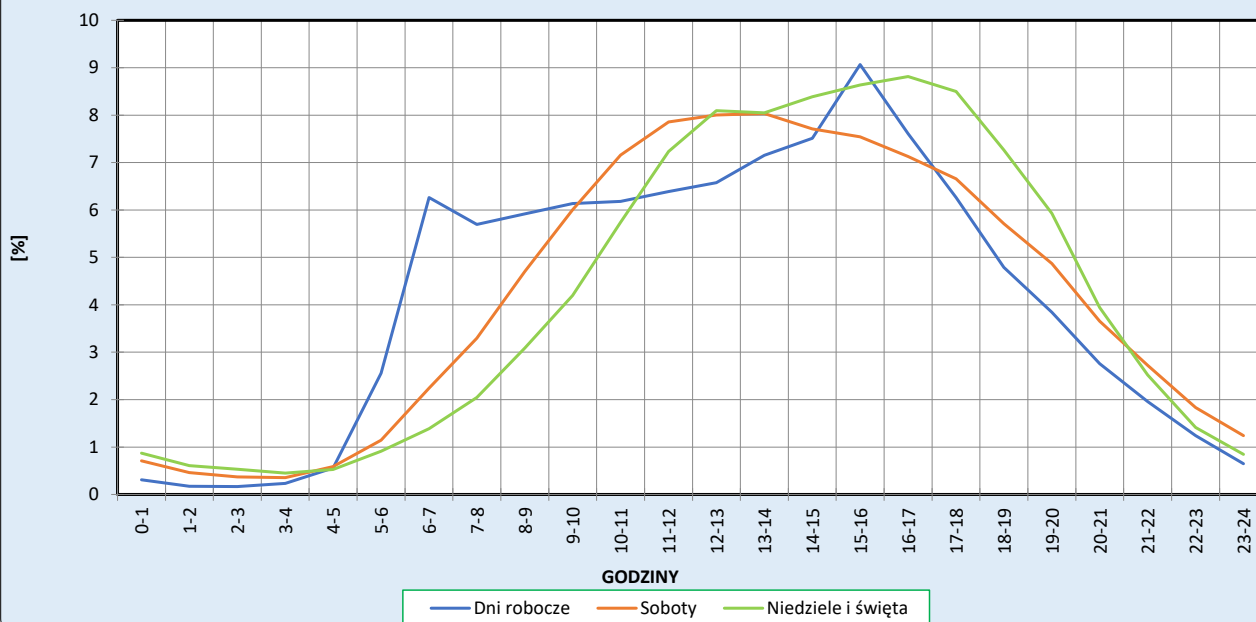
Stacja nr 28006

**Miejscowość:** Kraszewo  
**Odcinek:** Lidzbark Warmiński-Dobre Miasto  
**Typ stacji:** E6

**Rok:** 2023  
**Numer drogi:** 51  
**Oddział:** OLSZTYN

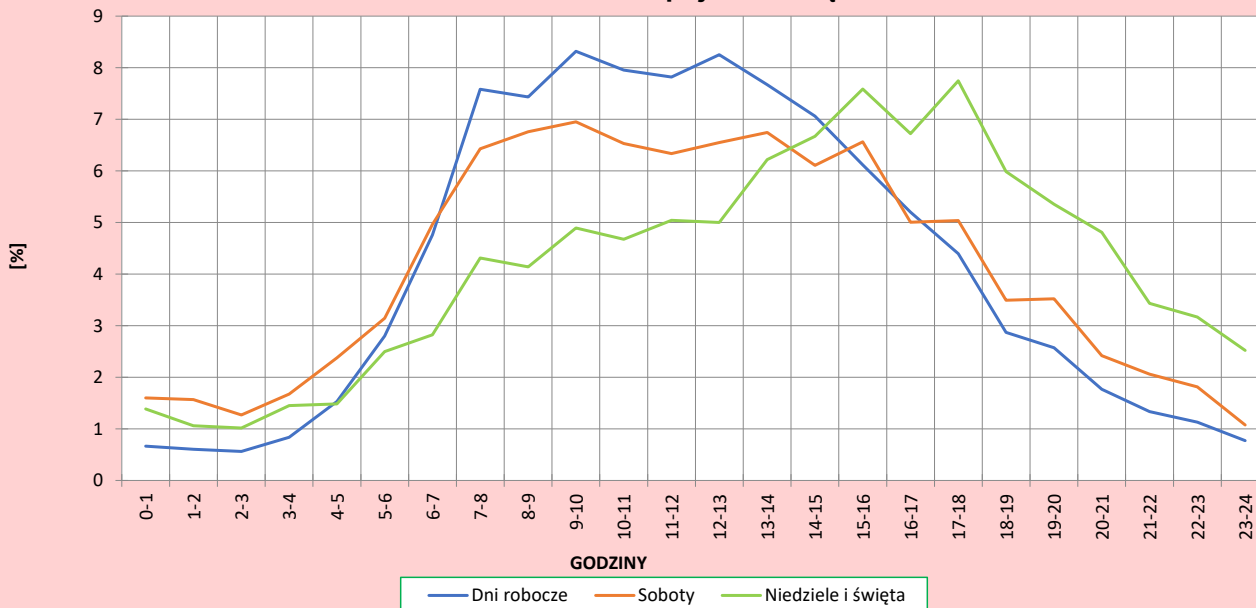
R03\_04-1\_28006\_2023

**Dobowe wahania ruchu pojazdów lekkich**



R03\_04-2\_28006\_2023

**Dobowe wahania ruchu pojazdów ciężkich**



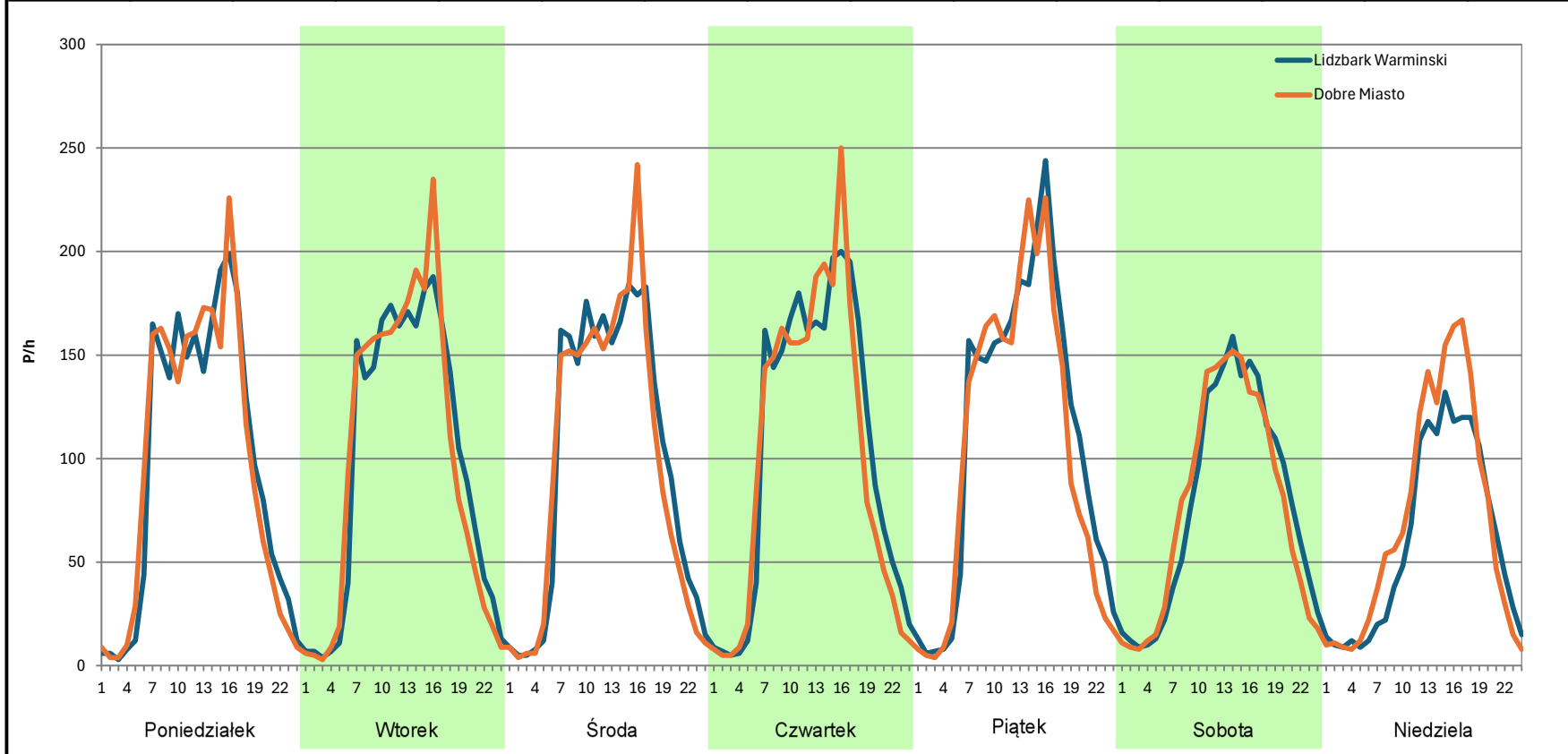
**Analiza ruchu pojazdów ogółem w poszczególnych dniach tygodnia dla każdego miesiąca, w podziale na kierunki ruchu**



**Stacja nr 28006**

**Miejscowość:** Kraszewo **Rok:** 2023  
**Odcinek:** Lidzbark Warmiński-Dobre Miasto **Numer drogi:** 51  
**Typ stacji:** E6 **Oddział:** OLSZTYN  
**Miesiąc:** Styczeń R03\_07-1\_28006\_2023

Dzień tygodnia	Poniedziałek		Wtorek		Środa		Czwartek		Piątek		Sobota		Niedziela	
Kierunek	Lidzbark Warmiński	Dobre Miasto	Lidzbark Warmiński	Dobre Miasto	Lidzbark Warmiński	Dobre Miasto	Lidzbark Warmiński	Dobre Miasto	Lidzbark Warmiński	Dobre Miasto	Lidzbark Warmiński	Dobre Miasto	Lidzbark Warmiński	Dobre Miasto
SDR	2340	2340	2381	2389	2404	2347	2519	2426	2667	2522	1873	1849	1430	1667
Razem	4680		4770		4751		4945		5189		3722		3097	
Podział procentowy	50,00%	50,00%	49,92%	50,08%	50,60%	49,40%	50,94%	49,06%	51,40%	48,60%	50,32%	49,68%	46,17%	53,83%





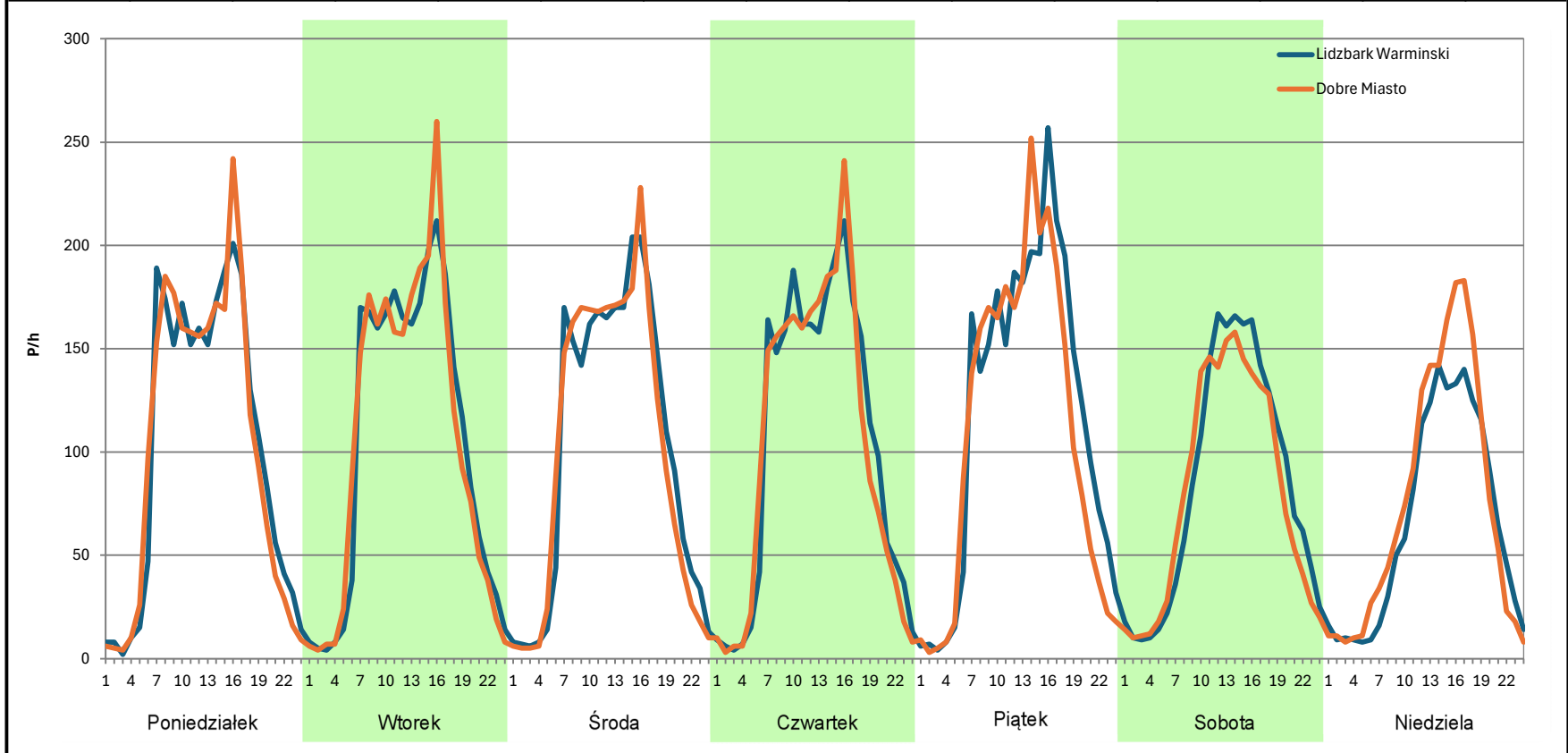
**Analiza ruchu pojazdów ogółem w poszczególnych dniach tygodnia dla każdego miesiąca, w podziale na kierunki ruchu**



**Stacja nr 28006**

**Miejscowość:** Kraszewo **Rok:** 2023  
**Odcinek:** Lidzbark Warmiński-Dobre Miasto **Numer drogi:** 51  
**Typ stacji:** E6 **Oddział:** OLSZTYN  
**Miesiąc:** Luty R03\_07-1\_28006\_2023

Dzień tygodnia	Poniedziałek		Wtorek		Środa		Czwartek		Piątek		Sobota		Niedziela	
Kierunek	Lidzbark Warmiński	Dobre Miasto	Lidzbark Warmiński	Dobre Miasto	Lidzbark Warmiński	Dobre Miasto	Lidzbark Warmiński	Dobre Miasto	Lidzbark Warmiński	Dobre Miasto	Lidzbark Warmiński	Dobre Miasto	Lidzbark Warmiński	Dobre Miasto
SDR	2453	2438	2502	2506	2472	2422	2506	2458	2823	2625	2014	1919	1565	1778
Razem	4891		5008		4894		4964		5448		3933		3343	
Podział procentowy	50,15%	49,85%	49,96%	50,04%	50,51%	49,49%	50,48%	49,52%	51,82%	48,18%	51,21%	48,79%	46,81%	53,19%



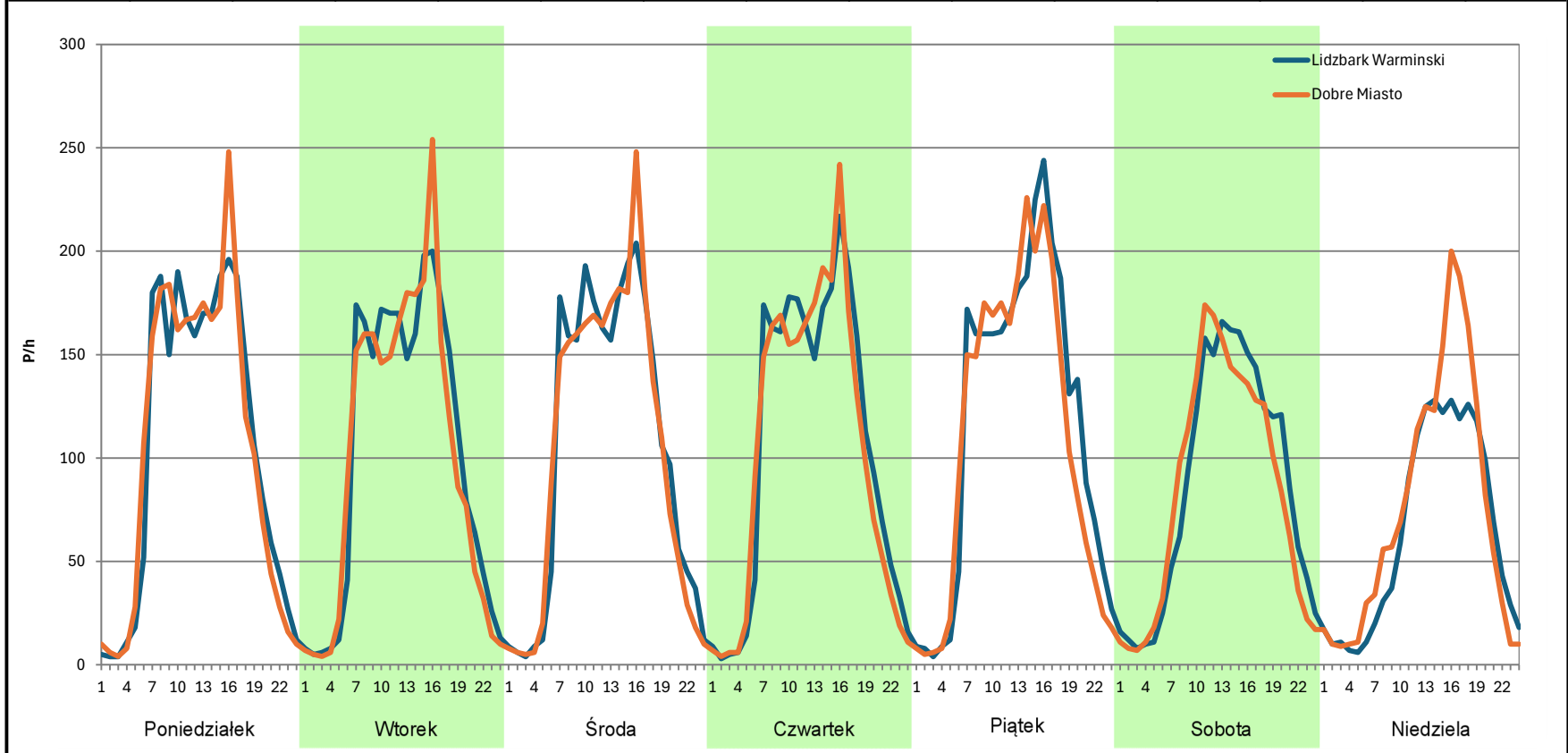
**Analiza ruchu pojazdów ogółem w poszczególnych dniach tygodnia dla każdego miesiąca, w podziale na kierunki ruchu**



**Stacja nr 28006**

**Miejscowość:** Kraszewo **Rok:** 2023  
**Odcinek:** Lidzbark Warmiński-Dobre Miasto **Numer drogi:** 51  
**Typ stacji:** E6 **Oddział:** OLSZTYN  
**Miesiąc:** Marzec R03\_07-1\_28006\_2023

Dzień tygodnia	Poniedziałek		Wtorek		Środa		Czwartek		Piątek		Sobota		Niedziela	
Kierunek	Lidzbark Warmiński	Dobre Miasto	Lidzbark Warmiński	Dobre Miasto	Lidzbark Warmiński	Dobre Miasto	Lidzbark Warmiński	Dobre Miasto	Lidzbark Warmiński	Dobre Miasto	Lidzbark Warmiński	Dobre Miasto	Lidzbark Warmiński	Dobre Miasto
SDR	2515	2518	2456	2404	2524	2491	2538	2476	2799	2631	2074	1999	1534	1771
Razem	5033		4860		5015		5014		5430		4073		3305	
Podział procentowy	49,97%	50,03%	50,53%	49,47%	50,33%	49,67%	50,62%	49,38%	51,55%	48,45%	50,92%	49,08%	46,41%	53,59%



**Analiza ruchu pojazdów ogółem w poszczególnych dniach tygodnia dla każdego miesiąca, w podziale na kierunki ruchu**



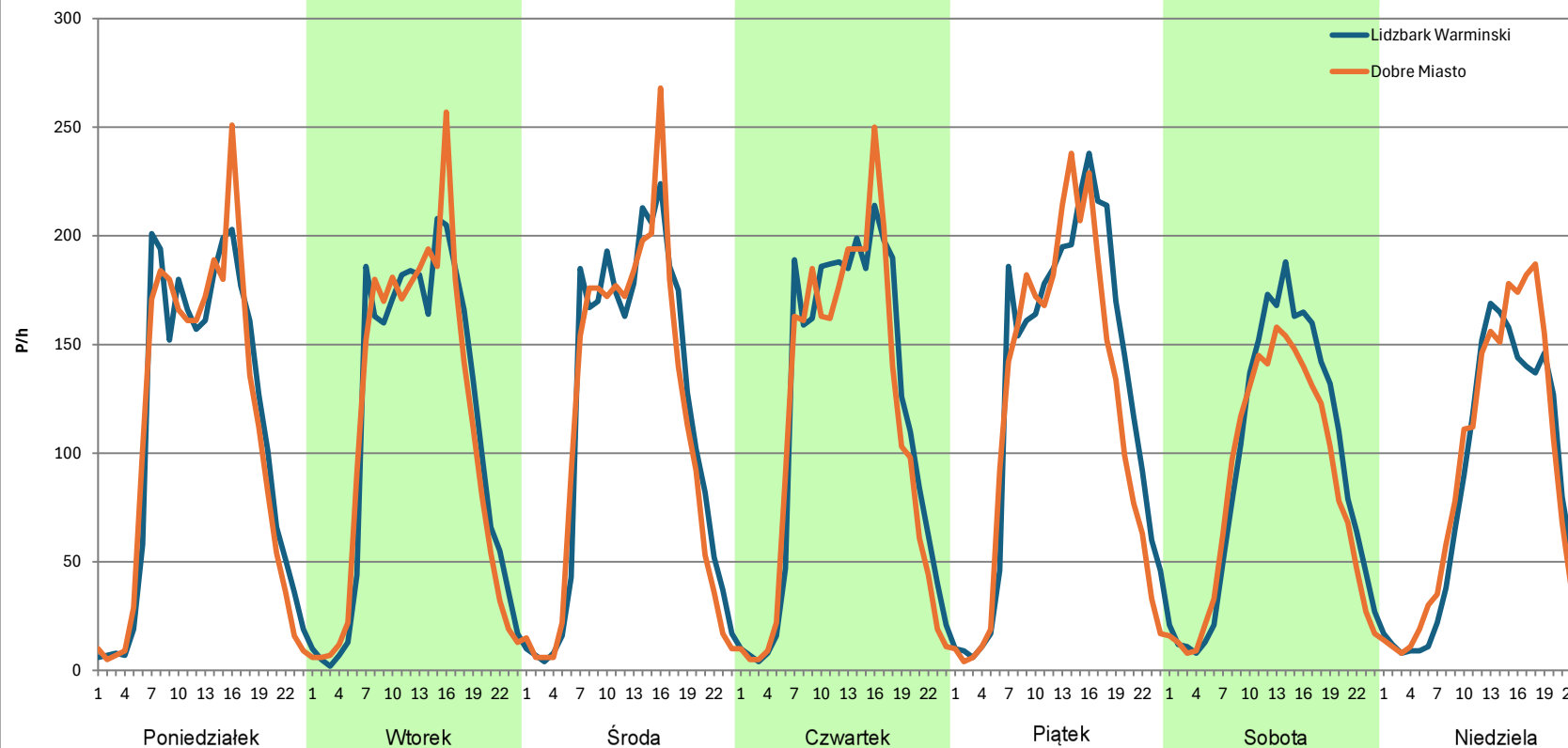
**Stacja nr 28006**

**Miejscowość:** Kraszewo  
**Odcinek:** Lidzbark Warmiński-Dobre Miasto  
**Typ stacji:** E6  
**Miesiąc:** Kwiecień

**Rok:** 2023  
**Numer drogi:** 51  
**Oddział:** OLSZTYN

R03\_07-1\_28006\_2023

Dzień tygodnia	Poniedziałek		Wtorek		Środa		Czwartek		Piątek		Sobota		Niedziela	
Kierunek	Lidzbark Warmiński	Dobre Miasto	Lidzbark Warmiński	Dobre Miasto	Lidzbark Warmiński	Dobre Miasto	Lidzbark Warmiński	Dobre Miasto	Lidzbark Warmiński	Dobre Miasto	Lidzbark Warmiński	Dobre Miasto	Lidzbark Warmiński	Dobre Miasto
SDR	2639	2614	2645	2631	2740	2665	2777	2664	3035	2800	2223	1988	1927	2062
Razem	5253		5276		5405		5441		5835		4211		3989	
Podział procentowy	50,24%	49,76%	50,13%	49,87%	50,69%	49,31%	51,04%	48,96%	52,01%	47,99%	52,79%	47,21%	48,31%	51,69%



**Analiza ruchu pojazdów ogółem w poszczególnych dniach tygodnia dla każdego miesiąca, w podziale na kierunki ruchu**



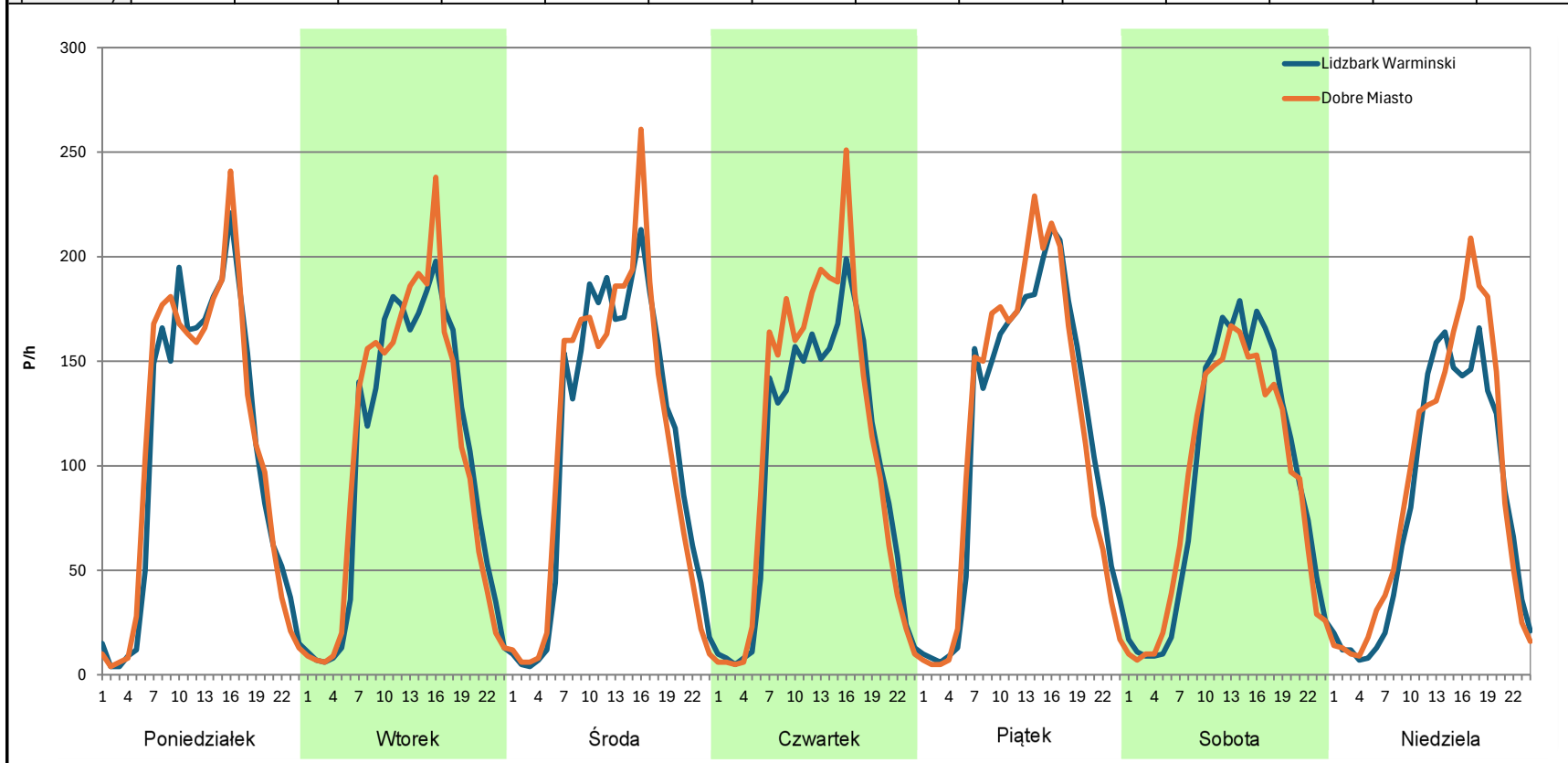
**Stacja nr 28006**

**Miejscowość:** Kraszewo  
**Odcinek:** Lidzbark Warmiński-Dobre Miasto  
**Typ stacji:** E6  
**Miesiąc:** Maj

**Rok:** 2023  
**Numer drogi:** 51  
**Oddział:** OLSZTYN

*R03\_07-1\_28006\_2023*

Dzień tygodnia	Poniedziałek		Wtorek		Środa		Czwartek		Piątek		Sobota		Niedziela	
Kierunek	Lidzbark Warmiński	Dobre Miasto	Lidzbark Warmiński	Dobre Miasto	Lidzbark Warmiński	Dobre Miasto	Lidzbark Warmiński	Dobre Miasto	Lidzbark Warmiński	Dobre Miasto	Lidzbark Warmiński	Dobre Miasto	Lidzbark Warmiński	Dobre Miasto
SDR	2545	2618	2478	2524	2621	2637	2377	2627	2765	2791	2233	2163	1927	2128
Razem	5163		5002		5258		5004		5556		4396		4055	
Podział procentowy	49,29%	50,71%	49,54%	50,46%	49,85%	50,15%	47,50%	52,50%	49,77%	50,23%	50,80%	49,20%	47,52%	52,48%



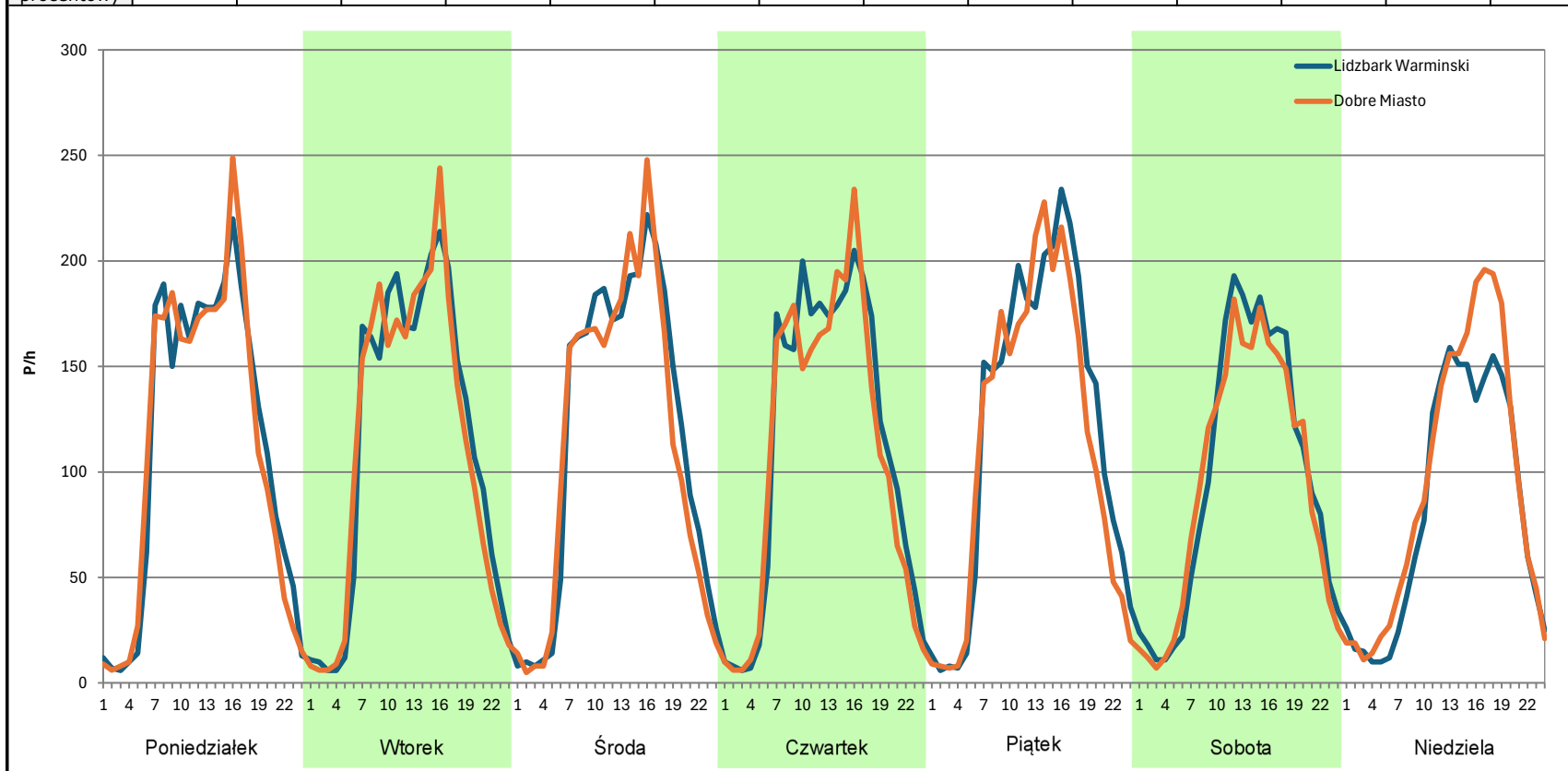
**Analiza ruchu pojazdów ogółem w poszczególnych dniach tygodnia dla każdego miesiąca, w podziale na kierunki ruchu**



**Stacja nr 28006**

**Miejscowość:** Kraszewo  
**Odcinek:** Lidzbark Warmiński-Dobre Miasto  
**Typ stacji:** E6  
**Miesiąc:** Czerwiec  
**Rok:** 2023  
**Numer drogi:** 51  
**Oddział:** OLSZTYN  
*R03\_07-1\_28006\_2023*

Dzień tygodnia	Poniedziałek		Wtorek		Środa		Czwartek		Piątek		Sobota		Niedziela	
Kierunek	Lidzbark Warmiński	Dobre Miasto	Lidzbark Warmiński	Dobre Miasto	Lidzbark Warmiński	Dobre Miasto	Lidzbark Warmiński	Dobre Miasto	Lidzbark Warmiński	Dobre Miasto	Lidzbark Warmiński	Dobre Miasto	Lidzbark Warmiński	Dobre Miasto
SDR	2705	2688	2707	2653	2816	2730	2716	2612	2901	2719	2344	2265	1957	2215
Razem	5393		5360		5546		5328		5620		4609		4172	
Podział procentowy	50,16%	49,84%	50,50%	49,50%	50,78%	49,22%	50,98%	49,02%	51,62%	48,38%	50,86%	49,14%	46,91%	53,09%



**Analiza ruchu pojazdów ogółem w poszczególnych dniach tygodnia dla każdego miesiąca, w podziale na kierunki ruchu**



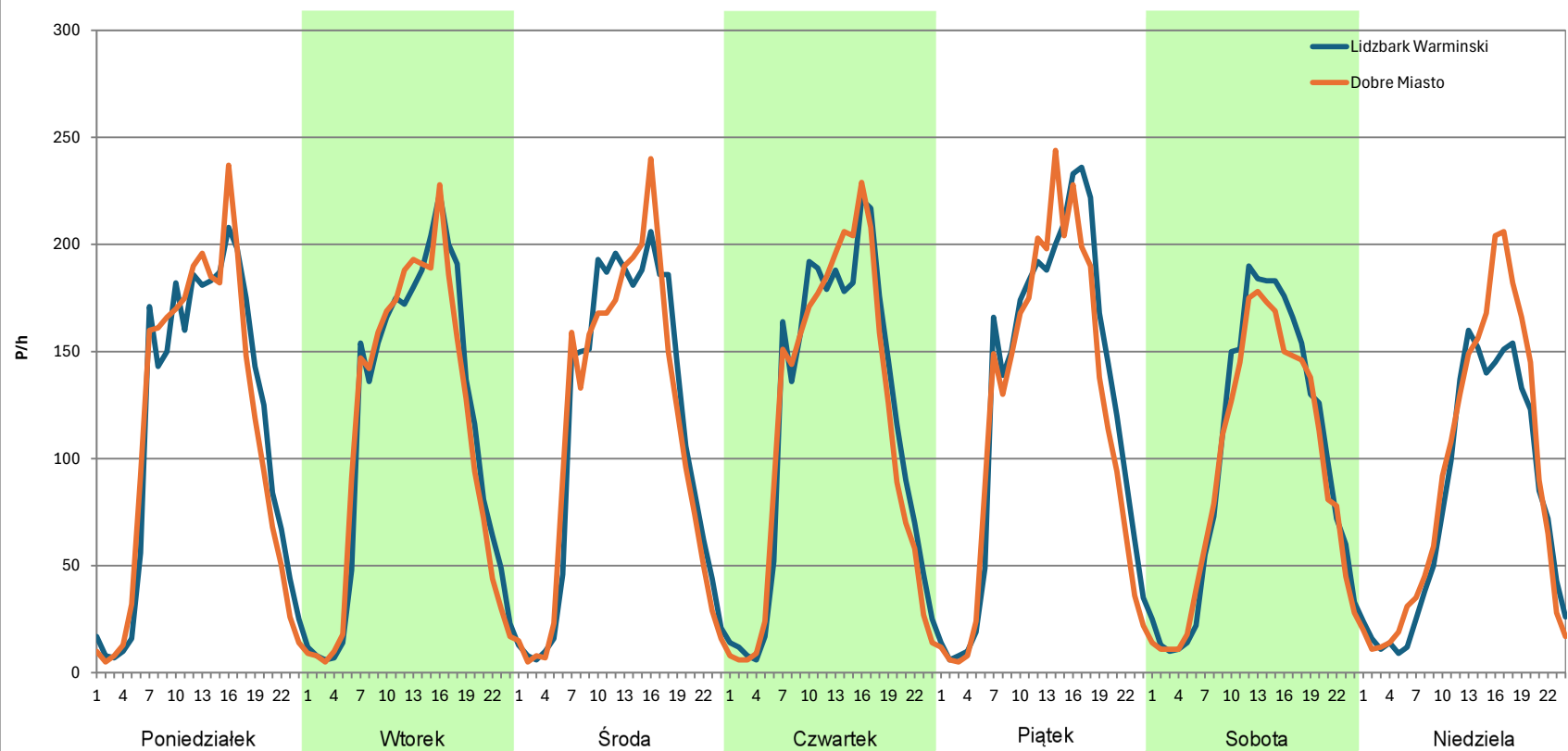
**Stacja nr 28006**

**Miejscowość:** Kraszewo  
**Odcinek:** Lidzbark Warmiński-Dobre Miasto  
**Typ stacji:** E6  
**Miesiąc:** Lipiec

**Rok:** 2023  
**Numer drogi:** 51  
**Oddział:** OLSZTYN

*R03\_07-1\_28006\_2023*

Dzień tygodnia	Poniedziałek		Wtorek		Środa		Czwartek		Piątek		Sobota		Niedziela	
Kierunek	Lidzbark Warmiński	Dobre Miasto	Lidzbark Warmiński	Dobre Miasto	Lidzbark Warmiński	Dobre Miasto	Lidzbark Warmiński	Dobre Miasto	Lidzbark Warmiński	Dobre Miasto	Lidzbark Warmiński	Dobre Miasto	Lidzbark Warmiński	Dobre Miasto
SDR	2726	2699	2709	2648	2721	2666	2782	2712	3021	2848	2390	2247	1894	2152
Razem	5425		5357		5387		5494		5869		4637		4046	
Podział procentowy	50,25%	49,75%	50,57%	49,43%	50,51%	49,49%	50,64%	49,36%	51,47%	48,53%	51,54%	48,46%	46,81%	53,19%



**Analiza ruchu pojazdów ogółem w poszczególnych dniach tygodnia dla każdego miesiąca, w podziale na kierunki ruchu**



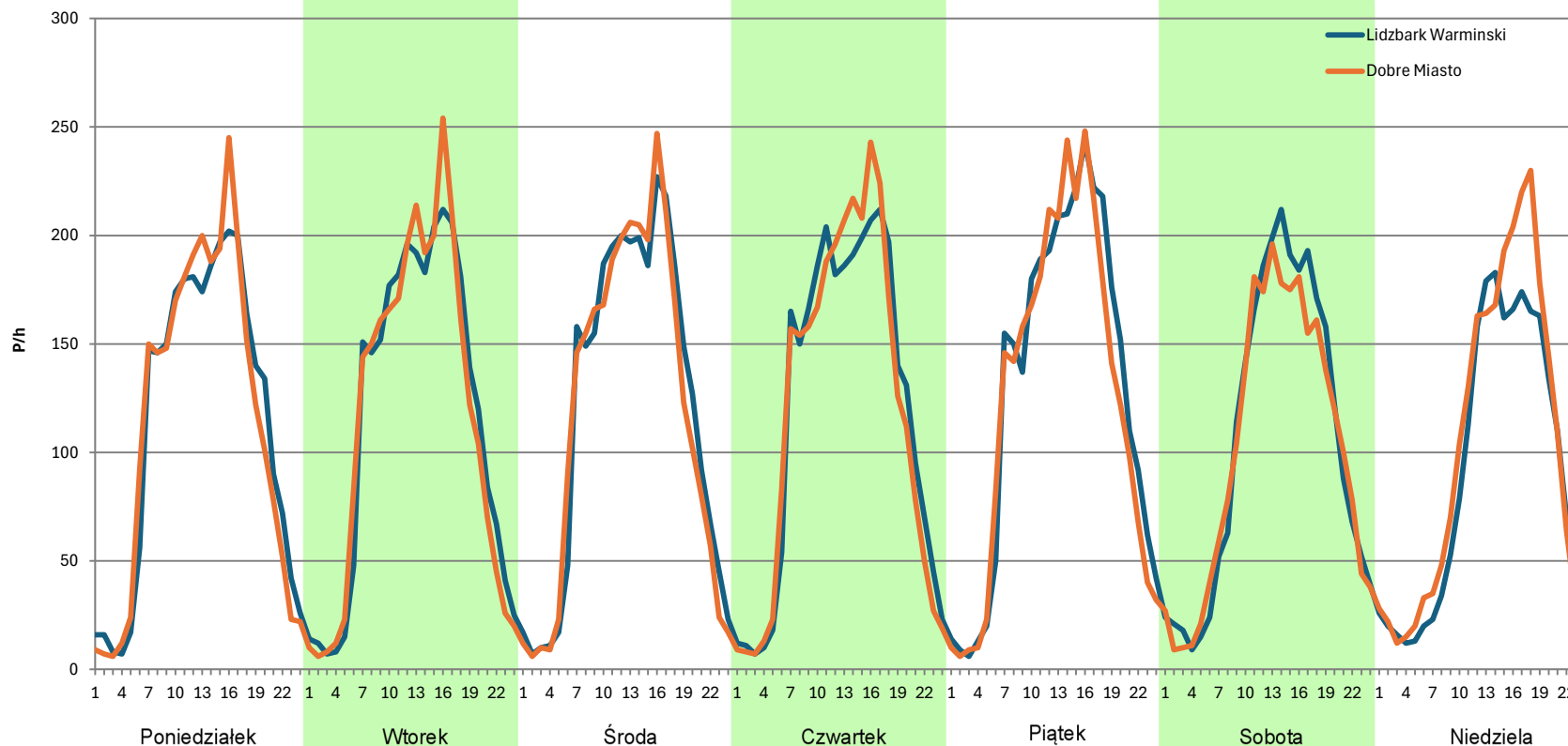
**Stacja nr 28006**

**Miejscowość:** Kraszewo  
**Odcinek:** Lidzbark Warmiński-Dobre Miasto  
**Typ stacji:** E6  
**Miesiąc:** Sierpień

**Rok:** 2023  
**Numer drogi:** 51  
**Oddział:** OLSZTYN

R03\_07-1\_28006\_2023

Dzień tygodnia	Poniedziałek		Wtorek		Środa		Czwartek		Piątek		Sobota		Niedziela	
Kierunek	Lidzbark Warmiński	Dobre Miasto	Lidzbark Warmiński	Dobre Miasto	Lidzbark Warmiński	Dobre Miasto	Lidzbark Warmiński	Dobre Miasto	Lidzbark Warmiński	Dobre Miasto	Lidzbark Warmiński	Dobre Miasto	Lidzbark Warmiński	Dobre Miasto
SDR	2725	2712	2762	2749	2870	2813	2861	2846	3074	2961	2511	2418	2144	2408
Razem	5437		5511		5683		5707		6035		4929		4552	
Podział procentowy	50,12%	49,88%	50,12%	49,88%	50,50%	49,50%	50,13%	49,87%	50,94%	49,06%	50,94%	49,06%	47,10%	52,90%



**Analiza ruchu pojazdów ogółem w poszczególnych dniach tygodnia dla każdego miesiąca, w podziale na kierunki ruchu**



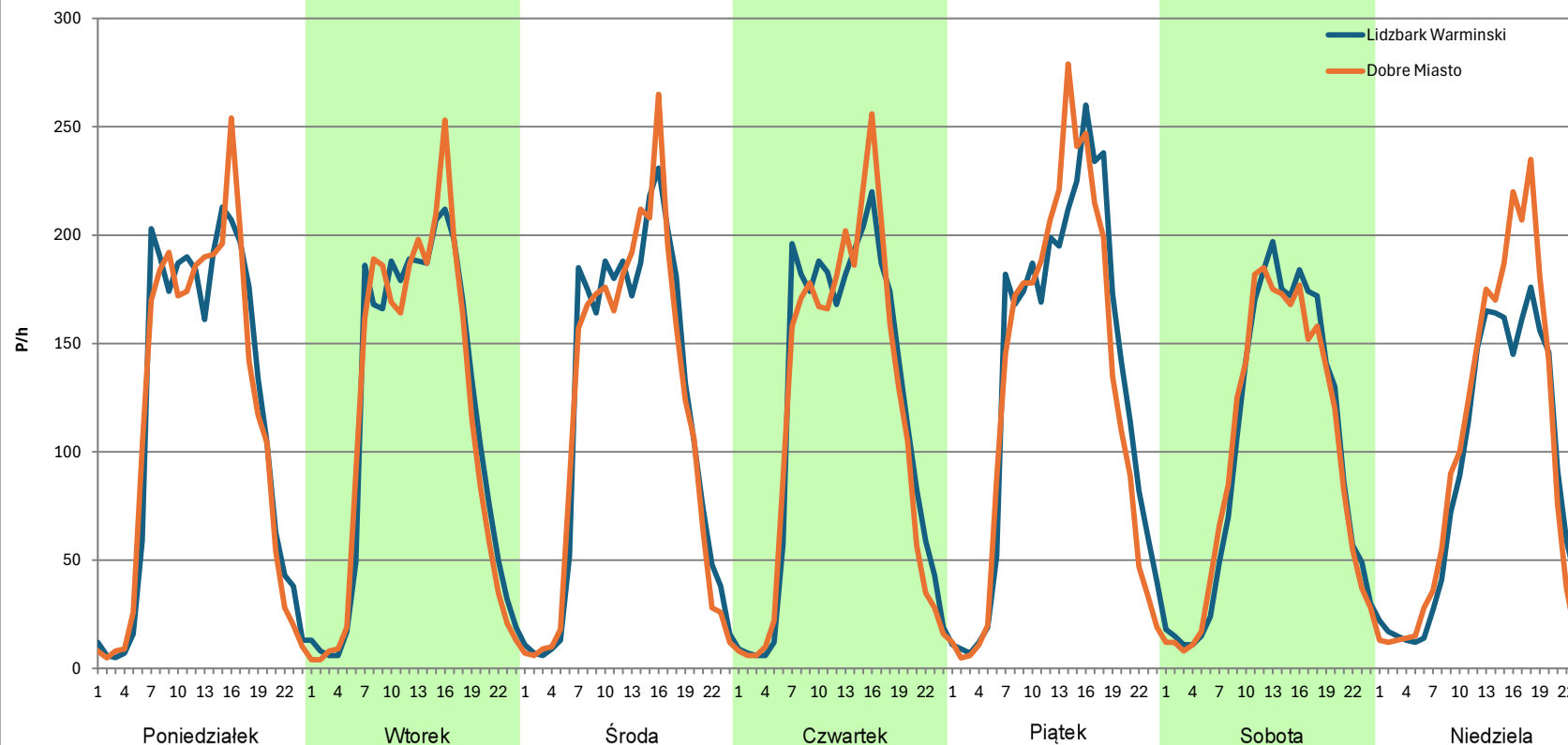
**Stacja nr 28006**

**Miejscowość:** Kraszewo  
**Odcinek:** Lidzbark Warmiński-Dobre Miasto  
**Typ stacji:** E6  
**Miesiąc:** Wrzesień

**Rok:** 2023  
**Numer drogi:** 51  
**Oddział:** OLSZTYN

R03\_07-1\_28006\_2023

Dzień tygodnia	Poniedziałek		Wtorek		Środa		Czwartek		Piątek		Sobota		Niedziela	
Kierunek	Lidzbark Warmiński	Dobre Miasto	Lidzbark Warmiński	Dobre Miasto	Lidzbark Warmiński	Dobre Miasto	Lidzbark Warmiński	Dobre Miasto	Lidzbark Warmiński	Dobre Miasto	Lidzbark Warmiński	Dobre Miasto	Lidzbark Warmiński	Dobre Miasto
SDR	2774	2745	2750	2727	2783	2748	2807	2763	3164	3045	2384	2350	2079	2311
Razem	5519		5477		5531		5570		6209		4734		4390	
Podział procentowy	50,26%	49,74%	50,21%	49,79%	50,32%	49,68%	50,39%	49,61%	50,96%	49,04%	50,36%	49,64%	47,36%	52,64%





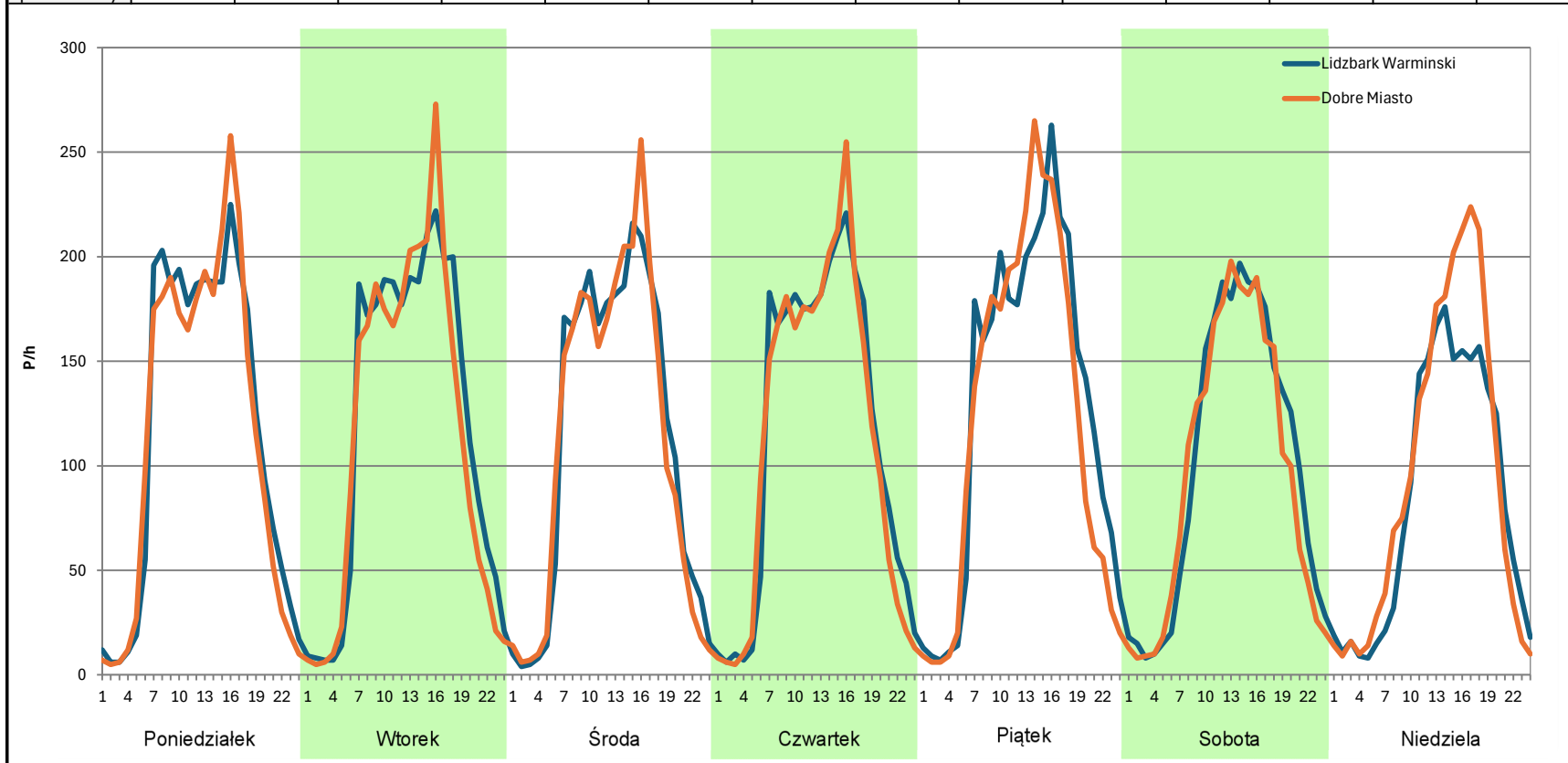
**Analiza ruchu pojazdów ogółem w poszczególnych dniach tygodnia dla każdego miesiąca, w podziale na kierunki ruchu**



**Stacja nr 28006**

**Miejscowość:** Kraszewo  
**Odcinek:** Lidzbark Warmiński-Dobre Miasto  
**Typ stacji:** E6  
**Miesiąc:** Październik  
**Rok:** 2023  
**Numer drogi:** 51  
**Oddział:** OLSZTYN  
*R03\_07-1\_28006\_2023*

Dzień tygodnia	Poniedziałek		Wtorek		Środa		Czwartek		Piątek		Sobota		Niedziela	
Kierunek	Lidzbark Warmiński	Dobre Miasto	Lidzbark Warmiński	Dobre Miasto	Lidzbark Warmiński	Dobre Miasto	Lidzbark Warmiński	Dobre Miasto	Lidzbark Warmiński	Dobre Miasto	Lidzbark Warmiński	Dobre Miasto	Lidzbark Warmiński	Dobre Miasto
SDR	2805	2749	2870	2746	2692	2661	2760	2696	3095	2920	2404	2314	1988	2241
Razem	5554		5616		5353		5456		6015		4718		4229	
Podział procentowy	50,50%	49,50%	51,10%	48,90%	50,29%	49,71%	50,59%	49,41%	51,45%	48,55%	50,95%	49,05%	47,01%	52,99%



**Analiza ruchu pojazdów ogółem w poszczególnych dniach tygodnia dla każdego miesiąca, w podziale na kierunki ruchu**



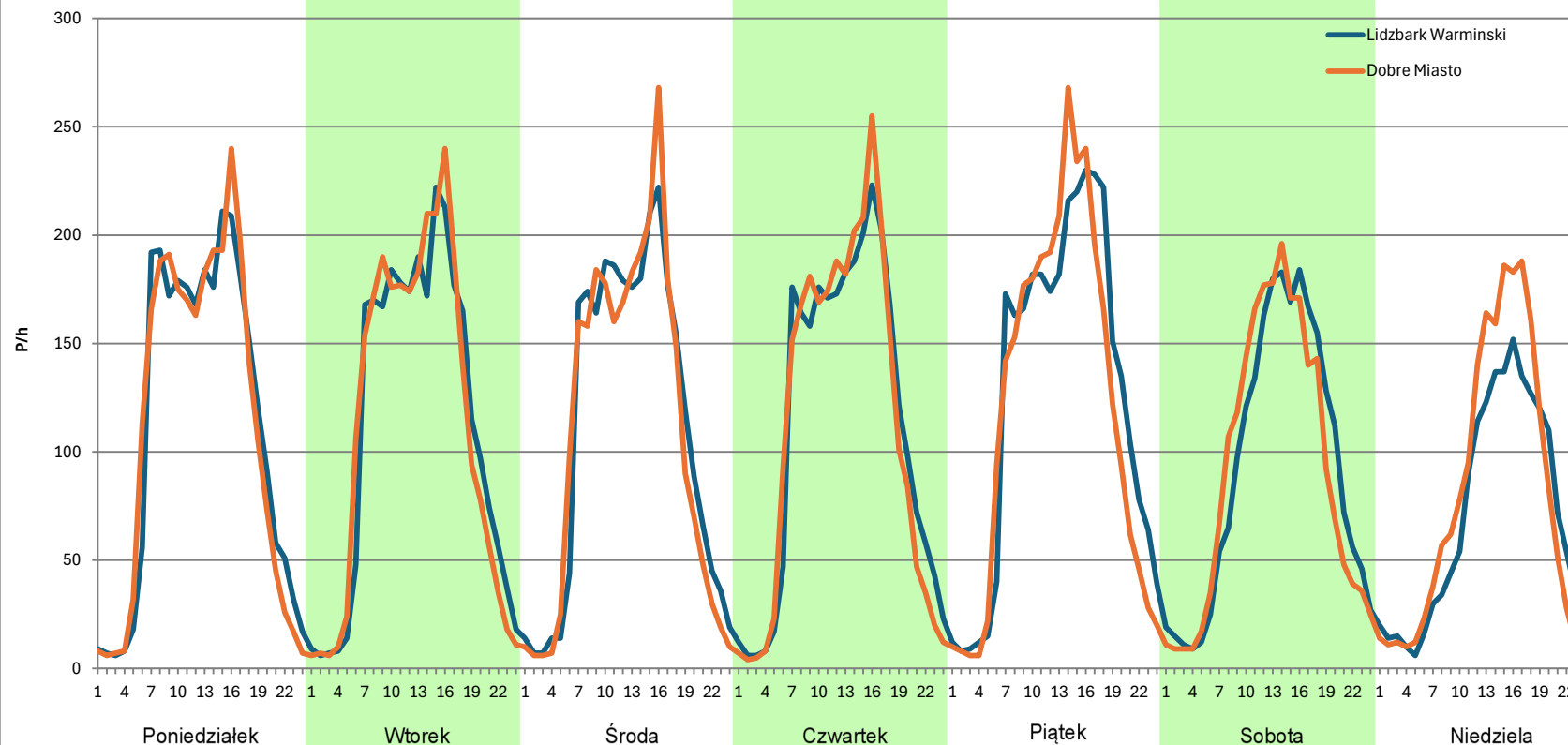
**Stacja nr 28006**

**Miejscowość:** Kraszewo  
**Odcinek:** Lidzbark Warmiński-Dobre Miasto  
**Typ stacji:** E6  
**Miesiąc:** Listopad

**Rok:** 2023  
**Numer drogi:** 51  
**Oddział:** OLSZTYN

R03\_07-1\_28006\_2023

Dzień tygodnia	Poniedziałek		Wtorek		Środa		Czwartek		Piątek		Sobota		Niedziela	
Kierunek	Lidzbark Warmiński	Dobre Miasto	Lidzbark Warmiński	Dobre Miasto	Lidzbark Warmiński	Dobre Miasto	Lidzbark Warmiński	Dobre Miasto	Lidzbark Warmiński	Dobre Miasto	Lidzbark Warmiński	Dobre Miasto	Lidzbark Warmiński	Dobre Miasto
SDR	2667	2649	2669	2668	2653	2607	2695	2677	3005	2865	2204	2177	1670	1898
Razem	5316		5337		5260		5372		5870		4381		3568	
Podział procentowy	50,17%	49,83%	50,01%	49,99%	50,44%	49,56%	50,17%	49,83%	51,19%	48,81%	50,31%	49,69%	46,80%	53,20%



**Analiza ruchu pojazdów ogółem w poszczególnych dniach tygodnia dla każdego miesiąca, w podziale na kierunki ruchu**



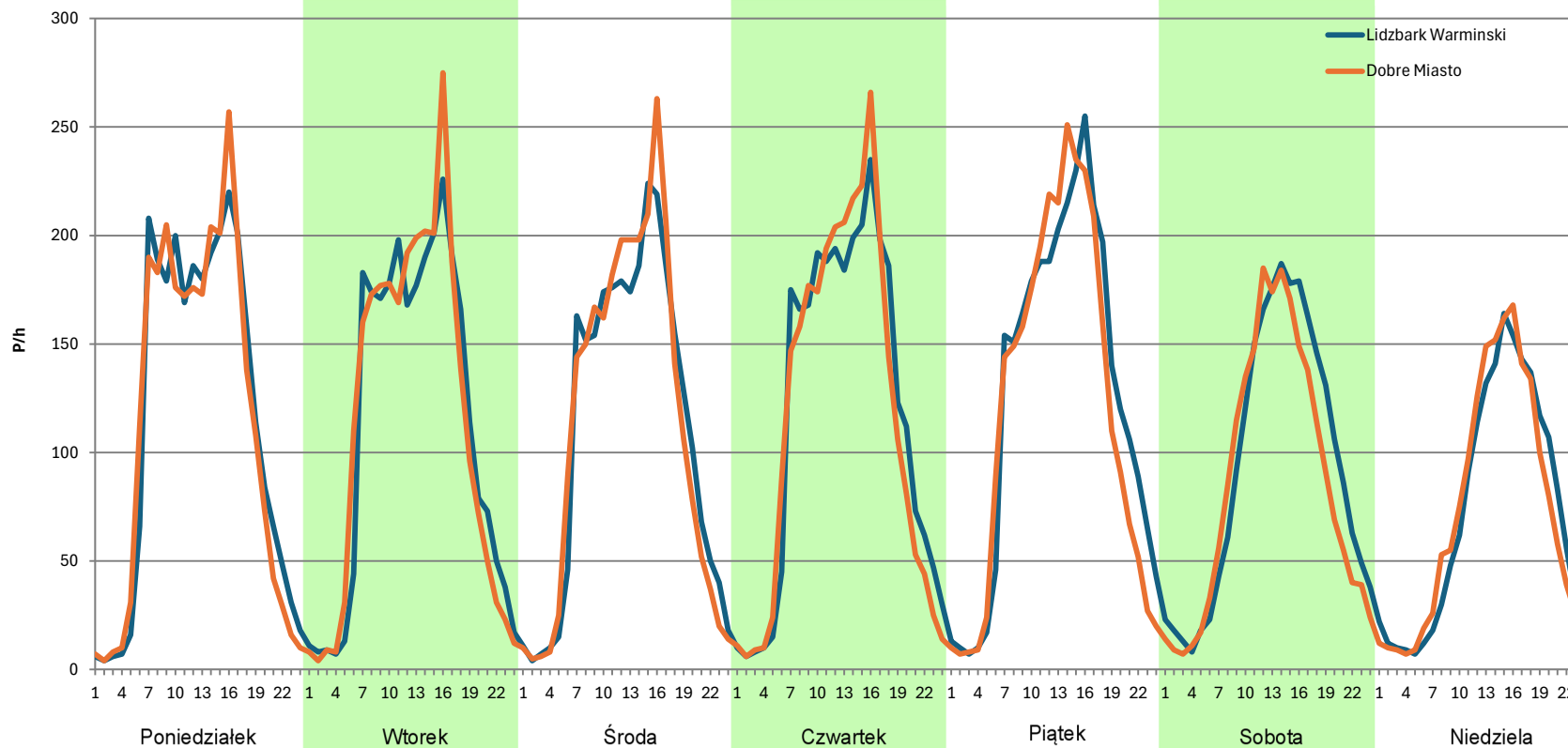
**Stacja nr 28006**

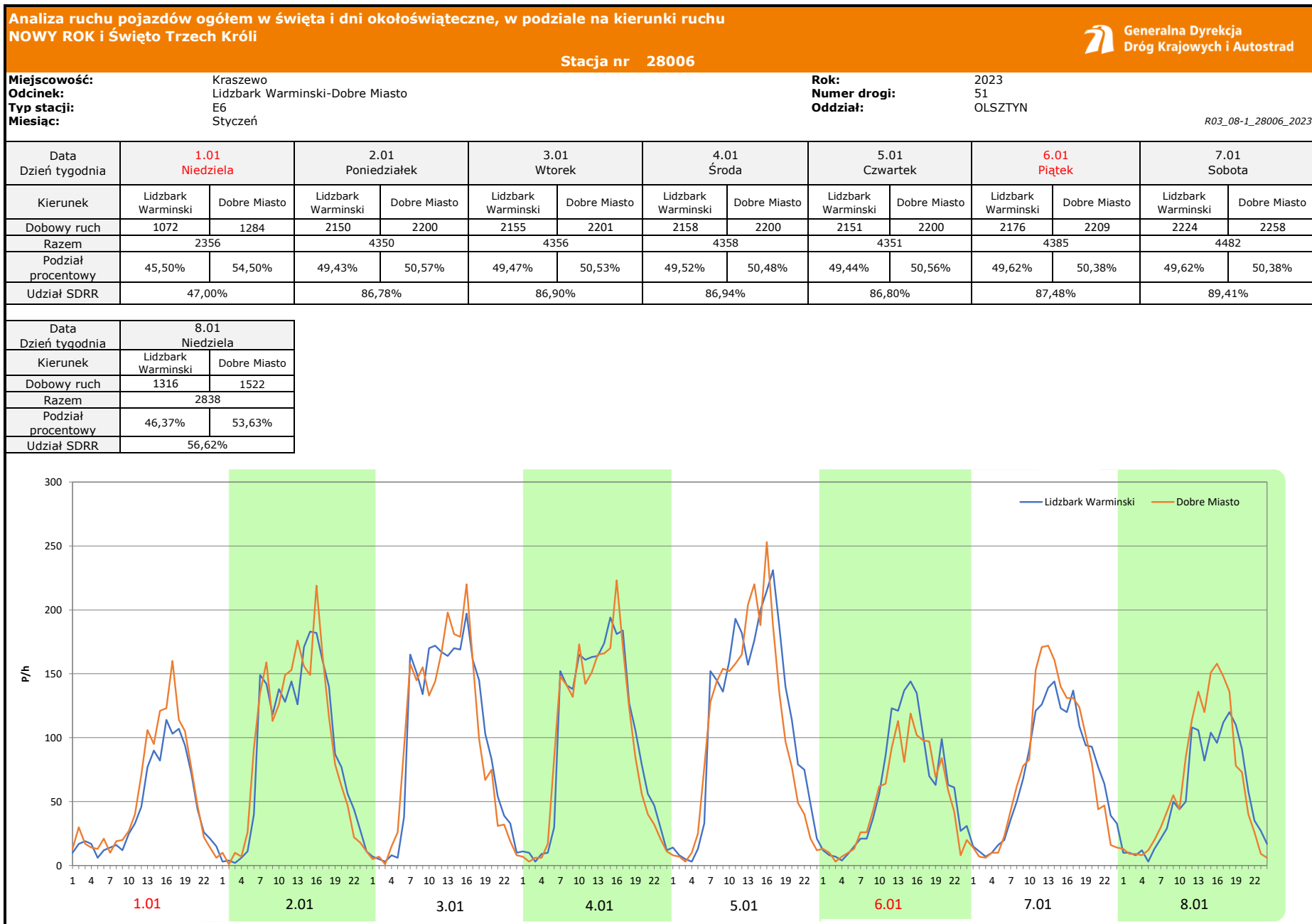
**Miejscowość:** Kraszewo  
**Odcinek:** Lidzbark Warmiński-Dobre Miasto  
**Typ stacji:** E6  
**Miesiąc:** Grudzień

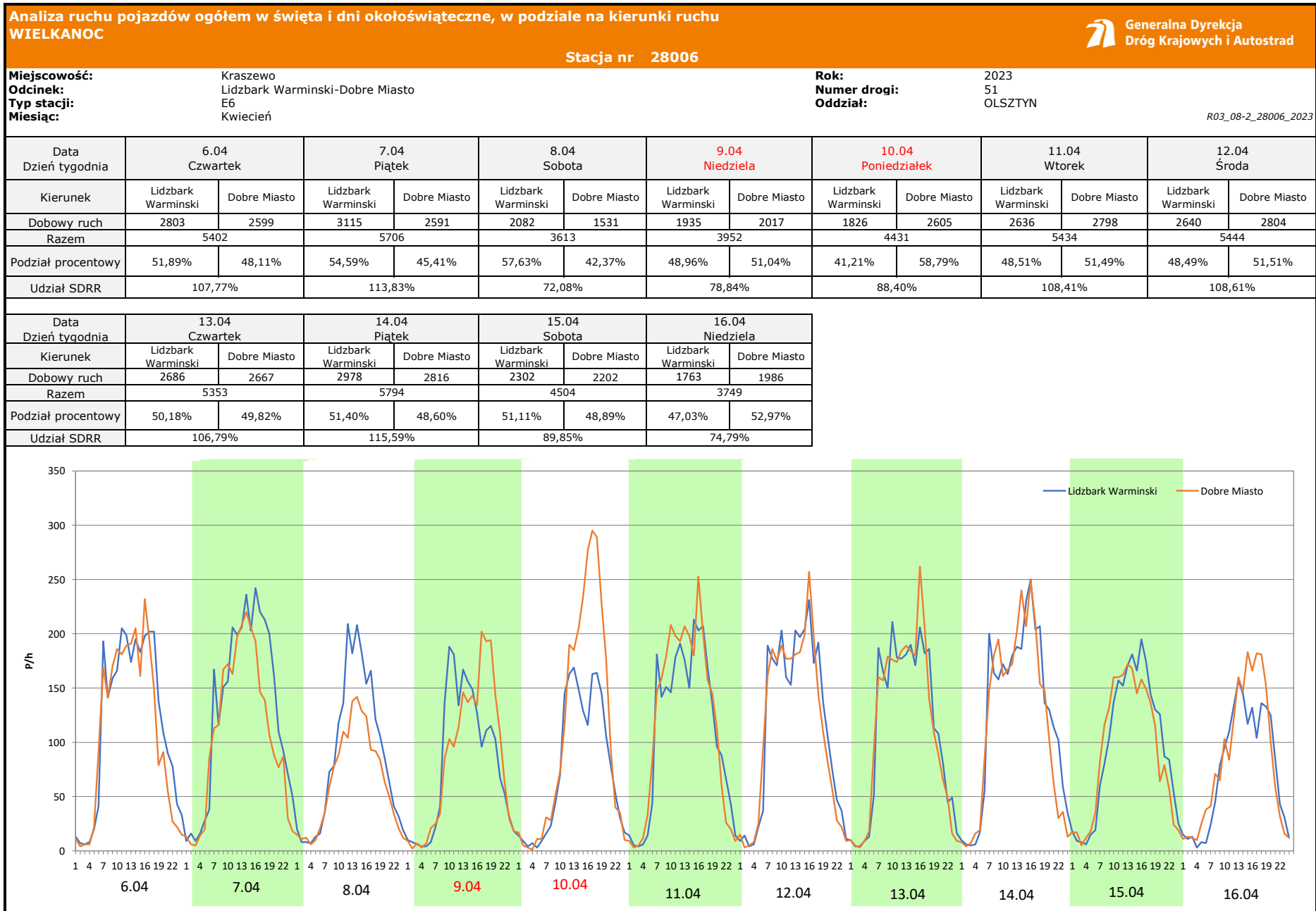
**Rok:** 2023  
**Numer drogi:** 51  
**Oddział:** OLSZTYN

R03\_07-1\_28006\_2023

Dzień tygodnia	Poniedziałek		Wtorek		Środa		Czwartek		Piątek		Sobota		Niedziela	
Kierunek	Lidzbark Warmiński	Dobre Miasto	Lidzbark Warmiński	Dobre Miasto	Lidzbark Warmiński	Dobre Miasto	Lidzbark Warmiński	Dobre Miasto	Lidzbark Warmiński	Dobre Miasto	Lidzbark Warmiński	Dobre Miasto	Lidzbark Warmiński	Dobre Miasto
SDR	2750	2724	2686	2707	2641	2669	2831	2780	3004	2854	2238	2063	1728	1723
Razem	5474		5393		5310		5611		5858		4301		3451	
Podział procentowy	50,24%	49,76%	49,81%	50,19%	49,74%	50,26%	50,45%	49,55%	51,28%	48,72%	52,03%	47,97%	50,07%	49,93%







**Analiza ruchu pojazdów ogółem w święta i dni okołoświąteczne, w podziale na kierunki ruchu**  
**1 - 3 MAJA**

**Stacja nr 28006**

 **Generalna Dyrekcja Dróg Krajowych i Autostrad**

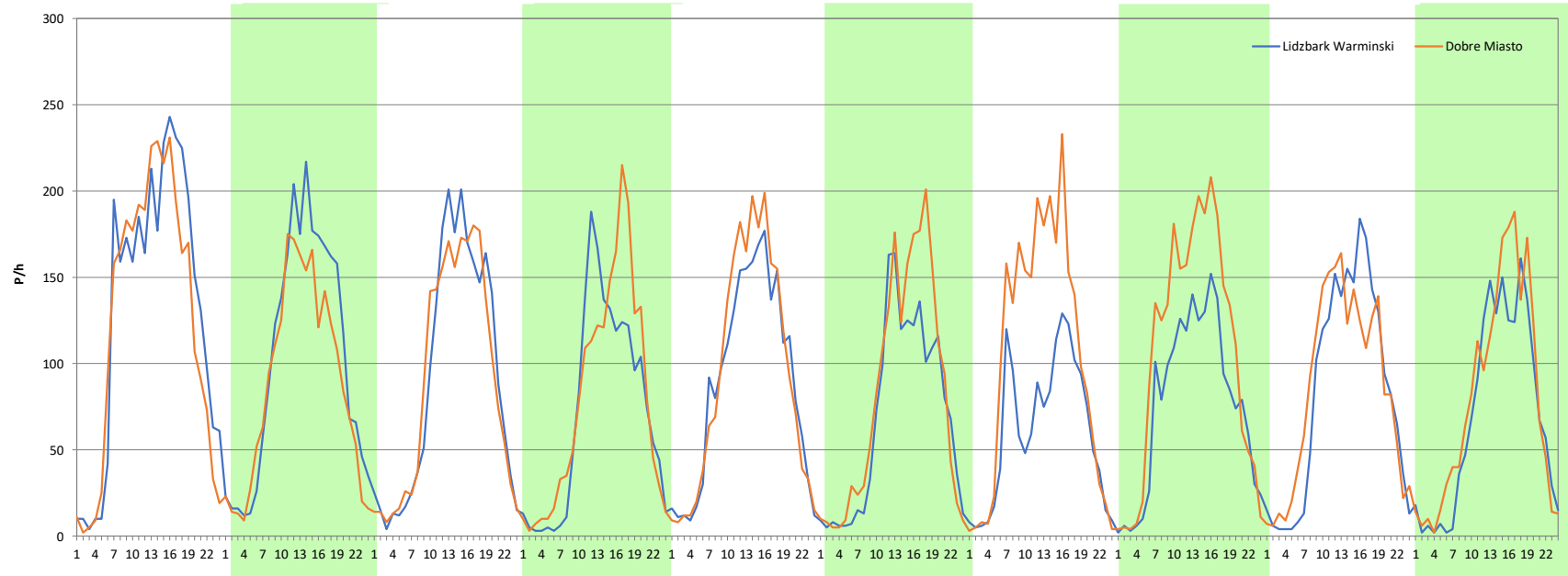
**Miejscowość:** Kraszewo  
**Odcinek:** Lidzbark Warmiński-Dobre Miasto  
**Typ stacji:** E6  
**Miesiąc:** Maj

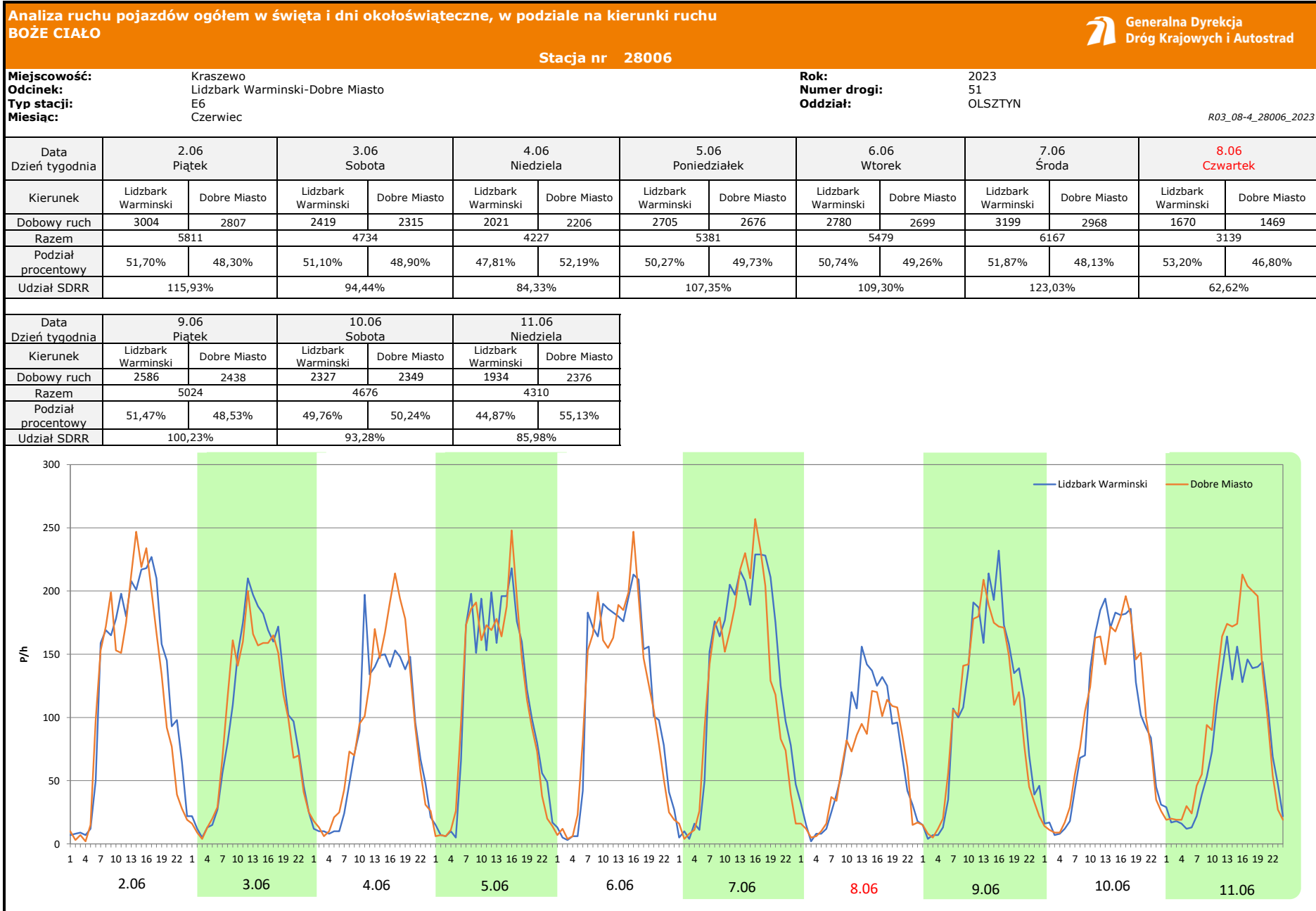
**Rok:** 2023  
**Numer drogi:** 51  
**Oddział:** OLSZTYN

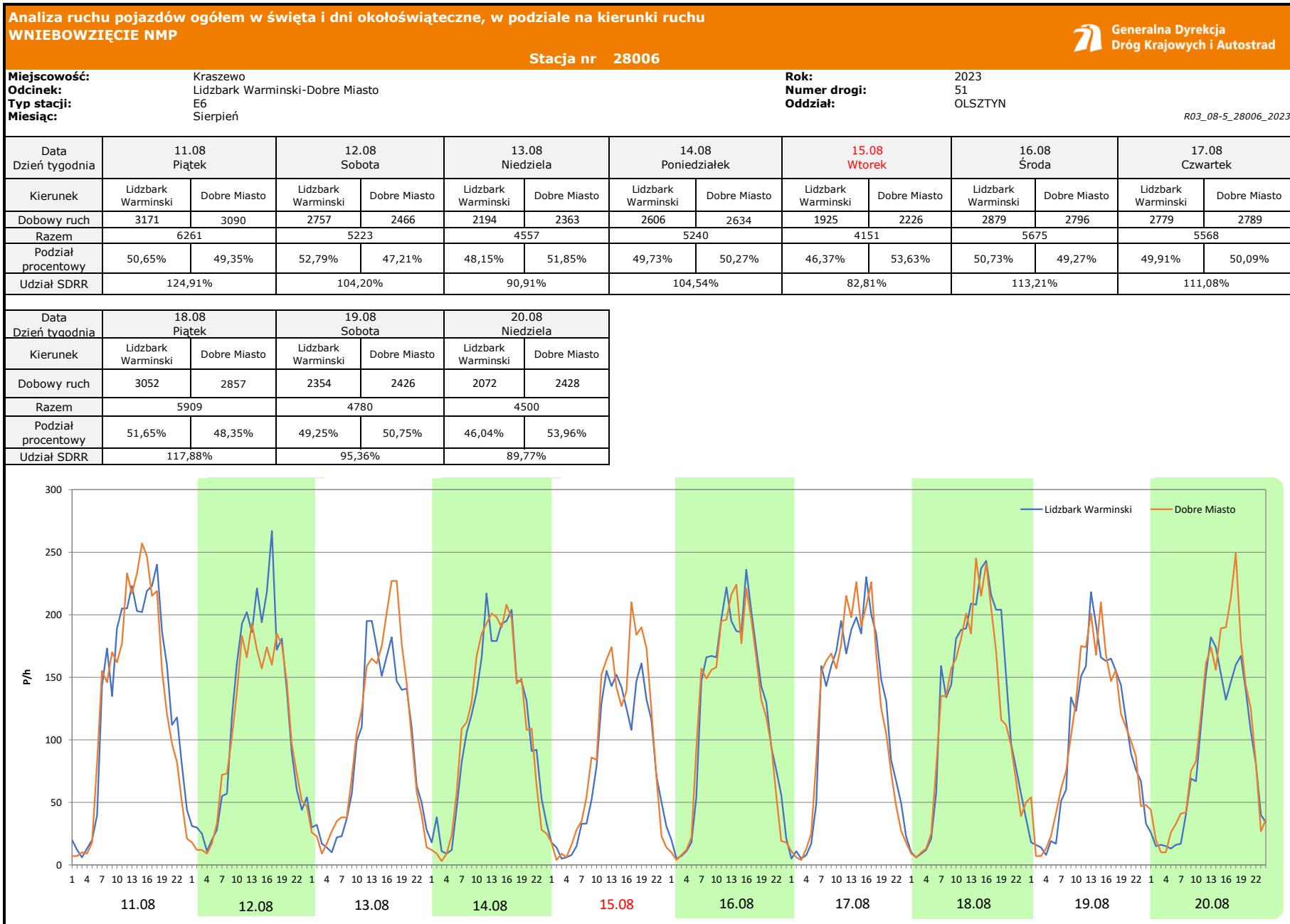
*R03\_08-3\_28006\_2023*

Data Dzień tygodnia	28.04 Piątek		29.04 Sobota		30.04 Niedziela		1.05 <b>Poniedziałek</b>		2.05 Wtorek		3.05 <b>Środa</b>		4.05 Czwartek	
Kierunek	Lidzbark Warmiński	Dobre Miasto	Lidzbark Warmiński	Dobre Miasto	Lidzbark Warmiński	Dobre Miasto	Lidzbark Warmiński	Dobre Miasto	Lidzbark Warmiński	Dobre Miasto	Lidzbark Warmiński	Dobre Miasto	Lidzbark Warmiński	Dobre Miasto
Dobowy ruch	3137	2963	2445	2098	2169	2125	1692	1866	2120	2237	1627	1942	1460	2466
Razem	6100		4543		4294		3558		4357		3569		3926	
Podział procentowy	51,43%	48,57%	53,82%	46,18%	50,51%	49,49%	47,55%	52,45%	48,66%	51,34%	45,59%	54,41%	37,19%	62,81%
Udział SDRR	121,69%		90,63%		85,66%		70,98%		86,92%		71,20%		78,32%	

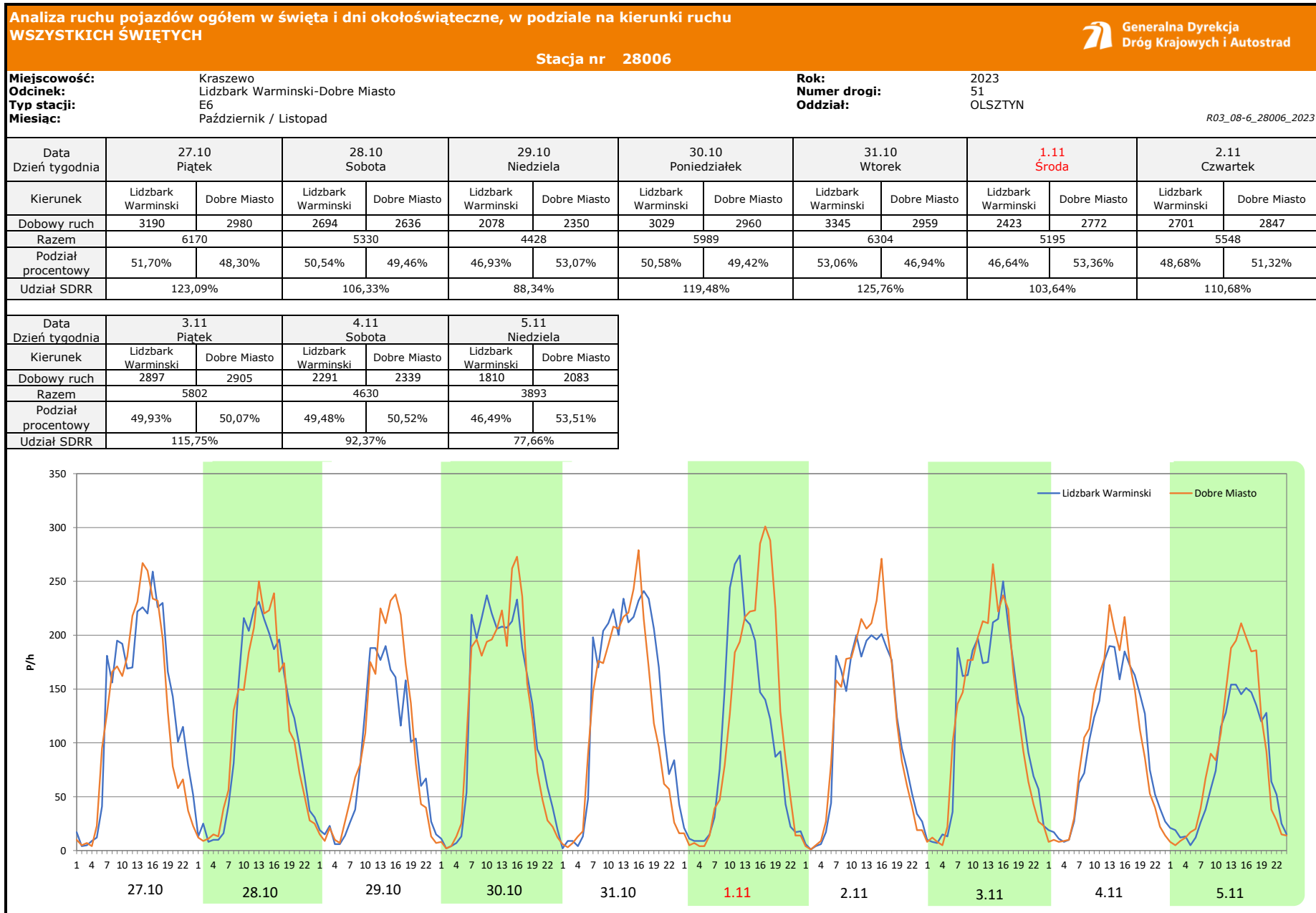
Data Dzień tygodnia	5.05 Piątek		6.05 Sobota		7.05 Niedziela	
Kierunek	Lidzbark Warmiński	Dobre Miasto	Lidzbark Warmiński	Dobre Miasto	Lidzbark Warmiński	Dobre Miasto
Dobowy ruch	1816	2523	1963	2016	1653	1878
Razem	4339		3979		3531	
Podział procentowy	41,85%	58,15%	49,33%	50,67%	46,81%	53,19%
Udział SDRR	86,56%		79,38%		70,44%	

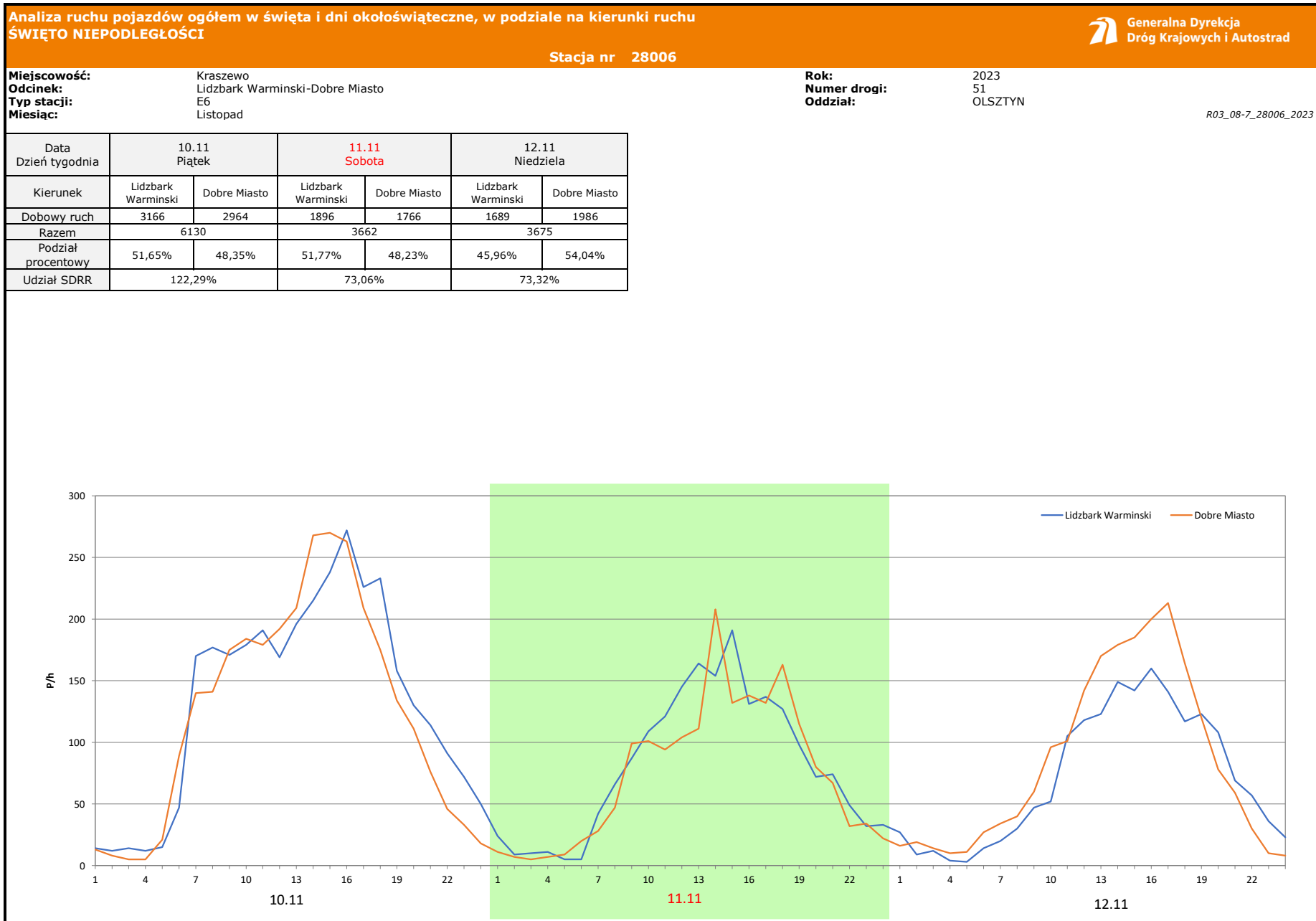












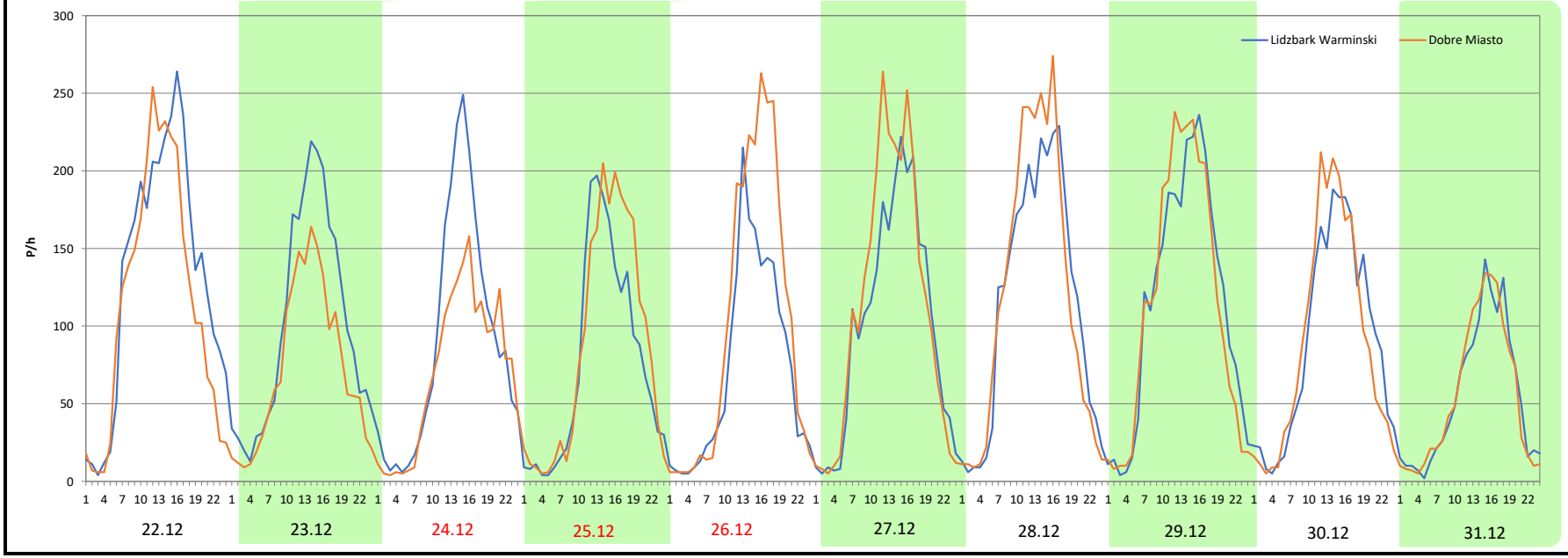
**Analiza ruchu pojazdów ogółem w święta i dni okołoswiąteczne, w podziale na kierunki ruchu**  
**BOŻE NARODZENIE** Generalna Dyrekcja Dróg Krajowych i Autostrad

Stacja nr 28006

**Miejscowość:** Kraszewo **Rok:** 2023  
**Odcinek:** Lidzbark Warmiński-Dobre Miasto **Numer drogi:** 51  
**Typ stacji:** E6 **Oddział:** OLSZTYN  
**Miesiąc:** Grudzień R03\_08-8\_28006\_2023

Data Dzień tygodnia	22.12 Piątek		23.12 Sobota		24.12 Niedziela		25.12 Poniedziałek		26.12 Wtorek		27.12 Środa		28.12 Czwartek	
Kierunek	Lidzbark Warmiński	Dobre Miasto	Lidzbark Warmiński	Dobre Miasto	Lidzbark Warmiński	Dobre Miasto	Lidzbark Warmiński	Dobre Miasto	Lidzbark Warmiński	Dobre Miasto	Lidzbark Warmiński	Dobre Miasto	Lidzbark Warmiński	Dobre Miasto
Dobowy ruch	3145	2760	2412	1739	2169	1680	1825	2088	1739	2402	2400	2669	2746	2850
Razem	5905		4151		3849		3913		4141		5069		5596	
Podział procentowy	53,26%	46,74%	58,11%	41,89%	56,35%	43,65%	46,64%	53,36%	41,99%	58,01%	47,35%	52,65%	49,07%	50,93%
Udział SDRR	117,80%		82,81%		76,79%		78,06%		82,61%		101,13%		111,64%	

Data Dzień tygodnia	29.12 Piątek		30.12 Sobota		31.12 Niedziela	
Kierunek	Lidzbark Warmiński	Dobre Miasto	Lidzbark Warmiński	Dobre Miasto	Lidzbark Warmiński	Dobre Miasto
Dobowy ruch	2733	2715	2149	2152	1307	1310
Razem	5448		4301		2617	
Podział procentowy	50,17%	49,83%	49,97%	50,03%	49,94%	50,06%
Udział SDRR	108,69%		85,80%		52,21%	





**Nierównomierność kierunkowa dla każdego dnia w roku, dla pojazdów ogółem**



Generalna Dyrekcja  
Dróg Krajowych i Autostrad

Stacja nr 28006

Miejscowość: Kraszewo

Rok: 2023

Odcinek: Lidzbark Warminski-Dobre Miasto

Numer drogi: 51

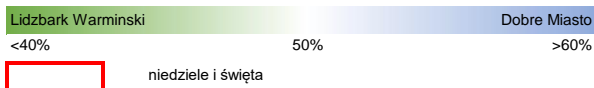
Typ stacji: E6

Oddział: OLSZTYN

R03\_11\_28006\_2023

28006	Proporcja ruchu dziennego do średniego dobowego ruchu rocznego [%]											
	1	2	3	4	5	6	7	8	9	10	11	12
1	54,5	49,5	49,2	49,3	52,4	48,7	48,7	49,6	49,1	52,1	53,4	48,6
2	50,6	49,2	49,2	52,3	51,3	48,3	53,9	48,9	49,9	49,8	51,3	49,5
3	49,6	48,3	48,4	49,6	54,4	48,9	49,7	49,4	52,4	49,6	50,1	53,6
4	49,2	48,8	48,9	49,2	62,8	52,2	49,3	49,4	49,8	49,8	50,5	49,9
5	48,3	52,4	53,8	49,4	58,1	49,7	49,5	49,6	50,1	49,6	53,5	50,5
6	46,5	50,1	50,1	48,1	50,7	49,3	49,4	52,7	49,6	48,7	49,8	50,4
7	51,1	49,9	49,3	45,4	53,2	48,1	48,5	49,7	48,8	49,1	49,9	49,5
8	53,6	49,6	51,0	42,4	52,9	46,8	48,1	49,8	48,9	53,1	49,6	49,7
9	49,9	49,9	49,2	51,0	52,9	48,5	53,1	50,2	50,4	49,0	49,3	49,0
10	51,1	47,8	48,3	58,8	51,7	50,2	49,8	49,9	53,2	49,4	48,4	52,1
11	49,3	49,1	49,3	51,5	50,9	55,1	49,5	49,4	50,1	49,7	48,2	50,1
12	49,0	53,1	54,2	49,3	48,5	50,0	49,9	47,2	49,8	49,0	54,0	50,1
13	48,7	49,9	50,4	49,8	48,2	49,7	49,2	51,9	49,8	48,4	50,1	49,6
14	49,1	49,5	49,6	48,6	52,1	49,8	48,7	50,3	49,8	48,4	50,1	49,5
15	53,6	49,1	49,4	48,9	50,5	48,9	48,9	53,6	49,0	53,9	49,4	48,8
16	49,5	49,6	49,4	53,0	49,8	49,4	53,2	49,3	49,9	49,6	49,5	49,1
17	49,8	48,4	48,9	49,9	50,1	48,8	49,7	50,1	52,2	49,8	48,4	51,0
18	49,4	48,1	48,9	49,5	49,6	52,1	49,4	48,3	49,1	49,9	48,9	49,2
19	49,4	54,2	53,0	49,2	48,5	49,4	49,5	50,8	49,5	49,3	53,0	50,0
20	48,4	49,1	49,9	49,0	49,5	49,2	49,3	54,0	49,8	48,9	49,8	48,6
21	49,9	49,8	49,7	49,3	51,5	49,8	47,7	49,7	49,6	49,0	49,3	48,2
22	55,3	49,6	49,6	48,9	49,5	49,3	48,8	49,8	48,8	52,7	49,4	46,7
23	50,1	49,3	49,1	52,2	49,3	48,0	52,7	48,9	48,9	49,7	49,1	41,9
24	50,4	48,4	48,3	49,6	49,6	48,6	49,9	50,0	52,7	49,2	48,4	43,6
25	49,7	49,0	49,2	49,1	49,5	52,7	49,5	49,1	49,9	49,4	49,5	53,4
26	49,7	53,2	53,4	49,4	47,9	50,4	49,0	49,0	49,9	49,8	51,8	58,0
27	48,7	50,4	49,7	48,9	48,6	50,0	49,5	53,0	49,5	48,3	49,5	52,7
28	48,7	50,9	49,3	48,6	53,2	49,4	49,3	49,9	50,1	49,5	50,7	50,9
29	52,5		49,3	46,2	50,1	49,1	47,8	50,1	49,4	53,1	49,9	49,8
30	49,9		50,0	49,5	49,4	47,7	53,0	50,2	49,4	49,4	49,8	50,0
31	49,6		48,3		49,5		49,7	49,8		46,9		50,1

Legenda



$$*WKN = \frac{N_{poj./24h}(\text{kierunek P})}{N_{poj./24h}(\text{kierunek P+L})}$$

Dobowe wahania ruchu pojazdów ogółem w podziale na kierunki



Generalna Dyrekcja  
Dróg Krajowych i Autostrad

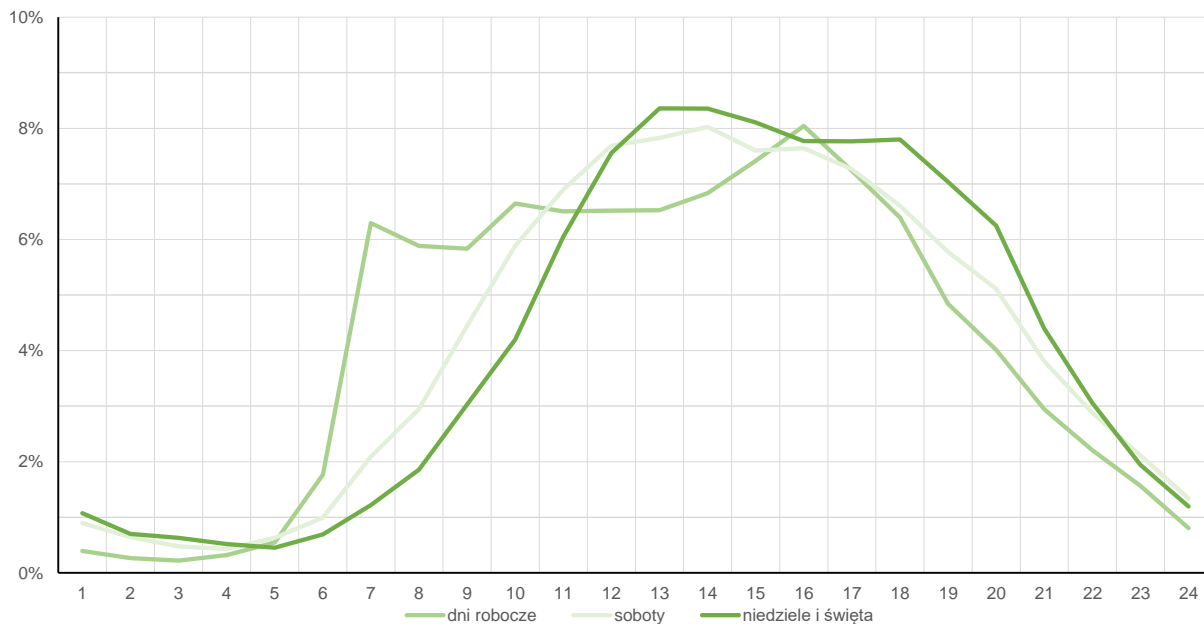
Stacja nr 28006

Miejscowość: Kraszewo Rok: 2023  
 Odcinek: Lidzbark Warmiński-Dobre Miasto Numer drogi: 51  
 Typ stacji: E6 Oddział: OLSZTYN

Średni dobowy rozkład natężenia ruchu

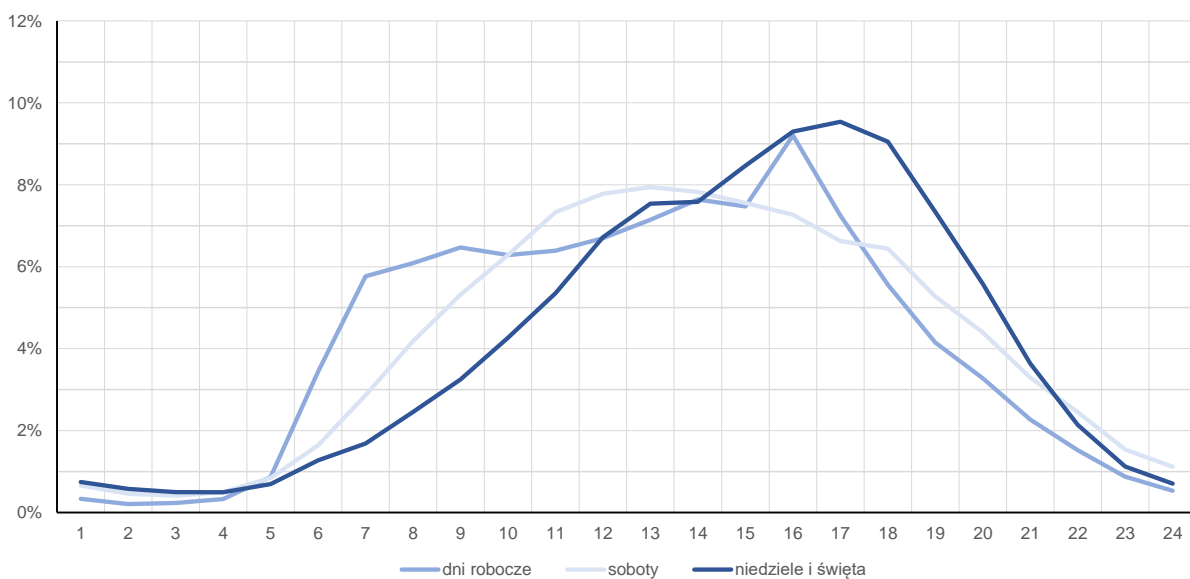
R03\_12-1\_28006\_2023

Kierunek: Lidzbark Warmiński



R03\_12-2\_28006\_2023

Kierunek: Dobre Miasto



**Struktura rodzajowa ruchu wg pomiarów automatycznych**

Stacja nr 28006



Generalna Dyrekcja  
Dróg Krajowych i Autostrad

**Miejscowość:** Kraszewo

**Odcinek:** Lidzbark Warmiński-Dobre Miasto

**Typ stacji:** GR

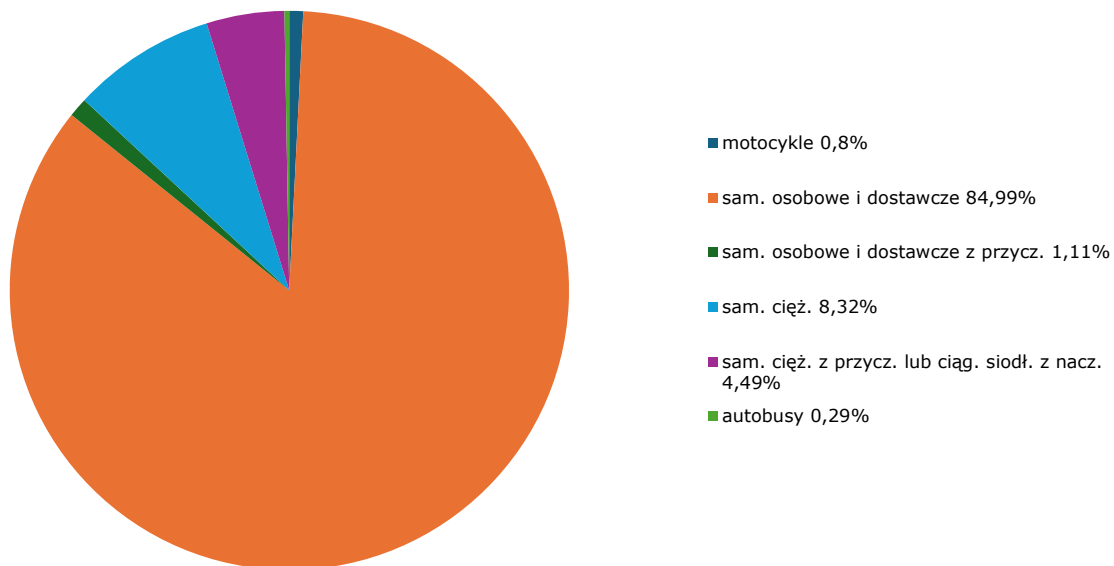
**Rok:** 2023

**Numer drogi:** 51

**Oddział:** OLSZTYN

R04\_03\_28006\_2023

**Rodzajowa struktura ruchu wg pomiarów automatycznych w 2023 roku**



Rozkłady prędkości pojazdów samochodowych



Generalna Dyrekcja  
Dróg Krajowych i Autostrad

Stacja nr 28006

Miejscowość: Kraszewo

Rok: 2023

Odcinek: Lidzbark Warmiński-Dobre Miasto

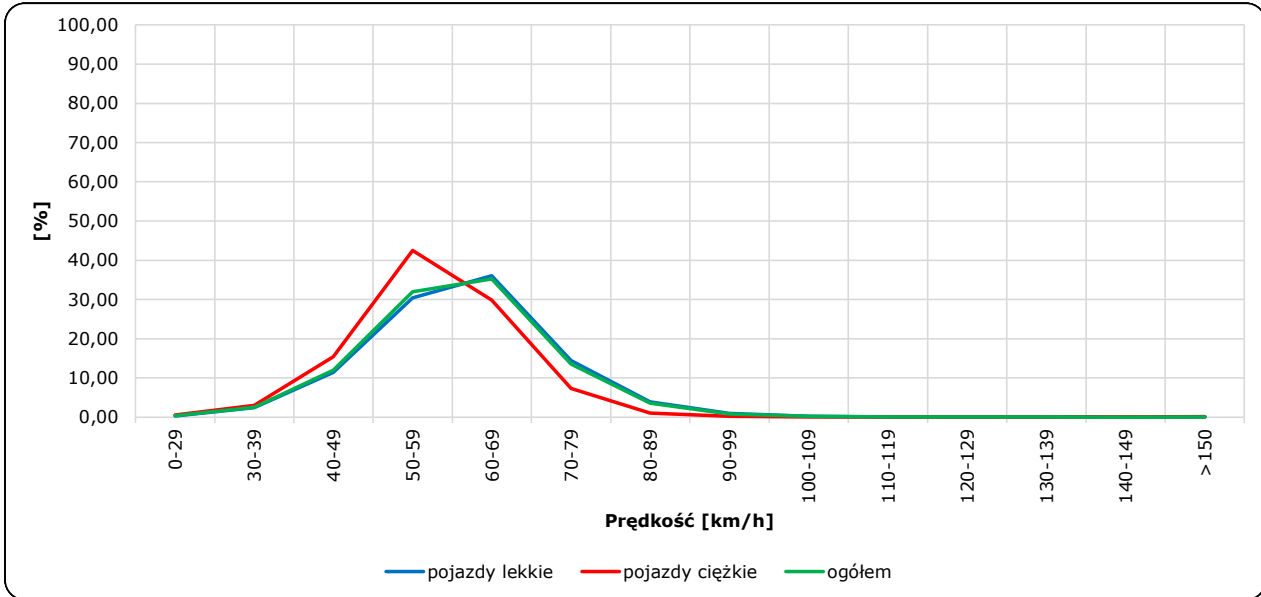
Numer drogi: 51

Typ stacji: GR

Oddział: OLSZTYN

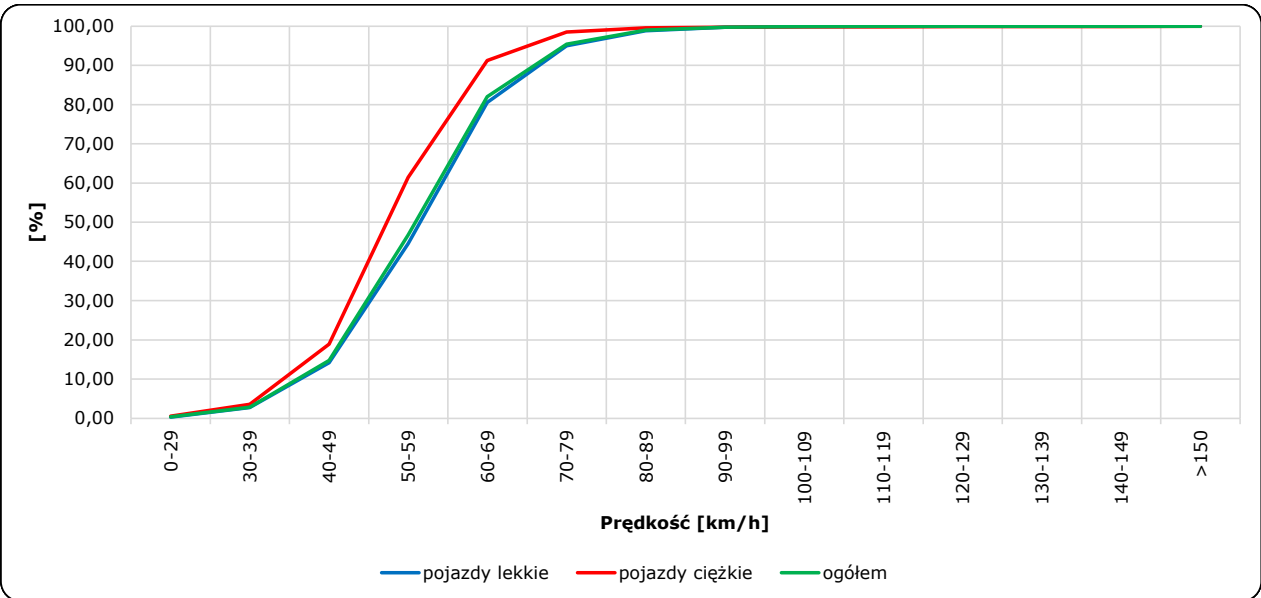
R06\_02-1\_28006\_2023

Rozkład prędkości



R06\_02-2\_28006\_2023

Dystrybuanta prędkości





Zestawienie 200 godzin o największym natężeniu ruchu w roku



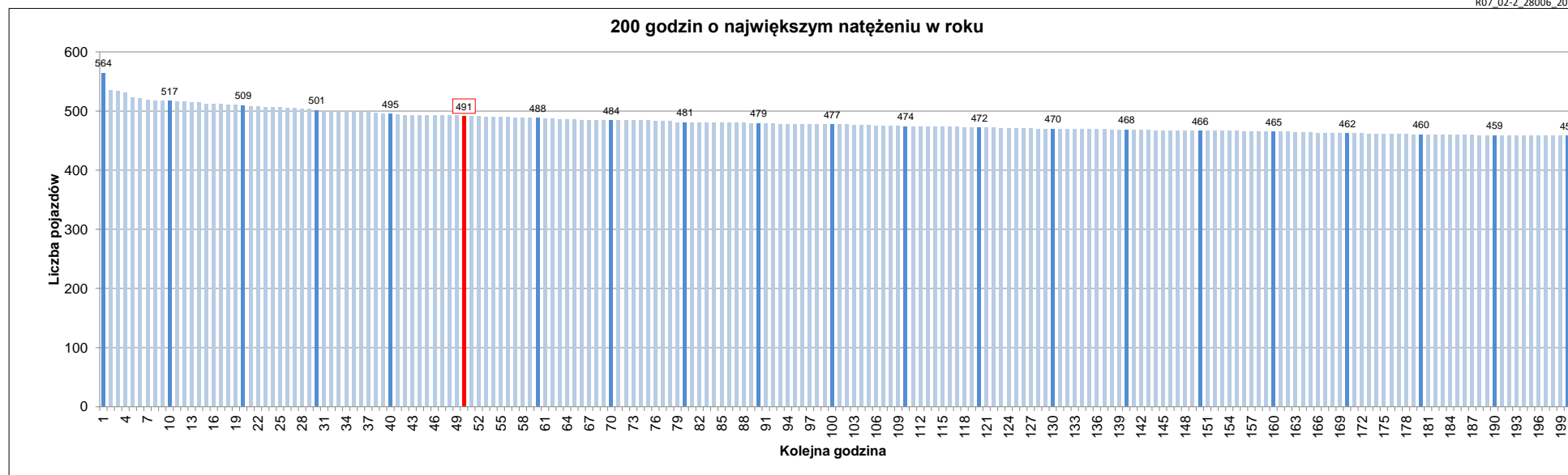
Stacja nr 28006

Miejscowość: Kraszewo  
 Odcinek: Lidzbark Warmiński-Dobre Miasto  
 Typ stacji: E6  
 Rok: 2023  
 Numer drogi: 51  
 Oddział: OLSZTYN

R07\_02-1\_28006\_2023

Udział ruchu w godzinach o największym natężeniu w roku w odniesieniu do SDRR w 2023 roku [%]																					
SDRR	1	10	20	30	40	50	60	70	80	90	100	110	120	130	140	150	160	170	180	190	200
5010	564	517	501	495	495	491	488	484	481	479	477	474	472	470	468	466	465	462	460	459	458
Udział proc.	11%	10%	10%	10%	10%	10%	10%	10%	10%	10%	10%	9%	9%	9%	9%	9%	9%	9%	9%	9%	9%
Data	15.09.23	28.09.23	15.12.23	21.02.23	08.09.23	19.06.23	12.04.23	27.04.23	10.05.23	29.09.23	31.05.23	20.04.23	14.07.23	24.03.23	05.01.23	27.01.23	17.02.23	21.04.23	20.01.23	29.03.23	10.02.23
Nr dnia	5	4	5	2	5	1	3	4	3	5	3	4	5	5	4	5	5	5	5	3	5
Godzina	16	16	16	16	14	16	16	16	16	15	16	16	16	16	16	16	14	16	16	16	16

R07\_02-2\_28006\_2023



Oznaczenia:  
 - Wartości natężeń kolejnych 200 godzin  
 - Wartości co dziesiątej wartości z posród 200 godzin  
 - Wartości 50-tej godziny

SDRR: 5010 poj./dobę