

Spis Treści

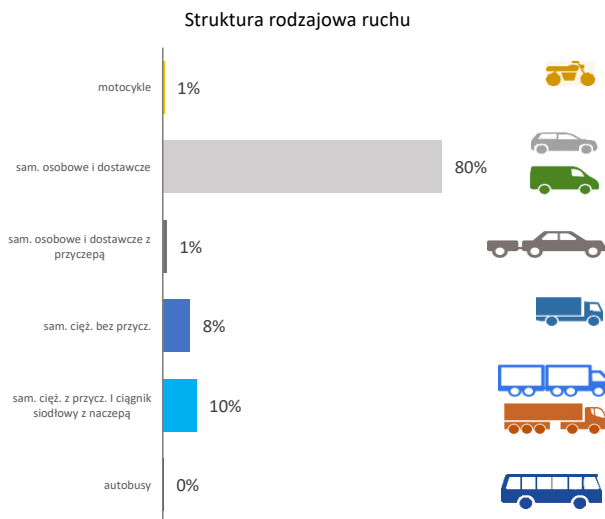
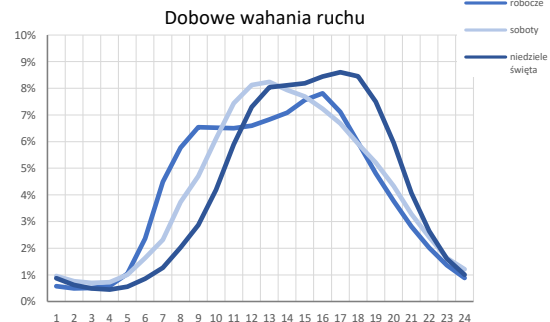
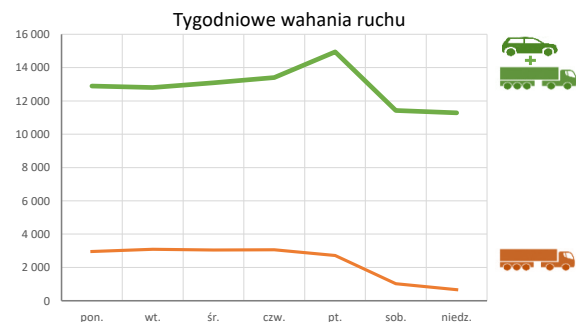
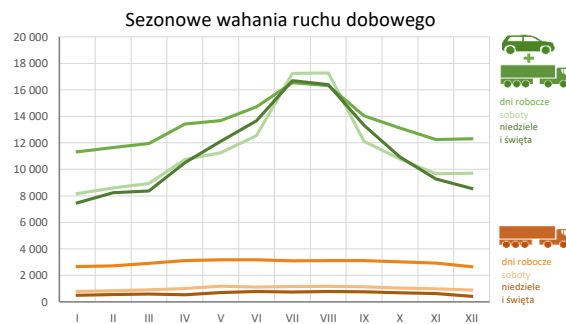
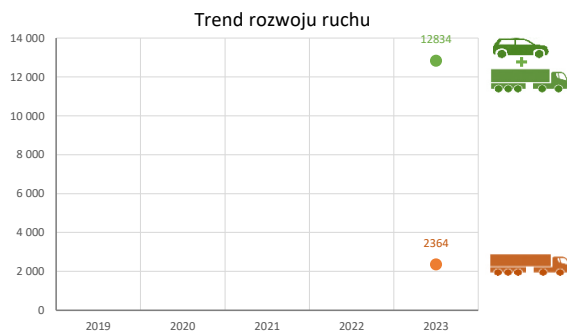
28020 - R00_01 - Karta charakterystyki stacji ciągłych pomiarów ruchu	Strona 1
28020 - R02_03 - Rozwój ruchu pojazdów ogółem dla poszczególnych stacji	Strona 2
28020 - R03_01 - Średni dobowy ruchu pojazdów ogółem w poszczególnych miesiącach i dniach tygodnia [...]	Strona 3
28020 - R03_02 - Sezonowe i tygodniowe wahania ruchu pojazdów ogółem dla danej stacji	Strona 4
28020 - R03_03 - Dobowe wahania ruchu dla wybranych dni tygodnia dla pojazdów ogółem wraz z dystrybuantą	Strona 5
28020 - R03_04 - Uśrednione dobowe rozkłady ruchu dla wybranych dni tygodnia, dla pojazdów lekkich i ciężkich	Strona 6
28020 - R03_07 - Analiza ruchu pojazdów ogółem w poszczególnych dniach tygodnia dla każdego miesiąca, w podziale na kierunki ruchu	Strona 7
28020 - R03_08 - Analiza ruchu w święta i dni okołoswiąteczne	Strona 19
28020 - R03_10 - Proporcja dobowego natężenia ruchu do SDRR, dla każdego dnia w roku, dla pojazdów ogółem	Strona 27
28020 - R03_11 - Nierównomierność kierunkowa dla każdego dnia w roku, dla pojazdów ogółem	Strona 28
28020 - R03_12 - Dobowe wahania ruchu w podziale na kierunki oraz na pojazdy ogółem	Strona 29
28020 - R04_03 - Rodzajowa struktura ruchu wg pomiarów automatycznych	Strona 30
28020 - R06_02 - Rozkład prędkości pojazdów – wykres i dystrybuanta	Strona 31
28020 - R07_02 - Zestawienie 200 godzin o największym natężeniu ruchu w roku, dla obu kierunków łącznie	Strona 32

Karta charakterystyki stacji ciągłych pomiarów ruchu
Stacja nr 28020

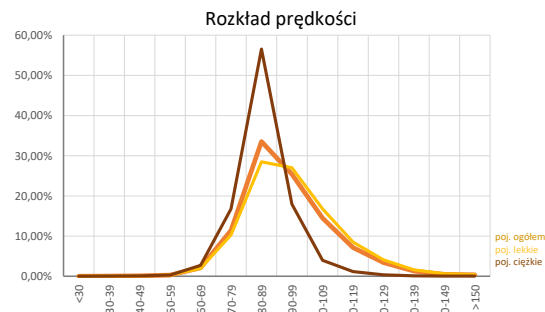


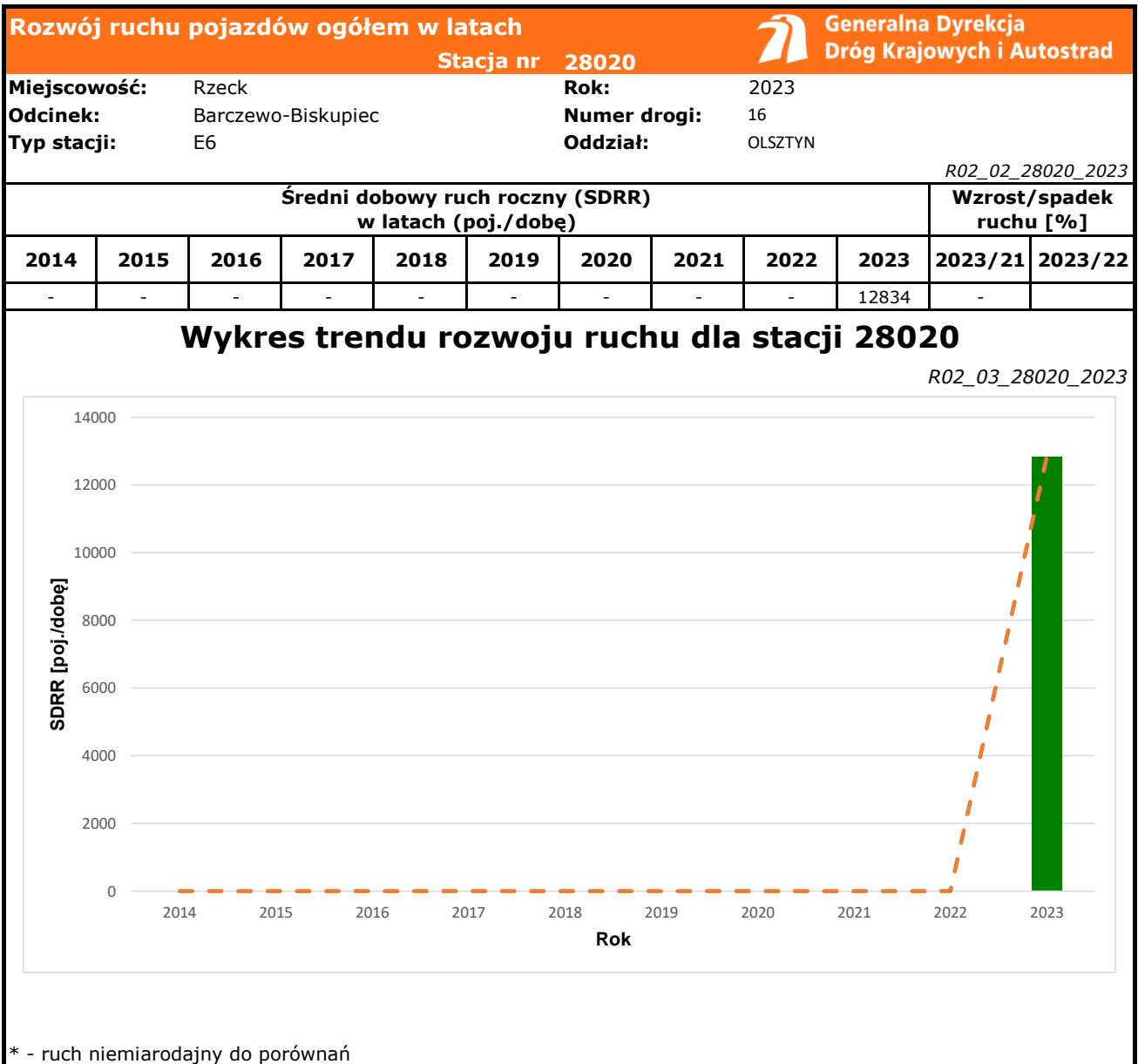
Nr stacji: 28020
Typ stacji: E6
Lokalizacja: Rzeck
Numer drogi: 16c
Pikietaż: 28+000


Stacja działa od: 2023
Charakter ruchu: G
Liczba dni w archiwizacji: 365
Procent doszacowanych godzin: 0%



Godzina 50-ta
 Natężenie: 1439
 Udział proc.: 11%
 Dzień: 22.07.2023 (sobota)
 Godzina: 11





Średni dobowy ruch dla poszczególnych dni tygodnia w poszczególnych miesiącach roku													 Generalna Dyrekcja Dróg Krajowych i Autostrad	
Stacja nr 28020													Rok: 2023	
Miejscowość: Rzeck													Numer drogi: 16c	
Odcinek: Barczewo-Biskupiec													Oddział: OLSZTYN	
Typ stacji: E6														
Ruch ogółem													R03_01_28020_2023	
Dni tygodnia:		Styczeń	Luty	Marzec	Kwiecień	Maj	Czerwiec	Lipiec	Sierpień	Wrzesień	Październik	Listopad	Grudzień	Cały rok
1. Poniedziałki	a	10967	11136	11393	12163	13066	14062	16358	16109	13231	12656	11811	11719	12889
	b	1,078	1,039	1,026	0,982	1,000	0,987	0,981	0,979	0,972	1,016	1,036	1,062	1,009
	c	0,851	0,864	0,884	0,944	1,014	1,091	1,269	1,250	1,027	0,982	0,916	0,909	1,000
2. Wtorki	a	11160	11344	11528	13015	12929	13847	15225	15072	13132	12989	11765	11693	12808
	b	1,097	1,058	1,039	1,051	0,990	0,971	0,913	0,916	0,964	1,043	1,032	1,059	1,002
	c	0,871	0,886	0,900	1,016	1,009	1,081	1,189	1,177	1,025	1,014	0,919	0,913	1,000
3. Środy	a	11018	11460	11706	12927	13477	15172	15759	15619	13181	12535	11893	12294	13087
	b	1,083	1,069	1,055	1,044	1,032	1,064	0,945	0,950	0,968	1,006	1,044	1,114	1,024
	c	0,842	0,876	0,895	0,988	1,030	1,159	1,204	1,194	1,007	0,958	0,909	0,939	1,000
4. Czwartki	a	11513	11666	11781	13569	13795	14328	16689	16091	13979	12891	12238	12250	13399
	b	1,132	1,088	1,061	1,096	1,056	1,005	1,001	0,978	1,027	1,035	1,074	1,110	1,049
	c	0,859	0,871	0,879	1,013	1,030	1,069	1,246	1,201	1,043	0,962	0,913	0,914	1,000
5. Piątki	a	12334	12598	13162	15091	15319	15895	18707	18900	16120	14608	13547	13055	14945
	b	1,213	1,175	1,186	1,218	1,172	1,115	1,122	1,149	1,184	1,173	1,189	1,183	1,170
	c	0,825	0,843	0,881	1,010	1,025	1,064	1,252	1,265	1,079	0,977	0,906	0,874	1,000
6. Soboty	a	8169	8592	8929	10741	11261	12557	17239	17271	12108	10781	9666	9709	11419
	b	0,803	0,802	0,804	0,867	0,862	0,881	1,034	1,050	0,889	0,866	0,848	0,880	0,894
	c	0,715	0,752	0,782	0,941	0,986	1,100	1,510	1,513	1,060	0,944	0,846	0,850	1,000
7. Niedziele	a	7990	8233	8365	10232	12182	13990	16690	16245	13316	10930	9245	7996	11284
	b	0,786	0,768	0,754	0,826	0,932	0,982	1,001	0,988	0,978	0,877	0,811	0,724	0,883
	c	0,708	0,730	0,741	0,907	1,080	1,240	1,479	1,440	1,180	0,969	0,819	0,709	1,000
8. Dni robocze	a	11322	11641	11954	13416	13679	14719	16538	16312	14033	13107	12250	12299	13439
	b	1,113	1,086	1,077	1,083	1,047	1,033	0,992	0,992	1,031	1,052	1,075	1,114	1,052
	c	0,842	0,866	0,889	0,998	1,018	1,095	1,231	1,214	1,044	0,975	0,912	0,915	1,000
9. Święta	a	6433	-	-	11007	11991	12312	-	16967	-	-	9334	9980	11146
	b	0,633	-	-	0,889	0,918	0,864	-	1,032	-	-	0,819	0,904	0,872
	c	0,577	-	-	0,988	1,076	1,105	-	1,522	-	-	0,837	0,895	1,000
10. Niedziele i święta	a	7471	8233	8365	10490	12118	13654	16690	16389	13316	10930	9274	8563	11291
	b	0,735	0,768	0,754	0,847	0,927	0,958	1,001	0,996	0,978	0,877	0,814	0,776	0,884
	c	0,662	0,729	0,741	0,929	1,073	1,209	1,478	1,452	1,179	0,968	0,821	0,758	1,000
11. Wszystkie dni	a	10376	10718	10981	12571	13138	14216	16667	16493	13581	12484	11456	11326	12834
	b	1,000	1,000	1,000	1,000	1,000	1,000	1,000	1,000	1,000	1,000	1,000	1,000	1,000
	c	0,808	0,835	0,856	0,980	1,024	1,108	1,299	1,285	1,058	0,973	0,893	0,883	1,000

Legenda:
 a = średni dobowy ruch danego dnia (dni) tygodnia
 b = $\frac{\text{średni dobowy ruch danego dnia (dni) tygodnia w miesiącu}}{\text{średni dobowy ruch we wszystkie dni miesiąca}}$
 c = $\frac{\text{średni dobowy ruch danego dnia (dni) tygodnia w miesiącu}}{\text{średni dobowy ruch danego dnia (dni) tygodnia w roku}}$

Sezonowe i tygodniowe wahania ruchu dobowego pojazdów ogółem w latach



Stacja nr 28020

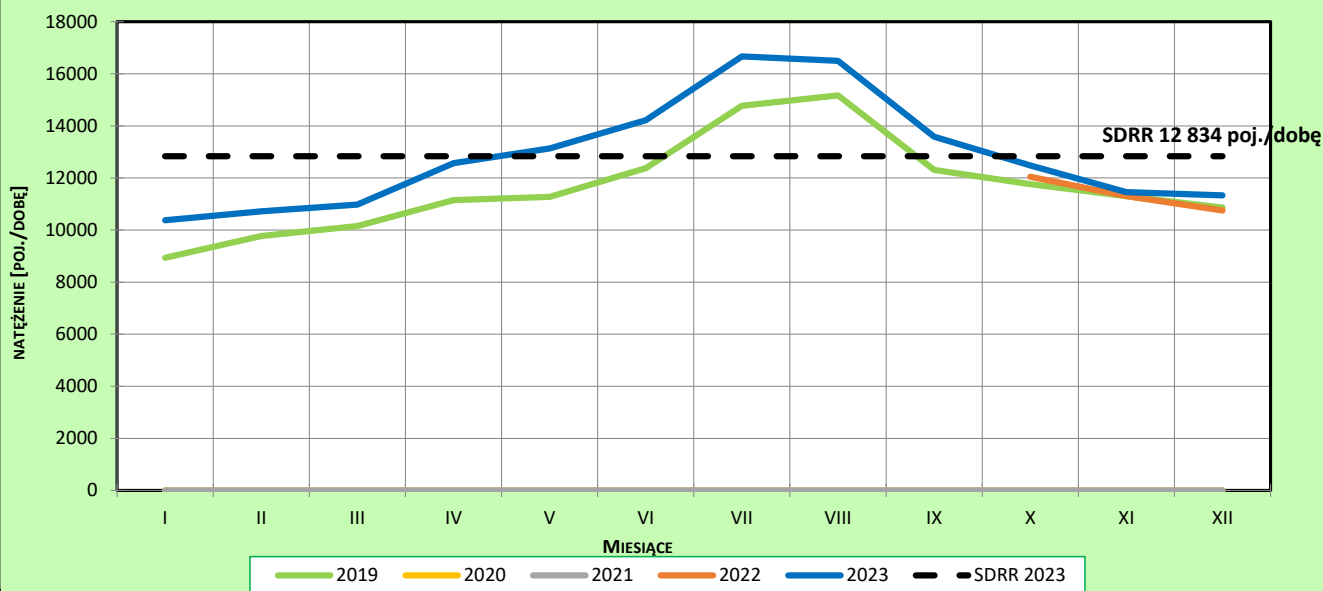
Miejscowość: Rzeck
Odcinek: Barczewo-Biskupiec
Typ stacji: E6

Rok: 2023
Numer drogi: 16
Oddział: OLSZTYN

Ruch ogółem

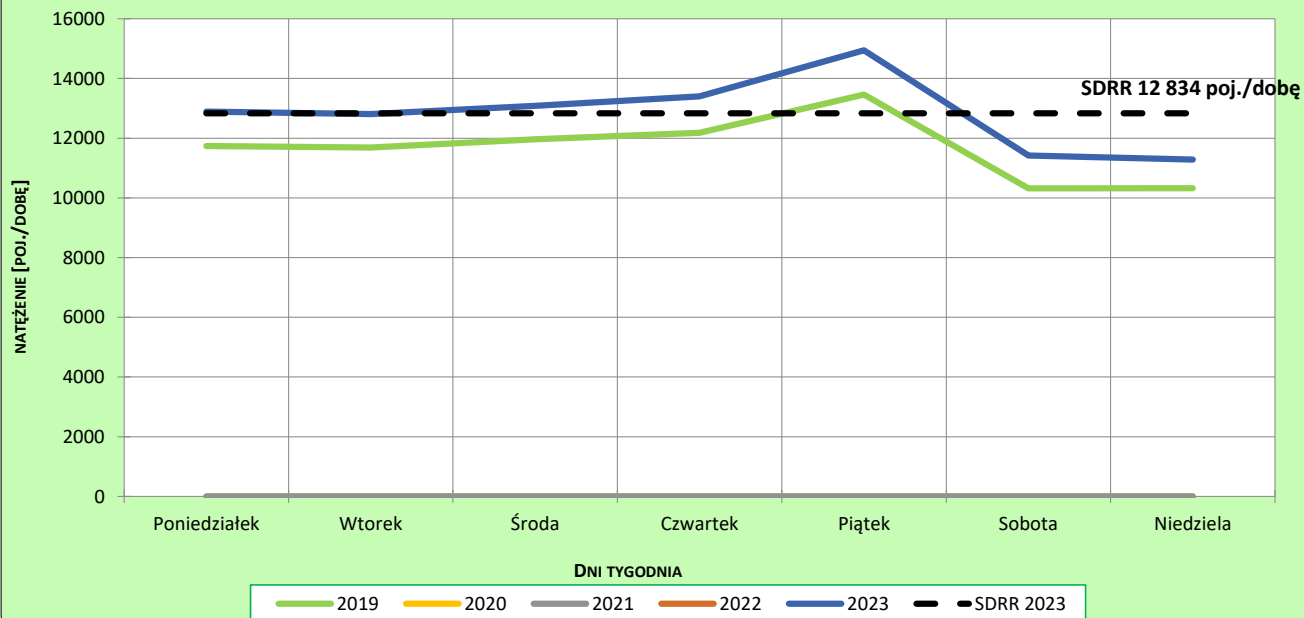
R03_02-1_28020_2023

Sezonowe wahania ruchu dobowego



R03_02-2_28020_2023

Tygodniowe wahania ruchu dobowego



Dobowe wahania ruchu pojazdów ogółem



Generalna Dyrekcja
Dróg Krajowych i Autostrad

Stacja nr 28020

Miejscowość: Rzeck

Rok: 2023

Odcinek: Barczewo-Biskupiec

Numer drogi: 16

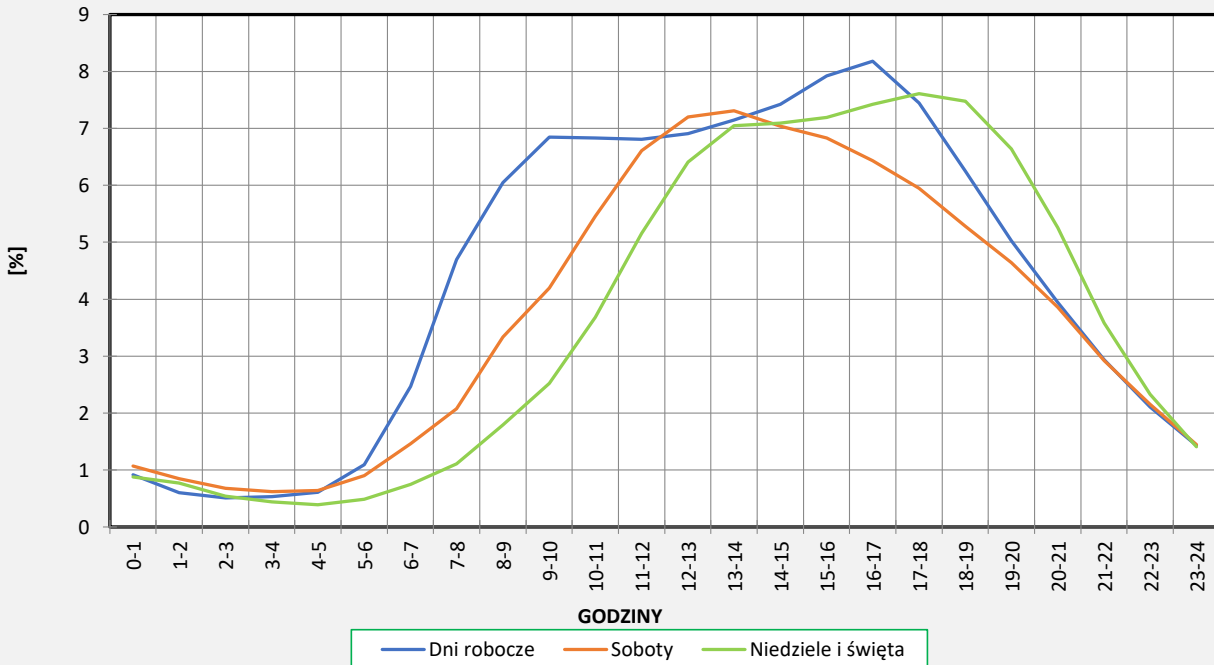
Typ stacji: E6

Oddział: OLSZTYN

Ruch ogółem

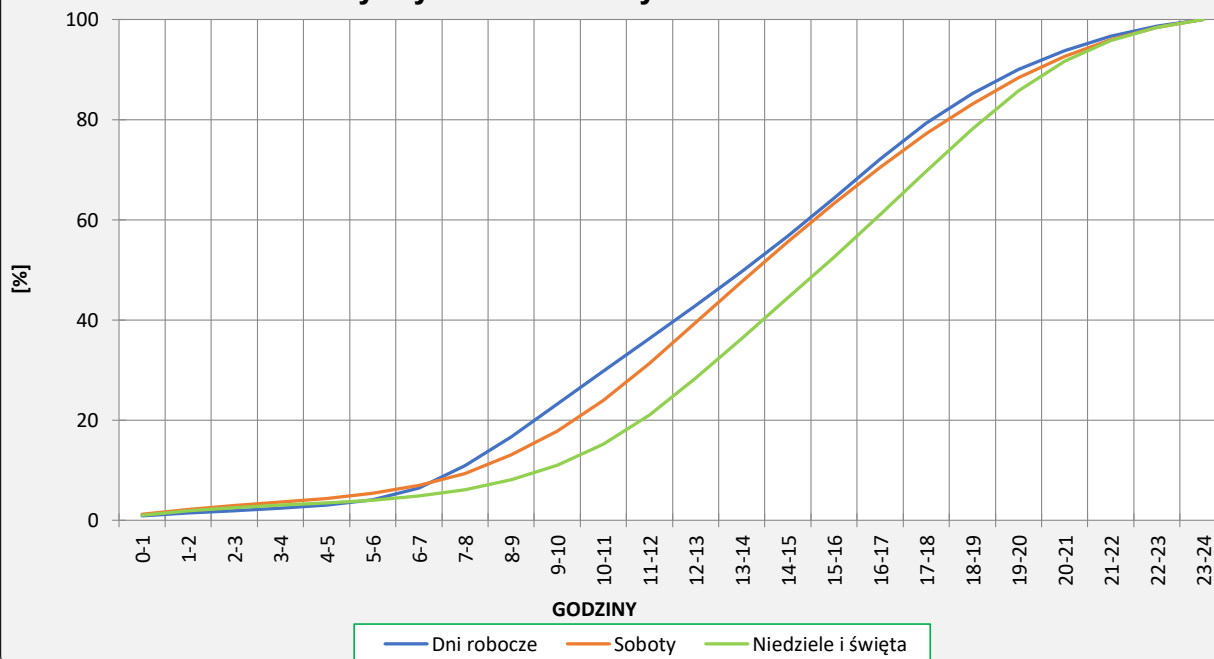
R03_03-1_28020_2023

Dobowe wahania ruchu



R03_03-2_28020_2023

Dystrybuanta dobowych wahań ruchu



Uśrednione dobowe rozkłady ruchu dla wybranych dni tygodnia, dla pojazdów lekkich i ciężkich



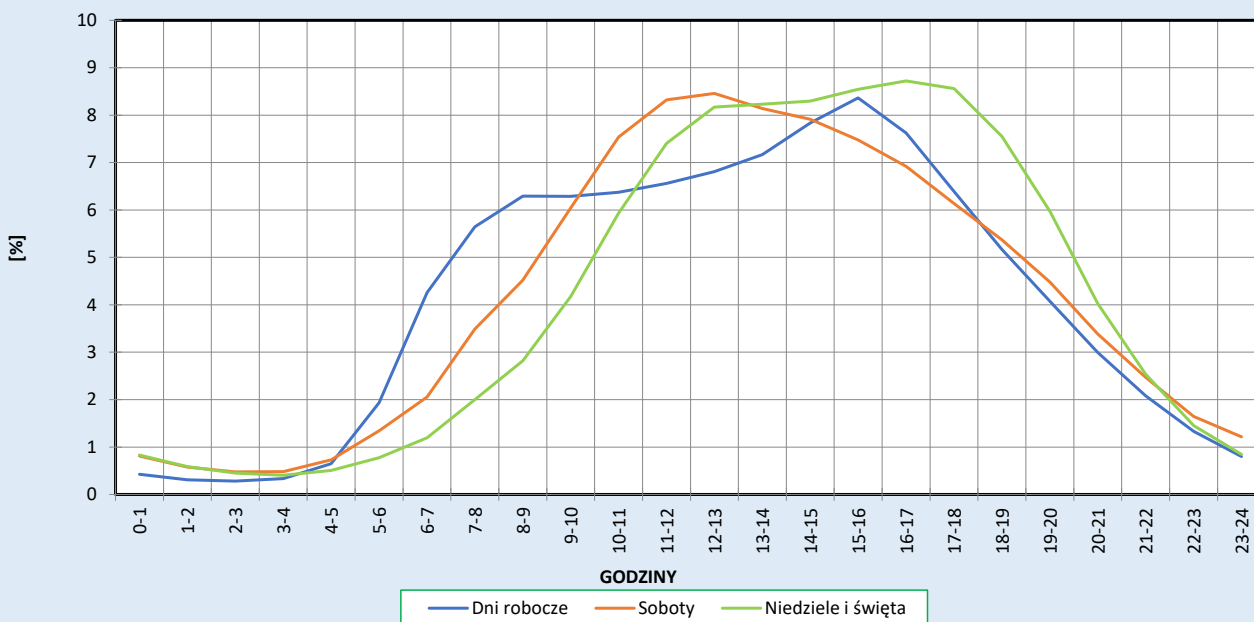
Stacja nr 28020

Miejscowość: Rzeck
Odcinek: Barczewo-Biskupiec
Typ stacji: E6

Rok: 2023
Numer drogi: 16c
Oddział: OLSZTYN

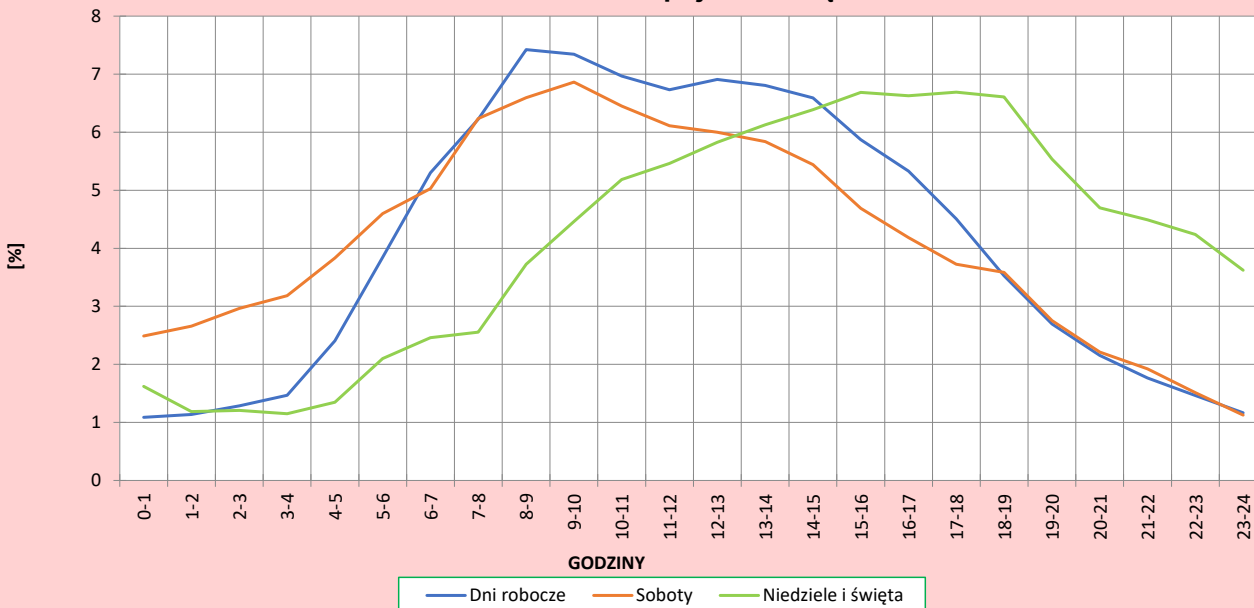
R03_04-1_28020_2023

Dobowe wahania ruchu pojazdów lekkich



R03_04-2_28020_2023

Dobowe wahania ruchu pojazdów ciężkich



Analiza ruchu pojazdów ogółem w poszczególnych dniach tygodnia dla każdego miesiąca, w podziale na kierunki ruchu



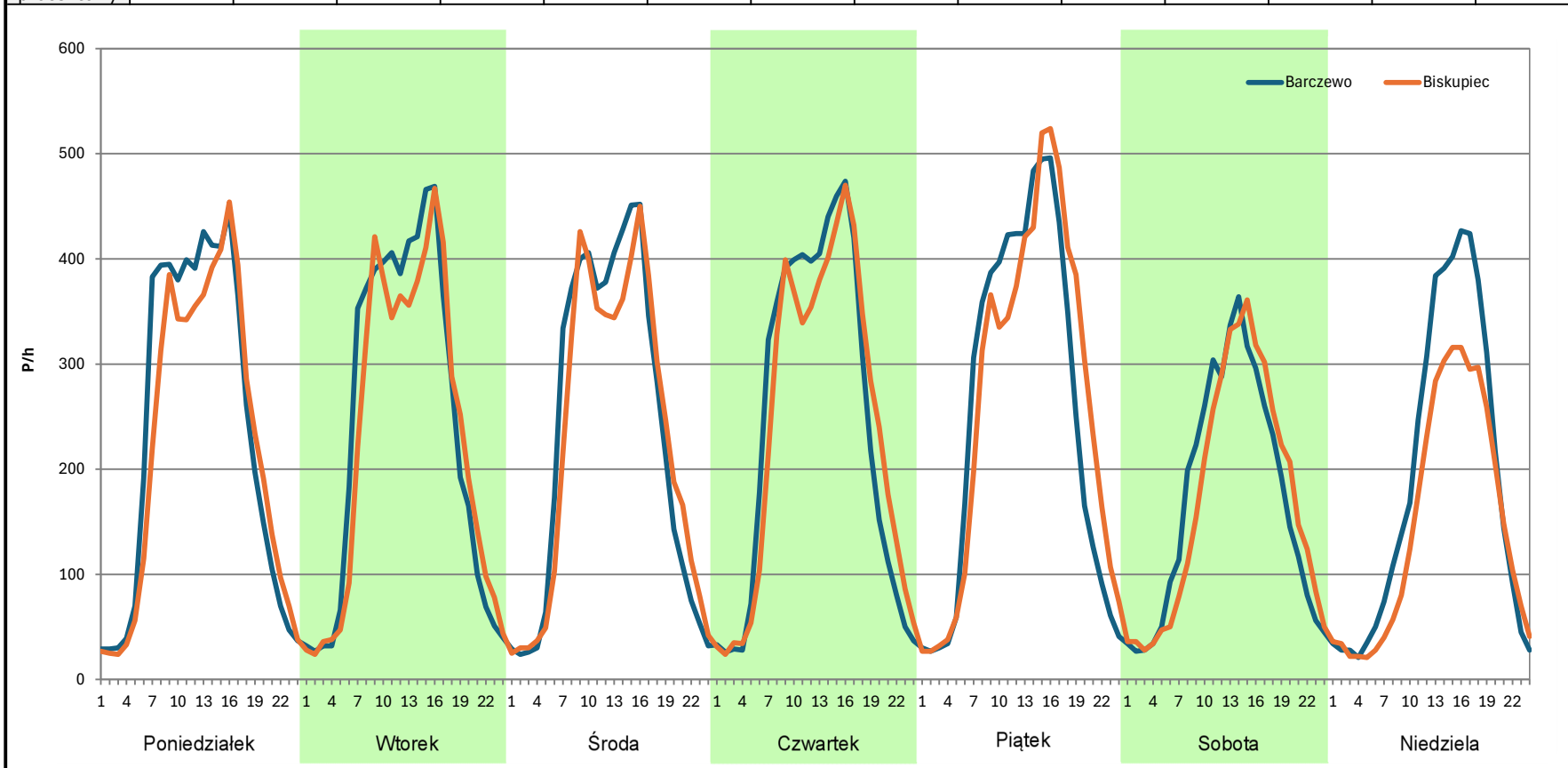
Stacja nr 28020

Miejscowość: Rzek
Odcinek: Barczewo-Biskupiec
Typ stacji: E6
Miesiąc: Styczeń

Rok: 2023
Numer drogi: 16c
Oddział: OLSZTYN

R03_07-1_28020_2023

Dzień tygodnia	Poniedziałek		Wtorek		Środa		Czwartek		Piątek		Sobota		Niedziela	
Kierunek	Barczewo	Biskupiec	Barczewo	Biskupiec	Barczewo	Biskupiec	Barczewo	Biskupiec	Barczewo	Biskupiec	Barczewo	Biskupiec	Barczewo	Biskupiec
SDR	5659	5307	5715	5443	5598	5421	5797	5721	6061	6274	4097	4074	4483	3509
Razem	10966		11158		11019		11518		12335		8171		7992	
Podział procentowy	51,60%	48,40%	51,22%	48,78%	50,80%	49,20%	50,33%	49,67%	49,14%	50,86%	50,14%	49,86%	56,09%	43,91%



Analiza ruchu pojazdów ogółem w poszczególnych dniach tygodnia dla każdego miesiąca, w podziale na kierunki ruchu



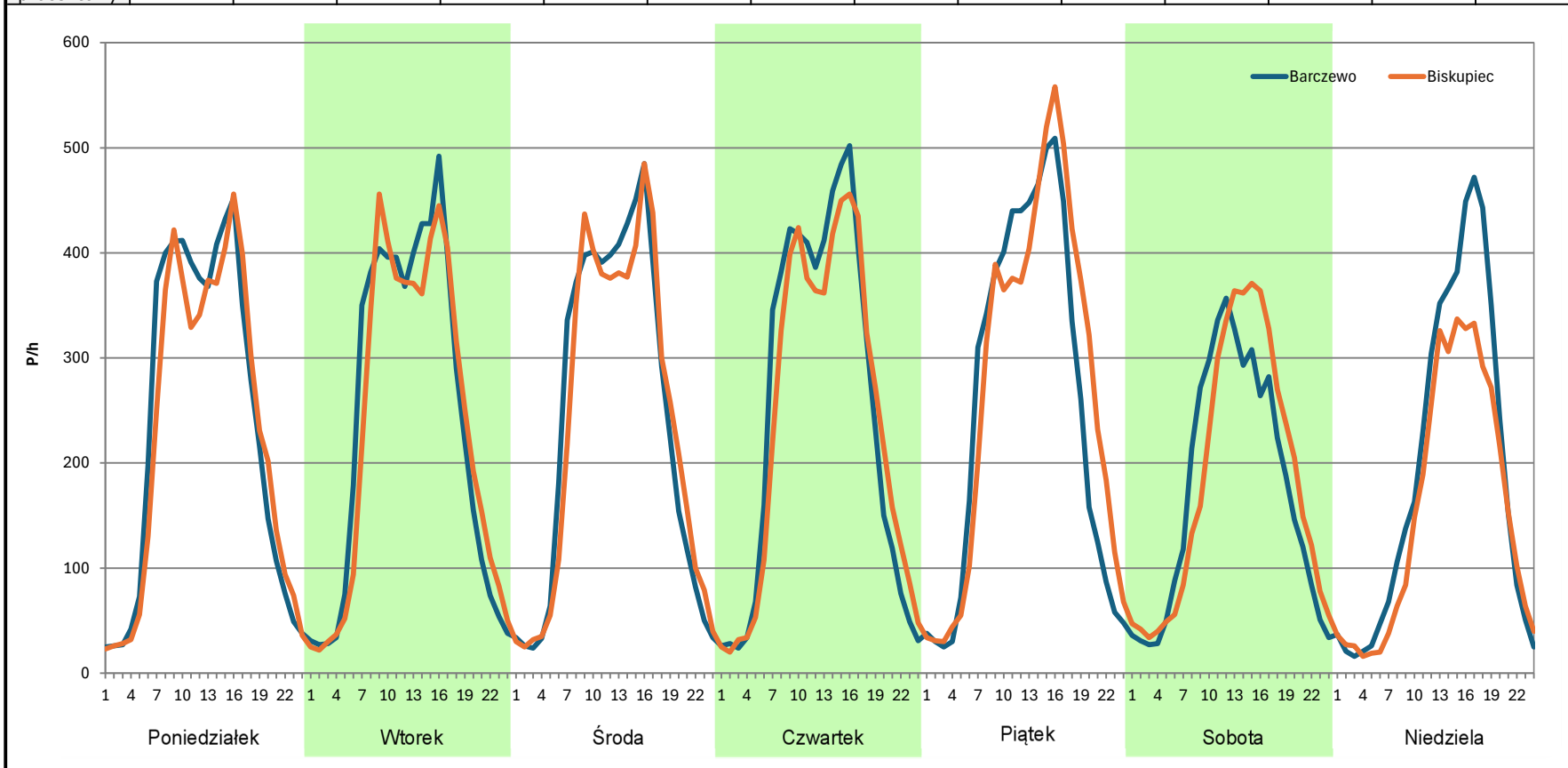
Stacja nr 28020

Miejscowość: Rzek
Odcinek: Barczewo-Biskupiec
Typ stacji: E6
Miesiąc: Luty

Rok: 2023
Numer drogi: 16c
Oddział: OLSZTYN

R03_07-1_28020_2023

Dzień tygodnia	Poniedziałek		Wtorek		Środa		Czwartek		Piątek		Sobota		Niedziela	
Kierunek	Barczewo	Biskupiec	Barczewo	Biskupiec	Barczewo	Biskupiec	Barczewo	Biskupiec	Barczewo	Biskupiec	Barczewo	Biskupiec	Barczewo	Biskupiec
SDR	5676	5457	5756	5589	5776	5682	5940	5726	6118	6480	4177	4416	4545	3692
Razem	11133		11345		11458		11666		12598		8593		8237	
Podział procentowy	50,98%	49,02%	50,74%	49,26%	50,41%	49,59%	50,92%	49,08%	48,56%	51,44%	48,61%	51,39%	55,18%	44,82%



Analiza ruchu pojazdów ogółem w poszczególnych dniach tygodnia dla każdego miesiąca, w podziale na kierunki ruchu



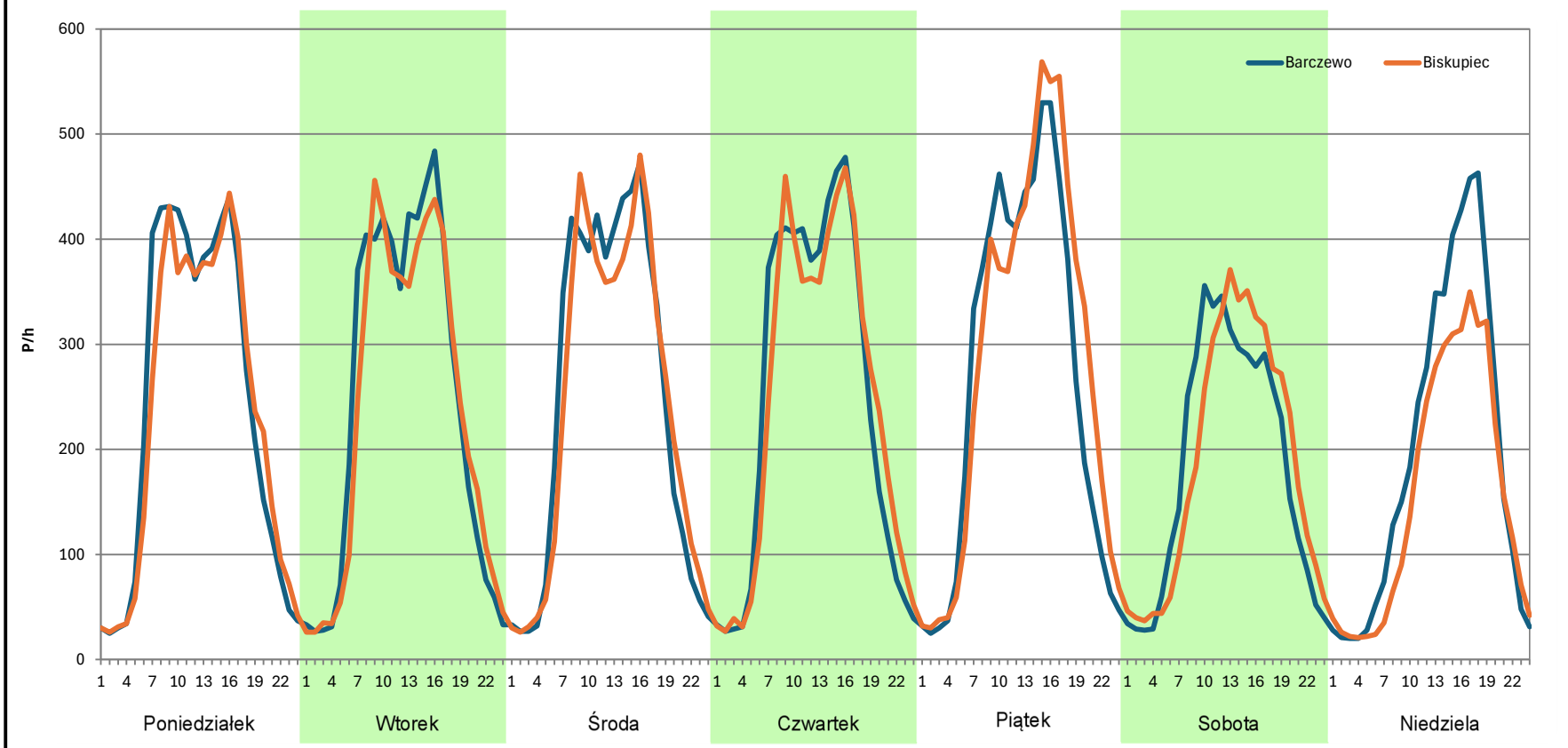
Stacja nr 28020

Miejscowość: Rzek
Odcinek: Barczewo-Biskupiec
Typ stacji: E6
Miesiąc: Marzec

Rok: 2023
Numer drogi: 16c
Oddział: OLSZTYN

R03_07-1_28020_2023

Dzień tygodnia	Poniedziałek		Wtorek		Środa		Czwartek		Piątek		Sobota		Niedziela	
Kierunek	Barczewo	Biskupiec	Barczewo	Biskupiec	Barczewo	Biskupiec	Barczewo	Biskupiec	Barczewo	Biskupiec	Barczewo	Biskupiec	Barczewo	Biskupiec
SDR	5783	5611	5887	5642	5935	5770	5927	5853	6388	6773	4411	4517	4640	3727
Razem	11394		11529		11705		11780		13161		8928		8367	
Podział procentowy	50,75%	49,25%	51,06%	48,94%	50,70%	49,30%	50,31%	49,69%	48,54%	51,46%	49,41%	50,59%	55,46%	44,54%



Analiza ruchu pojazdów ogółem w poszczególnych dniach tygodnia dla każdego miesiąca, w podziale na kierunki ruchu



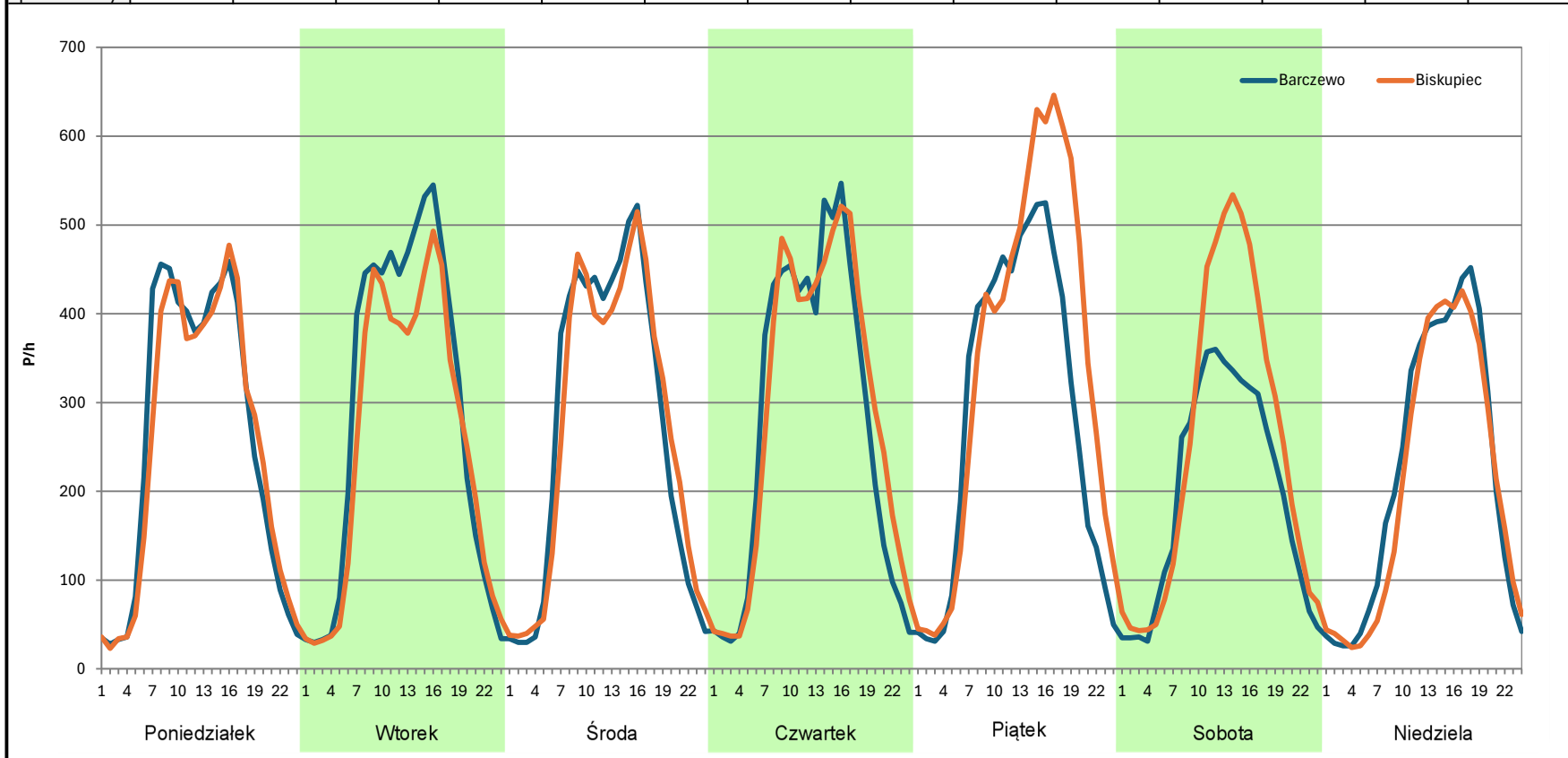
Stacja nr 28020

Miejscowość: Rzeck
Odcinek: Barczewo-Biskupiec
Typ stacji: E6
Miesiąc: Kwiecień

Rok: 2023
Numer drogi: 16c
Oddział: OLSZTYN

R03_07-1_28020_2023

Dzień tygodnia	Poniedziałek		Wtorek		Środa		Czwartek		Piątek		Sobota		Niedziela	
Kierunek	Barczewo	Biskupiec	Barczewo	Biskupiec	Barczewo	Biskupiec	Barczewo	Biskupiec	Barczewo	Biskupiec	Barczewo	Biskupiec	Barczewo	Biskupiec
SDR	6152	6010	6896	6119	6483	6443	6670	6899	6886	8203	4724	6016	5258	4971
Razem	12162		13015		12926		13569		15089		10740		10229	
Podział procentowy	50,58%	49,42%	52,99%	47,01%	50,15%	49,85%	49,16%	50,84%	45,64%	54,36%	43,99%	56,01%	51,40%	48,60%



Analiza ruchu pojazdów ogółem w poszczególnych dniach tygodnia dla każdego miesiąca, w podziale na kierunki ruchu



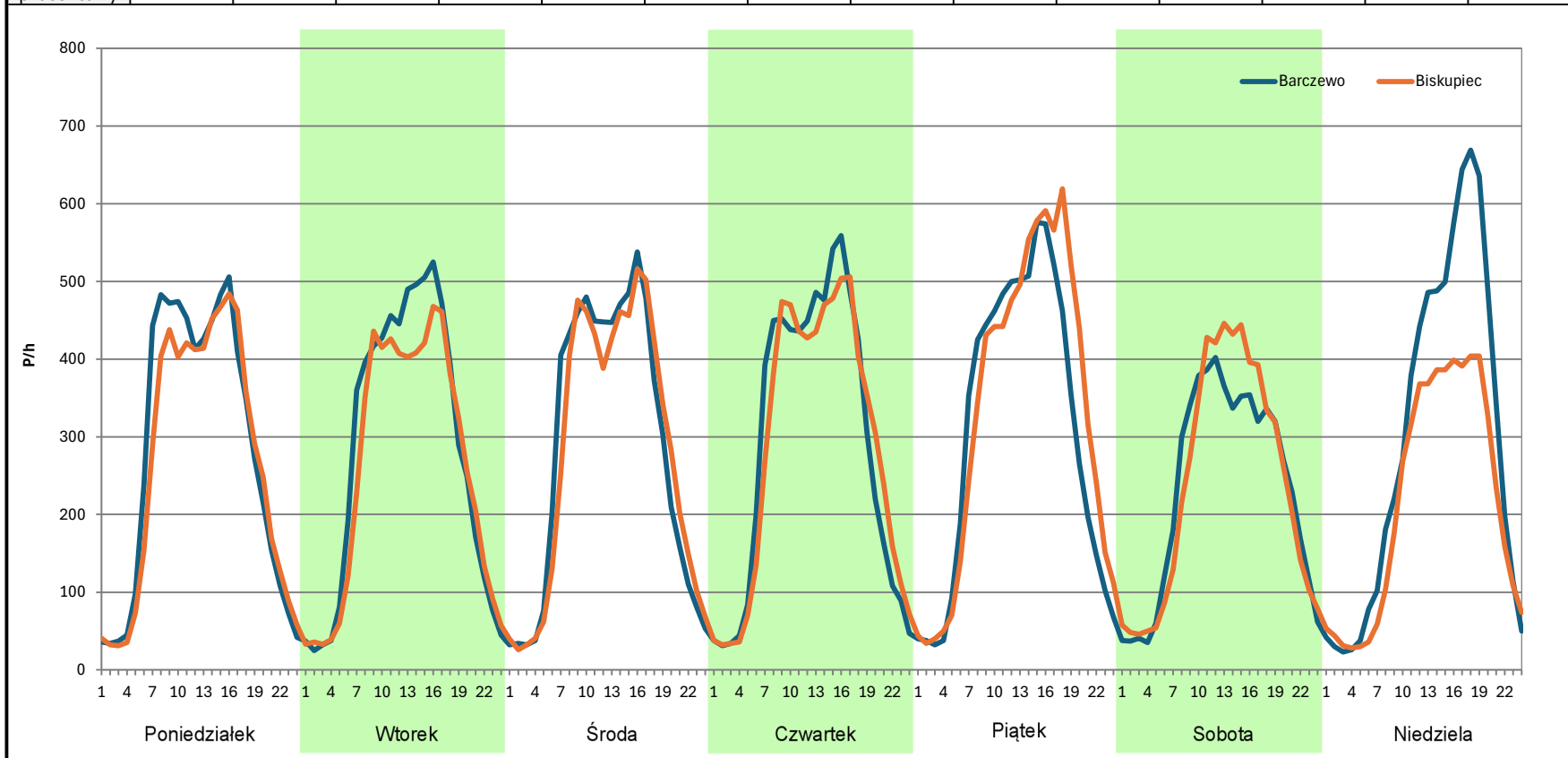
Stacja nr 28020

Miejscowość: Rzeck
Odcinek: Barczewo-Biskupiec
Typ stacji: E6
Miesiąc: Maj

Rok: 2023
Numer drogi: 16c
Oddział: OLSZTYN

R03_07-1_28020_2023

Dzień tygodnia	Poniedziałek		Wtorek		Środa		Czwartek		Piątek		Sobota		Niedziela	
Kierunek	Barczewo	Biskupiec	Barczewo	Biskupiec	Barczewo	Biskupiec	Barczewo	Biskupiec	Barczewo	Biskupiec	Barczewo	Biskupiec	Barczewo	Biskupiec
SDR	6713	6353	6738	6193	6797	6679	6957	6838	7375	7942	5548	5713	7023	5155
Razem	13066		12931		13476		13795		15317		11261		12178	
Podział procentowy	51,38%	48,62%	52,11%	47,89%	50,44%	49,56%	50,43%	49,57%	48,15%	51,85%	49,27%	50,73%	57,67%	42,33%



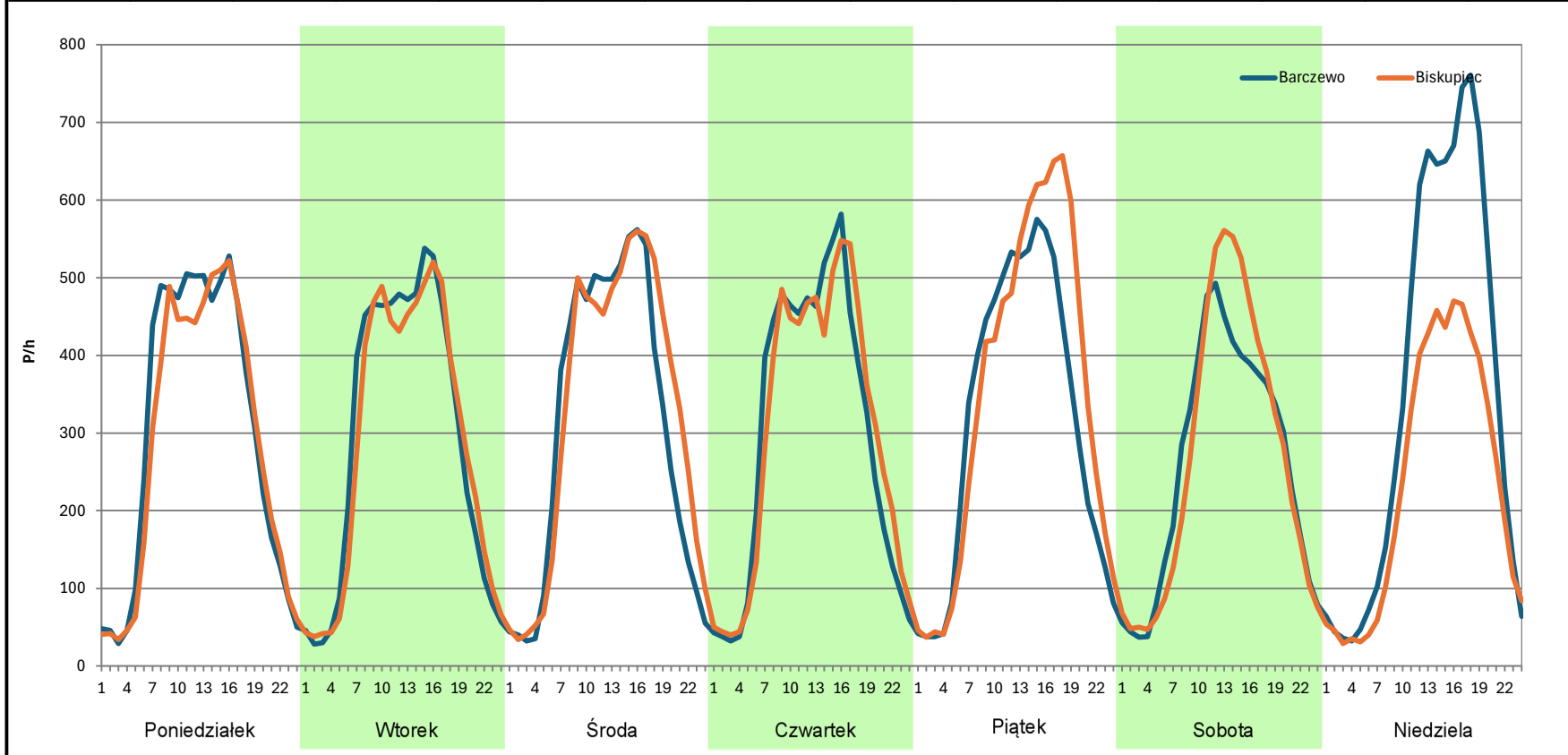
Analiza ruchu pojazdów ogółem w poszczególnych dniach tygodnia dla każdego miesiąca, w podziale na kierunki ruchu



Stacja nr 28020

Miejscowość: Rzeck
Odcinek: Barczewo-Biskupiec
Typ stacji: E6
Miesiąc: Czerwiec
Rok: 2023
Numer drogi: 16c
Oddział: OLSZTYN
R03_07-1_28020_2023

Dzień tygodnia	Poniedziałek		Wtorek		Środa		Czwartek		Piątek		Sobota		Niedziela	
Kierunek	Barczewo	Biskupiec	Barczewo	Biskupiec	Barczewo	Biskupiec	Barczewo	Biskupiec	Barczewo	Biskupiec	Barczewo	Biskupiec	Barczewo	Biskupiec
SDR	7207	6855	7006	6842	7373	7800	7127	7200	7548	8349	6175	6385	8388	5607
Razem	14062		13848		15173		14327		15897		12560		13995	
Podział procentowy	51,25%	48,75%	50,59%	49,41%	48,59%	51,41%	49,75%	50,25%	47,48%	52,52%	49,16%	50,84%	59,94%	40,06%



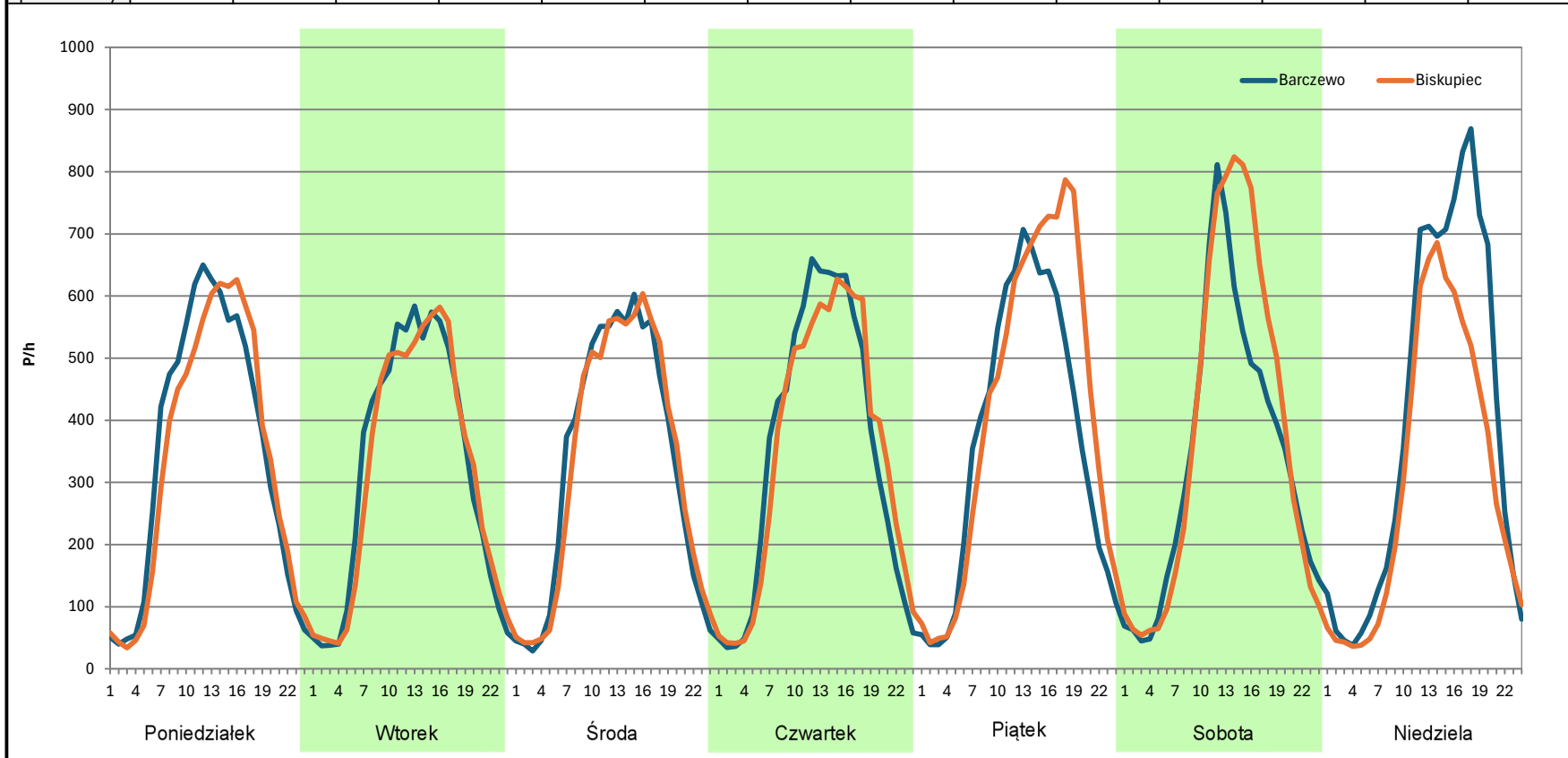
Analiza ruchu pojazdów ogółem w poszczególnych dniach tygodnia dla każdego miesiąca, w podziale na kierunki ruchu



Stacja nr 28020

Miejscowość: Rzeck
Odcinek: Barczewo-Biskupiec
Typ stacji: E6
Miesiąc: Lipiec
Rok: 2023
Numer drogi: 16c
Oddział: OLSZTYN
 R03_07-1_28020_2023

Dzień tygodnia	Poniedziałek		Wtorek		Środa		Czwartek		Piątek		Sobota		Niedziela	
Kierunek	Barczewo	Biskupiec	Barczewo	Biskupiec	Barczewo	Biskupiec	Barczewo	Biskupiec	Barczewo	Biskupiec	Barczewo	Biskupiec	Barczewo	Biskupiec
SDR	8310	8050	7696	7527	7895	7864	8380	8305	8811	9898	8141	9098	9435	7256
Razem	16360		15223		15759		16685		18709		17239		16691	
Podział procentowy	50,79%	49,21%	50,56%	49,44%	50,10%	49,90%	50,22%	49,78%	47,09%	52,91%	47,22%	52,78%	56,53%	43,47%



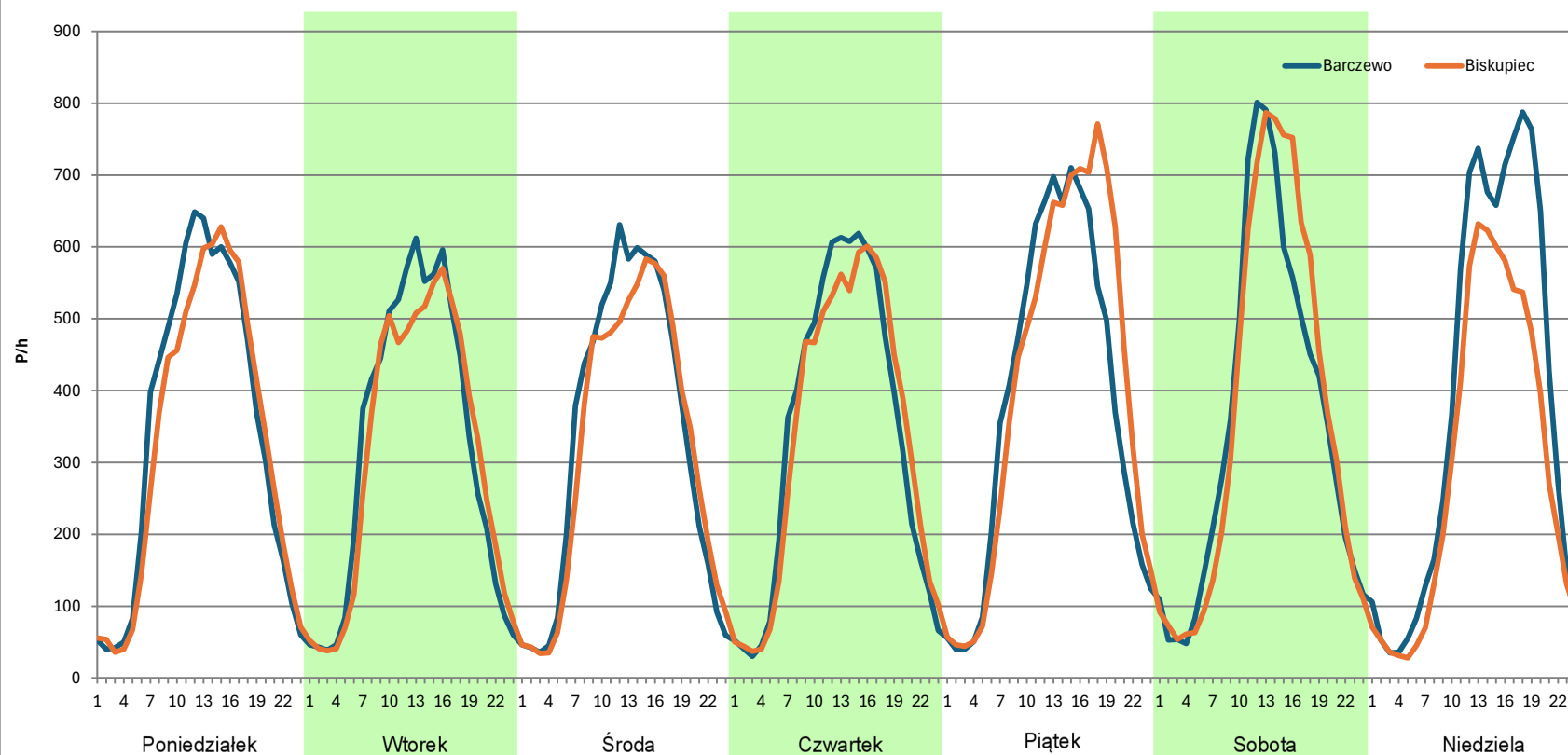
Analiza ruchu pojazdów ogółem w poszczególnych dniach tygodnia dla każdego miesiąca, w podziale na kierunki ruchu



Stacja nr 28020

Miejscowość: Rzeck
Odcinek: Barczewo-Biskupiec
Typ stacji: E6
Miesiąc: Sierpień
Rok: 2023
Numer drogi: 16c
Oddział: OLSZTYN
R03_07-1_28020_2023

Dzień tygodnia	Poniedziałek		Wtorek		Środa		Czwartek		Piątek		Sobota		Niedziela	
Kierunek	Barczewo	Biskupiec	Barczewo	Biskupiec	Barczewo	Biskupiec	Barczewo	Biskupiec	Barczewo	Biskupiec	Barczewo	Biskupiec	Barczewo	Biskupiec
SDR	8231	7878	7666	7407	7996	7622	8091	8002	9156	9745	8500	8773	9205	7040
Razem	16109		15073		15618		16093		18901		17273		16245	
Podział procentowy	51,10%	48,90%	50,86%	49,14%	51,20%	48,80%	50,28%	49,72%	48,44%	51,56%	49,21%	50,79%	56,66%	43,34%



Analiza ruchu pojazdów ogółem w poszczególnych dniach tygodnia dla każdego miesiąca, w podziale na kierunki ruchu



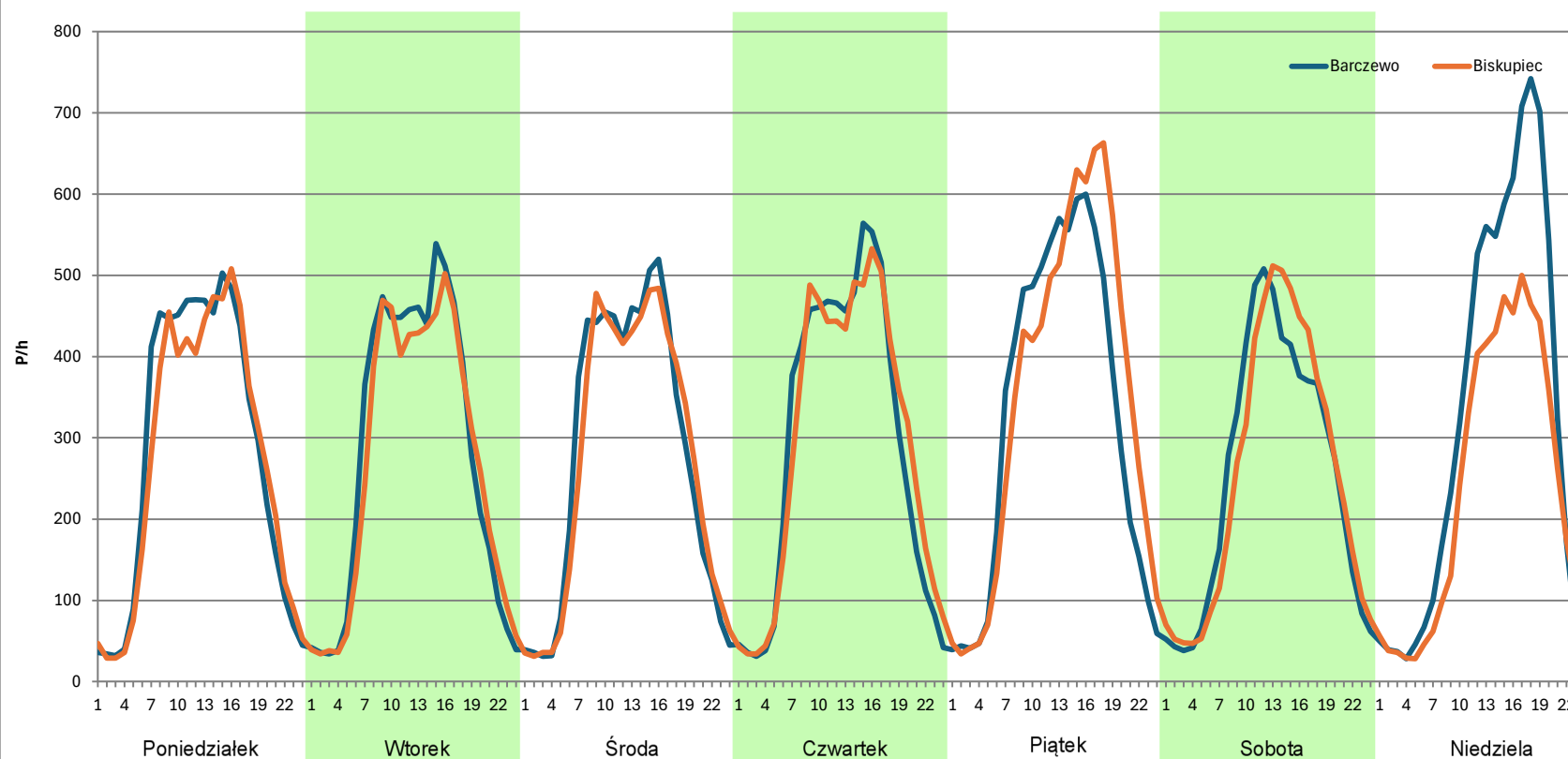
Stacja nr 28020

Miejscowość: Rzeck
Odcinek: Barczewo-Biskupiec
Typ stacji: E6
Miesiąc: Wrzesień

Rok: 2023
Numer drogi: 16c
Oddział: OLSZTYN

R03_07-1_28020_2023

Dzień tygodnia	Poniedziałek		Wtorek		Środa		Czwartek		Piątek		Sobota		Niedziela	
Kierunek	Barczewo	Biskupiec	Barczewo	Biskupiec	Barczewo	Biskupiec	Barczewo	Biskupiec	Barczewo	Biskupiec	Barczewo	Biskupiec	Barczewo	Biskupiec
SDR	6733	6496	6703	6428	6659	6519	6961	7019	7780	8340	6052	6059	7642	5673
Razem	13229		13131		13178		13980		16120		12111		13315	
Podział procentowy	50,90%	49,10%	51,05%	48,95%	50,53%	49,47%	49,79%	50,21%	48,26%	51,74%	49,97%	50,03%	57,39%	42,61%



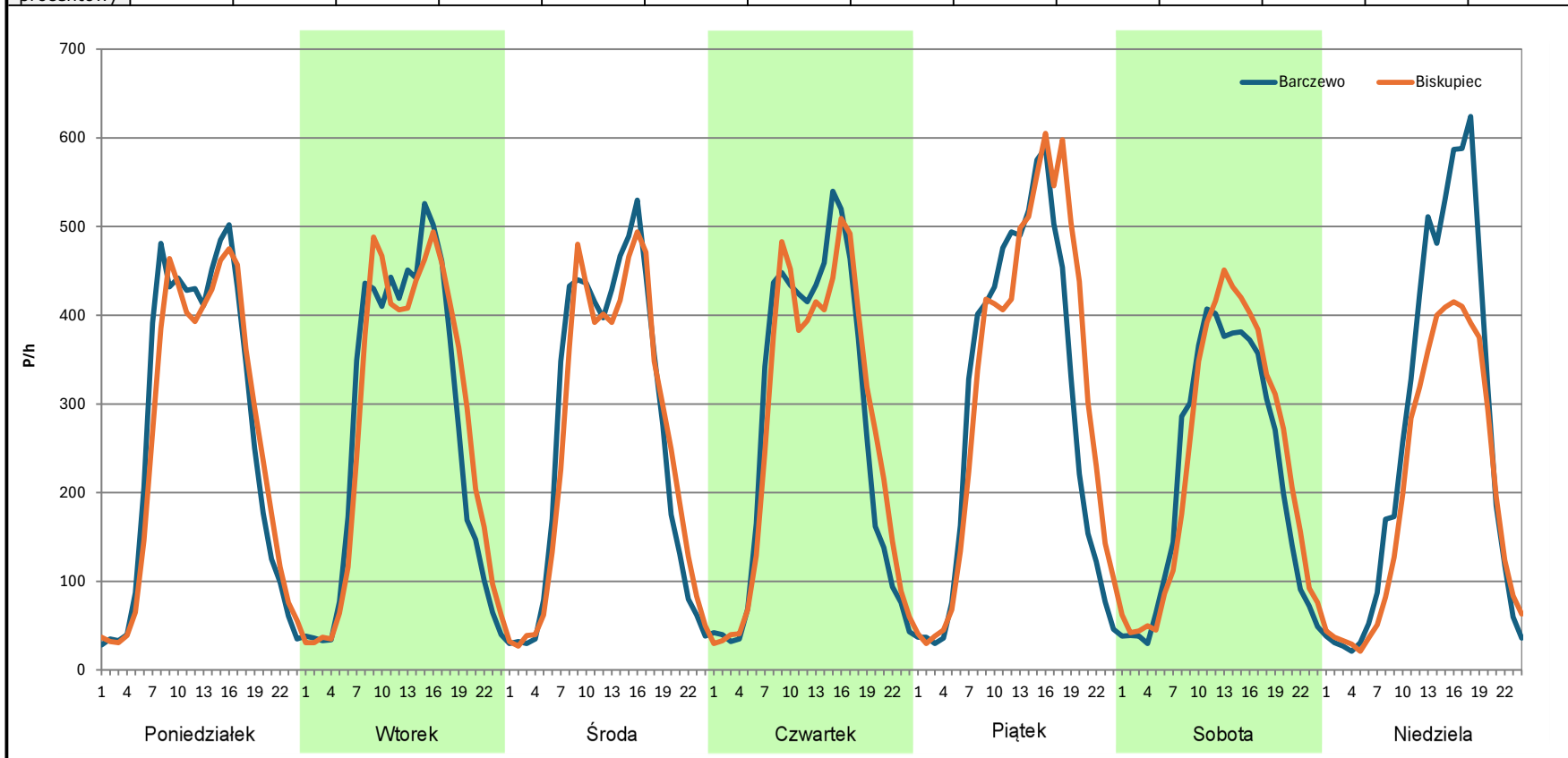
Analiza ruchu pojazdów ogółem w poszczególnych dniach tygodnia dla każdego miesiąca, w podziale na kierunki ruchu



Stacja nr 28020

Miejscowość: Rzeck
Odcinek: Barczewo-Biskupiec
Typ stacji: E6
Miesiąc: Październik
Rok: 2023
Numer drogi: 16c
Oddział: OLSZTYN
 R03_07-1_28020_2023

Dzień tygodnia	Poniedziałek		Wtorek		Środa		Czwartek		Piątek		Sobota		Niedziela	
Kierunek	Barczewo	Biskupiec	Barczewo	Biskupiec	Barczewo	Biskupiec	Barczewo	Biskupiec	Barczewo	Biskupiec	Barczewo	Biskupiec	Barczewo	Biskupiec
SDR	6406	6249	6426	6565	6323	6214	6449	6443	7003	7609	5214	5569	6149	4781
Razem	12655		12991		12537		12892		14612		10783		10930	
Podział procentowy	50,62%	49,38%	49,47%	50,53%	50,43%	49,57%	50,02%	49,98%	47,93%	52,07%	48,35%	51,65%	56,26%	43,74%



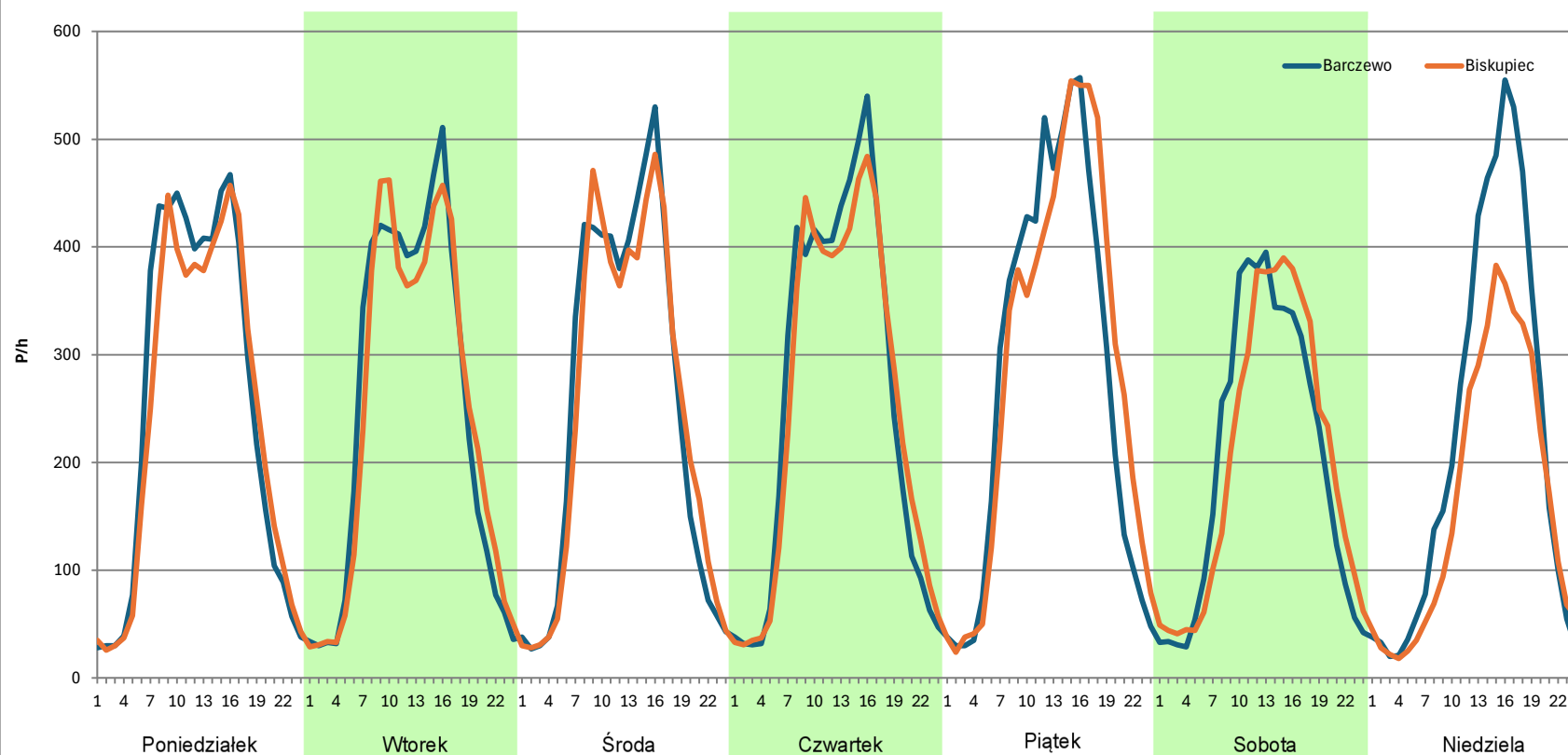
Analiza ruchu pojazdów ogółem w poszczególnych dniach tygodnia dla każdego miesiąca, w podziale na kierunki ruchu



Stacja nr 28020

Miejscowość: Rzeck
Odcinek: Barczewo-Biskupiec
Typ stacji: E6
Miesiąc: Listopad
Rok: 2023
Numer drogi: 16c
Oddział: OLSZTYN
 R03_07-1_28020_2023

Dzień tygodnia	Poniedziałek		Wtorek		Środa		Czwartek		Piątek		Sobota		Niedziela	
Kierunek	Barczewo	Biskupiec	Barczewo	Biskupiec	Barczewo	Biskupiec	Barczewo	Biskupiec	Barczewo	Biskupiec	Barczewo	Biskupiec	Barczewo	Biskupiec
SDR	6028	5781	5938	5826	6009	5884	6191	6046	6643	6903	4833	4835	5283	3958
Razem	11809		11764		11893		12237		13546		9668		9241	
Podział procentowy	51,05%	48,95%	50,48%	49,52%	50,53%	49,47%	50,59%	49,41%	49,04%	50,96%	49,99%	50,01%	57,17%	42,83%



Analiza ruchu pojazdów ogółem w poszczególnych dniach tygodnia dla każdego miesiąca, w podziale na kierunki ruchu

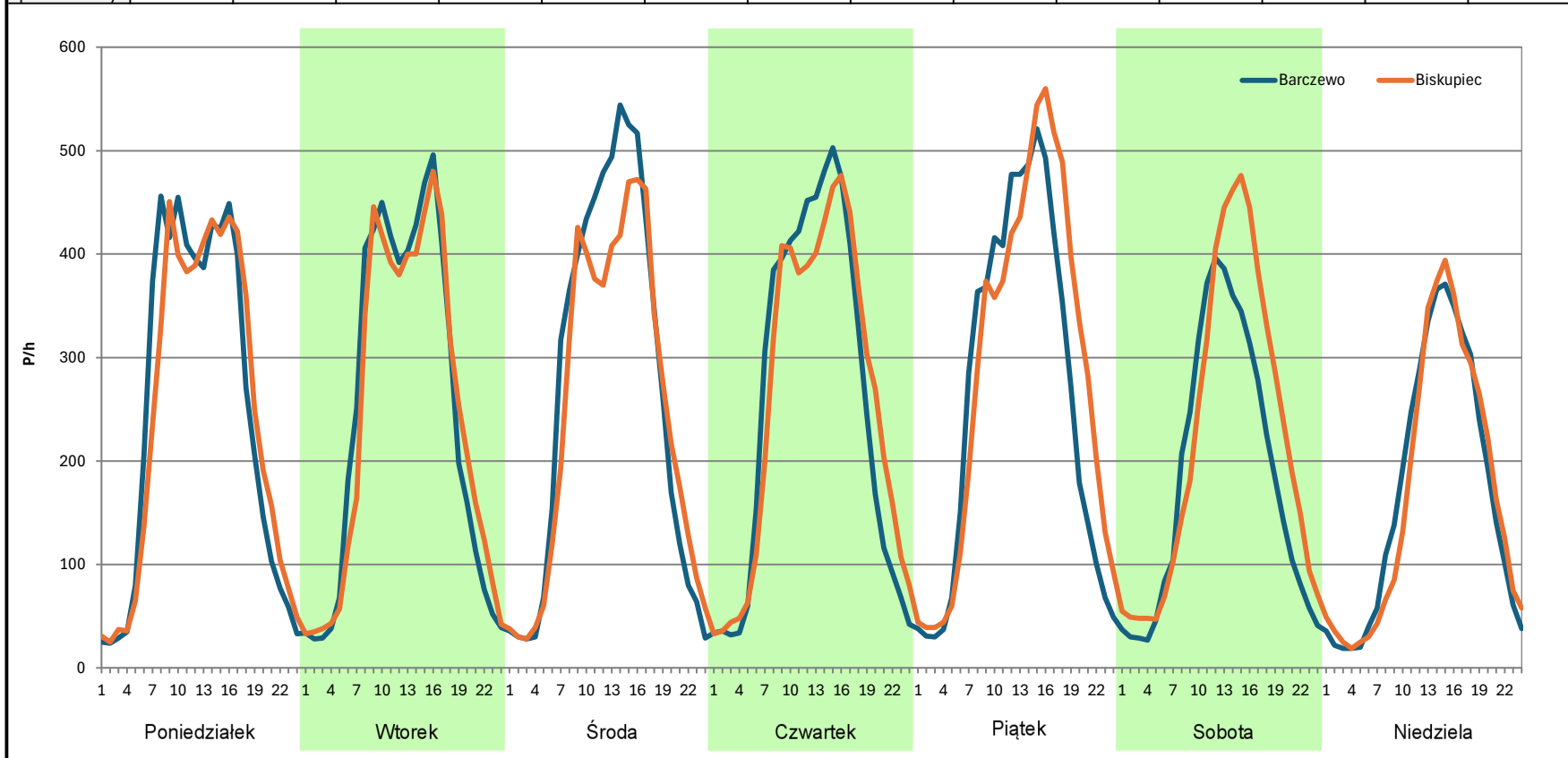


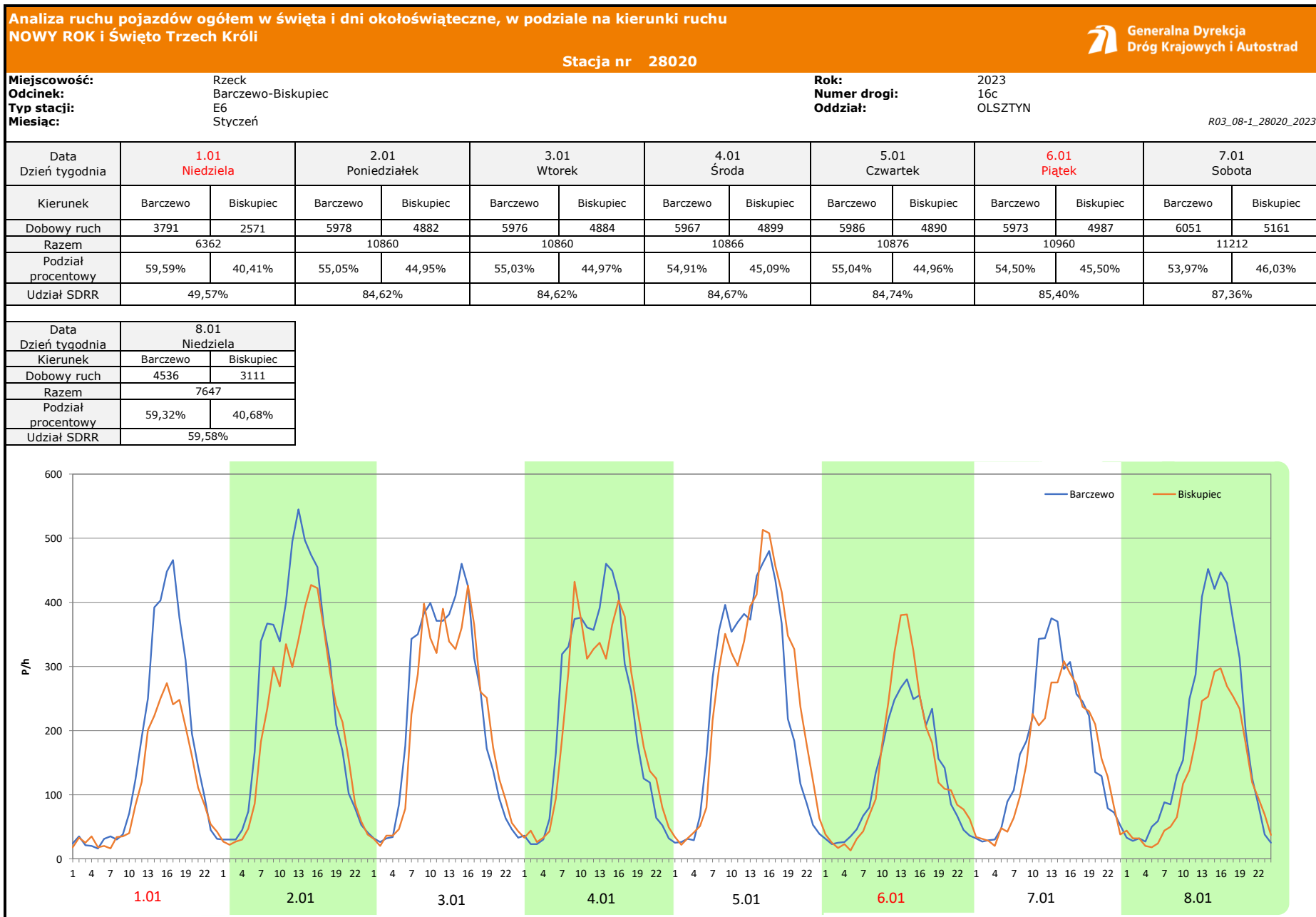
Stacja nr 28020

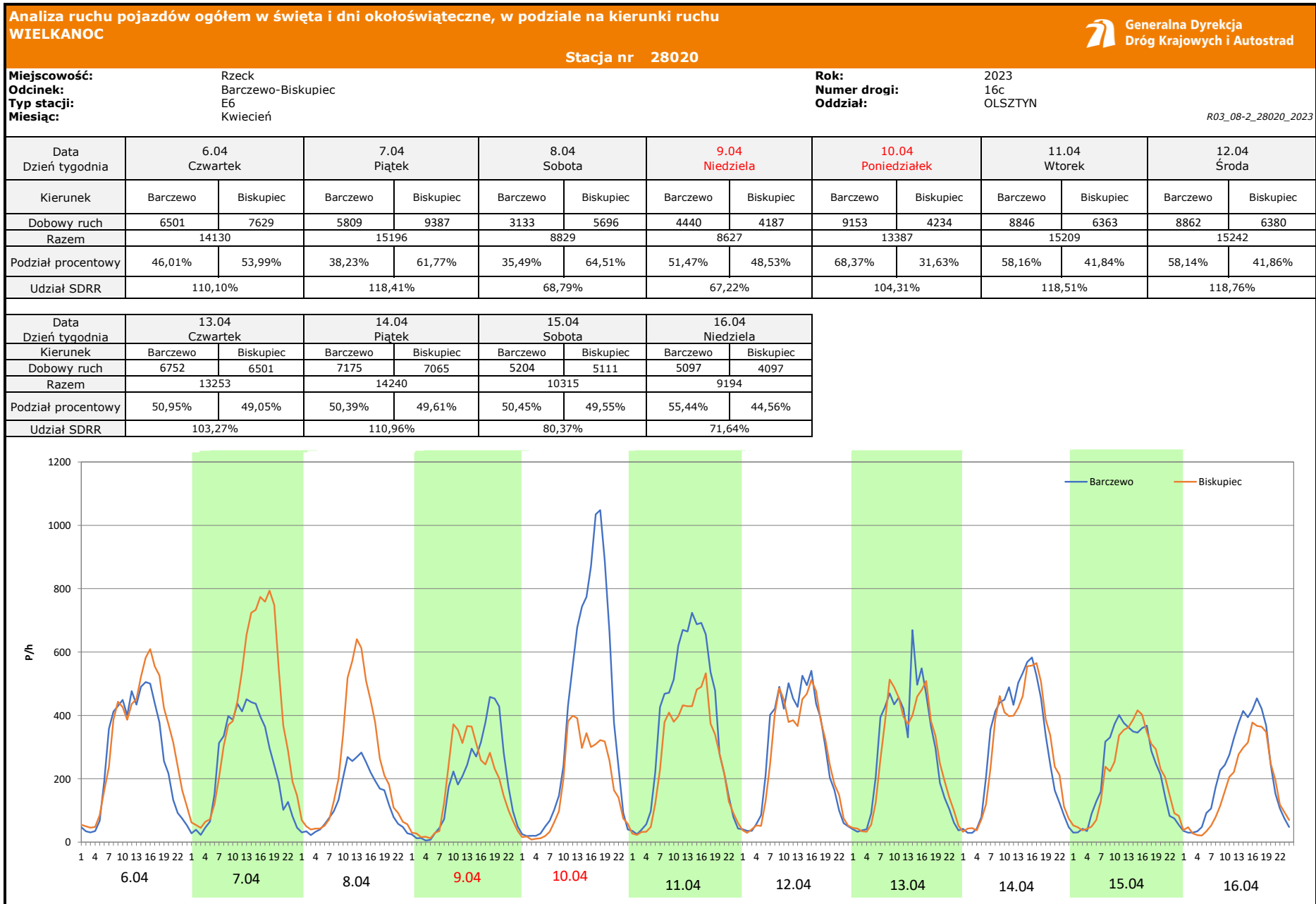
Miejscowość:	Rzeck	Rok:	2023
Odcinek:	Barczewo-Biskupiec	Numer drogi:	16c
Typ stacji:	E6	Oddział:	OLSZTYN
Miesiąc:	Grudzień		

R03_07-1_28020_2023

Dzień tygodnia	Poniedziałek		Wtorek		Środa		Czwartek		Piątek		Sobota		Niedziela	
Kierunek	Barczewo	Biskupiec	Barczewo	Biskupiec	Barczewo	Biskupiec	Barczewo	Biskupiec	Barczewo	Biskupiec	Barczewo	Biskupiec	Barczewo	Biskupiec
SDR	5888	5827	5880	5811	6380	5915	6107	6143	6233	6821	4415	5296	4014	3979
Razem	11715		11691		12295		12250		13054		9711		7993	
Podział procentowy	50,26%	49,74%	50,30%	49,70%	51,89%	48,11%	49,85%	50,15%	47,75%	52,25%	45,46%	54,54%	50,22%	49,78%





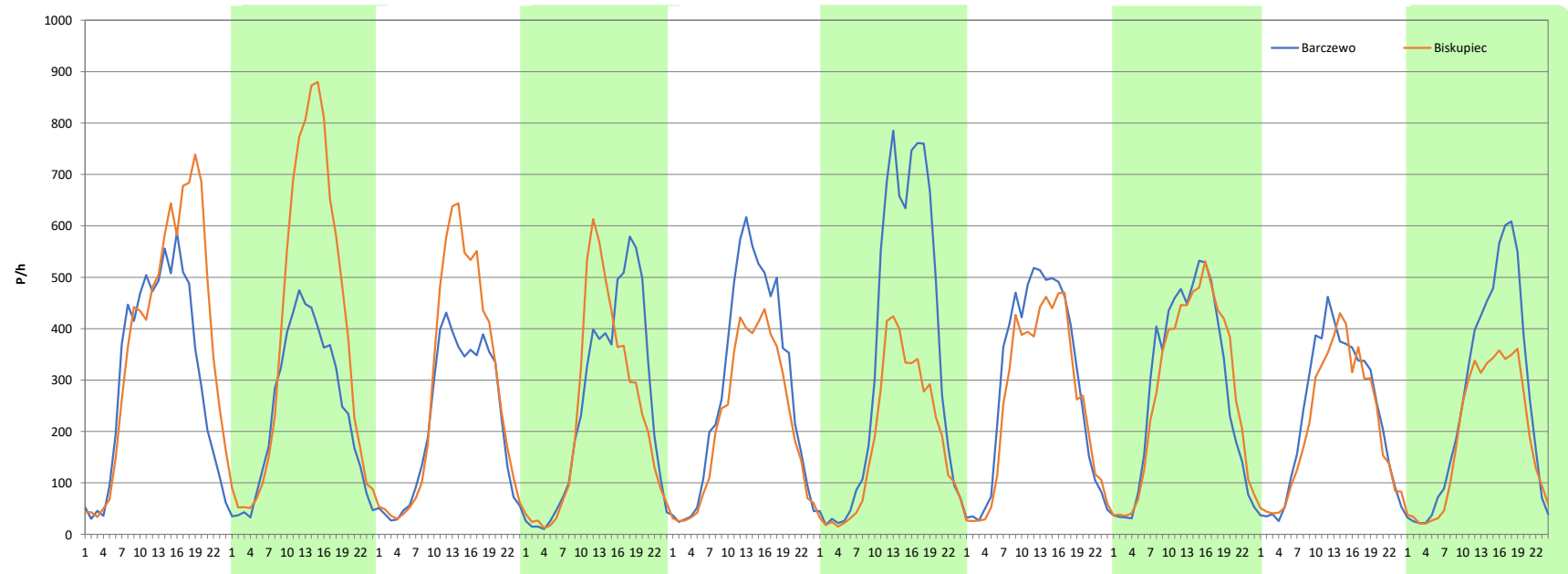


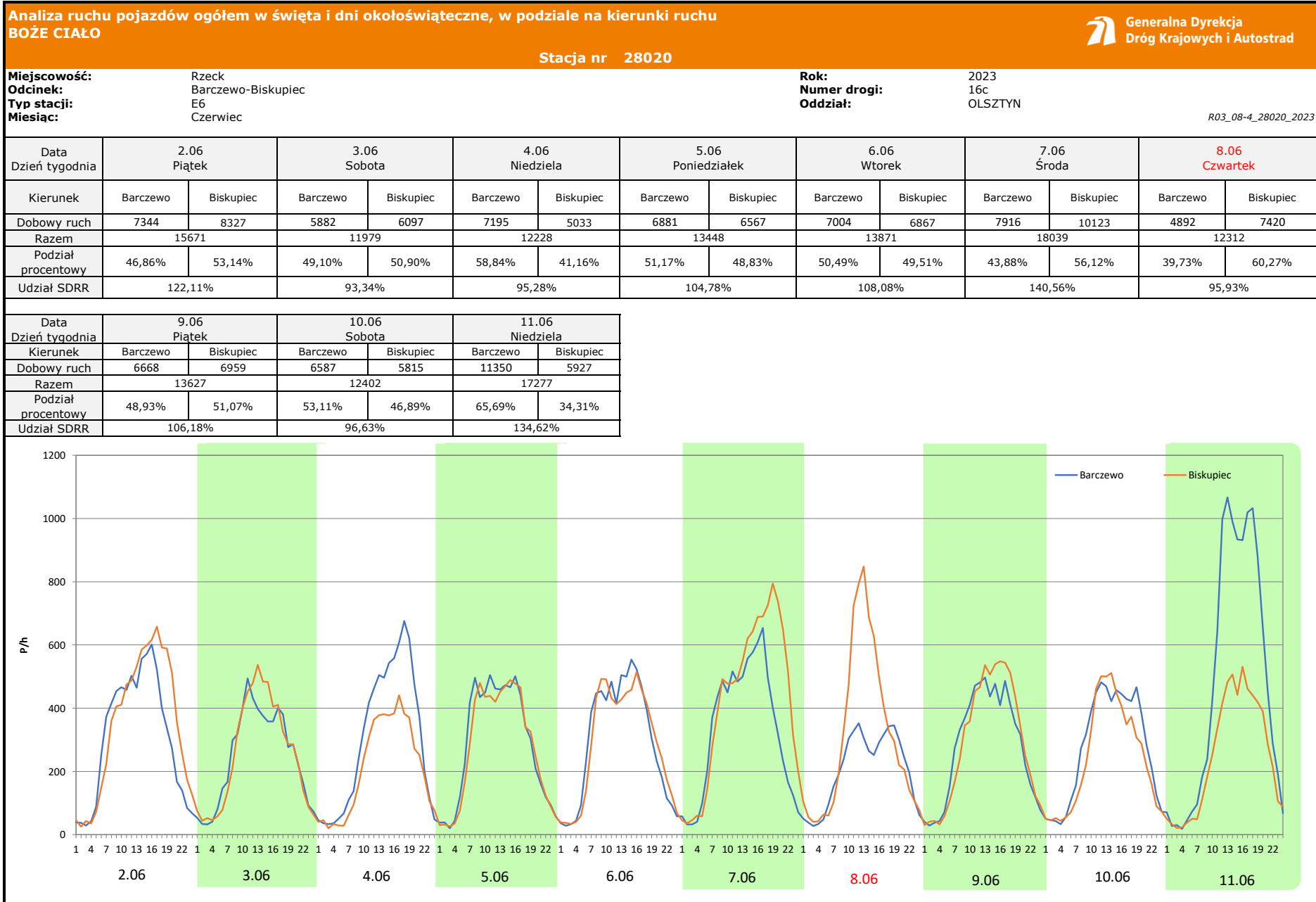
Analiza ruchu pojazdów ogółem w święta i dni okołoświąteczne, w podziale na kierunki ruchu
1 - 3 MAJA Stacja nr 28020 Generalna Dyrekcja Dróg Krajowych i Autostrad

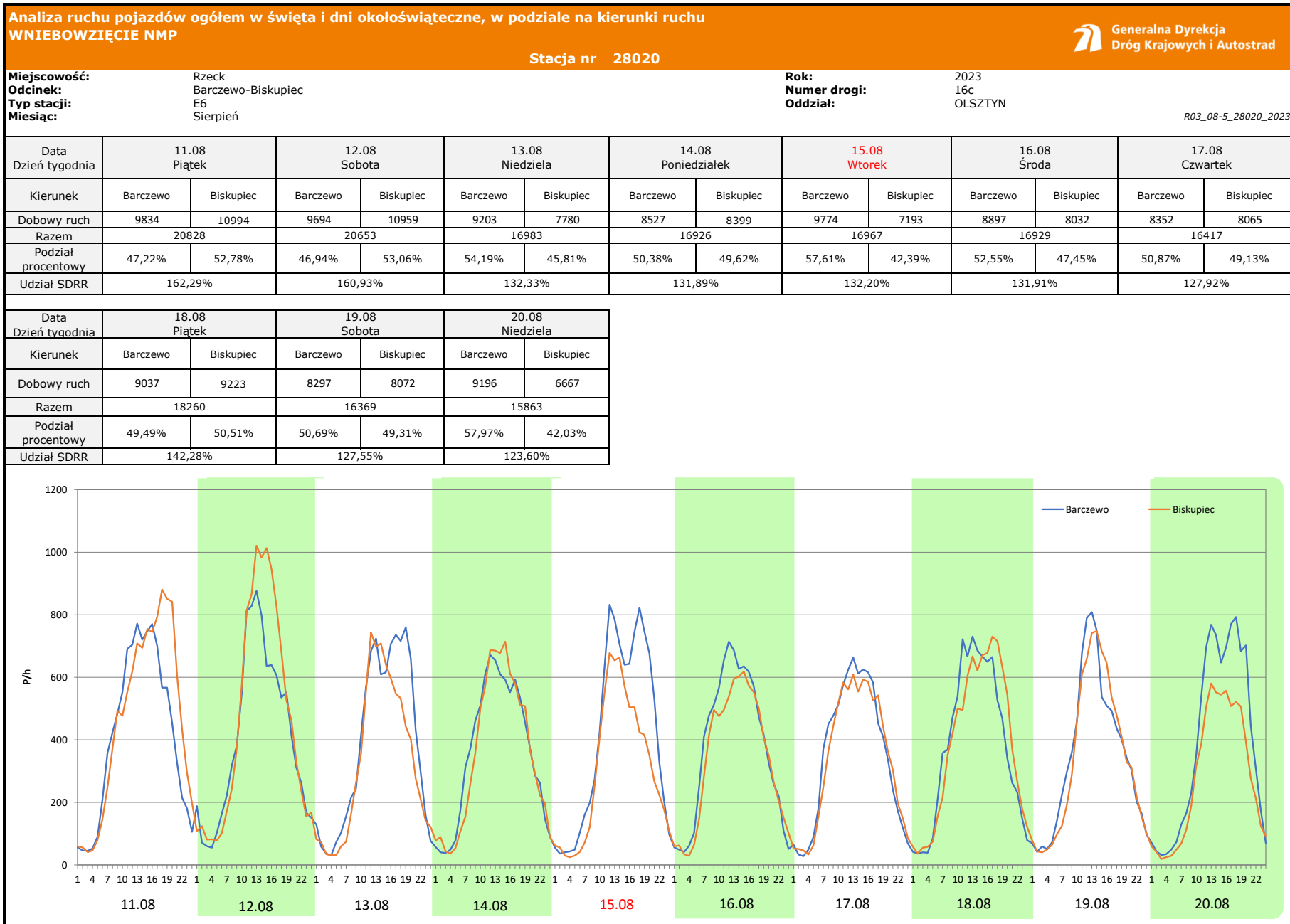
Miejscowość: Rzeck
Odcinek: Barczewo-Biskupiec
Typ stacji: E6
Miesiąc: Maj
Rok: 2023
Numer drogi: 16c
Oddział: OLSZTYN
R03_08-3_28020_2023

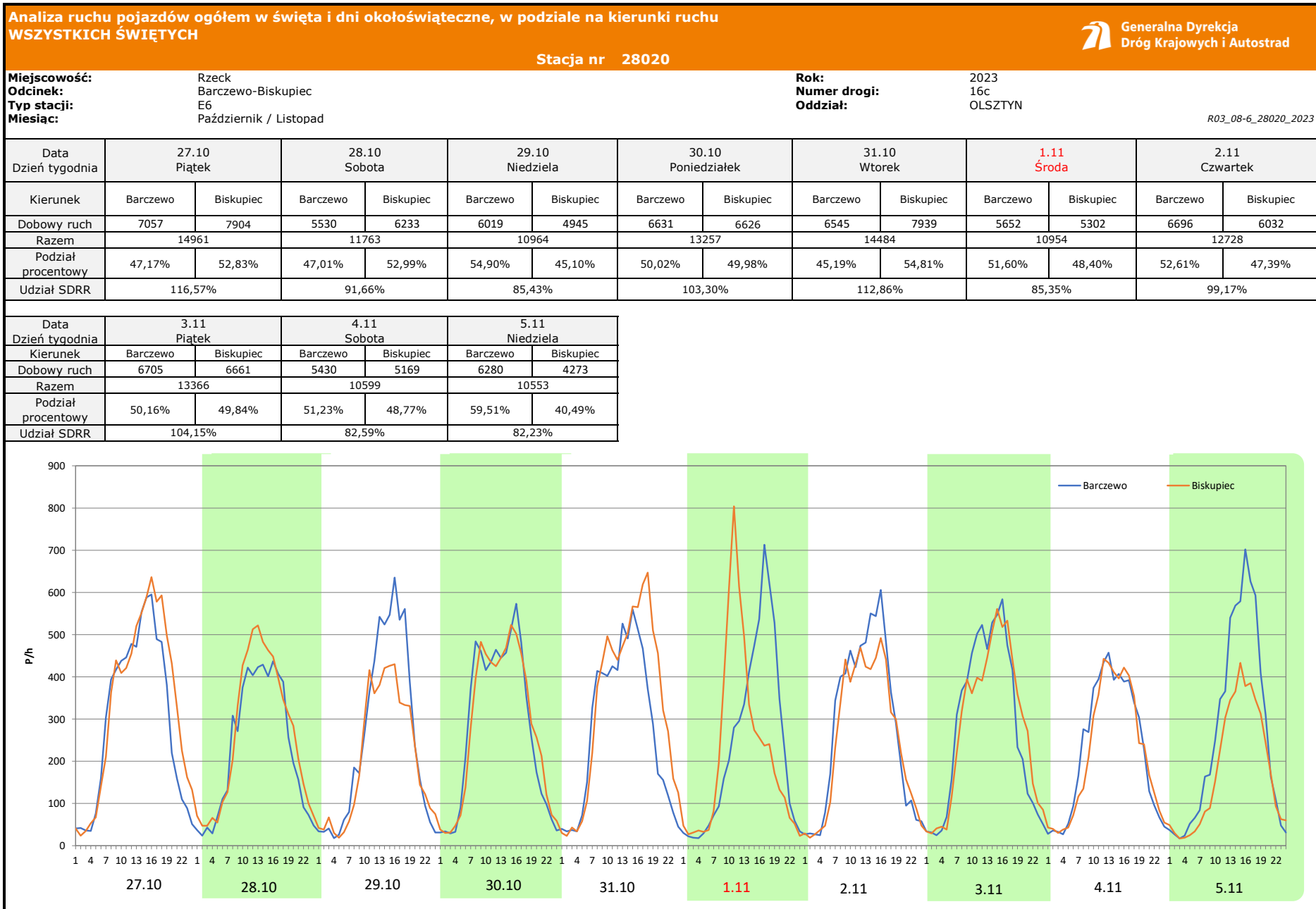
Data Dzień tygodnia	28.04 Piątek		29.04 Sobota		30.04 Niedziela		1.05 Poniedziałek		2.05 Wtorek		3.05 Środa		4.05 Czwartek	
Kierunek	Barczewo	Biskupiec	Barczewo	Biskupiec	Barczewo	Biskupiec	Barczewo	Biskupiec	Barczewo	Biskupiec	Barczewo	Biskupiec	Barczewo	Biskupiec
Dobowy ruch	7458	9135	5687	9239	5171	6683	5902	5501	6803	5233	8205	4373	6920	6098
Razem	16593		14926		11854		11403		12036		12578		13018	
Podział procentowy	44,95%	55,05%	38,10%	61,90%	43,62%	56,38%	51,76%	48,24%	56,52%	43,48%	65,23%	34,77%	53,16%	46,84%
Udział SDRR	129,29%		116,30%		92,36%		88,85%		93,78%		98,01%		101,43%	

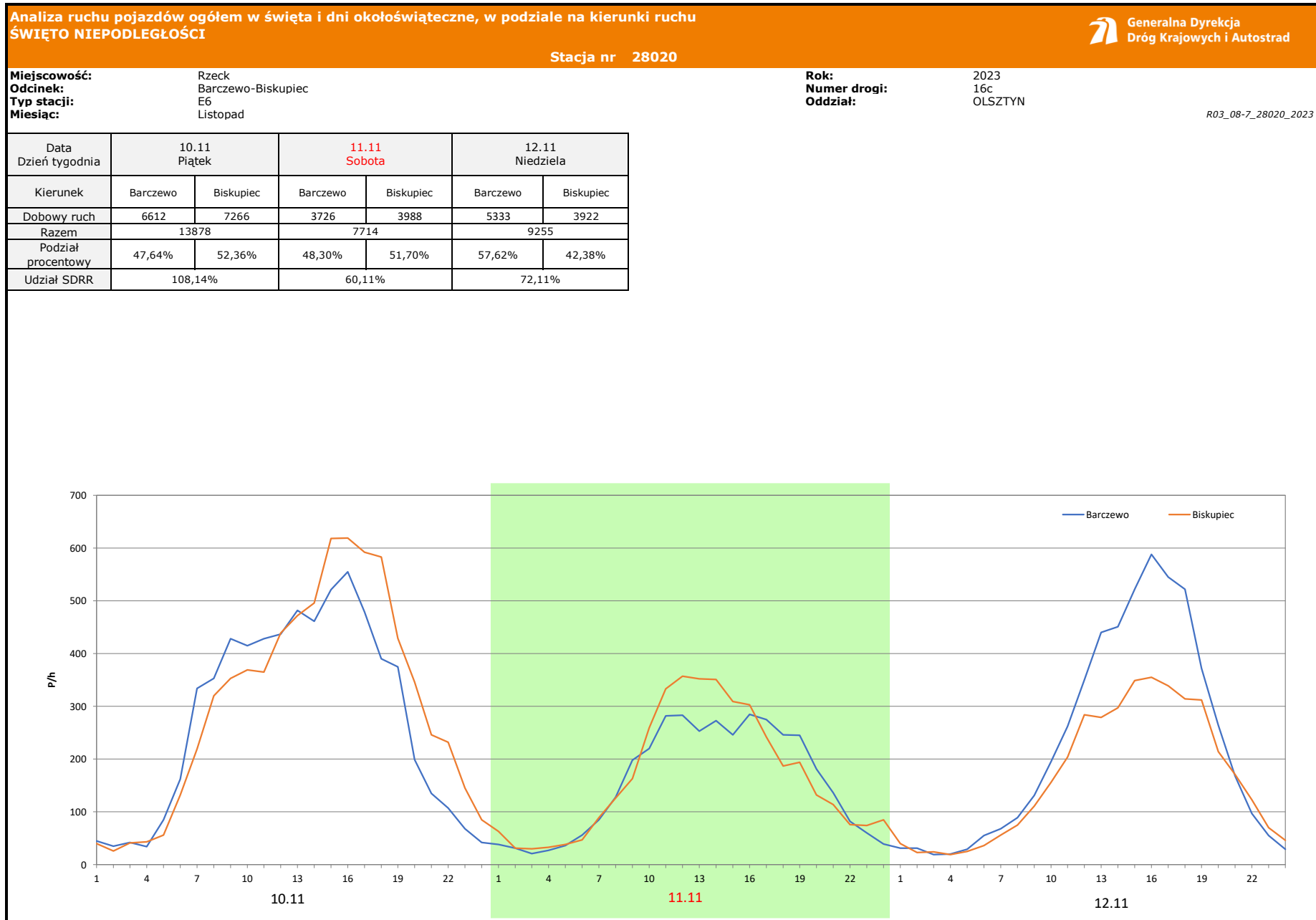
Data Dzień tygodnia	5.05 Piątek		6.05 Sobota		7.05 Niedziela	
Kierunek	Barczewo	Biskupiec	Barczewo	Biskupiec	Barczewo	Biskupiec
Dobowy ruch	6737	6746	5506	5042	6214	4529
Razem	13483		10548		10743	
Podział procentowy	49,97%	50,03%	52,20%	47,80%	57,84%	42,16%
Udział SDRR	105,06%		82,19%		83,71%	











Analiza ruchu pojazdów ogółem w święta i dni okołoświąteczne, w podziale na kierunki ruchu
BOŻE NARODZENIE  Generalna Dyrekcja Dróg Krajowych i Autostrad

Stacja nr 28020

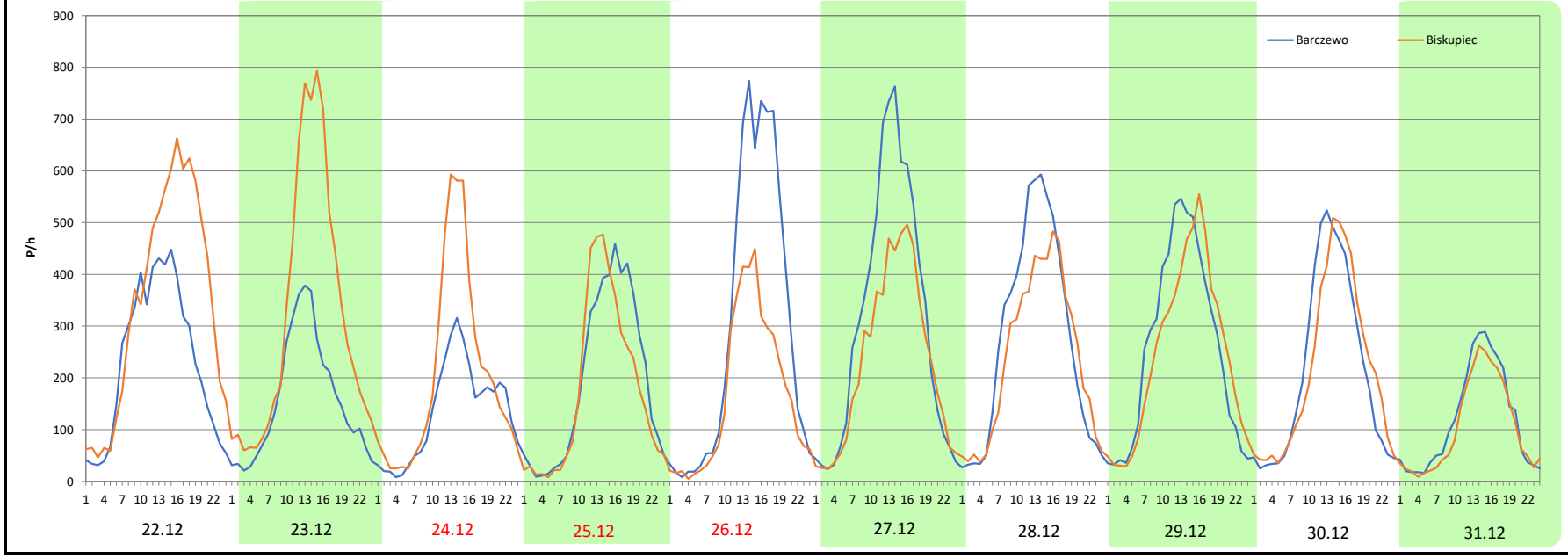
Miejscowość: Rzeck
Odcinek: Barczewo-Biskupiec
Typ stacji: E6
Miesiąc: Grudzień

Rok: 2023
Numer drogi: 16c
Oddział: OLSZTYN

R03_08-8_28020_2023

Data Dzień tygodnia	22.12 Piątek		23.12 Sobota		24.12 Niedziela		25.12 Poniedziałek		26.12 Wtorek		27.12 Środa		28.12 Czwartek	
Kierunek	Barczewo	Biskupiec	Barczewo	Biskupiec	Barczewo	Biskupiec	Barczewo	Biskupiec	Barczewo	Biskupiec	Barczewo	Biskupiec	Barczewo	Biskupiec
Dobowy ruch	5536	8254	3780	7597	3226	4890	4602	4205	7151	4001	7434	5519	6505	5709
Razem	13790		11377		8116		8807		11152		12953		12214	
Podział procentowy	40,15%	59,85%	33,22%	66,78%	39,75%	60,25%	52,25%	47,75%	64,12%	35,88%	57,39%	42,61%	53,26%	46,74%
Udział SDRR	107,45%		88,65%		63,24%		68,62%		86,89%		100,93%		95,17%	

Data Dzień tygodnia	29.12 Piątek		30.12 Sobota		31.12 Niedziela	
Kierunek	Barczewo	Biskupiec	Barczewo	Biskupiec	Barczewo	Biskupiec
Dobowy ruch	6137	5876	5123	5136	2824	2479
Razem	12013		10259		5303	
Podział procentowy	51,09%	48,91%	49,94%	50,06%	53,25%	46,75%
Udział SDRR	93,60%		79,94%		41,32%	



Proporcja dobowego natężenia ruchu do SDRR, dla każdego dnia w roku, w podziale na pojazdy ogółem



Stacja nr 28020

Miejscowość: Rzeck Rok: 2023
 Odcinek: Barczewo-Biskupiec Numer drogi: 16c
 Typ stacji: E6 Oddział: OLSZTYN

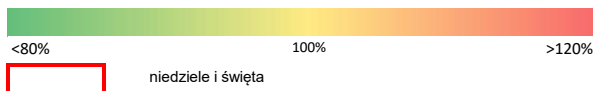
R03_10-1_28020_2023

	Miesiąc											
	1	2	3	4	5	6	7	8	9	10	11	12
liczba dni w miesiącu	31	28	31	30	31	30	31	31	30	31	30	31
średni udział w miesiącu [%]	80,8	83,5	85,6	98,0	102,4	110,8	129,9	128,5	105,8	97,3	89,3	88,3

R03_10-2_28020_2023

28020	Proporcja ruchu dziennego do średniego dobowego ruchu rocznego [%]											
	1	2	3	4	5	6	7	8	9	10	11	12
1	49,6	87,8	90,1	70,7	88,9	108,0	114,7	122,3	124,3	96,0	85,4	102,3
2	84,6	88,3	88,9	72,6	93,8	122,1	112,1	123,7	97,1	101,6	99,2	66,6
3	81,2	95,1	100,4	91,4	98,0	93,3	117,9	126,4	104,1	99,7	104,1	65,0
4	81,0	68,2	66,9	92,5	101,4	95,3	111,0	142,4	100,3	100,8	82,6	90,4
5	91,9	62,8	63,7	100,2	105,1	104,8	116,5	136,4	101,4	100,8	82,2	88,0
6	50,7	84,8	90,2	110,1	82,2	108,1	129,5	123,8	102,5	114,0	92,6	91,9
7	60,9	86,4	89,1	118,4	83,7	140,6	141,3	128,0	109,9	84,1	90,3	92,2
8	59,6	87,8	91,1	68,8	98,3	95,9	127,8	121,3	130,2	82,7	94,5	101,9
9	82,8	88,0	89,3	67,2	99,0	106,2	135,5	123,3	94,9	96,0	97,0	71,1
10	85,3	97,7	95,7	104,3	101,8	96,6	127,4	131,9	110,0	96,2	108,1	71,1
11	84,3	68,1	65,7	118,5	105,6	134,6	118,6	162,3	106,8	98,6	60,1	90,5
12	85,5	63,2	62,0	103,1	118,0	109,2	119,2	160,9	102,8	104,8	72,1	91,2
13	90,8	86,4	86,5	103,3	88,3	105,6	125,8	132,3	103,5	115,4	93,4	93,8
14	64,5	89,7	89,0	111,0	88,7	109,0	145,0	131,9	108,7	81,7	90,4	93,1
15	54,5	92,1	88,3	80,4	99,5	110,1	137,7	132,2	127,6	86,2	93,3	103,4
16	87,2	94,3	92,3	71,6	101,5	127,2	131,2	131,9	93,5	96,4	98,5	72,0
17	89,1	100,3	108,1	96,4	104,7	95,6	127,2	127,9	105,6	99,2	106,4	70,8
18	87,4	63,7	73,5	96,7	111,0	96,7	122,5	142,3	102,3	96,3	75,6	93,0
19	91,2	66,2	68,1	98,7	125,4	109,1	126,0	127,5	102,2	98,4	67,4	94,0
20	99,8	85,9	89,3	102,3	90,1	105,7	131,1	123,6	102,0	109,4	91,6	96,5
21	59,9	87,9	90,6	111,7	108,1	108,0	146,5	127,8	109,4	78,5	93,8	101,3
22	65,9	89,4	94,7	82,3	104,2	110,7	145,9	118,3	122,5	75,5	91,7	107,4
23	88,6	93,0	94,0	82,3	105,5	127,9	131,5	119,6	94,0	95,7	87,8	88,6
24	89,9	99,6	102,6	96,5	106,7	105,7	131,3	126,3	95,2	98,1	103,5	63,2
25	90,7	67,9	72,1	97,9	111,9	109,5	122,4	142,1	103,0	94,9	67,7	68,6
26	90,3	64,4	66,9	100,9	128,9	115,2	129,5	113,4	102,8	97,7	66,4	86,9
27	97,7	90,0	89,1	107,2	90,4	112,2	133,8	126,6	102,8	116,6	90,5	100,9
28	69,3	89,7	90,6	129,3	99,1	115,2	150,3	114,3	107,7	91,7	92,2	95,2
29	69,1		91,8	116,3	105,2	117,7	145,5	107,8	123,4	85,4	91,2	93,6
30	84,1		94,6	92,4	103,9	135,8	139,9	109,9	92,4	103,3	94,3	79,9
31	89,3		106,0		106,8		133,6	114,3		112,9		41,3

Legenda



Nierównomierność kierunkowa dla każdego dnia w roku, dla pojazdów ogółem



Generalna Dyrekcja
Dróg Krajowych i Autostrad

Stacja nr 28020

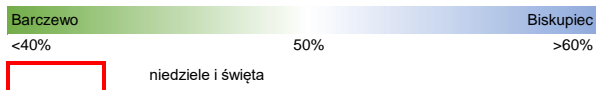
Miejscowość: Rzeck
Odcinek: Barczewo-Biskupiec
Typ stacji: E6

Rok: 2023
Numer drogi: 16
Oddział: OLSZTYN

R03_11_28020_2023

28020	Proporcja ruchu dziennego do średniego dobowego ruchu rocznego [%]											
	1	2	3	4	5	6	7	8	9	10	11	12
1	40,4	49,7	49,5	52,1	48,2	50,8	53,0	49,8	52,2	43,2	48,4	51,8
2	45,0	49,1	50,0	46,9	43,5	53,1	43,8	48,9	49,4	49,6	47,4	51,6
3	48,2	50,9	51,6	50,0	34,8	50,9	49,3	49,7	41,0	49,1	49,8	44,7
4	48,9	52,3	50,5	49,2	46,8	41,2	49,0	51,7	49,2	49,8	48,8	49,6
5	51,4	46,4	44,6	51,6	50,0	48,8	49,2	50,3	48,7	49,8	40,5	49,7
6	51,9	49,2	50,1	54,0	47,8	49,5	47,1	43,1	49,6	51,4	49,1	49,5
7	46,9	49,3	49,1	61,8	42,2	56,1	53,4	48,7	50,5	50,3	49,0	50,1
8	40,7	49,4	48,7	64,5	49,0	60,3	54,0	49,2	51,5	44,0	49,9	50,3
9	48,7	49,0	49,9	48,5	48,9	51,1	46,0	49,3	50,6	48,9	50,1	50,1
10	49,1	51,7	52,0	31,6	49,4	46,9	49,0	49,9	42,7	49,6	52,4	47,0
11	49,1	51,4	50,2	41,8	50,2	34,3	49,7	52,8	49,0	49,2	51,7	49,7
12	48,9	44,4	43,5	48,2	52,1	48,6	50,1	53,1	48,9	50,2	42,4	49,7
13	50,4	48,8	49,0	49,1	52,1	50,2	50,3	45,8	49,3	52,6	49,0	49,8
14	50,7	49,6	48,7	49,6	43,5	49,5	52,8	49,6	50,1	52,0	49,4	49,7
15	46,1	49,6	49,5	49,5	48,9	50,2	53,1	42,4	51,9	42,7	49,9	49,7
16	49,3	49,2	49,8	44,6	49,1	51,4	44,2	47,4	50,4	48,9	50,1	51,6
17	49,0	52,1	51,5	48,8	49,4	51,6	49,3	49,1	43,0	49,4	50,8	49,6
18	49,7	51,6	50,2	49,2	50,7	42,7	49,3	50,5	49,3	49,6	50,6	49,9
19	49,2	44,8	44,7	50,1	52,9	49,3	50,1	49,3	49,2	49,6	45,2	49,7
20	51,5	48,9	48,6	49,9	50,6	49,4	50,5	42,0	49,3	51,5	49,1	50,9
21	50,8	49,0	48,9	50,5	41,3	49,5	52,4	49,1	50,4	51,2	49,9	53,8
22	43,8	49,7	49,3	50,3	48,0	49,4	52,9	48,9	51,9	43,8	49,0	59,9
23	49,1	49,2	49,3	44,9	49,2	53,1	43,9	50,0	49,6	49,4	49,9	66,8
24	48,9	51,0	50,8	49,5	50,5	53,6	49,7	49,8	43,8	49,1	50,8	60,3
25	49,1	50,3	51,4	49,1	50,3	43,8	49,8	51,1	49,0	49,7	50,9	47,7
26	49,2	43,9	45,3	49,5	52,1	48,2	50,1	49,8	49,0	50,3	43,9	35,9
27	50,6	49,1	49,2	50,3	52,2	48,6	51,2	42,3	49,5	52,8	48,6	42,6
28	50,8	49,1	49,0	55,1	42,5	49,2	53,1	48,0	49,9	53,0	49,8	46,7
29	45,0		49,5	61,9	48,6	50,7	51,1	48,7	51,3	45,1	49,0	48,9
30	49,8		49,5	56,4	48,5	53,6	39,7	48,5	50,1	50,0	49,6	50,1
31	48,6		51,4		49,0		48,7	50,2		54,8		46,7

Legenda



$$*WKN = \frac{N_{poj./24h}(\text{kierunek P})}{N_{poj./24h}(\text{kierunek P+L})}$$

Dobowe wahania ruchu pojazdów ogółem w podziale na kierunki



Generalna Dyrekcja
Dróg Krajowych i Autostrad

Stacja nr 28020

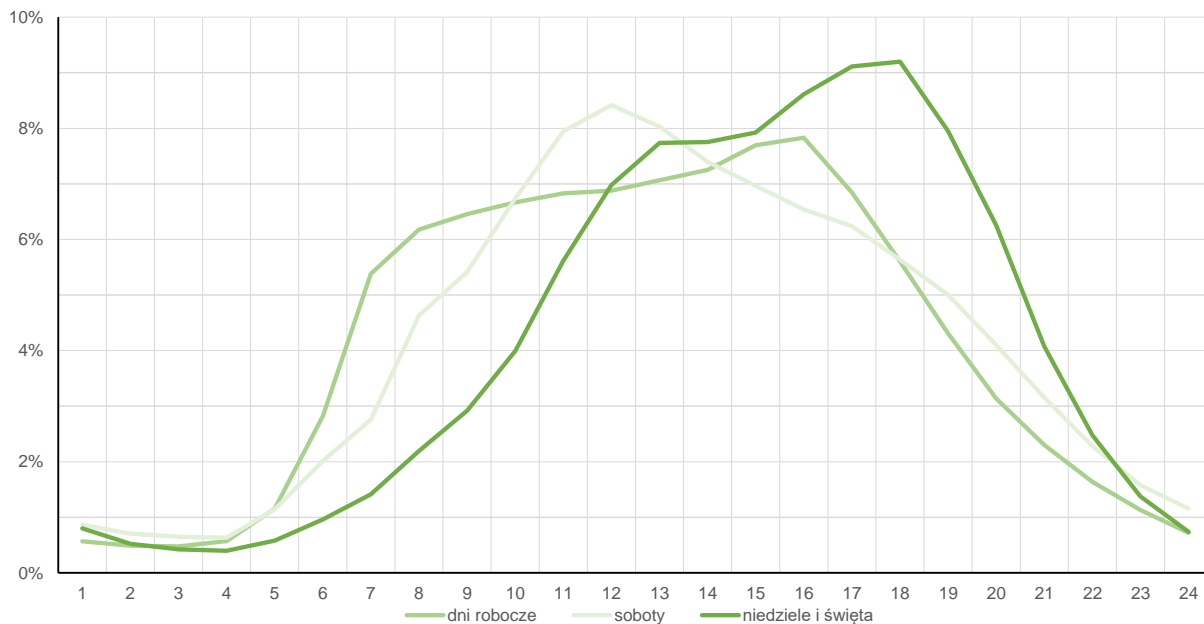
Miejscowość: Rzeck
Odcinek: Barczewo-Biskupiec
Typ stacji: E6

Rok: 2023
Numer drogi: 16c
Oddział: OLSZTYN

Średni dobowy rozkład natężenia ruchu

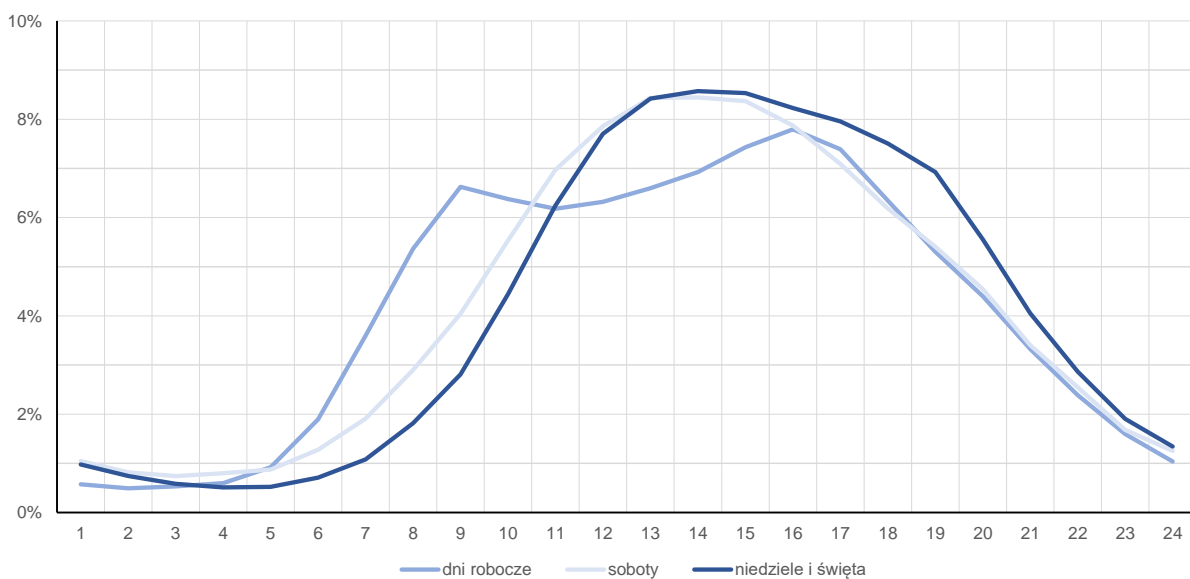
R03_12-1_28020_2023

Kierunek: Barczewo



R03_12-2_28020_2023

Kierunek: Biskupiec



Struktura rodzajowa ruchu wg pomiarów automatycznych



**Generalna Dyrekcja
Dróg Krajowych i Autostrad**

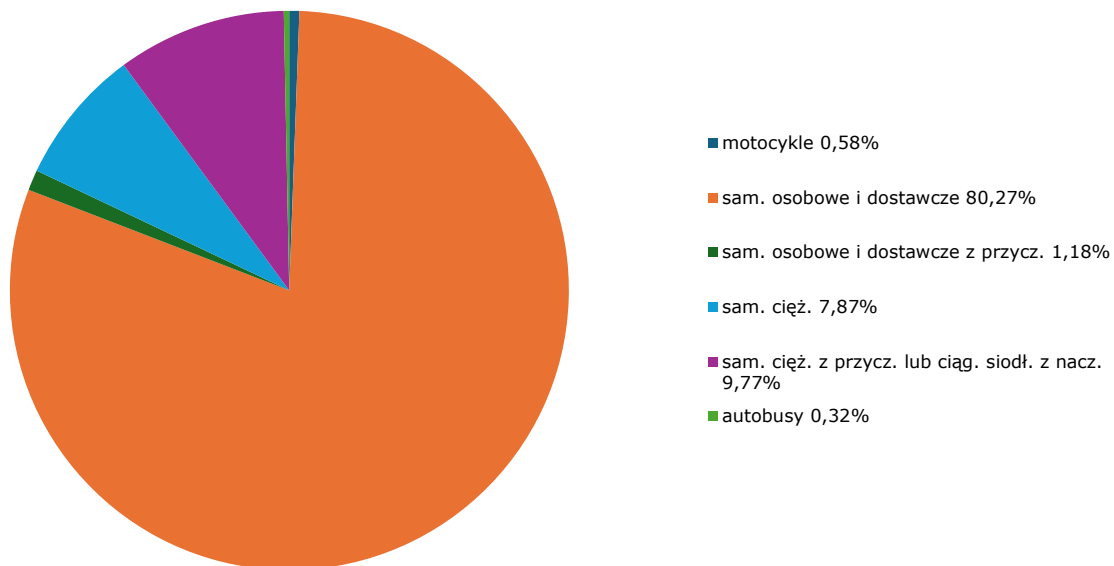
Stacja nr 28020

Miejscowość: Rzeck
Odcinek: Barczewo-Biskupiec
Typ stacji: GR

Rok: 2023
Numer drogi: 16c
Oddział: OLSZTYN

R04_03_28020_2023

Rodzajowa struktura ruchu wg pomiarów automatycznych w 2023 roku



Rozkłady prędkości pojazdów samochodowych



Generalna Dyrekcja
Dróg Krajowych i Autostrad

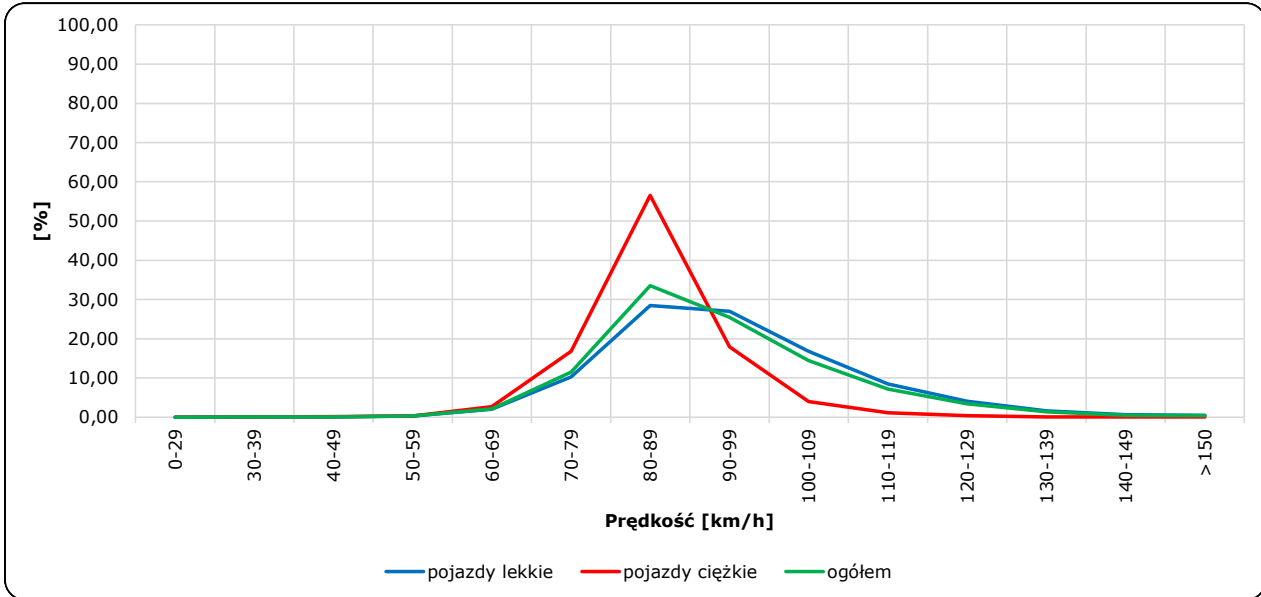
Stacja nr 28020

Miejscowość: Rzeck
Odcinek: Barczewo-Biskupiec
Typ stacji: GR

Rok: 2023
Numer drogi: 16c
Oddział: OLSZTYN

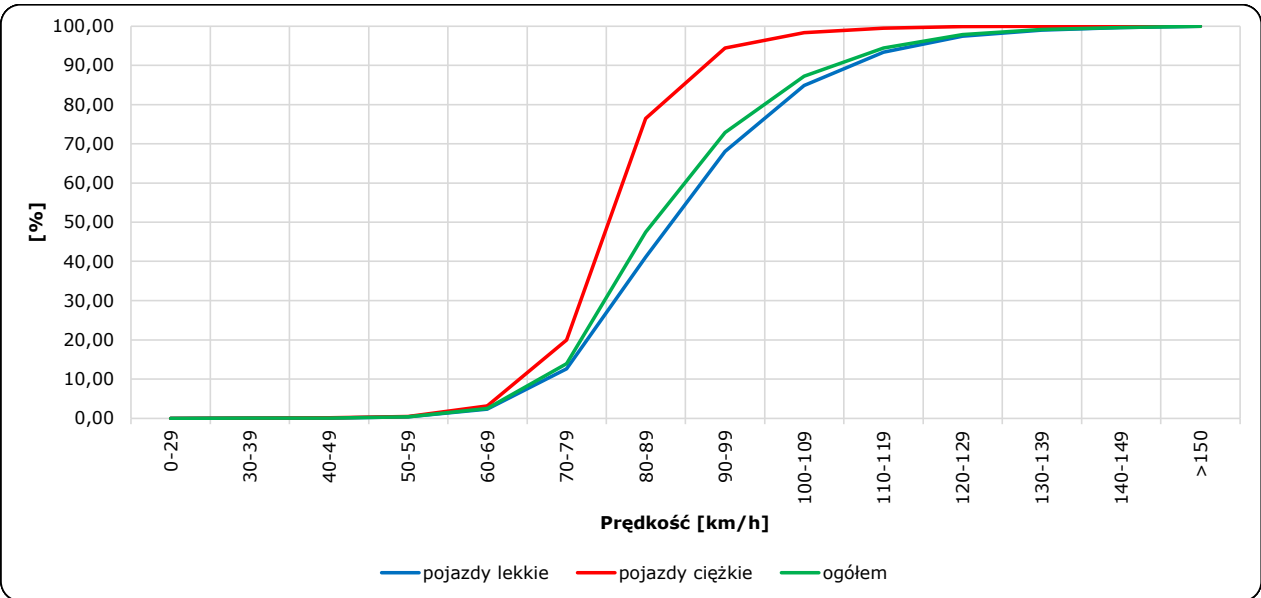
R06_02-1_28020_2023

Rozkład prędkości



R06_02-2_28020_2023

Dystrybuanta prędkości



Zestawienie 200 godzin o największym natężeniu ruchu w roku

Stacja nr 28020

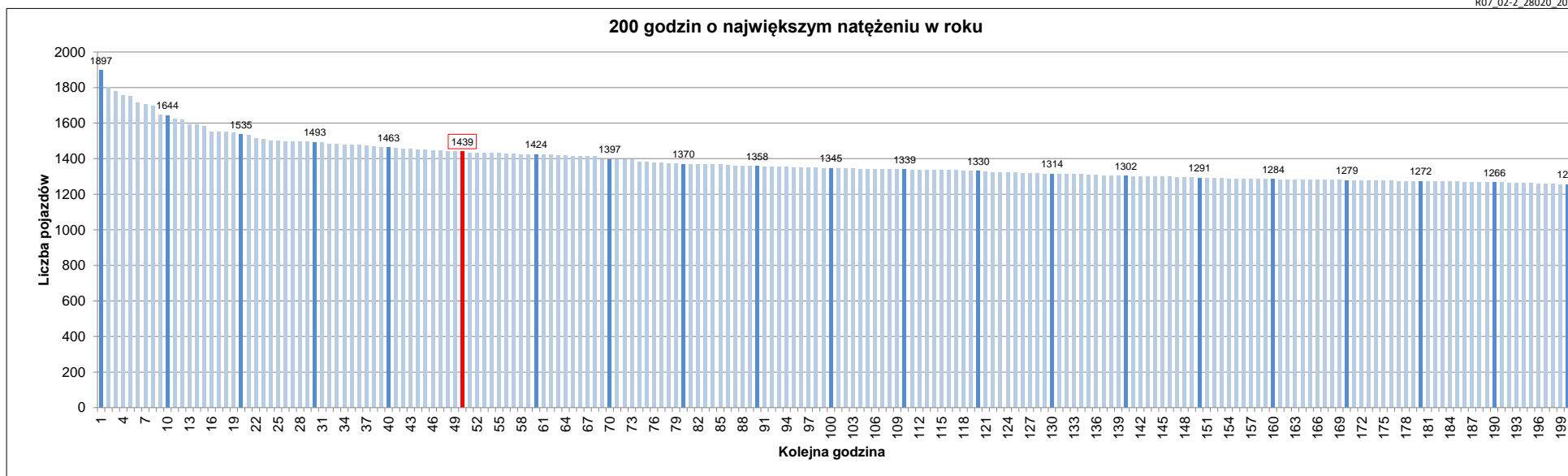


Miejscowość: Rzeck
 Odcinek: Barczewo-Biskupiec
 Typ stacji: E6
 Rok: 2023
 Numer drogi: 16
 Oddział: OLSZTYN

R07_02-1_28020_2023

Udział ruchu w godzinach o największym natężeniu w roku w odniesieniu do SDRR w 2023 roku [%]																					
SDRR	1	10	20	30	40	50	60	70	80	90	100	110	120	130	140	150	160	170	180	190	200
12836	1897	1644	1493	1463	1463	1439	1424	1397	1370	1358	1345	1339	1330	1314	1302	1291	1284	1279	1272	1266	1256
Udział proc.	15%	13%	12%	11%	11%	11%	11%	11%	11%	11%	10%	10%	10%	10%	10%	10%	10%	10%	10%	10%	10%
Data	12.08.23	15.07.23	30.07.23	11.08.23	11.06.23	22.07.23	28.07.23	08.07.23	10.04.23	16.07.23	07.07.23	14.08.23	31.07.23	29.04.23	07.08.23	25.08.23	13.08.23	26.07.23	17.03.23	15.07.23	20.07.23
Nr dnia	6	6	7	5	7	6	5	6	1	7	5	1	1	6	1	5	7	3	5	6	4
Godzina	13	12	14	17	16	11	16	13	18	16	17	13	12	14	13	14	17	15	15	15	12

R07_02-2_28020_2023



- Oznaczenia:
- Wartości natężeń kolejnych 200 godzin
 - Wartości co dziesiątej wartości z posród 200 godzin
 - Wartości 50-tej godziny

SDRR: 12836 poj./dobę