

Spis Treści

28049 - R00_01 - Karta charakterystyki stacji ciągłych pomiarów ruchu	Strona 1
28049 - R02_03 - Rozwój ruchu pojazdów ogółem dla poszczególnych stacji	Strona 2
28049 - R03_01 - Średni dobowy ruch pojazdów ogółem w poszczególnych miesiącach i dniach tygodnia [...]	Strona 3
28049 - R03_02 - Sezonowe i tygodniowe wahania ruchu pojazdów ogółem dla danej stacji	Strona 4
28049 - R03_03 - Dobowe wahania ruchu dla wybranych dni tygodnia dla pojazdów ogółem wraz z dystrybucją	Strona 5
28049 - R03_04 - Uśrednione dobowe rozkłady ruchu dla wybranych dni tygodnia, dla pojazdów lekkich i ciężkich	Strona 6
28049 - R03_07 - Analiza ruchu pojazdów ogółem w poszczególnych dniach tygodnia dla każdego miesiąca, w podziale na kierunki ruchu	Strona 7
28049 - R03_08 - Analiza ruchu w święta i dni okołoswiąteczne	Strona 19
28049 - R03_10 - Proporcja dobowego natężenia ruchu do SDRR, dla każdego dnia w roku, dla pojazdów ogółem	Strona 27
28049 - R03_11 - Nierównomierność kierunkowa dla każdego dnia w roku, dla pojazdów ogółem	Strona 28
28049 - R03_12 - Dobowe wahania ruchu w podziale na kierunki oraz na pojazdy ogółem	Strona 29
28049 - R04_03 - Rodzajowa struktura ruchu wg pomiarów automatycznych	Strona 30
28049 - R06_02 - Rozkład prędkości pojazdów – wykres i dystrybucja	Strona 31
28049 - R07_02 - Zestawienie 200 godzin o największym natężeniu ruchu w roku, dla obu kierunków łącznie	Strona 32

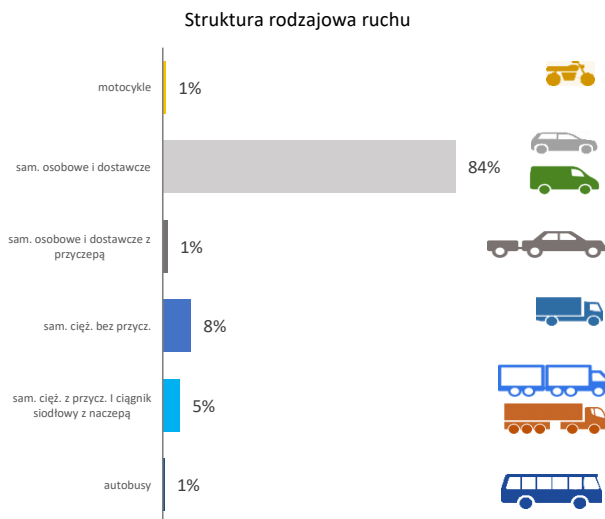
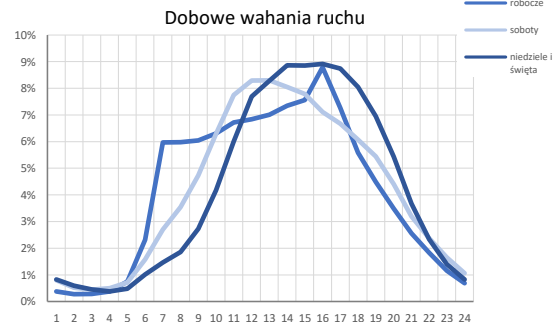
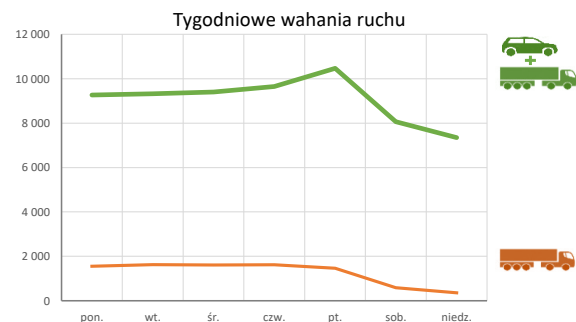
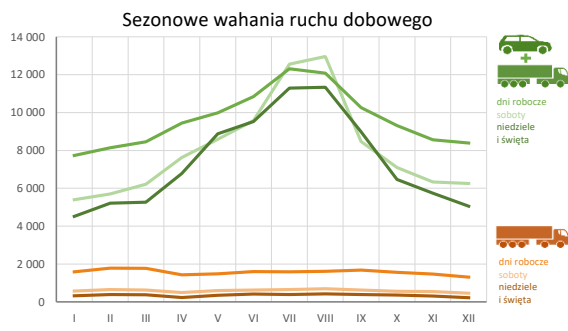
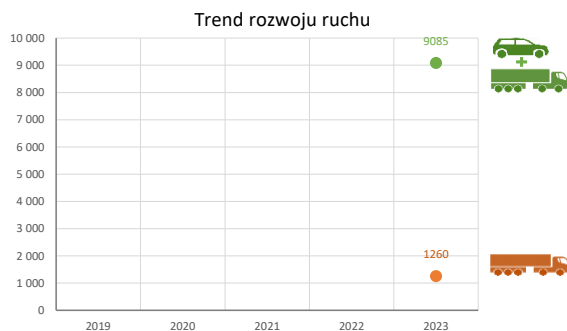
Karta charakterystyki stacji ciągłych pomiarów ruchu
Stacja nr 28049



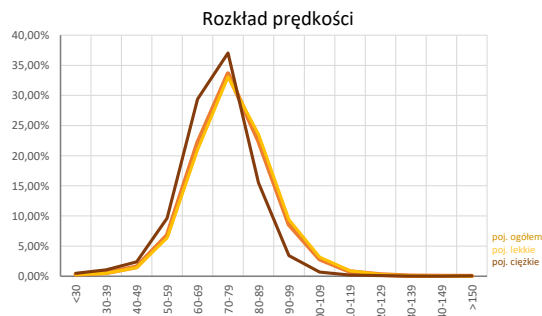
Nr stacji: 28049
Typ stacji: E6
Lokalizacja: Kap
Numer drogi: 63
Pikietaż: 44+240

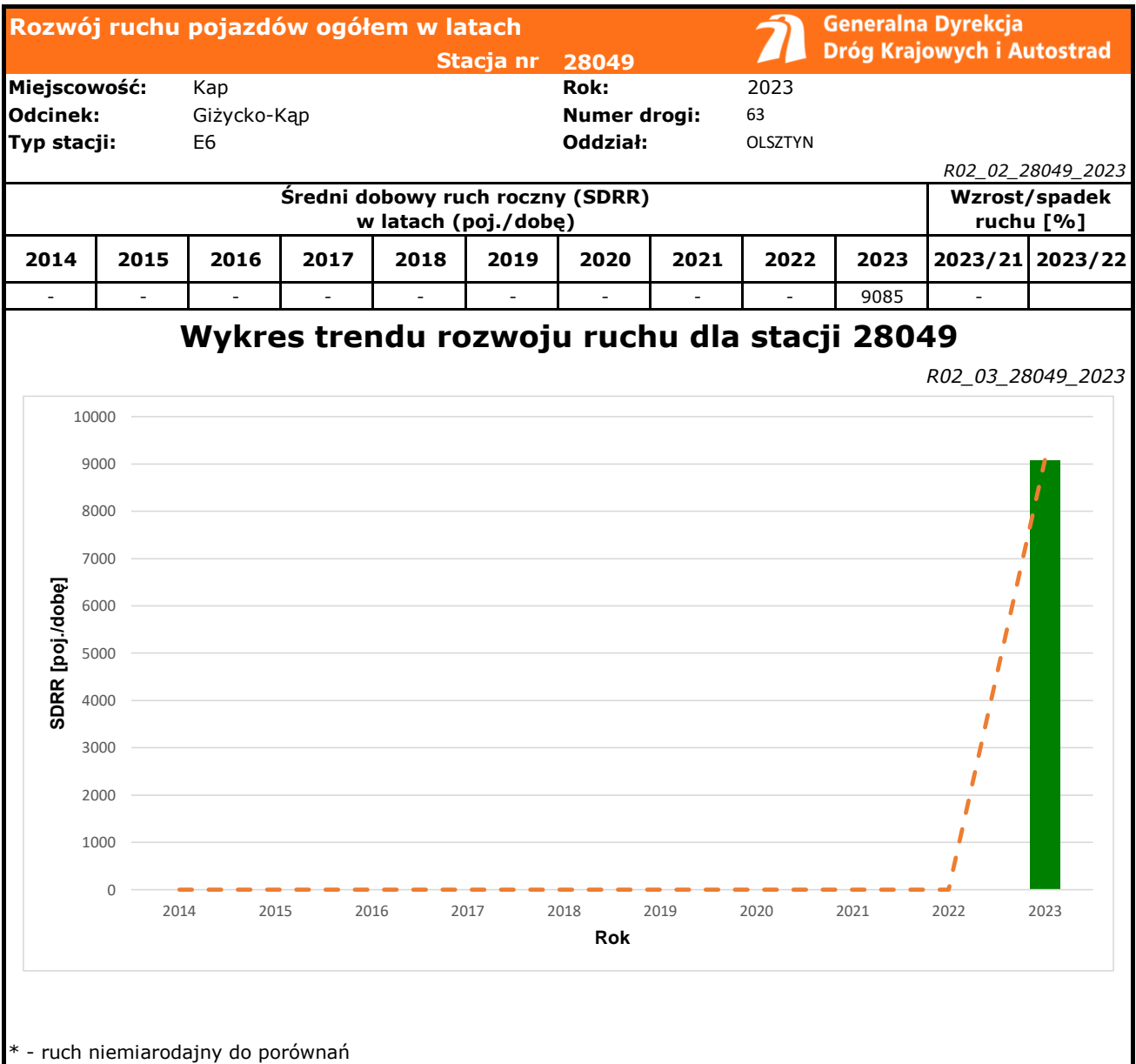


Stacja działa od: 2023
Charakter ruchu: G
Liczba dni w archiwizacji: 363
Procent doszacowanych godzin: 0%



Godzina 50-ta
 Natężenie: 1042
 Udział proc.: 11%
 Dzień: 30.07.2023 (niedziela)
 Godzina: 15





Średni dobowy ruch dla poszczególnych dni tygodnia w poszczególnych miesiącach roku														
Stacja nr 28049												Rok: 2023		
Miejscowość: Kap												Numer drogi: 63		
Odcinek: Giżycko-Kap												Oddział: OLSZTYN		
Typ stacji: E6														
Ruch ogółem														
R03_01_28049_2023														
Dni tygodnia:		Styczeń	Luty	Marzec	Kwiecień	Maj	Czerwiec	Lipiec	Sierpień	Wrzesień	Październik	Listopad	Grudzień	Cały rok
1. Poniedziałki	a	7397	7880	8060	8852	9548	10382	11947	11925	9783	9092	8290	8069	9269
	b	1,086	1,069	1,040	1,028	0,995	0,993	0,980	0,987	0,999	1,061	1,066	1,107	1,027
	c	0,798	0,850	0,870	0,955	1,030	1,120	1,289	1,287	1,055	0,981	0,894	0,871	1,000
2. Wtorki	a	7696	8078	8282	8980	9621	10370	11732	11330	9670	9323	8398	8383	9322
	b	1,130	1,096	1,068	1,043	1,003	0,992	0,963	0,938	0,988	1,088	1,080	1,150	1,033
	c	0,826	0,867	0,888	0,963	1,032	1,112	1,259	1,215	1,037	1,000	0,901	0,899	1,000
3. Środy	a	7616	7895	8365	9212	9651	11126	11780	11558	10021	9001	8392	8188	9400
	b	1,119	1,071	1,079	1,070	1,006	1,064	0,967	0,957	1,024	1,050	1,079	1,124	1,042
	c	0,810	0,840	0,890	0,980	1,027	1,184	1,253	1,230	1,066	0,958	0,893	0,871	1,000
4. Czwartki	a	7963	8145	8505	9491	10210	10374	12558	12040	10325	9289	8512	8405	9651
	b	1,170	1,105	1,097	1,102	1,064	0,992	1,030	0,997	1,055	1,084	1,094	1,153	1,070
	c	0,825	0,844	0,881	0,983	1,058	1,075	1,301	1,247	1,070	0,962	0,882	0,871	1,000
5. Piątki	a	8199	8672	8936	10545	11004	11762	13630	13721	11244	9932	9257	8713	10468
	b	1,204	1,177	1,153	1,225	1,147	1,125	1,118	1,136	1,149	1,159	1,190	1,196	1,160
	c	0,783	0,828	0,854	1,007	1,051	1,124	1,302	1,311	1,074	0,949	0,884	0,832	1,000
6. Soboty	a	5396	5707	6214	7623	8593	9578	12561	12961	8465	7093	6339	6252	8065
	b	0,793	0,774	0,802	0,886	0,896	0,916	1,031	1,073	0,865	0,828	0,815	0,858	0,894
	c	0,669	0,708	0,770	0,945	1,065	1,188	1,557	1,607	1,050	0,879	0,786	0,775	1,000
7. Niedziele	a	4720	5218	5260	7043	8270	9502	11292	11163	8983	6466	5320	4945	7348
	b	0,693	0,708	0,679	0,818	0,862	0,909	0,927	0,924	0,918	0,755	0,684	0,679	0,814
	c	0,642	0,710	0,716	0,958	1,125	1,293	1,537	1,519	1,222	0,880	0,724	0,673	1,000
8. Dni robocze	a	7732	8134	8452	9446	9988	10848	12311	12086	10258	9316	8567	8384	9627
	b	1,136	1,104	1,090	1,097	1,041	1,037	1,010	1,001	1,048	1,087	1,101	1,151	1,067
	c	0,803	0,845	0,878	0,981	1,038	1,127	1,279	1,255	1,066	0,968	0,890	0,871	1,000
9. Święta	a	4109	-	-	6257	10090	9591	-	12022	-	-	6566	5311	7706
	b	0,603	-	-	0,727	1,052	0,917	-	0,995	-	-	0,844	0,729	0,854
	c	0,533	-	-	0,812	1,309	1,245	-	1,560	-	-	0,852	0,689	1,000
10. Niedziele i święta	a	4516	5218	5260	6781	8877	9520	11292	11335	8983	6466	5735	5049	7419
	b	0,663	0,708	0,679	0,788	0,925	0,910	0,927	0,938	0,918	0,755	0,737	0,693	0,822
	c	0,609	0,703	0,709	0,914	1,196	1,283	1,522	1,528	1,211	0,872	0,773	0,681	1,000
11. Wszystkie dni	a	6969	7370	7660	8783	9643	10445	12214	12124	9784	8599	7846	7580	9085
	b	1,000	1,000	1,000	1,000	1,000	1,000	1,000	1,000	1,000	1,000	1,000	1,000	1,000
	c	0,767	0,811	0,843	0,967	1,061	1,150	1,344	1,335	1,077	0,947	0,864	0,834	1,000

Legenda:

- a = średni dobowy ruch danego dnia (dni) tygodnia
- b = $\frac{\text{średni dobowy ruch danego dnia (dni) tygodnia w miesiącu}}{\text{średni dobowy ruch we wszystkie dni miesiąca}}$
- c = $\frac{\text{średni dobowy ruch danego dnia (dni) tygodnia w miesiącu}}{\text{średni dobowy ruch danego dnia (dni) tygodnia w roku}}$

Sezonowe i tygodniowe wahania ruchu dobowego pojazdów ogółem w latach



Stacja nr 28049

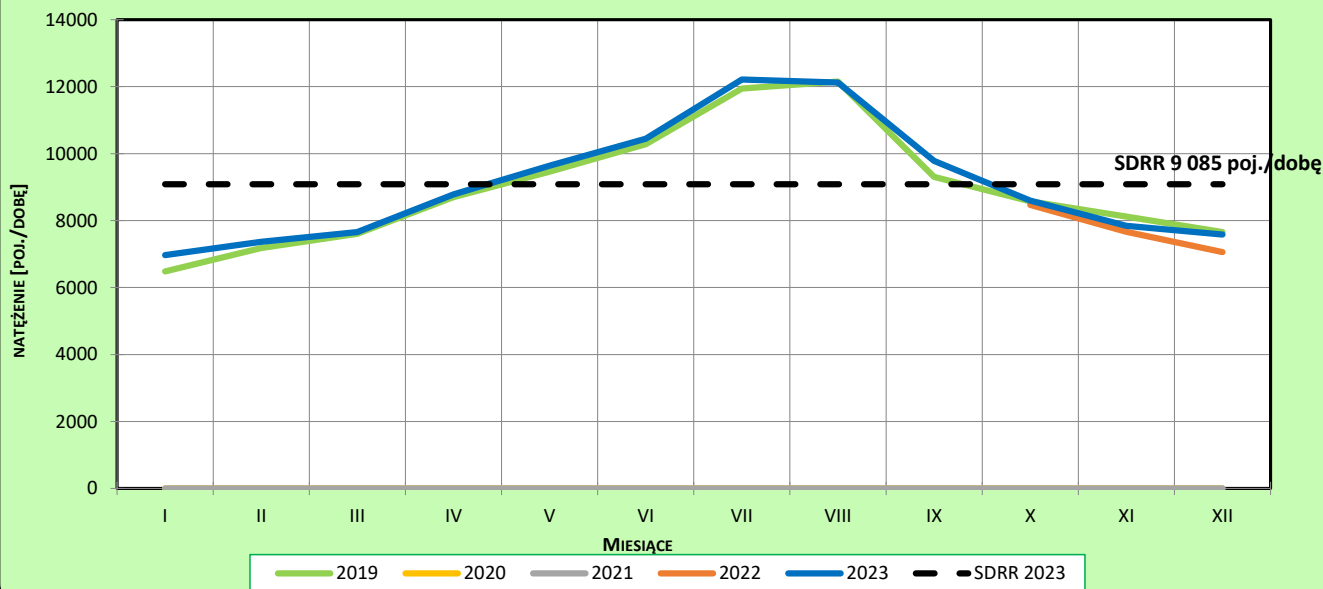
Miejscowość: Kap
 Odcinek: Giżycko-Kap
 Typ stacji: E6

Rok: 2023
 Numer drogi: 63
 Oddział: OLSZTYN

Ruch ogółem

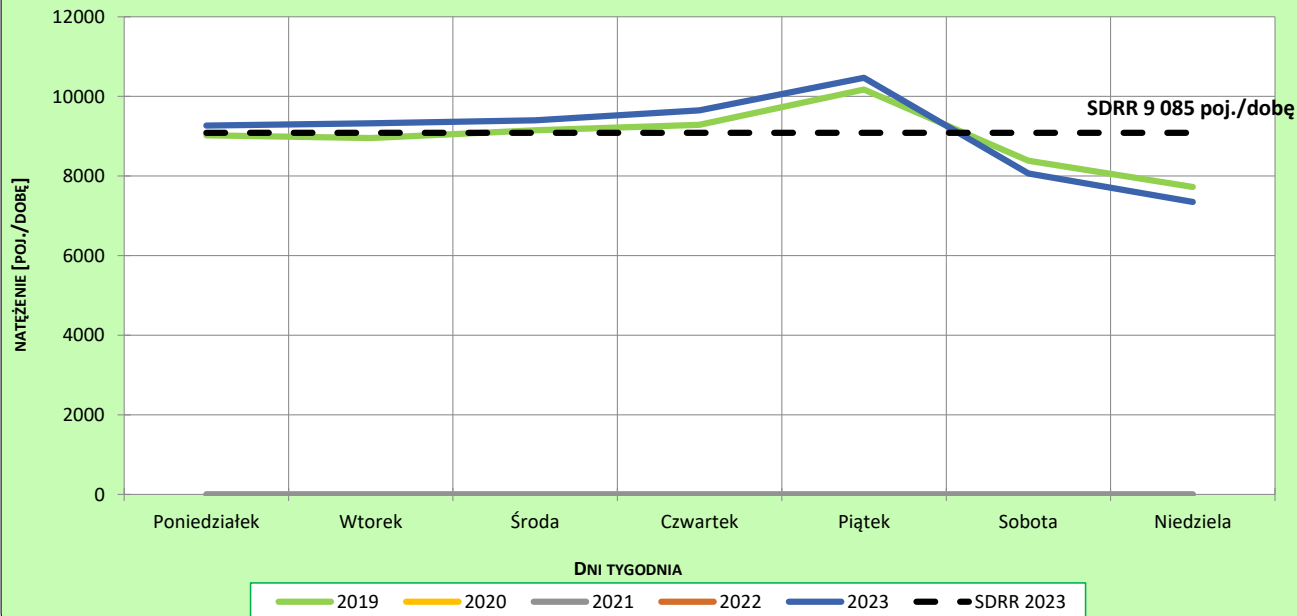
R03_02-1_28049_2023

Sezonowe wahania ruchu dobowego



R03_02-2_28049_2023

Tygodniowe wahania ruchu dobowego



Dobowe wahania ruchu pojazdów ogółem



Generalna Dyrekcja
Dróg Krajowych i Autostrad

Stacja nr 28049

Miejscowość: Kap

Rok: 2023

Odcinek: Giżycko-Kap

Numer drogi: 63

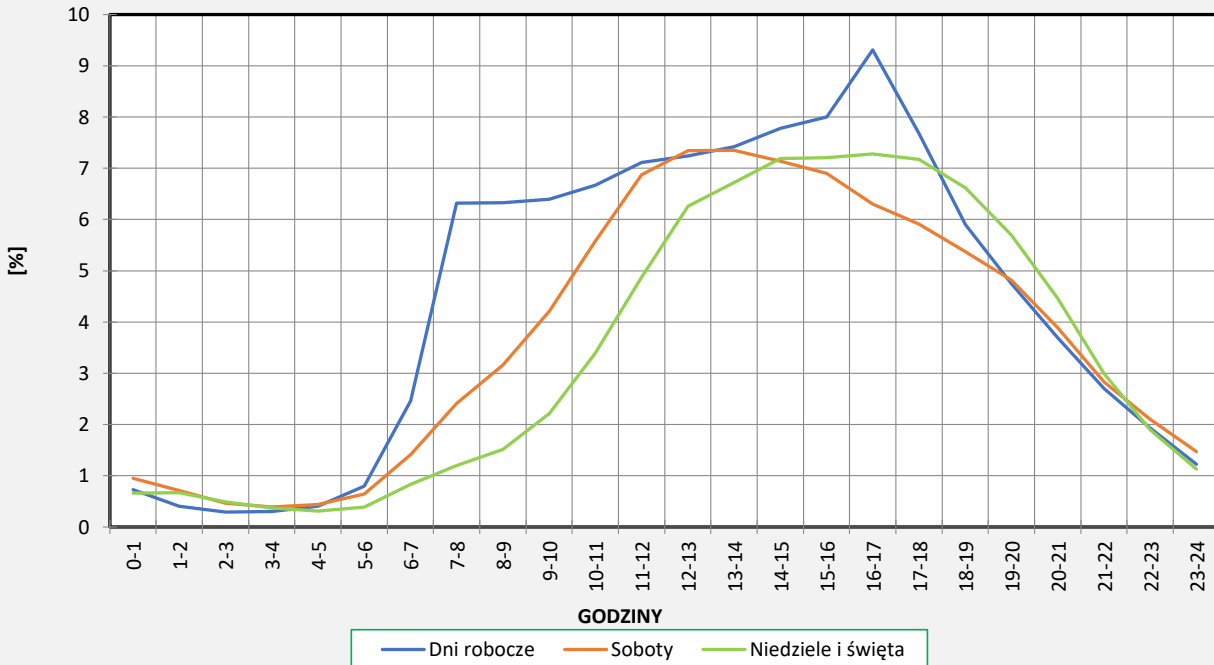
Typ stacji: E6

Oddział: OLSZTYN

Ruch ogółem

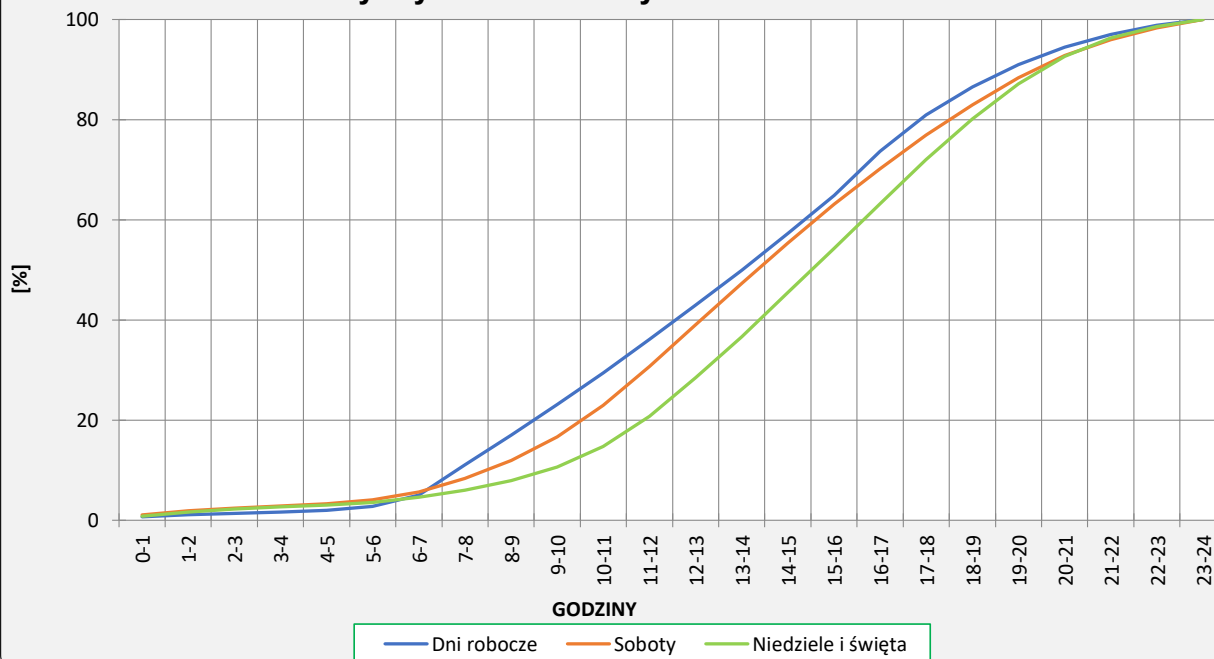
R03_03-1_28049_2023

Dobowe wahania ruchu



R03_03-2_28049_2023

Dystrybuanta dobowych wahań ruchu



Uśrednione dobowe rozkłady ruchu dla wybranych dni tygodnia, dla pojazdów lekkich i ciężkich

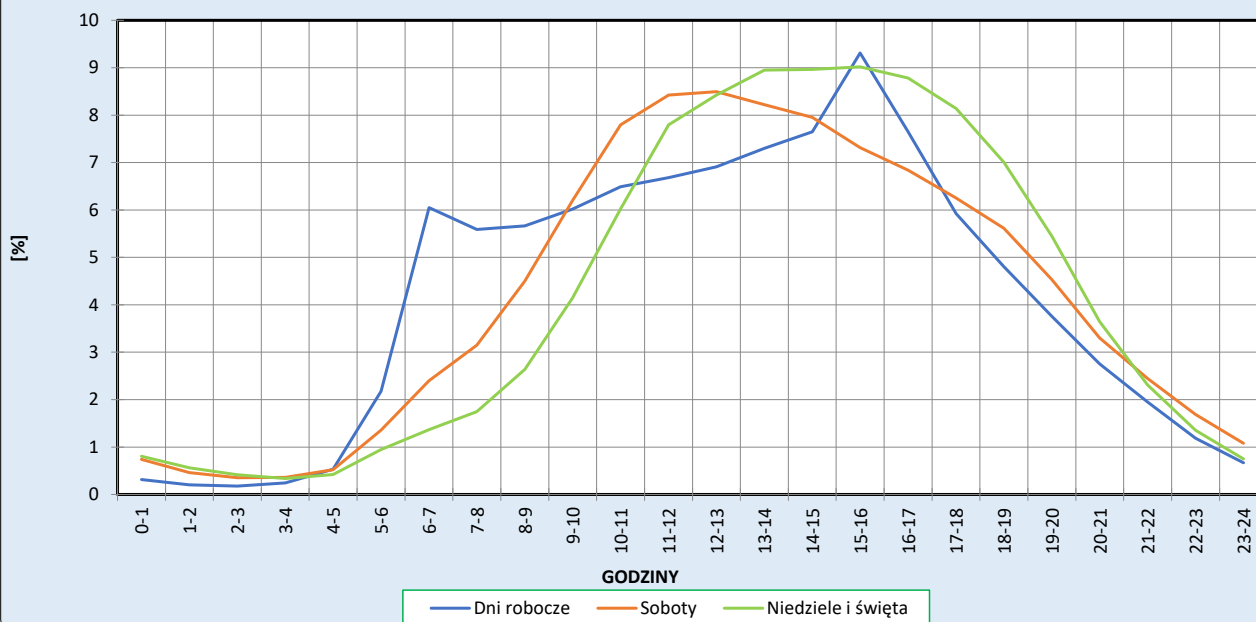
Stacja nr 28049

Miejscowość: Kap
Odcinek: Giżycko-Kap
Typ stacji: E6

Rok: 2023
Numer drogi: 63
Oddział: OLSZTYN

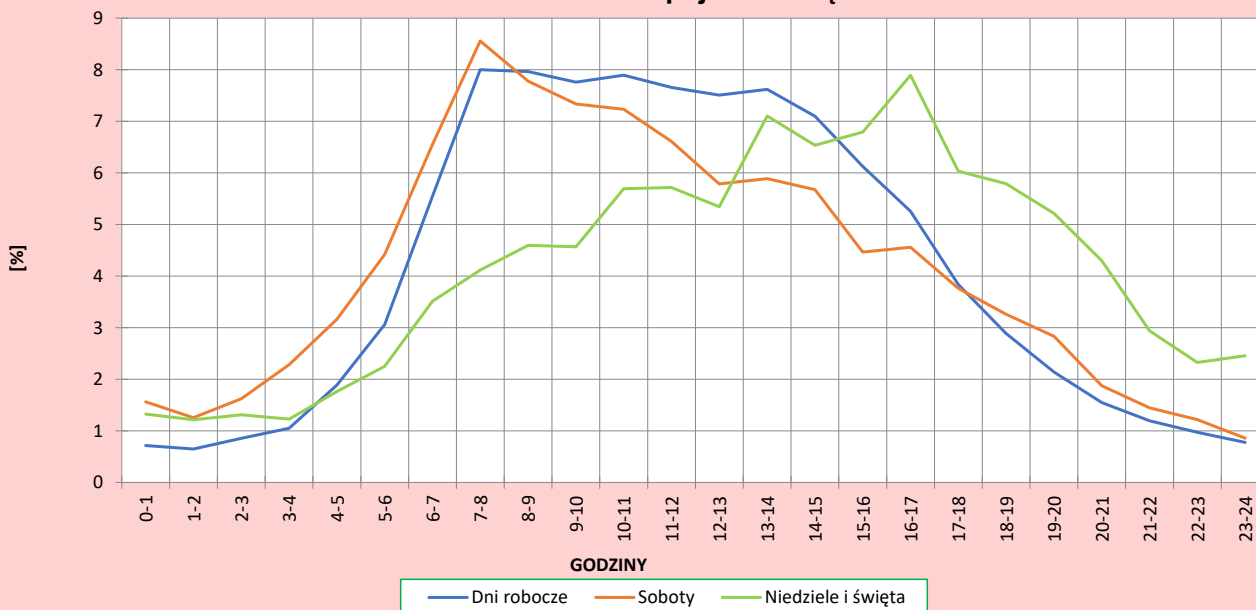
R03_04-1_28049_2023

Dobowe wahania ruchu pojazdów lekkich



R03_04-2_28049_2023

Dobowe wahania ruchu pojazdów ciężkich



Analiza ruchu pojazdów ogółem w poszczególnych dniach tygodnia dla każdego miesiąca, w podziale na kierunki ruchu



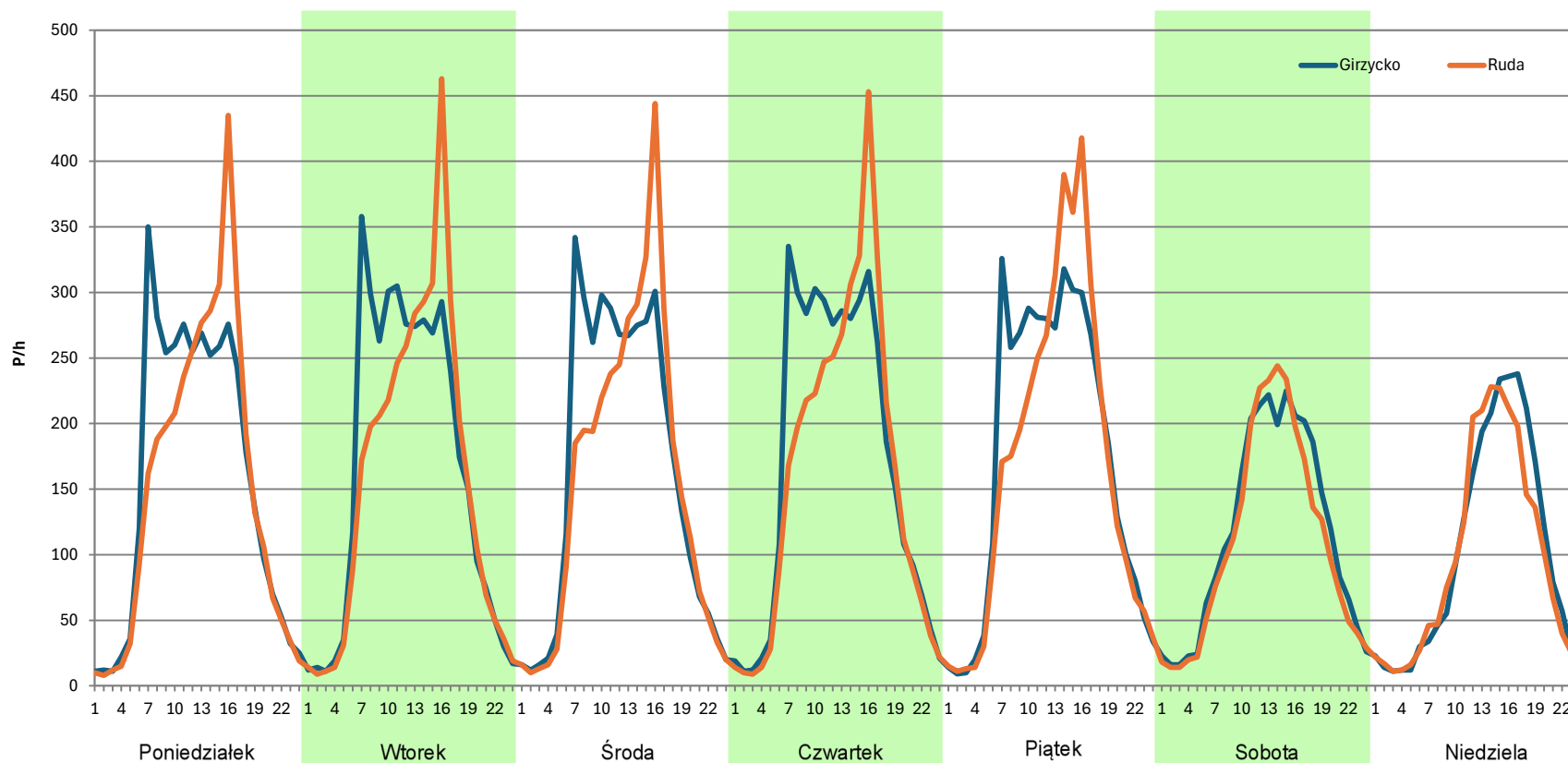
Stacja nr 28049

Miejscowość: Kap
Odcinek: Giżycko-Kap
Typ stacji: E6
Miesiąc: Styczeń

Rok: 2023
Numer drogi: 63
Oddział: OLSZTYN

R03_07-1_28049_2023

Dzień tygodnia	Poniedziałek		Wtorek		Środa		Czwartek		Piątek		Sobota		Niedziela	
Kierunek	Girzycko	Ruda	Girzycko	Ruda	Girzycko	Ruda	Girzycko	Ruda	Girzycko	Ruda	Girzycko	Ruda	Girzycko	Ruda
SDR	3776	3618	3955	3741	3911	3701	4108	3858	4168	4028	2776	2620	2416	2307
Razem	7394		7696		7612		7966		8196		5396		4723	
Podział procentowy	51,07%	48,93%	51,39%	48,61%	51,38%	48,62%	51,57%	48,43%	50,85%	49,15%	51,45%	48,55%	51,15%	48,85%



Analiza ruchu pojazdów ogółem w poszczególnych dniach tygodnia dla każdego miesiąca, w podziale na kierunki ruchu



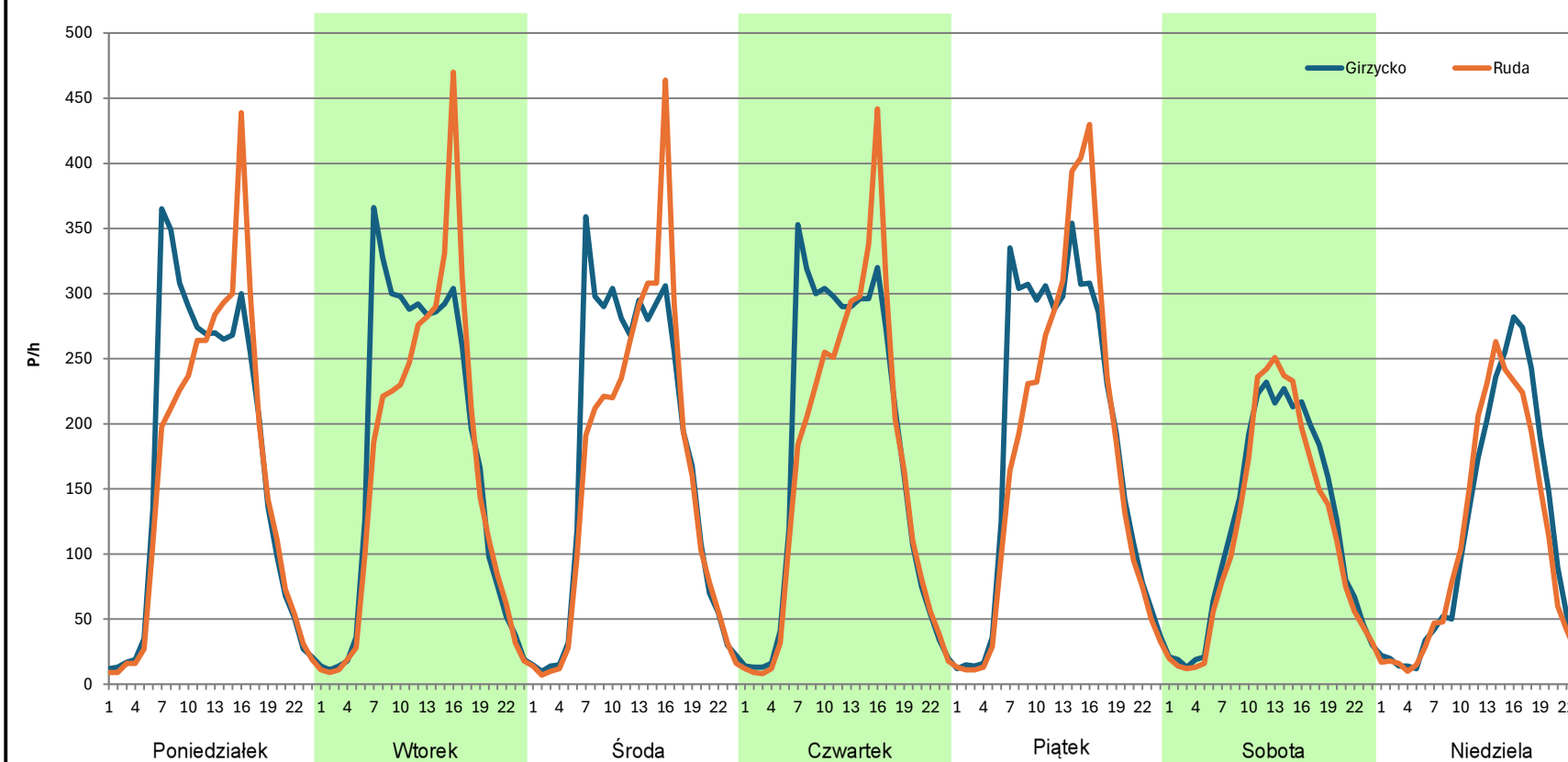
Stacja nr 28049

Miejscowość: Kap
Odcinek: Giżycko-Kap
Typ stacji: E6
Miesiąc: Luty

Rok: 2023
Numer drogi: 63
Oddział: OLSZTYN

R03_07-1_28049_2023

Dzień tygodnia	Poniedziałek		Wtorek		Środa		Czwartek		Piątek		Sobota		Niedziela	
Kierunek	Girzycko	Ruda	Girzycko	Ruda	Girzycko	Ruda	Girzycko	Ruda	Girzycko	Ruda	Girzycko	Ruda	Girzycko	Ruda
SDR	4049	3832	4162	3912	4080	3814	4216	3929	4451	4220	2919	2787	2683	2534
Razem	7881		8074		7894		8145		8671		5706		5217	
Podział procentowy	51,38%	48,62%	51,55%	48,45%	51,68%	48,32%	51,76%	48,24%	51,33%	48,67%	51,16%	48,84%	51,43%	48,57%



Analiza ruchu pojazdów ogółem w poszczególnych dniach tygodnia dla każdego miesiąca, w podziale na kierunki ruchu



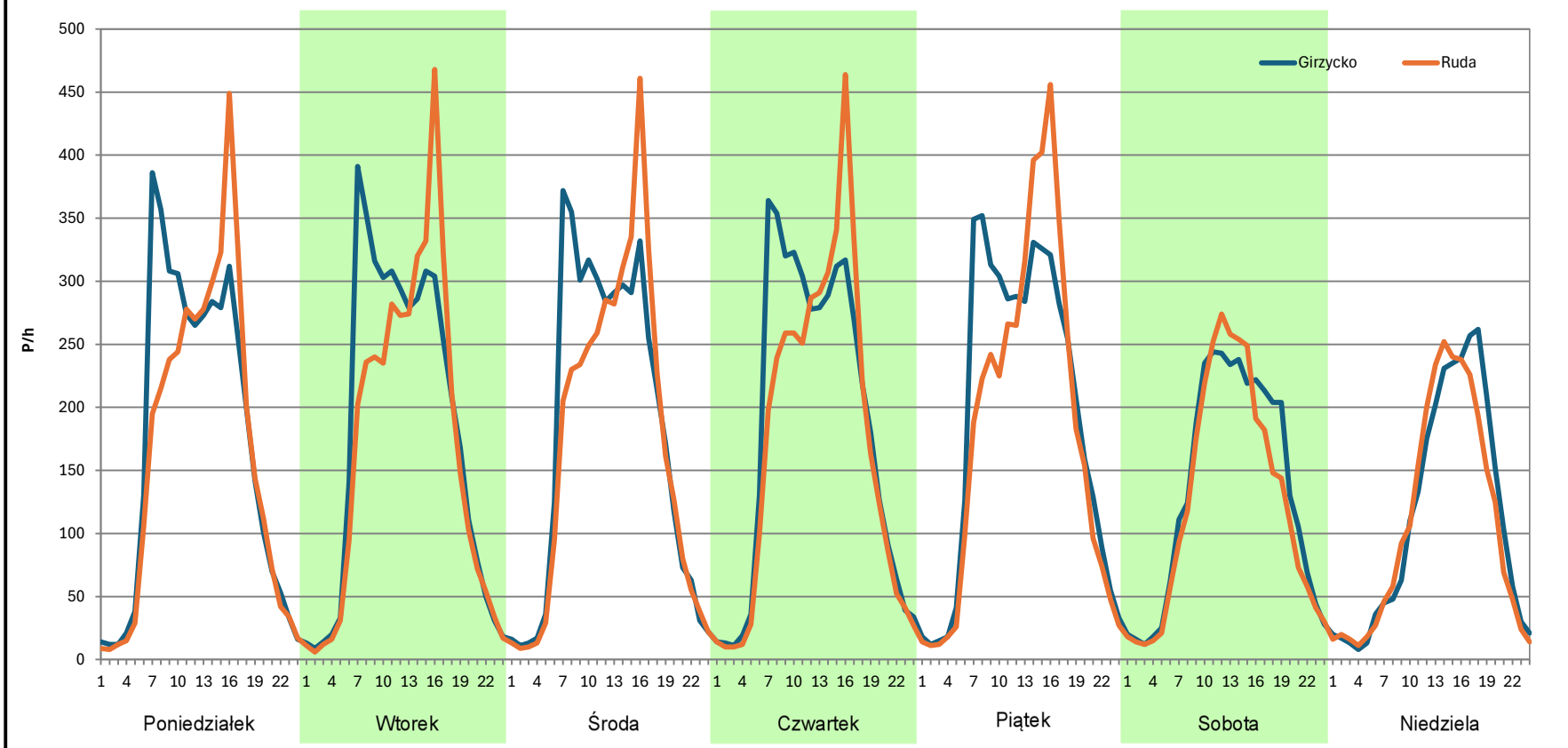
Stacja nr 28049

Miejscowość: Kap
Odcinek: Giżycko-Kap
Typ stacji: E6
Miesiąc: Marzec

Rok: 2023
Numer drogi: 63
Oddział: OLSZTYN

R03_07-1_28049_2023

Dzień tygodnia	Poniedziałek		Wtorek		Środa		Czwartek		Piątek		Sobota		Niedziela	
Kierunek	Girzycko	Ruda	Girzycko	Ruda	Girzycko	Ruda	Girzycko	Ruda	Girzycko	Ruda	Girzycko	Ruda	Girzycko	Ruda
SDR	4142	3916	4291	3995	4307	4056	4387	4116	4592	4344	3207	3005	2680	2578
Razem	8058		8286		8363		8503		8936		6212		5258	
Podział procentowy	51,40%	48,60%	51,79%	48,21%	51,50%	48,50%	51,59%	48,41%	51,39%	48,61%	51,63%	48,37%	50,97%	49,03%



Analiza ruchu pojazdów ogółem w poszczególnych dniach tygodnia dla każdego miesiąca, w podziale na kierunki ruchu

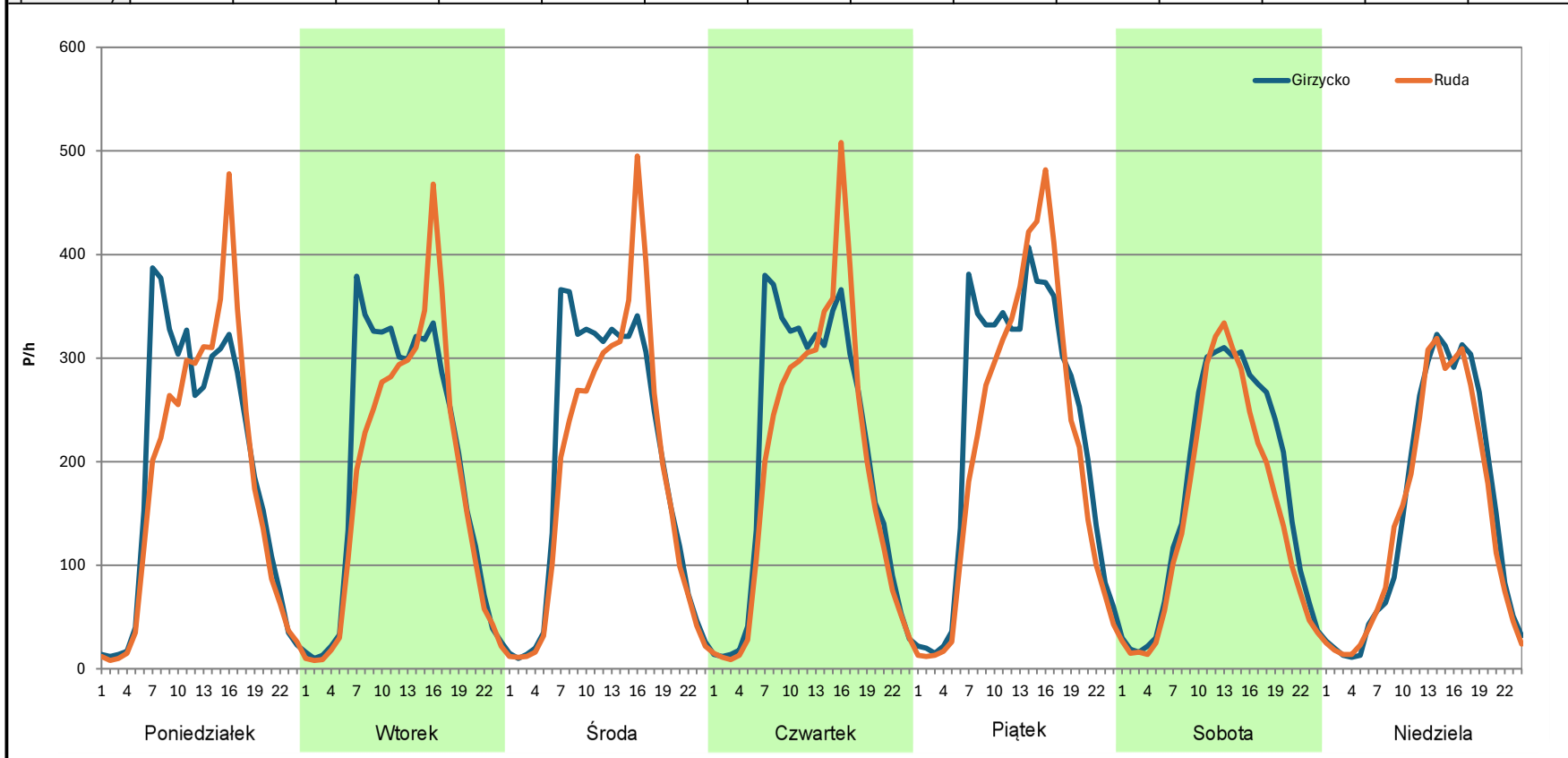


Stacja nr 28049

Miejscowość:	Kap	Rok:	2023
Odcinek:	Giżycko-Kap	Numer drogi:	63
Typ stacji:	E6	Oddział:	OLSZTYN
Miesiąc:	Kwiecień		

R03_07-1_28049_2023

Dzień tygodnia	Poniedziałek		Wtorek		Środa		Czwartek		Piątek		Sobota		Niedziela	
Kierunek	Girzycko	Ruda	Girzycko	Ruda	Girzycko	Ruda	Girzycko	Ruda	Girzycko	Ruda	Girzycko	Ruda	Girzycko	Ruda
SDR	4544	4308	4655	4321	4730	4482	4896	4597	5474	5070	4051	3576	3581	3457
Razem	8852		8976		9212		9493		10544		7627		7038	
Podział procentowy	51,33%	48,67%	51,86%	48,14%	51,35%	48,65%	51,57%	48,43%	51,92%	48,08%	53,11%	46,89%	50,88%	49,12%



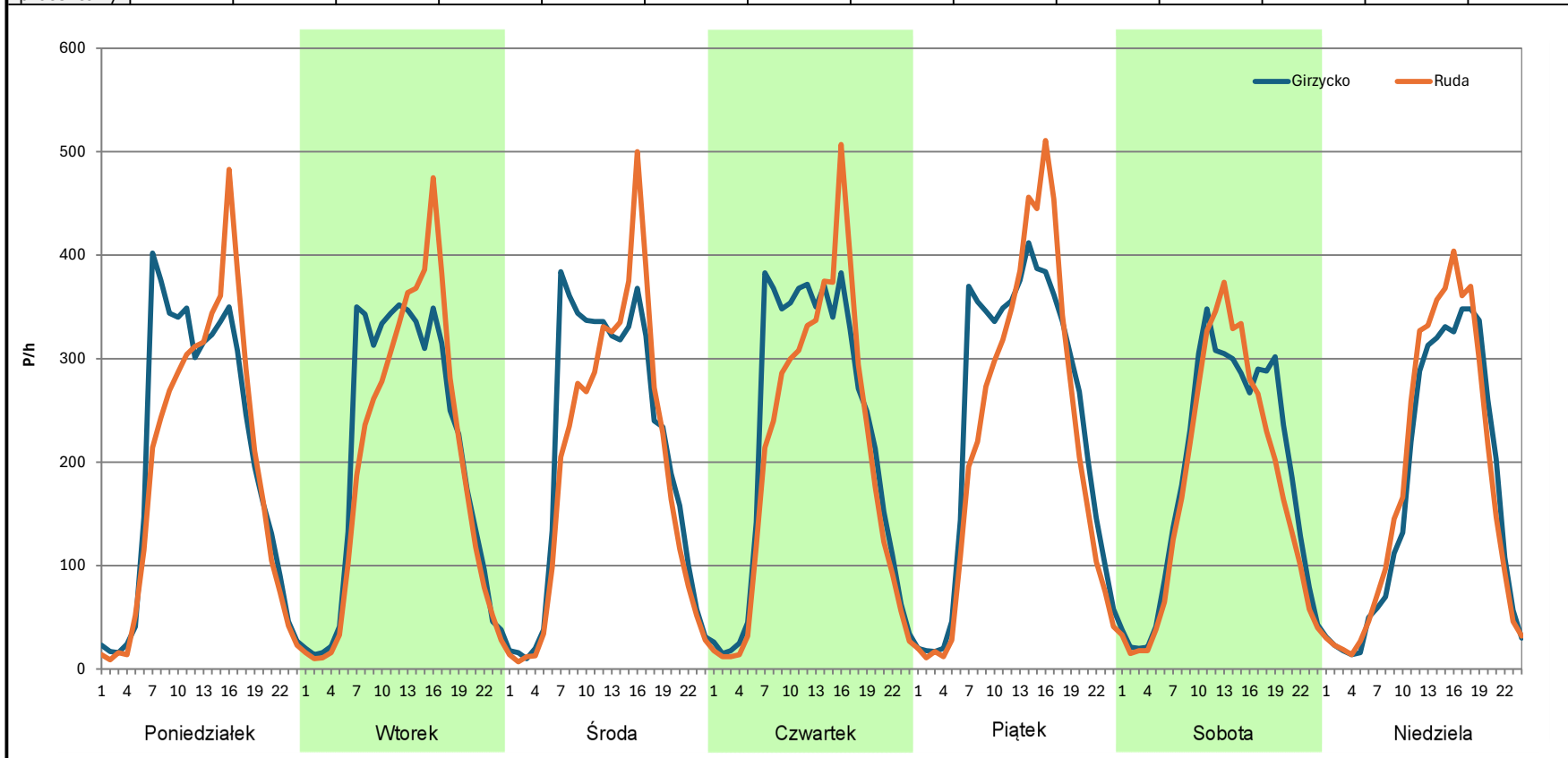
Analiza ruchu pojazdów ogółem w poszczególnych dniach tygodnia dla każdego miesiąca, w podziale na kierunki ruchu



Stacja nr 28049

Miejscowość: Kap
Odcinek: Giżycko-Kap
Typ stacji: E6
Miesiąc: Maj
Rok: 2023
Numer drogi: 63
Oddział: OLSZTYN
R03_07-1_28049_2023

Dzień tygodnia	Poniedziałek		Wtorek		Środa		Czwartek		Piątek		Sobota		Niedziela	
Kierunek	Girzycko	Ruda	Girzycko	Ruda	Girzycko	Ruda	Girzycko	Ruda	Girzycko	Ruda	Girzycko	Ruda	Girzycko	Ruda
SDR	4909	4645	4905	4718	5006	4644	5329	4883	5709	5295	4444	4151	4014	4251
Razem	9554		9623		9650		10212		11004		8595		8265	
Podział procentowy	51,38%	48,62%	50,97%	49,03%	51,88%	48,12%	52,18%	47,82%	51,88%	48,12%	51,70%	48,30%	48,57%	51,43%



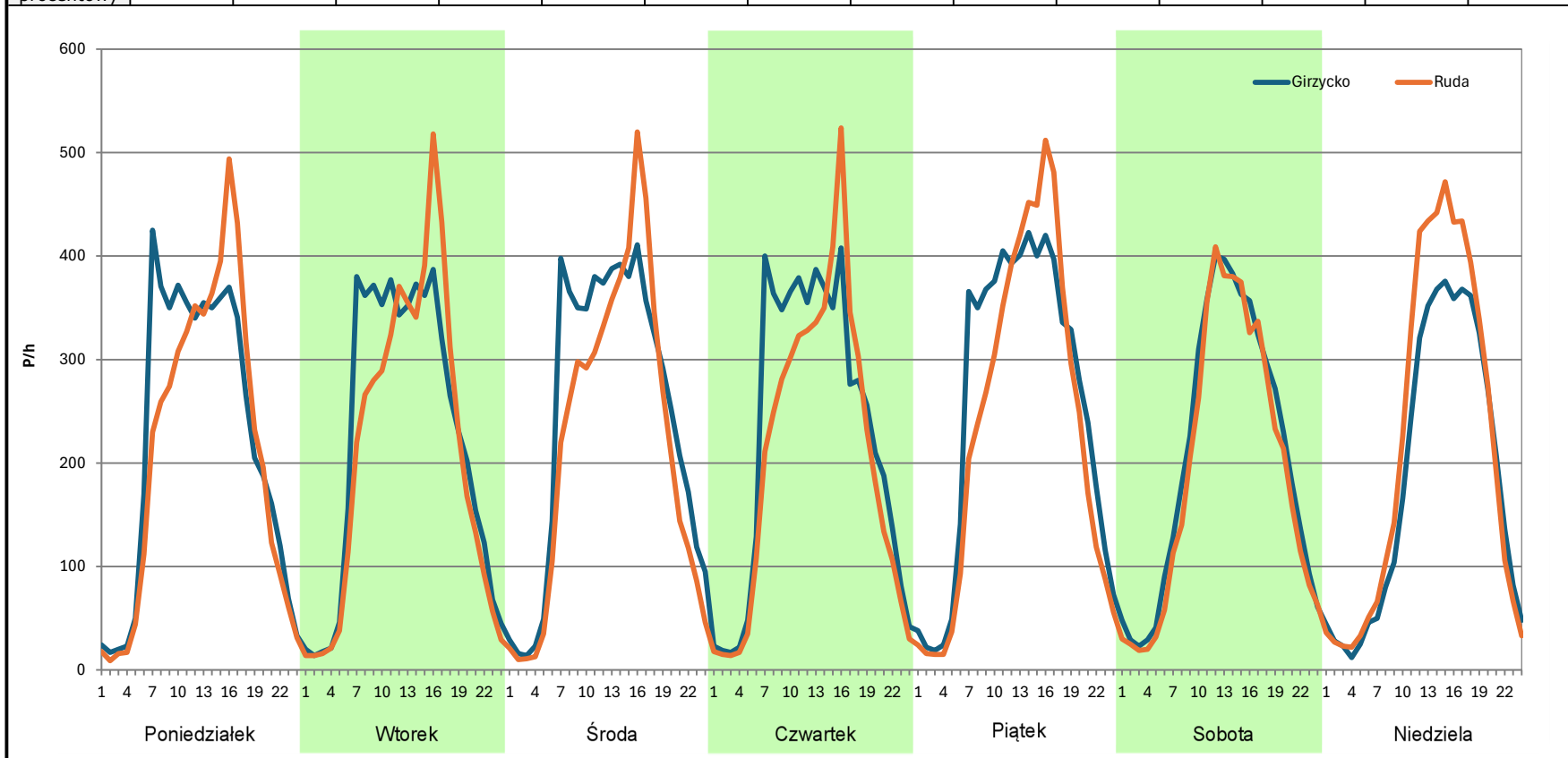
Analiza ruchu pojazdów ogółem w poszczególnych dniach tygodnia dla każdego miesiąca, w podziale na kierunki ruchu



Stacja nr 28049

Miejscowość: Kap
Odcinek: Giżycko-Kap
Typ stacji: E6
Miesiąc: Czerwiec
Rok: 2023
Numer drogi: 63
Oddział: OLSZTYN
R03_07-1_28049_2023

Dzień tygodnia	Poniedziałek		Wtorek		Środa		Czwartek		Piątek		Sobota		Niedziela	
Kierunek	Giżycko	Ruda	Giżycko	Ruda	Giżycko	Ruda	Giżycko	Ruda	Giżycko	Ruda	Giżycko	Ruda	Giżycko	Ruda
SDR	5334	5047	5343	5025	5882	5243	5455	4919	6142	5622	4955	4622	4399	5105
Razem	10381		10368		11125		10374		11764		9577		9504	
Podział procentowy	51,38%	48,62%	51,53%	48,47%	52,87%	47,13%	52,58%	47,42%	52,21%	47,79%	51,74%	48,26%	46,29%	53,71%



Analiza ruchu pojazdów ogółem w poszczególnych dniach tygodnia dla każdego miesiąca, w podziale na kierunki ruchu

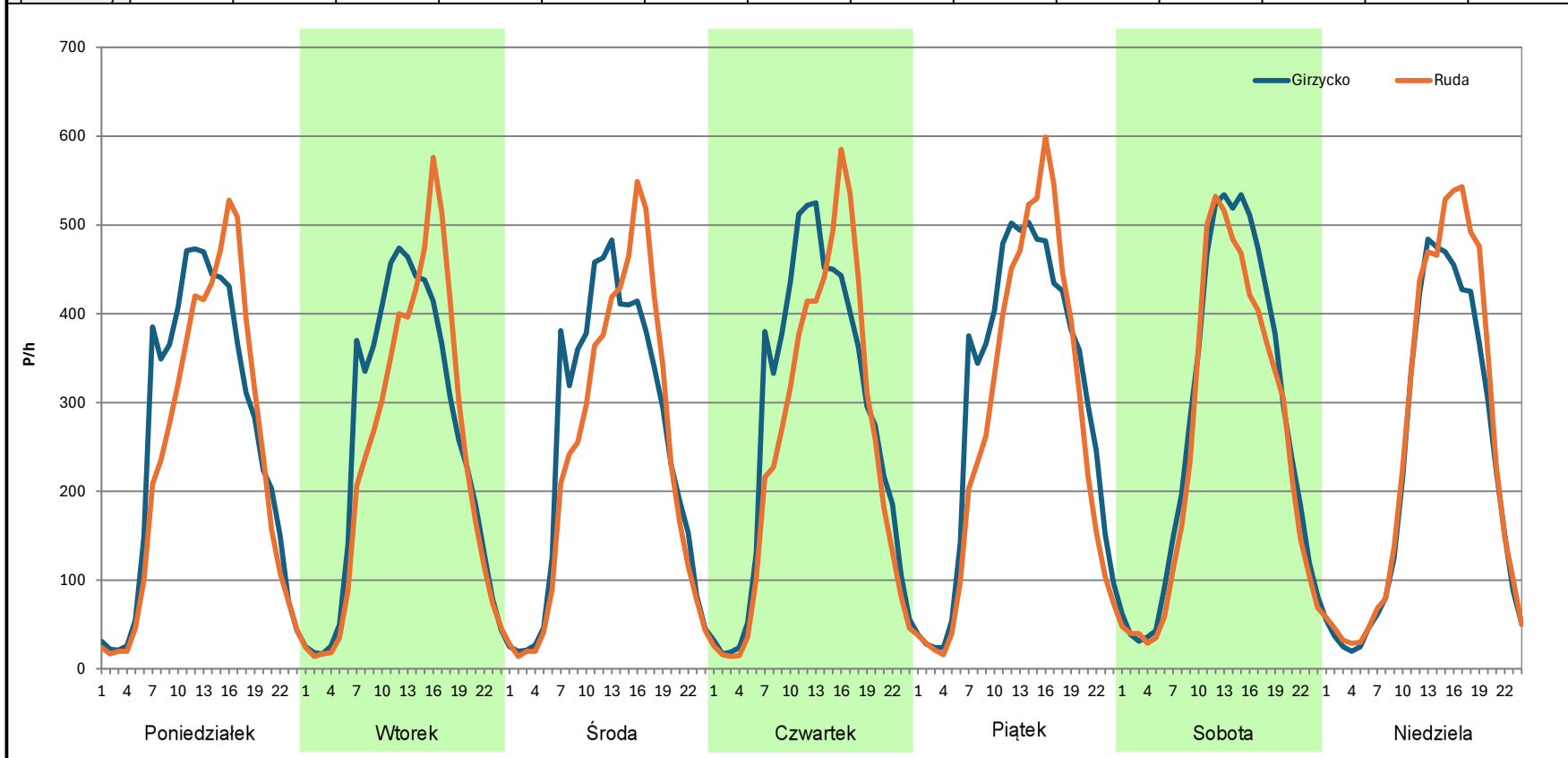


Stacja nr 28049

Miejscowość:	Kap	Rok:	2023
Odcinek:	Giżycko-Kap	Numer drogi:	63
Typ stacji:	E6	Oddział:	OLSZTYN
Miesiąc:	Lipiec		

R03_07-1_28049_2023

Dzień tygodnia	Poniedziałek		Wtorek		Środa		Czwartek		Piątek		Sobota		Niedziela	
Kierunek	Girzycko	Ruda	Girzycko	Ruda	Girzycko	Ruda	Girzycko	Ruda	Girzycko	Ruda	Girzycko	Ruda	Girzycko	Ruda
SDR	6198	5753	6038	5693	6056	5729	6605	5950	7138	6492	6573	5990	5367	5922
Razem	11951		11731		11785		12555		13630		12563		11289	
Podział procentowy	51,86%	48,14%	51,47%	48,53%	51,39%	48,61%	52,61%	47,39%	52,37%	47,63%	52,32%	47,68%	47,54%	52,46%



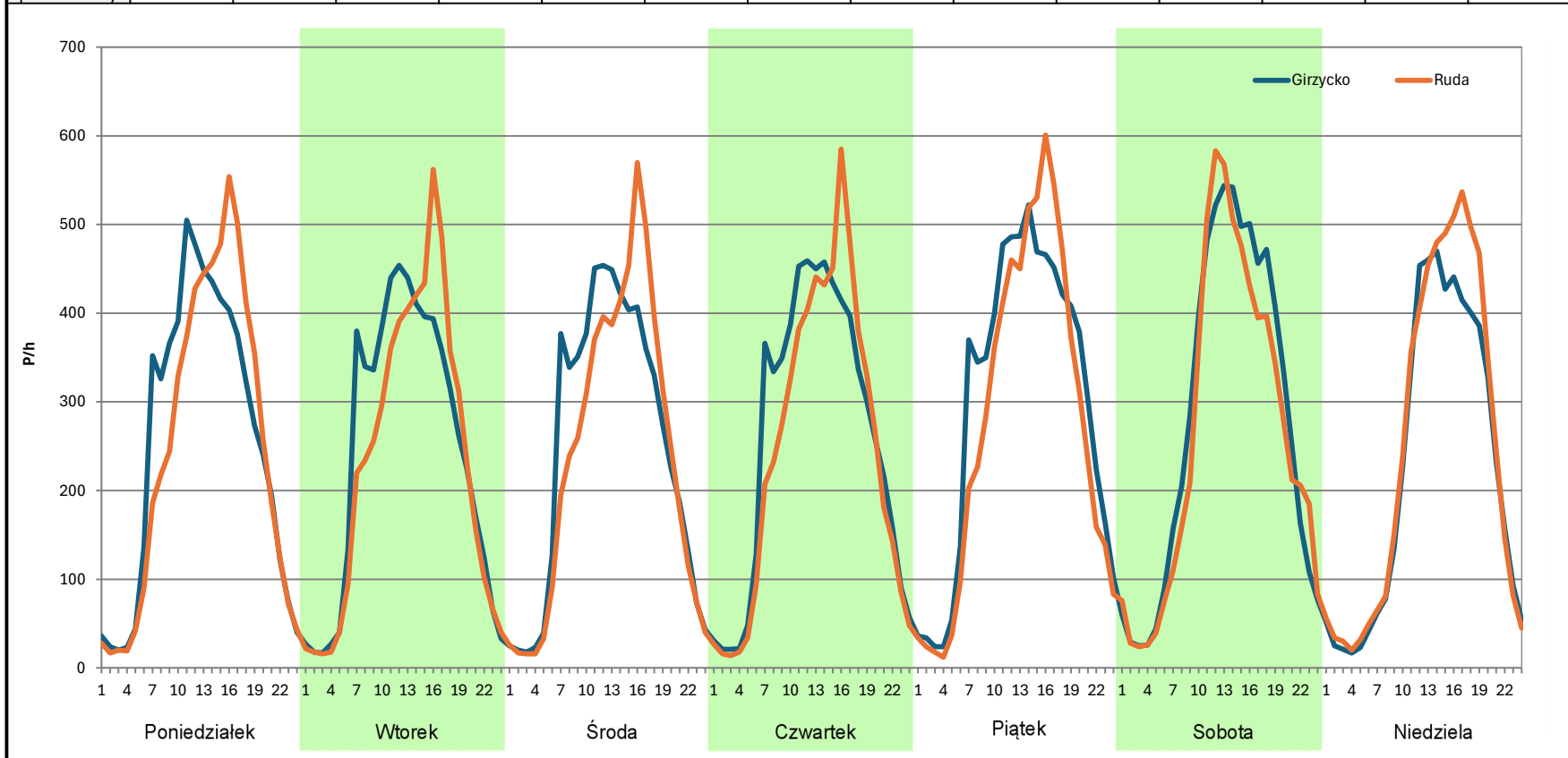
Analiza ruchu pojazdów ogółem w poszczególnych dniach tygodnia dla każdego miesiąca, w podziale na kierunki ruchu



Stacja nr 28049

Miejscowość: Kap
Odcinek: Giżycko-Kap
Typ stacji: E6
Miesiąc: Sierpień
Rok: 2023
Numer drogi: 63
Oddział: OLSZTYN
R03_07-1_28049_2023

Dzień tygodnia	Poniedziałek		Wtorek		Środa		Czwartek		Piątek		Sobota		Niedziela	
Kierunek	Girzycko	Ruda	Girzycko	Ruda	Girzycko	Ruda	Girzycko	Ruda	Girzycko	Ruda	Girzycko	Ruda	Girzycko	Ruda
SDR	6048	5878	5792	5541	5906	5654	6192	5850	7134	6586	6675	6285	5341	5824
Razem	11926		11333		11560		12042		13720		12960		11165	
Podział procentowy	50,71%	49,29%	51,11%	48,89%	51,09%	48,91%	51,42%	48,58%	52,00%	48,00%	51,50%	48,50%	47,84%	52,16%



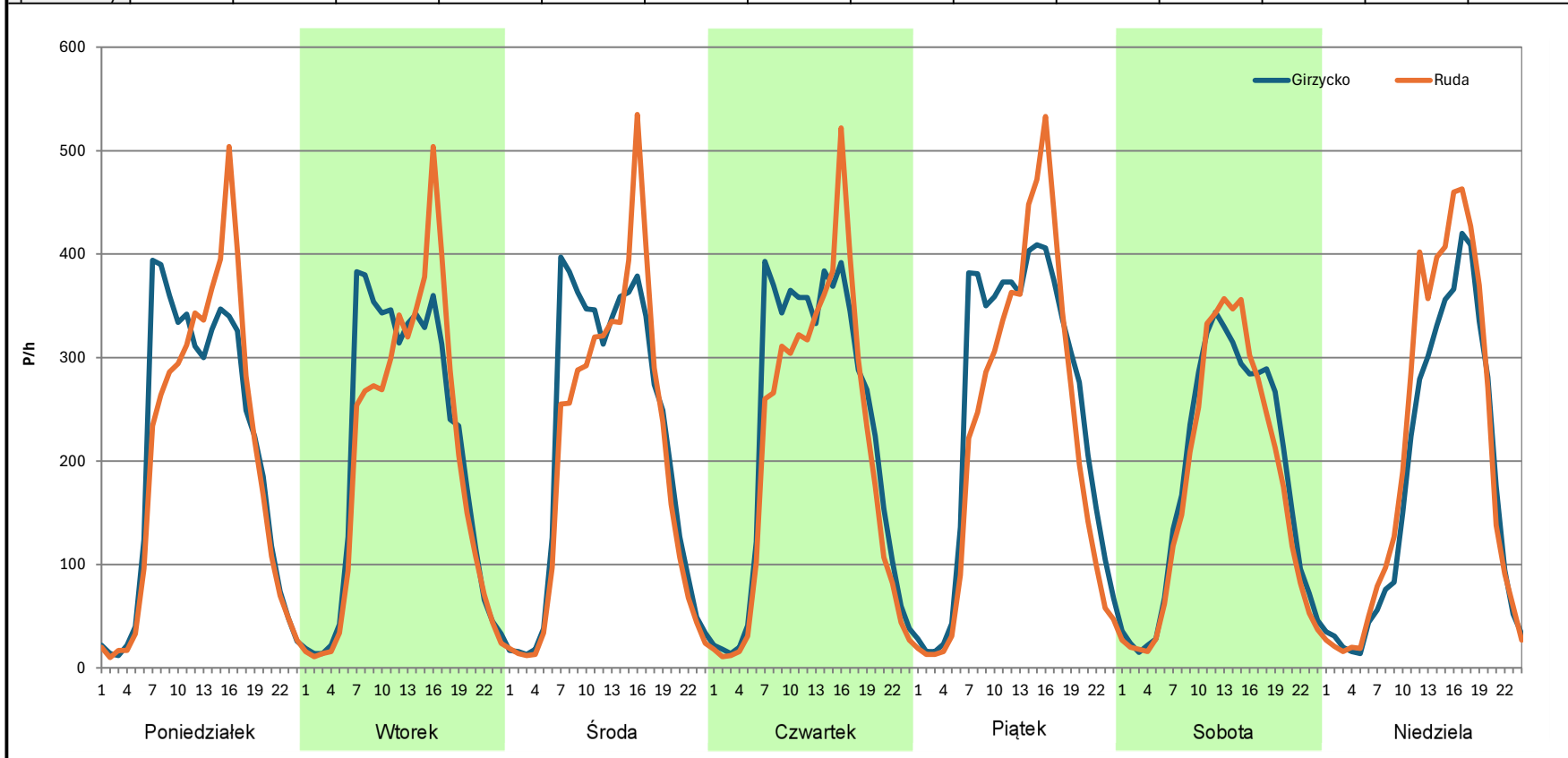
Analiza ruchu pojazdów ogółem w poszczególnych dniach tygodnia dla każdego miesiąca, w podziale na kierunki ruchu



Stacja nr 28049

Miejscowość: Kap
Odcinek: Giżycko-Kap
Typ stacji: E6
Miesiąc: Wrzesień
Rok: 2023
Numer drogi: 63
Oddział: OLSZTYN
R03_07-1_28049_2023

Dzień tygodnia	Poniedziałek		Wtorek		Środa		Czwartek		Piątek		Sobota		Niedziela	
Kierunek	Girzycko	Ruda	Girzycko	Ruda	Girzycko	Ruda	Girzycko	Ruda	Girzycko	Ruda	Girzycko	Ruda	Girzycko	Ruda
SDR	4929	4853	4943	4727	5166	4856	5383	4944	5886	5357	4326	4140	4183	4802
Razem	9782		9670		10022		10327		11243		8466		8985	
Podział procentowy	50,39%	49,61%	51,12%	48,88%	51,55%	48,45%	52,13%	47,87%	52,35%	47,65%	51,10%	48,90%	46,56%	53,44%



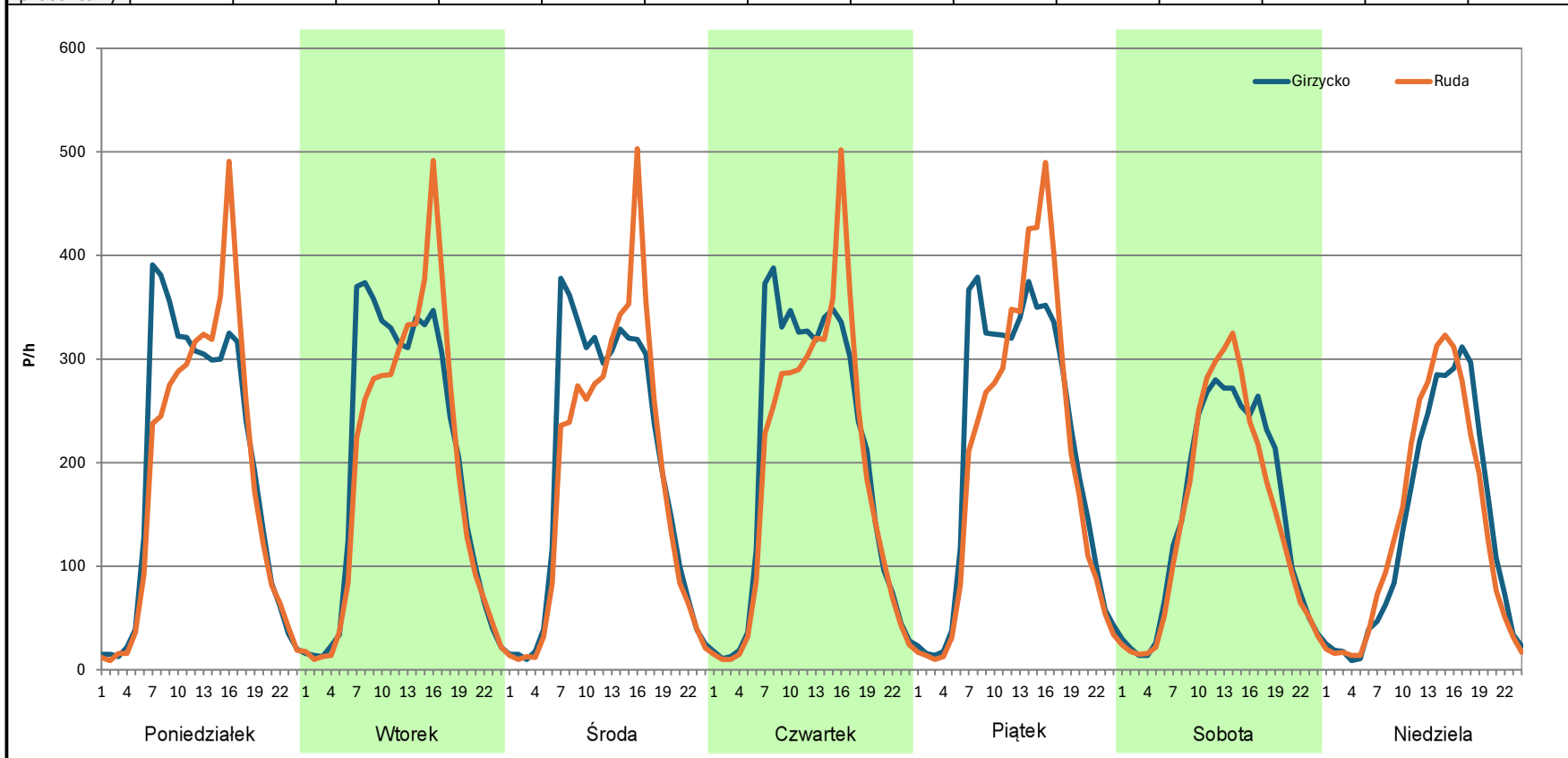
Analiza ruchu pojazdów ogółem w poszczególnych dniach tygodnia dla każdego miesiąca, w podziale na kierunki ruchu



Stacja nr 28049

Miejscowość: Kap
Odcinek: Giżycko-Kap
Typ stacji: E6
Miesiąc: Październik
Rok: 2023
Numer drogi: 63
Oddział: OLSZTYN
R03_07-1_28049_2023

Dzień tygodnia	Poniedziałek		Wtorek		Środa		Czwartek		Piątek		Sobota		Niedziela	
Kierunek	Girzycko	Ruda	Girzycko	Ruda	Girzycko	Ruda	Girzycko	Ruda	Girzycko	Ruda	Girzycko	Ruda	Girzycko	Ruda
SDR	4626	4464	4760	4562	4606	4398	4788	4501	5077	4854	3601	3493	3199	3271
Razem	9090		9322		9004		9289		9931		7094		6470	
Podział procentowy	50,89%	49,11%	51,06%	48,94%	51,16%	48,84%	51,54%	48,46%	51,12%	48,88%	50,76%	49,24%	49,44%	50,56%



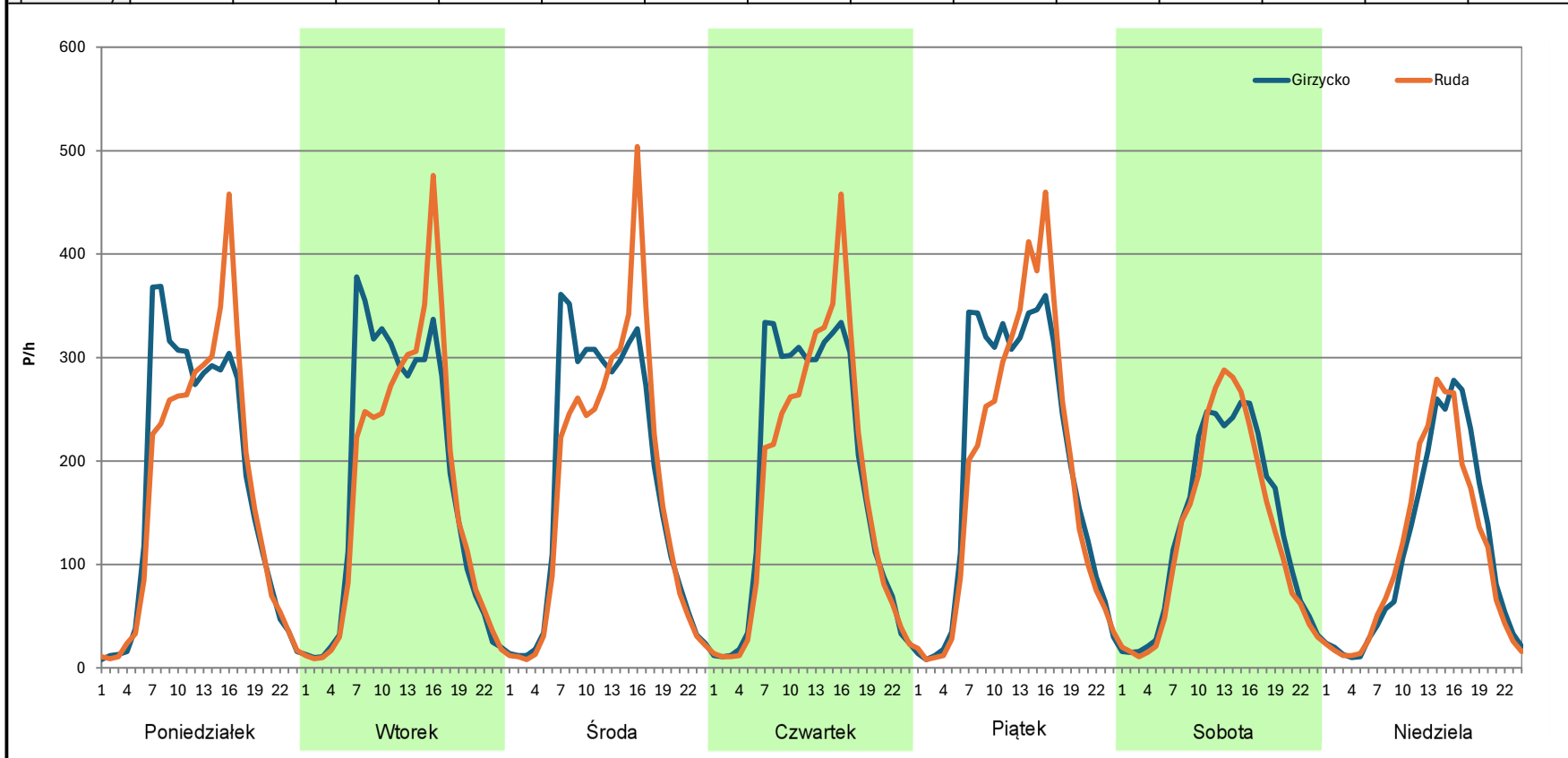
Analiza ruchu pojazdów ogółem w poszczególnych dniach tygodnia dla każdego miesiąca, w podziale na kierunki ruchu



Stacja nr 28049

Miejscowość: Kap
Odcinek: Giżycko-Kap
Typ stacji: E6
Miesiąc: Listopad
Rok: 2023
Numer drogi: 63
Oddział: OLSZTYN
R03_07-1_28049_2023

Dzień tygodnia	Poniedziałek		Wtorek		Środa		Czwartek		Piątek		Sobota		Niedziela	
Kierunek	Girzycko	Ruda	Girzycko	Ruda	Girzycko	Ruda	Girzycko	Ruda	Girzycko	Ruda	Girzycko	Ruda	Girzycko	Ruda
SDR	4210	4082	4276	4119	4258	4132	4342	4167	4736	4524	3236	3103	2689	2631
Razem	8292		8395		8390		8509		9260		6339		5320	
Podział procentowy	50,77%	49,23%	50,94%	49,06%	50,75%	49,25%	51,03%	48,97%	51,14%	48,86%	51,05%	48,95%	50,55%	49,45%



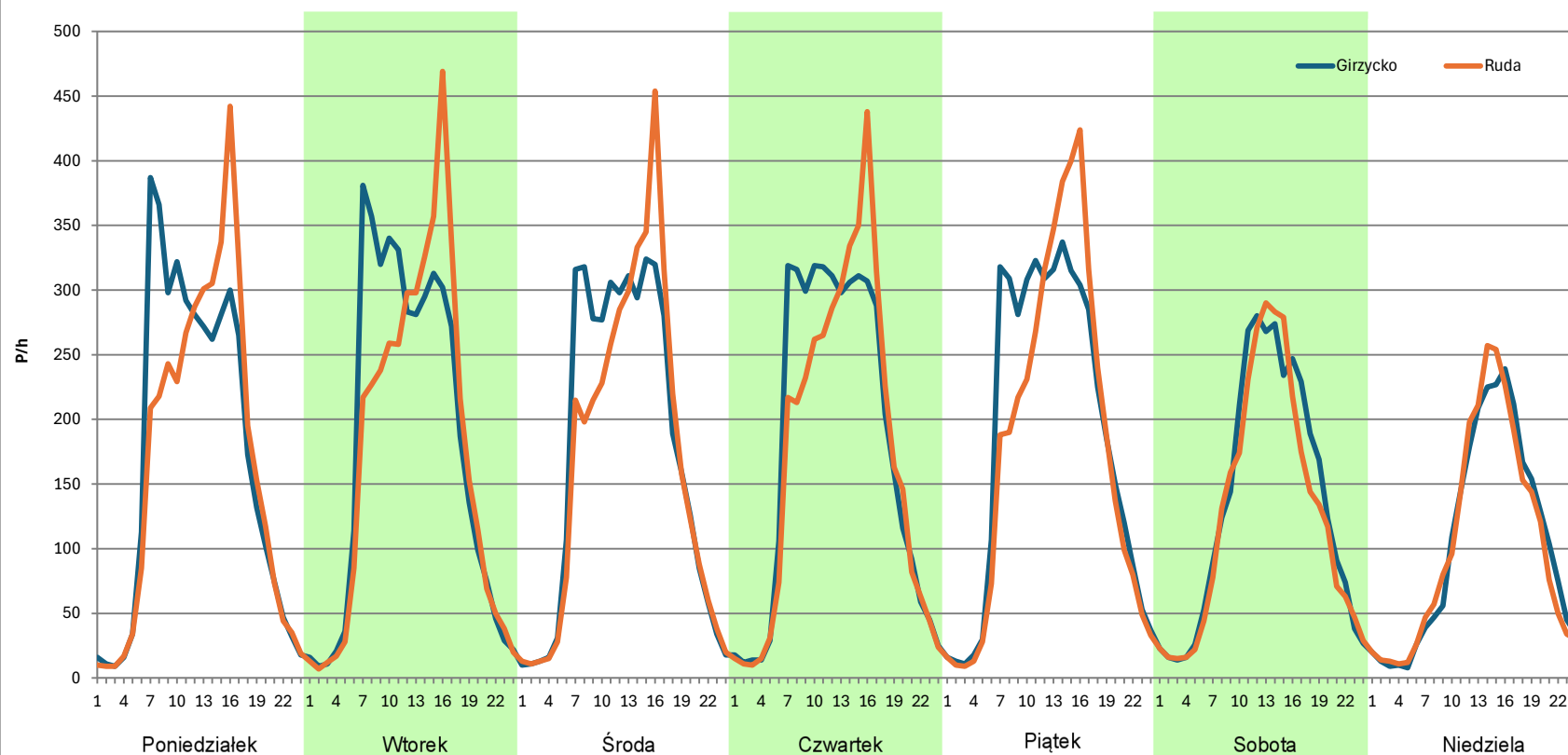
Analiza ruchu pojazdów ogółem w poszczególnych dniach tygodnia dla każdego miesiąca, w podziale na kierunki ruchu

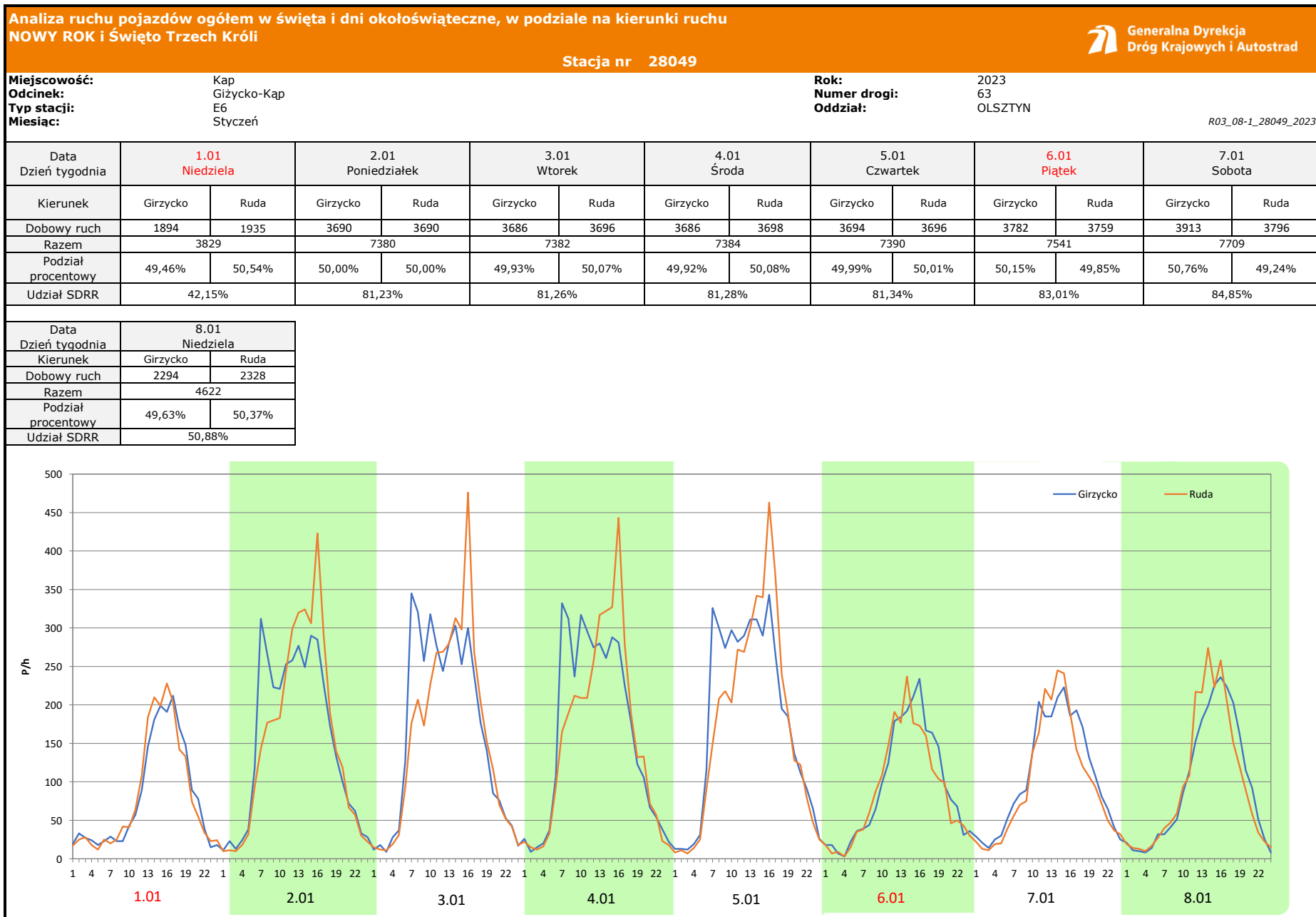


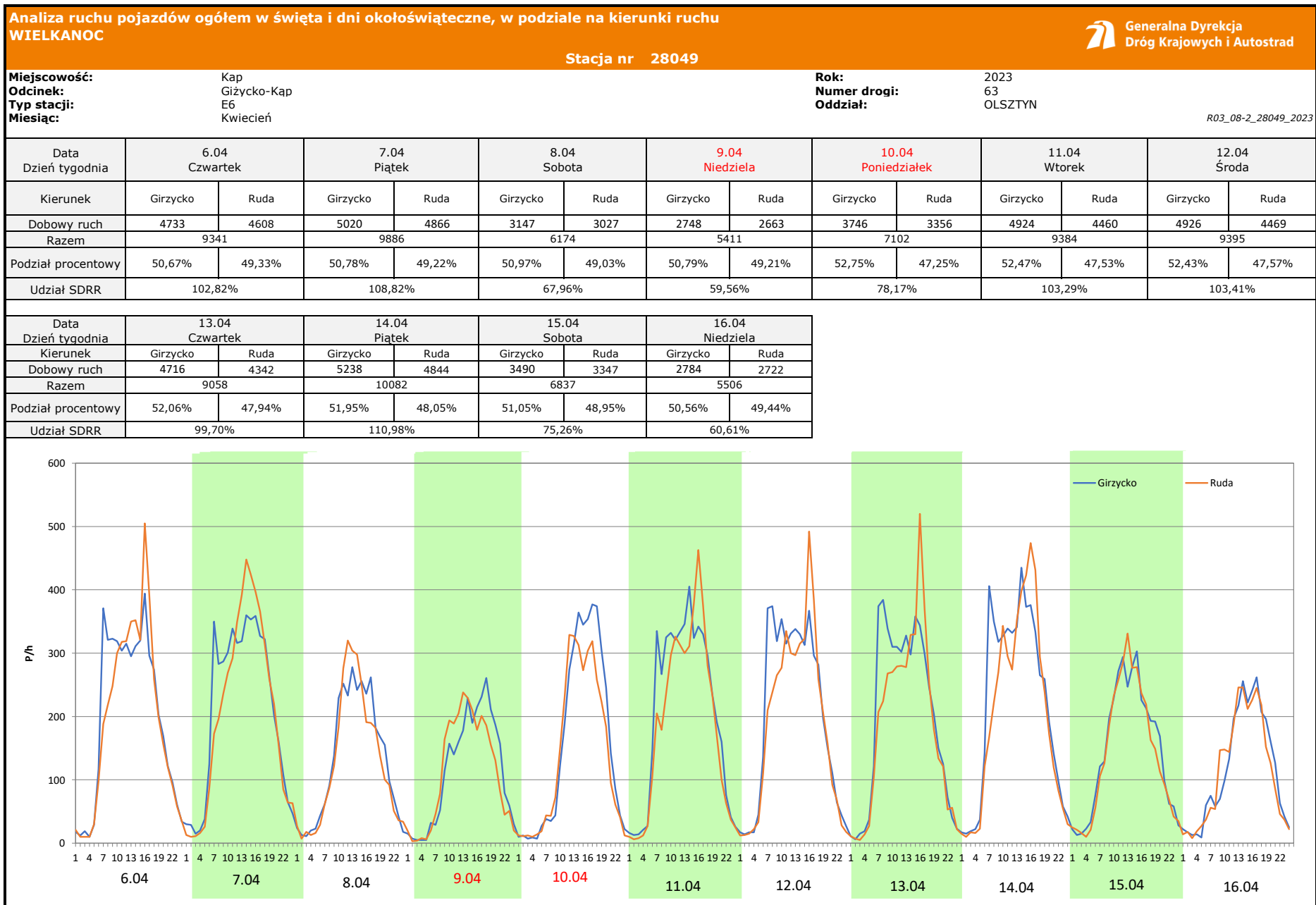
Stacja nr 28049

Miejscowość: Kap
Odcinek: Giżycko-Kap
Typ stacji: E6
Miesiąc: Grudzień
Rok: 2023
Numer drogi: 63
Oddział: OLSZTYN
R03_07-1_28049_2023

Dzień tygodnia	Poniedziałek		Wtorek		Środa		Czwartek		Piątek		Sobota		Niedziela	
Kierunek	Girzycko	Ruda	Girzycko	Ruda	Girzycko	Ruda	Girzycko	Ruda	Girzycko	Ruda	Girzycko	Ruda	Girzycko	Ruda
SDR	4104	3962	4276	4107	4179	4011	4285	4117	4457	4255	3228	3030	2480	2466
Razem	8066		8383		8190		8402		8712		6258		4946	
Podział procentowy	50,88%	49,12%	51,01%	48,99%	51,03%	48,97%	51,00%	49,00%	51,16%	48,84%	51,58%	48,42%	50,14%	49,86%







Analiza ruchu pojazdów ogółem w święta i dni okołoswiąteczne, w podziale na kierunki ruchu
1 - 3 MAJA

Stacja nr 28049

 **Generalna Dyrekcja Dróg Krajowych i Autostrad**

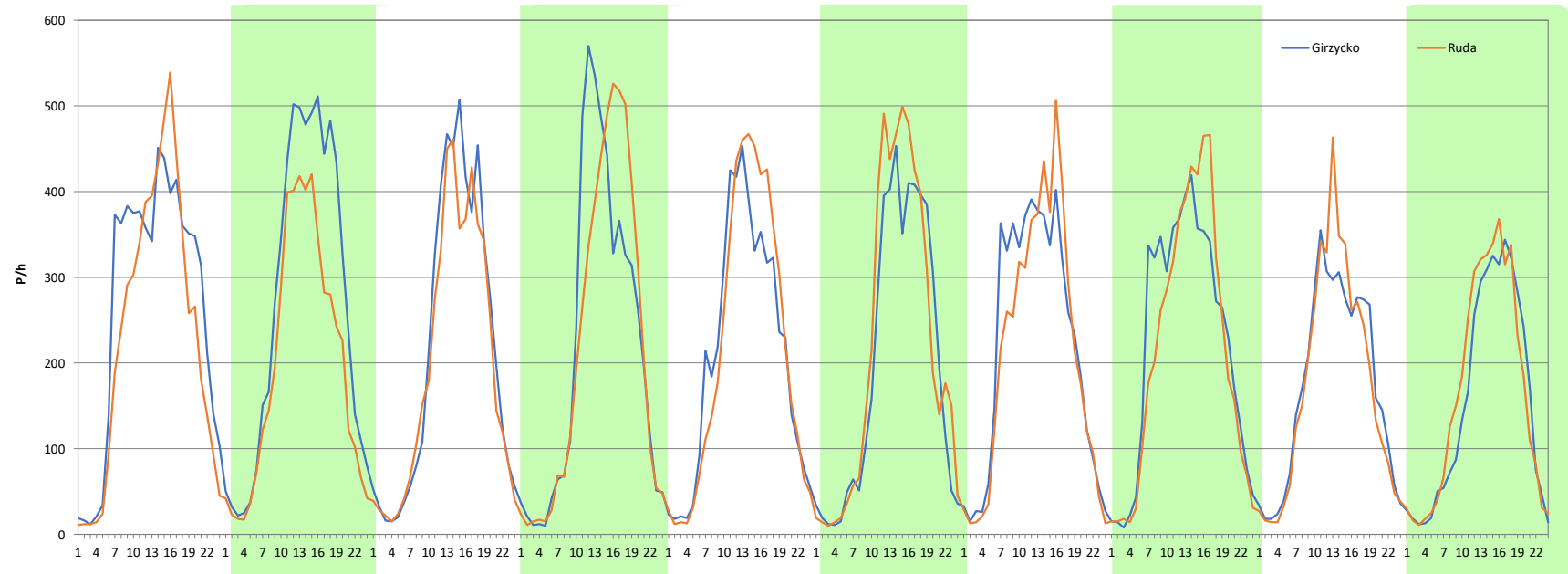
Miejscowość: Kap
Odcinek: Giżycko-Kap
Typ stacji: E6
Miesiąc: Maj

Rok: 2023
Numer drogi: 63
Oddział: OLSZTYN

R03_08-3_28049_2023

Data Dzień tygodnia	28.04 Piątek		29.04 Sobota		30.04 Niedziela		1.05 Poniedziałek		2.05 Wtorek		3.05 Środa		4.05 Czwartek	
Kierunek	Girzycko	Ruda	Girzycko	Ruda	Girzycko	Ruda	Girzycko	Ruda	Girzycko	Ruda	Girzycko	Ruda	Girzycko	Ruda
Dobowy ruch	6344	5546	6342	4707	5115	4687	5146	5149	4991	5128	4696	5189	5242	5017
Razem	11890		11049		9802		10295		10119		9885		10259	
Podział procentowy	53,36%	46,64%	57,40%	42,60%	52,18%	47,82%	49,99%	50,01%	49,32%	50,68%	47,51%	52,49%	51,10%	48,90%
Udział SDRR	130,88%		121,62%		107,89%		113,32%		111,38%		108,81%		112,92%	

Data Dzień tygodnia	5.05 Piątek		6.05 Sobota		7.05 Niedziela	
Kierunek	Girzycko	Ruda	Girzycko	Ruda	Girzycko	Ruda
Dobowy ruch	5324	5095	4122	4108	3653	3899
Razem	10419		8230		7552	
Podział procentowy	51,10%	48,90%	50,09%	49,91%	48,37%	51,63%
Udział SDRR	114,68%		90,59%		83,13%	



Analiza ruchu pojazdów ogółem w święta i dni okołoswiąteczne, w podziale na kierunki ruchu
BOŻE CIAŁO

 **Generalna Dyrekcja Dróg Krajowych i Autostrad**

Stacja nr 28049

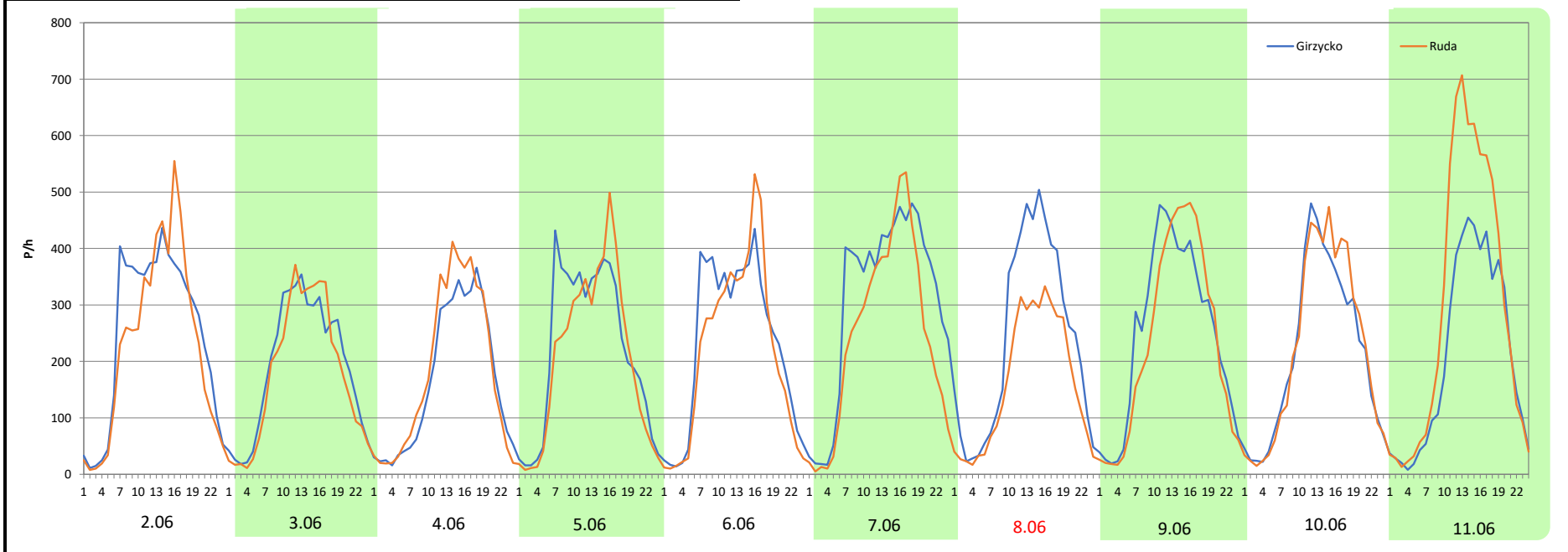
Miejscowość: Kap
Odcinek: Giżycko-Kap
Typ stacji: E6
Miesiąc: Czerwiec

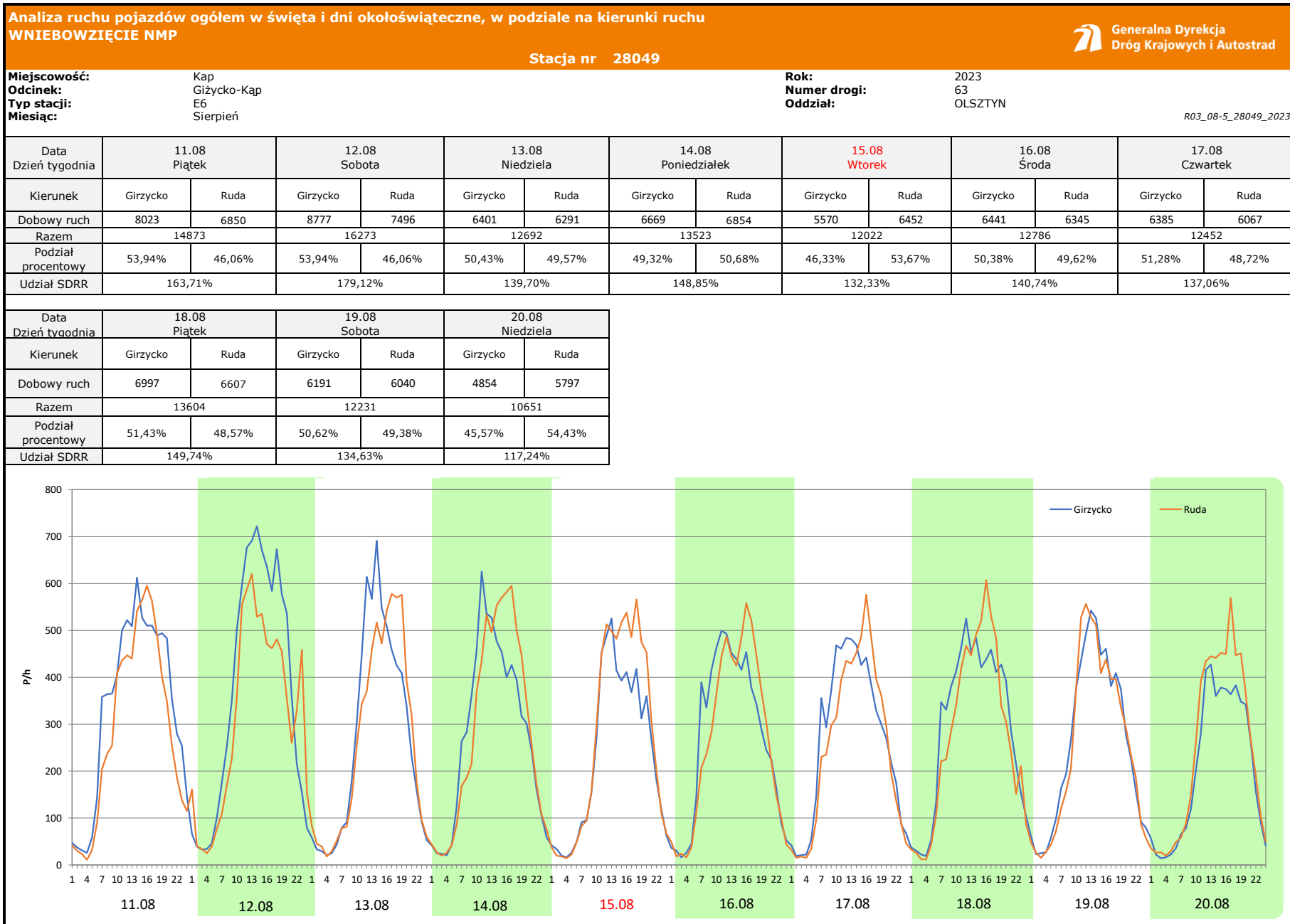
Rok: 2023
Numer drogi: 63
Oddział: OLSZTYN

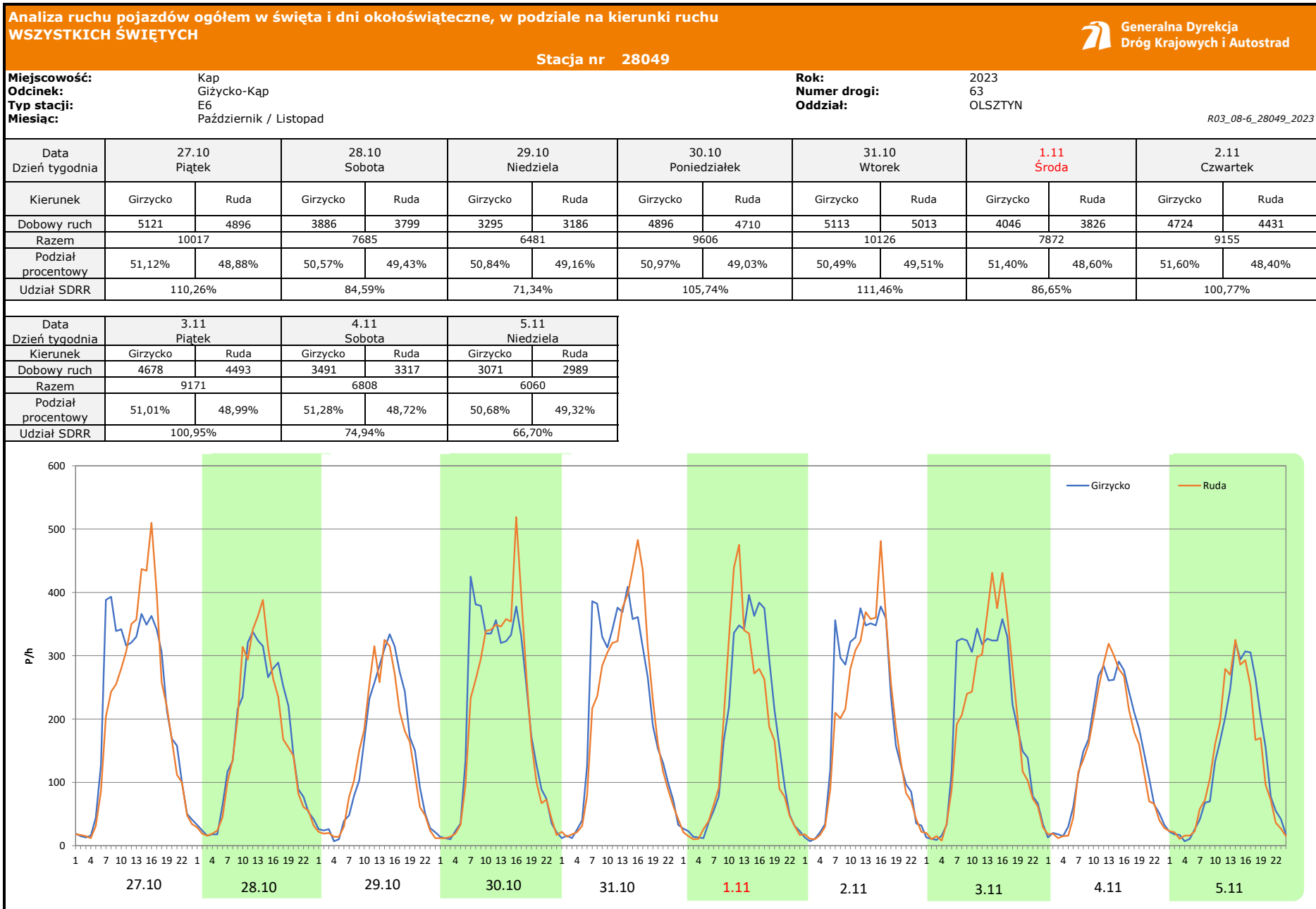
R03_08-4_28049_2023

Data Dzień tygodnia	2.06 Piątek		3.06 Sobota		4.06 Niedziela		5.06 Poniedziałek		6.06 Wtorek		7.06 Środa		8.06 Czwartek	
Kierunek	Girzycko	Ruda	Girzycko	Ruda	Girzycko	Ruda	Girzycko	Ruda	Girzycko	Ruda	Girzycko	Ruda	Girzycko	Ruda
Dobowy ruch	5912	5445	4570	4272	3984	4353	5288	4867	5522	5118	7362	5901	5720	3871
Razem	11357		8842		8337		10155		10640		13263		9591	
Podział procentowy	52,06%	47,94%	51,69%	48,31%	47,79%	52,21%	52,07%	47,93%	51,90%	48,10%	55,51%	44,49%	59,64%	40,36%
Udział SDRR	125,01%		97,33%		91,77%		111,78%		117,12%		145,99%		105,57%	

Data Dzień tygodnia	9.06 Piątek		10.06 Sobota		11.06 Niedziela	
Kierunek	Girzycko	Ruda	Girzycko	Ruda	Girzycko	Ruda
Dobowy ruch	5924	5614	5171	5376	4973	6932
Razem	11538		10547		11905	
Podział procentowy	51,34%	48,66%	49,03%	50,97%	41,77%	58,23%
Udział SDRR	127,00%		116,09%		131,04%	







Analiza ruchu pojazdów ogółem w święta i dni okołoswiąteczne, w podziale na kierunki ruchu
ŚWIĘTO NIEPODLEGŁOŚCI Generalna Dyrekcja Dróg Krajowych i Autostrad

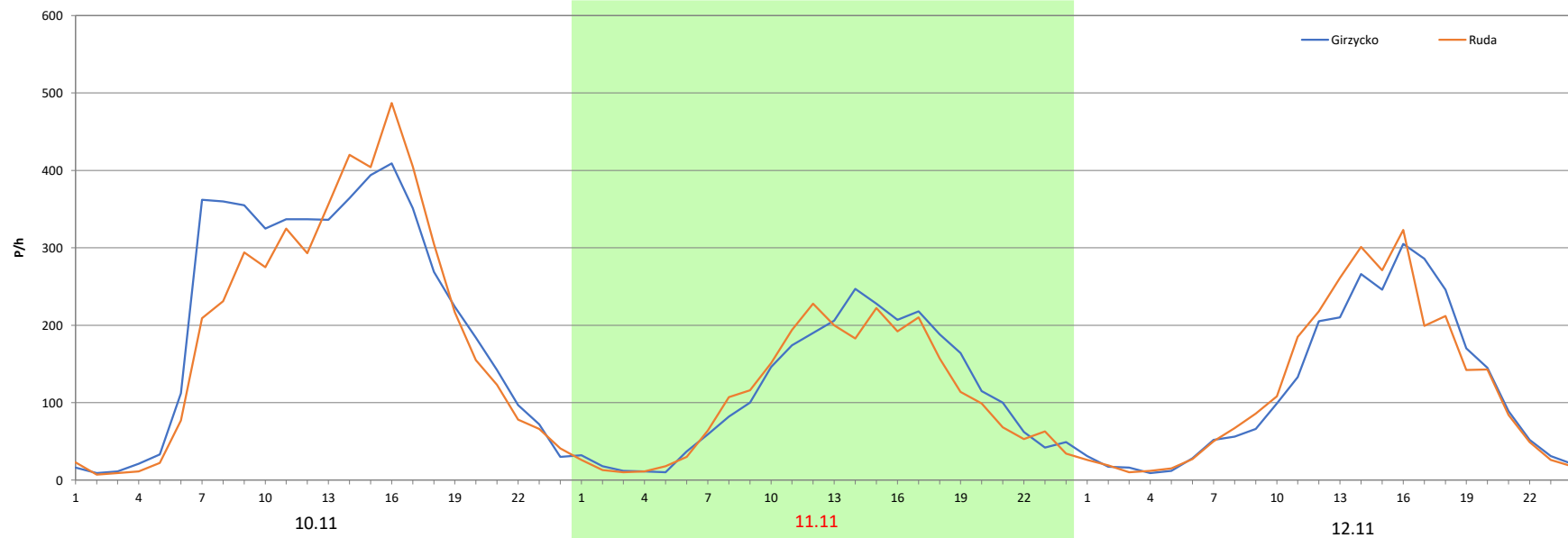
Stacja nr 28049

Miejscowość: Kap
 Odcinek: Giżycko-Kap
 Typ stacji: E6
 Miesiąc: Listopad

Rok: 2023
 Numer drogi: 63
 Oddział: OLSZTYN

R03_08-7_28049_2023

Data Dzień tygodnia	10.11 Piątek		11.11 Sobota		12.11 Niedziela	
Kierunek	Girzycko	Ruda	Girzycko	Ruda	Girzycko	Ruda
Dobowy ruch	5150	4833	2697	2563	2791	2852
Razem	9983		5260		5643	
Podział procentowy	51,59%	48,41%	51,27%	48,73%	49,46%	50,54%
Udział SDRR	109,89%		57,90%		62,11%	



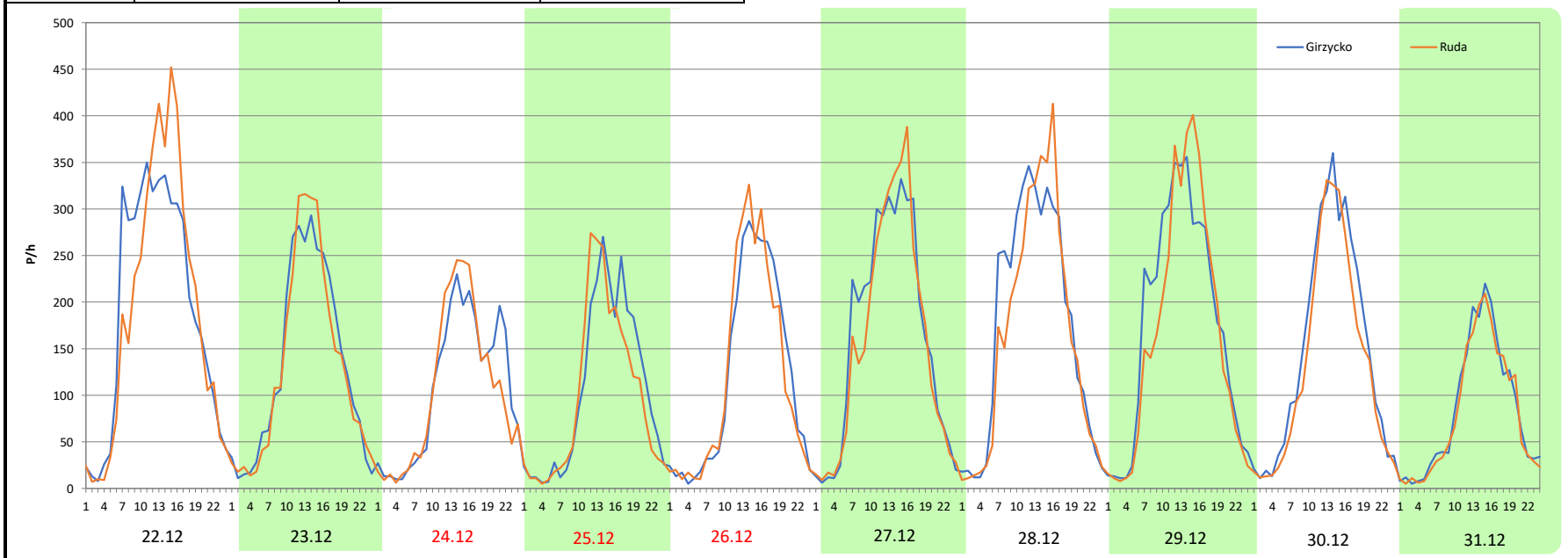
Analiza ruchu pojazdów ogółem w święta i dni okołoswiąteczne, w podziale na kierunki ruchu
BOŻE NARODZENIE Generalna Dyrekcja Dróg Krajowych i Autostrad

Stacja nr 28049

Miejscowość: Kap **Rok:** 2023
Odcinek: Giżycko-Kap **Numer drogi:** 63
Typ stacji: E6 **Oddział:** OLSZTYN
Miesiąc: Grudzień R03_08-8_28049_2023

Data Dzień tygodnia	22.12 Piątek		23.12 Sobota		24.12 Niedziela		25.12 Poniedziałek		26.12 Wtorek		27.12 Środa		28.12 Czwartek	
Kierunek	Girzycko	Ruda	Girzycko	Ruda	Girzycko	Ruda	Girzycko	Ruda	Girzycko	Ruda	Girzycko	Ruda	Girzycko	Ruda
Dobowy ruch	4553	4537	3157	3117	2585	2524	2523	2370	2872	2857	3893	3731	4157	3907
Razem	9090		6274		5109		4893		5729		7624		8064	
Podział procentowy	50,09%	49,91%	50,32%	49,68%	50,60%	49,40%	51,56%	48,44%	50,13%	49,87%	51,06%	48,94%	51,55%	48,45%
Udział SDRR	100,06%		69,06%		56,24%		53,86%		63,06%		83,92%		88,76%	

Data Dzień tygodnia	29.12 Piątek		30.12 Sobota		31.12 Niedziela	
Kierunek	Girzycko	Ruda	Girzycko	Ruda	Girzycko	Ruda
Dobowy ruch	4189	3953	3584	3188	2000	1909
Razem	8142		6772		3909	
Podział procentowy	51,45%	48,55%	52,92%	47,08%	51,16%	48,84%
Udział SDRR	89,62%		74,54%		43,03%	



Proporcja dobowego natężenia ruchu do SDRR, dla każdego dnia w roku, w podziale na pojazdy ogółem



Stacja nr 28049

Miejscowość: Kap Rok: 2023
 Odcinek: Giżycko-Kap Numer drogi: 63
 Typ stacji: E6 Oddział: OLSZTYN

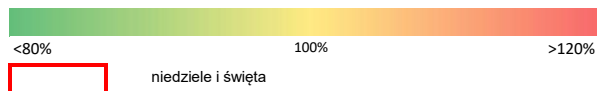
R03_10-1_28049_2023

	Miesiąc											
	1	2	3	4	5	6	7	8	9	10	11	12
liczba dni w miesiącu	31	28	31	30	31	30	31	31	30	31	30	31
średni udział w miesiącu [%]	76,7	81,1	84,3	96,7	106,1	115,0	134,4	133,5	107,7	94,7	86,4	83,4

R03_10-2_28049_2023

28049	Proporcja ruchu dziennego do średniego dobowego ruchu rocznego [%]											
	1	2	3	4	5	6	7	8	9	10	11	12
1	42,1	81,0	90,7	70,1	113,3	112,9	123,9	133,2	122,7	80,2	86,6	96,5
2	81,2	84,3	92,1	63,0	111,4	125,0	104,8	132,1	102,4	104,1	100,8	64,7
3	85,3	90,0	100,4	93,5	108,8	97,3	121,8	137,8	104,0	102,5	100,9	52,1
4	84,2	62,7	66,5	92,4	112,9	91,8	121,8	150,5	111,3	100,1	74,9	87,4
5	92,7	57,1	55,2	99,3	114,7	111,8	122,2	140,8	107,0	104,4	66,7	91,4
6	48,3	84,7	89,2	102,8	90,6	117,1	138,3	122,1	110,1	111,3	92,7	88,4
7	54,5	86,0	90,6	108,8	83,1	146,0	145,8	132,2	118,0	73,7	95,1	88,1
8	50,9	88,1	91,9	68,0	101,7	105,6	140,0	128,0	128,8	70,3	95,6	96,2
9	81,3	88,7	90,8	59,6	102,9	127,0	129,5	129,6	99,8	97,2	98,6	68,9
10	82,9	94,8	86,8	78,2	104,5	116,1	130,7	139,8	99,4	99,5	109,9	61,0
11	81,9	62,6	62,6	103,3	108,9	131,0	127,2	163,7	110,2	102,1	57,9	86,2
12	84,5	57,4	53,9	102,3	117,4	115,5	125,0	179,1	109,8	104,1	62,1	90,6
13	89,9	87,6	86,3	99,7	91,4	111,7	136,7	139,7	113,0	111,1	94,4	91,5
14	64,5	91,9	89,3	111,0	88,8	111,4	151,9	148,9	115,1	81,5	92,7	94,2
15	47,4	91,1	92,4	75,3	102,8	104,5	142,4	132,3	126,8	73,8	93,1	97,1
16	84,5	92,6	97,0	60,6	102,6	129,4	128,1	140,7	94,7	97,2	96,6	66,9
17	86,2	98,0	103,1	97,4	104,7	95,3	135,8	137,1	107,3	99,9	100,4	59,8
18	85,7	60,4	72,1	99,8	110,2	92,3	134,1	149,7	107,1	99,5	71,9	92,9
19	88,4	60,2	65,4	99,7	122,3	112,5	134,1	134,6	104,3	101,2	54,7	94,8
20	93,2	85,4	91,8	105,4	97,6	113,1	136,3	117,2	112,6	104,7	91,5	96,7
21	55,2	86,1	94,4	113,6	95,2	114,5	151,3	128,5	111,8	72,5	91,6	99,0
22	53,0	87,4	92,2	84,6	108,3	118,4	135,8	124,1	120,3	60,3	91,3	100,1
23	82,2	93,0	94,0	78,6	105,0	129,9	127,2	124,2	84,7	96,2	81,9	69,1
24	83,5	99,1	101,7	101,5	107,4	113,0	134,7	129,2	84,8	99,7	96,3	56,2
25	83,5	65,5	72,4	99,8	117,5	103,3	133,5	140,2	102,1	94,6	62,5	53,9
26	84,9	55,1	57,0	104,3	130,1	117,4	137,4	116,0	104,7	99,2	50,7	63,1
27	87,7	89,1	87,6	110,0	98,8	114,7	141,6	112,4	105,4	110,3	86,4	83,9
28	63,4	91,6	90,4	130,9	97,0	118,0	151,0	115,5	109,7	84,6	90,3	88,8
29	56,6		93,2	121,6	107,5	121,0	149,3	113,6	120,2	71,3	89,5	89,6
30	77,8		94,2	107,9	107,7	136,0	131,9	109,5	84,3	105,7	90,6	74,5
31	85,6		99,8		108,3		134,5	118,7		111,5		43,0

Legenda



Nierównomierność kierunkowa dla każdego dnia w roku, dla pojazdów ogółem



Generalna Dyrekcja
Dróg Krajowych i Autostrad

Stacja nr 28049

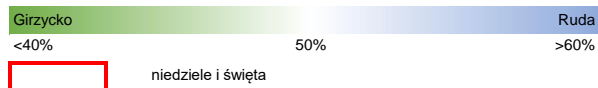
Miejscowość: Kap
Odcinek: Giżycko-Kap
Typ stacji: E6

Rok: 2023
Numer drogi: 63
Oddział: OLSZTYN

R03_11_28049_2023

28049	Proporcja ruchu dziennego do średniego dobowego ruchu rocznego [%]											
	1	2	3	4	5	6	7	8	9	10	11	12
1	50,5	48,4	48,5	48,6	50,0	46,9	47,1	47,8	48,2	53,2	48,6	48,6
2	50,0	48,5	48,6	48,7	50,7	47,9	51,7	48,3	48,8	49,0	48,4	48,0
3	48,9	48,6	49,1	49,0	52,5	48,3	46,7	48,3	53,3	49,1	49,0	50,3
4	48,9	49,2	48,6	48,2	48,9	52,2	48,3	48,8	49,2	49,0	48,7	49,4
5	48,9	48,2	48,3	49,1	48,9	47,9	47,3	49,2	48,9	48,8	49,3	49,0
6	48,5	48,8	48,6	49,3	49,9	48,1	45,5	51,2	48,3	47,9	49,2	48,9
7	48,2	48,2	48,4	49,2	51,6	44,5	47,0	47,5	47,8	49,6	49,0	49,4
8	50,4	48,4	48,7	49,0	48,4	40,4	47,6	48,5	46,7	50,4	49,3	48,3
9	48,9	48,2	48,4	49,2	49,0	48,7	52,8	48,6	49,0	49,7	48,9	48,5
10	48,3	48,7	49,0	47,3	48,7	51,0	47,7	49,1	54,8	48,7	48,4	50,6
11	48,6	48,0	48,2	47,5	47,9	58,2	48,5	46,1	49,9	48,0	48,7	48,9
12	48,6	48,9	49,2	48,1	48,1	49,0	48,5	46,1	49,2	47,8	50,5	49,2
13	48,8	48,4	48,8	47,9	48,3	48,6	46,8	49,6	48,8	49,3	49,4	49,0
14	48,7	48,5	47,8	48,0	49,5	48,0	46,9	50,7	47,8	49,0	48,9	48,9
15	48,2	48,2	48,6	49,0	48,6	46,7	47,3	53,7	47,2	49,4	49,1	48,7
16	48,6	48,1	48,1	49,4	48,8	47,8	54,1	49,6	48,7	48,9	49,1	48,8
17	48,5	49,2	48,1	48,4	48,0	48,0	48,0	48,7	53,0	48,6	48,9	50,0
18	48,9	48,8	48,2	48,5	47,5	52,0	48,6	48,6	49,7	49,4	48,9	49,1
19	48,1	48,1	49,2	48,7	48,1	48,6	48,5	49,4	48,8	48,8	48,8	48,8
20	49,9	48,9	48,4	48,2	47,1	48,2	48,5	54,4	48,5	49,3	49,1	49,1
21	48,7	48,5	48,1	48,7	51,2	48,4	48,2	49,1	47,6	48,8	49,2	49,3
22	48,6	48,3	48,5	48,0	48,7	48,1	47,9	49,9	48,0	50,3	49,3	49,9
23	48,9	48,3	48,7	50,9	48,2	47,2	51,5	48,9	49,4	48,9	49,2	49,7
24	48,3	48,2	47,8	48,6	47,6	45,7	48,6	48,3	52,6	48,7	49,2	49,4
25	48,1	49,2	48,5	48,4	47,1	50,8	48,6	48,8	49,6	49,2	49,3	48,4
26	48,1	49,1	49,5	48,8	47,4	49,0	50,0	50,4	48,6	48,4	49,0	49,9
27	48,9	48,5	48,5	48,2	47,9	48,9	48,7	54,0	48,1	48,9	49,3	48,9
28	48,7	48,6	48,7	46,6	53,2	48,4	48,4	49,8	48,3	49,4	49,1	48,4
29	48,3		48,2	42,6	48,8	47,8	48,4	49,3	48,1	49,2	49,3	48,6
30	48,2		48,2	47,8	48,4	47,4	52,1	49,0	48,5	49,0	49,3	47,1
31	48,9		49,2		48,2		49,5	48,3		49,5		48,8

Legenda



$$*WKN = \frac{N_{poj./24h}(\text{kierunek P})}{N_{poj./24h}(\text{kierunek P+L})}$$

Dobowe wahania ruchu pojazdów ogółem w podziale na kierunki



Generalna Dyrekcja
Dróg Krajowych i Autostrad

Stacja nr 28049

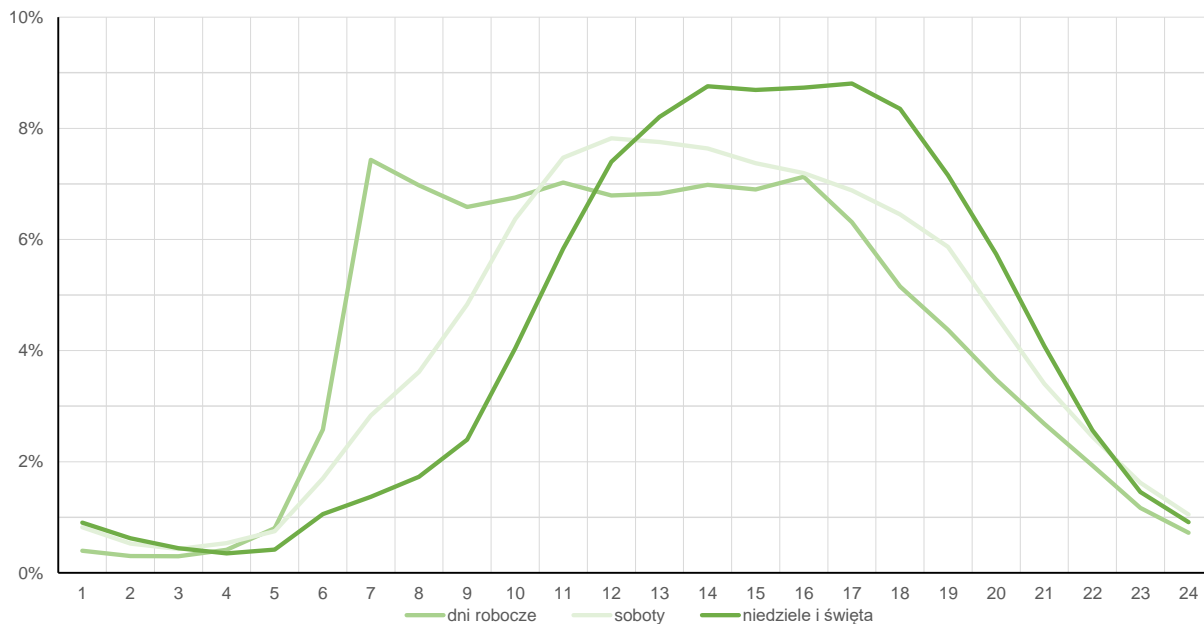
Miejscowość: Kap
Odcinek: Giżycko-Kap
Typ stacji: E6

Rok: 2023
Numer drogi: 63
Oddział: OLSZTYN

Średni dobowy rozkład natężenia ruchu

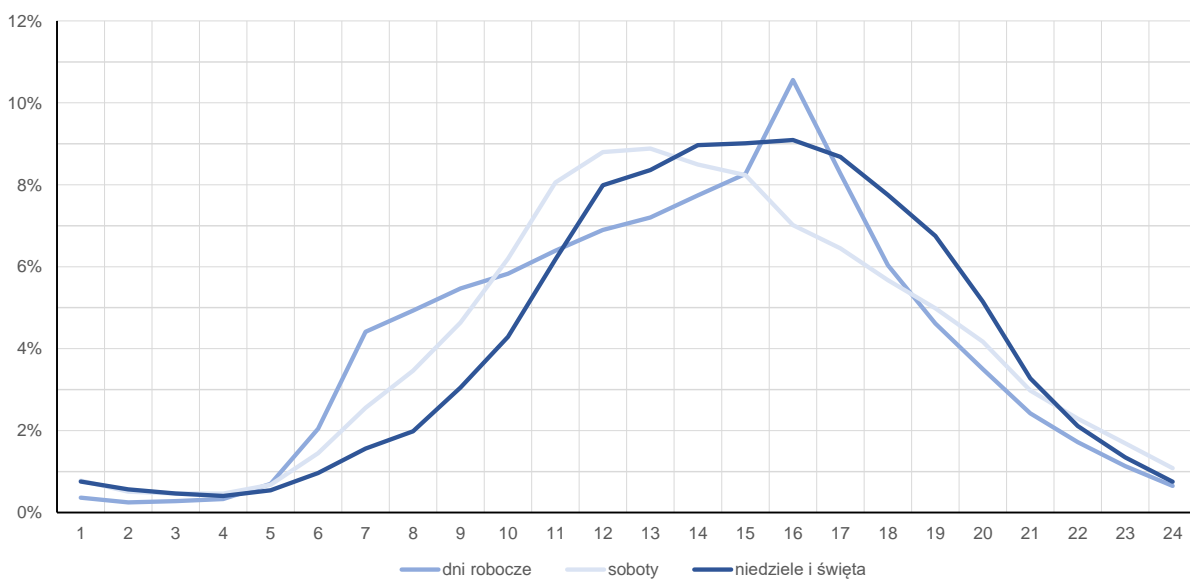
R03_12-1_28049_2023

Kierunek: Girzycko



R03_12-2_28049_2023

Kierunek: Ruda



Struktura rodzajowa ruchu wg pomiarów automatycznych



**Generalna Dyrekcja
Dróg Krajowych i Autostrad**

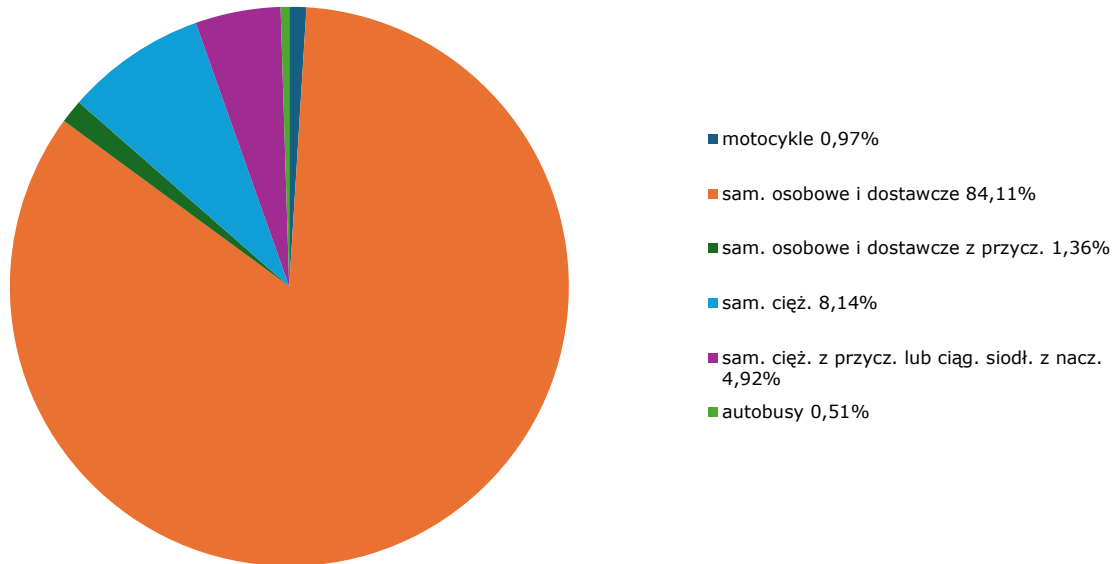
Stacja nr 28049

Miejscowość: Kap
Odcinek: Giżycko-Kap
Typ stacji: GR

Rok: 2023
Numer drogi: 63
Oddział: OLSZTYN

R04_03_28049_2023

Rodzajowa struktura ruchu wg pomiarów automatycznych w 2023 roku



Rozkłady prędkości pojazdów samochodowych  **Generalna Dyrekcja Dróg Krajowych i Autostrad**

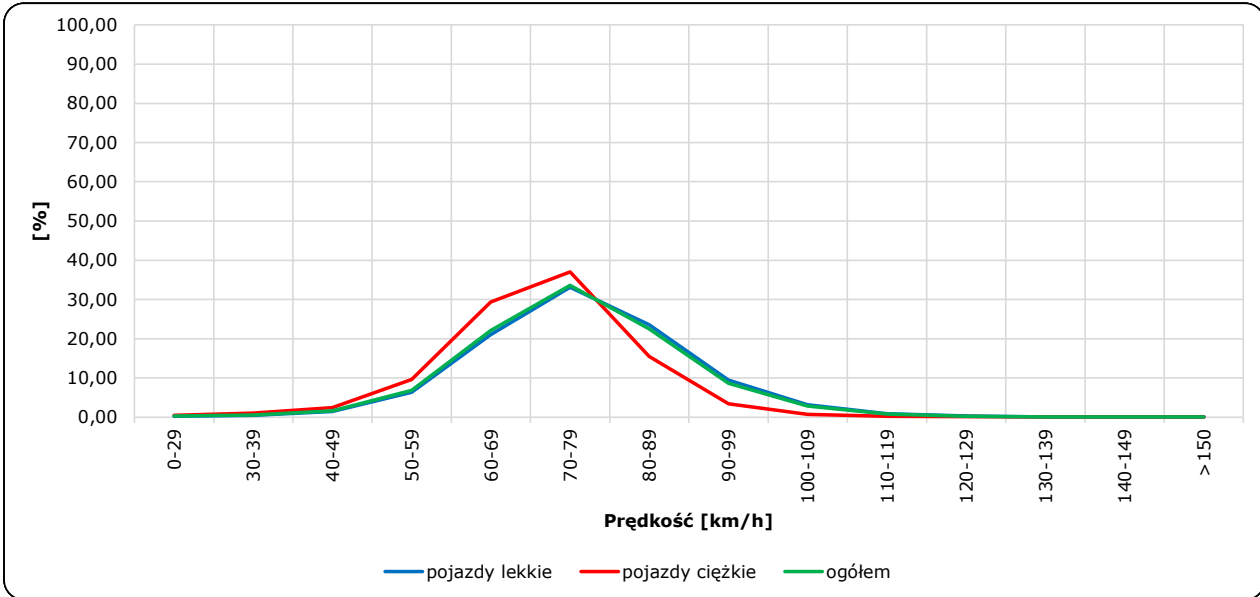
Stacja nr 28049

Miejscowość: Kap
Odcinek: Giżycko-Kap
Typ stacji: GR

Rok: 2023
Numer drogi: 63
Oddział: OLSZTYN

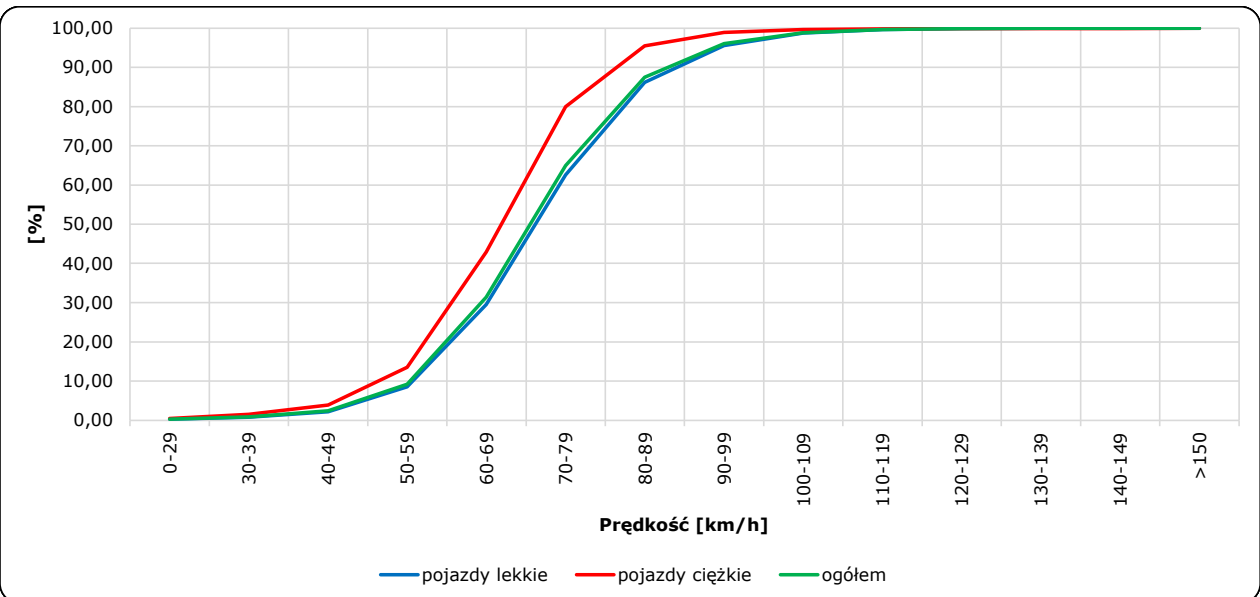
R06_02-1_28049_2023

Rozkład prędkości



R06_02-2_28049_2023

Dystrybuanta prędkości



Zestawienie 200 godzin o największym natężeniu ruchu w roku



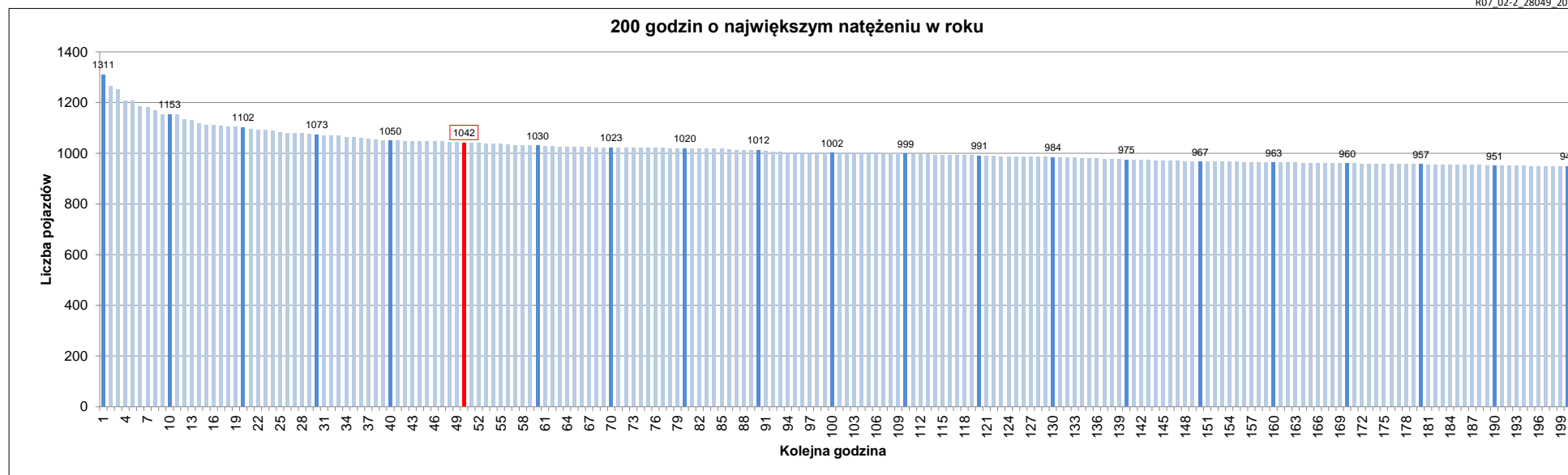
Stacja nr 28049

Miejscowość: Kap
 Odcinek: Giżycko-Kap
 Typ stacji: E6
 Rok: 2023
 Numer drogi: 63
 Oddział: OLSZTYN

R07_02-1_28049_2023

Udział ruchu w godzinach o największym natężeniu w roku w odniesieniu do SDRR w 2023 roku [%]																					
SDRR	1	10	20	30	40	50	60	70	80	90	100	110	120	130	140	150	160	170	180	190	200
9097	1311	1153	1073	1050	1050	1042	1030	1023	1020	1012	1002	999	991	984	975	967	963	960	957	951	948
Udział proc.	14%	13%	12%	12%	12%	11%	11%	11%	11%	11%	11%	11%	11%	11%	11%	11%	11%	11%	11%	10%	10%
Data	12.08.23	11.08.23	29.07.23	11.08.23	13.08.23	30.07.23	14.08.23	20.07.23	23.07.23	16.08.23	07.06.23	01.07.23	09.07.23	22.06.23	26.05.23	06.06.23	28.06.23	13.07.23	09.07.23	17.07.23	07.07.23
Nr dnia	6	5	6	5	7	7	1	4	7	3	3	6	7	4	5	2	3	4	7	1	5
Godzina	13	14	14	17	16	15	14	16	16	16	16	12	17	16	14	16	16	17	14	15	13

R07_02-2_28049_2023



Oznaczenia:
 - Wartości natężeń kolejnych 200 godzin
 - Wartości co dziesiątej wartości z posród 200 godzin
 - Wartości 50-tej godziny

SDRR: 9097 poj./dobę