

## Spis Treści

28089 - R00_01 - Karta charakterystyki stacji ciągłych pomiarów ruchu .....	Strona 1
28089 - R02_03 - Rozwój ruchu pojazdów ogółem dla poszczególnych stacji .....	Strona 2
28089 - R03_01 - Średni dobowy ruchu pojazdów ogółem w poszczególnych miesiącach i dniach tygodnia [...] .....	Strona 3
28089 - R03_02 - Sezonowe i tygodniowe wahania ruchu pojazdów ogółem dla danej stacji .....	Strona 4
28089 - R03_03 - Dobowe wahania ruchu dla wybranych dni tygodnia dla pojazdów ogółem wraz z dystrybuantą .....	Strona 5
28089 - R03_04 - Uśrednione dobowe rozkłady ruchu dla wybranych dni tygodnia, dla pojazdów lekkich i ciężkich .....	Strona 6
28089 - R03_07 - Analiza ruchu pojazdów ogółem w poszczególnych dniach tygodnia dla każdego miesiąca, w podziale na kierunki ruchu .....	Strona 7
28089 - R03_08 - Analiza ruchu w święta i dni okołoswiąteczne .....	Strona 19
28089 - R03_10 - Proporcja dobowego natężenia ruchu do SDRR, dla każdego dnia w roku, dla pojazdów ogółem .....	Strona 27
28089 - R03_11 - Nierównomierność kierunkowa dla każdego dnia w roku, dla pojazdów ogółem .....	Strona 28
28089 - R03_12 - Dobowe wahania ruchu w podziale na kierunki oraz na pojazdy ogółem .....	Strona 29
28089 - R04_03 - Rodzajowa struktura ruchu wg pomiarów automatycznych .....	Strona 30
28089 - R06_02 - Rozkład prędkości pojazdów – wykres i dystrybuanta .....	Strona 31
28089 - R07_02 - Zestawienie 200 godzin o największym natężeniu ruchu w roku, dla obu kierunków łącznie .....	Strona 32

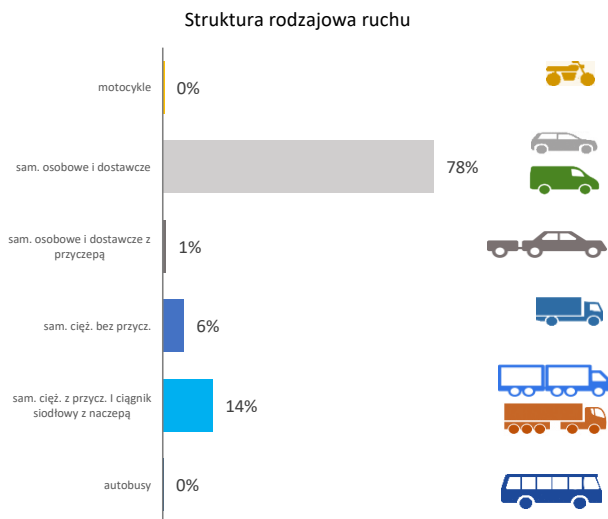
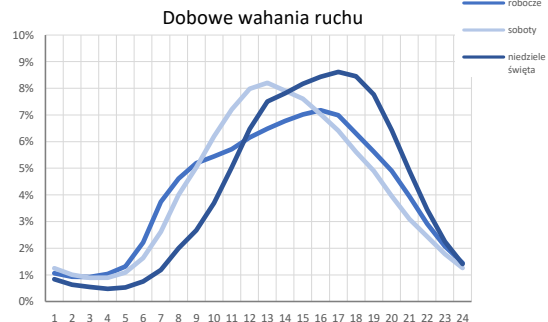
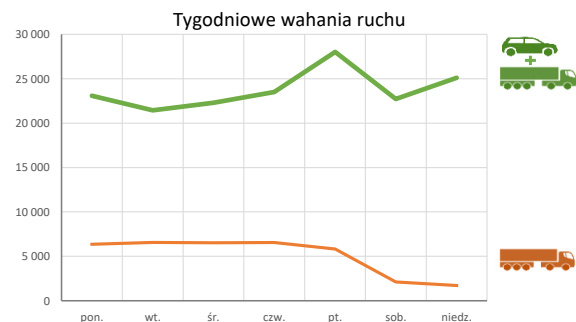
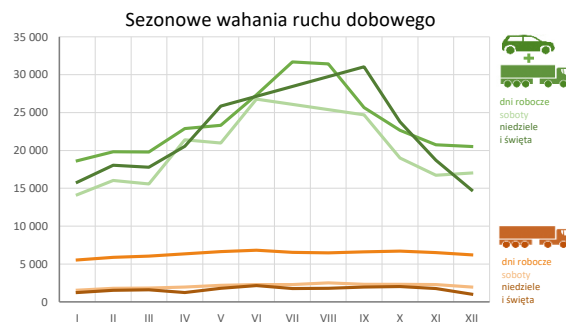
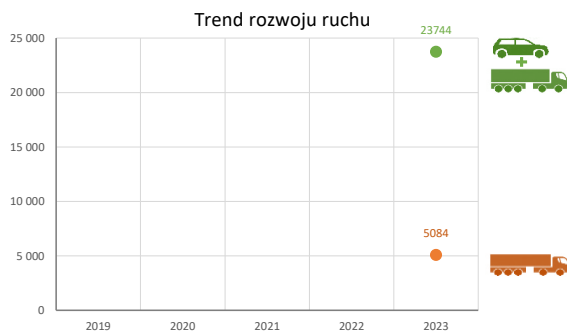
**Karta charakterystyki stacji ciągłych pomiarów ruchu**  
**Stacja nr 28089**



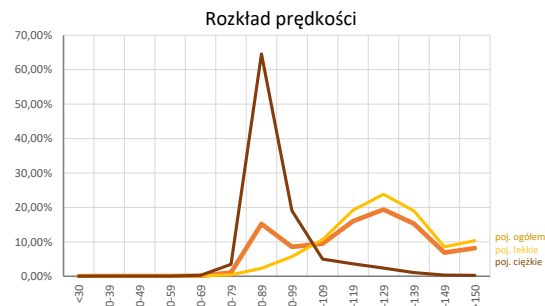
**Nr stacji:** 28089  
**Typ stacji:** E6  
**Lokalizacja:** Pawlowo  
**Numer drogi:** S7j  
**Pikietaż:** 6+330




**Stacja działa od:** 2023  
**Charakter ruchu:** T-R  
**Liczba dni w archiwizacji:** 365  
**Procent doszacowanych godzin:** 0%



**Godzina 50-ta**  
 Natężenie: 3282  
 Udział proc.: 14%  
 Dzień: 05.08.2023 (sobota)  
 Godzina: 13

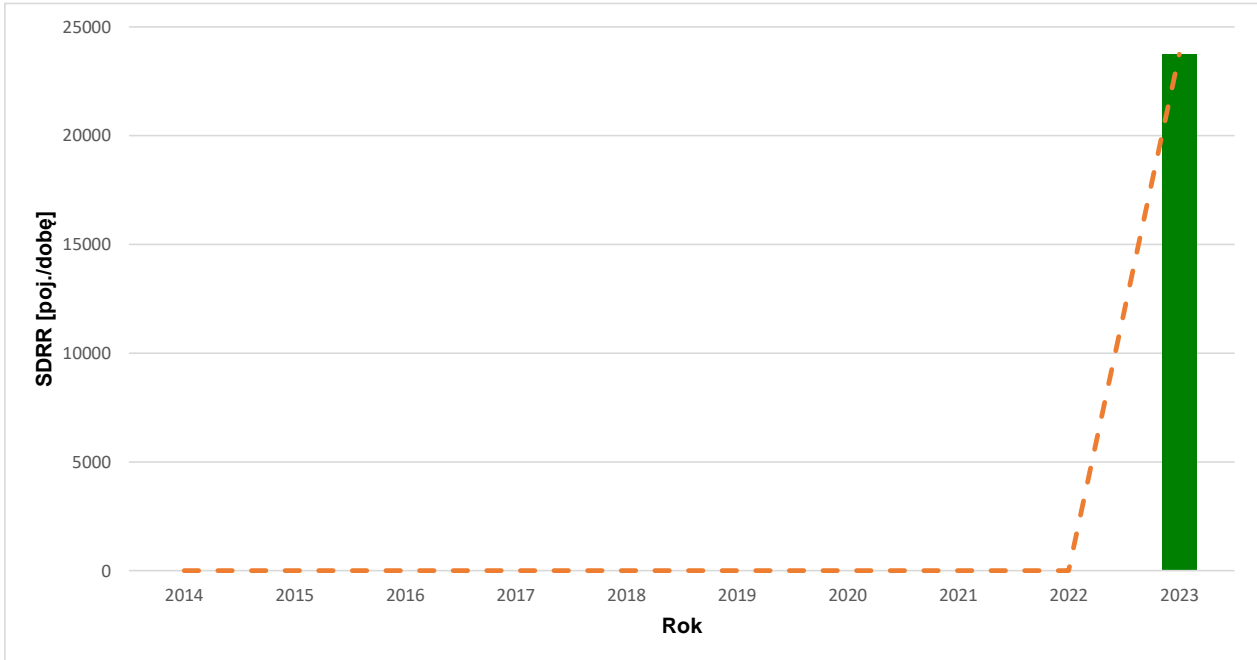


<b>Rozwój ruchu pojazdów ogółem w latach</b>				 <b>Generalna Dyrekcja Dróg Krajowych i Autostrad</b>	
<b>Stacja nr</b>			<b>28089</b>		
<b>Miejscowość:</b>	Pawłowo	<b>Rok:</b>	2023		
<b>Odcinek:</b>	Olsztynek-Pawłowo	<b>Numer drogi:</b>	S7		
<b>Typ stacji:</b>	E6	<b>Oddział:</b>	OLSZTYN		
<i>R02_02_28089_2023</i>					

Średni dobowy ruch roczny (SDRR) w latach (poj./dobę)										Wzrost/spadek ruchu [%]	
2014	2015	2016	2017	2018	2019	2020	2021	2022	2023	2023/21	2023/22
-	-	-	-	-	-	-	-	-	23744	-	

### Wykres trendu rozwoju ruchu dla stacji 28089

*R02\_03\_28089\_2023*



\* - ruch niemiernodajny do porównań

Średni dobowy ruch dla poszczególnych dni tygodnia w poszczególnych miesiącach roku														
Stacja nr 28089												Rok: 2023		
Miejscowość: Pawłowo												Numer drogi: S7j		
Odcinek: Olsztynek-Pawłowo												Oddział: OLSZTYN		
Typ stacji: E6														
Ruch ogółem														
R03_01_28089_2023														
Dni tygodnia:		Styczeń	Luty	Marzec	Kwiecień	Maj	Czerwiec	Lipiec	Sierpień	Wrzesień	Październik	Listopad	Grudzień	Cały rok
1. Poniedziałki	a	18347	18737	18650	20282	22642	26889	33734	32726	24410	21705	19810	18978	23076
	b	1,048	0,985	0,982	0,915	0,964	0,941	0,977	0,966	0,931	0,971	0,994	1,018	0,971
	c	0,795	0,812	0,808	0,879	0,981	1,165	1,462	1,418	1,058	0,941	0,858	0,822	1,000
2. Wtorki	a	17338	18445	18331	21739	21442	24016	27098	27313	22271	21035	18952	19312	21441
	b	0,990	0,970	0,965	0,981	0,912	0,841	0,785	0,807	0,849	0,941	0,951	1,036	0,902
	c	0,809	0,860	0,855	1,014	1,000	1,120	1,264	1,274	1,039	0,981	0,884	0,901	1,000
3. Środy	a	17658	18868	18769	21167	22050	28240	27764	29110	22954	21322	19348	20289	22295
	b	1,009	0,992	0,989	0,955	0,938	0,989	0,804	0,860	0,875	0,954	0,971	1,088	0,938
	c	0,792	0,846	0,842	0,949	0,989	1,267	1,245	1,306	1,030	0,956	0,868	0,910	1,000
4. Czwartki	a	19482	19935	19683	22919	23467	26412	31078	30299	25196	22513	20755	20443	23515
	b	1,113	1,048	1,037	1,034	0,999	0,925	0,900	0,895	0,961	1,007	1,041	1,096	0,989
	c	0,828	0,848	0,837	0,975	0,998	1,123	1,322	1,288	1,071	0,957	0,883	0,869	1,000
5. Piątki	a	21456	23048	22999	27642	27444	30423	38232	38498	31933	27290	24862	22355	28015
	b	1,225	1,212	1,211	1,247	1,168	1,065	1,107	1,137	1,218	1,221	1,247	1,199	1,178
	c	0,766	0,823	0,821	0,987	0,980	1,086	1,365	1,374	1,140	0,974	0,887	0,798	1,000
6. Soboty	a	14148	16034	15575	21407	20961	26771	40384	39789	24711	18992	16715	17017	22708
	b	0,808	0,843	0,820	0,966	0,892	0,937	1,170	1,175	0,942	0,849	0,839	0,913	0,955
	c	0,623	0,706	0,686	0,943	0,923	1,179	1,778	1,752	1,088	0,836	0,736	0,749	1,000
7. Niedziele	a	16471	18042	17776	21545	24714	34834	40602	38689	31041	23789	19738	14060	25108
	b	0,941	0,949	0,936	0,972	1,052	1,220	1,176	1,143	1,184	1,064	0,990	0,754	1,056
	c	0,656	0,719	0,708	0,858	0,984	1,387	1,617	1,541	1,236	0,947	0,786	0,560	1,000
8. Dni robocze	a	18636	19807	19790	22880	23316	27350	31684	31418	25666	22645	20746	20503	23703
	b	1,064	1,042	1,042	1,032	0,992	0,958	0,918	0,928	0,979	1,013	1,041	1,100	0,997
	c	0,786	0,836	0,835	0,965	0,984	1,154	1,337	1,325	1,083	0,955	0,875	0,865	1,000
9. Święta	a	14475	-	-	18559	28085	36073	-	44627	-	-	16630	16546	24999
	b	0,827	-	-	0,837	1,195	1,263	-	1,318	-	-	0,834	0,887	1,052
	c	0,579	-	-	0,742	1,123	1,443	-	1,785	-	-	0,665	0,662	1,000
10. Niedziele i święta	a	15805	18042	17776	20550	25838	35082	40602	39876	31041	23789	18702	14770	25156
	b	0,903	0,949	0,936	0,927	1,099	1,228	1,176	1,178	1,184	1,064	0,938	0,792	1,058
	c	0,628	0,717	0,707	0,817	1,027	1,395	1,614	1,585	1,234	0,946	0,743	0,587	1,000
11. Wszystkie dni	a	17748	19016	18826	22244	23406	28262	34127	33944	26073	22378	19878	19023	23744
	b	1,000	1,000	1,000	1,000	1,000	1,000	1,000	1,000	1,000	1,000	1,000	1,000	1,000
	c	0,747	0,801	0,793	0,937	0,986	1,190	1,437	1,430	1,098	0,942	0,837	0,801	1,000

Legenda:

- a = średni dobowy ruch danego dnia (dni) tygodnia
- b =  $\frac{\text{średni dobowy ruch danego dnia (dni) tygodnia w miesiącu}}{\text{średni dobowy ruch we wszystkie dni miesiąca}}$
- c =  $\frac{\text{średni dobowy ruch danego dnia (dni) tygodnia w miesiącu}}{\text{średni dobowy ruch danego dnia (dni) tygodnia w roku}}$

**Sezonowe i tygodniowe wahania ruchu dobowego pojazdów ogółem w latach**



Stacja nr 28089

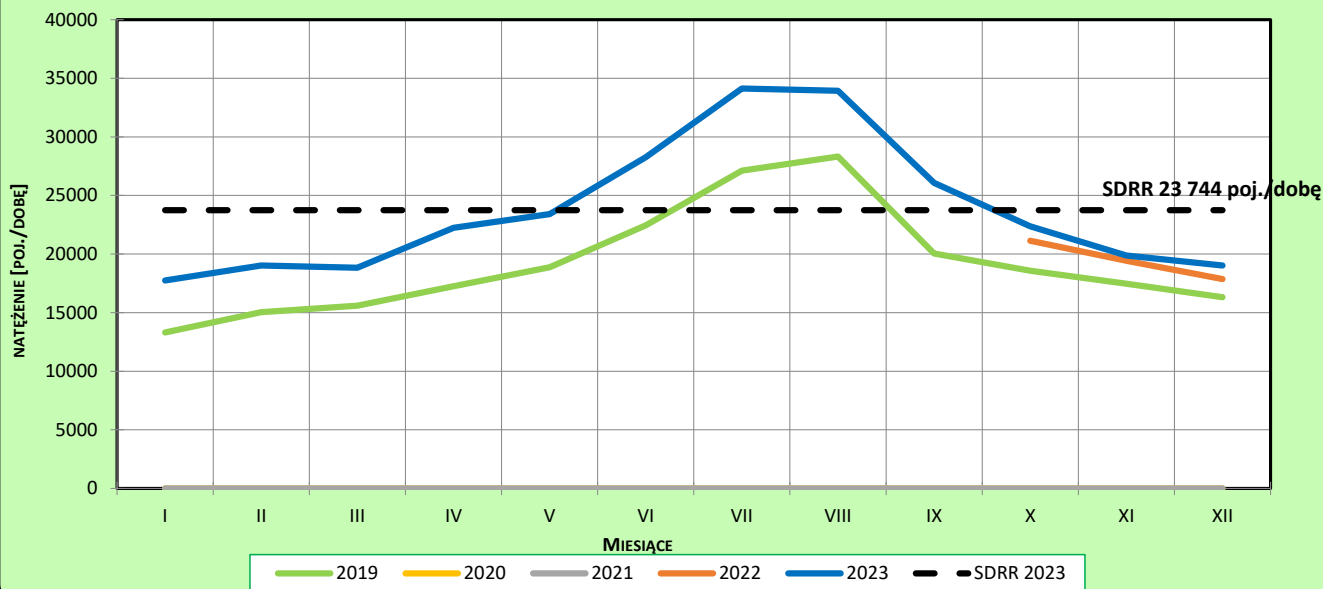
Miejscowość: Pawłowo  
 Odcinek: Olsztynek-Pawłowo  
 Typ stacji: E6

Rok: 2023  
 Numer drogi: S7  
 Oddział: OLSZTYN

**Ruch ogółem**

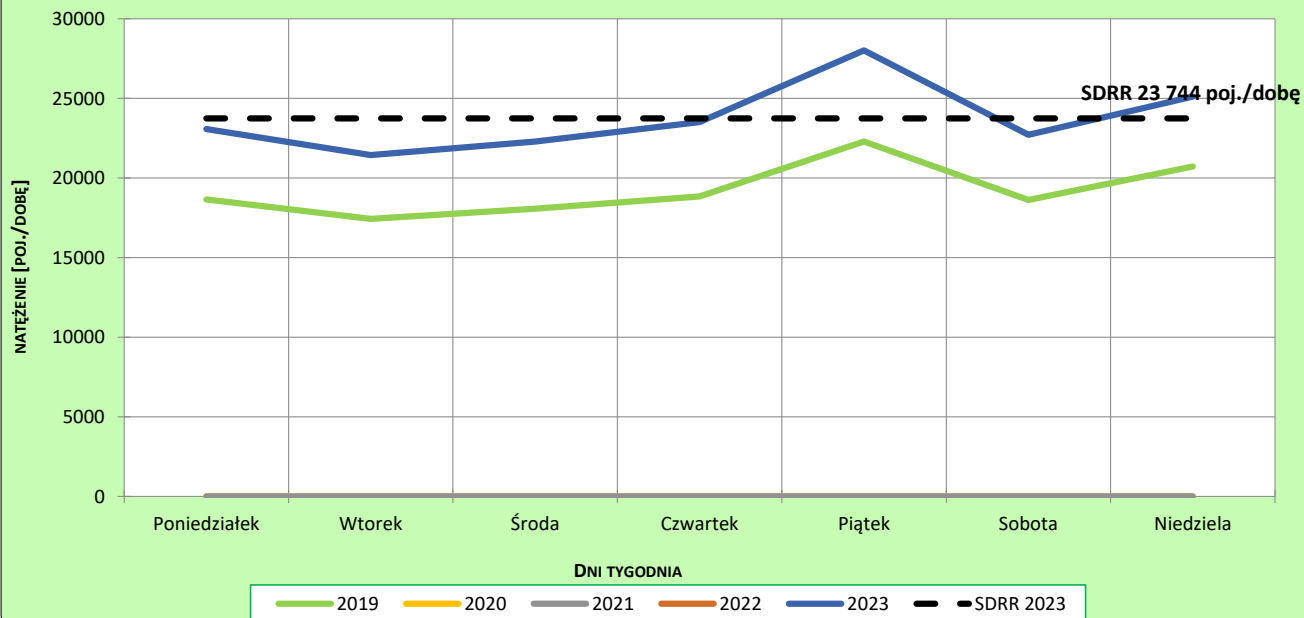
R03\_02-1\_28089\_2023

**Sezonowe wahania ruchu dobowego**



R03\_02-2\_28089\_2023

**Tygodniowe wahania ruchu dobowego**



**Dobowe wahania ruchu pojazdów ogółem**



Generalna Dyrekcja  
Dróg Krajowych i Autostrad

Stacja nr 28089

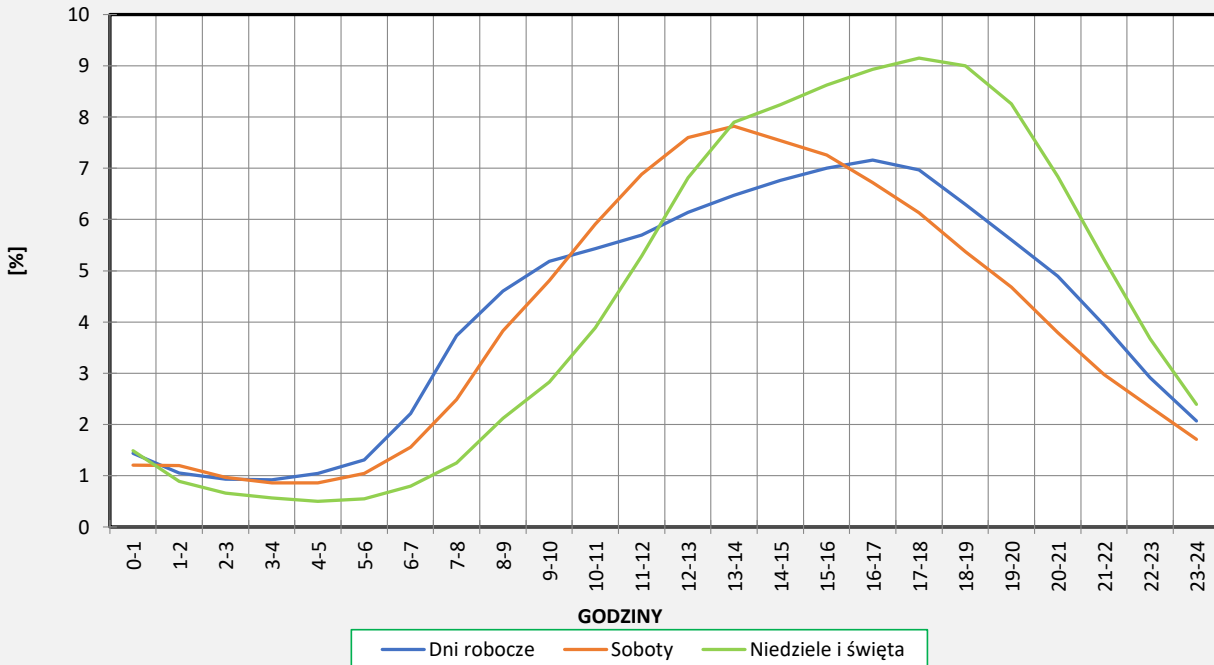
Miejscowość: Pawłowo  
Odcinek: Olsztynek-Pawłowo  
Typ stacji: E6

Rok: 2023  
Numer drogi: S7  
Oddział: OLSZTYN

**Ruch ogółem**

R03\_03-1\_28089\_2023

**Dobowe wahania ruchu**



R03\_03-2\_28089\_2023

**Dystrybuanta dobowych wahań ruchu**



**Uśrednione dobowe rozkłady ruchu dla wybranych dni tygodnia, dla pojazdów lekkich i ciężkich**



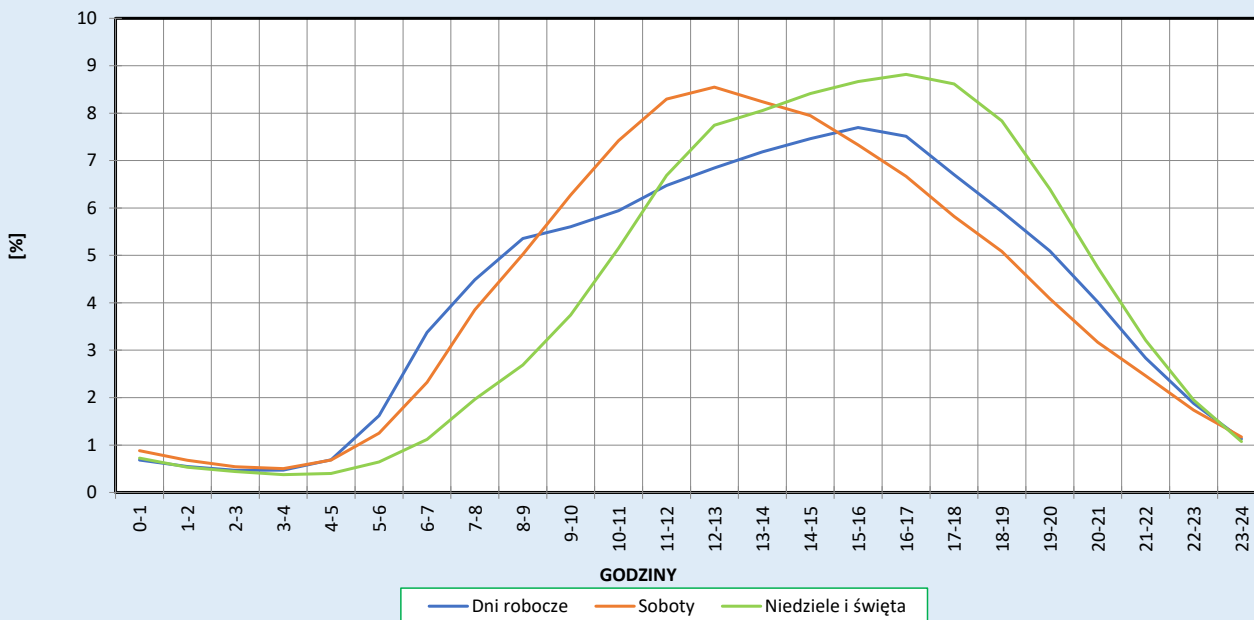
Stacja nr 28089

**Miejscowość:** Pawłowo  
**Odcinek:** Olsztynek-Pawłowo  
**Typ stacji:** E6

**Rok:** 2023  
**Numer drogi:** S7j  
**Oddział:** OLSZTYN

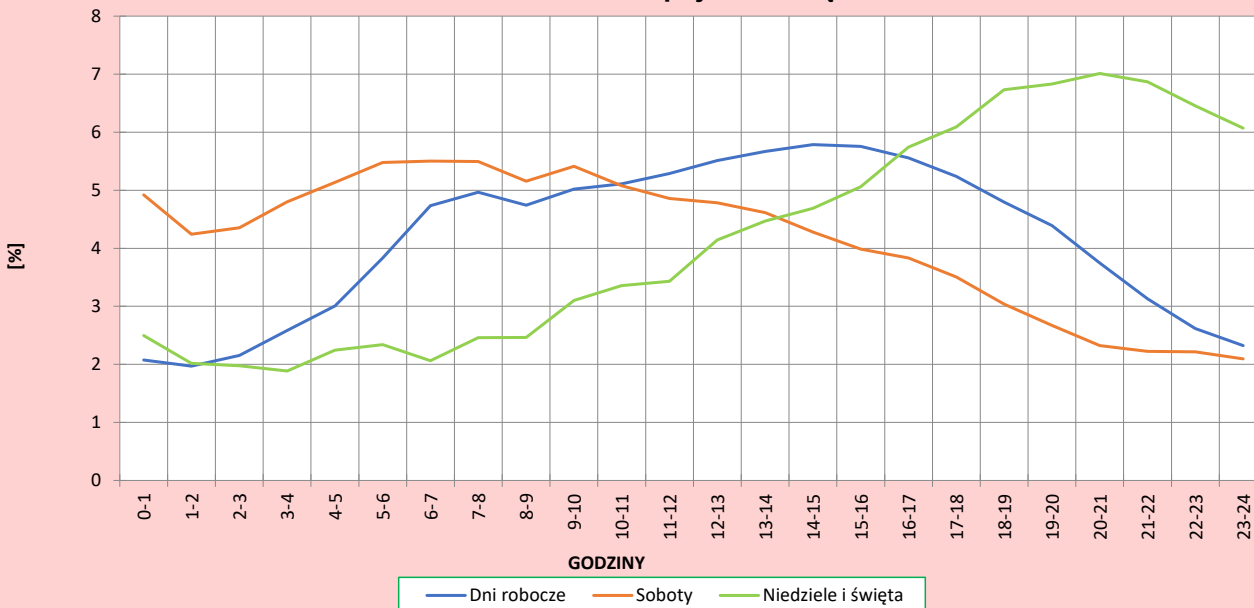
R03\_04-1\_28089\_2023

**Dobowe wahania ruchu pojazdów lekkich**



R03\_04-2\_28089\_2023

**Dobowe wahania ruchu pojazdów ciężkich**



**Analiza ruchu pojazdów ogółem w poszczególnych dniach tygodnia dla każdego miesiąca, w podziale na kierunki ruchu**



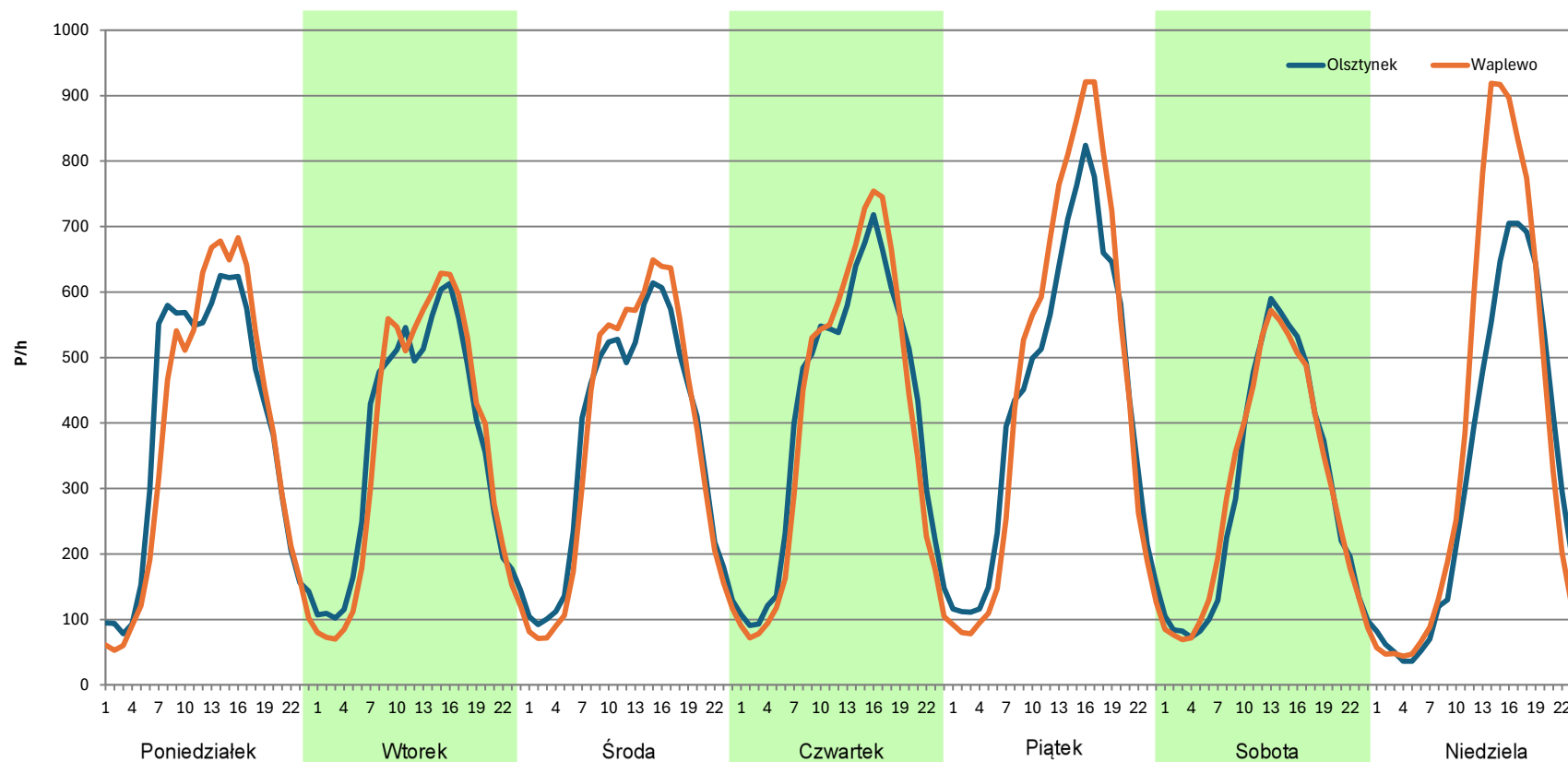
**Stacja nr 28089**

**Miejscowość:** Pawłowo  
**Odcinek:** Olsztynek-Pawłowo  
**Typ stacji:** E6  
**Miesiąc:** Styczeń

**Rok:** 2023  
**Numer drogi:** S7j  
**Oddział:** OLSZTYN

R03\_07-1\_28089\_2023

Dzień tygodnia	Poniedziałek		Wtorek		Środa		Czwartek		Piątek		Sobota		Niedziela	
Kierunek	Olsztynek	Waplewo	Olsztynek	Waplewo	Olsztynek	Waplewo	Olsztynek	Waplewo	Olsztynek	Waplewo	Olsztynek	Waplewo	Olsztynek	Waplewo
SDR	9299	9047	8682	8656	8811	8844	9863	9620	10426	11030	7038	7108	7538	8934
Razem	18346		17338		17655		19483		21456		14146		16472	
Podział procentowy	50,69%	49,31%	50,07%	49,93%	49,91%	50,09%	50,62%	49,38%	48,59%	51,41%	49,75%	50,25%	45,76%	54,24%





**Analiza ruchu pojazdów ogółem w poszczególnych dniach tygodnia dla każdego miesiąca, w podziale na kierunki ruchu**



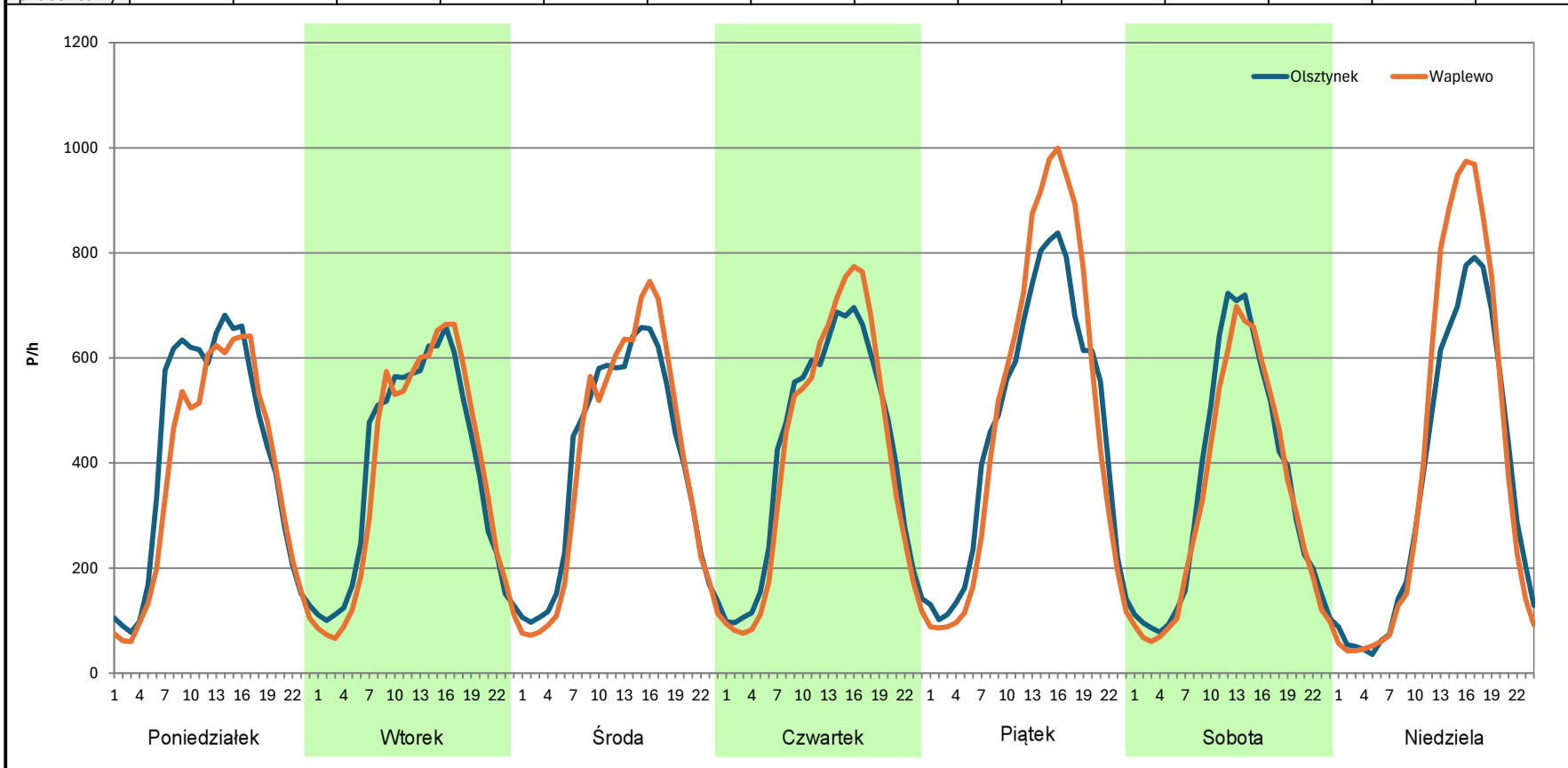
**Stacja nr 28089**

**Miejscowość:** Pawłowo  
**Odcinek:** Olsztynek-Pawłowo  
**Typ stacji:** E6  
**Miesiąc:** Luty

**Rok:** 2023  
**Numer drogi:** S7j  
**Oddział:** OLSZTYN

R03\_07-1\_28089\_2023

Dzień tygodnia	Poniedziałek		Wtorek		Środa		Czwartek		Piątek		Sobota		Niedziela	
Kierunek	Olsztynek	Waplewo	Olsztynek	Waplewo	Olsztynek	Waplewo	Olsztynek	Waplewo	Olsztynek	Waplewo	Olsztynek	Waplewo	Olsztynek	Waplewo
SDR	9819	8918	9289	9160	9434	9433	10026	9906	11260	11787	8259	7773	8505	9540
Razem	18737		18449		18867		19932		23047		16032		18045	
Podział procentowy	52,40%	47,60%	50,35%	49,65%	50,00%	50,00%	50,30%	49,70%	48,86%	51,14%	51,52%	48,48%	47,13%	52,87%



**Analiza ruchu pojazdów ogółem w poszczególnych dniach tygodnia dla każdego miesiąca, w podziale na kierunki ruchu**



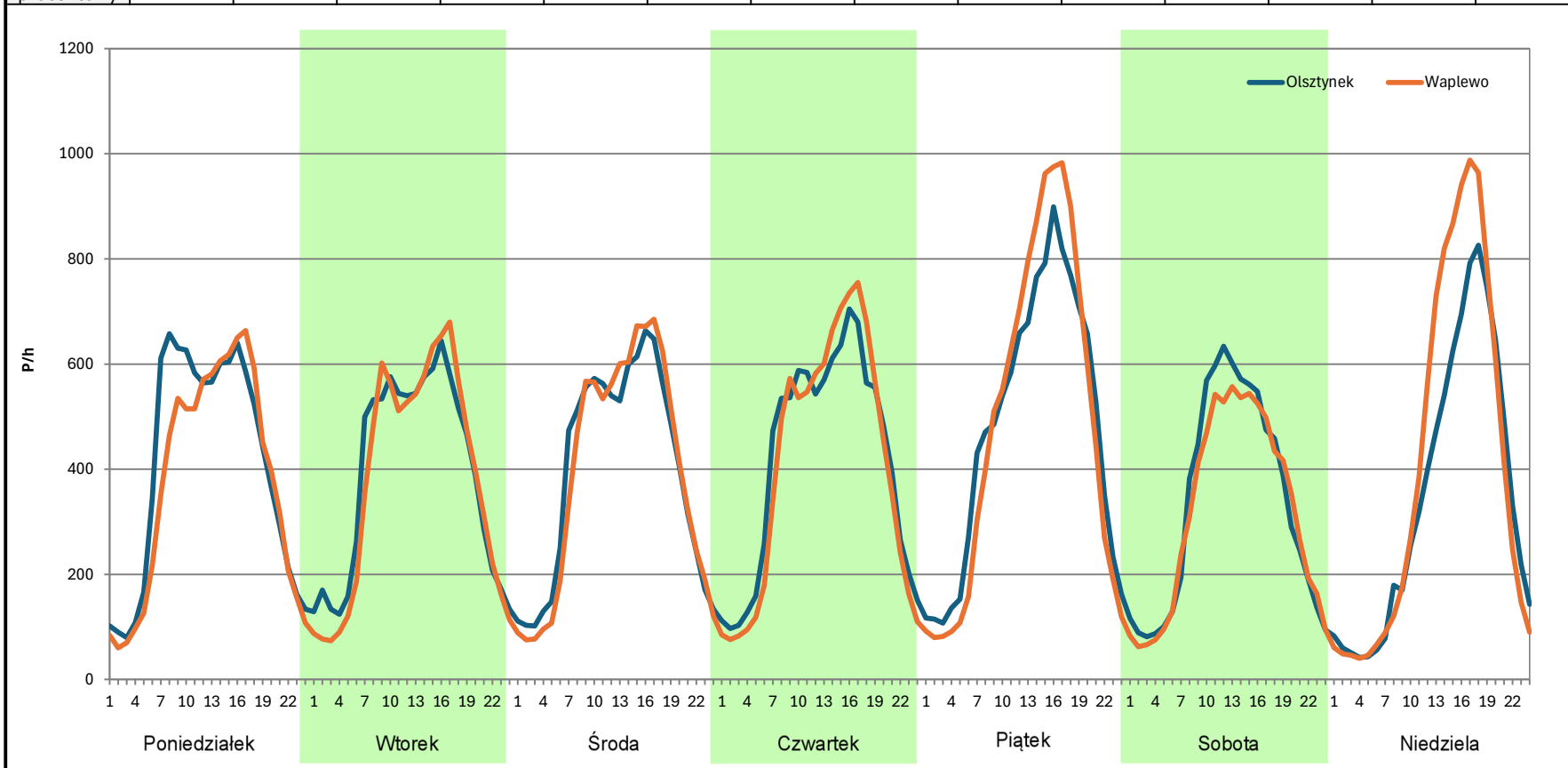
**Stacja nr 28089**

**Miejscowość:** Pawłowo  
**Odcinek:** Olsztynek-Pawłowo  
**Typ stacji:** E6  
**Miesiąc:** Marzec

**Rok:** 2023  
**Numer drogi:** S7j  
**Oddział:** OLSZTYN

R03\_07-1\_28089\_2023

Dzień tygodnia	Poniedziałek		Wtorek		Środa		Czwartek		Piątek		Sobota		Niedziela	
Kierunek	Olsztynek	Waplewo	Olsztynek	Waplewo	Olsztynek	Waplewo	Olsztynek	Waplewo	Olsztynek	Waplewo	Olsztynek	Waplewo	Olsztynek	Waplewo
SDR	9698	8954	9311	9019	9440	9332	9935	9747	11433	11565	7989	7590	8265	9511
Razem	18652		18330		18772		19682		22998		15579		17776	
Podział procentowy	51,99%	48,01%	50,80%	49,20%	50,29%	49,71%	50,48%	49,52%	49,71%	50,29%	51,28%	48,72%	46,50%	53,50%



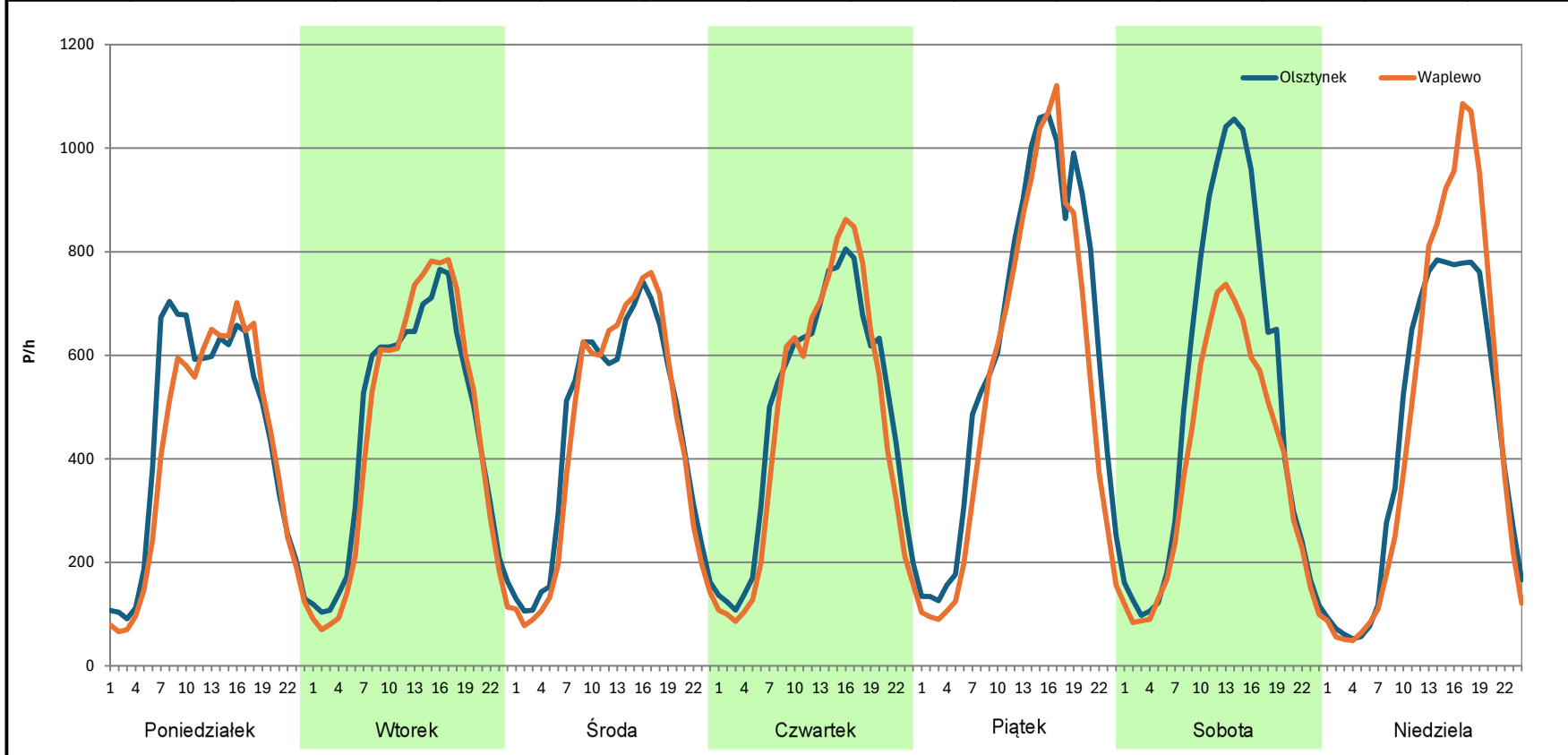
**Analiza ruchu pojazdów ogółem w poszczególnych dniach tygodnia dla każdego miesiąca, w podziale na kierunki ruchu**



**Stacja nr 28089**

**Miejscowość:** Pawłowo **Rok:** 2023  
**Odcinek:** Olsztynek-Pawłowo **Numer drogi:** S7j  
**Typ stacji:** E6 **Oddział:** OLSZTYN  
**Miesiąc:** Kwiecień R03\_07-1\_28089\_2023

Dzień tygodnia	Poniedziałek		Wtorek		Środa		Czwartek		Piątek		Sobota		Niedziela	
Kierunek	Olsztynek	Waplewo	Olsztynek	Waplewo	Olsztynek	Waplewo	Olsztynek	Waplewo	Olsztynek	Waplewo	Olsztynek	Waplewo	Olsztynek	Waplewo
SDR	10478	9806	10959	10783	10713	10454	11733	11186	14629	13012	12291	9115	10418	11128
Razem	20284		21742		21167		22919		27641		21406		21546	
Podział procentowy	51,66%	48,34%	50,40%	49,60%	50,61%	49,39%	51,19%	48,81%	52,93%	47,07%	57,42%	42,58%	48,35%	51,65%



**Analiza ruchu pojazdów ogółem w poszczególnych dniach tygodnia dla każdego miesiąca, w podziale na kierunki ruchu**



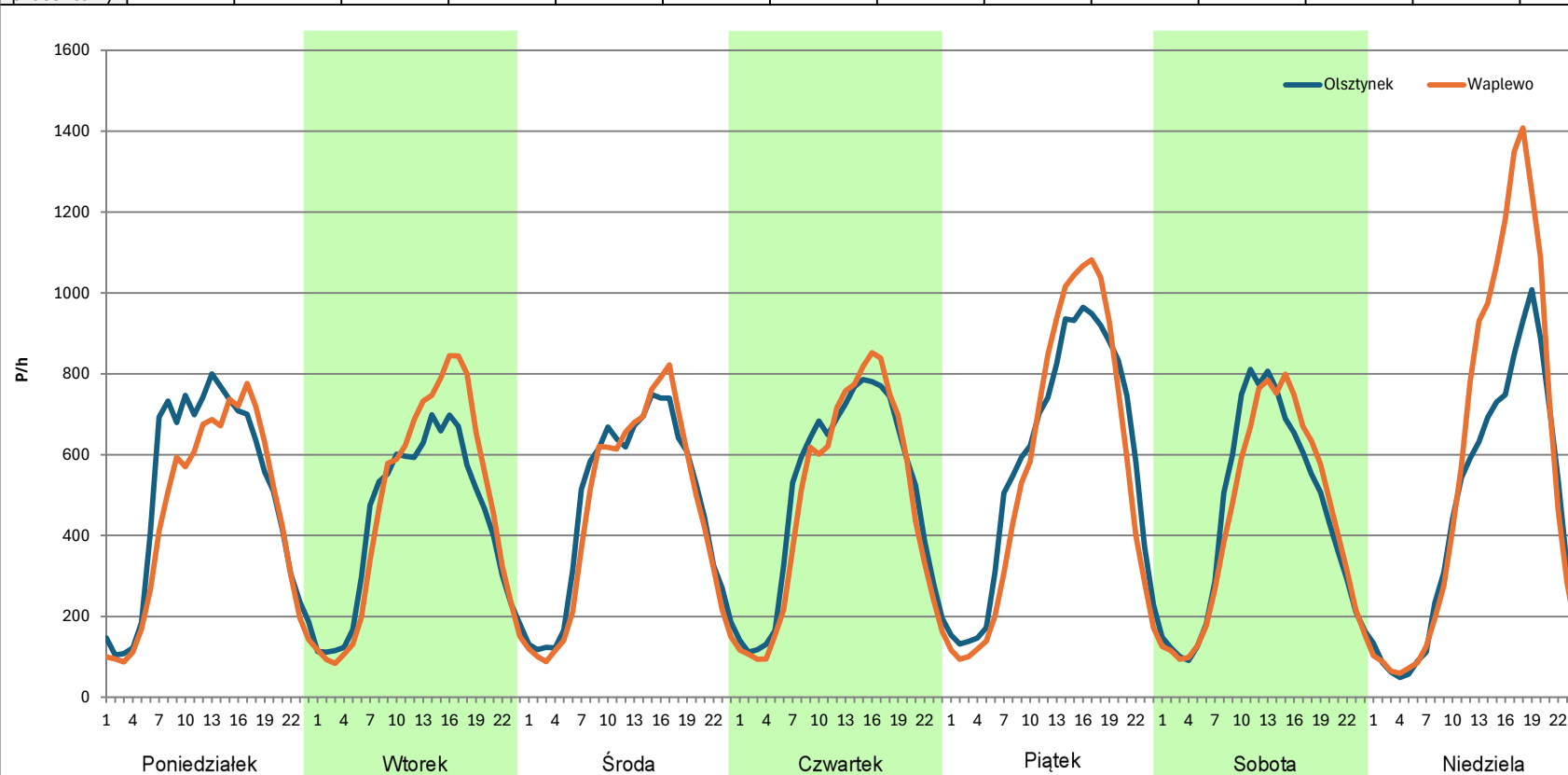
**Stacja nr 28089**

**Miejscowość:** Pawłowo  
**Odcinek:** Olsztynek-Pawłowo  
**Typ stacji:** E6  
**Miesiąc:** Maj

**Rok:** 2023  
**Numer drogi:** S7j  
**Oddział:** OLSZTYN

*R03\_07-1\_28089\_2023*

Dzień tygodnia	Poniedziałek		Wtorek		Środa		Czwartek		Piątek		Sobota		Niedziela	
Kierunek	Olsztynek	Waplewo	Olsztynek	Waplewo	Olsztynek	Waplewo	Olsztynek	Waplewo	Olsztynek	Waplewo	Olsztynek	Waplewo	Olsztynek	Waplewo
SDR	11925	10721	10299	11142	11216	10839	12001	11466	13936	13513	10531	10431	10987	13730
Razem	22646		21441		22055		23467		27449		20962		24717	
Podział procentowy	52,66%	47,34%	48,03%	51,97%	50,85%	49,15%	51,14%	48,86%	50,77%	49,23%	50,24%	49,76%	44,45%	55,55%



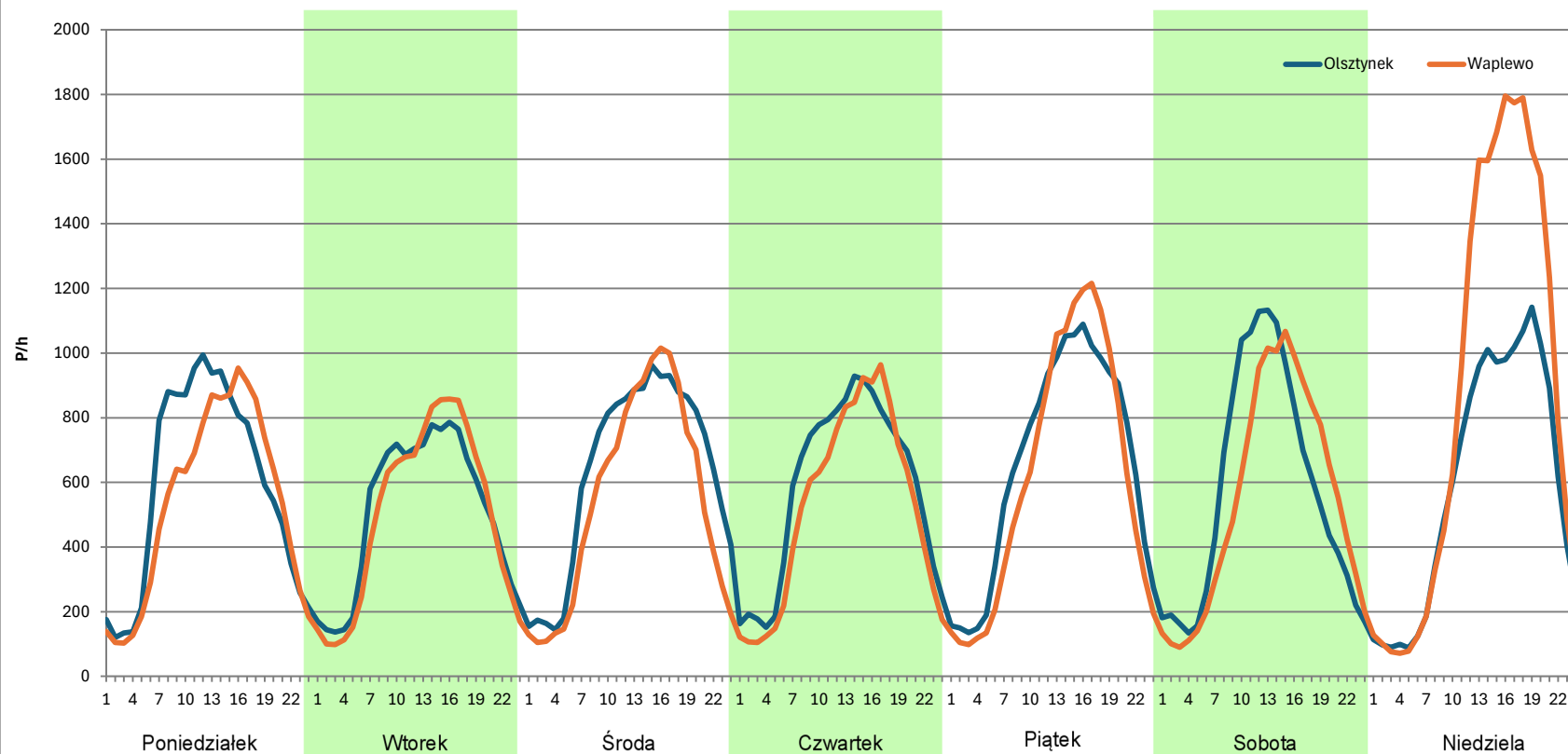
**Analiza ruchu pojazdów ogółem w poszczególnych dniach tygodnia dla każdego miesiąca, w podziale na kierunki ruchu**



**Stacja nr 28089**

**Miejscowość:** Pawłowo  
**Odcinek:** Olsztynek-Pawłowo  
**Typ stacji:** E6  
**Miesiąc:** Czerwiec  
**Rok:** 2023  
**Numer drogi:** S7j  
**Oddział:** OLSZTYN  
 R03\_07-1\_28089\_2023

Dzień tygodnia	Poniedziałek		Wtorek		Środa		Czwartek		Piątek		Sobota		Niedziela	
Kierunek	Olsztynek	Waplewo	Olsztynek	Waplewo	Olsztynek	Waplewo	Olsztynek	Waplewo	Olsztynek	Waplewo	Olsztynek	Waplewo	Olsztynek	Waplewo
SDR	14084	12804	12114	11901	15168	13073	13935	12478	15686	14736	13704	13068	14171	20665
Razem	26888		24015		28241		26413		30422		26772		34836	
Podział procentowy	52,38%	47,62%	50,44%	49,56%	53,71%	46,29%	52,76%	47,24%	51,56%	48,44%	51,19%	48,81%	40,68%	59,32%



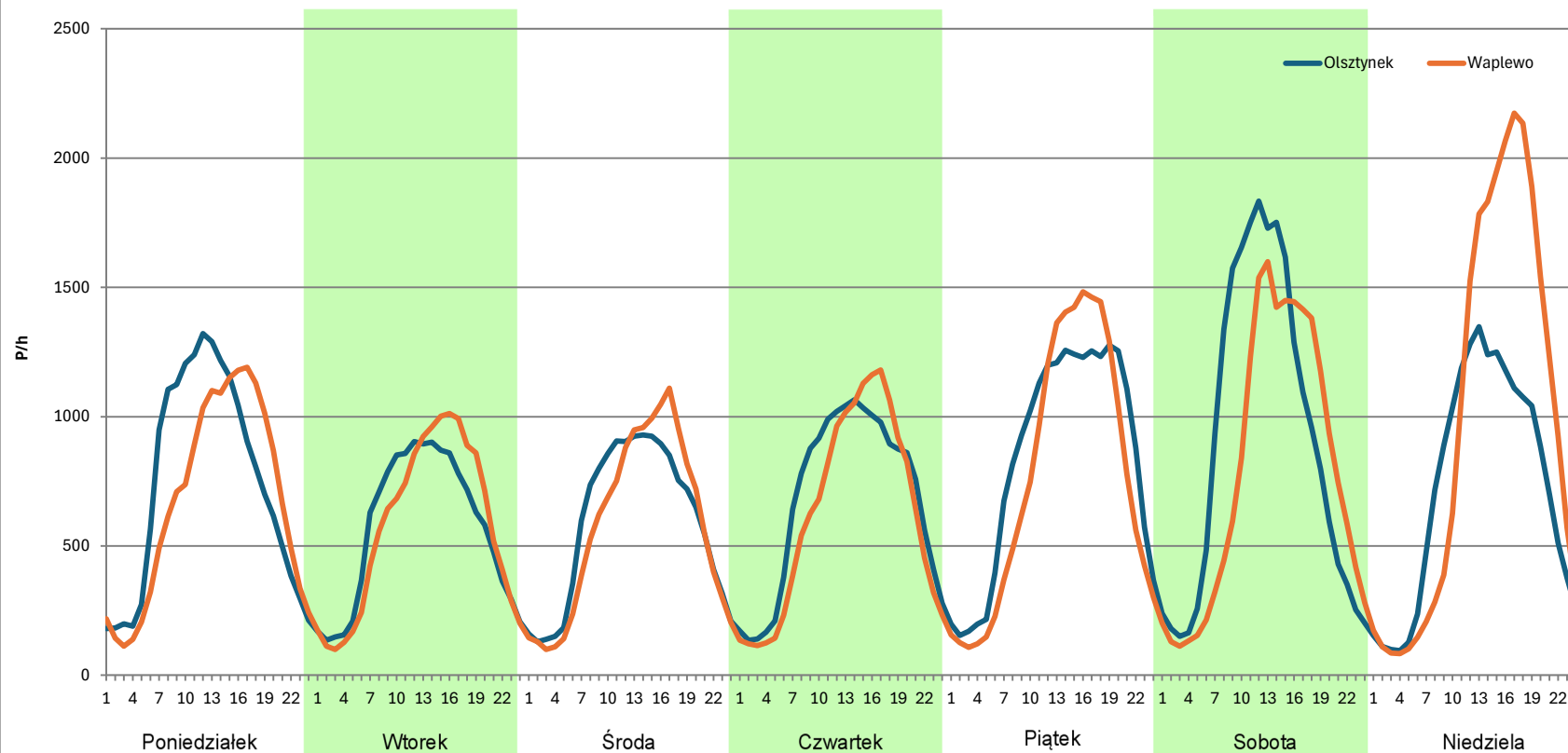
**Analiza ruchu pojazdów ogółem w poszczególnych dniach tygodnia dla każdego miesiąca, w podziale na kierunki ruchu**



**Stacja nr 28089**

**Miejscowość:** Pawłowo **Rok:** 2023  
**Odcinek:** Olsztynek-Pawłowo **Numer drogi:** S7j  
**Typ stacji:** E6 **Oddział:** OLSZTYN  
**Miesiąc:** Lipiec R03\_07-1\_28089\_2023

Dzień tygodnia	Poniedziałek		Wtorek		Środa		Czwartek		Piątek		Sobota		Niedziela	
Kierunek	Olsztynek	Waplewo	Olsztynek	Waplewo	Olsztynek	Waplewo	Olsztynek	Waplewo	Olsztynek	Waplewo	Olsztynek	Waplewo	Olsztynek	Waplewo
SDR	17659	16076	13502	13597	14043	13719	16189	14889	19976	18257	21621	18764	17382	23219
Razem	33735		27099		27762		31078		38233		40385		40601	
Podział procentowy	52,35%	47,65%	49,82%	50,18%	50,58%	49,42%	52,09%	47,91%	52,25%	47,75%	53,54%	46,46%	42,81%	57,19%



**Analiza ruchu pojazdów ogółem w poszczególnych dniach tygodnia dla każdego miesiąca, w podziale na kierunki ruchu**



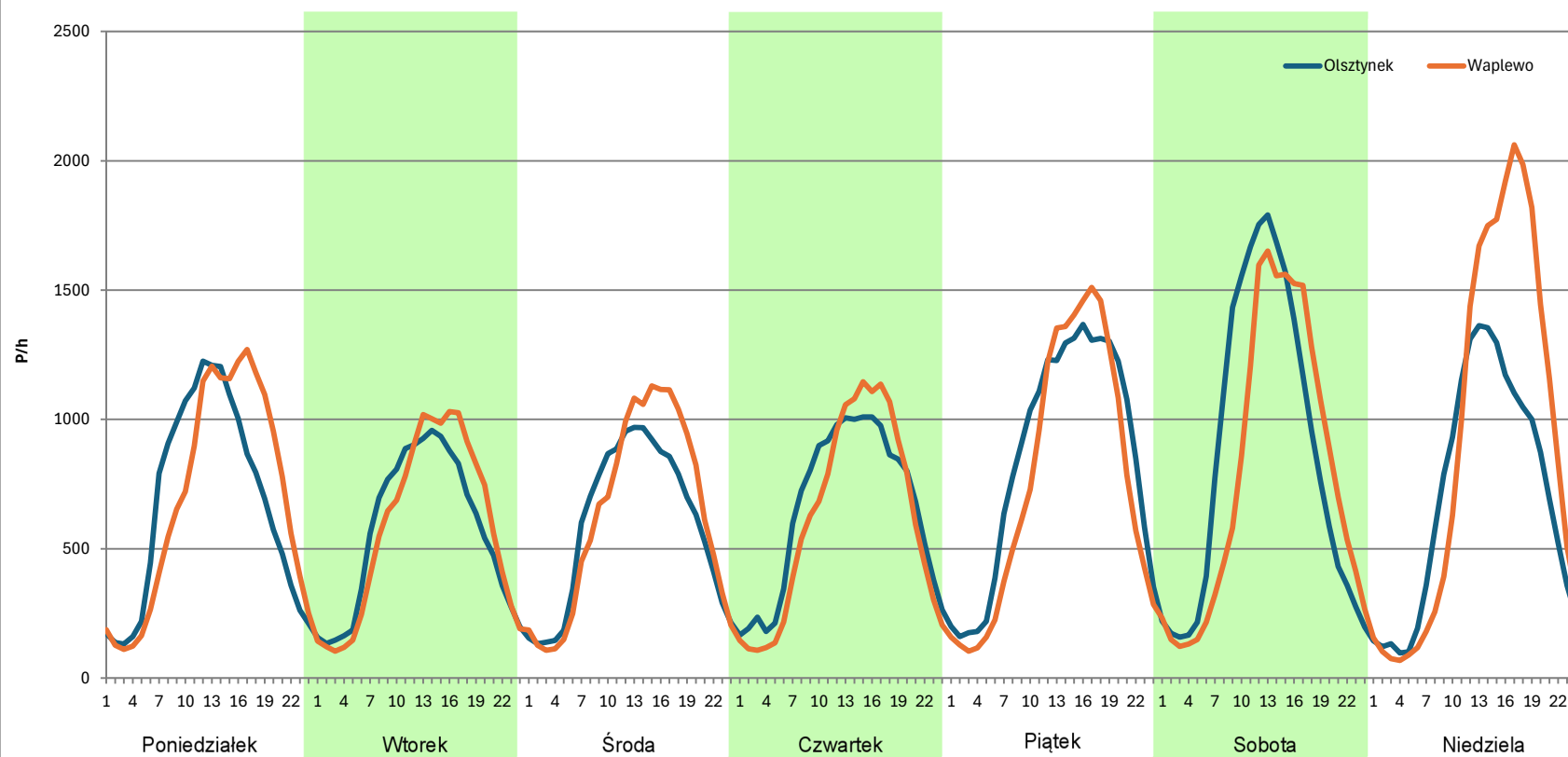
**Stacja nr 28089**

**Miejscowość:** Pawłowo  
**Odcinek:** Olsztynek-Pawłowo  
**Typ stacji:** E6  
**Miesiąc:** Sierpień

**Rok:** 2023  
**Numer drogi:** S7j  
**Oddział:** OLSZTYN

*R03\_07-1\_28089\_2023*

Dzień tygodnia	Poniedziałek		Wtorek		Środa		Czwartek		Piątek		Sobota		Niedziela	
Kierunek	Olsztynek	Waplewo	Olsztynek	Waplewo	Olsztynek	Waplewo	Olsztynek	Waplewo	Olsztynek	Waplewo	Olsztynek	Waplewo	Olsztynek	Waplewo
SDR	16136	16588	13477	13838	14062	15047	15617	14684	20234	18265	20799	18989	16935	21751
Razem	32724		27315		29109		30301		38499		39788		38686	
Podział procentowy	49,31%	50,69%	49,34%	50,66%	48,31%	51,69%	51,54%	48,46%	52,56%	47,44%	52,27%	47,73%	43,78%	56,22%



**Analiza ruchu pojazdów ogółem w poszczególnych dniach tygodnia dla każdego miesiąca, w podziale na kierunki ruchu**



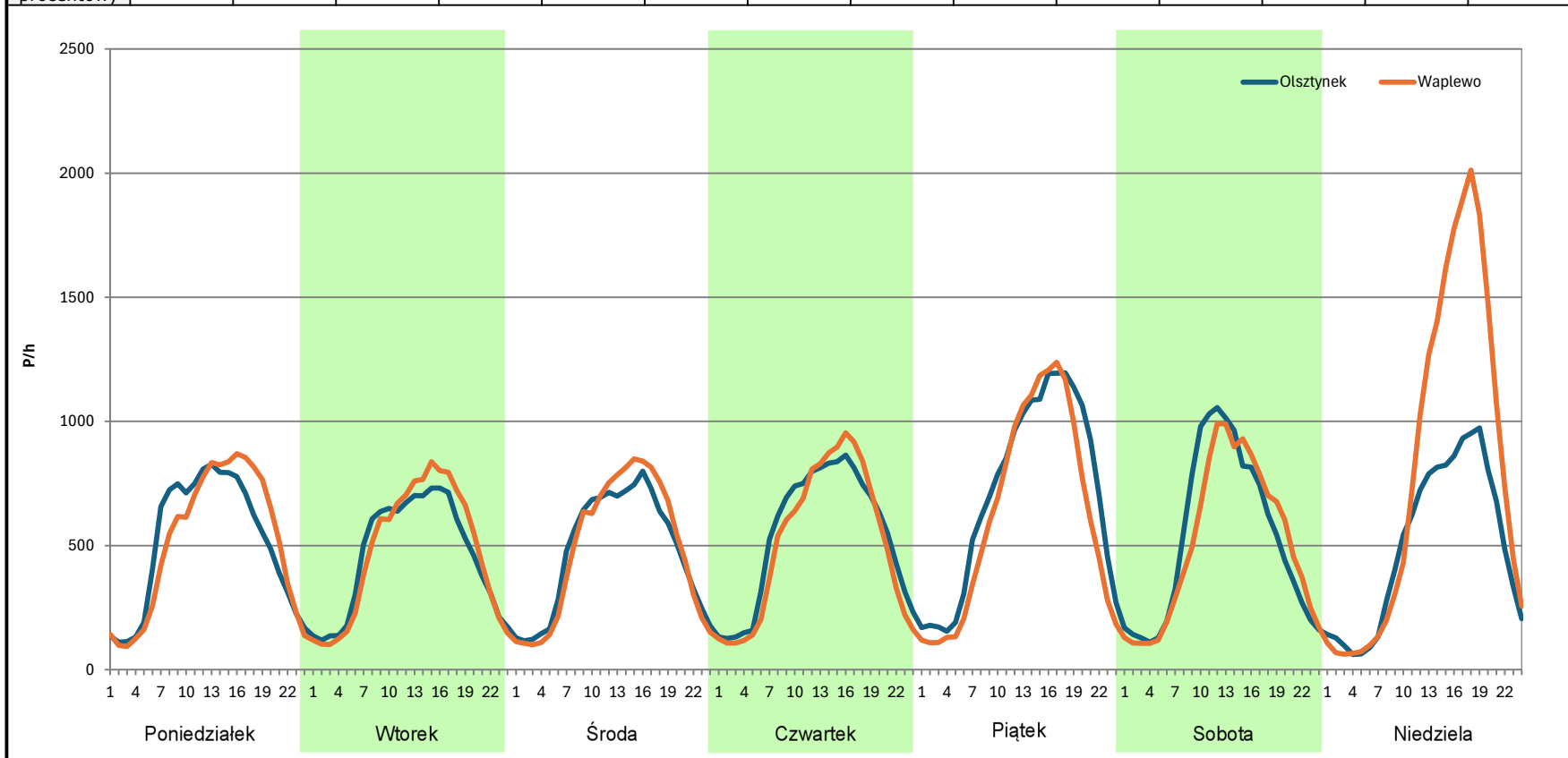
**Stacja nr 28089**

**Miejscowość:** Pawłowo  
**Odcinek:** Olsztynek-Pawłowo  
**Typ stacji:** E6  
**Miesiąc:** Wrzesień

**Rok:** 2023  
**Numer drogi:** S7j  
**Oddział:** OLSZTYN

*R03\_07-1\_28089\_2023*

Dzień tygodnia	Poniedziałek		Wtorek		Środa		Czwartek		Piątek		Sobota		Niedziela	
	Olsztynek	Waplewo	Olsztynek	Waplewo	Olsztynek	Waplewo	Olsztynek	Waplewo	Olsztynek	Waplewo	Olsztynek	Waplewo	Olsztynek	Waplewo
SDR	12158	12257	10969	11303	11354	11598	12909	12287	16958	14973	12566	12147	11948	19094
Razem	24415		22272		22952		25196		31931		24713		31042	
Podział procentowy	49,80%	50,20%	49,25%	50,75%	49,47%	50,53%	51,23%	48,77%	53,11%	46,89%	50,85%	49,15%	38,49%	61,51%





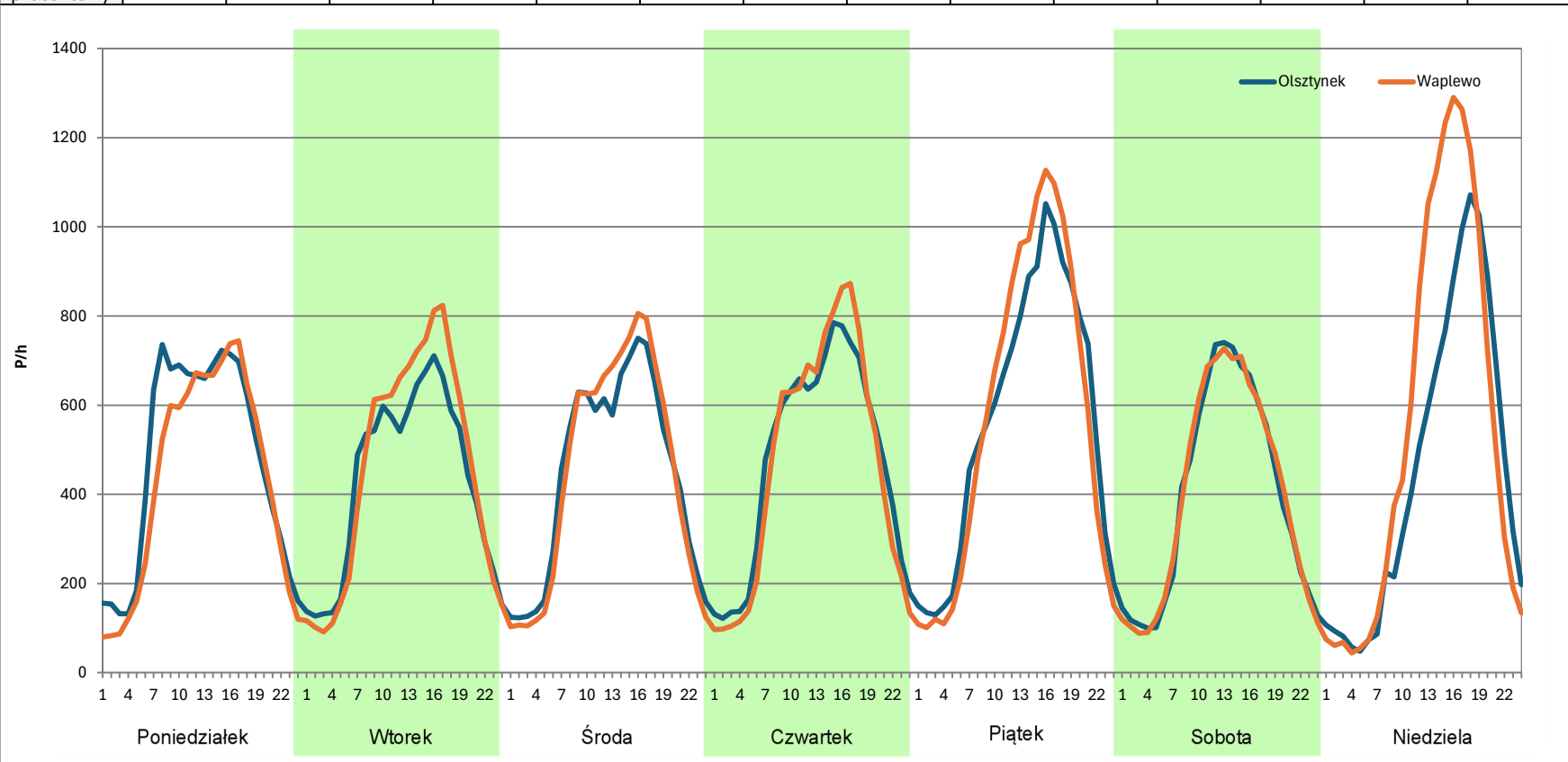
**Analiza ruchu pojazdów ogółem w poszczególnych dniach tygodnia dla każdego miesiąca, w podziale na kierunki ruchu**



**Stacja nr 28089**

**Miejscowość:** Pawłowo  
**Odcinek:** Olsztynek-Pawłowo  
**Typ stacji:** E6  
**Miesiąc:** Październik  
**Rok:** 2023  
**Numer drogi:** S7j  
**Oddział:** OLSZTYN  
R03\_07-1\_28089\_2023

Dzień tygodnia	Poniedziałek		Wtorek		Środa		Czwartek		Piątek		Sobota		Niedziela	
Kierunek	Olsztynek	Waplewo	Olsztynek	Waplewo	Olsztynek	Waplewo	Olsztynek	Waplewo	Olsztynek	Waplewo	Olsztynek	Waplewo	Olsztynek	Waplewo
SDR	11352	10354	10181	10854	10611	10710	11345	11165	13547	13742	9474	9515	10817	12973
Razem	21706		21035		21321		22510		27289		18989		23790	
Podział procentowy	52,30%	47,70%	48,40%	51,60%	49,77%	50,23%	50,40%	49,60%	49,64%	50,36%	49,89%	50,11%	45,47%	54,53%



**Analiza ruchu pojazdów ogółem w poszczególnych dniach tygodnia dla każdego miesiąca, w podziale na kierunki ruchu**



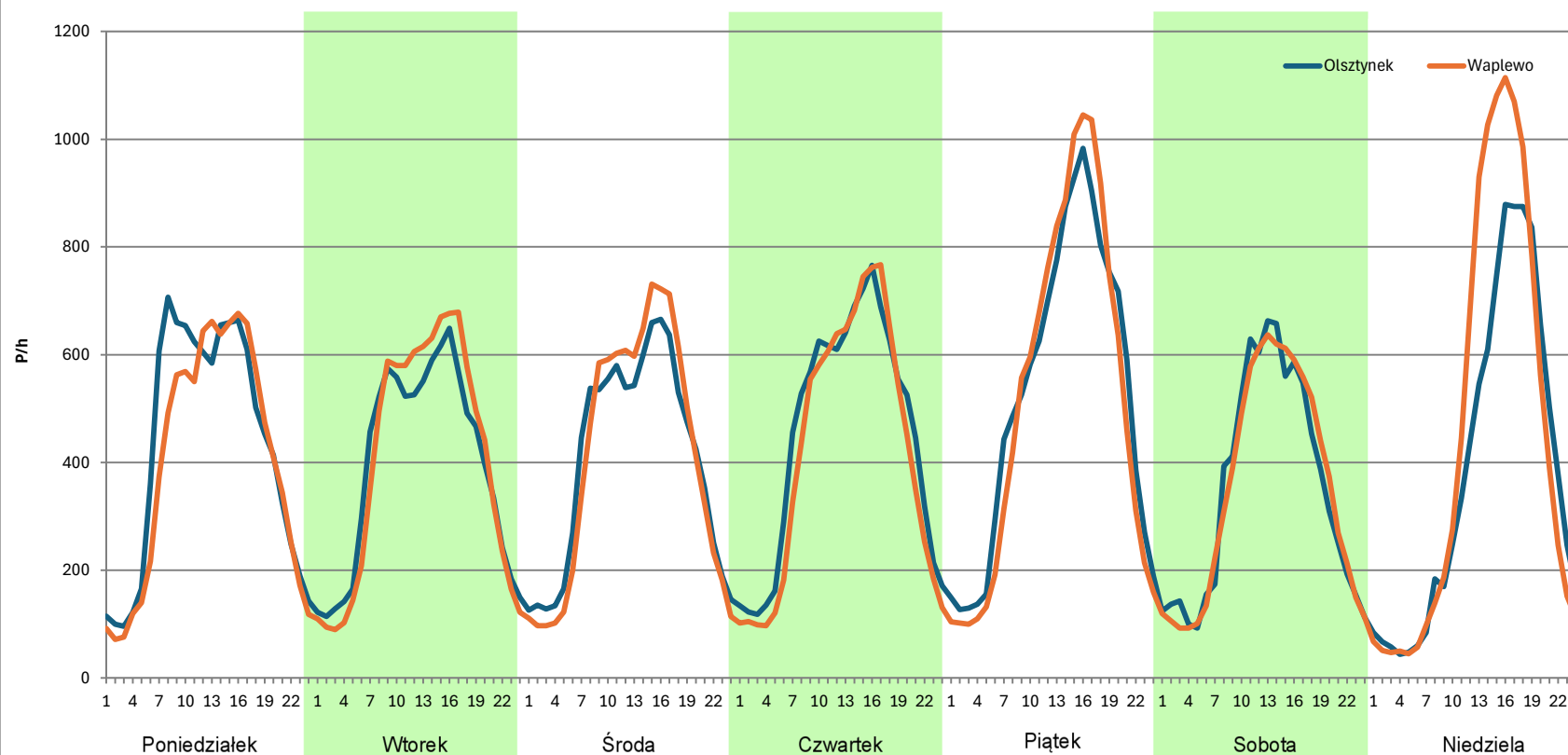
**Stacja nr 28089**

**Miejscowość:** Pawłowo  
**Odcinek:** Olsztynek-Pawłowo  
**Typ stacji:** E6  
**Miesiąc:** Listopad

**Rok:** 2023  
**Numer drogi:** S7j  
**Oddział:** OLSZTYN

*R03\_07-1\_28089\_2023*

Dzień tygodnia	Poniedziałek		Wtorek		Środa		Czwartek		Piątek		Sobota		Niedziela	
Kierunek	Olsztynek	Waplewo	Olsztynek	Waplewo	Olsztynek	Waplewo	Olsztynek	Waplewo	Olsztynek	Waplewo	Olsztynek	Waplewo	Olsztynek	Waplewo
SDR	10266	9546	9370	9582	9628	9722	10734	10021	12532	12329	8366	8349	9139	10603
Razem	19812		18952		19350		20755		24861		16715		19742	
Podział procentowy	51,82%	48,18%	49,44%	50,56%	49,76%	50,24%	51,72%	48,28%	50,41%	49,59%	50,05%	49,95%	46,29%	53,71%



**Analiza ruchu pojazdów ogółem w poszczególnych dniach tygodnia dla każdego miesiąca, w podziale na kierunki ruchu**



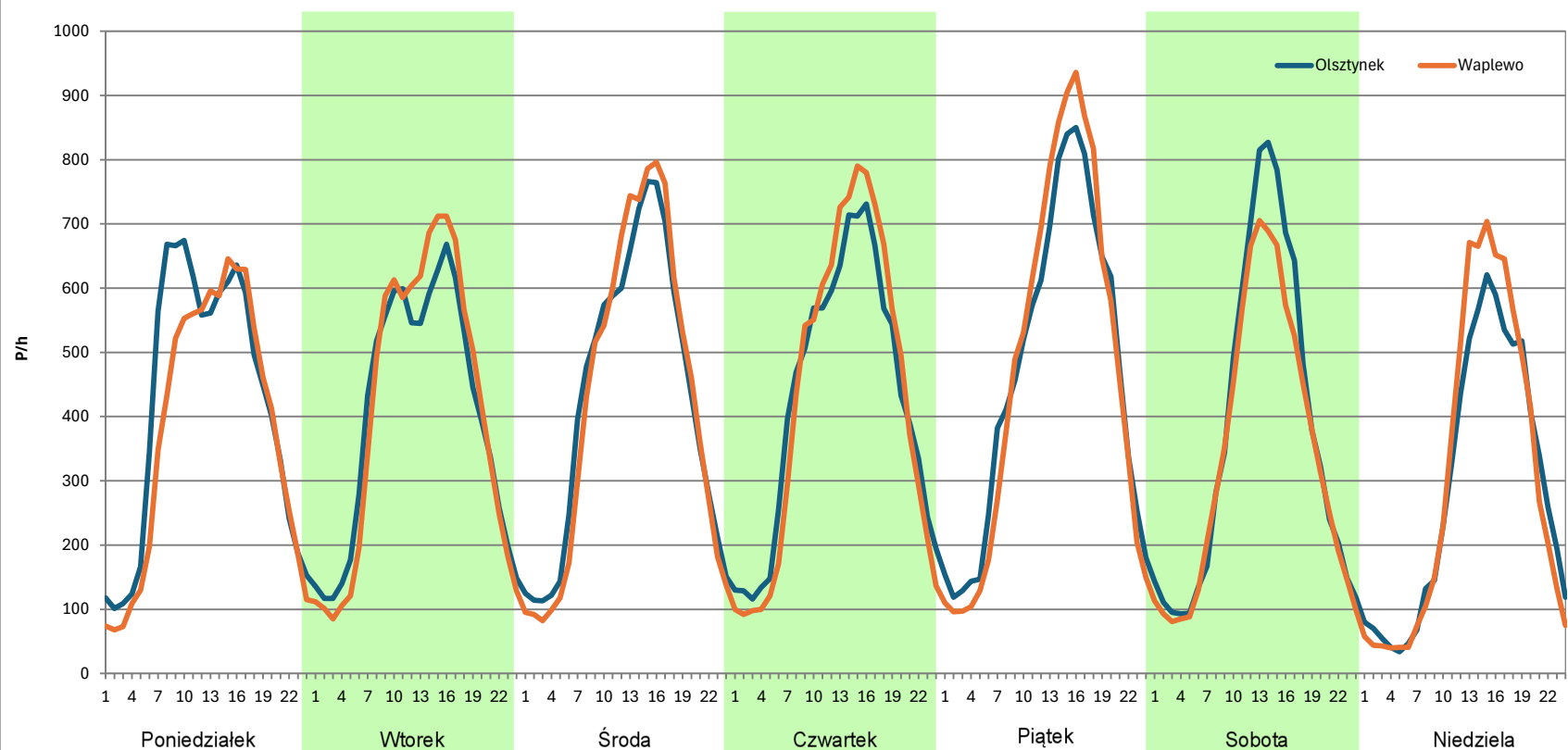
**Stacja nr 28089**

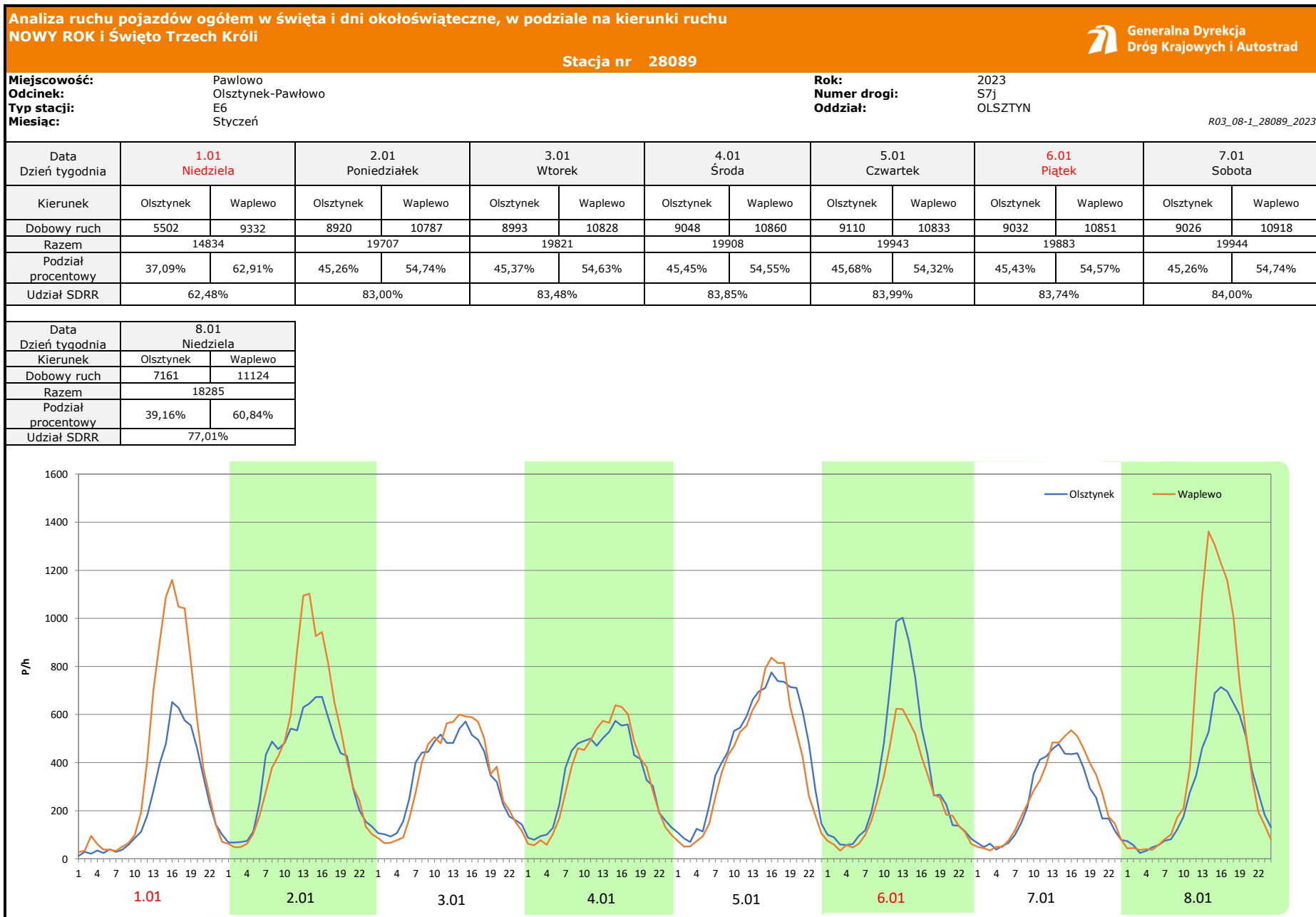
**Miejscowość:** Pawłowo  
**Odcinek:** Olsztynek-Pawłowo  
**Typ stacji:** E6  
**Miesiąc:** Grudzień

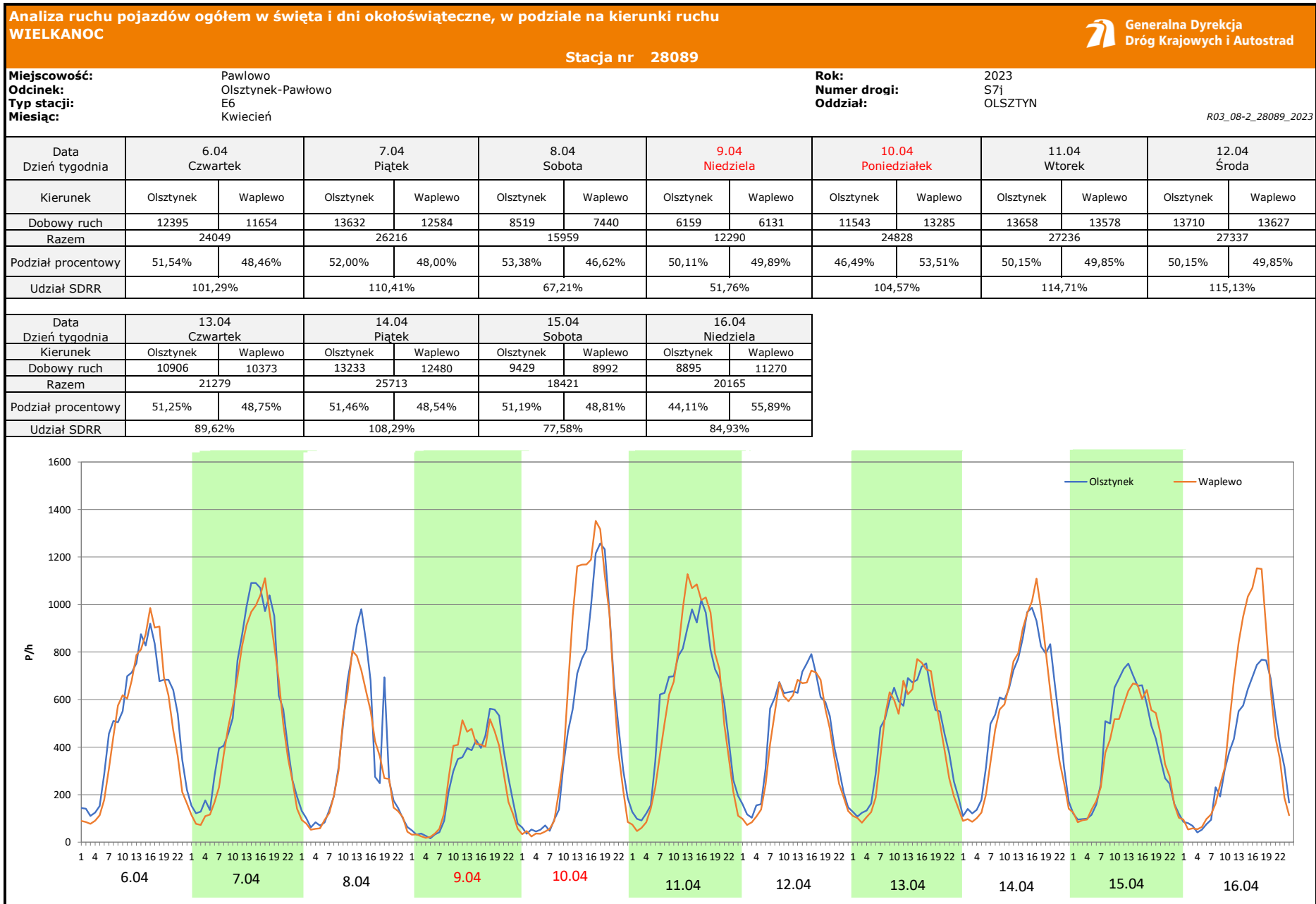
**Rok:** 2023  
**Numer drogi:** S7j  
**Oddział:** OLSZTYN

*R03\_07-1\_28089\_2023*

Dzień tygodnia	Poniedziałek		Wtorek		Środa		Czwartek		Piątek		Sobota		Niedziela	
Kierunek	Olsztynek	Waplewo	Olsztynek	Waplewo	Olsztynek	Waplewo	Olsztynek	Waplewo	Olsztynek	Waplewo	Olsztynek	Waplewo	Olsztynek	Waplewo
SDR	9965	9014	9580	9729	10176	10114	10187	10259	11120	11236	8909	8109	6852	7208
Razem	18979		19309		20290		20446		22356		17018		14060	
Podział procentowy	52,51%	47,49%	49,61%	50,39%	50,15%	49,85%	49,82%	50,18%	49,74%	50,26%	52,35%	47,65%	48,73%	51,27%







**Analiza ruchu pojazdów ogółem w święta i dni okołoświąteczne, w podziale na kierunki ruchu**  
**1 - 3 MAJA**

 **Generalna Dyrekcja Dróg Krajowych i Autostrad**

**Stacja nr 28089**

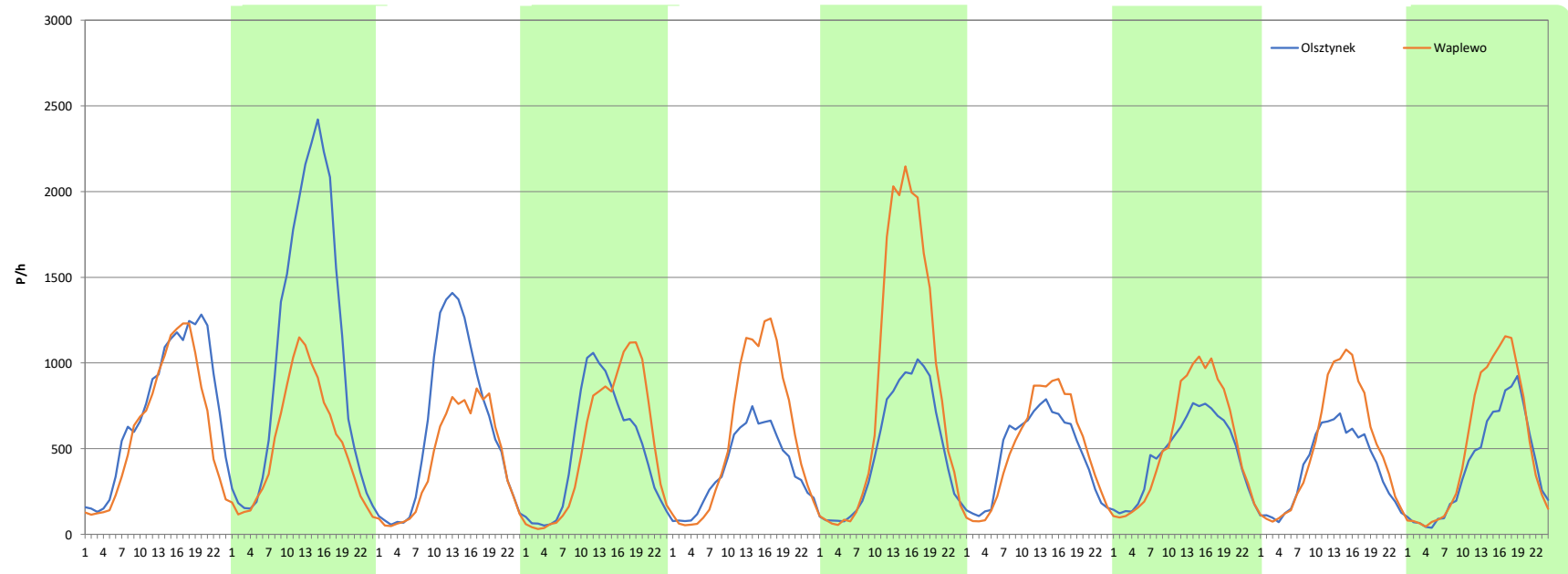
**Miejscowość:** Pawlowo  
**Odcinek:** Olsztynek-Pawlowo  
**Typ stacji:** E6  
**Miesiąc:** Maj

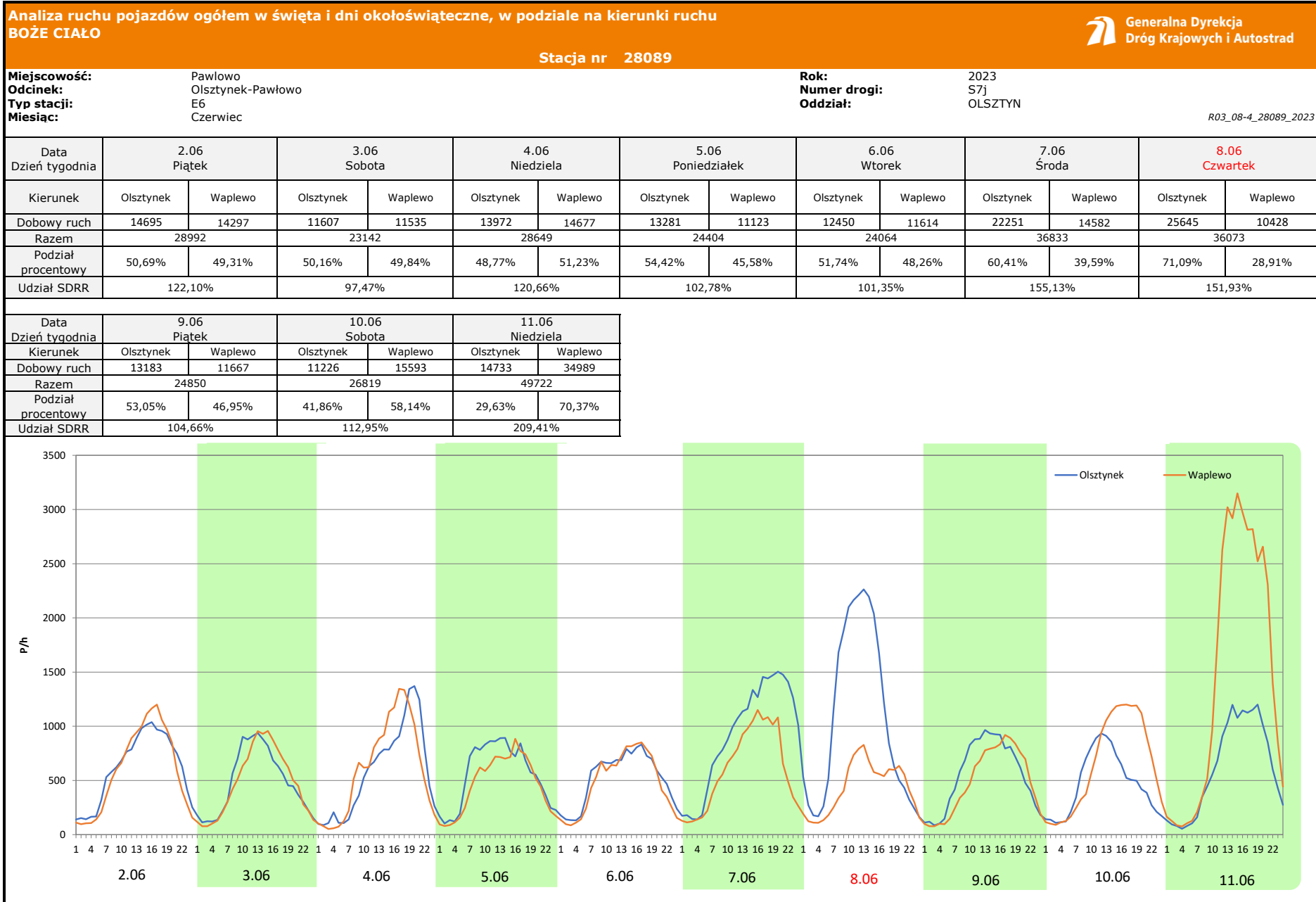
**Rok:** 2023  
**Numer drogi:** S71  
**Oddział:** OLSZTYN

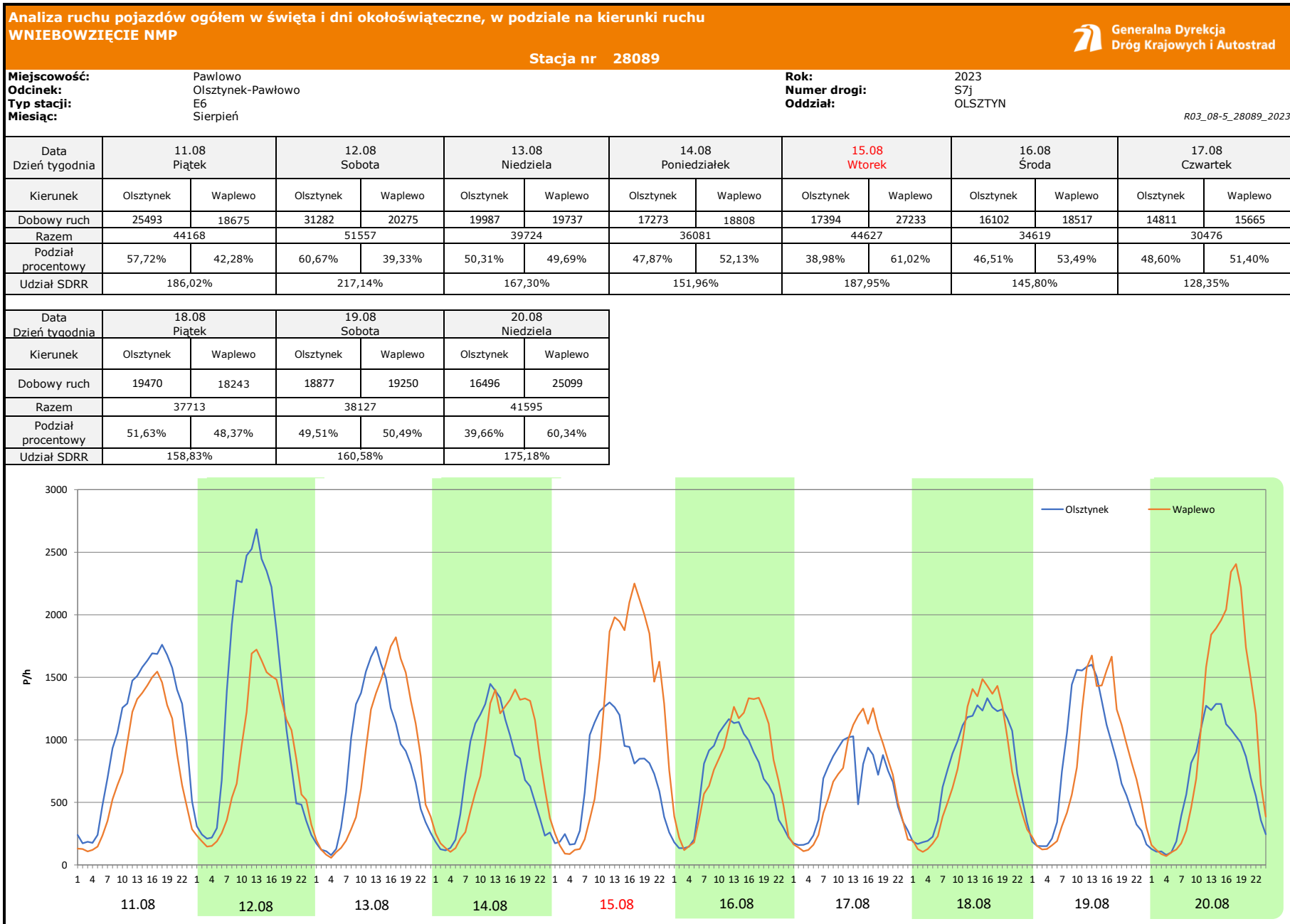
R03\_08-3\_28089\_2023

Data Dzień tygodnia	28.04 Piątek		29.04 Sobota		30.04 Niedziela		1.05 Poniedziałek		2.05 Wtorek		3.05 Środa		4.05 Czwartek	
Kierunek	Olsztynek	Waplewo	Olsztynek	Waplewo	Olsztynek	Waplewo	Olsztynek	Waplewo	Olsztynek	Waplewo	Olsztynek	Waplewo	Olsztynek	Waplewo
Dobowy ruch	17776	14949	25193	12586	14755	10216	11554	12329	9169	13612	11627	20660	11048	11823
Razem	32725		37779		24971		23883		22781		32287		22871	
Podział procentowy	54,32%	45,68%	66,69%	33,31%	59,09%	40,91%	48,38%	51,62%	40,25%	59,75%	36,01%	63,99%	48,31%	51,69%
Udział SDRR	137,83%		159,11%		105,17%		100,59%		95,95%		135,98%		96,32%	

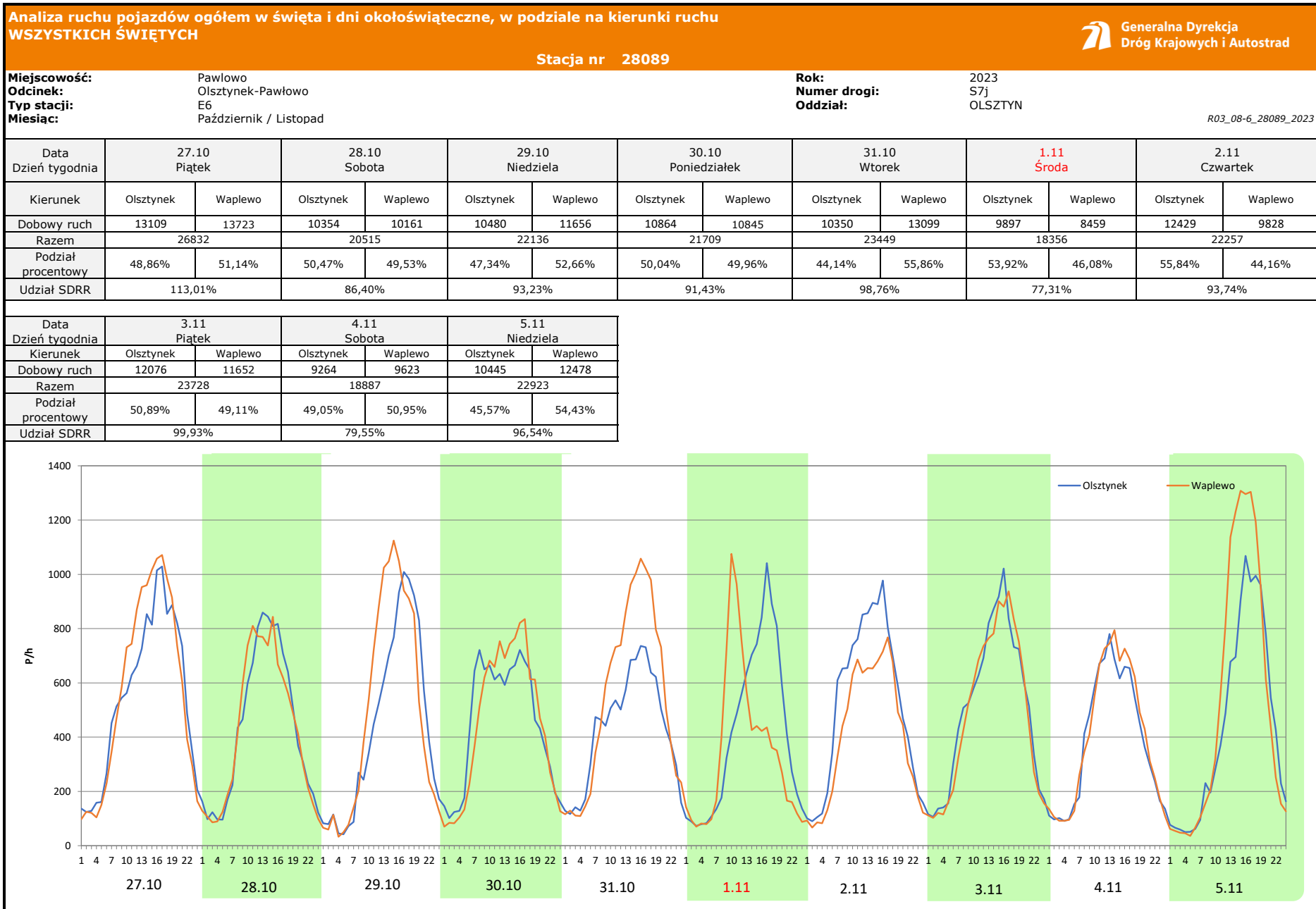
Data Dzień tygodnia	5.05 Piątek		6.05 Sobota		7.05 Niedziela	
Kierunek	Olsztynek	Waplewo	Olsztynek	Waplewo	Olsztynek	Waplewo
Dobowy ruch	11106	12834	9162	11973	9577	12127
Razem	23940		21135		21704	
Podział procentowy	46,39%	53,61%	43,35%	56,65%	44,13%	55,87%
Udział SDRR	100,83%		89,01%		91,41%	











**Analiza ruchu pojazdów ogółem w święta i dni okołoswiąteczne, w podziale na kierunki ruchu ŚWIĘTO NIEPODLEGŁOŚCI** Generalna Dyrekcja Dróg Krajowych i Autostrad

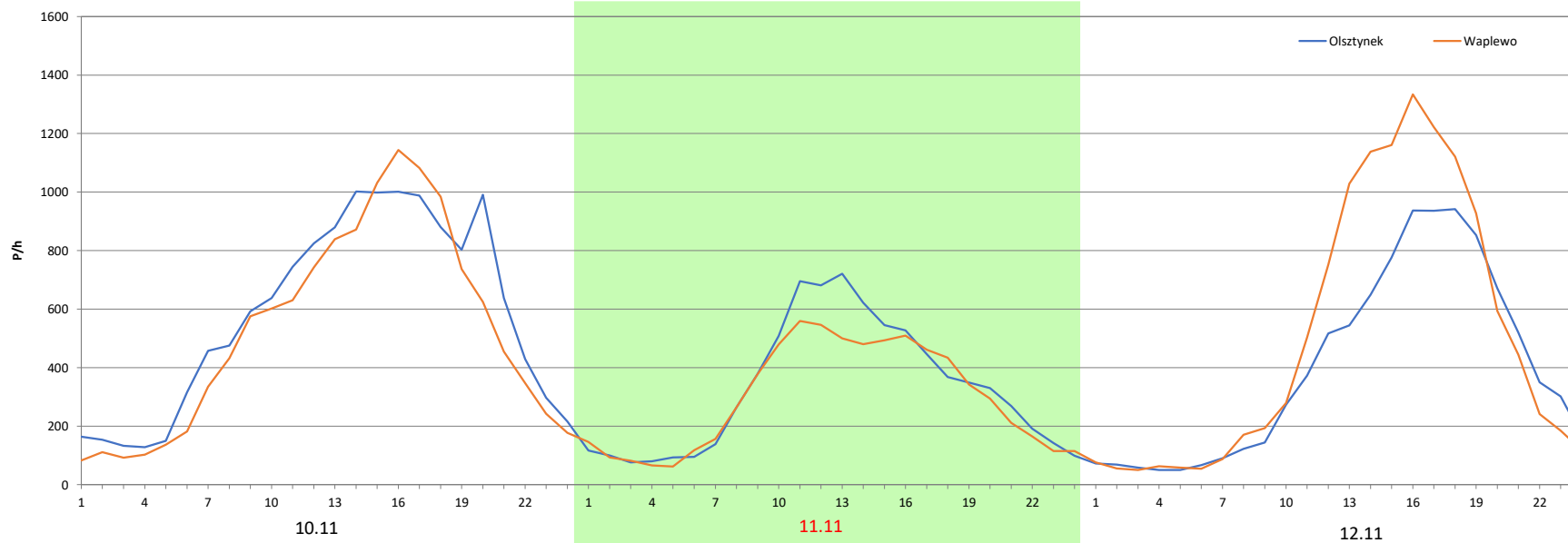
Stacja nr 28089

Miejscowość: Pawłowo  
 Odcinek: Olsztynek-Pawłowo  
 Typ stacji: E6  
 Miesiąc: Listopad

Rok: 2023  
 Numer drogi: S7j  
 Oddział: OLSZTYN

R03\_08-7\_28089\_2023

Data Dzień tygodnia	10.11 Piątek		11.11 Sobota		12.11 Niedziela	
	Olsztynek	Waplewo	Olsztynek	Waplewo	Olsztynek	Waplewo
Dobowy ruch	13897	12558	7835	7068	9531	11854
Razem	26455		14903		21385	
Podział procentowy	52,53%	47,47%	52,57%	47,43%	44,57%	55,43%
Udział SDRR	111,42%		62,77%		90,07%	



**Analiza ruchu pojazdów ogółem w święta i dni okołoświąteczne, w podziale na kierunki ruchu**  
**BOŻE NARODZENIE** Stacja nr 28089 Generalna Dyrekcja Dróg Krajowych i Autostrad

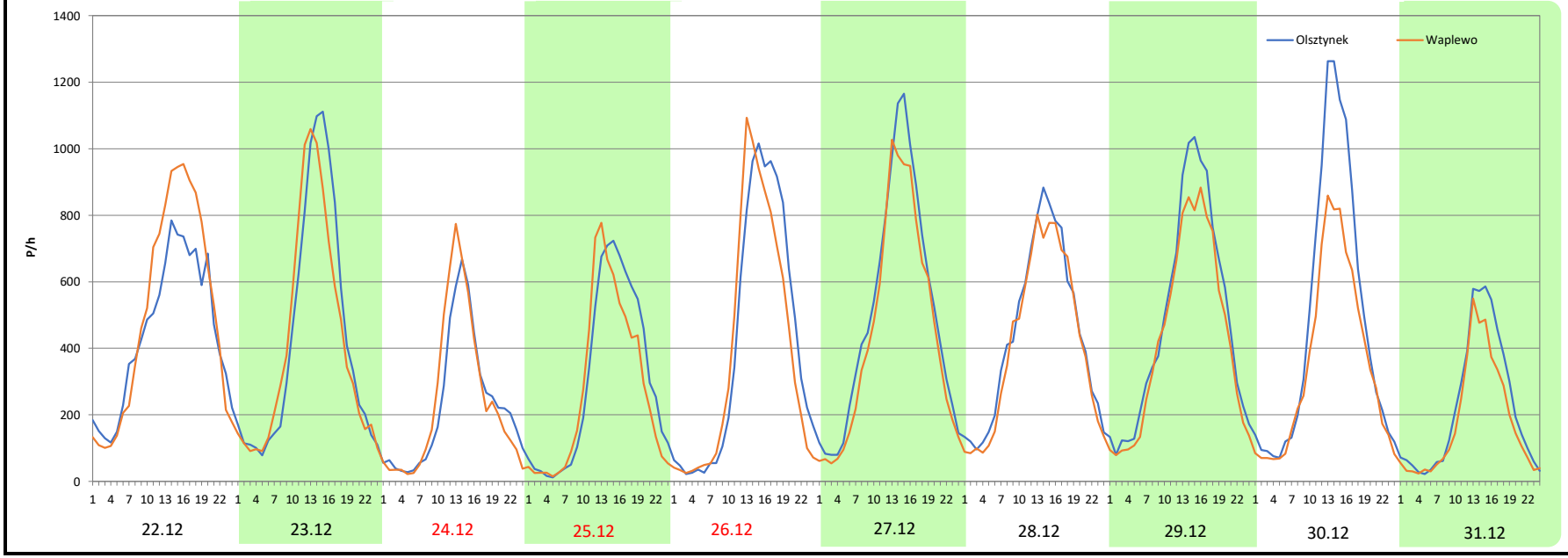
**Miejscowość:** Pawłowo  
**Odcinek:** Olsztynek-Pawłowo  
**Typ stacji:** E6  
**Miesiąc:** Grudzień

**Rok:** 2023  
**Numer drogi:** S71  
**Oddział:** OLSZTYN

R03\_08-8\_28089\_2023

Data Dzień tygodnia	22.12 Piątek		23.12 Sobota		24.12 Niedziela		25.12 Poniedziałek		26.12 Wtorek		27.12 Środa		28.12 Czwartek	
Kierunek	Olsztynek	Waplewo	Olsztynek	Waplewo	Olsztynek	Waplewo	Olsztynek	Waplewo	Olsztynek	Waplewo	Olsztynek	Waplewo	Olsztynek	Waplewo
Dobowy ruch	10631	11984	10261	9930	5463	5771	7269	6654	9871	9298	12045	10681	10538	9875
Razem	22615		20191		11234		13923		19169		22726		20413	
Podział procentowy	47,01%	52,99%	50,82%	49,18%	48,63%	51,37%	52,21%	47,79%	51,49%	48,51%	53,00%	47,00%	51,62%	48,38%
Udział SDRR	95,25%		85,04%		47,31%		58,64%		80,73%		95,71%		85,97%	

Data Dzień tygodnia	29.12 Piątek		30.12 Sobota		31.12 Niedziela	
Kierunek	Olsztynek	Waplewo	Olsztynek	Waplewo	Olsztynek	Waplewo
Dobowy ruch	11613	10250	11324	8453	5354	4299
Razem	21863		19777		9653	
Podział procentowy	53,12%	46,88%	57,26%	42,74%	55,46%	44,54%
Udział SDRR	92,08%		83,29%		40,65%	



**Proporcja dobowego natężenia ruchu do SDRR, dla każdego dnia w roku, w podziale na pojazdy ogółem**



Stacja nr 28089

Miejscowość: Pawłowo  
 Odcinek: Olsztynek-Pawłowo  
 Typ stacji: E6  
 Rok: 2023  
 Numer drogi: S7j  
 Oddział: OLSZTYN

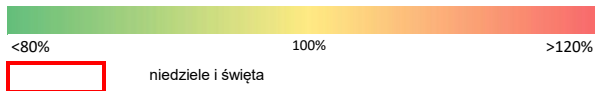
R03\_10-1\_28089\_2023

	Miesiąc											
	1	2	3	4	5	6	7	8	9	10	11	12
liczba dni w miesiącu	31	28	31	30	31	30	31	31	30	31	30	31
średni udział w miesiącu [%]	74,7	80,1	79,3	93,7	98,6	119,0	143,7	143,0	109,8	94,2	83,7	80,1

R03\_10-2\_28089\_2023

28089	Proporcja ruchu dziennego do średniego dobowego ruchu rocznego [%]											
	1	2	3	4	5	6	7	8	9	10	11	12
1	62,5	76,0	78,7	65,6	100,6	102,6	142,1	122,4	134,1	127,7	77,3	96,8
2	83,0	79,4	80,9	72,9	95,9	122,1	145,4	121,2	106,6	96,8	93,7	62,4
3	68,0	88,6	95,0	78,7	136,0	97,5	122,8	127,2	124,1	86,8	99,9	68,6
4	68,6	60,8	62,3	79,4	96,3	120,7	105,1	148,3	101,0	91,9	79,5	78,0
5	86,8	65,1	72,0	87,7	100,8	102,8	106,8	160,7	92,4	95,5	96,5	78,6
6	59,4	73,0	77,3	101,3	89,0	101,3	123,0	156,7	97,5	117,8	86,3	78,9
7	50,2	74,7	75,9	110,4	91,4	155,1	151,9	135,3	107,6	79,1	81,8	83,7
8	77,0	76,6	76,6	67,2	88,3	151,9	161,1	114,3	147,7	96,3	84,7	92,5
9	72,7	79,0	79,7	51,8	82,8	104,7	173,4	118,9	117,4	88,6	92,4	63,6
10	71,0	95,6	93,5	104,6	86,3	113,0	144,5	138,0	157,5	85,0	111,4	71,6
11	73,6	68,1	64,7	114,7	93,7	209,4	116,7	186,0	112,6	89,7	62,8	80,0
12	78,2	74,1	70,5	90,2	115,1	119,7	118,3	217,1	100,0	95,8	90,1	80,1
13	84,8	81,7	76,5	89,6	85,7	94,8	132,1	167,3	100,4	116,9	87,5	80,7
14	61,2	81,9	75,4	108,3	100,6	102,4	169,0	152,0	109,2	79,0	80,5	83,5
15	59,6	84,2	78,9	77,6	92,9	108,6	190,4	188,0	135,3	95,9	82,5	94,1
16	77,3	89,1	84,6	84,9	86,4	132,0	186,6	145,8	100,0	91,0	87,8	64,0
17	74,8	103,4	100,7	86,7	89,7	106,3	150,9	128,4	130,6	86,6	106,2	68,0
18	76,2	69,7	67,2	86,3	98,5	118,6	119,3	158,8	101,6	88,2	70,3	81,8
19	80,0	86,6	79,8	88,7	117,1	108,3	124,3	160,6	92,0	94,7	75,7	85,3
20	92,3	84,7	78,6	95,5	85,1	101,7	135,9	175,2	94,3	112,0	80,7	86,5
21	57,3	77,4	78,3	109,1	107,1	104,6	163,4	144,0	103,9	75,4	80,1	91,2
22	67,5	81,1	81,6	81,3	98,8	114,5	178,8	119,4	125,5	87,8	81,0	95,2
23	78,1	88,4	84,6	100,0	93,9	136,6	175,8	121,5	94,9	89,3	81,7	85,0
24	76,3	100,7	100,1	90,8	96,6	134,3	146,5	129,2	110,7	85,7	101,3	47,3
25	79,1	71,4	68,1	85,8	106,8	138,2	115,4	155,4	96,0	89,4	61,3	58,6
26	83,2	78,1	77,3	90,0	129,3	122,2	118,3	131,9	90,8	93,3	70,2	80,7
27	94,0	76,3	81,8	99,8	93,2	106,7	132,5	152,6	94,5	113,0	79,3	95,7
28	69,6	76,7	79,2	137,8	117,2	113,7	159,8	120,1	103,7	86,4	76,9	86,0
29	73,4		79,4	159,1	101,4	119,3	177,9	104,1	129,9	93,2	77,8	92,1
30	75,3		84,7	105,2	92,5	145,3	173,8	105,7	101,5	91,4	81,4	83,3
31	75,1		94,9		98,9		145,7	115,3		98,8		40,7

Legenda



**Nierównomierność kierunkowa dla każdego dnia w roku, dla pojazdów ogółem**



Generalna Dyrekcja  
Dróg Krajowych i Autostrad

Stacja nr 28089

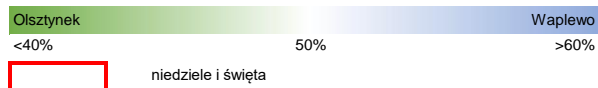
Miejscowość: Pawłowo  
Odcinek: Olsztynek-Pawłowo  
Typ stacji: E6

Rok: 2023  
Numer drogi: S7  
Oddział: OLSZTYN

R03\_11\_28089\_2023

28089	Proporcja ruchu dziennego do średniego dobowego ruchu rocznego [%]											
	1	2	3	4	5	6	7	8	9	10	11	12
1	62,9	49,3	49,2	47,7	51,6	47,6	46,0	48,1	47,5	55,1	46,1	49,6
2	54,7	49,4	49,7	53,8	59,8	49,3	57,5	50,8	49,7	48,6	44,2	49,3
3	50,3	51,2	50,7	48,1	64,0	49,8	45,5	45,5	59,9	50,7	49,1	52,7
4	49,9	46,8	48,5	49,9	51,7	51,2	49,0	49,6	48,6	50,2	51,0	47,5
5	47,3	50,9	52,2	49,8	53,6	45,6	48,3	50,7	50,1	49,6	54,4	49,7
6	42,2	48,7	47,4	48,5	56,7	48,3	46,6	55,9	49,3	49,5	48,4	50,3
7	52,3	49,4	49,2	48,0	55,9	39,6	45,6	48,2	48,3	49,3	51,5	50,0
8	60,8	50,4	50,2	46,6	48,2	28,9	44,6	50,6	41,4	56,0	50,4	50,6
9	48,2	50,1	50,9	49,9	50,9	46,9	56,5	51,1	46,9	46,8	49,0	49,8
10	49,6	49,5	50,3	53,5	49,4	58,1	48,5	45,7	64,5	50,5	47,5	53,1
11	49,7	43,5	49,8	49,9	48,9	70,4	50,2	42,3	53,0	50,2	47,4	47,2
12	49,7	49,6	53,0	48,1	48,6	51,1	49,2	39,3	52,3	49,5	55,4	50,3
13	51,6	46,4	47,6	48,7	48,4	50,1	47,8	49,7	52,4	50,4	48,9	50,6
14	49,7	49,2	49,8	48,5	54,4	49,2	46,4	52,1	49,0	51,8	50,7	50,0
15	51,7	50,0	50,3	48,8	47,1	48,0	44,3	61,0	48,0	55,0	50,1	51,2
16	47,6	49,4	48,6	55,9	49,0	50,1	57,5	53,5	49,5	45,2	49,3	48,3
17	50,2	50,9	50,2	48,1	49,5	46,0	47,2	51,4	61,6	49,9	52,0	51,9
18	50,5	48,2	48,4	49,4	47,8	55,6	50,6	48,4	50,5	49,8	48,8	47,7
19	50,2	52,8	53,6	50,0	48,0	46,1	50,2	50,5	50,4	49,3	51,7	51,1
20	51,7	47,2	47,9	48,3	46,0	49,3	48,0	60,3	50,1	50,4	48,1	51,9
21	52,0	49,8	49,9	46,5	54,4	51,4	48,8	50,3	49,0	49,8	49,9	52,2
22	53,1	50,2	49,7	47,3	46,8	47,6	48,1	51,3	49,8	53,6	50,2	53,0
23	47,9	49,9	49,2	57,8	49,1	47,9	57,1	50,6	48,4	47,8	49,7	49,2
24	49,8	52,8	49,8	48,8	48,3	42,4	47,7	49,2	59,0	50,4	49,8	51,4
25	50,2	54,9	48,2	49,2	47,3	52,9	50,8	50,6	48,4	50,8	50,0	47,8
26	50,4	57,7	55,0	49,7	47,5	47,3	49,8	54,5	50,0	49,9	52,7	48,5
27	50,9	48,2	49,1	49,7	47,9	50,6	49,1	59,0	50,3	51,1	47,2	47,0
28	47,8	50,1	47,9	45,7	57,4	48,2	50,2	52,2	48,8	49,5	50,2	48,4
29	50,4		49,2	33,3	47,3	46,0	49,2	53,0	48,4	52,7	50,3	46,9
30	47,6		49,3	40,9	50,5	47,7	57,4	52,2	51,5	50,0	49,7	42,7
31	49,7		50,5		49,5		49,1	51,0		55,9		44,5

Legenda



$$*WKN = \frac{N_{poj./24h}(\text{kierunek P})}{N_{poj./24h}(\text{kierunek P+L})}$$

Dobowe wahania ruchu pojazdów ogółem w podziale na kierunki



Generalna Dyrekcja  
Dróg Krajowych i Autostrad

Stacja nr 28089

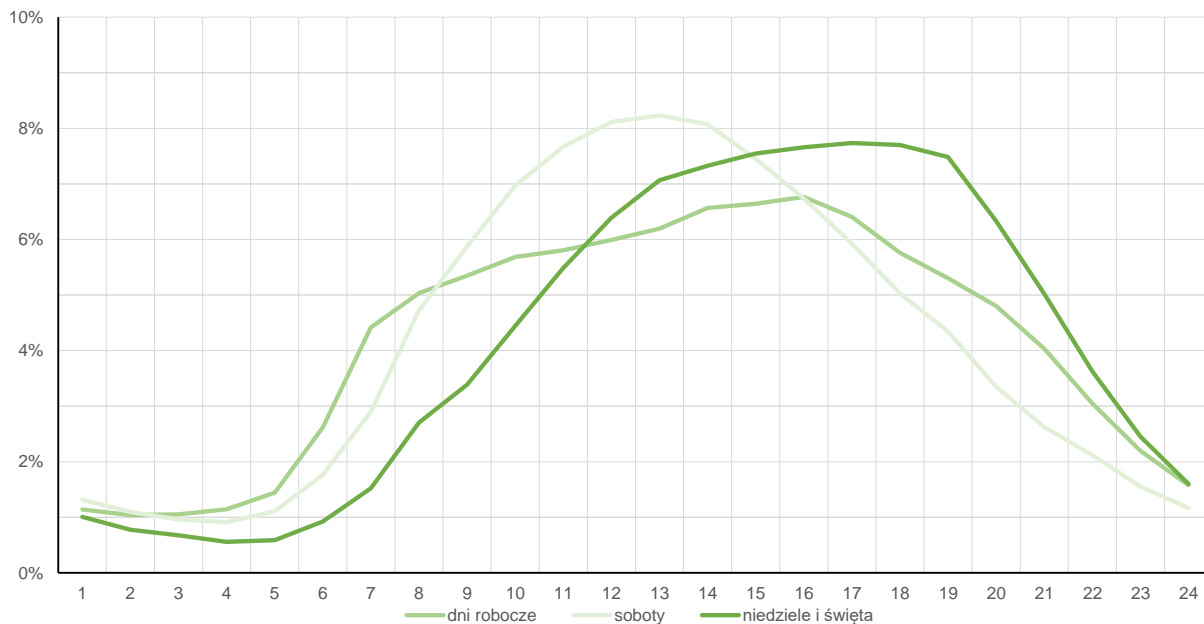
Miejscowość: Pawłowo  
Odcinek: Olsztynek-Pawłowo  
Typ stacji: E6

Rok: 2023  
Numer drogi: S7j  
Oddział: OLSZTYN

Średni dobowy rozkład natężenia ruchu

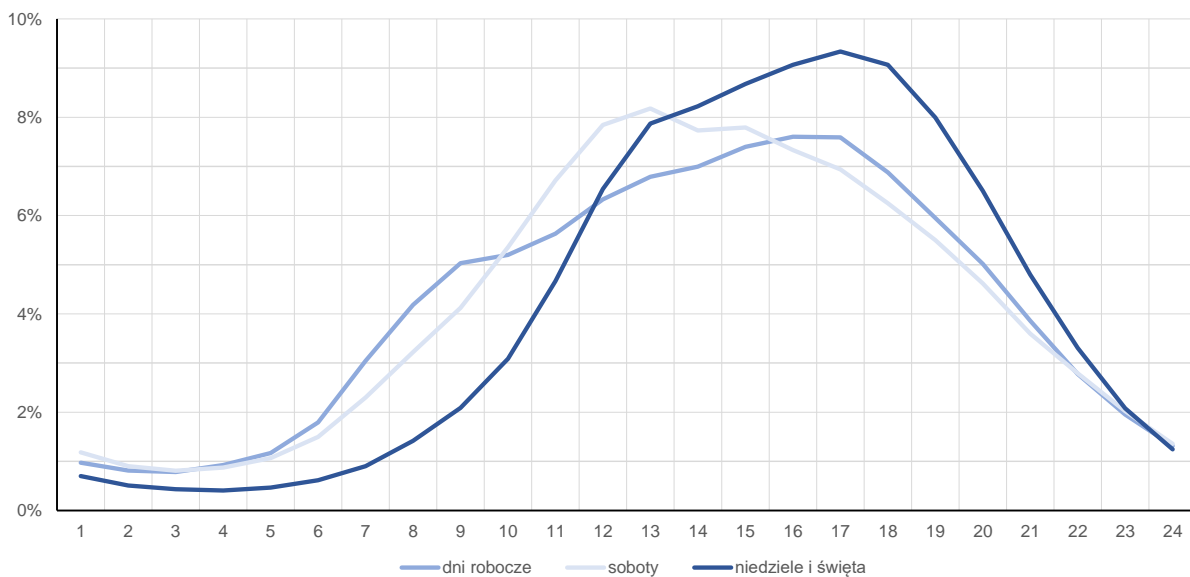
R03\_12-1\_28089\_2023

Kierunek: Olsztynek



R03\_12-2\_28089\_2023

Kierunek: Waplewo



**Struktura rodzajowa ruchu wg pomiarów automatycznych**

Stacja nr 28089



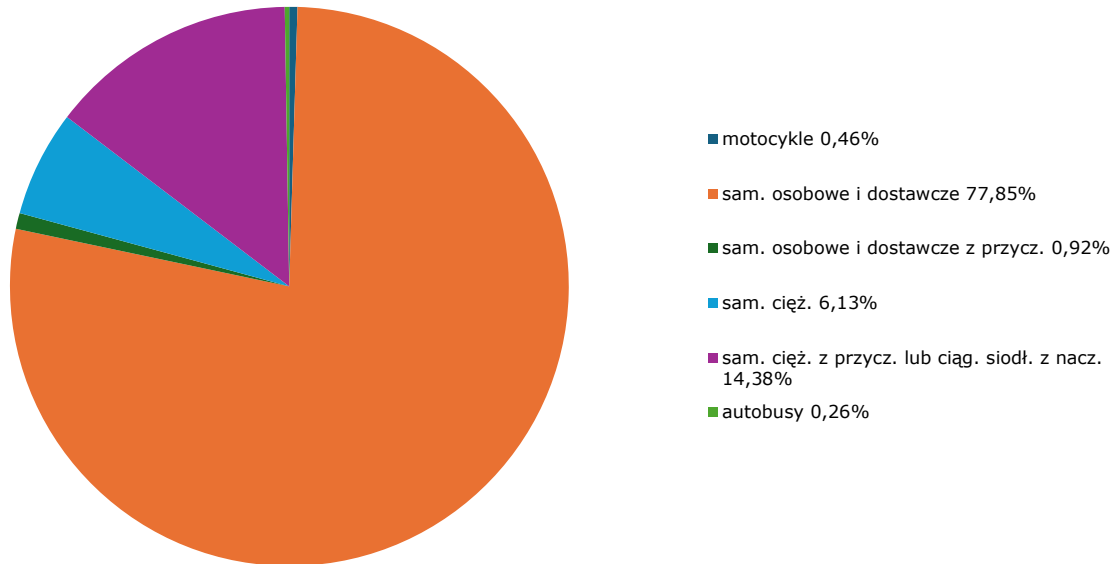
Generalna Dyrekcja  
Dróg Krajowych i Autostrad

**Miejscowość:** Pawłowo  
**Odcinek:** Olsztynek-Pawłowo  
**Typ stacji:** GR

**Rok:** 2023  
**Numer drogi:** S7j  
**Oddział:** OLSZTYN

R04\_03\_28089\_2023

**Rodzajowa struktura ruchu wg pomiarów automatycznych w 2023 roku**



Rozkłady prędkości pojazdów samochodowych



Generalna Dyrekcja  
Dróg Krajowych i Autostrad

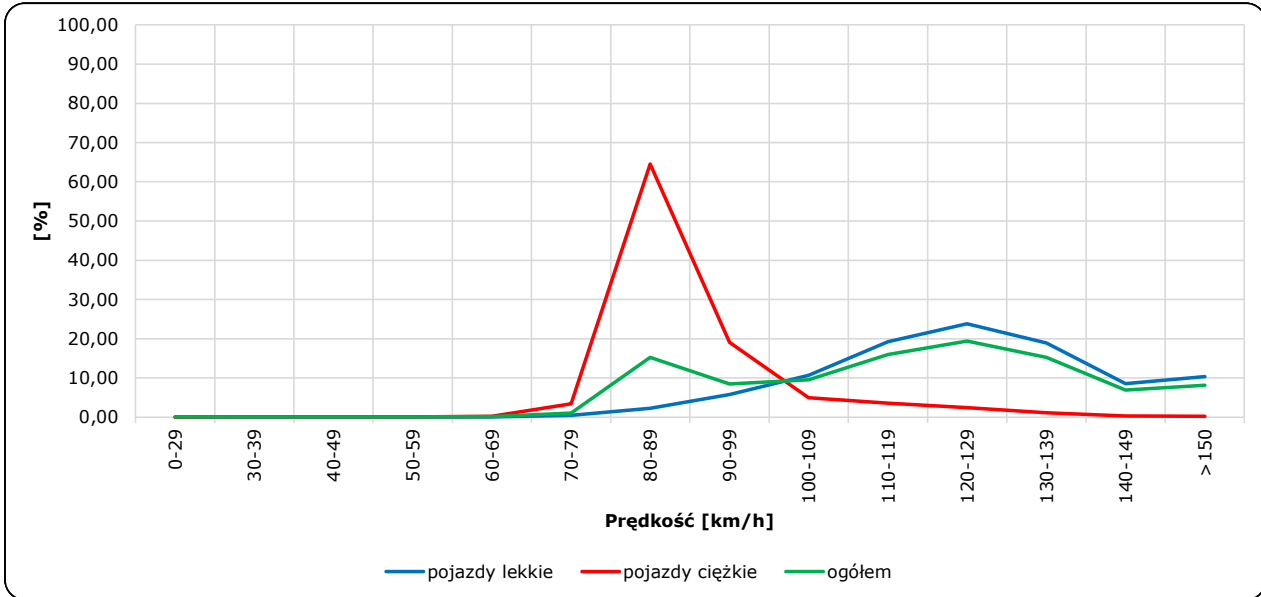
Stacja nr 28089

Miejscowość: Pawłowo  
Odcinek: Olsztynek-Pawłowo  
Typ stacji: GR

Rok: 2023  
Numer drogi: S7j  
Oddział: OLSZTYN

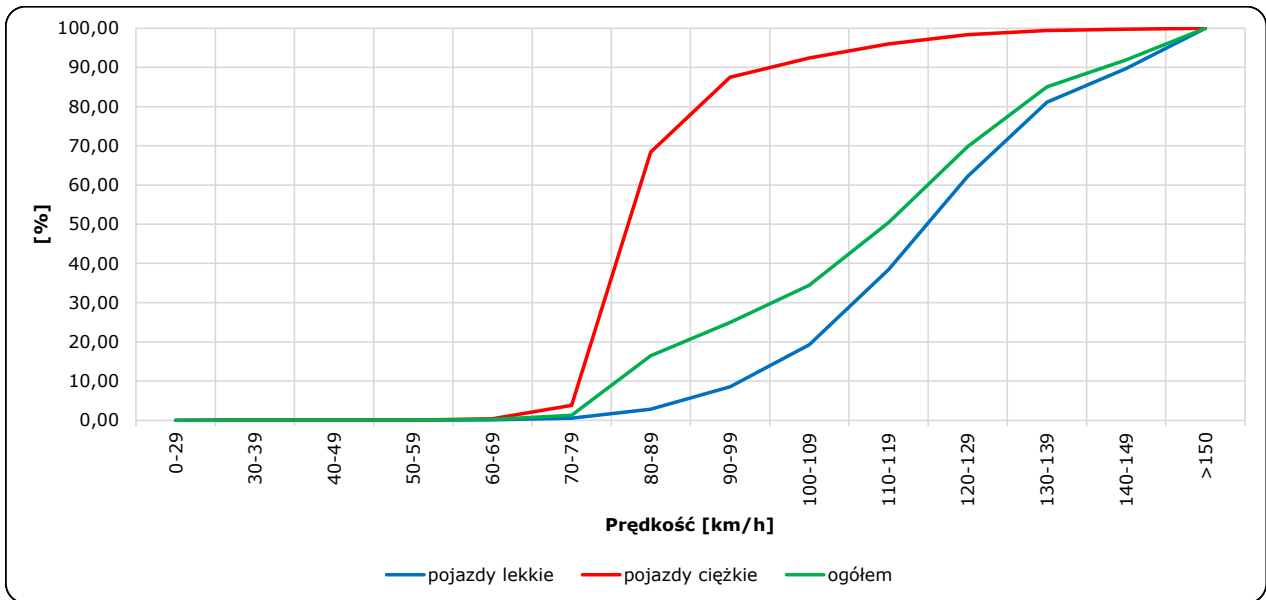
R06\_02-1\_28089\_2023

Rozkład prędkości



R06\_02-2\_28089\_2023

Dystrybuanta prędkości





Zestawienie 200 godzin o największym natężeniu ruchu w roku



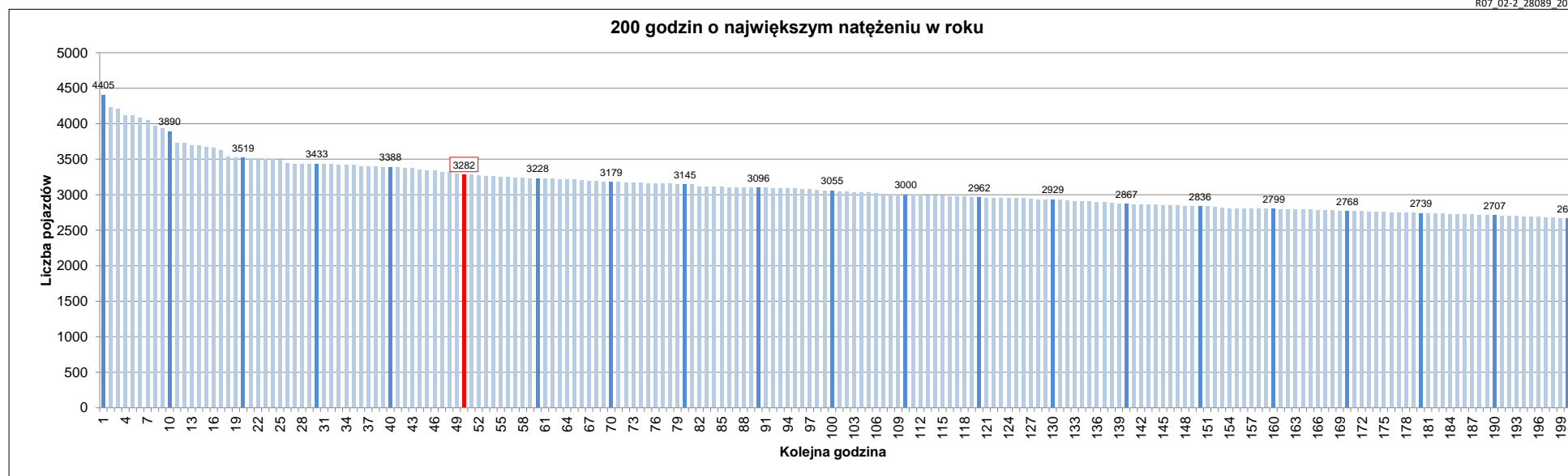
Stacja nr 28089

Miejscowość: Pawłowo  
 Odcinek: Olsztynek-Pawłowo  
 Typ stacji: E6  
 Rok: 2023  
 Numer drogi: S7  
 Oddział: OLSZTYN

R07\_02-1\_28089\_2023

Udział ruchu w godzinach o największym natężeniu w roku w odniesieniu do SDRR w 2023 roku [%]																					
SDRR	1	10	20	30	40	50	60	70	80	90	100	110	120	130	140	150	160	170	180	190	200
23762	4405	3890	3433	3388	3388	3282	3228	3179	3145	3096	3055	3000	2962	2929	2867	2836	2799	2768	2739	2707	2664
<b>Udział proc.</b>	19%	16%	14%	14%	14%	14%	14%	13%	13%	13%	13%	13%	12%	12%	12%	12%	12%	12%	12%	11%	11%
<b>Data</b>	12.08.23	12.08.23	23.07.23	10.09.23	16.07.23	05.08.23	09.07.23	22.07.23	15.08.23	22.07.23	09.07.23	29.04.23	05.08.23	02.07.23	14.07.23	11.08.23	12.08.23	21.07.23	14.08.23	15.07.23	14.07.23
<b>Nr dnia</b>	6	6	7	7	7	6	7	6	2	6	7	6	6	7	5	5	6	5	1	6	5
<b>Godzina</b>	13	15	13	18	16	13	18	16	14	11	17	16	16	15	16	13	18	17	12	16	14

R07\_02-2\_28089\_2023



Oznaczenia:  
 - Wartości natężeń kolejnych 200 godzin  
 - Wartości co dziesiątej wartości z posród 200 godzin  
 - Wartości 50-tej godziny

SDRR: 23762 poj./dobę