

Spis Treści

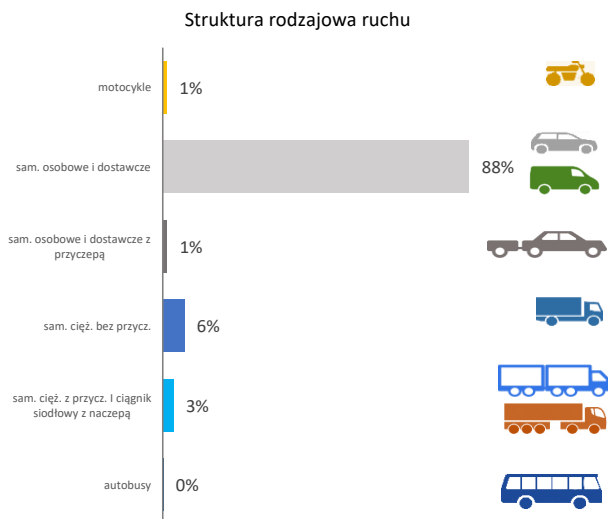
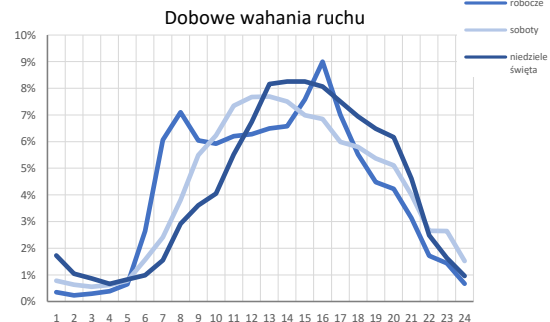
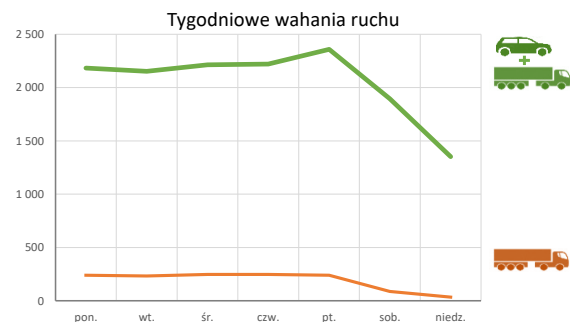
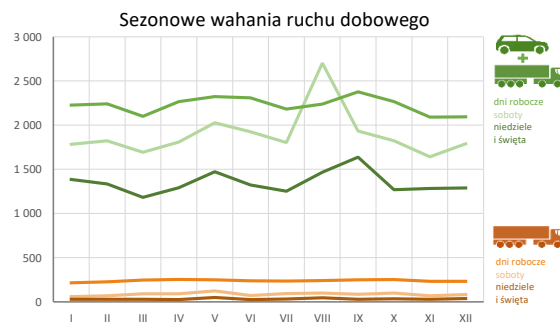
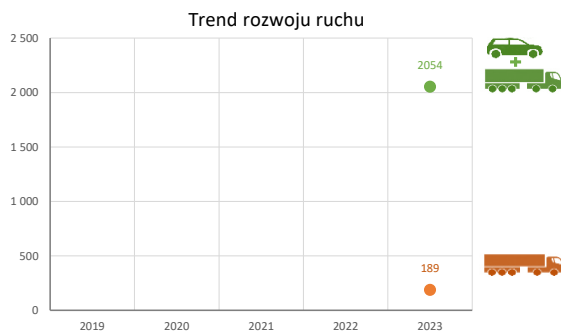
28252 - R00_01 - Karta charakterystyki stacji ciągłych pomiarów ruchu	Strona 1
28252 - R02_03 - Rozwój ruchu pojazdów ogółem dla poszczególnych stacji	Strona 2
28252 - R03_01 - Średni dobowy ruchu pojazdów ogółem w poszczególnych miesiącach i dniach tygodnia [...]	Strona 3
28252 - R03_02 - Sezonowe i tygodniowe wahania ruchu pojazdów ogółem dla danej stacji	Strona 4
28252 - R03_03 - Dobowe wahania ruchu dla wybranych dni tygodnia dla pojazdów ogółem wraz z dystrybuantą	Strona 5
28252 - R03_04 - Uśrednione dobowe rozkłady ruchu dla wybranych dni tygodnia, dla pojazdów lekkich i ciężkich	Strona 6
28252 - R03_07 - Analiza ruchu pojazdów ogółem w poszczególnych dniach tygodnia dla każdego miesiąca, w podziale na kierunki ruchu	Strona 7
28252 - R03_08 - Analiza ruchu w święta i dni okołoswiąteczne	Strona 19
28252 - R03_10 - Proporcja dobowego natężenia ruchu do SDRR, dla każdego dnia w roku, dla pojazdów ogółem	Strona 27
28252 - R03_11 - Nierównomierność kierunkowa dla każdego dnia w roku, dla pojazdów ogółem	Strona 28
28252 - R03_12 - Dobowe wahania ruchu w podziale na kierunki oraz na pojazdy ogółem	Strona 29
28252 - R04_03 - Rodzajowa struktura ruchu wg pomiarów automatycznych	Strona 30
28252 - R06_02 - Rozkład prędkości pojazdów – wykres i dystrybuanta	Strona 31
28252 - R07_02 - Zestawienie 200 godzin o największym natężeniu ruchu w roku, dla obu kierunków łącznie	Strona 32

Karta charakterystyki stacji ciągłych pomiarów ruchu
Stacja nr 28252

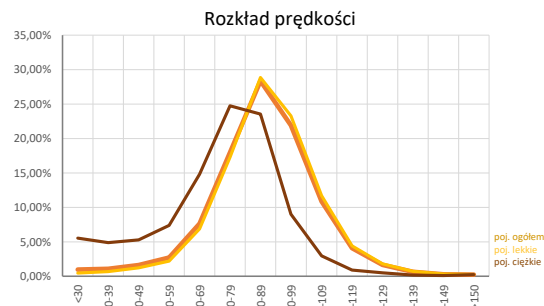
Generalna Dyrekcja
Dróg Krajowych i Autostrad

Nr stacji: 28252
Typ stacji: E6
Lokalizacja: Dabrowa
Numer drogi: 51
Pikietaż: 12+700

Stacja działa od: 2023
Charakter ruchu: G
Liczba dni w archiwizacji: 263
Procent doszacowanych godzin: 3%



Godzina 50-ta
 Natężenie: 221
 Udział proc.: 11%
 Dzień: 11.01.2023 (środa)
 Godzina: 16



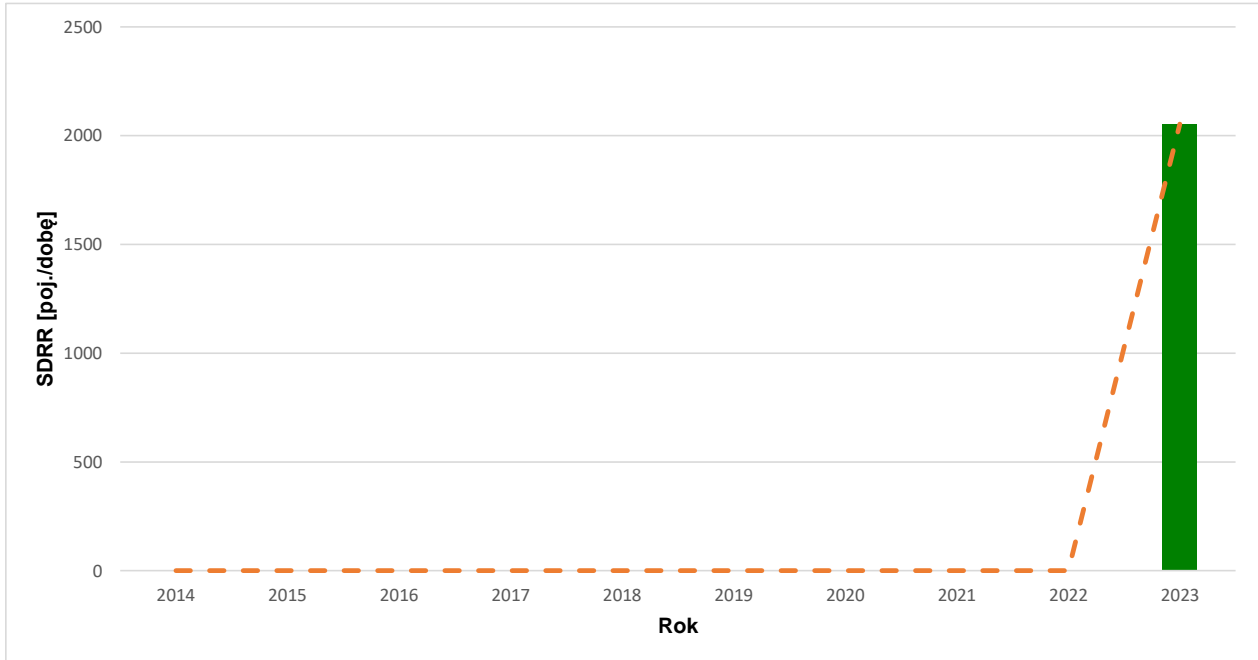
Rozwój ruchu pojazdów ogółem w latach  **Generalna Dyrekcja Dróg Krajowych i Autostrad**

Miejscowość: Dabrowa		Stacja nr: 28252		Rok: 2023	
Odcinek: Gr.Państwa-Bartoszyce		Numer drogi: 51		Oddział: OLSZTYN	
Typ stacji: E6		<i>R02_02_28252_2023</i>			


Średni dobowy ruch roczny (SDRR) w latach (poj./dobę)										Wzrost/spadek ruchu [%]	
2014	2015	2016	2017	2018	2019	2020	2021	2022	2023	2023/21	2023/22
-	-	-	-	-	-	-	-	-	2054	-	

Wykres trendu rozwoju ruchu dla stacji 28252

R02_03_28252_2023



* - ruch niemiernodajny do porównań

Średni dobowy ruch dla poszczególnych dni tygodnia w poszczególnych miesiącach roku														 Generalna Dyrekcja Dróg Krajowych i Autostrad	
Stacja nr 28252														Rok: 2023	
Miejscowość: Dabrowa														Numer drogi: 51	
Odcinek: Gr.Państwa-Bartoszyce														Oddział: OLSZTYN	
Typ stacji: E6															
Ruch ogółem														R03_01_28252_2023	
Dni tygodnia:		Styczeń	Luty	Marzec	Kwiecień	Maj	Czerwiec	Lipiec	Sierpień	Wrzesień	Październik	Listopad	Grudzień	Cały rok	
1. Poniedziałki	a	2202	2228	2084	2275	2263	2293	2160	2145	2275	2182	2056	2048	2184	
	b	1,097	1,085	1,081	1,146	1,067	1,095	1,095	0,987	1,032	1,065	1,091	1,100	1,077	
	c	1,008	1,020	0,954	1,042	1,036	1,050	0,989	0,982	1,041	0,999	0,941	0,938	1,000	
2. Wtorki	a	2151	2153	2021	2108	2222	2226	2144	2130	2330	2327	2020	2015	2154	
	b	1,072	1,049	1,048	1,062	1,048	1,063	1,087	0,979	1,057	1,136	1,072	1,082	1,062	
	c	0,999	1,000	0,938	0,979	1,032	1,033	0,995	0,989	1,082	1,080	0,938	0,935	1,000	
3. Środy	a	2235	2255	2078	2197	2282	2382	2134	2250	2382	2220	2085	2054	2213	
	b	1,114	1,099	1,078	1,106	1,076	1,138	1,082	1,035	1,081	1,084	1,106	1,103	1,091	
	c	1,010	1,019	0,939	0,993	1,031	1,077	0,964	1,017	1,076	1,003	0,942	0,928	1,000	
4. Czwartki	a	2252	2219	2092	2286	2318	2290	2172	2244	2355	2213	2095	2108	2220	
	b	1,122	1,081	1,085	1,151	1,093	1,093	1,101	1,032	1,069	1,080	1,111	1,132	1,095	
	c	1,014	1,000	0,942	1,029	1,044	1,031	0,978	1,011	1,061	0,997	0,943	0,950	1,000	
5. Piątki	a	2356	2356	2203	2468	2555	2351	2311	2424	2509	2396	2200	2184	2359	
	b	1,174	1,148	1,142	1,243	1,205	1,122	1,172	1,115	1,138	1,170	1,167	1,173	1,164	
	c	0,999	0,999	0,934	1,046	1,083	0,996	0,979	1,027	1,063	1,015	0,932	0,926	1,000	
6. Soboty	a	1785	1824	1692	1810	2027	1926	1804	2702	1932	1825	1642	1789	1896	
	b	0,889	0,889	0,878	0,912	0,956	0,919	0,915	1,243	0,877	0,891	0,871	0,961	0,935	
	c	0,941	0,962	0,892	0,955	1,069	1,015	0,951	1,425	1,019	0,962	0,866	0,943	1,000	
7. Niedziele	a	1378	1334	1183	1244	1628	1353	1253	1509	1638	1269	1111	1319	1352	
	b	0,687	0,650	0,614	0,627	0,768	0,646	0,635	0,694	0,743	0,620	0,589	0,708	0,667	
	c	1,020	0,987	0,875	0,921	1,205	1,001	0,927	1,116	1,212	0,939	0,822	0,976	1,000	
8. Dni robocze	a	2228	2242	2099	2266	2323	2310	2183	2239	2377	2266	2091	2093	2226	
	b	1,110	1,092	1,089	1,141	1,095	1,103	1,107	1,030	1,078	1,106	1,110	1,124	1,098	
	c	1,001	1,007	0,943	1,018	1,043	1,038	0,980	1,006	1,068	1,018	0,939	0,940	1,000	
9. Święta	a	1394	-	-	1388	1167	1195	-	1297	-	-	1628	1218	1327	
	b	0,695	-	-	0,699	0,550	0,571	-	0,597	-	-	0,864	0,654	0,654	
	c	1,051	-	-	1,046	0,880	0,901	-	0,978	-	-	1,227	0,918	1,000	
10. Niedziele i święta	a	1384	1334	1183	1292	1475	1322	1253	1466	1638	1269	1283	1290	1349	
	b	0,689	0,650	0,614	0,651	0,695	0,631	0,635	0,674	0,743	0,620	0,681	0,693	0,665	
	c	1,026	0,989	0,877	0,958	1,093	0,980	0,929	1,087	1,214	0,941	0,951	0,956	1,000	
11. Wszystkie dni	a	2052	2053	1908	2062	2163	2113	1997	2194	2203	2062	1912	1927	2054	
	b	1,000	1,000	1,000	1,000	1,000	1,000	1,000	1,000	1,000	1,000	1,000	1,000	1,000	
	c	0,999	1,000	0,929	1,004	1,053	1,029	0,972	1,069	1,073	1,004	0,931	0,938	1,000	

Legenda:
a = średni dobowy ruch danego dnia (dni) tygodnia
b = $\frac{\text{średni dobowy ruch danego dnia (dni) tygodnia w miesiącu}}{\text{średni dobowy ruch we wszystkie dni miesiąca}}$
c = $\frac{\text{średni dobowy ruch danego dnia (dni) tygodnia w miesiącu}}{\text{średni dobowy ruch danego dnia (dni) tygodnia w roku}}$

Sezonowe i tygodniowe wahania ruchu dobowego pojazdów ogółem w latach



Stacja nr 28252

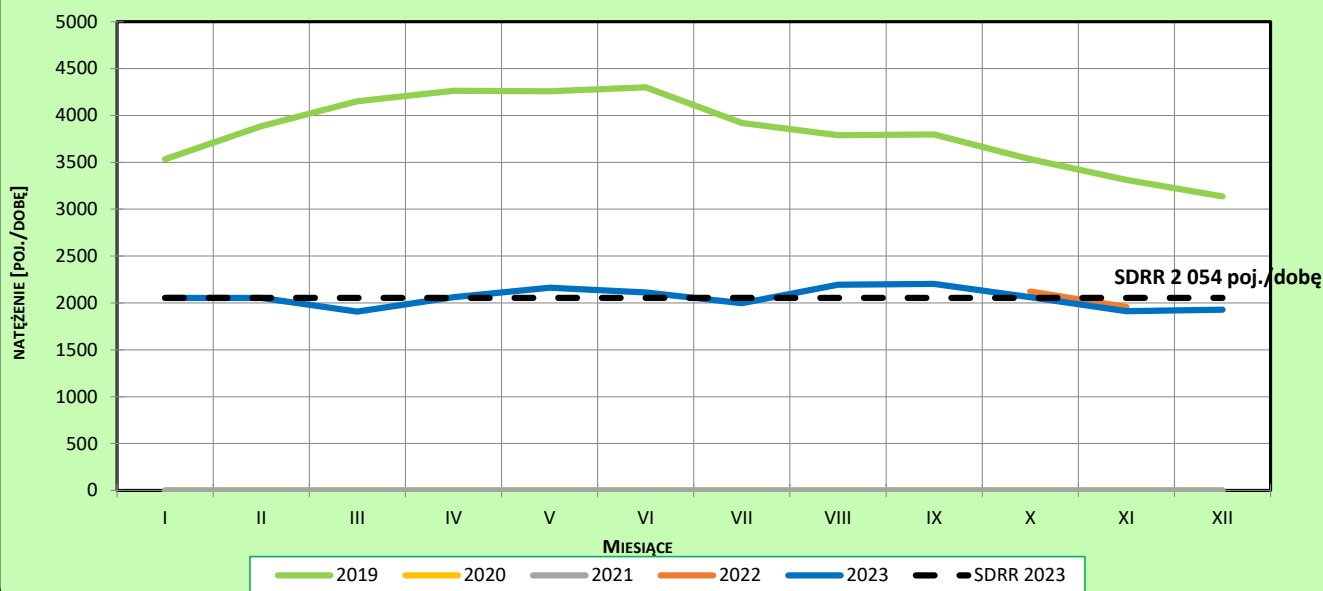
Miejscowość: Dabrowa
 Odcinek: Gr.Państwa-Bartoszyce
 Typ stacji: E6

Rok: 2023
 Numer drogi: 51
 Oddział: OLSZTYN

Ruch ogółem

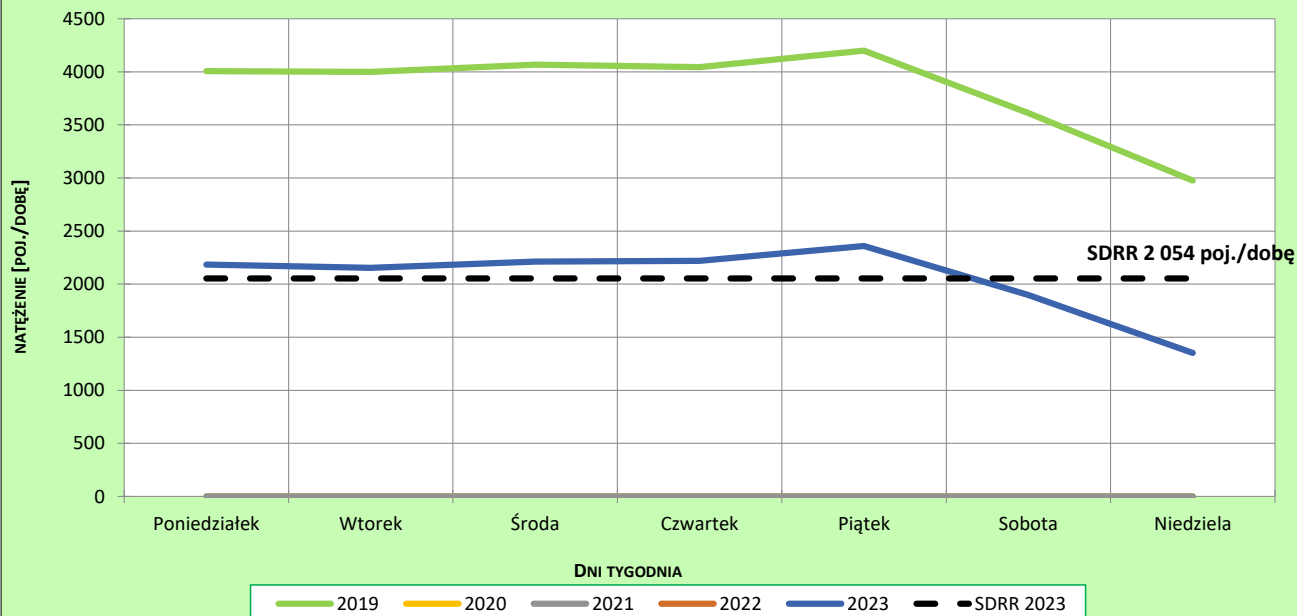
R03_02-1_28252_2023

Sezonowe wahania ruchu dobowego



R03_02-2_28252_2023

Tygodniowe wahania ruchu dobowego



Dobowe wahania ruchu pojazdów ogółem



Generalna Dyrekcja
Dróg Krajowych i Autostrad

Stacja nr 28252

Miejscowość:

Dabrowa

Rok:

2023

Odcinek:

Gr.Państwa-Bartoszyce

Numer drogi:

51

Typ stacji:

E6

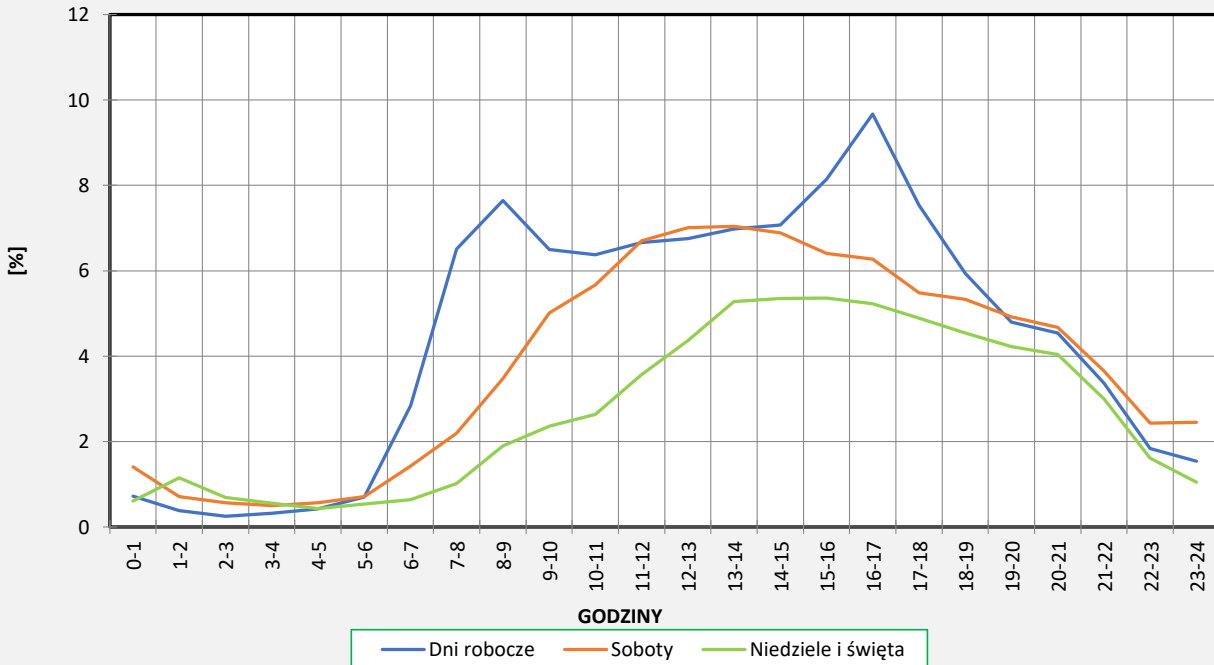
Oddział:

OLSZTYN

Ruch ogółem

R03_03-1_28252_2023

Dobowe wahania ruchu



R03_03-2_28252_2023

Dystrybuanta dobowych wahań ruchu



Uśrednione dobowe rozkłady ruchu dla wybranych dni tygodnia, dla pojazdów lekkich i ciężkich



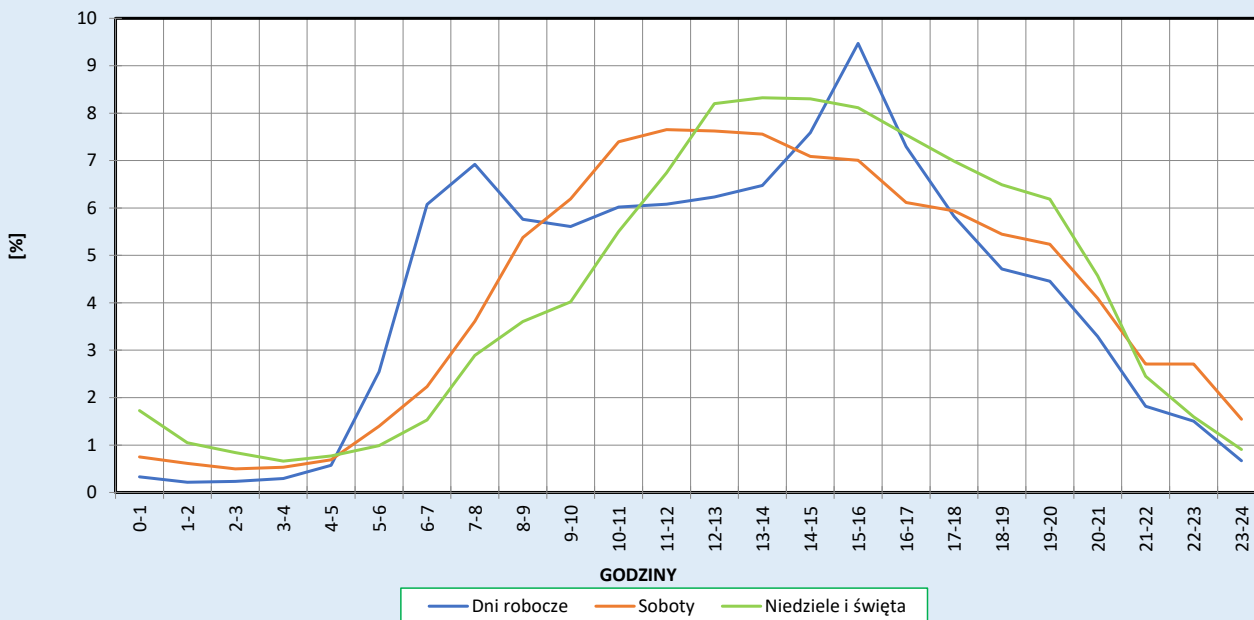
Stacja nr 28252

Miejscowość: Dabrowa
Odcinek: Gr.Państwa-Bartoszyce
Typ stacji: E6

Rok: 2023
Numer drogi: 51
Oddział: OLSZTYN

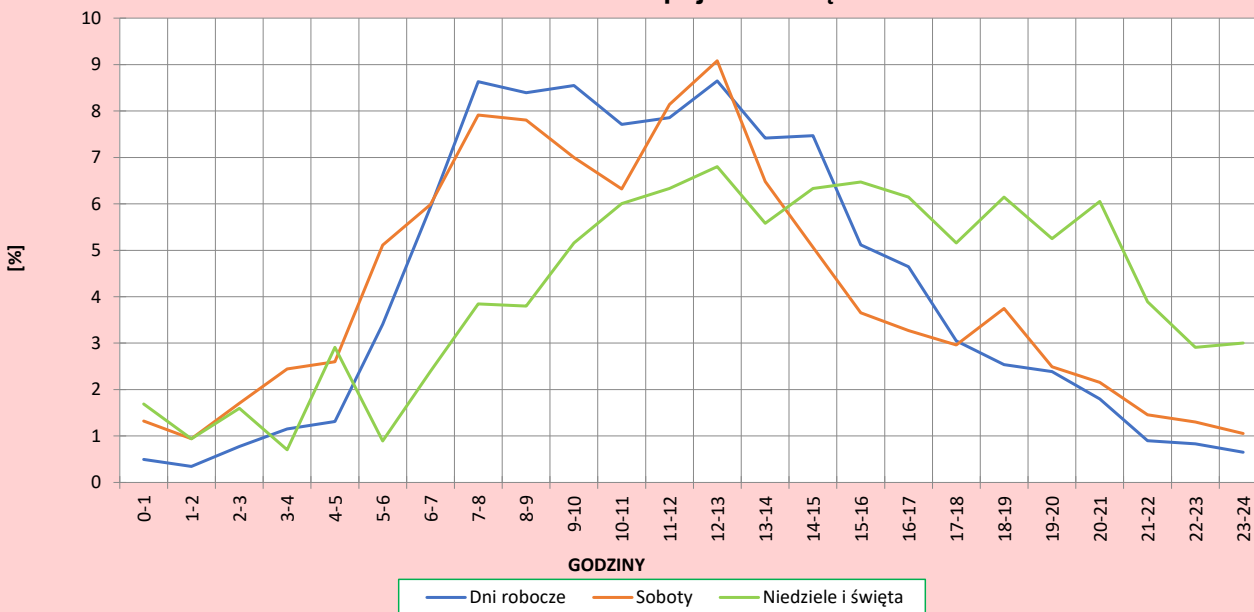
R03_04-1_28252_2023

Dobowe wahania ruchu pojazdów lekkich



R03_04-2_28252_2023

Dobowe wahania ruchu pojazdów ciężkich



Analiza ruchu pojazdów ogółem w poszczególnych dniach tygodnia dla każdego miesiąca, w podziale na kierunki ruchu



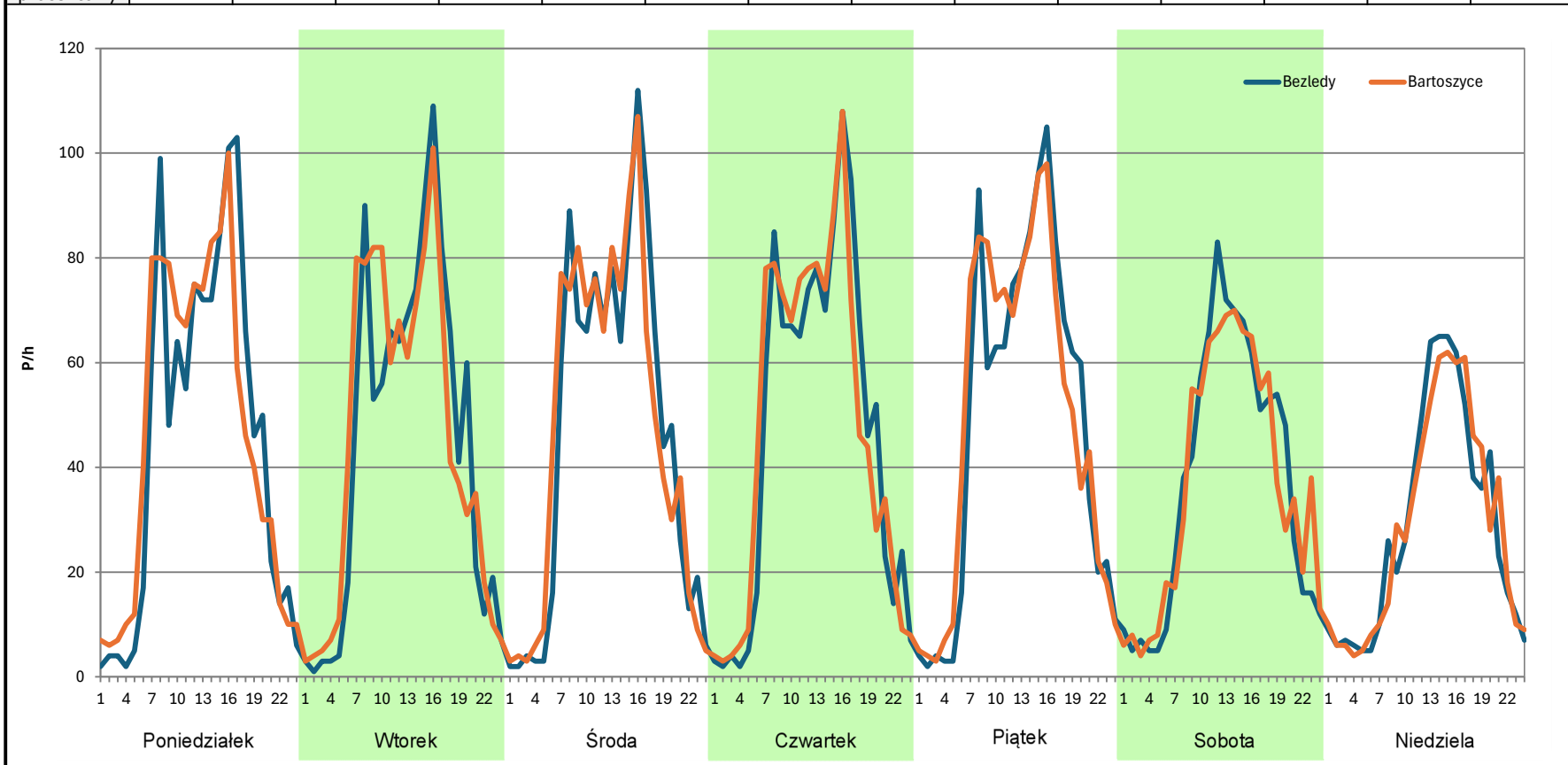
Stacja nr 28252

Miejscowość: Dabrowa
Odcinek: Gr.Państwa-Bartoszyce
Typ stacji: E6
Miesiąc: Styczeń

Rok: 2023
Numer drogi: 51
Oddział: OLSZTYN

R03_07-1_28252_2023

Dzień tygodnia	Poniedziałek		Wtorek		Środa		Czwartek		Piątek		Sobota		Niedziela	
Kierunek	Bezledy	Bartoszyce	Bezledy	Bartoszyce	Bezledy	Bartoszyce	Bezledy	Bartoszyce	Bezledy	Bartoszyce	Bezledy	Bartoszyce	Bezledy	Bartoszyce
SDR	1091	1113	1067	1089	1114	1122	1121	1129	1167	1190	896	890	691	687
Razem	2204		2156		2236		2250		2357		1786		1378	
Podział procentowy	49,50%	50,50%	49,49%	50,51%	49,82%	50,18%	49,82%	50,18%	49,51%	50,49%	50,17%	49,83%	50,15%	49,85%



Analiza ruchu pojazdów ogółem w poszczególnych dniach tygodnia dla każdego miesiąca, w podziale na kierunki ruchu



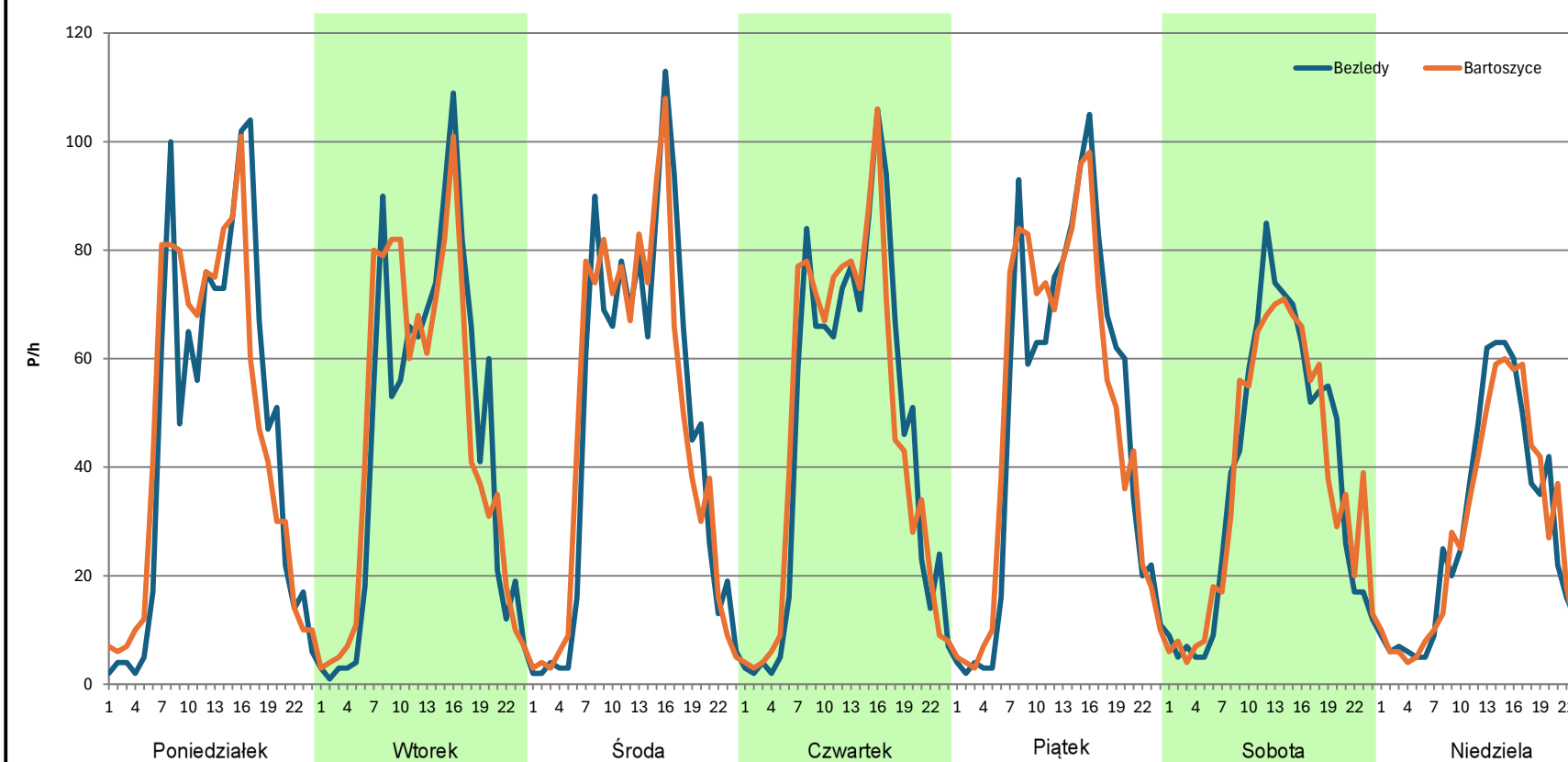
Stacja nr 28252

Miejscowość: Dabrowa
Odcinek: Gr.Państwa-Bartoszyce
Typ stacji: E6
Miesiąc: Luty

Rok: 2023
Numer drogi: 51
Oddział: OLSZTYN

R03_07-1_28252_2023

Dzień tygodnia	Poniedziałek		Wtorek		Środa		Czwartek		Piątek		Sobota		Niedziela	
Kierunek	Bezledy	Bartoszyce	Bezledy	Bartoszyce	Bezledy	Bartoszyce	Bezledy	Bartoszyce	Bezledy	Bartoszyce	Bezledy	Bartoszyce	Bezledy	Bartoszyce
SDR	1104	1127	1067	1089	1124	1129	1107	1114	1167	1190	916	907	671	665
Razem	2231		2156		2253		2221		2357		1823		1336	
Podział procentowy	49,48%	50,52%	49,49%	50,51%	49,89%	50,11%	49,84%	50,16%	49,51%	50,49%	50,25%	49,75%	50,22%	49,78%



Analiza ruchu pojazdów ogółem w poszczególnych dniach tygodnia dla każdego miesiąca, w podziale na kierunki ruchu



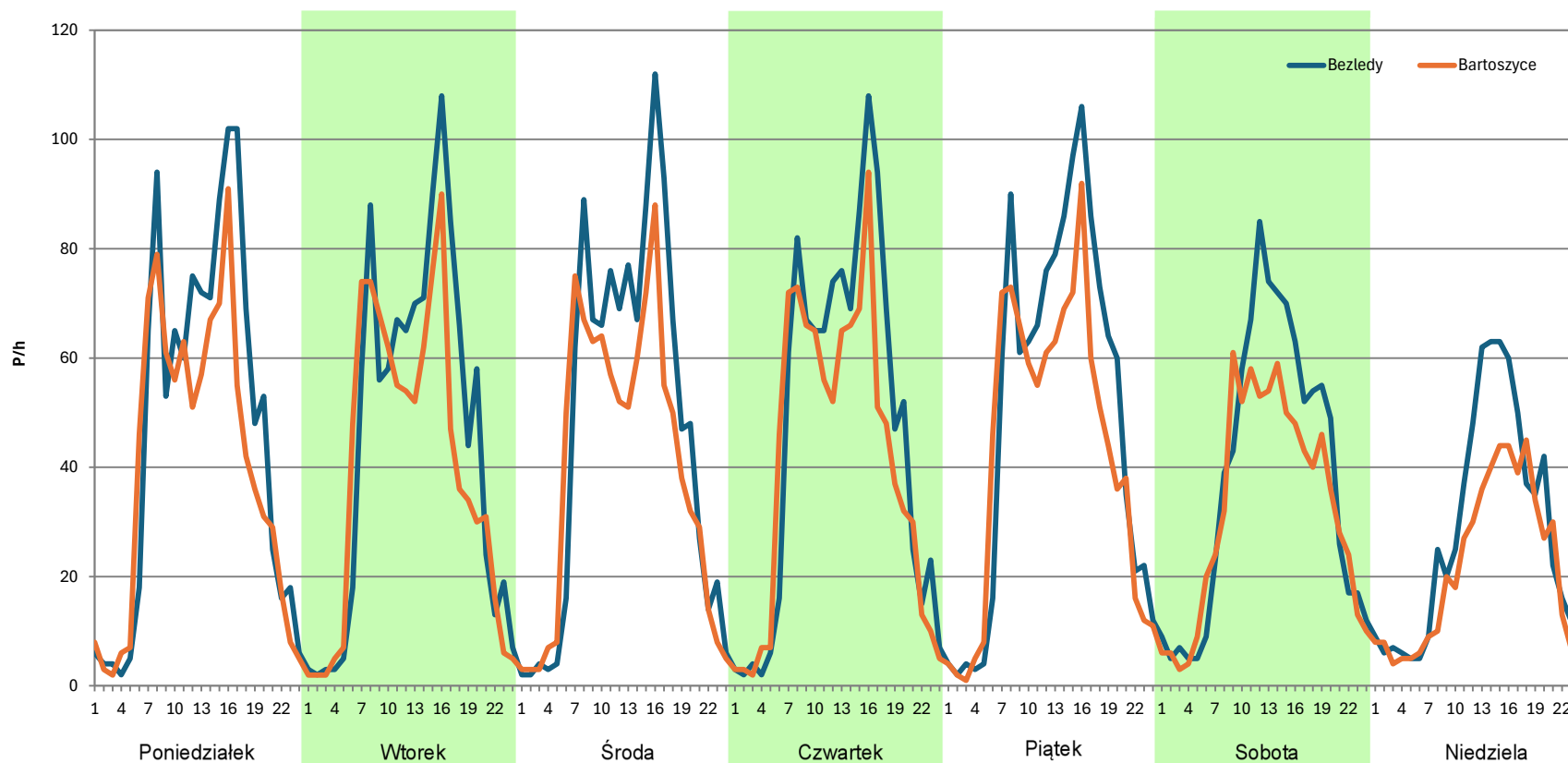
Stacja nr 28252

Miejscowość: Dabrowa
Odcinek: Gr.Państwa-Bartoszyce
Typ stacji: E6
Miesiąc: Marzec

Rok: 2023
Numer drogi: 51
Oddział: OLSZTYN

R03_07-1_28252_2023

Dzień tygodnia	Poniedziałek		Wtorek		Środa		Czwartek		Piątek		Sobota		Niedziela	
Kierunek	Bezledy	Bartoszyce	Bezledy	Bartoszyce	Bezledy	Bartoszyce	Bezledy	Bartoszyce	Bezledy	Bartoszyce	Bezledy	Bartoszyce	Bezledy	Bartoszyce
SDR	1122	961	1081	938	1125	954	1119	972	1190	1016	916	779	671	513
Razem	2083		2019		2079		2091		2206		1695		1184	
Podział procentowy	53,86%	46,14%	53,54%	46,46%	54,11%	45,89%	53,52%	46,48%	53,94%	46,06%	54,04%	45,96%	56,67%	43,33%



Analiza ruchu pojazdów ogółem w poszczególnych dniach tygodnia dla każdego miesiąca, w podziale na kierunki ruchu

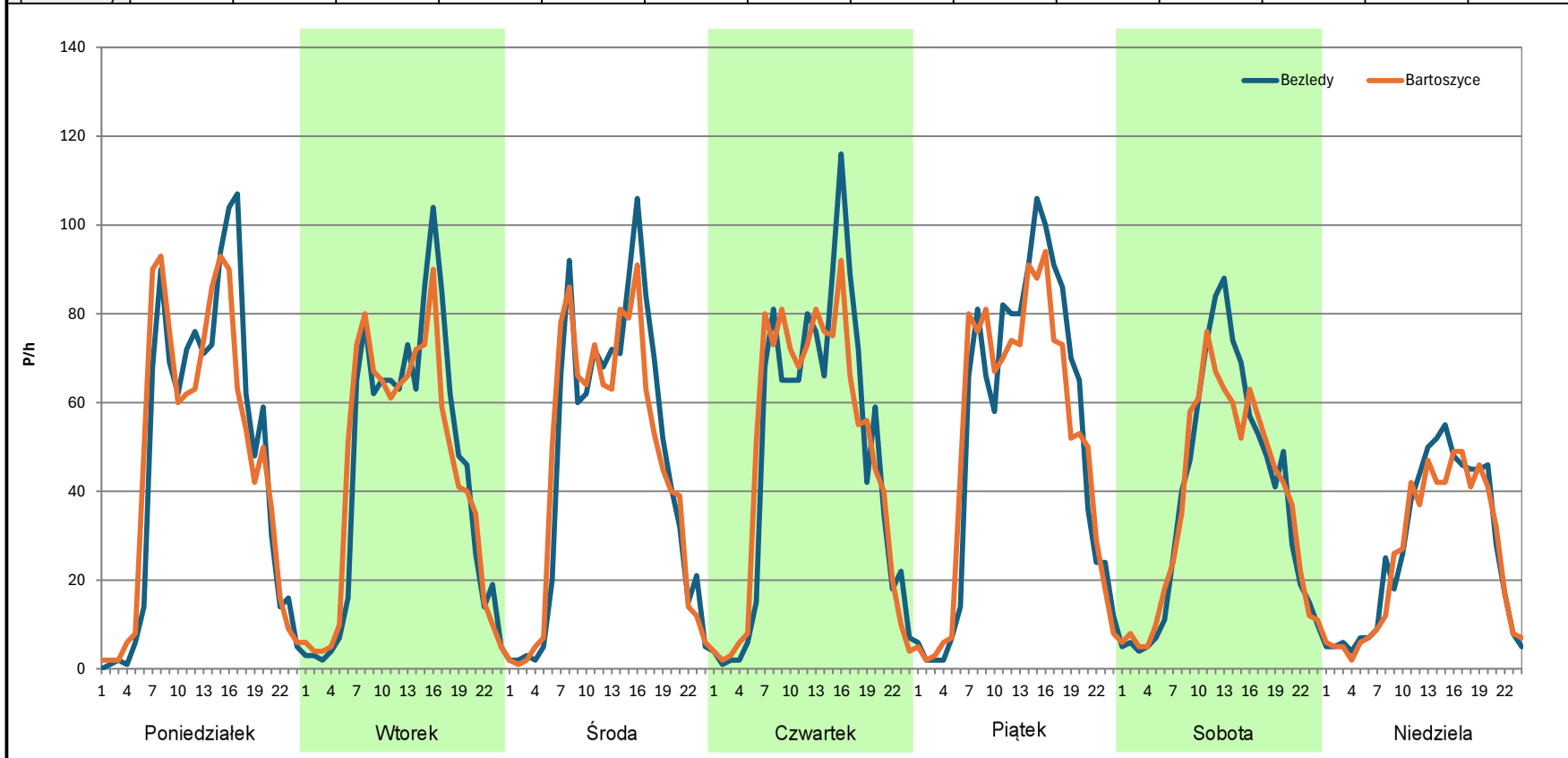


Stacja nr 28252

Miejscowość:	Dabrowa	Rok:	2023
Odcinek:	Gr.Państwa-Bartoszyce	Numer drogi:	51
Typ stacji:	E6	Oddział:	OLSZTYN
Miesiąc:	Kwiecień		

R03_07-1_28252_2023

Dzień tygodnia	Poniedziałek		Wtorek		Środa		Czwartek		Piątek		Sobota		Niedziela	
Kierunek	Bezledy	Bartoszyce	Bezledy	Bartoszyce	Bezledy	Bartoszyce	Bezledy	Bartoszyce	Bezledy	Bartoszyce	Bezledy	Bartoszyce	Bezledy	Bartoszyce
SDR	1144	1132	1064	1046	1111	1084	1146	1141	1251	1218	920	888	639	605
Razem	2276		2110		2195		2287		2469		1808		1244	
Podział procentowy	50,26%	49,74%	50,43%	49,57%	50,62%	49,38%	50,11%	49,89%	50,67%	49,33%	50,88%	49,12%	51,37%	48,63%



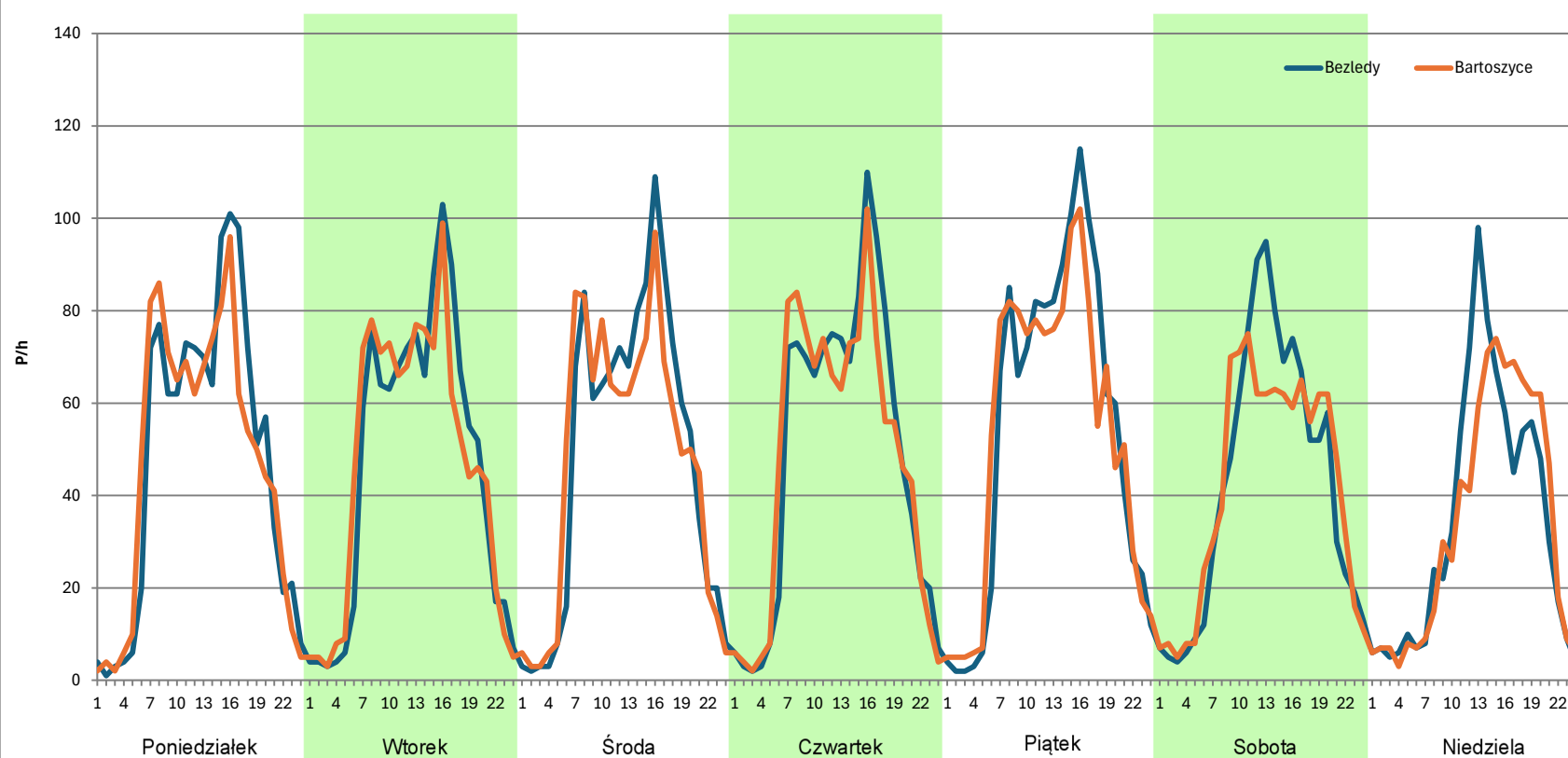
Analiza ruchu pojazdów ogółem w poszczególnych dniach tygodnia dla każdego miesiąca, w podziale na kierunki ruchu



Stacja nr 28252

Miejscowość: Dabrowa
Odcinek: Gr.Państwa-Bartoszyce
Typ stacji: E6
Miesiąc: Maj
Rok: 2023
Numer drogi: 51
Oddział: OLSZTYN
R03_07-1_28252_2023

Dzień tygodnia	Poniedziałek		Wtorek		Środa		Czwartek		Piątek		Sobota		Niedziela	
Kierunek	Bezledy	Bartoszyce	Bezledy	Bartoszyce	Bezledy	Bartoszyce	Bezledy	Bartoszyce	Bezledy	Bartoszyce	Bezledy	Bartoszyce	Bezledy	Bartoszyce
SDR	1146	1117	1111	1108	1154	1126	1171	1147	1290	1266	1020	1003	817	812
Razem	2263		2219		2280		2318		2556		2023		1629	
Podział procentowy	50,64%	49,36%	50,07%	49,93%	50,61%	49,39%	50,52%	49,48%	50,47%	49,53%	50,42%	49,58%	50,15%	49,85%



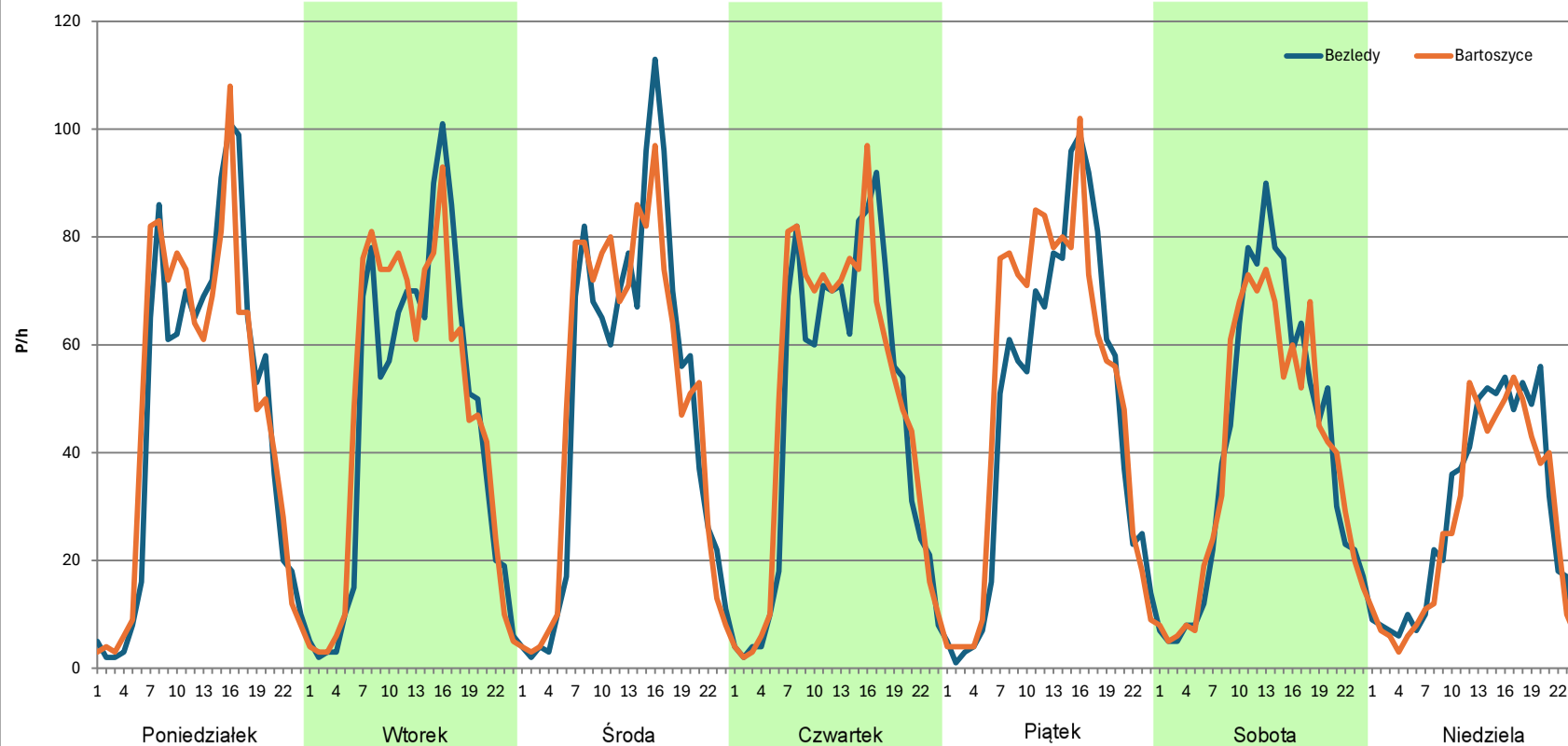
Analiza ruchu pojazdów ogółem w poszczególnych dniach tygodnia dla każdego miesiąca, w podziale na kierunki ruchu



Stacja nr 28252

Miejscowość: Dabrowa
Odcinek: Gr.Państwa-Bartoszyce
Typ stacji: E6
Miesiąc: Czerwiec
Rok: 2023
Numer drogi: 51
Oddział: OLSZTYN
R03_07-1_28252_2023

Dzień tygodnia	Poniedziałek		Wtorek		Środa		Czwartek		Piątek		Sobota		Niedziela	
Kierunek	Bezledy	Bartoszyce	Bezledy	Bartoszyce	Bezledy	Bartoszyce	Bezledy	Bartoszyce	Bezledy	Bartoszyce	Bezledy	Bartoszyce	Bezledy	Bartoszyce
SDR	1137	1160	1092	1131	1183	1203	1117	1174	1136	1217	977	948	698	654
Razem	2297		2223		2386		2291		2353		1925		1352	
Podział procentowy	49,50%	50,50%	49,12%	50,88%	49,58%	50,42%	48,76%	51,24%	48,28%	51,72%	50,75%	49,25%	51,63%	48,37%



Analiza ruchu pojazdów ogółem w poszczególnych dniach tygodnia dla każdego miesiąca, w podziale na kierunki ruchu



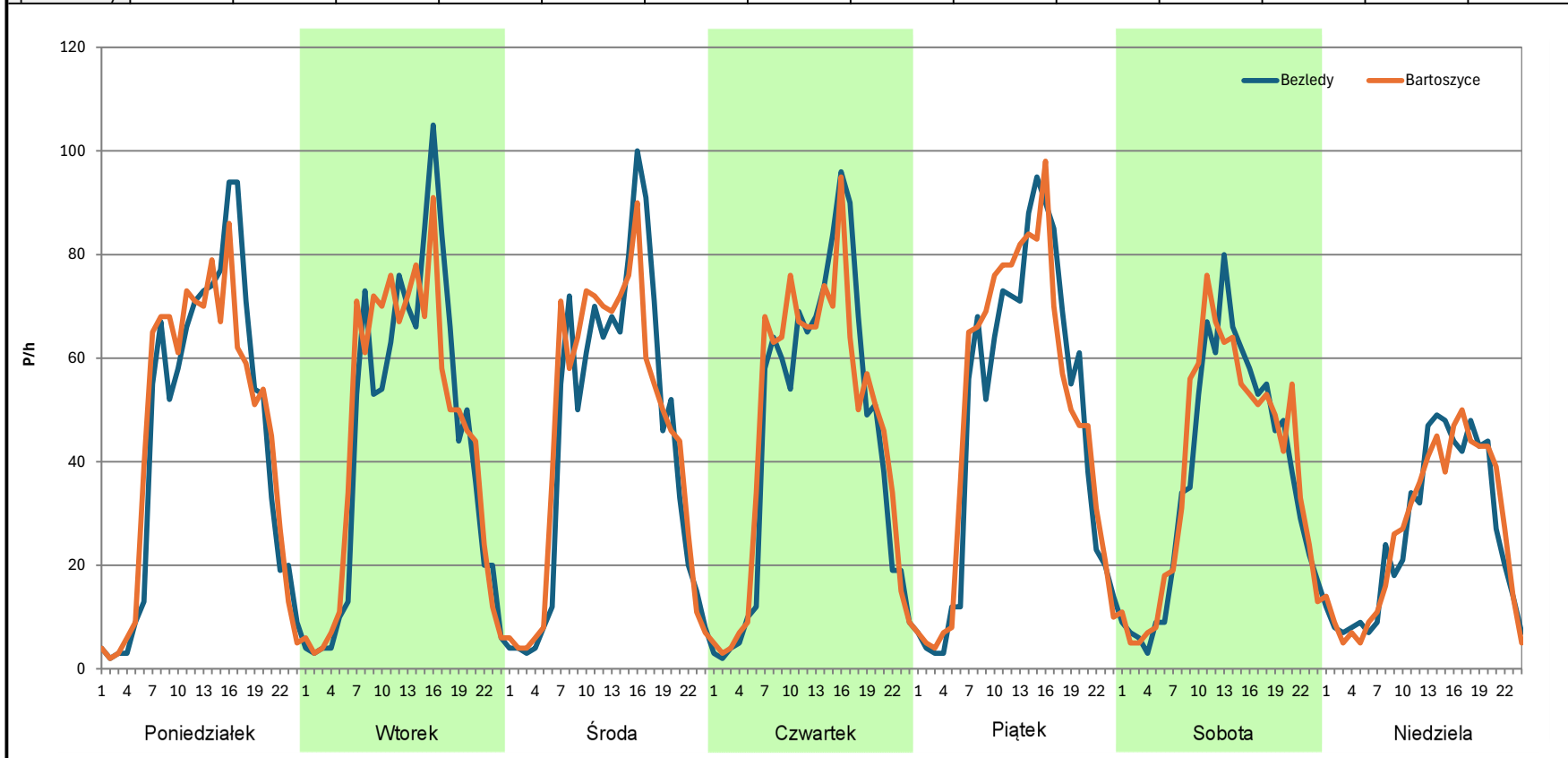
Stacja nr 28252

Miejscowość: Dabrowa
Odcinek: Gr.Państwa-Bartoszyce
Typ stacji: E6
Miesiąc: Lipiec

Rok: 2023
Numer drogi: 51
Oddział: OLSZTYN

R03_07-1_28252_2023

Dzień tygodnia	Poniedziałek		Wtorek		Środa		Czwartek		Piątek		Sobota		Niedziela	
Kierunek	Bezledy	Bartoszyce	Bezledy	Bartoszyce	Bezledy	Bartoszyce	Bezledy	Bartoszyce	Bezledy	Bartoszyce	Bezledy	Bartoszyce	Bezledy	Bartoszyce
SDR	1074	1087	1062	1081	1056	1079	1071	1097	1135	1179	887	917	622	633
Razem	2161		2143		2135		2168		2314		1804		1255	
Podział procentowy	49,70%	50,30%	49,56%	50,44%	49,46%	50,54%	49,40%	50,60%	49,05%	50,95%	49,17%	50,83%	49,56%	50,44%



Analiza ruchu pojazdów ogółem w poszczególnych dniach tygodnia dla każdego miesiąca, w podziale na kierunki ruchu



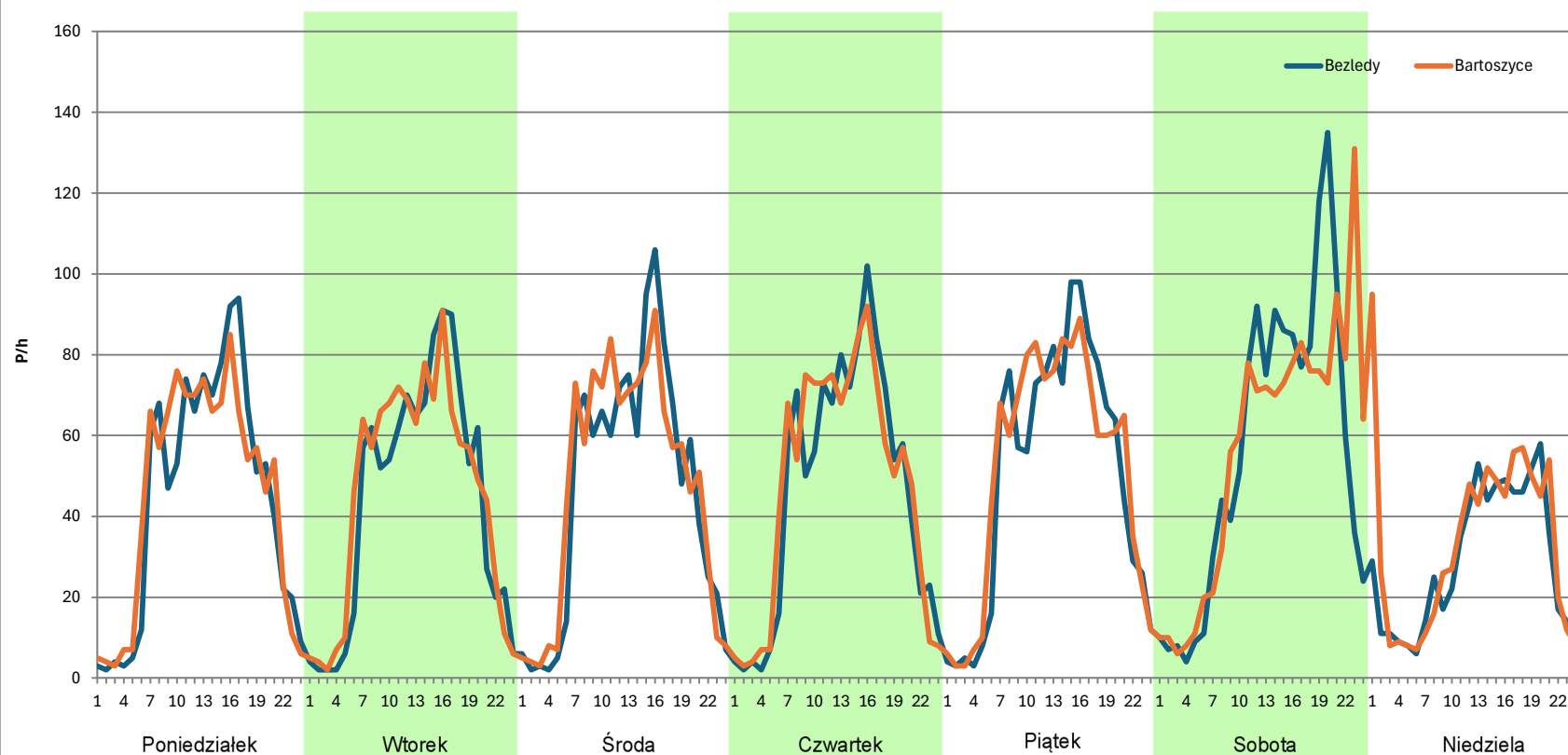
Stacja nr 28252

Miejscowość: Dabrowa
Odcinek: Gr.Państwa-Bartoszyce
Typ stacji: E6
Miesiąc: Sierpień

Rok: 2023
Numer drogi: 51
Oddział: OLSZTYN

R03_07-1_28252_2023

Dzień tygodnia	Poniedziałek		Wtorek		Środa		Czwartek		Piątek		Sobota		Niedziela	
Kierunek	Bezledy	Bartoszyce	Bezledy	Bartoszyce	Bezledy	Bartoszyce	Bezledy	Bartoszyce	Bezledy	Bartoszyce	Bezledy	Bartoszyce	Bezledy	Bartoszyce
SDR	1069	1077	1049	1086	1109	1138	1111	1135	1197	1230	1349	1353	700	810
Razem	2146		2135		2247		2246		2427		2702		1510	
Podział procentowy	49,81%	50,19%	49,13%	50,87%	49,35%	50,65%	49,47%	50,53%	49,32%	50,68%	49,93%	50,07%	46,36%	53,64%



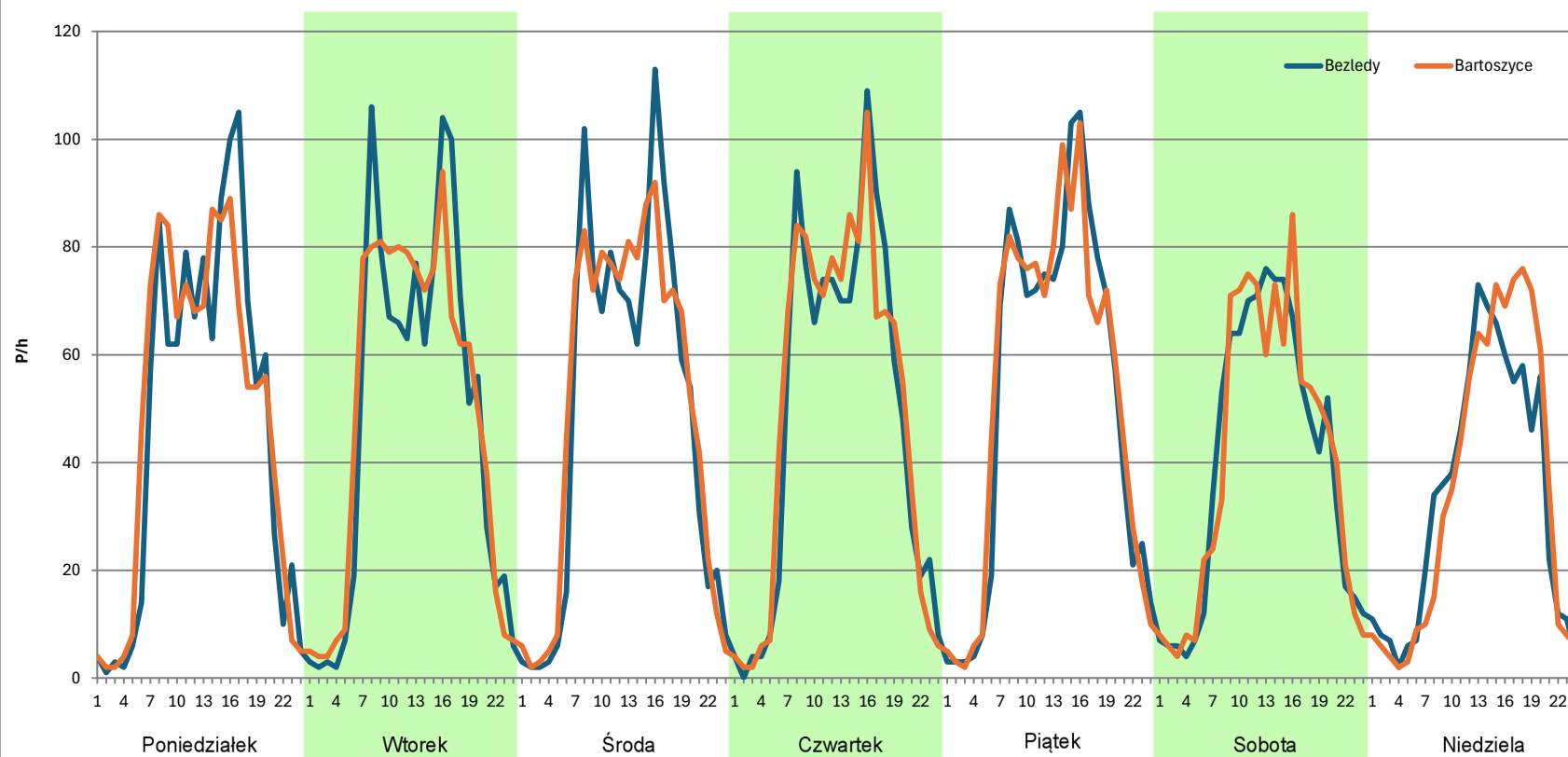
Analiza ruchu pojazdów ogółem w poszczególnych dniach tygodnia dla każdego miesiąca, w podziale na kierunki ruchu



Stacja nr 28252

Miejscowość: Dabrowa
Odcinek: Gr.Państwa-Bartoszyce
Typ stacji: E6
Miesiąc: Wrzesień
Rok: 2023
Numer drogi: 51
Oddział: OLSZTYN
R03_07-1_28252_2023

Dzień tygodnia	Poniedziałek		Wtorek		Środa		Czwartek		Piątek		Sobota		Niedziela	
Kierunek	Bezledy	Bartoszyce	Bezledy	Bartoszyce	Bezledy	Bartoszyce	Bezledy	Bartoszyce	Bezledy	Bartoszyce	Bezledy	Bartoszyce	Bezledy	Bartoszyce
SDR	1124	1152	1151	1176	1179	1209	1169	1188	1248	1261	962	972	804	832
Razem	2276		2327		2388		2357		2509		1934		1636	
Podział procentowy	49,38%	50,62%	49,46%	50,54%	49,37%	50,63%	49,60%	50,40%	49,74%	50,26%	49,74%	50,26%	49,14%	50,86%



Analiza ruchu pojazdów ogółem w poszczególnych dniach tygodnia dla każdego miesiąca, w podziale na kierunki ruchu



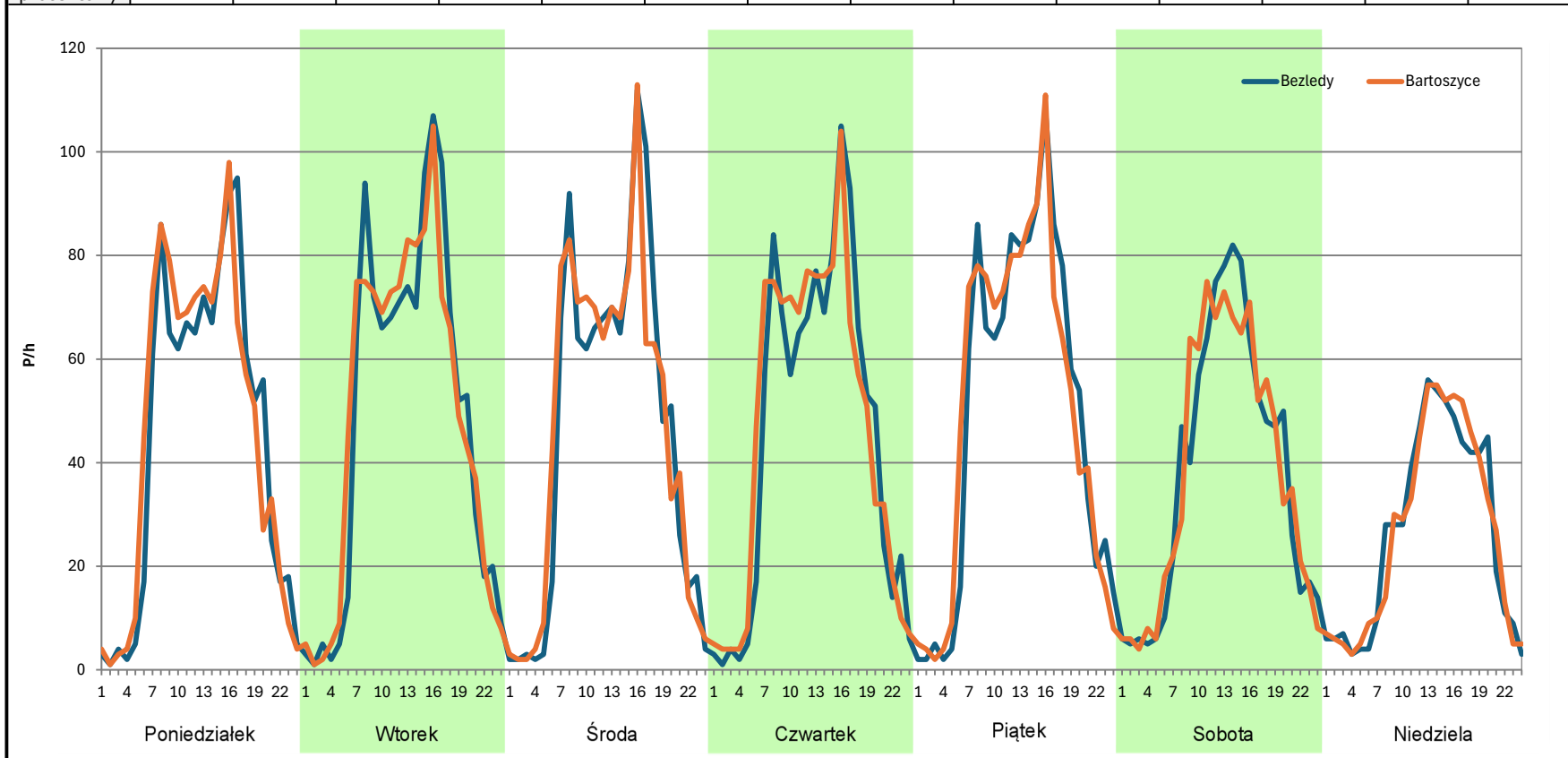
Stacja nr 28252

Miejscowość: Dabrowa
Odcinek: Gr.Państwa-Bartoszyce
Typ stacji: E6
Miesiąc: Październik

Rok: 2023
Numer drogi: 51
Oddział: OLSZTYN

R03_07-1_28252_2023

Dzień tygodnia	Poniedziałek		Wtorek		Środa		Czwartek		Piątek		Sobota		Niedziela	
Kierunek	Bezledy	Bartoszyce	Bezledy	Bartoszyce	Bezledy	Bartoszyce	Bezledy	Bartoszyce	Bezledy	Bartoszyce	Bezledy	Bartoszyce	Bezledy	Bartoszyce
SDR	1079	1103	1162	1168	1111	1112	1094	1119	1193	1201	916	913	636	633
Razem	2182		2330		2223		2213		2394		1829		1269	
Podział procentowy	49,45%	50,55%	49,87%	50,13%	49,98%	50,02%	49,44%	50,56%	49,83%	50,17%	50,08%	49,92%	50,12%	49,88%



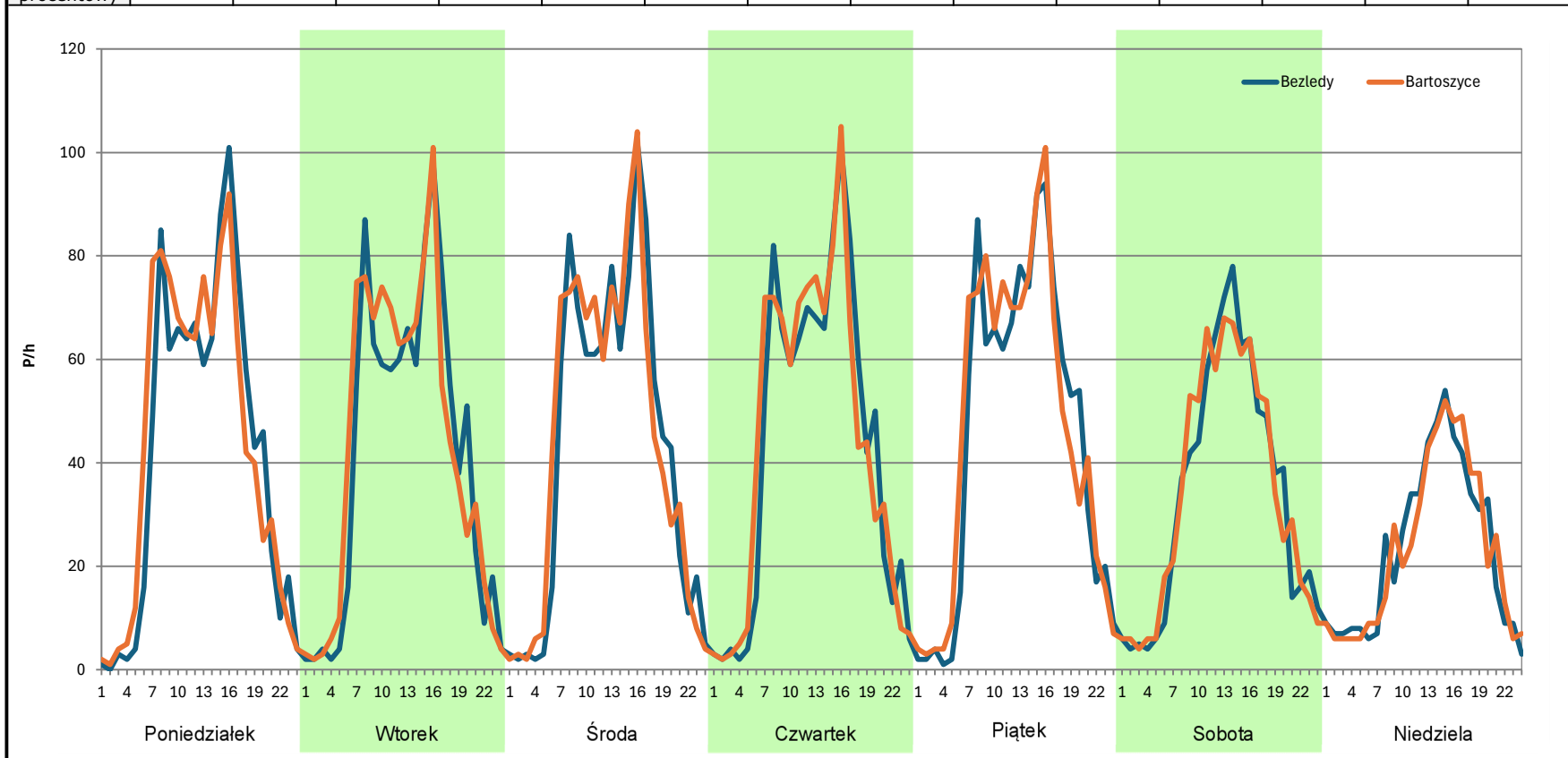
Analiza ruchu pojazdów ogółem w poszczególnych dniach tygodnia dla każdego miesiąca, w podziale na kierunki ruchu



Stacja nr 28252

Miejscowość: Dabrowa
Odcinek: Gr.Państwa-Bartoszyce
Typ stacji: E6
Miesiąc: Listopad
Rok: 2023
Numer drogi: 51
Oddział: OLSZTYN
R03_07-1_28252_2023

Dzień tygodnia	Poniedziałek		Wtorek		Środa		Czwartek		Piątek		Sobota		Niedziela	
Kierunek	Bezledy	Bartoszyce	Bezledy	Bartoszyce	Bezledy	Bartoszyce	Bezledy	Bartoszyce	Bezledy	Bartoszyce	Bezledy	Bartoszyce	Bezledy	Bartoszyce
SDR	1012	1044	993	1027	1032	1053	1040	1056	1084	1117	817	824	558	556
Razem	2056		2020		2085		2096		2201		1641		1114	
Podział procentowy	49,22%	50,78%	49,16%	50,84%	49,50%	50,50%	49,62%	50,38%	49,25%	50,75%	49,79%	50,21%	50,09%	49,91%



Analiza ruchu pojazdów ogółem w poszczególnych dniach tygodnia dla każdego miesiąca, w podziale na kierunki ruchu



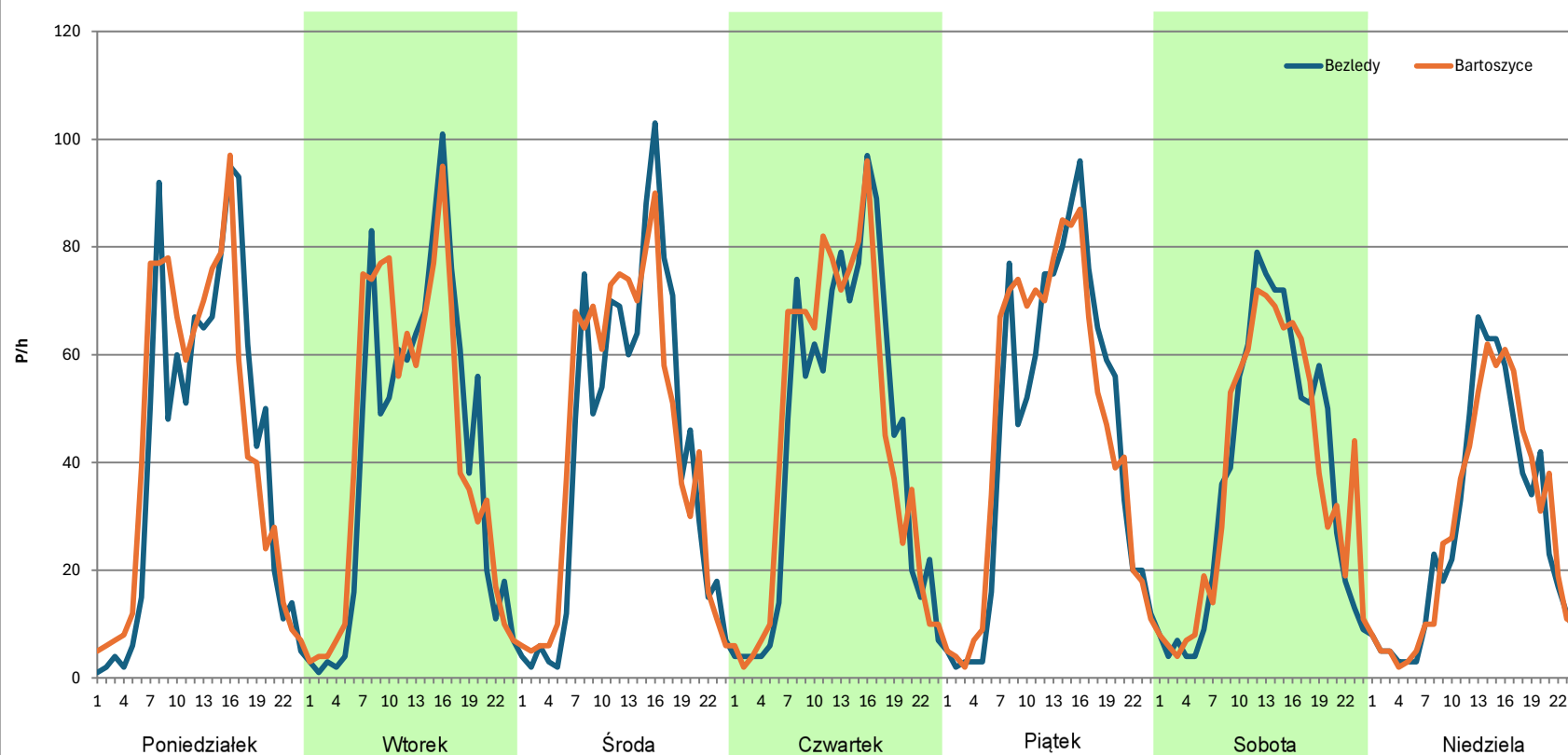
Stacja nr 28252

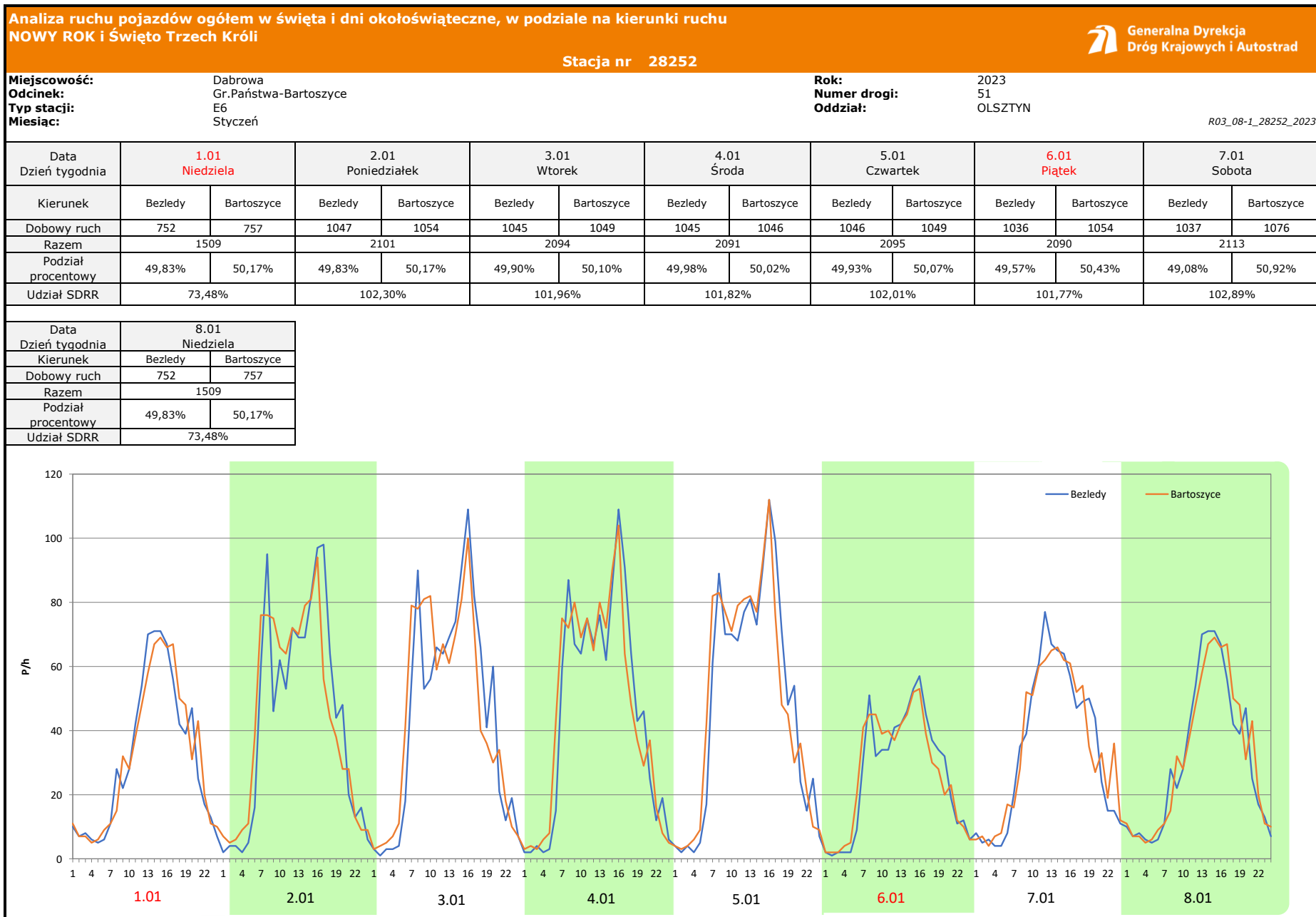
Miejscowość: Dabrowa
Odcinek: Gr.Państwa-Bartoszyce
Typ stacji: E6
Miesiąc: Grudzień

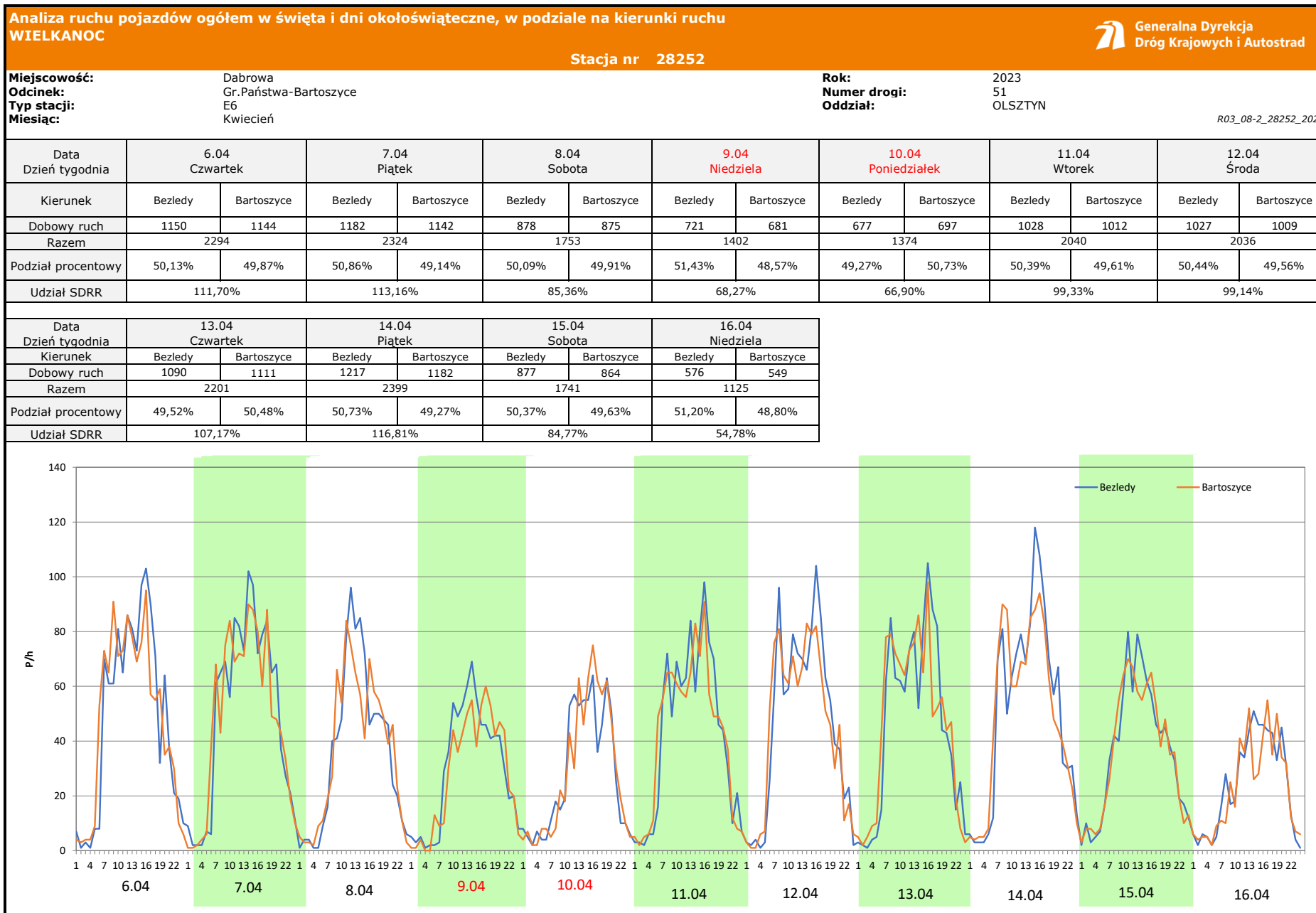
Rok: 2023
Numer drogi: 51
Oddział: OLSZTYN

R03_07-1_28252_2023


Dzień tygodnia	Poniedziałek		Wtorek		Środa		Czwartek		Piątek		Sobota		Niedziela	
Kierunek	Bezledy	Bartoszyce	Bezledy	Bartoszyce	Bezledy	Bartoszyce	Bezledy	Bartoszyce	Bezledy	Bartoszyce	Bezledy	Bartoszyce	Bezledy	Bartoszyce
SDR	1003	1044	988	1026	1010	1045	1041	1070	1071	1115	886	898	655	666
Razem	2047		2014		2055		2111		2186		1784		1321	
Podział procentowy	49,00%	51,00%	49,06%	50,94%	49,15%	50,85%	49,31%	50,69%	48,99%	51,01%	49,66%	50,34%	49,58%	50,42%







Analiza ruchu pojazdów ogółem w święta i dni okołoświąteczne, w podziale na kierunki ruchu
1 - 3 MAJA

 **Generalna Dyrekcja Dróg Krajowych i Autostrad**

Stacja nr 28252

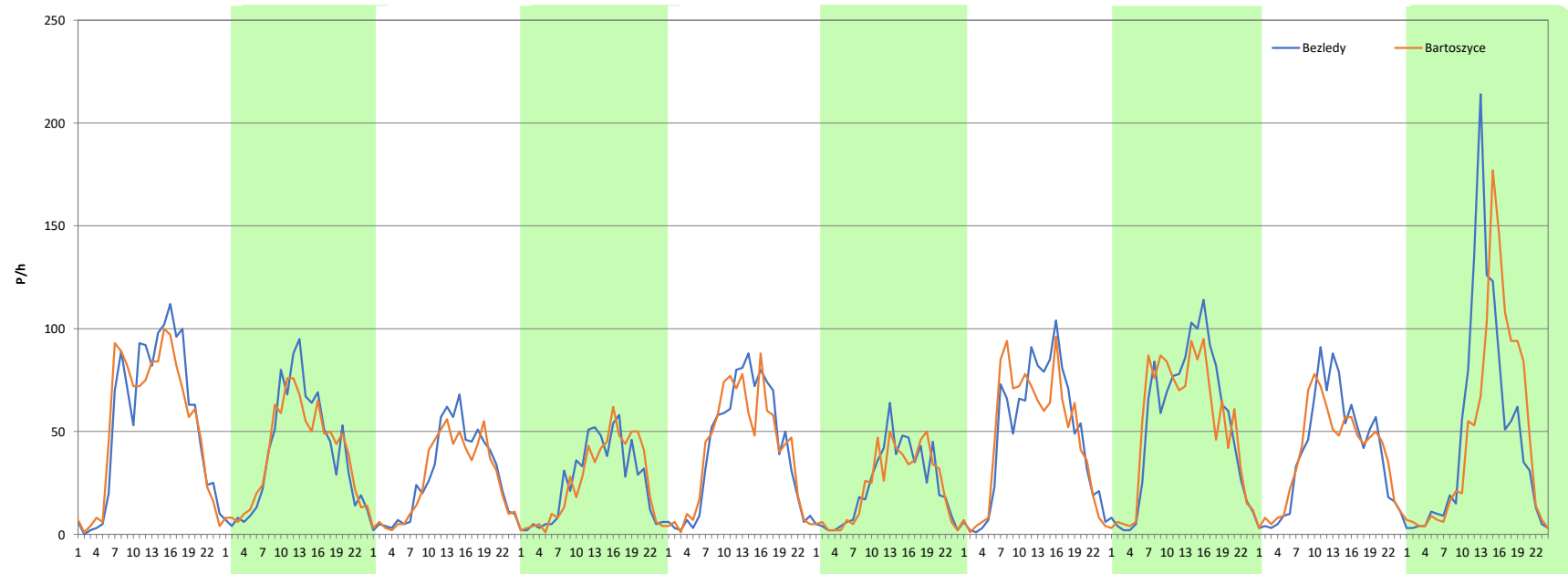
Miejscowość: Dąbrowa
Odcinek: Gr. Państwa-Bartoszyce
Typ stacji: E6
Miesiąc: Maj

Rok: 2023
Numer drogi: 51
Oddział: OLSZTYN

R03_08-3_28252_2023

Data Dzień tygodnia	28.04 Piątek		29.04 Sobota		30.04 Niedziela		1.05 Poniedziałek		2.05 Wtorek		3.05 Środa		4.05 Czwartek	
Kierunek	Bezledy	Bartoszyce	Bezledy	Bartoszyce	Bezledy	Bartoszyce	Bezledy	Bartoszyce	Bezledy	Bartoszyce	Bezledy	Bartoszyce	Bezledy	Bartoszyce
Dobowy ruch	1321	1279	945	920	684	642	610	608	990	972	565	551	1135	1117
Razem	2600		1865		1326		1218		1962		1116		2252	
Podział procentowy	50,81%	49,19%	50,67%	49,33%	51,58%	48,42%	50,08%	49,92%	50,46%	49,54%	50,63%	49,37%	50,40%	49,60%
Udział SDRR	126,60%		90,81%		64,57%		59,31%		95,54%		54,34%		109,66%	

Data Dzień tygodnia	5.05 Piątek		6.05 Sobota		7.05 Niedziela	
Kierunek	Bezledy	Bartoszyce	Bezledy	Bartoszyce	Bezledy	Bartoszyce
Dobowy ruch	1277	1248	950	920	1155	1153
Razem	2525		1870		2308	
Podział procentowy	50,57%	49,43%	50,80%	49,20%	50,04%	49,96%
Udział SDRR	122,95%		91,06%		112,38%	



Analiza ruchu pojazdów ogółem w święta i dni okołoswiąteczne, w podziale na kierunki ruchu
BOŻE CIAŁO

Stacja nr 28252



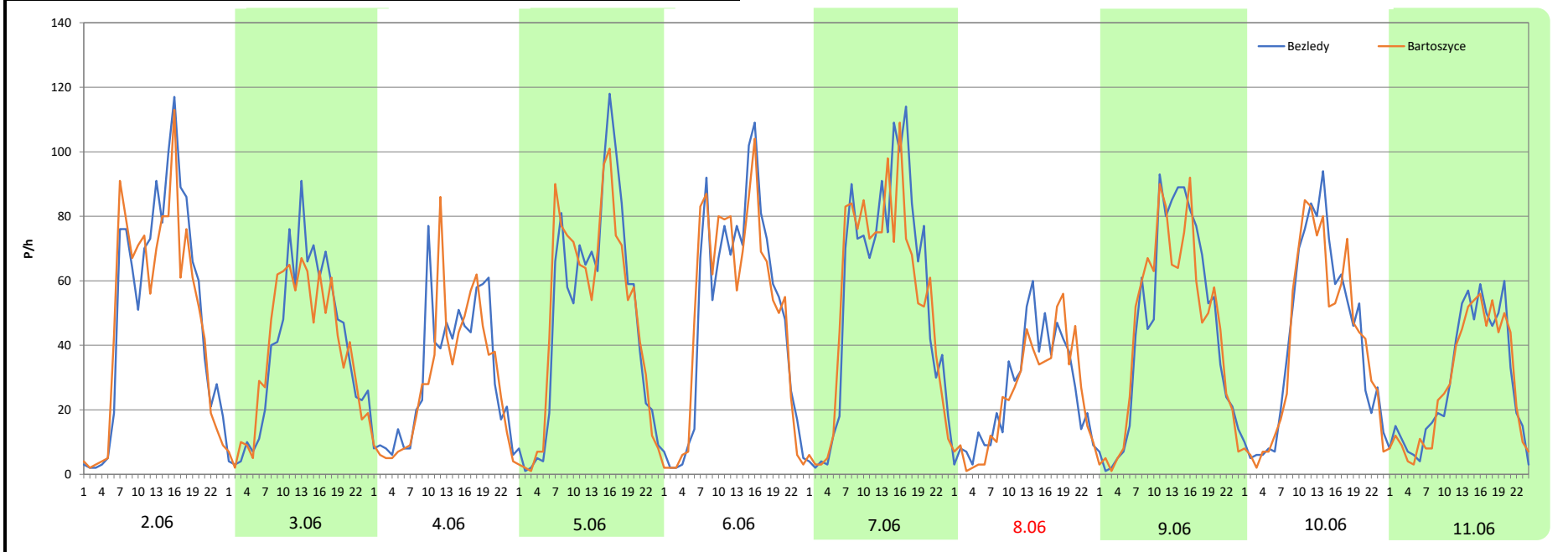
Miejscowość: Dabrowa
Odcinek: Gr.Państwa-Bartoszyce
Typ stacji: E6
Miesiąc: Czerwiec

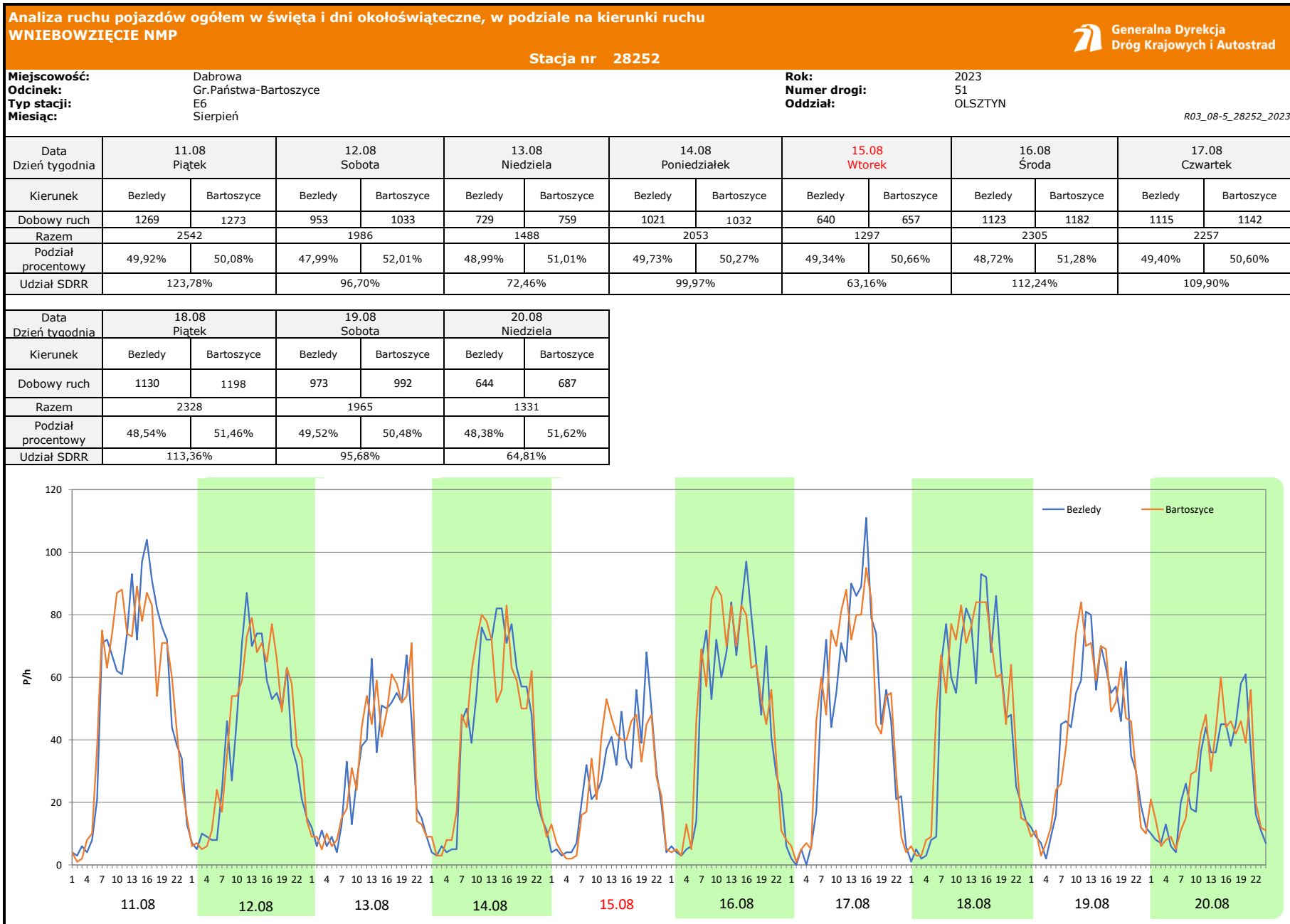
Rok: 2023
Numer drogi: 51
Oddział: OLSZTYN

R03_08-4_28252_2023

Data Dzień tygodnia	2.06 Piątek		3.06 Sobota		4.06 Niedziela		5.06 Poniedziałek		6.06 Wtorek		7.06 Środa		8.06 Czwartek	
Kierunek	Bezledy	Bartoszyce	Bezledy	Bartoszyce	Bezledy	Bartoszyce	Bezledy	Bartoszyce	Bezledy	Bartoszyce	Bezledy	Bartoszyce	Bezledy	Bartoszyce
Dobowy ruch	1234	1176	942	917	741	697	1171	1173	1185	1181	1334	1282	613	582
Razem	2410		1859		1438		2344		2366		2616		1195	
Podział procentowy	51,20%	48,80%	50,67%	49,33%	51,53%	48,47%	49,96%	50,04%	50,08%	49,92%	50,99%	49,01%	51,30%	48,70%
Udział SDRR	117,35%		90,52%		70,02%		114,14%		115,21%		127,38%		58,19%	

Data Dzień tygodnia	9.06 Piątek		10.06 Sobota		11.06 Niedziela	
Kierunek	Bezledy	Bartoszyce	Bezledy	Bartoszyce	Bezledy	Bartoszyce
Dobowy ruch	1098	1069	986	966	681	662
Razem	2167		1952		1343	
Podział procentowy	50,67%	49,33%	50,51%	49,49%	50,71%	49,29%
Udział SDRR	105,52%		95,05%		65,39%	





Analiza ruchu pojazdów ogółem w święta i dni okołoświęteczne, w podziale na kierunki ruchu WSZYSTKICH ŚWIĘTYCH



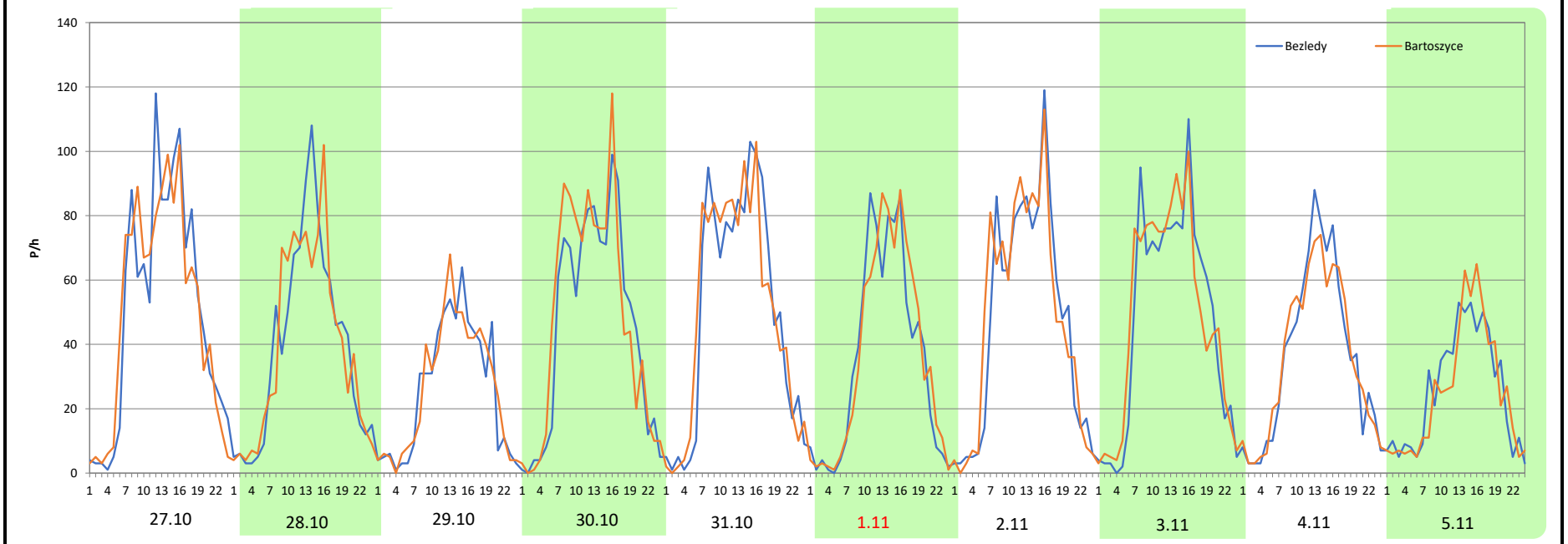
Stacja nr 28252

Miejscowość:	Dabrowa	Rok:	2023
Odcinek:	Gr.Państwa-Bartoszyce	Numer drogi:	51
Typ stacji:	E6	Oddział:	OLSZTYN
Miesiąc:	Październik / Listopad		

R03_08-6_28252_2023

Data Dzień tygodnia	27.10 Piątek		28.10 Sobota		29.10 Niedziela		30.10 Poniedziałek		31.10 Wtorek		1.11 Środa		2.11 Czwartek	
Kierunek	Bezledy	Bartoszyce	Bezledy	Bartoszyce	Bezledy	Bartoszyce	Bezledy	Bartoszyce	Bezledy	Bartoszyce	Bezledy	Bartoszyce	Bezledy	Bartoszyce
Dobowy ruch	1201	1185	942	937	620	630	1083	1147	1198	1202	842	868	1124	1151
Razem	2386		1879		1250		2230		2400		1710		2275	
Podział procentowy	50,34%	49,66%	50,13%	49,87%	49,60%	50,40%	48,57%	51,43%	49,92%	50,08%	49,24%	50,76%	49,41%	50,59%
Udział SDRR	116,18%		91,49%		60,87%		108,59%		116,86%		83,27%		110,78%	

Data Dzień tygodnia	3.11 Piątek		4.11 Sobota		5.11 Niedziela	
Kierunek	Bezledy	Bartoszyce	Bezledy	Bartoszyce	Bezledy	Bartoszyce
Dobowy ruch	1130	1158	862	854	611	601
Razem	2288		1716		1212	
Podział procentowy	49,39%	50,61%	50,23%	49,77%	50,41%	49,59%
Udział SDRR	111,41%		83,56%		59,02%	



Analiza ruchu pojazdów ogółem w święta i dni okołoswiąteczne, w podziale na kierunki ruchu ŚWIĘTO NIEPODLEGŁOŚCI



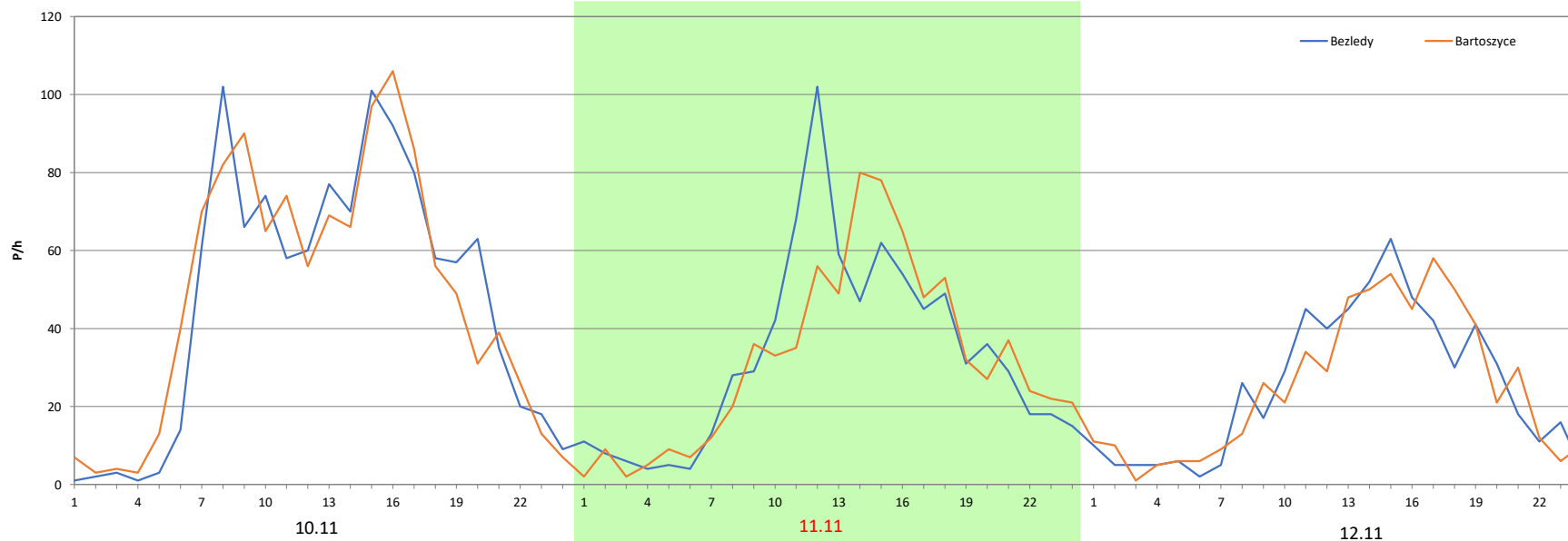
Stacja nr 28252

Miejscowość: Dabrowa
 Odcinek: Gr.Państwa-Bartoszyce
 Typ stacji: E6
 Miesiąc: Listopad

Rok: 2023
 Numer drogi: 51
 Oddział: OLSZTYN

R03_08-7_28252_2023

Data Dzień tygodnia	10.11 Piątek		11.11 Sobota		12.11 Niedziela	
Kierunek	Bezledy	Bartoszyce	Bezledy	Bartoszyce	Bezledy	Bartoszyce
Dobowy ruch	1125	1152	783	762	596	596
Razem	2277		1545		1192	
Podział procentowy	49,41%	50,59%	50,68%	49,32%	50,00%	50,00%
Udział SDRR	110,87%		75,23%		58,04%	



Analiza ruchu pojazdów ogółem w święta i dni okołoświąteczne, w podziale na kierunki ruchu
BOŻE NARODZENIE Generalna Dyrekcja Dróg Krajowych i Autostrad

Stacja nr 28252

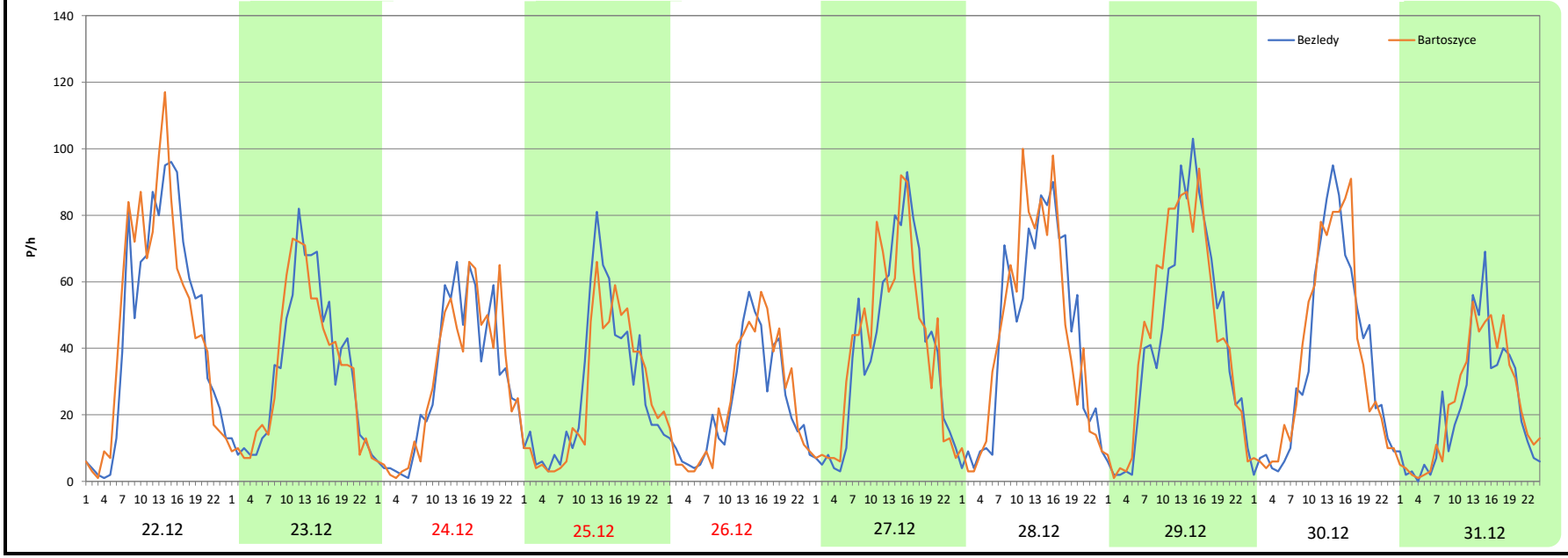
Miejscowość: Dabrowa
Odcinek: Gr.Państwa-Bartoszyce
Typ stacji: E6
Miesiąc: Grudzień

Rok: 2023
Numer drogi: 51
Oddział: OLSZTYN

R03_08-8_28252_2023

Data Dzień tygodnia	22.12 Piątek		23.12 Sobota		24.12 Niedziela		25.12 Poniedziałek		26.12 Wtorek		27.12 Środa		28.12 Czwartek	
Kierunek	Bezledy	Bartoszyce	Bezledy	Bartoszyce	Bezledy	Bartoszyce	Bezledy	Bartoszyce	Bezledy	Bartoszyce	Bezledy	Bartoszyce	Bezledy	Bartoszyce
Dobowy ruch	1119	1152	814	800	738	736	673	630	550	582	933	960	1041	1058
Razem	2271		1614		1474		1303		1132		1893		2099	
Podział procentowy	49,27%	50,73%	50,43%	49,57%	50,07%	49,93%	51,65%	48,35%	48,59%	51,41%	49,29%	50,71%	49,60%	50,40%
Udział SDRR	110,58%		78,59%		71,77%		63,45%		55,12%		92,18%		102,21%	

Data Dzień tygodnia	29.12 Piątek		30.12 Sobota		31.12 Niedziela	
Kierunek	Bezledy	Bartoszyce	Bezledy	Bartoszyce	Bezledy	Bartoszyce
Dobowy ruch	1039	1093	869	887	531	561
Razem	2132		1756		1092	
Podział procentowy	48,73%	51,27%	49,49%	50,51%	48,63%	51,37%
Udział SDRR	103,81%		85,51%		53,17%	



Proporcja dobowego natężenia ruchu do SDRR, dla każdego dnia w roku, w podziale na pojazdy ogółem



Stacja nr 28252

Miejscowość: Dabrowa
 Odcinek: Gr.Państwa-Bartoszyce
 Typ stacji: E6
 Rok: 2023
 Numer drogi: 51
 Oddział: OLSZTYN

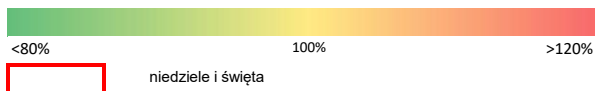
R03_10-1_28252_2023

	Miesiąc											
	1	2	3	4	5	6	7	8	9	10	11	12
liczba dni w miesiącu	31	28	31	30	31	30	31	31	30	31	30	31
średni udział w miesiącu [%]	99,9	100,0	92,9	100,4	105,3	102,9	97,2	106,9	107,3	100,4	93,1	93,8

R03_10-2_28252_2023

28252	Proporcja ruchu dziennego do średniego dobowego ruchu rocznego [%]											
	1	2	3	4	5	6	7	8	9	10	11	12
1	73,6	109,8	100,9	88,2	59,3	114,5	90,4	102,5	112,1	62,4	83,3	109,8
2	102,2	108,1	102,1	63,5	95,5	117,4	56,3	105,2	107,3	109,4	110,8	107,0
3	104,3	114,7	107,5	0,0	54,3	90,5	106,9	106,0	63,8	110,8	111,4	77,2
4	105,9	88,8	86,2	101,6	109,7	70,0	104,6	113,4	109,9	110,5	83,6	96,7
5	114,4	65,0	55,9	102,9	123,0	114,1	107,8	83,8	115,6	109,6	59,0	94,8
6	62,2	108,5	100,5	111,7	91,1	115,2	105,9	63,8	116,4	111,4	101,2	100,6
7	81,1	104,8	96,9	113,2	112,4	127,4	114,6	99,1	111,8	86,3	100,7	95,7
8	73,6	109,8	100,8	85,4	112,7	58,2	90,0	106,5	126,6	58,5	101,1	98,0
9	108,5	108,1	99,4	68,3	111,2	105,5	64,0	113,1	94,3	104,3	108,3	79,2
10	104,8	114,7	102,1	66,9	113,8	95,0	103,2	112,6	72,8	110,6	110,9	55,6
11	109,8	88,8	76,8	99,3	112,0	65,4	108,2	123,8	113,5	112,6	75,2	96,2
12	108,1	65,0	53,9	105,7	124,6	114,9	100,6	96,7	121,7	109,8	58,0	97,2
13	114,7	108,5	98,1	107,2	96,9	114,7	101,2	72,5	117,4	125,1	104,9	100,2
14	88,8	104,8	98,1	116,8	71,4	111,8	108,2	100,0	123,3	96,3	99,3	105,1
15	65,0	109,8	98,1	84,8	108,1	107,7	81,2	63,2	130,3	68,9	106,9	109,6
16	108,5	108,1	100,4	54,8	108,4	123,6	59,0	112,2	94,3	101,4	102,5	85,3
17	104,8	114,7	107,5	103,4	112,8	91,3	103,1	109,9	75,4	113,8	105,0	63,4
18	109,8	88,8	84,8	106,2	113,8	63,0	101,0	113,4	109,9	107,5	82,3	106,3
19	108,1	65,0	63,3	107,6	122,8	111,5	98,2	95,7	106,5	110,3	51,2	102,3
20	114,7	108,5	102,5	114,4	116,8	110,4	102,8	64,8	114,1	114,0	102,0	107,1
21	88,8	104,8	98,2	124,2	67,6	113,6	114,9	114,5	114,8	81,3	101,5	107,6
22	65,0	109,8	102,2	91,5	115,1	113,7	78,0	107,0	117,9	58,4	100,3	110,6
23	108,5	108,1	102,8	59,5	113,6	109,6	56,3	116,8	86,4	107,5	91,4	78,6
24	104,8	114,7	107,4	118,2	110,3	98,2	108,7	114,3	107,1	114,4	101,2	71,8
25	109,8	88,8	81,8	103,5	115,9	65,2	103,6	121,6	109,8	101,8	74,0	63,4
26	108,1	65,0	57,3	111,7	127,4	106,1	109,0	250,0	110,0	101,4	48,2	55,1
27	114,7	108,5	104,8	111,8	90,0	93,2	113,0	92,8	116,0	116,2	92,5	92,2
28	88,8	104,8	100,4	126,6	65,8	111,2	112,3	104,3	108,9	91,5	91,8	102,2
29	65,0		103,8	90,8	104,7	110,0	99,7	98,7	124,1	60,9	97,8	103,8
30	108,5		104,5	64,6	112,2	116,3	69,4	100,5	88,1	108,6	96,9	85,5
31	104,8		111,8		107,6		103,9	103,5		116,9		53,2

Legenda



Nierównomierność kierunkowa dla każdego dnia w roku, dla pojazdów ogółem												
Stacja nr 28252												
Miejscowość: Dabrowa			Rok: 2023			Generalna Dyrekcja Dróg Krajowych i Autostrad						
Odcinek: Gr.Państwa-Bartoszyce			Numer drogi: 51									
Typ stacji: E6			Oddział: OLSZTYN									
R03_11_28252_2023												
28252	Proporcja ruchu dziennego do średniego dobowego ruchu rocznego [%]											
	1	2	3	4	5	6	7	8	9	10	11	12
1	50,2	50,1	45,8	46,4	49,9	48,6	50,6	50,0	49,7	49,6	50,8	51,0
2	50,2	50,2	47,3	47,2	49,5	48,8	50,1	50,9	51,0	50,1	50,6	51,0
3	50,3	50,5	47,2	-	49,4	49,3	50,4	50,4	50,5	50,0	50,6	50,9
4	50,3	49,8	48,3	49,4	49,6	48,5	50,7	51,2	50,2	49,7	49,8	50,6
5	50,2	49,8	41,6	49,0	49,4	50,0	50,6	51,0	50,9	50,1	49,6	50,9
6	50,2	50,5	46,6	49,9	49,2	49,9	50,3	49,8	50,4	50,6	50,4	50,6
7	50,2	50,5	46,4	49,1	50,0	49,0	51,1	49,7	50,7	50,5	50,7	50,9
8	50,2	50,1	45,7	49,9	48,9	48,7	50,1	50,5	50,0	48,6	50,8	51,6
9	50,5	50,2	45,9	48,6	51,6	49,3	49,9	49,8	50,4	50,2	49,6	50,0
10	50,5	50,5	44,4	50,7	48,9	49,5	50,5	51,5	50,8	49,9	50,6	50,1
11	50,1	49,8	42,0	49,6	49,3	49,3	51,3	50,1	51,2	50,4	49,3	51,2
12	50,2	49,8	39,5	49,1	49,2	49,2	50,8	52,0	50,0	50,5	50,0	51,4
13	50,5	50,5	45,3	50,5	50,0	49,4	50,4	51,0	51,5	50,1	50,5	51,5
14	49,8	50,5	47,1	49,3	49,6	49,5	50,9	50,3	50,1	49,8	50,5	50,6
15	49,8	50,1	44,2	49,6	49,6	52,8	51,0	50,7	50,2	51,0	50,2	50,5
16	50,5	50,2	46,4	48,8	50,4	50,2	49,8	51,3	50,4	50,6	50,1	49,8
17	50,5	50,5	47,2	49,9	49,3	48,1	50,2	50,6	50,1	50,1	51,0	50,1
18	50,1	49,8	47,4	49,9	49,6	46,8	50,2	51,5	50,5	50,5	50,5	51,1
19	50,2	49,8	48,5	49,7	49,7	52,5	50,2	50,5	50,9	50,6	49,7	50,3
20	50,5	50,5	47,6	50,2	49,5	54,0	50,9	51,6	50,6	50,7	51,3	50,6
21	49,8	50,5	47,1	49,6	49,3	53,0	51,1	51,0	50,7	49,7	50,9	51,2
22	49,8	50,1	46,4	50,3	49,7	52,8	50,0	51,3	51,1	50,0	50,8	50,7
23	50,5	50,2	47,7	50,1	49,4	60,8	49,6	50,5	49,3	50,4	51,9	49,6
24	50,5	50,5	47,1	49,5	49,5	49,9	49,9	50,0	51,5	50,7	50,7	49,9
25	50,1	49,8	45,4	48,9	49,6	49,2	49,7	50,2	50,2	49,6	50,6	48,3
26	50,2	49,8	43,1	49,7	49,6	50,2	50,2	48,9	50,2	51,0	50,2	51,4
27	50,5	50,5	45,5	48,8	49,7	50,1	50,9	59,7	50,3	49,7	50,9	50,7
28	49,8	50,5	45,5	49,2	50,5	50,2	50,8	49,9	50,3	49,9	51,4	50,4
29	49,8	45,8	46,6	49,3	49,1	51,0	52,1	52,0	50,5	50,4	50,2	51,3
30	50,5	47,3	45,3	48,4	48,9	49,9	52,2	50,9	50,1	51,4	49,8	50,5
31	50,5		44,9		50,0		50,0	50,1		50,1		51,4

Legenda	<div style="display: flex; justify-content: space-between; align-items: center;"> <div style="width: 30%;">Bezledy</div> <div style="width: 30%;">Bartoszyce</div> </div> <div style="display: flex; justify-content: space-between; align-items: center;"> <div style="width: 30%;"><40%</div> <div style="width: 30%;">50%</div> <div style="width: 30%;">>60%</div> </div> <div style="display: flex; justify-content: space-between; align-items: center; margin-top: 5px;"> <div style="width: 30%; border: 1px solid red; height: 15px;"></div> <div style="width: 30%;">niedziele i święta</div> <div style="width: 30%;"></div> </div>	$*WNK = \frac{N_{poj./24h} (kierunek P)}{N_{poj./24h} (kierunek P+L)}$
---------	---	--

Dobowe wahania ruchu pojazdów ogółem w podziale na kierunki



Generalna Dyrekcja
Dróg Krajowych i Autostrad

Stacja nr 28252

Miejscowość: Dabrowa
Odcinek: Gr.Państwa-Bartoszyce
Typ stacji: E6

Rok: 2023
Numer drogi: 51
Oddział: OLSZTYN

Średni dobowy rozkład natężenia ruchu

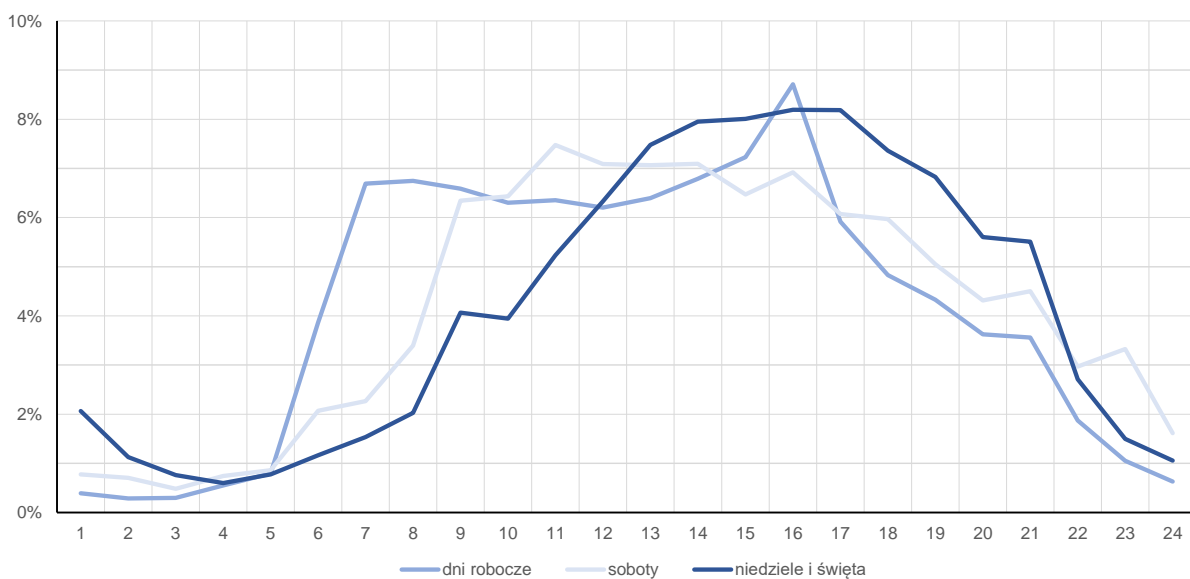
R03_12-1_28252_2023

Kierunek: Bezledy



R03_12-2_28252_2023

Kierunek: Bartoszyce



Struktura rodzajowa ruchu wg pomiarów automatycznych



**Generalna Dyrekcja
Dróg Krajowych i Autostrad**

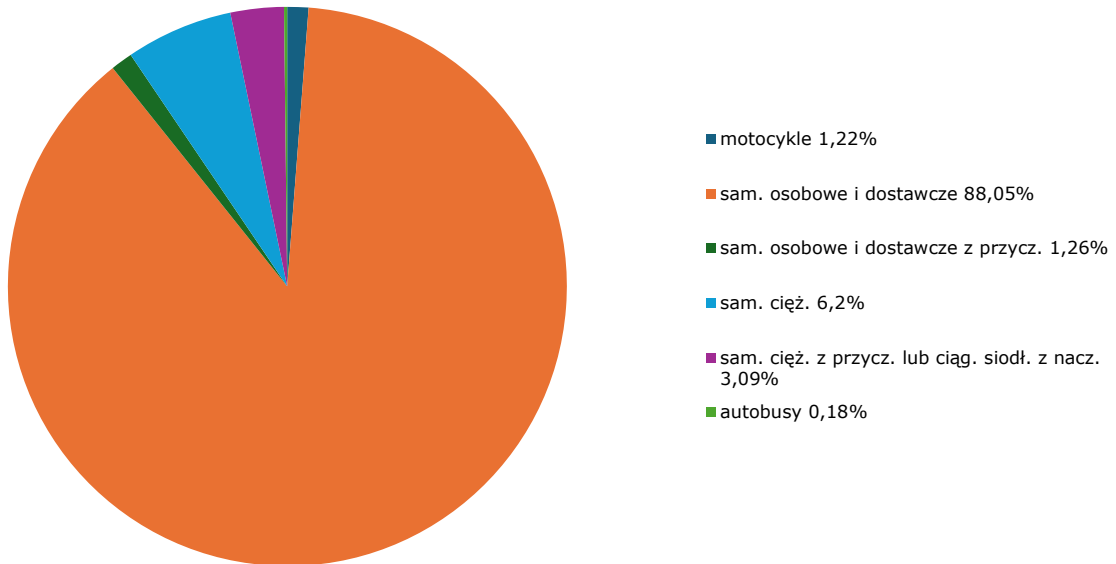
Stacja nr 28252

Miejscowość: Dabrowa
Odcinek: Gr.Państwa-Bartoszyce
Typ stacji: GR

Rok: 2023
Numer drogi: 51
Oddział: OLSZTYN

R04_03_28252_2023

Rodzajowa struktura ruchu wg pomiarów automatycznych w 2023 roku



Rozkłady prędkości pojazdów samochodowych



Generalna Dyrekcja
Dróg Krajowych i Autostrad

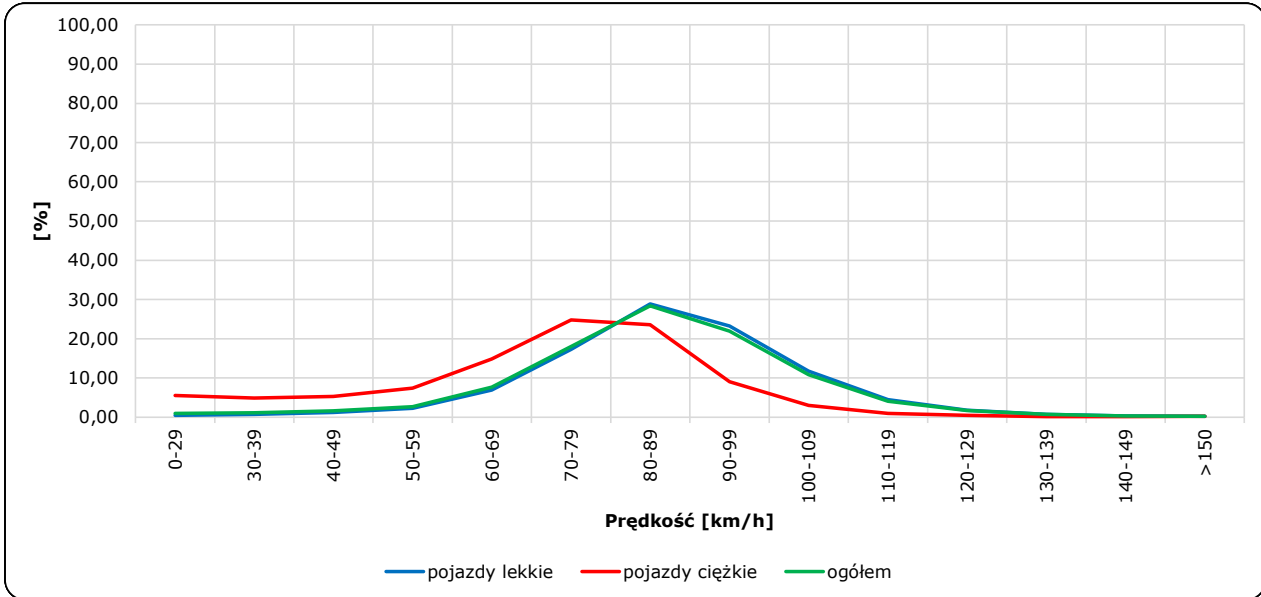
Stacja nr 28252

Miejscowość: Dabrowa
Odcinek: Gr.Państwa-Bartoszyce
Typ stacji: GR

Rok: 2023
Numer drogi: 51
Oddział: OLSZTYN

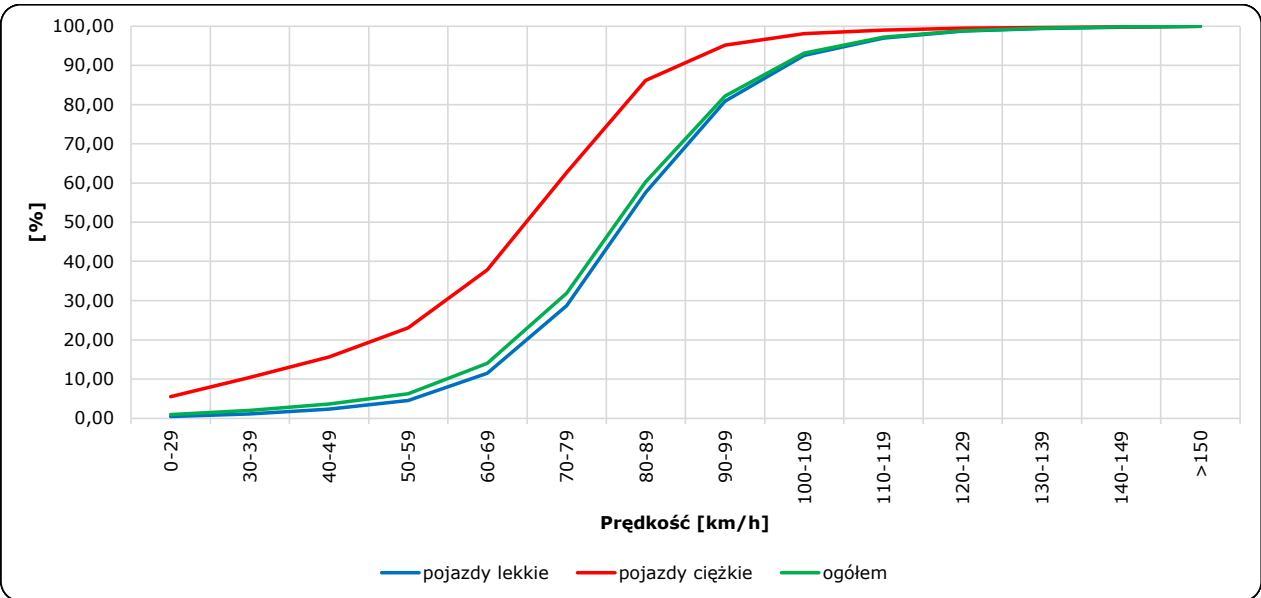
R06_02-1_28252_2023

Rozkład prędkości



R06_02-2_28252_2023

Dystrybuanta prędkości



Zestawienie 200 godzin o największym natężeniu ruchu w roku



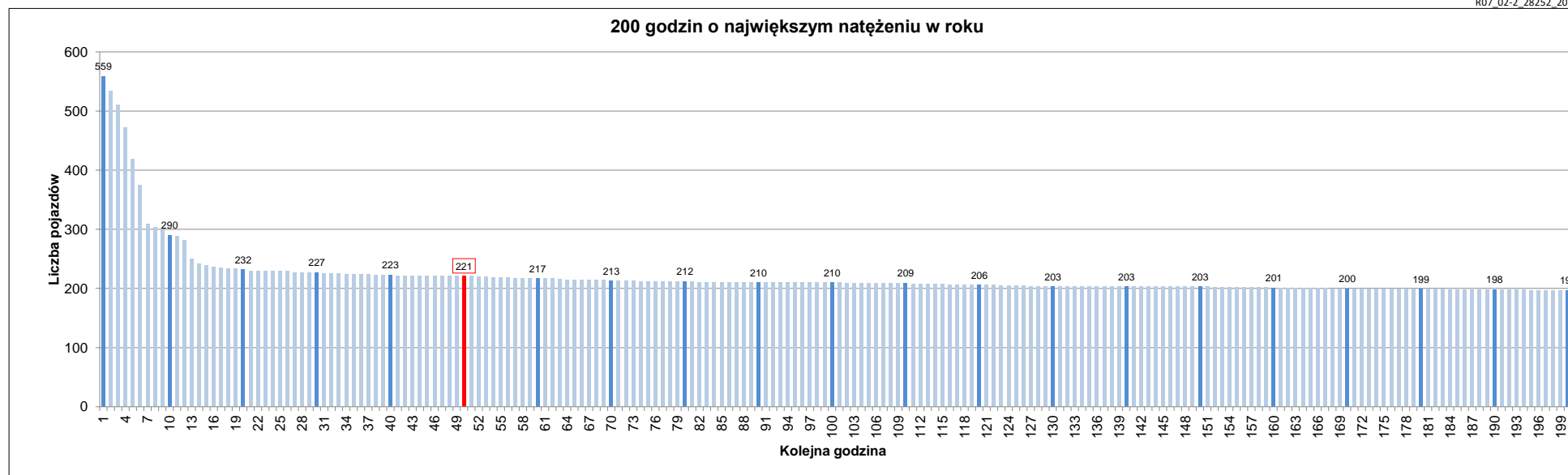
Stacja nr 28252

Miejscowość: Dabrowa
 Odcinek: Gr.Państwa-Bartoszyce
 Typ stacji: E6
 Rok: 2023
 Numer drogi: 51
 Oddział: OLSZTYN

R07_02-1_28252_2023

Udział ruchu w godzinach o największym natężeniu w roku w odniesieniu do SDRR w 2023 roku [%]																					
SDRR	1	10	20	30	40	50	60	70	80	90	100	110	120	130	140	150	160	170	180	190	200
2053	559	290	227	223	223	221	217	213	212	210	210	209	206	203	203	203	201	200	199	198	197
Udział proc.	27%	14%	11%	11%	11%	11%	11%	10%	10%	10%	10%	10%	10%	10%	10%	10%	10%	10%	10%	10%	10%
Data	26.08.23	26.08.23	02.11.23	25.05.23	23.08.23	11.01.23	17.05.23	04.01.23	12.01.23	10.01.23	10.01.23	03.01.23	29.03.23	09.01.23	09.01.23	09.01.23	03.03.23	04.05.23	18.04.23	09.03.23	20.03.23
Nr dnia	6	6	4	4	3	3	3	3	4	2	2	2	3	1	1	1	5	4	2	4	1
Godzina	23	0	16	16	16	16	16	16	16	16	16	16	16	16	16	16	16	16	16	16	16

R07_02-2_28252_2023



Oznaczenia:
 - Wartości natężeń kolejnych 200 godzin
 - Wartości co dziesiątej wartości z posród 200 godzin
 - Wartości 50-tej godziny

SDRR: 2053 poj./dobę