

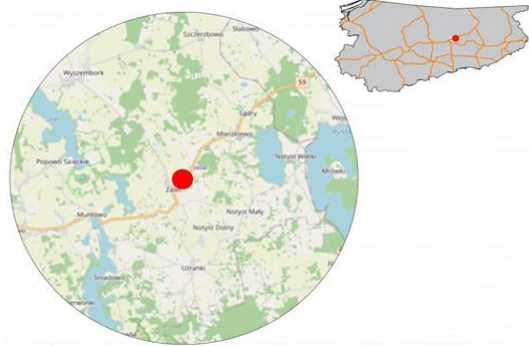
Spis Treści

| | |
|--|-----------|
| 28260 - R00_01 - Karta charakterystyki stacji ciągłych pomiarów ruchu | Strona 1 |
| 28260 - R02_03 - Rozwój ruchu pojazdów ogółem dla poszczególnych stacji | Strona 2 |
| 28260 - R03_01 - Średni dobowy ruchu pojazdów ogółem w poszczególnych miesiącach i dniach tygodnia [...] | Strona 3 |
| 28260 - R03_02 - Sezonowe i tygodniowe wahania ruchu pojazdów ogółem dla danej stacji | Strona 4 |
| 28260 - R03_03 - Dobowe wahania ruchu dla wybranych dni tygodnia dla pojazdów ogółem wraz z dystrybuantą | Strona 5 |
| 28260 - R03_04 - Uśrednione dobowe rozkłady ruchu dla wybranych dni tygodnia, dla pojazdów lekkich i ciężkich | Strona 6 |
| 28260 - R03_07 - Analiza ruchu pojazdów ogółem w poszczególnych dniach tygodnia dla każdego miesiąca, w podziale na kierunki ruchu | Strona 7 |
| 28260 - R03_08 - Analiza ruchu w święta i dni okołoswiąteczne | Strona 19 |
| 28260 - R03_10 - Proporcja dobowego natężenia ruchu do SDRR, dla każdego dnia w roku, dla pojazdów ogółem | Strona 27 |
| 28260 - R03_11 - Nierównomierność kierunkowa dla każdego dnia w roku, dla pojazdów ogółem | Strona 28 |
| 28260 - R03_12 - Dobowe wahania ruchu w podziale na kierunki oraz na pojazdy ogółem | Strona 29 |
| 28260 - R04_03 - Rodzajowa struktura ruchu wg pomiarów automatycznych | Strona 30 |
| 28260 - R06_02 - Rozkład prędkości pojazdów – wykres i dystrybuanta | Strona 31 |
| 28260 - R07_02 - Zestawienie 200 godzin o największym natężeniu ruchu w roku, dla obu kierunków łącznie | Strona 32 |

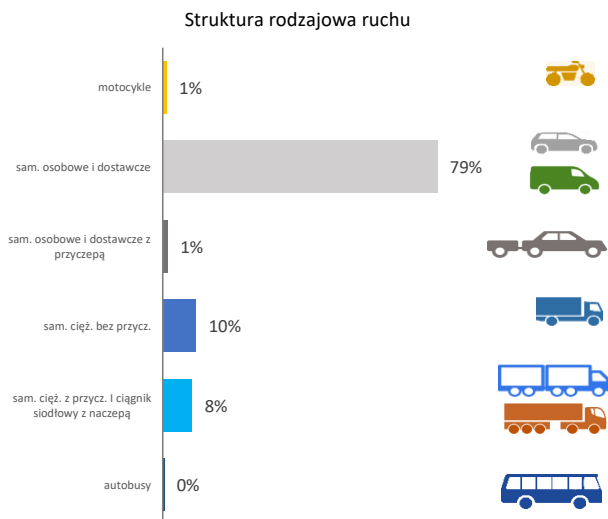
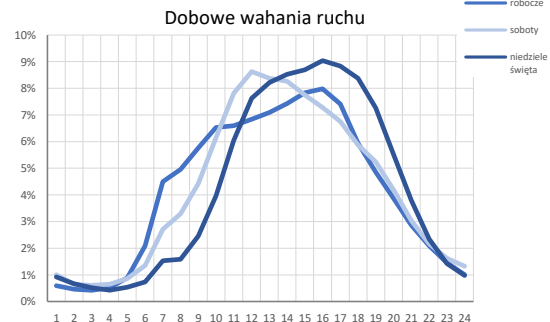
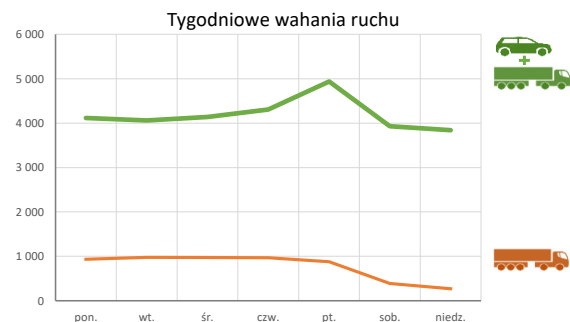
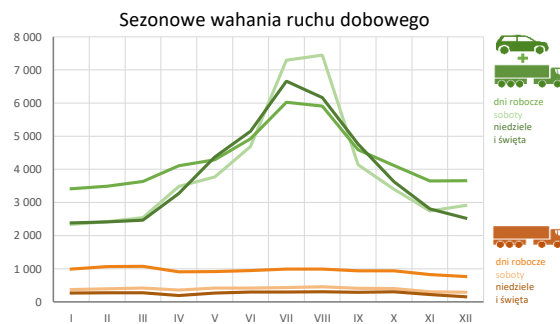
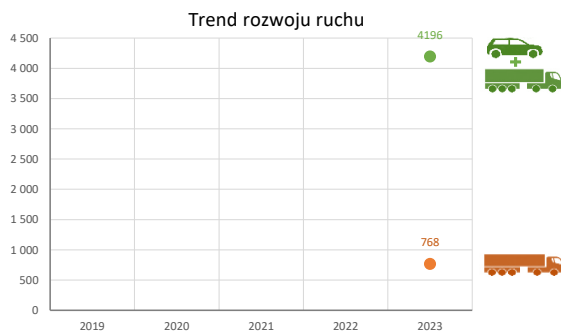
Karta charakterystyki stacji ciągłych pomiarów ruchu
Stacja nr 28260



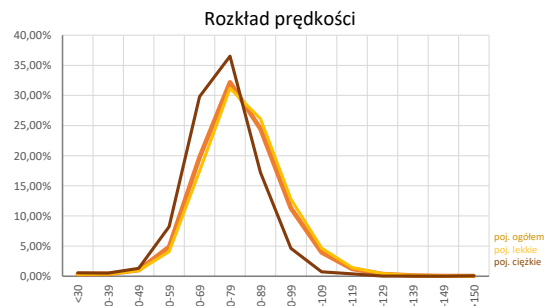
Nr stacji: 28260
Typ stacji: E6
Lokalizacja: Zalec
Numer drogi: 59
Pikietaż: 32+870

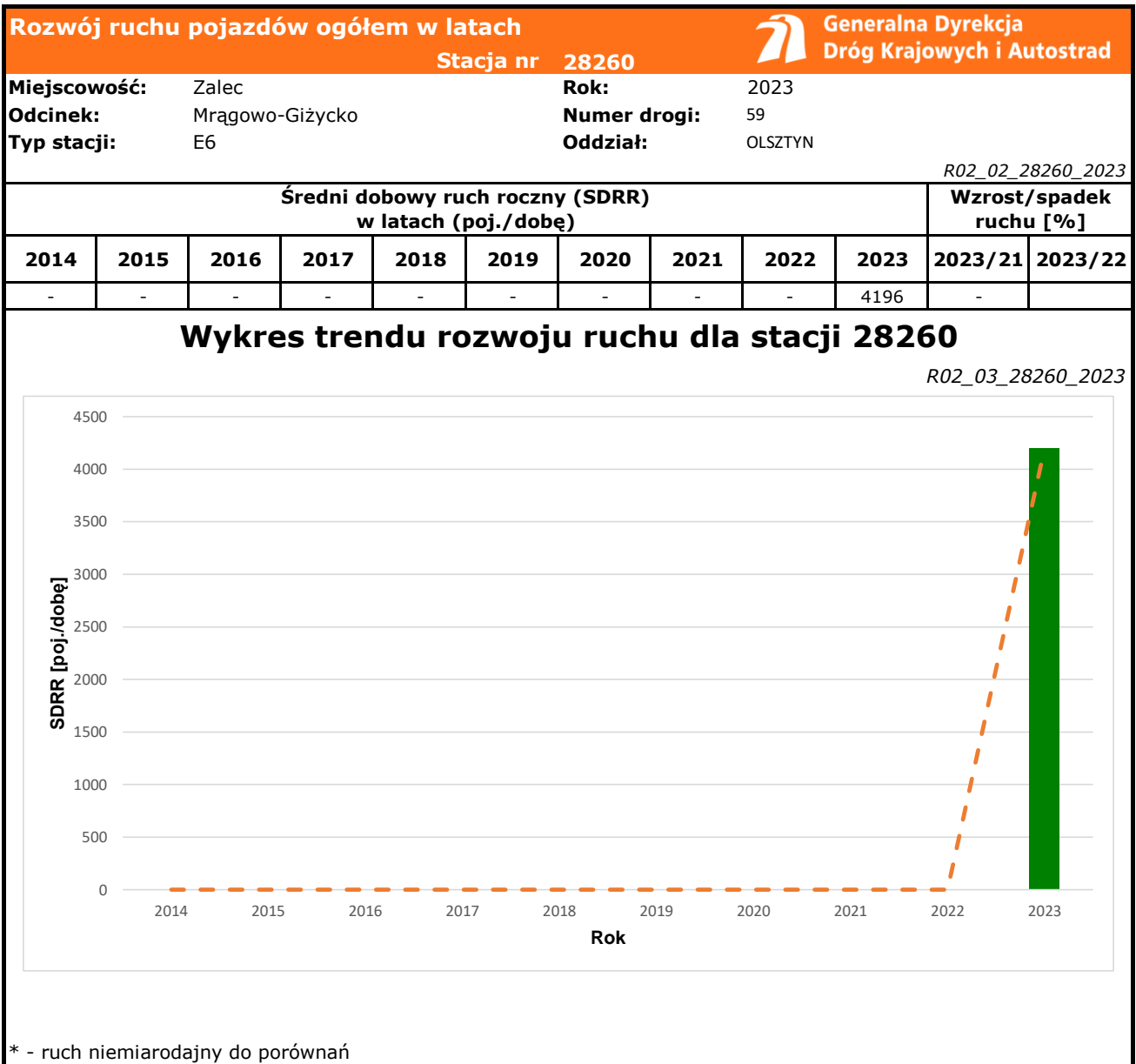


Stacja działa od: 2023
Charakter ruchu: T-R
Liczba dni w archiwizacji: 352
Procent doszacowanych godzin: 3%



Godzina 50-ta
 Natężenie: 624
 Udział proc.: 15%
 Dzień: 11.06.2023 (niedziela)
 Godzina: 15





| Średni dobowy ruch dla poszczególnych dni tygodnia w poszczególnych miesiącach roku | | | | | | | | | | | | | | |
|---|---|---------|-------|--------------------------|----------|-------|----------|-----------------|----------|----------|-------------|------------------|----------|----------|
| Stacja nr 28260 | | | | | | | | | | | | Rok: 2023 | | |
| Miejscowość: Zalec | | | | Odcinek: Mrągowo-Giżycko | | | | Numer drogi: 59 | | | | Oddział: OLSZTYN | | |
| Typ stacji: E6 | | | | Ruch ogółem | | | | | | | | | | |
| R03_01_28260_2023 | | | | | | | | | | | | | | |
| Dni tygodnia: | | Styczeń | Luty | Marzec | Kwiecień | Maj | Czerwiec | Lipiec | Sierpień | Wrzesień | Październik | Listopad | Grudzień | Cały rok |
| 1. Poniedziałki | a | 3378 | 3349 | 3370 | 3705 | 4006 | 4492 | 5898 | 5803 | 4324 | 4096 | 3559 | 3414 | 4116 |
| | b | 1,098 | 1,051 | 1,009 | 0,965 | 0,945 | 0,911 | 0,931 | 0,944 | 0,952 | 1,039 | 1,050 | 1,040 | 0,983 |
| | c | 0,821 | 0,814 | 0,819 | 0,900 | 0,973 | 1,091 | 1,433 | 1,410 | 1,050 | 0,995 | 0,865 | 0,830 | 1,000 |
| 2. Wtorki | a | 3360 | 3413 | 3477 | 3922 | 4143 | 4566 | 5412 | 5309 | 4178 | 3976 | 3509 | 3471 | 4061 |
| | b | 1,092 | 1,071 | 1,041 | 1,022 | 0,977 | 0,926 | 0,855 | 0,864 | 0,920 | 1,008 | 1,035 | 1,057 | 0,970 |
| | c | 0,827 | 0,840 | 0,856 | 0,966 | 1,020 | 1,124 | 1,333 | 1,307 | 1,029 | 0,979 | 0,864 | 0,855 | 1,000 |
| 3. Środy | a | 3287 | 3413 | 3573 | 3849 | 4063 | 5095 | 5640 | 5494 | 4238 | 3853 | 3512 | 3620 | 4136 |
| | b | 1,068 | 1,071 | 1,070 | 1,003 | 0,958 | 1,033 | 0,891 | 0,894 | 0,933 | 0,977 | 1,036 | 1,103 | 0,988 |
| | c | 0,795 | 0,825 | 0,864 | 0,931 | 0,982 | 1,232 | 1,363 | 1,328 | 1,025 | 0,931 | 0,849 | 0,875 | 1,000 |
| 4. Czwartki | a | 3435 | 3492 | 3613 | 4110 | 4283 | 4835 | 6138 | 5859 | 4594 | 4053 | 3570 | 3705 | 4307 |
| | b | 1,117 | 1,096 | 1,082 | 1,071 | 1,010 | 0,981 | 0,969 | 0,953 | 1,012 | 1,028 | 1,053 | 1,129 | 1,029 |
| | c | 0,798 | 0,811 | 0,839 | 0,954 | 0,994 | 1,123 | 1,425 | 1,360 | 1,066 | 0,941 | 0,829 | 0,860 | 1,000 |
| 5. Piątki | a | 3706 | 3806 | 4037 | 4853 | 5009 | 5491 | 7065 | 7183 | 5430 | 4633 | 4114 | 3915 | 4937 |
| | b | 1,205 | 1,194 | 1,209 | 1,265 | 1,181 | 1,114 | 1,116 | 1,169 | 1,196 | 1,175 | 1,214 | 1,193 | 1,179 |
| | c | 0,751 | 0,771 | 0,818 | 0,983 | 1,015 | 1,112 | 1,431 | 1,455 | 1,100 | 0,938 | 0,833 | 0,793 | 1,000 |
| 6. Soboty | a | 2340 | 2425 | 2542 | 3483 | 3767 | 4687 | 7297 | 7447 | 4136 | 3399 | 2744 | 2911 | 3931 |
| | b | 0,761 | 0,761 | 0,761 | 0,908 | 0,888 | 0,951 | 1,152 | 1,211 | 0,911 | 0,862 | 0,810 | 0,887 | 0,939 |
| | c | 0,595 | 0,617 | 0,647 | 0,886 | 0,958 | 1,192 | 1,856 | 1,894 | 1,052 | 0,864 | 0,698 | 0,741 | 1,000 |
| 7. Niedziele | a | 2443 | 2414 | 2464 | 3264 | 4097 | 5273 | 6661 | 5964 | 4766 | 3623 | 2814 | 2308 | 3841 |
| | b | 0,794 | 0,757 | 0,738 | 0,851 | 0,966 | 1,069 | 1,052 | 0,970 | 1,050 | 0,919 | 0,830 | 0,703 | 0,917 |
| | c | 0,636 | 0,628 | 0,642 | 0,850 | 1,067 | 1,373 | 1,734 | 1,553 | 1,241 | 0,943 | 0,733 | 0,601 | 1,000 |
| 8. Dni robocze | a | 3414 | 3494 | 3631 | 4108 | 4293 | 4924 | 6024 | 5906 | 4594 | 4114 | 3649 | 3659 | 4318 |
| | b | 1,110 | 1,096 | 1,087 | 1,071 | 1,013 | 0,999 | 0,951 | 0,961 | 1,012 | 1,044 | 1,077 | 1,115 | 1,031 |
| | c | 0,791 | 0,809 | 0,841 | 0,951 | 0,994 | 1,140 | 1,395 | 1,368 | 1,064 | 0,953 | 0,845 | 0,848 | 1,000 |
| 9. Święta | a | 2268 | - | - | 3296 | 4915 | 4665 | - | 6963 | - | - | 2784 | 3071 | 3994 |
| | b | 0,737 | - | - | 0,859 | 1,159 | 0,946 | - | 1,133 | - | - | 0,821 | 0,935 | 0,954 |
| | c | 0,568 | - | - | 0,825 | 1,230 | 1,168 | - | 1,743 | - | - | 0,697 | 0,769 | 1,000 |
| 10. Niedziele i święta | a | 2385 | 2414 | 2464 | 3275 | 4370 | 5151 | 6661 | 6164 | 4766 | 3623 | 2804 | 2526 | 3883 |
| | b | 0,775 | 0,757 | 0,738 | 0,853 | 1,031 | 1,045 | 1,052 | 1,003 | 1,050 | 0,919 | 0,827 | 0,769 | 0,927 |
| | c | 0,614 | 0,622 | 0,634 | 0,843 | 1,125 | 1,326 | 1,715 | 1,587 | 1,227 | 0,933 | 0,722 | 0,650 | 1,000 |
| 11. Wszystkie dni | a | 3127 | 3187 | 3297 | 3885 | 4234 | 4902 | 6301 | 6180 | 4523 | 3947 | 3402 | 3366 | 4196 |
| | b | 1,000 | 1,000 | 1,000 | 1,000 | 1,000 | 1,000 | 1,000 | 1,000 | 1,000 | 1,000 | 1,000 | 1,000 | 1,000 |
| | c | 0,745 | 0,760 | 0,786 | 0,926 | 1,009 | 1,168 | 1,502 | 1,473 | 1,078 | 0,941 | 0,811 | 0,802 | 1,000 |

Legenda:
a = średni dobowy ruch danego dnia (dni) tygodnia
b = $\frac{\text{średni dobowy ruch danego dnia (dni) tygodnia w miesiącu}}{\text{średni dobowy ruch we wszystkie dni miesiąca}}$
c = $\frac{\text{średni dobowy ruch danego dnia (dni) tygodnia w miesiącu}}{\text{średni dobowy ruch danego dnia (dni) tygodnia w roku}}$

Sezonowe i tygodniowe wahania ruchu dobowego pojazdów ogółem w latach



Stacja nr 28260

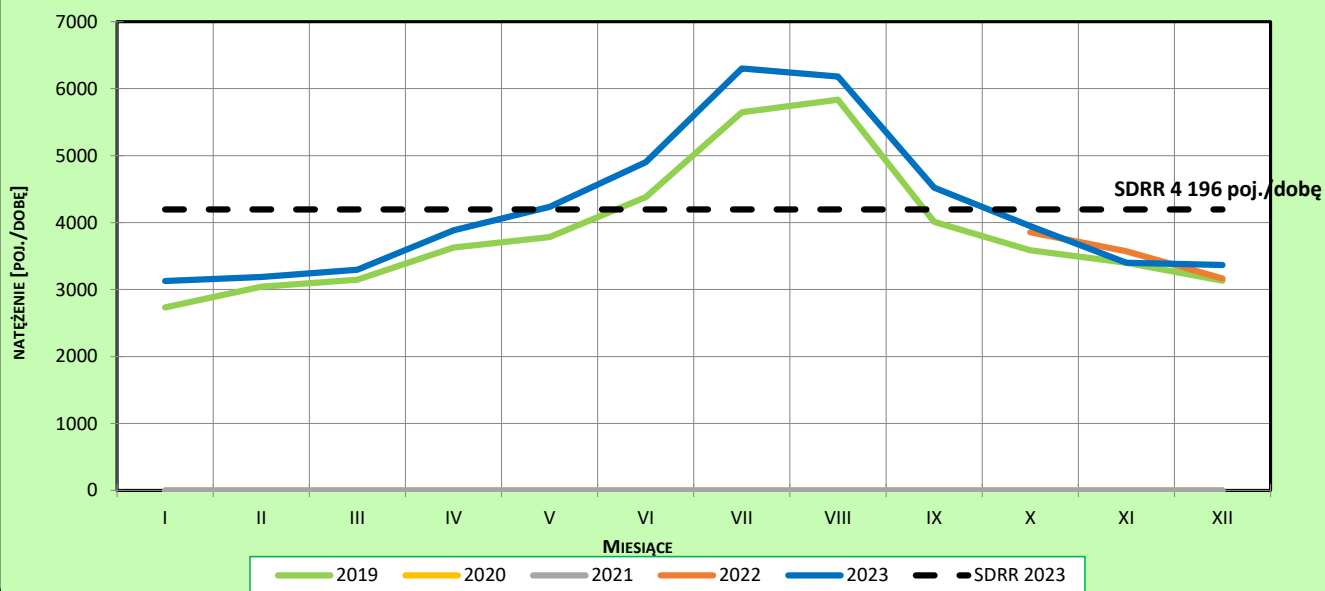
Miejscowość: Zalec
 Odcinek: Mrągowo-Giżycko
 Typ stacji: E6

Rok: 2023
 Numer drogi: 59
 Oddział: OLSZTYN

Ruch ogółem

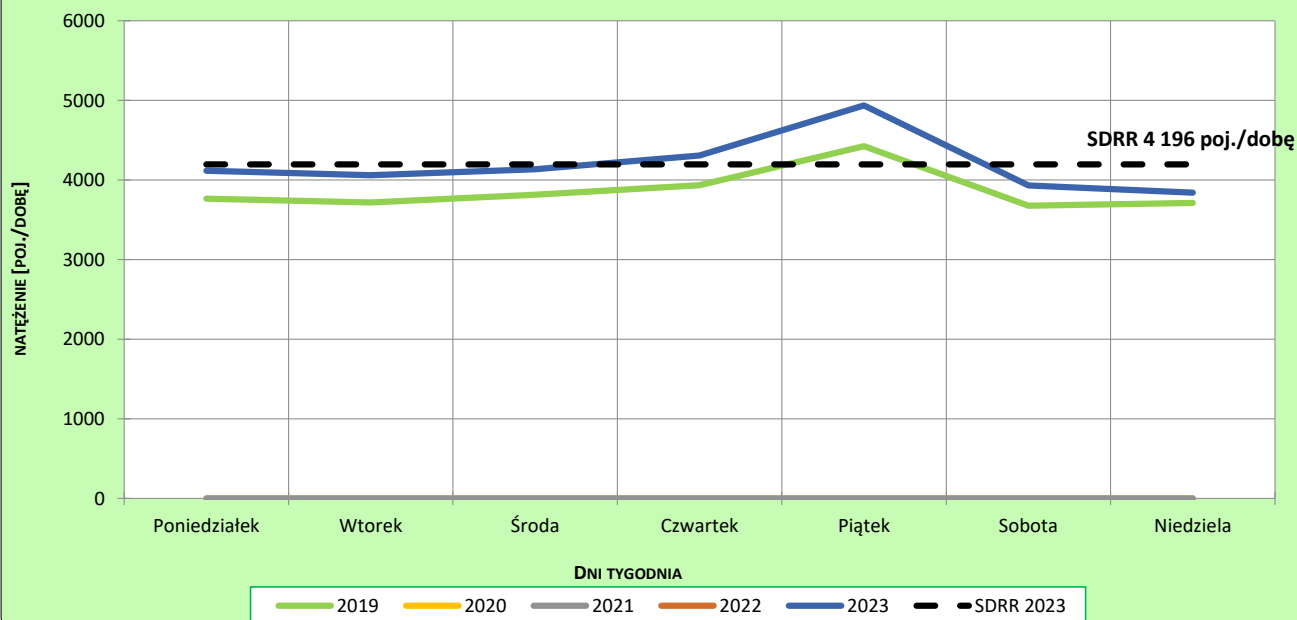
R03_02-1_28260_2023

Sezonowe wahania ruchu dobowego



R03_02-2_28260_2023

Tygodniowe wahania ruchu dobowego



Dobowe wahania ruchu pojazdów ogółem



Generalna Dyrekcja
Dróg Krajowych i Autostrad

Stacja nr 28260

Miejscowość: Zalec

Rok: 2023

Odcinek: Mrągowo-Giżycko

Numer drogi: 59

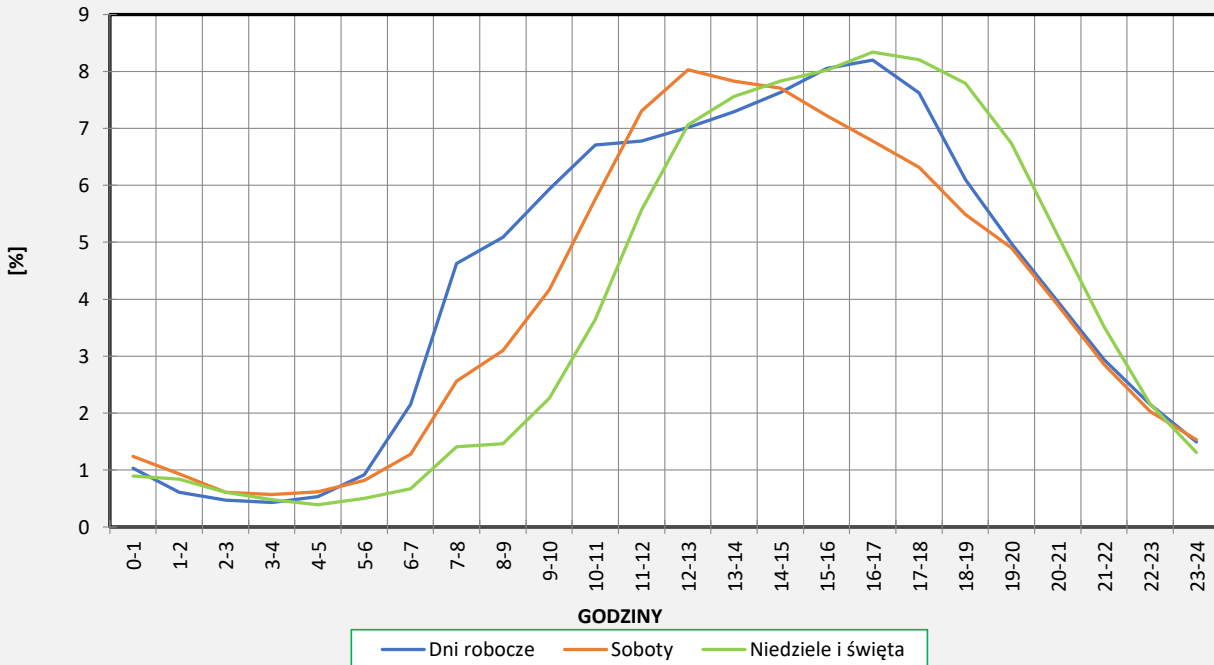
Typ stacji: E6

Oddział: OLSZTYN

Ruch ogółem

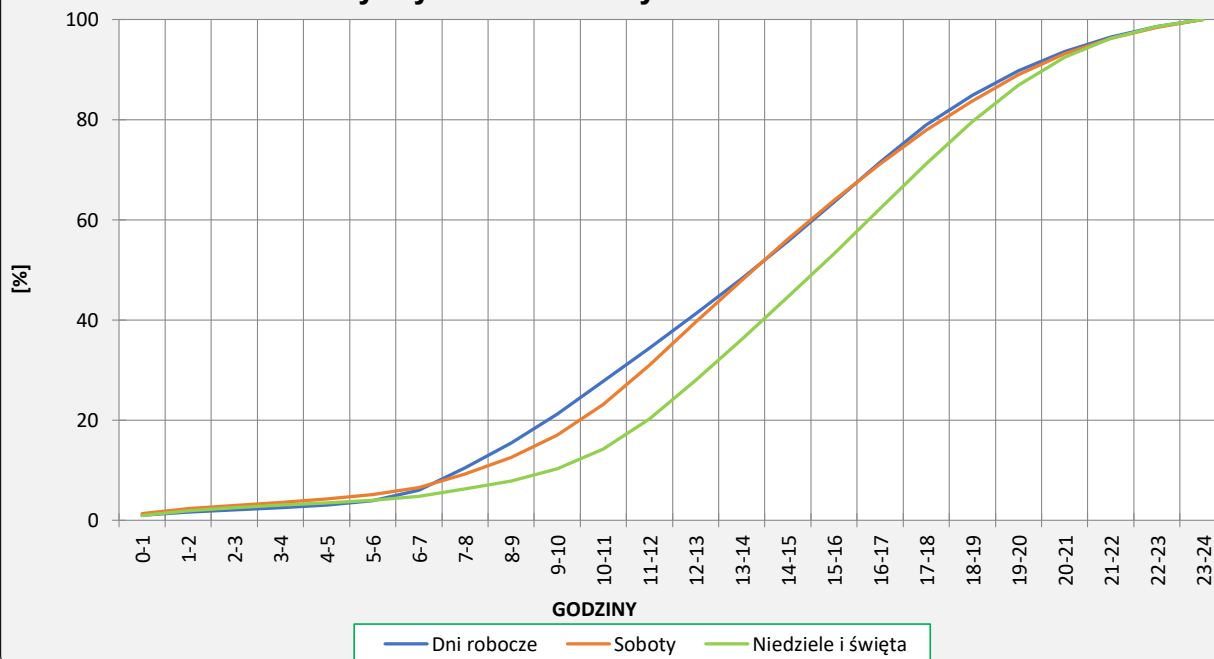
R03_03-1_28260_2023

Dobowe wahania ruchu



R03_03-2_28260_2023

Dystrybuanta dobowych wahań ruchu



Uśrednione dobowe rozkłady ruchu dla wybranych dni tygodnia, dla pojazdów lekkich i ciężkich



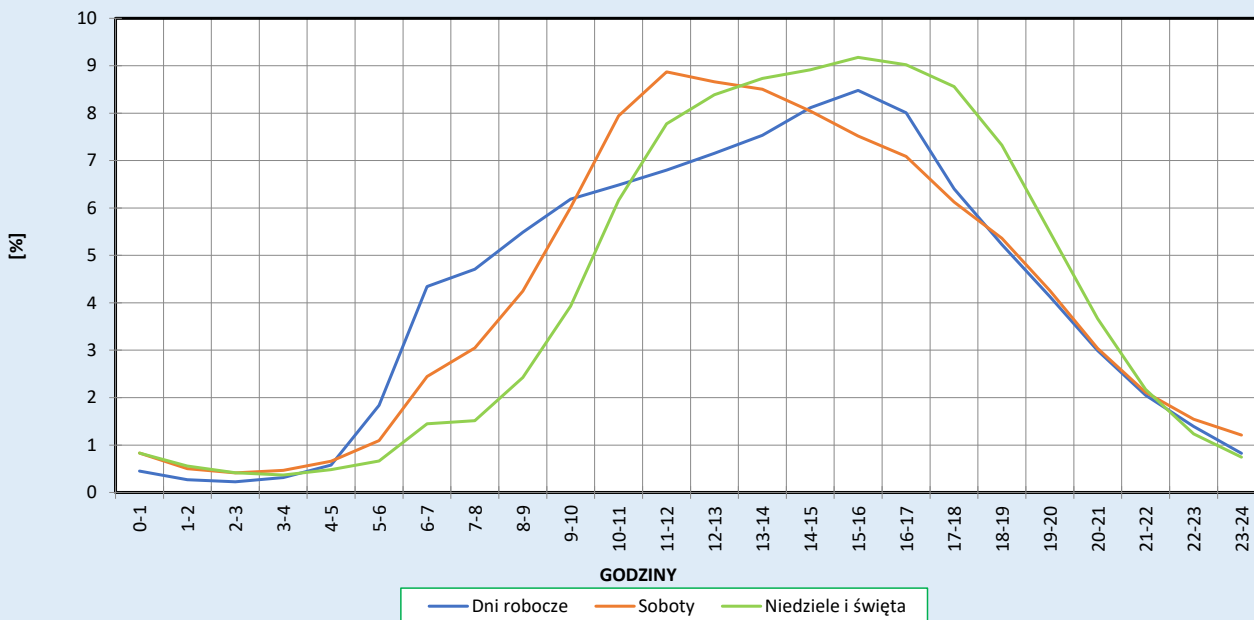
Stacja nr 28260

Miejscowość: Zalec
Odcinek: Mrągowo-Giżycko
Typ stacji: E6

Rok: 2023
Numer drogi: 59
Oddział: OLSZTYN

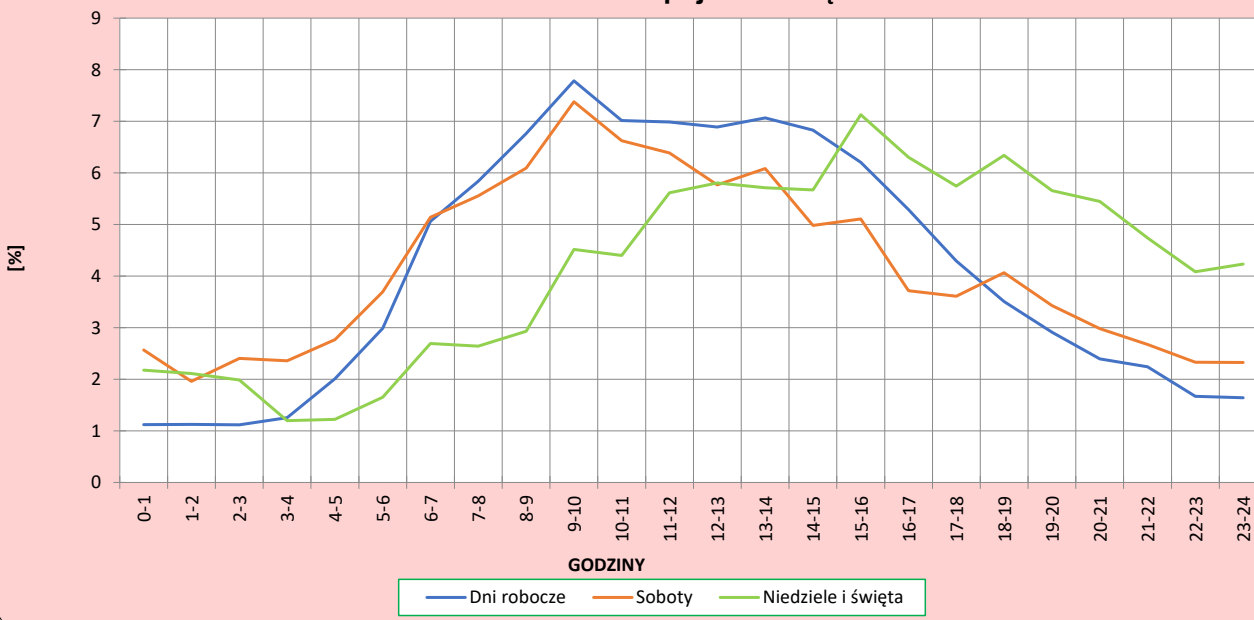
R03_04-1_28260_2023

Dobowe wahania ruchu pojazdów lekkich



R03_04-2_28260_2023

Dobowe wahania ruchu pojazdów ciężkich



Analiza ruchu pojazdów ogółem w poszczególnych dniach tygodnia dla każdego miesiąca, w podziale na kierunki ruchu



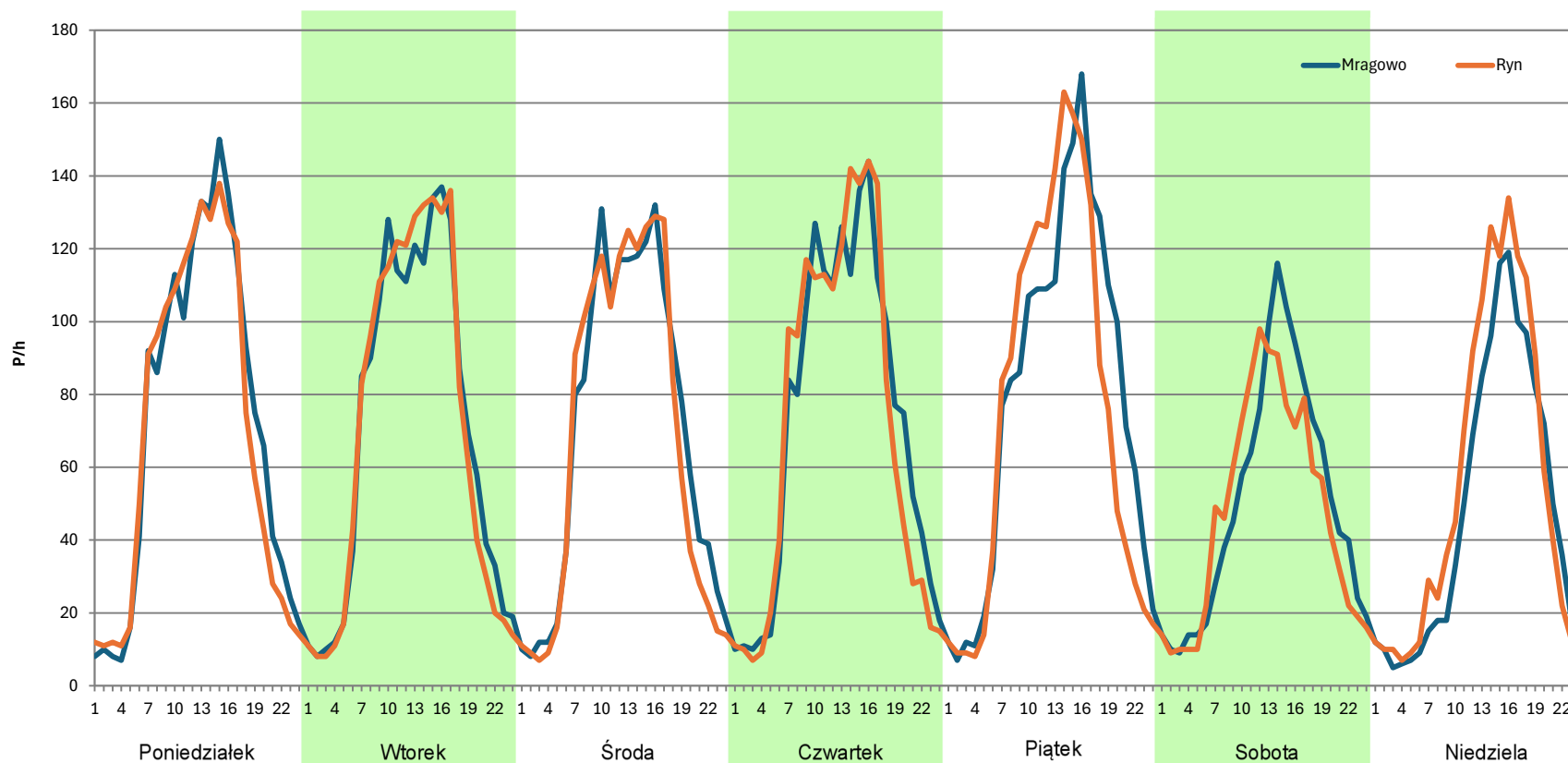
Stacja nr 28260

Miejscowość: Zalec
Odcinek: Mrągowo-Giżycko
Typ stacji: E6
Miesiąc: Styczeń

Rok: 2023
Numer drogi: 59
Oddział: OLSZTYN

R03_07-1_28260_2023

| Dzień tygodnia | Poniedziałek | | Wtorek | | Środa | | Czwartek | | Piątek | | Sobota | | Niedziela | |
|--------------------|--------------|--------|---------|--------|---------|--------|----------|--------|---------|--------|---------|--------|-----------|--------|
| Kierunek | Mrągowo | Ryn | Mrągowo | Ryn | Mrągowo | Ryn | Mrągowo | Ryn | Mrągowo | Ryn | Mrągowo | Ryn | Mrągowo | Ryn |
| SDR | 1720 | 1657 | 1690 | 1672 | 1672 | 1616 | 1734 | 1702 | 1898 | 1809 | 1200 | 1143 | 1138 | 1306 |
| Razem | 3377 | | 3362 | | 3288 | | 3436 | | 3707 | | 2343 | | 2444 | |
| Podział procentowy | 50,93% | 49,07% | 50,27% | 49,73% | 50,85% | 49,15% | 50,47% | 49,53% | 51,20% | 48,80% | 51,22% | 48,78% | 46,56% | 53,44% |



Analiza ruchu pojazdów ogółem w poszczególnych dniach tygodnia dla każdego miesiąca, w podziale na kierunki ruchu



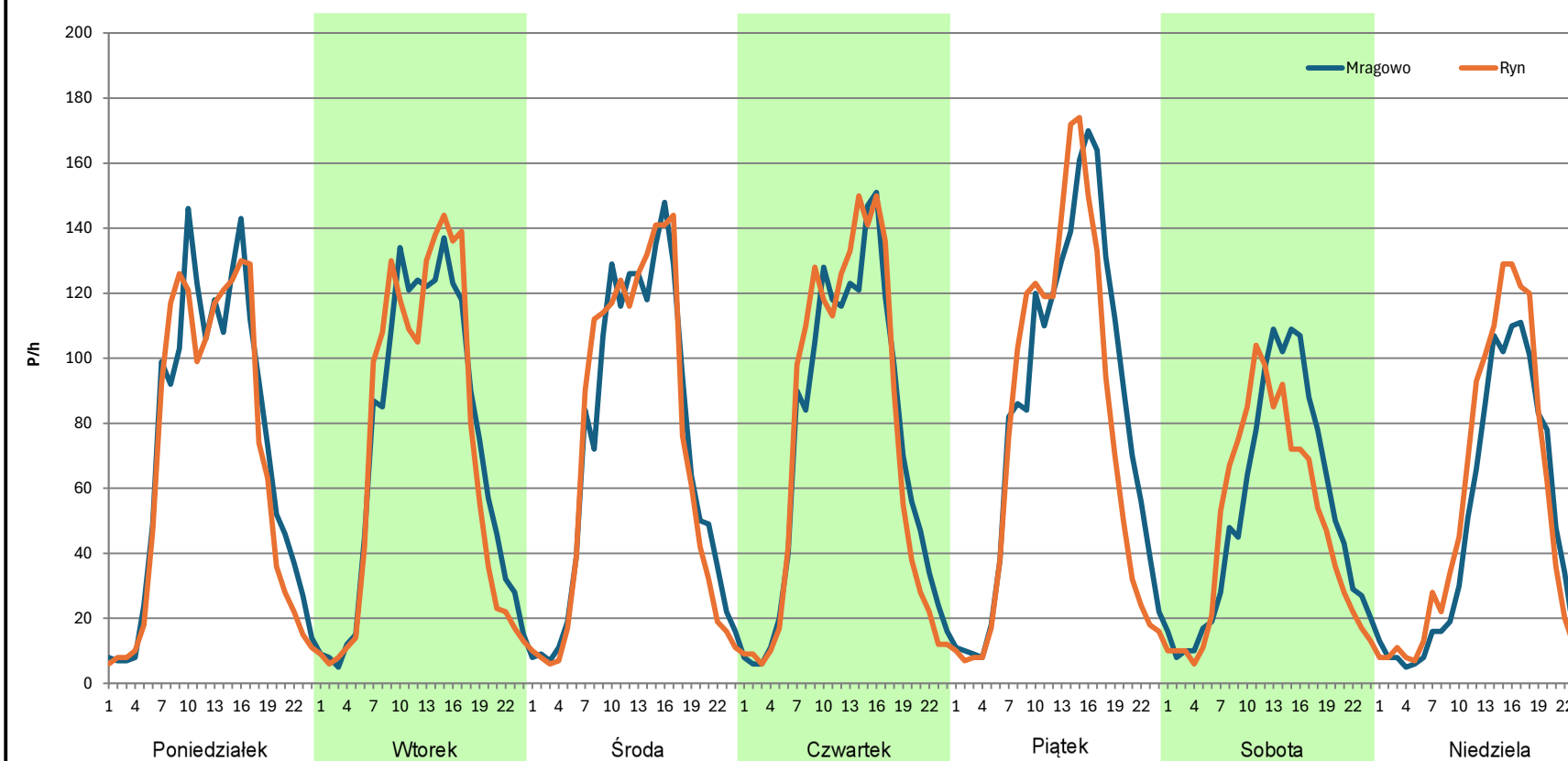
Stacja nr 28260

Miejscowość: Zalec
Odcinek: Mragowo-Giżycko
Typ stacji: E6
Miesiąc: Luty

Rok: 2023
Numer drogi: 59
Oddział: OLSZTYN

R03_07-1_28260_2023

| Dzień tygodnia | Poniedziałek | | Wtorek | | Środa | | Czwartek | | Piątek | | Sobota | | Niedziela | |
|--------------------|--------------|--------|---------|--------|---------|--------|----------|--------|---------|--------|---------|--------|-----------|--------|
| Kierunek | Mragowo | Ryn | Mragowo | Ryn | Mragowo | Ryn | Mragowo | Ryn | Mragowo | Ryn | Mragowo | Ryn | Mragowo | Ryn |
| SDR | 1722 | 1628 | 1721 | 1693 | 1714 | 1701 | 1738 | 1753 | 1981 | 1825 | 1266 | 1157 | 1135 | 1280 |
| Razem | 3350 | | 3414 | | 3415 | | 3491 | | 3806 | | 2423 | | 2415 | |
| Podział procentowy | 51,40% | 48,60% | 50,41% | 49,59% | 50,19% | 49,81% | 49,79% | 50,21% | 52,05% | 47,95% | 52,25% | 47,75% | 47,00% | 53,00% |



Analiza ruchu pojazdów ogółem w poszczególnych dniach tygodnia dla każdego miesiąca, w podziale na kierunki ruchu



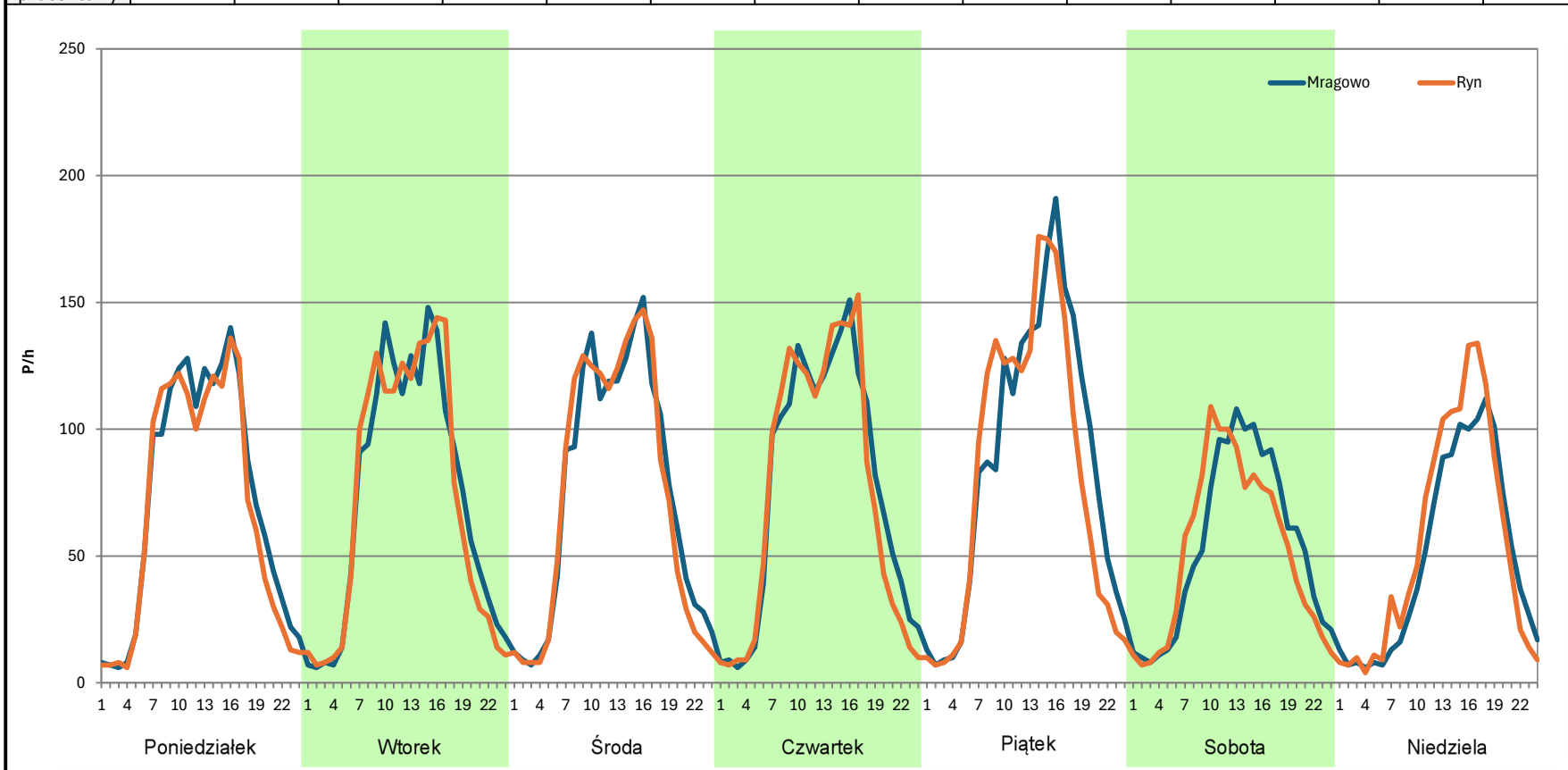
Stacja nr 28260

Miejscowość: Zalec
Odcinek: Mrągowo-Giżycko
Typ stacji: E6
Miesiąc: Marzec

Rok: 2023
Numer drogi: 59
Oddział: OLSZTYN

R03_07-1_28260_2023

| Dzień tygodnia | Poniedziałek | | Wtorek | | Środa | | Czwartek | | Piątek | | Sobota | | Niedziela | |
|--------------------|--------------|--------|---------|--------|---------|--------|----------|--------|---------|--------|---------|--------|-----------|--------|
| Kierunek | Mrągowo | Ryn | Mrągowo | Ryn | Mrągowo | Ryn | Mrągowo | Ryn | Mrągowo | Ryn | Mrągowo | Ryn | Mrągowo | Ryn |
| SDR | 1736 | 1636 | 1750 | 1727 | 1801 | 1772 | 1831 | 1780 | 2073 | 1964 | 1298 | 1244 | 1172 | 1294 |
| Razem | 3372 | | 3477 | | 3573 | | 3611 | | 4037 | | 2542 | | 2466 | |
| Podział procentowy | 51,48% | 48,52% | 50,33% | 49,67% | 50,41% | 49,59% | 50,71% | 49,29% | 51,35% | 48,65% | 51,06% | 48,94% | 47,53% | 52,47% |



Analiza ruchu pojazdów ogółem w poszczególnych dniach tygodnia dla każdego miesiąca, w podziale na kierunki ruchu



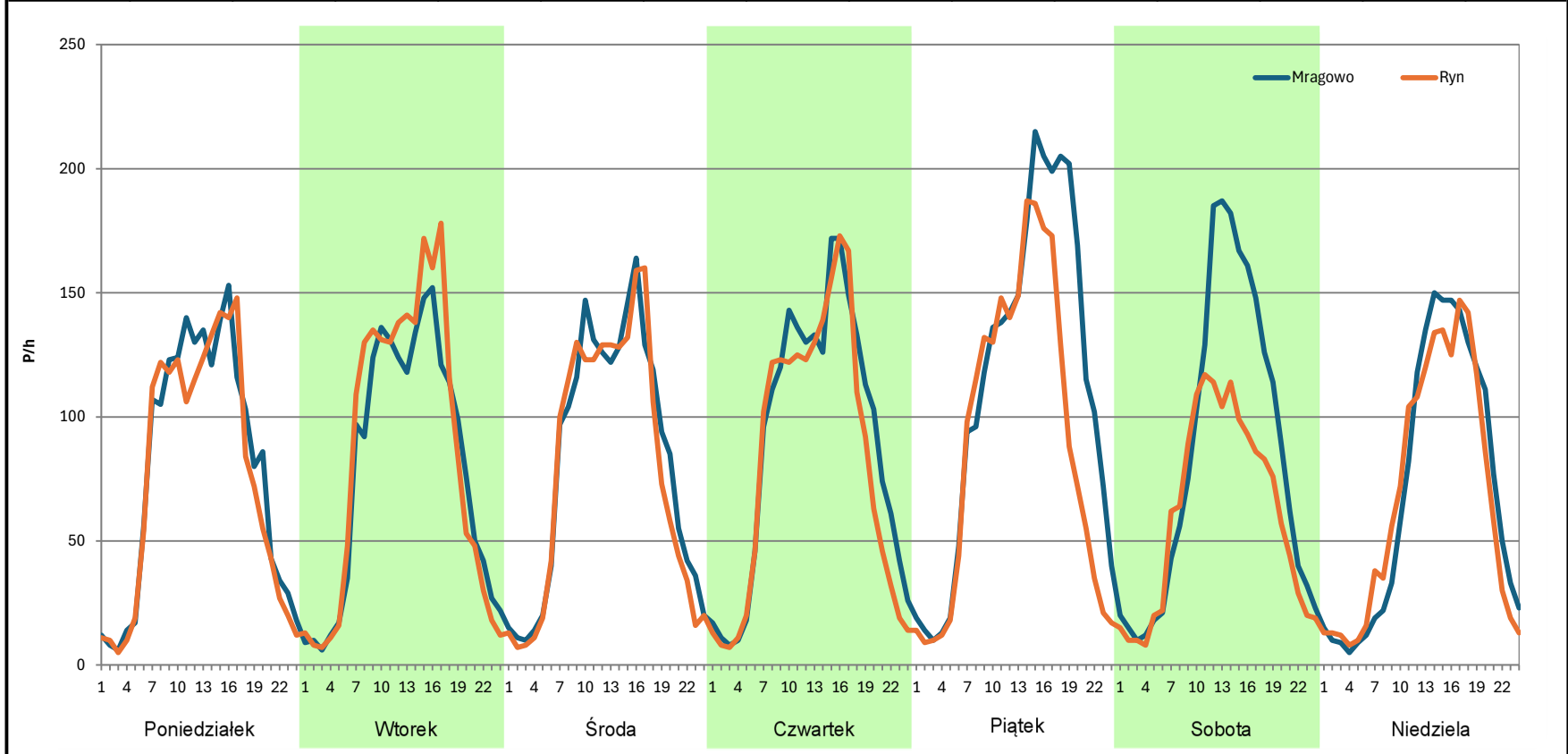
Stacja nr 28260

Miejscowość: Zalec
Odcinek: Mrągowo-Giżycko
Typ stacji: E6
Miesiąc: Kwiecień

Rok: 2023
Numer drogi: 59
Oddział: OLSZTYN

R03_07-1_28260_2023

| Dzień tygodnia | Poniedziałek | | Wtorek | | Środa | | Czwartek | | Piątek | | Sobota | | Niedziela | |
|--------------------|--------------|--------|---------|--------|---------|--------|----------|--------|---------|--------|---------|--------|-----------|--------|
| Kierunek | Mrągowo | Ryn | Mrągowo | Ryn | Mrągowo | Ryn | Mrągowo | Ryn | Mrągowo | Ryn | Mrągowo | Ryn | Mrągowo | Ryn |
| SDR | 1899 | 1805 | 1896 | 2026 | 1971 | 1879 | 2150 | 1963 | 2699 | 2158 | 2018 | 1464 | 1658 | 1611 |
| Razem | 3704 | | 3922 | | 3850 | | 4113 | | 4857 | | 3482 | | 3269 | |
| Podział procentowy | 51,27% | 48,73% | 48,34% | 51,66% | 51,19% | 48,81% | 52,27% | 47,73% | 55,57% | 44,43% | 57,96% | 42,04% | 50,72% | 49,28% |



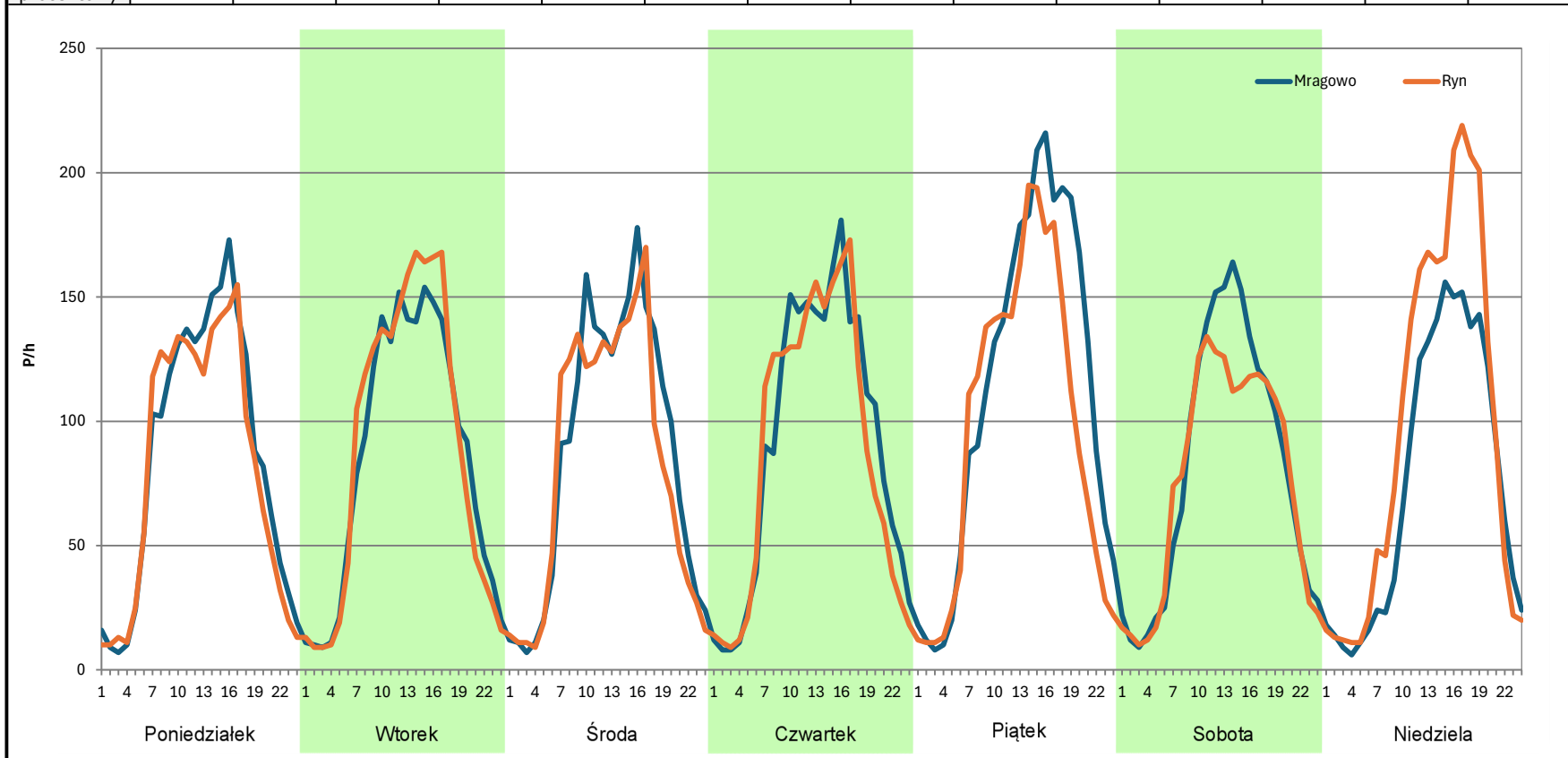
Analiza ruchu pojazdów ogółem w poszczególnych dniach tygodnia dla każdego miesiąca, w podziale na kierunki ruchu



Stacja nr 28260

Miejscowość: Zalec
Odcinek: Mrągowo-Giżycko
Typ stacji: E6
Miesiąc: Maj
Rok: 2023
Numer drogi: 59
Oddział: OLSZTYN
R03_07-1_28260_2023

| Dzień tygodnia | Poniedziałek | | Wtorek | | Środa | | Czwartek | | Piątek | | Sobota | | Niedziela | |
|--------------------|--------------|--------|---------|--------|---------|--------|----------|--------|---------|--------|---------|--------|-----------|--------|
| Kierunek | Mrągowo | Ryn | Mrągowo | Ryn | Mrągowo | Ryn | Mrągowo | Ryn | Mrągowo | Ryn | Mrągowo | Ryn | Mrągowo | Ryn |
| SDR | 2056 | 1950 | 2036 | 2109 | 2088 | 1974 | 2182 | 2103 | 2686 | 2323 | 1943 | 1824 | 1789 | 2306 |
| Razem | 4006 | | 4145 | | 4062 | | 4285 | | 5009 | | 3767 | | 4095 | |
| Podział procentowy | 51,32% | 48,68% | 49,12% | 50,88% | 51,40% | 48,60% | 50,92% | 49,08% | 53,62% | 46,38% | 51,58% | 48,42% | 43,69% | 56,31% |



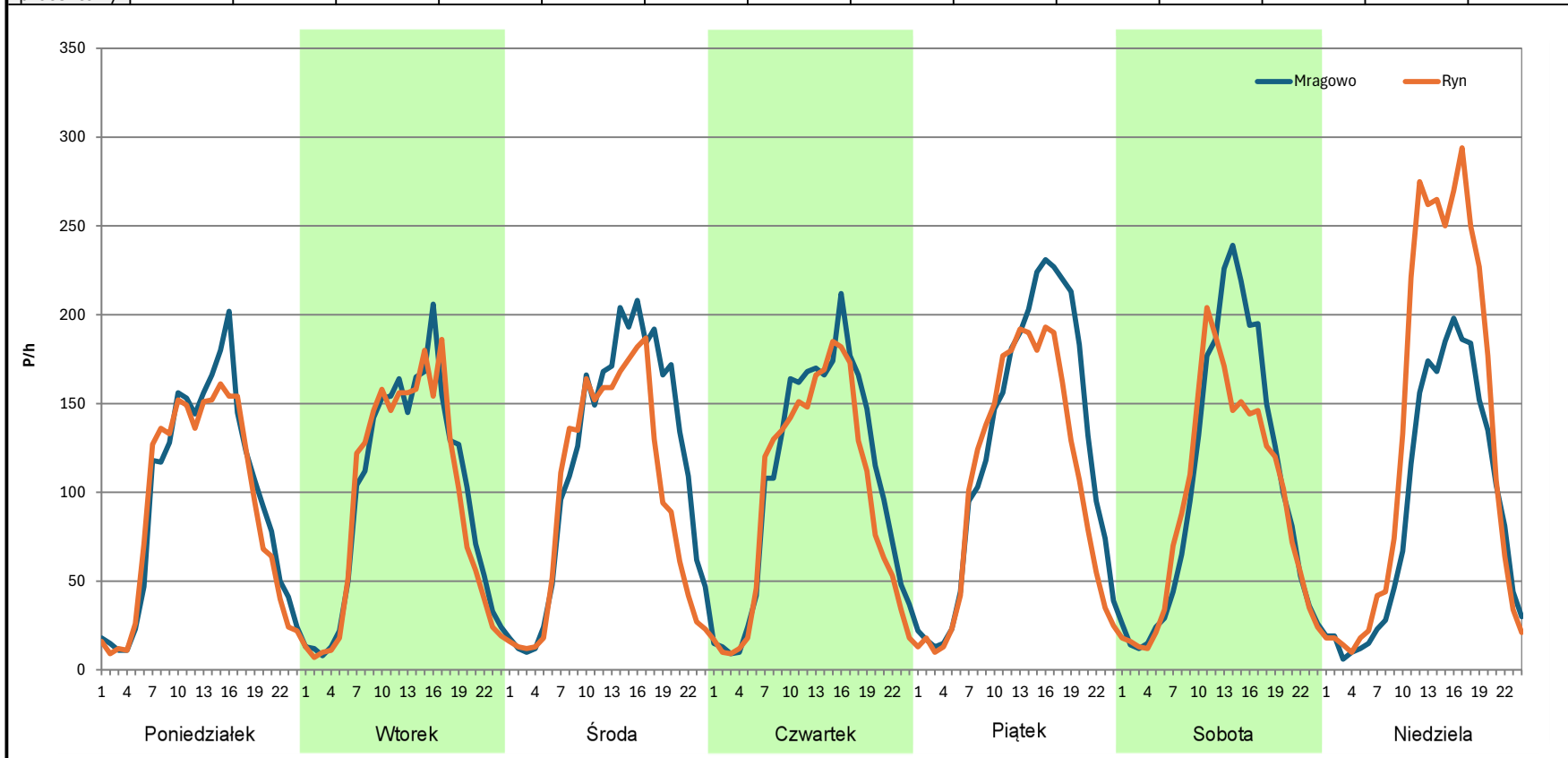
Analiza ruchu pojazdów ogółem w poszczególnych dniach tygodnia dla każdego miesiąca, w podziale na kierunki ruchu



Stacja nr 28260

Miejscowość: Zalec
Odcinek: Mrągowo-Giżycko
Typ stacji: E6
Miesiąc: Czerwiec
Rok: 2023
Numer drogi: 59
Oddział: OLSZTYN
R03_07-1_28260_2023

| Dzień tygodnia | Poniedziałek | | Wtorek | | Środa | | Czwartek | | Piątek | | Sobota | | Niedziela | |
|--------------------|--------------|--------|---------|--------|---------|--------|----------|--------|---------|--------|---------|--------|-----------|--------|
| Kierunek | Mrągowo | Ryn | Mrągowo | Ryn | Mrągowo | Ryn | Mrągowo | Ryn | Mrągowo | Ryn | Mrągowo | Ryn | Mrągowo | Ryn |
| SDR | 2305 | 2187 | 2326 | 2241 | 2780 | 2318 | 2536 | 2298 | 2965 | 2526 | 2463 | 2224 | 2158 | 3110 |
| Razem | 4492 | | 4567 | | 5098 | | 4834 | | 5491 | | 4687 | | 5268 | |
| Podział procentowy | 51,31% | 48,69% | 50,93% | 49,07% | 54,53% | 45,47% | 52,46% | 47,54% | 54,00% | 46,00% | 52,55% | 47,45% | 40,96% | 59,04% |



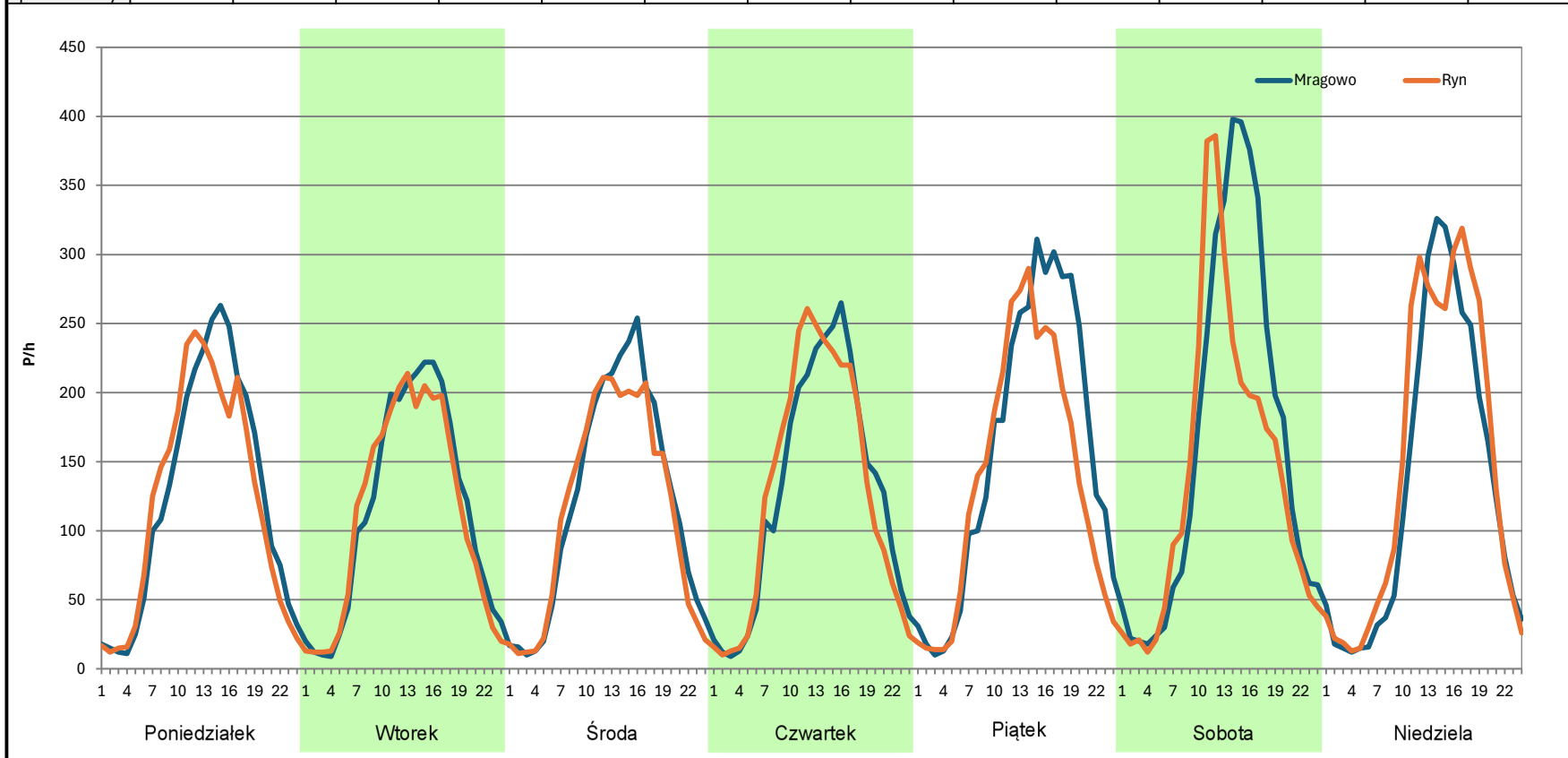
Analiza ruchu pojazdów ogółem w poszczególnych dniach tygodnia dla każdego miesiąca, w podziale na kierunki ruchu



Stacja nr 28260

Miejscowość: Zalec **Rok:** 2023
Odcinek: Mrągowo-Giżycko **Numer drogi:** 59
Typ stacji: E6 **Oddział:** OLSZTYN
Miesiąc: Lipiec R03_07-1_28260_2023

| Dzień tygodnia | Poniedziałek | | Wtorek | | Środa | | Czwartek | | Piątek | | Sobota | | Niedziela | |
|--------------------|--------------|--------|---------|--------|---------|--------|----------|--------|---------|--------|---------|--------|-----------|--------|
| Kierunek | Mrągowo | Ryn | Mrągowo | Ryn | Mrągowo | Ryn | Mrągowo | Ryn | Mrągowo | Ryn | Mrągowo | Ryn | Mrągowo | Ryn |
| SDR | 3000 | 2902 | 2745 | 2667 | 2895 | 2743 | 3061 | 3074 | 3781 | 3285 | 3936 | 3358 | 3149 | 3512 |
| Razem | 5902 | | 5412 | | 5638 | | 6135 | | 7066 | | 7294 | | 6661 | |
| Podział procentowy | 50,83% | 49,17% | 50,72% | 49,28% | 51,35% | 48,65% | 49,89% | 50,11% | 53,51% | 46,49% | 53,96% | 46,04% | 47,28% | 52,72% |



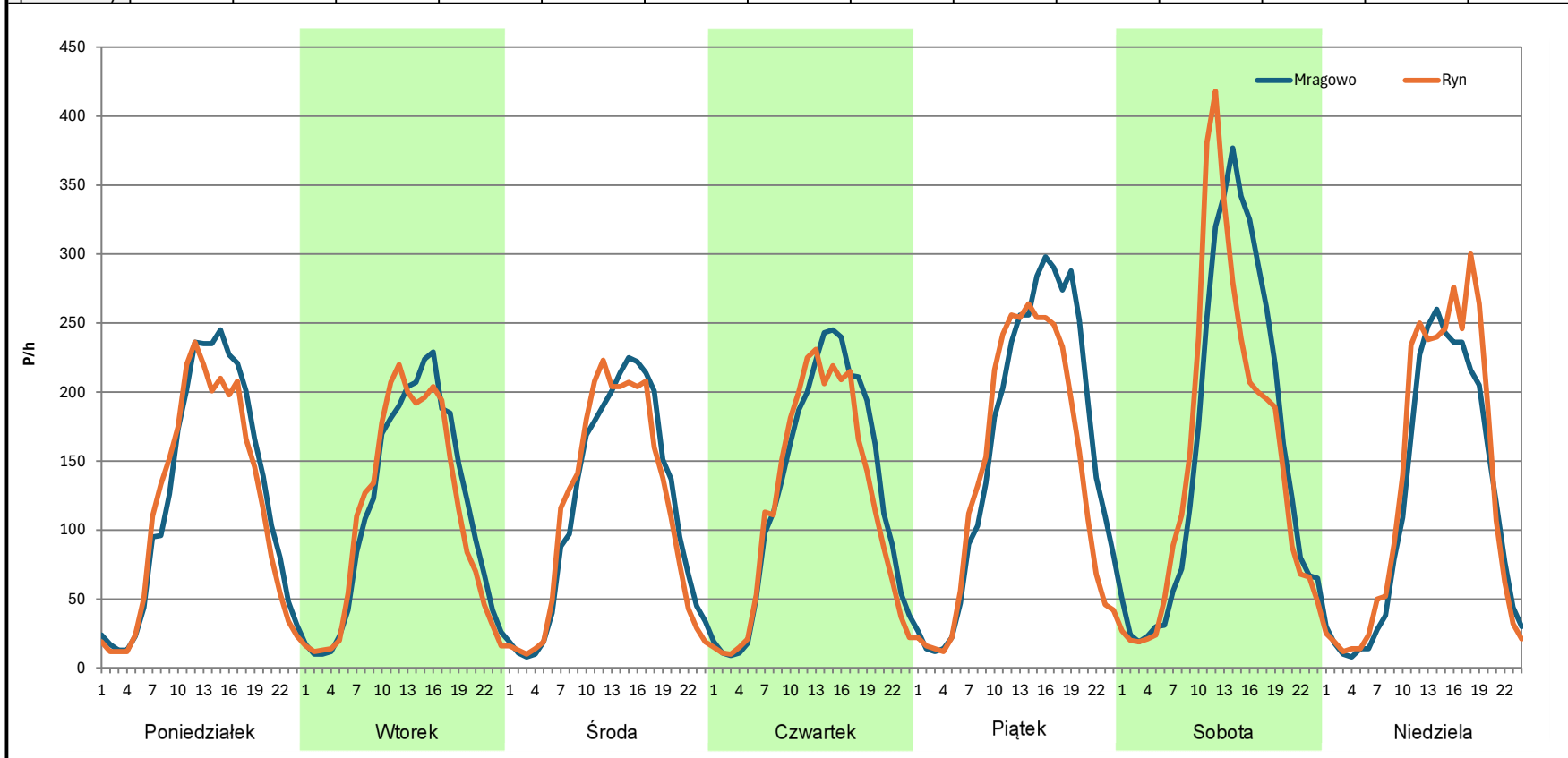
Analiza ruchu pojazdów ogółem w poszczególnych dniach tygodnia dla każdego miesiąca, w podziale na kierunki ruchu



Stacja nr 28260

Miejscowość: Zalec
Odcinek: Mrągowo-Giżycko
Typ stacji: E6
Miesiąc: Sierpień
Rok: 2023
Numer drogi: 59
Oddział: OLSZTYN
R03_07-1_28260_2023

| Dzień tygodnia | Poniedziałek | | Wtorek | | Środa | | Czwartek | | Piątek | | Sobota | | Niedziela | |
|--------------------|--------------|--------|---------|--------|---------|--------|----------|--------|---------|--------|---------|--------|-----------|--------|
| Kierunek | Mrągowo | Ryn | Mrągowo | Ryn | Mrągowo | Ryn | Mrągowo | Ryn | Mrągowo | Ryn | Mrągowo | Ryn | Mrągowo | Ryn |
| SDR | 2993 | 2811 | 2706 | 2605 | 2774 | 2719 | 3039 | 2818 | 3805 | 3377 | 3830 | 3616 | 2818 | 3145 |
| Razem | 5804 | | 5311 | | 5493 | | 5857 | | 7182 | | 7446 | | 5963 | |
| Podział procentowy | 51,57% | 48,43% | 50,95% | 49,05% | 50,50% | 49,50% | 51,89% | 48,11% | 52,98% | 47,02% | 51,44% | 48,56% | 47,26% | 52,74% |



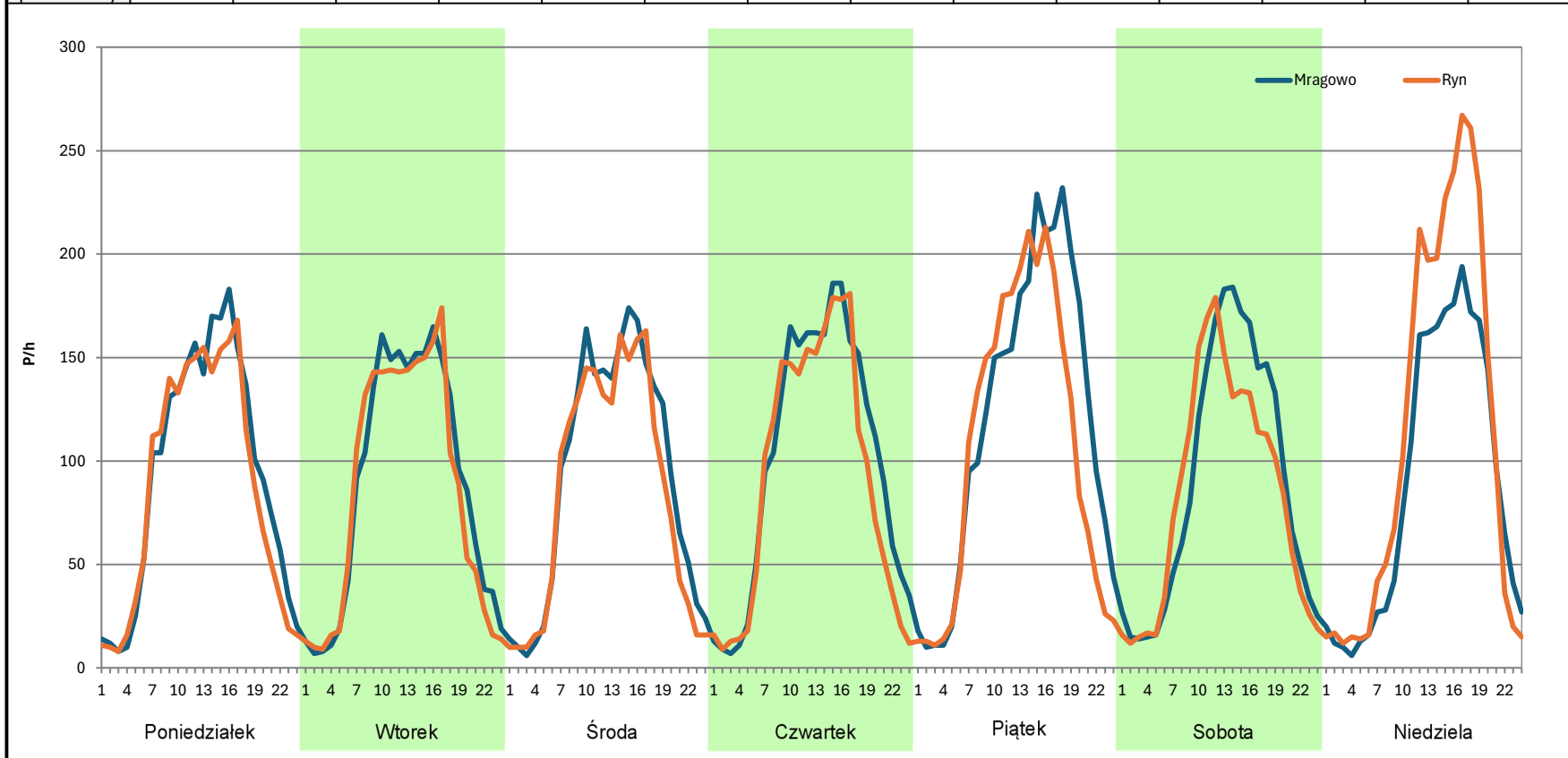
Analiza ruchu pojazdów ogółem w poszczególnych dniach tygodnia dla każdego miesiąca, w podziale na kierunki ruchu



Stacja nr 28260

Miejscowość: Zalec
Odcinek: Mrągowo-Giżycko
Typ stacji: E6
Miesiąc: Wrzesień
Rok: 2023
Numer drogi: 59
Oddział: OLSZTYN
R03_07-1_28260_2023

| Dzień tygodnia | Poniedziałek | | Wtorek | | Środa | | Czwartek | | Piątek | | Sobota | | Niedziela | |
|--------------------|--------------|--------|---------|--------|---------|--------|----------|--------|---------|--------|---------|--------|-----------|--------|
| Kierunek | Mrągowo | Ryn | Mrągowo | Ryn | Mrągowo | Ryn | Mrągowo | Ryn | Mrągowo | Ryn | Mrągowo | Ryn | Mrągowo | Ryn |
| SDR | 2231 | 2092 | 2127 | 2052 | 2209 | 2029 | 2401 | 2191 | 2867 | 2560 | 2140 | 1996 | 2104 | 2659 |
| Razem | 4323 | | 4179 | | 4238 | | 4592 | | 5427 | | 4136 | | 4763 | |
| Podział procentowy | 51,61% | 48,39% | 50,90% | 49,10% | 52,12% | 47,88% | 52,29% | 47,71% | 52,83% | 47,17% | 51,74% | 48,26% | 44,17% | 55,83% |



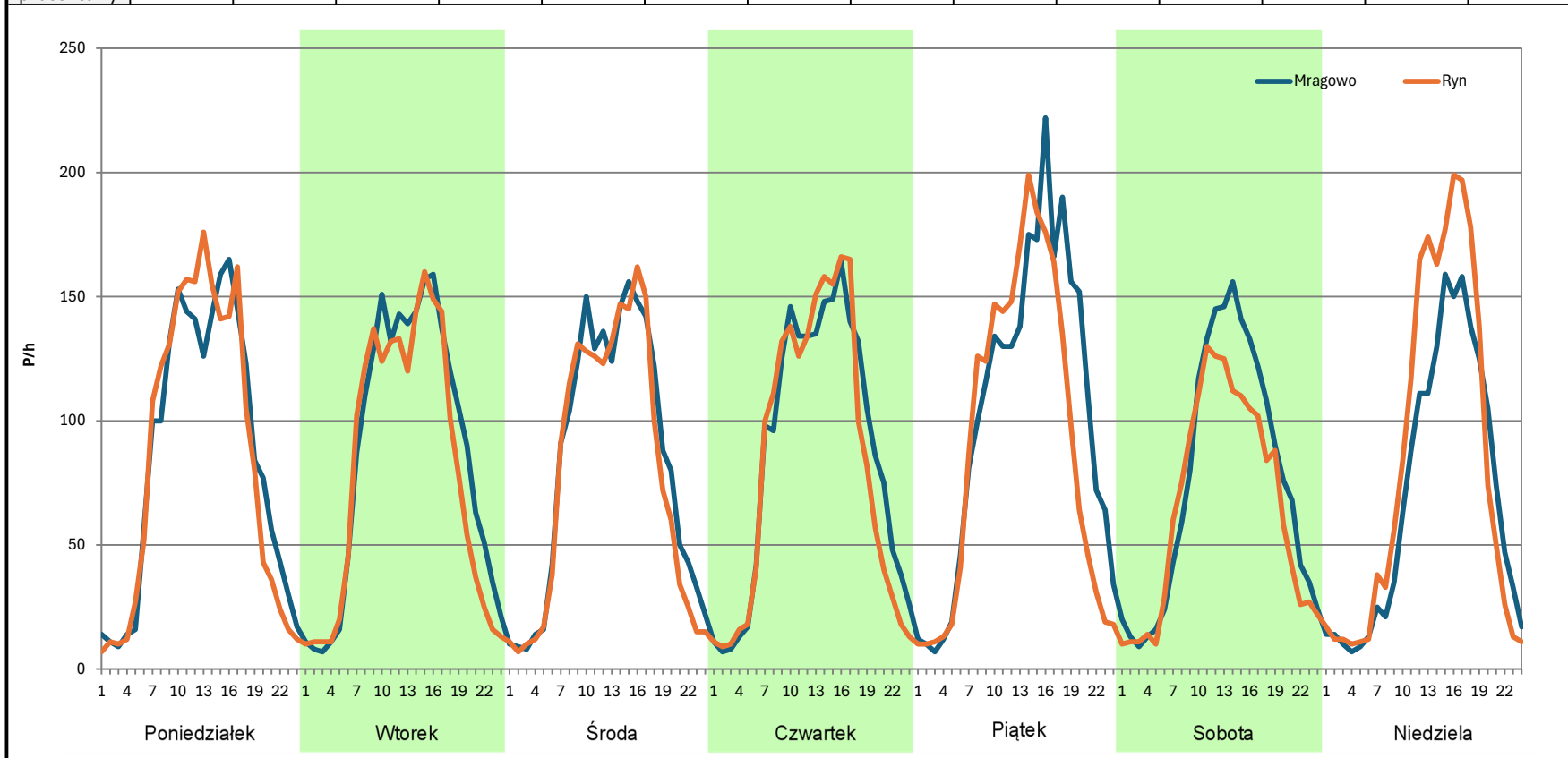
Analiza ruchu pojazdów ogółem w poszczególnych dniach tygodnia dla każdego miesiąca, w podziale na kierunki ruchu



Stacja nr 28260

Miejscowość: Zalec
Odcinek: Mrągowo-Giżycko
Typ stacji: E6
Miesiąc: Październik
Rok: 2023
Numer drogi: 59
Oddział: OLSZTYN
R03_07-1_28260_2023

| Dzień tygodnia | Poniedziałek | | Wtorek | | Środa | | Czwartek | | Piątek | | Sobota | | Niedziela | |
|--------------------|--------------|--------|---------|--------|---------|--------|----------|--------|---------|--------|---------|--------|-----------|--------|
| Kierunek | Mrągowo | Ryn | Mrągowo | Ryn | Mrągowo | Ryn | Mrągowo | Ryn | Mrągowo | Ryn | Mrągowo | Ryn | Mrągowo | Ryn |
| SDR | 2059 | 2037 | 2071 | 1899 | 1987 | 1866 | 2077 | 1980 | 2449 | 2183 | 1813 | 1581 | 1657 | 1967 |
| Razem | 4096 | | 3970 | | 3853 | | 4057 | | 4632 | | 3394 | | 3624 | |
| Podział procentowy | 50,27% | 49,73% | 52,17% | 47,83% | 51,57% | 48,43% | 51,20% | 48,80% | 52,87% | 47,13% | 53,42% | 46,58% | 45,72% | 54,28% |



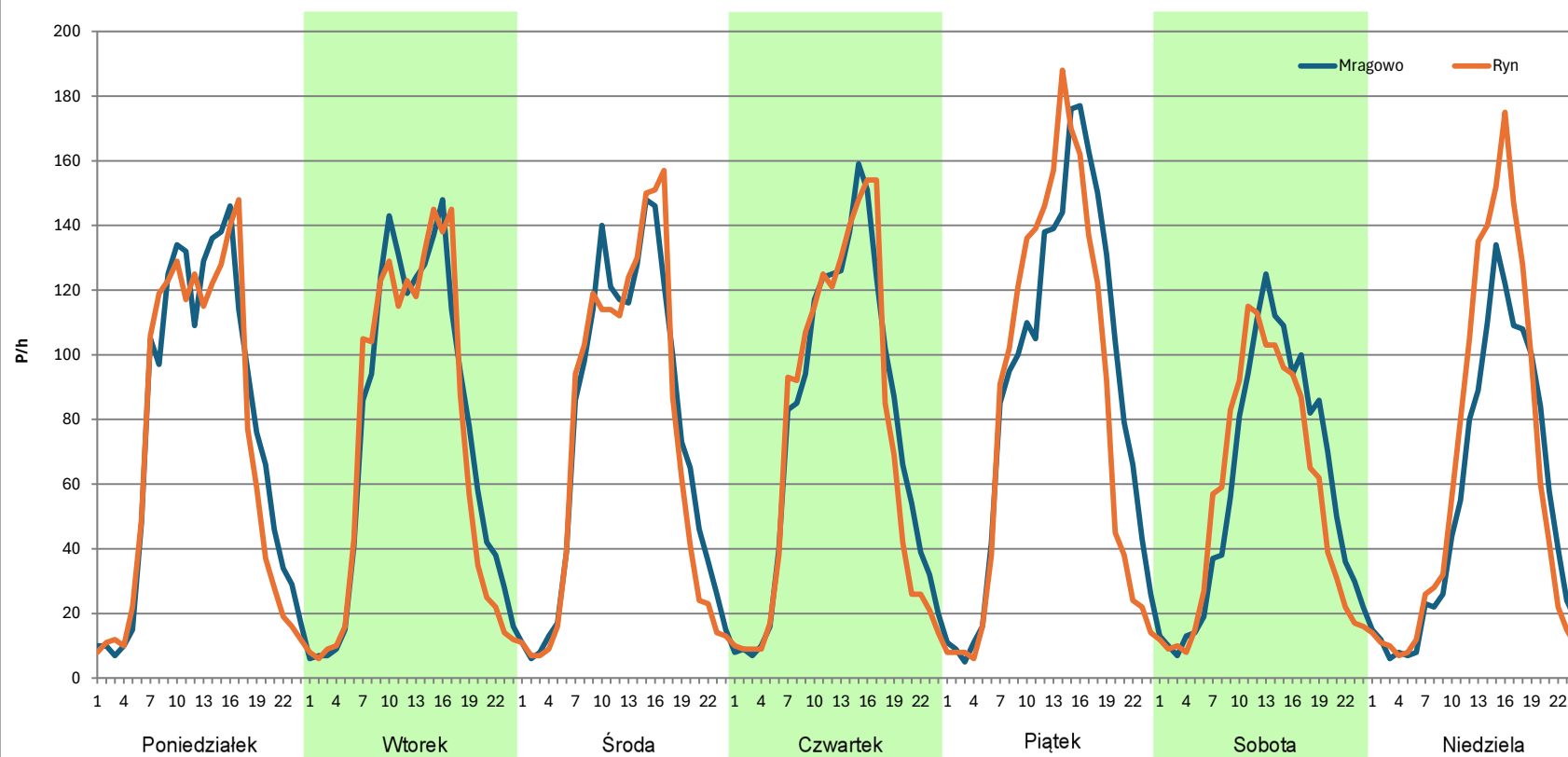
Analiza ruchu pojazdów ogółem w poszczególnych dniach tygodnia dla każdego miesiąca, w podziale na kierunki ruchu



Stacja nr 28260

Miejscowość: Zalec
Odcinek: Mrągowo-Giżycko
Typ stacji: E6
Miesiąc: Listopad
Rok: 2023
Numer drogi: 59
Oddział: OLSZTYN
 R03_07-1_28260_2023

| Dzień tygodnia | Poniedziałek | | Wtorek | | Środa | | Czwartek | | Piątek | | Sobota | | Niedziela | |
|--------------------|--------------|--------|---------|--------|---------|--------|----------|--------|---------|--------|---------|--------|-----------|--------|
| Kierunek | Mrągowo | Ryn | Mrągowo | Ryn | Mrągowo | Ryn | Mrągowo | Ryn | Mrągowo | Ryn | Mrągowo | Ryn | Mrągowo | Ryn |
| SDR | 1828 | 1732 | 1788 | 1722 | 1791 | 1721 | 1816 | 1754 | 2125 | 1990 | 1409 | 1335 | 1302 | 1513 |
| Razem | 3560 | | 3510 | | 3512 | | 3570 | | 4115 | | 2744 | | 2815 | |
| Podział procentowy | 51,35% | 48,65% | 50,94% | 49,06% | 51,00% | 49,00% | 50,87% | 49,13% | 51,64% | 48,36% | 51,35% | 48,65% | 46,25% | 53,75% |



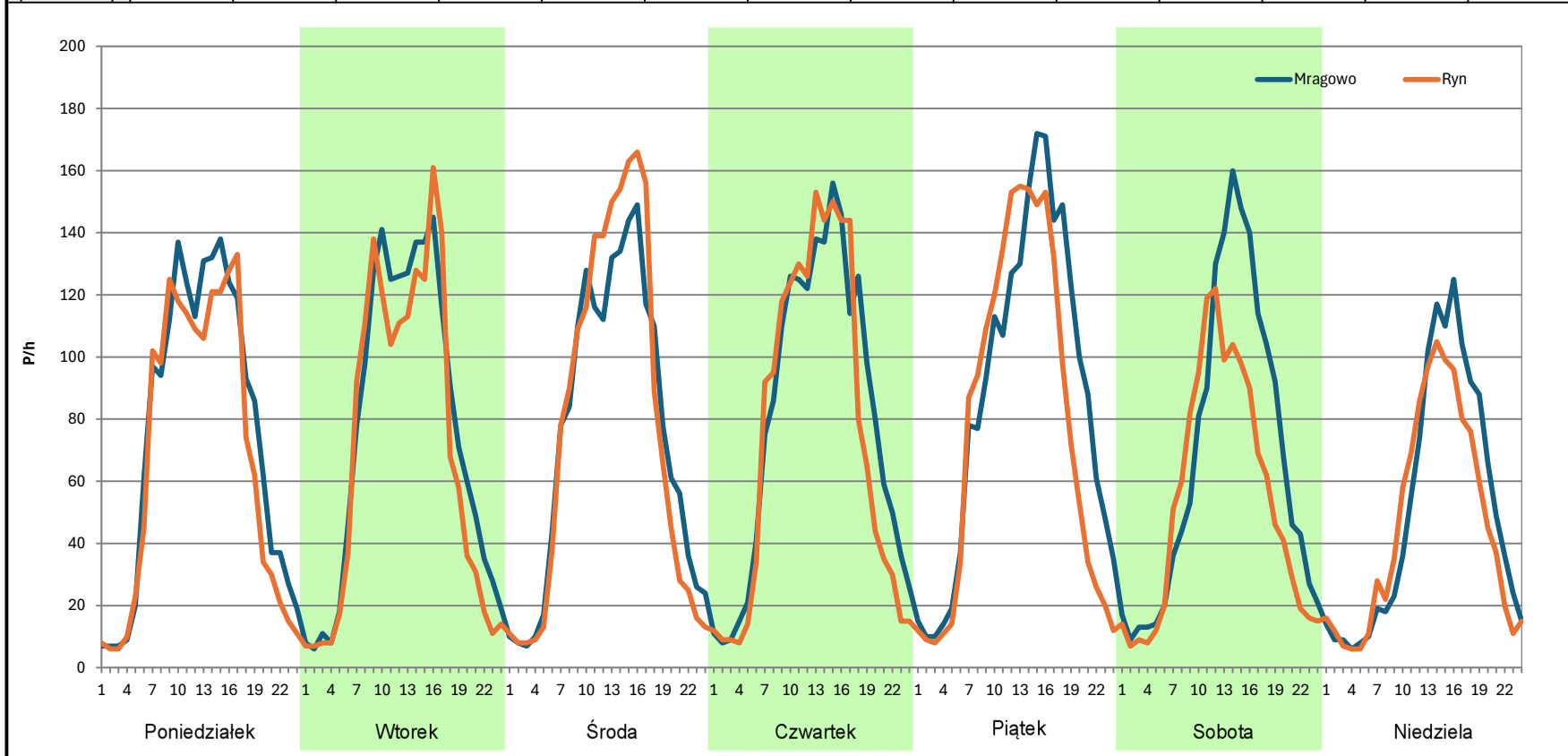
Analiza ruchu pojazdów ogółem w poszczególnych dniach tygodnia dla każdego miesiąca, w podziale na kierunki ruchu

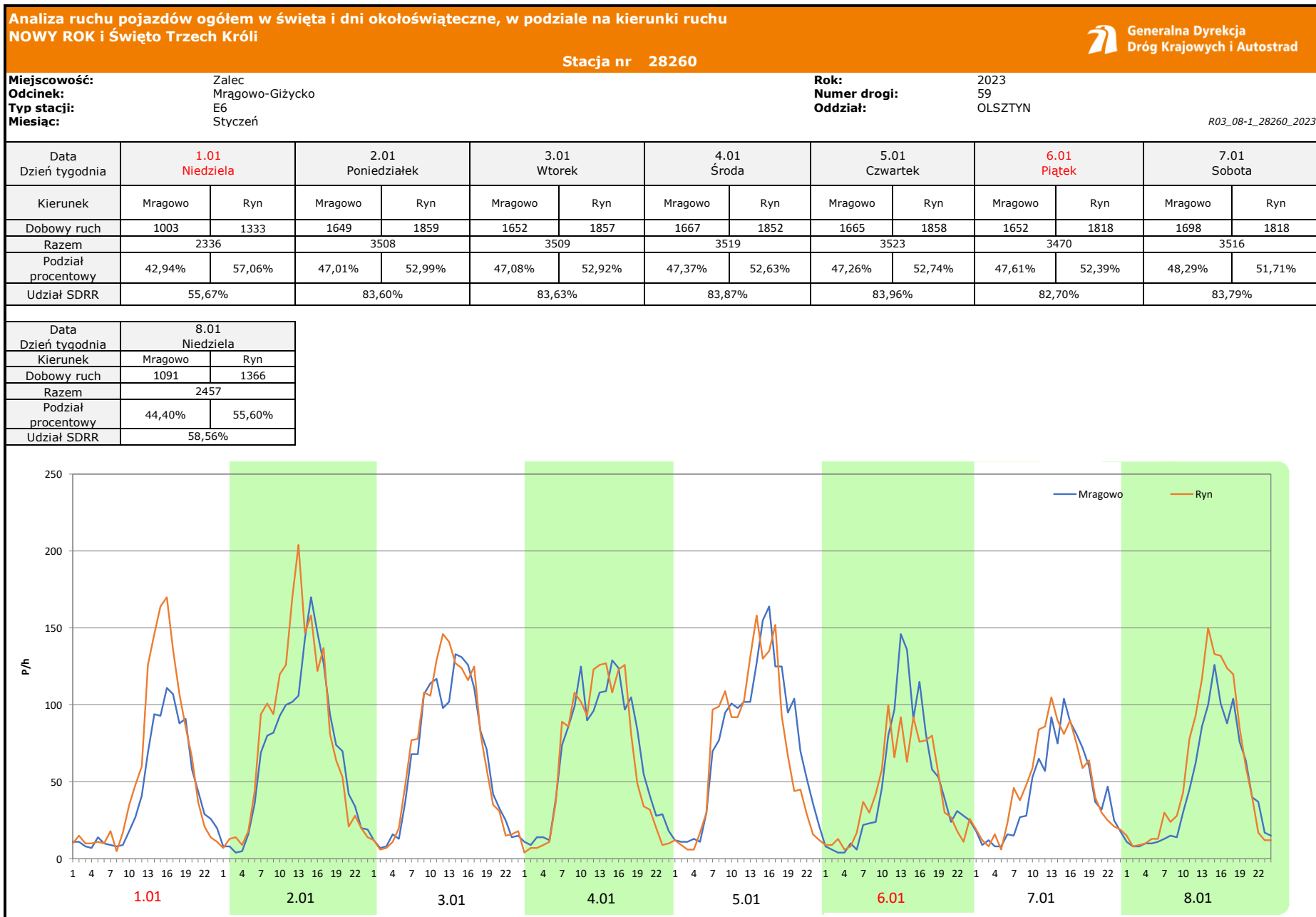


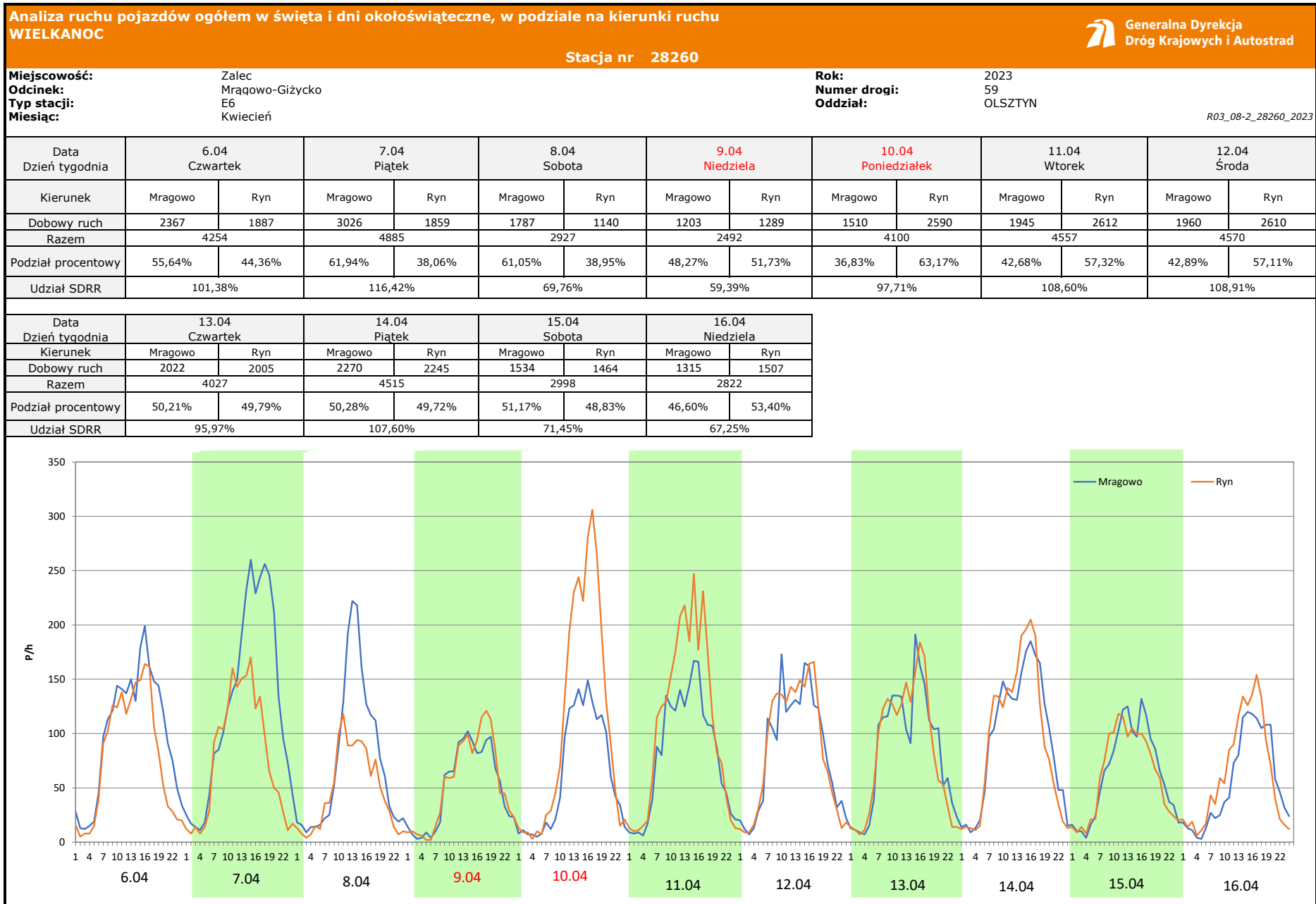
Stacja nr 28260

Miejscowość: Zalec
Odcinek: Mrągowo-Giżycko
Typ stacji: E6
Miesiąc: Grudzień
Rok: 2023
Numer drogi: 59
Oddział: OLSZTYN
R03_07-1_28260_2023

| Dzień tygodnia | Poniedziałek | | Wtorek | | Środa | | Czwartek | | Piątek | | Sobota | | Niedziela | |
|--------------------|--------------|--------|---------|--------|---------|--------|----------|--------|---------|--------|---------|--------|-----------|--------|
| Kierunek | Mrągowo | Ryn | Mrągowo | Ryn | Mrągowo | Ryn | Mrągowo | Ryn | Mrągowo | Ryn | Mrągowo | Ryn | Mrągowo | Ryn |
| SDR | 1793 | 1620 | 1808 | 1664 | 1791 | 1829 | 1915 | 1790 | 2075 | 1844 | 1623 | 1287 | 1209 | 1097 |
| Razem | 3413 | | 3472 | | 3620 | | 3705 | | 3919 | | 2910 | | 2306 | |
| Podział procentowy | 52,53% | 47,47% | 52,07% | 47,93% | 49,48% | 50,52% | 51,69% | 48,31% | 52,95% | 47,05% | 55,77% | 44,23% | 52,43% | 47,57% |







Analiza ruchu pojazdów ogółem w święta i dni okołoświąteczne, w podziale na kierunki ruchu
1 - 3 MAJA

Stacja nr 28260



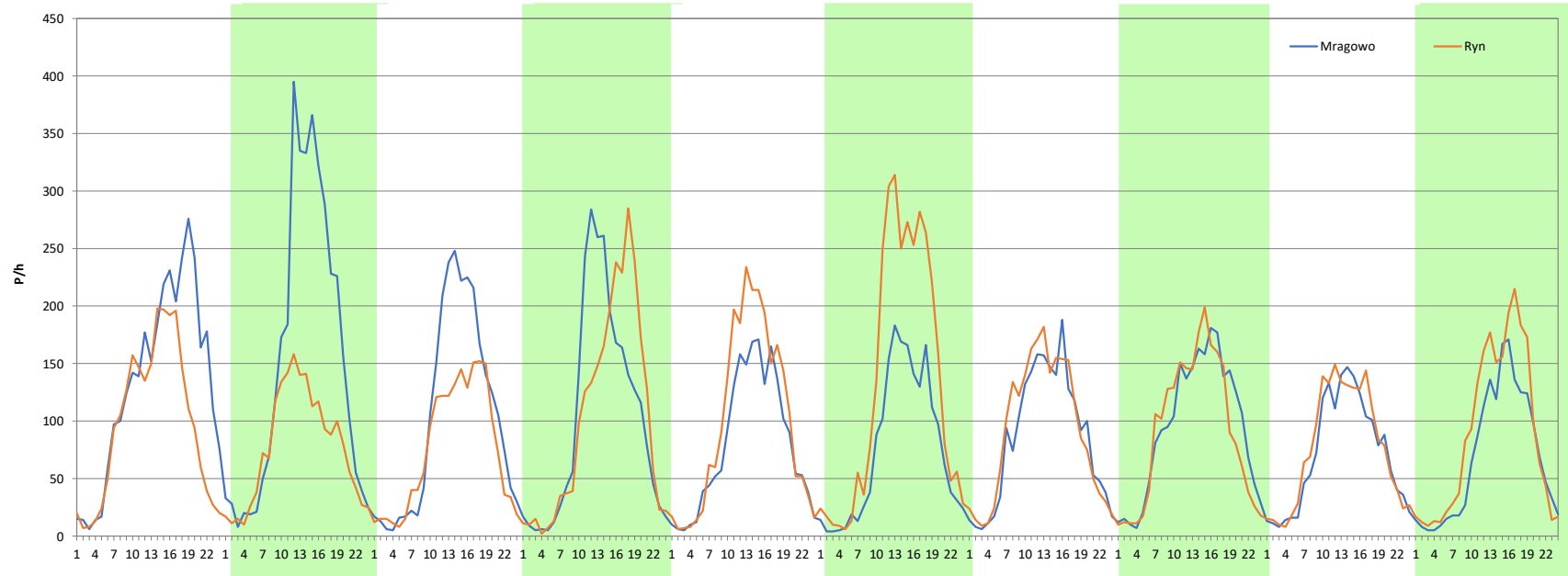
Miejscowość: Zalec
Odcinek: Mragowo-Giżycko
Typ stacji: E6
Miesiąc: Maj

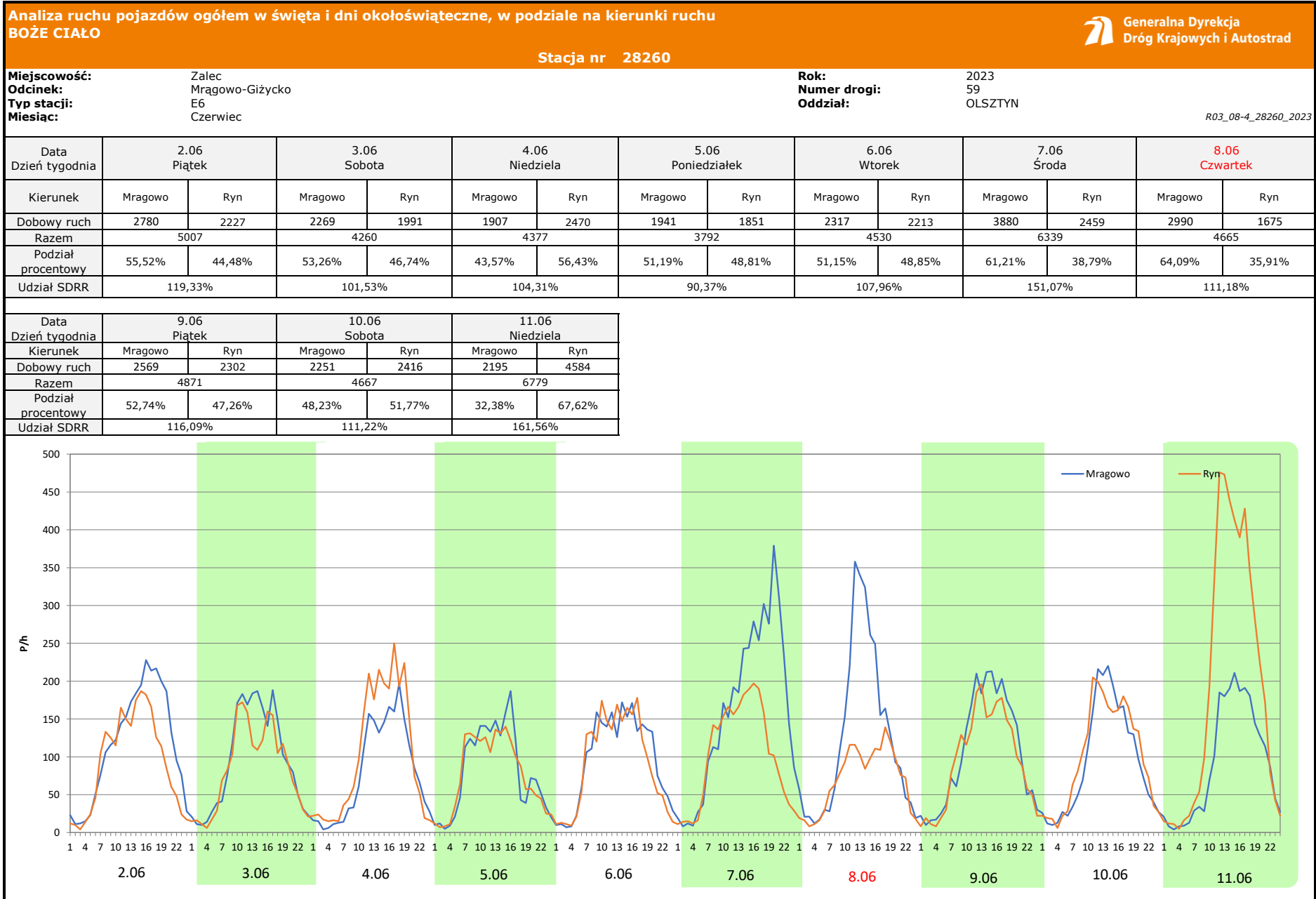
Rok: 2023
Numer drogi: 59
Oddział: OLSZTYN

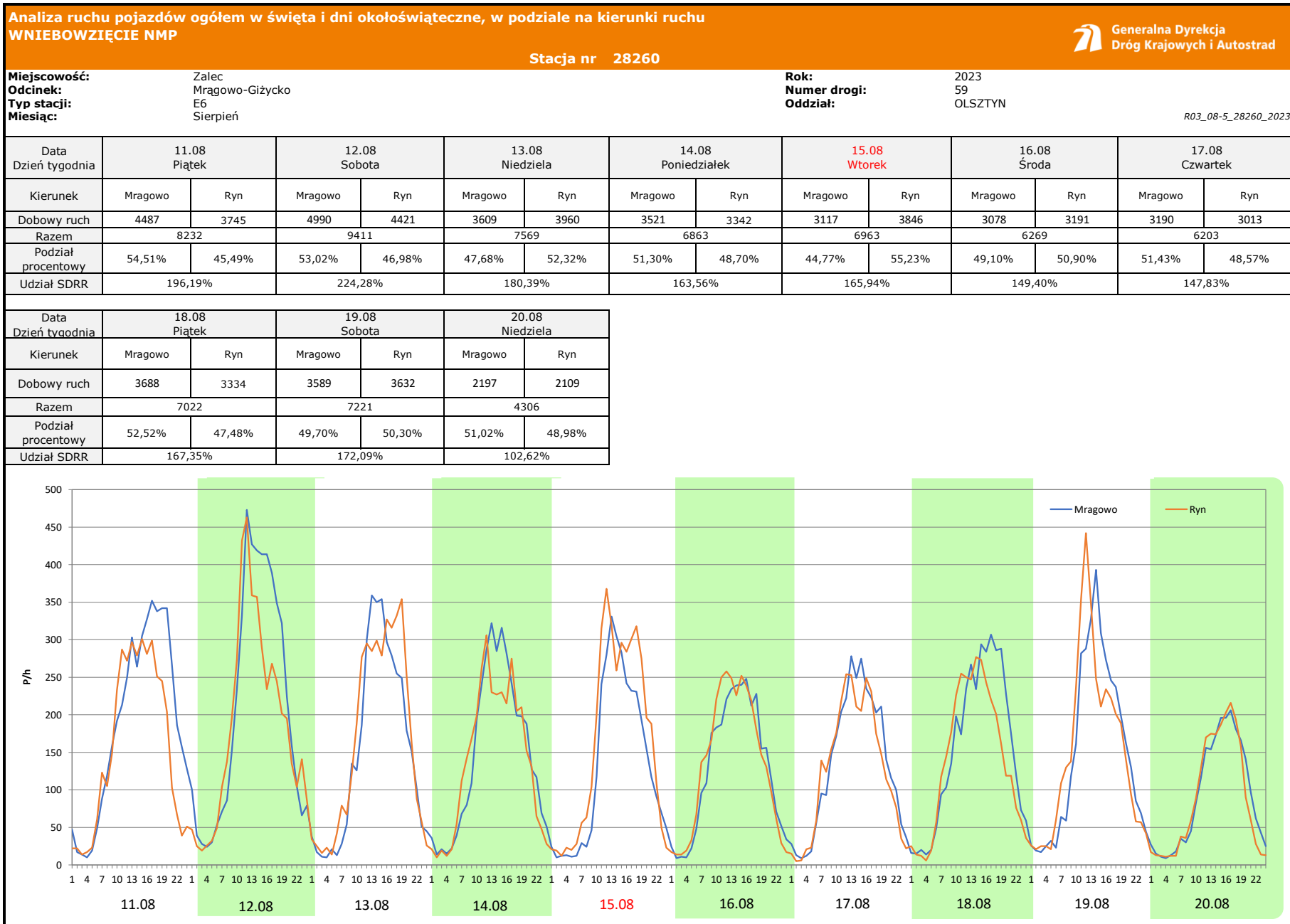
R03_08-3_28260_2023

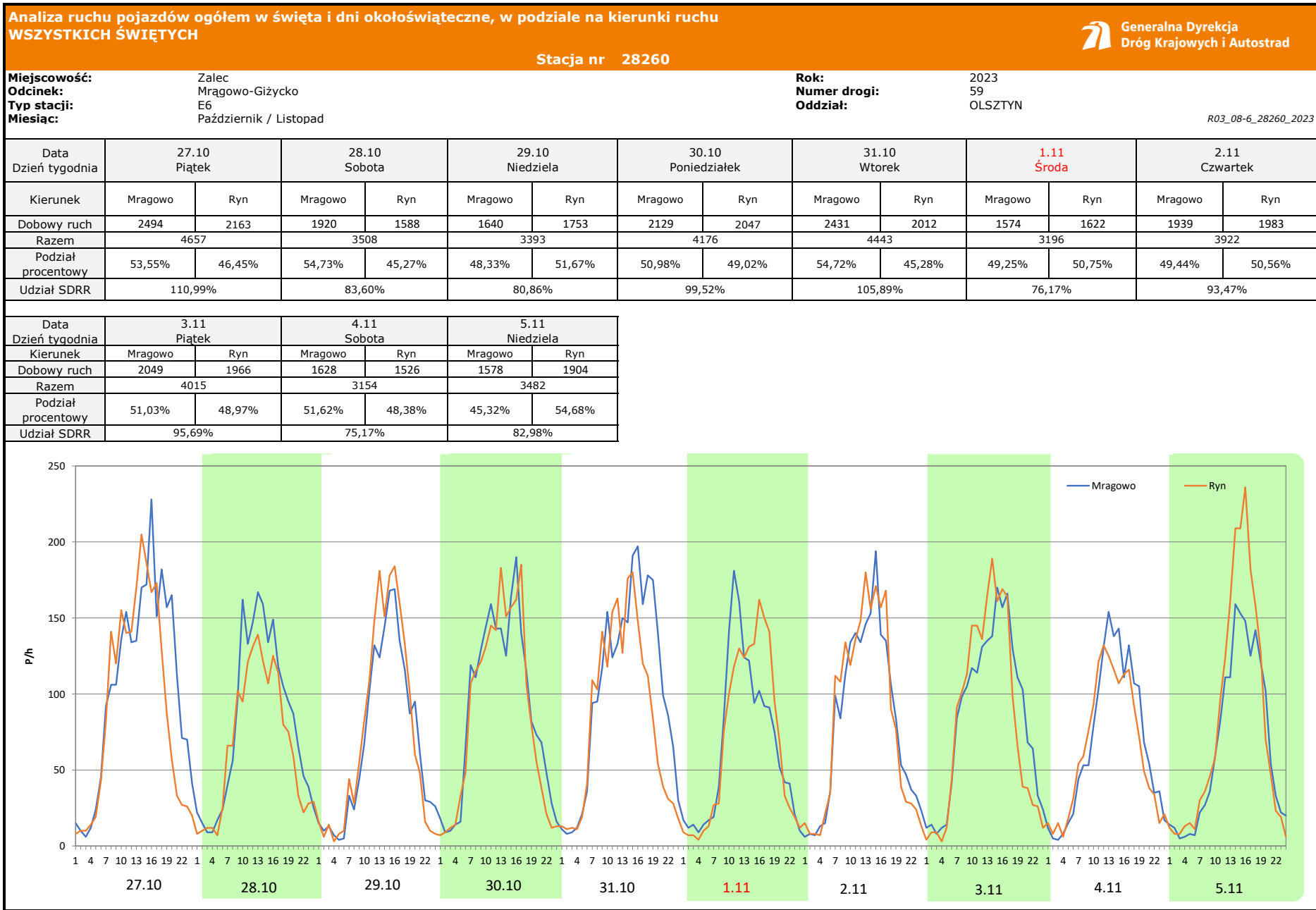
| Data Dzień tygodnia | 28.04 Piątek | | 29.04 Sobota | | 30.04 Niedziela | | 1.05 Poniedziałek | | 2.05 Wtorek | | 3.05 Środa | | 4.05 Czwartek | |
|------------------------|-----------------|--------|-----------------|--------|--------------------|--------|----------------------|--------|----------------|--------|---------------|--------|------------------|--------|
| Kierunek | Mragowo | Ryn | Mragowo | Ryn | Mragowo | Ryn | Mragowo | Ryn | Mragowo | Ryn | Mragowo | Ryn | Mragowo | Ryn |
| Dobowy ruch | 3183 | 2318 | 3592 | 1830 | 2454 | 1794 | 2445 | 2430 | 1893 | 2384 | 1793 | 3162 | 2021 | 2170 |
| Razem | 5501 | | 5422 | | 4248 | | 4875 | | 4277 | | 4955 | | 4191 | |
| Podział procentowy | 57,86% | 42,14% | 66,25% | 33,75% | 57,77% | 42,23% | 50,15% | 49,85% | 44,26% | 55,74% | 36,19% | 63,81% | 48,22% | 51,78% |
| Udział SDRR | 131,10% | | 129,22% | | 101,24% | | 116,18% | | 101,93% | | 118,09% | | 99,88% | |

| Data Dzień tygodnia | 5.05 Piątek | | 6.05 Sobota | | 7.05 Niedziela | |
|------------------------|----------------|--------|----------------|--------|-------------------|--------|
| Kierunek | Mragowo | Ryn | Mragowo | Ryn | Mragowo | Ryn |
| Dobowy ruch | 2254 | 2171 | 1689 | 1828 | 1626 | 2105 |
| Razem | 4425 | | 3517 | | 3731 | |
| Podział procentowy | 50,94% | 49,06% | 48,02% | 51,98% | 43,58% | 56,42% |
| Udział SDRR | 105,46% | | 83,82% | | 88,92% | |









**Analiza ruchu pojazdów ogółem w święta i dni okołoswiąteczne, w podziale na kierunki ruchu
ŚWIĘTO NIEPODLEGŁOŚCI**



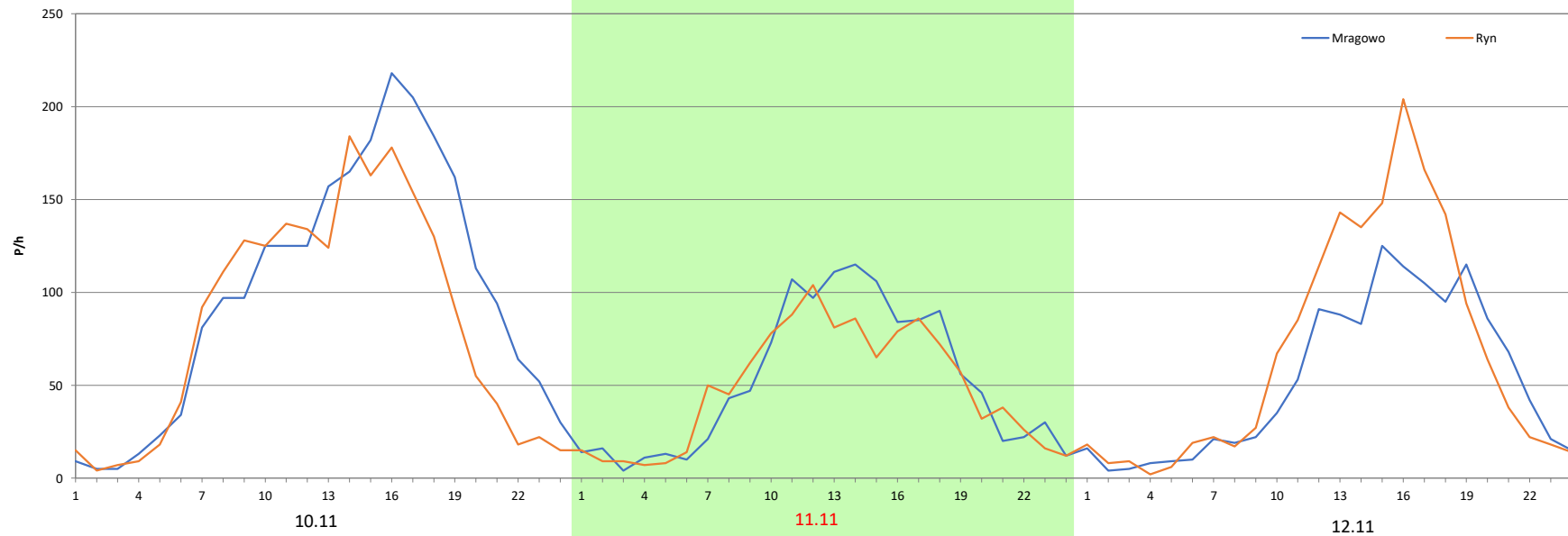
Stacja nr 28260

Miejscowość: Zalec
Odcinek: Mragowo-Giżycko
Typ stacji: E6
Miesiąc: Listopad

Rok: 2023
Numer drogi: 59
Oddział: OLSZTYN

R03_08-7_28260_2023

| Data Dzień tygodnia | 10.11 Piątek | | 11.11 Sobota | | 12.11 Niedziela | |
|------------------------|-----------------|--------|-----------------|--------|--------------------|--------|
| Kierunek | Mragowo | Ryn | Mragowo | Ryn | Mragowo | Ryn |
| Dobowy ruch | 2365 | 1996 | 1233 | 1139 | 1250 | 1582 |
| Razem | 4361 | | 2372 | | 2832 | |
| Podział procentowy | 54,23% | 45,77% | 51,98% | 48,02% | 44,14% | 55,86% |
| Udział SDRR | 103,93% | | 56,53% | | 67,49% | |



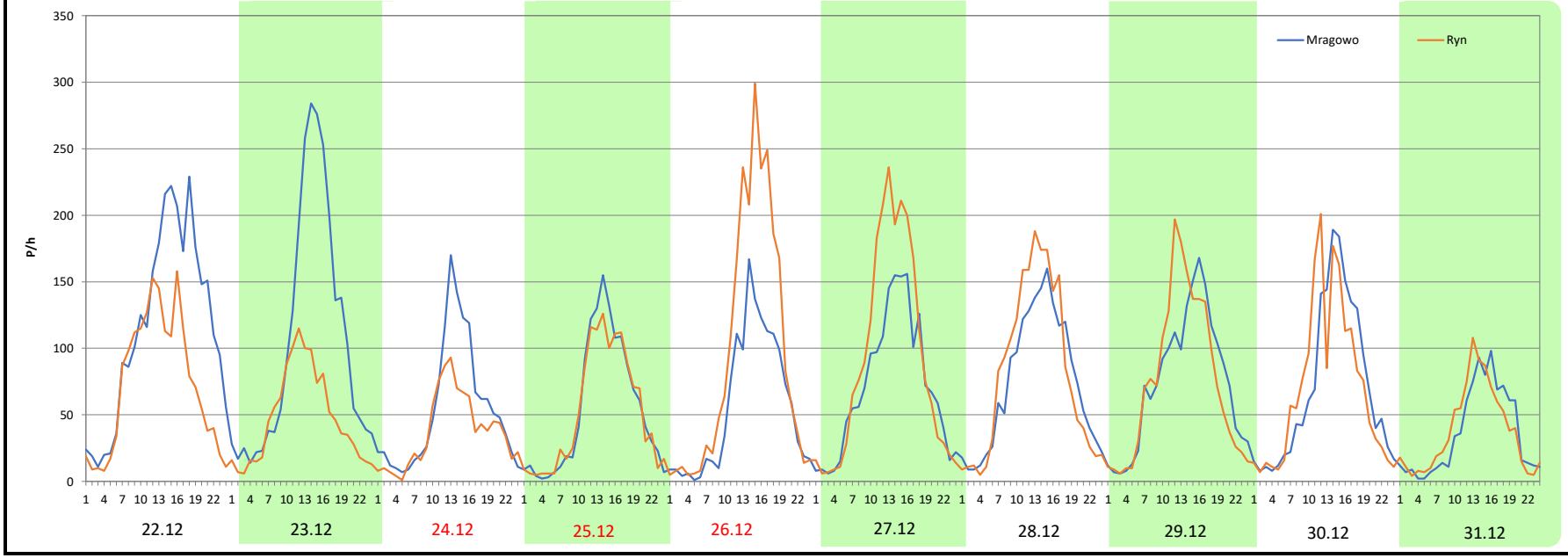
Analiza ruchu pojazdów ogółem w święta i dni okołoświąteczne, w podziale na kierunki ruchu
BOŻE NARODZENIE Stacja nr 28260



Miejscowość: Zalec **Rok:** 2023
Odcinek: Mragowo-Giżycko **Numer drogi:** 59
Typ stacji: E6 **Oddział:** OLSZTYN
Miesiąc: Grudzień R03_08-8_28260_2023

| Data Dzień tygodnia | 22.12 Piątek | | 23.12 Sobota | | 24.12 Niedziela | | 25.12 Poniedziałek | | 26.12 Wtorek | | 27.12 Środa | | 28.12 Czwartek | |
|------------------------|-----------------|--------|-----------------|--------|--------------------|--------|-----------------------|--------|-----------------|--------|----------------|--------|-------------------|--------|
| Kierunek | Mragowo | Ryn | Mragowo | Ryn | Mragowo | Ryn | Mragowo | Ryn | Mragowo | Ryn | Mragowo | Ryn | Mragowo | Ryn |
| Dobowy ruch | 2768 | 1743 | 2493 | 1143 | 1293 | 899 | 1292 | 1242 | 1342 | 2265 | 1687 | 2171 | 1769 | 1941 |
| Razem | 4511 | | 3636 | | 2192 | | 2534 | | 3607 | | 3858 | | 3710 | |
| Podział procentowy | 61,36% | 38,64% | 68,56% | 31,44% | 58,99% | 41,01% | 50,99% | 49,01% | 37,21% | 62,79% | 43,73% | 56,27% | 47,68% | 52,32% |
| Udział SDRR | 107,51% | | 86,65% | | 52,24% | | 60,39% | | 85,96% | | 91,94% | | 88,42% | |

| Data Dzień tygodnia | 29.12 Piątek | | 30.12 Sobota | | 31.12 Niedziela | |
|------------------------|-----------------|--------|-----------------|--------|--------------------|--------|
| Kierunek | Mragowo | Ryn | Mragowo | Ryn | Mragowo | Ryn |
| Dobowy ruch | 1762 | 1797 | 1677 | 1665 | 867 | 902 |
| Razem | 3559 | | 3342 | | 1769 | |
| Podział procentowy | 49,51% | 50,49% | 50,18% | 49,82% | 49,01% | 50,99% |
| Udział SDRR | 84,82% | | 79,65% | | 42,16% | |



Proporcja dobowego natężenia ruchu do SDRR, dla każdego dnia w roku, w podziale na pojazdy ogółem



Generalna Dyrekcja
Dróg Krajowych i Autostrad

Stacja nr 28260

Miejscowość: Zalec **Rok:** 2023
Odcinek: Mragowo-Giżycko **Numer drogi:** 59
Typ stacji: E6 **Oddział:** OLSZTYN

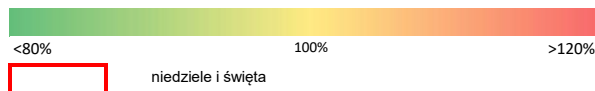
R03_10-1_28260_2023


| | Miesiąc | | | | | | | | | | | |
|------------------------------|---------|------|------|------|-------|-------|-------|-------|-------|------|------|------|
| | 1 | 2 | 3 | 4 | 5 | 6 | 7 | 8 | 9 | 10 | 11 | 12 |
| liczba dni w miesiącu | 31 | 28 | 31 | 30 | 31 | 30 | 31 | 31 | 30 | 31 | 30 | 31 |
| średni udział w miesiącu [%] | 74,5 | 76,0 | 78,6 | 92,6 | 100,9 | 116,8 | 150,2 | 147,3 | 107,8 | 94,1 | 81,1 | 80,2 |

R03_10-2_28260_2023

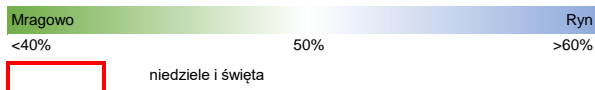
| 28260 | Proporcja ruchu dziennego do średniego dobowego ruchu rocznego [%] | | | | | | | | | | | |
|-------|--|------|-------|-------|-------|-------|-------|-------|-------|-------|-------|-------|
| | 1 | 2 | 3 | 4 | 5 | 6 | 7 | 8 | 9 | 10 | 11 | 12 |
| 1 | 55,7 | 80,1 | 83,2 | 65,1 | 116,2 | 106,1 | 137,9 | 132,6 | 128,3 | 100,3 | 76,2 | 88,4 |
| 2 | 83,6 | 77,7 | 82,0 | 62,0 | 101,9 | 119,3 | 133,7 | 134,6 | 108,5 | 95,8 | 93,5 | 55,1 |
| 3 | 75,9 | 86,7 | 93,9 | 83,9 | 118,1 | 101,5 | 126,8 | 142,3 | 113,3 | 92,1 | 95,7 | 56,3 |
| 4 | 74,3 | 59,9 | 57,5 | 82,1 | 99,9 | 104,3 | 116,0 | 163,8 | 99,4 | 92,3 | 75,2 | 79,9 |
| 5 | 83,2 | 56,2 | 55,1 | 89,2 | 105,5 | 90,4 | 126,1 | 176,9 | 99,0 | 93,0 | 83,0 | 80,5 |
| 6 | 52,4 | 76,0 | 80,2 | 101,4 | 83,8 | 108,0 | 148,8 | 143,4 | 102,5 | 108,9 | 85,1 | 80,2 |
| 7 | 52,2 | 83,0 | 82,1 | 116,4 | 88,9 | 151,1 | 160,9 | 138,8 | 112,8 | 82,9 | 85,2 | 80,2 |
| 8 | 58,6 | 80,5 | 81,4 | 69,8 | 91,5 | 111,2 | 168,2 | 136,8 | 135,5 | 84,3 | 85,8 | 91,9 |
| 9 | 74,7 | 81,7 | 83,1 | 59,4 | 94,0 | 116,1 | 172,2 | 134,5 | 104,7 | 104,3 | 87,9 | 64,0 |
| 10 | 77,9 | 90,9 | 85,1 | 97,7 | 92,0 | 111,2 | 141,3 | 150,0 | 123,9 | 89,9 | 103,9 | 62,2 |
| 11 | 75,4 | 57,7 | 55,5 | 108,6 | 97,6 | 161,6 | 131,2 | 196,2 | 107,5 | 94,8 | 56,5 | 79,4 |
| 12 | 77,3 | 54,5 | 54,3 | 96,3 | 118,4 | 113,0 | 129,1 | 224,3 | 104,9 | 100,5 | 67,5 | 81,8 |
| 13 | 86,0 | 81,4 | 75,2 | 96,0 | 81,4 | 106,9 | 143,3 | 180,4 | 100,9 | 116,8 | 88,6 | 84,8 |
| 14 | 58,6 | 81,0 | 83,5 | 107,6 | 90,3 | 108,7 | 173,6 | 163,6 | 111,9 | 84,9 | 84,0 | 87,5 |
| 15 | 51,3 | 83,3 | 85,3 | 71,4 | 90,5 | 117,6 | 182,3 | 165,9 | 130,4 | 91,8 | 84,0 | 93,9 |
| 16 | 81,5 | 87,2 | 91,2 | 67,3 | 96,3 | 135,3 | 163,2 | 149,4 | 99,8 | 98,3 | 88,6 | 61,5 |
| 17 | 81,5 | 93,4 | 102,2 | 89,3 | 96,3 | 105,4 | 140,3 | 147,8 | 118,3 | 95,4 | 96,3 | 62,1 |
| 18 | 79,5 | 55,2 | 65,2 | 91,3 | 103,4 | 116,0 | 135,2 | 167,3 | 103,9 | 94,8 | 64,6 | 84,8 |
| 19 | 82,6 | 61,2 | 63,5 | 89,0 | 122,4 | 105,8 | 139,9 | 172,1 | 97,3 | 100,5 | 59,5 | 85,8 |
| 20 | 91,7 | 78,6 | 85,2 | 94,9 | 93,9 | 108,9 | 140,5 | 102,6 | 99,0 | 104,9 | 85,3 | 88,1 |
| 21 | 51,9 | 78,2 | 82,4 | 107,5 | 101,4 | 106,4 | 170,0 | 135,4 | 105,4 | 72,6 | 85,2 | 96,9 |
| 22 | 61,3 | 81,4 | 89,0 | 79,5 | 98,0 | 117,4 | 178,9 | 127,5 | 127,3 | 74,5 | 83,1 | 107,5 |
| 23 | 81,7 | 86,2 | 85,4 | 80,7 | 100,7 | 135,1 | 149,9 | 129,7 | 88,4 | 90,1 | 73,1 | 86,7 |
| 24 | 84,9 | 91,8 | 99,4 | 91,7 | 98,0 | 128,7 | 149,9 | 141,1 | 98,9 | 90,4 | 96,3 | 52,2 |
| 25 | 84,1 | 58,3 | 64,2 | 91,9 | 107,5 | 120,7 | 133,5 | 157,3 | 101,5 | 85,3 | 56,5 | 60,4 |
| 26 | 84,4 | 58,1 | 62,1 | 92,4 | 131,2 | 118,9 | 142,5 | 136,6 | 97,1 | 92,4 | 58,3 | 86,0 |
| 27 | 87,3 | 83,3 | 80,6 | 99,6 | 100,0 | 111,5 | 152,5 | 142,0 | 101,6 | 111,0 | 80,2 | 91,9 |
| 28 | 60,3 | 83,1 | 83,5 | 131,1 | 110,0 | 119,5 | 168,9 | 115,3 | 107,8 | 83,6 | 80,1 | 88,4 |
| 29 | 61,7 | | 86,9 | 129,2 | 101,8 | 119,9 | 202,2 | 109,2 | 125,5 | 80,9 | 81,9 | 84,8 |
| 30 | 81,1 | | 88,7 | 101,2 | 100,8 | 148,4 | 174,8 | 106,5 | 91,4 | 99,5 | 82,4 | 79,6 |
| 31 | 80,2 | | 100,5 | | 101,1 | | 144,6 | 117,1 | | 105,9 | | 42,2 |

Legenda



| Nierównomierność kierunkowa dla każdego dnia w roku, dla pojazdów ogółem | | | | | | | | | | | | |
|---|--|-------------------------|------|------|------|------|------|------|------|------|------|------|
| Stacja nr 28260 | | | | | | | | | | | | |
|  | | | | | | | | | | | | |
| Miejscowość: Zalec | | Rok: 2023 | | | | | | | | | | |
| Odcinek: Mrągowo-Giżycko | | Numer drogi: 59 | | | | | | | | | | |
| Typ stacji: E6 | | Oddział: OLSZTYN | | | | | | | | | | |
| R03_11_28260_2023 | | | | | | | | | | | | |
| 28260 | Proporcja ruchu dziennego do średniego dobowego ruchu rocznego [%] | | | | | | | | | | | |
| | 1 | 2 | 3 | 4 | 5 | 6 | 7 | 8 | 9 | 10 | 11 | 12 |
| 1 | 57,1 | 48,9 | 49,0 | 46,9 | 49,8 | 46,8 | 45,5 | 49,6 | 46,7 | 55,2 | 50,8 | 48,1 |
| 2 | 53,0 | 49,7 | 49,4 | 51,3 | 55,7 | 44,5 | 51,7 | 50,1 | 48,9 | 47,9 | 50,6 | 48,0 |
| 3 | 51,3 | 47,5 | 48,1 | 48,1 | 63,8 | 46,7 | 49,8 | 48,9 | 57,1 | 48,0 | 49,0 | 49,8 |
| 4 | 48,8 | 47,6 | 49,5 | 49,1 | 51,8 | 56,4 | 49,8 | 47,8 | 48,5 | 48,0 | 48,4 | 46,3 |
| 5 | 48,2 | 51,4 | 52,5 | 47,4 | 49,1 | 48,8 | 50,8 | 48,7 | 48,9 | 48,7 | 54,7 | 48,5 |
| 6 | 47,4 | 48,5 | 47,6 | 44,4 | 52,0 | 48,9 | 53,6 | 54,7 | 47,1 | 47,1 | 47,8 | 49,2 |
| 7 | 52,2 | 49,2 | 48,3 | 38,1 | 56,4 | 38,8 | 45,1 | 50,4 | 47,4 | 46,7 | 49,9 | 48,1 |
| 8 | 55,6 | 49,9 | 49,5 | 38,9 | 48,9 | 35,9 | 44,4 | 49,3 | 46,7 | 55,8 | 48,2 | 50,5 |
| 9 | 48,9 | 49,8 | 47,9 | 51,7 | 49,5 | 47,3 | 48,5 | 49,3 | 47,1 | 55,6 | 47,0 | 48,6 |
| 10 | 49,4 | 47,3 | 49,7 | 63,2 | 49,5 | 51,8 | 48,5 | 47,8 | 56,6 | 48,7 | 45,8 | 50,1 |
| 11 | 48,7 | 47,5 | 49,1 | 57,3 | 48,4 | 67,6 | 49,1 | 45,5 | 47,6 | 48,6 | 48,0 | 48,1 |
| 12 | 50,1 | 54,1 | 53,2 | 50,4 | 46,1 | 48,7 | 48,3 | 47,0 | 49,0 | 48,5 | 55,9 | 47,5 |
| 13 | 49,4 | 48,8 | 48,7 | 49,8 | 47,8 | 48,4 | 48,2 | 52,3 | 48,3 | 47,4 | 48,6 | 49,4 |
| 14 | 46,6 | 49,1 | 50,7 | 49,7 | 56,4 | 47,8 | 46,3 | 48,7 | 47,9 | 47,5 | 49,4 | 48,8 |
| 15 | 53,0 | 50,9 | 49,5 | 48,8 | 49,3 | 46,0 | 44,3 | 55,2 | 47,2 | 54,5 | 48,9 | 49,3 |
| 16 | 48,4 | 51,6 | 50,1 | 53,4 | 50,5 | 46,3 | 53,9 | 50,9 | 47,4 | 48,3 | 49,2 | 47,3 |
| 17 | 49,5 | 46,8 | 48,6 | 48,8 | 49,4 | 46,8 | 48,7 | 48,6 | 54,0 | 49,0 | 48,5 | 46,3 |
| 18 | 49,1 | 46,7 | 48,8 | 49,3 | 47,5 | 55,5 | 48,8 | 47,5 | 49,1 | 48,6 | 49,6 | 48,0 |
| 19 | 50,1 | 52,3 | 52,5 | 48,4 | 46,2 | 48,8 | 48,3 | 50,3 | 48,7 | 48,5 | 50,6 | 47,7 |
| 20 | 48,4 | 48,8 | 49,8 | 48,3 | 49,4 | 49,0 | 49,6 | 49,0 | 48,4 | 47,5 | 48,5 | 46,6 |
| 21 | 46,9 | 50,4 | 49,3 | 48,8 | 56,2 | 48,1 | 46,9 | 45,9 | 48,1 | 46,8 | 47,8 | 44,4 |
| 22 | 52,7 | 49,6 | 49,9 | 48,4 | 48,5 | 48,5 | 46,6 | 48,7 | 47,7 | 53,7 | 49,8 | 38,6 |
| 23 | 48,8 | 49,8 | 49,5 | 53,2 | 49,8 | 46,5 | 54,4 | 48,0 | 48,1 | 47,5 | 50,3 | 31,4 |
| 24 | 49,6 | 50,2 | 49,4 | 49,4 | 48,3 | 44,9 | 49,4 | 47,9 | 55,6 | 48,9 | 50,1 | 41,0 |
| 25 | 49,8 | 49,0 | 48,3 | 49,7 | 48,6 | 53,1 | 49,5 | 47,7 | 48,4 | 48,6 | 47,9 | 49,0 |
| 26 | 49,8 | 54,0 | 51,7 | 49,0 | 44,7 | 48,5 | 47,6 | 48,9 | 49,8 | 49,4 | 53,2 | 62,8 |
| 27 | 48,7 | 48,3 | 48,1 | 48,5 | 45,0 | 49,9 | 49,1 | 53,9 | 47,8 | 46,4 | 49,6 | 56,3 |
| 28 | 49,6 | 49,9 | 50,3 | 42,1 | 56,3 | 49,5 | 47,8 | 48,6 | 47,5 | 45,3 | 49,2 | 52,3 |
| 29 | 52,5 | | 50,0 | 33,8 | 48,1 | 48,9 | 48,8 | 48,5 | 47,4 | 51,7 | 49,3 | 50,5 |
| 30 | 46,2 | | 49,4 | 42,2 | 48,9 | 45,7 | 55,0 | 49,0 | 49,8 | 49,0 | 48,8 | 49,8 |
| 31 | 49,0 | | 47,5 | | 47,4 | | 49,5 | 47,2 | | 45,3 | | 51,0 |

Legenda



$$*WNK = \frac{N_{poj./24h}(\text{kierunek P})}{N_{poj./24h}(\text{kierunek P+L})}$$

Dobowe wahania ruchu pojazdów ogółem w podziale na kierunki



Generalna Dyrekcja
Dróg Krajowych i Autostrad

Stacja nr 28260

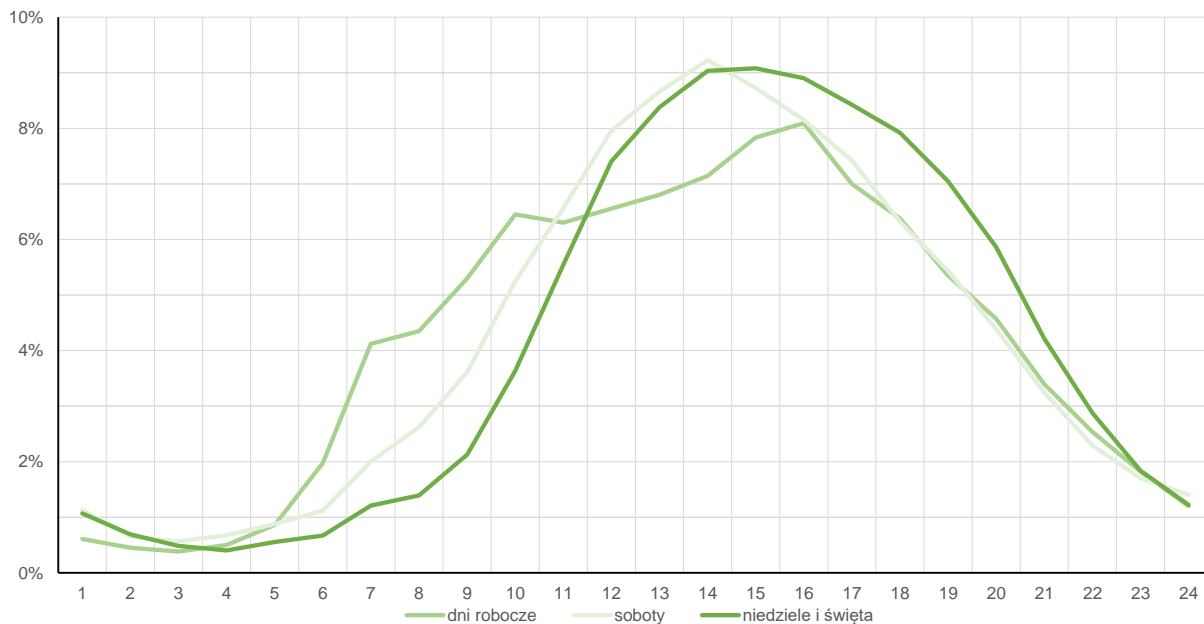
Miejscowość: Zalec
Odcinek: Mrągowo-Giżycko
Typ stacji: E6

Rok: 2023
Numer drogi: 59
Oddział: OLSZTYN

Średni dobowy rozkład natężenia ruchu

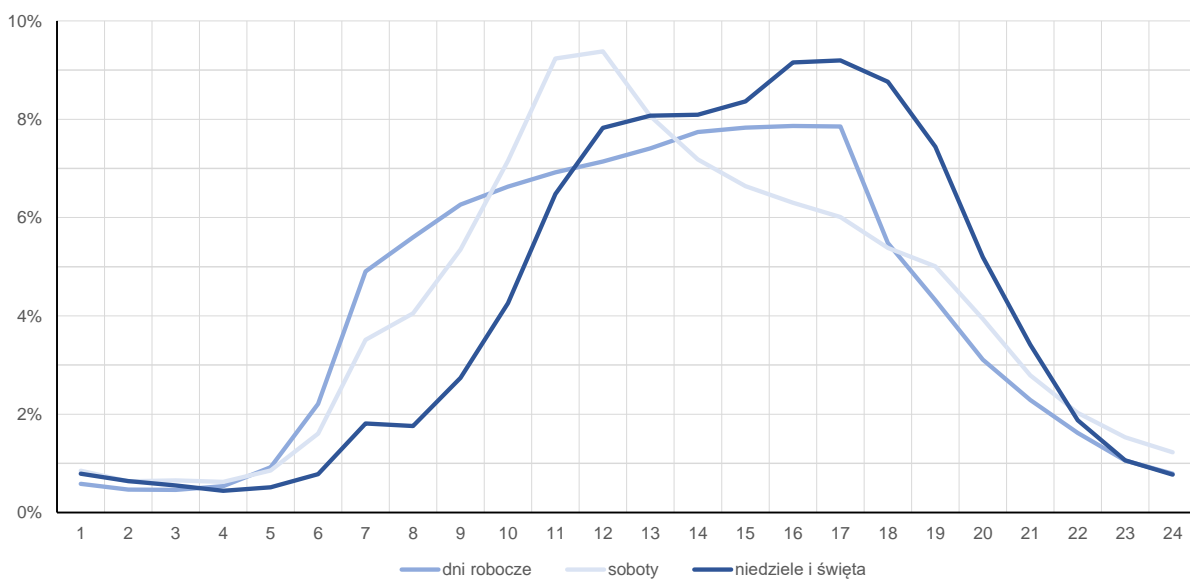
R03_12-1_28260_2023

Kierunek: Mrągowo



R03_12-2_28260_2023

Kierunek: Ryn



Struktura rodzajowa ruchu wg pomiarów automatycznych



**Generalna Dyrekcja
Dróg Krajowych i Autostrad**

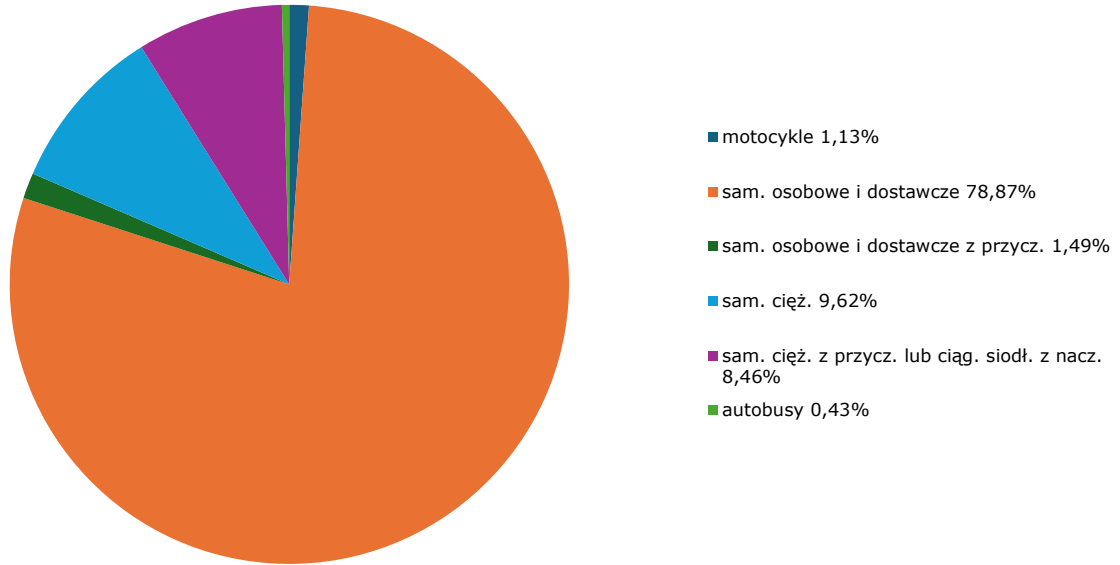
Stacja nr 28260

Miejscowość: Zalec
Odcinek: Mrągowo-Giżycko
Typ stacji: GR

Rok: 2023
Numer drogi: 59
Oddział: OLSZTYN

R04_03_28260_2023

Rodzajowa struktura ruchu wg pomiarów automatycznych w 2023 roku



Rozkłady prędkości pojazdów samochodowych



Generalna Dyrekcja
Dróg Krajowych i Autostrad

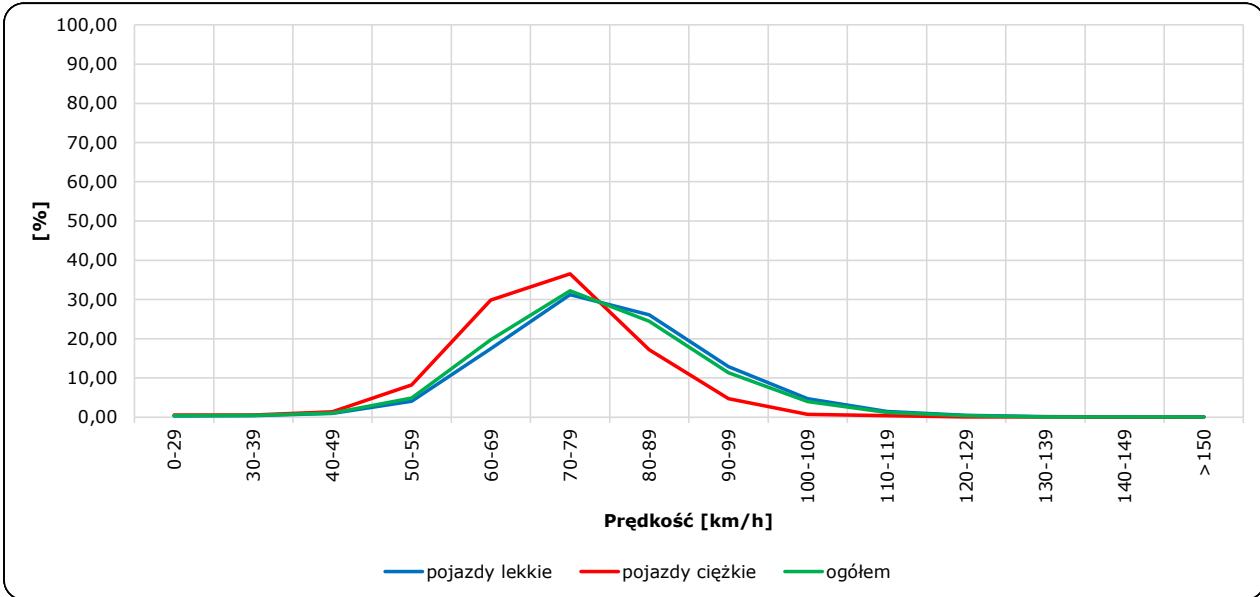
Stacja nr 28260

Miejscowość: Zalec
Odcinek: Mrągowo-Giżycko
Typ stacji: GR

Rok: 2023
Numer drogi: 59
Oddział: OLSZTYN

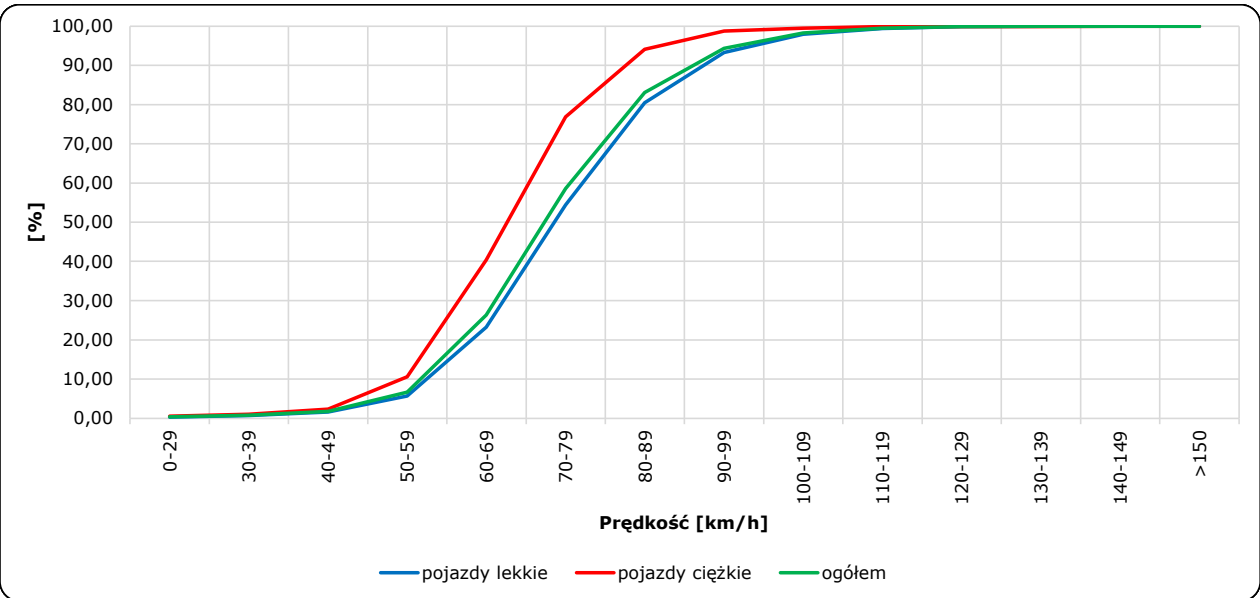
R06_02-1_28260_2023

Rozkład prędkości



R06_02-2_28260_2023

Dystrybuanta prędkości



Zestawienie 200 godzin o największym natężeniu ruchu w roku

Stacja nr 28260

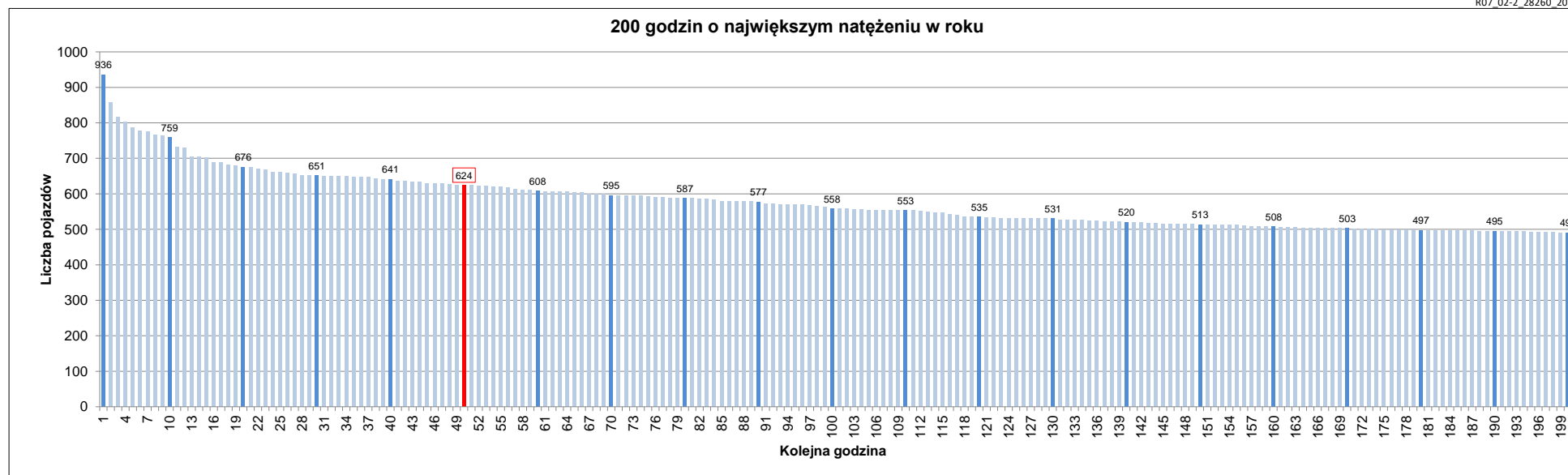


Miejscowość: Zalec
 Odcinek: Mrągowo-Giżycko
 Typ stacji: E6
 Rok: 2023
 Numer drogi: 59
 Oddział: OLSZTYN

R07_02-1_28260_2023

| Udział ruchu w godzinach o największym natężeniu w roku w odniesieniu do SDRR w 2023 roku [%] | | | | | | | | | | | | | | | | | | | | | |
|---|----------|----------|----------|----------|----------|----------|----------|----------|----------|----------|----------|----------|----------|----------|----------|----------|----------|----------|----------|----------|----------|
| SDRR | 1 | 10 | 20 | 30 | 40 | 50 | 60 | 70 | 80 | 90 | 100 | 110 | 120 | 130 | 140 | 150 | 160 | 170 | 180 | 190 | 200 |
| 4203 | 936 | 759 | 651 | 641 | 641 | 624 | 608 | 595 | 587 | 577 | 558 | 553 | 535 | 531 | 520 | 513 | 508 | 503 | 497 | 495 | 491 |
| Udział proc. | 22% | 18% | 15% | 15% | 15% | 15% | 14% | 14% | 14% | 14% | 13% | 13% | 13% | 13% | 12% | 12% | 12% | 12% | 12% | 12% | 12% |
| Data | 12.08.23 | 29.07.23 | 19.08.23 | 11.08.23 | 29.07.23 | 11.06.23 | 11.08.23 | 08.07.23 | 11.08.23 | 11.06.23 | 21.07.23 | 29.04.23 | 14.07.23 | 08.07.23 | 16.07.23 | 01.07.23 | 06.07.23 | 24.07.23 | 03.05.23 | 07.07.23 | 14.07.23 |
| Nr dnia | 6 | 6 | 6 | 5 | 6 | 7 | 5 | 6 | 5 | 7 | 5 | 6 | 5 | 6 | 7 | 6 | 4 | 1 | 3 | 5 | 5 |
| Godzina | 12 | 11 | 13 | 17 | 16 | 15 | 16 | 16 | 19 | 16 | 15 | 12 | 13 | 17 | 12 | 12 | 13 | 12 | 13 | 14 | 18 |

R07_02-2_28260_2023



Oznaczenia:

- Wartości natężeń kolejnych 200 godzin
- Wartości co dziesiątej wartości z posród 200 godzin
- Wartości 50-tej godziny

SDRR: 4203 poj./dobę