

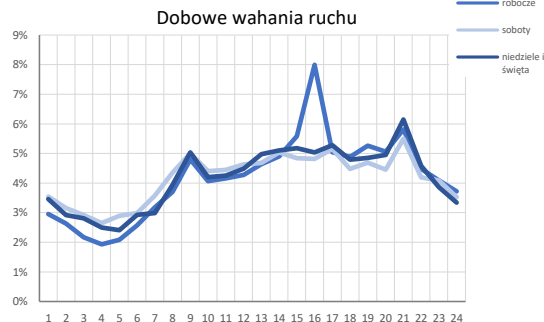
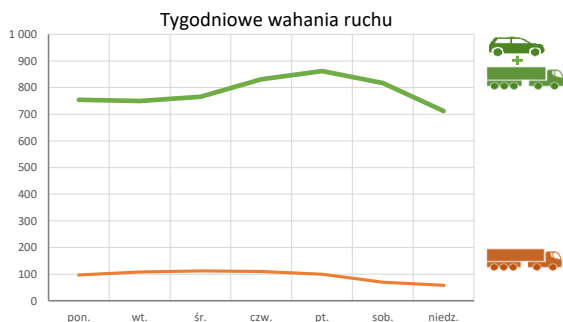
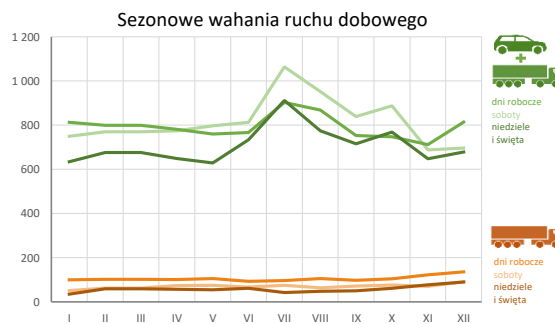
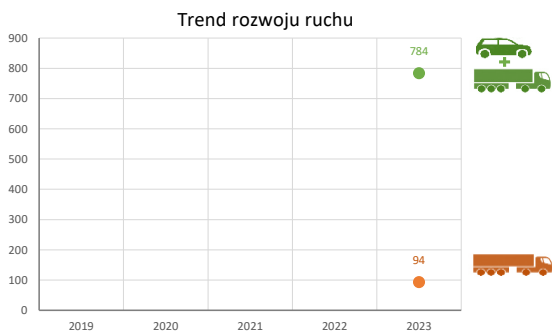
Spis Treści

28802 - R00_01 - Karta charakterystyki stacji ciągłych pomiarów ruchu	Strona 1
28802 - R02_03 - Rozwój ruchu pojazdów ogółem dla poszczególnych stacji	Strona 2
28802 - R03_01 - Średni dobowy ruchu pojazdów ogółem w poszczególnych miesiącach i dniach tygodnia [...]	Strona 3
28802 - R03_02 - Sezonowe i tygodniowe wahania ruchu pojazdów ogółem dla danej stacji	Strona 4
28802 - R03_03 - Dobowe wahania ruchu dla wybranych dni tygodnia dla pojazdów ogółem wraz z dystrybuantą	Strona 5
28802 - R03_04 - Uśrednione dobowe rozkłady ruchu dla wybranych dni tygodnia, dla pojazdów lekkich i ciężkich	Strona 6
28802 - R03_07 - Analiza ruchu pojazdów ogółem w poszczególnych dniach tygodnia dla każdego miesiąca, w podziale na kierunki ruchu	Strona 7
28802 - R03_08 - Analiza ruchu w święta i dni okołoswiąteczne	Strona 19
28802 - R03_10 - Proporcja dobowego natężenia ruchu do SDRR, dla każdego dnia w roku, dla pojazdów ogółem	Strona 26
28802 - R03_11 - Nierównomierność kierunkowa dla każdego dnia w roku, dla pojazdów ogółem	Strona 27
28802 - R03_12 - Dobowe wahania ruchu w podziale na kierunki oraz na pojazdy ogółem	Strona 28
28802 - R07_02 - Zestawienie 200 godzin o największym natężeniu ruchu w roku, dla obu kierunków łącznie	Strona 29

Karta charakterystyki stacji ciągłych pomiarów ruchu
Stacja nr 28802

Nr stacji: 28802
Typ stacji: KAS
Lokalizacja: Grzechotki
Numer drogi: S22
Pikietaż:

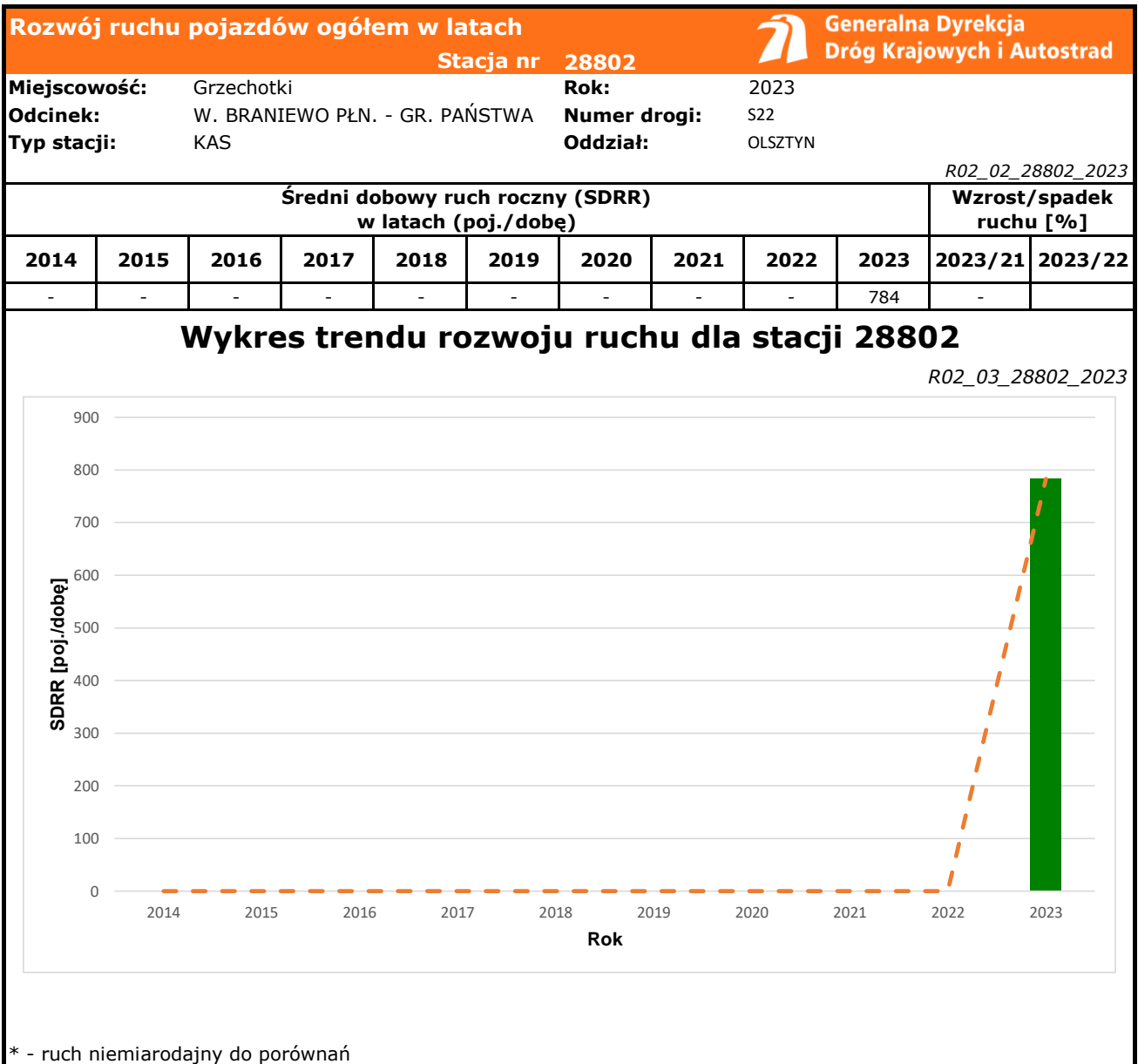
Stacja działa od: 2023
Charakter ruchu: P
Liczba dni w archiwizacji: 262
Procent doszacowanych godzin: 0%



Godzina 50-ta

Nateżenie: 71
 Udział proc.: 9%
 Dzień: 31.07.2023 (poniedziałek)
 Godzina: 16





Średni dobowy ruch dla poszczególnych dni tygodnia w poszczególnych miesiącach roku														
Stacja nr 28802												Rok: 2023		
Miejscowość: Grzechotki												Numer drogi: S22		
Odcinek: W. BRANIEWO PŁN. - GR. PAŃSTW.												Oddział: OLSZTYN		
Typ stacji: KAS														
Ruch ogółem														
R03_01_28802_2023														
Dni tygodnia:		Styczeń	Luty	Marzec	Kwiecień	Maj	Czerwiec	Lipiec	Sierpień	Wrzesień	Październik	Listopad	Grudzień	Cały rok
1. Poniedziałki	a	757	730	732	729	751	722	907	854	723	736	665	738	754
	b	0,983	0,939	0,940	0,967	1,015	0,940	0,974	0,989	0,948	0,957	0,954	0,947	0,963
	c	1,005	0,969	0,972	0,967	0,996	0,958	1,203	1,133	0,959	0,976	0,882	0,979	1,000
2. Wtorki	a	769	740	729	781	694	746	833	838	721	729	658	767	750
	b	0,998	0,952	0,935	1,037	0,938	0,971	0,894	0,971	0,945	0,948	0,944	0,984	0,959
	c	1,025	0,986	0,971	1,041	0,925	0,994	1,110	1,117	0,960	0,972	0,876	1,022	1,000
3. Środy	a	800	767	764	729	720	764	893	851	713	724	705	764	766
	b	1,039	0,987	0,980	0,968	0,973	0,994	0,960	0,985	0,935	0,941	1,012	0,981	0,979
	c	1,044	1,001	0,997	0,952	0,940	0,997	1,166	1,110	0,930	0,944	0,921	0,998	1,000
4. Czwartki	a	887	859	857	794	847	757	927	873	766	749	753	905	831
	b	1,151	1,105	1,100	1,054	1,145	0,986	0,996	1,011	1,004	0,974	1,081	1,161	1,062
	c	1,067	1,034	1,032	0,955	1,019	0,911	1,115	1,050	0,921	0,901	0,906	1,089	1,000
5. Piątki	a	899	899	885	859	807	833	957	928	824	806	768	875	862
	b	1,167	1,157	1,135	1,140	1,091	1,085	1,028	1,074	1,081	1,048	1,102	1,122	1,101
	c	1,043	1,043	1,027	0,997	0,937	0,967	1,111	1,077	0,956	0,936	0,891	1,015	1,000
6. Soboty	a	750	770	770	774	797	813	1064	952	839	889	688	696	817
	b	0,973	0,991	0,988	1,027	1,077	1,058	1,143	1,102	1,101	1,155	0,988	0,893	1,044
	c	0,918	0,943	0,943	0,947	0,976	0,995	1,302	1,166	1,028	1,088	0,843	0,853	1,000
7. Niedziele	a	663	676	676	631	683	720	912	779	716	769	645	679	712
	b	0,861	0,870	0,867	0,838	0,923	0,938	0,980	0,901	0,939	1,000	0,925	0,872	0,910
	c	0,931	0,949	0,949	0,886	0,958	1,011	1,280	1,093	1,004	1,080	0,905	0,954	1,000
8. Dni robocze	a	813	799	799	781	760	767	903	868	753	747	712	814	793
	b	1,056	1,028	1,025	1,036	1,028	0,999	0,971	1,005	0,988	0,972	1,022	1,044	1,014
	c	1,025	1,008	1,007	0,985	0,959	0,968	1,139	1,095	0,949	0,942	0,898	1,026	1,000
9. Święta	a	576	-	-	686	522	790	-	755	-	-	655	-	664
	b	0,747	-	-	0,910	0,705	1,029	-	0,874	-	-	0,939	-	0,848
	c	0,867	-	-	1,033	0,786	1,190	-	1,138	-	-	0,986	-	1,000
10. Niedziele i święta	a	634	676	676	649	629	734	912	774	716	769	648	679	708
	b	0,823	0,870	0,867	0,862	0,850	0,956	0,980	0,896	0,939	1,000	0,930	0,872	0,905
	c	0,895	0,955	0,955	0,917	0,888	1,037	1,288	1,093	1,011	1,086	0,915	0,960	1,000
11. Wszystkie dni	a	785	777	773	759	749	767	927	867	757	772	698	775	784
	b	1,000	1,000	1,000	1,000	1,000	1,000	1,000	1,000	1,000	1,000	1,000	1,000	1,000
	c	1,002	0,992	0,986	0,969	0,956	0,978	1,183	1,106	0,966	0,984	0,890	0,989	1,000

Legenda:

- a = średni dobowy ruch danego dnia (dni) tygodnia
- b = $\frac{\text{średni dobowy ruch danego dnia (dni) tygodnia w miesiącu}}{\text{średni dobowy ruch we wszystkie dni miesiąca}}$
- c = $\frac{\text{średni dobowy ruch danego dnia (dni) tygodnia w miesiącu}}{\text{średni dobowy ruch danego dnia (dni) tygodnia w roku}}$

Sezonowe i tygodniowe wahania ruchu dobowego pojazdów ogółem w latach



Stacja nr 28802

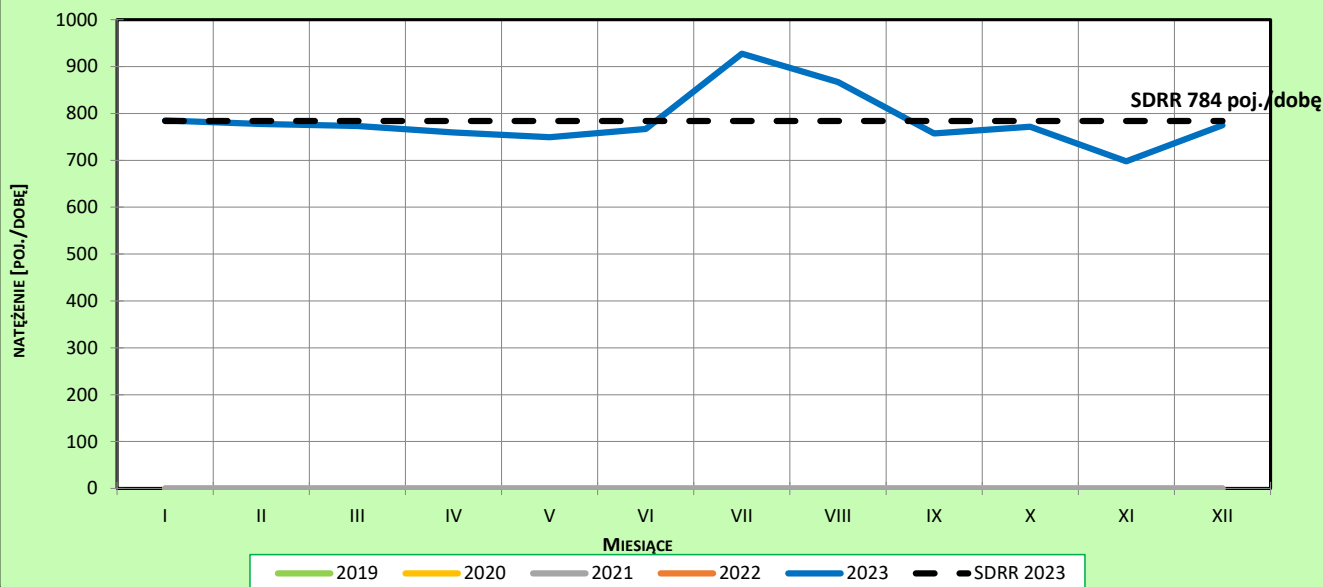
Miejscowość: Grzechotki
 Odcinek: W. BRANIEWO PŁN. - GR. PAŃSTWA
 Typ stacji: KAS

Rok: 2023
 Numer drogi: S22
 Oddział: OLSZTYN

Ruch ogółem

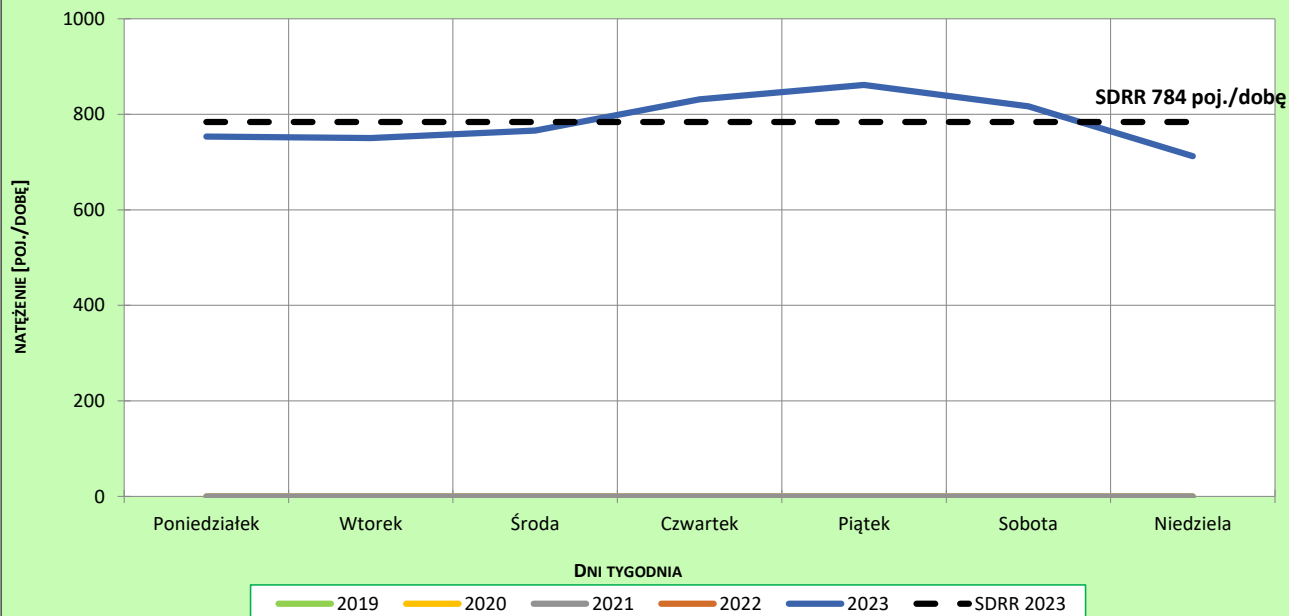
R03_02-1_28802_2023

Sezonowe wahania ruchu dobowego



R03_02-2_28802_2023

Tygodniowe wahania ruchu dobowego



Dobowe wahania ruchu pojazdów ogółem



Generalna Dyrekcja
Dróg Krajowych i Autostrad

Stacja nr 28802

Miejscowość: Grzechotki

Rok: 2023

Odcinek: W. BRANIEWO PŁN. - GR. PAŃSTWA

Numer drogi: S22

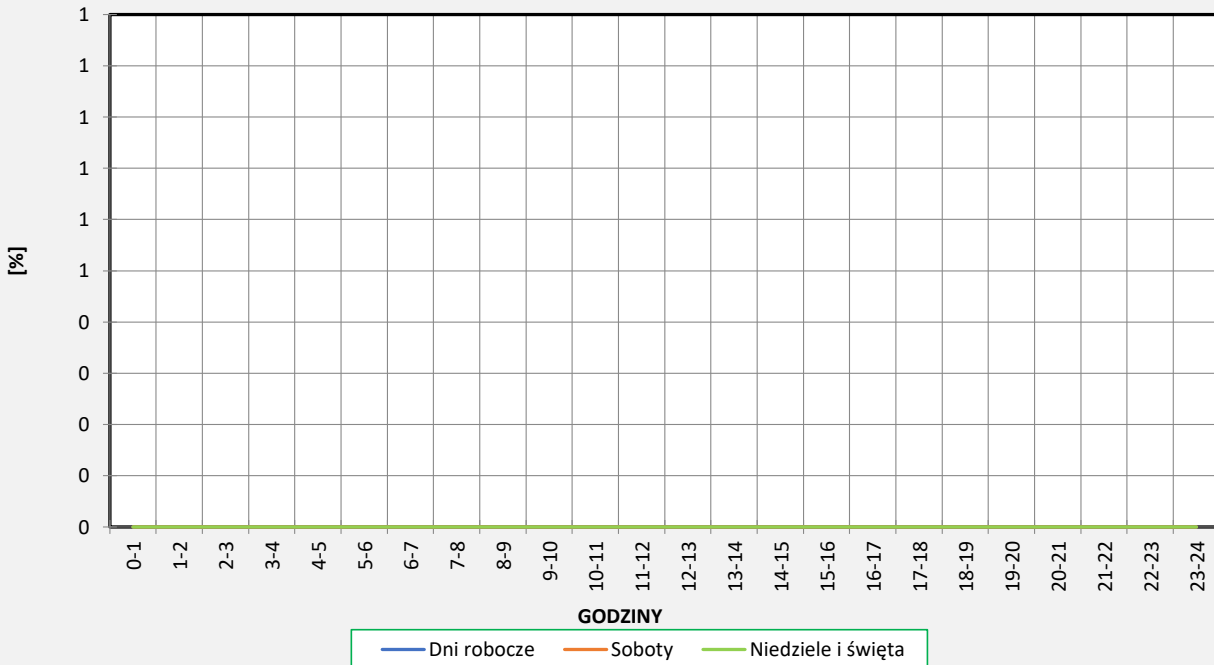
Typ stacji: KAS

Oddział: OLSZTYN

Ruch ogółem

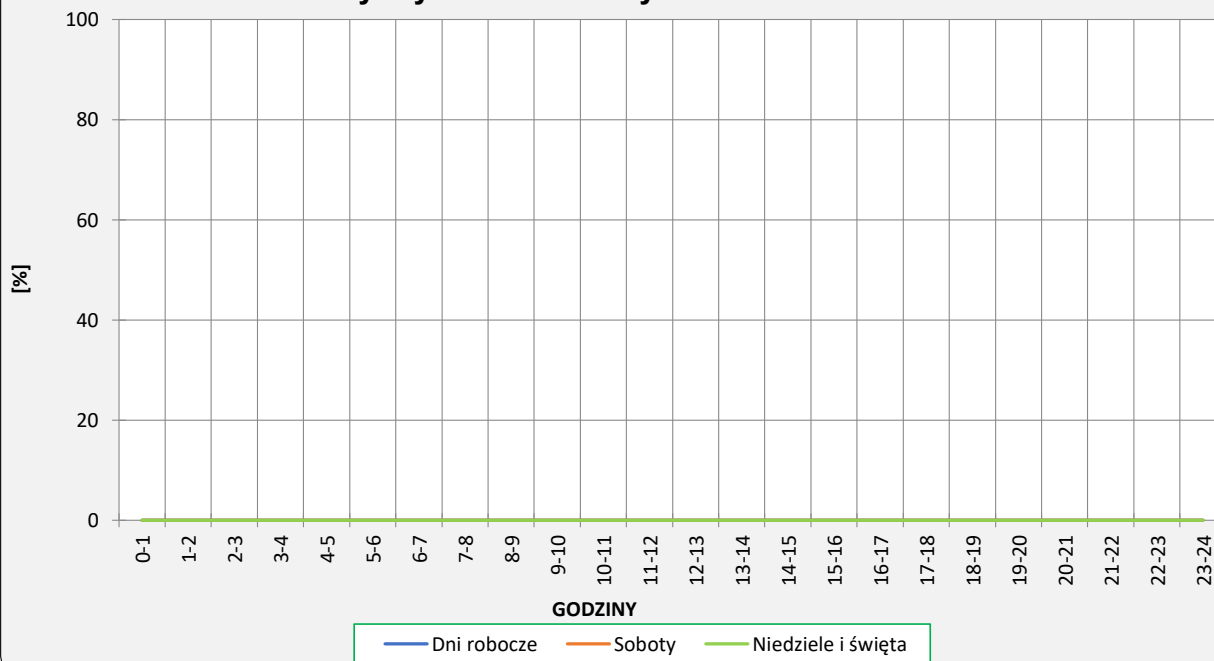
R03_03-1_28802_2023

Dobowe wahania ruchu



R03_03-2_28802_2023

Dystrybuanta dobowych wahań ruchu



Uśrednione dobowe rozkłady ruchu dla wybranych dni tygodnia, dla pojazdów lekkich i ciężkich



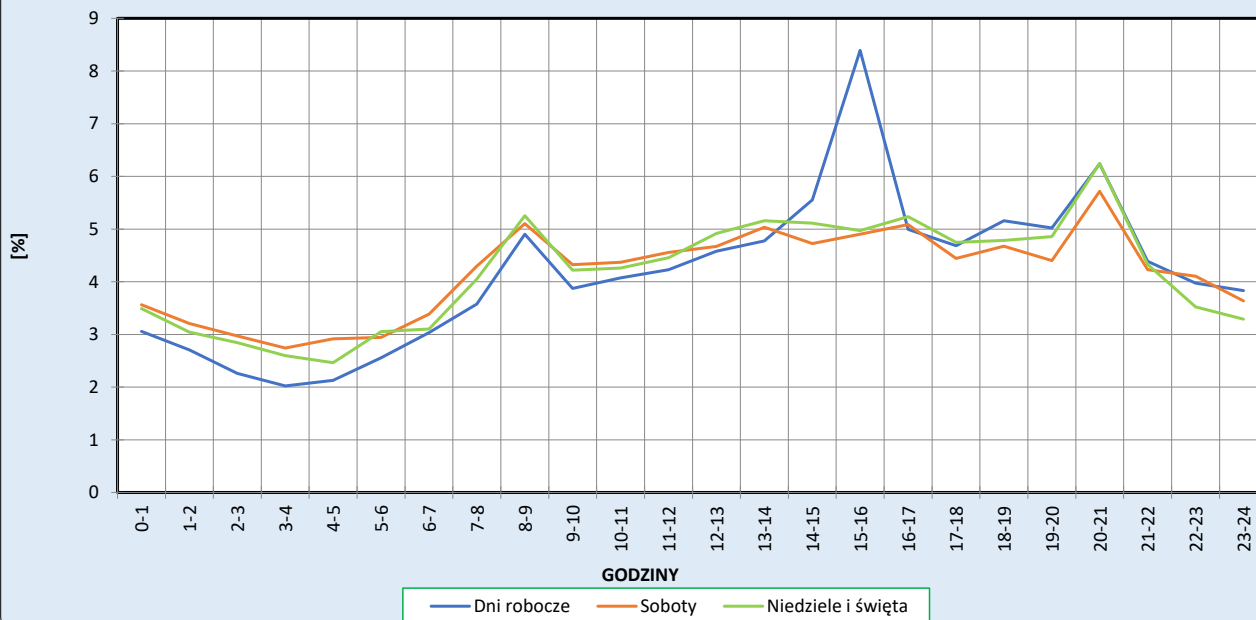
Stacja nr 28802

Miejscowość: Grzechotki
Odcinek: W. BRANIEWO PŁN. - GR. PAŃSTWA
Typ stacji: KAS

Rok: 2023
Numer drogi: S22
Oddział: OLSZTYN

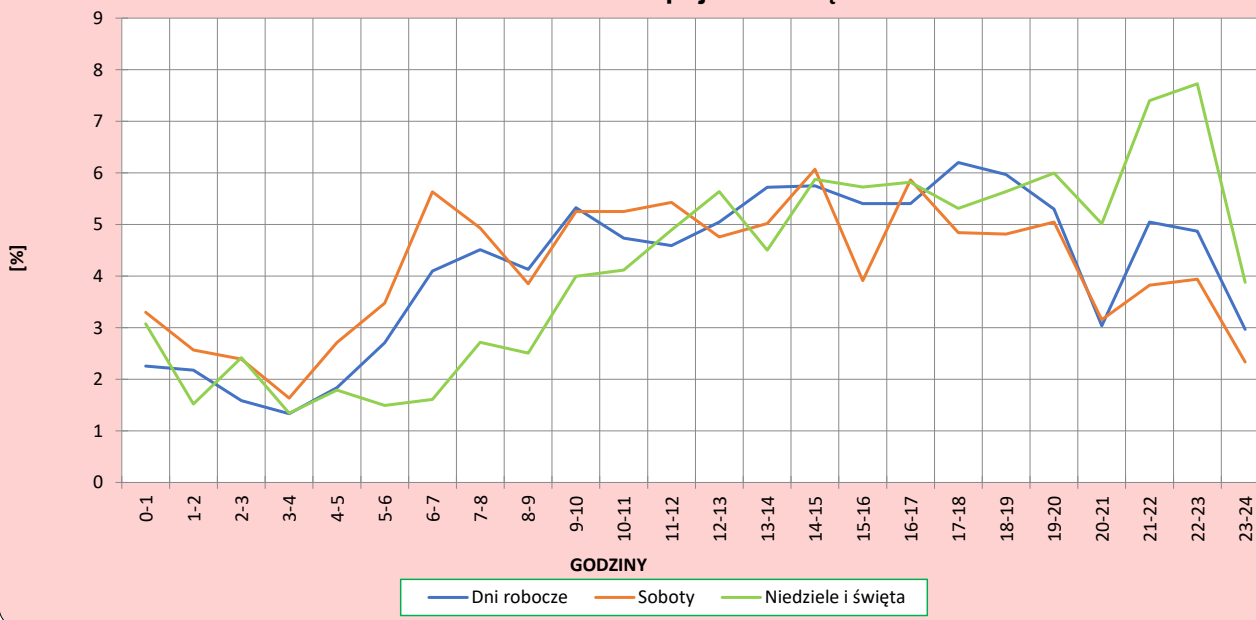
R03_04-1_28802_2023

Dobowe wahania ruchu pojazdów lekkich



R03_04-2_28802_2023

Dobowe wahania ruchu pojazdów ciężkich



Analiza ruchu pojazdów ogółem w poszczególnych dniach tygodnia dla każdego miesiąca, w podziale na kierunki ruchu



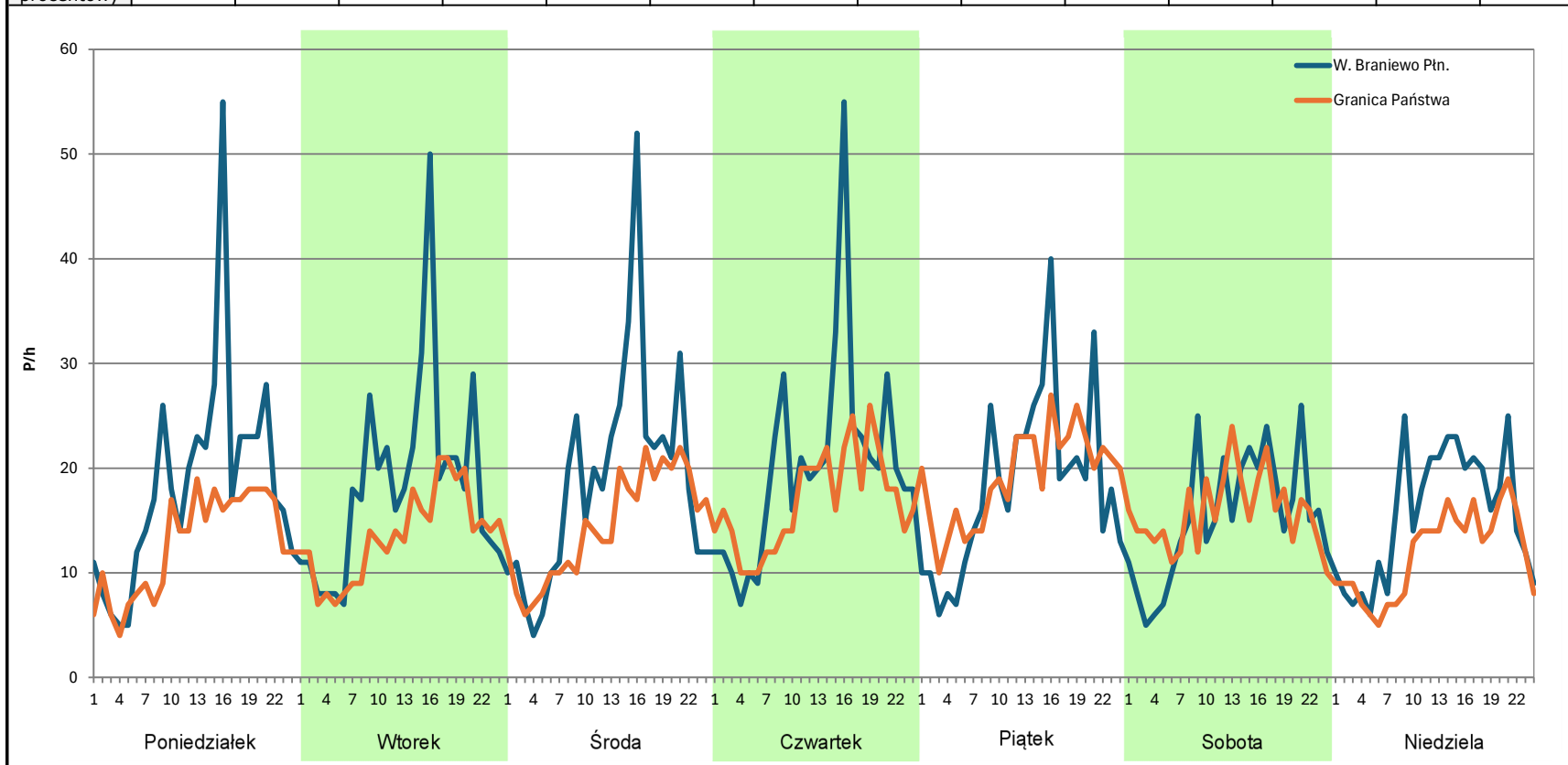
Stacja nr 28802

Miejscowość: Grzechotki
Odcinek: W. BRANIEWO PŁN. - GR. PAŃSTWA
Typ stacji: KAS
Miesiąc: Styczeń

Rok: 2023
Numer drogi: S22
Oddział: OLSZTYN

R03_07-1_28802_2023

Dzień tygodnia	Poniedziałek		Wtorek		Środa		Czwartek		Piątek		Sobota		Niedziela	
Kierunek	W. Braniewo Płn.	Granica Państwa	W. Braniewo Płn.	Granica Państwa	W. Braniewo Płn.	Granica Państwa	W. Braniewo Płn.	Granica Państwa	W. Braniewo Płn.	Granica Państwa	W. Braniewo Płn.	Granica Państwa	W. Braniewo Płn.	Granica Państwa
SDR	443	308	441	326	454	349	486	403	440	460	369	379	374	284
Razem	751		767		803		889		900		748		658	
Podział procentowy	58,99%	41,01%	57,50%	42,50%	56,54%	43,46%	54,67%	45,33%	48,89%	51,11%	49,33%	50,67%	56,84%	43,16%



Analiza ruchu pojazdów ogółem w poszczególnych dniach tygodnia dla każdego miesiąca, w podziale na kierunki ruchu



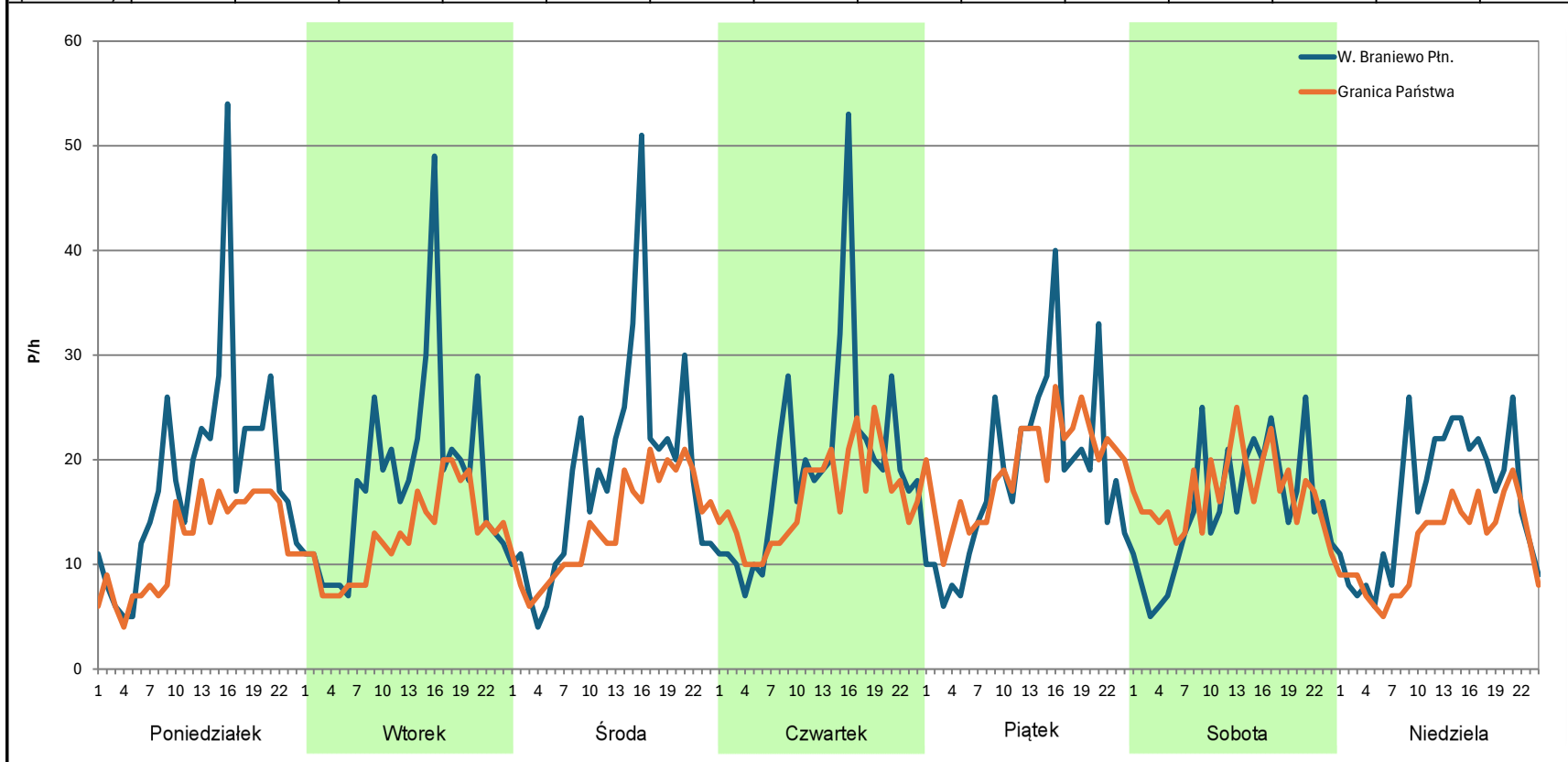
Stacja nr 28802

Miejscowość: Grzechotki
Odcinek: W. BRANIEWO PŁN. - GR. PAŃSTWA
Typ stacji: KAS
Miesiąc: Luty

Rok: 2023
Numer drogi: S22
Oddział: OLSZTYN

R03_07-1_28802_2023

Dzień tygodnia	Poniedziałek		Wtorek		Środa		Czwartek		Piątek		Sobota		Niedziela	
Kierunek	W. Braniewo Płn.	Granica Państwa	W. Braniewo Płn.	Granica Państwa	W. Braniewo Płn.	Granica Państwa	W. Braniewo Płn.	Granica Państwa	W. Braniewo Płn.	Granica Państwa	W. Braniewo Płn.	Granica Państwa	W. Braniewo Płn.	Granica Państwa
SDR	442	289	434	305	441	331	467	389	440	460	369	403	388	284
Razem	731		739		772		856		900		772		672	
Podział procentowy	60,47%	39,53%	58,73%	41,27%	57,12%	42,88%	54,56%	45,44%	48,89%	51,11%	47,80%	52,20%	57,74%	42,26%



Analiza ruchu pojazdów ogółem w poszczególnych dniach tygodnia dla każdego miesiąca, w podziale na kierunki ruchu



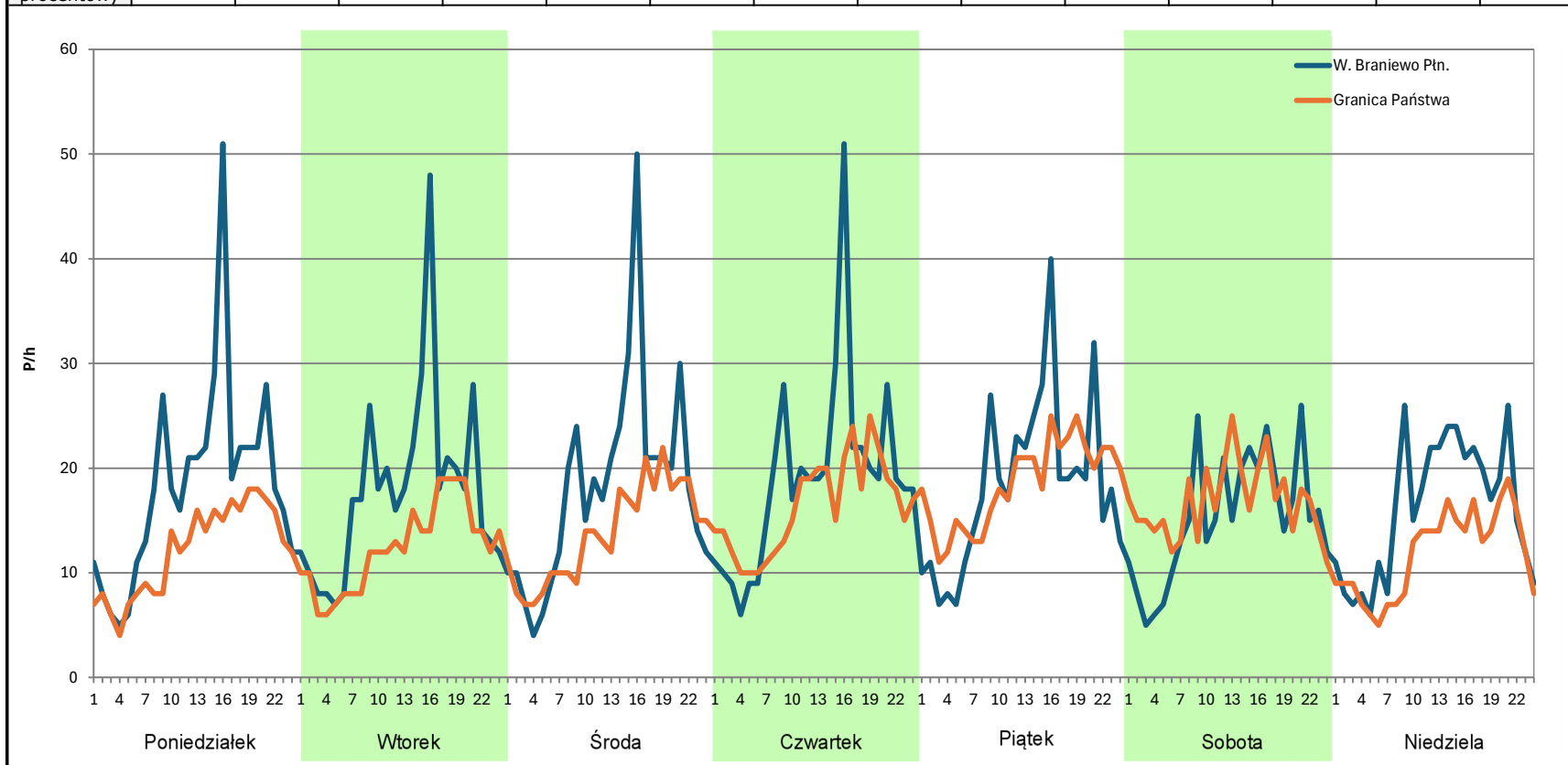
Stacja nr 28802

Miejscowość: Grzechotki
Odcinek: W. BRANIEWO PŁN. - GR. PAŃSTWA
Typ stacji: KAS
Miesiąc: Marzec

Rok: 2023
Numer drogi: S22
Oddział: OLSZTYN

R03_07-1_28802_2023

Dzień tygodnia	Poniedziałek		Wtorek		Środa		Czwartek		Piątek		Sobota		Niedziela	
Kierunek	W. Braniewo Płn.	Granica Państwa	W. Braniewo Płn.	Granica Państwa	W. Braniewo Płn.	Granica Państwa	W. Braniewo Płn.	Granica Państwa	W. Braniewo Płn.	Granica Państwa	W. Braniewo Płn.	Granica Państwa	W. Braniewo Płn.	Granica Państwa
SDR	442	292	428	298	436	331	460	393	441	444	369	403	388	284
Razem	734		726		767		853		885		772		672	
Podział procentowy	60,22%	39,78%	58,95%	41,05%	56,84%	43,16%	53,93%	46,07%	49,83%	50,17%	47,80%	52,20%	57,74%	42,26%



Analiza ruchu pojazdów ogółem w poszczególnych dniach tygodnia dla każdego miesiąca, w podziale na kierunki ruchu



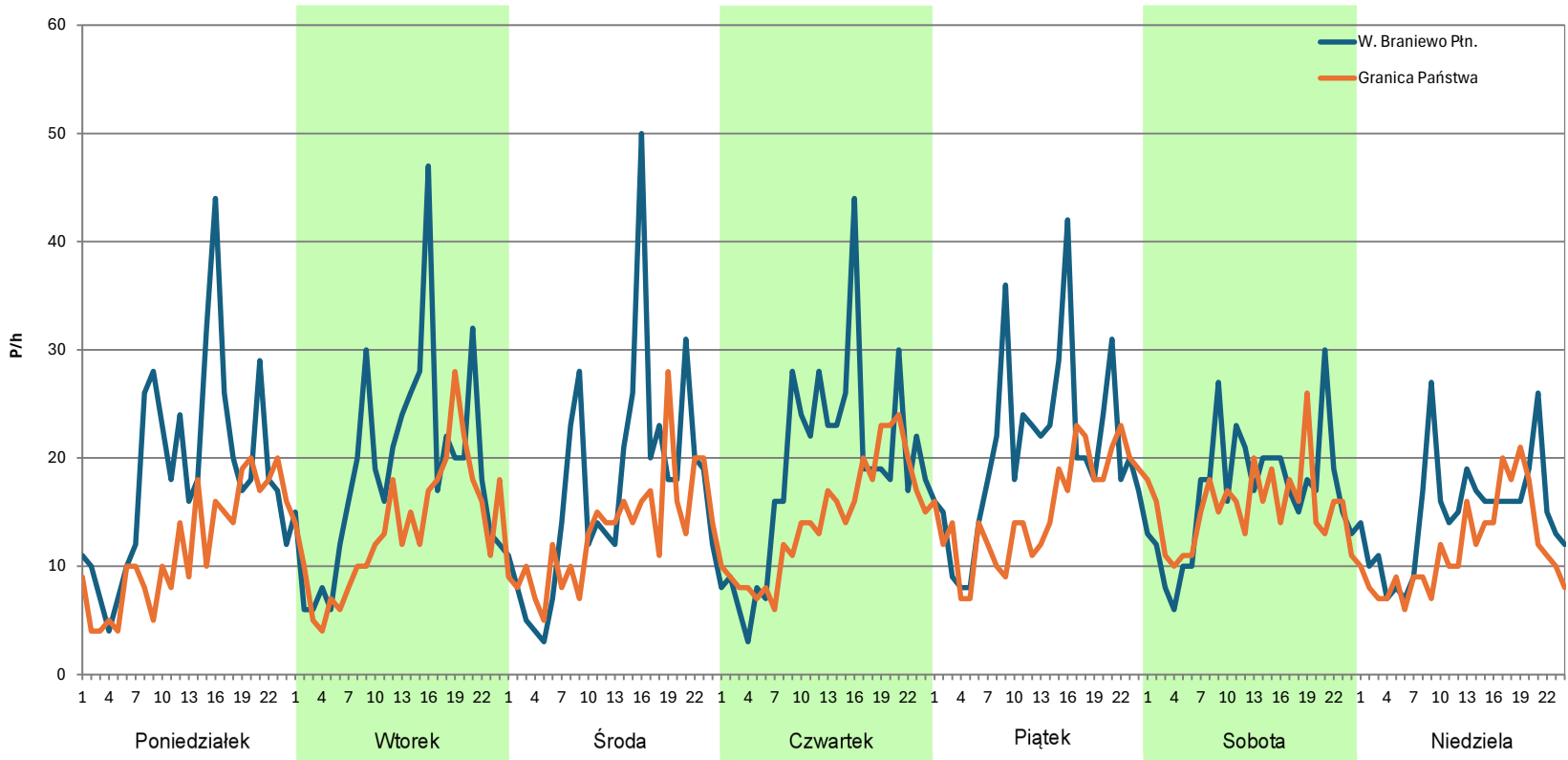
Stacja nr 28802

Miejscowość: Grzechotki
Odcinek: W. BRANIEWO PŁN. - GR. PAŃSTWA
Typ stacji: KAS
Miesiąc: Kwiecień

Rok: 2023
Numer drogi: S22
Oddział: OLSZTYN

R03_07-1_28802_2023

Dzień tygodnia	Poniedziałek		Wtorek		Środa		Czwartek		Piątek		Sobota		Niedziela	
Kierunek	W. Braniewo Płn.	Granica Państwa	W. Braniewo Płn.	Granica Państwa	W. Braniewo Płn.	Granica Państwa	W. Braniewo Płn.	Granica Państwa	W. Braniewo Płn.	Granica Państwa	W. Braniewo Płn.	Granica Państwa	W. Braniewo Płn.	Granica Państwa
SDR	447	283	454	324	412	317	453	343	495	366	403	370	356	278
Razem	730		778		729		796		861		773		634	
Podział procentowy	61,23%	38,77%	58,35%	41,65%	56,52%	43,48%	56,91%	43,09%	57,49%	42,51%	52,13%	47,87%	56,15%	43,85%



Analiza ruchu pojazdów ogółem w poszczególnych dniach tygodnia dla każdego miesiąca, w podziale na kierunki ruchu



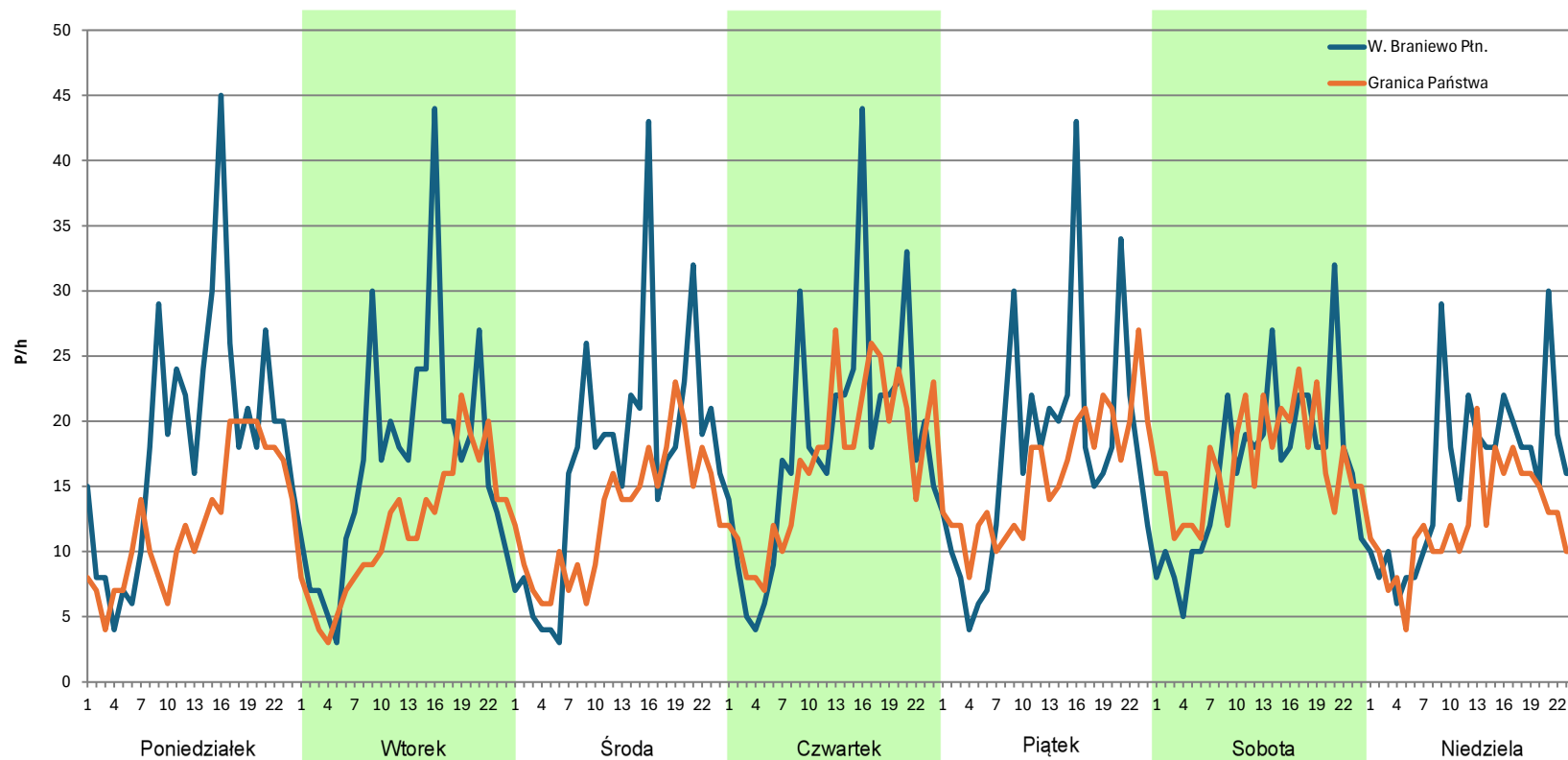
Stacja nr 28802

Miejscowość: Grzechotki
Odcinek: W. BRANIEWO PŁN. - GR. PAŃSTWA
Typ stacji: KAS
Miesiąc: Maj

Rok: 2023
Numer drogi: S22
Oddział: OLSZTYN

R03_07-1_28802_2023

Dzień tygodnia	Poniedziałek		Wtorek		Środa		Czwartek		Piątek		Sobota		Niedziela	
Kierunek	W. Braniewo Płn.	Granica Państwa	W. Braniewo Płn.	Granica Państwa	W. Braniewo Płn.	Granica Państwa	W. Braniewo Płn.	Granica Państwa	W. Braniewo Płn.	Granica Państwa	W. Braniewo Płn.	Granica Państwa	W. Braniewo Płn.	Granica Państwa
SDR	450	299	409	283	408	309	443	406	425	382	392	403	384	295
Razem	749		692		717		849		807		795		679	
Podział procentowy	60,08%	39,92%	59,10%	40,90%	56,90%	43,10%	52,18%	47,82%	52,66%	47,34%	49,31%	50,69%	56,55%	43,45%



Analiza ruchu pojazdów ogółem w poszczególnych dniach tygodnia dla każdego miesiąca, w podziale na kierunki ruchu



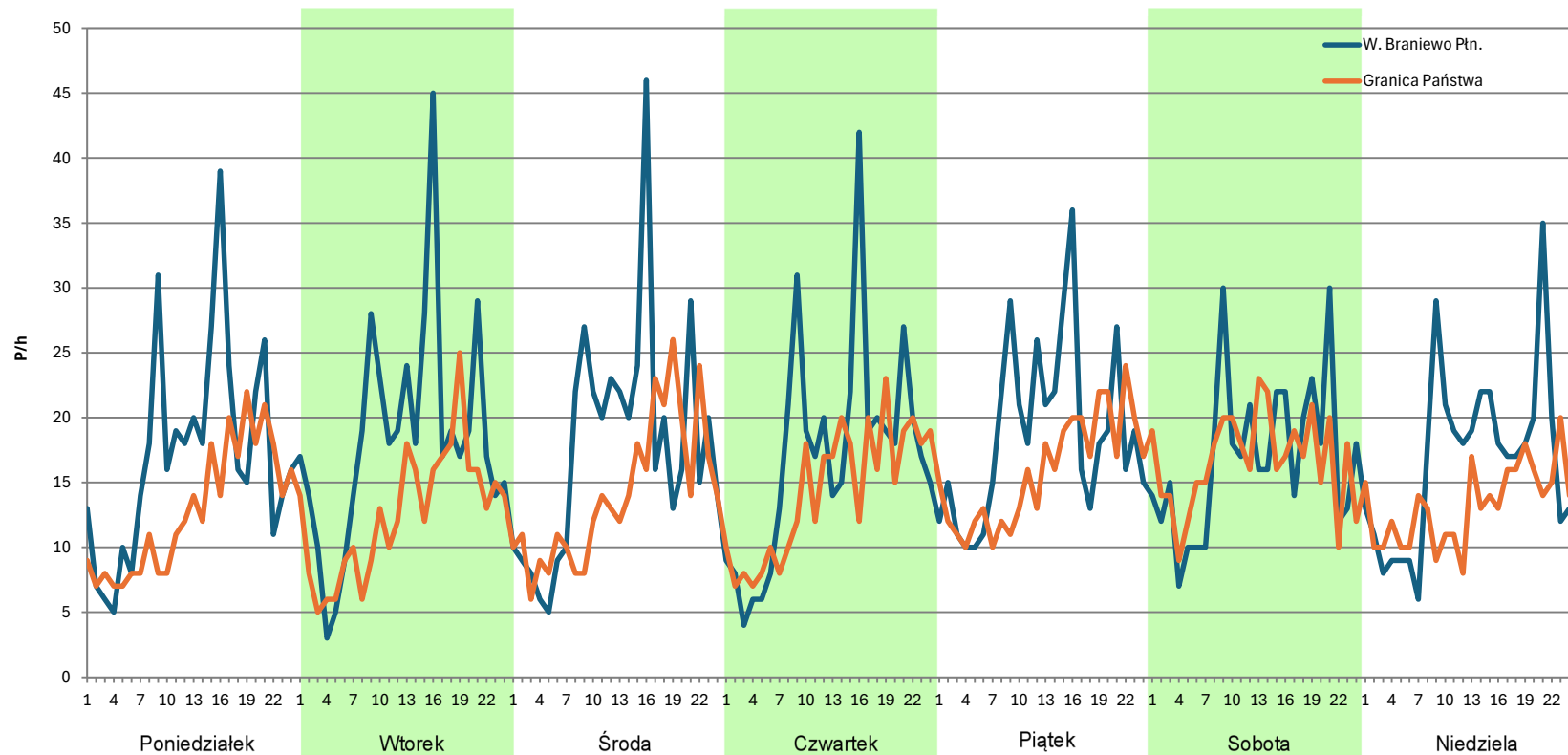
Stacja nr 28802

Miejscowość: Grzechotki
Odcinek: W. BRANIEWO PŁN. - GR. PAŃSTWA
Typ stacji: KAS
Miesiąc: Czerwiec

Rok: 2023
Numer drogi: S22
Oddział: OLSZTYN

R03_07-1_28802_2023

Dzień tygodnia	Poniedziałek		Wtorek		Środa		Czwartek		Piątek		Sobota		Niedziela	
Kierunek	W. Braniewo Płn.	Granica Państwa	W. Braniewo Płn.	Granica Państwa	W. Braniewo Płn.	Granica Państwa	W. Braniewo Płn.	Granica Państwa	W. Braniewo Płn.	Granica Państwa	W. Braniewo Płn.	Granica Państwa	W. Braniewo Płn.	Granica Państwa
SDR	413	308	441	304	426	339	410	344	451	380	407	400	403	319
Razem	721		745		765		754		831		807		722	
Podział procentowy	57,28%	42,72%	59,19%	40,81%	55,69%	44,31%	54,38%	45,62%	54,27%	45,73%	50,43%	49,57%	55,82%	44,18%



Analiza ruchu pojazdów ogółem w poszczególnych dniach tygodnia dla każdego miesiąca, w podziale na kierunki ruchu



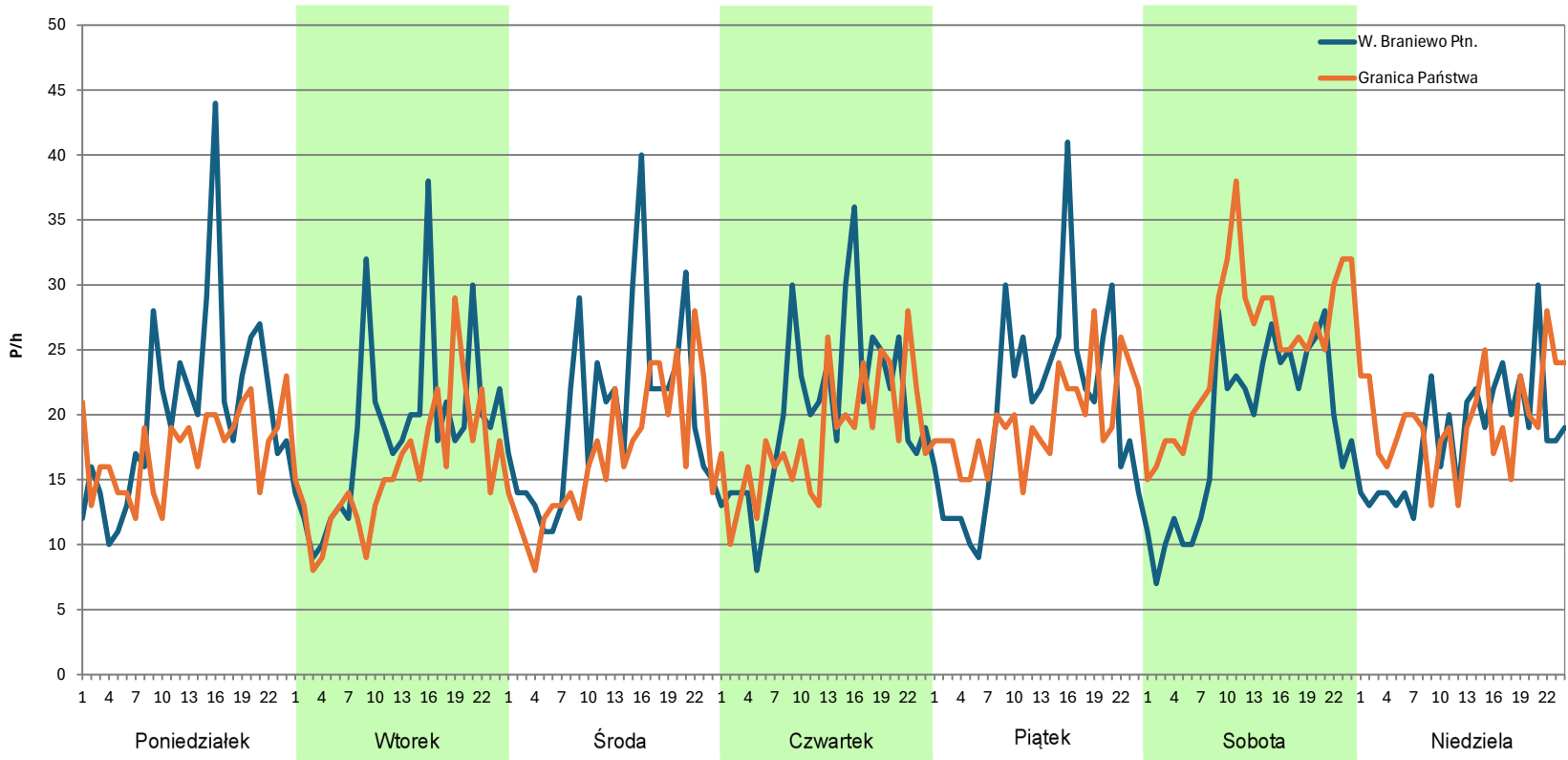
Stacja nr 28802

Miejscowość: Grzechotki
Odcinek: W. BRANIEWO PŁN. - GR. PAŃSTWA
Typ stacji: KAS
Miesiąc: Lipiec

Rok: 2023
Numer drogi: S22
Oddział: OLSZTYN

R03_07-1_28802_2023

Dzień tygodnia	Poniedziałek		Wtorek		Środa		Czwartek		Piątek		Sobota		Niedziela	
Kierunek	W. Braniewo Płn.	Granica Państwa	W. Braniewo Płn.	Granica Państwa	W. Braniewo Płn.	Granica Państwa	W. Braniewo Płn.	Granica Państwa	W. Braniewo Płn.	Granica Państwa	W. Braniewo Płn.	Granica Państwa	W. Braniewo Płn.	Granica Państwa
SDR	489	417	453	379	485	406	487	440	490	469	457	607	440	473
Razem	906		832		891		927		959		1064		913	
Podział procentowy	53,97%	46,03%	54,45%	45,55%	54,43%	45,57%	52,54%	47,46%	51,09%	48,91%	42,95%	57,05%	48,19%	51,81%



Analiza ruchu pojazdów ogółem w poszczególnych dniach tygodnia dla każdego miesiąca, w podziale na kierunki ruchu



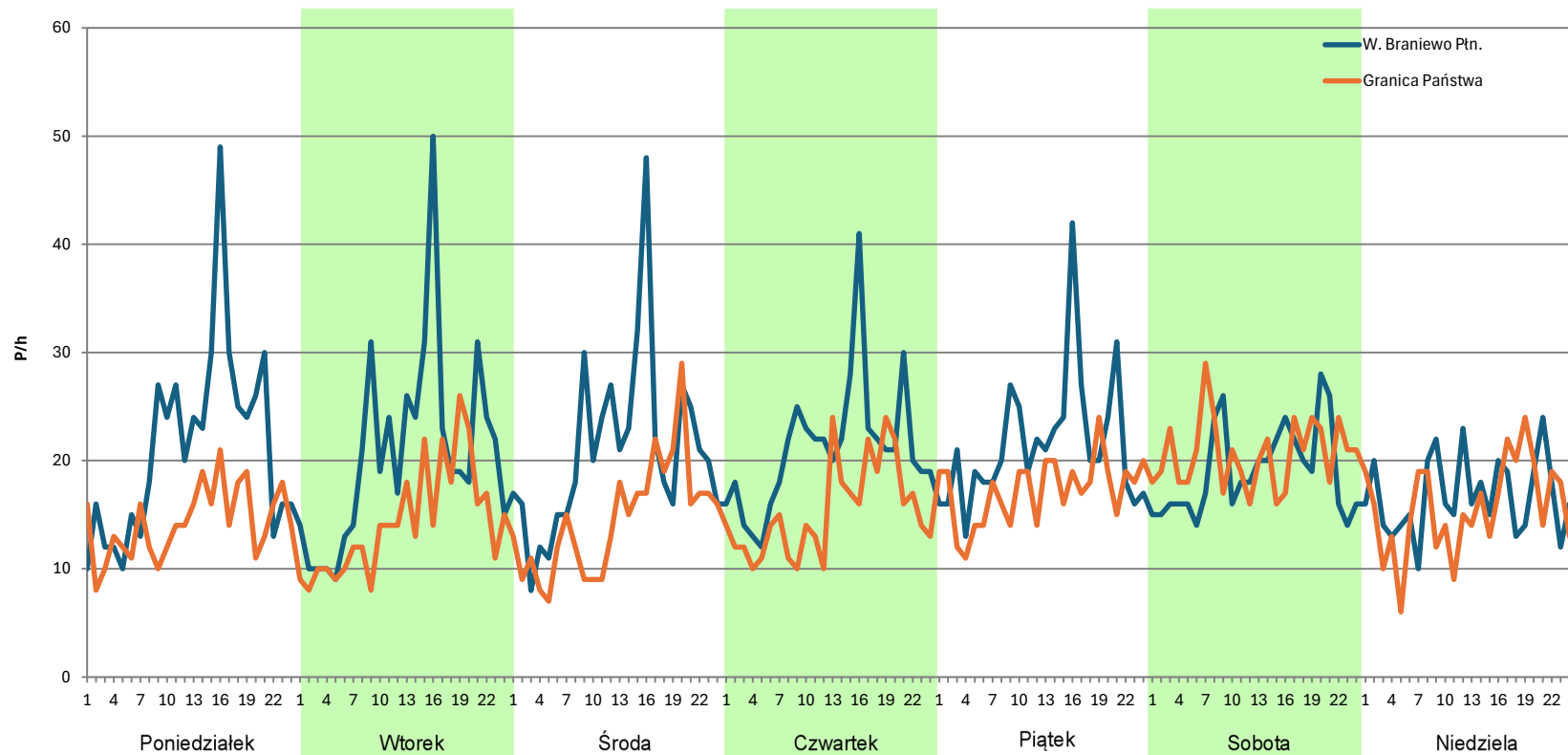
Stacja nr 28802

Miejscowość: Grzechotki
Odcinek: W. BRANIEWO PŁN. - GR. PAŃSTWA
Typ stacji: KAS
Miesiąc: Sierpień

Rok: 2023
Numer drogi: S22
Oddział: OLSZTYN

R03_07-1_28802_2023

Dzień tygodnia	Poniedziałek		Wtorek		Środa		Czwartek		Piątek		Sobota		Niedziela	
Kierunek	W. Braniewo Płn.	Granica Państwa	W. Braniewo Płn.	Granica Państwa	W. Braniewo Płn.	Granica Państwa	W. Braniewo Płn.	Granica Państwa	W. Braniewo Płn.	Granica Państwa	W. Braniewo Płn.	Granica Państwa	W. Braniewo Płn.	Granica Państwa
SDR	510	343	494	345	502	351	507	368	517	414	458	494	402	377
Razem	853		839		853		875		931		952		779	
Podział procentowy	59,79%	40,21%	58,88%	41,12%	58,85%	41,15%	57,94%	42,06%	55,53%	44,47%	48,11%	51,89%	51,60%	48,40%



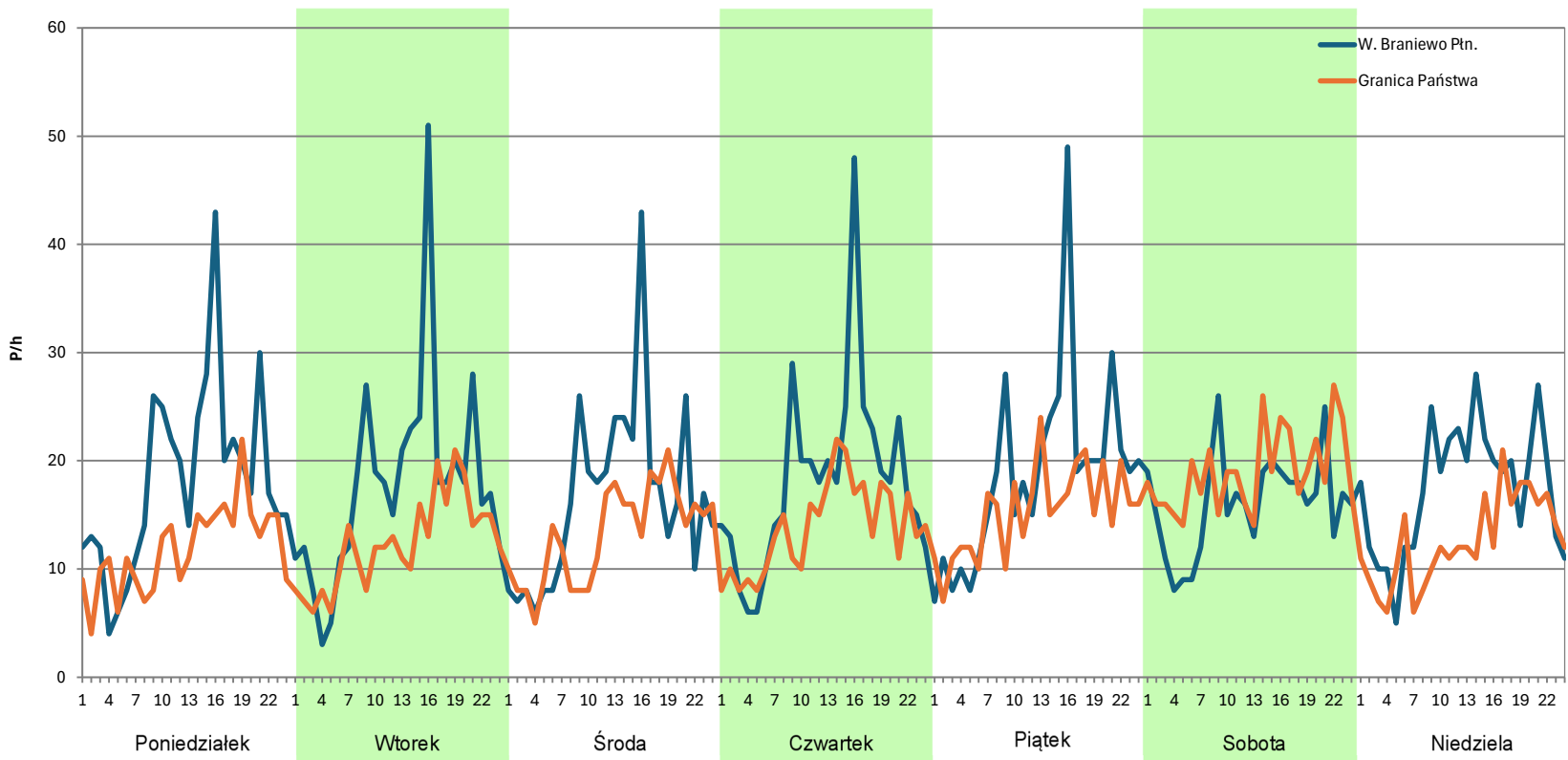
Analiza ruchu pojazdów ogółem w poszczególnych dniach tygodnia dla każdego miesiąca, w podziale na kierunki ruchu



Stacja nr 28802

Miejscowość: Grzechotki
Odcinek: W. BRANIEWO PŁN. - GR. PAŃSTWA
Typ stacji: KAS
Miesiąc: Wrzesień
Rok: 2023
Numer drogi: S22
Oddział: OLSZTYN
 R03_07-1_28802_2023

Dzień tygodnia	Poniedziałek		Wtorek		Środa		Czwartek		Piątek		Sobota		Niedziela	
Kierunek	W. Braniewo Płn.	Granica Państwa	W. Braniewo Płn.	Granica Państwa	W. Braniewo Płn.	Granica Państwa	W. Braniewo Płn.	Granica Państwa	W. Braniewo Płn.	Granica Państwa	W. Braniewo Płn.	Granica Państwa	W. Braniewo Płn.	Granica Państwa
SDR	438	285	426	297	399	317	436	332	454	368	387	456	419	301
Razem	723		723		716		768		822		843		720	
Podział procentowy	60,58%	39,42%	58,92%	41,08%	55,73%	44,27%	56,77%	43,23%	55,23%	44,77%	45,91%	54,09%	58,19%	41,81%



Analiza ruchu pojazdów ogółem w poszczególnych dniach tygodnia dla każdego miesiąca, w podziale na kierunki ruchu



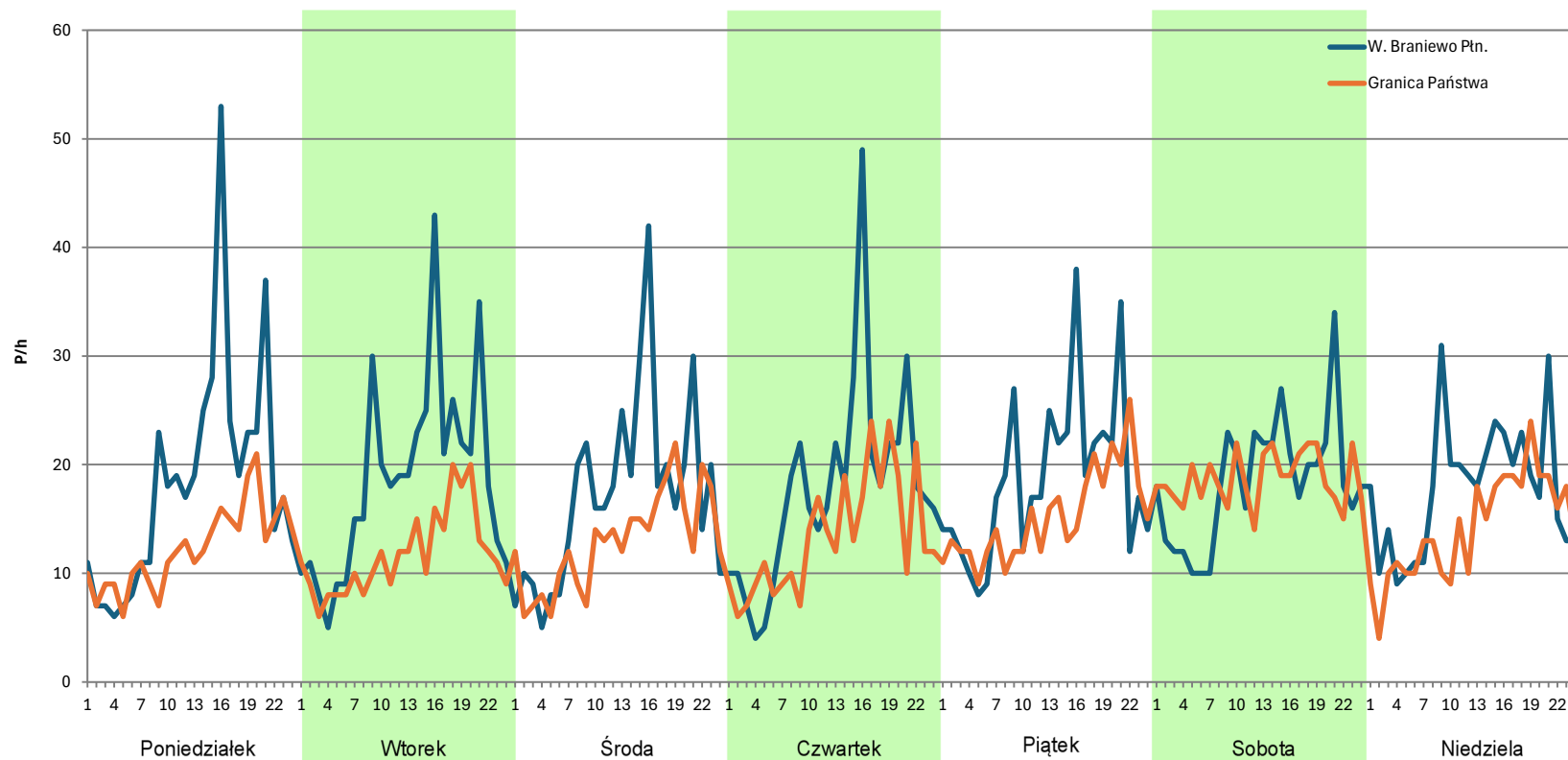
Stacja nr 28802

Miejscowość: Grzechotki
Odcinek: W. BRANIEWO PŁN. - GR. PAŃSTWA
Typ stacji: KAS
Miesiąc: Październik

Rok: 2023
Numer drogi: S22
Oddział: OLSZTYN

R03_07-1_28802_2023

Dzień tygodnia	Poniedziałek		Wtorek		Środa		Czwartek		Piątek		Sobota		Niedziela	
Kierunek	W. Braniewo Płn.	Granica Państwa	W. Braniewo Płn.	Granica Państwa	W. Braniewo Płn.	Granica Państwa	W. Braniewo Płn.	Granica Państwa	W. Braniewo Płn.	Granica Państwa	W. Braniewo Płn.	Granica Państwa	W. Braniewo Płn.	Granica Państwa
SDR	440	295	446	281	416	310	427	323	448	363	442	449	427	340
Razem	735		727		726		750		811		891		767	
Podział procentowy	59,86%	40,14%	61,35%	38,65%	57,30%	42,70%	56,93%	43,07%	55,24%	44,76%	49,61%	50,39%	55,67%	44,33%



Analiza ruchu pojazdów ogółem w poszczególnych dniach tygodnia dla każdego miesiąca, w podziale na kierunki ruchu



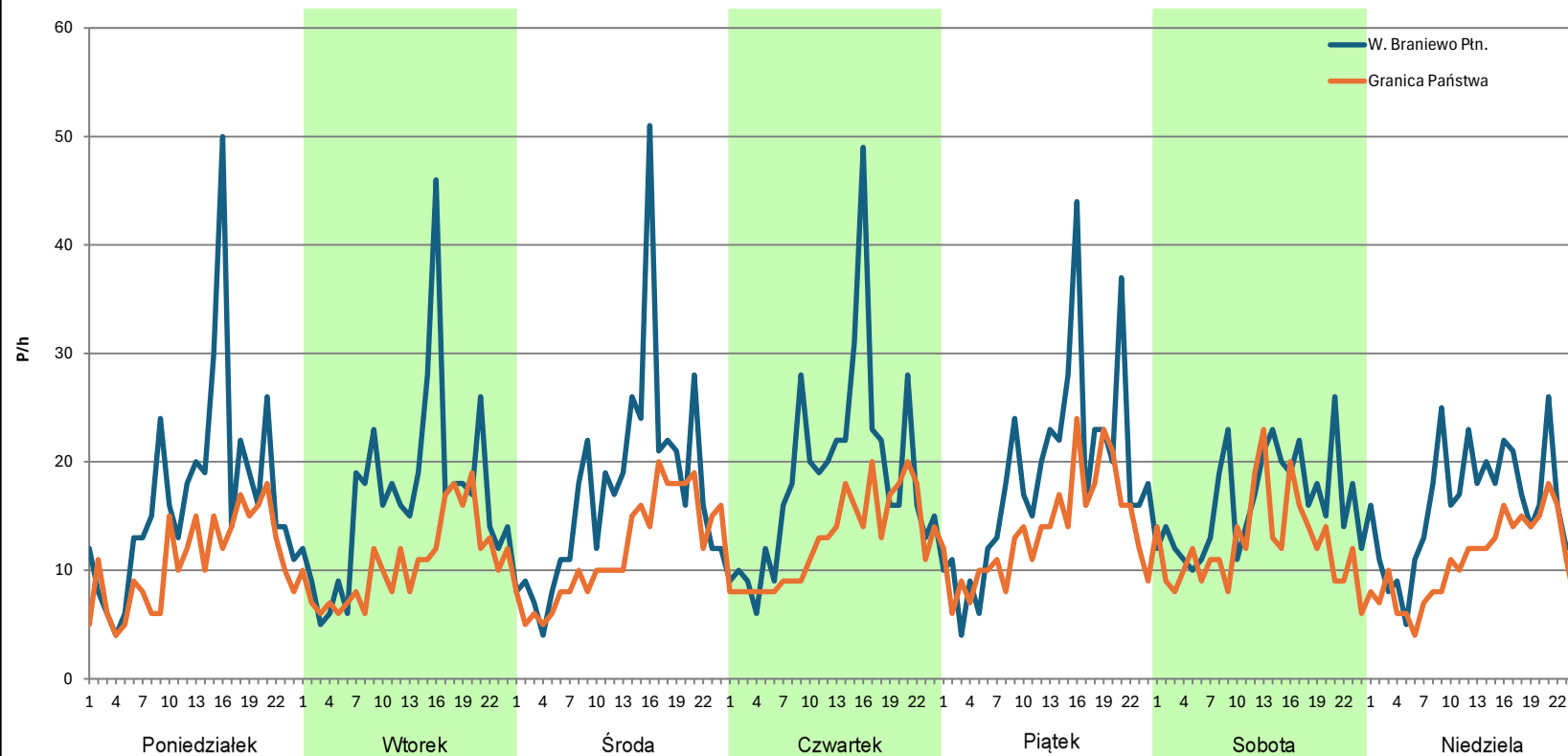
Stacja nr 28802

Miejscowość: Grzechotki
Odcinek: W. BRANIEWO PŁN. - GR. PAŃSTWA
Typ stacji: KAS
Miesiąc: Listopad

Rok: 2023
Numer drogi: S22
Oddział: OLSZTYN

R03_07-1_28802_2023

Dzień tygodnia	Poniedziałek		Wtorek		Środa		Czwartek		Piątek		Sobota		Niedziela	
Kierunek	W. Braniewo Płn.	Granica Państwa	W. Braniewo Płn.	Granica Państwa	W. Braniewo Płn.	Granica Państwa	W. Braniewo Płn.	Granica Państwa	W. Braniewo Płn.	Granica Państwa	W. Braniewo Płn.	Granica Państwa	W. Braniewo Płn.	Granica Państwa
SDR	403	260	401	258	414	285	449	305	445	325	391	297	385	260
Razem	663		659		699		754		770		688		645	
Podział procentowy	60,78%	39,22%	60,85%	39,15%	59,23%	40,77%	59,55%	40,45%	57,79%	42,21%	56,83%	43,17%	59,69%	40,31%



Analiza ruchu pojazdów ogółem w poszczególnych dniach tygodnia dla każdego miesiąca, w podziale na kierunki ruchu



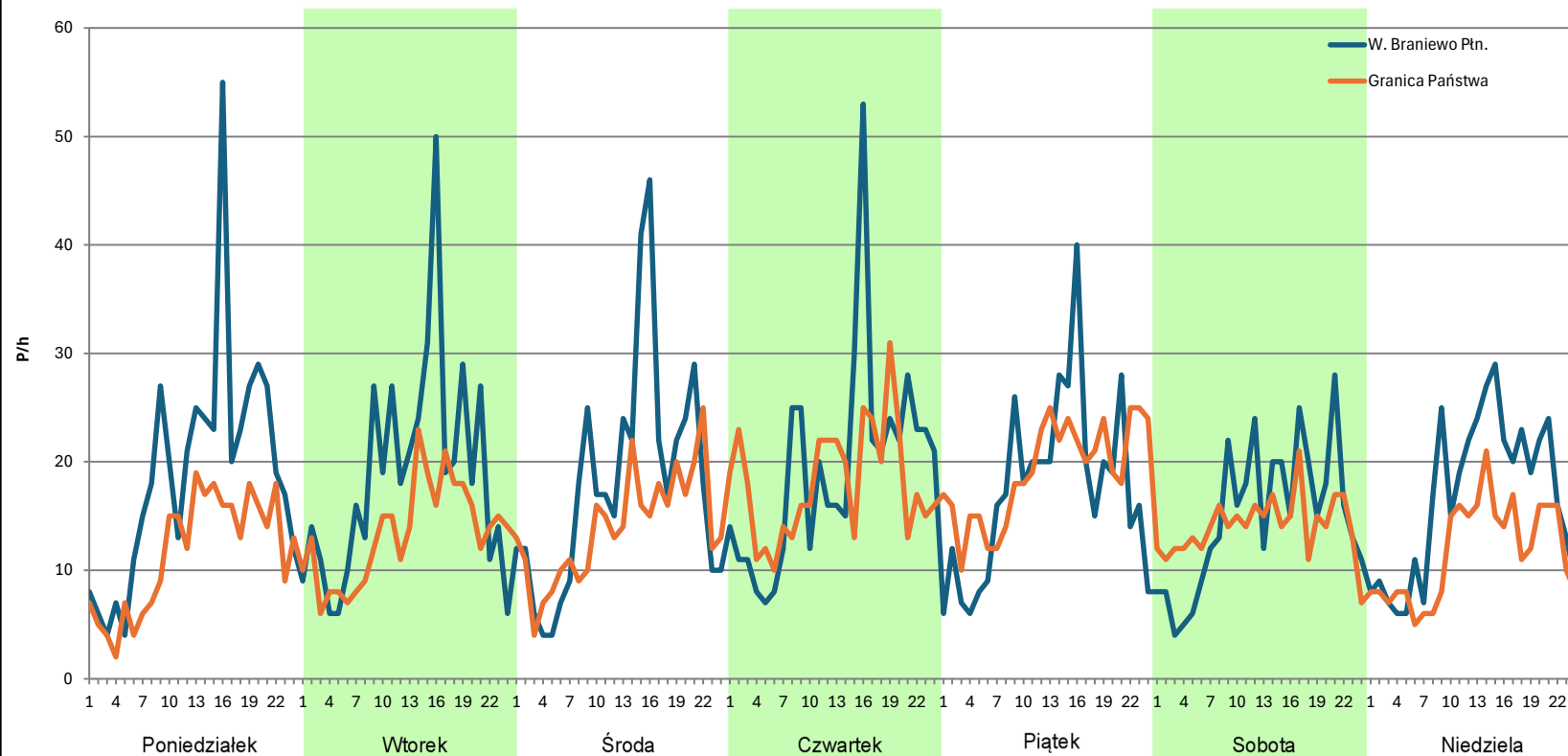
Stacja nr 28802

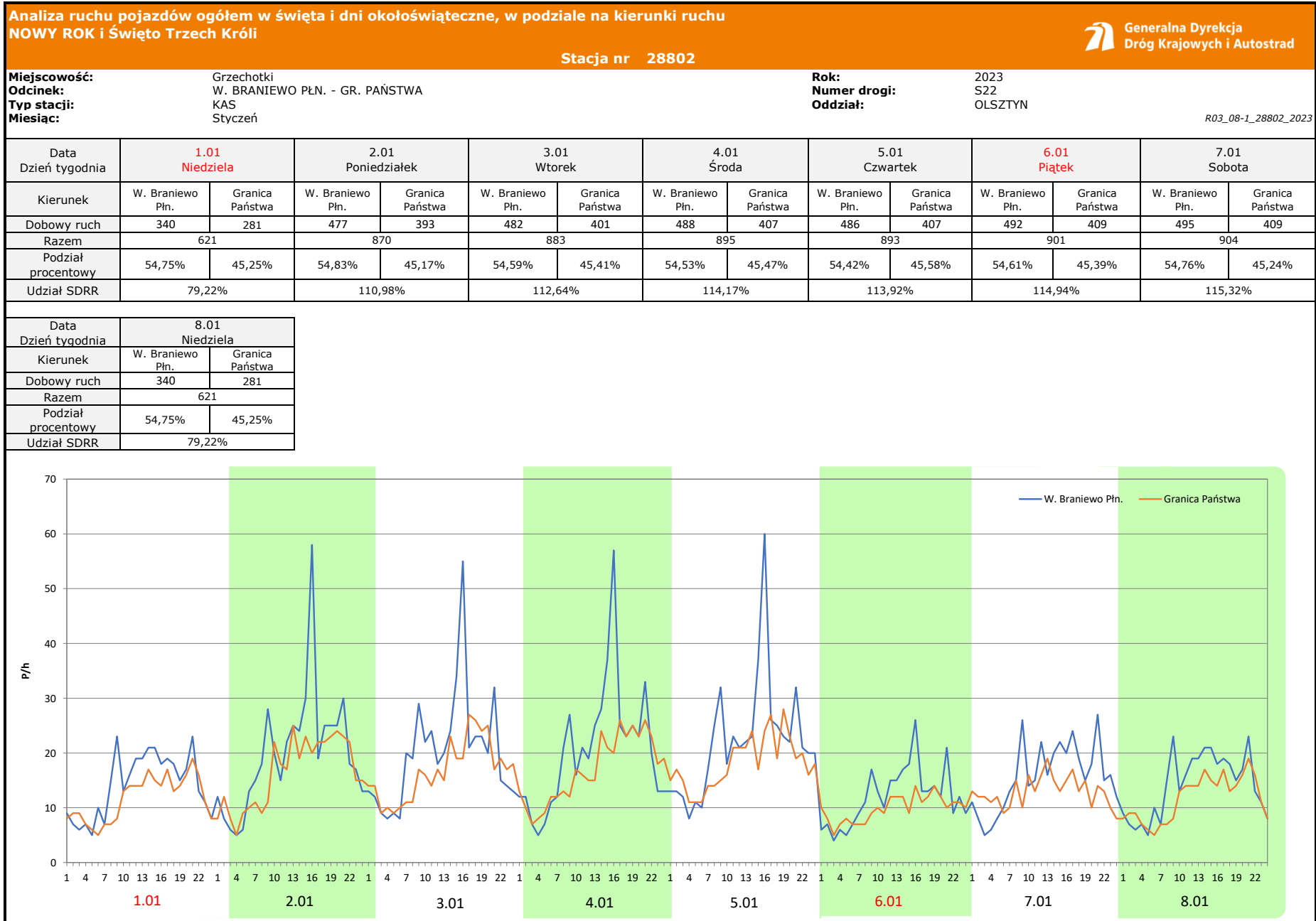
Miejscowość: Grzechotki
Odcinek: W. BRANIEWO PŁN. - GR. PAŃSTWA
Typ stacji: KAS
Miesiąc: Grudzień

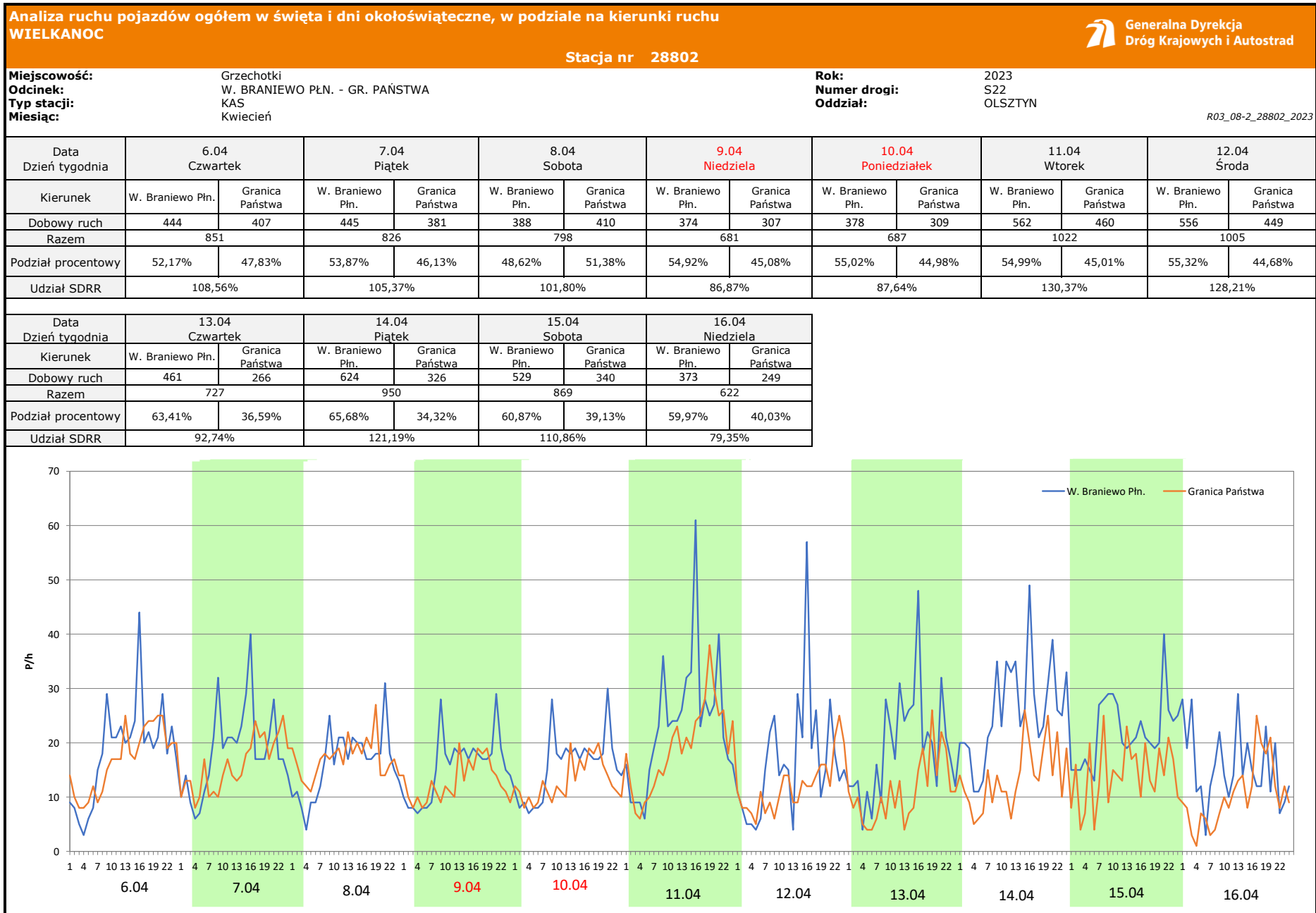
Rok: 2023
Numer drogi: S22
Oddział: OLSZTYN

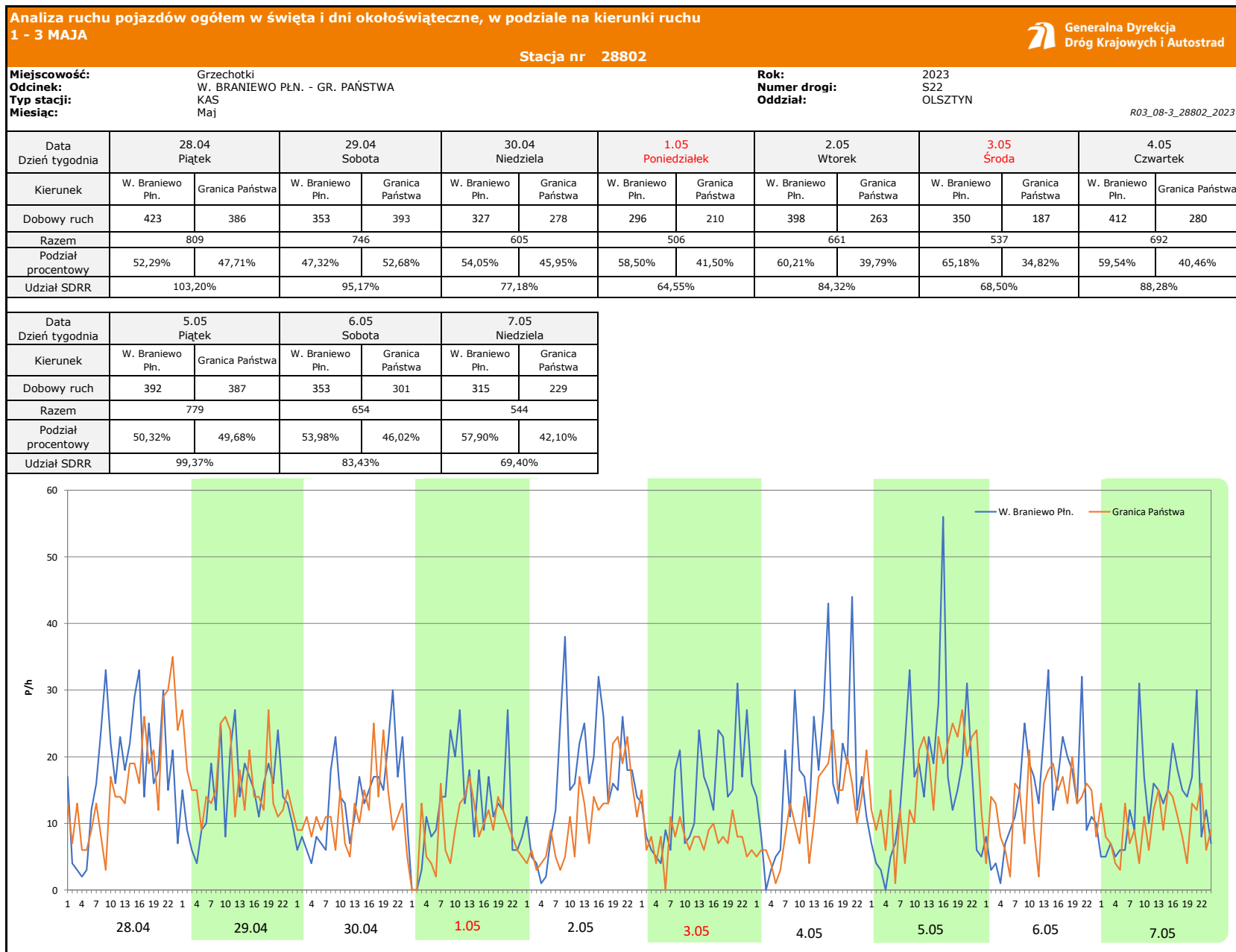
R03_07-1_28802_2023

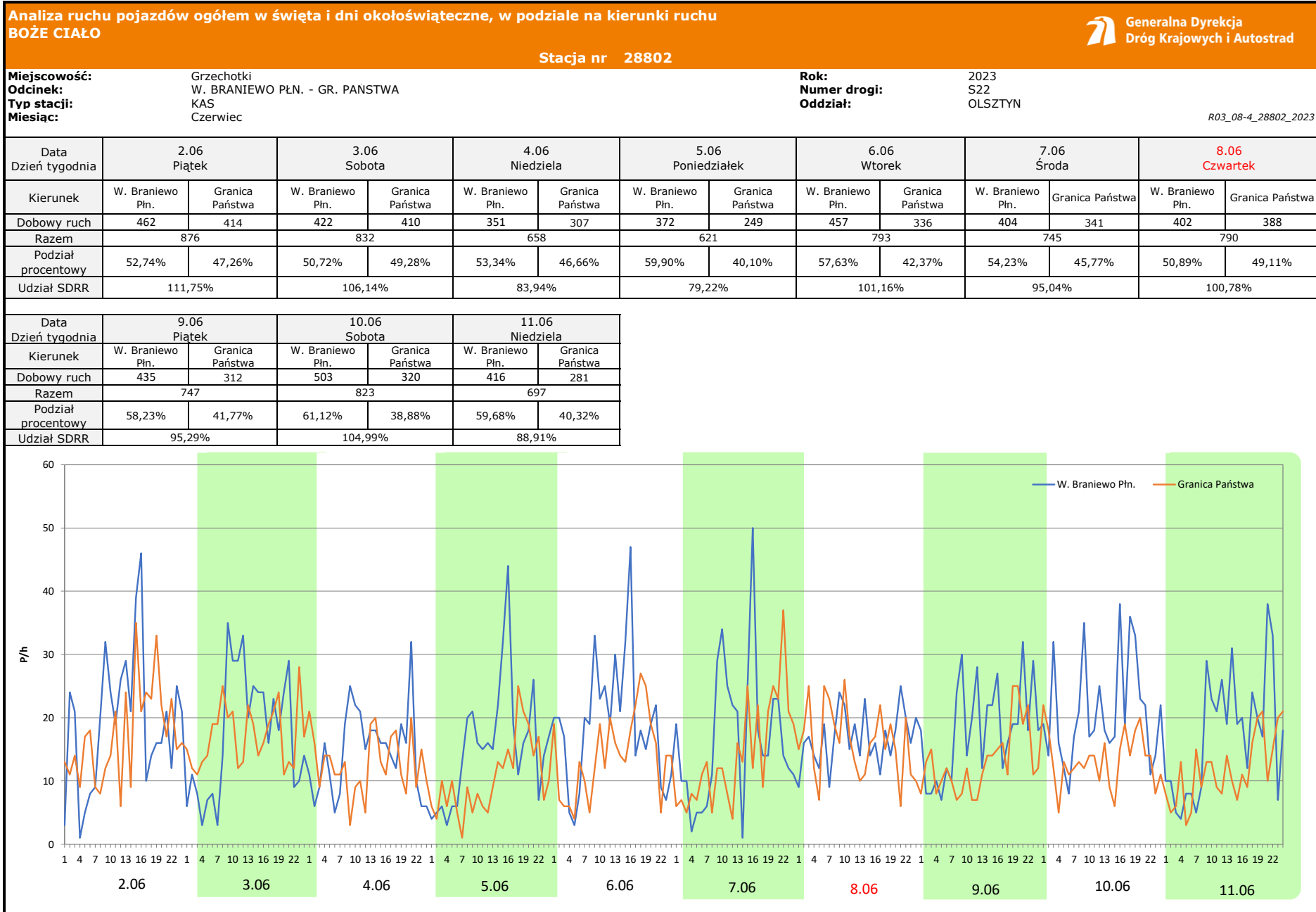
Dzień tygodnia	Poniedziałek		Wtorek		Środa		Czwartek		Piątek		Sobota		Niedziela	
Kierunek	W. Braniewo Płn.	Granica Państwa	W. Braniewo Płn.	Granica Państwa	W. Braniewo Płn.	Granica Państwa	W. Braniewo Płn.	Granica Państwa	W. Braniewo Płn.	Granica Państwa	W. Braniewo Płn.	Granica Państwa	W. Braniewo Płn.	Granica Państwa
SDR	455	280	446	322	431	335	467	435	420	458	358	337	400	282
Razem	735		768		766		902		878		695		682	
Podział procentowy	61,90%	38,10%	58,07%	41,93%	56,27%	43,73%	51,77%	48,23%	47,84%	52,16%	51,51%	48,49%	58,65%	41,35%

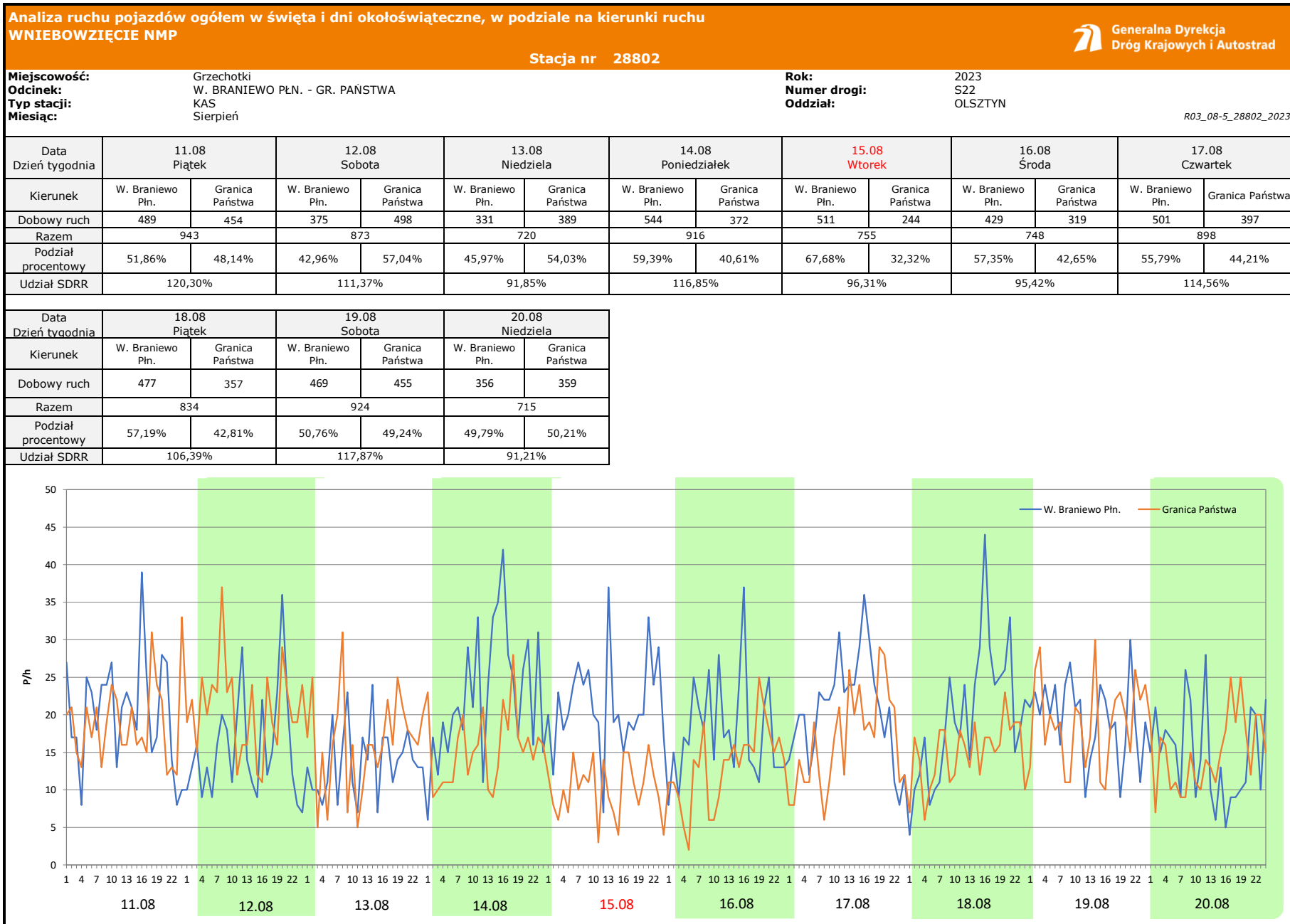


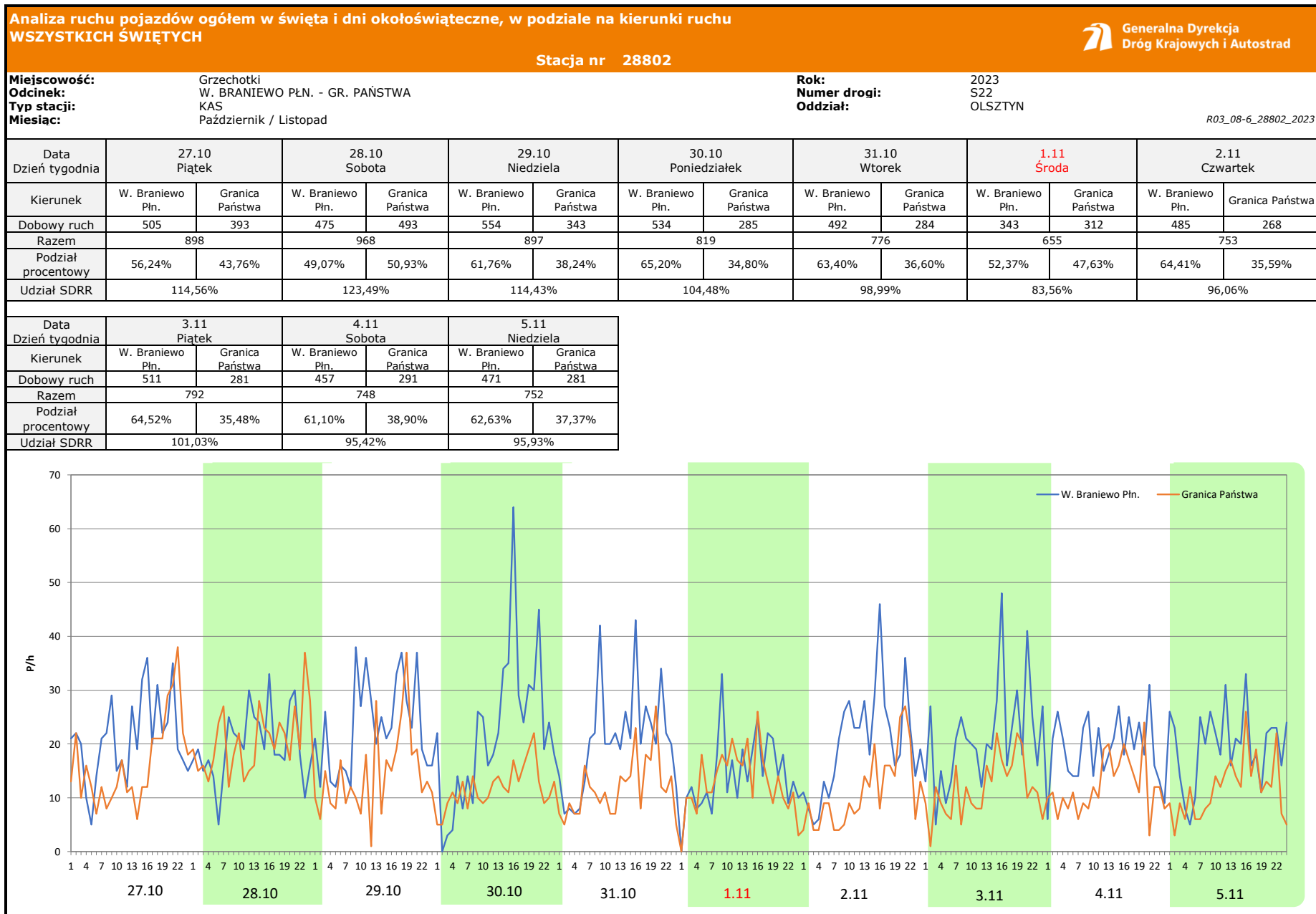


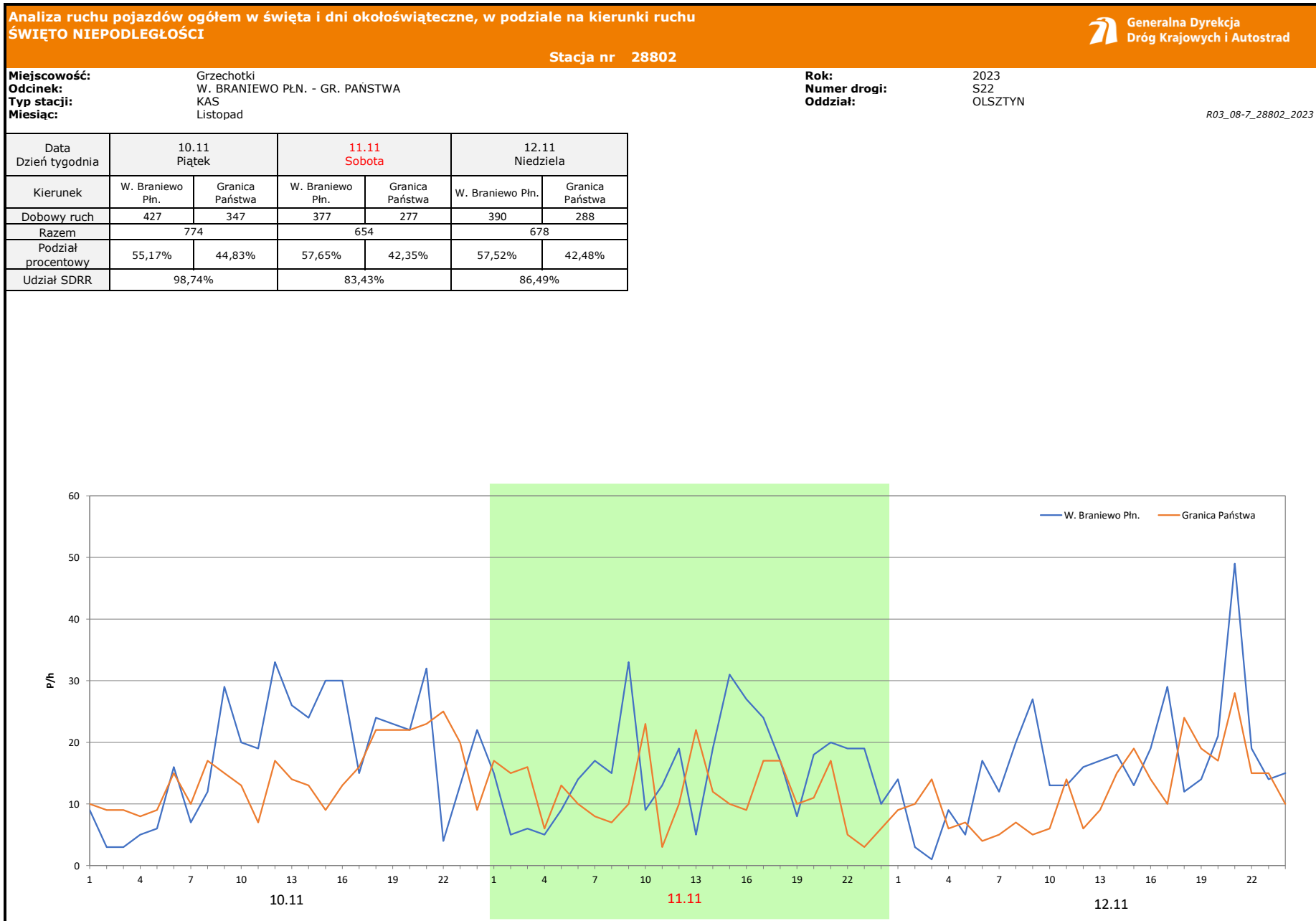












Proporcja dobowego natężenia ruchu do SDRR, dla każdego dnia w roku, w podziale na pojazdy ogółem



Stacja nr 28802

Miejscowość: Grzechotki **Rok:** 2023
Odcinek: W. BRANIEWO PŁN. - GR. PAŃSTWA **Numer drogi:** S22
Typ stacji: KAS **Oddział:** OLSZTYN

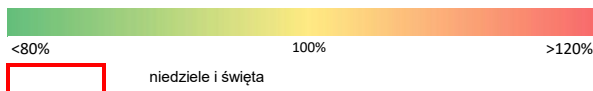
R03_10-1_28802_2023


	Miesiąc											
	1	2	3	4	5	6	7	8	9	10	11	12
liczba dni w miesiącu	31	28	31	30	31	30	31	31	30	31	30	31
średni udział w miesiącu [%]	100,2	99,2	98,6	96,9	95,6	97,8	118,3	110,6	96,6	98,4	89,0	98,9

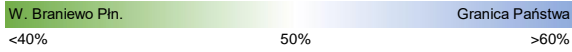

R03_10-2_28802_2023

28802	Proporcja ruchu dziennego do średniego dobowego ruchu rocznego [%]											
	1	2	3	4	5	6	7	8	9	10	11	12
1	79,6	97,8	97,8	101,5	64,5	80,9	115,8	111,5	105,2	97,6	83,6	86,2
2	110,6	109,6	109,6	87,0	84,3	111,7	105,4	120,7	110,1	97,7	96,1	85,7
3	112,9	114,7	114,7	94,7	68,5	106,1	98,4	108,7	97,5	102,4	101,0	81,4
4	114,7	98,2	98,2	88,5	88,3	83,9	102,9	124,6	101,7	94,0	95,4	89,6
5	123,7	86,2	86,2	95,9	99,4	79,2	108,0	135,2	105,2	84,7	95,9	89,4
6	67,2	93,1	93,1	108,6	83,4	101,2	114,9	112,1	108,4	101,8	96,6	87,3
7	87,9	94,4	94,4	105,5	69,4	95,0	109,2	112,5	107,8	98,7	81,9	102,4
8	79,6	97,8	97,8	101,5	80,6	100,8	123,6	104,1	110,1	82,7	88,8	106,0
9	93,1	109,6	109,6	87,0	72,2	95,3	104,1	114,9	96,8	83,9	102,4	75,0
10	94,4	114,7	114,7	87,9	80,4	105,0	113,8	115,4	106,3	82,5	98,7	82,8
11	97,8	98,2	98,2	130,6	100,8	88,9	104,2	120,3	98,1	78,8	83,4	97,6
12	109,6	86,2	86,2	87,9	93,4	91,7	114,4	111,4	90,2	97,2	86,5	90,4
13	114,7	93,1	93,1	92,7	104,0	82,9	123,0	91,8	89,6	93,3	84,3	88,1
14	98,2	94,4	94,4	121,2	86,9	94,9	120,8	116,9	110,1	109,2	93,1	92,5
15	86,2	97,8	97,8	110,9	100,7	99,5	141,2	96,3	107,5	95,9	90,7	111,2
16	93,1	109,6	109,6	79,3	96,8	95,7	122,3	95,4	101,8	85,3	95,8	105,8
17	94,4	114,7	114,7	93,0	100,1	100,1	123,5	114,6	86,2	79,7	97,7	95,8
18	97,8	98,2	98,2	83,7	130,4	92,7	101,8	106,4	86,5	87,6	88,4	95,3
19	109,6	86,2	86,2	97,8	101,7	99,4	115,7	117,9	82,2	99,0	82,8	113,7
20	114,7	93,1	93,1	95,4	98,5	94,3	122,6	91,2	81,5	101,7	83,0	117,1
21	98,2	94,4	94,4	108,3	90,8	97,7	130,8	116,2	78,5	122,0	81,4	151,4
22	86,2	97,8	97,8	84,4	92,1	108,9	152,7	108,3	98,1	99,9	91,0	142,7
23	93,1	109,6	109,6	78,6	90,2	121,8	112,1	96,2	95,2	97,8	90,6	0,0
24	94,4	114,7	114,7	91,2	91,8	103,5	123,2	110,6	75,1	101,4	94,4	0,0
25	97,8	98,2	98,2	95,7	112,9	101,8	115,8	122,0	82,5	108,7	79,6	0,0
26	109,6	86,2	86,2	90,3	117,5	97,8	117,6	121,3	90,1	101,2	63,8	0,0
27	114,7	93,1	94,3	108,4	120,8	102,1	112,5	102,1	84,2	114,6	75,3	0,0
28	98,2	94,4	88,5	103,2	101,3	101,9	127,6	90,1	94,3	123,5	79,1	0,0
29	86,2		95,9	95,2	109,6	97,0	145,2	103,8	104,6	114,4	89,4	0,0
30	93,1		108,6	77,2	98,9	106,6	137,8	115,3	131,5	104,5	95,5	0,0
31	94,4		105,5		95,0		119,5	107,5		99,0		0,0

Legenda



Nierównomierność kierunkowa dla każdego dnia w roku, dla pojazdów ogółem											 Generalna Dyrekcja Dróg Krajowych i Autostrad	
Stacja nr 28802											Rok: 2023	
Miejscowość: Grzechotki											Numer drogi: S22	
Odcinek: W. BRANIEWO PŁN. - GR. PAŃSTWA											Oddział: OLSZTYN	
Typ stacji: KAS											R03_11_28802_2023	
28802	Proporcja ruchu dziennego do średniego dobowego ruchu rocznego [%]											
	1	2	3	4	5	6	7	8	9	10	11	12
1	45,2	42,8	42,8	51,4	41,5	44,3	55,3	48,2	42,9	53,7	47,6	45,1
2	45,2	45,4	45,4	45,1	39,8	47,3	51,8	43,9	49,0	39,8	35,6	43,8
3	45,1	51,2	51,2	40,2	34,8	49,3	46,7	41,7	43,1	36,2	35,5	38,1
4	45,2	52,2	52,2	40,4	40,5	46,7	47,8	45,1	37,9	43,1	38,9	37,6
5	45,2	42,0	42,0	43,8	49,7	40,1	44,7	54,7	41,5	41,7	37,4	39,1
6	45,2	39,5	39,5	47,8	46,0	42,4	47,8	47,9	47,6	41,7	40,0	39,5
7	45,1	41,1	41,1	46,2	42,1	45,8	46,4	42,7	40,7	45,7	39,1	44,7
8	45,2	42,8	42,8	51,4	38,3	49,1	59,2	46,3	40,8	45,8	42,5	46,9
9	39,5	45,4	45,4	45,1	42,2	41,8	51,3	40,7	54,4	41,9	42,5	45,1
10	41,1	51,2	51,2	45,1	43,3	38,9	44,8	41,5	39,6	39,7	44,8	41,8
11	42,8	52,2	52,2	45,2	42,7	40,3	42,8	48,1	38,0	40,6	42,4	36,1
12	45,4	42,0	42,0	42,0	45,4	40,8	47,8	57,0	35,4	44,0	42,5	39,8
13	51,2	39,5	39,5	36,6	58,0	39,4	46,0	54,0	38,5	44,3	36,2	40,8
14	52,2	41,1	41,1	34,3	48,6	46,0	48,4	40,6	45,5	52,9	38,9	38,2
15	42,0	42,8	42,8	39,1	39,2	46,7	60,2	32,3	43,2	41,8	40,4	49,8
16	39,5	45,4	45,4	40,0	42,7	44,9	55,2	42,6	47,4	44,4	42,5	54,5
17	41,1	51,2	51,2	35,9	45,9	53,0	48,3	44,2	41,1	44,5	47,7	43,9
18	42,8	52,2	52,2	36,7	56,8	44,8	48,6	42,8	40,6	45,7	43,3	41,2
19	45,4	42,0	42,0	42,6	44,2	43,5	48,8	49,2	40,5	47,3	40,1	45,3
20	51,2	39,5	39,5	41,6	34,6	38,8	47,1	50,2	48,2	49,6	36,6	48,5
21	52,2	41,1	41,1	43,7	35,0	44,4	48,1	38,6	41,3	51,6	36,7	56,7
22	42,0	42,8	42,8	45,6	38,0	47,4	53,4	39,1	45,6	43,6	40,8	62,7
23	39,5	45,4	45,4	43,3	40,3	45,7	52,0	41,0	48,8	39,6	38,2	-
24	41,1	51,2	51,2	40,7	44,7	57,8	44,7	39,1	43,3	37,9	41,5	-
25	42,8	52,2	52,2	41,9	47,8	45,0	42,8	41,5	42,0	41,9	47,6	-
26	45,4	42,0	42,0	44,1	49,9	46,4	40,3	47,1	45,8	39,1	41,0	-
27	51,2	39,5	39,9	44,7	61,0	42,8	48,6	42,3	42,0	43,8	44,2	-
28	52,2	41,1	40,4	47,7	48,0	41,8	52,5	40,1	44,9	50,9	40,5	-
29	42,0	42,8	43,8	52,7	43,2	43,8	57,2	31,3	51,5	38,2	39,5	-
30	39,5	45,4	47,8	46,0	39,7	49,5	48,6	38,1	67,4	34,8	42,5	-
31	41,1		46,2		38,5		45,0	43,7		36,6		-

Legenda		$*WNK = \frac{N_{poj./24h} \text{ (kierunek P)}}{N_{poj./24h} \text{ (kierunek P+L)}}$
	 niedziele i święta	

Dobowe wahania ruchu pojazdów ogółem w podziale na kierunki



Generalna Dyrekcja
Dróg Krajowych i Autostrad

Stacja nr 28802

Miejscowość: Grzechotki

Rok: 2023

Odcinek: W. BRANIEWO PŁN. - GR. PAŃSTWA

Numer drogi: S22

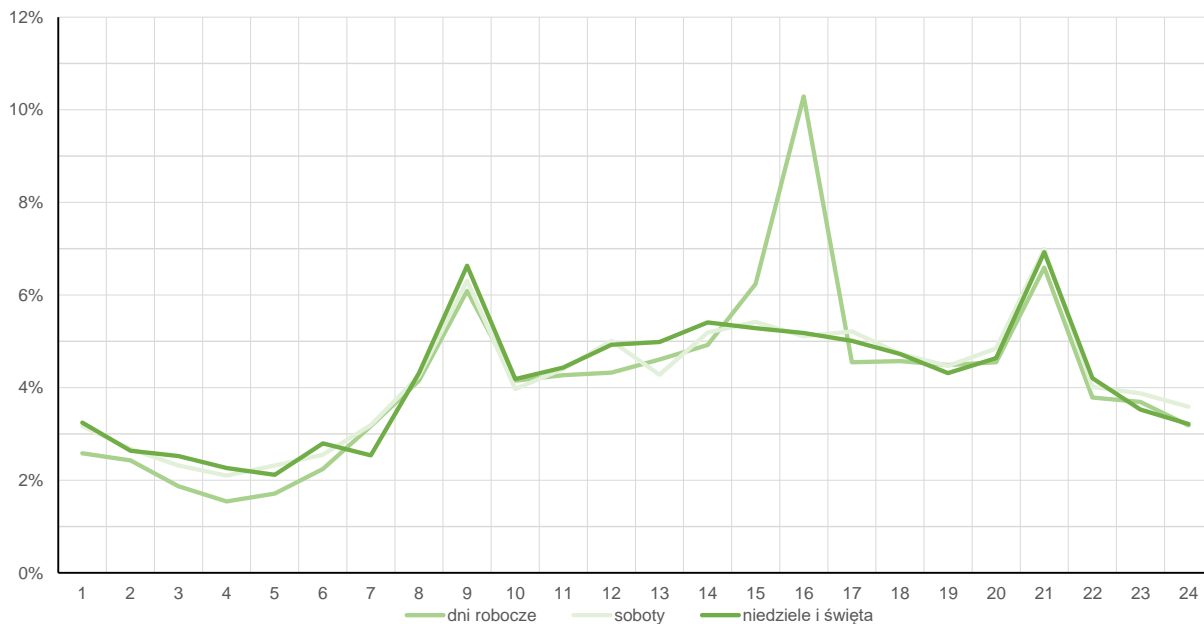
Typ stacji: KAS

Oddział: OLSZTYN

Średni dobowy rozkład natężenia ruchu

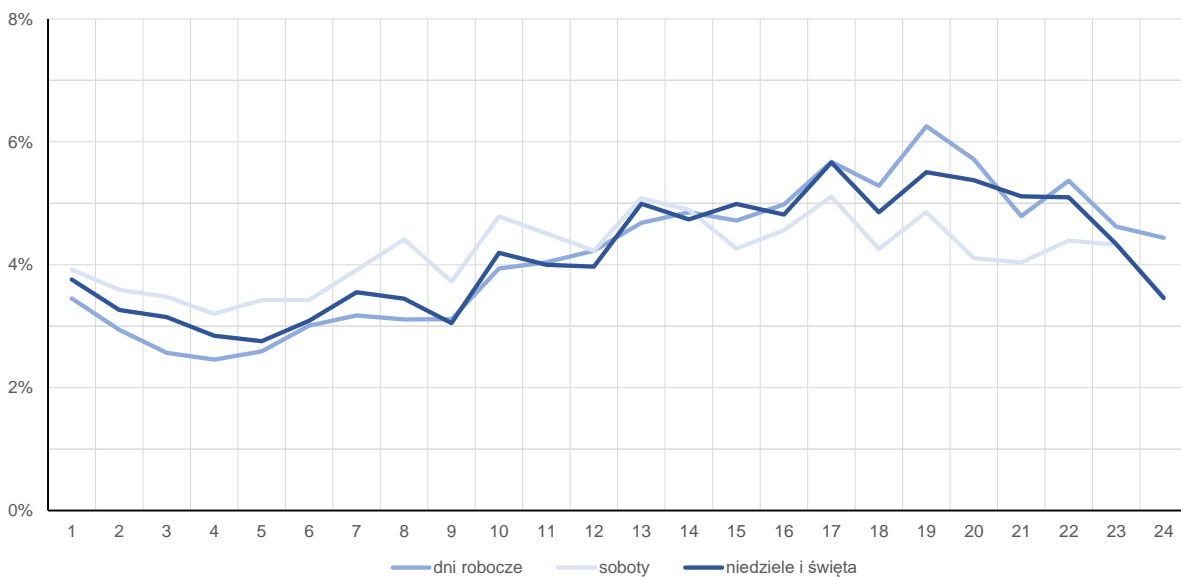
R03_12-1_28802_2023

Kierunek: W. Braniewo Płn.



R03_12-2_28802_2023

Kierunek: Granica Państwa



Zestawienie 200 godzin o największym natężeniu ruchu w roku



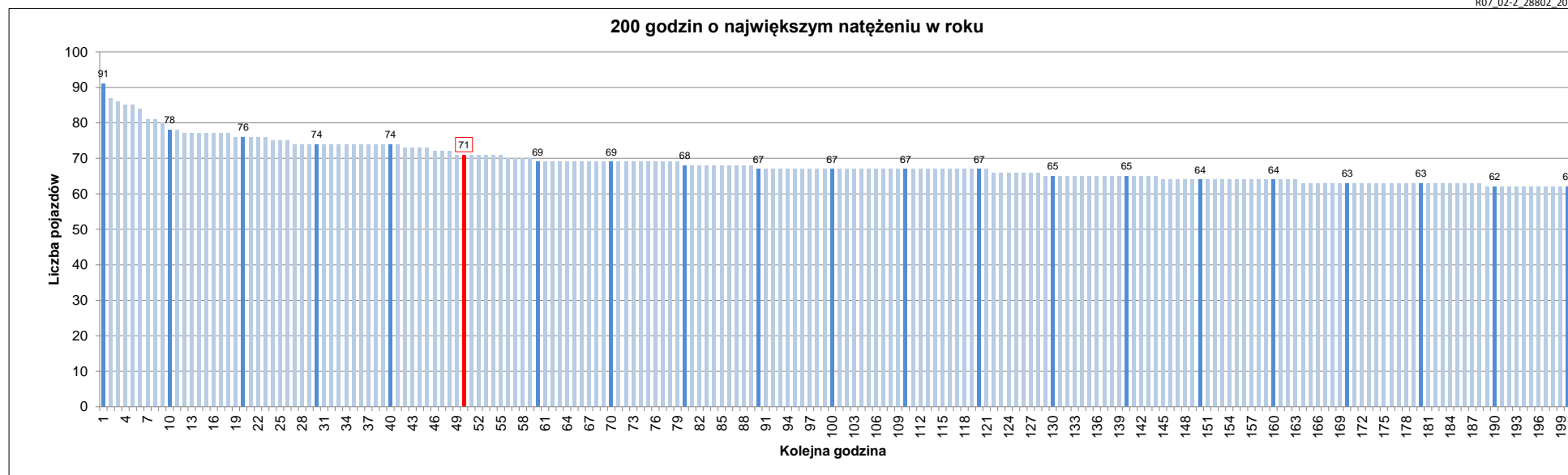
Stacja nr 28802

Miejscowość: Grzechotki
 Odcinek: W. BRANIEWO PEN. - GR. PAŃSTWA
 Typ stacji: KAS
 Rok: 2023
 Numer drogi: 522
 Oddział: OLSZTYN

R07_02-1_28802_2023

Udział ruchu w godzinach o największym natężeniu w roku w odniesieniu do SDRR w 2023 roku [%]																					
SDRR	1	10	20	30	40	50	60	70	80	90	100	110	120	130	140	150	160	170	180	190	200
783	91	78	74	74	74	71	69	69	68	67	67	67	67	65	65	64	64	63	63	62	62
Udział proc.	12%	10%	9%	9%	9%	9%	9%	9%	9%	9%	9%	9%	9%	8%	8%	8%	8%	8%	8%	8%	8%
Data	17.11.23	02.01.23	18.05.23	03.01.23	03.01.23	31.07.23	09.01.23	09.01.23	18.05.23	11.01.23	11.01.23	11.01.23	11.01.23	11.04.23	11.04.23	30.03.23	30.03.23	10.01.23	10.01.23	26.04.23	26.04.23
Nr dnia	5	1	4	2	2	1	1	1	4	3	3	3	3	2	2	4	4	2	2	3	3
Godzina	16	16	13	16	16	16	16	16	9	16	16	16	16	21	21	16	16	16	16	16	16

R07_02-2_28802_2023



Oznaczenia:

- Wartości natężeń kolejnych 200 godzin
- Wartości co dziesiątej wartości z posród 200 godzin
- Wartości 50-tej godziny

SDRR: 783 poj./dobę