

## Spis Treści

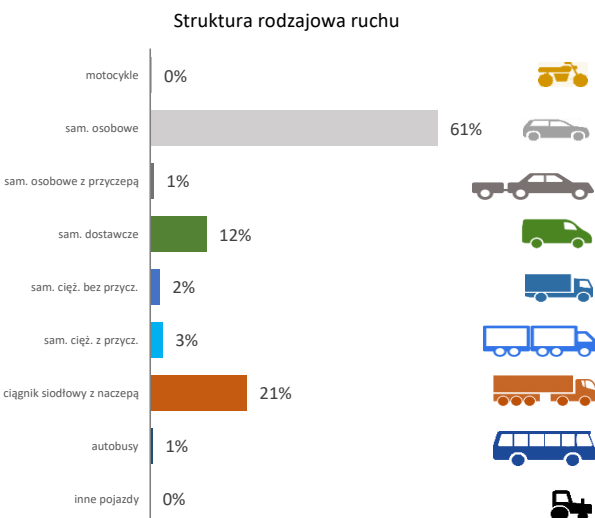
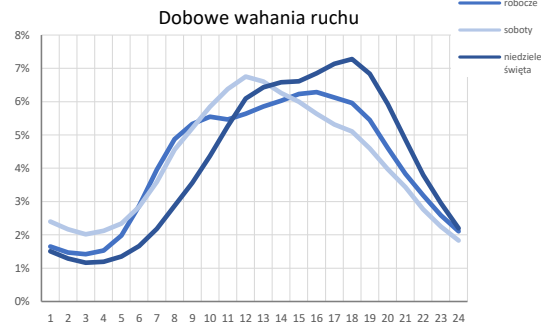
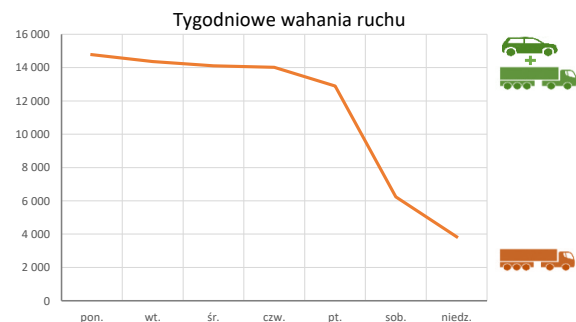
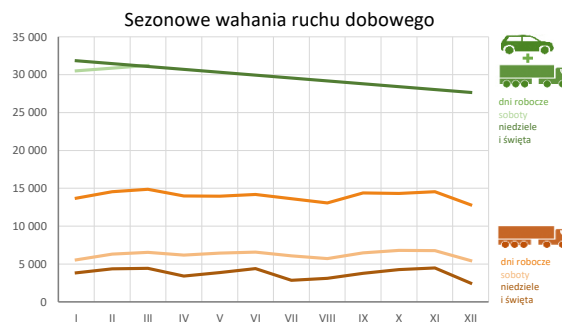
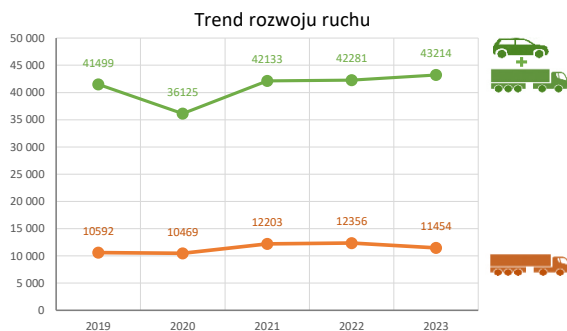
16010 - R00_01 - Karta charakterystyki stacji ciągłych pomiarów ruchu .....	Strona 1
16010 - R02_03 - Rozwój ruchu pojazdów ogółem dla poszczególnych stacji .....	Strona 2
16010 - R03_01 - Średni dobowy ruchu pojazdów ogółem w poszczególnych miesiącach i dniach tygodnia [...] .....	Strona 3
16010 - R03_02 - Sezonowe i tygodniowe wahania ruchu pojazdów ogółem dla danej stacji .....	Strona 4
16010 - R03_03 - Dobowe wahania ruchu dla wybranych dni tygodnia dla pojazdów ogółem wraz z dystrybuantą .....	Strona 5
16010 - R03_04 - Uśrednione dobowe rozkłady ruchu dla wybranych dni tygodnia, dla pojazdów lekkich i ciężkich .....	Strona 6
16010 - R03_07 - Analiza ruchu pojazdów ogółem w poszczególnych dniach tygodnia dla każdego miesiąca, w podziale na kierunki ruchu .....	Strona 7
16010 - R03_08 - Analiza ruchu w święta i dni okołoswiąteczne .....	Strona 19
16010 - R03_10 - Proporcja dobowego natężenia ruchu do SDRR, dla każdego dnia w roku, dla pojazdów ogółem .....	Strona 29
16010 - R03_11 - Nierównomierność kierunkowa dla każdego dnia w roku, dla pojazdów ogółem .....	Strona 30
16010 - R03_12 - Dobowe wahania ruchu w podziale na kierunki oraz na pojazdy ogółem .....	Strona 31
16010 - R04_03 - Rodzajowa struktura ruchu wg pomiarów automatycznych .....	Strona 32
16010 - R06_02 - Rozkład prędkości pojazdów – wykres i dystrybuanta .....	Strona 33
16010 - R07_02 - Zestawienie 200 godzin o największym natężeniu ruchu w roku, dla obu kierunków łącznie .....	Strona 34

**Karta charakterystyki stacji ciągłych pomiarów ruchu**  
**Stacja nr 16010**

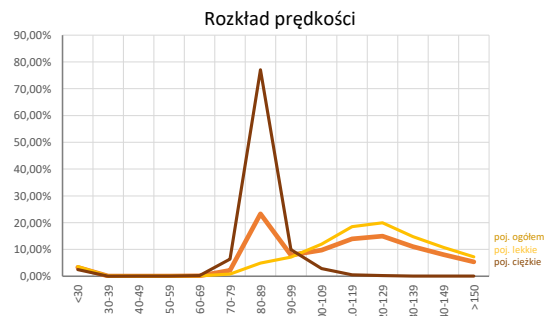
**Generalna Dyrekcja**  
**Dróg Krajowych i Autostrad**

**Nr stacji:** 16010  
**Typ stacji:** 8+1  
**Lokalizacja:** Prądy  
**Numer drogi:** A4  
**Pikietaż:** 222+025

**Stacja działa od:** 01.01.2019  
**Charakter ruchu:** G  
**Liczba dni w archiwizacji:** 362  
**Procent doszacowanych godzin:** 1%



**Godzina 50-ta**  
 Natężenie: 3851  
 Udział proc.: 9%  
 Dzień: 23.07.2023 (niedziela)  
 Godzina: 16



**Rozwój ruchu pojazdów ogółem w latach**  **Generalna Dyrekcja Dróg Krajowych i Autostrad**

**Stacja nr 16010**

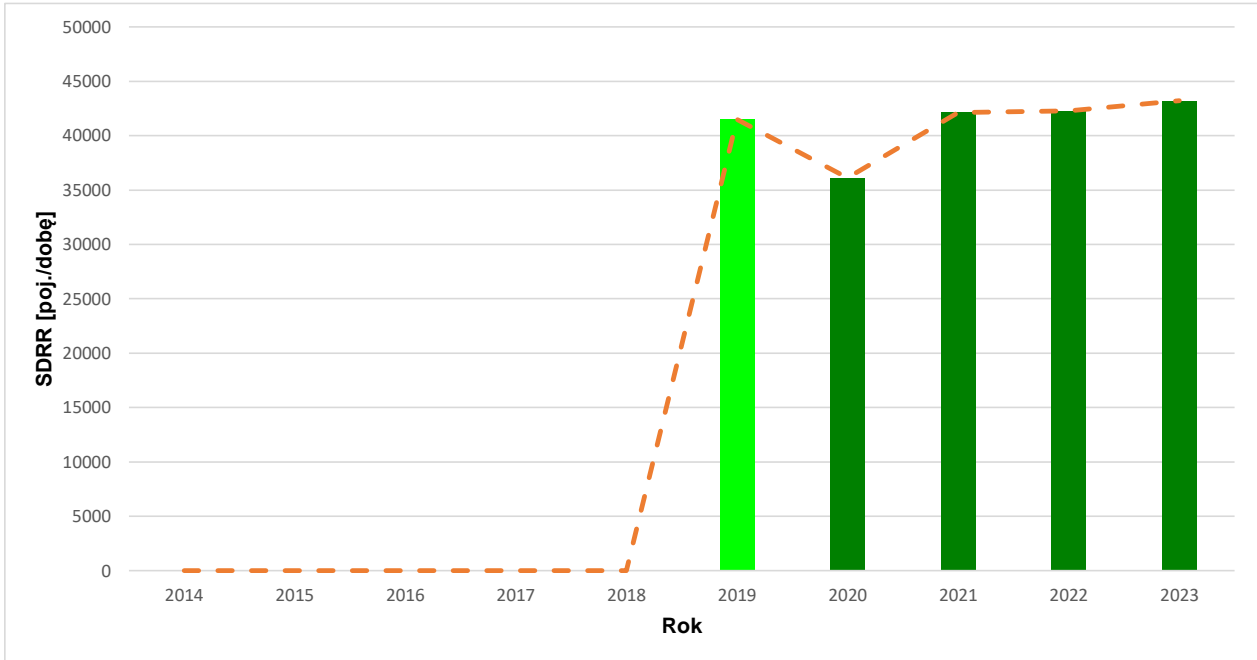
**Miejscowość:** Prądy **Rok:** 2023  
**Odcinek:** Brzezimierz - Opole Zach. **Numer drogi:** A4  
**Typ stacji:** 8+1 **Oddział:** OPOLE

*R02\_02\_16010\_2023*

Średni dobowy ruch roczny (SDRR) w latach (poj./dobę)										Wzrost/spadek ruchu [%]	
2014	2015	2016	2017	2018	2019	2020	2021	2022	2023	2023/21	2023/22
-	-	-	-	-	41499*	36125	42133	42281	43214	+3	+2

**Wykres trendu rozwoju ruchu dla stacji 16010**

*R02\_03\_16010\_2023*



\* - ruch niemiernodajny do porównań

Średni dobowy ruch dla poszczególnych dni tygodnia w poszczególnych miesiącach roku														
Stacja nr 16010												Rok: 2023		
Miejscowość: Prądy												Numer drogi: A4		
Odcinek: Brzezimierz - Opole Zach.												Oddział: OPOLE		
Typ stacji: 8+1														
Ruch ogółem														
R03_01_16010_2023														
Dni tygodnia:	Styczeń	Luty	Marzec	Kwiecień	Maj	Czerwiec	Lipiec	Sierpień	Wrzesień	Październik	Listopad	Grudzień	Cały rok	
1. Poniedziałki	a	39526	40026	39456	41178	45334	45264	52001	50091	46001	43038	41691	38696	43525
	b	1,107	1,040	1,038	0,967	1,075	1,005	1,001	0,960	0,970	0,956	1,040	0,997	1,009
	c	0,908	0,920	0,907	0,946	1,042	1,040	1,195	1,151	1,057	0,989	0,958	0,889	1,000
2. Wtorki	a	36165	37280	36197	41824	38902	41381	44343	46196	43086	43079	38533	39784	40564
	b	1,013	0,968	0,952	0,982	0,923	0,919	0,854	0,885	0,909	0,957	0,961	1,025	0,941
	c	0,892	0,919	0,892	1,031	0,959	1,020	1,093	1,139	1,062	1,062	0,950	0,981	1,000
3. Środy	a	35302	37700	37860	43158	40971	44413	45241	47178	43945	42843	39585	41684	41657
	b	0,989	0,979	0,996	1,014	0,972	0,986	0,871	0,904	0,927	0,952	0,987	1,074	0,966
	c	0,847	0,905	0,909	1,036	0,984	1,066	1,086	1,133	1,055	1,028	0,950	1,001	1,000
4. Czwartki	a	37901	40508	40797	46673	45309	45283	49864	50506	48236	45850	42351	44268	44795
	b	1,061	1,052	1,073	1,096	1,075	1,006	0,960	0,968	1,017	1,019	1,056	1,141	1,039
	c	0,846	0,904	0,911	1,042	1,011	1,011	1,113	1,127	1,077	1,024	0,945	0,988	1,000
5. Piątki	a	40913	44406	44408	51586	46946	48359	57167	58331	54675	52130	46443	47280	49387
	b	1,146	1,154	1,168	1,212	1,114	1,074	1,101	1,118	1,153	1,158	1,159	1,219	1,145
	c	0,828	0,899	0,899	1,045	0,951	0,979	1,158	1,181	1,107	1,056	0,940	0,957	1,000
6. Soboty	a	30507	34366	31214	40234	38889	42084	56659	58086	46181	43441	35517	38722	41325
	b	0,854	0,893	0,821	0,945	0,923	0,935	1,091	1,113	0,974	0,965	0,886	0,998	0,958
	c	0,738	0,832	0,755	0,974	0,941	1,018	1,371	1,406	1,118	1,051	0,859	0,937	1,000
7. Niedziele	a	33933	35171	33979	39443	41551	48067	56005	57403	48232	45575	39960	27930	42271
	b	0,950	0,914	0,894	0,926	0,986	1,067	1,078	1,100	1,017	1,012	0,997	0,720	0,980
	c	0,803	0,832	0,804	0,933	0,983	1,137	1,325	1,358	1,141	1,078	0,945	0,661	1,000
8. Dni robocze	a	37810	39984	39910	45079	43274	45103	49832	50313	47545	45176	41751	42929	44059
	b	1,059	1,039	1,050	1,059	1,027	1,002	0,960	0,964	1,003	1,004	1,041	1,106	1,022
	c	0,858	0,908	0,906	1,023	0,982	1,024	1,131	1,142	1,079	1,025	0,948	0,974	1,000
9. Święta	a	27655	-	-	30903	38141	43223	-	49252	-	-	29758	26963	35128
	b	0,774	-	-	0,726	0,905	0,960	-	0,944	-	-	0,742	0,695	0,815
	c	0,787	-	-	0,880	1,086	1,230	-	1,402	-	-	0,847	0,768	1,000
10. Niedziele i święta	a	31840	35171	33979	36596	40414	47098	56005	55773	48232	45575	36559	27654	41241
	b	0,892	0,914	0,894	0,860	0,959	1,046	1,078	1,069	1,017	1,012	0,912	0,713	0,956
	c	0,772	0,853	0,824	0,887	0,980	1,142	1,358	1,352	1,170	1,105	0,886	0,671	1,000
11. Wszystkie dni	a	36022	38494	37702	43036	42395	44840	51611	52309	47194	45136	40097	39727	43214
	b	1,000	1,000	1,000	1,000	1,000	1,000	1,000	1,000	1,000	1,000	1,000	1,000	1,000
	c	0,834	0,891	0,872	0,996	0,981	1,038	1,194	1,210	1,092	1,044	0,928	0,919	1,000

Legenda:

- a = średni dobowy ruch danego dnia (dni) tygodnia
- b =  $\frac{\text{średni dobowy ruch danego dnia (dni) tygodnia w miesiącu}}{\text{średni dobowy ruch we wszystkie dni miesiąca}}$
- c =  $\frac{\text{średni dobowy ruch danego dnia (dni) tygodnia w miesiącu}}{\text{średni dobowy ruch danego dnia (dni) tygodnia w roku}}$

**Sezonowe i tygodniowe wahania ruchu dobowego pojazdów ogółem w latach**



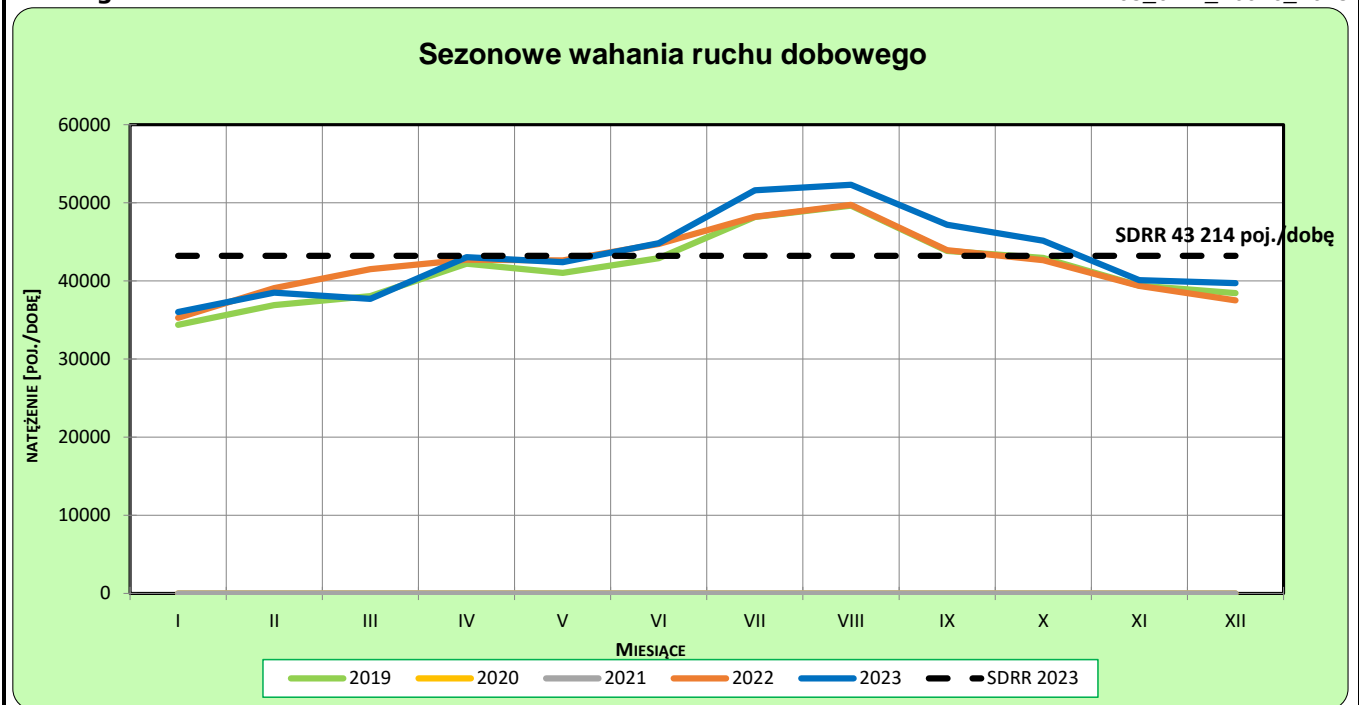
Stacja nr 16010

**Miejscowość:** Prądy  
**Odcinek:** Brzezimierz - Opole Zach.  
**Typ stacji:** 8+1

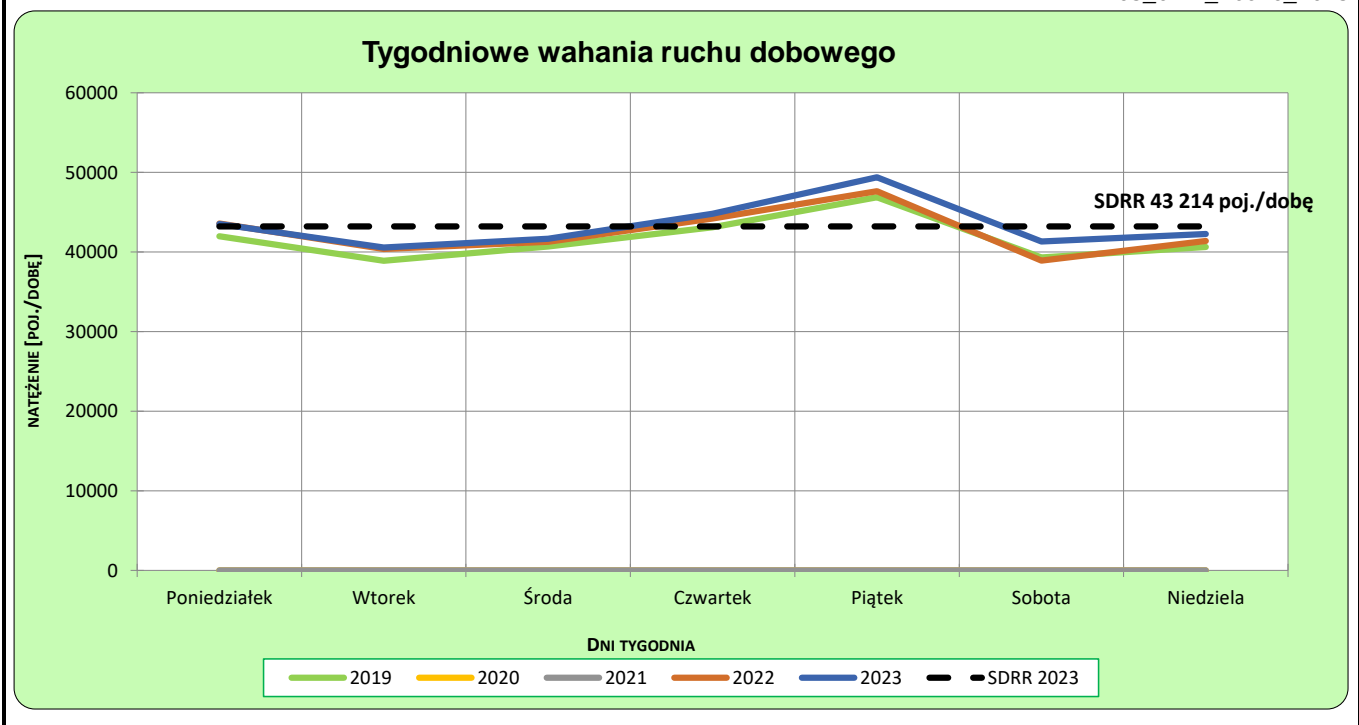
**Rok:** 2023  
**Numer drogi:** A4  
**Oddział:** OPOLE

**Ruch ogółem**

R03\_02-1\_16010\_2023



R03\_02-2\_16010\_2023



**Dobowe wahania ruchu pojazdów ogółem**



Generalna Dyrekcja  
Dróg Krajowych i Autostrad

Stacja nr 16010

Miejscowość: Prądy

Rok: 2023

Odcinek: Brzezimierz - Opole Zach.

Numer drogi: A4

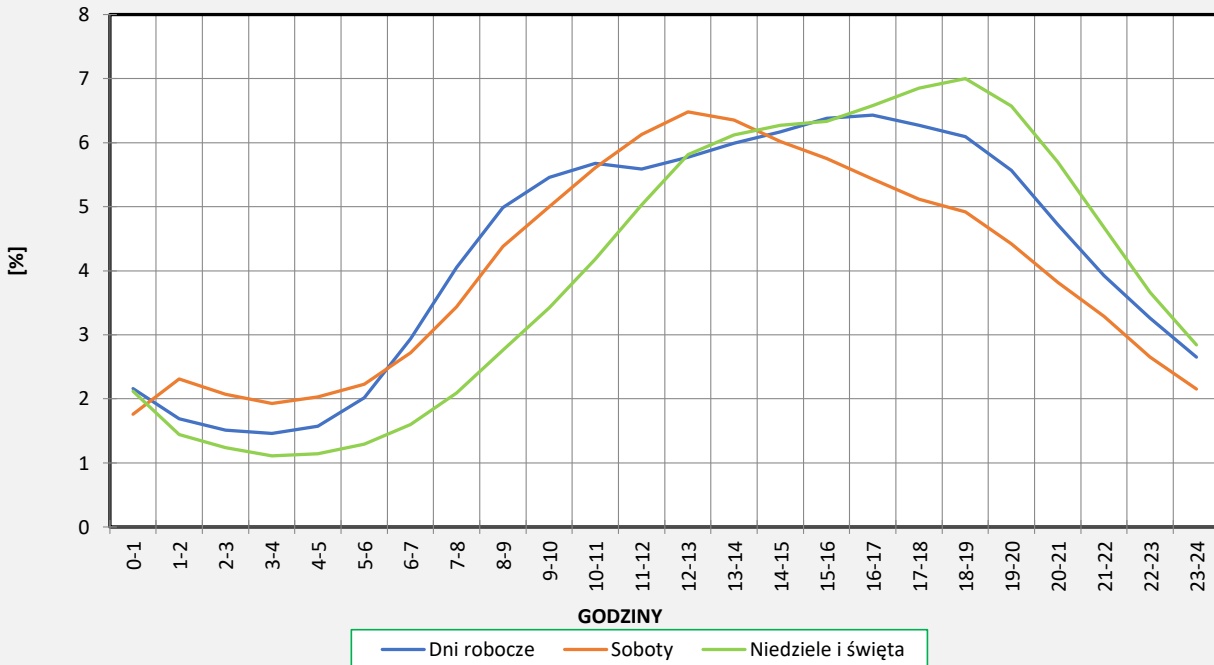
Typ stacji: 8+1

Oddział: OPOLE

**Ruch ogółem**

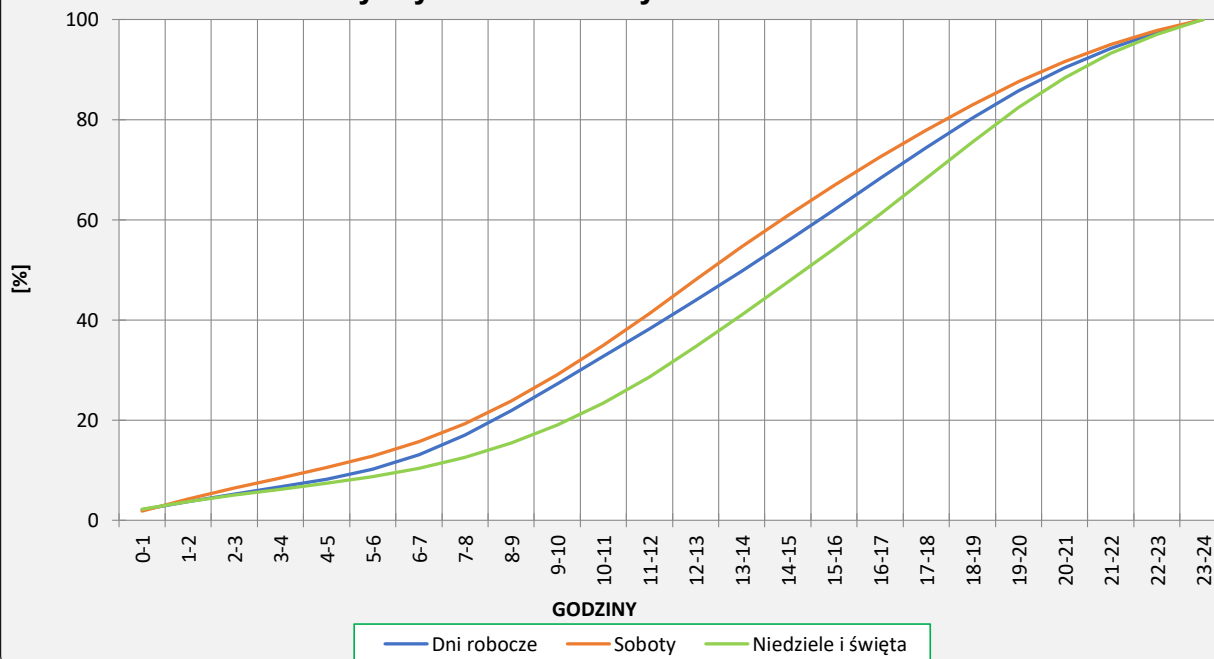
R03\_03-1\_16010\_2023

**Dobowe wahania ruchu**



R03\_03-2\_16010\_2023

**Dystrybuanta dobowych wahań ruchu**



**Uśrednione dobowe rozkłady ruchu dla wybranych dni tygodnia, dla pojazdów lekkich i ciężkich**



Stacja nr 16010

**Miejscowość:** Prądy  
**Odcinek:** Brzezimierz - Opole Zach.  
**Typ stacji:** 8+1

**Rok:** 2023  
**Numer drogi:** A4  
**Oddział:** OPOLE

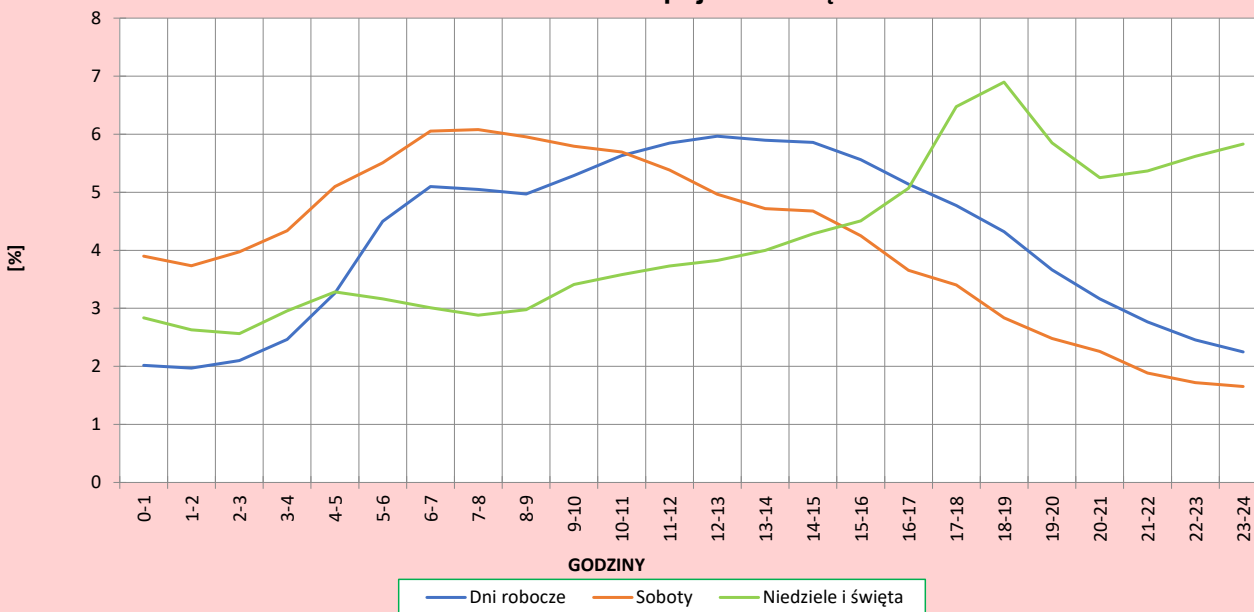
R03\_04-1\_16010\_2023

**Dobowe wahania ruchu pojazdów lekkich**



R03\_04-2\_16010\_2023

**Dobowe wahania ruchu pojazdów ciężkich**



**Analiza ruchu pojazdów ogółem w poszczególnych dniach tygodnia dla każdego miesiąca, w podziale na kierunki ruchu**



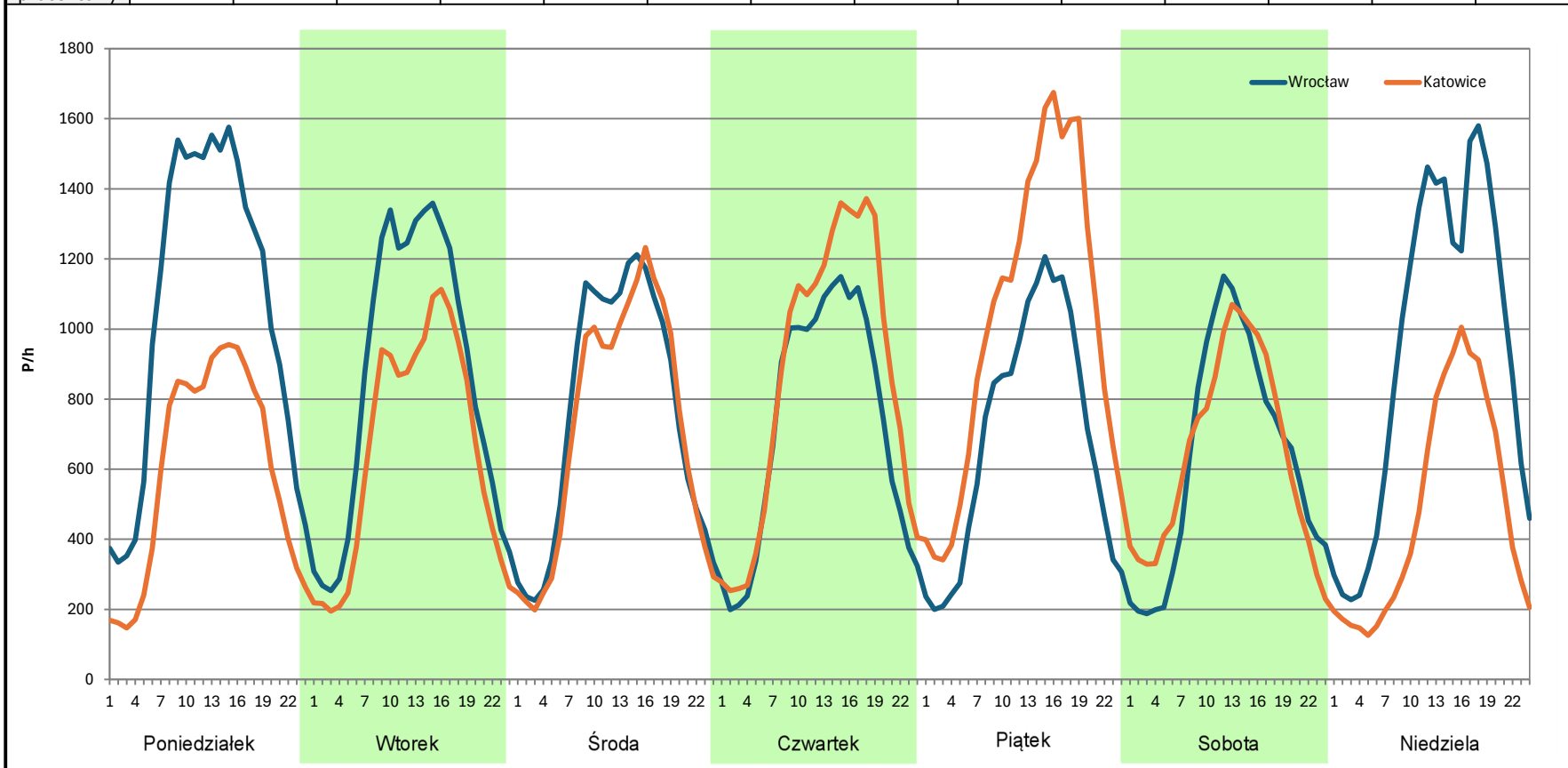
**Stacja nr 16010**

**Miejscowość:** Prądy  
**Odcinek:** Brzezimierz - Opole Zach.  
**Typ stacji:** 8+1  
**Miesiąc:** Styczeń

**Rok:** 2023  
**Numer drogi:** A4  
**Oddział:** OPOLE

R03\_07-1\_16010\_2023

Dzień tygodnia	Poniedziałek		Wtorek		Środa		Czwartek		Piątek		Sobota		Niedziela	
Kierunek	Wrocław	Katowice	Wrocław	Katowice	Wrocław	Katowice	Wrocław	Katowice	Wrocław	Katowice	Wrocław	Katowice	Wrocław	Katowice
SDR	25182	14351	20523	15644	18166	17135	17349	20550	16527	24383	15110	15395	22386	11542
Razem	39533		36167		35301		37899		40910		30505		33928	
Podział procentowy	63,70%	36,30%	56,75%	43,25%	51,46%	48,54%	45,78%	54,22%	40,40%	59,60%	49,53%	50,47%	65,98%	34,02%





**Analiza ruchu pojazdów ogółem w poszczególnych dniach tygodnia dla każdego miesiąca, w podziale na kierunki ruchu**



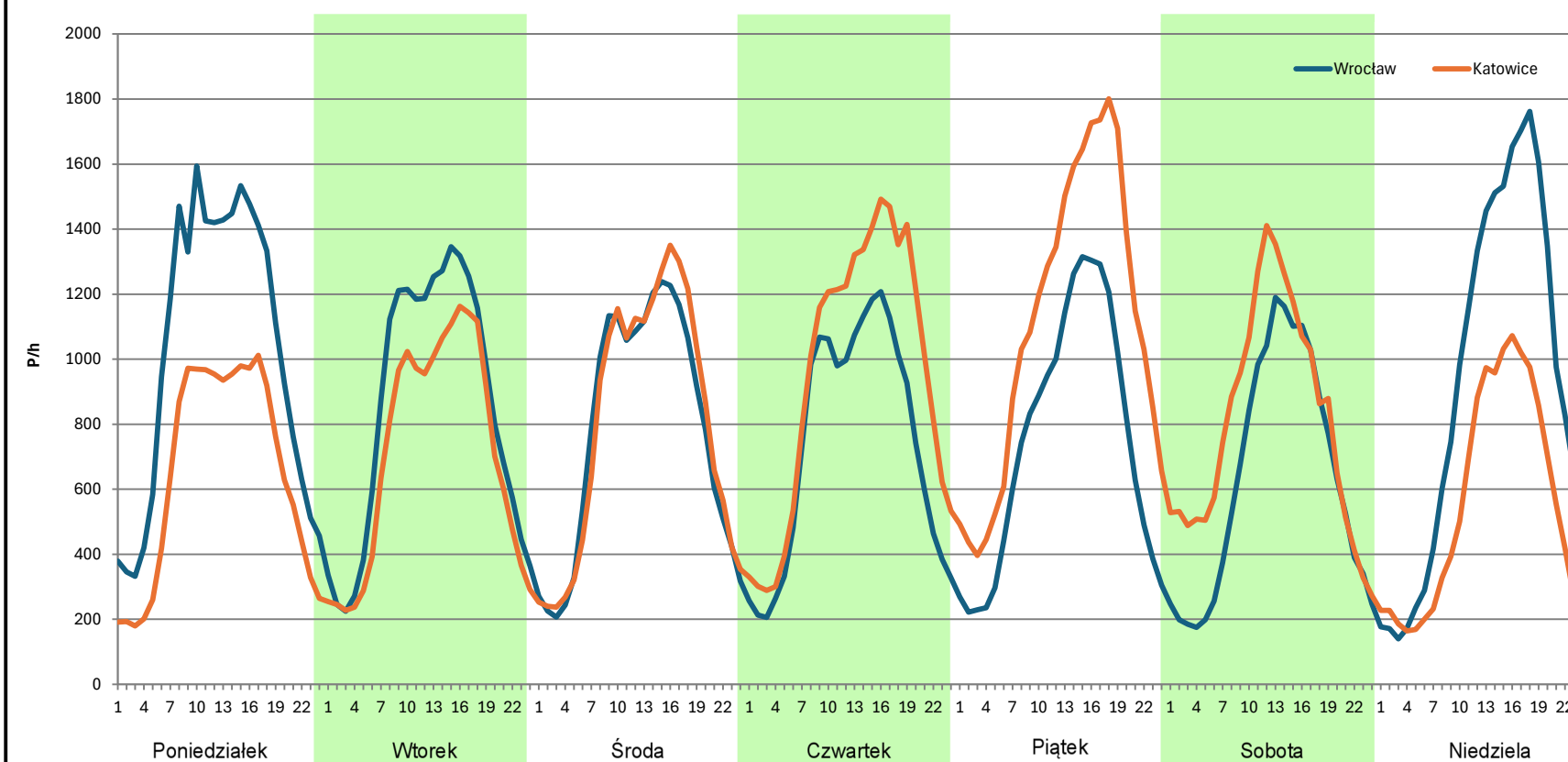
**Stacja nr 16010**

**Miejscowość:** Prądy  
**Odcinek:** Brzezimierz - Opole Zach.  
**Typ stacji:** 8+1  
**Miesiąc:** Luty

**Rok:** 2023  
**Numer drogi:** A4  
**Oddział:** OPOLE

R03\_07-1\_16010\_2023

Dzień tygodnia	Poniedziałek		Wtorek		Środa		Czwartek		Piątek		Sobota		Niedziela	
Kierunek	Wrocław	Katowice	Wrocław	Katowice	Wrocław	Katowice	Wrocław	Katowice	Wrocław	Katowice	Wrocław	Katowice	Wrocław	Katowice
SDR	24463	15565	20305	16972	18590	19110	17761	22745	17893	26511	15080	19284	21924	13247
Razem	40028		37277		37700		40506		44404		34364		35171	
Podział procentowy	61,11%	38,89%	54,47%	45,53%	49,31%	50,69%	43,85%	56,15%	40,30%	59,70%	43,88%	56,12%	62,34%	37,66%



**Analiza ruchu pojazdów ogółem w poszczególnych dniach tygodnia dla każdego miesiąca, w podziale na kierunki ruchu**



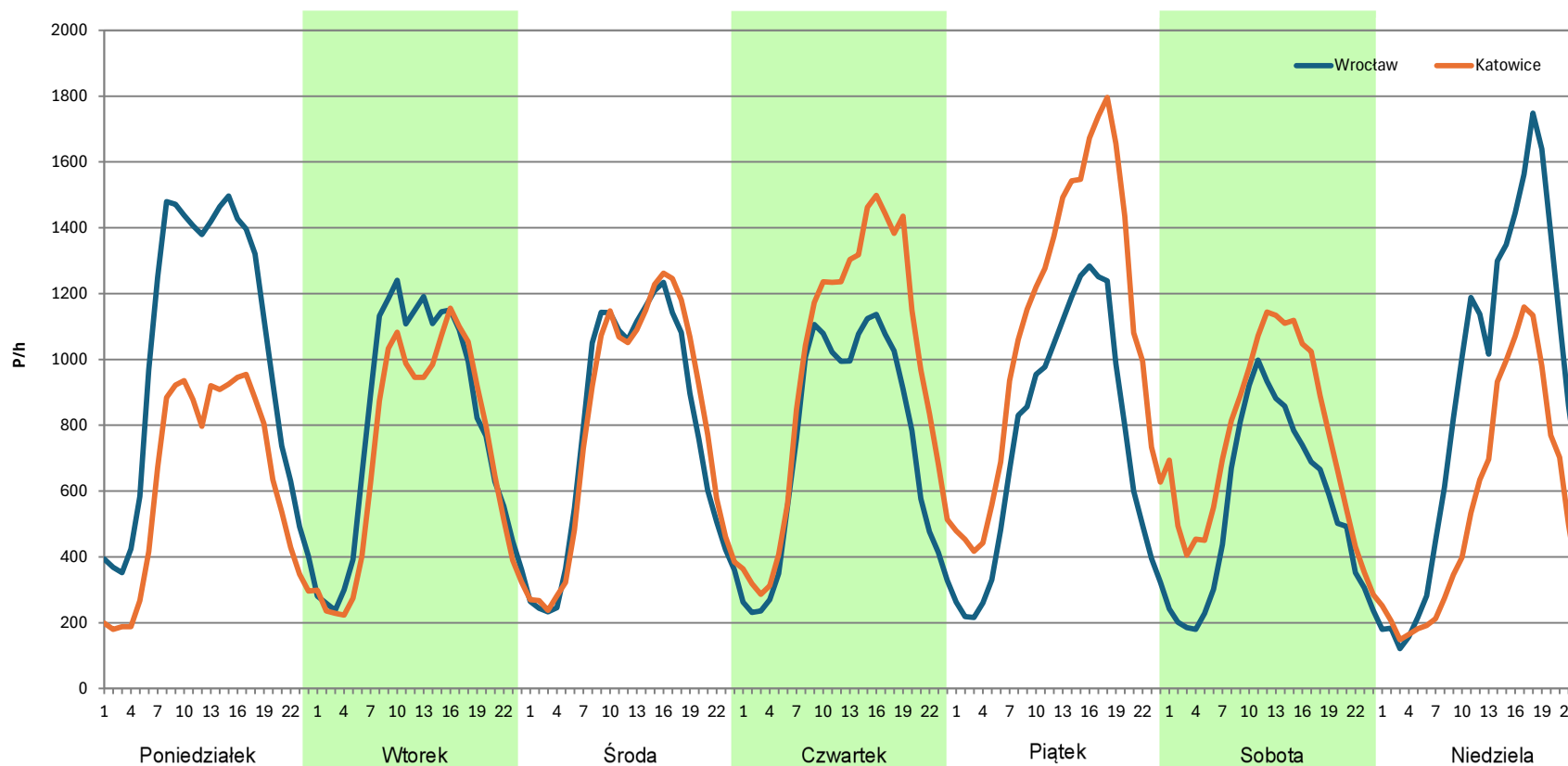
**Stacja nr 16010**

**Miejscowość:** Prądy  
**Odcinek:** Brzezimierz - Opole Zach.  
**Typ stacji:** 8+1  
**Miesiąc:** Marzec

**Rok:** 2023  
**Numer drogi:** A4  
**Oddział:** OPOLE

R03\_07-1\_16010\_2023

Dzień tygodnia	Poniedziałek		Wtorek		Środa		Czwartek		Piątek		Sobota		Niedziela	
Kierunek	Wrocław	Katowice	Wrocław	Katowice	Wrocław	Katowice	Wrocław	Katowice	Wrocław	Katowice	Wrocław	Katowice	Wrocław	Katowice
SDR	24350	15110	19084	17114	18666	19190	17793	23005	18037	26371	13206	18010	20938	13041
Razem	39460		36198		37856		40798		44408		31216		33979	
Podział procentowy	61,71%	38,29%	52,72%	47,28%	49,31%	50,69%	43,61%	56,39%	40,62%	59,38%	42,31%	57,69%	61,62%	38,38%



**Analiza ruchu pojazdów ogółem w poszczególnych dniach tygodnia dla każdego miesiąca, w podziale na kierunki ruchu**



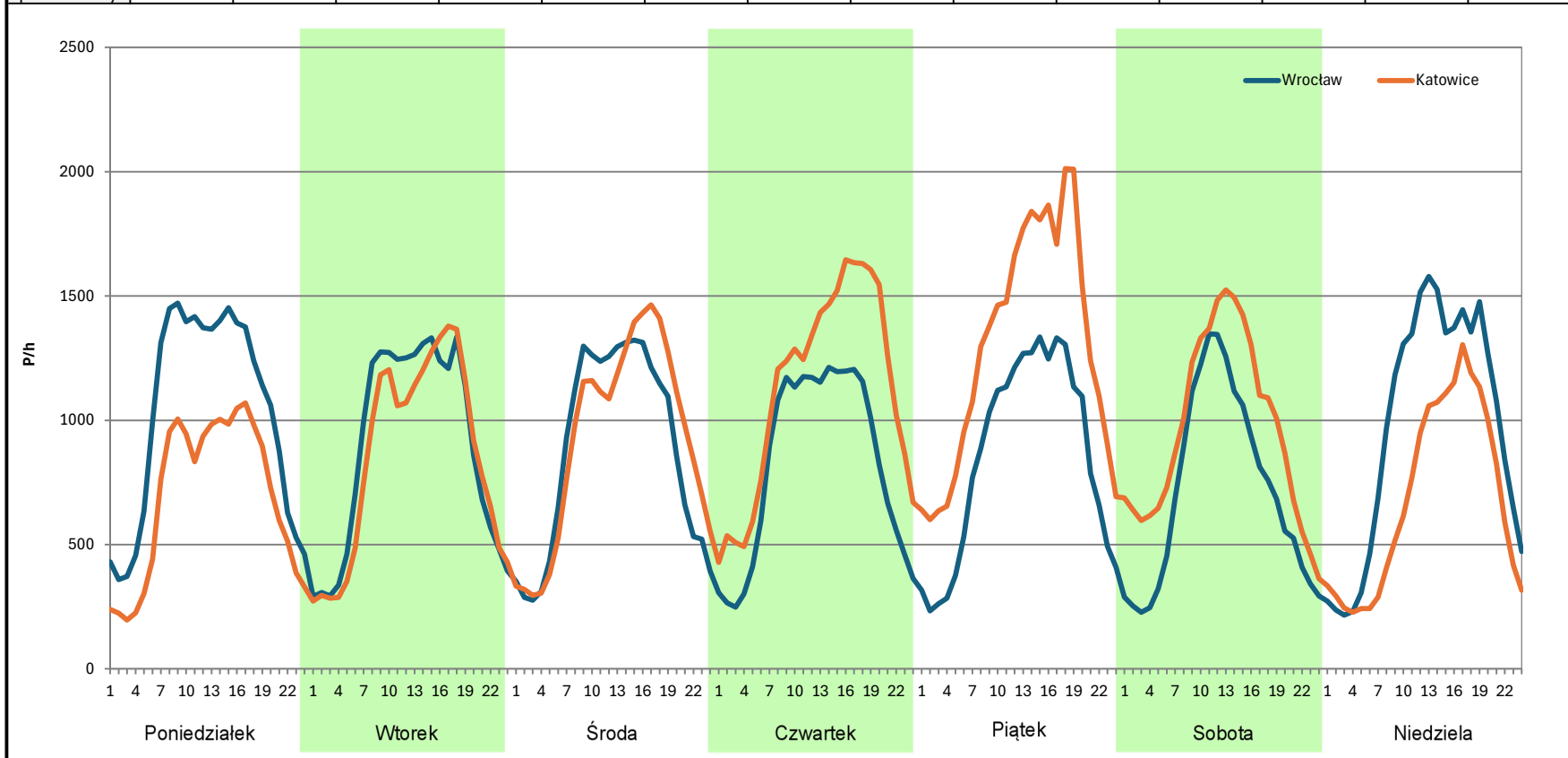
**Stacja nr 16010**

**Miejscowość:** Prądy  
**Odcinek:** Brzezimierz - Opole Zach.  
**Typ stacji:** 8+1  
**Miesiąc:** Kwiecień

**Rok:** 2023  
**Numer drogi:** A4  
**Oddział:** OPOLE

R03\_07-1\_16010\_2023

Dzień tygodnia	Poniedziałek		Wtorek		Środa		Czwartek		Piątek		Sobota		Niedziela	
	Wrocław	Katowice	Wrocław	Katowice	Wrocław	Katowice	Wrocław	Katowice	Wrocław	Katowice	Wrocław	Katowice	Wrocław	Katowice
Kierunek	24586	16591	21476	20352	21090	22070	19759	26917	20496	31091	17160	23076	23141	16302
SDR	24586	16591	21476	20352	21090	22070	19759	26917	20496	31091	17160	23076	23141	16302
Razem	41177		41828		43160		46676		51587		40236		39443	
Podział procentowy	59,71%	40,29%	51,34%	48,66%	48,86%	51,14%	42,33%	57,67%	39,73%	60,27%	42,65%	57,35%	58,67%	41,33%



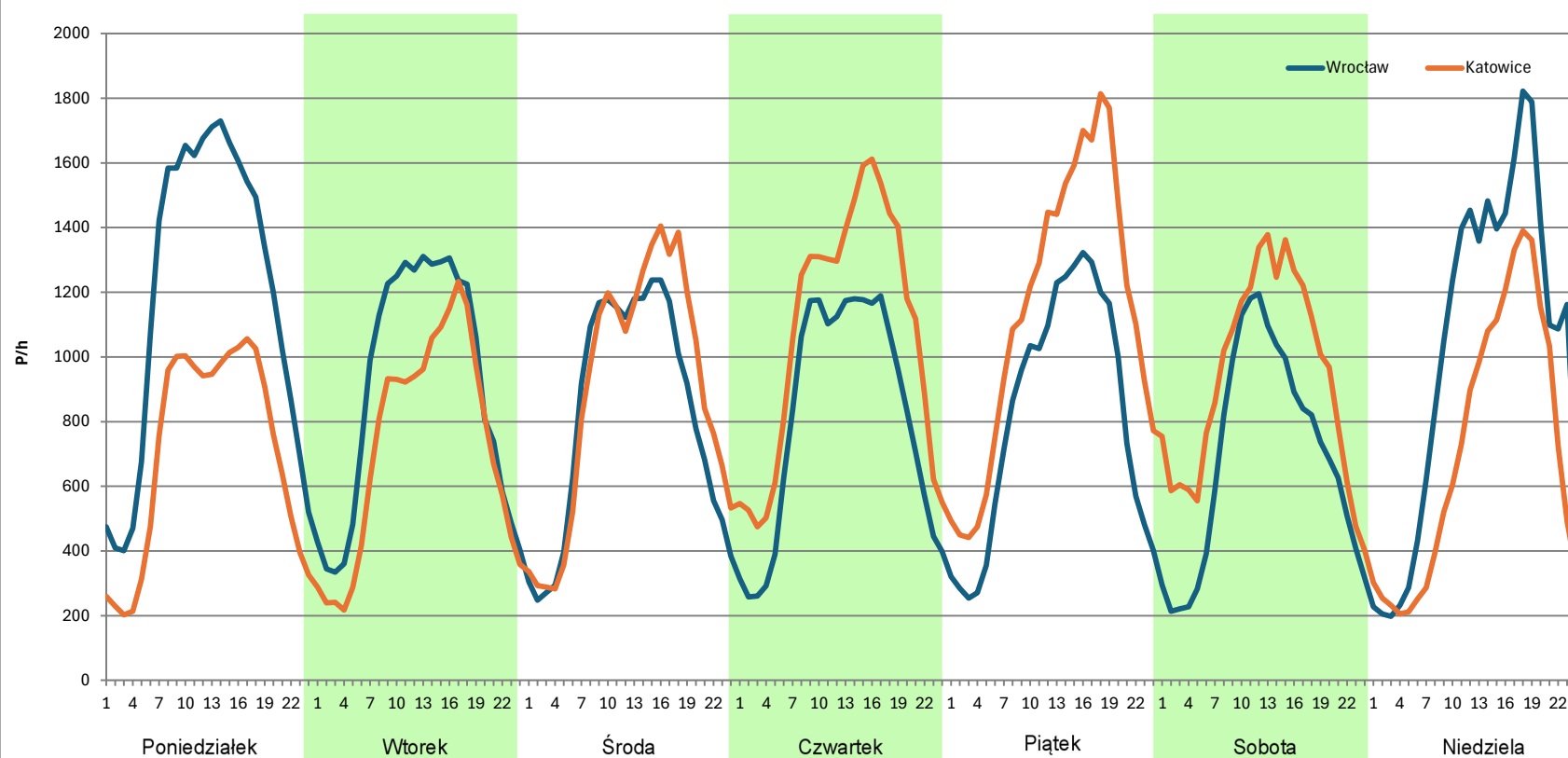
**Analiza ruchu pojazdów ogółem w poszczególnych dniach tygodnia dla każdego miesiąca, w podziale na kierunki ruchu**



**Stacja nr 16010**

**Miejscowość:** Prądy  
**Odcinek:** Brzezimierz - Opole Zach.  
**Typ stacji:** 8+1  
**Miesiąc:** Maj  
**Rok:** 2023  
**Numer drogi:** A4  
**Oddział:** OPOLE  
R03\_07-1\_16010\_2023

Dzień tygodnia	Poniedziałek		Wtorek		Środa		Czwartek		Piątek		Sobota		Niedziela	
Kierunek	Wrocław	Katowice	Wrocław	Katowice	Wrocław	Katowice	Wrocław	Katowice	Wrocław	Katowice	Wrocław	Katowice	Wrocław	Katowice
SDR	28427	16907	21570	17332	19604	21367	19488	25820	19655	27291	16503	22389	24449	17105
Razem	45334		38902		40971		45308		46946		38892		41554	
Podział procentowy	62,71%	37,29%	55,45%	44,55%	47,85%	52,15%	43,01%	56,99%	41,87%	58,13%	42,43%	57,57%	58,84%	41,16%



**Analiza ruchu pojazdów ogółem w poszczególnych dniach tygodnia dla każdego miesiąca, w podziale na kierunki ruchu**



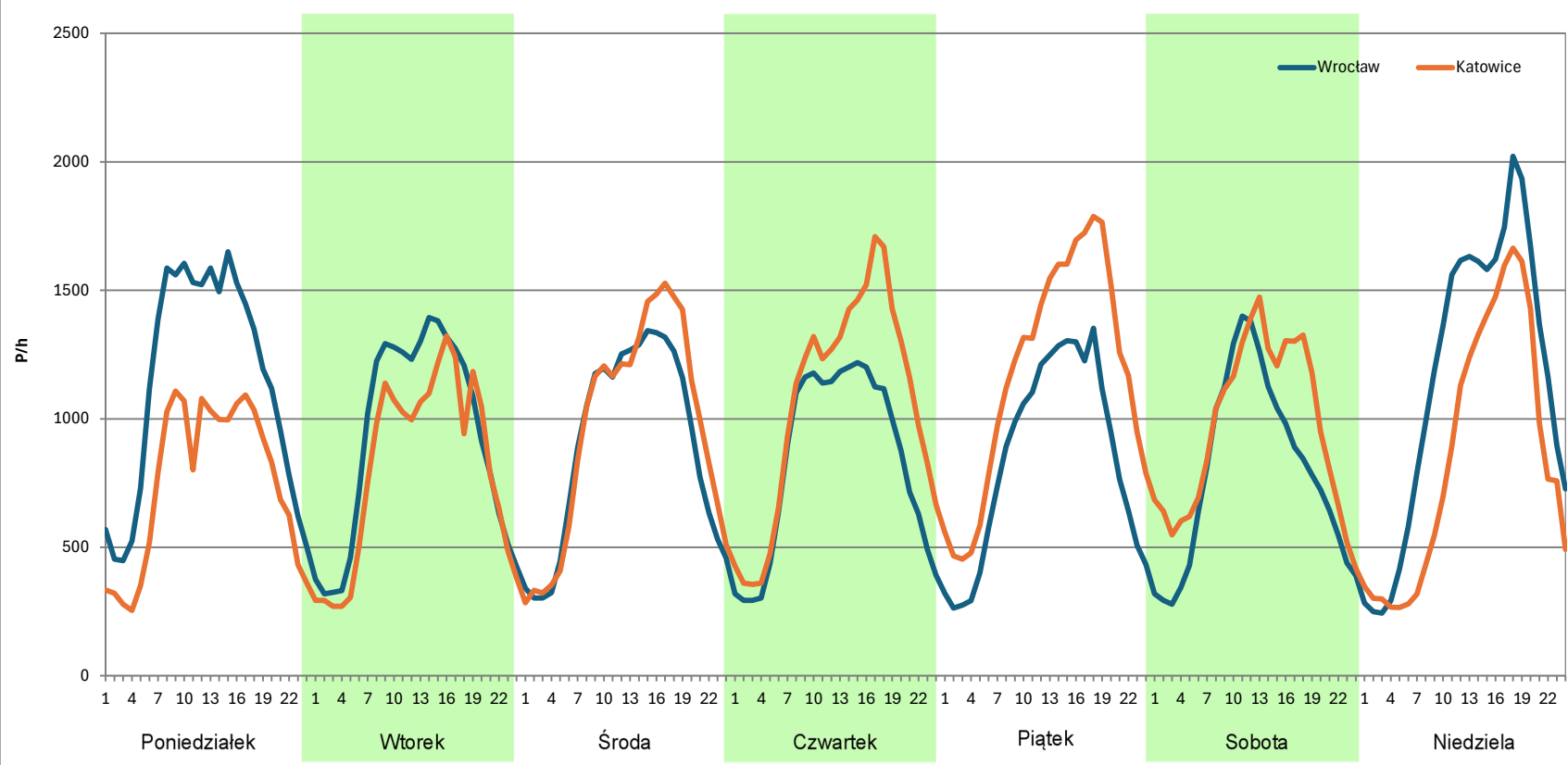
**Stacja nr 16010**

**Miejscowość:** Prądy  
**Odcinek:** Brzezimierz - Opole Zach.  
**Typ stacji:** 8+1  
**Miesiąc:** Czerwiec

**Rok:** 2023  
**Numer drogi:** A4  
**Oddział:** OPOLE

*R03\_07-1\_16010\_2023*

Dzień tygodnia	Poniedziałek		Wtorek		Środa		Czwartek		Piątek		Sobota		Niedziela	
Kierunek	Wrocław	Katowice	Wrocław	Katowice	Wrocław	Katowice	Wrocław	Katowice	Wrocław	Katowice	Wrocław	Katowice	Wrocław	Katowice
SDR	27258	18008	22063	19316	21447	22965	20056	25225	20243	28119	19029	23054	27540	20528
Razem	45266		41379		44412		45281		48362		42083		48068	
Podział procentowy	60,22%	39,78%	53,32%	46,68%	48,29%	51,71%	44,29%	55,71%	41,86%	58,14%	45,22%	54,78%	57,29%	42,71%



**Analiza ruchu pojazdów ogółem w poszczególnych dniach tygodnia dla każdego miesiąca, w podziale na kierunki ruchu**



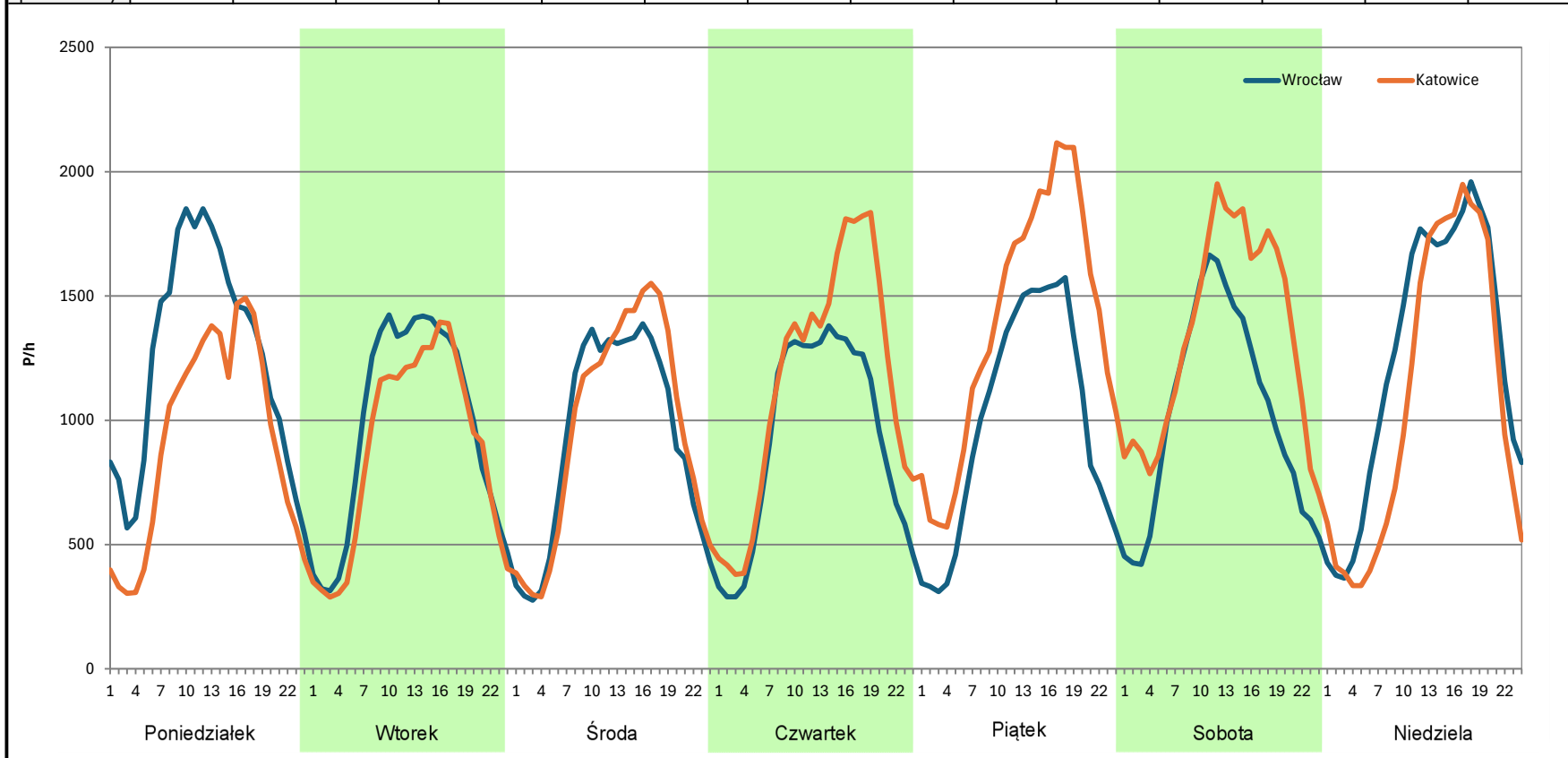
**Stacja nr 16010**

**Miejscowość:** Prądy  
**Odcinek:** Brzezimierz - Opole Zach.  
**Typ stacji:** 8+1  
**Miesiąc:** Lipiec

**Rok:** 2023  
**Numer drogi:** A4  
**Oddział:** OPOLE

*R03\_07-1\_16010\_2023*

Dzień tygodnia	Poniedziałek		Wtorek		Środa		Czwartek		Piątek		Sobota		Niedziela	
	Wrocław	Katowice	Wrocław	Katowice	Wrocław	Katowice	Wrocław	Katowice	Wrocław	Katowice	Wrocław	Katowice	Wrocław	Katowice
Kierunek	29866	22142	23281	21063	22164	23072	22218	27644	23862	33306	24541	32119	29992	26013
SDR	29866	22142	23281	21063	22164	23072	22218	27644	23862	33306	24541	32119	29992	26013
Razem	52008		44344		45236		49862		57168		56660		56005	
Podział procentowy	57,43%	42,57%	52,50%	47,50%	49,00%	51,00%	44,56%	55,44%	41,74%	58,26%	43,31%	56,69%	53,55%	46,45%



**Analiza ruchu pojazdów ogółem w poszczególnych dniach tygodnia dla każdego miesiąca, w podziale na kierunki ruchu**



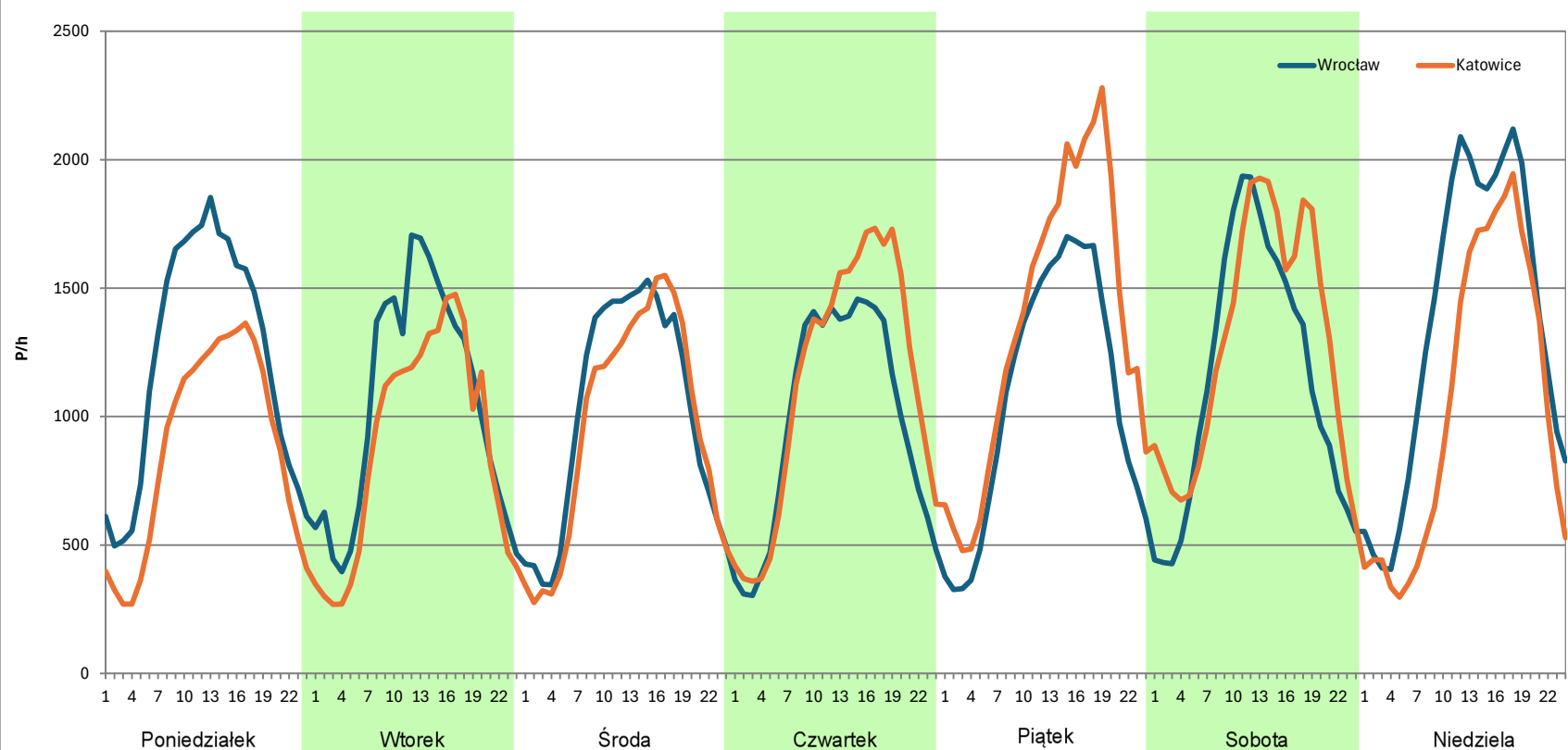
**Stacja nr 16010**

**Miejscowość:** Prądy  
**Odcinek:** Brzezimierz - Opole Zach.  
**Typ stacji:** 8+1  
**Miesiąc:** Sierpień

**Rok:** 2023  
**Numer drogi:** A4  
**Oddział:** OPOLE

*R03\_07-1\_16010\_2023*

Dzień tygodnia	Poniedziałek		Wtorek		Środa		Czwartek		Piątek		Sobota		Niedziela	
Kierunek	Wrocław	Katowice	Wrocław	Katowice	Wrocław	Katowice	Wrocław	Katowice	Wrocław	Katowice	Wrocław	Katowice	Wrocław	Katowice
SDR	29116	20975	25043	21153	24243	22937	23503	27003	25838	32491	27364	30720	32482	24925
Razem	50091		46196		47180		50506		58329		58084		57407	
Podział procentowy	58,13%	41,87%	54,21%	45,79%	51,38%	48,62%	46,54%	53,46%	44,30%	55,70%	47,11%	52,89%	56,58%	43,42%



**Analiza ruchu pojazdów ogółem w poszczególnych dniach tygodnia dla każdego miesiąca, w podziale na kierunki ruchu**



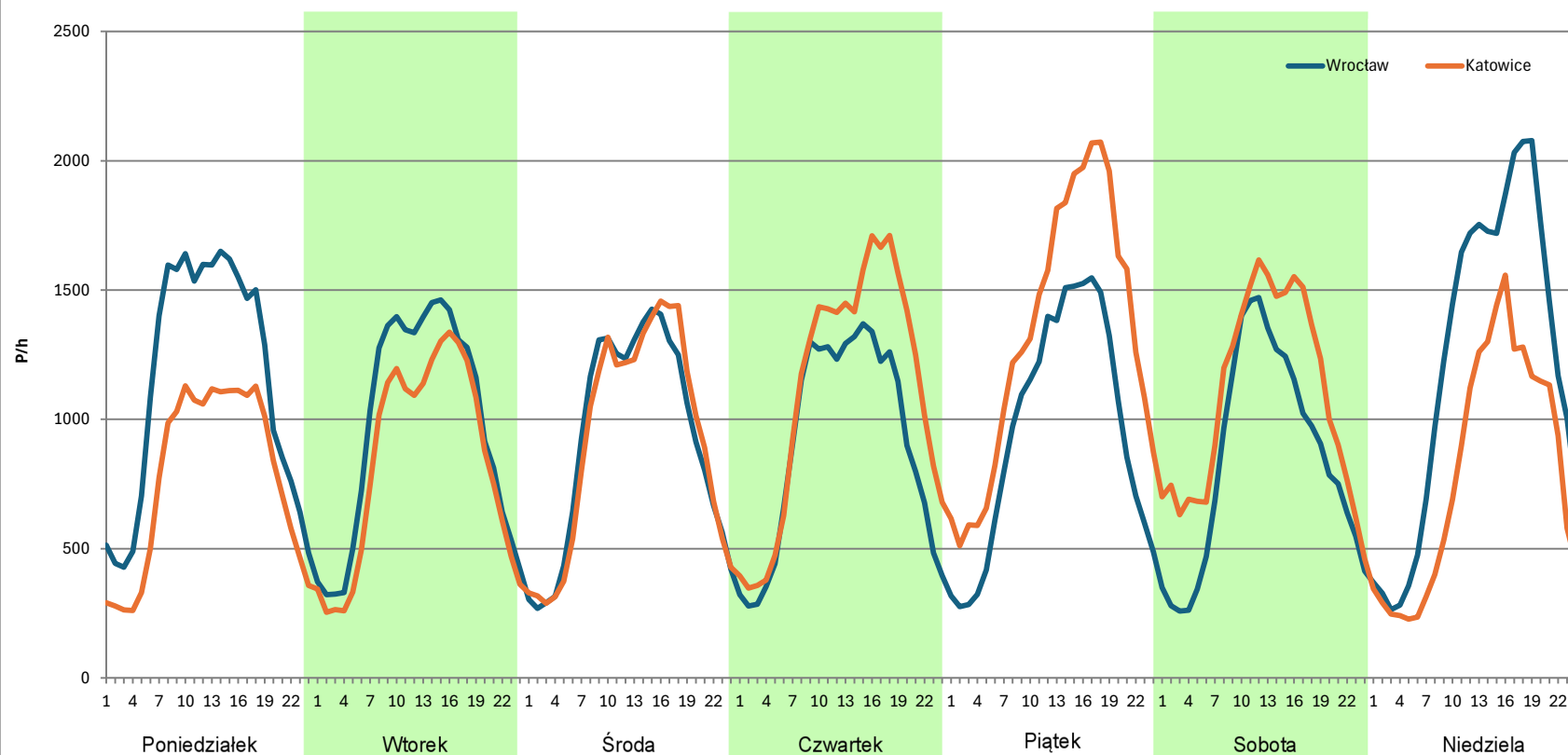
**Stacja nr 16010**

**Miejscowość:** Prądy  
**Odcinek:** Brzezimierz - Opole Zach.  
**Typ stacji:** 8+1  
**Miesiąc:** Wrzesień

**Rok:** 2023  
**Numer drogi:** A4  
**Oddział:** OPOLE

*R03\_07-1\_16010\_2023*

Dzień tygodnia	Poniedziałek		Wtorek		Środa		Czwartek		Piątek		Sobota		Niedziela	
	Wrocław	Katowice	Wrocław	Katowice	Wrocław	Katowice	Wrocław	Katowice	Wrocław	Katowice	Wrocław	Katowice	Wrocław	Katowice
SDR	27392	18609	23129	19955	21958	21990	21688	26550	22887	31785	20193	25988	29150	19078
Razem	46001		43084		43948		48238		54672		46181		48228	
Podział procentowy	59,55%	40,45%	53,68%	46,32%	49,96%	50,04%	44,96%	55,04%	41,86%	58,14%	43,73%	56,27%	60,44%	39,56%





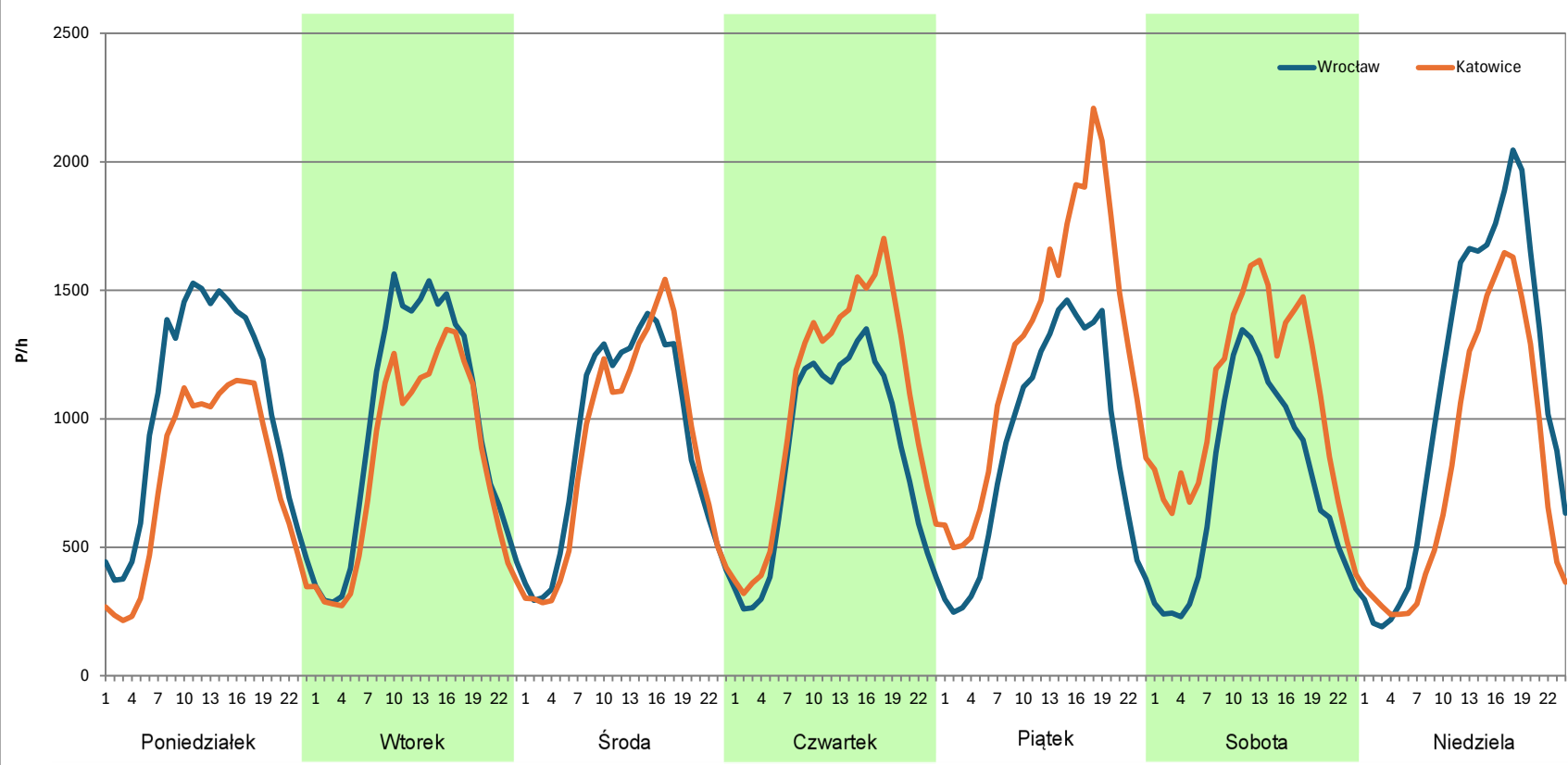
**Analiza ruchu pojazdów ogółem w poszczególnych dniach tygodnia dla każdego miesiąca, w podziale na kierunki ruchu**



**Stacja nr 16010**

**Miejscowość:** Prądy  
**Odcinek:** Brzezimierz - Opole Zach.  
**Typ stacji:** 8+1  
**Miesiąc:** Październik  
**Rok:** 2023  
**Numer drogi:** A4  
**Oddział:** OPOLE  
R03\_07-1\_16010\_2023

Dzień tygodnia	Poniedziałek		Wtorek		Środa		Czwartek		Piątek		Sobota		Niedziela	
Kierunek	Wrocław	Katowice	Wrocław	Katowice	Wrocław	Katowice	Wrocław	Katowice	Wrocław	Katowice	Wrocław	Katowice	Wrocław	Katowice
SDR	24812	18225	23275	19806	21712	21129	20518	25333	21325	30802	17801	25638	26125	19448
Razem	43037		43081		42841		45851		52127		43439		45573	
Podział procentowy	57,65%	42,35%	54,03%	45,97%	50,68%	49,32%	44,75%	55,25%	40,91%	59,09%	40,98%	59,02%	57,33%	42,67%



**Analiza ruchu pojazdów ogółem w poszczególnych dniach tygodnia dla każdego miesiąca, w podziale na kierunki ruchu**



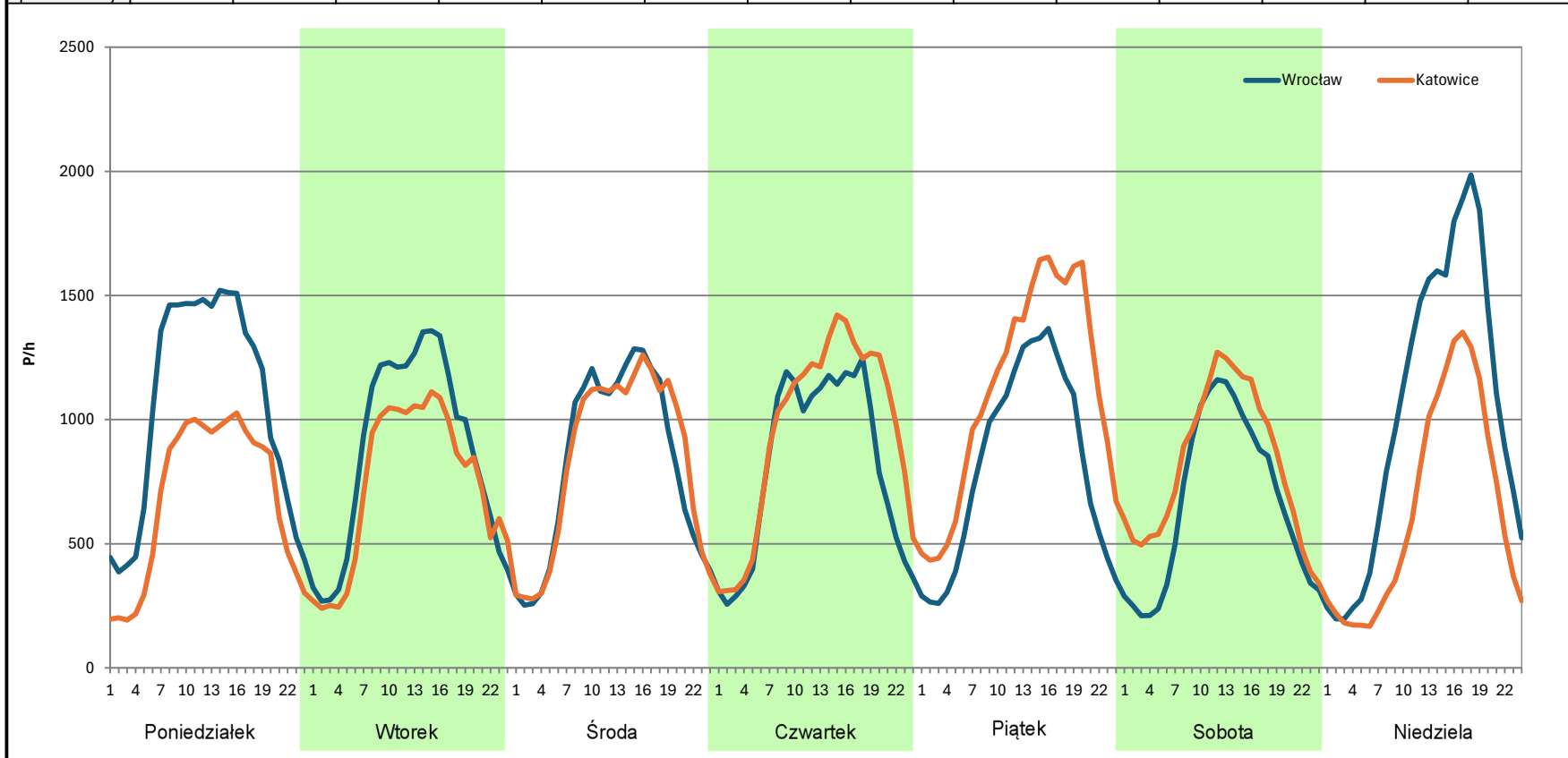
**Stacja nr 16010**

**Miejscowość:** Prądy  
**Odcinek:** Brzezimierz - Opole Zach.  
**Typ stacji:** 8+1  
**Miesiąc:** Listopad

**Rok:** 2023  
**Numer drogi:** A4  
**Oddział:** OPOLE

*R03\_07-1\_16010\_2023*

Dzień tygodnia	Poniedziałek		Wtorek		Środa		Czwartek		Piątek		Sobota		Niedziela	
Kierunek	Wrocław	Katowice	Wrocław	Katowice	Wrocław	Katowice	Wrocław	Katowice	Wrocław	Katowice	Wrocław	Katowice	Wrocław	Katowice
SDR	25311	16380	20817	17714	19654	19932	19544	22809	19637	26805	15927	19590	24742	15216
Razem	41691		38531		39586		42353		46442		35517		39958	
Podział procentowy	60,71%	39,29%	54,03%	45,97%	49,65%	50,35%	46,15%	53,85%	42,28%	57,72%	44,84%	55,16%	61,92%	38,08%



**Analiza ruchu pojazdów ogółem w poszczególnych dniach tygodnia dla każdego miesiąca, w podziale na kierunki ruchu**



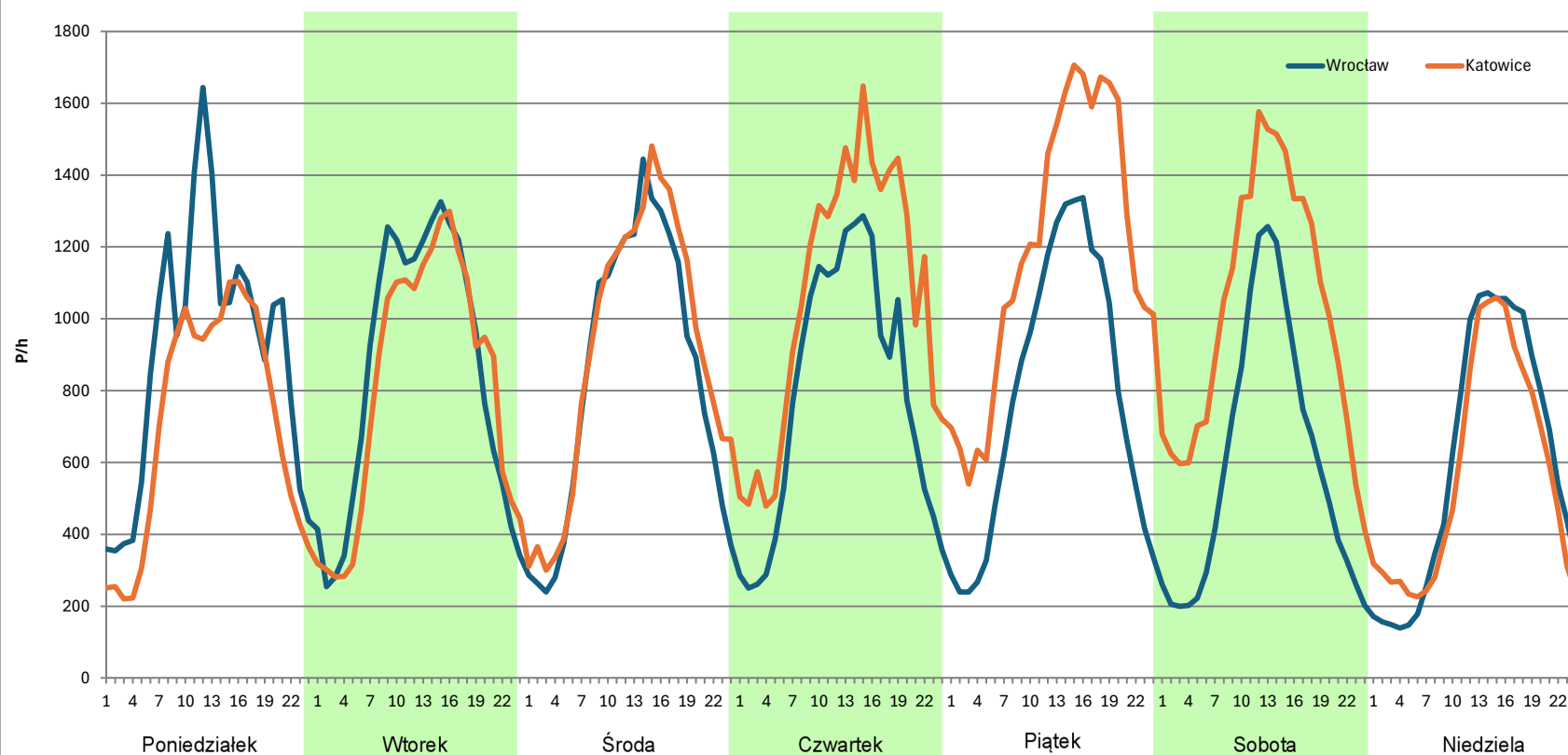
**Stacja nr 16010**

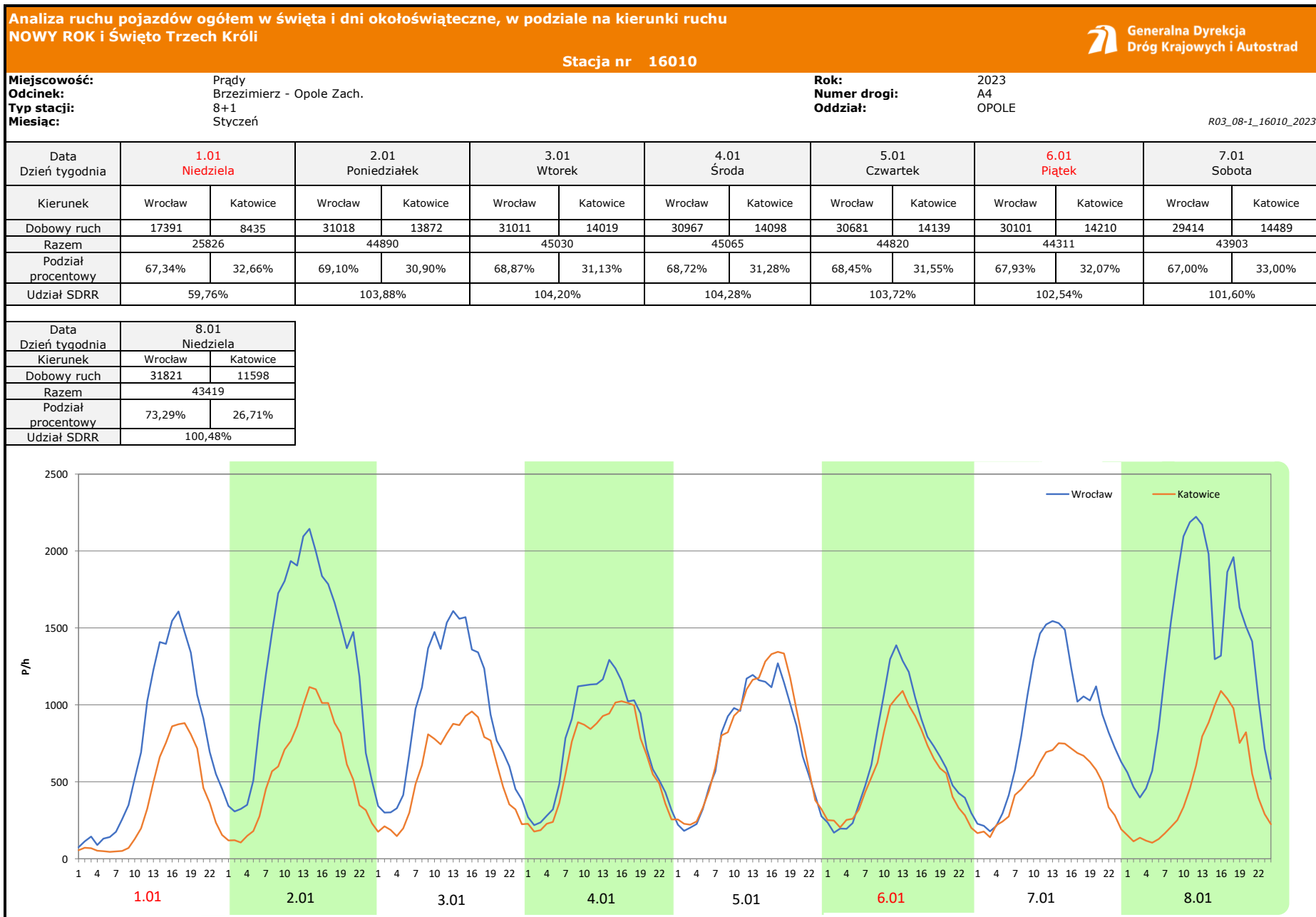
**Miejscowość:** Prądy  
**Odcinek:** Brzezimierz - Opole Zach.  
**Typ stacji:** 8+1  
**Miesiąc:** Grudzień

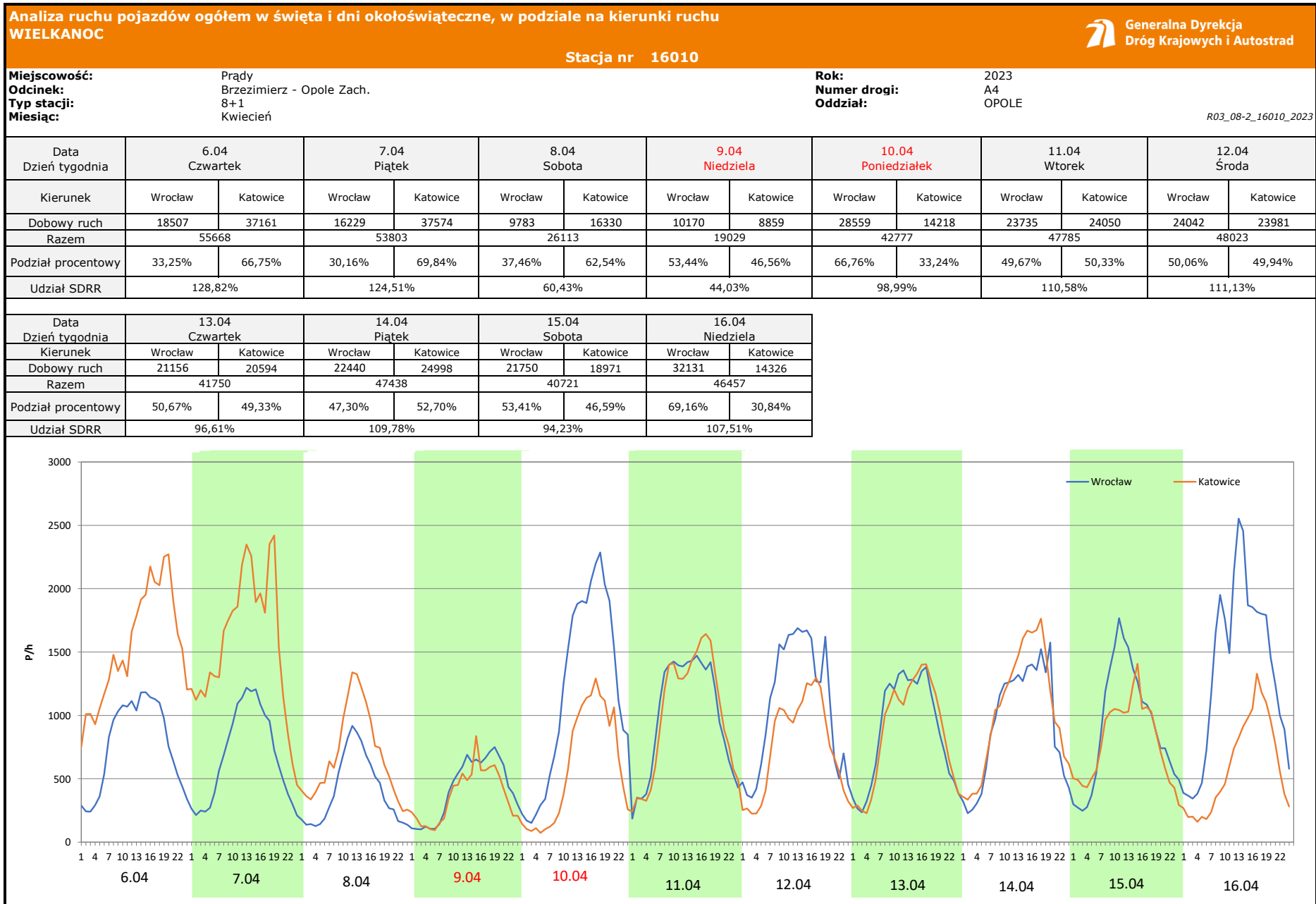
**Rok:** 2023  
**Numer drogi:** A4  
**Oddział:** OPOLE

*R03\_07-1\_16010\_2023*

Dzień tygodnia	Poniedziałek		Wtorek		Środa		Czwartek		Piątek		Sobota		Niedziela	
Kierunek	Wrocław	Katowice	Wrocław	Katowice	Wrocław	Katowice	Wrocław	Katowice	Wrocław	Katowice	Wrocław	Katowice	Wrocław	Katowice
SDR	21640	17055	20356	19427	20037	21646	18838	25433	18722	28554	14377	24345	14383	13550
Razem	38695		39783		41683		44271		47276		38722		27933	
Podział procentowy	55,92%	44,08%	51,17%	48,83%	48,07%	51,93%	42,55%	57,45%	39,60%	60,40%	37,13%	62,87%	51,49%	48,51%







**Analiza ruchu pojazdów ogółem w święta i dni okołoswiąteczne, w podziale na kierunki ruchu**  
**1 - 3 MAJA**

**Stacja nr 16010**



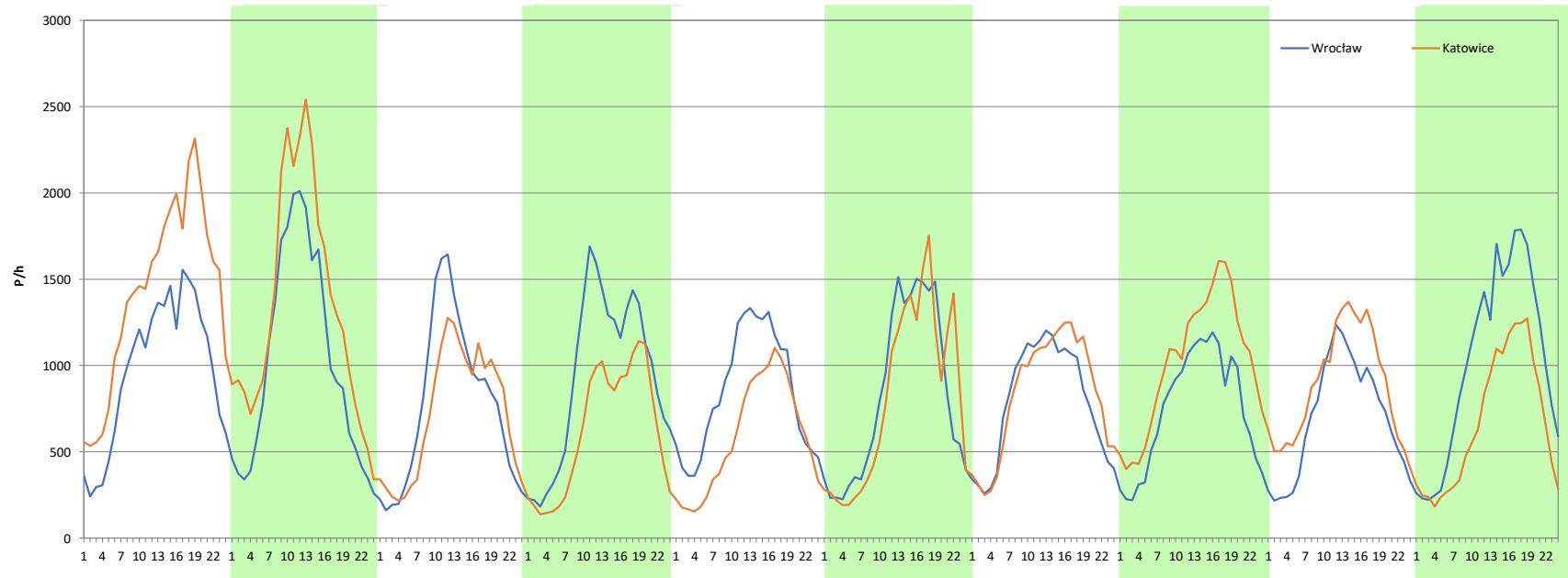
**Miejscowość:** Prądy Brzezimierz - Opole Zach.  
**Odcinek:** 8+1  
**Typ stacji:** Maj  
**Miesiąc:** Maj

**Rok:** 2023  
**Numer drogi:** A4  
**Oddział:** OPOLE

R03\_08-3\_16010\_2023

Data Dzień tygodnia	28.04 Piątek		29.04 Sobota		30.04 Niedziela		1.05 Poniedziałek		2.05 Wtorek		3.05 Środa		4.05 Czwartek	
Kierunek	Wrocław	Katowice	Wrocław	Katowice	Wrocław	Katowice	Wrocław	Katowice	Wrocław	Katowice	Wrocław	Katowice	Wrocław	Katowice
Dobowy ruch	23402	34141	24375	32133	18561	17210	22278	14862	20269	14066	19772	19370	18850	19883
Razem	57543		56508		35771		37140		34335		39142		38733	
Podział procentowy	40,67%	59,33%	43,14%	56,86%	51,89%	48,11%	59,98%	40,02%	59,03%	40,97%	50,51%	49,49%	48,67%	51,33%
Udział SDRR	133,16%		130,76%		82,78%		85,95%		79,45%		90,58%		89,63%	

Data Dzień tygodnia	5.05 Piątek		6.05 Sobota		7.05 Niedziela	
Kierunek	Wrocław	Katowice	Wrocław	Katowice	Wrocław	Katowice
Dobowy ruch	17846	24455	16557	21111	24341	15935
Razem	42301		37668		40276	
Podział procentowy	42,19%	57,81%	43,96%	56,04%	60,44%	39,56%
Udział SDRR	97,89%		87,17%		93,20%	



**Analiza ruchu pojazdów ogółem w święta i dni okołoswiąteczne, w podziale na kierunki ruchu**  
**BOŻE CIAŁO**

 **Generalna Dyrekcja Dróg Krajowych i Autostrad**

**Stacja nr 16010**

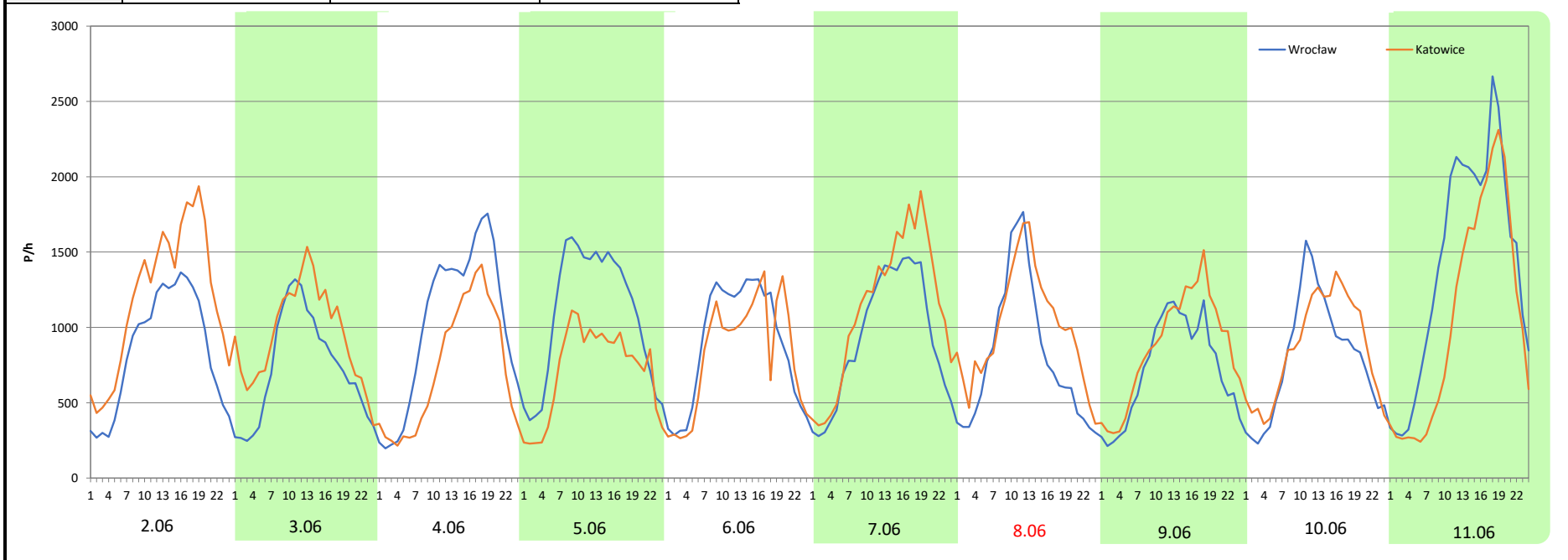
**Miejscowość:** Prądy  
**Odcinek:** Brzezimierz - Opole Zach.  
**Typ stacji:** 8+1  
**Miesiąc:** Czerwiec

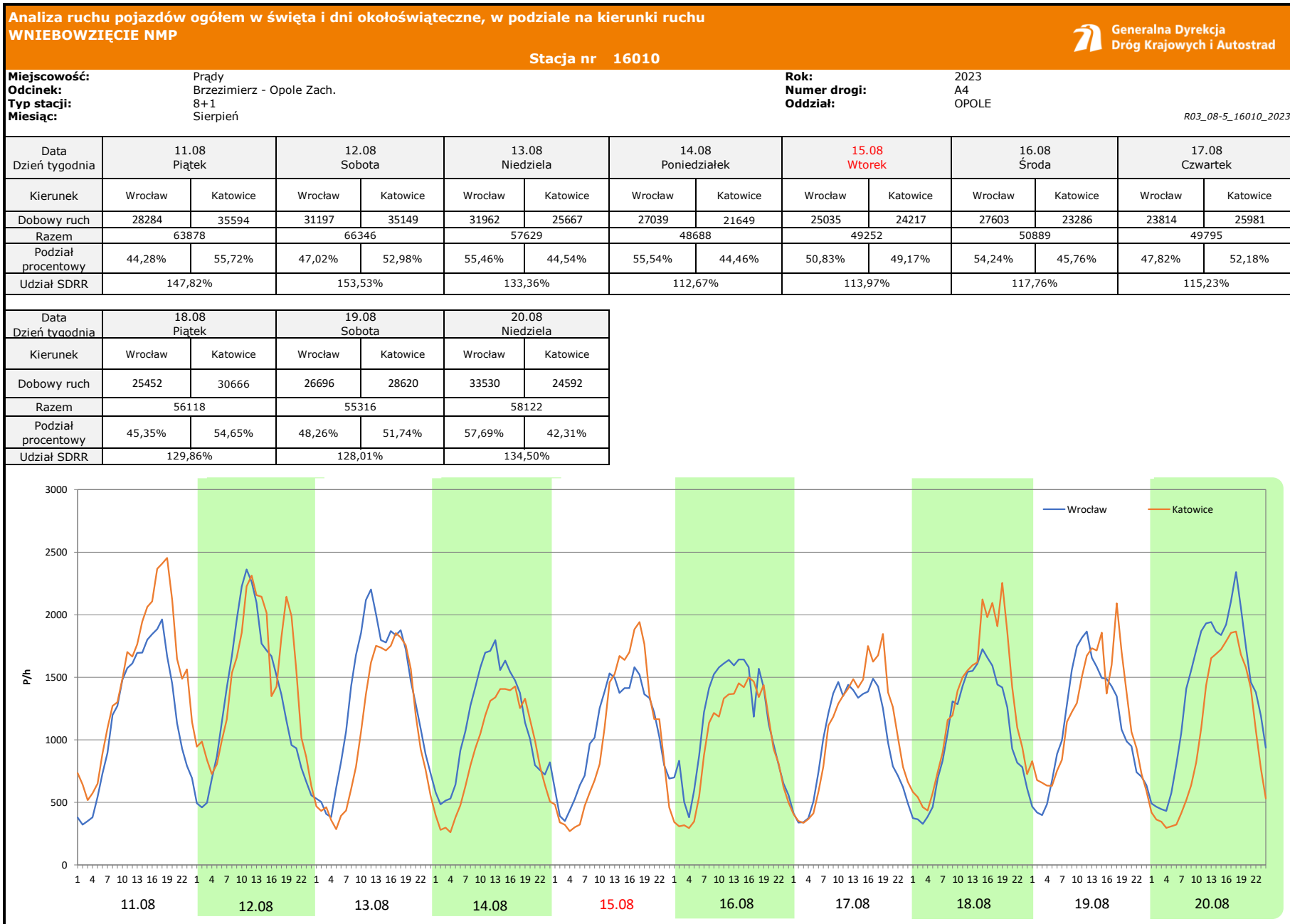
**Rok:** 2023  
**Numer drogi:** A4  
**Oddział:** OPOLE

R03\_08-4\_16010\_2023

Data Dzień tygodnia	2.06 Piątek		3.06 Sobota		4.06 Niedziela		5.06 Poniedziałek		6.06 Wtorek		7.06 Środa		8.06 Czwartek	
Kierunek	Wrocław	Katowice	Wrocław	Katowice	Wrocław	Katowice	Wrocław	Katowice	Wrocław	Katowice	Wrocław	Katowice	Wrocław	Katowice
Dobowy ruch	20383	28751	17489	22806	24476	17448	25892	17029	21385	19765	22412	27106	19318	23905
Razem	49134		40295		41924		42921		41150		49518		43223	
Podział procentowy	41,48%	58,52%	43,40%	56,60%	58,38%	41,62%	60,32%	39,68%	51,97%	48,03%	45,26%	54,74%	44,69%	55,31%
Udział SDRR	113,70%		93,25%		97,02%		99,32%		95,22%		114,59%		100,02%	

Data Dzień tygodnia	9.06 Piątek		10.06 Sobota		11.06 Niedziela	
Kierunek	Wrocław	Katowice	Wrocław	Katowice	Wrocław	Katowice
Dobowy ruch	17409	20792	19012	20670	33923	25521
Razem	38201		39682		59444	
Podział procentowy	45,57%	54,43%	47,91%	52,09%	57,07%	42,93%
Udział SDRR	88,40%		91,83%		137,56%	







**Analiza ruchu pojazdów ogółem w święta i dni okołoswiąteczne, w podziale na kierunki ruchu WSZYSTKICH ŚWIĘTYCH**

**Stacja nr 16010**

 Generalna Dyrekcja Dróg Krajowych i Autostrad

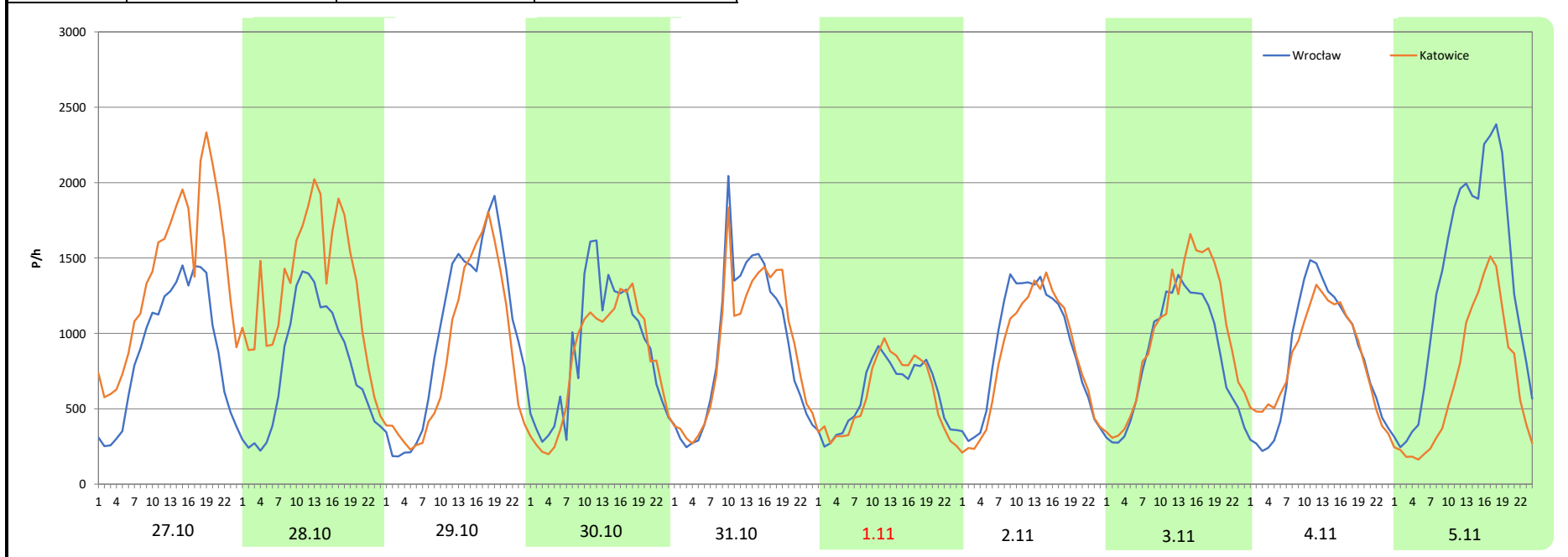
**Miejscowość:** Prądy  
**Odcinek:** Brzezimierz - Opole Zach.  
**Typ stacji:** 8+1  
**Miesiąc:** Październik / Listopad

**Rok:** 2023  
**Numer drogi:** A4  
**Oddział:** OPOLE

R03\_08-6\_16010\_2023

Data Dzień tygodnia	27.10 Piątek		28.10 Sobota		29.10 Niedziela		30.10 Poniedziałek		31.10 Wtorek		1.11 Środa		2.11 Czwartek	
Kierunek	Wrocław	Katowice	Wrocław	Katowice	Wrocław	Katowice	Wrocław	Katowice	Wrocław	Katowice	Wrocław	Katowice	Wrocław	Katowice
Dobowy ruch	21370	33304	18590	31461	24095	20736	21131	19517	21935	21915	14153	13842	21501	20068
Razem	54674		50051		44831		40648		43850		27995		41569	
Podział procentowy	39,09%	60,91%	37,14%	62,86%	53,75%	46,25%	51,99%	48,01%	50,02%	49,98%	50,56%	49,44%	51,72%	48,28%
Udział SDRR	126,52%		115,82%		103,74%		94,06%		101,47%		64,78%		96,19%	

Data Dzień tygodnia	3.11 Piątek		4.11 Sobota		5.11 Niedziela	
Kierunek	Wrocław	Katowice	Wrocław	Katowice	Wrocław	Katowice
Dobowy ruch	20241	23800	19916	19893	31618	16150
Razem	44041		39809		47768	
Podział procentowy	45,96%	54,04%	50,03%	49,97%	66,19%	33,81%
Udział SDRR	101,91%		92,12%		110,54%	



**Analiza ruchu pojazdów ogółem w święta i dni okołoswiąteczne, w podziale na kierunki ruchu**  
**ŚWIĘTO NIEPODLEGŁOŚCI**



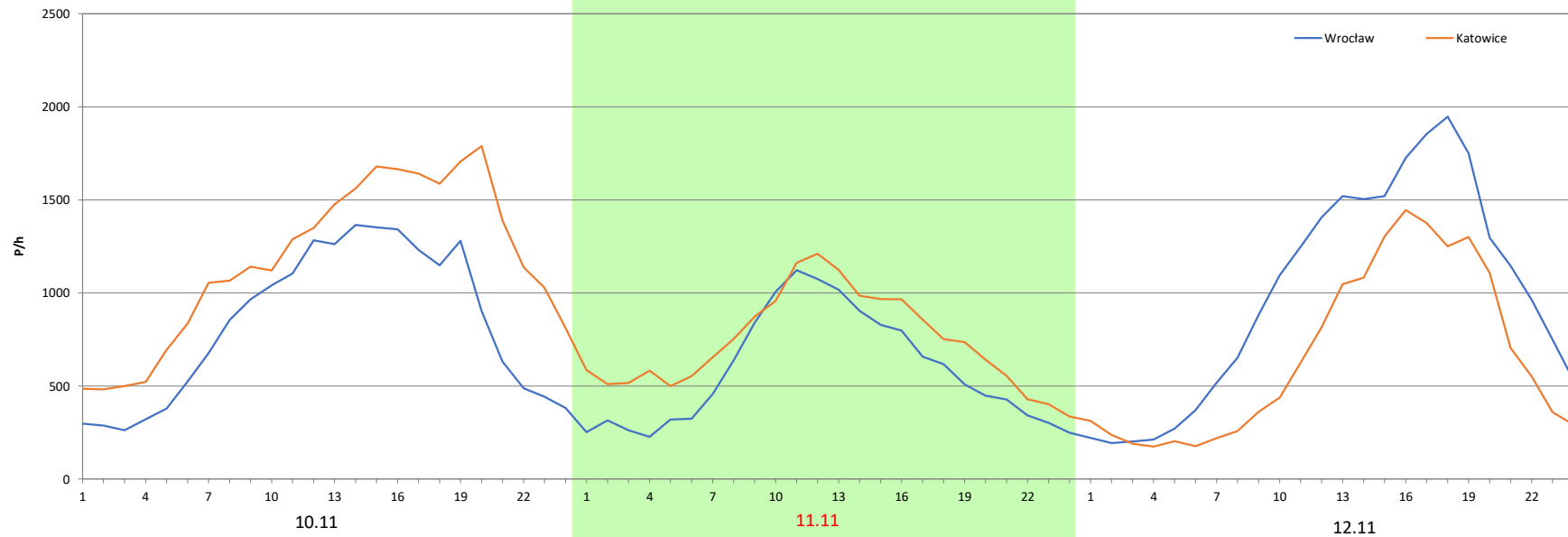
Stacja nr 16010

**Miejscowość:** Prądy  
**Odcinek:** Brzezimierz - Opole Zach.  
**Typ stacji:** 8+1  
**Miesiąc:** Listopad

**Rok:** 2023  
**Numer drogi:** A4  
**Oddział:** OPOLE

R03\_08-7\_16010\_2023

Data Dzień tygodnia	10.11 Piątek		11.11 Sobota		12.11 Niedziela	
	Wrocław	Katowice	Wrocław	Katowice	Wrocław	Katowice
Dobowy ruch	19817	28007	13926	17594	23771	15822
Razem	47824		31520		39593	
Podział procentowy	41,44%	58,56%	44,18%	55,82%	60,04%	39,96%
Udział SDRR	110,67%		72,94%		91,62%	



**Analiza ruchu pojazdów ogółem w święta i dni okołoświąteczne, w podziale na kierunki ruchu**  
**BOŻE NARODZENIE** Generalna Dyrekcja Dróg Krajowych i Autostrad

**Stacja nr 16010**

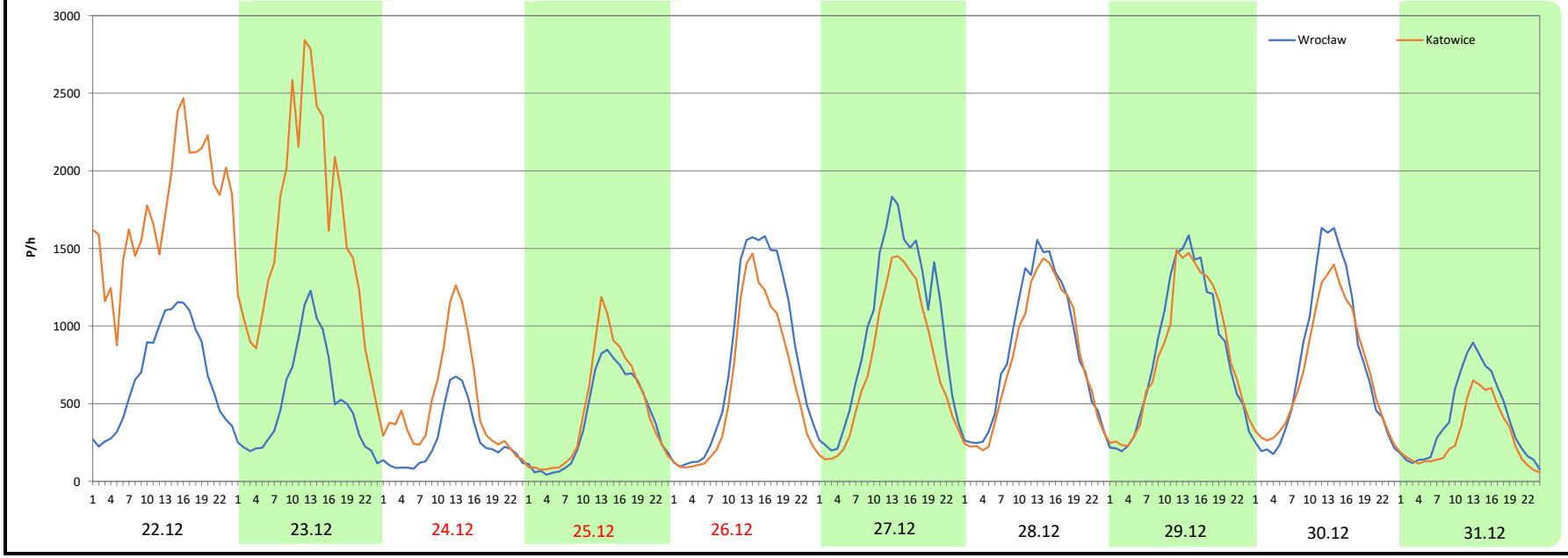
**Miejscowość:** Prądy  
**Odcinek:** Brzezimierz - Opole Zach.  
**Typ stacji:** 8+1  
**Miesiąc:** Grudzień

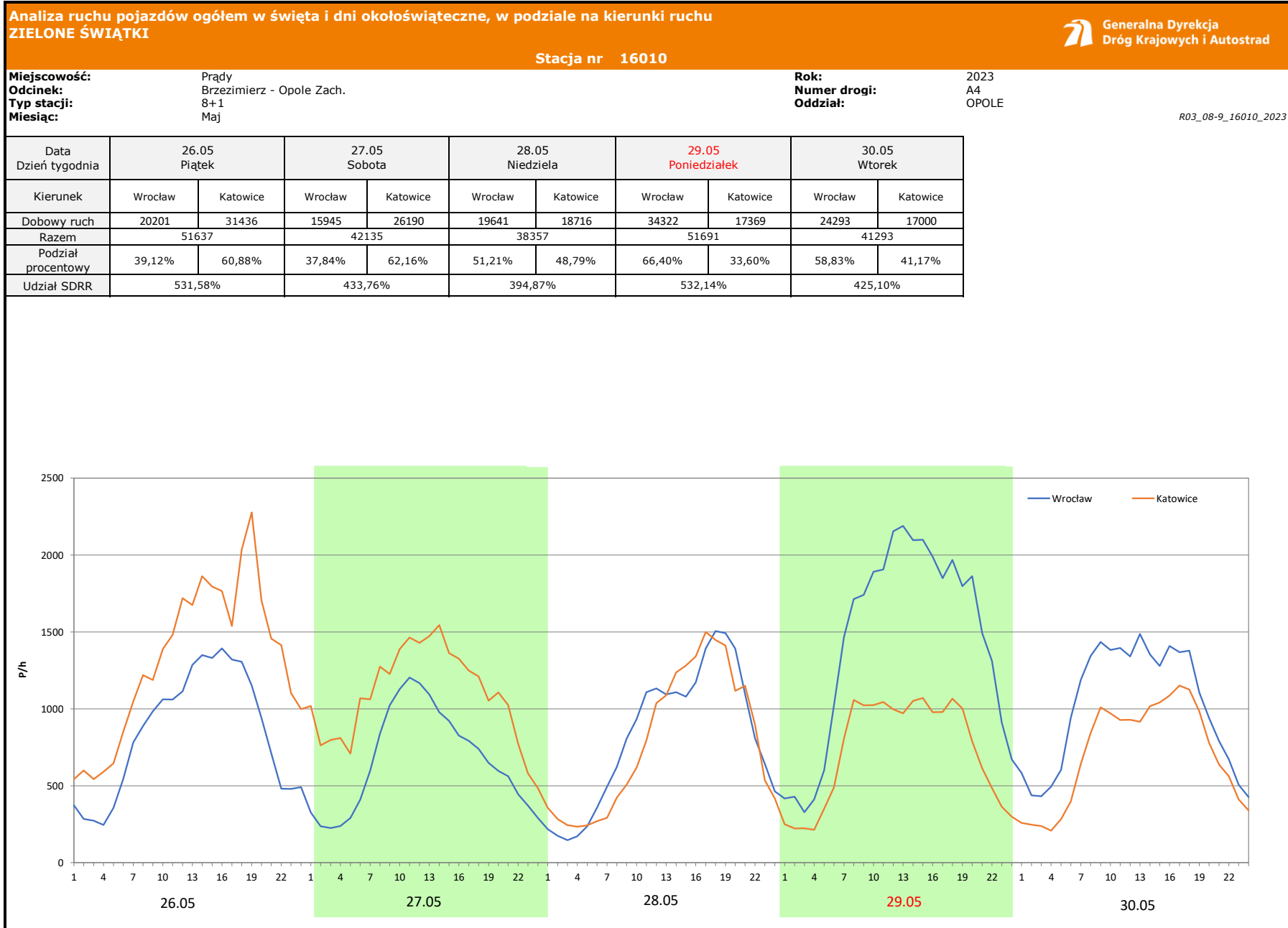
**Rok:** 2023  
**Numer drogi:** A4  
**Oddział:** OPOLE

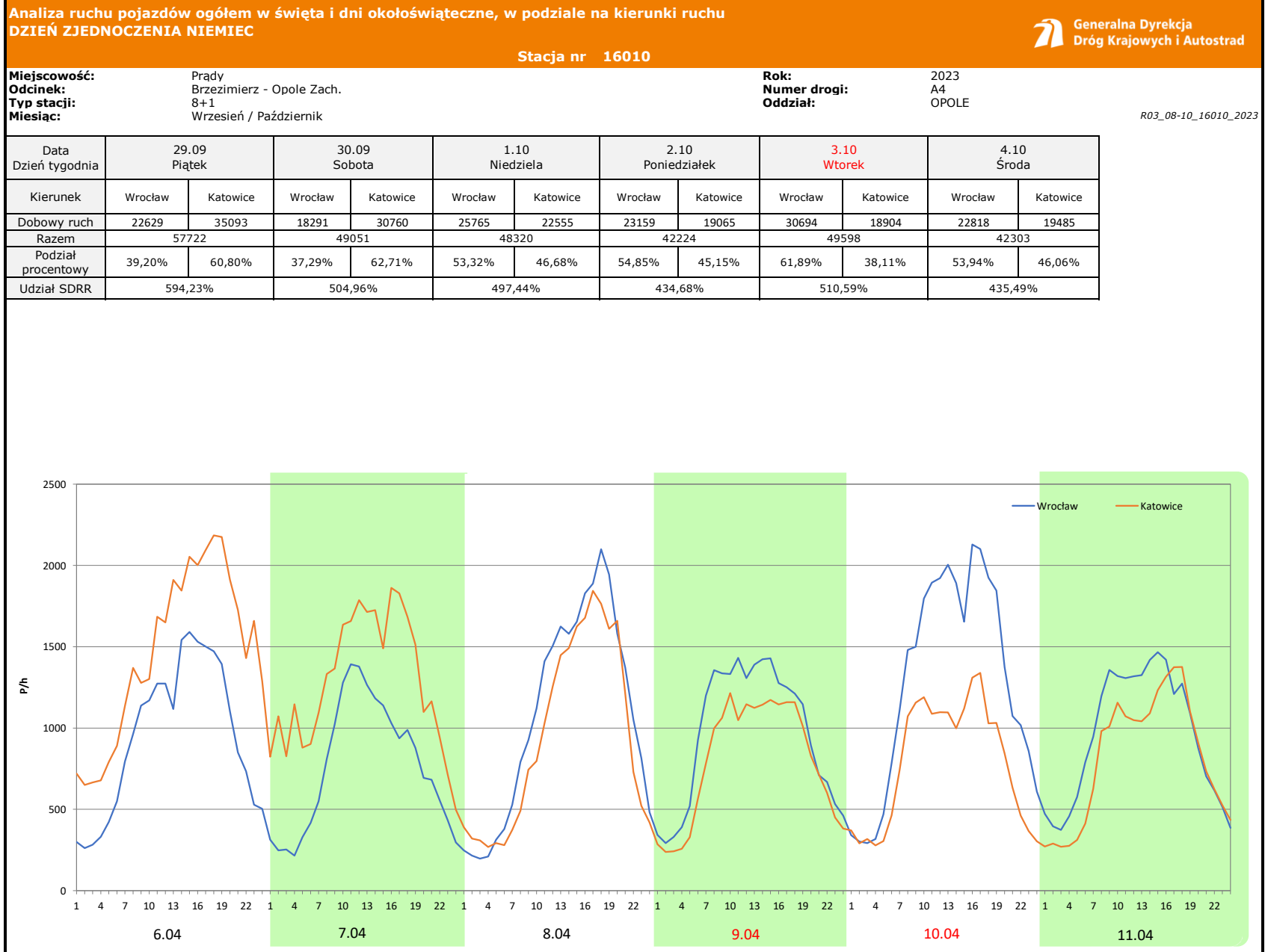
*R03\_08-8\_16010\_2023*

Data Dzień tygodnia	22.12 Piątek		23.12 Sobota		24.12 Niedziela		25.12 Poniedziałek		26.12 Wtorek		27.12 Środa		28.12 Czwartek	
Kierunek	Wrocław	Katowice	Wrocław	Katowice	Wrocław	Katowice	Wrocław	Katowice	Wrocław	Katowice	Wrocław	Katowice	Wrocław	Katowice
Dobowy ruch	16401	42235	12459	38500	6271	11846	9436	10858	18967	14665	23336	17858	20165	18788
Razem	58636		50959		18117		20294		33632		41194		38953	
Podział procentowy	27,97%	72,03%	24,45%	75,55%	34,61%	65,39%	46,50%	53,50%	56,40%	43,60%	56,65%	43,35%	51,77%	48,23%
Udział SDRR	135,69%		117,92%		41,92%		46,96%		77,83%		95,33%		90,14%	

Data Dzień tygodnia	29.12 Piątek		30.12 Sobota		31.12 Niedziela	
Kierunek	Wrocław	Katowice	Wrocław	Katowice	Wrocław	Katowice
Dobowy ruch	19989	19780	18447	17180	9568	6793
Razem	39769		35627		16361	
Podział procentowy	50,26%	49,74%	51,78%	48,22%	58,48%	41,52%
Udział SDRR	92,03%		82,44%		37,86%	







**Proporcja dobowego natężenia ruchu do SDRR, dla każdego dnia w roku, w podziale na pojazdy ogółem**  **Generalna Dyrekcja Dróg Krajowych i Autostrad**

Stacja nr **16010**

**Miejscowość:** Prądy **Rok:** 2023  
**Odcinek:** Brzezimierz - Opole Zach. **Numer drogi:** A4  
**Typ stacji:** 8+1 **Oddział:** OPOLE

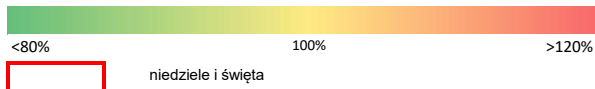
R03\_10-1\_16010\_2023

	Miesiąc											
	1	2	3	4	5	6	7	8	9	10	11	12
liczba dni w miesiącu	31	28	31	30	31	30	31	31	30	31	30	31
średni udział w miesiącu [%]	83,4	89,1	87,2	99,6	98,1	103,8	119,4	121,0	109,2	104,4	92,8	91,9

R03\_10-2\_16010\_2023

16010	Proporcja ruchu dziennego do średniego dobowego ruchu rocznego [%]											
	1	2	3	4	5	6	7	8	9	10	11	12
1	59,8	85,2	86,9	98,5	85,9	100,7	115,6	117,7	126,4	111,8	64,8	103,4
2	103,9	89,6	93,3	83,1	79,5	113,7	112,6	108,7	108,9	97,7	96,2	67,6
3	83,9	95,3	100,6	89,9	90,6	93,2	111,9	116,1	114,8	114,8	101,9	76,8
4	77,9	74,6	71,4	90,4	89,6	97,0	99,2	132,6	105,9	97,9	92,1	86,8
5	84,8	74,2	79,5	109,4	97,9	99,3	101,4	133,3	99,0	102,7	110,5	85,3
6	68,2	90,7	91,8	128,8	87,2	95,2	111,2	133,2	100,1	119,6	99,9	85,5
7	75,6	84,1	86,6	124,5	93,2	114,6	122,5	118,0	109,3	95,6	92,3	92,9
8	100,5	84,8	86,0	60,4	97,6	100,0	122,5	104,7	123,3	108,1	93,1	102,5
9	90,9	92,4	92,6	44,0	90,6	88,4	120,4	106,8	108,1	101,4	101,2	78,9
10	84,6	104,0	100,0	99,0	93,7	91,8	116,3	120,9	118,9	89,7	110,7	81,5
11	82,4	83,0	69,4	110,6	100,8	137,6	102,5	147,8	107,4	99,8	72,9	85,2
12	87,2	83,7	79,7	102,3	112,6	108,7	103,8	153,5	101,4	108,4	91,6	91,5
13	91,9	92,7	91,3	96,6	89,4	95,0	113,4	133,4	101,1	118,6	98,4	92,2
14	69,6	84,3	77,0	109,8	93,9	100,1	135,1	112,7	111,3	96,7	92,1	101,0
15	71,0	89,3	88,4	94,2	98,3	106,4	137,5	114,0	126,4	105,0	91,6	113,4
16	85,2	96,3	93,3	107,5	90,8	118,2	133,1	117,8	105,3	103,2	101,0	101,1
17	83,0	106,5	101,7	98,6	99,3	98,4	118,5	115,2	117,6	95,9	109,2	85,1
18	82,9	81,8	76,0	92,4	124,5	106,9	104,5	129,9	105,8	97,7	77,6	96,6
19	89,2	83,8	77,4	92,5	104,5	102,9	106,3	128,0	98,7	104,8	84,2	99,3
20	94,1	96,3	91,6	100,0	85,9	95,7	118,6	134,5	100,9	117,8	93,0	112,9
21	62,8	89,1	85,7	110,1	108,7	97,3	136,0	118,6	108,9	94,0	89,5	125,8
22	69,0	89,7	87,8	81,6	104,1	105,2	134,9	102,9	122,9	98,6	91,1	135,7
23	88,2	96,6	95,3	91,8	93,7	116,2	134,3	107,9	98,5	101,6	95,8	117,9
24	83,1	105,2	101,6	97,3	91,0	106,1	122,0	116,9	95,1	96,6	108,1	41,9
25	83,5	78,8	72,1	93,7	104,4	103,4	104,3	129,7	106,7	101,2	76,8	47,0
26	89,6	83,8	78,0	95,3	119,5	108,0	107,3	122,8	99,8	108,5	83,5	77,8
27	98,1	90,8	90,4	106,5	97,5	97,1	118,4	130,3	104,6	126,5	94,6	95,3
28	74,4	87,7	85,8	133,2	88,8	99,1	135,6	114,4	117,0	115,8	82,7	90,1
29	73,6		88,9	130,8	119,6	106,9	145,2	102,3	133,6	103,7	90,6	92,0
30	89,3		97,6	82,8	95,6	123,1	147,6	104,7	113,5	94,1	95,9	82,4
31	83,8		109,9		95,2		132,9	115,2		101,5		37,9

Legenda



**Nierównomierność kierunkowa dla każdego dnia w roku, dla pojazdów ogółem**



Generalna Dyrekcja  
Dróg Krajowych i Autostrad

Stacja nr 16010

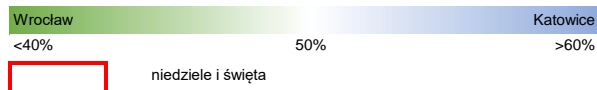
**Miejscowość:** Prądy  
**Odcinek:** Brzezimierz - Opole Zach.  
**Typ stacji:** 8+1

**Rok:** 2023  
**Numer drogi:** A4  
**Oddział:** OPOLE

R03\_11\_16010\_2023

16010	Proporcja ruchu dziennego do średniego dobowego ruchu rocznego [%]											
	1	2	3	4	5	6	7	8	9	10	11	12
1	32,7	51,1	51,6	67,2	40,0	55,6	56,3	43,1	56,8	46,7	49,4	58,1
2	30,9	56,8	56,6	49,5	41,0	58,5	44,3	48,6	52,3	45,2	48,3	58,1
3	37,4	60,1	59,9	44,0	49,5	56,6	40,4	53,0	40,6	38,1	54,0	41,8
4	45,3	56,0	57,4	52,0	51,3	41,6	46,6	56,2	39,0	46,1	50,0	40,7
5	51,3	37,2	36,8	61,4	57,8	39,7	50,6	53,0	45,4	54,5	33,8	46,1
6	46,1	39,3	38,1	66,8	56,0	48,0	55,5	45,5	49,6	57,2	37,9	49,4
7	34,5	45,3	46,6	69,8	39,6	54,7	58,1	42,8	55,2	56,4	46,0	55,0
8	26,7	50,5	50,5	62,5	39,1	55,3	56,3	47,8	56,9	40,1	49,9	56,8
9	34,7	56,2	56,1	46,6	46,2	54,4	45,8	50,2	53,7	40,3	55,3	57,9
10	42,4	60,4	59,1	33,2	50,0	52,1	41,3	53,7	41,3	49,9	58,6	44,4
11	48,3	58,5	57,3	50,3	55,3	42,9	47,4	55,7	41,7	50,4	55,8	44,2
12	53,4	39,7	37,9	41,1	59,1	39,9	50,7	53,0	46,7	55,6	40,0	46,4
13	57,8	39,9	37,2	49,3	59,7	46,1	55,6	44,5	49,8	59,4	39,9	51,2
14	49,8	46,2	50,7	52,7	42,6	49,8	59,2	44,5	54,6	59,2	46,6	55,6
15	32,5	51,3	50,5	46,6	40,0	54,2	57,4	49,2	58,4	38,6	50,4	60,5
16	38,7	56,5	56,5	30,8	48,2	58,0	45,3	45,8	56,8	38,5	55,0	67,1
17	45,2	60,0	58,6	38,0	57,8	54,9	43,2	52,2	40,0	46,1	59,5	53,3
18	49,7	56,8	58,2	45,0	62,8	43,0	47,9	54,6	40,3	50,3	58,1	47,0
19	55,9	38,6	38,3	49,4	54,3	39,4	51,5	51,7	46,7	55,3	39,5	53,4
20	59,6	38,4	38,3	54,4	51,7	46,2	55,9	42,3	50,2	58,6	40,1	61,7
21	56,1	45,2	45,8	58,1	35,1	51,4	57,7	40,5	55,0	56,8	46,5	67,4
22	37,9	49,9	50,1	54,8	37,2	57,1	57,1	47,2	57,6	41,5	50,1	72,0
23	38,4	55,2	56,3	40,1	45,8	59,5	46,8	49,3	55,5	40,3	55,4	75,6
24	45,6	58,4	58,9	39,2	51,9	55,4	42,7	54,3	35,6	47,3	58,6	65,4
25	50,8	53,0	57,8	47,0	56,5	43,1	47,9	56,3	40,8	50,4	58,4	53,5
26	56,2	35,0	40,6	51,9	60,9	40,0	51,2	53,9	46,4	55,6	40,2	43,6
27	61,3	38,0	39,5	57,3	62,2	46,4	54,8	41,3	50,6	60,9	39,3	43,4
28	62,6	45,4	46,4	59,3	48,8	50,5	58,1	39,8	55,3	62,9	44,8	48,2
29	41,8		50,7	56,9	33,6	55,9	56,3	45,4	60,8	46,3	51,1	49,7
30	39,8		56,5	48,1	41,2	59,3	49,3	49,5	62,7	48,0	55,3	48,2
31	45,7		60,4		48,6		44,9	54,2		50,0		41,5

Legenda



$$*WKN = \frac{N_{poj./24h} \text{ (kierunek P)}}{N_{poj./24h} \text{ (kierunek P+L)}}$$

Dobowe wahania ruchu pojazdów ogółem w podziale na kierunki



Generalna Dyrekcja  
Dróg Krajowych i Autostrad

Stacja nr 16010

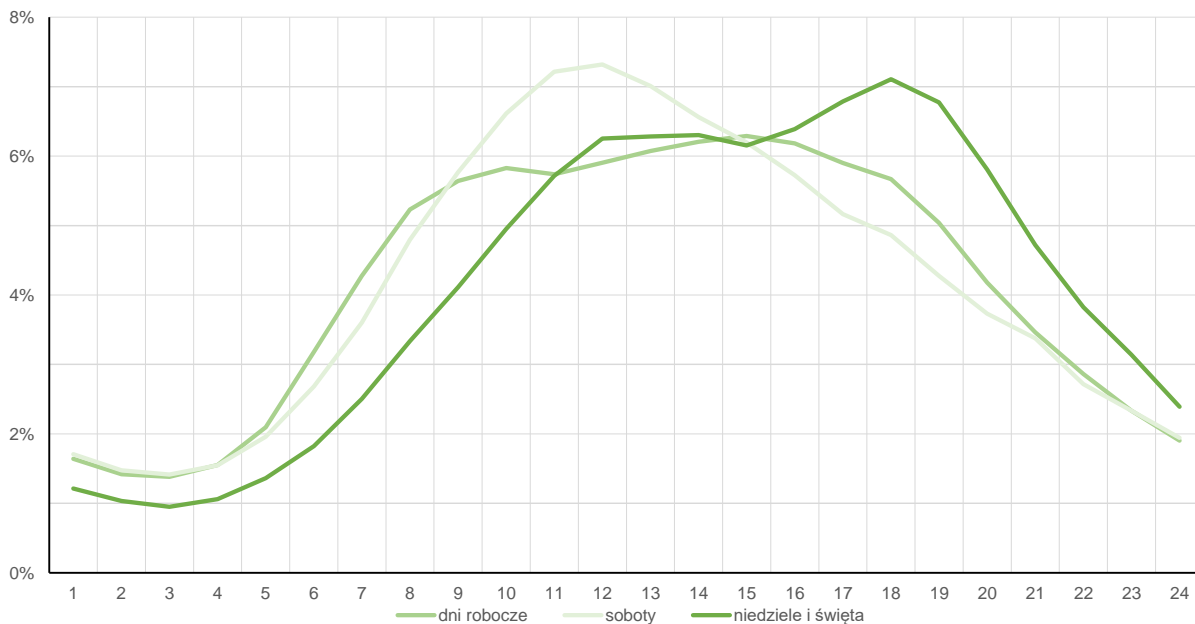
Miejscowość: Prądy  
Odcinek: Brzezimierz - Opole Zach.  
Typ stacji: 8+1

Rok: 2023  
Numer drogi: A4  
Oddział: OPOLE

Średni dobowy rozkład natężenia ruchu

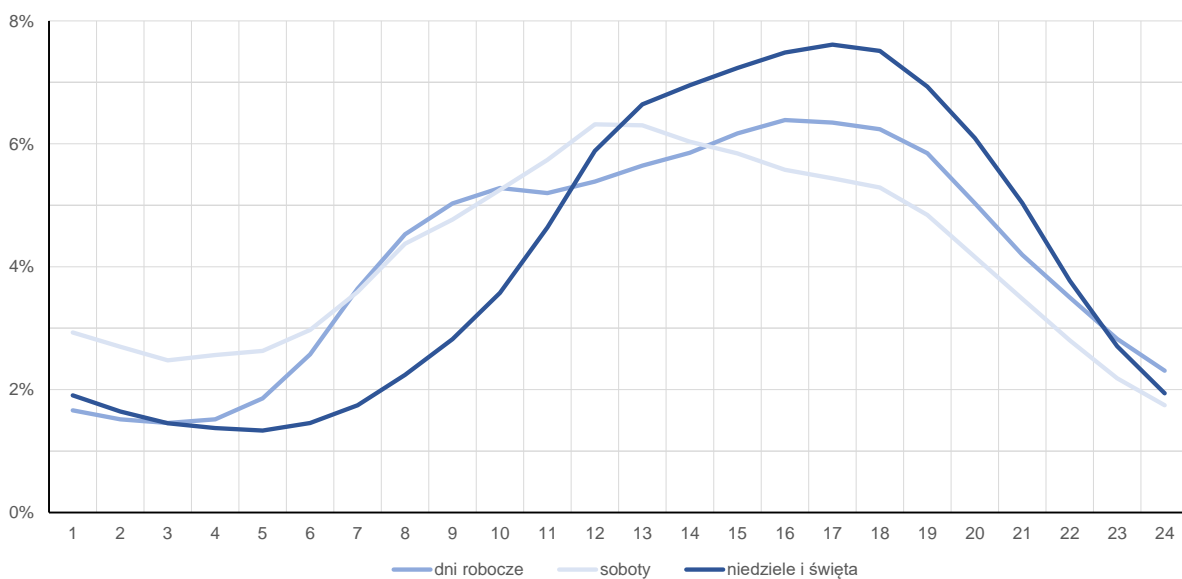
R03\_12-1\_16010\_2023

Kierunek: Wrocław



R03\_12-2\_16010\_2023

Kierunek: Katowice





**Struktura rodzajowa ruchu wg pomiarów automatycznych**

Stacja nr 16010



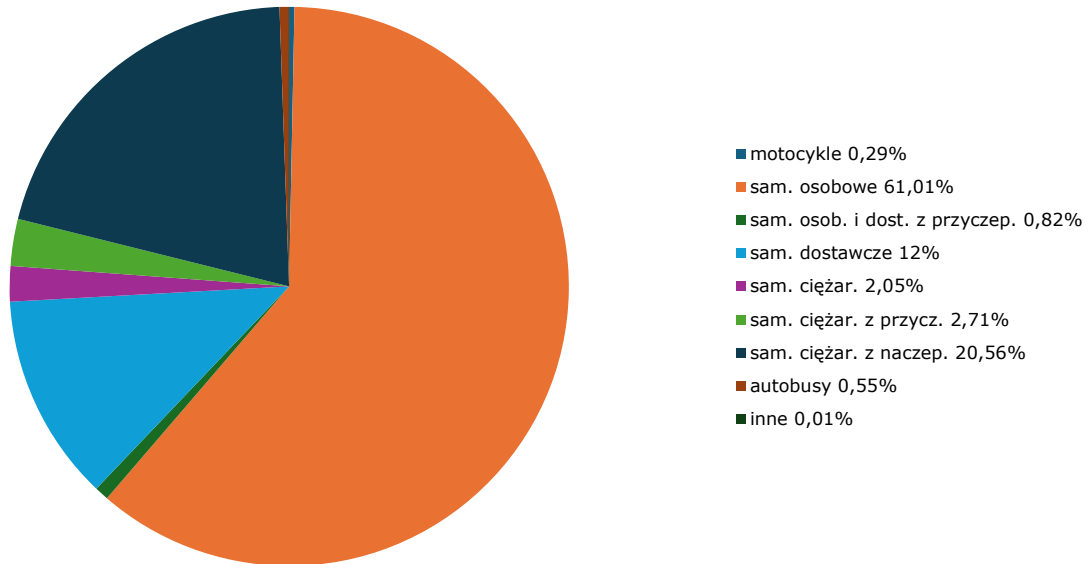
Generalna Dyrekcja  
Dróg Krajowych i Autostrad

**Miejscowość:** Prądy  
**Odcinek:** Brzezimierz - Opole Zach.  
**Typ stacji:** PAT

**Rok:** 2023  
**Numer drogi:** A4  
**Oddział:** OPOLE

R04\_03\_16010\_2023

**Rodzajowa struktura ruchu wg pomiarów automatycznych w 2023 roku**

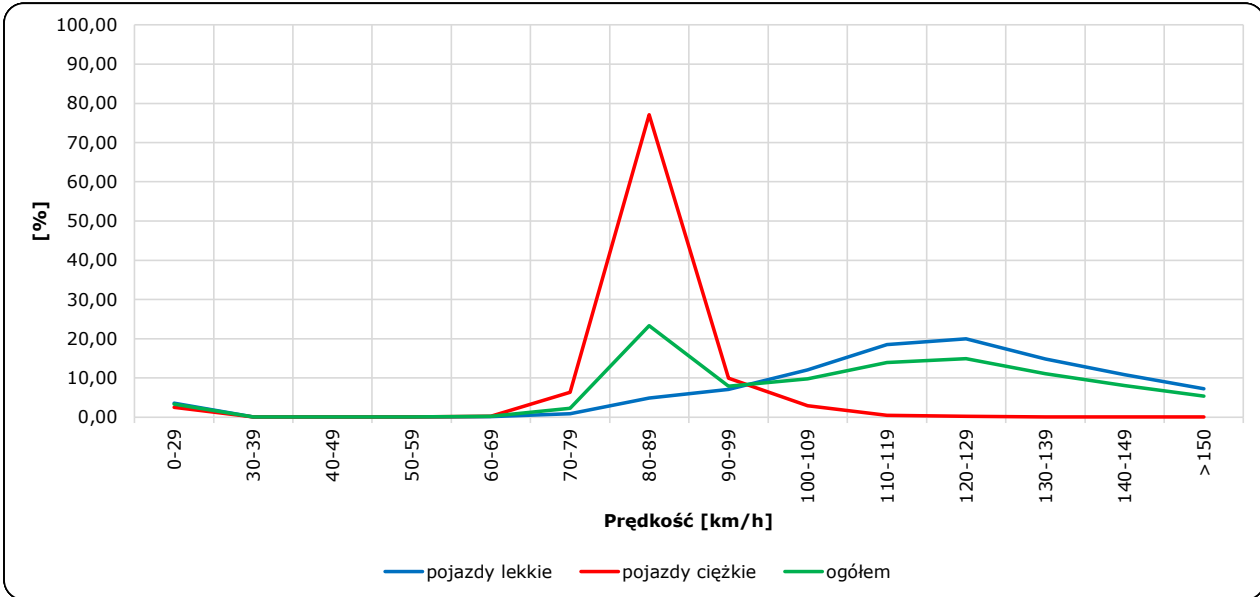


**Rozkłady prędkości pojazdów samochodowych**  **Generalna Dyrekcja Dróg Krajowych i Autostrad**  
**Stacja nr 16010**

**Miejscowość:** Prądy **Rok:** 2023  
**Odcinek:** Brzezimierz - Opole Zach. **Numer drogi:** A4  
**Typ stacji:** PAT **Oddział:** OPOLE

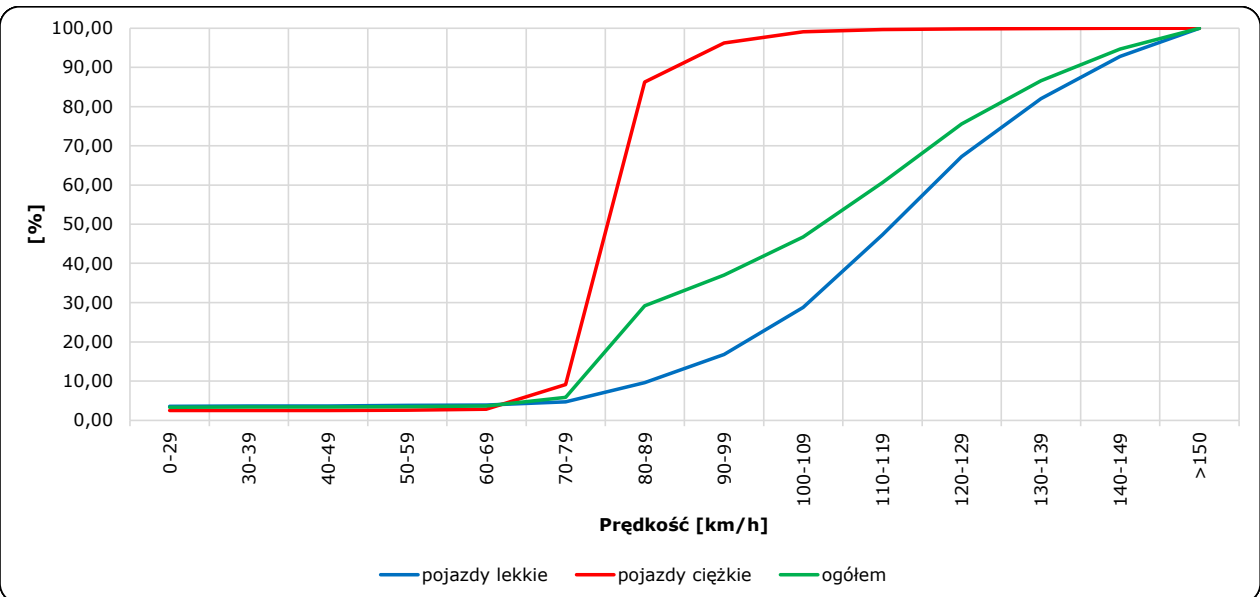
R06\_02-1\_16010\_2023

**Rozkład prędkości**



R06\_02-2\_16010\_2023

**Dystrybuanta prędkości**



Zestawienie 200 godzin o największym natężeniu ruchu w roku

Stacja nr 16010

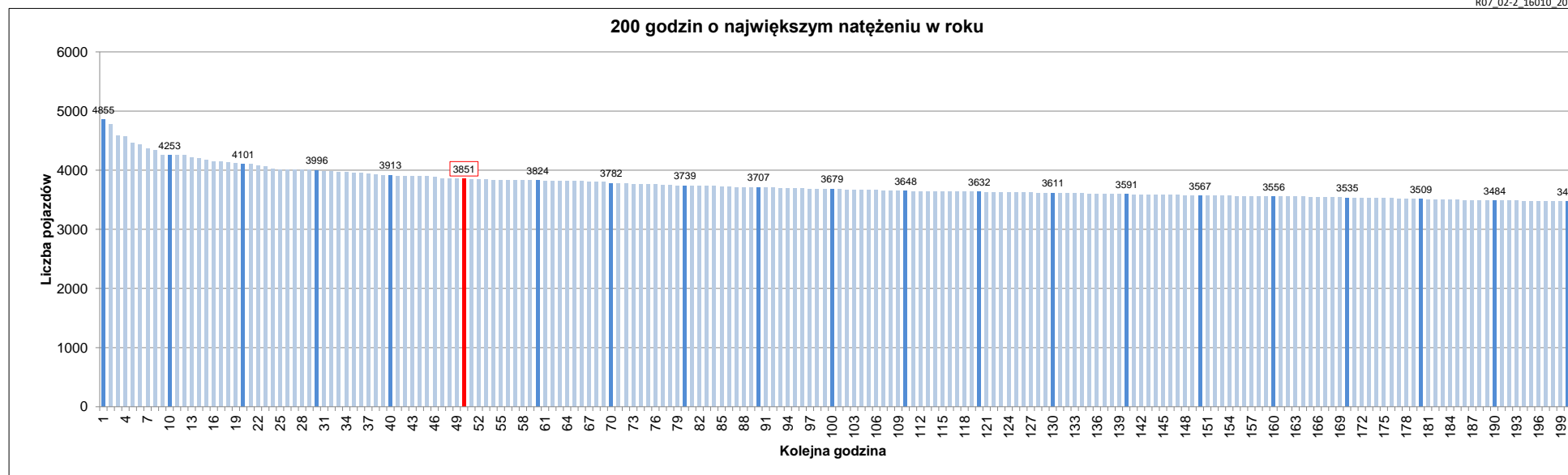


Miejscowość: Prądy  
 Odcinek: Brzezimierz - Opole Zach.  
 Typ stacji: 8+1  
 Rok: 2023  
 Numer drogi: A4  
 Oddział: OPOLE

R07\_02-1\_16010\_2023

Udział ruchu w godzinach o największym natężeniu w roku w odniesieniu do SDRR w 2023 roku [%]																					
SDRR	1	10	20	30	40	50	60	70	80	90	100	110	120	130	140	150	160	170	180	190	200
43050	4855	4253	3996	3913	3913	3851	3824	3782	3739	3707	3679	3648	3632	3611	3591	3567	3556	3535	3509	3484	3470
Udział proc.	11%	10%	9%	9%	9%	9%	9%	9%	9%	9%	9%	8%	8%	8%	8%	8%	8%	8%	8%	8%	8%
Data	11.06.23	11.08.23	30.07.23	10.09.23	12.08.23	23.07.23	31.07.23	04.08.23	25.08.23	30.06.23	15.07.23	15.07.23	16.07.23	29.10.23	27.08.23	15.09.23	14.07.23	13.08.23	04.08.23	29.04.23	08.09.23
Nr dnia	7	5	7	7	6	7	1	5	5	5	6	6	7	7	7	5	5	7	5	6	5
Godzina	18	17	18	18	14	16	12	15	19	18	12	13	16	18	13	19	15	14	14	15	18

R07\_02-2\_16010\_2023



Oznaczenia:  
 - Wartości natężeń kolejnych 200 godzin  
 - Wartości co dziesiątej wartości z posród 200 godzin  
 - Wartości 50-tej godziny

SDRR: 43050 poj./dobę