

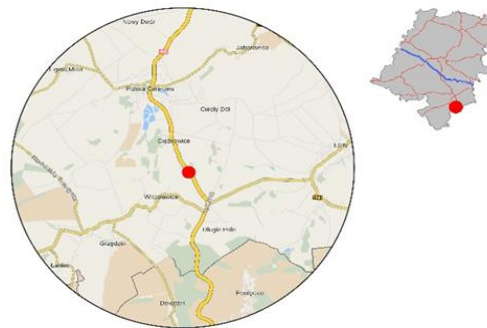
## Spis Treści

16013 - R00_01 - Karta charakterystyki stacji ciągłych pomiarów ruchu .....	Strona 1
16013 - R02_03 - Rozwój ruchu pojazdów ogółem dla poszczególnych stacji .....	Strona 2
16013 - R03_01 - Średni dobowy ruch pojazdów ogółem w poszczególnych miesiącach i dniach tygodnia [...] .....	Strona 3
16013 - R03_02 - Sezonowe i tygodniowe wahania ruchu pojazdów ogółem dla danej stacji .....	Strona 4
16013 - R03_03 - Dobowe wahania ruchu dla wybranych dni tygodnia dla pojazdów ogółem wraz z dystrybuantą .....	Strona 5
16013 - R03_04 - Uśrednione dobowe rozkłady ruchu dla wybranych dni tygodnia, dla pojazdów lekkich i ciężkich .....	Strona 6
16013 - R03_07 - Analiza ruchu pojazdów ogółem w poszczególnych dniach tygodnia dla każdego miesiąca, w podziale na kierunki ruchu .....	Strona 7
16013 - R03_08 - Analiza ruchu w święta i dni okołoswiąteczne .....	Strona 19
16013 - R03_10 - Proporcja dobowego natężenia ruchu do SDRR, dla każdego dnia w roku, dla pojazdów ogółem .....	Strona 29
16013 - R03_11 - Nierównomierność kierunkowa dla każdego dnia w roku, dla pojazdów ogółem .....	Strona 30
16013 - R03_12 - Dobowe wahania ruchu w podziale na kierunki oraz na pojazdy ogółem .....	Strona 31
16013 - R04_03 - Rodzajowa struktura ruchu wg pomiarów automatycznych .....	Strona 32
16013 - R06_02 - Rozkład prędkości pojazdów – wykres i dystrybuanta .....	Strona 33
16013 - R07_02 - Zestawienie 200 godzin o największym natężeniu ruchu w roku, dla obu kierunków łącznie .....	Strona 34

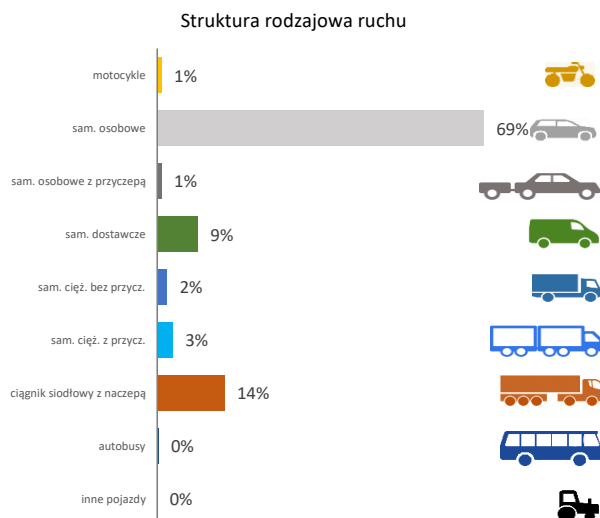
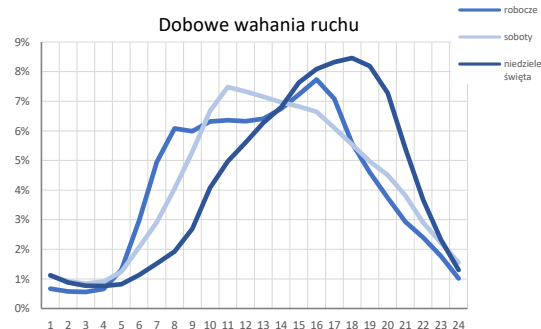
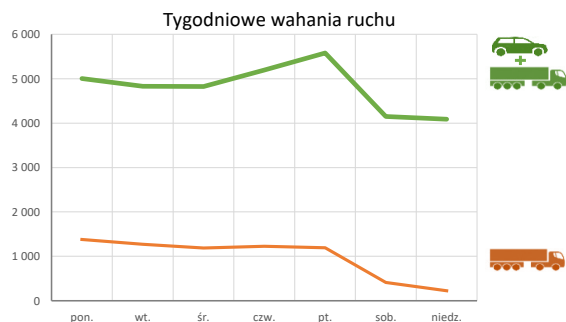
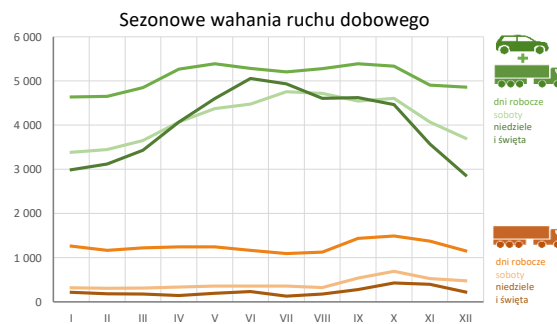
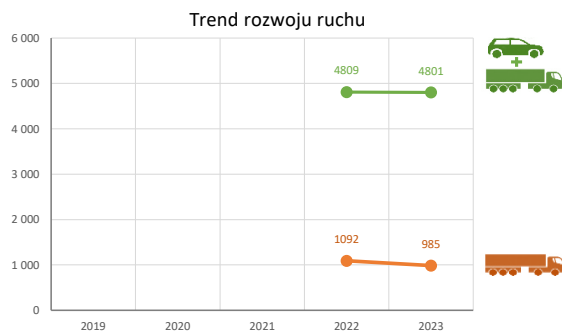
**Karta charakterystyki stacji ciągłych pomiarów ruchu**  
**Stacja nr 16013**



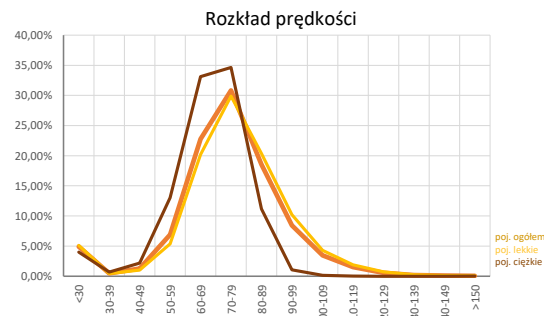
**Nr stacji:** 16013  
**Typ stacji:** 8+1  
**Lokalizacja:** Ciężkowice  
**Numer drogi:** 45  
**Pikietaż:** 37+880



**Stacja działa od:** 01.07.2021  
**Charakter ruchu:** G  
**Liczba dni w archiwizacji:** 359  
**Procent doszacowanych godzin:** 1%



**Godzina 50-ta**  
 Natężenie: 450  
 Udział proc.: 9%  
 Dzień: 02.06.2023 (piątek)  
 Godzina: 16



Rozwój ruchu pojazdów ogółem w latach										Generalna Dyrekcja Dróg Krajowych i Autostrad	
Stacja nr 16013											
<b>Miejscowość:</b>	Ciężkowice				<b>Rok:</b>	2023					
<b>Odcinek:</b>	Kędzierzyn Koźle – Gr. woj.				<b>Numer drogi:</b>	45					
<b>Typ stacji:</b>	8+1				<b>Oddział:</b>	OPOLE					
<i>R02_02_16013_2023</i>											
Średni dobowy ruch roczny (SDRR) w latach (poj./dobę)										Wzrost/spadek ruchu [%]	
2014	2015	2016	2017	2018	2019	2020	2021	2022	2023	2023/21	2023/22
-	-	-	-	-	-	-	-	4809*	4801	-	-

### Wykres trendu rozwoju ruchu dla stacji 16013


*R02\_03\_16013\_2023*

Rok	SDRR [poj./dobę]
2014	-
2015	-
2016	-
2017	-
2018	-
2019	-
2020	-
2021	4809*
2022	4801
2023	4801

\* - ruch niemiernodajny do porównań

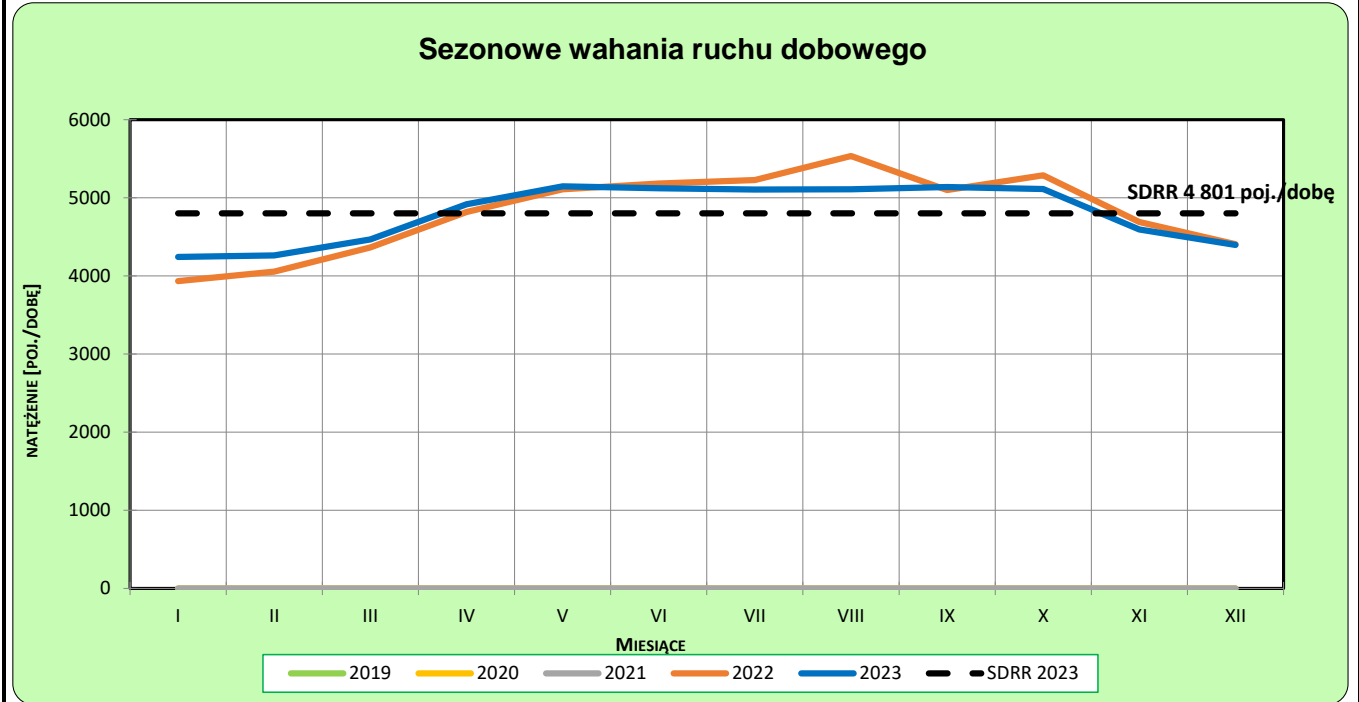
Średni dobowy ruch dla poszczególnych dni tygodnia w poszczególnych miesiącach roku														
Stacja nr 16013												Rok: 2023		
Miejscowość: Ciężkowice												Numer drogi: 45		
Odcinek: Kędzierzyn Koźle – Gr. woj.												Oddział: OPOLE		
Typ stacji: 8+1														
Ruch ogółem														
R03_01_16013_2023														
Dni tygodnia:		Styczeń	Luty	Marzec	Kwiecień	Maj	Czerwiec	Lipiec	Sierpień	Wrzesień	Październik	Listopad	Grudzień	Cały rok
1. Poniedziałki	a	4652	4669	4827	4995	5445	5132	5129	5111	5152	5261	4883	4782	5003
	b	1,119	1,096	1,069	1,034	1,066	0,998	1,007	1,002	1,001	1,032	1,071	1,132	1,049
	c	0,930	0,933	0,965	0,998	1,088	1,026	1,025	1,022	1,030	1,052	0,976	0,956	1,000
2. Wtorki	a	4467	4429	4530	5021	4964	4878	4894	5004	5058	5229	4682	4793	4829
	b	1,075	1,039	1,004	1,040	0,972	0,949	0,961	0,981	0,983	1,025	1,027	1,134	1,013
	c	0,925	0,917	0,938	1,040	1,028	1,010	1,013	1,036	1,047	1,083	0,969	0,993	1,000
3. Środy	a	4407	4288	4561	5092	5186	5119	4875	5068	5090	4978	4564	4653	4823
	b	1,060	1,006	1,010	1,054	1,016	0,996	0,958	0,994	0,989	0,976	1,001	1,101	1,011
	c	0,914	0,889	0,946	1,056	1,075	1,061	1,011	1,051	1,055	1,032	0,946	0,965	1,000
4. Czwartki	a	4771	4837	4954	5405	5604	5426	5302	5356	5460	5334	5019	4866	5194
	b	1,148	1,135	1,098	1,119	1,098	1,055	1,041	1,050	1,061	1,046	1,101	1,152	1,089
	c	0,918	0,931	0,954	1,041	1,079	1,045	1,021	1,031	1,051	1,027	0,966	0,937	1,000
5. Piątki	a	5028	5039	5317	5761	5858	5764	5855	5903	6028	5905	5371	5119	5579
	b	1,209	1,183	1,178	1,193	1,147	1,121	1,150	1,157	1,171	1,158	1,178	1,212	1,170
	c	0,901	0,903	0,953	1,033	1,050	1,033	1,050	1,058	1,080	1,058	0,963	0,918	1,000
6. Soboty	a	3386	3447	3652	4070	4373	4477	4757	4722	4543	4607	4073	3705	4151
	b	0,814	0,809	0,809	0,843	0,856	0,871	0,934	0,926	0,883	0,903	0,894	0,877	0,870
	c	0,816	0,830	0,880	0,980	1,053	1,078	1,146	1,138	1,094	1,110	0,981	0,893	1,000
7. Niedziele	a	3205	3121	3432	4335	4757	5257	4936	4581	4625	4468	3519	2816	4088
	b	0,771	0,732	0,760	0,898	0,932	1,023	0,970	0,898	0,899	0,876	0,772	0,667	0,857
	c	0,784	0,764	0,840	1,061	1,164	1,286	1,207	1,121	1,131	1,093	0,861	0,689	1,000
8. Dni robocze	a	4638	4652	4852	5268	5390	5287	5207	5281	5390	5333	4909	4863	5089
	b	1,116	1,092	1,075	1,091	1,056	1,028	1,023	1,035	1,047	1,046	1,077	1,151	1,067
	c	0,911	0,914	0,953	1,035	1,059	1,039	1,023	1,038	1,059	1,048	0,965	0,956	1,000
9. Święta	a	2561	-	-	3546	4285	4259	-	4711	-	-	3676	2992	3719
	b	0,616	-	-	0,734	0,839	0,828	-	0,924	-	-	0,806	0,708	0,780
	c	0,689	-	-	0,954	1,152	1,145	-	1,267	-	-	0,988	0,805	1,000
10. Niedziele i święta	a	2991	3121	3432	4072	4600	5057	4936	4607	4625	4468	3571	2867	4029
	b	0,719	0,732	0,760	0,843	0,901	0,984	0,970	0,903	0,899	0,876	0,784	0,678	0,845
	c	0,742	0,775	0,852	1,011	1,142	1,255	1,225	1,144	1,148	1,109	0,886	0,712	1,000
11. Wszystkie dni	a	4243	4261	4467	4916	5147	5122	5107	5110	5137	5112	4595	4398	4801
	b	1,000	1,000	1,000	1,000	1,000	1,000	1,000	1,000	1,000	1,000	1,000	1,000	1,000
	c	0,884	0,888	0,930	1,024	1,072	1,067	1,064	1,064	1,070	1,065	0,957	0,916	1,000

Legenda:  
a = średni dobowy ruch danego dnia (dni) tygodnia  
b =  $\frac{\text{średni dobowy ruch danego dnia (dni) tygodnia w miesiącu}}{\text{średni dobowy ruch we wszystkie dni miesiąca}}$   
c =  $\frac{\text{średni dobowy ruch danego dnia (dni) tygodnia w miesiącu}}{\text{średni dobowy ruch danego dnia (dni) tygodnia w roku}}$

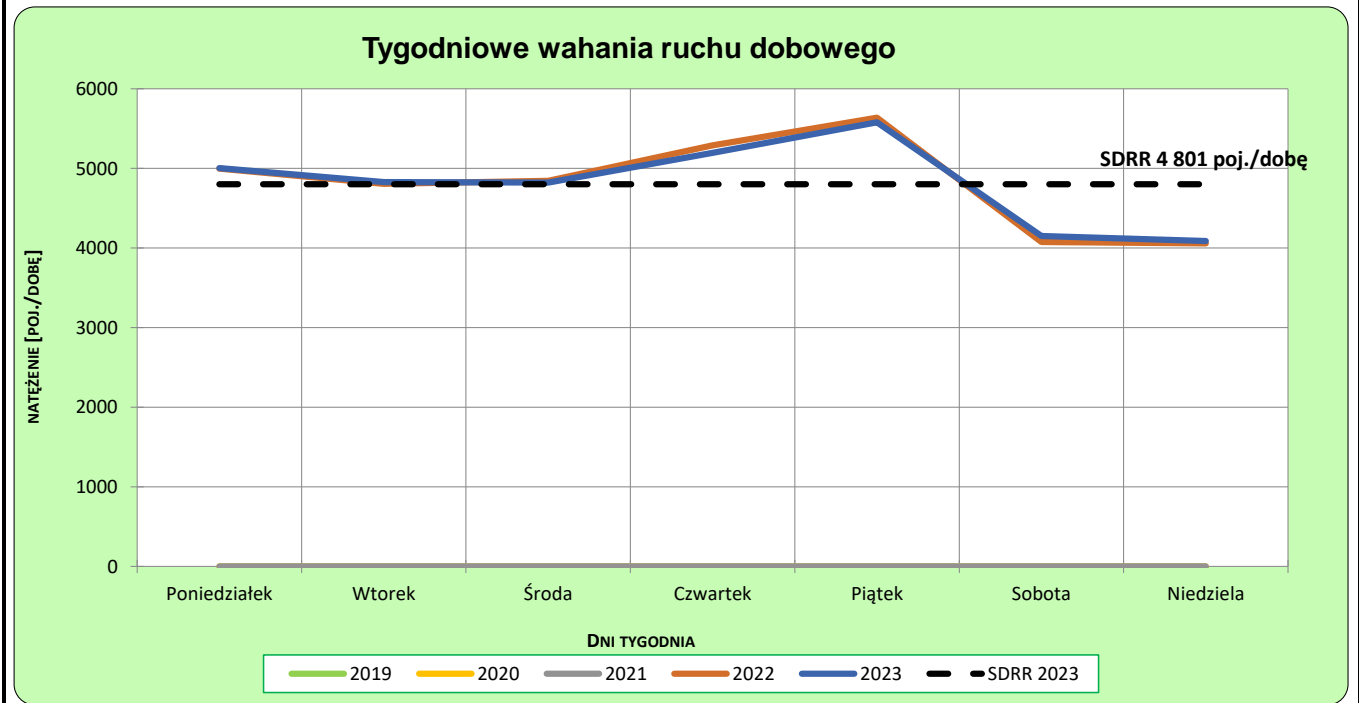
**Sezonowe i tygodniowe wahania ruchu dobowego pojazdów ogółem w latach**  **Generalna Dyrekcja Dróg Krajowych i Autostrad**

**Stacja nr** 16013 **Rok:** 2023  
**Miejscowość:** Ciężkowice **Numer drogi:** 45  
**Odcinek:** Kędzierzyn Koźle – Gr. woj. **Oddział:** OPOLE  
**Typ stacji:** 8+1

**Ruch ogółem** R03\_02-1\_16013\_2023



R03\_02-2\_16013\_2023



**Dobowe wahania ruchu pojazdów ogółem**



Generalna Dyrekcja  
Dróg Krajowych i Autostrad

Stacja nr 16013

Miejscowość: Ciężkowice

Rok: 2023

Odcinek: Kędzierzyn Koźle – Gr. woj.

Numer drogi: 45

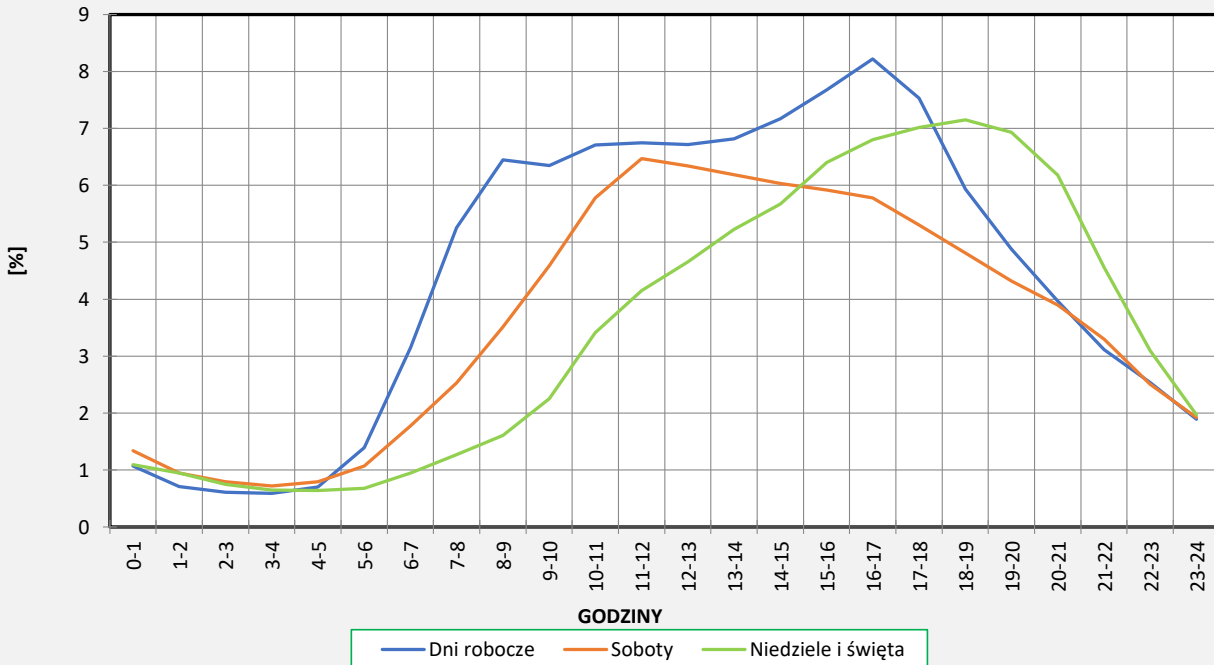
Typ stacji: 8+1

Oddział: OPOLE

**Ruch ogółem**

R03\_03-1\_16013\_2023

**Dobowe wahania ruchu**



R03\_03-2\_16013\_2023

**Dystrybuanta dobowych wahań ruchu**



**Uśrednione dobowe rozkłady ruchu dla wybranych dni tygodnia, dla pojazdów lekkich i ciężkich**



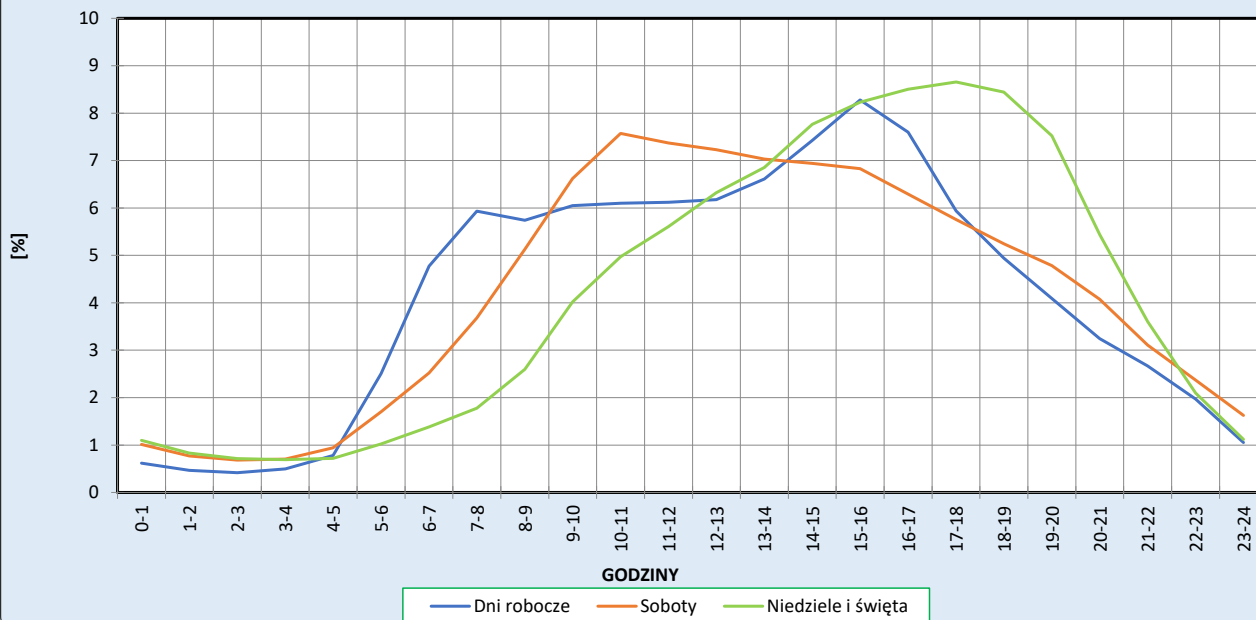
Stacja nr 16013

**Miejscowość:** Ciężkowice  
**Odcinek:** Kędzierzyn Koźle – Gr. woj.  
**Typ stacji:** 8+1

**Rok:** 2023  
**Numer drogi:** 45  
**Oddział:** OPOLE

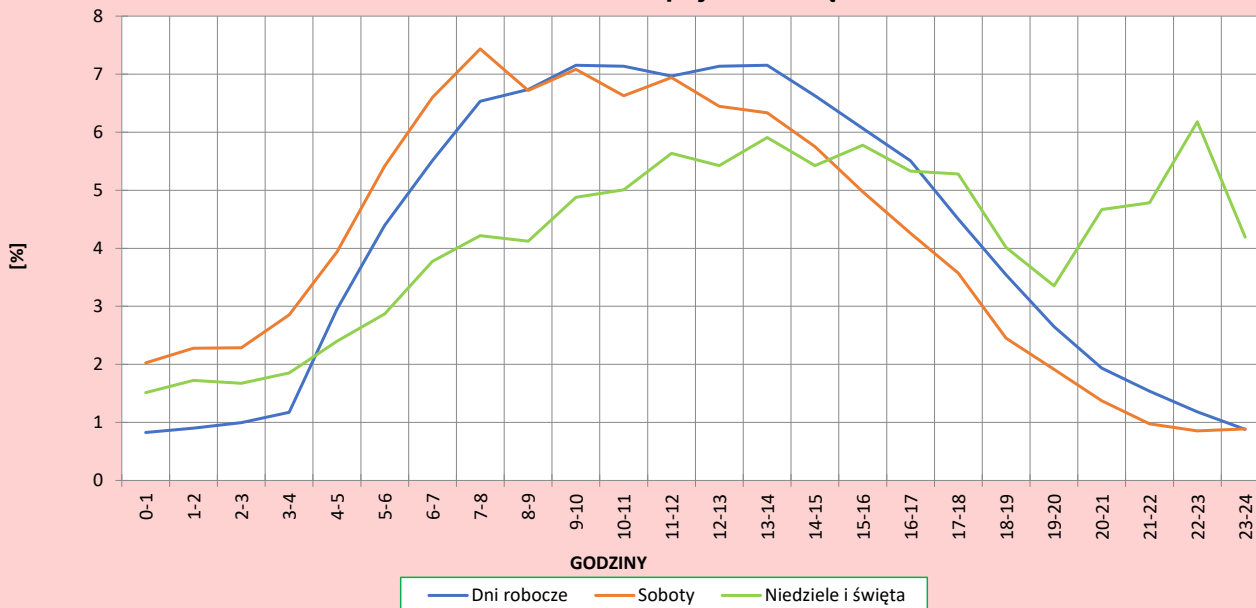
R03\_04-1\_16013\_2023

**Dobowe wahania ruchu pojazdów lekkich**



R03\_04-2\_16013\_2023

**Dobowe wahania ruchu pojazdów ciężkich**



**Analiza ruchu pojazdów ogółem w poszczególnych dniach tygodnia dla każdego miesiąca, w podziale na kierunki ruchu**



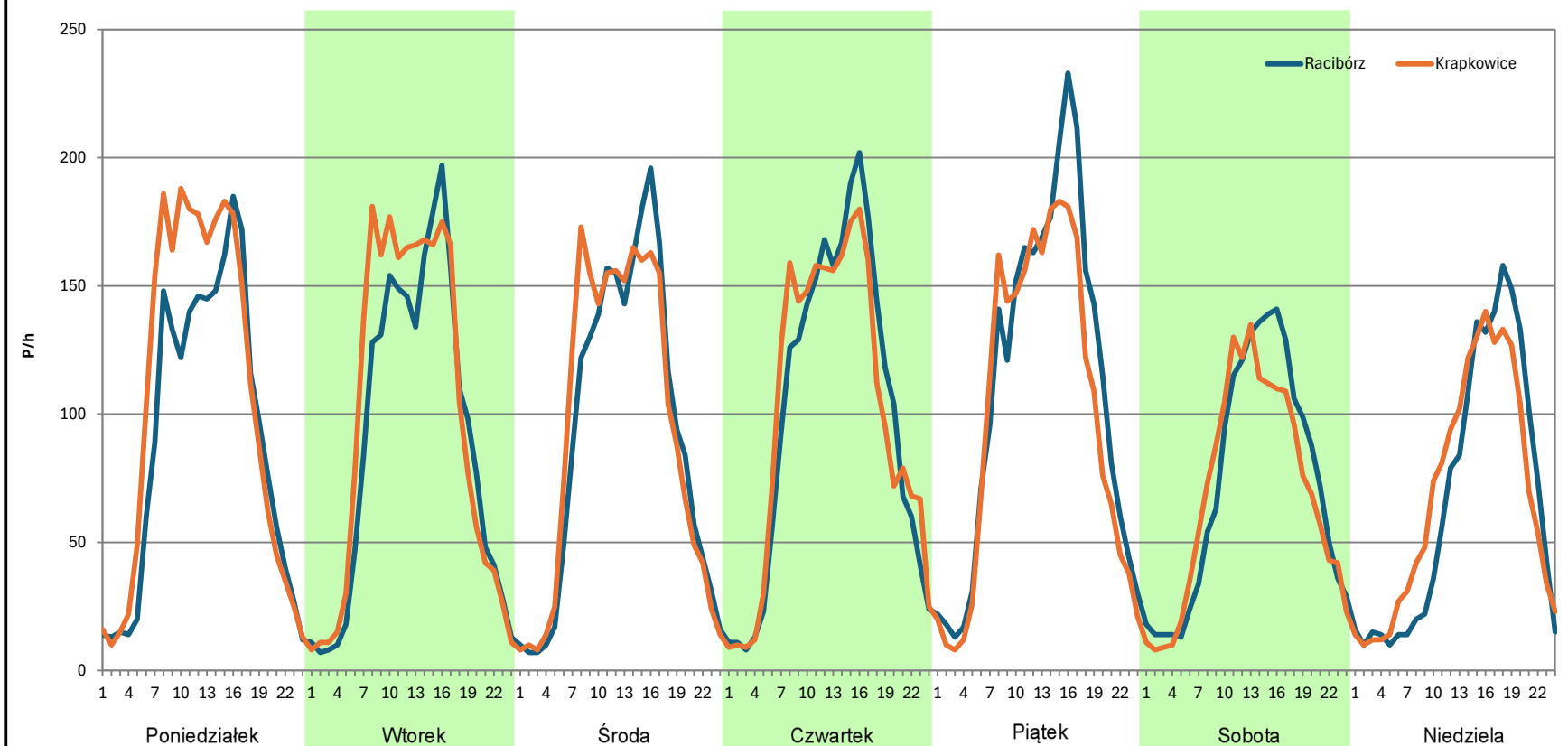
**Stacja nr 16013**

**Miejscowość:** Ciężkowice  
**Odcinek:** Kędzierzyn Koźle – Gr. woj.  
**Typ stacji:** 8+1  
**Miesiąc:** Styczeń

**Rok:** 2023  
**Numer drogi:** 45  
**Oddział:** OPOLE

R03\_07-1\_16013\_2023

Dzień tygodnia	Poniedziałek		Wtorek		Środa		Czwartek		Piątek		Sobota		Niedziela	
Kierunek	Racibórz	Krapkowice	Racibórz	Krapkowice	Racibórz	Krapkowice	Racibórz	Krapkowice	Racibórz	Krapkowice	Racibórz	Krapkowice	Racibórz	Krapkowice
SDR	2150	2499	2137	2333	2179	2229	2387	2386	2636	2392	1736	1650	1581	1626
Razem	4649		4470		4408		4773		5028		3386		3207	
Podział procentowy	46,25%	53,75%	47,81%	52,19%	49,43%	50,57%	50,01%	49,99%	52,43%	47,57%	51,27%	48,73%	49,30%	50,70%





**Analiza ruchu pojazdów ogółem w poszczególnych dniach tygodnia dla każdego miesiąca, w podziale na kierunki ruchu**



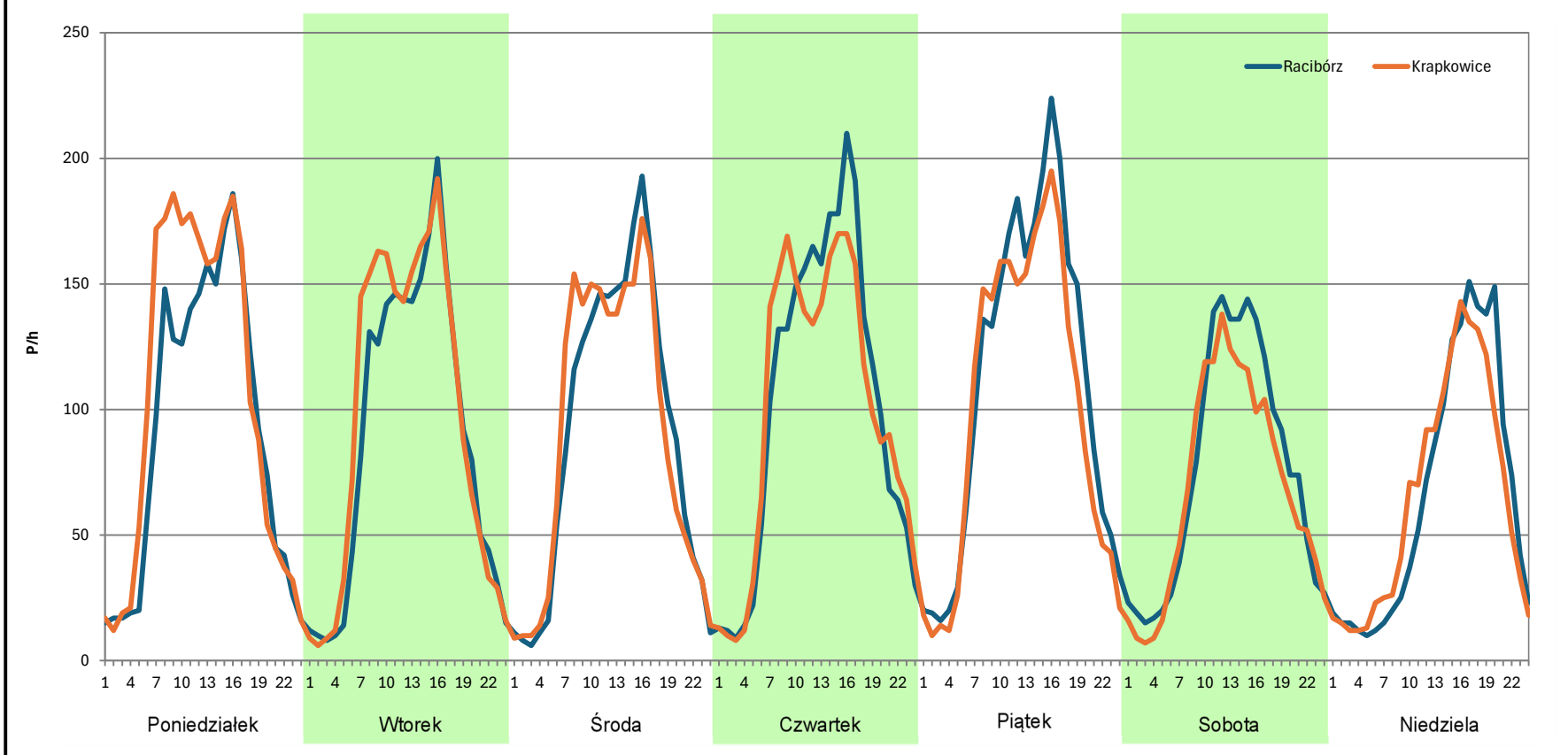
**Stacja nr 16013**

**Miejscowość:** Ciężkowice  
**Odcinek:** Kędzierzyn Koźle – Gr. woj.  
**Typ stacji:** 8+1  
**Miesiąc:** Luty

**Rok:** 2023  
**Numer drogi:** 45  
**Oddział:** OPOLE

R03\_07-1\_16013\_2023

Dzień tygodnia	Poniedziałek		Wtorek		Środa		Czwartek		Piątek		Sobota		Niedziela	
Kierunek	Racibórz	Krapkowice	Racibórz	Krapkowice	Racibórz	Krapkowice	Racibórz	Krapkowice	Racibórz	Krapkowice	Racibórz	Krapkowice	Racibórz	Krapkowice
SDR	2176	2495	2125	2299	2143	2146	2444	2397	2641	2396	1810	1636	1567	1551
Razem	4671		4424		4289		4841		5037		3446		3118	
Podział procentowy	46,59%	53,41%	48,03%	51,97%	49,97%	50,03%	50,49%	49,51%	52,43%	47,57%	52,52%	47,48%	50,26%	49,74%



**Analiza ruchu pojazdów ogółem w poszczególnych dniach tygodnia dla każdego miesiąca, w podziale na kierunki ruchu**



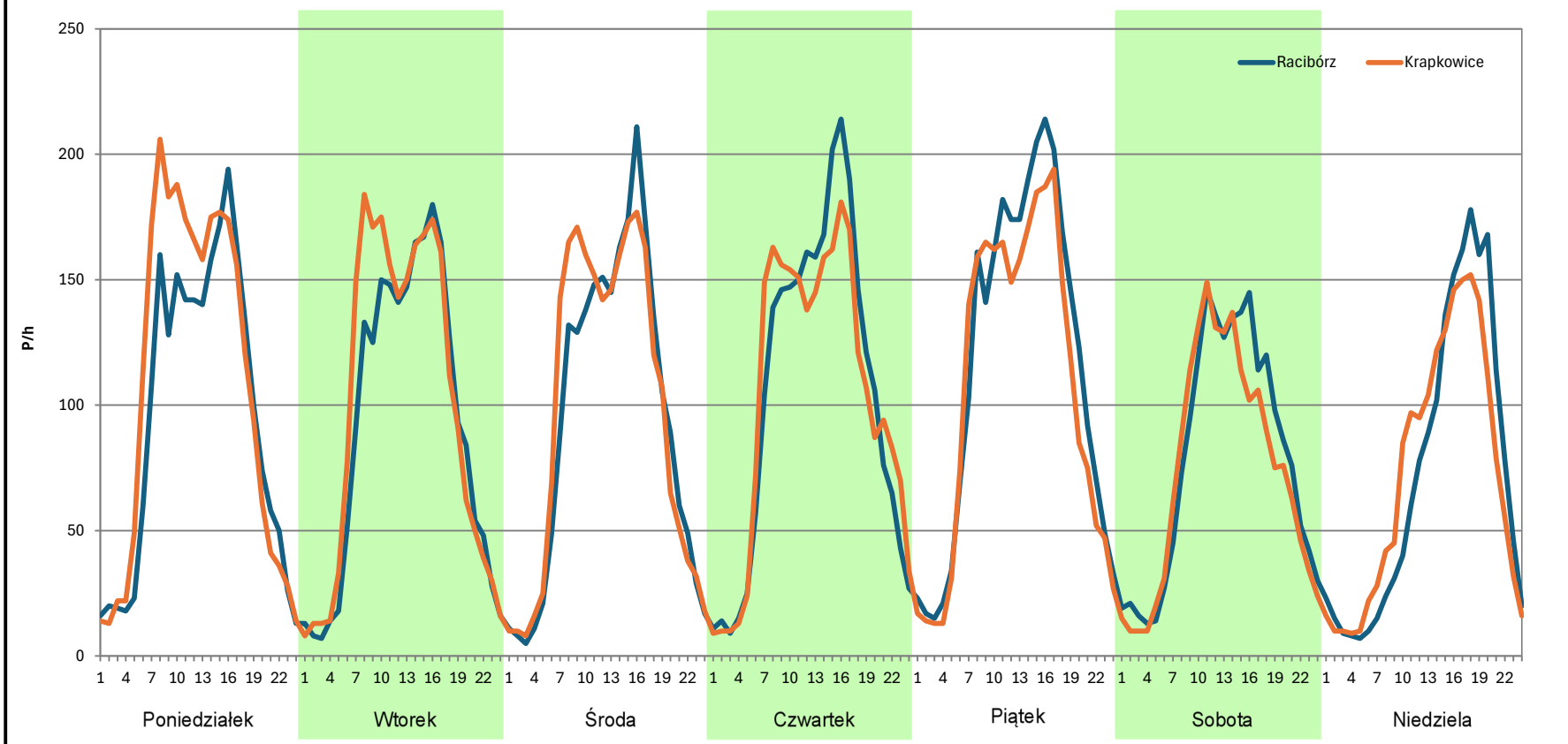
**Stacja nr 16013**

**Miejscowość:** Ciężkowice  
**Odcinek:** Kędzierzyn Koźle – Gr. woj.  
**Typ stacji:** 8+1  
**Miesiąc:** Marzec

**Rok:** 2023  
**Numer drogi:** 45  
**Oddział:** OPOLE

R03\_07-1\_16013\_2023

Dzień tygodnia	Poniedziałek		Wtorek		Środa		Czwartek		Piątek		Sobota		Niedziela	
Kierunek	Racibórz	Krapkowice	Racibórz	Krapkowice	Racibórz	Krapkowice	Racibórz	Krapkowice	Racibórz	Krapkowice	Racibórz	Krapkowice	Racibórz	Krapkowice
SDR	2270	2557	2174	2354	2242	2321	2495	2462	2768	2551	1887	1767	1725	1709
Razem	4827		4528		4563		4957		5319		3654		3434	
Podział procentowy	47,03%	52,97%	48,01%	51,99%	49,13%	50,87%	50,33%	49,67%	52,04%	47,96%	51,64%	48,36%	50,23%	49,77%



**Analiza ruchu pojazdów ogółem w poszczególnych dniach tygodnia dla każdego miesiąca, w podziale na kierunki ruchu**

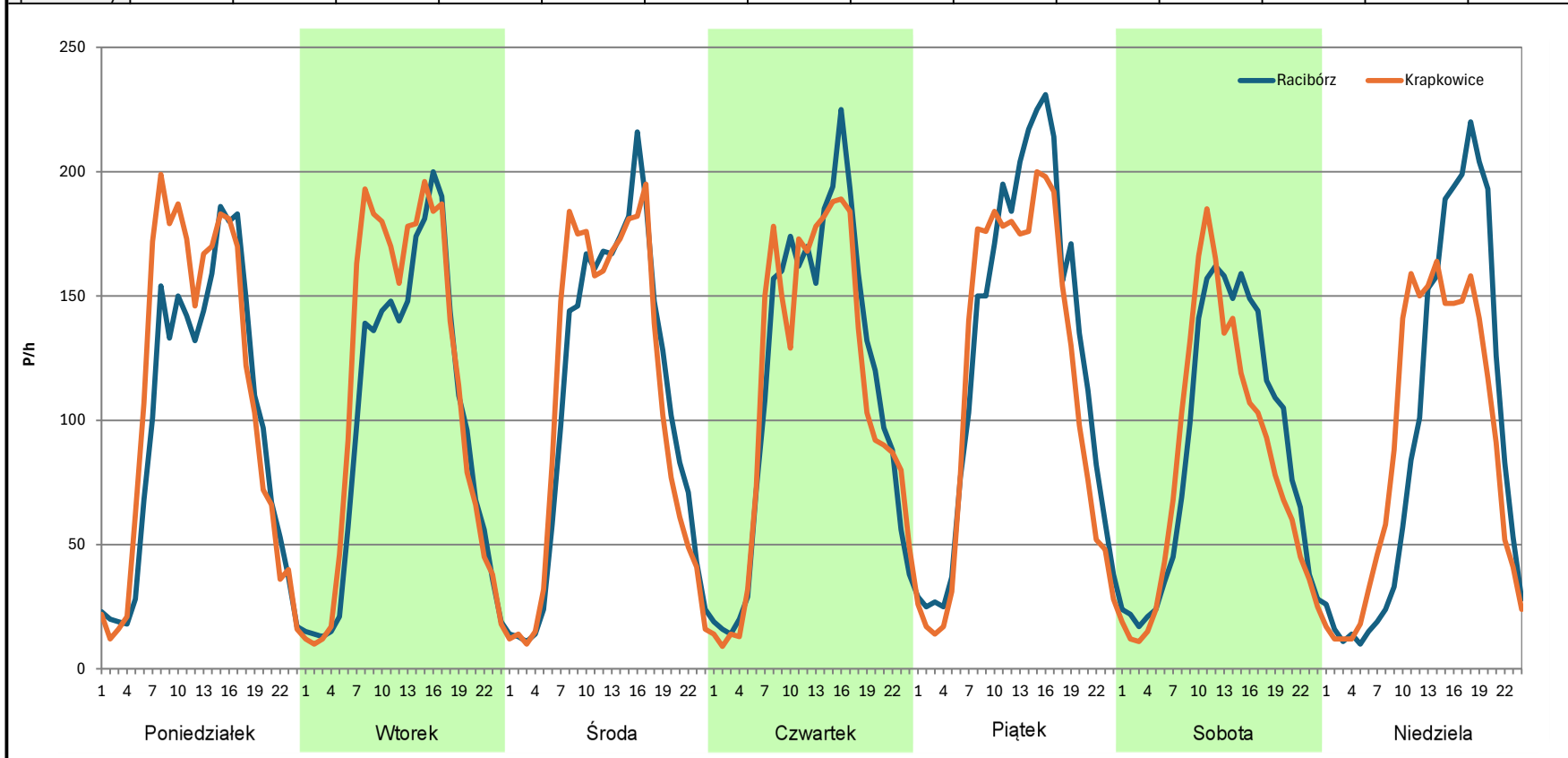


**Stacja nr 16013**

<b>Miejscowość:</b>	Ciężkowice	<b>Rok:</b>	2023
<b>Odcinek:</b>	Kędzierzyn Koźle – Gr. woj.	<b>Numer drogi:</b>	45
<b>Typ stacji:</b>	8+1	<b>Oddział:</b>	OPOLE
<b>Miesiąc:</b>	Kwiecień		

R03\_07-1\_16013\_2023

Dzień tygodnia	Poniedziałek		Wtorek		Środa		Czwartek		Piątek		Sobota		Niedziela	
Kierunek	Racibórz	Krapkowice	Racibórz	Krapkowice	Racibórz	Krapkowice	Racibórz	Krapkowice	Racibórz	Krapkowice	Racibórz	Krapkowice	Racibórz	Krapkowice
SDR	2370	2622	2362	2657	2544	2551	2743	2662	3017	2745	2112	1953	2210	2129
Razem	4992		5019		5095		5405		5762		4065		4339	
Podział procentowy	47,48%	52,52%	47,06%	52,94%	49,93%	50,07%	50,75%	49,25%	52,36%	47,64%	51,96%	48,04%	50,93%	49,07%



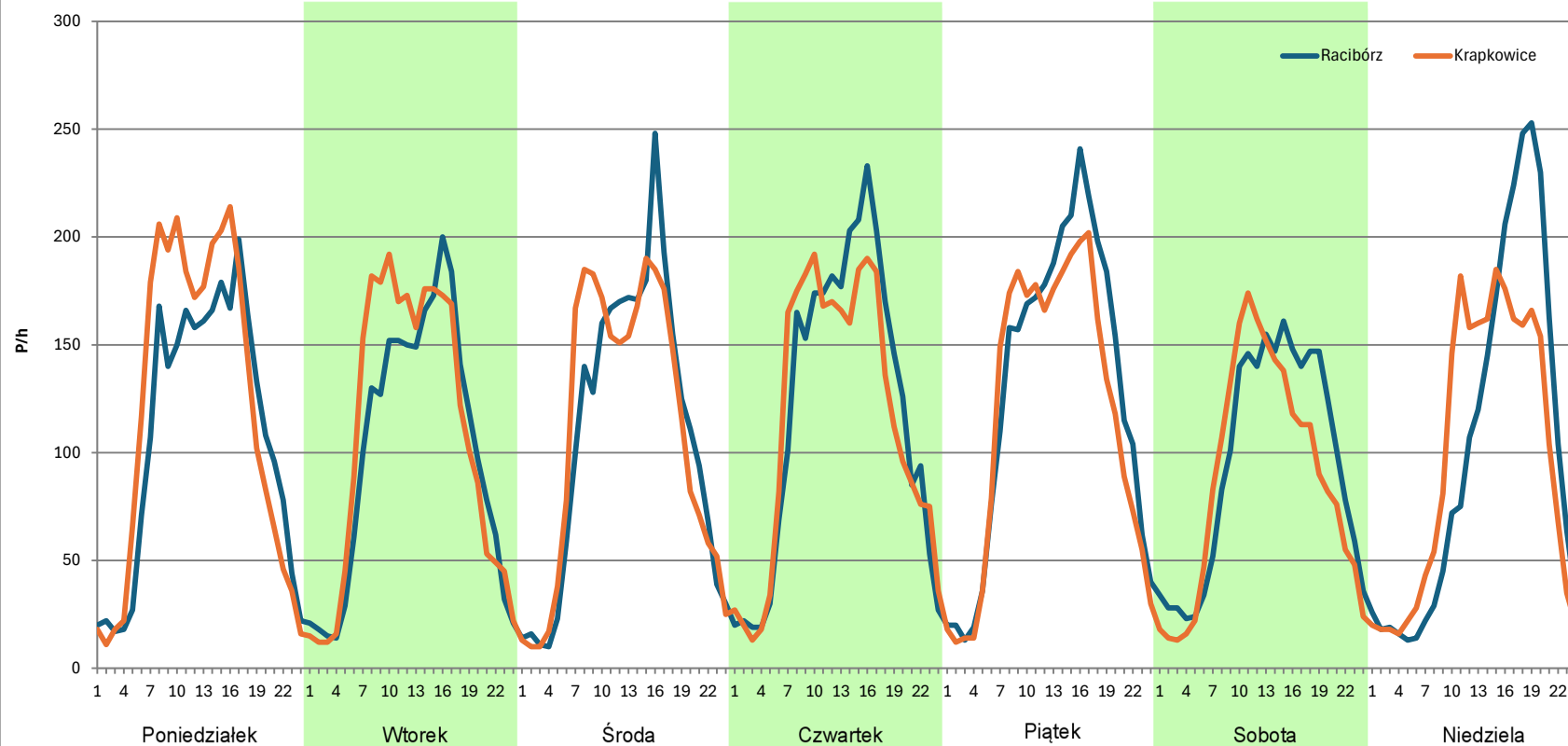
**Analiza ruchu pojazdów ogółem w poszczególnych dniach tygodnia dla każdego miesiąca, w podziale na kierunki ruchu**



**Stacja nr 16013**

**Miejscowość:** Ciężkowice  
**Odcinek:** Kędzierzyn Koźle – Gr. woj.  
**Typ stacji:** 8+1  
**Miesiąc:** Maj  
**Rok:** 2023  
**Numer drogi:** 45  
**Oddział:** OPOLE  
R03\_07-1\_16013\_2023

Dzień tygodnia	Poniedziałek		Wtorek		Środa		Czwartek		Piątek		Sobota		Niedziela	
Kierunek	Racibórz	Krapkowice	Racibórz	Krapkowice	Racibórz	Krapkowice	Racibórz	Krapkowice	Racibórz	Krapkowice	Racibórz	Krapkowice	Racibórz	Krapkowice
SDR	2581	2865	2391	2568	2584	2603	2853	2749	3048	2810	2277	2101	2418	2337
Razem	5446		4959		5187		5602		5858		4378		4755	
Podział procentowy	47,39%	52,61%	48,22%	51,78%	49,82%	50,18%	50,93%	49,07%	52,03%	47,97%	52,01%	47,99%	50,85%	49,15%



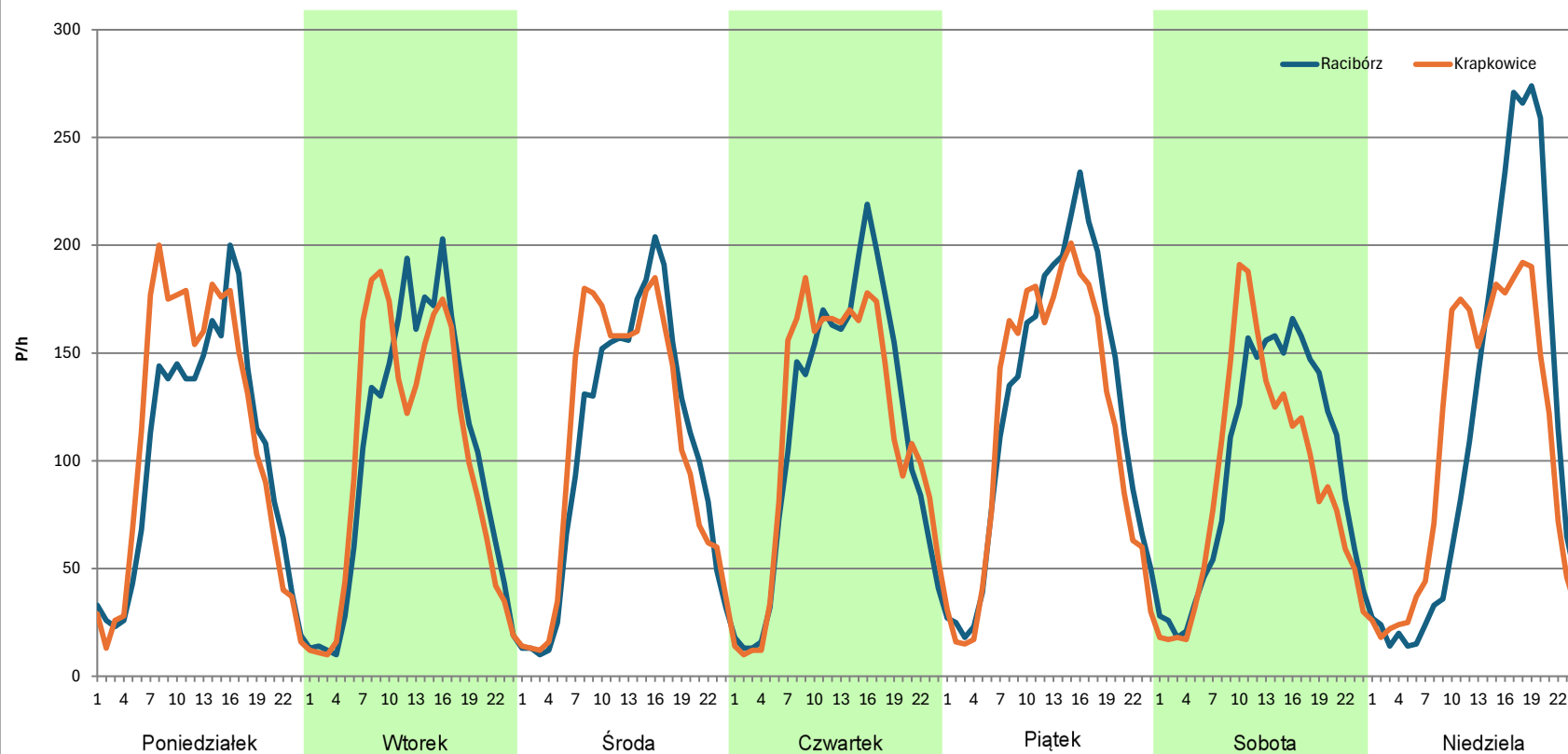
**Analiza ruchu pojazdów ogółem w poszczególnych dniach tygodnia dla każdego miesiąca, w podziale na kierunki ruchu**



**Stacja nr 16013**

**Miejscowość:** Ciężkowice  
**Odcinek:** Kędzierzyn Koźle – Gr. woj.  
**Typ stacji:** 8+1  
**Miesiąc:** Czerwiec  
**Rok:** 2023  
**Numer drogi:** 45  
**Oddział:** OPOLE  
R03\_07-1\_16013\_2023

Dzień tygodnia	Poniedziałek		Wtorek		Środa		Czwartek		Piątek		Sobota		Niedziela	
Kierunek	Racibórz	Krapkowice	Racibórz	Krapkowice	Racibórz	Krapkowice	Racibórz	Krapkowice	Racibórz	Krapkowice	Racibórz	Krapkowice	Racibórz	Krapkowice
SDR	2463	2669	2459	2416	2526	2592	2724	2705	2985	2778	2333	2142	2683	2575
Razem	5132		4875		5118		5429		5763		4475		5258	
Podział procentowy	47,99%	52,01%	50,44%	49,56%	49,36%	50,64%	50,17%	49,83%	51,80%	48,20%	52,13%	47,87%	51,03%	48,97%



**Analiza ruchu pojazdów ogółem w poszczególnych dniach tygodnia dla każdego miesiąca, w podziale na kierunki ruchu**



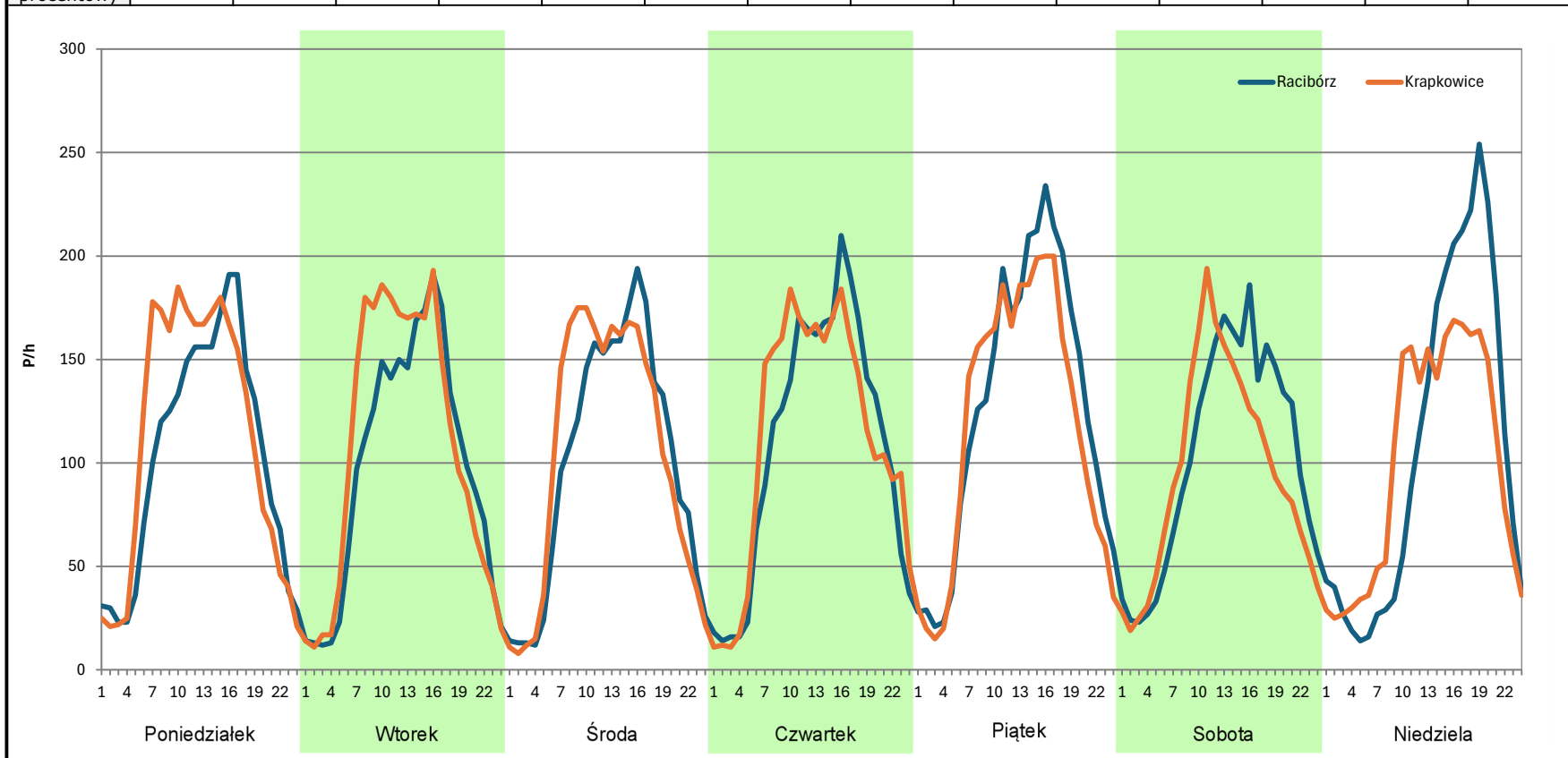
**Stacja nr 16013**

**Miejscowość:** Ciężkowice  
**Odcinek:** Kędzierzyn Koźle – Gr. woj.  
**Typ stacji:** 8+1  
**Miesiąc:** Lipiec

**Rok:** 2023  
**Numer drogi:** 45  
**Oddział:** OPOLE

R03\_07-1\_16013\_2023

Dzień tygodnia	Poniedziałek		Wtorek		Środa		Czwartek		Piątek		Sobota		Niedziela	
Kierunek	Racibórz	Krapkowice	Racibórz	Krapkowice	Racibórz	Krapkowice	Racibórz	Krapkowice	Racibórz	Krapkowice	Racibórz	Krapkowice	Racibórz	Krapkowice
SDR	2460	2666	2330	2563	2395	2479	2610	2693	3032	2825	2474	2287	2539	2392
Razem	5126		4893		4874		5303		5857		4761		4931	
Podział procentowy	47,99%	52,01%	47,62%	52,38%	49,14%	50,86%	49,22%	50,78%	51,77%	48,23%	51,96%	48,04%	51,49%	48,51%



**Analiza ruchu pojazdów ogółem w poszczególnych dniach tygodnia dla każdego miesiąca, w podziale na kierunki ruchu**



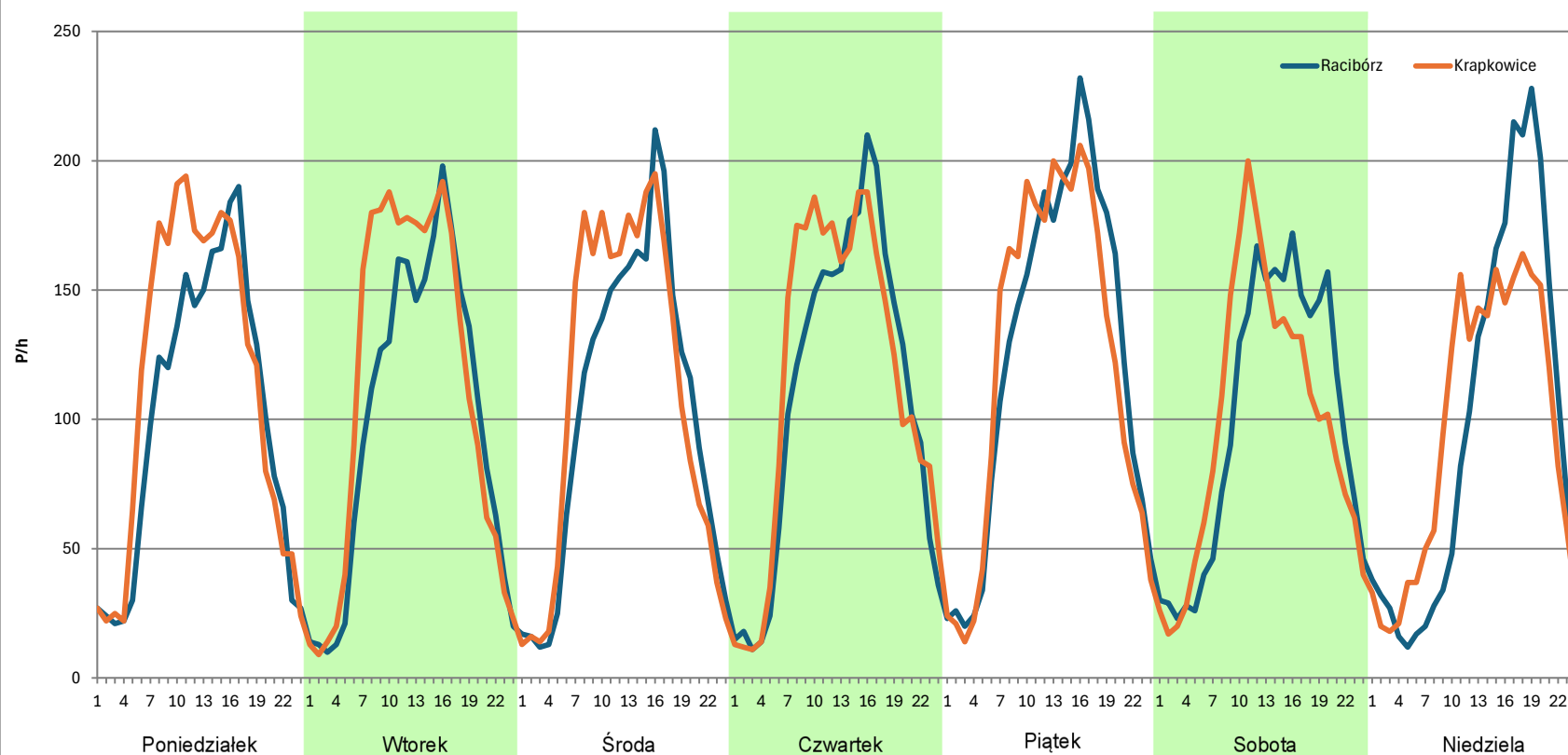
**Stacja nr 16013**

**Miejscowość:** Ciężkowice  
**Odcinek:** Kędzierzyn Koźle – Gr. woj.  
**Typ stacji:** 8+1  
**Miesiąc:** Sierpień

**Rok:** 2023  
**Numer drogi:** 45  
**Oddział:** OPOLE

R03\_07-1\_16013\_2023

Dzień tygodnia	Poniedziałek		Wtorek		Środa		Czwartek		Piątek		Sobota		Niedziela	
Kierunek	Racibórz	Krapkowice	Racibórz	Krapkowice	Racibórz	Krapkowice	Racibórz	Krapkowice	Racibórz	Krapkowice	Racibórz	Krapkowice	Racibórz	Krapkowice
SDR	2400	2712	2353	2650	2449	2618	2604	2751	2973	2928	2375	2347	2298	2285
Razem	5112		5003		5067		5355		5901		4722		4583	
Podział procentowy	46,95%	53,05%	47,03%	52,97%	48,33%	51,67%	48,63%	51,37%	50,38%	49,62%	50,30%	49,70%	50,14%	49,86%



**Analiza ruchu pojazdów ogółem w poszczególnych dniach tygodnia dla każdego miesiąca, w podziale na kierunki ruchu**



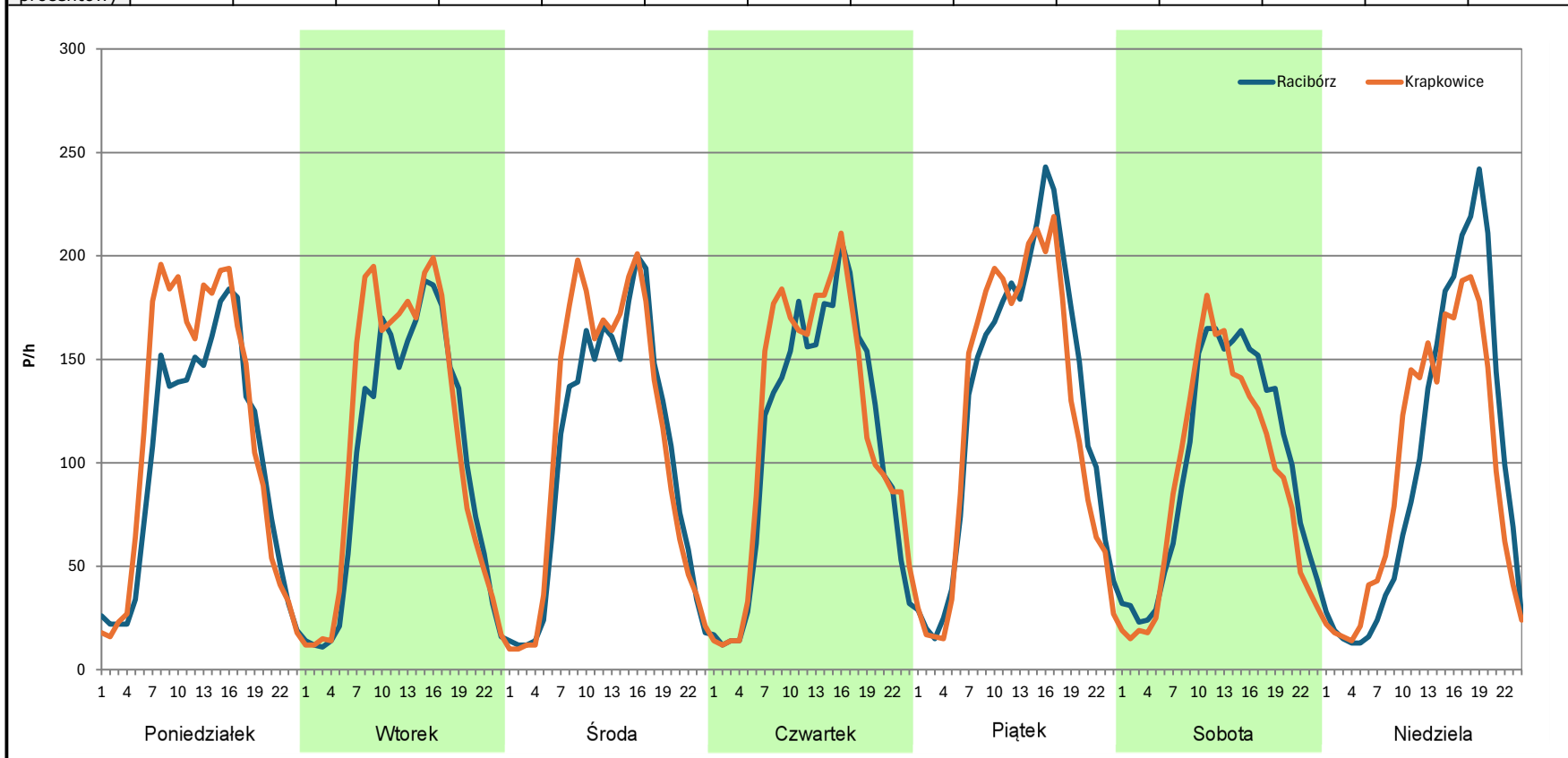
**Stacja nr 16013**

**Miejscowość:** Ciężkowice  
**Odcinek:** Kędzierzyn Koźle – Gr. woj.  
**Typ stacji:** 8+1  
**Miesiąc:** Wrzesień

**Rok:** 2023  
**Numer drogi:** 45  
**Oddział:** OPOLE

*R03\_07-1\_16013\_2023*

Dzień tygodnia	Poniedziałek		Wtorek		Środa		Czwartek		Piątek		Sobota		Niedziela	
Kierunek	Racibórz	Krapkowice	Racibórz	Krapkowice	Racibórz	Krapkowice	Racibórz	Krapkowice	Racibórz	Krapkowice	Racibórz	Krapkowice	Racibórz	Krapkowice
SDR	2405	2748	2416	2645	2467	2625	2652	2811	3087	2937	2367	2176	2342	2282
Razem	5153		5061		5092		5463		6024		4543		4624	
Podział procentowy	46,67%	53,33%	47,74%	52,26%	48,45%	51,55%	48,54%	51,46%	51,25%	48,75%	52,10%	47,90%	50,65%	49,35%





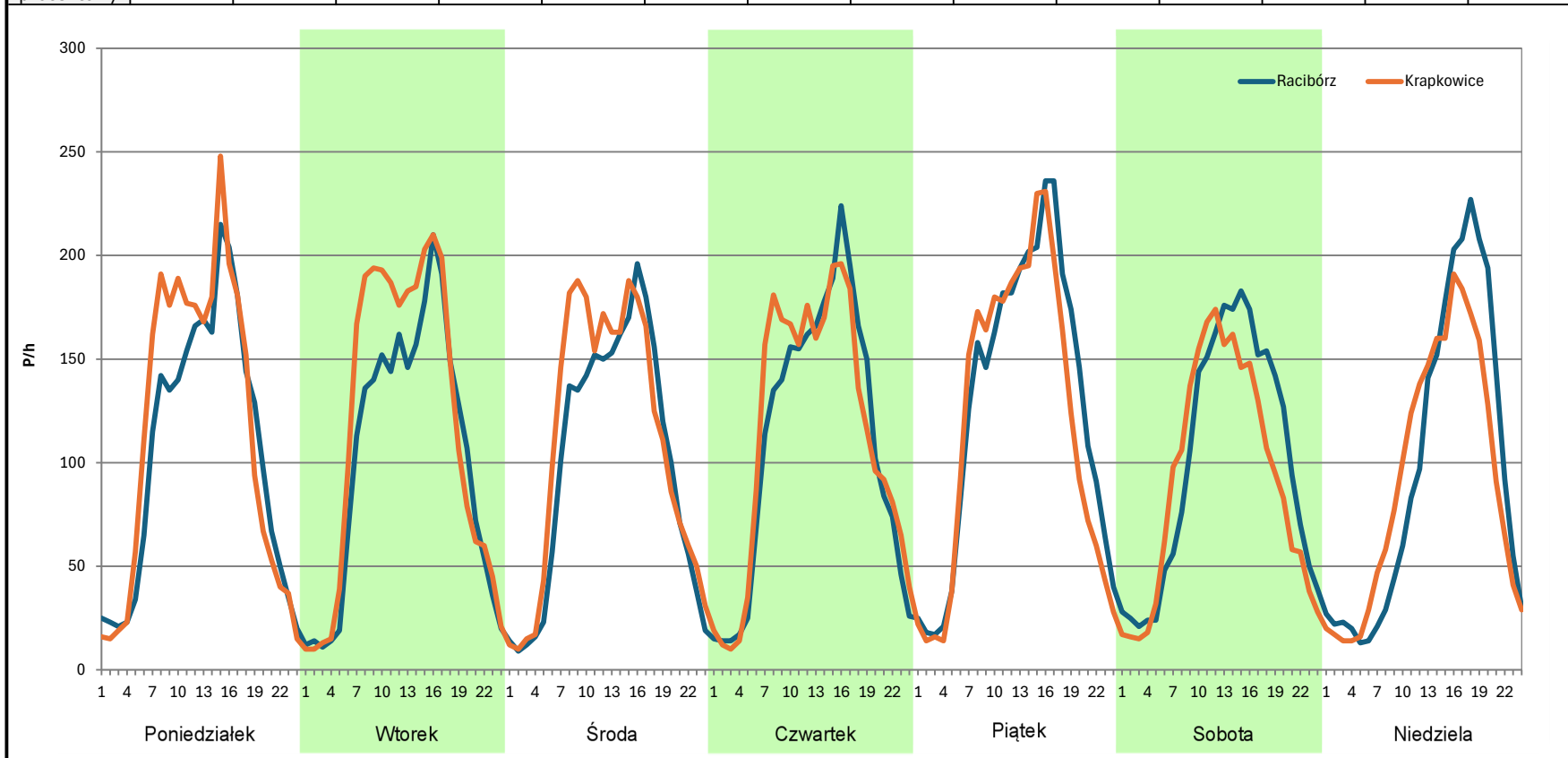
**Analiza ruchu pojazdów ogółem w poszczególnych dniach tygodnia dla każdego miesiąca, w podziale na kierunki ruchu**



**Stacja nr 16013**

**Miejscowość:** Ciężkowice  
**Odcinek:** Kędzierzyn Koźle – Gr. woj.  
**Typ stacji:** 8+1  
**Miesiąc:** Październik  
**Rok:** 2023  
**Numer drogi:** 45  
**Oddział:** OPOLE  
R03\_07-1\_16013\_2023

Dzień tygodnia	Poniedziałek		Wtorek		Środa		Czwartek		Piątek		Sobota		Niedziela	
Kierunek	Racibórz	Krapkowice	Racibórz	Krapkowice	Racibórz	Krapkowice	Racibórz	Krapkowice	Racibórz	Krapkowice	Racibórz	Krapkowice	Racibórz	Krapkowice
SDR	2517	2743	2432	2794	2369	2611	2616	2715	3044	2862	2401	2207	2285	2182
Razem	5260		5226		4980		5331		5906		4608		4467	
Podział procentowy	47,85%	52,15%	46,54%	53,46%	47,57%	52,43%	49,07%	50,93%	51,54%	48,46%	52,11%	47,89%	51,15%	48,85%



**Analiza ruchu pojazdów ogółem w poszczególnych dniach tygodnia dla każdego miesiąca, w podziale na kierunki ruchu**



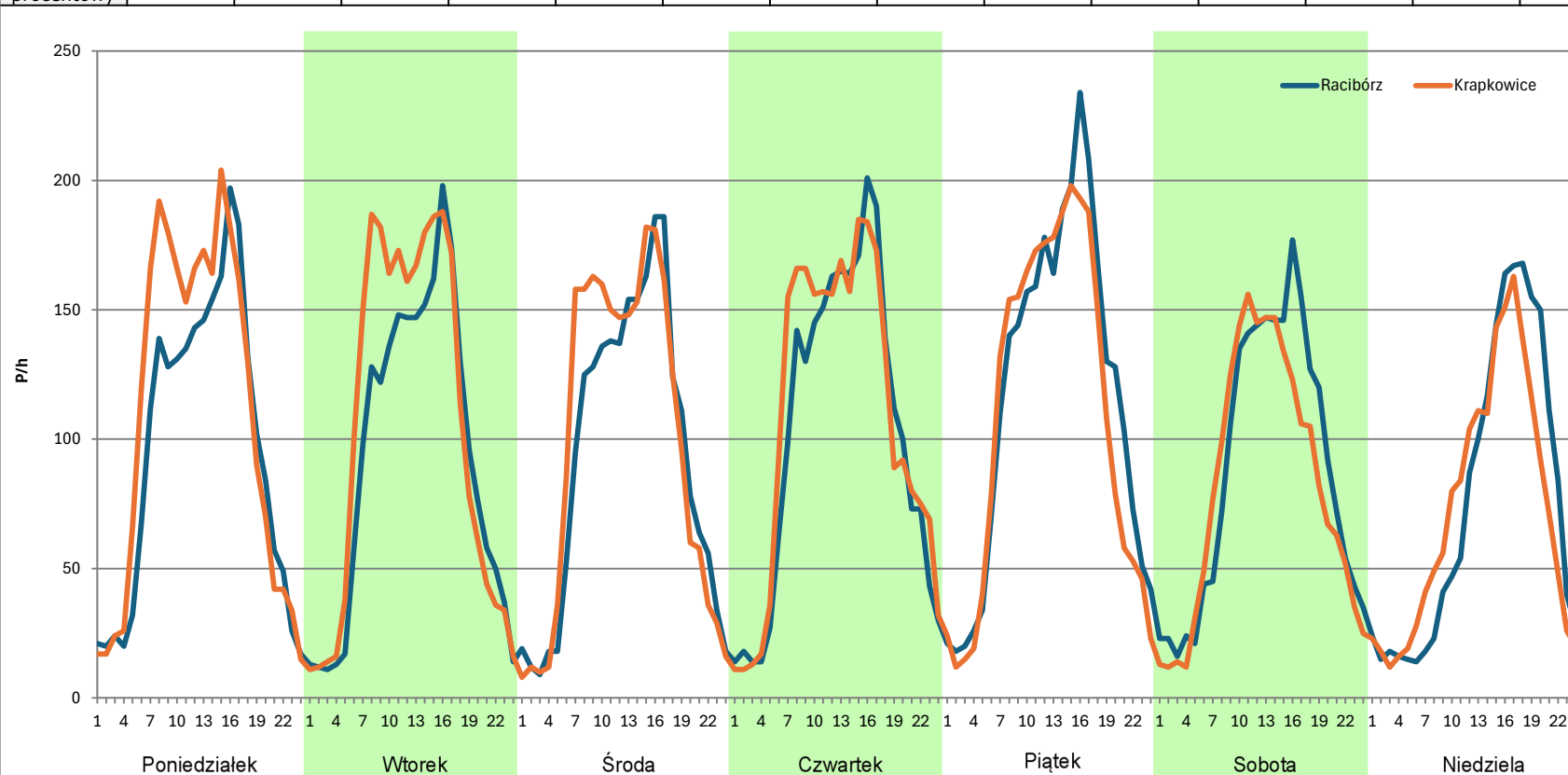
**Stacja nr 16013**

**Miejscowość:** Ciężkowice  
**Odcinek:** Kędzierzyn Koźle – Gr. woj.  
**Typ stacji:** 8+1  
**Miesiąc:** Listopad

**Rok:** 2023  
**Numer drogi:** 45  
**Oddział:** OPOLE

R03\_07-1\_16013\_2023

Dzień tygodnia	Poniedziałek		Wtorek		Środa		Czwartek		Piątek		Sobota		Niedziela	
Kierunek	Racibórz	Krapkowice	Racibórz	Krapkowice	Racibórz	Krapkowice	Racibórz	Krapkowice	Racibórz	Krapkowice	Racibórz	Krapkowice	Racibórz	Krapkowice
SDR	2283	2601	2197	2484	2216	2346	2442	2578	2766	2606	2108	1963	1799	1720
Razem	4884		4681		4562		5020		5372		4071		3519	
Podział procentowy	46,74%	53,26%	46,93%	53,07%	48,58%	51,42%	48,65%	51,35%	51,49%	48,51%	51,78%	48,22%	51,12%	48,88%



**Analiza ruchu pojazdów ogółem w poszczególnych dniach tygodnia dla każdego miesiąca, w podziale na kierunki ruchu**



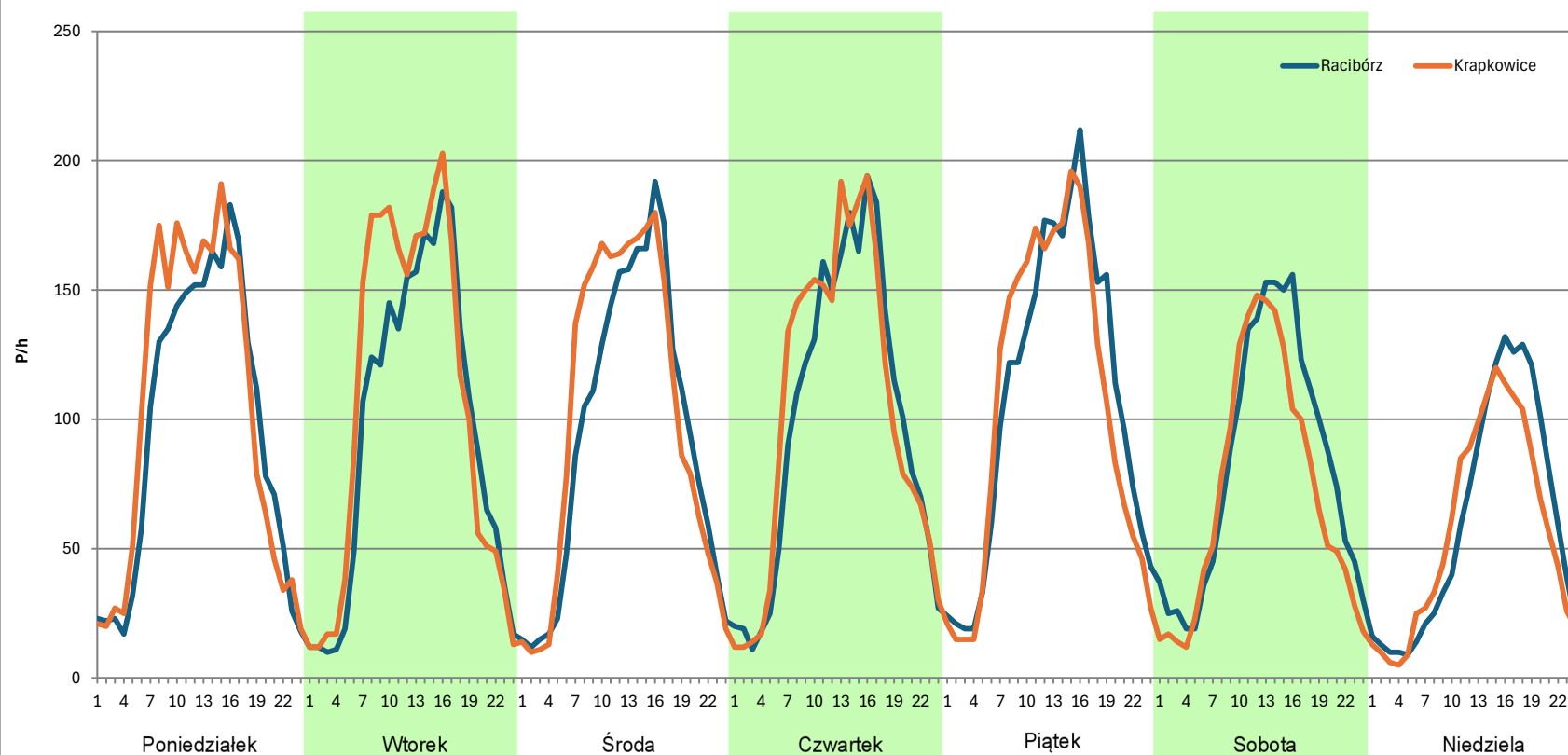
**Stacja nr 16013**

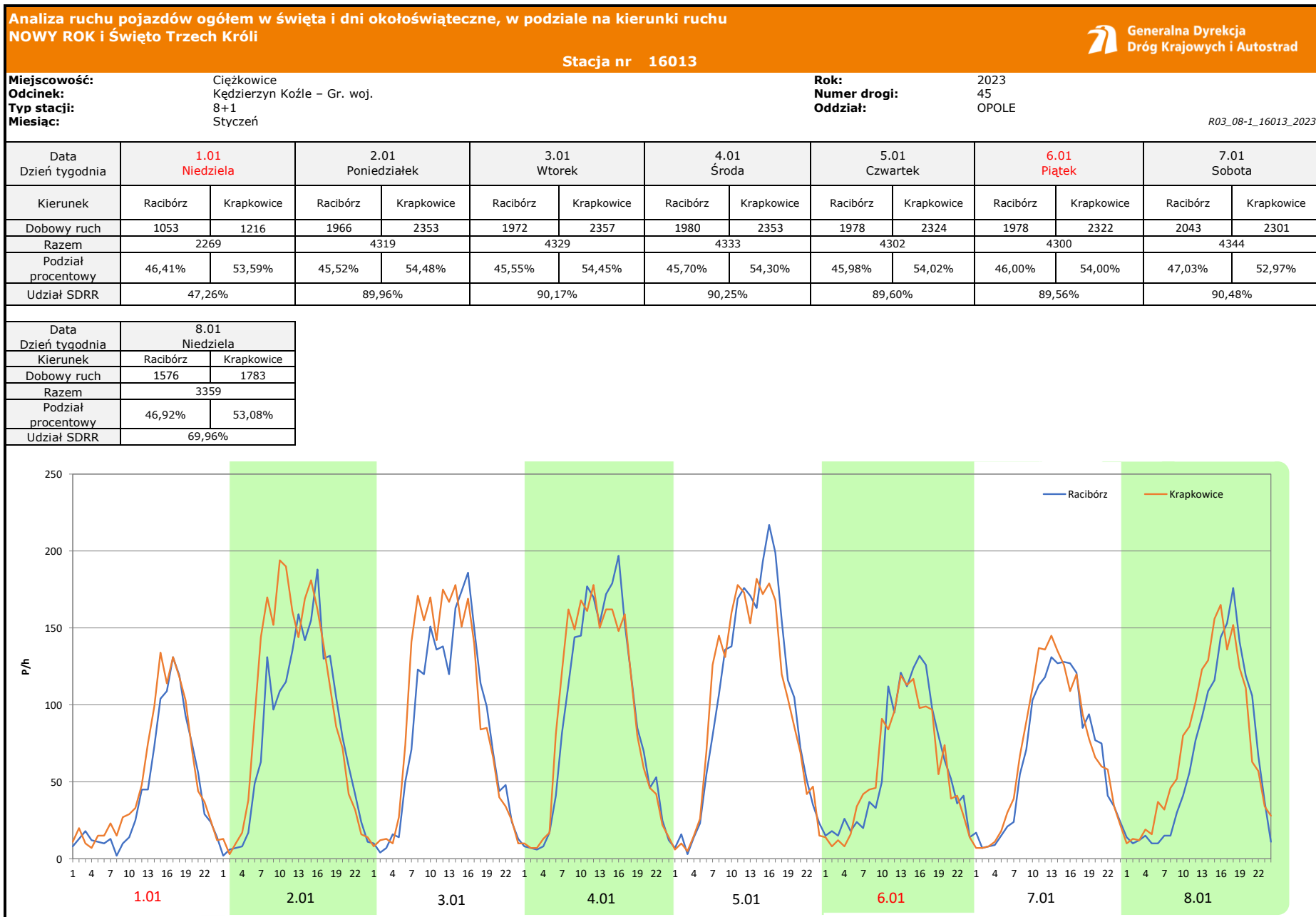
**Miejscowość:** Ciężkowice  
**Odcinek:** Kędzierzyn Koźle – Gr. woj.  
**Typ stacji:** 8+1  
**Miesiąc:** Grudzień

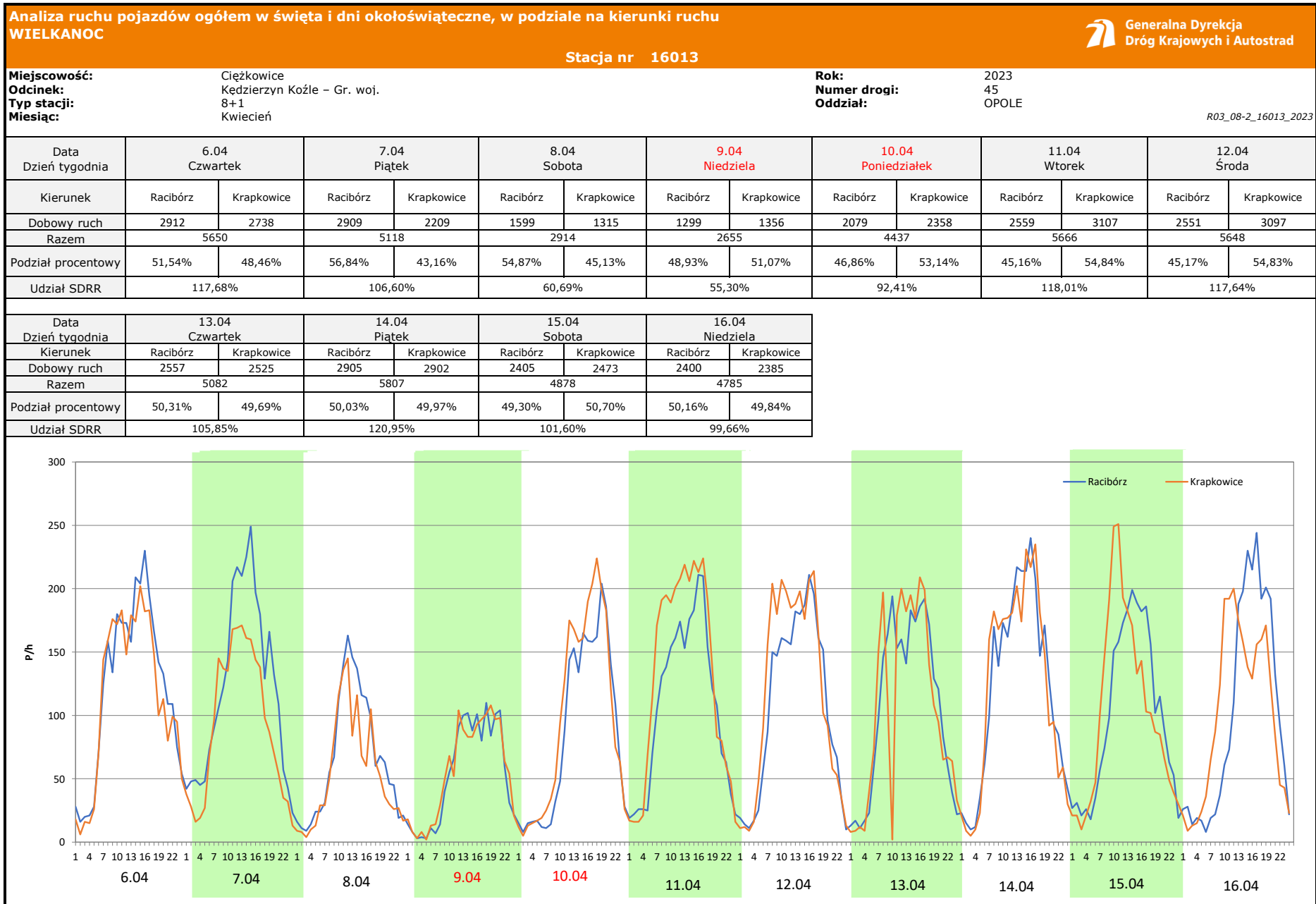
**Rok:** 2023  
**Numer drogi:** 45  
**Oddział:** OPOLE

*R03\_07-1\_16013\_2023*

Dzień tygodnia	Poniedziałek		Wtorek		Środa		Czwartek		Piątek		Sobota		Niedziela	
Kierunek	Racibórz	Krapkowice	Racibórz	Krapkowice	Racibórz	Krapkowice	Racibórz	Krapkowice	Racibórz	Krapkowice	Racibórz	Krapkowice	Racibórz	Krapkowice
SDR	2304	2479	2274	2521	2249	2404	2381	2483	2598	2523	1981	1724	1454	1364
Razem	4783		4795		4653		4864		5121		3705		2818	
Podział procentowy	48,17%	51,83%	47,42%	52,58%	48,33%	51,67%	48,95%	51,05%	50,73%	49,27%	53,47%	46,53%	51,60%	48,40%







**Analiza ruchu pojazdów ogółem w święta i dni okołoświąteczne, w podziale na kierunki ruchu**  
**1 - 3 MAJA**

**Stacja nr 16013**

 **Generalna Dyrekcja Dróg Krajowych i Autostrad**

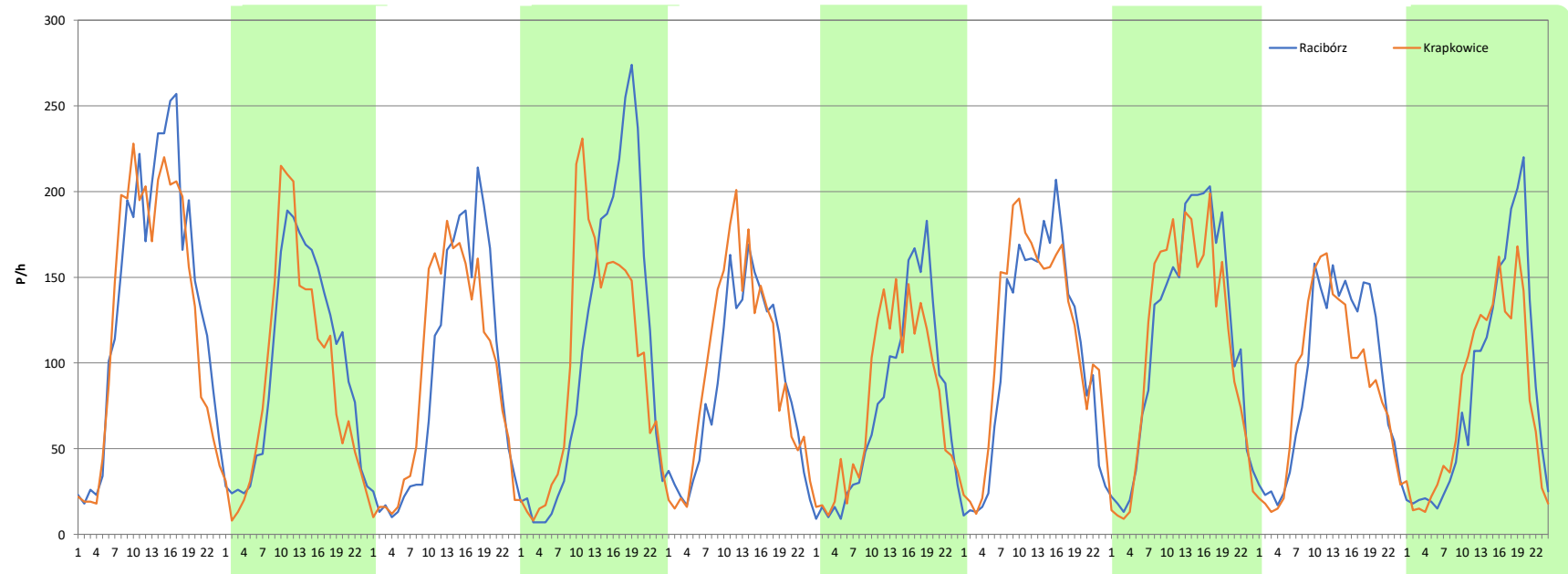
**Miejscowość:** Cieżkowice  
**Odcinek:** Kędzierzyn Koźle – Gr. woj.  
**Typ stacji:** 8+1  
**Miesiąc:** Maj

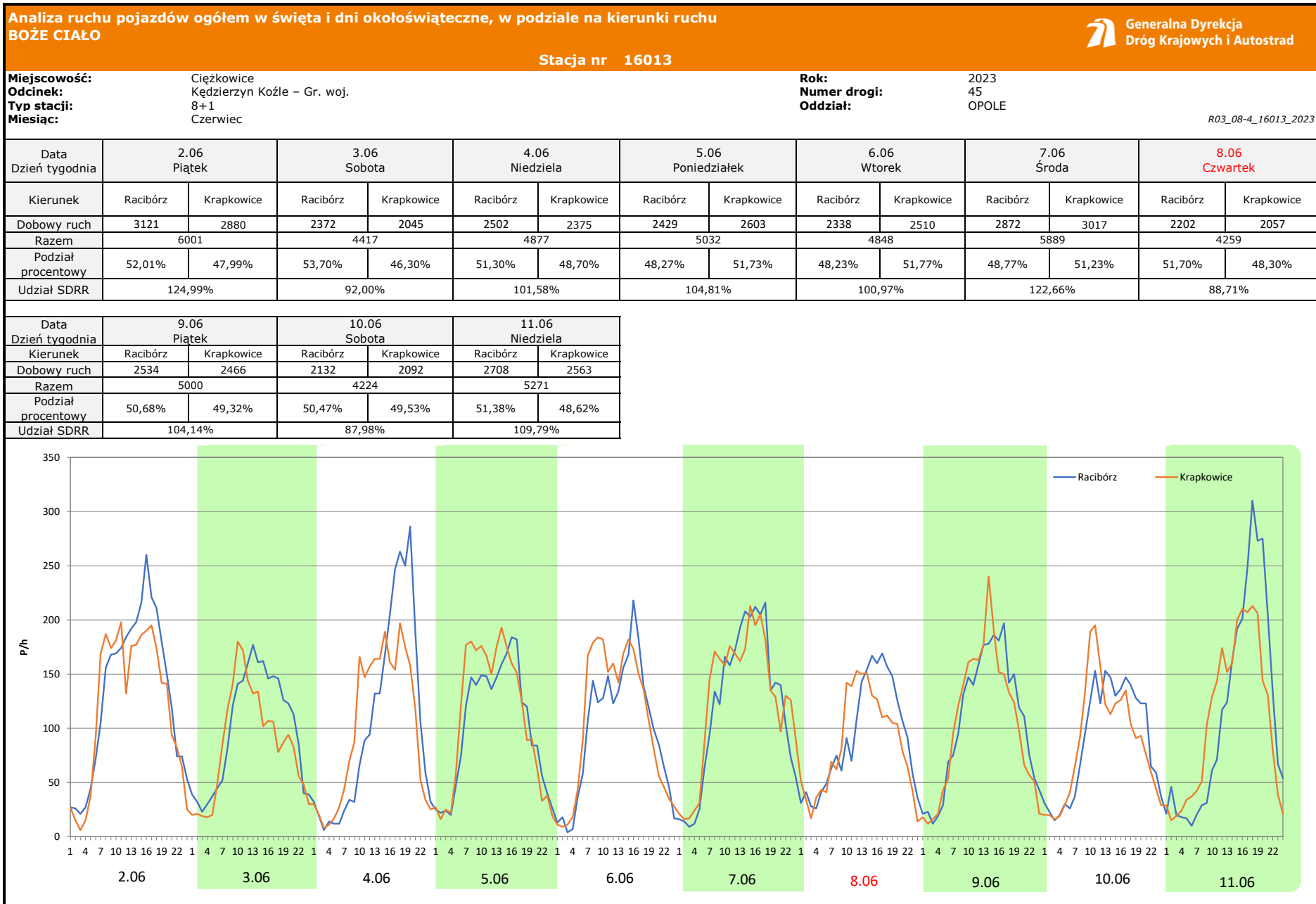
**Rok:** 2023  
**Numer drogi:** 45  
**Oddział:** OPOLE

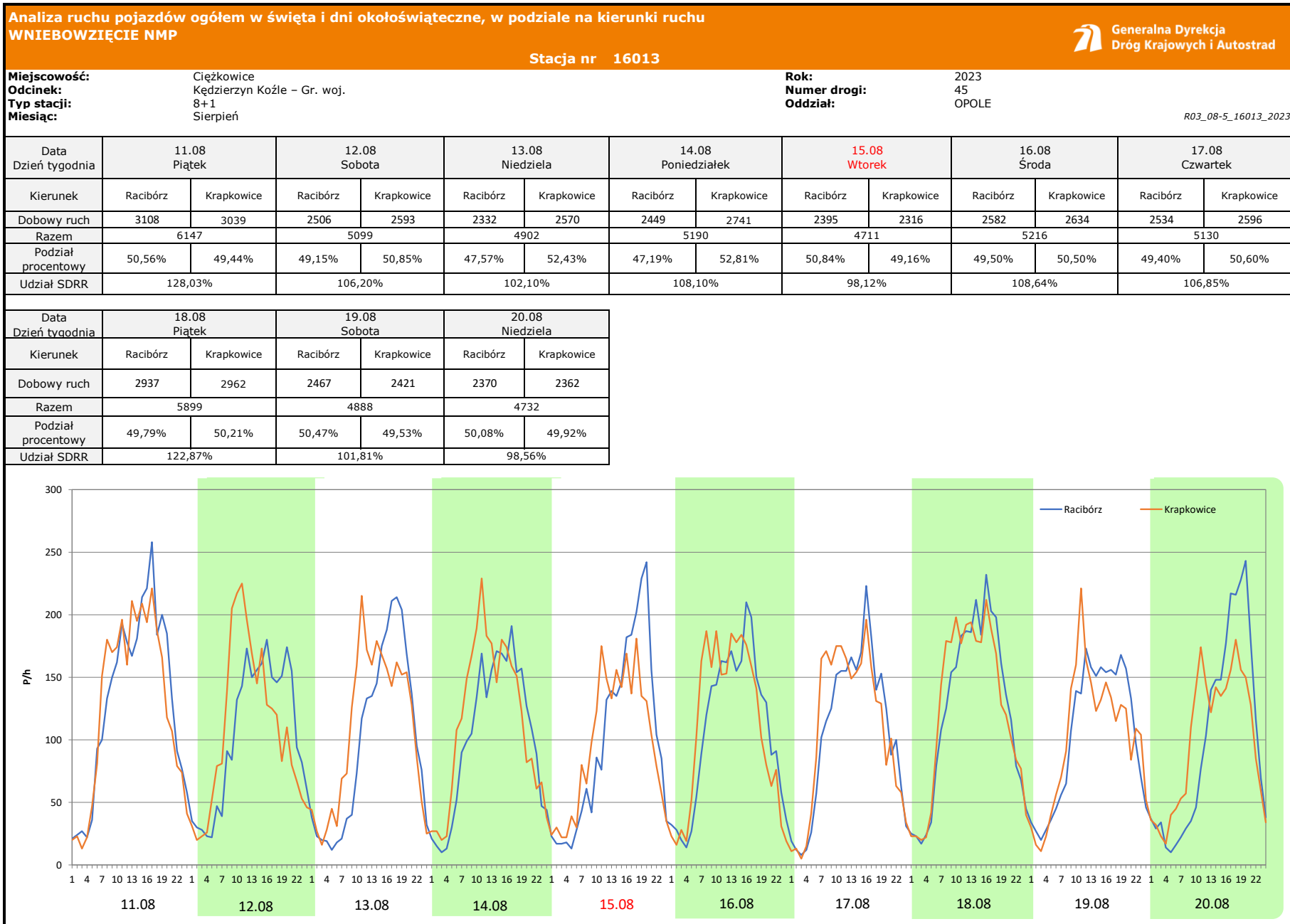
*R03\_08-3\_16013\_2023*

Data Dzień tygodnia	28.04 Piątek		29.04 Sobota		30.04 Niedziela		1.05 <b>Poniedziałek</b>		2.05 Wtorek		3.05 <b>Środa</b>		4.05 Czwartek	
Kierunek	Racibórz	Krapkowice	Racibórz	Krapkowice	Racibórz	Krapkowice	Racibórz	Krapkowice	Racibórz	Krapkowice	Racibórz	Krapkowice	Racibórz	Krapkowice
Dobowy ruch	3342	3120	2360	2182	2202	2215	2564	2382	2088	2278	1793	1831	2532	2738
Razem	6462		4542		4417		4946		4366		3624		5270	
Podział procentowy	51,72%	48,28%	51,96%	48,04%	49,85%	50,15%	51,84%	48,16%	47,82%	52,18%	49,48%	50,52%	48,05%	51,95%
Udział SDRR	134,59%		94,60%		92,00%		103,02%		90,94%		75,48%		109,76%	

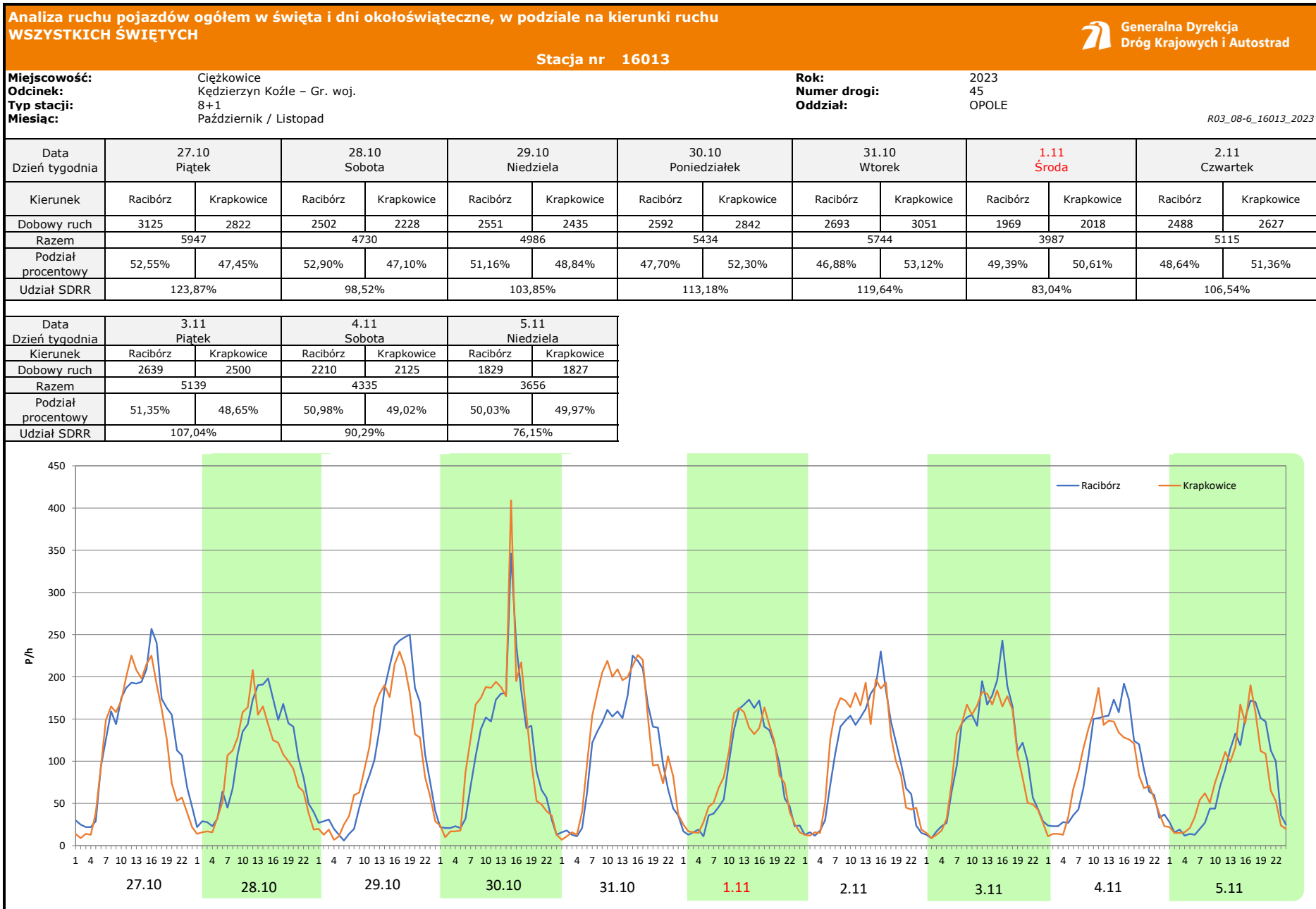
Data Dzień tygodnia	5.05 Piątek		6.05 Sobota		7.05 Niedziela	
Kierunek	Racibórz	Krapkowice	Racibórz	Krapkowice	Racibórz	Krapkowice
Dobowy ruch	2771	2650	2193	2083	2021	1869
Razem	5421		4276		3890	
Podział procentowy	51,12%	48,88%	51,29%	48,71%	51,95%	48,05%
Udział SDRR	112,91%		89,06%		81,02%	











**Analiza ruchu pojazdów ogółem w święta i dni okołoswiąteczne, w podziale na kierunki ruchu**  
**ŚWIĘTO NIEPODLEGŁOŚCI** Generalna Dyrekcja Dróg Krajowych i Autostrad

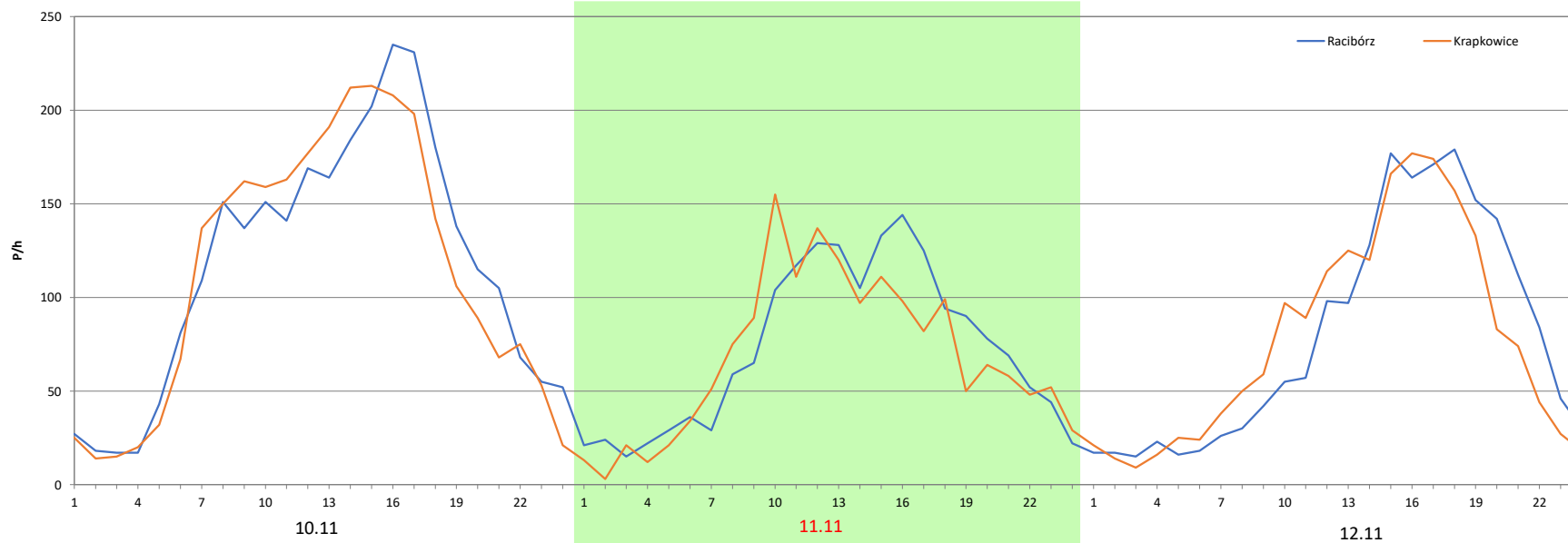
Stacja nr 16013

**Miejscowość:** Ciężkowice  
**Odcinek:** Kędzierzyn Koźle – Gr. woj.  
**Typ stacji:** 8+1  
**Miesiąc:** Listopad

**Rok:** 2023  
**Numer drogi:** 45  
**Oddział:** OPOLE

R03\_08-7\_16013\_2023

Data Dzień tygodnia	10.11 Piątek		11.11 Sobota		12.11 Niedziela	
Kierunek	Racibórz	Krapkowice	Racibórz	Krapkowice	Racibórz	Krapkowice
Dobowy ruch	2790	2697	1734	1630	1896	1854
Razem	5487		3364		3750	
Podział procentowy	50,85%	49,15%	51,55%	48,45%	50,56%	49,44%
Udział SDRR	114,28%		70,07%		78,11%	



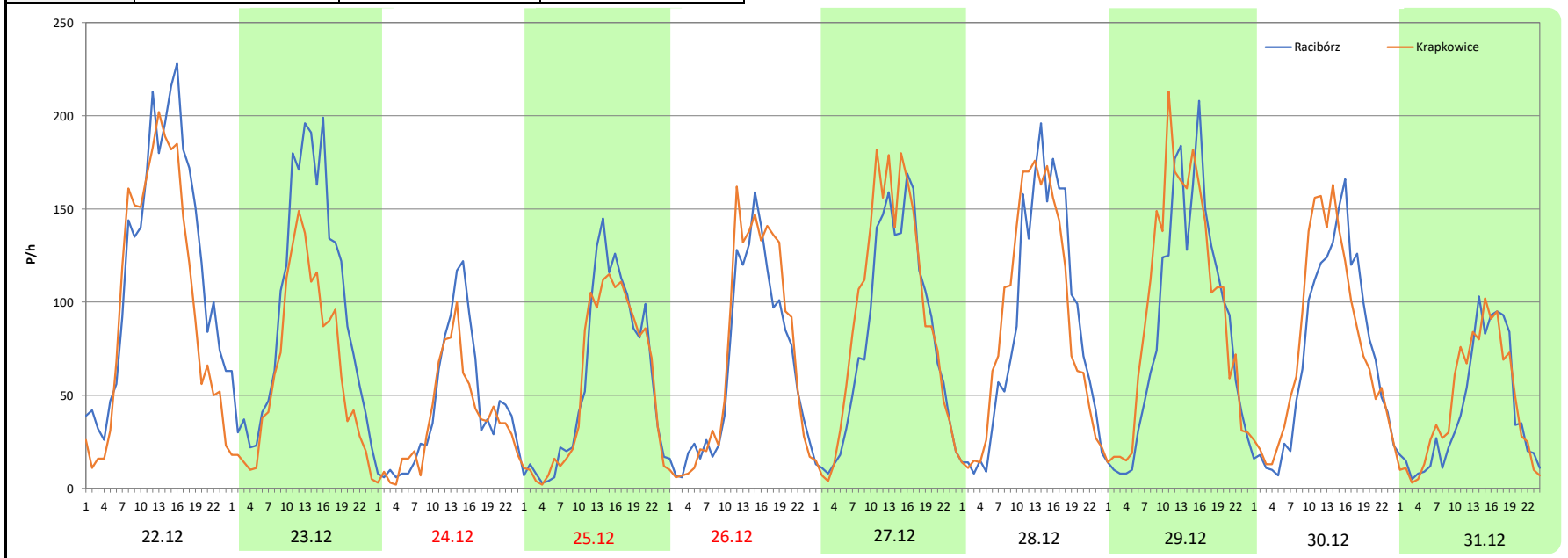
**Analiza ruchu pojazdów ogółem w święta i dni okołoświąteczne, w podziale na kierunki ruchu**  
**BOŻE NARODZENIE** Generalna Dyrekcja Dróg Krajowych i Autostrad

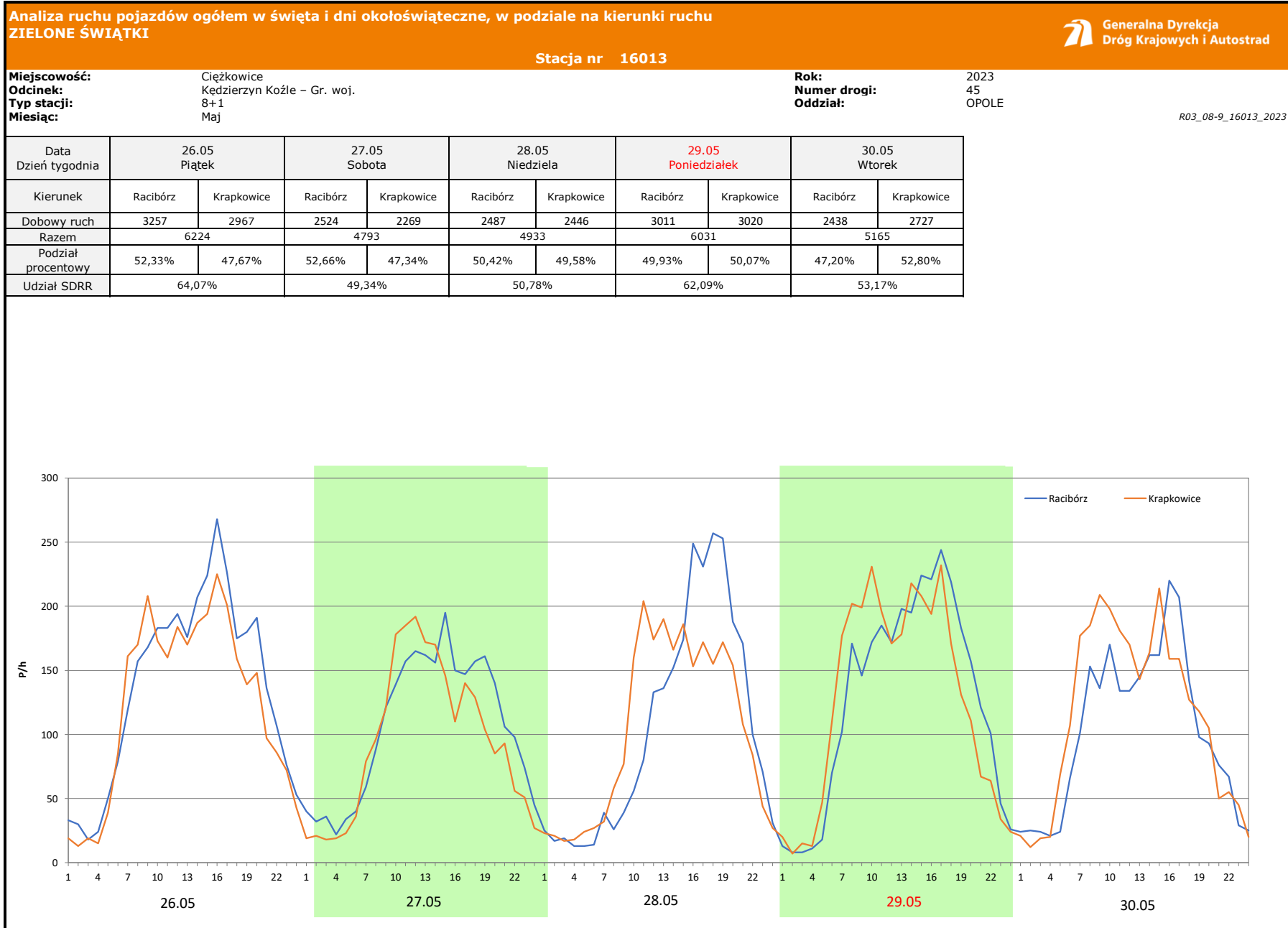
Stacja nr 16013

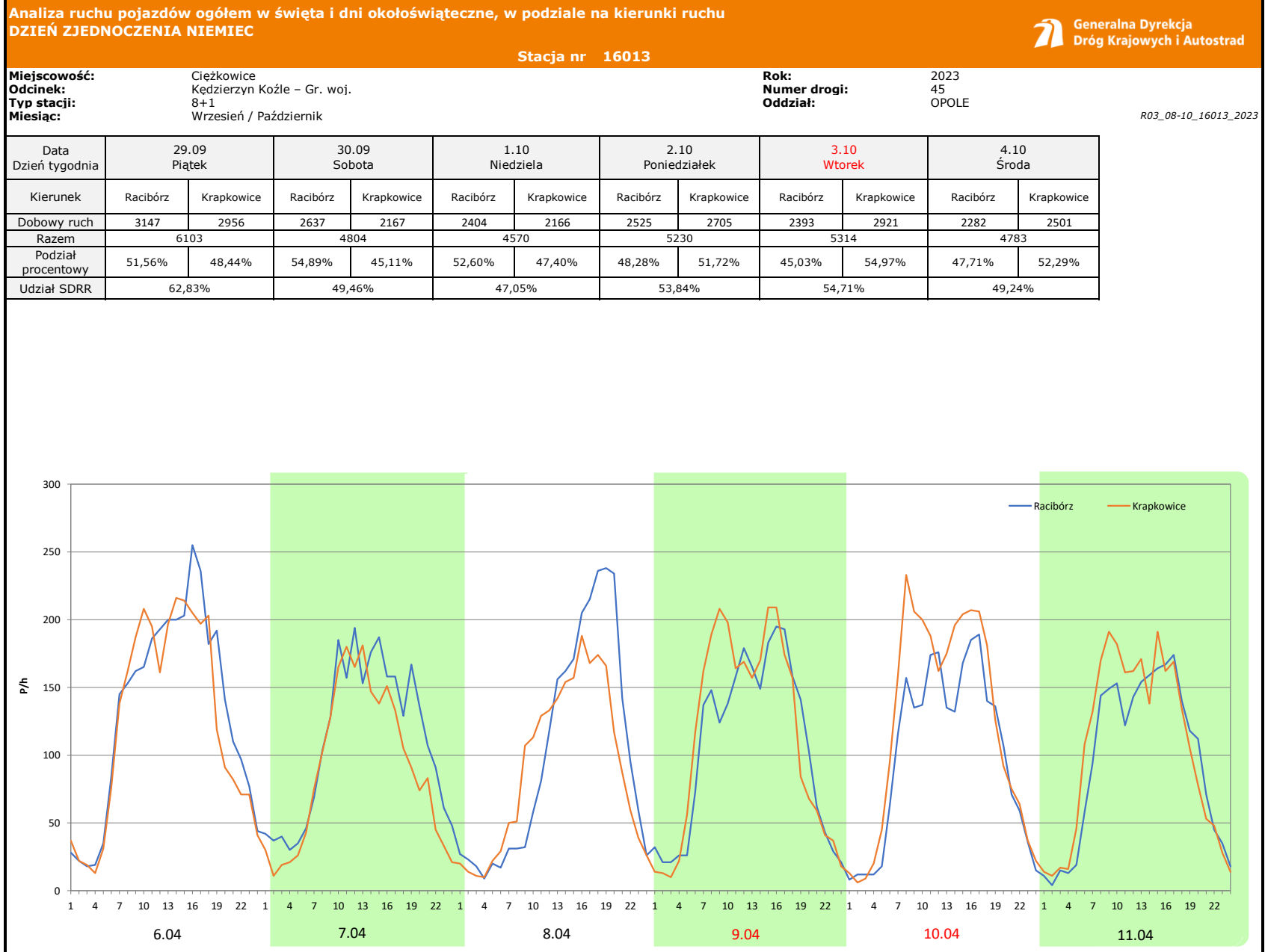
**Miejscowość:** Cieńkowice **Rok:** 2023  
**Odcinek:** Kędzierzyn Koźle – Gr. woj. **Numer drogi:** 45  
**Typ stacji:** 8+1 **Oddział:** OPOLE  
**Miesiąc:** Grudzień R03\_08-8\_16013\_2023

Data Dzień tygodnia	22.12 Piątek		23.12 Sobota		24.12 Niedziela		25.12 Poniedziałek		26.12 Wtorek		27.12 Środa		28.12 Czwartek	
Kierunek	Racibórz	Krapkowice	Racibórz	Krapkowice	Racibórz	Krapkowice	Racibórz	Krapkowice	Racibórz	Krapkowice	Racibórz	Krapkowice	Racibórz	Krapkowice
Dobowy ruch	2903	2464	2316	1505	1035	873	1409	1341	1546	1688	1924	2192	2061	2131
Razem	5367		3821		1908		2750		3234		4116		4192	
Podział procentowy	54,09%	45,91%	60,61%	39,39%	54,25%	45,75%	51,24%	48,76%	47,80%	52,20%	46,74%	53,26%	49,17%	50,83%
Udział SDRR	111,78%		79,58%		39,74%		57,28%		67,36%		85,73%		87,31%	

Data Dzień tygodnia	29.12 Piątek		30.12 Sobota		31.12 Niedziela	
Kierunek	Racibórz	Krapkowice	Racibórz	Krapkowice	Racibórz	Krapkowice
Dobowy ruch	2089	2336	1732	1835	997	1076
Razem	4425		3567		2073	
Podział procentowy	47,21%	52,79%	48,56%	51,44%	48,09%	51,91%
Udział SDRR	92,16%		74,29%		43,18%	







**Proporcja dobowego natężenia ruchu do SDRR, dla każdego dnia w roku, w podziale na pojazdy ogółem**



Stacja nr 16013

**Miejscowość:** Ciężkowice **Rok:** 2023  
**Odcinek:** Kędzierzyn Koźle – Gr. woj. **Numer drogi:** 45  
**Typ stacji:** 8+1 **Oddział:** OPOLE

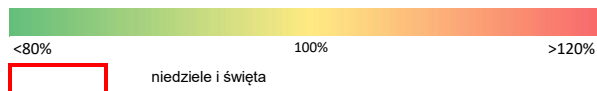
R03\_10-1\_16013\_2023

	Miesiąc											
	1	2	3	4	5	6	7	8	9	10	11	12
liczba dni w miesiącu	31	28	31	30	31	30	31	31	30	31	30	31
średni udział w miesiącu [%]	88,4	88,8	93,0	102,4	107,2	106,7	106,4	106,4	107,0	106,5	95,7	91,6

R03\_10-2\_16013\_2023

16013	Proporcja ruchu dziennego do średniego dobowego ruchu rocznego [%]											
	1	2	3	4	5	6	7	8	9	10	11	12
1	47,3	87,7	93,0	75,7	103,0	110,0	97,6	103,7	117,0	95,2	83,0	107,9
2	90,0	95,3	100,1	69,7	90,9	125,0	101,3	105,9	88,0	108,9	106,5	55,9
3	89,4	98,3	108,9	99,8	75,5	92,0	105,7	108,1	88,8	110,7	107,0	51,9
4	92,0	66,9	71,8	100,6	109,8	101,6	101,0	120,8	103,9	99,6	90,3	91,0
5	100,1	67,6	62,5	105,4	112,9	104,8	103,4	94,5	101,6	107,0	76,1	91,5
6	59,4	94,9	101,1	117,7	89,1	101,0	110,8	80,9	104,3	119,2	101,1	94,1
7	69,4	88,0	95,2	106,6	81,0	122,7	122,3	105,0	112,8	93,6	98,6	103,0
8	70,0	87,7	92,9	60,7	102,3	88,7	96,1	104,8	131,3	86,0	95,1	109,8
9	97,8	98,9	103,0	55,3	104,3	104,1	106,4	107,3	99,2	111,9	105,1	87,6
10	94,2	104,9	108,0	92,4	111,5	88,0	107,5	116,7	102,3	106,2	114,3	81,3
11	93,9	71,5	71,3	118,0	118,7	109,8	103,5	128,0	109,0	104,6	70,1	104,2
12	100,3	62,3	69,9	111,8	128,6	107,4	100,0	106,2	111,7	116,2	78,1	99,4
13	107,4	97,2	99,3	105,8	86,2	100,5	109,0	102,1	104,3	127,2	105,0	98,4
14	75,1	92,9	90,3	120,9	96,8	102,3	124,2	108,1	113,6	95,6	97,1	103,9
15	60,6	91,9	92,4	101,6	112,6	113,7	106,9	98,1	127,4	94,9	96,1	111,5
16	100,3	102,5	105,2	99,7	108,5	125,7	102,3	108,6	96,3	104,7	106,1	88,5
17	97,2	108,2	113,1	100,5	109,4	98,5	106,4	106,8	98,5	101,0	110,9	77,1
18	92,1	73,1	81,4	102,0	118,5	119,7	103,1	122,9	106,2	100,9	80,6	103,6
19	99,1	66,3	78,5	99,6	116,9	109,5	103,4	101,8	103,3	106,8	69,6	108,6
20	104,3	98,3	100,7	112,7	89,2	102,4	112,6	98,6	104,5	121,7	101,1	109,4
21	65,7	93,5	96,1	117,8	115,8	99,3	120,9	109,1	113,0	96,1	97,7	111,1
22	68,3	89,9	96,8	91,2	113,1	113,2	95,0	105,2	124,8	85,3	97,3	111,8
23	100,4	106,3	106,9	99,8	105,6	121,1	102,9	103,6	89,6	109,2	105,3	79,6
24	94,3	108,5	112,1	111,8	107,9	94,5	103,3	114,3	95,8	107,0	115,2	39,7
25	89,1	75,6	79,8	97,7	119,9	106,9	100,1	120,1	110,2	109,6	83,6	57,3
26	98,0	63,8	75,1	107,4	129,6	105,9	99,3	91,0	104,7	114,4	69,3	67,4
27	102,5	98,6	101,1	114,1	99,8	102,4	109,3	100,2	110,9	123,9	99,6	85,7
28	71,9	94,5	95,7	134,6	102,7	102,2	120,4	103,6	115,5	98,5	96,6	87,3
29	68,2		99,9	94,6	125,6	115,0	99,8	103,1	127,1	103,8	91,7	92,2
30	95,9		100,7	92,0	107,6	124,4	101,2	102,3	100,1	113,2	99,7	74,3
31	90,1		111,7		103,2		111,2	111,8		119,6		43,2

Legenda



**Nierównomierność kierunkowa dla każdego dnia w roku, dla pojazdów ogółem**



Generalna Dyrekcja  
Dróg Krajowych i Autostrad

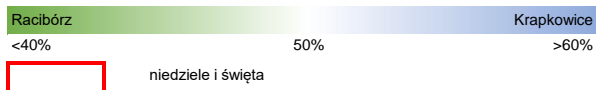
Stacja nr 16013

Miejscowość: Ciężkowice Rok: 2023  
 Odcinek: Kędzierzyn Koźle – Gr. woj. Numer drogi: 45  
 Typ stacji: 8+1 Oddział: OPOLE

R03\_11\_16013\_2023

16013	Proporcja ruchu dziennego do średniego dobowego ruchu rocznego [%]											
	1	2	3	4	5	6	7	8	9	10	11	12
1	53,6	50,3	50,3	46,6	48,2	50,0	47,2	53,3	49,0	47,4	50,6	49,3
2	54,5	49,0	48,7	47,2	52,2	48,0	48,3	52,4	49,2	51,7	51,4	46,6
3	52,4	47,1	48,0	52,0	50,5	46,3	51,4	51,8	49,0	55,0	48,6	47,4
4	50,6	46,3	47,9	51,5	52,0	48,7	53,0	49,4	53,8	52,3	49,0	51,2
5	49,6	49,7	50,1	48,4	48,9	51,7	51,5	48,8	51,1	51,9	50,0	53,5
6	48,7	53,1	52,7	48,5	48,7	51,8	50,6	49,0	52,3	49,3	52,8	51,9
7	51,2	51,8	52,0	43,2	48,0	51,2	47,7	52,4	51,8	47,8	52,5	52,5
8	53,1	49,6	50,9	45,1	51,4	48,3	47,0	52,9	48,9	48,8	51,6	49,7
9	53,3	50,1	50,2	51,1	51,3	49,3	48,1	51,1	48,9	50,9	50,9	47,8
10	52,3	47,4	47,6	53,1	49,7	49,5	52,5	51,7	49,8	53,0	49,2	48,1
11	51,0	47,6	48,1	54,8	49,0	48,6	52,4	49,4	53,0	51,4	48,5	52,5
12	50,2	49,8	49,4	52,4	47,2	52,1	50,1	50,9	52,8	51,2	49,4	52,6
13	48,0	53,2	53,3	49,7	47,3	51,2	49,8	52,4	50,9	48,1	54,2	51,6
14	48,9	52,2	52,5	50,0	48,5	51,0	48,2	52,8	51,1	47,8	53,5	52,3
15	50,7	50,1	50,6	50,7	52,5	50,6	47,7	49,2	48,8	50,2	50,9	49,2
16	53,6	49,6	48,9	49,8	51,9	48,8	46,9	50,5	48,3	53,2	51,9	47,6
17	51,9	46,9	48,6	52,5	50,1	47,9	52,1	50,6	48,4	53,4	48,0	48,6
18	50,4	47,3	48,9	52,7	47,2	48,8	51,7	50,2	53,5	52,3	47,6	51,8
19	49,8	49,8	50,3	50,4	48,1	52,9	50,4	49,5	52,7	51,1	48,5	51,8
20	48,4	53,9	53,3	50,2	48,6	51,1	51,4	49,9	51,0	49,0	53,1	50,3
21	48,8	52,0	51,8	48,6	50,2	49,6	48,7	53,5	51,6	48,9	53,0	48,7
22	49,9	50,0	51,0	48,2	56,8	49,3	48,1	52,9	48,5	49,0	52,3	45,9
23	53,2	49,4	50,6	48,7	50,8	47,1	50,3	52,3	48,2	52,7	51,2	39,4
24	52,5	48,7	47,5	53,0	49,9	47,7	52,0	50,3	50,3	52,8	48,2	45,8
25	50,3	48,6	48,3	52,4	48,4	49,7	52,4	49,4	53,1	53,7	48,0	48,8
26	50,6	49,8	49,2	49,0	47,7	51,4	51,3	49,6	52,4	49,6	47,2	52,2
27	46,1	53,5	52,5	48,8	47,3	44,3	51,4	47,9	52,1	47,5	52,9	53,3
28	46,4	51,9	51,8	48,3	49,6	50,5	48,3	53,4	51,4	47,1	53,3	50,8
29	49,1		51,3	48,0	50,1	49,4	49,8	52,8	48,4	48,8	50,7	52,8
30	54,3		49,8	50,1	52,8	47,9	49,2	51,9	45,1	52,3	51,1	51,4
31	52,1		48,1		51,1		52,0	52,5		53,1		51,9

Legenda



$$*WNK = \frac{N_{poj./24h} \text{ (kierunek P)}}{N_{poj./24h} \text{ (kierunek P+L)}}$$

Dobowe wahania ruchu pojazdów ogółem w podziale na kierunki



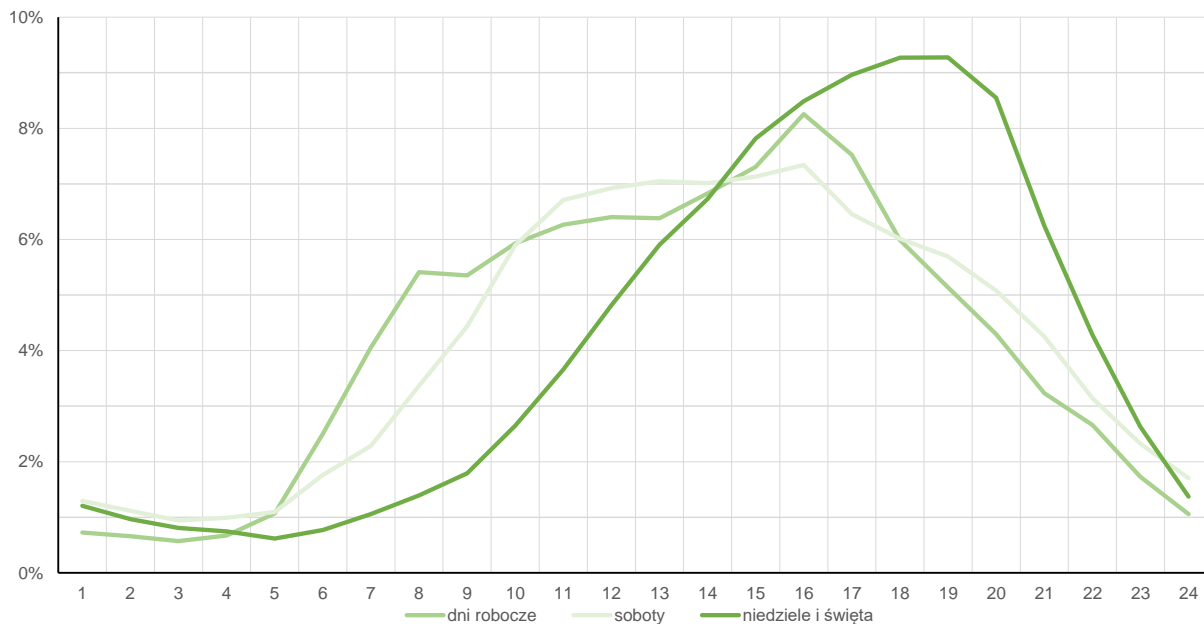
Stacja nr 16013

Miejscowość: Ciężkowice  
 Odcinek: Kędzierzyn Koźle – Gr. woj.  
 Typ stacji: 8+1  
 Rok: 2023  
 Numer drogi: 45  
 Oddział: OPOLE

Średni dobowy rozkład natężenia ruchu

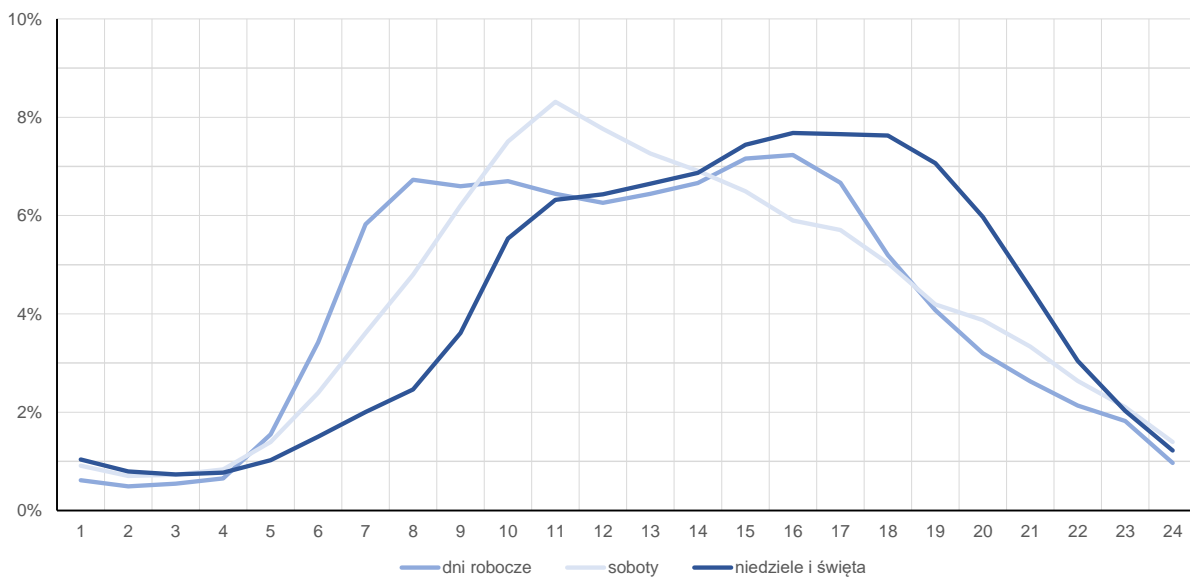
R03\_12-1\_16013\_2023

Kierunek: Racibórz



R03\_12-2\_16013\_2023

Kierunek: Krapkowice





**Struktura rodzajowa ruchu wg pomiarów automatycznych**



**Generalna Dyrekcja  
Dróg Krajowych i Autostrad**

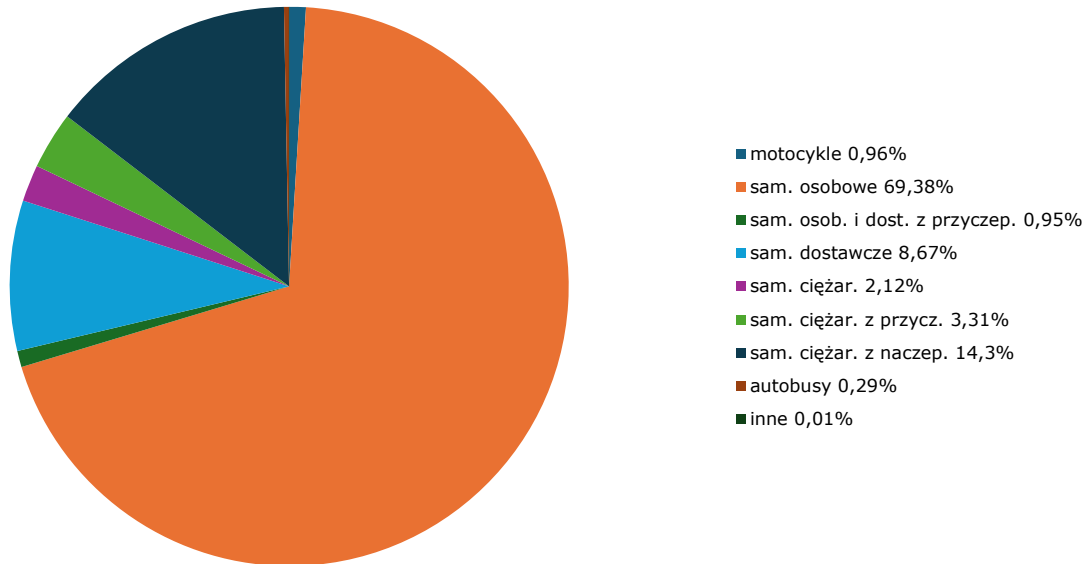
**Stacja nr 16013**

**Miejscowość:** Ciężkowice  
**Odcinek:** Kędzierzyn Koźle – Gr. woj.  
**Typ stacji:** PAT

**Rok:** 2023  
**Numer drogi:** 45  
**Oddział:** OPOLE

R04\_03\_16013\_2023

**Rodzajowa struktura ruchu wg pomiarów automatycznych w 2023 roku**



Rozkłady prędkości pojazdów samochodowych



Generalna Dyrekcja  
Dróg Krajowych i Autostrad

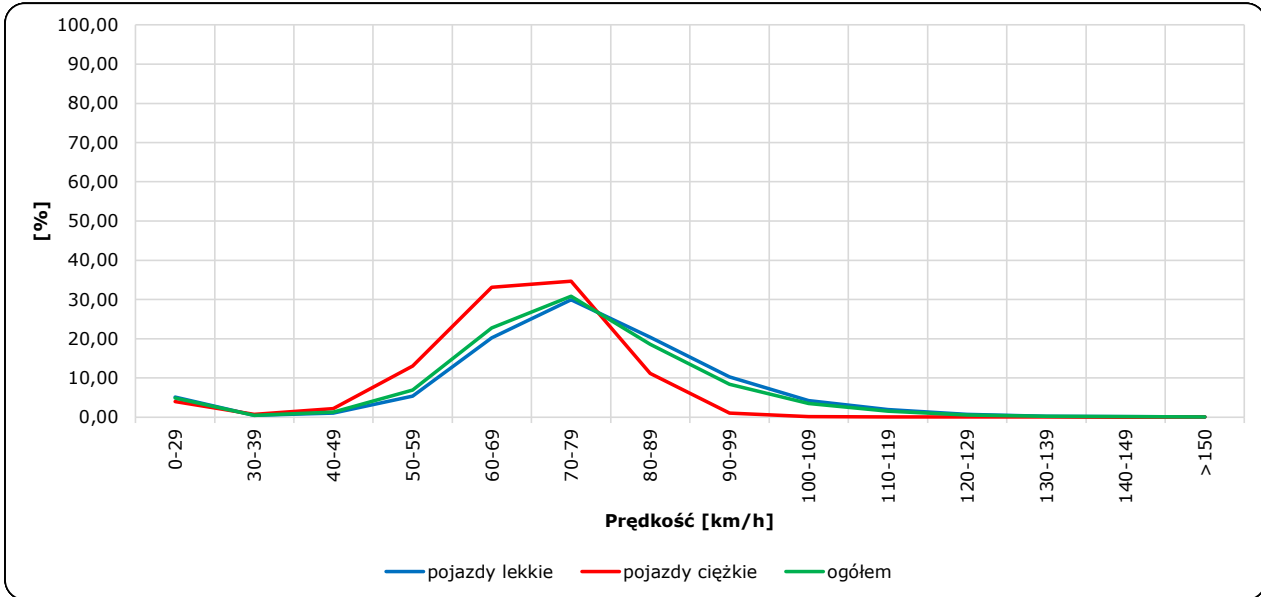
Stacja nr 16013

Miejscowość: Ciężkowice  
Odcinek: Kędzierzyn Koźle – Gr. woj.  
Typ stacji: PAT

Rok: 2023  
Numer drogi: 45  
Oddział: OPOLE

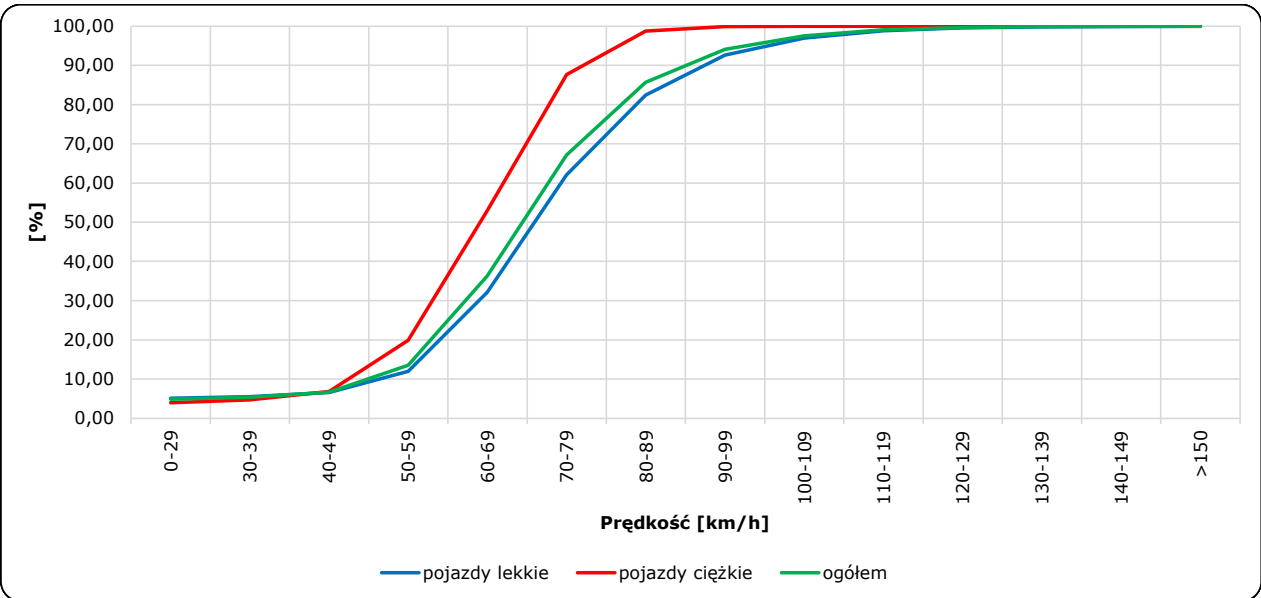
R06\_02-1\_16013\_2023

Rozkład prędkości



R06\_02-2\_16013\_2023

Dystrybuanta prędkości



Zestawienie 200 godzin o największym natężeniu ruchu w roku

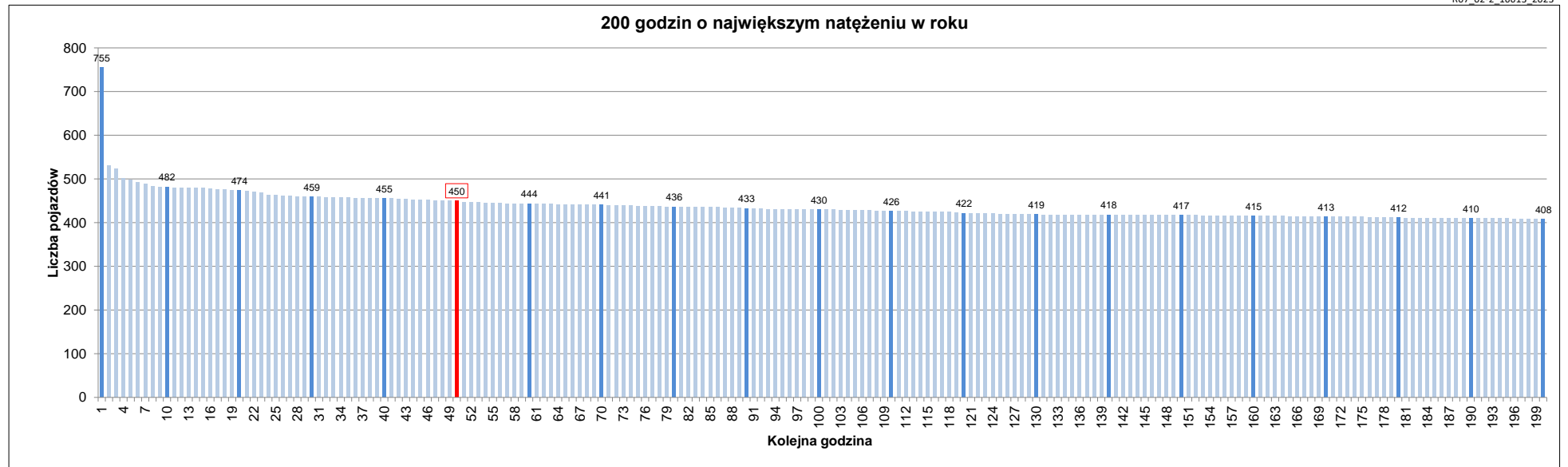
Stacja nr 16013

Miejscowość: Ciężkowice  
 Odcinek: Kędzierzyn Koźle – Gr. woj.  
 Typ stacji: 8+1  
 Rok: 2023  
 Numer drogi: 45  
 Oddział: OPOLE

R07\_02-1\_16013\_2023

Udział ruchu w godzinach o największym natężeniu w roku w odniesieniu do SDRR w 2023 roku [%]																					
SDRR	1	10	20	30	40	50	60	70	80	90	100	110	120	130	140	150	160	170	180	190	200
4792	755	482	459	455	455	450	444	441	436	433	430	426	422	419	418	417	415	413	412	410	408
<b>Udział proc.</b>	16%	10%	10%	9%	9%	9%	9%	9%	9%	9%	9%	9%	9%	9%	9%	9%	9%	9%	9%	9%	9%
<b>Data</b>	30.10.23	27.08.23	11.05.23	10.09.23	24.02.23	02.06.23	04.06.23	28.04.23	24.03.23	29.09.23	23.04.23	27.04.23	20.04.23	13.01.23	17.03.23	27.01.23	29.05.23	28.04.23	17.03.23	12.04.23	12.05.23
<b>Nr dnia</b>	1	7	4	7	5	5	7	5	5	5	7	4	4	5	5	5	1	5	5	3	5
<b>Godzina</b>	15	19	16	18	16	16	20	14	16	17	17	16	16	16	16	16	16	10	17	17	14

R07\_02-2\_16013\_2023



Oznaczenia:

- Wartości natężeń kolejnych 200 godzin
- Wartości co dziesiątej wartości z posród 200 godzin
- Wartości 50-tej godziny

SDRR: 4792 poj./dobę