

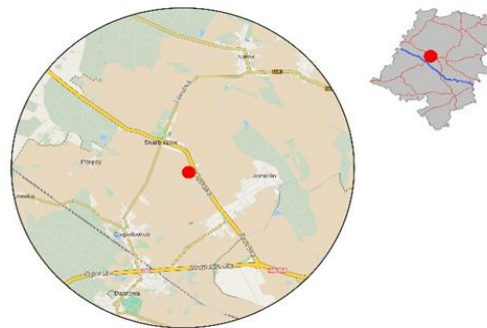
## Spis Treści

16065 - R00_01 - Karta charakterystyki stacji ciągłych pomiarów ruchu .....	Strona 1
16065 - R02_03 - Rozwój ruchu pojazdów ogółem dla poszczególnych stacji .....	Strona 2
16065 - R03_01 - Średni dobowy ruchu pojazdów ogółem w poszczególnych miesiącach i dniach tygodnia [...] .....	Strona 3
16065 - R03_02 - Sezonowe i tygodniowe wahania ruchu pojazdów ogółem dla danej stacji .....	Strona 4
16065 - R03_03 - Dobowe wahania ruchu dla wybranych dni tygodnia dla pojazdów ogółem wraz z dystrybuantą .....	Strona 5
16065 - R03_04 - Uśrednione dobowe rozkłady ruchu dla wybranych dni tygodnia, dla pojazdów lekkich i ciężkich .....	Strona 6
16065 - R03_07 - Analiza ruchu pojazdów ogółem w poszczególnych dniach tygodnia dla każdego miesiąca, w podziale na kierunki ruchu .....	Strona 7
16065 - R03_08 - Analiza ruchu w święta i dni okołoswiąteczne .....	Strona 19
16065 - R03_10 - Proporcja dobowego natężenia ruchu do SDRR, dla każdego dnia w roku, dla pojazdów ogółem .....	Strona 29
16065 - R03_11 - Nierównomierność kierunkowa dla każdego dnia w roku, dla pojazdów ogółem .....	Strona 30
16065 - R03_12 - Dobowe wahania ruchu w podziale na kierunki oraz na pojazdy ogółem .....	Strona 31
16065 - R04_03 - Rodzajowa struktura ruchu wg pomiarów automatycznych .....	Strona 32
16065 - R06_02 - Rozkład prędkości pojazdów – wykres i dystrybuanta .....	Strona 33
16065 - R07_02 - Zestawienie 200 godzin o największym natężeniu ruchu w roku, dla obu kierunków łącznie .....	Strona 34

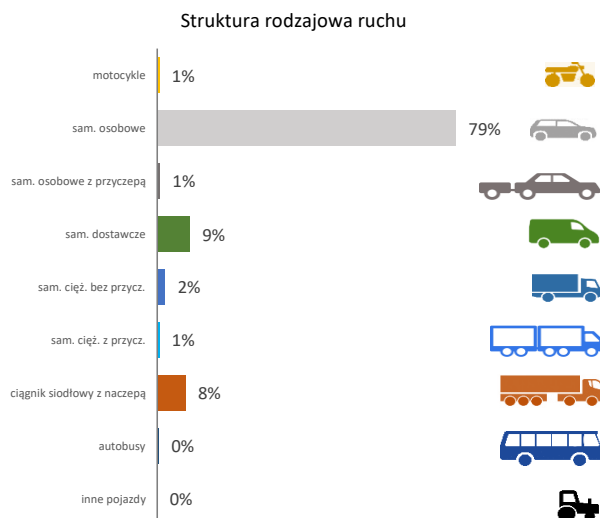
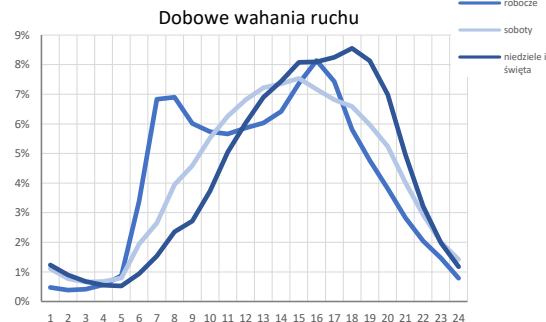
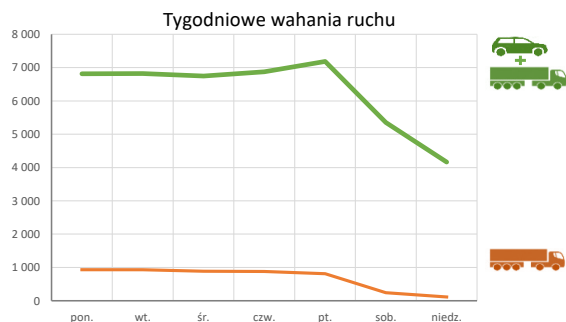
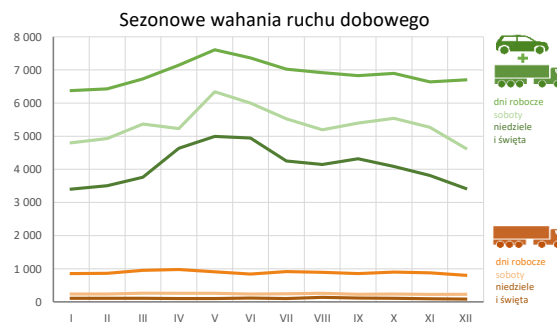
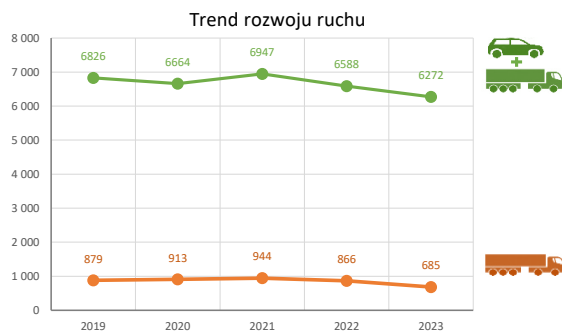
**Karta charakterystyki stacji ciągłych pomiarów ruchu**  
**Stacja nr 16065**

**Generalna Dyrekcja**  
**Dróg Krajowych i Autostrad**

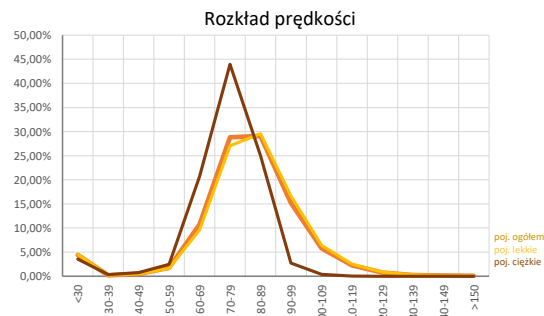
**Nr stacji:** 16065  
**Typ stacji:** 8+1  
**Lokalizacja:** Izbicko  
**Numer drogi:** 94  
**Pikietaż:** 169+660



**Stacja działa od:** 01.01.2019  
**Charakter ruchu:** G  
**Liczba dni w archiwizacji:** 355  
**Procent doszacowanych godzin:** 3%



**Godzina 50-ta**  
 Natężenie: 605  
 Udział proc.: 10%  
 Dzień: 14.03.2023 (wtorek)  
 Godzina: 14



**Rozwój ruchu pojazdów ogółem w latach**  **Generalna Dyrekcja Dróg Krajowych i Autostrad**

**Stacja nr 16065**

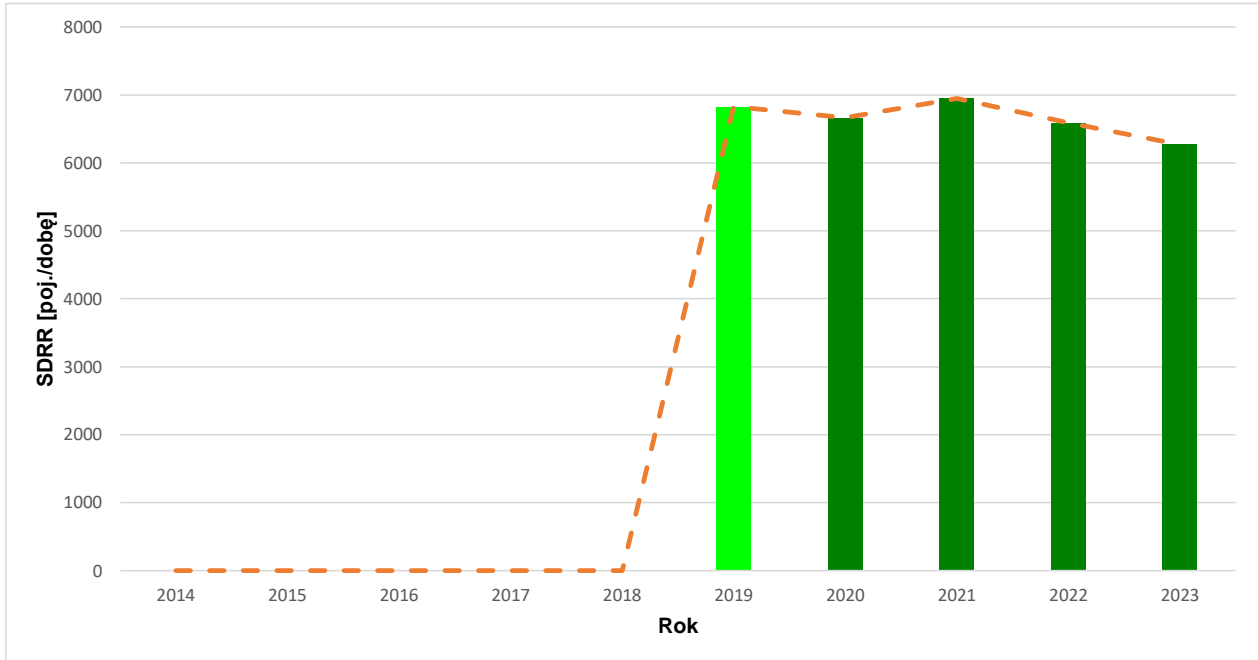
**Miejscowość:** Izbicko **Rok:** 2023  
**Odcinek:** Brzeg - Opole **Numer drogi:** 94  
**Typ stacji:** 8+1 **Oddział:** OPOLE

*R02\_02\_16065\_2023*

Średni dobowy ruch roczny (SDRR) w latach (poj./dobę)										Wzrost/spadek ruchu [%]	
2014	2015	2016	2017	2018	2019	2020	2021	2022	2023	2023/21	2023/22
-	-	-	-	-	6826*	6664	6947	6588	6272	-10	-5

**Wykres trendu rozwoju ruchu dla stacji 16065**

*R02\_03\_16065\_2023*



\* - ruch niemiernodajny do porównań

Średni dobowy ruch dla poszczególnych dni tygodnia w poszczególnych miesiącach roku														
Stacja nr 16065														
Miejsowość: Izbicko      Rok: 2023 Odcinek: Brzeg - Opole      Numer drogi: 94 Typ stacji: 8+1      Oddział: OPOLE														
Ruch ogółem														
R03_01_16065_2023														
Dni tygodnia:		Styczeń	Luty	Marzec	Kwiecień	Maj	Czerwiec	Lipiec	Sierpień	Wrzesień	Październik	Listopad	Grudzień	Cały rok
1. Poniedziałki	a	6285	6354	6495	6894	7743	7300	7126	6603	6775	6828	6567	6787	6813
	b	1,123	1,096	1,052	1,090	1,116	1,077	1,125	1,057	1,083	1,090	1,106	1,206	1,101
	c	0,922	0,933	0,953	1,012	1,136	1,071	1,046	0,969	0,994	1,002	0,964	0,996	1,000
2. Wtorki	a	6278	6437	6881	7241	7127	7188	6790	6957	6744	6992	6547	6722	6825
	b	1,121	1,110	1,115	1,145	1,027	1,060	1,072	1,113	1,078	1,116	1,102	1,194	1,103
	c	0,920	0,943	1,008	1,061	1,044	1,053	0,995	1,019	0,988	1,024	0,959	0,985	1,000
3. Środy	a	6229	6244	6605	6983	7636	7304	6812	6858	6611	6709	6468	6529	6749
	b	1,113	1,077	1,070	1,104	1,101	1,077	1,075	1,098	1,057	1,071	1,089	1,160	1,090
	c	0,923	0,925	0,979	1,035	1,131	1,082	1,009	1,016	0,980	0,994	0,958	0,967	1,000
4. Czwartki	a	6534	6420	6622	7159	7561	7331	6979	6962	6713	6801	6650	6721	6871
	b	1,167	1,107	1,073	1,132	1,090	1,081	1,101	1,114	1,073	1,085	1,120	1,194	1,110
	c	0,951	0,934	0,964	1,042	1,100	1,067	1,016	1,013	0,977	0,990	0,968	0,978	1,000
5. Piątki	a	6682	6701	7034	7393	8095	7635	7403	7205	7208	7136	6968	6765	7185
	b	1,194	1,156	1,140	1,169	1,167	1,126	1,168	1,153	1,152	1,139	1,173	1,202	1,161
	c	0,930	0,933	0,979	1,029	1,127	1,063	1,030	1,003	1,003	0,993	0,970	0,941	1,000
6. Soboty	a	4802	4930	5365	5229	6342	5997	5525	5196	5394	5538	5266	4634	5351
	b	0,858	0,850	0,869	0,827	0,914	0,885	0,872	0,832	0,862	0,884	0,887	0,823	0,864
	c	0,897	0,921	1,003	0,977	1,185	1,121	1,032	0,971	1,008	1,035	0,984	0,866	1,000
7. Niedziele	a	3684	3506	3761	4910	5314	5097	4248	4159	4322	4083	3441	3445	4164
	b	0,658	0,605	0,609	0,776	0,766	0,752	0,670	0,666	0,691	0,652	0,580	0,612	0,673
	c	0,885	0,842	0,903	1,179	1,276	1,224	1,020	0,999	1,038	0,980	0,826	0,827	1,000
8. Dni robocze	a	6377	6431	6731	7146	7608	7365	7027	6916	6829	6895	6640	6703	6889
	b	1,139	1,109	1,091	1,130	1,096	1,086	1,109	1,107	1,092	1,100	1,118	1,191	1,113
	c	0,926	0,934	0,977	1,037	1,104	1,069	1,020	1,004	0,991	1,001	0,964	0,973	1,000
9. Święta	a	2841	-	-	4087	4353	4345	-	4104	-	-	4569	3370	3952
	b	0,508	-	-	0,646	0,627	0,641	-	0,657	-	-	0,769	0,599	0,638
	c	0,719	-	-	1,034	1,101	1,099	-	1,038	-	-	1,156	0,853	1,000
10. Niedziele i święta	a	3403	3506	3761	4635	4994	4946	4248	4148	4322	4083	3817	3423	4107
	b	0,608	0,605	0,609	0,733	0,720	0,730	0,670	0,664	0,691	0,652	0,643	0,608	0,663
	c	0,829	0,854	0,916	1,129	1,216	1,204	1,034	1,010	1,052	0,994	0,929	0,833	1,000
11. Wszystkie dni	a	5745	5799	6109	6505	7071	6814	6412	6276	6252	6298	6040	5940	6272
	b	1,000	1,000	1,000	1,000	1,000	1,000	1,000	1,000	1,000	1,000	1,000	1,000	1,000
	c	0,916	0,925	0,974	1,037	1,127	1,087	1,022	1,001	0,997	1,004	0,963	0,947	1,000

Legenda:  
 a = średni dobowy ruch danego dnia (dni) tygodnia  
 b =  $\frac{\text{średni dobowy ruch danego dnia (dni) tygodnia w miesiącu}}{\text{średni dobowy ruch we wszystkie dni miesiąca}}$   
 c =  $\frac{\text{średni dobowy ruch danego dnia (dni) tygodnia w miesiącu}}{\text{średni dobowy ruch danego dnia (dni) tygodnia w roku}}$

**Sezonowe i tygodniowe wahania ruchu dobowego pojazdów ogółem w latach**



Stacja nr 16065

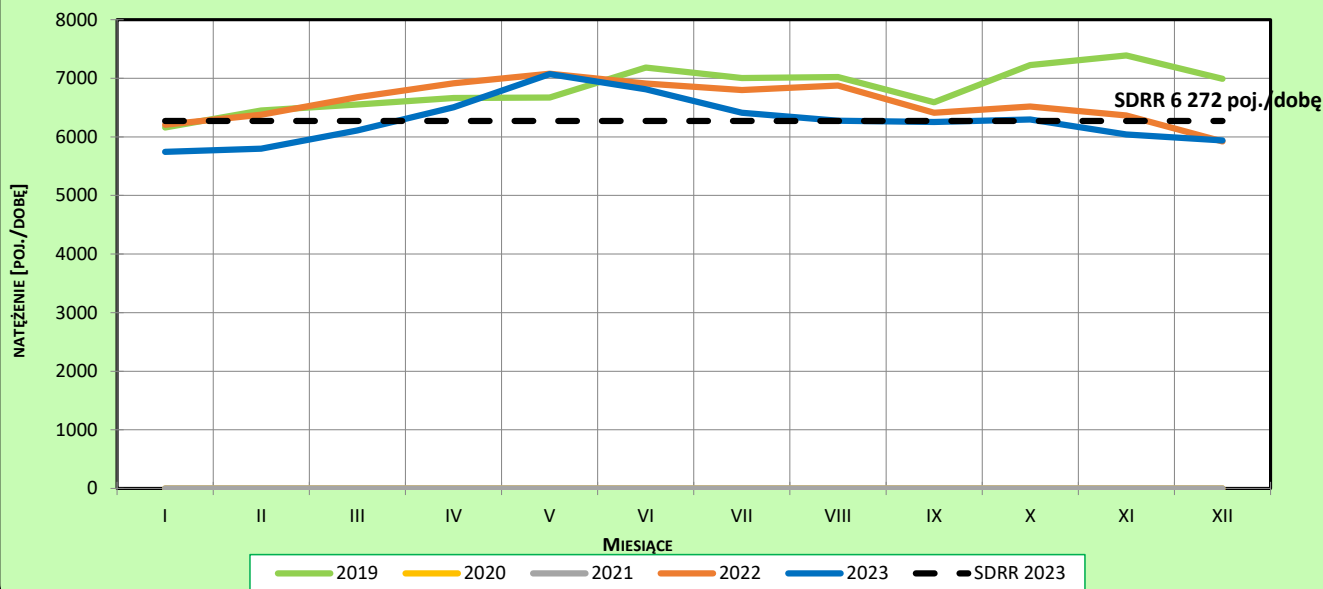
Miejscowość: Izbicko  
 Odcinek: Brzeg - Opole  
 Typ stacji: 8+1

Rok: 2023  
 Numer drogi: 94  
 Oddział: OPOLE

**Ruch ogółem**

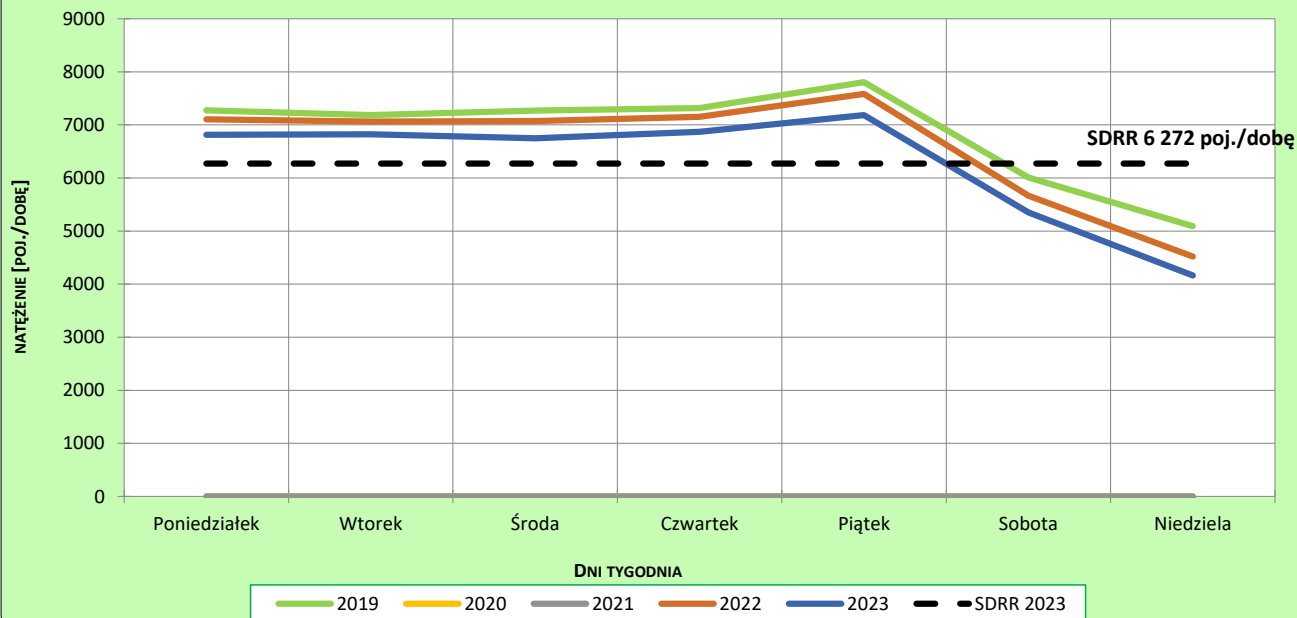
R03\_02-1\_16065\_2023

**Sezonowe wahania ruchu dobowego**



R03\_02-2\_16065\_2023

**Tygodniowe wahania ruchu dobowego**



**Dobowe wahania ruchu pojazdów ogółem**



Generalna Dyrekcja  
Dróg Krajowych i Autostrad

Stacja nr 16065

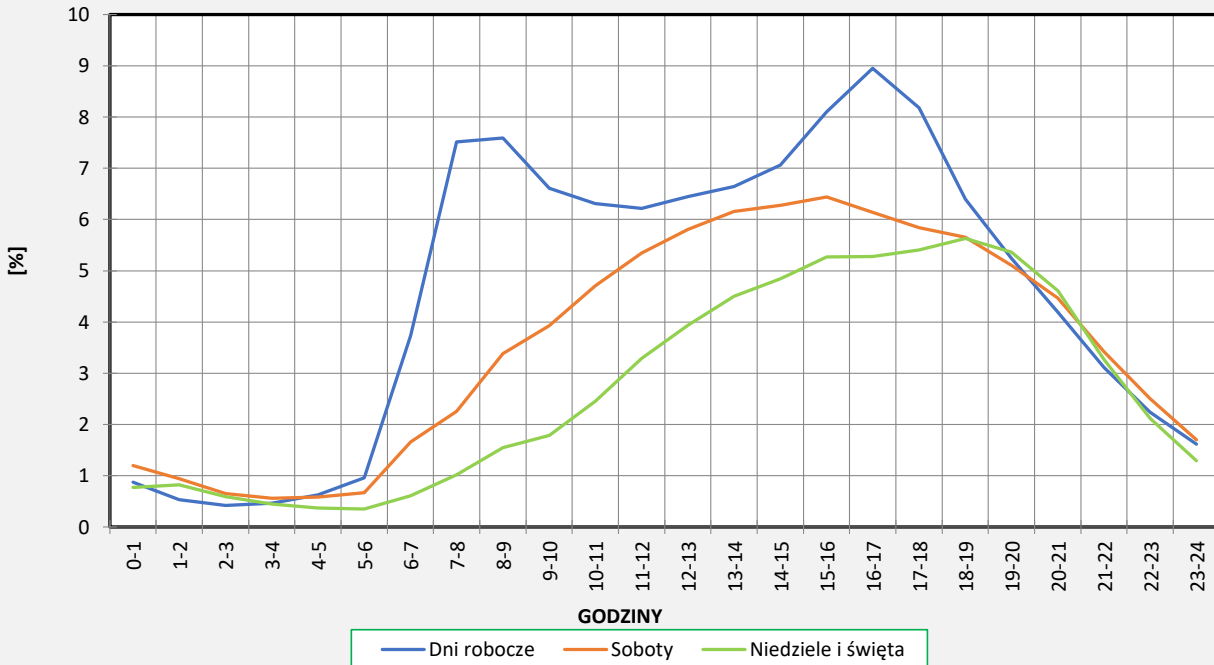
Miejscowość: Izbicko  
Odcinek: Brzeg - Opole  
Typ stacji: 8+1

Rok: 2023  
Numer drogi: 94  
Oddział: OPOLE

**Ruch ogółem**

R03\_03-1\_16065\_2023

**Dobowe wahania ruchu**



R03\_03-2\_16065\_2023

**Dystrybuanta dobowych wahań ruchu**



**Uśrednione dobowe rozkłady ruchu dla wybranych dni tygodnia, dla pojazdów lekkich i ciężkich**



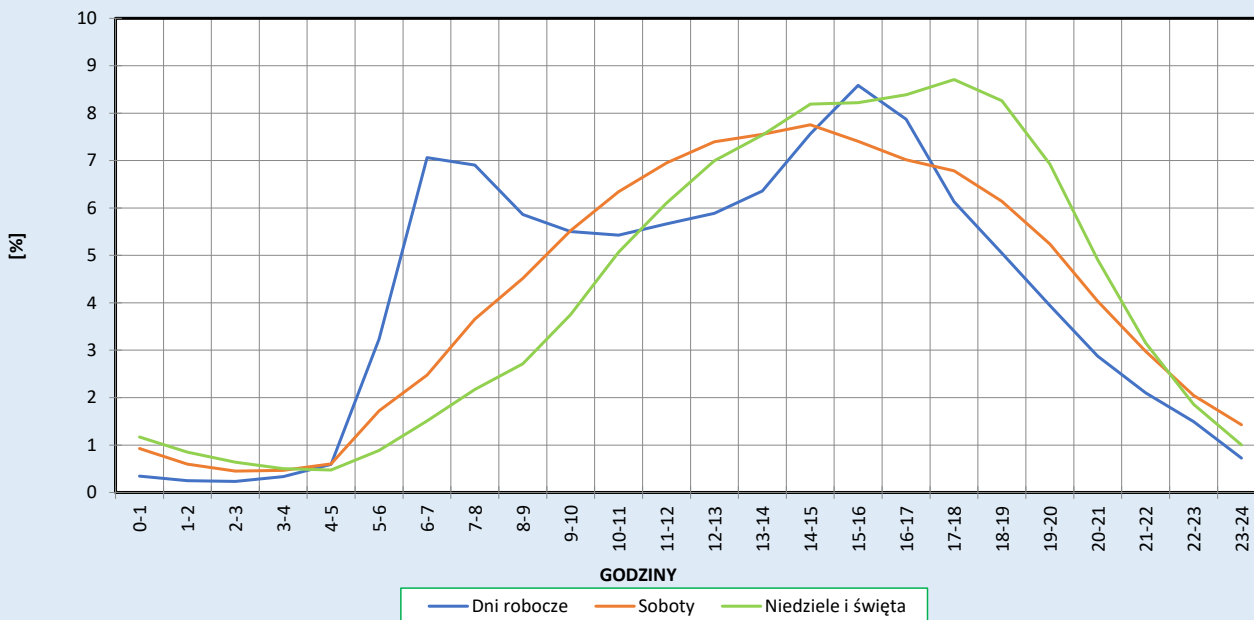
Stacja nr 16065

**Miejscowość:** Izbicko  
**Odcinek:** Brzeg - Opole  
**Typ stacji:** 8+1

**Rok:** 2023  
**Numer drogi:** 94  
**Oddział:** OPOLE

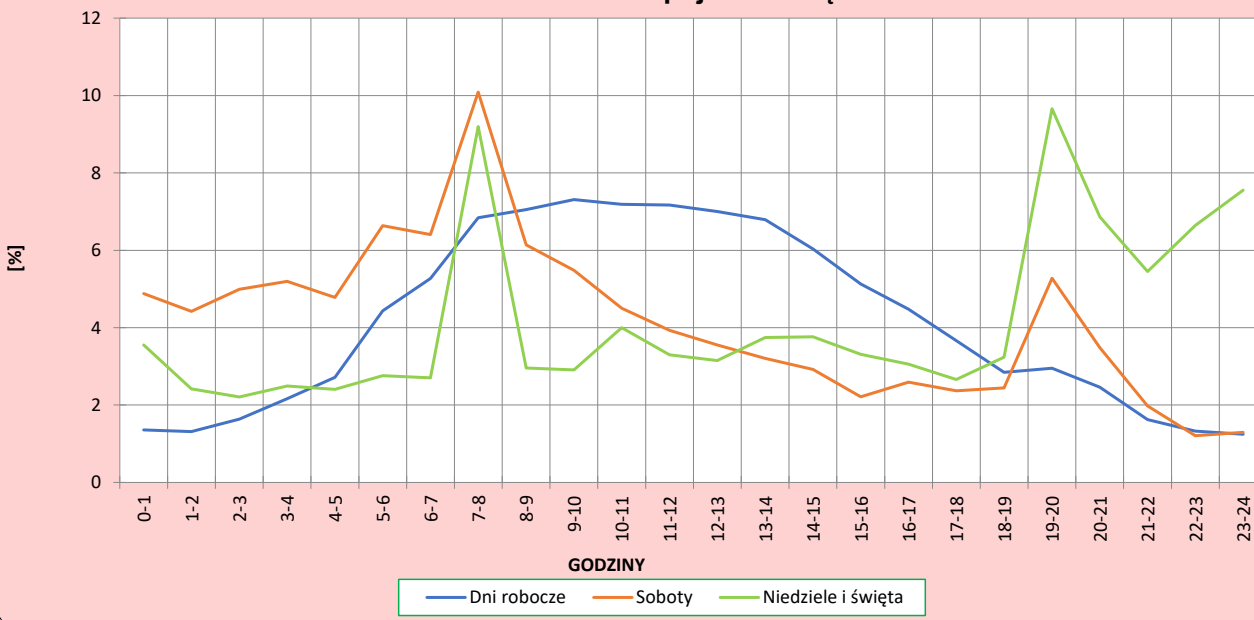
R03\_04-1\_16065\_2023

**Dobowe wahania ruchu pojazdów lekkich**



R03\_04-2\_16065\_2023

**Dobowe wahania ruchu pojazdów ciężkich**



**Analiza ruchu pojazdów ogółem w poszczególnych dniach tygodnia dla każdego miesiąca, w podziale na kierunki ruchu**



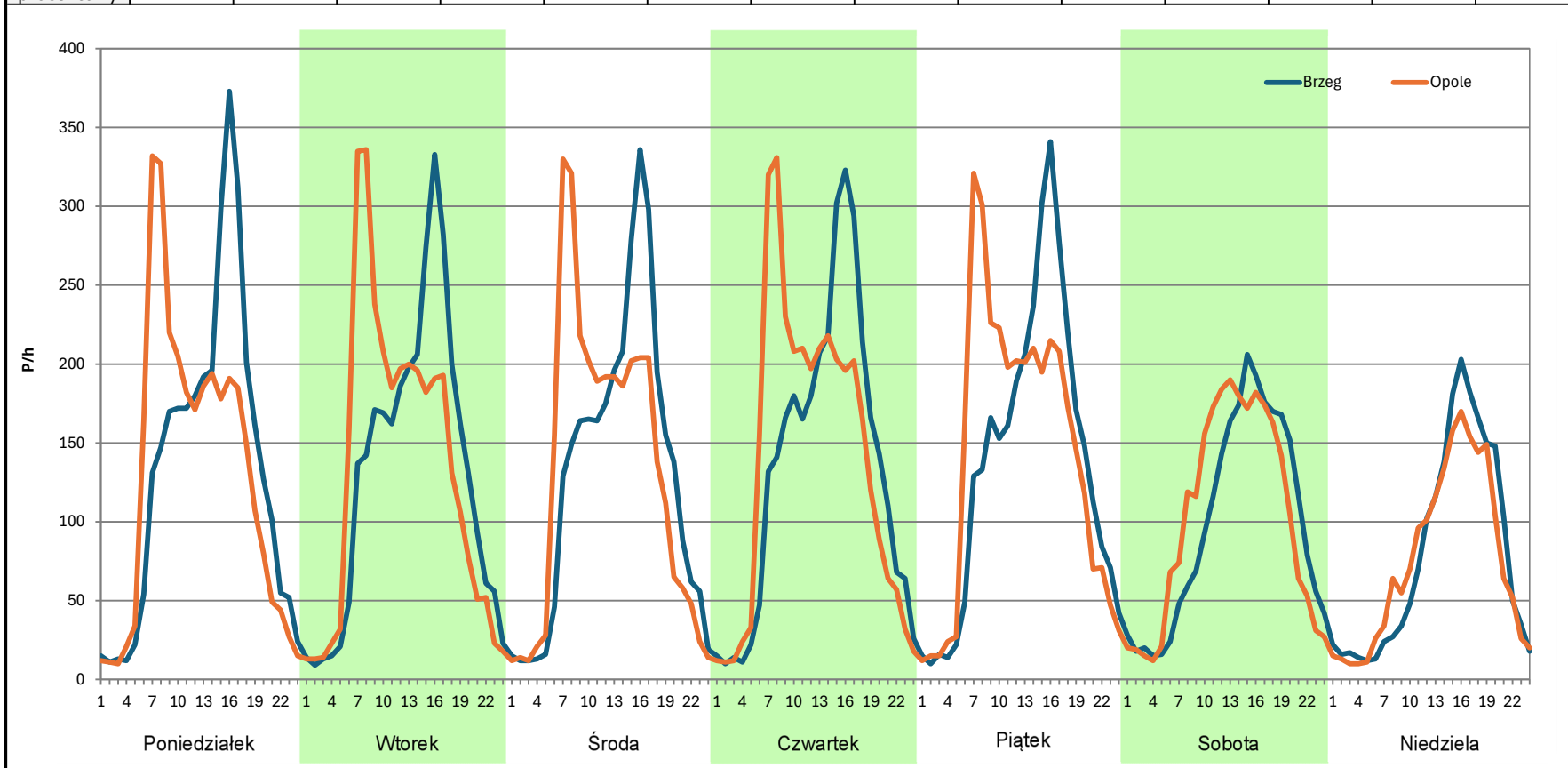
**Stacja nr 16065**

**Miejscowość:** Izbicko  
**Odcinek:** Brzeg - Opole  
**Typ stacji:** 8+1  
**Miesiąc:** Styczeń

**Rok:** 2023  
**Numer drogi:** 94  
**Oddział:** OPOLE

R03\_07-1\_16065\_2023

Dzień tygodnia	Poniedziałek		Wtorek		Środa		Czwartek		Piątek		Sobota		Niedziela	
Kierunek	Brzeg	Opole	Brzeg	Opole	Brzeg	Opole	Brzeg	Opole	Brzeg	Opole	Brzeg	Opole	Brzeg	Opole
SDR	3191	3094	3106	3173	3090	3141	3218	3317	3269	3412	2346	2460	1889	1796
Razem	6285		6279		6231		6535		6681		4806		3685	
Podział procentowy	50,77%	49,23%	49,47%	50,53%	49,59%	50,41%	49,24%	50,76%	48,93%	51,07%	48,81%	51,19%	51,26%	48,74%





**Analiza ruchu pojazdów ogółem w poszczególnych dniach tygodnia dla każdego miesiąca, w podziale na kierunki ruchu**



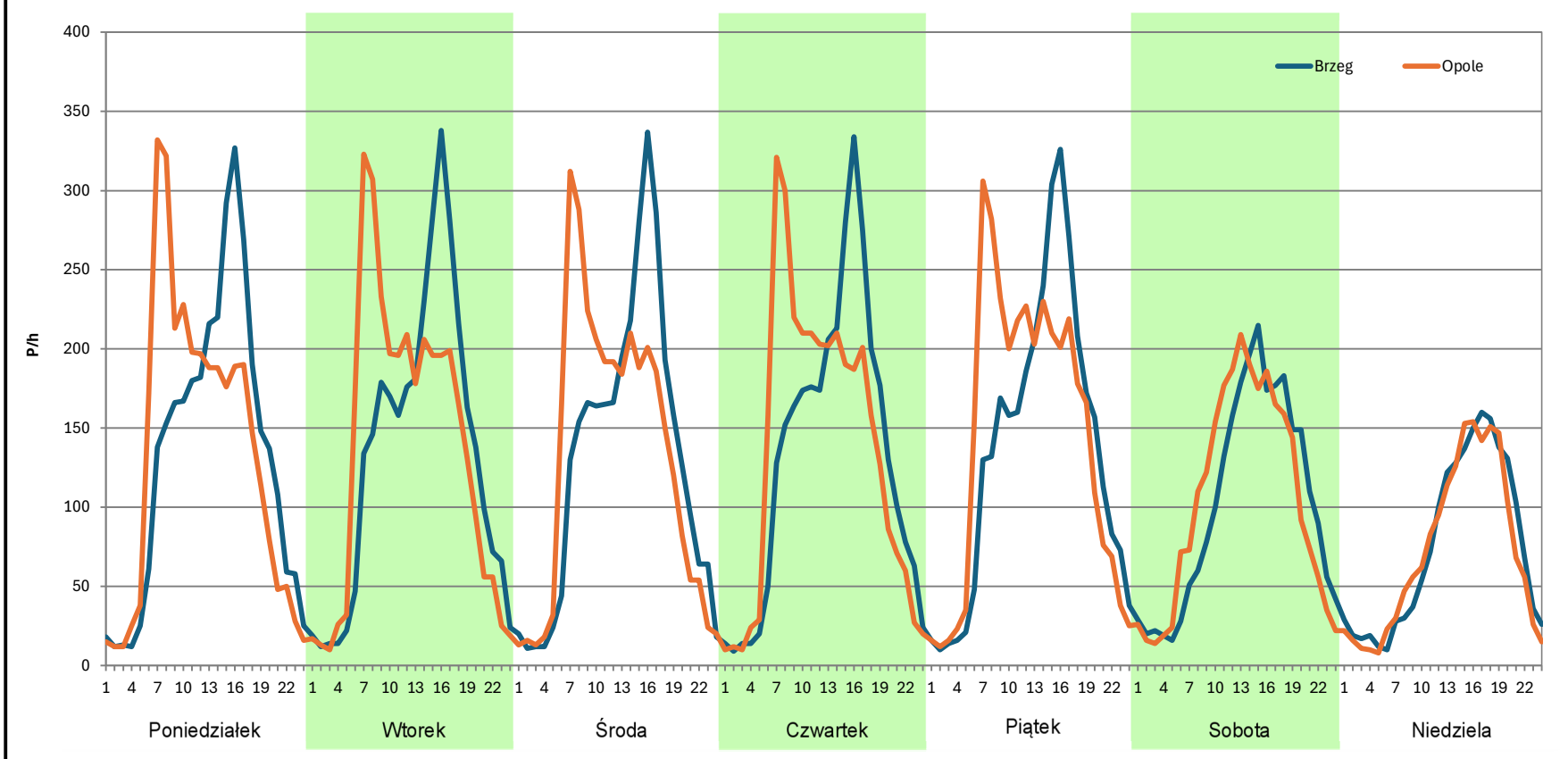
**Stacja nr 16065**

**Miejscowość:** Izbicko  
**Odcinek:** Brzeg - Opole  
**Typ stacji:** 8+1  
**Miesiąc:** Luty

**Rok:** 2023  
**Numer drogi:** 94  
**Oddział:** OPOLE

R03\_07-1\_16065\_2023

Dzień tygodnia	Poniedziałek		Wtorek		Środa		Czwartek		Piątek		Sobota		Niedziela	
	Brzeg	Opole	Brzeg	Opole	Brzeg	Opole	Brzeg	Opole	Brzeg	Opole	Brzeg	Opole	Brzeg	Opole
Kierunek	3176	3177	3183	3258	3102	3144	3170	3245	3251	3446	2434	2501	1782	1719
SDR														
Razem	6353		6441		6246		6415		6697		4935		3501	
Podział procentowy	49,99%	50,01%	49,42%	50,58%	49,66%	50,34%	49,42%	50,58%	48,54%	51,46%	49,32%	50,68%	50,90%	49,10%



**Analiza ruchu pojazdów ogółem w poszczególnych dniach tygodnia dla każdego miesiąca, w podziale na kierunki ruchu**



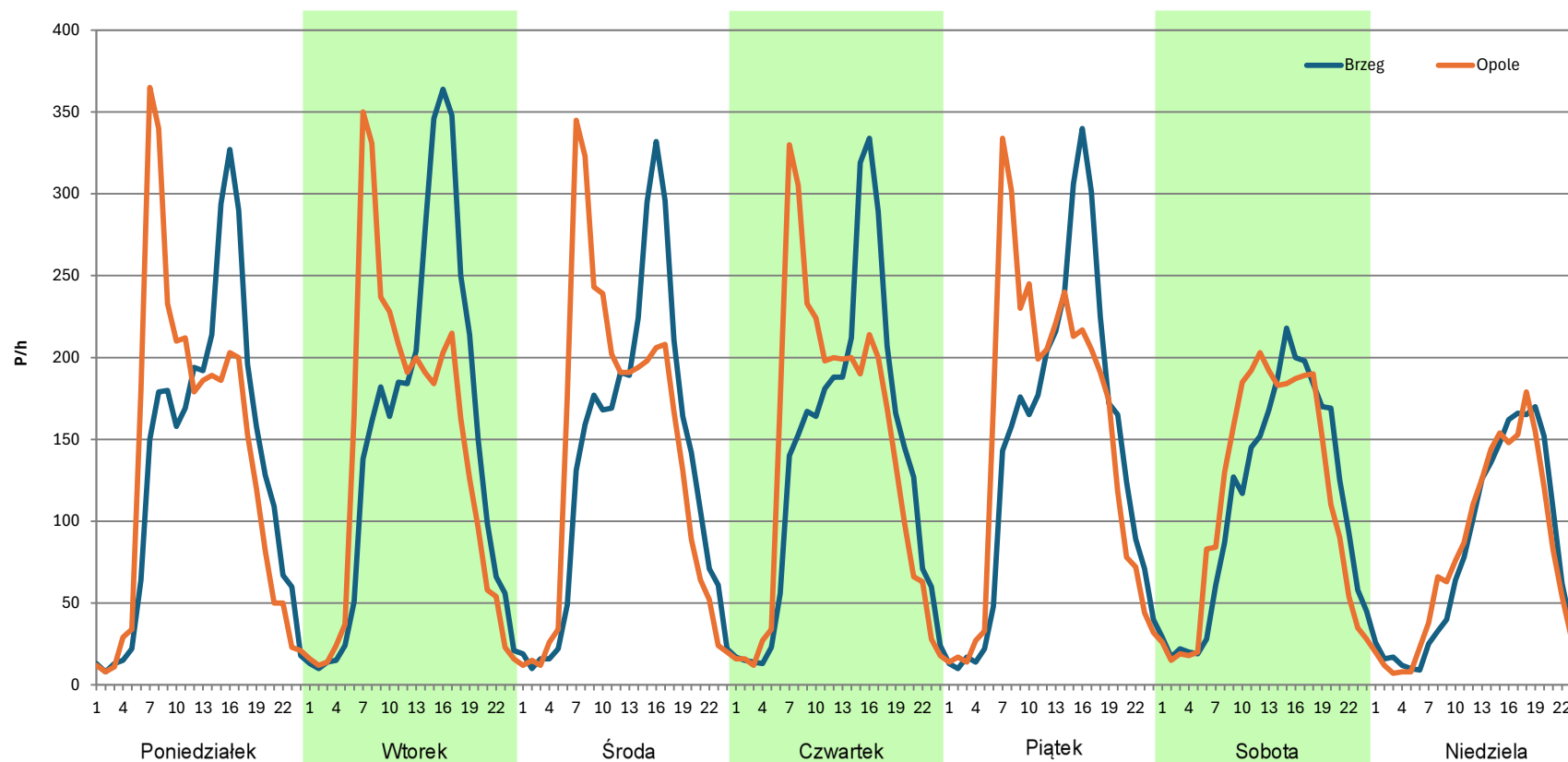
**Stacja nr 16065**

**Miejscowość:** Izbicko  
**Odcinek:** Brzeg - Opole  
**Typ stacji:** 8+1  
**Miesiąc:** Marzec

**Rok:** 2023  
**Numer drogi:** 94  
**Oddział:** OPOLE

R03\_07-1\_16065\_2023

Dzień tygodnia	Poniedziałek		Wtorek		Środa		Czwartek		Piątek		Sobota		Niedziela	
Kierunek	Brzeg	Opole	Brzeg	Opole	Brzeg	Opole	Brzeg	Opole	Brzeg	Opole	Brzeg	Opole	Brzeg	Opole
SDR	3218	3276	3536	3342	3240	3363	3273	3350	3436	3596	2640	2727	1880	1885
Razem	6494		6878		6603		6623		7032		5367		3765	
Podział procentowy	49,55%	50,45%	51,41%	48,59%	49,07%	50,93%	49,42%	50,58%	48,86%	51,14%	49,19%	50,81%	49,93%	50,07%



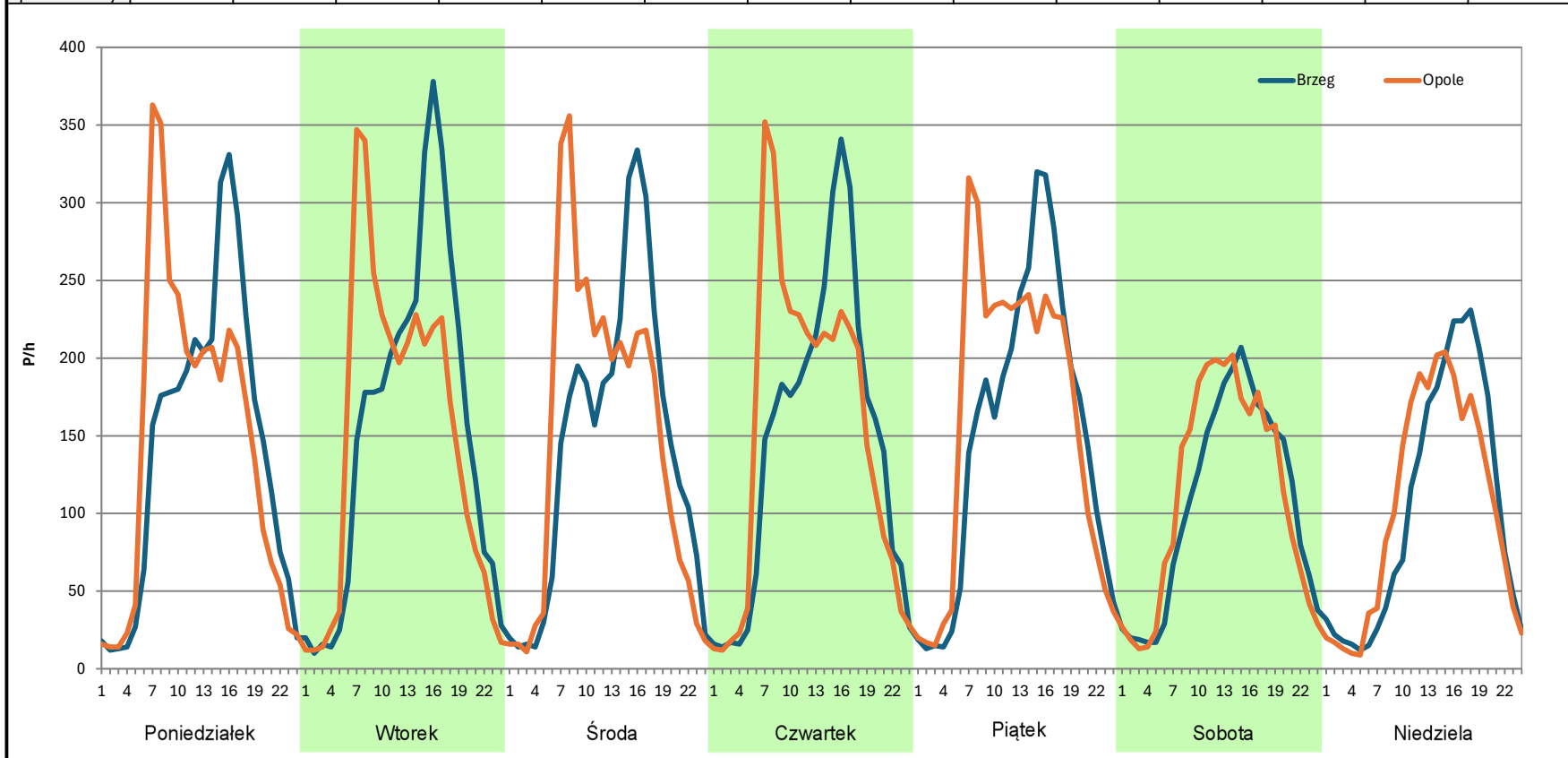
**Analiza ruchu pojazdów ogółem w poszczególnych dniach tygodnia dla każdego miesiąca, w podziale na kierunki ruchu**



**Stacja nr 16065**

**Miejscowość:** Izbicko **Rok:** 2023  
**Odcinek:** Brzeg - Opole **Numer drogi:** 94  
**Typ stacji:** 8+1 **Oddział:** OPOLE  
**Miesiąc:** Kwiecień R03\_07-1\_16065\_2023

Dzień tygodnia	Poniedziałek		Wtorek		Środa		Czwartek		Piątek		Sobota		Niedziela	
Kierunek	Brzeg	Opole	Brzeg	Opole	Brzeg	Opole	Brzeg	Opole	Brzeg	Opole	Brzeg	Opole	Brzeg	Opole
SDR	3409	3488	3689	3549	3429	3554	3489	3668	3570	3825	2547	2681	2453	2458
Razem	6897		7238		6983		7157		7395		5228		4911	
Podział procentowy	49,43%	50,57%	50,97%	49,03%	49,10%	50,90%	48,75%	51,25%	48,28%	51,72%	48,72%	51,28%	49,95%	50,05%



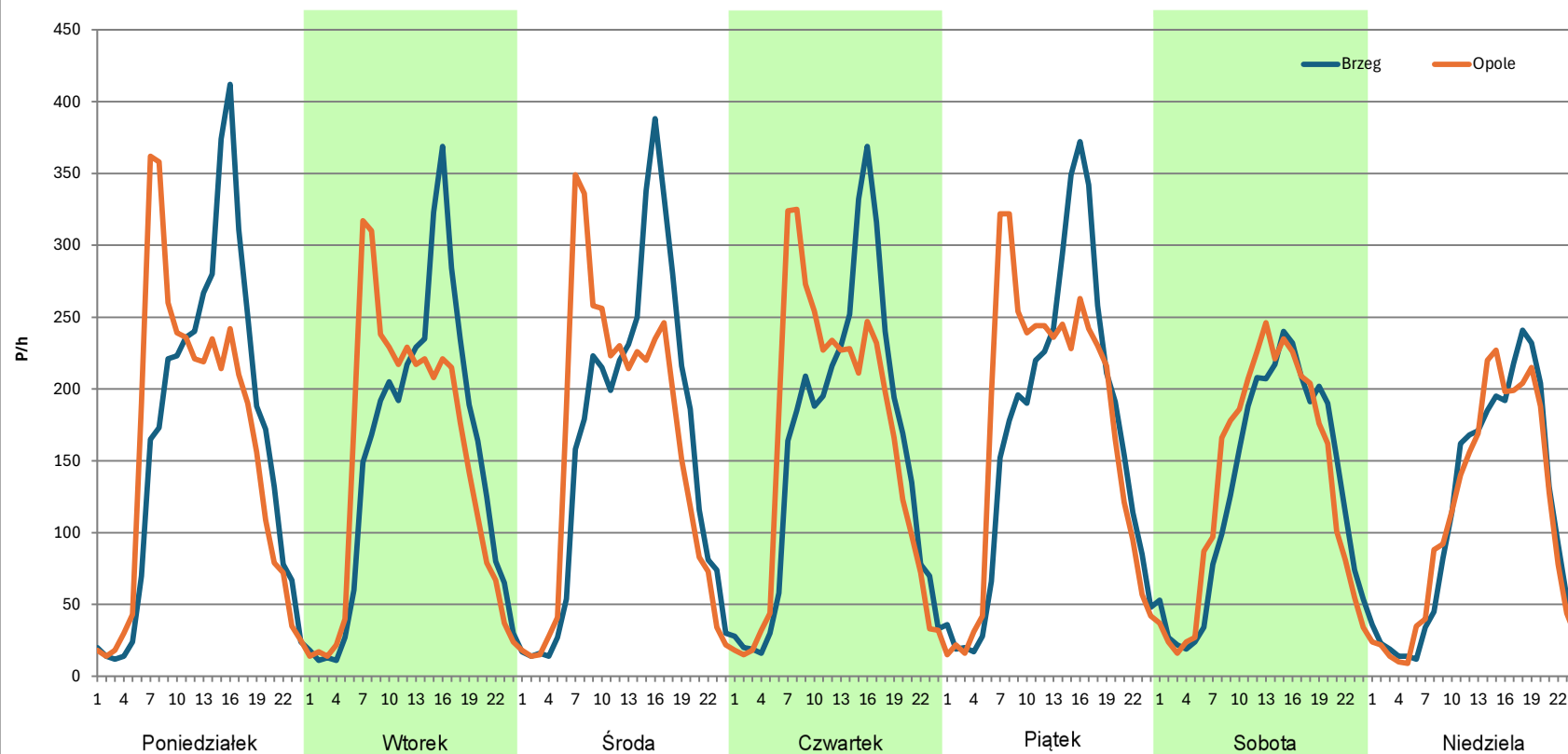
**Analiza ruchu pojazdów ogółem w poszczególnych dniach tygodnia dla każdego miesiąca, w podziale na kierunki ruchu**



**Stacja nr 16065**

**Miejscowość:** Izbicko  
**Odcinek:** Brzeg - Opole  
**Typ stacji:** 8+1  
**Miesiąc:** Maj  
**Rok:** 2023  
**Numer drogi:** 94  
**Oddział:** OPOLE  
R03\_07-1\_16065\_2023

Dzień tygodnia	Poniedziałek		Wtorek		Środa		Czwartek		Piątek		Sobota		Niedziela	
Kierunek	Brzeg	Opole	Brzeg	Opole	Brzeg	Opole	Brzeg	Opole	Brzeg	Opole	Brzeg	Opole	Brzeg	Opole
SDR	3968	3775	3591	3541	3860	3776	3746	3815	4008	4087	3118	3225	2669	2643
Razem	7743		7132		7636		7561		8095		6343		5312	
Podział procentowy	51,25%	48,75%	50,35%	49,65%	50,55%	49,45%	49,54%	50,46%	49,51%	50,49%	49,16%	50,84%	50,24%	49,76%



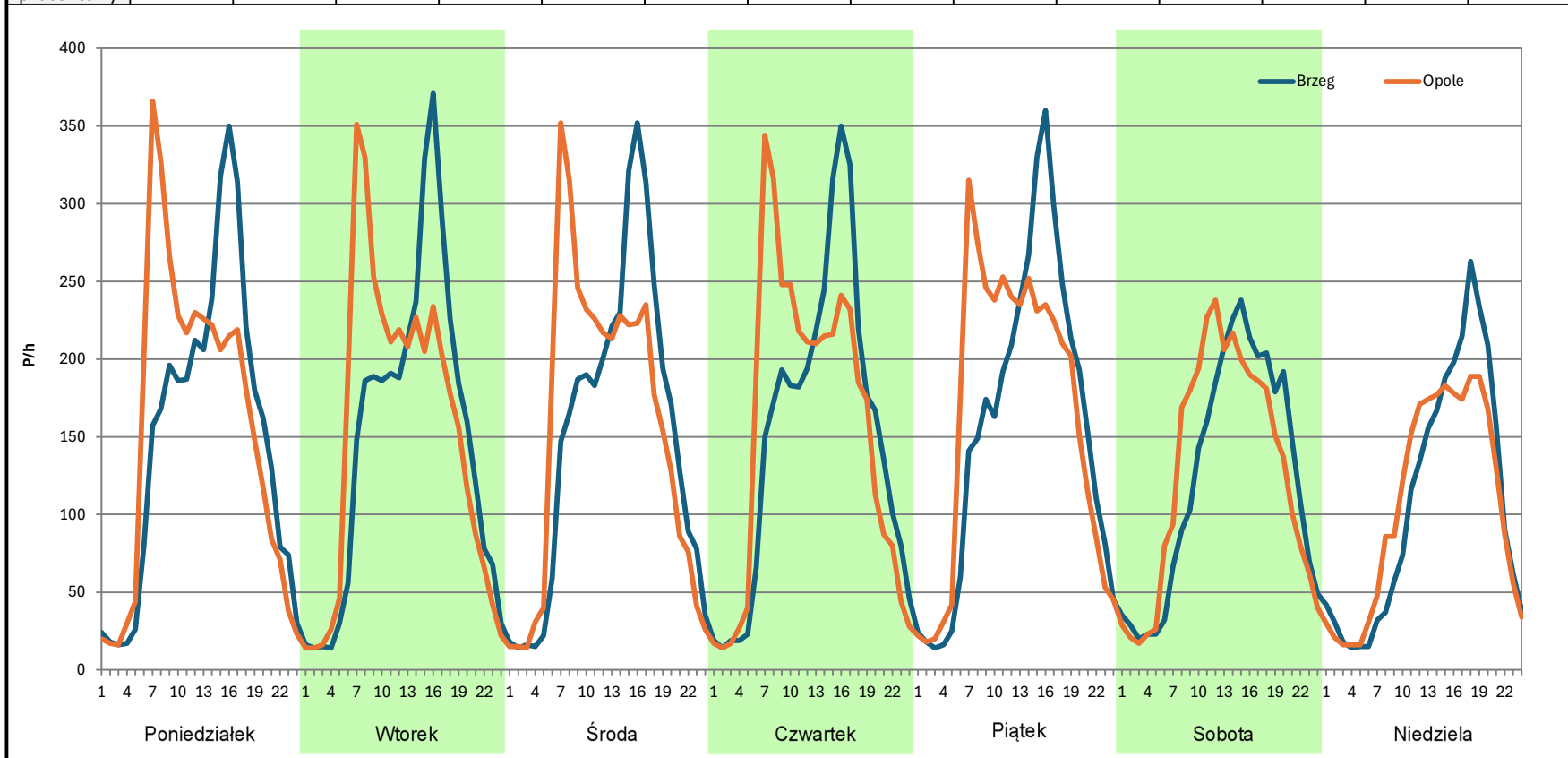
**Analiza ruchu pojazdów ogółem w poszczególnych dniach tygodnia dla każdego miesiąca, w podziale na kierunki ruchu**



**Stacja nr 16065**

**Miejscowość:** Izbicko  
**Odcinek:** Brzeg - Opole  
**Typ stacji:** 8+1  
**Miesiąc:** Czerwiec  
**Rok:** 2023  
**Numer drogi:** 94  
**Oddział:** OPOLE  
R03\_07-1\_16065\_2023

Dzień tygodnia	Poniedziałek		Wtorek		Środa		Czwartek		Piątek		Sobota		Niedziela	
Kierunek	Brzeg	Opole	Brzeg	Opole	Brzeg	Opole	Brzeg	Opole	Brzeg	Opole	Brzeg	Opole	Brzeg	Opole
SDR	3590	3713	3541	3646	3598	3706	3613	3717	3720	3915	2948	3049	2561	2534
Razem	7303		7187		7304		7330		7635		5997		5095	
Podział procentowy	49,16%	50,84%	49,27%	50,73%	49,26%	50,74%	49,29%	50,71%	48,72%	51,28%	49,16%	50,84%	50,26%	49,74%



**Analiza ruchu pojazdów ogółem w poszczególnych dniach tygodnia dla każdego miesiąca, w podziale na kierunki ruchu**

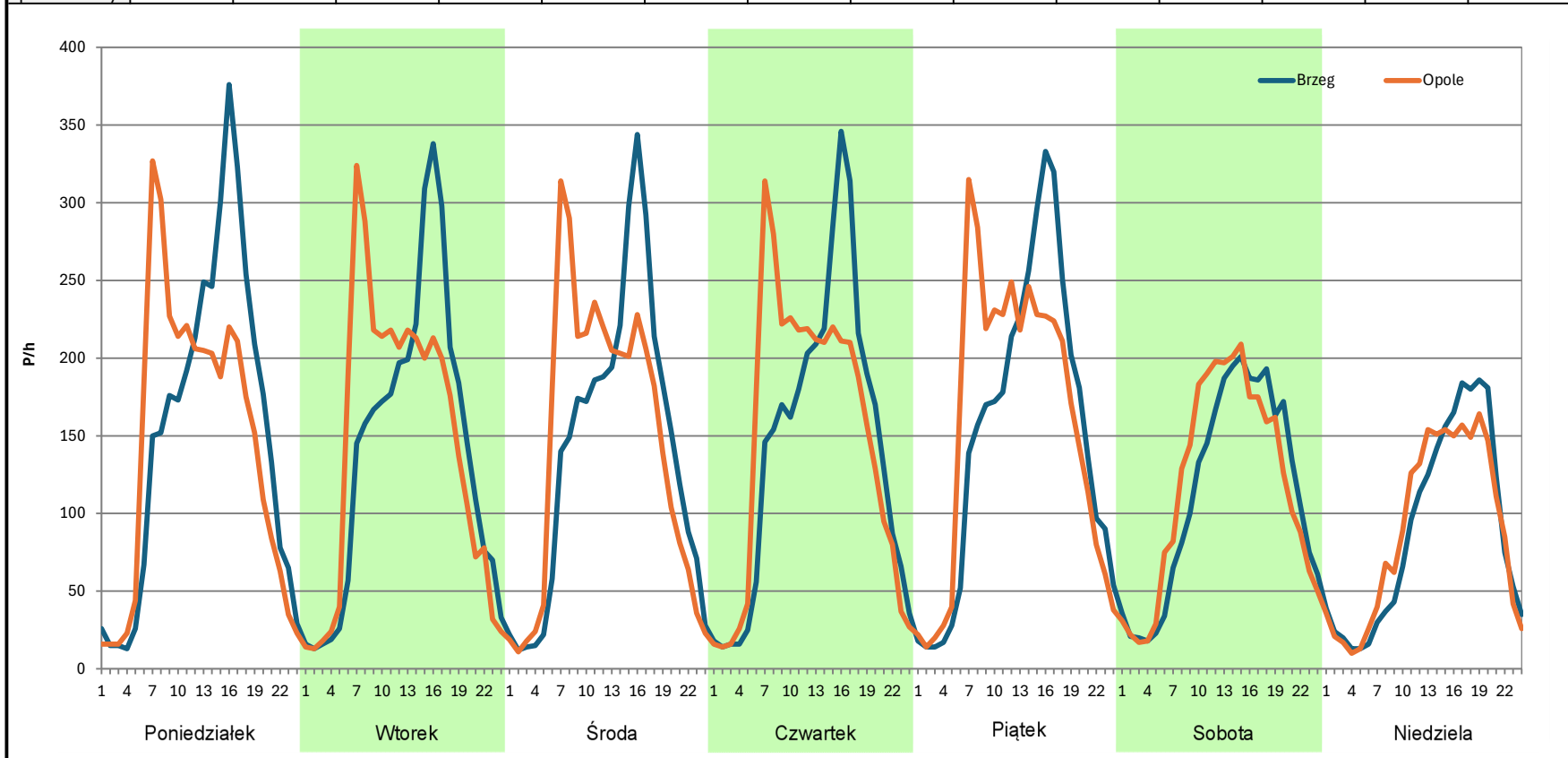


**Stacja nr 16065**

<b>Miejscowość:</b>	Izbicko	<b>Rok:</b>	2023
<b>Odcinek:</b>	Brzeg - Opole	<b>Numer drogi:</b>	94
<b>Typ stacji:</b>	8+1	<b>Oddział:</b>	OPOLE
<b>Miesiąc:</b>	Lipiec		

R03\_07-1\_16065\_2023

Dzień tygodnia	Poniedziałek		Wtorek		Środa		Czwartek		Piątek		Sobota		Niedziela	
Kierunek	Brzeg	Opole	Brzeg	Opole	Brzeg	Opole	Brzeg	Opole	Brzeg	Opole	Brzeg	Opole	Brzeg	Opole
SDR	3658	3464	3354	3436	3357	3455	3427	3548	3616	3789	2702	2824	2117	2130
Razem	7122		6790		6812		6975		7405		5526		4247	
Podział procentowy	51,36%	48,64%	49,40%	50,60%	49,28%	50,72%	49,13%	50,87%	48,83%	51,17%	48,90%	51,10%	49,85%	50,15%



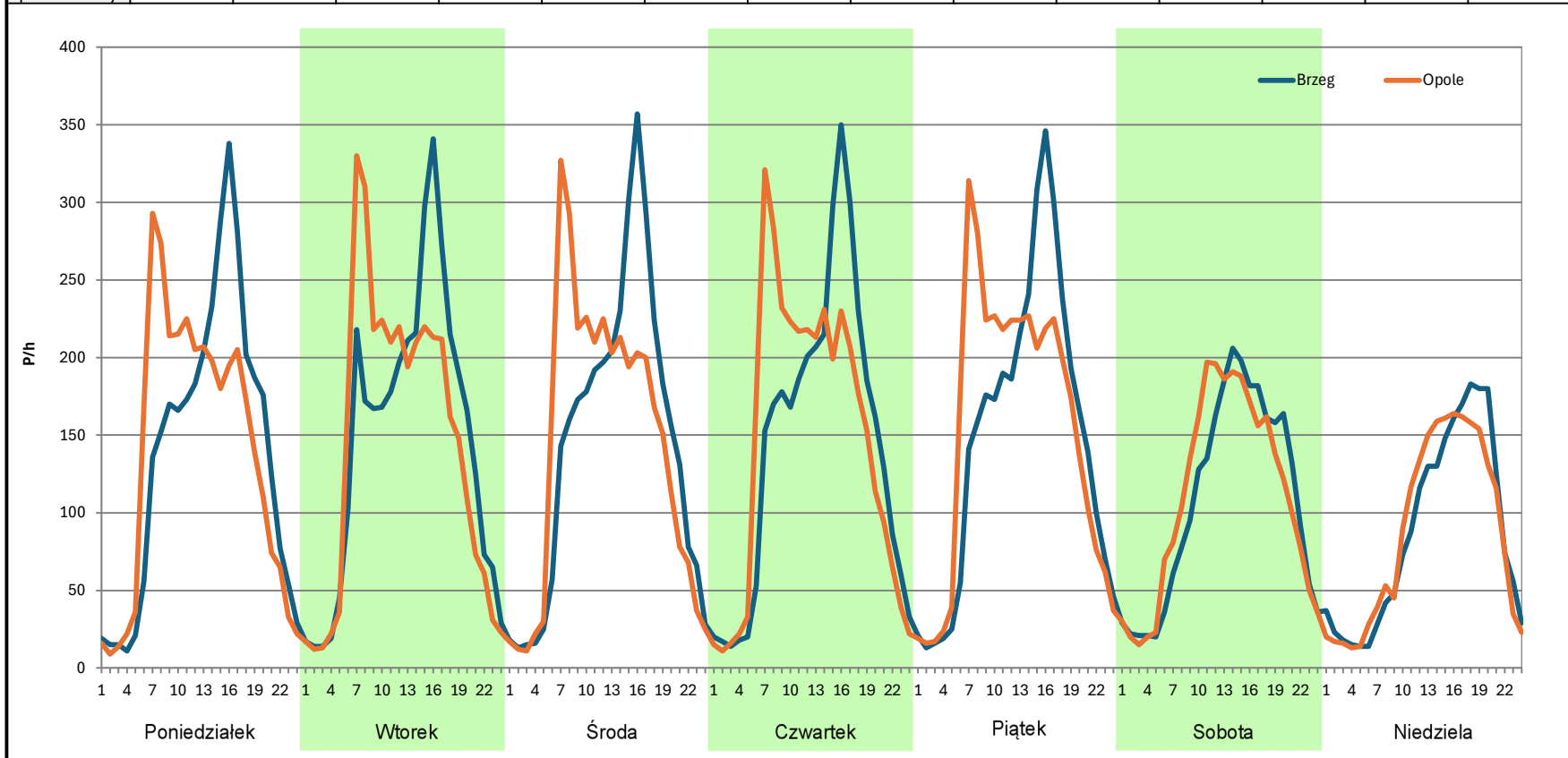
**Analiza ruchu pojazdów ogółem w poszczególnych dniach tygodnia dla każdego miesiąca, w podziale na kierunki ruchu**



**Stacja nr 16065**

**Miejscowość:** Izbicko  
**Odcinek:** Brzeg - Opole  
**Typ stacji:** 8+1  
**Miesiąc:** Sierpień  
**Rok:** 2023  
**Numer drogi:** 94  
**Oddział:** OPOLE  
R03\_07-1\_16065\_2023

Dzień tygodnia	Poniedziałek		Wtorek		Środa		Czwartek		Piątek		Sobota		Niedziela	
Kierunek	Brzeg	Opole	Brzeg	Opole	Brzeg	Opole	Brzeg	Opole	Brzeg	Opole	Brzeg	Opole	Brzeg	Opole
SDR	3310	3293	3512	3444	3440	3419	3453	3510	3537	3671	2559	2632	2083	2073
Razem	6603		6956		6859		6963		7208		5191		4156	
Podział procentowy	50,13%	49,87%	50,49%	49,51%	50,15%	49,85%	49,59%	50,41%	49,07%	50,93%	49,30%	50,70%	50,12%	49,88%



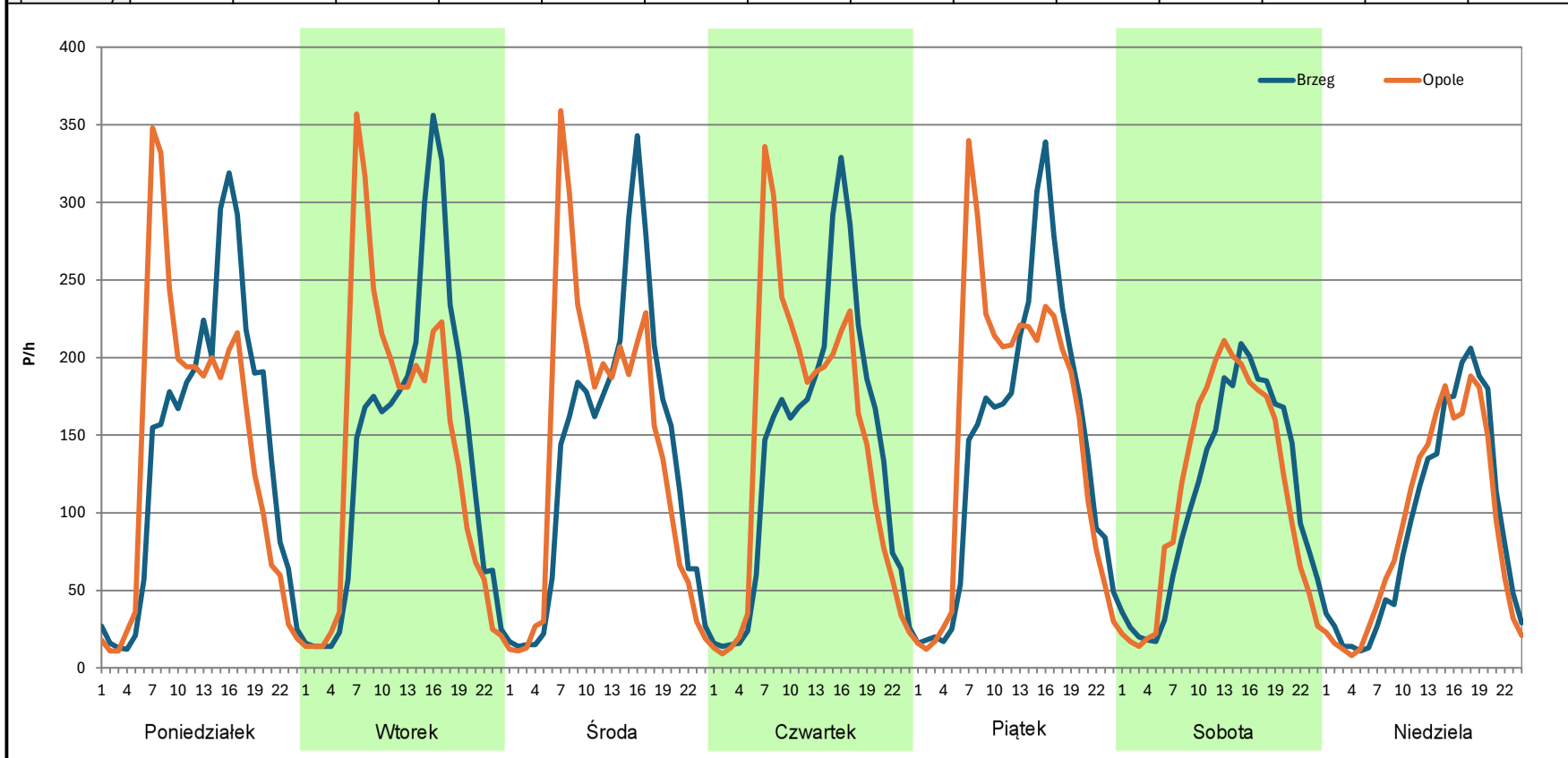
**Analiza ruchu pojazdów ogółem w poszczególnych dniach tygodnia dla każdego miesiąca, w podziale na kierunki ruchu**



**Stacja nr 16065**

**Miejscowość:** Izbicko  
**Odcinek:** Brzeg - Opole  
**Typ stacji:** 8+1  
**Miesiąc:** Wrzesień  
**Rok:** 2023  
**Numer drogi:** 94  
**Oddział:** OPOLE  
R03\_07-1\_16065\_2023

Dzień tygodnia	Poniedziałek		Wtorek		Środa		Czwartek		Piątek		Sobota		Niedziela	
Kierunek	Brzeg	Opole	Brzeg	Opole	Brzeg	Opole	Brzeg	Opole	Brzeg	Opole	Brzeg	Opole	Brzeg	Opole
SDR	3414	3364	3382	3361	3266	3349	3303	3408	3487	3723	2665	2730	2174	2149
Razem	6778		6743		6615		6711		7210		5395		4323	
Podział procentowy	50,37%	49,63%	50,16%	49,84%	49,37%	50,63%	49,22%	50,78%	48,36%	51,64%	49,40%	50,60%	50,29%	49,71%





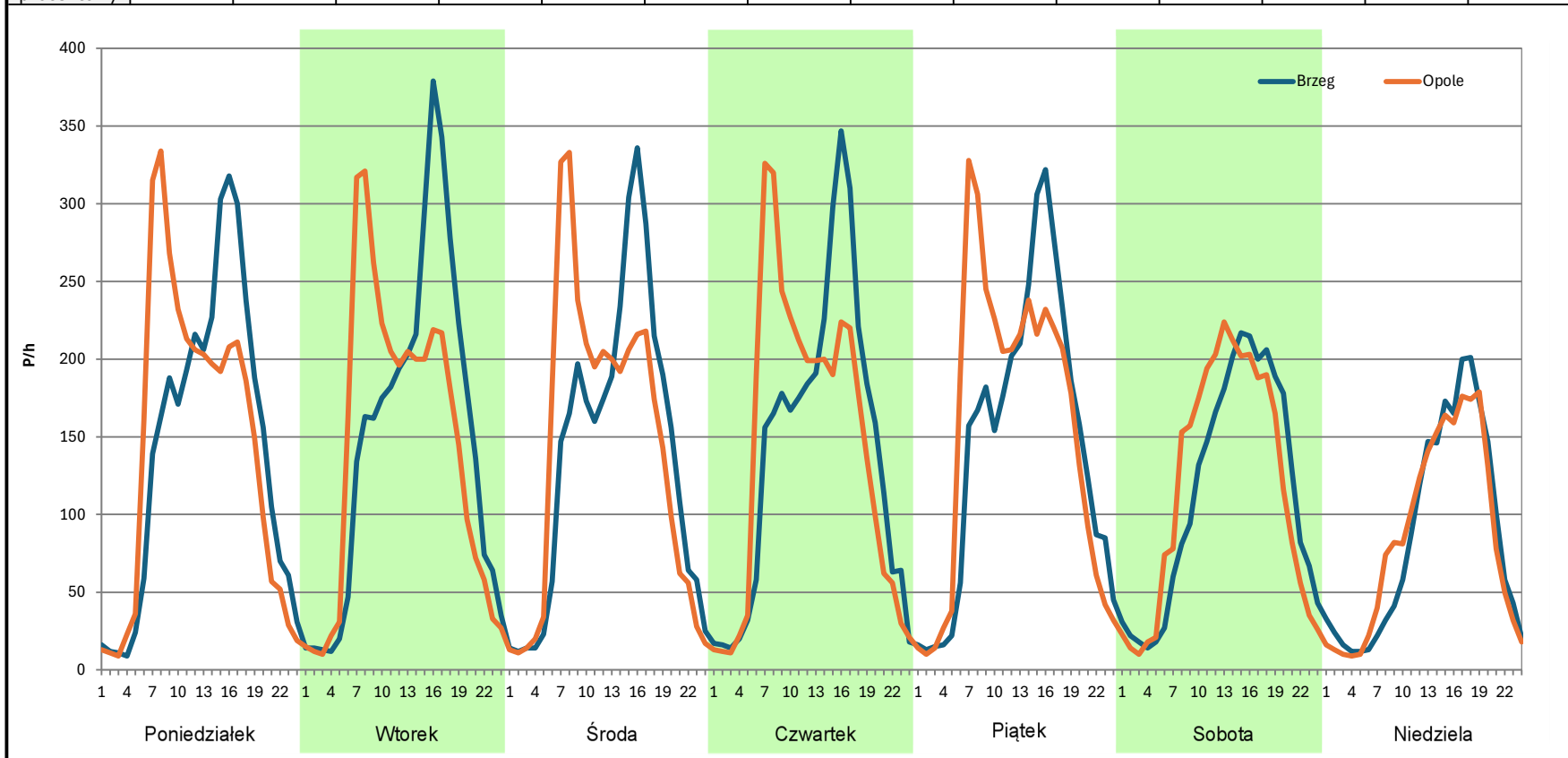
**Analiza ruchu pojazdów ogółem w poszczególnych dniach tygodnia dla każdego miesiąca, w podziale na kierunki ruchu**



**Stacja nr 16065**

**Miejscowość:** Izbicko  
**Odcinek:** Brzeg - Opole  
**Typ stacji:** 8+1  
**Miesiąc:** Październik  
**Rok:** 2023  
**Numer drogi:** 94  
**Oddział:** OPOLE  
R03\_07-1\_16065\_2023

Dzień tygodnia	Poniedziałek		Wtorek		Środa		Czwartek		Piątek		Sobota		Niedziela	
Kierunek	Brzeg	Opole	Brzeg	Opole	Brzeg	Opole	Brzeg	Opole	Brzeg	Opole	Brzeg	Opole	Brzeg	Opole
SDR	3404	3422	3558	3431	3316	3394	3377	3426	3457	3677	2718	2819	2044	2038
Razem	6826		6989		6710		6803		7134		5537		4082	
Podział procentowy	49,87%	50,13%	50,91%	49,09%	49,42%	50,58%	49,64%	50,36%	48,46%	51,54%	49,09%	50,91%	50,07%	49,93%



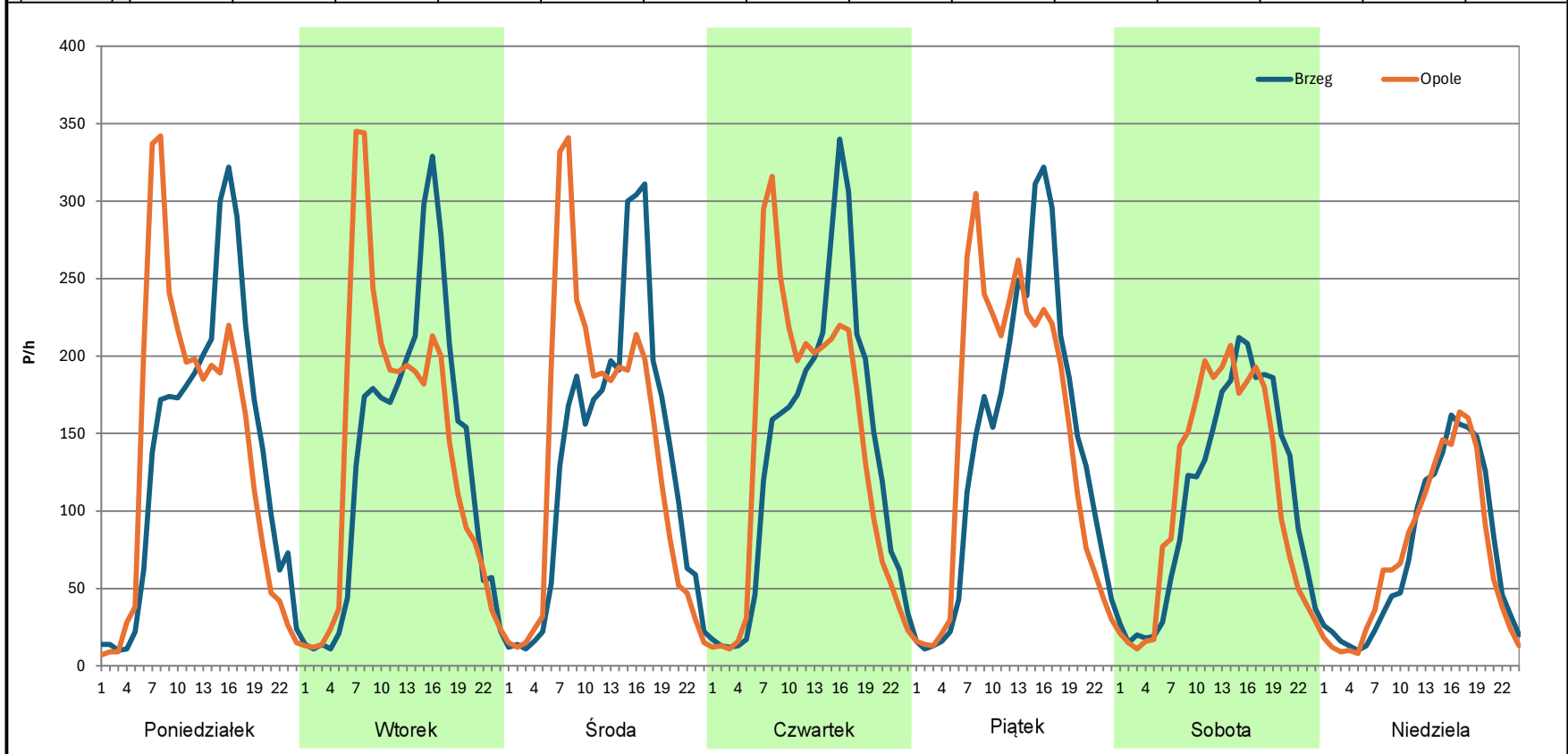
**Analiza ruchu pojazdów ogółem w poszczególnych dniach tygodnia dla każdego miesiąca, w podziale na kierunki ruchu**



**Stacja nr 16065**

**Miejscowość:** Izbicko  
**Odcinek:** Brzeg - Opole  
**Typ stacji:** 8+1  
**Miesiąc:** Listopad  
**Rok:** 2023  
**Numer drogi:** 94  
**Oddział:** OPOLE  
R03\_07-1\_16065\_2023

Dzień tygodnia	Poniedziałek		Wtorek		Środa		Czwartek		Piątek		Sobota		Niedziela	
Kierunek	Brzeg	Opole	Brzeg	Opole	Brzeg	Opole	Brzeg	Opole	Brzeg	Opole	Brzeg	Opole	Brzeg	Opole
SDR	3273	3291	3199	3346	3184	3280	3283	3366	3401	3567	2612	2649	1730	1709
Razem	6564		6545		6464		6649		6968		5261		3439	
Podział procentowy	49,86%	50,14%	48,88%	51,12%	49,26%	50,74%	49,38%	50,62%	48,81%	51,19%	49,65%	50,35%	50,31%	49,69%



**Analiza ruchu pojazdów ogółem w poszczególnych dniach tygodnia dla każdego miesiąca, w podziale na kierunki ruchu**



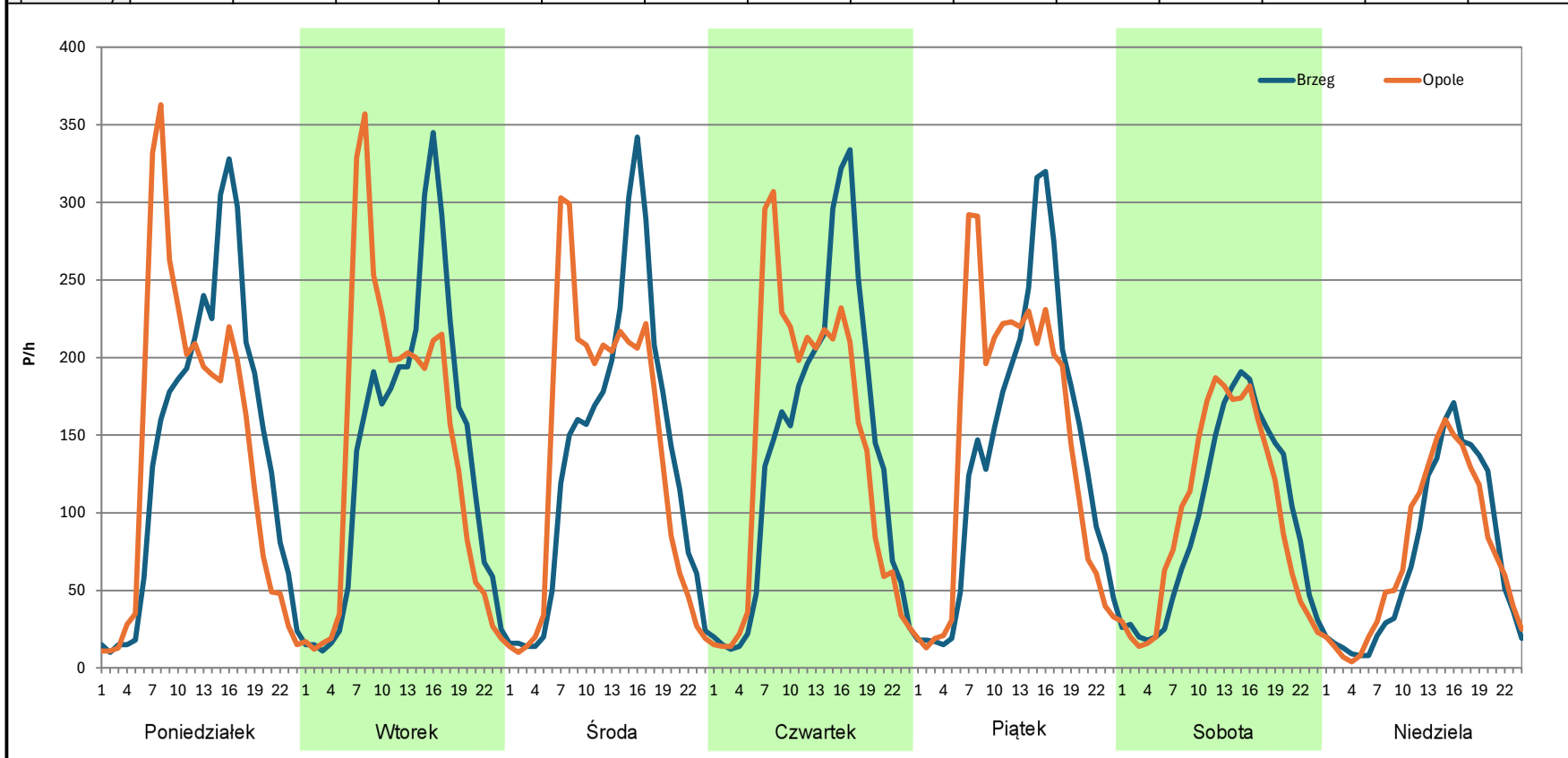
**Stacja nr 16065**

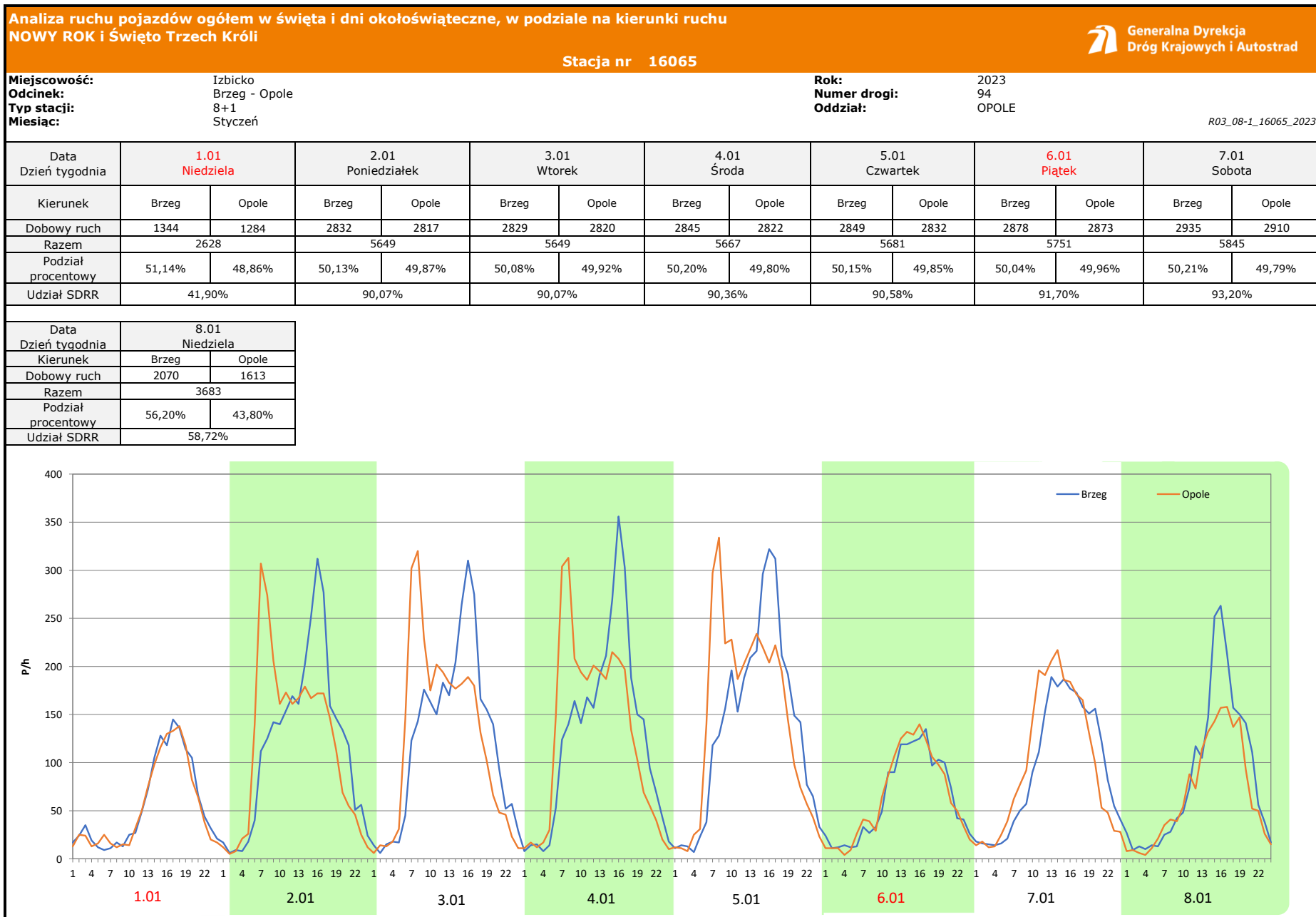
**Miejscowość:** Izbicko  
**Odcinek:** Brzeg - Opole  
**Typ stacji:** 8+1  
**Miesiąc:** Grudzień

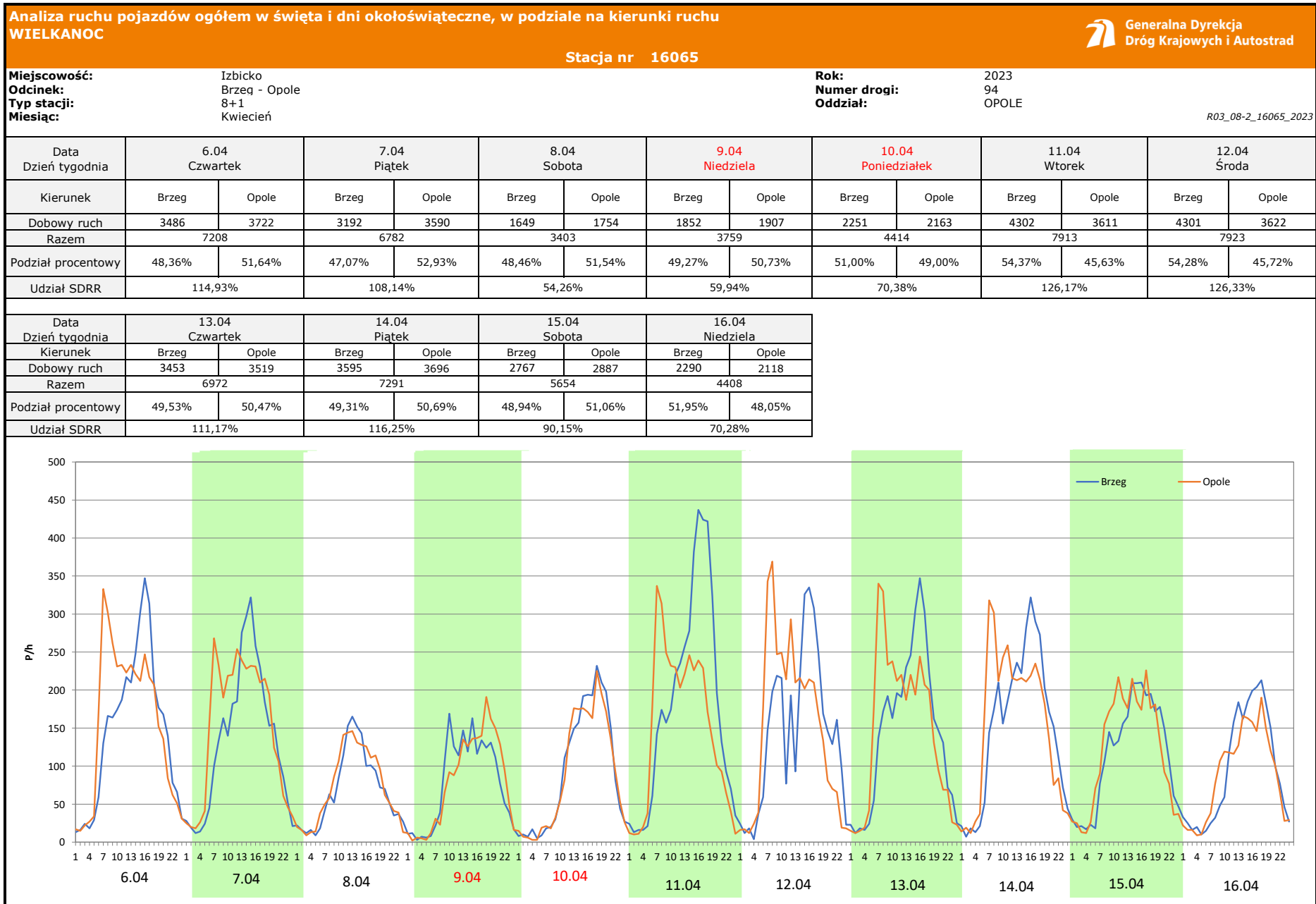
**Rok:** 2023  
**Numer drogi:** 94  
**Oddział:** OPOLE

*R03\_07-1\_16065\_2023*

Dzień tygodnia	Poniedziałek		Wtorek		Środa		Czwartek		Piątek		Sobota		Niedziela	
Kierunek	Brzeg	Opole	Brzeg	Opole	Brzeg	Opole	Brzeg	Opole	Brzeg	Opole	Brzeg	Opole	Brzeg	Opole
SDR	3432	3354	3339	3381	3230	3298	3353	3368	3309	3457	2294	2343	1701	1742
Razem	6786		6720		6528		6721		6766		4637		3443	
Podział procentowy	50,57%	49,43%	49,69%	50,31%	49,48%	50,52%	49,89%	50,11%	48,91%	51,09%	49,47%	50,53%	49,40%	50,60%







**Analiza ruchu pojazdów ogółem w święta i dni okołoświąteczne, w podziale na kierunki ruchu**  
**1 - 3 MAJA**



Stacja nr 16065

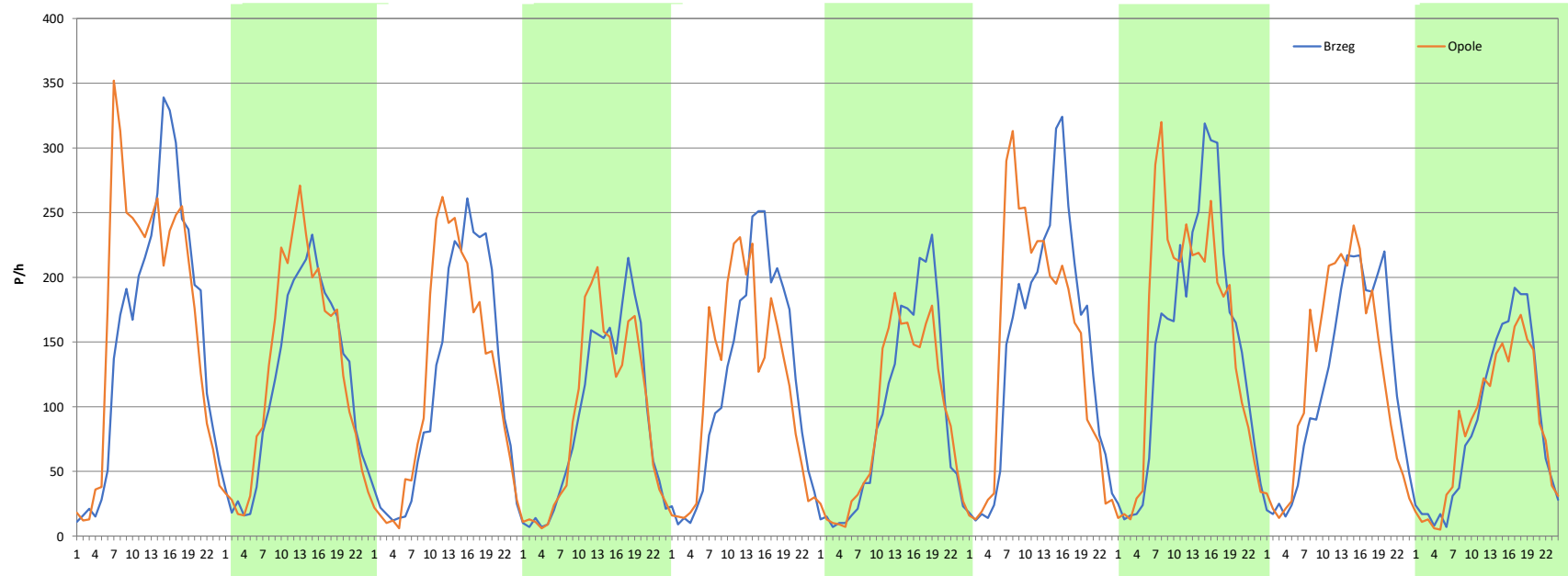
**Miejscowość:** Izbicko  
**Odcinek:** Brzeg - Opole  
**Typ stacji:** 8+1  
**Miesiąc:** Maj

**Rok:** 2023  
**Numer drogi:** 94  
**Oddział:** OPOLE

R03\_08-3\_16065\_2023

Data Dzień tygodnia	28.04 Piątek		29.04 Sobota		30.04 Niedziela		1.05 <b>Poniedziałek</b>		2.05 Wtorek		3.05 <b>Środa</b>		4.05 Czwartek	
Kierunek	Brzeg	Opole	Brzeg	Opole	Brzeg	Opole	Brzeg	Opole	Brzeg	Opole	Brzeg	Opole	Brzeg	Opole
Dobowy ruch	3808	4089	2849	3075	2793	2851	2168	2196	2839	2786	2197	2144	3444	3473
Razem	7897		5924		5644		4364		5625		4341		6917	
Podział procentowy	48,22%	51,78%	48,09%	51,91%	49,49%	50,51%	49,68%	50,32%	50,47%	49,53%	50,61%	49,39%	49,79%	50,21%
Udział SDRR	125,91%		94,46%		89,99%		69,58%		89,69%		69,22%		110,29%	

Data Dzień tygodnia	5.05 Piątek		6.05 Sobota		7.05 Niedziela	
Kierunek	Brzeg	Opole	Brzeg	Opole	Brzeg	Opole
Dobowy ruch	3549	3689	2828	2955	2075	2011
Razem	7238		5783		4086	
Podział procentowy	49,03%	50,97%	48,90%	51,10%	50,78%	49,22%
Udział SDRR	115,41%		92,21%		65,15%	



**Analiza ruchu pojazdów ogółem w święta i dni okołoswiąteczne, w podziale na kierunki ruchu**  
**BOŻE CIAŁO**

 **Generalna Dyrekcja Dróg Krajowych i Autostrad**

**Stacja nr 16065**

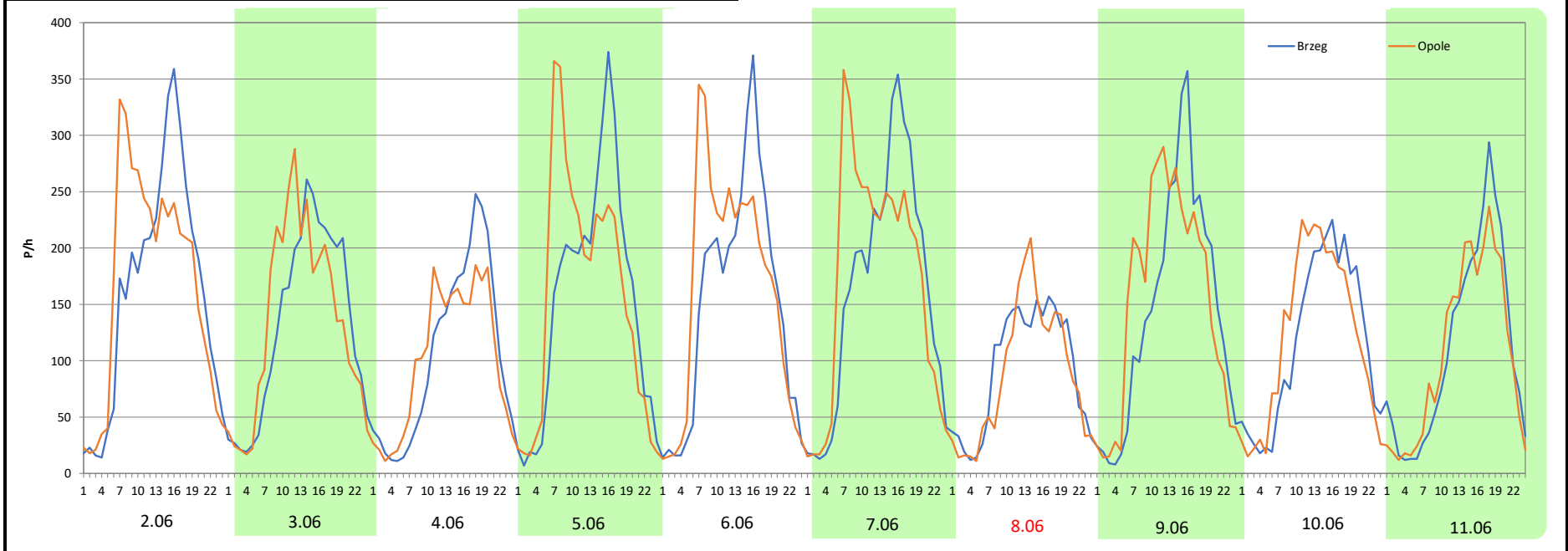
**Miejscowość:** Izbicko  
**Odcinek:** Brzeg - Opole  
**Typ stacji:** 8+1  
**Miesiąc:** Czerwiec

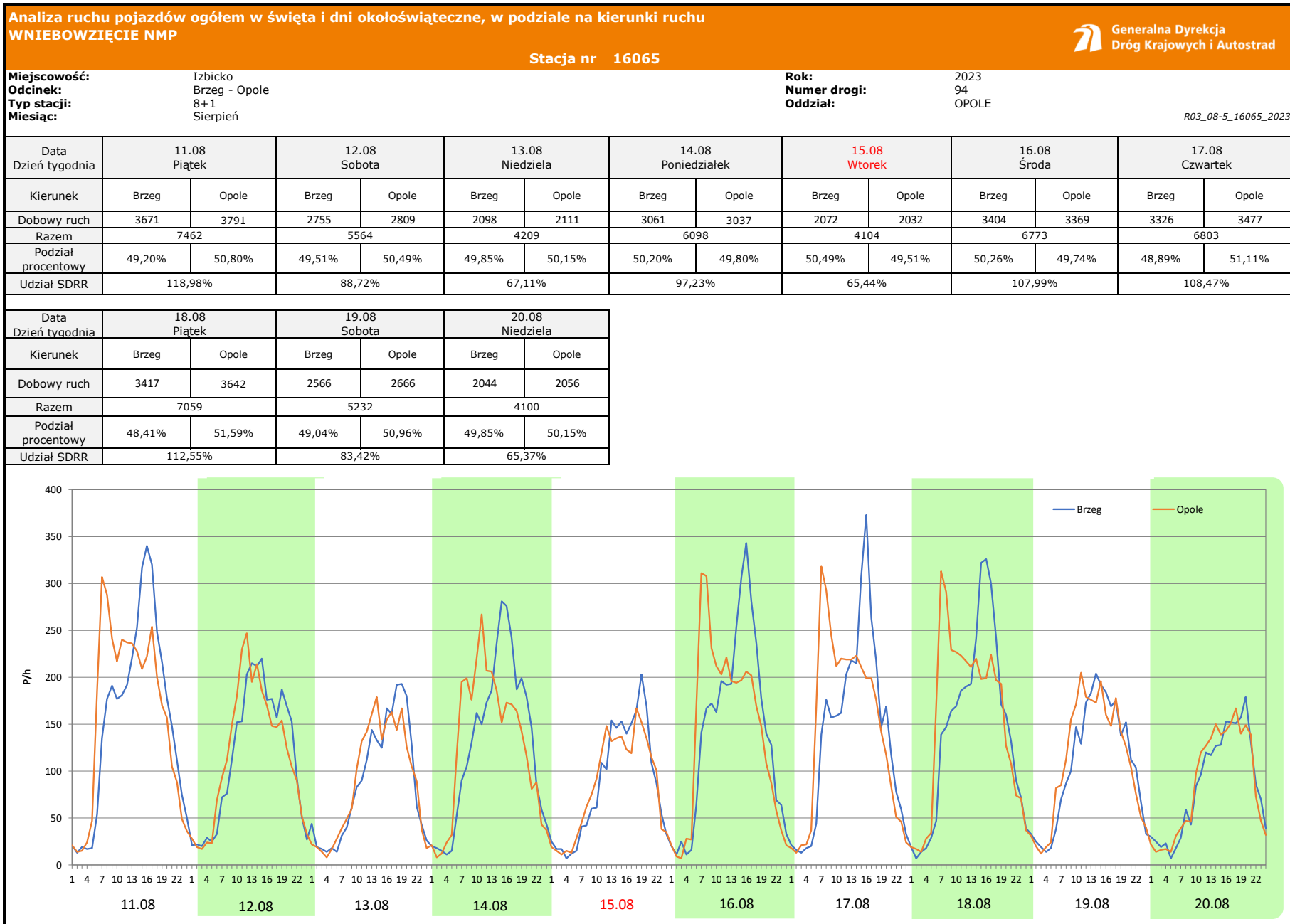
**Rok:** 2023  
**Numer drogi:** 94  
**Oddział:** OPOLE

R03\_08-4\_16065\_2023

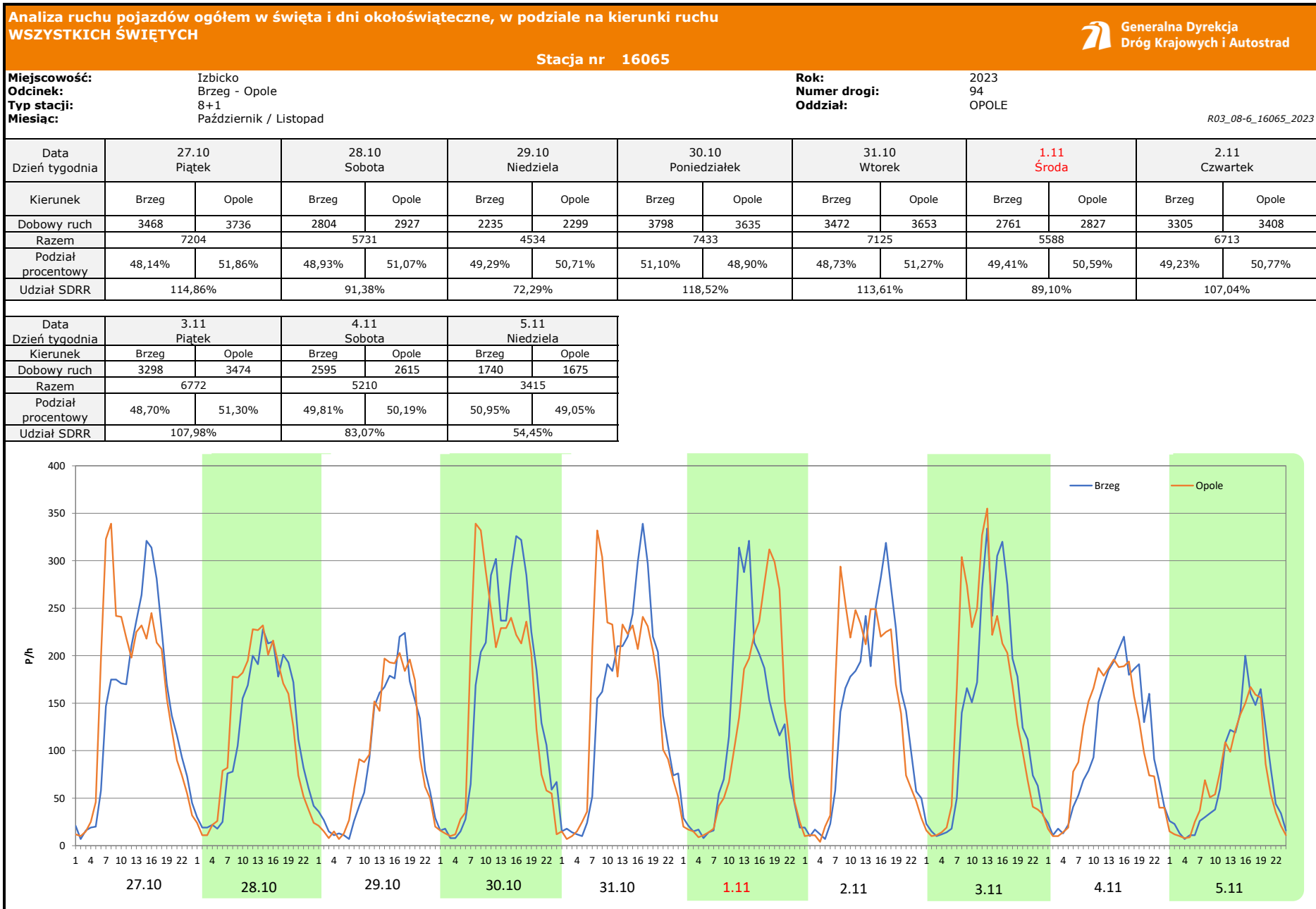
Data Dzień tygodnia	2.06 Piątek		3.06 Sobota		4.06 Niedziela		5.06 Poniedziałek		6.06 Wtorek		7.06 Środa		8.06 Czwartek	
Kierunek	Brzeg	Opole	Brzeg	Opole	Brzeg	Opole	Brzeg	Opole	Brzeg	Opole	Brzeg	Opole	Brzeg	Opole
Dobowy ruch	3852	3983	3136	3215	2520	2445	3673	3759	3597	3848	3896	4086	2229	2116
Razem	7835		6351		4965		7432		7445		7982		4345	
Podział procentowy	49,16%	50,84%	49,38%	50,62%	50,76%	49,24%	49,42%	50,58%	48,31%	51,69%	48,81%	51,19%	51,30%	48,70%
Udział SDRR	124,93%		101,26%		79,16%		118,50%		118,71%		127,27%		69,28%	

Data Dzień tygodnia	9.06 Piątek		10.06 Sobota		11.06 Niedziela	
Kierunek	Brzeg	Opole	Brzeg	Opole	Brzeg	Opole
Dobowy ruch	3444	3670	2784	2896	2661	2543
Razem	7114		5680		5204	
Podział procentowy	48,41%	51,59%	49,01%	50,99%	51,13%	48,87%
Udział SDRR	113,43%		90,57%		82,98%	









**Analiza ruchu pojazdów ogółem w święta i dni okołoswiąteczne, w podziale na kierunki ruchu  
ŚWIĘTO NIEPODLEGŁOŚCI**



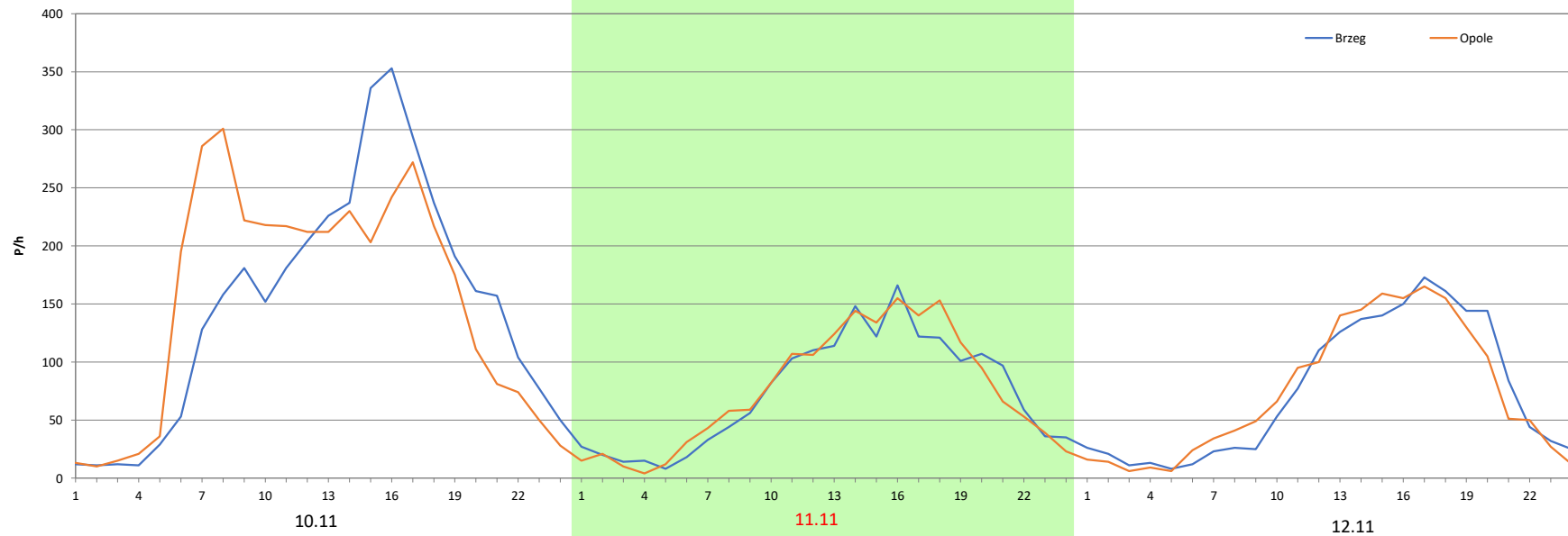
Stacja nr 16065

**Miejscowość:** Izbicko  
**Odcinek:** Brzeg - Opole  
**Typ stacji:** 8+1  
**Miesiąc:** Listopad

**Rok:** 2023  
**Numer drogi:** 94  
**Oddział:** OPOLE

R03\_08-7\_16065\_2023

Data Dzień tygodnia	10.11 Piątek		11.11 Sobota		12.11 Niedziela	
Kierunek	Brzeg	Opole	Brzeg	Opole	Brzeg	Opole
Dobowy ruch	3555	3641	1758	1791	1765	1754
Razem	7196		3549		3519	
Podział procentowy	49,40%	50,60%	49,54%	50,46%	50,16%	49,84%
Udział SDRR	114,74%		56,59%		56,11%	



**Analiza ruchu pojazdów ogółem w święta i dni okołoświąteczne, w podziale na kierunki ruchu**  
**BOŻE NARODZENIE** Generalna Dyrekcja Dróg Krajowych i Autostrad

Stacja nr 16065

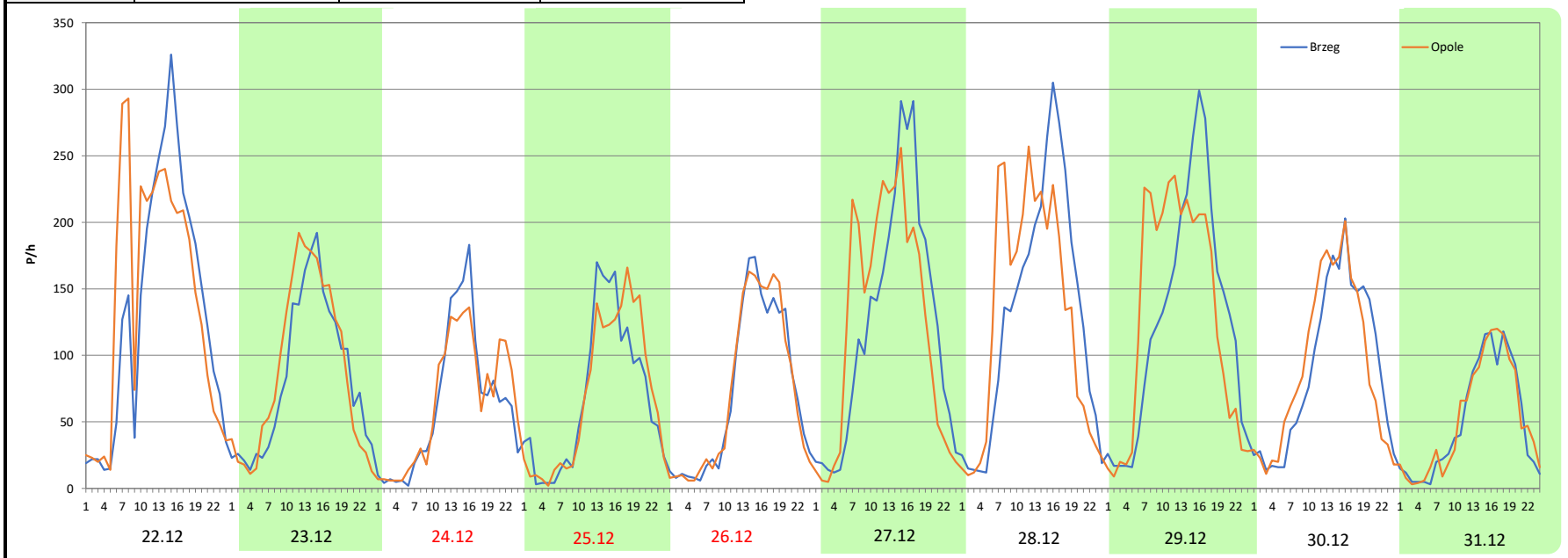
**Miejscowość:** Izbicko  
**Odcinek:** Brzeg - Opole  
**Typ stacji:** 8+1  
**Miesiąc:** Grudzień

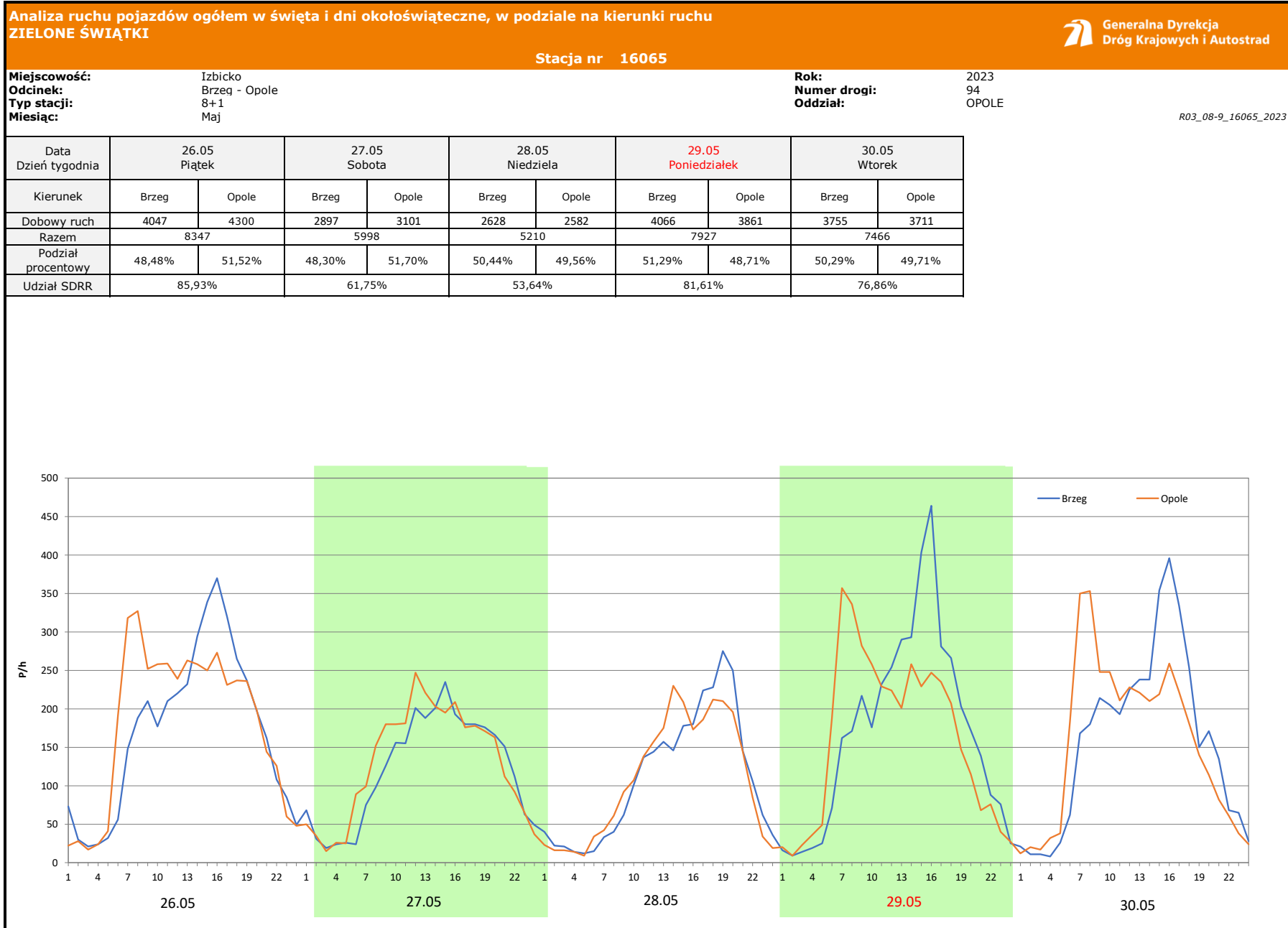
**Rok:** 2023  
**Numer drogi:** 94  
**Oddział:** OPOLE

R03\_08-8\_16065\_2023

Data Dzień tygodnia	22.12 Piątek		23.12 Sobota		24.12 Niedziela		25.12 Poniedziałek		26.12 Wtorek		27.12 Środa		28.12 Czwartek	
Kierunek	Brzeg	Opole	Brzeg	Opole	Brzeg	Opole	Brzeg	Opole	Brzeg	Opole	Brzeg	Opole	Brzeg	Opole
Dobowy ruch	3213	3404	1998	2134	1507	1554	1638	1664	1712	1725	2930	2964	3069	3054
Razem	6617		4132		3061		3302		3437		5894		6123	
Podział procentowy	48,56%	51,44%	48,35%	51,65%	49,23%	50,77%	49,61%	50,39%	49,81%	50,19%	49,71%	50,29%	50,12%	49,88%
Udział SDRR	105,51%		65,88%		48,81%		52,65%		54,80%		93,98%		97,63%	

Data Dzień tygodnia	29.12 Piątek		30.12 Sobota		31.12 Niedziela	
Kierunek	Brzeg	Opole	Brzeg	Opole	Brzeg	Opole
Dobowy ruch	3010	3096	2150	2187	1208	1244
Razem	6106		4337		2452	
Podział procentowy	49,30%	50,70%	49,57%	50,43%	49,27%	50,73%
Udział SDRR	97,36%		69,15%		39,10%	





**Analiza ruchu pojazdów ogółem w święta i dni okołoswiąteczne, w podziale na kierunki ruchu**  
**DZIEŃ ZJEDNOCZENIA NIEMIEC**



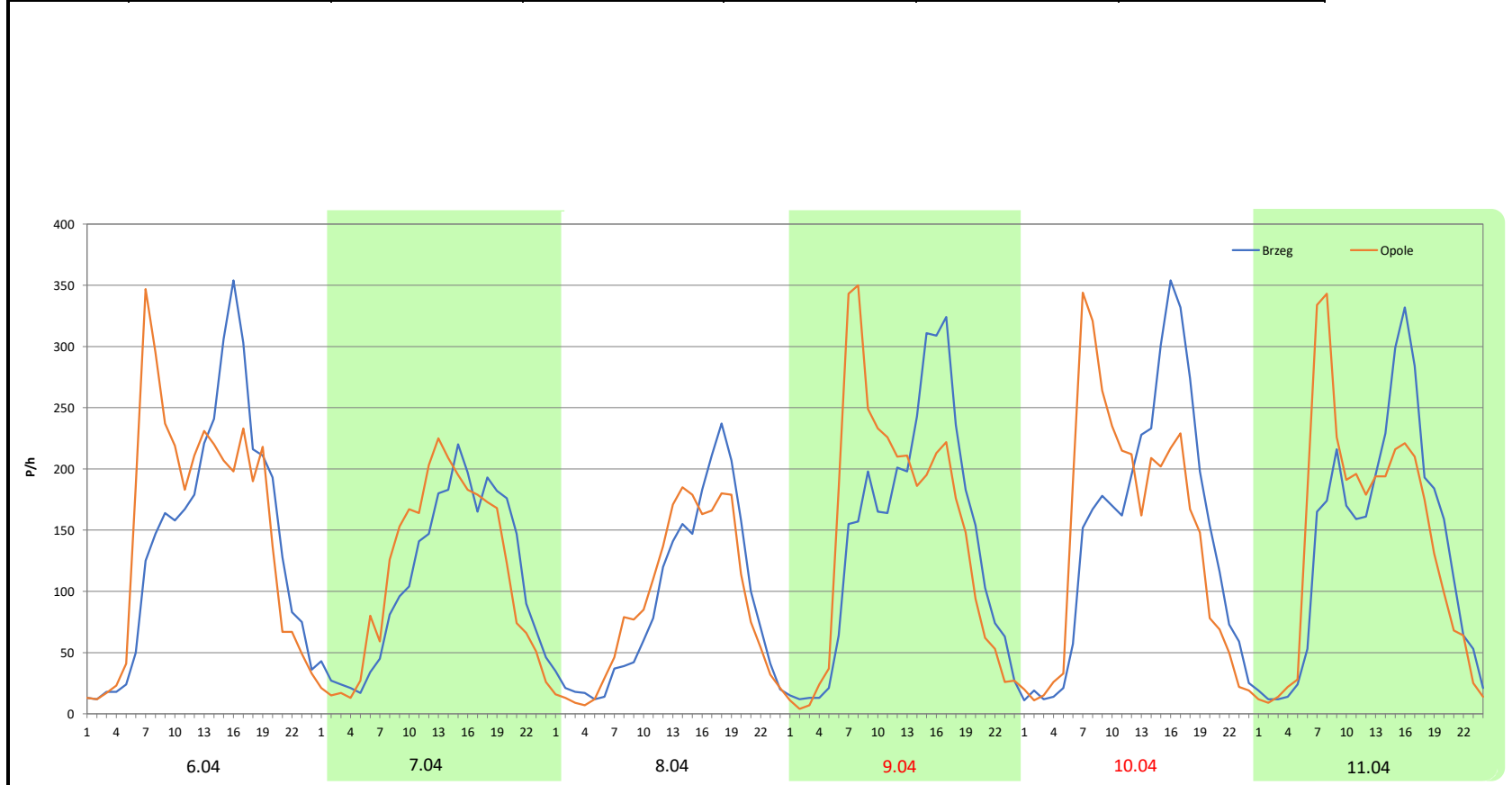
Stacja nr 16065

**Miejscowość:** Izbicko  
**Odcinek:** Brzeg - Opole  
**Typ stacji:** 8+1  
**Miesiąc:** Wrzesień / Październik

**Rok:** 2023  
**Numer drogi:** 94  
**Oddział:** OPOLE

R03\_08-10\_16065\_2023

Data Dzień tygodnia	29.09 Piątek		30.09 Sobota		1.10 Niedziela		2.10 Poniedziałek		3.10 Wtorek		4.10 Środa	
Kierunek	Brzeg	Opole	Brzeg	Opole	Brzeg	Opole	Brzeg	Opole	Brzeg	Opole	Brzeg	Opole
Dobowy ruch	3442	3634	2627	2717	2163	2139	3403	3491	3505	3457	3302	3347
Razem	7076		5344		4302		6894		6962		6649	
Podział procentowy	48,64%	51,36%	49,16%	50,84%	50,28%	49,72%	49,36%	50,64%	50,34%	49,66%	49,66%	50,34%
Udział SDRR	72,84%		55,01%		44,29%		70,97%		71,67%		68,45%	



**Proporcja dobowego natężenia ruchu do SDRR, dla każdego dnia w roku, w podziale na pojazdy ogółem**



Stacja nr 16065

Miejscowość: Izbicko Rok: 2023  
 Odcinek: Brzeg - Opole Numer drogi: 94  
 Typ stacji: 8+1 Oddział: OPOLE

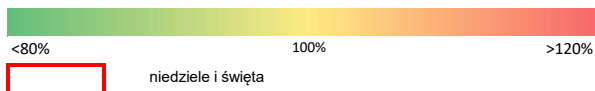
R03\_10-1\_16065\_2023

	Miesiąc											
	1	2	3	4	5	6	7	8	9	10	11	12
liczba dni w miesiącu	31	28	31	30	31	30	31	31	30	31	30	31
średni udział w miesiącu [%]	91,6	92,5	97,4	103,7	112,7	108,7	102,2	100,1	99,7	100,4	96,3	94,7

R03\_10-2\_16065\_2023

16065	Proporcja ruchu dziennego do średniego dobowego ruchu rocznego [%]											
	1	2	3	4	5	6	7	8	9	10	11	12
1	41,9	100,8	101,3	83,6	69,6	119,3	88,6	107,2	115,8	68,6	89,1	109,3
2	90,1	100,8	103,4	77,5	89,7	124,9	64,3	112,1	82,9	109,9	107,0	70,7
3	94,9	104,4	108,6	106,8	69,2	101,3	110,2	109,0	68,4	111,0	108,0	45,4
4	97,5	79,6	81,8	110,9	110,3	79,2	108,1	114,7	111,0	106,0	83,1	103,5
5	106,9	53,7	52,2	113,1	115,4	118,5	108,0	81,1	105,8	107,7	54,5	105,1
6	48,7	100,6	101,6	114,9	92,2	118,7	110,2	54,9	105,7	113,3	105,5	104,9
7	74,5	100,4	105,0	108,1	65,1	127,3	117,2	107,0	108,6	87,9	104,9	107,9
8	58,7	98,8	113,0	54,3	128,3	69,3	89,2	109,2	120,0	59,3	104,5	112,4
9	101,3	102,7	103,2	59,9	125,5	113,4	67,3	109,4	88,5	104,1	106,7	80,7
10	102,2	110,2	113,9	70,4	118,4	90,6	106,9	113,4	73,5	120,8	114,7	70,1
11	100,2	80,2	81,6	126,2	121,6	83,0	108,9	119,0	111,4	106,3	56,6	110,8
12	104,5	56,9	58,5	112,7	127,8	116,4	108,5	88,7	104,6	107,5	56,1	105,9
13	103,9	100,2	104,4	111,2	121,0	114,2	111,2	67,1	103,7	114,7	103,7	105,6
14	82,4	105,3	124,2	116,3	104,4	114,2	119,7	97,2	103,5	86,8	103,8	109,4
15	53,6	99,1	101,0	90,2	116,1	118,5	88,5	65,4	112,5	69,0	105,8	114,8
16	110,4	102,7	108,9	70,3	114,2	123,7	66,1	108,0	86,4	107,2	105,6	83,0
17	102,3	105,9	113,5	110,2	114,6	97,1	112,3	108,5	68,3	106,7	113,0	71,2
18	99,3	75,3	90,3	108,5	121,7	76,7	108,7	112,6	102,0	106,6	84,4	110,3
19	102,3	57,6	66,0	106,3	140,0	119,7	109,0	83,4	109,8	108,0	53,1	110,5
20	108,6	103,7	103,3	113,2	95,6	113,3	110,5	65,4	106,3	112,3	102,5	111,9
21	72,9	102,2	106,6	121,2	86,3	112,0	118,2	108,9	107,7	87,1	101,4	113,7
22	56,0	99,4	104,6	94,4	123,0	116,5	87,4	119,2	113,5	56,3	99,7	105,5
23	98,8	103,3	106,3	75,4	119,8	121,8	71,2	109,0	87,0	104,6	103,9	65,9
24	99,5	106,9	111,4	112,7	136,3	93,5	107,6	112,1	65,5	105,3	108,6	48,8
25	100,3	79,4	88,5	116,2	128,6	86,3	107,3	113,3	107,6	109,0	84,4	52,6
26	103,0	55,4	63,0	113,3	133,1	110,9	109,0	78,2	109,8	110,5	55,8	54,8
27	107,1	100,7	104,9	117,3	95,6	112,2	113,1	77,8	105,9	114,9	107,1	94,0
28	76,5	102,6	103,0	125,9	83,1	112,3	117,0	108,0	108,4	91,4	107,5	97,6
29	66,6		106,6	94,5	126,4	113,3	86,8	108,0	112,8	72,3	102,5	97,4
30	100,5		106,2	90,0	119,0	124,8	69,7	108,3	85,2	118,5	106,8	69,2
31	101,5		113,5		117,7		131,1	112,1		113,6		39,1

Legenda



**Nierównomierność kierunkowa dla każdego dnia w roku, dla pojazdów ogółem**



Generalna Dyrekcja  
Dróg Krajowych i Autostrad

Stacja nr 16065

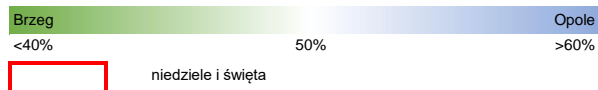
Miejscowość: Izbicko  
Odcinek: Brzeg - Opole  
Typ stacji: 8+1

Rok: 2023  
Numer drogi: 94  
Oddział: OPOLE

R03\_11\_16065\_2023

16065	Proporcja ruchu dziennego do średniego dobowego ruchu rocznego [%]											
	1	2	3	4	5	6	7	8	9	10	11	12
1	48,9	50,5	51,1	51,5	50,3	50,9	51,1	49,7	51,1	49,7	50,6	51,7
2	49,9	50,2	50,6	50,9	49,5	50,8	49,0	49,7	50,6	50,6	50,8	50,2
3	50,2	51,3	51,6	50,9	49,4	50,6	50,1	50,5	49,3	49,7	51,3	51,0
4	50,3	50,4	50,5	50,7	50,2	49,2	50,7	50,7	50,2	50,3	50,2	50,1
5	51,2	49,5	49,8	50,9	51,0	50,6	51,1	50,2	50,2	50,3	49,0	50,3
6	50,5	50,4	50,4	51,6	51,1	51,7	50,7	48,6	51,1	51,3	50,6	51,0
7	51,4	50,4	50,8	52,9	49,2	51,2	51,2	49,7	50,6	50,9	50,0	49,8
8	43,8	50,7	50,7	51,5	47,6	48,7	51,2	50,4	52,4	48,9	50,5	50,6
9	49,9	50,2	50,8	50,7	48,2	51,6	51,4	49,4	49,6	50,4	51,2	50,4
10	50,8	51,5	51,2	49,0	50,6	51,0	50,9	49,7	50,2	43,9	50,6	50,4
11	50,3	50,9	51,1	45,6	50,3	48,9	51,0	50,8	47,8	50,7	50,5	47,6
12	50,7	49,0	49,7	51,1	51,7	50,0	51,2	50,5	51,2	50,3	49,8	50,3
13	50,7	50,3	50,3	50,5	49,9	50,2	51,1	50,2	50,5	51,9	50,2	50,4
14	50,8	50,5	43,2	50,7	50,4	50,7	51,5	49,8	50,7	50,6	51,3	49,2
15	50,2	50,0	50,6	51,1	50,3	50,2	51,7	49,5	51,7	49,9	49,8	51,0
16	46,8	50,7	50,9	48,0	50,1	51,7	49,6	49,7	51,0	50,4	50,1	50,0
17	50,3	51,9	51,0	50,5	51,0	50,9	48,2	51,1	49,3	50,7	51,4	50,5
18	50,9	51,2	50,9	50,3	51,0	50,2	50,7	51,6	50,7	50,6	50,3	50,5
19	50,6	47,5	51,1	50,5	48,0	52,1	50,4	51,0	49,0	51,0	50,1	50,3
20	51,2	49,3	50,2	51,3	50,9	50,2	50,9	50,1	50,6	51,0	50,2	50,4
21	51,7	50,6	50,7	51,5	49,6	50,8	50,8	49,9	50,6	51,1	50,5	51,5
22	50,2	50,2	51,7	50,6	48,5	50,9	50,9	46,6	51,6	50,6	52,2	51,5
23	50,1	51,1	50,0	50,5	50,7	50,7	49,7	50,2	51,1	50,4	49,8	51,6
24	50,5	51,1	50,6	50,4	45,7	50,9	50,0	50,0	50,0	50,4	51,4	50,8
25	50,2	50,4	50,7	50,0	50,3	50,6	50,0	50,7	49,9	50,7	50,6	50,4
26	50,4	50,5	49,6	51,1	51,5	50,6	50,1	51,4	49,0	49,9	49,7	50,2
27	51,4	50,0	51,0	51,5	51,7	50,6	50,9	50,3	50,3	51,9	49,6	50,3
28	51,0	50,7	50,8	51,8	49,6	50,1	51,3	50,0	51,3	51,1	52,6	49,9
29	50,6		50,6	51,9	48,7	50,9	50,6	51,7	51,4	50,7	50,5	50,7
30	49,8		50,8	50,5	49,7	51,6	51,1	50,3	50,8	48,9	51,1	50,4
31	50,8		51,2		51,1		44,7	50,7		51,3		50,7

Legenda



$$*WKN = \frac{N_{poj./24h}(\text{kierunek P})}{N_{poj./24h}(\text{kierunek P+L})}$$

Dobowe wahania ruchu pojazdów ogółem w podziale na kierunki



Generalna Dyrekcja  
Dróg Krajowych i Autostrad

Stacja nr 16065

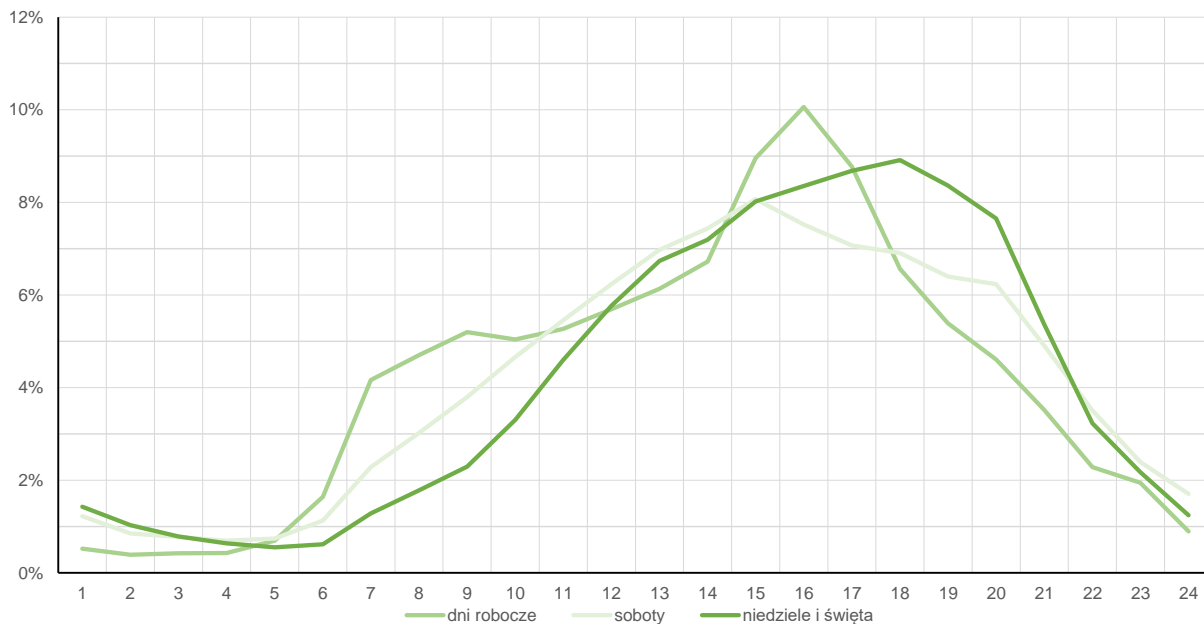
**Miejscowość:** Izbicko  
**Odcinek:** Brzeg - Opole  
**Typ stacji:** 8+1

**Rok:** 2023  
**Numer drogi:** 94  
**Oddział:** OPOLE

Średni dobowy rozkład natężenia ruchu

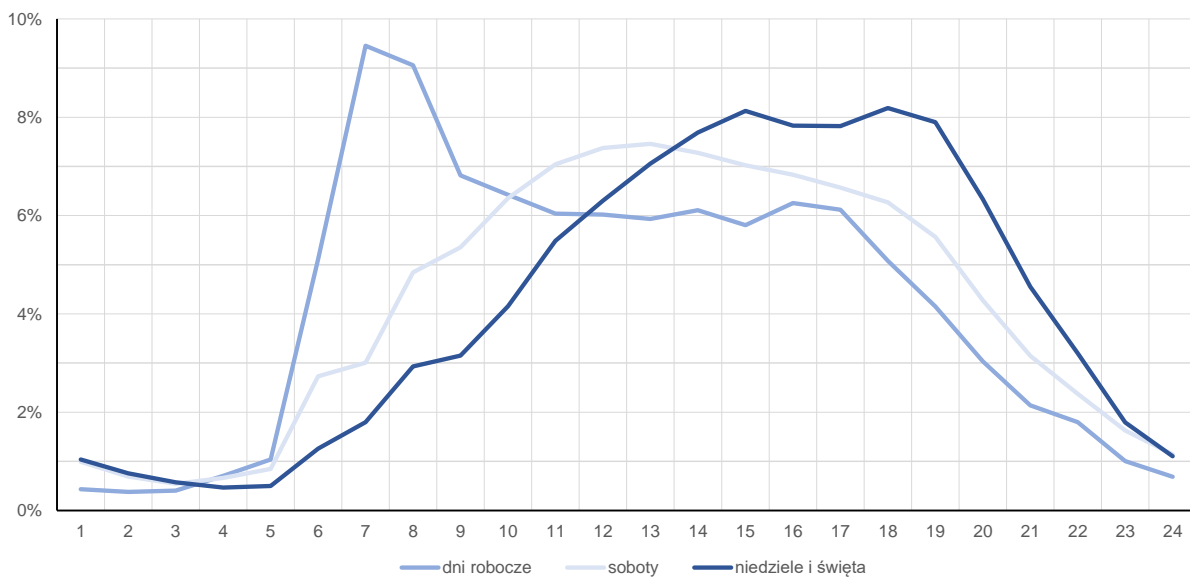
R03\_12-1\_16065\_2023

Kierunek: Brzeg



R03\_12-2\_16065\_2023

Kierunek: Opole





**Struktura rodzajowa ruchu wg pomiarów automatycznych**

Stacja nr 16065



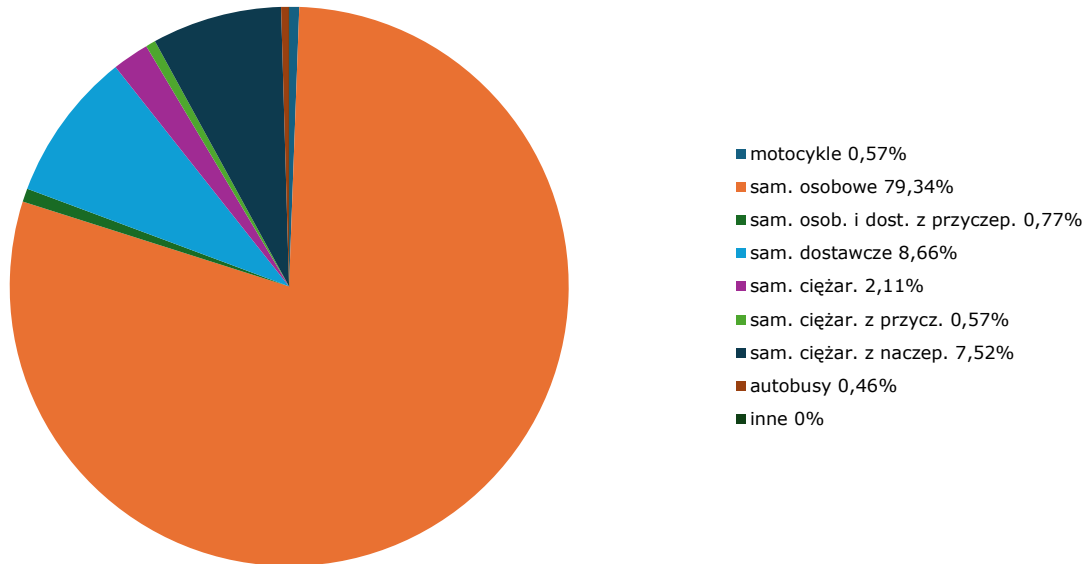
Generalna Dyrekcja  
Dróg Krajowych i Autostrad

**Miejscowość:** Izbicko  
**Odcinek:** Brzeg - Opole  
**Typ stacji:** PAT

**Rok:** 2023  
**Numer drogi:** 94  
**Oddział:** OPOLE

R04\_03\_16065\_2023

**Rodzajowa struktura ruchu wg pomiarów automatycznych w 2023 roku**



Rozkłady prędkości pojazdów samochodowych



Generalna Dyrekcja  
Dróg Krajowych i Autostrad

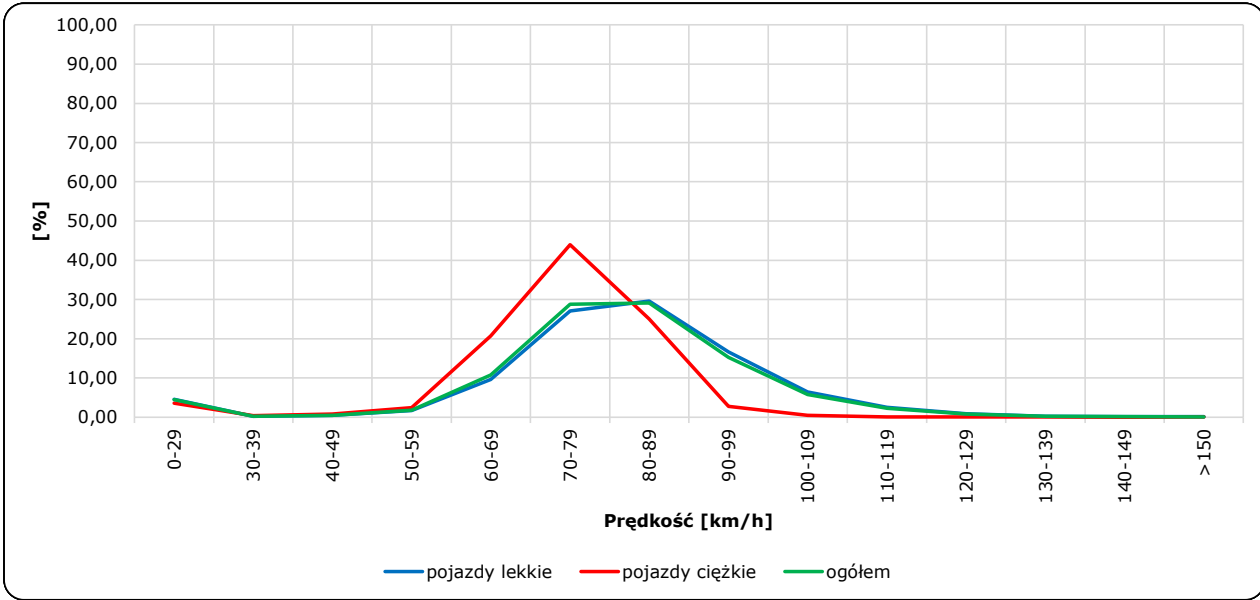
Stacja nr 16065

Miejscowość: Izbicko  
Odcinek: Brzeg - Opole  
Typ stacji: PAT

Rok: 2023  
Numer drogi: 94  
Oddział: OPOLE

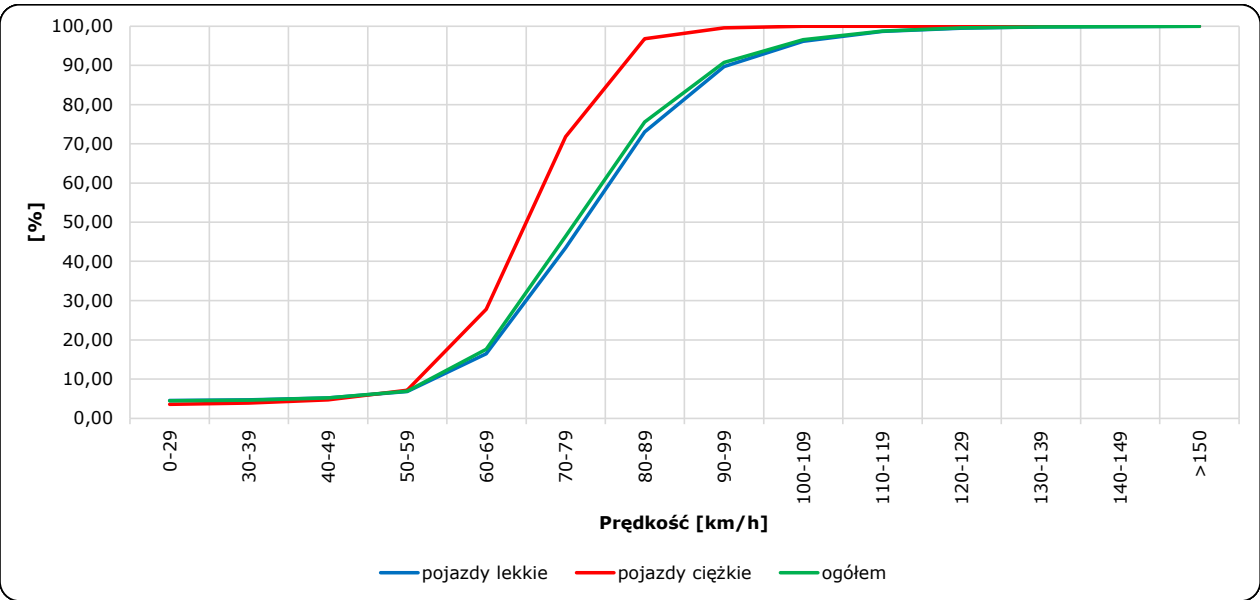
R06\_02-1\_16065\_2023

Rozkład prędkości



R06\_02-2\_16065\_2023

Dystrybuanta prędkości



Zestawienie 200 godzin o największym natężeniu ruchu w roku

Stacja nr 16065

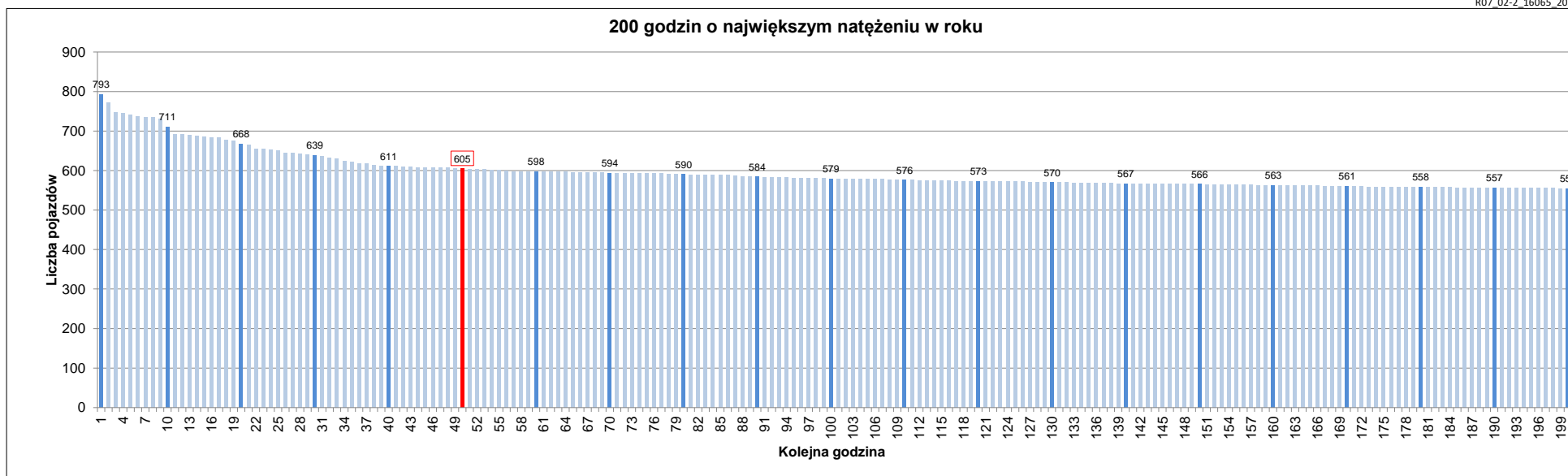


Miejscowość: Izbicko  
 Odcinek: Brzeg - Opole  
 Typ stacji: 8+1  
 Rok: 2023  
 Numer drogi: 94  
 Oddział: OPOLE

R07\_02-1\_16065\_2023

Udział ruchu w godzinach o największym natężeniu w roku w odniesieniu do SDRR w 2023 roku [%]																					
SDRR	1	10	20	30	40	50	60	70	80	90	100	110	120	130	140	150	160	170	180	190	200
6263	793	711	639	611	611	605	598	594	590	584	579	576	573	570	567	566	563	561	558	557	554
<b>Udział proc.</b>	13%	11%	10%	10%	10%	10%	10%	9%	9%	9%	9%	9%	9%	9%	9%	9%	9%	9%	9%	9%	9%
<b>Data</b>	22.08.23	29.05.23	18.05.23	09.05.23	31.07.23	14.03.23	13.05.23	24.03.23	10.08.23	14.05.23	10.01.23	17.04.23	15.05.23	04.04.23	05.04.23	14.07.23	04.04.23	06.02.23	24.05.23	28.06.23	07.04.23
<b>Nr dnia</b>	2	1	4	2	1	2	6	5	4	7	2	1	1	2	3	5	2	1	3	3	5
<b>Godzina</b>	7	16	16	15	18	14	15	16	16	15	16	16	15	17	16	16	16	16	9	17	15

R07\_02-2\_16065\_2023



Oznaczenia:

- Wartości natężeń kolejnych 200 godzin
- Wartości co dziesiątej wartości z posród 200 godzin
- Wartości 50-tej godziny

SDRR: 6263 poj./dobę