

## Spis Treści

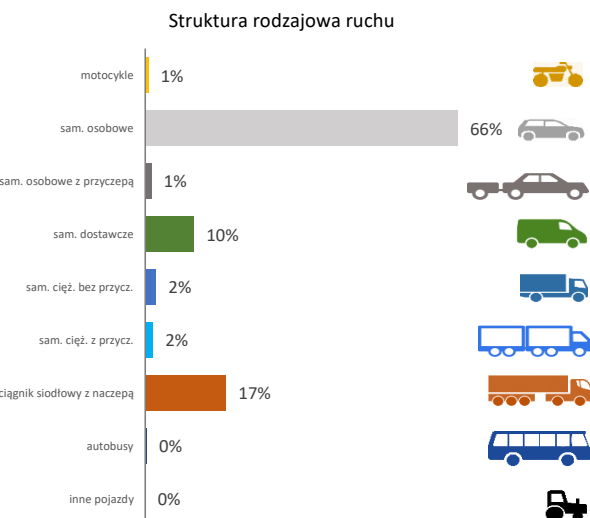
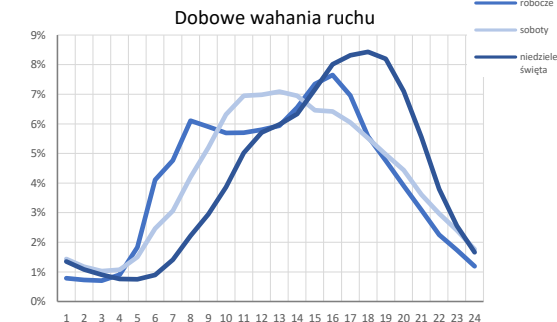
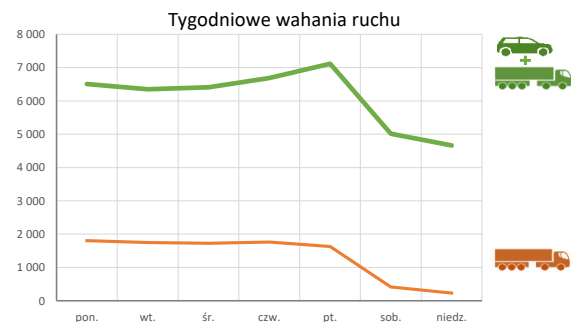
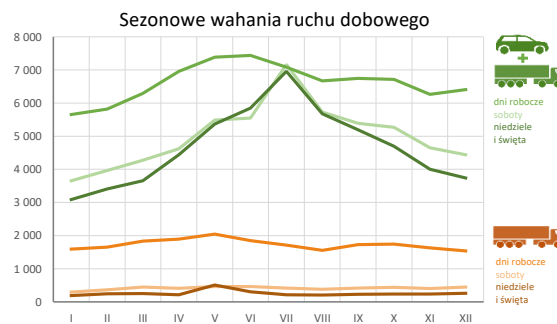
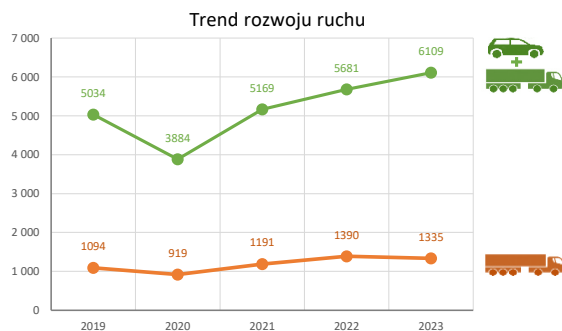
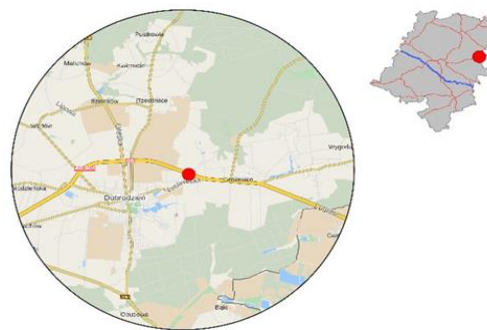
16067 - R00_01 - Karta charakterystyki stacji ciągłych pomiarów ruchu .....	Strona 1
16067 - R02_03 - Rozwój ruchu pojazdów ogółem dla poszczególnych stacji .....	Strona 2
16067 - R03_01 - Średni dobowy ruchu pojazdów ogółem w poszczególnych miesiącach i dniach tygodnia [...] .....	Strona 3
16067 - R03_02 - Sezonowe i tygodniowe wahania ruchu pojazdów ogółem dla danej stacji .....	Strona 4
16067 - R03_03 - Dobowe wahania ruchu dla wybranych dni tygodnia dla pojazdów ogółem wraz z dystrybuantą .....	Strona 5
16067 - R03_04 - Uśrednione dobowe rozkłady ruchu dla wybranych dni tygodnia, dla pojazdów lekkich i ciężkich .....	Strona 6
16067 - R03_07 - Analiza ruchu pojazdów ogółem w poszczególnych dniach tygodnia dla każdego miesiąca, w podziale na kierunki ruchu .....	Strona 7
16067 - R03_08 - Analiza ruchu w święta i dni okołoswiąteczne .....	Strona 19
16067 - R03_10 - Proporcja dobowego natężenia ruchu do SDRR, dla każdego dnia w roku, dla pojazdów ogółem .....	Strona 29
16067 - R03_11 - Nierównomierność kierunkowa dla każdego dnia w roku, dla pojazdów ogółem .....	Strona 30
16067 - R03_12 - Dobowe wahania ruchu w podziale na kierunki oraz na pojazdy ogółem .....	Strona 31
16067 - R04_03 - Rodzajowa struktura ruchu wg pomiarów automatycznych .....	Strona 32
16067 - R06_02 - Rozkład prędkości pojazdów – wykres i dystrybuanta .....	Strona 33
16067 - R07_02 - Zestawienie 200 godzin o największym natężeniu ruchu w roku, dla obu kierunków łącznie .....	Strona 34

**Karta charakterystyki stacji ciągłych pomiarów ruchu**  
**Stacja nr 16067**

**Generalna Dyrekcja**  
**Dróg Krajowych i Autostrad**

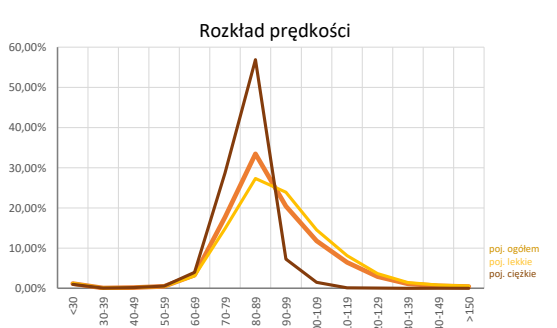
**Nr stacji:** 16067  
**Typ stacji:** 8+1  
**Lokalizacja:** Dobrodzień  
**Numer drogi:** 46a  
**Pikietaż:** 5+650

**Stacja działa od:** 01.01.2019  
**Charakter ruchu:** G  
**Liczba dni w archiwizacji:** 335  
**Procent doszacowanych godzin:** 8%



### Godzina 50-ta

Natężenie: 583  
 Udział proc.: 10%  
 Dzień: 02.06.2023 (piątek)  
 Godzina: 15



**Rozwój ruchu pojazdów ogółem w latach**  **Generalna Dyrekcja Dróg Krajowych i Autostrad**

**Stacja nr 16067**

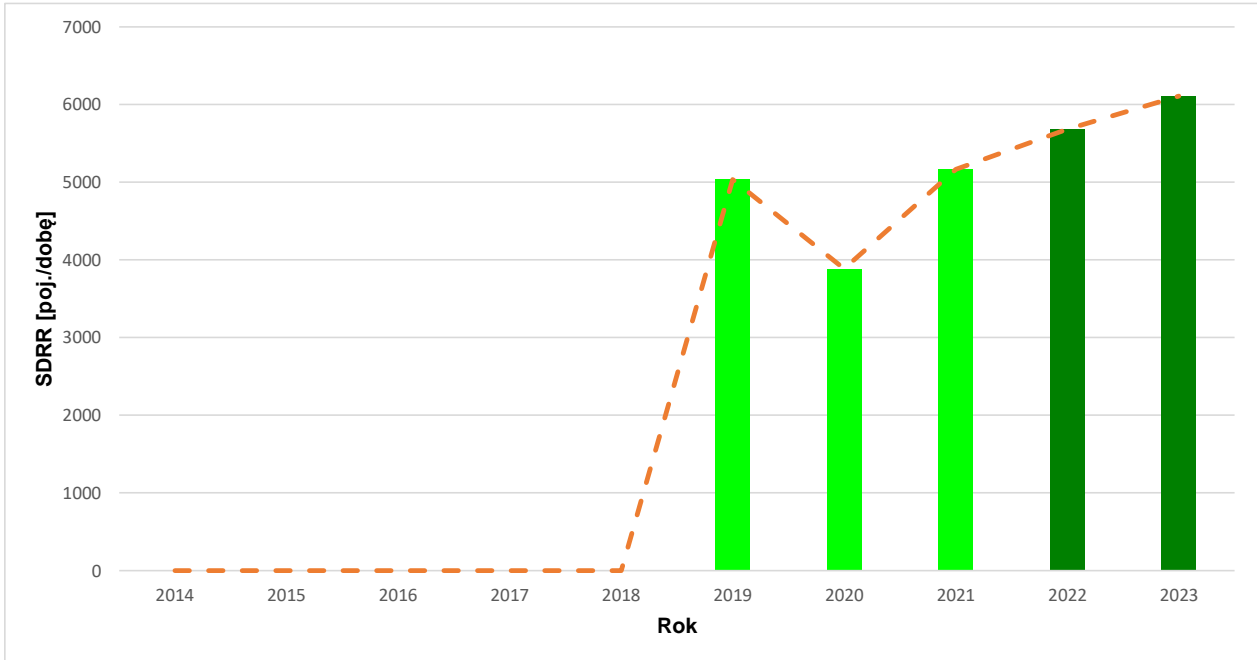
**Miejscowość:** Dobrodzień **Rok:** 2023  
**Odcinek:** Ozimek - Lubliniec **Numer drogi:** 46  
**Typ stacji:** 8+1 **Oddział:** OPOLE

*R02\_02\_16067\_2023*

Średni dobowy ruch roczny (SDRR) w latach (poj./dobę)										Wzrost/spadek ruchu [%]	
2014	2015	2016	2017	2018	2019	2020	2021	2022	2023	2023/21	2023/22
-	-	-	-	-	5034*	3884*	5169*	5681	6109	+18	+8

**Wykres trendu rozwoju ruchu dla stacji 16067**

*R02\_03\_16067\_2023*



\* - ruch niemiernodajny do porównań

Średni dobowy ruch dla poszczególnych dni tygodnia w poszczególnych miesiącach roku														
Stacja nr 16067												Rok: 2023		
Miejscowość: Dobrodzień												Numer drogi: 46a		
Odcinek: Ozimek - Lubliniec												Oddział: OPOLE		
Typ stacji: 8+1														
Ruch ogółem														
R03_01_16067_2023														
Dni tygodnia:		Styczeń	Luty	Marzec	Kwiecień	Maj	Czerwiec	Lipiec	Sierpień	Wrzesień	Październik	Listopad	Grudzień	Cały rok
1. Poniedziałki	a	5577	5801	6216	6862	7232	7364	7097	6476	6556	6634	6281	5975	6506
	b	1,138	1,113	1,091	1,132	1,072	1,064	1,003	1,013	1,038	1,069	1,112	1,089	1,074
	c	0,857	0,892	0,955	1,055	1,112	1,132	1,091	0,995	1,008	1,020	0,965	0,918	1,000
2. Wtorki	a	5542	5705	6175	6825	6909	7077	6771	6314	6332	6609	5888	6050	6350
	b	1,131	1,095	1,084	1,126	1,024	1,022	0,957	0,988	1,003	1,065	1,042	1,102	1,049
	c	0,873	0,898	0,972	1,075	1,088	1,115	1,066	0,994	0,997	1,041	0,927	0,953	1,000
3. Środy	a	5489	5611	6044	6874	7127	7409	6720	6432	6435	6444	6014	6359	6413
	b	1,120	1,077	1,061	1,134	1,056	1,070	0,950	1,007	1,019	1,039	1,065	1,158	1,059
	c	0,856	0,875	0,942	1,072	1,111	1,155	1,048	1,003	1,003	1,005	0,938	0,992	1,000
4. Czwartki	a	5747	5829	6312	7167	7651	7516	7050	6751	6759	6639	6370	6490	6690
	b	1,173	1,118	1,108	1,182	1,134	1,086	0,996	1,057	1,071	1,070	1,128	1,182	1,105
	c	0,859	0,871	0,943	1,071	1,144	1,123	1,054	1,009	1,010	0,992	0,952	0,970	1,000
5. Piątki	a	6073	6166	6694	7037	8111	7748	7775	7429	7475	7305	6726	6858	7116
	b	1,239	1,183	1,175	1,160	1,202	1,119	1,099	1,163	1,184	1,178	1,191	1,249	1,175
	c	0,853	0,866	0,941	0,989	1,140	1,089	1,093	1,044	1,050	1,026	0,945	0,964	1,000
6. Soboty	a	3656	3967	4275	4620	5484	5548	7165	5726	5388	5267	4650	4442	5016
	b	0,746	0,761	0,751	0,762	0,813	0,802	1,013	0,896	0,853	0,849	0,823	0,809	0,828
	c	0,729	0,791	0,852	0,921	1,093	1,106	1,429	1,142	1,074	1,050	0,927	0,886	1,000
7. Niedziele	a	3249	3406	3659	4726	5194	6022	6959	5469	5193	4693	3886	3502	4663
	b	0,663	0,653	0,643	0,779	0,770	0,870	0,983	0,856	0,822	0,757	0,688	0,638	0,770
	c	0,697	0,730	0,785	1,013	1,114	1,291	1,492	1,173	1,114	1,006	0,833	0,751	1,000
8. Dni robocze	a	5655	5822	6296	6958	7382	7438	7083	6672	6748	6717	6261	6409	6620
	b	1,154	1,117	1,106	1,147	1,094	1,075	1,001	1,044	1,069	1,083	1,108	1,167	1,093
	c	0,854	0,879	0,951	1,051	1,115	1,124	1,070	1,008	1,019	1,015	0,946	0,968	1,000
9. Święta	a	2771	-	-	3859	5711	5163	-	6504	-	-	4240	4344	4656
	b	0,565	-	-	0,636	0,846	0,746	-	1,018	-	-	0,751	0,791	0,769
	c	0,595	-	-	0,829	1,227	1,109	-	1,397	-	-	0,911	0,933	1,000
10. Niedziele i święta	a	3089	3406	3659	4437	5366	5850	6959	5676	5193	4693	4004	3743	4673
	b	0,630	0,653	0,643	0,732	0,795	0,845	0,983	0,888	0,822	0,757	0,709	0,682	0,772
	c	0,661	0,729	0,783	0,949	1,148	1,252	1,489	1,215	1,111	1,004	0,857	0,801	1,000
11. Wszystkie dni	a	5025	5212	5625	6260	6840	6930	7077	6401	6305	6227	5705	5702	6109
	b	1,000	1,000	1,000	1,000	1,000	1,000	1,000	1,000	1,000	1,000	1,000	1,000	1,000
	c	0,822	0,853	0,921	1,025	1,120	1,134	1,158	1,048	1,032	1,019	0,934	0,933	1,000

Legenda:

- a = średni dobowy ruch danego dnia (dni) tygodnia
- b =  $\frac{\text{średni dobowy ruch danego dnia (dni) tygodnia w miesiącu}}{\text{średni dobowy ruch we wszystkie dni miesiąca}}$
- c =  $\frac{\text{średni dobowy ruch danego dnia (dni) tygodnia w miesiącu}}{\text{średni dobowy ruch danego dnia (dni) tygodnia w roku}}$

### Sezonowe i tygodniowe wahania ruchu dobowego pojazdów ogółem w latach



Stacja nr 16067

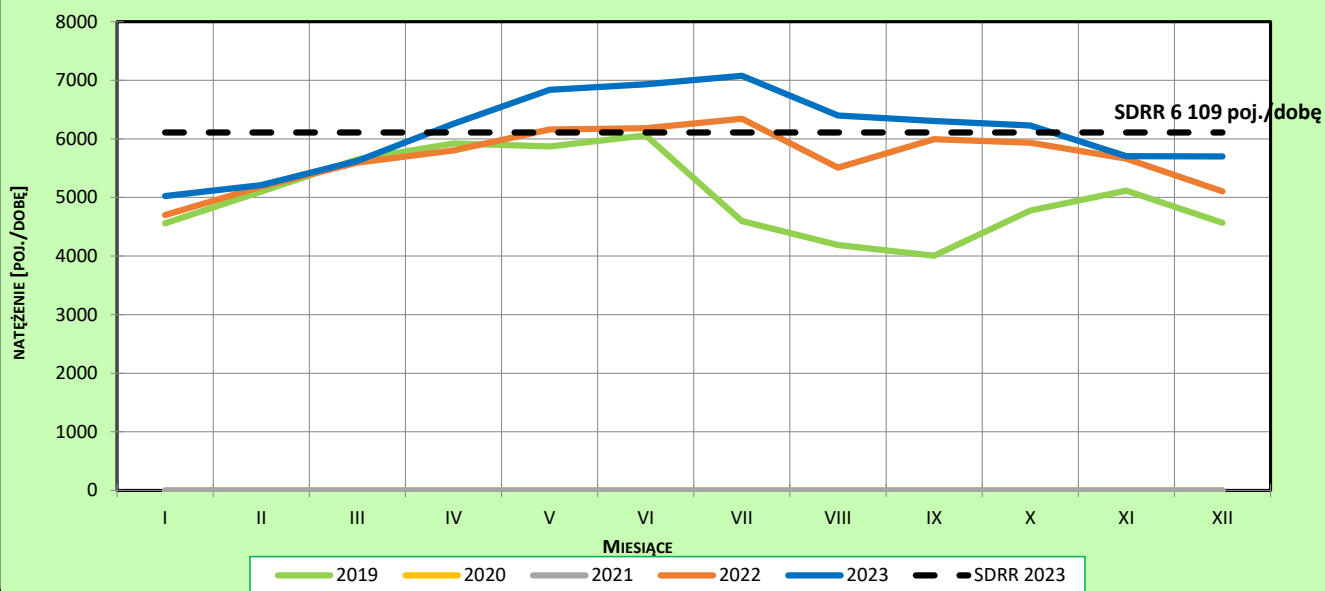
Miejscowość: Dobrodzień  
 Odcinek: Ozimek - Lubliniec  
 Typ stacji: 8+1

Rok: 2023  
 Numer drogi: 46  
 Oddział: OPOLE

#### Ruch ogółem

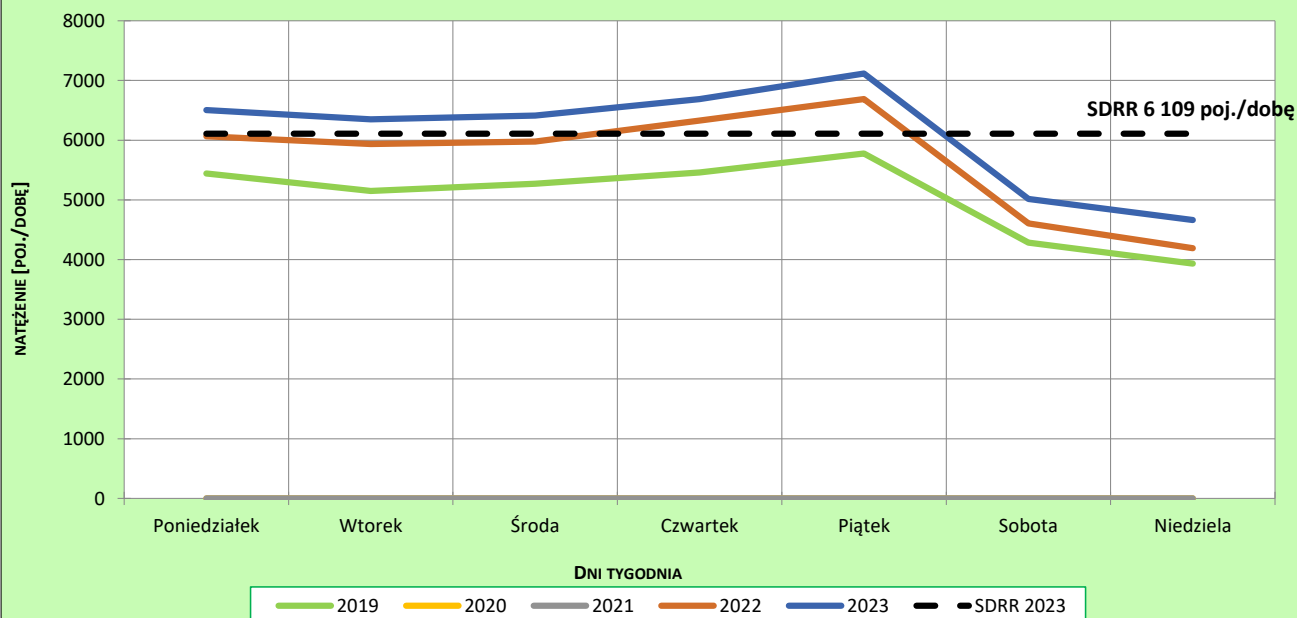
R03\_02-1\_16067\_2023

#### Sezonowe wahania ruchu dobowego



R03\_02-2\_16067\_2023

#### Tygodniowe wahania ruchu dobowego



**Dobowe wahania ruchu pojazdów ogółem**



Generalna Dyrekcja  
Dróg Krajowych i Autostrad

Stacja nr 16067

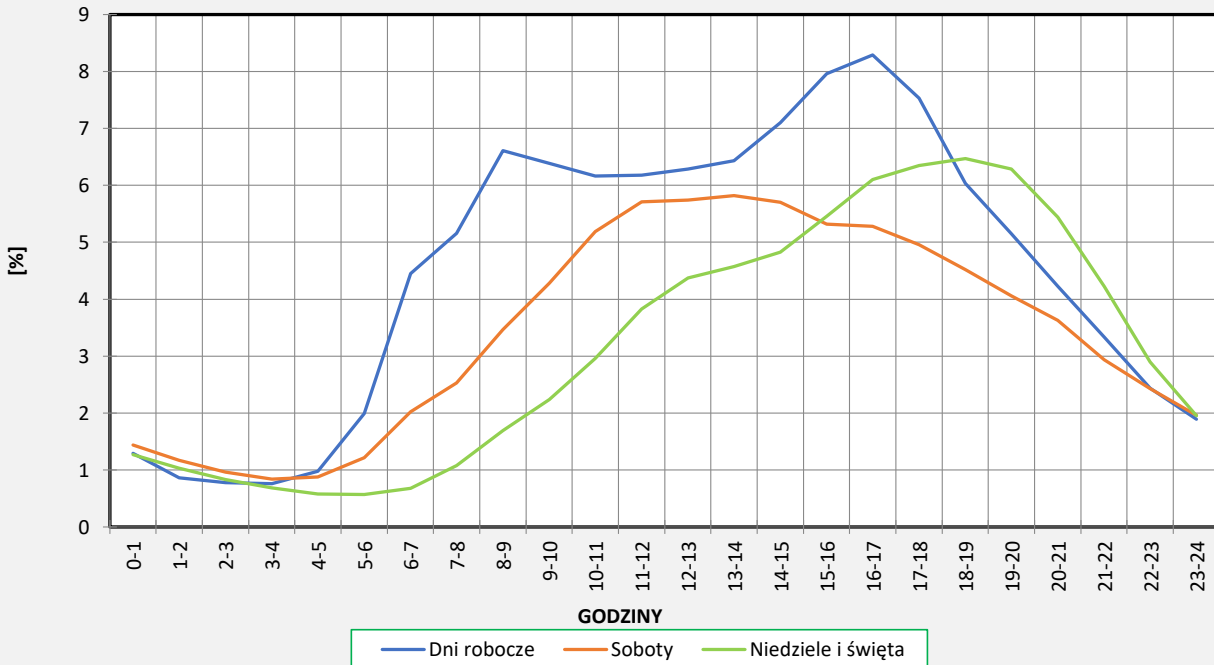
**Miejscowość:** Dobrodzień  
**Odcinek:** Ozimek - Lubliniec  
**Typ stacji:** 8+1

**Rok:** 2023  
**Numer drogi:** 46  
**Oddział:** OPOLE

**Ruch ogółem**

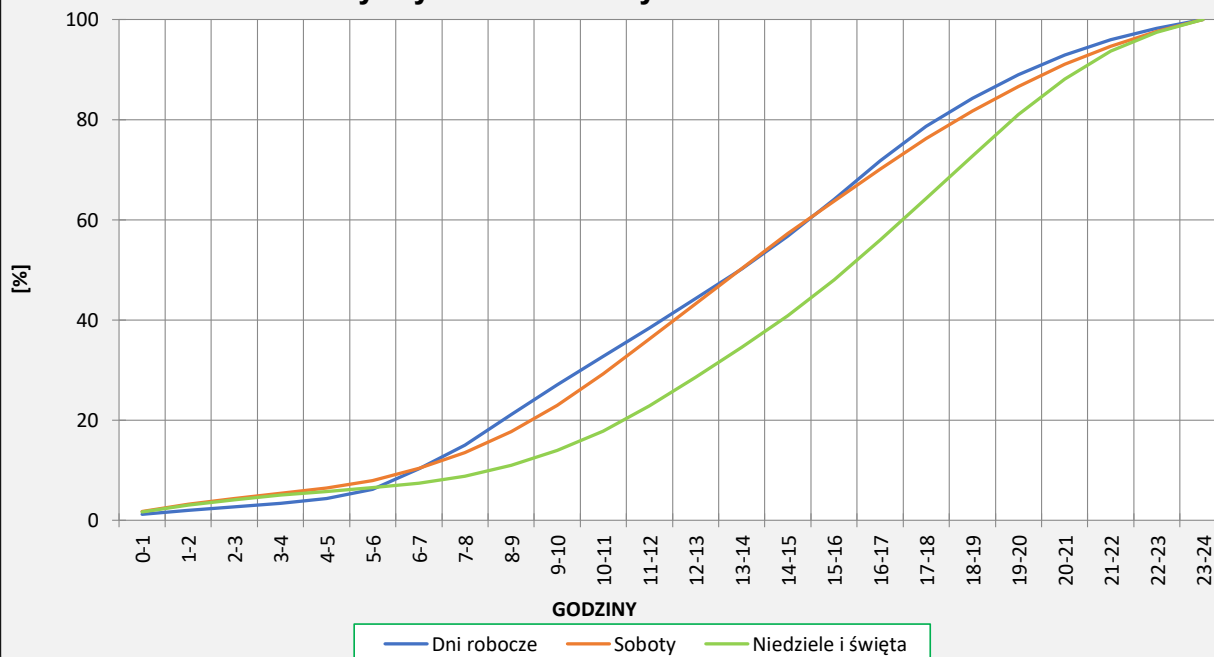
R03\_03-1\_16067\_2023

**Dobowe wahania ruchu**



R03\_03-2\_16067\_2023

**Dystrybuanta dobowych wahań ruchu**



**Uśrednione dobowe rozkłady ruchu dla wybranych dni tygodnia, dla pojazdów lekkich i ciężkich**

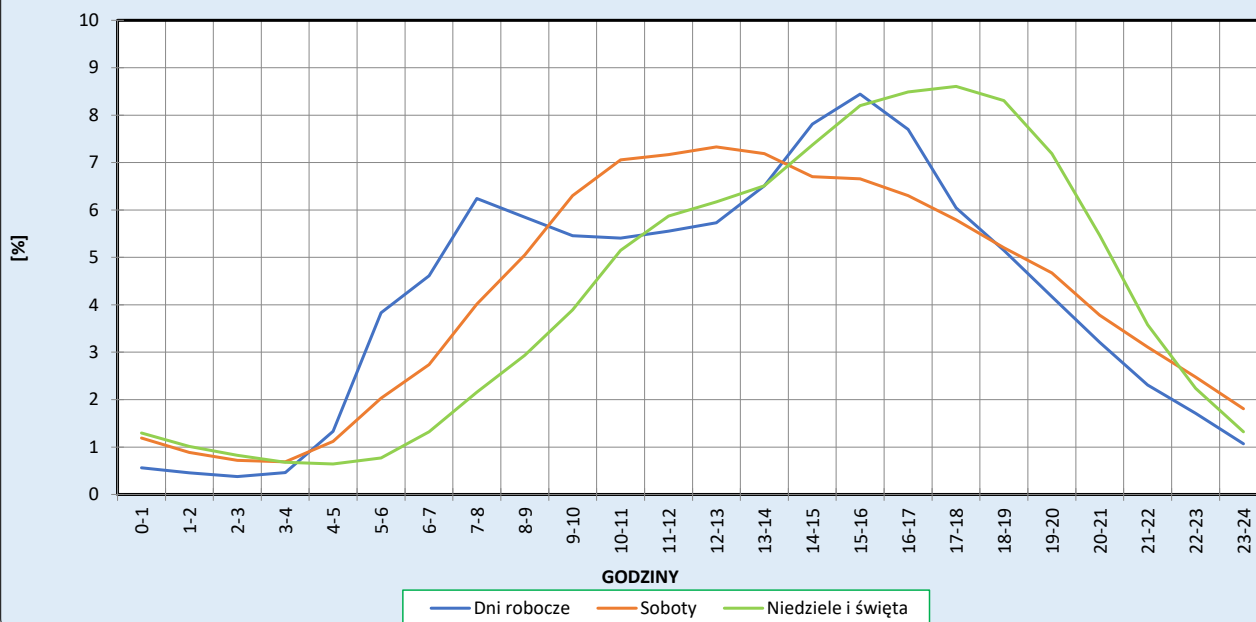
Stacja nr 16067

**Miejscowość:** Dobrodzień  
**Odcinek:** Ozimek - Lubliniec  
**Typ stacji:** 8+1

**Rok:** 2023  
**Numer drogi:** 46a  
**Oddział:** OPOLE

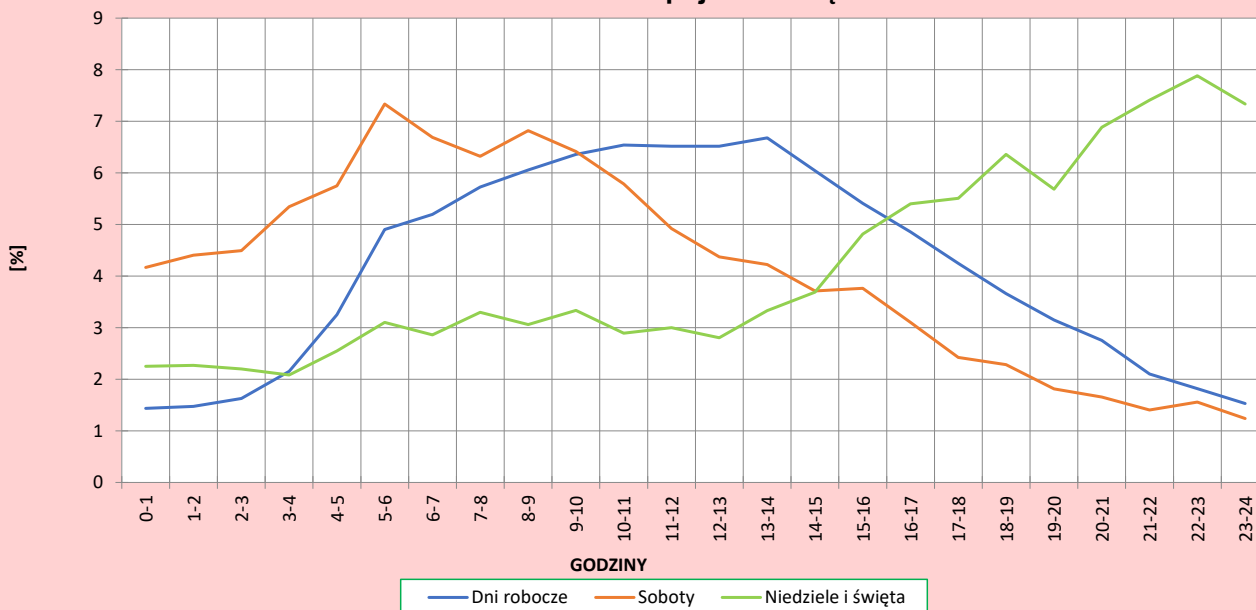
R03\_04-1\_16067\_2023

**Dobowe wahania ruchu pojazdów lekkich**



R03\_04-2\_16067\_2023

**Dobowe wahania ruchu pojazdów ciężkich**



**Analiza ruchu pojazdów ogółem w poszczególnych dniach tygodnia dla każdego miesiąca, w podziale na kierunki ruchu**



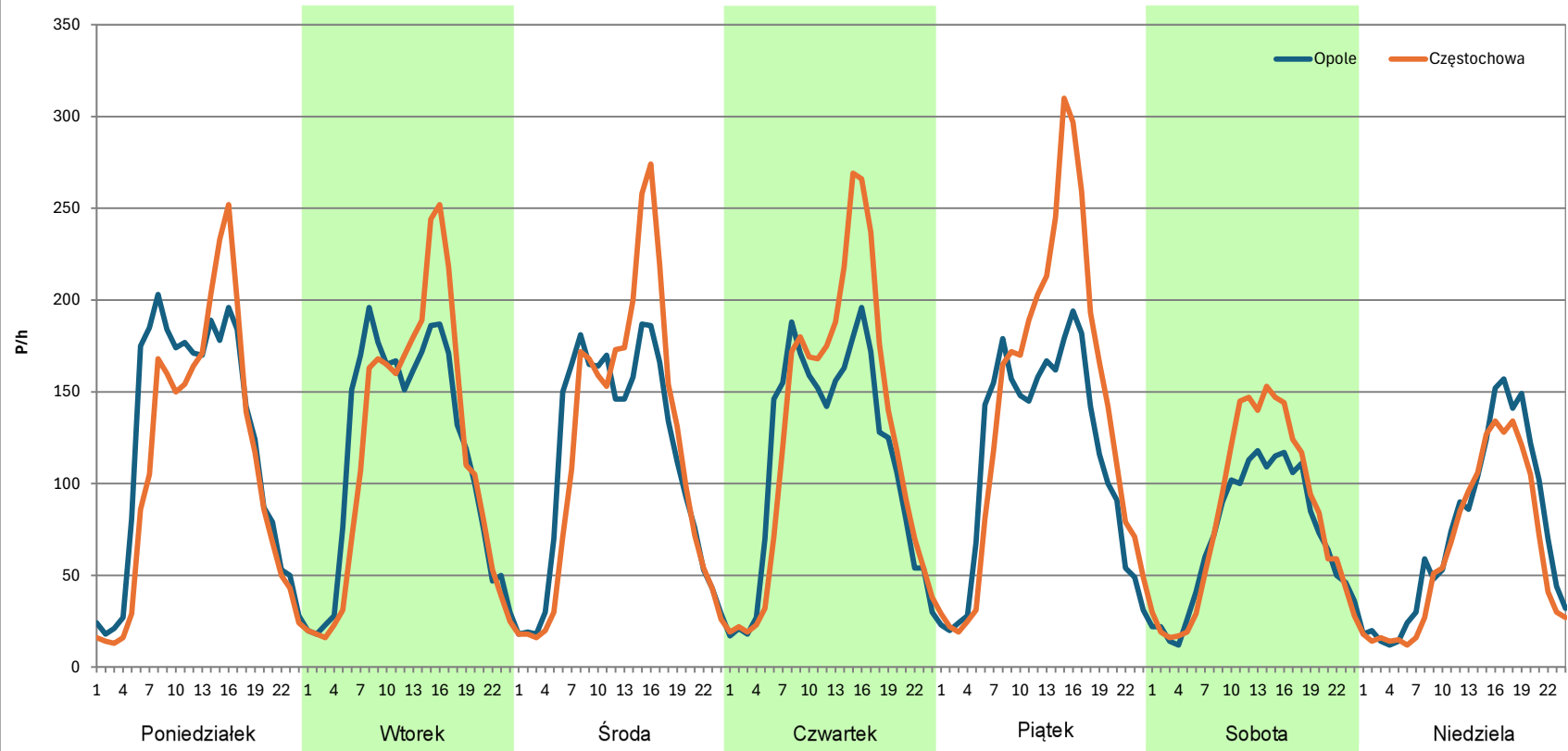
**Stacja nr 16067**

**Miejscowość:** Dobrodzień  
**Odcinek:** Ozimek - Lubliniec  
**Typ stacji:** 8+1  
**Miesiąc:** Styczeń

**Rok:** 2023  
**Numer drogi:** 46a  
**Oddział:** OPOLE

*R03\_07-1\_16067\_2023*

Dzień tygodnia	Poniedziałek		Wtorek		Środa		Czwartek		Piątek		Sobota		Niedziela	
Kierunek	Opole	Częstochowa	Opole	Częstochowa	Opole	Częstochowa	Opole	Częstochowa	Opole	Częstochowa	Opole	Częstochowa	Opole	Częstochowa
SDR	2920	2660	2773	2770	2679	2810	2711	3036	2715	3358	1704	1953	1739	1511
Razem	5580		5543		5489		5747		6073		3657		3250	
Podział procentowy	52,33%	47,67%	50,03%	49,97%	48,81%	51,19%	47,17%	52,83%	44,71%	55,29%	46,60%	53,40%	53,51%	46,49%





**Analiza ruchu pojazdów ogółem w poszczególnych dniach tygodnia dla każdego miesiąca, w podziale na kierunki ruchu**



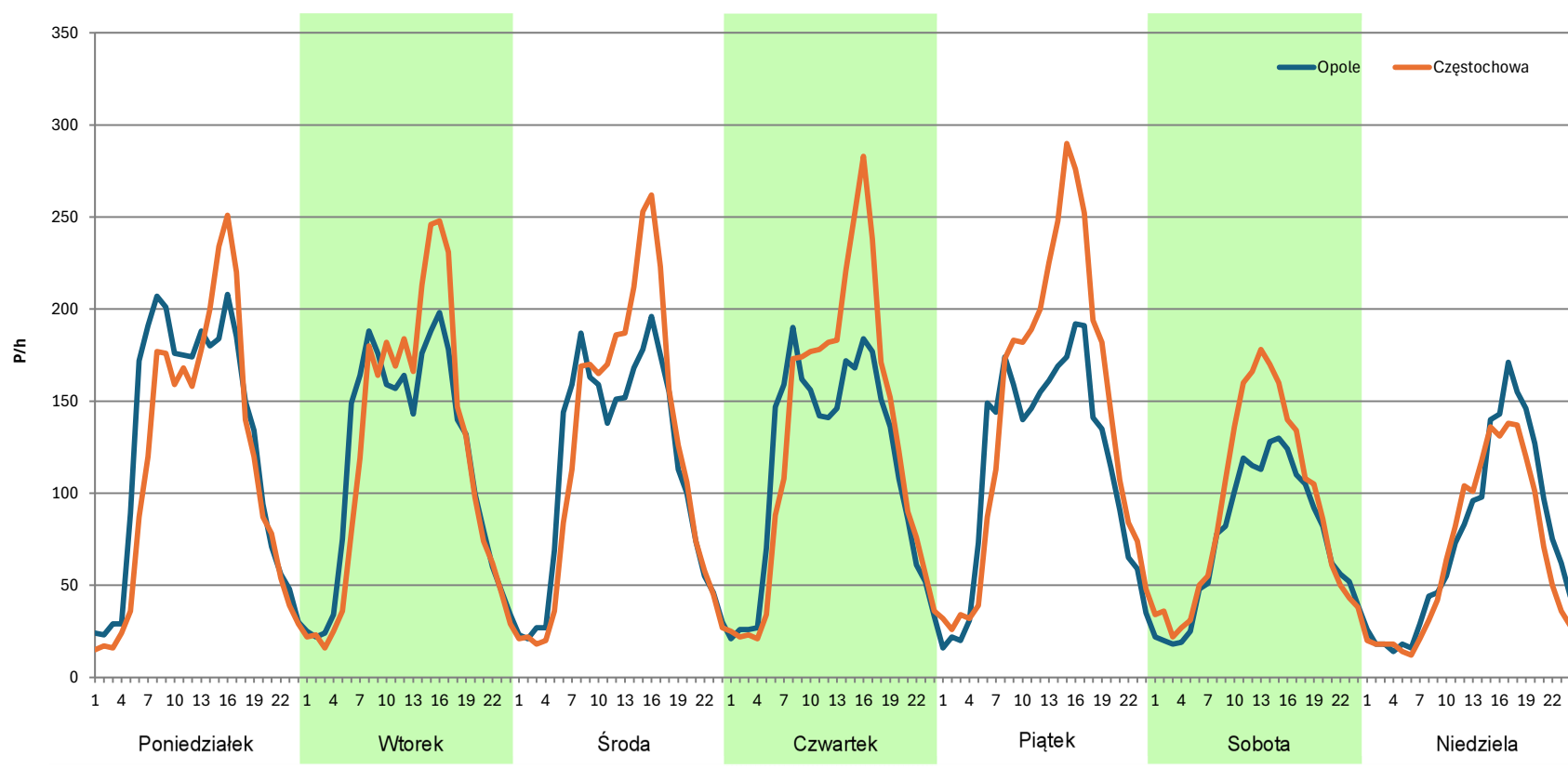
**Stacja nr 16067**

**Miejscowość:** Dobrodzień  
**Odcinek:** Ozimek - Lubliniec  
**Typ stacji:** 8+1  
**Miesiąc:** Luty

**Rok:** 2023  
**Numer drogi:** 46a  
**Oddział:** OPOLE

*R03\_07-1\_16067\_2023*

Dzień tygodnia	Poniedziałek		Wtorek		Środa		Czwartek		Piątek		Sobota		Niedziela	
Kierunek	Opole	Częstochow a	Opole	Częstochow a	Opole	Częstochow a	Opole	Częstochow a	Opole	Częstochow a	Opole	Częstochow a	Opole	Częstochow a
SDR	3018	2783	2813	2890	2710	2903	2741	3086	2756	3414	1791	2175	1794	1611
Razem	5801		5703		5613		5827		6170		3966		3405	
Podział procentowy	52,03%	47,97%	49,32%	50,68%	48,28%	51,72%	47,04%	52,96%	44,67%	55,33%	45,16%	54,84%	52,69%	47,31%



**Analiza ruchu pojazdów ogółem w poszczególnych dniach tygodnia dla każdego miesiąca, w podziale na kierunki ruchu**



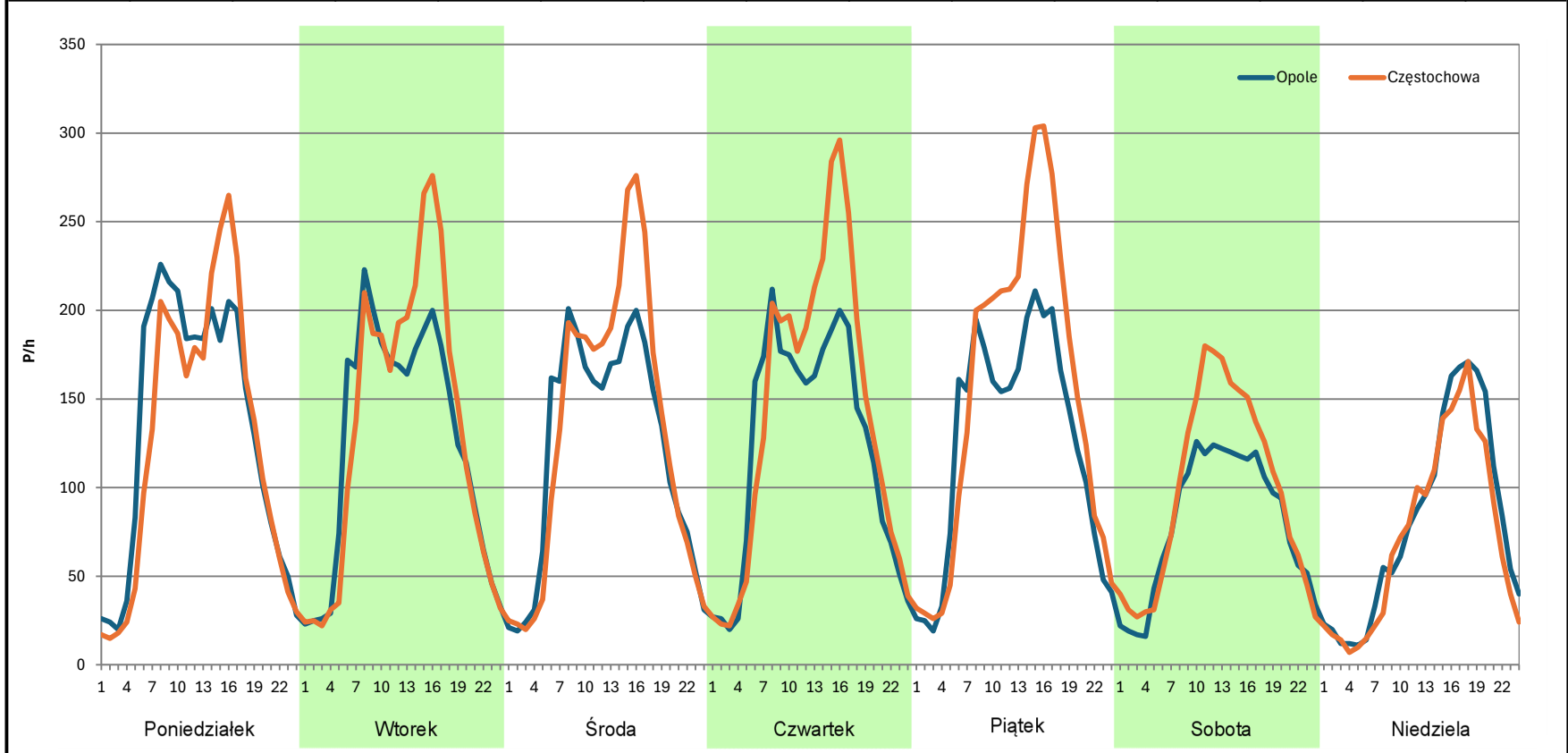
**Stacja nr 16067**

**Miejscowość:** Dobrodzień  
**Odcinek:** Ozimek - Lubliniec  
**Typ stacji:** 8+1  
**Miesiąc:** Marzec

**Rok:** 2023  
**Numer drogi:** 46a  
**Oddział:** OPOLE

*R03\_07-1\_16067\_2023*

Dzień tygodnia	Poniedziałek		Wtorek		Środa		Czwartek		Piątek		Sobota		Niedziela	
	Opole	Częstochowa	Opole	Częstochowa	Opole	Częstochowa	Opole	Częstochowa	Opole	Częstochowa	Opole	Częstochowa	Opole	Częstochowa
SDR	3188	3029	2999	3177	2906	3138	2943	3366	3006	3685	1931	2340	1916	1740
Razem	6217		6176		6044		6309		6691		4271		3656	
Podział procentowy	51,28%	48,72%	48,56%	51,44%	48,08%	51,92%	46,65%	53,35%	44,93%	55,07%	45,21%	54,79%	52,41%	47,59%



**Analiza ruchu pojazdów ogółem w poszczególnych dniach tygodnia dla każdego miesiąca, w podziale na kierunki ruchu**



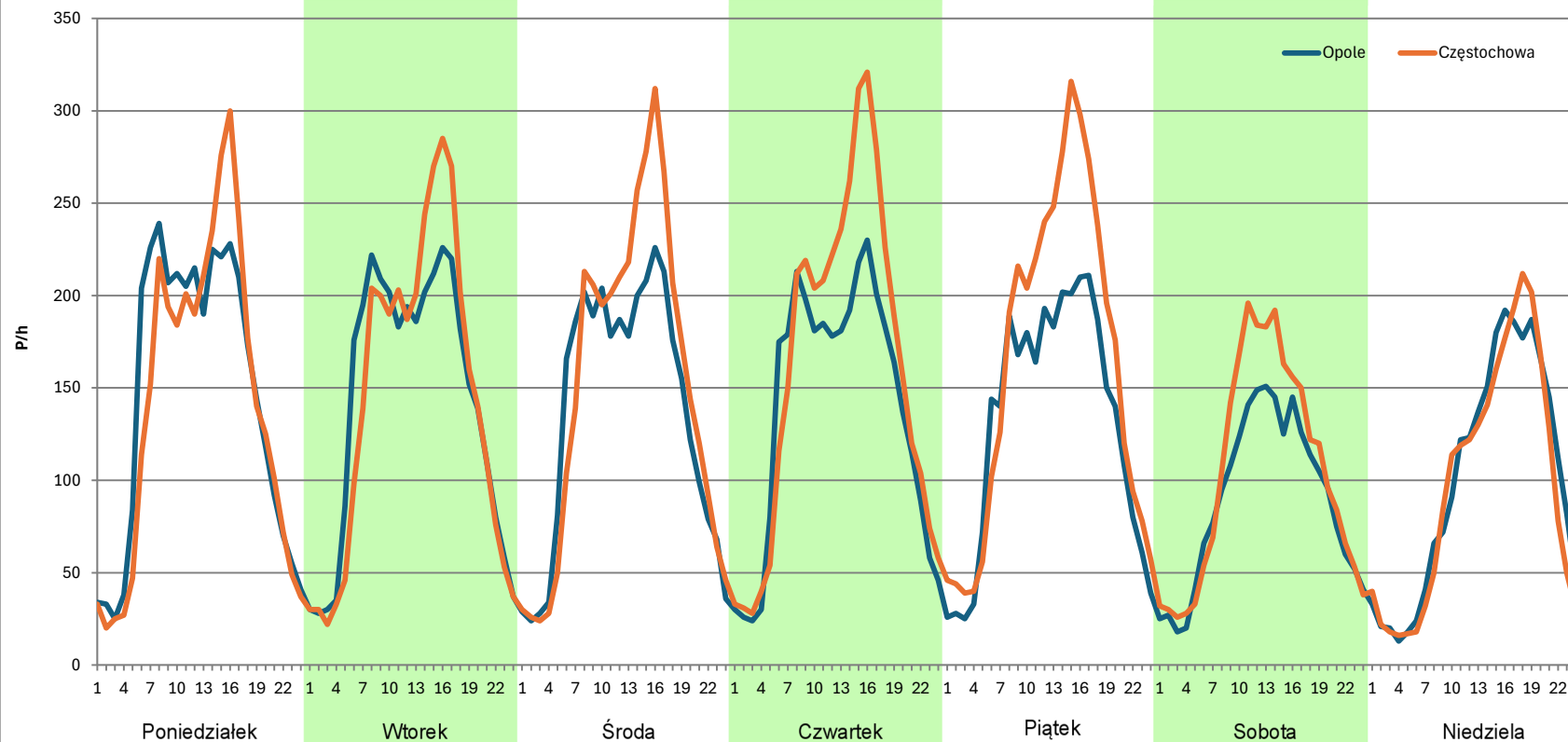
**Stacja nr 16067**

**Miejscowość:** Dobrodzień  
**Odcinek:** Ozimek - Lubliniec  
**Typ stacji:** 8+1  
**Miesiąc:** Kwiecień

**Rok:** 2023  
**Numer drogi:** 46a  
**Oddział:** OPOLE

*R03\_07-1\_16067\_2023*

Dzień tygodnia	Poniedziałek		Wtorek		Środa		Czwartek		Piątek		Sobota		Niedziela	
Kierunek	Opole	Częstochowa	Opole	Częstochowa	Opole	Częstochowa	Opole	Częstochowa	Opole	Częstochowa	Opole	Częstochowa	Opole	Częstochowa
SDR	3489	3372	3394	3430	3268	3606	3313	3854	3134	3897	2126	2491	2405	2321
Razem	6861		6824		6874		7167		7031		4617		4726	
Podział procentowy	50,85%	49,15%	49,74%	50,26%	47,54%	52,46%	46,23%	53,77%	44,57%	55,43%	46,05%	53,95%	50,89%	49,11%



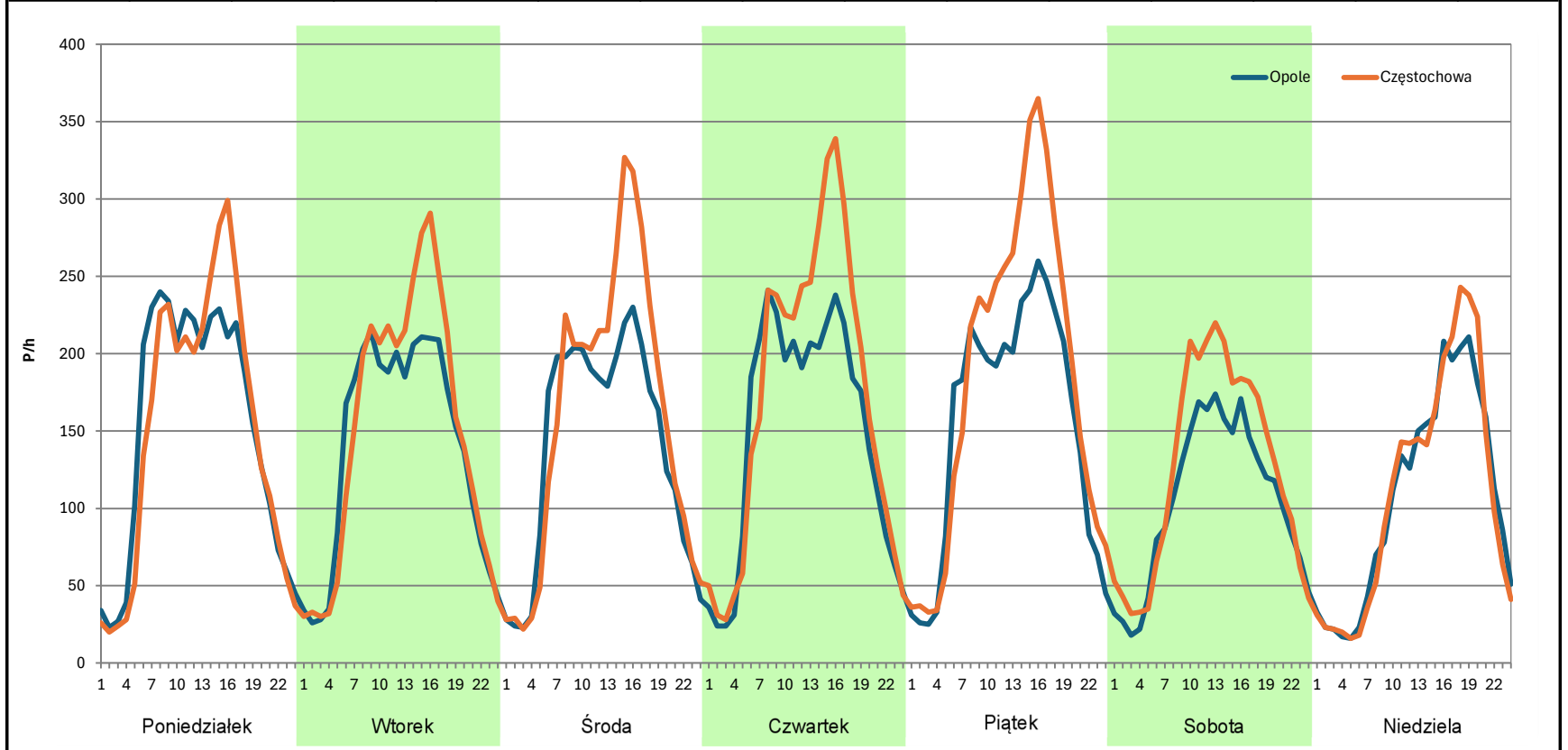
**Analiza ruchu pojazdów ogółem w poszczególnych dniach tygodnia dla każdego miesiąca, w podziale na kierunki ruchu**



**Stacja nr 16067**

**Miejscowość:** Dobrodzień  
**Odcinek:** Ozimek - Lubliniec  
**Typ stacji:** 8+1  
**Miesiąc:** Maj  
**Rok:** 2023  
**Numer drogi:** 46a  
**Oddział:** OPOLE  
R03\_07-1\_16067\_2023

Dzień tygodnia	Poniedziałek		Wtorek		Środa		Czwartek		Piątek		Sobota		Niedziela	
Kierunek	Opole	Częstochowa	Opole	Częstochowa	Opole	Częstochowa	Opole	Częstochowa	Opole	Częstochowa	Opole	Częstochowa	Opole	Częstochowa
SDR	3632	3599	3327	3580	3335	3793	3544	4106	3699	4411	2493	2992	2570	2625
Razem	7231		6907		7128		7650		8110		5485		5195	
Podział procentowy	50,23%	49,77%	48,17%	51,83%	46,79%	53,21%	46,33%	53,67%	45,61%	54,39%	45,45%	54,55%	49,47%	50,53%



**Analiza ruchu pojazdów ogółem w poszczególnych dniach tygodnia dla każdego miesiąca, w podziale na kierunki ruchu**



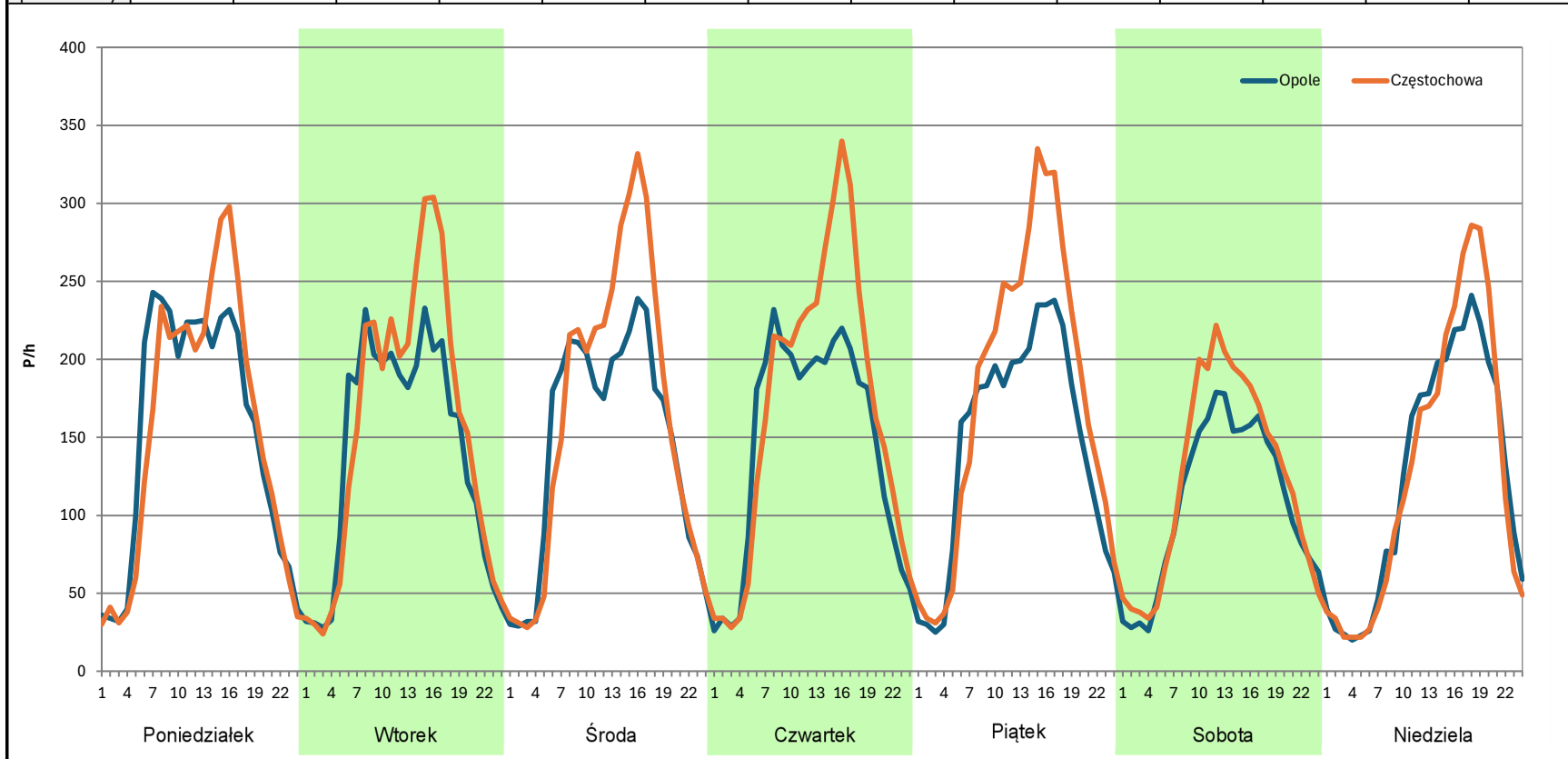
**Stacja nr 16067**

**Miejscowość:** Dobrodzień  
**Odcinek:** Ozimek - Lubliniec  
**Typ stacji:** 8+1  
**Miesiąc:** Czerwiec

**Rok:** 2023  
**Numer drogi:** 46a  
**Oddział:** OPOLE

*R03\_07-1\_16067\_2023*

Dzień tygodnia	Poniedziałek		Wtorek		Środa		Czwartek		Piątek		Sobota		Niedziela	
Kierunek	Opole	Częstochowa	Opole	Częstochowa	Opole	Częstochowa	Opole	Częstochowa	Opole	Częstochowa	Opole	Częstochowa	Opole	Częstochowa
SDR	3668	3695	3368	3711	3497	3912	3487	4031	3508	4236	2595	2956	2967	3054
Razem	7363		7079		7409		7518		7744		5551		6021	
Podział procentowy	49,82%	50,18%	47,58%	52,42%	47,20%	52,80%	46,38%	53,62%	45,30%	54,70%	46,75%	53,25%	49,28%	50,72%



**Analiza ruchu pojazdów ogółem w poszczególnych dniach tygodnia dla każdego miesiąca, w podziale na kierunki ruchu**



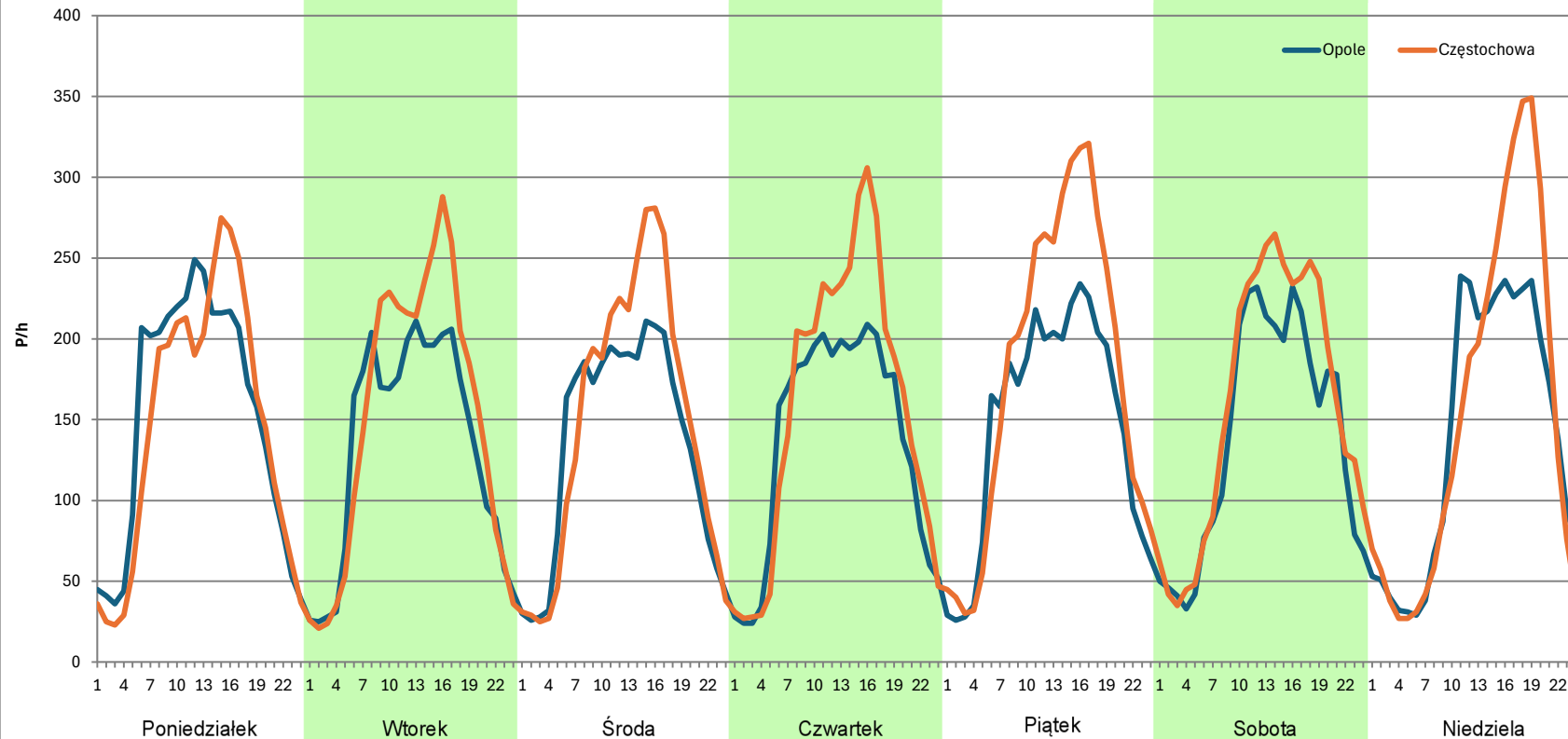
**Stacja nr 16067**

**Miejscowość:** Dobroźń  
**Odcinek:** Ozimek - Lubliniec  
**Typ stacji:** 8+1  
**Miesiąc:** Lipiec

**Rok:** 2023  
**Numer drogi:** 46a  
**Oddział:** OPOLE

*R03\_07-1\_16067\_2023*

Dzień tygodnia	Poniedziałek		Wtorek		Środa		Czwartek		Piątek		Sobota		Niedziela	
Kierunek	Opole	Częstochow a	Opole	Częstochow a	Opole	Częstochow a	Opole	Częstochow a	Opole	Częstochow a	Opole	Częstochow a	Opole	Częstochow a
SDR	3615	3480	3189	3584	3203	3518	3280	3769	3509	4268	3338	3826	3326	3630
Razem	7095		6773		6721		7049		7777		7164		6956	
Podział procentowy	50,95%	49,05%	47,08%	52,92%	47,66%	52,34%	46,53%	53,47%	45,12%	54,88%	46,59%	53,41%	47,81%	52,19%



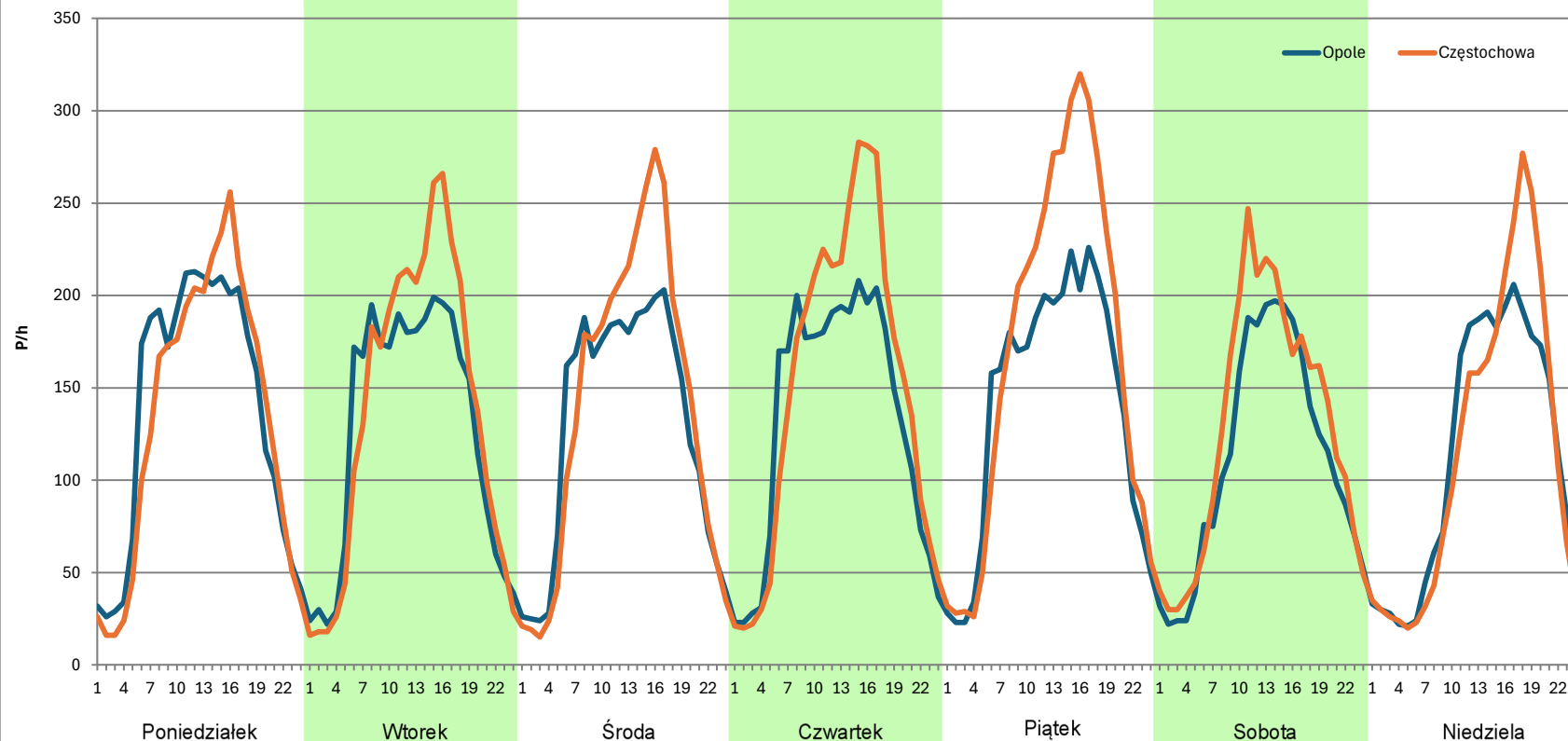
**Analiza ruchu pojazdów ogółem w poszczególnych dniach tygodnia dla każdego miesiąca, w podziale na kierunki ruchu**



**Stacja nr 16067**

**Miejscowość:** Dobrodzień  
**Odcinek:** Ozimek - Lubliniec  
**Typ stacji:** 8+1  
**Miesiąc:** Sierpień  
**Rok:** 2023  
**Numer drogi:** 46a  
**Oddział:** OPOLE  
R03\_07-1\_16067\_2023

Dzień tygodnia	Poniedziałek		Wtorek		Środa		Czwartek		Piątek		Sobota		Niedziela	
Kierunek	Opole	Częstochowa	Opole	Częstochowa	Opole	Częstochowa	Opole	Częstochowa	Opole	Częstochowa	Opole	Częstochowa	Opole	Częstochowa
SDR	3286	3187	3041	3272	3093	3339	3168	3585	3366	4061	2670	3053	2712	2756
Razem	6473		6313		6432		6753		7427		5723		5468	
Podział procentowy	50,76%	49,24%	48,17%	51,83%	48,09%	51,91%	46,91%	53,09%	45,32%	54,68%	46,65%	53,35%	49,60%	50,40%



**Analiza ruchu pojazdów ogółem w poszczególnych dniach tygodnia dla każdego miesiąca, w podziale na kierunki ruchu**



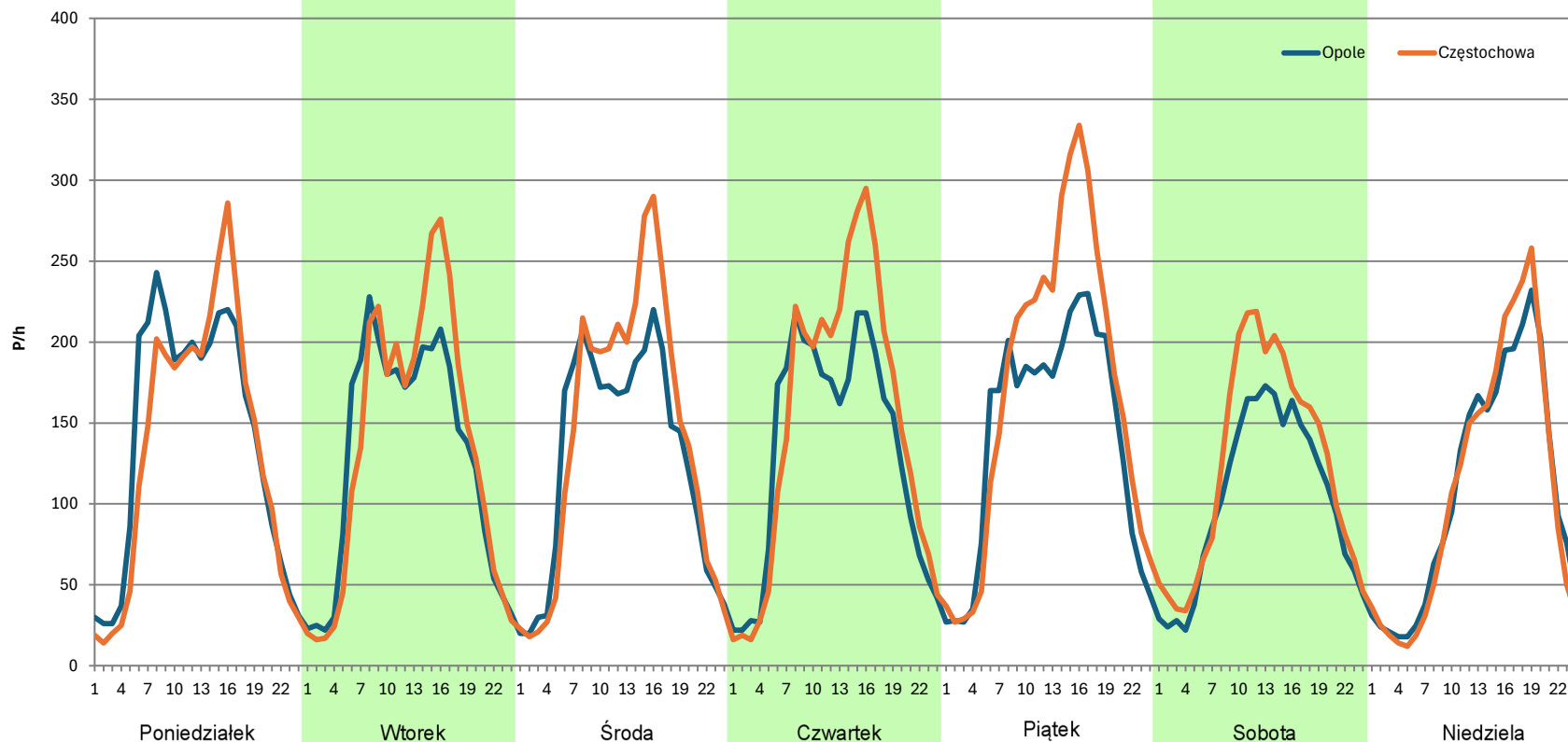
**Stacja nr 16067**

**Miejscowość:** Dobrodzień  
**Odcinek:** Ozimek - Lubliniec  
**Typ stacji:** 8+1  
**Miesiąc:** Wrzesień

**Rok:** 2023  
**Numer drogi:** 46a  
**Oddział:** OPOLE

*R03\_07-1\_16067\_2023*

Dzień tygodnia	Poniedziałek		Wtorek		Środa		Czwartek		Piątek		Sobota		Niedziela	
Kierunek	Opole	Częstochowa	Opole	Częstochowa	Opole	Częstochowa	Opole	Częstochowa	Opole	Częstochowa	Opole	Częstochowa	Opole	Częstochowa
SDR	3359	3196	3091	3239	3063	3370	3171	3585	3398	4075	2444	2946	2585	2607
Razem	6555		6330		6433		6756		7473		5390		5192	
Podział procentowy	51,24%	48,76%	48,83%	51,17%	47,61%	52,39%	46,94%	53,06%	45,47%	54,53%	45,34%	54,66%	49,79%	50,21%





**Analiza ruchu pojazdów ogółem w poszczególnych dniach tygodnia dla każdego miesiąca, w podziale na kierunki ruchu**



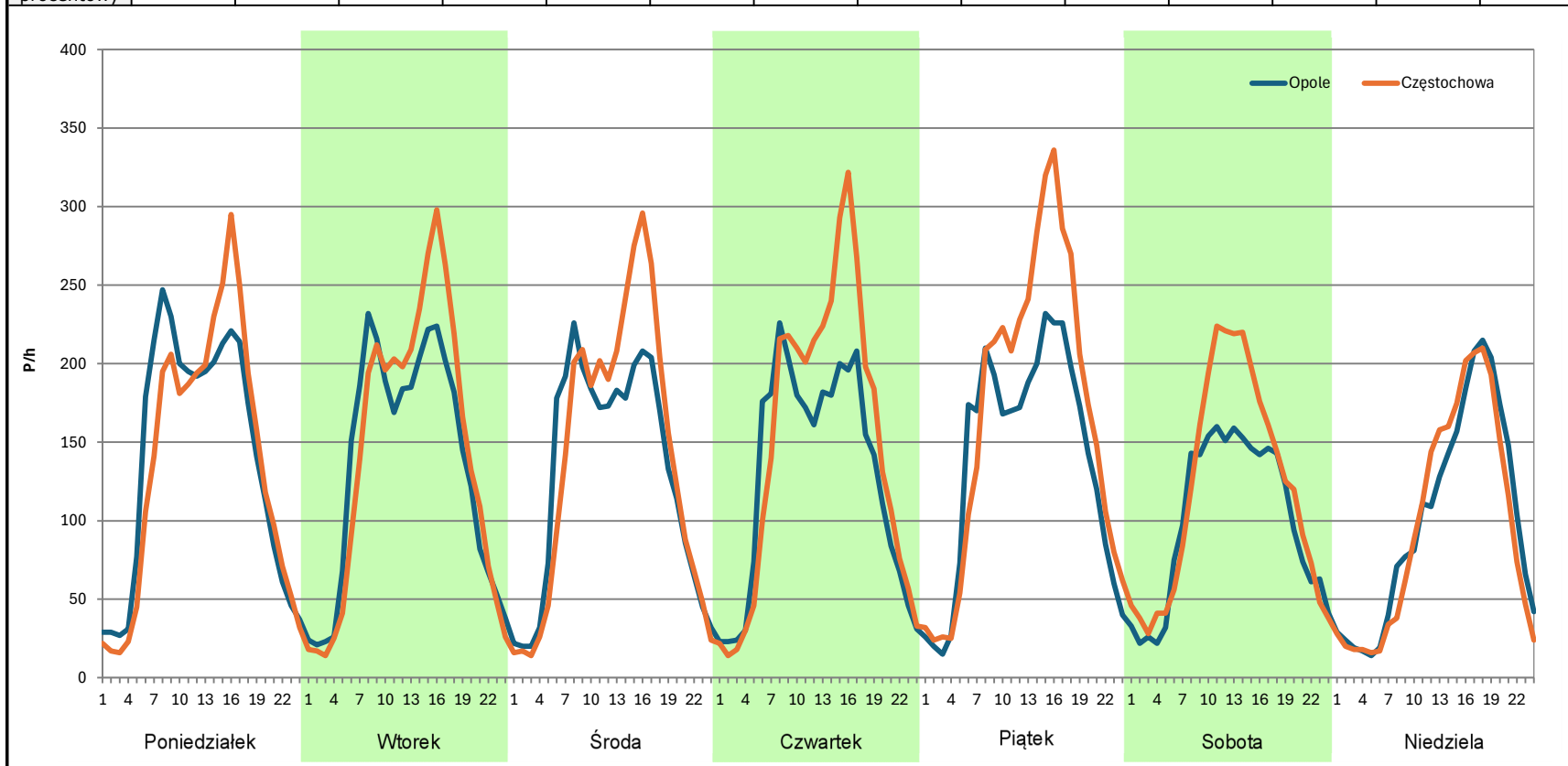
**Stacja nr 16067**

**Miejscowość:** Dobrodzień  
**Odcinek:** Ozimek - Lubliniec  
**Typ stacji:** 8+1  
**Miesiąc:** Październik

**Rok:** 2023  
**Numer drogi:** 46a  
**Oddział:** OPOLE

*R03\_07-1\_16067\_2023*

Dzień tygodnia	Poniedziałek		Wtorek		Środa		Czwartek		Piątek		Sobota		Niedziela	
Kierunek	Opole	Częstochowa	Opole	Częstochowa	Opole	Częstochowa	Opole	Częstochowa	Opole	Częstochowa	Opole	Częstochowa	Opole	Częstochowa
SDR	3352	3280	3215	3394	3107	3337	3077	3563	3309	3994	2402	2868	2384	2312
Razem	6632		6609		6444		6640		7303		5270		4696	
Podział procentowy	50,54%	49,46%	48,65%	51,35%	48,22%	51,78%	46,34%	53,66%	45,31%	54,69%	45,58%	54,42%	50,77%	49,23%



**Analiza ruchu pojazdów ogółem w poszczególnych dniach tygodnia dla każdego miesiąca, w podziale na kierunki ruchu**

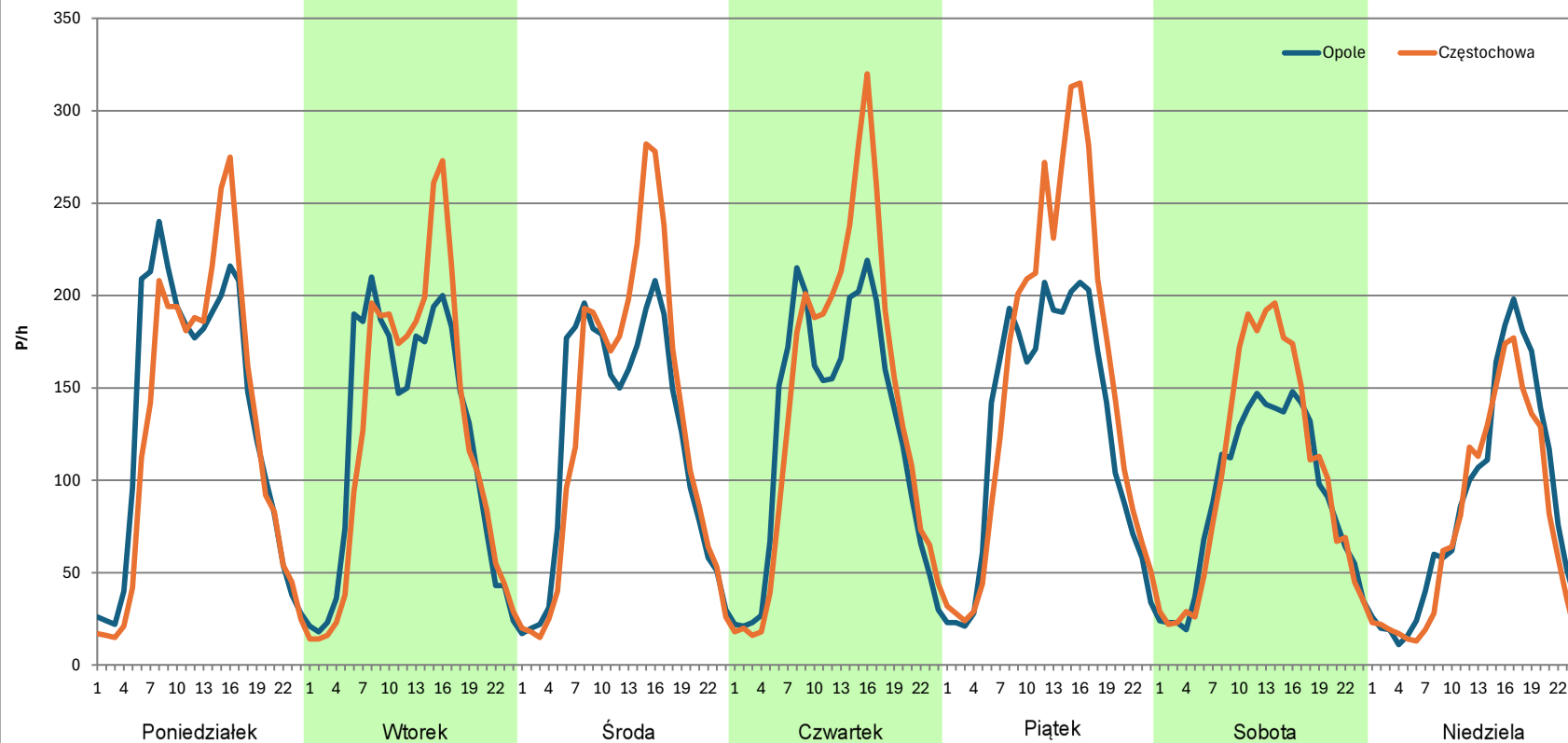


**Stacja nr 16067**

<b>Miejscowość:</b>	Dobrodzień	<b>Rok:</b>	2023
<b>Odcinek:</b>	Ozimek - Lubliniec	<b>Numer drogi:</b>	46a
<b>Typ stacji:</b>	8+1	<b>Oddział:</b>	OPOLE
<b>Miesiąc:</b>	Listopad		

*R03\_07-1\_16067\_2023*

Dzień tygodnia	Poniedziałek		Wtorek		Środa		Czwartek		Piątek		Sobota		Niedziela	
Kierunek	Opole	Częstochowa	Opole	Częstochowa	Opole	Częstochowa	Opole	Częstochowa	Opole	Częstochowa	Opole	Częstochowa	Opole	Częstochowa
SDR	3210	3073	2913	2971	2900	3112	3008	3364	3042	3685	2182	2468	2055	1832
Razem	6283		5884		6012		6372		6727		4650		3887	
Podział procentowy	51,09%	48,91%	49,51%	50,49%	48,24%	51,76%	47,21%	52,79%	45,22%	54,78%	46,92%	53,08%	52,87%	47,13%



**Analiza ruchu pojazdów ogółem w poszczególnych dniach tygodnia dla każdego miesiąca, w podziale na kierunki ruchu**



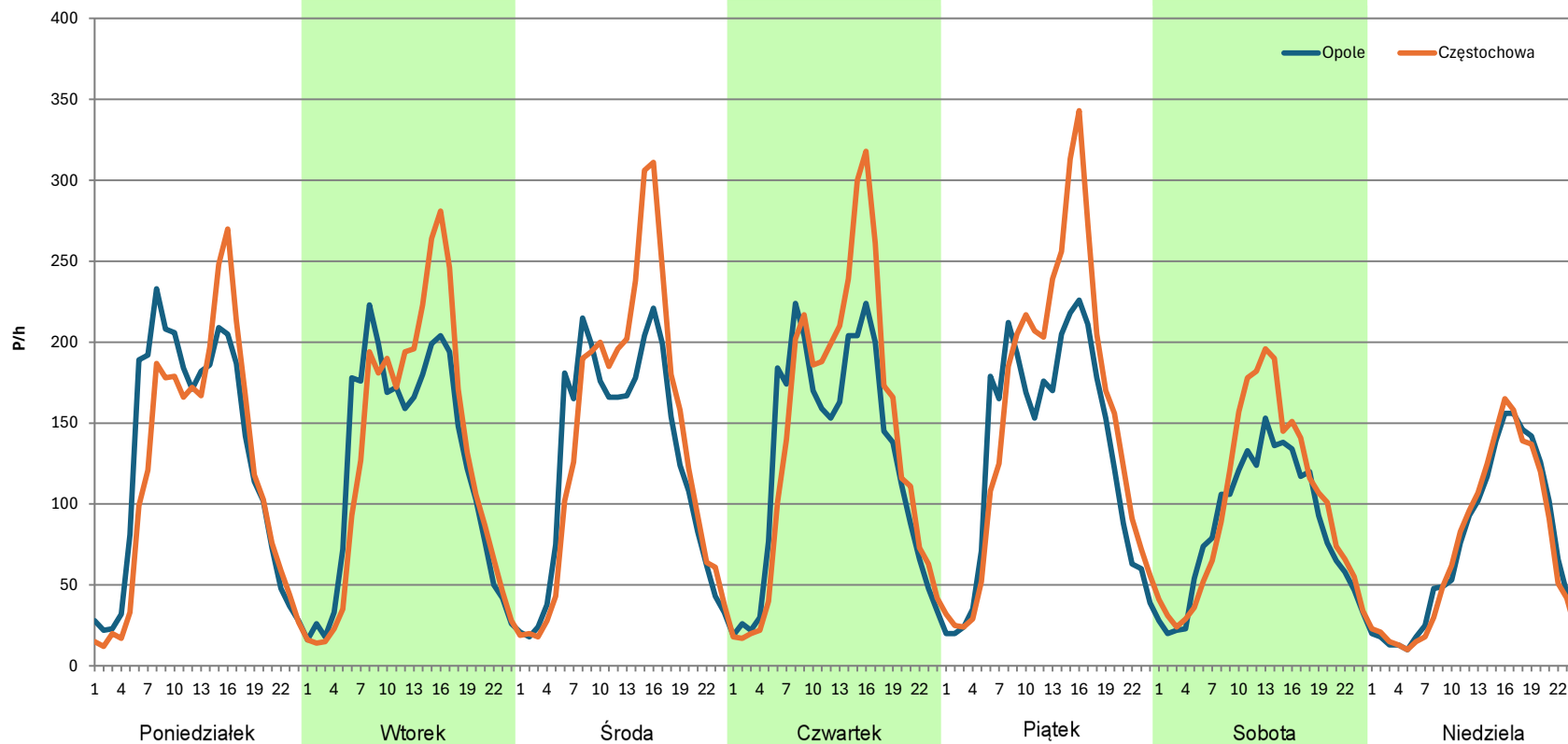
**Stacja nr 16067**

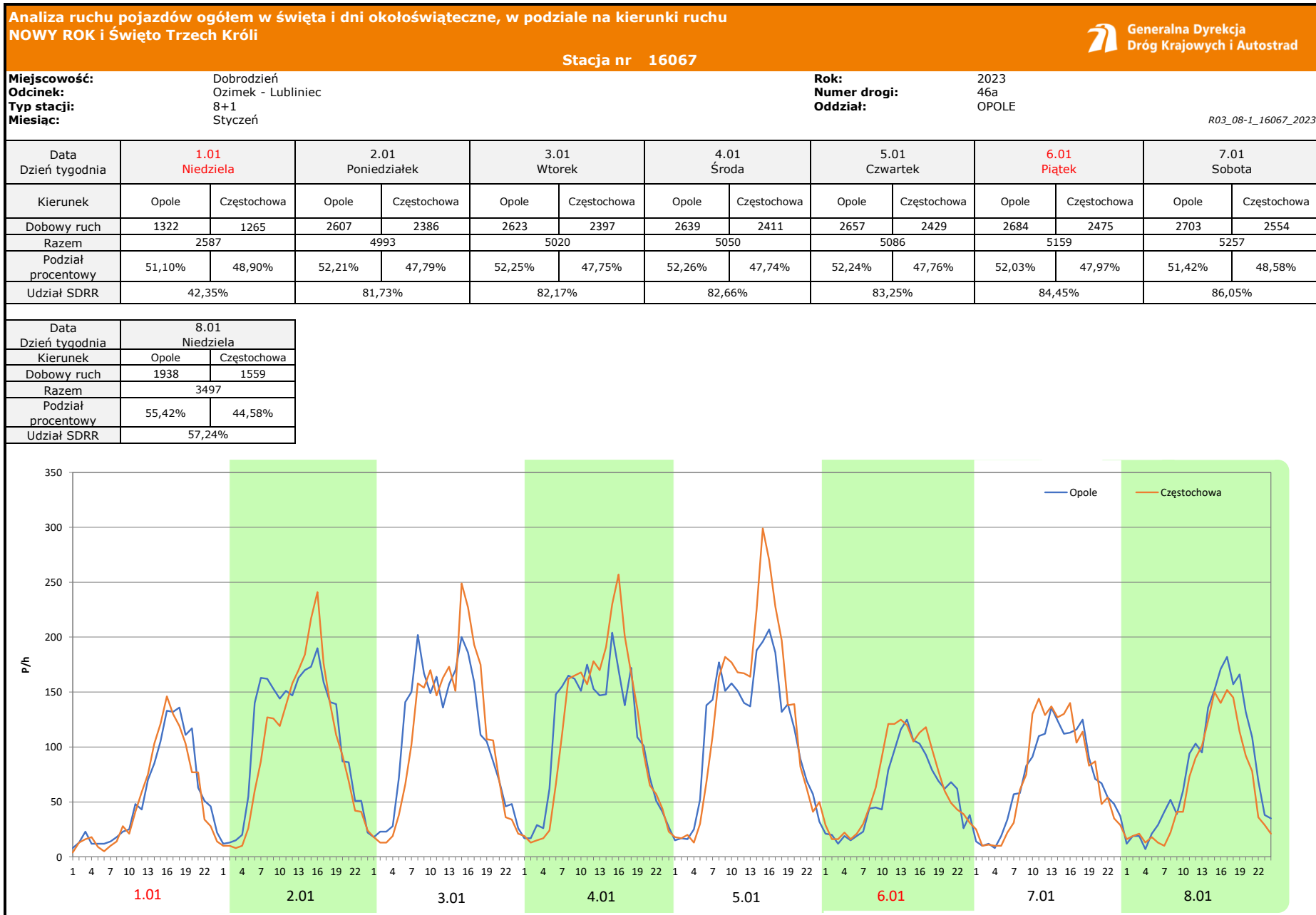
**Miejscowość:** Dobrodzień  
**Odcinek:** Ozimek - Lubliniec  
**Typ stacji:** 8+1  
**Miesiąc:** Grudzień

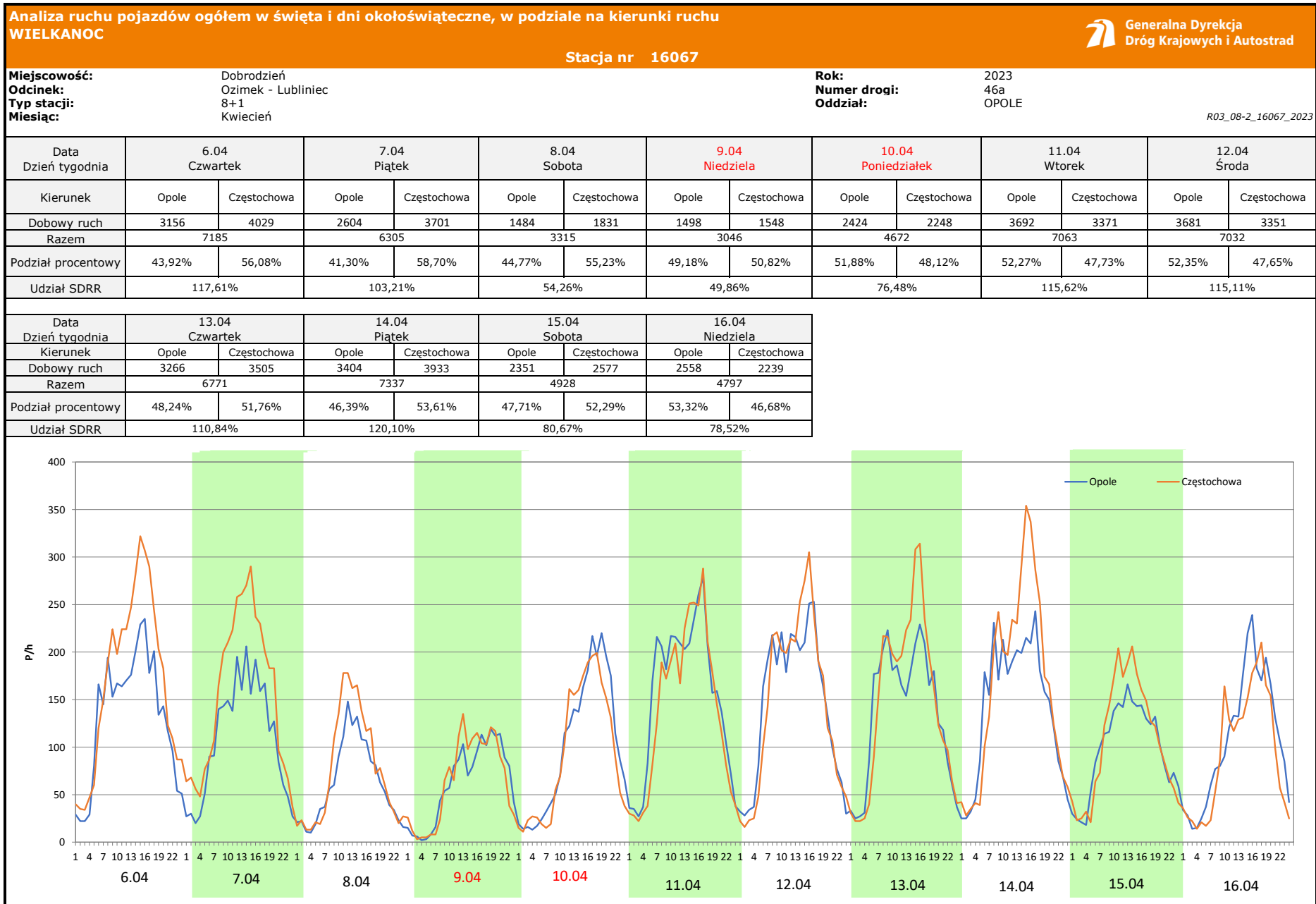
**Rok:** 2023  
**Numer drogi:** 46a  
**Oddział:** OPOLE

*R03\_07-1\_16067\_2023*

Dzień tygodnia	Poniedziałek		Wtorek		Środa		Czwartek		Piątek		Sobota		Niedziela	
Kierunek	Opole	Częstochowa	Opole	Częstochowa	Opole	Częstochowa	Opole	Częstochowa	Opole	Częstochowa	Opole	Częstochowa	Opole	Częstochowa
SDR	3082	2888	2952	3100	3020	3339	3068	3422	3150	3709	2060	2381	1766	1737
Razem	5970		6052		6359		6490		6859		4441		3503	
Podział procentowy	51,62%	48,38%	48,78%	51,22%	47,49%	52,51%	47,27%	52,73%	45,93%	54,07%	46,39%	53,61%	50,41%	49,59%







**Analiza ruchu pojazdów ogółem w święta i dni okołoświąteczne, w podziale na kierunki ruchu**  
**1 - 3 MAJA**

**Stacja nr 16067**

 **Generalna Dyrekcja Dróg Krajowych i Autostrad**

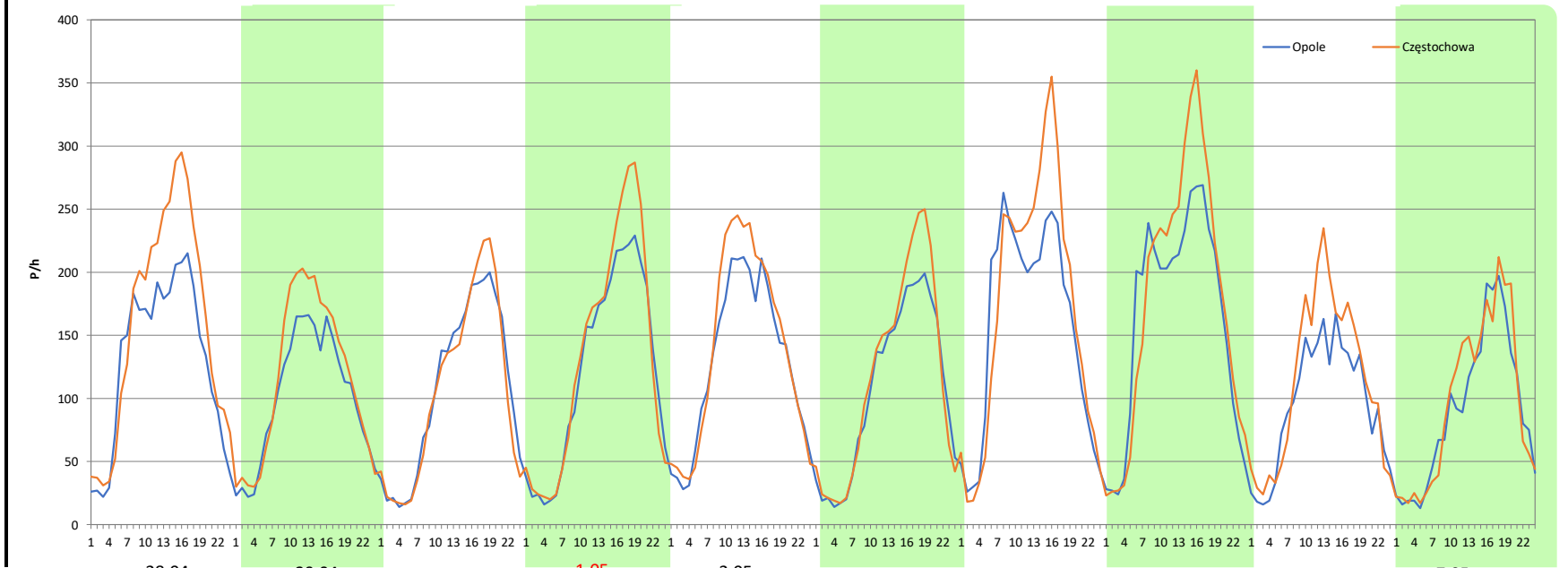
**Miejscowość:** Dobrodzień  
**Odcinek:** Ozimek - Lubliniec  
**Typ stacji:** 8+1  
**Miesiąc:** Maj

**Rok:** 2023  
**Numer drogi:** 46a  
**Oddział:** OPOLE


R03\_08-3\_16067\_2023

Data Dzień tygodnia	28.04 Piątek		29.04 Sobota		30.04 Niedziela		1.05 Poniedziałek		2.05 Wtorek		3.05 Środa		4.05 Czwartek	
Kierunek	Opole	Częstochowa	Opole	Częstochowa	Opole	Częstochowa	Opole	Częstochowa	Opole	Częstochowa	Opole	Częstochowa	Opole	Częstochowa
Dobowy ruch	3110	3794	2401	2754	2558	2524	2919	3182	3077	3347	2543	2776	3734	4084
Razem	6904		5155		5082		6101		6424		5319		7818	
Podział procentowy	45,05%	54,95%	46,58%	53,42%	50,33%	49,67%	47,84%	52,16%	47,90%	52,10%	47,81%	52,19%	47,76%	52,24%
Udział SDRR	113,01%		84,38%		83,19%		99,87%		105,16%		87,07%		127,97%	

Data Dzień tygodnia	5.05 Piątek		6.05 Sobota		7.05 Niedziela	
Kierunek	Opole	Częstochowa	Opole	Częstochowa	Opole	Częstochowa
Dobowy ruch	3909	4247	2270	2709	2164	2298
Razem	8156		4979		4462	
Podział procentowy	47,93%	52,07%	45,59%	54,41%	48,50%	51,50%
Udział SDRR	133,51%		81,50%		73,04%	



**Analiza ruchu pojazdów ogółem w święta i dni okołoswiąteczne, w podziale na kierunki ruchu**  
**BOŻE CIAŁO**

 **Generalna Dyrekcja Dróg Krajowych i Autostrad**

**Stacja nr 16067**

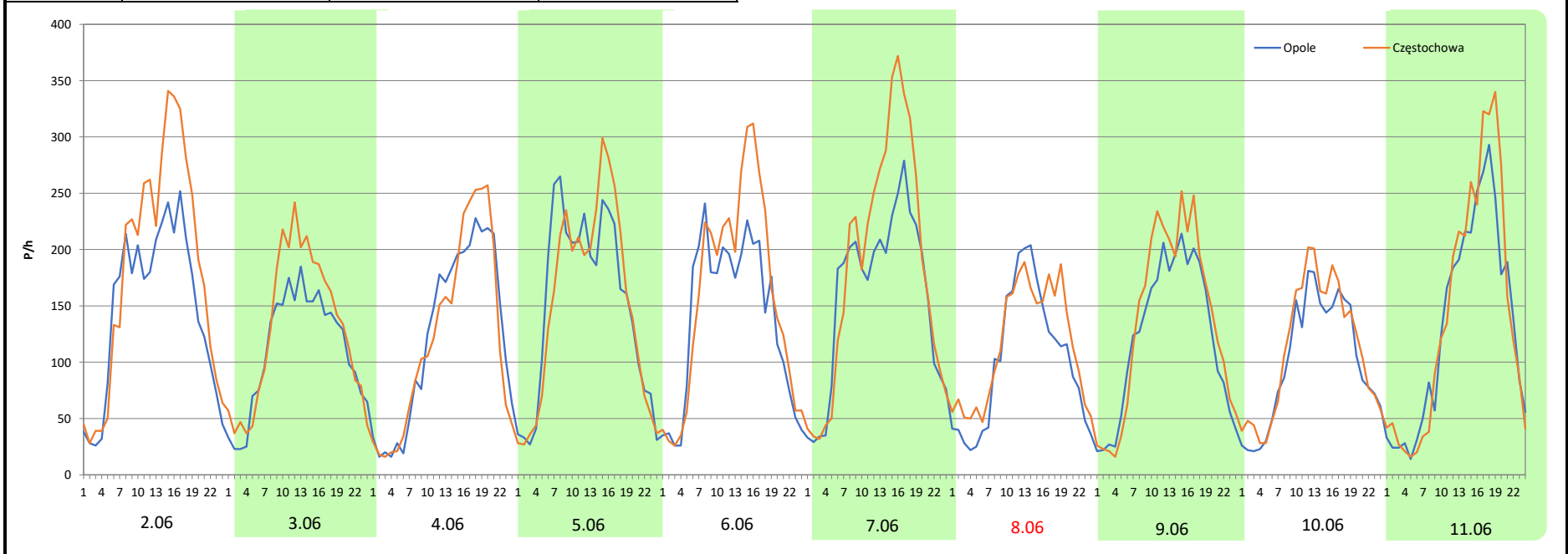
**Miejscowość:** Dobrodzień  
**Odcinek:** Ozimek - Lubliniec  
**Typ stacji:** 8+1  
**Miesiąc:** Czerwiec

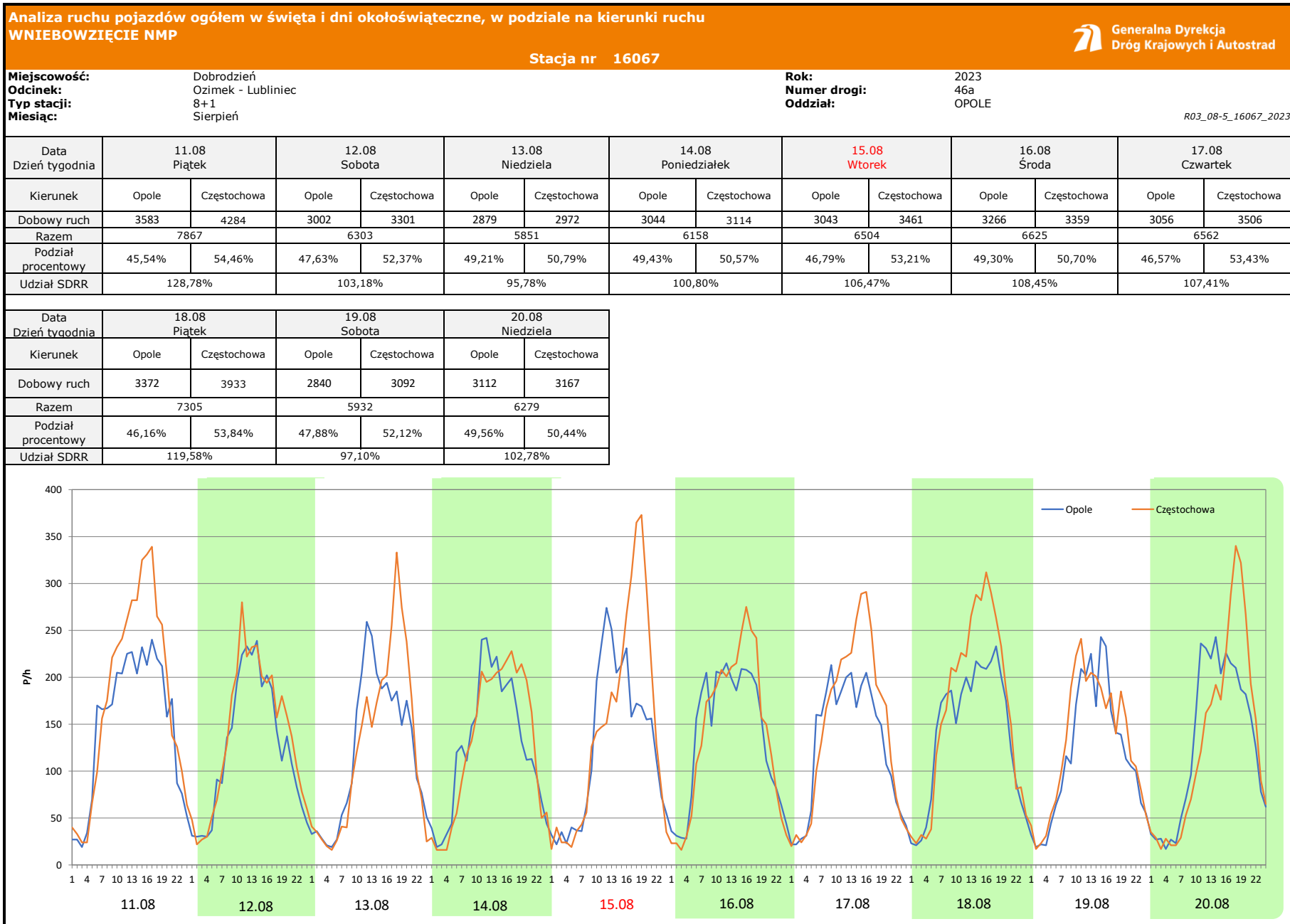
**Rok:** 2023  
**Numer drogi:** 46a  
**Oddział:** OPOLE

R03\_08-4\_16067\_2023

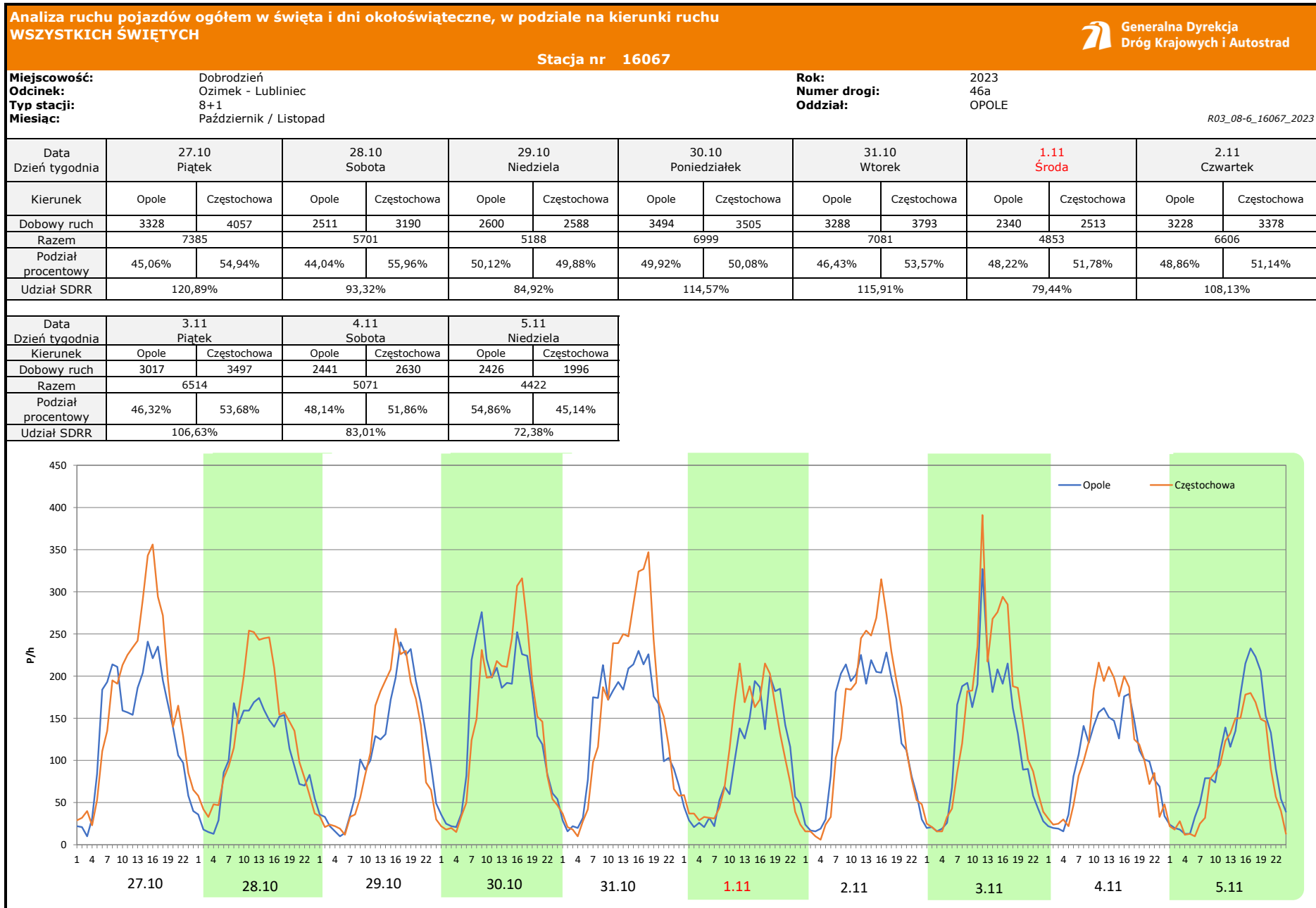
Data Dzień tygodnia	2.06 Piątek		3.06 Sobota		4.06 Niedziela		5.06 Poniedziałek		6.06 Wtorek		7.06 Środa		8.06 Czwartek	
Kierunek	Opole	Częstochowa	Opole	Częstochowa	Opole	Częstochowa	Opole	Częstochowa	Opole	Częstochowa	Opole	Częstochowa	Opole	Częstochowa
Dobowy ruch	3506	4309	2646	3084	2938	2921	3637	3606	3300	3770	3777	4406	2415	2748
Razem	7815		5730		5859		7243		7070		8183		5163	
Podział procentowy	44,86%	55,14%	46,18%	53,82%	50,15%	49,85%	50,21%	49,79%	46,68%	53,32%	46,16%	53,84%	46,78%	53,22%
Udział SDRR	127,93%		93,80%		95,91%		118,56%		115,73%		133,95%		84,51%	

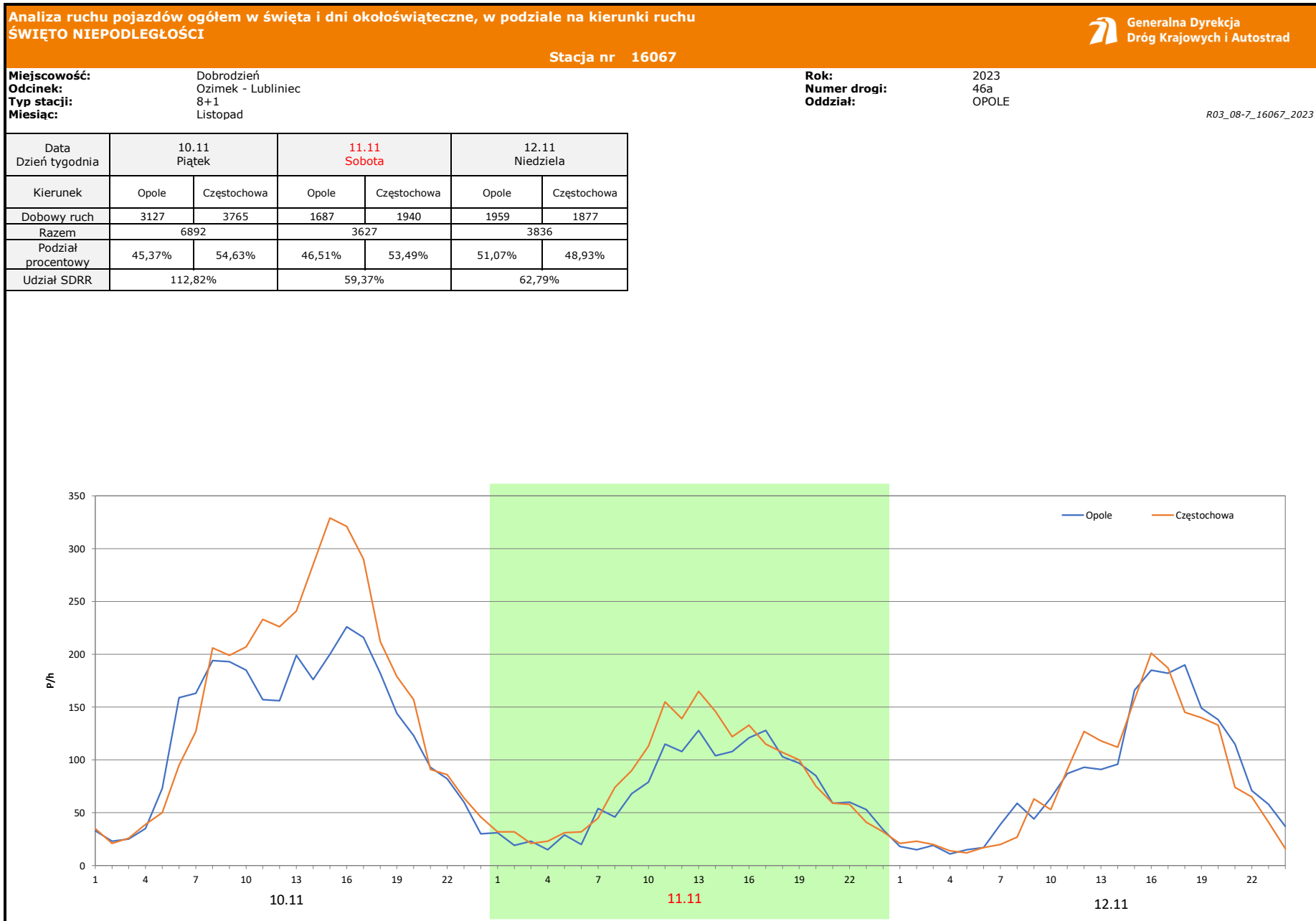
Data Dzień tygodnia	9.06 Piątek		10.06 Sobota		11.06 Niedziela	
Kierunek	Opole	Częstochowa	Opole	Częstochowa	Opole	Częstochowa
Dobowy ruch	2912	3256	2409	2674	3146	3375
Razem	6168		5083		6521	
Podział procentowy	47,21%	52,79%	47,39%	52,61%	48,24%	51,76%
Udział SDRR	100,97%		83,20%		106,74%	











**Analiza ruchu pojazdów ogółem w święta i dni okołoświąteczne, w podziale na kierunki ruchu**  
**BOŻE NARODZENIE** Stacja nr 16067



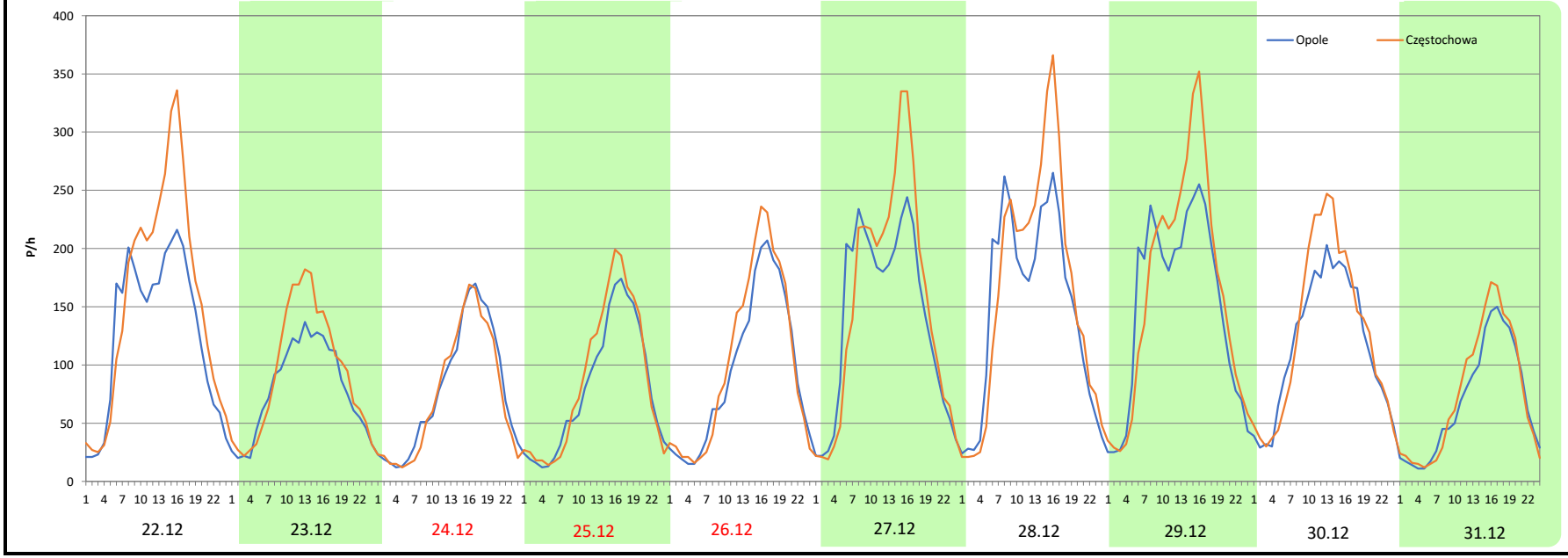
**Miejscowość:** Dobrodzień  
**Odcinek:** Ozimek - Lubliniec  
**Typ stacji:** 8+1  
**Miesiąc:** Grudzień

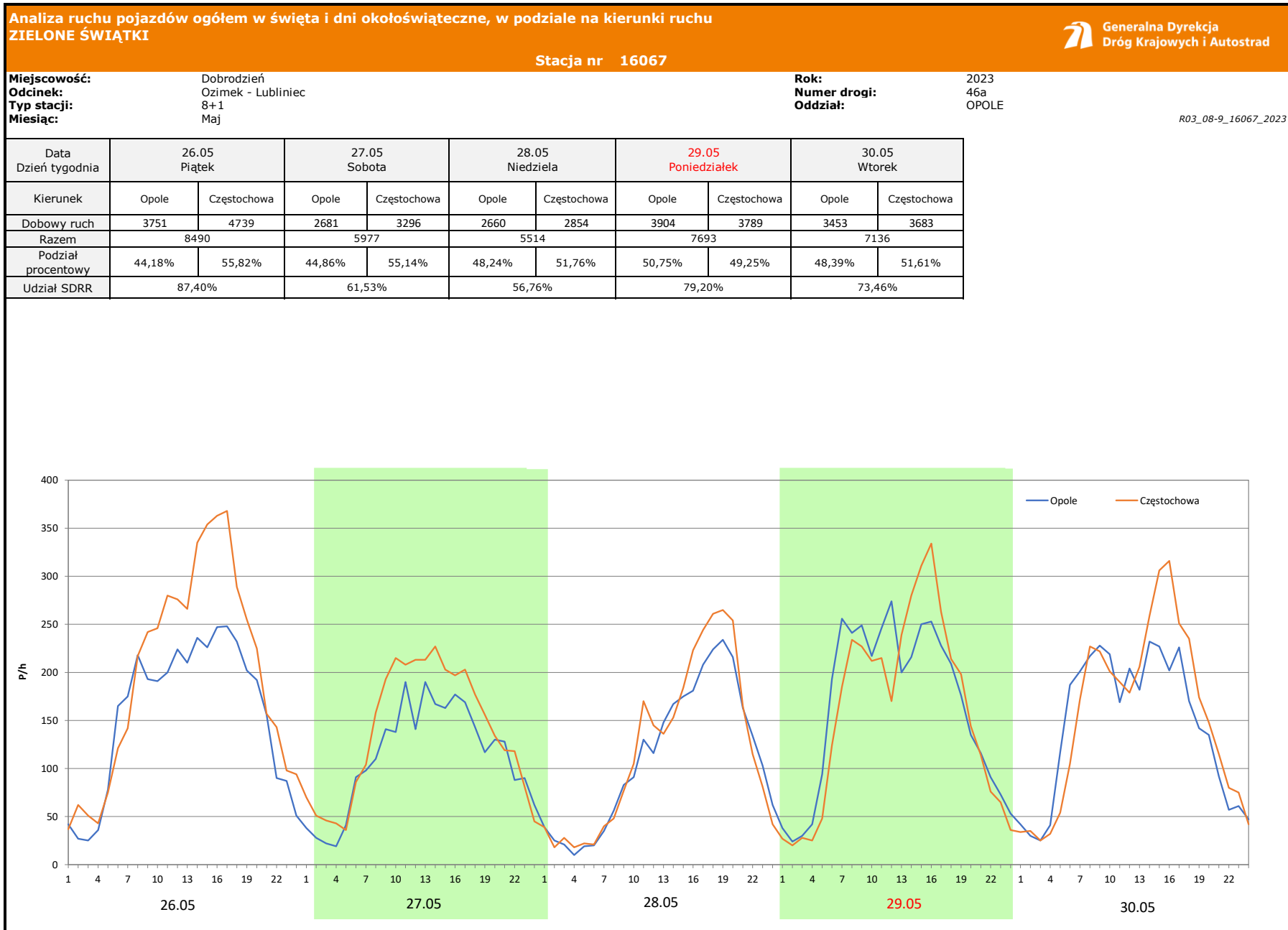
**Rok:** 2023  
**Numer drogi:** 46a  
**Oddział:** OPOLE

R03\_08-8\_16067\_2023

Data Dzień tygodnia	22.12 Piątek		23.12 Sobota		24.12 Niedziela		25.12 Poniedziałek		26.12 Wtorek		27.12 Środa		28.12 Czwartek	
Kierunek	Opole	Częstochowa	Opole	Częstochowa	Opole	Częstochowa	Opole	Częstochowa	Opole	Częstochowa	Opole	Częstochowa	Opole	Częstochowa
Dobowy ruch	3042	3732	1898	2247	1855	1766	1898	2069	2256	2459	3369	3671	3566	3885
Razem	6774		4145		3621		3967		4715		7040		7451	
Podział procentowy	44,91%	55,09%	45,79%	54,21%	51,23%	48,77%	47,84%	52,16%	47,85%	52,15%	47,86%	52,14%	47,86%	52,14%
Udział SDRR	110,88%		67,85%		59,27%		64,94%		77,18%		115,24%		121,97%	

Data Dzień tygodnia	29.12 Piątek		30.12 Sobota		31.12 Niedziela	
Kierunek	Opole	Częstochowa	Opole	Częstochowa	Opole	Częstochowa
Dobowy ruch	3589	3910	2799	3047	1639	1786
Razem	7499		5846		3425	
Podział procentowy	47,86%	52,14%	47,88%	52,12%	47,85%	52,15%
Udział SDRR	122,75%		95,69%		56,06%	



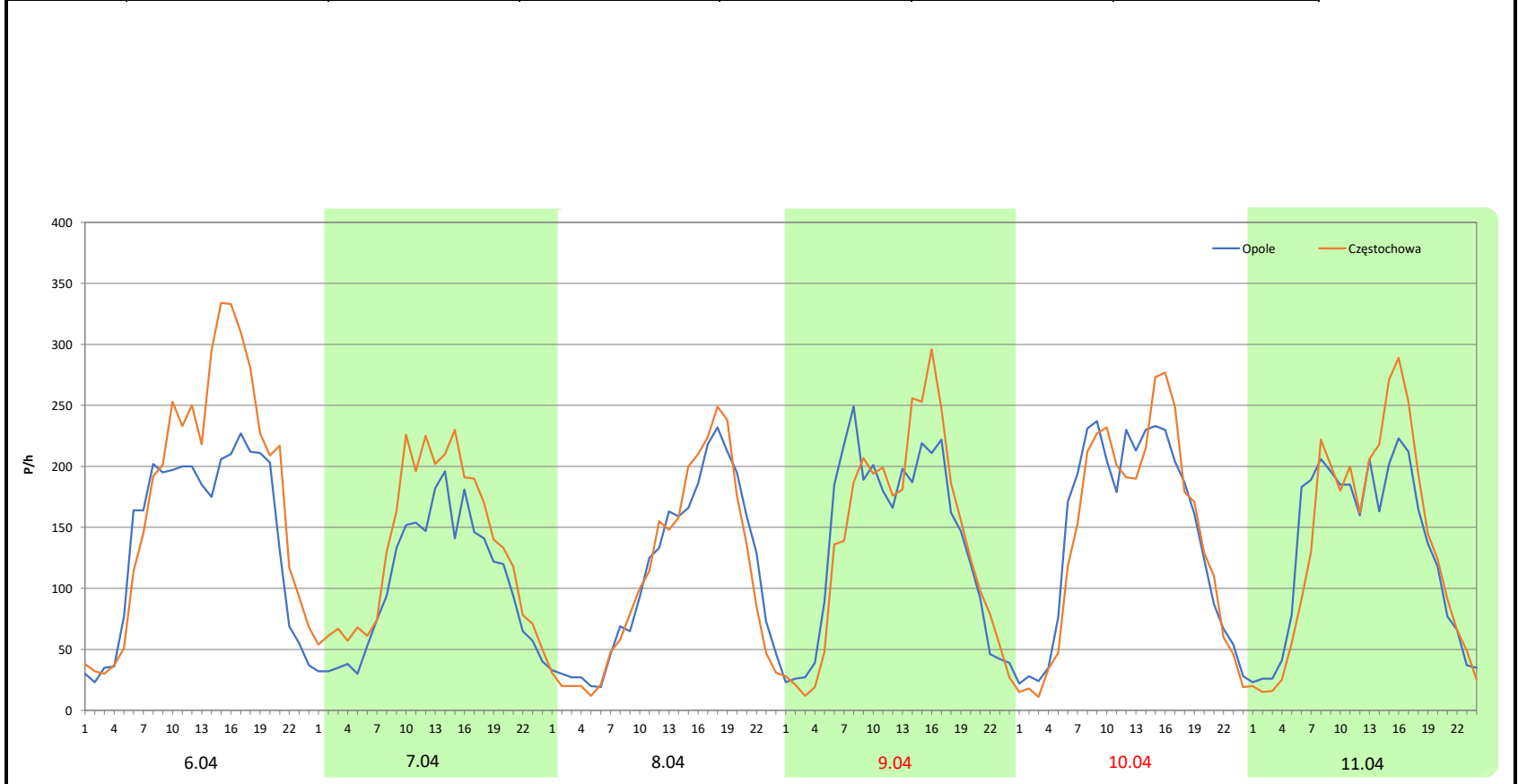


**Analiza ruchu pojazdów ogółem w święta i dni okołoswiąteczne, w podziale na kierunki ruchu**  
**DZIEŃ ZJEDNOCZENIA NIEMIEC** Generalna Dyrekcja Dróg Krajowych i Autostrad

Stacja nr 16067

**Miejscowość:** Dobrodzień **Rok:** 2023  
**Odcinek:** Ozimek - Lubliniec **Numer drogi:** 46a  
**Typ stacji:** 8+1 **Oddział:** OPOLE  
**Miesiąc:** Wrzesień / Październik R03\_08-10\_16067\_2023

Data Dzień tygodnia	29.09 Piątek		30.09 Sobota		1.10 Niedziela		2.10 Poniedziałek		3.10 Wtorek		4.10 Środa	
Kierunek	Opole	Częstochowa	Opole	Częstochowa	Opole	Częstochowa	Opole	Częstochowa	Opole	Częstochowa	Opole	Częstochowa
Dobowy ruch	3444	4278	2459	3165	2626	2580	3277	3322	3450	3377	3139	3248
Razem	7722		5624		5206		6599		6827		6387	
Podział procentowy	44,60%	55,40%	43,72%	56,28%	50,44%	49,56%	49,66%	50,34%	50,53%	49,47%	49,15%	50,85%
Udział SDRR	79,50%		57,90%		53,59%		67,93%		70,28%		65,75%	





**Nierównomierność kierunkowa dla każdego dnia w roku, dla pojazdów ogółem**



Generalna Dyrekcja  
Dróg Krajowych i Autostrad

Stacja nr 16067

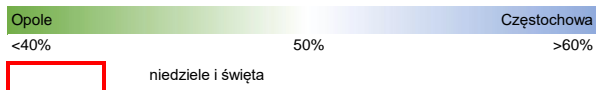
**Miejscowość:** Dobrodzień  
**Odcinek:** Ozimek - Lubliniec  
**Typ stacji:** 8+1

**Rok:** 2023  
**Numer drogi:** 46  
**Oddział:** OPOLE

R03\_11\_16067\_2023

16067	Proporcja ruchu dziennego do średniego dobowego ruchu rocznego [%]											
	1	2	3	4	5	6	7	8	9	10	11	12
1	48,9	51,9	51,8	56,0	52,1	54,0	53,7	51,7	55,3	49,6	51,8	54,2
2	47,8	53,0	54,0	50,9	52,1	55,1	49,4	52,6	53,7	50,3	51,1	52,2
3	49,7	55,5	55,0	49,9	52,2	53,8	46,7	52,5	49,7	49,5	53,7	47,6
4	50,8	54,6	54,1	51,5	52,2	49,9	56,4	55,8	48,6	50,9	51,9	47,9
5	52,6	47,1	46,1	54,8	52,1	49,8	52,4	54,8	51,5	53,6	45,1	50,4
6	53,1	48,5	47,7	56,1	54,4	53,3	54,3	49,3	52,5	54,4	49,1	51,8
7	50,7	50,5	51,0	58,7	51,5	53,8	56,5	48,9	52,6	53,9	50,6	52,5
8	44,6	50,9	52,0	55,2	49,9	53,2	54,0	52,0	53,1	49,3	52,3	54,2
9	47,5	53,1	52,7	50,8	51,3	52,8	51,5	52,2	54,7	49,1	53,1	54,9
10	50,2	54,8	55,2	48,1	53,2	52,6	49,4	53,3	50,9	51,5	54,6	48,9
11	50,3	53,9	54,8	47,7	53,3	51,8	51,6	54,5	48,7	51,6	53,5	48,0
12	53,3	48,1	48,0	50,0	55,3	51,4	52,2	52,4	51,3	53,2	48,9	51,0
13	54,9	47,5	48,8	51,8	55,0	51,5	53,5	50,8	52,0	54,5	50,6	51,5
14	53,5	50,5	51,4	53,6	49,9	51,6	52,8	50,6	53,4	54,6	50,8	53,0
15	45,8	52,2	52,0	52,3	50,3	53,4	51,9	53,2	54,2	48,6	51,5	55,0
16	47,5	52,9	53,3	46,7	51,9	54,6	56,7	50,7	54,8	48,7	55,5	55,0
17	50,4	56,7	55,2	48,4	54,0	52,3	49,7	53,4	49,7	51,1	55,4	50,4
18	51,8	55,1	55,3	51,0	55,2	50,8	51,7	53,8	49,3	52,7	53,7	49,3
19	53,1	47,9	48,3	52,5	54,2	50,1	52,6	52,1	50,9	54,0	46,8	52,2
20	55,0	47,7	48,9	53,6	53,6	51,9	53,6	50,4	52,2	54,9	47,7	54,4
21	54,5	51,1	51,3	54,9	49,1	52,7	55,5	49,3	53,5	53,2	50,9	53,4
22	47,5	51,7	52,4	53,4	49,7	53,9	54,4	52,0	54,8	48,6	51,6	55,1
23	47,6	52,9	53,1	49,7	52,3	55,1	51,1	52,3	53,7	48,9	51,6	54,2
24	50,1	54,4	54,7	49,2	53,0	54,2	49,5	53,3	50,5	51,0	55,4	48,8
25	51,8	55,8	54,8	51,0	53,9	50,3	51,8	54,7	48,5	51,9	53,8	52,1
26	52,4	46,2	47,9	52,5	55,8	49,3	52,2	54,3	51,0	53,9	47,9	52,1
27	56,0	48,1	49,4	53,6	55,1	53,0	52,5	50,8	52,9	54,9	48,1	52,1
28	54,8	50,6	51,9	55,0	51,8	53,0	55,0	48,3	52,8	56,0	49,7	52,1
29	48,1		51,4	53,4	49,3	53,3	53,3	51,7	55,4	49,9	51,8	52,1
30	48,0		53,6	49,7	51,6	55,3	51,3	51,8	56,3	50,1	52,8	52,1
31	49,5		55,2		52,7		49,8	53,0		53,6		52,1

Legenda



$$*WKN = \frac{N_{poj./24h}(\text{kierunek P})}{N_{poj./24h}(\text{kierunek P+L})}$$

Dobowe wahania ruchu pojazdów ogółem w podziale na kierunki



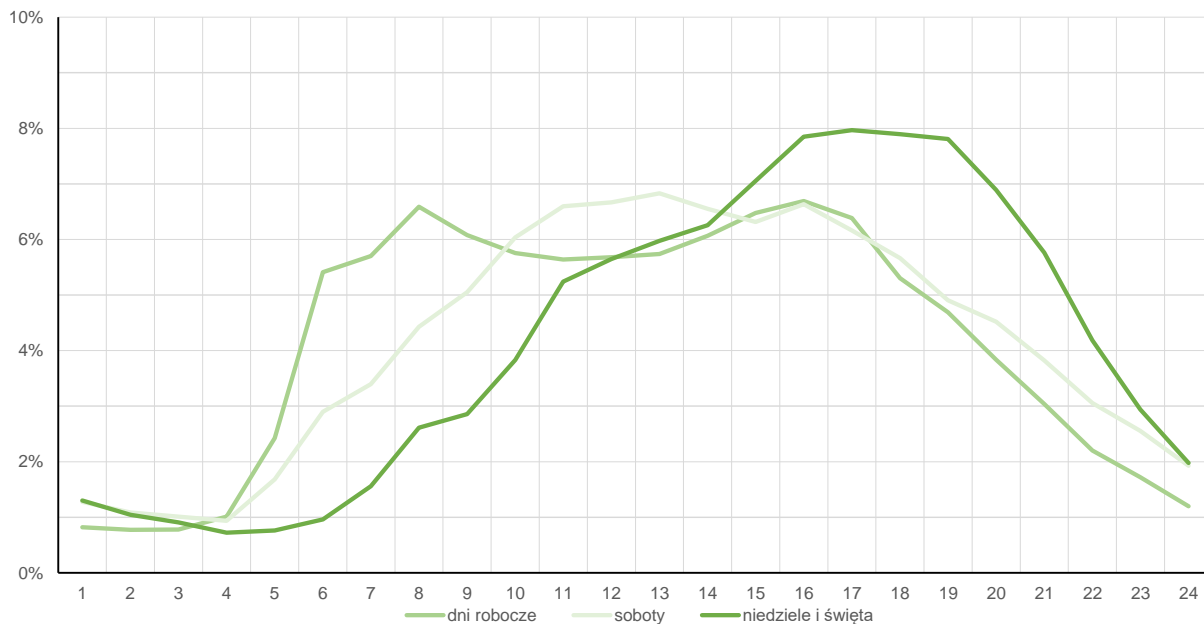
Stacja nr 16067

Miejscowość: Dobrodzień  
 Odcinek: Ozimek - Lubliniec  
 Typ stacji: 8+1  
 Rok: 2023  
 Numer drogi: 46a  
 Oddział: OPOLE

Średni dobowy rozkład natężenia ruchu

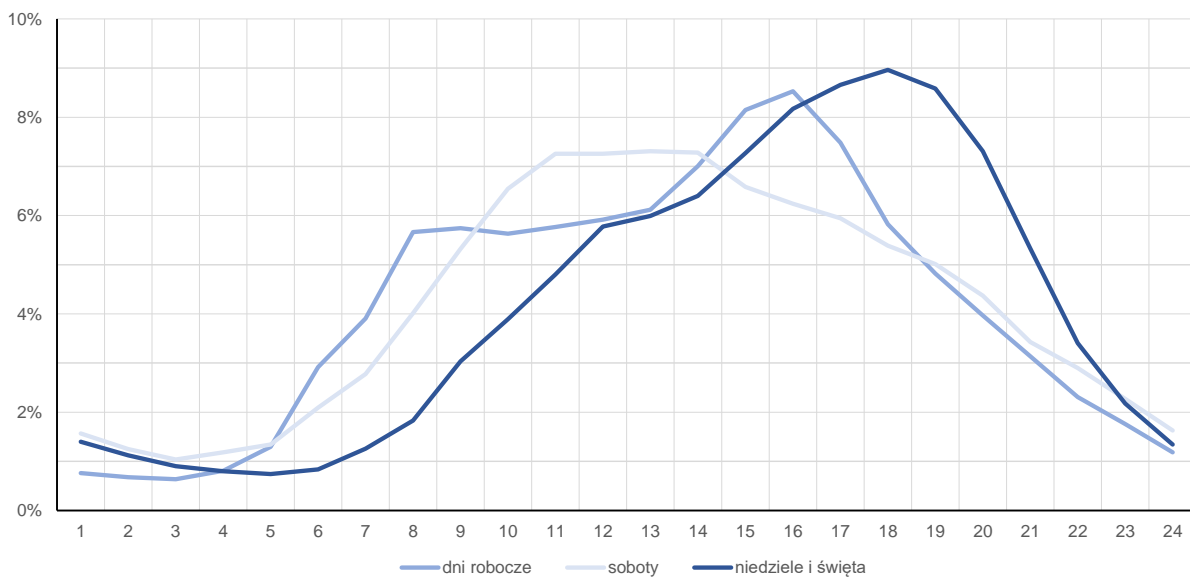
R03\_12-1\_16067\_2023

Kierunek: Opole



R03\_12-2\_16067\_2023

Kierunek: Częstochowa





**Struktura rodzajowa ruchu wg pomiarów automatycznych**

Stacja nr 16067



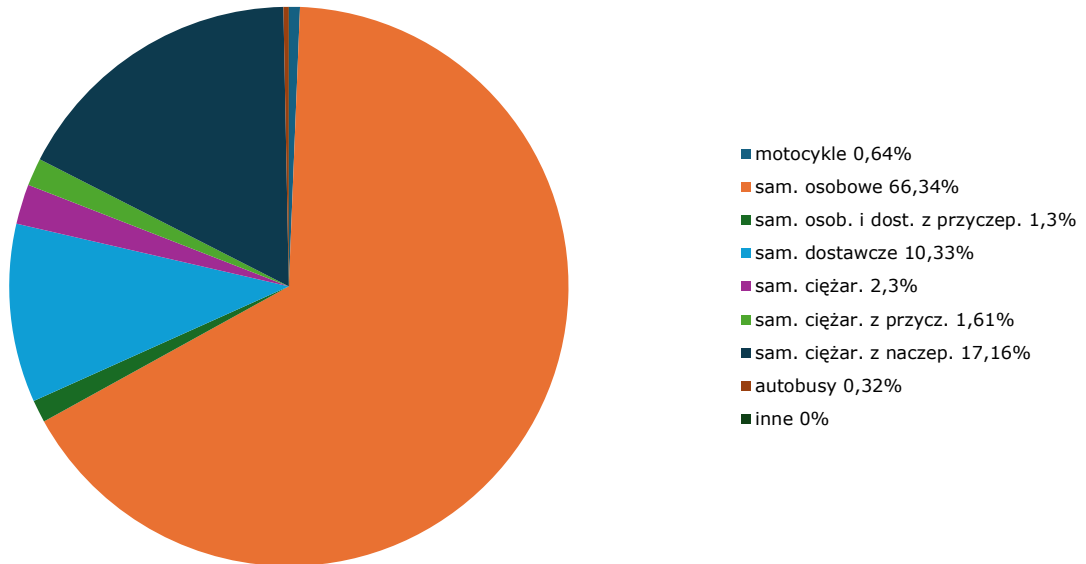
Generalna Dyrekcja  
Dróg Krajowych i Autostrad

**Miejscowość:** Dobrodzień  
**Odcinek:** Ozimek - Lubliniec  
**Typ stacji:** PAT

**Rok:** 2023  
**Numer drogi:** 46a  
**Oddział:** OPOLE

R04\_03\_16067\_2023

**Rodzajowa struktura ruchu wg pomiarów automatycznych w 2023 roku**



Rozkłady prędkości pojazdów samochodowych



Generalna Dyrekcja  
Dróg Krajowych i Autostrad

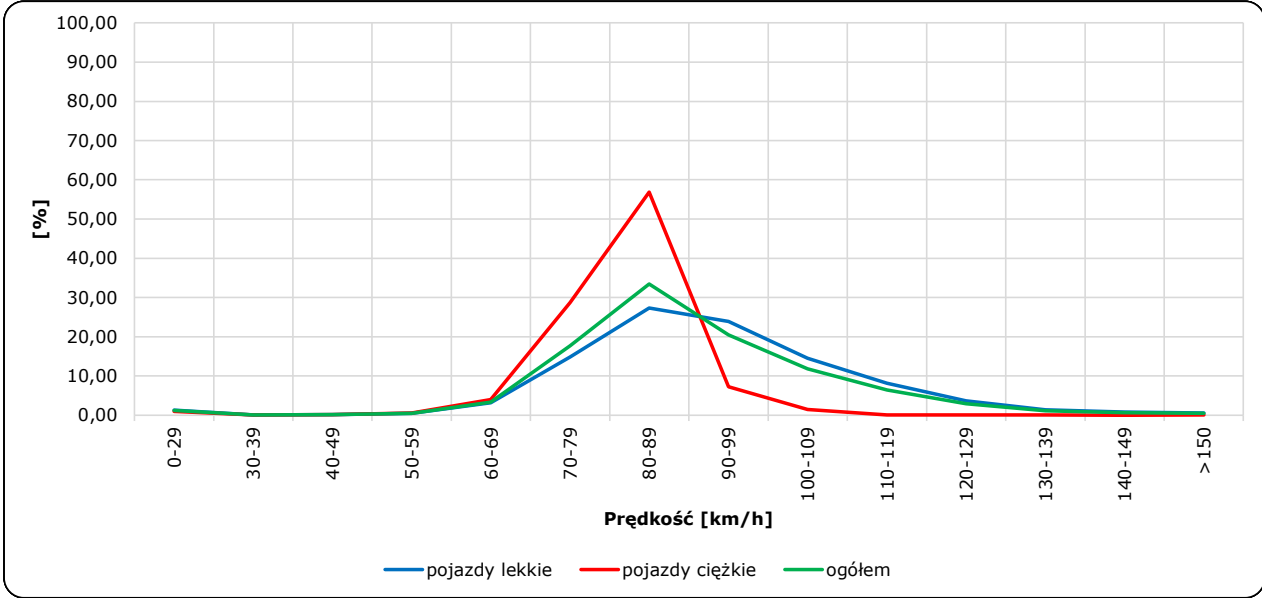
Stacja nr 16067

Miejscowość: Dobrodzień  
Odcinek: Ozimek - Lubliniec  
Typ stacji: PAT

Rok: 2023  
Numer drogi: 46a  
Oddział: OPOLE

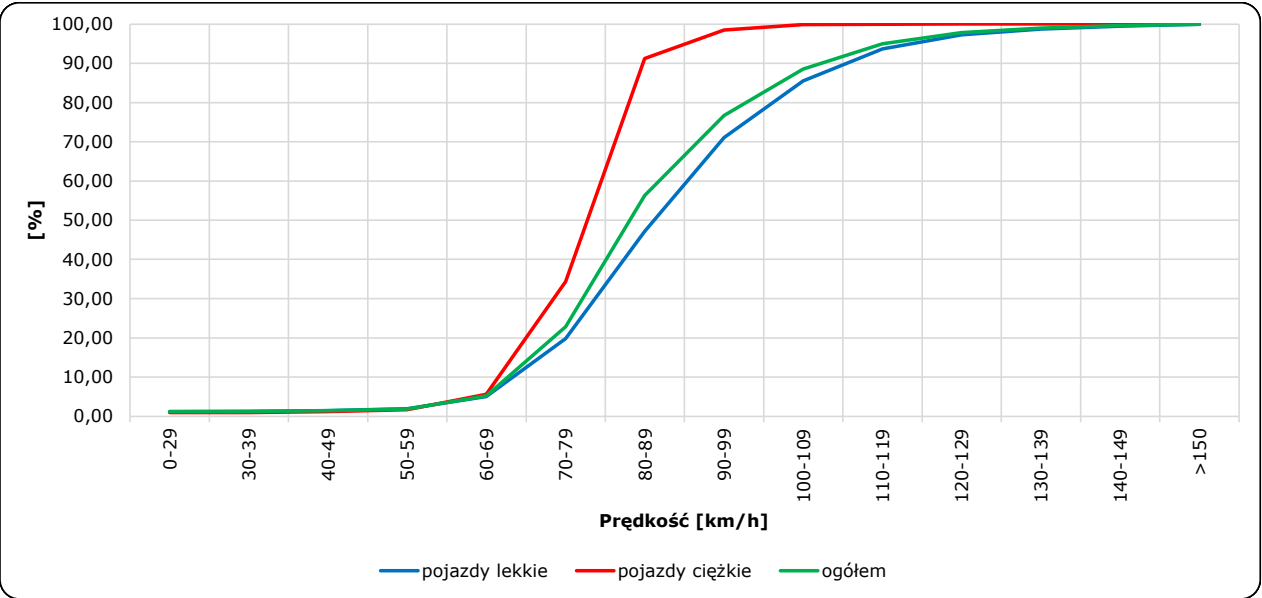
R06\_02-1\_16067\_2023

Rozkład prędkości



R06\_02-2\_16067\_2023

Dystrybuanta prędkości

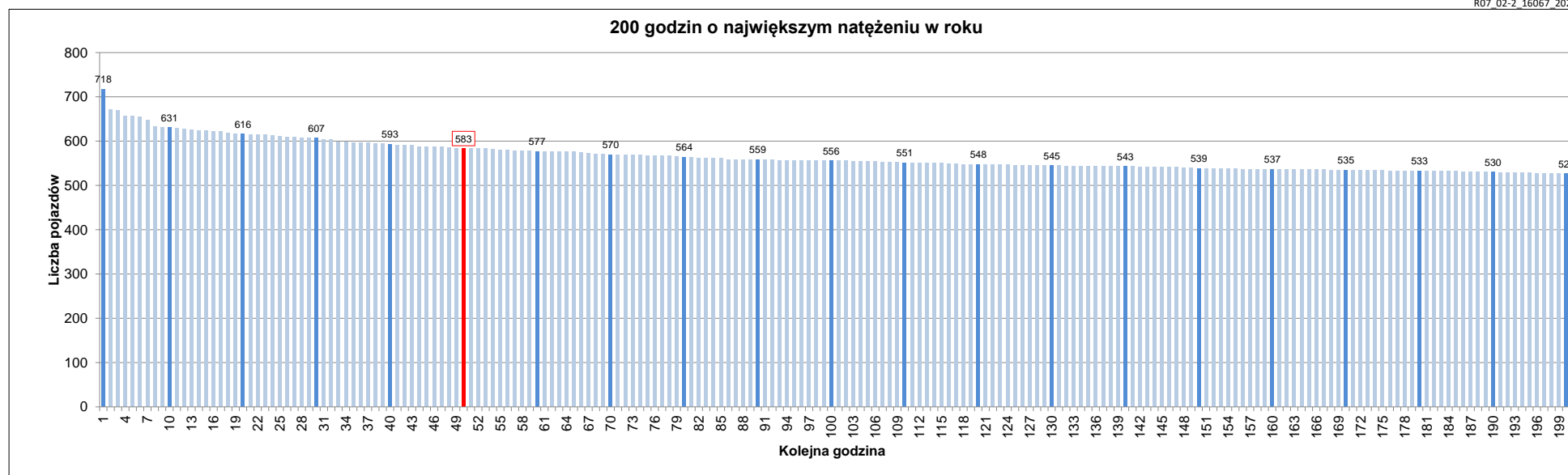


Miejscowość: Dobrodzień  
 Odcinek: Ozimek - Lubliniec  
 Typ stacji: 8+1  
 Rok: 2023  
 Numer drogi: 46  
 Oddział: OPOLE

R07\_02-1\_16067\_2023

Udział ruchu w godzinach o największym natężeniu w roku w odniesieniu do SDRR w 2023 roku [%]																					
SDRR	1	10	20	30	40	50	60	70	80	90	100	110	120	130	140	150	160	170	180	190	200
6112	718	631	607	593	593	583	577	570	564	559	556	551	548	545	543	539	537	535	533	530	527
Udział proc.	12%	10%	10%	10%	10%	10%	9%	9%	9%	9%	9%	9%	9%	9%	9%	9%	9%	9%	9%	9%	9%
Data	03.11.23	23.06.23	26.05.23	29.12.23	16.07.23	02.06.23	02.06.23	02.07.23	12.05.23	20.04.23	12.04.23	06.04.23	10.05.23	17.05.23	23.03.23	04.05.23	22.06.23	05.05.23	21.04.23	18.07.23	20.04.23
Nr dnia	5	5	5	5	7	5	5	7	5	4	3	4	3	3	4	4	4	5	5	2	4
Godzina	12	16	17	16	15	15	17	16	17	16	16	15	16	15	15	17	15	14	17	16	15

R07\_02-2\_16067\_2023



Oznaczenia:

- Wartości natężeń kolejnych 200 godzin
- Wartości co dziesiątej wartości z posród 200 godzin
- Wartości 50-tej godziny

SDRR: 6112 poj./dobę