

Spis Treści

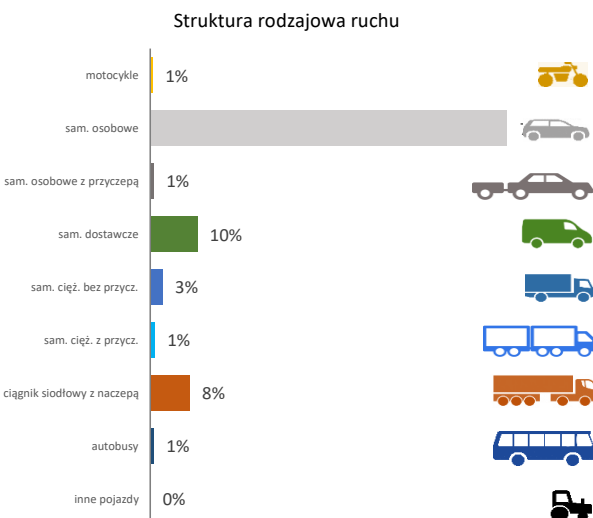
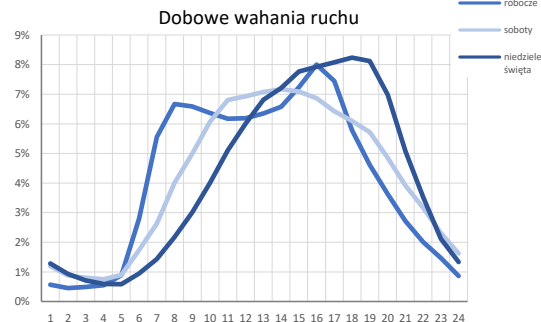
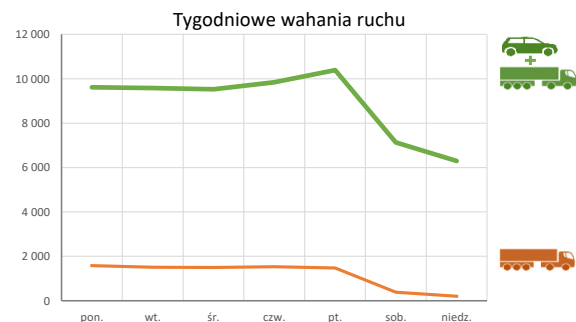
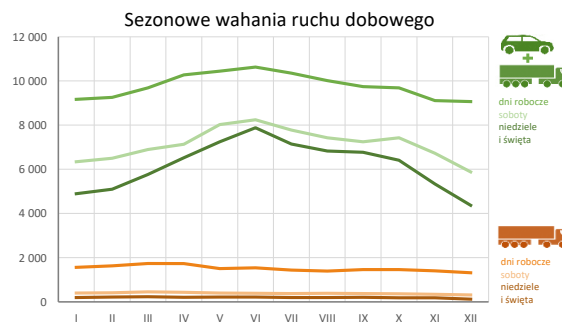
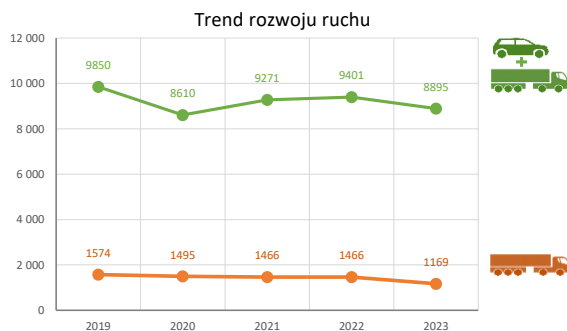
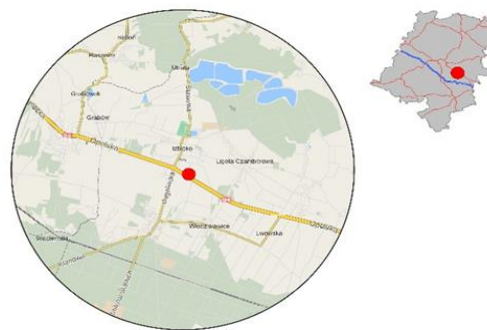
16068 - R00_01 - Karta charakterystyki stacji ciągłych pomiarów ruchu	Strona 1
16068 - R02_03 - Rozwój ruchu pojazdów ogółem dla poszczególnych stacji	Strona 2
16068 - R03_01 - Średni dobowy ruchu pojazdów ogółem w poszczególnych miesiącach i dniach tygodnia [...]	Strona 3
16068 - R03_02 - Sezonowe i tygodniowe wahania ruchu pojazdów ogółem dla danej stacji	Strona 4
16068 - R03_03 - Dobowe wahania ruchu dla wybranych dni tygodnia dla pojazdów ogółem wraz z dystrybucją	Strona 5
16068 - R03_04 - Uśrednione dobowe rozkłady ruchu dla wybranych dni tygodnia, dla pojazdów lekkich i ciężkich	Strona 6
16068 - R03_07 - Analiza ruchu pojazdów ogółem w poszczególnych dniach tygodnia dla każdego miesiąca, w podziale na kierunki ruchu	Strona 7
16068 - R03_08 - Analiza ruchu w święta i dni okołoswiąteczne	Strona 19
16068 - R03_10 - Proporcja dobowego natężenia ruchu do SDRR, dla każdego dnia w roku, dla pojazdów ogółem	Strona 29
16068 - R03_11 - Nierównomierność kierunkowa dla każdego dnia w roku, dla pojazdów ogółem	Strona 30
16068 - R03_12 - Dobowe wahania ruchu w podziale na kierunki oraz na pojazdy ogółem	Strona 31
16068 - R04_03 - Rodzajowa struktura ruchu wg pomiarów automatycznych	Strona 32
16068 - R06_02 - Rozkład prędkości pojazdów – wykres i dystrybucja	Strona 33
16068 - R07_02 - Zestawienie 200 godzin o największym natężeniu ruchu w roku, dla obu kierunków łącznie	Strona 34

Karta charakterystyki stacji ciągłych pomiarów ruchu
Stacja nr 16068

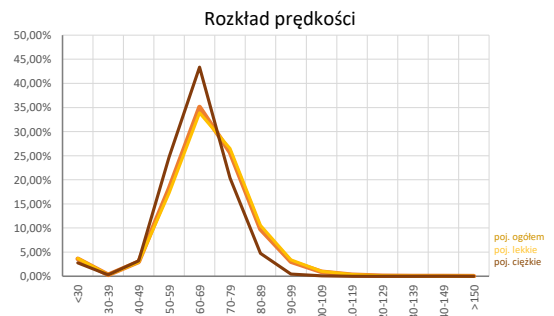



Nr stacji: 16068
Typ stacji: 8+1
Lokalizacja: Izbicko
Numer drogi: 94
Pikietaż: 204+100

Stacja działa od: 01.01.2019
Charakter ruchu: G
Liczba dni w archiwizacji: 359
Procent doszacowanych godzin: 1%



Godzina 50-ta
 Natężenie: 841
 Udział proc.: 9%
 Dzień: 29.05.2023 (poniedziałek)
 Godzina: 15

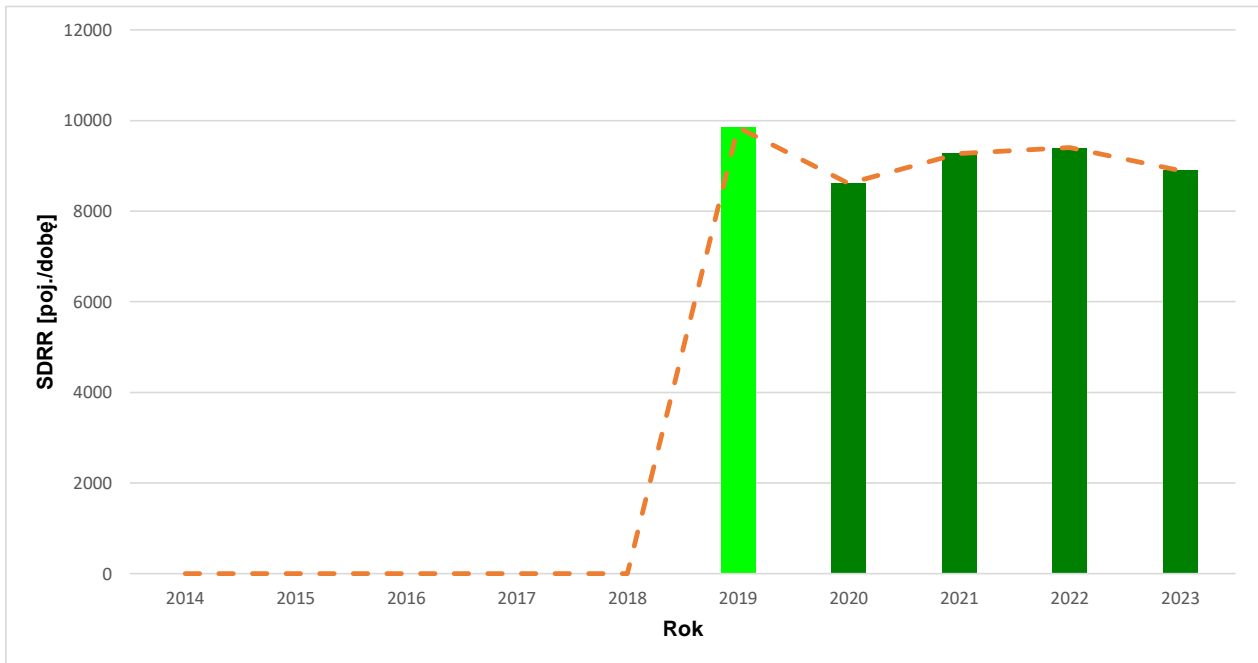


Rozwój ruchu pojazdów ogółem w latach				 Generalna Dyrekcja Dróg Krajowych i Autostrad	
Stacja nr 16068					
Miejscowość:	Izbicko	Rok:	2023		
Odcinek:	Opole - Strzelce Opolskie	Numer drogi:	94		
Typ stacji:	8+1	Oddział:	OPOLE		
<i>R02_02_16068_2023</i>					


Średni dobowy ruch roczny (SDRR) w latach (poj./dobę)										Wzrost/spadek ruchu [%]	
2014	2015	2016	2017	2018	2019	2020	2021	2022	2023	2023/21	2023/22
-	-	-	-	-	9850*	8610	9271	9401	8895	-4	-5

Wykres trendu rozwoju ruchu dla stacji 16068

R02_03_16068_2023



* - ruch niemiernodajny do porównań

Średni dobowy ruch dla poszczególnych dni tygodnia w poszczególnych miesiącach roku													 Generalna Dyrekcja Dróg Krajowych i Autostrad	
Stacja nr 16068													Rok: 2023	
Miejscowość: Izbicko													Numer drogi: 94	
Odcinek: Opole - Strzelce Opolskie													Oddział: OPOLE	
Typ stacji: 8+1														
Ruch ogółem													R03_01_16068_2023	
Dni tygodnia:		Styczeń	Luty	Marzec	Kwiecień	Maj	Czerwiec	Lipiec	Sierpień	Wrzesień	Październik	Listopad	Grudzień	Cały rok
1. Poniedziałki	a	8882	9188	9401	9925	10492	10436	10192	9572	9420	9520	8870	9423	9610
	b	1,114	1,111	1,066	1,102	1,102	1,059	1,082	1,044	1,055	1,074	1,093	1,257	1,094
	c	0,924	0,956	0,978	1,033	1,092	1,086	1,061	0,996	0,980	0,991	0,923	0,981	1,000
2. Wtorki	a	8935	9047	9479	10268	9708	10451	10077	10080	9492	9652	8941	8873	9583
	b	1,121	1,094	1,075	1,141	1,020	1,061	1,070	1,100	1,063	1,089	1,102	1,184	1,091
	c	0,932	0,944	0,989	1,071	1,013	1,091	1,052	1,052	0,990	1,007	0,933	0,926	1,000
3. Środy	a	9025	9065	9423	10012	10398	10561	10020	9577	9410	9308	8863	8652	9526
	b	1,132	1,096	1,068	1,112	1,093	1,072	1,064	1,045	1,054	1,050	1,092	1,155	1,084
	c	0,947	0,952	0,989	1,051	1,092	1,109	1,052	1,005	0,988	0,977	0,930	0,908	1,000
4. Czwartki	a	9381	9155	9698	10398	10530	10620	10407	10153	9645	9650	9229	9160	9835
	b	1,177	1,107	1,100	1,155	1,106	1,078	1,105	1,108	1,080	1,088	1,137	1,222	1,119
	c	0,954	0,931	0,986	1,057	1,071	1,080	1,058	1,032	0,981	0,981	0,938	0,931	1,000
5. Piątki	a	9913	9824	10321	10689	11314	10993	11092	10765	10552	10345	9604	9230	10387
	b	1,243	1,188	1,170	1,187	1,189	1,116	1,178	1,174	1,181	1,167	1,183	1,232	1,182
	c	0,954	0,946	0,994	1,029	1,089	1,058	1,068	1,036	1,016	0,996	0,925	0,889	1,000
6. Soboty	a	6340	6498	6893	7133	8026	8244	7774	7424	7250	7426	6731	5883	7135
	b	0,795	0,786	0,782	0,792	0,843	0,837	0,825	0,810	0,812	0,838	0,829	0,785	0,812
	c	0,888	0,911	0,966	1,000	1,125	1,155	1,090	1,040	1,016	1,041	0,943	0,825	1,000
7. Niedziele	a	5218	5103	5770	7022	7536	8186	7151	6791	6772	6410	5232	4362	6296
	b	0,654	0,617	0,654	0,780	0,792	0,831	0,759	0,741	0,758	0,723	0,645	0,582	0,717
	c	0,829	0,810	0,916	1,115	1,197	1,300	1,136	1,079	1,076	1,018	0,831	0,693	1,000
8. Dni robocze	a	9164	9255	9684	10276	10451	10630	10350	10014	9744	9685	9107	9068	9786
	b	1,149	1,119	1,098	1,141	1,098	1,079	1,099	1,092	1,091	1,092	1,122	1,210	1,114
	c	0,936	0,946	0,990	1,050	1,068	1,086	1,058	1,023	0,996	0,990	0,931	0,927	1,000
9. Święta	a	4251	-	-	5543	6657	6678	-	6997	-	-	5552	4397	5725
	b	0,533	-	-	0,616	0,699	0,678	-	0,763	-	-	0,684	0,587	0,652
	c	0,742	-	-	0,968	1,163	1,167	-	1,222	-	-	0,970	0,768	1,000
10. Niedziele i święta	a	4895	5103	5770	6529	7243	7884	7151	6832	6772	6410	5338	4372	6192
	b	0,614	0,617	0,654	0,725	0,761	0,800	0,759	0,745	0,758	0,723	0,658	0,583	0,705
	c	0,791	0,824	0,932	1,054	1,170	1,273	1,155	1,103	1,094	1,035	0,862	0,706	1,000
11. Wszystkie dni	a	8196	8268	8712	9279	9673	9884	9530	9200	8934	8901	8225	7942	8895
	b	1,000	1,000	1,000	1,000	1,000	1,000	1,000	1,000	1,000	1,000	1,000	1,000	1,000
	c	0,921	0,929	0,979	1,043	1,087	1,111	1,071	1,034	1,004	1,001	0,925	0,893	1,000

Legenda:

- a = średni dobowy ruch danego dnia (dni) tygodnia
- b = $\frac{\text{średni dobowy ruch danego dnia (dni) tygodnia w miesiącu}}{\text{średni dobowy ruch we wszystkie dni miesiąca}}$
- c = $\frac{\text{średni dobowy ruch danego dnia (dni) tygodnia w miesiącu}}{\text{średni dobowy ruch danego dnia (dni) tygodnia w roku}}$

Sezonowe i tygodniowe wahania ruchu dobowego pojazdów ogółem w latach



Stacja nr 16068

Miejscowość: Izbicko

Rok: 2023

Odcinek: Opole - Strzelce Opolskie

Numer drogi: 94

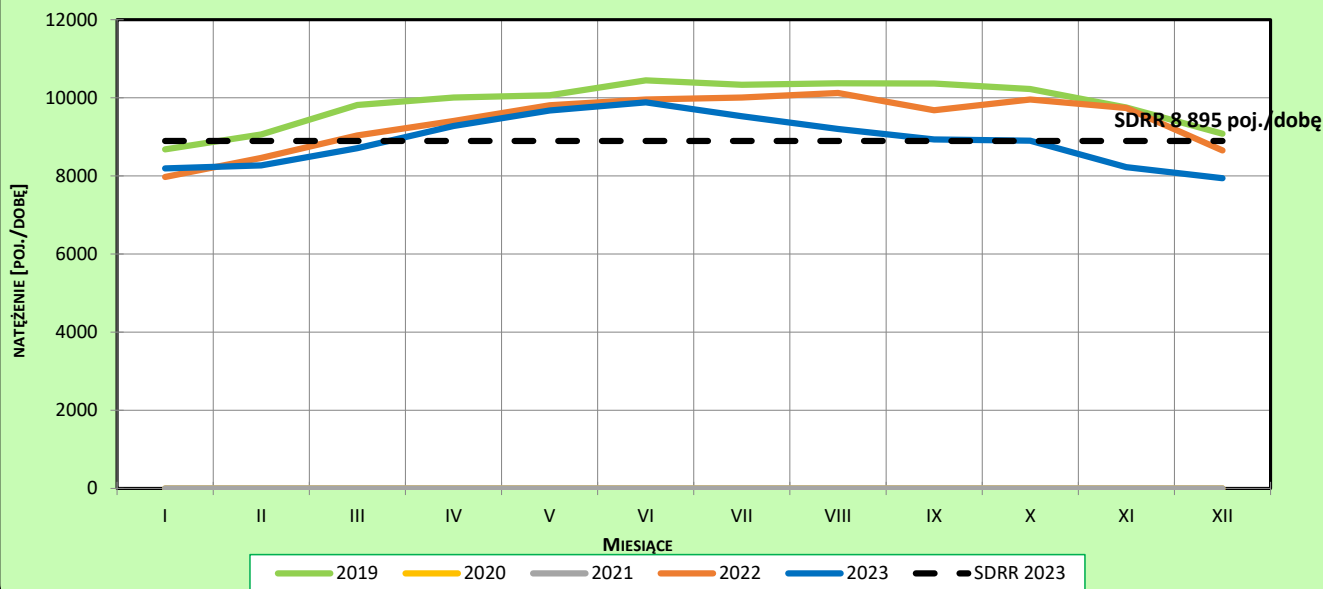
Typ stacji: 8+1

Oddział: OPOLE

Ruch ogółem

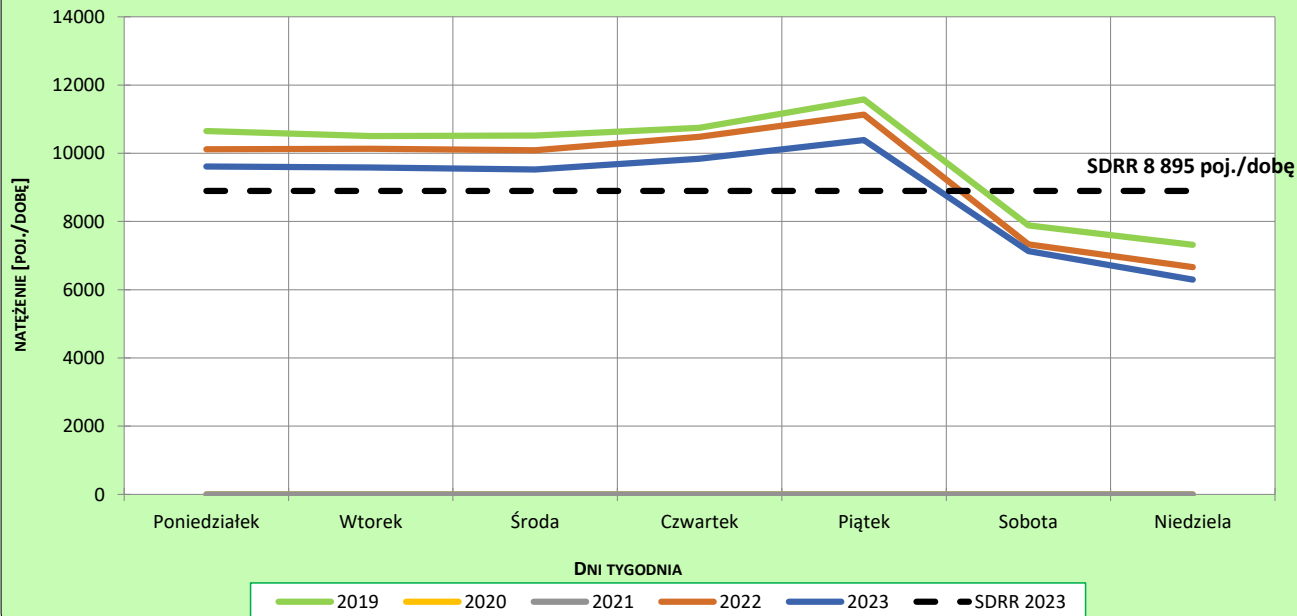
R03_02-1_16068_2023

Sezonowe wahania ruchu dobowego



R03_02-2_16068_2023

Tygodniowe wahania ruchu dobowego



Dobowe wahania ruchu pojazdów ogółem



Generalna Dyrekcja
Dróg Krajowych i Autostrad

Stacja nr 16068

Miejscowość: Izbicko

Rok: 2023

Odcinek: Opole - Strzelce Opolskie

Numer drogi: 94

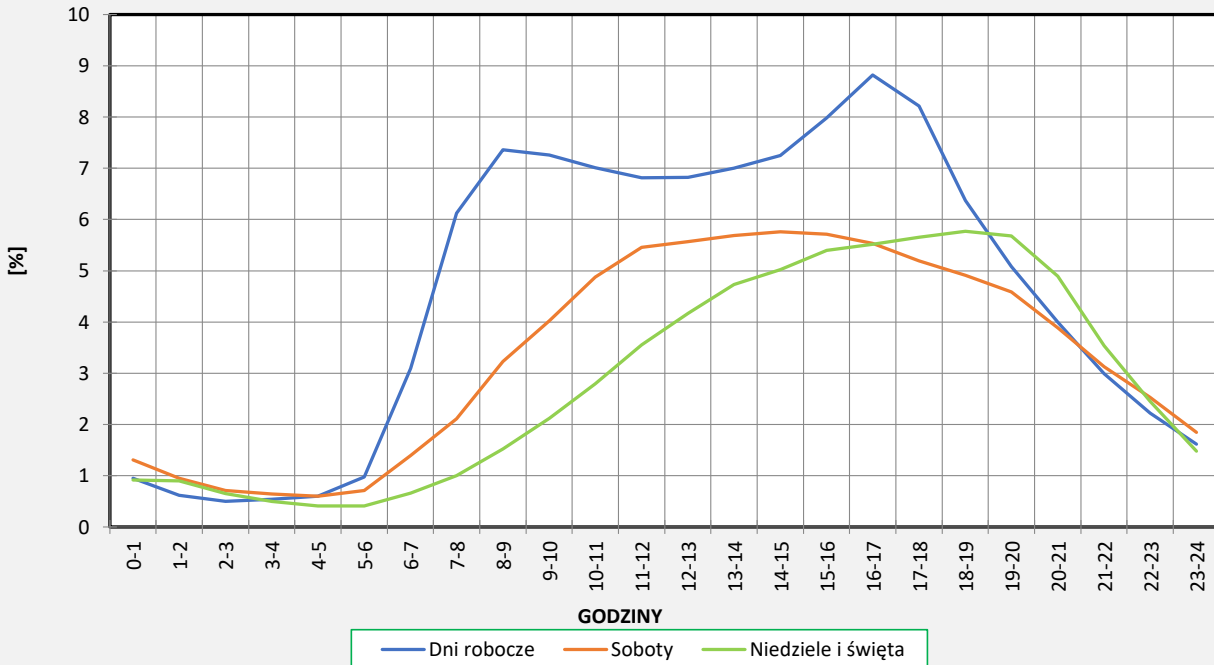
Typ stacji: 8+1

Oddział: OPOLE

Ruch ogółem

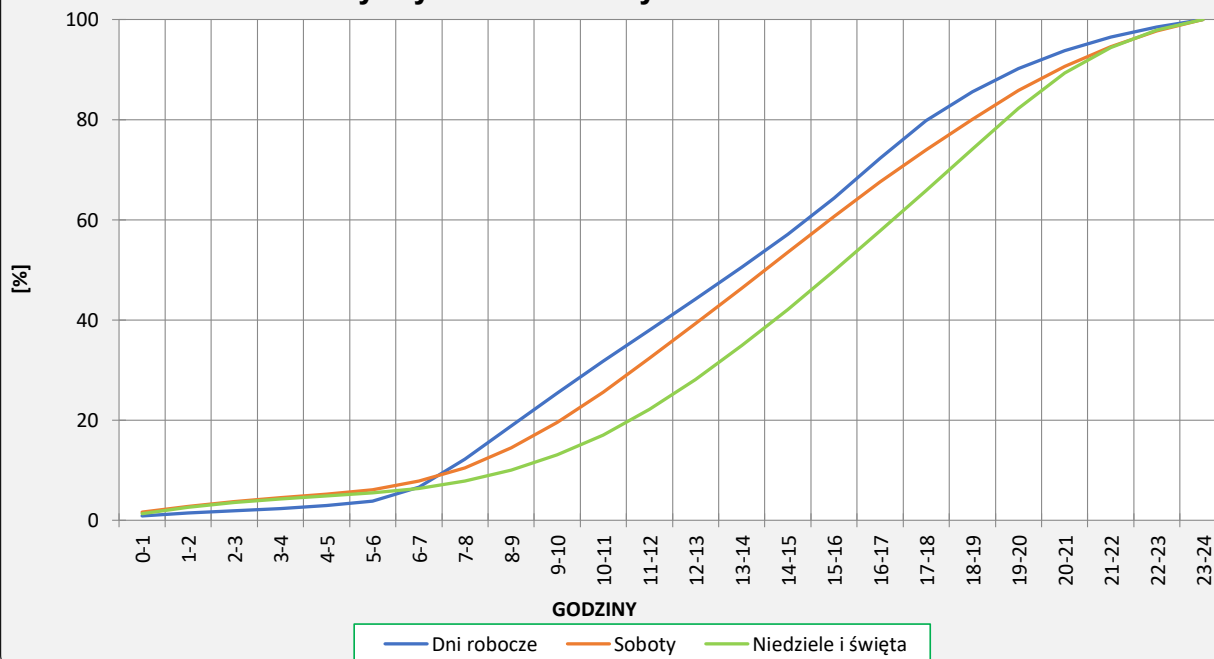
R03_03-1_16068_2023

Dobowe wahania ruchu



R03_03-2_16068_2023

Dystrybuanta dobowych wahań ruchu



Uśrednione dobowe rozkłady ruchu dla wybranych dni tygodnia, dla pojazdów lekkich i ciężkich



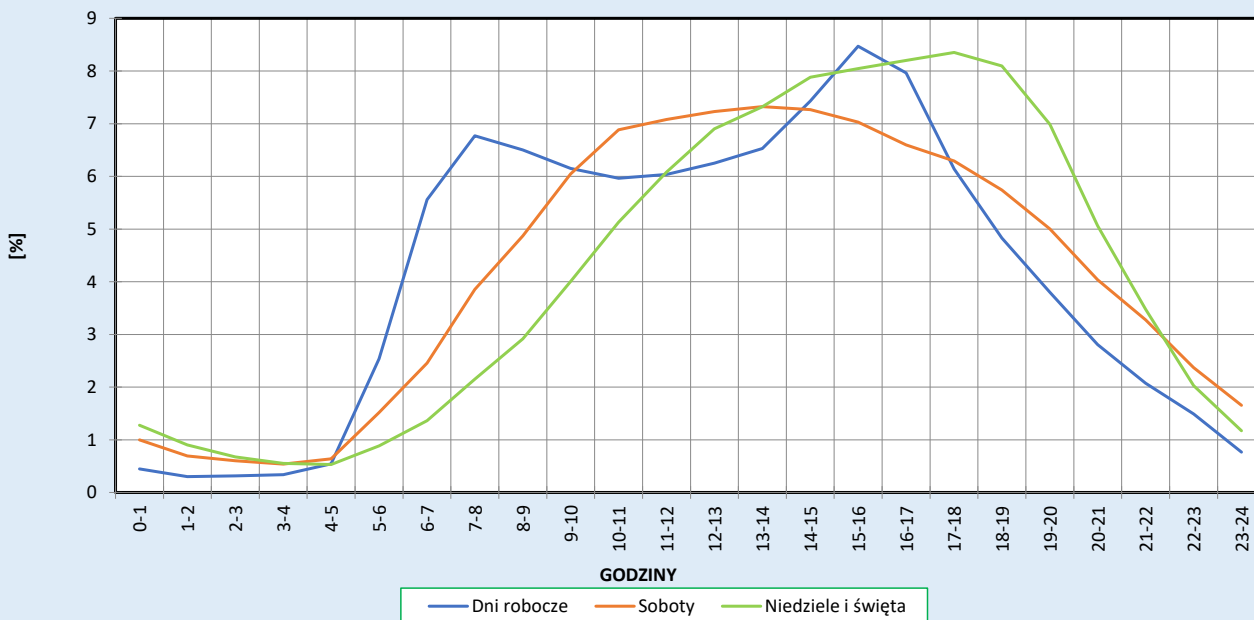
Stacja nr 16068

Miejscowość: Izbicko
Odcinek: Opole - Strzelce Opolskie
Typ stacji: 8+1

Rok: 2023
Numer drogi: 94
Oddział: OPOLE

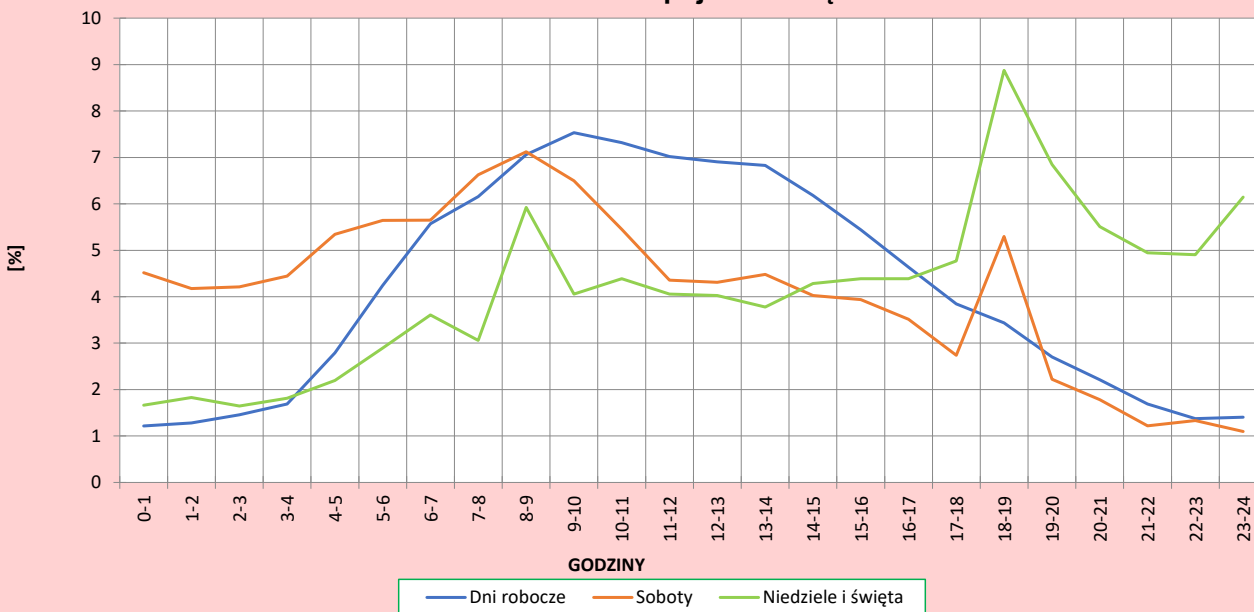
R03_04-1_16068_2023

Dobowe wahania ruchu pojazdów lekkich



R03_04-2_16068_2023

Dobowe wahania ruchu pojazdów ciężkich



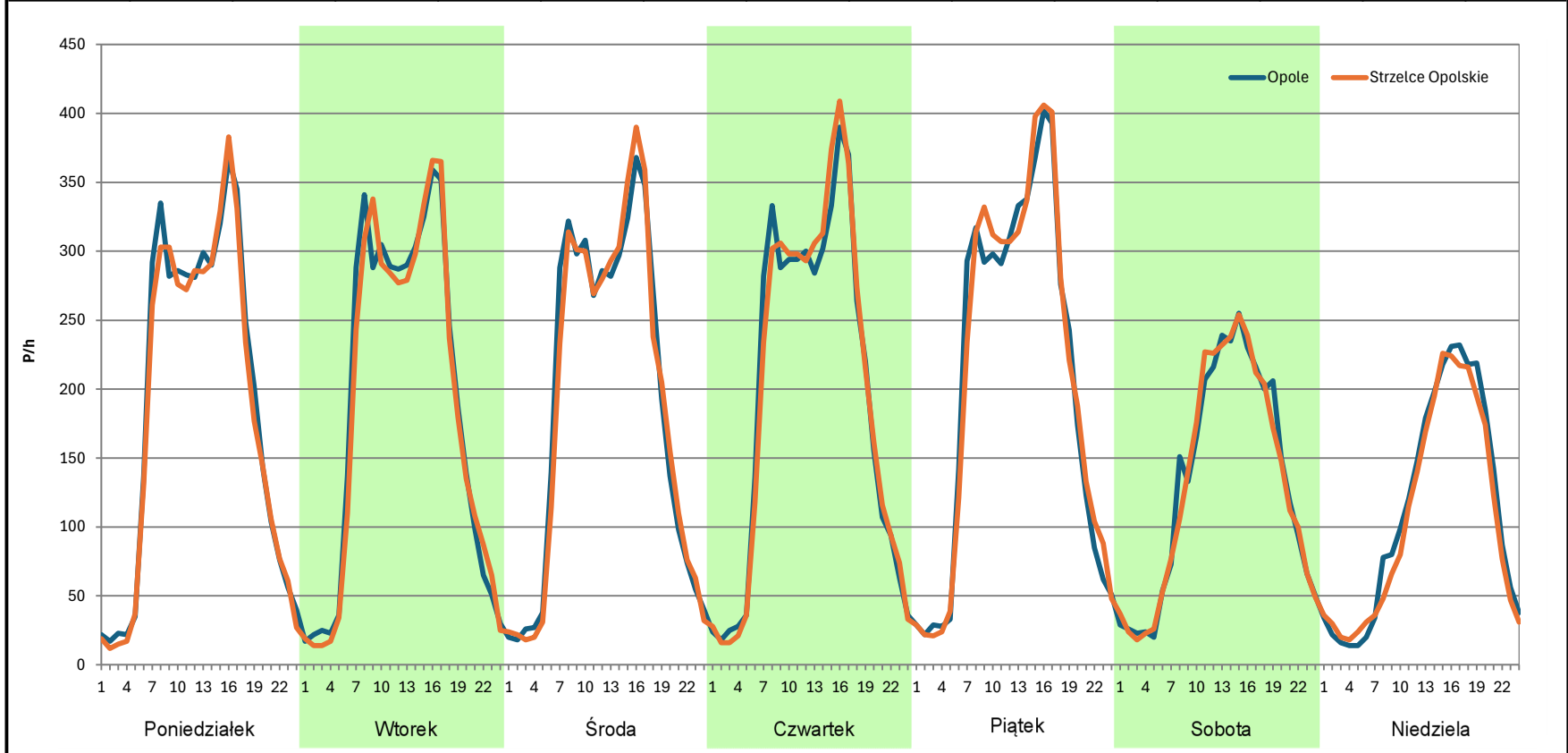
Analiza ruchu pojazdów ogółem w poszczególnych dniach tygodnia dla każdego miesiąca, w podziale na kierunki ruchu



Stacja nr 16068

Miejscowość: Izbicko **Rok:** 2023
Odcinek: Opole - Strzelce Opolskie **Numer drogi:** 94
Typ stacji: 8+1 **Oddział:** OPOLE
Miesiąc: Styczeń R03_07-1_16068_2023

Dzień tygodnia	Poniedziałek		Wtorek		Środa		Czwartek		Piątek		Sobota		Niedziela	
Kierunek	Opole	Strzelce Opolskie	Opole	Strzelce Opolskie	Opole	Strzelce Opolskie	Opole	Strzelce Opolskie	Opole	Strzelce Opolskie	Opole	Strzelce Opolskie	Opole	Strzelce Opolskie
SDR	4506	4377	4504	4429	4526	4501	4677	4700	4932	4981	3181	3159	2682	2538
Razem	8883		8933		9027		9377		9913		6340		5220	
Podział procentowy	50,73%	49,27%	50,42%	49,58%	50,14%	49,86%	49,88%	50,12%	49,75%	50,25%	50,17%	49,83%	51,38%	48,62%



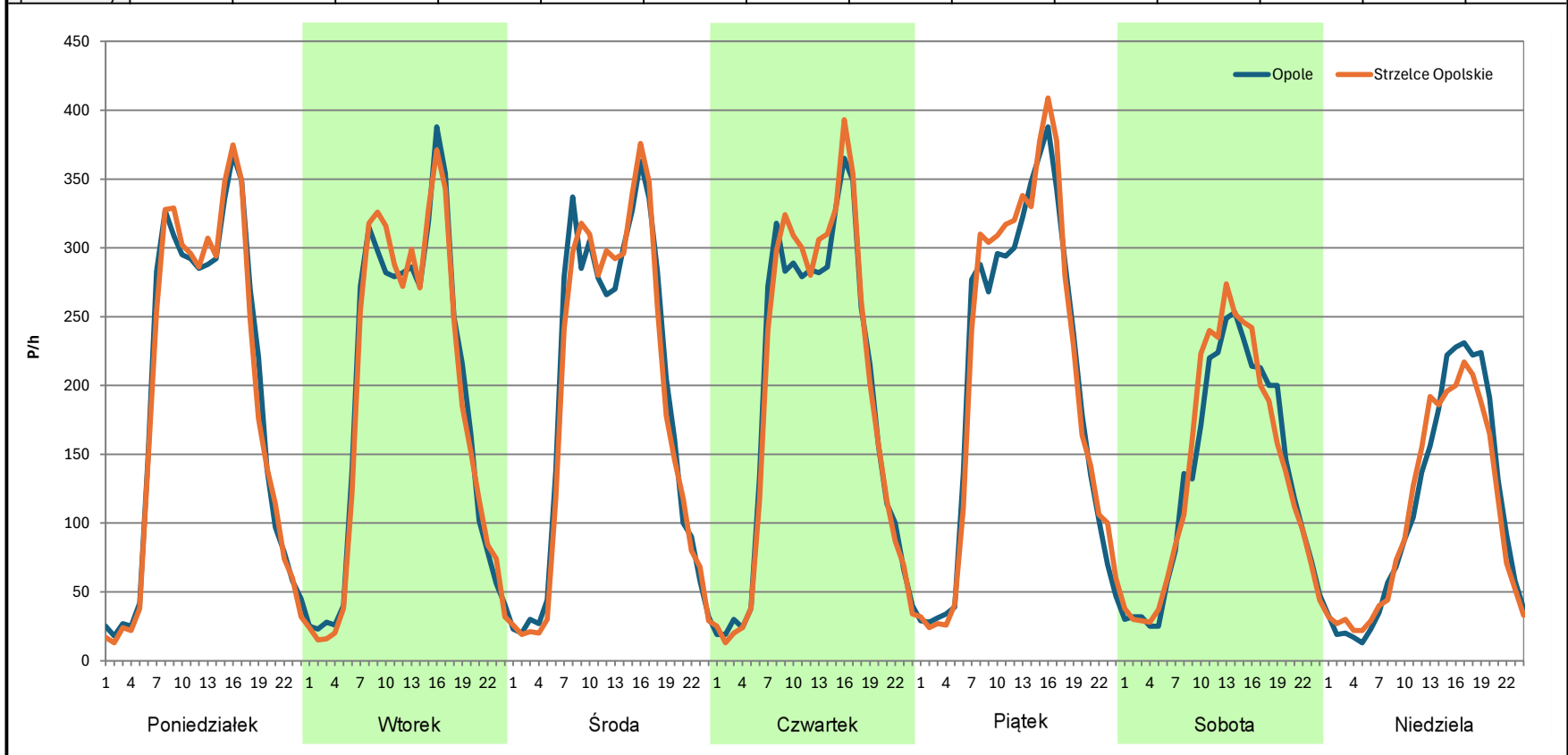
Analiza ruchu pojazdów ogółem w poszczególnych dniach tygodnia dla każdego miesiąca, w podziale na kierunki ruchu

 **Generalna Dyrekcja Dróg Krajowych i Autostrad**

Stacja nr 16068

Miejscowość: Izbicko	Rok: 2023
Odcinek: Opole - Strzelce Opolskie	Numer drogi: 94
Typ stacji: 8+1	Oddział: OPOLE
Miesiąc: Luty	<i>R03_07-1_16068_2023</i>

Dzień tygodnia	Poniedziałek		Wtorek		Środa		Czwartek		Piątek		Sobota		Niedziela	
	Opole	Strzelce Opolskie	Opole	Strzelce Opolskie	Opole	Strzelce Opolskie	Opole	Strzelce Opolskie	Opole	Strzelce Opolskie	Opole	Strzelce Opolskie	Opole	Strzelce Opolskie
SDR	4617	4570	4537	4513	4558	4505	4550	4607	4850	4975	3207	3289	2590	2514
Razem	9187		9050		9063		9157		9825		6496		5104	
Podział procentowy	50,26%	49,74%	50,13%	49,87%	50,29%	49,71%	49,69%	50,31%	49,36%	50,64%	49,37%	50,63%	50,74%	49,26%



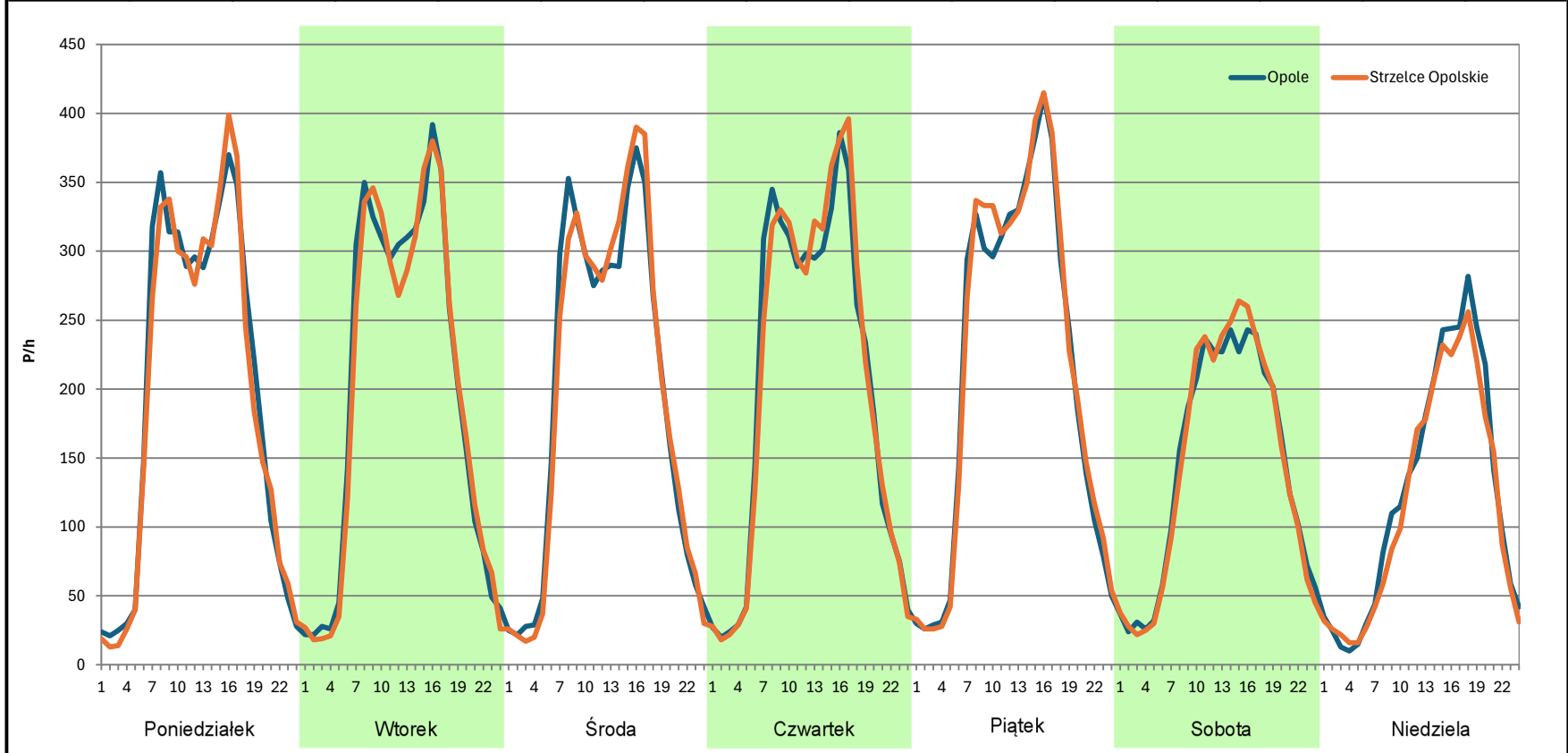
Analiza ruchu pojazdów ogółem w poszczególnych dniach tygodnia dla każdego miesiąca, w podziale na kierunki ruchu



Stacja nr 16068

Miejscowość: Izbicko **Rok:** 2023
Odcinek: Opole - Strzelce Opolskie **Numer drogi:** 94
Typ stacji: 8+1 **Oddział:** OPOLE
Miesiąc: Marzec R03_07-1_16068_2023

Dzień tygodnia	Poniedziałek		Wtorek		Środa		Czwartek		Piątek		Sobota		Niedziela	
Kierunek	Opole	Strzelce Opolskie	Opole	Strzelce Opolskie	Opole	Strzelce Opolskie	Opole	Strzelce Opolskie	Opole	Strzelce Opolskie	Opole	Strzelce Opolskie	Opole	Strzelce Opolskie
SDR	4741	4658	4782	4693	4713	4712	4838	4860	5119	5203	3436	3456	2974	2797
Razem	9399		9475		9425		9698		10322		6892		5771	
Podział procentowy	50,44%	49,56%	50,47%	49,53%	50,01%	49,99%	49,89%	50,11%	49,59%	50,41%	49,85%	50,15%	51,53%	48,47%



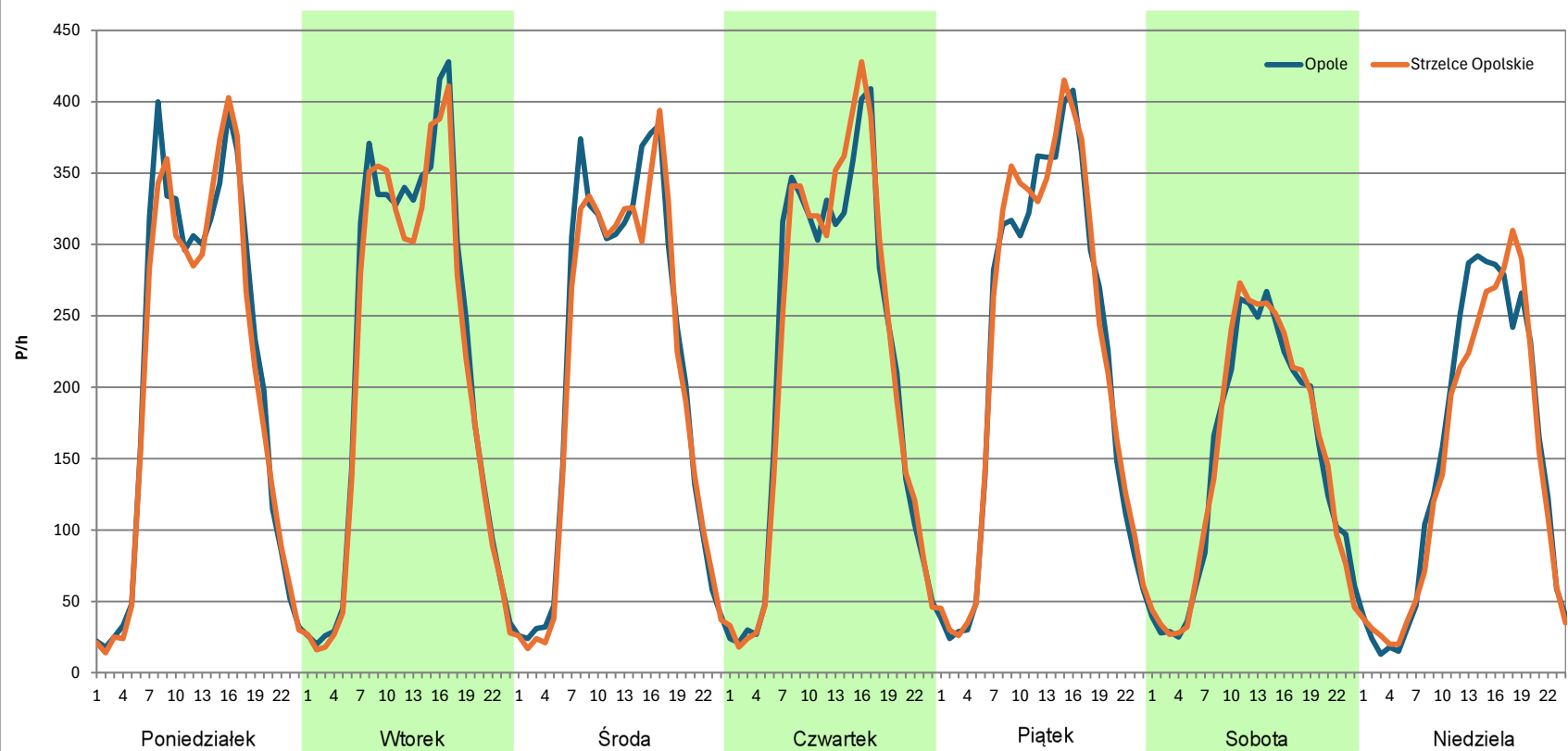
Analiza ruchu pojazdów ogółem w poszczególnych dniach tygodnia dla każdego miesiąca, w podziale na kierunki ruchu



Stacja nr 16068

Miejscowość: Izbicko **Rok:** 2023
Odcinek: Opole - Strzelce Opolskie **Numer drogi:** 94
Typ stacji: 8+1 **Oddział:** OPOLE
Miesiąc: Kwiecień R03_07-1_16068_2023

Dzień tygodnia	Poniedziałek		Wtorek		Środa		Czwartek		Piątek		Sobota		Niedziela	
Kierunek	Opole	Strzelce Opolskie	Opole	Strzelce Opolskie	Opole	Strzelce Opolskie	Opole	Strzelce Opolskie	Opole	Strzelce Opolskie	Opole	Strzelce Opolskie	Opole	Strzelce Opolskie
SDR	5029	4896	5237	5028	5086	4921	5172	5224	5296	5396	3538	3596	3585	3437
Razem	9925		10265		10007		10396		10692		7134		7022	
Podział procentowy	50,67%	49,33%	51,02%	48,98%	50,82%	49,18%	49,75%	50,25%	49,53%	50,47%	49,59%	50,41%	51,05%	48,95%



Analiza ruchu pojazdów ogółem w poszczególnych dniach tygodnia dla każdego miesiąca, w podziale na kierunki ruchu



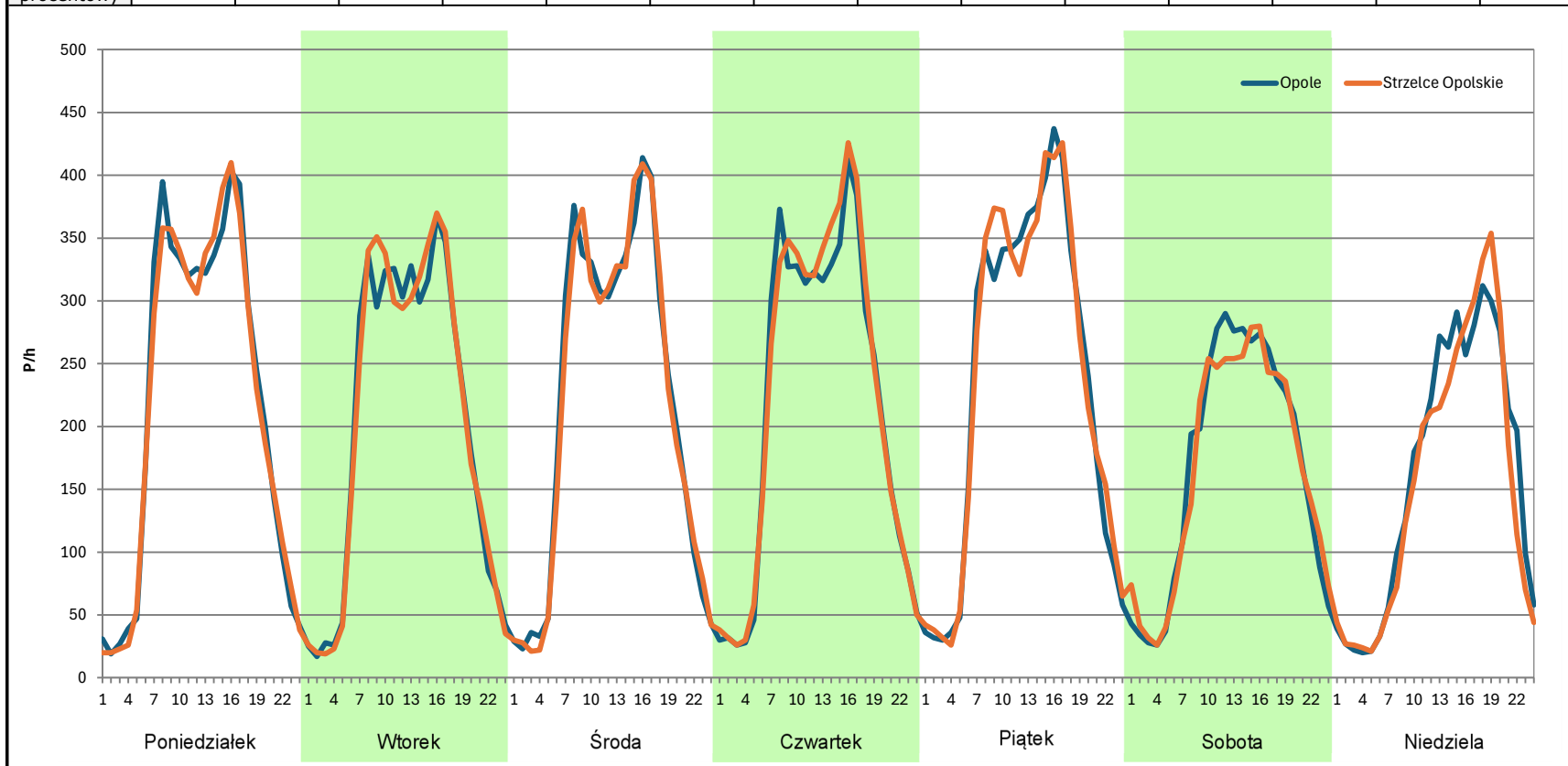
Stacja nr 16068

Miejscowość: Izbicko
Odcinek: Opole - Strzelce Opolskie
Typ stacji: 8+1
Miesiąc: Maj

Rok: 2023
Numer drogi: 94
Oddział: OPOLE

R03_07-1_16068_2023

Dzień tygodnia	Poniedziałek		Wtorek		Środa		Czwartek		Piątek		Sobota		Niedziela	
Kierunek	Opole	Strzelce Opolskie	Opole	Strzelce Opolskie	Opole	Strzelce Opolskie	Opole	Strzelce Opolskie	Opole	Strzelce Opolskie	Opole	Strzelce Opolskie	Opole	Strzelce Opolskie
SDR	5273	5220	4842	4865	5221	5181	5215	5315	5630	5684	4037	3984	3857	3680
Razem	10493		9707		10402		10530		11314		8021		7537	
Podział procentowy	50,25%	49,75%	49,88%	50,12%	50,19%	49,81%	49,53%	50,47%	49,76%	50,24%	50,33%	49,67%	51,17%	48,83%



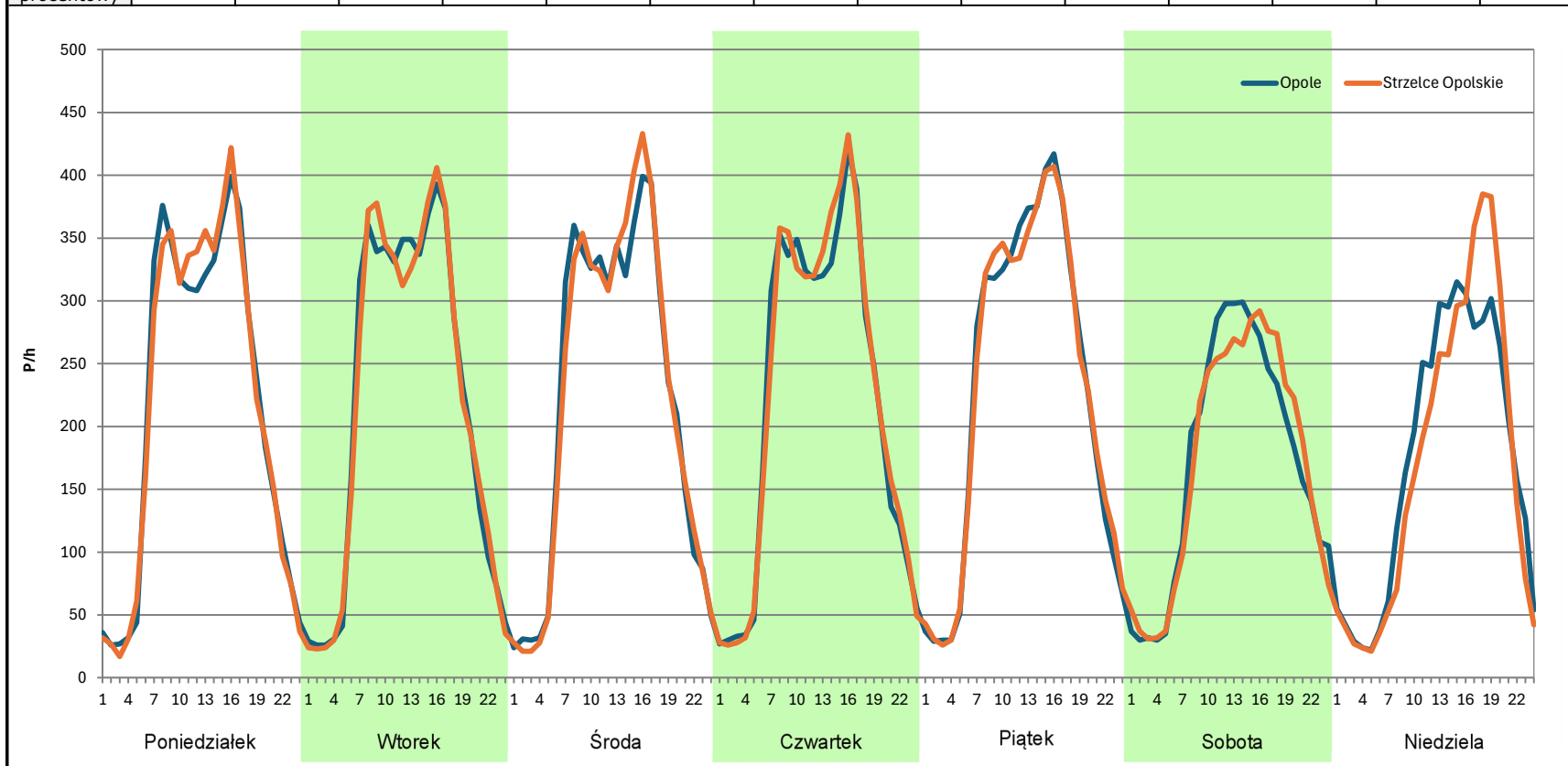
Analiza ruchu pojazdów ogółem w poszczególnych dniach tygodnia dla każdego miesiąca, w podziale na kierunki ruchu



Stacja nr 16068

Miejscowość: Izbicko
Odcinek: Opole - Strzelce Opolskie
Typ stacji: 8+1
Miesiąc: Czerwiec
Rok: 2023
Numer drogi: 94
Oddział: OPOLE
R03_07-1_16068_2023

Dzień tygodnia	Poniedziałek		Wtorek		Środa		Czwartek		Piątek		Sobota		Niedziela	
Kierunek	Opole	Strzelce Opolskie	Opole	Strzelce Opolskie	Opole	Strzelce Opolskie	Opole	Strzelce Opolskie	Opole	Strzelce Opolskie	Opole	Strzelce Opolskie	Opole	Strzelce Opolskie
SDR	5210	5226	5231	5221	5271	5292	5280	5337	5498	5497	4124	4121	4135	4053
Razem	10436		10452		10563		10617		10995		8245		8188	
Podział procentowy	49,92%	50,08%	50,05%	49,95%	49,90%	50,10%	49,73%	50,27%	50,00%	50,00%	50,02%	49,98%	50,50%	49,50%



Analiza ruchu pojazdów ogółem w poszczególnych dniach tygodnia dla każdego miesiąca, w podziale na kierunki ruchu

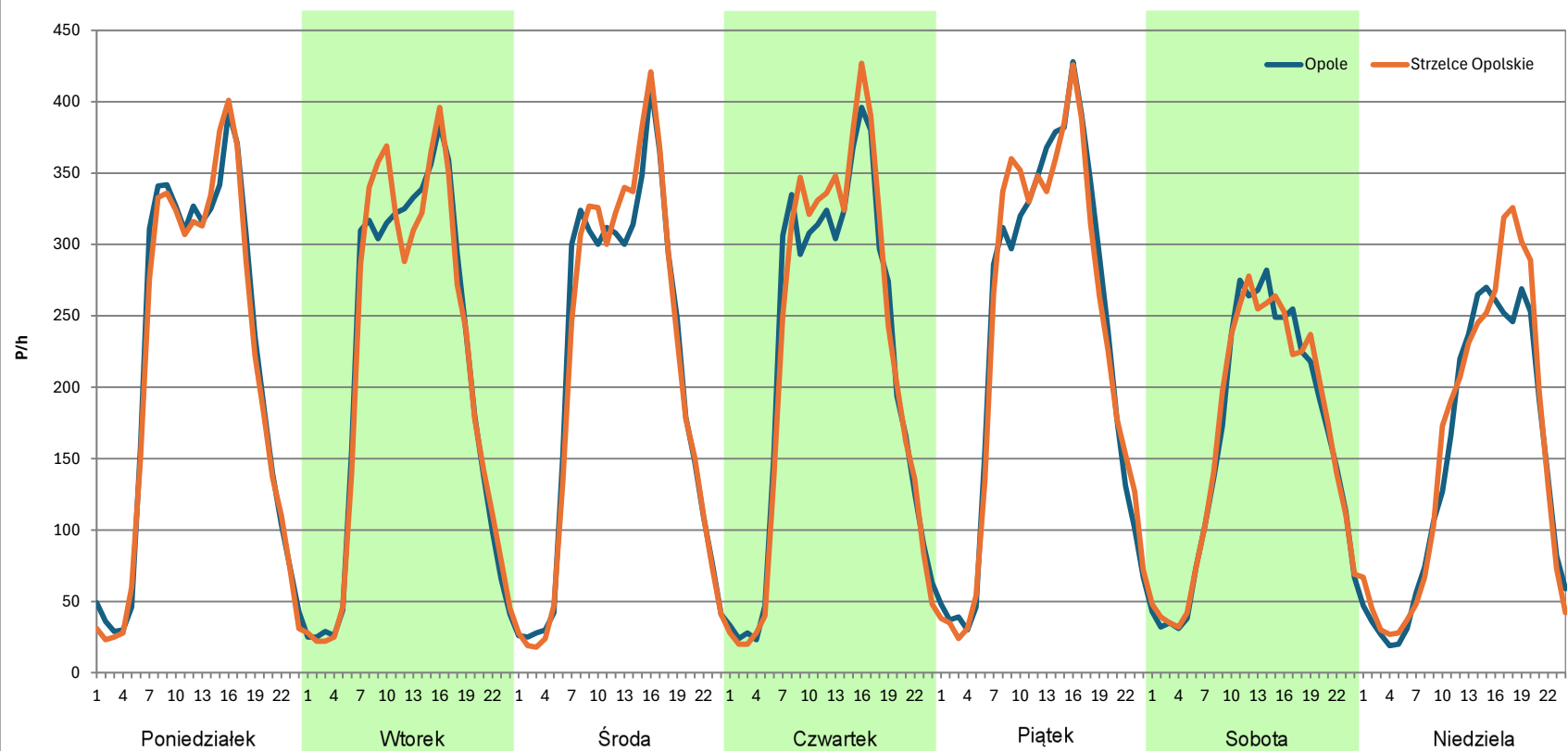


Stacja nr 16068

Miejscowość:	Izbicko	Rok:	2023
Odcinek:	Opole - Strzelce Opolskie	Numer drogi:	94
Typ stacji:	8+1	Oddział:	OPOLE
Miesiąc:	Lipiec		

R03_07-1_16068_2023

Dzień tygodnia	Poniedziałek		Wtorek		Środa		Czwartek		Piątek		Sobota		Niedziela	
Kierunek	Opole	Strzelce Opolskie	Opole	Strzelce Opolskie	Opole	Strzelce Opolskie	Opole	Strzelce Opolskie	Opole	Strzelce Opolskie	Opole	Strzelce Opolskie	Opole	Strzelce Opolskie
SDR	5144	5050	5025	5053	4991	5027	5169	5237	5550	5540	3874	3901	3453	3700
Razem	10194		10078		10018		10406		11090		7775		7153	
Podział procentowy	50,46%	49,54%	49,86%	50,14%	49,82%	50,18%	49,67%	50,33%	50,05%	49,95%	49,83%	50,17%	48,27%	51,73%



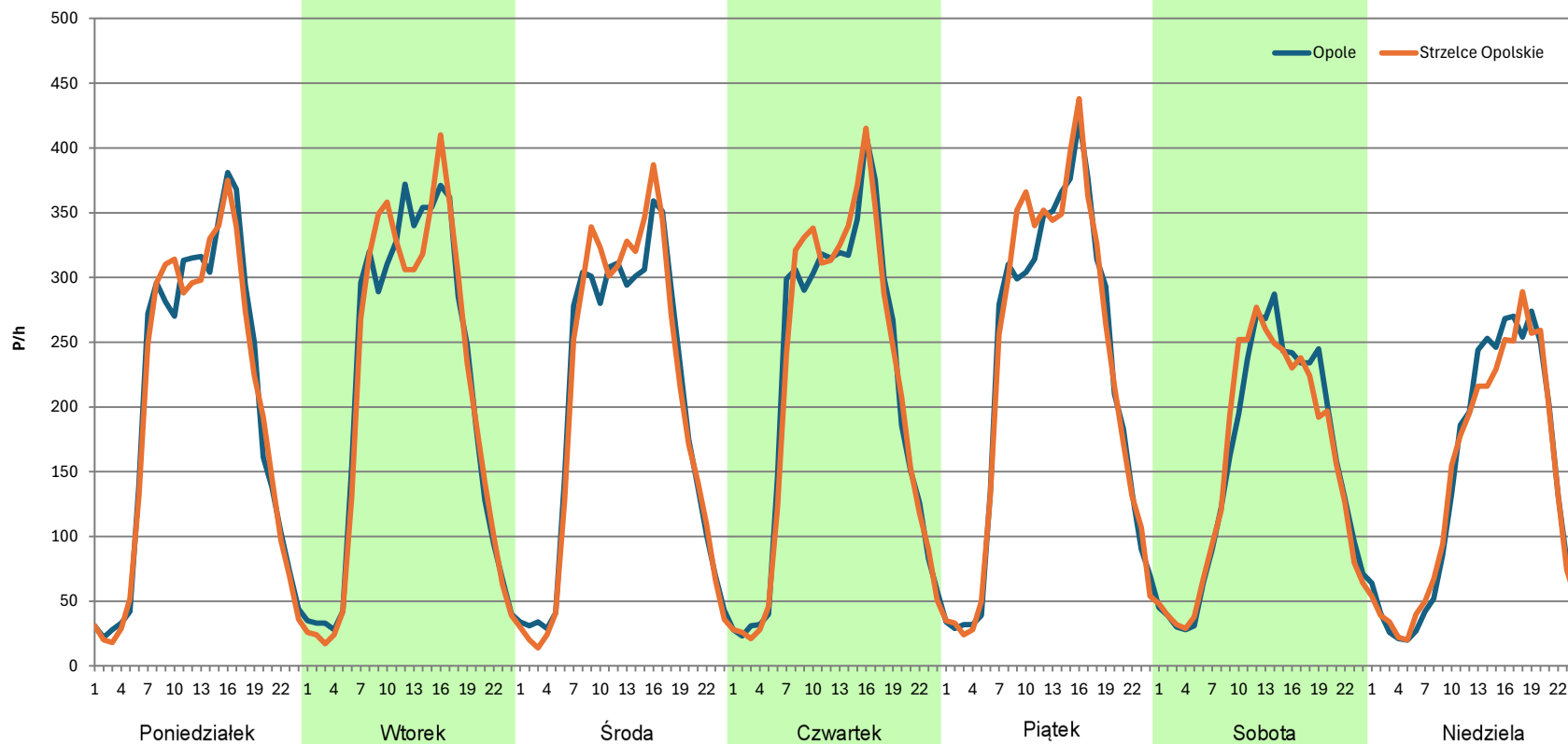
Analiza ruchu pojazdów ogółem w poszczególnych dniach tygodnia dla każdego miesiąca, w podziale na kierunki ruchu



Stacja nr 16068

Miejscowość: Izbicko **Rok:** 2023
Odcinek: Opole - Strzelce Opolskie **Numer drogi:** 94
Typ stacji: 8+1 **Oddział:** OPOLE
Miesiąc: Sierpień R03_07-1_16068_2023

Dzień tygodnia	Poniedziałek		Wtorek		Środa		Czwartek		Piątek		Sobota		Niedziela	
Kierunek	Opole	Strzelce Opolskie	Opole	Strzelce Opolskie	Opole	Strzelce Opolskie	Opole	Strzelce Opolskie	Opole	Strzelce Opolskie	Opole	Strzelce Opolskie	Opole	Strzelce Opolskie
SDR	4820	4753	5070	5010	4761	4816	5068	5086	5341	5429	3724	3702	3418	3373
Razem	9573		10080		9577		10154		10770		7426		6791	
Podział procentowy	50,35%	49,65%	50,30%	49,70%	49,71%	50,29%	49,91%	50,09%	49,59%	50,41%	50,15%	49,85%	50,33%	49,67%



Analiza ruchu pojazdów ogółem w poszczególnych dniach tygodnia dla każdego miesiąca, w podziale na kierunki ruchu



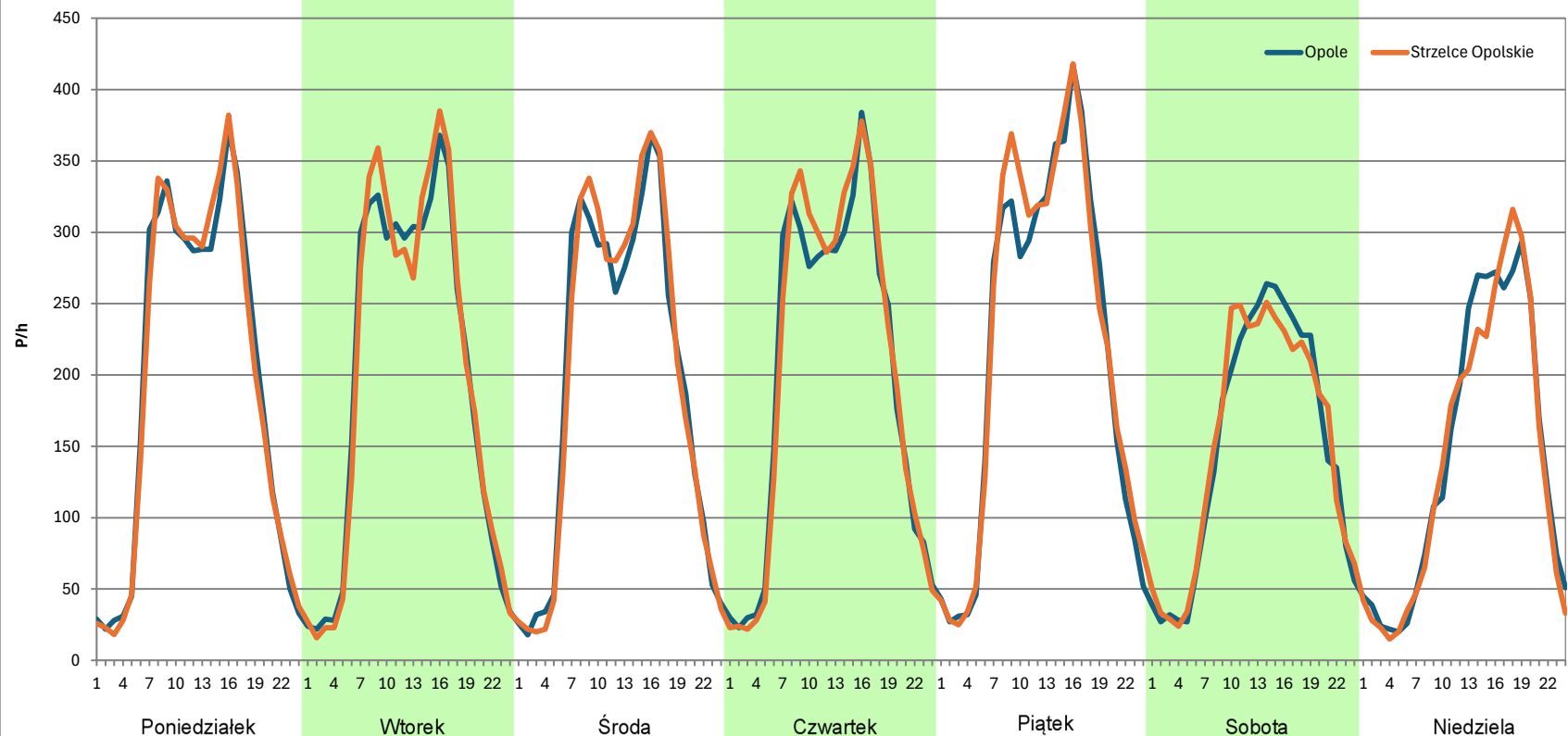
Stacja nr 16068

Miejscowość: Izbicko
Odcinek: Opole - Strzelce Opolskie
Typ stacji: 8+1
Miesiąc: Wrzesień

Rok: 2023
Numer drogi: 94
Oddział: OPOLE

R03_07-1_16068_2023

Dzień tygodnia	Poniedziałek		Wtorek		Środa		Czwartek		Piątek		Sobota		Niedziela	
Kierunek	Opole	Strzelce Opolskie	Opole	Strzelce Opolskie	Opole	Strzelce Opolskie	Opole	Strzelce Opolskie	Opole	Strzelce Opolskie	Opole	Strzelce Opolskie	Opole	Strzelce Opolskie
SDR	4720	4700	4723	4769	4687	4723	4790	4857	5208	5344	3613	3635	3428	3345
Razem	9420		9492		9410		9647		10552		7248		6773	
Podział procentowy	50,11%	49,89%	49,76%	50,24%	49,81%	50,19%	49,65%	50,35%	49,36%	50,64%	49,85%	50,15%	50,61%	49,39%



Analiza ruchu pojazdów ogółem w poszczególnych dniach tygodnia dla każdego miesiąca, w podziale na kierunki ruchu



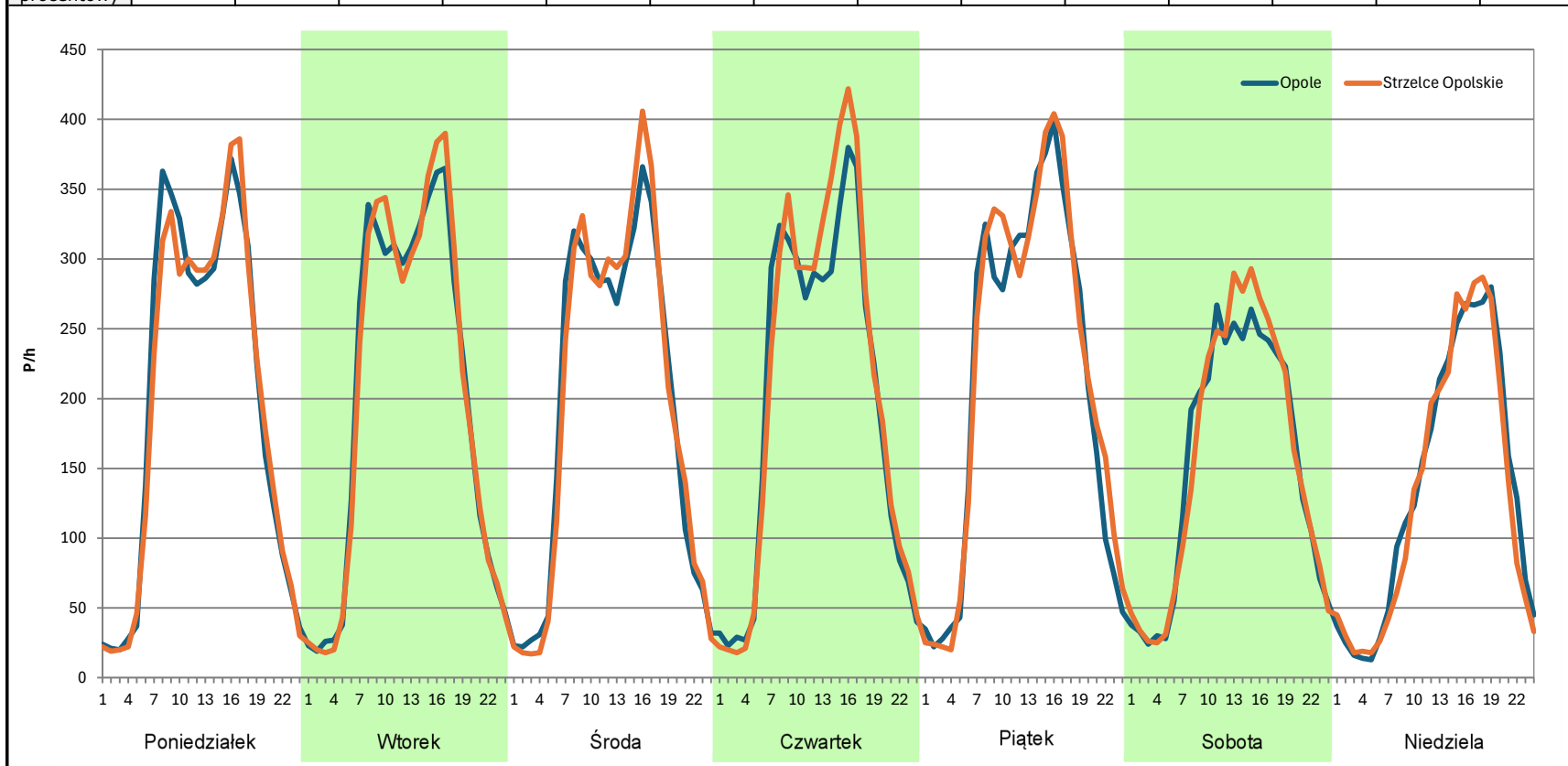
Stacja nr 16068

Miejscowość: Izbicko
Odcinek: Opole - Strzelce Opolskie
Typ stacji: 8+1
Miesiąc: Październik

Rok: 2023
Numer drogi: 94
Oddział: OPOLE

R03_07-1_16068_2023

Dzień tygodnia	Poniedziałek		Wtorek		Środa		Czwartek		Piątek		Sobota		Niedziela	
Kierunek	Opole	Strzelce Opolskie	Opole	Strzelce Opolskie	Opole	Strzelce Opolskie	Opole	Strzelce Opolskie	Opole	Strzelce Opolskie	Opole	Strzelce Opolskie	Opole	Strzelce Opolskie
SDR	4796	4723	4808	4843	4627	4682	4722	4926	5095	5248	3680	3747	3259	3155
Razem	9519		9651		9309		9648		10343		7427		6414	
Podział procentowy	50,38%	49,62%	49,82%	50,18%	49,70%	50,30%	48,94%	51,06%	49,26%	50,74%	49,55%	50,45%	50,81%	49,19%



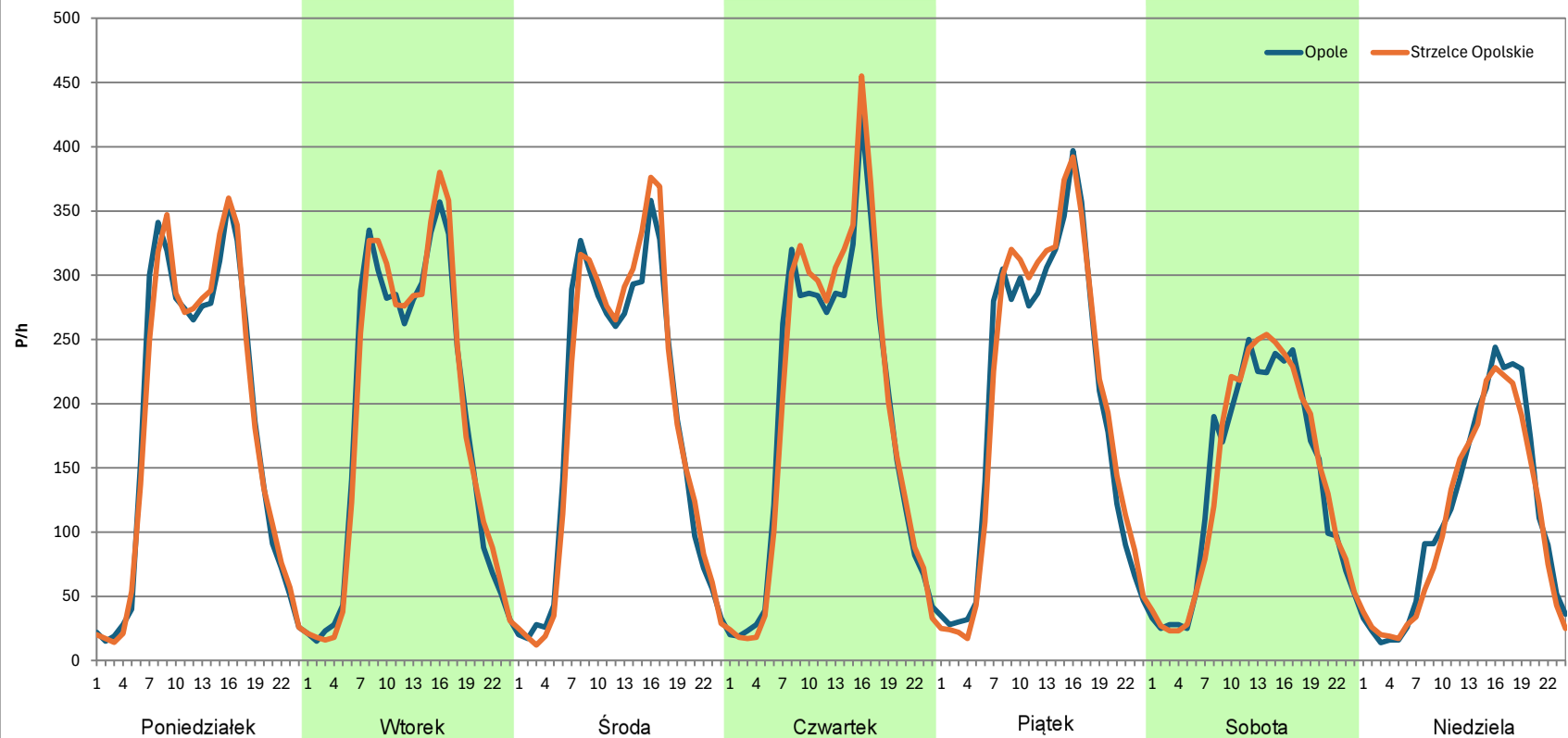
Analiza ruchu pojazdów ogółem w poszczególnych dniach tygodnia dla każdego miesiąca, w podziale na kierunki ruchu



Stacja nr 16068

Miejscowość: Izbicko
Odcinek: Opole - Strzelce Opolskie
Typ stacji: 8+1
Miesiąc: Listopad
Rok: 2023
Numer drogi: 94
Oddział: OPOLE
R03_07-1_16068_2023

Dzień tygodnia	Poniedziałek		Wtorek		Środa		Czwartek		Piątek		Sobota		Niedziela	
Kierunek	Opole	Strzelce Opolskie	Opole	Strzelce Opolskie	Opole	Strzelce Opolskie	Opole	Strzelce Opolskie	Opole	Strzelce Opolskie	Opole	Strzelce Opolskie	Opole	Strzelce Opolskie
SDR	4432	4440	4439	4502	4398	4468	4563	4666	4755	4848	3345	3386	2687	2545
Razem	8872		8941		8866		9229		9603		6731		5232	
Podział procentowy	49,95%	50,05%	49,65%	50,35%	49,61%	50,39%	49,44%	50,56%	49,52%	50,48%	49,70%	50,30%	51,36%	48,64%



Analiza ruchu pojazdów ogółem w poszczególnych dniach tygodnia dla każdego miesiąca, w podziale na kierunki ruchu



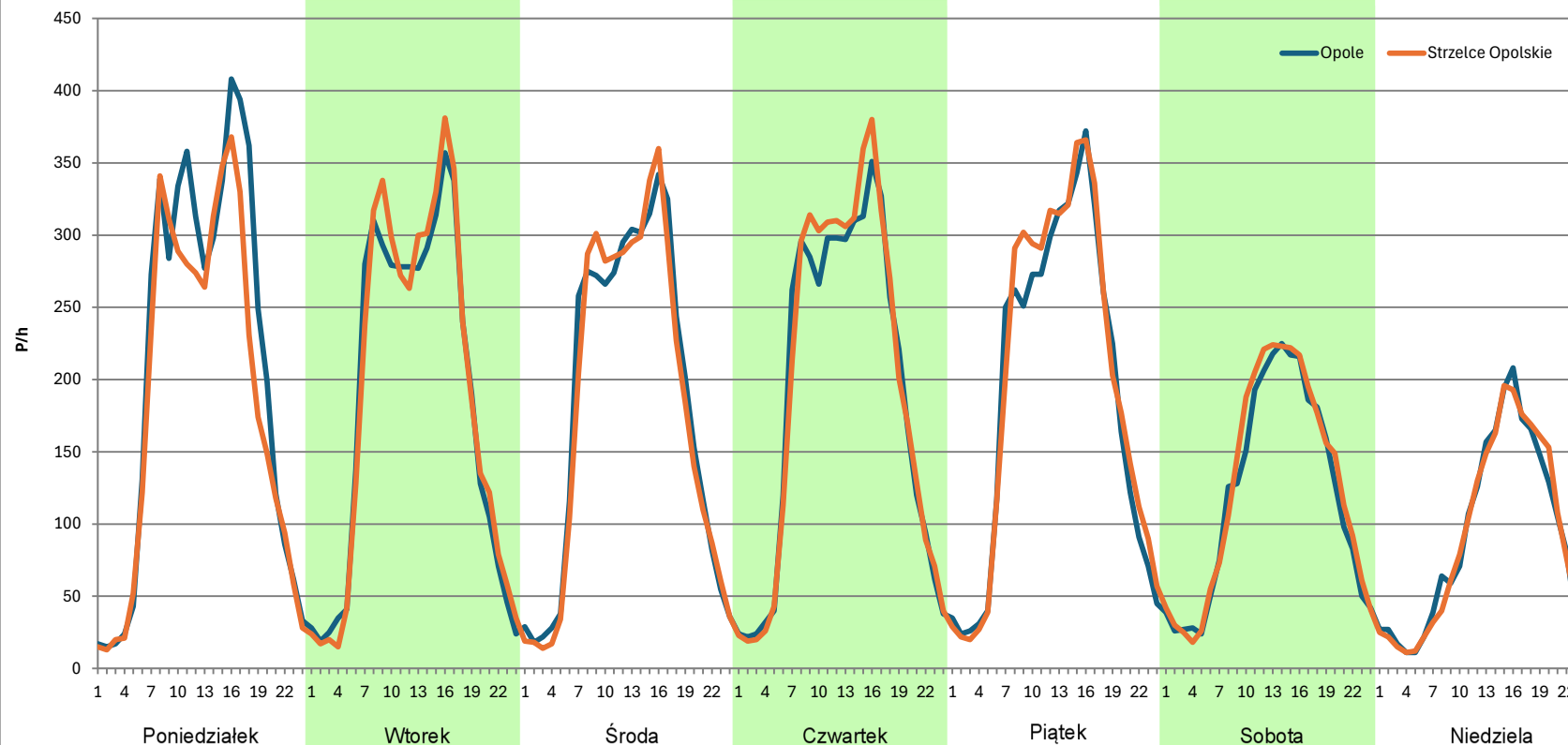
Stacja nr 16068

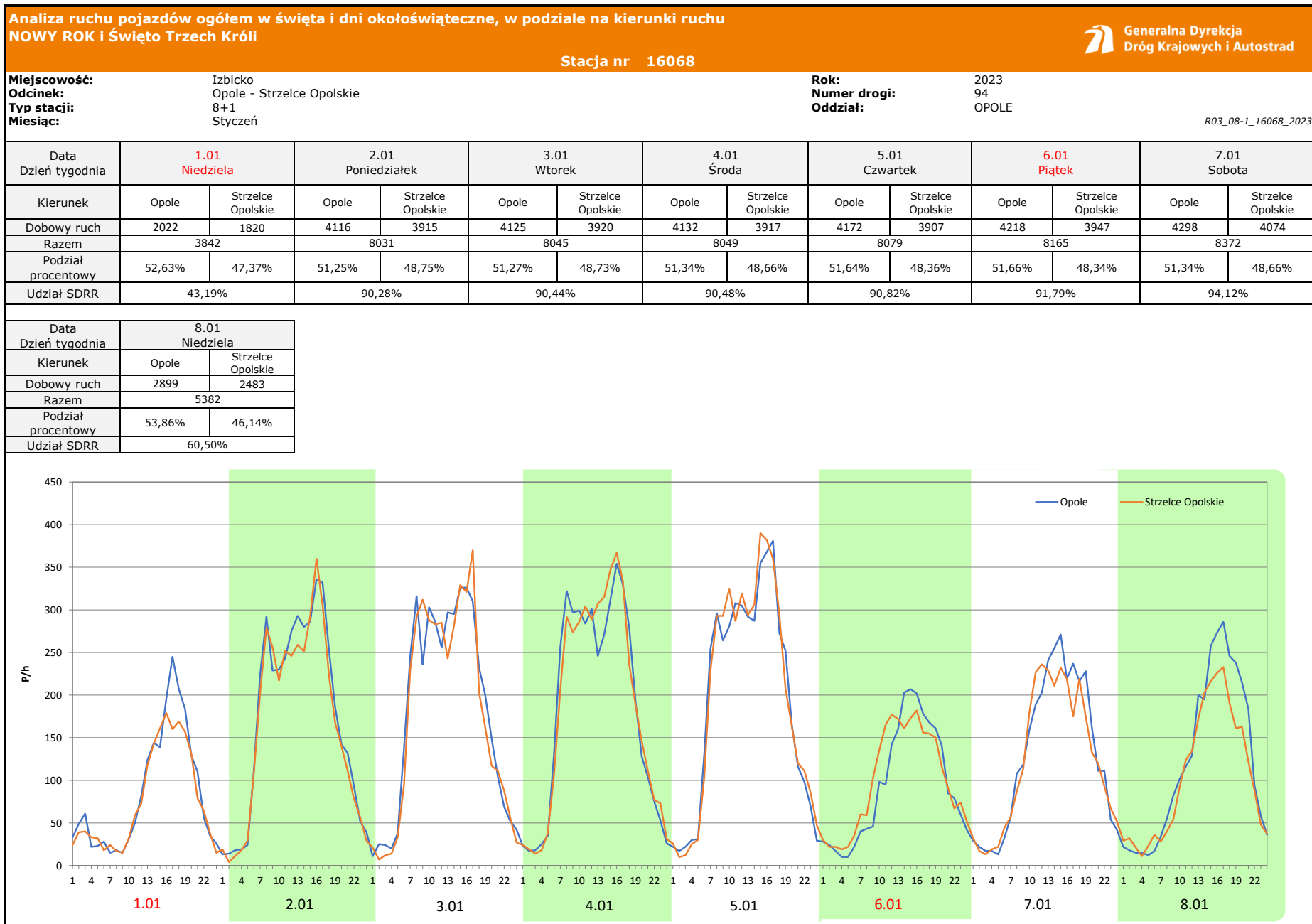
Miejscowość: Izbicko
Odcinek: Opole - Strzelce Opolskie
Typ stacji: 8+1
Miesiąc: Grudzień

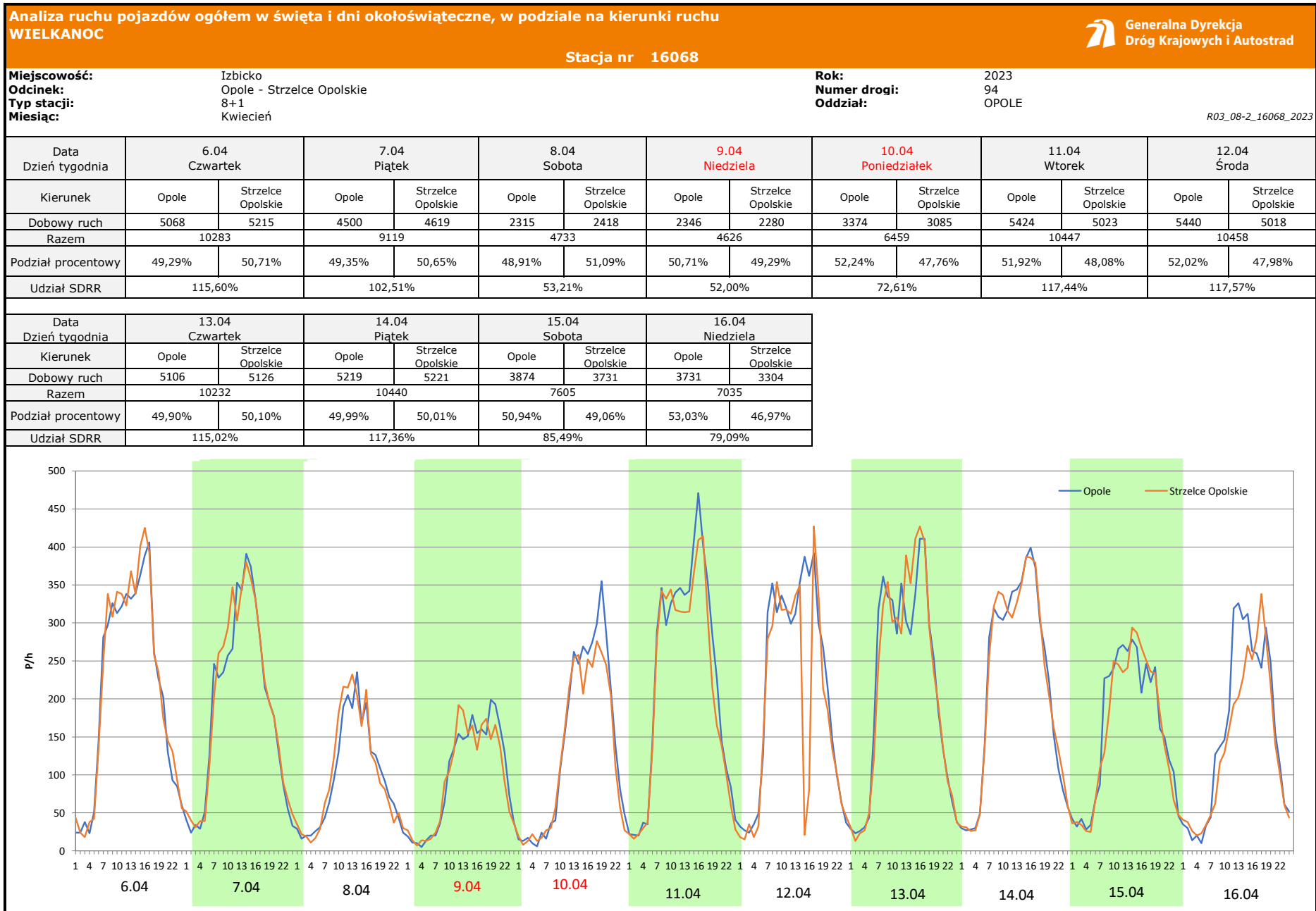
Rok: 2023
Numer drogi: 94
Oddział: OPOLE

R03_07-1_16068_2023


Dzień tygodnia	Poniedziałek		Wtorek		Środa		Czwartek		Piątek		Sobota		Niedziela	
Kierunek	Opole	Strzelce Opolskie	Opole	Strzelce Opolskie	Opole	Strzelce Opolskie	Opole	Strzelce Opolskie	Opole	Strzelce Opolskie	Opole	Strzelce Opolskie	Opole	Strzelce Opolskie
SDR	4975	4449	4385	4486	4367	4285	4524	4634	4534	4693	2877	3005	2188	2173
Razem	9424		8871		8652		9158		9227		5882		4361	
Podział procentowy	52,79%	47,21%	49,43%	50,57%	50,47%	49,53%	49,40%	50,60%	49,14%	50,86%	48,91%	51,09%	50,17%	49,83%







Analiza ruchu pojazdów ogółem w święta i dni okołoswiąteczne, w podziale na kierunki ruchu
1 - 3 MAJA

 Generalna Dyrekcja Dróg Krajowych i Autostrad

Stacja nr 16068

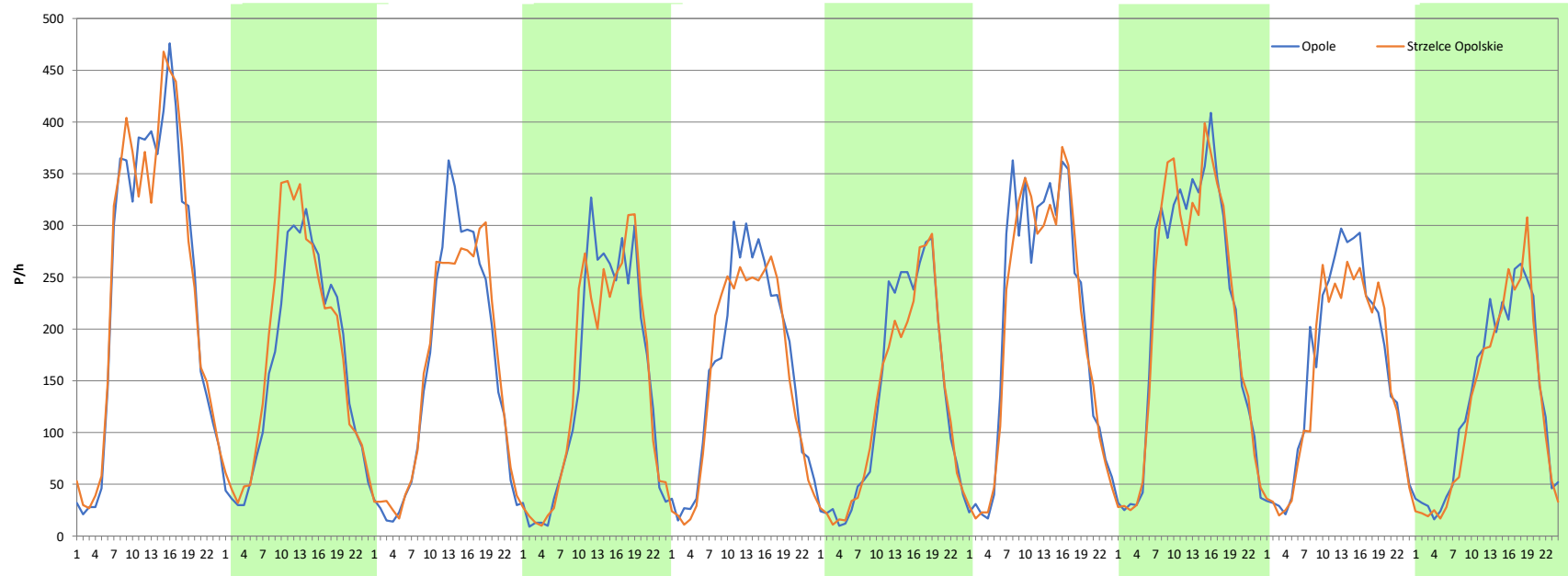
Miejscowość: Izbicko
Odcinek: Opole - Strzelce Opolskie
Typ stacji: 8+1
Miesiąc: Maj

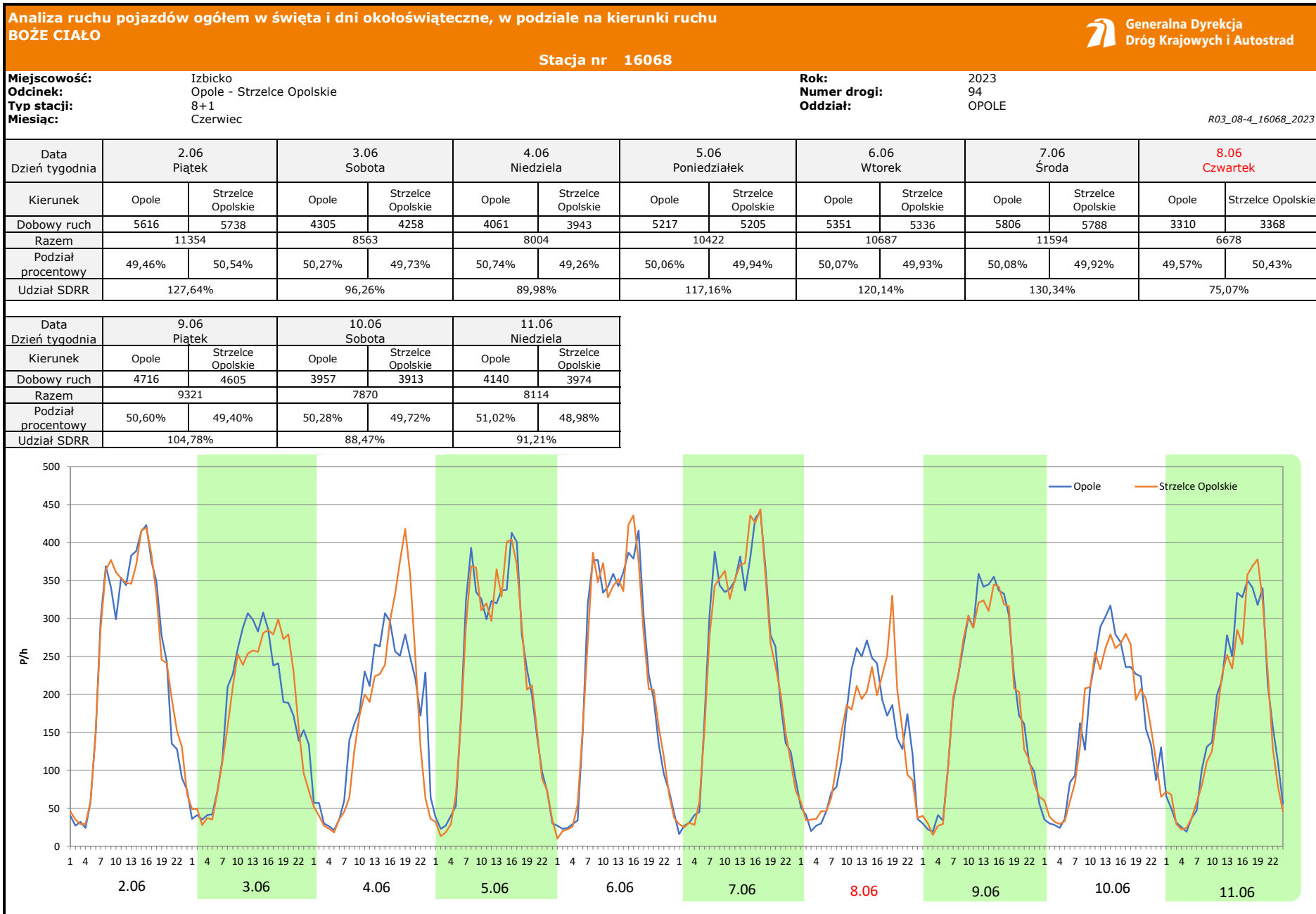
Rok: 2023
Numer drogi: 94
Oddział: OPOLE

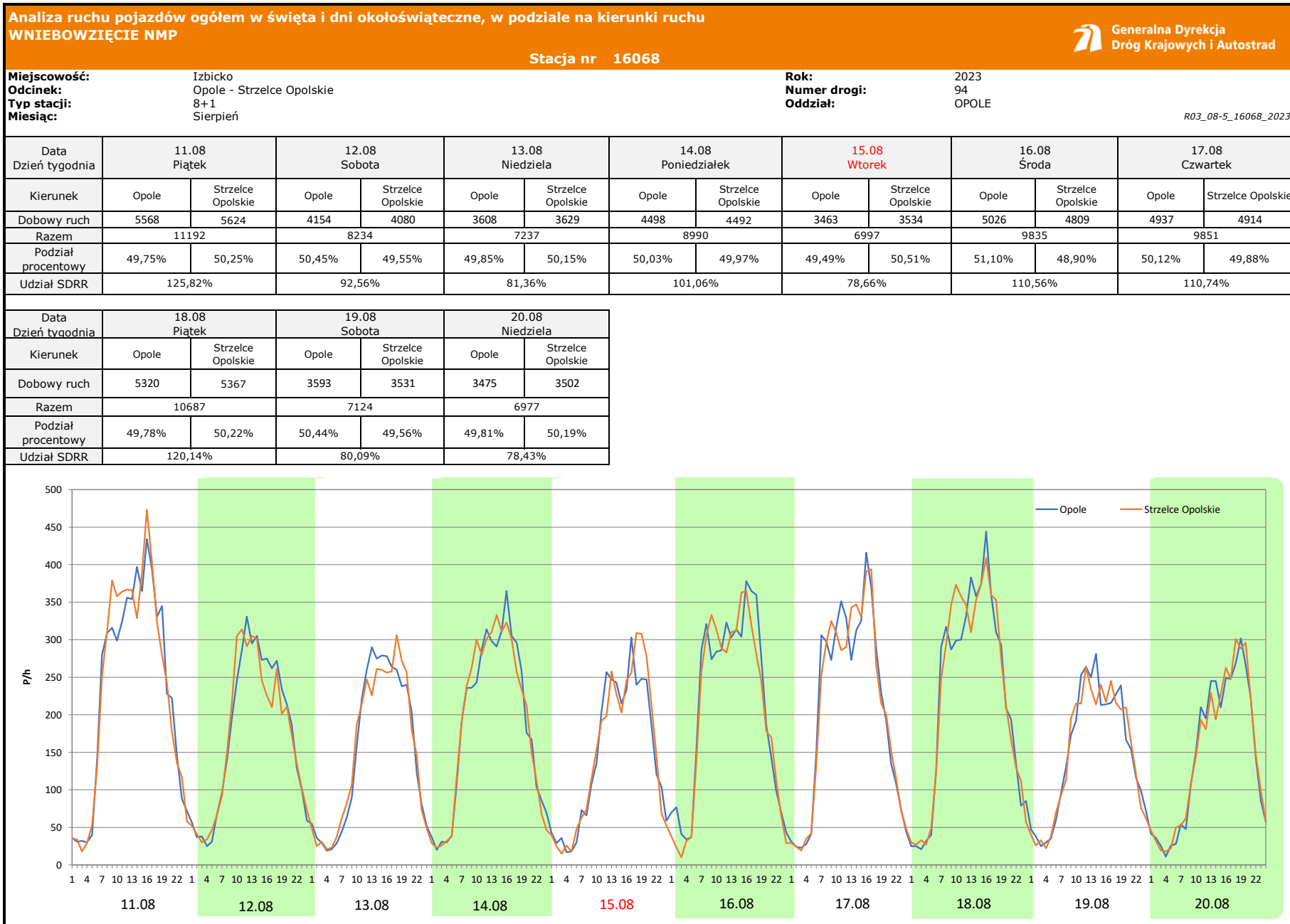
R03_08-3_16068_2023

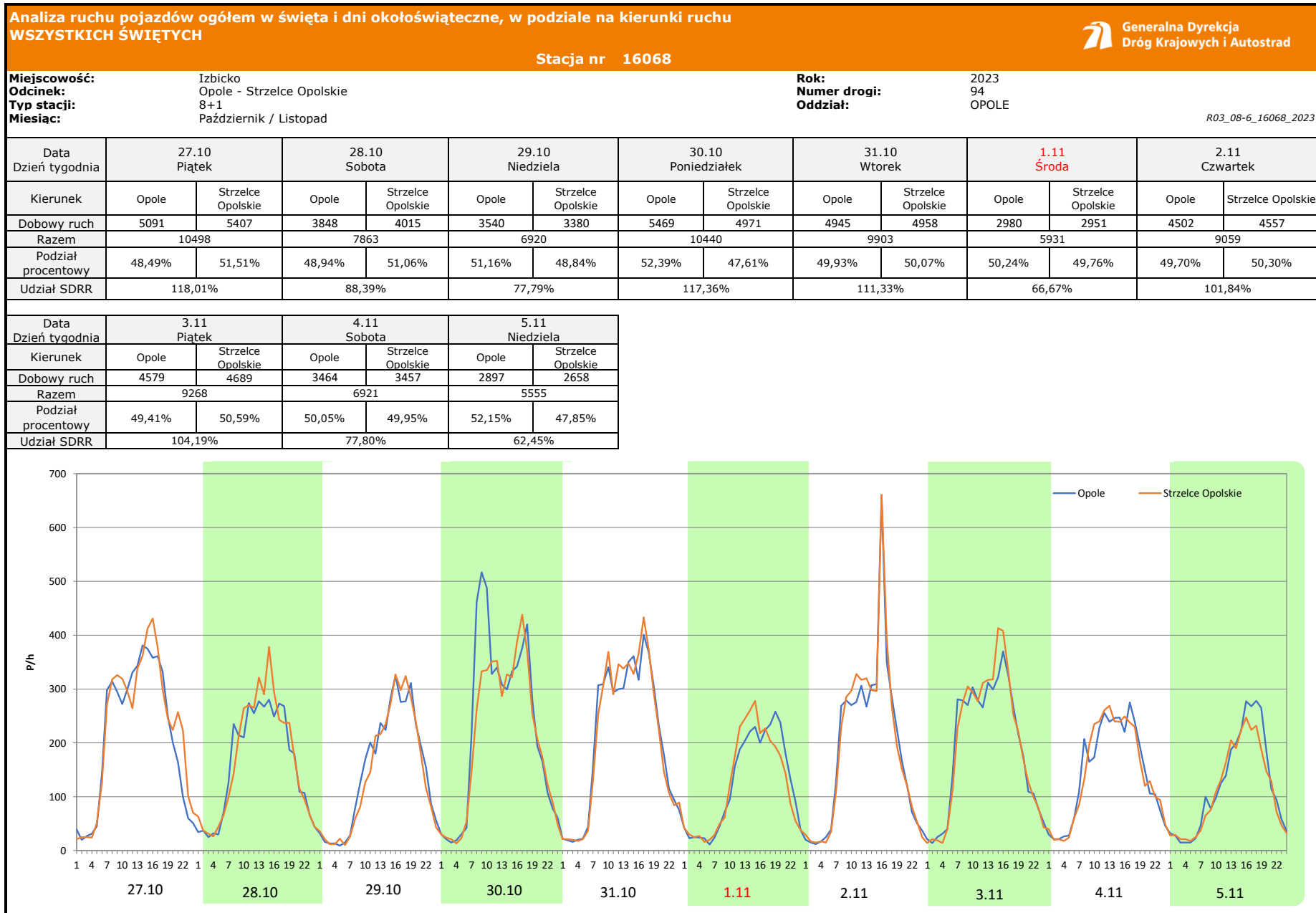
Data Dzień tygodnia	28.04 Piątek		29.04 Sobota		30.04 Niedziela		1.05 Poniedziałek		2.05 Wtorek		3.05 Środa		4.05 Czwartek	
Kierunek	Opole	Strzelce Opolskie	Opole	Strzelce Opolskie	Opole	Strzelce Opolskie	Opole	Strzelce Opolskie	Opole	Strzelce Opolskie	Opole	Strzelce Opolskie	Opole	Strzelce Opolskie
Dobowy ruch	5865	5979	3945	4243	3772	3756	3540	3564	3854	3691	3177	3033	4867	4755
Razem	11844		8188		7528		7104		7545		6210		9622	
Podział procentowy	49,52%	50,48%	48,18%	51,82%	50,11%	49,89%	49,83%	50,17%	51,08%	48,92%	51,16%	48,84%	50,58%	49,42%
Udział SDRR	133,15%		92,05%		84,63%		79,86%		84,82%		69,81%		108,17%	

Data Dzień tygodnia	5.05 Piątek		6.05 Sobota		7.05 Niedziela	
Kierunek	Opole	Strzelce Opolskie	Opole	Strzelce Opolskie	Opole	Strzelce Opolskie
Dobowy ruch	5143	5133	3874	3663	3151	3010
Razem	10276		7537		6161	
Podział procentowy	50,05%	49,95%	51,40%	48,60%	51,14%	48,86%
Udział SDRR	115,52%		84,73%		69,26%	









Analiza ruchu pojazdów ogółem w święta i dni okołoswiąteczne, w podziale na kierunki ruchu ŚWIĘTO NIEPODLEGŁOŚCI Generalna Dyrekcja Dróg Krajowych i Autostrad

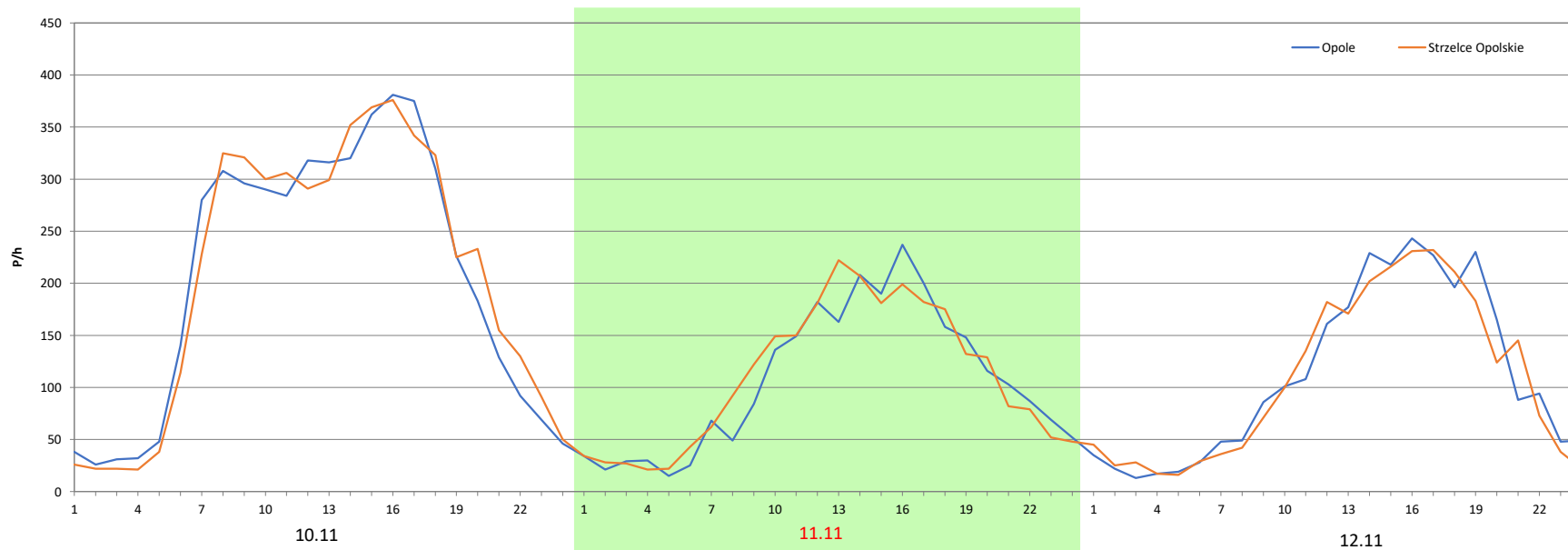
Stacja nr 16068

Miejscowość: Izbicko
 Odcinek: Opole - Strzelce Opolskie
 Typ stacji: 8+1
 Miesiąc: Listopad

Rok: 2023
 Numer drogi: 94
 Oddział: OPOLE

R03_08-7_16068_2023

Data Dzień tygodnia	10.11 Piątek		11.11 Sobota		12.11 Niedziela	
Kierunek	Opole	Strzelce Opolskie	Opole	Strzelce Opolskie	Opole	Strzelce Opolskie
Dobowy ruch	4900	4959	2553	2619	2651	2574
Razem	9859		5172		5225	
Podział procentowy	49,70%	50,30%	49,36%	50,64%	50,74%	49,26%
Udział SDRR	110,83%		58,14%		58,74%	



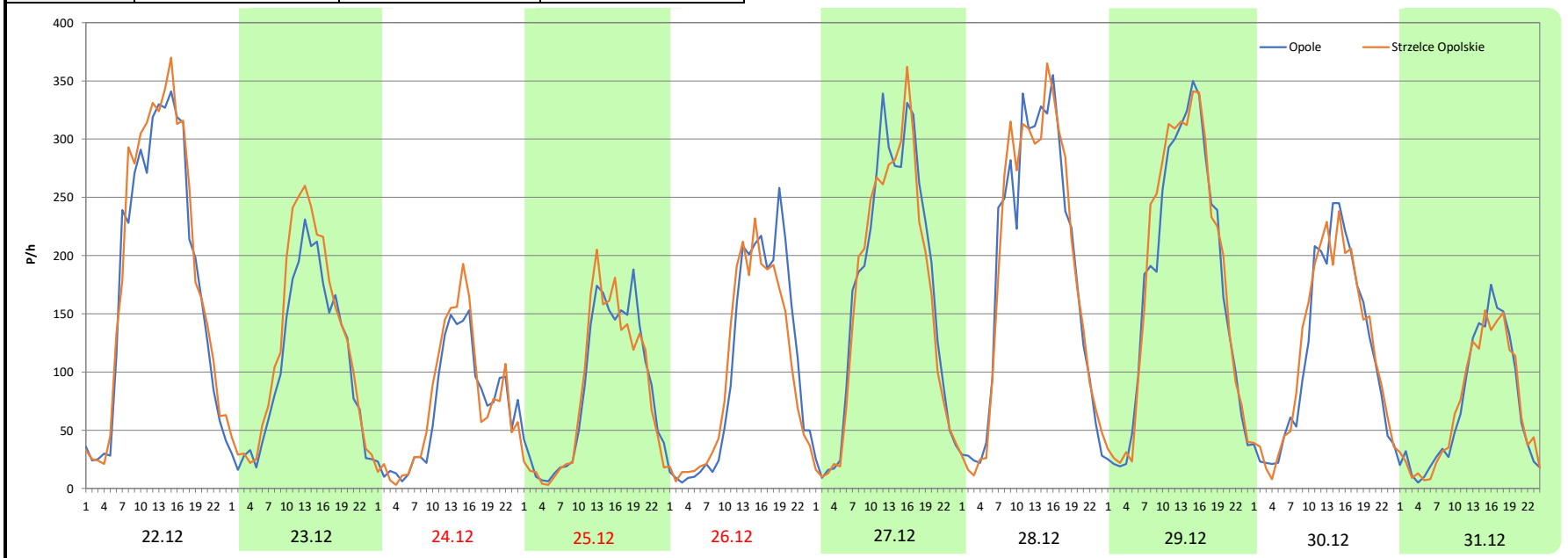
Analiza ruchu pojazdów ogółem w święta i dni okołoświąteczne, w podziale na kierunki ruchu
BOŻE NARODZENIE Generalna Dyrekcja Dróg Krajowych i Autostrad

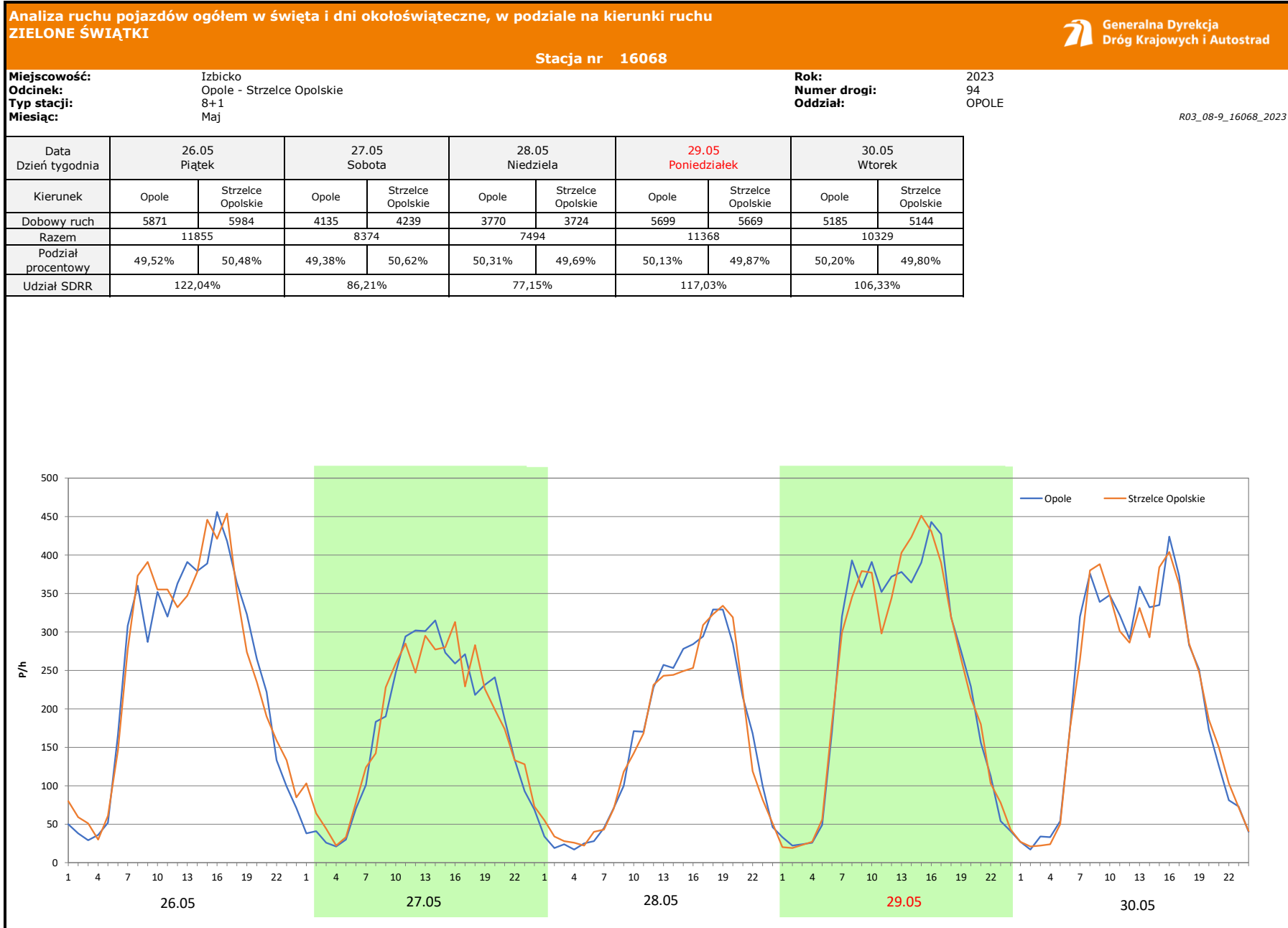
Stacja nr 16068

Miejscowość: Izbicko **Rok:** 2023
Odcinek: Opole - Strzelce Opolskie **Numer drogi:** 94
Typ stacji: 8+1 **Oddział:** OPOLE
Miesiąc: Grudzień R03_08-8_16068_2023

Data Dzień tygodnia	22.12 Piątek		23.12 Sobota		24.12 Niedziela		25.12 Poniedziałek		26.12 Wtorek		27.12 Środa		28.12 Czwartek	
Kierunek	Opole	Strzelce Opolskie	Opole	Strzelce Opolskie	Opole	Strzelce Opolskie	Opole	Strzelce Opolskie	Opole	Strzelce Opolskie	Opole	Strzelce Opolskie	Opole	Strzelce Opolskie
Dobowy ruch	4390	4620	2533	2951	1670	1780	1999	1944	2481	2370	4042	3857	4435	4484
Razem	9010		5484		3450		3943		4851		7899		8919	
Podział procentowy	48,72%	51,28%	46,19%	53,81%	48,41%	51,59%	50,70%	49,30%	51,14%	48,86%	51,17%	48,83%	49,73%	50,27%
Udział SDRR	101,29%		61,65%		38,78%		44,33%		54,53%		88,80%		100,26%	

Data Dzień tygodnia	29.12 Piątek		30.12 Sobota		31.12 Niedziela	
Kierunek	Opole	Strzelce Opolskie	Opole	Strzelce Opolskie	Opole	Strzelce Opolskie
Dobowy ruch	4227	4385	2757	2835	1657	1647
Razem	8612		5592		3304	
Podział procentowy	49,08%	50,92%	49,30%	50,70%	50,15%	49,85%
Udział SDRR	96,81%		62,86%		37,14%	



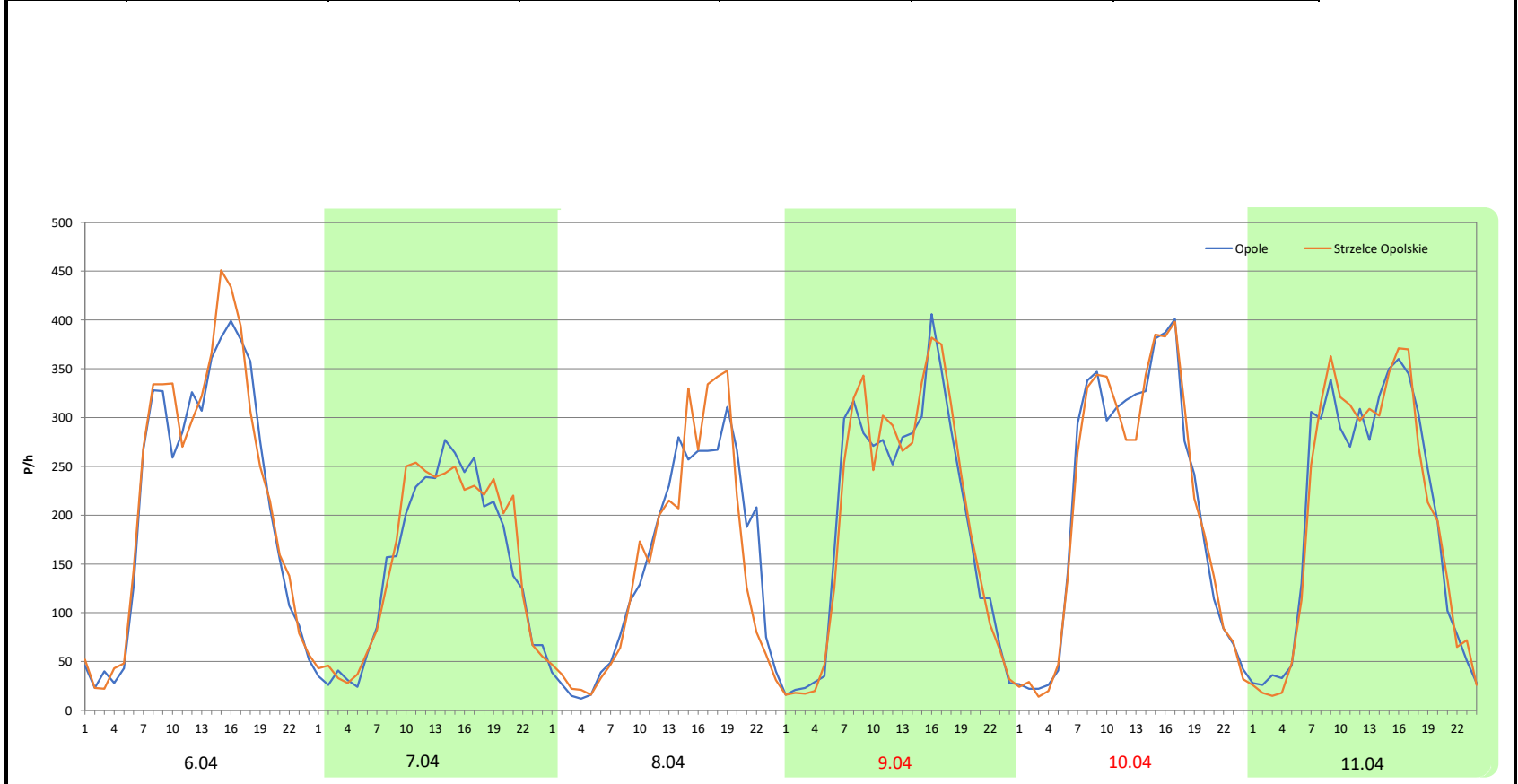


Analiza ruchu pojazdów ogółem w święta i dni okołoswiąteczne, w podziale na kierunki ruchu
DZIEŃ ZJEDNOCZENIA NIEMIEC Generalna Dyrekcja Dróg Krajowych i Autostrad

Stacja nr 16068

Miejscowość: Izbicko **Rok:** 2023
Odcinek: Opole - Strzelce Opolskie **Numer drogi:** 94
Typ stacji: 8+1 **Oddział:** OPOLE
Miesiąc: Wrzesień / Październik R03_08-10_16068_2023

Data Dzień tygodnia	29.09 Piątek		30.09 Sobota		1.10 Niedziela		2.10 Poniedziałek		3.10 Wtorek		4.10 Środa	
Kierunek	Opole	Strzelce Opolskie	Opole	Strzelce Opolskie	Opole	Strzelce Opolskie	Opole	Strzelce Opolskie	Opole	Strzelce Opolskie	Opole	Strzelce Opolskie
Dobowy ruch	5170	5342	3575	3688	3532	3480	4627	4691	5003	4961	4769	4772
Razem	10512		7263		7012		9318		9964		9541	
Podział procentowy	49,18%	50,82%	49,22%	50,78%	50,37%	49,63%	49,66%	50,34%	50,21%	49,79%	49,98%	50,02%
Udział SDRR	108,22%		74,77%		72,19%		95,93%		102,58%		98,22%	



Proporcja dobowego natężenia ruchu do SDRR, dla każdego dnia w roku, w podziale na pojazdy ogółem



Stacja nr 16068

Miejscowość: Izbicko Rok: 2023
 Odcinek: Opole - Strzelce Opolskie Numer drogi: 94
 Typ stacji: 8+1 Oddział: OPOLE

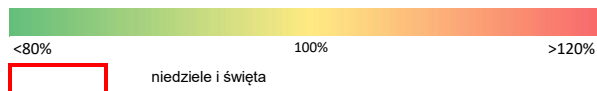
R03_10-1_16068_2023

	Miesiąc											
	1	2	3	4	5	6	7	8	9	10	11	12
liczba dni w miesiącu	31	28	31	30	31	30	31	31	30	31	30	31
średni udział w miesiącu [%]	92,1	92,9	97,9	104,3	108,7	111,1	107,1	103,4	100,4	100,1	92,5	89,3

R03_10-2_16068_2023

16068	Proporcja ruchu dziennego do średniego dobowego ruchu rocznego [%]											
	1	2	3	4	5	6	7	8	9	10	11	12
1	43,2	102,1	104,5	78,1	79,9	118,7	87,2	113,6	119,2	78,8	66,7	103,7
2	90,3	103,0	106,1	68,0	84,8	127,6	74,9	107,7	81,9	104,7	101,8	62,1
3	95,3	103,8	112,0	108,1	69,8	96,3	113,5	113,5	74,1	112,0	104,2	45,5
4	98,8	70,7	74,4	115,9	108,2	90,0	116,8	119,3	106,9	107,3	77,8	91,9
5	105,2	50,8	56,1	113,7	115,5	117,2	115,5	79,0	109,5	107,4	62,4	94,8
6	52,4	102,2	103,2	115,6	84,7	120,1	119,5	65,0	108,1	115,2	102,1	98,8
7	68,4	95,2	105,5	102,5	69,3	130,3	129,3	108,6	110,8	80,5	101,4	99,8
8	60,5	101,6	105,1	53,2	112,7	75,1	85,9	115,1	123,2	68,5	100,3	106,5
9	101,9	95,1	107,3	52,0	117,6	104,8	83,0	109,3	81,6	103,9	105,3	71,3
10	103,7	113,9	117,6	72,6	117,6	88,5	112,7	116,5	79,3	106,5	110,8	61,5
11	101,6	73,6	73,0	117,4	118,7	91,2	111,9	125,8	106,7	103,7	58,1	121,9
12	107,5	60,5	63,4	107,9	128,1	114,9	110,4	92,6	105,3	105,2	58,7	100,3
13	111,6	102,1	106,0	115,0	92,9	115,2	113,9	81,4	106,5	116,9	100,6	99,5
14	76,1	103,3	107,9	117,3	87,1	116,6	125,9	101,1	108,0	82,4	103,9	103,0
15	53,9	104,6	103,9	85,5	114,0	119,7	92,4	78,7	118,8	71,4	101,1	110,5
16	105,5	105,4	111,7	79,1	114,6	131,6	80,3	110,6	84,6	104,8	103,4	72,7
17	103,5	112,2	117,6	113,4	117,3	100,6	118,5	110,7	77,3	105,0	109,0	62,2
18	101,1	72,9	80,7	114,1	123,6	96,2	112,6	120,1	106,3	101,2	75,6	103,9
19	104,4	59,2	74,1	112,8	131,9	122,6	112,4	80,1	105,6	105,8	56,4	104,1
20	111,0	103,8	105,6	118,7	89,2	118,5	116,5	78,4	104,0	115,0	97,3	101,9
21	68,8	102,3	107,0	127,7	98,2	113,2	123,1	109,4	105,3	82,7	99,3	108,8
22	57,2	99,3	106,8	92,1	117,3	119,6	86,8	113,4	113,8	63,8	98,9	101,3
23	100,7	108,1	108,4	84,0	112,4	124,7	83,7	102,0	77,8	104,3	104,5	61,6
24	100,7	111,9	115,6	113,2	116,6	85,3	109,3	113,0	73,8	107,7	107,8	38,8
25	104,3	74,9	81,8	114,3	123,1	90,7	111,9	118,7	103,7	106,3	73,6	44,3
26	104,7	59,1	65,8	115,9	133,3	114,7	112,2	82,2	106,3	115,4	57,6	54,5
27	111,8	105,0	107,9	118,3	94,1	116,2	118,0	80,6	104,5	118,0	98,8	88,8
28	71,7	106,0	105,9	133,1	84,2	114,7	120,4	111,3	109,6	88,4	97,5	100,3
29	63,0		109,3	92,0	127,8	119,5	84,7	111,1	118,2	77,8	98,3	96,8
30	100,8		111,6	84,6	116,1	129,2	80,1	108,8	81,6	117,4	103,8	62,9
31	98,9		117,3		116,1		118,9	117,0		111,3		37,1

Legenda



Nierównomierność kierunkowa dla każdego dnia w roku, dla pojazdów ogółem



Generalna Dyrekcja
Dróg Krajowych i Autostrad

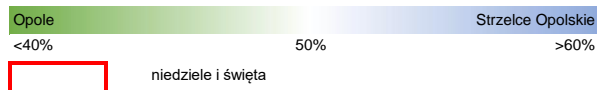
Stacja nr 16068

Miejscowość: Izbicko Rok: 2023
 Odcinek: Opole - Strzelce Opolskie Numer drogi: 94
 Typ stacji: 8+1 Oddział: OPOLE

R03_11_16068_2023

16068	Proporcja ruchu dziennego do średniego dobowego ruchu rocznego [%]											
	1	2	3	4	5	6	7	8	9	10	11	12
1	47,4	49,9	50,6	50,8	50,2	50,9	50,0	49,7	50,1	49,6	49,8	50,6
2	48,7	50,1	49,9	49,6	48,9	50,5	51,3	50,6	49,6	50,3	50,3	50,3
3	49,3	50,3	50,5	49,6	48,8	49,7	50,1	50,2	49,0	49,8	50,6	50,4
4	50,1	50,6	50,5	49,7	49,4	49,3	49,9	50,7	49,9	50,0	49,9	49,7
5	50,4	49,1	47,8	50,6	50,0	49,9	50,3	49,6	50,0	50,6	47,8	50,3
6	51,5	50,0	49,4	50,7	48,6	49,9	50,6	49,8	49,8	50,6	50,4	50,3
7	48,8	50,1	49,8	50,7	48,9	49,9	49,9	49,4	50,1	49,9	50,3	50,3
8	46,1	49,5	49,5	51,1	49,4	50,4	50,5	49,6	51,2	49,4	50,5	51,2
9	49,5	50,8	50,3	49,3	49,8	49,4	51,3	49,9	50,2	49,9	50,8	50,5
10	49,7	51,4	50,4	47,8	49,8	49,7	50,4	50,7	49,9	50,1	50,3	49,3
11	50,1	51,7	50,3	48,1	50,7	49,0	50,6	50,3	49,8	50,9	50,6	42,7
12	50,1	51,4	48,5	46,2	49,9	49,6	50,3	49,6	50,5	50,3	49,3	50,7
13	50,2	49,9	49,7	50,1	50,0	49,8	50,3	50,1	50,5	50,6	50,4	50,7
14	49,6	49,7	49,1	50,0	50,4	50,2	50,0	50,0	50,5	50,5	50,4	51,0
15	49,1	49,9	50,0	49,1	49,7	49,7	50,8	50,5	50,7	48,9	50,2	50,4
16	48,9	50,4	50,2	47,0	50,2	49,8	51,6	48,9	50,7	50,5	50,5	50,4
17	50,0	50,7	50,3	48,9	50,1	49,6	47,9	49,9	48,5	50,7	50,6	49,0
18	49,8	49,8	50,2	49,4	50,7	49,4	49,9	50,2	50,0	50,4	50,4	50,3
19	49,9	49,0	48,6	49,7	50,6	51,1	50,1	49,6	50,4	50,7	48,6	50,8
20	50,6	49,5	49,7	50,3	49,3	49,8	50,2	50,2	50,3	50,2	49,9	48,3
21	50,3	49,8	49,4	50,7	46,6	50,2	50,1	49,9	50,5	50,2	50,3	50,8
22	49,3	49,5	49,9	49,6	50,0	50,1	50,3	49,5	50,4	49,3	50,2	51,3
23	49,7	49,9	50,3	49,2	51,5	50,4	51,9	52,2	49,5	50,0	50,9	53,8
24	49,1	50,1	50,3	49,5	49,7	50,9	49,5	49,6	50,0	50,2	50,5	51,6
25	49,5	50,5	49,8	48,8	50,9	50,3	50,2	50,5	49,9	49,9	50,6	49,3
26	50,1	47,5	48,8	50,0	50,5	49,6	50,0	50,5	50,1	52,5	48,9	48,9
27	50,0	49,6	49,5	49,9	50,6	50,3	50,3	48,5	50,2	51,5	49,6	48,8
28	50,5	49,8	49,8	50,5	49,7	50,1	49,9	49,3	50,3	51,1	50,4	50,3
29	50,0		50,1	51,8	49,9	50,3	49,1	50,0	50,8	48,8	50,6	50,9
30	49,5		49,8	49,9	49,8	49,8	52,5	50,0	50,8	47,6	50,2	50,7
31	49,7		50,4		49,6		49,9	50,0		50,1		49,8

Legenda



$$*WNK = \frac{N_{poj./24h} \text{ (kierunek P)}}{N_{poj./24h} \text{ (kierunek P+L)}}$$

Dobowe wahania ruchu pojazdów ogółem w podziale na kierunki



Generalna Dyrekcja
Dróg Krajowych i Autostrad

Stacja nr 16068

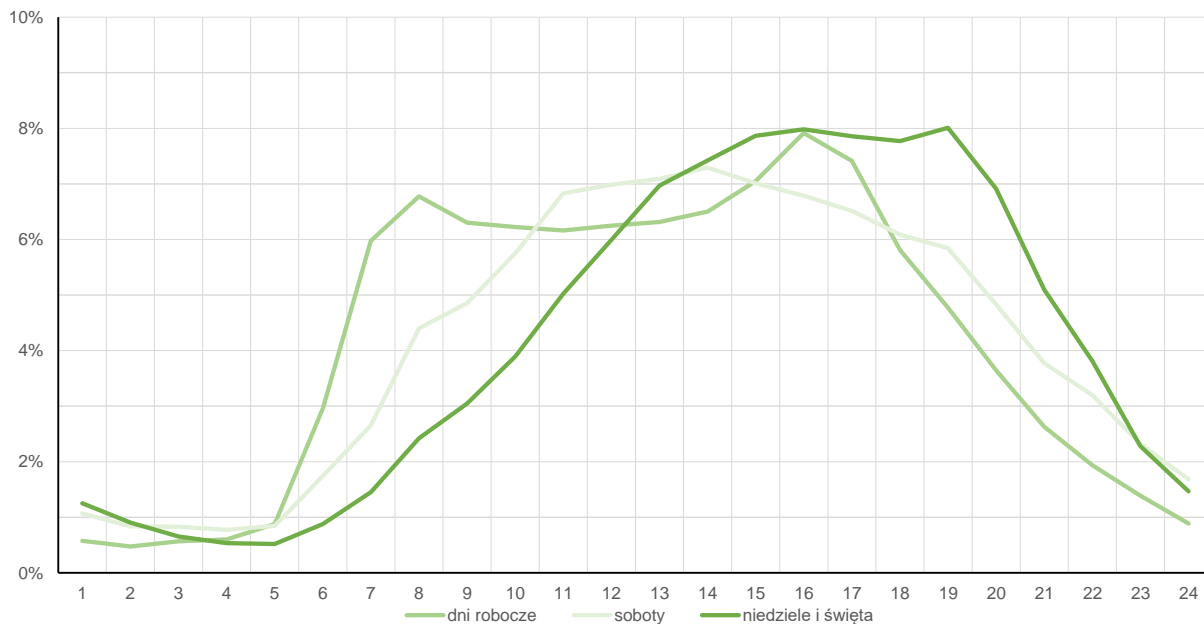
Miejscowość: Izbicko
Odcinek: Opole - Strzelce Opolskie
Typ stacji: 8+1

Rok: 2023
Numer drogi: 94
Oddział: OPOLE

Średni dobowy rozkład natężenia ruchu

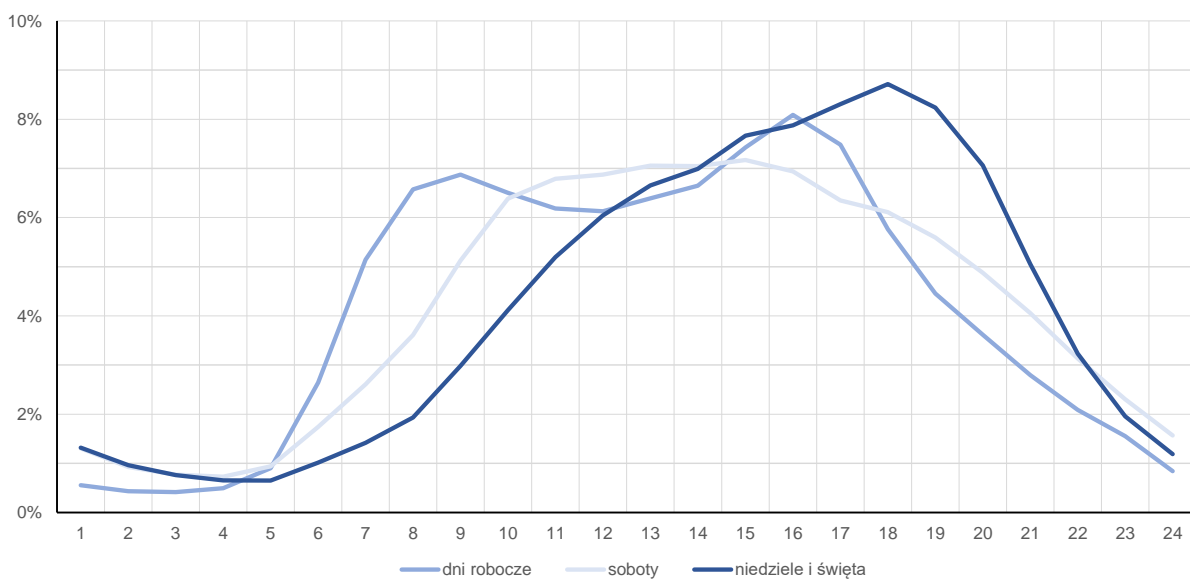
R03_12-1_16068_2023

Kierunek: Opole



R03_12-2_16068_2023

Kierunek: Strzelce Opolskie



Struktura rodzajowa ruchu wg pomiarów automatycznych

Stacja nr 16068



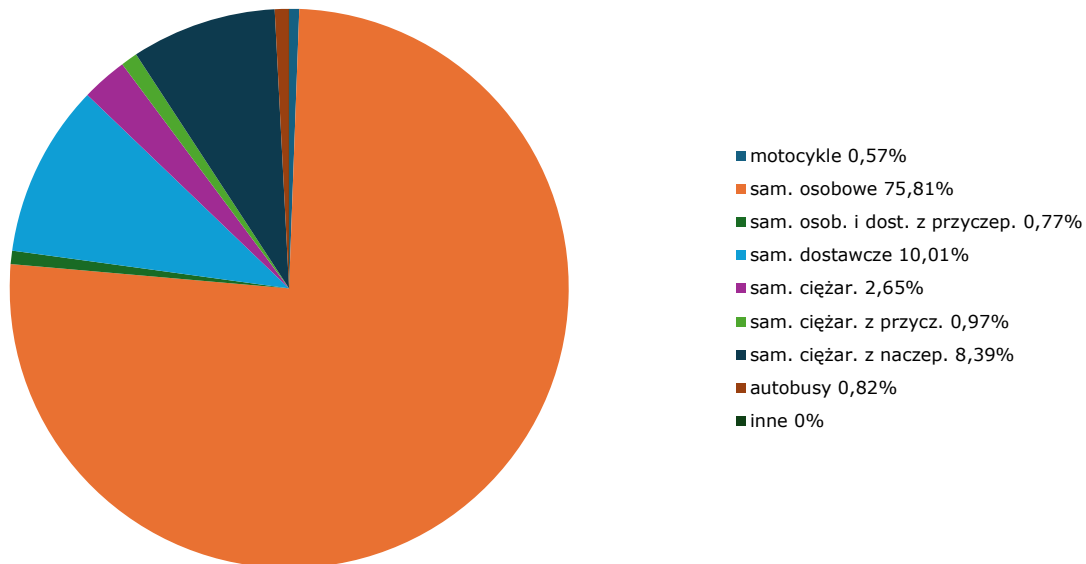
Generalna Dyrekcja
Dróg Krajowych i Autostrad

Miejscowość: Izbicko
Odcinek: Opole - Strzelce Opolskie
Typ stacji: PAT

Rok: 2023
Numer drogi: 94
Oddział: OPOLE

R04_03_16068_2023

Rodzajowa struktura ruchu wg pomiarów automatycznych w 2023 roku



Rozkłady prędkości pojazdów samochodowych



Generalna Dyrekcja
Dróg Krajowych i Autostrad

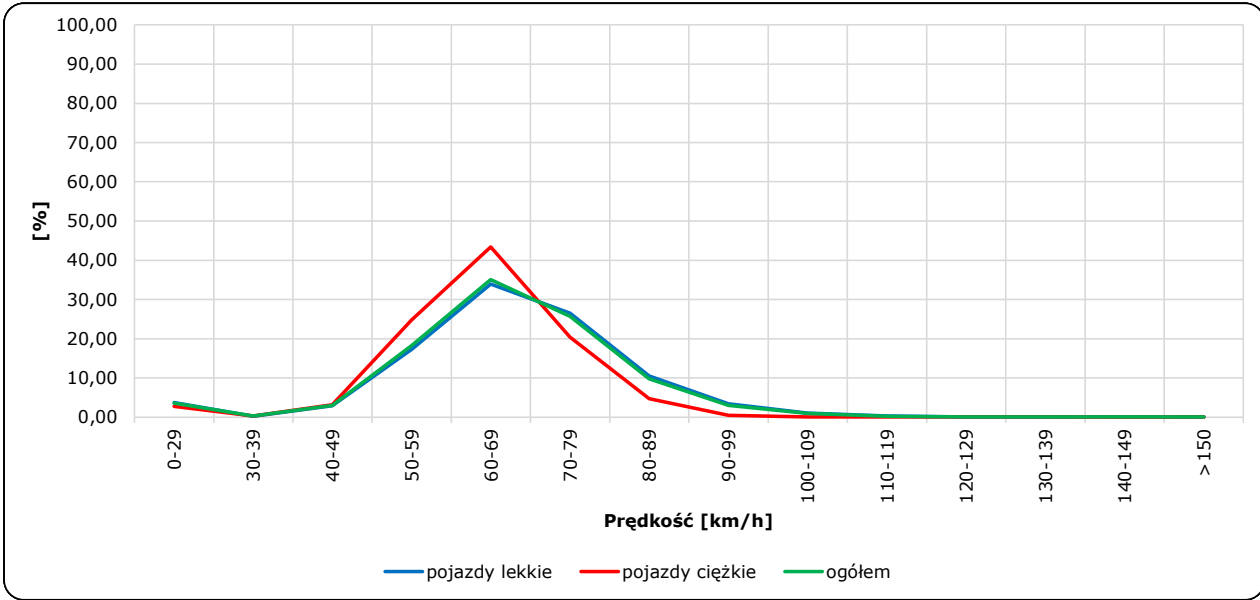
Stacja nr 16068

Miejscowość: Izbicko
Odcinek: Opole - Strzelce Opolskie
Typ stacji: PAT

Rok: 2023
Numer drogi: 94
Oddział: OPOLE

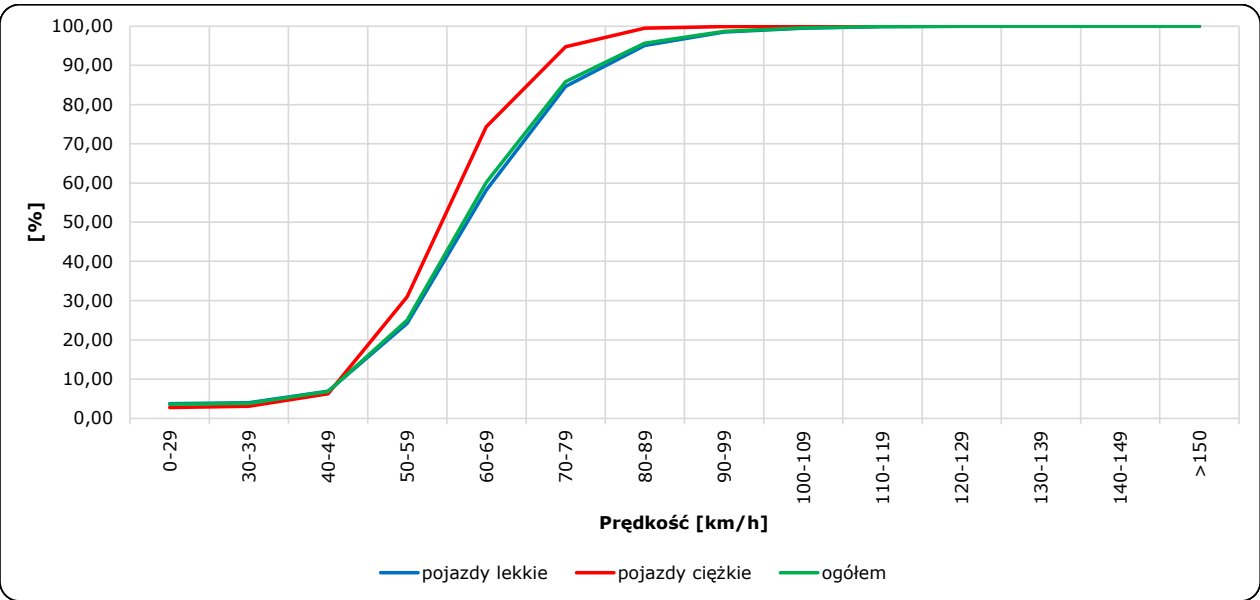
R06_02-1_16068_2023

Rozkład prędkości



R06_02-2_16068_2023

Dystrybuanta prędkości



Zestawienie 200 godzin o największym natężeniu ruchu w roku

Stacja nr 16068

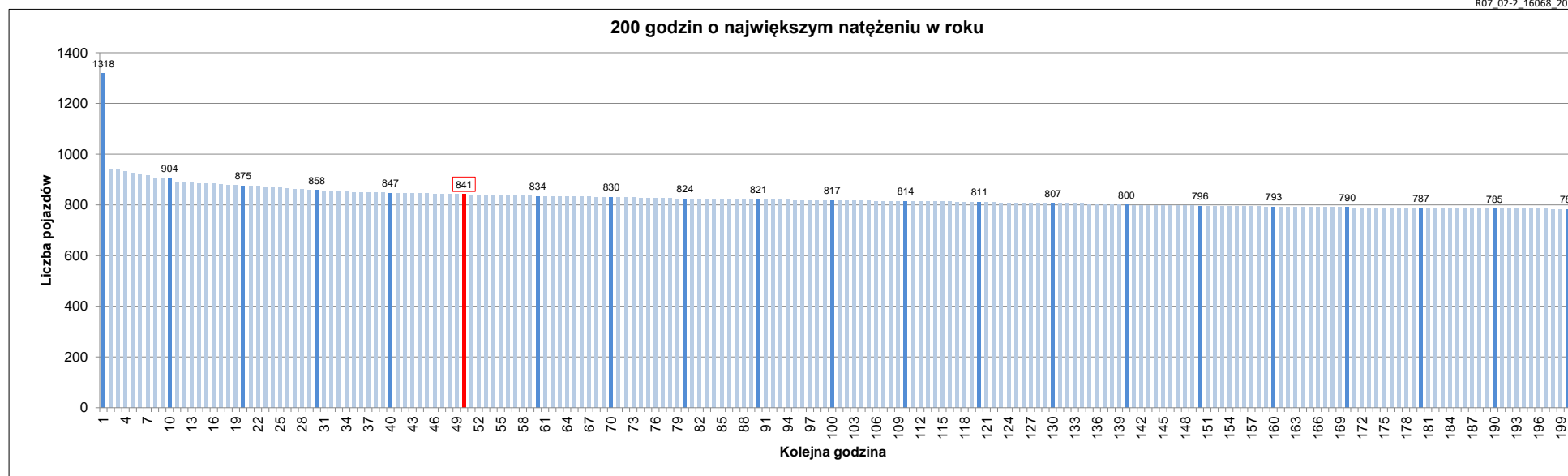


Miejscowość: Izbicko
 Odcinek: Opole - Strzelce Opolskie
 Typ stacji: 8+1
 Rok: 2023
 Numer drogi: 94
 Oddział: OPOLE

R07_02-1_16068_2023

Udział ruchu w godzinach o największym natężeniu w roku w odniesieniu do SDRR w 2023 roku [%]																					
SDRR	1	10	20	30	40	50	60	70	80	90	100	110	120	130	140	150	160	170	180	190	200
8879	1318	904	858	847	847	841	834	830	824	821	817	814	811	807	800	796	793	790	787	785	783
Udział proc.	15%	10%	10%	10%	10%	9%	9%	9%	9%	9%	9%	9%	9%	9%	9%	9%	9%	9%	9%	9%	9%
Data	02.11.23	26.10.23	18.05.23	19.04.23	10.05.23	29.05.23	13.01.23	19.05.23	30.03.23	27.01.23	17.04.23	24.03.23	08.03.23	16.05.23	27.01.23	02.02.23	20.01.23	11.10.23	10.05.23	14.04.23	13.01.23
Nr dnia	4	4	4	3	3	1	5	5	4	5	1	5	3	2	5	4	5	3	3	5	5
Godzina	16	15	16	16	16	15	16	15	16	17	16	16	16	16	16	16	15	16	17	16	17

R07_02-2_16068_2023



Oznaczenia:
 - Wartości natężeń kolejnych 200 godzin
 - Wartości co dziesiątej wartości z posród 200 godzin
 - Wartości 50-tej godziny

SDRR: 8879 poj./dobę