

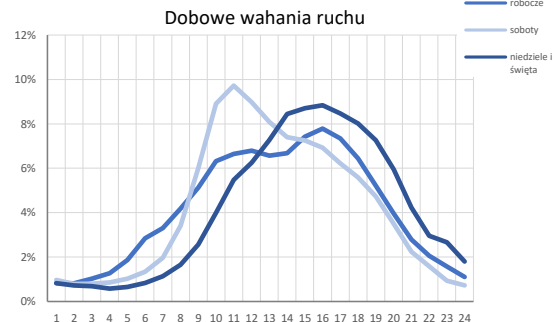
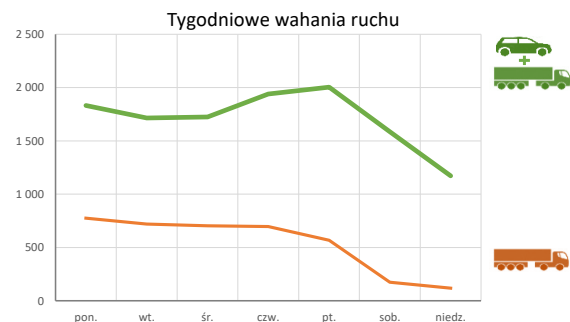
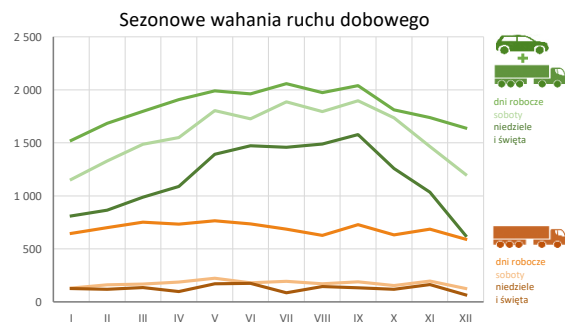
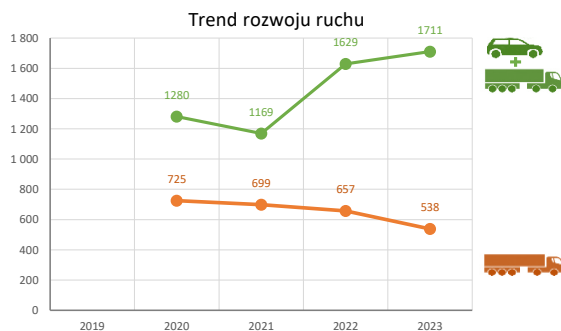
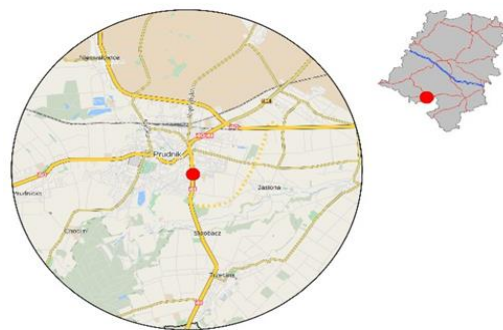
## Spis Treści

16801 - R00_01 - Karta charakterystyki stacji ciągłych pomiarów ruchu .....	Strona 1
16801 - R02_03 - Rozwój ruchu pojazdów ogółem dla poszczególnych stacji .....	Strona 2
16801 - R03_01 - Średni dobowy ruch pojazdów ogółem w poszczególnych miesiącach i dniach tygodnia [...] .....	Strona 3
16801 - R03_02 - Sezonowe i tygodniowe wahania ruchu pojazdów ogółem dla danej stacji .....	Strona 4
16801 - R03_03 - Dobowe wahania ruchu dla wybranych dni tygodnia dla pojazdów ogółem wraz z dystrybuantą .....	Strona 5
16801 - R03_04 - Uśrednione dobowe rozkłady ruchu dla wybranych dni tygodnia, dla pojazdów lekkich i ciężkich .....	Strona 6
16801 - R03_07 - Analiza ruchu pojazdów ogółem w poszczególnych dniach tygodnia dla każdego miesiąca, w podziale na kierunki ruchu .....	Strona 7
16801 - R03_08 - Analiza ruchu w święta i dni okołoswiąteczne .....	Strona 19
16801 - R03_10 - Proporcja dobowego natężenia ruchu do SDRR, dla każdego dnia w roku, dla pojazdów ogółem .....	Strona 29
16801 - R03_11 - Nierównomierność kierunkowa dla każdego dnia w roku, dla pojazdów ogółem .....	Strona 30
16801 - R03_12 - Dobowe wahania ruchu w podziale na kierunki oraz na pojazdy ogółem .....	Strona 31
16801 - R07_02 - Zestawienie 200 godzin o największym natężeniu ruchu w roku, dla obu kierunków łącznie .....	Strona 32

**Karta charakterystyki stacji ciągłych pomiarów ruchu**  
**Stacja nr 16801**

**Nr stacji:** 16801  
**Typ stacji:** KAS  
**Lokalizacja:** Trzebina  
**Numer drogi:** 41  
**Pikietaż:**

**Stacja działa od:** 01.01.2020  
**Charakter ruchu:** P  
**Liczba dni w archiwizacji:** 359  
**Procent doszacowanych godzin:** 1%



**Godzina 50-ta**

Nateżenie: 181  
 Udział proc.: 11%  
 Dzień: 10.02.2023 (piątek)  
 Godzina: 16



**Rozwój ruchu pojazdów ogółem w latach**  **Generalna Dyrekcja Dróg Krajowych i Autostrad**

**Stacja nr 16801**

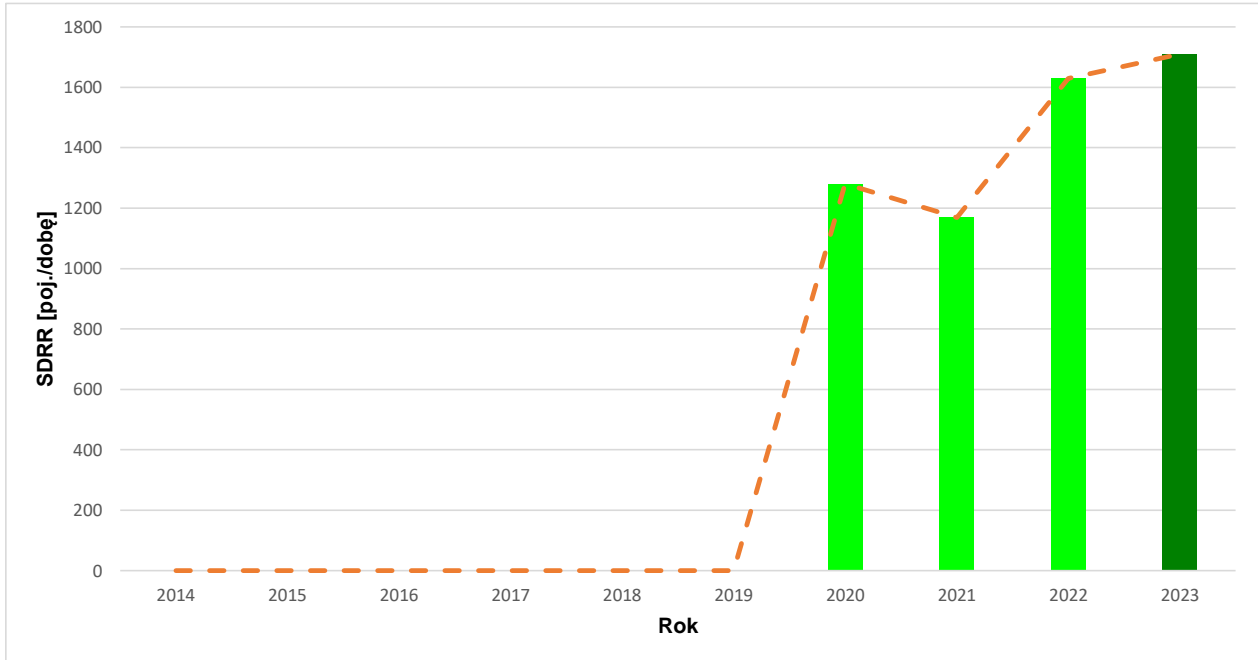
**Miejscowość:** Trzebina **Rok:** 2023  
**Odcinek:** PRUDNIK /DK40, DW414/ - GR. PAŃST **Numer drogi:** 41  
**Typ stacji:** KAS **Oddział:** OPOLE

*R02\_02\_16801\_2023*

Średni dobowy ruch roczny (SDRR) w latach (poj./dobę)										Wzrost/spadek ruchu [%]	
2014	2015	2016	2017	2018	2019	2020	2021	2022	2023	2023/21	2023/22
-	-	-	-	-	-	1280*	1169*	1629*	1711	+46	+5

**Wykres trendu rozwoju ruchu dla stacji 16801**

*R02\_03\_16801\_2023*



\* - ruch niemiernodajny do porównań

Średni dobowy ruch dla poszczególnych dni tygodnia w poszczególnych miesiącach roku														
Stacja nr 16801												Rok: 2023		
Miejscowość: Trzebina												Numer drogi: 41		
Odcinek: PRUDNIK /DK40, DW414/ - GR. PA												Oddział: OPOLE		
Typ stacji: KAS														
Ruch ogółem														
R03_01_16801_2023														
Dni tygodnia:		Styczeń	Luty	Marzec	Kwiecień	Maj	Czerwiec	Lipiec	Sierpień	Wrzesień	Październik	Listopad	Grudzień	Cały rok
1. Poniedziałki	a	1529	1630	1815	1912	2042	1935	2047	1917	1990	1766	1747	1670	1833
	b	1,143	1,075	1,099	1,136	1,104	1,046	1,059	1,024	1,018	1,031	1,113	1,247	1,085
	c	0,834	0,889	0,990	1,043	1,114	1,055	1,117	1,046	1,086	0,963	0,953	0,911	1,000
2. Wtorki	a	1429	1585	1653	1814	1892	1810	1934	1783	1820	1676	1523	1658	1715
	b	1,068	1,045	1,001	1,077	1,023	0,978	1,000	0,953	0,931	0,978	0,970	1,238	1,015
	c	0,833	0,924	0,964	1,058	1,103	1,055	1,128	1,040	1,062	0,977	0,888	0,967	1,000
3. Środy	a	1442	1575	1675	1770	1857	1847	1926	1861	1886	1727	1584	1555	1725
	b	1,078	1,039	1,015	1,051	1,004	0,999	0,996	0,994	0,965	1,008	1,009	1,161	1,021
	c	0,836	0,913	0,971	1,026	1,076	1,070	1,116	1,079	1,093	1,001	0,918	0,901	1,000
4. Czwartki	a	1577	1800	1860	2018	2043	2045	2191	2091	2184	1942	1861	1663	1939
	b	1,178	1,187	1,127	1,198	1,104	1,105	1,133	1,117	1,117	1,134	1,185	1,241	1,148
	c	0,813	0,928	0,959	1,040	1,053	1,054	1,130	1,078	1,126	1,001	0,960	0,857	1,000
5. Piątki	a	1708	1826	1949	2024	2136	2137	2194	2214	2265	1996	1946	1657	2004
	b	1,277	1,204	1,180	1,202	1,155	1,155	1,135	1,183	1,158	1,165	1,239	1,237	1,186
	c	0,852	0,911	0,973	1,010	1,066	1,066	1,095	1,105	1,130	0,996	0,971	0,827	1,000
6. Soboty	a	1155	1329	1486	1549	1805	1726	1887	1795	1897	1735	1465	1202	1586
	b	0,864	0,877	0,900	0,920	0,976	0,933	0,976	0,959	0,971	1,013	0,933	0,898	0,939
	c	0,728	0,838	0,937	0,977	1,138	1,088	1,190	1,132	1,196	1,094	0,924	0,758	1,000
7. Niedziele	a	821	867	988	1238	1318	1435	1457	1441	1579	1258	980	681	1172
	b	0,614	0,572	0,598	0,735	0,712	0,776	0,754	0,770	0,807	0,735	0,624	0,509	0,694
	c	0,701	0,739	0,843	1,056	1,124	1,225	1,244	1,230	1,347	1,074	0,836	0,581	1,000
8. Dni robocze	a	1523	1683	1796	1907	1989	1963	2058	1974	2040	1812	1738	1639	1843
	b	1,139	1,110	1,087	1,133	1,075	1,061	1,064	1,054	1,044	1,058	1,107	1,223	1,091
	c	0,826	0,913	0,974	1,035	1,079	1,065	1,116	1,071	1,107	0,983	0,943	0,889	1,000
9. Święta	a	789	-	-	789	1539	1617	-	1673	-	-	1145	484	1148
	b	0,589	-	-	0,468	0,832	0,874	-	0,894	-	-	0,729	0,361	0,680
	c	0,687	-	-	0,687	1,341	1,409	-	1,457	-	-	0,998	0,422	1,000
10. Niedziele i święta	a	810	867	988	1088	1392	1472	1457	1488	1579	1258	1035	625	1171
	b	0,606	0,572	0,598	0,646	0,752	0,796	0,754	0,795	0,807	0,735	0,659	0,467	0,693
	c	0,692	0,740	0,844	0,929	1,188	1,256	1,244	1,270	1,347	1,074	0,883	0,534	1,000
11. Wszystkie dni	a	1379	1516	1632	1739	1881	1853	1948	1878	1946	1729	1594	1433	1711
	b	1,000	1,000	1,000	1,000	1,000	1,000	1,000	1,000	1,000	1,000	1,000	1,000	1,000
	c	0,806	0,886	0,954	1,017	1,099	1,083	1,139	1,098	1,137	1,011	0,932	0,838	1,000

Legenda:

- a = średni dobowy ruch danego dnia (dni) tygodnia
- b =  $\frac{\text{średni dobowy ruch danego dnia (dni) tygodnia w miesiącu}}{\text{średni dobowy ruch we wszystkie dni miesiąca}}$
- c =  $\frac{\text{średni dobowy ruch danego dnia (dni) tygodnia w miesiącu}}{\text{średni dobowy ruch danego dnia (dni) tygodnia w roku}}$

**Sezonowe i tygodniowe wahania ruchu dobowego pojazdów ogółem w latach**



Stacja nr 16801

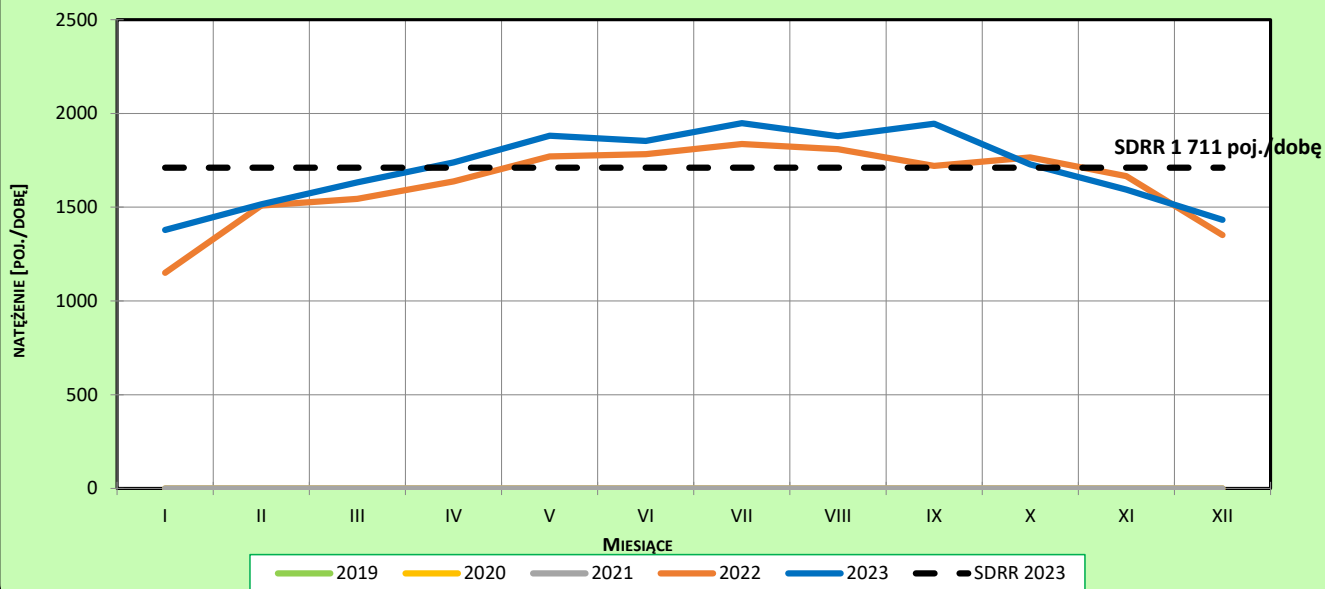
Miejscowość: Trzebina  
 Odcinek: PRUDNIK /DK40, DW414/ - GR. PAI  
 Typ stacji: KAS

Rok: 2023  
 Numer drogi: 41  
 Oddział: OPOLE

**Ruch ogółem**

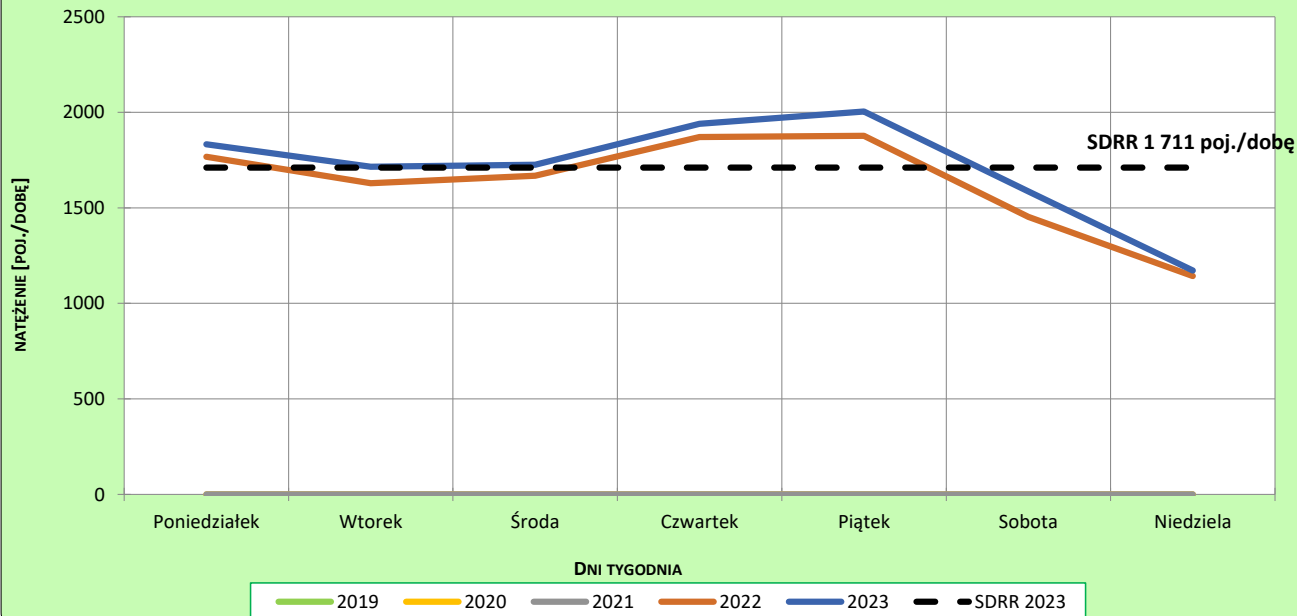
R03\_02-1\_16801\_2023

**Sezonowe wahania ruchu dobowego**



R03\_02-2\_16801\_2023

**Tygodniowe wahania ruchu dobowego**



**Dobowe wahania ruchu pojazdów ogółem**



Generalna Dyrekcja  
Dróg Krajowych i Autostrad

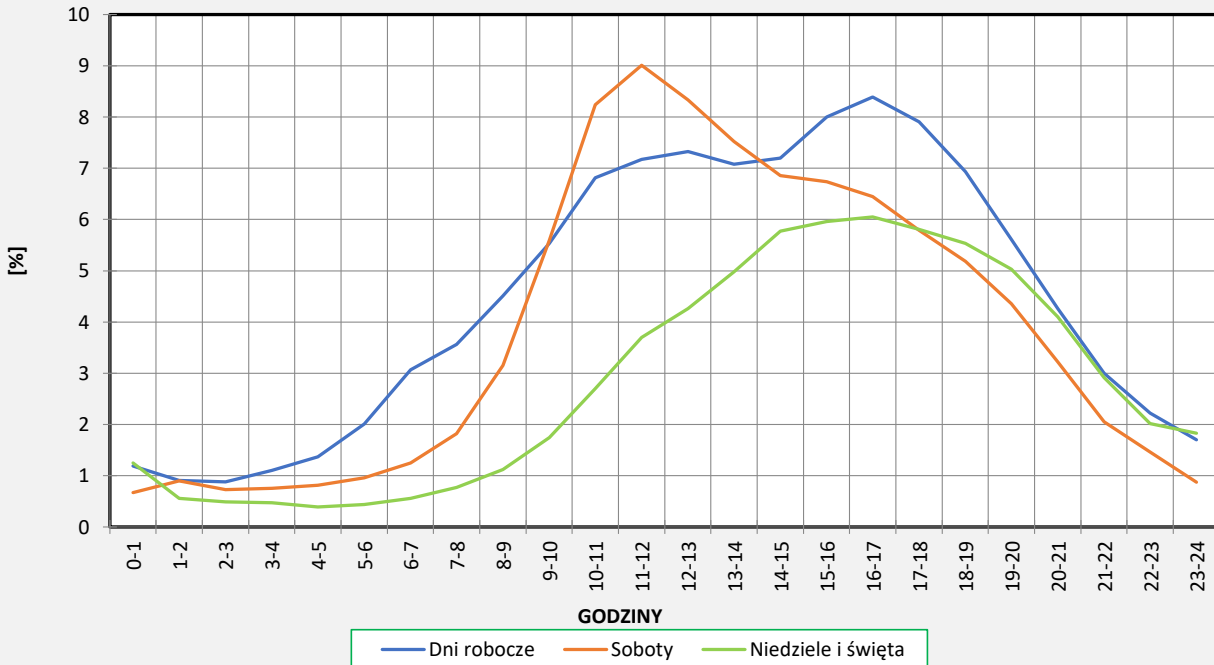
Stacja nr 16801

**Miejscowość:** Trzebina **Rok:** 2023  
**Odcinek:** PRUDNIK /DK40, DW414/ - GR. PAI **Numer drogi:** 41  
**Typ stacji:** KAS **Oddział:** OPOLE

**Ruch ogółem**

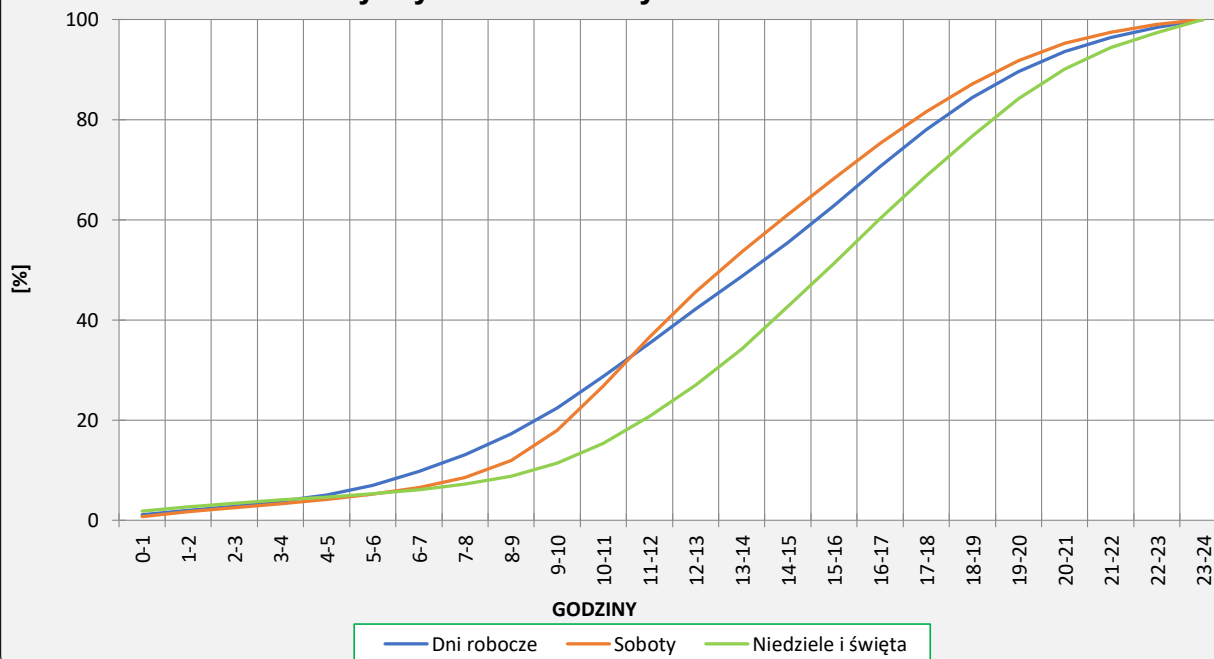
R03\_03-1\_16801\_2023

**Dobowe wahania ruchu**



R03\_03-2\_16801\_2023

**Dystrybuanta dobowych wahań ruchu**



**Uśrednione dobowe rozkłady ruchu dla wybranych dni tygodnia, dla pojazdów lekkich i ciężkich**



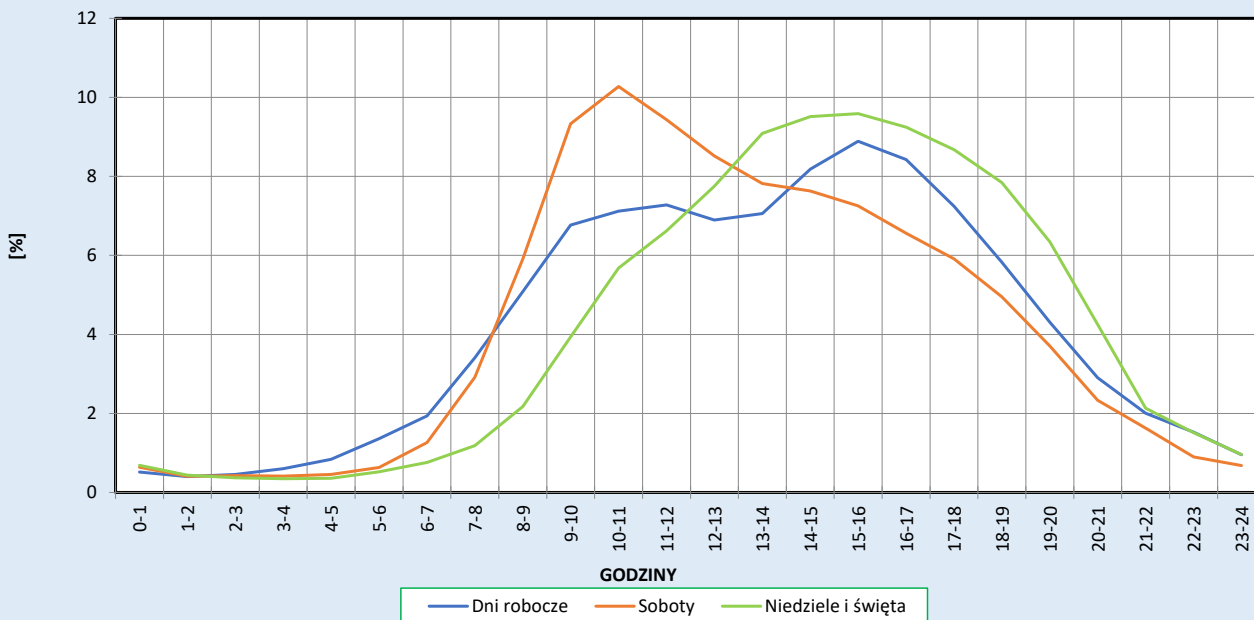
Stacja nr 16801

**Miejscowość:** Trzebina  
**Odcinek:** PRUDNIK /DK40, DW414/ - GR. PAŃSTWA  
**Typ stacji:** KAS

**Rok:** 2023  
**Numer drogi:** 41  
**Oddział:** OPOLE

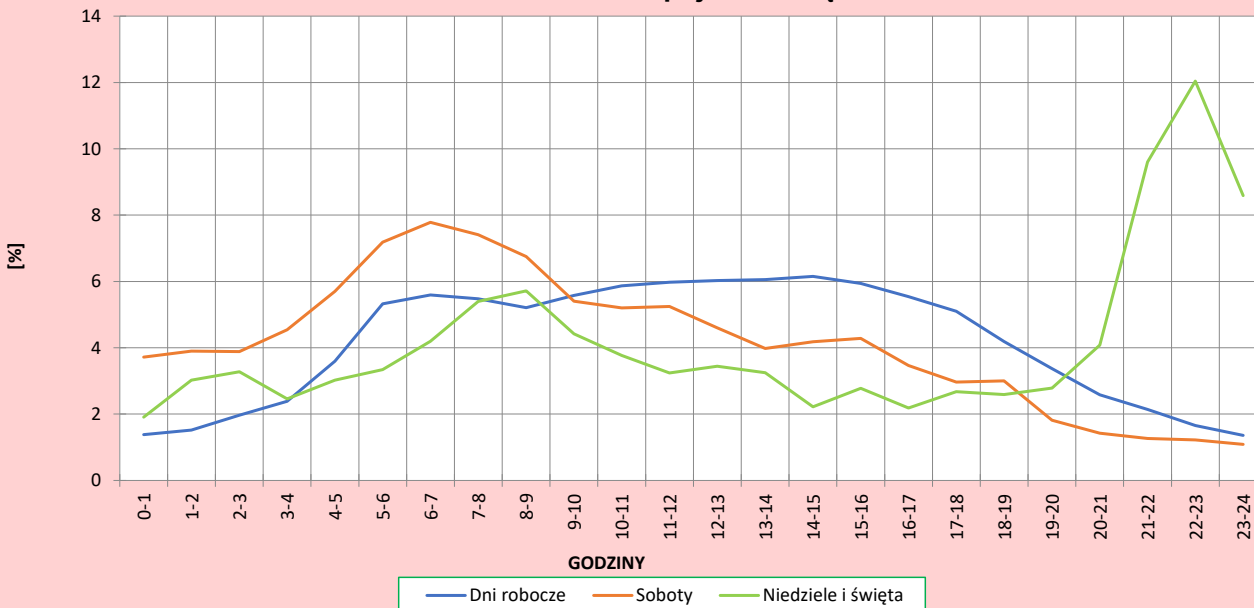
R03\_04-1\_16801\_2023

**Dobowe wahania ruchu pojazdów lekkich**



R03\_04-2\_16801\_2023

**Dobowe wahania ruchu pojazdów ciężkich**



**Analiza ruchu pojazdów ogółem w poszczególnych dniach tygodnia dla każdego miesiąca, w podziale na kierunki ruchu**



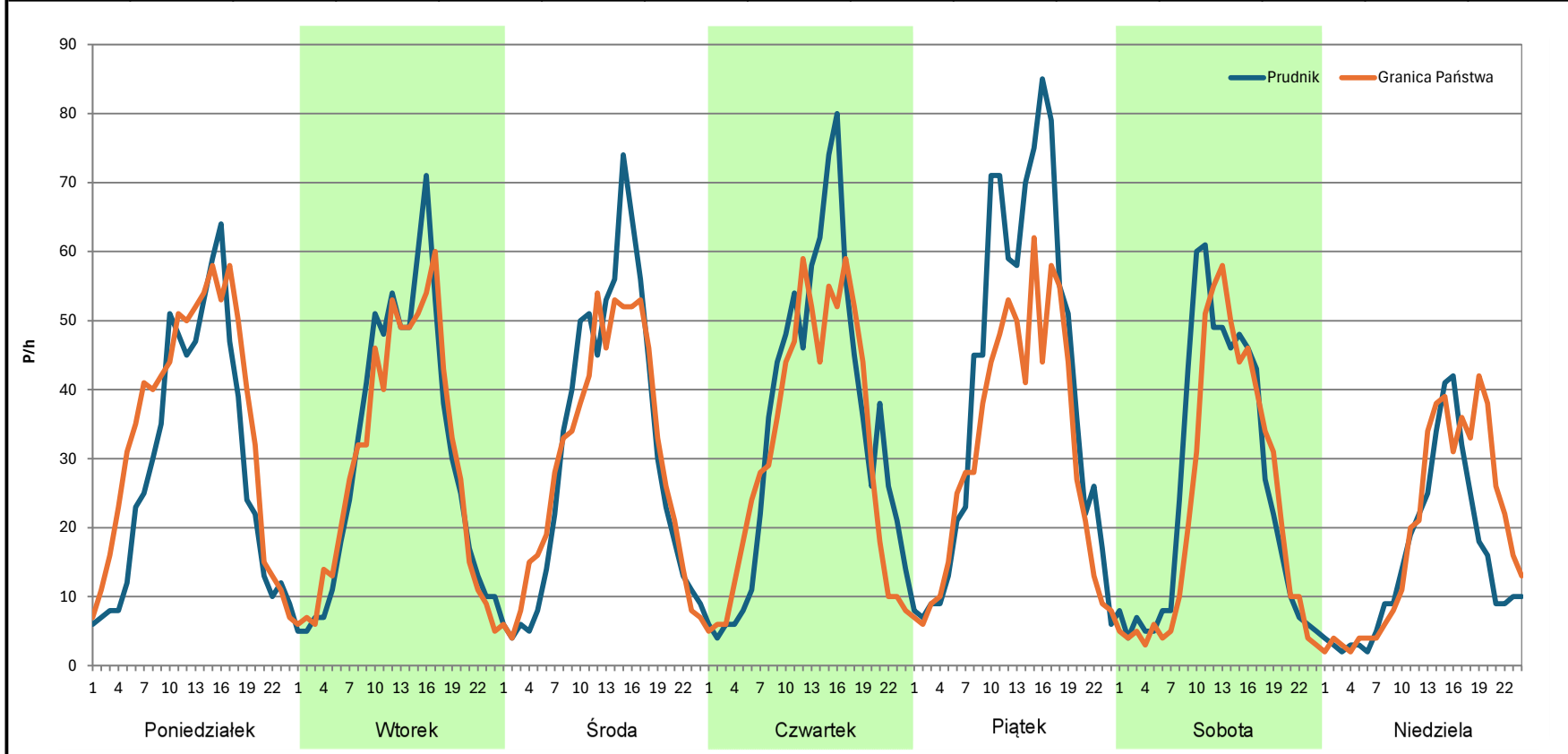
**Stacja nr 16801**

**Miejscowość:** Trzebina  
**Odcinek:** PRUDNIK /DK40, DW414/ - GR. PAŃSTWA  
**Typ stacji:** KAS  
**Miesiąc:** Styczeń

**Rok:** 2023  
**Numer drogi:** 41  
**Oddział:** OPOLE

*R03\_07-1\_16801\_2023*

Dzień tygodnia	Poniedziałek		Wtorek		Środa		Czwartek		Piątek		Sobota		Niedziela	
Kierunek	Prudnik	Granica Państwa	Prudnik	Granica Państwa	Prudnik	Granica Państwa	Prudnik	Granica Państwa	Prudnik	Granica Państwa	Prudnik	Granica Państwa	Prudnik	Granica Państwa
SDR	697	834	729	702	737	708	827	747	961	743	607	549	366	457
Razem	1531		1431		1445		1574		1704		1156		823	
Podział procentowy	45,53%	54,47%	50,94%	49,06%	51,00%	49,00%	52,54%	47,46%	56,40%	43,60%	52,51%	47,49%	44,47%	55,53%





**Analiza ruchu pojazdów ogółem w poszczególnych dniach tygodnia dla każdego miesiąca, w podziale na kierunki ruchu**



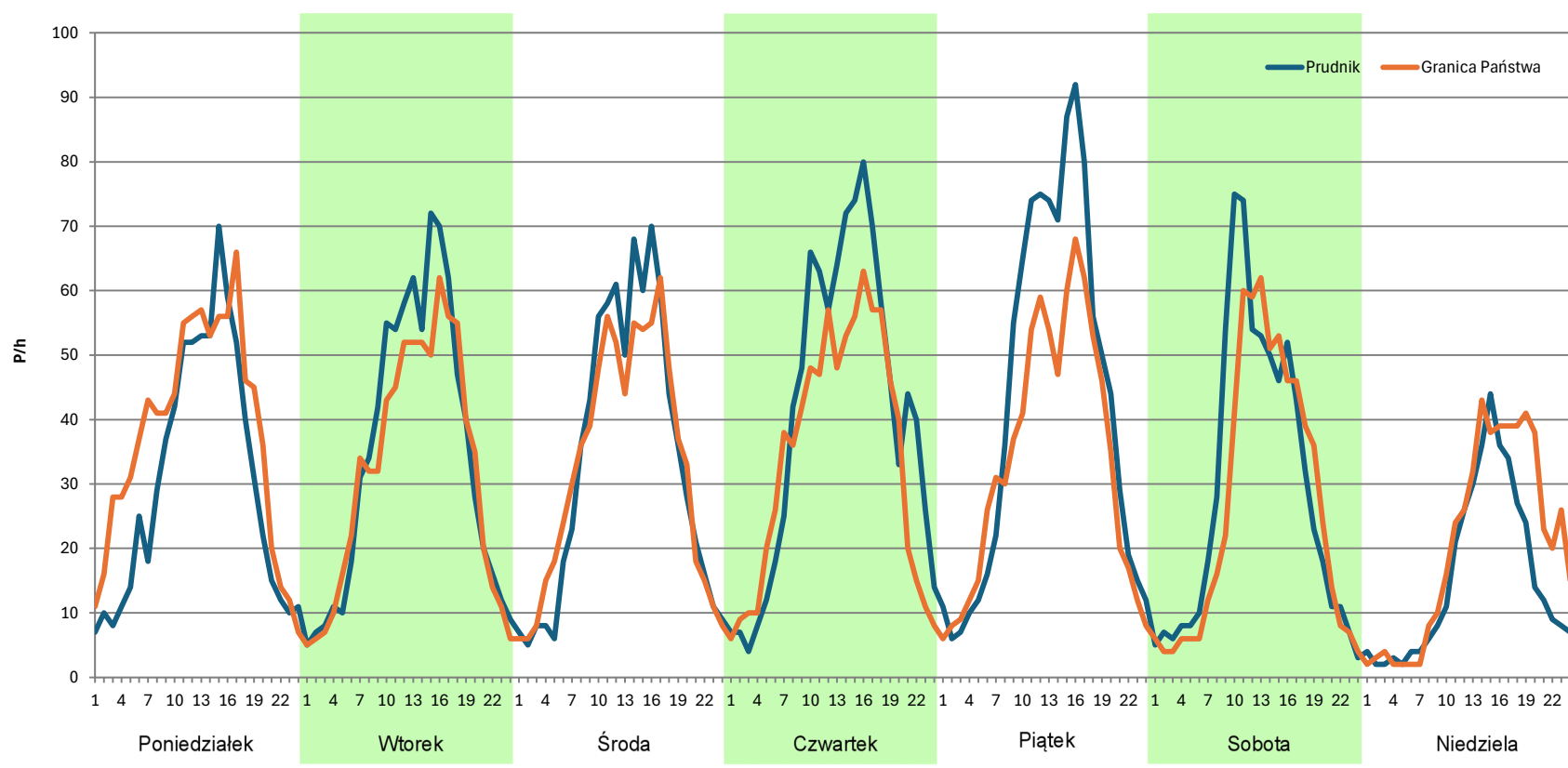
**Stacja nr 16801**

**Miejscowość:** Trzebina  
**Odcinek:** PRUDNIK /DK40, DW414/ - GR. PAŃSTWA  
**Typ stacji:** KAS  
**Miesiąc:** Luty

**Rok:** 2023  
**Numer drogi:** 41  
**Oddział:** OPOLE

*R03\_07-1\_16801\_2023*

Dzień tygodnia	Poniedziałek		Wtorek		Środa		Czwartek		Piątek		Sobota		Niedziela	
Kierunek	Prudnik	Granica Państwa	Prudnik	Granica Państwa	Prudnik	Granica Państwa	Prudnik	Granica Państwa	Prudnik	Granica Państwa	Prudnik	Granica Państwa	Prudnik	Granica Państwa
SDR	733	899	825	757	802	778	978	823	1018	810	696	632	374	494
Razem	1632		1582		1580		1801		1828		1328		868	
Podział procentowy	44,91%	55,09%	52,15%	47,85%	50,76%	49,24%	54,30%	45,70%	55,69%	44,31%	52,41%	47,59%	43,09%	56,91%



**Analiza ruchu pojazdów ogółem w poszczególnych dniach tygodnia dla każdego miesiąca, w podziale na kierunki ruchu**



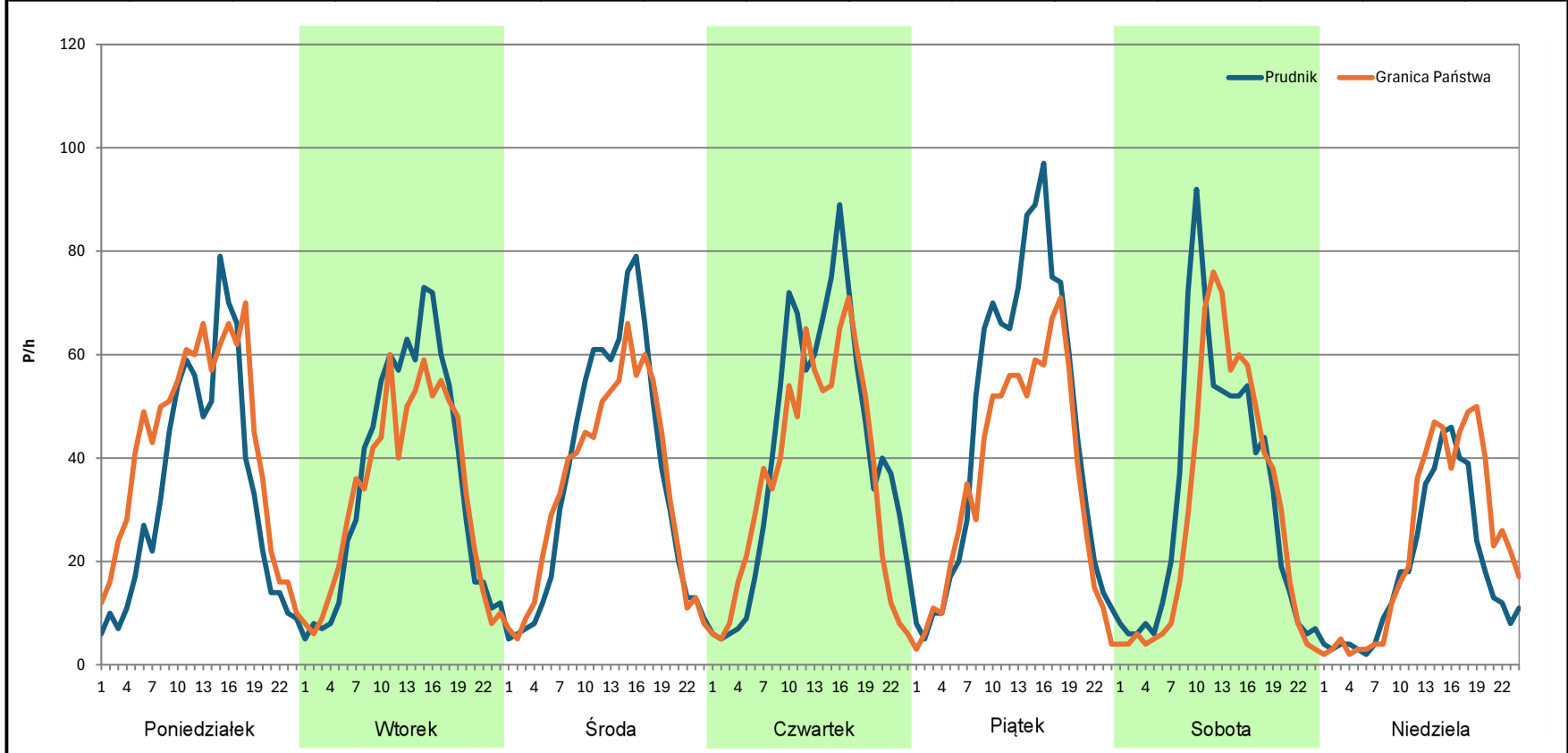
**Stacja nr 16801**

**Miejscowość:** Trzebina  
**Odcinek:** PRUDNIK /DK40, DW414/ - GR. PAŃSTWA  
**Typ stacji:** KAS  
**Miesiąc:** Marzec

**Rok:** 2023  
**Numer drogi:** 41  
**Oddział:** OPOLE

*R03\_07-1\_16801\_2023*

Dzień tygodnia	Poniedziałek		Wtorek		Środa		Czwartek		Piątek		Sobota		Niedziela	
Kierunek	Prudnik	Granica Państwa	Prudnik	Granica Państwa	Prudnik	Granica Państwa	Prudnik	Granica Państwa	Prudnik	Granica Państwa	Prudnik	Granica Państwa	Prudnik	Granica Państwa
SDR	802	1018	858	795	864	813	996	863	1091	857	777	710	435	553
Razem	1820		1653		1677		1859		1948		1487		988	
Podział procentowy	44,07%	55,93%	51,91%	48,09%	51,52%	48,48%	53,58%	46,42%	56,01%	43,99%	52,25%	47,75%	44,03%	55,97%



**Analiza ruchu pojazdów ogółem w poszczególnych dniach tygodnia dla każdego miesiąca, w podziale na kierunki ruchu**



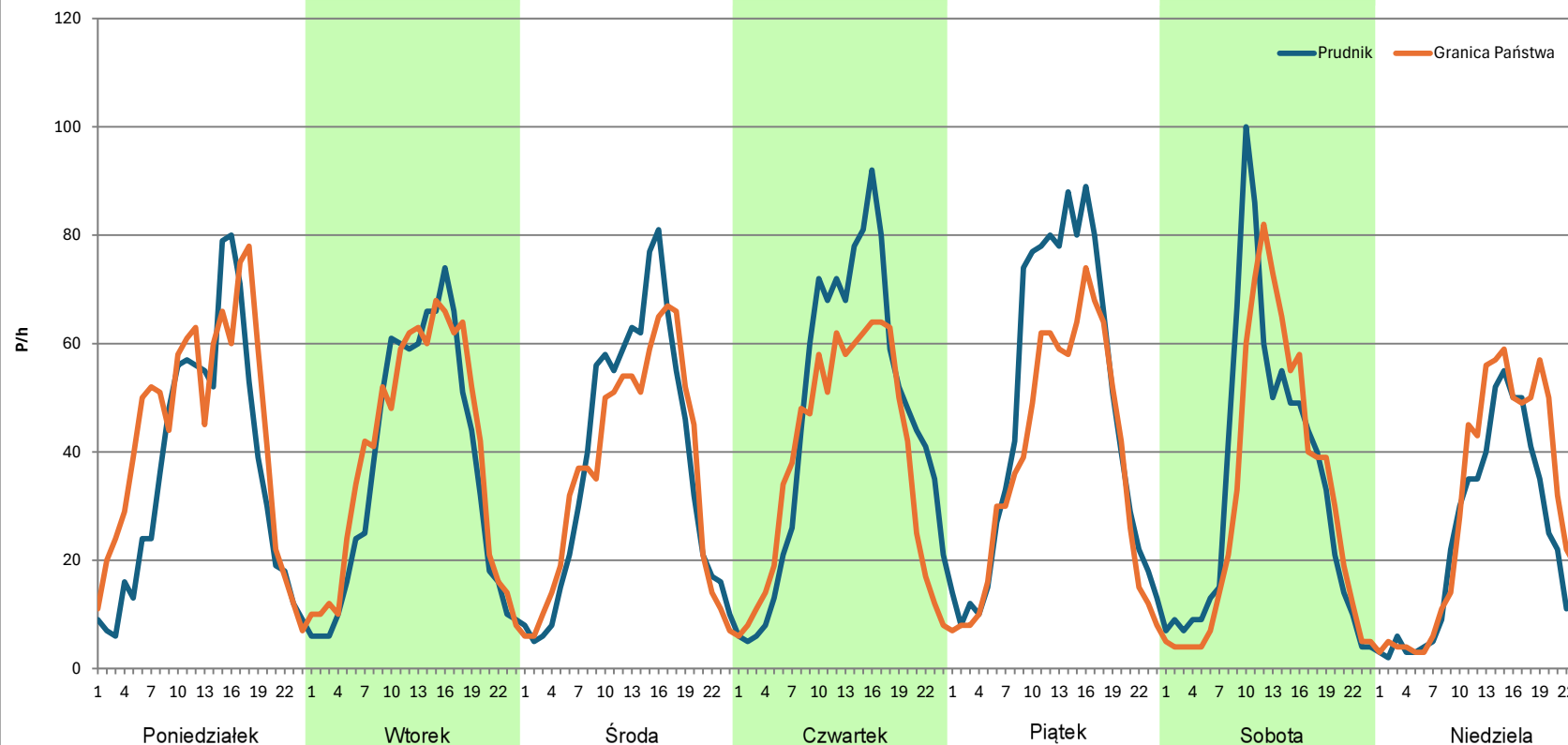
**Stacja nr 16801**

**Miejscowość:** Trzebina  
**Odcinek:** PRUDNIK /DK40, DW414/ - GR. PAŃSTWA  
**Typ stacji:** KAS  
**Miesiąc:** Kwiecień

**Rok:** 2023  
**Numer drogi:** 41  
**Oddział:** OPOLE

R03\_07-1\_16801\_2023

Dzień tygodnia	Poniedziałek		Wtorek		Środa		Czwartek		Piątek		Sobota		Niedziela	
Kierunek	Prudnik	Granica Państwa	Prudnik	Granica Państwa	Prudnik	Granica Państwa	Prudnik	Granica Państwa	Prudnik	Granica Państwa	Prudnik	Granica Państwa	Prudnik	Granica Państwa
SDR	869	1044	874	940	907	863	1100	921	1124	899	797	750	558	681
Razem	1913		1814		1770		2021		2023		1547		1239	
Podział procentowy	45,43%	54,57%	48,18%	51,82%	51,24%	48,76%	54,43%	45,57%	55,56%	44,44%	51,52%	48,48%	45,04%	54,96%



**Analiza ruchu pojazdów ogółem w poszczególnych dniach tygodnia dla każdego miesiąca, w podziale na kierunki ruchu**



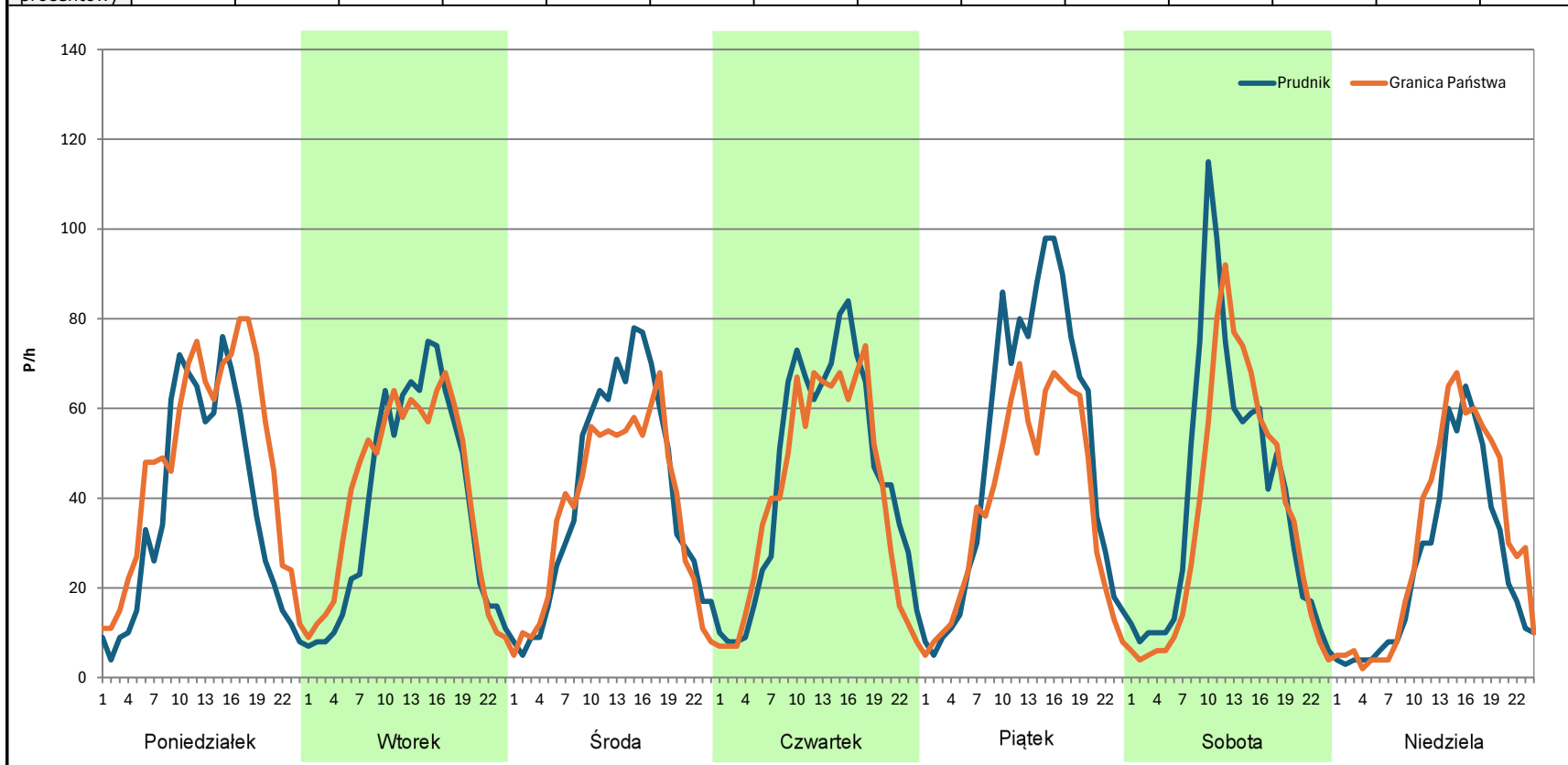
**Stacja nr 16801**

**Miejscowość:** Trzebina  
**Odcinek:** PRUDNIK /DK40, DW414/ - GR. PAŃSTWA  
**Typ stacji:** KAS  
**Miesiąc:** Maj

**Rok:** 2023  
**Numer drogi:** 41  
**Oddział:** OPOLE

R03\_07-1\_16801\_2023

Dzień tygodnia	Poniedziałek		Wtorek		Środa		Czwartek		Piątek		Sobota		Niedziela	
Kierunek	Prudnik	Granica Państwa	Prudnik	Granica Państwa	Prudnik	Granica Państwa	Prudnik	Granica Państwa	Prudnik	Granica Państwa	Prudnik	Granica Państwa	Prudnik	Granica Państwa
SDR	894	1148	916	975	970	885	1070	974	1206	928	953	850	599	721
Razem	2042		1891		1855		2044		2134		1803		1320	
Podział procentowy	43,78%	56,22%	48,44%	51,56%	52,29%	47,71%	52,35%	47,65%	56,51%	43,49%	52,86%	47,14%	45,38%	54,62%



**Analiza ruchu pojazdów ogółem w poszczególnych dniach tygodnia dla każdego miesiąca, w podziale na kierunki ruchu**



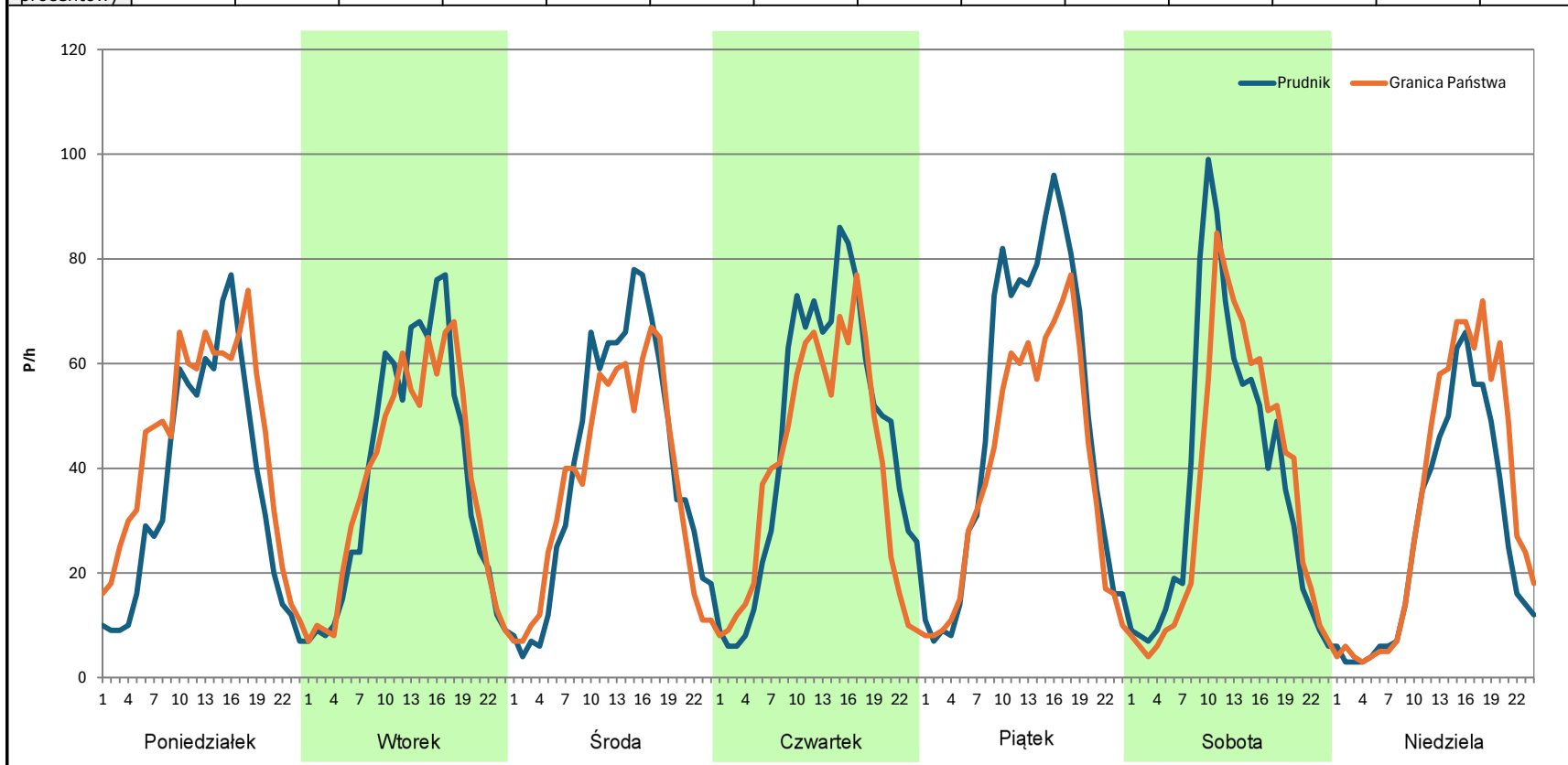
**Stacja nr 16801**

**Miejscowość:** Trzebina  
**Odcinek:** PRUDNIK /DK40, DW414/ - GR. PAŃSTWA  
**Typ stacji:** KAS  
**Miesiąc:** Czerwiec

**Rok:** 2023  
**Numer drogi:** 41  
**Oddział:** OPOLE

R03\_07-1\_16801\_2023

Dzień tygodnia	Poniedziałek		Wtorek		Środa		Czwartek		Piątek		Sobota		Niedziela	
Kierunek	Prudnik	Granica Państwa	Prudnik	Granica Państwa	Prudnik	Granica Państwa	Prudnik	Granica Państwa	Prudnik	Granica Państwa	Prudnik	Granica Państwa	Prudnik	Granica Państwa
SDR	864	1070	914	895	966	884	1089	953	1179	956	889	838	645	789
Razem	1934		1809		1850		2042		2135		1727		1434	
Podział procentowy	44,67%	55,33%	50,53%	49,47%	52,22%	47,78%	53,33%	46,67%	55,22%	44,78%	51,48%	48,52%	44,98%	55,02%



**Analiza ruchu pojazdów ogółem w poszczególnych dniach tygodnia dla każdego miesiąca, w podziale na kierunki ruchu**



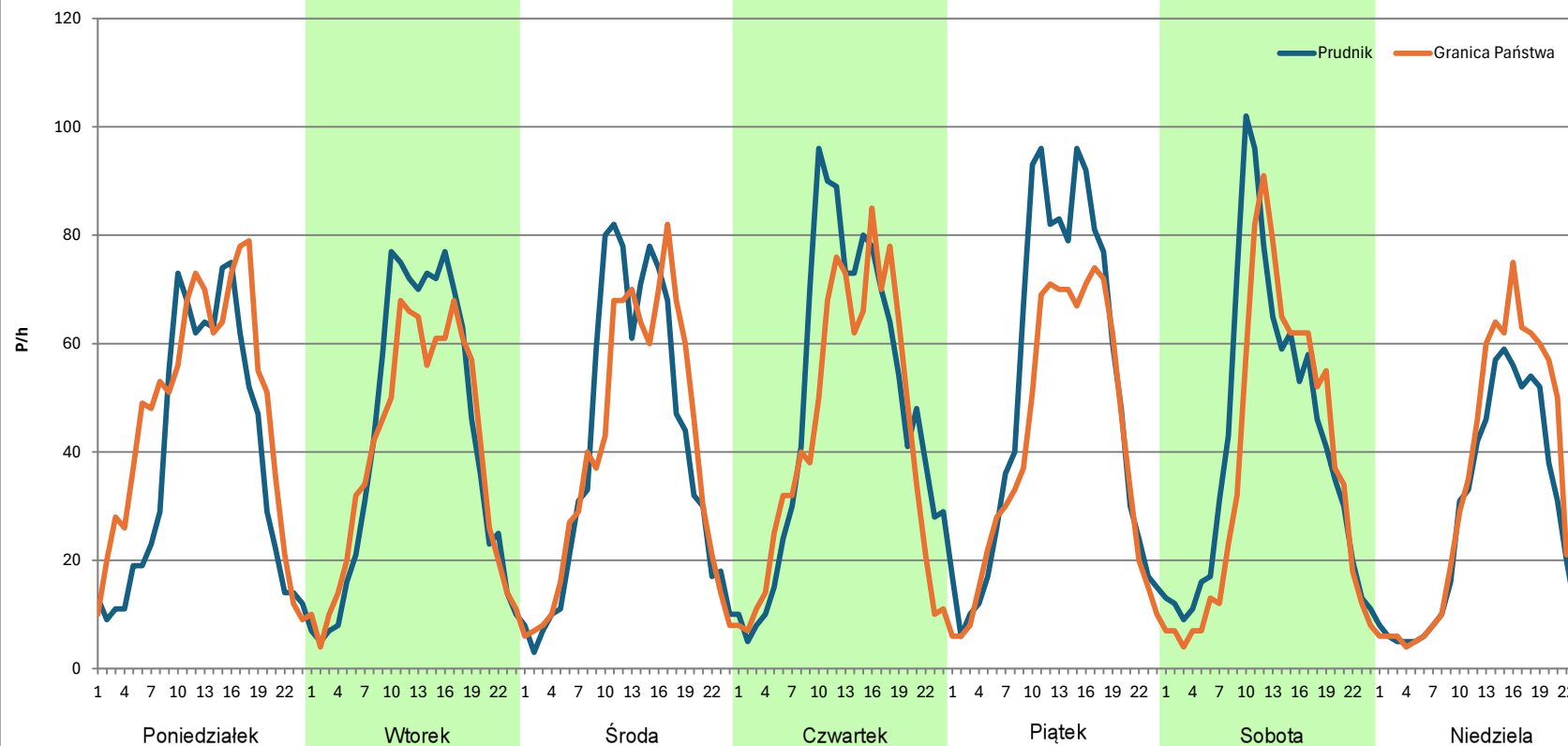
**Stacja nr 16801**

**Miejscowość:** Trzebina  
**Odcinek:** PRUDNIK /DK40, DW414/ - GR. PAŃSTWA  
**Typ stacji:** KAS  
**Miesiąc:** Lipiec

**Rok:** 2023  
**Numer drogi:** 41  
**Oddział:** OPOLE

R03\_07-1\_16801\_2023

Dzień tygodnia	Poniedziałek		Wtorek		Środa		Czwartek		Piątek		Sobota		Niedziela	
Kierunek	Prudnik	Granica Państwa	Prudnik	Granica Państwa	Prudnik	Granica Państwa	Prudnik	Granica Państwa	Prudnik	Granica Państwa	Prudnik	Granica Państwa	Prudnik	Granica Państwa
SDR	920	1128	998	938	973	952	1164	1024	1204	987	994	889	662	796
Razem	2048		1936		1925		2188		2191		1883		1458	
Podział procentowy	44,92%	55,08%	51,55%	48,45%	50,55%	49,45%	53,20%	46,80%	54,95%	45,05%	52,79%	47,21%	45,40%	54,60%



**Analiza ruchu pojazdów ogółem w poszczególnych dniach tygodnia dla każdego miesiąca, w podziale na kierunki ruchu**



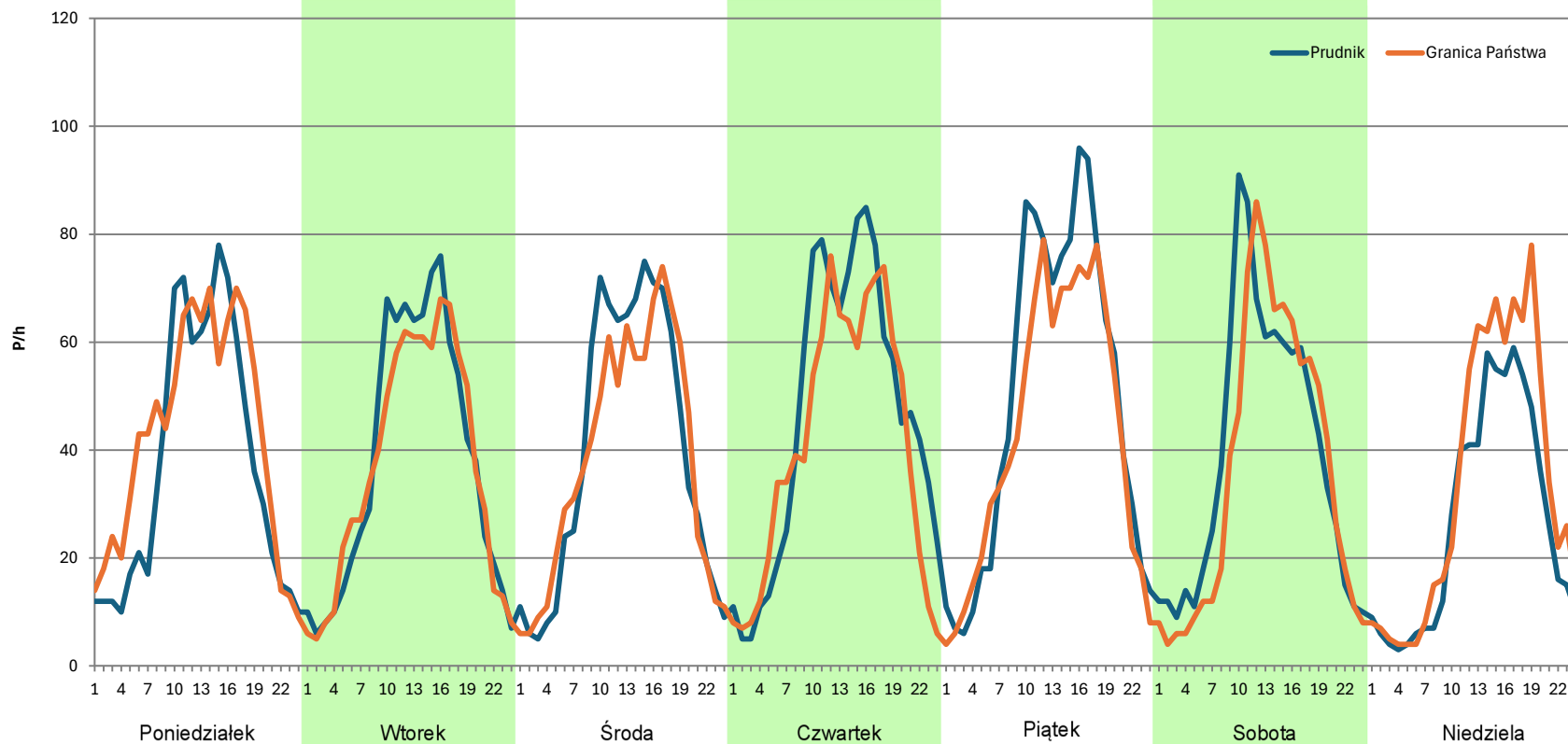
**Stacja nr 16801**

**Miejscowość:** Trzebina  
**Odcinek:** PRUDNIK /DK40, DW414/ - GR. PAŃSTWA  
**Typ stacji:** KAS  
**Miesiąc:** Sierpień

**Rok:** 2023  
**Numer drogi:** 41  
**Oddział:** OPOLE

R03\_07-1\_16801\_2023

Dzień tygodnia	Poniedziałek		Wtorek		Środa		Czwartek		Piątek		Sobota		Niedziela	
Kierunek	Prudnik	Granica Państwa	Prudnik	Granica Państwa	Prudnik	Granica Państwa	Prudnik	Granica Państwa	Prudnik	Granica Państwa	Prudnik	Granica Państwa	Prudnik	Granica Państwa
SDR	896	1021	907	875	949	912	1108	982	1176	1034	932	865	639	801
Razem	1917		1782		1861		2090		2210		1797		1440	
Podział procentowy	46,74%	53,26%	50,90%	49,10%	50,99%	49,01%	53,01%	46,99%	53,21%	46,79%	51,86%	48,14%	44,38%	55,63%



**Analiza ruchu pojazdów ogółem w poszczególnych dniach tygodnia dla każdego miesiąca, w podziale na kierunki ruchu**



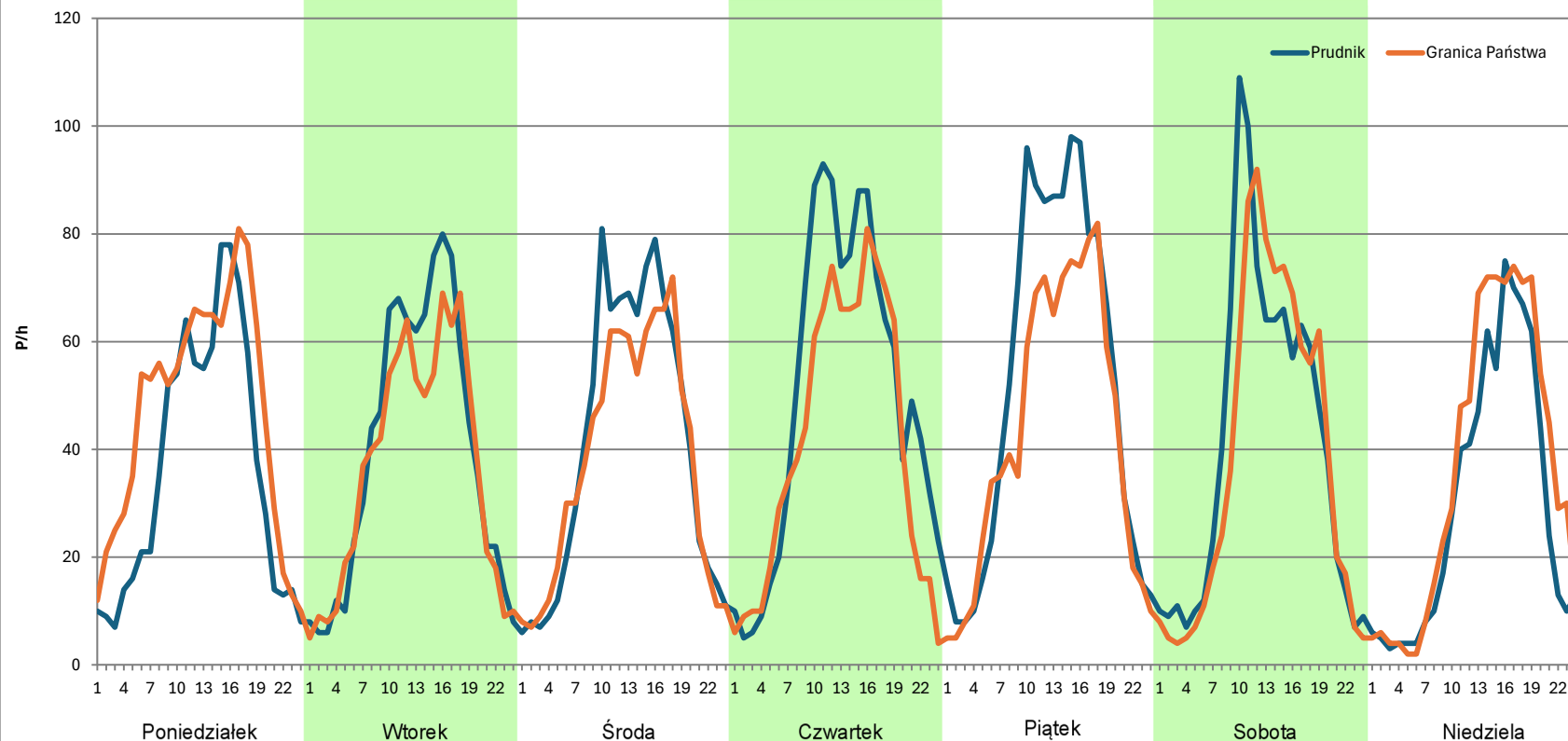
**Stacja nr 16801**

**Miejscowość:** Trzebinia  
**Odcinek:** PRUDNIK /DK40, DW414/ - GR. PAŃSTWA  
**Typ stacji:** KAS  
**Miesiąc:** Wrzesień

**Rok:** 2023  
**Numer drogi:** 41  
**Oddział:** OPOLE

R03\_07-1\_16801\_2023

Dzień tygodnia	Poniedziałek		Wtorek		Środa		Czwartek		Piątek		Sobota		Niedziela	
Kierunek	Prudnik	Granica Państwa	Prudnik	Granica Państwa	Prudnik	Granica Państwa	Prudnik	Granica Państwa	Prudnik	Granica Państwa	Prudnik	Granica Państwa	Prudnik	Granica Państwa
SDR	873	1118	948	873	975	909	1198	988	1241	1025	980	918	712	866
Razem	1991		1821		1884		2186		2266		1898		1578	
Podział procentowy	43,85%	56,15%	52,06%	47,94%	51,75%	48,25%	54,80%	45,20%	54,77%	45,23%	51,63%	48,37%	45,12%	54,88%





**Analiza ruchu pojazdów ogółem w poszczególnych dniach tygodnia dla każdego miesiąca, w podziale na kierunki ruchu**



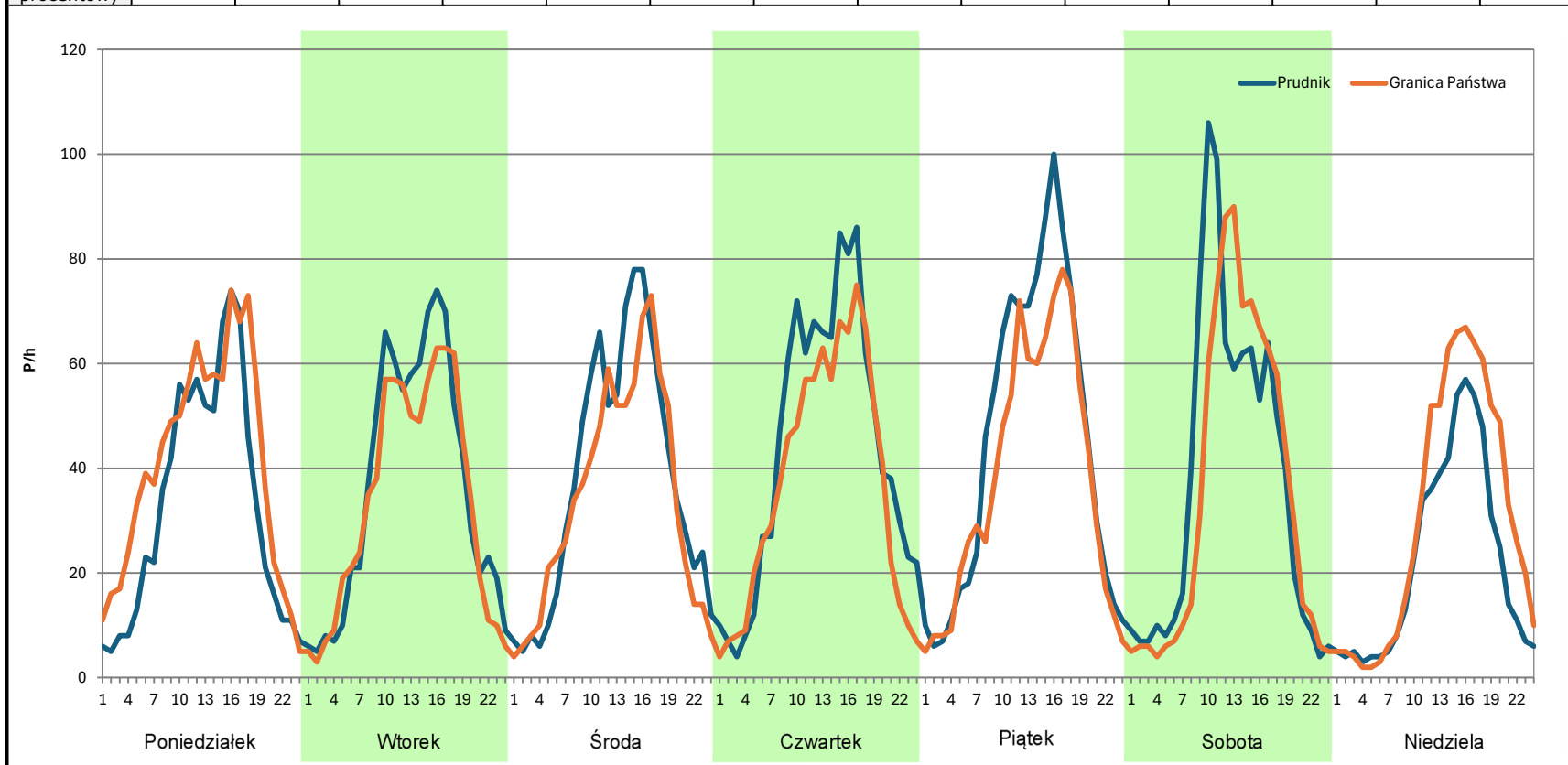
**Stacja nr 16801**

**Miejscowość:** Trzebina  
**Odcinek:** PRUDNIK /DK40, DW414/ - GR. PAŃSTWA  
**Typ stacji:** KAS  
**Miesiąc:** Październik

**Rok:** 2023  
**Numer drogi:** 41  
**Oddział:** OPOLE

R03\_07-1\_16801\_2023

Dzień tygodnia	Poniedziałek		Wtorek		Środa		Czwartek		Piątek		Sobota		Niedziela	
Kierunek	Prudnik	Granica Państwa	Prudnik	Granica Państwa	Prudnik	Granica Państwa	Prudnik	Granica Państwa	Prudnik	Granica Państwa	Prudnik	Granica Państwa	Prudnik	Granica Państwa
SDR	789	976	874	801	906	820	1054	890	1079	918	895	843	532	725
Razem	1765		1675		1726		1944		1997		1738		1257	
Podział procentowy	44,70%	55,30%	52,18%	47,82%	52,49%	47,51%	54,22%	45,78%	54,03%	45,97%	51,50%	48,50%	42,32%	57,68%



**Analiza ruchu pojazdów ogółem w poszczególnych dniach tygodnia dla każdego miesiąca, w podziale na kierunki ruchu**



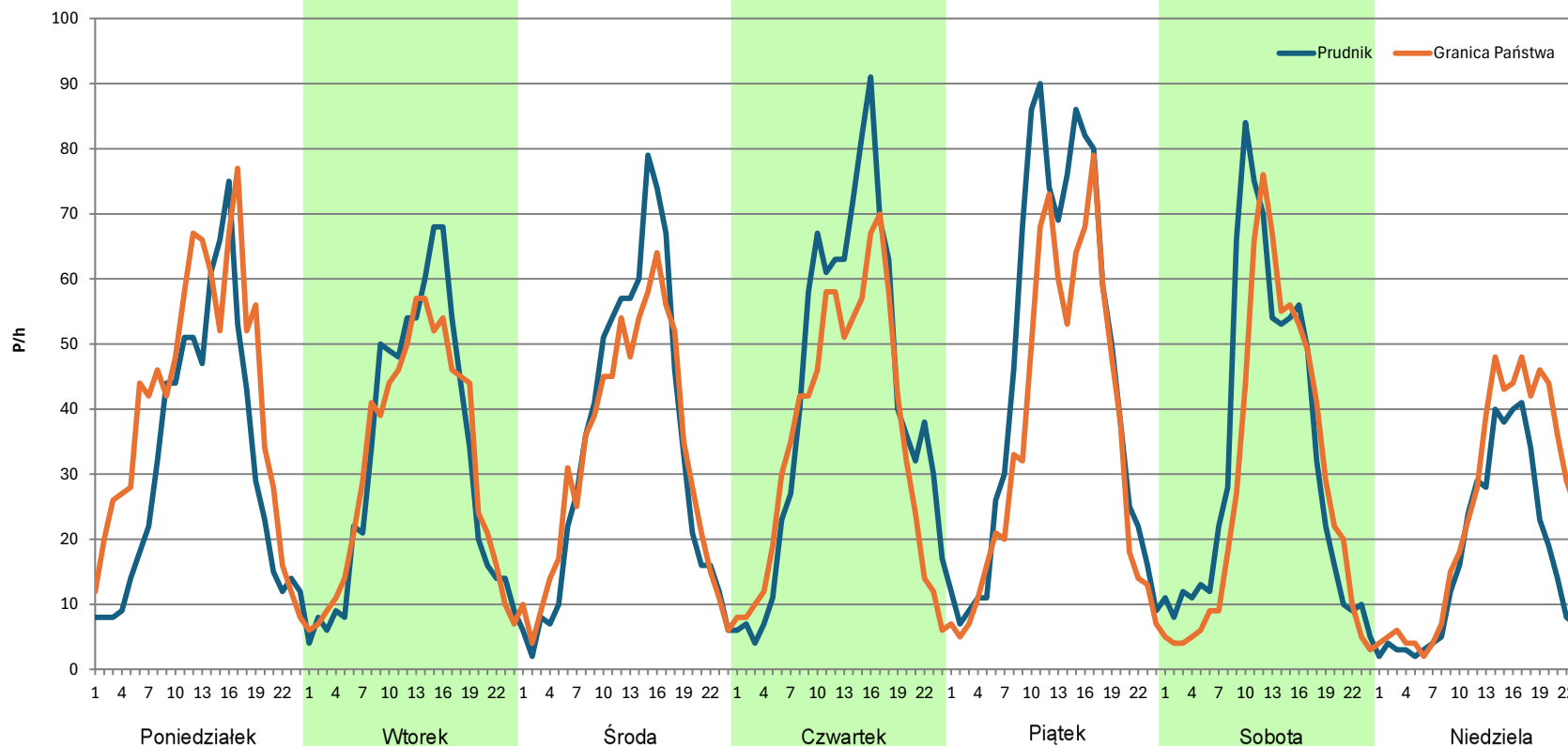
**Stacja nr 16801**

**Miejscowość:** Trzebina  
**Odcinek:** PRUDNIK /DK40, DW414/ - GR. PAŃSTWA  
**Typ stacji:** KAS  
**Miesiąc:** Listopad

**Rok:** 2023  
**Numer drogi:** 41  
**Oddział:** OPOLE

R03\_07-1\_16801\_2023

Dzień tygodnia	Poniedziałek		Wtorek		Środa		Czwartek		Piątek		Sobota		Niedziela	
Kierunek	Prudnik	Granica Państwa	Prudnik	Granica Państwa	Prudnik	Granica Państwa	Prudnik	Granica Państwa	Prudnik	Granica Państwa	Prudnik	Granica Państwa	Prudnik	Granica Państwa
SDR	759	989	768	750	808	777	1007	855	1082	864	782	683	408	573
Razem	1748		1518		1585		1862		1946		1465		981	
Podział procentowy	43,42%	56,58%	50,59%	49,41%	50,98%	49,02%	54,08%	45,92%	55,60%	44,40%	53,38%	46,62%	41,59%	58,41%



**Analiza ruchu pojazdów ogółem w poszczególnych dniach tygodnia dla każdego miesiąca, w podziale na kierunki ruchu**



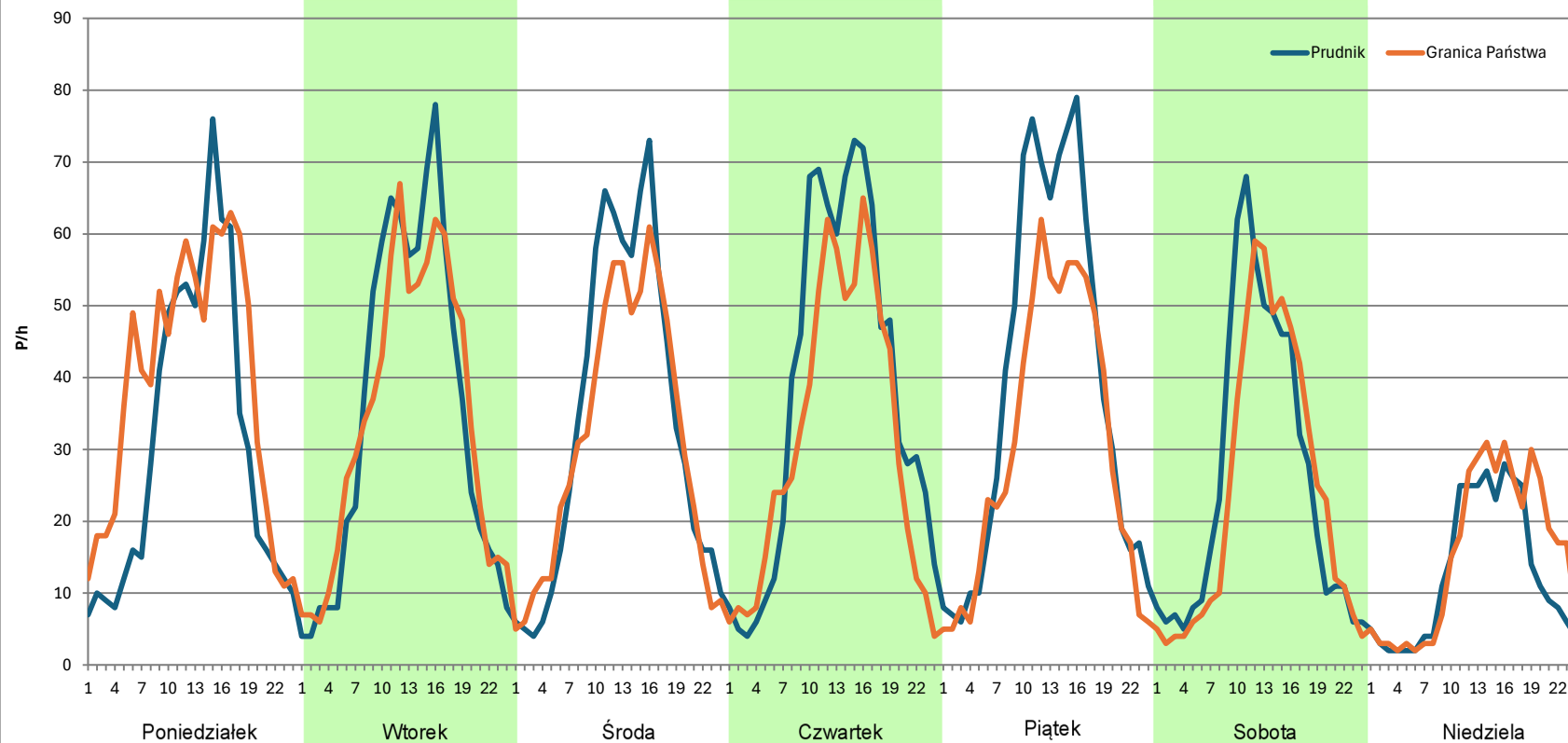
**Stacja nr 16801**

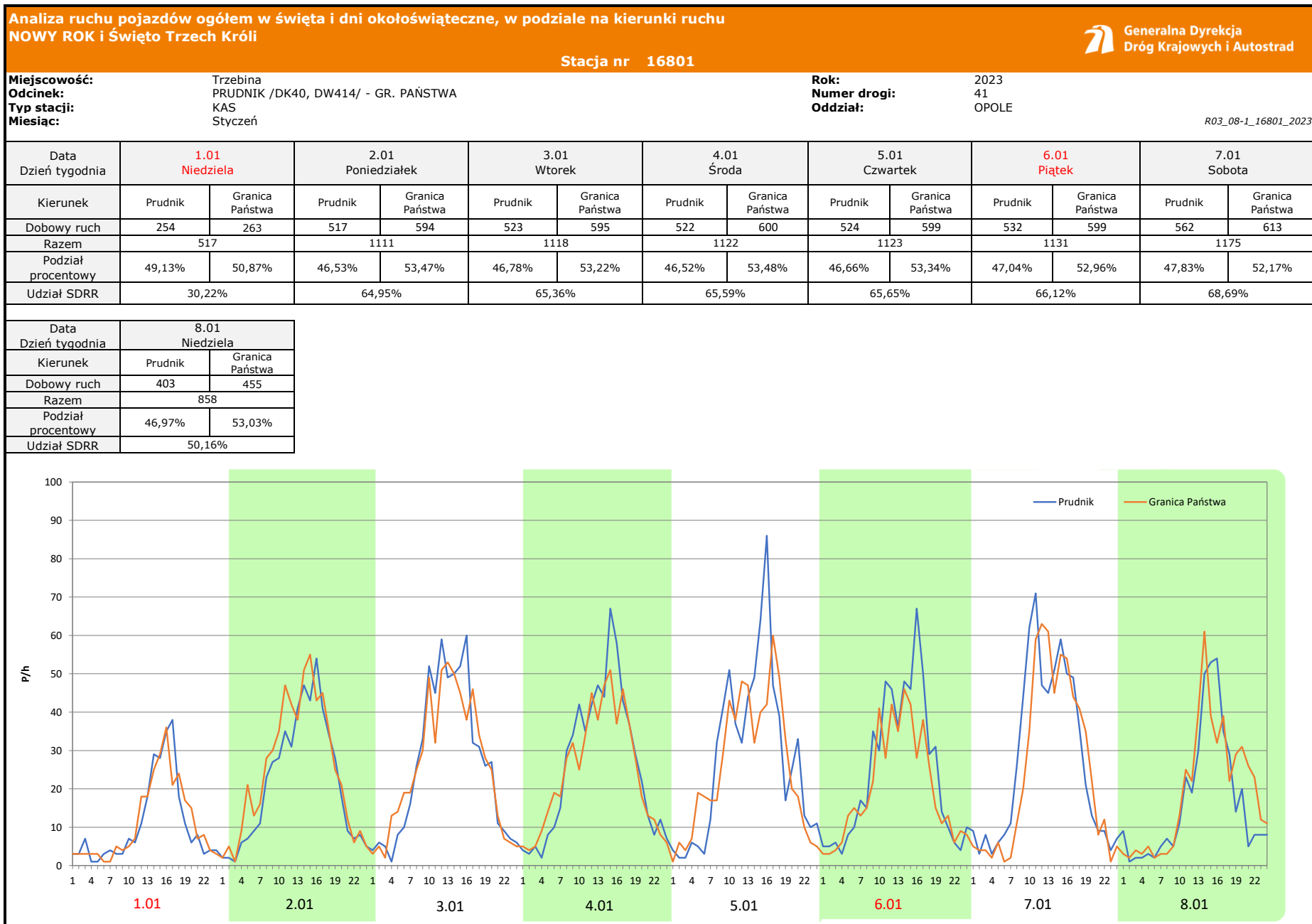
**Miejscowość:** Trzebina  
**Odcinek:** PRUDNIK /DK40, DW414/ - GR. PAŃSTWA  
**Typ stacji:** KAS  
**Miesiąc:** Grudzień

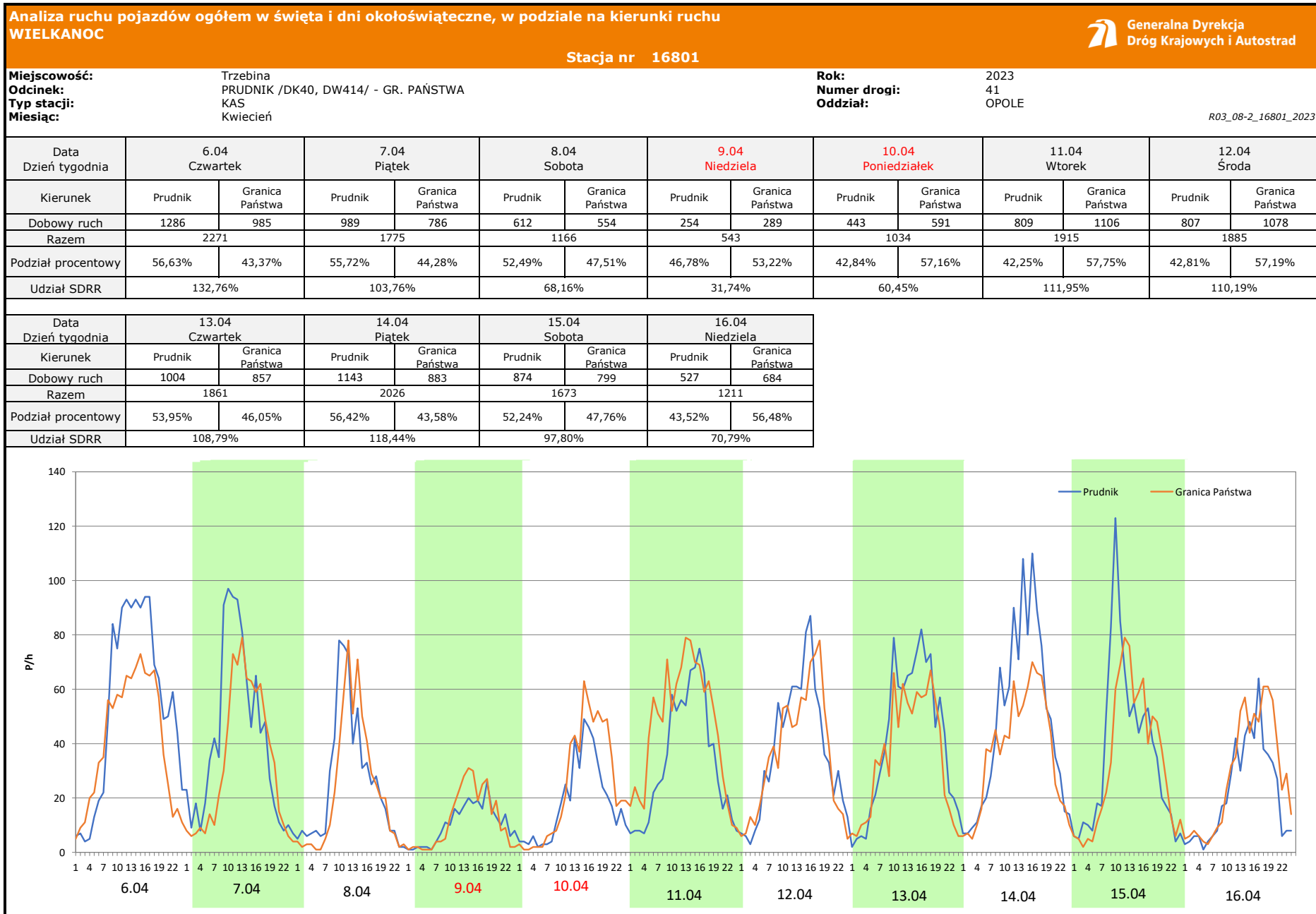
**Rok:** 2023  
**Numer drogi:** 41  
**Oddział:** OPOLE

R03\_07-1\_16801\_2023

Dzień tygodnia	Poniedziałek		Wtorek		Środa		Czwartek		Piątek		Sobota		Niedziela	
Kierunek	Prudnik	Granica Państwa	Prudnik	Granica Państwa	Prudnik	Granica Państwa	Prudnik	Granica Państwa	Prudnik	Granica Państwa	Prudnik	Granica Państwa	Prudnik	Granica Państwa
SDR	743	930	837	819	812	743	909	754	925	730	626	577	306	373
Razem	1673		1656		1555		1663		1655		1203		679	
Podział procentowy	44,41%	55,59%	50,54%	49,46%	52,22%	47,78%	54,66%	45,34%	55,89%	44,11%	52,04%	47,96%	45,07%	54,93%







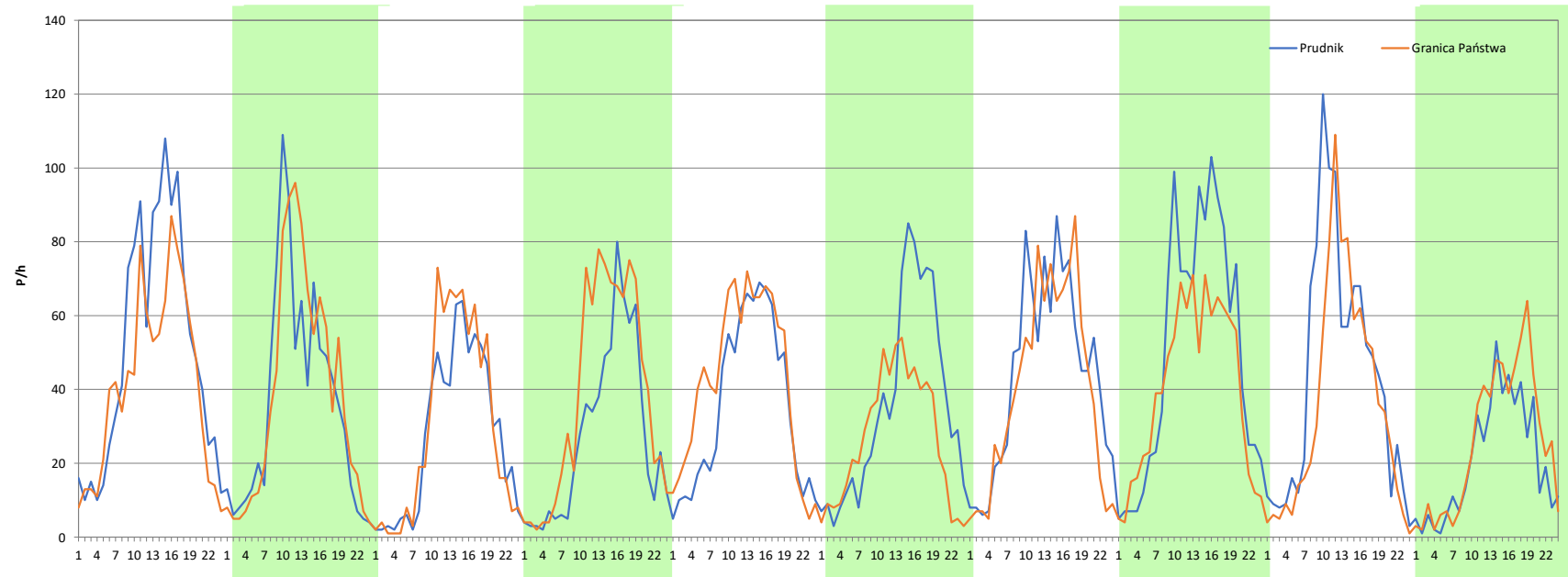
**Analiza ruchu pojazdów ogółem w święta i dni okołoświąteczne, w podziale na kierunki ruchu**  
**1 - 3 MAJA** Generalna Dyrekcja Dróg Krajowych i Autostrad

Stacja nr 16801

**Miejscowość:** Trzebina  
**Odcinek:** PRUDNIK /DK40, DW414/ - GR. PAŃSTWA  
**Rok:** 2023  
**Typ stacji:** KAS  
**Numer drogi:** 41  
**Miesiąc:** Maj  
**Oddział:** OPOLE  
R03\_08-3\_16801\_2023

Data Dzień tygodnia	28.04 Piątek		29.04 Sobota		30.04 Niedziela		1.05 Poniedziałek		2.05 Wtorek		3.05 Środa		4.05 Czwartek	
Kierunek	Prudnik	Granica Państwa	Prudnik	Granica Państwa	Prudnik	Granica Państwa	Prudnik	Granica Państwa	Prudnik	Granica Państwa	Prudnik	Granica Państwa	Prudnik	Granica Państwa
Dobowy ruch	1218	990	868	914	665	725	655	913	842	1013	861	648	1058	963
Razem	2208		1782		1390		1568		1855		1509		2021	
Podział procentowy	55,16%	44,84%	48,71%	51,29%	47,84%	52,16%	41,77%	58,23%	45,39%	54,61%	57,06%	42,94%	52,35%	47,65%
Udział SDRR	129,07%		104,17%		81,26%		91,66%		108,44%		88,21%		118,14%	

Data Dzień tygodnia	5.05 Piątek		6.05 Sobota		7.05 Niedziela	
Kierunek	Prudnik	Granica Państwa	Prudnik	Granica Państwa	Prudnik	Granica Państwa
Dobowy ruch	1205	963	1037	854	497	618
Razem	2168		1891		1115	
Podział procentowy	55,58%	44,42%	54,84%	45,16%	44,57%	55,43%
Udział SDRR	126,74%		110,54%		65,18%	



**Analiza ruchu pojazdów ogółem w święta i dni okołoswiąteczne, w podziale na kierunki ruchu**  
**BOŻE CIAŁO**

 **Generalna Dyrekcja Dróg Krajowych i Autostrad**

**Stacja nr 16801**

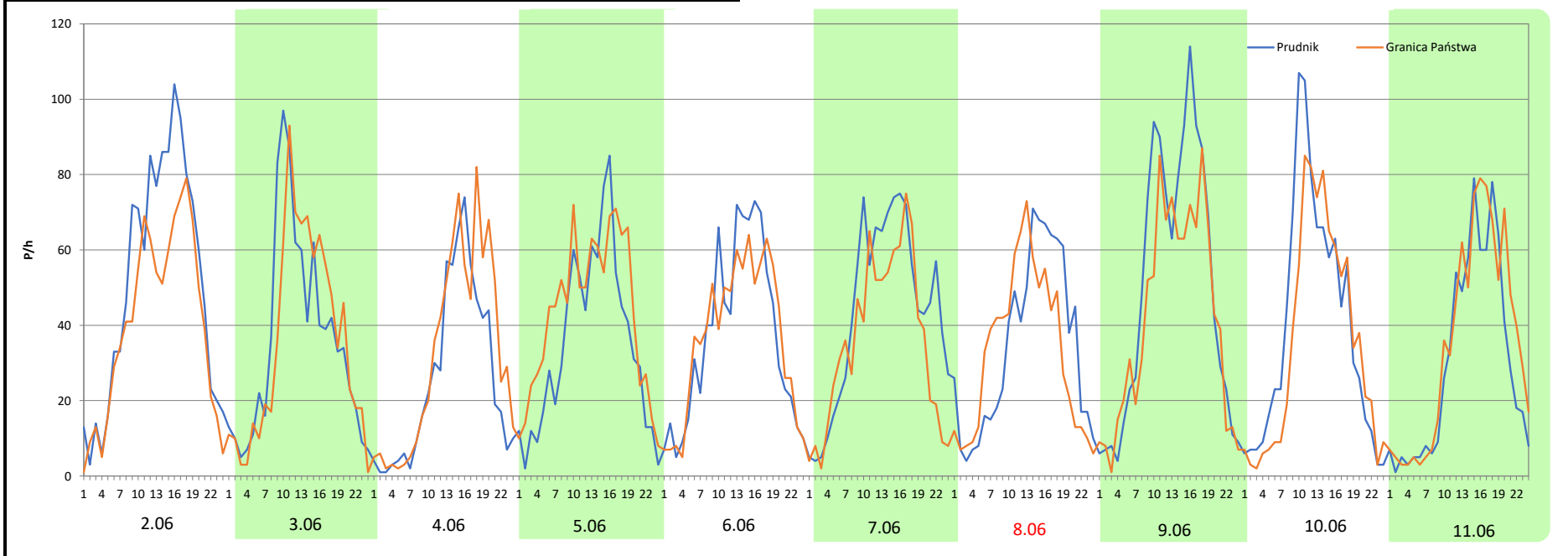
**Miejscowość:** Trzebina  
**Odcinek:** PRUDNIK /DK40, DW414/ - GR. PAŃSTWA  
**Typ stacji:** KAS  
**Miesiąc:** Czerwiec

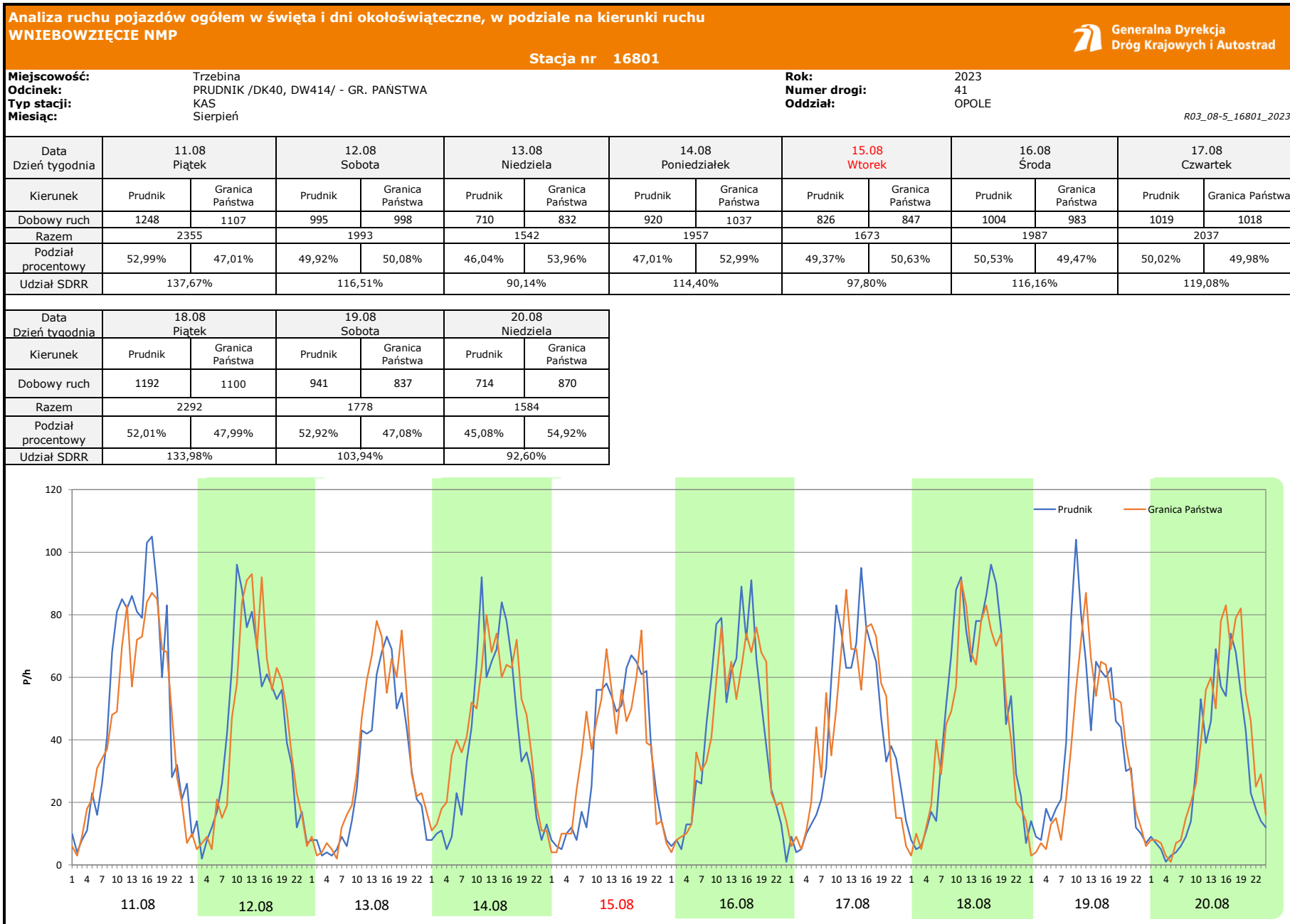
**Rok:** 2023  
**Numer drogi:** 41  
**Oddział:** OPOLE

R03\_08-4\_16801\_2023

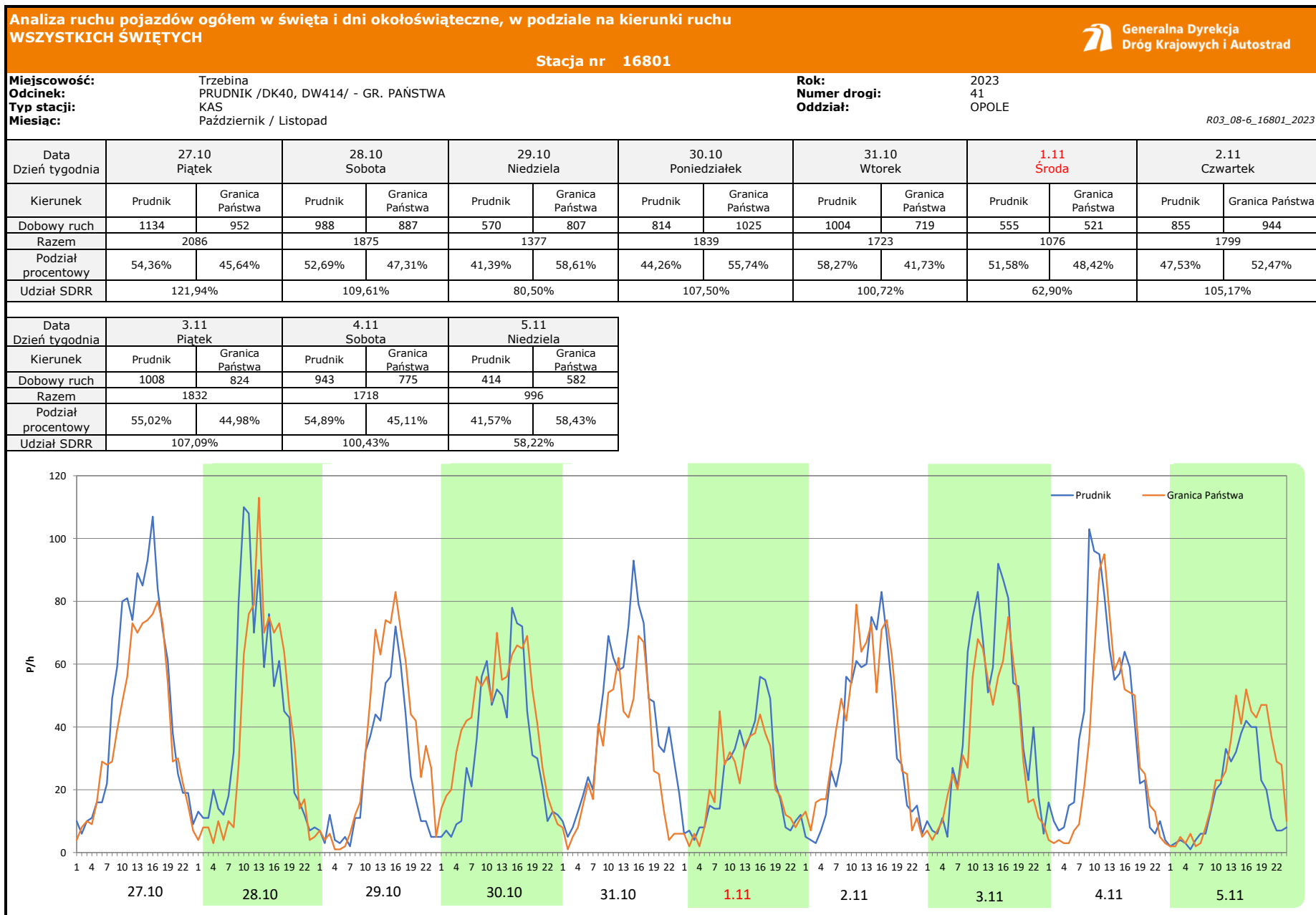
Data Dzień tygodnia	2.06 Piątek		3.06 Sobota		4.06 Niedziela		5.06 Poniedziałek		6.06 Wtorek		7.06 Środa		8.06 Czwartek	
Kierunek	Prudnik	Granica Państwa	Prudnik	Granica Państwa	Prudnik	Granica Państwa	Prudnik	Granica Państwa	Prudnik	Granica Państwa	Prudnik	Granica Państwa	Prudnik	Granica Państwa
Dobowy ruch	1218	963	858	850	621	768	841	1030	886	873	1046	856	826	791
Razem	2181		1708		1389		1871		1759		1902		1617	
Podział procentowy	55,85%	44,15%	50,23%	49,77%	44,71%	55,29%	44,95%	55,05%	50,37%	49,63%	54,99%	45,01%	51,08%	48,92%
Udział SDRR	127,50%		99,85%		81,20%		109,37%		102,83%		111,19%		94,53%	

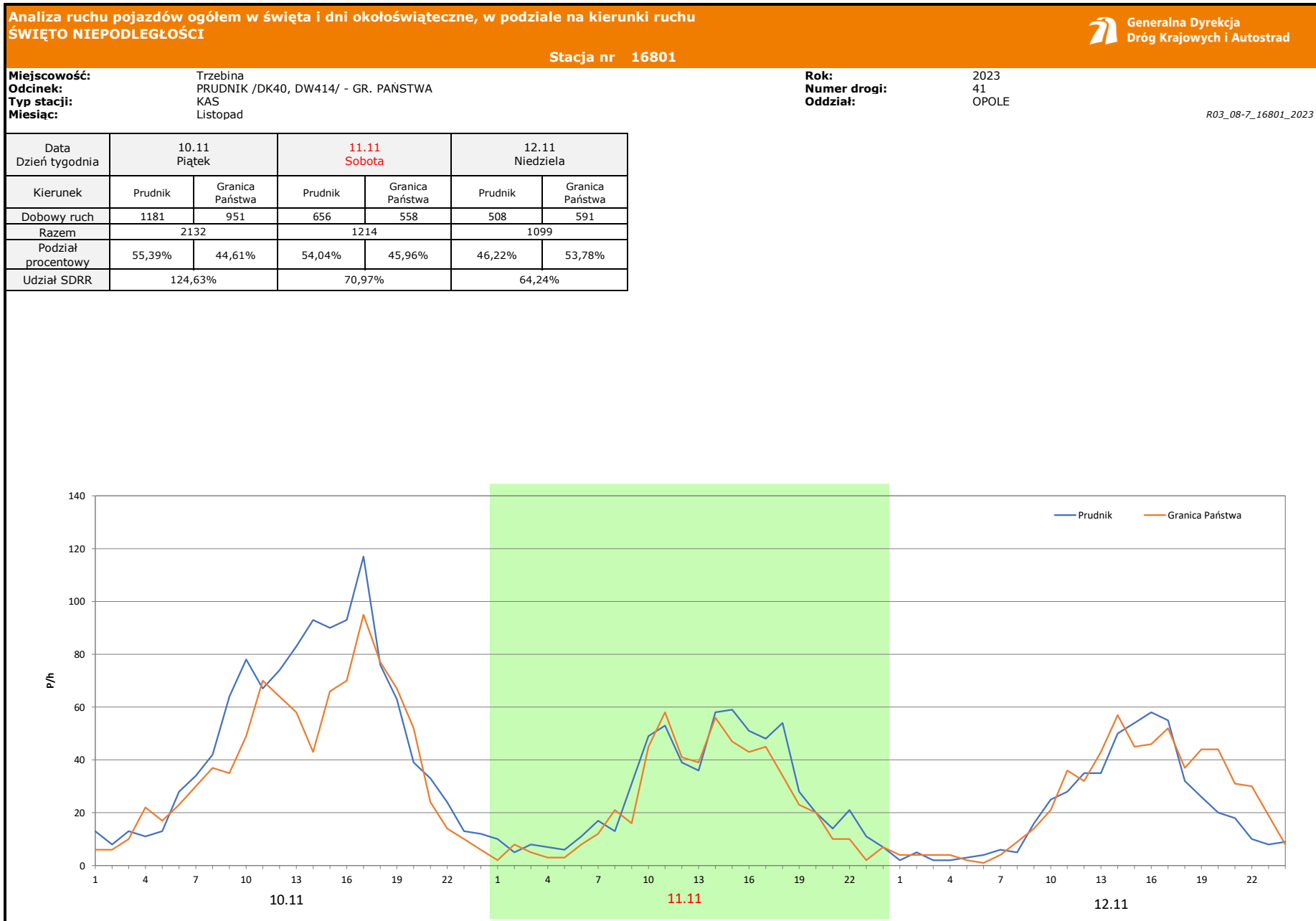
Data Dzień tygodnia	9.06 Piątek		10.06 Sobota		11.06 Niedziela	
Kierunek	Prudnik	Granica Państwa	Prudnik	Granica Państwa	Prudnik	Granica Państwa
Dobowy ruch	1181	997	941	841	723	836
Razem	2178		1782		1559	
Podział procentowy	54,22%	45,78%	52,81%	47,19%	46,38%	53,62%
Udział SDRR	127,32%		104,17%		91,14%	

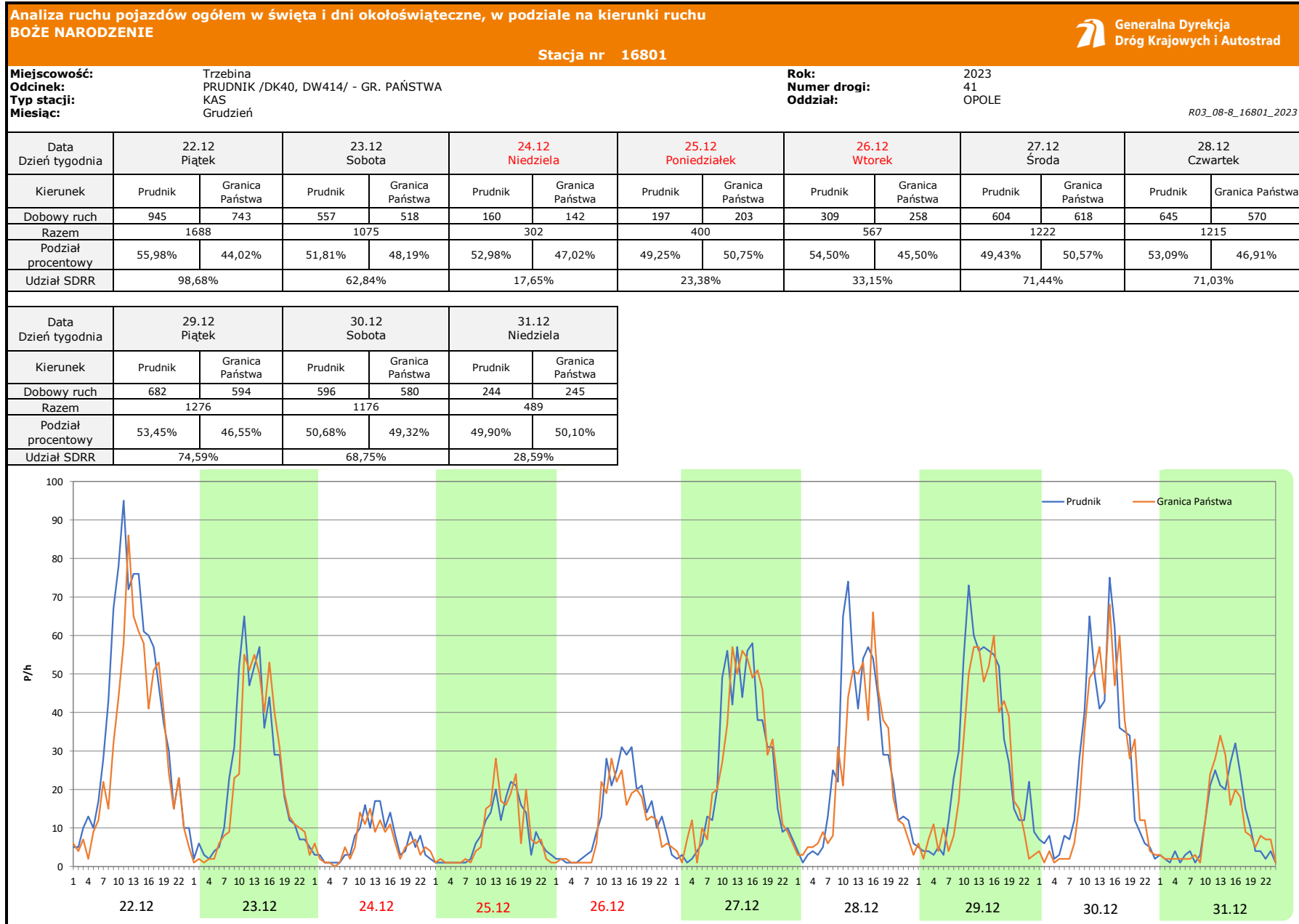












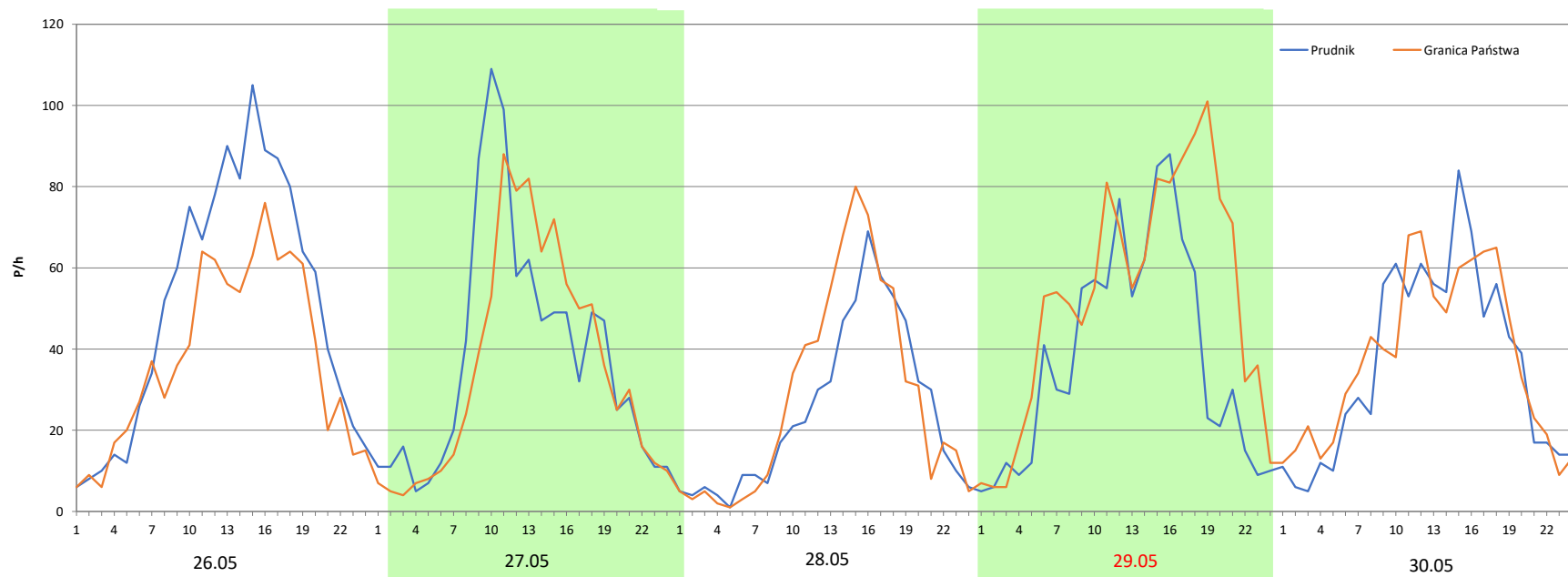
**Analiza ruchu pojazdów ogółem w święta i dni okołoswiąteczne, w podziale na kierunki ruchu**  
**ZIELONE ŚWIĄTKI** Generalna Dyrekcja Dróg Krajowych i Autostrad

Stacja nr 16801

**Miejscowość:** Trzebinia  
**Odcinek:** PRUDNIK /DK40, DW414/ - GR. PAŃSTWA  
**Typ stacji:** KAS  
**Miesiąc:** Maj  
**Rok:** 2023  
**Numer drogi:** 41  
**Oddział:** OPOLE

R03\_08-9\_16801\_2023

Data Dzień tygodnia	26.05 Piątek		27.05 Sobota		28.05 Niedziela		29.05 <b>Poniedziałek</b>		30.05 Wtorek	
Kierunek	Prudnik	Granica Państwa	Prudnik	Granica Państwa	Prudnik	Granica Państwa	Prudnik	Granica Państwa	Prudnik	Granica Państwa
Dobowy ruch	1205	908	903	842	586	665	910	1263	862	897
Razem	2113		1745		1251		2173		1759	
Podział procentowy	57,03%	42,97%	51,75%	48,25%	46,84%	53,16%	41,88%	58,12%	49,01%	50,99%
Udział SDRR	21,75%		17,96%		12,88%		22,37%		18,11%	



**Analiza ruchu pojazdów ogółem w święta i dni okołoswiąteczne, w podziale na kierunki ruchu**  
**DZIEŃ ZJEDNOCZENIA NIEMIEC**



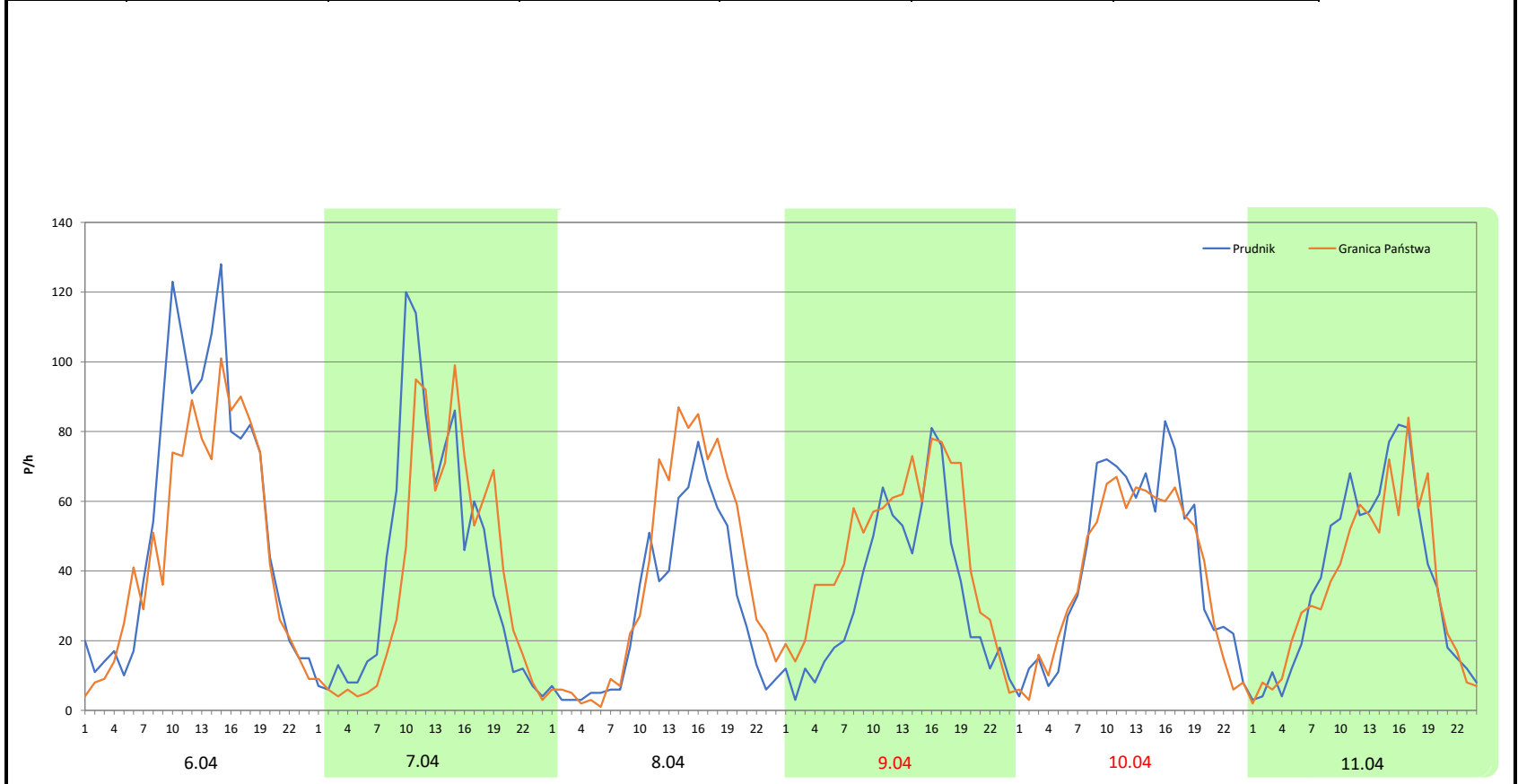
Stacja nr 16801

**Miejscowość:** Trzebina  
**Odcinek:** PRUDNIK /DK40, DW414/ - GR. PAŃSTWA  
**Typ stacji:** KAS  
**Miesiąc:** Wrzesień / Październik

**Rok:** 2023  
**Numer drogi:** 41  
**Oddział:** OPOLE

R03\_08-10\_16801\_2023

Data Dzień tygodnia	29.09 Piątek		30.09 Sobota		1.10 Niedziela		2.10 Poniedziałek		3.10 Wtorek		4.10 Środa	
Kierunek	Prudnik	Granica Państwa	Prudnik	Granica Państwa	Prudnik	Granica Państwa	Prudnik	Granica Państwa	Prudnik	Granica Państwa	Prudnik	Granica Państwa
Dobowy ruch	1359	1150	974	896	684	902	805	1094	1001	931	903	855
Razem	2509		1870		1586		1899		1932		1758	
Podział procentowy	54,17%	45,83%	52,09%	47,91%	43,13%	56,87%	42,39%	57,61%	51,81%	48,19%	51,37%	48,63%
Udział SDRR	25,83%		19,25%		16,33%		19,55%		19,89%		18,10%	



**Proporcja dobowego natężenia ruchu do SDRR, dla każdego dnia w roku, w podziale na pojazdy ogółem**



Stacja nr **16801**

**Miejscowość:** Trzebinia **Rok:** 2023  
**Odcinek:** PRUDNIK /DK40, DW414/ - GR. PAŃSTWA **Numer drogi:** 41  
**Typ stacji:** KAS **Oddział:** OPOLE

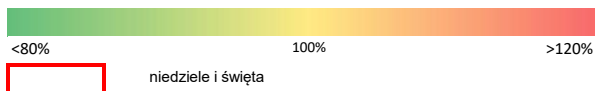
R03\_10-1\_16801\_2023

	Miesiąc											
	1	2	3	4	5	6	7	8	9	10	11	12
liczba dni w miesiącu	31	28	31	30	31	30	31	31	30	31	30	31
średni udział w miesiącu [%]	80,6	88,6	95,4	101,7	109,9	108,3	113,9	109,8	113,7	101,1	93,2	83,8

R03\_10-2\_16801\_2023

16801	Proporcja ruchu dziennego do średniego dobowego ruchu rocznego [%]											
	1	2	3	4	5	6	7	8	9	10	11	12
1	30,2	80,8	87,4	84,8	91,7	117,2	107,6	103,7	120,5	92,8	62,9	94,9
2	64,9	97,6	108,0	57,5	108,4	127,5	79,1	108,1	104,9	111,0	105,2	49,4
3	72,3	99,3	107,9	103,7	88,2	99,8	128,5	120,6	79,3	112,9	107,1	38,7
4	69,9	61,3	75,4	103,6	118,1	81,3	121,7	116,7	113,9	102,8	100,4	79,6
5	74,5	48,1	48,8	107,7	126,7	109,4	121,0	97,3	100,3	118,6	58,2	83,7
6	62,0	87,2	103,2	132,8	110,5	102,8	134,0	62,8	103,8	104,1	100,0	81,3
7	72,8	89,5	96,2	103,8	65,2	111,2	135,7	110,6	114,4	91,8	93,6	100,3
8	50,2	93,1	100,8	68,2	119,3	94,5	106,7	102,1	128,1	57,4	95,1	102,0
9	93,0	100,4	106,3	31,7	121,1	127,3	84,2	108,0	112,1	83,0	113,6	80,6
10	84,1	110,6	114,2	60,4	111,0	104,2	120,9	124,0	94,9	79,3	124,6	52,4
11	88,4	86,8	87,3	111,9	120,5	91,1	113,6	137,7	123,2	90,0	71,0	106,8
12	97,2	52,6	56,6	103,0	129,2	114,1	111,9	116,5	104,8	107,3	64,2	104,9
13	102,0	96,3	107,7	108,8	107,4	106,4	129,5	90,1	108,6	121,2	108,3	99,5
14	80,7	95,2	98,2	118,4	74,6	108,3	126,9	114,4	123,1	104,3	97,4	108,7
15	46,4	95,7	97,6	97,8	116,6	121,5	113,6	97,8	132,3	72,1	101,7	114,1
16	96,0	112,9	110,7	70,8	110,0	128,6	86,8	116,2	121,9	109,1	121,2	89,8
17	88,4	110,2	116,4	113,5	109,8	104,9	126,0	119,1	110,0	95,4	122,9	61,7
18	90,8	80,7	95,1	106,3	122,0	79,6	109,1	134,0	113,4	102,0	84,1	106,5
19	97,2	52,1	67,5	97,7	120,0	121,5	112,9	103,9	111,2	113,2	57,6	102,2
20	97,6	100,4	105,5	110,8	102,0	106,6	130,0	92,6	106,5	119,5	100,8	111,2
21	47,7	93,4	97,3	121,9	95,2	104,3	125,4	115,3	114,9	100,1	91,3	108,7
22	43,6	98,7	102,5	98,0	114,4	120,5	111,8	111,7	134,3	65,0	90,0	98,7
23	92,2	109,8	111,3	79,9	110,6	119,1	87,4	111,1	106,3	105,5	111,9	62,8
24	85,6	106,8	118,4	118,1	107,6	94,8	115,5	128,0	84,9	101,4	100,3	17,7
25	88,2	82,0	89,7	102,4	117,0	83,6	107,9	129,2	114,8	109,1	72,5	23,4
26	99,8	49,8	58,2	105,4	123,5	107,4	104,3	102,0	109,4	114,9	49,0	33,2
27	99,9	97,1	108,0	119,5	102,0	107,3	118,9	91,5	122,2	121,9	99,6	71,4
28	68,9	92,4	94,8	129,1	73,1	108,1	125,1	107,9	158,2	109,6	73,7	71,0
29	51,9		101,3	104,2	127,0	118,9	112,0	99,5	146,7	80,5	83,6	74,6
30	100,8		107,5	81,3	102,8	122,1	88,4	100,7	109,3	107,5	92,1	68,7
31	87,0		112,8		105,9		107,6	119,5		100,7		28,6

Legenda



**Nierównomierność kierunkowa dla każdego dnia w roku, dla pojazdów ogółem**



Generalna Dyrekcja  
Dróg Krajowych i Autostrad

Stacja nr 16801

Miejscowość: Trzebina

Rok: 2023

Odcinek: PRUDNIK /DK40, DW414/ - GR. PAŃSTWA

Numer drogi: 41

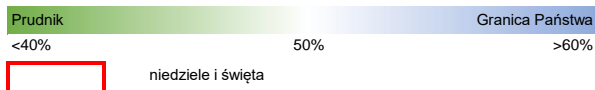
Typ stacji: KAS

Oddział: OPOLE

R03\_11\_16801\_2023

16801	Proporcja ruchu dziennego do średniego dobowego ruchu rocznego [%]											
	1	2	3	4	5	6	7	8	9	10	11	12
1	50,8	47,9	48,8	47,6	58,3	46,1	46,0	49,3	46,5	56,9	48,4	43,0
2	53,5	45,6	45,6	56,3	54,6	44,2	54,2	48,5	49,0	57,6	52,5	47,9
3	49,5	44,2	43,1	54,3	42,9	49,8	54,1	45,5	55,0	48,2	45,0	57,7
4	48,4	48,5	46,8	49,4	47,6	55,3	46,2	47,5	55,8	48,6	45,1	54,9
5	47,8	57,6	57,1	48,2	44,4	55,1	49,4	48,7	47,6	45,9	58,4	50,2
6	45,4	54,8	56,6	43,4	45,2	49,6	47,3	55,2	49,1	49,0	56,8	47,7
7	47,8	47,6	47,7	44,3	55,4	45,0	45,0	53,4	45,0	51,0	50,1	44,0
8	53,0	50,1	48,9	47,5	55,2	48,9	48,0	48,7	44,2	59,3	48,1	43,9
9	55,3	44,7	45,9	53,2	53,5	45,8	55,8	48,8	48,1	50,7	47,1	47,2
10	49,5	44,8	44,5	57,2	48,4	47,2	56,5	47,3	55,5	49,9	44,6	58,4
11	48,5	47,8	48,2	57,8	46,3	53,6	49,5	47,0	55,5	48,7	46,0	56,4
12	48,2	57,0	54,5	49,0	43,8	53,6	48,0	50,1	48,0	44,6	53,8	49,0
13	42,7	56,1	55,0	46,1	48,8	50,4	47,2	54,0	49,3	45,6	57,1	46,9
14	48,3	47,0	46,7	43,6	54,7	47,9	44,6	53,0	44,0	49,2	49,6	47,3
15	56,8	50,0	48,3	47,8	55,8	46,9	46,6	50,6	46,1	56,5	49,9	43,4
16	54,3	46,8	47,5	56,5	49,7	44,5	55,8	49,5	48,9	55,5	43,2	47,4
17	49,5	43,7	43,8	54,5	45,7	49,1	54,7	50,0	53,0	47,4	45,6	55,2
18	49,1	47,3	48,1	50,2	49,0	55,3	49,2	48,0	56,5	49,5	48,0	55,2
19	47,2	55,8	56,6	47,5	42,9	55,7	50,6	47,1	46,6	45,6	61,1	48,9
20	43,7	53,7	56,2	45,9	46,3	48,1	47,1	54,9	48,7	44,1	55,9	46,7
21	46,1	49,1	50,1	45,0	55,1	49,4	45,1	52,7	46,3	46,9	48,8	43,3
22	57,6	48,6	47,6	47,7	55,9	45,5	46,8	48,4	43,6	57,1	48,1	44,0
23	55,3	45,1	45,9	55,6	49,1	45,6	54,1	48,5	48,0	55,6	42,3	48,2
24	47,1	44,7	43,9	54,6	48,5	48,1	55,0	47,4	56,8	52,3	41,9	47,2
25	49,6	46,7	47,5	49,2	47,8	55,5	48,8	44,7	57,2	43,5	46,9	50,8
26	46,9	57,3	55,3	50,4	43,0	57,0	49,6	46,5	49,3	46,9	59,9	45,5
27	44,5	55,4	56,2	47,4	48,3	49,6	45,7	58,0	46,0	45,6	56,0	50,6
28	46,8	47,8	48,1	44,8	53,2	48,8	45,7	54,0	45,4	47,3	49,0	46,9
29	54,8		49,3	51,3	58,1	48,3	48,3	50,0	45,8	58,6	49,4	46,6
30	53,9		47,0	52,2	51,0	44,1	53,2	49,5	47,9	55,7	45,0	49,3
31	49,8		44,4		48,5		55,4	44,9		41,7		50,1

Legenda



$$*WKN = \frac{N_{poj./24h} \text{ (kierunek P)}}{N_{poj./24h} \text{ (kierunek P+L)}}$$

Dobowe wahania ruchu pojazdów ogółem w podziale na kierunki



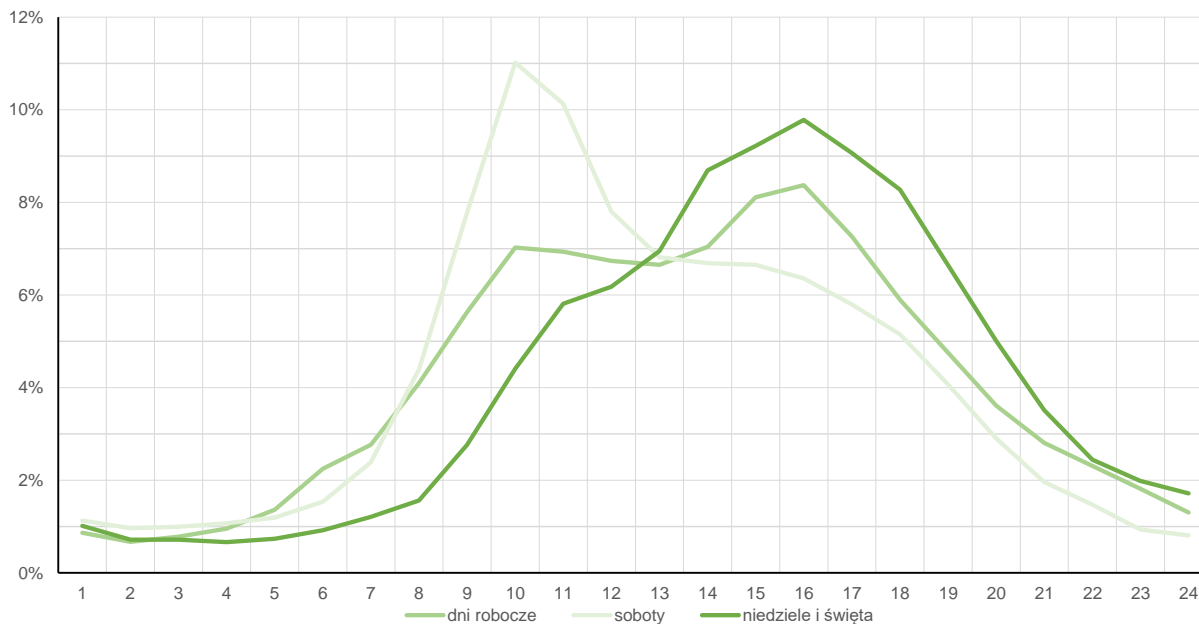
Stacja nr 16801

Miejscowość: Trzebina Rok: 2023  
 Odcinek: PRUDNIK /DK40, DW414/ - GR. PAŃSTWA Numer drogi: 41  
 Typ stacji: KAS Oddział: OPOLE

Średni dobowy rozkład natężenia ruchu

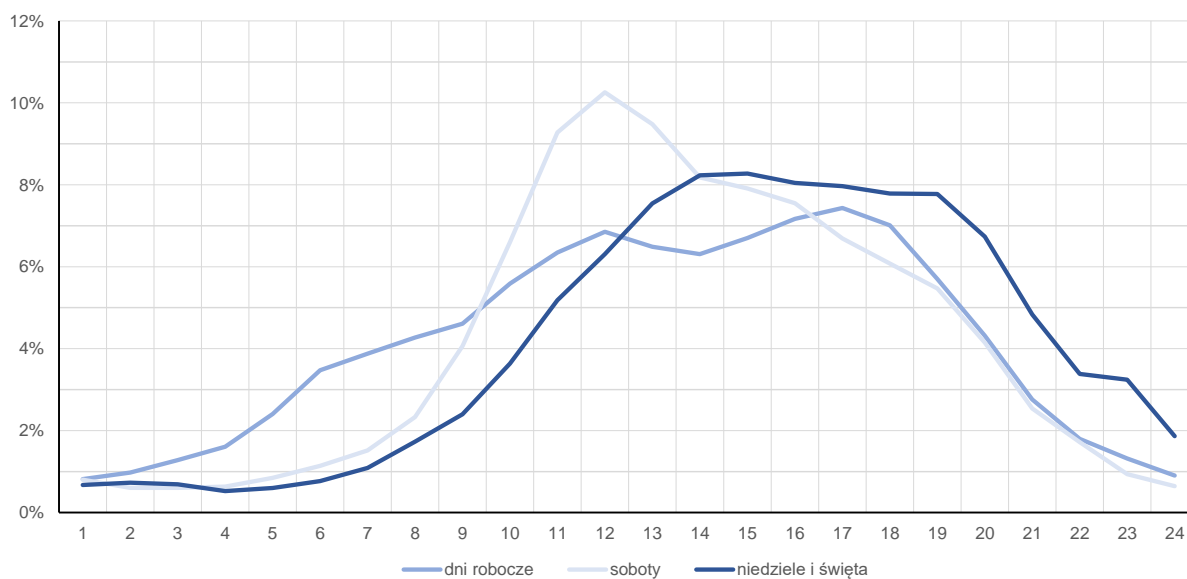
R03\_12-1\_16801\_2023

Kierunek: Prudnik



R03\_12-2\_16801\_2023

Kierunek: Granica Państwa





Zestawienie 200 godzin o największym natężeniu ruchu w roku



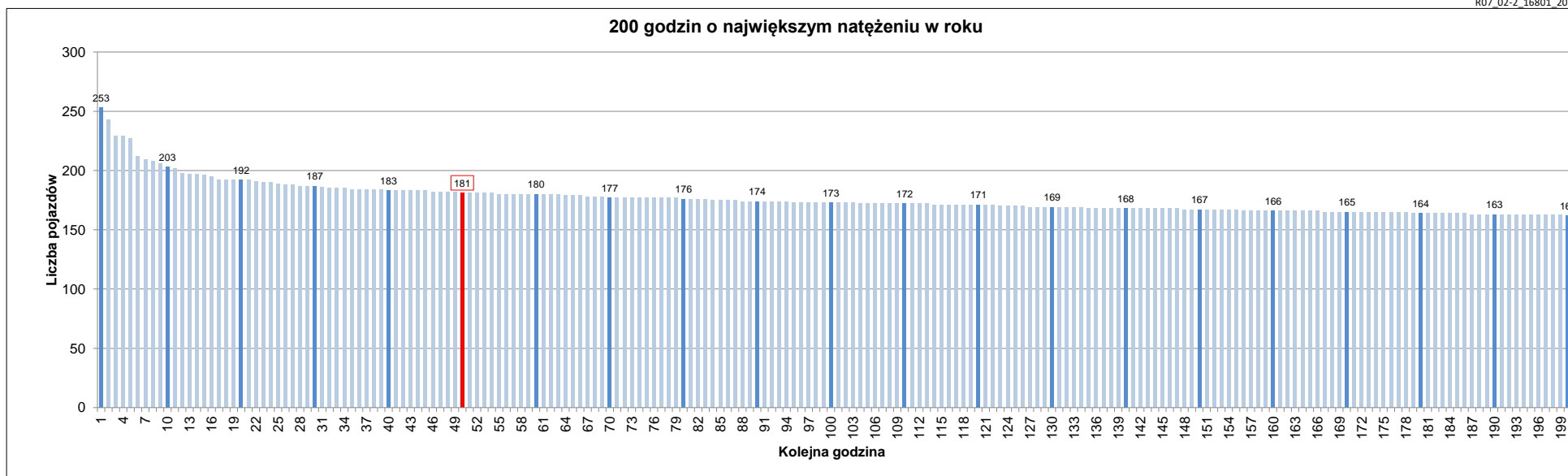
Stacja nr 16801

Miejscowość: Trzebina  
 Odcinek: PRUDNIK /DK40, DW414/ - GR. PAŃSTWA  
 Typ stacji: KAS  
 Rok: 2023  
 Numer drogi: 41  
 Oddział: OPOLE

R07\_02-1\_16801\_2023

Udział ruchu w godzinach o największym natężeniu w roku w odniesieniu do SDRR w 2023 roku [%]																					
SDRR	1	10	20	30	40	50	60	70	80	90	100	110	120	130	140	150	160	170	180	190	200
1711	253	203	187	183	183	181	180	177	176	174	173	172	171	169	168	167	166	165	164	163	162
Udział proc.	15%	12%	11%	11%	11%	11%	11%	10%	10%	10%	10%	10%	10%	10%	10%	10%	10%	10%	10%	10%	9%
Data	28.09.23	28.10.23	29.04.23	27.05.23	15.04.23	10.02.23	14.04.23	28.04.23	06.05.23	27.04.23	20.05.23	21.04.23	24.03.23	09.03.23	12.05.23	07.04.23	17.02.23	22.04.23	09.05.23	06.04.23	16.02.23
Nr dnia	4	6	6	6	6	5	5	5	6	4	6	5	5	4	5	5	5	6	2	4	4
Godzina	12	13	10	11	10	16	16	16	10	16	10	16	16	16	12	11	16	10	8	15	16

R07\_02-2\_16801\_2023



Oznaczenia:  
 - Wartości natężeń kolejnych 200 godzin  
 - Wartości co dziesiątej wartości z posród 200 godzin  
 - Wartości 50-tej godziny

SDRR: 1711 poj./dobę