

Spis Treści

30001 - R00_01 - Karta charakterystyki stacji ciągłych pomiarów ruchu	Strona 1
30001 - R02_03 - Rozwój ruchu pojazdów ogółem dla poszczególnych stacji	Strona 2
30001 - R03_01 - Średni dobowy ruchu pojazdów ogółem w poszczególnych miesiącach i dniach tygodnia [...]	Strona 3
30001 - R03_02 - Sezonowe i tygodniowe wahania ruchu pojazdów ogółem dla danej stacji	Strona 4
30001 - R03_03 - Dobowe wahania ruchu dla wybranych dni tygodnia dla pojazdów ogółem wraz z dystrybuantą	Strona 5
30001 - R03_04 - Uśrednione dobowe rozkłady ruchu dla wybranych dni tygodnia, dla pojazdów lekkich i ciężkich	Strona 6
30001 - R03_07 - Analiza ruchu pojazdów ogółem w poszczególnych dniach tygodnia dla każdego miesiąca, w podziale na kierunki ruchu	Strona 7
30001 - R03_08 - Analiza ruchu w święta i dni okołoswiąteczne	Strona 19
30001 - R03_10 - Proporcja dobowego natężenia ruchu do SDRR, dla każdego dnia w roku, dla pojazdów ogółem	Strona 29
30001 - R03_11 - Nierównomierność kierunkowa dla każdego dnia w roku, dla pojazdów ogółem	Strona 30
30001 - R03_12 - Dobowe wahania ruchu w podziale na kierunki oraz na pojazdy ogółem	Strona 31
30001 - R04_03 - Rodzajowa struktura ruchu wg pomiarów automatycznych	Strona 32
30001 - R06_02 - Rozkład prędkości pojazdów – wykres i dystrybuanta	Strona 33
30001 - R07_02 - Zestawienie 200 godzin o największym natężeniu ruchu w roku, dla obu kierunków łącznie	Strona 34

Karta charakterystyki stacji ciągłych pomiarów ruchu

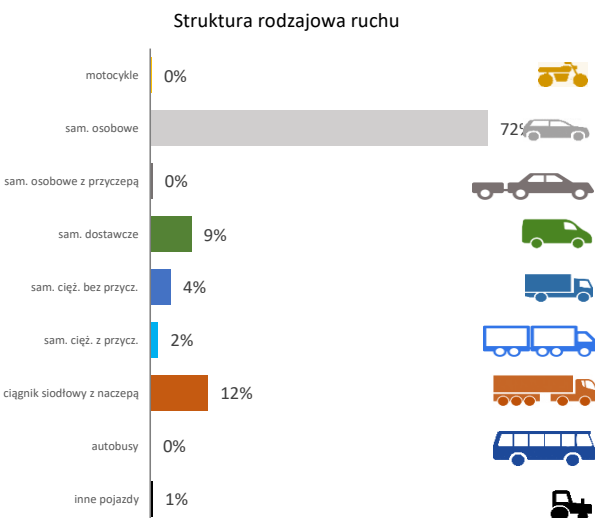
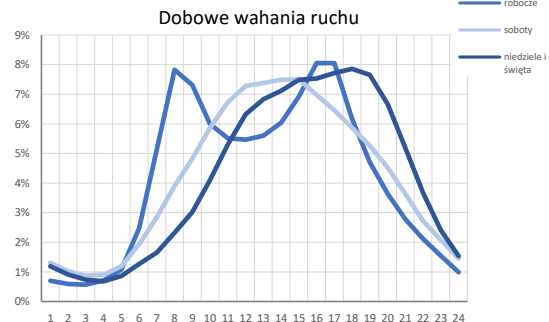
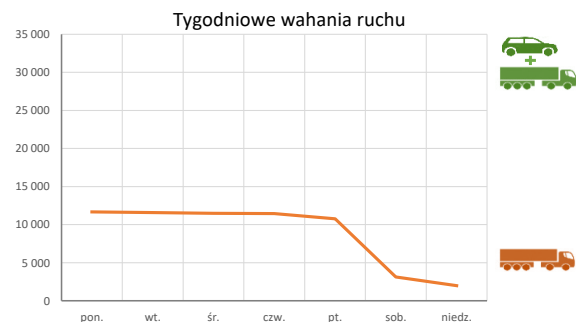
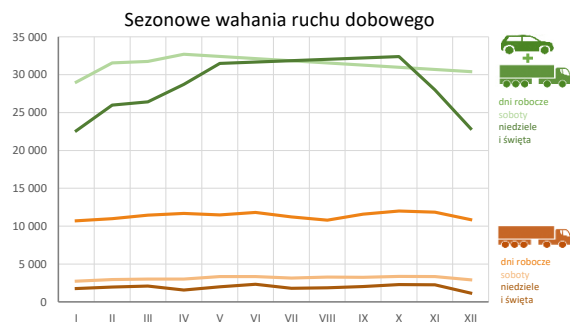
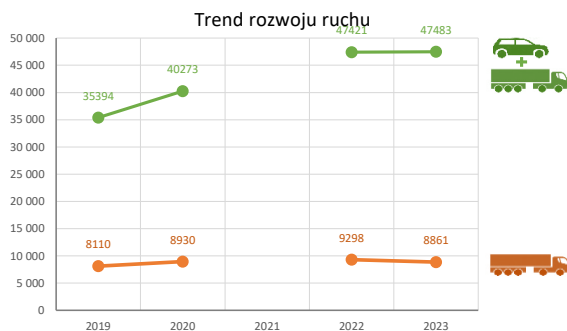
Stacja nr 30001



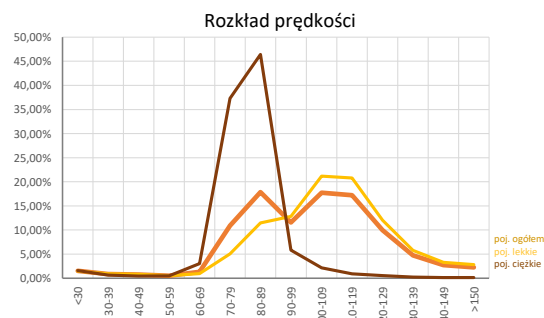
Generalna Dyrekcja
Dróg Krajowych i Autostrad

Nr stacji: 30001
Typ stacji: 8+1
Lokalizacja: Dąbrówka
Numer drogi: S11c
Pikietaż: 24+900

Stacja działa od: 01.01.2014
Charakter ruchu: G
Liczba dni w archiwizacji: 337
Procent doszacowanych godzin: 8%



Godzina 50-ta
 Natężenie: 4681
 Udział proc.: 10%
 Dzień: 21.03.2023 (wtorek)
 Godzina: 17

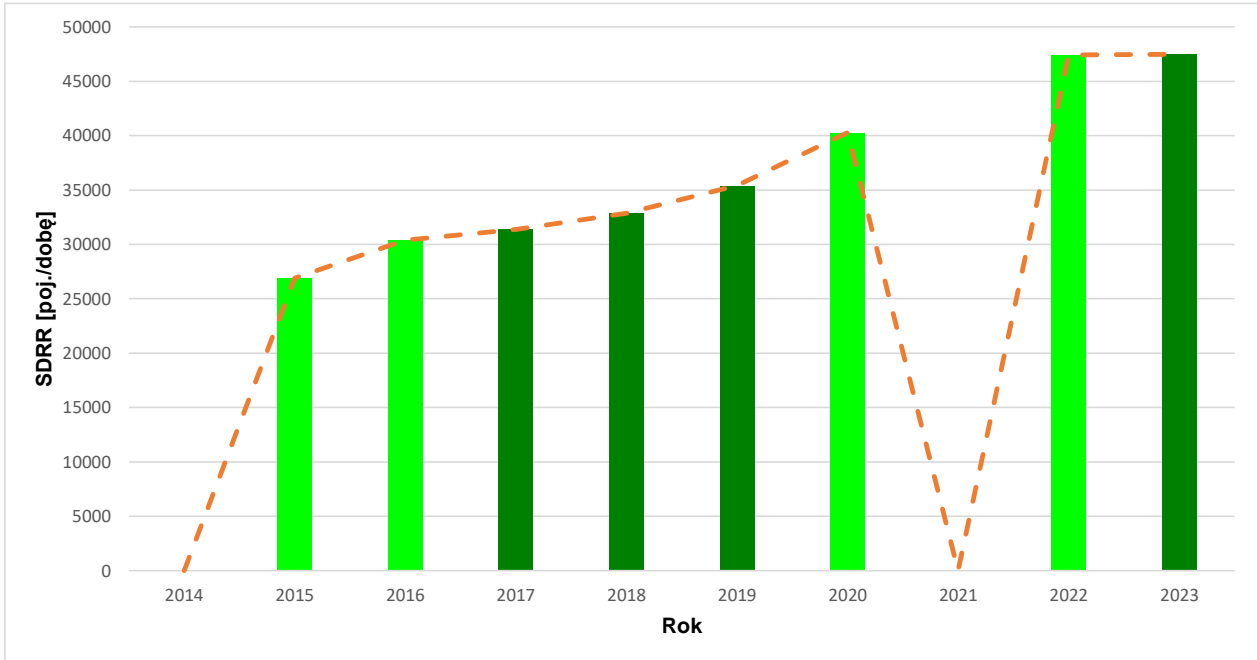


Rozwój ruchu pojazdów ogółem w latach				 Generalna Dyrekcja Dróg Krajowych i Autostrad	
Stacja nr 30001					
Miejscowość:	Dąbrówka	Rok:	2023		
Odcinek:	Poznań Dąbrówka - Poznań Zachód	Numer drogi:	S11		
Typ stacji:	8+1	Oddział:	POZNAŃ		
<i>R02_02_30001_2023</i>					

Średni dobowy ruch roczny (SDRR) w latach (poj./dobę)										Wzrost/spadek ruchu [%]	
2014	2015	2016	2017	2018	2019	2020	2021	2022	2023	2023/21	2023/22
-	26910*	30408*	31391	32880	35394	40273*	-	47421*	47483	-	+0

Wykres trendu rozwoju ruchu dla stacji 30001

R02_03_30001_2023



* - ruch niemiernodajny do porównań

Średni dobowy ruch dla poszczególnych dni tygodnia w poszczególnych miesiącach roku														
Stacja nr 30001												Rok: 2023		
Miejscowość: Dąbrówka				Odcinek: Poznań Dąbrówka - Poznań Zachód				Numer drogi: S11c				POZNAŃ		
Typ stacji: 8+1				Oddział: POZNAŃ										
Ruch ogółem														
R03_01_30001_2023														
Dni tygodnia:		Styczeń	Luty	Marzec	Kwiecień	Maj	Czerwiec	Lipiec	Sierpień	Wrzesień	Październik	Listopad	Grudzień	Cały rok
1. Poniedziałki	a	48379	50696	51438	54978	53881	55925	55057	49123	51584	54025	52605	50752	52370
	b	1,144	1,133	1,096	1,178	1,146	1,107	1,105	1,015	1,061	1,101	1,140	1,235	1,119
	c	0,924	0,968	0,982	1,050	1,029	1,068	1,051	0,938	0,985	1,032	1,004	0,969	1,000
2. Wtorki	a	49494	50466	51945	54091	50848	55912	54059	51672	52943	54844	52423	52037	52561
	b	1,170	1,127	1,107	1,159	1,081	1,107	1,085	1,068	1,089	1,117	1,136	1,266	1,124
	c	0,942	0,960	0,988	1,029	0,967	1,064	1,029	0,983	1,007	1,043	0,997	0,990	1,000
3. Środy	a	49810	50478	52349	54843	55965	56580	51751	51568	53417	54543	52242	49625	52764
	b	1,178	1,128	1,115	1,175	1,190	1,120	1,039	1,066	1,099	1,111	1,132	1,207	1,128
	c	0,944	0,957	0,992	1,039	1,061	1,072	0,981	0,977	1,012	1,034	0,990	0,940	1,000
4. Czwartki	a	52244	52978	54382	58754	52712	58554	56547	54195	56483	56367	53910	50087	54768
	b	1,235	1,184	1,159	1,259	1,121	1,159	1,135	1,120	1,162	1,148	1,169	1,218	1,171
	c	0,954	0,967	0,993	1,073	0,962	1,069	1,032	0,990	1,031	1,029	0,984	0,915	1,000
5. Piątki	a	53945	51176	55033	57227	54680	55287	57626	56698	56244	57006	54311	51006	55020
	b	1,275	1,143	1,172	1,226	1,163	1,094	1,157	1,172	1,157	1,161	1,177	1,241	1,176
	c	0,980	0,930	1,000	1,040	0,994	1,005	1,047	1,030	1,022	1,036	0,987	0,927	1,000
6. Soboty	a	29022	31541	31753	32698	36461	38253	41529	42729	37326	35914	33343	30386	35079
	b	0,686	0,705	0,677	0,700	0,775	0,757	0,834	0,883	0,768	0,732	0,723	0,739	0,750
	c	0,827	0,899	0,905	0,932	1,039	1,090	1,184	1,218	1,064	1,024	0,950	0,866	1,000
7. Niedziele	a	24207	25986	26416	30168	33149	36265	36282	33628	33296	32391	27322	22644	30146
	b	0,572	0,581	0,563	0,646	0,705	0,718	0,728	0,695	0,685	0,660	0,592	0,551	0,644
	c	0,803	0,862	0,876	1,001	1,100	1,203	1,204	1,116	1,104	1,074	0,906	0,751	1,000
8. Dni robocze	a	50448	51159	53146	56031	53485	56396	55010	52672	54235	55273	53137	50644	53470
	b	1,193	1,143	1,132	1,200	1,137	1,116	1,104	1,089	1,115	1,126	1,152	1,232	1,143
	c	0,943	0,957	0,994	1,048	1,000	1,055	1,029	0,985	1,014	1,034	0,994	0,947	1,000
9. Święta	a	19388	-	-	25850	28181	33264	-	35702	-	-	29354	23472	27887
	b	0,458	-	-	0,554	0,599	0,658	-	0,738	-	-	0,636	0,571	0,596
	c	0,695	-	-	0,927	1,011	1,193	-	1,280	-	-	1,053	0,842	1,000
10. Niedziele i święta	a	22600	25986	26416	28729	31493	35665	36282	34043	33296	32391	28000	22881	29815
	b	0,534	0,581	0,563	0,615	0,670	0,706	0,728	0,704	0,685	0,660	0,607	0,557	0,637
	c	0,758	0,872	0,886	0,964	1,056	1,196	1,217	1,142	1,117	1,086	0,939	0,767	1,000
11. Wszystkie dni	a	43642	44760	46188	48760	48006	50882	50407	48575	48756	49298	46690	43825	47483
	b	1,000	1,000	1,000	1,000	1,000	1,000	1,000	1,000	1,000	1,000	1,000	1,000	1,000
	c	0,919	0,943	0,973	1,027	1,011	1,072	1,062	1,023	1,027	1,038	0,983	0,923	1,000

Legenda:

- a = średni dobowy ruch danego dnia (dni) tygodnia
- b = $\frac{\text{średni dobowy ruch danego dnia (dni) tygodnia w miesiącu}}{\text{średni dobowy ruch we wszystkie dni miesiąca}}$
- c = $\frac{\text{średni dobowy ruch danego dnia (dni) tygodnia w miesiącu}}{\text{średni dobowy ruch danego dnia (dni) tygodnia w roku}}$

Sezonowe i tygodniowe wahania ruchu dobowego pojazdów ogółem w latach



Stacja nr 30001

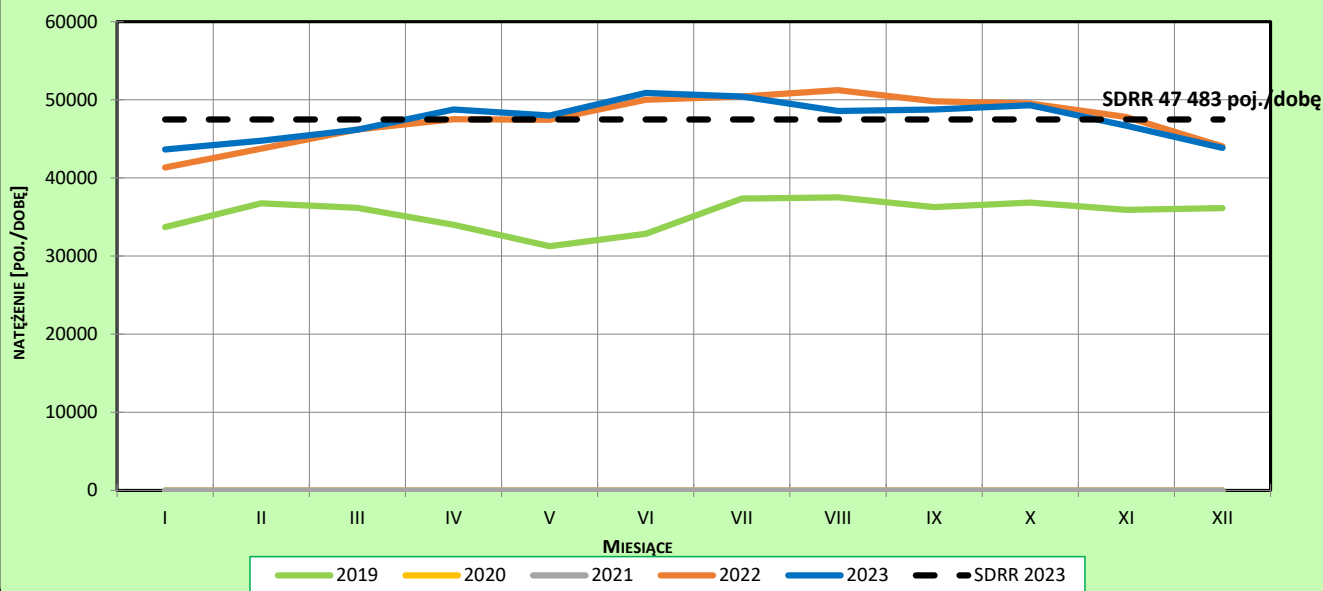
Miejscowość: Dąbrówka
Odcinek: Poznań Dąbrówka - Poznań Zachód
Typ stacji: 8+1

Rok: 2023
Numer drogi: S11
Oddział: POZNAŃ

Ruch ogółem

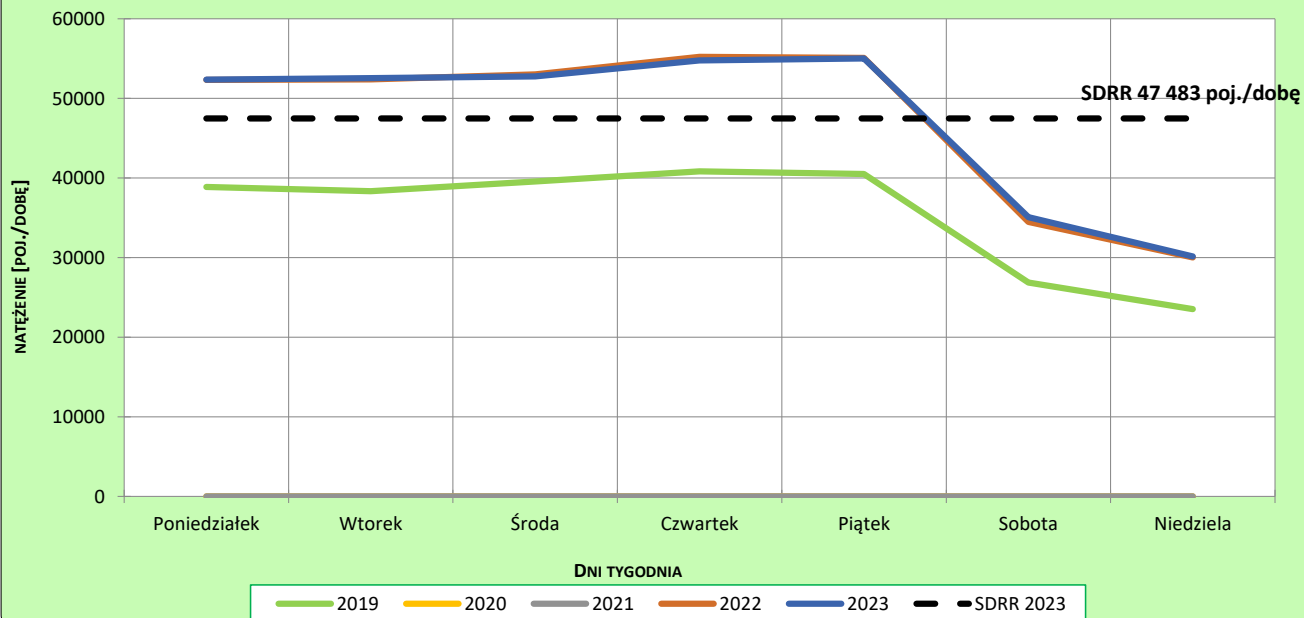
R03_02-1_30001_2023

Sezonowe wahania ruchu dobowego



R03_02-2_30001_2023

Tygodniowe wahania ruchu dobowego



Dobowe wahania ruchu pojazdów ogółem



Generalna Dyrekcja
Dróg Krajowych i Autostrad

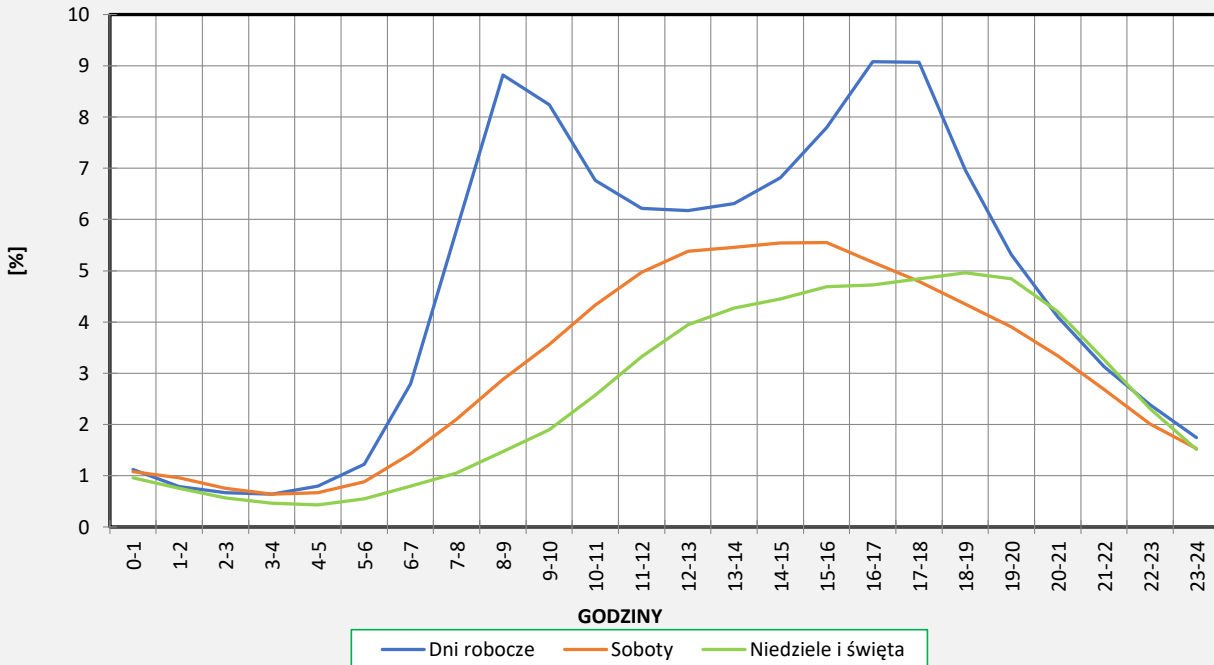
Stacja nr 30001

Miejscowość: Dąbrówka **Rok:** 2023
Odcinek: Poznań Dąbrówka - Poznań Zachód **Numer drogi:** S11
Typ stacji: 8+1 **Oddział:** POZNAŃ

Ruch ogółem

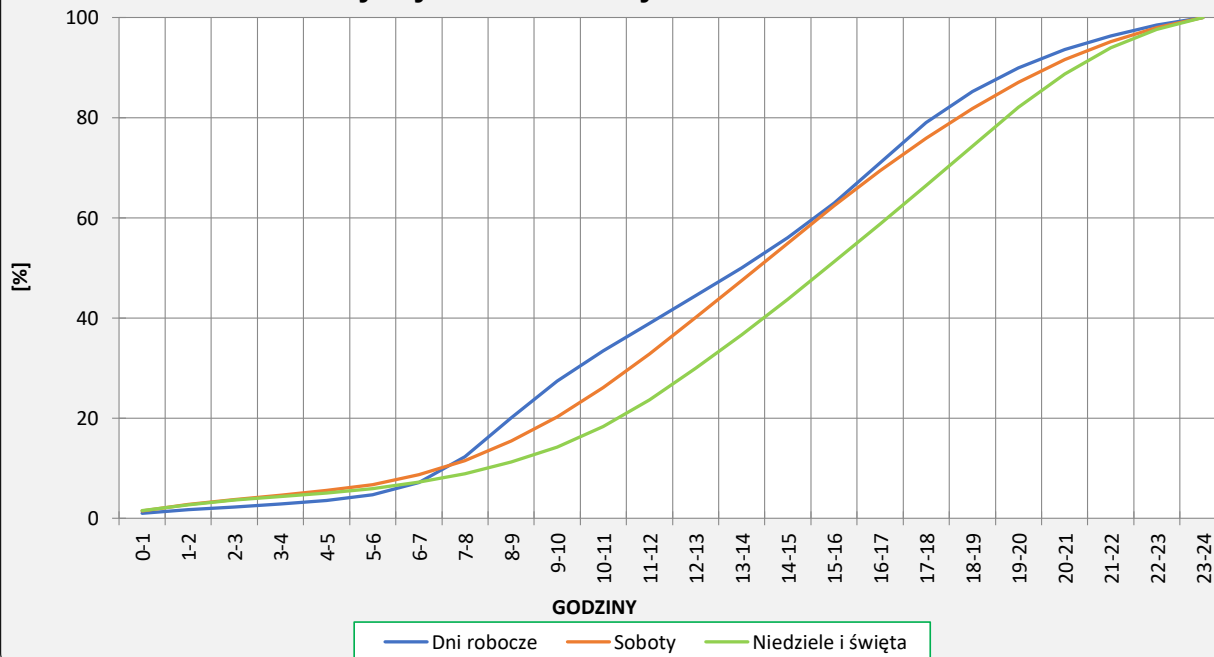
R03_03-1_30001_2023

Dobowe wahania ruchu



R03_03-2_30001_2023

Dystrybuanta dobowych wahań ruchu



Uśrednione dobowe rozkłady ruchu dla wybranych dni tygodnia, dla pojazdów lekkich i ciężkich



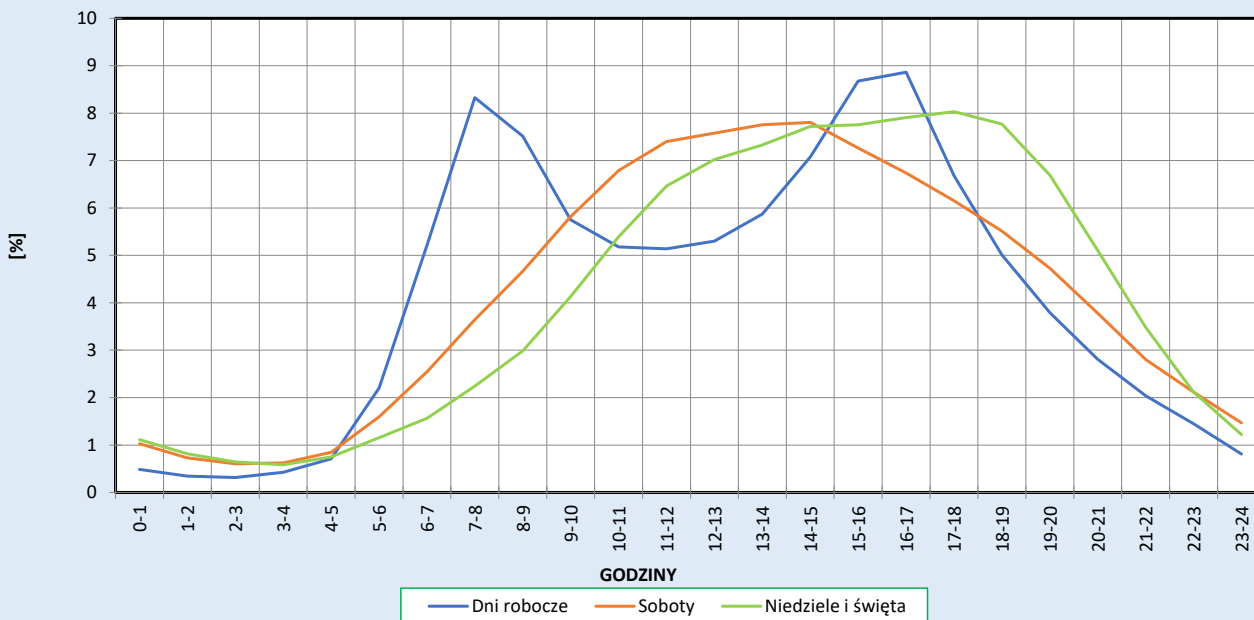
Stacja nr 30001

Miejscowość: Dąbrówka
Odcinek: Poznań Dąbrówka - Poznań Zachód
Typ stacji: 8+1

Rok: 2023
Numer drogi: S11c
Oddział: POZNAŃ

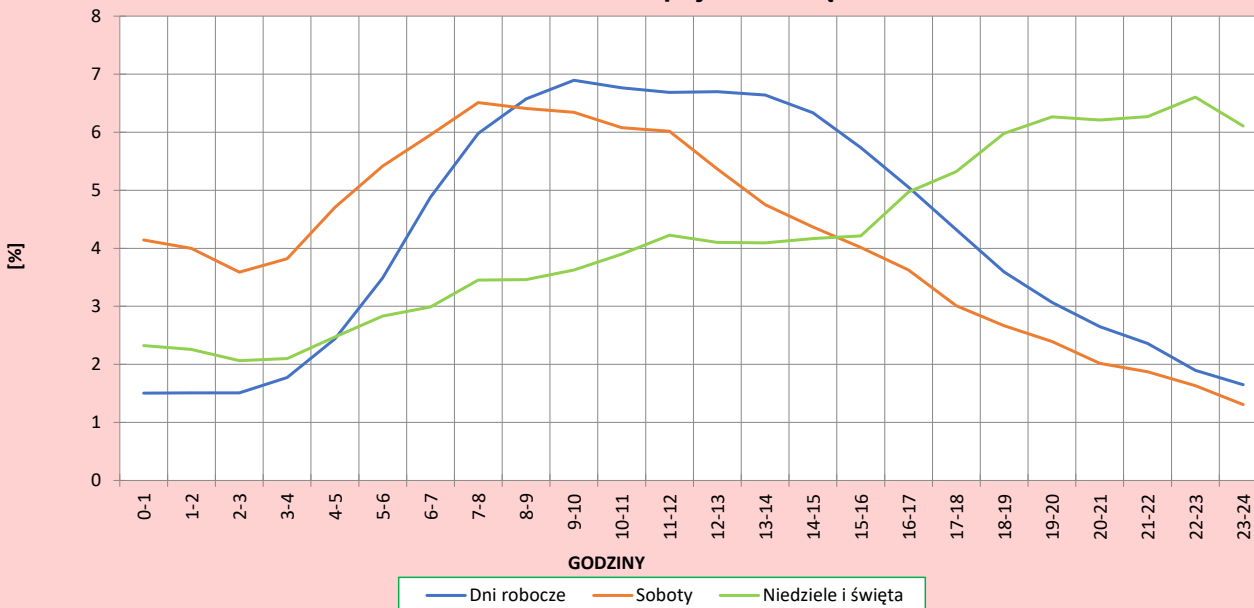
R03_04-1_30001_2023

Dobowe wahania ruchu pojazdów lekkich



R03_04-2_30001_2023

Dobowe wahania ruchu pojazdów ciężkich



Analiza ruchu pojazdów ogółem w poszczególnych dniach tygodnia dla każdego miesiąca, w podziale na kierunki ruchu



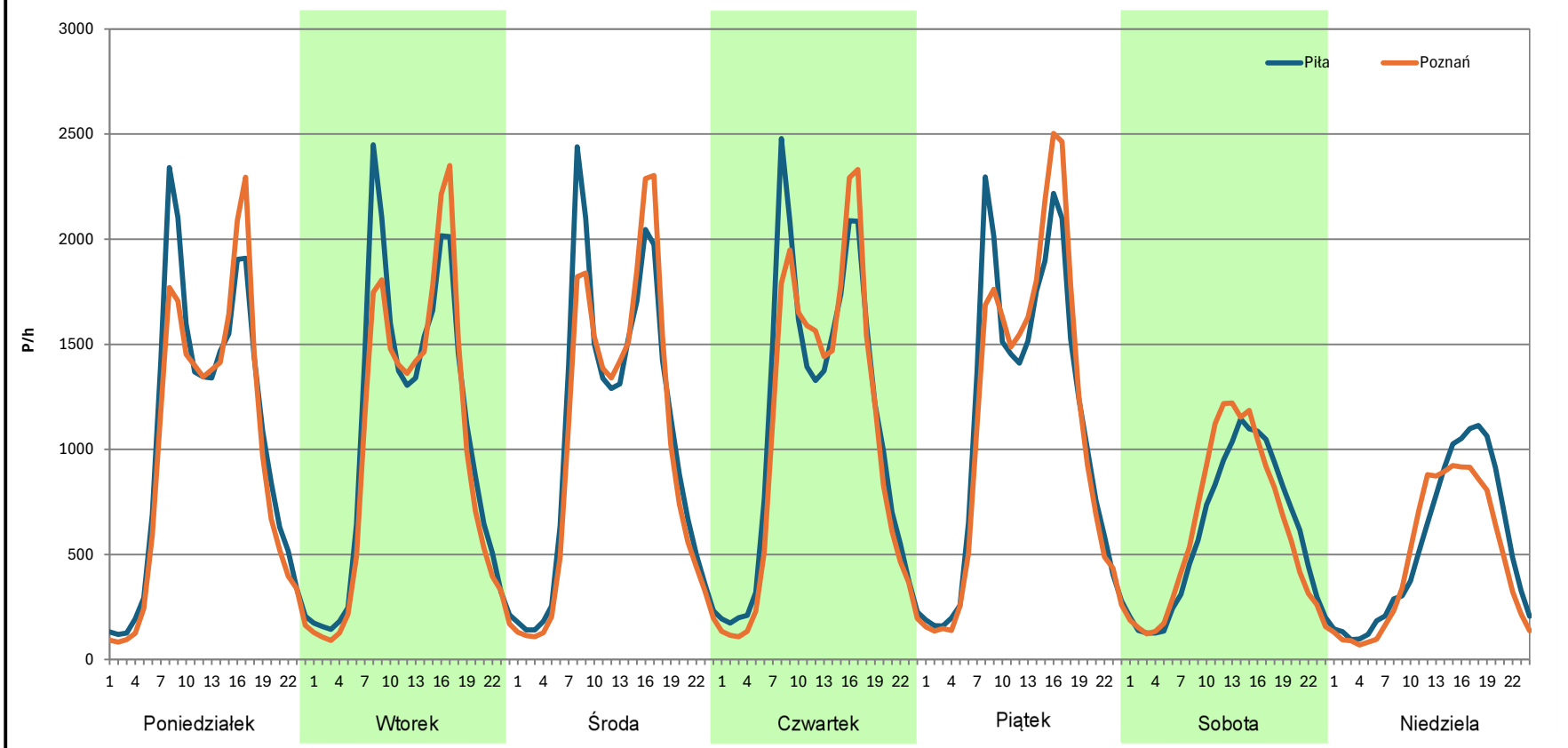
Stacja nr 30001

Miejscowość: Dąbrówka
Odcinek: Poznań Dąbrówka - Poznań Zachód
Typ stacji: 8+1
Miesiąc: Styczeń

Rok: 2023
Numer drogi: S11c
Oddział: POZNAŃ

R03_07-1_30001_2023

Dzień tygodnia	Poniedziałek		Wtorek		Środa		Czwartek		Piątek		Sobota		Niedziela	
Kierunek	Piła	Poznań	Piła	Poznań	Piła	Poznań	Piła	Poznań	Piła	Poznań	Piła	Poznań	Piła	Poznań
SDR	24961	23421	25513	23980	25394	24417	26775	25471	26950	26993	14274	14747	12794	11411
Razem	48382		49493		49811		52246		53943		29021		24205	
Podział procentowy	51,59%	48,41%	51,55%	48,45%	50,98%	49,02%	51,25%	48,75%	49,96%	50,04%	49,19%	50,81%	52,86%	47,14%



Analiza ruchu pojazdów ogółem w poszczególnych dniach tygodnia dla każdego miesiąca, w podziale na kierunki ruchu



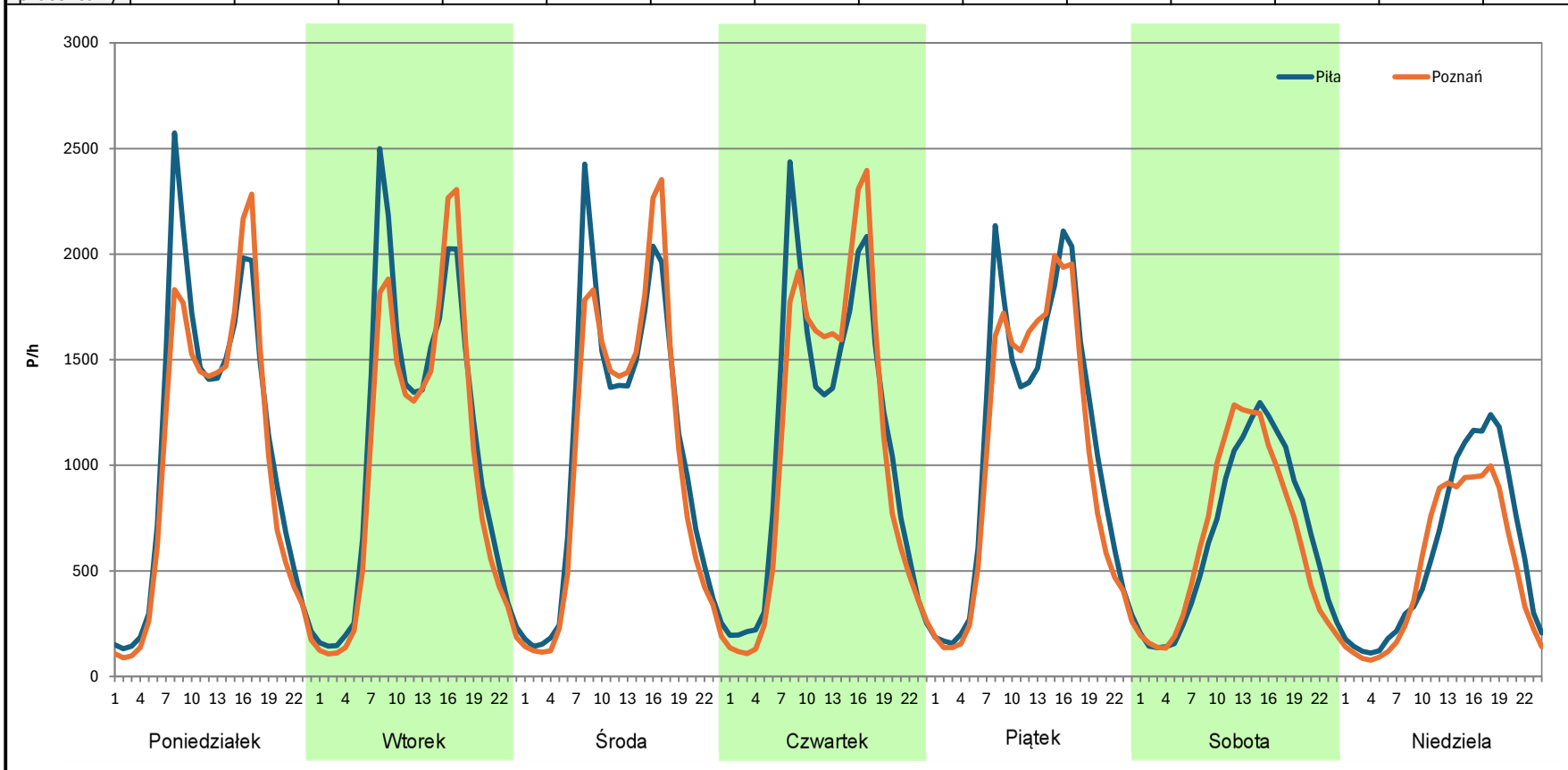
Stacja nr 30001

Miejscowość: Dąbrówka
Odcinek: Poznań Dąbrówka - Poznań Zachód
Typ stacji: 8+1
Miesiąc: Luty

Rok: 2023
Numer drogi: S11c
Oddział: POZNAŃ

R03_07-1_30001_2023

Dzień tygodnia	Poniedziałek		Wtorek		Środa		Czwartek		Piątek		Sobota		Niedziela	
Kierunek	Piła	Poznań	Piła	Poznań	Piła	Poznań	Piła	Poznań	Piła	Poznań	Piła	Poznań	Piła	Poznań
SDR	26277	24420	26185	24279	25743	24735	26798	26179	26339	24838	15943	15601	13915	12072
Razem	50697		50464		50478		52977		51177		31544		25987	
Podział procentowy	51,83%	48,17%	51,89%	48,11%	51,00%	49,00%	50,58%	49,42%	51,47%	48,53%	50,54%	49,46%	53,55%	46,45%



Analiza ruchu pojazdów ogółem w poszczególnych dniach tygodnia dla każdego miesiąca, w podziale na kierunki ruchu



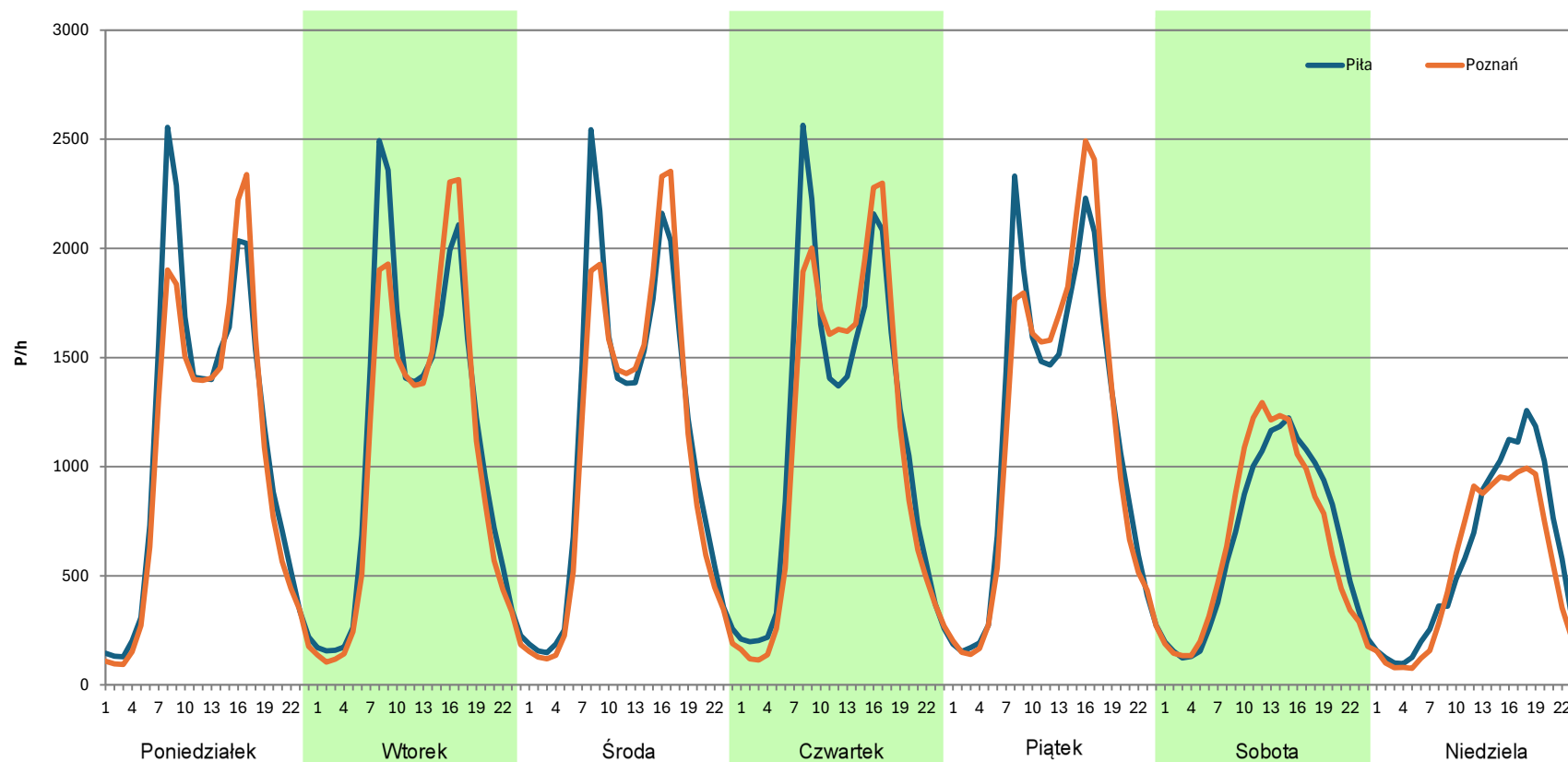
Stacja nr 30001

Miejscowość: Dąbrówka
Odcinek: Poznań Dąbrówka - Poznań Zachód
Typ stacji: 8+1
Miesiąc: Marzec

Rok: 2023
Numer drogi: S11c
Oddział: POZNAŃ

R03_07-1_30001_2023

Dzień tygodnia	Poniedziałek		Wtorek		Środa		Czwartek		Piątek		Sobota		Niedziela	
Kierunek	Piła	Poznań	Piła	Poznań	Piła	Poznań	Piła	Poznań	Piła	Poznań	Piła	Poznań	Piła	Poznań
SDR	26586	24850	26739	25206	26734	25611	27679	26707	27537	27498	15846	15901	14017	12394
Razem	51436		51945		52345		54386		55035		31747		26411	
Podział procentowy	51,69%	48,31%	51,48%	48,52%	51,07%	48,93%	50,89%	49,11%	50,04%	49,96%	49,91%	50,09%	53,07%	46,93%



Analiza ruchu pojazdów ogółem w poszczególnych dniach tygodnia dla każdego miesiąca, w podziale na kierunki ruchu



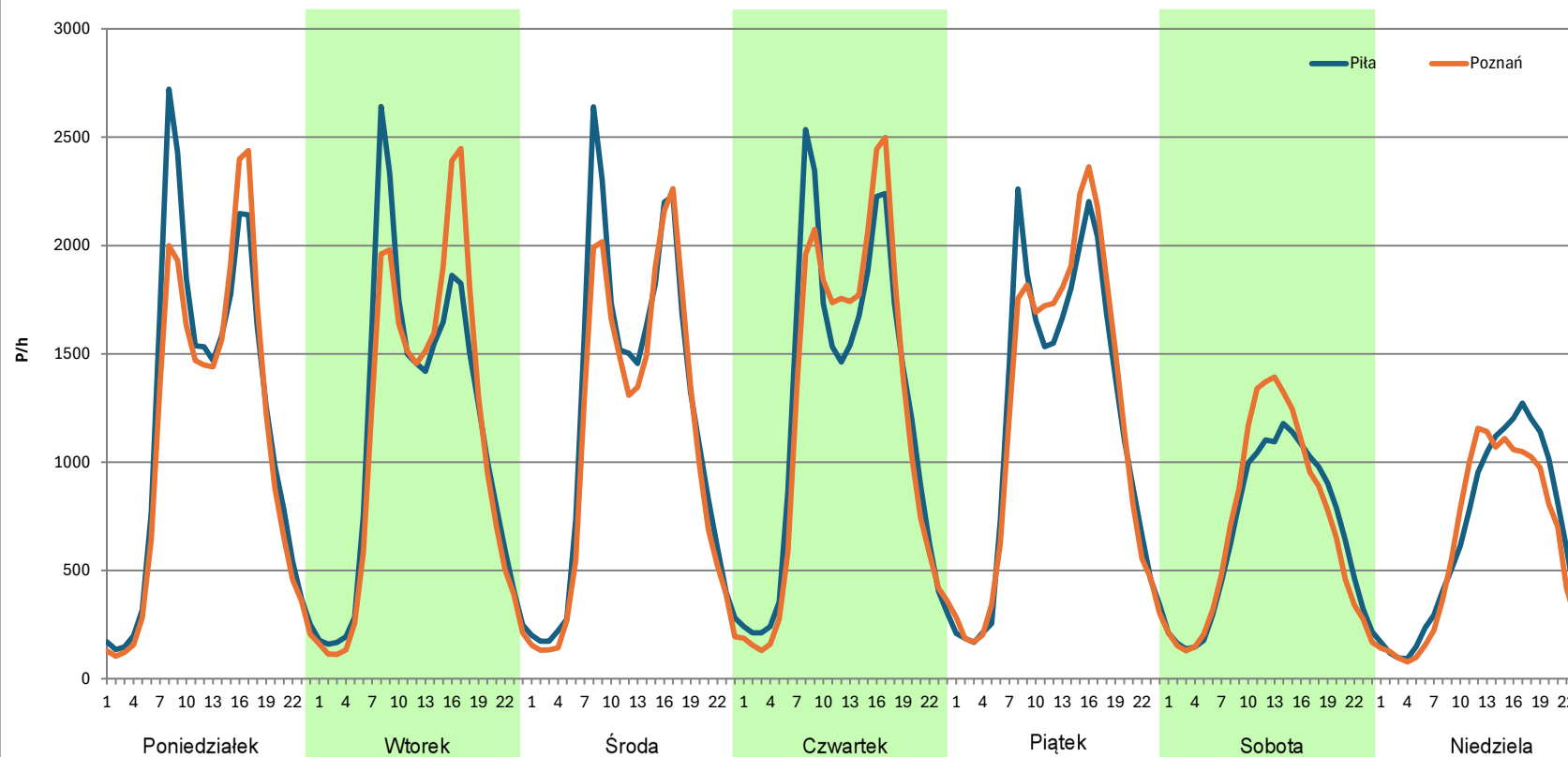
Stacja nr 30001

Miejscowość: Dąbrówka
Odcinek: Poznań Dąbrówka - Poznań Zachód
Typ stacji: 8+1
Miesiąc: Kwiecień

Rok: 2023
Numer drogi: S11c
Oddział: POZNAŃ

R03_07-1_30001_2023

Dzień tygodnia	Poniedziałek		Wtorek		Środa		Czwartek		Piątek		Sobota		Niedziela	
Kierunek	Piła	Poznań	Piła	Poznań	Piła	Poznań	Piła	Poznań	Piła	Poznań	Piła	Poznań	Piła	Poznań
SDR	28431	26546	27175	26917	28614	26228	29616	29135	28342	28881	15998	16699	15579	14586
Razem	54977		54092		54842		58751		57223		32697		30165	
Podział procentowy	51,71%	48,29%	50,24%	49,76%	52,18%	47,82%	50,41%	49,59%	49,53%	50,47%	48,93%	51,07%	51,65%	48,35%



Analiza ruchu pojazdów ogółem w poszczególnych dniach tygodnia dla każdego miesiąca, w podziale na kierunki ruchu



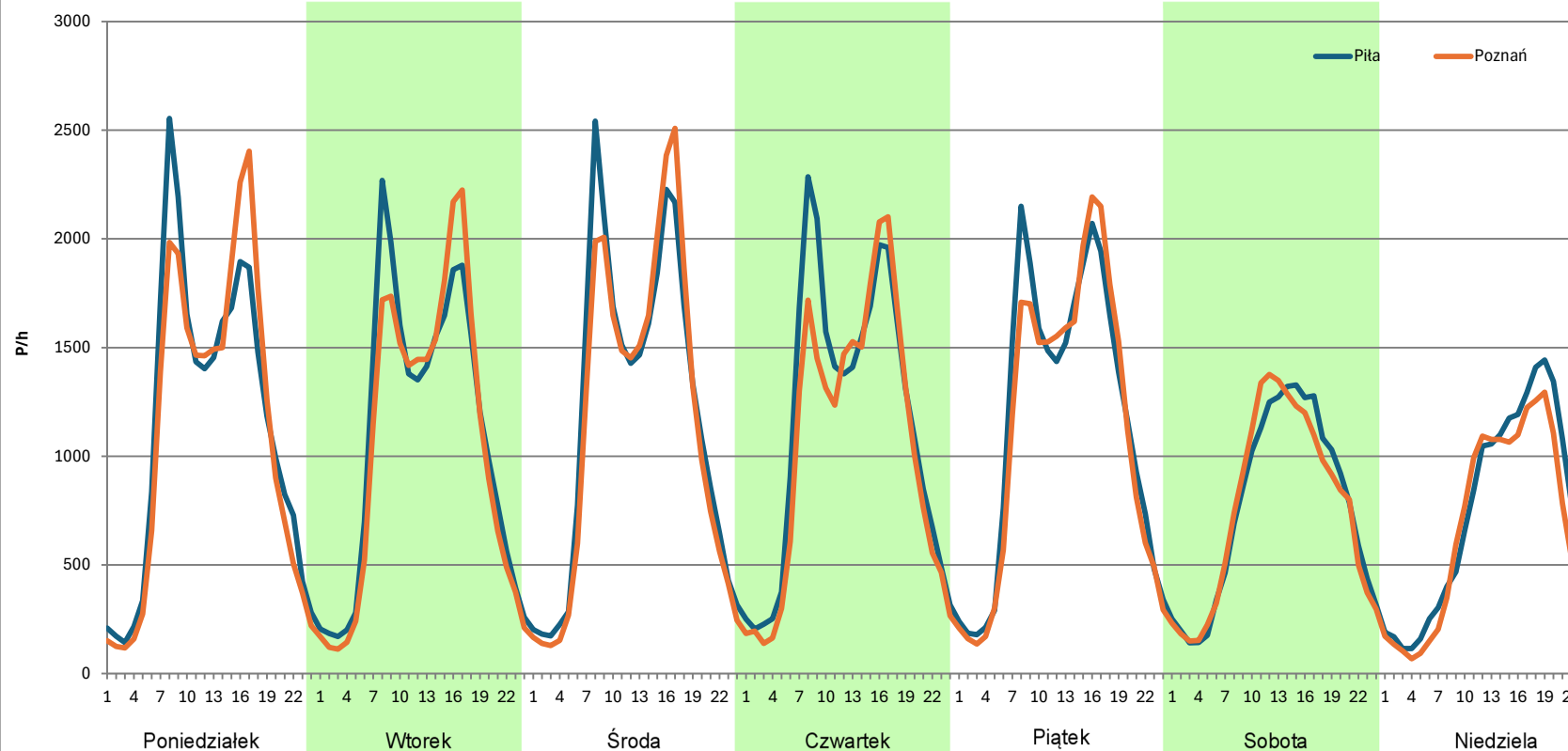
Stacja nr 30001

Miejscowość: Dąbrówka
Odcinek: Poznań Dąbrówka - Poznań Zachód
Typ stacji: 8+1
Miesiąc: Maj

Rok: 2023
Numer drogi: S11c
Oddział: POZNAŃ

R03_07-1_30001_2023

Dzień tygodnia	Poniedziałek		Wtorek		Środa		Czwartek		Piątek		Sobota		Niedziela	
Kierunek	Piła	Poznań	Piła	Poznań	Piła	Poznań	Piła	Poznań	Piła	Poznań	Piła	Poznań	Piła	Poznań
SDR	27298	26586	25878	24970	28423	27541	27568	25143	27767	26914	18302	18157	17373	15778
Razem	53884		50848		55964		52711		54681		36459		33151	
Podział procentowy	50,66%	49,34%	50,89%	49,11%	50,79%	49,21%	52,30%	47,70%	50,78%	49,22%	50,20%	49,80%	52,41%	47,59%



Analiza ruchu pojazdów ogółem w poszczególnych dniach tygodnia dla każdego miesiąca, w podziale na kierunki ruchu



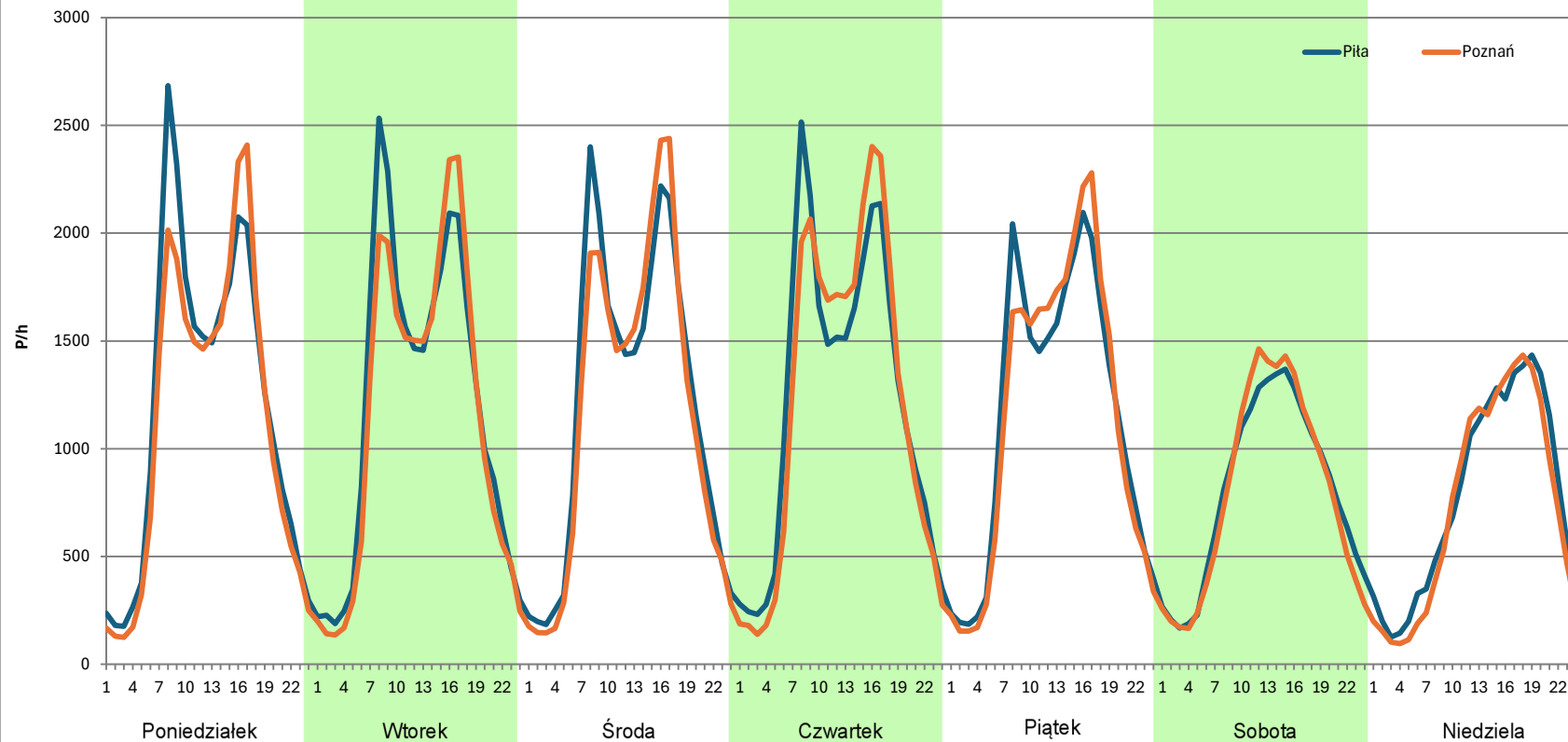
Stacja nr 30001

Miejscowość: Dąbrówka
Odcinek: Poznań Dąbrówka - Poznań Zachód
Typ stacji: 8+1
Miesiąc: Czerwiec

Rok: 2023
Numer drogi: S11c
Oddział: POZNAŃ

R03_07-1_30001_2023

Dzień tygodnia	Poniedziałek		Wtorek		Środa		Czwartek		Piątek		Sobota		Niedziela	
Kierunek	Piła	Poznań	Piła	Poznań	Piła	Poznań	Piła	Poznań	Piła	Poznań	Piła	Poznań	Piła	Poznań
SDR	28891	27033	28634	27277	28808	27771	29489	29066	27724	27564	19156	19098	18621	17647
Razem	55924		55911		56579		58555		55288		38254		36268	
Podział procentowy	51,66%	48,34%	51,21%	48,79%	50,92%	49,08%	50,36%	49,64%	50,14%	49,86%	50,08%	49,92%	51,34%	48,66%



Analiza ruchu pojazdów ogółem w poszczególnych dniach tygodnia dla każdego miesiąca, w podziale na kierunki ruchu



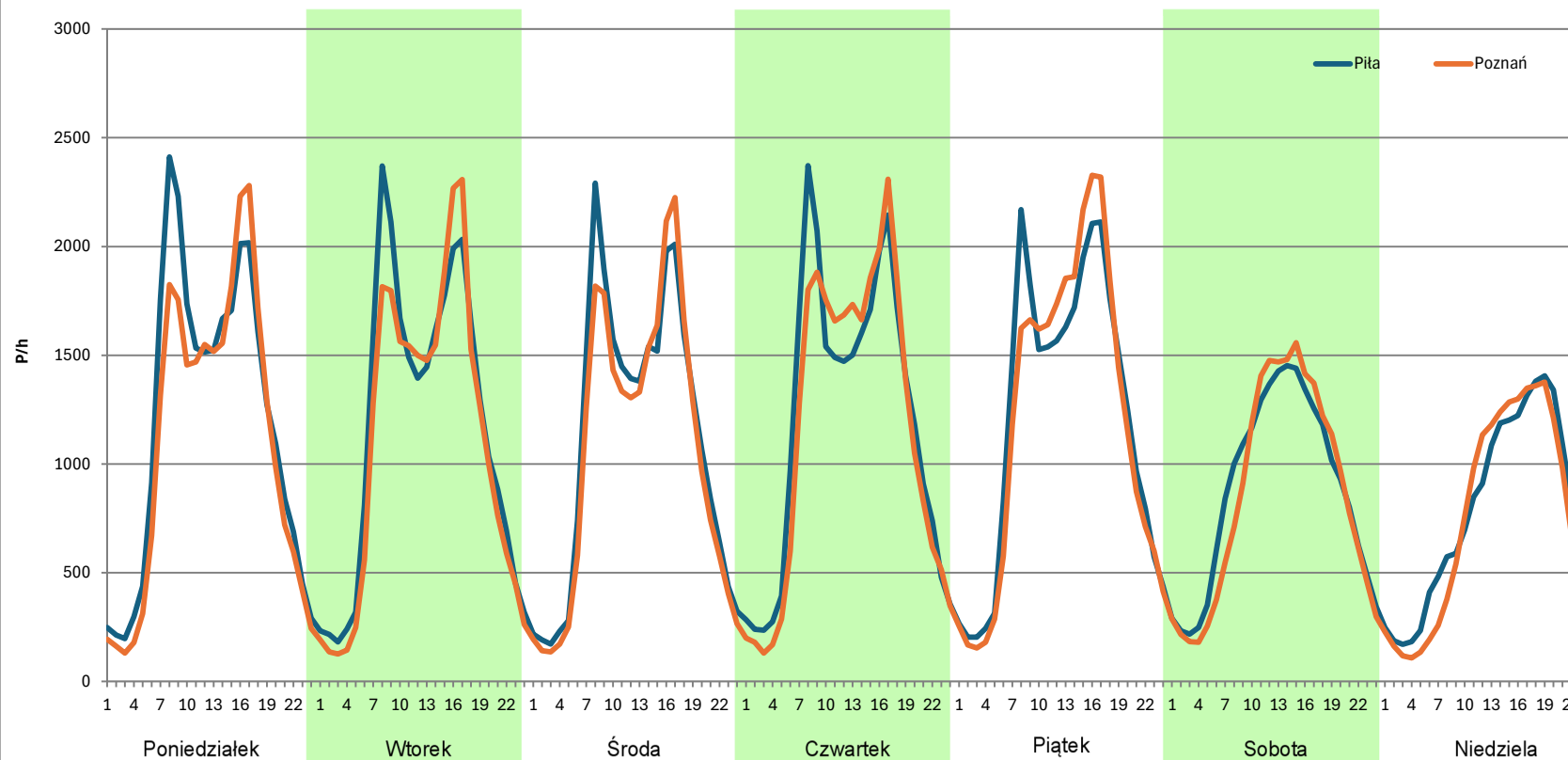
Stacja nr 30001

Miejscowość: Dąbrówka
Odcinek: Poznań Dąbrówka - Poznań Zachód
Typ stacji: 8+1
Miesiąc: Lipiec

Rok: 2023
Numer drogi: S11c
Oddział: POZNAŃ

R03_07-1_30001_2023

Dzień tygodnia	Poniedziałek		Wtorek		Środa		Czwartek		Piątek		Sobota		Niedziela	
Kierunek	Piła	Poznań	Piła	Poznań	Piła	Poznań	Piła	Poznań	Piła	Poznań	Piła	Poznań	Piła	Poznań
SDR	28666	26393	27817	26241	26592	25163	28774	27776	28965	28659	21016	20512	18516	17766
Razem	55059		54058		51755		56550		57624		41528		36282	
Podział procentowy	52,06%	47,94%	51,46%	48,54%	51,38%	48,62%	50,88%	49,12%	50,27%	49,73%	50,61%	49,39%	51,03%	48,97%



Analiza ruchu pojazdów ogółem w poszczególnych dniach tygodnia dla każdego miesiąca, w podziale na kierunki ruchu



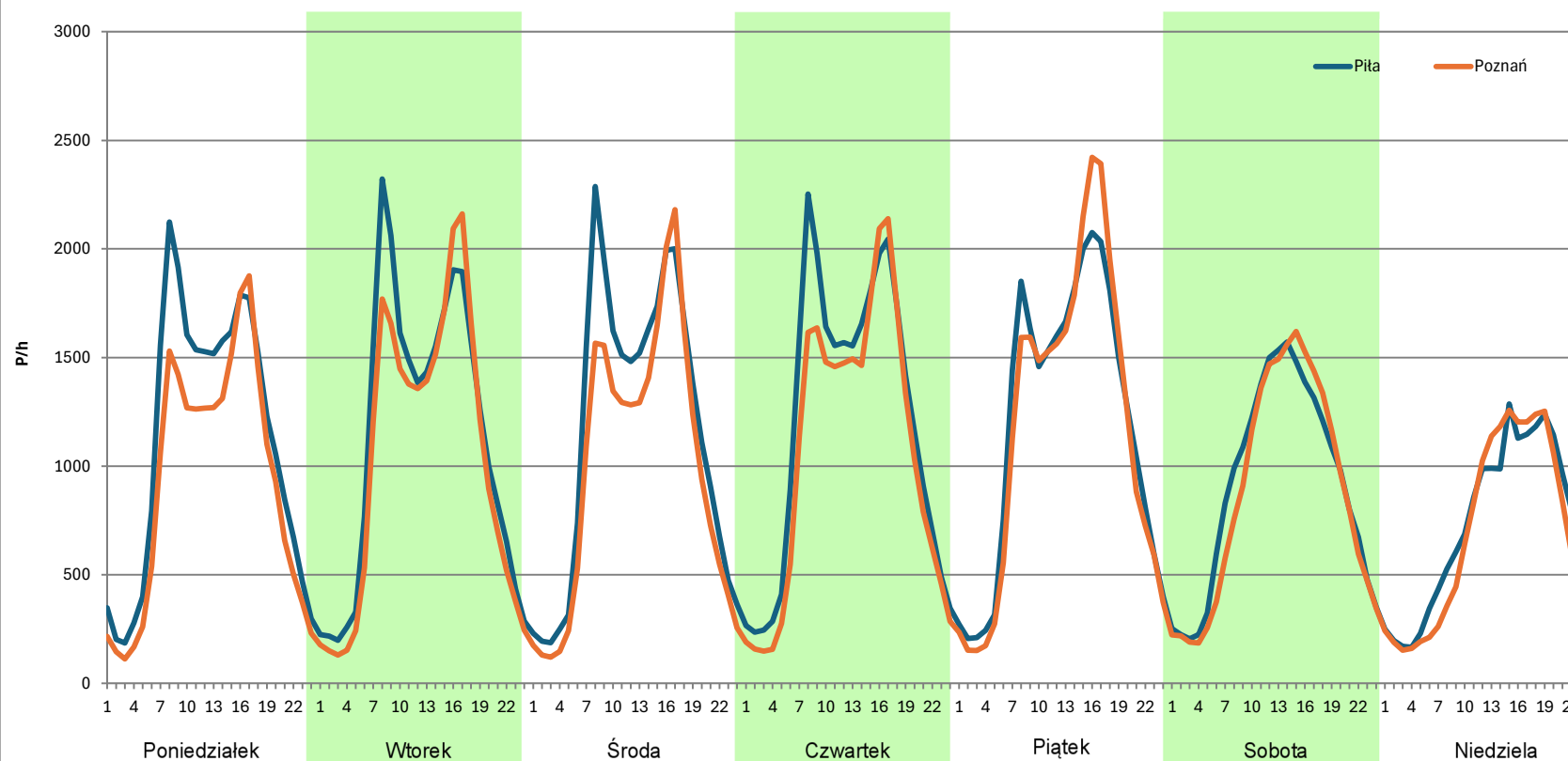
Stacja nr 30001

Miejscowość: Dąbrówka
Odcinek: Poznań Dąbrówka - Poznań Zachód
Typ stacji: 8+1
Miesiąc: Sierpień

Rok: 2023
Numer drogi: S11c
Oddział: POZNAŃ

R03_07-1_30001_2023

Dzień tygodnia	Poniedziałek		Wtorek		Środa		Czwartek		Piątek		Sobota		Niedziela	
Kierunek	Piła	Poznań	Piła	Poznań	Piła	Poznań	Piła	Poznań	Piła	Poznań	Piła	Poznań	Piła	Poznań
SDR	26843	22281	26963	24707	27790	23779	28709	25484	28529	28170	21709	21021	17267	16363
Razem	49124		51670		51569		54193		56699		42730		33630	
Podział procentowy	54,64%	45,36%	52,18%	47,82%	53,89%	46,11%	52,98%	47,02%	50,32%	49,68%	50,81%	49,19%	51,34%	48,66%



Analiza ruchu pojazdów ogółem w poszczególnych dniach tygodnia dla każdego miesiąca, w podziale na kierunki ruchu



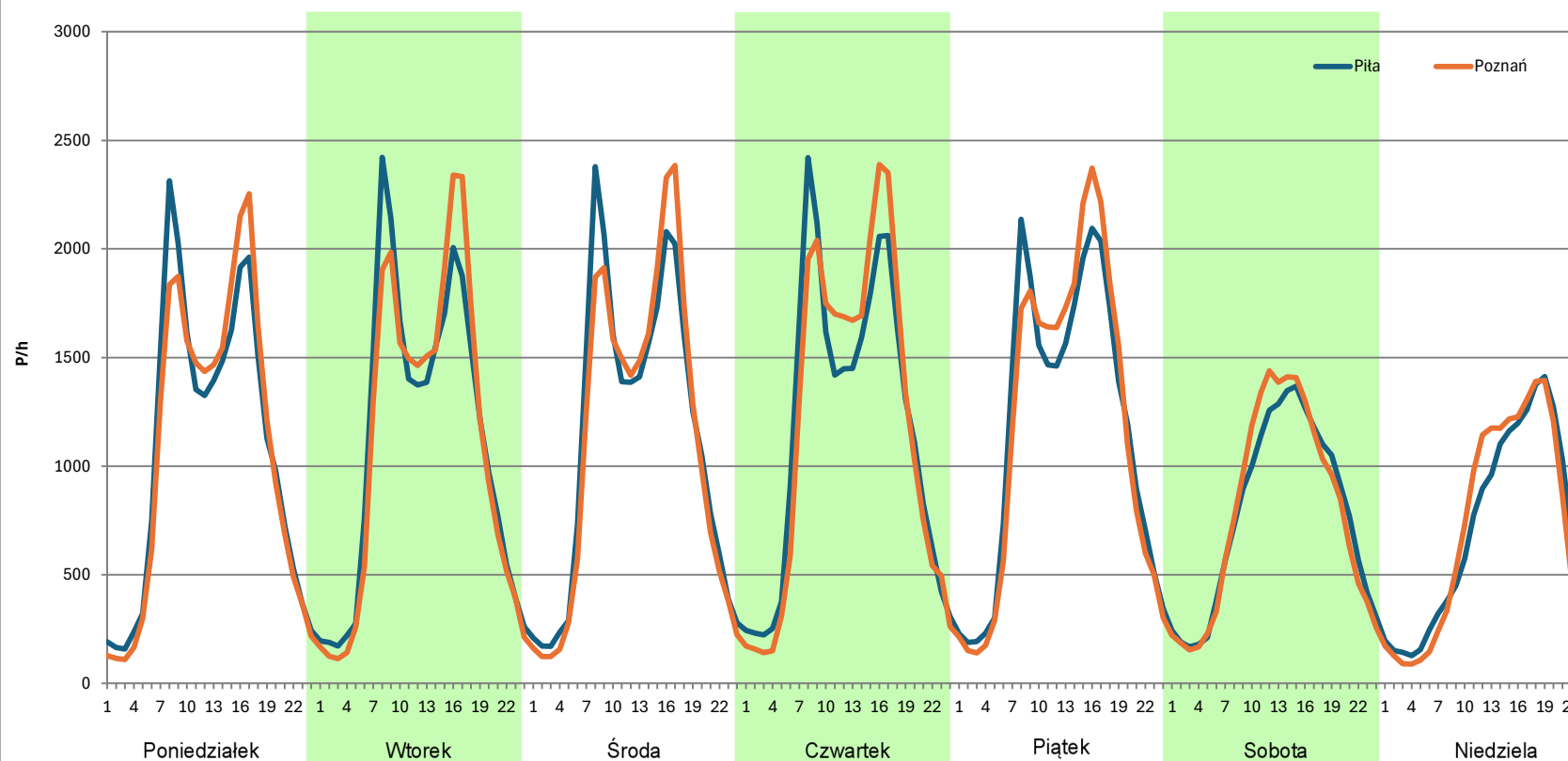
Stacja nr 30001

Miejscowość: Dąbrówka
Odcinek: Poznań Dąbrówka - Poznań Zachód
Typ stacji: 8+1
Miesiąc: Wrzesień

Rok: 2023
Numer drogi: S11c
Oddział: POZNAŃ

R03_07-1_30001_2023

Dzień tygodnia	Poniedziałek		Wtorek		Środa		Czwartek		Piątek		Sobota		Niedziela	
Kierunek	Piła	Poznań	Piła	Poznań	Piła	Poznań	Piła	Poznań	Piła	Poznań	Piła	Poznań	Piła	Poznań
SDR	25850	25738	26568	26370	26921	26496	28120	28360	27997	28248	18541	18788	16571	16727
Razem	51588		52938		53417		56480		56245		37329		33298	
Podział procentowy	50,11%	49,89%	50,19%	49,81%	50,40%	49,60%	49,79%	50,21%	49,78%	50,22%	49,67%	50,33%	49,77%	50,23%



Analiza ruchu pojazdów ogółem w poszczególnych dniach tygodnia dla każdego miesiąca, w podziale na kierunki ruchu



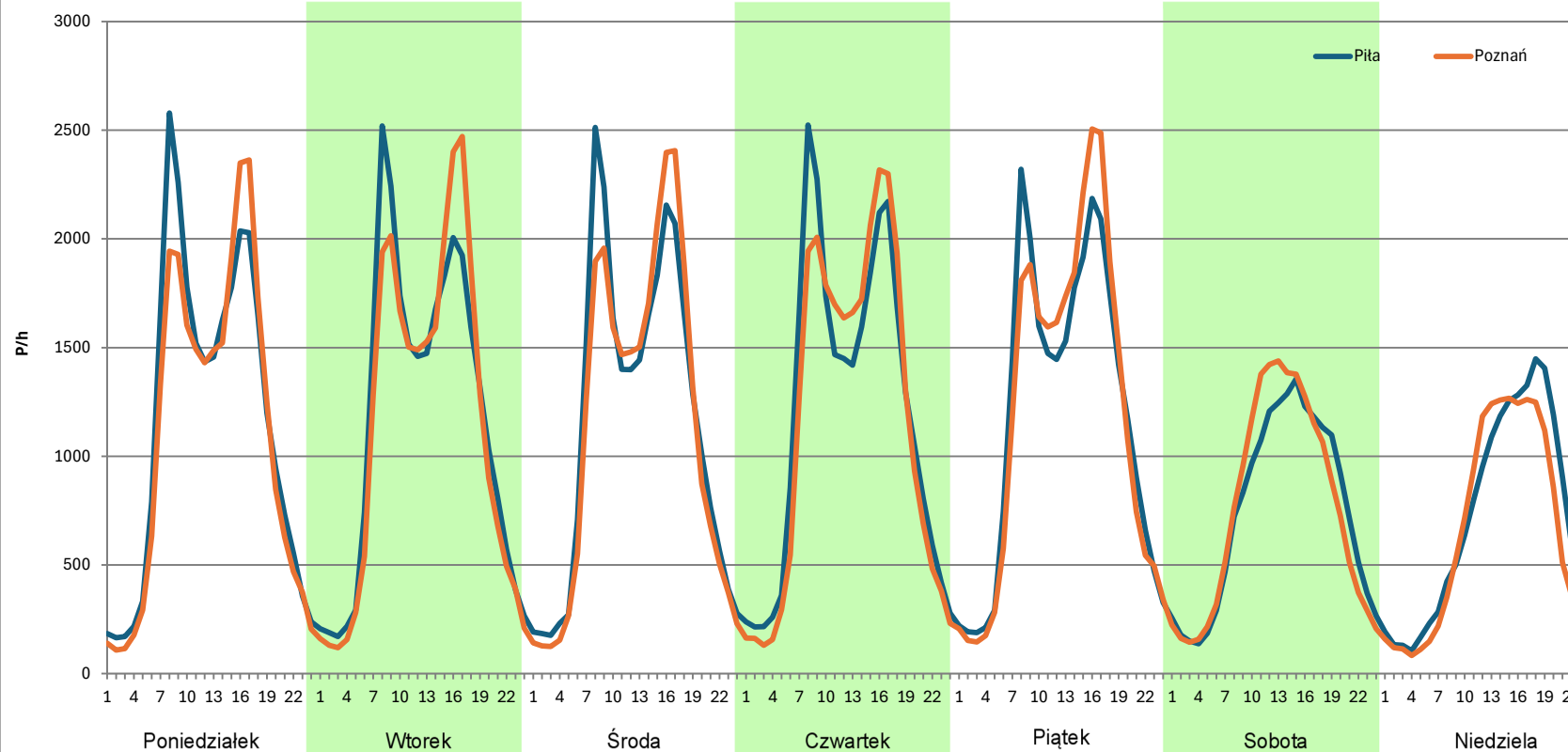
Stacja nr 30001

Miejscowość: Dąbrówka
Odcinek: Poznań Dąbrówka - Poznań Zachód
Typ stacji: 8+1
Miesiąc: Październik

Rok: 2023
Numer drogi: S11c
Oddział: POZNAŃ

R03_07-1_30001_2023

Dzień tygodnia	Poniedziałek		Wtorek		Środa		Czwartek		Piątek		Sobota		Niedziela	
Kierunek	Piła	Poznań	Piła	Poznań	Piła	Poznań	Piła	Poznań	Piła	Poznań	Piła	Poznań	Piła	Poznań
SDR	27688	26339	27726	27122	27579	26963	28539	27827	28347	28656	17792	18122	16893	15500
Razem	54027		54848		54542		56366		57003		35914		32393	
Podział procentowy	51,25%	48,75%	50,55%	49,45%	50,56%	49,44%	50,63%	49,37%	49,73%	50,27%	49,54%	50,46%	52,15%	47,85%



Analiza ruchu pojazdów ogółem w poszczególnych dniach tygodnia dla każdego miesiąca, w podziale na kierunki ruchu



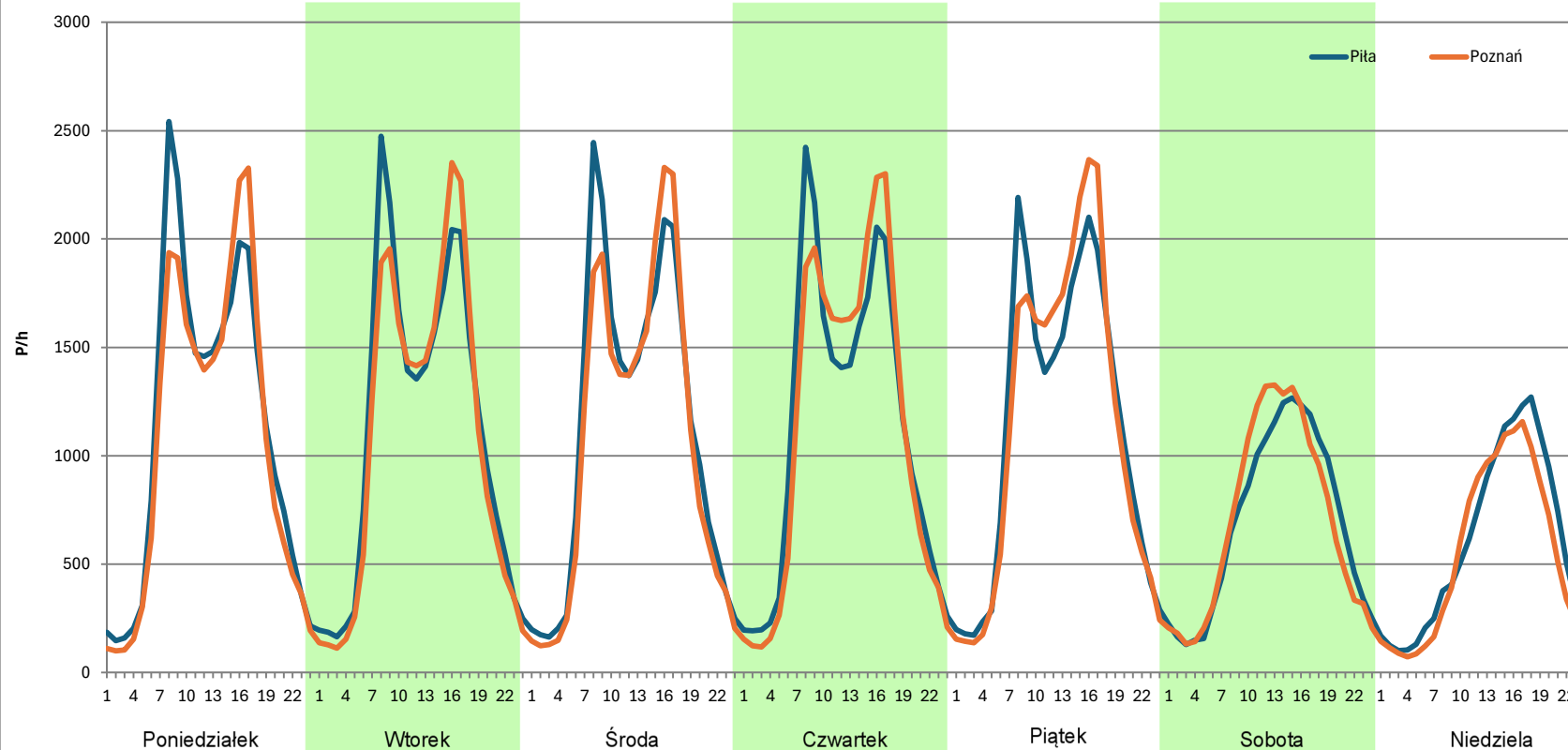
Stacja nr 30001

Miejscowość: Dąbrówka
Odcinek: Poznań Dąbrówka - Poznań Zachód
Typ stacji: 8+1
Miesiąc: Listopad

Rok: 2023
Numer drogi: S11c
Oddział: POZNAŃ

R03_07-1_30001_2023

Dzień tygodnia	Poniedziałek		Wtorek		Środa		Czwartek		Piątek		Sobota		Niedziela	
Kierunek	Piła	Poznań	Piła	Poznań	Piła	Poznań	Piła	Poznań	Piła	Poznań	Piła	Poznań	Piła	Poznań
SDR	27000	25604	26731	25693	26842	25395	27124	26785	27091	27218	16588	16755	14328	12995
Razem	52604		52424		52237		53909		54309		33343		27323	
Podział procentowy	51,33%	48,67%	50,99%	49,01%	51,39%	48,61%	50,31%	49,69%	49,88%	50,12%	49,75%	50,25%	52,44%	47,56%



Analiza ruchu pojazdów ogółem w poszczególnych dniach tygodnia dla każdego miesiąca, w podziale na kierunki ruchu



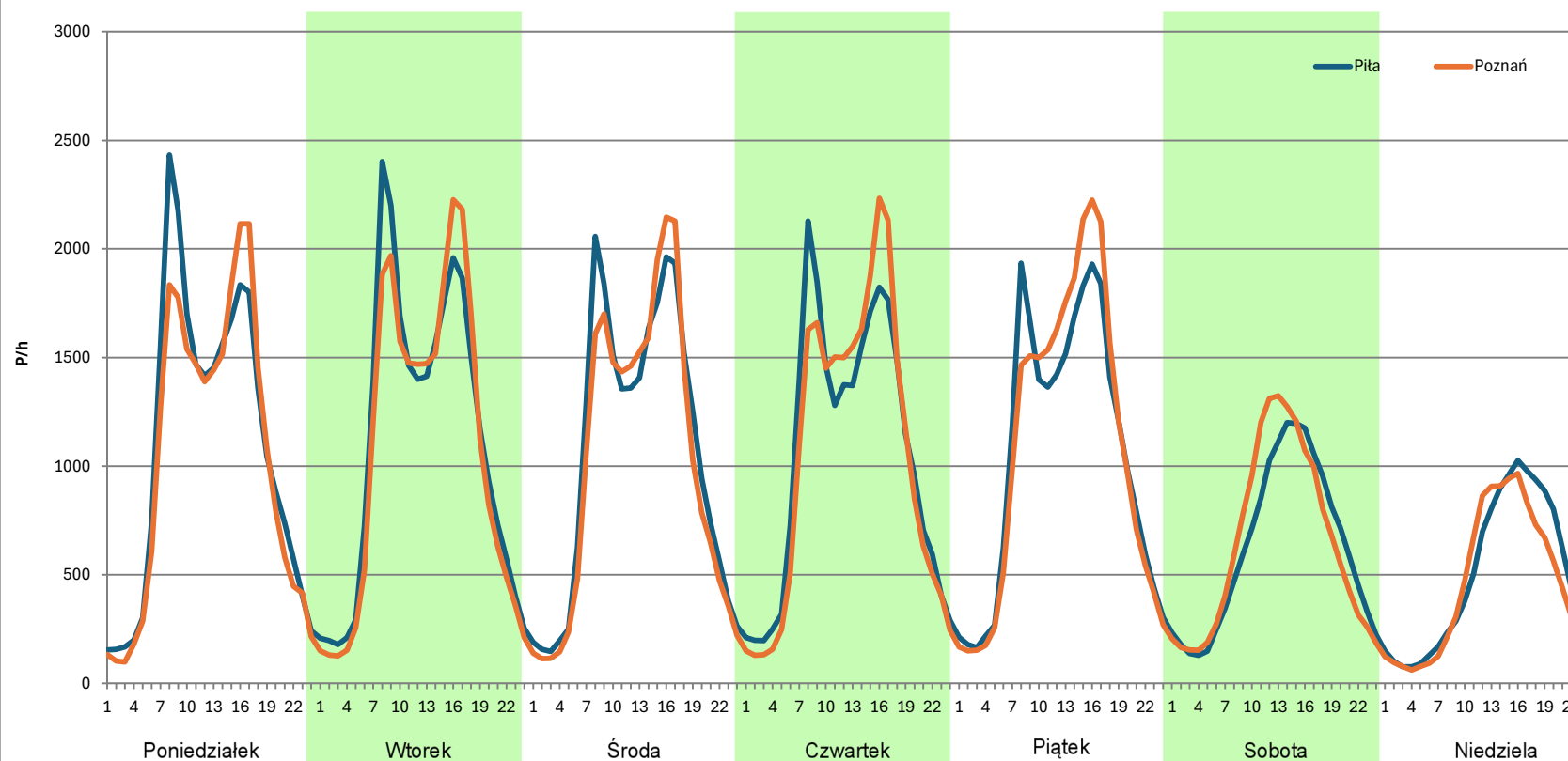
Stacja nr 30001

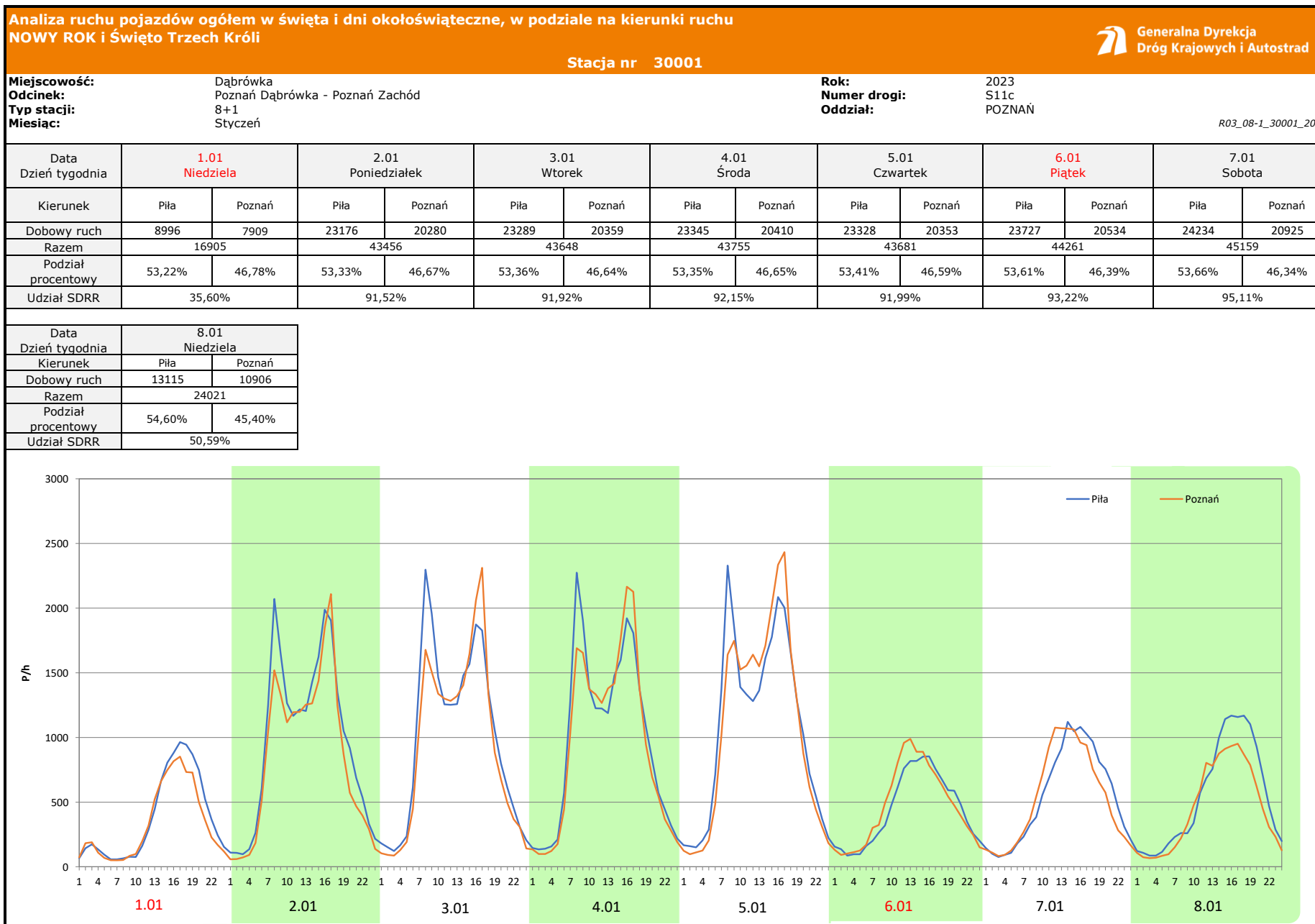
Miejscowość: Dąbrówka
Odcinek: Poznań Dąbrówka - Poznań Zachód
Typ stacji: 8+1
Miesiąc: Grudzień

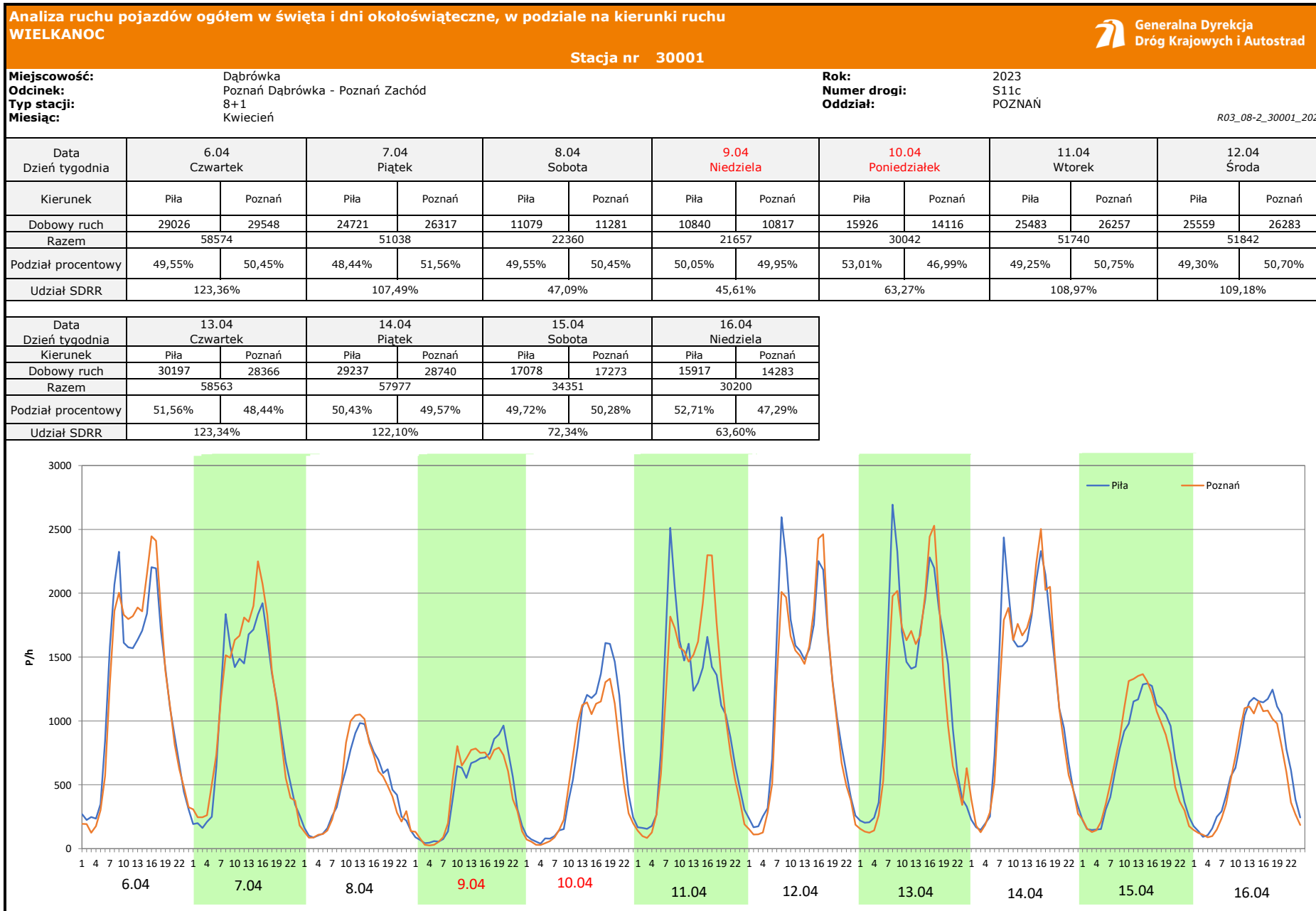
Rok: 2023
Numer drogi: S11c
Oddział: POZNAŃ

R03_07-1_30001_2023

Dzień tygodnia	Poniedziałek		Wtorek		Środa		Czwartek		Piątek		Sobota		Niedziela	
Kierunek	Piła	Poznań	Piła	Poznań	Piła	Poznań	Piła	Poznań	Piła	Poznań	Piła	Poznań	Piła	Poznań
SDR	26044	24707	26498	25537	25334	24287	25196	24889	25173	25836	14901	15486	11801	10844
Razem	50751		52035		49621		50085		51009		30387		22645	
Podział procentowy	51,32%	48,68%	50,92%	49,08%	51,05%	48,95%	50,31%	49,69%	49,35%	50,65%	49,04%	50,96%	52,11%	47,89%







Analiza ruchu pojazdów ogółem w święta i dni okołoświąteczne, w podziale na kierunki ruchu
1 - 3 MAJA



Stacja nr 30001

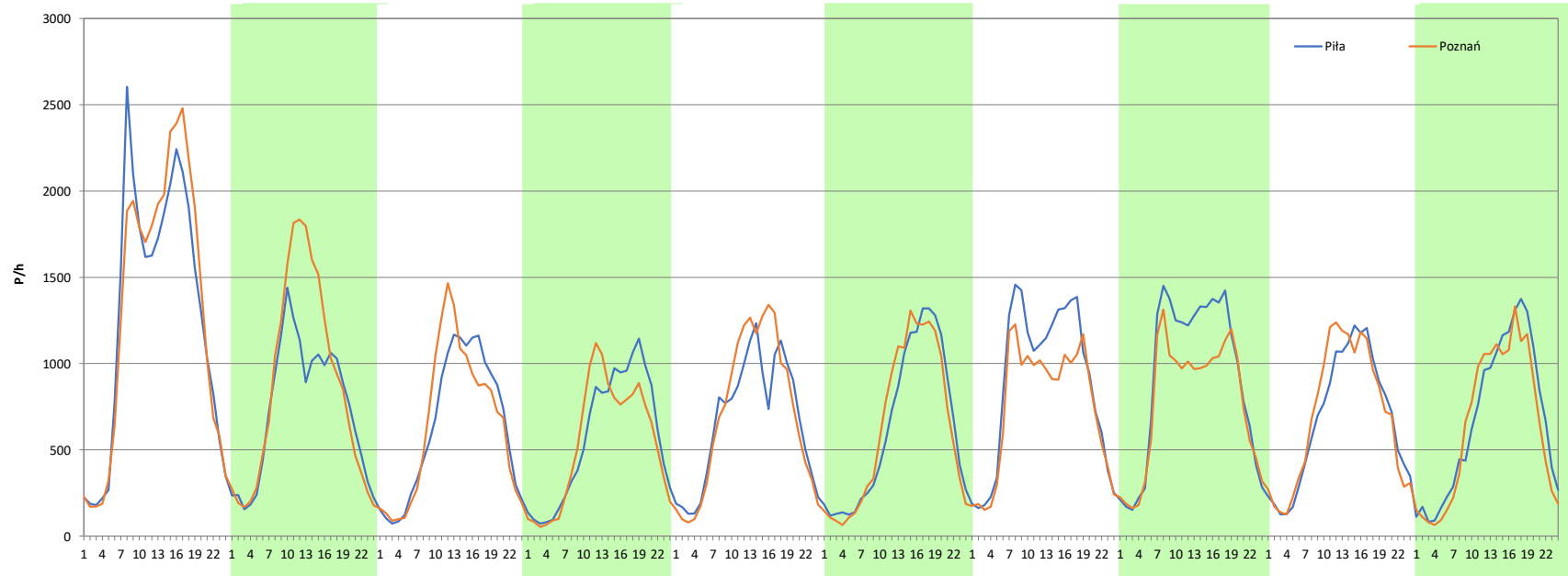
Miejscowość: Dąbrówka
Odcinek: Poznań Dąbrówka - Poznań Zachód
Typ stacji: 8+1
Miesiąc: Maj

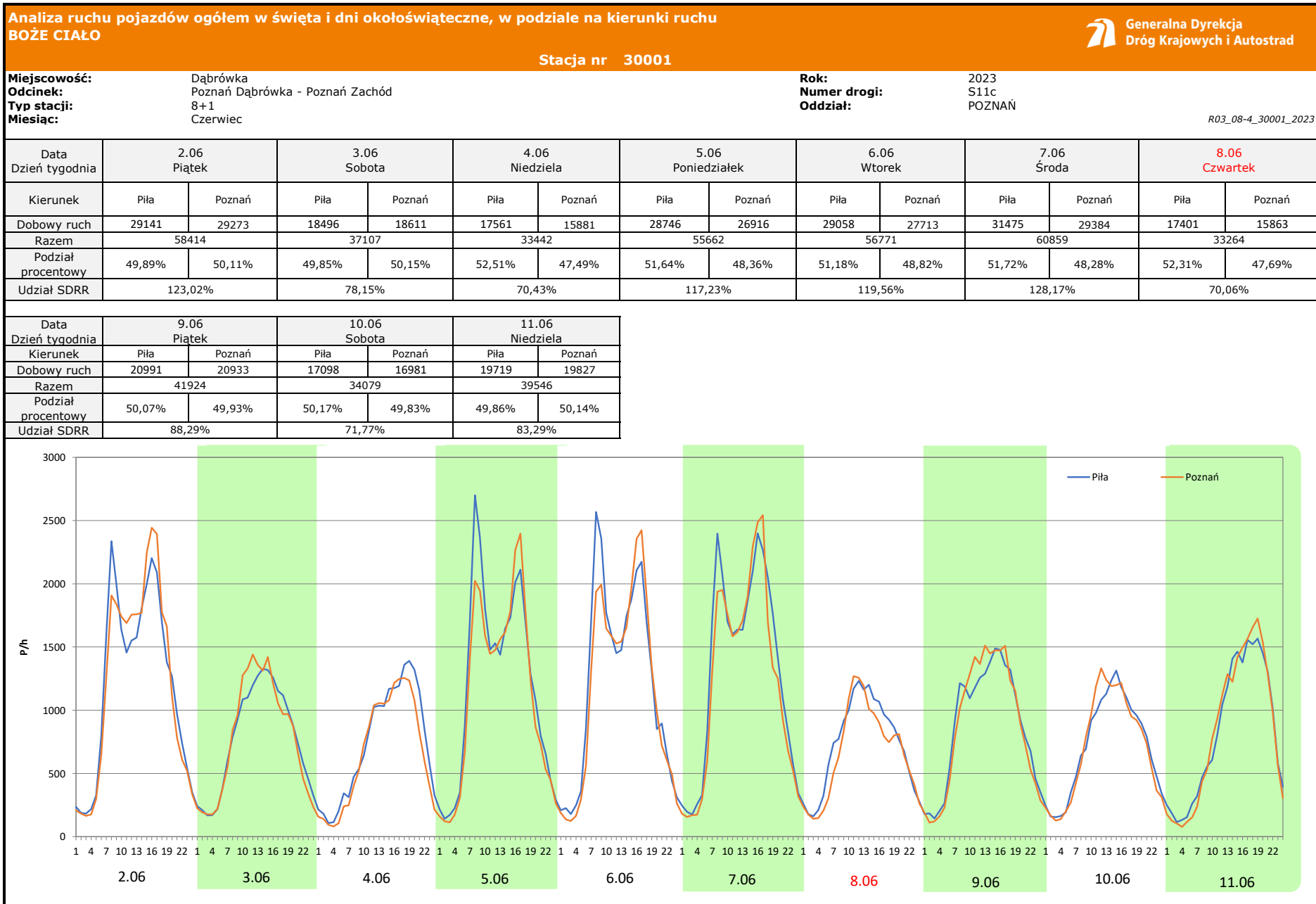
Rok: 2023
Numer drogi: S11c
Oddział: POZNAŃ

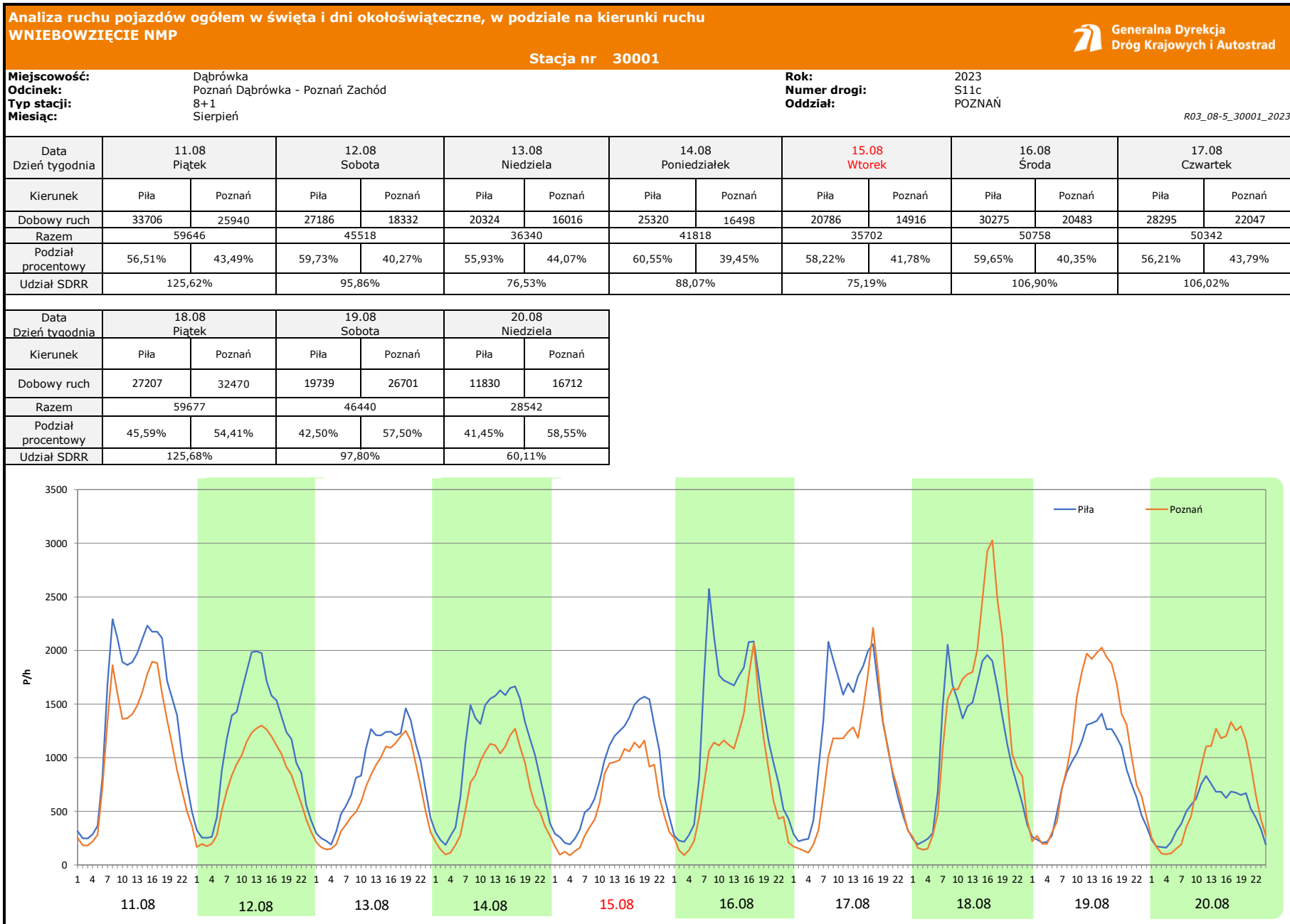
R03_08-3_30001_2023

Data Dzień tygodnia	28.04 Piątek		29.04 Sobota		30.04 Niedziela		1.05 Poniedziałek		2.05 Wtorek		3.05 Środa		4.05 Czwartek	
Kierunek	Piła	Poznań	Piła	Poznań	Piła	Poznań	Piła	Poznań	Piła	Poznań	Piła	Poznań	Piła	Poznań
Dobowy ruch	30655	31393	17482	20681	15058	15312	13566	12899	15902	16764	14928	14969	21157	17894
Razem	62048		38163		30370		26465		32666		29897		39051	
Podział procentowy	49,41%	50,59%	45,81%	54,19%	49,58%	50,42%	51,26%	48,74%	48,68%	51,32%	49,93%	50,07%	54,18%	45,82%
Udział SDRR	130,68%		80,37%		63,96%		55,74%		68,80%		62,96%		82,24%	

Data Dzień tygodnia	5.05 Piątek		6.05 Sobota		7.05 Niedziela	
Kierunek	Piła	Poznań	Piła	Poznań	Piła	Poznań
Dobowy ruch	21906	18580	16047	16632	16001	15088
Razem	40486		32679		31089	
Podział procentowy	54,11%	45,89%	49,10%	50,90%	51,47%	48,53%
Udział SDRR	85,27%		68,82%		65,47%	







Analiza ruchu pojazdów ogółem w święta i dni okołoswiąteczne, w podziale na kierunki ruchu WSZYSTKICH ŚWIĘTYCH

Stacja nr 30001

 **Generalna Dyrekcja Dróg Krajowych i Autostrad**

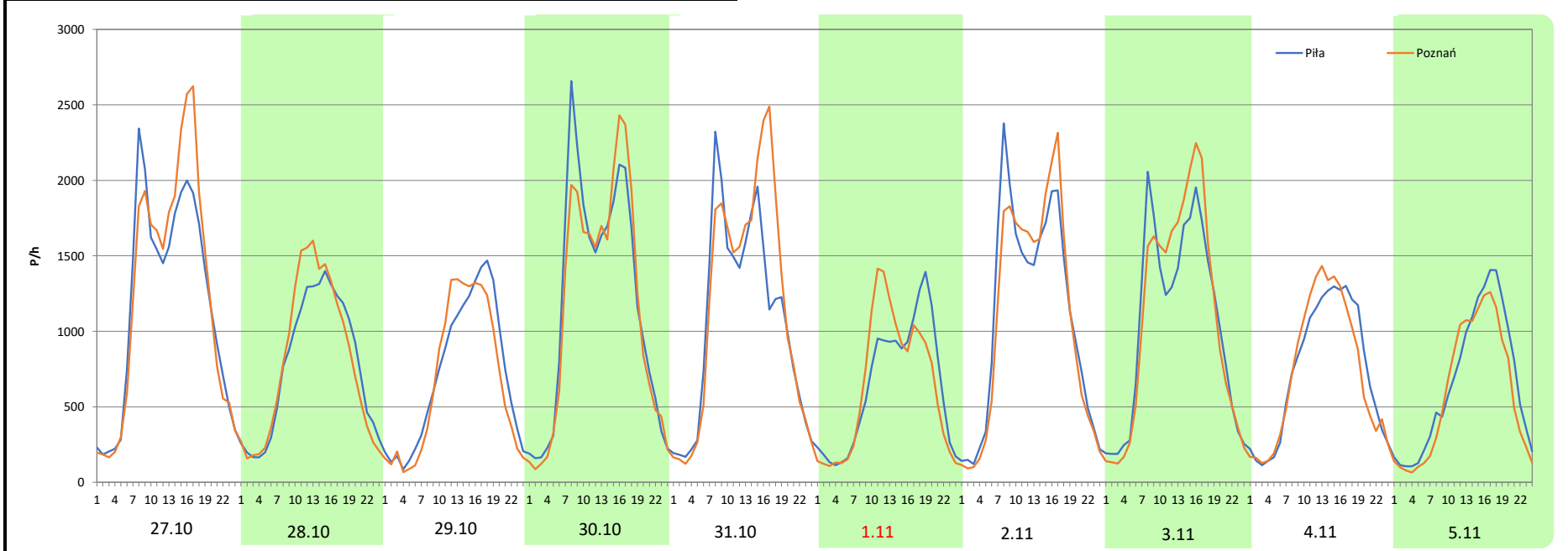
Miejscowość: Dąbrówka
Odcinek: Poznań Dąbrówka - Poznań Zachód
Typ stacji: 8+1
Miesiąc: Październik / Listopad

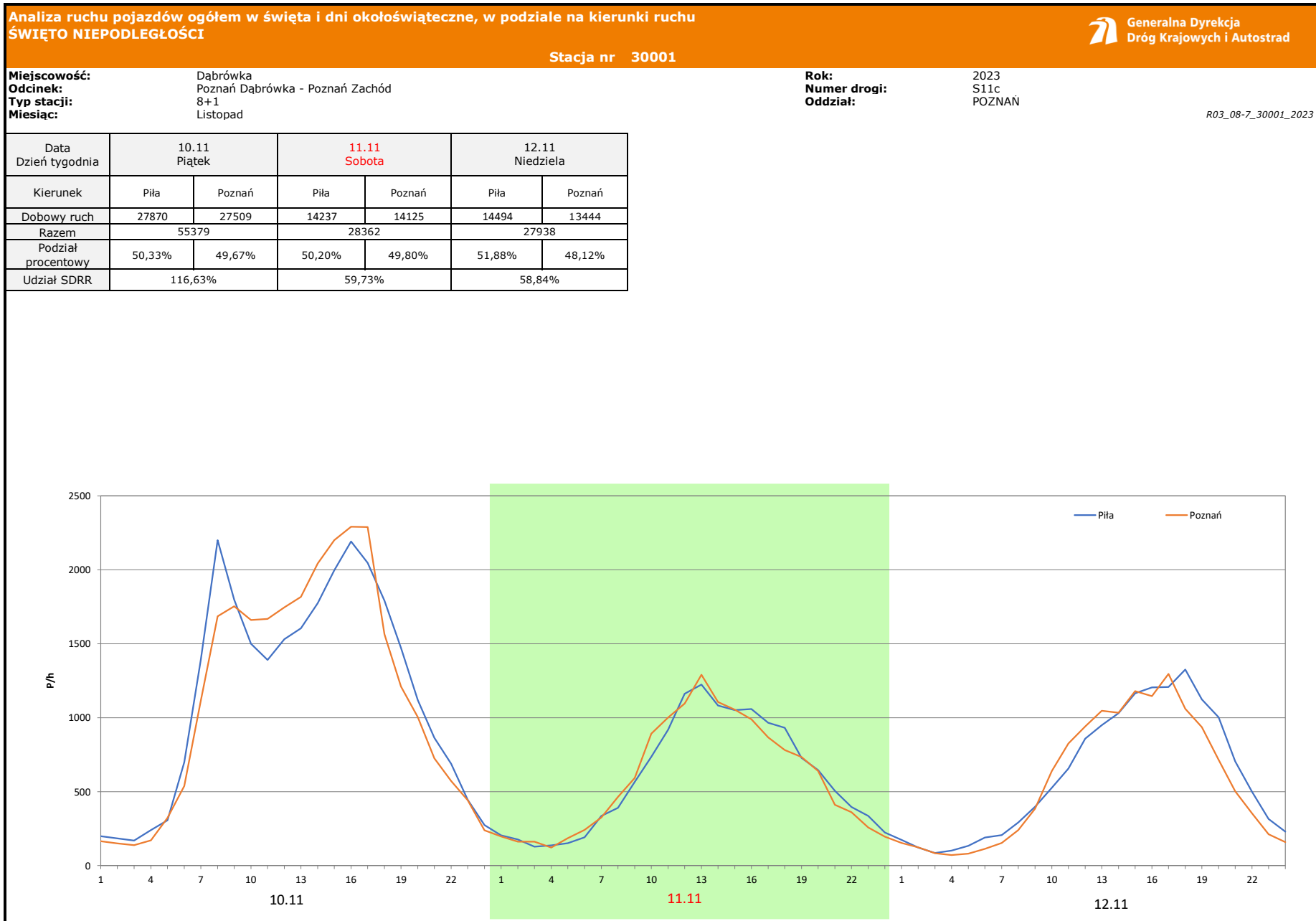
Rok: 2023
Numer drogi: S11c
Oddział: POZNAŃ

R03_08-6_30001_2023

Data Dzień tygodnia	27.10 Piątek		28.10 Sobota		29.10 Niedziela		30.10 Poniedziałek		31.10 Wtorek		1.11 Środa		2.11 Czwartek	
Kierunek	Piła	Poznań	Piła	Poznań	Piła	Poznań	Piła	Poznań	Piła	Poznań	Piła	Poznań	Piła	Poznań
Dobowy ruch	28289	29530	18481	19095	16944	16016	28491	27593	25467	27729	15214	15132	26412	25895
Razem	57819		37576		32960		56084		53196		30346		52307	
Podział procentowy	48,93%	51,07%	49,18%	50,82%	51,41%	48,59%	50,80%	49,20%	47,87%	52,13%	50,14%	49,86%	50,49%	49,51%
Udział SDRR	121,77%		79,14%		69,42%		118,12%		112,03%		63,91%		110,16%	

Data Dzień tygodnia	3.11 Piątek		4.11 Sobota		5.11 Niedziela	
Kierunek	Piła	Poznań	Piła	Poznań	Piła	Poznań
Dobowy ruch	25053	25824	17673	17441	15673	14037
Razem	50877		35114		29710	
Podział procentowy	49,24%	50,76%	50,33%	49,67%	52,75%	47,25%
Udział SDRR	107,15%		73,95%		62,57%	





Analiza ruchu pojazdów ogółem w święta i dni okołoświąteczne, w podziale na kierunki ruchu
BOŻE NARODZENIE Generalna Dyrekcja Dróg Krajowych i Autostrad

Stacja nr 30001

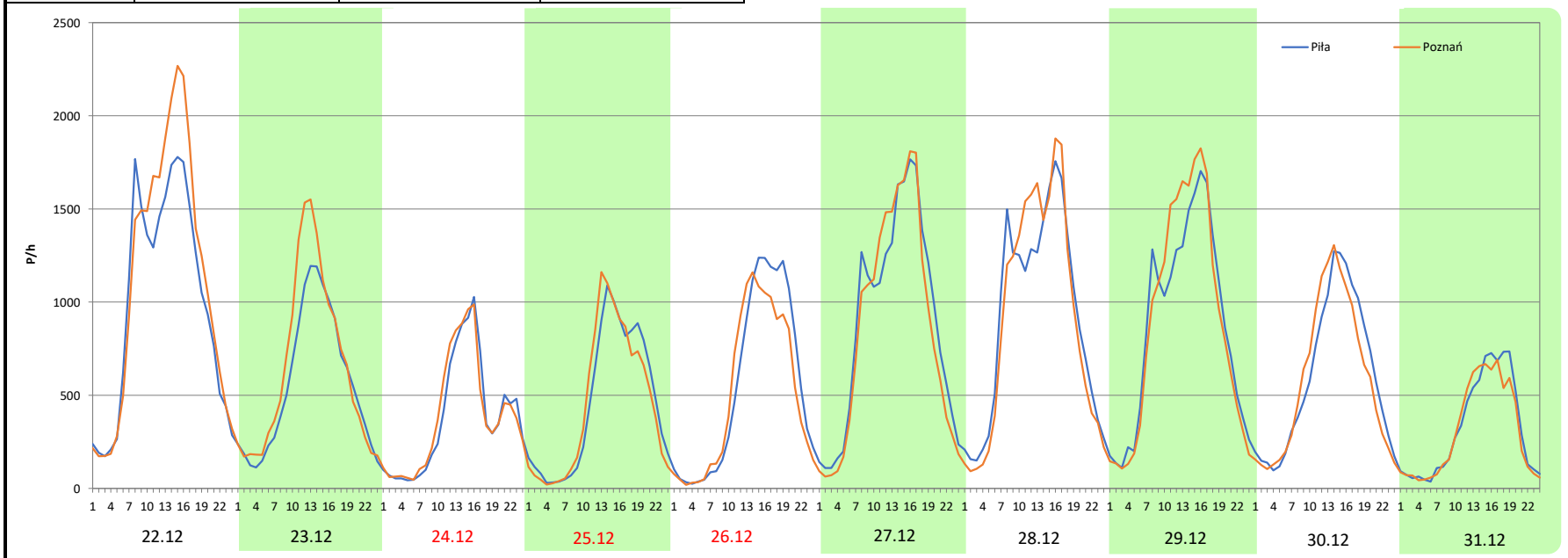
Miejscowość: Dąbrówka
Odcinek: Poznań Dąbrówka - Poznań Zachód
Typ stacji: 8+1
Miesiąc: Grudzień

Rok: 2023
Numer drogi: S11c
Oddział: POZNAŃ

R03_08-8_30001_2023

Data Dzień tygodnia	22.12 Piątek		23.12 Sobota		24.12 Niedziela		25.12 Poniedziałek		26.12 Wtorek		27.12 Środa		28.12 Czwartek	
Kierunek	Piła	Poznań	Piła	Poznań	Piła	Poznań	Piła	Poznań	Piła	Poznań	Piła	Poznań	Piła	Poznań
Dobowy ruch	23812	26427	13332	15442	9089	9326	10862	10798	13115	12169	21413	20396	21933	21683
Razem	50239		28774		18415		21660		25284		41809		43616	
Podział procentowy	47,40%	52,60%	46,33%	53,67%	49,36%	50,64%	50,15%	49,85%	51,87%	48,13%	51,22%	48,78%	50,29%	49,71%
Udział SDRR	105,81%		60,60%		38,78%		45,62%		53,25%		88,05%		91,86%	

Data Dzień tygodnia	29.12 Piątek		30.12 Sobota		31.12 Niedziela	
Kierunek	Piła	Poznań	Piła	Poznań	Piła	Poznań
Dobowy ruch	20849	21216	14258	13963	7661	7272
Razem	42065		28221		14933	
Podział procentowy	49,56%	50,44%	50,52%	49,48%	51,30%	48,70%
Udział SDRR	88,59%		59,43%		31,45%	



Analiza ruchu pojazdów ogółem w święta i dni okołoswiąteczne, w podziale na kierunki ruchu
ZIELONE ŚWIĄTKI  Generalna Dyrekcja Dróg Krajowych i Autostrad

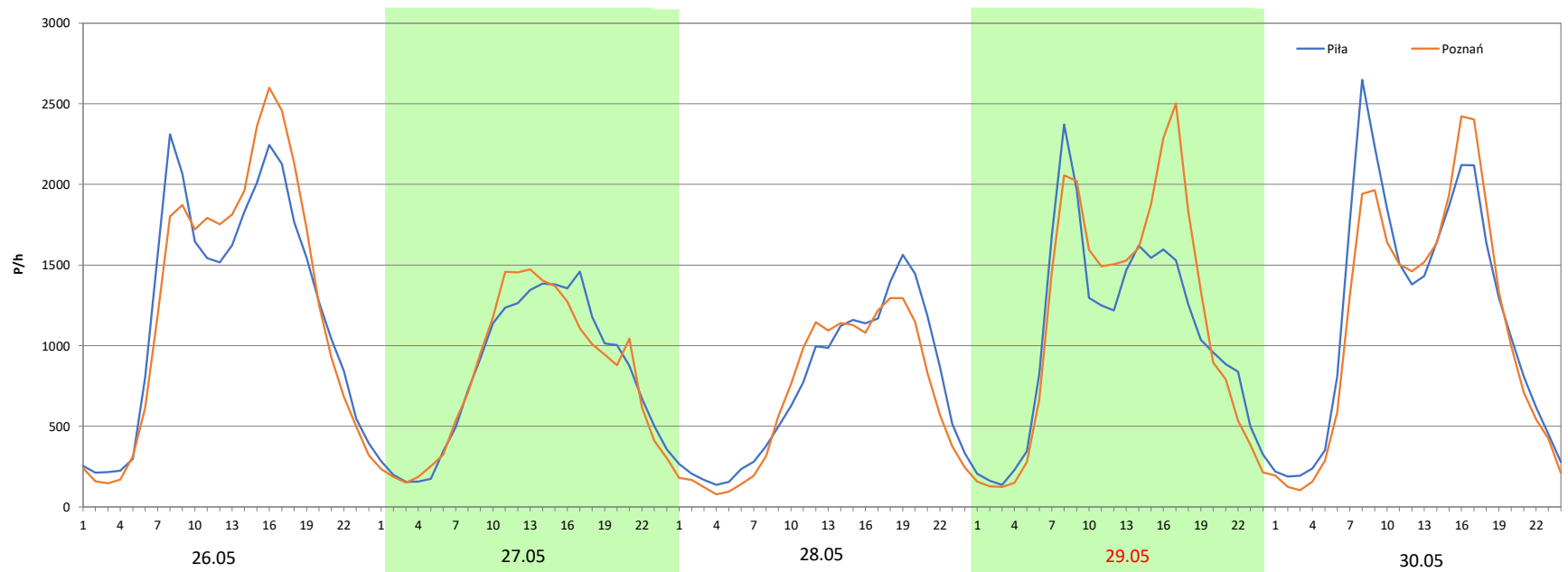
Stacja nr 30001

Miejscowość: Dąbrówka
Odcinek: Poznań Dąbrówka - Poznań Zachód
Typ stacji: 8+1
Miesiąc: Maj

Rok: 2023
Numer drogi: S11c
Oddział: POZNAŃ

R03_08-9_30001_2023

Data Dzień tygodnia	26.05 Piątek		27.05 Sobota		28.05 Niedziela		29.05 Poniedziałek		30.05 Wtorek	
Kierunek	Piła	Poznań	Piła	Poznań	Piła	Poznań	Piła	Poznań	Piła	Poznań
Dobowy ruch	29898	30500	19623	19449	17601	16168	25250	27426	28714	27300
Razem	60398		39072		33769		52676		56014	
Podział procentowy	49,50%	50,50%	50,22%	49,78%	52,12%	47,88%	47,93%	52,07%	51,26%	48,74%
Udział SDRR	621,77%		402,23%		347,64%		542,28%		576,64%	

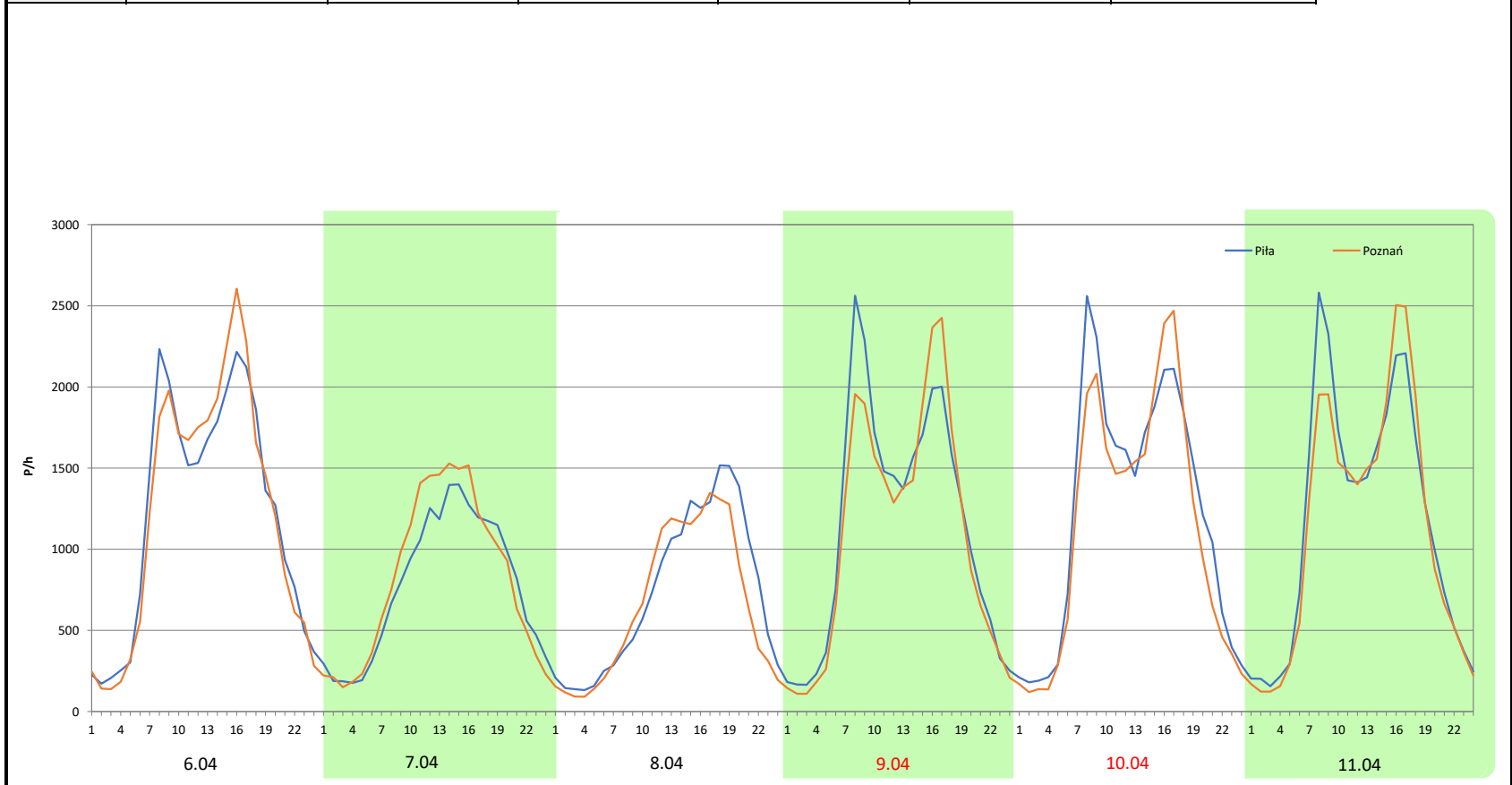


Analiza ruchu pojazdów ogółem w święta i dni okołoświąteczne, w podziale na kierunki ruchu
DZIEŃ ZJEDNOCZENIA NIEMIEC Generalna Dyrekcja Dróg Krajowych i Autostrad

Stacja nr 30001

Miejscowość: Dąbrówka **Rok:** 2023
Odcinek: Poznań Dąbrówka - Poznań Zachód **Numer drogi:** S11c
Typ stacji: 8+1 **Oddział:** POZNAŃ
Miesiąc: Wrzesień / Październik R03_08-10_30001_2023

Data Dzień tygodnia	29.09 Piątek		30.09 Sobota		1.10 Niedziela		2.10 Poniedziałek		3.10 Wtorek		4.10 Środa	
	Piła	Poznań	Piła	Poznań	Piła	Poznań	Piła	Poznań	Piła	Poznań	Piła	Poznań
Dobowy ruch	29248	29207	18483	19666	17433	15846	27381	26033	29492	27136	28003	26869
Razem	58455		38149		33279		53414		56628		54872	
Podział procentowy	50,04%	49,96%	48,45%	51,55%	52,38%	47,62%	51,26%	48,74%	52,08%	47,92%	51,03%	48,97%
Udział SDRR	601,77%		392,73%		342,59%		549,88%		582,96%		564,89%	



Proporcja dobowego natężenia ruchu do SDRR, dla każdego dnia w roku, w podziale na pojazdy ogółem



Generalna Dyrekcja
Dróg Krajowych i Autostrad

Stacja nr 30001

Miejscowość: Dąbrówka Rok: 2023
Odcinek: Poznań Dąbrówka - Poznań Zachód Numer drogi: S11c
Typ stacji: 8+1 Oddział: POZNAŃ

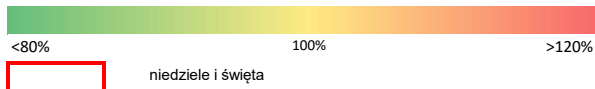
R03_10-1_30001_2023

	Miesiąc											
	1	2	3	4	5	6	7	8	9	10	11	12
liczba dni w miesiącu	31	28	31	30	31	30	31	31	30	31	30	31
średni udział w miesiącu [%]	91,9	94,3	97,3	102,7	101,1	107,2	106,2	102,3	102,7	103,8	98,3	92,3

R03_10-2_30001_2023

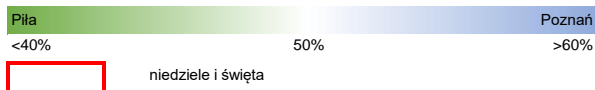
30001	Proporcja ruchu dziennego do średniego dobowego ruchu rocznego [%]											
	1	2	3	4	5	6	7	8	9	10	11	12
1	35,6	101,9	109,5	70,7	55,7	122,6	84,6	115,3	112,8	70,1	63,9	112,1
2	91,5	105,5	113,2	63,8	68,8	123,0	72,5	117,4	76,9	112,5	110,2	64,3
3	97,1	91,7	114,6	115,3	63,0	78,1	115,3	122,1	59,4	119,3	107,1	51,7
4	97,2	66,1	65,6	115,9	82,2	70,4	113,4	115,8	94,6	115,6	74,0	101,5
5	108,7	54,6	52,2	119,4	85,3	117,2	112,8	88,8	104,7	119,2	62,6	104,9
6	46,1	102,9	104,2	123,4	68,8	119,6	114,6	77,8	108,4	122,5	112,5	106,2
7	54,3	98,5	106,6	107,5	65,5	128,2	121,2	117,6	114,6	71,8	113,1	100,0
8	50,6	102,9	107,1	47,1	113,8	70,1	86,1	112,7	115,2	67,6	109,3	113,6
9	103,6	107,2	112,9	45,6	116,4	88,3	76,4	113,5	77,6	112,5	118,7	67,2
10	106,1	108,7	113,1	63,3	117,6	71,8	116,8	122,5	73,8	113,9	116,6	58,4
11	106,2	69,1	63,7	109,0	121,5	83,3	113,3	125,6	110,5	114,1	59,7	108,0
12	111,2	56,0	54,8	116,9	124,8	118,9	101,1	95,9	112,5	119,1	58,8	110,2
13	111,3	108,2	107,7	123,3	77,2	117,7	119,8	76,5	111,4	120,1	111,4	110,1
14	64,3	109,4	108,9	122,1	68,7	116,4	123,2	88,1	118,0	75,2	111,4	114,8
15	48,6	111,3	109,0	72,3	112,0	124,6	88,7	75,2	119,4	67,0	112,3	117,0
16	109,5	115,9	115,2	63,6	116,3	126,7	74,2	106,9	78,5	111,8	115,0	68,4
17	110,0	113,6	116,0	116,0	118,6	84,2	114,5	106,0	74,6	115,0	117,9	58,1
18	107,0	64,1	69,5	116,9	125,3	73,6	114,7	125,7	113,8	113,7	71,3	111,2
19	108,5	55,0	57,4	113,8	123,4	119,3	111,4	97,8	114,0	117,9	54,3	113,7
20	114,7	107,9	110,2	122,2	78,8	119,4	120,1	60,1	113,8	115,9	111,6	113,8
21	59,0	107,4	111,9	121,8	74,0	117,9	123,6	103,6	119,2	76,4	109,5	115,3
22	49,9	109,2	112,6	73,8	117,2	124,5	87,7	102,2	121,7	67,0	112,0	105,8
23	106,4	117,7	116,3	62,8	116,0	123,1	78,9	102,0	79,7	113,9	112,4	60,6
24	107,5	117,1	117,6	116,0	117,0	88,1	115,5	109,8	72,6	117,3	115,8	38,8
25	109,2	66,4	68,7	113,8	115,0	78,2	114,0	110,5	115,6	116,1	65,5	45,6
26	111,7	53,4	58,0	111,9	127,2	115,7	110,7	77,5	114,8	118,6	54,4	53,2
27	114,8	108,1	111,2	126,0	82,3	114,3	121,8	68,8	116,3	121,8	107,7	88,1
28	66,9	109,8	110,2	130,7	71,1	114,2	117,4	104,6	123,9	79,1	107,6	91,9
29	54,9		113,1	80,4	110,9	121,6	90,2	105,0	123,1	69,4	106,5	88,6
30	98,4		115,1	64,0	118,0	121,1	80,1	103,3	80,3	118,1	111,4	59,4
31	100,5		118,4		118,3		117,7	110,3		112,0		31,4

Legenda



Nierównomierność kierunkowa dla każdego dnia w roku, dla pojazdów ogółem												
Stacja nr 30001												
Miejscowość: Dąbrówka				Rok: 2023				Generalna Dyrekcja Dróg Krajowych i Autostrad				
Odcinek: Poznań Dąbrówka - Poznań Zachód				Numer drogi: S11								
Typ stacji: 8+1				Oddział: POZNAŃ								
R03_11_30001_2023												
30001	Proporcja ruchu dziennego do średniego dobowego ruchu rocznego [%]											
	1	2	3	4	5	6	7	8	9	10	11	12
1	46,8	49,5	49,1	49,2	48,7	49,7	49,2	47,5	51,6	47,6	49,9	49,8
2	46,7	49,8	49,5	47,9	51,3	50,1	49,0	46,9	48,0	48,7	49,5	50,7
3	48,1	44,4	50,2	48,4	50,1	50,2	48,1	47,2	56,8	47,9	50,8	47,6
4	49,1	50,0	50,2	48,7	45,8	47,5	48,6	50,4	54,3	49,0	49,7	48,8
5	49,8	46,4	46,3	48,1	45,9	48,4	49,2	50,4	50,7	48,6	47,2	48,4
6	51,5	48,3	48,2	50,4	50,9	48,8	47,2	46,8	49,9	50,3	48,8	49,0
7	49,5	47,1	48,3	51,6	48,5	48,3	48,9	43,2	50,6	50,6	49,0	48,7
8	45,4	49,1	49,0	50,5	48,3	47,7	49,1	44,6	48,9	47,4	48,3	50,7
9	48,7	49,6	49,2	49,9	48,5	49,9	49,3	43,8	50,7	48,7	49,6	50,7
10	48,3	48,7	50,2	47,0	48,9	49,8	48,4	43,8	49,1	49,2	49,7	46,3
11	49,0	46,9	50,2	50,7	49,0	50,1	47,8	43,5	48,7	49,0	49,8	48,6
12	49,1	44,2	46,6	48,4	50,0	48,5	49,2	40,3	49,9	49,7	48,1	49,2
13	49,8	48,3	48,3	48,4	49,0	48,9	50,5	44,1	49,9	50,3	48,7	49,1
14	49,6	48,3	48,6	49,6	48,1	48,7	49,1	39,5	50,8	50,5	49,0	50,0
15	46,3	48,8	49,3	50,3	48,9	49,3	49,7	41,8	49,9	47,5	49,1	49,8
16	47,8	49,1	49,6	47,3	49,1	49,8	49,3	40,4	51,3	48,4	49,5	50,3
17	48,6	49,8	49,9	48,0	49,5	50,1	47,6	43,8	47,4	49,0	50,0	47,4
18	48,8	50,2	49,7	48,5	49,5	47,6	49,0	54,4	48,6	49,9	50,1	48,7
19	46,8	47,7	47,1	48,0	49,5	48,2	47,3	57,5	49,6	49,9	47,8	49,5
20	50,0	48,0	48,4	49,4	49,6	48,7	49,3	58,6	49,4	49,4	48,6	48,8
21	51,0	48,6	48,8	50,3	46,0	49,1	50,5	48,7	49,9	49,9	49,3	50,3
22	47,2	48,5	48,6	50,7	48,2	49,7	49,2	49,0	50,8	48,2	48,9	52,6
23	48,6	49,2	49,5	47,7	48,8	50,1	48,8	49,6	50,0	48,7	49,3	53,7
24	48,5	50,4	49,9	48,4	49,4	49,6	47,8	50,2	49,0	49,2	50,1	50,6
25	49,1	50,9	50,3	51,1	45,7	49,1	48,8	50,6	48,7	49,9	51,1	49,9
26	49,3	47,6	47,6	46,8	50,5	48,2	48,8	48,4	49,1	49,3	47,1	48,1
27	50,3	48,1	48,4	50,1	49,8	48,8	49,3	47,2	49,2	51,1	48,5	48,8
28	52,9	48,2	48,4	50,6	47,9	50,3	50,4	49,5	49,6	50,8	48,7	49,7
29	49,4		48,7	54,2	52,1	49,8	49,7	50,4	50,0	48,6	48,1	50,4
30	50,3		47,8	50,4	48,7	49,4	48,5	50,3	51,6	49,2	50,4	49,5
31	48,6		49,6		49,1		47,7	50,4		52,1		48,7

Legenda



$$*WNK = \frac{N_{poj./24h}(\text{kierunek P})}{N_{poj./24h}(\text{kierunek P+L})}$$

Dobowe wahania ruchu pojazdów ogółem w podziale na kierunki



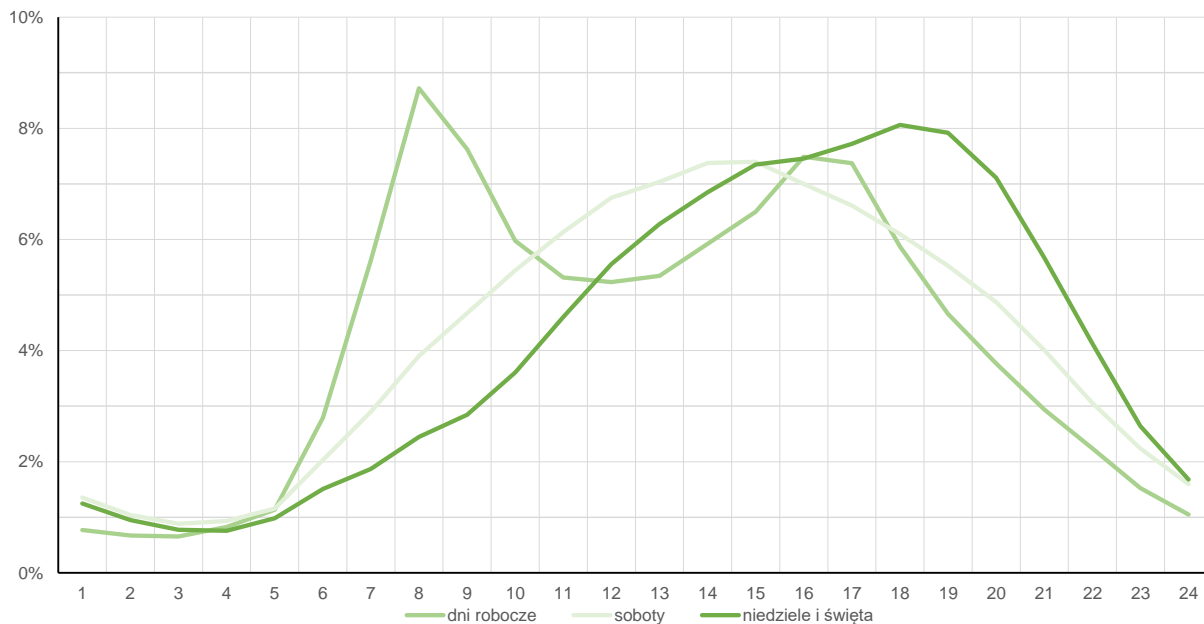
Stacja nr 30001

Miejscowość: Dąbrówka
 Odcinek: Poznań Dąbrówka - Poznań Zachód
 Typ stacji: 8+1
 Rok: 2023
 Numer drogi: S11c
 Oddział: POZNAŃ

Średni dobowy rozkład natężenia ruchu

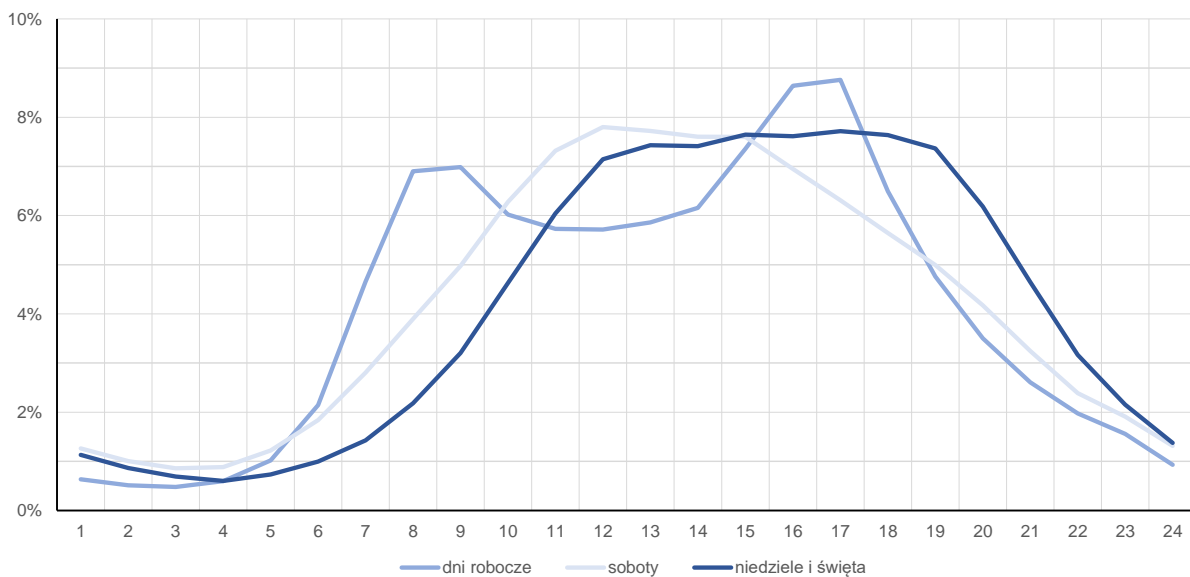
R03_12-1_30001_2023

Kierunek: Piła



R03_12-2_30001_2023

Kierunek: Poznań



Struktura rodzajowa ruchu wg pomiarów automatycznych



**Generalna Dyrekcja
Dróg Krajowych i Autostrad**

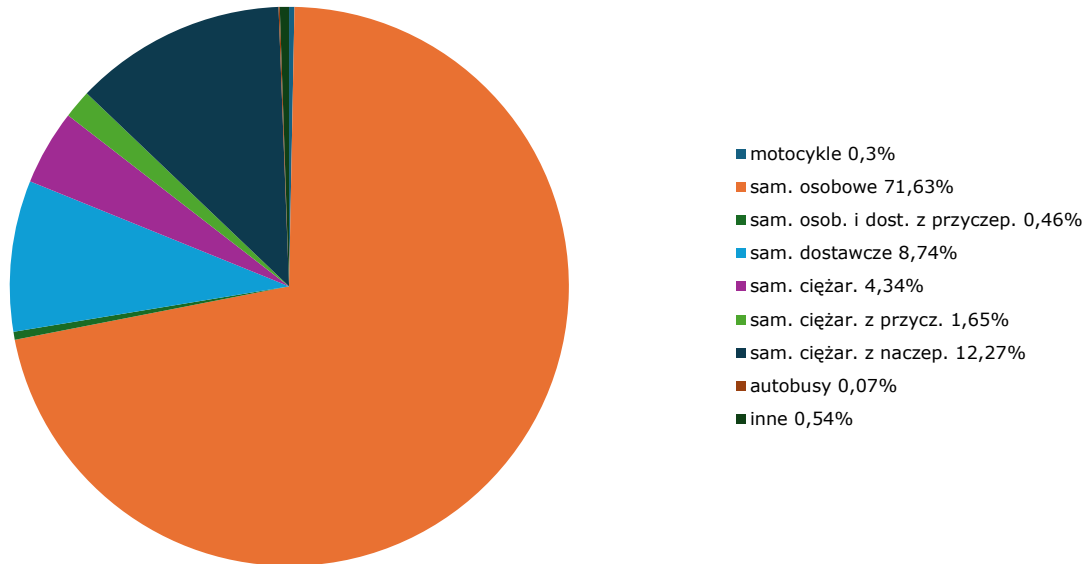
Stacja nr 30001

Miejscowość: Dąbrówka
Odcinek: Poznań Dąbrówka - Poznań Zachód
Typ stacji: PAT

Rok: 2023
Numer drogi: S11c
Oddział: POZNAŃ

R04_03_30001_2023

Rodzajowa struktura ruchu wg pomiarów automatycznych w 2023 roku



Rozkłady prędkości pojazdów samochodowych



Generalna Dyrekcja
Dróg Krajowych i Autostrad

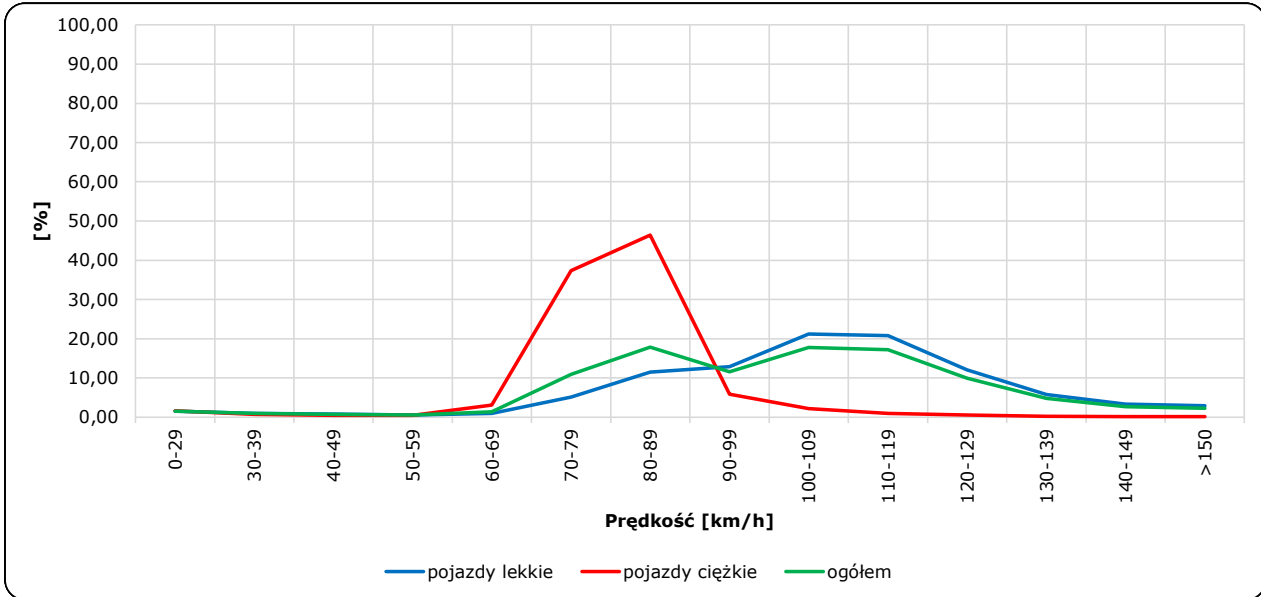
Stacja nr 30001

Miejscowość: Dąbrówka
Odcinek: Poznań Dąbrówka - Poznań Zachód
Typ stacji: PAT

Rok: 2023
Numer drogi: S11c
Oddział: POZNAŃ

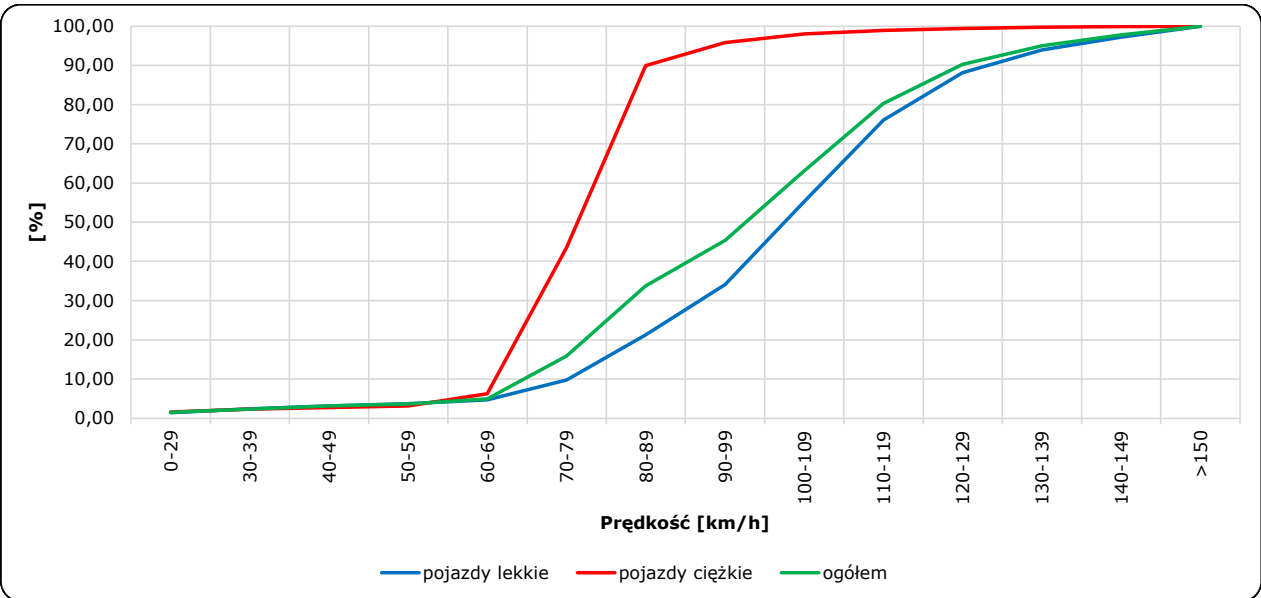
R06_02-1_30001_2023

Rozkład prędkości



R06_02-2_30001_2023

Dystrybuanta prędkości



Zestawienie 200 godzin o największym natężeniu ruchu w roku

Stacja nr 30001

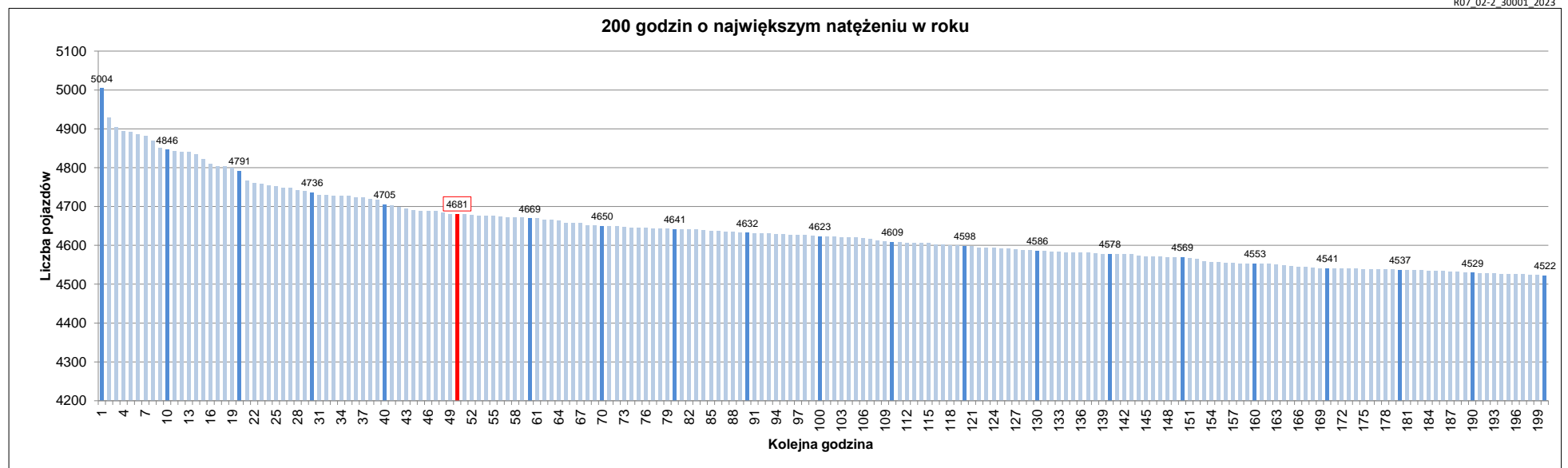
Miejscowość: Dąbrówka
Odcinek: Poznań Dąbrówka - Poznań Zachód
Typ stacji: 8+1

Rok: 2023
Numer drogi: 511
Oddział: POZNAŃ

R07_02-1_30001_2023

Udział ruchu w godzinach o największym natężeniu w roku w odniesieniu do SDRR w 2023 roku [%]																					
SDRR	1	10	20	30	40	50	60	70	80	90	100	110	120	130	140	150	160	170	180	190	200
47435	5004	4846	4736	4705	4705	4681	4669	4650	4641	4632	4623	4609	4598	4586	4578	4569	4553	4541	4537	4529	4522
Udział proc.	11%	10%	10%	10%	10%	10%	10%	10%	10%	10%	10%	10%	10%	10%	10%	10%	10%	10%	10%	10%	10%
Data	19.05.23	26.05.23	13.10.23	14.06.23	23.06.23	21.03.23	03.04.23	24.02.23	16.01.23	22.02.23	20.02.23	17.04.23	13.01.23	26.05.23	09.05.23	11.05.23	16.03.23	13.01.23	15.06.23	16.01.23	02.03.23
Nr dnia	5	5	5	3	5	2	1	5	1	3	1	1	5	5	2	4	4	5	4	1	4
Godzina	16	16	16	16	16	17	17	17	8	17	8	16	16	17	8	16	8	17	17	17	16

R07_02-2_30001_2023



Oznaczenia:

- Wartości natężeń kolejnych 200 godzin
- Wartości co dziesiątej wartości z posród 200 godzin
- Wartości 50-tej godziny

SDRR: 47435 poj./dobę