

Spis Treści

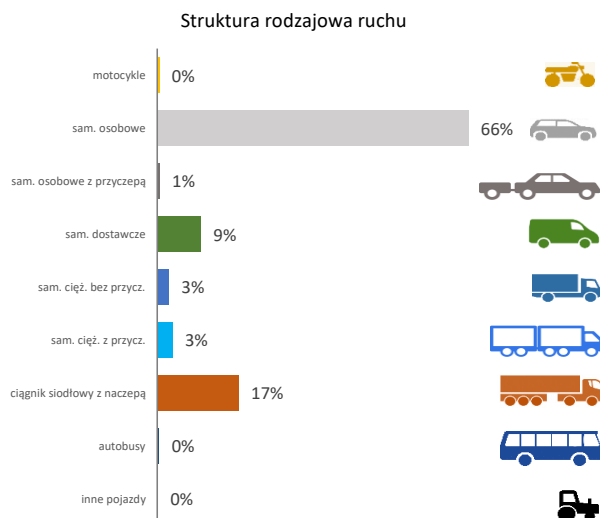
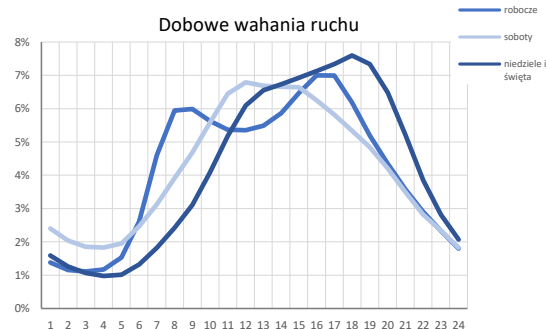
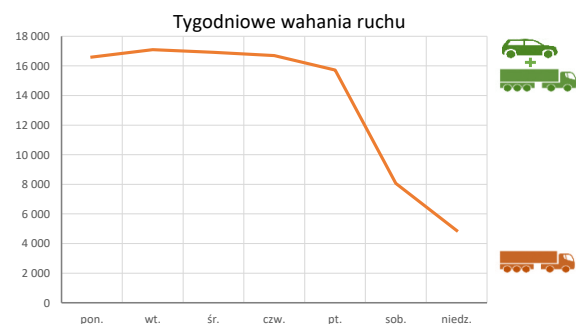
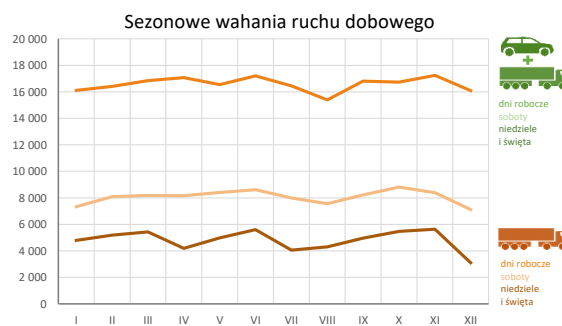
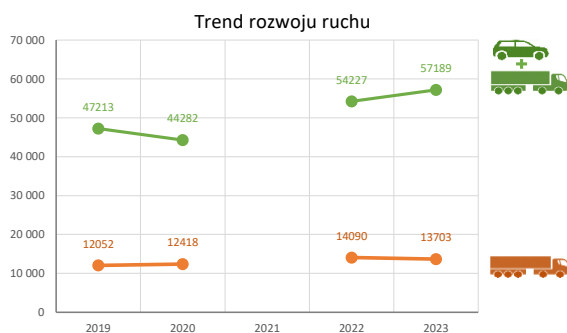
30004 - R00_01 - Karta charakterystyki stacji ciągłych pomiarów ruchu	Strona 1
30004 - R02_03 - Rozwój ruchu pojazdów ogółem dla poszczególnych stacji	Strona 2
30004 - R03_01 - Średni dobowy ruchu pojazdów ogółem w poszczególnych miesiącach i dniach tygodnia [...]	Strona 3
30004 - R03_02 - Sezonowe i tygodniowe wahania ruchu pojazdów ogółem dla danej stacji	Strona 4
30004 - R03_03 - Dobowe wahania ruchu dla wybranych dni tygodnia dla pojazdów ogółem wraz z dystrybucją	Strona 5
30004 - R03_04 - Uśrednione dobowe rozkłady ruchu dla wybranych dni tygodnia, dla pojazdów lekkich i ciężkich	Strona 6
30004 - R03_07 - Analiza ruchu pojazdów ogółem w poszczególnych dniach tygodnia dla każdego miesiąca, w podziale na kierunki ruchu	Strona 7
30004 - R03_08 - Analiza ruchu w święta i dni okołoswiąteczne	Strona 19
30004 - R03_10 - Proporcja dobowego natężenia ruchu do SDRR, dla każdego dnia w roku, dla pojazdów ogółem	Strona 29
30004 - R03_11 - Nierównomierność kierunkowa dla każdego dnia w roku, dla pojazdów ogółem	Strona 30
30004 - R03_12 - Dobowe wahania ruchu w podziale na kierunki oraz na pojazdy ogółem	Strona 31
30004 - R04_03 - Rodzajowa struktura ruchu wg pomiarów automatycznych	Strona 32
30004 - R06_02 - Rozkład prędkości pojazdów – wykres i dystrybucja	Strona 33
30004 - R07_02 - Zestawienie 200 godzin o największym natężeniu ruchu w roku, dla obu kierunków łącznie	Strona 34

Karta charakterystyki stacji ciągłych pomiarów ruchu
Stacja nr 30004

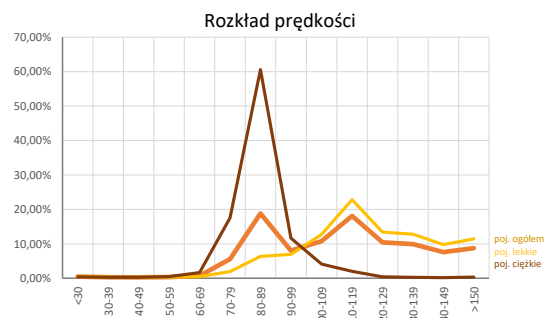
Generalna Dyrekcja
Dróg Krajowych i Autostrad

Nr stacji: 30004
Typ stacji: 8+1
Lokalizacja: Nagradowice
Numer drogi: A2
Pikietaż: 176+450

Stacja działa od: 01.01.2014
Charakter ruchu: G
Liczba dni w archiwizacji: 349
Procent doszacowanych godzin: 3%



Godzina 50-ta
 Natężenie: 4814
 Udział proc.: 8%
 Dzień: 24.02.2023 (piątek)
 Godzina: 17



Rozwój ruchu pojazdów ogółem w latach  **Generalna Dyrekcja Dróg Krajowych i Autostrad**

Stacja nr 30004

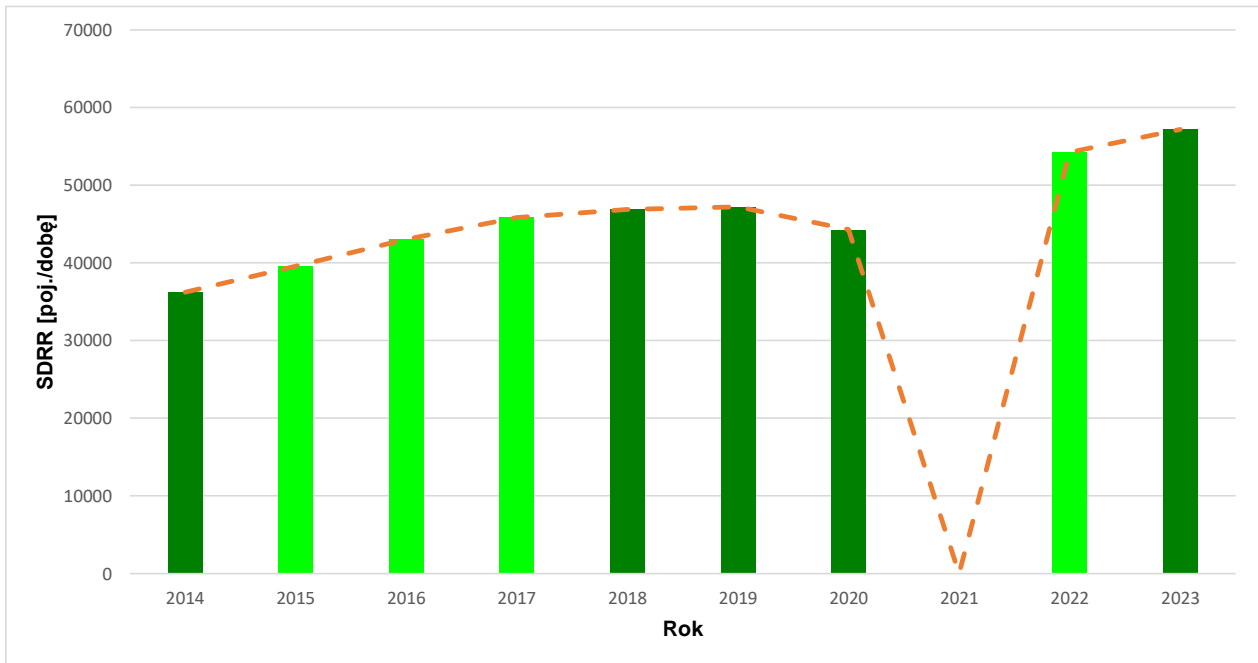
Miejscowość: Nagradowice **Rok:** 2023
Odcinek: Poznań Krzesiny - Poznań Wschód **Numer drogi:** A2
Typ stacji: 8+1 **Oddział:** POZNAŃ

R02_02_30004_2023

Średni dobowy ruch roczny (SDRR) w latach (poj./dobę)										Wzrost/spadek ruchu [%]	
2014	2015	2016	2017	2018	2019	2020	2021	2022	2023	2023/21	2023/22
36254	39566*	43027*	45833*	46914	47213	44282	-	54227*	57189	-	+5

Wykres trendu rozwoju ruchu dla stacji 30004

R02_03_30004_2023



* - ruch niemiernodajny do porównań

Średni dobowy ruch dla poszczególnych dni tygodnia w poszczególnych miesiącach roku														
Stacja nr 30004													Generalna Dyrekcja Dróg Krajowych i Autostrad	
Miejscowość: Nagradowice				Rok: 2023										
Odcinek: Poznań Krzesiny - Poznań Wschód				Numer drogi: A2										
Typ stacji: 8+1				Oddział: POZNAŃ										
Ruch ogółem														
R03_01_30004_2023														
Dni tygodnia:		Styczeń	Luty	Marzec	Kwiecień	Maj	Czerwiec	Lipiec	Sierpień	Wrzesień	Październik	Listopad	Grudzień	Cały rok
1. Poniedziałki	a	53390	53894	53376	58031	61398	62818	65955	60917	61624	58732	58302	57563	58833
	b	1,089	1,054	1,012	1,025	1,067	1,032	1,032	0,987	1,014	0,997	1,055	1,100	1,037
	c	0,907	0,916	0,907	0,986	1,044	1,068	1,121	1,035	1,047	0,998	0,991	0,978	1,000
2. Wtorki	a	52603	53200	54230	59088	58119	61596	61178	60098	60103	61407	58041	58449	58176
	b	1,073	1,041	1,028	1,044	1,010	1,012	0,958	0,974	0,989	1,043	1,050	1,117	1,025
	c	0,904	0,914	0,932	1,016	0,999	1,059	1,052	1,033	1,033	1,056	0,998	1,005	1,000
3. Środy	a	51846	54369	55413	60549	62111	63568	61753	60898	61707	60833	59047	58935	59252
	b	1,058	1,064	1,051	1,070	1,079	1,044	0,967	0,986	1,015	1,033	1,068	1,127	1,044
	c	0,875	0,918	0,935	1,022	1,048	1,073	1,042	1,028	1,041	1,027	0,997	0,995	1,000
4. Czwartki	a	54933	55403	56840	63952	64154	65549	66863	64614	65772	63647	60527	61205	61955
	b	1,121	1,084	1,078	1,130	1,115	1,077	1,047	1,047	1,082	1,081	1,095	1,170	1,092
	c	0,887	0,894	0,917	1,032	1,035	1,058	1,079	1,043	1,062	1,027	0,977	0,988	1,000
5. Piątki	a	59723	59486	61908	69857	66097	66837	72202	70039	67882	66026	63622	64227	65659
	b	1,218	1,164	1,174	1,234	1,149	1,098	1,130	1,135	1,117	1,121	1,151	1,228	1,157
	c	0,910	0,906	0,943	1,064	1,007	1,018	1,100	1,067	1,034	1,006	0,969	0,978	1,000
6. Soboty	a	40753	41902	42925	49692	49440	52708	61945	60861	54354	53226	46547	47708	50172
	b	0,831	0,820	0,814	0,878	0,859	0,866	0,970	0,986	0,894	0,904	0,842	0,912	0,884
	c	0,812	0,835	0,856	0,990	0,985	1,051	1,235	1,213	1,083	1,061	0,928	0,951	1,000
7. Niedziele	a	39782	39509	40511	46682	48810	55234	58555	56865	53901	49953	45014	33629	47370
	b	0,812	0,773	0,768	0,825	0,848	0,907	0,917	0,921	0,887	0,848	0,814	0,643	0,835
	c	0,840	0,834	0,855	0,985	1,030	1,166	1,236	1,200	1,138	1,055	0,950	0,710	1,000
8. Dni robocze	a	54107	55270	56575	62520	62173	64205	65607	63262	63630	61942	59937	60512	60812
	b	1,104	1,081	1,073	1,105	1,080	1,054	1,027	1,025	1,047	1,052	1,084	1,157	1,072
	c	0,890	0,909	0,930	1,028	1,022	1,056	1,079	1,040	1,046	1,019	0,986	0,995	1,000
9. Święta	a	30598	-	-	37385	42640	46621	-	51069	-	-	39921	32558	40113
	b	0,624	-	-	0,661	0,741	0,766	-	0,827	-	-	0,722	0,622	0,707
	c	0,763	-	-	0,932	1,063	1,162	-	1,273	-	-	0,995	0,812	1,000
10. Niedziele i święta	a	36721	39509	40511	43583	46754	53511	58555	55706	53901	49953	43316	33323	46279
	b	0,749	0,773	0,768	0,770	0,812	0,879	0,917	0,902	0,887	0,848	0,784	0,637	0,816
	c	0,793	0,854	0,875	0,942	1,010	1,156	1,265	1,204	1,165	1,079	0,936	0,720	1,000
11. Wszystkie dni	a	49995	51109	52172	57822	58296	60941	64064	61876	60763	59118	55629	54487	57189
	b	1,000	1,000	1,000	1,000	1,000	1,000	1,000	1,000	1,000	1,000	1,000	1,000	1,000
	c	0,874	0,894	0,912	1,011	1,019	1,066	1,120	1,082	1,062	1,034	0,973	0,953	1,000

Legenda:

a = średni dobowy ruch danego dnia (dni) tygodnia

b = $\frac{\text{średni dobowy ruch danego dnia (dni) tygodnia w miesiącu}}{\text{średni dobowy ruch we wszystkie dni miesiąca}}$

c = $\frac{\text{średni dobowy ruch danego dnia (dni) tygodnia w miesiącu}}{\text{średni dobowy ruch danego dnia (dni) tygodnia w roku}}$

Sezonowe i tygodniowe wahania ruchu dobowego pojazdów ogółem w latach



Stacja nr 30004

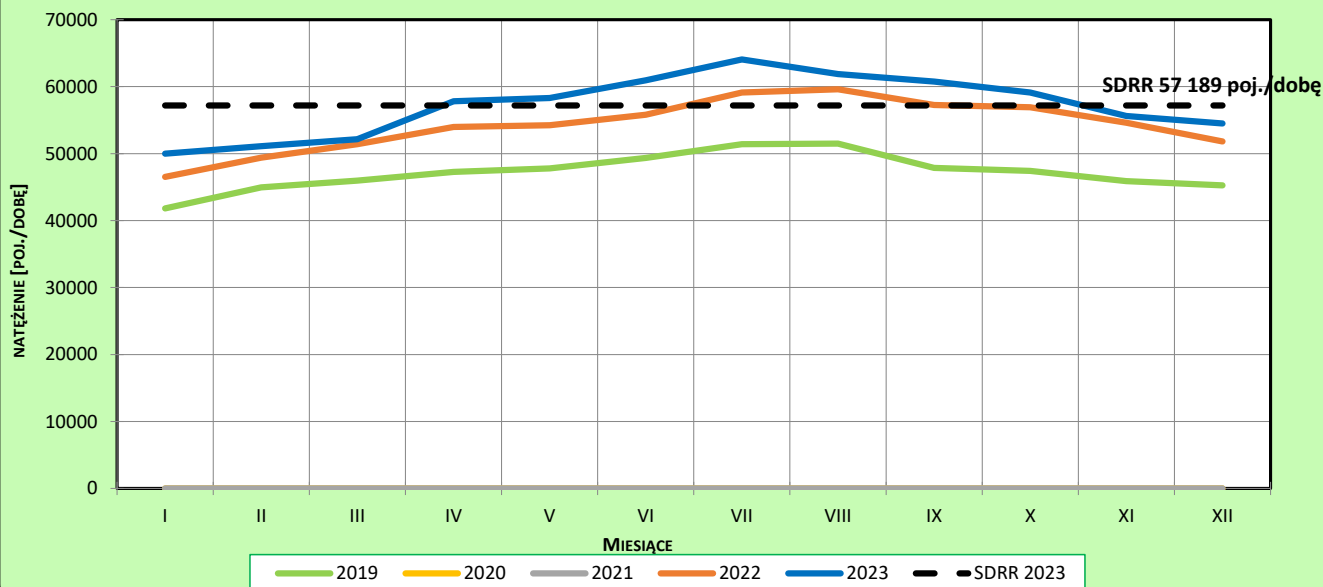
Miejscowość: Nagradowice
Odcinek: Poznań Krzesiny - Poznań Wschód
Typ stacji: 8+1

Rok: 2023
Numer drogi: A2
Oddział: POZNAŃ

Ruch ogółem

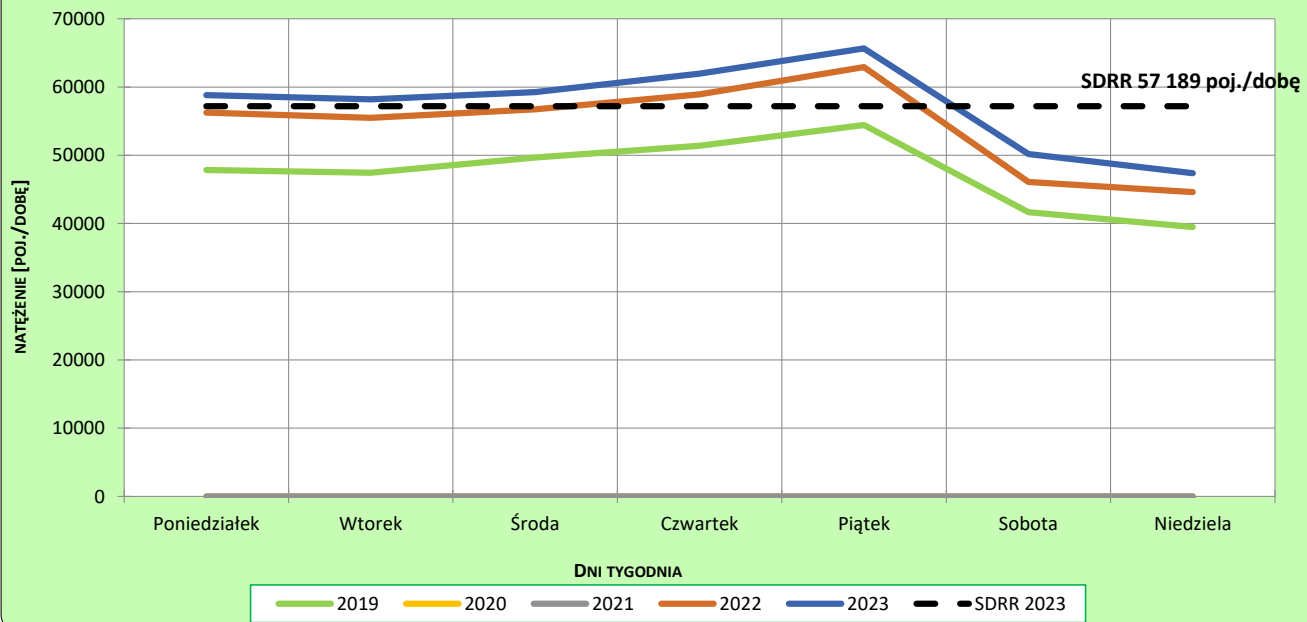
R03_02-1_30004_2023

Sezonowe wahania ruchu dobowego



R03_02-2_30004_2023

Tygodniowe wahania ruchu dobowego



Dobowe wahania ruchu pojazdów ogółem



Generalna Dyrekcja
Dróg Krajowych i Autostrad

Stacja nr 30004

Miejscowość: Nagradowice

Rok: 2023

Odcinek: Poznań Krzesiny - Poznań Wschód

Numer drogi: A2

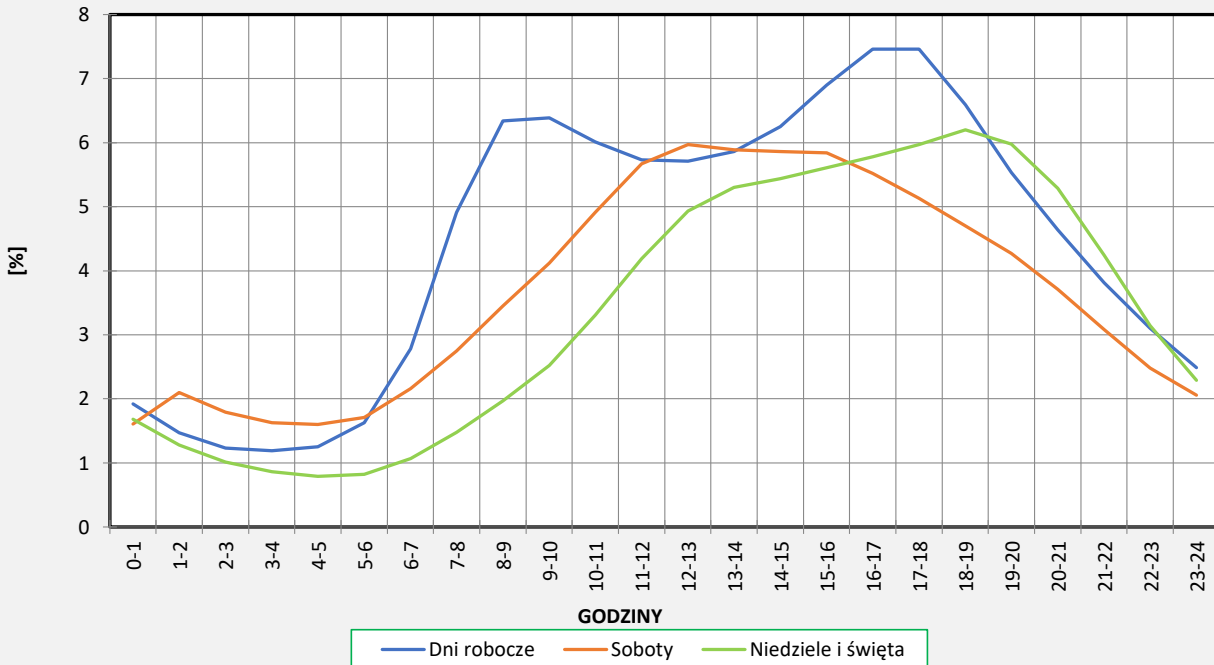
Typ stacji: 8+1

Oddział: POZNAŃ

Ruch ogółem

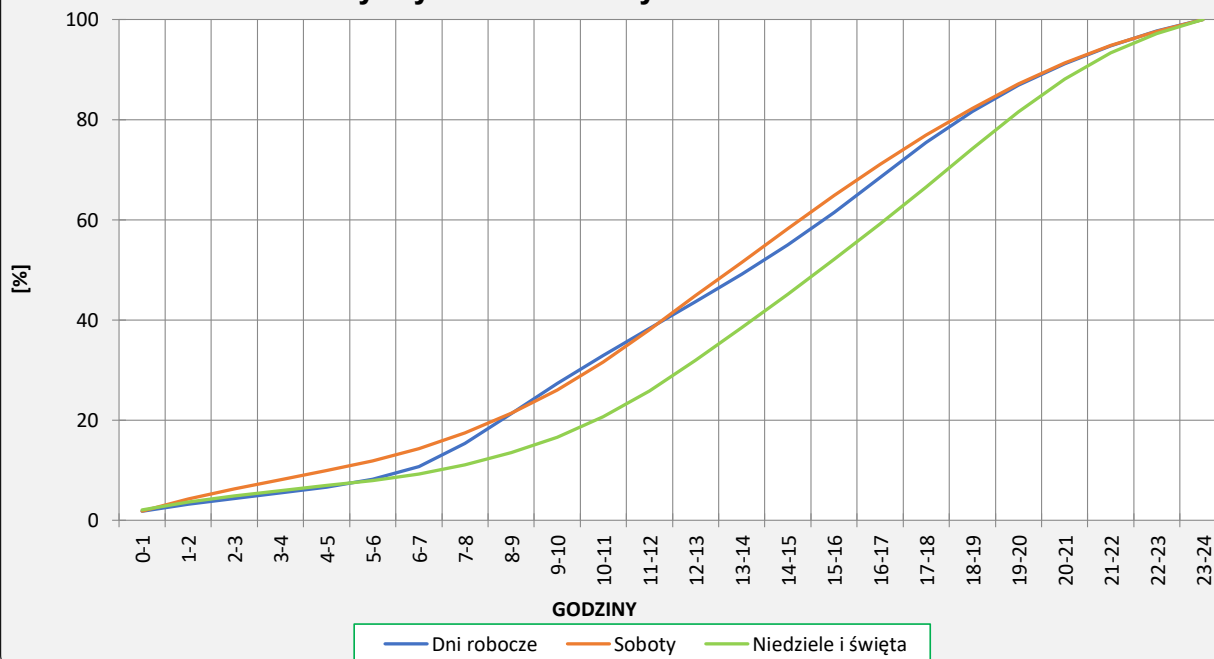
R03_03-1_30004_2023

Dobowe wahania ruchu



R03_03-2_30004_2023

Dystrybuanta dobowych wahań ruchu



Uśrednione dobowe rozkłady ruchu dla wybranych dni tygodnia, dla pojazdów lekkich i ciężkich



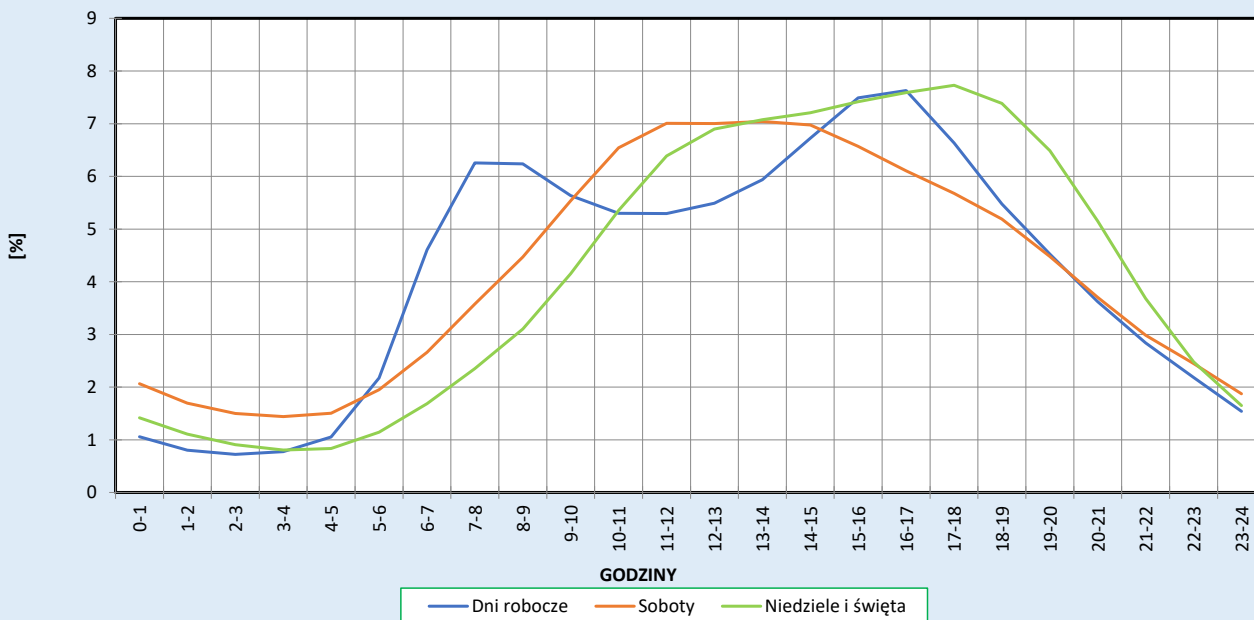
Stacja nr 30004

Miejscowość: Nagradowice
Odcinek: Poznań Krzesiny - Poznań Wschód
Typ stacji: 8+1

Rok: 2023
Numer drogi: A2
Oddział: POZNAŃ

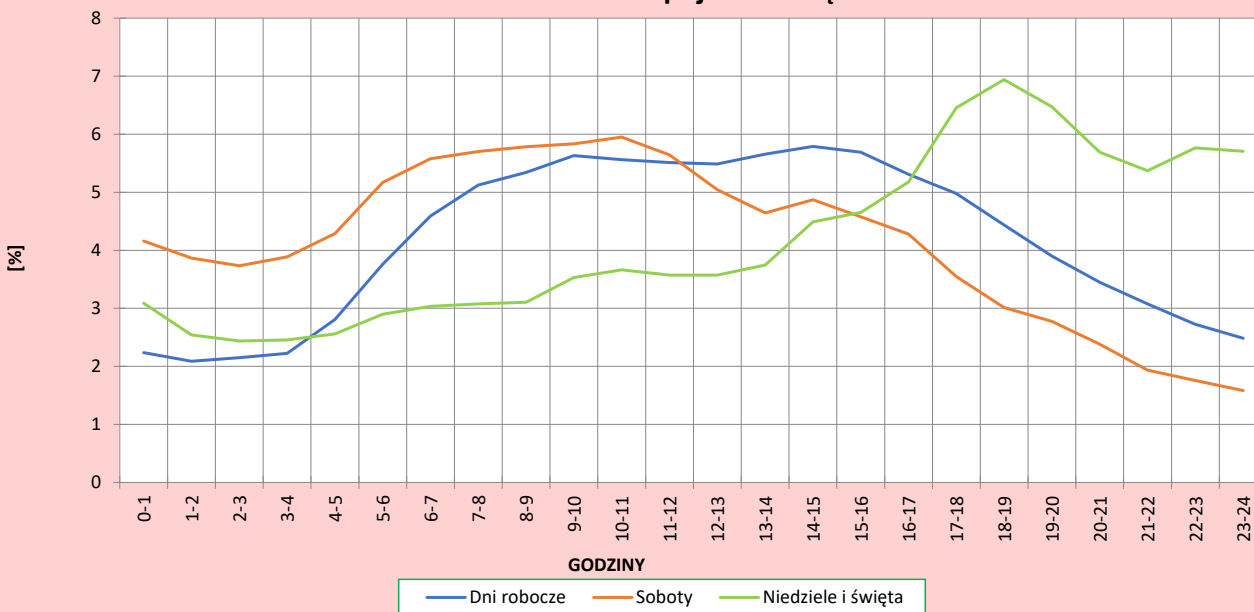
R03_04-1_30004_2023

Dobowe wahania ruchu pojazdów lekkich



R03_04-2_30004_2023

Dobowe wahania ruchu pojazdów ciężkich



Analiza ruchu pojazdów ogółem w poszczególnych dniach tygodnia dla każdego miesiąca, w podziale na kierunki ruchu



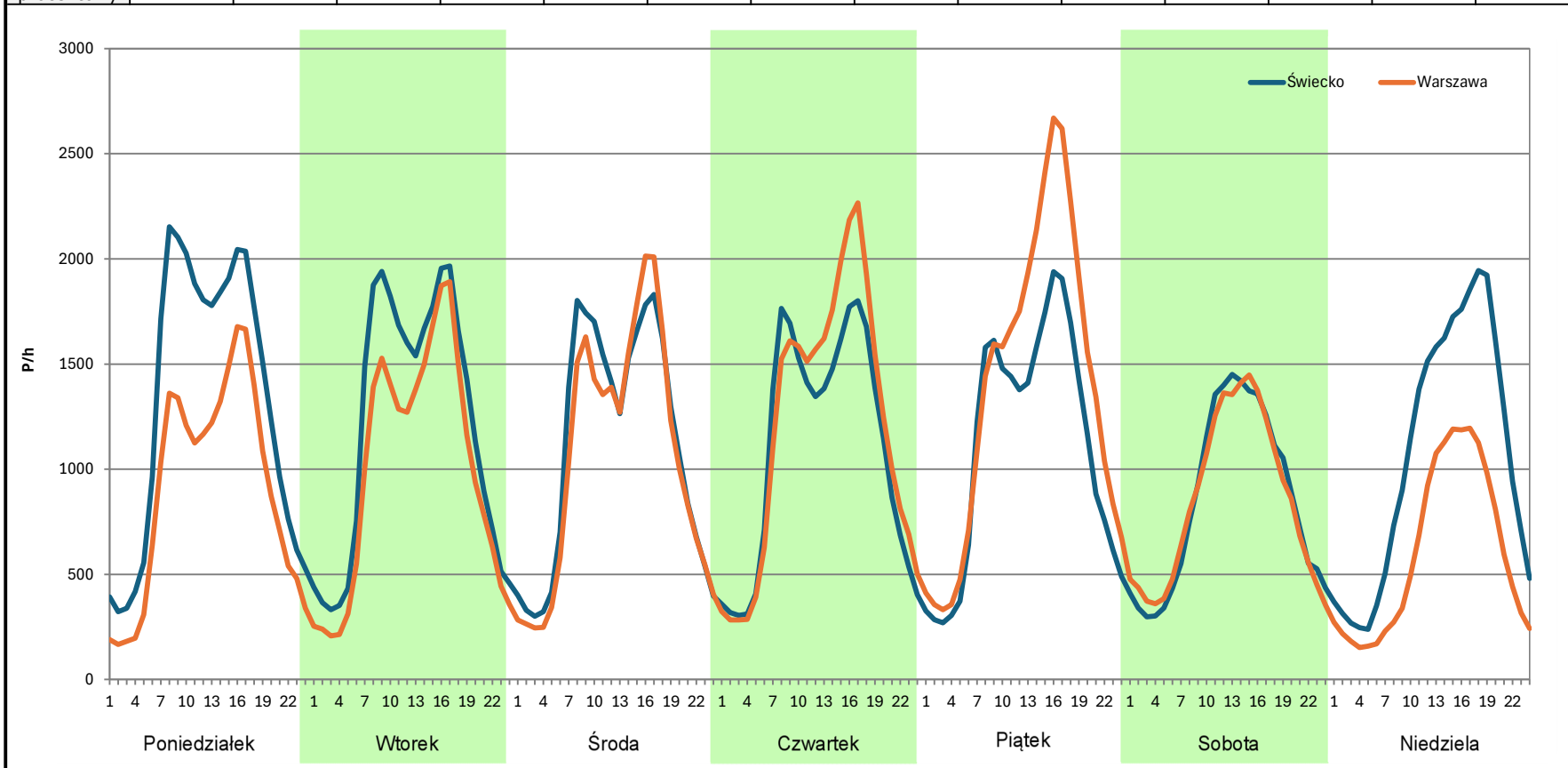
Stacja nr 30004

Miejscowość: Nagradowice
Odcinek: Poznań Krzesiny - Poznań Wschód
Typ stacji: 8+1
Miesiąc: Styczeń

Rok: 2023
Numer drogi: A2
Oddział: POZNAŃ

R03_07-1_30004_2023

Dzień tygodnia	Poniedziałek		Wtorek		Środa		Czwartek		Piątek		Sobota		Niedziela	
Kierunek	Świecko	Warszawa	Świecko	Warszawa	Świecko	Warszawa	Świecko	Warszawa	Świecko	Warszawa	Świecko	Warszawa	Świecko	Warszawa
SDR	31669	21724	28793	23807	26571	25274	26292	28642	26537	33185	20416	20331	25402	14380
Razem	53393		52600		51845		54934		59722		40747		39782	
Podział procentowy	59,31%	40,69%	54,74%	45,26%	51,25%	48,75%	47,86%	52,14%	44,43%	55,57%	50,10%	49,90%	63,85%	36,15%



Analiza ruchu pojazdów ogółem w poszczególnych dniach tygodnia dla każdego miesiąca, w podziale na kierunki ruchu



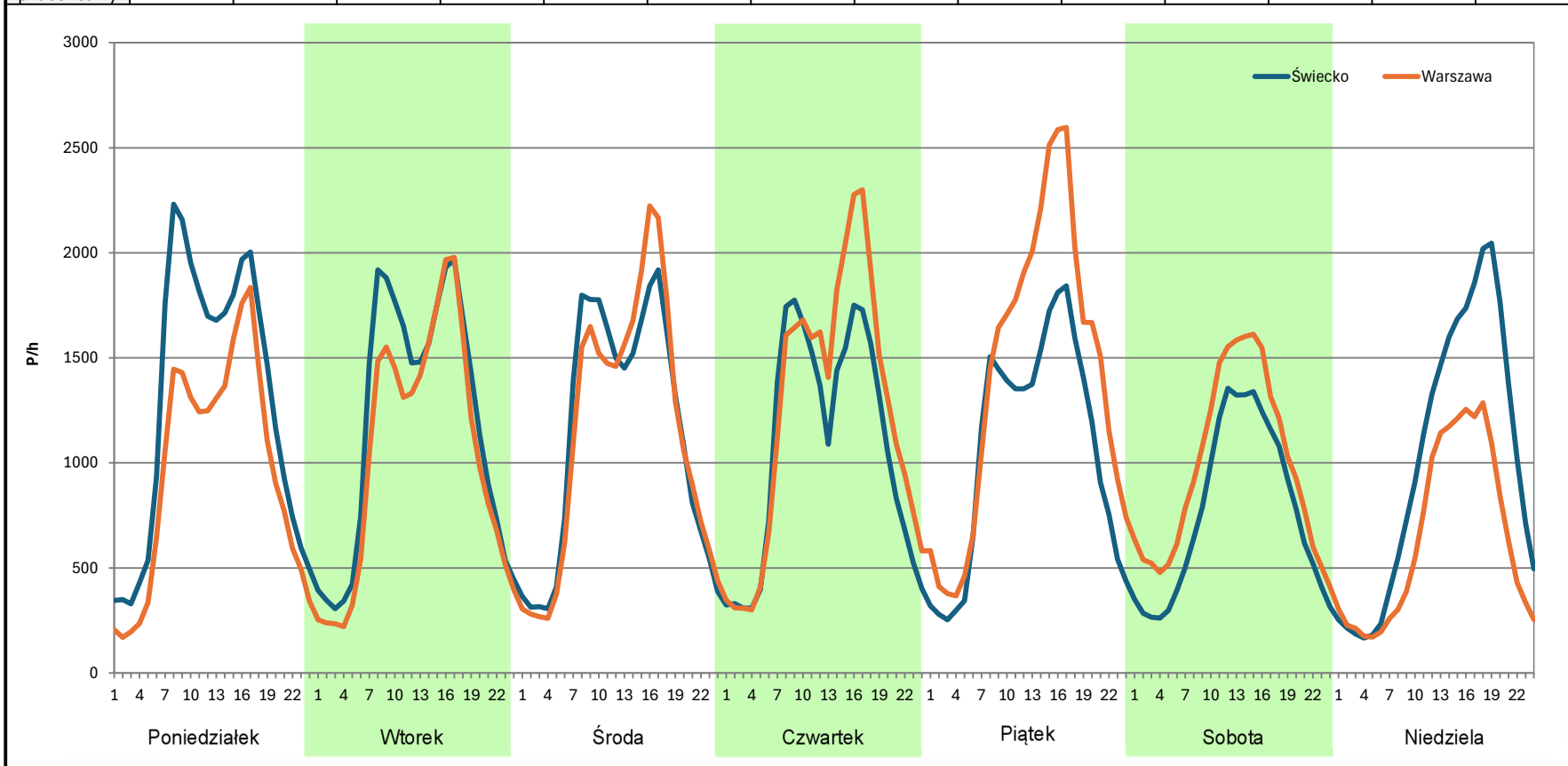
Stacja nr 30004

Miejscowość: Nagradowice
Odcinek: Poznań Krzesiny - Poznań Wschód
Typ stacji: 8+1
Miesiąc: Luty

Rok: 2023
Numer drogi: A2
Oddział: POZNAŃ

R03_07-1_30004_2023

Dzień tygodnia	Poniedziałek		Wtorek		Środa		Czwartek		Piątek		Sobota		Niedziela	
Kierunek	Świecko	Warszawa	Świecko	Warszawa	Świecko	Warszawa	Świecko	Warszawa	Świecko	Warszawa	Świecko	Warszawa	Świecko	Warszawa
SDR	30836	23057	28300	24901	27182	27182	25808	29593	25499	33990	18405	23498	24054	15457
Razem	53893		53201		54364		55401		59489		41903		39511	
Podział procentowy	57,22%	42,78%	53,19%	46,81%	50,00%	50,00%	46,58%	53,42%	42,86%	57,14%	43,92%	56,08%	60,88%	39,12%



Analiza ruchu pojazdów ogółem w poszczególnych dniach tygodnia dla każdego miesiąca, w podziale na kierunki ruchu



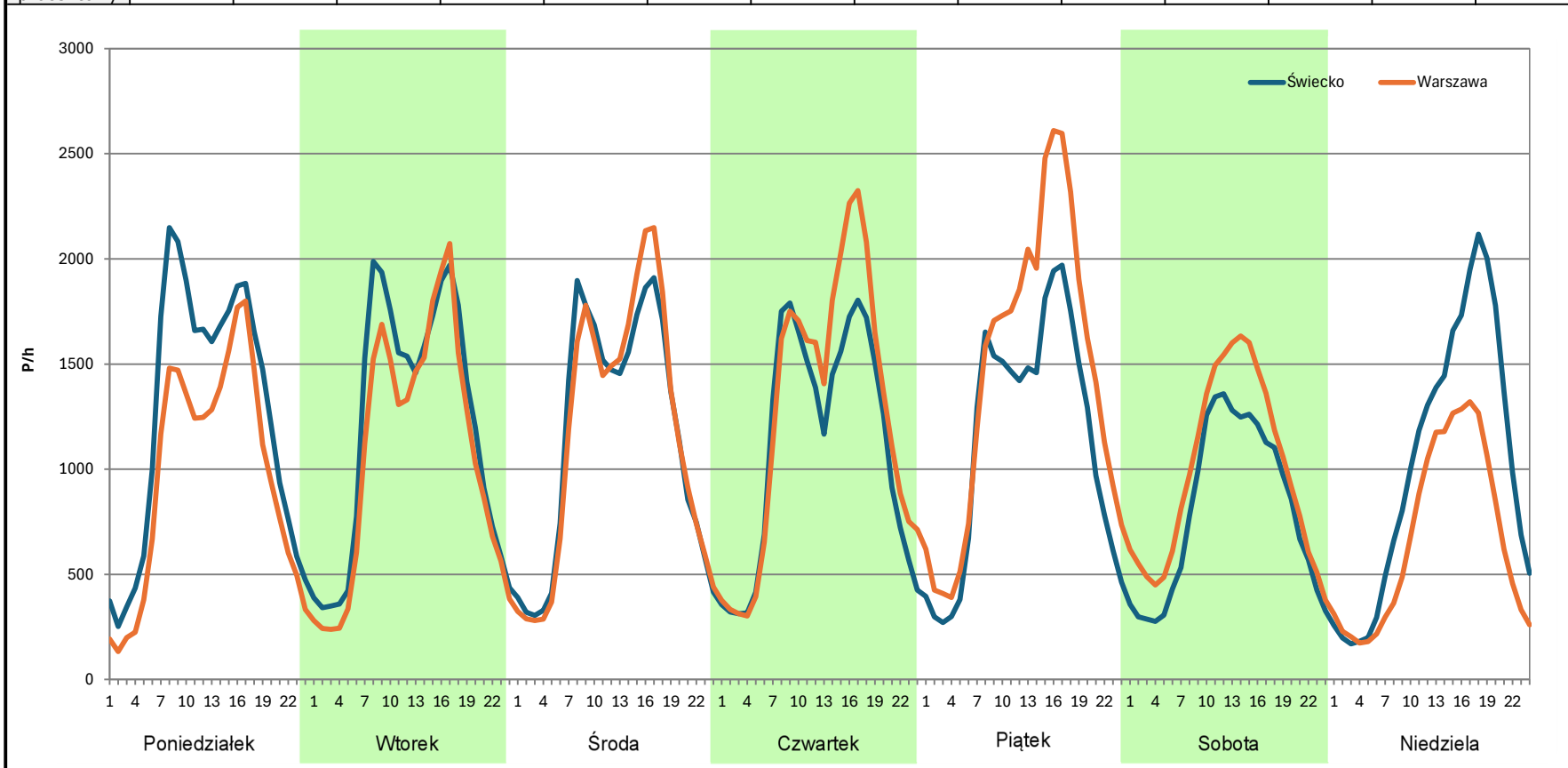
Stacja nr 30004

Miejscowość: Nagradowice
Odcinek: Poznań Krzesiny - Poznań Wschód
Typ stacji: 8+1
Miesiąc: Marzec

Rok: 2023
Numer drogi: A2
Oddział: POZNAŃ

R03_07-1_30004_2023

Dzień tygodnia	Poniedziałek		Wtorek		Środa		Czwartek		Piątek		Sobota		Niedziela	
Kierunek	Świecko	Warszawa	Świecko	Warszawa	Świecko	Warszawa	Świecko	Warszawa	Świecko	Warszawa	Świecko	Warszawa	Świecko	Warszawa
SDR	30073	23302	28627	25604	27611	27803	26669	30170	27248	34657	19276	23652	24358	16156
Razem	53375		54231		55414		56839		61905		42928		40514	
Podział procentowy	56,34%	43,66%	52,79%	47,21%	49,83%	50,17%	46,92%	53,08%	44,02%	55,98%	44,90%	55,10%	60,12%	39,88%



Analiza ruchu pojazdów ogółem w poszczególnych dniach tygodnia dla każdego miesiąca, w podziale na kierunki ruchu

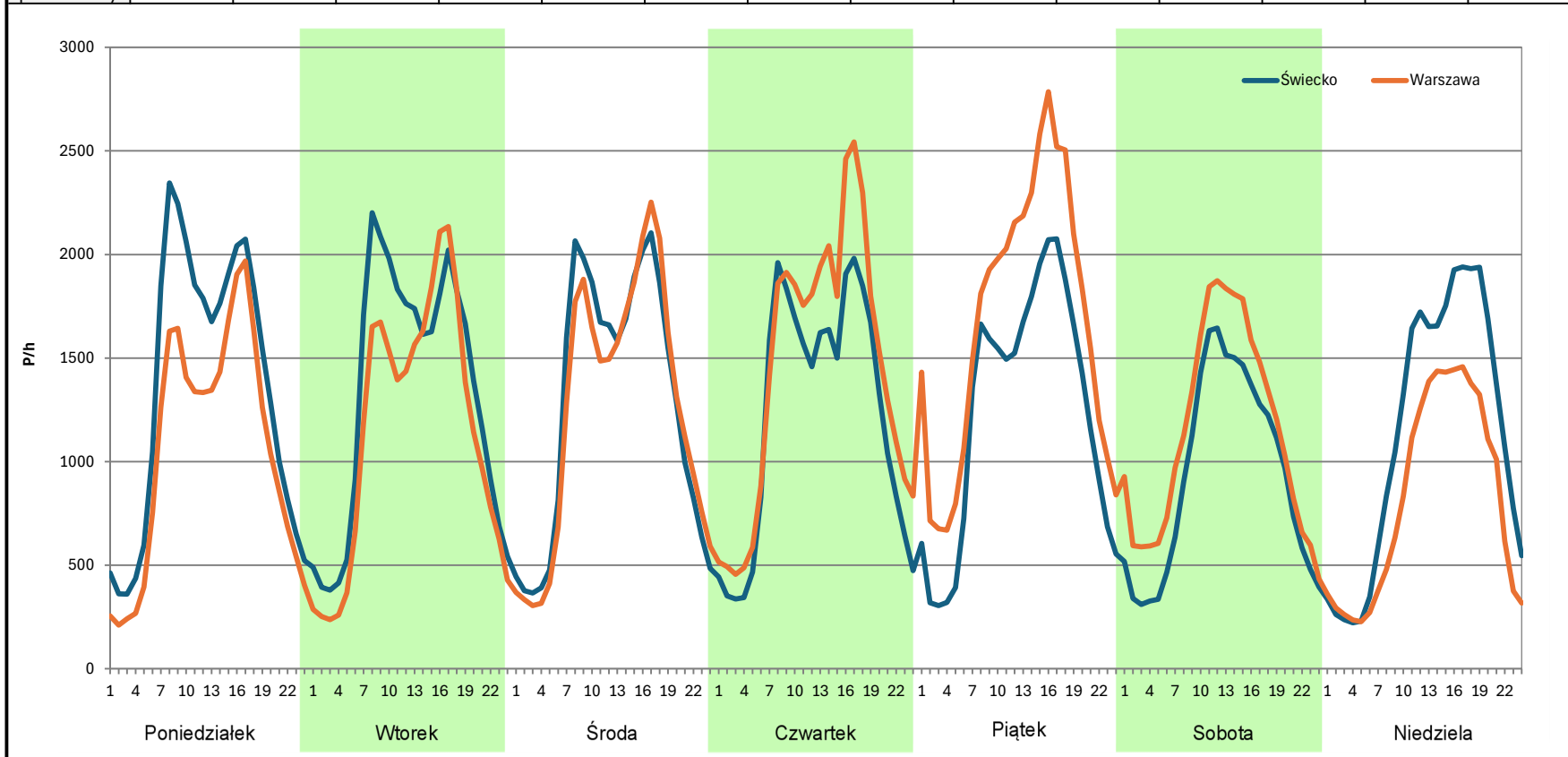


Stacja nr 30004

Miejscowość:	Nagradowice	Rok:	2023
Odcinek:	Poznań Krzesiny - Poznań Wschód	Numer drogi:	A2
Typ stacji:	8+1	Oddział:	POZNAŃ
Miesiąc:	Kwiecień		

R03_07-1_30004_2023

Dzień tygodnia	Poniedziałek		Wtorek		Środa		Czwartek		Piątek		Sobota		Niedziela	
Kierunek	Świecko	Warszawa	Świecko	Warszawa	Świecko	Warszawa	Świecko	Warszawa	Świecko	Warszawa	Świecko	Warszawa	Świecko	Warszawa
SDR	32530	25499	31695	27394	30642	29908	29367	34585	29707	40152	22305	27387	27045	19638
Razem	58029		59089		60550		63952		69859		49692		46683	
Podział procentowy	56,06%	43,94%	53,64%	46,36%	50,61%	49,39%	45,92%	54,08%	42,52%	57,48%	44,89%	55,11%	57,93%	42,07%



Analiza ruchu pojazdów ogółem w poszczególnych dniach tygodnia dla każdego miesiąca, w podziale na kierunki ruchu



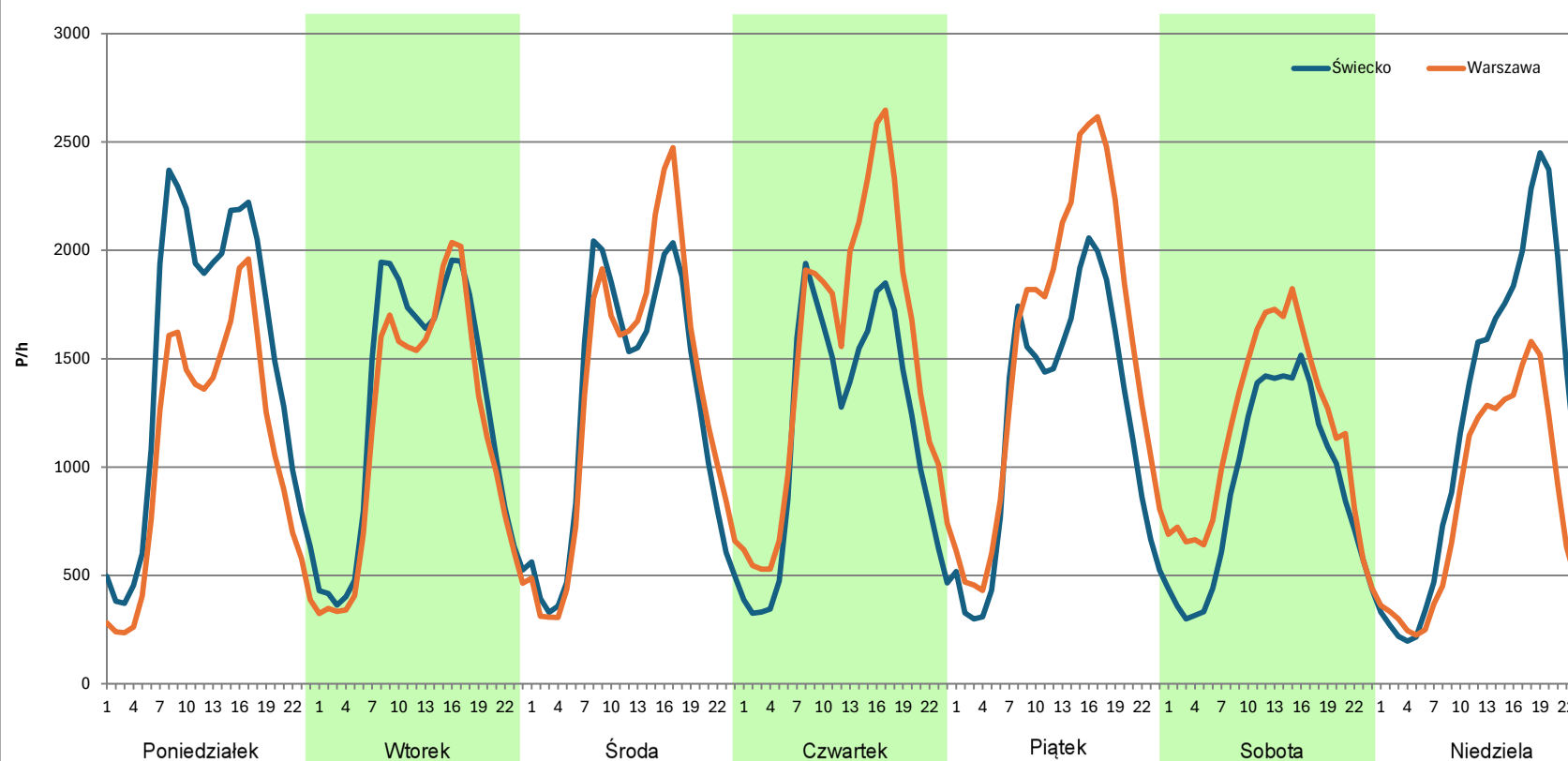
Stacja nr 30004

Miejscowość: Nagradowice
Odcinek: Poznań Krzesiny - Poznań Wschód
Typ stacji: 8+1
Miesiąc: Maj

Rok: 2023
Numer drogi: A2
Oddział: POZNAŃ

R03_07-1_30004_2023

Dzień tygodnia	Poniedziałek		Wtorek		Środa		Czwartek		Piątek		Sobota		Niedziela	
Kierunek	Świecko	Warszawa	Świecko	Warszawa	Świecko	Warszawa	Świecko	Warszawa	Świecko	Warszawa	Świecko	Warszawa	Świecko	Warszawa
SDR	35541	25861	30286	27832	30278	31833	28027	36128	29028	37068	21775	27663	28920	19891
Razem	61402		58118		62111		64155		66096		49438		48811	
Podział procentowy	57,88%	42,12%	52,11%	47,89%	48,75%	51,25%	43,69%	56,31%	43,92%	56,08%	44,05%	55,95%	59,25%	40,75%



Analiza ruchu pojazdów ogółem w poszczególnych dniach tygodnia dla każdego miesiąca, w podziale na kierunki ruchu



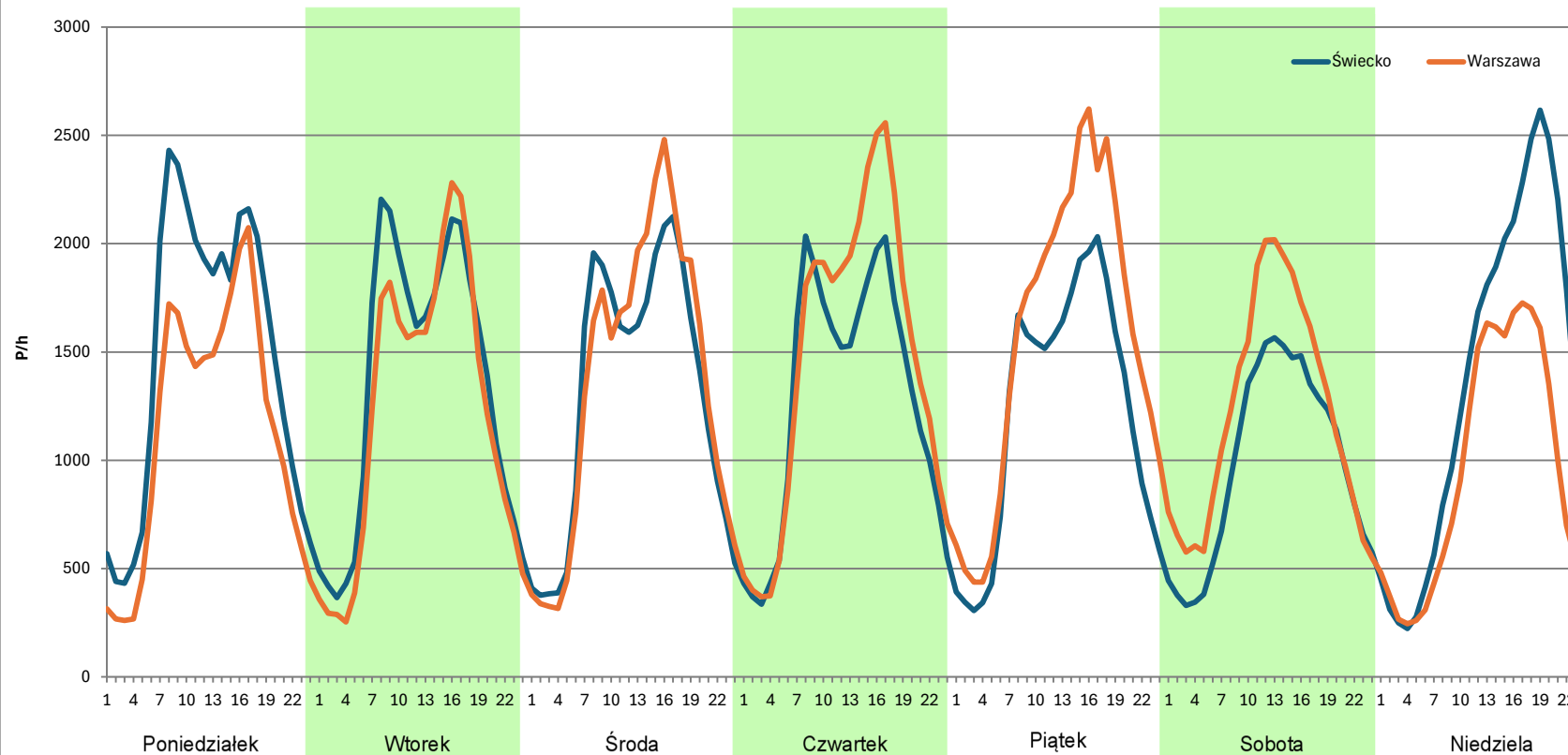
Stacja nr 30004

Miejscowość: Nagradowice
Odcinek: Poznań Krzesiny - Poznań Wschód
Typ stacji: 8+1
Miesiąc: Czerwiec

Rok: 2023
Numer drogi: A2
Oddział: POZNAŃ

R03_07-1_30004_2023

Dzień tygodnia	Poniedziałek		Wtorek		Środa		Czwartek		Piątek		Sobota		Niedziela	
Kierunek	Świecko	Warszawa	Świecko	Warszawa	Świecko	Warszawa	Świecko	Warszawa	Świecko	Warszawa	Świecko	Warszawa	Świecko	Warszawa
SDR	35513	27306	32224	29371	31192	32375	30597	34951	29278	37557	23517	29190	32415	22821
Razem	62819		61595		63567		65548		66835		52707		55236	
Podział procentowy	56,53%	43,47%	52,32%	47,68%	49,07%	50,93%	46,68%	53,32%	43,81%	56,19%	44,62%	55,38%	58,68%	41,32%



Analiza ruchu pojazdów ogółem w poszczególnych dniach tygodnia dla każdego miesiąca, w podziale na kierunki ruchu



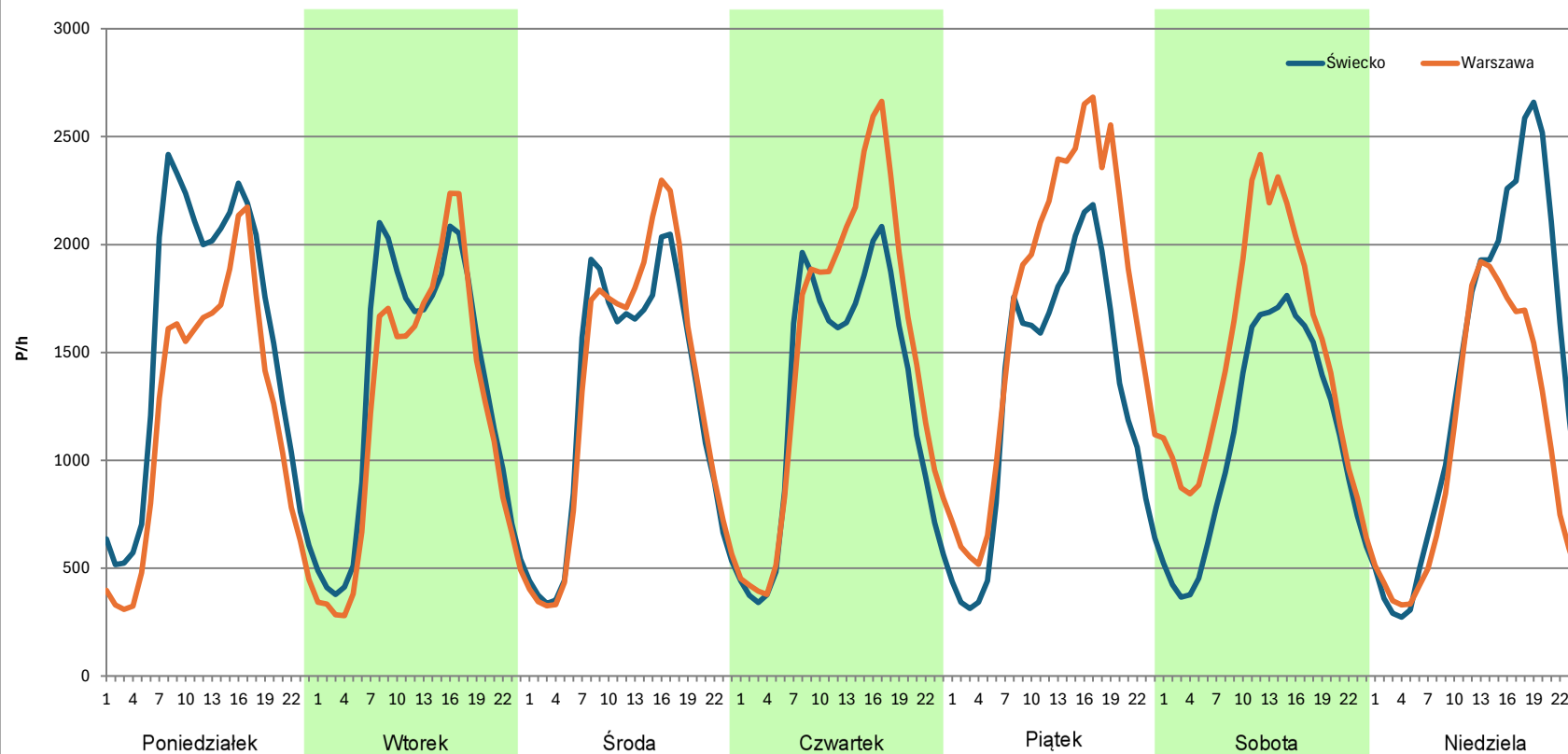
Stacja nr 30004

Miejscowość: Nagradowice
Odcinek: Poznań Krzesiny - Poznań Wschód
Typ stacji: 8+1
Miesiąc: Lipiec

Rok: 2023
Numer drogi: A2
Oddział: POZNAŃ

R03_07-1_30004_2023

Dzień tygodnia	Poniedziałek		Wtorek		Środa		Czwartek		Piątek		Sobota		Niedziela	
Kierunek	Świecko	Warszawa	Świecko	Warszawa	Świecko	Warszawa	Świecko	Warszawa	Świecko	Warszawa	Świecko	Warszawa	Świecko	Warszawa
SDR	37022	28931	31880	29293	30362	31390	30905	35955	31187	41017	26374	35569	33210	25346
Razem	65953		61173		61752		66860		72204		61943		58556	
Podział procentowy	56,13%	43,87%	52,11%	47,89%	49,17%	50,83%	46,22%	53,78%	43,19%	56,81%	42,58%	57,42%	56,71%	43,29%



Analiza ruchu pojazdów ogółem w poszczególnych dniach tygodnia dla każdego miesiąca, w podziale na kierunki ruchu



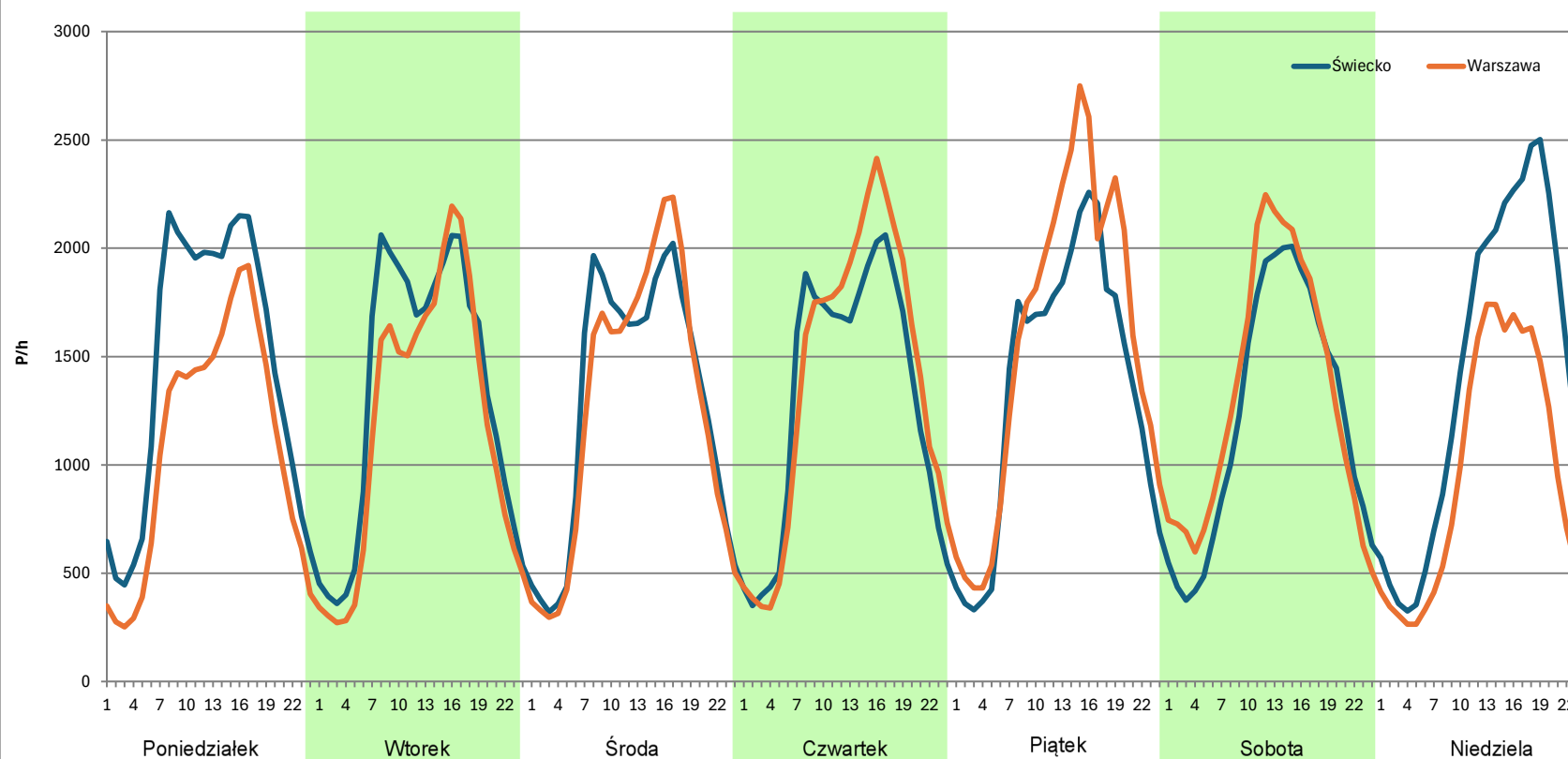
Stacja nr 30004

Miejscowość: Nagradowice
Odcinek: Poznań Krzesiny - Poznań Wschód
Typ stacji: 8+1
Miesiąc: Sierpień

Rok: 2023
Numer drogi: A2
Oddział: POZNAŃ

R03_07-1_30004_2023

Dzień tygodnia	Poniedziałek		Wtorek		Środa		Czwartek		Piątek		Sobota		Niedziela	
Kierunek	Świecko	Warszawa	Świecko	Warszawa	Świecko	Warszawa	Świecko	Warszawa	Świecko	Warszawa	Świecko	Warszawa	Świecko	Warszawa
SDR	34849	26072	31794	28304	30766	30133	31252	33362	32538	37497	29193	31670	33934	22934
Razem	60921		60098		60899		64614		70035		60863		56868	
Podział procentowy	57,20%	42,80%	52,90%	47,10%	50,52%	49,48%	48,37%	51,63%	46,46%	53,54%	47,97%	52,03%	59,67%	40,33%



Analiza ruchu pojazdów ogółem w poszczególnych dniach tygodnia dla każdego miesiąca, w podziale na kierunki ruchu



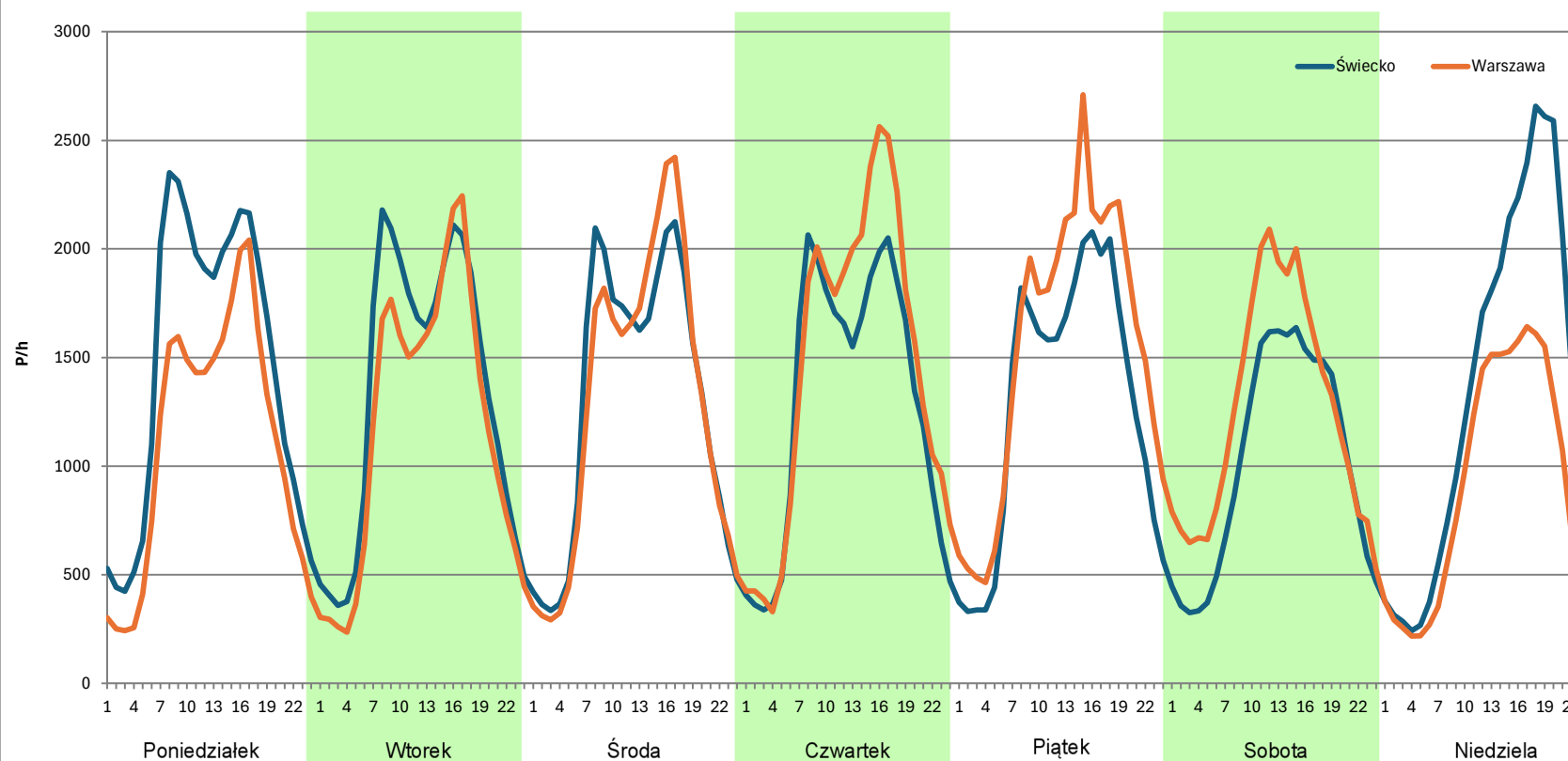
Stacja nr 30004

Miejscowość: Nagradowice
Odcinek: Poznań Krzesiny - Poznań Wschód
Typ stacji: 8+1
Miesiąc: Wrzesień

Rok: 2023
Numer drogi: A2
Oddział: POZNAŃ

R03_07-1_30004_2023

Dzień tygodnia	Poniedziałek		Wtorek		Środa		Czwartek		Piątek		Sobota		Niedziela	
Kierunek	Świecko	Warszawa	Świecko	Warszawa	Świecko	Warszawa	Świecko	Warszawa	Świecko	Warszawa	Świecko	Warszawa	Świecko	Warszawa
SDR	35049	26569	31851	28251	30916	30790	30907	34864	30848	37035	24336	30018	32060	21842
Razem	61618		60102		61706		65771		67883		54354		53902	
Podział procentowy	56,88%	43,12%	52,99%	47,01%	50,10%	49,90%	46,99%	53,01%	45,44%	54,56%	44,77%	55,23%	59,48%	40,52%



Analiza ruchu pojazdów ogółem w poszczególnych dniach tygodnia dla każdego miesiąca, w podziale na kierunki ruchu



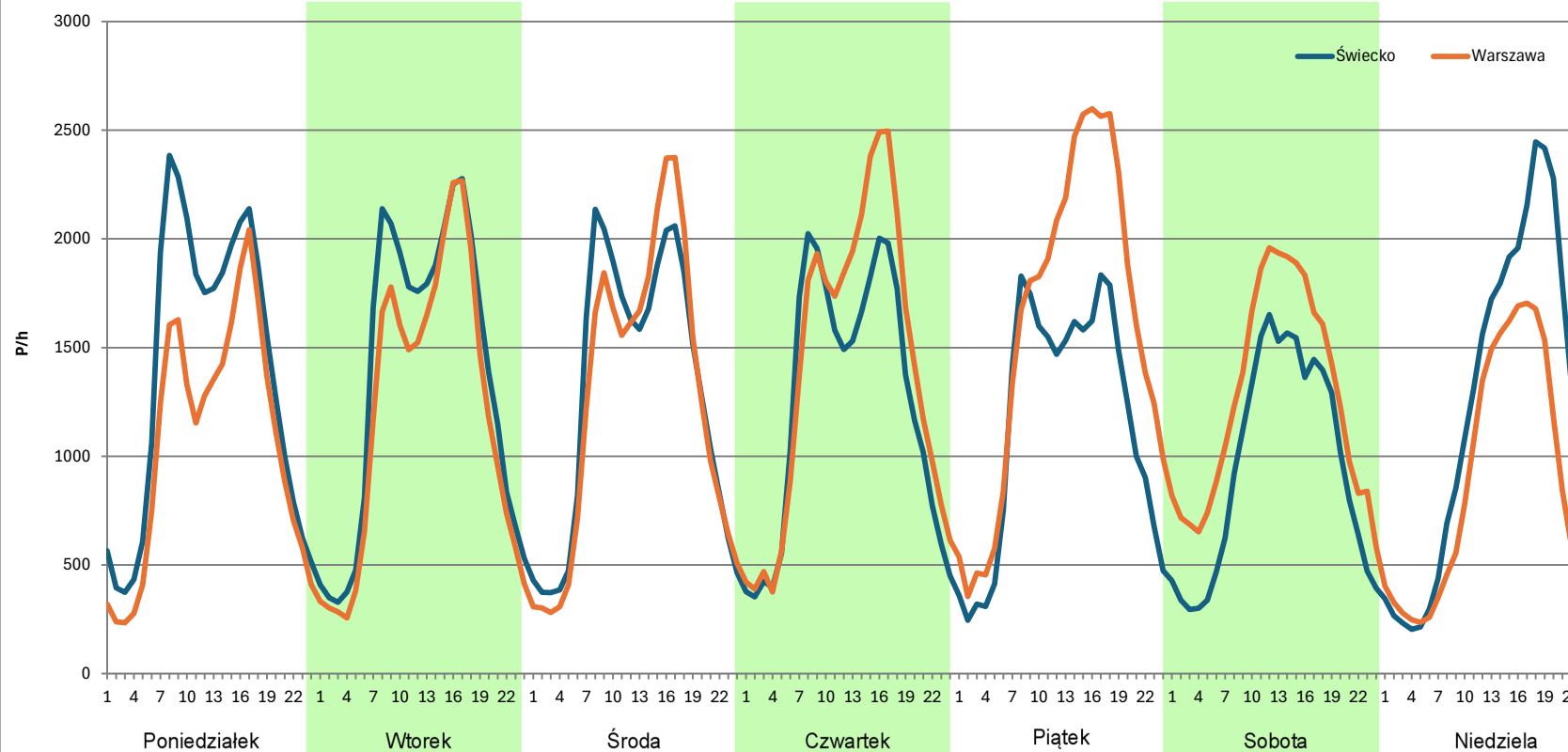
Stacja nr 30004

Miejscowość: Nagradowice
Odcinek: Poznań Krzesiny - Poznań Wschód
Typ stacji: 8+1
Miesiąc: Październik

Rok: 2023
Numer drogi: A2
Oddział: POZNAŃ

R03_07-1_30004_2023

Dzień tygodnia	Poniedziałek		Wtorek		Środa		Czwartek		Piątek		Sobota		Niedziela	
Kierunek	Świecko	Warszawa	Świecko	Warszawa	Świecko	Warszawa	Świecko	Warszawa	Świecko	Warszawa	Świecko	Warszawa	Świecko	Warszawa
SDR	33174	25556	32664	28740	30762	30070	29857	33792	27780	38248	22841	30388	28939	21016
Razem	58730		61404		60832		63649		66028		53229		49955	
Podział procentowy	56,49%	43,51%	53,20%	46,80%	50,57%	49,43%	46,91%	53,09%	42,07%	57,93%	42,91%	57,09%	57,93%	42,07%



Analiza ruchu pojazdów ogółem w poszczególnych dniach tygodnia dla każdego miesiąca, w podziale na kierunki ruchu



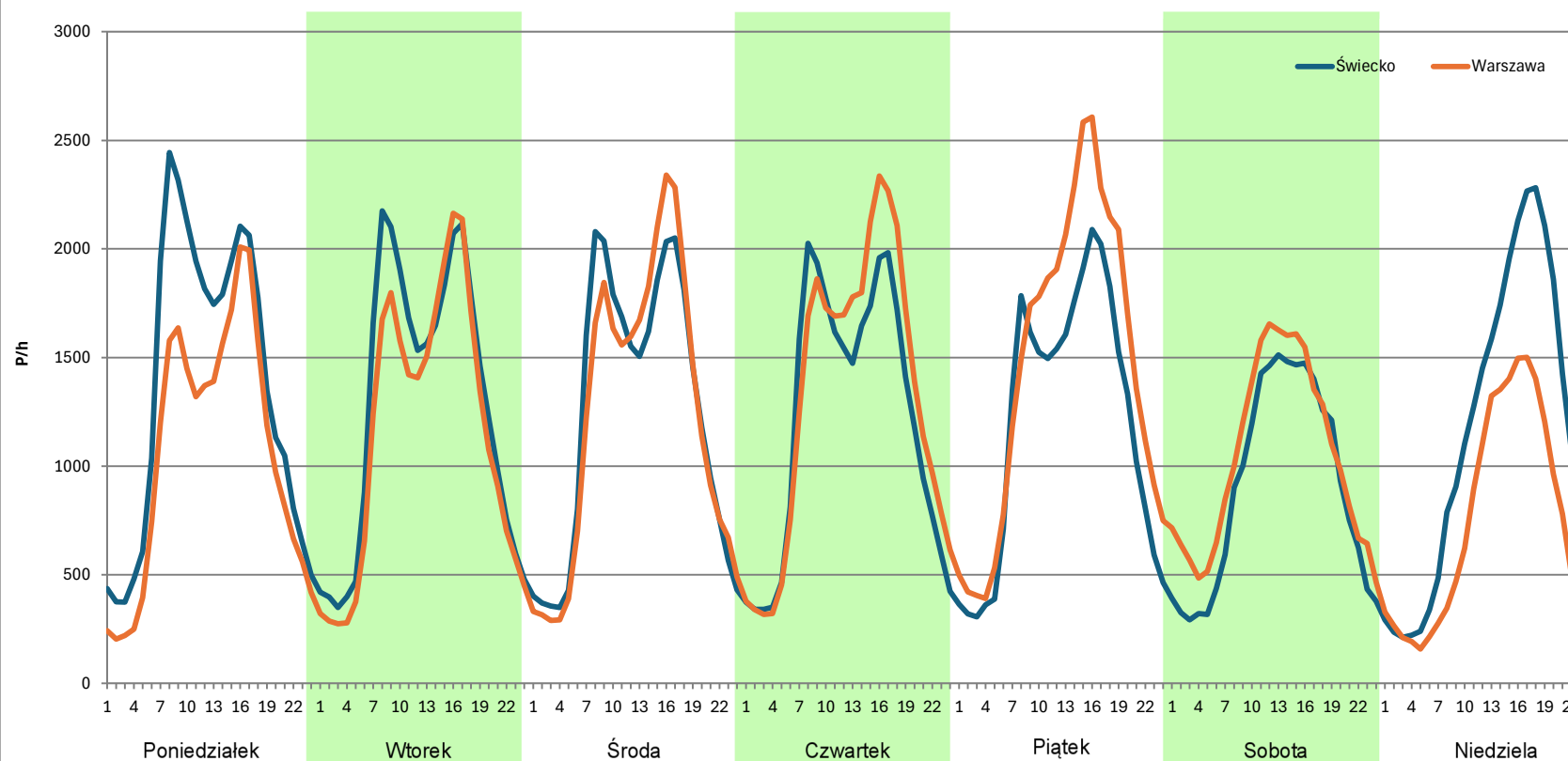
Stacja nr 30004

Miejscowość: Nagradowice
Odcinek: Poznań Krzesiny - Poznań Wschód
Typ stacji: 8+1
Miesiąc: Listopad

Rok: 2023
Numer drogi: A2
Oddział: POZNAŃ

R03_07-1_30004_2023

Dzień tygodnia	Poniedziałek		Wtorek		Środa		Czwartek		Piątek		Sobota		Niedziela	
Kierunek	Świecko	Warszawa	Świecko	Warszawa	Świecko	Warszawa	Świecko	Warszawa	Świecko	Warszawa	Świecko	Warszawa	Świecko	Warszawa
SDR	32810	25488	30491	27551	29672	29375	29009	31514	28725	34898	21596	24950	27347	17667
Razem	58298		58042		59047		60523		63623		46546		45014	
Podział procentowy	56,28%	43,72%	52,53%	47,47%	50,25%	49,75%	47,93%	52,07%	45,15%	54,85%	46,40%	53,60%	60,75%	39,25%



Analiza ruchu pojazdów ogółem w poszczególnych dniach tygodnia dla każdego miesiąca, w podziale na kierunki ruchu



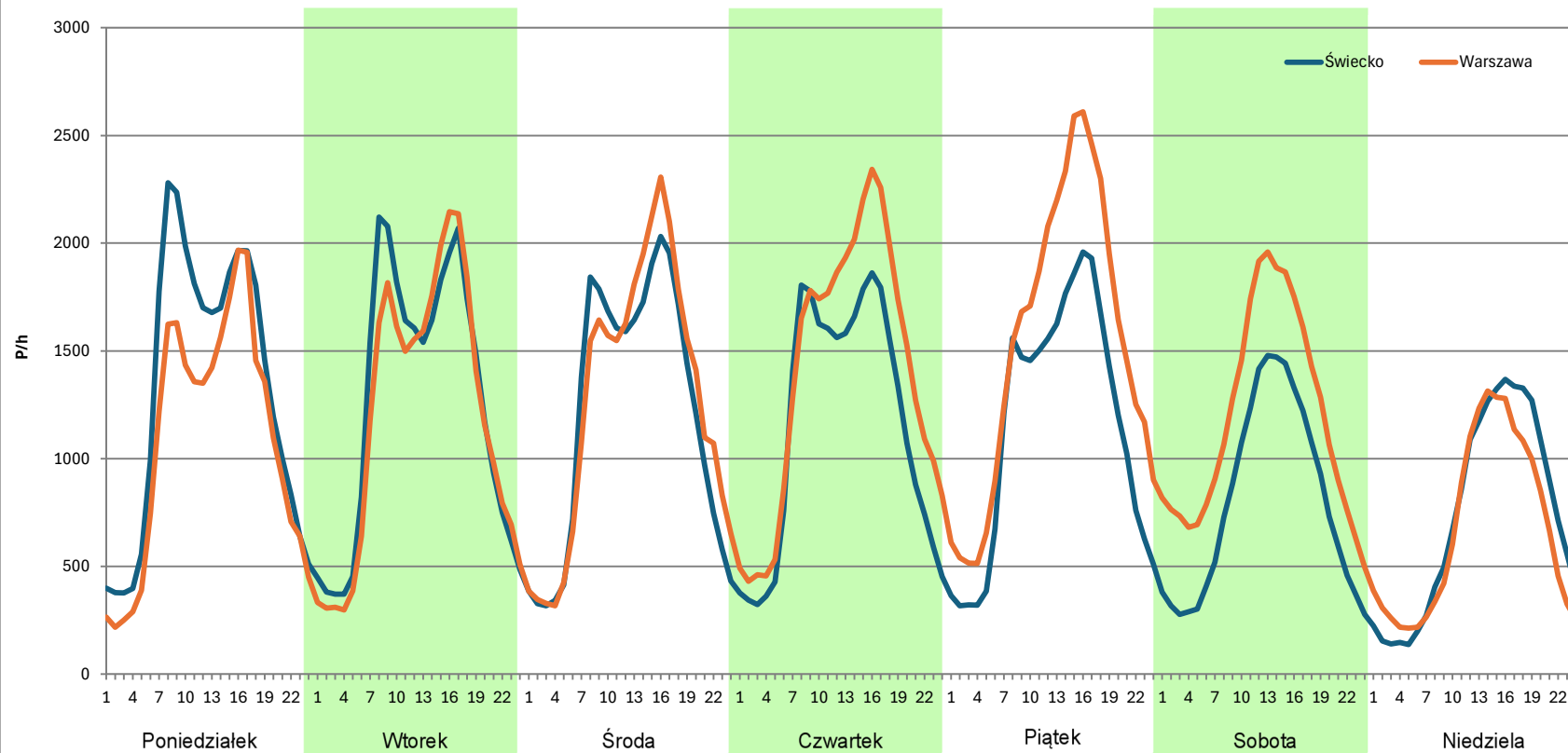
Stacja nr 30004

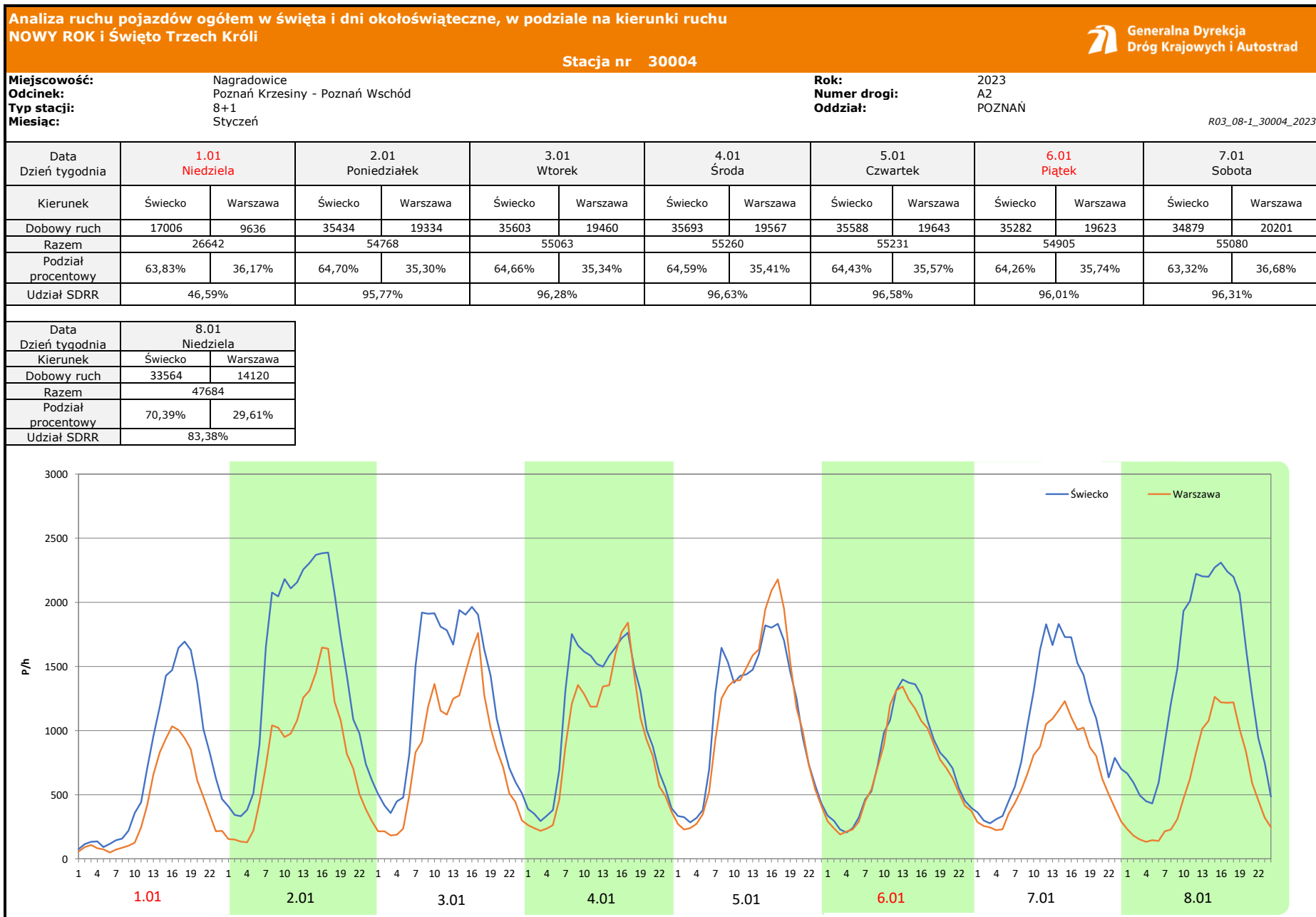
Miejscowość: Nagradowice
Odcinek: Poznań Krzesiny - Poznań Wschód
Typ stacji: 8+1
Miesiąc: Grudzień

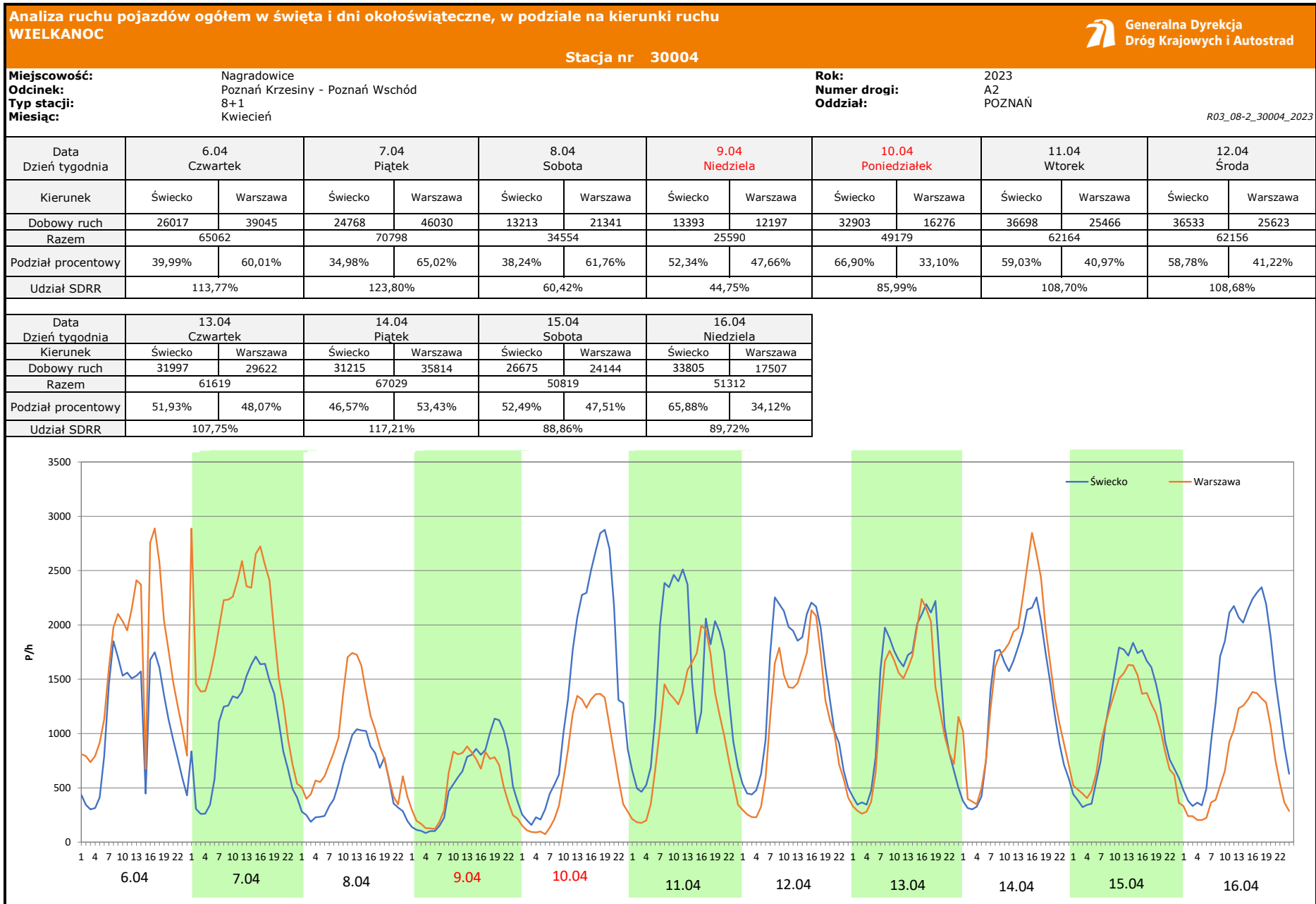
Rok: 2023
Numer drogi: A2
Oddział: POZNAŃ

R03_07-1_30004_2023

Dzień tygodnia	Poniedziałek		Wtorek		Środa		Czwartek		Piątek		Sobota		Niedziela	
Kierunek	Świecko	Warszawa	Świecko	Warszawa	Świecko	Warszawa	Świecko	Warszawa	Świecko	Warszawa	Świecko	Warszawa	Świecko	Warszawa
SDR	31505	26055	29884	28567	28756	30177	27691	33512	27505	36719	19220	28487	17523	16106
Razem	57560		58451		58933		61203		64224		47707		33629	
Podział procentowy	54,73%	45,27%	51,13%	48,87%	48,79%	51,21%	45,24%	54,76%	42,83%	57,17%	40,29%	59,71%	52,11%	47,89%







Analiza ruchu pojazdów ogółem w święta i dni okołoswiąteczne, w podziale na kierunki ruchu
1 - 3 MAJA

Stacja nr 30004

 **Generalna Dyrekcja Dróg Krajowych i Autostrad**

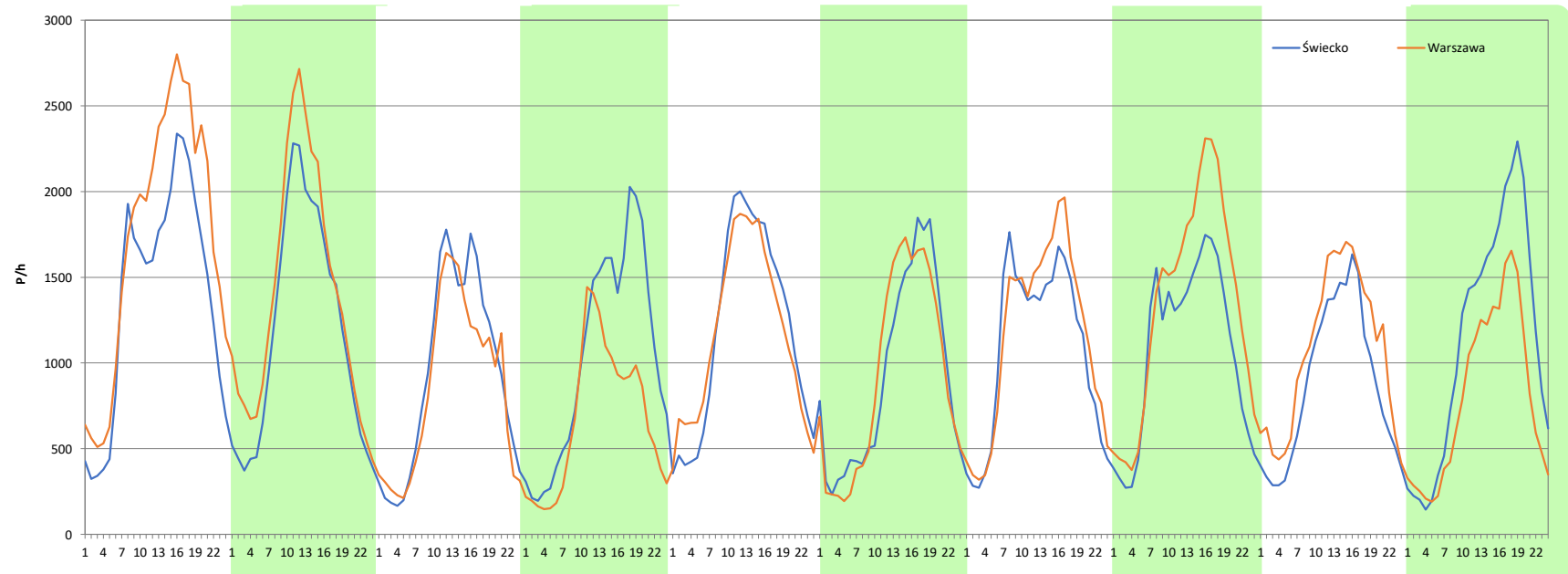
Miejscowość: Nagradowice
Odcinek: Poznań Krzesiny - Poznań Wschód
Typ stacji: 8+1
Miesiąc: Maj

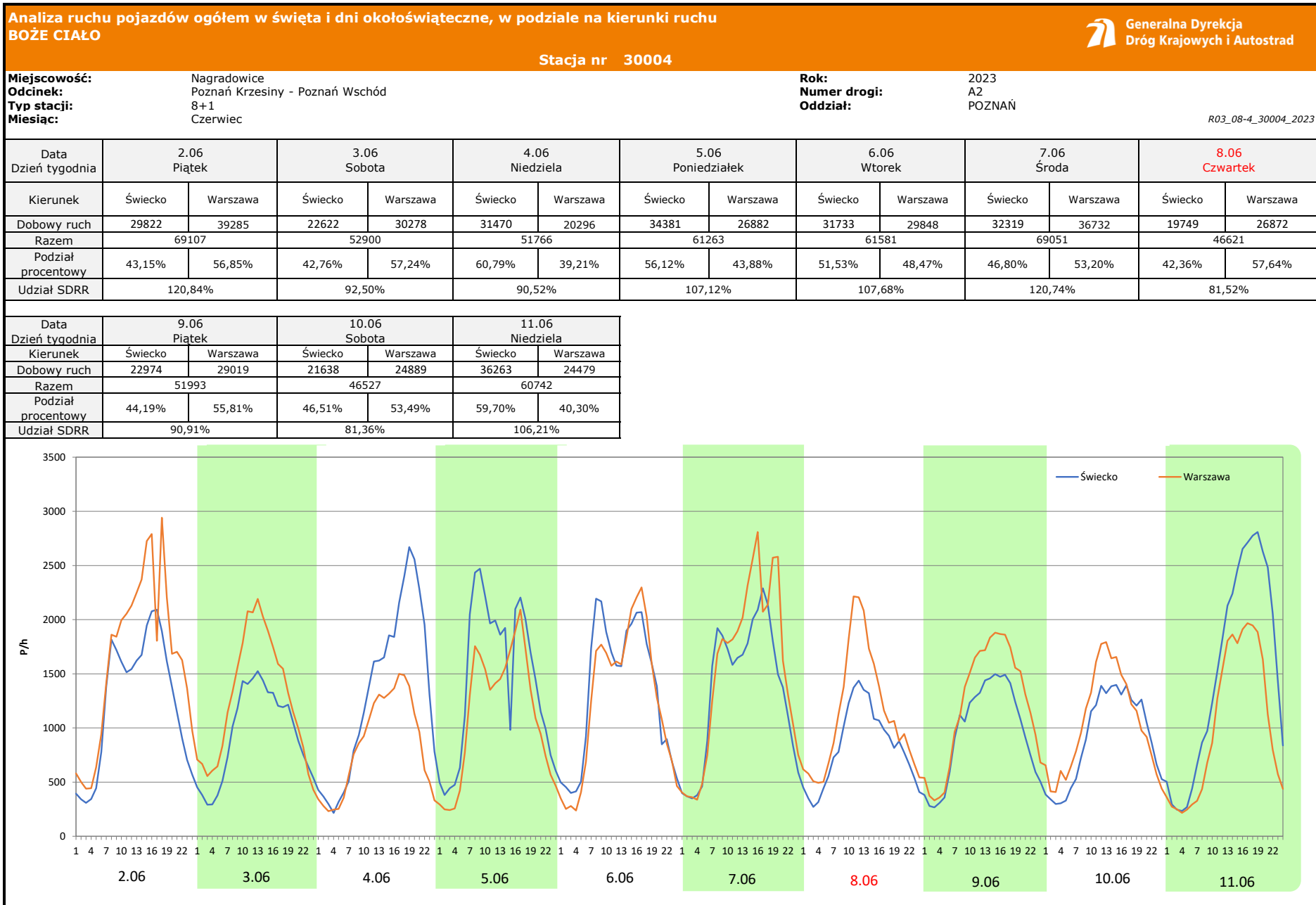
Rok: 2023
Numer drogi: A2
Oddział: POZNAŃ

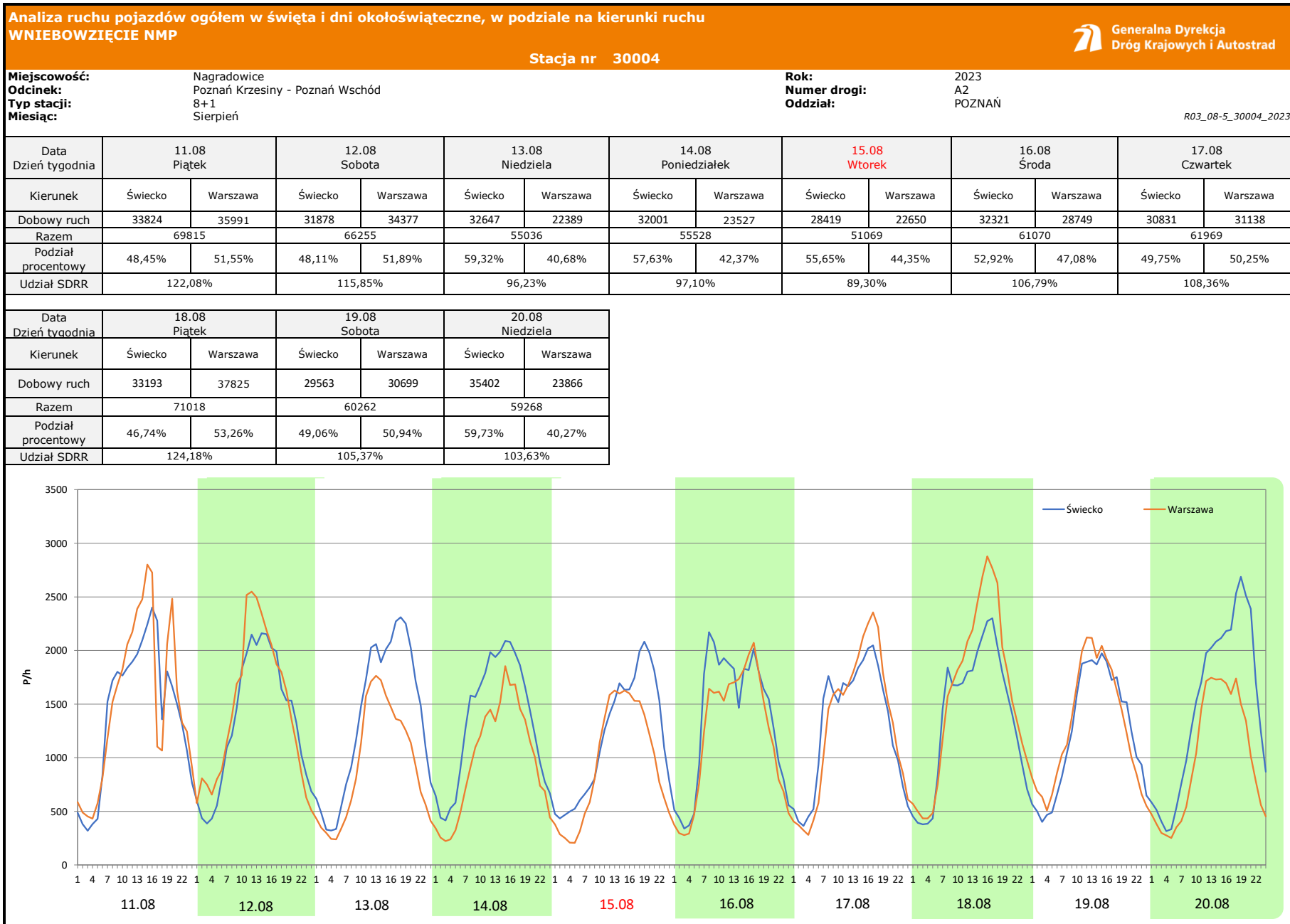
R03_08-3_30004_2023

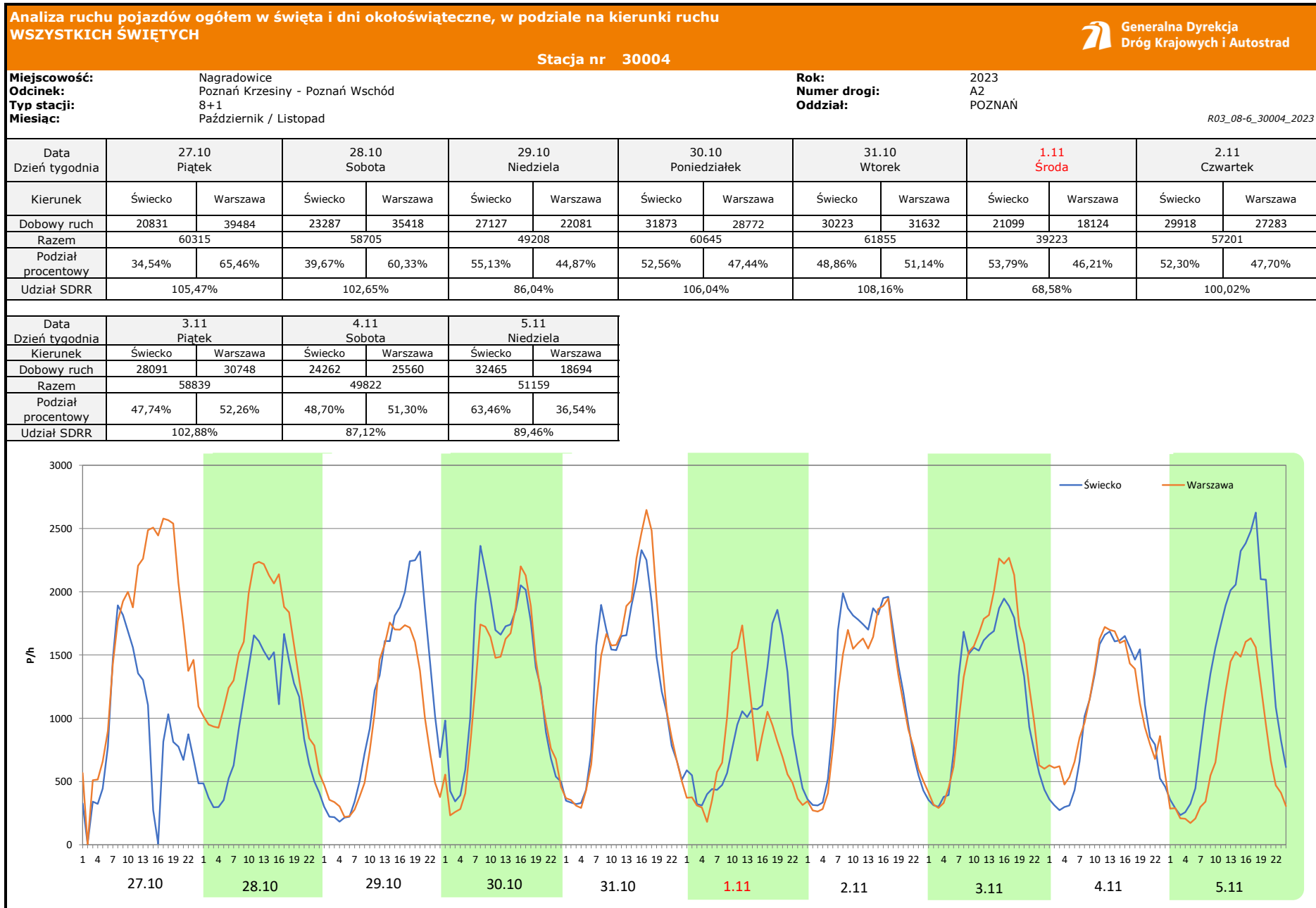
Data Dzień tygodnia	28.04 Piątek		29.04 Sobota		30.04 Niedziela		1.05 Poniedziałek		2.05 Wtorek		3.05 Środa		4.05 Czwartek	
Kierunek	Świecko	Warszawa	Świecko	Warszawa	Świecko	Warszawa	Świecko	Warszawa	Świecko	Warszawa	Świecko	Warszawa	Świecko	Warszawa
Dobowy ruch	33204	41540	28210	33384	22358	20308	24745	16194	28324	27791	22119	22222	25750	27614
Razem	74744		61594		42666		40939		56115		44341		53364	
Podział procentowy	44,42%	55,58%	45,80%	54,20%	52,40%	47,60%	60,44%	39,56%	50,47%	49,53%	49,88%	50,12%	48,25%	51,75%
Udział SDRR	130,70%		107,70%		74,60%		71,59%		98,12%		77,53%		93,31%	

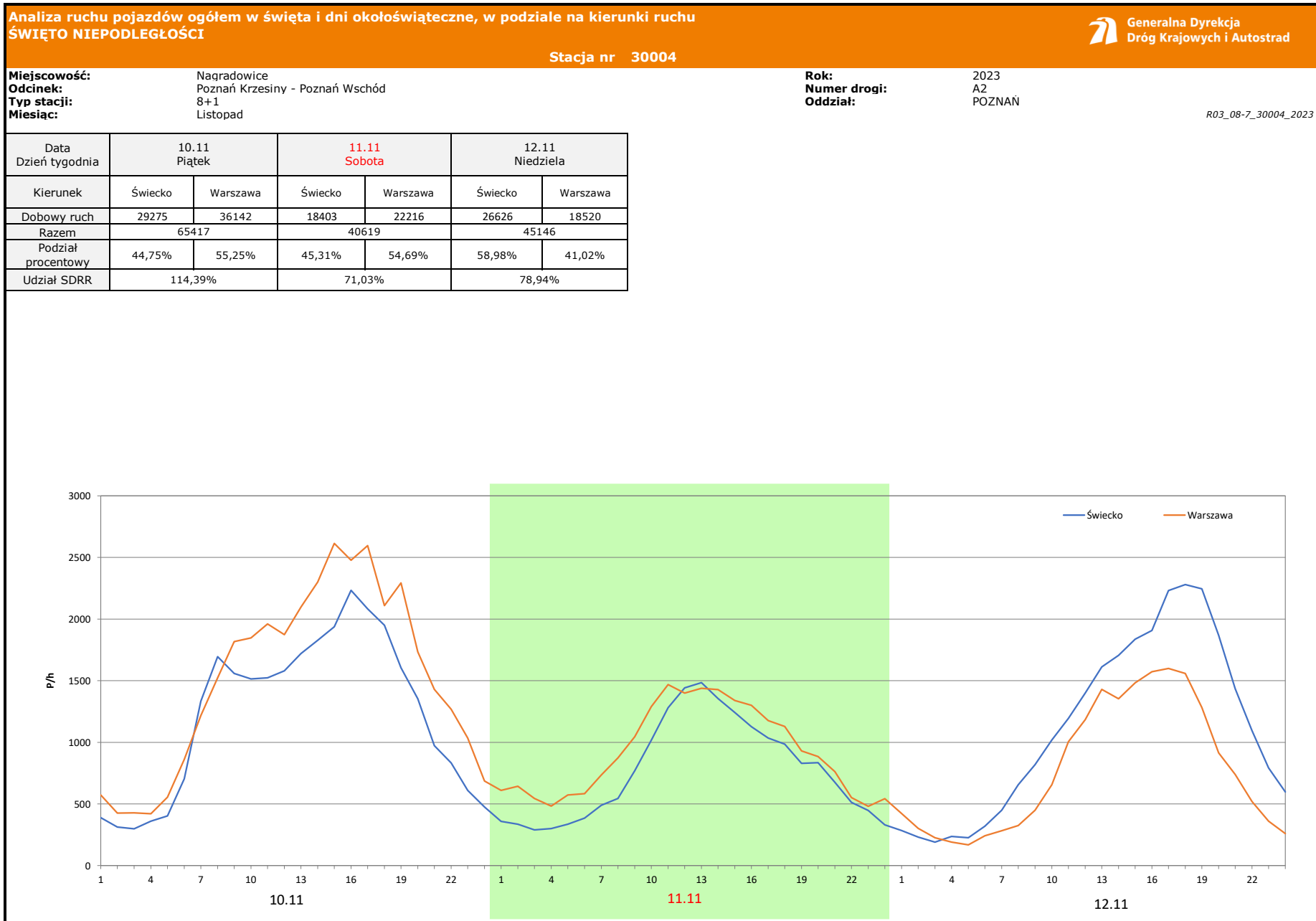
Data Dzień tygodnia	5.05 Piątek		6.05 Sobota		7.05 Niedziela	
Kierunek	Świecko	Warszawa	Świecko	Warszawa	Świecko	Warszawa
Dobowy ruch	25641	32140	20834	25550	27069	19171
Razem	57781		46384		46240	
Podział procentowy	44,38%	55,62%	44,92%	55,08%	58,54%	41,46%
Udział SDRR	101,03%		81,11%		80,85%	











Analiza ruchu pojazdów ogółem w święta i dni okołoświąteczne, w podziale na kierunki ruchu
BOŻE NARODZENIE Generalna Dyrekcja Dróg Krajowych i Autostrad

Stacja nr 30004

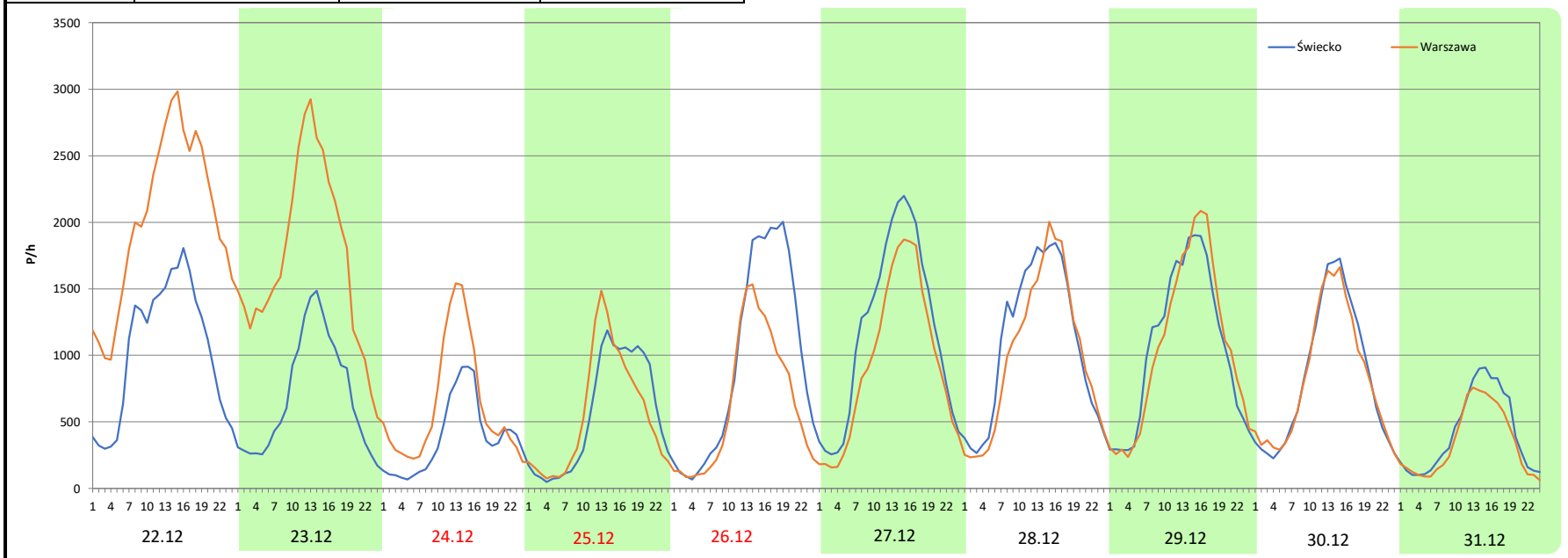
Miejscowość: Nagradowice
Odcinek: Poznań Krzesiny - Poznań Wschód
Typ stacji: 8+1
Miesiąc: Grudzień

Rok: 2023
Numer drogi: A2
Oddział: POZNAŃ

R03_08-8_30004_2023

Data Dzień tygodnia	22.12 Piątek		23.12 Sobota		24.12 Niedziela		25.12 Poniedziałek		26.12 Wtorek		27.12 Środa		28.12 Czwartek	
Kierunek	Świecko	Warszawa	Świecko	Warszawa	Świecko	Warszawa	Świecko	Warszawa	Świecko	Warszawa	Świecko	Warszawa	Świecko	Warszawa
Dobowy ruch	24900	48550	16615	41494	9170	14898	13390	13385	22932	15409	28245	22690	26130	24121
Razem	73450		58109		24068		26775		38341		50935		50251	
Podział procentowy	33,90%	66,10%	28,59%	71,41%	38,10%	61,90%	50,01%	49,99%	59,81%	40,19%	55,45%	44,55%	52,00%	48,00%
Udział SDRR	128,43%		101,61%		42,08%		46,82%		67,04%		89,06%		87,87%	

Data Dzień tygodnia	29.12 Piątek		30.12 Sobota		31.12 Niedziela	
Kierunek	Świecko	Warszawa	Świecko	Warszawa	Świecko	Warszawa
Dobowy ruch	25349	25446	20120	19827	9985	8290
Razem	50795		39947		18275	
Podział procentowy	49,90%	50,10%	50,37%	49,63%	54,64%	45,36%
Udział SDRR	88,82%		69,85%		31,96%	

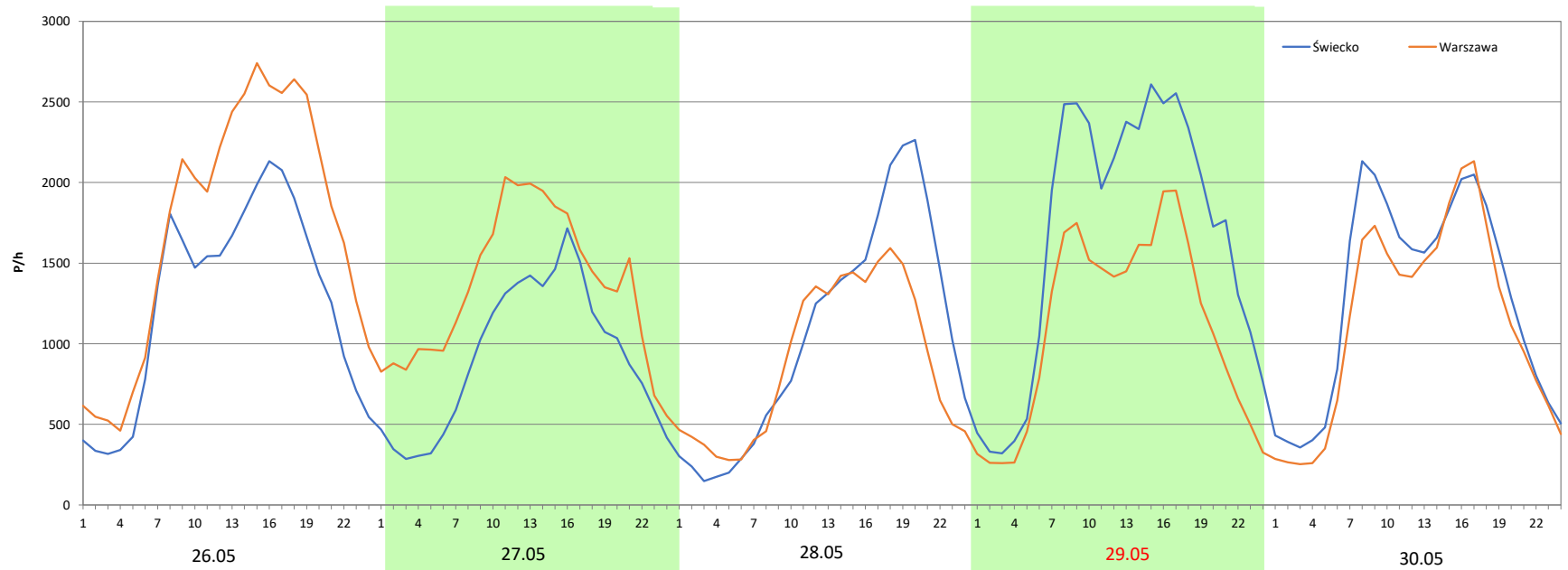


Analiza ruchu pojazdów ogółem w święta i dni okołoswiąteczne, w podziale na kierunki ruchu
ZIELONE ŚWIĄTKI Generalna Dyrekcja Dróg Krajowych i Autostrad

Stacja nr 30004

Miejscowość: Nagradowice **Rok:** 2023
Odcinek: Poznań Krzesiny - Poznań Wschód **Numer drogi:** A2
Typ stacji: 8+1 **Oddział:** POZNAŃ
Miesiąc: Maj R03_08-9_30004_2023

Data Dzień tygodnia	26.05 Piątek		27.05 Sobota		28.05 Niedziela		29.05 Poniedziałek		30.05 Wtorek	
Kierunek	Świecko	Warszawa	Świecko	Warszawa	Świecko	Warszawa	Świecko	Warszawa	Świecko	Warszawa
Dobowy ruch	30089	41313	21879	32249	25090	21325	39869	26362	30652	27204
Razem	71402		54128		46415		66231		57856	
Podział procentowy	42,14%	57,86%	40,42%	59,58%	54,06%	45,94%	60,20%	39,80%	52,98%	47,02%
Udział SDRR	735,06%		557,23%		477,83%		681,82%		595,61%	

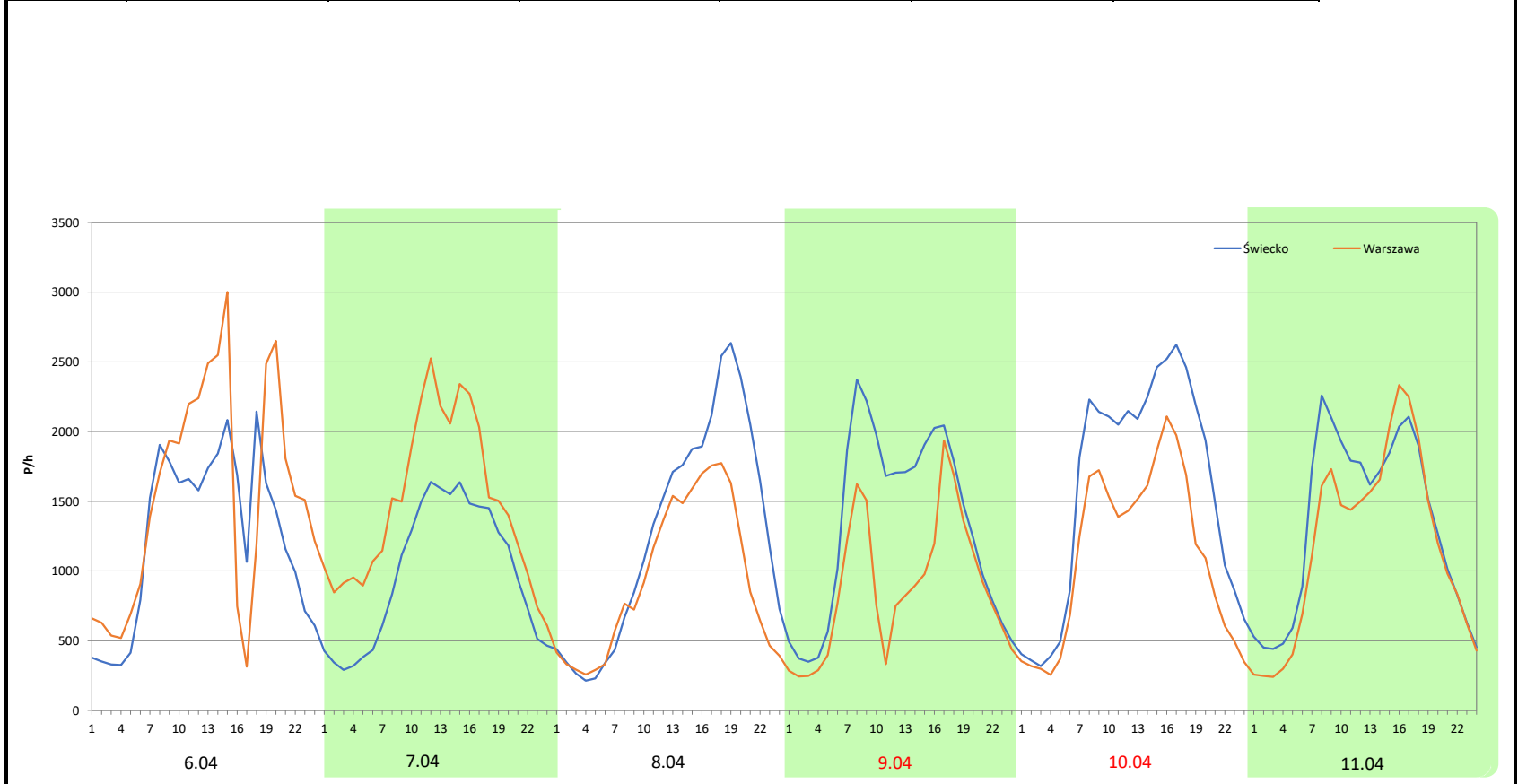


Analiza ruchu pojazdów ogółem w święta i dni okołoswiąteczne, w podziale na kierunki ruchu
DZIEŃ ZJEDNOCZENIA NIEMIEC Generalna Dyrekcja Dróg Krajowych i Autostrad

Stacja nr 30004

Miejscowość: Nağradowice **Rok:** 2023
Odcinek: Poznań Krzesiny - Poznań Wschód **Numer drogi:** A2
Typ stacji: 8+1 **Oddział:** POZNAŃ
Miesiąc: Wrzesień / Październik R03_08-10_30004_2023

Data Dzień tygodnia	29.09 Piątek		30.09 Sobota		1.10 Niedziela		2.10 Poniedziałek		3.10 Wtorek		4.10 Środa	
Kierunek	Świecko	Warszawa	Świecko	Warszawa	Świecko	Warszawa	Świecko	Warszawa	Świecko	Warszawa	Świecko	Warszawa
Dobowy ruch	29765	36815	23455	35353	30232	22481	31815	21141	37893	26586	31897	28352
Razem	66580		58808		52713		52956		64479		60249	
Podział procentowy	44,71%	55,29%	39,88%	60,12%	57,35%	42,65%	60,08%	39,92%	58,77%	41,23%	52,94%	47,06%
Udział SDRR	685,42%		605,41%		542,66%		545,16%		663,79%		620,24%	



Proporcja dobowego natężenia ruchu do SDRR, dla każdego dnia w roku, w podziale na pojazdy ogółem



Stacja nr **30004**

Miejscowość: Nagradowice **Rok:** 2023
Odcinek: Poznań Krzesiny - Poznań Wschód **Numer drogi:** A2
Typ stacji: 8+1 **Oddział:** POZNAŃ

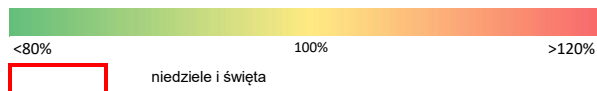
R03_10-1_30004_2023


	Miesiąc											
	1	2	3	4	5	6	7	8	9	10	11	12
liczba dni w miesiącu	31	28	31	30	31	30	31	31	30	31	30	31
średni udział w miesiącu [%]	87,4	89,4	91,2	101,1	101,9	106,6	112,0	108,2	106,2	103,4	97,3	95,3

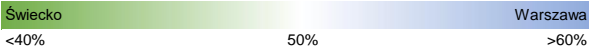

R03_10-2_30004_2023

30004	Proporcja ruchu dziennego do średniego dobowego ruchu rocznego [%]											
	1	2	3	4	5	6	7	8	9	10	11	12
1	46,6	95,1	95,9	97,2	71,6	111,7	102,5	108,1	120,5	92,2	68,6	112,0
2	95,8	97,2	99,6	83,6	98,1	120,8	95,1	107,1	93,3	92,6	100,0	75,4
3	88,6	100,1	108,9	98,9	77,5	92,5	113,2	116,4	91,0	112,7	102,9	70,7
4	85,3	71,4	75,2	100,9	93,3	90,5	105,4	120,4	104,2	105,4	87,1	98,7
5	92,9	67,5	70,4	107,5	101,0	107,1	105,7	107,4	103,5	108,8	89,5	98,7
6	60,4	90,9	92,7	113,8	81,1	107,7	115,0	96,9	105,3	119,4	103,9	100,5
7	70,7	90,3	93,6	123,8	80,9	120,7	123,8	108,8	111,1	88,2	101,3	104,8
8	83,4	90,3	95,4	60,4	101,6	81,5	104,0	103,5	104,7	87,4	103,0	114,0
9	93,6	95,9	100,2	44,7	101,1	90,9	100,4	106,5	91,3	103,1	108,9	78,6
10	93,0	101,2	105,4	86,0	104,6	81,4	115,0	117,9	94,5	103,6	114,4	74,5
11	88,5	75,2	75,5	108,7	109,5	106,2	107,2	122,1	108,7	104,2	71,0	99,7
12	95,1	69,3	69,3	106,1	118,5	110,3	107,5	115,9	105,4	111,0	78,9	100,6
13	102,0	94,1	89,5	107,7	84,1	105,5	114,8	96,2	106,6	119,5	101,4	103,1
14	72,7	91,7	93,7	117,2	84,5	104,9	129,5	97,1	114,1	89,7	102,7	109,6
15	64,0	97,7	96,5	88,9	103,5	114,0	111,1	89,3	124,8	87,4	105,3	118,2
16	93,8	101,1	100,4	89,7	103,2	125,5	101,2	106,8	91,3	105,4	108,6	91,6
17	93,1	104,1	108,3	104,1	112,4	96,7	117,4	108,4	96,1	104,0	113,9	74,7
18	93,6	71,8	75,6	101,7	132,4	94,3	108,4	124,2	109,3	106,6	80,1	103,5
19	97,7	68,9	72,6	103,8	117,9	110,0	109,5	105,4	105,8	109,3	73,0	107,2
20	104,9	95,5	95,4	111,0	86,0	108,1	117,6	103,6	107,8	117,4	102,2	119,5
21	66,2	94,5	94,9	116,9	94,9	108,1	126,2	110,3	115,4	91,7	102,0	125,8
22	63,6	97,1	96,6	80,3	108,6	116,3	111,0	104,7	127,0	83,7	103,4	128,4
23	92,6	93,3	93,5	78,6	104,5	121,6	104,7	107,1	96,5	106,4	106,8	101,6
24	93,9	110,7	108,9	101,5	106,8	98,1	113,9	112,8	95,4	108,3	113,9	42,1
25	95,3	74,7	73,8	101,9	113,4	95,3	106,9	123,2	108,8	109,3	77,0	46,8
26	98,6	70,7	71,1	106,0	124,9	111,9	109,3	97,0	105,7	116,1	73,4	67,0
27	106,4	96,5	95,7	114,7	94,6	109,6	120,3	101,0	112,0	105,5	100,2	89,1
28	75,4	95,7	97,0	130,7	81,2	110,9	125,5	109,8	119,5	102,7	100,0	87,9
29	67,3		100,0	107,7	115,8	116,5	112,9	104,1	116,4	86,0	101,3	88,8
30	91,0		103,3	74,6	101,2	125,5	110,5	104,9	102,8	106,0	104,8	69,9
31	91,3		109,7		110,7		117,2	109,5		108,2		32,0

Legenda



Nierównomierność kierunkowa dla każdego dnia w roku, dla pojazdów ogółem												 Generalna Dyrekcja Dróg Krajowych i Autostrad	
Stacja nr 30004												Rok: 2023	
Miejscowość: Nagradowice												Numer drogi: A2	
Odcinek: Poznań Krzesiny - Poznań Wschód												Oddział: POZNAŃ	
Typ stacji: 8+1												R03_11_30004_2023	
30004	Proporcja ruchu dziennego do średniego dobowego ruchu rocznego [%]												
	1	2	3	4	5	6	7	8	9	10	11	12	
1	36,2	50,4	50,5	59,6	39,6	53,6	57,5	47,8	56,2	42,6	46,2	55,8	
2	35,3	54,1	53,1	47,7	49,5	56,8	42,2	51,2	52,9	39,9	47,7	55,1	
3	40,6	57,6	56,3	45,8	50,1	57,2	42,8	52,0	40,4	41,2	52,3	41,0	
4	45,9	55,7	55,0	50,5	51,7	39,2	47,9	53,1	42,6	47,1	51,3	43,6	
5	49,8	39,2	39,1	53,7	55,6	43,9	51,3	52,5	46,7	51,9	36,5	46,8	
6	48,4	42,6	43,3	60,0	55,1	48,5	53,3	41,0	50,2	54,8	42,6	49,5	
7	39,7	46,9	47,5	65,0	41,5	53,2	56,4	41,9	53,2	55,6	47,2	53,2	
8	29,6	50,0	50,4	61,8	43,3	57,6	57,6	46,1	48,4	41,3	49,9	54,5	
9	40,8	53,9	52,0	47,7	46,9	55,8	43,6	48,6	53,7	43,3	52,5	54,8	
10	45,0	56,3	56,5	33,1	49,5	53,5	44,1	50,4	39,4	47,6	55,2	44,0	
11	49,2	56,6	55,5	41,0	54,0	40,3	47,7	51,6	42,9	50,4	54,7	44,3	
12	52,1	39,3	39,5	44,2	56,5	43,0	50,5	51,9	46,9	53,6	41,0	47,4	
13	54,2	43,0	44,6	48,1	55,9	46,7	54,0	40,7	49,8	57,3	44,9	50,8	
14	49,9	47,0	47,1	53,4	40,7	49,0	58,1	42,4	53,1	57,3	47,4	53,3	
15	36,6	49,9	50,1	47,5	43,1	52,9	58,9	44,4	56,0	38,8	49,9	56,7	
16	42,7	53,4	53,6	34,1	48,8	55,4	44,6	47,1	55,0	42,3	53,5	62,5	
17	46,8	57,2	56,3	42,9	55,6	54,6	43,9	50,2	40,5	46,5	55,6	51,5	
18	49,6	56,9	54,7	46,7	63,5	43,3	47,9	53,3	43,5	49,8	54,2	47,7	
19	53,3	39,3	39,6	49,2	54,2	44,0	51,2	50,9	47,4	53,2	39,7	52,1	
20	55,7	42,7	42,7	53,1	52,8	47,7	54,0	40,3	49,7	54,9	43,8	58,0	
21	54,0	46,3	47,4	55,7	35,7	50,7	56,5	43,4	52,4	54,7	47,6	62,1	
22	39,4	49,6	50,2	54,3	42,5	53,8	57,5	47,3	56,0	42,8	49,3	66,1	
23	42,8	52,3	53,8	39,9	47,3	56,3	43,6	50,1	53,8	44,1	53,4	71,4	
24	47,1	57,5	56,1	43,2	50,4	55,9	44,4	53,1	41,8	47,8	56,1	61,9	
25	50,1	55,1	55,1	47,7	54,0	42,5	48,0	56,2	43,4	50,4	55,6	50,0	
26	53,3	38,7	41,2	50,5	57,9	43,0	50,4	52,9	47,0	53,6	40,1	40,2	
27	56,8	42,8	44,1	54,8	59,6	47,8	53,8	39,4	49,9	65,5	43,7	44,5	
28	55,8	47,1	46,9	55,6	45,9	50,5	56,1	43,4	53,3	60,3	47,6	48,0	
29	40,7		49,7	54,2	39,8	53,0	55,7	47,2	55,3	44,9	49,9	50,1	
30	42,1		53,0	47,6	47,0	56,5	42,5	50,4	60,1	47,4	52,9	49,6	
31	46,5		54,8		49,3		44,0	52,4		51,1		45,4	

Legenda	 Świecko <40% 50% Warszawa >60%	$*WNK = \frac{N_{poj./24h \text{ (kierunek P)}}}{N_{poj./24h \text{ (kierunek P+L)}}$
	 niedziele i święta	

Dobowe wahania ruchu pojazdów ogółem w podziale na kierunki



Generalna Dyrekcja
Dróg Krajowych i Autostrad

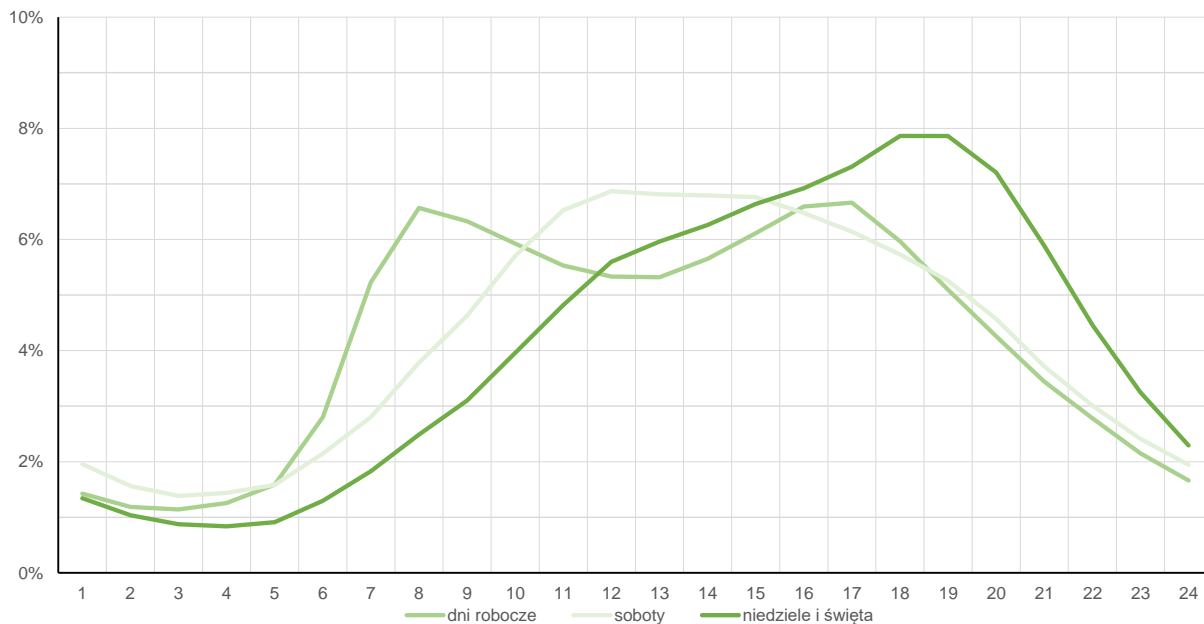
Stacja nr 30004

Miejscowość: Nagradowice
Odcinek: Poznań Krzesiny - Poznań Wschód
Typ stacji: 8+1
Rok: 2023
Numer drogi: A2
Oddział: POZNAŃ

Średni dobowy rozkład natężenia ruchu

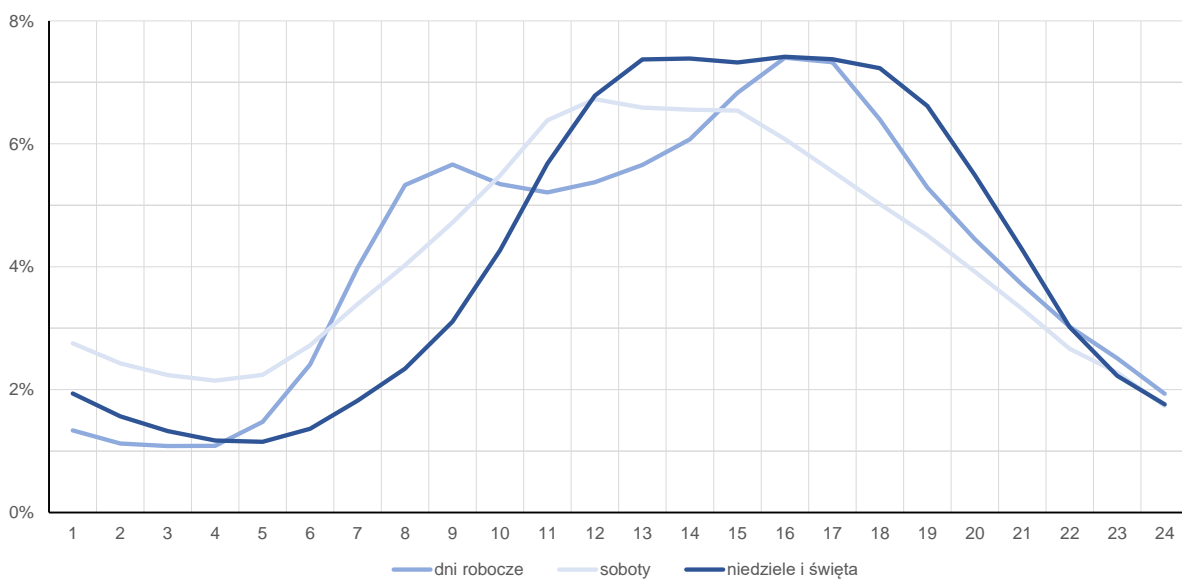
R03_12-1_30004_2023

Kierunek: Świecko



R03_12-2_30004_2023

Kierunek: Warszawa



Struktura rodzajowa ruchu wg pomiarów automatycznych



**Generalna Dyrekcja
Dróg Krajowych i Autostrad**

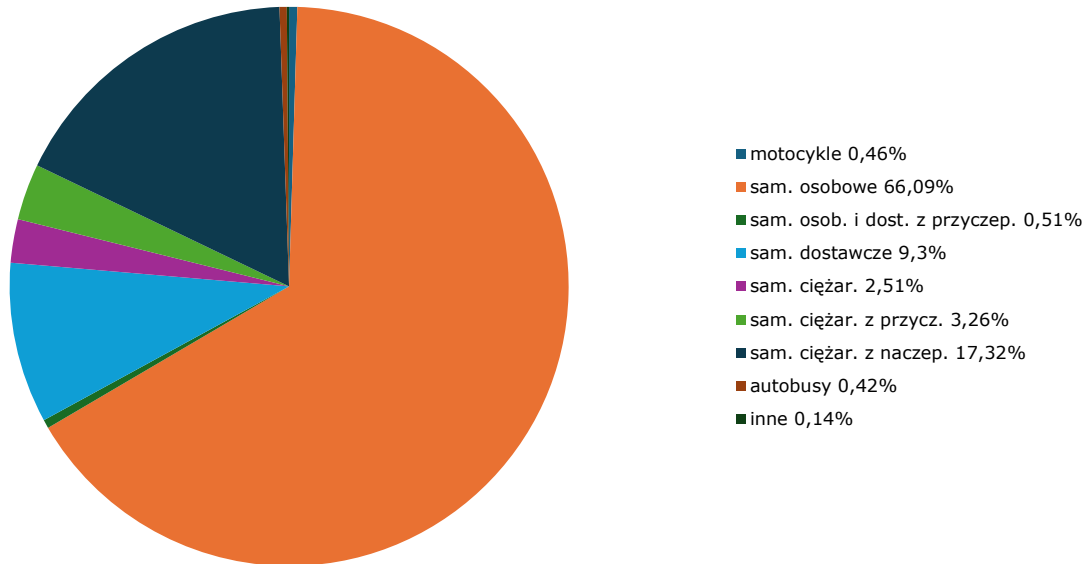
Stacja nr 30004

Miejscowość: Nagradowice
Odcinek: Poznań Krzesiny - Poznań Wschód
Typ stacji: PAT

Rok: 2023
Numer drogi: A2
Oddział: POZNAŃ

R04_03_30004_2023

Rodzajowa struktura ruchu wg pomiarów automatycznych w 2023 roku



Rozkłady prędkości pojazdów samochodowych



Generalna Dyrekcja
Dróg Krajowych i Autostrad

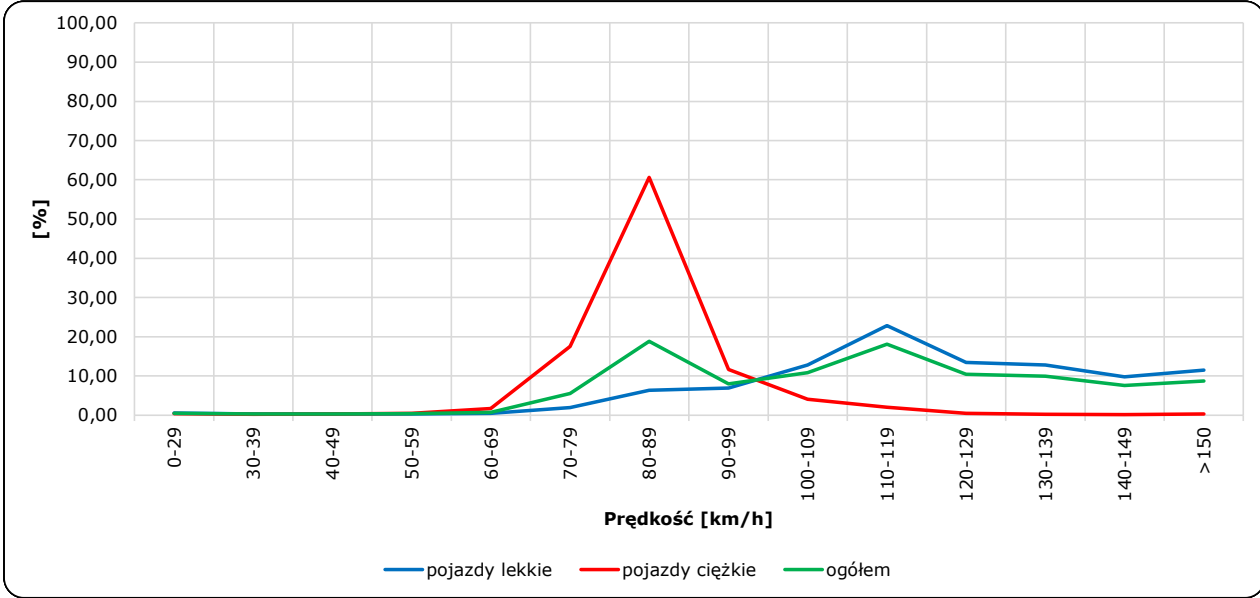
Stacja nr 30004

Miejscowość: Nagradowice
Odcinek: Poznań Krzesiny - Poznań Wschód
Typ stacji: PAT

Rok: 2023
Numer drogi: A2
Oddział: POZNAŃ

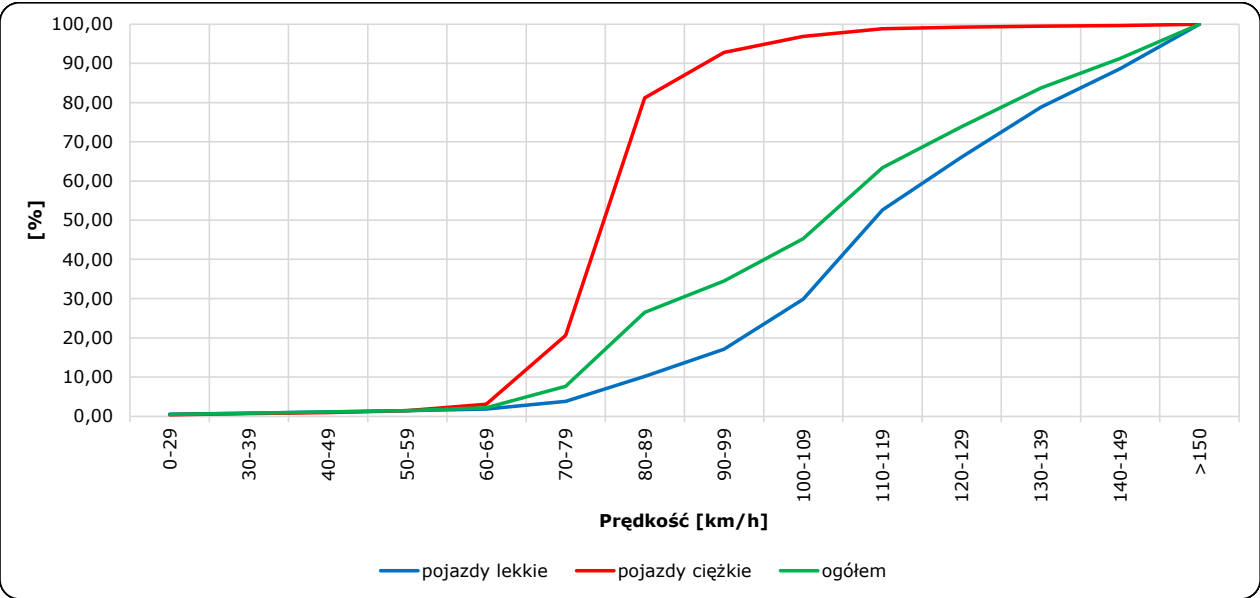
R06_02-1_30004_2023

Rozkład prędkości



R06_02-2_30004_2023

Dystrybuanta prędkości



Zestawienie 200 godzin o największym natężeniu ruchu w roku



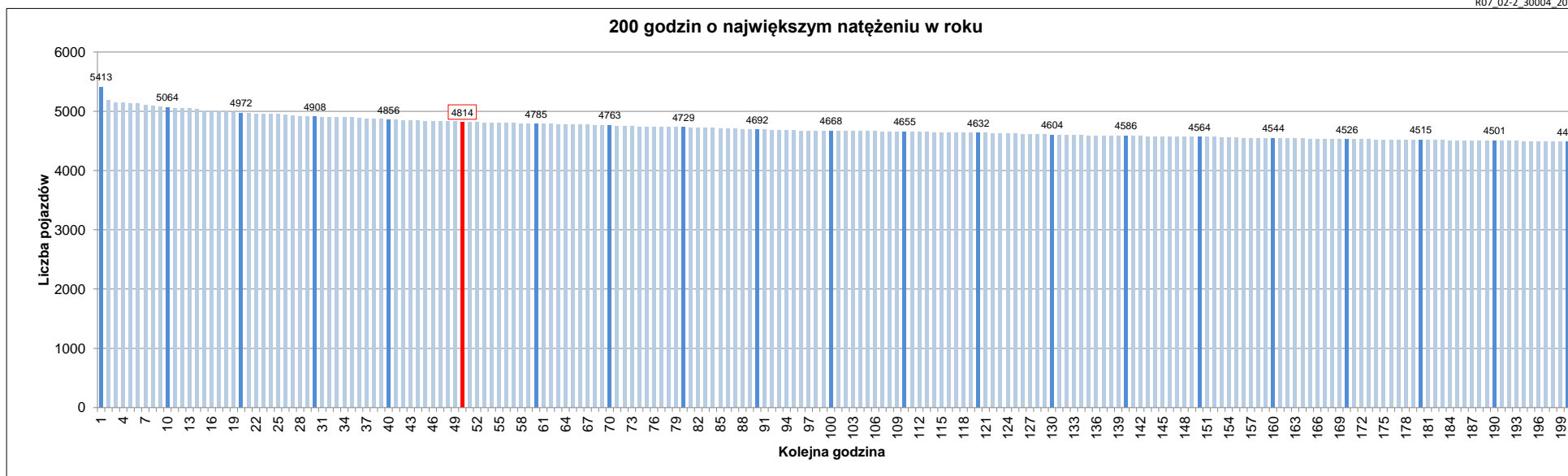
Stacja nr 30004

Miejscowość: Nagradowice
 Odcinek: Poznań Krzesiny - Poznań Wschód
 Typ stacji: 8+1
 Rok: 2023
 Numer drogi: A2
 Oddział: POZNAŃ

R07_02-1_30004_2023

Udział ruchu w godzinach o największym natężeniu w roku w odniesieniu do SDRR w 2023 roku [%]																					
SDRR	1	10	20	30	40	50	60	70	80	90	100	110	120	130	140	150	160	170	180	190	200
57015	5413	5064	4908	4856	4856	4814	4785	4763	4729	4692	4668	4655	4632	4604	4586	4564	4544	4526	4515	4501	4487
Udział proc.	9%	9%	9%	9%	9%	8%	8%	8%	8%	8%	8%	8%	8%	8%	8%	8%	8%	8%	8%	8%	8%
Data	18.05.23	18.08.23	16.06.23	25.08.23	29.04.23	24.02.23	14.07.23	28.09.23	26.05.23	01.09.23	17.03.23	03.08.23	26.05.23	14.07.23	01.06.23	11.06.23	26.05.23	21.06.23	17.02.23	14.09.23	25.05.23
Nr dnia	4	5	5	5	6	5	5	4	5	5	5	4	5	5	4	7	5	3	5	4	4
Godzina	17	17	16	15	11	17	15	16	15	18	17	17	17	14	17	16	18	16	17	16	16

R07_02-2_30004_2023



Oznaczenia:
 - Wartości natężeń kolejnych 200 godzin
 - Wartości co dziesiątej wartości z posród 200 godzin
 - Wartości 50-tej godziny

SDRR: 57015 poj./dobę