

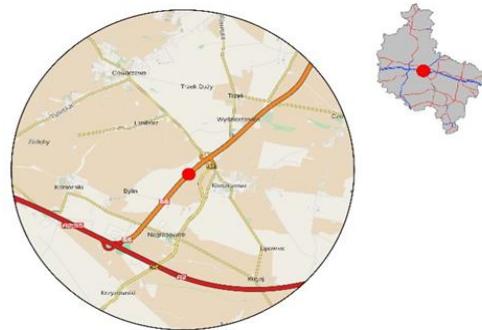
## Spis Treści

30006 - R00_01 - Karta charakterystyki stacji ciągłych pomiarów ruchu .....	Strona 1
30006 - R02_03 - Rozwój ruchu pojazdów ogółem dla poszczególnych stacji .....	Strona 2
30006 - R03_01 - Średni dobowy ruchu pojazdów ogółem w poszczególnych miesiącach i dniach tygodnia [...] .....	Strona 3
30006 - R03_02 - Sezonowe i tygodniowe wahania ruchu pojazdów ogółem dla danej stacji .....	Strona 4
30006 - R03_03 - Dobowe wahania ruchu dla wybranych dni tygodnia dla pojazdów ogółem wraz z dystrybuantą .....	Strona 5
30006 - R03_04 - Uśrednione dobowe rozkłady ruchu dla wybranych dni tygodnia, dla pojazdów lekkich i ciężkich .....	Strona 6
30006 - R03_07 - Analiza ruchu pojazdów ogółem w poszczególnych dniach tygodnia dla każdego miesiąca, w podziale na kierunki ruchu .....	Strona 7
30006 - R03_08 - Analiza ruchu w święta i dni okołoswiąteczne .....	Strona 19
30006 - R03_10 - Proporcja dobowego natężenia ruchu do SDRR, dla każdego dnia w roku, dla pojazdów ogółem .....	Strona 29
30006 - R03_11 - Nierównomierność kierunkowa dla każdego dnia w roku, dla pojazdów ogółem .....	Strona 30
30006 - R03_12 - Dobowe wahania ruchu w podziale na kierunki oraz na pojazdy ogółem .....	Strona 31
30006 - R04_03 - Rodzajowa struktura ruchu wg pomiarów automatycznych .....	Strona 32
30006 - R06_02 - Rozkład prędkości pojazdów – wykres i dystrybuanta .....	Strona 33
30006 - R07_02 - Zestawienie 200 godzin o największym natężeniu ruchu w roku, dla obu kierunków łącznie .....	Strona 34

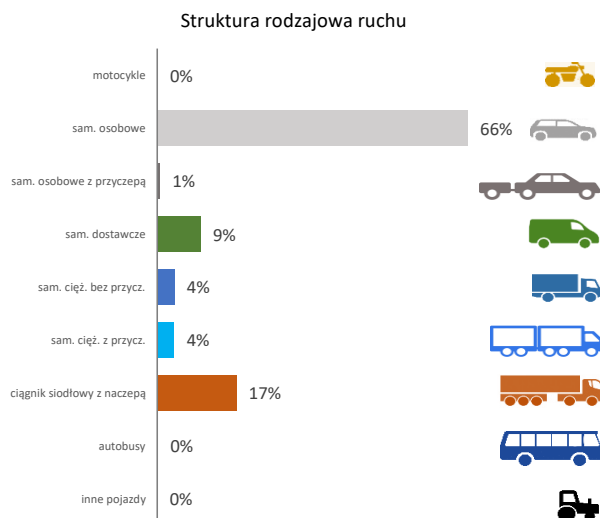
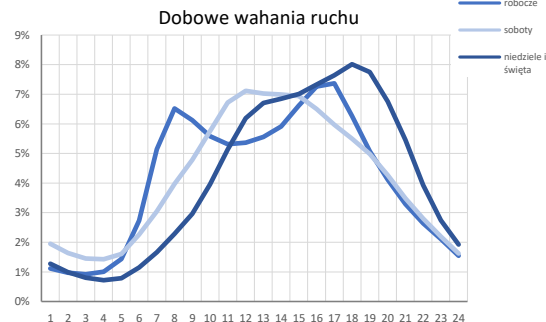
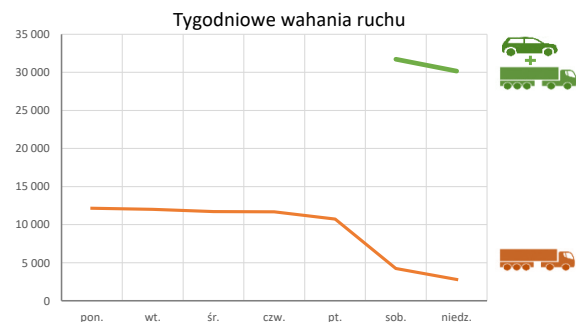
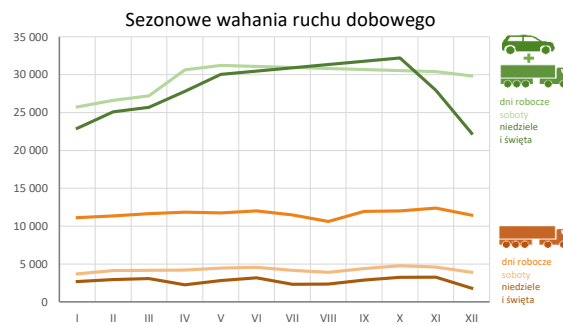
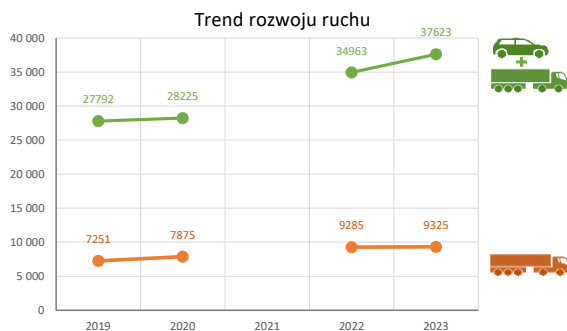
**Karta charakterystyki stacji ciągłych pomiarów ruchu**  
**Stacja nr 30006**



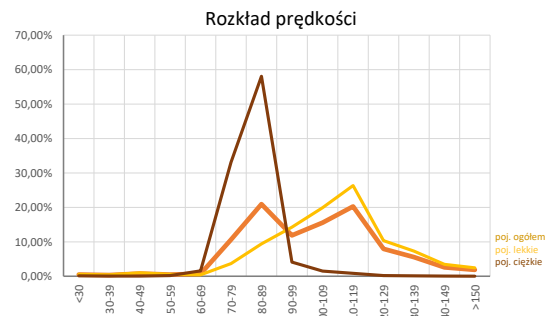
**Nr stacji:** 30006  
**Typ stacji:** 8+1  
**Lokalizacja:** Kleszczewo  
**Numer drogi:** S5d  
**Pikietaż:** 32+700



**Stacja działa od:** 01.01.2014  
**Charakter ruchu:** G  
**Liczba dni w archiwizacji:** 358  
**Procent doszacowanych godzin:** 1%



**Godzina 50-ta**  
 Natężenie: 3277  
 Udział proc.: 9%  
 Dzień: 18.08.2023 (piątek)  
 Godzina: 18



**Rozwój ruchu pojazdów ogółem w latach**  **Generalna Dyrekcja Dróg Krajowych i Autostrad**

**Stacja nr 30006**

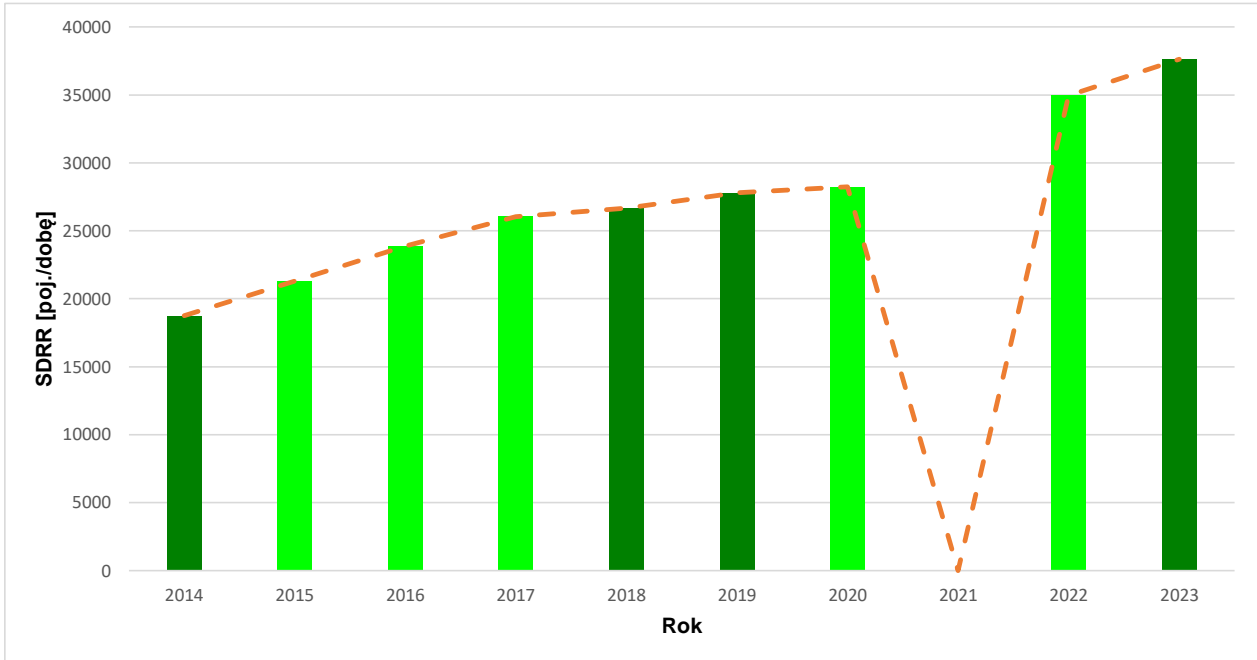
**Miejscowość:** Kleszczewo **Rok:** 2023  
**Odcinek:** Poznań Wschód - Kostrzyn **Numer drogi:** S5  
**Typ stacji:** 8+1 **Oddział:** POZNAŃ

*R02\_02\_30006\_2023*

Średni dobowy ruch roczny (SDRR) w latach (poj./dobę)										Wzrost/spadek ruchu [%]	
2014	2015	2016	2017	2018	2019	2020	2021	2022	2023	2023/21	2023/22
18749	21310*	23882*	26050*	26664	27792	28225*	-	34963*	37623	-	+8

**Wykres trendu rozwoju ruchu dla stacji 30006**

*R02\_03\_30006\_2023*



\* - ruch niemiernodajny do porównań

Średni dobowy ruch dla poszczególnych dni tygodnia w poszczególnych miesiącach roku														
Stacja nr 30006												Rok: 2023		
Miejscowość: Kleszczewo												Numer drogi: S5d		
Odcinek: Poznań Wschód - Kostrzyn												Oddział: POZNAŃ		
Typ stacji: 8+1														
Ruch ogółem														
R03_01_30006_2023														
Dni tygodnia:		Styczeń	Luty	Marzec	Kwiecień	Maj	Czerwiec	Lipiec	Sierpień	Wrzesień	Październik	Listopad	Grudzień	Cały rok
1. Poniedziałki	a	36119	36924	35495	39318	41008	41982	44655	41106	42302	40553	40498	39786	39979
	b	1,125	1,095	1,027	1,076	1,100	1,055	1,068	1,019	1,047	1,033	1,094	1,149	1,072
	c	0,903	0,924	0,888	0,983	1,026	1,050	1,117	1,028	1,058	1,014	1,013	0,995	1,000
2. Wtorki	a	34722	35191	35725	38679	37293	40764	40972	40225	40449	41842	39175	39488	38710
	b	1,082	1,044	1,034	1,059	1,001	1,025	0,980	0,998	1,001	1,065	1,058	1,141	1,038
	c	0,897	0,909	0,923	0,999	0,963	1,053	1,058	1,039	1,045	1,081	1,012	1,020	1,000
3. Środy	a	34322	35864	36040	39088	40212	41691	40420	40007	40955	40370	39479	39224	38972
	b	1,069	1,064	1,043	1,070	1,079	1,048	0,967	0,992	1,013	1,028	1,067	1,133	1,045
	c	0,881	0,920	0,925	1,003	1,032	1,070	1,037	1,027	1,051	1,036	1,013	1,006	1,000
4. Czwartki	a	36034	37174	37638	41890	41058	42905	44304	42529	43665	41974	40686	40346	40850
	b	1,122	1,103	1,089	1,147	1,102	1,079	1,060	1,055	1,080	1,069	1,099	1,166	1,096
	c	0,882	0,910	0,921	1,025	1,005	1,050	1,085	1,041	1,069	1,028	0,996	0,988	1,000
5. Piątki	a	39676	39149	41302	44889	43620	44080	47469	46214	45450	44876	42902	42414	43503
	b	1,236	1,161	1,195	1,229	1,170	1,108	1,135	1,146	1,125	1,143	1,159	1,225	1,167
	c	0,912	0,900	0,949	1,032	1,003	1,013	1,091	1,062	1,045	1,032	0,986	0,975	1,000
6. Soboty	a	25745	26609	27203	30622	31225	33394	38621	38088	35066	33897	30416	29828	31726
	b	0,802	0,789	0,787	0,838	0,838	0,840	0,924	0,945	0,868	0,863	0,822	0,862	0,851
	c	0,811	0,839	0,857	0,965	0,984	1,053	1,217	1,201	1,105	1,068	0,959	0,940	1,000
7. Niedziele	a	24780	25102	25693	29400	31034	34912	37388	35622	35110	32209	28650	22116	30168
	b	0,772	0,744	0,743	0,805	0,833	0,878	0,894	0,883	0,869	0,820	0,774	0,639	0,809
	c	0,821	0,832	0,852	0,975	1,029	1,157	1,239	1,181	1,164	1,068	0,950	0,733	1,000
8. Dni robocze	a	35936	36860	37382	40849	40479	42370	43616	41948	42702	41857	40555	40430	40415
	b	1,119	1,093	1,082	1,118	1,086	1,065	1,043	1,040	1,057	1,066	1,096	1,168	1,084
	c	0,889	0,912	0,925	1,011	1,002	1,048	1,079	1,038	1,057	1,036	1,003	1,000	1,000
9. Święta	a	19245	-	-	24578	28077	30254	-	32358	-	-	26475	22609	26228
	b	0,599	-	-	0,673	0,753	0,761	-	0,802	-	-	0,715	0,653	0,703
	c	0,734	-	-	0,937	1,070	1,154	-	1,234	-	-	1,009	0,862	1,000
10. Niedziele i święta	a	22935	25102	25693	27793	30048	33981	37388	34969	35110	32209	27925	22257	29617
	b	0,714	0,744	0,743	0,761	0,806	0,854	0,894	0,867	0,869	0,820	0,754	0,643	0,794
	c	0,774	0,848	0,867	0,938	1,015	1,147	1,262	1,181	1,185	1,088	0,943	0,751	1,000
11. Wszystkie dni	a	32793	33716	34156	37468	37781	39828	41975	40448	40428	39389	37297	36192	37623
	b	1,000	1,000	1,000	1,000	1,000	1,000	1,000	1,000	1,000	1,000	1,000	1,000	1,000
	c	0,872	0,896	0,908	0,996	1,004	1,059	1,116	1,075	1,075	1,047	0,991	0,962	1,000

Legenda:

- a = średni dobowy ruch danego dnia (dni) tygodnia
- b =  $\frac{\text{średni dobowy ruch danego dnia (dni) tygodnia w miesiącu}}{\text{średni dobowy ruch we wszystkie dni miesiąca}}$
- c =  $\frac{\text{średni dobowy ruch danego dnia (dni) tygodnia w miesiącu}}{\text{średni dobowy ruch danego dnia (dni) tygodnia w roku}}$

**Sezonowe i tygodniowe wahania ruchu dobowego pojazdów ogółem w latach**



Stacja nr 30006

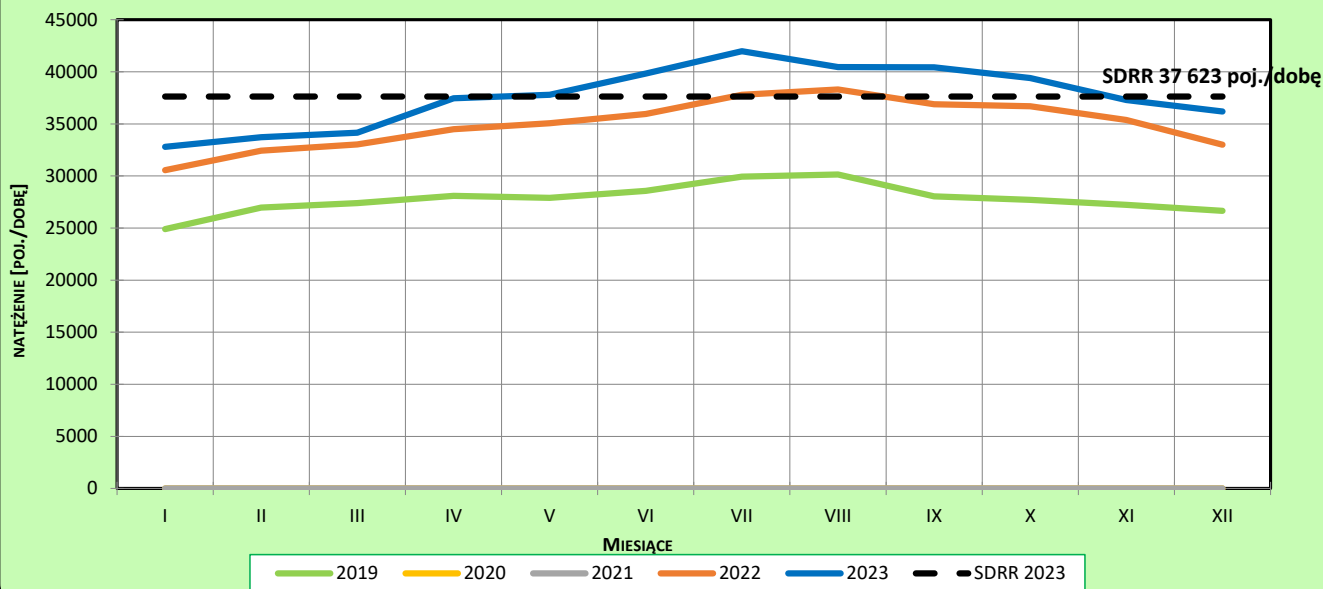
**Miejscowość:** Kleszczewo  
**Odcinek:** Poznań Wschód - Kostrzyn  
**Typ stacji:** 8+1

**Rok:** 2023  
**Numer drogi:** S5  
**Oddział:** POZNAŃ

**Ruch ogółem**

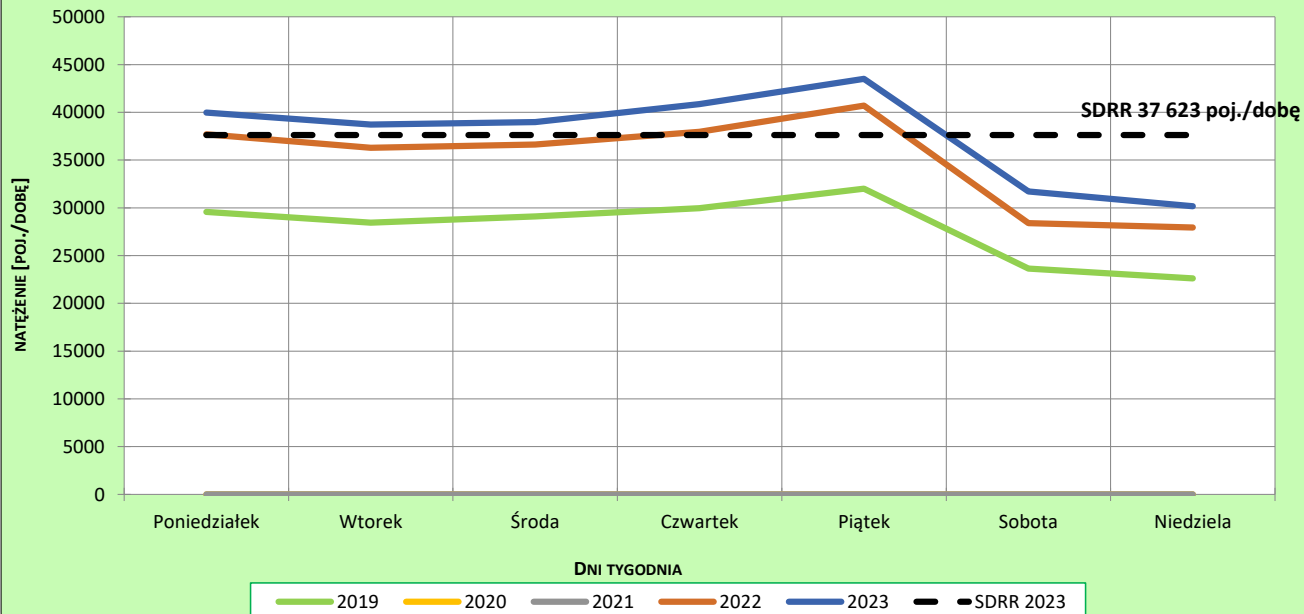
R03\_02-1\_30006\_2023

**Sezonowe wahania ruchu dobowego**



R03\_02-2\_30006\_2023

**Tygodniowe wahania ruchu dobowego**



**Dobowe wahania ruchu pojazdów ogółem**



Generalna Dyrekcja  
Dróg Krajowych i Autostrad

Stacja nr 30006

Miejscowość: Kleszczewo

Rok: 2023

Odcinek: Poznań Wschód - Kostrzyn

Numer drogi: S5

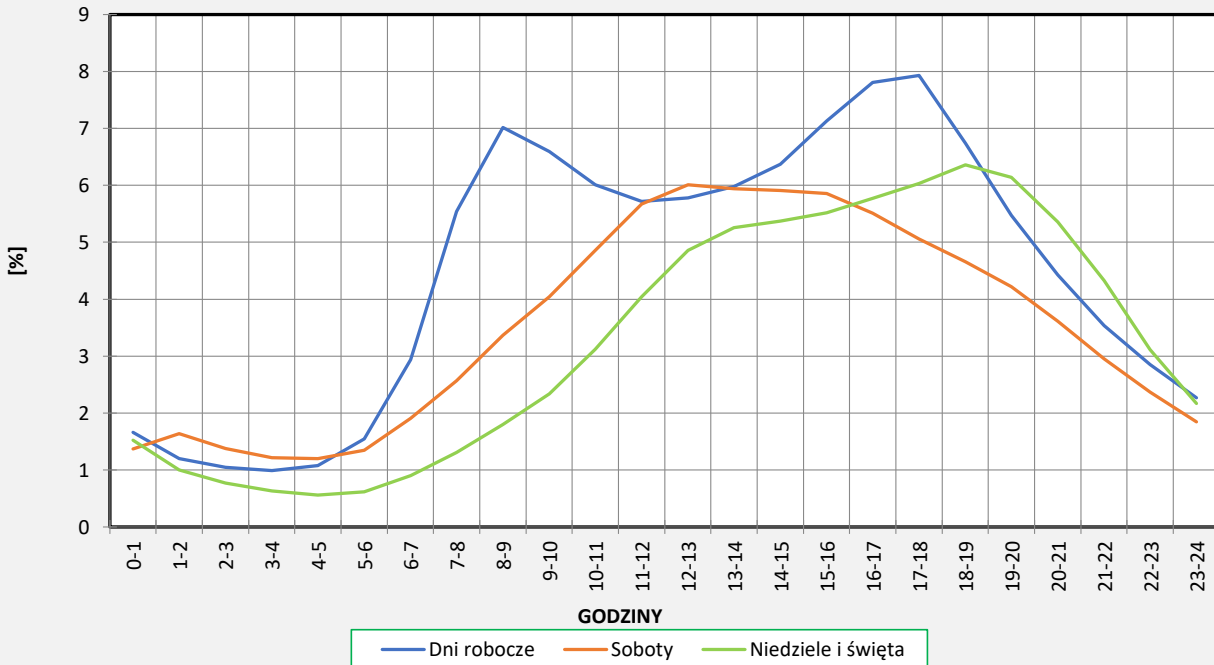
Typ stacji: 8+1

Oddział: POZNAŃ

**Ruch ogółem**

R03\_03-1\_30006\_2023

**Dobowe wahania ruchu**



R03\_03-2\_30006\_2023

**Dystrybuanta dobowych wahań ruchu**



**Uśrednione dobowe rozkłady ruchu dla wybranych dni tygodnia, dla pojazdów lekkich i ciężkich**



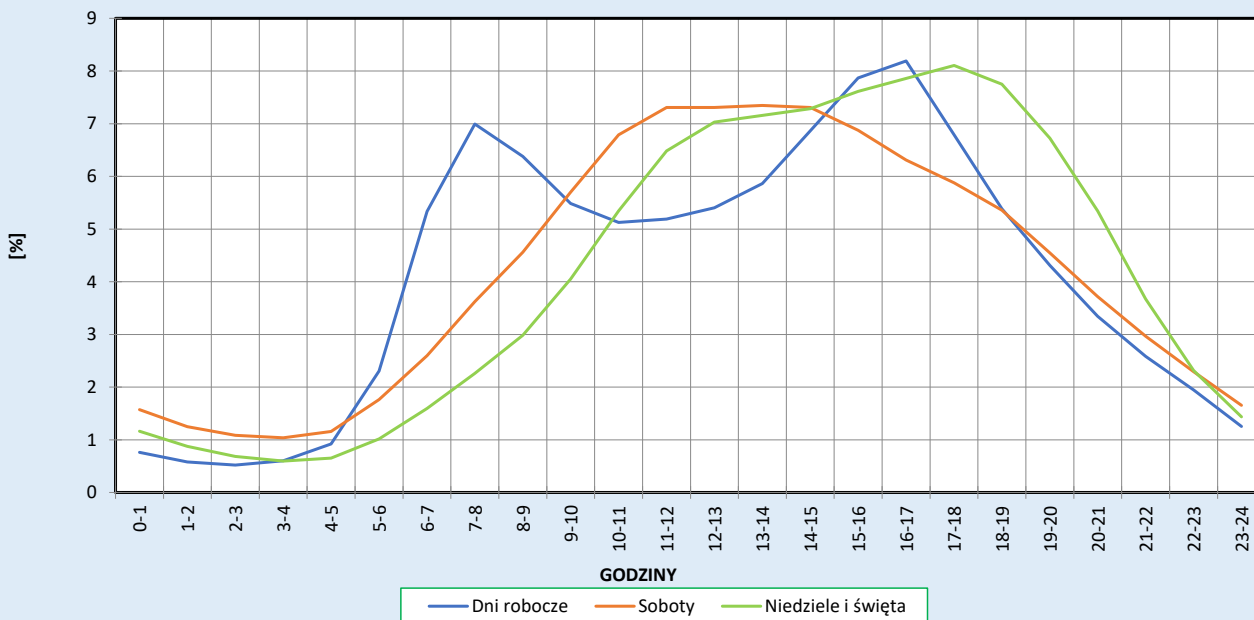
Stacja nr 30006

**Miejscowość:** Kleszczewo  
**Odcinek:** Poznań Wschód - Kostrzyn  
**Typ stacji:** 8+1

**Rok:** 2023  
**Numer drogi:** S5d  
**Oddział:** POZNAŃ

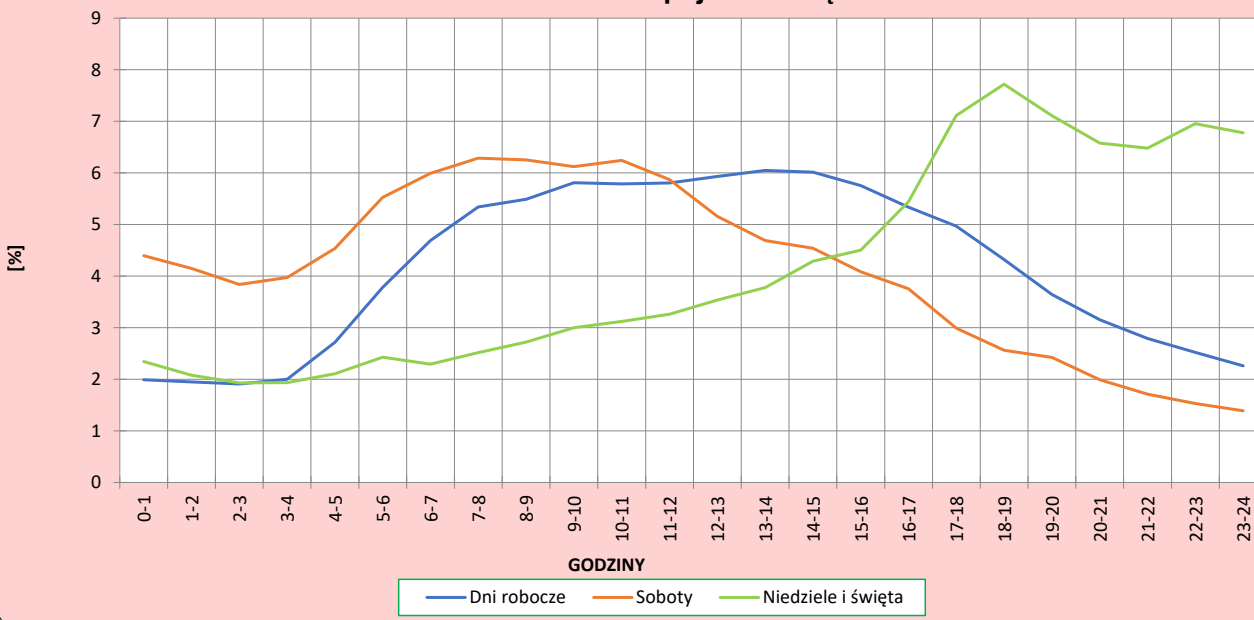
R03\_04-1\_30006\_2023

**Dobowe wahania ruchu pojazdów lekkich**



R03\_04-2\_30006\_2023

**Dobowe wahania ruchu pojazdów ciężkich**



**Analiza ruchu pojazdów ogółem w poszczególnych dniach tygodnia dla każdego miesiąca, w podziale na kierunki ruchu**



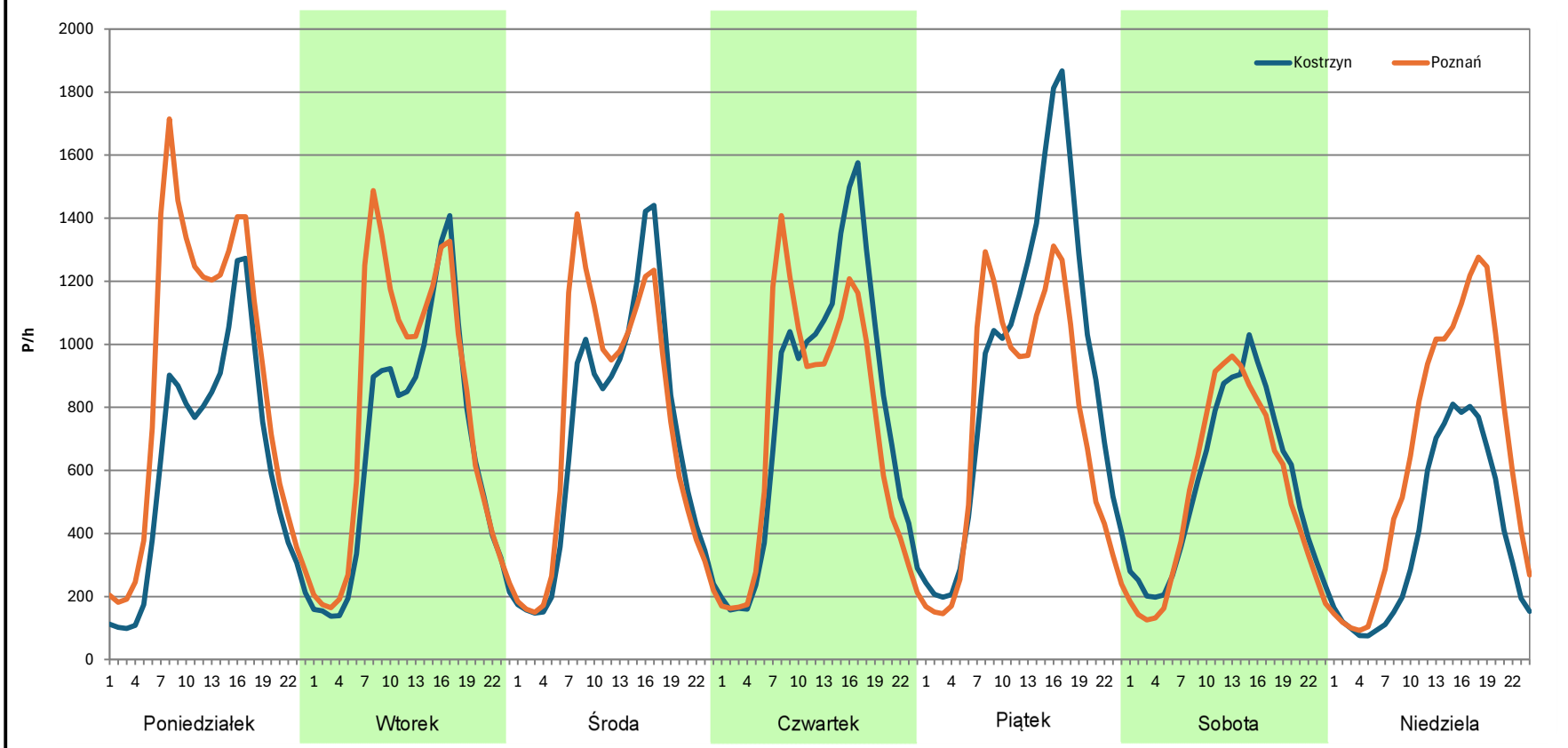
**Stacja nr 30006**

**Miejscowość:** Kleszczewo  
**Odcinek:** Poznań Wschód - Kostrzyn  
**Typ stacji:** 8+1  
**Miesiąc:** Styczeń

**Rok:** 2023  
**Numer drogi:** S5d  
**Oddział:** POZNAŃ

R03\_07-1\_30006\_2023

Dzień tygodnia	Poniedziałek		Wtorek		Środa		Czwartek		Piątek		Sobota		Niedziela	
Kierunek	Kostrzyn	Poznań	Kostrzyn	Poznań	Kostrzyn	Poznań	Kostrzyn	Poznań	Kostrzyn	Poznań	Kostrzyn	Poznań	Kostrzyn	Poznań
SDR	14828	21286	15882	18843	16691	17629	18698	17333	21875	17800	13215	12529	9311	15468
Razem	36114		34725		34320		36031		39675		25744		24779	
Podział procentowy	41,06%	58,94%	45,74%	54,26%	48,63%	51,37%	51,89%	48,11%	55,14%	44,86%	51,33%	48,67%	37,58%	62,42%





**Analiza ruchu pojazdów ogółem w poszczególnych dniach tygodnia dla każdego miesiąca, w podziale na kierunki ruchu**



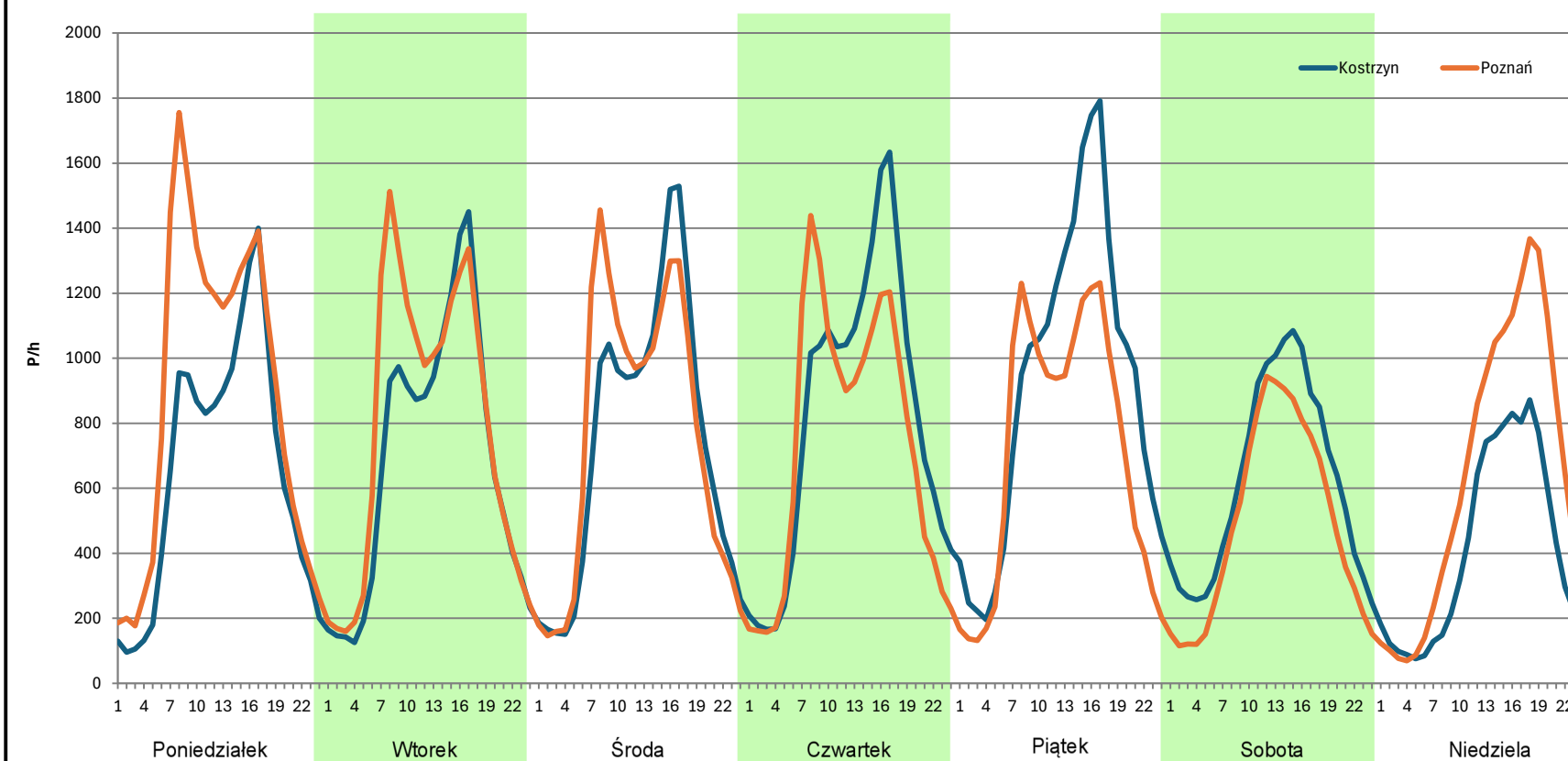
**Stacja nr 30006**

**Miejscowość:** Kleszczewo  
**Odcinek:** Poznań Wschód - Kostrzyn  
**Typ stacji:** 8+1  
**Miesiąc:** Luty

**Rok:** 2023  
**Numer drogi:** S5d  
**Oddział:** POZNAŃ

R03\_07-1\_30006\_2023

Dzień tygodnia	Poniedziałek		Wtorek		Środa		Czwartek		Piątek		Sobota		Niedziela	
Kierunek	Kostrzyn	Poznań	Kostrzyn	Poznań	Kostrzyn	Poznań	Kostrzyn	Poznań	Kostrzyn	Poznań	Kostrzyn	Poznań	Kostrzyn	Poznań
SDR	15720	21206	16428	18764	17699	18163	19567	17604	21954	17195	14804	11804	9846	15254
Razem	36926		35192		35862		37171		39149		26608		25100	
Podział procentowy	42,57%	57,43%	46,68%	53,32%	49,35%	50,65%	52,64%	47,36%	56,08%	43,92%	55,64%	44,36%	39,23%	60,77%



**Analiza ruchu pojazdów ogółem w poszczególnych dniach tygodnia dla każdego miesiąca, w podziale na kierunki ruchu**



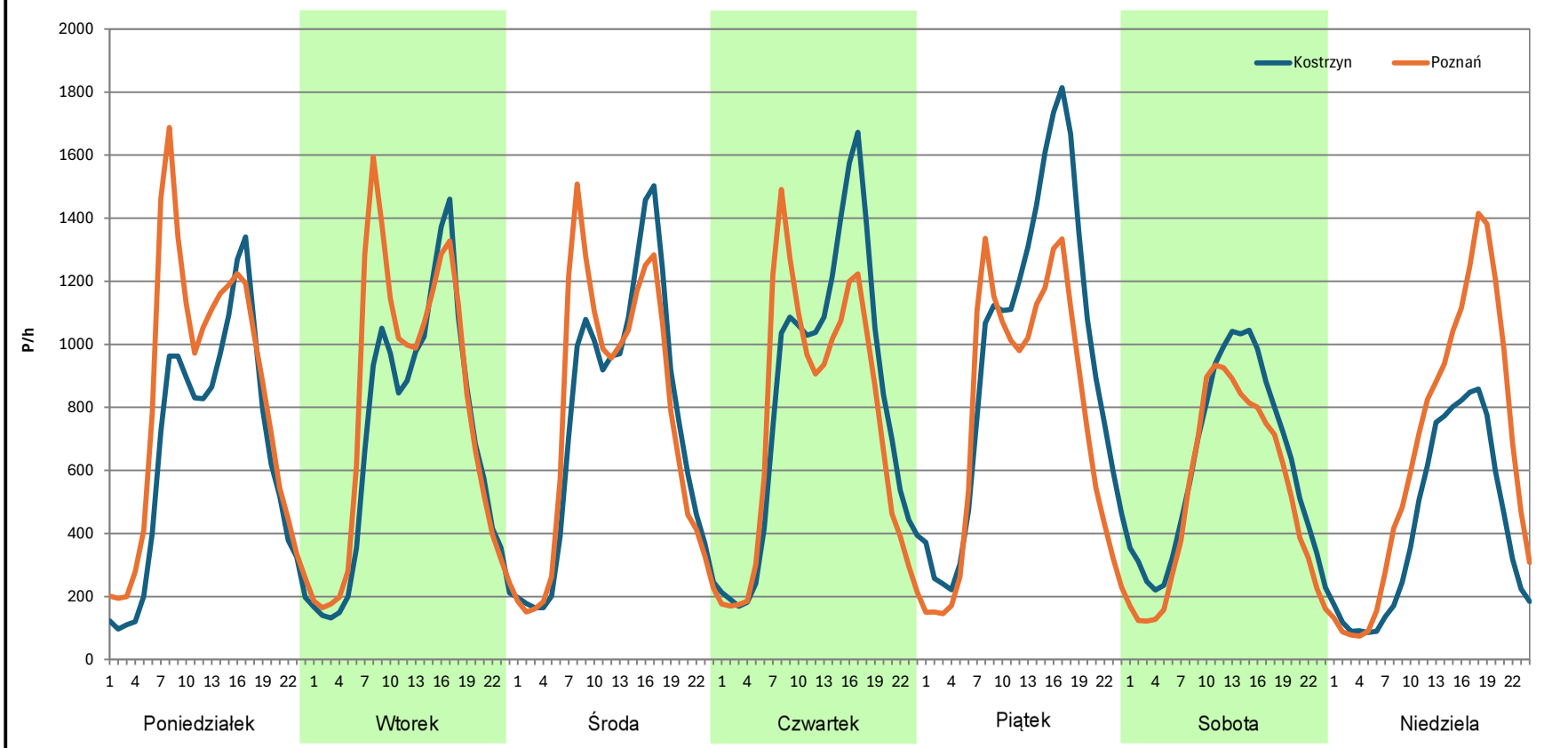
**Stacja nr 30006**

**Miejscowość:** Kleszczewo  
**Odcinek:** Poznań Wschód - Kostrzyn  
**Typ stacji:** 8+1  
**Miesiąc:** Marzec

**Rok:** 2023  
**Numer drogi:** S5d  
**Oddział:** POZNAŃ

R03\_07-1\_30006\_2023

Dzień tygodnia	Poniedziałek		Wtorek		Środa		Czwartek		Piątek		Sobota		Niedziela	
Kierunek	Kostrzyn	Poznań	Kostrzyn	Poznań	Kostrzyn	Poznań	Kostrzyn	Poznań	Kostrzyn	Poznań	Kostrzyn	Poznań	Kostrzyn	Poznań
SDR	15691	19805	16723	18999	17825	18216	19697	17938	22962	18338	14782	12420	10094	15598
Razem	35496		35722		36041		37635		41300		27202		25692	
Podział procentowy	44,20%	55,80%	46,81%	53,19%	49,46%	50,54%	52,34%	47,66%	55,60%	44,40%	54,34%	45,66%	39,29%	60,71%



**Analiza ruchu pojazdów ogółem w poszczególnych dniach tygodnia dla każdego miesiąca, w podziale na kierunki ruchu**



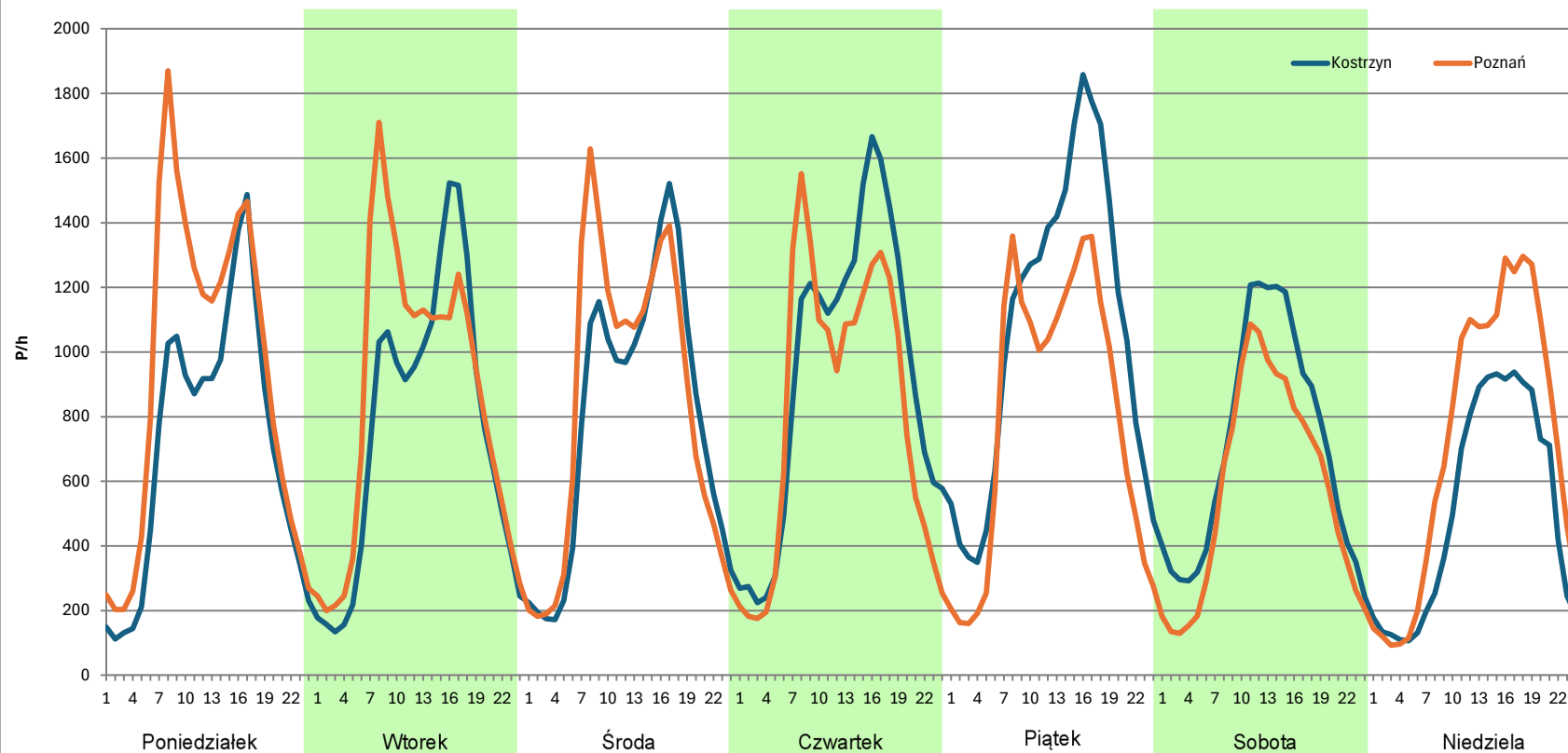
**Stacja nr 30006**

**Miejscowość:** Kleszczewo  
**Odcinek:** Poznań Wschód - Kostrzyn  
**Typ stacji:** 8+1  
**Miesiąc:** Kwiecień

**Rok:** 2023  
**Numer drogi:** S5d  
**Oddział:** POZNAŃ

R03\_07-1\_30006\_2023

Dzień tygodnia	Poniedziałek		Wtorek		Środa		Czwartek		Piątek		Sobota		Niedziela	
Kierunek	Kostrzyn	Poznań	Kostrzyn	Poznań	Kostrzyn	Poznań	Kostrzyn	Poznań	Kostrzyn	Poznań	Kostrzyn	Poznań	Kostrzyn	Poznań
SDR	17046	22274	18118	20556	19058	20030	22306	19587	25573	19316	16894	13726	12286	17119
Razem	39320		38674		39088		41893		44889		30620		29405	
Podział procentowy	43,35%	56,65%	46,85%	53,15%	48,76%	51,24%	53,25%	46,75%	56,97%	43,03%	55,17%	44,83%	41,78%	58,22%



**Analiza ruchu pojazdów ogółem w poszczególnych dniach tygodnia dla każdego miesiąca, w podziale na kierunki ruchu**



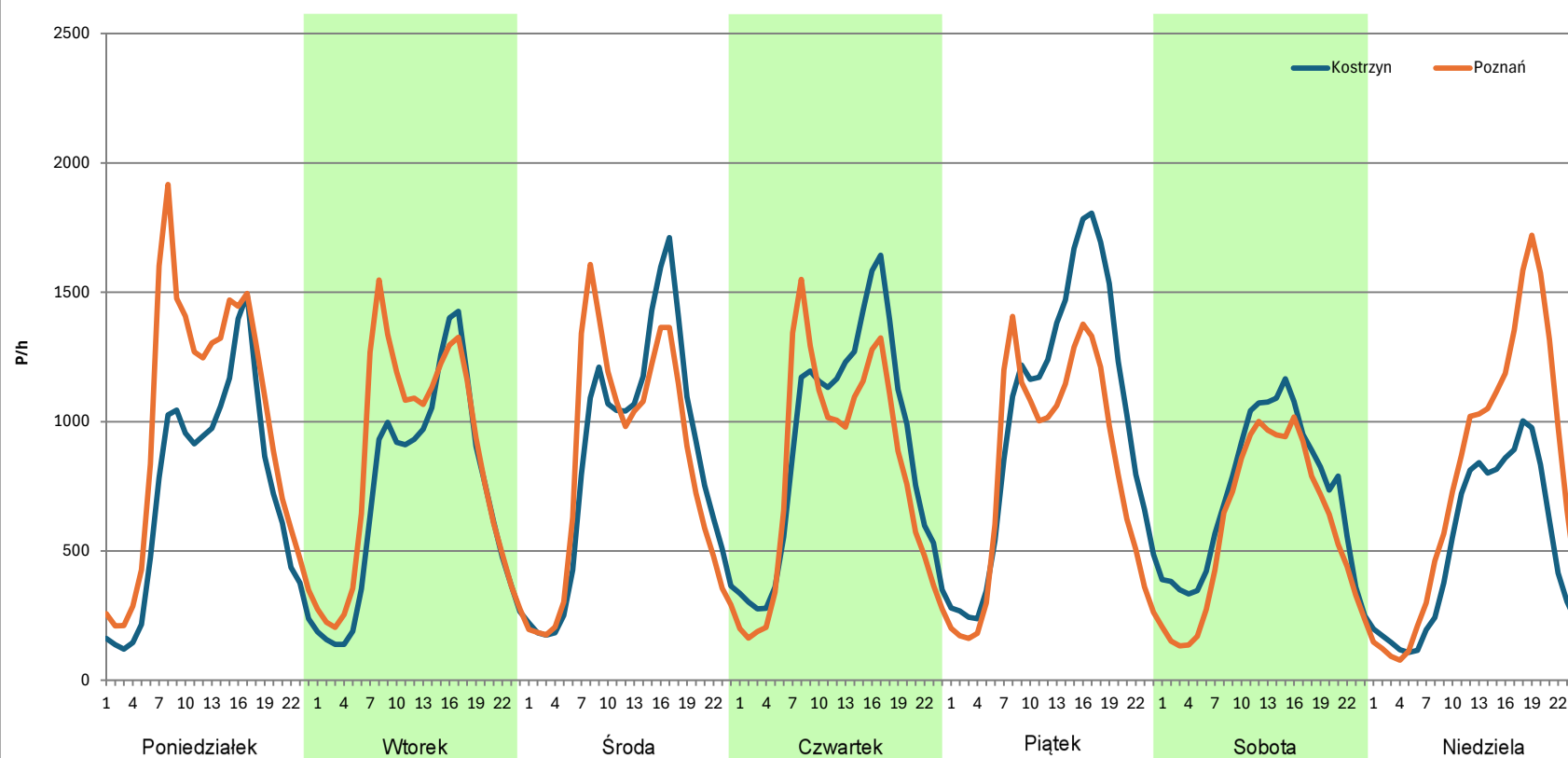
**Stacja nr 3006**

**Miejscowość:** Kleszczewo  
**Odcinek:** Poznań Wschód - Kostrzyn  
**Typ stacji:** 8+1  
**Miesiąc:** Maj

**Rok:** 2023  
**Numer drogi:** S5d  
**Oddział:** POZNAŃ

*R03\_07-1\_30006\_2023*

Dzień tygodnia	Poniedziałek		Wtorek		Środa		Czwartek		Piątek		Sobota		Niedziela	
Kierunek	Kostrzyn	Poznań	Kostrzyn	Poznań	Kostrzyn	Poznań	Kostrzyn	Poznań	Kostrzyn	Poznań	Kostrzyn	Poznań	Kostrzyn	Poznań
SDR	17426	23581	17177	20119	20353	19858	21699	19359	24198	19425	17056	14167	12352	18680
Razem	41007		37296		40211		41058		43623		31223		31032	
Podział procentowy	42,50%	57,50%	46,06%	53,94%	50,62%	49,38%	52,85%	47,15%	55,47%	44,53%	54,63%	45,37%	39,80%	60,20%



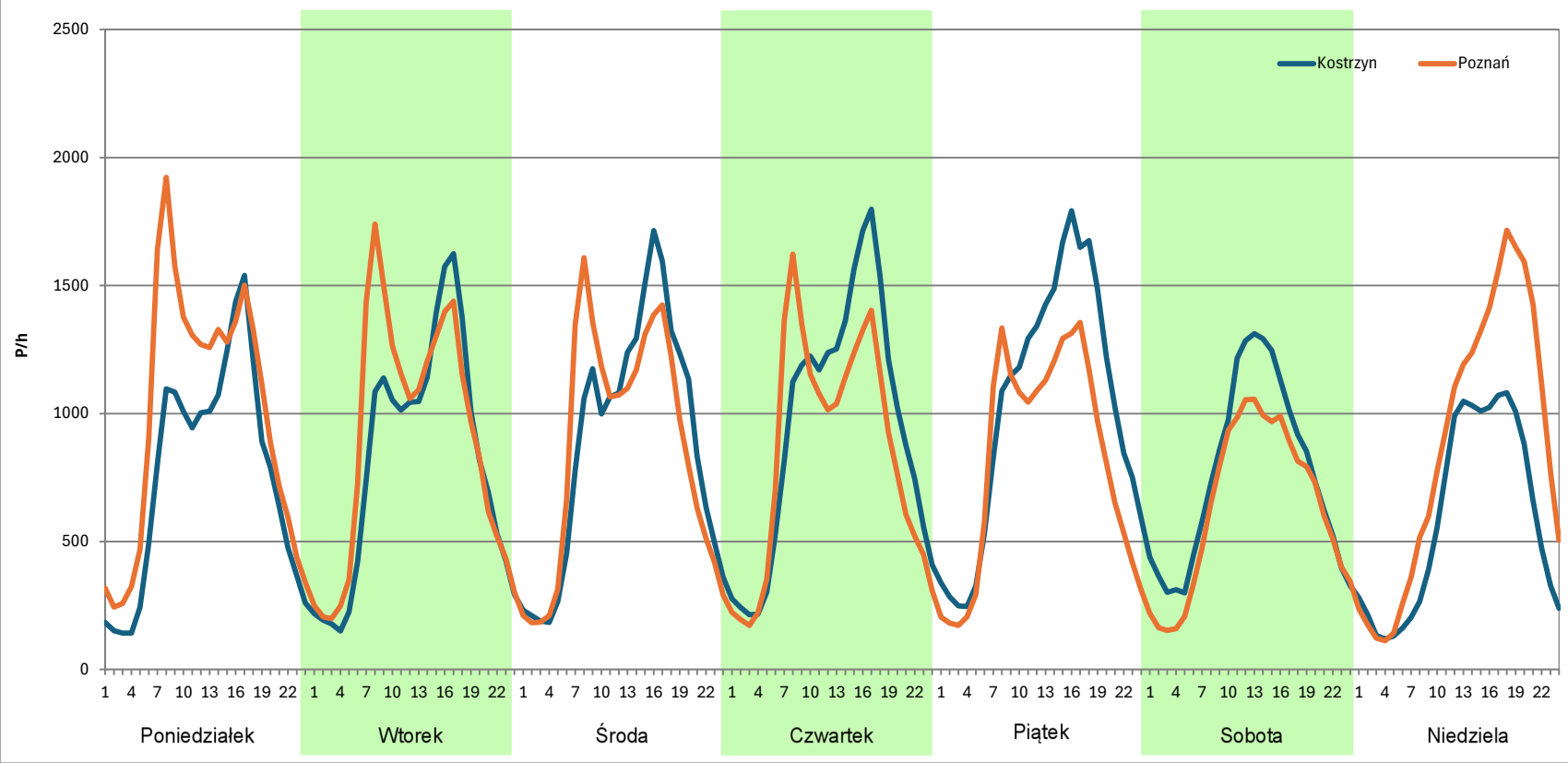
**Analiza ruchu pojazdów ogółem w poszczególnych dniach tygodnia dla każdego miesiąca, w podziale na kierunki ruchu**



**Stacja nr 3006**

**Miejscowość:** Kleszczewo  
**Odcinek:** Poznań Wschód - Kostrzyn  
**Typ stacji:** 8+1  
**Miesiąc:** Czerwiec  
**Rok:** 2023  
**Numer drogi:** S5d  
**Oddział:** POZNAŃ  
R03\_07-1\_30006\_2023

Dzień tygodnia	Poniedziałek		Wtorek		Środa		Czwartek		Piątek		Sobota		Niedziela	
Kierunek	Kostrzyn	Poznań	Kostrzyn	Poznań	Kostrzyn	Poznań	Kostrzyn	Poznań	Kostrzyn	Poznań	Kostrzyn	Poznań	Kostrzyn	Poznań
SDR	18231	23752	19378	21387	21053	20639	22578	20330	24470	19607	18171	15222	14073	20842
Razem	41983		40765		41692		42908		44077		33393		34915	
Podział procentowy	43,42%	56,58%	47,54%	52,46%	50,50%	49,50%	52,62%	47,38%	55,52%	44,48%	54,42%	45,58%	40,31%	59,69%



**Analiza ruchu pojazdów ogółem w poszczególnych dniach tygodnia dla każdego miesiąca, w podziale na kierunki ruchu**



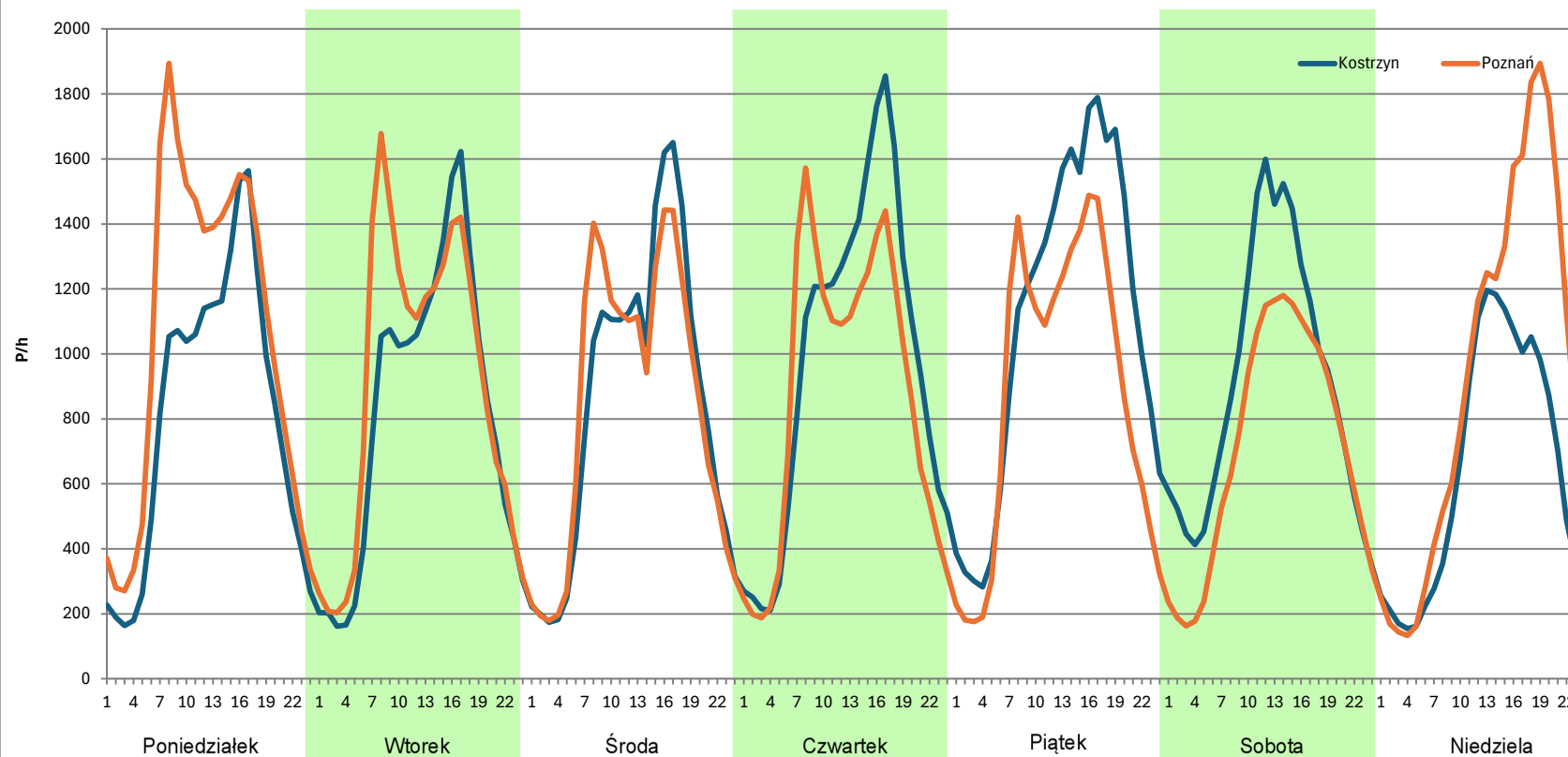
**Stacja nr 30006**

**Miejscowość:** Kleszczewo  
**Odcinek:** Poznań Wschód - Kostrzyn  
**Typ stacji:** 8+1  
**Miesiąc:** Lipiec

**Rok:** 2023  
**Numer drogi:** S5d  
**Oddział:** POZNAŃ

R03\_07-1\_30006\_2023

Dzień tygodnia	Poniedziałek		Wtorek		Środa		Czwartek		Piątek		Sobota		Niedziela	
Kierunek	Kostrzyn	Poznań	Kostrzyn	Poznań	Kostrzyn	Poznań	Kostrzyn	Poznań	Kostrzyn	Poznań	Kostrzyn	Poznań	Kostrzyn	Poznań
SDR	19379	25275	19410	21561	20237	20183	23353	20952	26327	21139	21647	16974	15327	22061
Razem	44654		40971		40420		44305		47466		38621		37388	
Podział procentowy	43,40%	56,60%	47,37%	52,63%	50,07%	49,93%	52,71%	47,29%	55,46%	44,54%	56,05%	43,95%	40,99%	59,01%



**Analiza ruchu pojazdów ogółem w poszczególnych dniach tygodnia dla każdego miesiąca, w podziale na kierunki ruchu**



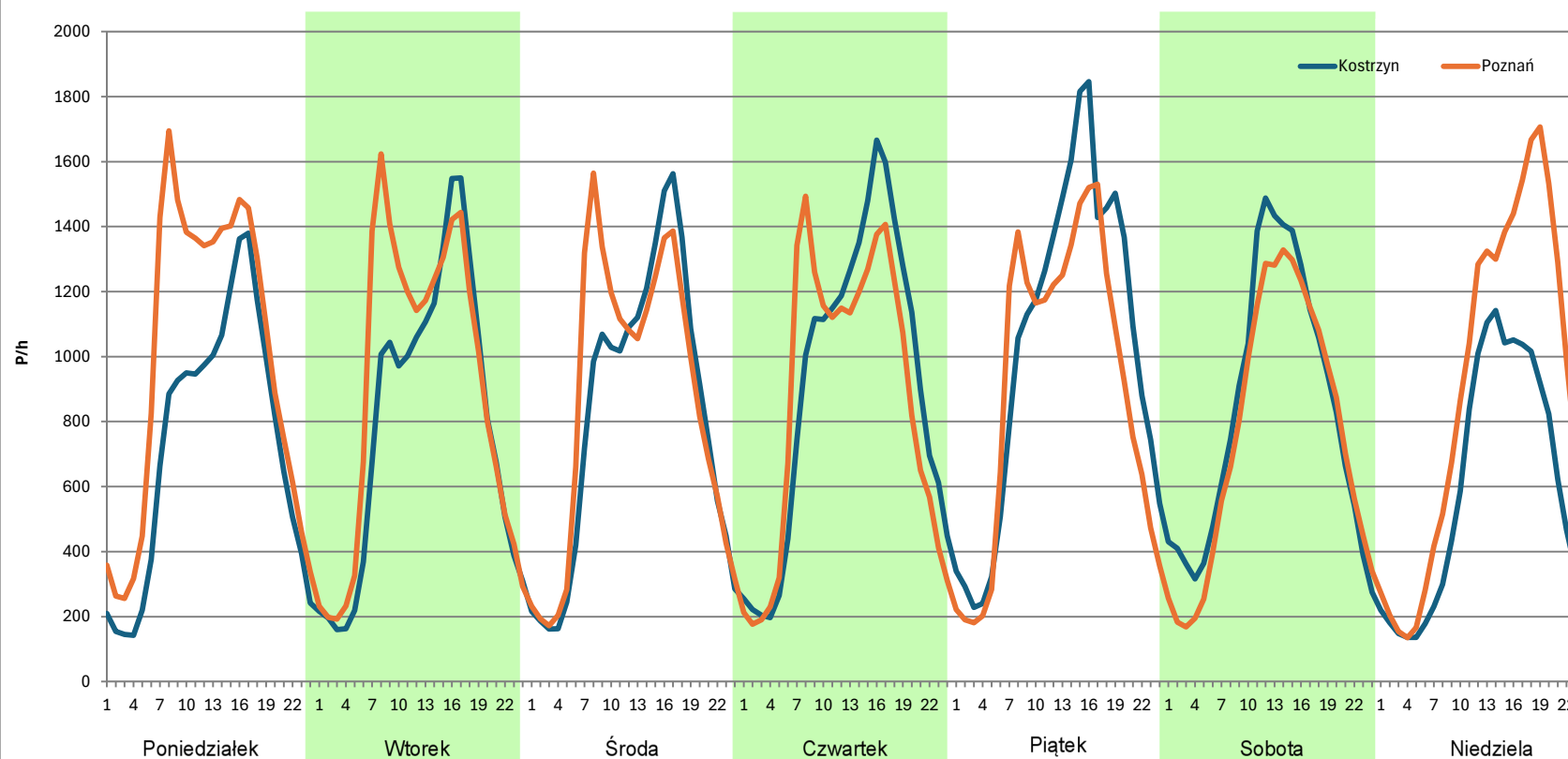
**Stacja nr 30006**

**Miejscowość:** Kleszczewo  
**Odcinek:** Poznań Wschód - Kostrzyn  
**Typ stacji:** 8+1  
**Miesiąc:** Sierpień

**Rok:** 2023  
**Numer drogi:** S5d  
**Oddział:** POZNAŃ

R03\_07-1\_30006\_2023

Dzień tygodnia	Poniedziałek		Wtorek		Środa		Czwartek		Piątek		Sobota		Niedziela	
Kierunek	Kostrzyn	Poznań	Kostrzyn	Poznań	Kostrzyn	Poznań	Kostrzyn	Poznań	Kostrzyn	Poznań	Kostrzyn	Poznań	Kostrzyn	Poznań
SDR	17404	23699	18848	21380	19452	20555	21750	20777	24494	21717	19895	18194	14216	21408
Razem	41103		40228		40007		42527		46211		38089		35624	
Podział procentowy	42,34%	57,66%	46,85%	53,15%	48,62%	51,38%	51,14%	48,86%	53,00%	47,00%	52,23%	47,77%	39,91%	60,09%



**Analiza ruchu pojazdów ogółem w poszczególnych dniach tygodnia dla każdego miesiąca, w podziale na kierunki ruchu**



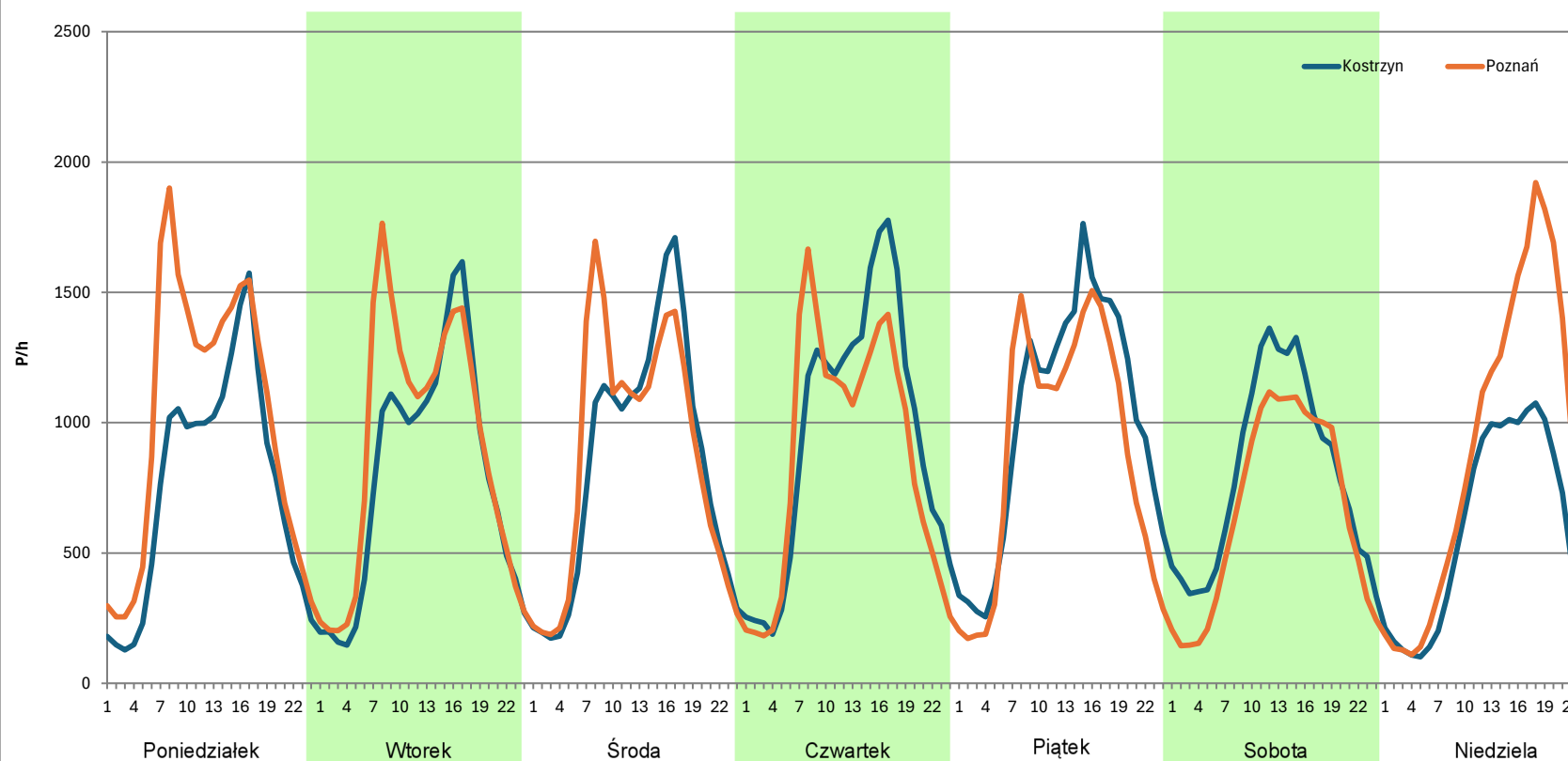
**Stacja nr 30006**

**Miejscowość:** Kleszczewo  
**Odcinek:** Poznań Wschód - Kostrzyn  
**Typ stacji:** 8+1  
**Miesiąc:** Wrzesień

**Rok:** 2023  
**Numer drogi:** S5d  
**Oddział:** POZNAŃ

R03\_07-1\_30006\_2023

Dzień tygodnia	Poniedziałek		Wtorek		Środa		Czwartek		Piątek		Sobota		Niedziela	
Kierunek	Kostrzyn	Poznań	Kostrzyn	Poznań	Kostrzyn	Poznań	Kostrzyn	Poznań	Kostrzyn	Poznań	Kostrzyn	Poznań	Kostrzyn	Poznań
SDR	18154	24148	18937	21511	20143	20813	22795	20872	24122	21330	19146	15923	14058	21054
Razem	42302		40448		40956		43667		45452		35069		35112	
Podział procentowy	42,92%	57,08%	46,82%	53,18%	49,18%	50,82%	52,20%	47,80%	53,07%	46,93%	54,60%	45,40%	40,04%	59,96%





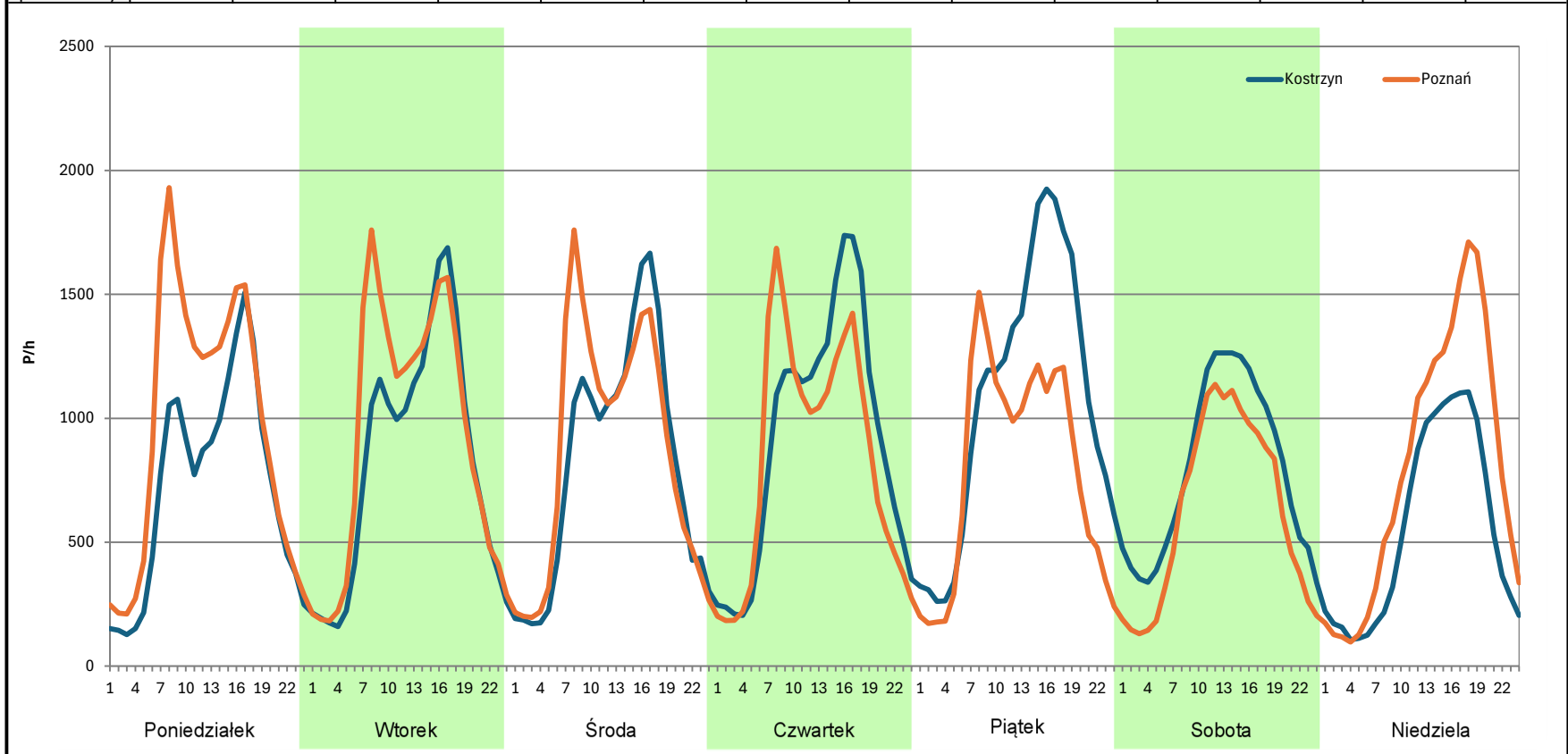
**Analiza ruchu pojazdów ogółem w poszczególnych dniach tygodnia dla każdego miesiąca, w podziale na kierunki ruchu**



**Stacja nr 30006**

**Miejscowość:** Kleszczewo  
**Odcinek:** Poznań Wschód - Kostrzyn  
**Typ stacji:** 8+1  
**Miesiąc:** Październik  
**Rok:** 2023  
**Numer drogi:** S5d  
**Oddział:** POZNAŃ  
*R03\_07-1\_30006\_2023*

Dzień tygodnia	Poniedziałek		Wtorek		Środa		Czwartek		Piątek		Sobota		Niedziela	
Kierunek	Kostrzyn	Poznań	Kostrzyn	Poznań	Kostrzyn	Poznań	Kostrzyn	Poznań	Kostrzyn	Poznań	Kostrzyn	Poznań	Kostrzyn	Poznań
SDR	17328	23225	19619	22221	19580	20792	21840	20139	25825	19049	18914	14986	13182	19028
Razem	40553		41840		40372		41979		44874		33900		32210	
Podział procentowy	42,73%	57,27%	46,89%	53,11%	48,50%	51,50%	52,03%	47,97%	57,55%	42,45%	55,79%	44,21%	40,93%	59,07%



**Analiza ruchu pojazdów ogółem w poszczególnych dniach tygodnia dla każdego miesiąca, w podziale na kierunki ruchu**



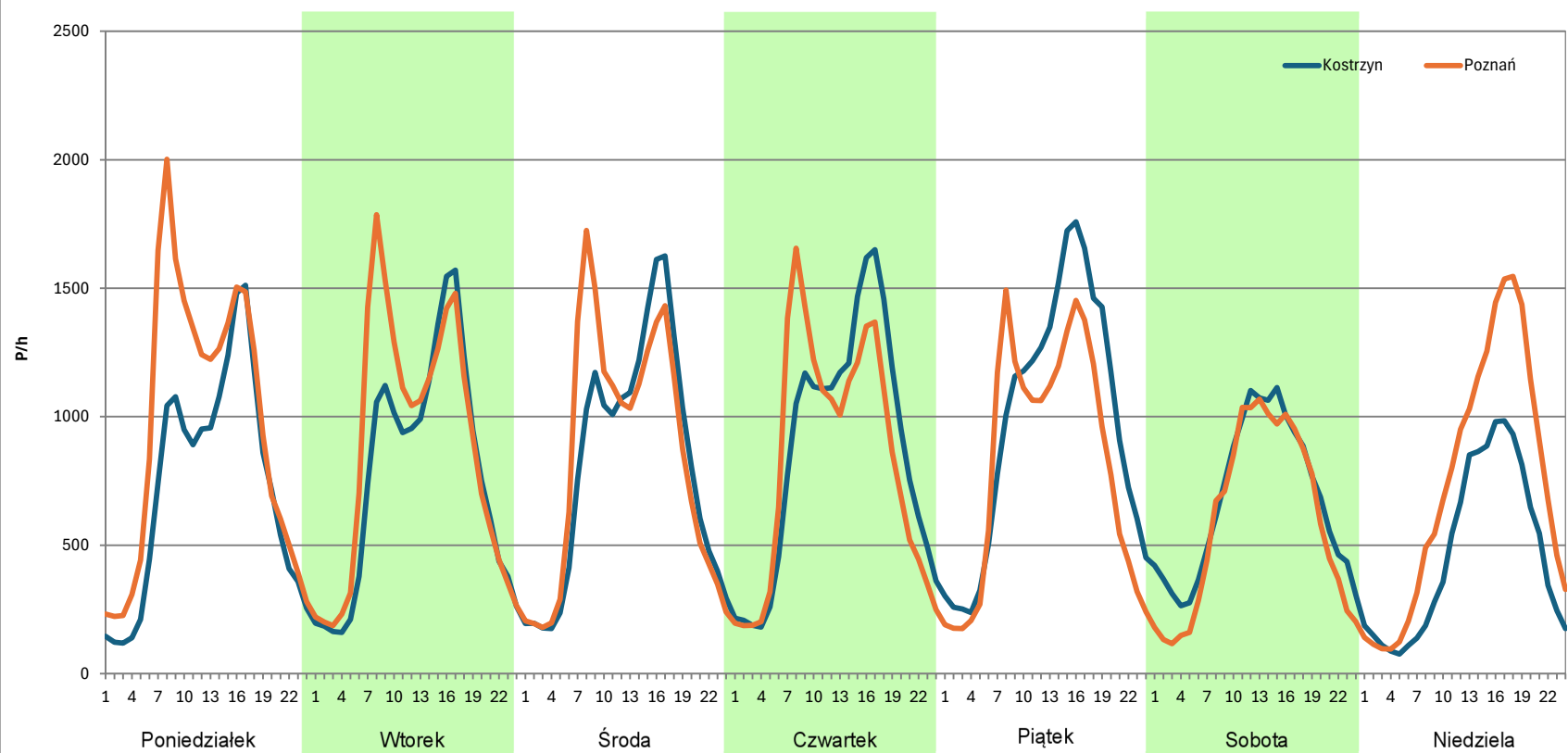
**Stacja nr 30006**

**Miejscowość:** Kleszczewo  
**Odcinek:** Poznań Wschód - Kostrzyn  
**Typ stacji:** 8+1  
**Miesiąc:** Listopad

**Rok:** 2023  
**Numer drogi:** S5d  
**Oddział:** POZNAŃ

*R03\_07-1\_30006\_2023*

Dzień tygodnia	Poniedziałek		Wtorek		Środa		Czwartek		Piątek		Sobota		Niedziela	
Kierunek	Kostrzyn	Poznań	Kostrzyn	Poznań	Kostrzyn	Poznań	Kostrzyn	Poznań	Kostrzyn	Poznań	Kostrzyn	Poznań	Kostrzyn	Poznań
SDR	17431	23066	18343	20833	19383	20097	20781	19903	23242	19661	16128	14289	11174	17475
Razem	40497		39176		39480		40684		42903		30417		28649	
Podział procentowy	43,04%	56,96%	46,82%	53,18%	49,10%	50,90%	51,08%	48,92%	54,17%	45,83%	53,02%	46,98%	39,00%	61,00%



**Analiza ruchu pojazdów ogółem w poszczególnych dniach tygodnia dla każdego miesiąca, w podziale na kierunki ruchu**



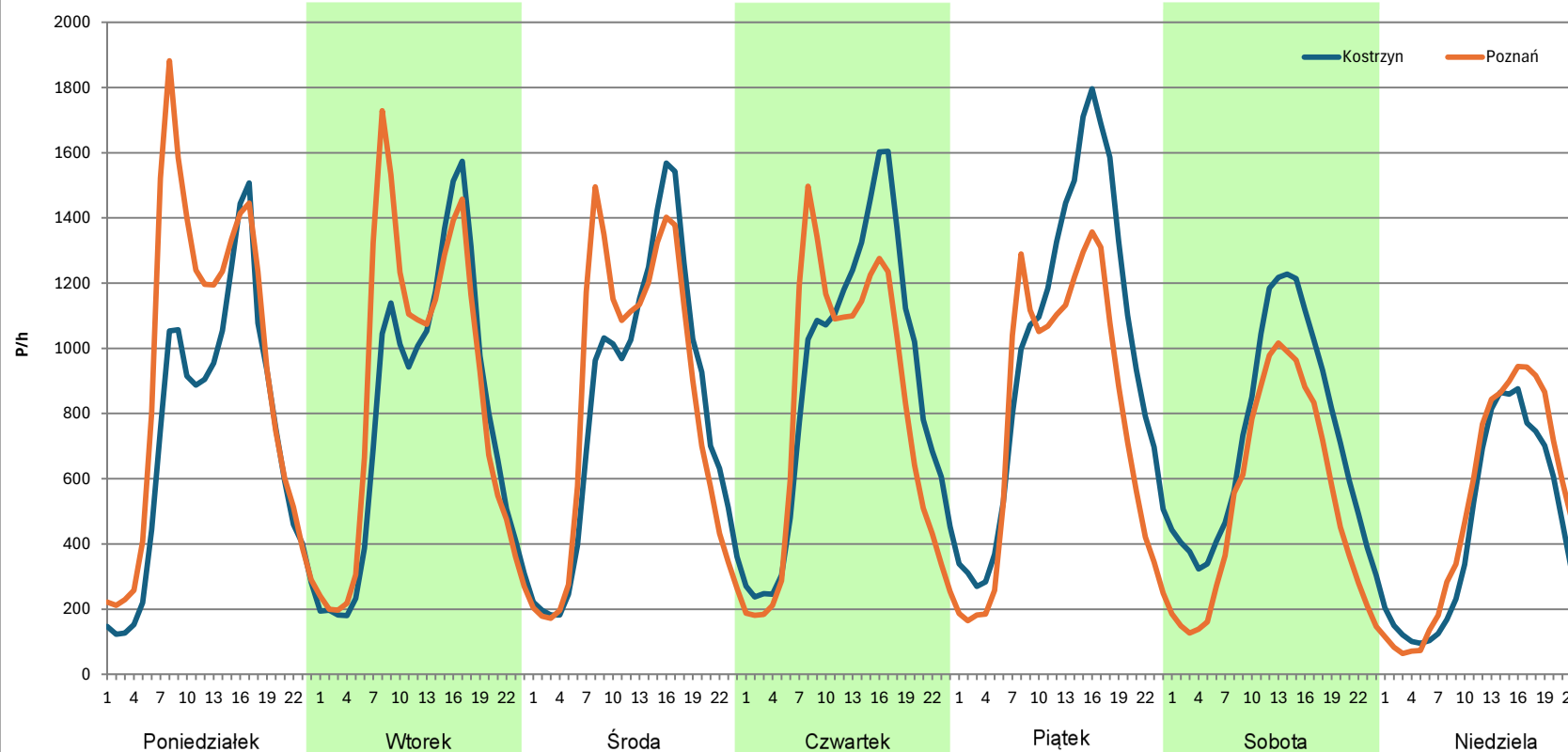
**Stacja nr 30006**

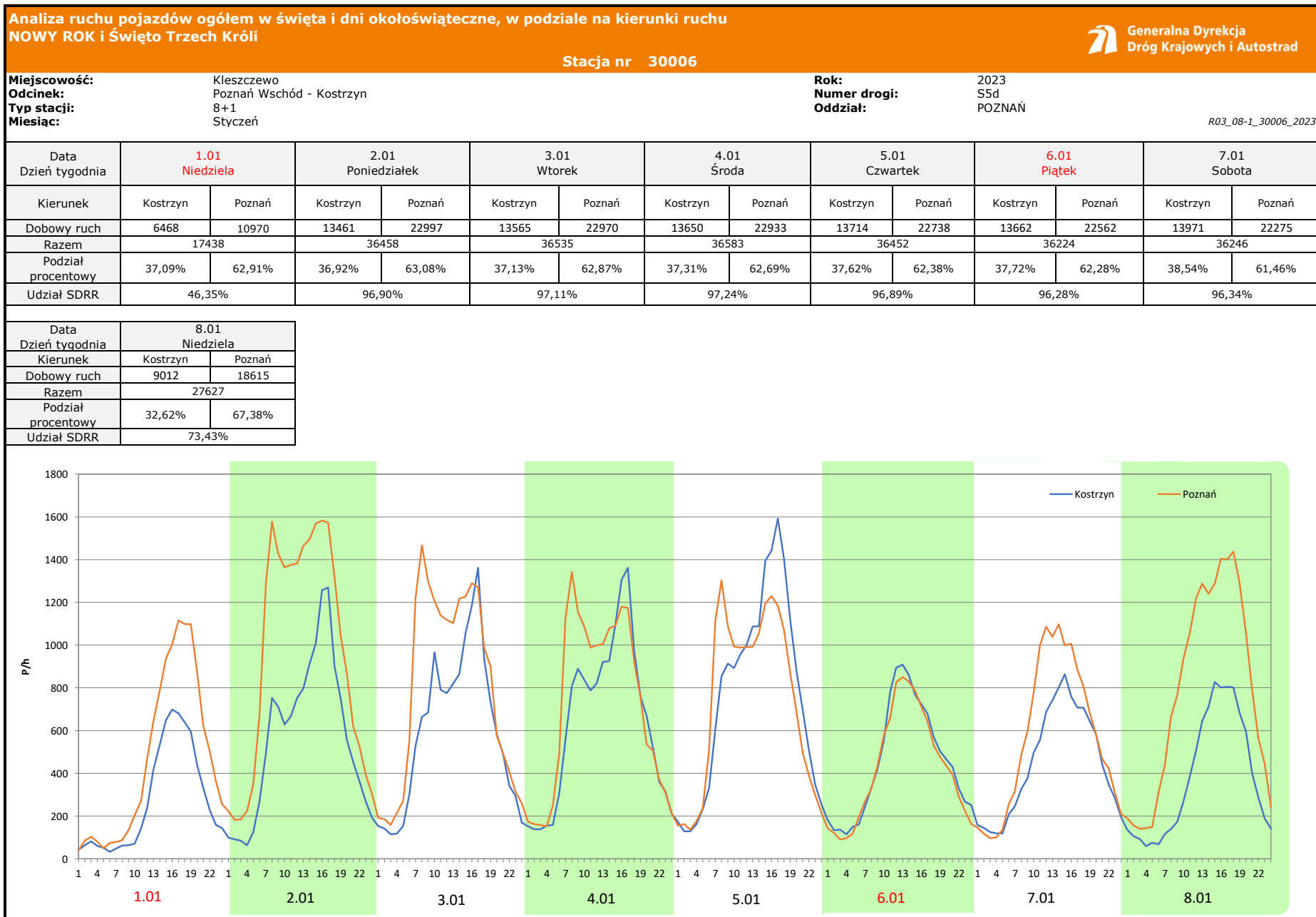
**Miejscowość:** Kleszczewo  
**Odcinek:** Poznań Wschód - Kostrzyn  
**Typ stacji:** 8+1  
**Miesiąc:** Grudzień

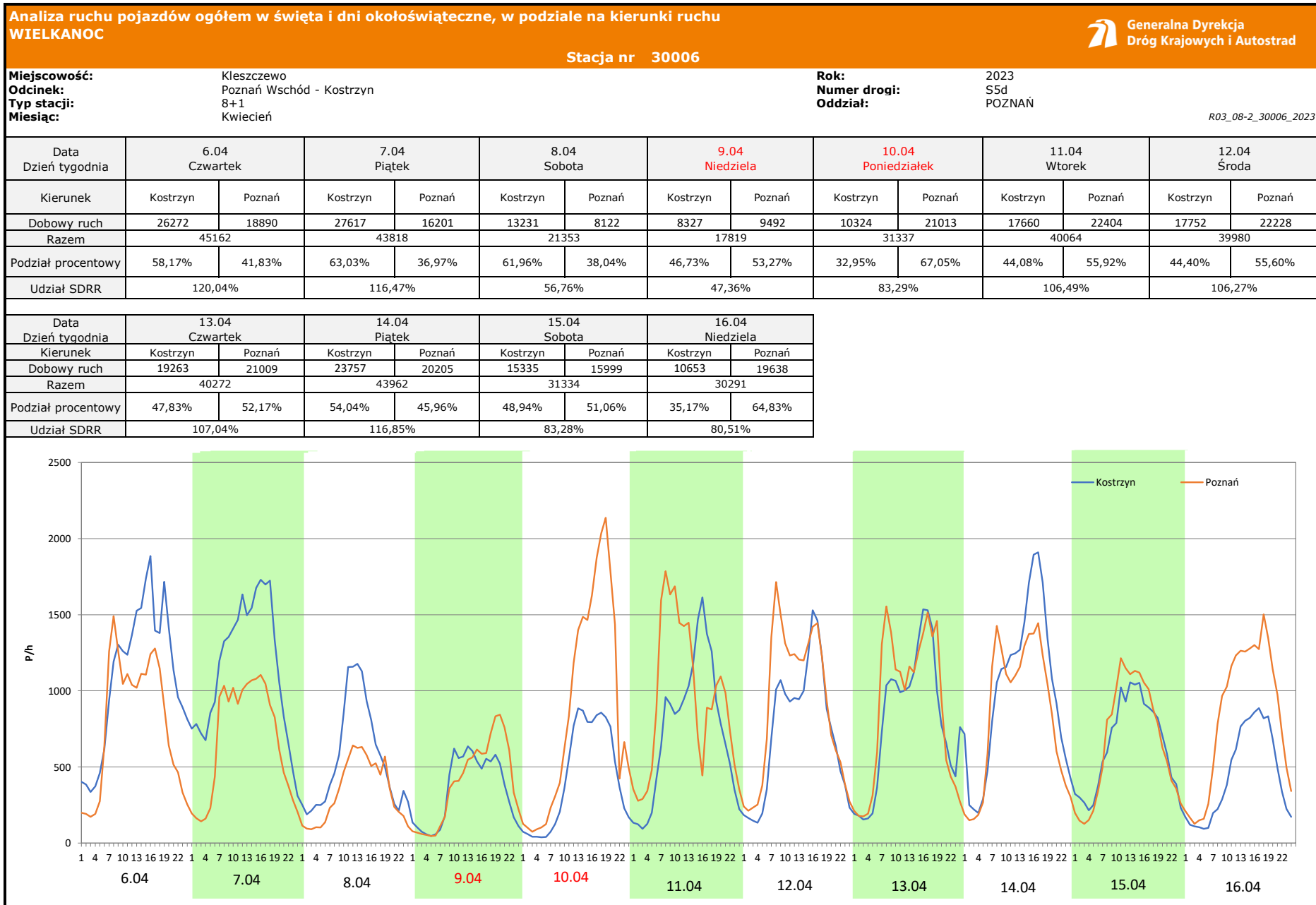
**Rok:** 2023  
**Numer drogi:** S5d  
**Oddział:** POZNAŃ

R03\_07-1\_30006\_2023

Dzień tygodnia	Poniedziałek		Wtorek		Środa		Czwartek		Piątek		Sobota		Niedziela	
Kierunek	Kostrzyn	Poznań	Kostrzyn	Poznań	Kostrzyn	Poznań	Kostrzyn	Poznań	Kostrzyn	Poznań	Kostrzyn	Poznań	Kostrzyn	Poznań
SDR	17491	22293	18872	20617	19465	19758	21290	19059	23678	18737	17174	12653	10271	11846
Razem	39784		39489		39223		40349		42415		29827		22117	
Podział procentowy	43,96%	56,04%	47,79%	52,21%	49,63%	50,37%	52,76%	47,24%	55,82%	44,18%	57,58%	42,42%	46,44%	53,56%







**Analiza ruchu pojazdów ogółem w święta i dni okołoswiąteczne, w podziale na kierunki ruchu**  
**1 - 3 MAJA**

**Stacja nr 30006**

 Generalna Dyrekcja Dróg Krajowych i Autostrad

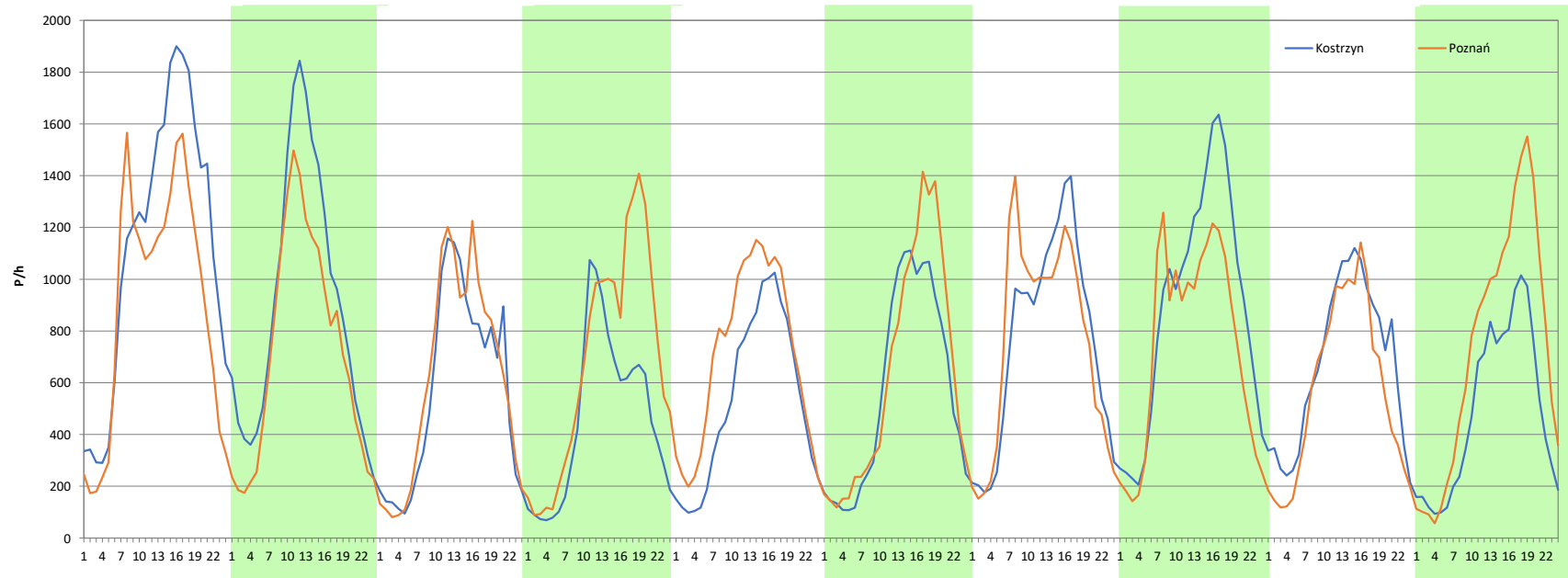
**Miejscowość:** Kleszczewo  
**Odcinek:** Poznań Wschód - Kostrzyn  
**Typ stacji:** 8+1  
**Miesiąc:** Maj

**Rok:** 2023  
**Numer drogi:** S5d  
**Oddział:** POZNAŃ

R03\_08-3\_30006\_2023

Data Dzień tygodnia	28.04 Piątek		29.04 Sobota		30.04 Niedziela		1.05 <b>Poniedziałek</b>		2.05 Wtorek		3.05 <b>Środa</b>		4.05 Czwartek	
Kierunek	Kostrzyn	Poznań	Kostrzyn	Poznań	Kostrzyn	Poznań	Kostrzyn	Poznań	Kostrzyn	Poznań	Kostrzyn	Poznań	Kostrzyn	Poznań
Dobowy ruch	27110	21745	21571	17197	13596	14621	11084	16353	12729	16912	13630	15086	18198	18163
Razem	48855		38768		28217		27437		29641		28716		36361	
Podział procentowy	55,49%	44,51%	55,64%	44,36%	48,18%	51,82%	40,40%	59,60%	42,94%	57,06%	47,46%	52,54%	50,05%	49,95%
Udział SDRR	129,86%		103,04%		75,00%		72,93%		78,78%		76,33%		96,65%	

Data Dzień tygodnia	5.05 Piątek		6.05 Sobota		7.05 Niedziela	
Kierunek	Kostrzyn	Poznań	Kostrzyn	Poznań	Kostrzyn	Poznań
Dobowy ruch	21333	17697	15921	13514	11661	17448
Razem	39030		29435		29109	
Podział procentowy	54,66%	45,34%	54,09%	45,91%	40,06%	59,94%
Udział SDRR	103,74%		78,24%		77,37%	



**Analiza ruchu pojazdów ogółem w święta i dni okołoswiąteczne, w podziale na kierunki ruchu**  
**BOŻE CIAŁO**

 **Generalna Dyrekcja Dróg Krajowych i Autostrad**

**Stacja nr 30006**

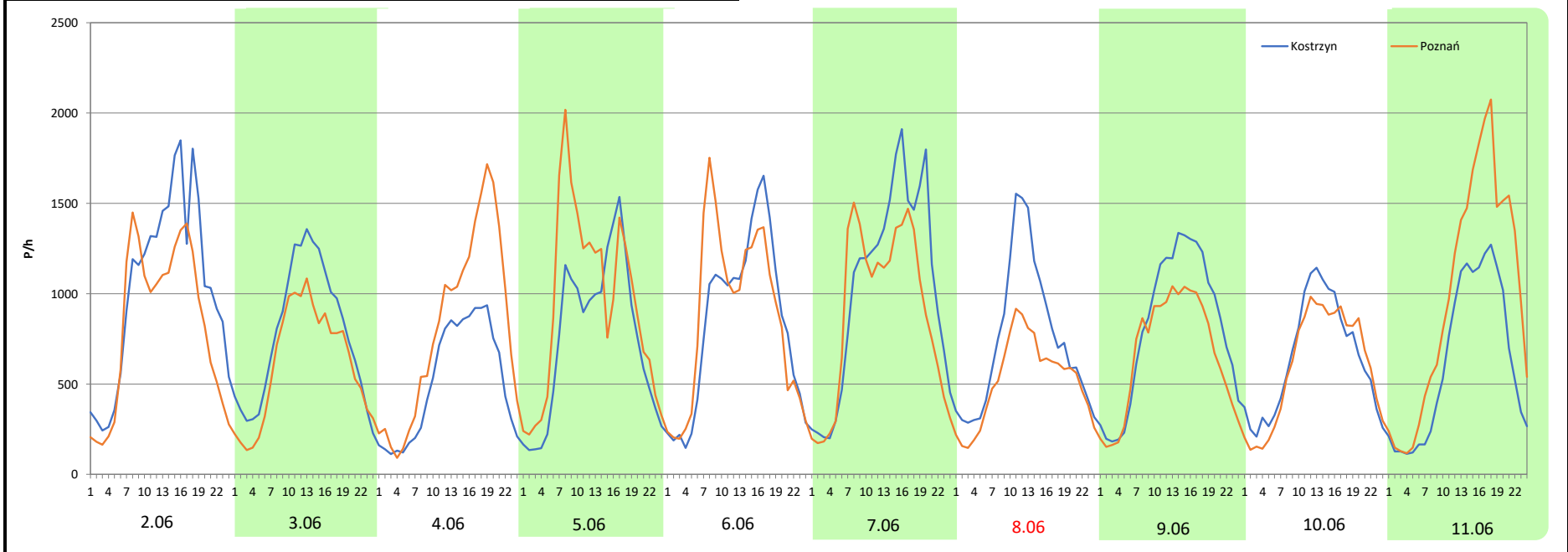
**Miejscowość:** Kleszczewo  
**Odcinek:** Poznań Wschód - Kostrzyn  
**Typ stacji:** 8+1  
**Miesiąc:** Czerwiec

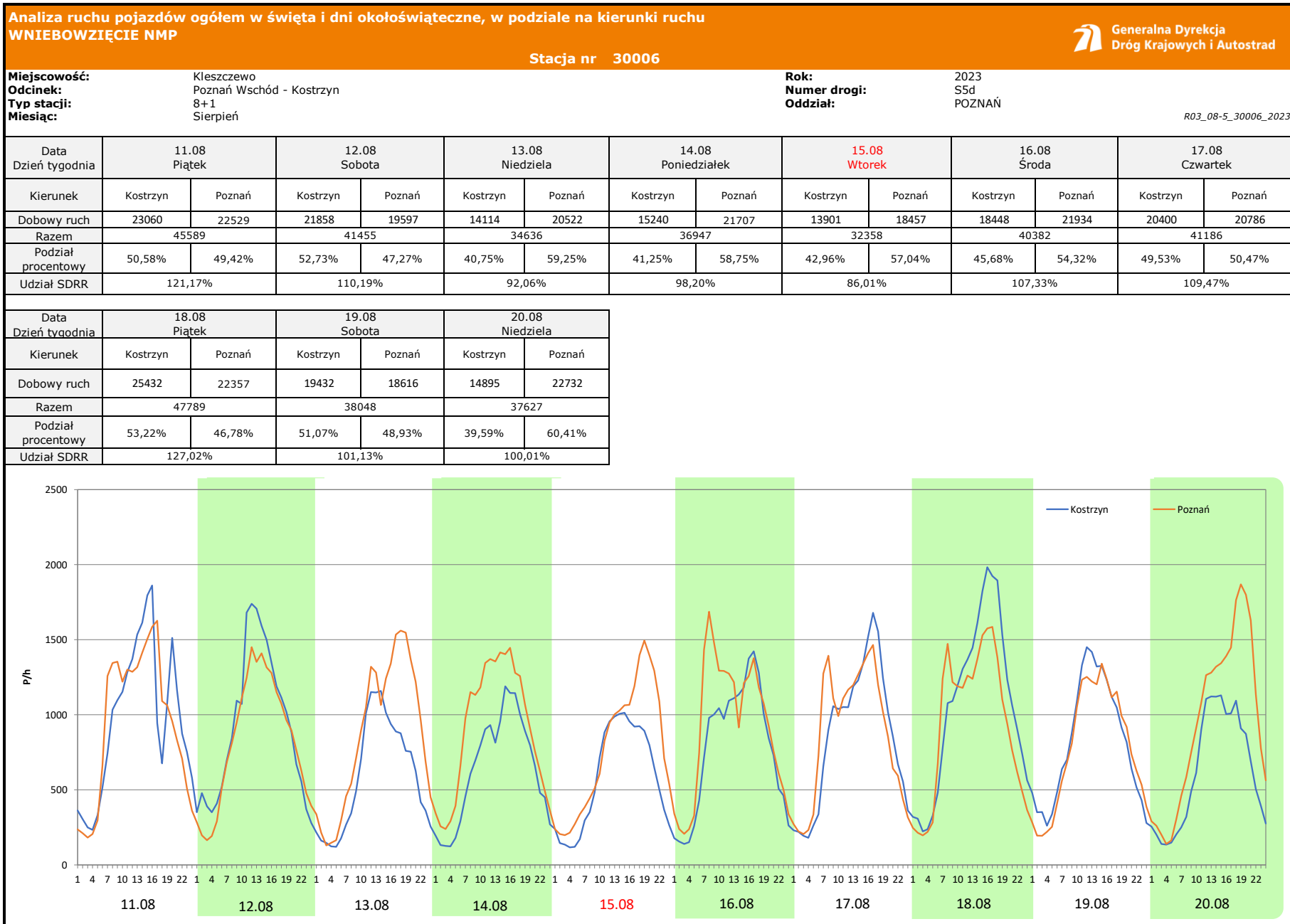
**Rok:** 2023  
**Numer drogi:** S5d  
**Oddział:** POZNAŃ

R03\_08-4\_30006\_2023

Data Dzień tygodnia	2.06 Piątek		3.06 Sobota		4.06 Niedziela		5.06 Poniedziałek		6.06 Wtorek		7.06 Środa		8.06 Czwartek	
Kierunek	Kostrzyn	Poznań	Kostrzyn	Poznań	Kostrzyn	Poznań	Kostrzyn	Poznań	Kostrzyn	Poznań	Kostrzyn	Poznań	Kostrzyn	Poznań
Dobowy ruch	24702	19783	18502	14710	12323	19279	17990	22524	19943	20769	24565	21364	17772	12482
Razem	44485		33212		31602		40514		40712		45929		30254	
Podział procentowy	55,53%	44,47%	55,71%	44,29%	38,99%	61,01%	44,40%	55,60%	48,99%	51,01%	53,48%	46,52%	58,74%	41,26%
Udział SDRR	118,24%		88,28%		84,00%		107,69%		108,21%		122,08%		80,41%	

Data Dzień tygodnia	9.06 Piątek		10.06 Sobota		11.06 Niedziela	
Kierunek	Kostrzyn	Poznań	Kostrzyn	Poznań	Kostrzyn	Poznań
Dobowy ruch	19421	15930	15376	14346	14964	23448
Razem	35351		29722		38412	
Podział procentowy	54,94%	45,06%	51,73%	48,27%	38,96%	61,04%
Udział SDRR	93,96%		79,00%		102,10%	







**Analiza ruchu pojazdów ogółem w święta i dni okołoswiąteczne, w podziale na kierunki ruchu WSZYSTKICH ŚWIĘTYCH**

**Stacja nr 30006**

 **Generalna Dyrekcja Dróg Krajowych i Autostrad**

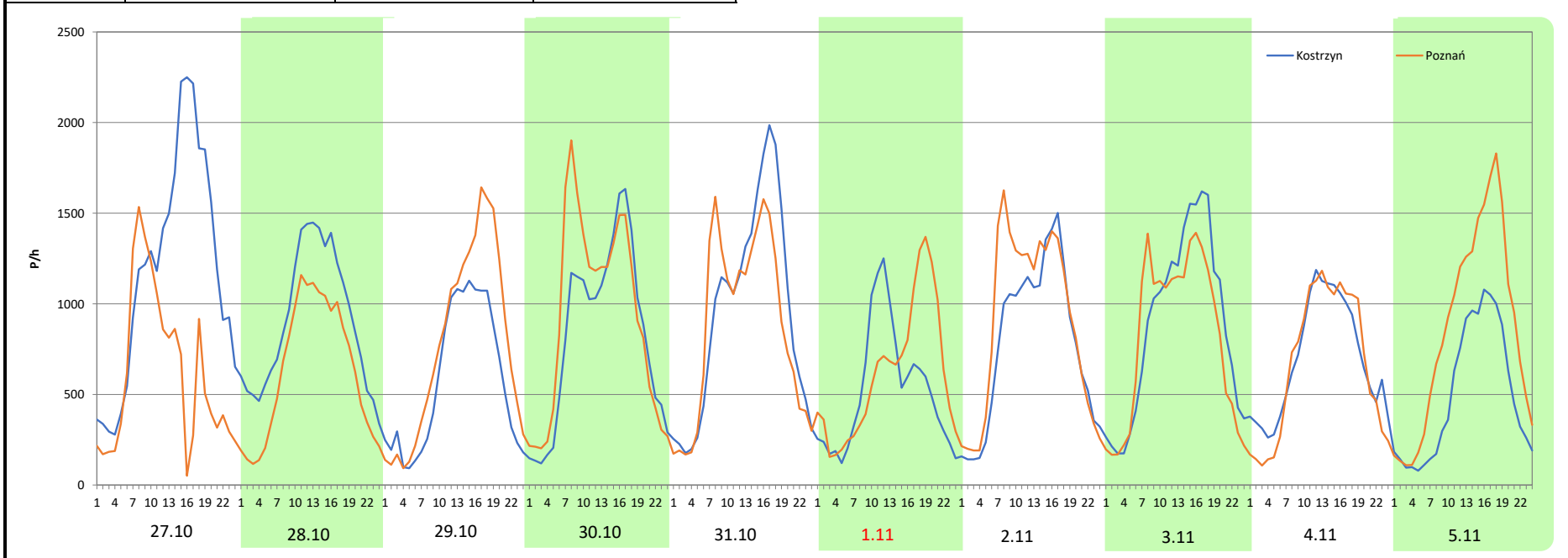
**Miejscowość:** Kleszczewo  
**Odcinek:** Poznań Wschód - Kostrzyn  
**Typ stacji:** 8+1  
**Miesiąc:** Październik / Listopad

**Rok:** 2023  
**Numer drogi:** S5d  
**Oddział:** POZNAŃ

R03\_08-6\_30006\_2023

Data Dzień tygodnia	27.10 Piątek		28.10 Sobota		29.10 Niedziela		30.10 Poniedziałek		31.10 Wtorek		1.11 Środa		2.11 Czwartek	
Kierunek	Kostrzyn	Poznań	Kostrzyn	Poznań	Kostrzyn	Poznań	Kostrzyn	Poznań	Kostrzyn	Poznań	Kostrzyn	Poznań	Kostrzyn	Poznań
Dobowy ruch	28290	14846	21611	15085	13766	18305	19708	22233	22555	20820	12463	14673	18573	21394
Razem	43136		36696		32071		41941		43375		27136		39967	
Podział procentowy	65,58%	34,42%	58,89%	41,11%	42,92%	57,08%	46,99%	53,01%	52,00%	48,00%	45,93%	54,07%	46,47%	53,53%
Udział SDRR	114,65%		97,54%		85,24%		111,48%		115,29%		72,13%		106,23%	

Data Dzień tygodnia	3.11 Piątek		4.11 Sobota		5.11 Niedziela	
Kierunek	Kostrzyn	Poznań	Kostrzyn	Poznań	Kostrzyn	Poznań
Dobowy ruch	21039	19429	16638	15958	11763	20303
Razem	40468		32596		32066	
Podział procentowy	51,99%	48,01%	51,04%	48,96%	36,68%	63,32%
Udział SDRR	107,56%		86,64%		85,23%	



**Analiza ruchu pojazdów ogółem w święta i dni okołoswiąteczne, w podziale na kierunki ruchu  
ŚWIĘTO NIEPODLEGŁOŚCI**



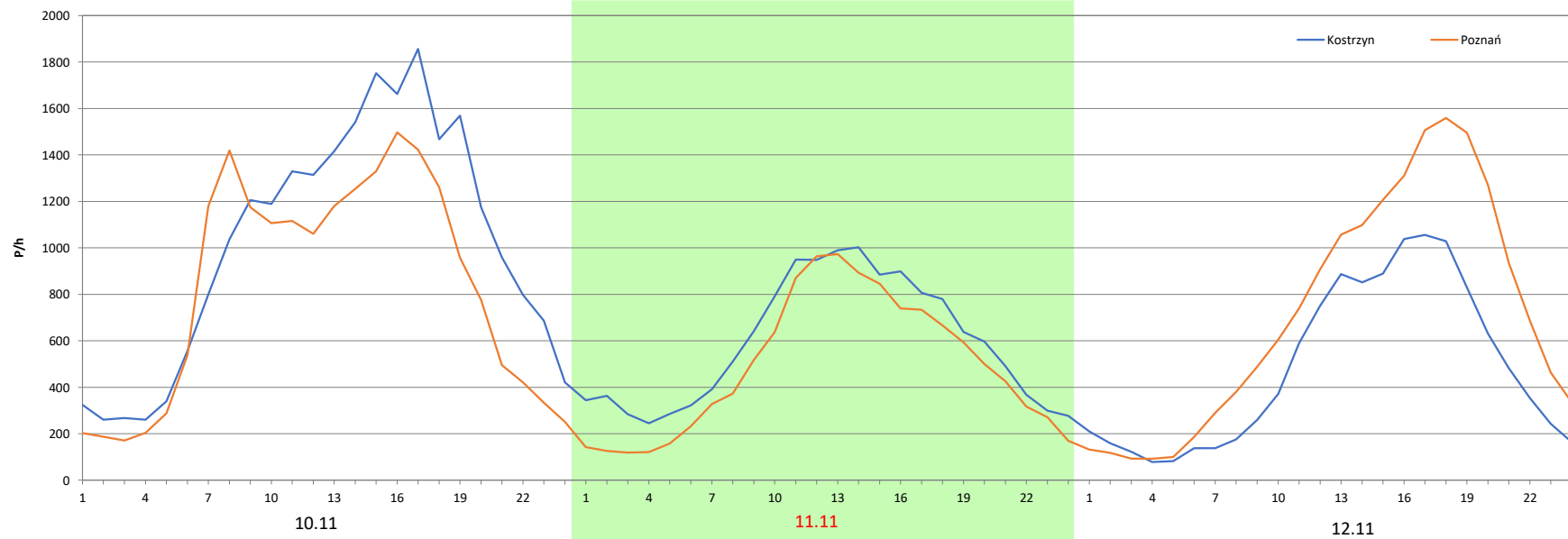
Stacja nr 30006

**Miejscowość:** Kleszczewo  
**Odcinek:** Poznań Wschód - Kostrzyn  
**Typ stacji:** 8+1  
**Miesiąc:** Listopad

**Rok:** 2023  
**Numer drogi:** S5d  
**Oddział:** POZNAN

R03\_08-7\_30006\_2023

Data Dzień tygodnia	10.11 Piątek		11.11 Sobota		12.11 Niedziela	
	Kostrzyn	Poznań	Kostrzyn	Poznań	Kostrzyn	Poznań
Dobowy ruch	24182	19821	14105	11709	11523	17051
Razem	44003		25814		28574	
Podział procentowy	54,96%	45,04%	54,64%	45,36%	40,33%	59,67%
Udział SDRR	116,96%		68,61%		75,95%	



**Analiza ruchu pojazdów ogółem w święta i dni okołoswiąteczne, w podziale na kierunki ruchu**  
**BOŻE NARODZENIE** Generalna Dyrekcja Dróg Krajowych i Autostrad

Stacja nr 30006

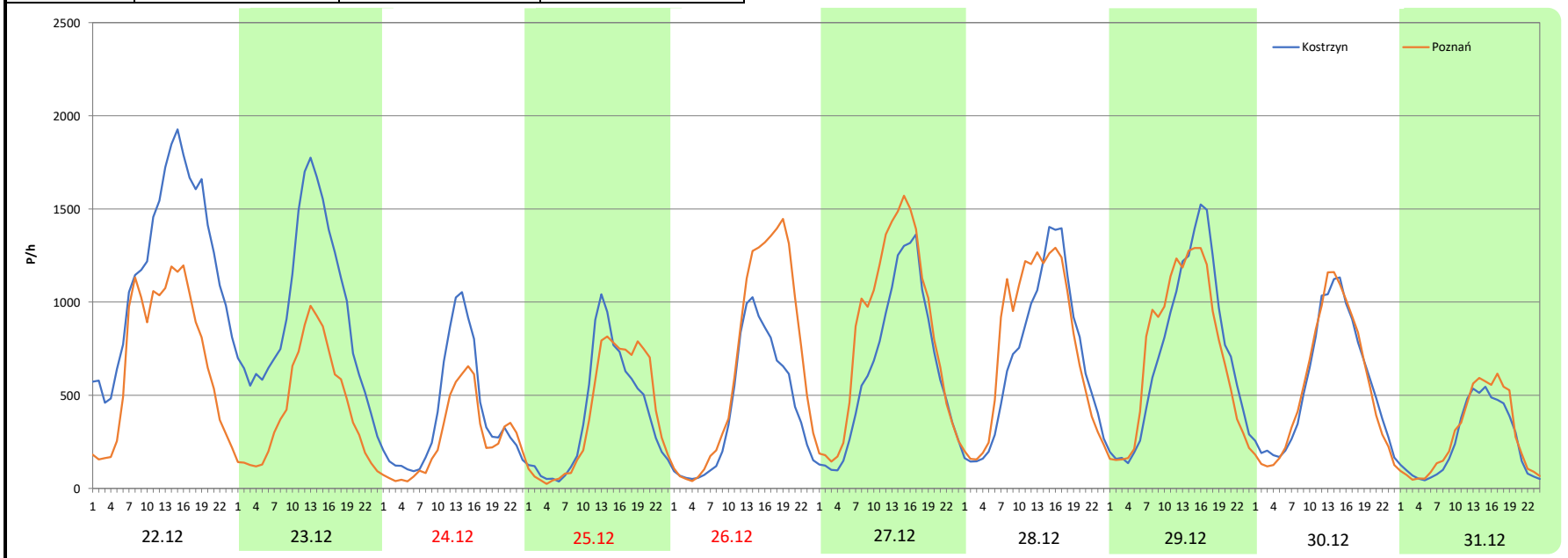
**Miejscowość:** Kleszczewo  
**Odcinek:** Poznań Wschód - Kostrzyn  
**Typ stacji:** 8+1  
**Miesiąc:** Grudzień

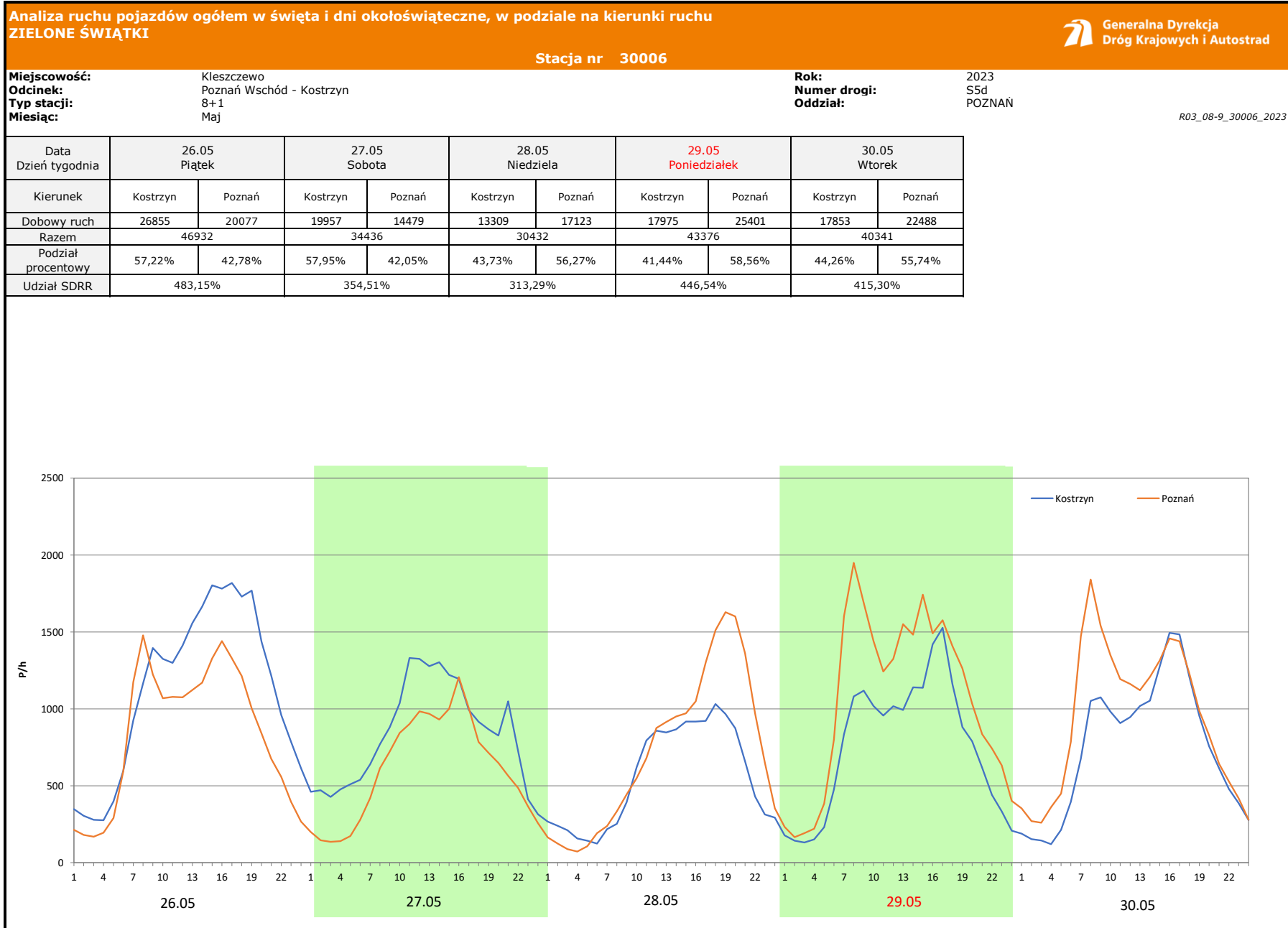
**Rok:** 2023  
**Numer drogi:** S5d  
**Oddział:** POZNAŃ

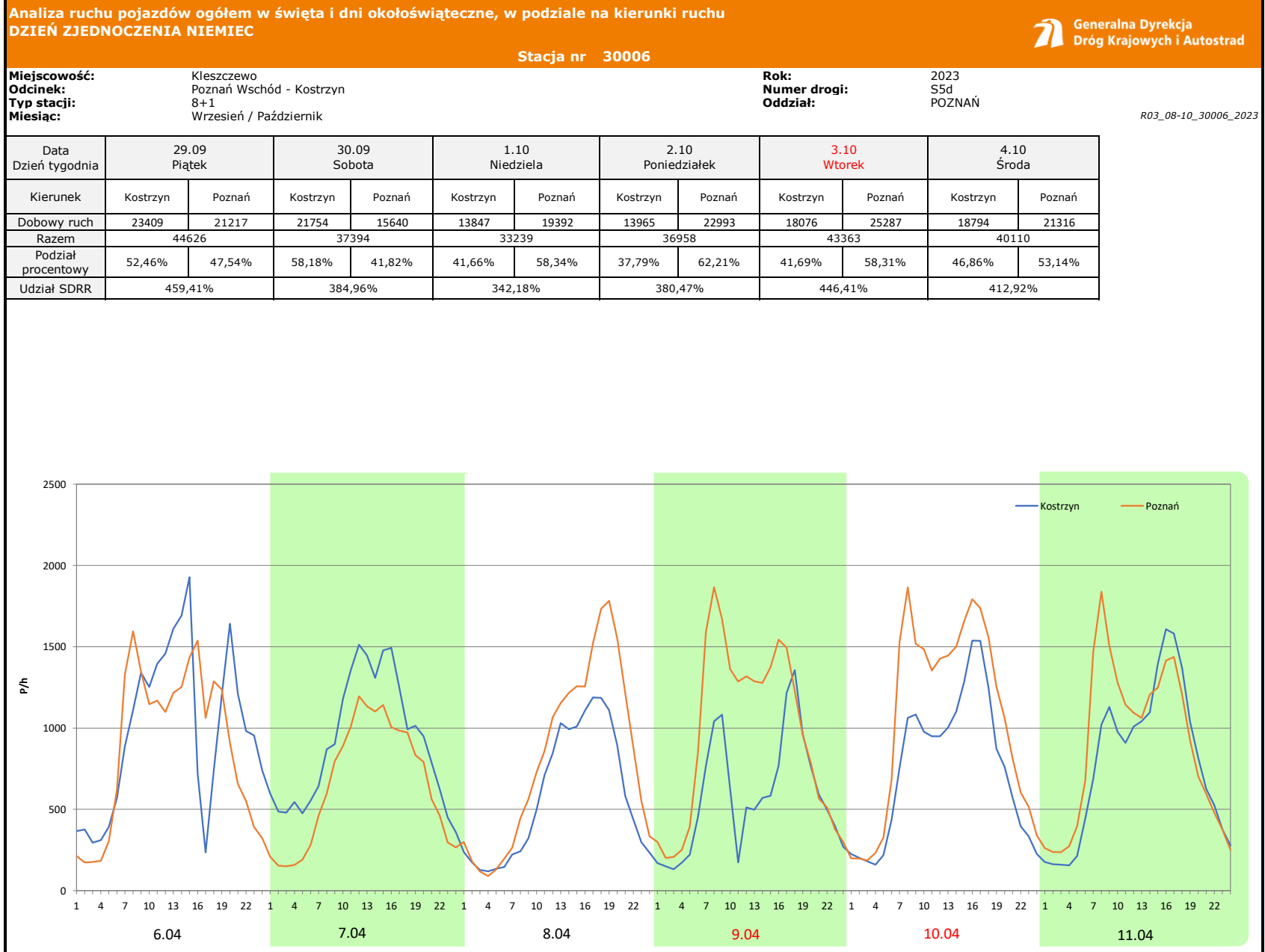
R03\_08-8\_30006\_2023

Data Dzień tygodnia	22.12 Piątek		23.12 Sobota		24.12 Niedziela		25.12 Poniedziałek		26.12 Wtorek		27.12 Środa		28.12 Czwartek	
Kierunek	Kostrzyn	Poznań	Kostrzyn	Poznań	Kostrzyn	Poznań	Kostrzyn	Poznań	Kostrzyn	Poznań	Kostrzyn	Poznań	Kostrzyn	Poznań
Dobowy ruch	28882	16973	22759	10468	9380	6368	9372	9513	10290	16043	15520	19926	16671	18202
Razem	45855		33227		15748		18885		26333		35446		34873	
Podział procentowy	62,99%	37,01%	68,50%	31,50%	59,56%	40,44%	49,63%	50,37%	39,08%	60,92%	43,78%	56,22%	47,80%	52,20%
Udział SDRR	121,88%		88,32%		41,86%		50,20%		69,99%		94,21%		92,69%	

Data Dzień tygodnia	29.12 Piątek		30.12 Sobota		31.12 Niedziela	
Kierunek	Kostrzyn	Poznań	Kostrzyn	Poznań	Kostrzyn	Poznań
Dobowy ruch	17481	17370	13363	13187	5922	6709
Razem	34851		26550		12631	
Podział procentowy	50,16%	49,84%	50,33%	49,67%	46,88%	53,12%
Udział SDRR	92,63%		70,57%		33,57%	









**Nierównomierność kierunkowa dla każdego dnia w roku, dla pojazdów ogółem**



Generalna Dyrekcja  
Dróg Krajowych i Autostrad

Stacja nr 30006

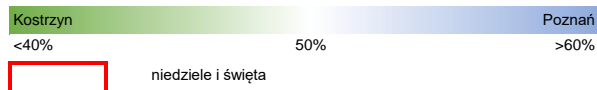
**Miejscowość:** Kleszczewo  
**Odcinek:** Poznań Wschód - Kostrzyn  
**Typ stacji:** 8+1

**Rok:** 2023  
**Numer drogi:** S5  
**Oddział:** POZNAŃ

R03\_11\_30006\_2023

30006	Proporcja ruchu dziennego do średniego dobowego ruchu rocznego [%]											
	1	2	3	4	5	6	7	8	9	10	11	12
1	62,9	50,7	50,2	43,3	59,6	47,8	43,7	52,6	43,6	58,3	54,1	44,7
2	63,1	45,9	47,6	55,1	57,1	44,5	60,0	49,7	46,6	62,2	53,5	45,6
3	57,3	43,5	44,3	55,6	52,5	44,3	57,0	48,0	60,5	58,3	48,0	59,3
4	53,2	44,4	45,5	50,9	50,0	61,0	52,1	47,2	57,5	53,1	49,0	57,3
5	49,1	60,0	60,9	48,4	45,3	55,6	49,0	47,5	53,5	49,0	63,3	53,8
6	48,4	57,9	54,9	41,8	45,9	51,0	47,4	60,4	50,3	45,8	57,9	51,4
7	56,1	53,1	52,8	37,0	59,9	46,5	44,3	59,1	47,7	45,5	53,3	47,6
8	67,4	50,3	50,3	38,0	57,3	41,3	44,2	54,9	54,2	59,5	50,5	45,9
9	58,6	47,4	48,8	53,3	53,2	45,1	58,9	53,1	46,4	57,1	48,0	46,8
10	54,1	44,9	43,7	67,1	50,6	48,3	56,6	50,2	61,3	52,7	45,0	57,1
11	51,3	42,9	45,7	55,9	47,2	61,0	53,1	49,4	57,1	50,7	45,4	56,7
12	48,5	59,5	61,1	55,2	44,2	57,2	50,2	47,3	53,0	47,5	59,7	53,4
13	45,8	57,1	53,1	52,2	46,4	53,5	47,0	59,3	51,3	43,5	55,7	50,2
14	49,6	53,0	53,2	46,0	60,0	51,7	43,1	58,8	47,8	44,7	53,1	48,6
15	62,6	50,6	50,7	51,1	56,9	47,8	43,1	57,0	45,2	62,0	51,0	44,9
16	57,6	47,7	47,5	64,8	51,5	45,2	58,5	54,3	45,9	57,9	47,6	40,9
17	53,2	43,8	45,6	57,0	45,6	45,9	56,4	50,5	59,8	53,8	46,0	52,1
18	50,7	44,0	45,9	53,2	44,8	58,1	52,7	46,8	56,8	51,4	46,4	54,2
19	47,8	61,6	60,9	51,2	46,1	56,2	49,8	48,9	53,1	47,8	60,4	49,5
20	44,6	57,2	57,7	47,5	47,6	52,6	47,3	60,4	51,0	45,7	56,9	44,9
21	45,1	53,8	53,0	44,5	64,1	50,3	45,7	56,4	48,2	45,9	53,1	41,8
22	60,1	50,9	50,7	45,5	57,2	46,8	43,5	52,8	45,3	58,4	51,0	37,0
23	57,5	48,4	46,5	60,9	52,9	43,9	58,9	49,9	46,7	56,8	47,5	31,5
24	53,4	43,5	44,3	57,3	50,3	44,3	56,5	47,4	58,4	52,7	44,4	40,4
25	50,4	46,2	45,5	52,5	47,2	58,6	52,6	44,6	56,9	50,8	45,4	50,4
26	47,1	62,1	60,0	50,2	42,8	57,3	50,8	47,3	53,1	47,6	60,3	60,9
27	44,2	57,6	57,1	46,2	42,0	52,7	47,3	60,3	50,7	34,4	57,3	56,2
28	44,4	53,3	53,7	44,5	56,3	50,0	45,1	56,6	47,5	41,1	53,1	52,2
29	59,0		50,7	44,4	58,6	47,2	45,2	52,4	47,5	57,1	51,2	49,8
30	57,9		48,0	51,8	55,7	43,9	58,8	49,8	41,8	53,0	48,1	49,7
31	53,5		44,1		51,1		56,6	48,3		48,0		53,1

Legenda



$$*WNK = \frac{N_{poj./24h} \text{ (kierunek P)}}{N_{poj./24h} \text{ (kierunek P+L)}}$$

Dobowe wahania ruchu pojazdów ogółem w podziale na kierunki



Stacja nr 30006

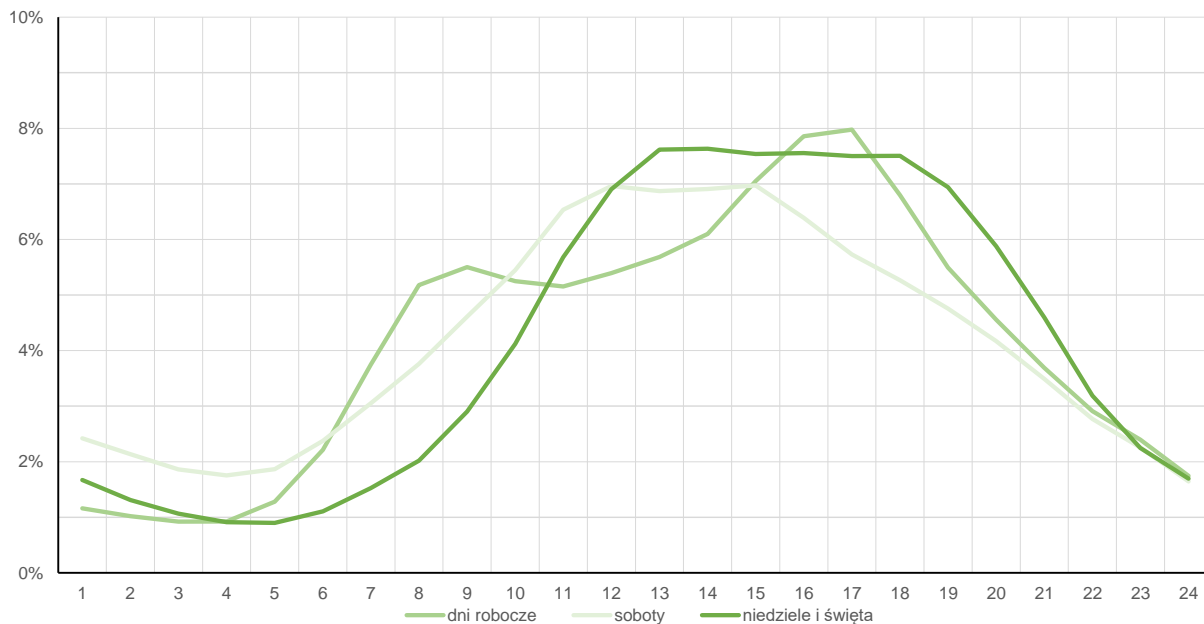
Miejscowość: Kleszczewo  
 Odcinek: Poznań Wschód - Kostrzyn  
 Typ stacji: 8+1

Rok: 2023  
 Numer drogi: S5d  
 Oddział: POZNAŃ

Średni dobowy rozkład natężenia ruchu

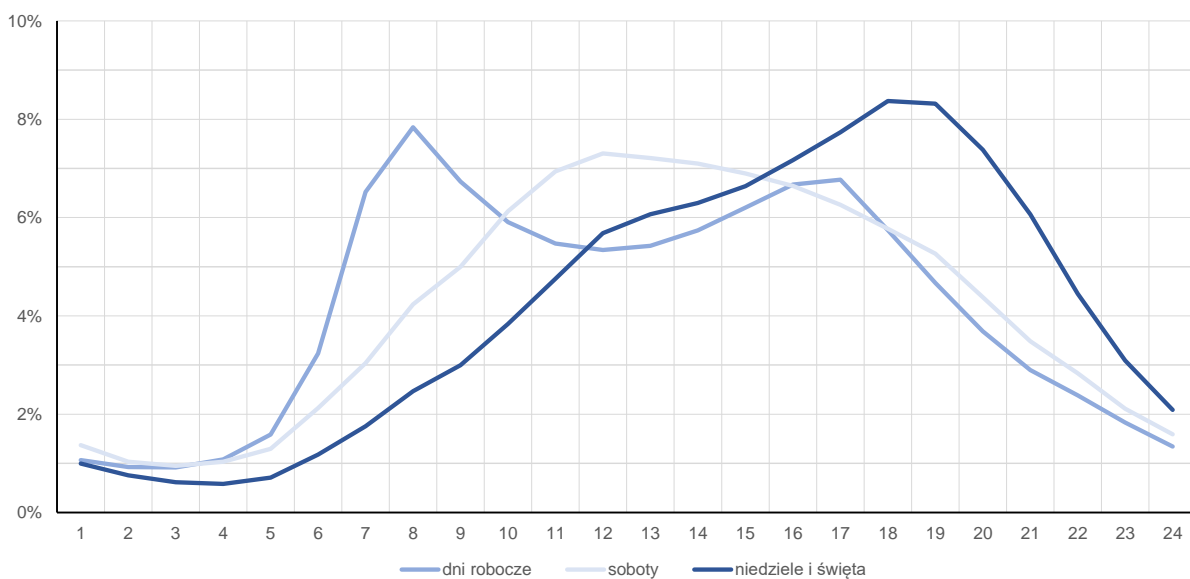
R03\_12-1\_30006\_2023

Kierunek: Kostrzyn



R03\_12-2\_30006\_2023

Kierunek: Poznań





**Struktura rodzajowa ruchu wg pomiarów automatycznych**

Stacja nr 30006



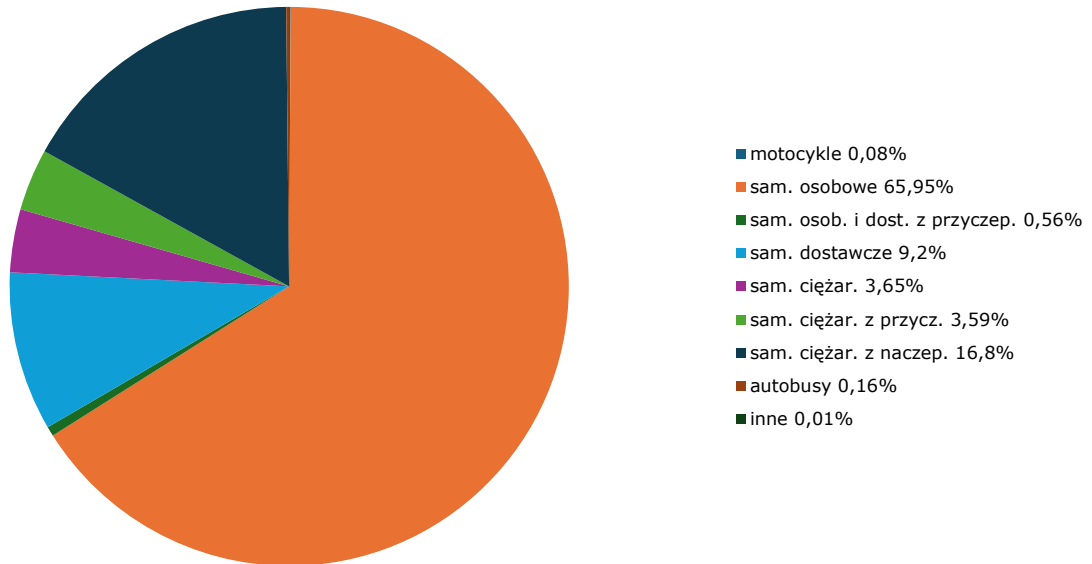
Generalna Dyrekcja  
Dróg Krajowych i Autostrad

**Miejscowość:** Kleszczewo  
**Odcinek:** Poznań Wschód - Kostrzyn  
**Typ stacji:** PAT

**Rok:** 2023  
**Numer drogi:** S5d  
**Oddział:** POZNAŃ

R04\_03\_30006\_2023

**Rodzajowa struktura ruchu wg pomiarów automatycznych w 2023 roku**

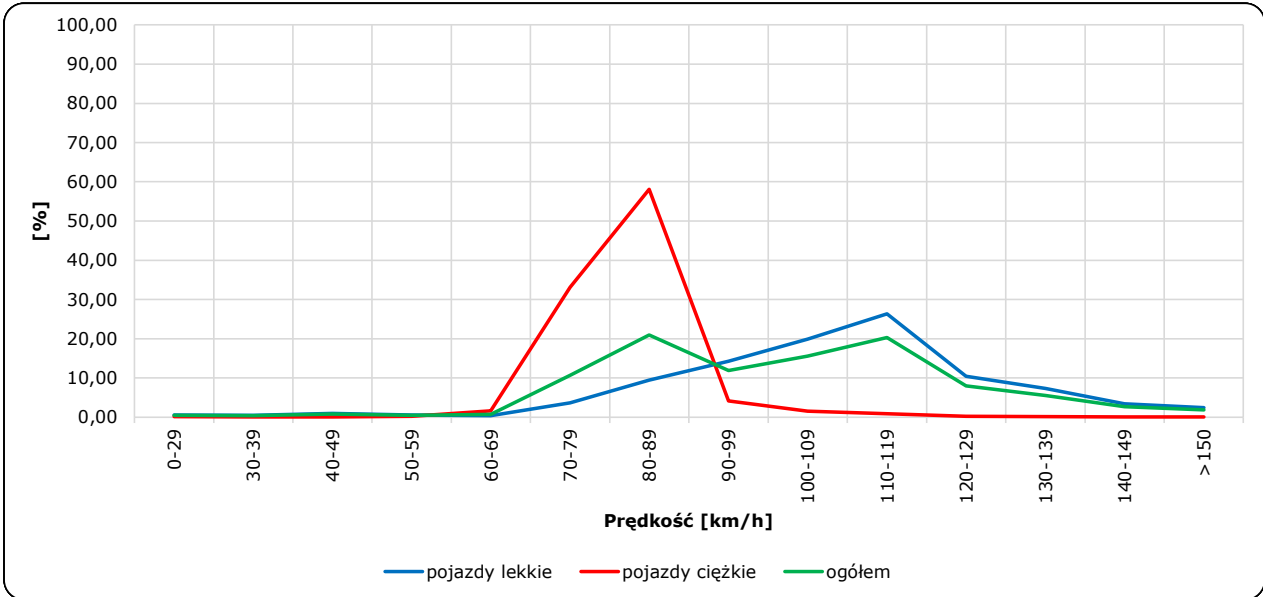


**Rozkłady prędkości pojazdów samochodowych**  **Generalna Dyrekcja Dróg Krajowych i Autostrad**  
**Stacja nr 30006**

**Miejscowość:** Kleszczewo **Rok:** 2023  
**Odcinek:** Poznań Wschód - Kostrzyn **Numer drogi:** S5d  
**Typ stacji:** PAT **Oddział:** POZNAŃ

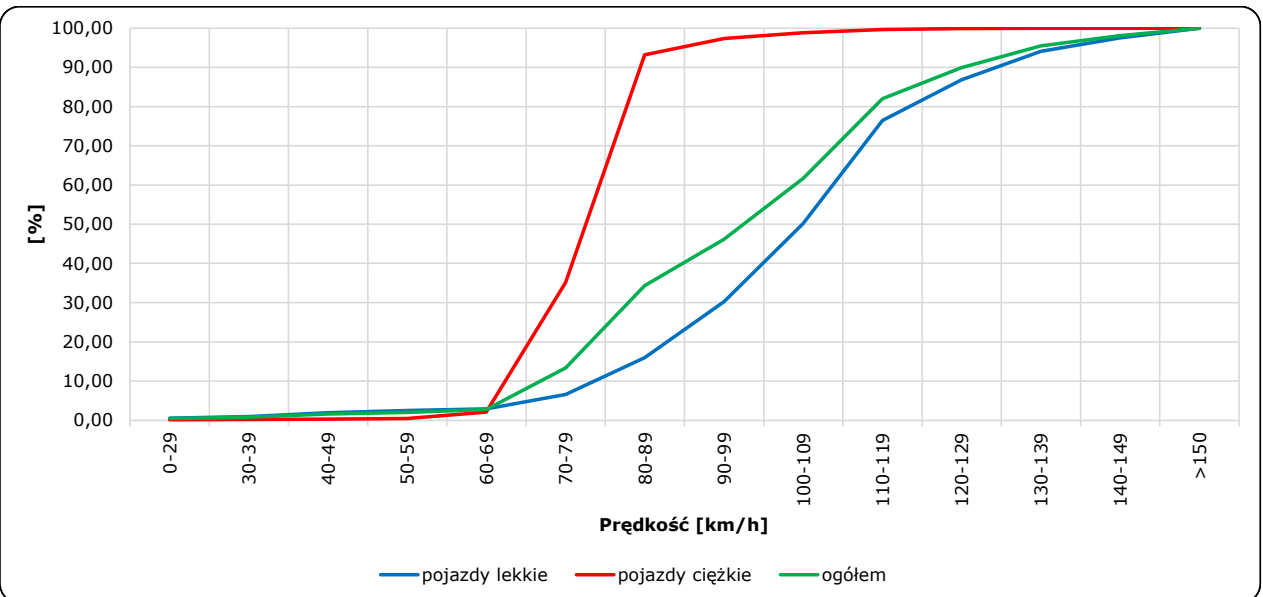
R06\_02-1\_30006\_2023

**Rozkład prędkości**



R06\_02-2\_30006\_2023

**Dystrybuanta prędkości**



Zestawienie 200 godzin o największym natężeniu ruchu w roku

Stacja nr 30006

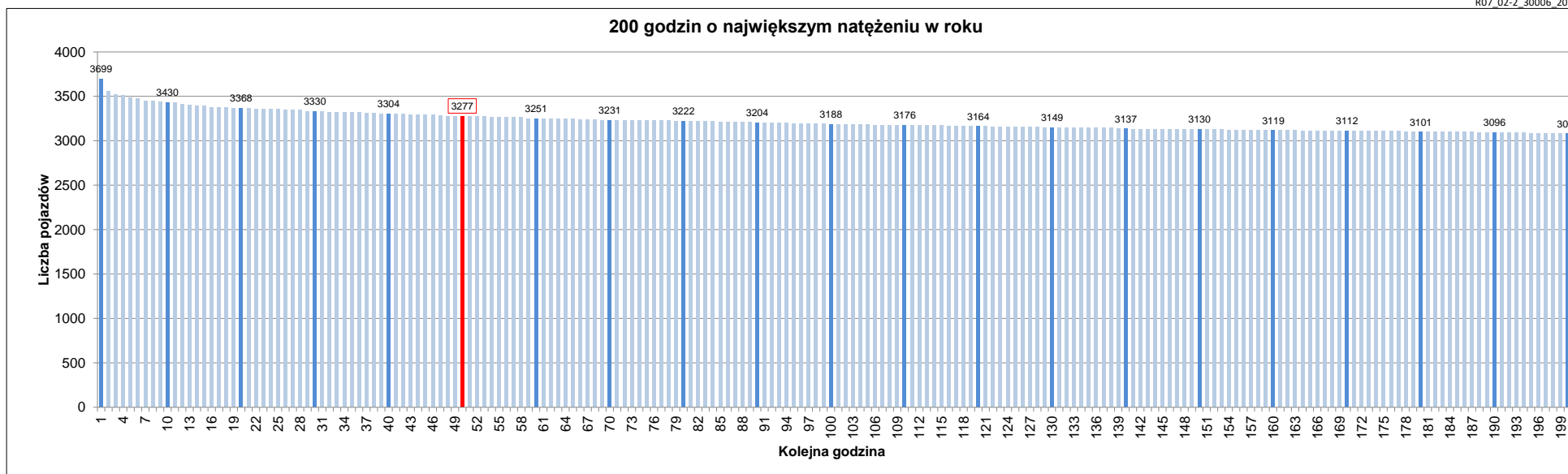


Miejscowość: Kleszczewo  
 Odcinek: Poznań Wschód - Kostrzyn  
 Typ stacji: 8+1  
 Rok: 2023  
 Numer drogi: 55  
 Oddział: POZNAŃ

R07\_02-1\_30006\_2023

Udział ruchu w godzinach o największym natężeniu w roku w odniesieniu do SDRR w 2023 roku [%]																					
SDRR	1	10	20	30	40	50	60	70	80	90	100	110	120	130	140	150	160	170	180	190	200
37535	3699	3430	3330	3304	3304	3277	3251	3231	3222	3204	3188	3176	3164	3149	3137	3130	3119	3112	3101	3096	3082
Udział proc.	10%	9%	9%	9%	9%	9%	9%	9%	9%	8%	8%	8%	8%	8%	8%	8%	8%	8%	8%	8%	8%
Data	22.09.23	28.04.23	30.06.23	03.10.23	08.12.23	18.08.23	29.04.23	18.09.23	26.05.23	18.05.23	26.06.23	05.06.23	28.07.23	04.08.23	07.06.23	25.09.23	25.10.23	31.07.23	19.07.23	03.07.23	12.05.23
Nr dnia	5	5	5	2	5	5	6	1	5	4	1	1	5	5	3	1	3	1	3	1	5
Godzina	17	17	16	16	16	18	12	17	16	17	17	8	16	16	15	16	16	16	17	16	15

R07\_02-2\_30006\_2023



Oznaczenia:  
 - Wartości natężeń kolejnych 200 godzin  
 - Wartości co dziesiątej wartości z posród 200 godzin  
 - Wartości 50-tej godziny

SDRR: 37535 poj./dobę