

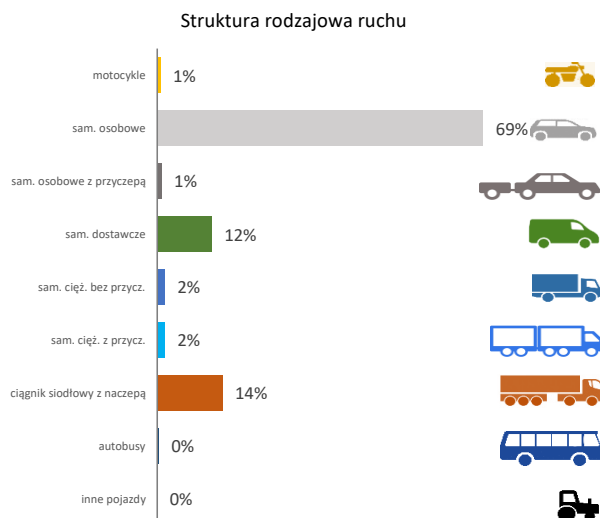
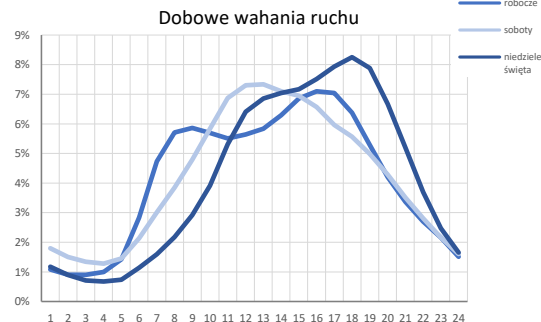
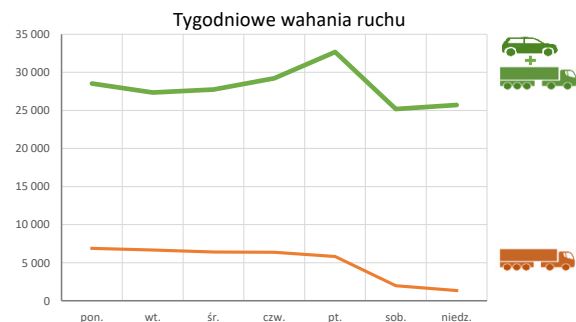
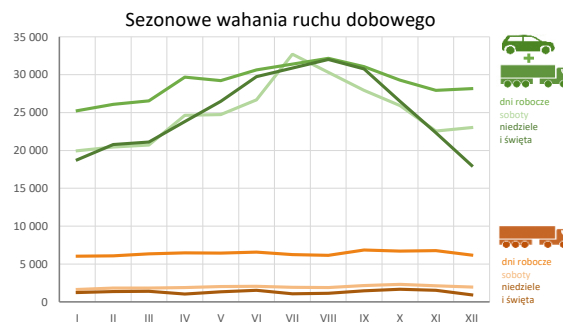
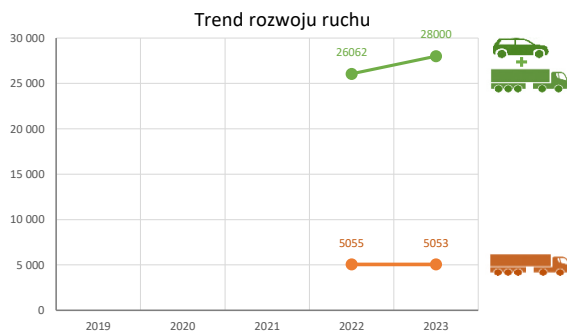
Spis Treści

30012 - R00_01 - Karta charakterystyki stacji ciągłych pomiarów ruchu	Strona 1
30012 - R02_03 - Rozwój ruchu pojazdów ogółem dla poszczególnych stacji	Strona 2
30012 - R03_01 - Średni dobowy ruchu pojazdów ogółem w poszczególnych miesiącach i dniach tygodnia [...]	Strona 3
30012 - R03_02 - Sezonowe i tygodniowe wahania ruchu pojazdów ogółem dla danej stacji	Strona 4
30012 - R03_03 - Dobowe wahania ruchu dla wybranych dni tygodnia dla pojazdów ogółem wraz z dystrybuantą	Strona 5
30012 - R03_04 - Uśrednione dobowe rozkłady ruchu dla wybranych dni tygodnia, dla pojazdów lekkich i ciężkich	Strona 6
30012 - R03_07 - Analiza ruchu pojazdów ogółem w poszczególnych dniach tygodnia dla każdego miesiąca, w podziale na kierunki ruchu	Strona 7
30012 - R03_08 - Analiza ruchu w święta i dni okołoswiąteczne	Strona 19
30012 - R03_10 - Proporcja dobowego natężenia ruchu do SDRR, dla każdego dnia w roku, dla pojazdów ogółem	Strona 29
30012 - R03_11 - Nierównomierność kierunkowa dla każdego dnia w roku, dla pojazdów ogółem	Strona 30
30012 - R03_12 - Dobowe wahania ruchu w podziale na kierunki oraz na pojazdy ogółem	Strona 31
30012 - R04_03 - Rodzajowa struktura ruchu wg pomiarów automatycznych	Strona 32
30012 - R06_02 - Rozkład prędkości pojazdów – wykres i dystrybuanta	Strona 33
30012 - R07_02 - Zestawienie 200 godzin o największym natężeniu ruchu w roku, dla obu kierunków łącznie	Strona 34

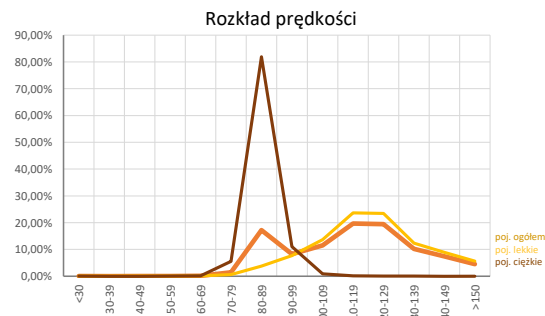
Karta charakterystyki stacji ciągłych pomiarów ruchu
Stacja nr 30012

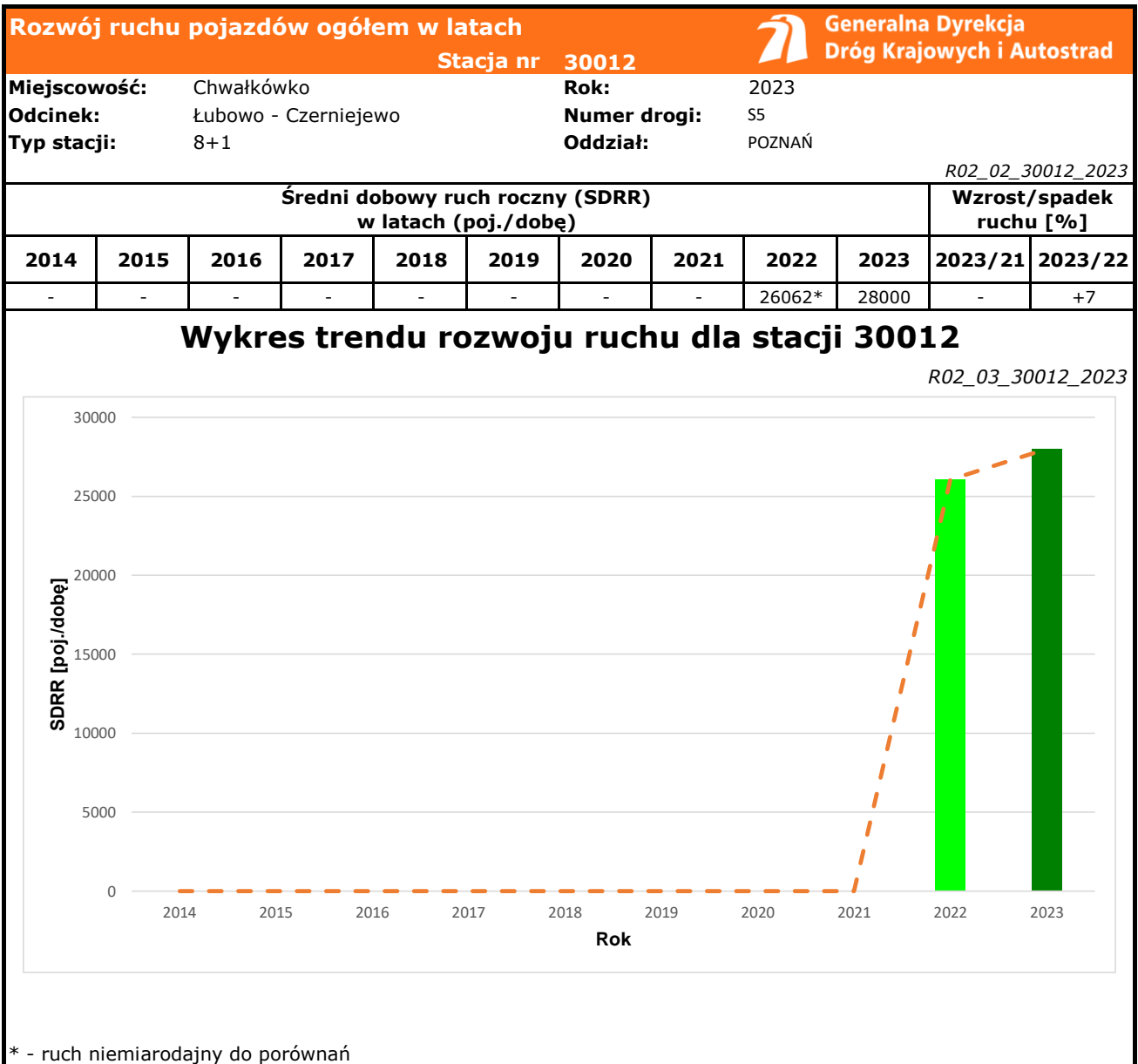
Nr stacji: 30012
Typ stacji: 8+1
Lokalizacja: Chwałkówko
Numer drogi: S5d
Pikietaż: 9+160

Stacja działa od: 19.10.2021
Charakter ruchu: G
Liczba dni w archiwizacji: 358
Procent doszacowanych godzin: 2%



Godzina 50-ta
 Natężenie: 2665
 Udział proc.: 10%
 Dzień: 08.09.2023 (piątek)
 Godzina: 16





Średni dobowy ruch dla poszczególnych dni tygodnia w poszczególnych miesiącach roku														
Stacja nr 30012												Rok: 2023		
Miejscowość: Chwałkówko												Numer drogi: S5d		
Odcinek: Łubowo - Czerniejewo												Oddział: POZNAŃ		
Typ stacji: 8+1														
Ruch ogółem														
R03_01_30012_2023														
Dni tygodnia:		Styczeń	Luty	Marzec	Kwiecień	Maj	Czerwiec	Lipiec	Sierpień	Wrzesień	Październik	Listopad	Grudzień	Cały rok
1. Poniedziałki	a	25549	25698	25828	27446	29597	30333	32817	31822	30380	28305	27568	27182	28544
	b	1,096	1,048	1,029	0,992	1,053	1,013	0,982	0,987	0,996	0,997	1,049	1,086	1,024
	c	0,895	0,900	0,905	0,962	1,037	1,063	1,150	1,115	1,064	0,992	0,966	0,952	1,000
2. Wtorki	a	24109	24539	24933	28224	26690	27965	32812	29688	28505	28566	26151	25947	27344
	b	1,035	1,001	0,994	1,020	0,950	0,934	0,982	0,921	0,934	1,007	0,995	1,036	0,981
	c	0,882	0,897	0,912	1,032	0,976	1,023	1,200	1,086	1,042	1,045	0,956	0,949	1,000
3. Środy	a	23730	24873	24981	27918	28426	30396	31765	30197	28989	27583	26970	27100	27744
	b	1,018	1,015	0,996	1,009	1,012	1,015	0,951	0,937	0,950	0,972	1,027	1,082	0,995
	c	0,855	0,897	0,900	1,006	1,025	1,096	1,145	1,088	1,045	0,994	0,972	0,977	1,000
4. Czwartki	a	25312	26269	26471	30026	29446	30583	33669	32228	30938	28959	28131	28458	29207
	b	1,086	1,072	1,055	1,085	1,048	1,021	1,008	1,000	1,014	1,020	1,071	1,137	1,048
	c	0,867	0,899	0,906	1,028	1,008	1,047	1,153	1,103	1,059	0,991	0,963	0,974	1,000
5. Piątki	a	28538	28984	30077	34186	32483	33168	37124	37336	35462	33327	30789	30665	32678
	b	1,225	1,182	1,199	1,236	1,156	1,108	1,111	1,158	1,162	1,174	1,172	1,225	1,172
	c	0,873	0,887	0,920	1,046	0,994	1,015	1,136	1,143	1,085	1,020	0,942	0,938	1,000
6. Soboty	a	19952	20462	20699	24644	24725	26660	32705	32989	27935	25906	22555	23016	25187
	b	0,856	0,835	0,825	0,891	0,880	0,890	0,979	1,023	0,916	0,913	0,859	0,919	0,904
	c	0,792	0,812	0,822	0,978	0,982	1,058	1,298	1,310	1,109	1,029	0,895	0,914	1,000
7. Niedziele	a	20208	20769	21094	24750	26900	30644	33366	32531	30764	26472	23338	17614	25704
	b	0,867	0,847	0,841	0,895	0,957	1,023	0,998	1,009	1,008	0,933	0,888	0,704	0,922
	c	0,786	0,808	0,821	0,963	1,047	1,192	1,298	1,266	1,197	1,030	0,908	0,685	1,000
8. Dni robocze	a	25242	26073	26552	29671	29203	30616	33598	32159	31074	29265	27931	28155	29128
	b	1,083	1,064	1,058	1,073	1,039	1,023	1,005	0,997	1,019	1,031	1,063	1,125	1,045
	c	0,867	0,895	0,912	1,019	1,003	1,051	1,153	1,104	1,067	1,005	0,959	0,967	1,000
9. Święta	a	15870	-	-	21958	25618	26072	-	29906	-	-	20292	19002	22674
	b	0,681	-	-	0,794	0,912	0,871	-	0,928	-	-	0,772	0,759	0,813
	c	0,700	-	-	0,968	1,130	1,150	-	1,319	-	-	0,895	0,838	1,000
10. Niedziele i święta	a	18762	20769	21094	23819	26472	29729	33366	32006	30764	26472	22323	18010	25299
	b	0,805	0,847	0,841	0,861	0,942	0,993	0,998	0,993	1,008	0,933	0,850	0,719	0,908
	c	0,742	0,821	0,834	0,942	1,046	1,175	1,319	1,265	1,216	1,046	0,882	0,712	1,000
11. Wszystkie dni	a	23707	24513	24869	28038	28263	29833	33465	32324	30425	28445	26355	25768	28000
	b	1,000	1,000	1,000	1,000	1,000	1,000	1,000	1,000	1,000	1,000	1,000	1,000	1,000
	c	0,847	0,875	0,888	1,001	1,009	1,065	1,195	1,154	1,087	1,016	0,941	0,920	1,000

Legenda:

- a = średni dobowy ruch danego dnia (dni) tygodnia
- b = $\frac{\text{średni dobowy ruch danego dnia (dni) tygodnia w miesiącu}}{\text{średni dobowy ruch we wszystkie dni miesiąca}}$
- c = $\frac{\text{średni dobowy ruch danego dnia (dni) tygodnia w miesiącu}}{\text{średni dobowy ruch danego dnia (dni) tygodnia w roku}}$

Sezonowe i tygodniowe wahania ruchu dobowego pojazdów ogółem w latach



Stacja nr 30012

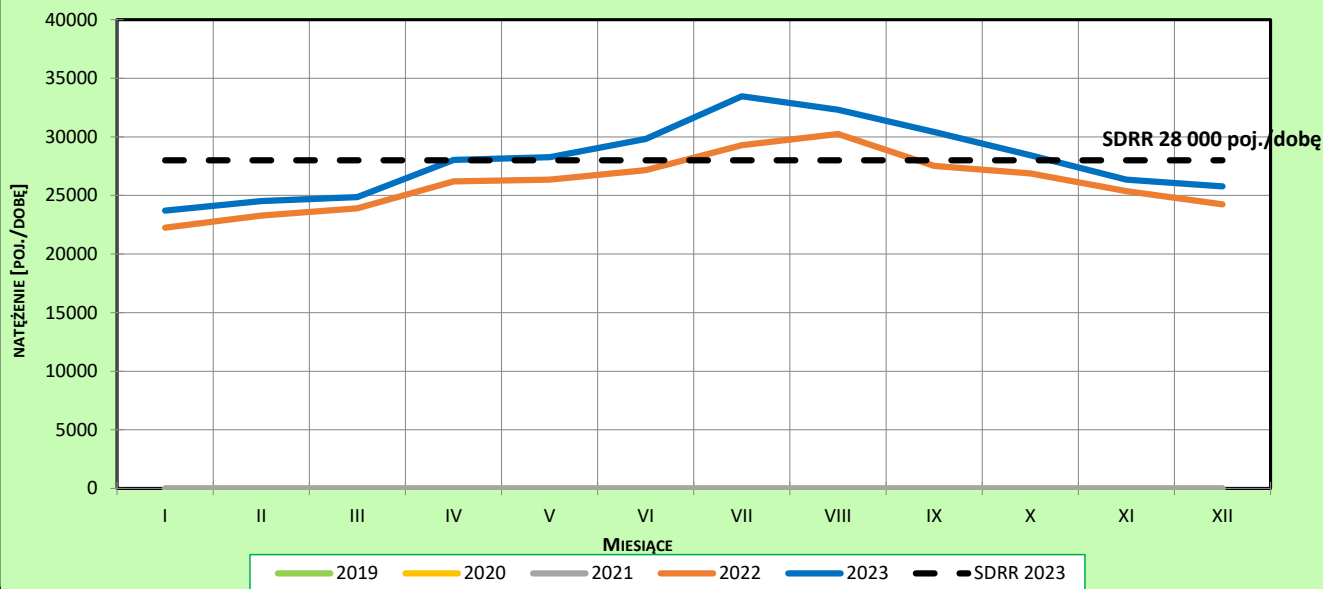
Miejscowość: Chwałkówko
Odcinek: Łubowo - Czarniejewo
Typ stacji: 8+1

Rok: 2023
Numer drogi: S5
Oddział: POZNAŃ

Ruch ogółem

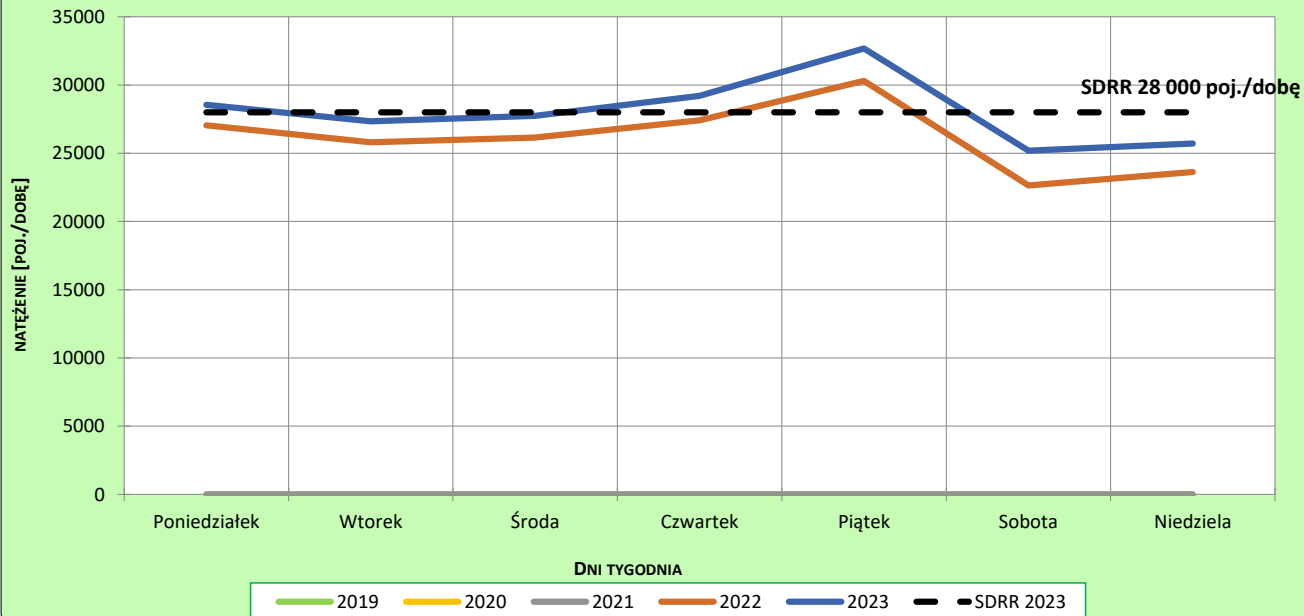
R03_02-1_30012_2023

Sezonowe wahania ruchu dobowego



R03_02-2_30012_2023

Tygodniowe wahania ruchu dobowego



Dobowe wahania ruchu pojazdów ogółem



Generalna Dyrekcja
Dróg Krajowych i Autostrad

Stacja nr 30012

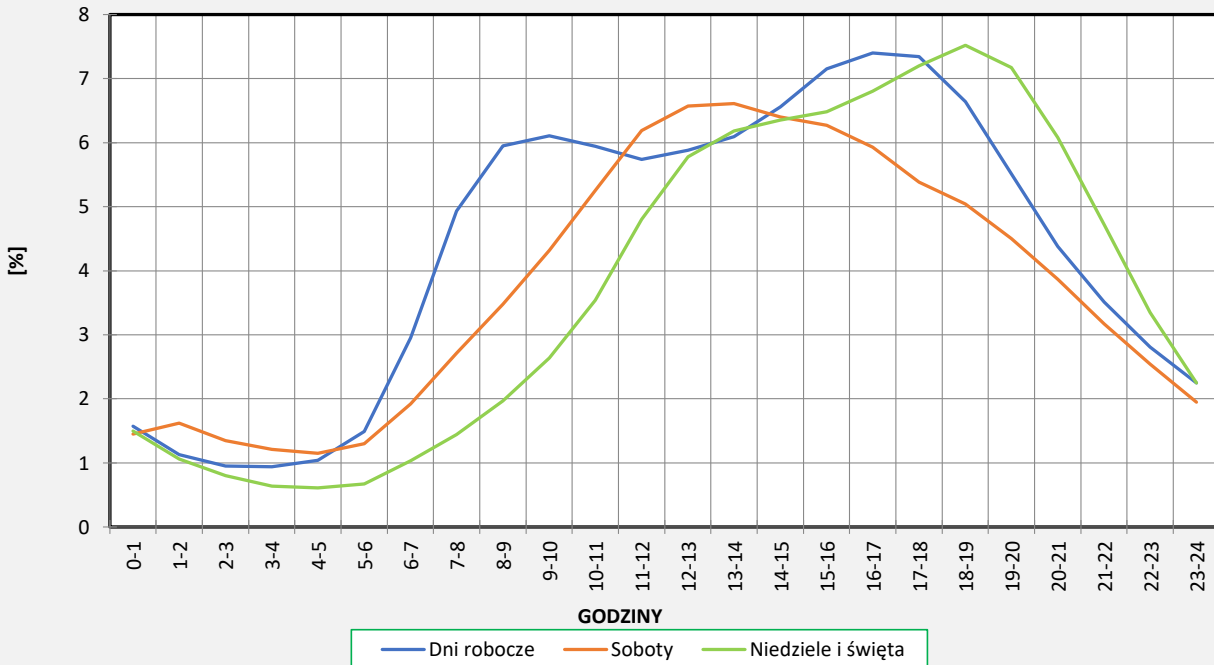
Miejscowość: Chwałkówko
Odcinek: Łubowo - Czerniejewo
Typ stacji: 8+1

Rok: 2023
Numer drogi: S5
Oddział: POZNAŃ

Ruch ogółem

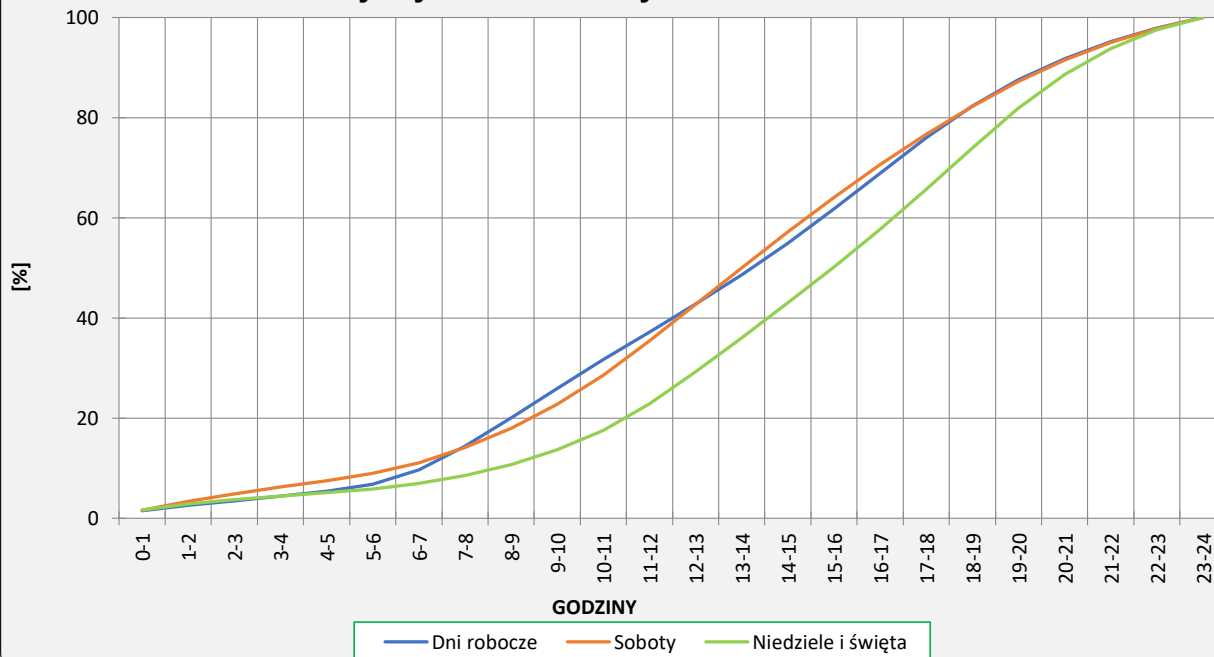
R03_03-1_30012_2023

Dobowe wahania ruchu



R03_03-2_30012_2023

Dystrybuanta dobowych wahań ruchu



Uśrednione dobowe rozkłady ruchu dla wybranych dni tygodnia, dla pojazdów lekkich i ciężkich



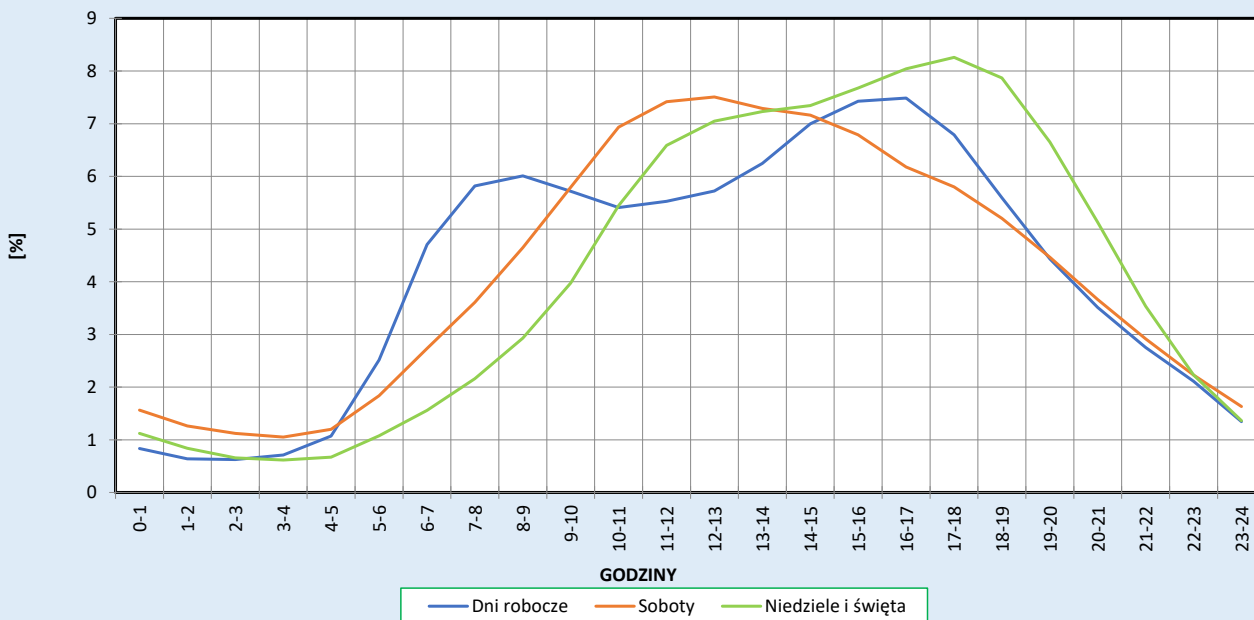
Stacja nr 30012

Miejscowość: Chwałkówko
Odcinek: Łubowo - Czerniejewo
Typ stacji: 8+1

Rok: 2023
Numer drogi: S5d
Oddział: POZNAŃ

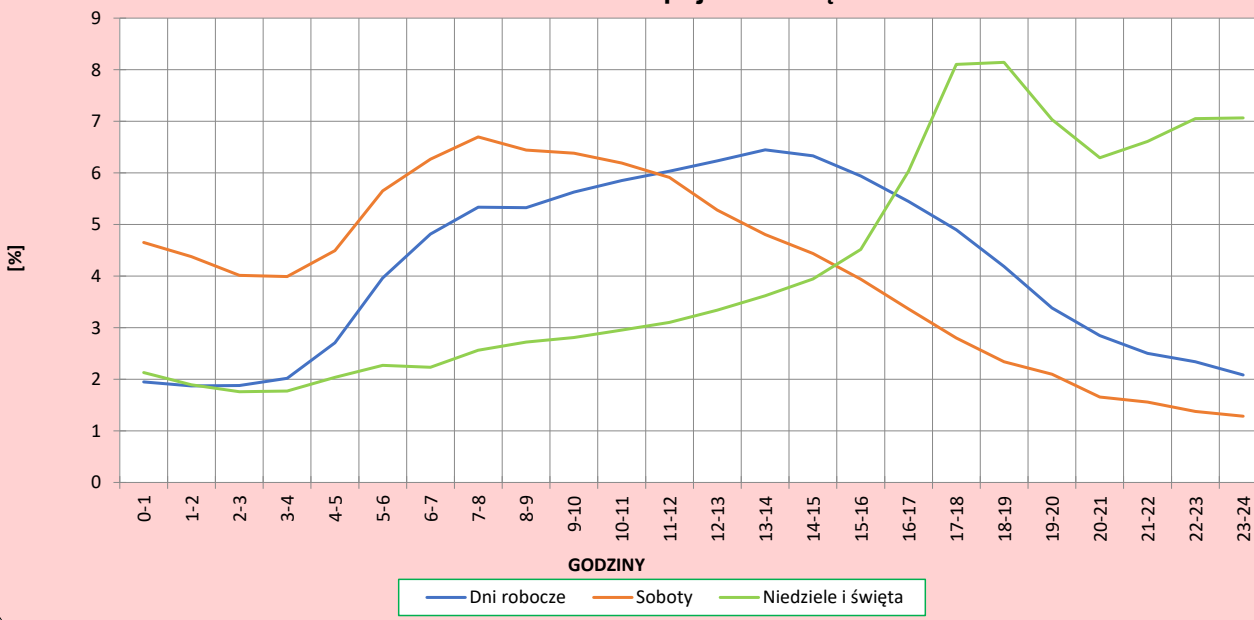
R03_04-1_30012_2023

Dobowe wahania ruchu pojazdów lekkich



R03_04-2_30012_2023

Dobowe wahania ruchu pojazdów ciężkich



Analiza ruchu pojazdów ogółem w poszczególnych dniach tygodnia dla każdego miesiąca, w podziale na kierunki ruchu



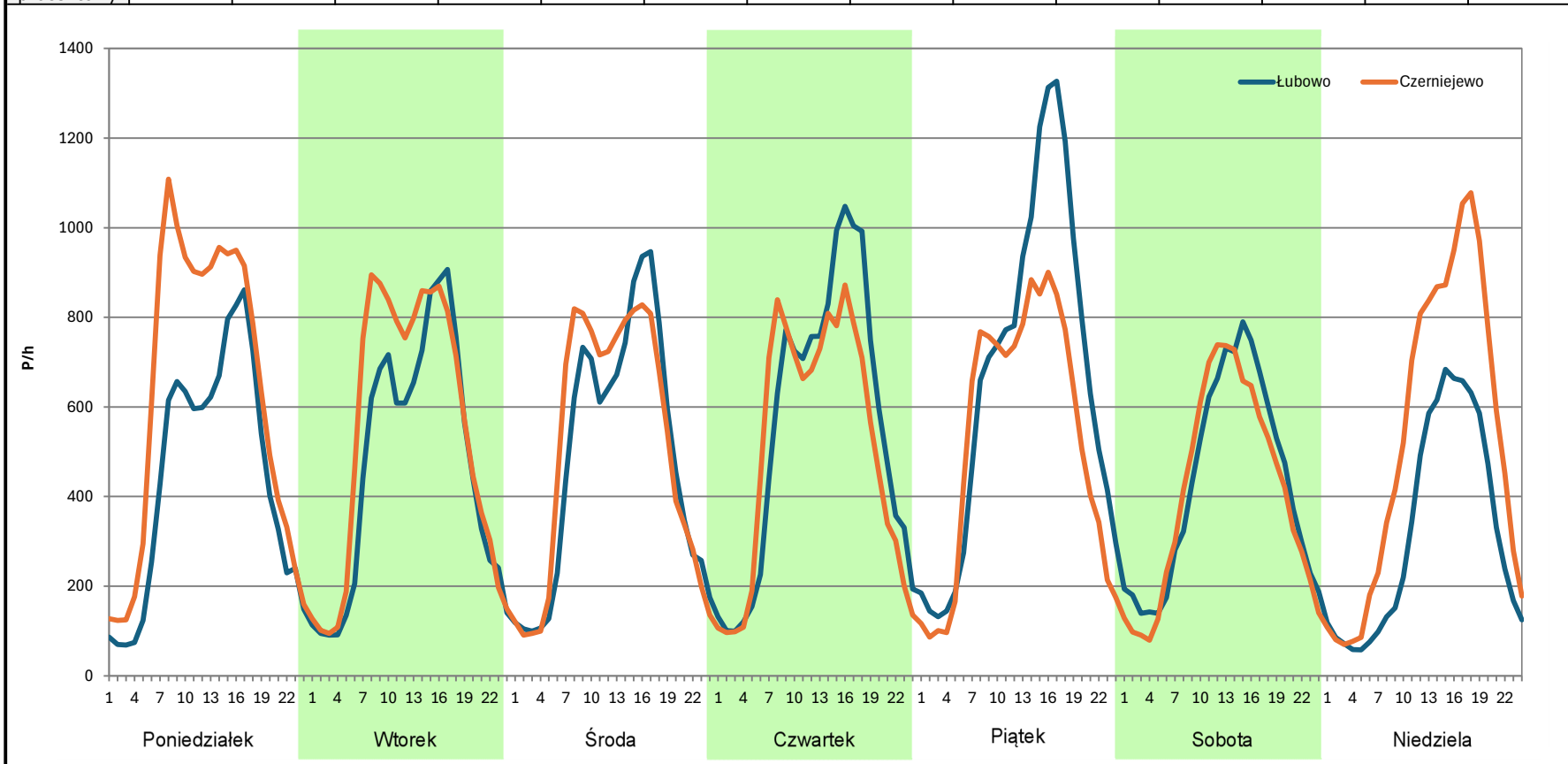
Stacja nr 30012

Miejscowość: Chwałkówko
Odcinek: Łubowo - Czerniejewo
Typ stacji: 8+1
Miesiąc: Styczeń

Rok: 2023
Numer drogi: S5d
Oddział: POZNAŃ

R03_07-1_30012_2023

Dzień tygodnia	Poniedziałek		Wtorek		Środa		Czwartek		Piątek		Sobota		Niedziela	
Kierunek	Łubowo	Czerniejewo	Łubowo	Czerniejewo	Łubowo	Czerniejewo	Łubowo	Czerniejewo	Łubowo	Czerniejewo	Łubowo	Czerniejewo	Łubowo	Czerniejewo
SDR	10599	14951	11176	12936	11605	12122	13193	12120	15837	12699	10192	9759	7673	12532
Razem	25550		24112		23727		25313		28536		19951		20205	
Podział procentowy	41,48%	58,52%	46,35%	53,65%	48,91%	51,09%	52,12%	47,88%	55,50%	44,50%	51,09%	48,91%	37,98%	62,02%



Analiza ruchu pojazdów ogółem w poszczególnych dniach tygodnia dla każdego miesiąca, w podziale na kierunki ruchu



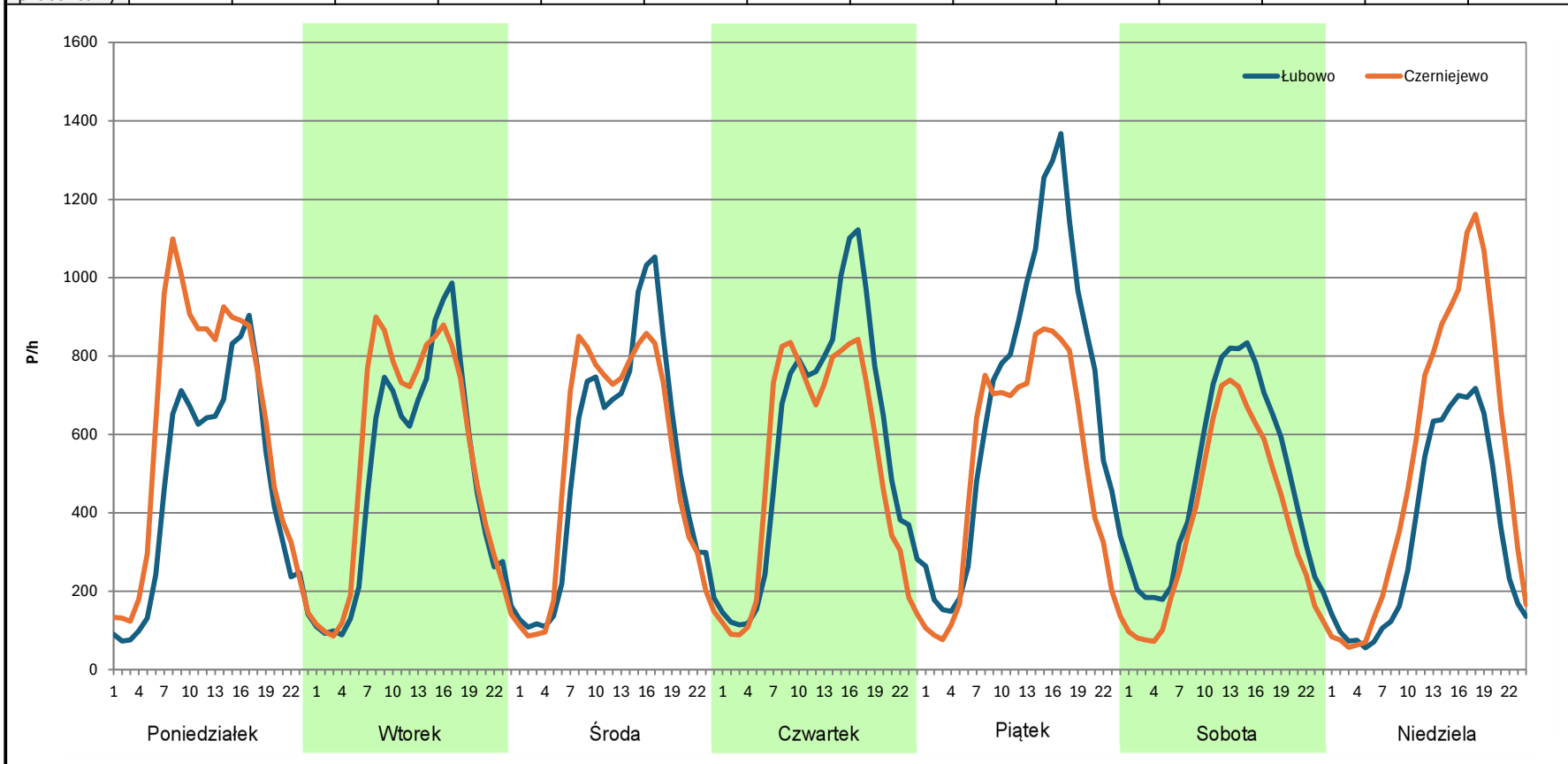
Stacja nr 30012

Miejscowość: Chwałkówko
Odcinek: Łubowo - Czerniejewo
Typ stacji: 8+1
Miesiąc: Luty

Rok: 2023
Numer drogi: S5d
Oddział: POZNAŃ

R03_07-1_30012_2023

Dzień tygodnia	Poniedziałek		Wtorek		Środa		Czwartek		Piątek		Sobota		Niedziela	
	Łubowo	Czerniejewo	Łubowo	Czerniejewo	Łubowo	Czerniejewo	Łubowo	Czerniejewo	Łubowo	Czerniejewo	Łubowo	Czerniejewo	Łubowo	Czerniejewo
Kierunek	11100	14593	11687	12848	12452	12422	13870	12399	16557	12425	11442	9019	8234	12535
SDR	11100	14593	11687	12848	12452	12422	13870	12399	16557	12425	11442	9019	8234	12535
Razem	25693		24535		24874		26269		28982		20461		20769	
Podział procentowy	43,20%	56,80%	47,63%	52,37%	50,06%	49,94%	52,80%	47,20%	57,13%	42,87%	55,92%	44,08%	39,65%	60,35%



Analiza ruchu pojazdów ogółem w poszczególnych dniach tygodnia dla każdego miesiąca, w podziale na kierunki ruchu



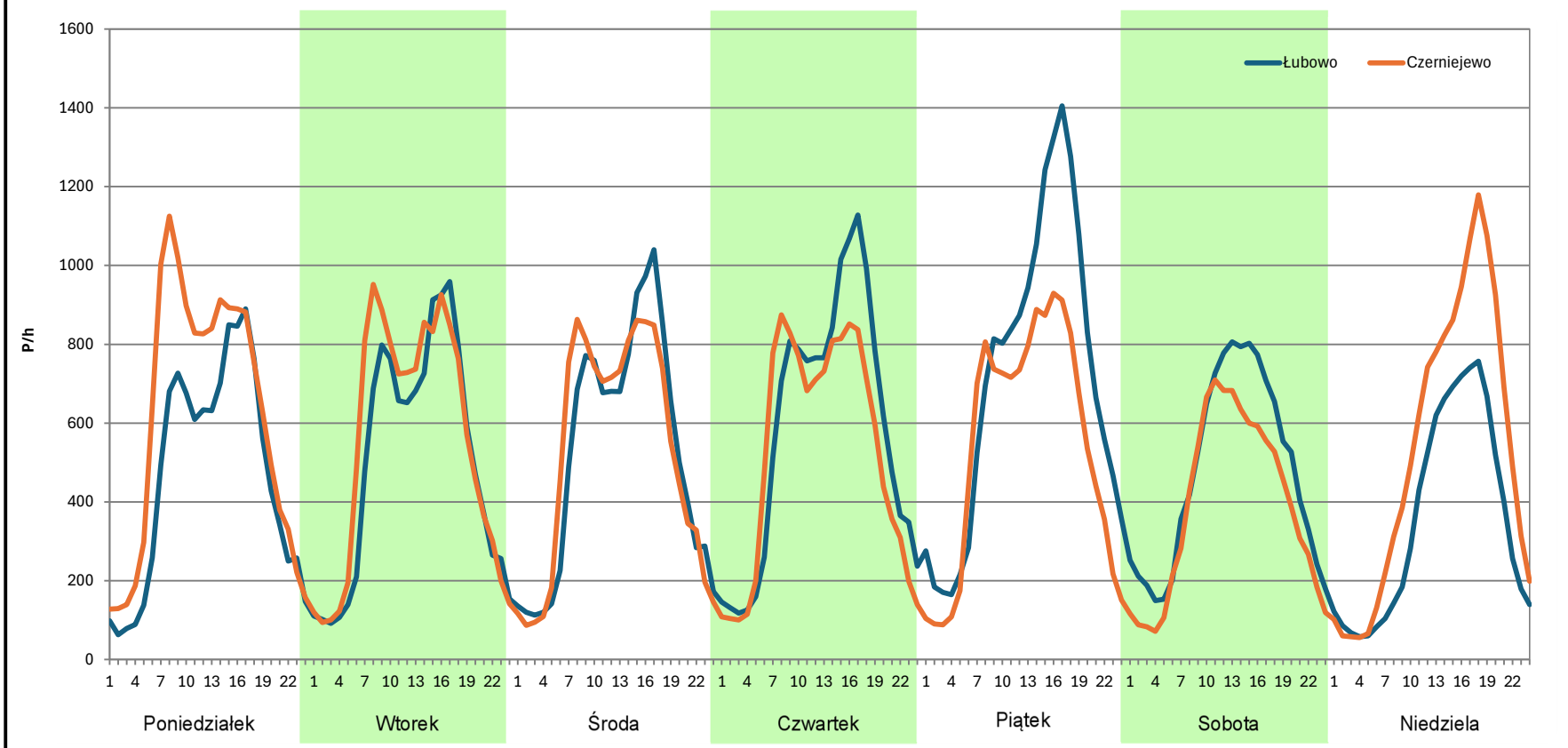
Stacja nr 30012

Miejscowość: Chwałkówko
Odcinek: Łubowo - Czarniejewo
Typ stacji: 8+1
Miesiąc: Marzec

Rok: 2023
Numer drogi: S5d
Oddział: POZNAŃ

R03_07-1_30012_2023

Dzień tygodnia	Poniedziałek		Wtorek		Środa		Czwartek		Piątek		Sobota		Niedziela	
	Łubowo	Czarniejewo	Łubowo	Czarniejewo	Łubowo	Czarniejewo	Łubowo	Czarniejewo	Łubowo	Czarniejewo	Łubowo	Czarniejewo	Łubowo	Czarniejewo
Kierunek	11216	14609	11907	13025	12473	12507	13922	12546	17046	13031	11393	9307	8499	12599
SDR	11216	14609	11907	13025	12473	12507	13922	12546	17046	13031	11393	9307	8499	12599
Razem	25825		24932		24980		26468		30077		20700		21098	
Podział procentowy	43,43%	56,57%	47,76%	52,24%	49,93%	50,07%	52,60%	47,40%	56,67%	43,33%	55,04%	44,96%	40,28%	59,72%



Analiza ruchu pojazdów ogółem w poszczególnych dniach tygodnia dla każdego miesiąca, w podziale na kierunki ruchu



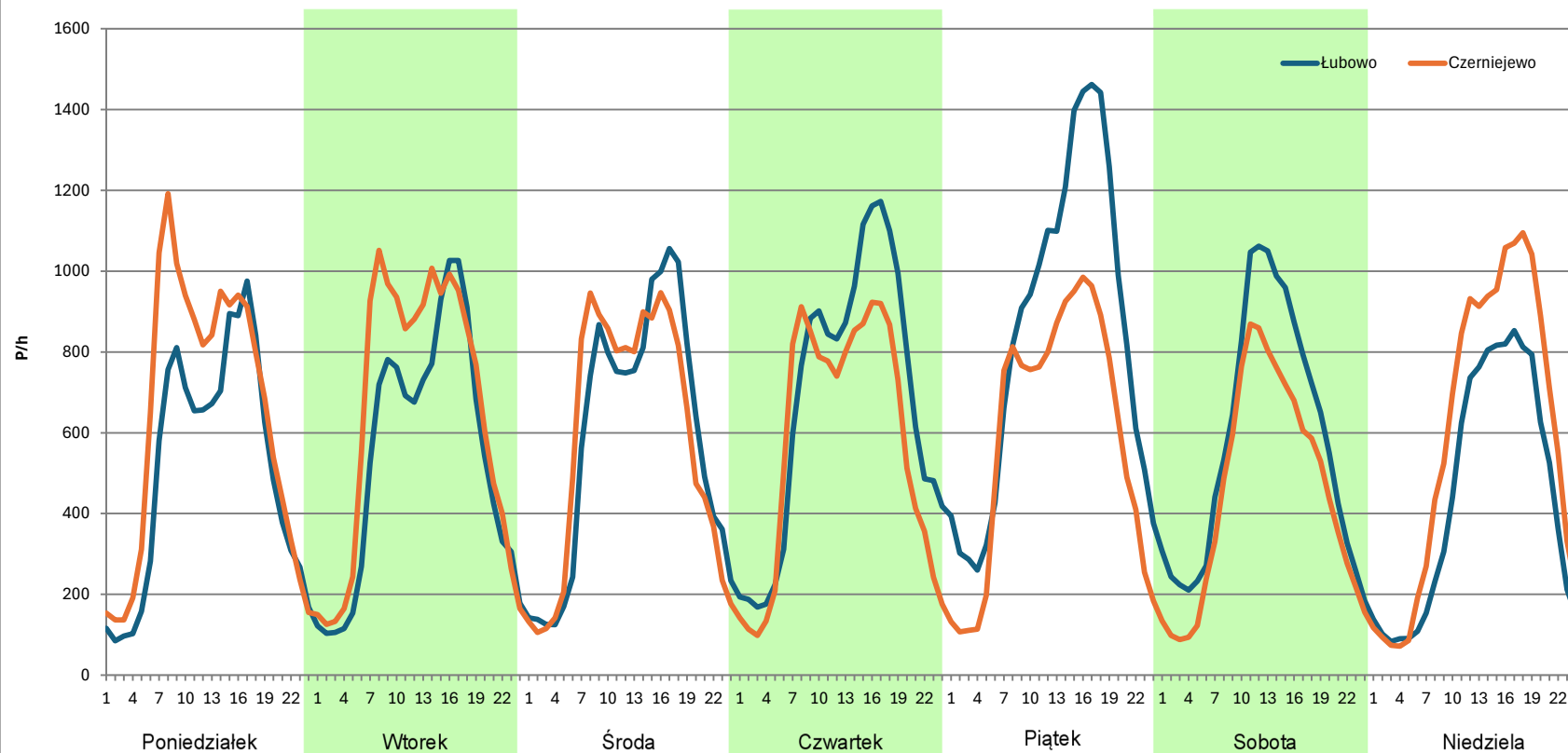
Stacja nr 30012

Miejscowość: Chwałkówko
Odcinek: Łubowo - Czarniejewo
Typ stacji: 8+1
Miesiąc: Kwiecień

Rok: 2023
Numer drogi: S5d
Oddział: POZNAŃ

R03_07-1_30012_2023

Dzień tygodnia	Poniedziałek		Wtorek		Środa		Czwartek		Piątek		Sobota		Niedziela	
Kierunek	Łubowo	Czarniejewo	Łubowo	Czarniejewo	Łubowo	Czarniejewo	Łubowo	Czarniejewo	Łubowo	Czarniejewo	Łubowo	Czarniejewo	Łubowo	Czarniejewo
SDR	12222	15221	12885	15342	13978	13939	16269	13755	20053	14130	13828	10813	10647	14104
Razem	27443		28227		27917		30024		34183		24641		24751	
Podział procentowy	44,54%	55,46%	45,65%	54,35%	50,07%	49,93%	54,19%	45,81%	58,66%	41,34%	56,12%	43,88%	43,02%	56,98%



Analiza ruchu pojazdów ogółem w poszczególnych dniach tygodnia dla każdego miesiąca, w podziale na kierunki ruchu



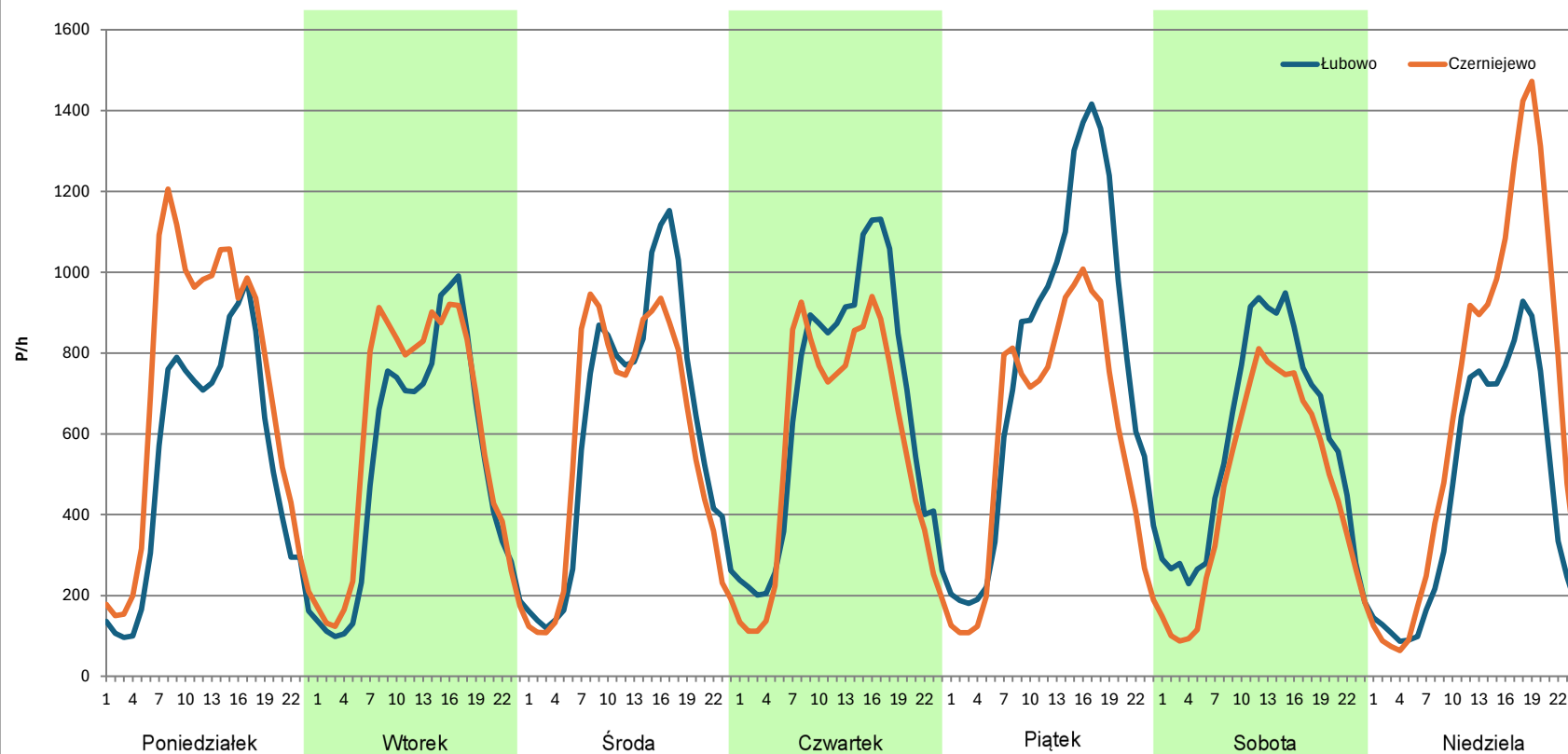
Stacja nr 30012

Miejscowość: Chwałkówko
Odcinek: Łubowo - Czarniejewo
Typ stacji: 8+1
Miesiąc: Maj

Rok: 2023
Numer drogi: S5d
Oddział: POZNAŃ

R03_07-1_30012_2023

Dzień tygodnia	Poniedziałek		Wtorek		Środa		Czwartek		Piątek		Sobota		Niedziela	
Kierunek	Łubowo	Czarniejewo	Łubowo	Czarniejewo	Łubowo	Czarniejewo	Łubowo	Czarniejewo	Łubowo	Czarniejewo	Łubowo	Czarniejewo	Łubowo	Czarniejewo
SDR	12658	16935	12527	14161	14564	13863	15809	13634	18360	14124	13712	11015	10878	16022
Razem	29593		26688		28427		29443		32484		24727		26900	
Podział procentowy	42,77%	57,23%	46,94%	53,06%	51,23%	48,77%	53,69%	46,31%	56,52%	43,48%	55,45%	44,55%	40,44%	59,56%



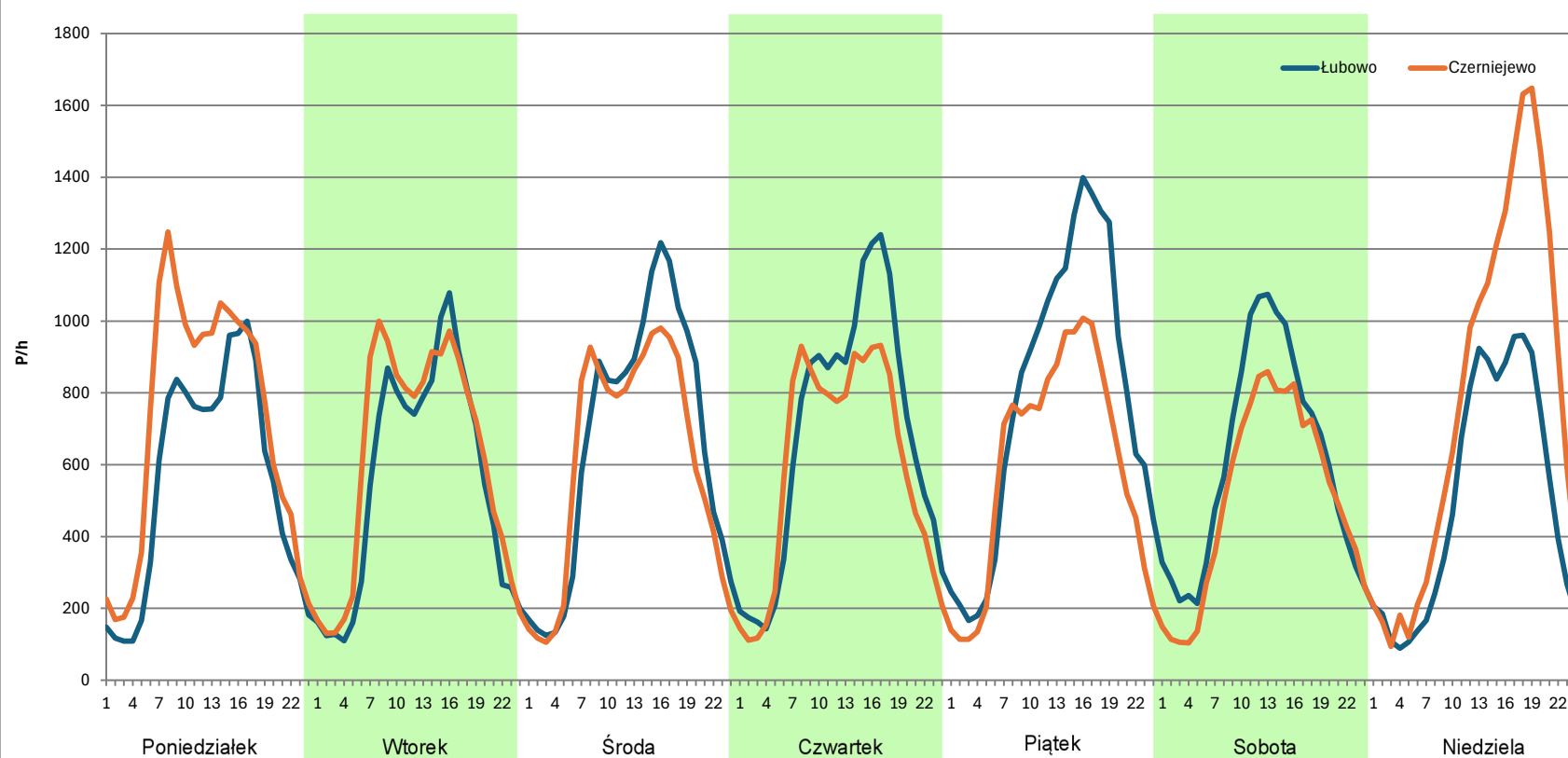
Analiza ruchu pojazdów ogółem w poszczególnych dniach tygodnia dla każdego miesiąca, w podziale na kierunki ruchu



Stacja nr 30012

Miejscowość: Chwałkówko
Odcinek: Łubowo - Czarniejewo
Typ stacji: 8+1
Miesiąc: Czerwiec
Rok: 2023
Numer drogi: S5d
Oddział: POZNAŃ
R03_07-1_30012_2023

Dzień tygodnia	Poniedziałek		Wtorek		Środa		Czwartek		Piątek		Sobota		Niedziela	
Kierunek	Łubowo	Czarniejewo	Łubowo	Czarniejewo	Łubowo	Czarniejewo	Łubowo	Czarniejewo	Łubowo	Czarniejewo	Łubowo	Czarniejewo	Łubowo	Czarniejewo
SDR	13289	17045	13267	14696	15833	14563	16309	14278	18819	14351	14536	12123	12066	18579
Razem	30334		27963		30396		30587		33170		26659		30645	
Podział procentowy	43,81%	56,19%	47,44%	52,56%	52,09%	47,91%	53,32%	46,68%	56,74%	43,26%	54,53%	45,47%	39,37%	60,63%



Analiza ruchu pojazdów ogółem w poszczególnych dniach tygodnia dla każdego miesiąca, w podziale na kierunki ruchu

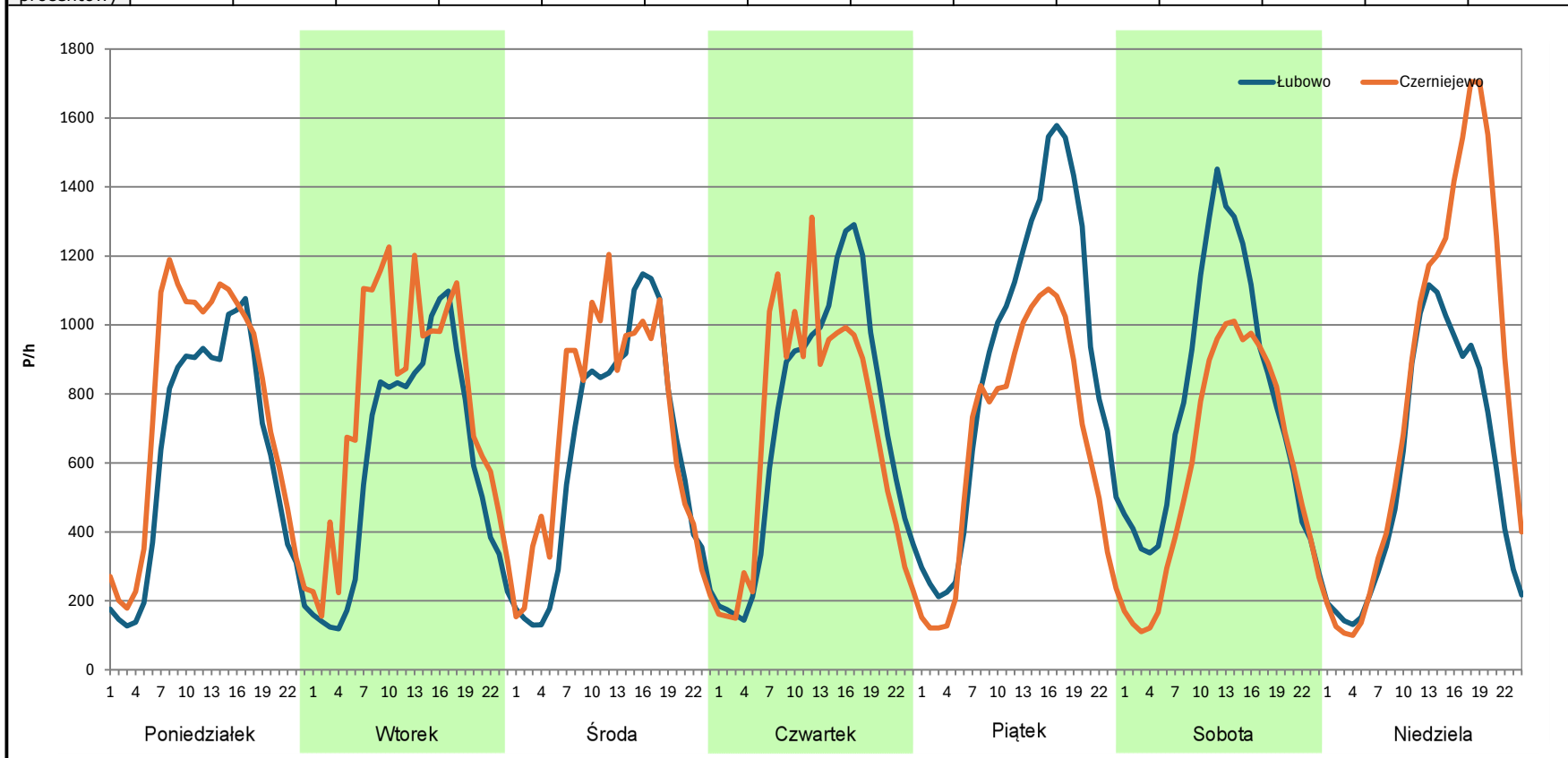


Stacja nr 30012

Miejscowość:	Chwałkówko	Rok:	2023
Odcinek:	Łubowo - Czarniejewo	Numer drogi:	S5d
Typ stacji:	8+1	Oddział:	POZNAŃ
Miesiąc:	Lipiec		

R03_07-1_30012_2023

Dzień tygodnia	Poniedziałek		Wtorek		Środa		Czwartek		Piątek		Sobota		Niedziela	
	Łubowo	Czarniejewo	Łubowo	Czarniejewo	Łubowo	Czarniejewo	Łubowo	Czarniejewo	Łubowo	Czarniejewo	Łubowo	Czarniejewo	Łubowo	Czarniejewo
Kierunek	14803	18017	14260	18552	15003	16763	17126	16545	21375	15753	18591	14116	13847	19520
SDR														
Razem	32820		32812		31766		33671		37128		32707		33367	
Podział procentowy	45,10%	54,90%	43,46%	56,54%	47,23%	52,77%	50,86%	49,14%	57,57%	42,43%	56,84%	43,16%	41,50%	58,50%



Analiza ruchu pojazdów ogółem w poszczególnych dniach tygodnia dla każdego miesiąca, w podziale na kierunki ruchu



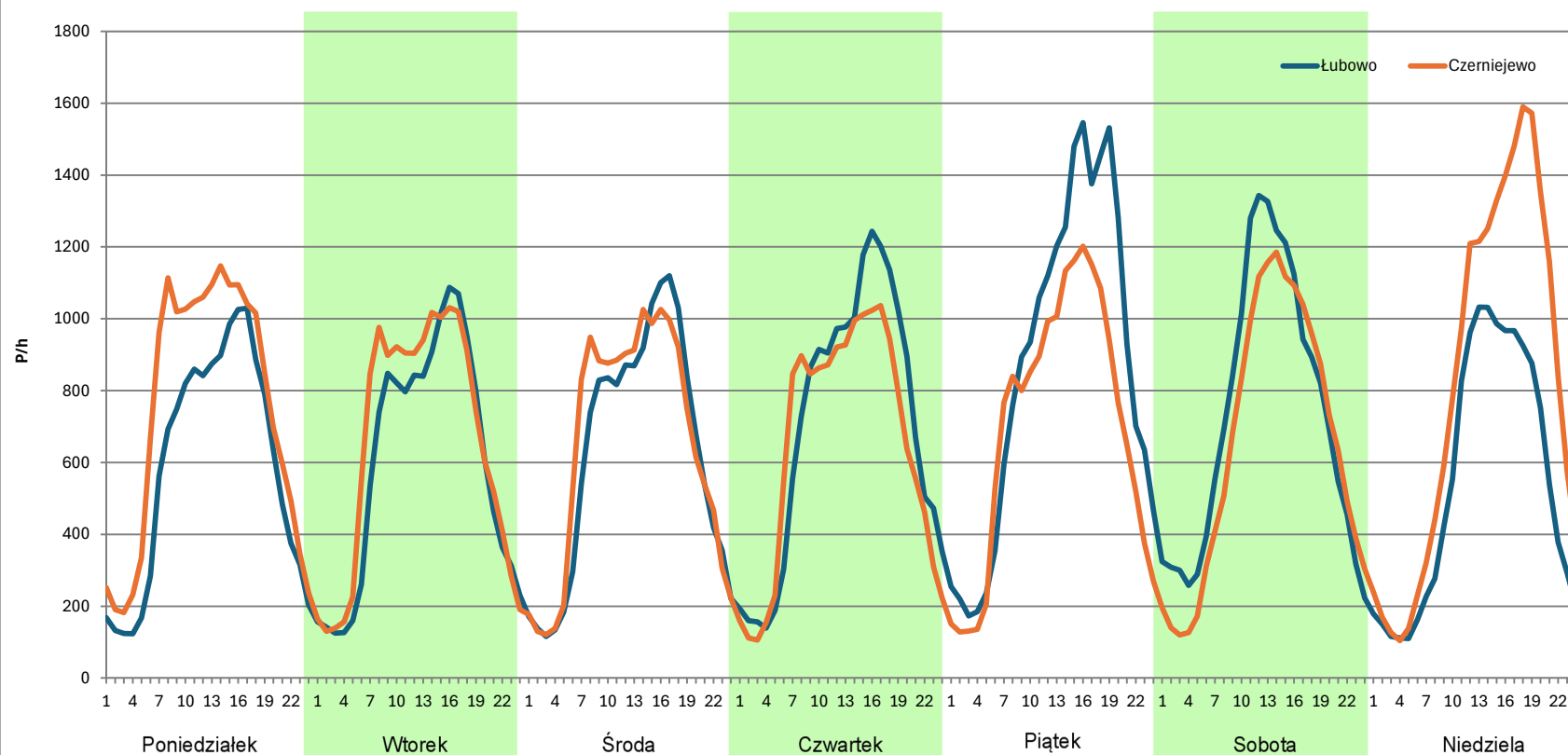
Stacja nr 30012

Miejscowość: Chwałkówko
Odcinek: Łubowo - Czarniejewo
Typ stacji: 8+1
Miesiąc: Sierpień

Rok: 2023
Numer drogi: S5d
Oddział: POZNAŃ

R03_07-1_30012_2023

Dzień tygodnia	Poniedziałek		Wtorek		Środa		Czwartek		Piątek		Sobota		Niedziela	
Kierunek	Łubowo	Czarniejewo	Łubowo	Czarniejewo	Łubowo	Czarniejewo	Łubowo	Czarniejewo	Łubowo	Czarniejewo	Łubowo	Czarniejewo	Łubowo	Czarniejewo
SDR	14027	17796	14200	15490	14807	15389	16747	15481	20645	16689	17401	15589	13050	19478
Razem	31823		29690		30196		32228		37334		32990		32528	
Podział procentowy	44,08%	55,92%	47,83%	52,17%	49,04%	50,96%	51,96%	48,04%	55,30%	44,70%	52,75%	47,25%	40,12%	59,88%



Analiza ruchu pojazdów ogółem w poszczególnych dniach tygodnia dla każdego miesiąca, w podziale na kierunki ruchu



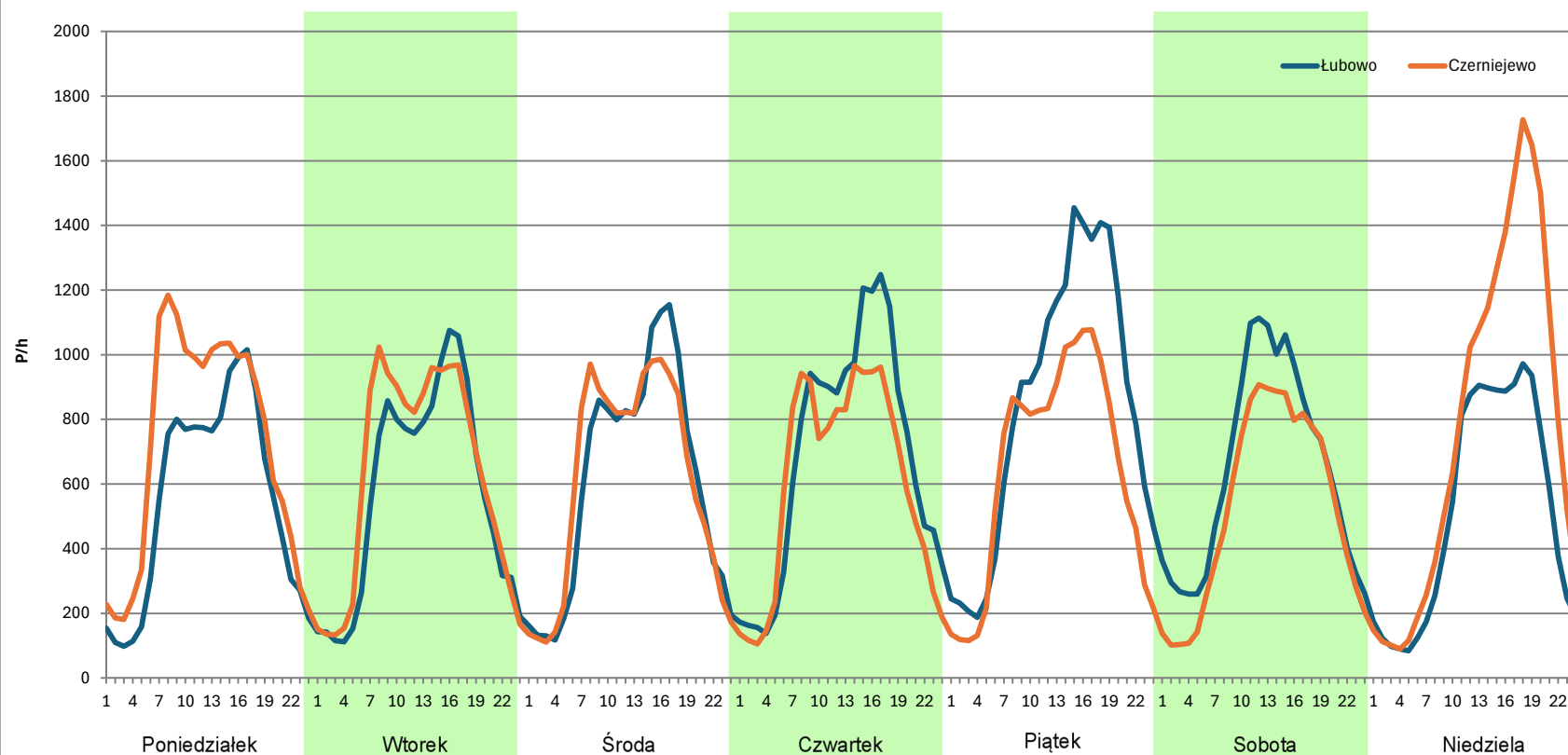
Stacja nr 30012

Miejscowość: Chwałkówko
Odcinek: Łubowo - Czarniejewo
Typ stacji: 8+1
Miesiąc: Wrzesień

Rok: 2023
Numer drogi: S5d
Oddział: POZNAŃ

R03_07-1_30012_2023

Dzień tygodnia	Poniedziałek		Wtorek		Środa		Czwartek		Piątek		Sobota		Niedziela	
Kierunek	Łubowo	Czarniejewo	Łubowo	Czarniejewo	Łubowo	Czarniejewo	Łubowo	Czarniejewo	Łubowo	Czarniejewo	Łubowo	Czarniejewo	Łubowo	Czarniejewo
SDR	13220	17157	13576	14931	14488	14501	16454	14482	20127	15338	15345	12592	12317	18446
Razem	30377		28507		28989		30936		35465		27937		30763	
Podział procentowy	43,52%	56,48%	47,62%	52,38%	49,98%	50,02%	53,19%	46,81%	56,75%	43,25%	54,93%	45,07%	40,04%	59,96%



Analiza ruchu pojazdów ogółem w poszczególnych dniach tygodnia dla każdego miesiąca, w podziale na kierunki ruchu



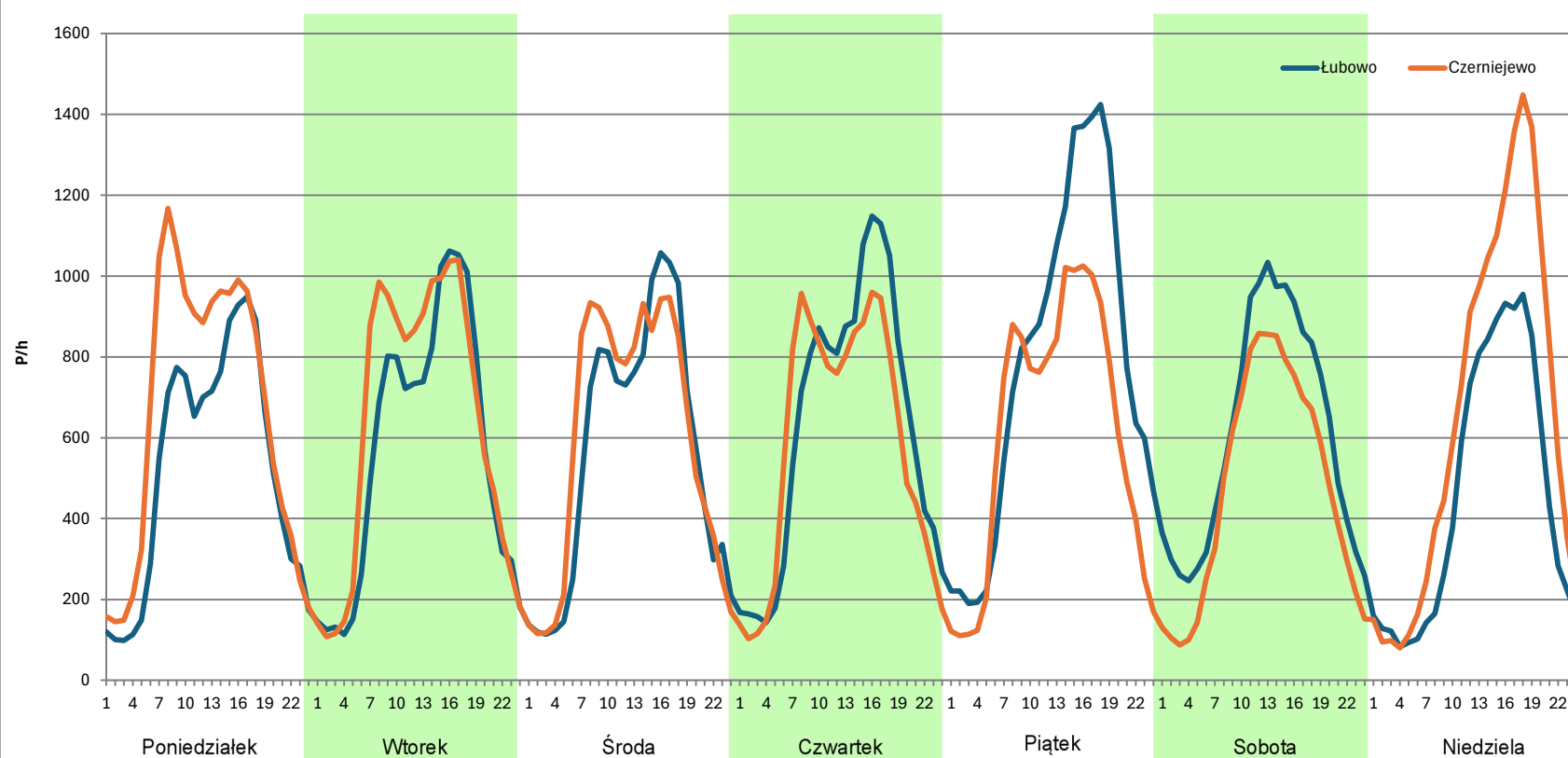
Stacja nr 30012

Miejscowość: Chwałkówko
Odcinek: Łubowo - Czarniejewo
Typ stacji: 8+1
Miesiąc: Październik

Rok: 2023
Numer drogi: S5d
Oddział: POZNAŃ

R03_07-1_30012_2023

Dzień tygodnia	Poniedziałek		Wtorek		Środa		Czwartek		Piątek		Sobota		Niedziela	
Kierunek	Łubowo	Czarniejewo	Łubowo	Czarniejewo	Łubowo	Czarniejewo	Łubowo	Czarniejewo	Łubowo	Czarniejewo	Łubowo	Czarniejewo	Łubowo	Czarniejewo
SDR	12484	15820	13483	15081	13400	14183	14992	13966	18786	14545	14512	11393	10913	15561
Razem	28304		28564		27583		28958		33331		25905		26474	
Podział procentowy	44,11%	55,89%	47,20%	52,80%	48,58%	51,42%	51,77%	48,23%	56,36%	43,64%	56,02%	43,98%	41,22%	58,78%



Analiza ruchu pojazdów ogółem w poszczególnych dniach tygodnia dla każdego miesiąca, w podziale na kierunki ruchu



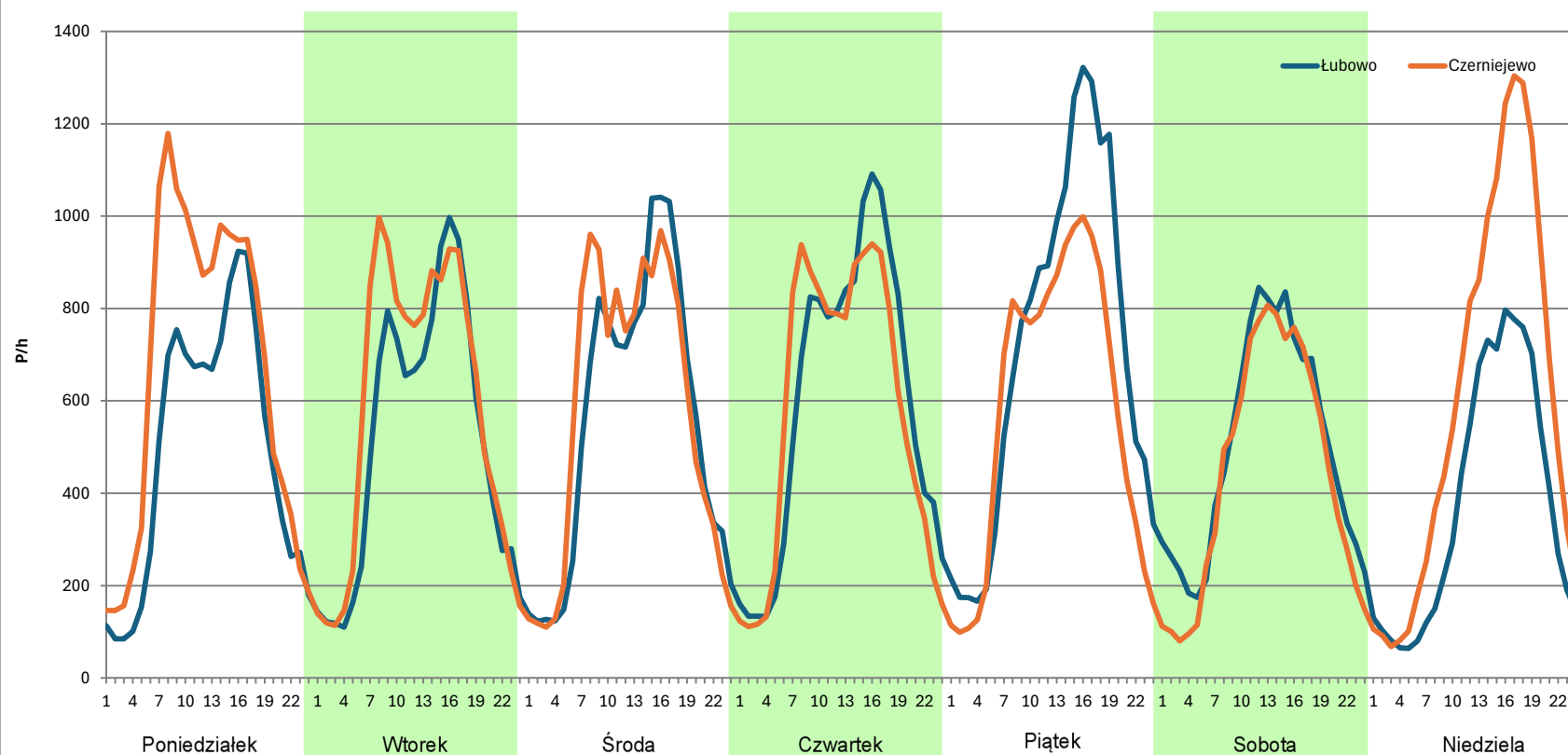
Stacja nr 30012

Miejscowość: Chwałkówko
Odcinek: Łubowo - Czarniejewo
Typ stacji: 8+1
Miesiąc: Listopad

Rok: 2023
Numer drogi: S5d
Oddział: POZNAŃ

R03_07-1_30012_2023

Dzień tygodnia	Poniedziałek		Wtorek		Środa		Czwartek		Piątek		Sobota		Niedziela	
Kierunek	Łubowo	Czarniejewo	Łubowo	Czarniejewo	Łubowo	Czarniejewo	Łubowo	Czarniejewo	Łubowo	Czarniejewo	Łubowo	Czarniejewo	Łubowo	Czarniejewo
SDR	11770	15797	12275	13871	13243	13726	14285	13844	16919	13867	11908	10647	9015	14321
Razem	27567		26146		26969		28129		30786		22555		23336	
Podział procentowy	42,70%	57,30%	46,95%	53,05%	49,10%	50,90%	50,78%	49,22%	54,96%	45,04%	52,80%	47,20%	38,63%	61,37%



Analiza ruchu pojazdów ogółem w poszczególnych dniach tygodnia dla każdego miesiąca, w podziale na kierunki ruchu



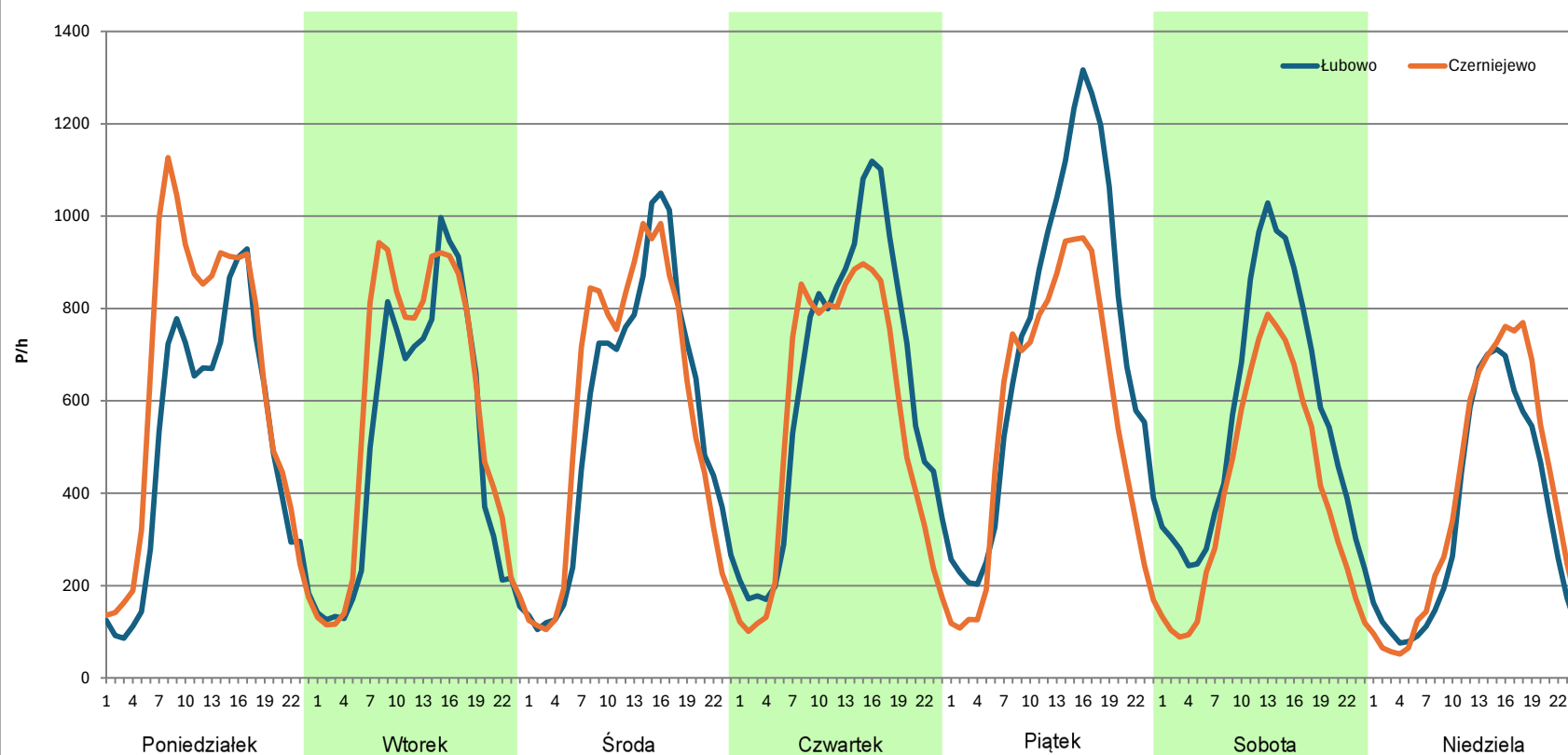
Stacja nr 30012

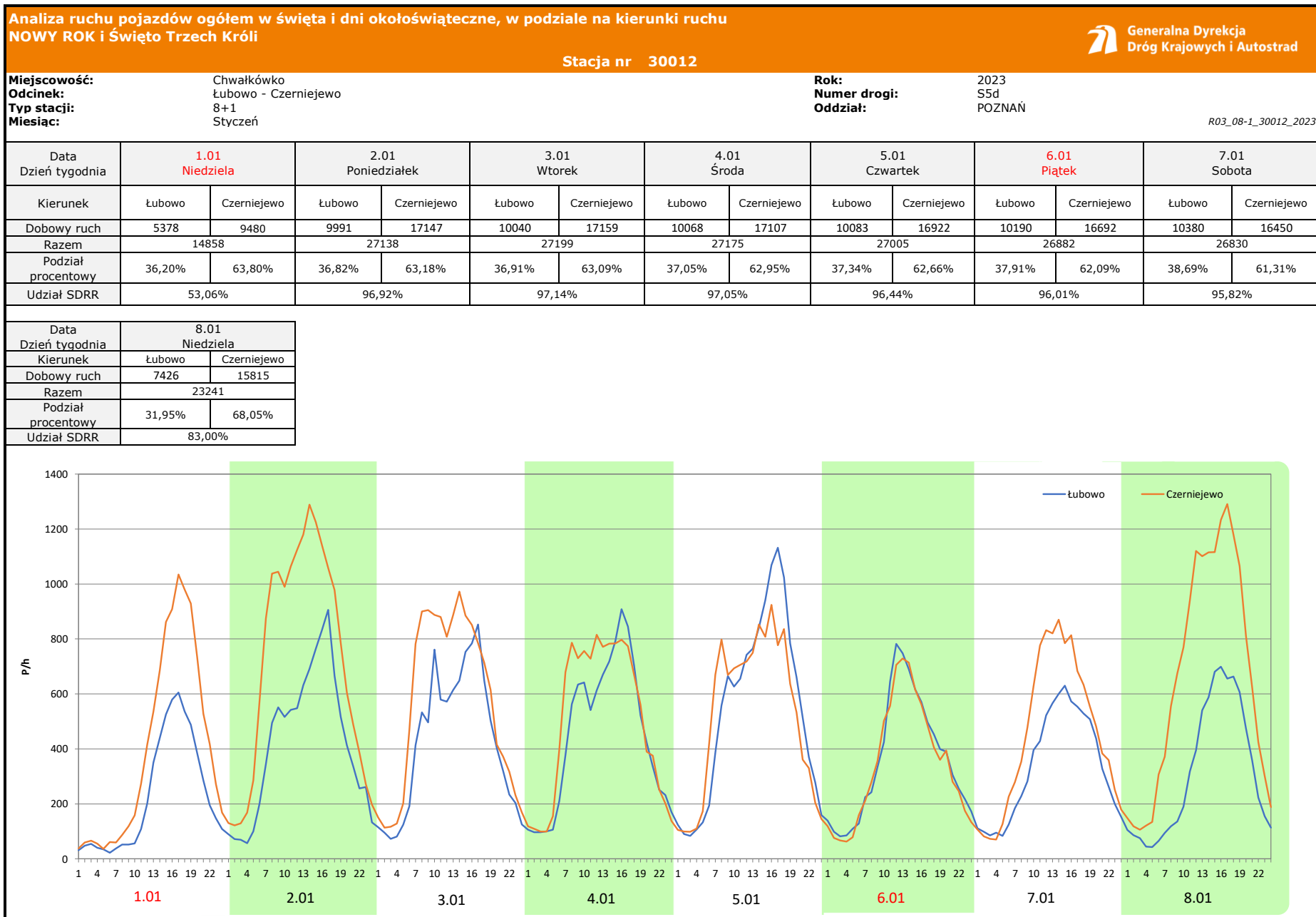
Miejscowość: Chwałkówko
Odcinek: Łubowo - Czarniejewo
Typ stacji: 8+1
Miesiąc: Grudzień

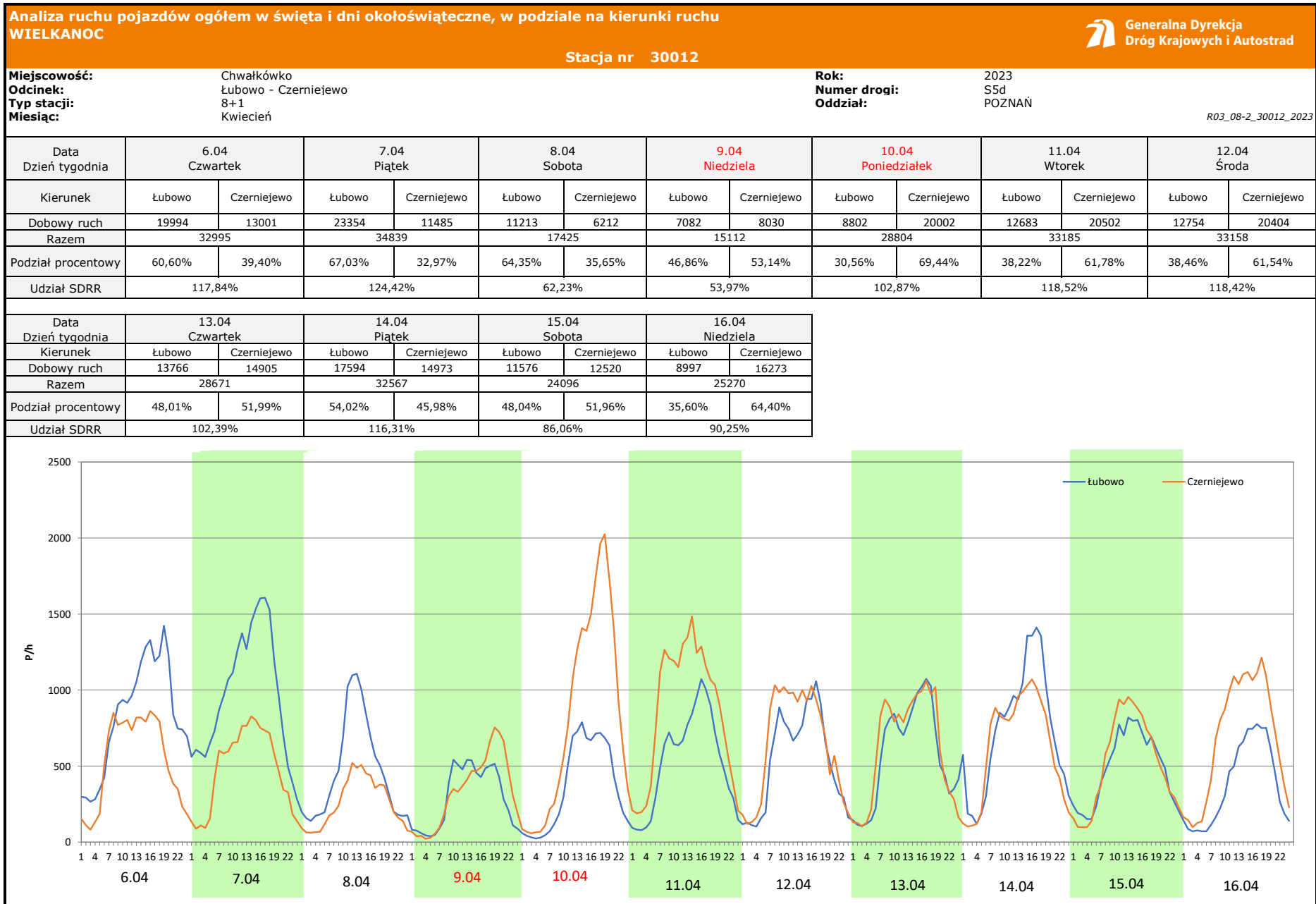
Rok: 2023
Numer drogi: S5d
Oddział: POZNAŃ

R03_07-1_30012_2023

Dzień tygodnia	Poniedziałek		Wtorek		Środa		Czwartek		Piątek		Sobota		Niedziela	
Kierunek	Łubowo	Czarniejewo	Łubowo	Czarniejewo	Łubowo	Czarniejewo	Łubowo	Czarniejewo	Łubowo	Czarniejewo	Łubowo	Czarniejewo	Łubowo	Czarniejewo
SDR	12047	15138	12145	13801	13359	13742	15123	13339	17263	13400	13404	9610	8279	9335
Razem	27185		25946		27101		28462		30663		23014		17614	
Podział procentowy	44,31%	55,69%	46,81%	53,19%	49,29%	50,71%	53,13%	46,87%	56,30%	43,70%	58,24%	41,76%	47,00%	53,00%







Analiza ruchu pojazdów ogółem w święta i dni okołoswiąteczne, w podziale na kierunki ruchu
1 - 3 MAJA



Stacja nr 30012

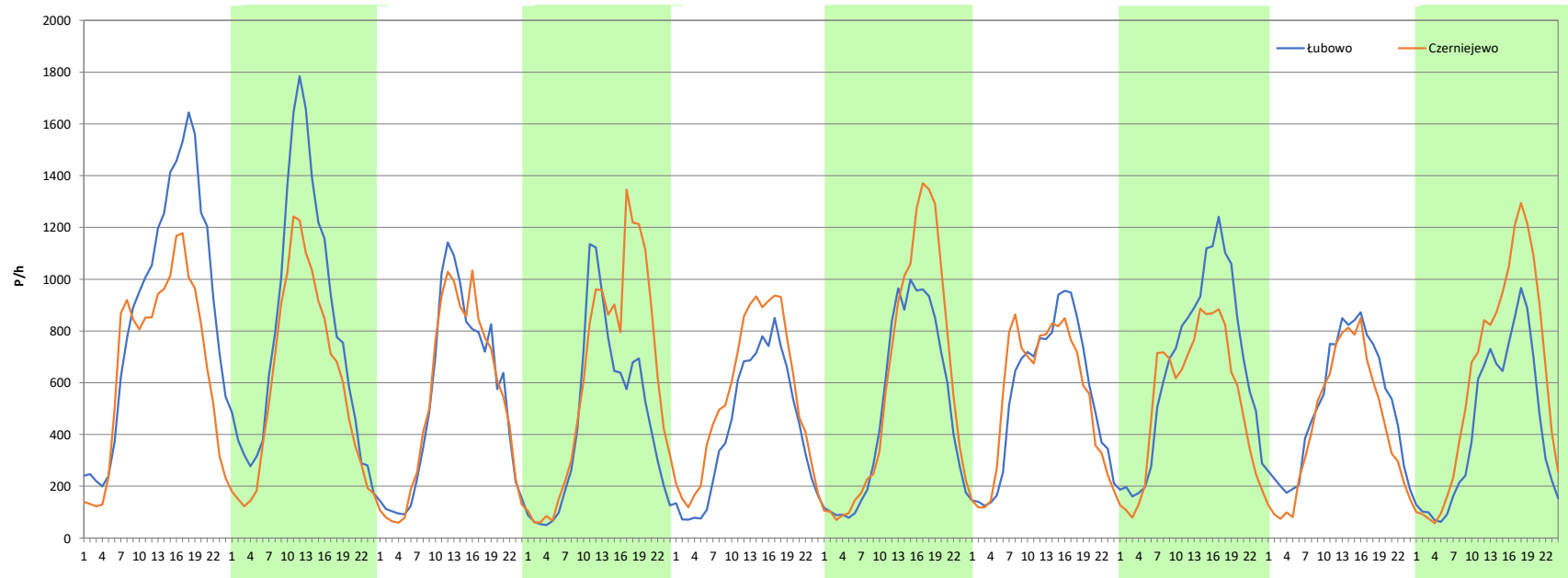
Miejscowość: Chwałkówko
Odcinek: Łubowo - Czerniejewo
Typ stacji: 8+1
Miesiąc: Maj

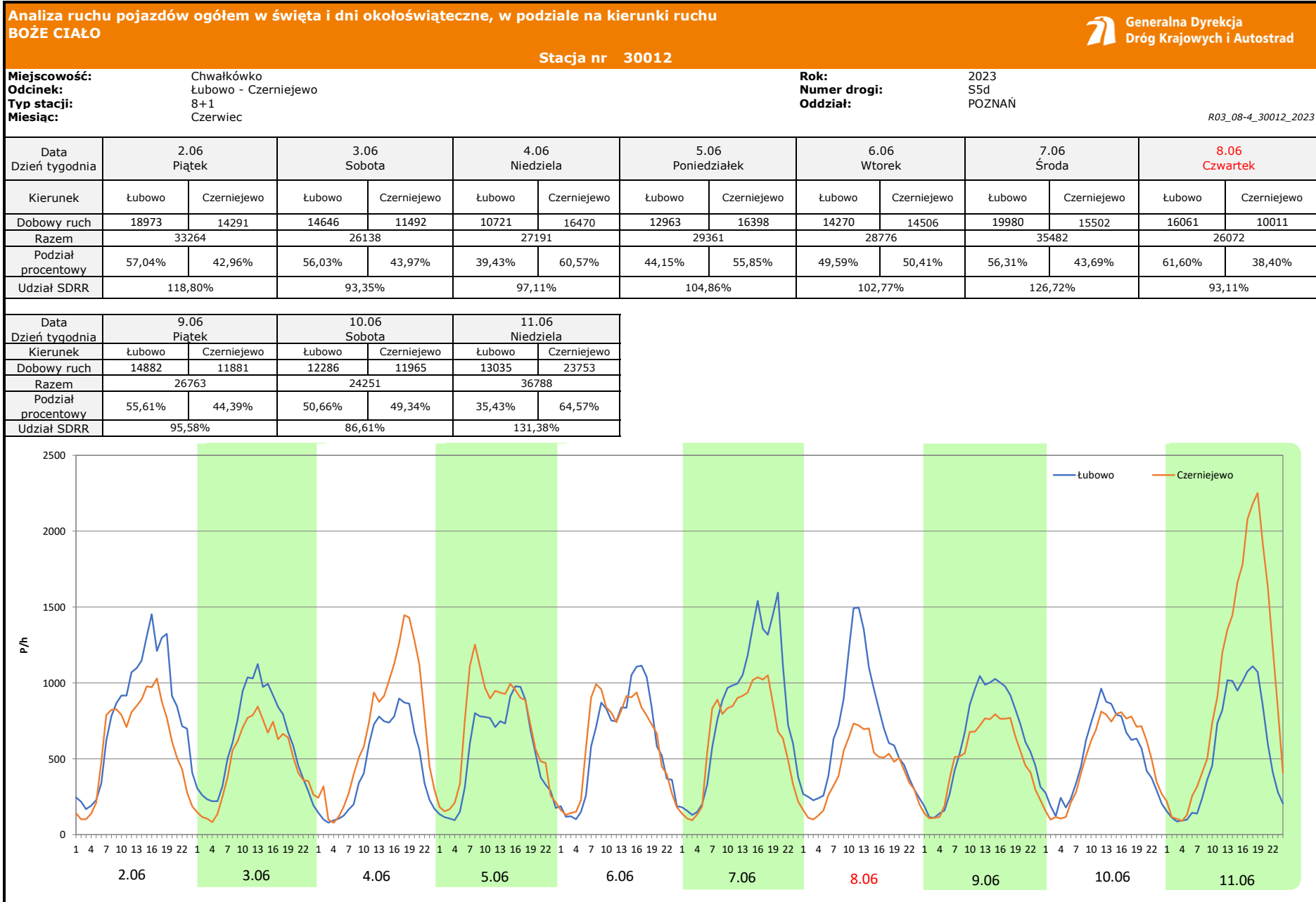
Rok: 2023
Numer drogi: S5d
Oddział: POZNAŃ

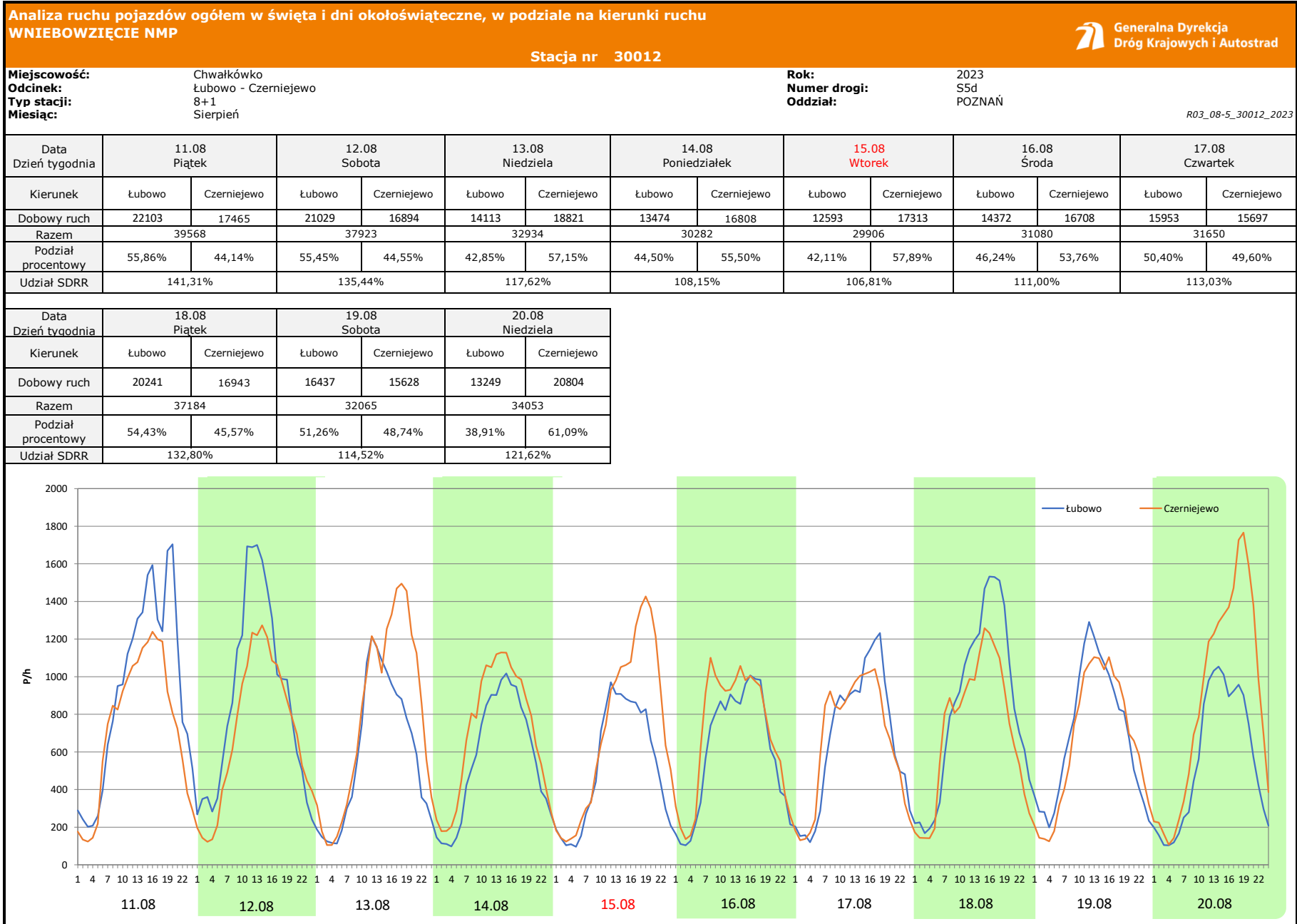
R03_08-3_30012_2023

Data Dzień tygodnia	28.04 Piątek		29.04 Sobota		30.04 Niedziela		1.05 Poniedziałek		2.05 Wtorek		3.05 Środa		4.05 Czwartek	
Kierunek	Łubowo	Czerniejewo	Łubowo	Czerniejewo	Łubowo	Czerniejewo	Łubowo	Czerniejewo	Łubowo	Czerniejewo	Łubowo	Czerniejewo	Łubowo	Czerniejewo
Dobowy ruch	21526	16196	19051	14125	12650	12551	10793	14558	10082	13088	11766	14118	13010	12928
Razem	37722		33176		25201		25351		23170		25884		25938	
Podział procentowy	57,06%	42,94%	57,42%	42,58%	50,20%	49,80%	42,57%	57,43%	43,51%	56,49%	45,46%	54,54%	50,16%	49,84%
Udział SDRR	134,72%		118,48%		90,00%		90,54%		82,75%		92,44%		92,63%	

Data Dzień tygodnia	5.05 Piątek		6.05 Sobota		7.05 Niedziela	
Kierunek	Łubowo	Czerniejewo	Łubowo	Czerniejewo	Łubowo	Czerniejewo
Dobowy ruch	15748	12773	12292	10413	10196	14658
Razem	28521		22705		24854	
Podział procentowy	55,22%	44,78%	54,14%	45,86%	41,02%	58,98%
Udział SDRR	101,86%		81,09%		88,76%	







Analiza ruchu pojazdów ogółem w święta i dni okołoswiąteczne, w podziale na kierunki ruchu WSZYSTKICH ŚWIĘTYCH

Stacja nr 30012

 **Generalna Dyrekcja Dróg Krajowych i Autostrad**

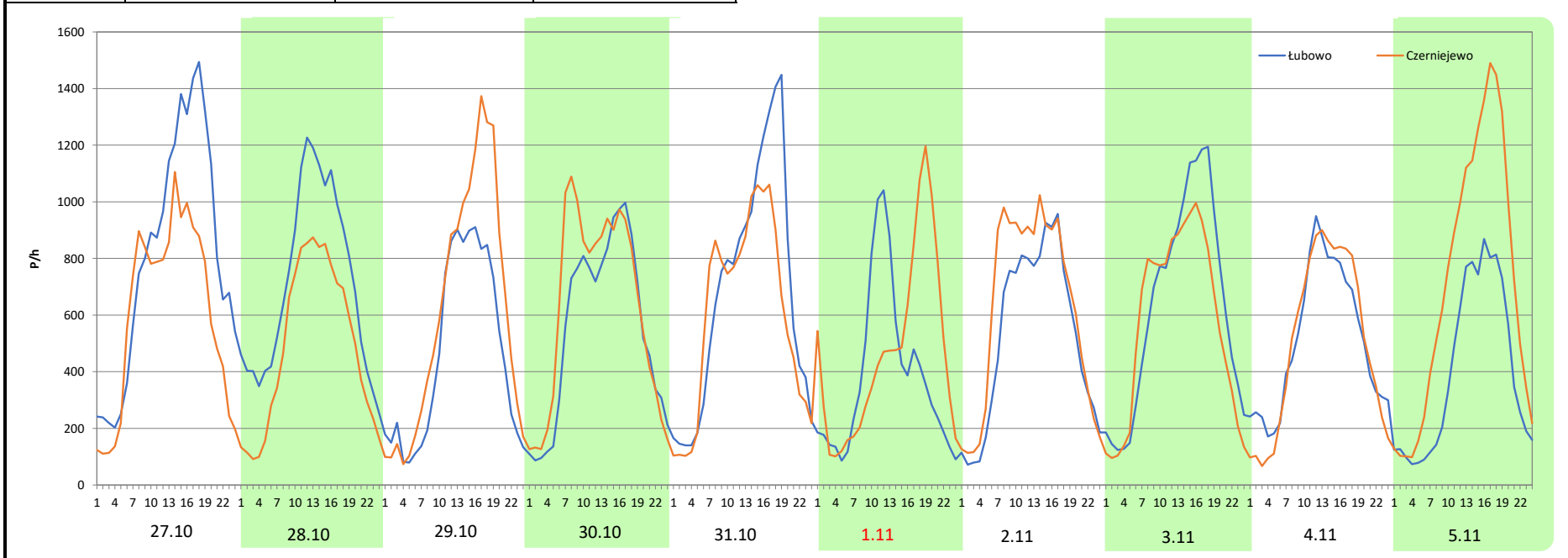
Miejscowość: Chwałkówko
Odcinek: Łubowo - Czerniejewo
Typ stacji: 8+1
Miesiąc: Październik / Listopad

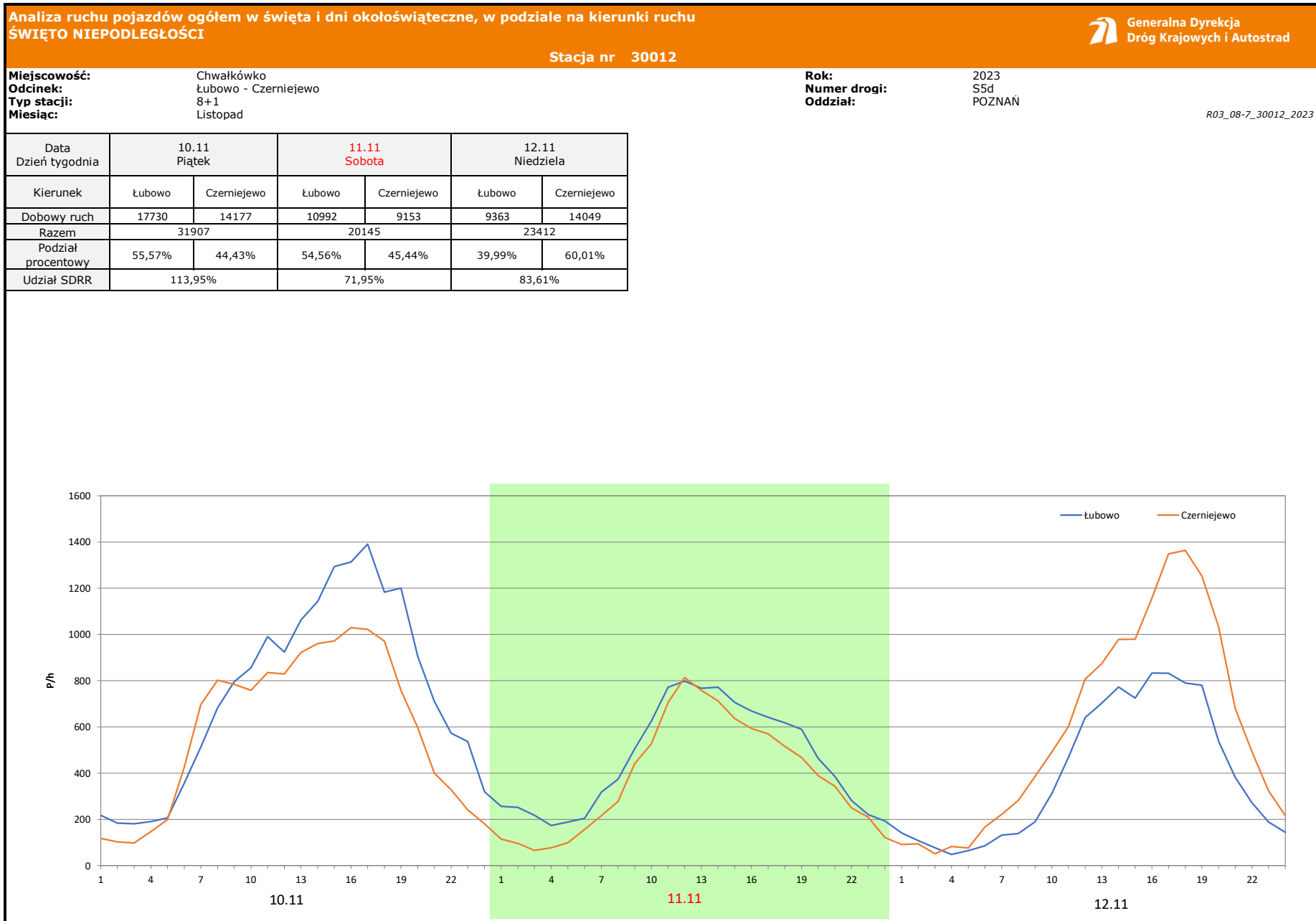
Rok: 2023
Numer drogi: S5d
Oddział: POZNAŃ

R03_08-6_30012_2023

Data Dzień tygodnia	27.10 Piątek		28.10 Sobota		29.10 Niedziela		30.10 Poniedziałek		31.10 Wtorek		1.11 Środa		2.11 Czwartek	
Kierunek	Łubowo	Czerniejewo	Łubowo	Czerniejewo	Łubowo	Czerniejewo	Łubowo	Czerniejewo	Łubowo	Czerniejewo	Łubowo	Czerniejewo	Łubowo	Czerniejewo
Dobowy ruch	19463	14488	16973	11695	11045	14509	13164	15023	16242	14308	9242	11197	12559	14861
Razem	33951		28668		25554		28187		30550		20439		27420	
Podział procentowy	57,33%	42,67%	59,21%	40,79%	43,22%	56,78%	46,70%	53,30%	53,17%	46,83%	45,22%	54,78%	45,80%	54,20%
Udział SDRR	121,25%		102,38%		91,26%		100,67%		109,11%		73,00%		97,93%	

Data Dzień tygodnia	3.11 Piątek		4.11 Sobota		5.11 Niedziela	
Kierunek	Łubowo	Czerniejewo	Łubowo	Czerniejewo	Łubowo	Czerniejewo
Dobowy ruch	15069	13652	12202	12043	9542	16925
Razem	28721		24245		26467	
Podział procentowy	52,47%	47,53%	50,33%	49,67%	36,05%	63,95%
Udział SDRR	102,57%		86,59%		94,52%	





Analiza ruchu pojazdów ogółem w święta i dni okołoświąteczne, w podziale na kierunki ruchu
BOŻE NARODZENIE Stacja nr 30012



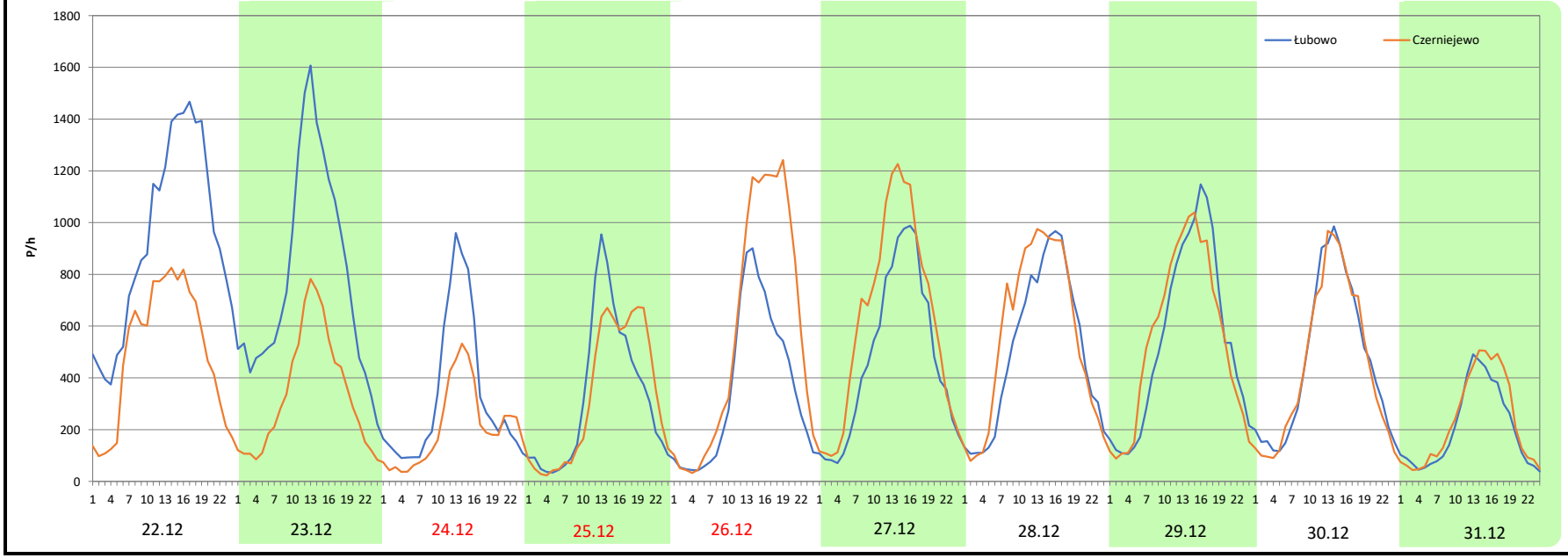
Miejscowość: Chwałkówko
Odcinek: Łubowo - Czerniejewo
Typ stacji: 8+1
Miesiąc: Grudzień

Rok: 2023
Numer drogi: S5d
Oddział: POZNAŃ

R03_08-8_30012_2023

Data Dzień tygodnia	22.12 Piątek		23.12 Sobota		24.12 Niedziela		25.12 Poniedziałek		26.12 Wtorek		27.12 Środa		28.12 Czwartek	
Kierunek	Łubowo	Czerniejewo	Łubowo	Czerniejewo	Łubowo	Czerniejewo	Łubowo	Czerniejewo	Łubowo	Czerniejewo	Łubowo	Czerniejewo	Łubowo	Czerniejewo
Dobowy ruch	22415	11874	19001	8113	7829	5029	7862	7839	8599	13703	11436	14828	12045	13447
Razem	34289		27114		12858		15701		22302		26264		25492	
Podział procentowy	65,37%	34,63%	70,08%	29,92%	60,89%	39,11%	50,07%	49,93%	38,56%	61,44%	43,54%	56,46%	47,25%	52,75%
Udział SDRR	122,46%		96,83%		45,92%		56,07%		79,65%		93,80%		91,04%	

Data Dzień tygodnia	29.12 Piątek		30.12 Sobota		31.12 Niedziela	
Kierunek	Łubowo	Czerniejewo	Łubowo	Czerniejewo	Łubowo	Czerniejewo
Dobowy ruch	13035	13135	11066	10725	4872	5551
Razem	26170		21791		10423	
Podział procentowy	49,81%	50,19%	50,78%	49,22%	46,74%	53,26%
Udział SDRR	93,46%		77,82%		37,22%	



Analiza ruchu pojazdów ogółem w święta i dni okołoswiąteczne, w podziale na kierunki ruchu
ZIELONE ŚWIĄTKI



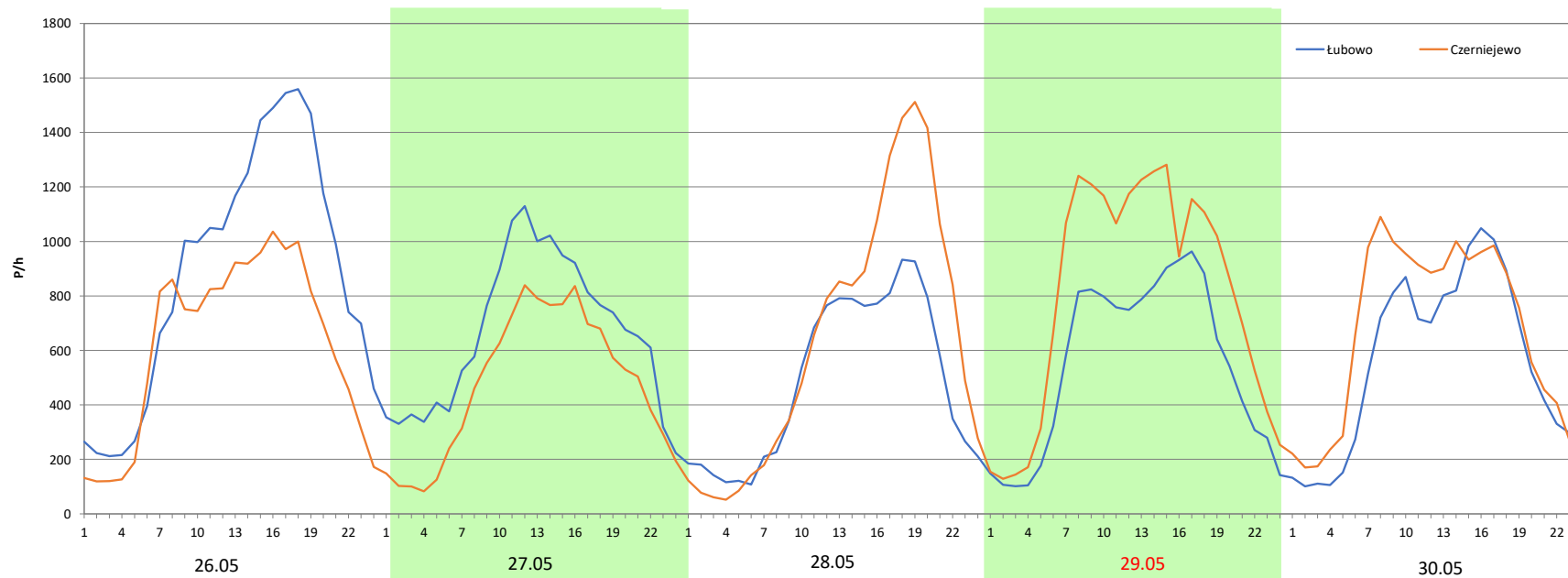
Stacja nr 30012

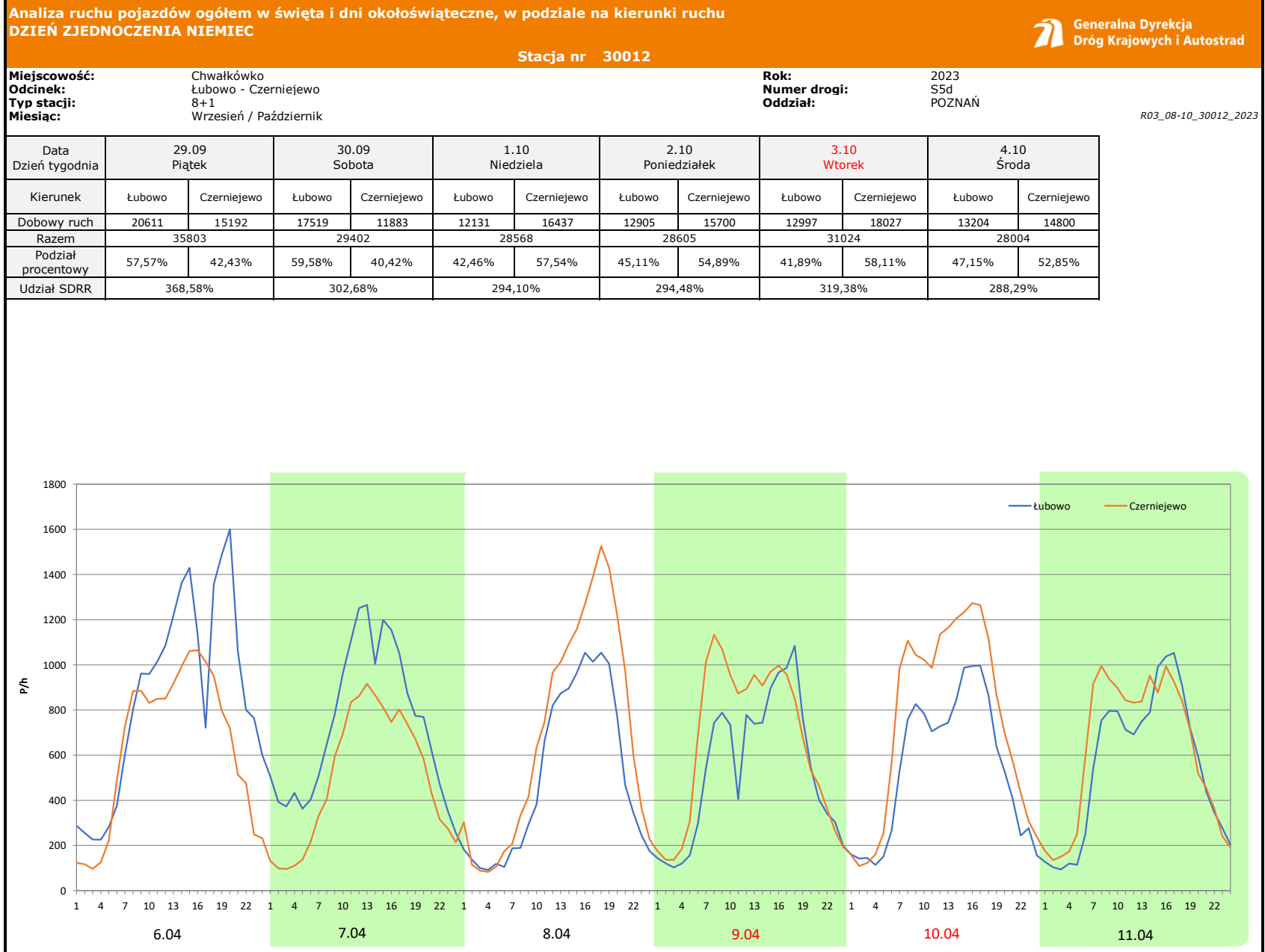
Miejscowość: Chwałkówko
Odcinek: Łubowo - Czerniejewo
Typ stacji: 8+1
Miesiąc: Maj

Rok: 2023
Numer drogi: S5d
Oddział: POZNAŃ

R03_08-9_30012_2023

Data Dzień tygodnia	26.05 Piątek		27.05 Sobota		28.05 Niedziela		29.05 Poniedziałek		30.05 Wtorek	
Kierunek	Łubowo	Czerniejewo	Łubowo	Czerniejewo	Łubowo	Czerniejewo	Łubowo	Czerniejewo	Łubowo	Czerniejewo
Dobowy ruch	21067	14820	15836	11342	11603	15281	13119	19217	13230	15856
Razem	35887		27178		26884		32336		29086	
Podział procentowy	58,70%	41,30%	58,27%	41,73%	43,16%	56,84%	40,57%	59,43%	45,49%	54,51%
Udział SDRR	369,44%		279,79%		276,76%		332,89%		299,43%	





Proporcja dobowego natężenia ruchu do SDRR, dla każdego dnia w roku, w podziale na pojazdy ogółem



Stacja nr 30012

Miejscowość: Chwałkówko
 Odcinek: Łubowo - Czerniejewo
 Typ stacji: 8+1

Rok: 2023
 Numer drogi: S5d
 Oddział: POZNAŃ

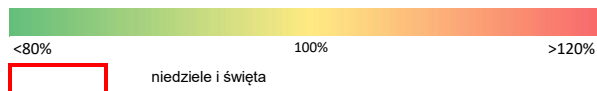
R03_10-1_30012_2023

	Miesiąc											
	1	2	3	4	5	6	7	8	9	10	11	12
liczba dni w miesiącu	31	28	31	30	31	30	31	31	30	31	30	31
średni udział w miesiącu [%]	84,7	87,5	88,8	100,1	100,9	106,5	119,5	115,4	108,7	101,6	94,1	92,0

R03_10-2_30012_2023

30012	Proporcja ruchu dziennego do średniego dobowego ruchu rocznego [%]											
	1	2	3	4	5	6	7	8	9	10	11	12
1	53,1	88,0	87,2	93,0	90,5	106,9	107,3	109,0	124,7	102,0	73,0	108,4
2	96,9	91,3	92,2	87,0	82,7	118,8	111,7	108,2	99,4	102,2	97,9	72,9
3	84,6	97,7	105,8	94,0	92,4	93,3	111,2	114,1	103,3	110,8	102,6	76,6
4	80,8	72,6	75,2	92,9	92,6	97,1	103,0	129,6	104,4	100,0	86,6	95,8
5	90,4	73,4	74,1	101,7	101,9	104,9	103,0	118,4	98,9	103,6	94,5	91,7
6	60,3	89,7	92,0	117,8	81,1	102,8	110,1	111,0	100,9	118,4	99,2	92,6
7	67,2	85,9	88,3	124,4	88,8	126,7	127,4	114,8	106,6	89,4	93,2	97,7
8	83,0	87,5	87,8	62,2	100,3	93,1	112,2	105,3	126,5	96,3	94,3	111,2
9	89,4	91,5	93,7	54,0	94,6	95,6	115,9	107,7	98,8	101,7	101,5	78,7
10	85,7	104,5	105,5	102,9	97,4	86,6	116,9	120,2	113,1	95,8	114,0	79,0
11	84,3	76,4	71,6	118,5	103,2	131,4	104,0	141,3	110,7	97,7	71,9	96,7
12	88,3	75,0	73,0	101,1	117,6	109,9	106,6	135,4	102,5	104,5	83,6	86,8
13	99,4	90,7	90,4	102,4	86,8	91,6	112,8	117,6	103,5	120,5	99,6	92,1
14	72,9	86,7	88,3	116,3	93,4	101,1	135,1	108,1	111,1	89,3	94,8	99,8
15	64,6	91,0	88,8	86,1	100,6	109,2	118,2	106,8	127,0	94,9	96,7	112,1
16	90,0	94,7	94,3	90,2	96,8	123,9	115,8	111,0	99,2	101,2	101,1	84,7
17	85,0	103,1	105,9	100,4	104,5	94,8	119,0	113,0	116,7	97,3	112,9	75,8
18	86,1	69,5	75,6	94,7	117,0	99,6	106,4	132,8	111,5	98,3	79,3	98,7
19	90,5	72,8	78,9	96,1	116,4	107,7	107,0	114,5	103,9	101,9	77,0	99,5
20	102,6	92,8	93,1	100,4	88,3	101,5	115,4	121,6	104,4	116,0	98,8	108,6
21	67,0	88,3	88,9	112,9	106,1	101,8	134,4	118,4	110,8	89,0	92,5	117,9
22	69,3	88,8	89,9	80,2	106,4	109,9	121,7	106,5	127,1	88,2	95,6	122,5
23	90,7	97,8	94,7	86,3	98,6	124,5	122,7	106,6	96,5	99,6	97,2	96,8
24	88,3	108,7	108,0	99,7	99,5	106,1	118,8	115,0	106,3	97,1	110,4	45,9
25	87,8	73,8	73,3	97,1	107,9	109,7	155,4	129,7	107,4	98,1	75,8	56,1
26	92,3	75,4	75,4	99,9	128,2	110,9	137,2	102,9	101,9	103,8	78,2	79,6
27	103,8	94,0	93,5	108,3	97,1	103,7	142,7	114,5	105,3	121,3	96,1	93,8
28	77,9	89,6	90,7	134,7	96,0	104,5	133,4	113,3	113,5	102,4	93,1	91,0
29	71,7		92,3	118,5	115,5	110,8	124,6	103,3	127,9	91,3	98,7	93,5
30	89,2		97,8	90,0	103,9	129,5	129,8	105,7	105,0	100,7	104,6	77,8
31	87,0		111,9		104,7		120,1	113,1		109,1		37,2

Legenda



Nierównomierność kierunkowa dla każdego dnia w roku, dla pojazdów ogółem



Generalna Dyrekcja
Dróg Krajowych i Autostrad

Stacja nr 30012

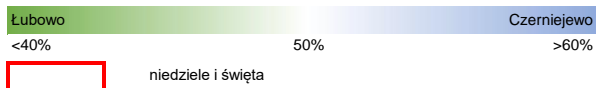
Miejscowość: Chwałkówko
Odcinek: Łubowo - Czerniejewo
Typ stacji: 8+1

Rok: 2023
Numer drogi: S5
Oddział: POZNAŃ

R03_11_30012_2023

30012	Proporcja ruchu dziennego do średniego dobowego ruchu rocznego [%]											
	1	2	3	4	5	6	7	8	9	10	11	12
1	63,8	49,6	49,5	42,4	57,4	47,1	43,4	51,4	43,4	57,5	54,8	44,6
2	63,2	46,9	47,2	53,2	56,5	43,0	60,0	49,7	47,2	54,9	54,2	46,1
3	57,3	43,1	43,3	54,0	54,5	44,0	55,5	47,1	60,4	58,1	47,5	59,6
4	52,9	44,4	44,9	49,6	49,8	60,6	51,4	44,6	56,8	52,8	49,7	56,6
5	49,0	59,4	60,3	45,1	44,8	55,8	48,7	47,9	52,3	49,0	63,9	53,4
6	49,0	56,9	57,2	39,4	45,9	50,4	46,5	60,2	49,5	44,6	58,0	51,7
7	57,6	52,1	51,8	33,0	59,0	43,7	42,4	56,2	45,5	45,5	53,3	48,0
8	68,0	49,8	49,6	35,6	56,3	38,4	43,3	52,4	43,2	59,3	50,7	46,2
9	58,2	47,0	47,7	53,1	52,3	44,4	58,5	50,9	46,3	56,4	48,3	46,8
10	53,5	42,5	42,8	69,4	49,8	49,3	55,6	48,3	61,5	52,9	44,4	56,6
11	51,1	42,8	45,3	61,8	46,8	64,6	51,8	44,1	56,9	50,5	45,4	56,6
12	48,0	59,2	60,1	54,6	43,1	56,9	49,8	44,5	52,8	47,9	60,0	57,3
13	45,6	56,2	56,6	52,0	43,6	57,2	46,6	57,1	50,6	42,0	57,1	51,5
14	49,7	52,0	52,5	46,0	58,8	50,2	41,8	55,5	47,1	44,6	53,1	48,4
15	62,3	50,0	50,4	52,0	56,0	46,9	41,8	57,9	43,3	62,1	51,0	44,9
16	56,8	46,7	47,0	64,4	50,4	44,2	57,6	53,8	45,4	58,0	47,9	40,0
17	52,9	43,2	43,7	56,2	45,0	45,2	54,1	49,6	59,5	53,5	44,3	50,9
18	50,3	43,1	45,2	52,2	43,1	58,0	51,5	45,6	55,8	51,3	46,4	53,9
19	47,6	60,9	60,0	50,7	45,1	55,5	49,2	48,7	51,8	48,2	60,8	49,4
20	44,5	56,6	56,6	47,4	47,3	51,6	46,6	61,1	50,2	45,3	57,0	44,2
21	45,6	52,8	52,1	43,9	63,2	49,7	42,2	55,5	48,0	45,5	52,9	40,1
22	59,2	50,4	50,2	45,3	56,8	46,0	42,3	52,3	44,0	58,1	51,0	34,6
23	56,9	48,1	47,4	60,5	52,0	43,3	58,1	50,2	46,3	56,9	48,1	29,9
24	52,2	42,7	43,6	56,1	49,8	43,9	54,7	47,7	58,3	52,6	44,1	39,1
25	50,2	45,9	44,4	51,9	46,3	58,4	66,6	44,6	56,4	51,0	45,2	49,9
26	46,8	61,8	58,5	49,4	41,3	56,5	60,9	48,4	52,6	47,8	60,3	61,4
27	43,5	57,5	55,9	45,5	41,7	51,5	55,2	61,1	49,8	42,7	57,1	56,5
28	43,6	52,6	52,6	42,9	56,8	49,0	43,4	56,5	46,7	40,8	53,0	52,7
29	57,5		50,5	42,6	59,4	46,7	45,0	52,6	42,4	56,8	50,9	50,2
30	57,2		47,7	49,8	54,5	41,7	58,4	50,2	40,4	53,3	47,7	49,2
31	52,5		43,2		50,6		54,7	47,4		46,8		53,3

Legenda



$$*WKN = \frac{N_{poj./24h}(\text{kierunek P})}{N_{poj./24h}(\text{kierunek P+L})}$$

Dobowe wahania ruchu pojazdów ogółem w podziale na kierunki



Stacja nr 30012

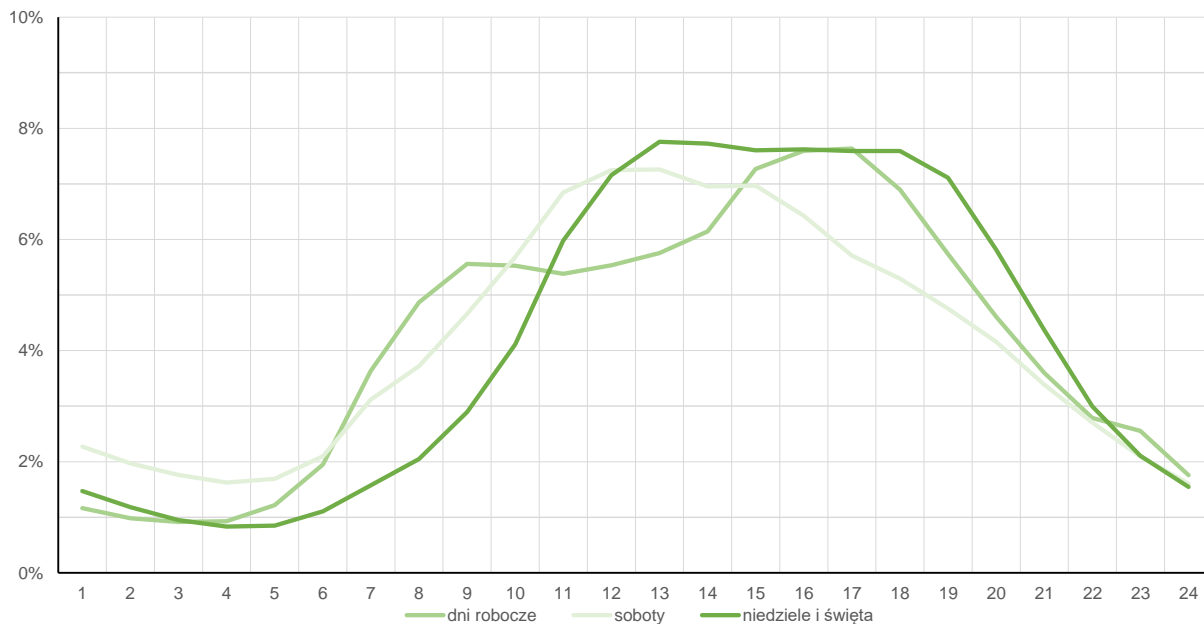
Miejscowość: Chwałkówko
 Odcinek: Łubowo - Czarniejewo
 Typ stacji: 8+1

Rok: 2023
 Numer drogi: S5d
 Oddział: POZNAŃ

Średni dobowy rozkład natężenia ruchu

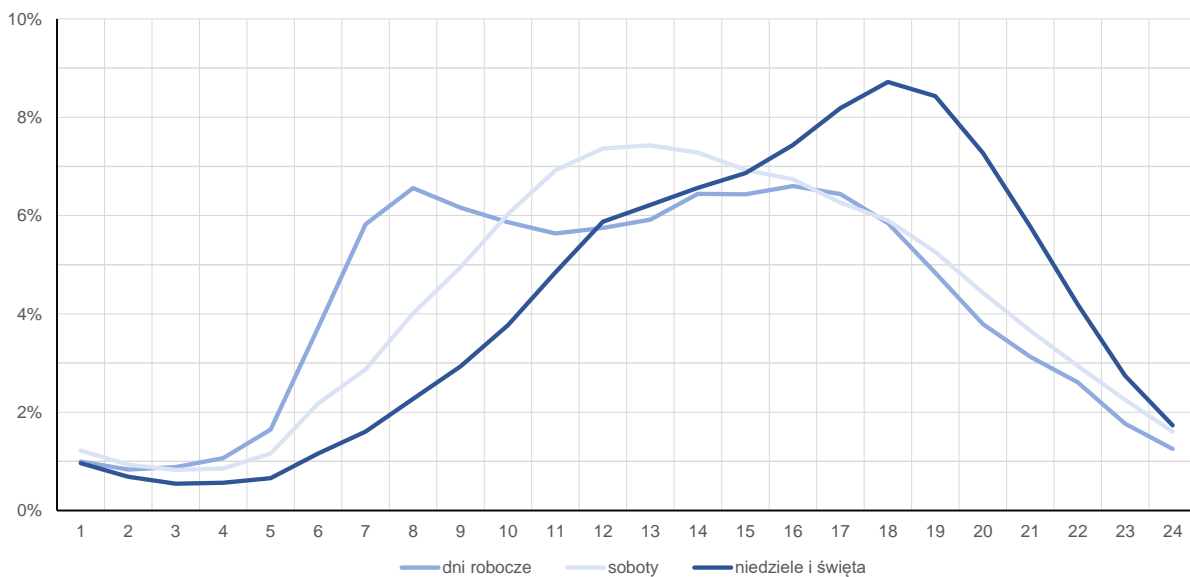
R03_12-1_30012_2023

Kierunek: Łubowo



R03_12-2_30012_2023

Kierunek: Czarniejewo



Struktura rodzajowa ruchu wg pomiarów automatycznych

Stacja nr 30012



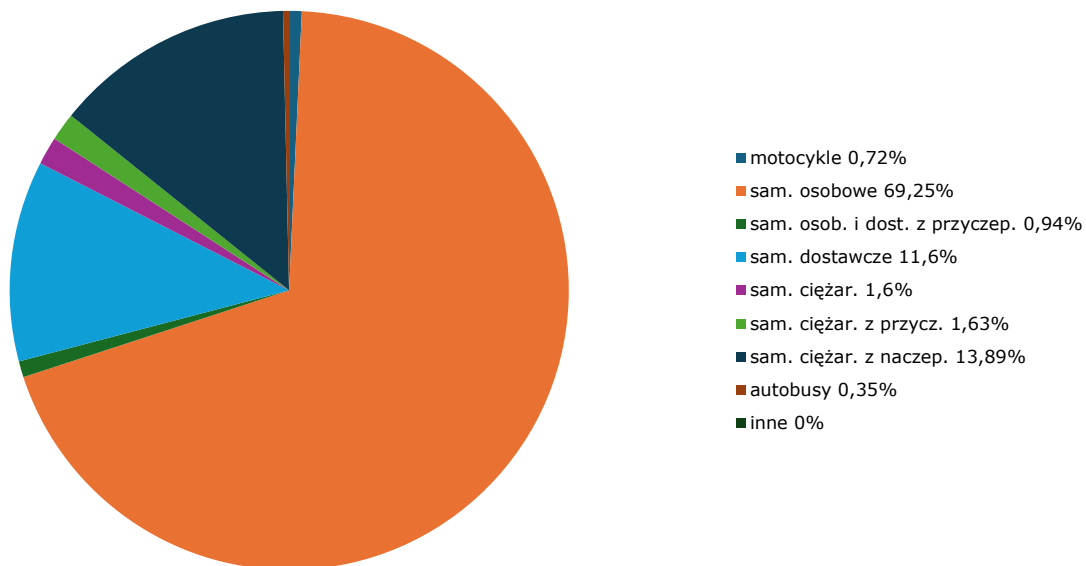
Generalna Dyrekcja
Dróg Krajowych i Autostrad

Miejscowość: Chwałkówko
Odcinek: Łubowo - Czerniejewo
Typ stacji: PAT

Rok: 2023
Numer drogi: S5d
Oddział: POZNAŃ

R04_03_30012_2023

Rodzajowa struktura ruchu wg pomiarów automatycznych w 2023 roku

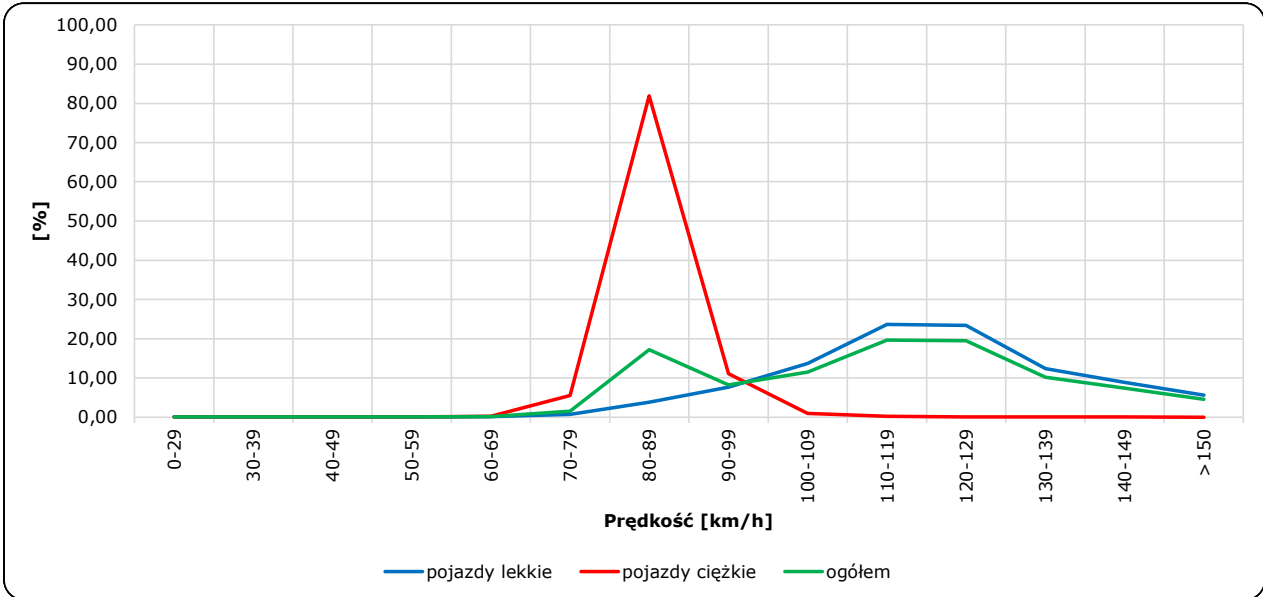


Rozkłady prędkości pojazdów samochodowych  **Generalna Dyrekcja Dróg Krajowych i Autostrad**
Stacja nr 30012

Miejscowość: Chwałkówko **Rok:** 2023
Odcinek: Łubowo - Czerniejewo **Numer drogi:** S5d
Typ stacji: PAT **Oddział:** POZNAŃ

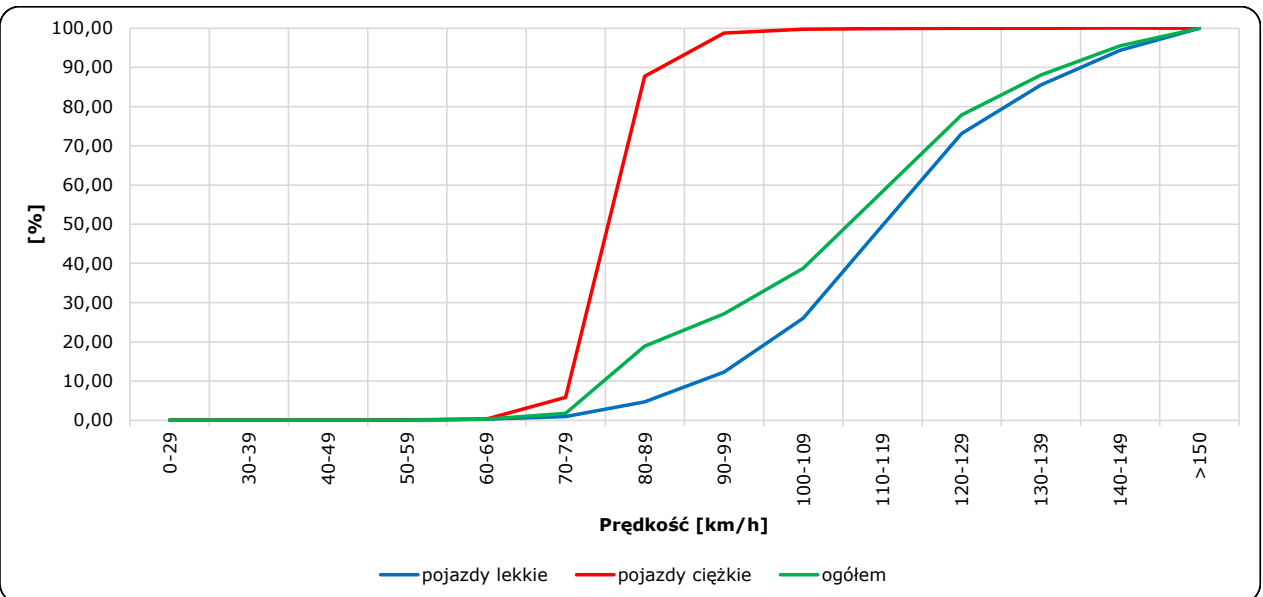
R06_02-1_30012_2023

Rozkład prędkości



R06_02-2_30012_2023

Dystrybuanta prędkości



Zestawienie 200 godzin o największym natężeniu ruchu w roku



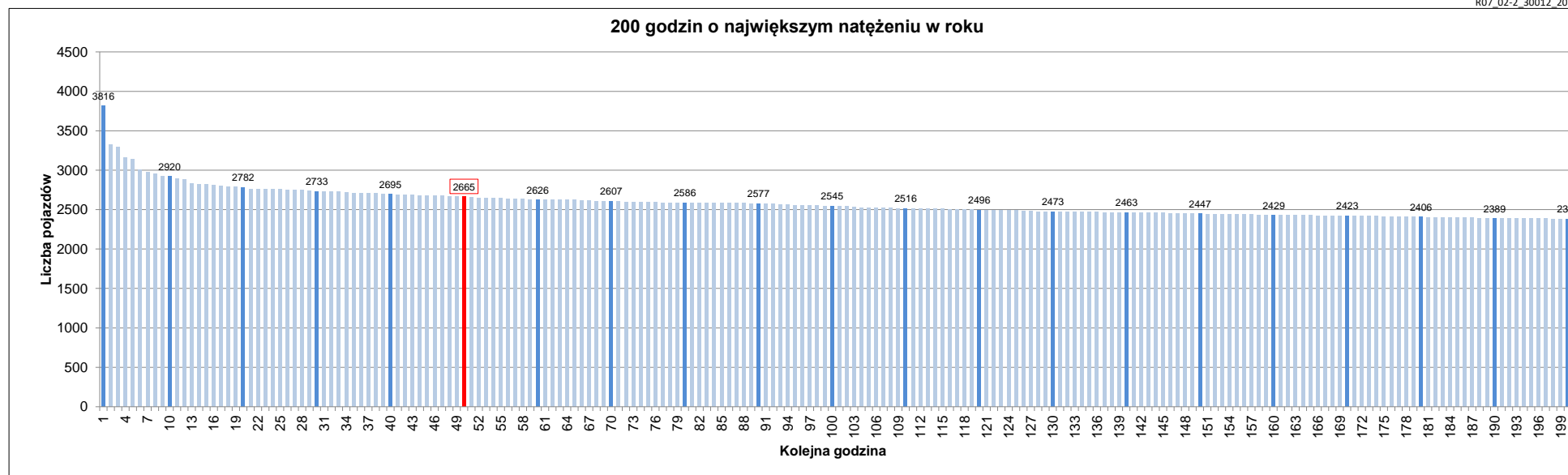
Stacja nr 30012

Miejscowość: Chwałkówko
 Odcinek: Łubowo - Czarniejewo
 Typ stacji: 8+1
 Rok: 2023
 Numer drogi: 55
 Oddział: POZNAŃ

R07_02-1_30012_2023

Udział ruchu w godzinach o największym natężeniu w roku w odniesieniu do SDRR w 2023 roku [%]																					
SDRR	1	10	20	30	40	50	60	70	80	90	100	110	120	130	140	150	160	170	180	190	200
27936	3816	2920	2733	2695	2695	2665	2626	2607	2586	2577	2545	2516	2496	2473	2463	2447	2429	2423	2406	2389	2380
Udział proc.	14%	10%	10%	10%	10%	10%	9%	9%	9%	9%	9%	9%	9%	9%	9%	9%	9%	9%	9%	9%	9%
Data	27.07.23	12.08.23	17.09.23	10.09.23	18.08.23	08.09.23	29.07.23	17.09.23	23.06.23	07.06.23	17.09.23	26.05.23	22.07.23	17.09.23	19.05.23	16.07.23	29.04.23	22.09.23	06.08.23	14.04.23	14.07.23
Nr dnia	4	6	7	7	5	5	6	7	5	3	7	5	6	7	5	7	6	5	7	5	5
Godzina	12	13	18	18	17	16	14	19	17	16	16	17	13	15	17	18	14	15	14	15	18

R07_02-2_30012_2023



Oznaczenia:

- Wartości natężeń kolejnych 200 godzin
- Wartości co dziesiątej wartości z posród 200 godzin
- Wartości 50-tej godziny

SDRR: 27936 poj./dobę