

Spis Treści

30015 - R00_01 - Karta charakterystyki stacji ciągłych pomiarów ruchu	Strona 1
30015 - R02_03 - Rozwój ruchu pojazdów ogółem dla poszczególnych stacji	Strona 2
30015 - R03_01 - Średni dobowy ruchu pojazdów ogółem w poszczególnych miesiącach i dniach tygodnia [...]	Strona 3
30015 - R03_02 - Sezonowe i tygodniowe wahania ruchu pojazdów ogółem dla danej stacji	Strona 4
30015 - R03_03 - Dobowe wahania ruchu dla wybranych dni tygodnia dla pojazdów ogółem wraz z dystrybuantą	Strona 5
30015 - R03_04 - Uśrednione dobowe rozkłady ruchu dla wybranych dni tygodnia, dla pojazdów lekkich i ciężkich	Strona 6
30015 - R03_07 - Analiza ruchu pojazdów ogółem w poszczególnych dniach tygodnia dla każdego miesiąca, w podziale na kierunki ruchu	Strona 7
30015 - R03_08 - Analiza ruchu w święta i dni okołoswiąteczne	Strona 19
30015 - R03_10 - Proporcja dobowego natężenia ruchu do SDRR, dla każdego dnia w roku, dla pojazdów ogółem	Strona 29
30015 - R03_11 - Nierównomierność kierunkowa dla każdego dnia w roku, dla pojazdów ogółem	Strona 30
30015 - R03_12 - Dobowe wahania ruchu w podziale na kierunki oraz na pojazdy ogółem	Strona 31
30015 - R04_03 - Rodzajowa struktura ruchu wg pomiarów automatycznych	Strona 32
30015 - R06_02 - Rozkład prędkości pojazdów – wykres i dystrybuanta	Strona 33
30015 - R07_02 - Zestawienie 200 godzin o największym natężeniu ruchu w roku, dla obu kierunków łącznie	Strona 34

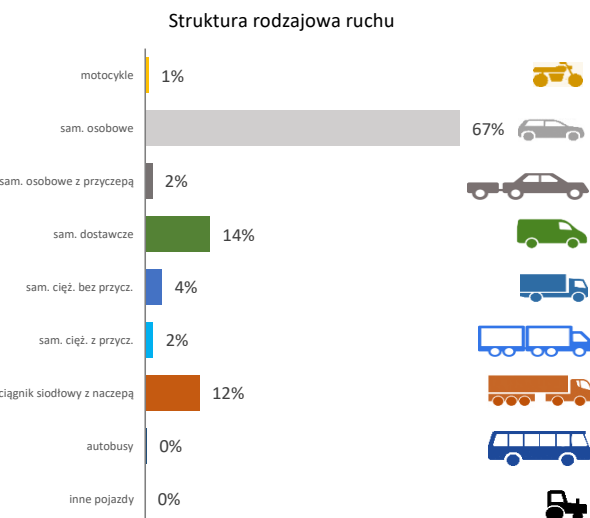
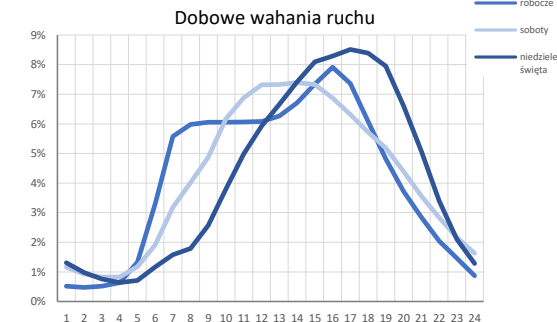
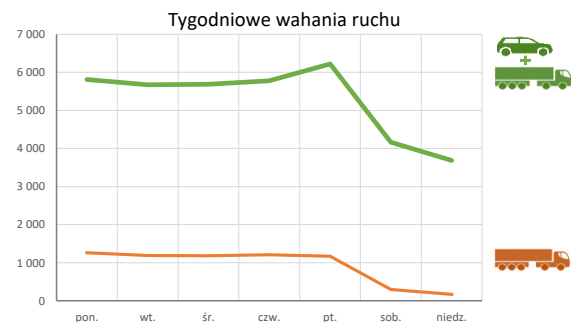
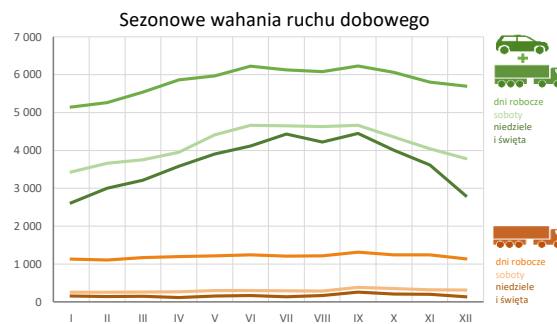
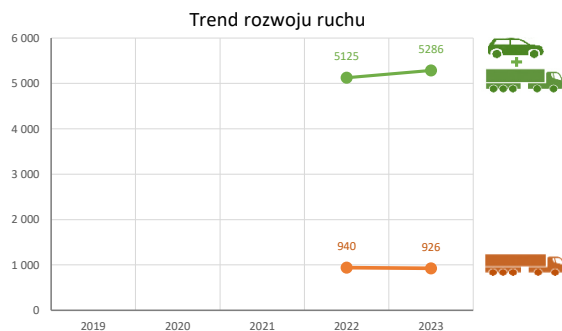
Karta charakterystyki stacji ciągłych pomiarów ruchu
Stacja nr 30015



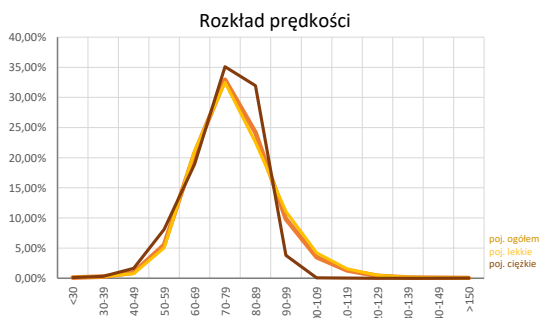
Nr stacji: 30015
Typ stacji: 8+1
Lokalizacja: Głosiny
Numer drogi: 12g
Pikietaż: 0+000

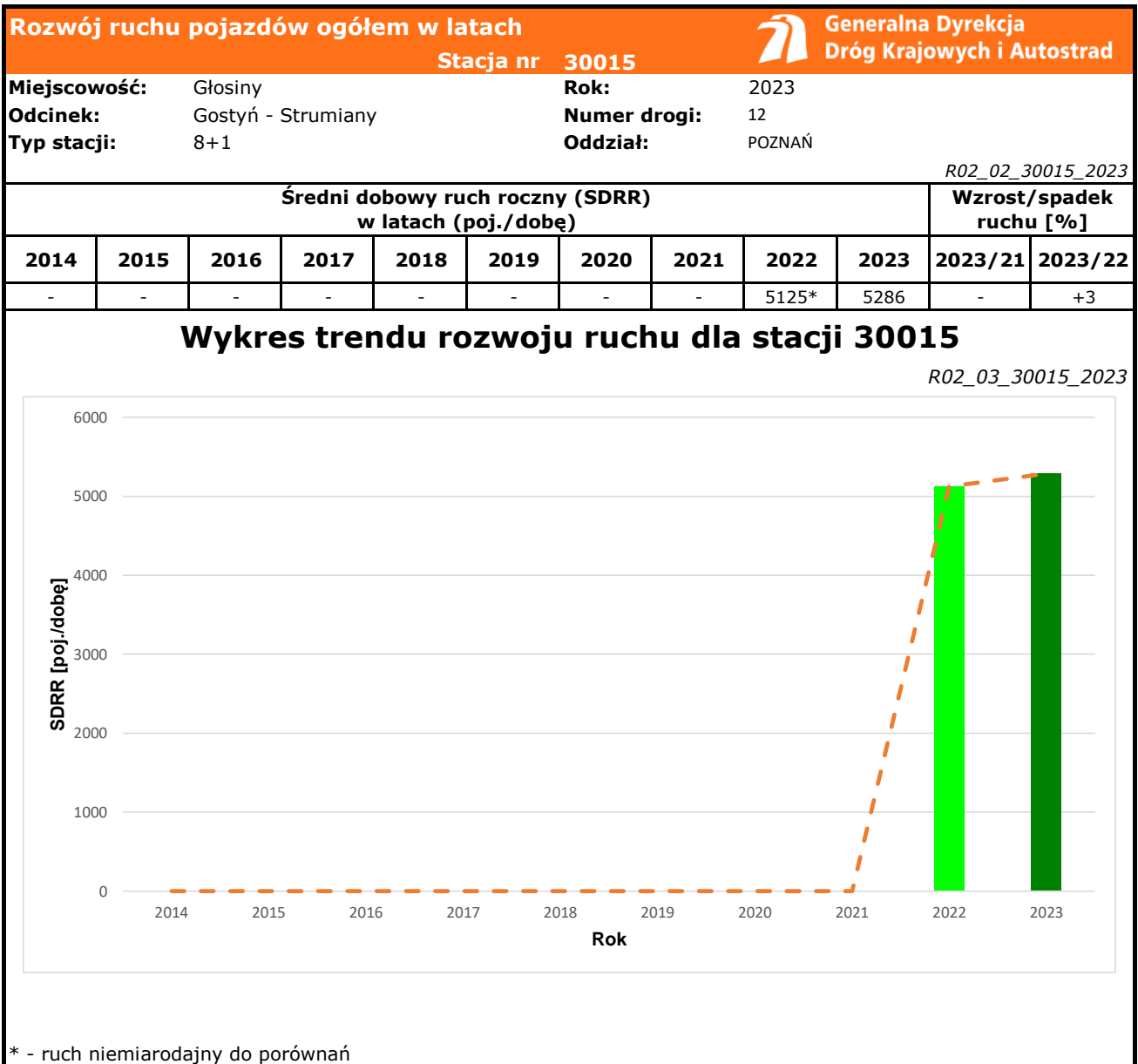


Stacja działa od: 19.10.2021
Charakter ruchu: G
Liczba dni w archiwizacji: 361
Procent doszacowanych godzin: 1%



Godzina 50-ta
 Natężenie: 510
 Udział proc.: 10%
 Dzień: 15.09.2023 (piątek)
 Godzina: 15





Średni dobowy ruch dla poszczególnych dni tygodnia w poszczególnych miesiącach roku														
Stacja nr 30015												Rok: 2023		
Miejscowość: Głosiny												Numer drogi: 12g		
Odcinek: Gostyń - Strumiany												Oddział: POZNAŃ		
Typ stacji: 8+1														
Ruch ogółem														
R03_01_30015_2023														
Dni tygodnia:		Styczeń	Luty	Marzec	Kwiecień	Maj	Czerwiec	Lipiec	Sierpień	Wrzesień	Październik	Listopad	Grudzień	Cały rok
1. Poniedziałki	a	5013	5302	5581	5750	6127	6201	6137	5869	6162	6076	5822	5716	5813
	b	1,131	1,125	1,115	1,130	1,142	1,095	1,093	1,050	1,075	1,103	1,121	1,207	1,114
	c	0,862	0,912	0,960	0,989	1,054	1,067	1,056	1,010	1,060	1,045	1,001	0,983	1,000
2. Wtorki	a	5045	5176	5411	5697	5520	6002	5967	5888	6021	5994	5621	5761	5675
	b	1,138	1,098	1,081	1,119	1,029	1,060	1,063	1,053	1,051	1,088	1,083	1,216	1,087
	c	0,889	0,912	0,953	1,004	0,973	1,058	1,051	1,038	1,061	1,056	0,990	1,015	1,000
3. Środy	a	4967	5176	5414	5770	5886	6220	5862	5941	6005	5862	5636	5509	5687
	b	1,120	1,098	1,081	1,134	1,097	1,098	1,044	1,063	1,048	1,064	1,086	1,163	1,089
	c	0,873	0,910	0,952	1,015	1,035	1,094	1,031	1,045	1,056	1,031	0,991	0,969	1,000
4. Czwartki	a	5240	5206	5433	5887	6027	6111	6032	6053	6081	5855	5777	5605	5776
	b	1,182	1,105	1,085	1,157	1,123	1,079	1,074	1,083	1,061	1,063	1,113	1,184	1,106
	c	0,907	0,901	0,941	1,019	1,044	1,058	1,044	1,048	1,048	1,053	1,014	1,000	0,970
5. Piątki	a	5639	5463	5833	6187	6389	6507	6632	6676	6747	6541	6175	5876	6222
	b	1,272	1,159	1,165	1,216	1,190	1,149	1,181	1,194	1,177	1,187	1,190	1,241	1,192
	c	0,906	0,878	0,937	0,994	1,027	1,046	1,066	1,073	1,084	1,051	0,992	0,944	1,000
6. Soboty	a	3431	3661	3750	3952	4410	4663	4648	4631	4662	4351	4045	3783	4165
	b	0,774	0,777	0,749	0,777	0,822	0,823	0,828	0,828	0,814	0,790	0,779	0,799	0,798
	c	0,824	0,879	0,900	0,949	1,059	1,119	1,116	1,112	1,119	1,044	0,971	0,908	1,000
7. Niedziele	a	2804	3005	3217	3693	4129	4292	4432	4175	4449	4001	3364	2671	3686
	b	0,632	0,638	0,642	0,726	0,769	0,758	0,789	0,747	0,776	0,726	0,648	0,564	0,706
	c	0,761	0,815	0,873	1,002	1,120	1,164	1,202	1,133	1,207	1,085	0,913	0,725	1,000
8. Dni robocze	a	5145	5265	5538	5864	5967	6222	6126	6077	6229	6063	5805	5698	5833
	b	1,160	1,117	1,106	1,152	1,112	1,099	1,091	1,087	1,087	1,100	1,118	1,203	1,117
	c	0,882	0,903	0,949	1,005	1,023	1,067	1,050	1,042	1,068	1,039	0,995	0,977	1,000
9. Święta	a	2245	-	-	3360	3453	3403	-	4403	-	-	4120	3137	3446
	b	0,506	-	-	0,660	0,643	0,601	-	0,787	-	-	0,794	0,662	0,660
	c	0,652	-	-	0,975	1,002	0,988	-	1,278	-	-	1,196	0,910	1,000
10. Niedziele i święta	a	2617	3005	3217	3582	3903	4114	4432	4221	4449	4001	3616	2804	3663
	b	0,590	0,638	0,642	0,704	0,727	0,726	0,789	0,755	0,776	0,726	0,697	0,592	0,702
	c	0,714	0,820	0,878	0,978	1,065	1,123	1,210	1,152	1,215	1,092	0,987	0,765	1,000
11. Wszystkie dni	a	4565	4713	4948	5261	5466	5688	5673	5611	5732	5526	5242	5008	5286
	b	1,000	1,000	1,000	1,000	1,000	1,000	1,000	1,000	1,000	1,000	1,000	1,000	1,000
	c	0,864	0,892	0,936	0,995	1,034	1,076	1,073	1,062	1,084	1,045	0,992	0,947	1,000

Legenda:

- a = średni dobowy ruch danego dnia (dni) tygodnia
- b = $\frac{\text{średni dobowy ruch danego dnia (dni) tygodnia w miesiącu}}{\text{średni dobowy ruch we wszystkie dni miesiąca}}$
- c = $\frac{\text{średni dobowy ruch danego dnia (dni) tygodnia w miesiącu}}{\text{średni dobowy ruch danego dnia (dni) tygodnia w roku}}$

Sezonowe i tygodniowe wahania ruchu dobowego pojazdów ogółem w latach



Stacja nr 30015

Miejscowość: Głosiny

Rok: 2023

Odcinek: Gostyń - Strumiany

Numer drogi: 12

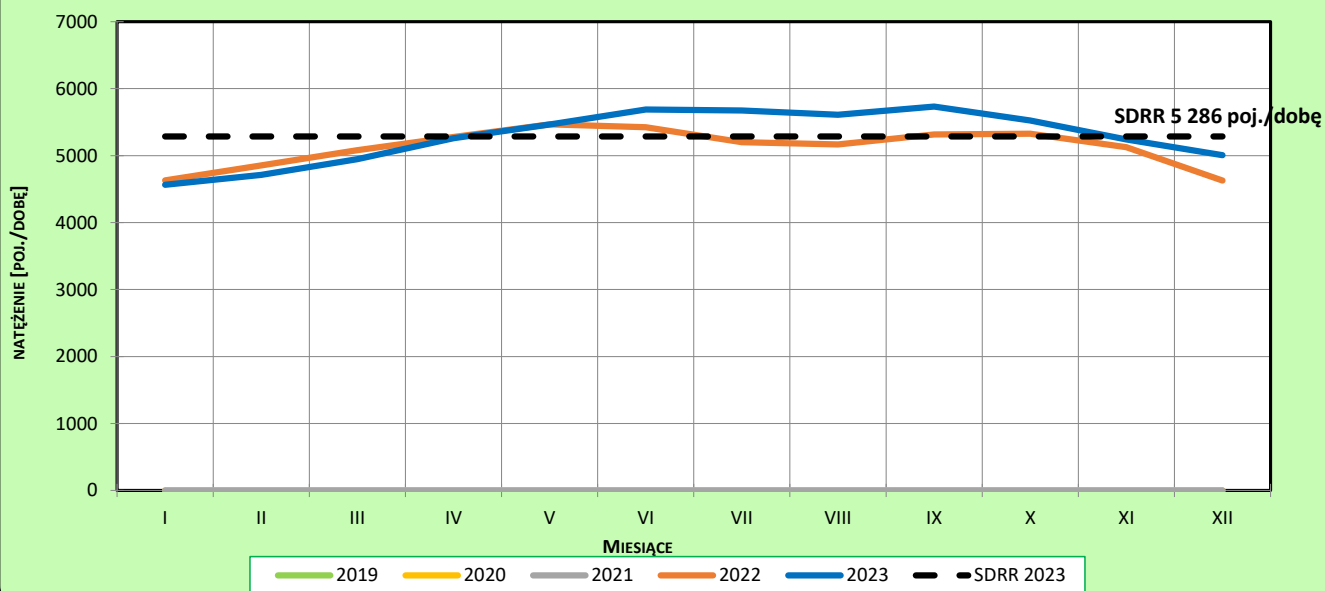
Typ stacji: 8+1

Oddział: POZNAŃ

Ruch ogółem

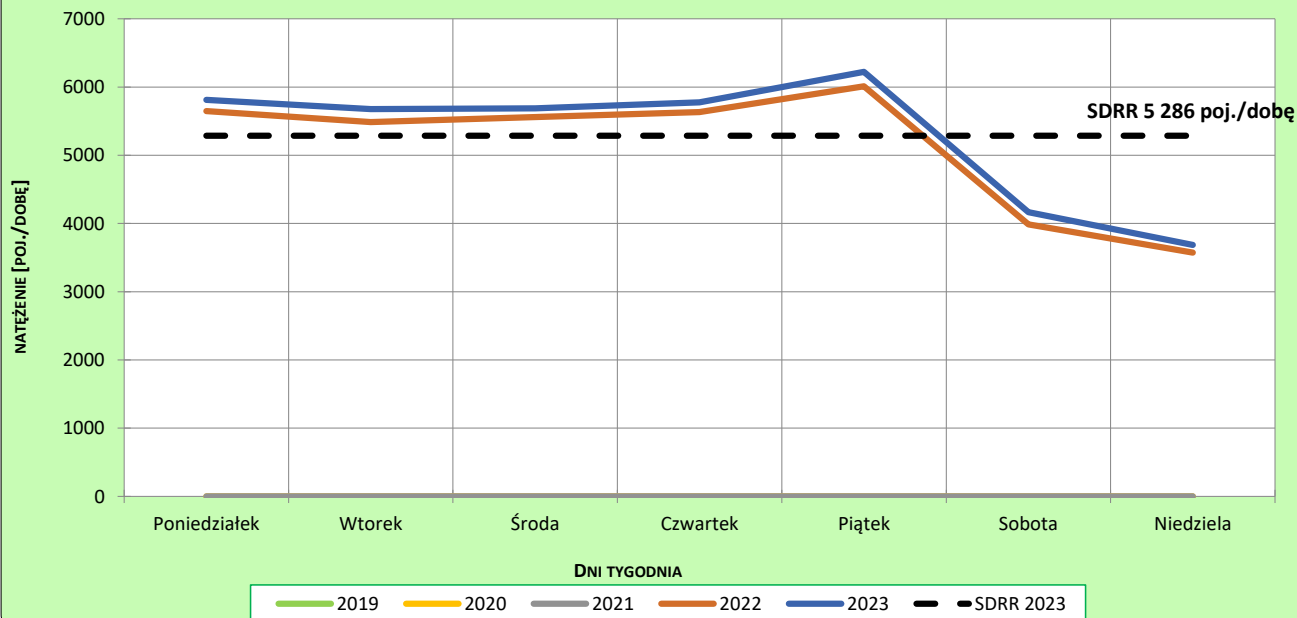
R03_02-1_30015_2023

Sezonowe wahania ruchu dobowego



R03_02-2_30015_2023

Tygodniowe wahania ruchu dobowego



Dobowe wahania ruchu pojazdów ogółem



Generalna Dyrekcja
Dróg Krajowych i Autostrad

Stacja nr 30015

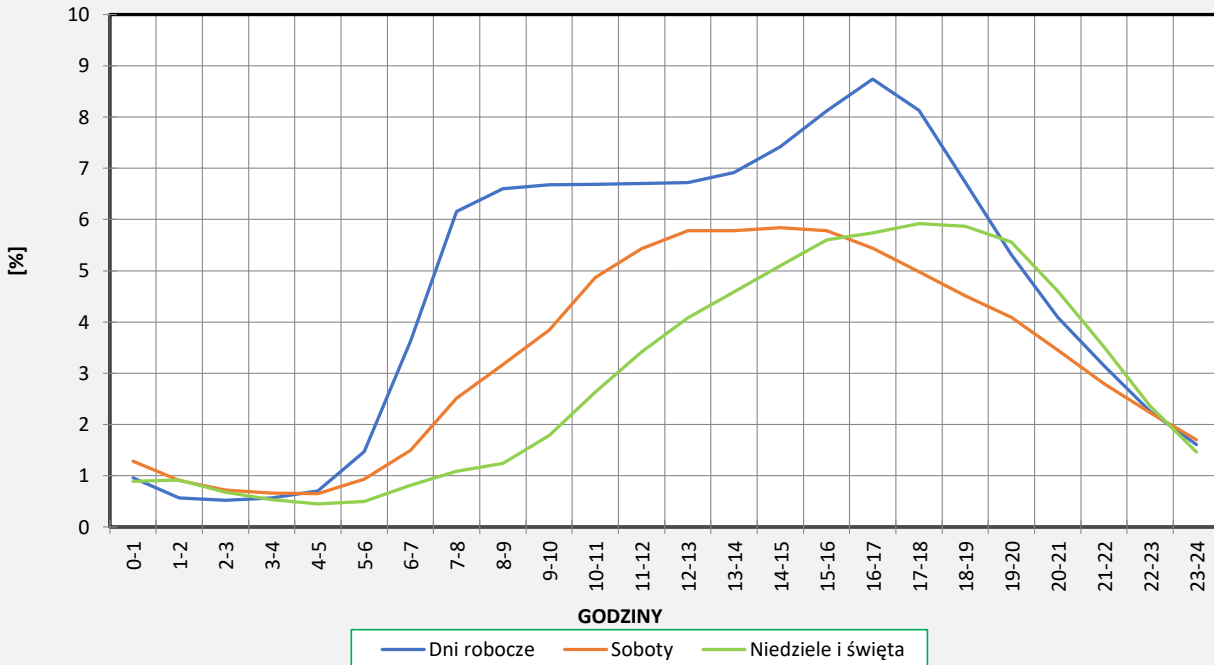
Miejscowość: Głosiny
Odcinek: Gostyń - Strumiany
Typ stacji: 8+1

Rok: 2023
Numer drogi: 12
Oddział: POZNAŃ

Ruch ogółem

R03_03-1_30015_2023

Dobowe wahania ruchu



R03_03-2_30015_2023

Dystrybuanta dobowych wahań ruchu



Uśrednione dobowe rozkłady ruchu dla wybranych dni tygodnia, dla pojazdów lekkich i ciężkich



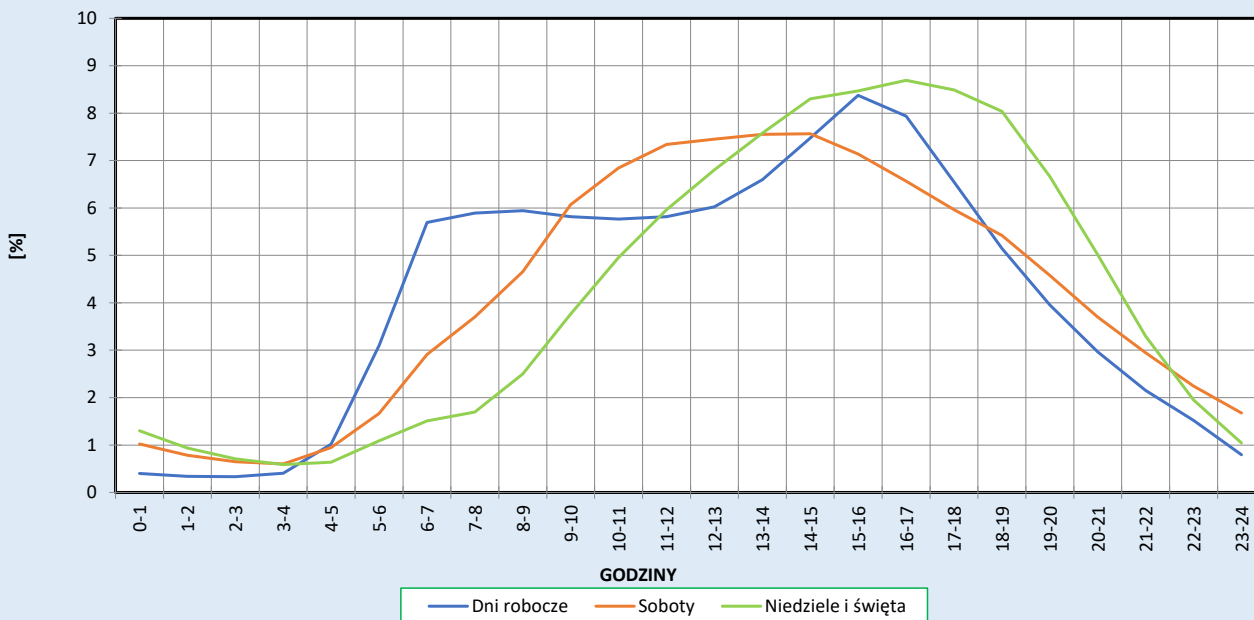
Stacja nr 30015

Miejscowość: Głosiny
Odcinek: Gostyń - Strumiany
Typ stacji: 8+1

Rok: 2023
Numer drogi: 12g
Oddział: POZNAŃ

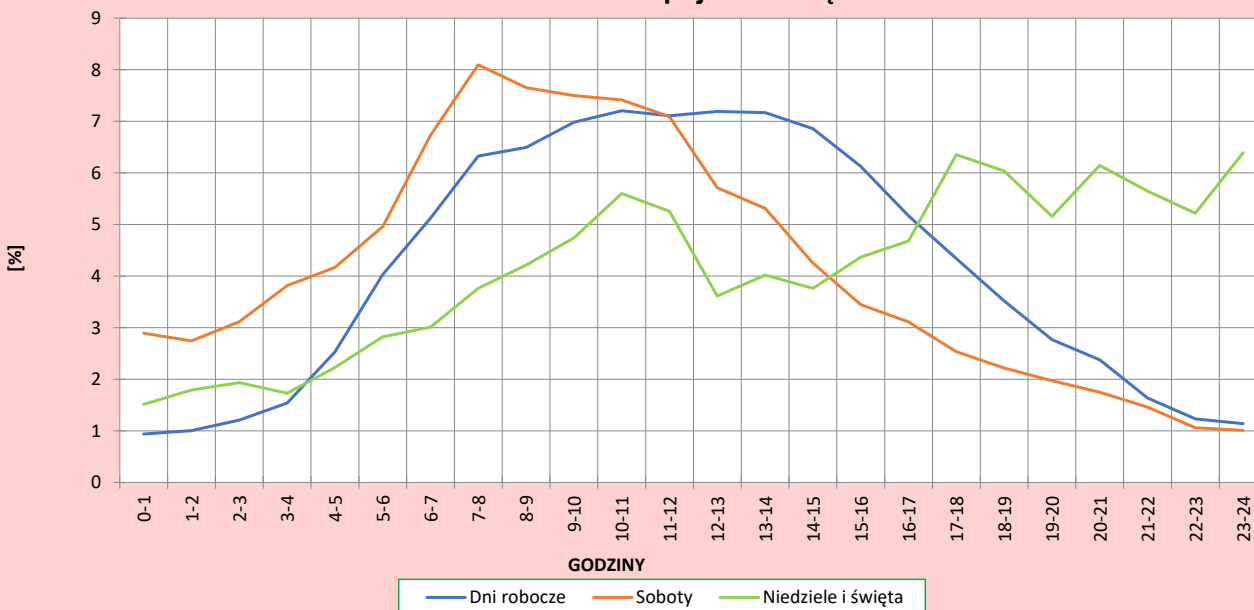
R03_04-1_30015_2023

Dobowe wahania ruchu pojazdów lekkich



R03_04-2_30015_2023

Dobowe wahania ruchu pojazdów ciężkich



Analiza ruchu pojazdów ogółem w poszczególnych dniach tygodnia dla każdego miesiąca, w podziale na kierunki ruchu



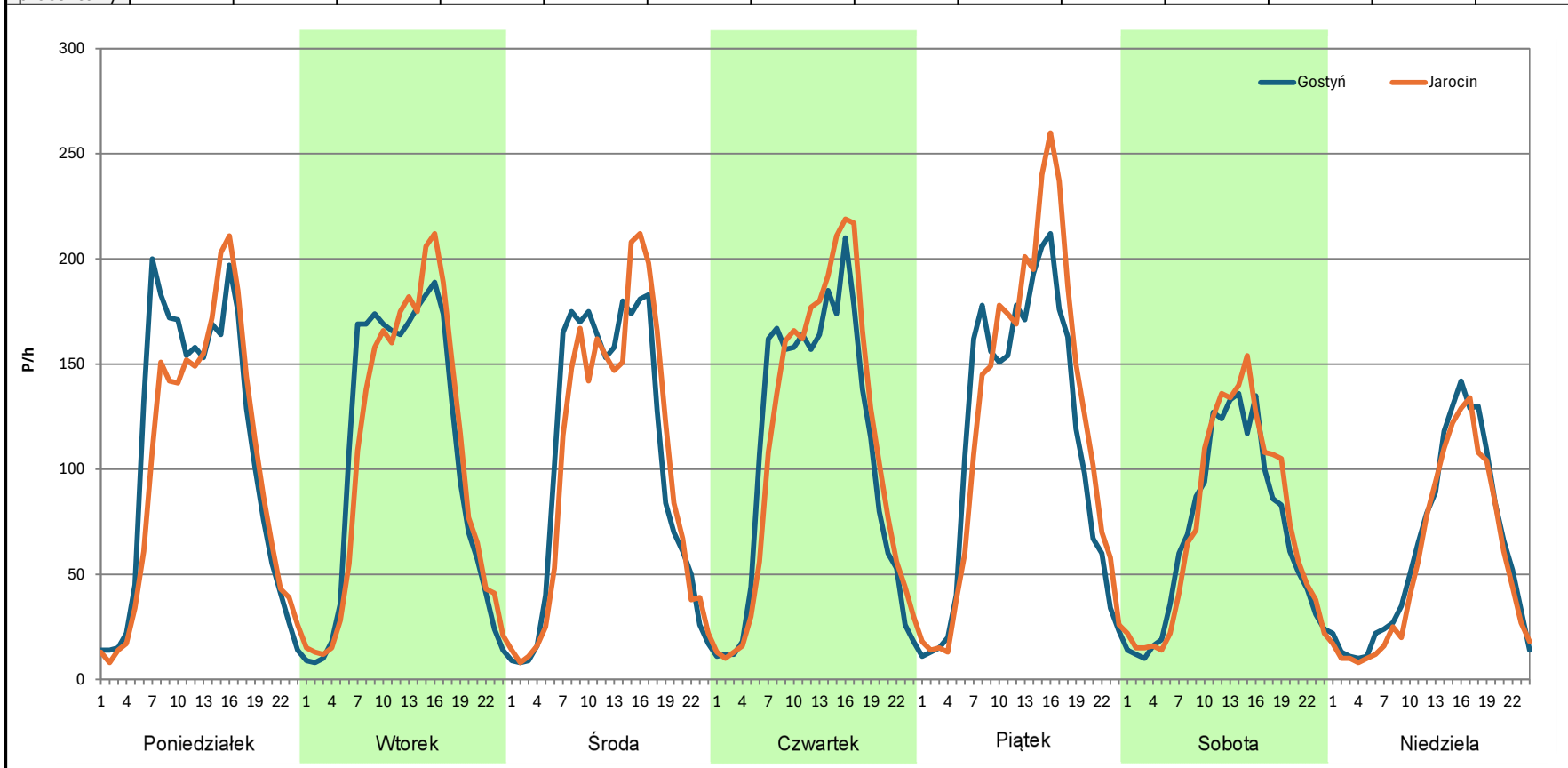
Stacja nr 30015

Miejscowość: Głosiny
Odcinek: Gostyń - Strumiany
Typ stacji: 8+1
Miesiąc: Styczeń

Rok: 2023
Numer drogi: 12g
Oddział: POZNAŃ

R03_07-1_30015_2023

Dzień tygodnia	Poniedziałek		Wtorek		Środa		Czwartek		Piątek		Sobota		Niedziela	
Kierunek	Gostyń	Jarocin	Gostyń	Jarocin	Gostyń	Jarocin	Gostyń	Jarocin	Gostyń	Jarocin	Gostyń	Jarocin	Gostyń	Jarocin
SDR	2581	2434	2526	2524	2498	2470	2570	2672	2706	2932	1668	1762	1465	1337
Razem	5015		5050		4968		5242		5638		3430		2802	
Podział procentowy	51,47%	48,53%	50,02%	49,98%	50,28%	49,72%	49,03%	50,97%	48,00%	52,00%	48,63%	51,37%	52,28%	47,72%



Analiza ruchu pojazdów ogółem w poszczególnych dniach tygodnia dla każdego miesiąca, w podziale na kierunki ruchu



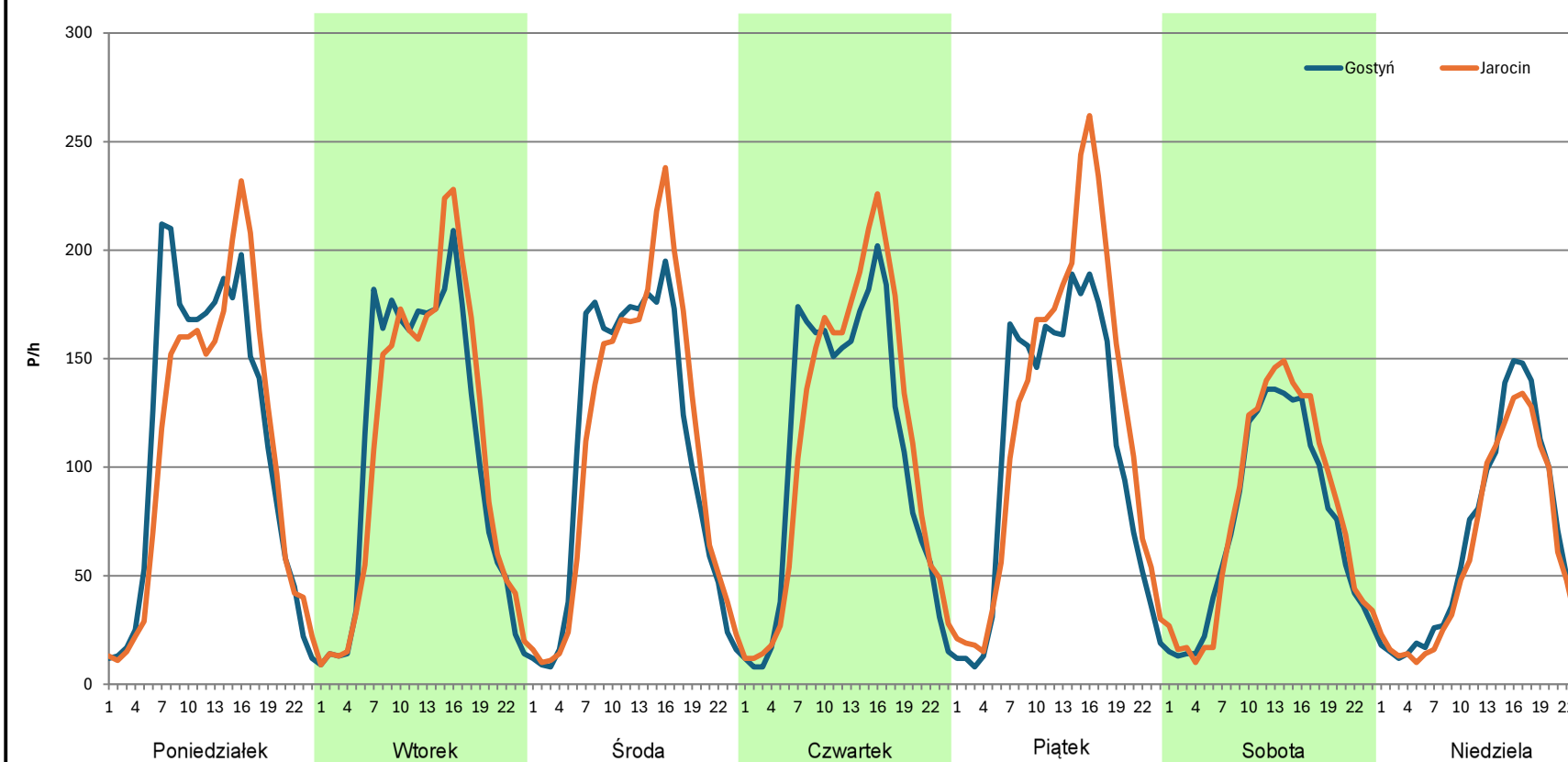
Stacja nr 30015

Miejscowość: Głosiny
Odcinek: Gostyń - Strumiany
Typ stacji: 8+1
Miesiąc: Luty

Rok: 2023
Numer drogi: 12g
Oddział: POZNAŃ

R03_07-1_30015_2023

Dzień tygodnia	Poniedziałek		Wtorek		Środa		Czwartek		Piątek		Sobota		Niedziela	
Kierunek	Gostyń	Jarocin	Gostyń	Jarocin	Gostyń	Jarocin	Gostyń	Jarocin	Gostyń	Jarocin	Gostyń	Jarocin	Gostyń	Jarocin
SDR	2710	2590	2581	2594	2555	2619	2541	2664	2563	2905	1774	1886	1560	1440
Razem	5300		5175		5174		5205		5468		3660		3000	
Podział procentowy	51,13%	48,87%	49,87%	50,13%	49,38%	50,62%	48,82%	51,18%	46,87%	53,13%	48,47%	51,53%	52,00%	48,00%



Analiza ruchu pojazdów ogółem w poszczególnych dniach tygodnia dla każdego miesiąca, w podziale na kierunki ruchu



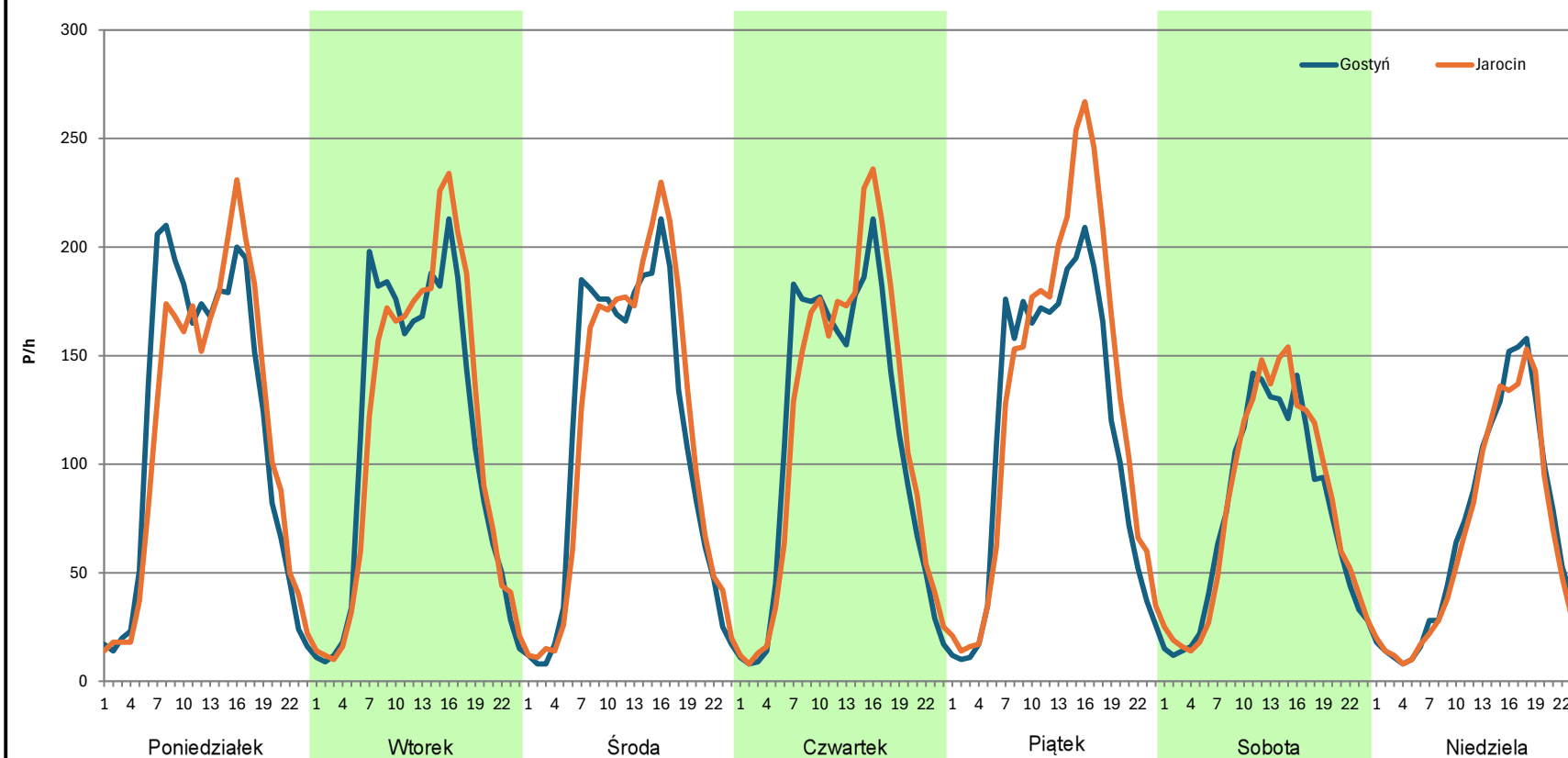
Stacja nr 30015

Miejscowość: Głosiny
Odcinek: Gostyń - Strumiany
Typ stacji: 8+1
Miesiąc: Marzec

Rok: 2023
Numer drogi: 12g
Oddział: POZNAŃ

R03_07-1_30015_2023

Dzień tygodnia	Poniedziałek		Wtorek		Środa		Czwartek		Piątek		Sobota		Niedziela	
Kierunek	Gostyń	Jarocin	Gostyń	Jarocin	Gostyń	Jarocin	Gostyń	Jarocin	Gostyń	Jarocin	Gostyń	Jarocin	Gostyń	Jarocin
SDR	2827	2754	2690	2721	2681	2733	2659	2775	2743	3089	1832	1920	1647	1571
Razem	5581		5411		5414		5434		5832		3752		3218	
Podział procentowy	50,65%	49,35%	49,71%	50,29%	49,52%	50,48%	48,93%	51,07%	47,03%	52,97%	48,83%	51,17%	51,18%	48,82%



Analiza ruchu pojazdów ogółem w poszczególnych dniach tygodnia dla każdego miesiąca, w podziale na kierunki ruchu



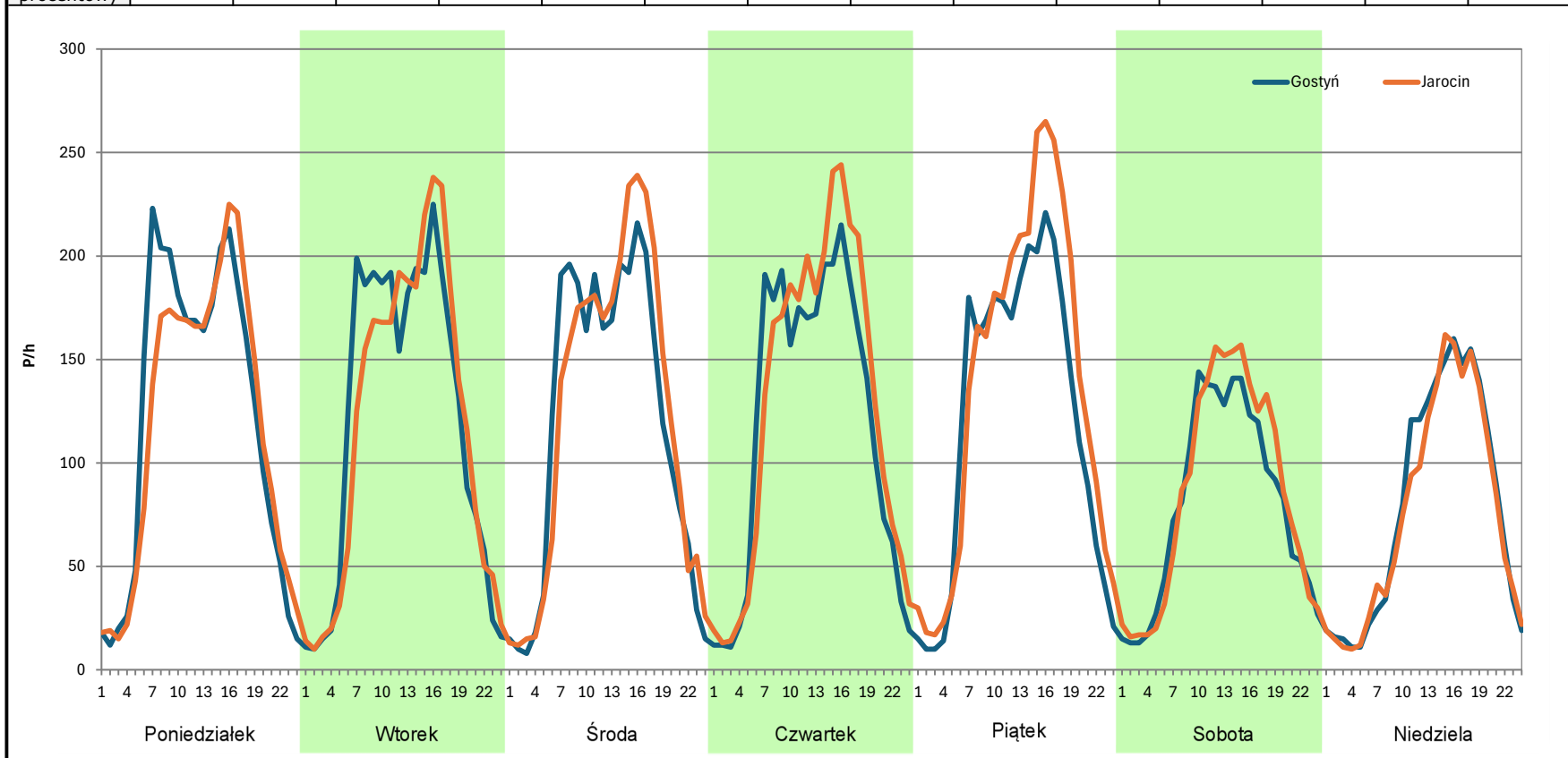
Stacja nr 30015

Miejscowość: Głosiny
Odcinek: Gostyń - Strumiany
Typ stacji: 8+1
Miesiąc: Kwiecień

Rok: 2023
Numer drogi: 12g
Oddział: POZNAŃ

R03_07-1_30015_2023

Dzień tygodnia	Poniedziałek		Wtorek		Środa		Czwartek		Piątek		Sobota		Niedziela	
Kierunek	Gostyń	Jarocin	Gostyń	Jarocin	Gostyń	Jarocin	Gostyń	Jarocin	Gostyń	Jarocin	Gostyń	Jarocin	Gostyń	Jarocin
SDR	2919	2833	2871	2829	2840	2929	2838	3046	2898	3288	1911	2040	1881	1812
Razem	5752		5700		5769		5884		6186		3951		3693	
Podział procentowy	50,75%	49,25%	50,37%	49,63%	49,23%	50,77%	48,23%	51,77%	46,85%	53,15%	48,37%	51,63%	50,93%	49,07%



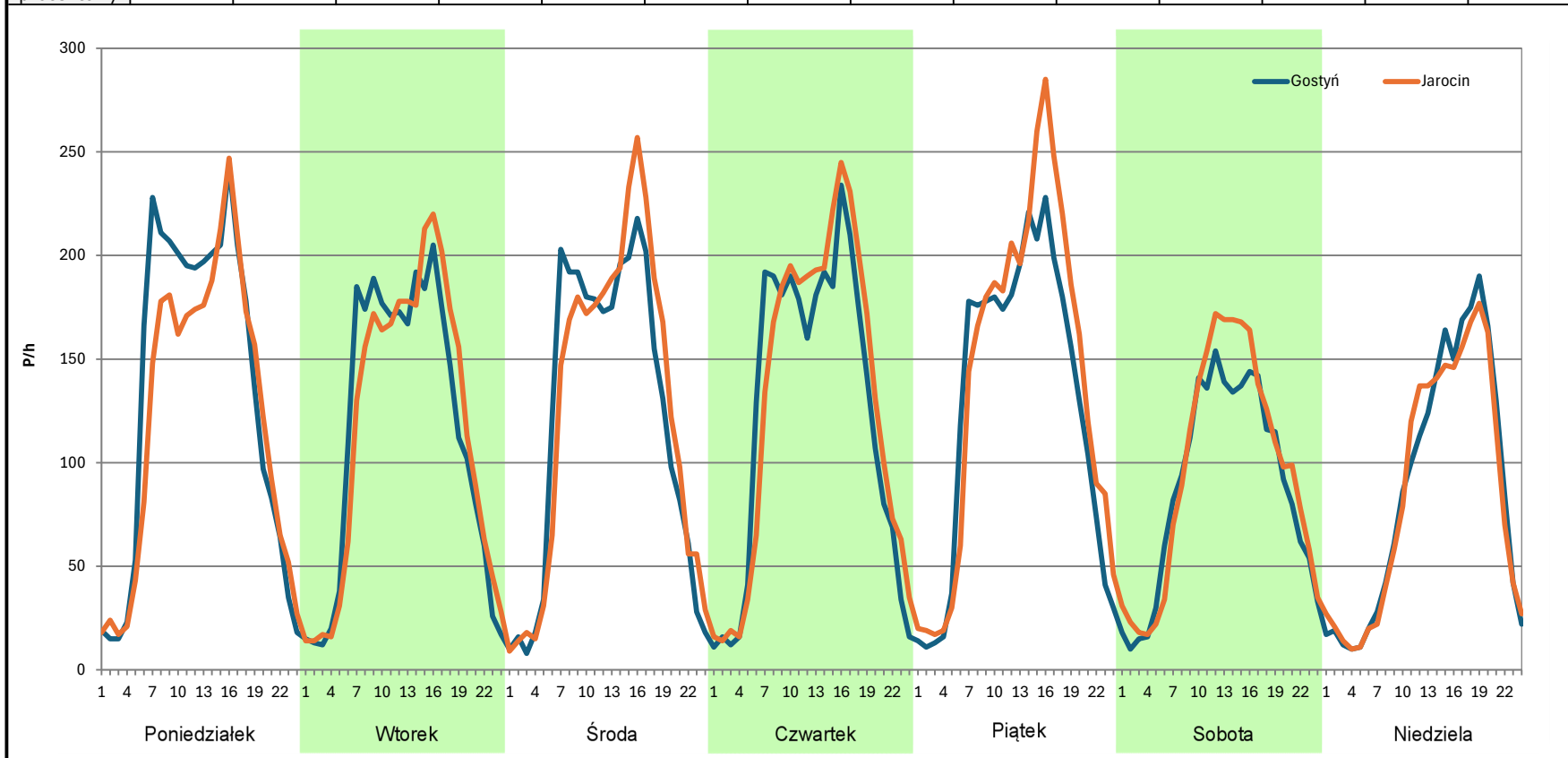
Analiza ruchu pojazdów ogółem w poszczególnych dniach tygodnia dla każdego miesiąca, w podziale na kierunki ruchu



Stacja nr 30015

Miejscowość: Głosiny
Odcinek: Gostyń - Strumiany
Typ stacji: 8+1
Miesiąc: Maj
Rok: 2023
Numer drogi: 12g
Oddział: POZNAŃ
R03_07-1_30015_2023

Dzień tygodnia	Poniedziałek		Wtorek		Środa		Czwartek		Piątek		Sobota		Niedziela	
Kierunek	Gostyń	Jarocin	Gostyń	Jarocin	Gostyń	Jarocin	Gostyń	Jarocin	Gostyń	Jarocin	Gostyń	Jarocin	Gostyń	Jarocin
SDR	3190	2940	2743	2778	2890	2997	2943	3084	3043	3346	2116	2297	2079	2050
Razem	6130		5521		5887		6027		6389		4413		4129	
Podział procentowy	52,04%	47,96%	49,68%	50,32%	49,09%	50,91%	48,83%	51,17%	47,63%	52,37%	47,95%	52,05%	50,35%	49,65%



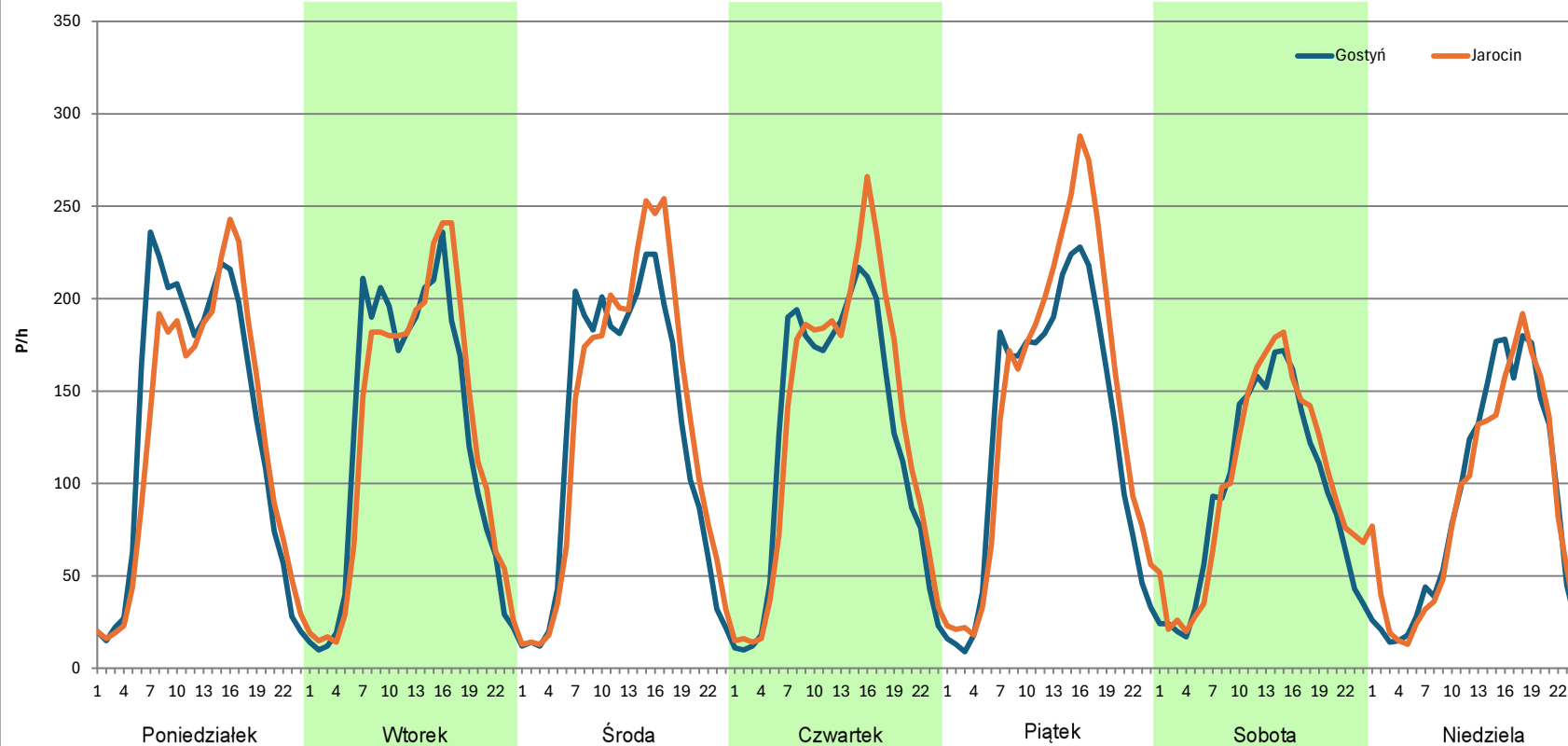
Analiza ruchu pojazdów ogółem w poszczególnych dniach tygodnia dla każdego miesiąca, w podziale na kierunki ruchu



Stacja nr 30015

Miejscowość: Głosiny
Odcinek: Gostyń - Strumiany
Typ stacji: 8+1
Miesiąc: Czerwiec
Rok: 2023
Numer drogi: 12g
Oddział: POZNAŃ
R03_07-1_30015_2023

Dzień tygodnia	Poniedziałek		Wtorek		Środa		Czwartek		Piątek		Sobota		Niedziela	
Kierunek	Gostyń	Jarocin	Gostyń	Jarocin	Gostyń	Jarocin	Gostyń	Jarocin	Gostyń	Jarocin	Gostyń	Jarocin	Gostyń	Jarocin
SDR	3169	3034	2981	3017	3024	3195	2963	3151	3066	3441	2263	2397	2149	2139
Razem	6203		5998		6219		6114		6507		4660		4288	
Podział procentowy	51,09%	48,91%	49,70%	50,30%	48,63%	51,37%	48,46%	51,54%	47,12%	52,88%	48,56%	51,44%	50,12%	49,88%



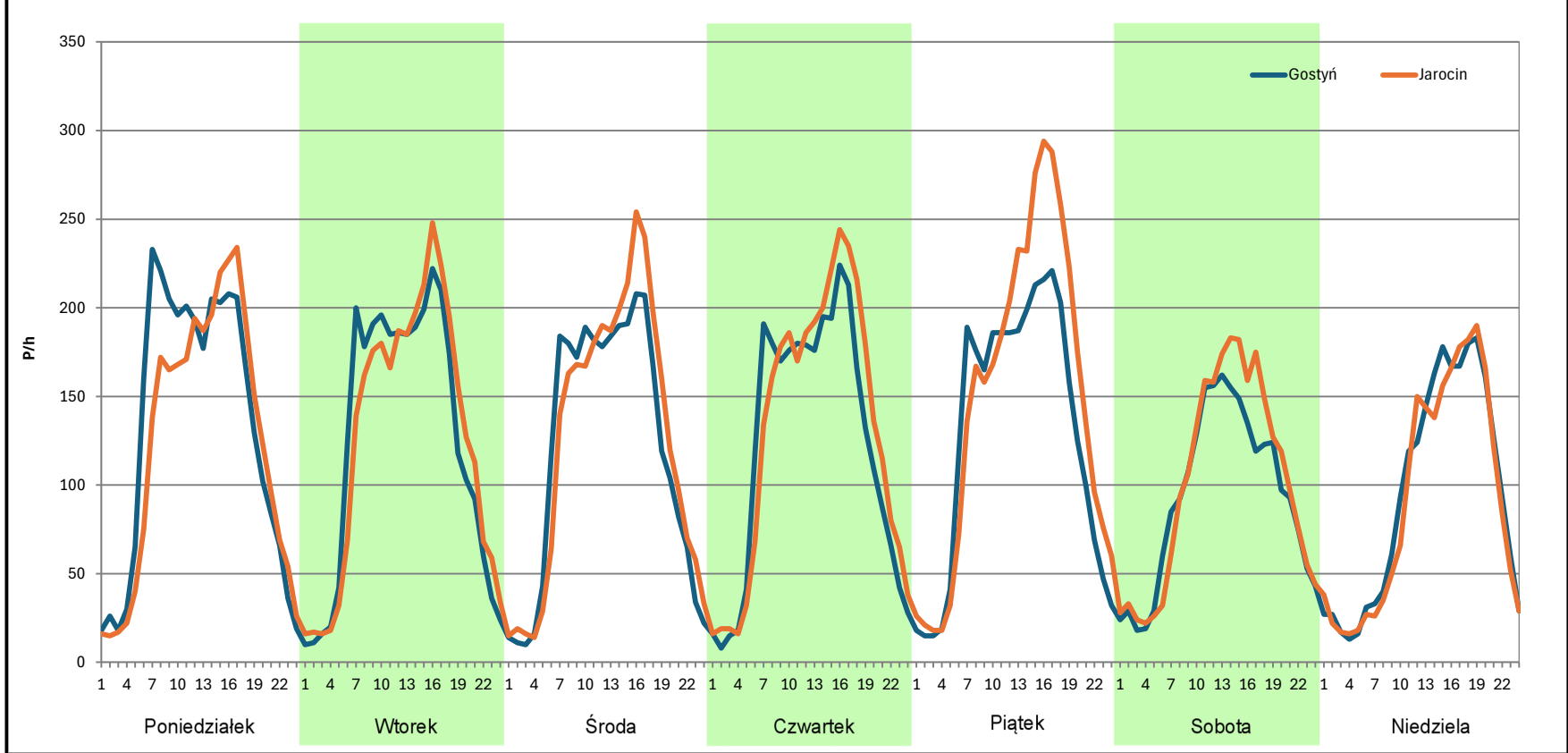
Analiza ruchu pojazdów ogółem w poszczególnych dniach tygodnia dla każdego miesiąca, w podziale na kierunki ruchu

 **Generalna Dyrekcja Dróg Krajowych i Autostrad**

Stacja nr 30015

Miejscowość:	Głosiny	Rok:	2023
Odcinek:	Gostyń - Strumiany	Numer drogi:	12g
Typ stacji:	8+1	Oddział:	POZNAŃ
Miesiąc:	Lipiec		<i>R03_07-1_30015_2023</i>

Dzień tygodnia	Poniedziałek		Wtorek		Środa		Czwartek		Piątek		Sobota		Niedziela	
	Gostyń	Jarocin	Gostyń	Jarocin	Gostyń	Jarocin	Gostyń	Jarocin	Gostyń	Jarocin	Gostyń	Jarocin	Gostyń	Jarocin
Kierunek	Gostyń	Jarocin	Gostyń	Jarocin	Gostyń	Jarocin	Gostyń	Jarocin	Gostyń	Jarocin	Gostyń	Jarocin	Gostyń	Jarocin
SDR	3169	2969	2971	2997	2869	2994	2924	3107	3082	3549	2231	2415	2253	2181
Razem	6138		5968		5863		6031		6631		4646		4434	
Podział procentowy	51,63%	48,37%	49,78%	50,22%	48,93%	51,07%	48,48%	51,52%	46,48%	53,52%	48,02%	51,98%	50,81%	49,19%



Analiza ruchu pojazdów ogółem w poszczególnych dniach tygodnia dla każdego miesiąca, w podziale na kierunki ruchu



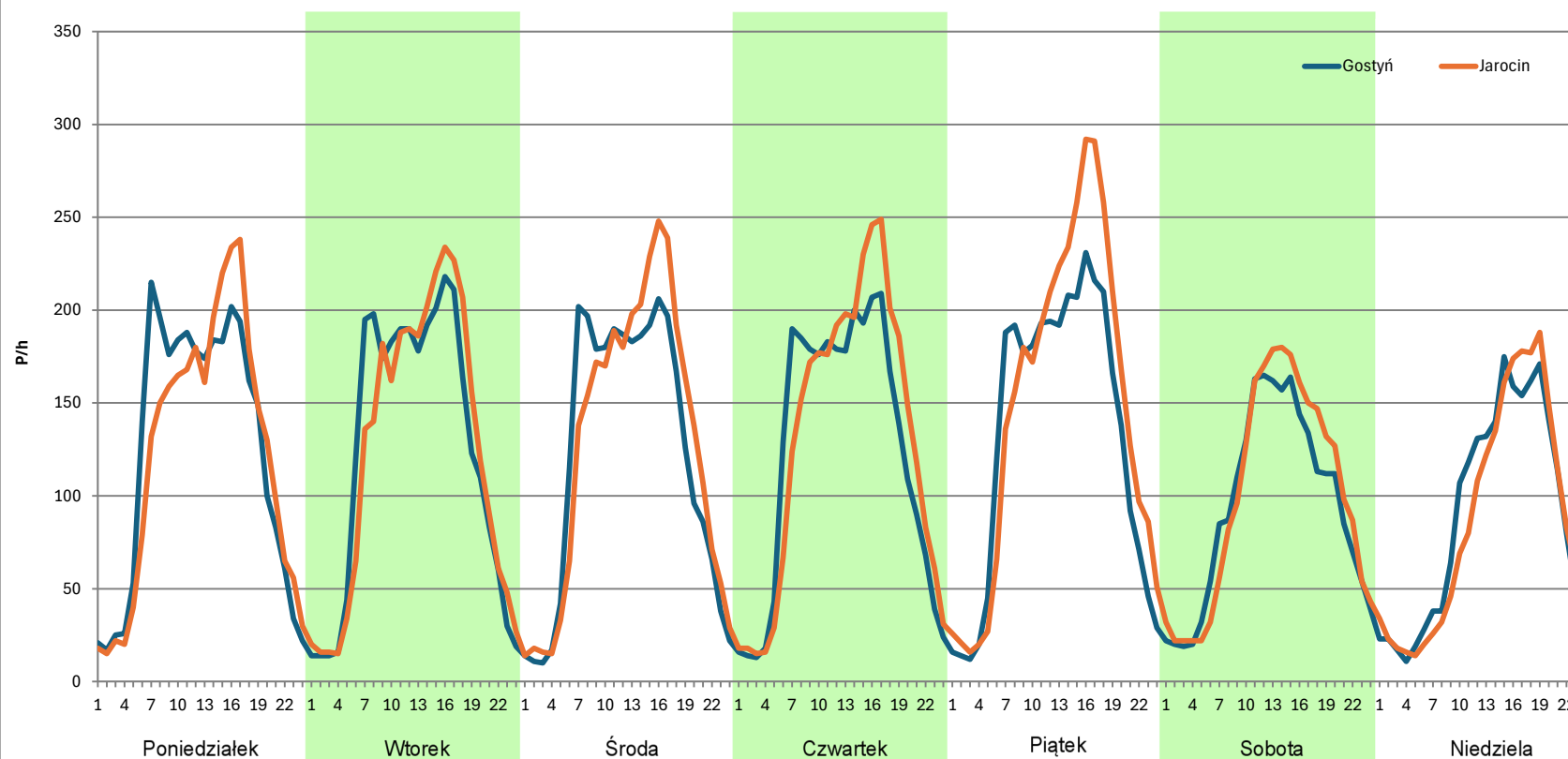
Stacja nr 30015

Miejscowość: Głosiny
Odcinek: Gostyń - Strumiany
Typ stacji: 8+1
Miesiąc: Sierpień

Rok: 2023
Numer drogi: 12g
Oddział: POZNAŃ

R03_07-1_30015_2023

Dzień tygodnia	Poniedziałek		Wtorek		Środa		Czwartek		Piątek		Sobota		Niedziela	
Kierunek	Gostyń	Jarocin	Gostyń	Jarocin	Gostyń	Jarocin	Gostyń	Jarocin	Gostyń	Jarocin	Gostyń	Jarocin	Gostyń	Jarocin
SDR	2967	2903	2942	2942	2909	3035	2948	3104	3158	3518	2253	2380	2121	2054
Razem	5870		5884		5944		6052		6676		4633		4175	
Podział procentowy	50,55%	49,45%	50,00%	50,00%	48,94%	51,06%	48,71%	51,29%	47,30%	52,70%	48,63%	51,37%	50,80%	49,20%



Analiza ruchu pojazdów ogółem w poszczególnych dniach tygodnia dla każdego miesiąca, w podziale na kierunki ruchu



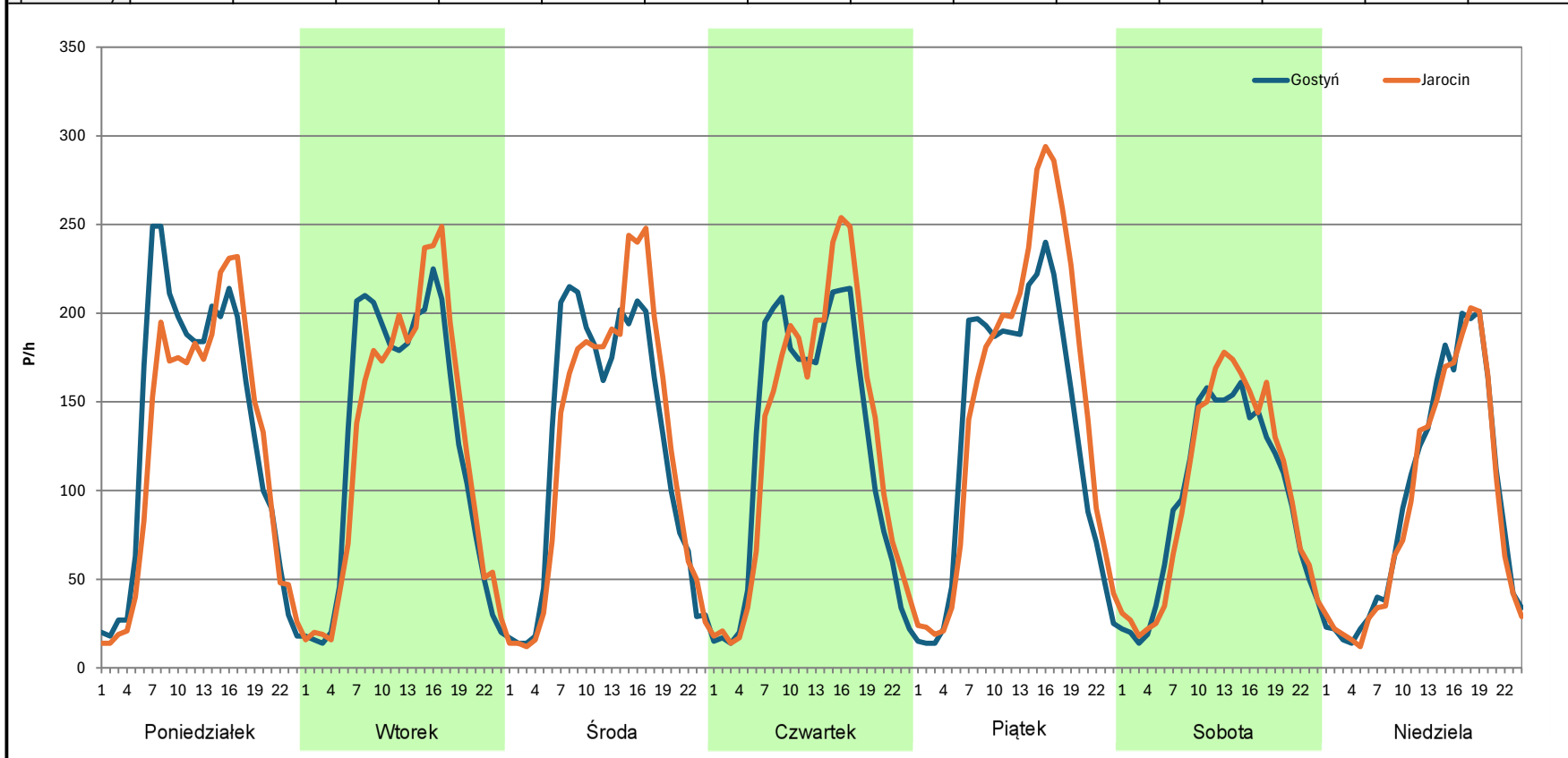
Stacja nr 30015

Miejscowość: Głosiny
Odcinek: Gostyń - Strumiany
Typ stacji: 8+1
Miesiąc: Wrzesień

Rok: 2023
Numer drogi: 12g
Oddział: POZNAŃ

R03_07-1_30015_2023

Dzień tygodnia	Poniedziałek		Wtorek		Środa		Czwartek		Piątek		Sobota		Niedziela	
Kierunek	Gostyń	Jarocin	Gostyń	Jarocin	Gostyń	Jarocin	Gostyń	Jarocin	Gostyń	Jarocin	Gostyń	Jarocin	Gostyń	Jarocin
SDR	3188	2974	3013	3006	2988	3018	2984	3101	3173	3575	2288	2374	2263	2187
Razem	6162		6019		6006		6085		6748		4662		4450	
Podział procentowy	51,74%	48,26%	50,06%	49,94%	49,75%	50,25%	49,04%	50,96%	47,02%	52,98%	49,08%	50,92%	50,85%	49,15%



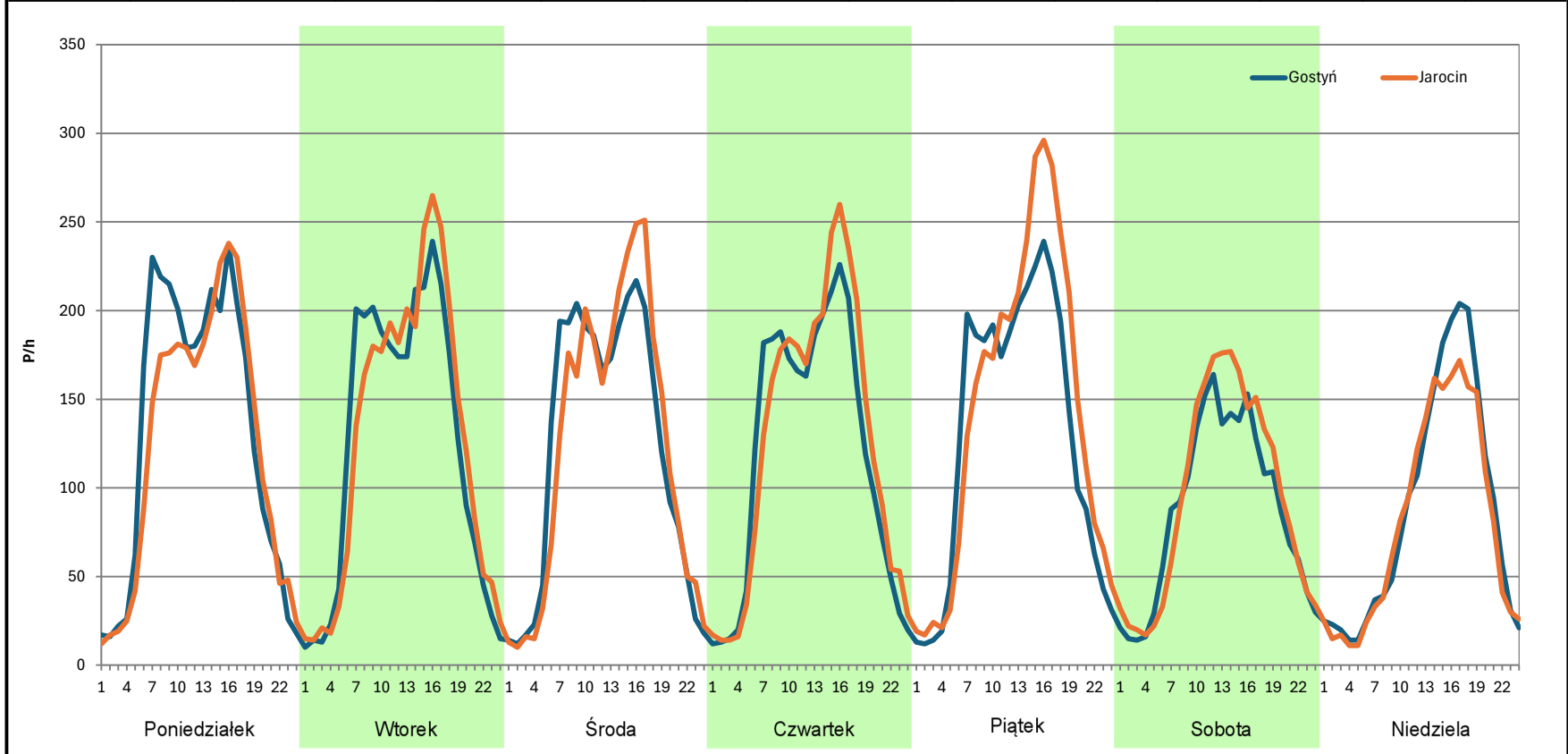
Analiza ruchu pojazdów ogółem w poszczególnych dniach tygodnia dla każdego miesiąca, w podziale na kierunki ruchu



Stacja nr 30015

Miejscowość: Głosiny
Odcinek: Gostyń - Strumiany
Typ stacji: 8+1
Miesiąc: Październik
Rok: 2023
Numer drogi: 12g
Oddział: POZNAŃ
R03_07-1_30015_2023

Dzień tygodnia	Poniedziałek		Wtorek		Środa		Czwartek		Piątek		Sobota		Niedziela	
Kierunek	Gostyń	Jarocin	Gostyń	Jarocin	Gostyń	Jarocin	Gostyń	Jarocin	Gostyń	Jarocin	Gostyń	Jarocin	Gostyń	Jarocin
SDR	3132	2949	2972	3025	2922	2940	2852	3001	3105	3434	2085	2264	2076	1924
Razem	6081		5997		5862		5853		6539		4349		4000	
Podział procentowy	51,50%	48,50%	49,56%	50,44%	49,85%	50,15%	48,73%	51,27%	47,48%	52,52%	47,94%	52,06%	51,90%	48,10%



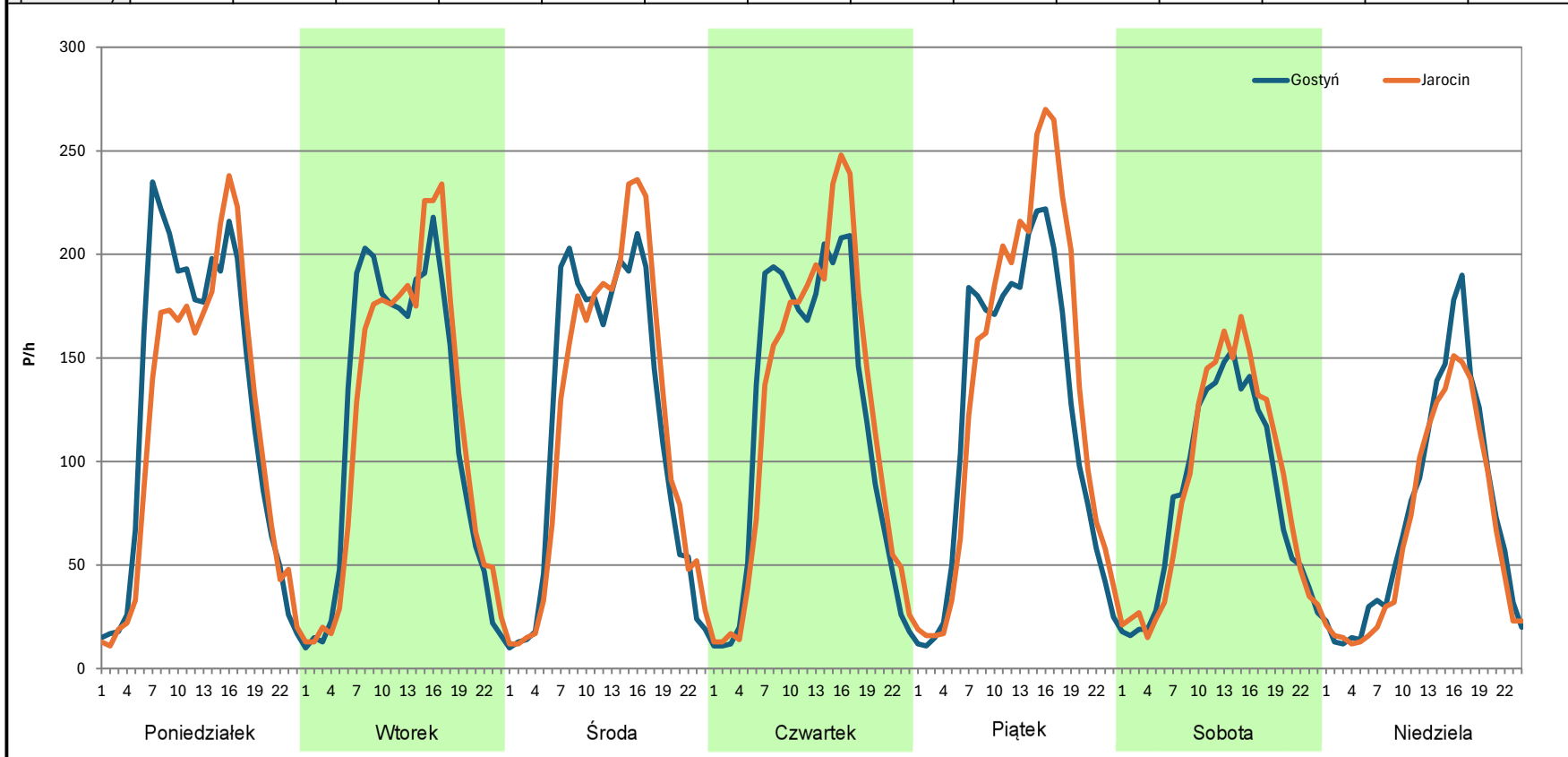
Analiza ruchu pojazdów ogółem w poszczególnych dniach tygodnia dla każdego miesiąca, w podziale na kierunki ruchu



Stacja nr 30015

Miejscowość: Głosiny
Odcinek: Gostyń - Strumiany
Typ stacji: 8+1
Miesiąc: Listopad
Rok: 2023
Numer drogi: 12g
Oddział: POZNAŃ
R03_07-1_30015_2023

Dzień tygodnia	Poniedziałek		Wtorek		Środa		Czwartek		Piątek		Sobota		Niedziela	
Kierunek	Gostyń	Jarocin	Gostyń	Jarocin	Gostyń	Jarocin	Gostyń	Jarocin	Gostyń	Jarocin	Gostyń	Jarocin	Gostyń	Jarocin
SDR	3028	2789	2808	2811	2789	2850	2853	2922	2930	3243	1966	2079	1768	1597
Razem	5817		5619		5639		5775		6173		4045		3365	
Podział procentowy	52,05%	47,95%	49,97%	50,03%	49,46%	50,54%	49,40%	50,60%	47,46%	52,54%	48,60%	51,40%	52,54%	47,46%



Analiza ruchu pojazdów ogółem w poszczególnych dniach tygodnia dla każdego miesiąca, w podziale na kierunki ruchu



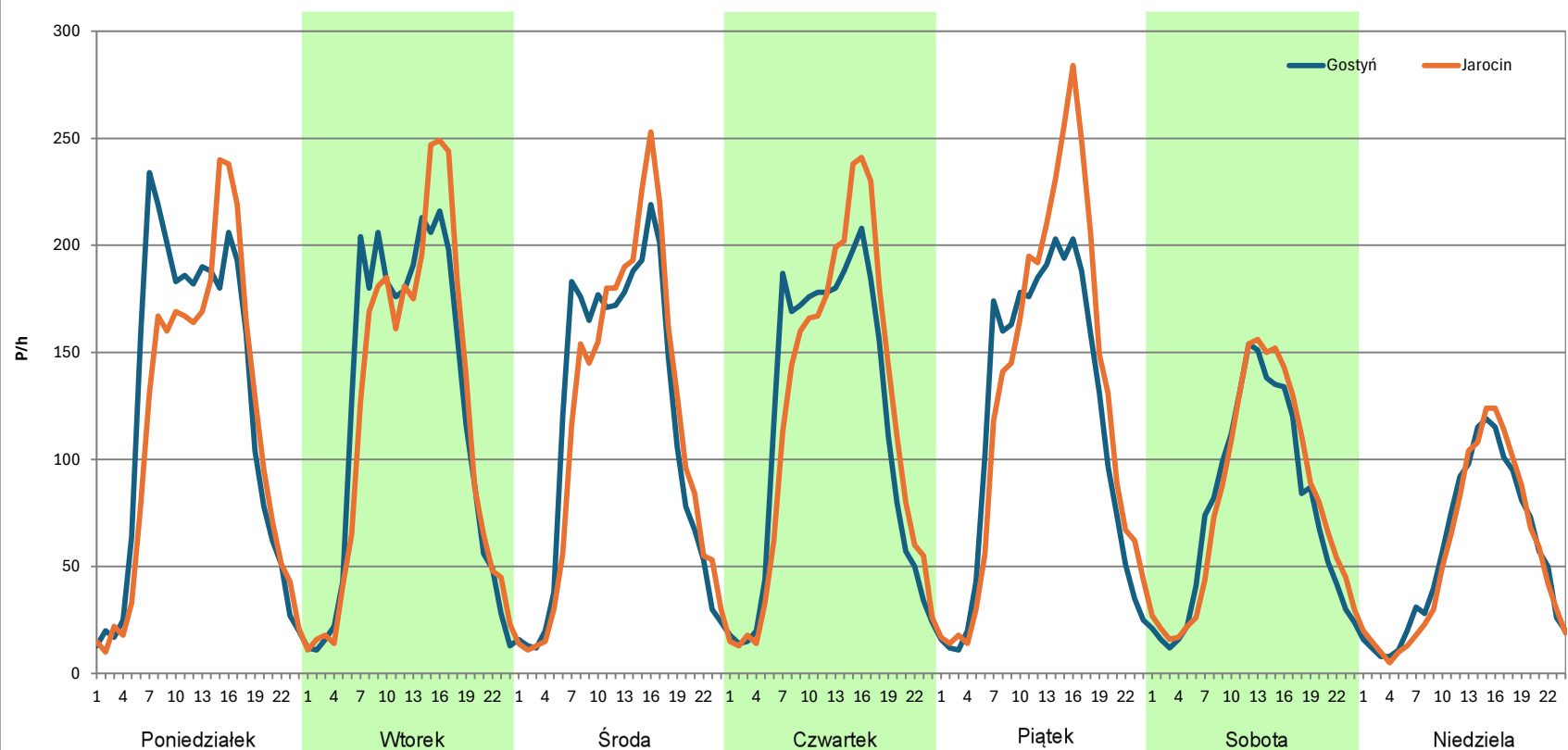
Stacja nr 30015

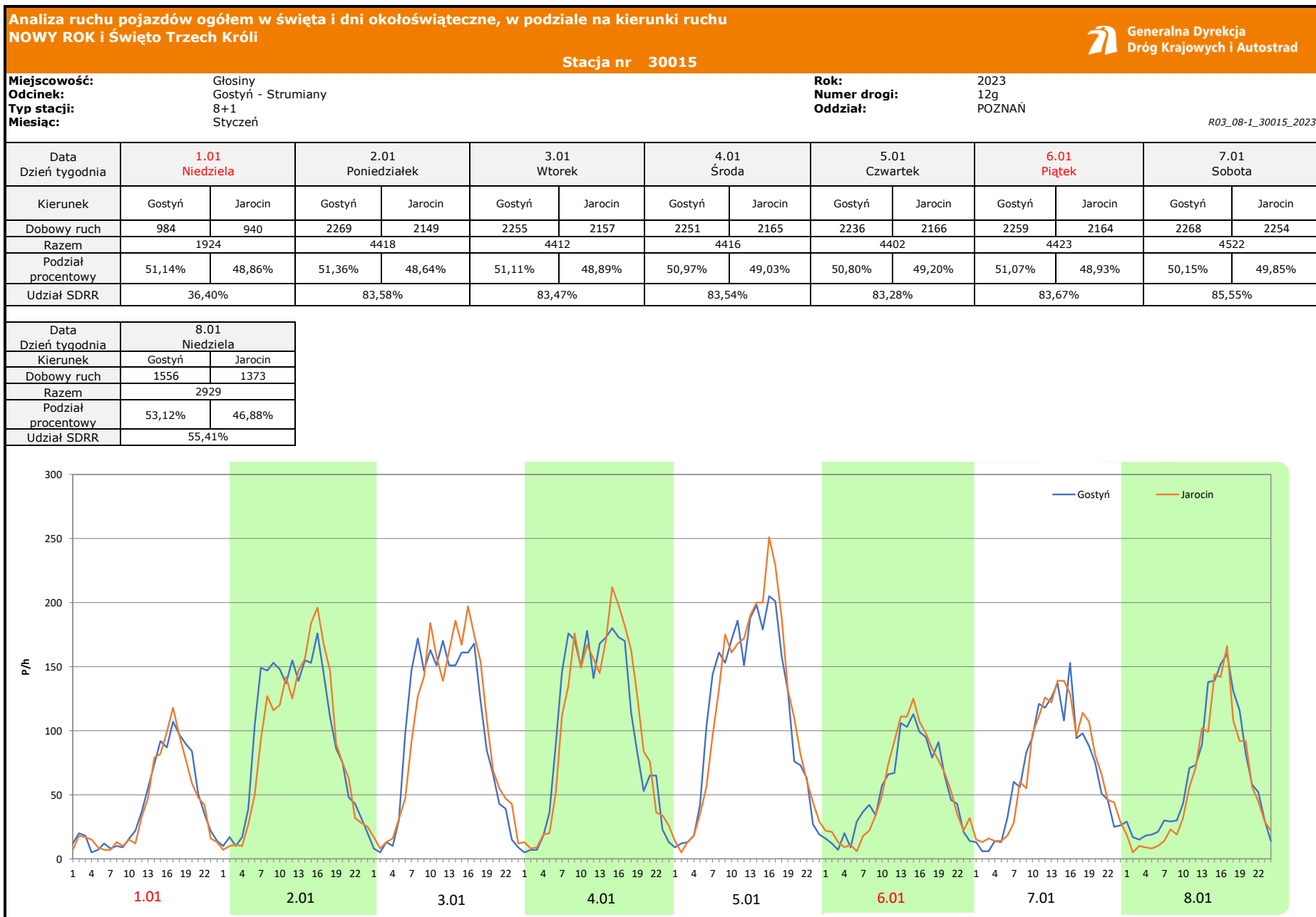
Miejscowość: Głosiny
Odcinek: Gostyń - Strumiany
Typ stacji: 8+1
Miesiąc: Grudzień

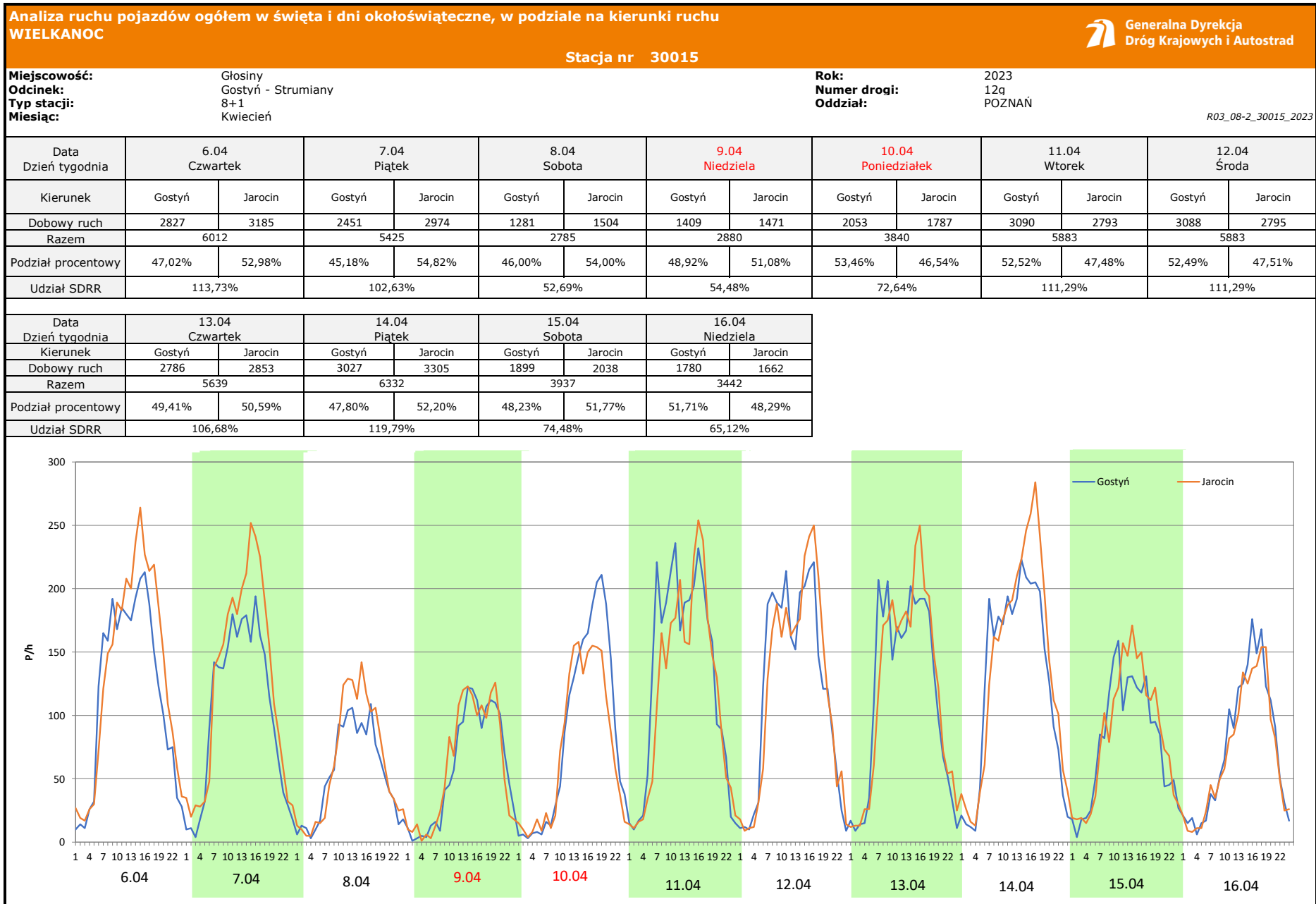
Rok: 2023
Numer drogi: 12g
Oddział: POZNAŃ

R03_07-1_30015_2023

Dzień tygodnia	Poniedziałek		Wtorek		Środa		Czwartek		Piątek		Sobota		Niedziela	
Kierunek	Gostyń	Jarocin	Gostyń	Jarocin	Gostyń	Jarocin	Gostyń	Jarocin	Gostyń	Jarocin	Gostyń	Jarocin	Gostyń	Jarocin
SDR	2959	2759	2891	2870	2748	2761	2757	2848	2791	3084	1846	1935	1348	1323
Razem	5718		5761		5509		5605		5875		3781		2671	
Podział procentowy	51,75%	48,25%	50,18%	49,82%	49,88%	50,12%	49,19%	50,81%	47,51%	52,49%	48,82%	51,18%	50,47%	49,53%







Analiza ruchu pojazdów ogółem w święta i dni okołoświąteczne, w podziale na kierunki ruchu
1 - 3 MAJA

 **Generalna Dyrekcja Dróg Krajowych i Autostrad**

Stacja nr 30015

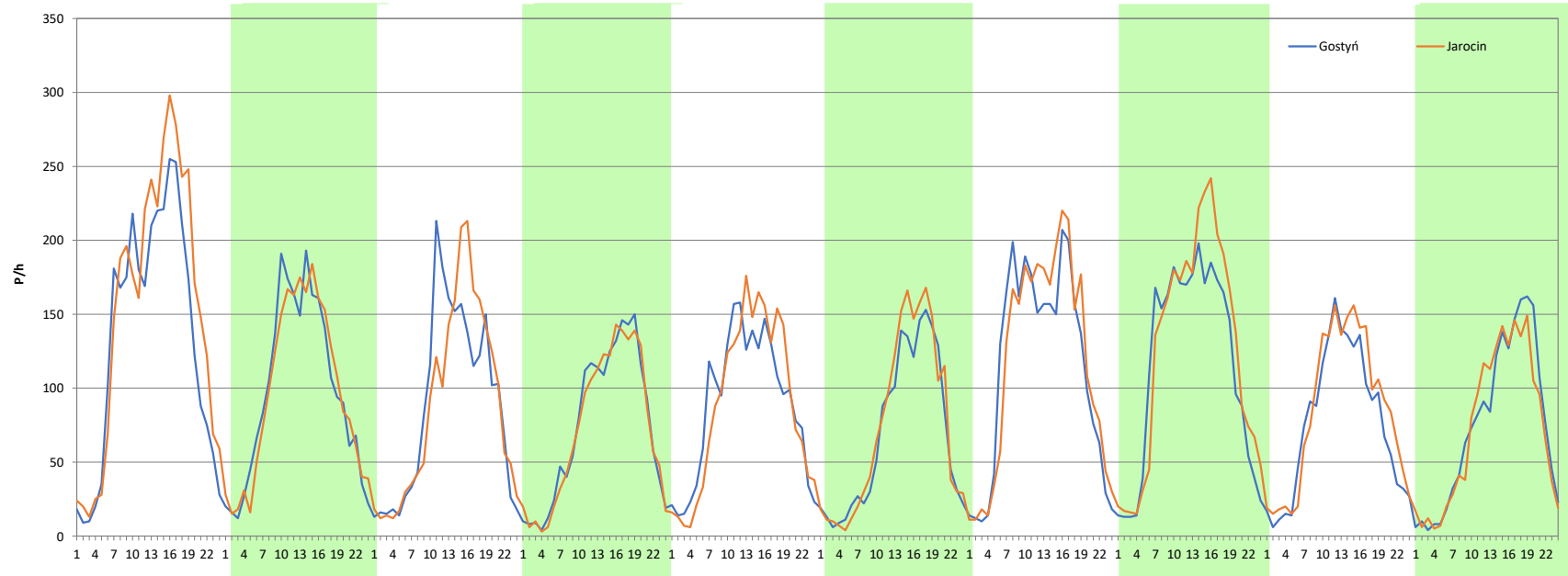
Miejscowość: Głosiny
Odcinek: Gostyń - Strumiany
Typ stacji: 8+1
Miesiąc: Maj

Rok: 2023
Numer drogi: 12q
Oddział: POZNAŃ

R03_08-3_30015_2023

Data Dzień tygodnia	28.04 Piątek		29.04 Sobota		30.04 Niedziela		1.05 Poniedziałek		2.05 Wtorek		3.05 Środa		4.05 Czwartek	
Kierunek	Gostyń	Jarocin	Gostyń	Jarocin	Gostyń	Jarocin	Gostyń	Jarocin	Gostyń	Jarocin	Gostyń	Jarocin	Gostyń	Jarocin
Dobowy ruch	3197	3638	2324	2313	2081	2097	1761	1726	2110	2128	1642	1776	2714	2799
Razem	6835		4637		4178		3487		4238		3418		5513	
Podział procentowy	46,77%	53,23%	50,12%	49,88%	49,81%	50,19%	50,50%	49,50%	49,79%	50,21%	48,04%	51,96%	49,23%	50,77%
Udział SDRR	129,30%		87,72%		79,04%		65,97%		80,17%		64,66%		104,29%	

Data Dzień tygodnia	5.05 Piątek		6.05 Sobota		7.05 Niedziela	
Kierunek	Gostyń	Jarocin	Gostyń	Jarocin	Gostyń	Jarocin
Dobowy ruch	2726	2979	1824	2012	1782	1730
Razem	5705		3836		3512	
Podział procentowy	47,78%	52,22%	47,55%	52,45%	50,74%	49,26%
Udział SDRR	107,93%		72,57%		66,44%	



Analiza ruchu pojazdów ogółem w święta i dni okołoswiąteczne, w podziale na kierunki ruchu
BOŻE CIAŁO



Stacja nr 30015

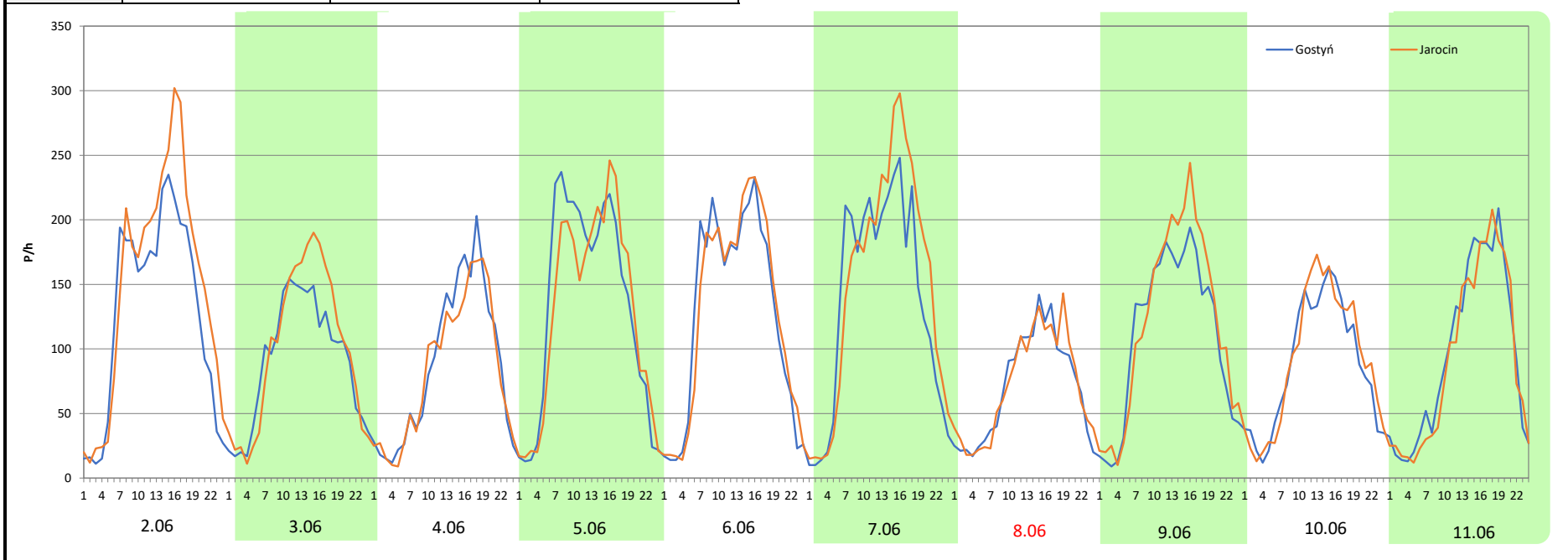
Miejscowość: Głosiny
Odcinek: Gostyń - Strumiany
Typ stacji: 8+1
Miesiąc: Czerwiec

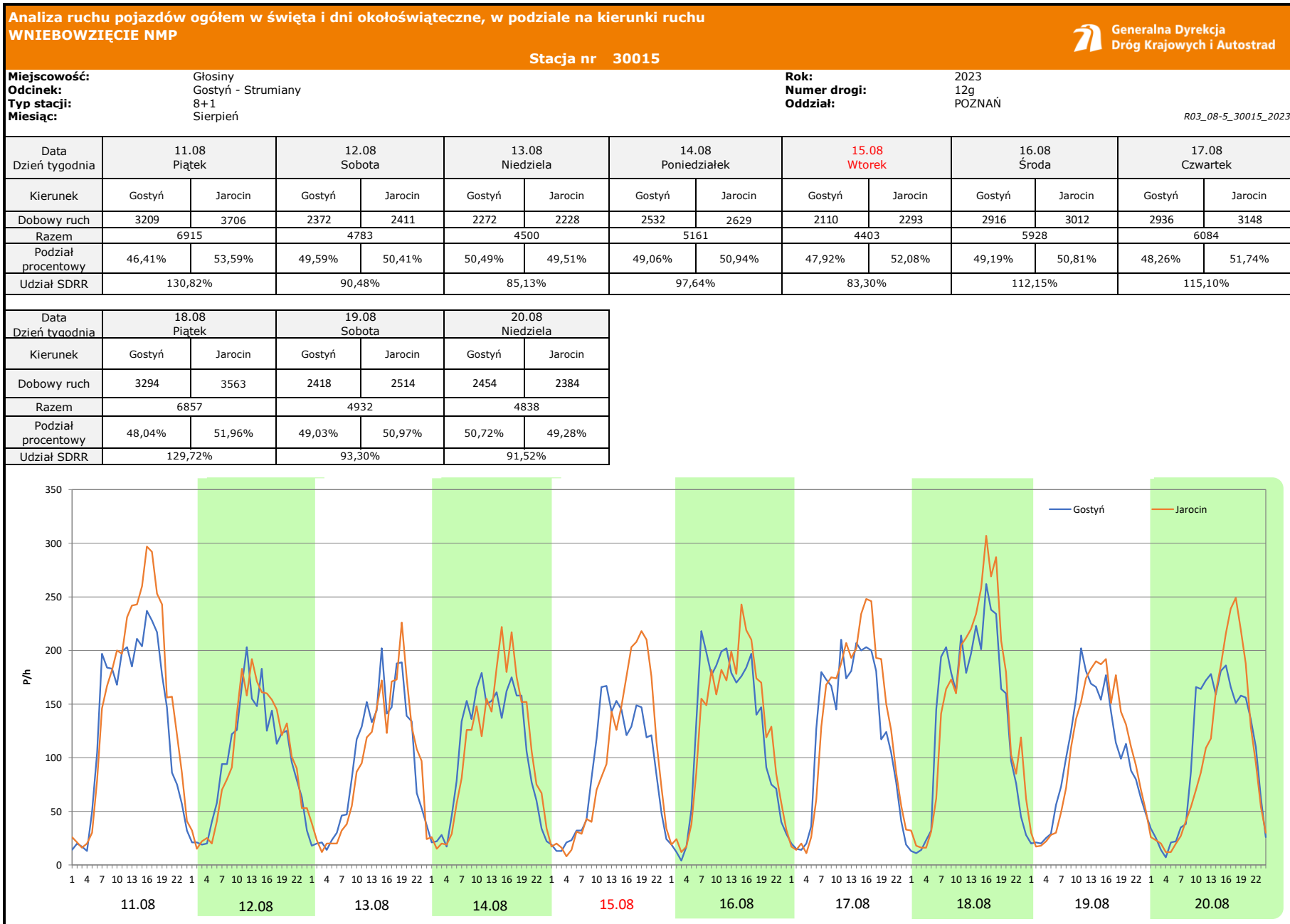
Rok: 2023
Numer drogi: 12g
Oddział: POZNAŃ

R03_08-4_30015_2023

Data Dzień tygodnia	2.06 Piątek		3.06 Sobota		4.06 Niedziela		5.06 Poniedziałek		6.06 Wtorek		7.06 Środa		8.06 Czwartek	
Kierunek	Gostyń	Jarocin	Gostyń	Jarocin	Gostyń	Jarocin	Gostyń	Jarocin	Gostyń	Jarocin	Gostyń	Jarocin	Gostyń	Jarocin
Dobowy ruch	3049	3550	2173	2390	2091	2007	3175	3072	3015	3036	3275	3579	1681	1722
Razem	6599		4563		4098		6247		6051		6854		3403	
Podział procentowy	46,20%	53,80%	47,62%	52,38%	51,02%	48,98%	50,82%	49,18%	49,83%	50,17%	47,78%	52,22%	49,40%	50,60%
Udział SDRR	124,84%		86,32%		77,53%		118,18%		114,47%		129,66%		64,38%	

Data Dzień tygodnia	9.06 Piątek		10.06 Sobota		11.06 Niedziela	
Kierunek	Gostyń	Jarocin	Gostyń	Jarocin	Gostyń	Jarocin
Dobowy ruch	2644	2876	2088	2185	2294	2199
Razem	5520		4273		4493	
Podział procentowy	47,90%	52,10%	48,86%	51,14%	51,06%	48,94%
Udział SDRR	104,43%		80,84%		85,00%	





Analiza ruchu pojazdów ogółem w święta i dni okołoswiąteczne, w podziale na kierunki ruchu WSZYSTKICH ŚWIĘTYCH

Stacja nr 30015

 **Generalna Dyrekcja Dróg Krajowych i Autostrad**

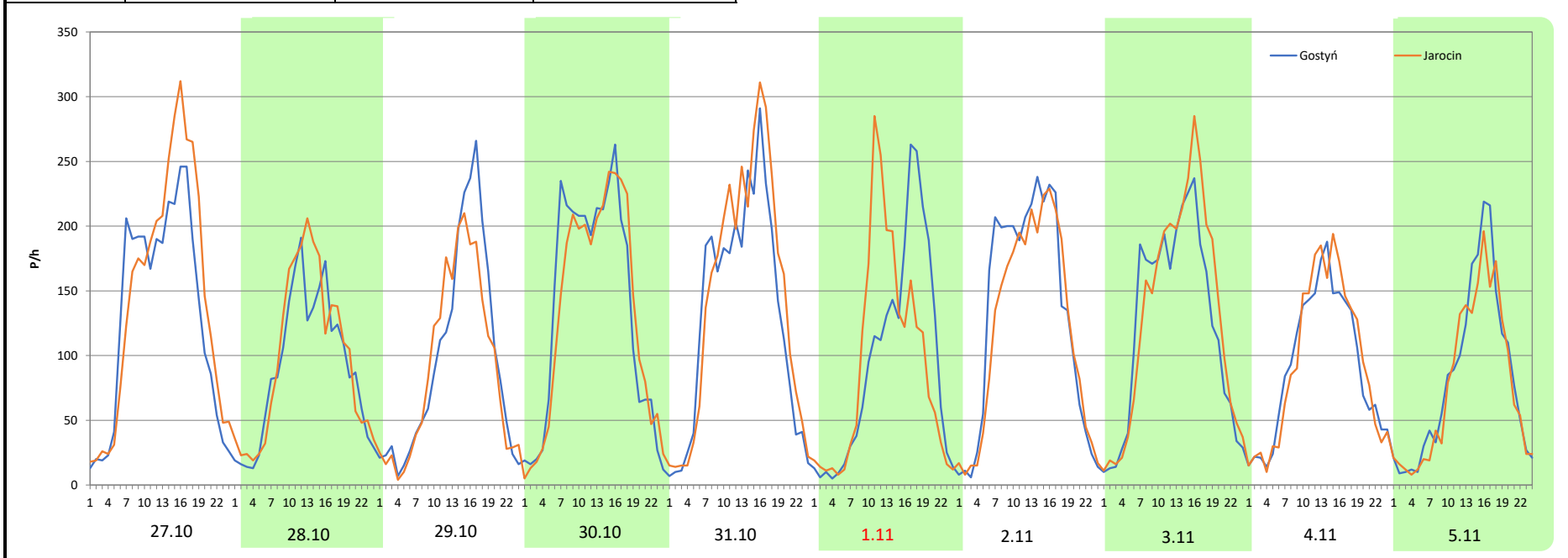
Miejscowość: Głosiny
Odcinek: Gostyń - Strumiany
Typ stacji: 8+1
Miesiąc: Październik / Listopad

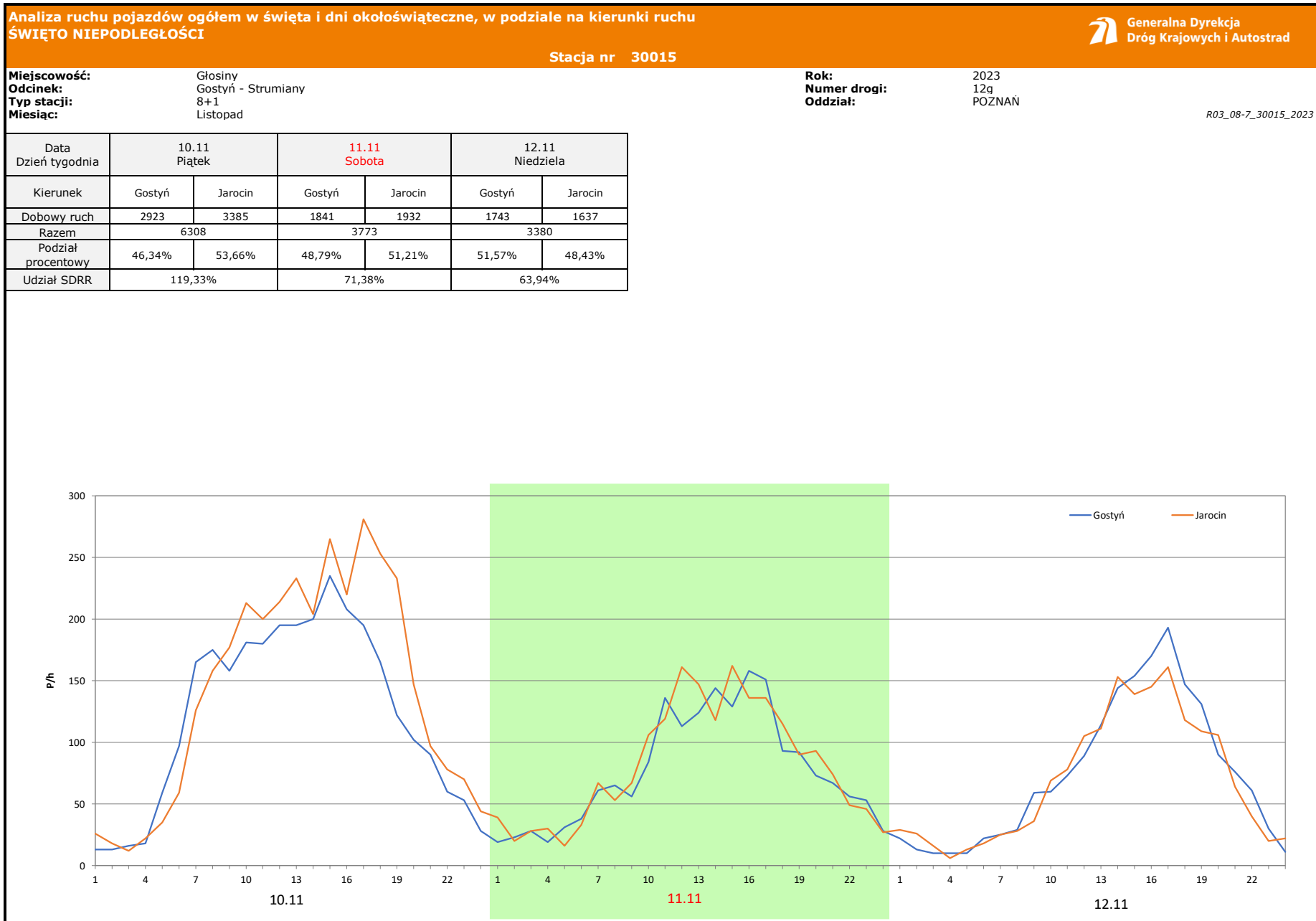
Rok: 2023
Numer drogi: 12g
Oddział: POZNAŃ

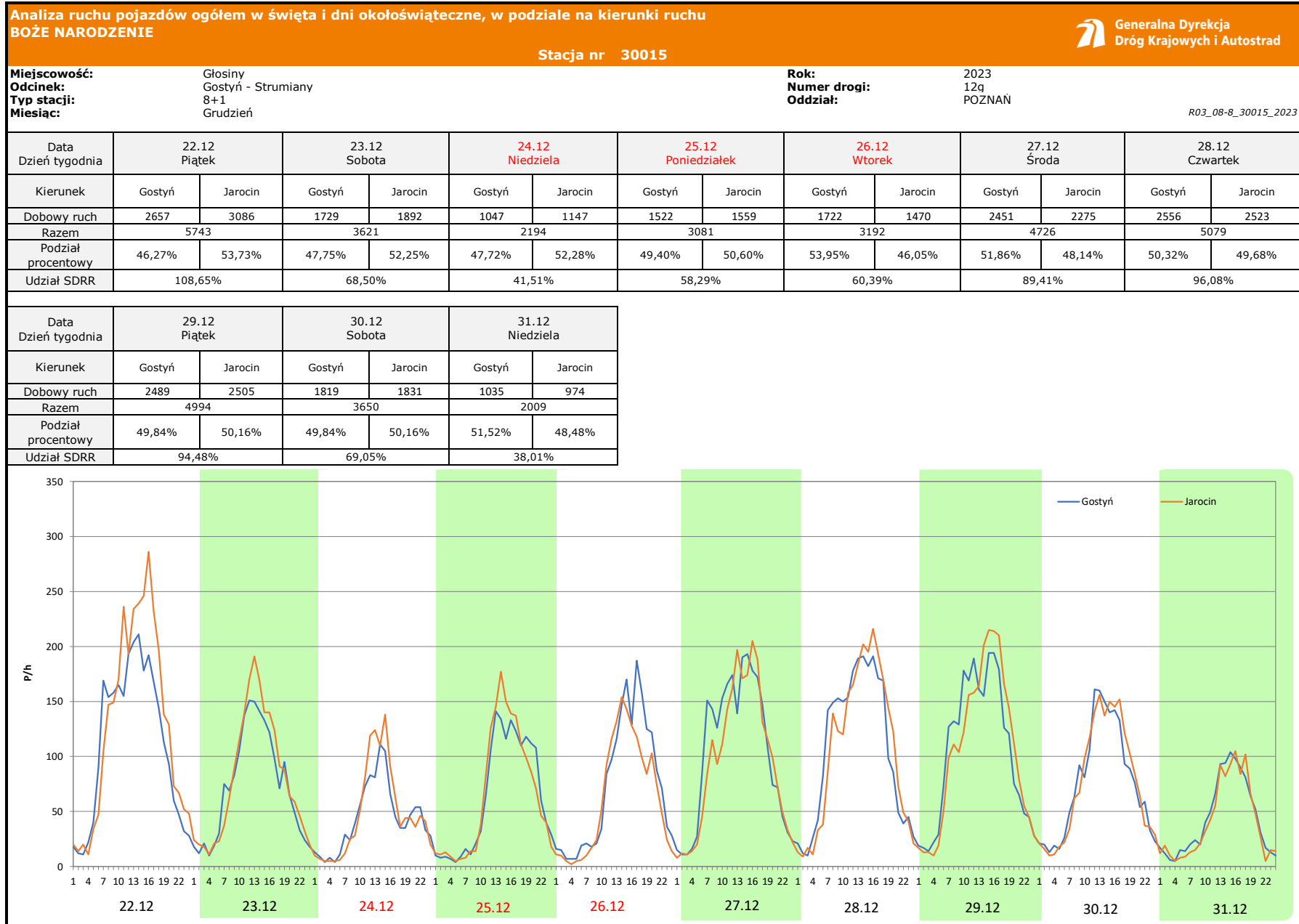
R03_08-6_30015_2023

Data Dzień tygodnia	27.10 Piątek		28.10 Sobota		29.10 Niedziela		30.10 Poniedziałek		31.10 Wtorek		1.11 Środa		2.11 Czwartek	
Kierunek	Gostyń	Jarocin	Gostyń	Jarocin	Gostyń	Jarocin	Gostyń	Jarocin	Gostyń	Jarocin	Gostyń	Jarocin	Gostyń	Jarocin
Dobowy ruch	3128	3469	2148	2338	2294	2156	3227	3148	3115	3431	2252	2215	3117	2876
Razem	6597		4486		4450		6375		6546		4467		5993	
Podział procentowy	47,42%	52,58%	47,88%	52,12%	51,55%	48,45%	50,62%	49,38%	47,59%	52,41%	50,41%	49,59%	52,01%	47,99%
Udział SDRR	124,80%		84,87%		84,18%		120,60%		123,84%		84,51%		113,37%	

Data Dzień tygodnia	3.11 Piątek		4.11 Sobota		5.11 Niedziela	
Kierunek	Gostyń	Jarocin	Gostyń	Jarocin	Gostyń	Jarocin
Dobowy ruch	2933	3126	2192	2258	1957	1833
Razem	6059		4450		3790	
Podział procentowy	48,41%	51,59%	49,26%	50,74%	51,64%	48,36%
Udział SDRR	114,62%		84,18%		71,70%	







Analiza ruchu pojazdów ogółem w święta i dni okołoswiąteczne, w podziale na kierunki ruchu
ZIELONE ŚWIĄTKI Stacja nr 30015

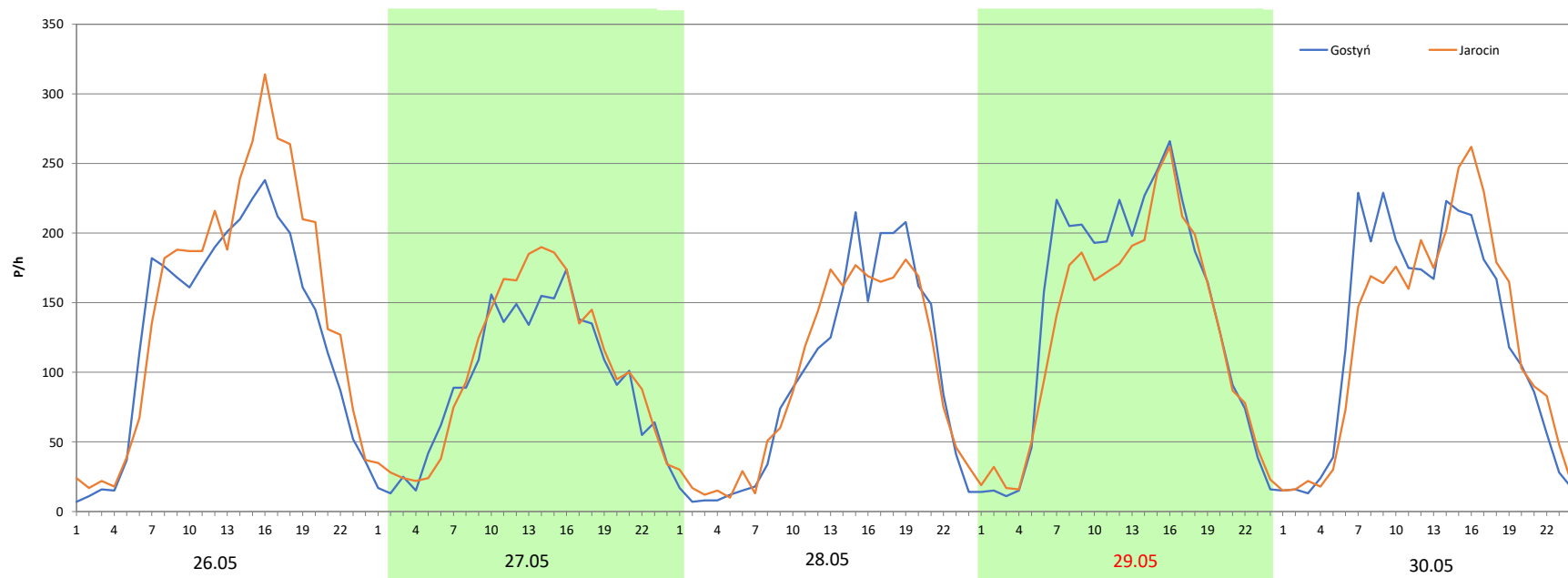


Miejscowość: Głosiny
Odcinek: Gostyń - Strumiany
Typ stacji: 8+1
Miesiąc: Maj

Rok: 2023
Numer drogi: 12q
Oddział: POZNAŃ

R03_08-9_30015_2023

Data Dzień tygodnia	26.05 Piątek		27.05 Sobota		28.05 Niedziela		29.05 Poniedziałek		30.05 Wtorek	
Kierunek	Gostyń	Jarocin	Gostyń	Jarocin	Gostyń	Jarocin	Gostyń	Jarocin	Gostyń	Jarocin
Dobowy ruch	3134	3607	2246	2450	2211	2232	3366	3076	2996	2989
Razem	6741		4696		4443		6442		5985	
Podział procentowy	46,49%	53,51%	47,83%	52,17%	49,76%	50,24%	52,25%	47,75%	50,06%	49,94%
Udział SDRR	69,40%		48,34%		45,74%		66,32%		61,61%	

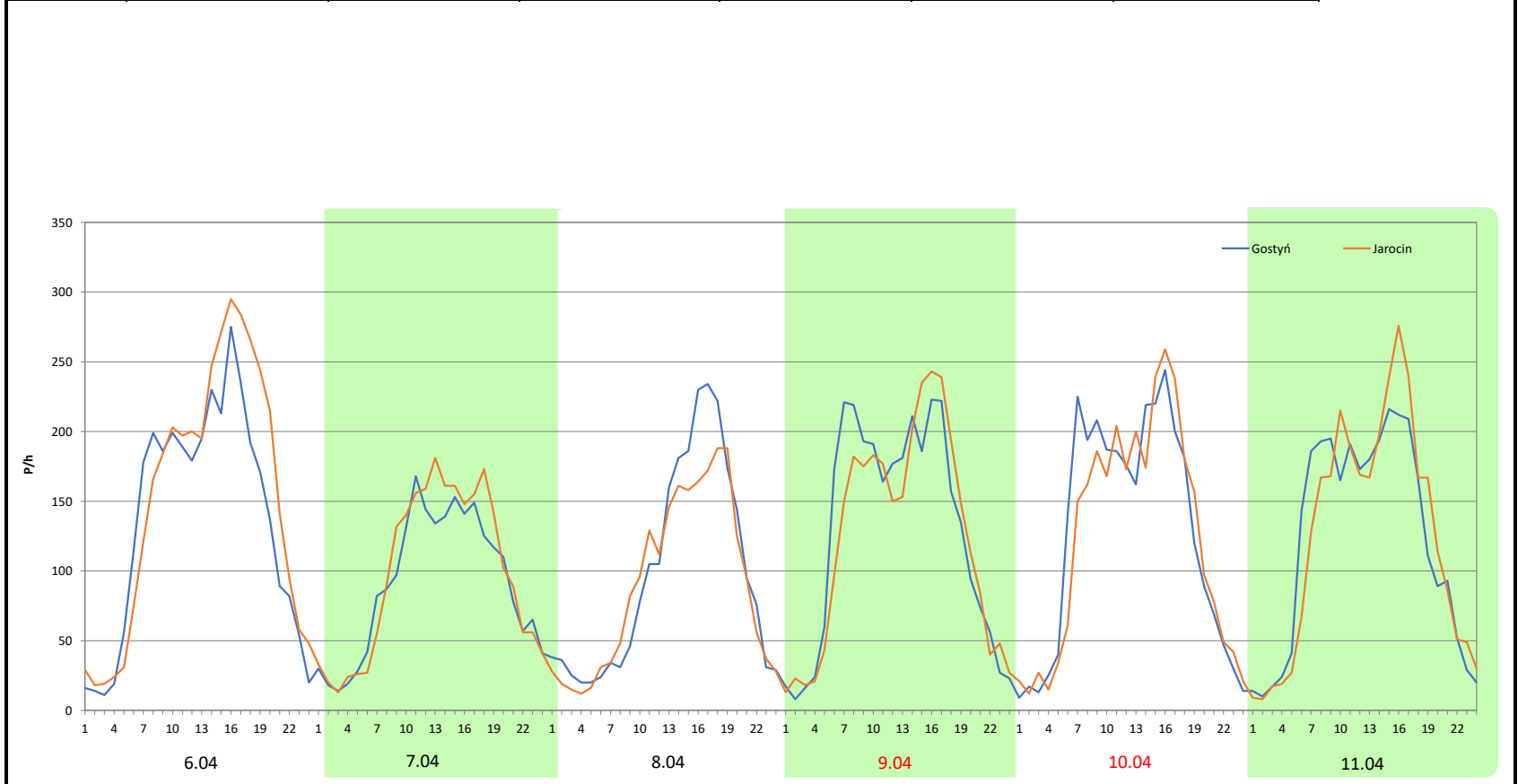


Analiza ruchu pojazdów ogółem w święta i dni okołoswiąteczne, w podziale na kierunki ruchu
DZIEŃ ZJEDNOCZENIA NIEMIEC Generalna Dyrekcja Dróg Krajowych i Autostrad

Stacja nr 30015

Miejscowość: Głosiny **Rok:** 2023
Odcinek: Gostyń - Strumiany **Numer drogi:** 12g
Typ stacji: 8+1 **Oddział:** POZNAŃ
Miesiąc: Wrzesień / Październik R03_08-10_30015_2023

Data Dzień tygodnia	29.09 Piątek		30.09 Sobota		1.10 Niedziela		2.10 Poniedziałek		3.10 Wtorek		4.10 Środa	
	Gostyń	Jarocin	Gostyń	Jarocin	Gostyń	Jarocin	Gostyń	Jarocin	Gostyń	Jarocin	Gostyń	Jarocin
Dobowy ruch	3253	3625	2169	2340	2324	2140	3052	2959	3016	2947	2922	2967
Razem	6878		4509		4464		6011		5963		5889	
Podział procentowy	47,30%	52,70%	48,10%	51,90%	52,06%	47,94%	50,77%	49,23%	50,58%	49,42%	49,62%	50,38%
Udział SDRR	70,81%		46,42%		45,96%		61,88%		61,39%		60,63%	



Nierównomierność kierunkowa dla każdego dnia w roku, dla pojazdów ogółem



Generalna Dyrekcja
Dróg Krajowych i Autostrad

Stacja nr 30015

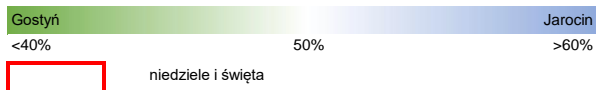
Miejscowość: Głosiny
Odcinek: Gostyń - Strumiany
Typ stacji: 8+1

Rok: 2023
Numer drogi: 12
Oddział: POZNAŃ

R03_11_30015_2023

30015	Proporcja ruchu dziennego do średniego dobowego ruchu rocznego [%]											
	1	2	3	4	5	6	7	8	9	10	11	12
1	48,9	50,1	50,7	51,4	49,5	52,1	51,6	50,4	53,1	47,9	49,6	52,7
2	48,6	51,1	51,1	48,9	50,2	53,8	49,2	51,3	50,9	49,2	48,0	51,2
3	50,7	53,7	52,9	48,7	52,0	52,4	48,3	51,7	49,3	49,4	51,6	47,9
4	50,7	50,9	51,5	50,4	50,8	49,0	50,6	52,6	47,4	50,4	50,7	48,8
5	50,7	48,2	48,7	51,2	52,2	49,2	51,0	52,9	49,4	50,9	48,4	49,9
6	50,5	49,1	49,0	53,0	52,5	50,2	51,4	50,2	49,9	52,3	47,6	51,0
7	50,5	49,4	49,5	54,8	49,3	52,2	52,9	49,7	51,1	53,1	49,8	51,2
8	46,9	51,0	50,0	54,0	48,3	50,6	52,4	50,6	53,4	47,9	50,7	53,0
9	47,8	51,8	50,6	51,1	50,9	52,1	49,6	52,3	50,0	47,4	51,5	50,9
10	49,1	52,7	52,8	46,5	50,9	51,1	48,3	51,7	49,8	49,8	53,7	48,7
11	50,0	52,8	51,0	47,5	51,0	48,9	49,8	53,6	48,2	50,0	51,2	48,1
12	50,8	47,9	48,0	49,9	52,4	49,2	51,1	50,4	50,2	51,2	48,4	50,1
13	51,0	48,6	49,4	50,6	52,5	50,6	51,0	49,5	50,5	52,7	47,9	50,0
14	51,4	50,7	50,1	52,2	50,0	51,3	54,7	50,9	50,5	51,9	50,0	50,7
15	47,5	50,3	50,6	51,8	48,2	51,8	51,9	52,1	53,0	48,4	50,7	52,5
16	48,9	51,2	50,9	48,3	50,3	52,4	49,2	50,8	50,3	48,4	51,4	51,1
17	50,1	53,2	53,5	49,7	51,0	50,2	47,4	51,7	48,5	49,7	53,5	50,4
18	47,9	51,2	50,8	50,6	51,6	53,2	50,0	52,0	48,6	49,9	52,0	47,8
19	51,2	48,0	49,6	50,5	51,2	49,3	50,7	51,0	49,9	51,4	47,1	49,6
20	52,9	49,0	49,8	51,6	51,2	50,9	51,3	49,3	50,9	52,4	47,8	50,9
21	52,3	50,2	50,4	52,5	49,1	51,5	53,4	48,7	51,2	51,1	50,1	51,7
22	48,7	51,3	50,5	52,3	47,6	51,1	52,0	49,8	52,7	47,9	50,5	53,7
23	48,6	50,7	51,3	48,6	50,2	52,8	49,3	50,5	51,6	48,2	51,3	52,3
24	49,8	52,9	52,8	49,4	50,9	52,2	48,7	50,4	49,0	50,6	51,4	52,3
25	50,3	51,2	51,5	50,1	51,1	48,4	50,6	52,6	48,9	50,6	51,5	50,6
26	51,3	47,8	49,0	51,4	53,5	47,9	51,6	51,1	50,1	51,6	45,5	46,1
27	52,1	48,7	49,1	51,8	52,2	49,6	52,4	47,9	49,7	52,6	48,5	48,1
28	51,3	50,1	51,1	53,2	50,2	50,4	53,1	48,8	51,0	52,1	50,1	49,7
29	47,9		50,6	49,9	47,7	51,1	52,0	49,2	52,7	48,4	50,2	50,2
30	48,8		51,6	50,2	49,9	53,3	48,8	50,4	51,9	49,4	50,9	50,2
31	50,2		52,8		50,9		49,2	50,9		52,4		48,5

Legenda



$$*WKN = \frac{N_{poj./24h}(\text{kierunek P})}{N_{poj./24h}(\text{kierunek P+L})}$$

Dobowe wahania ruchu pojazdów ogółem w podziale na kierunki



Stacja nr 30015

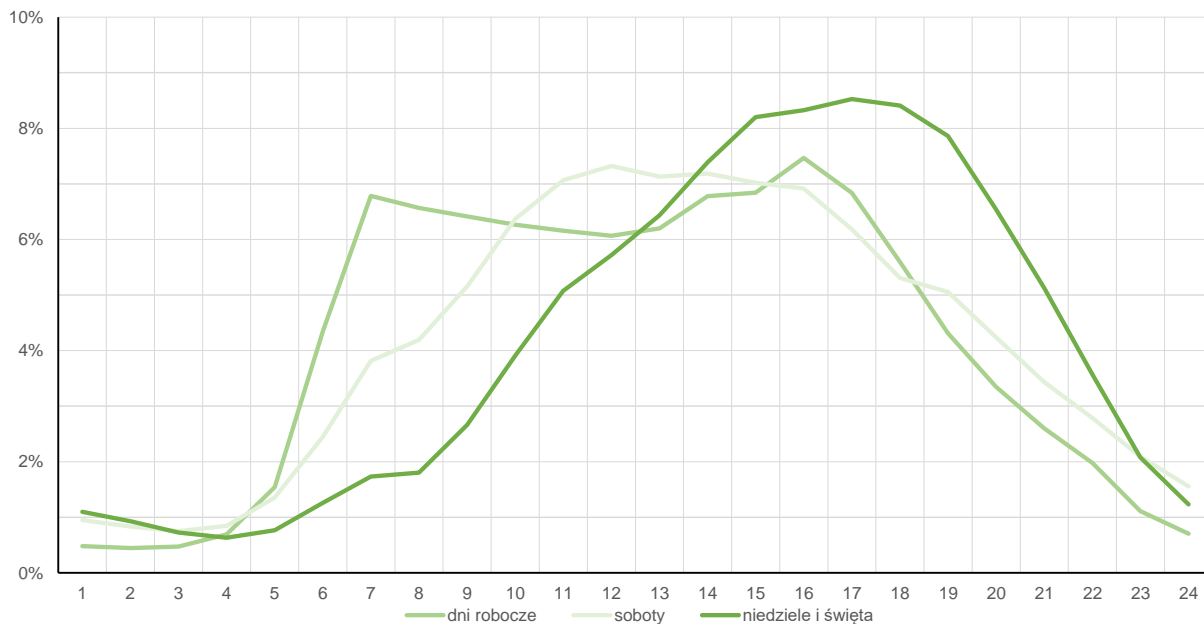
Miejscowość: Głosiny
 Odcinek: Gostyń - Strumiany
 Typ stacji: 8+1

Rok: 2023
 Numer drogi: 12g
 Oddział: POZNAŃ

Średni dobowy rozkład natężenia ruchu

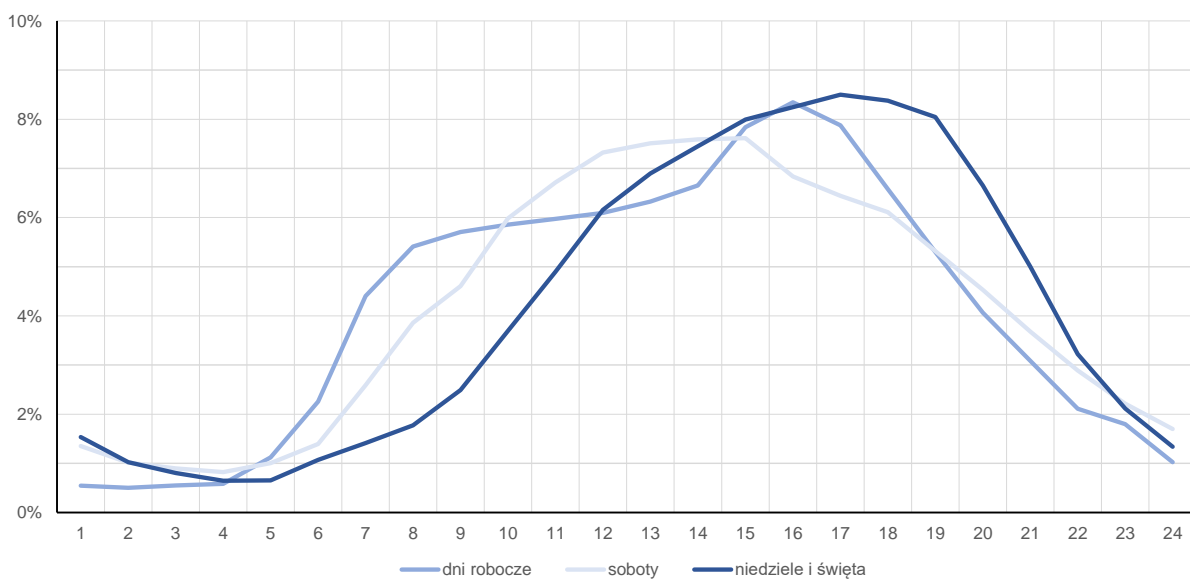
R03_12-1_30015_2023

Kierunek: Gostyń



R03_12-2_30015_2023

Kierunek: Jarocin



Struktura rodzajowa ruchu wg pomiarów automatycznych

Stacja nr 30015



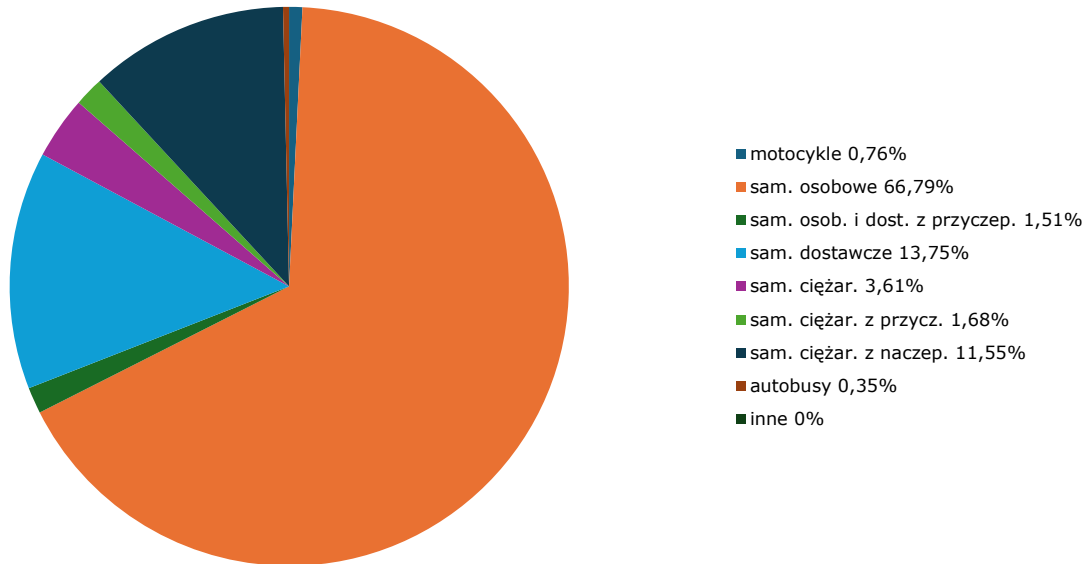
Generalna Dyrekcja
Dróg Krajowych i Autostrad

Miejscowość: Głosiny
Odcinek: Gostyń - Strumiany
Typ stacji: PAT

Rok: 2023
Numer drogi: 12g
Oddział: POZNAŃ

R04_03_30015_2023

Rodzajowa struktura ruchu wg pomiarów automatycznych w 2023 roku



Rozkłady prędkości pojazdów samochodowych



Generalna Dyrekcja
Dróg Krajowych i Autostrad

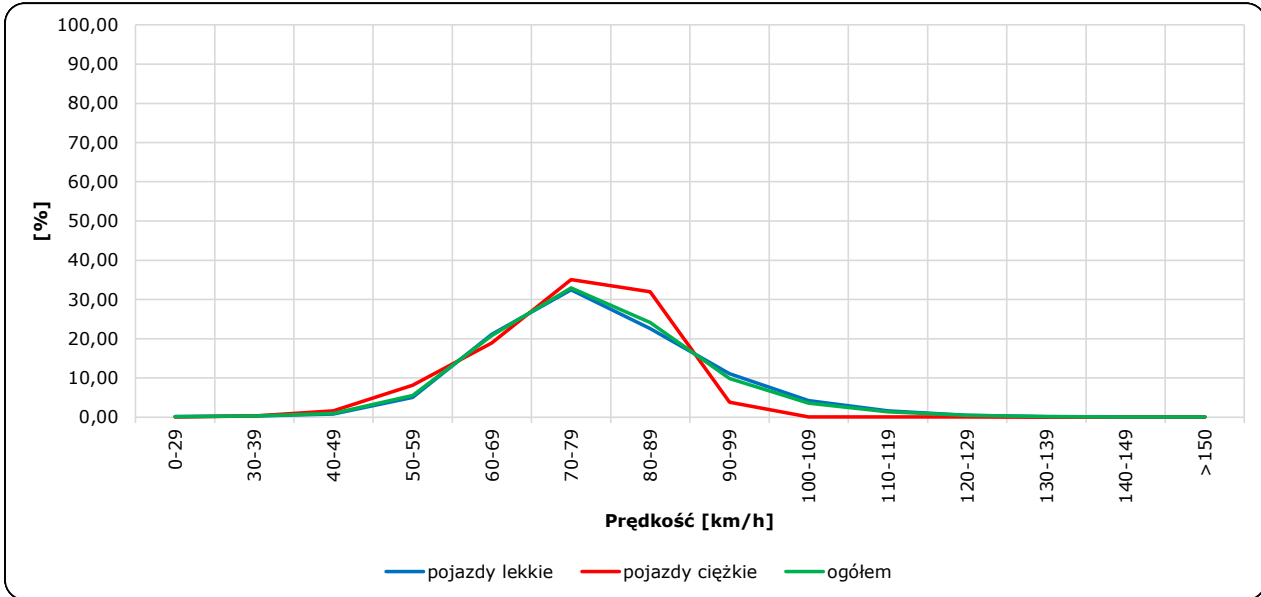
Stacja nr 30015

Miejscowość: Głosiny
Odcinek: Gostyń - Strumiany
Typ stacji: PAT

Rok: 2023
Numer drogi: 12g
Oddział: POZNAŃ

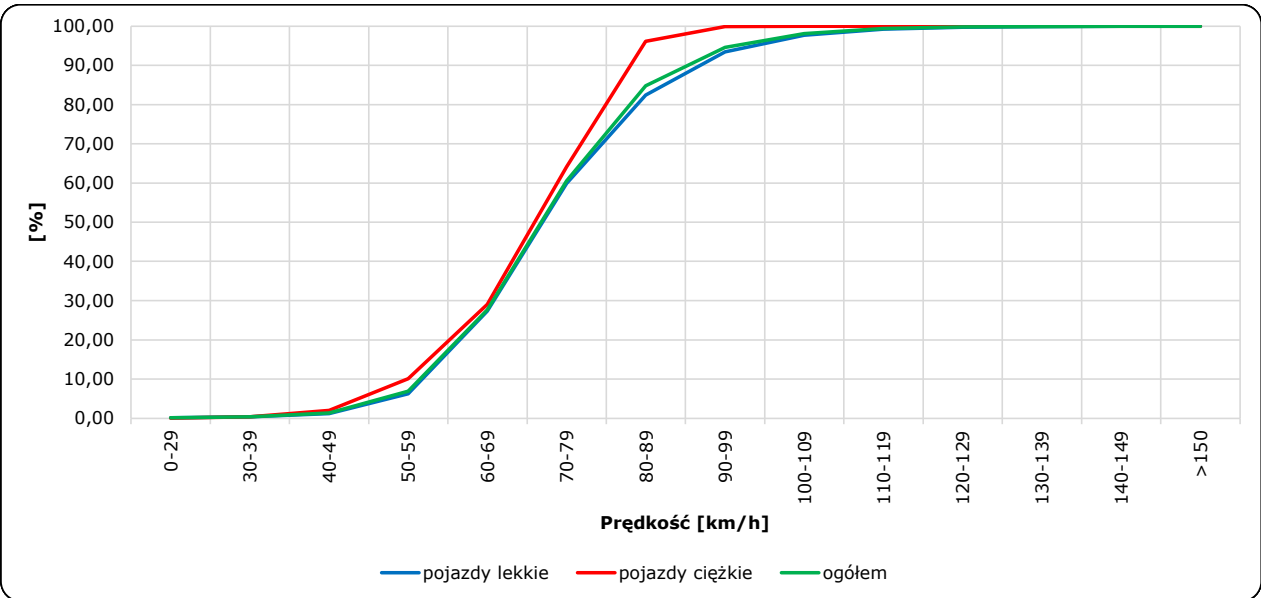
R06_02-1_30015_2023

Rozkład prędkości



R06_02-2_30015_2023

Dystrybuanta prędkości



Stacja nr 30015

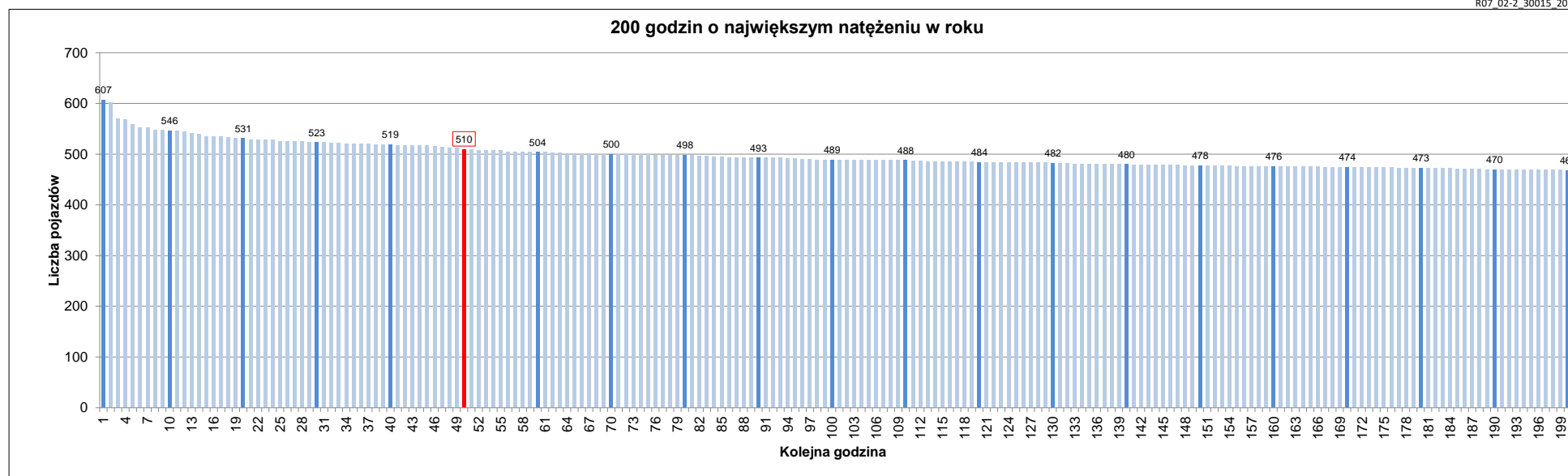
Miejscowość: Głosiny
Odcinek: Gostyń - Strumiany
Typ stacji: 8+1

Rok: 2023
Numer drogi: 12
Oddział: POZNAŃ

R07_02-1_30015_2023

Udział ruchu w godzinach o największym natężeniu w roku w odniesieniu do SDRR w 2023 roku [%]																					
SDRR	1	10	20	30	40	50	60	70	80	90	100	110	120	130	140	150	160	170	180	190	200
5283	607	546	523	519	519	510	504	500	498	493	489	488	484	482	480	478	476	474	473	470	468
Udział proc.	11%	10%	10%	10%	10%	10%	10%	9%	9%	9%	9%	9%	9%	9%	9%	9%	9%	9%	9%	9%	9%
Data	16.06.23	12.05.23	28.04.23	07.06.23	02.06.23	15.09.23	24.05.23	30.06.23	17.03.23	27.01.23	14.04.23	29.05.23	03.03.23	11.07.23	30.03.23	04.07.23	15.09.23	13.01.23	16.05.23	07.06.23	11.05.23
Nr dnia	5	5	5	3	5	5	3	5	5	5	5	1	5	2	4	2	5	5	2	3	4
Godzina	16	16	17	15	16	15	16	16	16	16	16	17	15	16	16	16	14	16	16	18	17

R07_02-2_30015_2023



Oznaczenia:

- Wartości natężeń kolejnych 200 godzin
- Wartości co dziesiątej wartości z posród 200 godzin
- Wartości 50-tej godziny

SDRR: 5283 poj./dobę