

Spis Treści

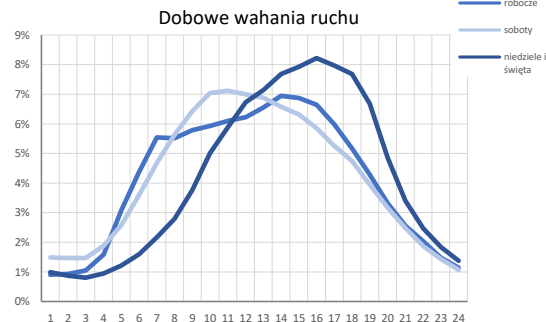
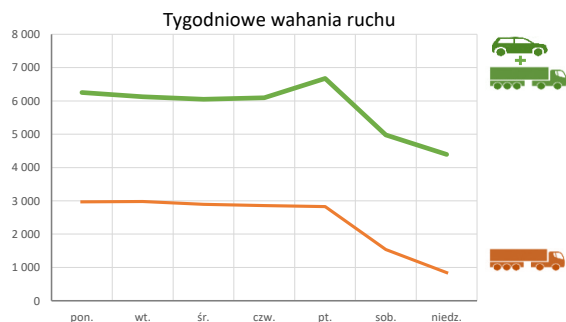
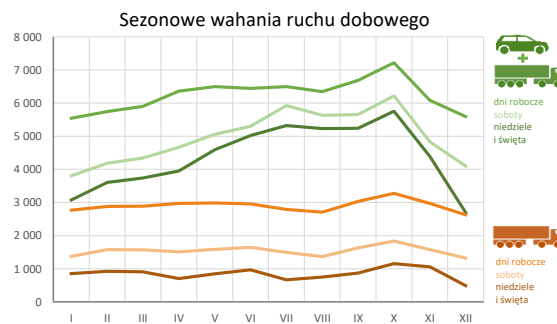
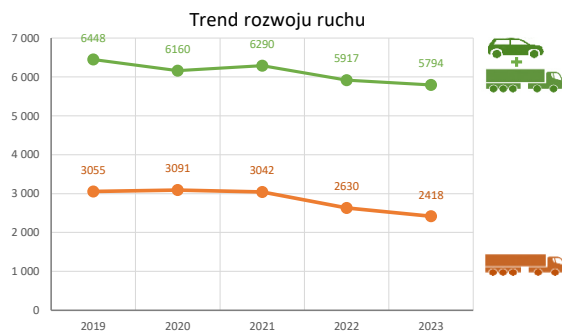
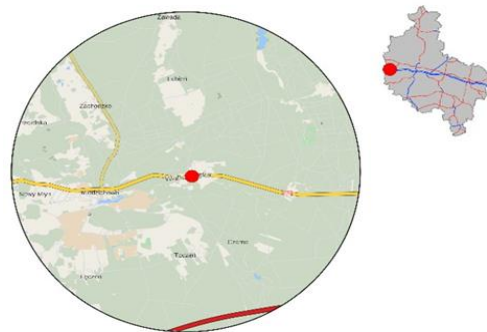
30021 - R00_01 - Karta charakterystyki stacji ciągłych pomiarów ruchu	Strona 1
30021 - R02_03 - Rozwój ruchu pojazdów ogółem dla poszczególnych stacji	Strona 2
30021 - R03_01 - Średni dobowy ruchu pojazdów ogółem w poszczególnych miesiącach i dniach tygodnia [...]	Strona 3
30021 - R03_02 - Sezonowe i tygodniowe wahania ruchu pojazdów ogółem dla danej stacji	Strona 4
30021 - R03_03 - Dobowe wahania ruchu dla wybranych dni tygodnia dla pojazdów ogółem wraz z dystrybucją	Strona 5
30021 - R03_04 - Uśrednione dobowe rozkłady ruchu dla wybranych dni tygodnia, dla pojazdów lekkich i ciężkich	Strona 6
30021 - R03_07 - Analiza ruchu pojazdów ogółem w poszczególnych dniach tygodnia dla każdego miesiąca, w podziale na kierunki ruchu	Strona 7
30021 - R03_08 - Analiza ruchu w święta i dni okołoswiąteczne	Strona 19
30021 - R03_10 - Proporcja dobowego natężenia ruchu do SDRR, dla każdego dnia w roku, dla pojazdów ogółem	Strona 29
30021 - R03_11 - Nierównomierność kierunkowa dla każdego dnia w roku, dla pojazdów ogółem	Strona 30
30021 - R03_12 - Dobowe wahania ruchu w podziale na kierunki oraz na pojazdy ogółem	Strona 31
30021 - R04_03 - Rodzajowa struktura ruchu wg pomiarów automatycznych	Strona 32
30021 - R06_02 - Rozkład prędkości pojazdów – wykres i dystrybucja	Strona 33
30021 - R07_02 - Zestawienie 200 godzin o największym natężeniu ruchu w roku, dla obu kierunków łącznie	Strona 34

Karta charakterystyki stacji ciągłych pomiarów ruchu
Stacja nr 30021



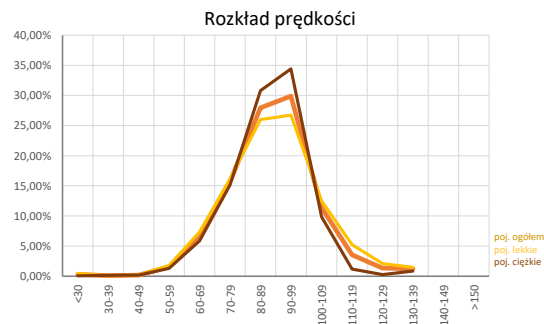
Nr stacji: 30021
Typ stacji: E6
Lokalizacja: Bolewicko
Numer drogi: 92
Pikietaż: 105+270

Stacja działa od: 01.01.1990
Charakter ruchu: G
Liczba dni w archiwizacji: 365
Procent doszacowanych godzin: 0%



Godzina 50-ta

Nateżenie: 558
 Udział proc.: 10%
 Dzień: 01.09.2023 (piątek)
 Godzina: 16



Rozwój ruchu pojazdów ogółem w latach  **Generalna Dyrekcja Dróg Krajowych i Autostrad**

Stacja nr 30021

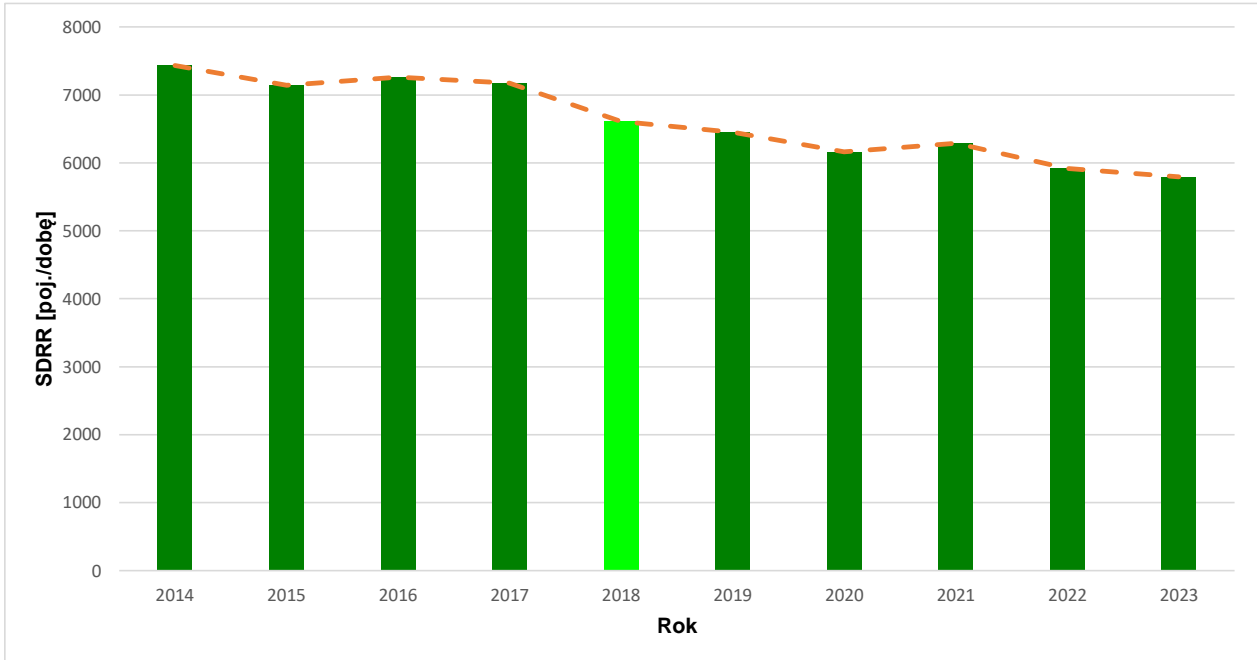
Miejscowość: Bolewicko **Rok:** 2023
Odcinek: Trzciel-Lwowek **Numer drogi:** 92
Typ stacji: E6 **Oddział:** POZNAŃ

R02_02_30021_2023

Średni dobowy ruch roczny (SDRR) w latach (poj./dobę)										Wzrost/spadek ruchu [%]	
2014	2015	2016	2017	2018	2019	2020	2021	2022	2023	2023/21	2023/22
7432	7139	7260	7175	6607*	6448	6160	6290	5917	5794	-8	-2

Wykres trendu rozwoju ruchu dla stacji 30021

R02_03_30021_2023



* - ruch niemiernodajny do porównań

Średni dobowy ruch dla poszczególnych dni tygodnia w poszczególnych miesiącach roku														
Stacja nr 30021												Rok: 2023		
Miejscowość: Bolewicko				Odcinek: Trzciel-Lwówek				Numer drogi: 92				Oddział: POZNAŃ		
Typ stacji: E6														
Ruch ogółem														
R03_01_30021_2023														
Dni tygodnia:		Styczeń	Luty	Marzec	Kwiecień	Maj	Czerwiec	Lipiec	Sierpień	Wrzesień	Październik	Listopad	Grudzień	Cały rok
1. Poniedziałki	a	5526	5760	5784	6155	6918	6540	6509	6318	6588	7014	6139	5738	6249
	b	1,141	1,105	1,067	1,100	1,164	1,080	1,047	1,040	1,042	1,024	1,092	1,221	1,089
	c	0,884	0,922	0,926	0,985	1,107	1,047	1,042	1,011	1,054	1,122	0,982	0,918	1,000
2. Wtorki	a	5499	5697	5733	6498	6575	6221	6170	6058	6423	7166	5835	5652	6127
	b	1,136	1,093	1,058	1,161	1,107	1,027	0,993	0,997	1,016	1,046	1,038	1,203	1,068
	c	0,897	0,930	0,936	1,060	1,073	1,015	1,007	0,989	1,048	1,170	0,952	0,922	1,000
3. Środy	a	5420	5608	5787	6147	6106	6302	6147	6214	6438	7255	5878	5316	6051
	b	1,119	1,076	1,068	1,099	1,027	1,041	0,989	1,023	1,019	1,059	1,046	1,131	1,055
	c	0,896	0,927	0,956	1,016	1,009	1,041	1,016	1,027	1,064	1,199	0,971	0,878	1,000
4. Czwartki	a	5446	5605	5732	6271	6185	6364	6219	6276	6444	7001	6149	5479	6097
	b	1,125	1,075	1,058	1,121	1,041	1,051	1,001	1,033	1,020	1,022	1,094	1,166	1,063
	c	0,893	0,919	0,940	1,028	1,014	1,044	1,020	1,029	1,057	1,148	1,008	0,899	1,000
5. Piątki	a	5940	6033	6403	6667	6678	6728	7443	6930	7365	7713	6407	5780	6674
	b	1,227	1,157	1,181	1,192	1,124	1,111	1,197	1,141	1,165	1,126	1,140	1,230	1,163
	c	0,890	0,904	0,959	0,999	1,001	1,008	1,115	1,038	1,104	1,156	0,960	0,866	1,000
6. Soboty	a	3805	4186	4345	4663	5059	5297	5926	5628	5652	6218	4832	4102	4976
	b	0,786	0,803	0,802	0,834	0,851	0,875	0,953	0,926	0,894	0,907	0,860	0,873	0,867
	c	0,765	0,841	0,873	0,937	1,017	1,065	1,191	1,131	1,136	1,250	0,971	0,824	1,000
7. Niedziele	a	3304	3602	3740	4212	4646	5055	5318	5012	5235	5754	4079	2762	4393
	b	0,682	0,691	0,690	0,753	0,782	0,835	0,856	0,825	0,828	0,840	0,726	0,588	0,766
	c	0,752	0,820	0,851	0,959	1,057	1,151	1,211	1,141	1,192	1,310	0,929	0,629	1,000
8. Dni robocze	a	5543	5740	5899	6358	6496	6445	6498	6349	6686	7217	6085	5592	6242
	b	1,145	1,101	1,088	1,136	1,093	1,064	1,045	1,045	1,058	1,053	1,083	1,190	1,088
	c	0,888	0,920	0,945	1,018	1,041	1,032	1,041	1,017	1,071	1,156	0,975	0,896	1,000
9. Święta	a	2626	-	-	3432	4486	4890	-	6100	-	-	5013	2535	4154
	b	0,542	-	-	0,613	0,755	0,808	-	1,004	-	-	0,892	0,539	0,724
	c	0,632	-	-	0,826	1,080	1,177	-	1,468	-	-	1,207	0,610	1,000
10. Niedziele i święta	a	3078	3602	3740	3952	4592	5022	5318	5229	5235	5754	4390	2697	4384
	b	0,636	0,691	0,690	0,706	0,773	0,829	0,856	0,861	0,828	0,840	0,781	0,574	0,764
	c	0,702	0,821	0,853	0,901	1,047	1,146	1,213	1,193	1,194	1,312	1,001	0,615	1,000
11. Wszystkie dni	a	4959	5213	5361	5765	6016	6068	6247	6093	6306	6874	5661	4966	5794
	b	1,000	1,000	1,000	1,000	1,000	1,000	1,000	1,000	1,000	1,000	1,000	1,000	1,000
	c	0,856	0,900	0,925	0,995	1,038	1,047	1,078	1,052	1,088	1,186	0,977	0,857	1,000

Legenda:
a = średni dobowy ruch danego dnia (dni) tygodnia
b = $\frac{\text{średni dobowy ruch danego dnia (dni) tygodnia w miesiącu}}{\text{średni dobowy ruch we wszystkie dni miesiąca}}$
c = $\frac{\text{średni dobowy ruch danego dnia (dni) tygodnia w miesiącu}}{\text{średni dobowy ruch danego dnia (dni) tygodnia w roku}}$

Sezonowe i tygodniowe wahania ruchu dobowego pojazdów ogółem w latach



Stacja nr 30021

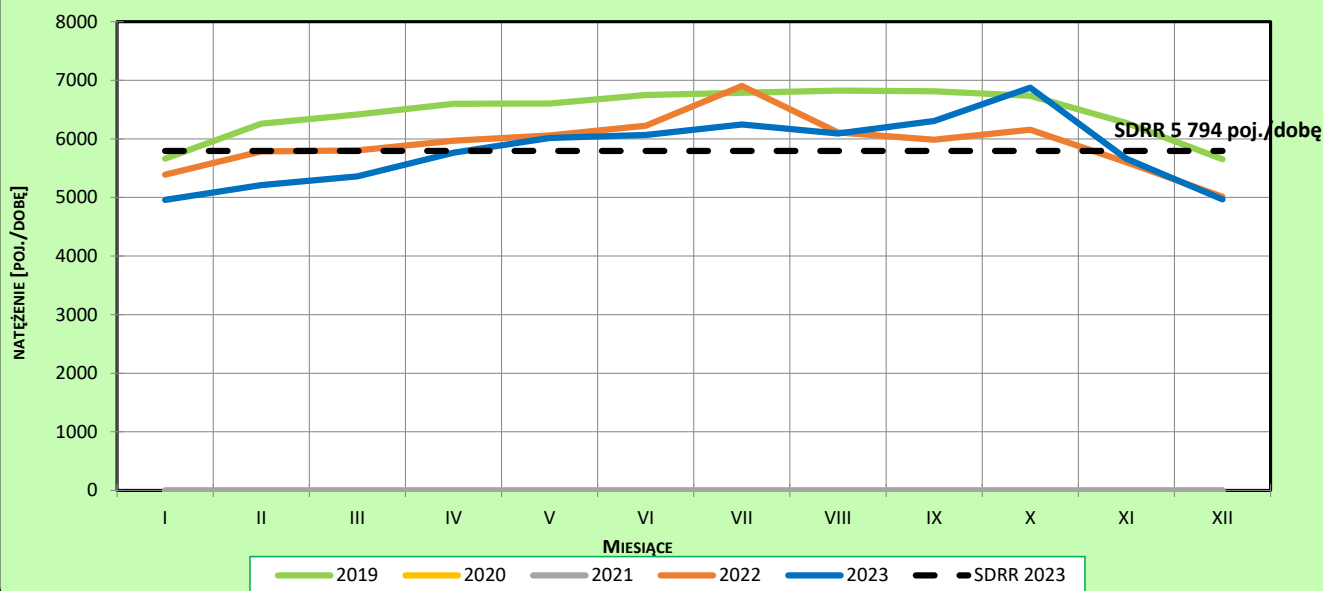
Miejscowość: Bolewicko
 Odcinek: Trzciel-Lwówek
 Typ stacji: E6

Rok: 2023
 Numer drogi: 92
 Oddział: POZNAŃ

Ruch ogółem

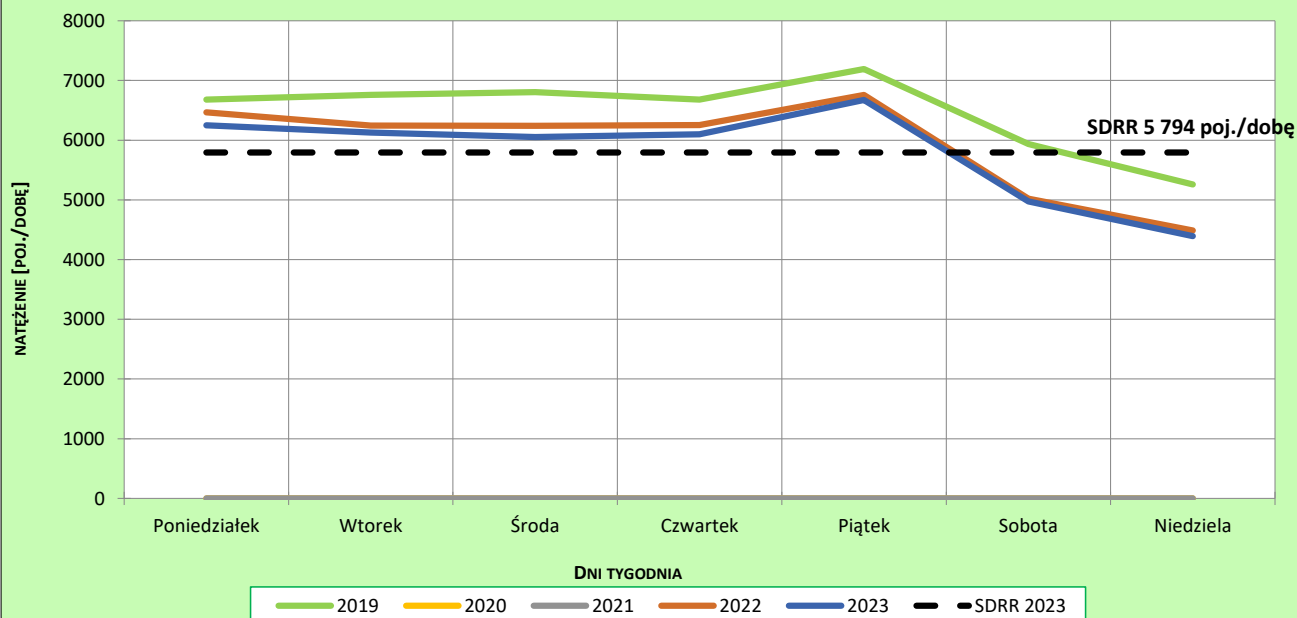
R03_02-1_30021_2023

Sezonowe wahania ruchu dobowego



R03_02-2_30021_2023

Tygodniowe wahania ruchu dobowego



Dobowe wahania ruchu pojazdów ogółem



Generalna Dyrekcja
Dróg Krajowych i Autostrad

Stacja nr 30021

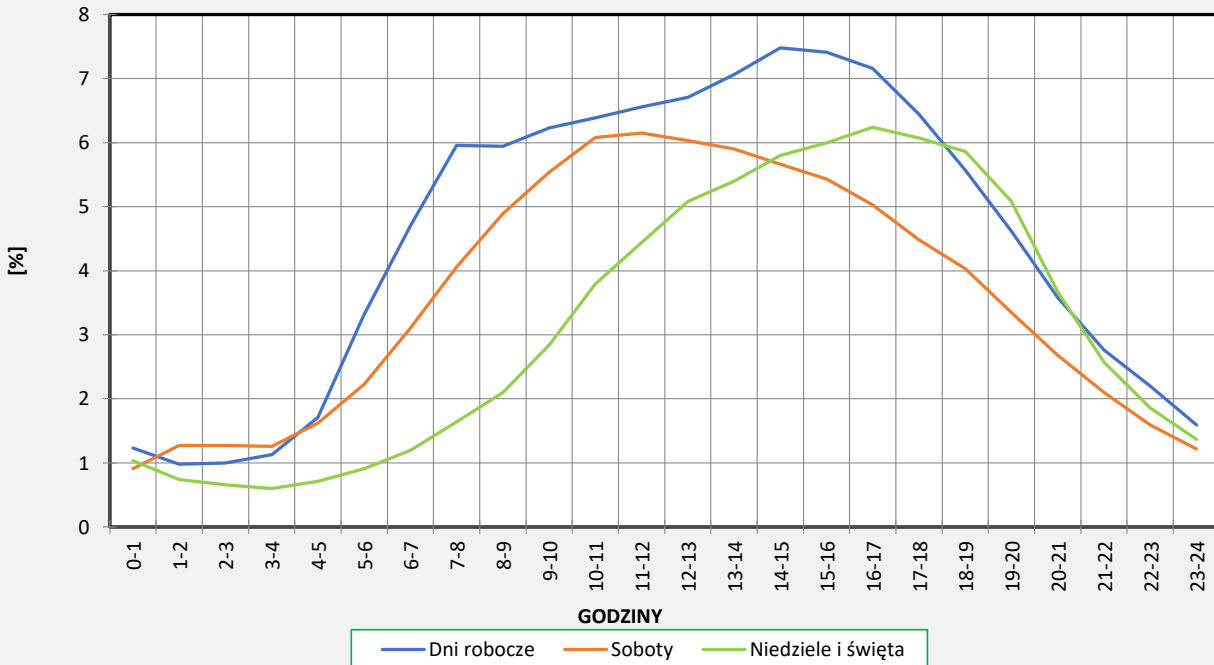
Miejscowość: Bolewicko
Odcinek: Trzciel-Lwowek
Typ stacji: E6

Rok: 2023
Numer drogi: 92
Oddział: POZNAŃ

Ruch ogółem

R03_03-1_30021_2023

Dobowe wahania ruchu



R03_03-2_30021_2023

Dystrybuanta dobowych wahań ruchu



Uśrednione dobowe rozkłady ruchu dla wybranych dni tygodnia, dla pojazdów lekkich i ciężkich



Stacja nr 30021

Miejscowość: Bolewicko
Odcinek: Trzciel-Lwówek
Typ stacji: E6

Rok: 2023
Numer drogi: 92
Oddział: POZNAŃ

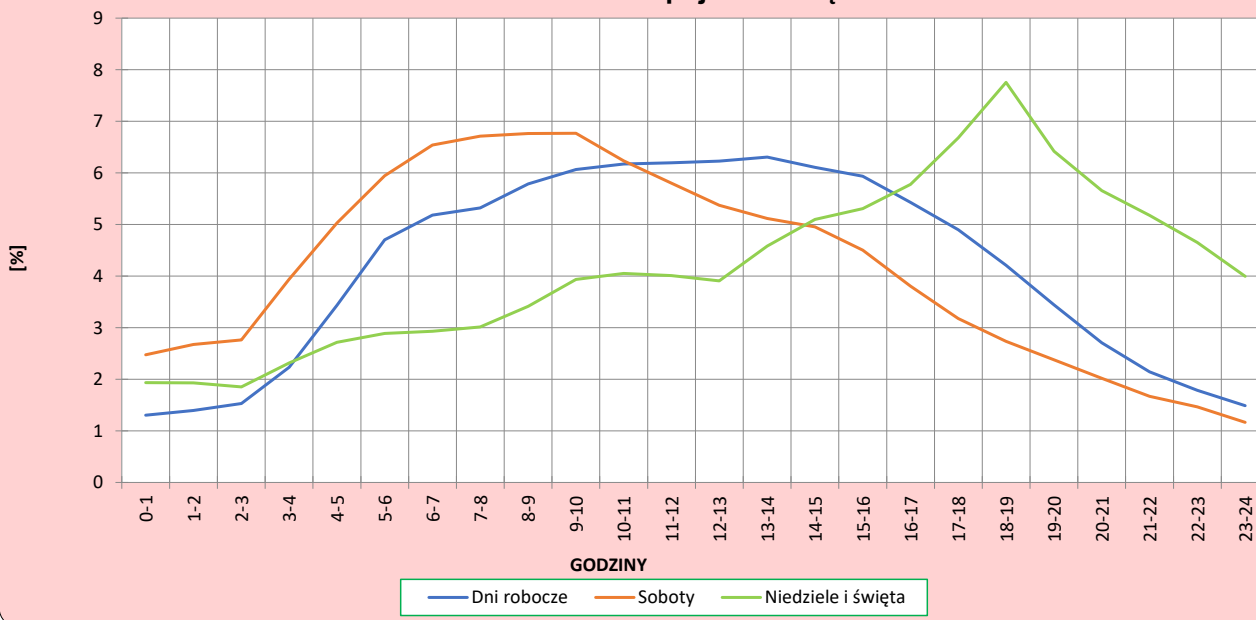
R03_04-1_30021_2023

Dobowe wahania ruchu pojazdów lekkich



R03_04-2_30021_2023

Dobowe wahania ruchu pojazdów ciężkich



Analiza ruchu pojazdów ogółem w poszczególnych dniach tygodnia dla każdego miesiąca, w podziale na kierunki ruchu



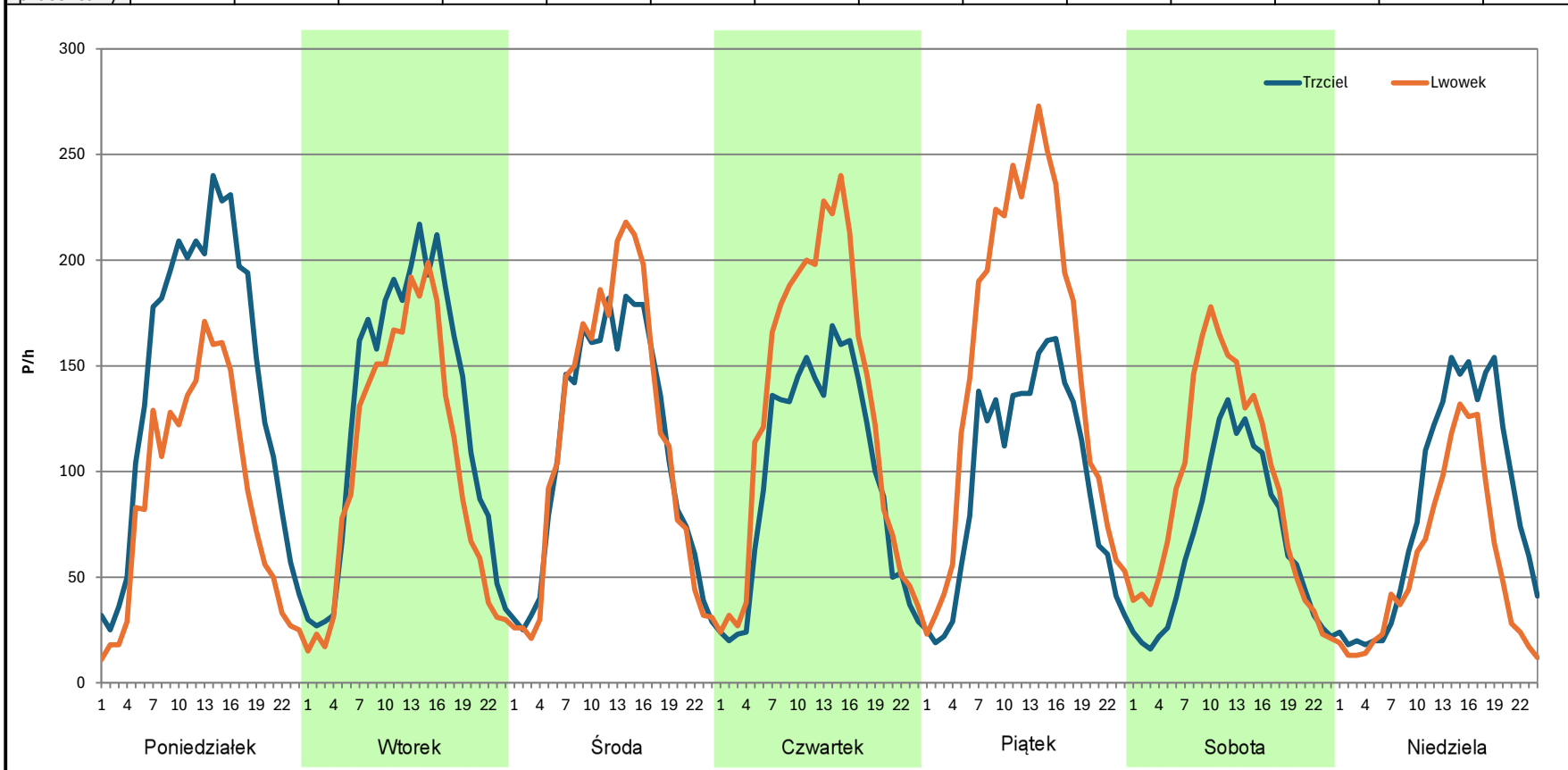
Stacja nr 30021

Miejscowość: Bolewicko
Odcinek: Trzciel-Lwówek
Typ stacji: E6
Miesiąc: Styczeń

Rok: 2023
Numer drogi: 92
Oddział: POZNAŃ

R03_07-1_30021_2023

Dzień tygodnia	Poniedziałek		Wtorek		Środa		Czwartek		Piątek		Sobota		Niedziela	
Kierunek	Trzciel	Lwówek	Trzciel	Lwówek	Trzciel	Lwówek	Trzciel	Lwówek	Trzciel	Lwówek	Trzciel	Lwówek	Trzciel	Lwówek
SDR	3409	2119	3020	2479	2654	2765	2341	3101	2306	3634	1603	2205	1975	1330
Razem	5528		5499		5419		5442		5940		3808		3305	
Podział procentowy	61,67%	38,33%	54,92%	45,08%	48,98%	51,02%	43,02%	56,98%	38,82%	61,18%	42,10%	57,90%	59,76%	40,24%



Analiza ruchu pojazdów ogółem w poszczególnych dniach tygodnia dla każdego miesiąca, w podziale na kierunki ruchu



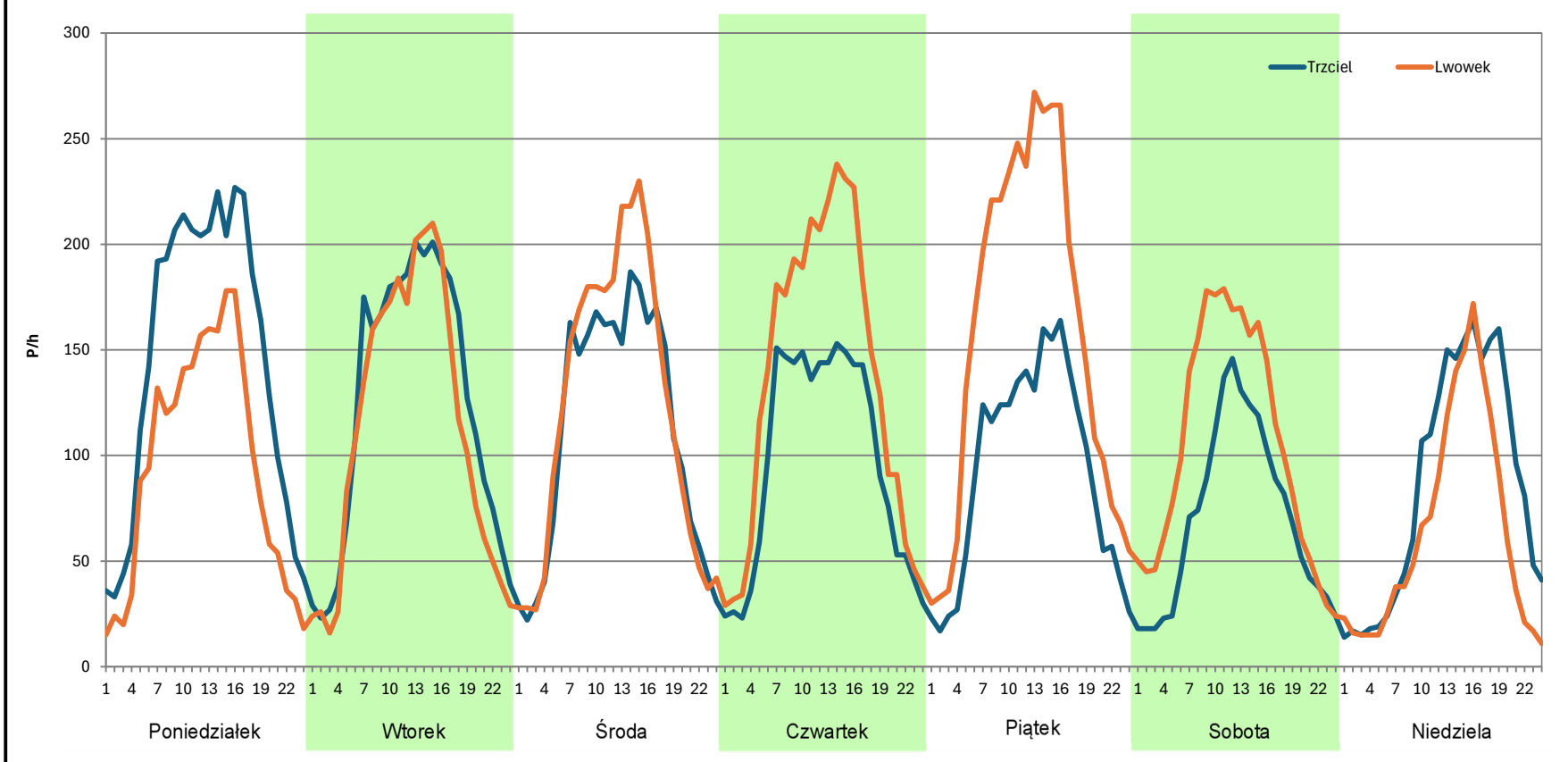
Stacja nr 30021

Miejscowość: Bolewicko
Odcinek: Trzciel-Lwówek
Typ stacji: E6
Miesiąc: Luty

Rok: 2023
Numer drogi: 92
Oddział: POZNAŃ

R03_07-1_30021_2023

Dzień tygodnia	Poniedziałek		Wtorek		Środa		Czwartek		Piątek		Sobota		Niedziela	
Kierunek	Trzciel	Lwówek	Trzciel	Lwówek	Trzciel	Lwówek	Trzciel	Lwówek	Trzciel	Lwówek	Trzciel	Lwówek	Trzciel	Lwówek
SDR	3478	2285	2977	2719	2673	2936	2337	3270	2232	3802	1680	2510	2062	1541
Razem	5763		5696		5609		5607		6034		4190		3603	
Podział procentowy	60,35%	39,65%	52,26%	47,74%	47,66%	52,34%	41,68%	58,32%	36,99%	63,01%	40,10%	59,90%	57,23%	42,77%



Analiza ruchu pojazdów ogółem w poszczególnych dniach tygodnia dla każdego miesiąca, w podziale na kierunki ruchu



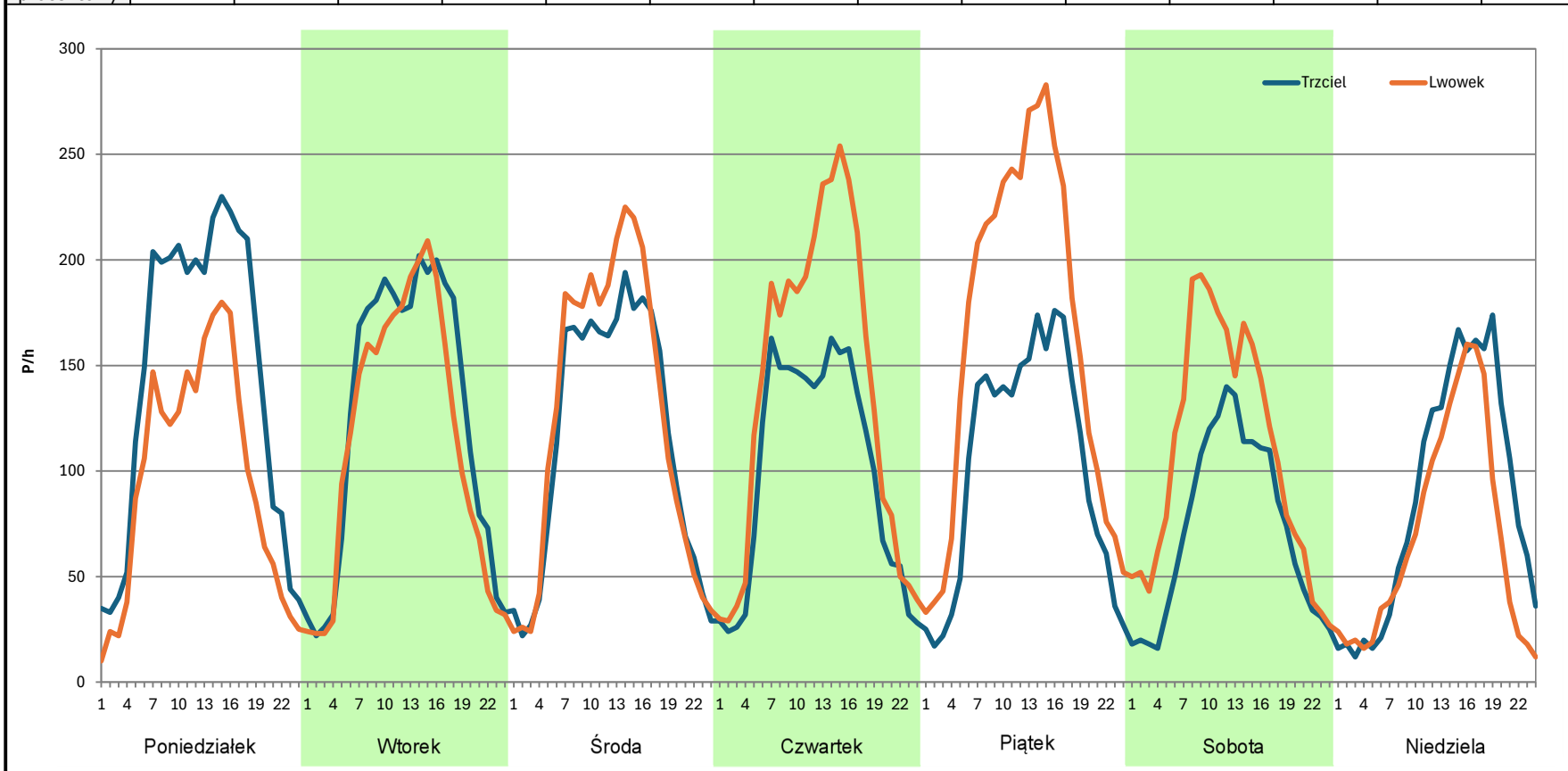
Stacja nr 30021

Miejscowość: Bolewicko
Odcinek: Trzciel-Lwówek
Typ stacji: E6
Miesiąc: Marzec

Rok: 2023
Numer drogi: 92
Oddział: POZNAŃ

R03_07-1_30021_2023

Dzień tygodnia	Poniedziałek		Wtorek		Środa		Czwartek		Piątek		Sobota		Niedziela	
Kierunek	Trzciel	Lwówek	Trzciel	Lwówek	Trzciel	Lwówek	Trzciel	Lwówek	Trzciel	Lwówek	Trzciel	Lwówek	Trzciel	Lwówek
SDR	3459	2325	3007	2729	2777	3010	2411	3320	2474	3928	1742	2603	2089	1653
Razem	5784		5736		5787		5731		6402		4345		3742	
Podział procentowy	59,80%	40,20%	52,42%	47,58%	47,99%	52,01%	42,07%	57,93%	38,64%	61,36%	40,09%	59,91%	55,83%	44,17%



Analiza ruchu pojazdów ogółem w poszczególnych dniach tygodnia dla każdego miesiąca, w podziale na kierunki ruchu



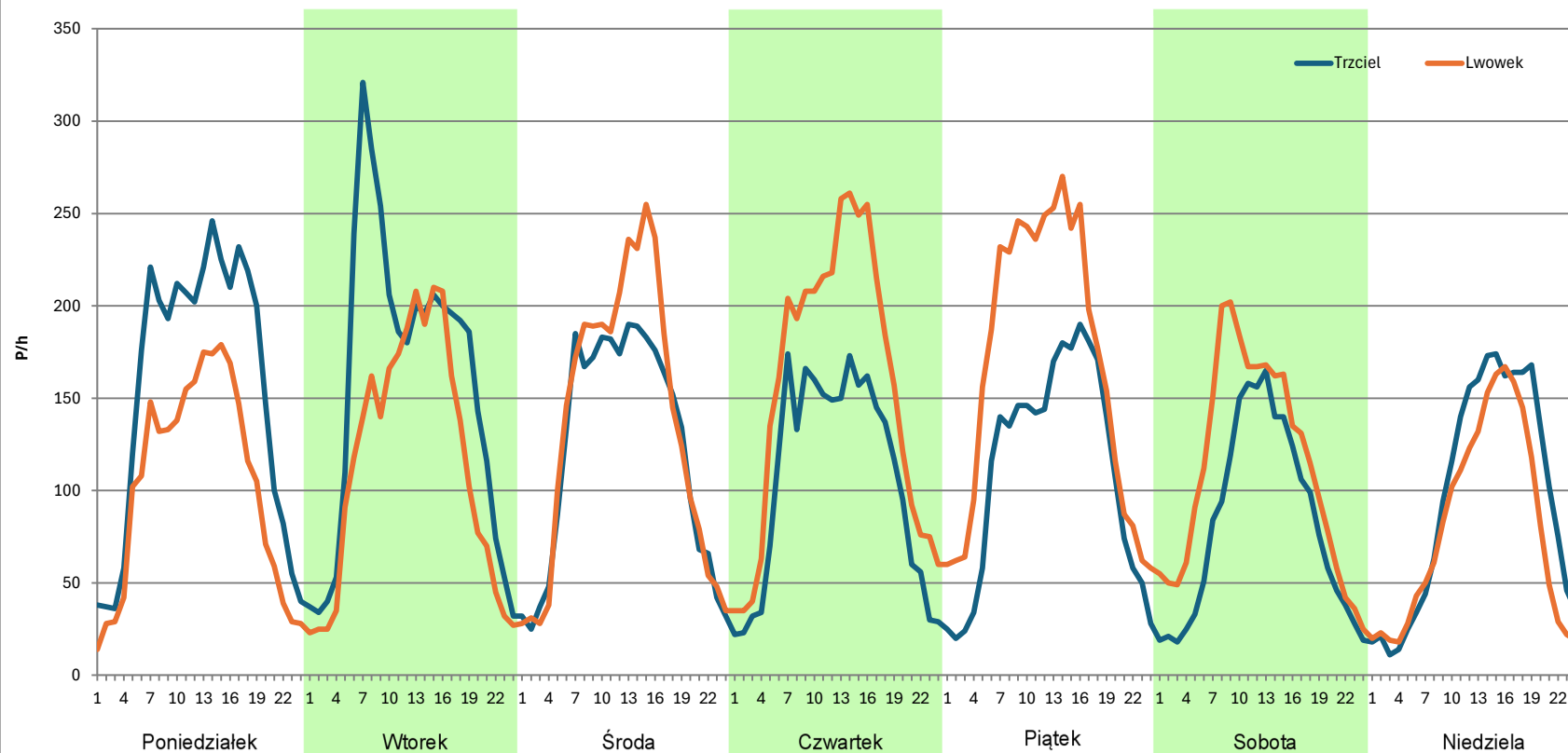
Stacja nr 30021

Miejscowość: Bolewико
Odcinek: Trzciel-Lwówek
Typ stacji: E6
Miesiąc: Kwiecień

Rok: 2023
Numer drogi: 92
Oddział: POZNAŃ

R03_07-1_30021_2023

Dzień tygodnia	Poniedziałek		Wtorek		Środa		Czwartek		Piątek		Sobota		Niedziela	
Kierunek	Trzciel	Lwówek	Trzciel	Lwówek	Trzciel	Lwówek	Trzciel	Lwówek	Trzciel	Lwówek	Trzciel	Lwówek	Trzciel	Lwówek
SDR	3680	2479	3739	2756	2918	3230	2548	3719	2656	4012	1967	2698	2293	1918
Razem	6159		6495		6148		6267		6668		4665		4211	
Podział procentowy	59,75%	40,25%	57,57%	42,43%	47,46%	52,54%	40,66%	59,34%	39,83%	60,17%	42,17%	57,83%	54,45%	45,55%



Analiza ruchu pojazdów ogółem w poszczególnych dniach tygodnia dla każdego miesiąca, w podziale na kierunki ruchu



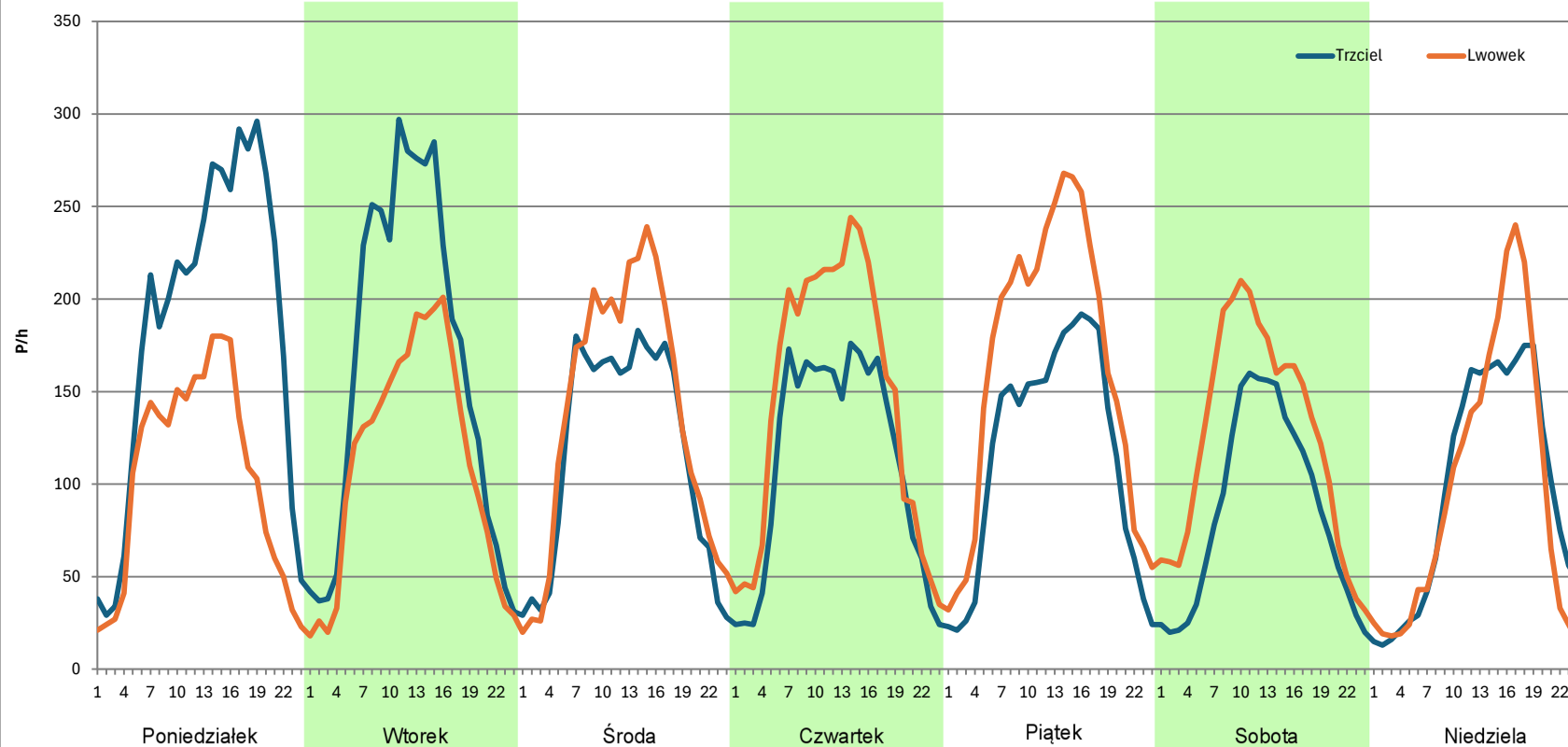
Stacja nr 30021

Miejscowość: Bolewико
Odcinek: Trzciel-Lwówek
Typ stacji: E6
Miesiąc: Maj

Rok: 2023
Numer drogi: 92
Oddział: POZNAŃ

R03_07-1_30021_2023

Dzień tygodnia	Poniedziałek		Wtorek		Środa		Czwartek		Piątek		Sobota		Niedziela	
Kierunek	Trzciel	Lwówek	Trzciel	Lwówek	Trzciel	Lwówek	Trzciel	Lwówek	Trzciel	Lwówek	Trzciel	Lwówek	Trzciel	Lwówek
SDR	4419	2501	3890	2686	2814	3291	2683	3505	2773	3903	2051	3009	2324	2324
Razem	6920		6576		6105		6188		6676		5060		4648	
Podział procentowy	63,86%	36,14%	59,15%	40,85%	46,09%	53,91%	43,36%	56,64%	41,54%	58,46%	40,53%	59,47%	50,00%	50,00%



Analiza ruchu pojazdów ogółem w poszczególnych dniach tygodnia dla każdego miesiąca, w podziale na kierunki ruchu



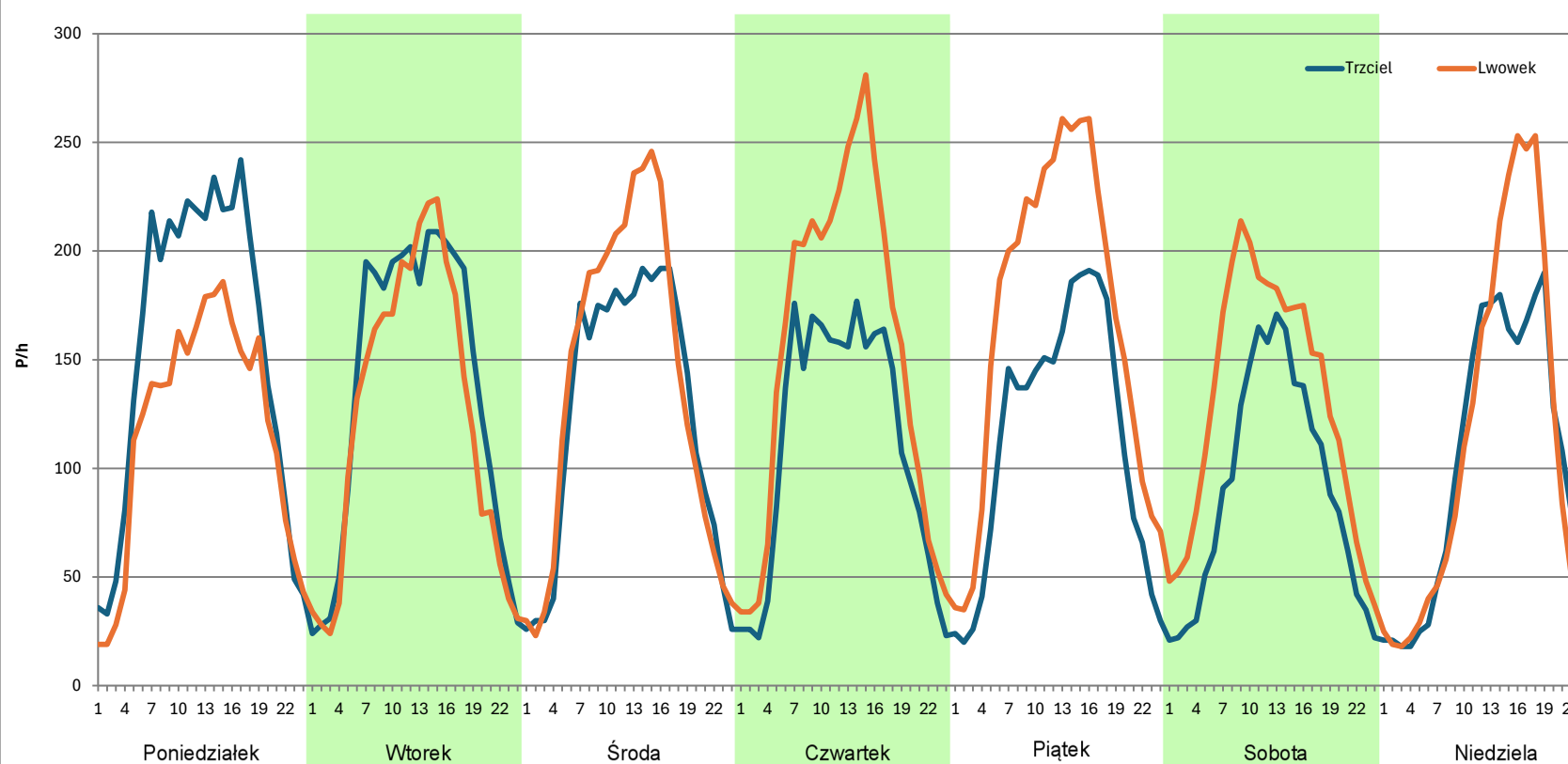
Stacja nr 30021

Miejscowość: Bolewико
Odcinek: Trzciel-Lwówek
Typ stacji: E6
Miesiąc: Czerwiec

Rok: 2023
Numer drogi: 92
Oddział: POZNAŃ

R03_07-1_30021_2023

Dzień tygodnia	Poniedziałek		Wtorek		Środa		Czwartek		Piątek		Sobota		Niedziela	
Kierunek	Trzciel	Lwówek	Trzciel	Lwówek	Trzciel	Lwówek	Trzciel	Lwówek	Trzciel	Lwówek	Trzciel	Lwówek	Trzciel	Lwówek
SDR	3717	2823	3248	2972	2992	3309	2670	3693	2717	4009	2169	3127	2429	2625
Razem	6540		6220		6301		6363		6726		5296		5054	
Podział procentowy	56,83%	43,17%	52,22%	47,78%	47,48%	52,52%	41,96%	58,04%	40,40%	59,60%	40,96%	59,04%	48,06%	51,94%



Analiza ruchu pojazdów ogółem w poszczególnych dniach tygodnia dla każdego miesiąca, w podziale na kierunki ruchu



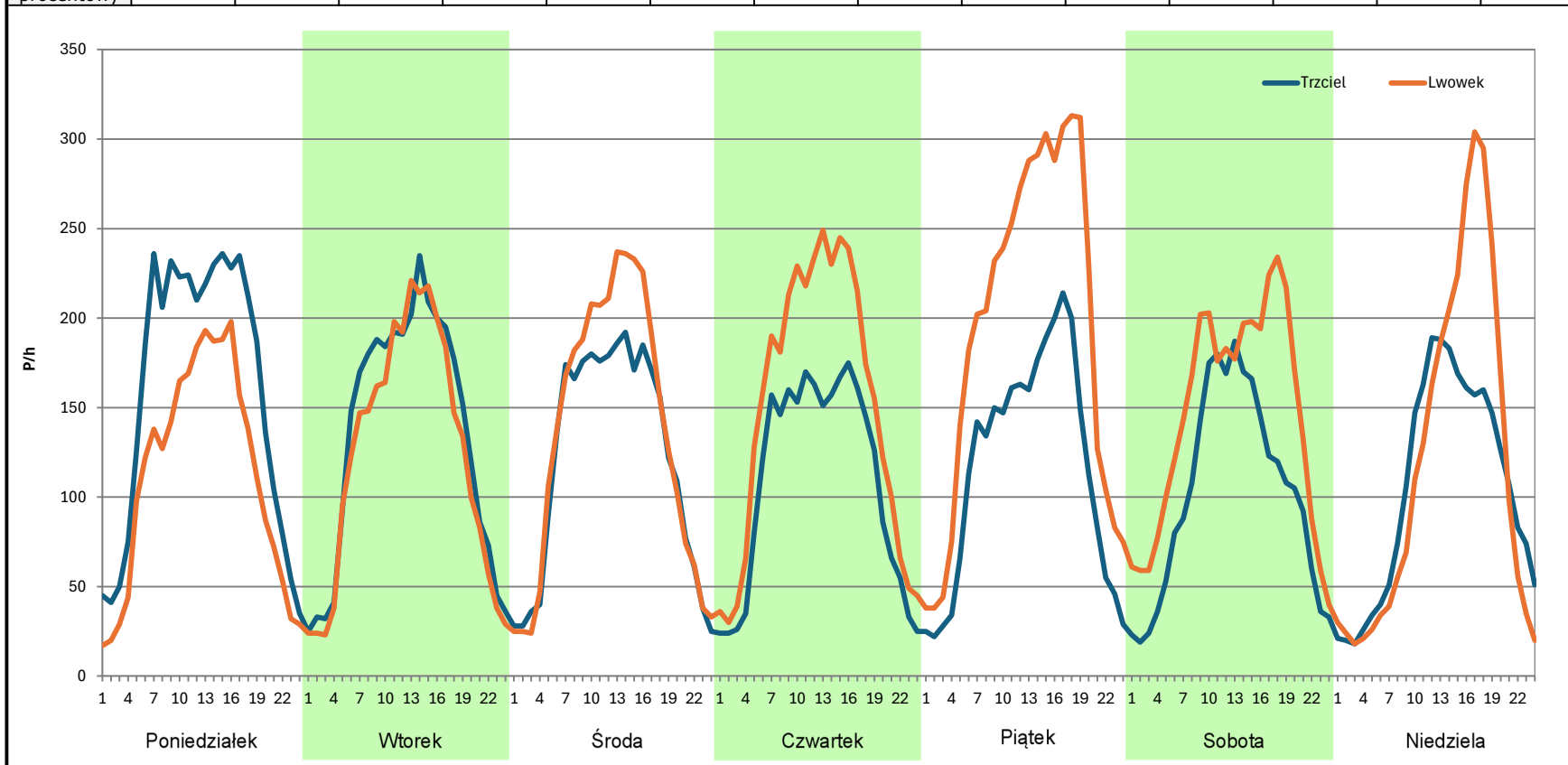
Stacja nr 30021

Miejscowość: Bolewicko
Odcinek: Trzciel-Lwówek
Typ stacji: E6
Miesiąc: Lipiec

Rok: 2023
Numer drogi: 92
Oddział: POZNAŃ

R03_07-1_30021_2023

Dzień tygodnia	Poniedziałek		Wtorek		Środa		Czwartek		Piątek		Sobota		Niedziela	
Kierunek	Trzciel	Lwówek	Trzciel	Lwówek	Trzciel	Lwówek	Trzciel	Lwówek	Trzciel	Lwówek	Trzciel	Lwówek	Trzciel	Lwówek
SDR	3808	2700	3207	2963	2902	3243	2607	3612	2800	4641	2443	3483	2495	2826
Razem	6508		6170		6145		6219		7441		5926		5321	
Podział procentowy	58,51%	41,49%	51,98%	48,02%	47,23%	52,77%	41,92%	58,08%	37,63%	62,37%	41,23%	58,77%	46,89%	53,11%



Analiza ruchu pojazdów ogółem w poszczególnych dniach tygodnia dla każdego miesiąca, w podziale na kierunki ruchu



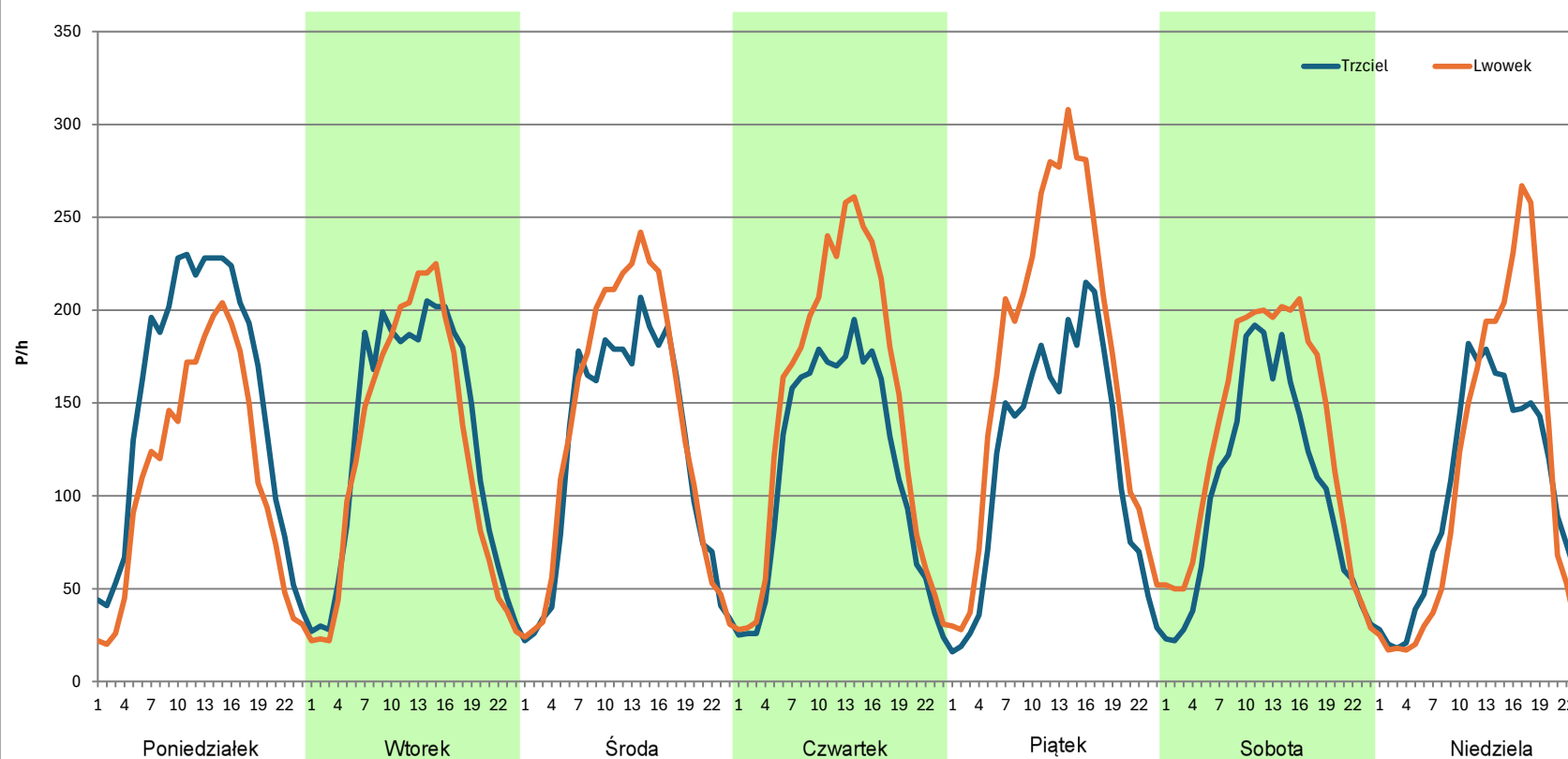
Stacja nr 30021

Miejscowość: Bolewicko
Odcinek: Trzciel-Lwówek
Typ stacji: E6
Miesiąc: Sierpień

Rok: 2023
Numer drogi: 92
Oddział: POZNAŃ

R03_07-1_30021_2023

Dzień tygodnia	Poniedziałek		Wtorek		Środa		Czwartek		Piątek		Sobota		Niedziela	
Kierunek	Trzciel	Lwówek	Trzciel	Lwówek	Trzciel	Lwówek	Trzciel	Lwówek	Trzciel	Lwówek	Trzciel	Lwówek	Trzciel	Lwówek
SDR	3635	2684	3111	2946	2939	3276	2741	3538	2852	4079	2478	3152	2415	2597
Razem	6319		6057		6215		6279		6931		5630		5012	
Podział procentowy	57,52%	42,48%	51,36%	48,64%	47,29%	52,71%	43,65%	56,35%	41,15%	58,85%	44,01%	55,99%	48,18%	51,82%



Analiza ruchu pojazdów ogółem w poszczególnych dniach tygodnia dla każdego miesiąca, w podziale na kierunki ruchu



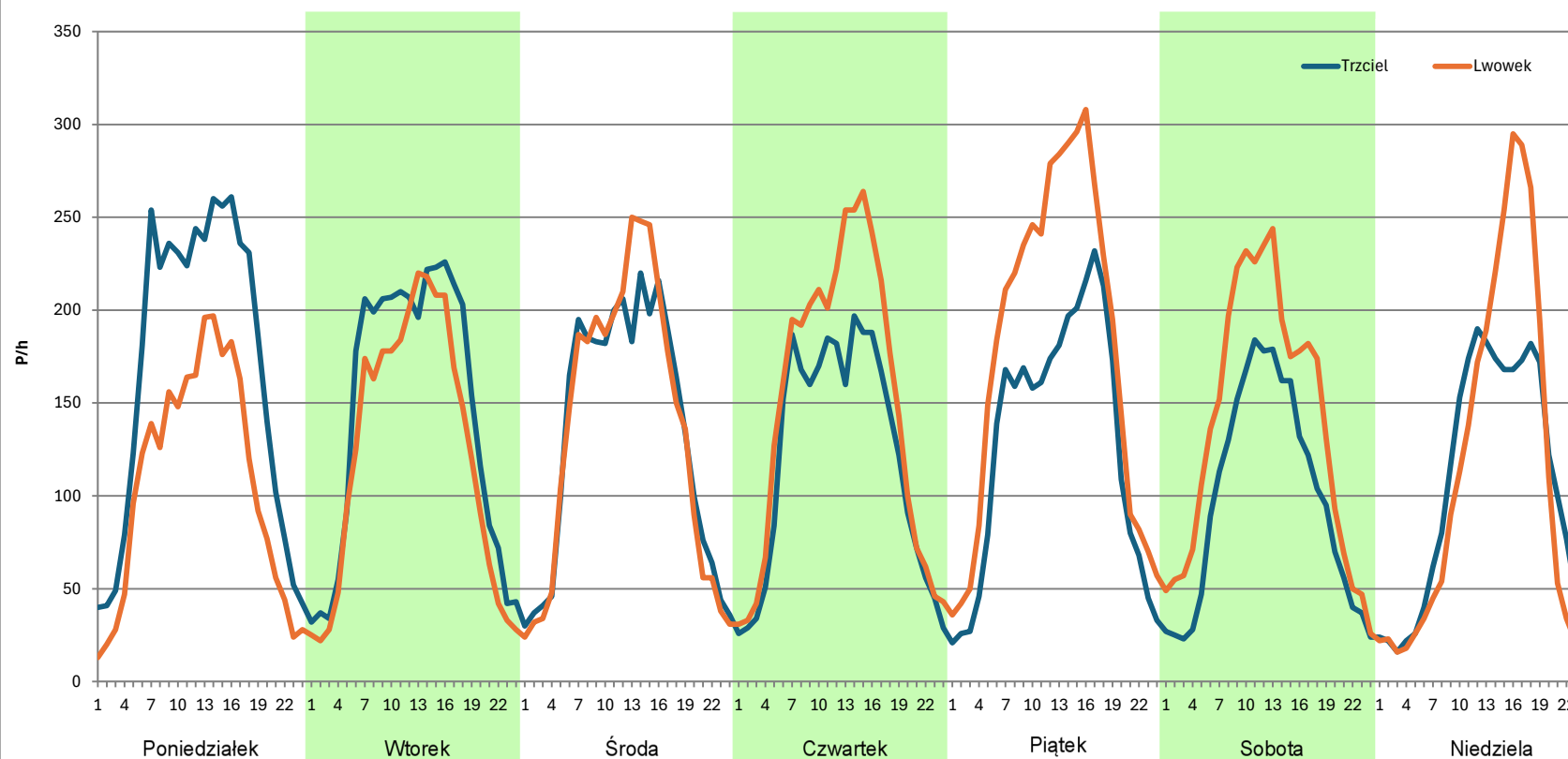
Stacja nr 30021

Miejscowość: Bolewicko
Odcinek: Trzciel-Lwówek
Typ stacji: E6
Miesiąc: Wrzesień

Rok: 2023
Numer drogi: 92
Oddział: POZNAŃ

R03_07-1_30021_2023

Dzień tygodnia	Poniedziałek		Wtorek		Środa		Czwartek		Piątek		Sobota		Niedziela	
Kierunek	Trzciel	Lwówek	Trzciel	Lwówek	Trzciel	Lwówek	Trzciel	Lwówek	Trzciel	Lwówek	Trzciel	Lwówek	Trzciel	Lwówek
SDR	4006	2581	3458	2968	3194	3242	2888	3558	3075	4290	2347	3303	2540	2694
Razem	6587		6426		6436		6446		7365		5650		5234	
Podział procentowy	60,82%	39,18%	53,81%	46,19%	49,63%	50,37%	44,80%	55,20%	41,75%	58,25%	41,54%	58,46%	48,53%	51,47%



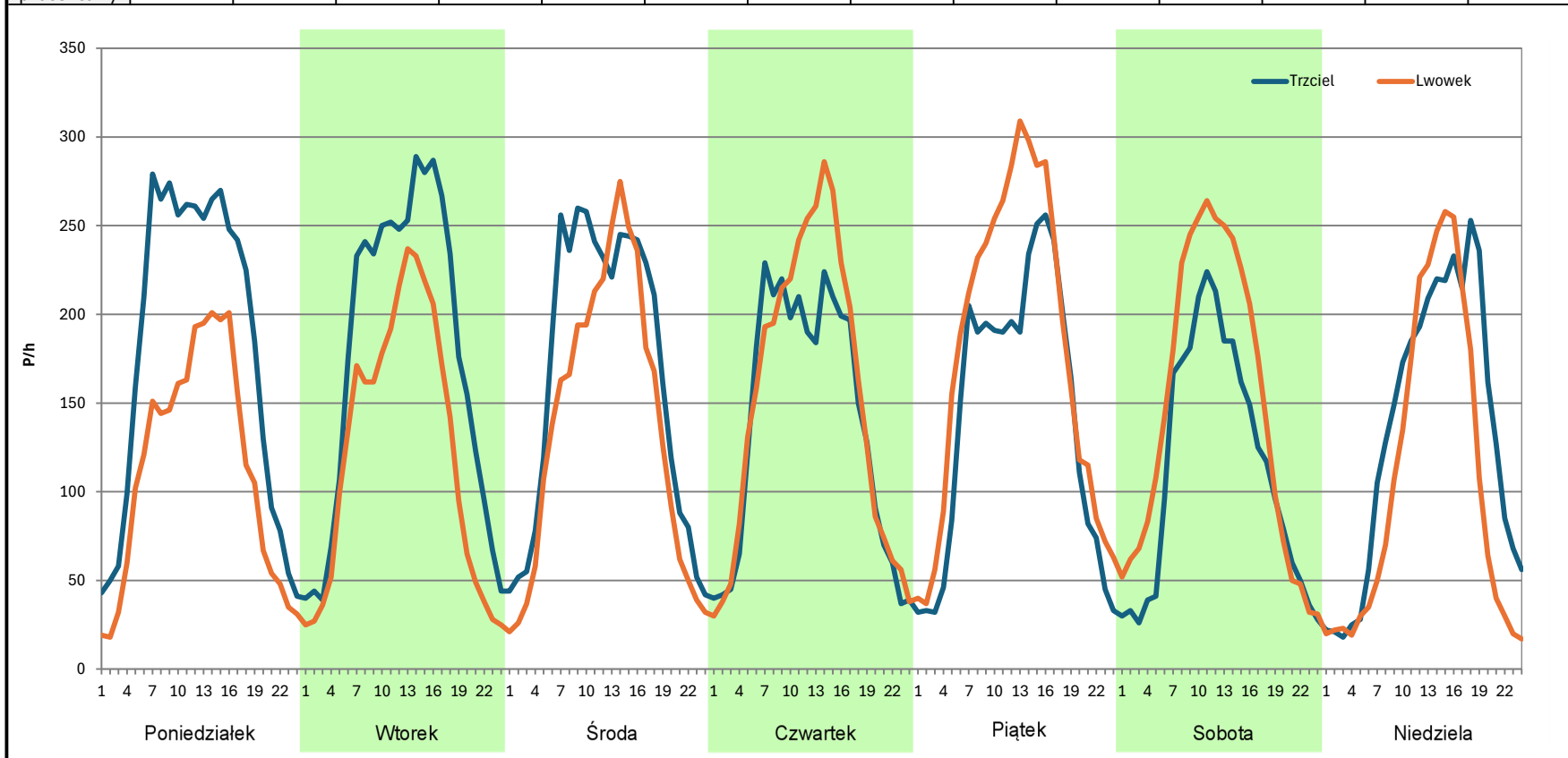
Analiza ruchu pojazdów ogółem w poszczególnych dniach tygodnia dla każdego miesiąca, w podziale na kierunki ruchu



Stacja nr 30021

Miejscowość: Bolewicko
Odcinek: Trzciel-Lwówek
Typ stacji: E6
Miesiąc: Październik
Rok: 2023
Numer drogi: 92
Oddział: POZNAŃ
R03_07-1_30021_2023

Dzień tygodnia	Poniedziałek		Wtorek		Środa		Czwartek		Piątek		Sobota		Niedziela	
Kierunek	Trzciel	Lwówek	Trzciel	Lwówek	Trzciel	Lwówek	Trzciel	Lwówek	Trzciel	Lwówek	Trzciel	Lwówek	Trzciel	Lwówek
SDR	4299	2715	4202	2964	3954	3297	3342	3660	3429	4281	2706	3512	3186	2570
Razem	7014		7166		7251		7002		7710		6218		5756	
Podział procentowy	61,29%	38,71%	58,64%	41,36%	54,53%	45,47%	47,73%	52,27%	44,47%	55,53%	43,52%	56,48%	55,35%	44,65%



Analiza ruchu pojazdów ogółem w poszczególnych dniach tygodnia dla każdego miesiąca, w podziale na kierunki ruchu



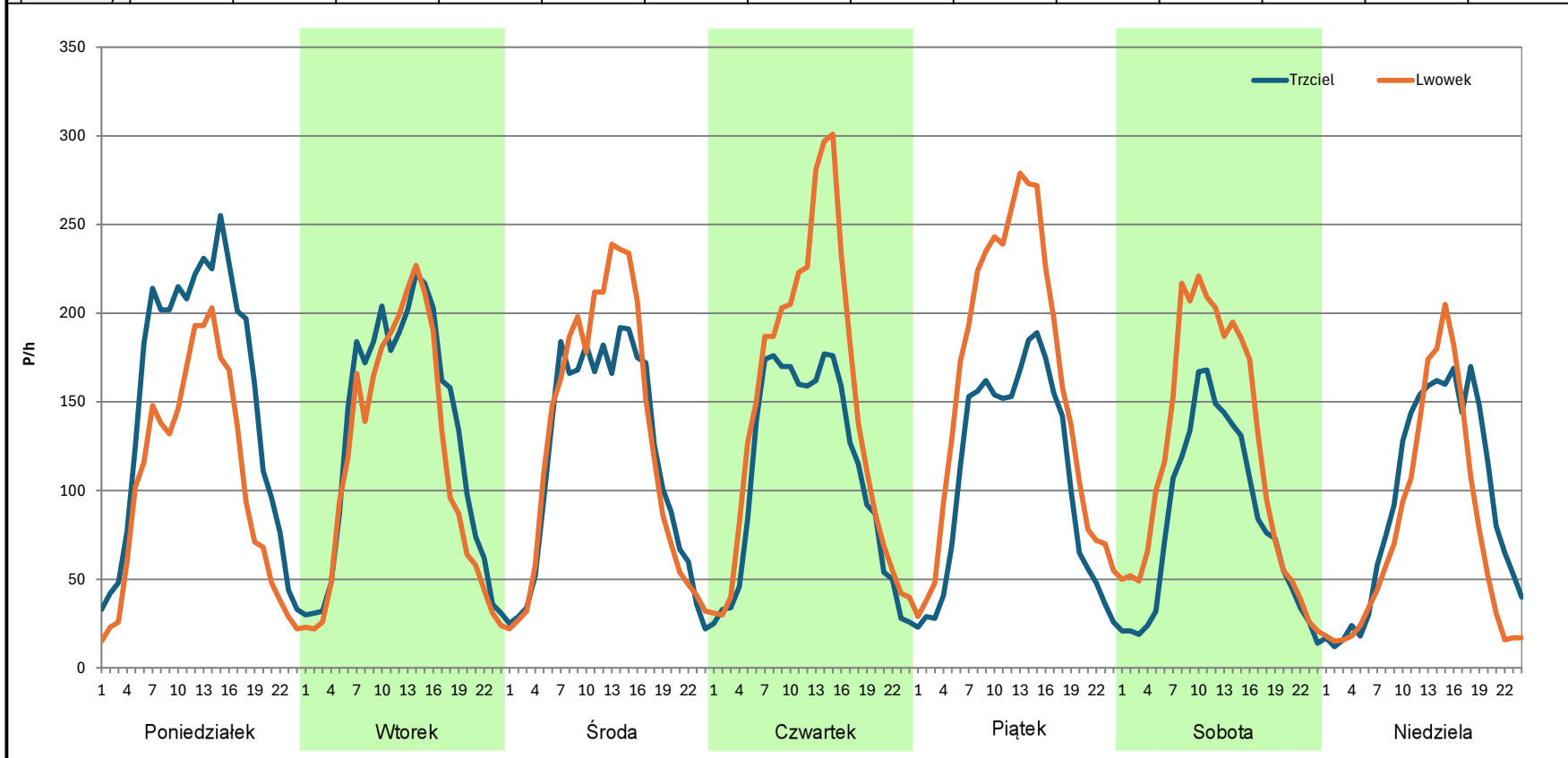
Stacja nr 30021

Miejscowość: Bolewicko
Odcinek: Trzciel-Lwówek
Typ stacji: E6
Miesiąc: Listopad

Rok: 2023
Numer drogi: 92
Oddział: POZNAŃ

R03_07-1_30021_2023

Dzień tygodnia	Poniedziałek		Wtorek		Środa		Czwartek		Piątek		Sobota		Niedziela	
Kierunek	Trzciel	Lwówek	Trzciel	Lwówek	Trzciel	Lwówek	Trzciel	Lwówek	Trzciel	Lwówek	Trzciel	Lwówek	Trzciel	Lwówek
SDR	3628	2514	3086	2752	2819	3061	2623	3529	2579	3825	1958	2874	2233	1846
Razem	6142		5838		5880		6152		6404		4832		4079	
Podział procentowy	59,07%	40,93%	52,86%	47,14%	47,94%	52,06%	42,64%	57,36%	40,27%	59,73%	40,52%	59,48%	54,74%	45,26%



Analiza ruchu pojazdów ogółem w poszczególnych dniach tygodnia dla każdego miesiąca, w podziale na kierunki ruchu



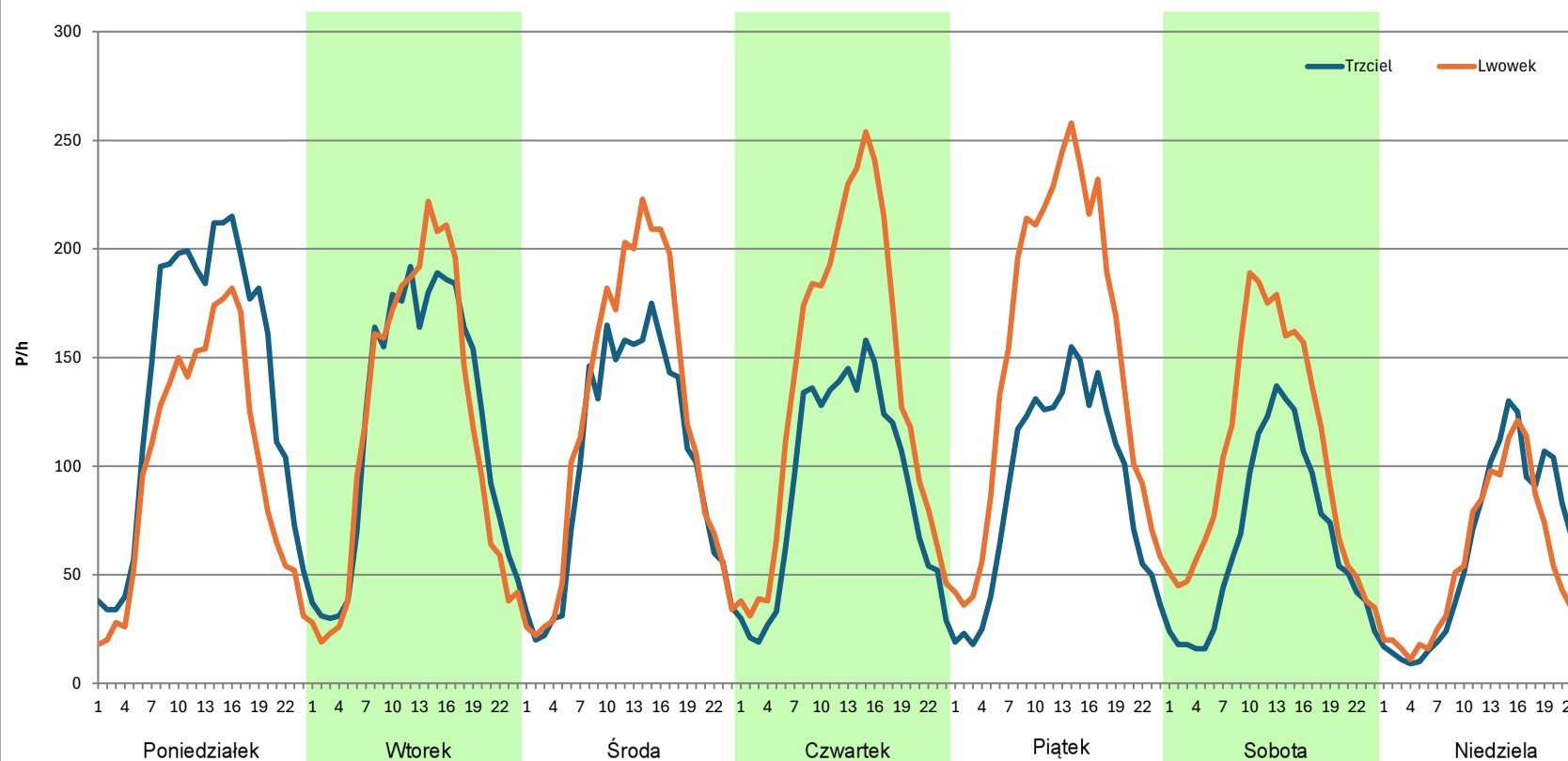
Stacja nr 30021

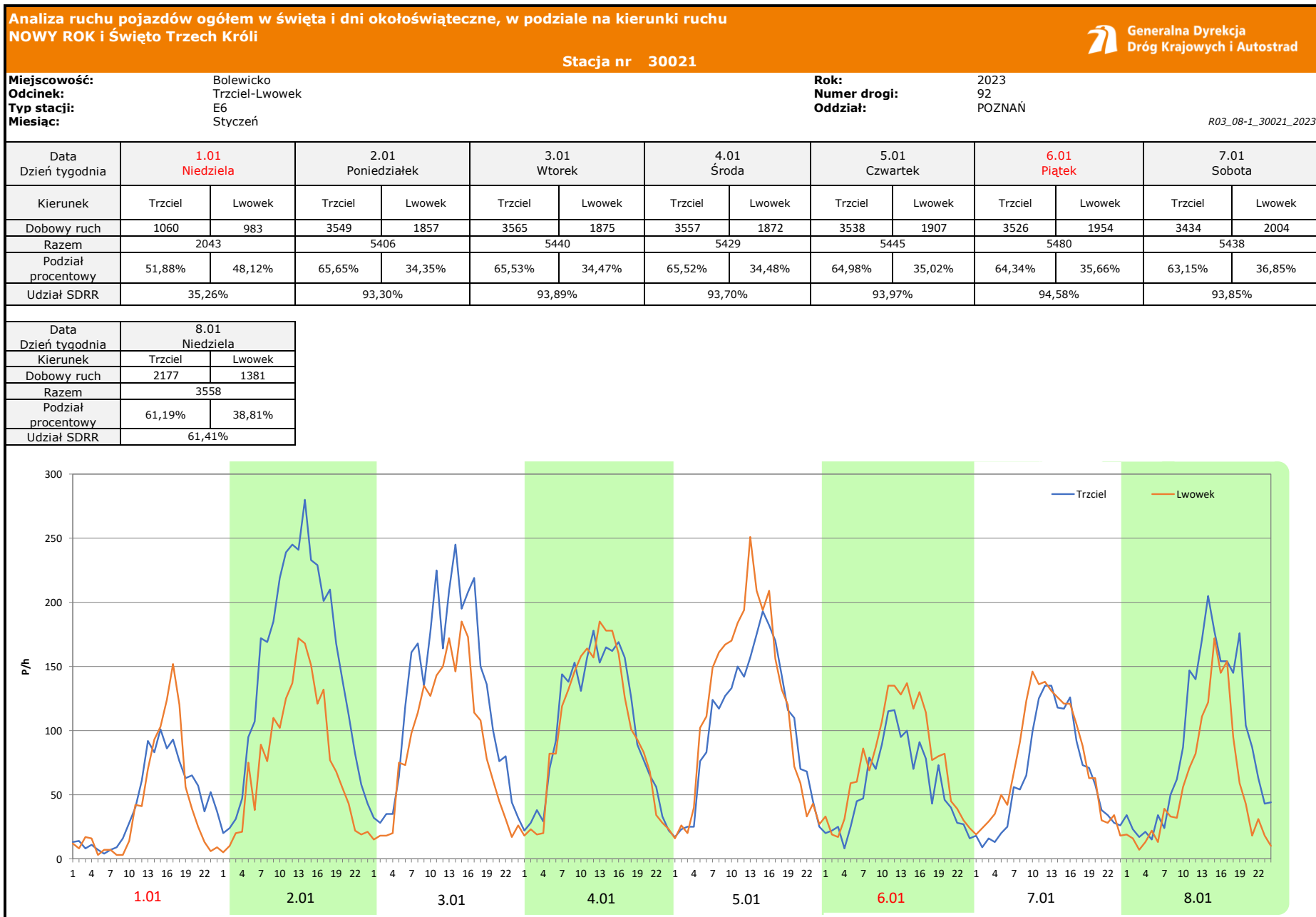
Miejscowość: Bolewико
Odcinek: Trzciel-Lwówek
Typ stacji: E6
Miesiąc: Grudzień

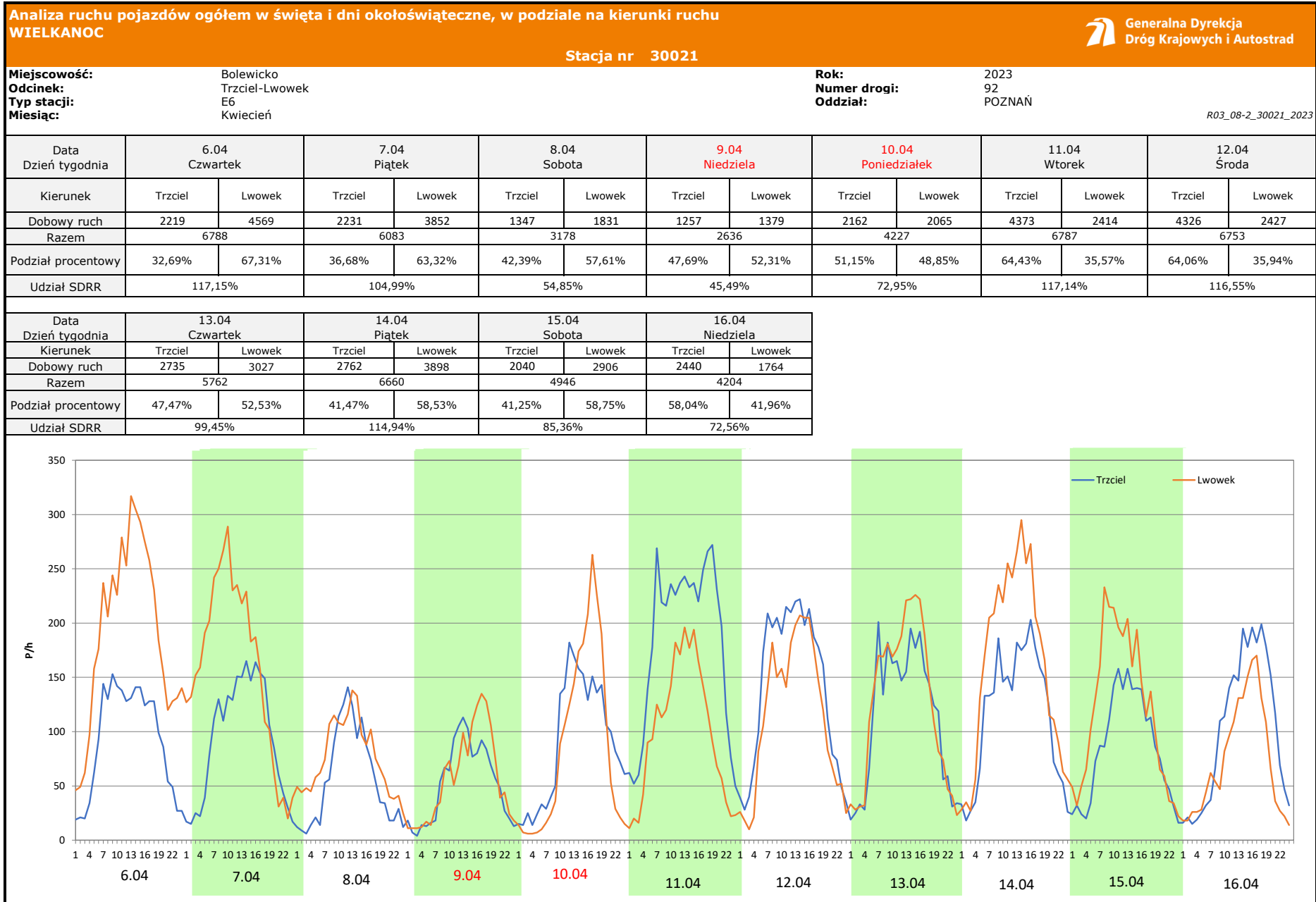
Rok: 2023
Numer drogi: 92
Oddział: POZNAŃ

R03_07-1_30021_2023

Dzień tygodnia	Poniedziałek		Wtorek		Środa		Czwartek		Piątek		Sobota		Niedziela	
Kierunek	Trzciel	Lwówek	Trzciel	Lwówek	Trzciel	Lwówek	Trzciel	Lwówek	Trzciel	Lwówek	Trzciel	Lwówek	Trzciel	Lwówek
SDR	3311	2427	2849	2804	2430	2882	2187	3289	2160	3621	1581	2519	1463	1300
Razem	5738		5653		5312		5476		5781		4100		2763	
Podział procentowy	57,70%	42,30%	50,40%	49,60%	45,75%	54,25%	39,94%	60,06%	37,36%	62,64%	38,56%	61,44%	52,95%	47,05%







Analiza ruchu pojazdów ogółem w święta i dni okołoświęteczne, w podziale na kierunki ruchu
1 - 3 MAJA Generalna Dyrekcja Dróg Krajowych i Autostrad

Stacja nr 30021

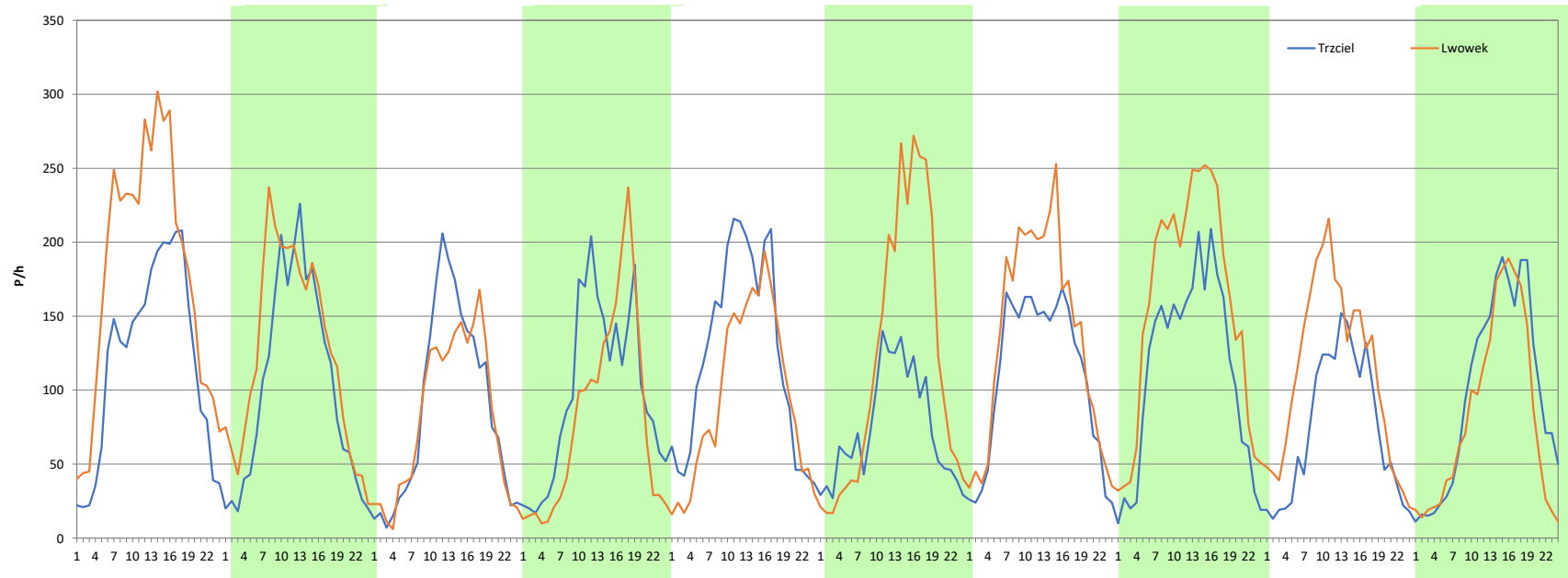
Miejscowość: Bolewicko
Odcinek: Trzciel-Lwówek
Typ stacji: E6
Miesiąc: Maj

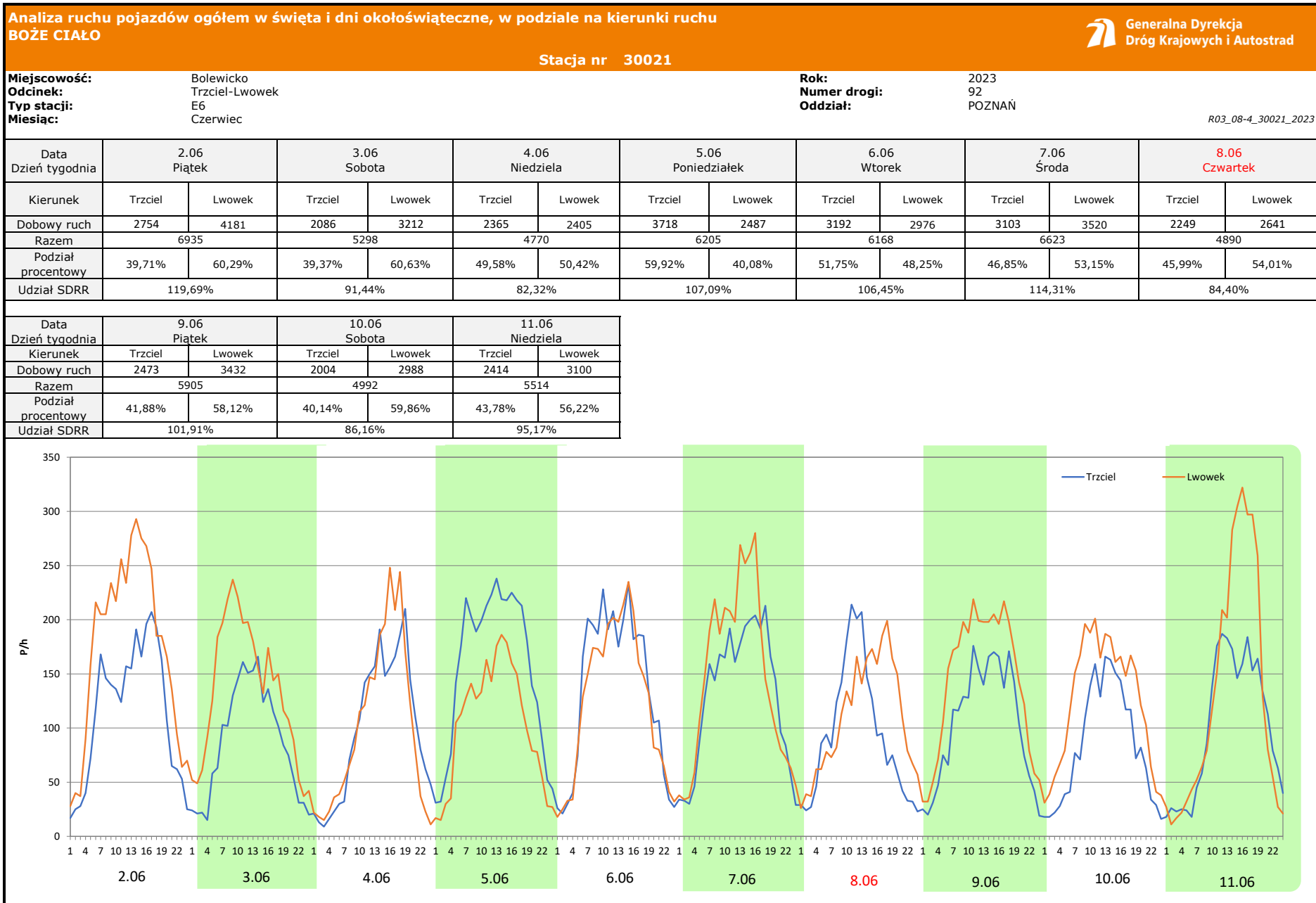
Rok: 2023
Numer drogi: 92
Oddział: POZNAŃ

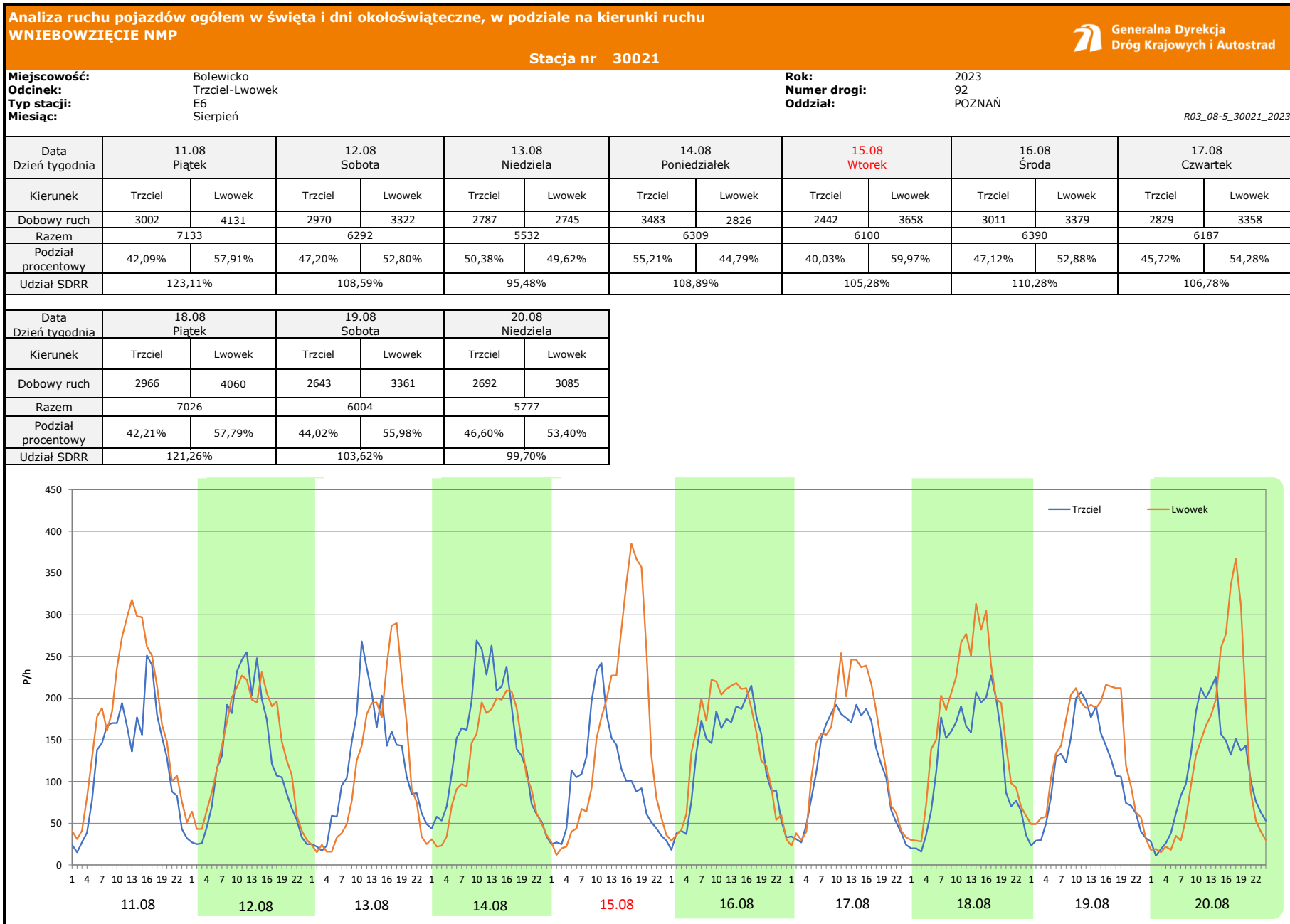
R03_08-3_30021_2023

Data Dzień tygodnia	28.04 Piątek		29.04 Sobota		30.04 Niedziela		1.05 Poniedziałek		2.05 Wtorek		3.05 Środa		4.05 Czwartek	
Kierunek	Trzciel	Lwówek	Trzciel	Lwówek	Trzciel	Lwówek	Trzciel	Lwówek	Trzciel	Lwówek	Trzciel	Lwówek	Trzciel	Lwówek
Dobowy ruch	2866	4291	2458	3013	2082	1943	2352	1940	2966	2294	1795	2884	2608	3244
Razem	7157		5471		4025		4292		5260		4679		5852	
Podział procentowy	40,04%	59,96%	44,93%	55,07%	51,73%	48,27%	54,80%	45,20%	56,39%	43,61%	38,36%	61,64%	44,57%	55,43%
Udział SDRR	123,52%		94,42%		69,47%		74,08%		90,78%		80,75%		101,00%	

Data Dzień tygodnia	5.05 Piątek		6.05 Sobota		7.05 Niedziela	
Kierunek	Trzciel	Lwówek	Trzciel	Lwówek	Trzciel	Lwówek
Dobowy ruch	2696	3772	1766	2680	2343	1992
Razem	6468		4446		4335	
Podział procentowy	41,68%	58,32%	39,72%	60,28%	54,05%	45,95%
Udział SDRR	111,63%		76,73%		74,82%	







Analiza ruchu pojazdów ogółem w święta i dni okołoswiąteczne, w podziale na kierunki ruchu WSZYSTKICH ŚWIĘTYCH

Stacja nr 30021

 **Generalna Dyrekcja Dróg Krajowych i Autostrad**

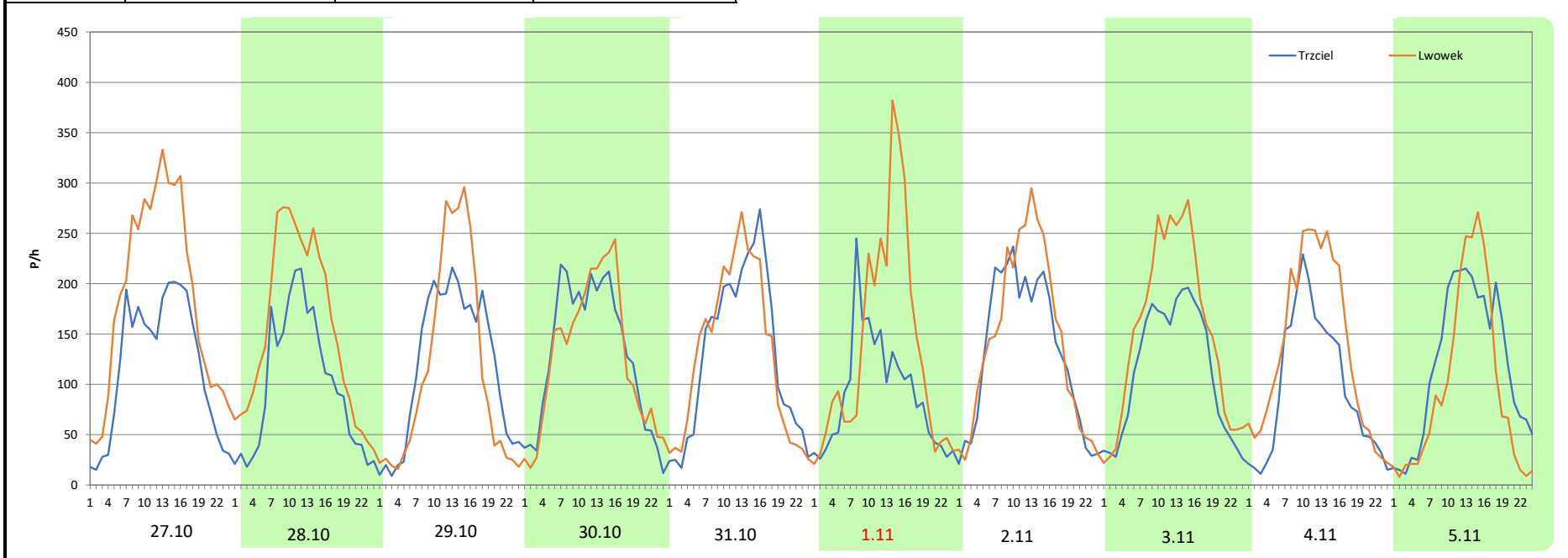
Miejscowość: Bolewicko
Odcinek: Trzciel-Lwówek
Typ stacji: E6
Miesiąc: Październik / Listopad

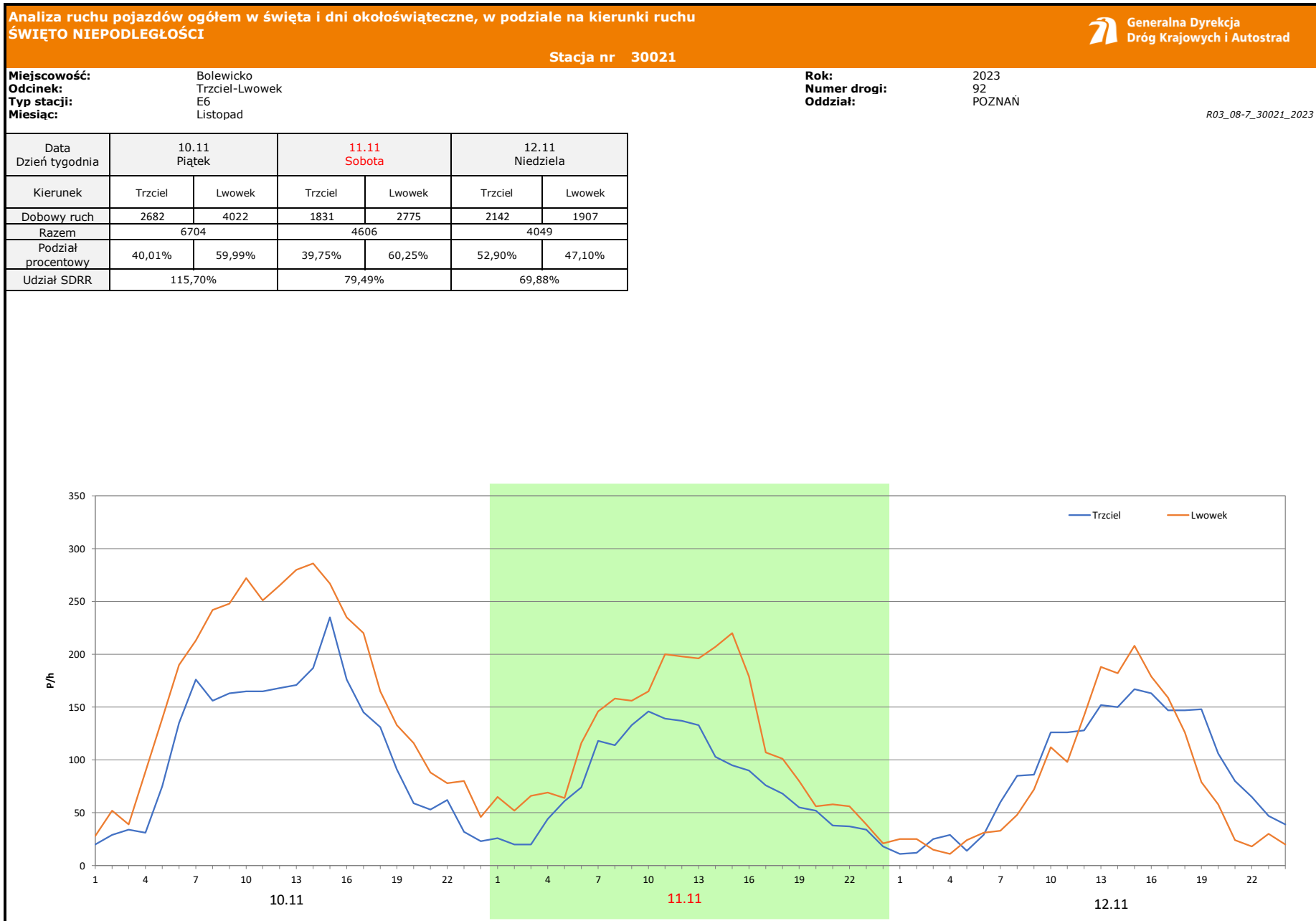
Rok: 2023
Numer drogi: 92
Oddział: POZNAŃ

R03_08-6_30021_2023

Data Dzień tygodnia	27.10 Piątek		28.10 Sobota		29.10 Niedziela		30.10 Poniedziałek		31.10 Wtorek		1.11 Środa		2.11 Czwartek	
Kierunek	Trzciel	Lwówek	Trzciel	Lwówek	Trzciel	Lwówek	Trzciel	Lwówek	Trzciel	Lwówek	Trzciel	Lwówek	Trzciel	Lwówek
Dobowy ruch	2827	4461	2359	3679	2816	2734	3088	3035	3092	3134	2181	3238	3159	3437
Razem	7288		6038		5550		6123		6226		5419		6596	
Podział procentowy	38,79%	61,21%	39,07%	60,93%	50,74%	49,26%	50,43%	49,57%	49,66%	50,34%	40,25%	59,75%	47,89%	52,11%
Udział SDRR	125,78%		104,21%		95,79%		105,68%		107,45%		93,53%		113,84%	

Data Dzień tygodnia	3.11 Piątek		4.11 Sobota		5.11 Niedziela	
Kierunek	Trzciel	Lwówek	Trzciel	Lwówek	Trzciel	Lwówek
Dobowy ruch	2732	3669	2313	3256	2838	2317
Razem	6401		5569		5155	
Podział procentowy	42,68%	57,32%	41,53%	58,47%	55,05%	44,95%
Udział SDRR	110,47%		96,11%		88,97%	



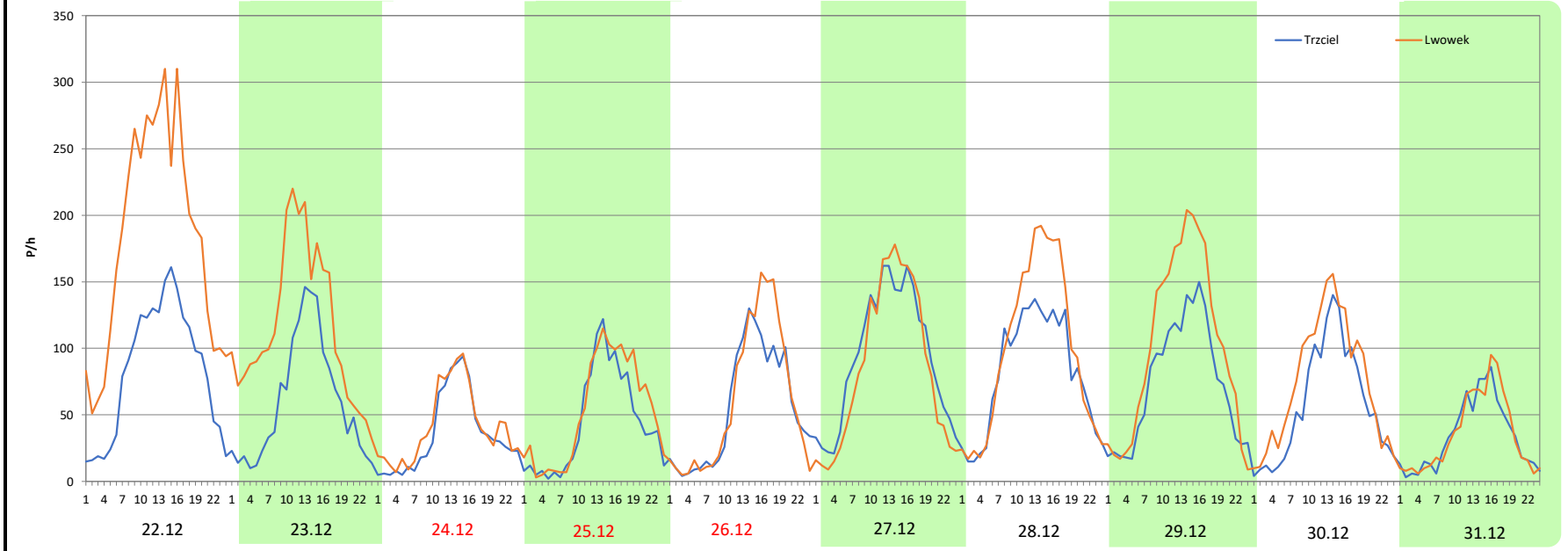


Analiza ruchu pojazdów ogółem w święta i dni okołoświąteczne, w podziale na kierunki ruchu
BOŻE NARODZENIE Stacja nr 30021 Generalna Dyrekcja Dróg Krajowych i Autostrad

Miejscowość: Bolewico **Rok:** 2023
Odcinek: Trzciel-Lwówek **Numer drogi:** 92
Typ stacji: E6 **Oddział:** POZNAŃ
Miesiąc: Grudzień R03_08-8_30021_2023

Data Dzień tygodnia	22.12 Piątek		23.12 Sobota		24.12 Niedziela		25.12 Poniedziałek		26.12 Wtorek		27.12 Środa		28.12 Czwartek	
Kierunek	Trzciel	Lwówek	Trzciel	Lwówek	Trzciel	Lwówek	Trzciel	Lwówek	Trzciel	Lwówek	Trzciel	Lwówek	Trzciel	Lwówek
Dobowy ruch	1979	4383	1425	2793	852	995	1058	1261	1311	1439	2237	2054	1939	2345
Razem	6362		4218		1847		2319		2750		4291		4284	
Podział procentowy	31,11%	68,89%	33,78%	66,22%	46,13%	53,87%	45,62%	54,38%	47,67%	52,33%	52,13%	47,87%	45,26%	54,74%
Udział SDRR	109,80%		72,80%		31,88%		40,02%		47,46%		74,06%		73,94%	

Data Dzień tygodnia	29.12 Piątek		30.12 Sobota		31.12 Niedziela	
Kierunek	Trzciel	Lwówek	Trzciel	Lwówek	Trzciel	Lwówek
Dobowy ruch	1760	2440	1383	1791	811	850
Razem	4200		3174		1661	
Podział procentowy	41,90%	58,10%	43,57%	56,43%	48,83%	51,17%
Udział SDRR	72,49%		54,78%		28,67%	

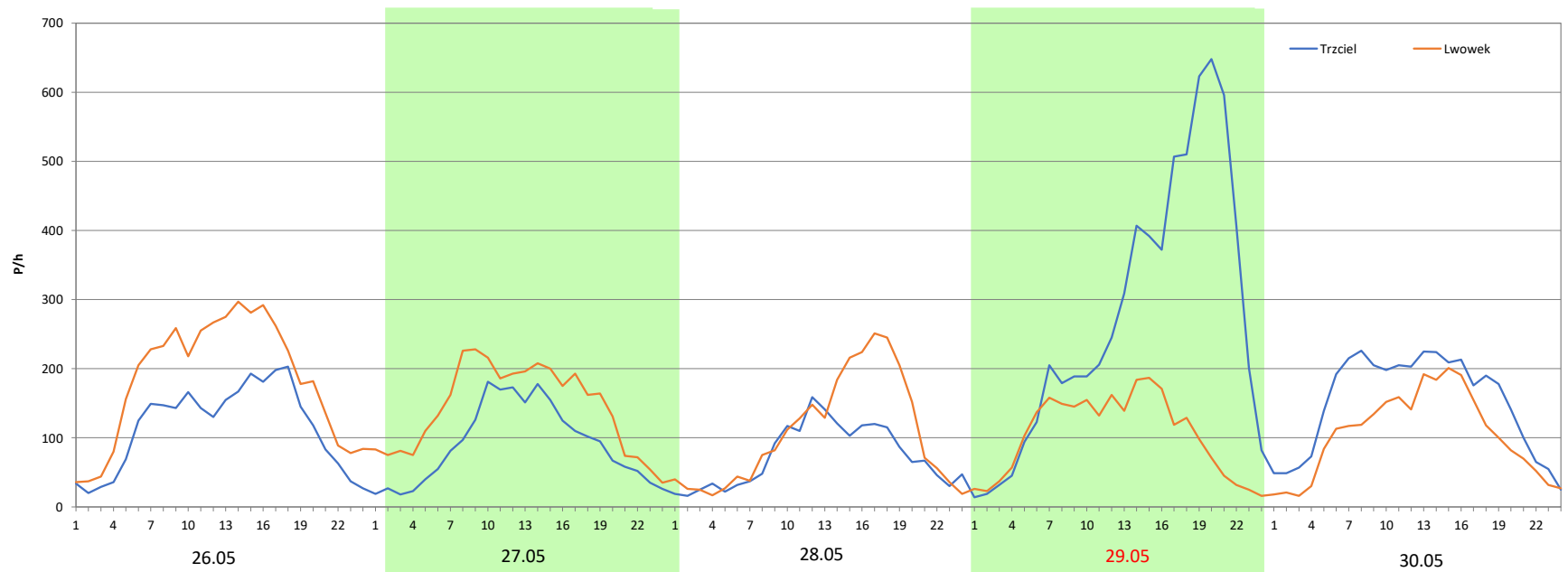


Analiza ruchu pojazdów ogółem w święta i dni okołoswiąteczne, w podziale na kierunki ruchu
ZIELONE ŚWIĄTKI Generalna Dyrekcja Dróg Krajowych i Autostrad

Stacja nr 30021

Miejscowość: Bolewicko **Rok:** 2023
Odcinek: Trzciel-Lwówek **Numer drogi:** 92
Typ stacji: E6 **Oddział:** POZNAŃ
Miesiąc: Maj R03_08-9_30021_2023

Data Dzień tygodnia	26.05 Piątek		27.05 Sobota		28.05 Niedziela		29.05 Poniedziałek		30.05 Wtorek	
Kierunek	Trzciel	Lwówek	Trzciel	Lwówek	Trzciel	Lwówek	Trzciel	Lwówek	Trzciel	Lwówek
Dobowy ruch	2761	4398	2164	3431	1771	2550	6594	2500	3612	2508
Razem	7159		5595		4321		9094		6120	
Podział procentowy	38,57%	61,43%	38,68%	61,32%	40,99%	59,01%	72,51%	27,49%	59,02%	40,98%
Udział SDRR	73,70%		57,60%		44,48%		93,62%		63,00%	

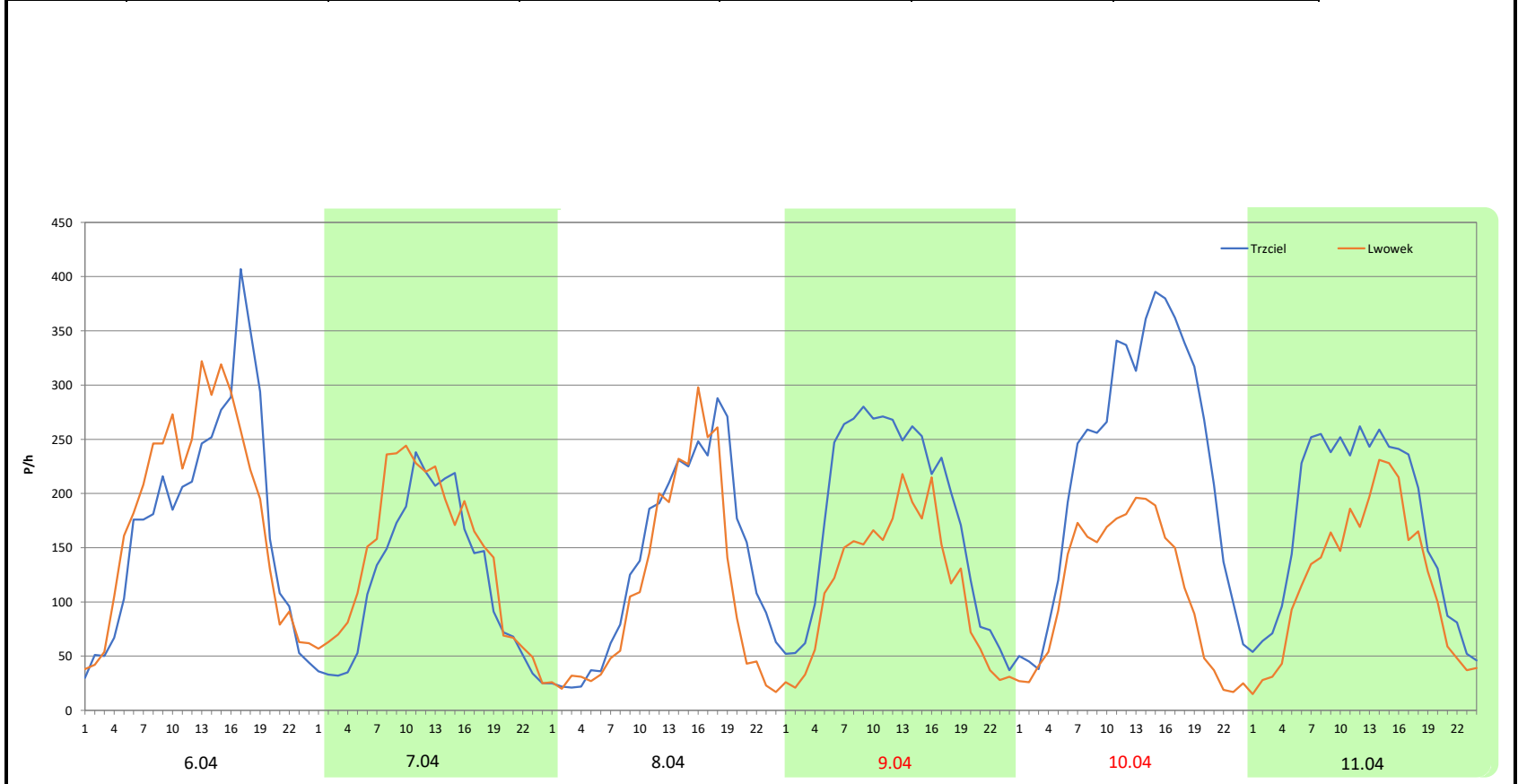


Analiza ruchu pojazdów ogółem w święta i dni okołoswiąteczne, w podziale na kierunki ruchu
DZIEŃ ZJEDNOCZENIA NIEMIEC Generalna Dyrekcja Dróg Krajowych i Autostrad

Stacja nr 30021

Miejscowość: Bolewicko **Rok:** 2023
Odcinek: Trzciel-Lwówek **Numer drogi:** 92
Typ stacji: E6 **Oddział:** POZNAŃ
Miesiąc: Wrzesień / Październik R03_08-10_30021_2023

Data Dzień tygodnia	29.09 Piątek		30.09 Sobota		1.10 Niedziela		2.10 Poniedziałek		3.10 Wtorek		4.10 Środa	
	Trzciel	Lwówek	Trzciel	Lwówek	Trzciel	Lwówek	Trzciel	Lwówek	Trzciel	Lwówek	Trzciel	Lwówek
Dobowy ruch	4227	4354	2838	3362	3245	2647	4258	2753	5459	2636	4122	2871
Razem	8581		6200		5892		7011		8095		6993	
Podział procentowy	49,26%	50,74%	45,77%	54,23%	55,07%	44,93%	60,73%	39,27%	67,44%	32,56%	58,94%	41,06%
Udział SDRR	88,34%		63,83%		60,66%		72,18%		83,34%		71,99%	



Proporcja dobowego natężenia ruchu do SDRR, dla każdego dnia w roku, w podziale na pojazdy ogółem



Stacja nr 30021

Miejscowość: Bolewicko Rok: 2023
 Odcinek: Trzciel-Lwówek Numer drogi: 92
 Typ stacji: E6 Oddział: POZNAŃ

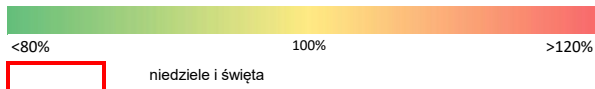
R03_10-1_30021_2023

	Miesiąc											
	1	2	3	4	5	6	7	8	9	10	11	12
liczba dni w miesiącu	31	28	31	30	31	30	31	31	30	31	30	31
średni udział w miesiącu [%]	85,6	90,0	92,5	99,5	103,8	104,7	107,8	105,2	108,8	118,6	97,7	85,7

R03_10-2_30021_2023

30021	Proporcja ruchu dziennego do średniego dobowego ruchu rocznego [%]											
	1	2	3	4	5	6	7	8	9	10	11	12
1	35,3	91,1	98,8	81,3	74,1	111,9	93,7	103,8	121,5	101,7	93,5	101,4
2	93,3	93,6	98,2	73,4	90,8	119,7	84,1	104,1	92,0	121,0	113,8	71,9
3	89,4	97,4	109,8	107,7	80,8	91,4	114,1	104,2	84,0	139,7	110,5	54,6
4	83,4	72,7	72,8	127,0	101,0	82,3	107,5	113,5	109,3	120,7	96,1	96,9
5	92,2	60,3	59,9	108,3	111,6	107,1	107,7	89,5	108,7	123,4	89,0	95,5
6	55,4	96,1	94,5	117,2	76,7	106,5	109,2	71,4	104,7	143,3	111,6	94,5
7	58,3	96,0	95,1	105,0	74,8	114,3	122,6	106,8	103,0	105,0	106,4	95,2
8	61,4	95,5	96,6	54,8	105,3	84,4	101,4	104,9	121,5	102,4	108,4	107,0
9	97,7	94,3	92,1	45,5	166,2	101,9	104,2	109,0	95,6	132,2	106,7	72,2
10	99,7	106,4	105,4	73,0	104,5	86,2	114,9	114,6	94,1	129,1	115,7	58,5
11	95,7	73,1	69,3	117,1	103,9	95,2	111,1	123,1	109,4	134,0	79,5	97,8
12	91,5	63,0	63,8	106,2	113,6	108,0	106,2	108,6	105,5	133,0	69,9	96,9
13	99,6	99,4	98,9	99,4	91,2	107,0	109,4	95,5	103,4	144,0	109,2	95,1
14	68,5	98,8	98,4	114,9	81,3	107,7	128,2	108,9	105,2	122,9	100,8	98,4
15	55,2	100,8	100,1	85,4	105,6	107,7	129,5	105,3	123,6	114,4	99,7	108,1
16	98,0	98,2	101,1	72,6	98,8	121,3	92,4	110,3	101,5	133,7	103,3	82,3
17	97,8	103,0	110,4	104,8	106,8	93,2	115,9	106,8	95,9	129,7	109,2	64,8
18	97,7	70,7	80,7	102,7	108,1	85,6	107,7	121,3	108,8	136,2	78,8	102,4
19	95,0	63,0	68,0	102,2	112,2	109,9	106,8	103,6	107,1	117,8	60,7	100,3
20	102,9	99,4	103,5	104,2	84,8	109,6	106,3	99,7	109,1	119,3	101,6	103,3
21	64,9	97,2	101,7	116,8	90,0	106,7	144,7	108,5	108,2	97,1	97,4	110,6
22	53,3	99,8	101,3	86,4	109,8	110,1	97,4	106,7	120,9	82,3	100,3	109,8
23	99,0	100,8	99,4	75,4	106,1	118,3	91,9	108,9	91,6	112,7	99,1	72,8
24	95,6	109,6	112,0	106,2	105,0	94,9	107,2	108,8	87,5	112,4	106,9	31,9
25	97,3	72,4	77,2	101,8	114,0	85,9	99,6	120,6	127,3	110,0	75,2	40,0
26	97,2	62,3	66,5	107,7	123,6	126,5	103,7	86,8	122,0	109,1	62,0	47,5
27	105,0	102,7	102,5	112,2	96,6	106,3	104,5	79,4	127,2	125,8	101,4	74,1
28	71,0	101,3	100,5	123,5	74,6	106,3	118,3	112,0	128,4	104,2	98,3	73,9
29	58,2		102,5	94,4	157,0	109,6	89,4	102,7	148,1	95,8	97,4	72,5
30	88,9		103,7	69,5	105,6	119,4	86,5	104,0	107,0	105,7	107,6	54,8
31	92,1		115,1		105,2		109,7	107,2		107,5		28,7

Legenda



Nierównomierność kierunkowa dla każdego dnia w roku, dla pojazdów ogółem



Generalna Dyrekcja
Dróg Krajowych i Autostrad

Stacja nr 30021

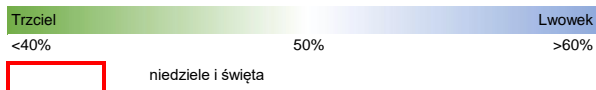
Miejscowość: Bolewicko
Odcinek: Trzciel-Lwówek
Typ stacji: E6

Rok: 2023
Numer drogi: 92
Oddział: POZNAŃ

R03_11_30021_2023

30021	Proporcja ruchu dziennego do średniego dobowego ruchu rocznego [%]											
	1	2	3	4	5	6	7	8	9	10	11	12
1	48,1	53,1	52,6	59,8	45,2	58,9	58,0	48,8	62,5	44,9	59,8	62,7
2	34,4	58,6	58,2	44,8	43,6	60,3	53,0	52,6	57,8	39,3	52,1	60,3
3	41,4	63,7	61,8	41,0	61,6	60,6	40,7	57,7	50,8	32,6	57,3	43,5
4	49,2	59,4	60,8	40,9	55,4	50,4	47,5	59,9	39,6	41,1	58,5	41,0
5	53,3	42,6	42,1	59,3	58,3	40,1	52,5	58,5	47,9	48,7	44,9	46,3
6	57,4	39,4	40,1	67,3	60,3	48,2	57,8	51,3	52,5	50,9	39,4	52,0
7	54,1	47,5	48,5	63,3	46,0	53,1	60,0	42,3	57,3	52,8	47,4	58,4
8	38,8	52,9	51,0	57,6	40,8	54,0	57,5	49,7	59,4	41,4	52,6	61,2
9	38,1	57,6	57,9	52,3	29,7	58,1	54,0	53,2	58,7	34,7	56,5	60,7
10	44,1	63,1	61,3	48,9	50,7	59,9	40,7	56,0	52,9	39,9	60,0	44,1
11	49,8	60,2	59,5	35,6	57,6	56,2	49,5	57,9	41,0	45,2	60,2	40,4
12	58,2	43,2	44,4	44,7	58,0	42,0	52,4	52,8	47,9	48,8	47,1	47,9
13	60,8	39,7	40,6	52,5	58,8	47,3	57,7	49,6	52,0	52,5	42,8	52,8
14	58,5	47,9	46,9	58,5	49,5	50,9	60,7	44,8	57,3	54,2	47,3	57,3
15	40,8	52,3	52,1	58,8	41,3	56,5	60,7	60,0	60,1	43,3	51,2	60,8
16	39,2	59,5	58,4	42,0	49,7	60,1	52,1	52,9	62,8	32,9	57,9	62,3
17	46,2	63,4	61,9	39,8	60,5	58,3	42,4	54,3	52,0	39,0	61,1	47,5
18	51,4	59,7	59,3	46,4	54,8	49,1	46,9	57,8	41,0	43,9	60,5	45,2
19	58,0	43,8	45,0	51,8	55,7	41,3	53,3	56,0	47,9	54,7	43,4	54,4
20	61,2	39,8	40,4	57,3	57,2	47,6	58,1	53,4	52,1	58,8	41,1	62,2
21	58,5	48,3	47,6	59,2	46,2	52,3	66,0	41,6	57,5	58,5	47,0	67,3
22	40,7	51,1	52,5	58,4	39,1	57,9	58,1	48,9	60,2	44,9	52,0	68,9
23	39,9	57,5	58,7	47,1	47,6	58,4	54,1	52,0	59,0	39,5	58,9	66,2
24	47,1	61,9	60,5	39,9	52,7	57,6	42,0	56,2	49,9	48,2	60,5	53,9
25	53,4	60,3	60,2	48,3	58,7	51,6	48,1	59,9	35,6	52,7	59,8	54,4
26	58,4	41,5	45,0	54,1	61,4	48,4	53,0	57,3	41,6	57,8	45,2	52,3
27	61,5	39,8	39,8	58,9	61,3	47,8	58,7	52,8	45,8	61,2	40,4	47,9
28	59,9	47,3	47,3	60,0	59,0	53,7	62,1	41,2	49,9	60,9	46,9	54,7
29	40,9		51,9	55,1	27,5	58,6	59,0	47,4	50,7	49,3	52,4	58,1
30	39,8		56,6	48,3	41,0	60,9	52,4	52,8	54,2	49,6	61,8	56,4
31	46,4		61,2		51,6		41,8	57,8		50,3		51,2

Legenda



$$*WNK = \frac{N_{poj./24h} \text{ (kierunek P)}}{N_{poj./24h} \text{ (kierunek P+L)}}$$

Dobowe wahania ruchu pojazdów ogółem w podziale na kierunki



Stacja nr 30021

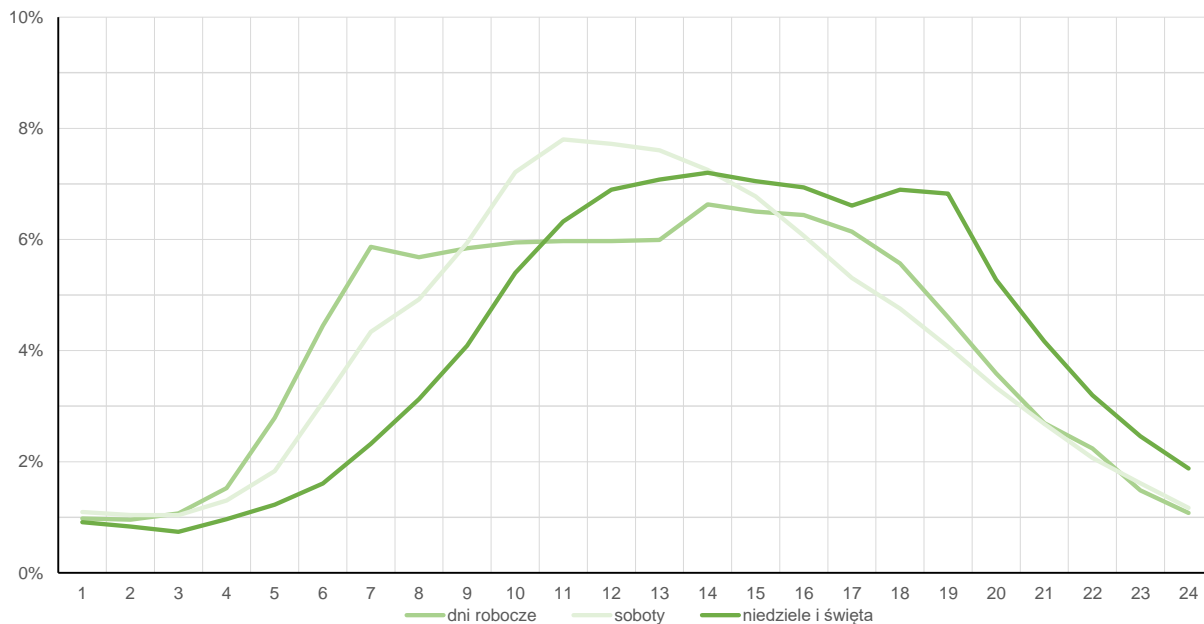
Miejscowość: Bolewicko
 Odcinek: Trzciel-Lwówek
 Typ stacji: E6

Rok: 2023
 Numer drogi: 92
 Oddział: POZNAŃ

Średni dobowy rozkład natężenia ruchu

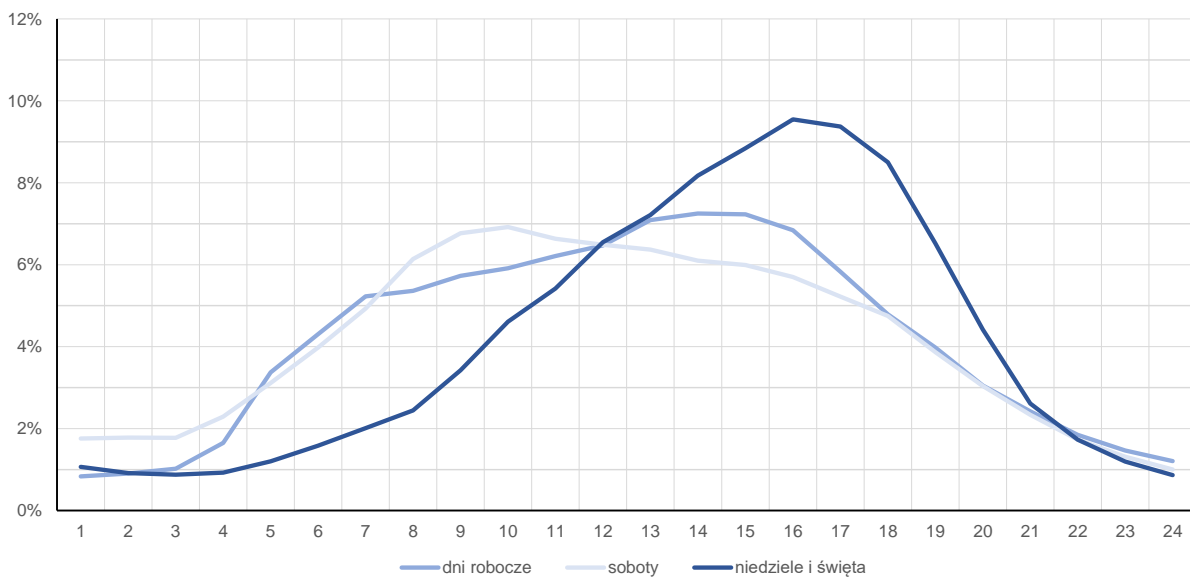
R03_12-1_30021_2023

Kierunek: Trzciel



R03_12-2_30021_2023

Kierunek: Lwówek



Struktura rodzajowa ruchu wg pomiarów sprawdzających

Stacja nr 30021



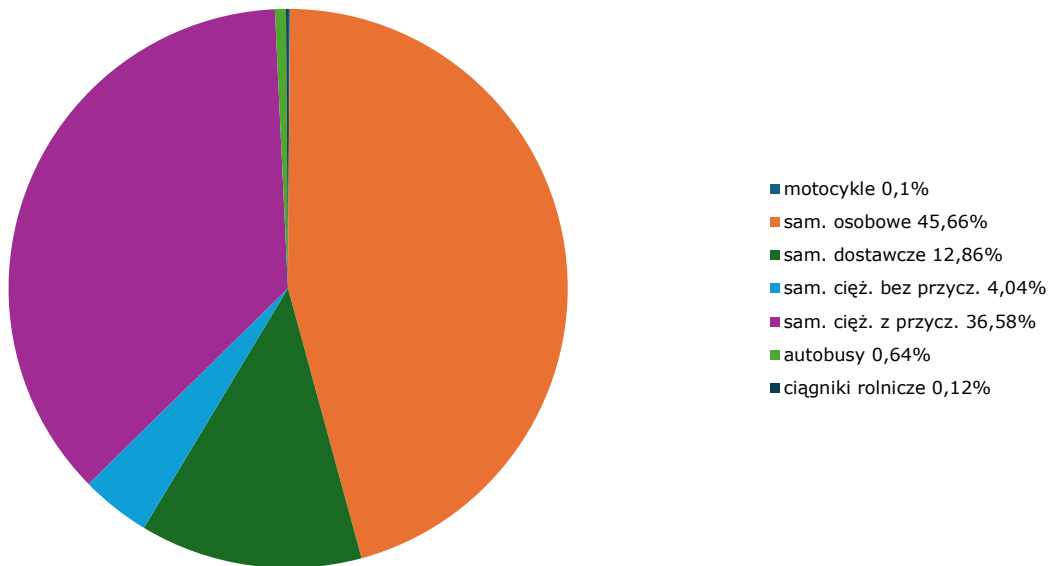
Generalna Dyrekcja
Dróg Krajowych i Autostrad

Miejscowość: Bolewicko
Odcinek: Trzciel-Lwowek
Typ stacji: GR

Rok: 2023
Numer drogi: 92
Oddział: POZNAŃ

R04_03_30021_2023

Rodzajowa struktura ruchu wg pomiarów sprawdzających w 2023 roku



Rozkłady prędkości pojazdów samochodowych



Generalna Dyrekcja
Dróg Krajowych i Autostrad

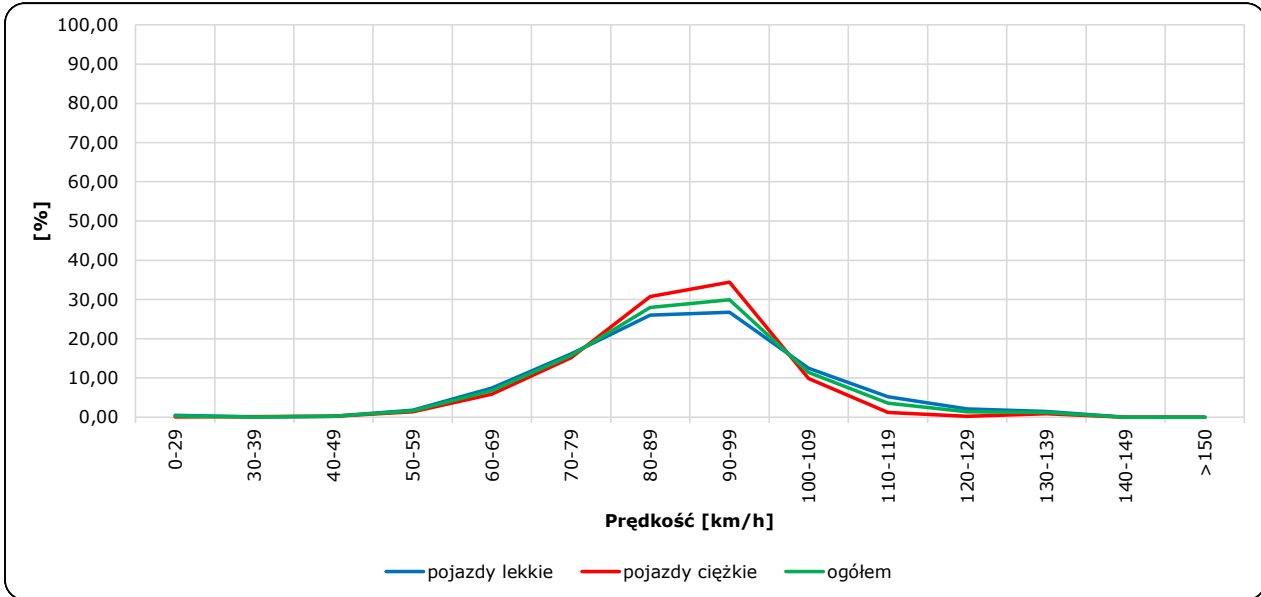
Stacja nr 30021

Miejscowość: Bolewicko
Odcinek: Trzciel-Lwowek
Typ stacji: GR

Rok: 2023
Numer drogi: 92
Oddział: POZNAŃ

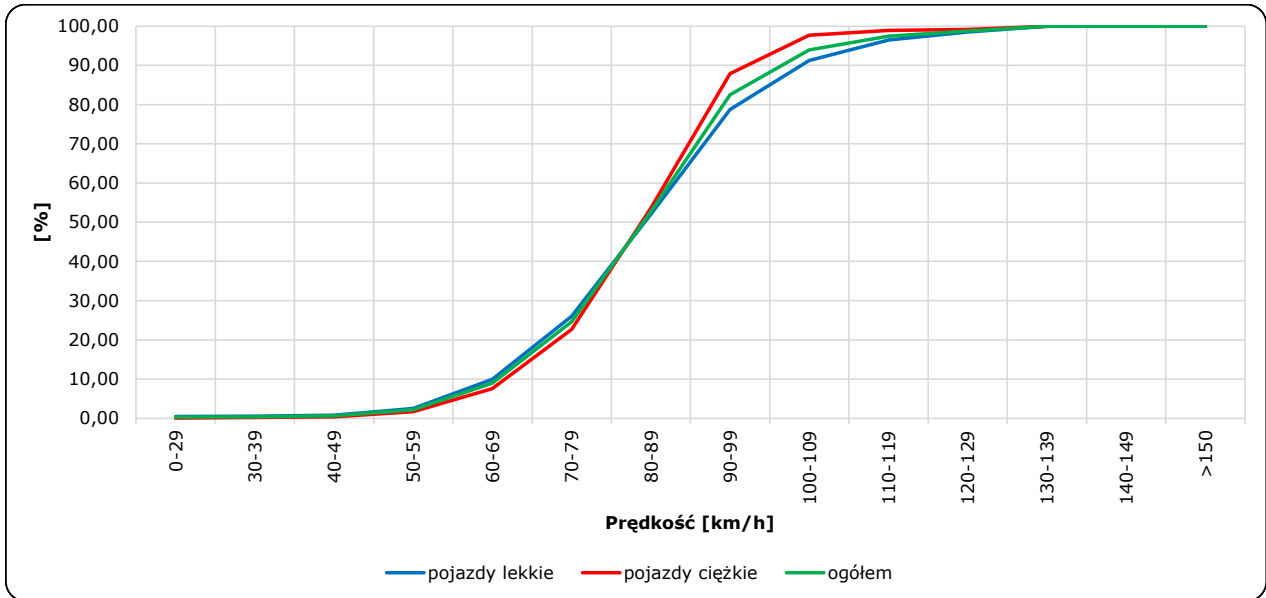
R06_02-1_30021_2023

Rozkład prędkości



R06_02-2_30021_2023

Dystrybuanta prędkości



Zestawienie 200 godzin o największym natężeniu ruchu w roku

Stacja nr 30021



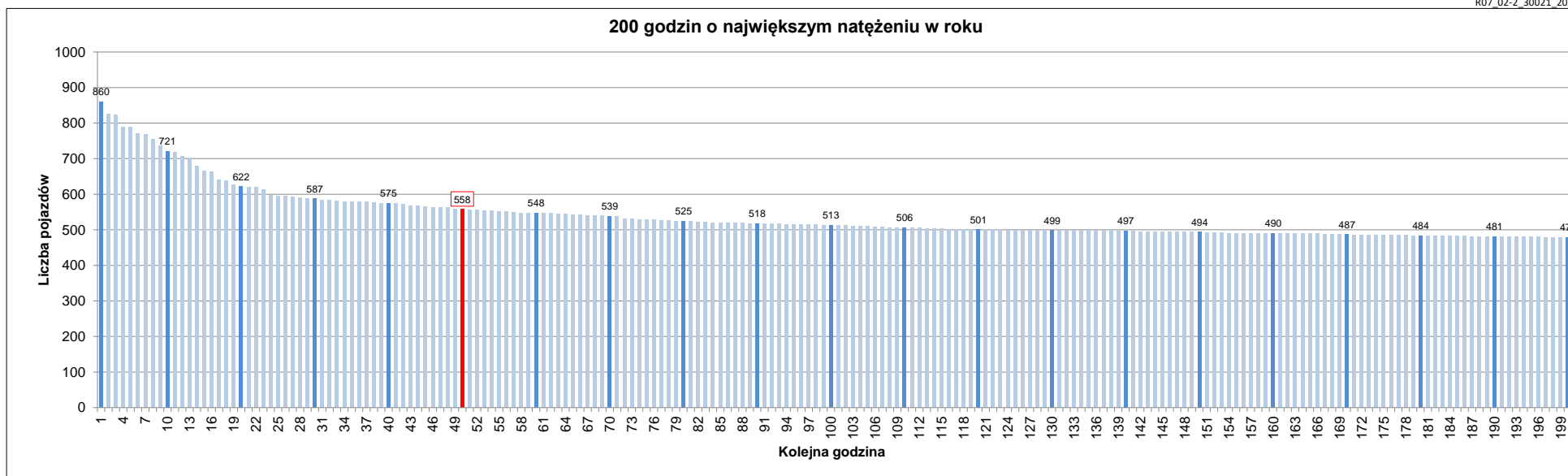
Miejscowość: Bolewico
 Odcinek: Trzciel-Lwówek
 Typ stacji: E6

Rok: 2023
 Numer drogi: 92
 Oddział: POZNAŃ

R07_02-1_30021_2023

Udział ruchu w godzinach o największym natężeniu w roku w odniesieniu do SDRR w 2023 roku [%]																					
SDRR	1	10	20	30	40	50	60	70	80	90	100	110	120	130	140	150	160	170	180	190	200
5794	860	721	587	575	575	558	548	539	525	518	513	506	501	499	497	494	490	487	484	481	479
Udział proc.	15%	12%	10%	10%	10%	10%	9%	9%	9%	9%	9%	9%	9%	9%	9%	8%	8%	8%	8%	8%	8%
Data	09.05.23	29.05.23	04.04.23	16.09.23	03.10.23	01.09.23	05.10.23	03.10.23	21.07.23	20.08.23	11.08.23	18.08.23	01.09.23	21.07.23	10.10.23	04.08.23	07.07.23	23.06.23	02.06.23	27.01.23	25.09.23
Nr dnia	2	1	2	6	2	5	4	2	5	7	5	5	5	5	2	5	5	5	5	5	1
Godzina	11	19	6	13	15	16	14	16	16	18	16	16	17	15	15	14	16	16	14	14	9

R07_02-2_30021_2023



Oznaczenia:

- Wartości natężeń kolejnych 200 godzin
- Wartości co dziesiątej wartości z posród 200 godzin
- Wartości 50-tej godziny

SDRR: 5794 poj./dobę