

## Spis Treści

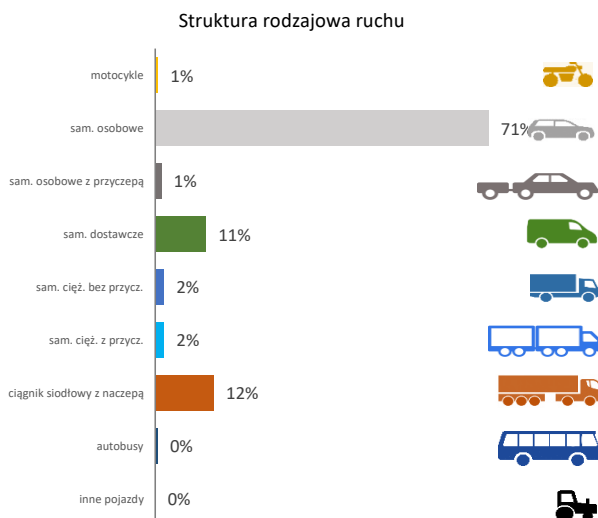
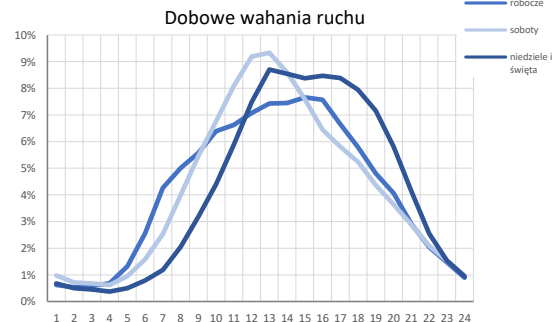
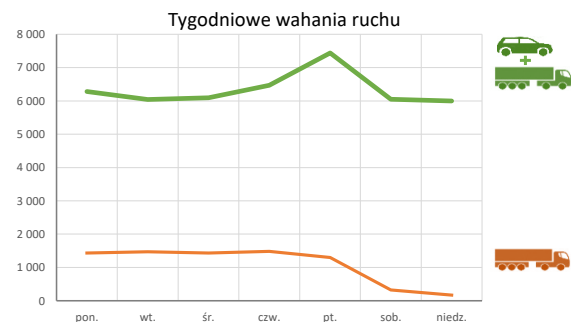
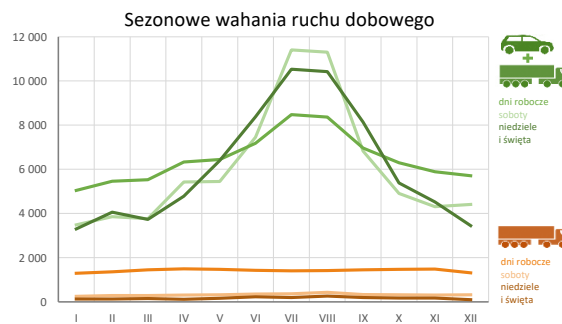
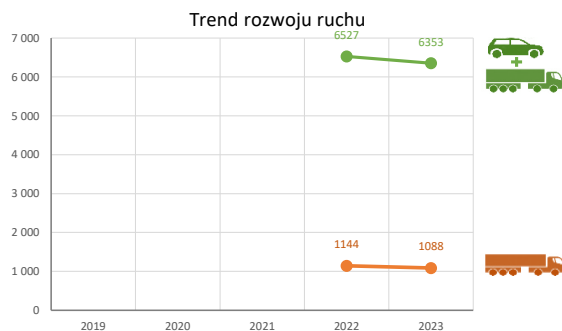
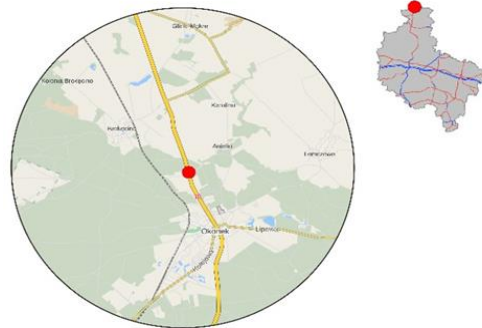
30023 - R00_01 - Karta charakterystyki stacji ciągłych pomiarów ruchu .....	Strona 1
30023 - R02_03 - Rozwój ruchu pojazdów ogółem dla poszczególnych stacji .....	Strona 2
30023 - R03_01 - Średni dobowy ruchu pojazdów ogółem w poszczególnych miesiącach i dniach tygodnia [...] .....	Strona 3
30023 - R03_02 - Sezonowe i tygodniowe wahania ruchu pojazdów ogółem dla danej stacji .....	Strona 4
30023 - R03_03 - Dobowe wahania ruchu dla wybranych dni tygodnia dla pojazdów ogółem wraz z dystrybuantą .....	Strona 5
30023 - R03_04 - Uśrednione dobowe rozkłady ruchu dla wybranych dni tygodnia, dla pojazdów lekkich i ciężkich .....	Strona 6
30023 - R03_07 - Analiza ruchu pojazdów ogółem w poszczególnych dniach tygodnia dla każdego miesiąca, w podziale na kierunki ruchu .....	Strona 7
30023 - R03_08 - Analiza ruchu w święta i dni okołoswiąteczne .....	Strona 19
30023 - R03_10 - Proporcja dobowego natężenia ruchu do SDRR, dla każdego dnia w roku, dla pojazdów ogółem .....	Strona 29
30023 - R03_11 - Nierównomierność kierunkowa dla każdego dnia w roku, dla pojazdów ogółem .....	Strona 30
30023 - R03_12 - Dobowe wahania ruchu w podziale na kierunki oraz na pojazdy ogółem .....	Strona 31
30023 - R04_03 - Rodzajowa struktura ruchu wg pomiarów automatycznych .....	Strona 32
30023 - R06_02 - Rozkład prędkości pojazdów – wykres i dystrybuanta .....	Strona 33
30023 - R07_02 - Zestawienie 200 godzin o największym natężeniu ruchu w roku, dla obu kierunków łącznie .....	Strona 34

**Karta charakterystyki stacji ciągłych pomiarów ruchu**  
**Stacja nr 30023**

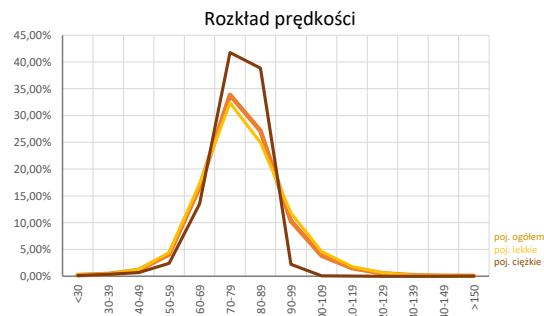
**Generalna Dyrekcja**  
**Dróg Krajowych i Autostrad**

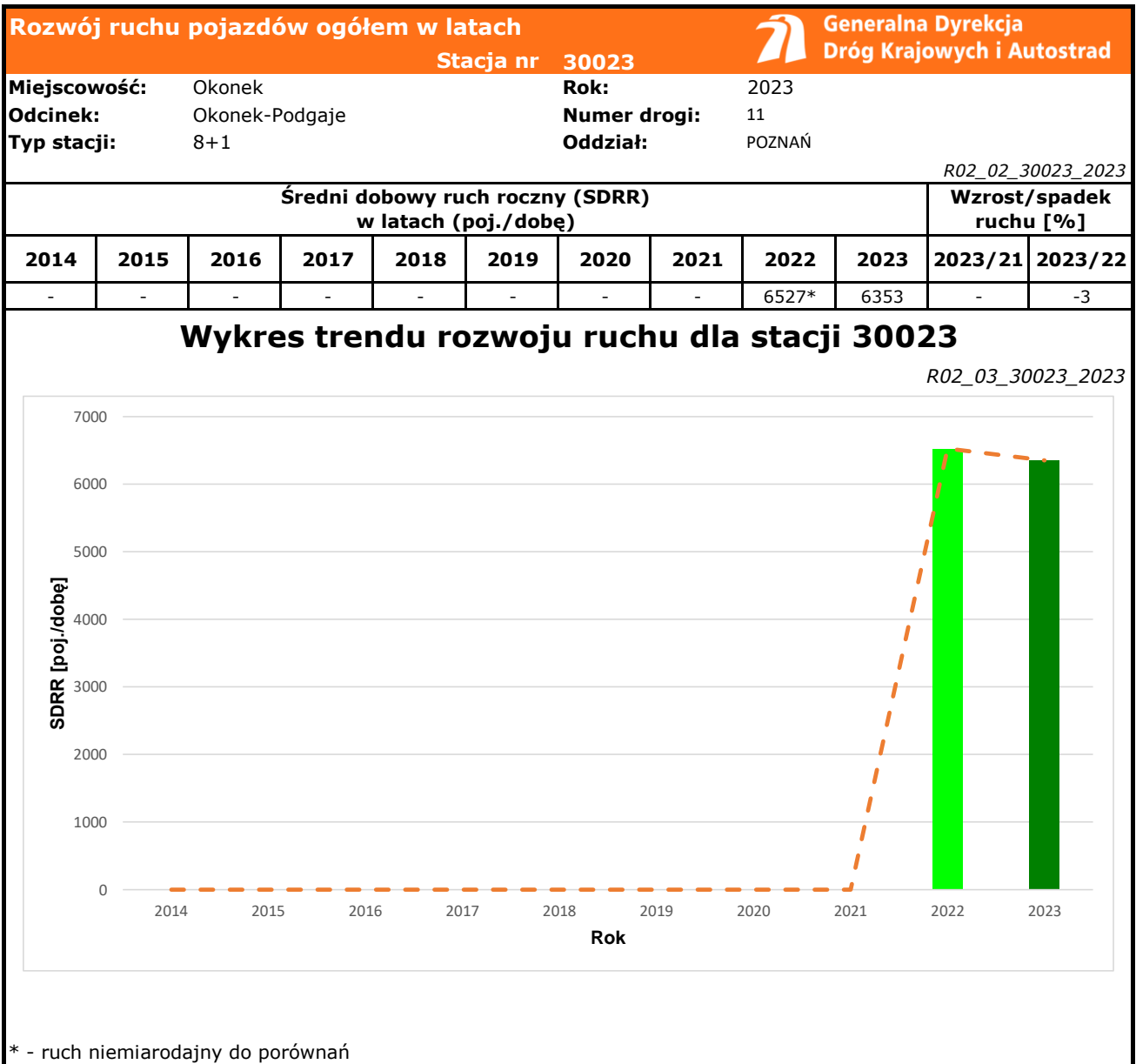
**Nr stacji:** 30023  
**Typ stacji:** 8+1  
**Lokalizacja:** Okonek  
**Numer drogi:** 11  
**Pikietaż:** 131+480

**Stacja działa od:** 19.10.2021  
**Charakter ruchu:** T-R  
**Liczba dni w archiwizacji:** 363  
**Procent doszacowanych godzin:** 1%



**Godzina 50-ta**  
 Natężenie: 935  
 Udział proc.: 15%  
 Dzień: 06.08.2023 (niedziela)  
 Godzina: 12





Średni dobowy ruch dla poszczególnych dni tygodnia w poszczególnych miesiącach roku														
Stacja nr 30023												Rok: 2023		
Miejscowość: Okonek				Odcinek: Okonek-Podgaje				Numer drogi: 11				Oddział: POZNAŃ		
Typ stacji: 8+1				Ruch ogółem										
R03_01_30023_2023														
Dni tygodnia:		Styczeń	Luty	Marzec	Kwiecień	Maj	Czerwiec	Lipiec	Sierpień	Wrzesień	Październik	Listopad	Grudzień	Cały rok
1. Poniedziałki	a	4913	5186	5198	5578	6194	7012	8981	8748	6661	6033	5564	5313	6282
	b	1,090	1,030	1,026	0,951	0,982	0,946	0,968	0,964	0,938	1,010	1,019	1,064	0,991
	c	0,782	0,826	0,828	0,888	0,986	1,116	1,430	1,393	1,060	0,960	0,886	0,846	1,000
2. Wtorki	a	4863	5259	5298	6205	6081	6410	7558	7456	6296	6067	5577	5447	6043
	b	1,079	1,044	1,045	1,057	0,964	0,865	0,814	0,822	0,887	1,016	1,021	1,091	0,953
	c	0,805	0,870	0,877	1,027	1,006	1,061	1,251	1,234	1,042	1,004	0,923	0,901	1,000
3. Środy	a	4885	5233	5250	5899	6151	7181	7450	7604	6395	5923	5523	5652	6095
	b	1,084	1,039	1,036	1,005	0,975	0,969	0,803	0,838	0,901	0,992	1,012	1,132	0,961
	c	0,801	0,859	0,861	0,968	1,009	1,178	1,222	1,247	1,049	0,972	0,906	0,927	1,000
4. Czwartki	a	5239	5565	5534	6327	6642	7051	8205	8117	6895	6318	5978	5741	6468
	b	1,162	1,105	1,092	1,078	1,053	0,951	0,884	0,894	0,971	1,058	1,095	1,150	1,020
	c	0,810	0,860	0,856	0,978	1,027	1,090	1,269	1,255	1,066	0,977	0,924	0,888	1,000
5. Piątki	a	5540	6080	6240	7440	7278	8017	10071	10150	8265	7273	6788	6138	7440
	b	1,229	1,208	1,231	1,268	1,153	1,081	1,085	1,118	1,164	1,218	1,243	1,229	1,173
	c	0,745	0,817	0,839	1,000	0,978	1,078	1,354	1,364	1,111	0,978	0,912	0,825	1,000
6. Soboty	a	3488	3860	3769	5425	5446	7446	11407	11306	6824	4914	4306	4415	6050
	b	0,774	0,767	0,744	0,924	0,863	1,004	1,229	1,246	0,961	0,823	0,789	0,884	0,954
	c	0,576	0,638	0,623	0,897	0,900	1,231	1,885	1,869	1,128	0,812	0,712	0,730	1,000
7. Niedziele	a	3400	4061	3731	4840	5977	8026	10533	10031	8143	5378	4633	3221	5998
	b	0,754	0,807	0,736	0,825	0,947	1,083	1,135	1,105	1,147	0,901	0,849	0,645	0,946
	c	0,567	0,677	0,622	0,807	0,997	1,338	1,756	1,672	1,358	0,897	0,772	0,537	1,000
8. Dni robocze	a	5047	5465	5526	6327	6451	7176	8478	8365	6967	6298	5890	5713	6475
	b	1,120	1,085	1,090	1,078	1,022	0,968	0,913	0,922	0,981	1,055	1,079	1,144	1,021
	c	0,779	0,844	0,853	0,977	0,996	1,108	1,309	1,292	1,076	0,973	0,910	0,882	1,000
9. Święta	a	3110	-	-	4676	7236	9804	-	11985	-	-	4322	4036	6453
	b	0,690	-	-	0,797	1,147	1,323	-	1,321	-	-	0,792	0,808	1,018
	c	0,482	-	-	0,725	1,121	1,519	-	1,857	-	-	0,670	0,625	1,000
10. Niedziele i święta	a	3303	4061	3731	4786	6397	8382	10533	10421	8143	5378	4529	3454	6093
	b	0,733	0,807	0,736	0,815	1,014	1,131	1,135	1,148	1,147	0,901	0,830	0,692	0,961
	c	0,542	0,666	0,612	0,785	1,050	1,376	1,729	1,710	1,336	0,883	0,743	0,567	1,000
11. Wszystkie dni	a	4604	5035	5003	5951	6313	7357	9172	9115	7068	5987	5466	5166	6353
	b	1,000	1,000	1,000	1,000	1,000	1,000	1,000	1,000	1,000	1,000	1,000	1,000	1,000
	c	0,725	0,792	0,787	0,937	0,994	1,158	1,444	1,435	1,113	0,942	0,860	0,813	1,000

Legenda:

- a = średni dobowy ruch danego dnia (dni) tygodnia
- b =  $\frac{\text{średni dobowy ruch danego dnia (dni) tygodnia w miesiącu}}{\text{średni dobowy ruch we wszystkie dni miesiąca}}$
- c =  $\frac{\text{średni dobowy ruch danego dnia (dni) tygodnia w miesiącu}}{\text{średni dobowy ruch danego dnia (dni) tygodnia w roku}}$

**Sezonowe i tygodniowe wahania ruchu dobowego pojazdów ogółem w latach**



Stacja nr 30023

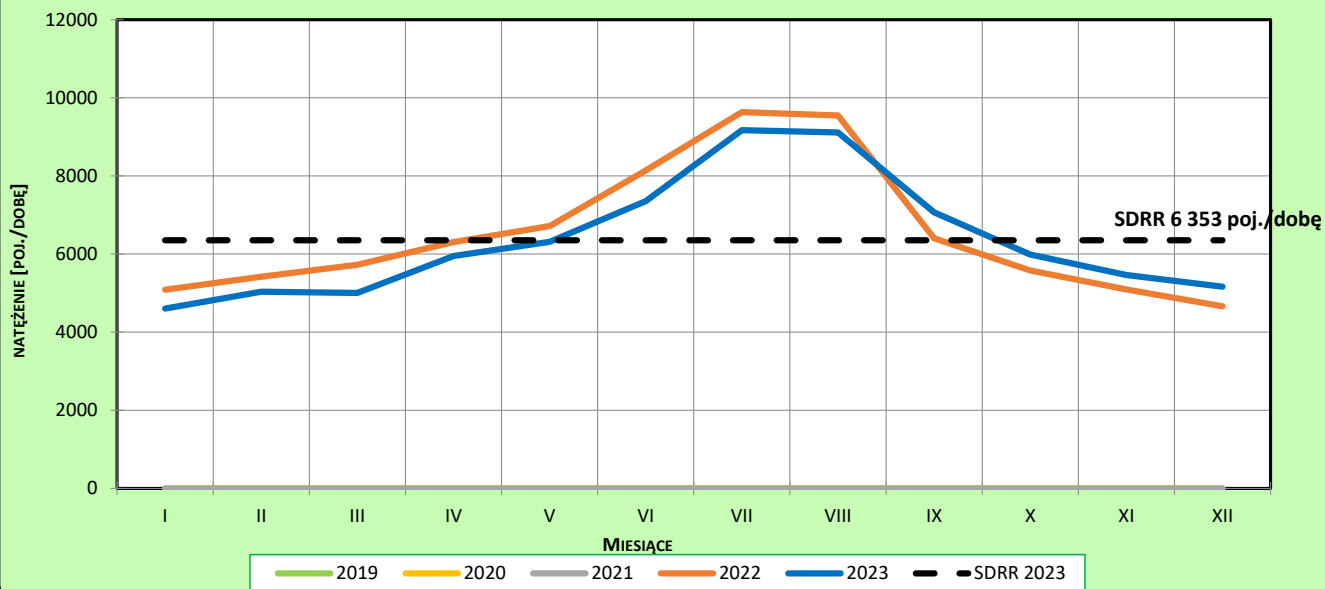
Miejscowość: Okonek  
 Odcinek: Okonek-Podgaje  
 Typ stacji: 8+1

Rok: 2023  
 Numer drogi: 11  
 Oddział: POZNAŃ

**Ruch ogółem**

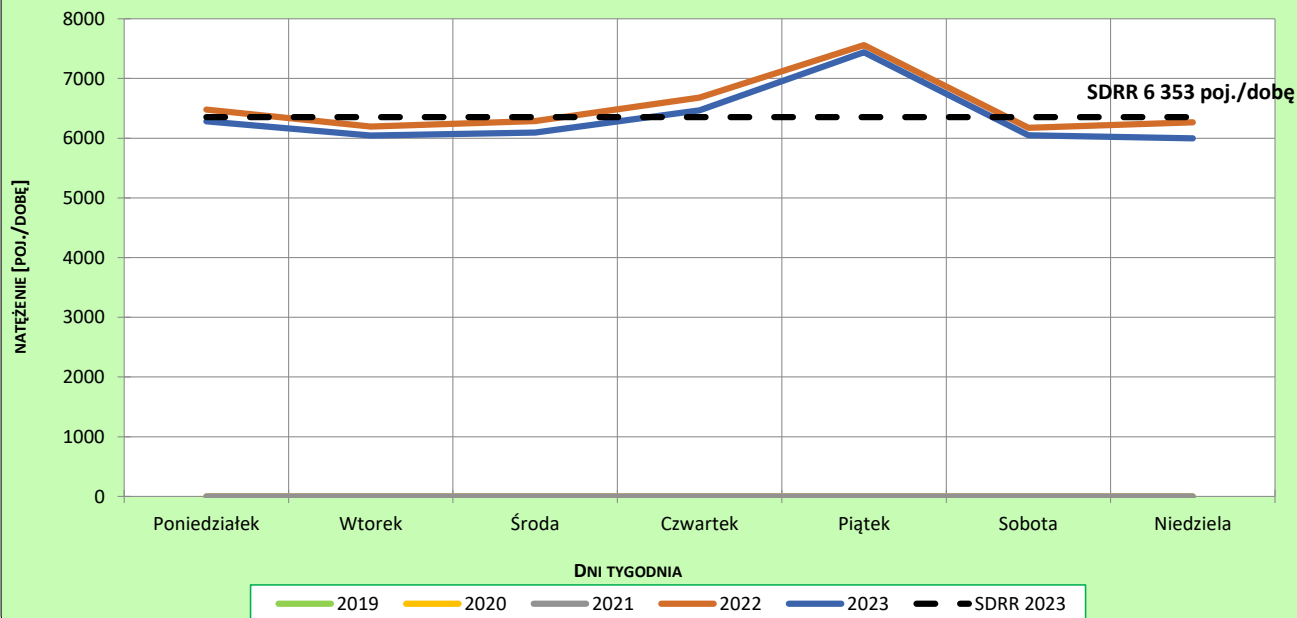
R03\_02-1\_30023\_2023

**Sezonowe wahania ruchu dobowego**



R03\_02-2\_30023\_2023

**Tygodniowe wahania ruchu dobowego**



**Dobowe wahania ruchu pojazdów ogółem**



Generalna Dyrekcja  
Dróg Krajowych i Autostrad

Stacja nr 30023

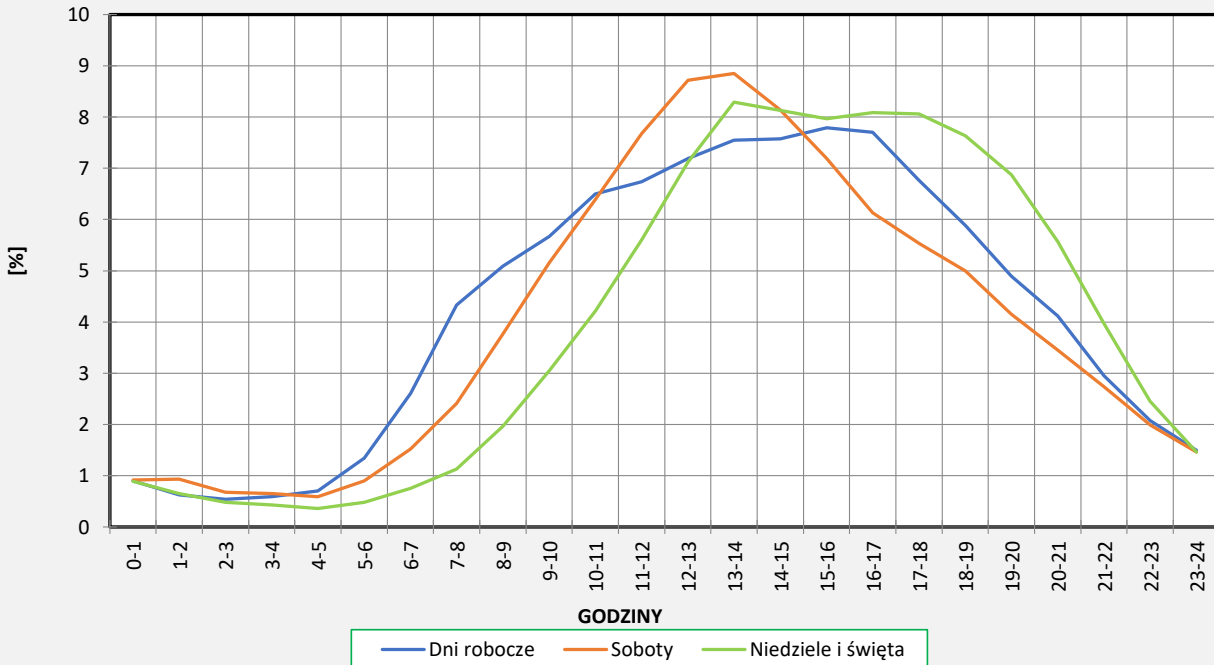
Miejscowość: Okonek  
Odcinek: Okonek-Podgaje  
Typ stacji: 8+1

Rok: 2023  
Numer drogi: 11  
Oddział: POZNAŃ

**Ruch ogółem**

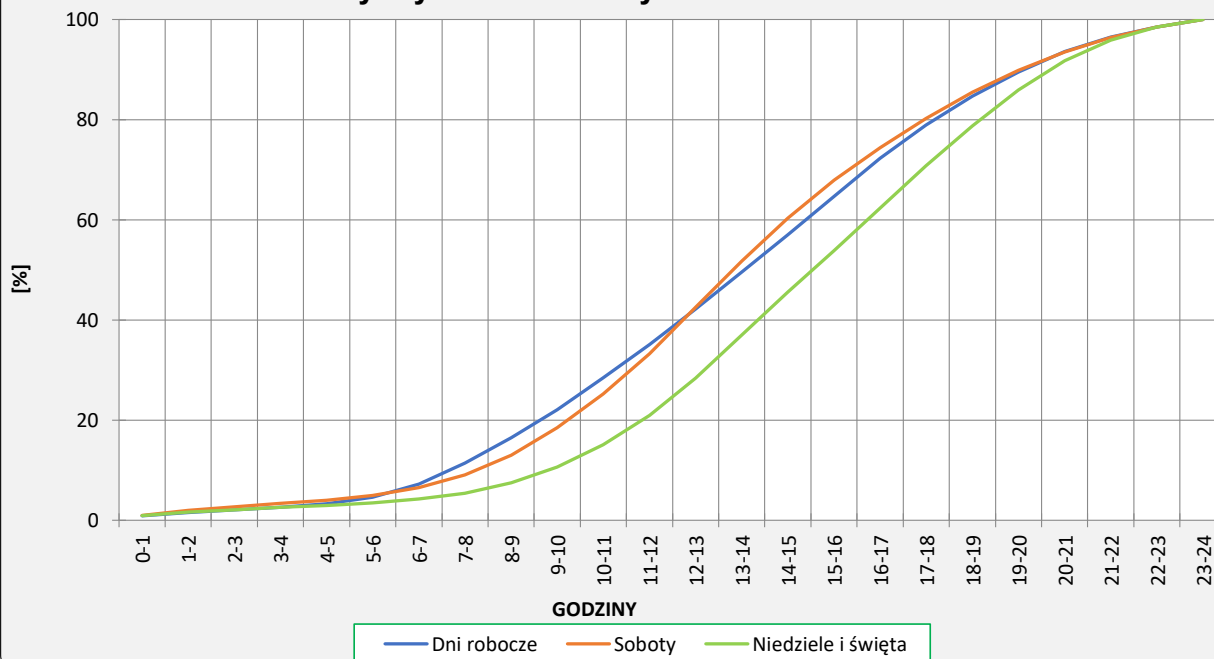
R03\_03-1\_30023\_2023

**Dobowe wahania ruchu**



R03\_03-2\_30023\_2023

**Dystrybuanta dobowych wahań ruchu**



**Uśrednione dobowe rozkłady ruchu dla wybranych dni tygodnia, dla pojazdów lekkich i ciężkich**



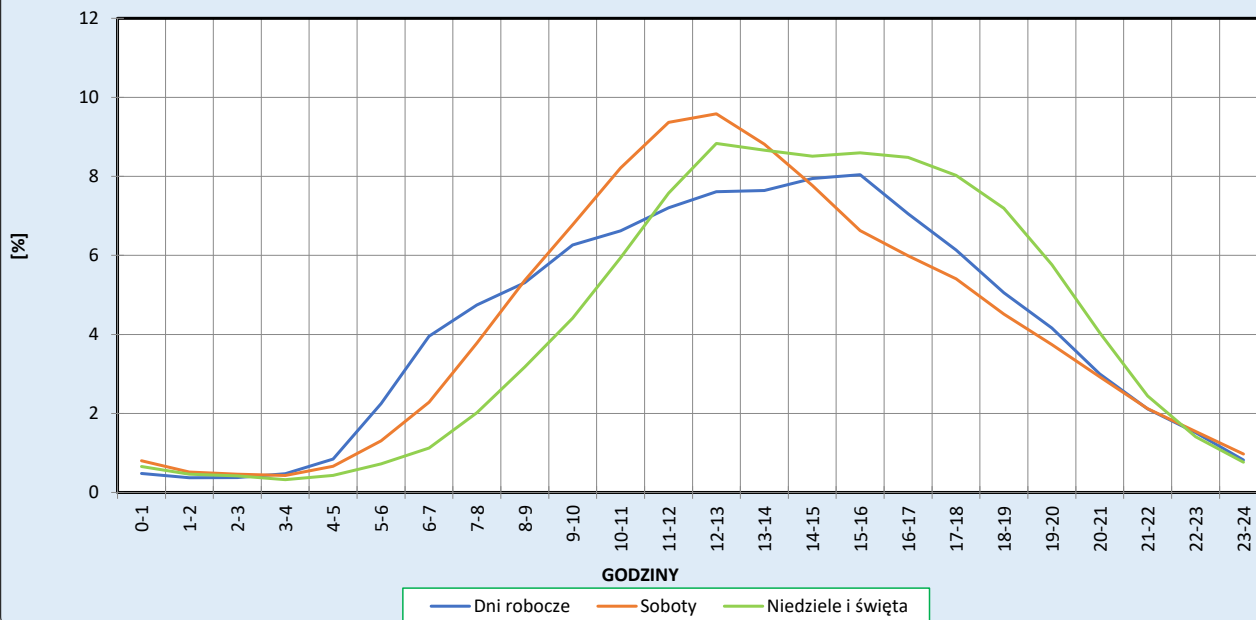
Stacja nr 30023

**Miejscowość:** Okonek  
**Odcinek:** Okonek-Podgaje  
**Typ stacji:** 8+1

**Rok:** 2023  
**Numer drogi:** 11  
**Oddział:** POZNAŃ

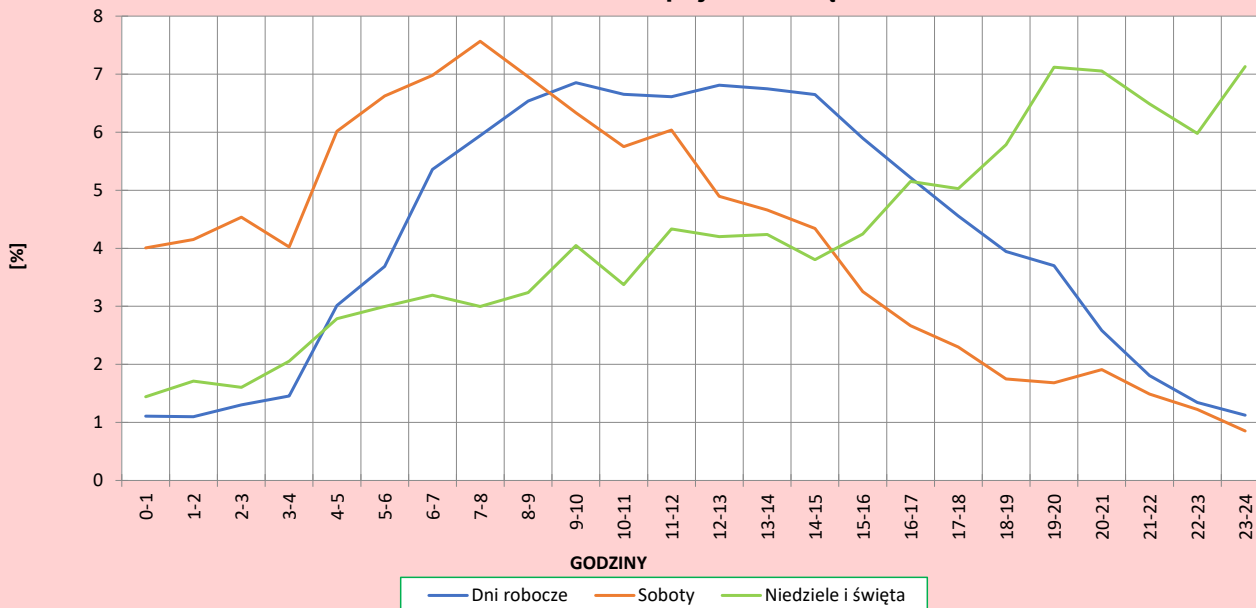
R03\_04-1\_30023\_2023

**Dobowe wahania ruchu pojazdów lekkich**



R03\_04-2\_30023\_2023

**Dobowe wahania ruchu pojazdów ciężkich**



**Analiza ruchu pojazdów ogółem w poszczególnych dniach tygodnia dla każdego miesiąca, w podziale na kierunki ruchu**



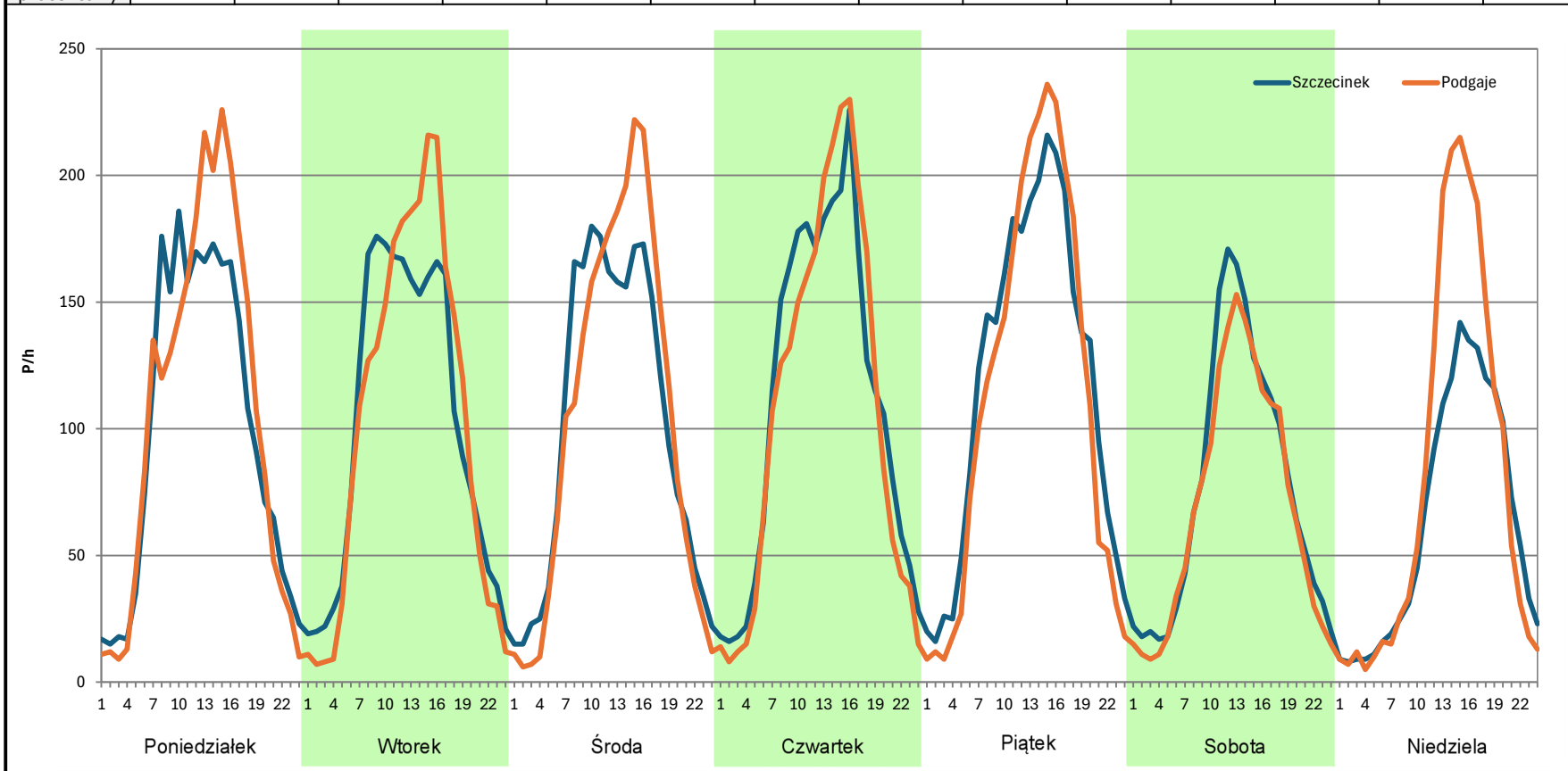
**Stacja nr 30023**

**Miejscowość:** Okonek  
**Odcinek:** Okonek-Podgaje  
**Typ stacji:** 8+1  
**Miesiąc:** Styczeń

**Rok:** 2023  
**Numer drogi:** 11  
**Oddział:** POZNAŃ

R03\_07-1\_30023\_2023

Dzień tygodnia	Poniedziałek		Wtorek		Środa		Czwartek		Piątek		Sobota		Niedziela	
Kierunek	Szczecinek	Podgaje	Szczecinek	Podgaje	Szczecinek	Podgaje	Szczecinek	Podgaje	Szczecinek	Podgaje	Szczecinek	Podgaje	Szczecinek	Podgaje
SDR	2389	2529	2413	2451	2414	2470	2661	2579	2830	2709	1823	1663	1506	1894
Razem	4918		4864		4884		5240		5539		3486		3400	
Podział procentowy	48,58%	51,42%	49,61%	50,39%	49,43%	50,57%	50,78%	49,22%	51,09%	48,91%	52,29%	47,71%	44,29%	55,71%





**Analiza ruchu pojazdów ogółem w poszczególnych dniach tygodnia dla każdego miesiąca, w podziale na kierunki ruchu**



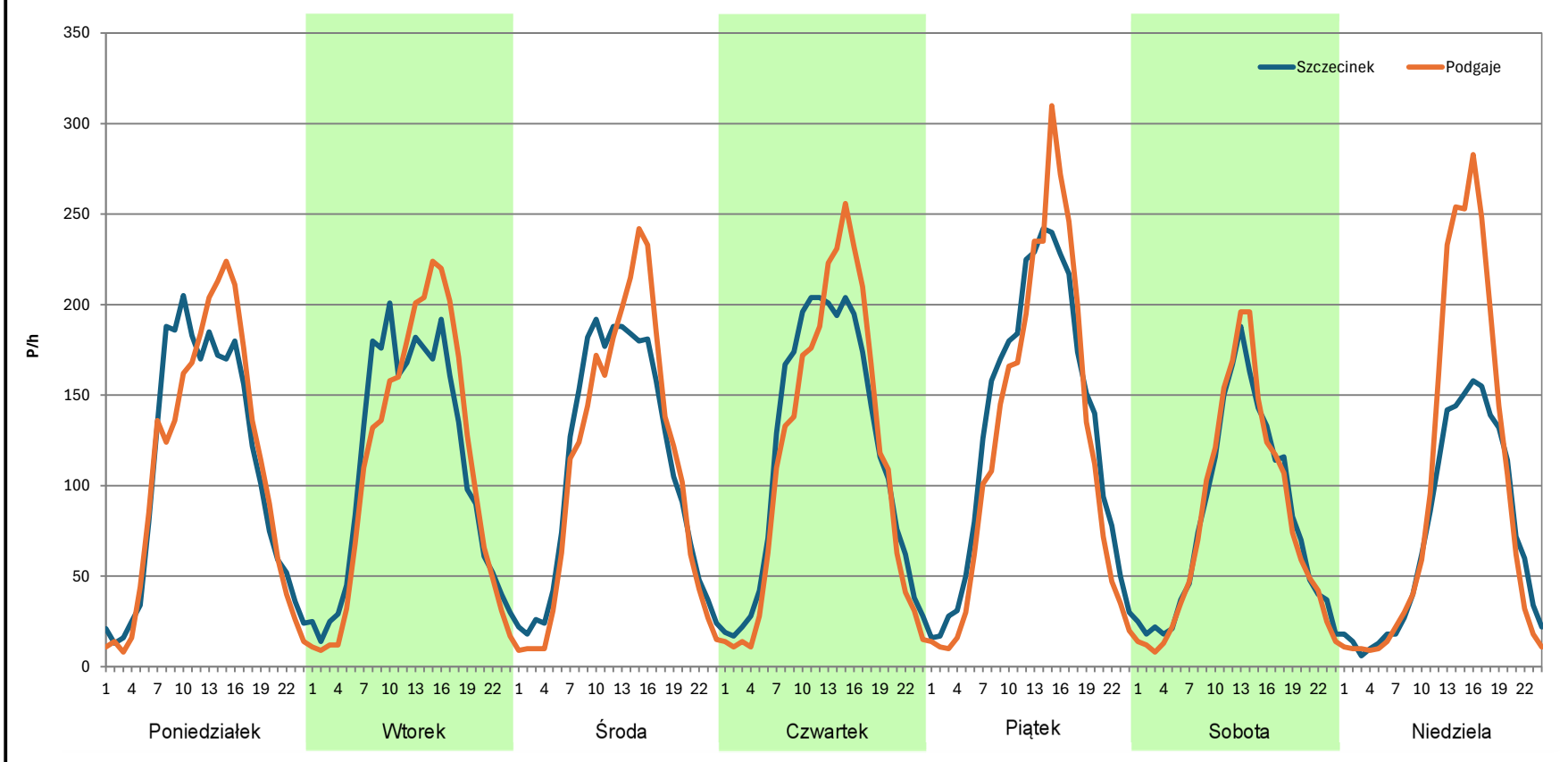
**Stacja nr 30023**

**Miejscowość:** Okonek  
**Odcinek:** Okonek-Podgaje  
**Typ stacji:** 8+1  
**Miesiąc:** Luty

**Rok:** 2023  
**Numer drogi:** 11  
**Oddział:** POZNAŃ

R03\_07-1\_30023\_2023

Dzień tygodnia	Poniedziałek		Wtorek		Środa		Czwartek		Piątek		Sobota		Niedziela	
Kierunek	Szczecinek	Podgaje	Szczecinek	Podgaje	Szczecinek	Podgaje	Szczecinek	Podgaje	Szczecinek	Podgaje	Szczecinek	Podgaje	Szczecinek	Podgaje
SDR	2587	2596	2628	2629	2619	2613	2809	2754	3138	2945	1941	1919	1748	2313
Razem	5183		5257		5232		5563		6083		3860		4061	
Podział procentowy	49,91%	50,09%	49,99%	50,01%	50,06%	49,94%	50,49%	49,51%	51,59%	48,41%	50,28%	49,72%	43,04%	56,96%



**Analiza ruchu pojazdów ogółem w poszczególnych dniach tygodnia dla każdego miesiąca, w podziale na kierunki ruchu**



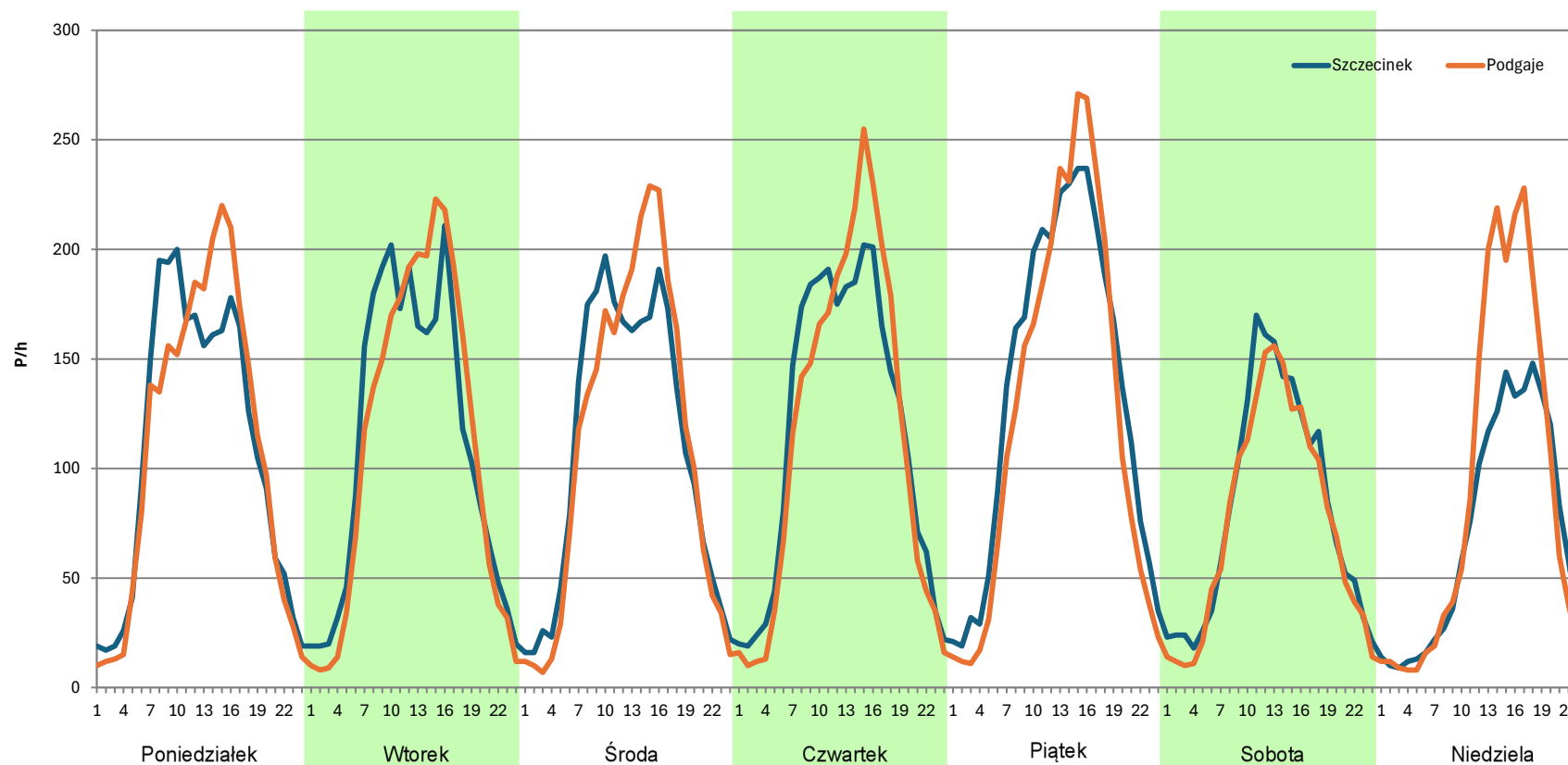
**Stacja nr 30023**

**Miejscowość:** Okonek  
**Odcinek:** Okonek-Podgaje  
**Typ stacji:** 8+1  
**Miesiąc:** Marzec

**Rok:** 2023  
**Numer drogi:** 11  
**Oddział:** POZNAŃ

R03\_07-1\_30023\_2023

Dzień tygodnia	Poniedziałek		Wtorek		Środa		Czwartek		Piątek		Sobota		Niedziela	
Kierunek	Szczecinek	Podgaje	Szczecinek	Podgaje	Szczecinek	Podgaje	Szczecinek	Podgaje	Szczecinek	Podgaje	Szczecinek	Podgaje	Szczecinek	Podgaje
SDR	2599	2598	2667	2632	2615	2637	2782	2749	3241	2995	1955	1813	1648	2081
Razem	5197		5299		5252		5531		6236		3768		3729	
Podział procentowy	50,01%	49,99%	50,33%	49,67%	49,79%	50,21%	50,30%	49,70%	51,97%	48,03%	51,88%	48,12%	44,19%	55,81%



**Analiza ruchu pojazdów ogółem w poszczególnych dniach tygodnia dla każdego miesiąca, w podziale na kierunki ruchu**



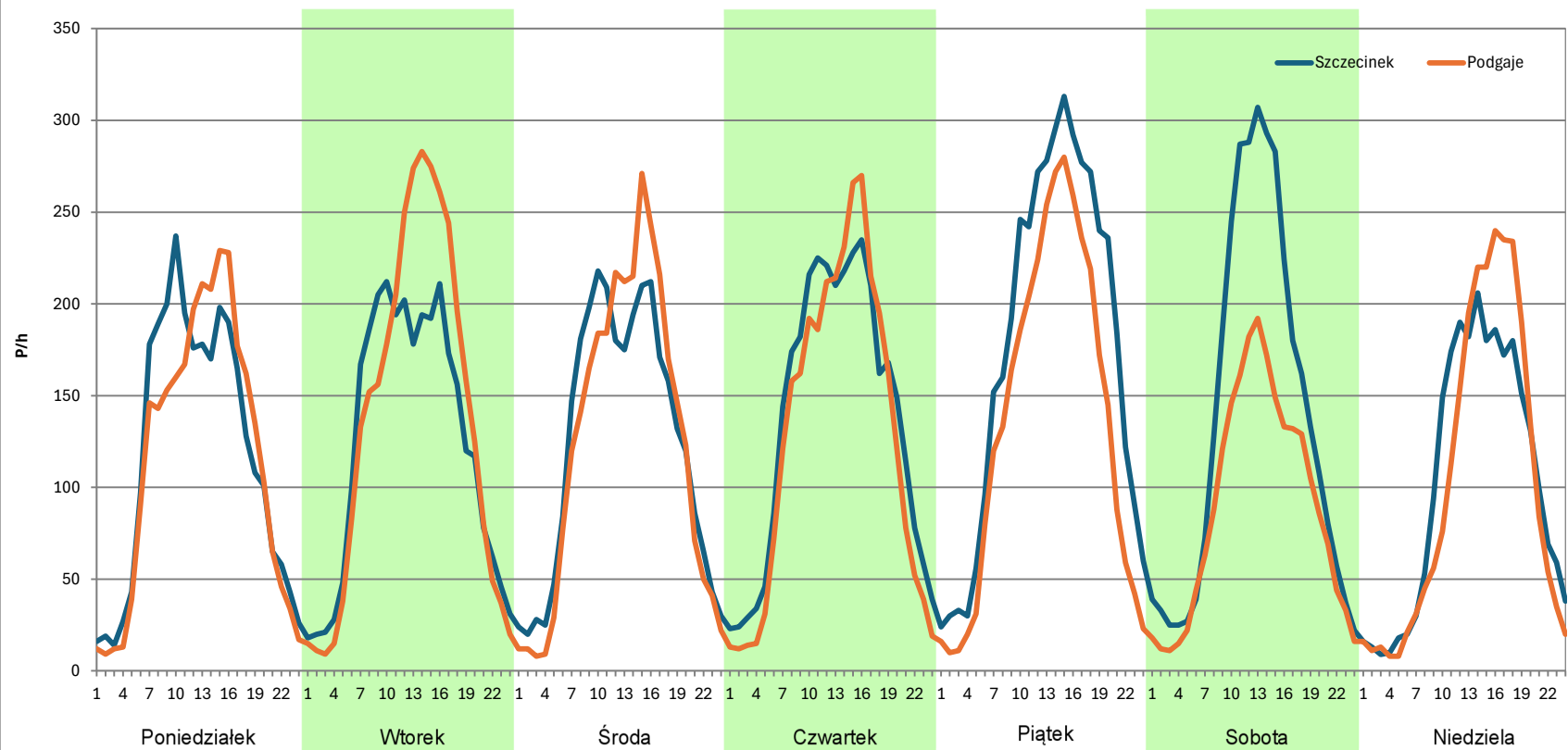
**Stacja nr 30023**

**Miejscowość:** Okonek  
**Odcinek:** Okonek-Podgaje  
**Typ stacji:** 8+1  
**Miesiąc:** Kwiecień

**Rok:** 2023  
**Numer drogi:** 11  
**Oddział:** POZNAŃ

*R03\_07-1\_30023\_2023*

Dzień tygodnia	Poniedziałek		Wtorek		Środa		Czwartek		Piątek		Sobota		Niedziela	
Kierunek	Szczecinek	Podgaje	Szczecinek	Podgaje	Szczecinek	Podgaje	Szczecinek	Podgaje	Szczecinek	Podgaje	Szczecinek	Podgaje	Szczecinek	Podgaje
SDR	2821	2757	2958	3247	2957	2938	3273	3051	4193	3248	3280	2143	2429	2413
Razem	5578		6205		5895		6324		7441		5423		4842	
Podział procentowy	50,57%	49,43%	47,67%	52,33%	50,16%	49,84%	51,76%	48,24%	56,35%	43,65%	60,48%	39,52%	50,17%	49,83%



**Analiza ruchu pojazdów ogółem w poszczególnych dniach tygodnia dla każdego miesiąca, w podziale na kierunki ruchu**



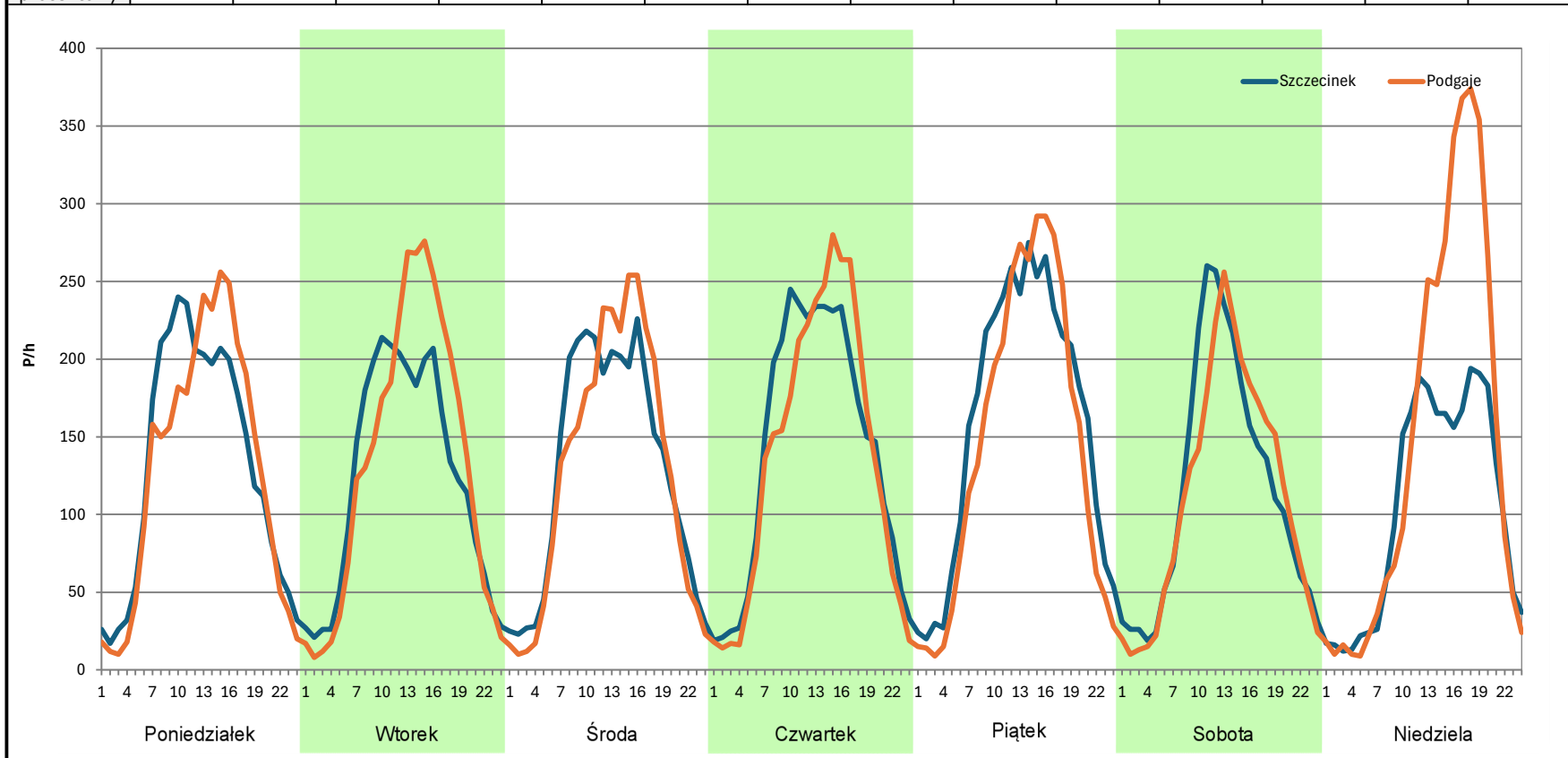
**Stacja nr 30023**

**Miejscowość:** Okonek  
**Odcinek:** Okonek-Podgaje  
**Typ stacji:** 8+1  
**Miesiąc:** Maj

**Rok:** 2023  
**Numer drogi:** 11  
**Oddział:** POZNAŃ

*R03\_07-1\_30023\_2023*

Dzień tygodnia	Poniedziałek		Wtorek		Środa		Czwartek		Piątek		Sobota		Niedziela	
Kierunek	Szczecinek	Podgaje	Szczecinek	Podgaje	Szczecinek	Podgaje	Szczecinek	Podgaje	Szczecinek	Podgaje	Szczecinek	Podgaje	Szczecinek	Podgaje
SDR	3130	3068	2923	3158	3091	3063	3373	3268	3803	3475	2760	2682	2499	3478
Razem	6198		6081		6154		6641		7278		5442		5977	
Podział procentowy	50,50%	49,50%	48,07%	51,93%	50,23%	49,77%	50,79%	49,21%	52,25%	47,75%	50,72%	49,28%	41,81%	58,19%



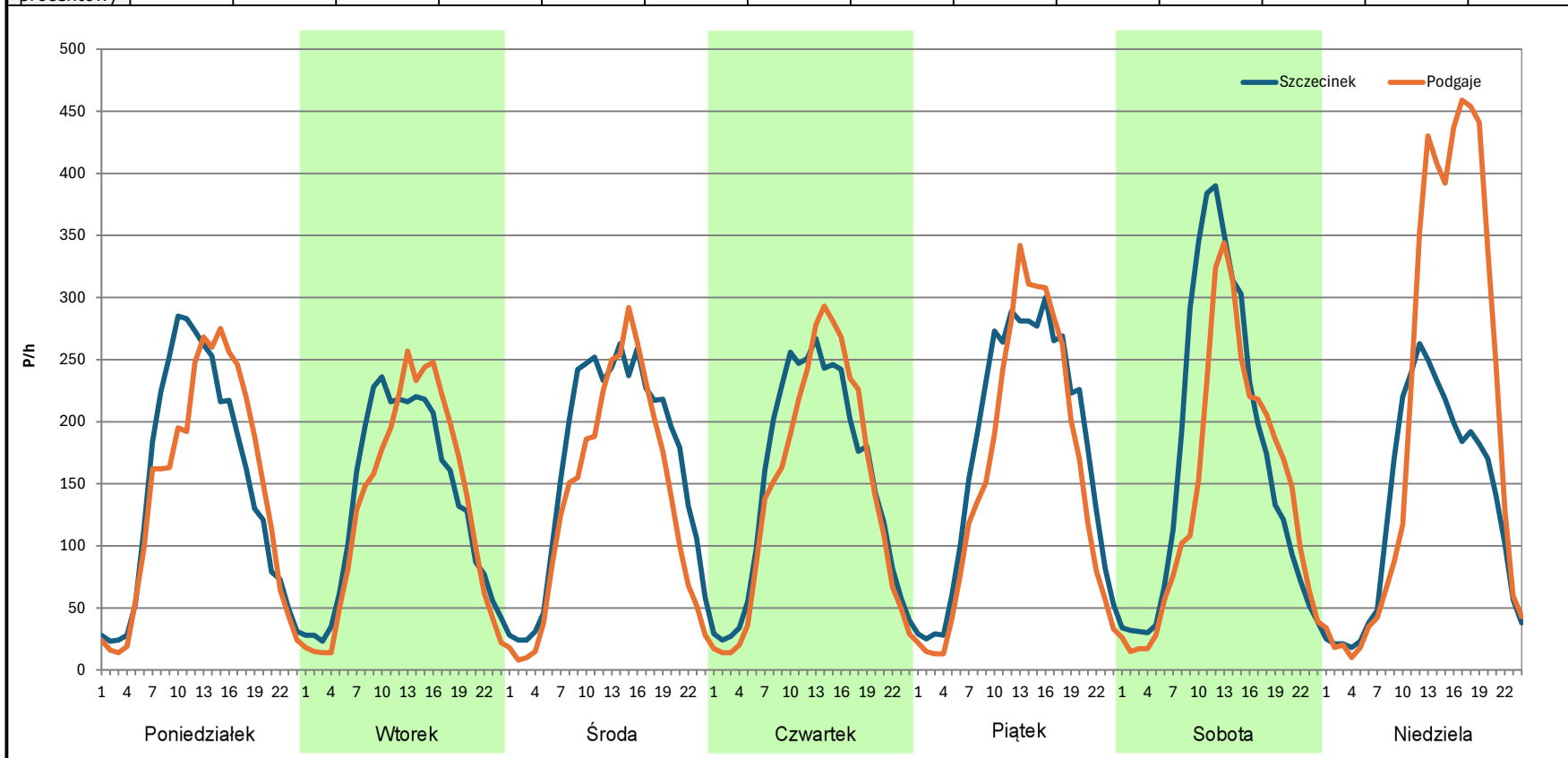
**Analiza ruchu pojazdów ogółem w poszczególnych dniach tygodnia dla każdego miesiąca, w podziale na kierunki ruchu**



**Stacja nr 30023**

**Miejscowość:** Okonek  
**Odcinek:** Okonek-Podgaje  
**Typ stacji:** 8+1  
**Miesiąc:** Czerwiec  
**Rok:** 2023  
**Numer drogi:** 11  
**Oddział:** POZNAŃ  
R03\_07-1\_30023\_2023

Dzień tygodnia	Poniedziałek		Wtorek		Środa		Czwartek		Piątek		Sobota		Niedziela	
Kierunek	Szczecinek	Podgaje	Szczecinek	Podgaje	Szczecinek	Podgaje	Szczecinek	Podgaje	Szczecinek	Podgaje	Szczecinek	Podgaje	Szczecinek	Podgaje
SDR	3557	3458	3245	3163	3919	3263	3611	3442	4239	3775	4028	3414	3159	4861
Razem	7015		6408		7182		7053		8014		7442		8020	
Podział procentowy	50,71%	49,29%	50,64%	49,36%	54,57%	45,43%	51,20%	48,80%	52,89%	47,11%	54,13%	45,87%	39,39%	60,61%



**Analiza ruchu pojazdów ogółem w poszczególnych dniach tygodnia dla każdego miesiąca, w podziale na kierunki ruchu**



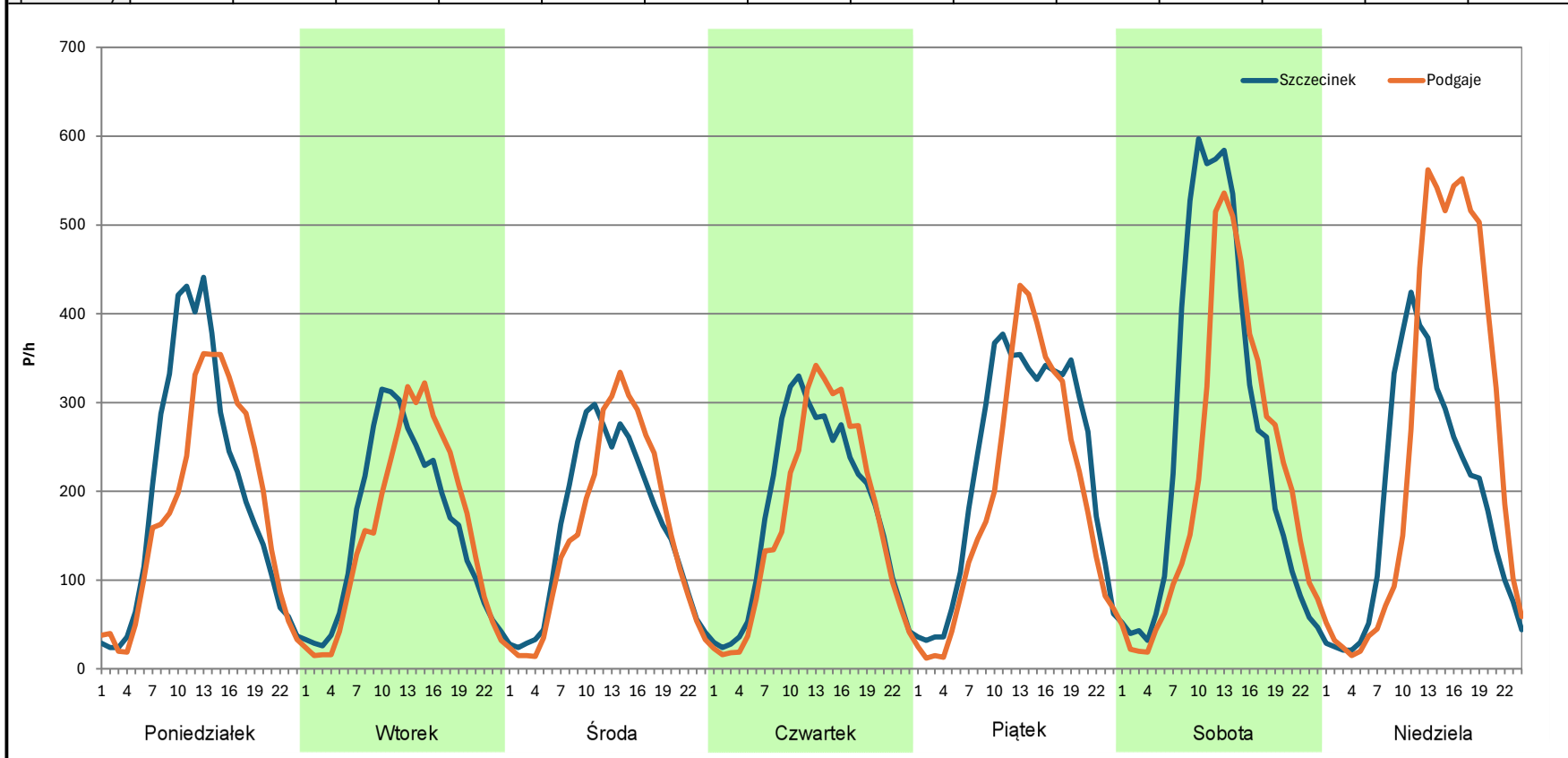
**Stacja nr 30023**

**Miejscowość:** Okonek  
**Odcinek:** Okonek-Podgaje  
**Typ stacji:** 8+1  
**Miesiąc:** Lipiec

**Rok:** 2023  
**Numer drogi:** 11  
**Oddział:** POZNAŃ

*R03\_07-1\_30023\_2023*

Dzień tygodnia	Poniedziałek		Wtorek		Środa		Czwartek		Piątek		Sobota		Niedziela	
Kierunek	Szczecinek	Podgaje	Szczecinek	Podgaje	Szczecinek	Podgaje	Szczecinek	Podgaje	Szczecinek	Podgaje	Szczecinek	Podgaje	Szczecinek	Podgaje
SDR	4709	4270	3809	3749	3771	3681	4207	3995	5435	4634	6242	5169	4470	6064
Razem	8979		7558		7452		8202		10069		11411		10534	
Podział procentowy	52,44%	47,56%	50,40%	49,60%	50,60%	49,40%	51,29%	48,71%	53,98%	46,02%	54,70%	45,30%	42,43%	57,57%



**Analiza ruchu pojazdów ogółem w poszczególnych dniach tygodnia dla każdego miesiąca, w podziale na kierunki ruchu**



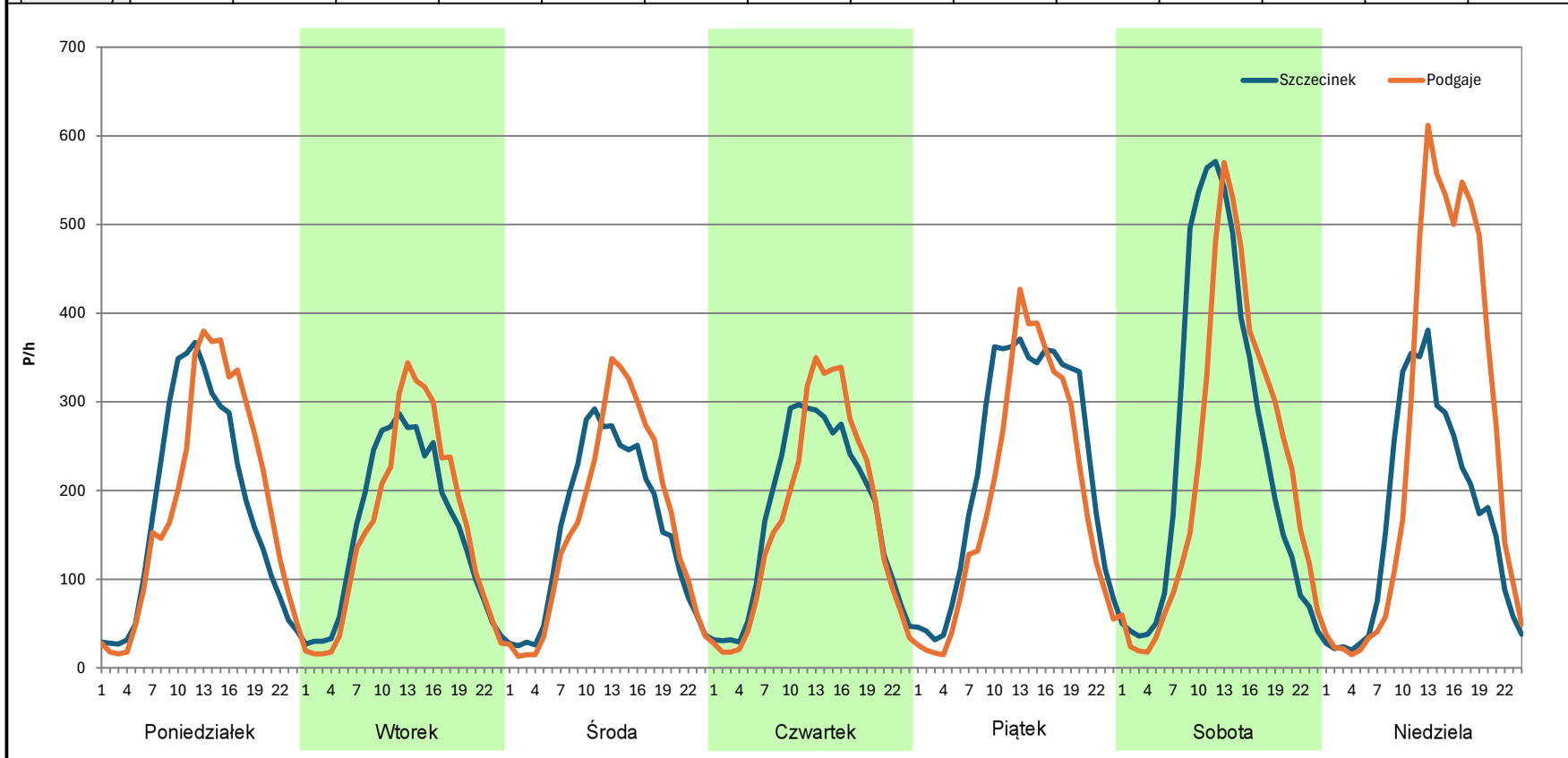
**Stacja nr 30023**

**Miejscowość:** Okonek  
**Odcinek:** Okonek-Podgaje  
**Typ stacji:** 8+1  
**Miesiąc:** Sierpień

**Rok:** 2023  
**Numer drogi:** 11  
**Oddział:** POZNAŃ

*R03\_07-1\_30023\_2023*

Dzień tygodnia	Poniedziałek		Wtorek		Środa		Czwartek		Piątek		Sobota		Niedziela	
Kierunek	Szczecinek	Podgaje	Szczecinek	Podgaje	Szczecinek	Podgaje	Szczecinek	Podgaje	Szczecinek	Podgaje	Szczecinek	Podgaje	Szczecinek	Podgaje
SDR	4265	4482	3688	3767	3703	3901	4087	4030	5519	4632	5933	5370	4029	6004
Razem	8747		7455		7604		8117		10151		11303		10033	
Podział procentowy	48,76%	51,24%	49,47%	50,53%	48,70%	51,30%	50,35%	49,65%	54,37%	45,63%	52,49%	47,51%	40,16%	59,84%



**Analiza ruchu pojazdów ogółem w poszczególnych dniach tygodnia dla każdego miesiąca, w podziale na kierunki ruchu**



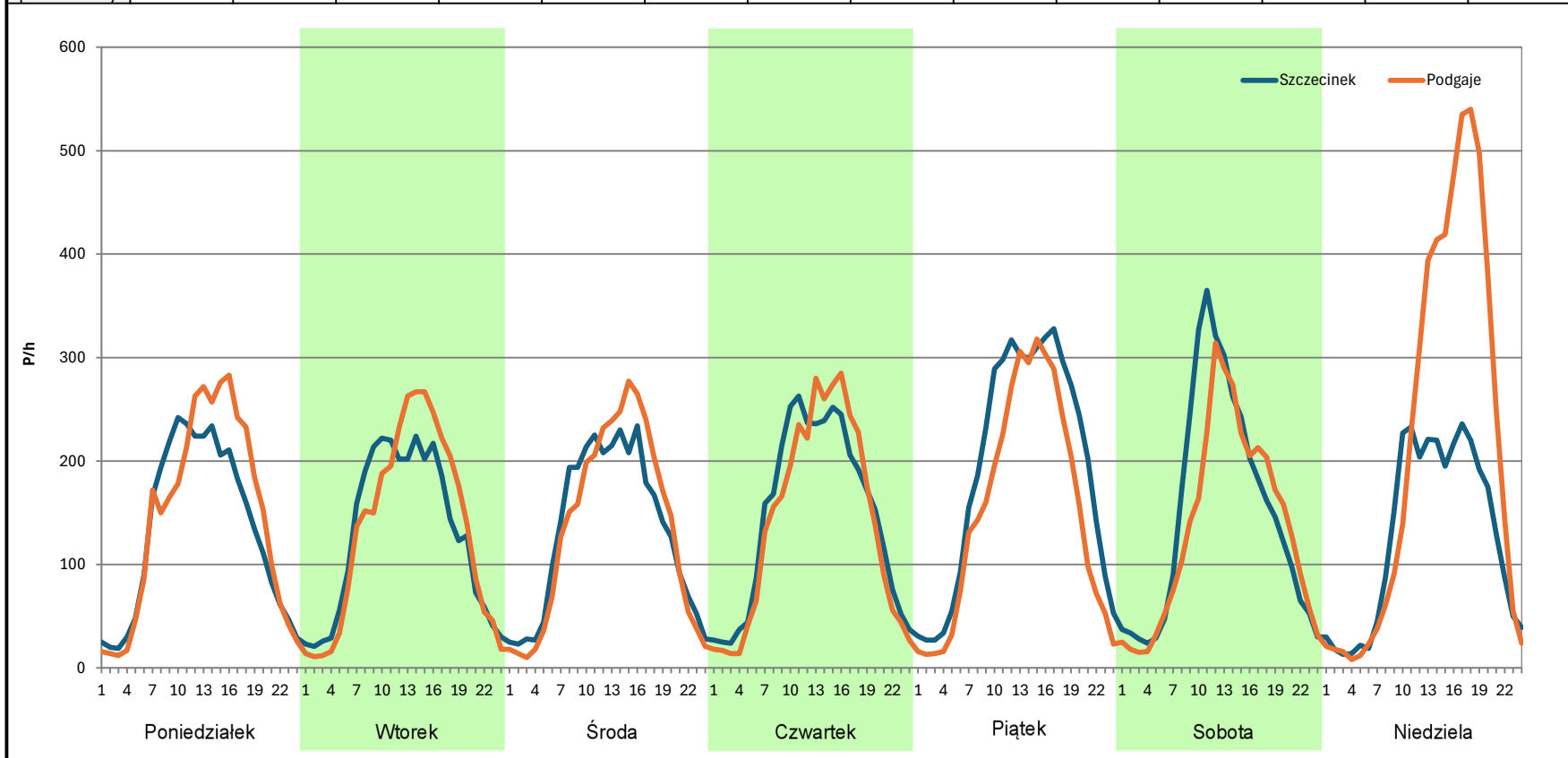
**Stacja nr 30023**

**Miejscowość:** Okonek  
**Odcinek:** Okonek-Podgaje  
**Typ stacji:** 8+1  
**Miesiąc:** Wrzesień

**Rok:** 2023  
**Numer drogi:** 11  
**Oddział:** POZNAŃ

*R03\_07-1\_30023\_2023*

Dzień tygodnia	Poniedziałek		Wtorek		Środa		Czwartek		Piątek		Sobota		Niedziela	
Kierunek	Szczecinek	Podgaje	Szczecinek	Podgaje	Szczecinek	Podgaje	Szczecinek	Podgaje	Szczecinek	Podgaje	Szczecinek	Podgaje	Szczecinek	Podgaje
SDR	3196	3463	3085	3210	3163	3232	3515	3378	4605	3657	3588	3235	3047	5093
Razem	6659		6295		6395		6893		8262		6823		8140	
Podział procentowy	48,00%	52,00%	49,01%	50,99%	49,46%	50,54%	50,99%	49,01%	55,74%	44,26%	52,59%	47,41%	37,43%	62,57%





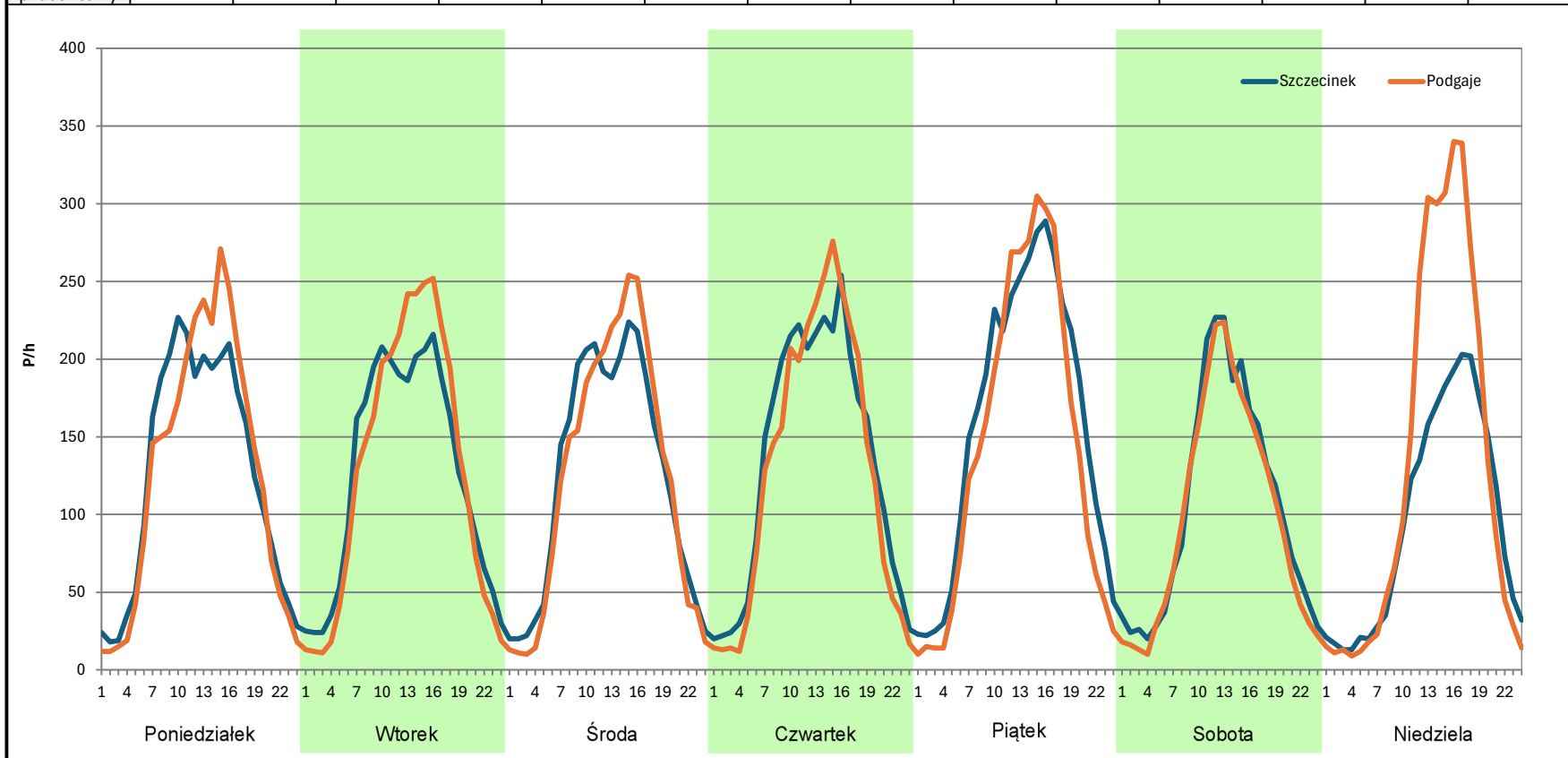
**Analiza ruchu pojazdów ogółem w poszczególnych dniach tygodnia dla każdego miesiąca, w podziale na kierunki ruchu**



**Stacja nr 30023**

**Miejscowość:** Okonek  
**Odcinek:** Okonek-Podgaje  
**Typ stacji:** 8+1  
**Miesiąc:** Październik  
**Rok:** 2023  
**Numer drogi:** 11  
**Oddział:** POZNAŃ  
R03\_07-1\_30023\_2023

Dzień tygodnia	Poniedziałek		Wtorek		Środa		Czwartek		Piątek		Sobota		Niedziela	
Kierunek	Szczecinek	Podgaje	Szczecinek	Podgaje	Szczecinek	Podgaje	Szczecinek	Podgaje	Szczecinek	Podgaje	Szczecinek	Podgaje	Szczecinek	Podgaje
SDR	3005	3026	3008	3057	2961	2960	3225	3091	3815	3456	2532	2379	2283	3098
Razem	6031		6065		5921		6316		7271		4911		5381	
Podział procentowy	49,83%	50,17%	49,60%	50,40%	50,01%	49,99%	51,06%	48,94%	52,47%	47,53%	51,56%	48,44%	42,43%	57,57%



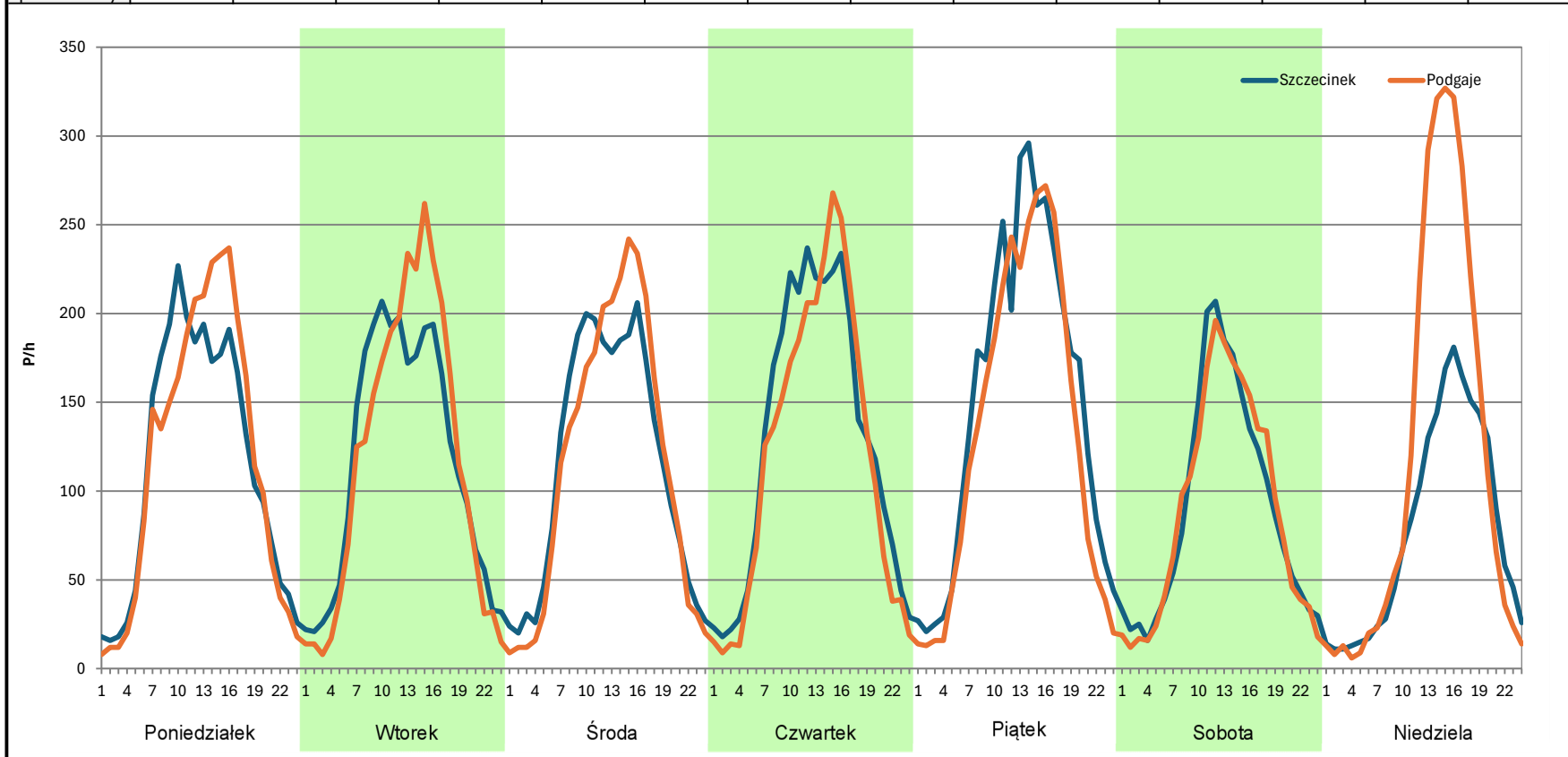
**Analiza ruchu pojazdów ogółem w poszczególnych dniach tygodnia dla każdego miesiąca, w podziale na kierunki ruchu**



**Stacja nr 30023**

**Miejscowość:** Okonek  
**Odcinek:** Okonek-Podgaje  
**Typ stacji:** 8+1  
**Miesiąc:** Listopad  
**Rok:** 2023  
**Numer drogi:** 11  
**Oddział:** POZNAŃ  
R03\_07-1\_30023\_2023

Dzień tygodnia	Poniedziałek		Wtorek		Środa		Czwartek		Piątek		Sobota		Niedziela	
Kierunek	Szczecinek	Podgaje	Szczecinek	Podgaje	Szczecinek	Podgaje	Szczecinek	Podgaje	Szczecinek	Podgaje	Szczecinek	Podgaje	Szczecinek	Podgaje
SDR	2760	2802	2771	2805	2756	2765	3093	2884	3601	3185	2161	2146	1867	2767
Razem	5562		5576		5521		5977		6786		4307		4634	
Podział procentowy	49,62%	50,38%	49,70%	50,30%	49,92%	50,08%	51,75%	48,25%	53,07%	46,93%	50,17%	49,83%	40,29%	59,71%



**Analiza ruchu pojazdów ogółem w poszczególnych dniach tygodnia dla każdego miesiąca, w podziale na kierunki ruchu**



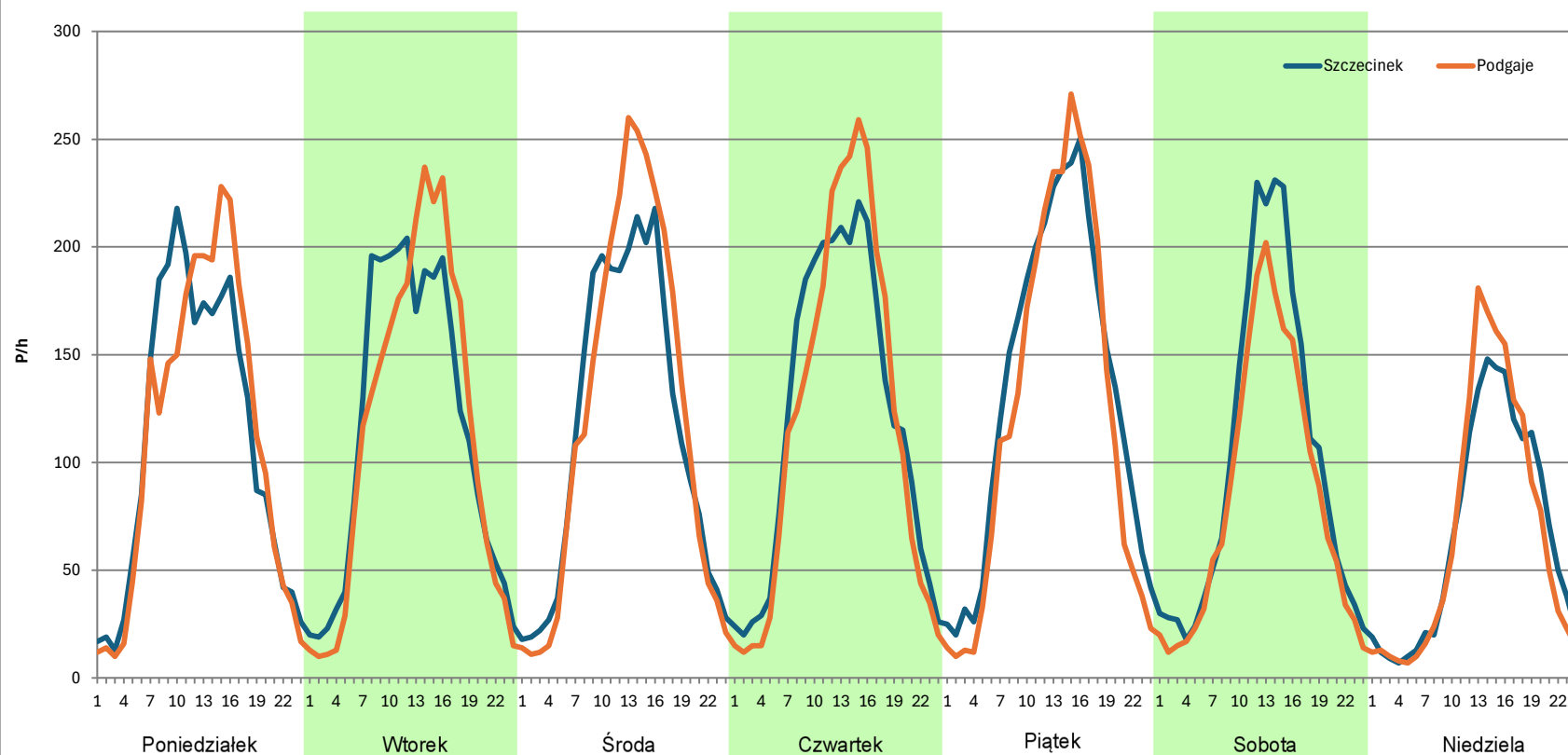
**Stacja nr 30023**

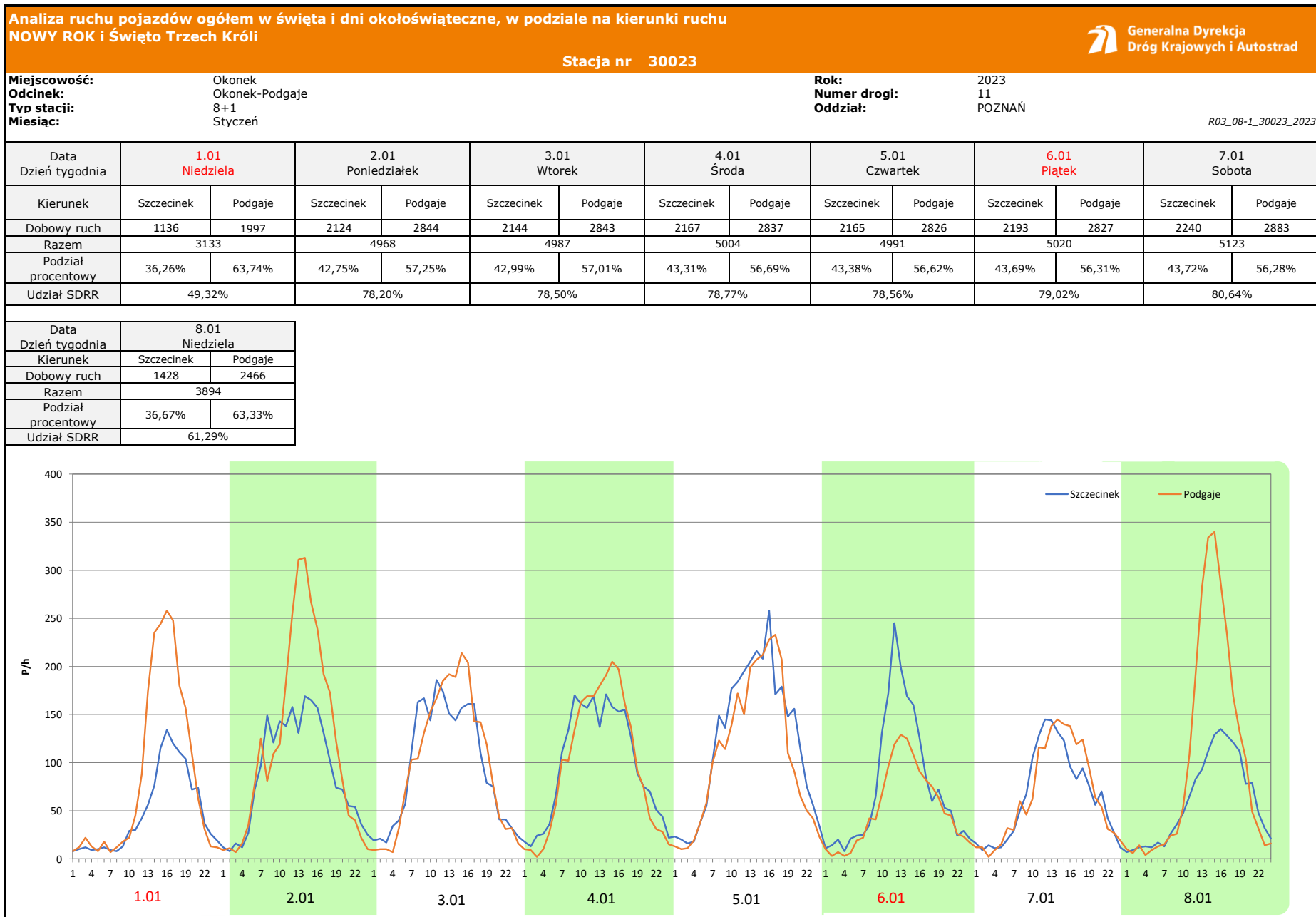
**Miejscowość:** Okonek  
**Odcinek:** Okonek-Podgaje  
**Typ stacji:** 8+1  
**Miesiąc:** Grudzień

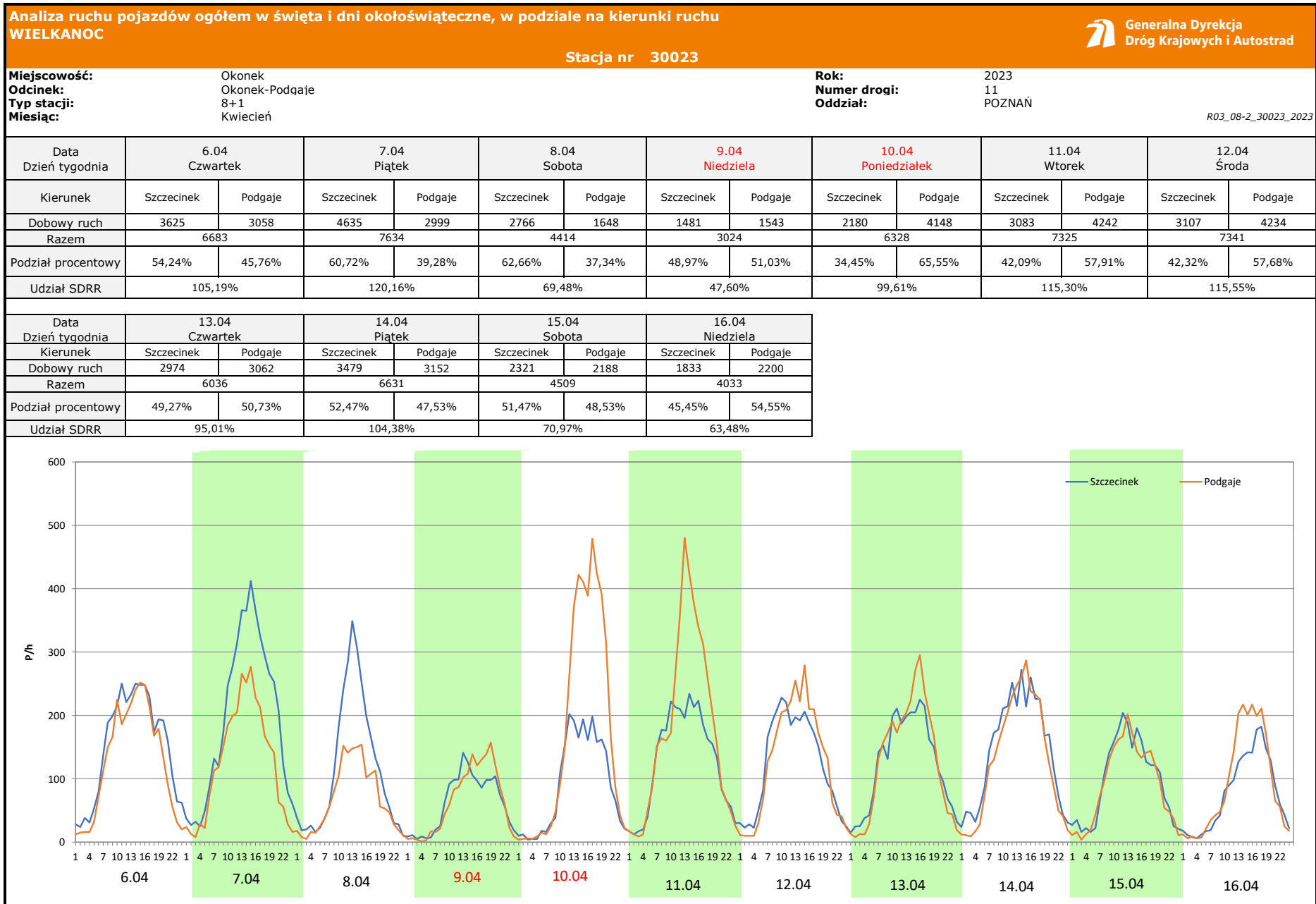
**Rok:** 2023  
**Numer drogi:** 11  
**Oddział:** POZNAŃ

*R03\_07-1\_30023\_2023*


Dzień tygodnia	Poniedziałek		Wtorek		Środa		Czwartek		Piątek		Sobota		Niedziela	
Kierunek	Szczecinek	Podgaje	Szczecinek	Podgaje	Szczecinek	Podgaje	Szczecinek	Podgaje	Szczecinek	Podgaje	Szczecinek	Podgaje	Szczecinek	Podgaje
SDR	2652	2661	2739	2710	2752	2896	2894	2850	3196	2942	2405	2009	1598	1622
Razem	5313		5449		5648		5744		6138		4414		3220	
Podział procentowy	49,92%	50,08%	50,27%	49,73%	48,73%	51,27%	50,38%	49,62%	52,07%	47,93%	54,49%	45,51%	49,63%	50,37%







**Analiza ruchu pojazdów ogółem w święta i dni okołoświąteczne, w podziale na kierunki ruchu**  
**1 - 3 MAJA**

 **Generalna Dyrekcja Dróg Krajowych i Autostrad**

**Stacja nr 30023**

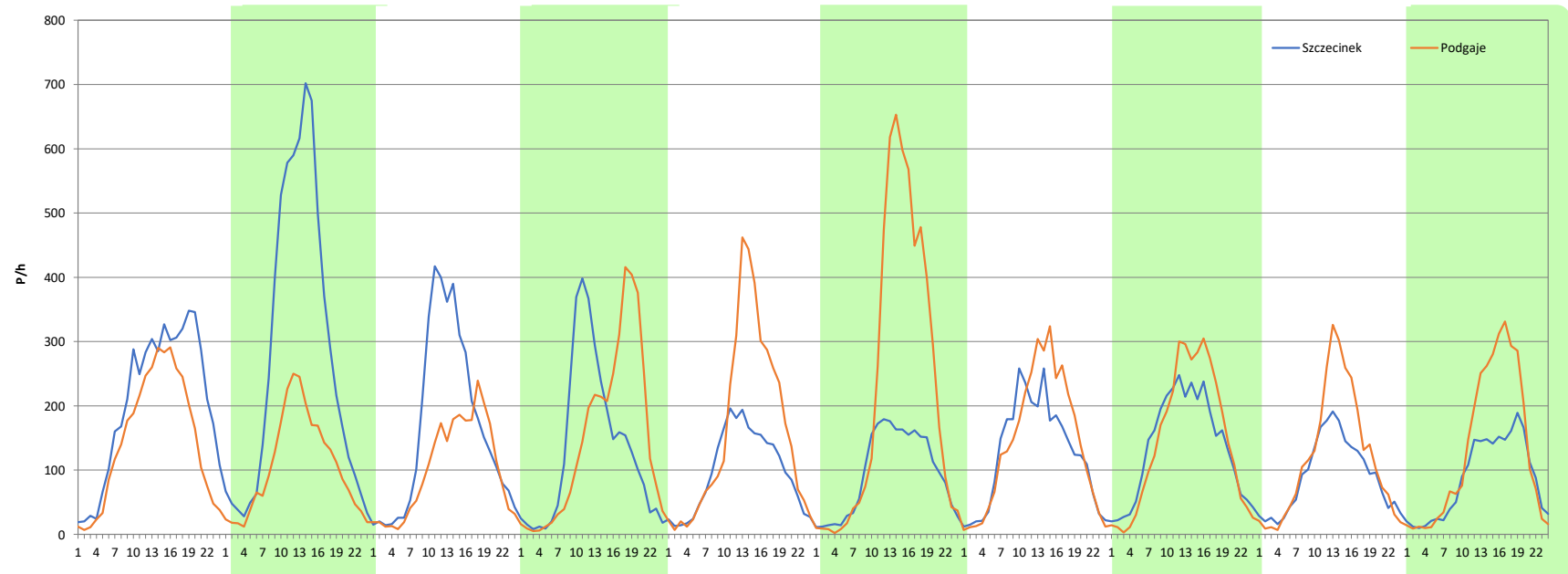
**Miejscowość:** Okonek  
**Odcinek:** Okonek-Podgaje  
**Typ stacji:** 8+1  
**Miesiąc:** Maj

**Rok:** 2023  
**Numer drogi:** 11  
**Oddział:** POZNAŃ

R03\_08-3\_30023\_2023

Data Dzień tygodnia	28.04 Piątek		29.04 Sobota		30.04 Niedziela		1.05 Poniedziałek		2.05 Wtorek		3.05 Środa		4.05 Czwartek	
Kierunek	Szczecinek	Podgaje	Szczecinek	Podgaje	Szczecinek	Podgaje	Szczecinek	Podgaje	Szczecinek	Podgaje	Szczecinek	Podgaje	Szczecinek	Podgaje
Dobowy ruch	4933	3515	6612	2535	3945	2428	3202	3525	2348	3860	2282	5463	2998	3374
Razem	8448		9147		6373		6727		6208		7745		6372	
Podział procentowy	58,39%	41,61%	72,29%	27,71%	61,90%	38,10%	47,60%	52,40%	37,82%	62,18%	29,46%	70,54%	47,05%	52,95%
Udział SDRR	132,98%		143,98%		100,31%		105,89%		97,72%		121,91%		100,30%	

Data Dzień tygodnia	5.05 Piątek		6.05 Sobota		7.05 Niedziela	
Kierunek	Szczecinek	Podgaje	Szczecinek	Podgaje	Szczecinek	Podgaje
Dobowy ruch	3232	3469	2162	2851	2078	3098
Razem	6701		5013		5176	
Podział procentowy	48,23%	51,77%	43,13%	56,87%	40,15%	59,85%
Udział SDRR	105,48%		78,91%		81,47%	



**Analiza ruchu pojazdów ogółem w święta i dni okołoświąteczne, w podziale na kierunki ruchu**  
**BOŻE CIAŁO**

 **Generalna Dyrekcja Dróg Krajowych i Autostrad**

**Stacja nr 30023**

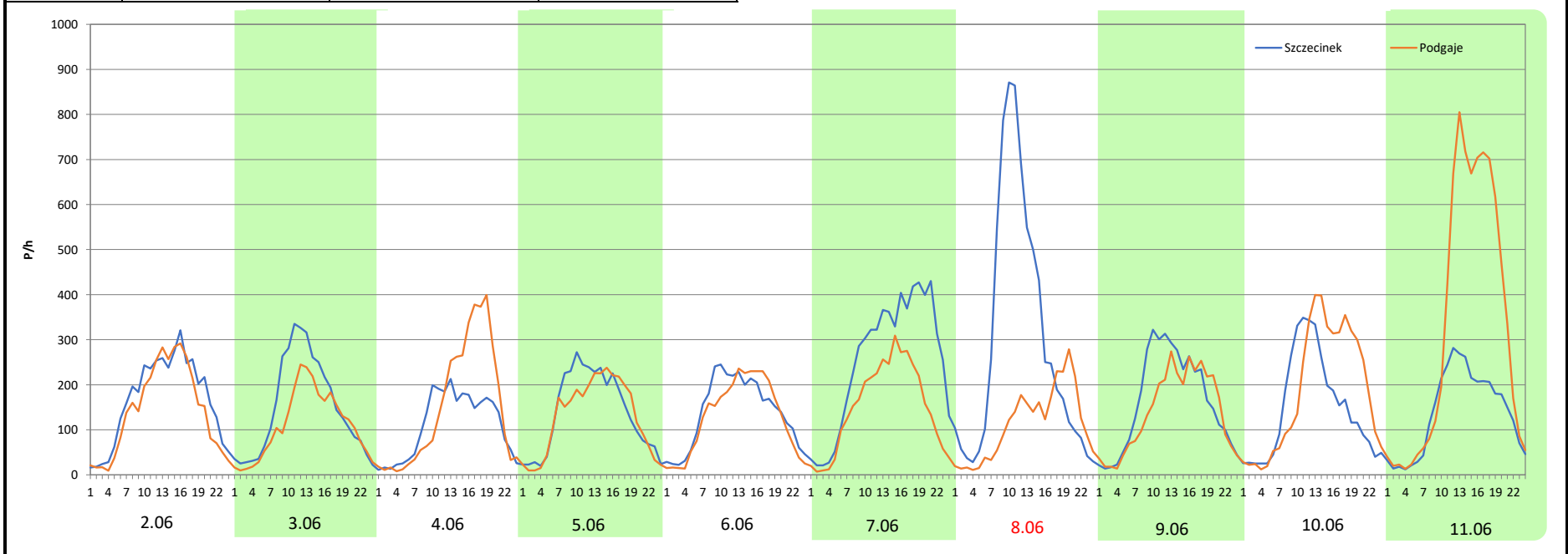
**Miejscowość:** Okonek  
**Odcinek:** Okonek-Podgaje  
**Typ stacji:** 8+1  
**Miesiąc:** Czerwiec

**Rok:** 2023  
**Numer drogi:** 11  
**Oddział:** POZNAŃ

R03\_08-4\_30023\_2023

Data Dzień tygodnia	2.06 Piątek		3.06 Sobota		4.06 Niedziela		5.06 Poniedziałek		6.06 Wtorek		7.06 Środa		8.06 Czwartek	
Kierunek	Szczecinek	Podgaje	Szczecinek	Podgaje	Szczecinek	Podgaje	Szczecinek	Podgaje	Szczecinek	Podgaje	Szczecinek	Podgaje	Szczecinek	Podgaje
Dobowy ruch	3967	3424	3534	2632	2647	3548	3305	3087	3316	3085	6087	3575	7099	2705
Razem	7391		6166		6195		6392		6401		9662		9804	
Podział procentowy	53,67%	46,33%	57,31%	42,69%	42,73%	57,27%	51,71%	48,29%	51,80%	48,20%	63,00%	37,00%	72,41%	27,59%
Udział SDRR	116,34%		97,06%		97,51%		100,61%		100,76%		152,09%		154,32%	

Data Dzień tygodnia	9.06 Piątek		10.06 Sobota		11.06 Niedziela	
Kierunek	Szczecinek	Podgaje	Szczecinek	Podgaje	Szczecinek	Podgaje
Dobowy ruch	3896	3329	3521	4464	3295	7757
Razem	7225		7985		11052	
Podział procentowy	53,92%	46,08%	44,10%	55,90%	29,81%	70,19%
Udział SDRR	113,73%		125,69%		173,96%	



**Analiza ruchu pojazdów ogółem w święta i dni okołoświąteczne, w podziale na kierunki ruchu  
WNIEBOWZIĘCIE NMP**



Stacja nr 30023

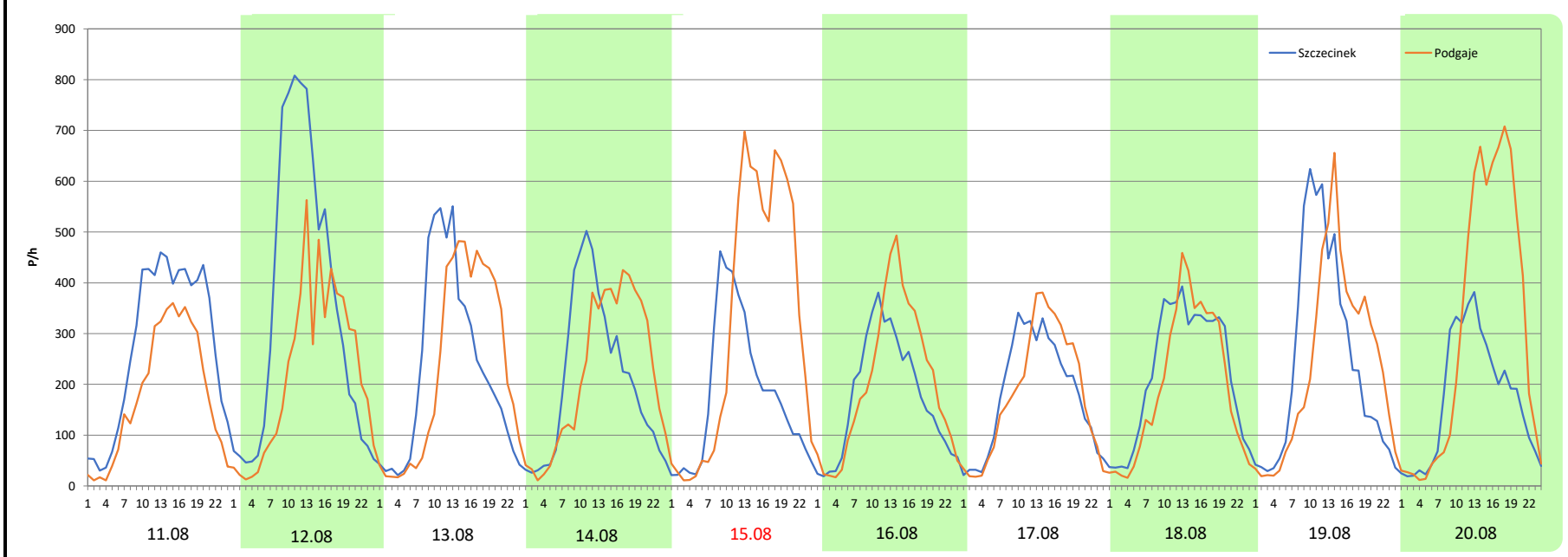
**Miejscowość:** Okonek  
**Odcinek:** Okonek-Podgaje  
**Typ stacji:** 8+1  
**Miesiąc:** Sierpień

**Rok:** 2023  
**Numer drogi:** 11  
**Oddział:** POZNAŃ

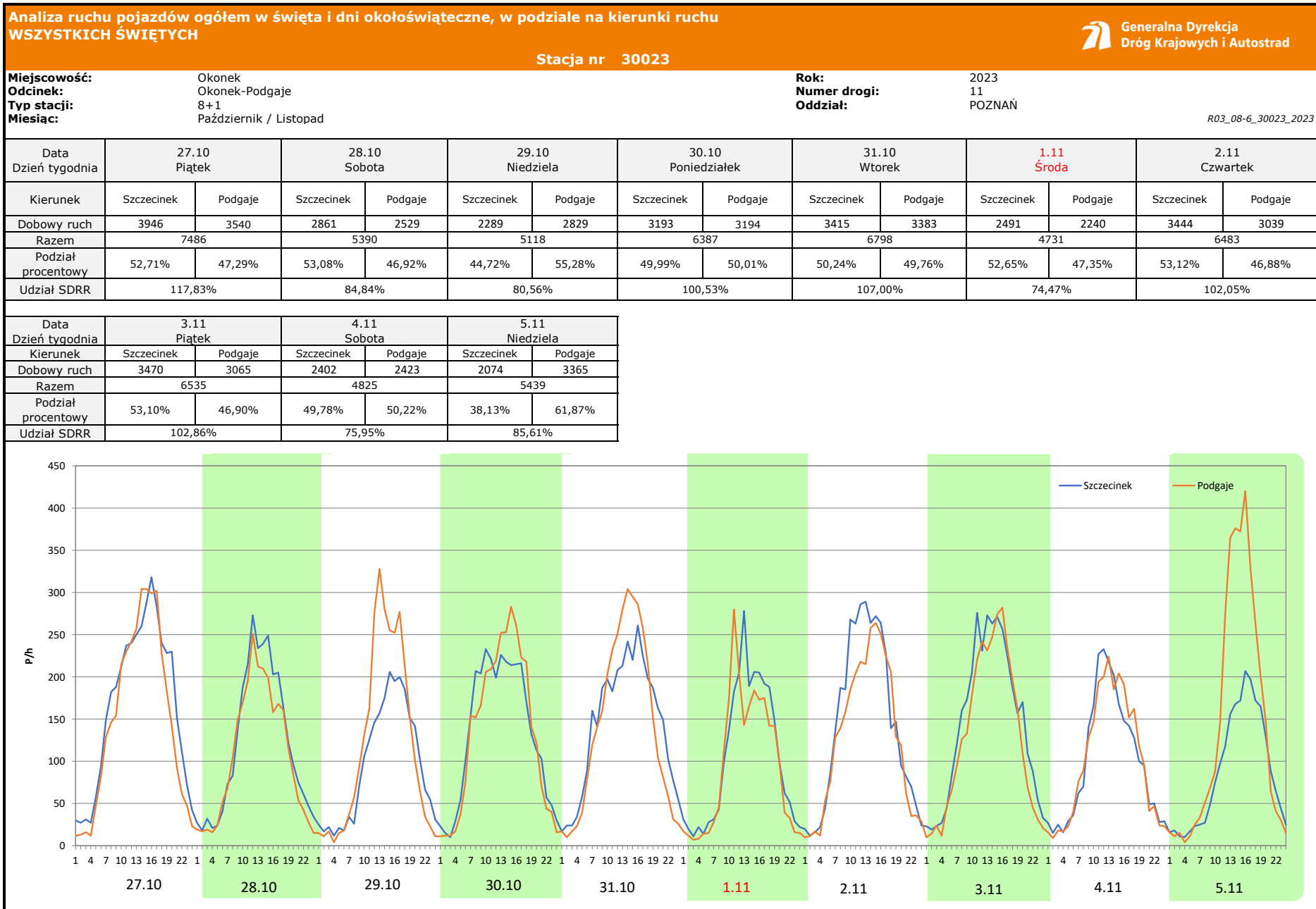
R03\_08-5\_30023\_2023

Data Dzień tygodnia	11.08 Piątek		12.08 Sobota		13.08 Niedziela		14.08 Poniedziałek		15.08 Wtorek		16.08 Środa		17.08 Czwartek	
Kierunek	Szczecinek	Podgaje	Szczecinek	Podgaje	Szczecinek	Podgaje	Szczecinek	Podgaje	Szczecinek	Podgaje	Szczecinek	Podgaje	Szczecinek	Podgaje
Dobowy ruch	6671	4311	8394	5339	5483	5554	4968	5277	4319	7666	4183	4890	4325	4345
Razem	10982		13733		11037		10245		11985		9073		8670	
Podział procentowy	60,74%	39,26%	61,12%	38,88%	49,68%	50,32%	48,49%	51,51%	36,04%	63,96%	46,10%	53,90%	49,88%	50,12%
Udział SDRR	172,86%		216,16%		173,73%		161,26%		188,65%		142,81%		136,47%	

Data Dzień tygodnia	18.08 Piątek		19.08 Sobota		20.08 Niedziela	
Kierunek	Szczecinek	Podgaje	Szczecinek	Podgaje	Szczecinek	Podgaje
Dobowy ruch	5324	4698	5845	5704	4087	7242
Razem	10022		11549		11329	
Podział procentowy	53,12%	46,88%	50,61%	49,39%	36,08%	63,92%
Udział SDRR	157,75%		181,79%		178,32%	







**Analiza ruchu pojazdów ogółem w święta i dni okołoswiąteczne, w podziale na kierunki ruchu ŚWIĘTO NIEPODLEGŁOŚCI** Generalna Dyrekcja Dróg Krajowych i Autostrad

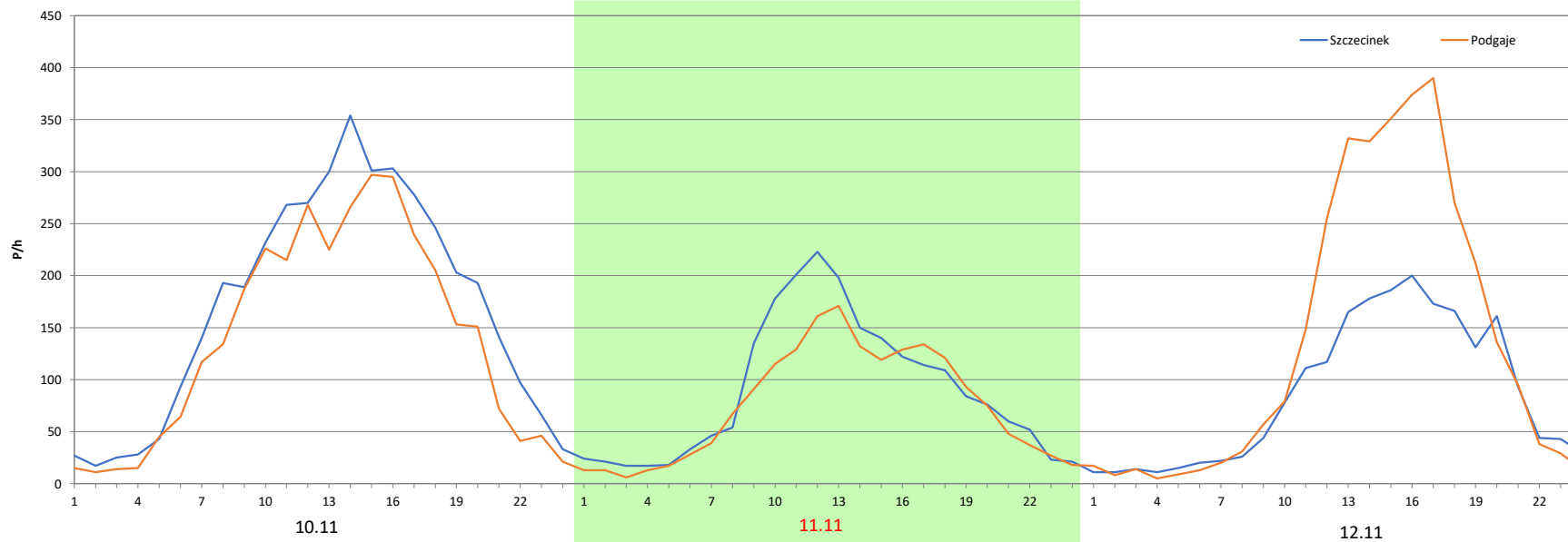
Stacja nr 30023

Miejscowość: Okonek  
 Odcinek: Okonek-Podgaje  
 Typ stacji: 8+1  
 Miesiąc: Listopad

Rok: 2023  
 Numer drogi: 11  
 Oddział: POZNAŃ

R03\_08-7\_30023\_2023

Data Dzień tygodnia	10.11 Piątek		11.11 Sobota		12.11 Niedziela	
Kierunek	Szczecinek	Podgaje	Szczecinek	Podgaje	Szczecinek	Podgaje
Dobowy ruch	4040	3322	2116	1796	2050	3226
Razem	7362		3912		5276	
Podział procentowy	54,88%	45,12%	54,09%	45,91%	38,86%	61,14%
Udział SDRR	115,88%		61,58%		83,05%	



**Analiza ruchu pojazdów ogółem w święta i dni okołoświąteczne, w podziale na kierunki ruchu**  
**BOŻE NARODZENIE** Stacja nr 30023 Generalna Dyrekcja Dróg Krajowych i Autostrad

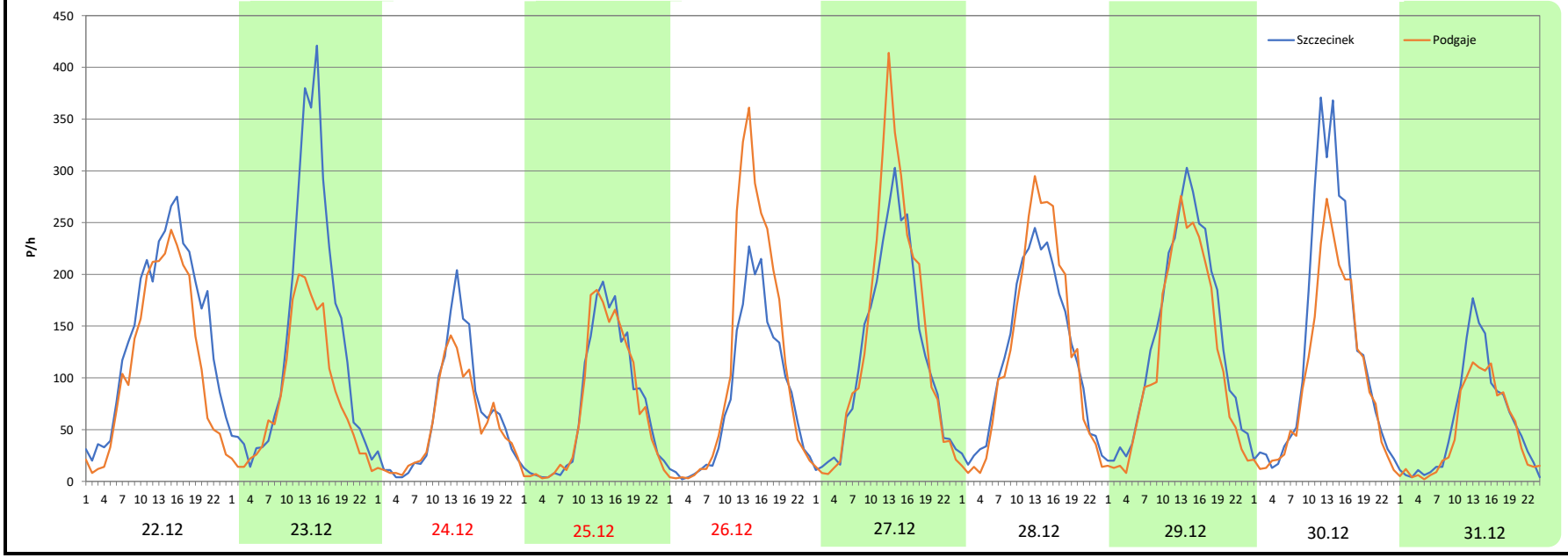
**Miejscowość:** Okonek  
**Odcinek:** Okonek-Podgaje  
**Typ stacji:** 8+1  
**Miesiąc:** Grudzień

**Rok:** 2023  
**Numer drogi:** 11  
**Oddział:** POZNAŃ

R03\_08-8\_30023\_2023

Data Dzień tygodnia	22.12 Piątek		23.12 Sobota		24.12 Niedziela		25.12 Poniedziałek		26.12 Wtorek		27.12 Środa		28.12 Czwartek	
Kierunek	Szczecinek	Podgaje	Szczecinek	Podgaje	Szczecinek	Podgaje	Szczecinek	Podgaje	Szczecinek	Podgaje	Szczecinek	Podgaje	Szczecinek	Podgaje
Dobowy ruch	3518	2802	3300	1973	1537	1295	1747	1702	1935	2687	2917	3286	2902	2994
Razem	6320		5273		2832		3449		4622		6203		5896	
Podział procentowy	55,66%	44,34%	62,58%	37,42%	54,27%	45,73%	50,65%	49,35%	41,86%	58,14%	47,03%	52,97%	49,22%	50,78%
Udział SDRR	99,48%		83,00%		44,58%		54,29%		72,75%		97,64%		92,81%	

Data Dzień tygodnia	29.12 Piątek		30.12 Sobota		31.12 Niedziela	
Kierunek	Szczecinek	Podgaje	Szczecinek	Podgaje	Szczecinek	Podgaje
Dobowy ruch	3319	2863	3096	2399	1366	1134
Razem	6182		5495		2500	
Podział procentowy	53,69%	46,31%	56,34%	43,66%	54,64%	45,36%
Udział SDRR	97,31%		86,49%		39,35%	



**Analiza ruchu pojazdów ogółem w święta i dni okołoswiąteczne, w podziale na kierunki ruchu**  
**ZIELONE ŚWIĄTKI** Stacja nr 30023

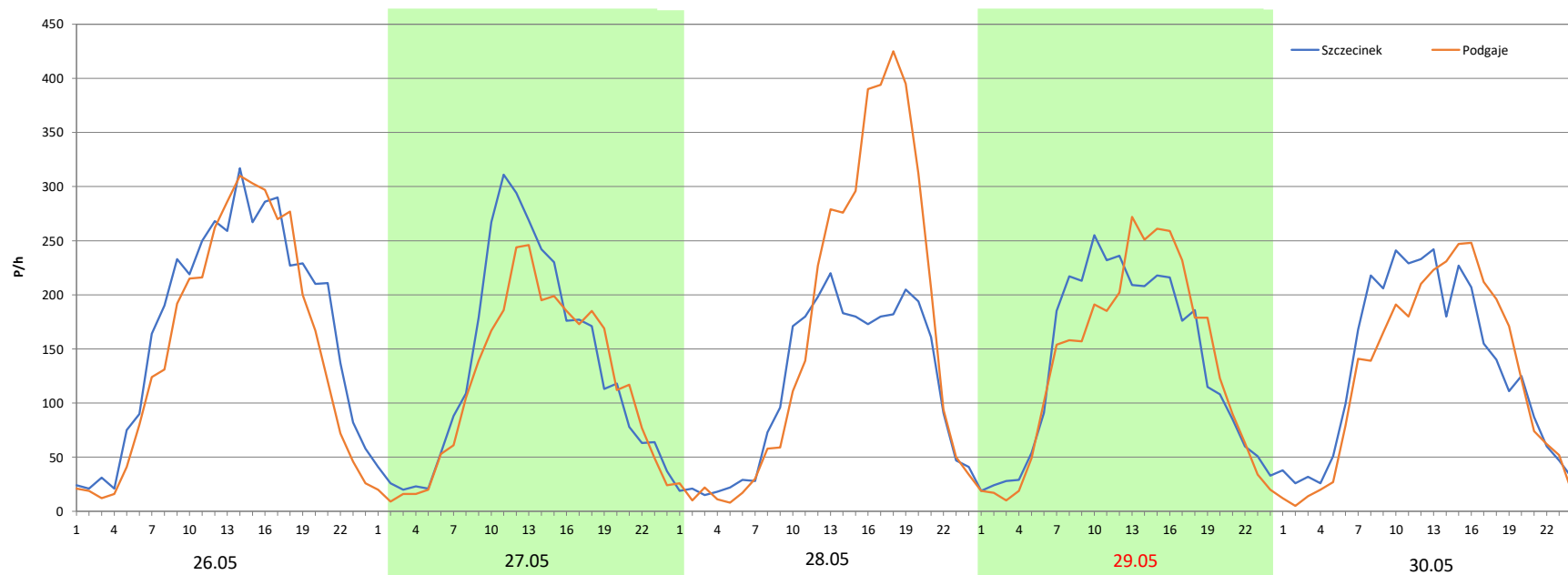


**Miejscowość:** Okonek  
**Odcinek:** Okonek-Podgaje  
**Typ stacji:** 8+1  
**Miesiąc:** Maj

**Rok:** 2023  
**Numer drogi:** 11  
**Oddział:** POZNAŃ

R03\_08-9\_30023\_2023

Data Dzień tygodnia	26.05 Piątek		27.05 Sobota		28.05 Niedziela		29.05 <b>Poniedziałek</b>		30.05 Wtorek	
Kierunek	Szczecinek	Podgaje	Szczecinek	Podgaje	Szczecinek	Podgaje	Szczecinek	Podgaje	Szczecinek	Podgaje
Dobowy ruch	4159	3703	3171	2767	2727	3869	3248	3225	3179	3039
Razem	7862		5938		6596		6473		6218	
Podział procentowy	52,90%	47,10%	53,40%	46,60%	41,34%	58,66%	50,18%	49,82%	51,13%	48,87%
Udział SDRR	80,94%		61,13%		67,90%		66,64%		64,01%	



**Analiza ruchu pojazdów ogółem w święta i dni okołoswiąteczne, w podziale na kierunki ruchu**  
**DZIEŃ ZJEDNOCZENIA NIEMIEC** Generalna Dyrekcja Dróg Krajowych i Autostrad

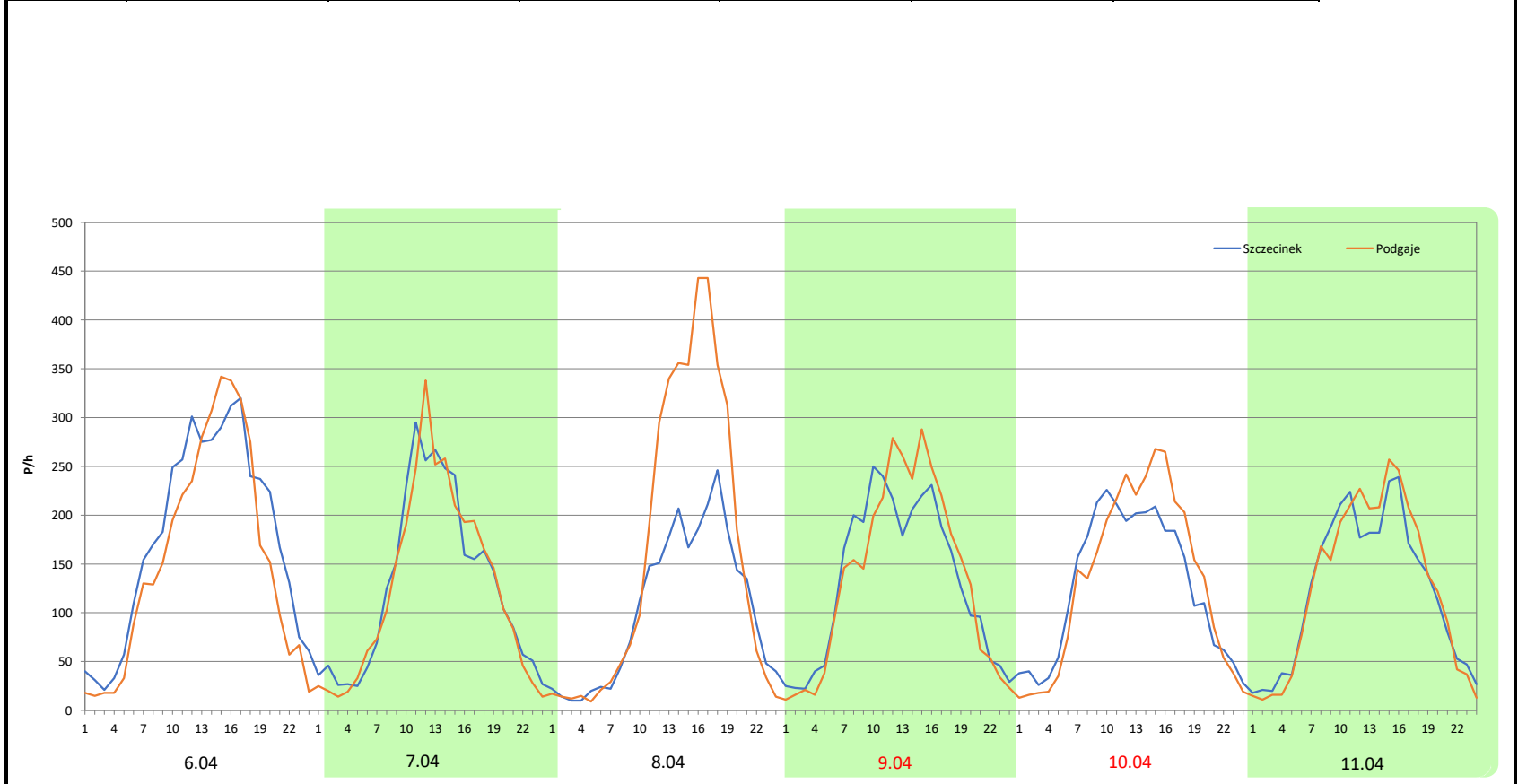
Stacja nr 30023

**Miejscowość:** Okonek  
**Odcinek:** Okonek-Podgaje  
**Typ stacji:** 8+1  
**Miesiąc:** Wrzesień / Październik

**Rok:** 2023  
**Numer drogi:** 11  
**Oddział:** POZNAŃ

R03\_08-10\_30023\_2023

Data Dzień tygodnia	29.09 Piątek		30.09 Sobota		1.10 Niedziela		2.10 Poniedziałek		3.10 Wtorek		4.10 Środa	
	Szczecinek	Podgaje	Szczecinek	Podgaje	Szczecinek	Podgaje	Szczecinek	Podgaje	Szczecinek	Podgaje	Szczecinek	Podgaje
Dobowy ruch	4214	3674	3031	2972	2483	3833	3151	3231	3034	3169	2933	3001
Razem	7888		6003		6316		6382		6203		5934	
Podział procentowy	53,42%	46,58%	50,49%	49,51%	39,31%	60,69%	49,37%	50,63%	48,91%	51,09%	49,43%	50,57%
Udział SDRR	81,20%		61,80%		65,02%		65,70%		63,86%		61,09%	



**Proporcja dobowego natężenia ruchu do SDRR, dla każdego dnia w roku, w podziale na pojazdy ogółem**



Stacja nr **30023**

**Miejscowość:** Okonek  
**Odcinek:** Okonek-Podgaje  
**Typ stacji:** 8+1  
**Rok:** 2023  
**Numer drogi:** 11  
**Oddział:** POZNAŃ

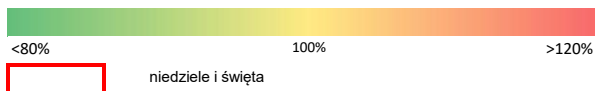
R03\_10-1\_30023\_2023

	Miesiąc											
	1	2	3	4	5	6	7	8	9	10	11	12
liczba dni w miesiącu	31	28	31	30	31	30	31	31	30	31	30	31
średni udział w miesiącu [%]	72,5	79,2	78,7	93,7	99,4	115,8	144,4	143,5	111,3	94,2	86,0	81,3

R03\_10-2\_30023\_2023

30023	Proporcja ruchu dziennego do średniego dobowego ruchu rocznego [%]											
	1	2	3	4	5	6	7	8	9	10	11	12
1	49,3	80,1	79,9	65,9	105,9	108,7	147,1	124,5	128,4	99,4	74,5	94,8
2	78,2	86,7	85,5	62,4	97,7	116,3	126,3	118,4	112,0	100,5	102,0	58,6
3	73,8	89,6	95,0	83,8	121,9	97,1	122,3	130,1	120,7	97,6	102,9	56,9
4	73,1	58,1	59,6	91,0	100,3	97,5	110,8	152,1	105,8	93,4	75,9	80,6
5	87,3	60,9	54,4	95,4	105,5	100,6	110,2	175,2	99,4	98,1	85,6	84,3
6	48,6	80,7	80,2	105,2	78,9	100,8	123,4	142,7	101,2	115,7	90,2	83,0
7	49,8	80,7	79,0	120,2	81,5	152,1	157,2	129,6	114,8	77,1	89,7	85,0
8	61,3	81,9	79,9	69,5	94,1	154,3	178,6	113,5	146,8	84,1	88,9	96,8
9	76,5	90,1	84,0	47,6	95,6	113,7	177,2	110,4	134,2	89,9	96,4	56,7
10	74,4	102,1	95,8	99,6	95,9	125,7	139,9	127,4	165,8	91,8	115,9	56,4
11	77,1	67,1	55,2	115,3	102,9	174,0	119,4	172,9	114,6	92,7	61,6	84,1
12	79,0	74,1	59,0	94,0	113,6	114,7	118,5	216,2	106,8	100,7	83,0	84,4
13	81,6	84,1	79,0	95,0	85,8	97,7	127,1	173,7	102,5	113,4	92,3	84,7
14	53,1	83,4	84,2	104,4	92,2	98,6	163,6	161,3	109,1	74,6	87,9	89,8
15	46,0	85,6	84,4	71,0	96,6	110,6	200,8	188,7	132,7	79,4	90,9	94,7
16	77,3	86,1	86,7	63,5	92,4	124,1	186,9	142,8	103,6	89,1	93,8	62,7
17	78,8	93,4	100,3	88,3	93,7	105,9	154,7	136,5	125,8	88,0	106,4	56,2
18	77,5	59,3	59,5	91,9	104,8	107,4	125,6	157,8	100,7	91,7	69,0	86,2
19	81,7	61,5	58,2	89,2	115,4	107,8	119,7	181,8	94,6	99,7	61,6	88,5
20	89,6	81,7	84,2	96,1	84,7	102,0	132,7	178,3	96,9	111,0	86,5	90,5
21	55,6	83,2	84,0	110,9	98,8	100,8	157,7	139,9	102,0	72,9	86,7	93,9
22	51,8	81,9	83,4	76,6	97,3	110,0	185,6	126,5	118,4	79,8	85,9	99,5
23	78,4	87,5	89,4	78,5	95,0	135,4	169,9	122,6	92,7	94,8	89,4	83,0
24	77,7	97,7	100,0	91,3	97,5	140,1	148,7	134,7	100,4	93,0	102,2	44,6
25	79,8	58,5	62,9	92,4	110,2	126,4	120,1	156,3	98,4	95,1	58,4	54,3
26	81,9	59,2	63,3	92,9	123,8	118,4	120,7	138,7	95,6	99,3	61,4	72,8
27	90,4	80,1	83,9	102,0	93,5	103,1	133,4	136,8	102,0	117,8	81,5	97,6
28	61,1	83,7	86,4	133,0	103,8	100,6	155,6	120,0	108,2	84,8	86,8	92,8
29	54,9		85,5	144,0	101,9	114,6	185,8	105,0	124,2	80,6	82,1	97,3
30	76,3		89,9	100,3	97,9	141,4	168,7	104,2	94,5	100,5	88,9	86,5
31	78,0		100,0		100,2		141,1	110,2		107,0		39,4

Legenda



**Nierównomierność kierunkowa dla każdego dnia w roku, dla pojazdów ogółem**



Generalna Dyrekcja  
Dróg Krajowych i Autostrad

Stacja nr 30023

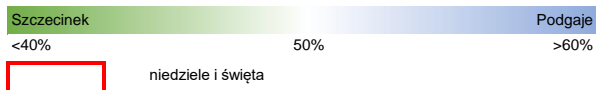
Miejscowość: Okonek  
Odcinek: Okonek-Podgaje  
Typ stacji: 8+1

Rok: 2023  
Numer drogi: 11  
Oddział: POZNAŃ

R03\_11\_30023\_2023

30023	Proporcja ruchu dziennego do średniego dobowego ruchu rocznego [%]											
	1	2	3	4	5	6	7	8	9	10	11	12
1	63,7	49,4	49,9	48,4	52,4	47,1	44,6	48,1	45,2	60,7	47,3	48,6
2	57,2	48,6	49,2	52,8	62,2	46,3	57,6	49,2	48,1	50,6	46,9	50,0
3	50,8	46,7	48,5	48,7	70,5	42,7	45,8	50,0	61,5	51,1	46,9	55,8
4	49,7	48,7	48,8	49,0	53,0	57,3	49,8	49,7	49,3	50,6	50,2	51,5
5	47,1	57,4	54,8	48,6	51,8	48,3	49,0	50,8	48,9	49,1	61,9	49,9
6	41,1	49,2	50,1	45,8	56,9	48,2	46,4	60,6	48,2	47,5	50,2	50,9
7	50,7	50,4	49,5	39,3	59,9	37,0	42,4	49,0	46,5	48,5	50,4	49,0
8	63,3	49,7	51,0	37,3	49,7	27,6	43,8	49,8	39,5	57,2	50,0	50,2
9	50,8	49,3	50,5	51,0	49,6	46,1	59,7	48,8	43,8	50,5	47,8	49,9
10	50,6	48,0	47,3	65,5	49,8	55,9	47,6	46,9	65,3	50,4	45,1	52,1
11	50,8	51,7	47,7	57,9	48,5	70,2	49,3	39,3	55,0	49,8	45,9	49,4
12	50,2	61,7	56,7	50,6	46,7	51,8	49,3	38,9	53,4	48,1	61,1	49,6
13	49,8	50,4	50,0	50,7	48,2	49,9	48,3	50,3	52,7	47,5	51,4	50,4
14	47,9	49,9	49,5	47,5	57,8	49,5	45,5	51,5	50,0	49,7	50,9	50,3
15	53,1	50,9	50,4	48,5	49,6	48,9	44,3	64,0	44,5	58,0	50,2	50,4
16	49,4	49,3	48,4	54,5	49,9	46,8	56,7	53,9	48,0	49,8	48,4	50,5
17	50,0	50,5	46,9	49,4	50,2	44,8	47,6	50,1	62,0	50,2	47,5	50,4
18	50,5	49,4	48,3	50,6	47,4	55,7	49,7	46,9	53,2	50,1	49,9	49,4
19	49,9	53,0	55,1	49,9	45,7	48,5	50,3	49,4	51,4	49,3	57,8	49,7
20	49,3	50,4	50,4	48,0	46,3	49,0	50,0	63,9	49,8	47,7	50,0	50,5
21	48,3	49,5	49,5	47,2	56,7	49,8	47,2	51,4	50,1	48,8	49,6	48,5
22	54,8	49,7	50,2	47,8	48,9	50,6	44,9	51,1	46,4	56,1	49,8	44,3
23	49,8	50,7	49,5	58,7	48,8	47,7	56,1	51,8	48,8	49,9	49,3	37,4
24	50,6	48,5	47,8	50,1	49,5	40,0	46,8	50,9	59,9	50,5	48,4	45,7
25	51,2	48,8	47,6	50,4	48,2	54,2	49,6	47,5	50,2	49,4	49,1	49,3
26	49,9	54,4	56,6	50,1	47,1	48,5	49,0	54,3	50,0	49,3	56,6	58,1
27	47,7	50,3	49,6	48,8	46,6	50,2	49,9	65,9	51,4	47,3	49,9	53,0
28	44,6	50,3	50,3	41,6	58,7	49,9	49,0	53,2	49,6	46,9	50,3	50,8
29	50,2		49,6	27,7	49,8	48,5	48,8	53,5	46,6	55,3	50,4	46,3
30	49,7		50,8	38,1	48,9	48,2	57,7	52,2	49,5	50,0	49,2	43,7
31	49,8		49,6		49,7		49,7	50,4		49,8		45,4

Legenda



$$*WNK = \frac{N_{poj./24h}(\text{kierunek P})}{N_{poj./24h}(\text{kierunek P+L})}$$

Dobowe wahania ruchu pojazdów ogółem w podziale na kierunki



Generalna Dyrekcja  
Dróg Krajowych i Autostrad

Stacja nr 30023

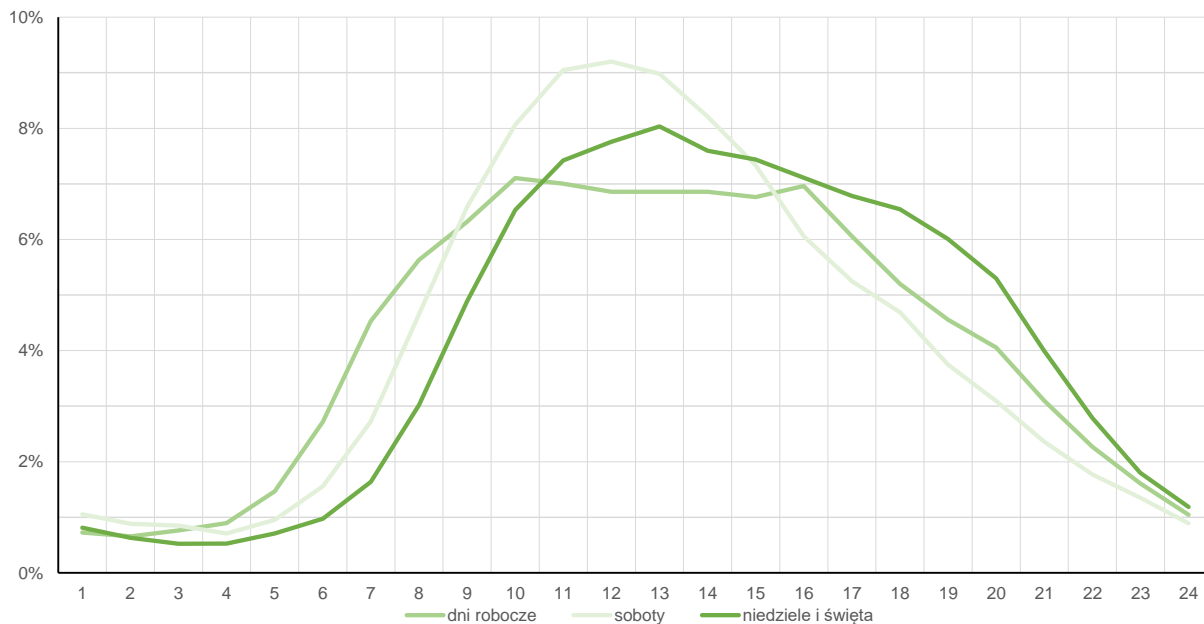
Miejscowość: Okonek  
Odcinek: Okonek-Podgaje  
Typ stacji: 8+1

Rok: 2023  
Numer drogi: 11  
Oddział: POZNAŃ

Średni dobowy rozkład natężenia ruchu

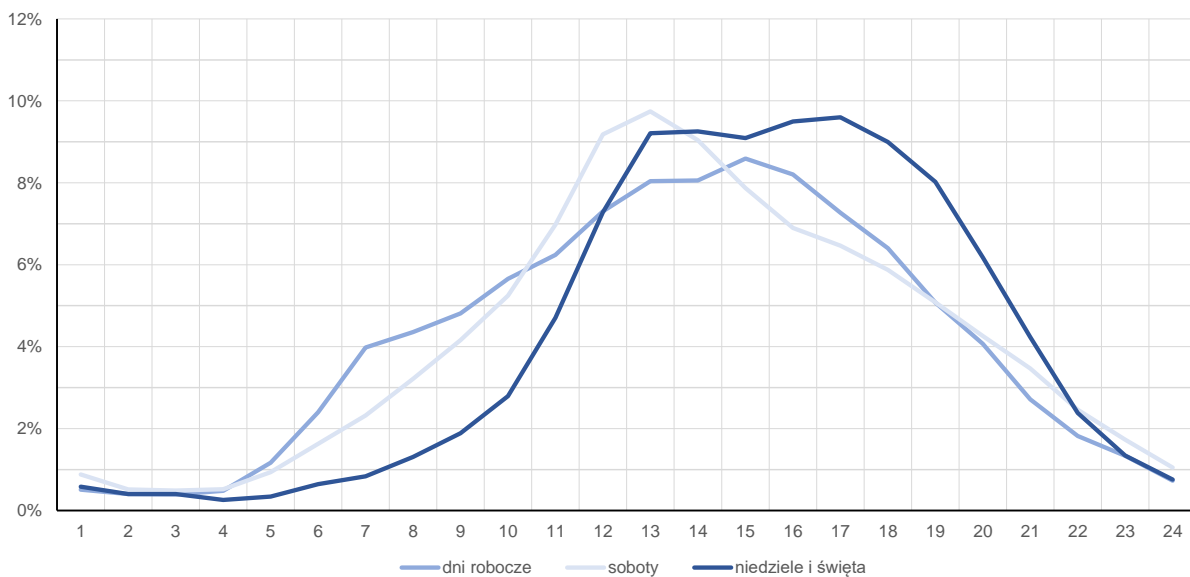
R03\_12-1\_30023\_2023

Kierunek: Szczecinek



R03\_12-2\_30023\_2023

Kierunek: Podgaje





**Struktura rodzajowa ruchu wg pomiarów automatycznych**

Stacja nr 30023



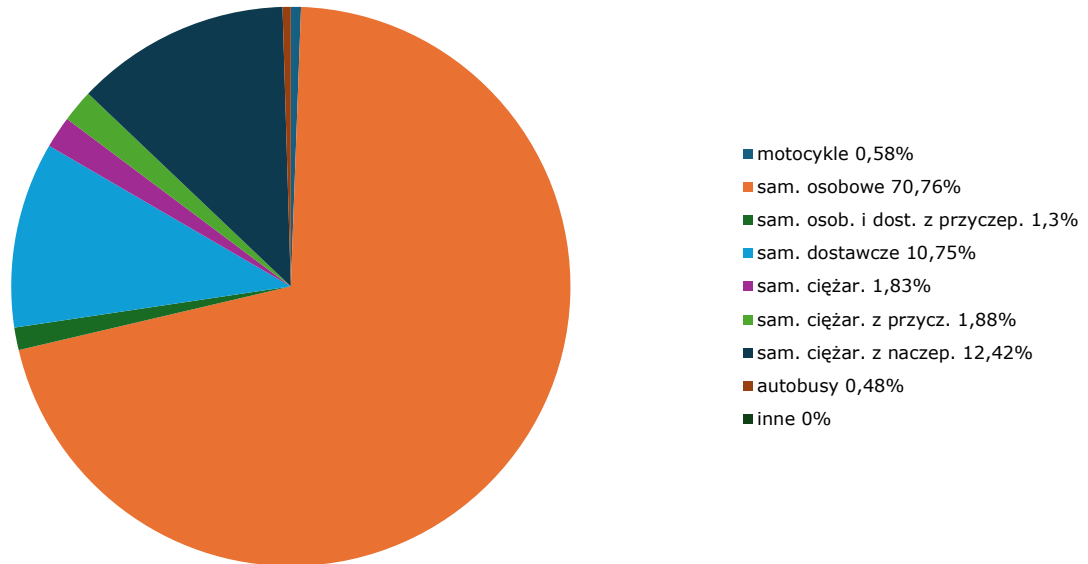
Generalna Dyrekcja  
Dróg Krajowych i Autostrad

**Miejscowość:** Okonek  
**Odcinek:** Okonek-Podgaje  
**Typ stacji:** PAT

**Rok:** 2023  
**Numer drogi:** 11  
**Oddział:** POZNAŃ

R04\_03\_30023\_2023

**Rodzajowa struktura ruchu wg pomiarów automatycznych w 2023 roku**

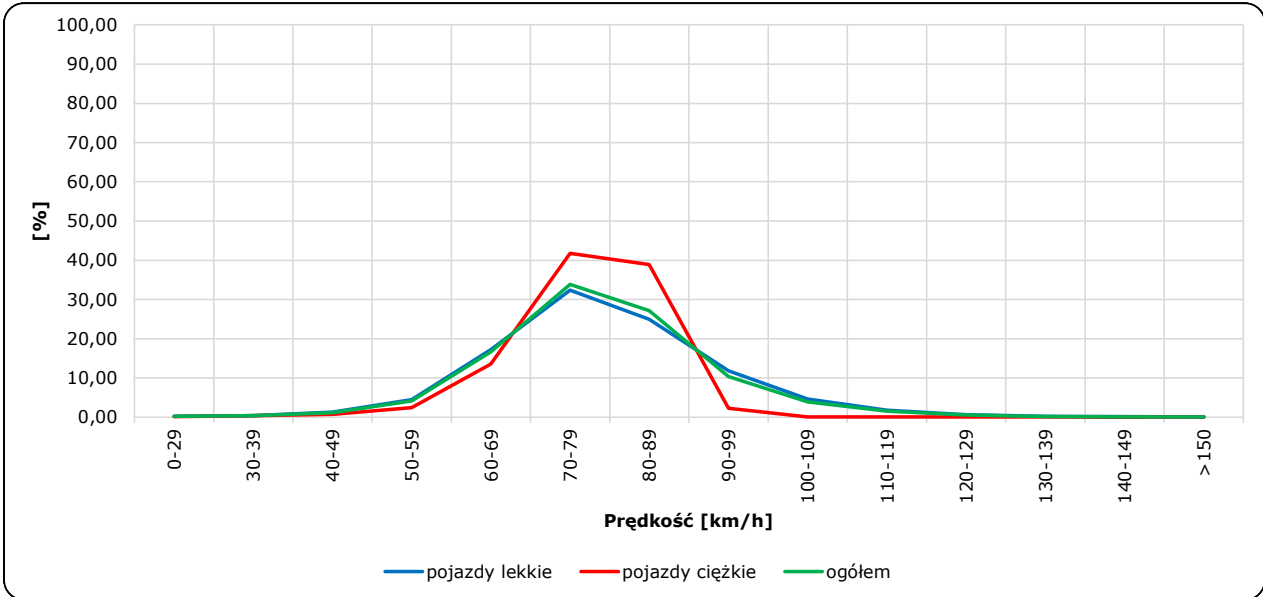


**Rozkłady prędkości pojazdów samochodowych**  **Generalna Dyrekcja Dróg Krajowych i Autostrad**  
**Stacja nr 30023**

**Miejscowość:** Okonek **Rok:** 2023  
**Odcinek:** Okonek-Podgaje **Numer drogi:** 11  
**Typ stacji:** PAT **Oddział:** POZNAŃ

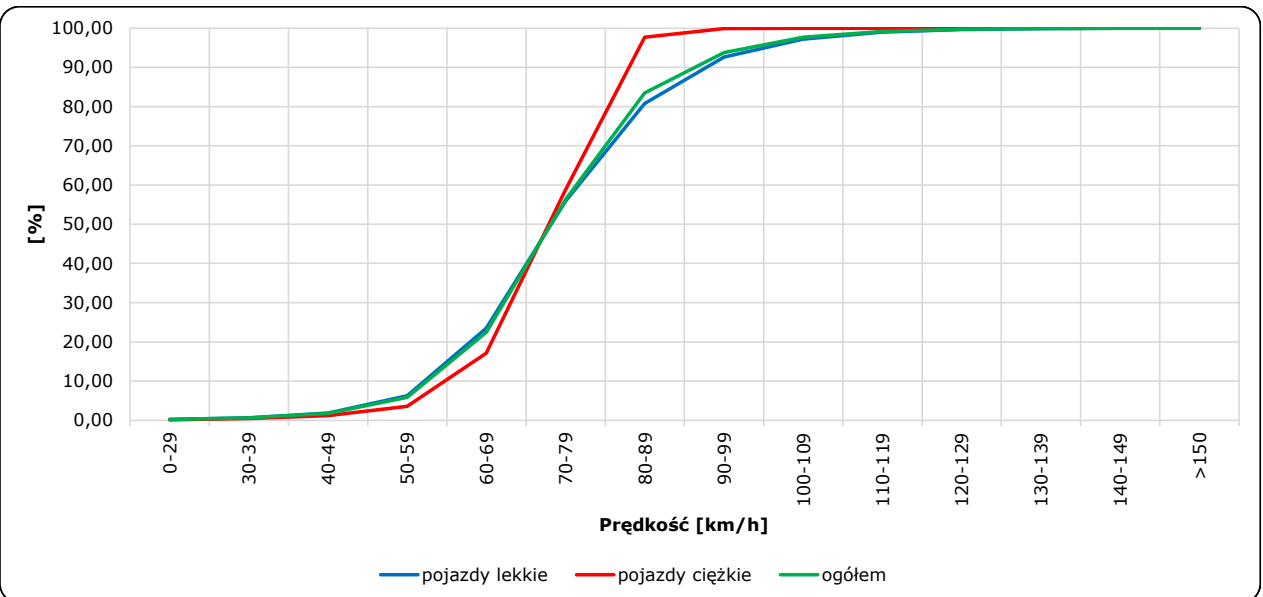
R06\_02-1\_30023\_2023

**Rozkład prędkości**



R06\_02-2\_30023\_2023

**Dystrybuanta prędkości**



Zestawienie 200 godzin o największym natężeniu ruchu w roku

Stacja nr 30023

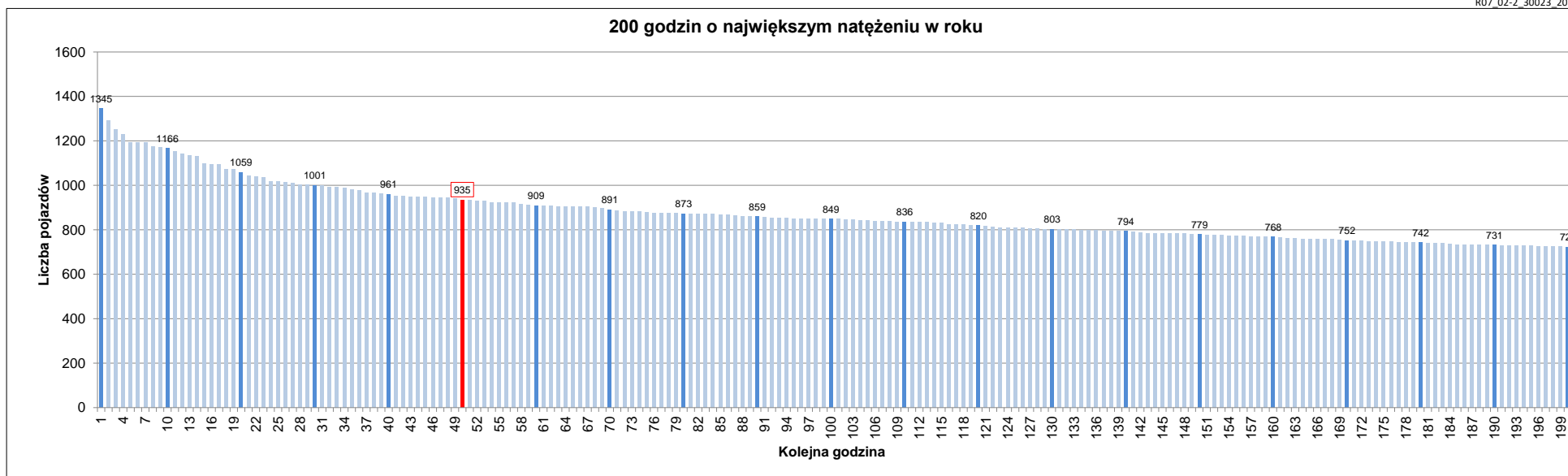


Miejscowość: Okonek  
 Odcinek: Okonek-Podgaje  
 Typ stacji: 8+1  
 Rok: 2023  
 Numer drogi: 11  
 Oddział: POZNAŃ

R07\_02-1\_30023\_2023

Udział ruchu w godzinach o największym natężeniu w roku w odniesieniu do SDRR w 2023 roku [%]																					
SDRR	1	10	20	30	40	50	60	70	80	90	100	110	120	130	140	150	160	170	180	190	200
6372	1345	1166	1001	961	961	935	909	891	873	859	849	836	820	803	794	779	768	752	742	731	723
Udział proc.	21%	18%	16%	15%	15%	15%	14%	14%	14%	13%	13%	13%	13%	13%	12%	12%	12%	12%	11%	11%	
Data	12.08.23	06.08.23	19.08.23	13.08.23	08.07.23	06.08.23	16.07.23	15.08.23	08.07.23	05.08.23	15.08.23	14.07.23	31.07.23	24.06.23	03.05.23	11.08.23	09.07.23	10.09.23	16.07.23	24.06.23	03.05.23
Nr dnia	6	7	6	7	6	7	7	2	6	6	2	5	1	6	3	5	7	7	7	6	3
Godzina	13	13	12	13	12	12	12	14	11	11	18	13	14	13	13	17	16	16	18	11	16

R07\_02-2\_30023\_2023



- Oznaczenia:
- Wartości natężeń kolejnych 200 godzin
  - Wartości co dziesiątej wartości z posród 200 godzin
  - Wartości 50-tej godziny

SDRR: 6372 poj./dobę