

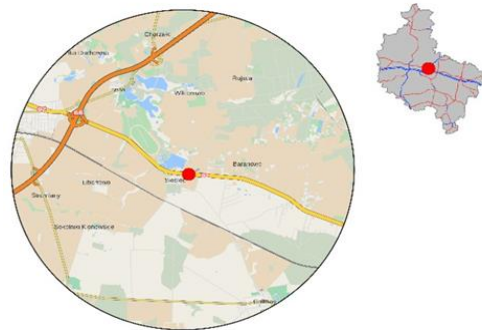
Spis Treści

30024 - R00_01 - Karta charakterystyki stacji ciągłych pomiarów ruchu	Strona 1
30024 - R02_03 - Rozwój ruchu pojazdów ogółem dla poszczególnych stacji	Strona 2
30024 - R03_01 - Średni dobowy ruchu pojazdów ogółem w poszczególnych miesiącach i dniach tygodnia [...]	Strona 3
30024 - R03_02 - Sezonowe i tygodniowe wahania ruchu pojazdów ogółem dla danej stacji	Strona 4
30024 - R03_03 - Dobowe wahania ruchu dla wybranych dni tygodnia dla pojazdów ogółem wraz z dystrybuantą	Strona 5
30024 - R03_04 - Uśrednione dobowe rozkłady ruchu dla wybranych dni tygodnia, dla pojazdów lekkich i ciężkich	Strona 6
30024 - R03_07 - Analiza ruchu pojazdów ogółem w poszczególnych dniach tygodnia dla każdego miesiąca, w podziale na kierunki ruchu	Strona 7
30024 - R03_08 - Analiza ruchu w święta i dni okołoswiąteczne	Strona 19
30024 - R03_10 - Proporcja dobowego natężenia ruchu do SDRR, dla każdego dnia w roku, dla pojazdów ogółem	Strona 29
30024 - R03_11 - Nierównomierność kierunkowa dla każdego dnia w roku, dla pojazdów ogółem	Strona 30
30024 - R03_12 - Dobowe wahania ruchu w podziale na kierunki oraz na pojazdy ogółem	Strona 31
30024 - R04_03 - Rodzajowa struktura ruchu wg pomiarów automatycznych	Strona 32
30024 - R06_02 - Rozkład prędkości pojazdów – wykres i dystrybuanta	Strona 33
30024 - R07_02 - Zestawienie 200 godzin o największym natężeniu ruchu w roku, dla obu kierunków łącznie	Strona 34

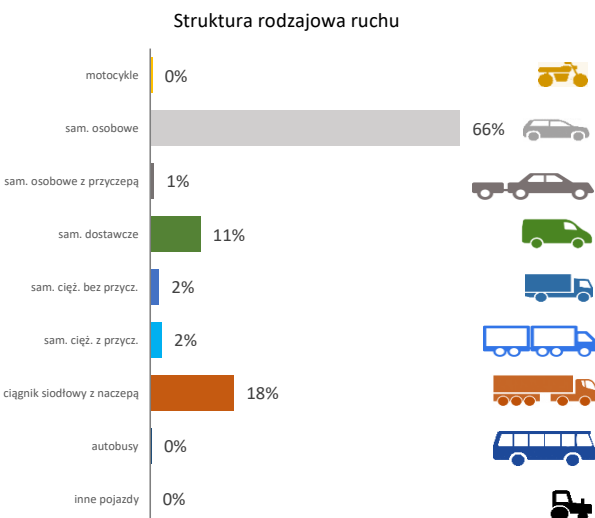
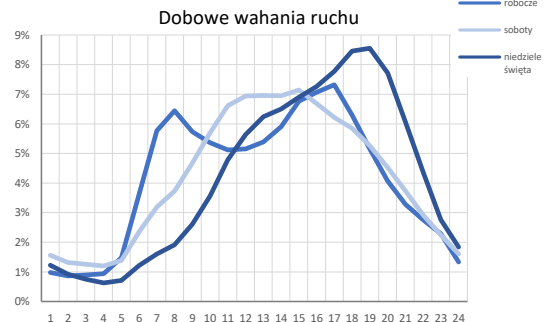
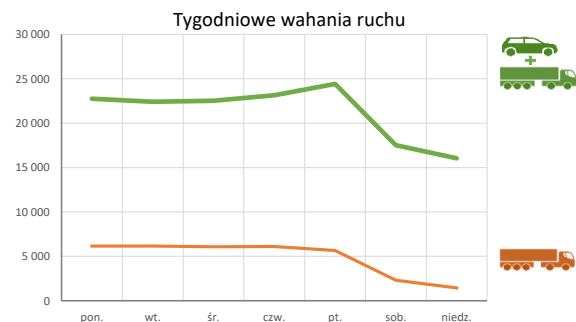
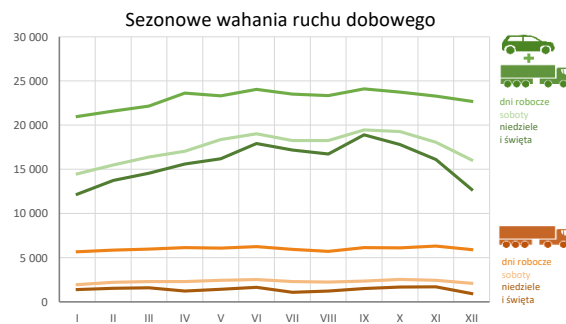
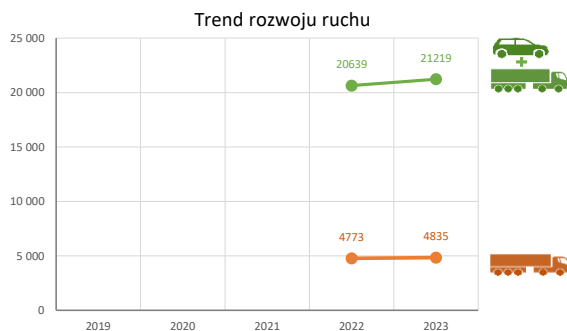
Karta charakterystyki stacji ciągłych pomiarów ruchu
Stacja nr 30024



Nr stacji: 30024
Typ stacji: 8+1
Lokalizacja: Siedlec
Numer drogi: 92
Pikietaż: 209+100

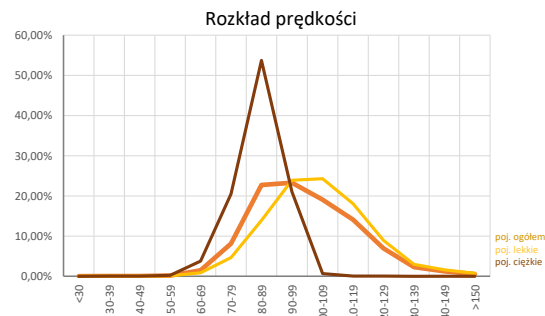


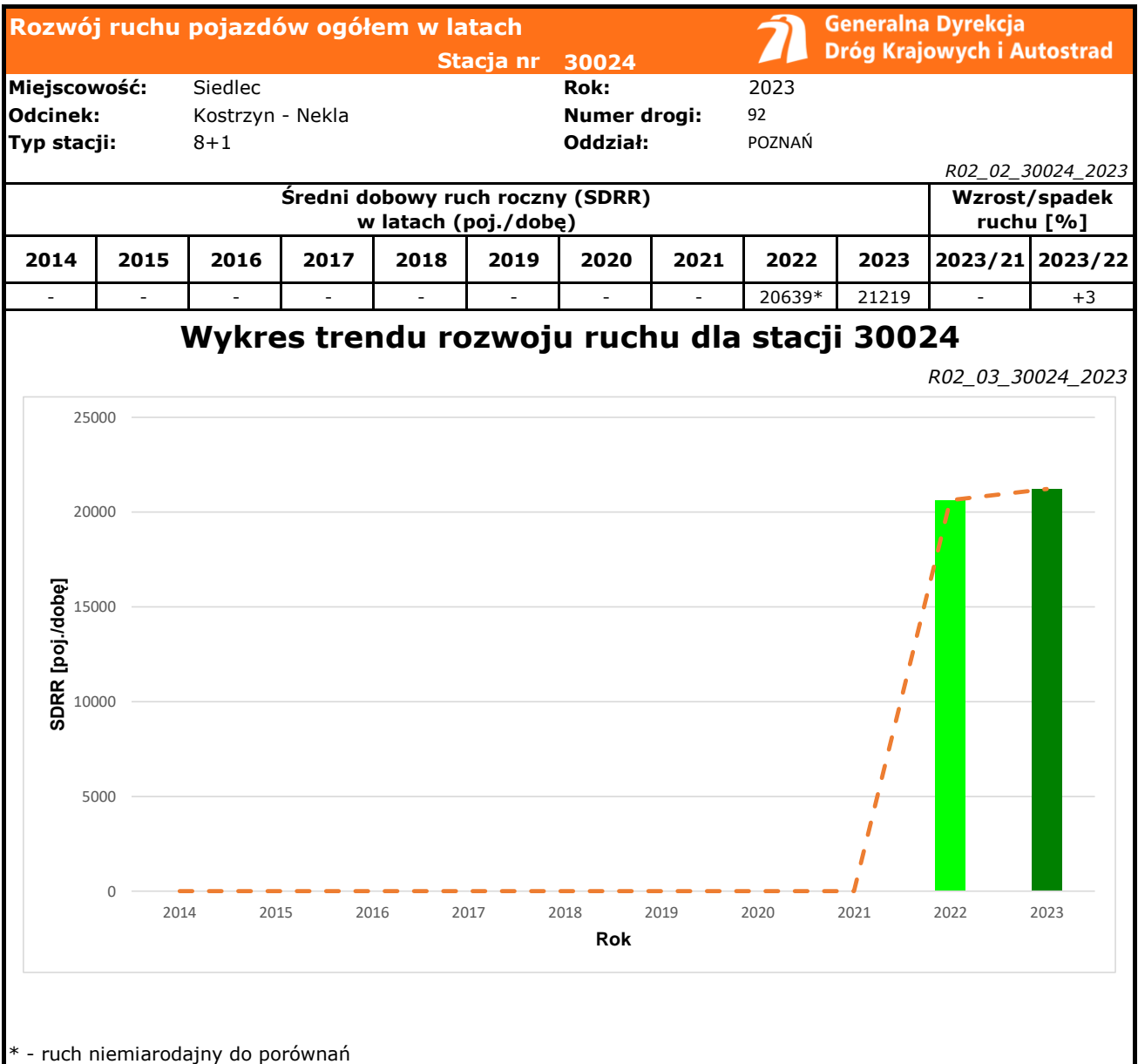
Stacja działa od: 19.10.2021
Charakter ruchu: G
Liczba dni w archiwizacji: 357
Procent doszacowanych godzin: 0%




Godzina 50-ta

Natężenie: 1827
 Udział proc.: 9%
 Dzień: 26.05.2023 (piątek)
 Godzina: 18





Średni dobowy ruch dla poszczególnych dni tygodnia w poszczególnych miesiącach roku													 Generalna Dyrekcja Dróg Krajowych i Autostrad	
Stacja nr 30024													Rok: 2023	
Miejscowość: Siedlec													Numer drogi: 92	
Odcinek: Kostrzyn - Nekla													Oddział: POZNAŃ	
Typ stacji: 8+1														
Ruch ogółem													R03_01_30024_2023	
Dni tygodnia:		Styczeń	Luty	Marzec	Kwiecień	Maj	Czerwiec	Lipiec	Sierpień	Wrzesień	Październik	Listopad	Grudzień	Cały rok
1. Poniedziałki	a	20390	21265	21584	22925	23748	24037	23320	22695	23388	23339	23152	22991	22736
	b	1,106	1,085	1,056	1,096	1,115	1,075	1,077	1,049	1,033	1,051	1,085	1,186	1,083
	c	0,897	0,935	0,949	1,008	1,045	1,057	1,026	0,998	1,029	1,027	1,018	1,011	1,000
2. Wtorki	a	20390	21065	21388	23265	21714	23485	22716	22736	22972	23359	22802	22887	22398
	b	1,106	1,075	1,047	1,112	1,020	1,051	1,049	1,051	1,015	1,051	1,069	1,181	1,067
	c	0,910	0,940	0,955	1,039	0,969	1,049	1,014	1,015	1,026	1,043	1,018	1,022	1,000
3. Środy	a	20495	21187	21560	22993	23210	24007	22825	22897	23294	23039	22754	22067	22527
	b	1,111	1,081	1,055	1,099	1,090	1,074	1,054	1,058	1,029	1,037	1,067	1,138	1,073
	c	0,910	0,940	0,957	1,021	1,030	1,066	1,013	1,016	1,034	1,023	1,010	0,980	1,000
4. Czwartki	a	21439	21723	22105	23846	23372	24088	23772	23620	24258	23591	23282	22486	23132
	b	1,163	1,108	1,082	1,140	1,098	1,078	1,098	1,092	1,072	1,062	1,092	1,160	1,102
	c	0,927	0,939	0,956	1,031	1,010	1,041	1,028	1,021	1,049	1,020	1,007	0,972	1,000
5. Piątki	a	22970	22720	23876	24873	24877	24483	24977	24878	26112	25621	24432	23124	24412
	b	1,246	1,159	1,168	1,189	1,168	1,095	1,154	1,150	1,153	1,153	1,145	1,193	1,163
	c	0,941	0,931	0,978	1,019	1,019	1,003	1,023	1,019	1,070	1,050	1,001	0,947	1,000
6. Soboty	a	14492	15483	16403	17041	18363	19020	18259	18272	19461	19273	18049	16053	17514
	b	0,786	0,790	0,803	0,815	0,862	0,851	0,844	0,845	0,860	0,868	0,846	0,828	0,834
	c	0,827	0,884	0,937	0,973	1,048	1,086	1,043	1,043	1,111	1,100	1,031	0,917	1,000
7. Niedziele	a	13202	13753	14575	16002	17170	18741	17191	16744	18906	17818	15767	12589	16038
	b	0,716	0,702	0,713	0,765	0,806	0,838	0,794	0,774	0,835	0,802	0,739	0,650	0,764
	c	0,823	0,858	0,909	0,998	1,071	1,169	1,072	1,044	1,179	1,111	0,983	0,785	1,000
8. Dni robocze	a	20978	21592	22156	23615	23305	24042	23512	23355	24105	23750	23284	22709	23034
	b	1,138	1,102	1,084	1,129	1,095	1,076	1,086	1,080	1,065	1,069	1,092	1,172	1,097
	c	0,911	0,937	0,962	1,025	1,012	1,044	1,021	1,014	1,047	1,031	1,011	0,986	1,000
9. Święta	a	10161	-	-	14773	14243	14632	-	16749	-	-	16845	13094	14357
	b	0,551	-	-	0,706	0,669	0,655	-	0,774	-	-	0,790	0,676	0,684
	c	0,708	-	-	1,029	0,992	1,019	-	1,167	-	-	1,173	0,912	1,000
10. Niedziele i święta	a	12188	13753	14575	15592	16194	17919	17191	16745	18906	17818	16126	12733	15812
	b	0,661	0,702	0,713	0,746	0,761	0,802	0,794	0,774	0,835	0,802	0,756	0,657	0,753
	c	0,771	0,870	0,922	0,986	1,024	1,133	1,087	1,059	1,196	1,127	1,020	0,805	1,000
11. Wszystkie dni	a	18909	19599	20213	21505	21640	22434	21866	21692	22627	22291	21514	20335	21219
	b	1,000	1,000	1,000	1,000	1,000	1,000	1,000	1,000	1,000	1,000	1,000	1,000	1,000
	c	0,891	0,924	0,953	1,013	1,020	1,057	1,030	1,022	1,066	1,051	1,014	0,958	1,000

Legenda:

- a = średni dobowy ruch danego dnia (dni) tygodnia
- b = $\frac{\text{średni dobowy ruch danego dnia (dni) tygodnia w miesiącu}}{\text{średni dobowy ruch we wszystkie dni miesiąca}}$
- c = $\frac{\text{średni dobowy ruch danego dnia (dni) tygodnia w miesiącu}}{\text{średni dobowy ruch danego dnia (dni) tygodnia w roku}}$

Sezonowe i tygodniowe wahania ruchu dobowego pojazdów ogółem w latach



Stacja nr 30024

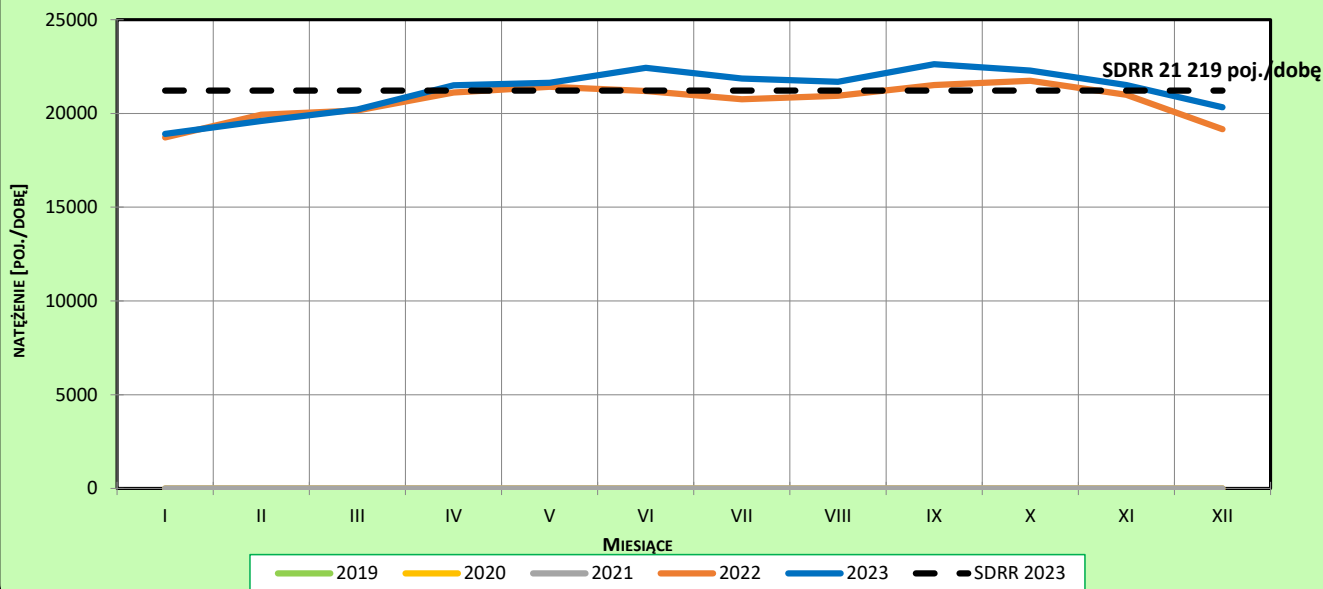
Miejscowość: Siedlec
 Odcinek: Kostrzyn - Nekla
 Typ stacji: 8+1

Rok: 2023
 Numer drogi: 92
 Oddział: POZNAŃ

Ruch ogółem

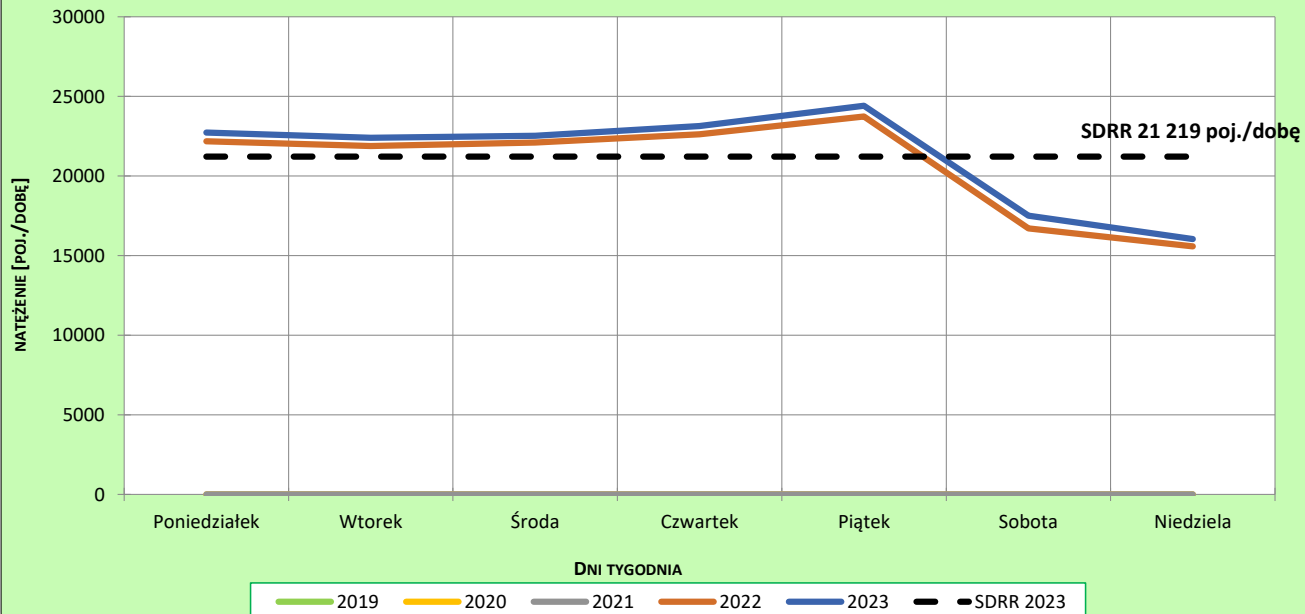
R03_02-1_30024_2023

Sezonowe wahania ruchu dobowego



R03_02-2_30024_2023

Tygodniowe wahania ruchu dobowego



Dobowe wahania ruchu pojazdów ogółem



Generalna Dyrekcja
Dróg Krajowych i Autostrad

Stacja nr 30024

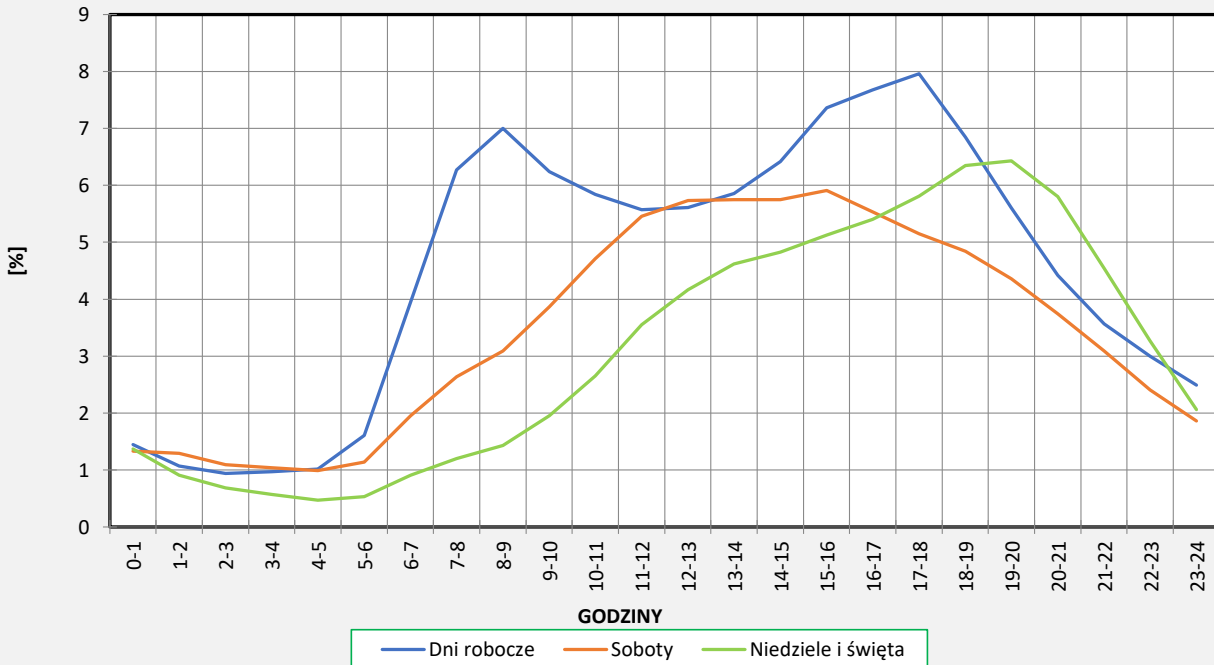
Miejscowość: Siedlec
Odcinek: Kostrzyn - Nekla
Typ stacji: 8+1

Rok: 2023
Numer drogi: 92
Oddział: POZNAŃ

Ruch ogółem

R03_03-1_30024_2023

Dobowe wahania ruchu



R03_03-2_30024_2023

Dystrybuanta dobowych wahań ruchu



Uśrednione dobowe rozkłady ruchu dla wybranych dni tygodnia, dla pojazdów lekkich i ciężkich



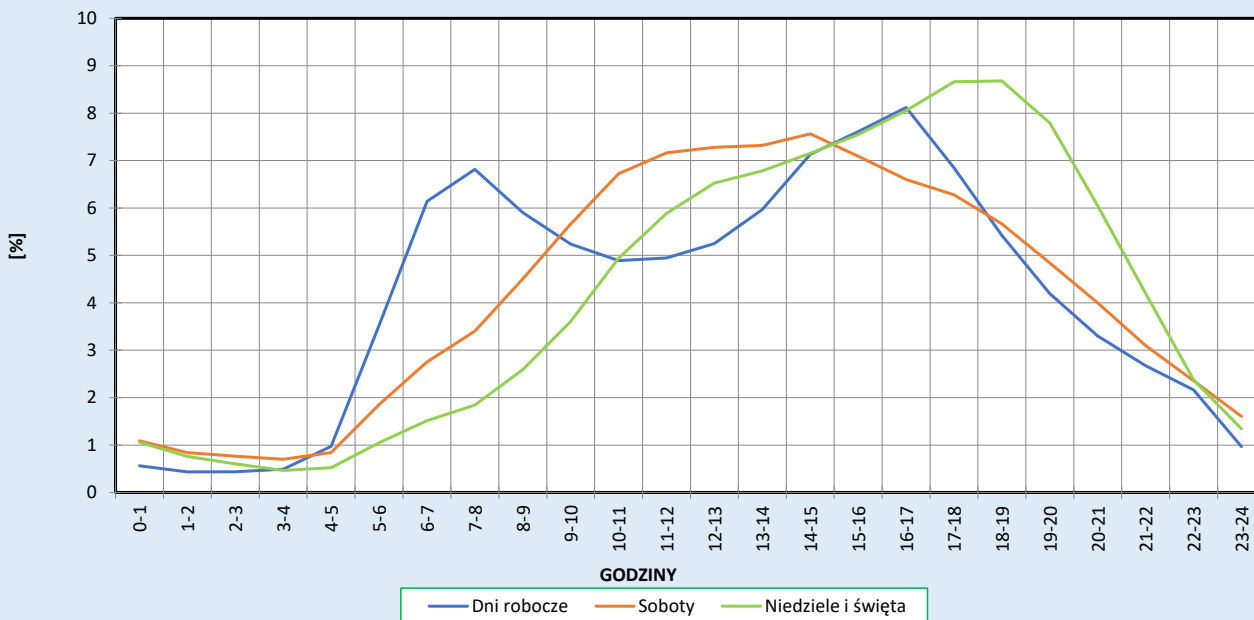
Stacja nr 30024

Miejscowość: Siedlec
Odcinek: Kostrzyn - Nekla
Typ stacji: 8+1

Rok: 2023
Numer drogi: 92
Oddział: POZNAŃ

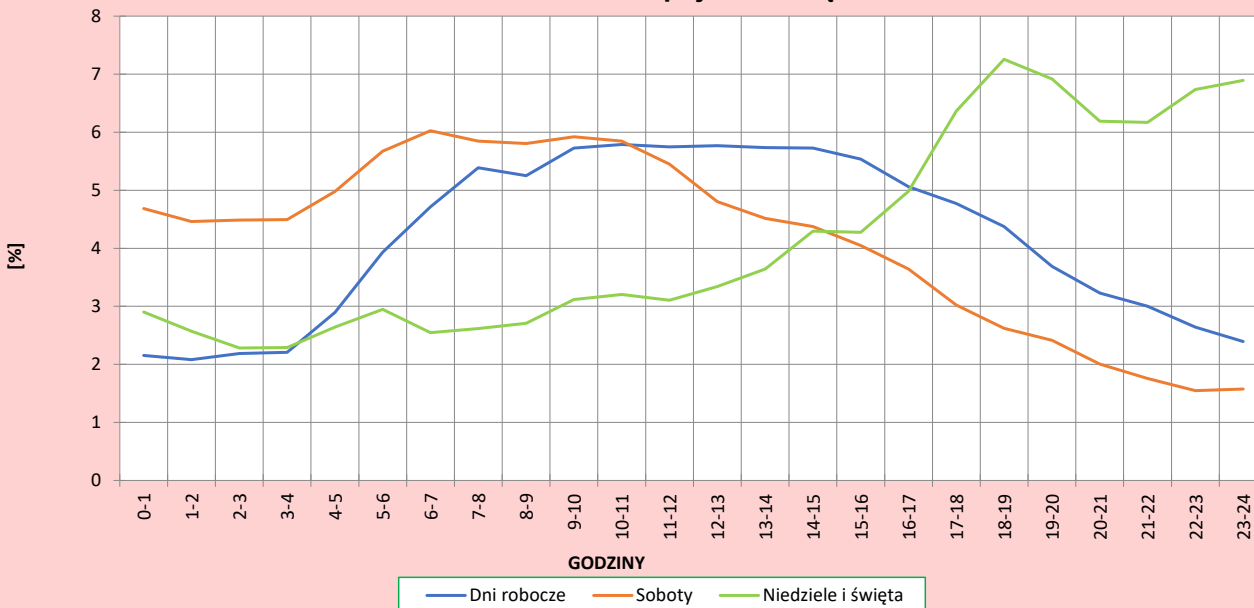
R03_04-1_30024_2023

Dobowe wahania ruchu pojazdów lekkich



R03_04-2_30024_2023

Dobowe wahania ruchu pojazdów ciężkich



Analiza ruchu pojazdów ogółem w poszczególnych dniach tygodnia dla każdego miesiąca, w podziale na kierunki ruchu



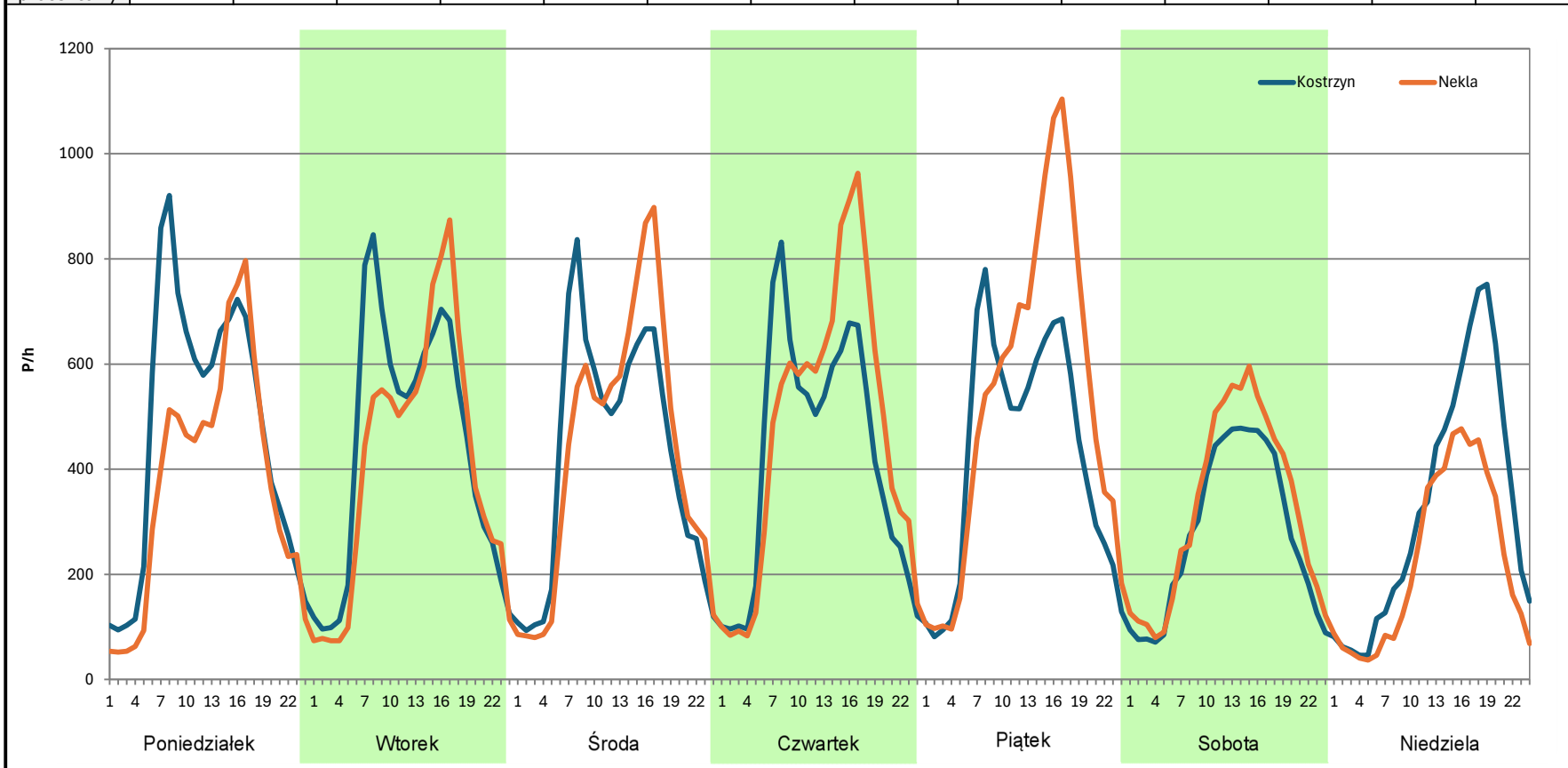
Stacja nr 30024

Miejscowość: Siedlec
Odcinek: Kostrzyn - Nekla
Typ stacji: 8+1
Miesiąc: Styczeń

Rok: 2023
Numer drogi: 92
Oddział: POZNAŃ

R03_07-1_30024_2023

Dzień tygodnia	Poniedziałek		Wtorek		Środa		Czwartek		Piątek		Sobota		Niedziela	
Kierunek	Kostrzyn	Nekla	Kostrzyn	Nekla	Kostrzyn	Nekla	Kostrzyn	Nekla	Kostrzyn	Nekla	Kostrzyn	Nekla	Kostrzyn	Nekla
SDR	11345	9046	10566	9824	10173	10316	10148	11292	10240	12729	6687	7804	7820	5380
Razem	20391		20390		20489		21440		22969		14491		13200	
Podział procentowy	55,64%	44,36%	51,82%	48,18%	49,65%	50,35%	47,33%	52,67%	44,58%	55,42%	46,15%	53,85%	59,24%	40,76%



Analiza ruchu pojazdów ogółem w poszczególnych dniach tygodnia dla każdego miesiąca, w podziale na kierunki ruchu



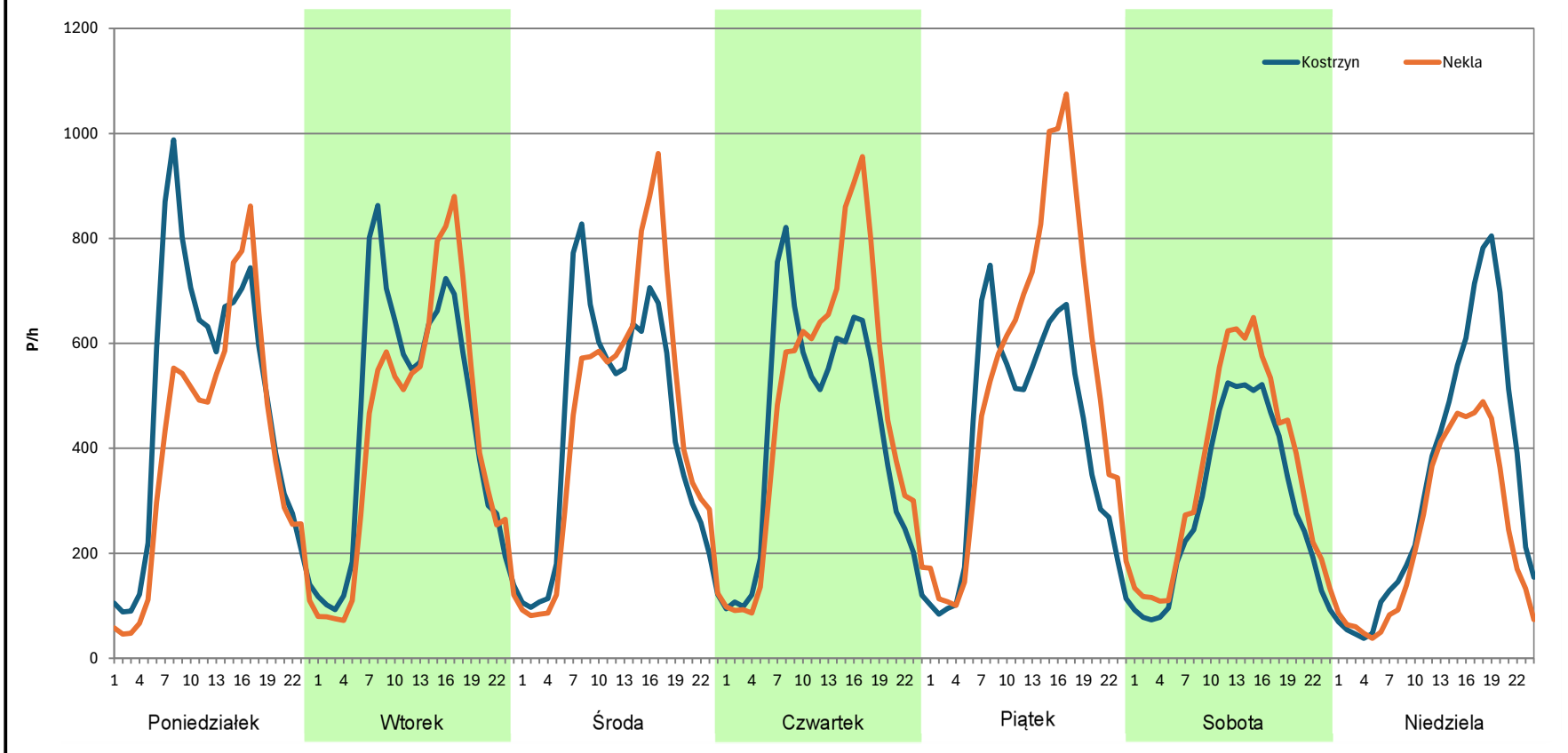
Stacja nr 30024

Miejscowość: Siedlec
Odcinek: Kostrzyn - Nekla
Typ stacji: 8+1
Miesiąc: Luty

Rok: 2023
Numer drogi: 92
Oddział: POZNAŃ

R03_07-1_30024_2023

Dzień tygodnia	Poniedziałek		Wtorek		Środa		Czwartek		Piątek		Sobota		Niedziela	
Kierunek	Kostrzyn	Nekla	Kostrzyn	Nekla	Kostrzyn	Nekla	Kostrzyn	Nekla	Kostrzyn	Nekla	Kostrzyn	Nekla	Kostrzyn	Nekla
SDR	11660	9605	10863	10203	10474	10714	10287	11438	9956	12764	7013	8466	8073	5682
Razem	21265		21066		21188		21725		22720		15479		13755	
Podział procentowy	54,83%	45,17%	51,57%	48,43%	49,43%	50,57%	47,35%	52,65%	43,82%	56,18%	45,31%	54,69%	58,69%	41,31%



Analiza ruchu pojazdów ogółem w poszczególnych dniach tygodnia dla każdego miesiąca, w podziale na kierunki ruchu



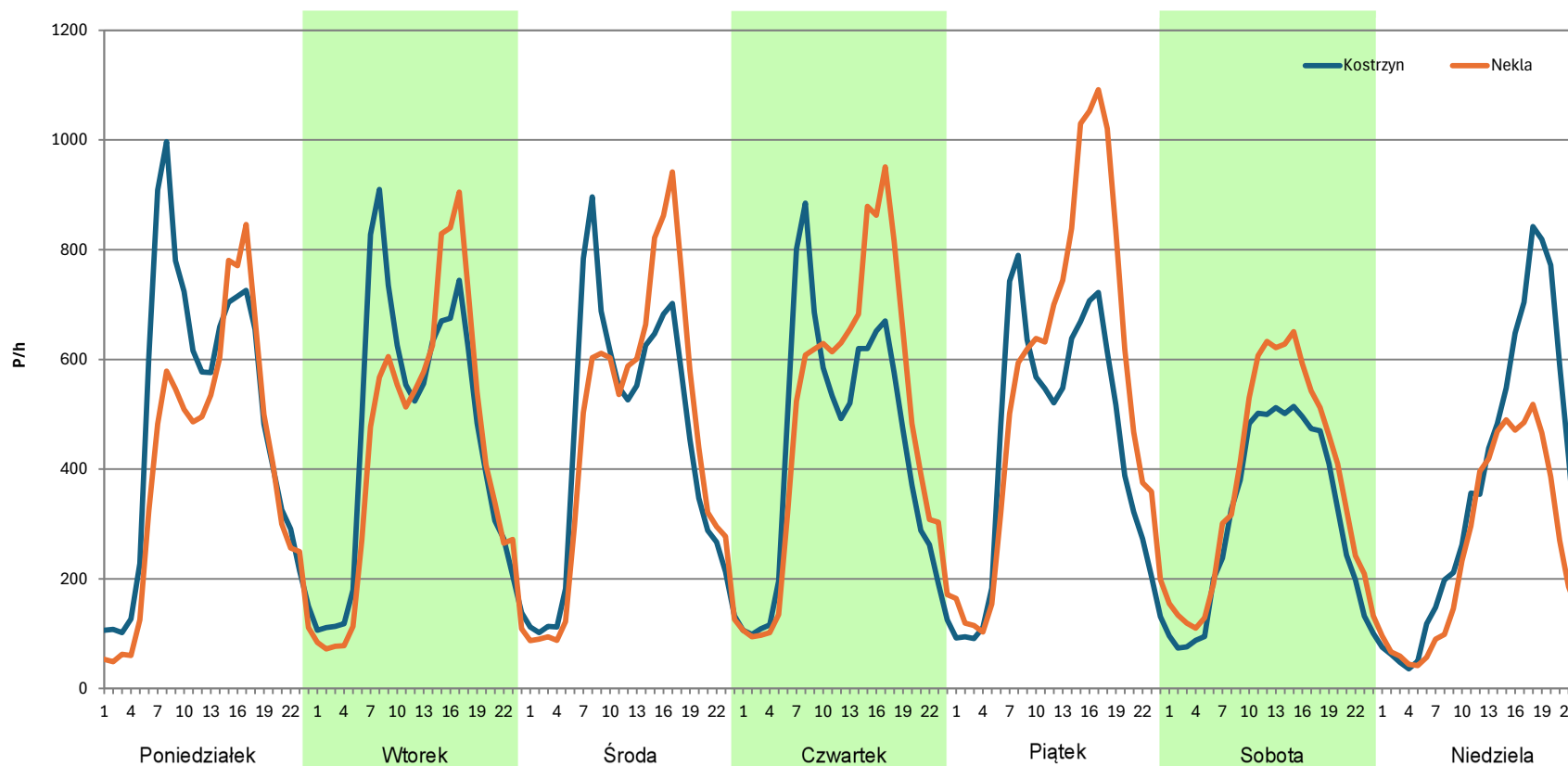
Stacja nr 30024

Miejscowość: Siedlec
Odcinek: Kostrzyn - Nekla
Typ stacji: 8+1
Miesiąc: Marzec

Rok: 2023
Numer drogi: 92
Oddział: POZNAŃ

R03_07-1_30024_2023

Dzień tygodnia	Poniedziałek		Wtorek		Środa		Czwartek		Piątek		Sobota		Niedziela	
Kierunek	Kostrzyn	Nekla	Kostrzyn	Nekla	Kostrzyn	Nekla	Kostrzyn	Nekla	Kostrzyn	Nekla	Kostrzyn	Nekla	Kostrzyn	Nekla
SDR	11780	9807	10998	10391	10647	10912	10474	11631	10587	13291	7438	8966	8570	6005
Razem	21587		21389		21559		22105		23878		16404		14575	
Podział procentowy	54,57%	45,43%	51,42%	48,58%	49,39%	50,61%	47,38%	52,62%	44,34%	55,66%	45,34%	54,66%	58,80%	41,20%



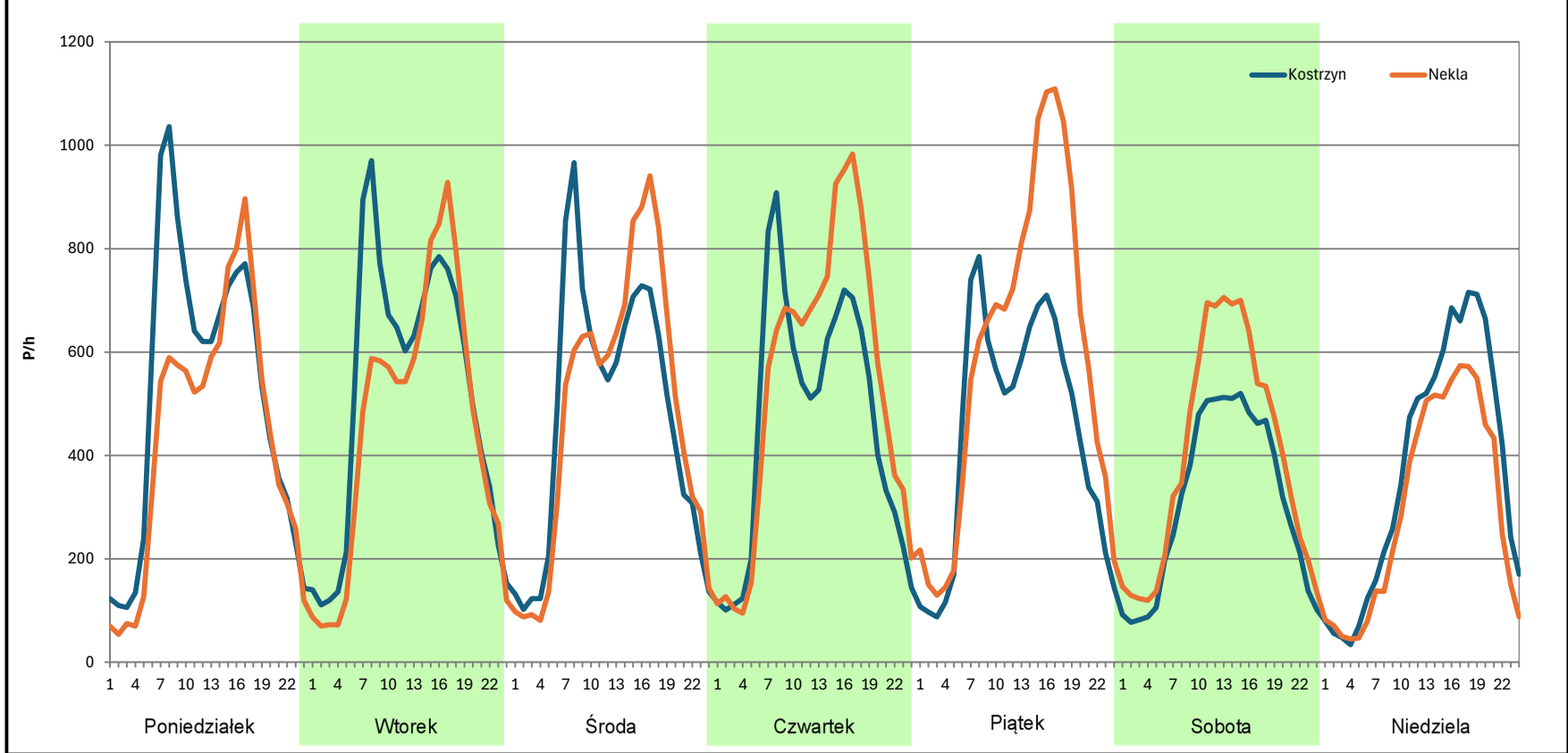
Analiza ruchu pojazdów ogółem w poszczególnych dniach tygodnia dla każdego miesiąca, w podziale na kierunki ruchu

 **Generalna Dyrekcja Dróg Krajowych i Autostrad**

Stacja nr 30024

Miejscowość:	Siedlec	Rok:	2023
Odcinek:	Kostrzyn - Nekla	Numer drogi:	92
Typ stacji:	8+1	Oddział:	POZNAŃ
Miesiąc:	Kwiecień		<i>R03_07-1_30024_2023</i>

Dzień tygodnia	Poniedziałek		Wtorek		Środa		Czwartek		Piątek		Sobota		Niedziela	
	Kostrzyn	Nekla	Kostrzyn	Nekla	Kostrzyn	Nekla	Kostrzyn	Nekla	Kostrzyn	Nekla	Kostrzyn	Nekla	Kostrzyn	Nekla
Kierunek	12450	10473	12380	10887	11415	11577	11116	12733	10651	14223	7479	9564	8864	7139
SDR	12450	10473	12380	10887	11415	11577	11116	12733	10651	14223	7479	9564	8864	7139
Razem	22923		23267		22992		23849		24874		17043		16003	
Podział procentowy	54,31%	45,69%	53,21%	46,79%	49,65%	50,35%	46,61%	53,39%	42,82%	57,18%	43,88%	56,12%	55,39%	44,61%



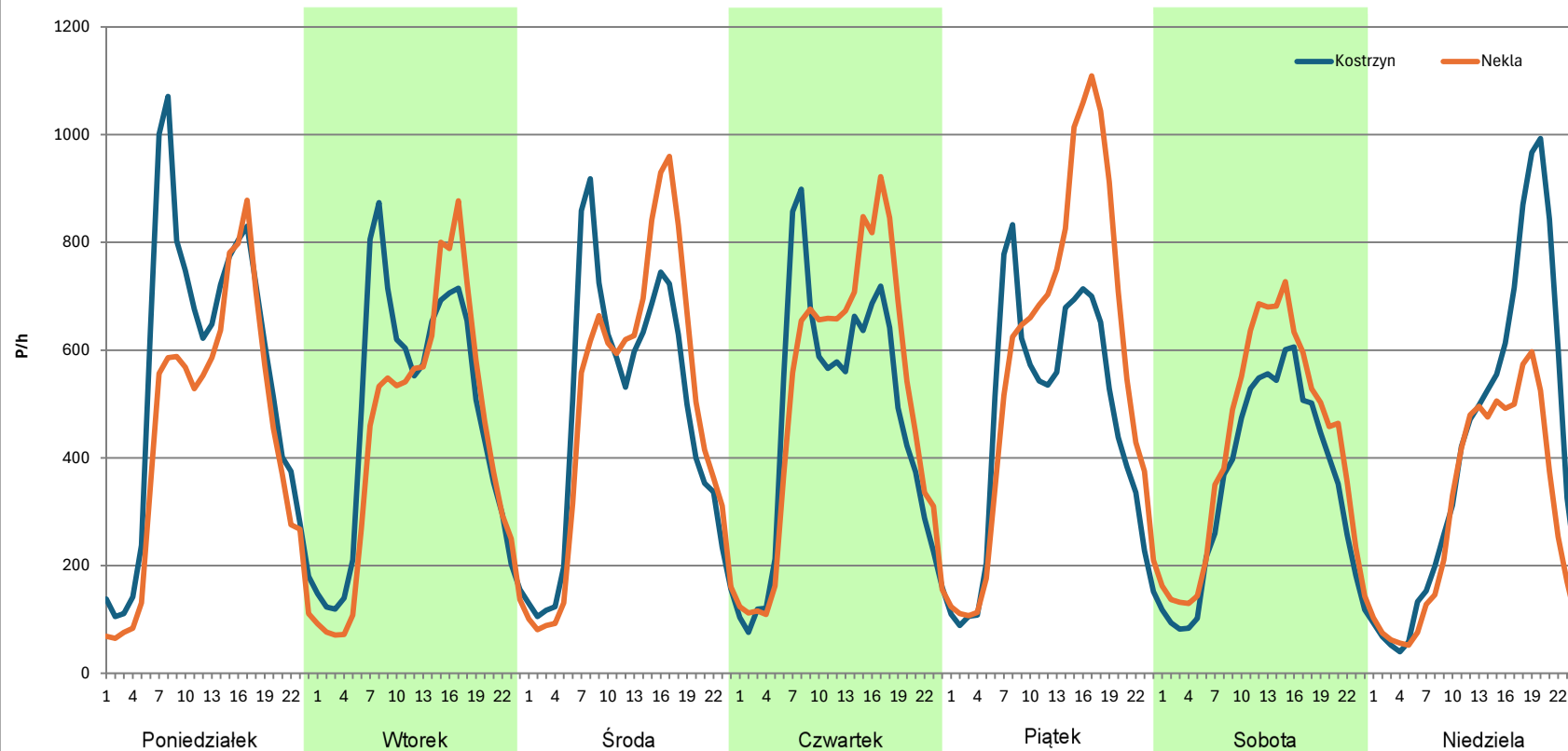
Analiza ruchu pojazdów ogółem w poszczególnych dniach tygodnia dla każdego miesiąca, w podziale na kierunki ruchu



Stacja nr 30024

Miejscowość: Siedlec
Odcinek: Kostrzyn - Nekla
Typ stacji: 8+1
Miesiąc: Maj
Rok: 2023
Numer drogi: 92
Oddział: POZNAŃ
R03_07-1_30024_2023

Dzień tygodnia	Poniedziałek		Wtorek		Środa		Czwartek		Piątek		Sobota		Niedziela	
Kierunek	Kostrzyn	Nekla	Kostrzyn	Nekla	Kostrzyn	Nekla	Kostrzyn	Nekla	Kostrzyn	Nekla	Kostrzyn	Nekla	Kostrzyn	Nekla
SDR	13154	10597	11348	10362	11425	11788	11220	12150	11080	13793	8345	10017	9969	7203
Razem	23751		21710		23213		23370		24873		18362		17172	
Podział procentowy	55,38%	44,62%	52,27%	47,73%	49,22%	50,78%	48,01%	51,99%	44,55%	55,45%	45,45%	54,55%	58,05%	41,95%



Analiza ruchu pojazdów ogółem w poszczególnych dniach tygodnia dla każdego miesiąca, w podziale na kierunki ruchu



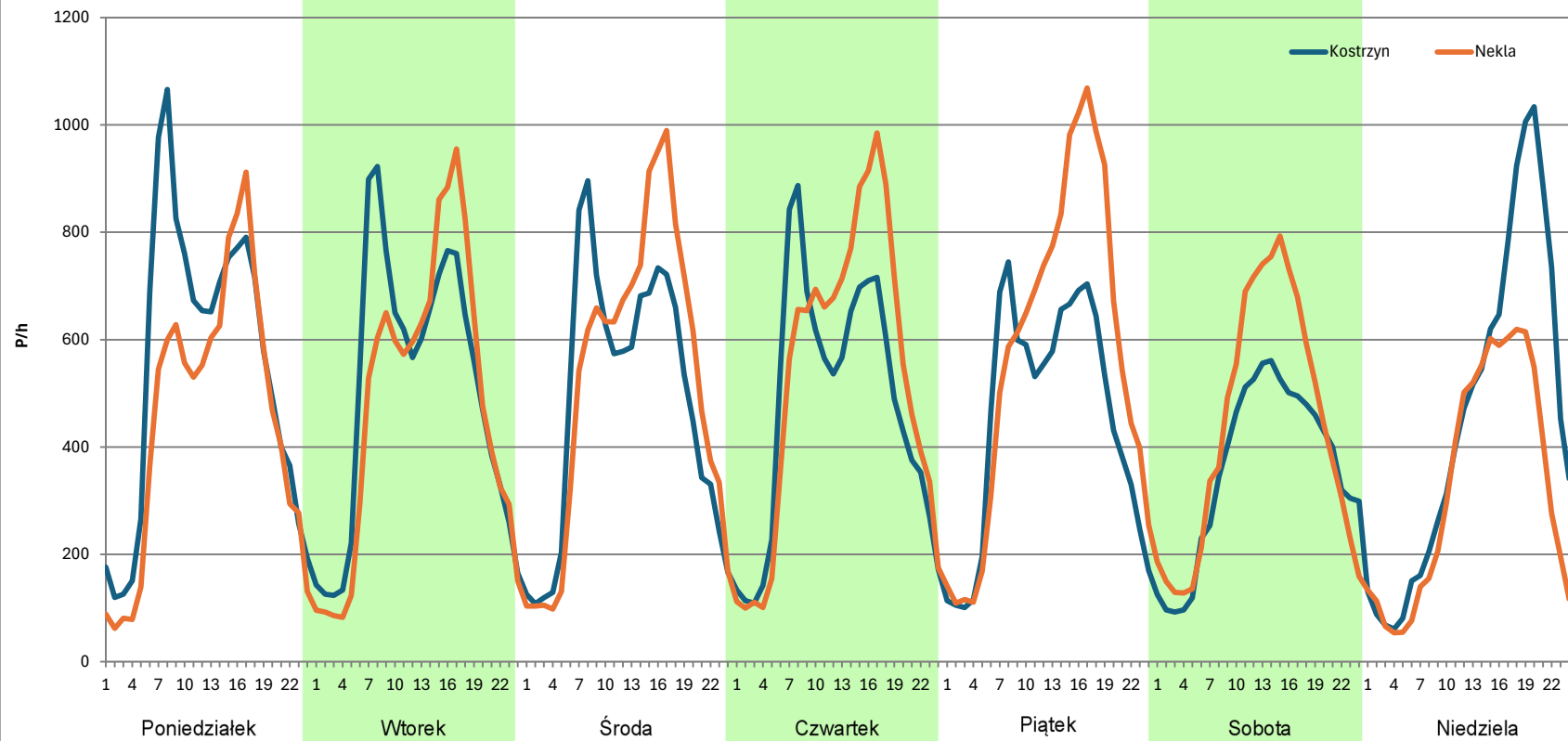
Stacja nr 30024

Miejscowość: Siedlec
Odcinek: Kostrzyn - Nekla
Typ stacji: 8+1
Miesiąc: Czerwiec

Rok: 2023
Numer drogi: 92
Oddział: POZNAŃ

R03_07-1_30024_2023

Dzień tygodnia	Poniedziałek		Wtorek		Środa		Czwartek		Piątek		Sobota		Niedziela	
Kierunek	Kostrzyn	Nekla	Kostrzyn	Nekla	Kostrzyn	Nekla	Kostrzyn	Nekla	Kostrzyn	Nekla	Kostrzyn	Nekla	Kostrzyn	Nekla
SDR	13162	10874	12047	11439	11591	12416	11452	12638	10840	13644	8599	10422	10882	7859
Razem	24036		23486		24007		24090		24484		19021		18741	
Podział procentowy	54,76%	45,24%	51,29%	48,71%	48,28%	51,72%	47,54%	52,46%	44,27%	55,73%	45,21%	54,79%	58,07%	41,93%



Analiza ruchu pojazdów ogółem w poszczególnych dniach tygodnia dla każdego miesiąca, w podziale na kierunki ruchu



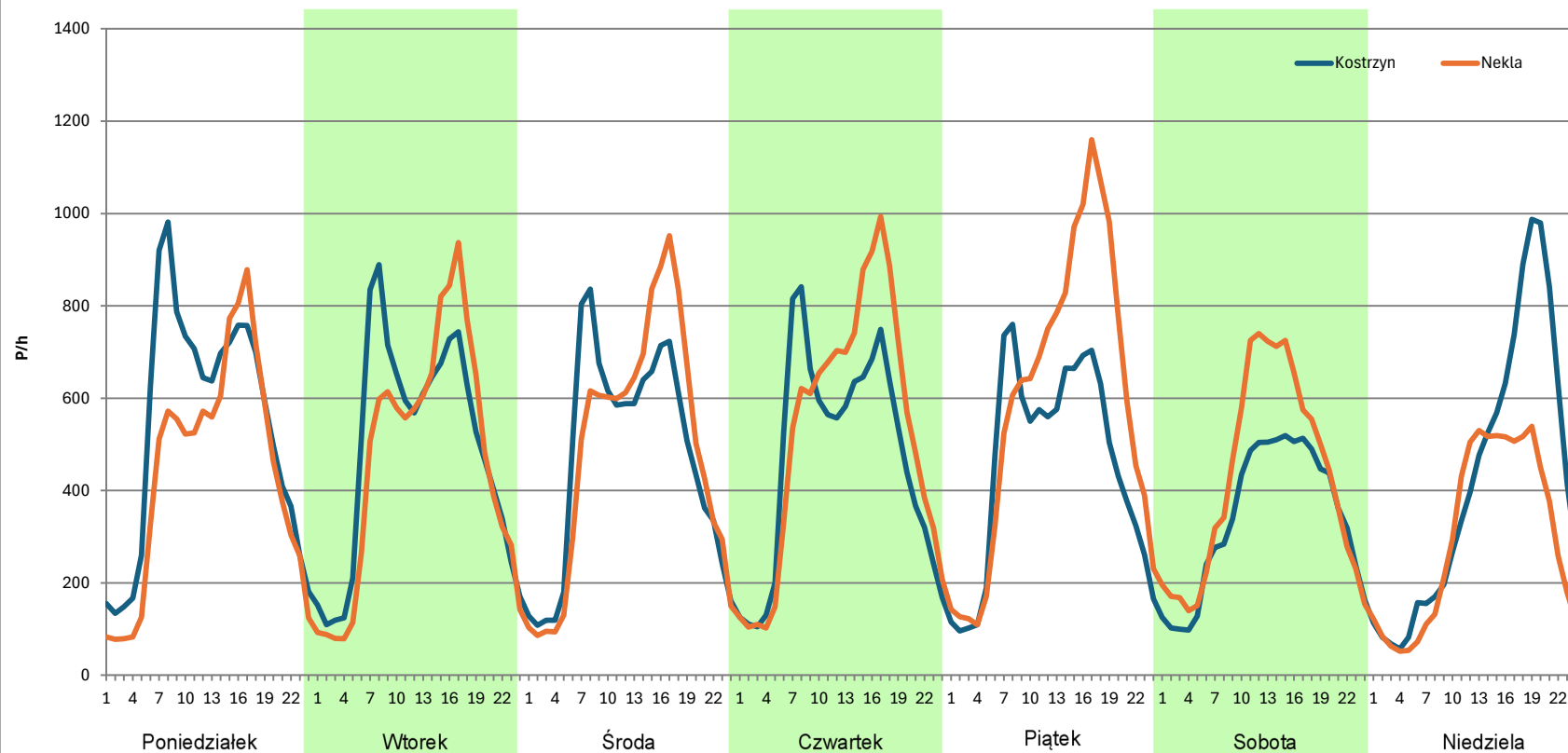
Stacja nr 30024

Miejscowość: Siedlec
Odcinek: Kostrzyn - Nekla
Typ stacji: 8+1
Miesiąc: Lipiec

Rok: 2023
Numer drogi: 92
Oddział: POZNAŃ

R03_07-1_30024_2023

Dzień tygodnia	Poniedziałek		Wtorek		Środa		Czwartek		Piątek		Sobota		Niedziela	
	Kostrzyn	Nekla	Kostrzyn	Nekla	Kostrzyn	Nekla	Kostrzyn	Nekla	Kostrzyn	Nekla	Kostrzyn	Nekla	Kostrzyn	Nekla
SDR	12836	10484	11667	11046	11245	11580	11246	12528	10869	14110	8127	10130	10033	7160
Razem	23320		22713		22825		23774		24979		18257		17193	
Podział procentowy	55,04%	44,96%	51,37%	48,63%	49,27%	50,73%	47,30%	52,70%	43,51%	56,49%	44,51%	55,49%	58,36%	41,64%



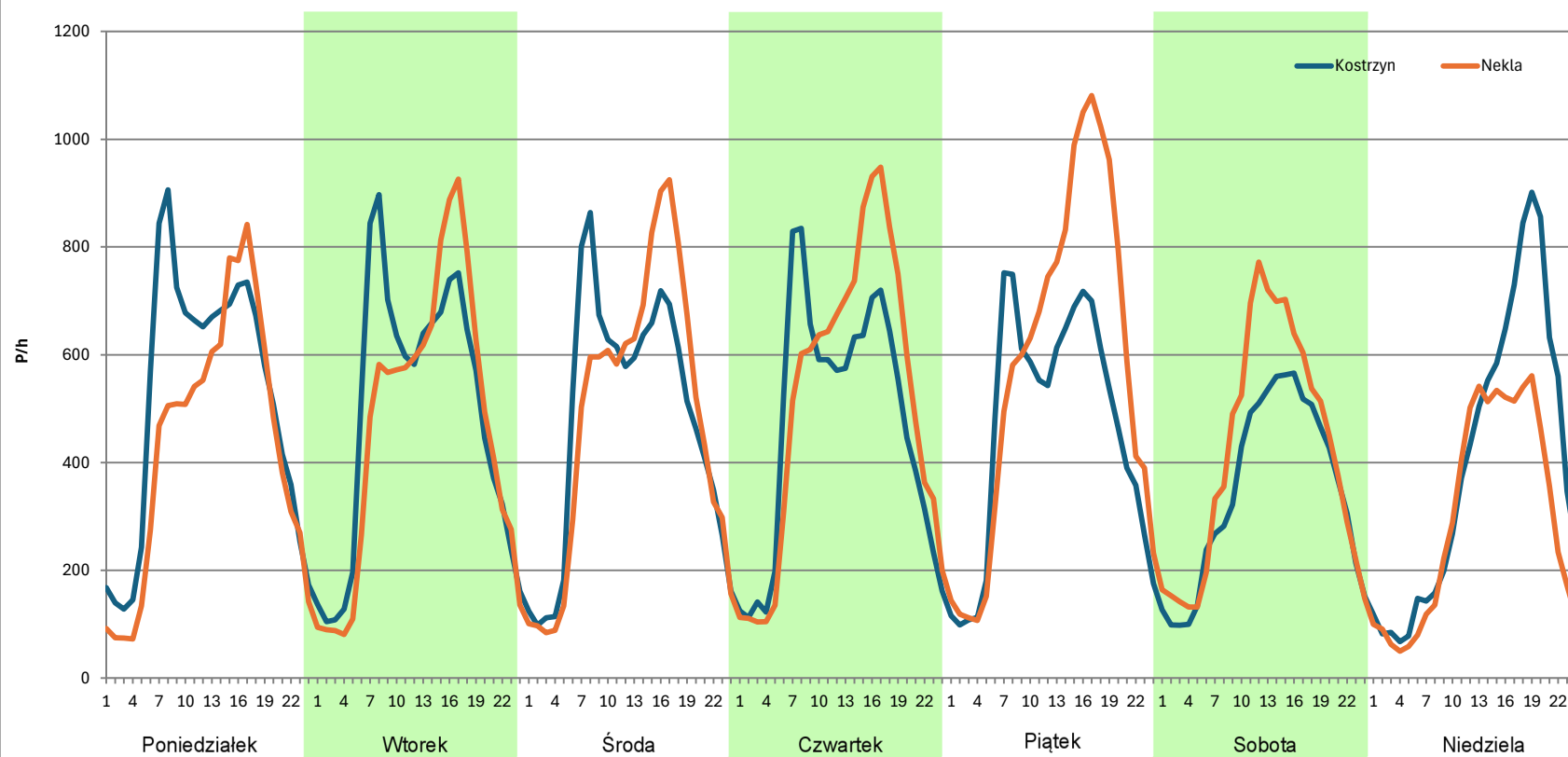
Analiza ruchu pojazdów ogółem w poszczególnych dniach tygodnia dla każdego miesiąca, w podziale na kierunki ruchu



Stacja nr 30024

Miejscowość: Siedlec
Odcinek: Kostrzyn - Nekla
Typ stacji: 8+1
Miesiąc: Sierpień
Rok: 2023
Numer drogi: 92
Oddział: POZNAŃ
R03_07-1_30024_2023

Dzień tygodnia	Poniedziałek		Wtorek		Środa		Czwartek		Piątek		Sobota		Niedziela	
Kierunek	Kostrzyn	Nekla	Kostrzyn	Nekla	Kostrzyn	Nekla	Kostrzyn	Nekla	Kostrzyn	Nekla	Kostrzyn	Nekla	Kostrzyn	Nekla
SDR	12334	10360	11684	11053	11398	11501	11309	12312	11066	13811	8283	9990	9558	7181
Razem	22694		22737		22899		23621		24877		18273		16739	
Podział procentowy	54,35%	45,65%	51,39%	48,61%	49,78%	50,22%	47,88%	52,12%	44,48%	55,52%	45,33%	54,67%	57,10%	42,90%



Analiza ruchu pojazdów ogółem w poszczególnych dniach tygodnia dla każdego miesiąca, w podziale na kierunki ruchu



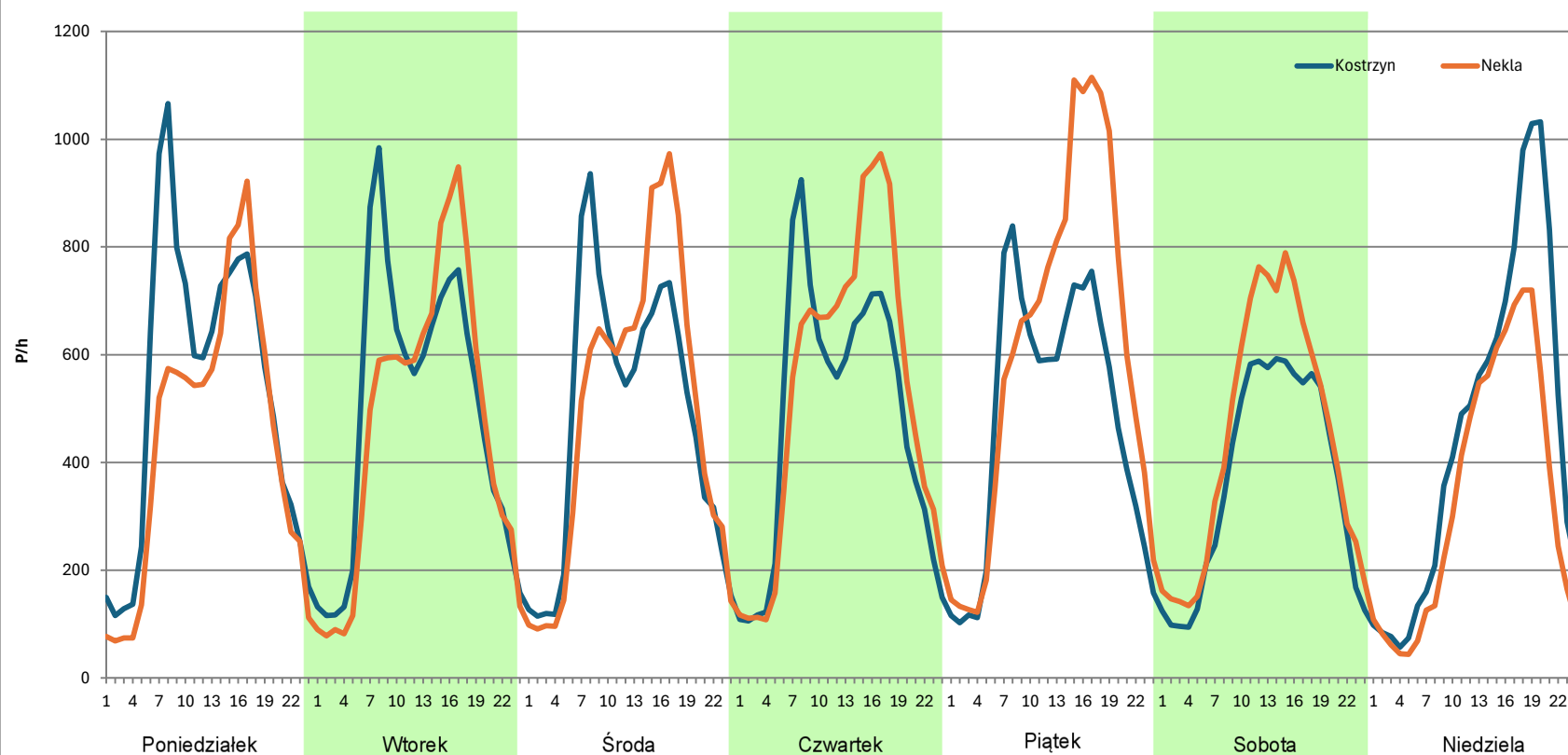
Stacja nr 30024

Miejscowość: Siedlec
Odcinek: Kostrzyn - Nekla
Typ stacji: 8+1
Miesiąc: Wrzesień

Rok: 2023
Numer drogi: 92
Oddział: POZNAŃ

R03_07-1_30024_2023

Dzień tygodnia	Poniedziałek		Wtorek		Środa		Czwartek		Piątek		Sobota		Niedziela	
Kierunek	Kostrzyn	Nekla	Kostrzyn	Nekla	Kostrzyn	Nekla	Kostrzyn	Nekla	Kostrzyn	Nekla	Kostrzyn	Nekla	Kostrzyn	Nekla
SDR	12747	10640	11812	11160	11529	11766	11547	12708	11558	14558	8823	10638	10837	8068
Razem	23387		22972		23295		24255		26116		19461		18905	
Podział procentowy	54,50%	45,50%	51,42%	48,58%	49,49%	50,51%	47,61%	52,39%	44,26%	55,74%	45,34%	54,66%	57,32%	42,68%



Analiza ruchu pojazdów ogółem w poszczególnych dniach tygodnia dla każdego miesiąca, w podziale na kierunki ruchu



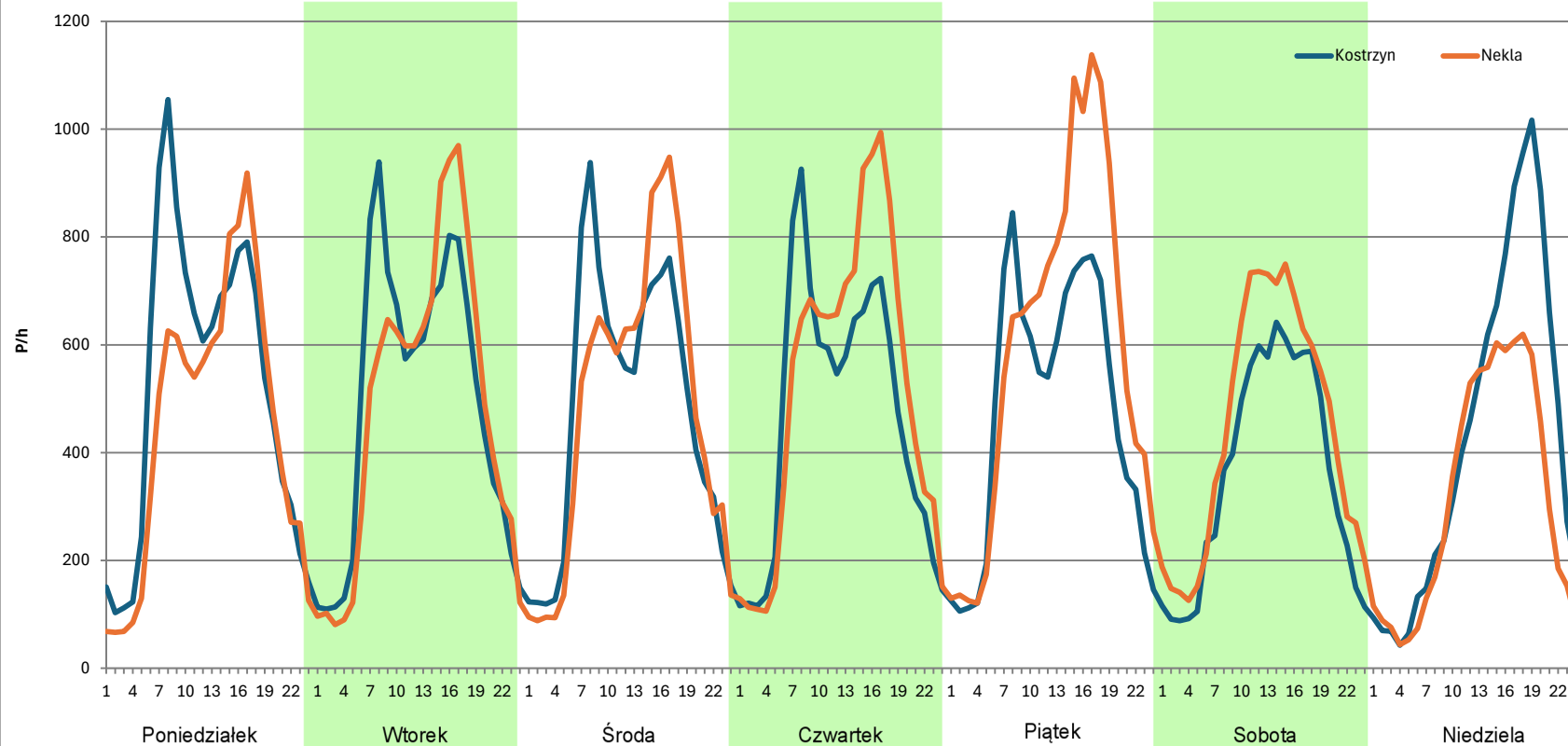
Stacja nr 30024

Miejscowość: Siedlec
Odcinek: Kostrzyn - Nekła
Typ stacji: 8+1
Miesiąc: Październik

Rok: 2023
Numer drogi: 92
Oddział: POZNAŃ

R03_07-1_30024_2023

Dzień tygodnia	Poniedziałek		Wtorek		Środa		Czwartek		Piątek		Sobota		Niedziela	
Kierunek	Kostrzyn	Nekła	Kostrzyn	Nekła	Kostrzyn	Nekła	Kostrzyn	Nekła	Kostrzyn	Nekła	Kostrzyn	Nekła	Kostrzyn	Nekła
SDR	12517	10824	11810	11551	11510	11533	11165	12426	11415	14207	8625	10648	10200	7615
Razem	23341		23361		23043		23591		25622		19273		17815	
Podział procentowy	53,63%	46,37%	50,55%	49,45%	49,95%	50,05%	47,33%	52,67%	44,55%	55,45%	44,75%	55,25%	57,26%	42,74%



Analiza ruchu pojazdów ogółem w poszczególnych dniach tygodnia dla każdego miesiąca, w podziale na kierunki ruchu



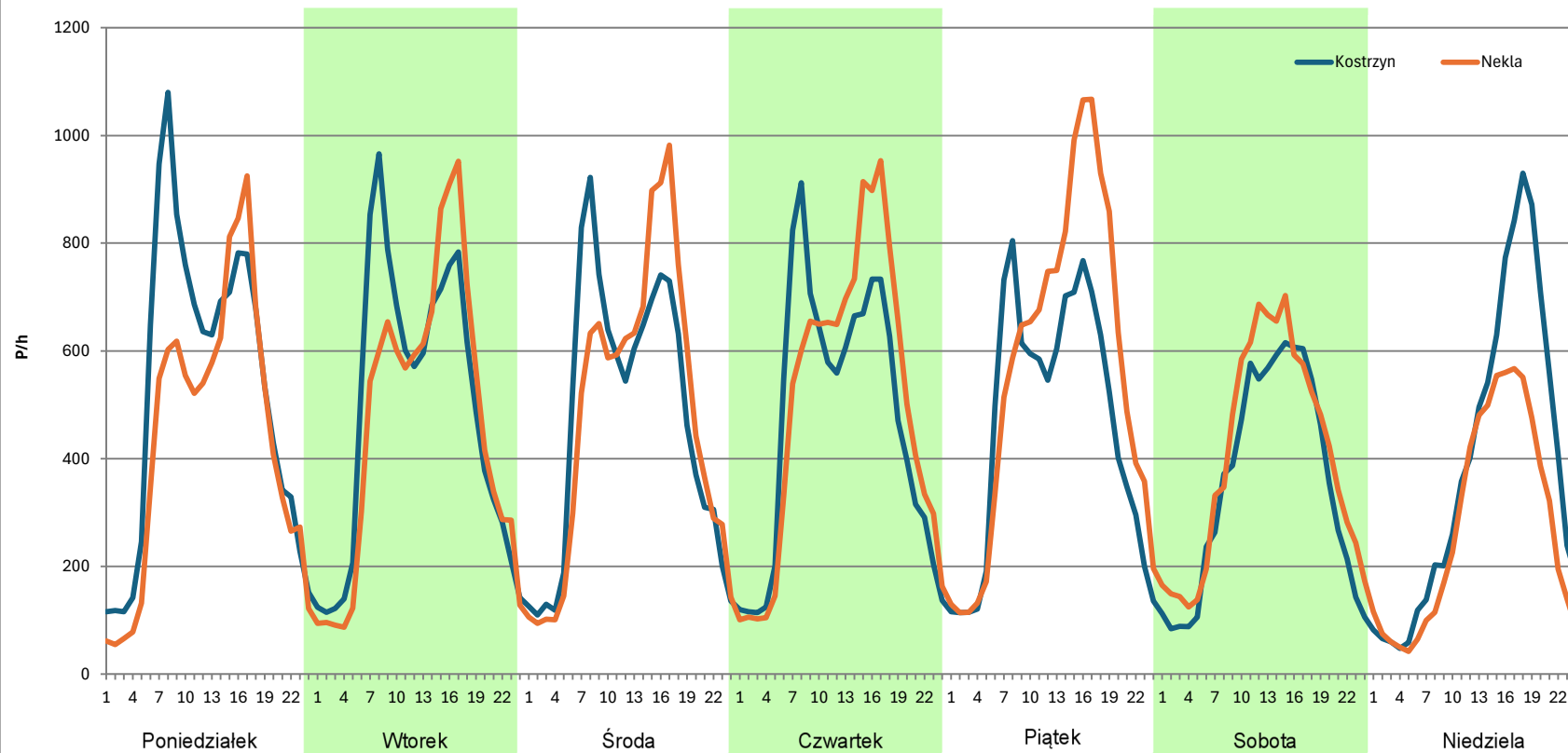
Stacja nr 30024

Miejscowość: Siedlec
Odcinek: Kostrzyn - Nekla
Typ stacji: 8+1
Miesiąc: Listopad

Rok: 2023
Numer drogi: 92
Oddział: POZNAŃ

R03_07-1_30024_2023

Dzień tygodnia	Poniedziałek		Wtorek		Środa		Czwartek		Piątek		Sobota		Niedziela	
Kierunek	Kostrzyn	Nekla	Kostrzyn	Nekla	Kostrzyn	Nekla	Kostrzyn	Nekla	Kostrzyn	Nekla	Kostrzyn	Nekla	Kostrzyn	Nekla
SDR	12633	10520	11694	11109	11307	11447	11297	11985	11060	13377	8419	9630	9175	6589
Razem	23153		22803		22754		23282		24437		18049		15764	
Podział procentowy	54,56%	45,44%	51,28%	48,72%	49,69%	50,31%	48,52%	51,48%	45,26%	54,74%	46,65%	53,35%	58,20%	41,80%



Analiza ruchu pojazdów ogółem w poszczególnych dniach tygodnia dla każdego miesiąca, w podziale na kierunki ruchu



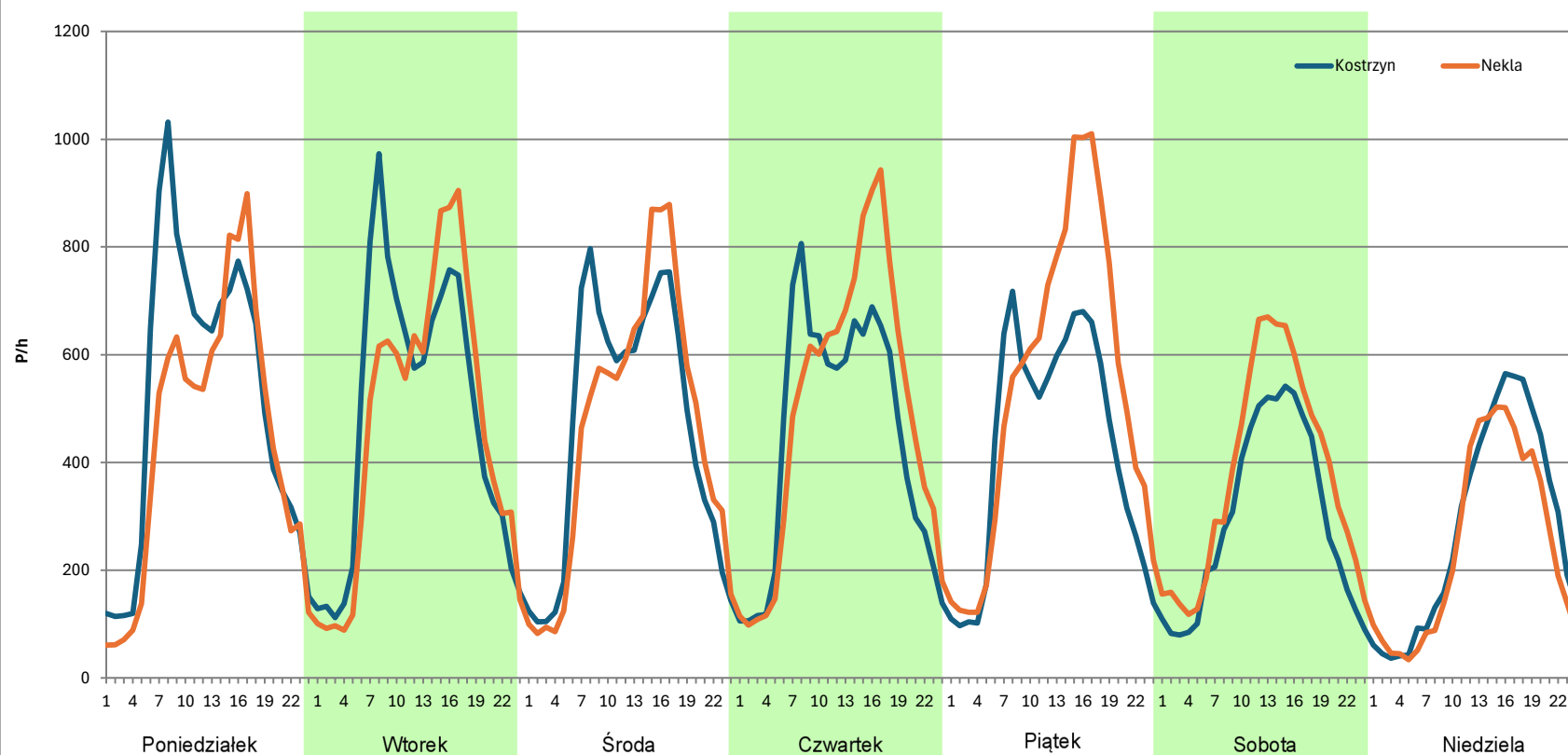
Stacja nr 30024

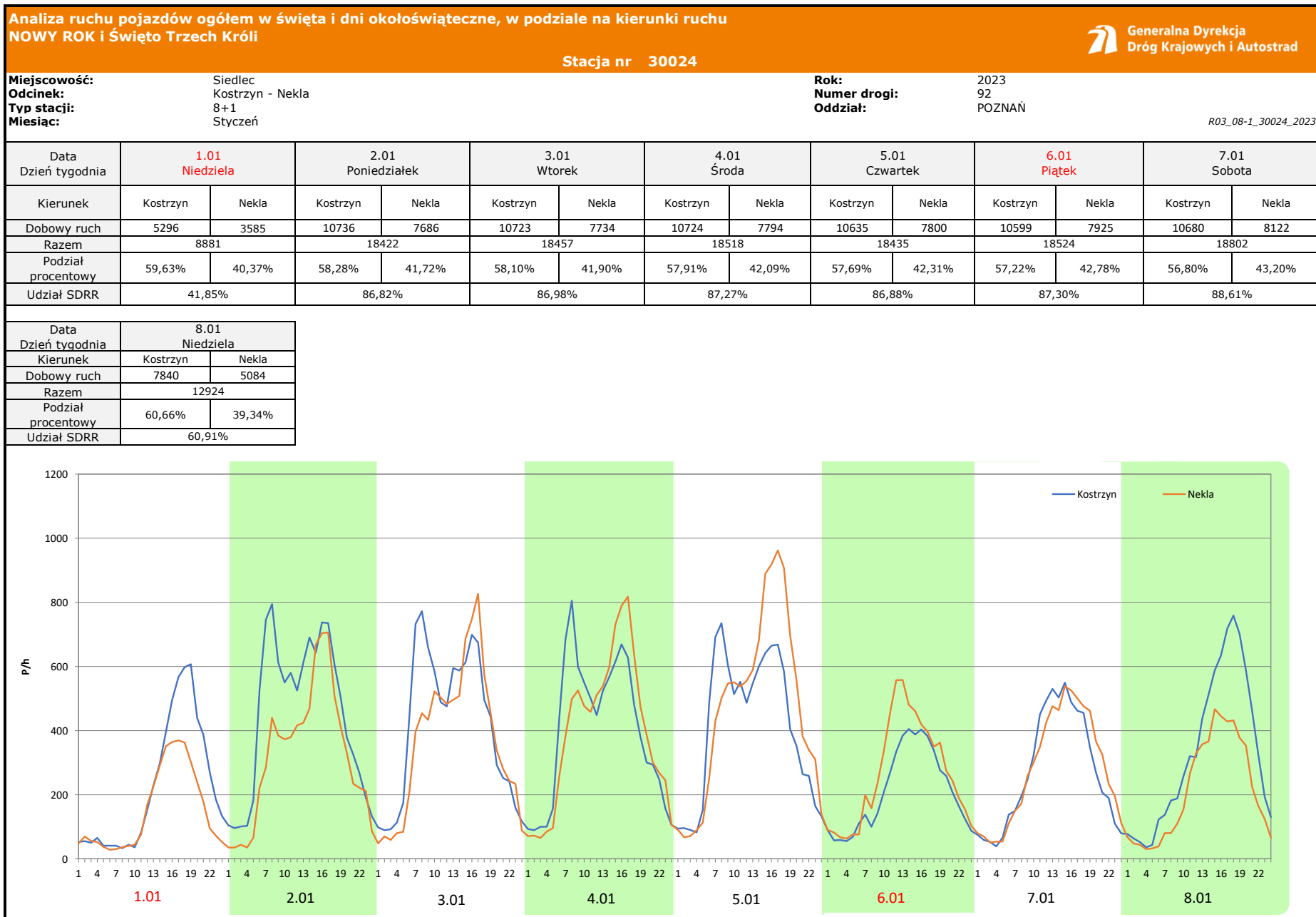
Miejscowość: Siedlec
Odcinek: Kostrzyn - Nekla
Typ stacji: 8+1
Miesiąc: Grudzień

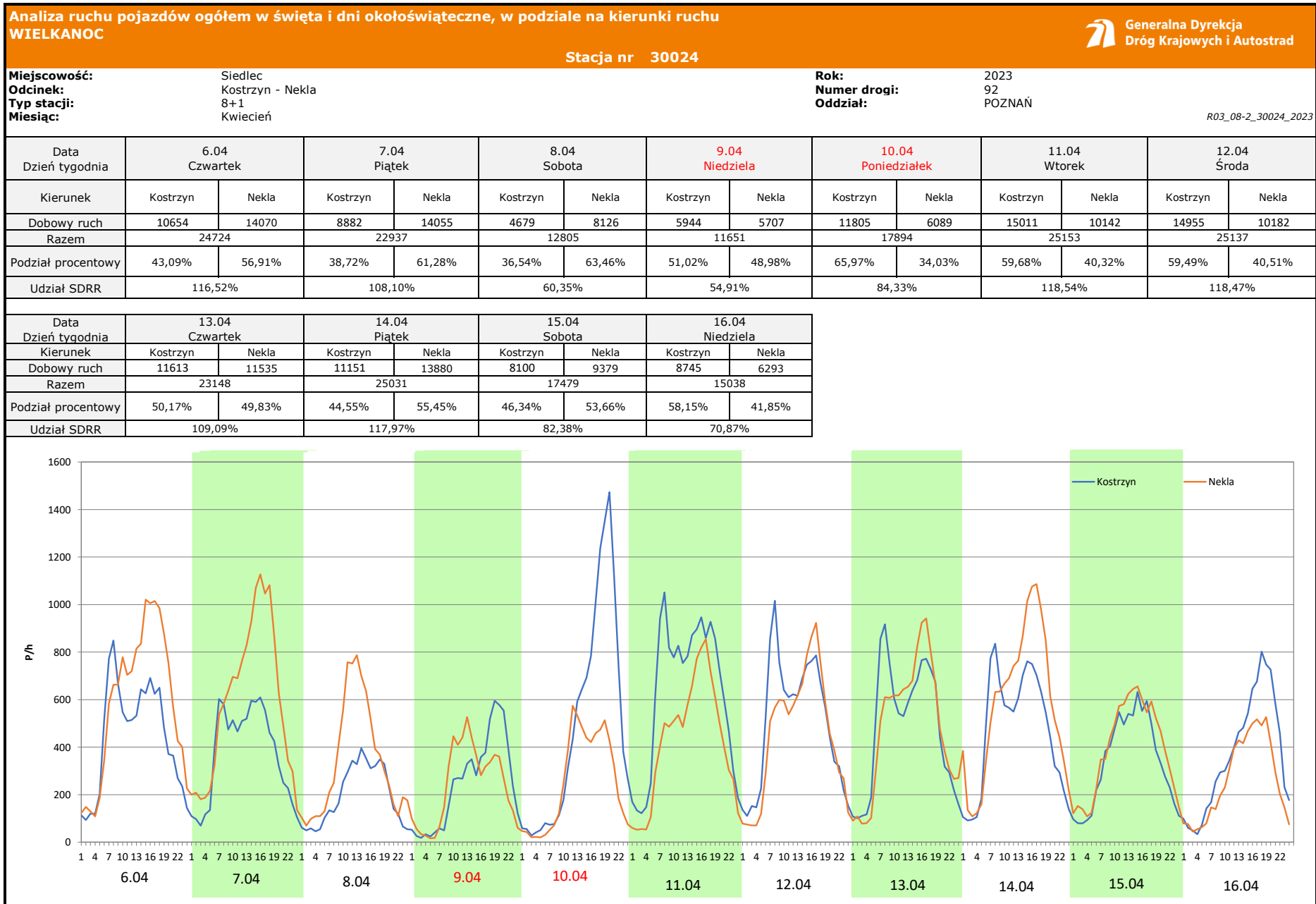
Rok: 2023
Numer drogi: 92
Oddział: POZNAŃ

R03_07-1_30024_2023


Dzień tygodnia	Poniedziałek		Wtorek		Środa		Czwartek		Piątek		Sobota		Niedziela	
Kierunek	Kostrzyn	Nekla	Kostrzyn	Nekla	Kostrzyn	Nekla	Kostrzyn	Nekla	Kostrzyn	Nekla	Kostrzyn	Nekla	Kostrzyn	Nekla
SDR	12383	10610	11665	11222	11102	10963	10699	11786	10229	12898	7075	8980	6685	5908
Razem	22993		22887		22065		22485		23127		16055		12593	
Podział procentowy	53,86%	46,14%	50,97%	49,03%	50,31%	49,69%	47,58%	52,42%	44,23%	55,77%	44,07%	55,93%	53,09%	46,91%







Analiza ruchu pojazdów ogółem w święta i dni okołoswiąteczne, w podziale na kierunki ruchu
1 - 3 MAJA

 **Generalna Dyrekcja Dróg Krajowych i Autostrad**

Stacja nr 30024

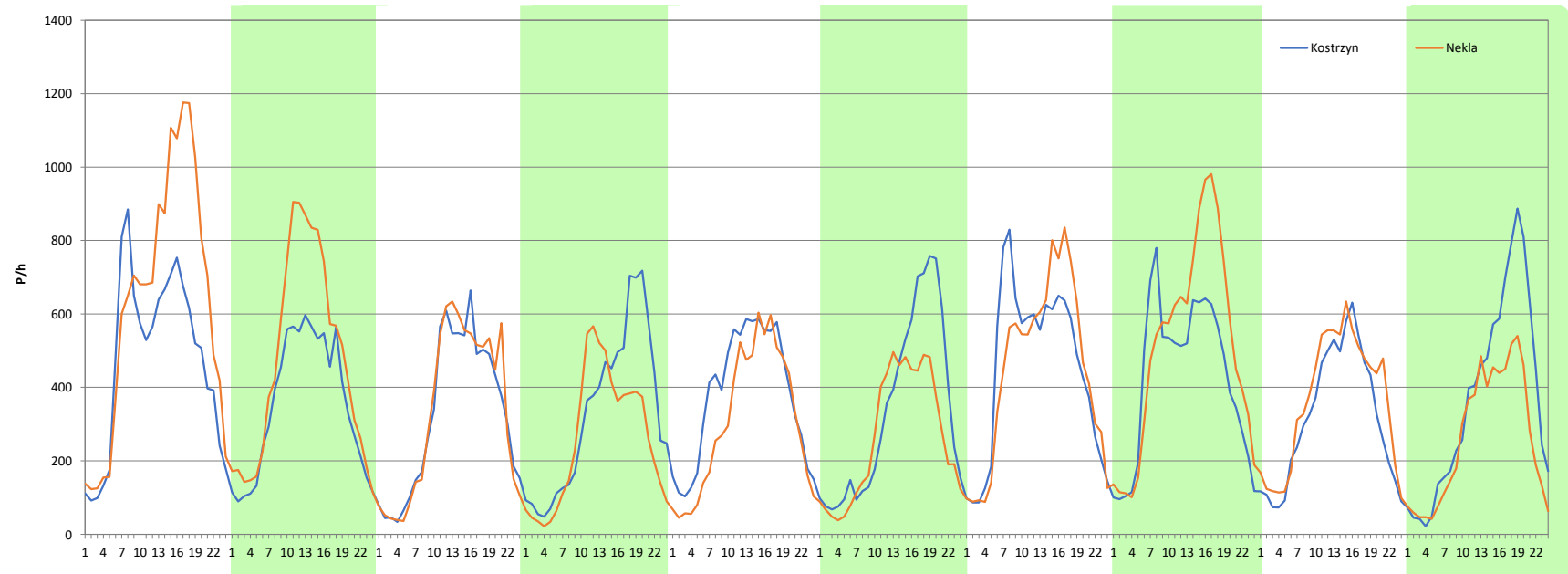
Miejscowość: Siedlec
Odcinek: Kostrzyn - Nekla
Typ stacji: 8+1
Miesiąc: Maj

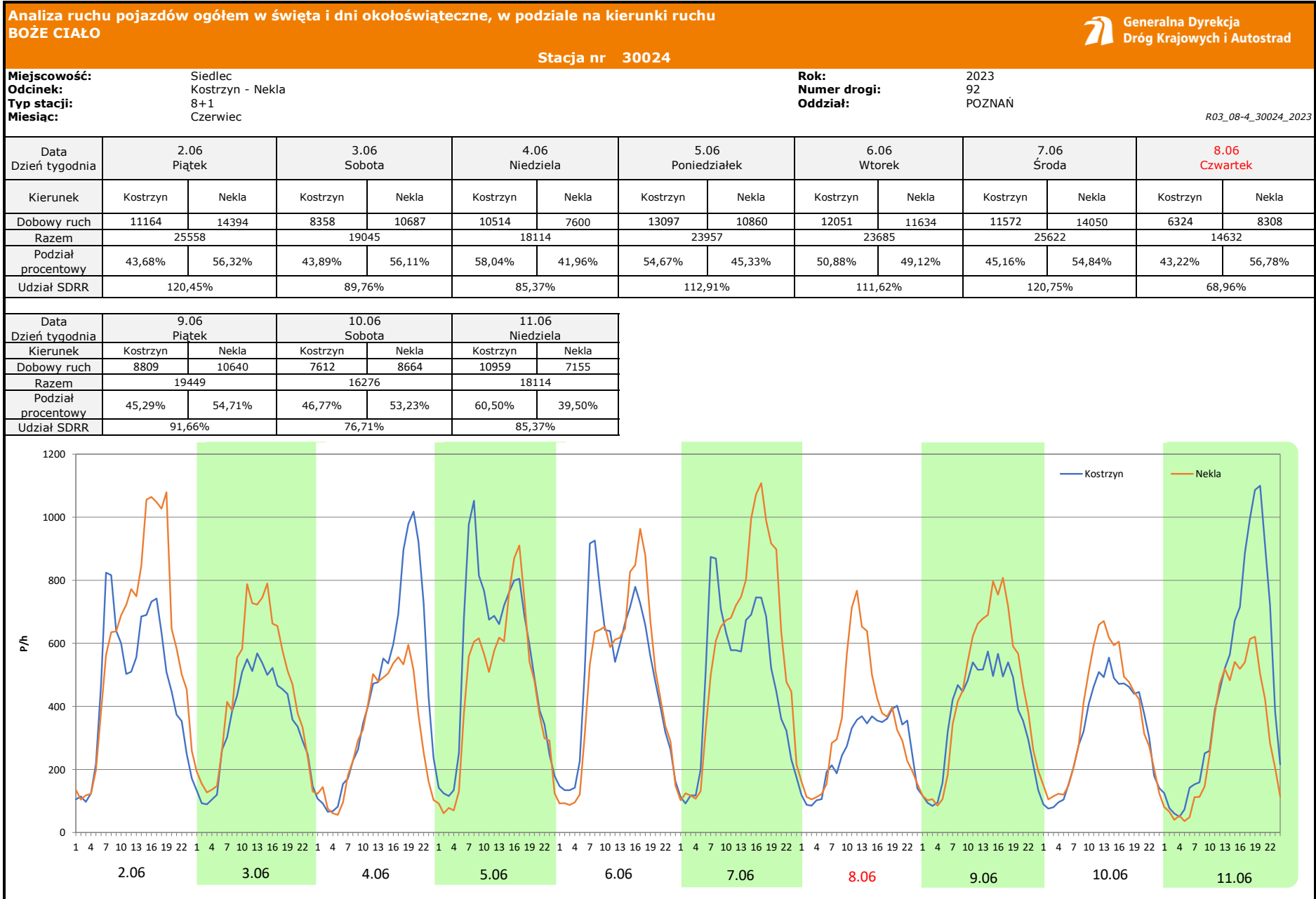
Rok: 2023
Numer drogi: 92
Oddział: POZNAŃ

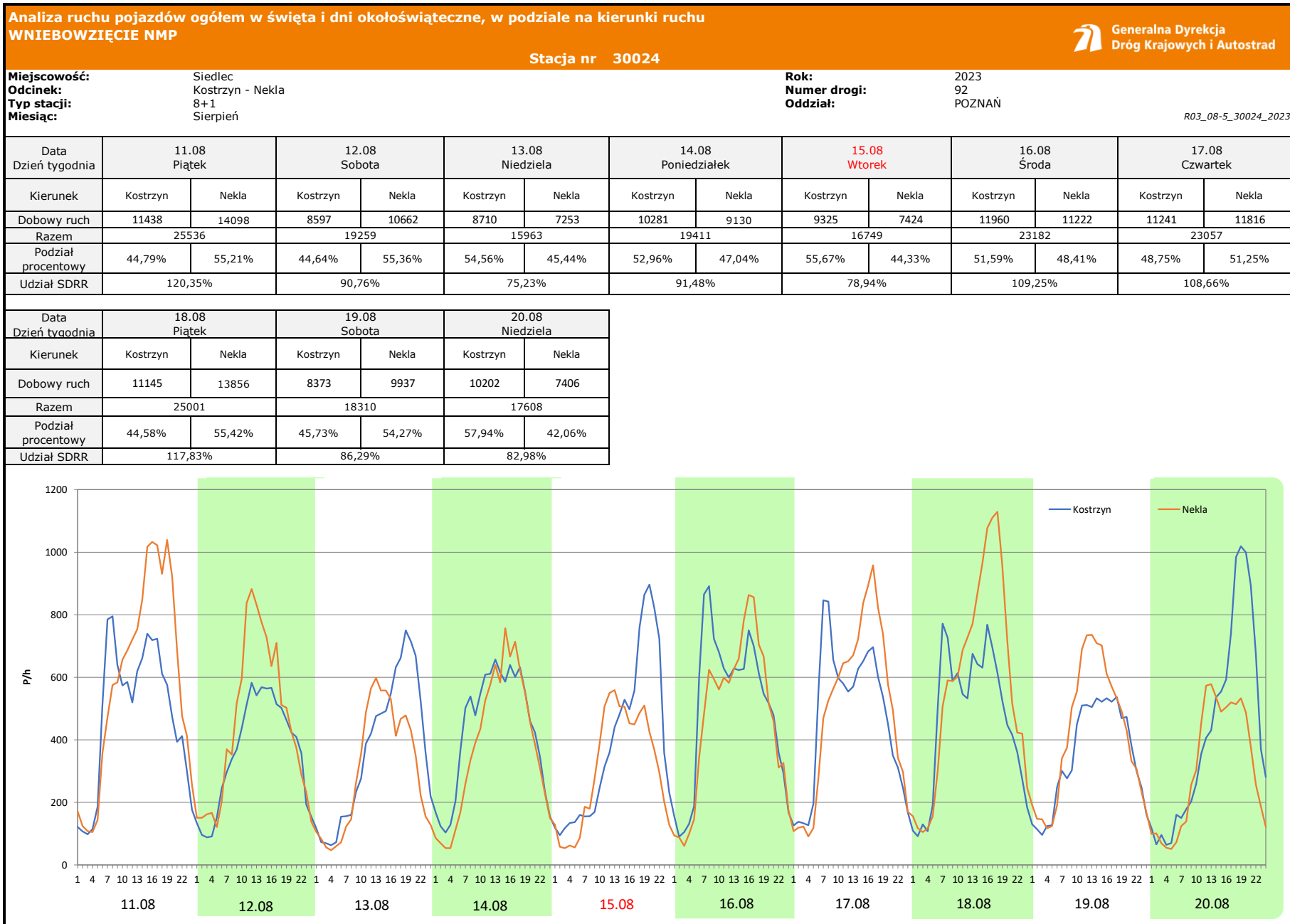
R03_08-3_30024_2023

Data Dzień tygodnia	28.04 Piątek		29.04 Sobota		30.04 Niedziela		1.05 Poniedziałek		2.05 Wtorek		3.05 Środa		4.05 Czwartek	
Kierunek	Kostrzyn	Nekla	Kostrzyn	Nekla	Kostrzyn	Nekla	Kostrzyn	Nekla	Kostrzyn	Nekla	Kostrzyn	Nekla	Kostrzyn	Nekla
Dobowy ruch	11410	15036	8366	11170	7703	7899	7865	6249	9057	7366	8010	6362	10744	10692
Razem	26446		19536		15602		14114		16423		14372		21436	
Podział procentowy	43,14%	56,86%	42,82%	57,18%	49,37%	50,63%	55,72%	44,28%	55,15%	44,85%	55,73%	44,27%	50,12%	49,88%
Udział SDRR	124,64%		92,07%		73,53%		66,52%		77,40%		67,73%		101,02%	

Data Dzień tygodnia	5.05 Piątek		6.05 Sobota		7.05 Niedziela	
Kierunek	Kostrzyn	Nekla	Kostrzyn	Nekla	Kostrzyn	Nekla
Dobowy ruch	10152	12146	7565	8659	8771	6254
Razem	22298		16224		15025	
Podział procentowy	45,53%	54,47%	46,63%	53,37%	58,38%	41,62%
Udział SDRR	105,09%		76,46%		70,81%	







Analiza ruchu pojazdów ogółem w święta i dni okołoswiąteczne, w podziale na kierunki ruchu WSZYSTKICH ŚWIĘTYCH

Stacja nr 30024

 **Generalna Dyrekcja Dróg Krajowych i Autostrad**

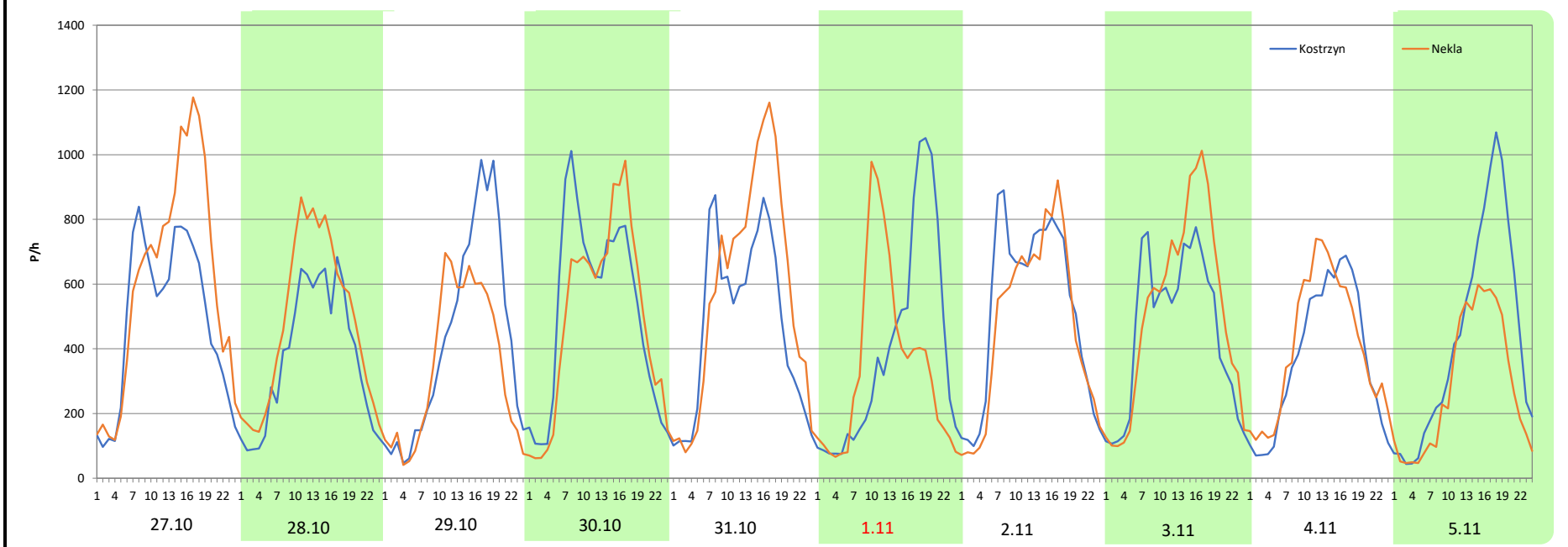
Miejscowość: Siedlec
Odcinek: Kostrzyn - Nekla
Typ stacji: 8+1
Miesiąc: Październik / Listopad

Rok: 2023
Numer drogi: 92
Oddział: POZNAŃ

R03_08-6_30024_2023

Data Dzień tygodnia	27.10 Piątek		28.10 Sobota		29.10 Niedziela		30.10 Poniedziałek		31.10 Wtorek		1.11 Środa		2.11 Czwartek	
Kierunek	Kostrzyn	Nekla	Kostrzyn	Nekla	Kostrzyn	Nekla	Kostrzyn	Nekla	Kostrzyn	Nekla	Kostrzyn	Nekla	Kostrzyn	Nekla
Dobowy ruch	11710	14635	8964	11471	10235	8312	12294	11784	11405	13802	9503	8463	12454	11303
Razem	26345		20435		18547		24078		25207		17966		23757	
Podział procentowy	44,45%	55,55%	43,87%	56,13%	55,18%	44,82%	51,06%	48,94%	45,25%	54,75%	52,89%	47,11%	52,42%	47,58%
Udział SDRR	124,16%		96,31%		87,41%		113,48%		118,80%		84,67%		111,96%	

Data Dzień tygodnia	3.11 Piątek		4.11 Sobota		5.11 Niedziela	
Kierunek	Kostrzyn	Nekla	Kostrzyn	Nekla	Kostrzyn	Nekla
Dobowy ruch	10865	12302	8837	9720	10293	6841
Razem	23167		18557		17134	
Podział procentowy	46,90%	53,10%	47,62%	52,38%	60,07%	39,93%
Udział SDRR	109,18%		87,46%		80,75%	





Analiza ruchu pojazdów ogółem w święta i dni okołoświąteczne, w podziale na kierunki ruchu
BOŻE NARODZENIE

Stacja nr 30024

 **Generalna Dyrekcja Dróg Krajowych i Autostrad**

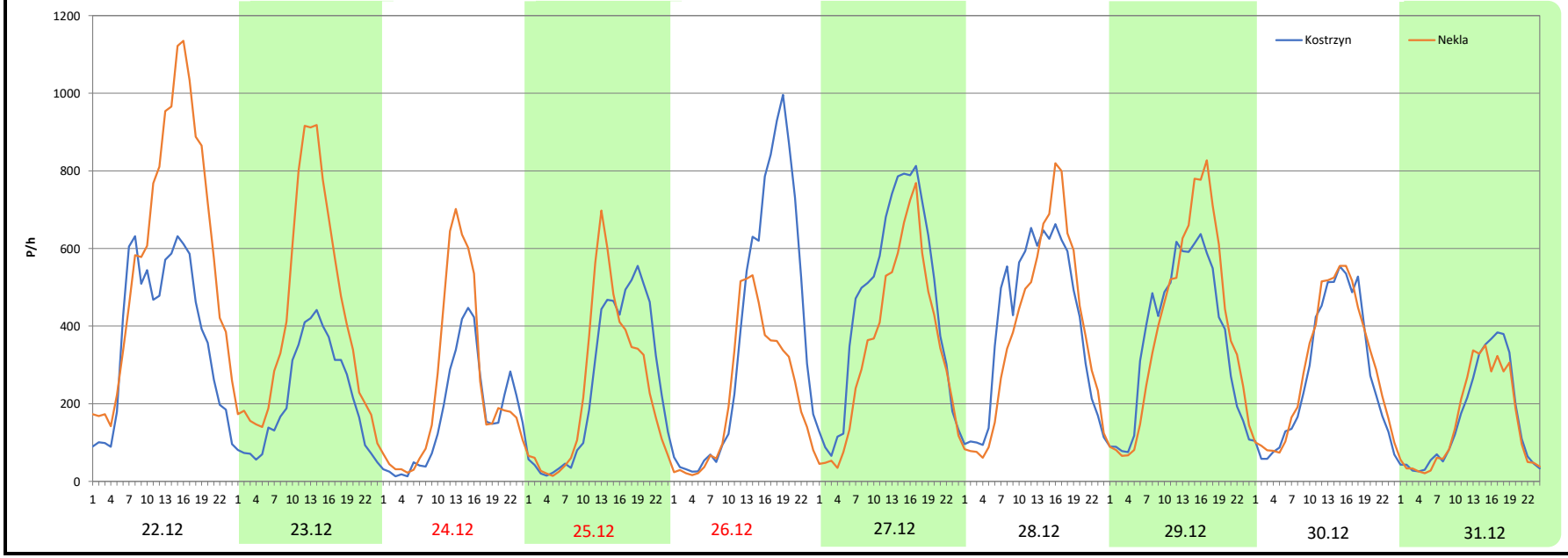
Miejscowość: Siedlec
Odcinek: Kostrzyn - Nekla
Typ stacji: 8+1
Miesiąc: Grudzień

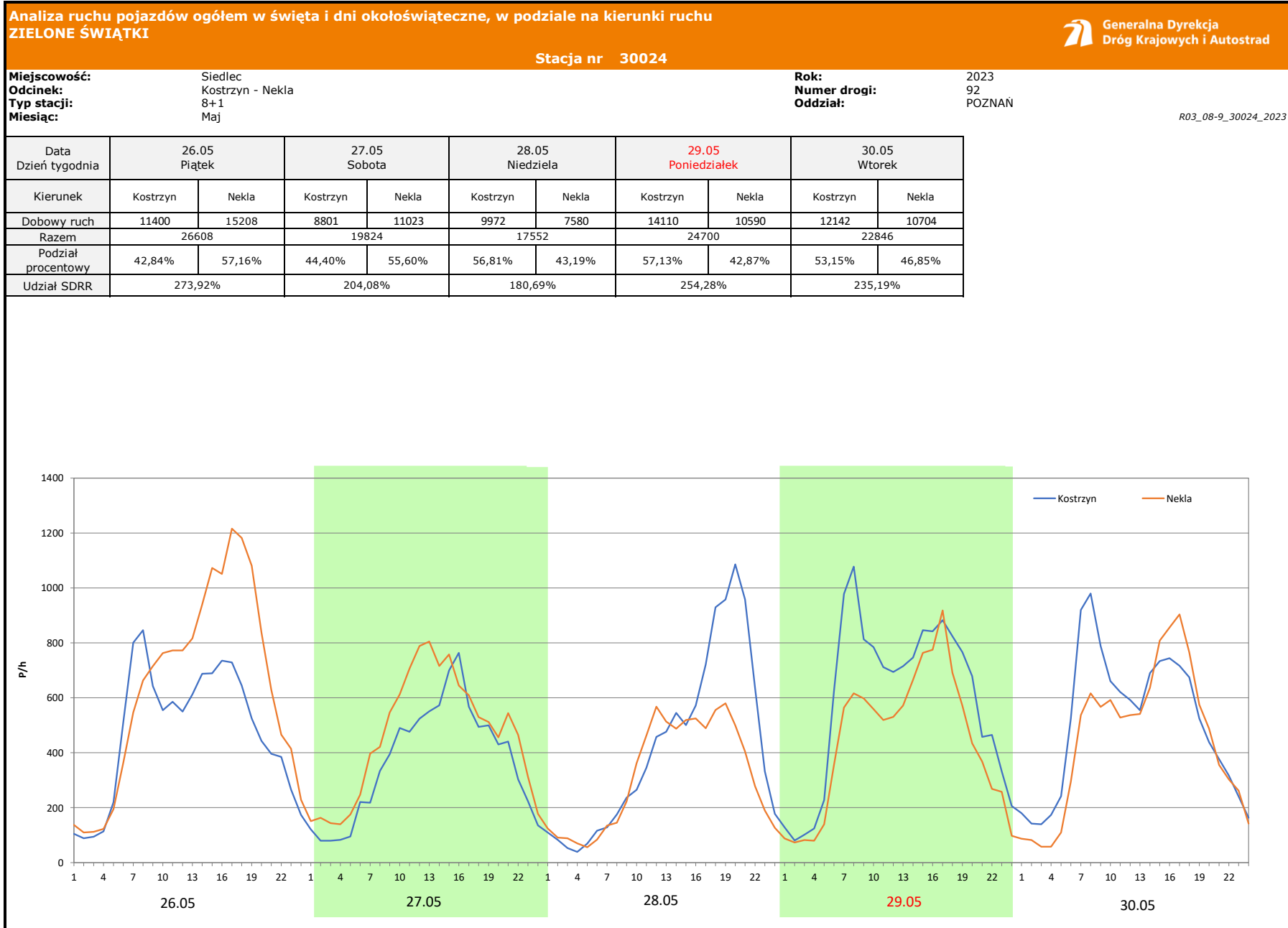
Rok: 2023
Numer drogi: 92
Oddział: POZNAŃ

R03_08-8_30024_2023

Data Dzień tygodnia	22.12 Piątek		23.12 Sobota		24.12 Niedziela		25.12 Poniedziałek		26.12 Wtorek		27.12 Środa		28.12 Czwartek	
Kierunek	Kostrzyn	Nekla	Kostrzyn	Nekla	Kostrzyn	Nekla	Kostrzyn	Nekla	Kostrzyn	Nekla	Kostrzyn	Nekla	Kostrzyn	Nekla
Dobowy ruch	9159	14335	5180	10117	4139	5751	5967	5738	9134	5348	10929	8342	9644	9242
Razem	23494		15297		9890		11705		14482		19271		18886	
Podział procentowy	38,98%	61,02%	33,86%	66,14%	41,85%	58,15%	50,98%	49,02%	63,07%	36,93%	56,71%	43,29%	51,06%	48,94%
Udział SDRR	110,72%		72,09%		46,61%		55,16%		68,25%		90,82%		89,01%	

Data Dzień tygodnia	29.12 Piątek		30.12 Sobota		31.12 Niedziela	
Kierunek	Kostrzyn	Nekla	Kostrzyn	Nekla	Kostrzyn	Nekla
Dobowy ruch	8804	9528	6607	7057	3802	3646
Razem	18332		13664		7448	
Podział procentowy	48,03%	51,97%	48,35%	51,65%	51,05%	48,95%
Udział SDRR	86,40%		64,40%		35,10%	



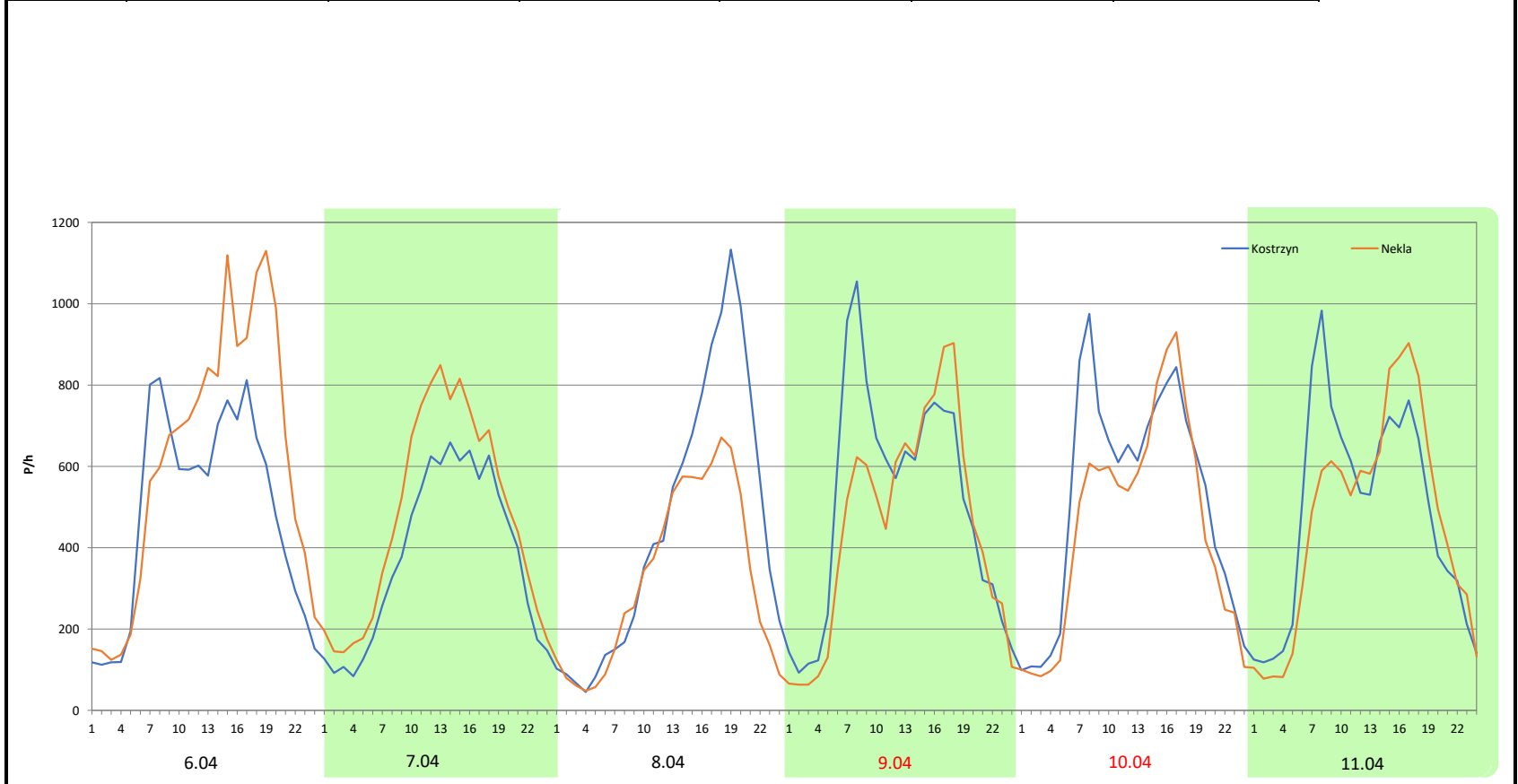


Analiza ruchu pojazdów ogółem w święta i dni okołoswiąteczne, w podziale na kierunki ruchu
DZIEŃ ZJEDNOCZENIA NIEMIEC Generalna Dyrekcja Dróg Krajowych i Autostrad

Stacja nr 30024

Miejscowość: Siedlec **Rok:** 2023
Odcinek: Kostrzyn - Nekla **Numer drogi:** 92
Typ stacji: 8+1 **Oddział:** POZNAŃ
Miesiąc: Wrzesień / Październik R03_08-10_30024_2023

Data Dzień tygodnia	29.09 Piątek		30.09 Sobota		1.10 Niedziela		2.10 Poniedziałek		3.10 Wtorek		4.10 Środa	
	Kostrzyn	Nekla	Kostrzyn	Nekla	Kostrzyn	Nekla	Kostrzyn	Nekla	Kostrzyn	Nekla	Kostrzyn	Nekla
Dobowy ruch	11653	14639	9015	11358	10790	7787	12176	10799	12397	10797	11593	11112
Razem	26292		20373		18577		22975		23194		22705	
Podział procentowy	44,32%	55,68%	44,25%	55,75%	58,08%	41,92%	53,00%	47,00%	53,45%	46,55%	51,06%	48,94%
Udział SDRR	270,67%		209,73%		191,24%		236,52%		238,77%		233,74%	



Proporcja dobowego natężenia ruchu do SDRR, dla każdego dnia w roku, w podziale na pojazdy ogółem



Stacja nr 30024

Miejscowość: Siedlec Rok: 2023
 Odcinek: Kostrzyn - Nekla Numer drogi: 92
 Typ stacji: 8+1 Oddział: POZNAŃ

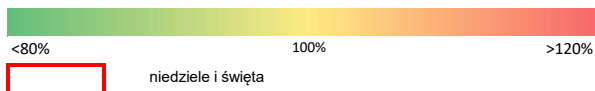
R03_10-1_30024_2023

	Miesiąc											
	1	2	3	4	5	6	7	8	9	10	11	12
liczba dni w miesiącu	31	28	31	30	31	30	31	31	30	31	30	31
średni udział w miesiącu [%]	89,1	92,4	95,3	101,3	102,0	105,7	103,0	102,2	106,6	105,1	101,4	95,8

R03_10-2_30024_2023

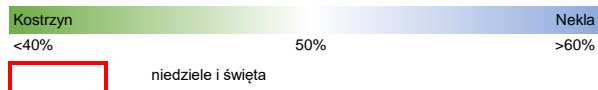
30024	Proporcja ruchu dziennego do średniego dobowego ruchu rocznego [%]											
	1	2	3	4	5	6	7	8	9	10	11	12
1	41,9	98,2	100,9	82,9	66,5	113,2	87,6	102,1	120,9	87,6	84,7	115,3
2	86,8	99,9	102,0	80,1	77,4	120,5	80,2	102,8	89,0	108,3	112,0	79,8
3	88,2	101,2	110,7	106,4	67,7	89,8	113,8	104,6	79,9	109,3	109,2	65,5
4	89,2	70,0	76,0	105,2	101,0	85,4	107,7	110,5	108,7	107,0	87,5	105,7
5	99,2	62,8	62,8	109,7	105,1	112,9	107,9	82,0	106,1	110,0	80,7	105,7
6	53,9	98,4	97,7	116,5	76,5	111,6	113,4	71,9	107,9	119,7	109,7	104,5
7	62,3	96,5	97,1	108,1	70,8	120,8	120,5	111,1	111,6	85,6	108,1	109,1
8	60,9	98,8	99,2	60,3	108,9	69,0	85,8	108,4	118,3	82,8	107,6	116,9
9	97,6	100,6	101,9	54,9	108,6	91,7	81,3	108,3	85,9	108,6	112,5	80,9
10	98,3	108,5	111,1	84,3	108,7	76,7	112,8	116,8	83,9	107,3	118,1	76,9
11	98,3	76,2	75,5	118,5	110,1	85,4	109,2	120,3	107,2	109,8	74,1	108,8
12	99,7	66,2	69,0	107,9	119,9	113,1	109,3	90,8	107,8	112,3	75,4	107,7
13	105,6	100,0	100,5	109,1	89,6	109,4	113,0	75,2	108,6	121,3	109,5	107,2
14	72,4	100,4	100,6	118,0	84,5	109,4	120,6	91,5	112,5	91,4	107,3	111,5
15	59,2	101,6	100,4	82,4	110,2	113,5	85,6	78,9	124,1	86,8	107,4	115,6
16	101,6	103,7	103,9	70,9	109,0	123,6	79,3	109,3	87,8	109,4	109,3	81,2
17	100,1	106,9	113,5	107,9	109,1	100,3	111,9	108,7	86,2	106,4	116,4	72,6
18	99,4	70,4	79,4	105,9	117,0	92,6	108,7	117,8	111,7	109,9	85,9	110,5
19	102,2	64,2	73,5	106,1	118,6	113,1	108,8	86,3	109,8	109,5	67,9	110,3
20	108,8	100,8	103,6	110,0	86,7	110,8	111,6	83,0	110,1	117,8	108,3	113,5
21	64,3	100,0	102,5	118,2	85,7	110,2	117,6	111,9	116,4	90,1	108,2	114,3
22	63,0	100,7	102,5	83,9	112,1	113,6	88,2	109,2	128,1	75,4	107,5	110,7
23	99,0	105,3	105,9	77,2	109,0	119,3	82,2	110,5	99,8	110,2	108,4	72,1
24	97,9	111,7	112,5	109,8	110,5	91,8	106,3	112,0	106,4	108,7	116,9	46,6
25	99,5	75,3	78,4	108,9	112,6	89,9	102,6	120,3	113,3	107,6	81,8	55,2
26	103,0	66,1	69,4	109,7	125,4	114,0	104,4	85,4	109,3	112,9	73,2	68,3
27	110,3	101,7	105,0	113,9	93,4	110,9	110,1	85,6	112,5	124,2	108,9	90,8
28	74,1	100,2	103,0	124,6	82,7	112,3	112,2	113,4	116,8	96,3	106,3	89,0
29	65,8		105,2	92,1	116,4	113,7	83,0	108,9	123,9	87,4	106,3	86,4
30	95,5		107,2	73,5	107,7	121,9	82,1	108,7	96,0	113,5	106,4	64,4
31	95,9		114,8		109,3		104,8	114,5		118,8		35,1

Legenda



Nierównomierność kierunkowa dla każdego dnia w roku, dla pojazdów ogółem												Generalna Dyrekcja Dróg Krajowych i Autostrad
Stacja nr 30024												
Miejscowość: Siedlec		Rok: 2023										
Odcinek: Kostrzyn - Nekla		Numer drogi: 92										
Typ stacji: 8+1		Oddział: POZNAŃ										
												R03_11_30024_2023
30024	Proporcja ruchu dziennego do średniego dobowego ruchu rocznego [%]											
	1	2	3	4	5	6	7	8	9	10	11	12
1	40,4	50,3	50,8	54,0	44,3	52,3	56,1	49,1	56,0	41,9	47,1	56,0
2	41,7	53,3	52,7	44,3	44,9	56,3	41,5	51,8	54,2	47,0	47,6	54,5
3	47,1	56,4	55,3	46,0	44,3	56,1	44,4	52,5	41,7	46,6	53,1	42,2
4	49,6	55,3	54,9	50,2	49,9	42,0	48,6	55,7	44,7	48,9	52,4	45,3
5	53,1	41,5	40,8	53,0	54,5	45,3	50,7	53,9	48,2	52,3	39,9	48,3
6	55,9	45,1	45,2	56,9	53,4	49,1	52,9	43,6	50,6	55,2	45,0	50,4
7	51,0	48,7	48,8	61,3	41,6	54,8	56,2	46,0	52,6	55,0	48,9	52,3
8	39,3	50,4	50,6	63,5	45,1	56,8	55,7	48,8	55,7	43,3	50,3	54,7
9	44,8	52,6	51,8	49,0	48,5	54,7	42,1	50,4	55,1	45,6	52,4	53,3
10	47,8	56,0	56,5	34,0	50,0	53,2	45,1	52,0	41,0	48,9	55,0	44,0
11	50,2	54,1	54,4	40,3	53,0	39,5	48,6	55,2	46,5	50,3	54,0	46,2
12	52,5	40,6	41,4	47,2	55,7	45,4	50,9	55,4	48,8	53,1	43,3	48,6
13	55,1	45,0	45,8	49,8	55,2	48,4	52,7	45,4	50,2	55,9	45,5	50,8
14	53,1	48,3	48,7	55,5	41,7	50,0	57,0	47,0	52,6	56,2	48,6	52,0
15	41,6	51,0	50,5	53,7	45,4	52,0	55,2	44,3	55,9	40,9	50,2	54,5
16	45,4	52,9	52,7	41,8	49,1	55,5	41,0	48,4	54,5	44,7	52,9	54,2
17	48,7	56,0	55,9	45,5	52,7	54,4	44,7	51,2	41,8	48,0	55,7	46,0
18	50,6	55,0	54,8	48,7	52,7	43,0	48,2	55,4	45,2	50,3	54,0	46,9
19	52,5	41,7	41,1	50,5	54,2	45,4	50,9	54,3	48,7	52,7	42,1	50,2
20	55,5	45,1	45,0	52,9	53,8	48,6	52,6	42,1	50,6	55,1	45,7	53,1
21	55,9	47,9	48,5	55,5	41,3	51,0	56,0	45,1	52,0	53,5	48,9	55,7
22	40,0	50,5	50,5	54,2	45,2	52,7	55,1	48,2	55,5	42,8	50,4	61,0
23	45,0	51,7	53,2	41,7	48,5	55,8	41,9	50,3	53,8	45,6	52,1	66,1
24	48,7	56,4	55,7	45,6	50,7	55,2	44,7	52,3	45,4	48,6	55,1	58,1
25	50,9	54,4	54,6	48,7	52,3	43,1	49,1	55,7	45,6	50,6	53,7	49,0
26	52,7	41,5	41,5	50,7	57,2	44,8	50,4	55,1	48,7	52,6	42,1	36,9
27	55,6	45,4	45,7	53,7	55,6	48,7	52,5	40,9	50,6	55,6	45,5	43,3
28	55,1	48,8	48,3	56,9	43,2	50,7	56,7	44,7	52,4	56,1	48,5	48,9
29	42,0		50,6	57,2	42,9	52,9	55,5	48,3	55,7	44,8	50,2	52,0
30	44,6		52,6	50,6	46,9	56,0	41,6	50,4	55,8	48,9	52,5	51,6
31	48,4		55,0		49,8		46,0	52,5		54,8		49,0

Legenda



$$*WKN = \frac{N_{poj./24h}(\text{kierunek P})}{N_{poj./24h}(\text{kierunek P+L})}$$

Dobowe wahania ruchu pojazdów ogółem w podziale na kierunki



Generalna Dyrekcja
Dróg Krajowych i Autostrad

Stacja nr 30024

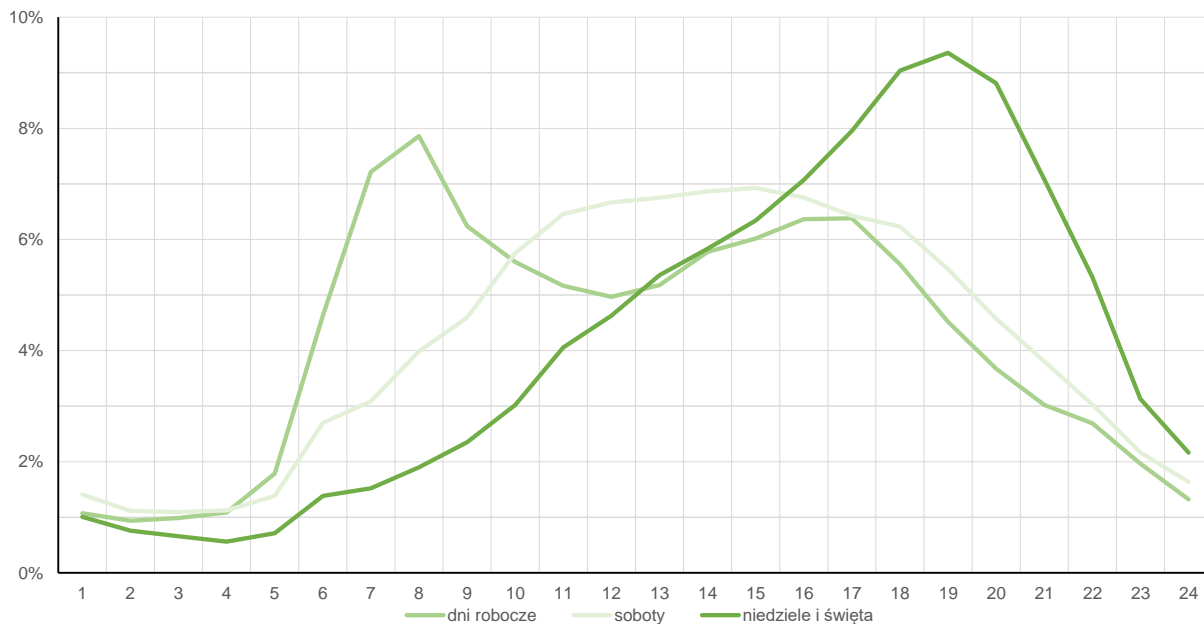
Miejscowość: Siedlec
Odcinek: Kostrzyn - Nekła
Typ stacji: 8+1

Rok: 2023
Numer drogi: 92
Oddział: POZNAŃ

Średni dobowy rozkład natężenia ruchu

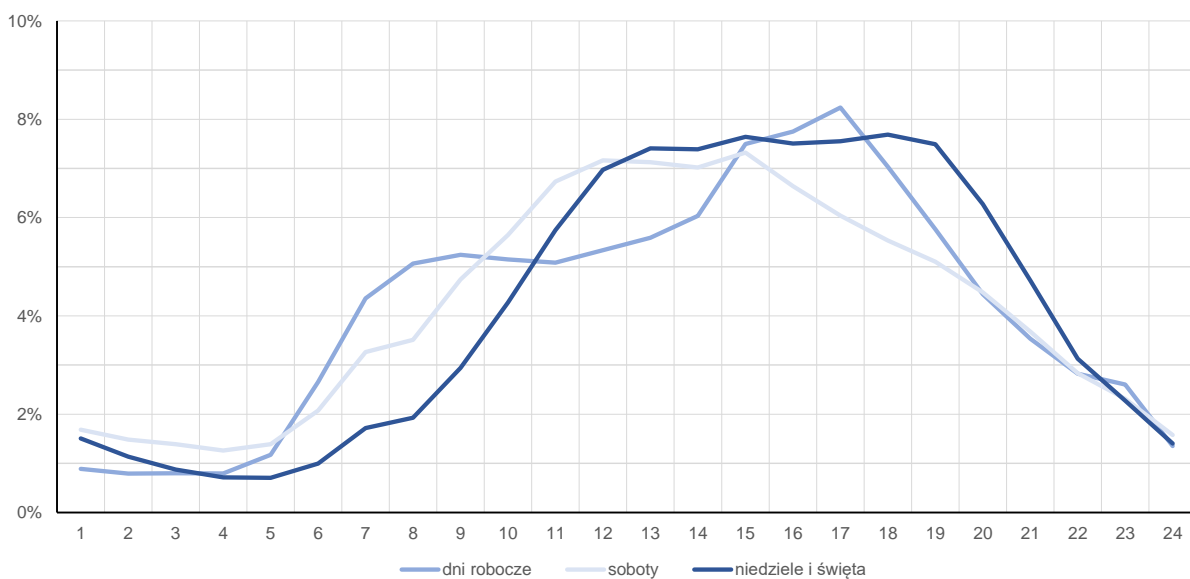
R03_12-1_30024_2023

Kierunek: Kostrzyn



R03_12-2_30024_2023

Kierunek: Nekła



Struktura rodzajowa ruchu wg pomiarów automatycznych

Stacja nr 30024



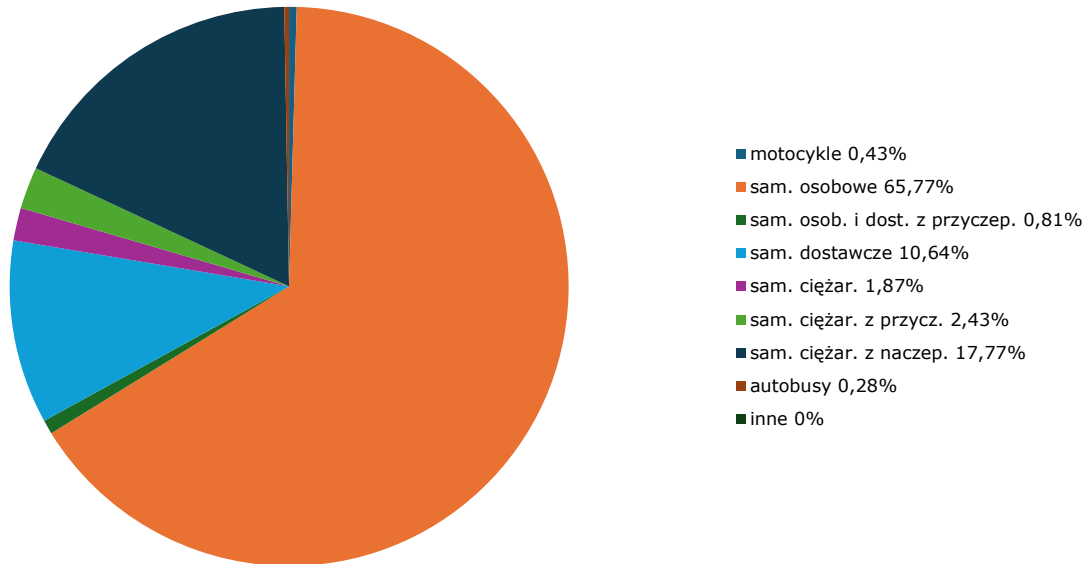
Generalna Dyrekcja
Dróg Krajowych i Autostrad

Miejscowość: Siedlec
Odcinek: Kostrzyn - Nekla
Typ stacji: PAT

Rok: 2023
Numer drogi: 92
Oddział: POZNAŃ

R04_03_30024_2023

Rodzajowa struktura ruchu wg pomiarów automatycznych w 2023 roku



Rozkłady prędkości pojazdów samochodowych



Generalna Dyrekcja
Dróg Krajowych i Autostrad

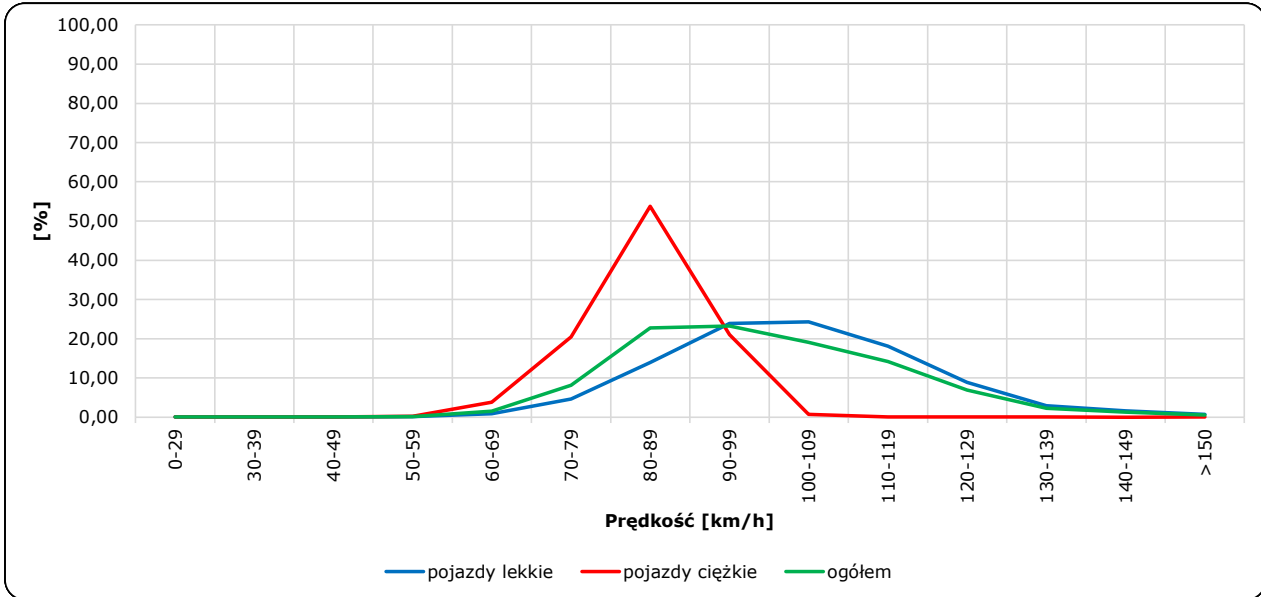
Stacja nr 30024

Miejscowość: Siedlec
Odcinek: Kostrzyn - Nekla
Typ stacji: PAT

Rok: 2023
Numer drogi: 92
Oddział: POZNAŃ

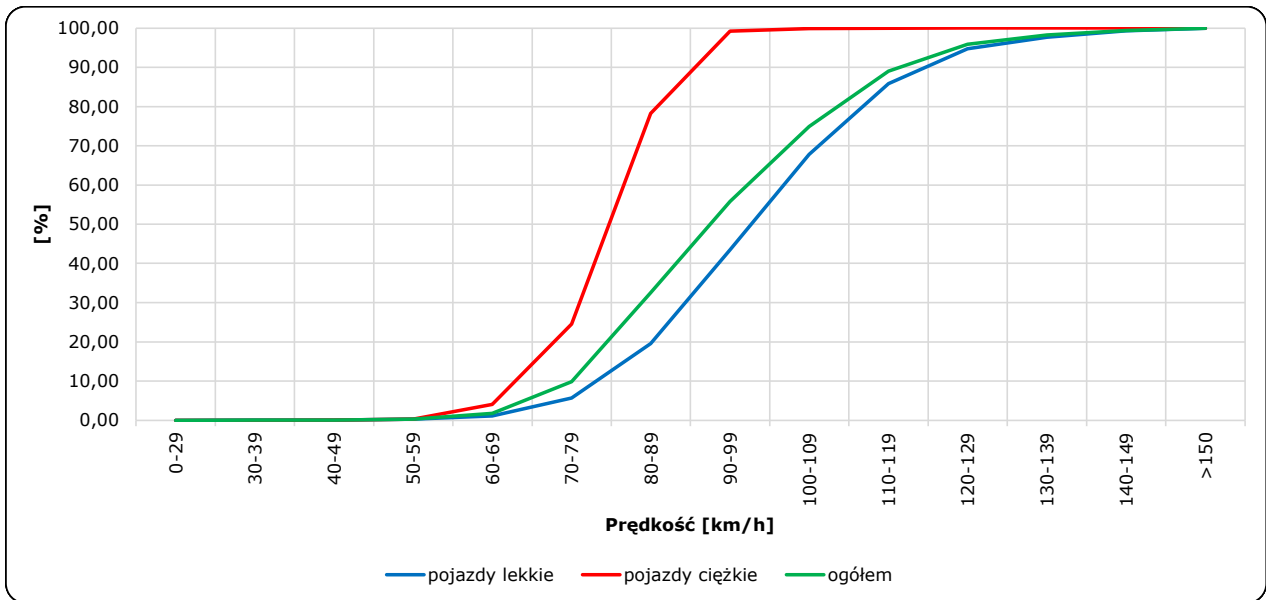
R06_02-1_30024_2023

Rozkład prędkości



R06_02-2_30024_2023

Dystrybuanta prędkości



Zestawienie 200 godzin o największym natężeniu ruchu w roku

Stacja nr 30024

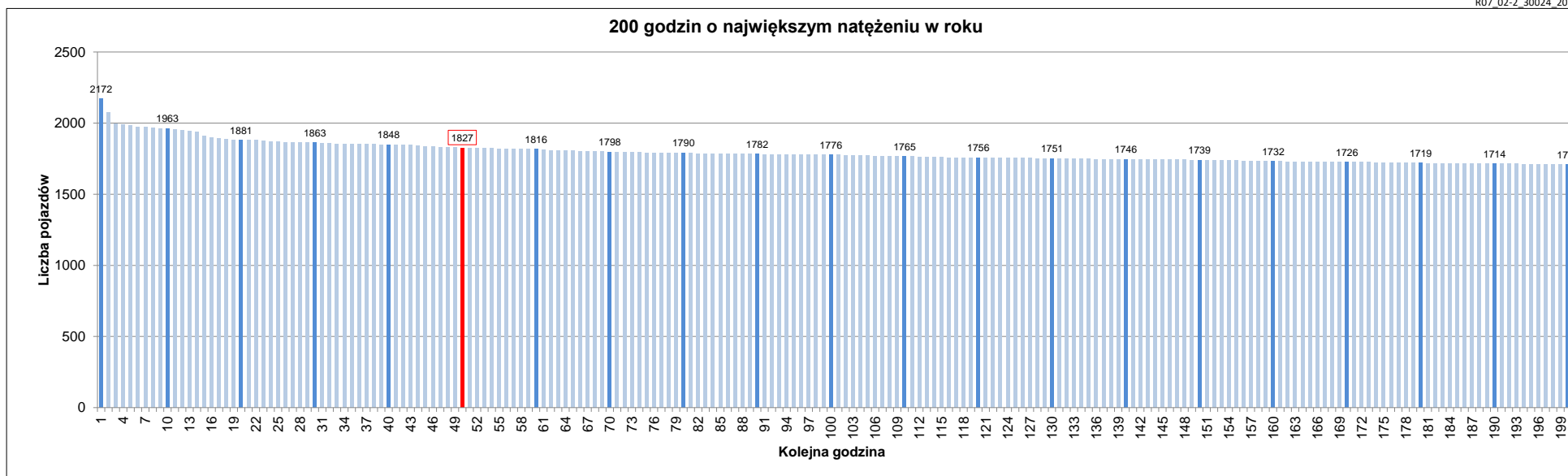


Miejscowość: Siedlec
 Odcinek: Kostrzyn - Nekla
 Typ stacji: 8+1
 Rok: 2023
 Numer drogi: 92
 Oddział: POZNAŃ

R07_02-1_30024_2023

Udział ruchu w godzinach o największym natężeniu w roku w odniesieniu do SDRR w 2023 roku [%]																					
SDRR	1	10	20	30	40	50	60	70	80	90	100	110	120	130	140	150	160	170	180	190	200
21182	2172	1963	1863	1848	1848	1827	1816	1798	1790	1782	1776	1765	1756	1751	1746	1739	1732	1726	1719	1714	1709
Udział proc.	10%	9%	9%	9%	9%	9%	9%	8%	8%	8%	8%	8%	8%	8%	8%	8%	8%	8%	8%	8%	8%
Data	24.09.23	31.10.23	24.09.23	19.05.23	16.06.23	26.05.23	28.04.23	13.07.23	28.04.23	31.03.23	20.01.23	11.04.23	27.07.23	06.11.23	25.04.23	03.03.23	03.07.23	27.04.23	17.04.23	24.02.23	10.04.23
Nr dnia	7	2	7	5	5	5	5	4	5	5	5	2	4	1	2	5	1	4	1	5	1
Godzina	19	17	17	16	16	18	15	17	18	16	16	16	17	8	17	16	17	17	17	15	18

R07_02-2_30024_2023



Oznaczenia:
 - Wartości natężeń kolejnych 200 godzin
 - Wartości co dziesiątej wartości z posród 200 godzin
 - Wartości 50-tej godziny

SDRR: 21182 poj./dobę