

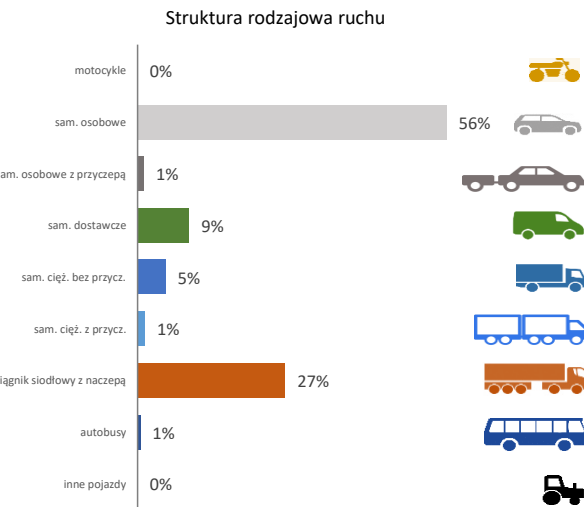
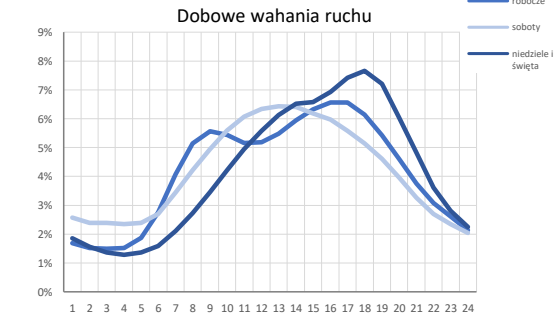
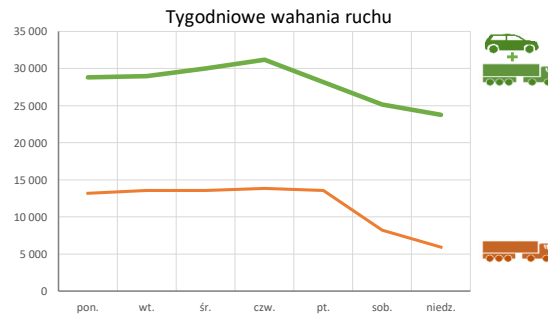
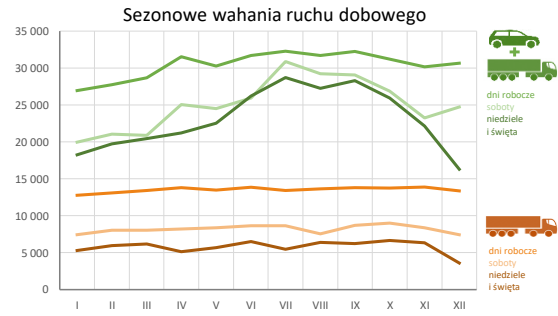
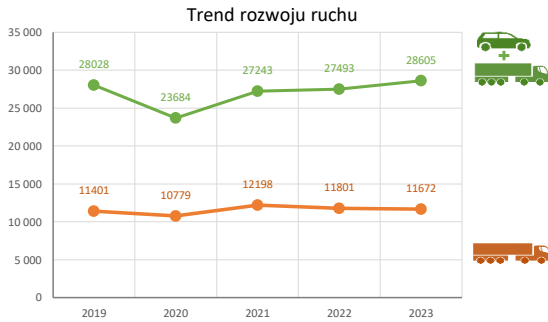
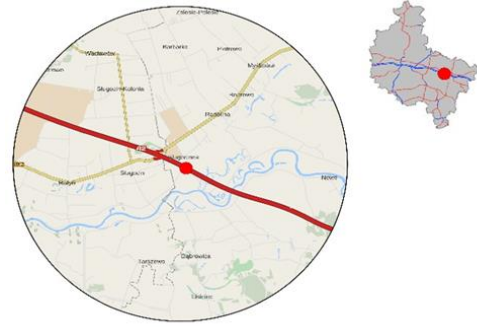
Spis Treści

30027 - R00_01 - Karta charakterystyki stacji ciągłych pomiarów ruchu	Strona 1
30027 - R02_03 - Rozwój ruchu pojazdów ogółem dla poszczególnych stacji	Strona 2
30027 - R03_01 - Średni dobowy ruch pojazdów ogółem w poszczególnych miesiącach i dniach tygodnia [...]	Strona 3
30027 - R03_02 - Sezonowe i tygodniowe wahania ruchu pojazdów ogółem dla danej stacji	Strona 4
30027 - R03_03 - Dobowe wahania ruchu dla wybranych dni tygodnia dla pojazdów ogółem wraz z dystrybuantą	Strona 5
30027 - R03_04 - Uśrednione dobowe rozkłady ruchu dla wybranych dni tygodnia, dla pojazdów lekkich i ciężkich	Strona 6
30027 - R03_07 - Analiza ruchu pojazdów ogółem w poszczególnych dniach tygodnia dla każdego miesiąca, w podziale na kierunki ruchu	Strona 7
30027 - R03_08 - Analiza ruchu w święta i dni okołoswiąteczne	Strona 19
30027 - R03_10 - Proporcja dobowego natężenia ruchu do SDRR, dla każdego dnia w roku, dla pojazdów ogółem	Strona 29
30027 - R03_11 - Nierównomierność kierunkowa dla każdego dnia w roku, dla pojazdów ogółem	Strona 30
30027 - R03_12 - Dobowe wahania ruchu w podziale na kierunki oraz na pojazdy ogółem	Strona 31
30027 - R04_03 - Rodzajowa struktura ruchu wg pomiarów automatycznych	Strona 32
30027 - R06_02 - Rozkład prędkości pojazdów – wykres i dystrybuanta	Strona 33
30027 - R07_02 - Zestawienie 200 godzin o największym natężeniu ruchu w roku, dla obu kierunków łącznie	Strona 34

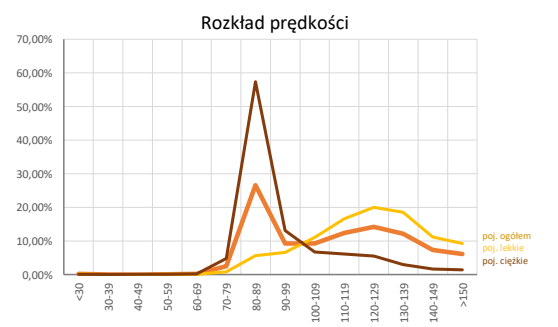
Karta charakterystyki stacji ciągłych pomiarów ruchu
Stacja nr 30027

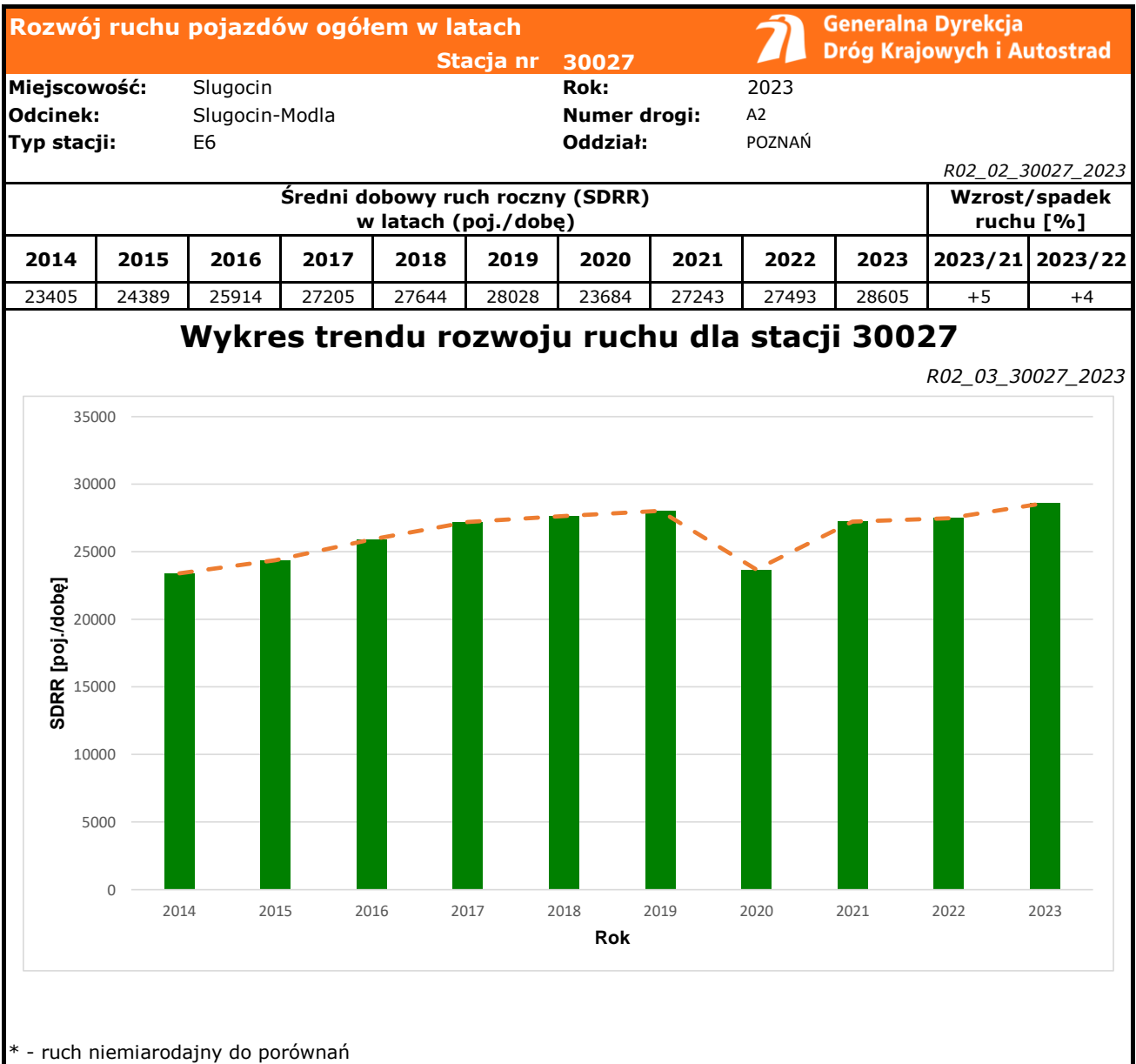
Nr stacji: 30027
Typ stacji: E6
Lokalizacja: Slugocin
Numer drogi: A2
Pikietaż: 244+500

Stacja działa od: 01.01.1990
Charakter ruchu: G
Liczba dni w archiwizacji: 319
Procent doszacowanych godzin: 12%



Godzina 50-ta
 Natężenie: 2373
 Udział proc.: 8%
 Dzień: 04.08.2023 (piątek)
 Godzina: 15





Średni dobowy ruch dla poszczególnych dni tygodnia w poszczególnych miesiącach roku														
Stacja nr 30027														
Miejscowość: Slugocin Rok: 2023 Odcinek: Slugocin-Modla Numer drogi: A2 Typ stacji: E6 Oddział: POZNAŃ														
Ruch ogółem														
R03_01_30027_2023														
Dni tygodnia:		Styczeń	Luty	Marzec	Kwiecień	Maj	Czerwiec	Lipiec	Sierpień	Wrzesień	Październik	Listopad	Grudzień	Cały rok
1. Poniedziałki	a	25892	25775	26477	28114	30352	30536	31912	30224	30051	29013	28606	28520	28789
	b	1,063	1,006	0,995	0,990	1,082	1,018	1,014	0,986	0,963	0,973	1,027	1,078	1,014
	c	0,899	0,895	0,920	0,977	1,054	1,061	1,108	1,050	1,044	1,008	0,994	0,991	1,000
2. Wtorki	a	26447	26699	27198	30306	27464	30546	29796	30117	30153	30103	29327	29744	28992
	b	1,085	1,042	1,022	1,067	0,979	1,018	0,946	0,982	0,967	1,010	1,053	1,124	1,022
	c	0,912	0,921	0,938	1,045	0,947	1,054	1,028	1,039	1,040	1,038	1,012	1,026	1,000
3. Środy	a	26522	27711	28303	31088	30634	32061	30793	31182	31472	30679	30176	29778	30033
	b	1,088	1,081	1,064	1,094	1,092	1,068	0,978	1,017	1,009	1,029	1,083	1,125	1,058
	c	0,883	0,923	0,942	1,035	1,020	1,068	1,025	1,038	1,048	1,022	1,005	0,992	1,000
4. Czwartki	a	27506	28673	29382	32788	31318	32215	32890	32322	32803	32359	30529	31430	31184
	b	1,129	1,119	1,104	1,154	1,117	1,074	1,045	1,054	1,051	1,085	1,096	1,188	1,099
	c	0,882	0,919	0,942	1,051	1,004	1,033	1,055	1,036	1,052	1,038	0,979	1,008	1,000
5. Piątki	a	29366	29774	31307	34637	32404	32818	36122	34559	35896	34822	31991	32594	33024
	b	1,205	1,162	1,176	1,219	1,155	1,094	1,147	1,127	1,151	1,168	1,148	1,232	1,164
	c	0,889	0,902	0,948	1,049	0,981	0,994	1,094	1,046	1,087	1,054	0,969	0,987	1,000
6. Soboty	a	19967	21063	20886	25066	24511	25927	30883	29255	29071	26891	23258	24723	25125
	b	0,819	0,822	0,785	0,882	0,874	0,864	0,981	0,954	0,932	0,902	0,835	0,934	0,885
	c	0,795	0,838	0,831	0,998	0,976	1,032	1,229	1,164	1,157	1,070	0,926	0,984	1,000
7. Niedziele	a	19707	19736	20433	23007	24013	27150	28716	27951	28296	25928	23503	16648	23757
	b	0,809	0,770	0,768	0,810	0,856	0,905	0,912	0,912	0,907	0,870	0,844	0,629	0,837
	c	0,830	0,831	0,860	0,968	1,011	1,143	1,209	1,177	1,191	1,091	0,989	0,701	1,000
8. Dni robocze	a	26948	27726	28681	31559	30293	31691	32284	31687	32257	31228	30145	30663	30430
	b	1,106	1,082	1,078	1,111	1,080	1,056	1,025	1,033	1,034	1,047	1,082	1,159	1,072
	c	0,886	0,911	0,943	1,037	0,995	1,041	1,061	1,041	1,060	1,026	0,991	1,008	1,000
9. Święta	a	15399	-	-	17656	19551	22382	-	24579	-	-	19497	15427	19213
	b	0,632	-	-	0,621	0,697	0,746	-	0,802	-	-	0,700	0,583	0,677
	c	0,801	-	-	0,919	1,018	1,165	-	1,279	-	-	1,015	0,803	1,000
10. Niedziele i święta	a	18271	19736	20433	21223	22526	26197	28716	27277	28296	25928	22168	16299	23089
	b	0,750	0,770	0,768	0,747	0,803	0,873	0,912	0,890	0,907	0,870	0,796	0,616	0,814
	c	0,791	0,855	0,885	0,919	0,976	1,135	1,244	1,181	1,226	1,123	0,960	0,706	1,000
11. Wszystkie dni	a	24853	25633	26284	29032	28458	30043	31587	30705	31106	29971	28008	27584	28605
	b	1,000	1,000	1,000	1,000	1,000	1,000	1,000	1,000	1,000	1,000	1,000	1,000	1,000
	c	0,869	0,896	0,919	1,015	0,995	1,050	1,104	1,073	1,087	1,048	0,979	0,964	1,000

Legenda:

- a = średni dobowy ruch danego dnia (dni) tygodnia
- b = $\frac{\text{średni dobowy ruch danego dnia (dni) tygodnia w miesiącu}}{\text{średni dobowy ruch we wszystkie dni miesiąca}}$
- c = $\frac{\text{średni dobowy ruch danego dnia (dni) tygodnia w miesiącu}}{\text{średni dobowy ruch danego dnia (dni) tygodnia w roku}}$

Sezonowe i tygodniowe wahania ruchu dobowego pojazdów ogółem w latach



Stacja nr 30027

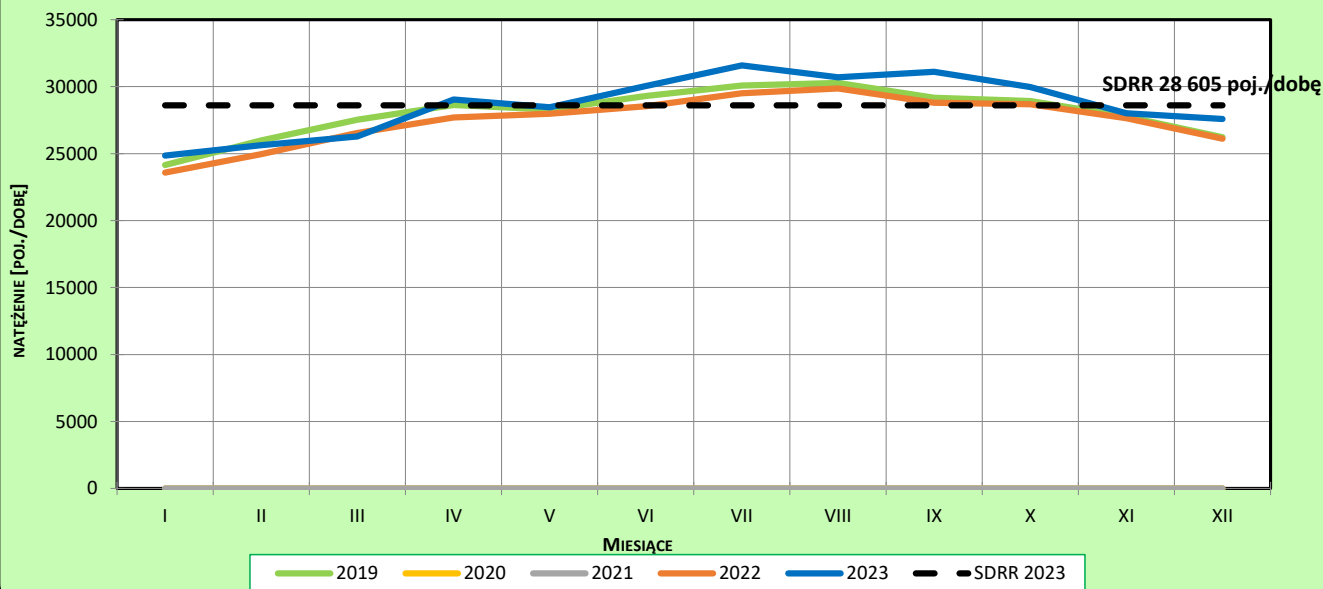
Miejscowość: Slugocin
Odcinek: Slugocin-Modla
Typ stacji: E6

Rok: 2023
Numer drogi: A2
Oddział: POZNAŃ

Ruch ogółem

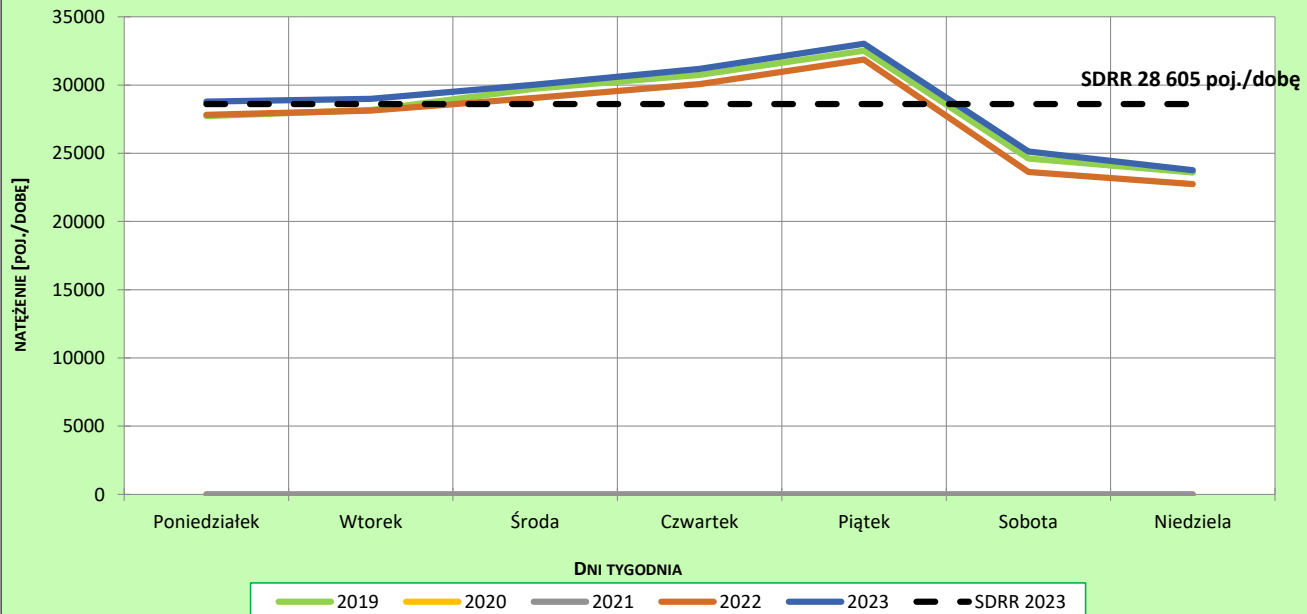
R03_02-1_30027_2023

Sezonowe wahania ruchu dobowego



R03_02-2_30027_2023

Tygodniowe wahania ruchu dobowego



Dobowe wahania ruchu pojazdów ogółem



Generalna Dyrekcja
Dróg Krajowych i Autostrad

Stacja nr 30027

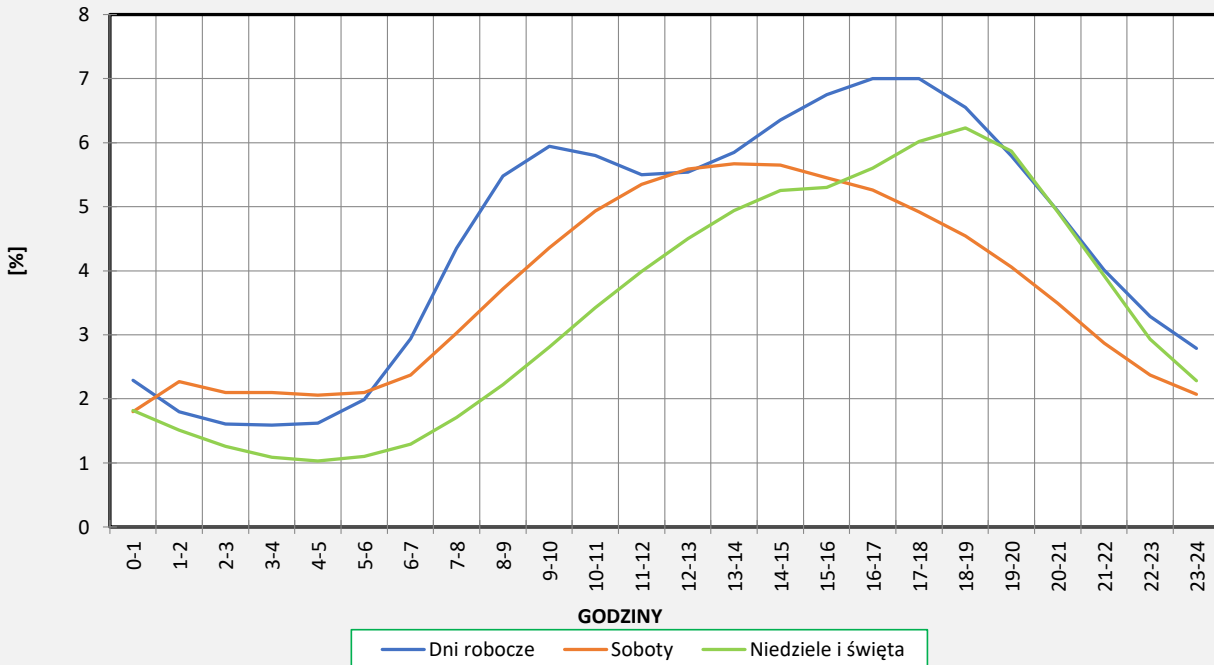
Miejscowość: Slugocin
Odcinek: Slugocin-Modla
Typ stacji: E6

Rok: 2023
Numer drogi: A2
Oddział: POZNAŃ

Ruch ogółem

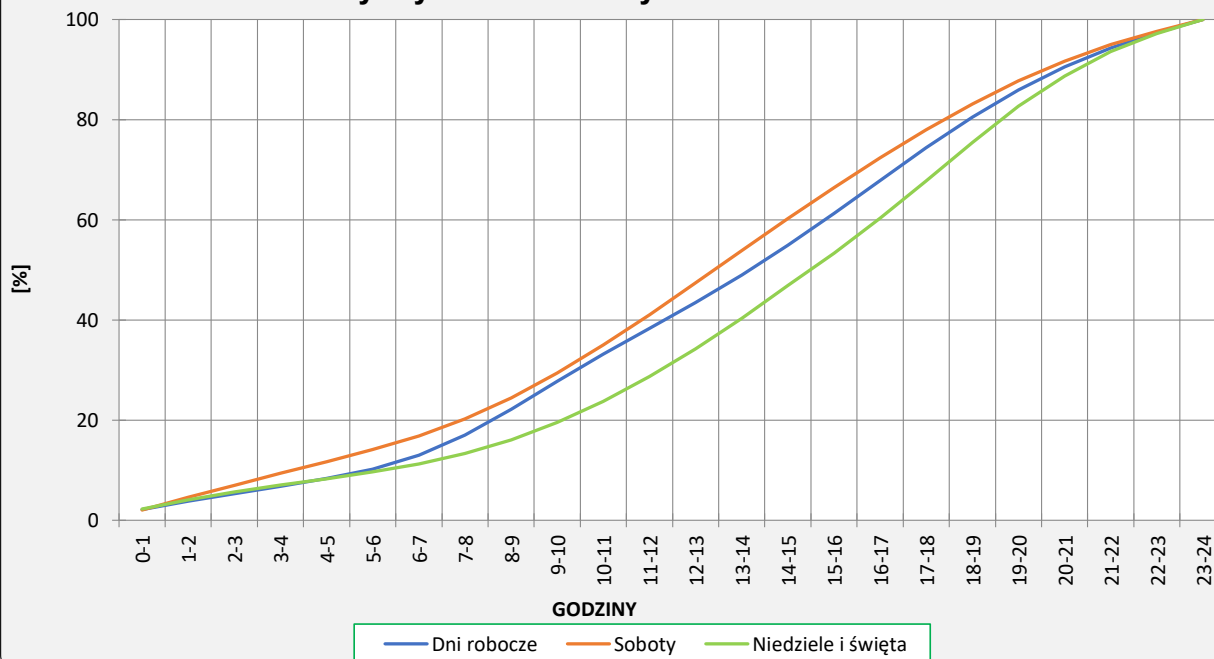
R03_03-1_30027_2023

Dobowe wahania ruchu



R03_03-2_30027_2023

Dystrybuanta dobowych wahań ruchu



Uśrednione dobowe rozkłady ruchu dla wybranych dni tygodnia, dla pojazdów lekkich i ciężkich



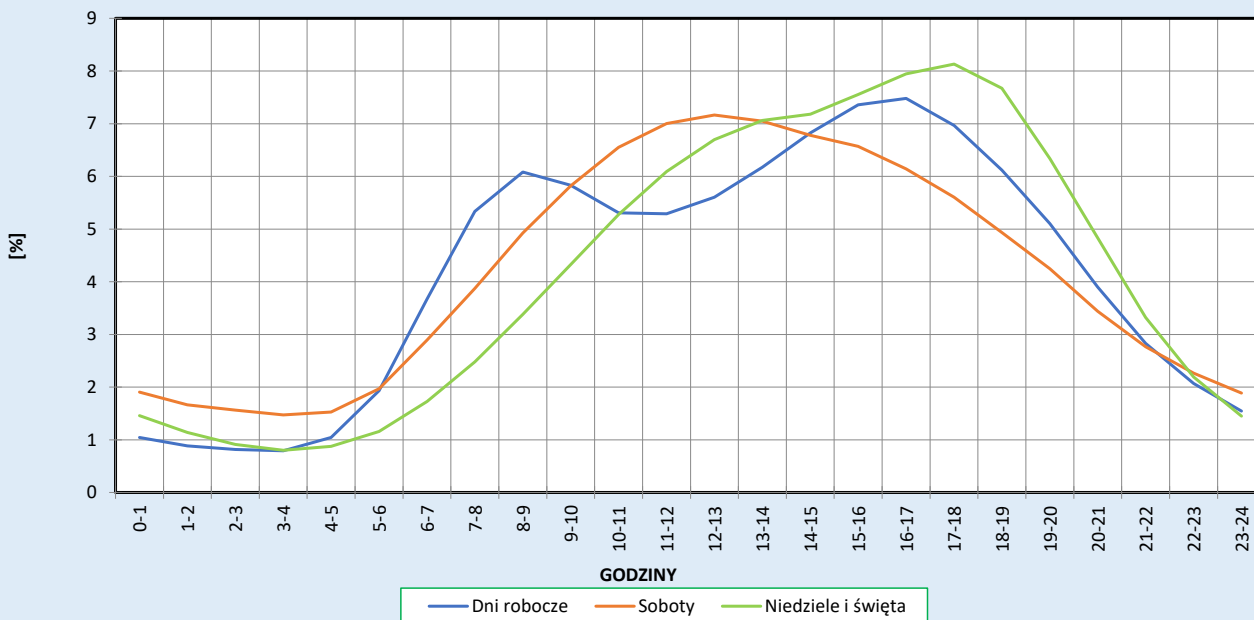
Stacja nr 30027

Miejscowość: Slugocin
Odcinek: Slugocin-Modla
Typ stacji: E6

Rok: 2023
Numer drogi: A2
Oddział: POZNAŃ

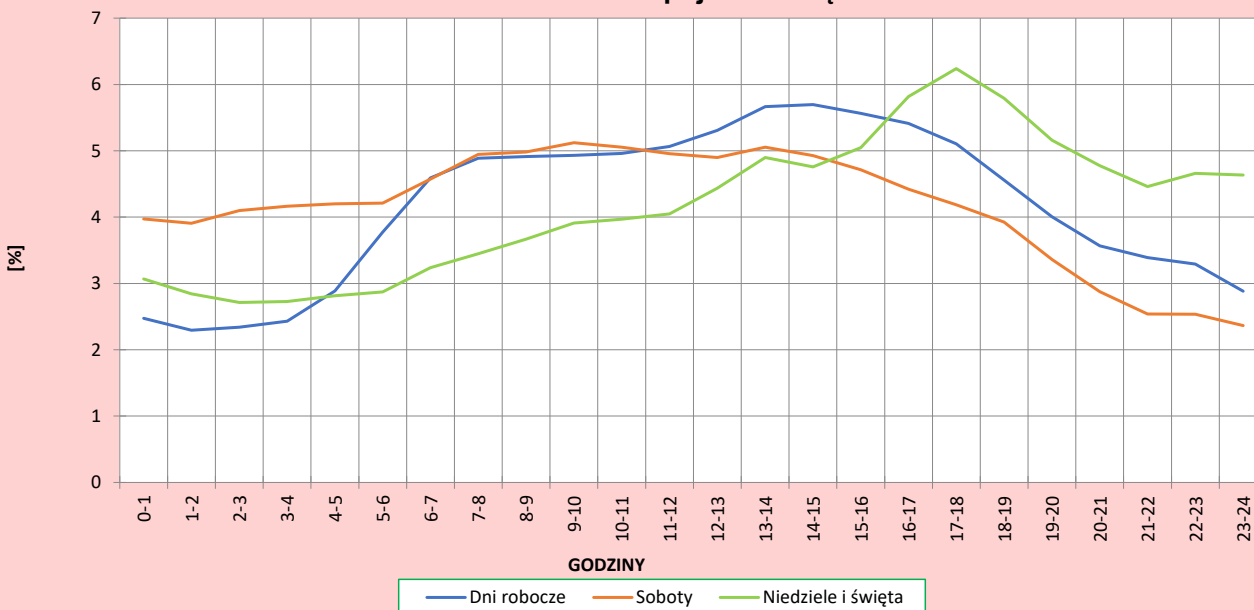
R03_04-1_30027_2023

Dobowe wahania ruchu pojazdów lekkich



R03_04-2_30027_2023

Dobowe wahania ruchu pojazdów ciężkich



Analiza ruchu pojazdów ogółem w poszczególnych dniach tygodnia dla każdego miesiąca, w podziale na kierunki ruchu



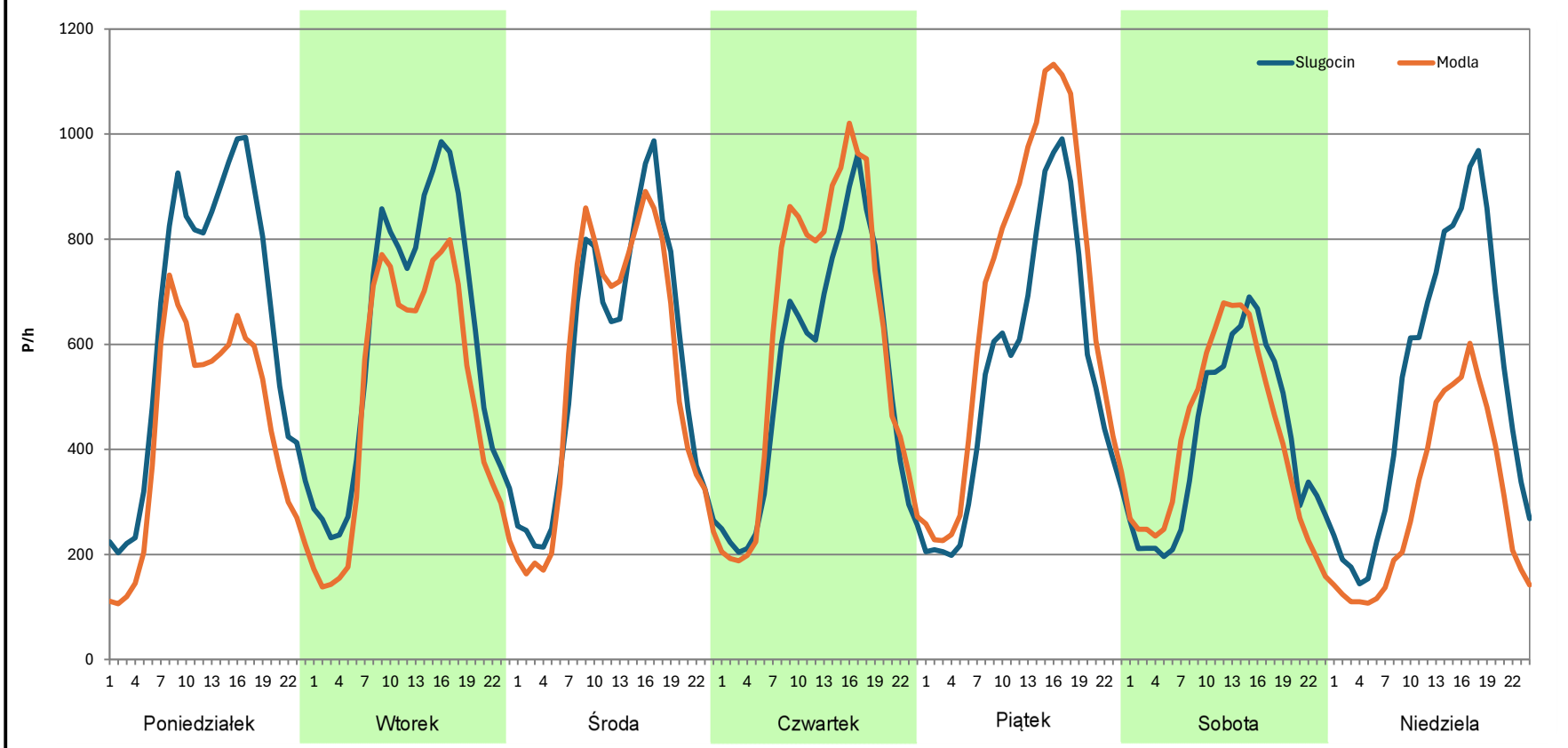
Stacja nr 30027

Miejscowość: Slugocin
Odcinek: Slugocin-Modla
Typ stacji: E6
Miesiąc: Styczeń

Rok: 2023
Numer drogi: A2
Oddział: POZNAŃ

R03_07-1_30027_2023

Dzień tygodnia	Poniedziałek		Wtorek		Środa		Czwartek		Piątek		Sobota		Niedziela	
Kierunek	Slugocin	Modla	Slugocin	Modla	Slugocin	Modla	Slugocin	Modla	Slugocin	Modla	Slugocin	Modla	Slugocin	Modla
SDR	15333	10560	14533	11917	13482	13038	12927	14580	13010	16354	9928	10038	12538	7170
Razem	25893		26450		26520		27507		29364		19966		19708	
Podział procentowy	59,22%	40,78%	54,95%	45,05%	50,84%	49,16%	47,00%	53,00%	44,31%	55,69%	49,72%	50,28%	63,62%	36,38%



Analiza ruchu pojazdów ogółem w poszczególnych dniach tygodnia dla każdego miesiąca, w podziale na kierunki ruchu



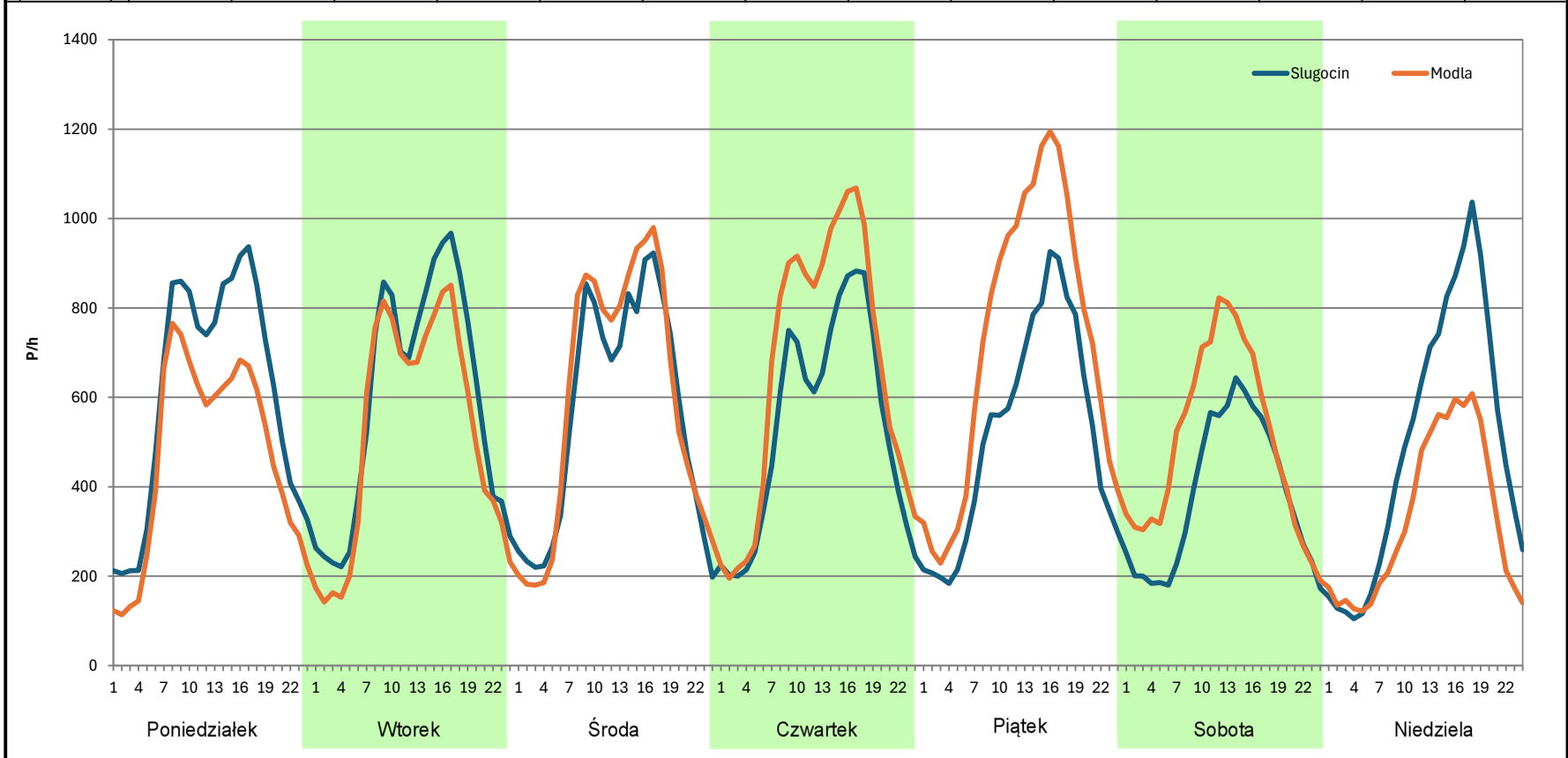
Stacja nr 30027

Miejscowość: Slugocin
Odcinek: Slugocin-Modla
Typ stacji: E6
Miesiąc: Luty

Rok: 2023
Numer drogi: A2
Oddział: POZNAŃ

R03_07-1_30027_2023

Dzień tygodnia	Poniedziałek		Wtorek		Środa		Czwartek		Piątek		Sobota		Niedziela	
	Slugocin	Modla	Slugocin	Modla	Slugocin	Modla	Slugocin	Modla	Slugocin	Modla	Slugocin	Modla	Slugocin	Modla
Kierunek	Slugocin	Modla	Slugocin	Modla	Slugocin	Modla	Slugocin	Modla	Slugocin	Modla	Slugocin	Modla	Slugocin	Modla
SDR	14515	11260	14183	12519	13495	14216	12864	15808	12464	17309	9075	11988	11830	7906
Razem	25775		26702		27711		28672		29773		21063		19736	
Podział procentowy	56,31%	43,69%	53,12%	46,88%	48,70%	51,30%	44,87%	55,13%	41,86%	58,14%	43,09%	56,91%	59,94%	40,06%



Analiza ruchu pojazdów ogółem w poszczególnych dniach tygodnia dla każdego miesiąca, w podziale na kierunki ruchu



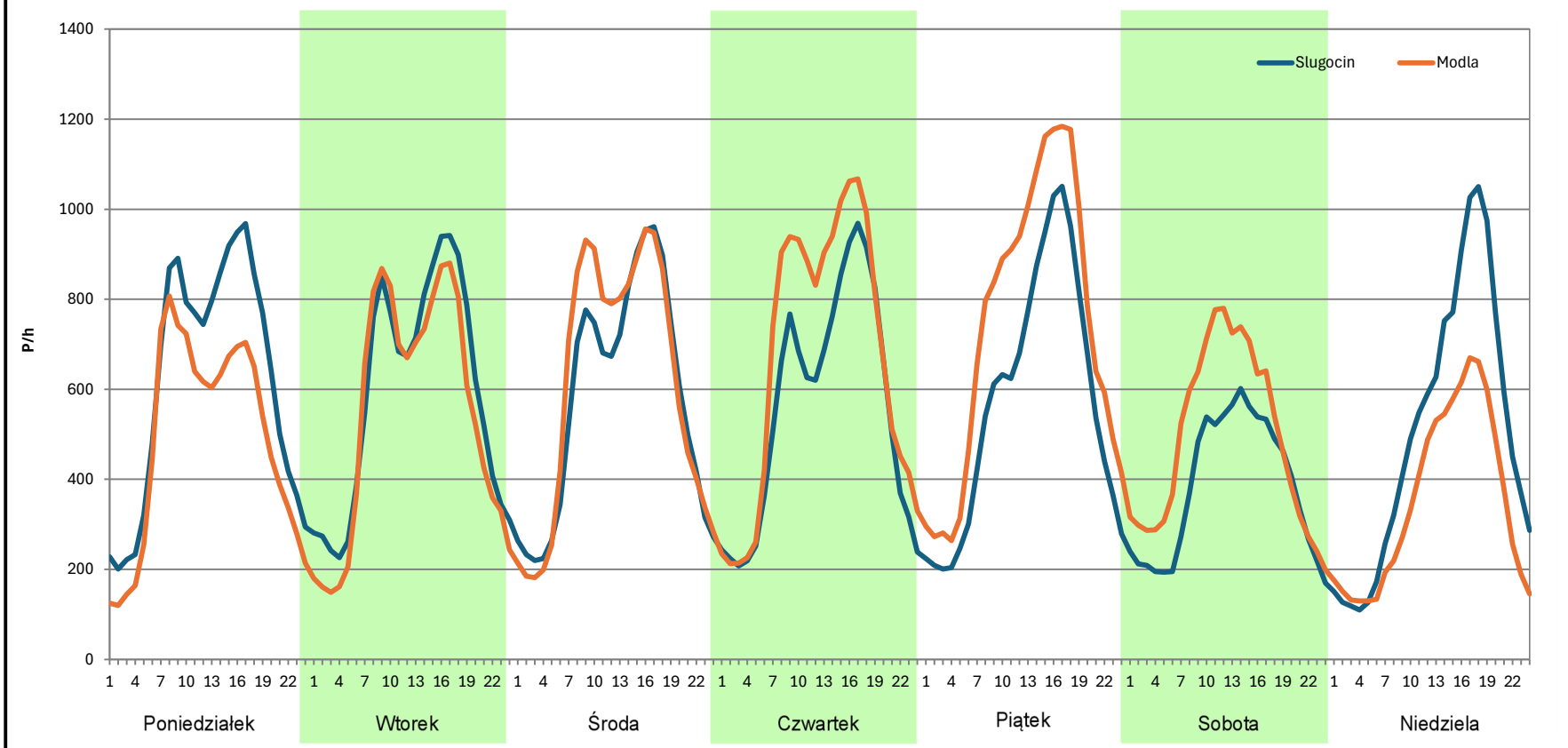
Stacja nr 30027

Miejscowość: Slugocin
Odcinek: Slugocin-Modla
Typ stacji: E6
Miesiąc: Marzec

Rok: 2023
Numer drogi: A2
Oddział: POZNAŃ

R03_07-1_30027_2023

Dzień tygodnia	Poniedziałek		Wtorek		Środa		Czwartek		Piątek		Sobota		Niedziela	
	Slugocin	Modla	Slugocin	Modla	Slugocin	Modla	Slugocin	Modla	Slugocin	Modla	Slugocin	Modla	Slugocin	Modla
Kierunek	Slugocin	Modla	Slugocin	Modla	Slugocin	Modla	Slugocin	Modla	Slugocin	Modla	Slugocin	Modla	Slugocin	Modla
SDR	14788	11688	14136	13062	13785	14519	13410	15971	13661	17645	9131	11757	11999	8432
Razem	26476		27198		28304		29381		31306		20888		20431	
Podział procentowy	55,85%	44,15%	51,97%	48,03%	48,70%	51,30%	45,64%	54,36%	43,64%	56,36%	43,71%	56,29%	58,73%	41,27%



Analiza ruchu pojazdów ogółem w poszczególnych dniach tygodnia dla każdego miesiąca, w podziale na kierunki ruchu



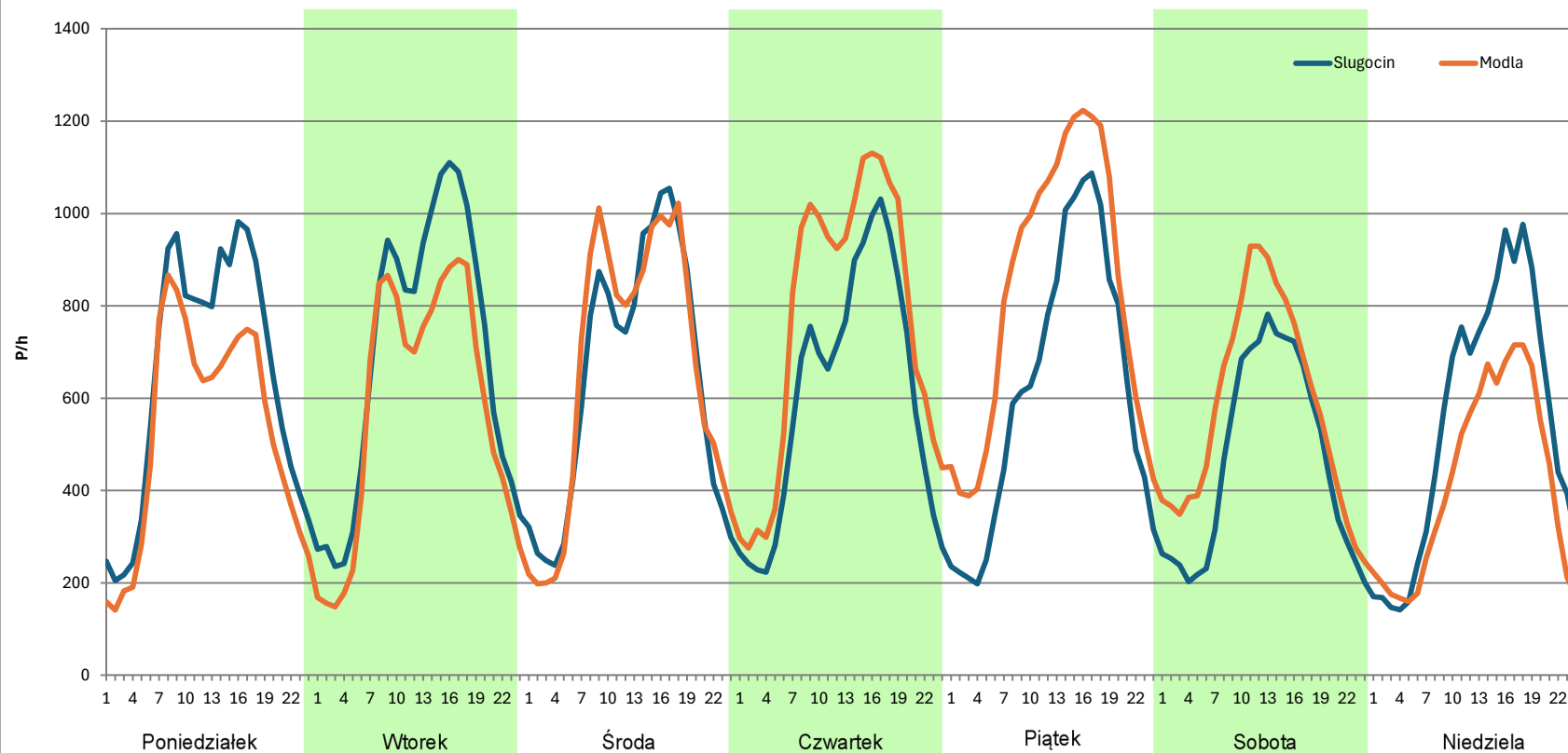
Stacja nr 30027

Miejscowość: Slugocin
Odcinek: Slugocin-Modla
Typ stacji: E6
Miesiąc: Kwiecień

Rok: 2023
Numer drogi: A2
Oddział: POZNAŃ

R03_07-1_30027_2023

Dzień tygodnia	Poniedziałek		Wtorek		Środa		Czwartek		Piątek		Sobota		Niedziela	
Kierunek	Slugocin	Modla	Slugocin	Modla	Slugocin	Modla	Slugocin	Modla	Slugocin	Modla	Slugocin	Modla	Slugocin	Modla
SDR	15445	12669	16496	13813	15358	15728	14522	18266	14810	19828	11161	13904	13034	9973
Razem	28114		30309		31086		32788		34638		25065		23007	
Podział procentowy	54,94%	45,06%	54,43%	45,57%	49,40%	50,60%	44,29%	55,71%	42,76%	57,24%	44,53%	55,47%	56,65%	43,35%



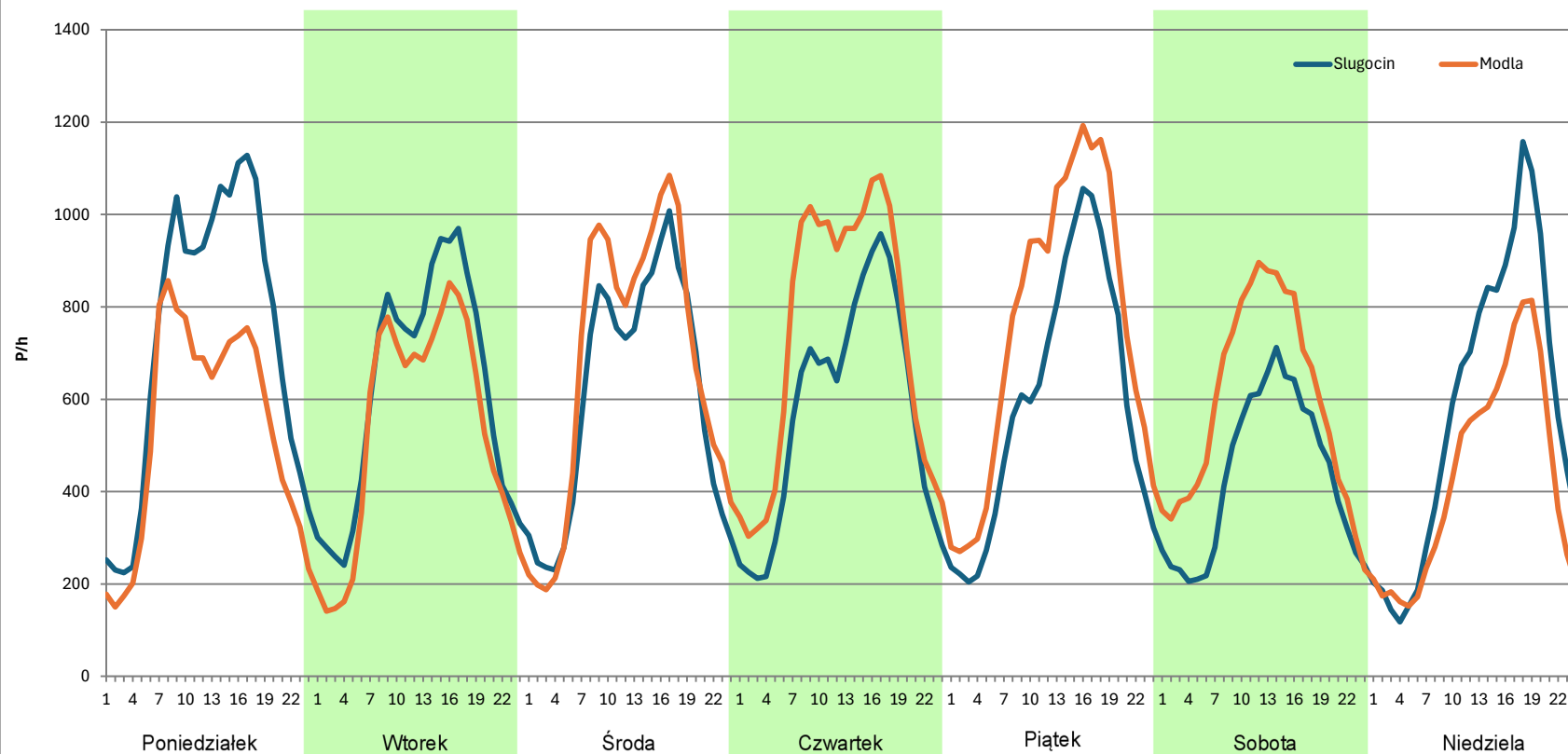
Analiza ruchu pojazdów ogółem w poszczególnych dniach tygodnia dla każdego miesiąca, w podziale na kierunki ruchu



Stacja nr 30027

Miejscowość: Slugocin
Odcinek: Slugocin-Modla
Typ stacji: E6
Miesiąc: Maj
Rok: 2023
Numer drogi: A2
Oddział: POZNAŃ
R03_07-1_30027_2023

Dzień tygodnia	Poniedziałek		Wtorek		Środa		Czwartek		Piątek		Sobota		Niedziela	
Kierunek	Slugocin	Modla	Slugocin	Modla	Slugocin	Modla	Slugocin	Modla	Slugocin	Modla	Slugocin	Modla	Slugocin	Modla
SDR	17515	12841	14759	12703	14559	16072	13757	17563	14263	18145	10325	14188	13699	10316
Razem	30356		27462		30631		31320		32408		24513		24015	
Podział procentowy	57,70%	42,30%	53,74%	46,26%	47,53%	52,47%	43,92%	56,08%	44,01%	55,99%	42,12%	57,88%	57,04%	42,96%



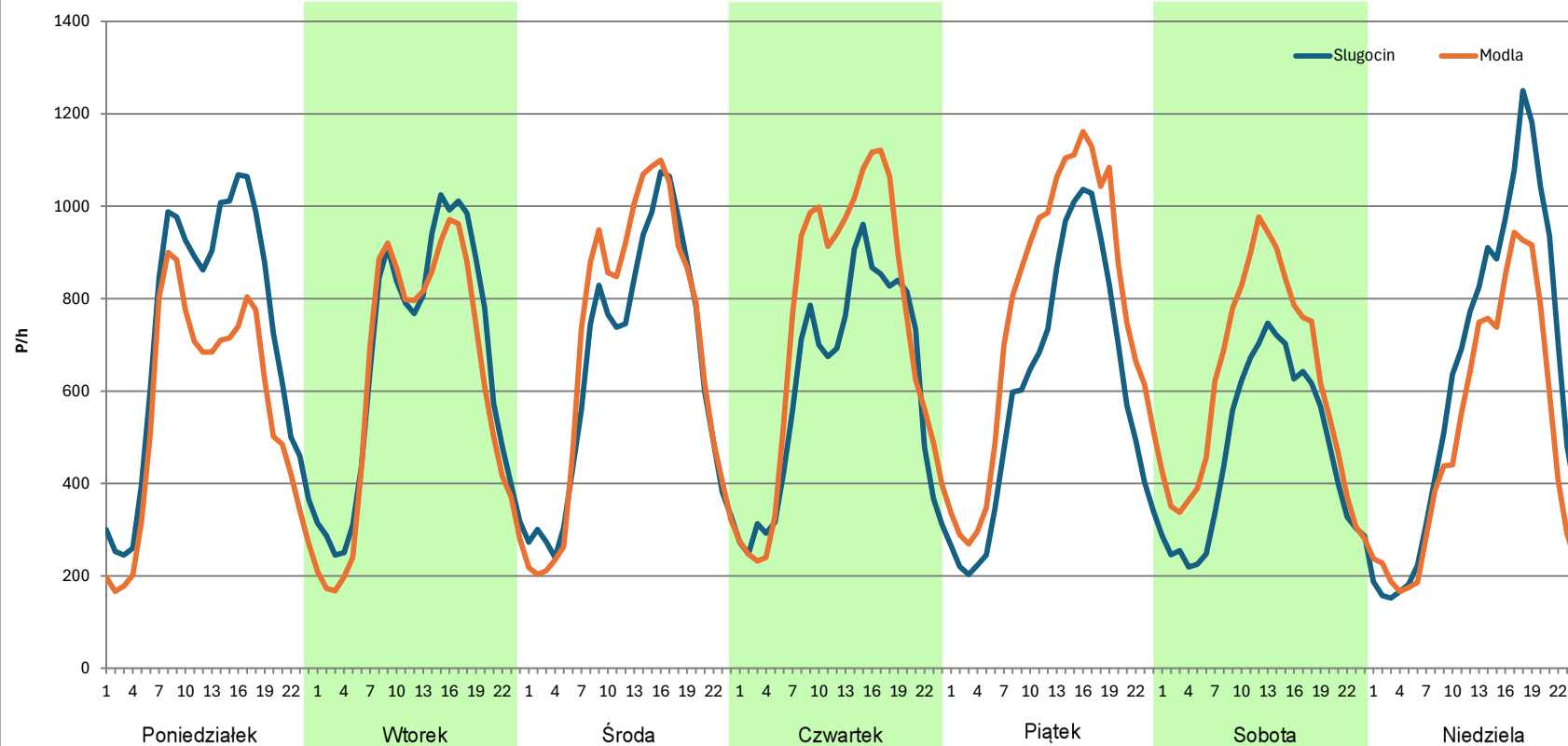
Analiza ruchu pojazdów ogółem w poszczególnych dniach tygodnia dla każdego miesiąca, w podziale na kierunki ruchu



Stacja nr 30027

Miejscowość: Slugocin
Odcinek: Slugocin-Modla
Typ stacji: E6
Miesiąc: Czerwiec
Rok: 2023
Numer drogi: A2
Oddział: POZNAŃ
R03_07-1_30027_2023

Dzień tygodnia	Poniedziałek		Wtorek		Środa		Czwartek		Piątek		Sobota		Niedziela	
Kierunek	Slugocin	Modla	Slugocin	Modla	Slugocin	Modla	Slugocin	Modla	Slugocin	Modla	Slugocin	Modla	Slugocin	Modla
SDR	17140	13398	15832	14714	15556	16503	14716	17501	14422	18392	11234	14695	15042	12111
Razem	30538		30546		32059		32217		32814		25929		27153	
Podział procentowy	56,13%	43,87%	51,83%	48,17%	48,52%	51,48%	45,68%	54,32%	43,95%	56,05%	43,33%	56,67%	55,40%	44,60%



Analiza ruchu pojazdów ogółem w poszczególnych dniach tygodnia dla każdego miesiąca, w podziale na kierunki ruchu



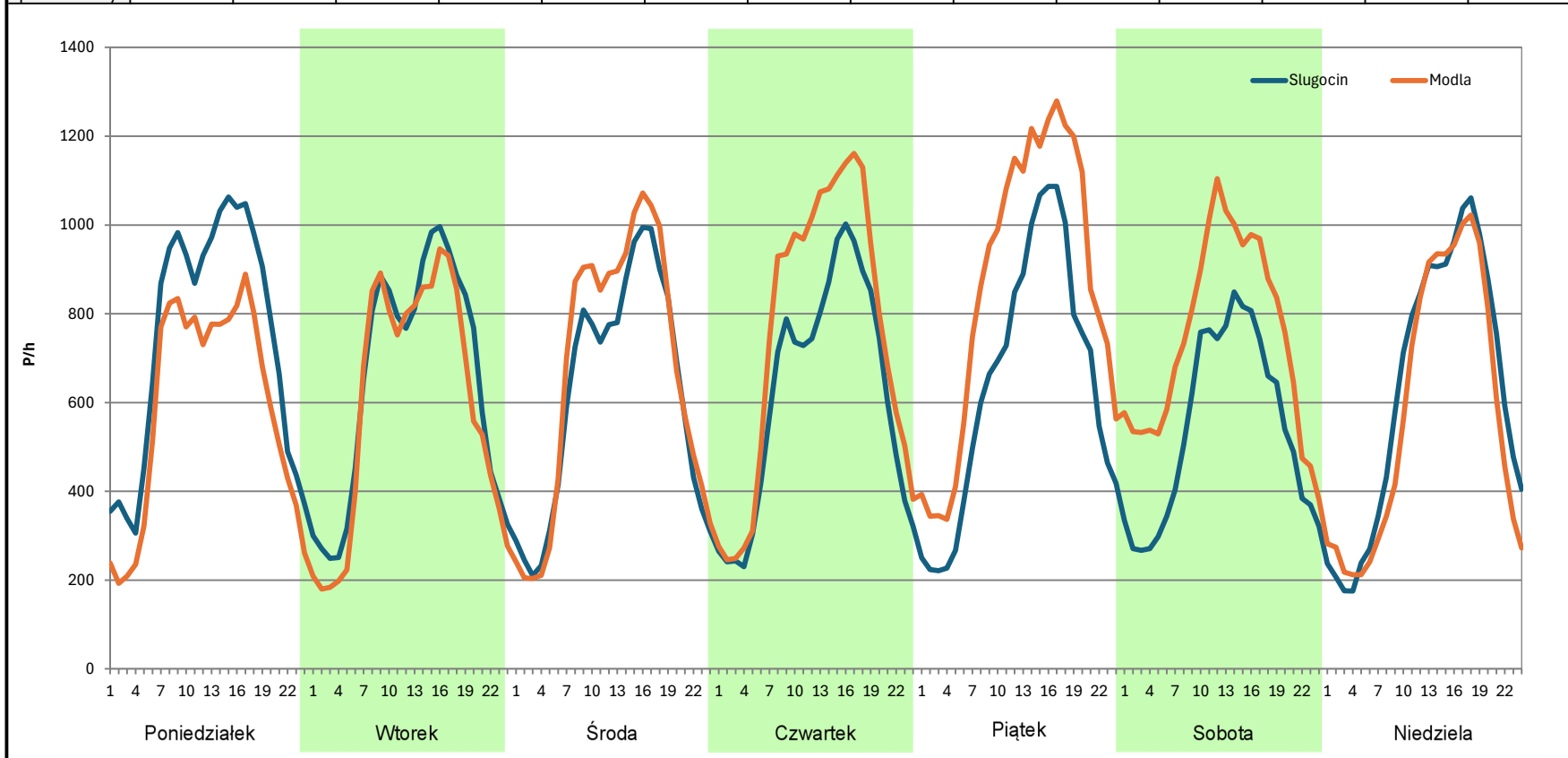
Stacja nr 30027

Miejscowość: Slugocin
Odcinek: Slugocin-Modla
Typ stacji: E6
Miesiąc: Lipiec

Rok: 2023
Numer drogi: A2
Oddział: POZNAŃ

R03_07-1_30027_2023

Dzień tygodnia	Poniedziałek		Wtorek		Środa		Czwartek		Piątek		Sobota		Niedziela	
Kierunek	Slugocin	Modla	Slugocin	Modla	Slugocin	Modla	Slugocin	Modla	Slugocin	Modla	Slugocin	Modla	Slugocin	Modla
SDR	17794	14118	15483	14317	14822	15969	14867	18023	15437	20687	12980	17903	14889	13829
Razem	31912		29800		30791		32890		36124		30883		28718	
Podział procentowy	55,76%	44,24%	51,96%	48,04%	48,14%	51,86%	45,20%	54,80%	42,73%	57,27%	42,03%	57,97%	51,85%	48,15%



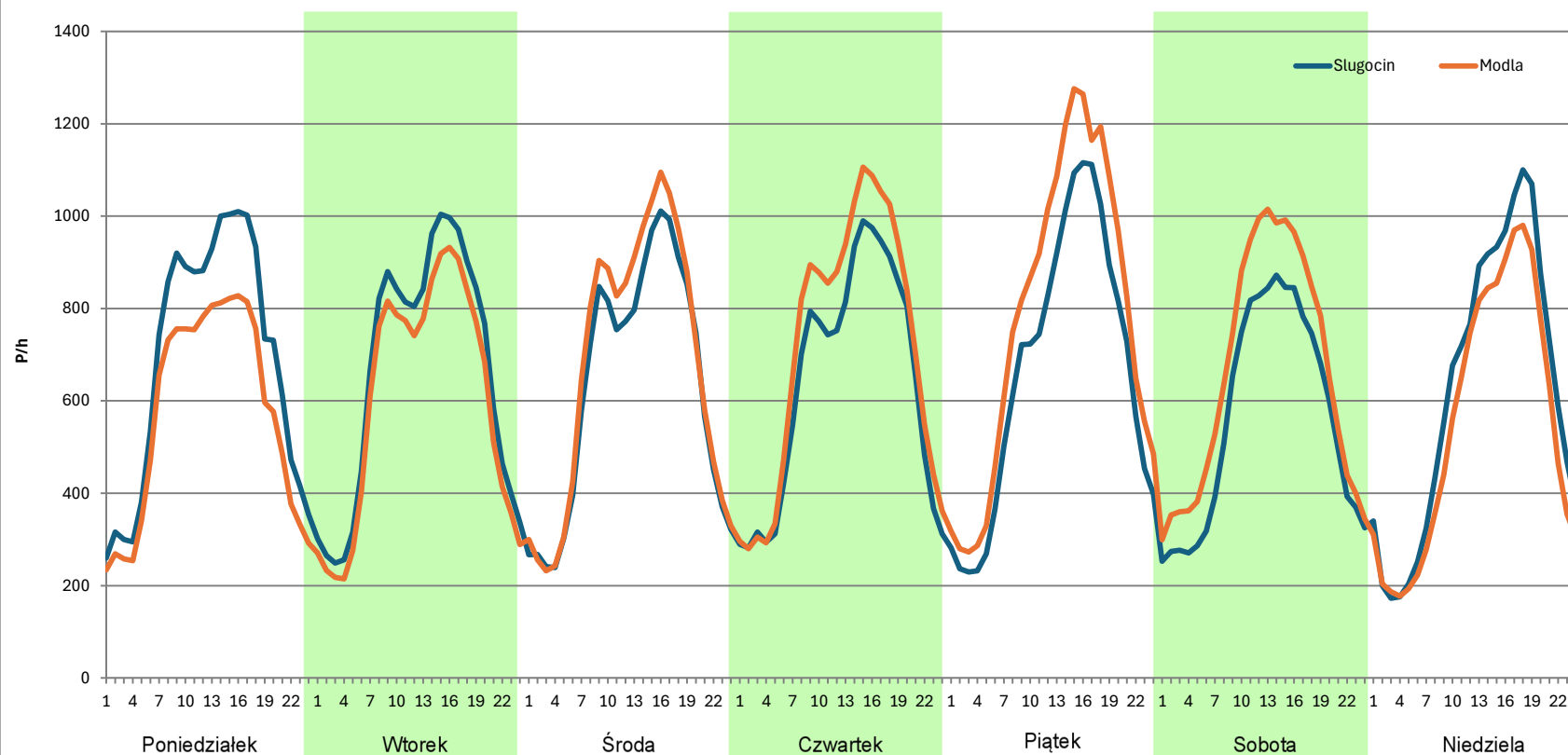
Analiza ruchu pojazdów ogółem w poszczególnych dniach tygodnia dla każdego miesiąca, w podziale na kierunki ruchu



Stacja nr 30027

Miejscowość: Slugocin
Odcinek: Slugocin-Modla
Typ stacji: E6
Miesiąc: Sierpień
Rok: 2023
Numer drogi: A2
Oddział: POZNAŃ
R03_07-1_30027_2023

Dzień tygodnia	Poniedziałek		Wtorek		Środa		Czwartek		Piątek		Sobota		Niedziela	
	Slugocin	Modla	Slugocin	Modla	Slugocin	Modla	Slugocin	Modla	Slugocin	Modla	Slugocin	Modla	Slugocin	Modla
SDR	16459	13766	15737	14376	15089	16093	15283	17040	15884	18671	13432	15821	14782	13169
Razem	30225		30113		31182		32323		34555		29253		27951	
Podział procentowy	54,45%	45,55%	52,26%	47,74%	48,39%	51,61%	47,28%	52,72%	45,97%	54,03%	45,92%	54,08%	52,89%	47,11%



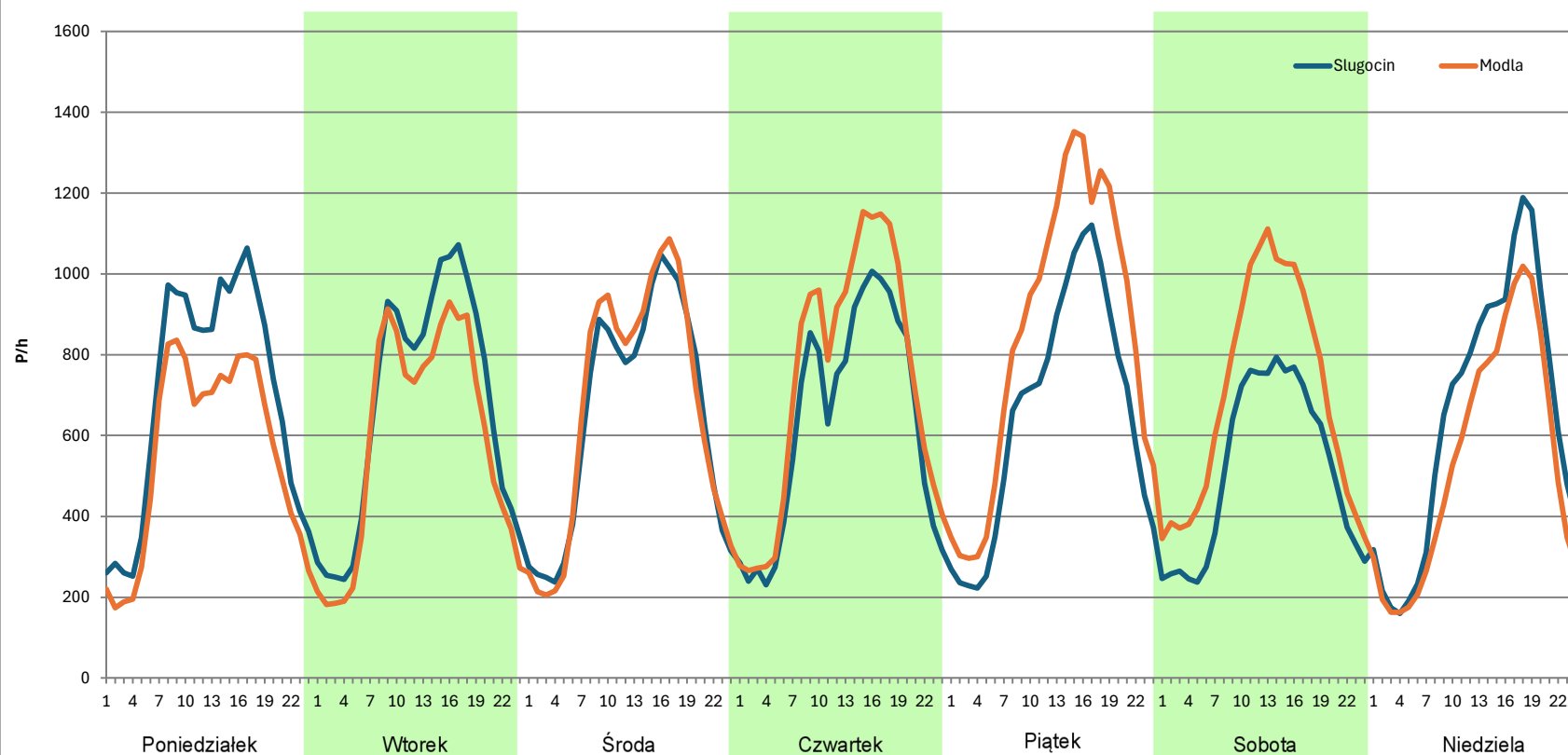
Analiza ruchu pojazdów ogółem w poszczególnych dniach tygodnia dla każdego miesiąca, w podziale na kierunki ruchu



Stacja nr 30027

Miejscowość: Slugocin
Odcinek: Slugocin-Modla
Typ stacji: E6
Miesiąc: Wrzesień
Rok: 2023
Numer drogi: A2
Oddział: POZNAŃ
R03_07-1_30027_2023

Dzień tygodnia	Poniedziałek		Wtorek		Środa		Czwartek		Piątek		Sobota		Niedziela	
Kierunek	Slugocin	Modla	Slugocin	Modla	Slugocin	Modla	Slugocin	Modla	Slugocin	Modla	Slugocin	Modla	Slugocin	Modla
SDR	16688	13366	16050	14106	15516	15955	15196	17604	15659	20237	12361	16712	15373	12920
Razem	30054		30156		31471		32800		35896		29073		28293	
Podział procentowy	55,53%	44,47%	53,22%	46,78%	49,30%	50,70%	46,33%	53,67%	43,62%	56,38%	42,52%	57,48%	54,33%	45,67%



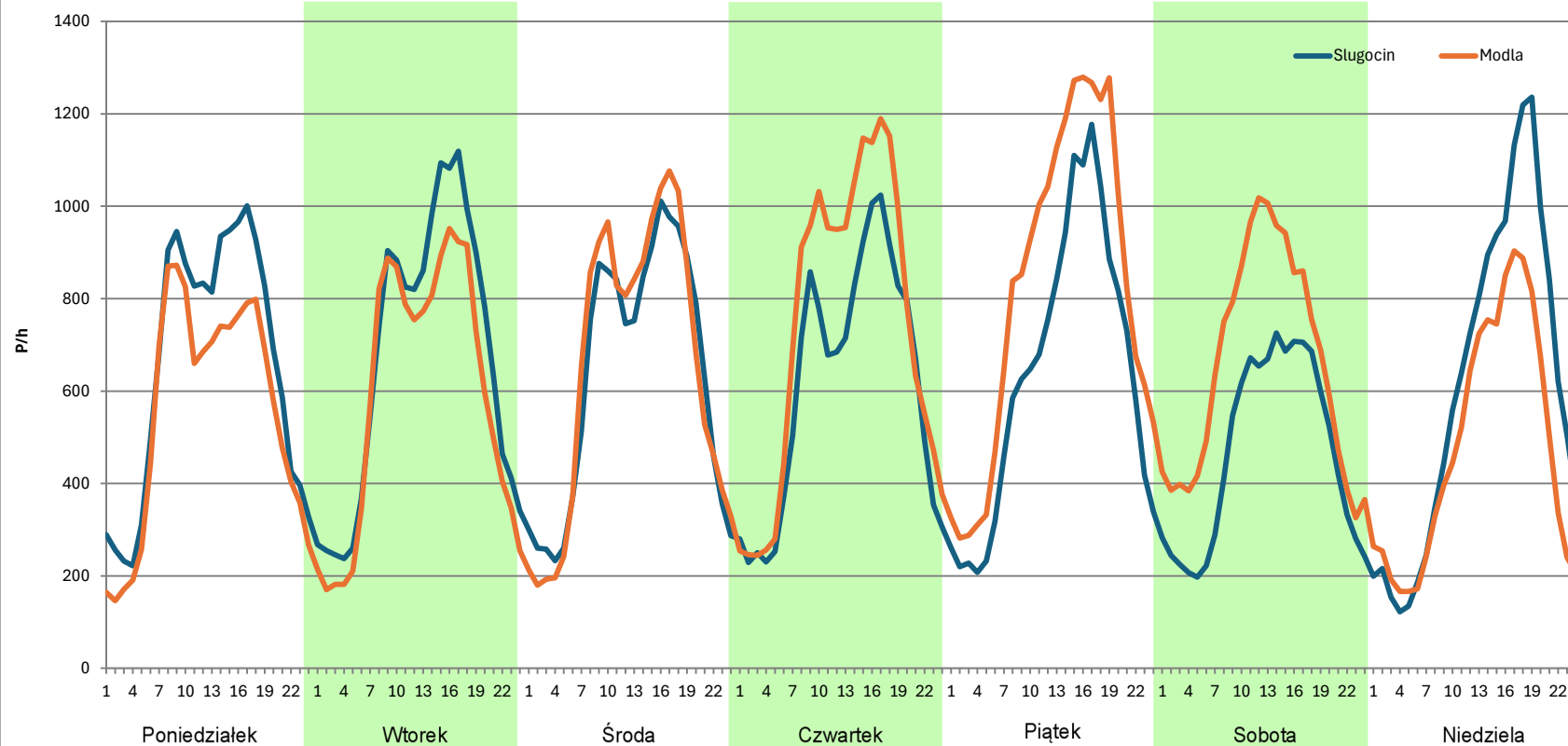
Analiza ruchu pojazdów ogółem w poszczególnych dniach tygodnia dla każdego miesiąca, w podziale na kierunki ruchu



Stacja nr 30027

Miejscowość: Slugocin
Odcinek: Slugocin-Modla
Typ stacji: E6
Miesiąc: Październik
Rok: 2023
Numer drogi: A2
Oddział: POZNAŃ
R03_07-1_30027_2023

Dzień tygodnia	Poniedziałek		Wtorek		Środa		Czwartek		Piątek		Sobota		Niedziela	
Kierunek	Slugocin	Modla	Slugocin	Modla	Slugocin	Modla	Slugocin	Modla	Slugocin	Modla	Slugocin	Modla	Slugocin	Modla
SDR	15717	13297	16014	14087	15143	15535	14694	17665	15194	19630	11149	15741	14500	11431
Razem	29014		30101		30678		32359		34824		26890		25931	
Podział procentowy	54,17%	45,83%	53,20%	46,80%	49,36%	50,64%	45,41%	54,59%	43,63%	56,37%	41,46%	58,54%	55,92%	44,08%



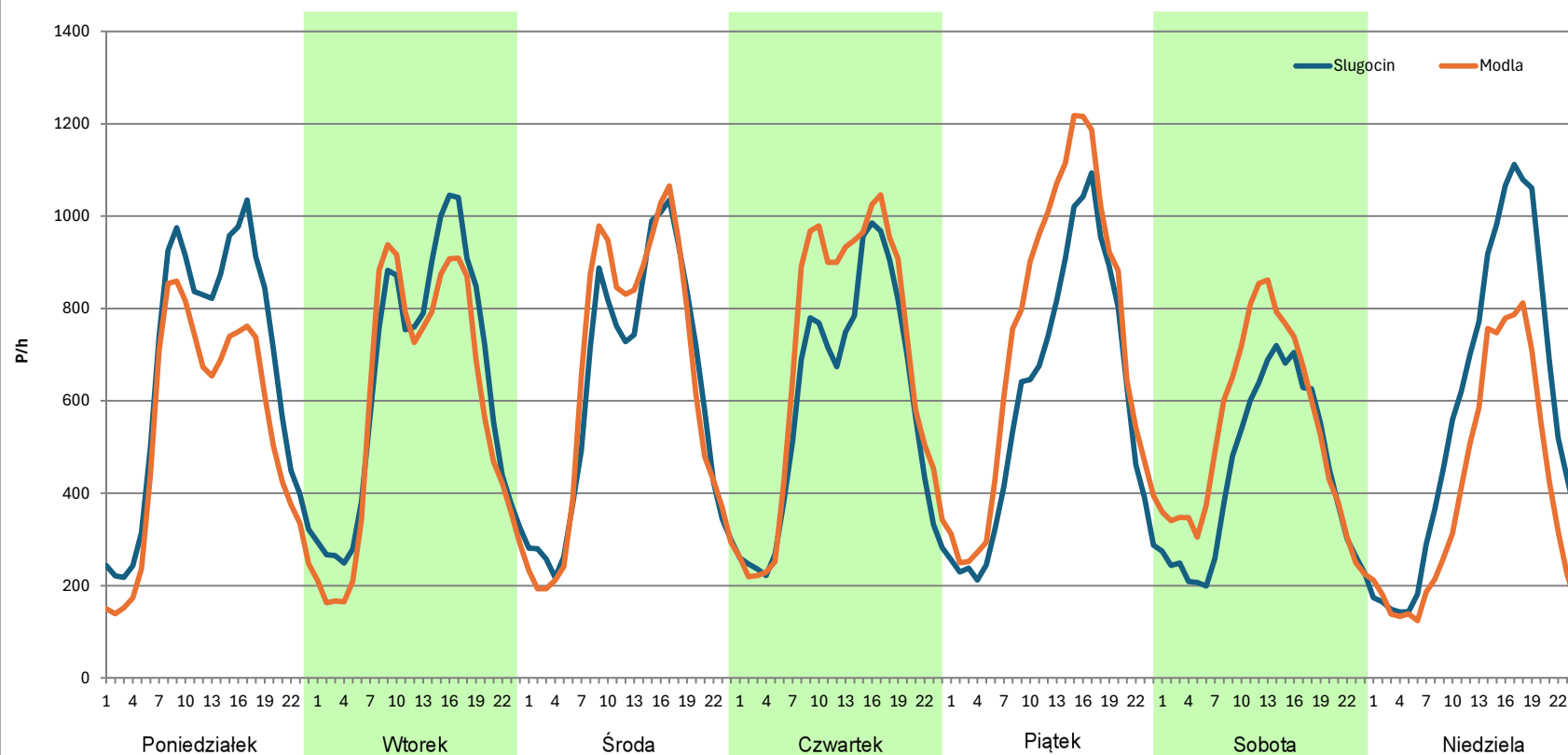
Analiza ruchu pojazdów ogółem w poszczególnych dniach tygodnia dla każdego miesiąca, w podziale na kierunki ruchu



Stacja nr 30027

Miejscowość: Slugocin
Odcinek: Slugocin-Modla
Typ stacji: E6
Miesiąc: Listopad
Rok: 2023
Numer drogi: A2
Oddział: POZNAŃ
R03_07-1_30027_2023

Dzień tygodnia	Poniedziałek		Wtorek		Środa		Czwartek		Piątek		Sobota		Niedziela	
Kierunek	Slugocin	Modla	Slugocin	Modla	Slugocin	Modla	Slugocin	Modla	Slugocin	Modla	Slugocin	Modla	Slugocin	Modla
SDR	15828	12779	15280	14041	14872	15306	14238	16292	14459	17531	10505	12753	13811	9693
Razem	28607		29321		30178		30530		31990		23258		23504	
Podział procentowy	55,33%	44,67%	52,11%	47,89%	49,28%	50,72%	46,64%	53,36%	45,20%	54,80%	45,17%	54,83%	58,76%	41,24%



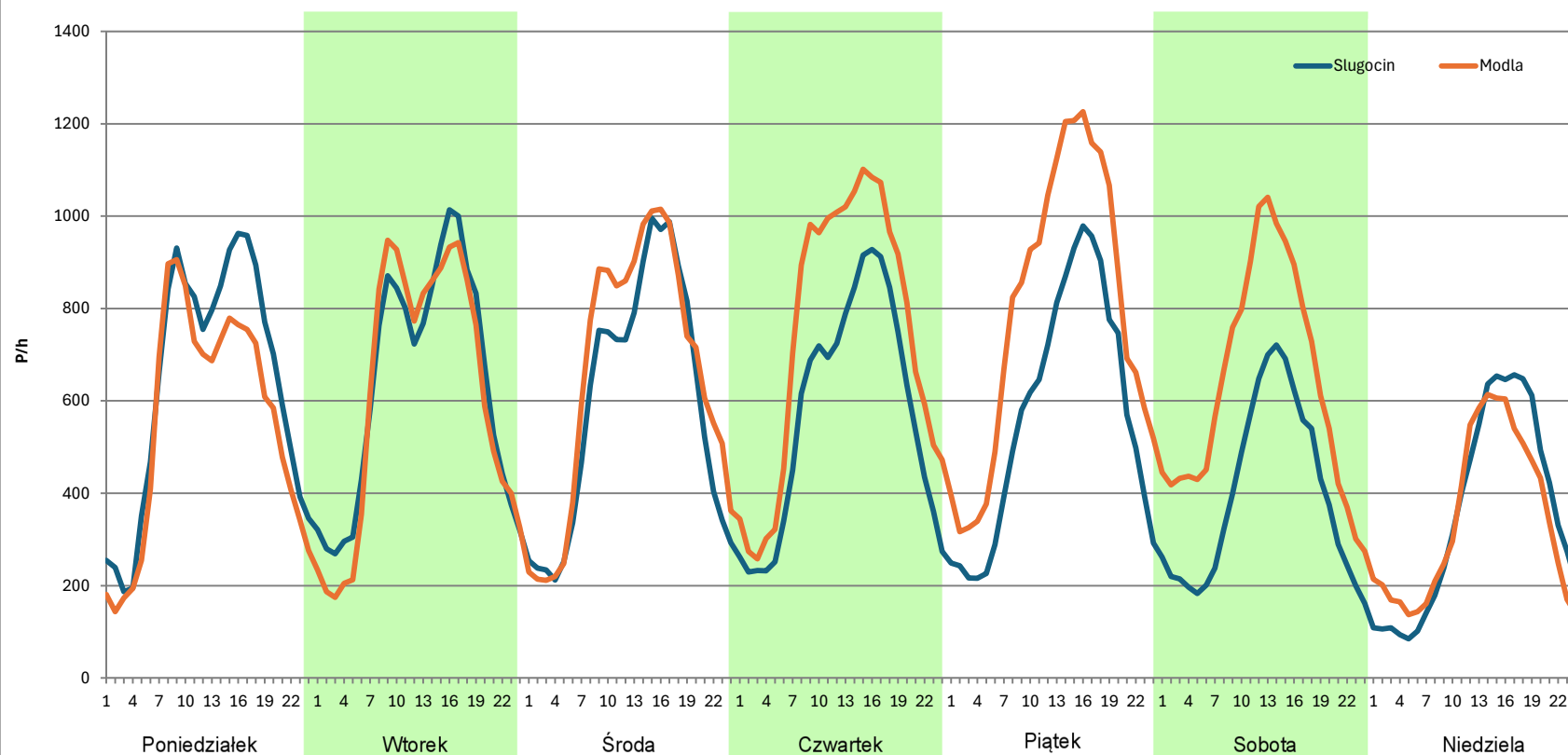
Analiza ruchu pojazdów ogółem w poszczególnych dniach tygodnia dla każdego miesiąca, w podziale na kierunki ruchu

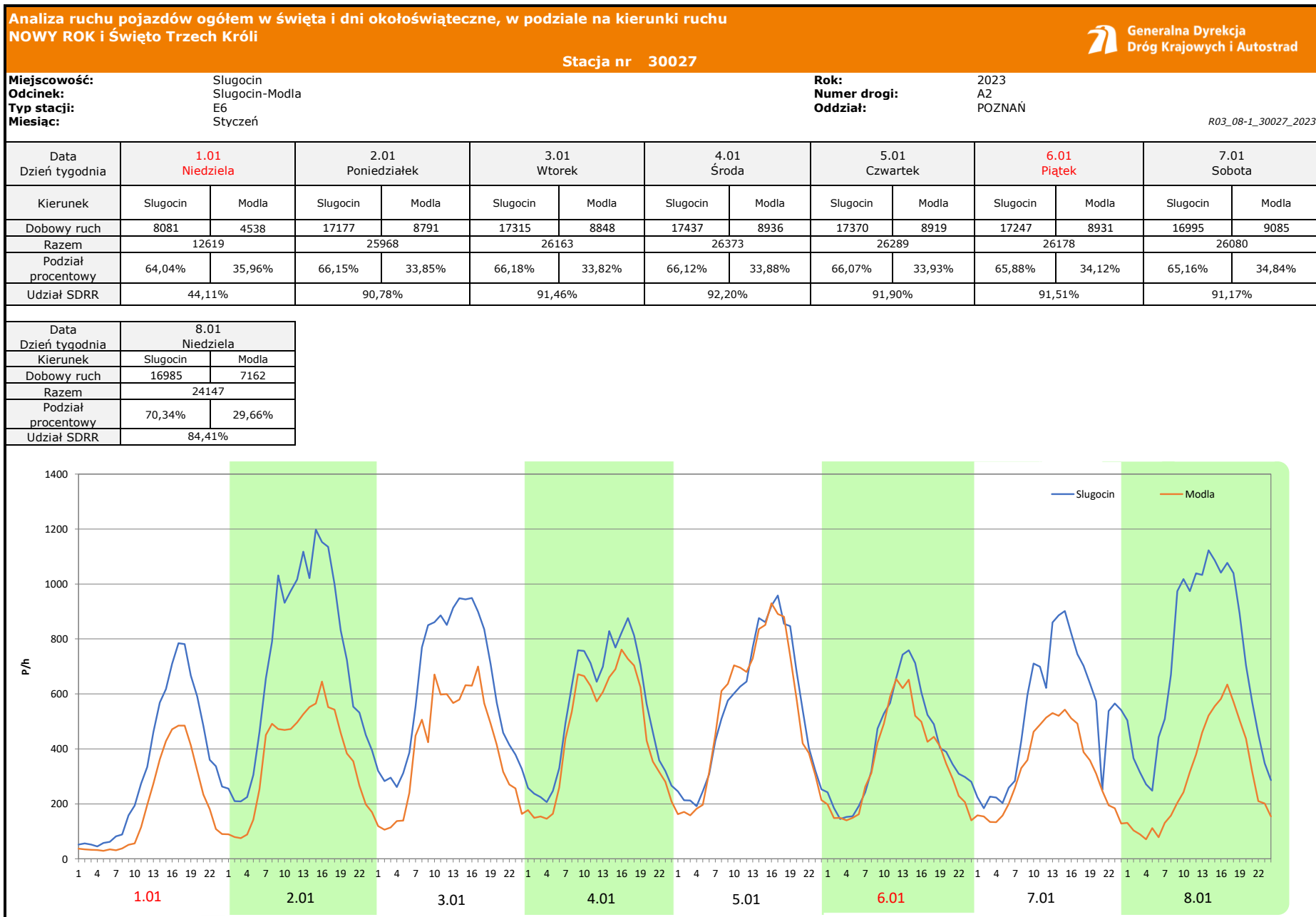


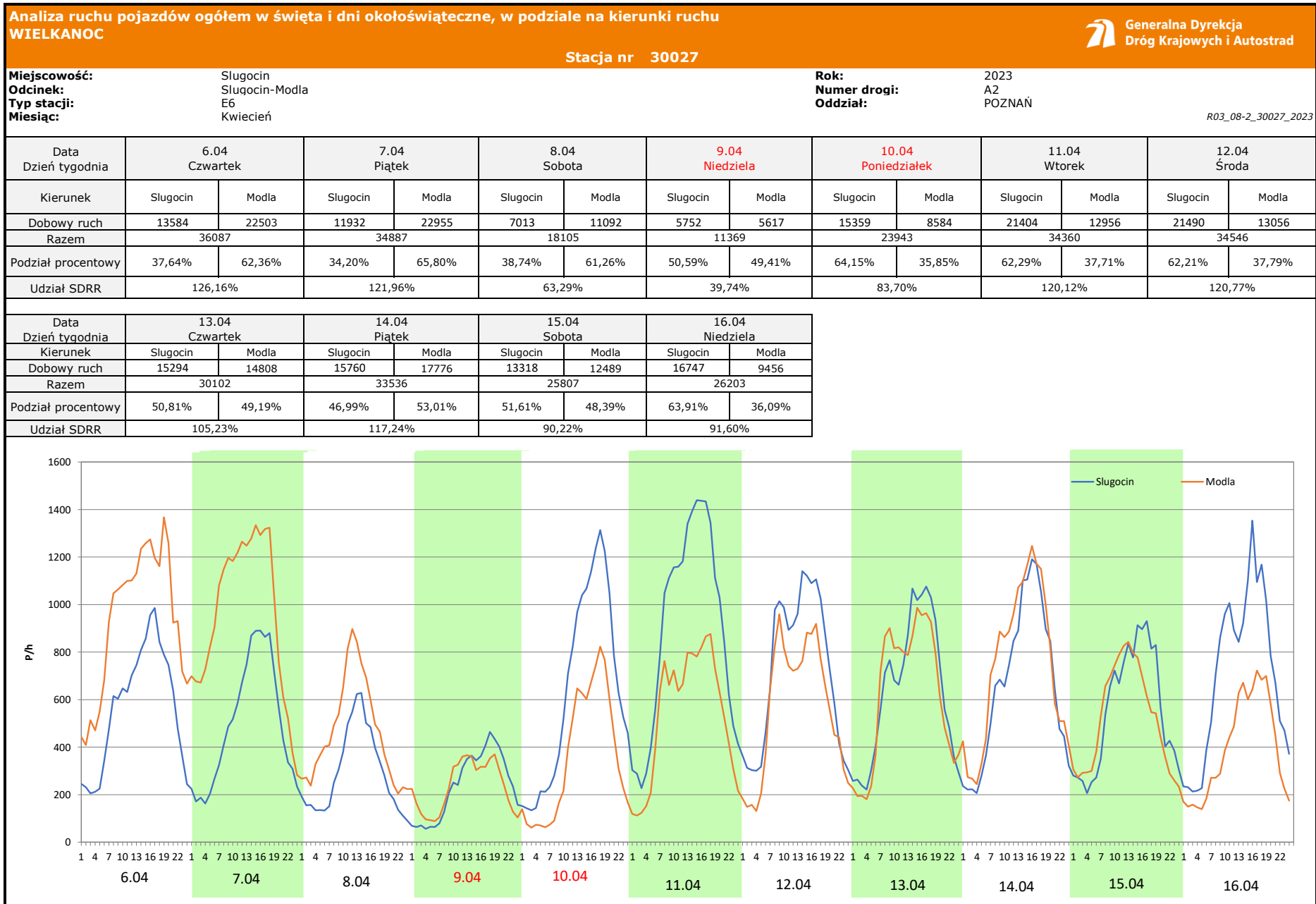
Stacja nr 30027

Miejscowość: Slugocin
Odcinek: Slugocin-Modla
Typ stacji: E6
Miesiąc: Grudzień
Rok: 2023
Numer drogi: A2
Oddział: POZNAŃ
R03_07-1_30027_2023

Dzień tygodnia	Poniedziałek		Wtorek		Środa		Czwartek		Piątek		Sobota		Niedziela	
Kierunek	Slugocin	Modla	Slugocin	Modla	Slugocin	Modla	Slugocin	Modla	Slugocin	Modla	Slugocin	Modla	Slugocin	Modla
SDR	15247	13276	15107	14640	14177	15601	13665	17762	13620	18971	9483	15240	8480	8167
Razem	28523		29747		29778		31427		32591		24723		16647	
Podział procentowy	53,46%	46,54%	50,78%	49,22%	47,61%	52,39%	43,48%	56,52%	41,79%	58,21%	38,36%	61,64%	50,94%	49,06%








Analiza ruchu pojazdów ogółem w święta i dni okołoswiąteczne, w podziale na kierunki ruchu
1 - 3 MAJA

Stacja nr 30027

 **Generalna Dyrekcja Dróg Krajowych i Autostrad**

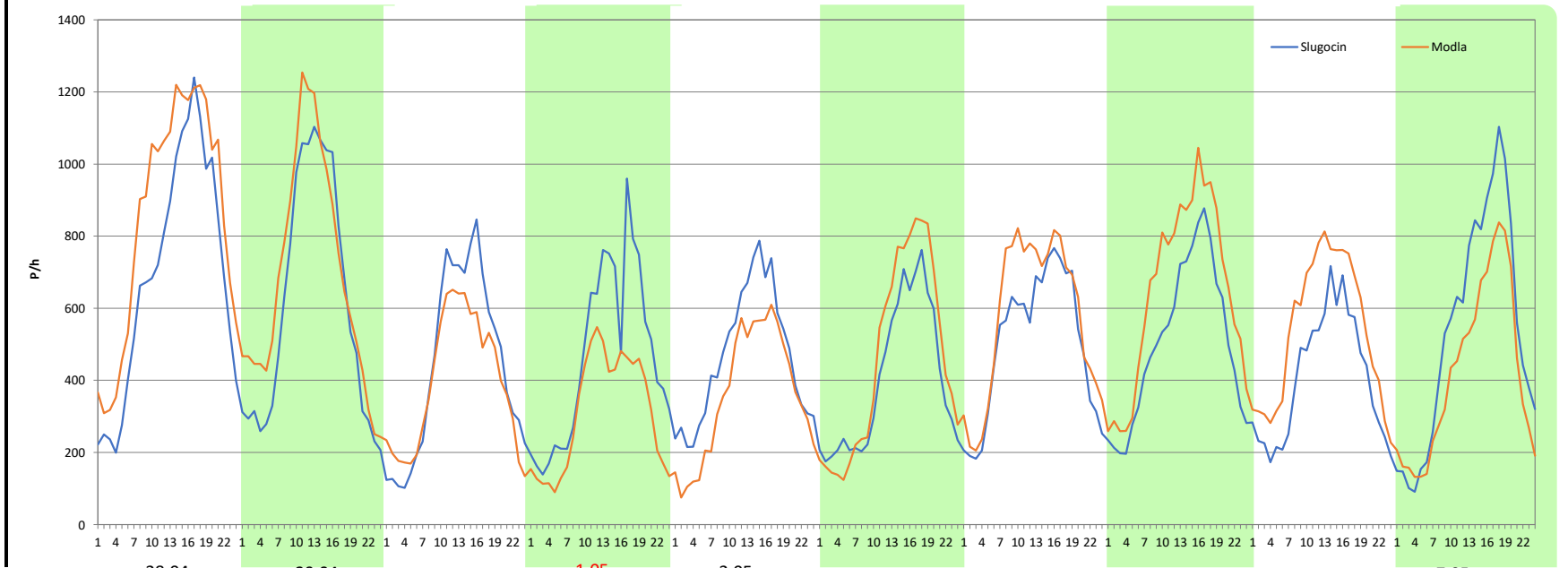
Miejscowość: Slugocin
Odcinek: Slugocin-Modla
Typ stacji: E6
Miesiąc: Maj

Rok: 2023
Numer drogi: A2
Oddział: POZNAŃ

R03_08-3_30027_2023

Data Dzień tygodnia	28.04 Piątek		29.04 Sobota		30.04 Niedziela		1.05 Poniedziałek		2.05 Wtorek		3.05 Środa		4.05 Czwartek	
Kierunek	Slugocin	Modla	Slugocin	Modla	Slugocin	Modla	Slugocin	Modla	Slugocin	Modla	Slugocin	Modla	Slugocin	Modla
Dobowy ruch	16634	20483	14557	16492	10531	9402	11121	7434	11132	8649	9583	10963	11992	13768
Razem	37117		31049		19933		18555		19781		20546		25760	
Podział procentowy	44,82%	55,18%	46,88%	53,12%	52,83%	47,17%	59,94%	40,06%	56,28%	43,72%	46,64%	53,36%	46,55%	53,45%
Udział SDRR	129,76%		108,54%		69,68%		64,87%		69,15%		71,83%		90,05%	

Data Dzień tygodnia	5.05 Piątek		6.05 Sobota		7.05 Niedziela	
Kierunek	Slugocin	Modla	Slugocin	Modla	Slugocin	Modla
Dobowy ruch	12080	15424	9737	12876	12787	10050
Razem	27504		22613		22837	
Podział procentowy	43,92%	56,08%	43,06%	56,94%	55,99%	44,01%
Udział SDRR	96,15%		79,05%		79,83%	



Analiza ruchu pojazdów ogółem w święta i dni okołoswiąteczne, w podziale na kierunki ruchu
BOŻE CIAŁO

 **Generalna Dyrekcja Dróg Krajowych i Autostrad**

Stacja nr 30027

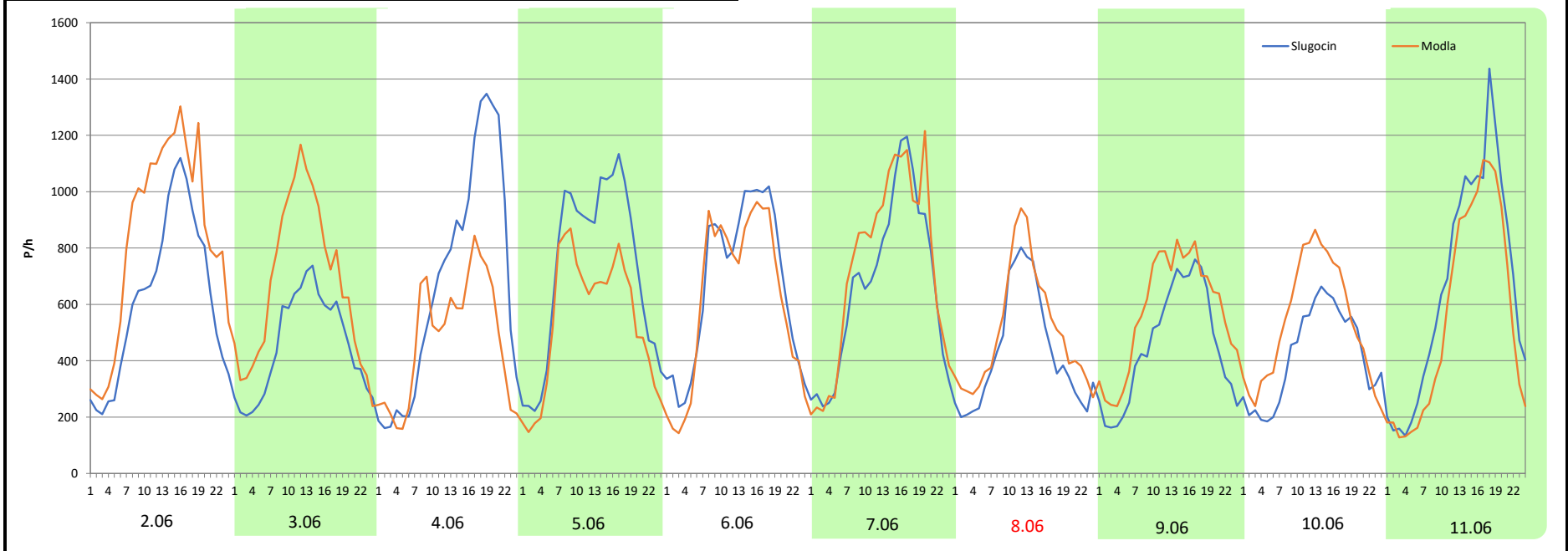
Miejscowość: Slugocin
Odcinek: Slugocin-Modla
Typ stacji: E6
Miesiąc: Czerwiec

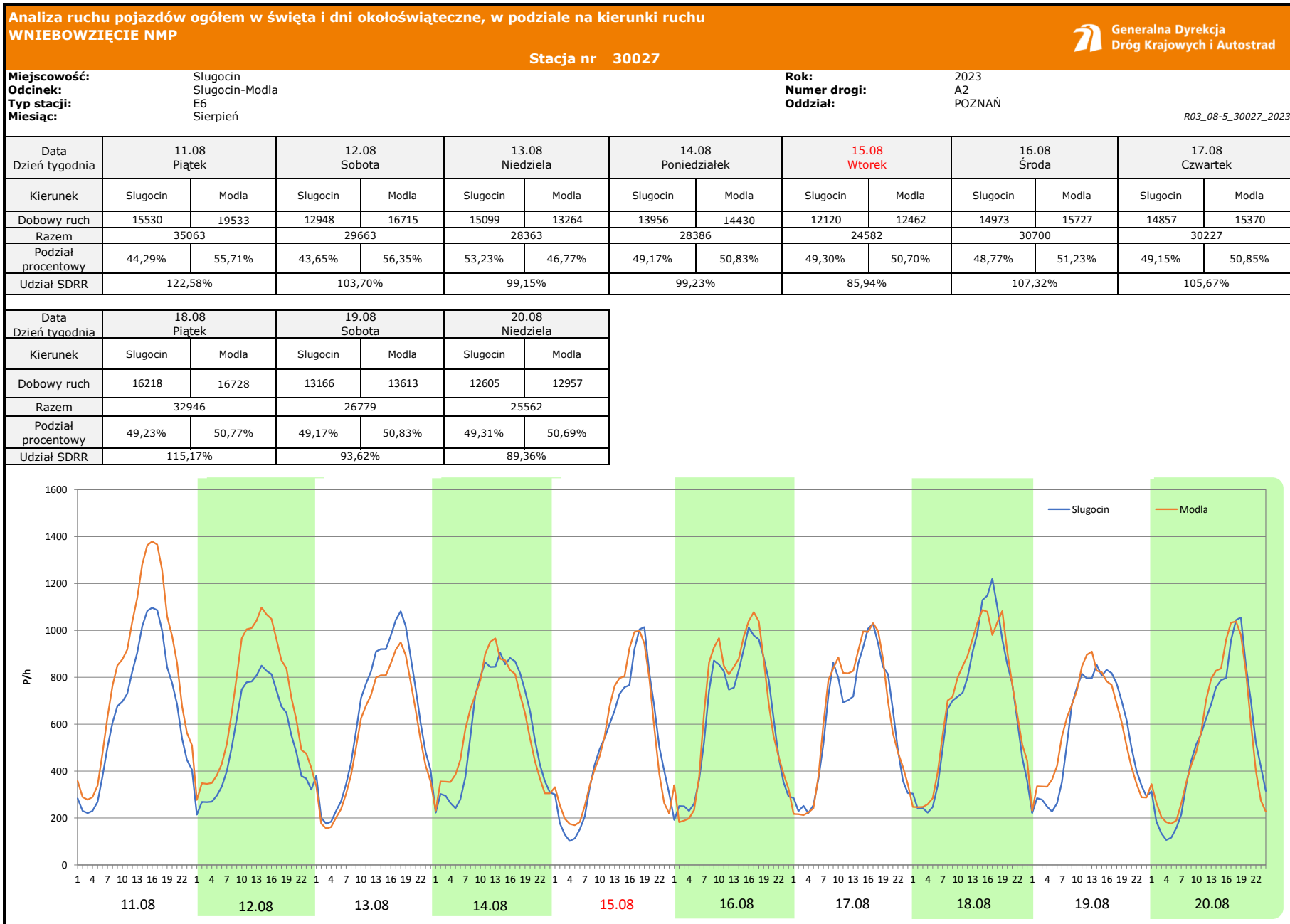
Rok: 2023
Numer drogi: A2
Oddział: POZNAŃ

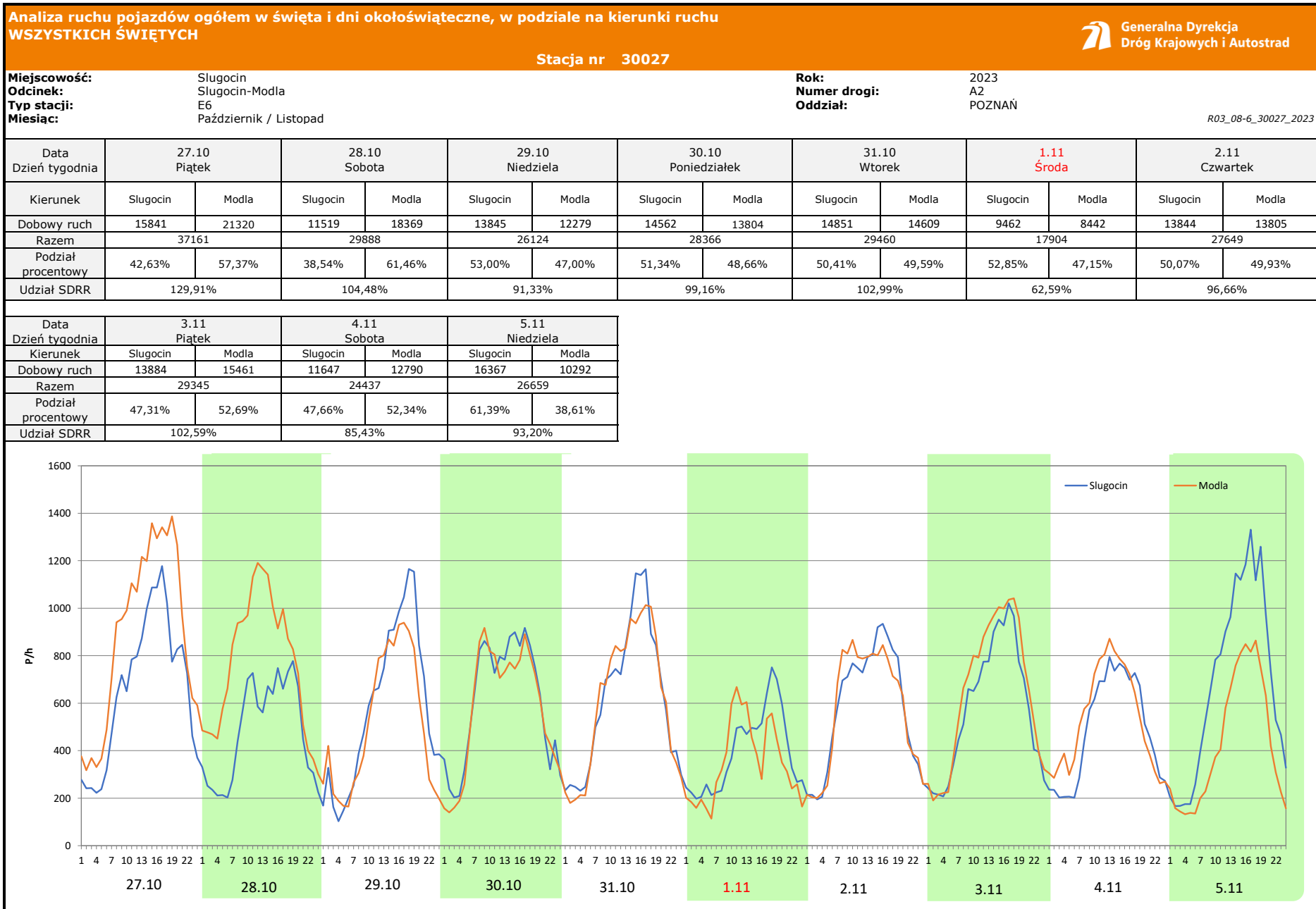
R03_08-4_30027_2023

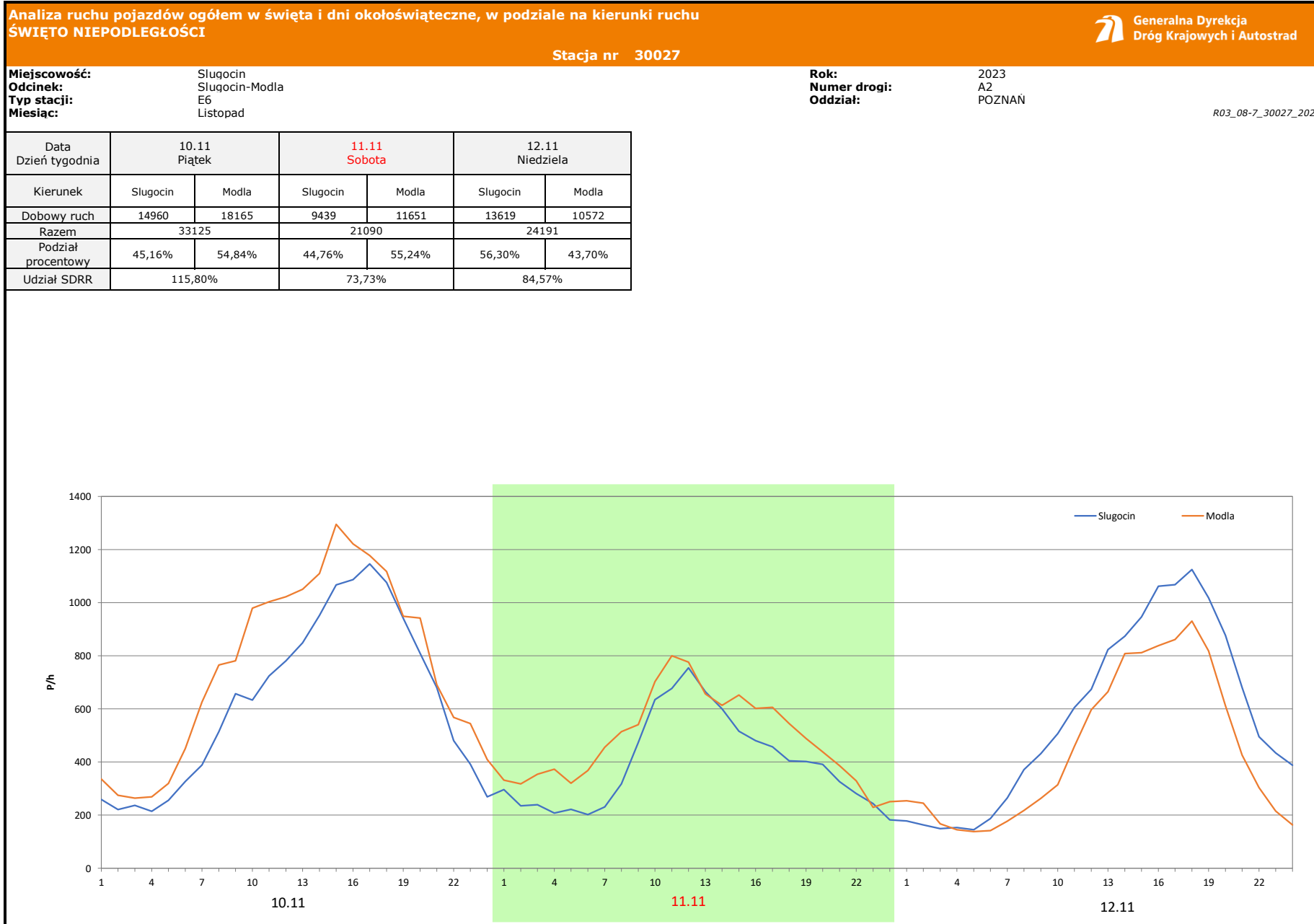
Data Dzień tygodnia	2.06 Piątek		3.06 Sobota		4.06 Niedziela		5.06 Poniedziałek		6.06 Wtorek		7.06 Środa		8.06 Czwartek	
Kierunek	Slugocin	Modla	Slugocin	Modla	Slugocin	Modla	Slugocin	Modla	Slugocin	Modla	Slugocin	Modla	Slugocin	Modla
Dobowy ruch	14907	20107	10890	16071	16222	11425	17259	13031	16033	14757	15965	17450	10264	12118
Razem	35014		26961		27647		30290		30790		33415		22382	
Podział procentowy	42,57%	57,43%	40,39%	59,61%	58,68%	41,32%	56,98%	43,02%	52,07%	47,93%	47,78%	52,22%	45,86%	54,14%
Udział SDRR	122,40%		94,25%		96,65%		105,89%		107,64%		116,81%		78,24%	

Data Dzień tygodnia	9.06 Piątek		10.06 Sobota		11.06 Niedziela	
Kierunek	Slugocin	Modla	Slugocin	Modla	Slugocin	Modla
Dobowy ruch	10832	13775	10020	12787	15879	13289
Razem	24607		22807		29168	
Podział procentowy	44,02%	55,98%	43,93%	56,07%	54,44%	45,56%
Udział SDRR	86,02%		79,73%		101,97%	









Analiza ruchu pojazdów ogółem w święta i dni okołoświąteczne, w podziale na kierunki ruchu
BOŻE NARODZENIE Stacja nr 30027



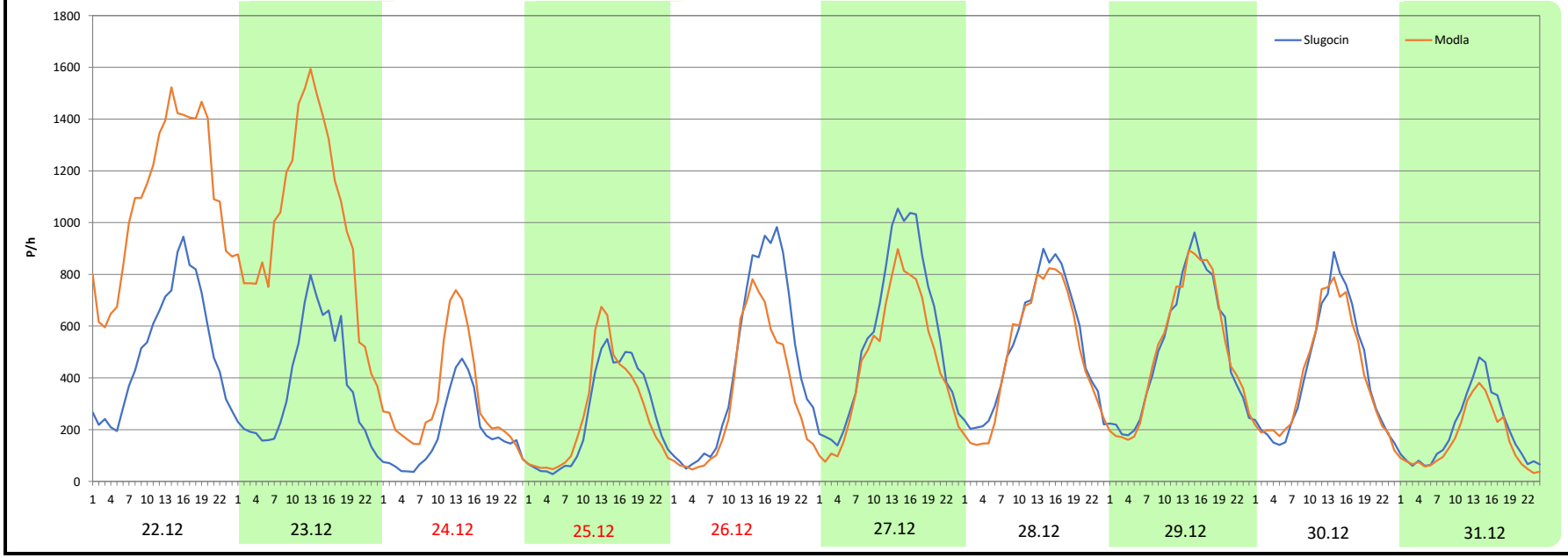
Miejscowość: Slugocin
Odcinek: Slugocin-Modla
Typ stacji: E6
Miesiąc: Grudzień

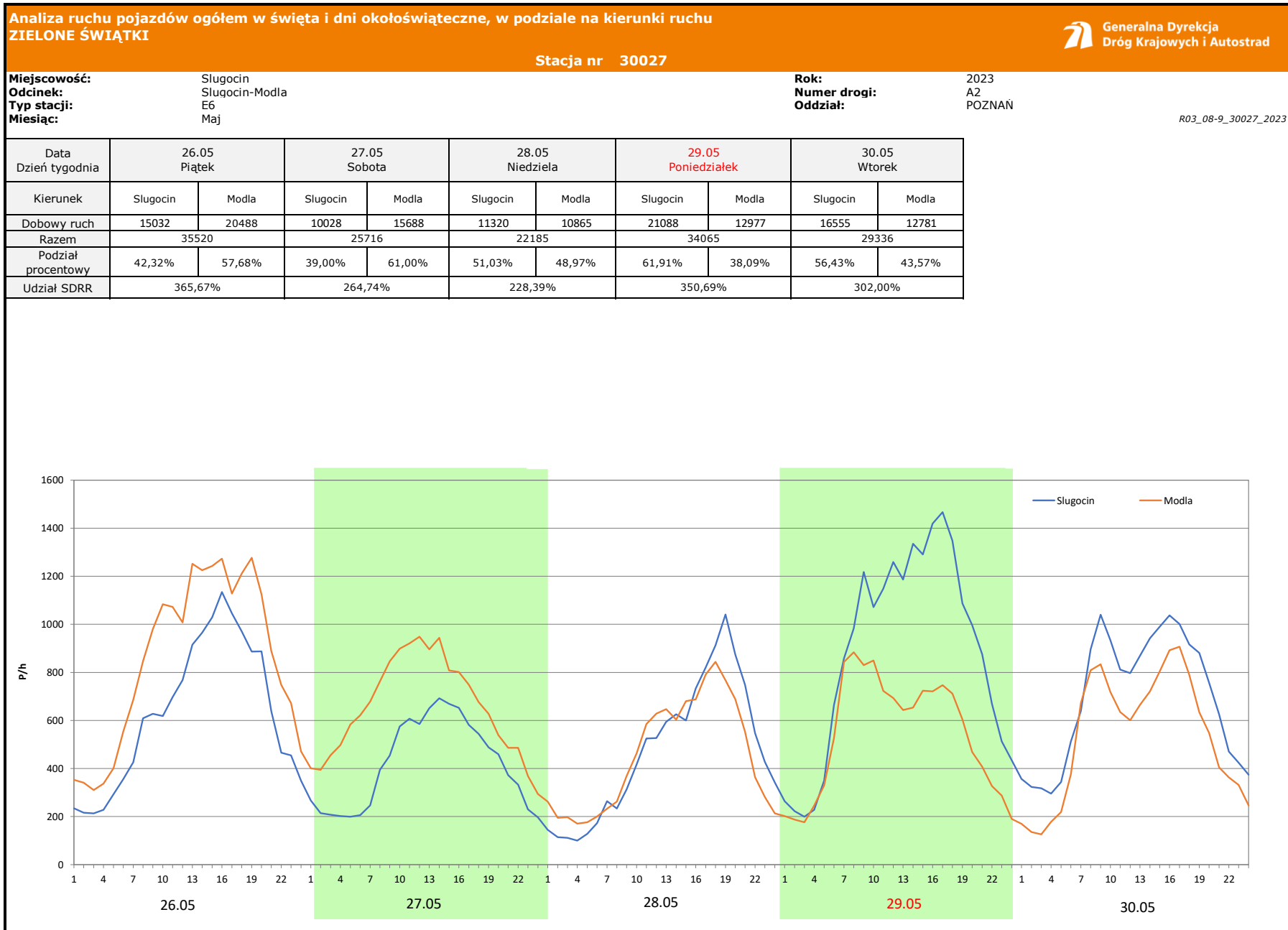
Rok: 2023
Numer drogi: A2
Oddział: POZNAŃ

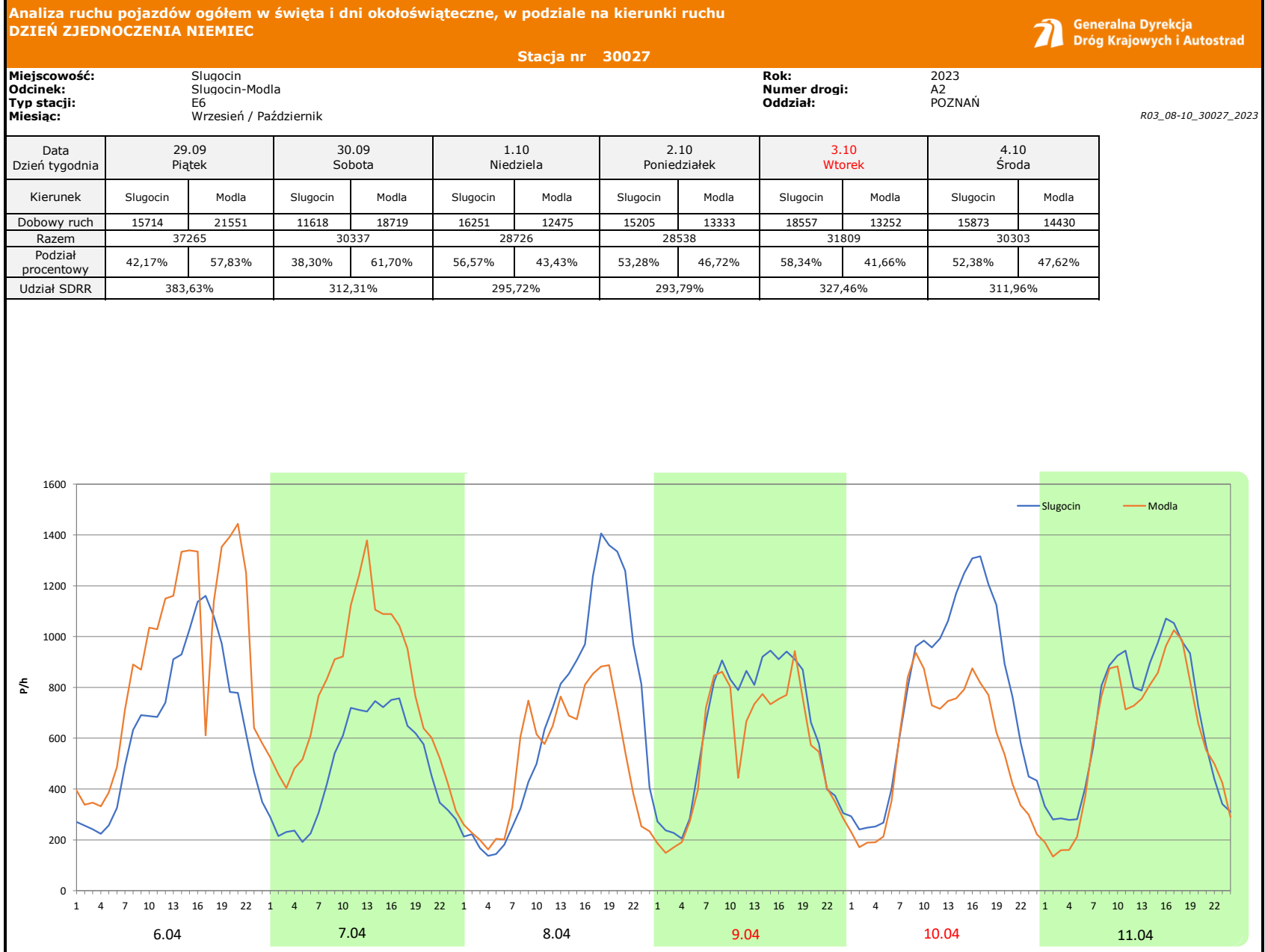
R03_08-8_30027_2023

Data Dzień tygodnia	22.12 Piątek		23.12 Sobota		24.12 Niedziela		25.12 Poniedziałek		26.12 Wtorek		27.12 Środa		28.12 Czwartek	
Kierunek	Slugocin	Modla	Slugocin	Modla	Slugocin	Modla	Slugocin	Modla	Slugocin	Modla	Slugocin	Modla	Slugocin	Modla
Dobowy ruch	12296	26439	8869	24003	4358	7377	6079	6234	10717	7823	13553	11058	12454	11685
Razem	38735		32872		11735		12313		18540		24611		24139	
Podział procentowy	31,74%	68,26%	26,98%	73,02%	37,14%	62,86%	49,37%	50,63%	57,80%	42,20%	55,07%	44,93%	51,59%	48,41%
Udział SDRR	135,41%		114,92%		41,02%		43,04%		64,81%		86,04%		84,39%	

Data Dzień tygodnia	29.12 Piątek		30.12 Sobota		31.12 Niedziela	
Kierunek	Slugocin	Modla	Slugocin	Modla	Slugocin	Modla
Dobowy ruch	12185	12148	9839	9663	4612	3732
Razem	24333		19502		8344	
Podział procentowy	50,08%	49,92%	50,45%	49,55%	55,27%	44,73%
Udział SDRR	85,06%		68,18%		29,17%	







Proporcja dobowego natężenia ruchu do SDRR, dla każdego dnia w roku, w podziale na pojazdy ogółem



Stacja nr 30027

Miejscowość: Slugocin Rok: 2023
 Odcinek: Slugocin-Modla Numer drogi: A2
 Typ stacji: E6 Oddział: POZNAŃ

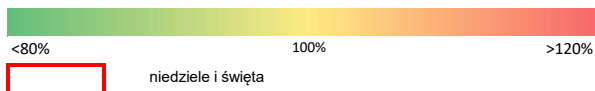
R03_10-1_30027_2023

	Miesiąc											
	1	2	3	4	5	6	7	8	9	10	11	12
liczba dni w miesiącu	31	28	31	30	31	30	31	31	30	31	30	31
średni udział w miesiącu [%]	86,9	89,6	91,9	101,5	99,5	105,0	110,4	107,3	108,7	104,8	97,9	96,4

R03_10-2_30027_2023

30027	Proporcja ruchu dziennego do średniego dobowego ruchu rocznego [%]											
	1	2	3	4	5	6	7	8	9	10	11	12
1	44,1	98,8	99,5	94,5	64,9	108,5	100,2	107,2	122,6	100,4	62,6	112,2
2	90,8	99,5	103,3	81,9	69,2	122,4	90,9	112,4	103,7	99,8	96,7	75,6
3	86,2	101,3	107,7	95,1	71,8	94,3	109,0	117,8	99,1	111,2	102,6	71,9
4	83,6	71,0	75,2	98,8	90,1	96,7	102,6	122,9	108,9	105,9	85,4	96,9
5	90,3	66,6	71,2	112,7	96,2	105,9	106,4	108,1	104,6	109,9	93,2	98,8
6	63,6	88,1	92,4	126,2	79,1	107,6	114,1	103,2	108,4	118,7	102,8	102,0
7	71,4	92,6	95,2	122,0	79,8	116,8	122,0	105,5	113,8	87,7	103,1	109,3
8	84,4	95,1	96,9	63,3	98,6	78,2	102,5	104,6	122,6	87,4	106,0	114,9
9	90,8	98,3	100,5	39,7	100,7	86,0	96,7	108,4	103,7	99,9	110,0	78,4
10	92,9	104,0	105,0	83,7	105,8	79,7	110,7	113,8	99,1	101,2	115,8	73,7
11	94,6	75,2	70,1	120,1	110,2	102,0	104,5	122,6	102,6	104,2	73,7	99,2
12	96,1	69,2	70,1	107,2	117,6	105,9	106,5	103,7	105,4	112,2	84,6	104,5
13	99,0	87,6	89,8	105,2	90,0	102,6	112,4	99,1	108,4	118,5	100,6	105,9
14	70,4	89,6	90,3	117,2	86,4	106,8	129,2	99,2	113,9	90,9	103,2	112,0
15	63,9	95,8	97,1	90,2	102,4	113,2	112,8	85,9	123,7	87,0	106,2	122,1
16	91,0	100,5	102,1	91,6	104,1	125,7	103,6	107,3	95,6	104,7	111,6	95,0
17	95,3	101,3	107,4	101,0	111,2	94,3	114,2	105,7	93,4	105,0	114,9	75,3
18	95,9	72,7	74,1	102,6	125,4	91,2	104,1	115,2	102,7	108,2	80,7	103,0
19	99,3	68,6	72,9	106,8	115,2	106,8	107,3	93,6	105,4	112,6	76,9	108,7
20	104,2	92,0	93,3	111,6	83,8	108,3	115,5	89,4	108,4	119,7	98,7	122,5
21	64,4	94,4	96,6	115,4	92,0	112,4	126,5	109,0	111,7	92,9	101,9	133,8
22	61,7	97,7	98,2	81,6	104,4	113,4	109,8	104,6	128,3	87,0	107,1	135,4
23	89,6	102,7	102,2	78,5	103,6	118,2	101,9	108,4	99,1	103,5	109,1	114,9
24	94,2	109,8	108,1	98,7	104,5	94,2	109,2	113,8	104,0	105,8	114,0	41,0
25	96,8	75,6	72,8	102,2	112,3	89,9	105,5	122,6	106,1	110,7	77,8	43,0
26	98,9	71,6	71,5	108,1	124,2	108,4	110,3	103,7	106,2	117,8	74,0	64,8
27	104,7	92,7	94,8	115,5	89,9	108,6	117,9	99,1	114,9	129,9	97,9	86,0
28	72,9	96,8	98,3	129,8	77,6	112,3	127,4	108,9	119,2	104,5	101,9	84,4
29	65,6		103,0	108,5	119,1	115,5	114,6	104,6	130,3	91,3	102,6	85,1
30	90,4		105,5	69,7	102,6	121,4	108,9	108,4	106,1	99,2	106,3	68,2
31	93,6		118,9		106,8		114,7	113,8		103,0		29,2

Legenda



Nierównomierność kierunkowa dla każdego dnia w roku, dla pojazdów ogółem



Generalna Dyrekcja
Dróg Krajowych i Autostrad

Stacja nr 30027

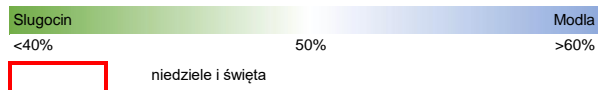
Miejscowość: Slugocin
Odcinek: Slugocin-Modla
Typ stacji: E6

Rok: 2023
Numer drogi: A2
Oddział: POZNAŃ

R03_11_30027_2023

30027	Proporcja ruchu dziennego do średniego dobowego ruchu rocznego [%]											
	1	2	3	4	5	6	7	8	9	10	11	12
1	36,0	51,3	51,7	61,5	40,1	55,0	57,7	48,0	55,7	43,4	47,2	56,4
2	33,9	55,6	54,2	49,6	43,7	57,4	46,8	52,7	56,3	46,7	49,9	56,3
3	39,3	58,3	56,0	47,0	53,4	59,6	42,2	51,8	46,8	41,7	52,7	42,4
4	45,7	56,7	56,4	51,7	53,4	41,3	47,1	53,7	43,7	47,6	52,3	44,6
5	49,3	39,0	39,9	56,6	56,1	43,0	51,5	52,5	47,6	53,4	38,6	47,5
6	46,5	43,4	43,1	62,4	56,9	47,9	54,2	44,7	51,4	55,2	43,9	50,4
7	37,9	46,5	47,7	65,8	44,0	52,2	55,9	44,2	53,6	57,2	47,7	54,4
8	29,7	51,0	51,3	61,3	44,8	54,1	58,5	47,6	55,7	43,6	50,8	55,1
9	40,4	54,8	53,1	49,4	47,3	56,0	49,4	51,4	56,3	45,2	53,3	57,4
10	44,1	57,2	56,9	35,9	50,2	56,1	45,1	53,6	46,8	47,9	54,8	45,0
11	49,1	54,9	55,8	37,7	55,7	45,6	48,5	55,7	44,9	52,3	55,2	45,6
12	53,1	38,0	41,2	44,0	56,5	44,0	52,1	56,3	46,1	55,5	43,7	47,0
13	54,0	43,8	43,9	49,2	59,2	47,5	54,8	46,8	50,5	57,4	45,1	52,1
14	51,0	47,0	49,2	53,0	41,7	50,1	57,8	50,8	54,3	60,0	47,8	55,1
15	36,9	51,7	51,1	48,4	44,2	54,0	59,6	50,7	56,3	41,2	51,2	57,4
16	43,0	55,8	54,7	36,1	48,5	55,8	50,3	51,2	58,2	43,2	54,7	64,3
17	46,8	59,2	56,3	43,4	56,4	55,0	43,6	50,8	43,9	46,7	55,9	53,6
18	50,4	58,5	56,3	47,0	59,0	45,8	48,0	50,8	45,1	50,9	55,4	49,3
19	54,5	41,9	40,6	50,0	53,6	44,6	52,2	50,8	46,1	54,8	41,3	53,0
20	55,4	43,3	44,1	54,2	54,0	48,1	55,2	50,7	50,5	55,4	45,0	59,6
21	54,4	46,6	47,8	54,8	38,1	52,3	58,0	43,9	52,5	55,1	47,7	64,6
22	39,6	51,3	51,6	54,9	42,8	55,3	57,7	47,6	56,2	45,3	50,1	68,3
23	44,0	54,3	55,0	41,9	47,4	55,1	48,7	51,4	54,6	45,5	54,0	73,0
24	47,2	57,9	55,9	44,8	53,1	55,9	45,2	53,6	45,1	48,5	55,6	62,9
25	51,0	57,7	56,5	47,5	55,3	45,9	48,5	55,7	44,3	51,7	57,0	50,6
26	54,9	41,2	43,3	51,4	57,7	43,9	51,7	56,3	47,2	54,7	41,7	42,2
27	57,6	44,2	45,5	55,8	61,0	49,1	55,0	46,8	50,4	57,4	44,7	44,9
28	58,1	47,4	47,5	55,2	49,0	51,2	57,3	43,7	54,2	61,5	48,3	48,4
29	41,5		50,8	53,1	38,1	53,0	56,4	47,6	57,8	47,0	50,8	49,9
30	42,7		54,7	47,2	43,6	55,9	45,6	51,4	61,7	48,7	54,5	49,5
31	47,3		56,7		50,0		45,0	53,6		49,6		44,7

Legenda



$$*WKN = \frac{N_{poj./24h}(\text{kierunek P})}{N_{poj./24h}(\text{kierunek P+L})}$$

Dobowe wahania ruchu pojazdów ogółem w podziale na kierunki



Generalna Dyrekcja
Dróg Krajowych i Autostrad

Stacja nr 30027

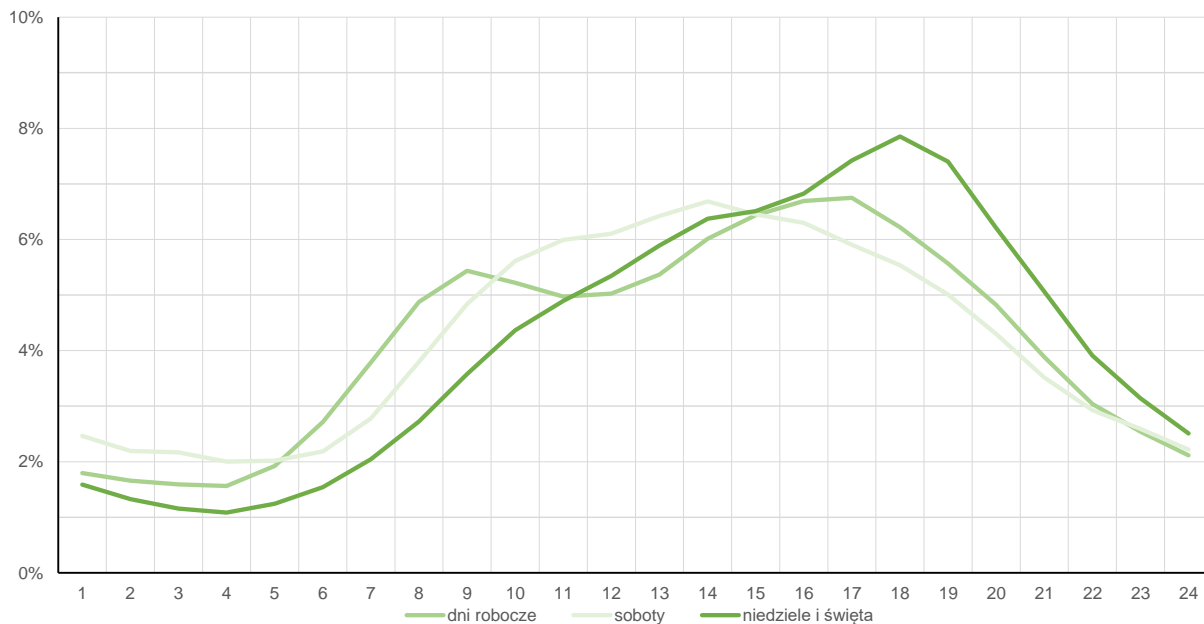
Miejscowość: Slugocin
Odcinek: Slugocin-Modla
Typ stacji: E6

Rok: 2023
Numer drogi: A2
Oddział: POZNAŃ

Średni dobowy rozkład natężenia ruchu

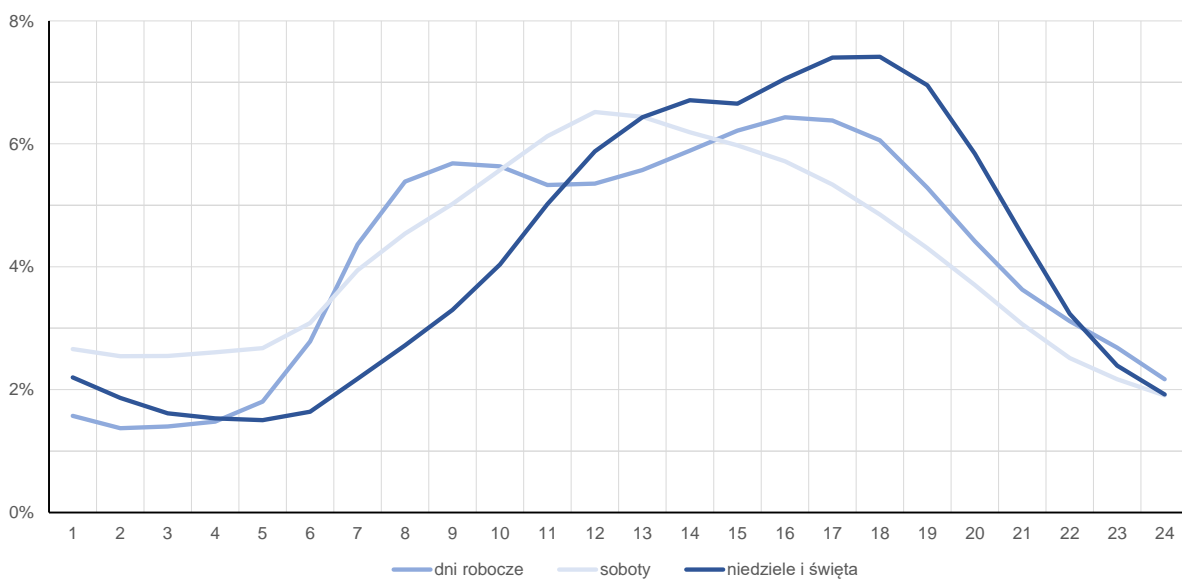
R03_12-1_30027_2023

Kierunek: Slugocin



R03_12-2_30027_2023

Kierunek: Modla



Struktura rodzajowa ruchu wg pomiarów sprawdzających

Stacja nr 30027

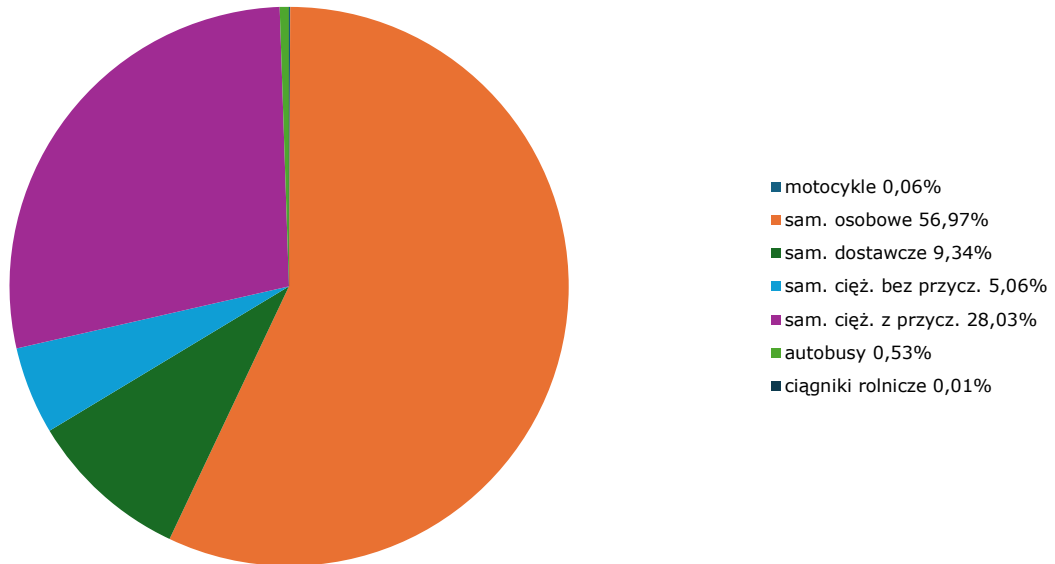
Generalna Dyrekcja
Dróg Krajowych i Autostrad

Miejscowość: Sługocin
Odcinek: Sługocin-Modla
Typ stacji: GR

Rok: 2023
Numer drogi: A2
Oddział: POZNAŃ

R04_03_30027_2023

Rodzajowa struktura ruchu wg pomiarów sprawdzających w 2023 roku

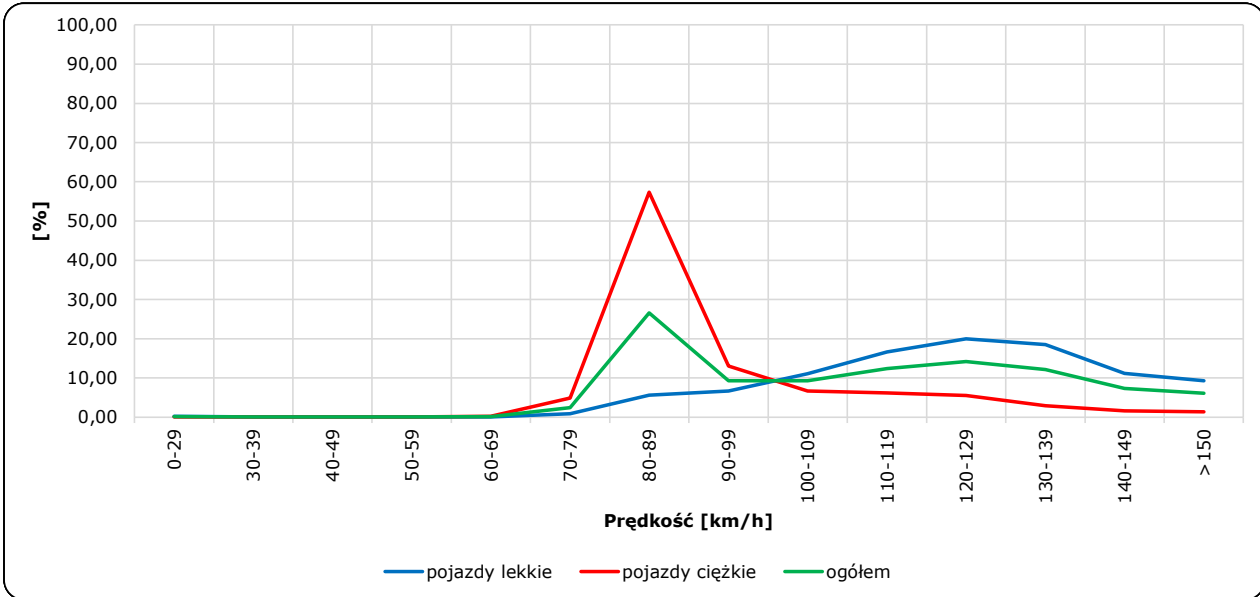


Rozkłady prędkości pojazdów samochodowych  **Generalna Dyrekcja Dróg Krajowych i Autostrad**
Stacja nr 30027

Miejscowość: Slugocin **Rok:** 2023
Odcinek: Slugocin-Modla **Numer drogi:** A2
Typ stacji: GR **Oddział:** POZNAŃ

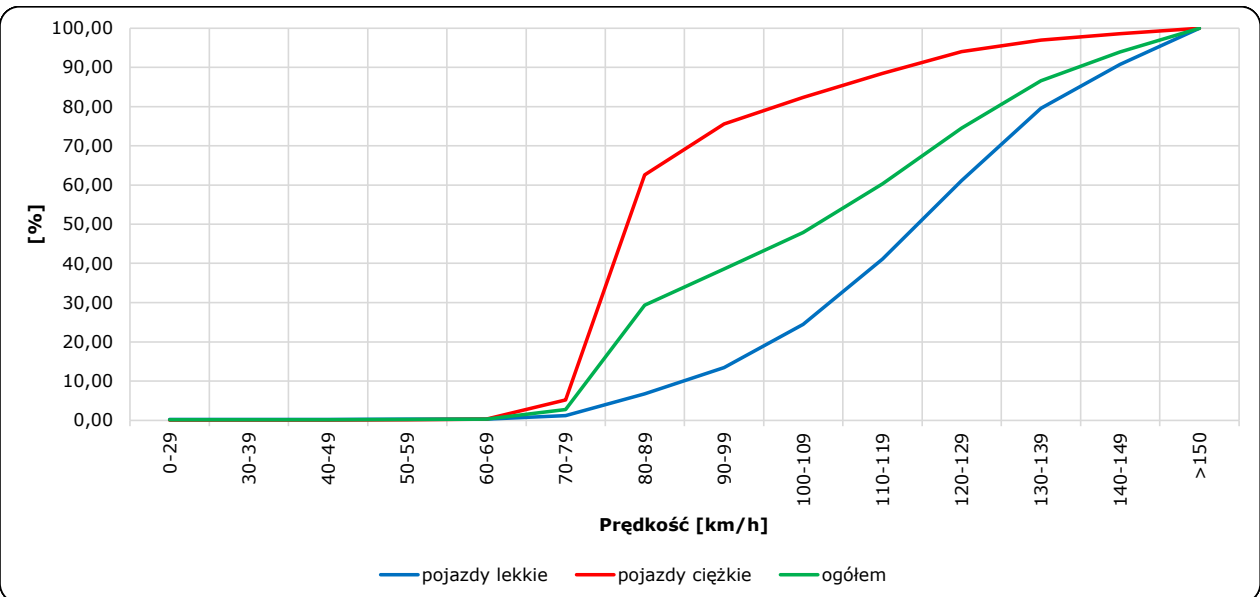
R06_02-1_30027_2023

Rozkład prędkości



R06_02-2_30027_2023

Dystrybuanta prędkości



Zestawienie 200 godzin o największym natężeniu ruchu w roku



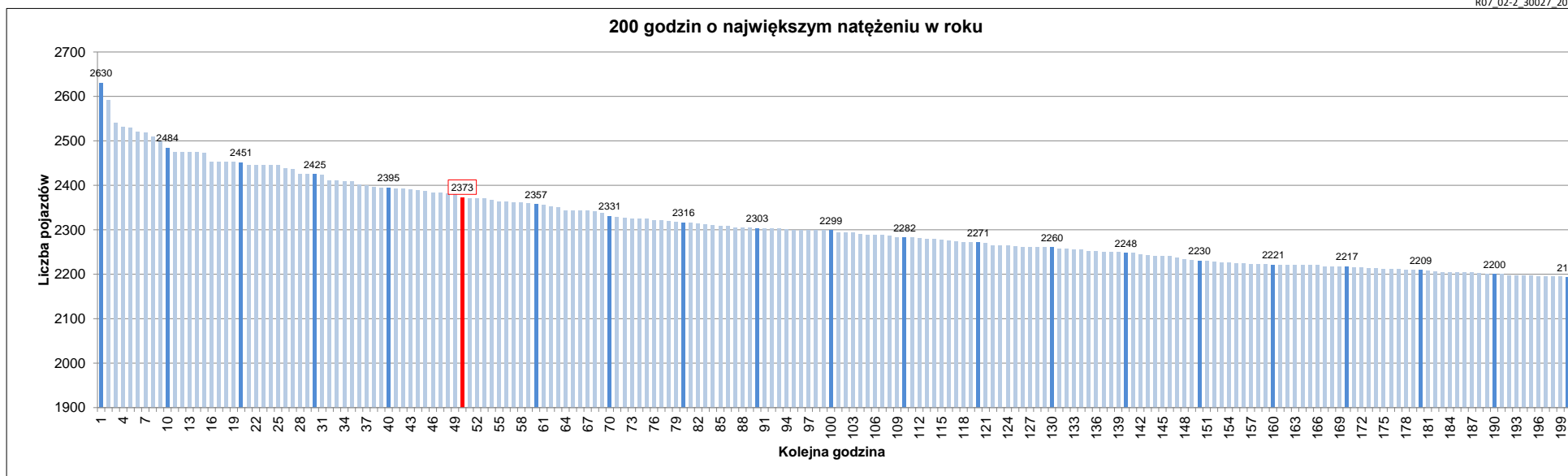
Stacja nr 30027

Miejscowość: Slugocin
 Odcinek: Slugocin-Modla
 Typ stacji: E6
 Rok: 2023
 Numer drogi: A2
 Oddział: POZNAŃ

R07_02-1_30027_2023

Udział ruchu w godzinach o największym natężeniu w roku w odniesieniu do SDRR w 2023 roku [%]																					
SDRR	1	10	20	30	40	50	60	70	80	90	100	110	120	130	140	150	160	170	180	190	200
28499	2630	2484	2425	2395	2395	2373	2357	2331	2316	2303	2299	2282	2271	2260	2248	2230	2221	2217	2209	2200	2193
Udział proc.	9%	9%	9%	8%	8%	8%	8%	8%	8%	8%	8%	8%	8%	8%	8%	8%	8%	8%	8%	8%	
Data	24.09.23	22.09.23	28.04.23	15.12.23	14.07.23	04.08.23	19.05.23	15.09.23	15.12.23	03.03.23	11.08.23	03.03.23	14.04.23	11.08.23	30.07.23	06.04.23	11.05.23	17.03.23	27.07.23	31.03.23	10.11.23
Nr dnia	7	5	5	5	5	5	5	5	5	5	5	5	5	5	7	4	4	5	4	5	5
Godzina	19	17	17	16	16	15	17	17	15	16	14	17	15	18	18	16	18	18	17	18	18

R07_02-2_30027_2023



Oznaczenia:
 - Wartości natężeń kolejnych 200 godzin
 - Wartości co dziesiątej wartości z posród 200 godzin
 - Wartości 50-tej godziny

SDRR: 28499 poj./dobę