

Spis Treści

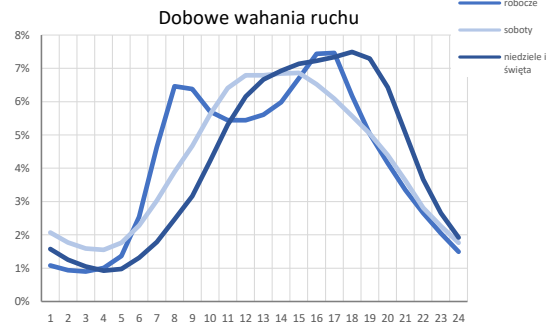
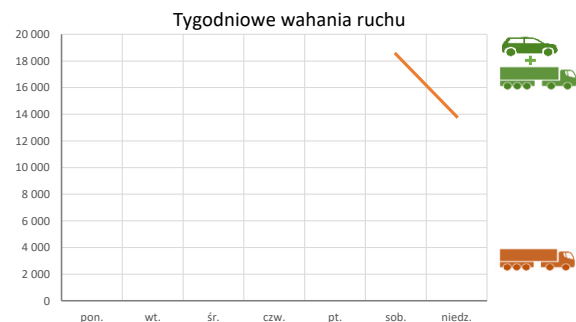
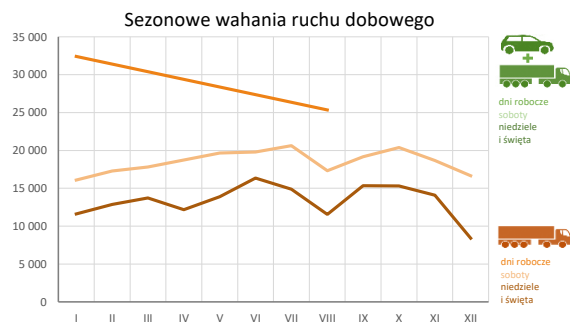
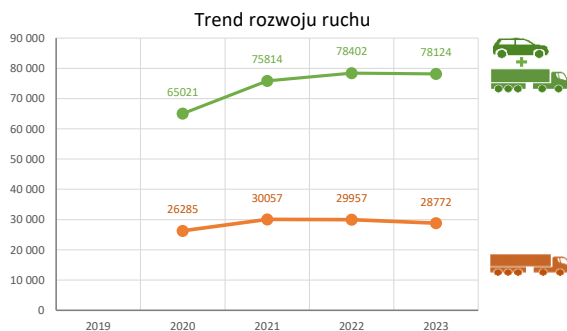
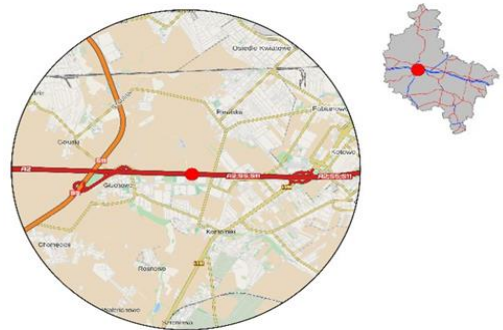
30028 - R00_01 - Karta charakterystyki stacji ciągłych pomiarów ruchu	Strona 1
30028 - R02_03 - Rozwój ruchu pojazdów ogółem dla poszczególnych stacji	Strona 2
30028 - R03_01 - Średni dobowy ruchu pojazdów ogółem w poszczególnych miesiącach i dniach tygodnia [...]	Strona 3
30028 - R03_02 - Sezonowe i tygodniowe wahania ruchu pojazdów ogółem dla danej stacji	Strona 4
30028 - R03_03 - Dobowe wahania ruchu dla wybranych dni tygodnia dla pojazdów ogółem wraz z dystrybucją	Strona 5
30028 - R03_04 - Uśrednione dobowe rozkłady ruchu dla wybranych dni tygodnia, dla pojazdów lekkich i ciężkich	Strona 6
30028 - R03_07 - Analiza ruchu pojazdów ogółem w poszczególnych dniach tygodnia dla każdego miesiąca, w podziale na kierunki ruchu	Strona 7
30028 - R03_08 - Analiza ruchu w święta i dni okołoswiąteczne	Strona 19
30028 - R03_10 - Proporcja dobowego natężenia ruchu do SDRR, dla każdego dnia w roku, dla pojazdów ogółem	Strona 29
30028 - R03_11 - Nierównomierność kierunkowa dla każdego dnia w roku, dla pojazdów ogółem	Strona 30
30028 - R03_12 - Dobowe wahania ruchu w podziale na kierunki oraz na pojazdy ogółem	Strona 31
30028 - R04_03 - Rodzajowa struktura ruchu wg pomiarów automatycznych	Strona 32
30028 - R07_02 - Zestawienie 200 godzin o największym natężeniu ruchu w roku, dla obu kierunków łącznie	Strona 33

Karta charakterystyki stacji ciągłych pomiarów ruchu
Stacja nr 30028



Nr stacji: 30028
Typ stacji: AWSA
Lokalizacja: -
Numer drogi: A2
Pikietaż: 156+410

Stacja działa od: 01.01.2020
Charakter ruchu: G
Liczba dni w archiwizacji: 365
Procent doszacowanych godzin: 0%



Godzina 50-ta

Nateżenie: -
 Udział proc.: -
 Dzień: -
 Godzina: -



Rozwój ruchu pojazdów ogółem w latach  **Generalna Dyrekcja Dróg Krajowych i Autostrad**

Stacja nr 30028

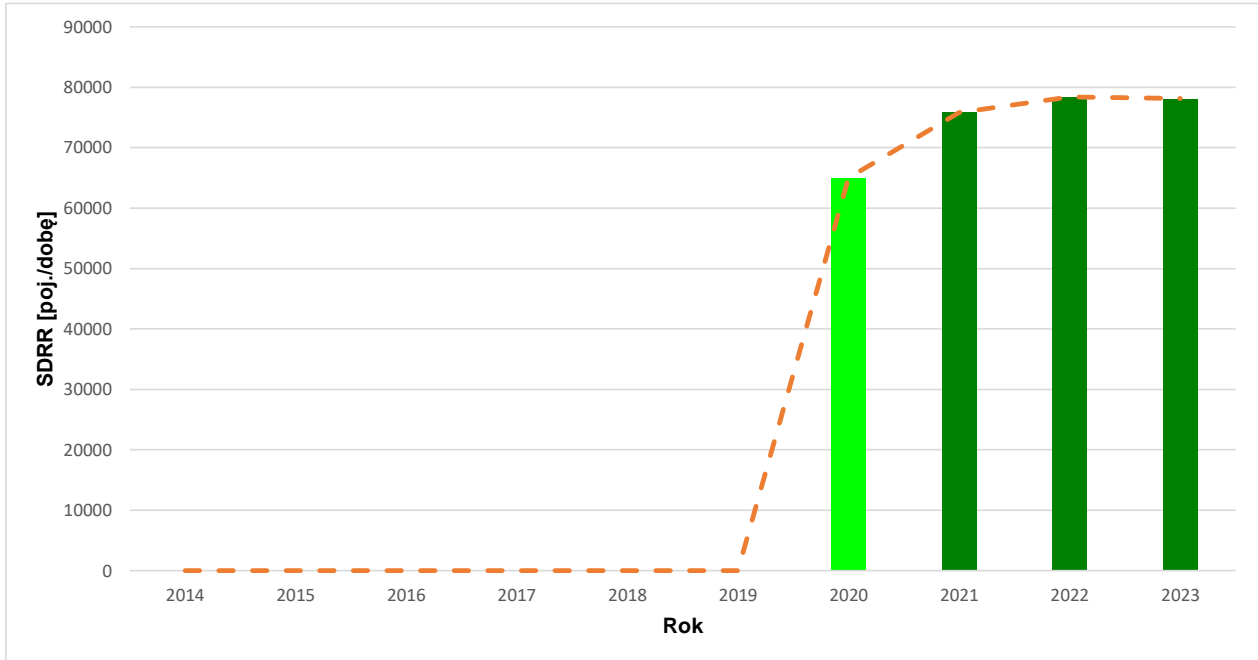
Miejscowość: - **Rok:** 2023
Odcinek: W. Poznań zach - W. Poznań Komorniki **Numer drogi:** A2
Typ stacji: AWSA **Oddział:** POZNAŃ

R02_02_30028_2023


Średni dobowy ruch roczny (SDRR) w latach (poj./dobę)										Wzrost/spadek ruchu [%]	
2014	2015	2016	2017	2018	2019	2020	2021	2022	2023	2023/21	2023/22
-	-	-	-	-	-	65021*	75814	78402	78124	+3	-

Wykres trendu rozwoju ruchu dla stacji 30028

R02_03_30028_2023



* - ruch niemiernodajny do porównań

Średni dobowy ruch dla poszczególnych dni tygodnia w poszczególnych miesiącach roku													 Generalna Dyrekcja Dróg Krajowych i Autostrad	
Stacja nr 30028													Rok: 2023	
Miejscowość: -													Numer drogi: A2	
Odcinek: W. Poznań zach - W. Poznań Komo													Oddział: POZNAŃ	
Typ stacji: AWSA														
Ruch ogółem													R03_01_30028_2023	
Dni tygodnia:		Styczeń	Luty	Marzec	Kwiecień	Maj	Czerwiec	Lipiec	Sierpień	Wrzesień	Październik	Listopad	Grudzień	Cały rok
1. Poniedziałki	a	77993	80099	80823	85627	85405	89898	91704	56100	83189	84386	83954	82029	81767
	b	1,101	1,073	1,051	1,074	1,081	1,065	1,055	0,885	1,034	1,032	1,088	1,137	1,058
	c	0,954	0,980	0,988	1,047	1,044	1,099	1,122	0,686	1,017	1,032	1,027	1,003	1,000
2. Wtorki	a	77969	79305	80352	85302	80529	87508	86630	63218	82704	85688	82447	83129	81232
	b	1,101	1,062	1,044	1,070	1,019	1,037	0,996	0,998	1,028	1,048	1,069	1,152	1,051
	c	0,960	0,976	0,989	1,050	0,991	1,077	1,066	0,778	1,018	1,055	1,015	1,023	1,000
3. Środy	a	77344	80038	81619	87383	87964	89200	87570	62378	84988	85154	82977	81895	82376
	b	1,092	1,072	1,061	1,096	1,113	1,057	1,007	0,985	1,056	1,042	1,076	1,135	1,066
	c	0,939	0,972	0,991	1,061	1,068	1,083	1,063	0,757	1,032	1,034	1,007	0,994	1,000
4. Czwartki	a	80425	82858	84225	93890	87104	92223	92060	66531	89506	88472	85474	84512	85607
	b	1,136	1,110	1,095	1,178	1,103	1,093	1,059	1,050	1,113	1,082	1,108	1,171	1,108
	c	0,939	0,968	0,984	1,097	1,017	1,077	1,075	0,777	1,046	1,033	0,998	0,987	1,000
5. Piątki	a	87276	86615	90717	97974	92050	93271	98689	78482	89567	95138	90094	89129	90750
	b	1,232	1,160	1,179	1,229	1,165	1,105	1,135	1,239	1,113	1,164	1,168	1,235	1,174
	c	0,962	0,954	1,000	1,080	1,014	1,028	1,087	0,865	0,987	1,048	0,993	0,982	1,000
6. Soboty	a	58449	61113	61023	66303	68725	71789	82244	68356	68632	72639	64976	64467	67393
	b	0,825	0,819	0,793	0,832	0,870	0,851	0,946	1,079	0,853	0,888	0,842	0,894	0,872
	c	0,867	0,907	0,905	0,984	1,020	1,065	1,220	1,014	1,018	1,078	0,964	0,957	1,000
7. Niedziele	a	52035	52605	53330	61869	62854	70590	73091	52659	65252	63718	56976	44937	59159
	b	0,735	0,705	0,693	0,776	0,796	0,836	0,841	0,831	0,811	0,779	0,739	0,623	0,766
	c	0,880	0,889	0,901	1,046	1,062	1,193	1,235	0,890	1,103	1,077	0,963	0,760	1,000
8. Dni robocze	a	79653	81783	83805	90267	86321	90555	91348	65261	86161	87519	85012	84565	84354
	b	1,125	1,095	1,089	1,133	1,093	1,073	1,051	1,030	1,071	1,070	1,102	1,172	1,092
	c	0,944	0,970	0,993	1,070	1,023	1,074	1,083	0,774	1,021	1,038	1,008	1,003	1,000
9. Święta	a	40345	-	-	48475	54974	60603	-	44241	-	-	53081	41375	49013
	b	0,570	-	-	0,608	0,696	0,718	-	0,698	-	-	0,688	0,573	0,634
	c	0,823	-	-	0,989	1,122	1,236	-	0,903	-	-	1,083	0,844	1,000
10. Niedziele i święta	a	48138	52605	53330	57404	60227	68592	73091	50975	65252	63718	55677	43919	57744
	b	0,680	0,705	0,693	0,720	0,762	0,813	0,841	0,805	0,811	0,779	0,722	0,609	0,747
	c	0,834	0,911	0,924	0,994	1,043	1,188	1,266	0,883	1,130	1,103	0,964	0,761	1,000
11. Wszystkie dni	a	72513	74662	76013	81983	80286	84640	87427	63720	80548	82171	77942	75583	78124
	b	1,000	1,000	1,000	1,000	1,000	1,000	1,000	1,000	1,000	1,000	1,000	1,000	1,000
	c	0,928	0,956	0,973	1,049	1,028	1,083	1,119	0,816	1,031	1,052	0,998	0,967	1,000

Legenda:

- a = średni dobowy ruch danego dnia (dni) tygodnia
- b = $\frac{\text{średni dobowy ruch danego dnia (dni) tygodnia w miesiącu}}{\text{średni dobowy ruch we wszystkie dni miesiąca}}$
- c = $\frac{\text{średni dobowy ruch danego dnia (dni) tygodnia w miesiącu}}{\text{średni dobowy ruch danego dnia (dni) tygodnia w roku}}$

Sezonowe i tygodniowe wahania ruchu dobowego pojazdów ogółem w latach



Stacja nr 30028

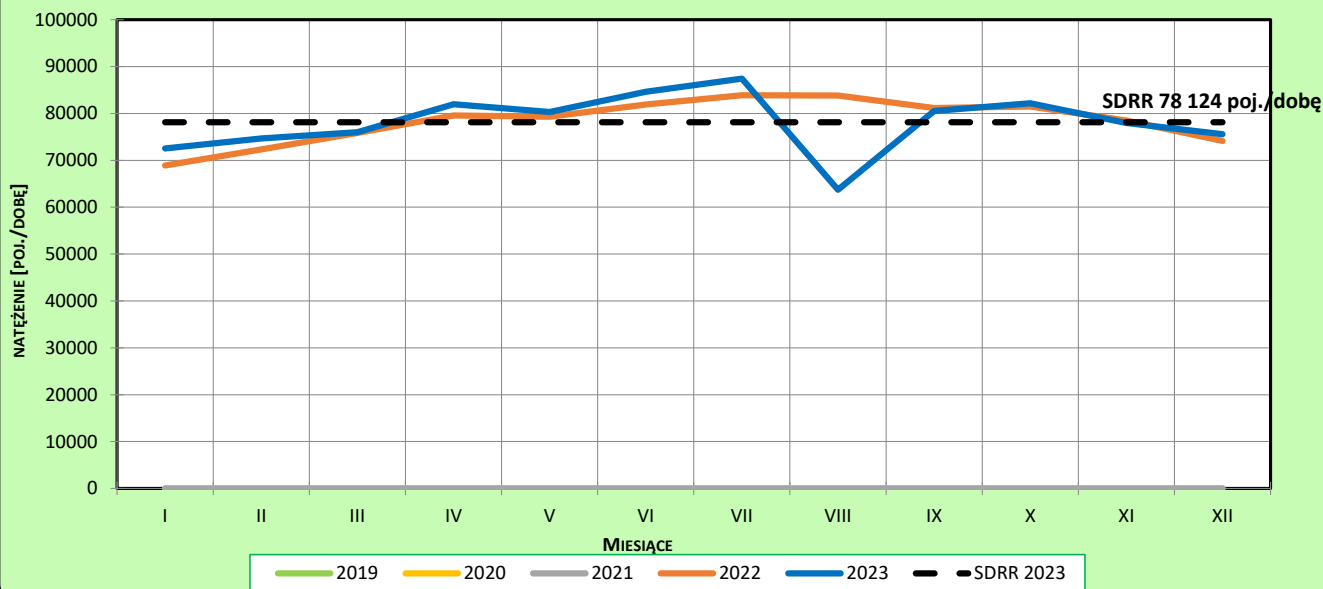
Miejscowość: -
 Odcinek: W. Poznań zach - W. Poznań Komor
 Typ stacji: AWSA

Rok: 2023
 Numer drogi: A2
 Oddział: POZNAŃ

Ruch ogółem

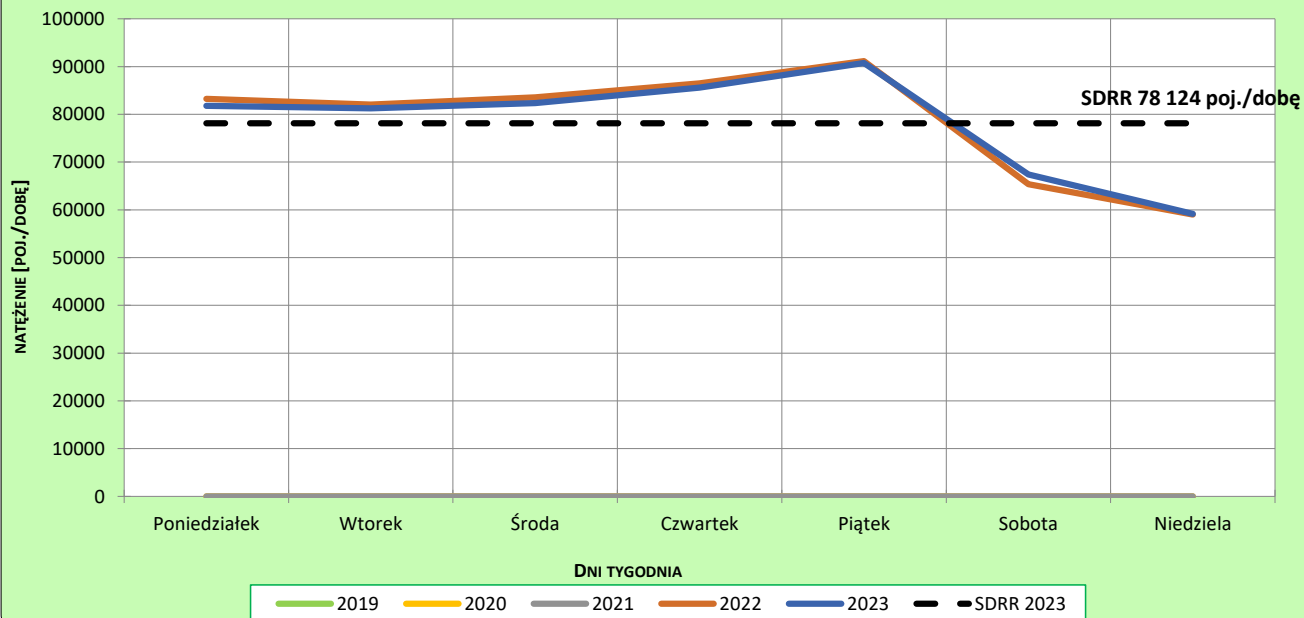
R03_02-1_30028_2023

Sezonowe wahania ruchu dobowego



R03_02-2_30028_2023

Tygodniowe wahania ruchu dobowego



Dobowe wahania ruchu pojazdów ogółem



Generalna Dyrekcja
Dróg Krajowych i Autostrad

Stacja nr 30028

Miejscowość: -

Rok: 2023

Odcinek: W. Poznań zach - W. Poznań Komor

Numer drogi: A2

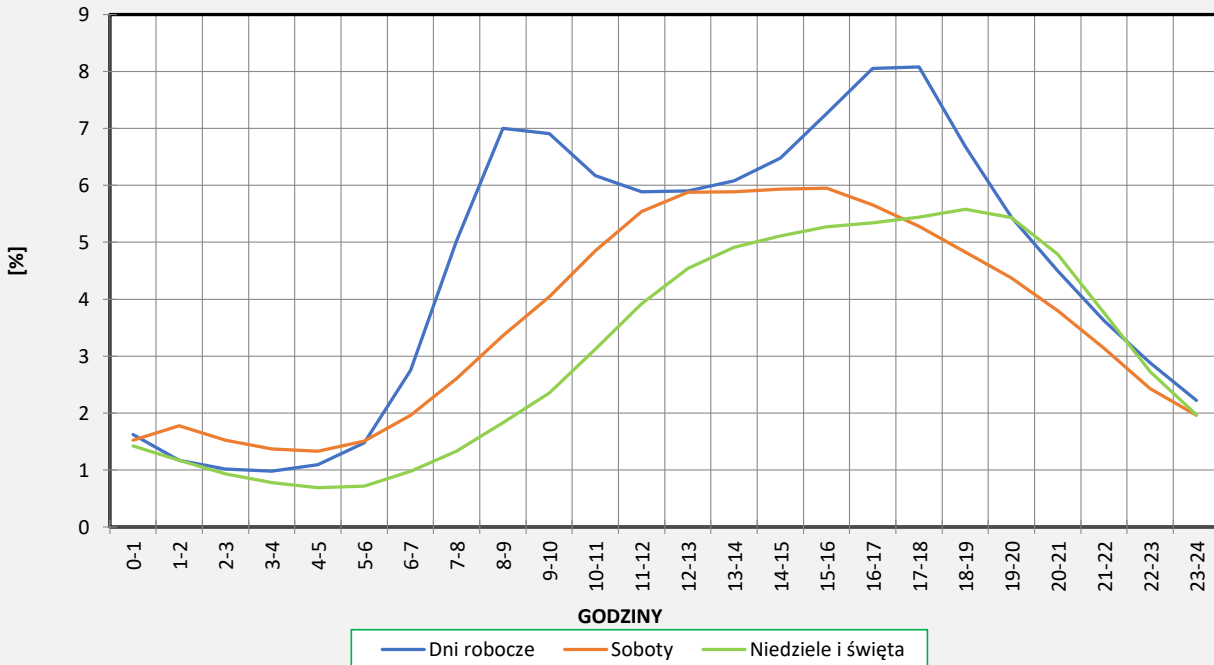
Typ stacji: AWSA

Oddział: POZNAŃ

Ruch ogółem

R03_03-1_30028_2023

Dobowe wahania ruchu



R03_03-2_30028_2023

Dystrybuanta dobowych wahań ruchu



Uśrednione dobowe rozkłady ruchu dla wybranych dni tygodnia, dla pojazdów lekkich i ciężkich



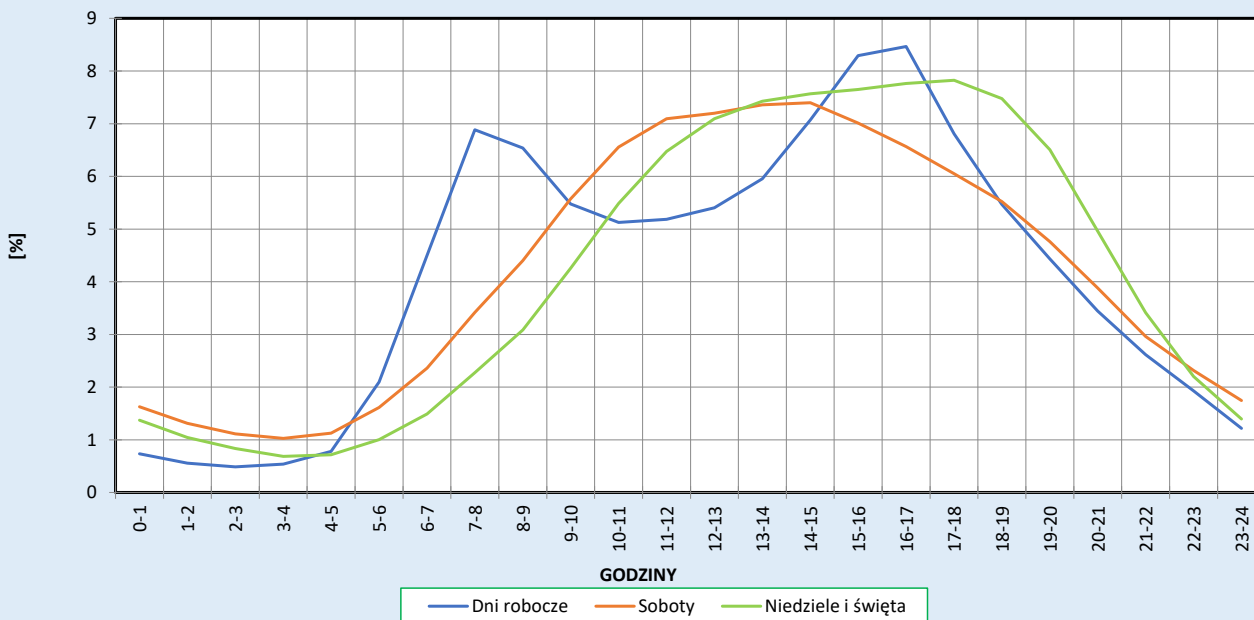
Stacja nr 30028

Miejscowość: -
Odcinek: W. Poznań zach - W. Poznań Komorniki
Typ stacji: AWSA

Rok: 2023
Numer drogi: A2
Oddział: POZNAŃ

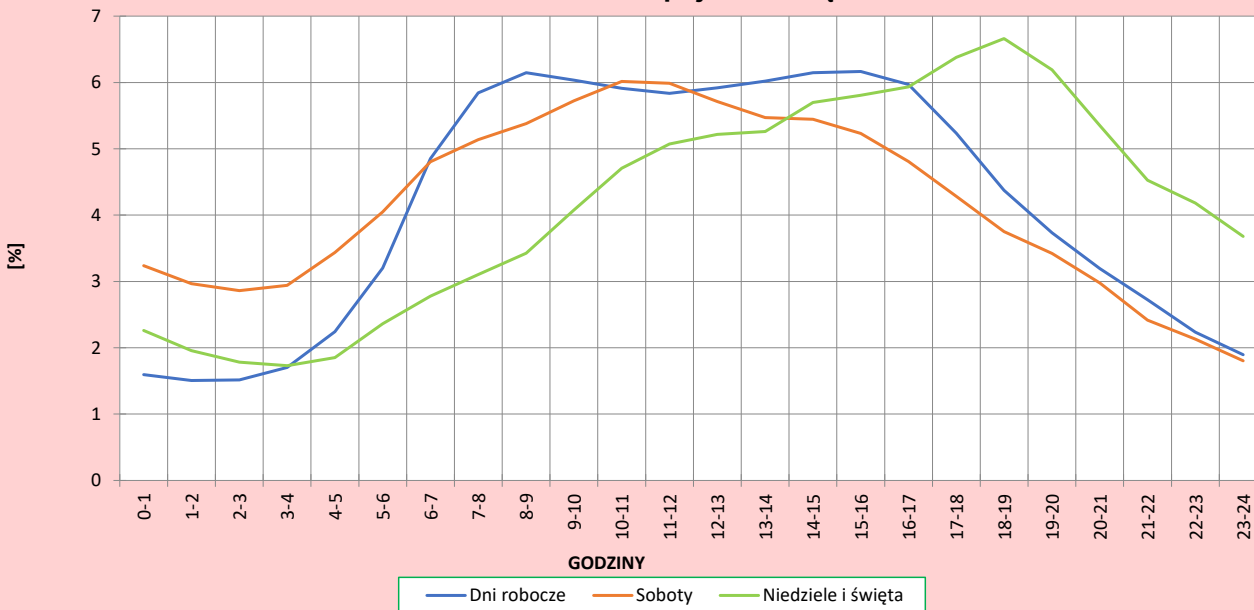
R03_04-1_30028_2023

Dobowe wahania ruchu pojazdów lekkich



R03_04-2_30028_2023

Dobowe wahania ruchu pojazdów ciężkich



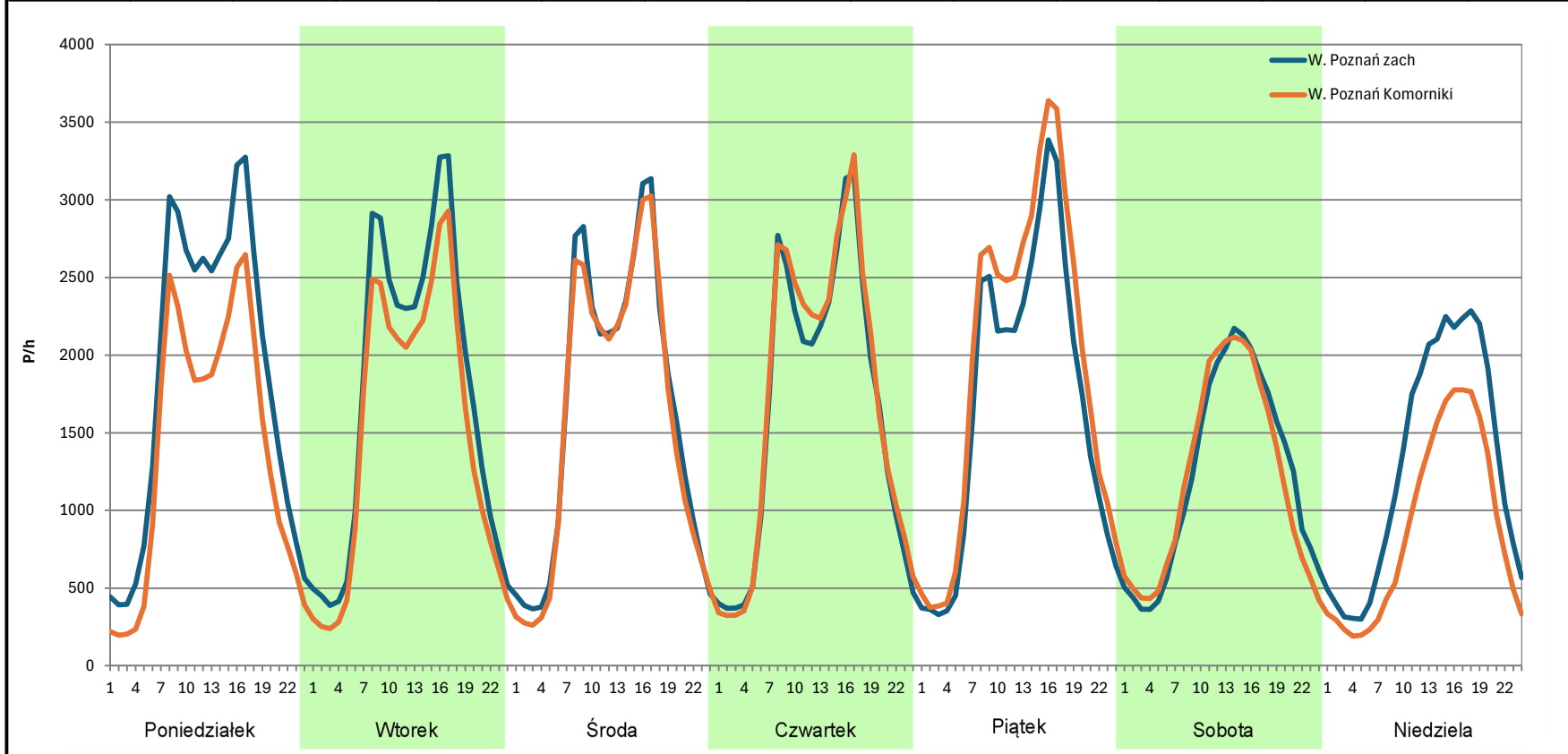
Analiza ruchu pojazdów ogółem w poszczególnych dniach tygodnia dla każdego miesiąca, w podziale na kierunki ruchu



Stacja nr 30028

Miejscowość: - **Rok:** 2023
Odcinek: W. Poznań zach - W. Poznań Komorniki **Numer drogi:** A2
Typ stacji: AWSA **Oddział:** POZNAŃ
Miesiąc: Styczeń R03_07-1_30028_2023

Dzień tygodnia	Poniedziałek		Wtorek		Środa		Czwartek		Piątek		Sobota		Niedziela	
Kierunek	W. Poznań zach	W. Poznań Komorniki	W. Poznań zach	W. Poznań Komorniki	W. Poznań zach	W. Poznań Komorniki	W. Poznań zach	W. Poznań Komorniki	W. Poznań zach	W. Poznań Komorniki	W. Poznań zach	W. Poznań Komorniki	W. Poznań zach	W. Poznań Komorniki
SDR	44496	33495	41917	36053	39426	37916	39595	40826	40605	46669	29490	28958	30860	21174
Razem	77991		77970		77342		80421		87274		58448		52034	
Podział procentowy	57,05%	42,95%	53,76%	46,24%	50,98%	49,02%	49,23%	50,77%	46,53%	53,47%	50,46%	49,54%	59,31%	40,69%



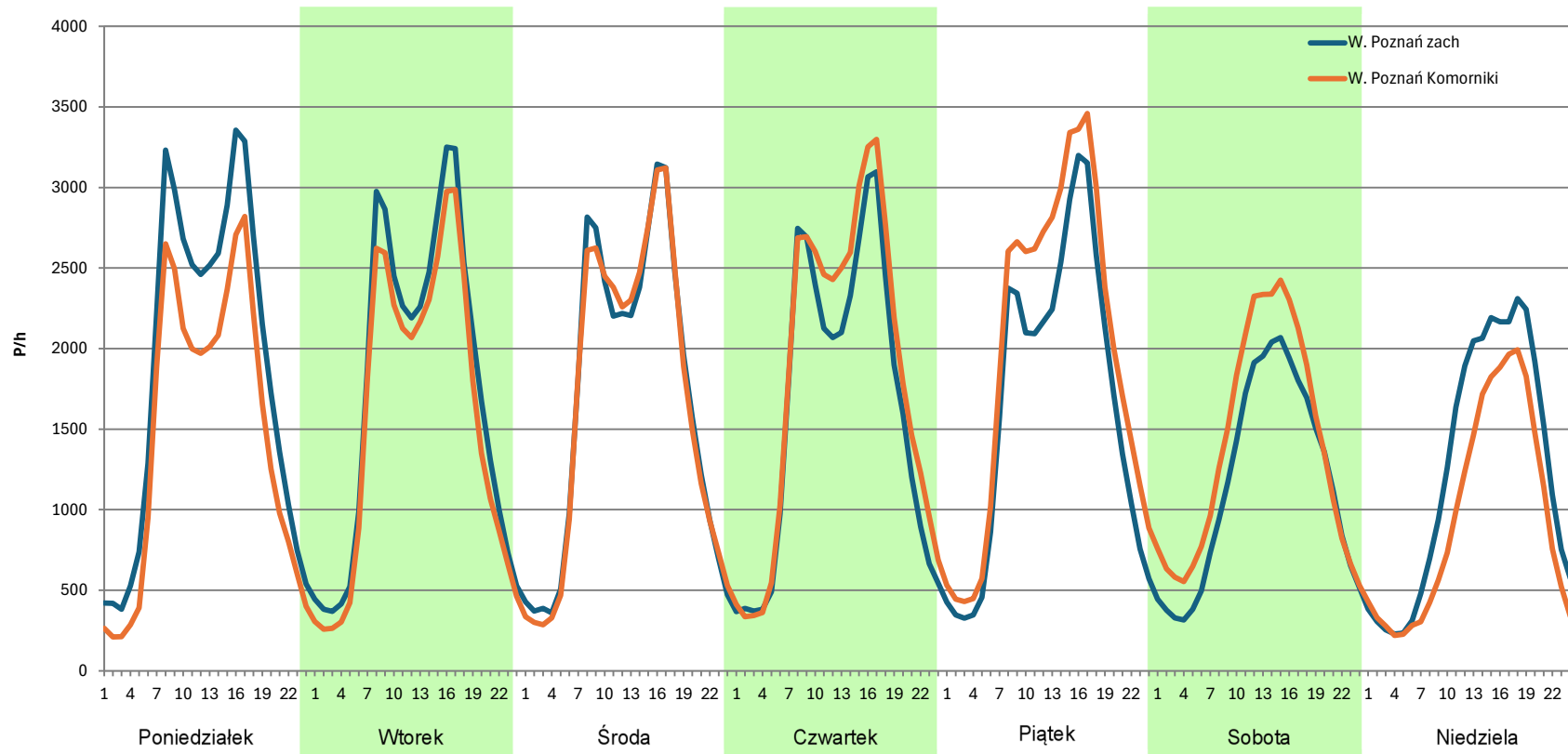
Analiza ruchu pojazdów ogółem w poszczególnych dniach tygodnia dla każdego miesiąca, w podziale na kierunki ruchu



Stacja nr 30028

Miejscowość: - **Rok:** 2023
Odcinek: W. Poznań zach - W. Poznań Komorniki **Numer drogi:** A2
Typ stacji: AWSA **Oddział:** POZNAŃ
Miesiąc: Luty R03_07-1_30028_2023

Dzień tygodnia	Poniedziałek		Wtorek		Środa		Czwartek		Piątek		Sobota		Niedziela	
Kierunek	W. Poznań zach	W. Poznań Komorniki	W. Poznań zach	W. Poznań Komorniki	W. Poznań zach	W. Poznań Komorniki	W. Poznań zach	W. Poznań Komorniki	W. Poznań zach	W. Poznań Komorniki	W. Poznań zach	W. Poznań Komorniki	W. Poznań zach	W. Poznań Komorniki
SDR	44764	35332	41695	37606	40196	39844	39361	43496	39607	47005	27747	33369	29678	22929
Razem	80096		79301		80040		82857		86612		61116		52607	
Podział procentowy	55,89%	44,11%	52,58%	47,42%	50,22%	49,78%	47,50%	52,50%	45,73%	54,27%	45,40%	54,60%	56,41%	43,59%



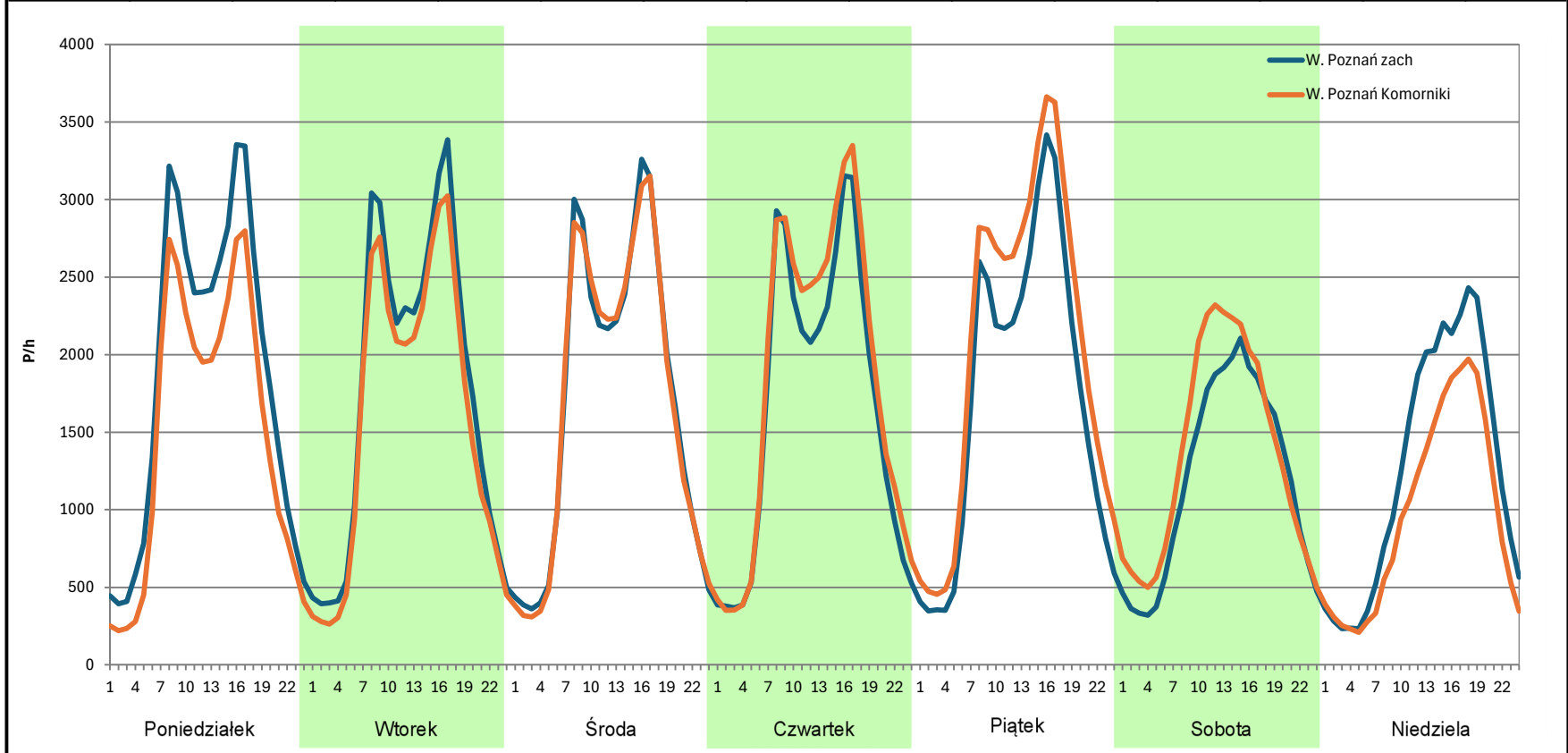
Analiza ruchu pojazdów ogółem w poszczególnych dniach tygodnia dla każdego miesiąca, w podziale na kierunki ruchu



Stacja nr 30028

Miejscowość: - **Rok:** 2023
Odcinek: W. Poznań zach - W. Poznań Komorniki **Numer drogi:** A2
Typ stacji: AWSA **Oddział:** POZNAŃ
Miesiąc: Marzec R03_07-1_30028_2023

Dzień tygodnia	Poniedziałek		Wtorek		Środa		Czwartek		Piątek		Sobota		Niedziela	
Kierunek	W. Poznań zach	W. Poznań Komorniki	W. Poznań zach	W. Poznań Komorniki	W. Poznań zach	W. Poznań Komorniki	W. Poznań zach	W. Poznań Komorniki	W. Poznań zach	W. Poznań Komorniki	W. Poznań zach	W. Poznań Komorniki	W. Poznań zach	W. Poznań Komorniki
SDR	44782	36037	42135	38220	40993	40626	40282	43947	41595	49124	28514	32508	30122	23202
Razem	80819		80355		81619		84229		90719		61022		53324	
Podział procentowy	55,41%	44,59%	52,44%	47,56%	50,22%	49,78%	47,82%	52,18%	45,85%	54,15%	46,73%	53,27%	56,49%	43,51%



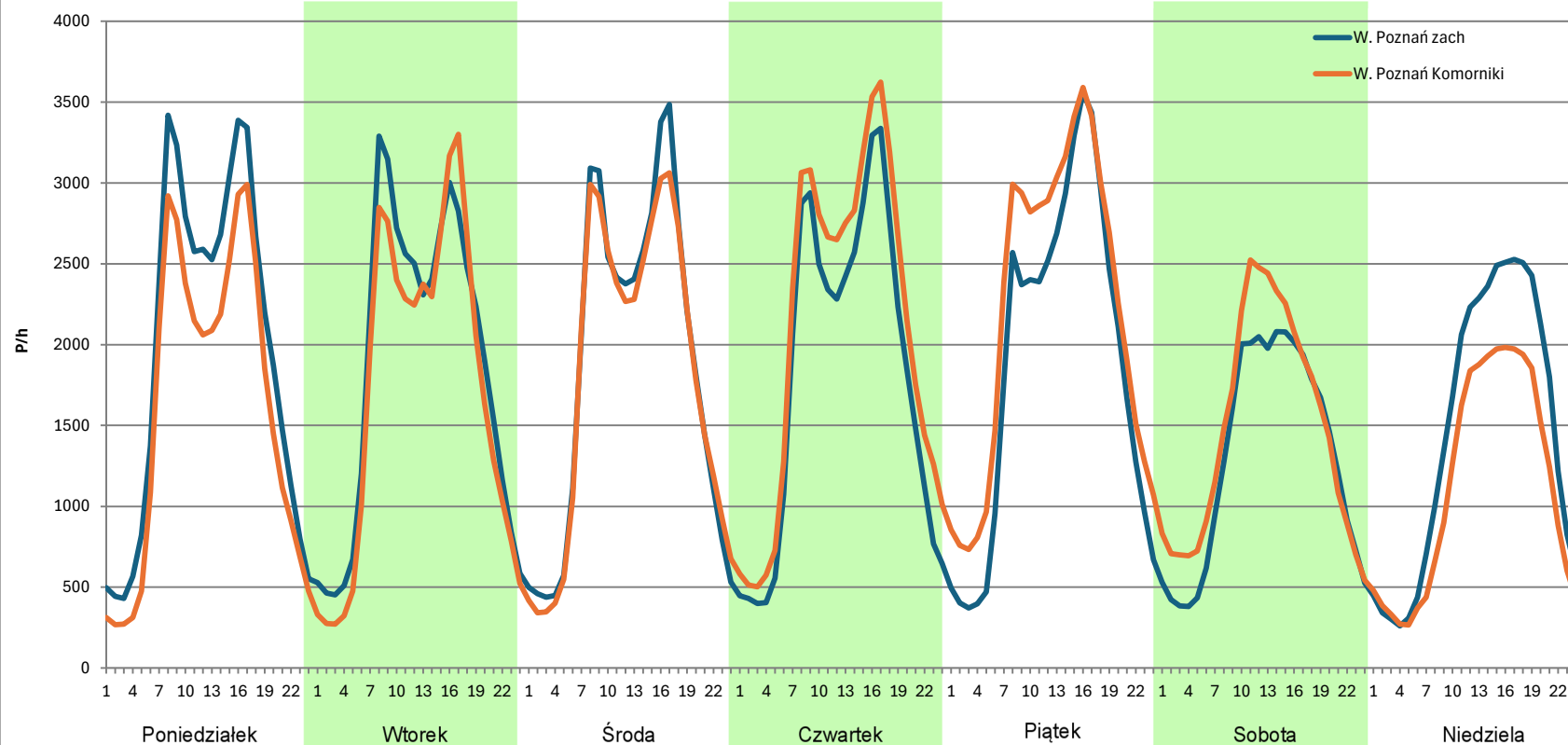
Analiza ruchu pojazdów ogółem w poszczególnych dniach tygodnia dla każdego miesiąca, w podziale na kierunki ruchu



Stacja nr 30028

Miejscowość: - **Rok:** 2023
Odcinek: W. Poznań zach - W. Poznań Komorniki **Numer drogi:** A2
Typ stacji: AWSA **Oddział:** POZNAŃ
Miesiąc: Kwiecień R03_07-1_30028_2023

Dzień tygodnia	Poniedziałek		Wtorek		Środa		Czwartek		Piątek		Sobota		Niedziela	
Kierunek	W. Poznań zach	W. Poznań Komorniki	W. Poznań zach	W. Poznań Komorniki	W. Poznań zach	W. Poznań Komorniki	W. Poznań zach	W. Poznań Komorniki	W. Poznań zach	W. Poznań Komorniki	W. Poznań zach	W. Poznań Komorniki	W. Poznań zach	W. Poznań Komorniki
SDR	46802	38827	44262	41041	44415	42973	43689	50200	45163	52807	31059	35247	34808	27062
Razem	85629		85303		87388		93889		97970		66306		61870	
Podział procentowy	54,66%	45,34%	51,89%	48,11%	50,83%	49,17%	46,53%	53,47%	46,10%	53,90%	46,84%	53,16%	56,26%	43,74%



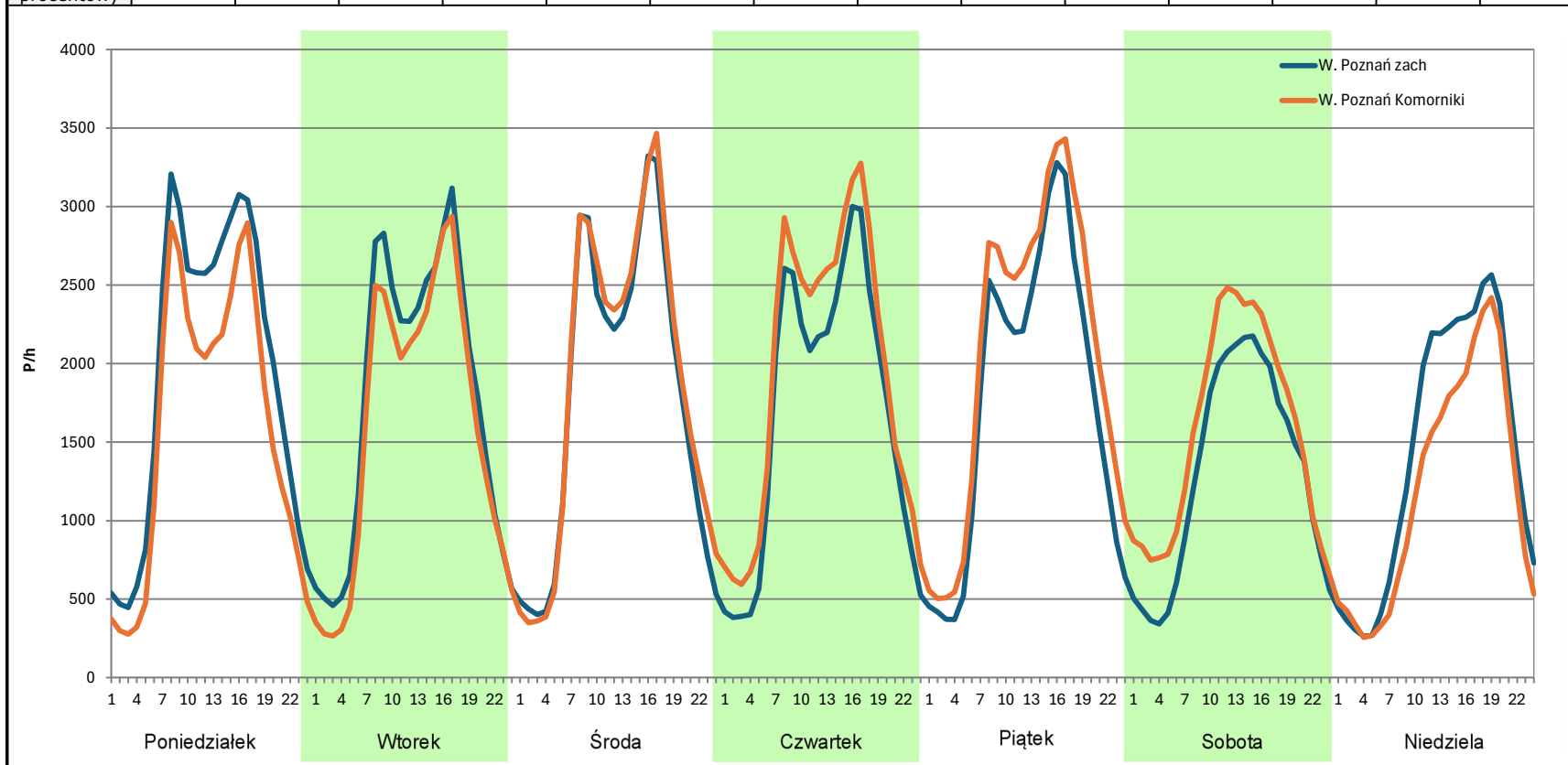
Analiza ruchu pojazdów ogółem w poszczególnych dniach tygodnia dla każdego miesiąca, w podziale na kierunki ruchu



Stacja nr 30028

Miejscowość: - **Rok:** 2023
Odcinek: W. Poznań zach - W. Poznań Komorniki **Numer drogi:** A2
Typ stacji: AWSA **Oddział:** POZNAŃ
Miesiąc: Maj R03_07-1_30028_2023

Dzień tygodnia	Poniedziałek		Wtorek		Środa		Czwartek		Piątek		Sobota		Niedziela	
Kierunek	W. Poznań zach	W. Poznań Komorniki	W. Poznań zach	W. Poznań Komorniki	W. Poznań zach	W. Poznań Komorniki	W. Poznań zach	W. Poznań Komorniki	W. Poznań zach	W. Poznań Komorniki	W. Poznań zach	W. Poznań Komorniki	W. Poznań zach	W. Poznań Komorniki
SDR	46849	38559	42287	38240	43082	44875	40563	46542	42647	49401	31226	37500	34234	28621
Razem	85408		80527		87957		87105		92048		68726		62855	
Podział procentowy	54,85%	45,15%	52,51%	47,49%	48,98%	51,02%	46,57%	53,43%	46,33%	53,67%	45,44%	54,56%	54,47%	45,53%



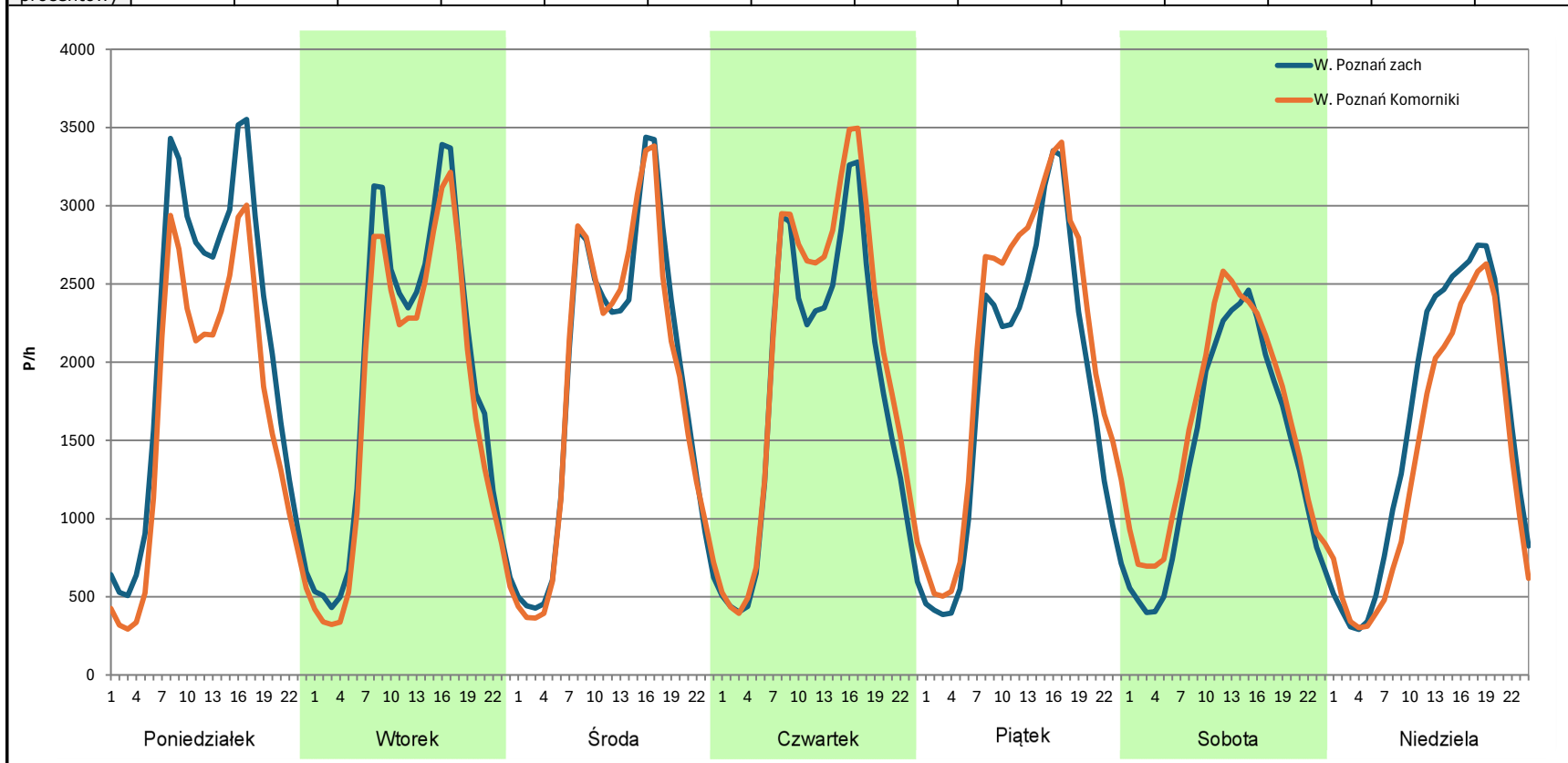
Analiza ruchu pojazdów ogółem w poszczególnych dniach tygodnia dla każdego miesiąca, w podziale na kierunki ruchu



Stacja nr 30028

Miejscowość: - **Rok:** 2023
Odcinek: W. Poznań zach - W. Poznań Komorniki **Numer drogi:** A2
Typ stacji: AWSA **Oddział:** POZNAŃ
Miesiąc: Czerwiec R03_07-1_30028_2023

Dzień tygodnia	Poniedziałek		Wtorek		Środa		Czwartek		Piątek		Sobota		Niedziela	
Kierunek	W. Poznań zach	W. Poznań Komorniki	W. Poznań zach	W. Poznań Komorniki	W. Poznań zach	W. Poznań Komorniki	W. Poznań zach	W. Poznań Komorniki	W. Poznań zach	W. Poznań Komorniki	W. Poznań zach	W. Poznań Komorniki	W. Poznań zach	W. Poznań Komorniki
SDR	49868	40031	45624	41881	44805	44397	43776	48447	43328	49944	33818	37972	37818	32772
Razem	89899		87505		89202		92223		93272		71790		70590	
Podział procentowy	55,47%	44,53%	52,14%	47,86%	50,23%	49,77%	47,47%	52,53%	46,45%	53,55%	47,11%	52,89%	53,57%	46,43%



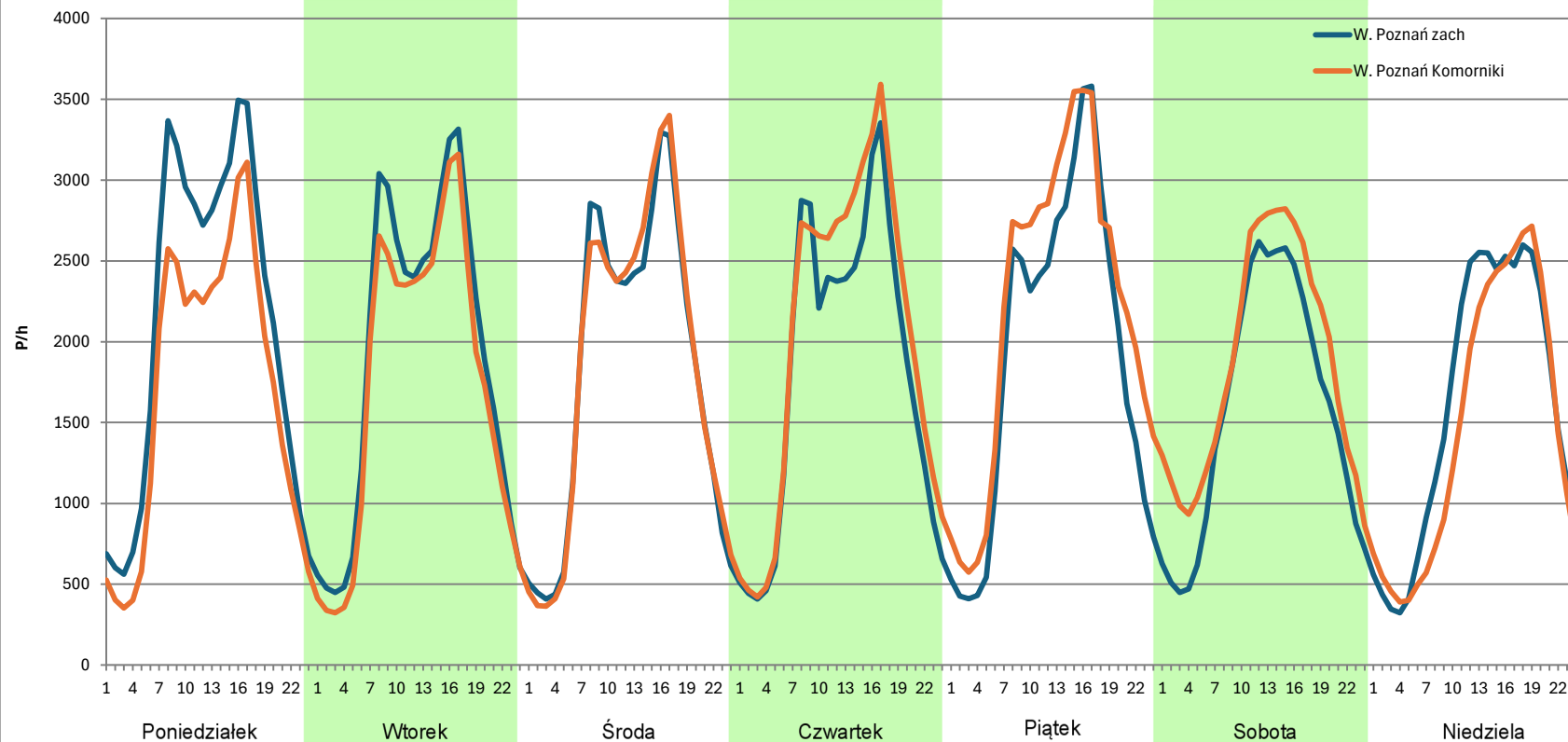
Analiza ruchu pojazdów ogółem w poszczególnych dniach tygodnia dla każdego miesiąca, w podziale na kierunki ruchu



Stacja nr 30028

Miejscowość: - **Rok:** 2023
Odcinek: W. Poznań zach - W. Poznań Komorniki **Numer drogi:** A2
Typ stacji: AWSA **Oddział:** POZNAŃ
Miesiąc: Lipiec R03_07-1_30028_2023

Dzień tygodnia	Poniedziałek		Wtorek		Środa		Czwartek		Piątek		Sobota		Niedziela	
Kierunek	W. Poznań zach	W. Poznań Komorniki	W. Poznań zach	W. Poznań Komorniki	W. Poznań zach	W. Poznań Komorniki	W. Poznań zach	W. Poznań Komorniki	W. Poznań zach	W. Poznań Komorniki	W. Poznań zach	W. Poznań Komorniki	W. Poznań zach	W. Poznań Komorniki
SDR	50741	40963	45289	41338	43603	43963	43670	48391	45810	52875	37695	44553	38102	34990
Razem	91704		86627		87566		92061		98685		82248		73092	
Podział procentowy	55,33%	44,67%	52,28%	47,72%	49,79%	50,21%	47,44%	52,56%	46,42%	53,58%	45,83%	54,17%	52,13%	47,87%



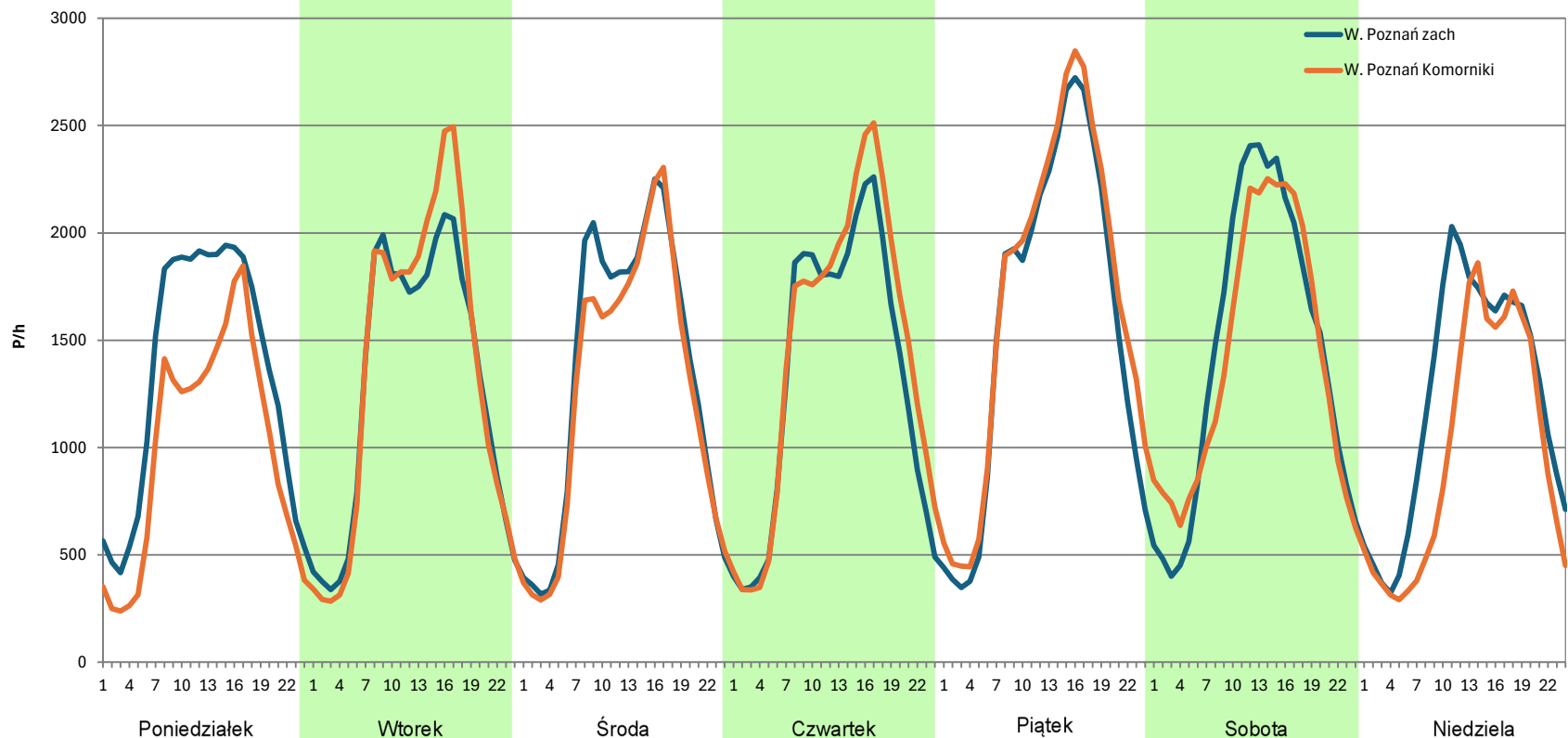
Analiza ruchu pojazdów ogółem w poszczególnych dniach tygodnia dla każdego miesiąca, w podziale na kierunki ruchu



Stacja nr 30028

Miejscowość: - **Rok:** 2023
Odcinek: W. Poznań zach - W. Poznań Komorniki **Numer drogi:** A2
Typ stacji: AWSA **Oddział:** POZNAŃ
Miesiąc: Sierpień R03_07-1_30028_2023

Dzień tygodnia	Poniedziałek		Wtorek		Środa		Czwartek		Piątek		Sobota		Niedziela	
Kierunek	W. Poznań zach	W. Poznań Komorniki	W. Poznań zach	W. Poznań Komorniki	W. Poznań zach	W. Poznań Komorniki	W. Poznań zach	W. Poznań Komorniki	W. Poznań zach	W. Poznań Komorniki	W. Poznań zach	W. Poznań Komorniki	W. Poznań zach	W. Poznań Komorniki
SDR	32133	23964	30988	32227	32119	30262	31980	34551	38016	40469	34546	33809	29211	23450
Razem	56097		63215		62381		66531		78485		68355		52661	
Podział procentowy	57,28%	42,72%	49,02%	50,98%	51,49%	48,51%	48,07%	51,93%	48,44%	51,56%	50,54%	49,46%	55,47%	44,53%



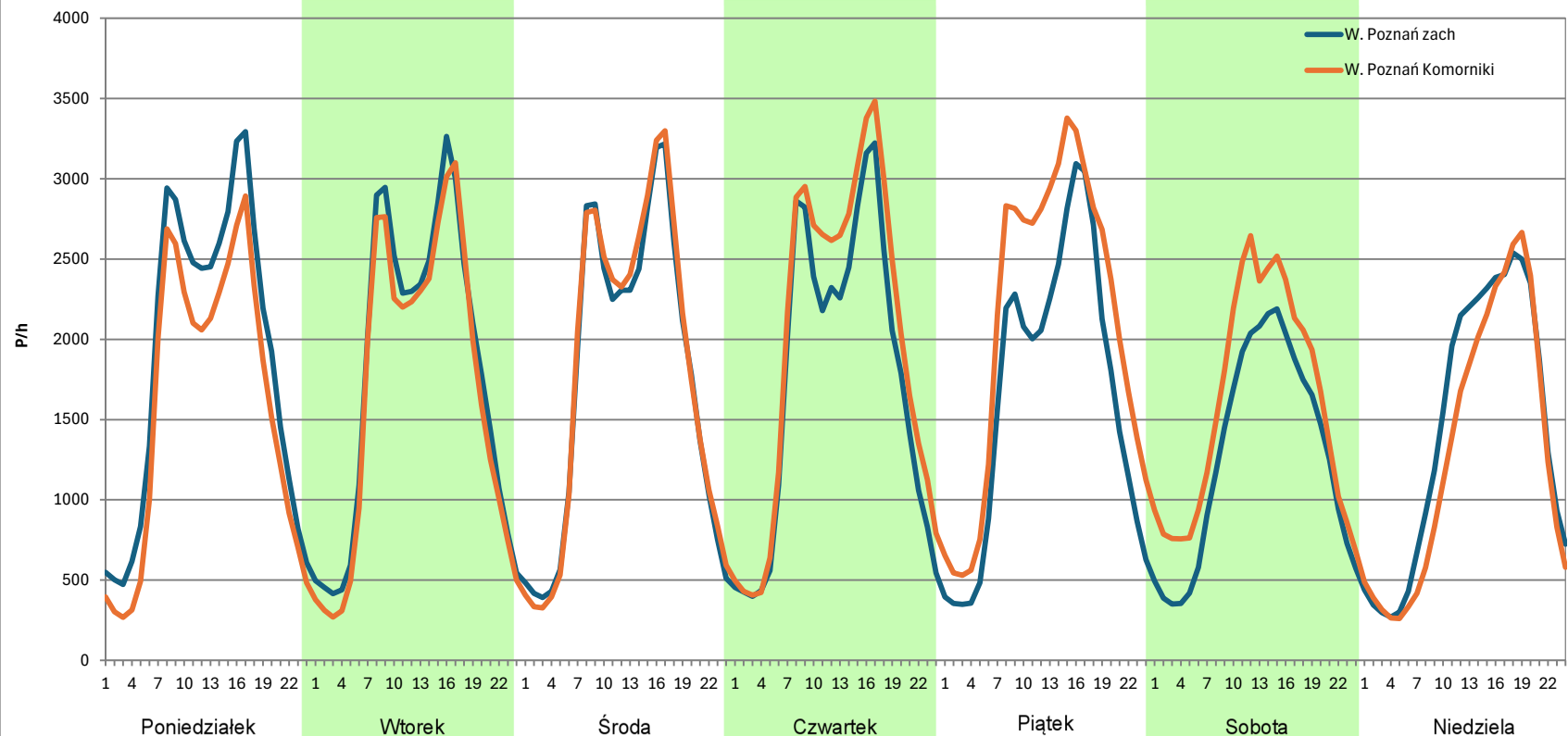
Analiza ruchu pojazdów ogółem w poszczególnych dniach tygodnia dla każdego miesiąca, w podziale na kierunki ruchu



Stacja nr 30028

Miejscowość: - **Rok:** 2023
Odcinek: W. Poznań zach - W. Poznań Komorniki **Numer drogi:** A2
Typ stacji: AWSA **Oddział:** POZNAŃ
Miesiąc: Wrzesień R03_07-1_30028_2023

Dzień tygodnia	Poniedziałek		Wtorek		Środa		Czwartek		Piątek		Sobota		Niedziela	
Kierunek	W. Poznań zach	W. Poznań Komorniki	W. Poznań zach	W. Poznań Komorniki	W. Poznań zach	W. Poznań Komorniki	W. Poznań zach	W. Poznań Komorniki	W. Poznań zach	W. Poznań Komorniki	W. Poznań zach	W. Poznań Komorniki	W. Poznań zach	W. Poznań Komorniki
SDR	45128	38061	42604	40095	42116	42871	42131	47373	39394	50174	30497	38133	34296	30960
Razem	83189		82699		84987		89504		89568		68630		65256	
Podział procentowy	54,25%	45,75%	51,52%	48,48%	49,56%	50,44%	47,07%	52,93%	43,98%	56,02%	44,44%	55,56%	52,56%	47,44%



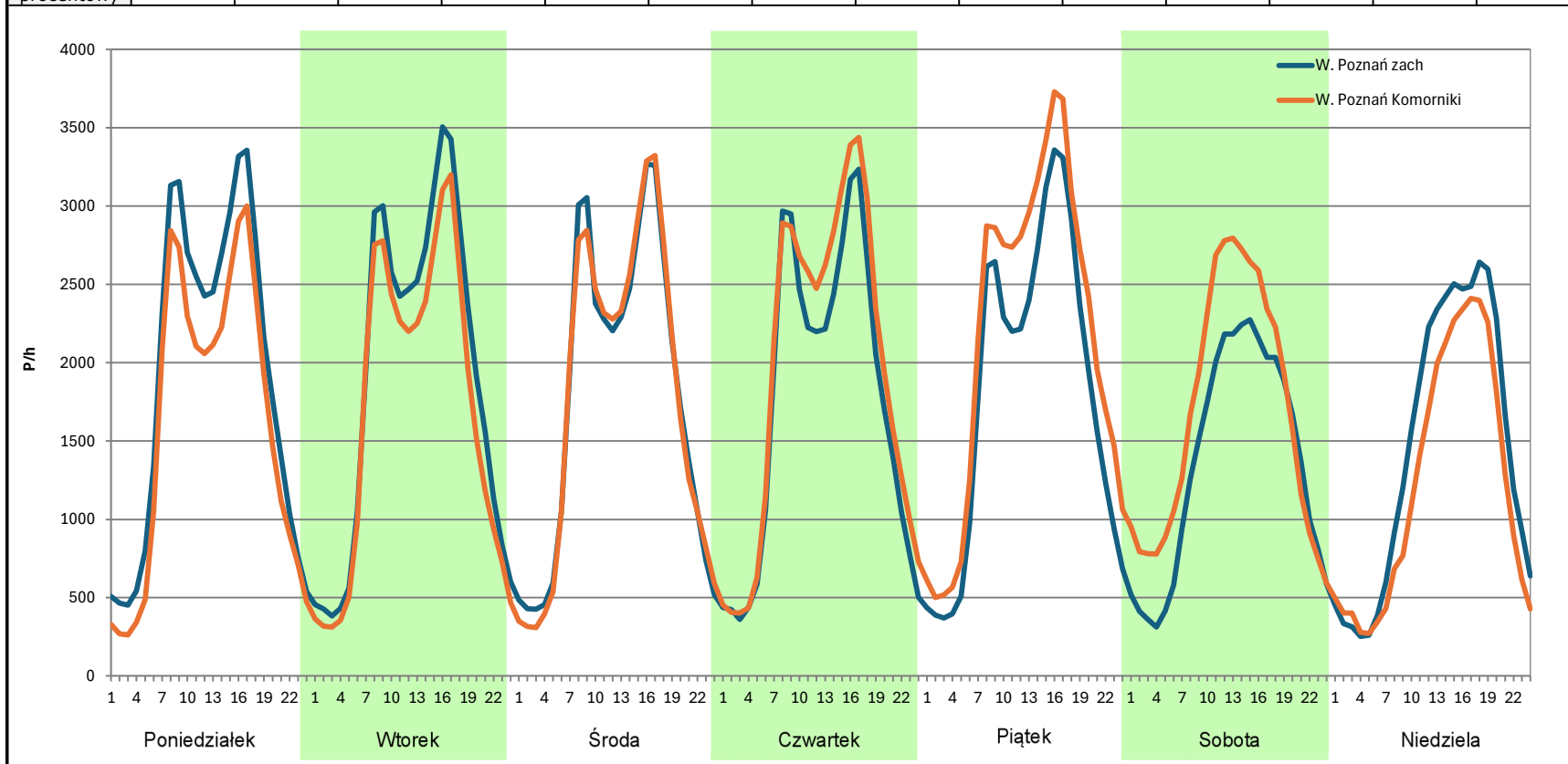
Analiza ruchu pojazdów ogółem w poszczególnych dniach tygodnia dla każdego miesiąca, w podziale na kierunki ruchu



Stacja nr 30028

Miejscowość: - **Rok:** 2023
Odcinek: W. Poznań zach - W. Poznań Komorniki **Numer drogi:** A2
Typ stacji: AWSA **Oddział:** POZNAŃ
Miesiąc: Październik R03_07-1_30028_2023

Dzień tygodnia	Poniedziałek		Wtorek		Środa		Czwartek		Piątek		Sobota		Niedziela	
Kierunek	W. Poznań zach	W. Poznań Komorniki	W. Poznań zach	W. Poznań Komorniki	W. Poznań zach	W. Poznań Komorniki	W. Poznań zach	W. Poznań Komorniki	W. Poznań zach	W. Poznań Komorniki	W. Poznań zach	W. Poznań Komorniki	W. Poznań zach	W. Poznań Komorniki
SDR	45632	38751	45306	40386	42722	42432	42040	46434	43405	51734	32485	40153	34590	29129
Razem	84383		85692		85154		88474		95139		72638		63719	
Podział procentowy	54,08%	45,92%	52,87%	47,13%	50,17%	49,83%	47,52%	52,48%	45,62%	54,38%	44,72%	55,28%	54,29%	45,71%



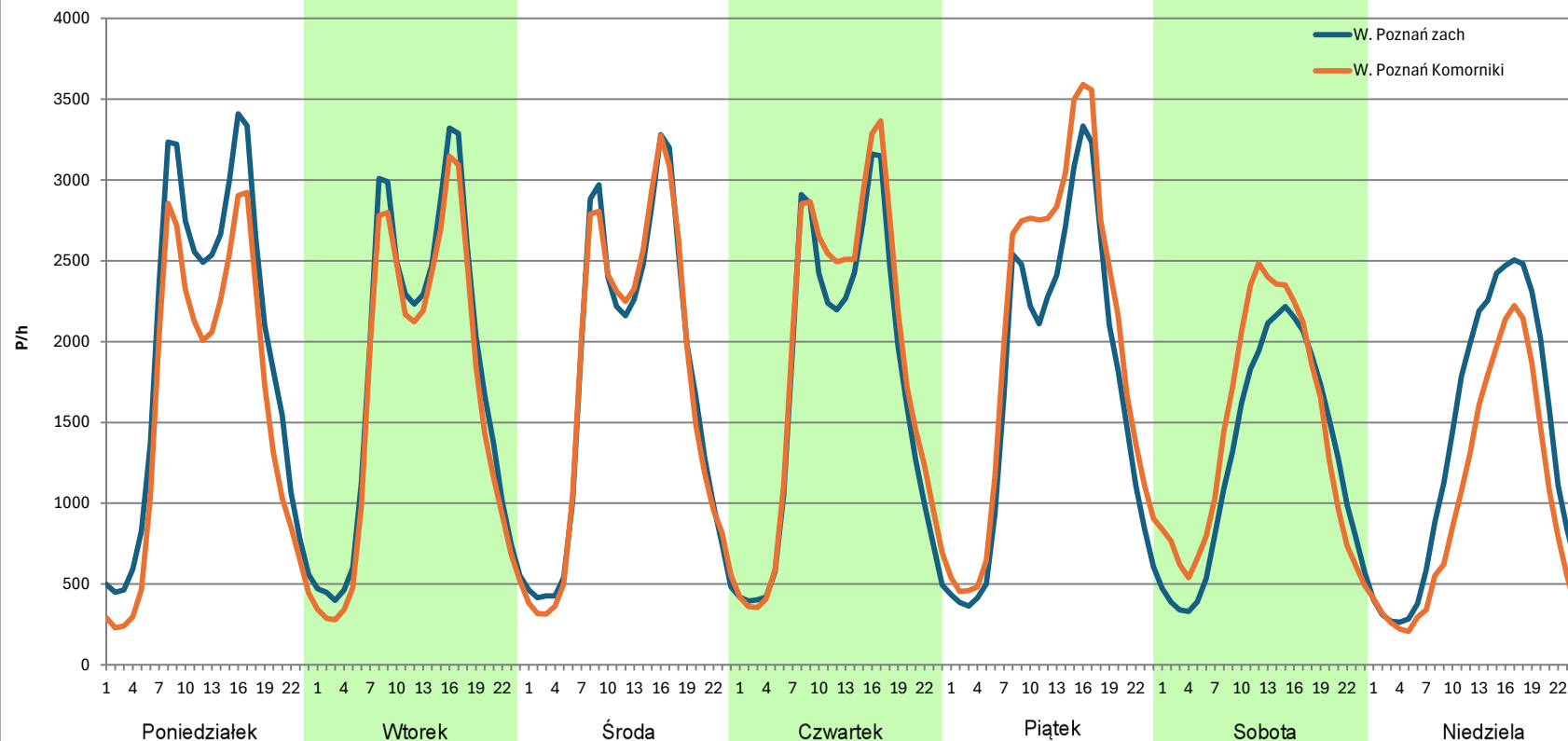
Analiza ruchu pojazdów ogółem w poszczególnych dniach tygodnia dla każdego miesiąca, w podziale na kierunki ruchu



Stacja nr 30028

Miejscowość: - **Rok:** 2023
Odcinek: W. Poznań zach - W. Poznań Komorniki **Numer drogi:** A2
Typ stacji: AWSA **Oddział:** POZNAŃ
Miesiąc: Listopad R03_07-1_30028_2023

Dzień tygodnia	Poniedziałek		Wtorek		Środa		Czwartek		Piątek		Sobota		Niedziela	
Kierunek	W. Poznań zach	W. Poznań Komorniki	W. Poznań zach	W. Poznań Komorniki	W. Poznań zach	W. Poznań Komorniki	W. Poznań zach	W. Poznań Komorniki	W. Poznań zach	W. Poznań Komorniki	W. Poznań zach	W. Poznań Komorniki	W. Poznań zach	W. Poznań Komorniki
SDR	46265	37685	42763	39681	41657	41320	41157	44316	41714	48383	30589	34387	32528	24448
Razem	83950		82444		82977		85473		90097		64976		56976	
Podział procentowy	55,11%	44,89%	51,87%	48,13%	50,20%	49,80%	48,15%	51,85%	46,30%	53,70%	47,08%	52,92%	57,09%	42,91%



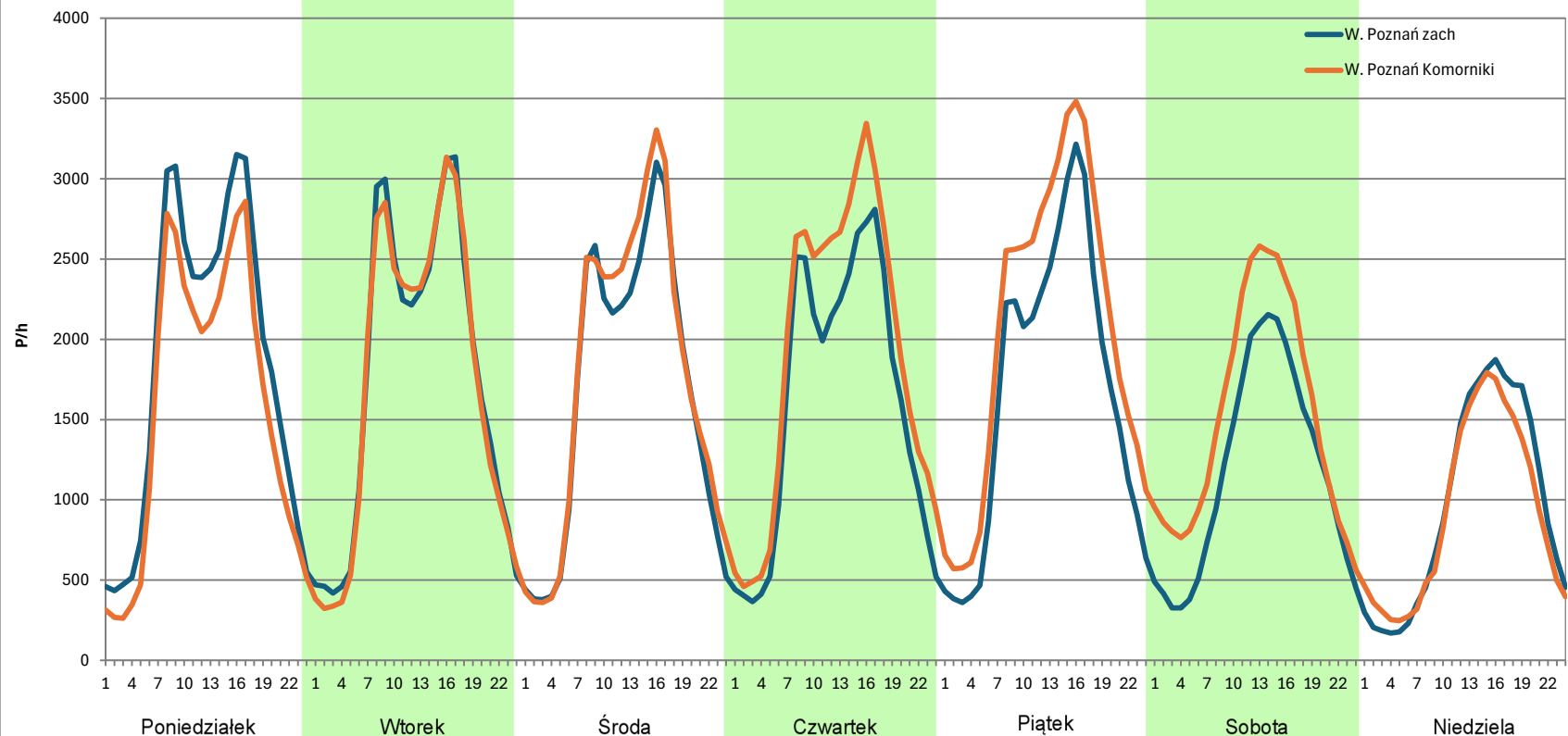
Analiza ruchu pojazdów ogółem w poszczególnych dniach tygodnia dla każdego miesiąca, w podziale na kierunki ruchu

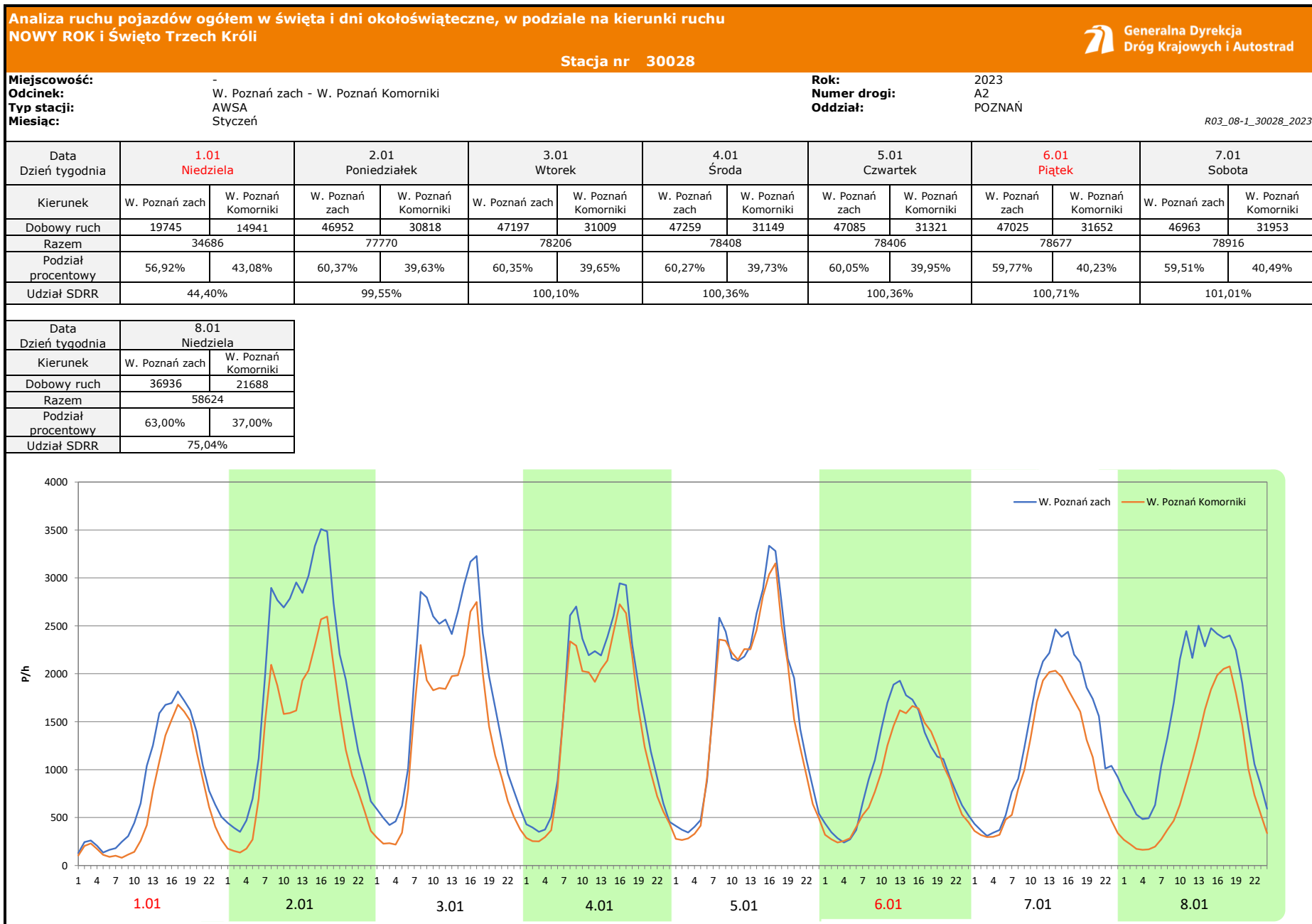


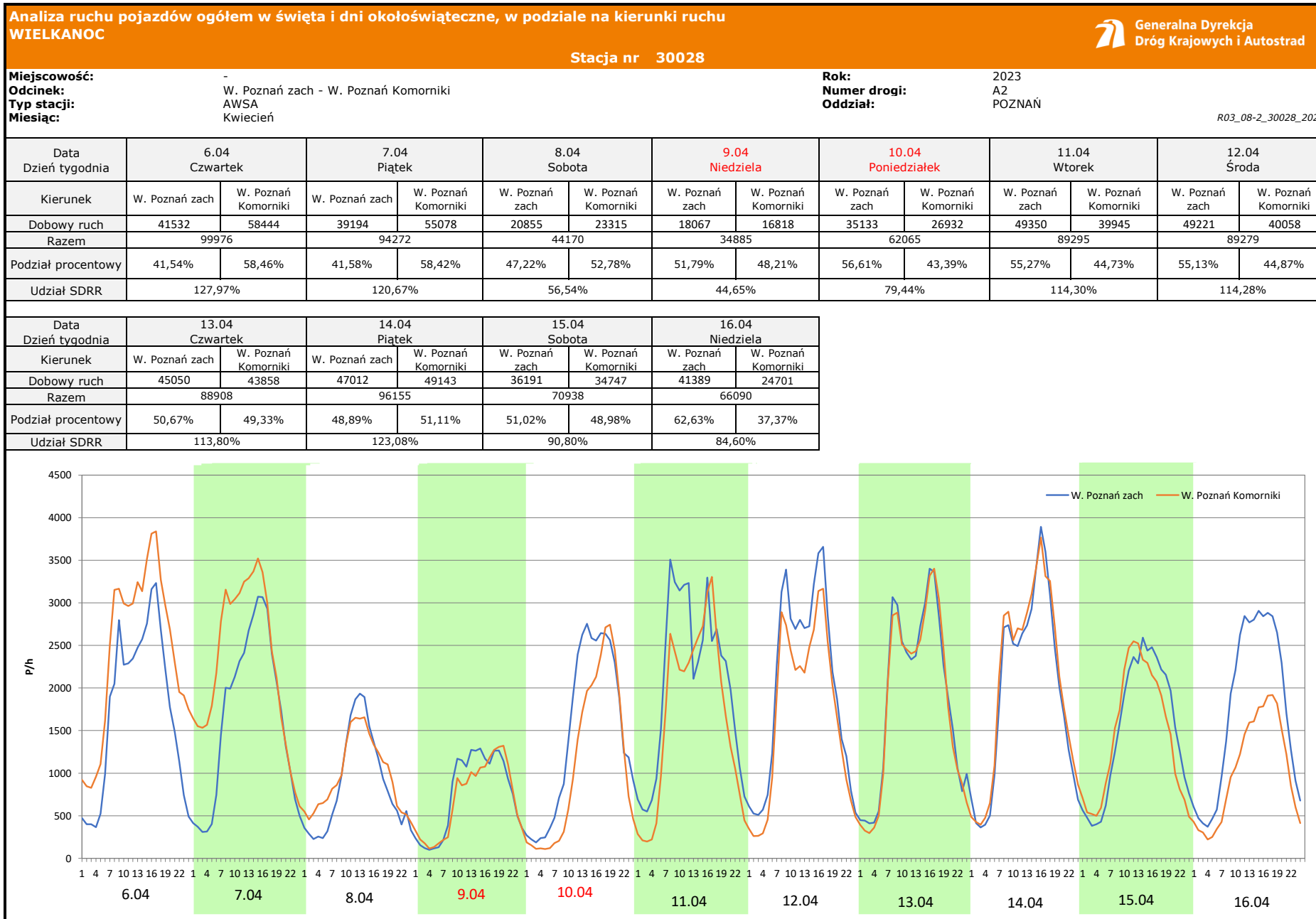
Stacja nr 30028

Miejscowość: - **Rok:** 2023
Odcinek: W. Poznań zach - W. Poznań Komorniki **Numer drogi:** A2
Typ stacji: AWSA **Oddział:** POZNAŃ
Miesiąc: Grudzień R03_07-1_30028_2023

Dzień tygodnia	Poniedziałek		Wtorek		Środa		Czwartek		Piątek		Sobota		Niedziela	
Kierunek	W. Poznań zach	W. Poznań Komorniki	W. Poznań zach	W. Poznań Komorniki	W. Poznań zach	W. Poznań Komorniki	W. Poznań zach	W. Poznań Komorniki	W. Poznań zach	W. Poznań Komorniki	W. Poznań zach	W. Poznań Komorniki	W. Poznań zach	W. Poznań Komorniki
SDR	44227	37804	41924	41204	39821	42073	38645	45865	40000	49128	28027	36440	23132	21805
Razem	82031		83128		81894		84510		89128		64467		44937	
Podział procentowy	53,91%	46,09%	50,43%	49,57%	48,63%	51,37%	45,73%	54,27%	44,88%	55,12%	43,47%	56,53%	51,48%	48,52%








Analiza ruchu pojazdów ogółem w święta i dni okołoświąteczne, w podziale na kierunki ruchu
1 - 3 MAJA

Stacja nr 30028

 **Generalna Dyrekcja Dróg Krajowych i Autostrad**

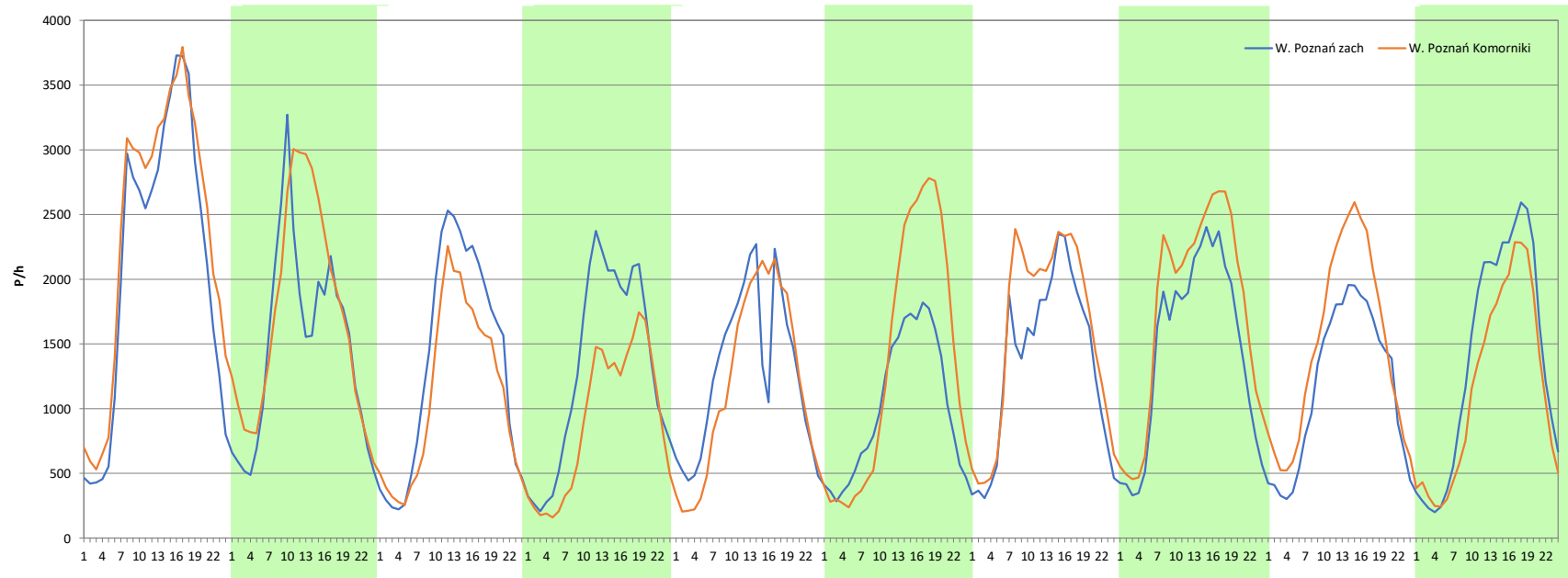
Miejscowość: -
Odcinek: W. Poznań zach - W. Poznań Komorniki
Typ stacji: AWSA
Miesiąc: Maj

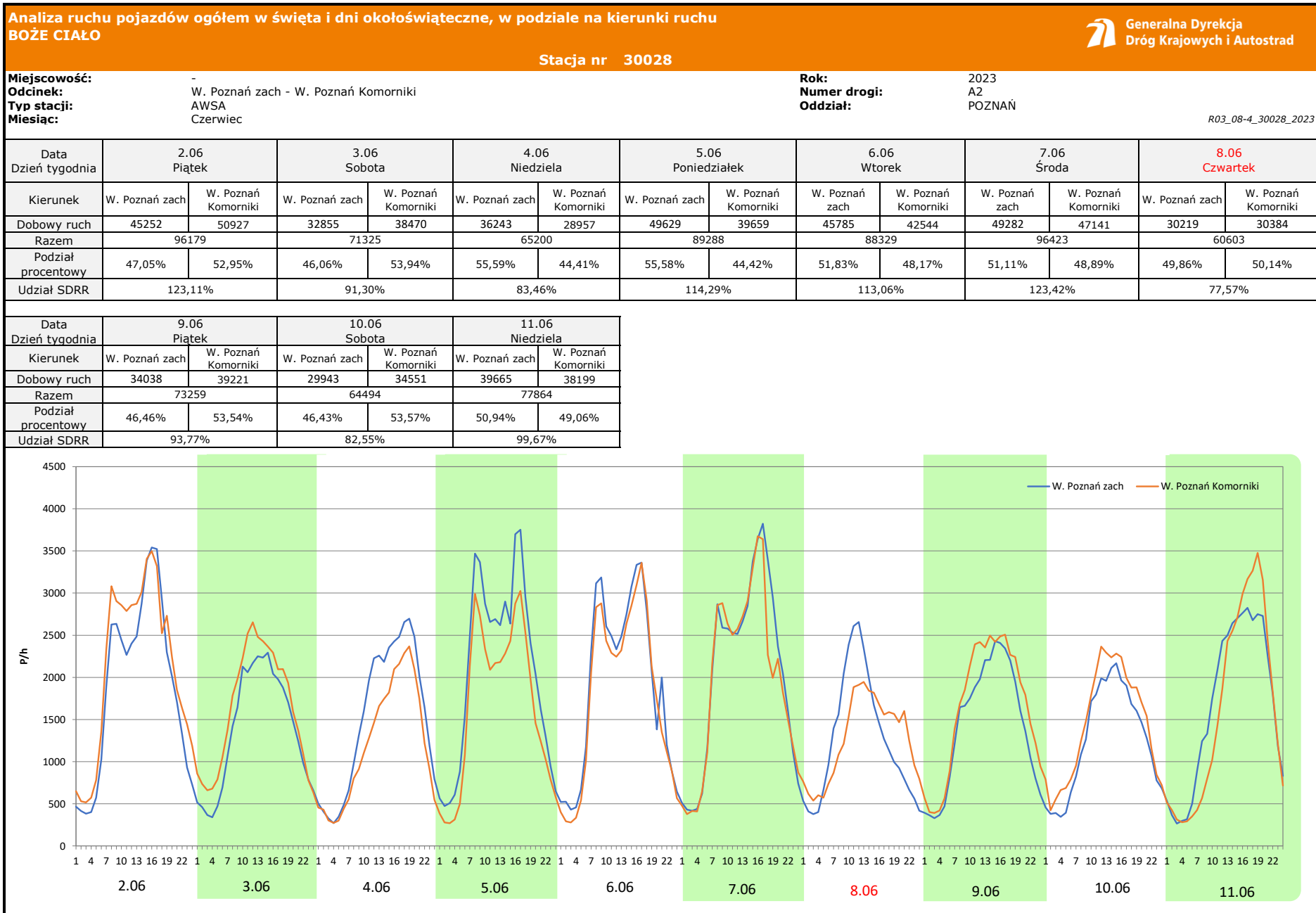
Rok: 2023
Numer drogi: A2
Oddział: POZNAŃ

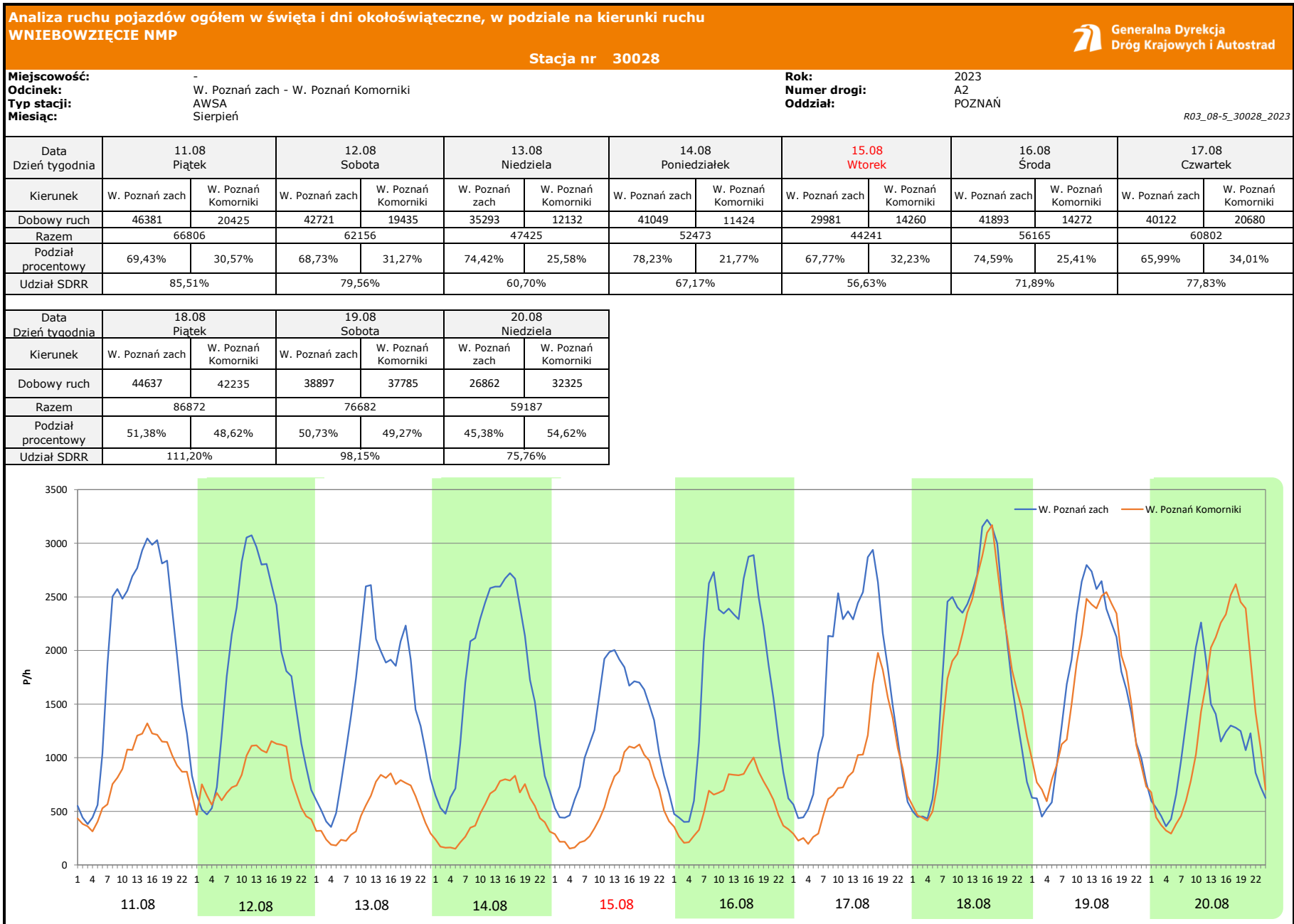
R03_08-3_30028_2023

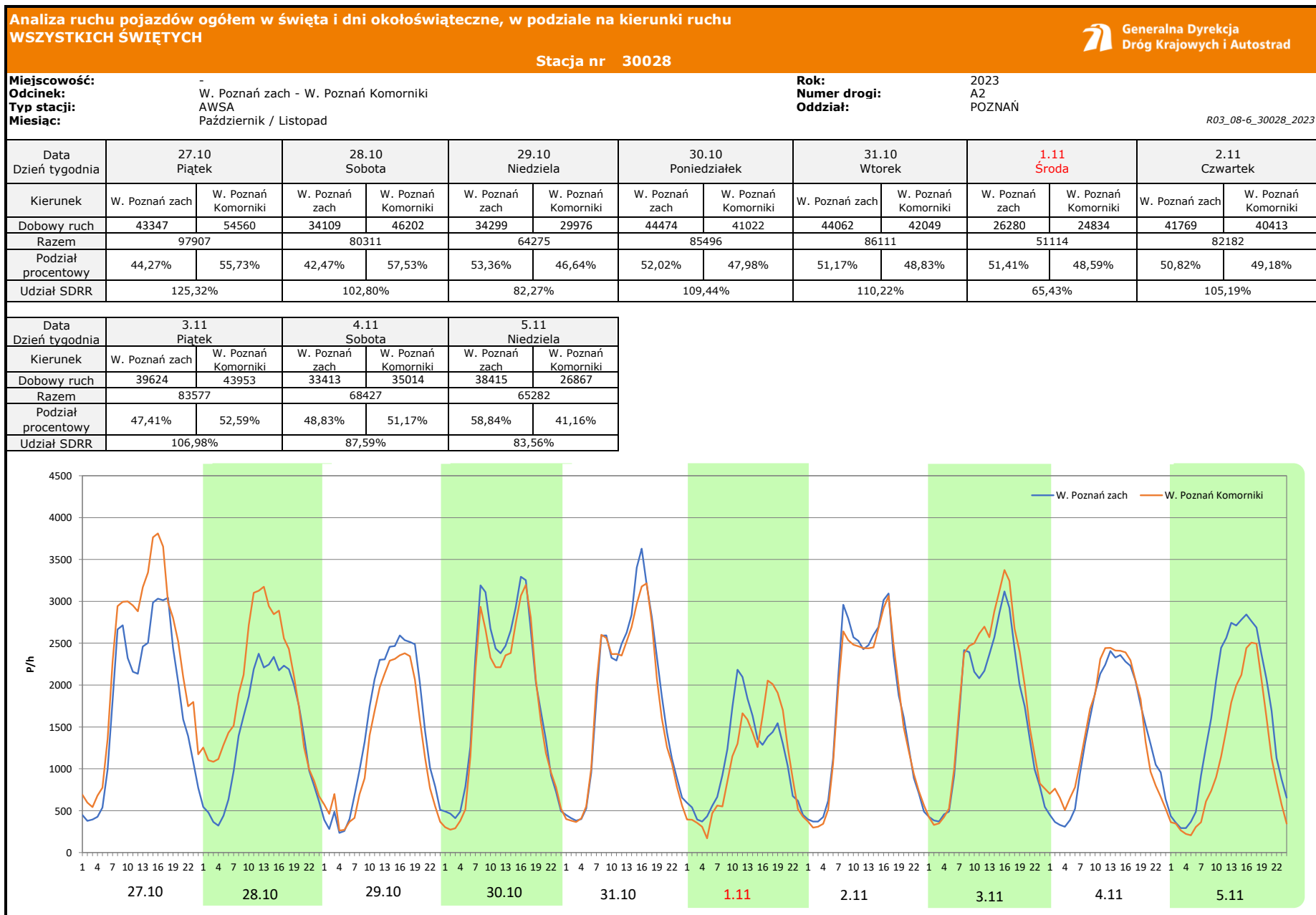
Data Dzień tygodnia	28.04 Piątek		29.04 Sobota		30.04 Niedziela		1.05 Poniedziałek		2.05 Wtorek		3.05 Środa		4.05 Czwartek	
Kierunek	W. Poznań zach	W. Poznań Komorniki	W. Poznań zach	W. Poznań Komorniki	W. Poznań zach	W. Poznań Komorniki	W. Poznań zach	W. Poznań Komorniki	W. Poznań zach	W. Poznań Komorniki	W. Poznań zach	W. Poznań Komorniki	W. Poznań zach	W. Poznań Komorniki
Dobowy ruch	50781	56495	35507	41108	32380	26640	31315	21629	30704	28600	24361	32642	32187	37779
Razem	107276		76615		59020		52944		59304		57003		69966	
Podział procentowy	47,34%	52,66%	46,34%	53,66%	54,86%	45,14%	59,15%	40,85%	51,77%	48,23%	42,74%	57,26%	46,00%	54,00%
Udział SDRR	137,32%		98,07%		75,55%		67,77%		75,91%		72,96%		89,56%	

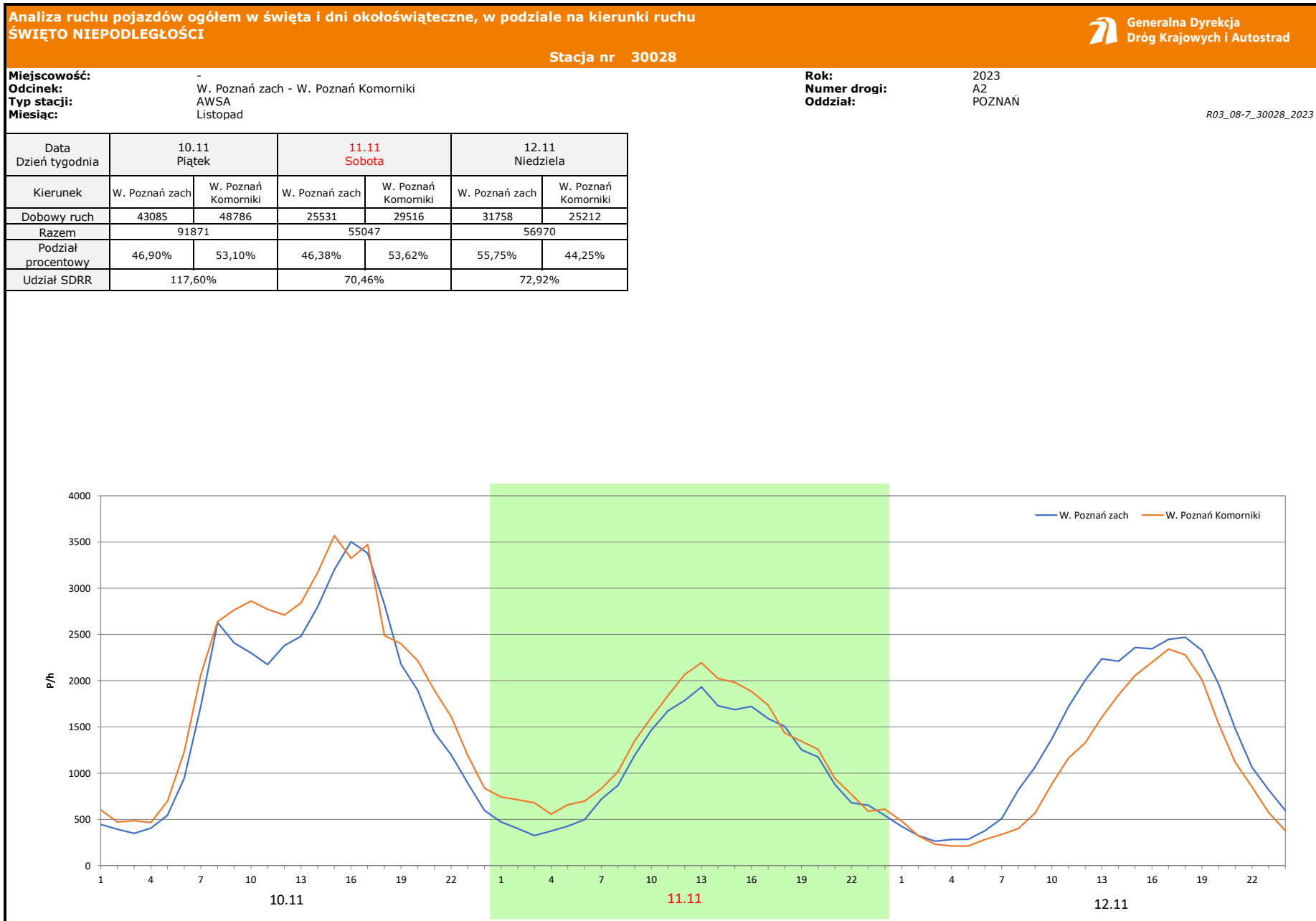
Data Dzień tygodnia	5.05 Piątek		6.05 Sobota		7.05 Niedziela	
Kierunek	W. Poznań zach	W. Poznań Komorniki	W. Poznań zach	W. Poznań Komorniki	W. Poznań zach	W. Poznań Komorniki
Dobowy ruch	34744	41943	27931	35302	33013	27631
Razem	76687		63233		60644	
Podział procentowy	45,31%	54,69%	44,17%	55,83%	54,44%	45,56%
Udział SDRR	98,16%		80,94%		77,63%	












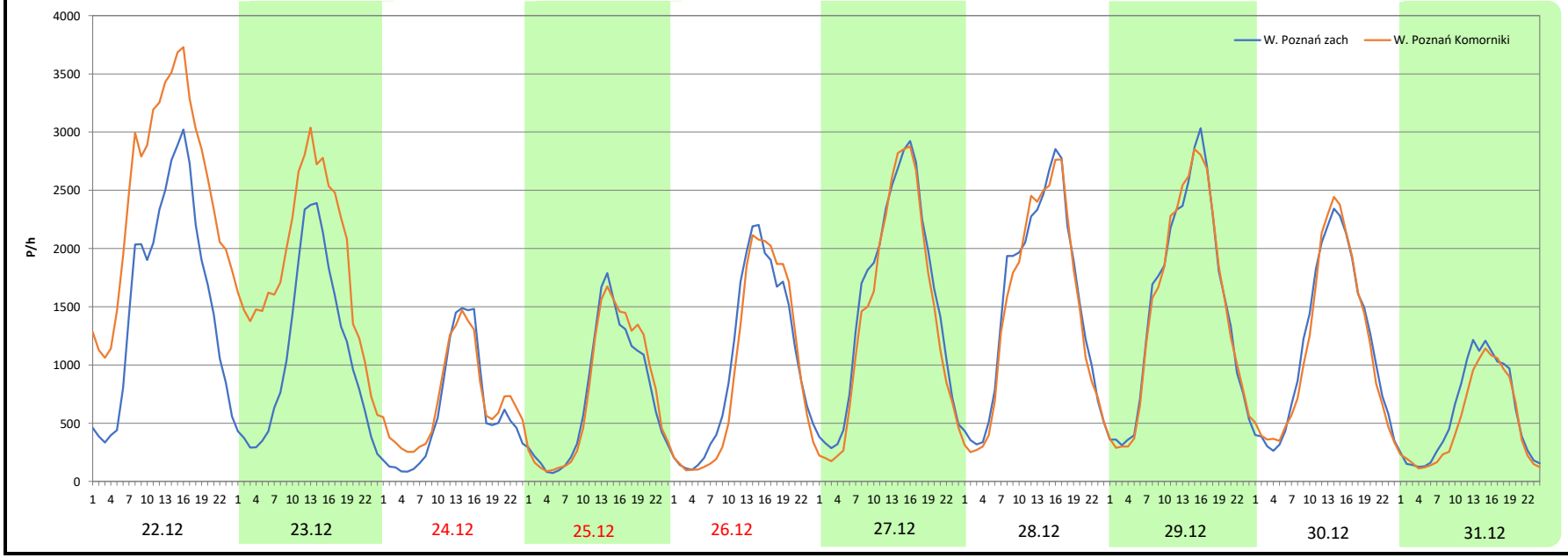
Analiza ruchu pojazdów ogółem w święta i dni okołoświąteczne, w podziale na kierunki ruchu
BOŻE NARODZENIE  Generalna Dyrekcja Dróg Krajowych i Autostrad

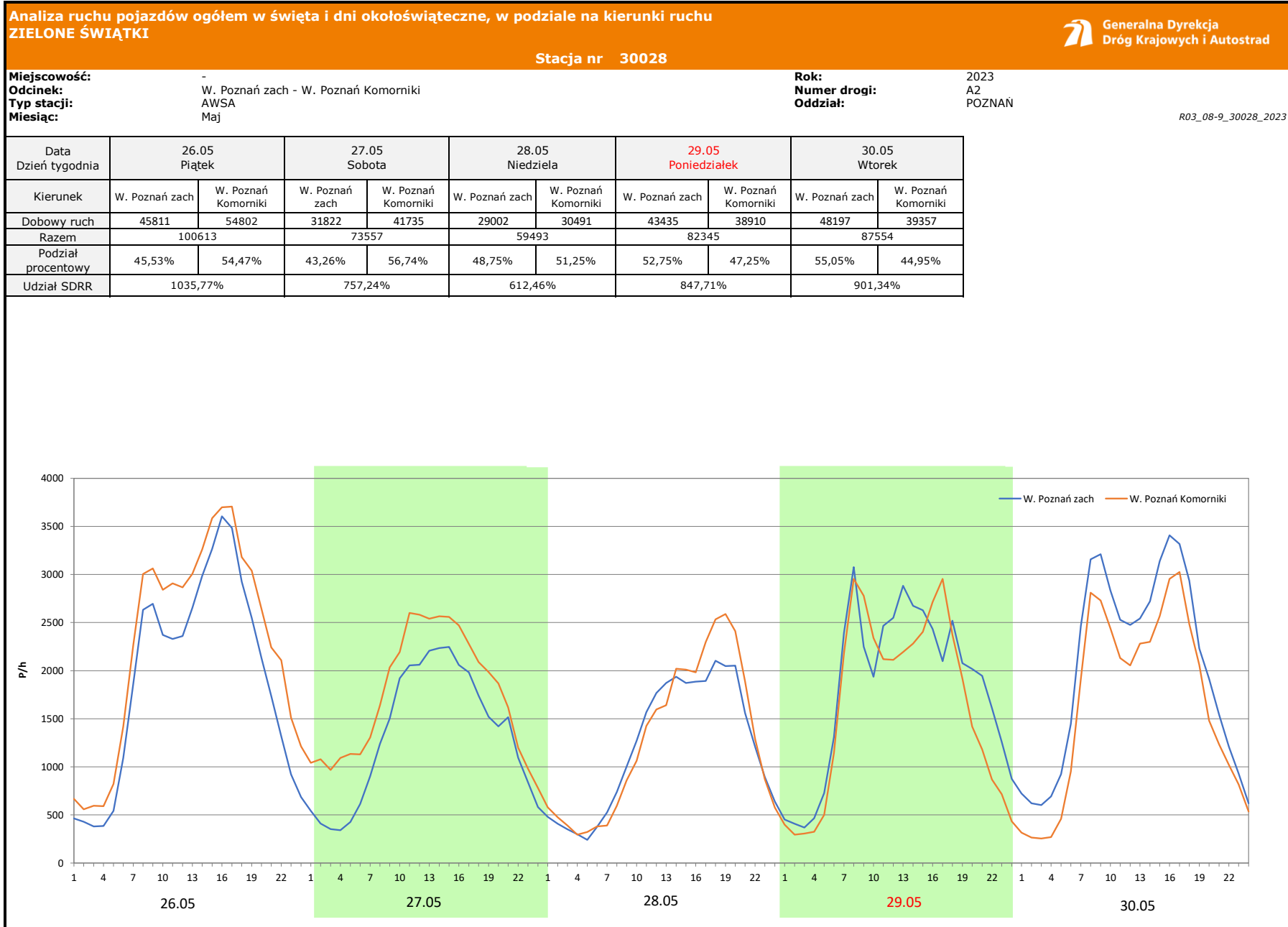
Stacja nr 30028

Miejscowość: - **Rok:** 2023
Odcinek: W. Poznań zach - W. Poznań Komorniki **Numer drogi:** A2
Typ stacji: AWSA **Oddział:** POZNAŃ
Miesiąc: Grudzień R03_08-8_30028_2023

Data Dzień tygodnia	22.12 Piątek		23.12 Sobota		24.12 Niedziela		25.12 Poniedziałek		26.12 Wtorek		27.12 Środa		28.12 Czwartek	
Kierunek	W. Poznań zach	W. Poznań Komorniki	W. Poznań zach	W. Poznań Komorniki	W. Poznań zach	W. Poznań Komorniki	W. Poznań zach	W. Poznań Komorniki	W. Poznań zach	W. Poznań Komorniki	W. Poznań zach	W. Poznań Komorniki	W. Poznań zach	W. Poznań Komorniki
Dobowy ruch	38180	59927	26099	44872	14392	16673	17576	18110	24240	22824	36860	34136	36410	35096
Razem	98107		70971		31065		35686		47064		70996		71506	
Podział procentowy	38,92%	61,08%	36,77%	63,23%	46,33%	53,67%	49,25%	50,75%	51,50%	48,50%	51,92%	48,08%	50,92%	49,08%
Udział SDRR	125,58%		90,84%		39,76%		45,68%		60,24%		90,88%		91,53%	

Data Dzień tygodnia	29.12 Piątek		30.12 Sobota		31.12 Niedziela	
Kierunek	W. Poznań zach	W. Poznań Komorniki	W. Poznań zach	W. Poznań Komorniki	W. Poznań zach	W. Poznań Komorniki
Dobowy ruch	36303	35951	28068	27529	13842	12010
Razem	72254		55597		25852	
Podział procentowy	50,24%	49,76%	50,48%	49,52%	53,54%	46,46%
Udział SDRR	92,49%		71,17%		33,09%	



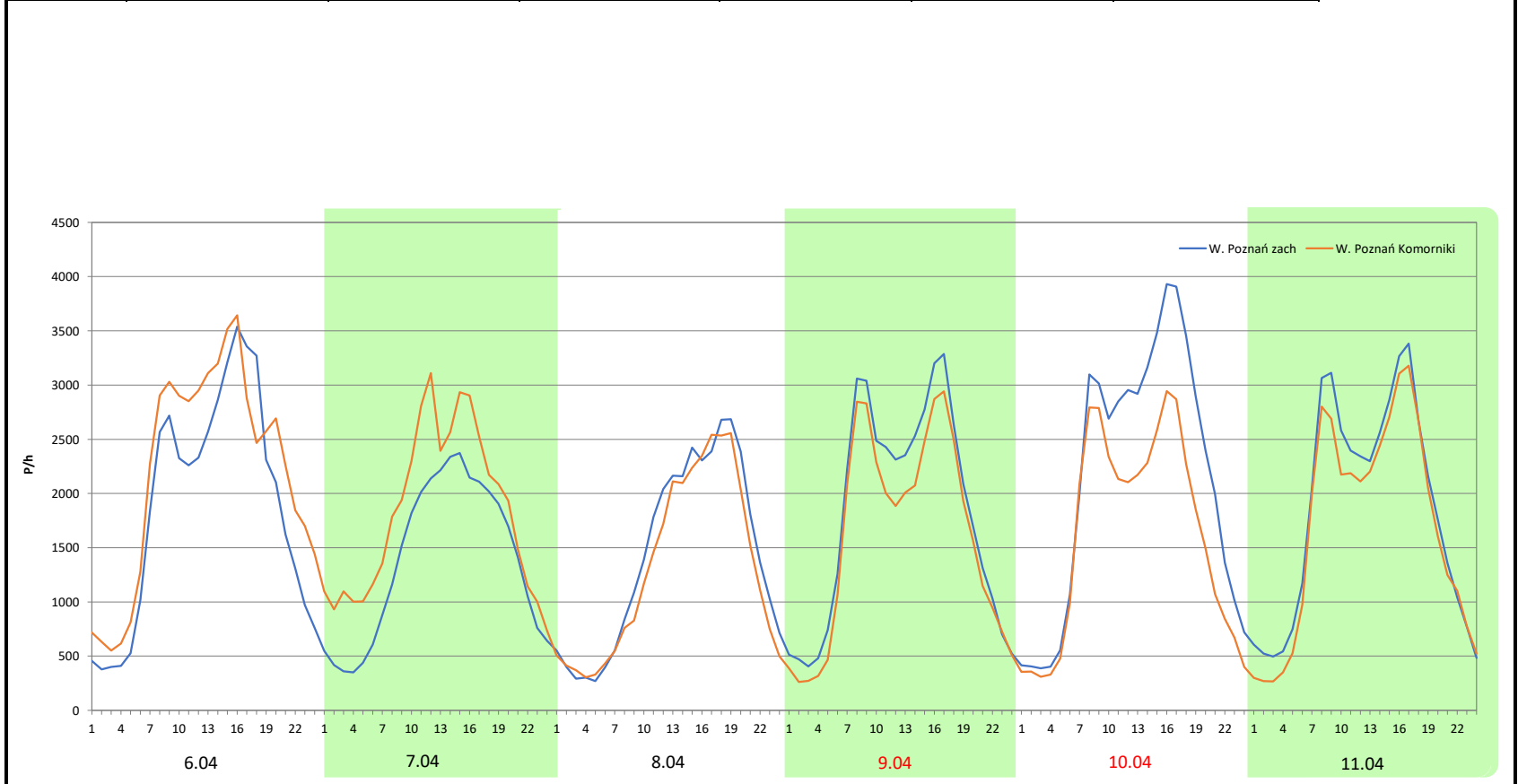


Analiza ruchu pojazdów ogółem w święta i dni okołoswiąteczne, w podziale na kierunki ruchu
DZIEŃ ZJEDNOCZENIA NIEMIEC Generalna Dyrekcja Dróg Krajowych i Autostrad

Stacja nr 30028

Miejscowość: - **Rok:** 2023
Odcinek: W. Poznań zach - W. Poznań Komorniki **Numer drogi:** A2
Typ stacji: AWSA **Oddział:** POZNAŃ
Miesiąc: Wrzesień / Październik R03_08-10_30028_2023

Data Dzień tygodnia	29.09 Piątek		30.09 Sobota		1.10 Niedziela		2.10 Poniedziałek		3.10 Wtorek		4.10 Środa	
	W. Poznań zach	W. Poznań Komorniki	W. Poznań zach	W. Poznań Komorniki	W. Poznań zach	W. Poznań Komorniki	W. Poznań zach	W. Poznań Komorniki	W. Poznań zach	W. Poznań Komorniki	W. Poznań zach	W. Poznań Komorniki
Dobowy ruch	45108	52840	32911	43465	34014	31175	43550	38404	51080	38510	44246	40246
Razem	97948		76376		65189		81954		89590		84492	
Podział procentowy	46,05%	53,95%	43,09%	56,91%	52,18%	47,82%	53,14%	46,86%	57,02%	42,98%	52,37%	47,63%
Udział SDRR	1008,34%		786,26%		671,10%		843,69%		922,30%		869,81%	



Proporcja dobowego natężenia ruchu do SDRR, dla każdego dnia w roku, w podziale na pojazdy ogółem



Generalna Dyrekcja Dróg Krajowych i Autostrad

Stacja nr **30028**

Miejscowość: - Rok: 2023
 Odcinek: W. Poznań zach - W. Poznań Komorniki Numer drogi: A2
 Typ stacji: AWSA Oddział: POZNAŃ

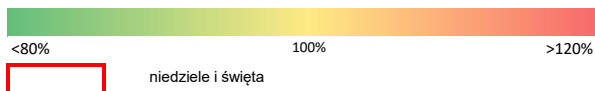
R03_10-1_30028_2023

	Miesiąc											
	1	2	3	4	5	6	7	8	9	10	11	12
liczba dni w miesiącu	31	28	31	30	31	30	31	31	30	31	30	31
średni udział w miesiącu [%]	92,8	95,6	97,3	104,9	102,8	108,3	111,9	81,6	103,1	105,2	99,8	96,7

R03_10-2_30028_2023

30028	Proporcja ruchu dziennego do średniego dobowego ruchu rocznego [%]											
	1	2	3	4	5	6	7	8	9	10	11	12
1	44,4	101,0	103,9	93,6	67,8	116,1	99,5	113,2	82,3	83,4	65,4	115,0
2	99,5	103,1	106,8	81,1	75,9	123,1	87,3	112,2	68,9	104,9	105,2	77,9
3	96,1	103,7	114,9	107,4	73,0	91,3	115,5	116,9	70,5	114,7	107,0	65,7
4	93,2	77,7	78,4	107,9	89,6	83,5	110,1	120,3	93,4	108,2	87,6	102,8
5	102,1	66,4	67,3	114,9	98,2	114,3	111,5	103,4	98,9	110,6	83,6	102,6
6	58,9	99,2	101,7	128,0	80,9	113,1	115,8	65,2	105,3	119,9	108,7	104,5
7	74,3	97,8	101,6	120,7	77,6	123,4	125,8	72,5	110,1	87,1	105,8	102,7
8	75,0	99,8	102,3	56,5	109,5	77,6	102,9	68,3	115,7	81,0	105,5	116,1
9	99,9	102,3	105,7	44,7	107,3	93,8	92,4	70,3	89,8	107,9	113,2	80,6
10	100,7	109,8	114,1	79,4	110,0	82,6	118,4	76,4	88,1	105,9	117,6	73,6
11	99,4	80,2	76,4	114,3	115,0	99,7	110,9	85,5	110,0	108,8	70,5	103,5
12	102,3	68,3	67,9	113,0	124,2	115,5	113,3	79,6	107,2	114,7	72,9	105,4
13	109,3	102,6	102,6	113,8	88,9	110,3	116,5	60,7	108,1	123,1	108,4	106,6
14	75,9	101,8	102,9	123,1	80,0	110,0	127,2	67,2	114,1	92,5	107,2	112,4
15	61,7	104,9	103,6	90,8	108,0	118,7	105,8	56,6	123,7	82,6	108,2	121,2
16	102,8	108,8	107,8	84,6	109,3	128,2	92,8	71,9	89,2	109,2	112,0	92,0
17	101,9	112,8	114,5	109,8	117,3	96,3	116,1	77,8	87,2	108,0	118,9	75,5
18	100,8	76,2	79,4	108,4	126,2	86,4	111,7	111,2	111,1	107,9	83,1	108,7
19	102,2	66,8	69,5	107,4	120,1	115,4	111,6	98,2	108,7	112,1	67,9	111,2
20	111,6	103,9	104,2	115,1	87,8	112,7	119,2	75,8	110,1	118,7	107,4	117,3
21	69,2	102,7	103,8	120,6	88,0	113,6	126,4	74,9	115,5	89,6	105,7	126,1
22	61,4	104,1	105,7	85,3	114,4	119,5	107,0	72,3	126,2	78,5	106,9	125,6
23	101,3	110,1	108,0	75,5	110,8	125,8	95,1	73,9	93,6	108,6	108,7	90,8
24	101,9	117,2	115,8	111,5	111,3	97,4	116,6	78,7	88,3	109,6	117,8	39,8
25	102,5	78,8	78,2	106,1	115,2	91,9	110,8	84,9	111,5	111,2	78,8	45,7
26	105,2	67,8	68,4	112,1	128,8	115,1	112,0	68,9	108,6	115,5	67,3	60,2
27	114,2	104,4	105,4	123,8	94,2	111,9	119,8	68,0	111,7	125,3	105,3	90,9
28	79,9	103,7	103,0	137,3	76,2	109,7	125,9	72,6	118,5	102,8	103,4	91,5
29	68,4		106,8	98,1	105,4	117,9	111,2	69,9	125,4	82,3	104,2	92,5
30	95,6		110,7	75,5	112,1	126,1	100,1	71,0	97,8	109,4	107,9	71,2
31	98,4		121,3		111,8		120,3	76,0		110,2		33,1

Legenda



Nierównomierność kierunkowa dla każdego dnia w roku, dla pojazdów ogółem



Generalna Dyrekcja
Dróg Krajowych i Autostrad

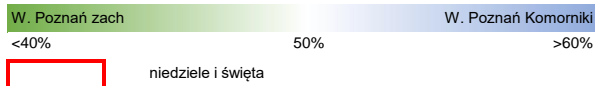
Stacja nr 30028

Miejscowość: - Rok: 2023
 Odcinek: W. Poznań zach - W. Poznań Komorniki Numer drogi: A2
 Typ stacji: AWSA Oddział: POZNAŃ

R03_11_30028_2023

30028	Proporcja ruchu dziennego do średniego dobowego ruchu rocznego [%]											
	1	2	3	4	5	6	7	8	9	10	11	12
1	43,1	49,9	50,0	57,3	40,9	51,9	54,0	47,9	73,8	47,8	48,6	54,0
2	39,6	52,4	52,3	48,0	48,2	53,0	47,0	49,9	65,2	46,9	49,2	53,6
3	42,8	53,2	54,2	46,5	57,3	53,9	43,8	51,4	52,2	43,0	52,6	45,1
4	47,0	53,9	53,3	50,1	54,0	44,4	47,7	53,8	48,7	47,6	51,2	45,4
5	48,4	43,3	42,5	52,6	54,7	44,4	50,5	51,5	49,5	51,2	41,2	47,9
6	47,0	43,4	44,4	58,5	55,8	48,2	51,6	36,4	50,3	53,1	44,2	50,3
7	43,4	47,1	48,0	58,4	45,6	48,9	52,9	20,4	53,0	54,2	48,0	53,9
8	37,0	50,0	49,8	52,8	44,4	50,1	53,8	23,6	50,6	44,6	49,4	54,2
9	43,2	52,7	52,1	48,2	47,8	53,5	48,7	26,0	52,1	45,2	52,0	53,9
10	45,9	55,1	53,8	43,4	49,4	53,6	45,0	28,8	46,2	47,8	53,1	46,3
11	49,4	56,3	53,2	44,7	52,3	49,1	47,3	30,6	44,9	50,4	53,6	44,9
12	51,4	45,5	43,3	45,6	54,1	44,7	50,3	31,3	48,2	53,0	44,3	48,7
13	53,0	44,9	44,5	49,3	54,6	47,4	53,2	25,6	50,7	54,9	45,3	50,6
14	50,3	47,7	47,6	51,1	45,3	48,9	53,8	21,8	52,9	55,1	48,0	53,1
15	40,1	50,0	49,8	49,0	45,5	52,6	55,1	32,2	53,3	44,1	50,2	55,0
16	43,4	52,6	52,4	37,4	49,1	53,6	49,3	25,4	53,1	44,4	52,9	60,1
17	47,4	54,8	53,5	44,5	54,5	52,1	44,4	34,0	46,4	47,7	54,6	51,8
18	49,8	55,0	52,8	47,1	55,6	45,7	47,9	48,6	44,9	50,6	53,6	47,8
19	50,7	43,1	43,7	48,8	51,6	44,8	50,0	49,3	48,3	52,6	43,2	52,0
20	53,4	44,2	44,3	51,9	51,0	48,1	52,7	54,6	50,2	53,7	45,1	55,7
21	52,3	47,4	47,6	53,6	40,8	50,4	53,3	62,3	52,6	53,9	48,5	59,4
22	43,5	49,3	49,6	52,7	43,6	53,4	54,3	65,6	54,1	45,3	50,0	61,1
23	43,9	52,3	52,3	44,9	47,6	53,7	47,9	68,6	52,7	45,1	52,4	63,2
24	47,5	54,0	54,0	45,1	50,2	52,1	45,0	71,8	45,9	48,5	54,4	53,7
25	49,7	53,2	53,7	50,7	51,7	46,0	48,0	73,3	45,0	50,7	54,2	50,7
26	52,5	42,4	44,6	49,6	54,5	44,2	50,1	67,6	48,1	53,1	43,3	48,5
27	53,9	44,0	45,2	53,5	56,7	47,8	52,8	58,0	50,5	55,7	44,9	48,1
28	52,2	47,5	47,0	52,7	51,3	51,1	54,3	64,2	53,1	57,5	48,0	49,1
29	42,8		49,7	53,7	47,3	52,2	53,6	67,6	53,9	46,6	49,6	49,8
30	44,6		51,9	45,1	45,0	53,9	46,5	71,0	56,9	48,0	52,7	49,5
31	47,5		55,2		49,9		45,1	73,8		48,8		46,5

Legenda



$$*WKN = \frac{N_{poj./24h}(\text{kierunek P})}{N_{poj./24h}(\text{kierunek P+L})}$$

Dobowe wahania ruchu pojazdów ogółem w podziale na kierunki



Generalna Dyrekcja
Dróg Krajowych i Autostrad

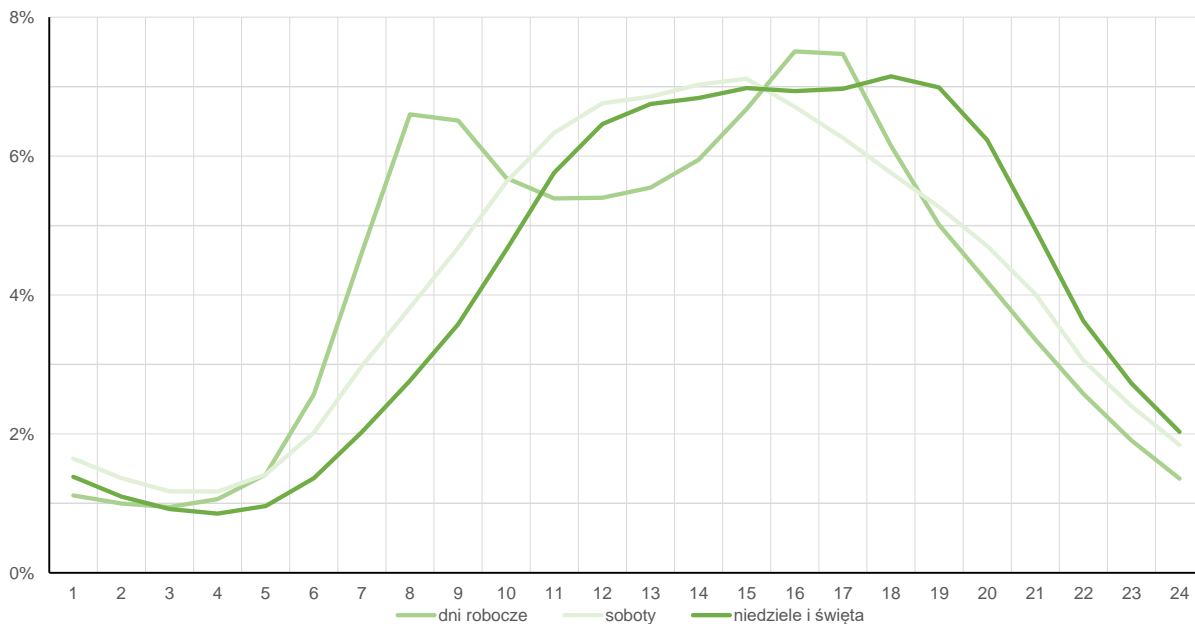
Stacja nr 30028

Miejscowość: - Rok: 2023
 Odcinek: W. Poznań zach - W. Poznań Komorniki Numer drogi: A2
 Typ stacji: AWSA Oddział: POZNAŃ

Średni dobowy rozkład natężenia ruchu

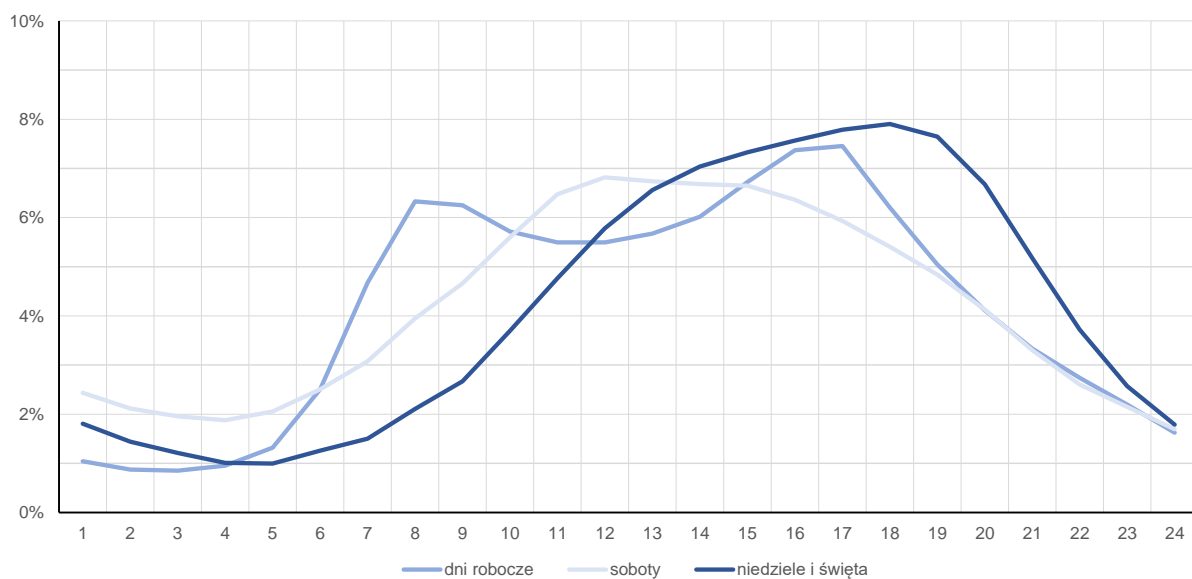
R03_12-1_30028_2023

Kierunek: W. Poznań zach



R03_12-2_30028_2023

Kierunek: W. Poznań Komorniki



Struktura rodzajowa ruchu wg pomiarów automatycznych

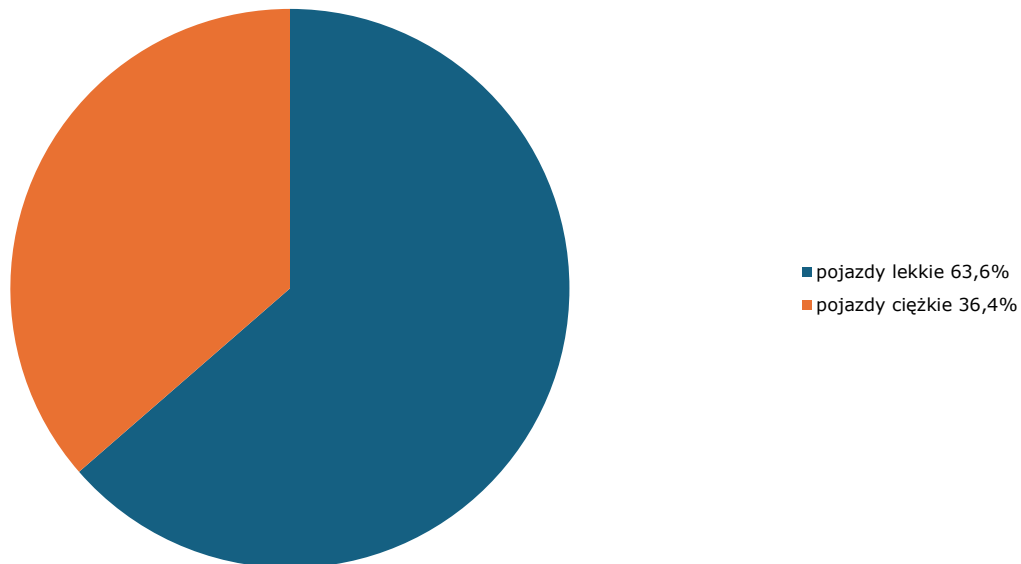
Generalna Dyrekcja
Dróg Krajowych i Autostrad

Stacja nr 30028

Miejscowość: -
Odcinek: W. Poznań zach - W. Poznań Komorniki
Typ stacji: AVC

Rok: 2023
Numer drogi: A2
Oddział: POZNAŃ
R04_03_30028_2023

Rodzajowa struktura ruchu wg pomiarów automatycznych w 2023 roku



Zestawienie 200 godzin o największym natężeniu ruchu w roku

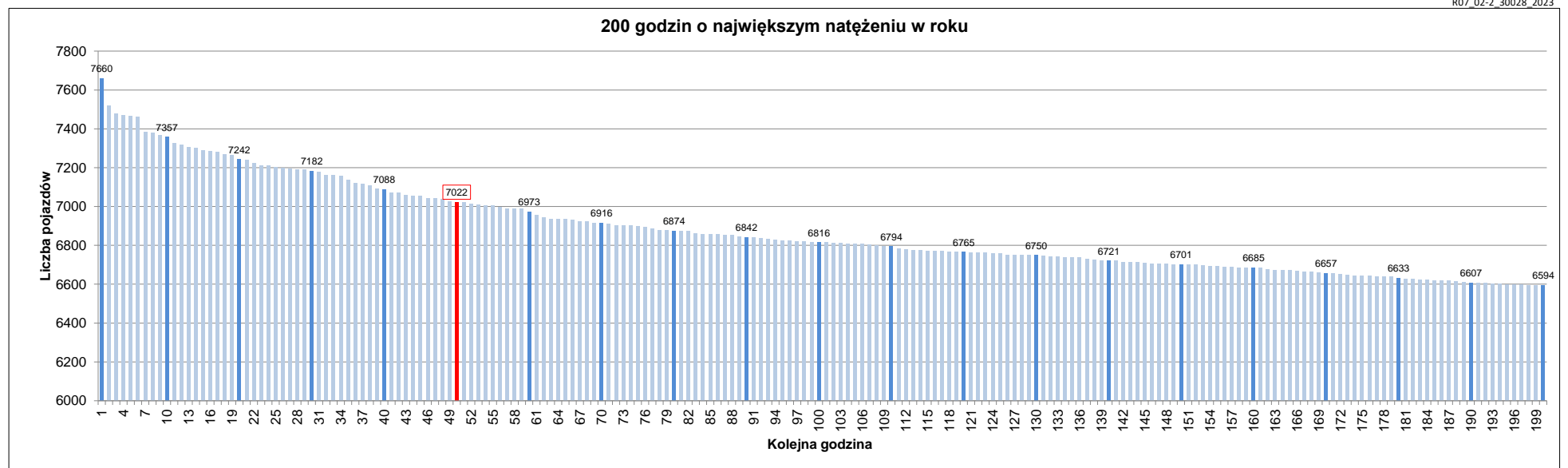
Stacja nr 30028

Miejscowość: -
Odcinek: W. Poznań zach - W. Poznań Komorniki
Typ stacji: AWSA
Rok: 2023
Numer drogi: A2
Oddział: POZNAŃ

R07_02-1_30028_2023

Udział ruchu w godzinach o największym natężeniu w roku w odniesieniu do SDRR w 2023 roku [%]																					
SDRR	1	10	20	30	40	50	60	70	80	90	100	110	120	130	140	150	160	170	180	190	200
77896	7660	7357	7182	7088	7088	7022	6973	6916	6874	6842	6816	6794	6765	6750	6721	6701	6685	6657	6633	6607	6594
Udział proc.	10%	9%	9%	9%	9%	9%	9%	9%	9%	9%	9%	9%	9%	9%	9%	9%	9%	9%	8%	8%	8%
Data	14.04.23	14.07.23	16.06.23	29.09.23	24.03.23	20.07.23	06.04.23	13.01.23	03.10.23	02.06.23	15.06.23	02.06.23	25.05.23	27.01.23	12.04.23	10.02.23	21.03.23	26.10.23	16.05.23	23.02.23	23.03.23
Nr dnia	5	5	5	5	5	4	4	5	2	5	4	5	4	5	3	5	2	4	2	4	4
Godzina	16	16	16	16	16	17	16	16	16	17	16	15	17	17	16	16	17	17	17	17	17

R07_02-2_30028_2023



Oznaczenia:

- Wartości natężeń kolejnych 200 godzin
- Wartości co dziesiątej wartości z posród 200 godzin
- Wartości 50-tej godziny

SDRR: 77896 poj./dobę