

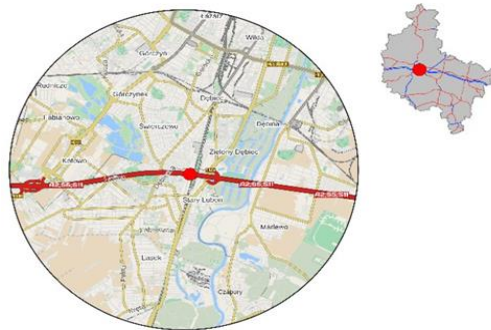
## Spis Treści

30029 - R00_01 - Karta charakterystyki stacji ciągłych pomiarów ruchu .....	Strona 1
30029 - R02_03 - Rozwój ruchu pojazdów ogółem dla poszczególnych stacji .....	Strona 2
30029 - R03_01 - Średni dobowy ruchu pojazdów ogółem w poszczególnych miesiącach i dniach tygodnia [...] .....	Strona 3
30029 - R03_02 - Sezonowe i tygodniowe wahania ruchu pojazdów ogółem dla danej stacji .....	Strona 4
30029 - R03_03 - Dobowe wahania ruchu dla wybranych dni tygodnia dla pojazdów ogółem wraz z dystrybucją .....	Strona 5
30029 - R03_04 - Uśrednione dobowe rozkłady ruchu dla wybranych dni tygodnia, dla pojazdów lekkich i ciężkich .....	Strona 6
30029 - R03_07 - Analiza ruchu pojazdów ogółem w poszczególnych dniach tygodnia dla każdego miesiąca, w podziale na kierunki ruchu .....	Strona 7
30029 - R03_08 - Analiza ruchu w święta i dni okołoswiąteczne .....	Strona 19
30029 - R03_10 - Proporcja dobowego natężenia ruchu do SDRR, dla każdego dnia w roku, dla pojazdów ogółem .....	Strona 29
30029 - R03_11 - Nierównomierność kierunkowa dla każdego dnia w roku, dla pojazdów ogółem .....	Strona 30
30029 - R03_12 - Dobowe wahania ruchu w podziale na kierunki oraz na pojazdy ogółem .....	Strona 31
30029 - R04_03 - Rodzajowa struktura ruchu wg pomiarów automatycznych .....	Strona 32
30029 - R07_02 - Zestawienie 200 godzin o największym natężeniu ruchu w roku, dla obu kierunków łącznie .....	Strona 33

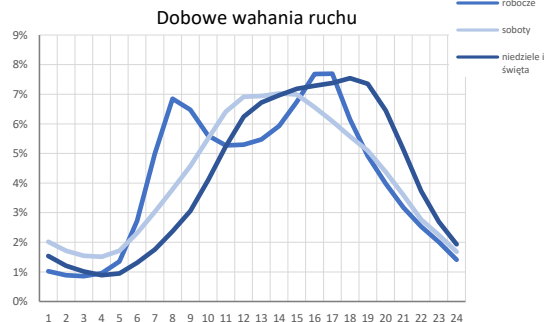
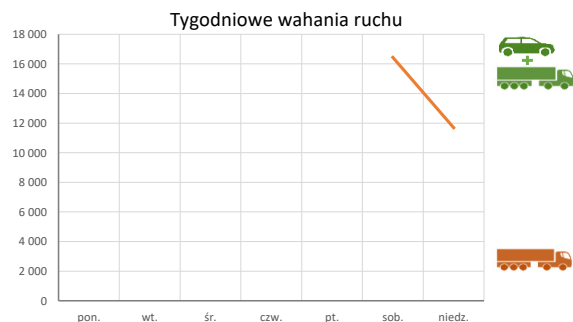
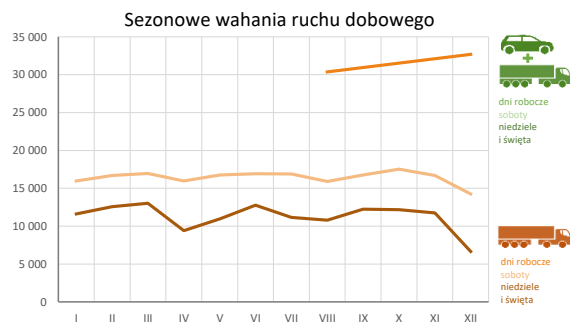
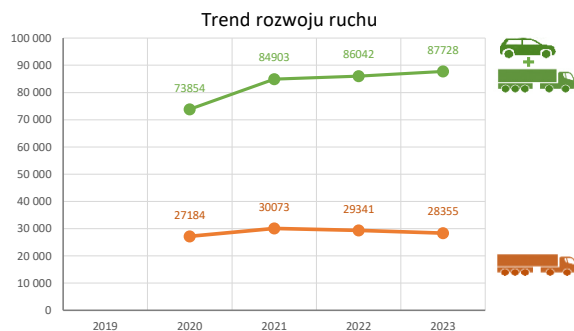
**Karta charakterystyki stacji ciągłych pomiarów ruchu**  
**Stacja nr 30029**



**Nr stacji:** 30029  
**Typ stacji:** AWSA  
**Lokalizacja:** -  
**Numer drogi:** A2  
**Pikietaż:** 163+000



**Stacja działa od:** 01.01.2020  
**Charakter ruchu:** G  
**Liczba dni w archiwizacji:** 365  
**Procent doszacowanych godzin:** 0%



**Godzina 50-ta**

Nateżenie: -  
 Udział proc.: -  
 Dzień: -  
 Godzina: -



**Rozwój ruchu pojazdów ogółem w latach**  **Generalna Dyrekcja Dróg Krajowych i Autostrad**

**Stacja nr 30029**

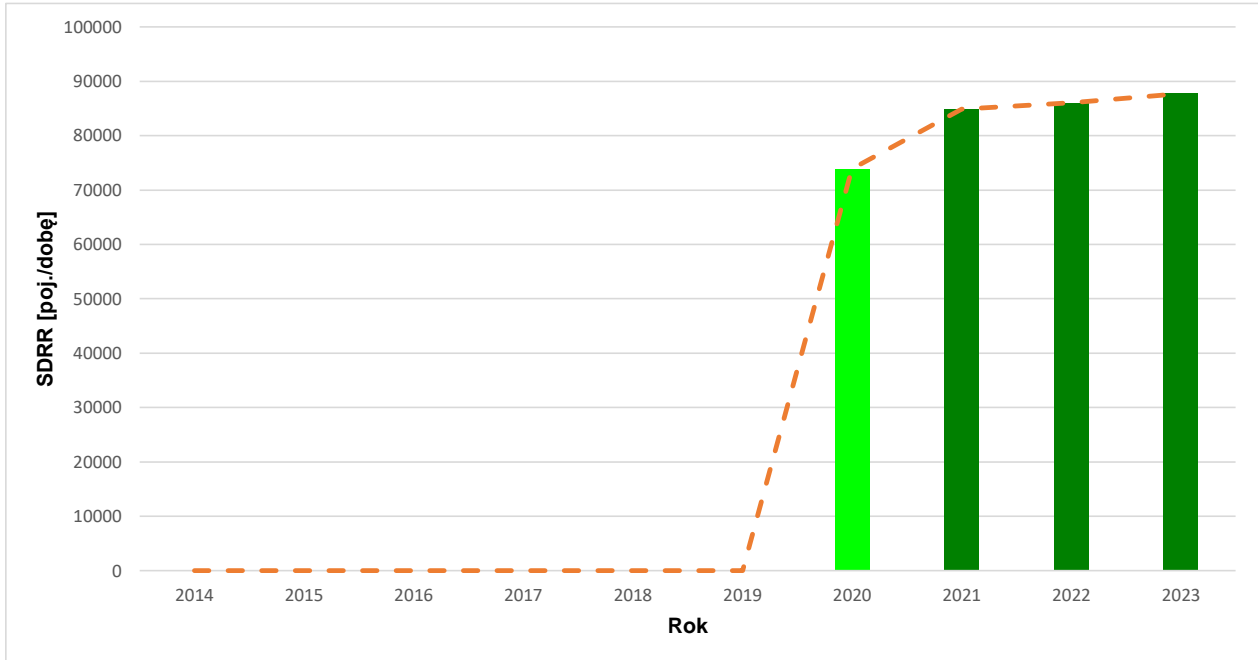
**Miejscowość:** - **Rok:** 2023  
**Odcinek:** W. Poznań Komorniki – W. Poznań Lub **Numer drogi:** A2  
**Typ stacji:** AWSA **Oddział:** POZNAŃ

*R02\_02\_30029\_2023*

Średni dobowy ruch roczny (SDRR) w latach (poj./dobę)										Wzrost/spadek ruchu [%]	
2014	2015	2016	2017	2018	2019	2020	2021	2022	2023	2023/21	2023/22
-	-	-	-	-	-	73854*	84903	86042	87728	+3	+2

**Wykres trendu rozwoju ruchu dla stacji 30029**

*R02\_03\_30029\_2023*



\* - ruch niemiernodajny do porównań

Średni dobowy ruch dla poszczególnych dni tygodnia w poszczególnych miesiącach roku														
Stacja nr 30029												Rok: 2023		
Miejscowość: -												Numer drogi: A2		
Odcinek: W. Poznań Komorniki – W. Poznań												Oddział: POZNAŃ		
Typ stacji: AWSA														
Ruch ogółem														
R03_01_30029_2023														
Dni tygodnia:		Styczeń	Luty	Marzec	Kwiecień	Maj	Czerwiec	Lipiec	Sierpień	Wrzesień	Październik	Listopad	Grudzień	Cały rok
1. Poniedziałki	a	94088	96054	94341	94379	95066	97367	100810	83827	95458	95010	94745	92619	94480
	b	1,143	1,120	1,082	1,103	1,102	1,077	1,083	0,987	1,059	1,058	1,113	1,172	1,090
	c	0,996	1,017	0,999	0,999	1,006	1,031	1,067	0,887	1,010	1,006	1,003	0,980	1,000
2. Wtorki	a	92917	94380	93226	93750	89110	97101	96110	87676	94296	97035	93686	94898	93682
	b	1,129	1,100	1,069	1,096	1,033	1,074	1,033	1,032	1,046	1,080	1,100	1,201	1,081
	c	0,992	1,007	0,995	1,001	0,951	1,036	1,026	0,936	1,007	1,036	1,000	1,013	1,000
3. Środy	a	92524	93954	94665	96003	97904	97234	97006	88378	95857	96055	94381	91541	94625
	b	1,124	1,095	1,086	1,122	1,135	1,075	1,042	1,041	1,063	1,069	1,109	1,159	1,092
	c	0,978	0,993	1,000	1,015	1,035	1,028	1,025	0,934	1,013	1,015	0,997	0,967	1,000
4. Czwartki	a	95837	96228	97284	102378	98283	101910	100703	92040	100690	99016	95728	94203	97858
	b	1,164	1,122	1,116	1,197	1,140	1,127	1,082	1,084	1,117	1,102	1,124	1,192	1,129
	c	0,979	0,983	0,994	1,046	1,004	1,041	1,029	0,941	1,029	1,012	0,978	0,963	1,000
5. Piątki	a	101449	99697	102348	105214	102136	100431	104731	99574	102201	104368	99153	98540	101653
	b	1,233	1,162	1,174	1,230	1,184	1,110	1,125	1,172	1,133	1,162	1,165	1,247	1,173
	c	0,998	0,981	1,007	1,035	1,005	0,988	1,030	0,980	1,005	1,027	0,975	0,969	1,000
6. Soboty	a	63074	64855	64926	69034	71886	73622	83968	79171	74988	75932	68750	67084	71441
	b	0,766	0,756	0,745	0,807	0,834	0,814	0,902	0,932	0,832	0,845	0,808	0,849	0,825
	c	0,883	0,908	0,909	0,966	1,006	1,031	1,175	1,108	1,050	1,063	0,962	0,939	1,000
7. Niedziele	a	55673	55412	55472	62553	64004	70544	73479	67443	68543	64601	57830	46048	61800
	b	0,676	0,646	0,636	0,731	0,742	0,780	0,789	0,794	0,760	0,719	0,679	0,583	0,713
	c	0,901	0,897	0,898	1,012	1,036	1,141	1,189	1,091	1,109	1,045	0,936	0,745	1,000
8. Dni robocze	a	94896	96062	96598	98553	96148	98886	99917	90291	97915	98090	95547	94643	96462
	b	1,153	1,120	1,108	1,152	1,115	1,093	1,073	1,063	1,086	1,092	1,122	1,198	1,113
	c	0,984	0,996	1,001	1,022	0,997	1,025	1,036	0,936	1,015	1,017	0,991	0,981	1,000
9. Święta	a	41925	-	-	49167	55456	60117	-	60177	-	-	55055	42754	52093
	b	0,509	-	-	0,575	0,643	0,665	-	0,708	-	-	0,647	0,541	0,601
	c	0,805	-	-	0,944	1,065	1,154	-	1,155	-	-	1,057	0,821	1,000
10. Niedziele i święta	a	51090	55412	55472	58091	61155	68458	73479	65990	68543	64601	56905	45106	60358
	b	0,621	0,646	0,636	0,679	0,709	0,757	0,789	0,777	0,760	0,719	0,668	0,571	0,697
	c	0,846	0,918	0,919	0,962	1,013	1,134	1,217	1,093	1,136	1,070	0,943	0,747	1,000
11. Wszystkie dni	a	84426	85797	86037	88407	87934	90875	93829	85236	90290	90288	86192	83427	87728
	b	1,000	1,000	1,000	1,000	1,000	1,000	1,000	1,000	1,000	1,000	1,000	1,000	1,000
	c	0,962	0,978	0,981	1,008	1,002	1,036	1,070	0,972	1,029	1,029	0,982	0,951	1,000

Legenda:

- a = średni dobowy ruch danego dnia (dni) tygodnia
- b =  $\frac{\text{średni dobowy ruch danego dnia (dni) tygodnia w miesiącu}}{\text{średni dobowy ruch we wszystkie dni miesiąca}}$
- c =  $\frac{\text{średni dobowy ruch danego dnia (dni) tygodnia w miesiącu}}{\text{średni dobowy ruch danego dnia (dni) tygodnia w roku}}$

**Sezonowe i tygodniowe wahania ruchu dobowego pojazdów ogółem w latach**



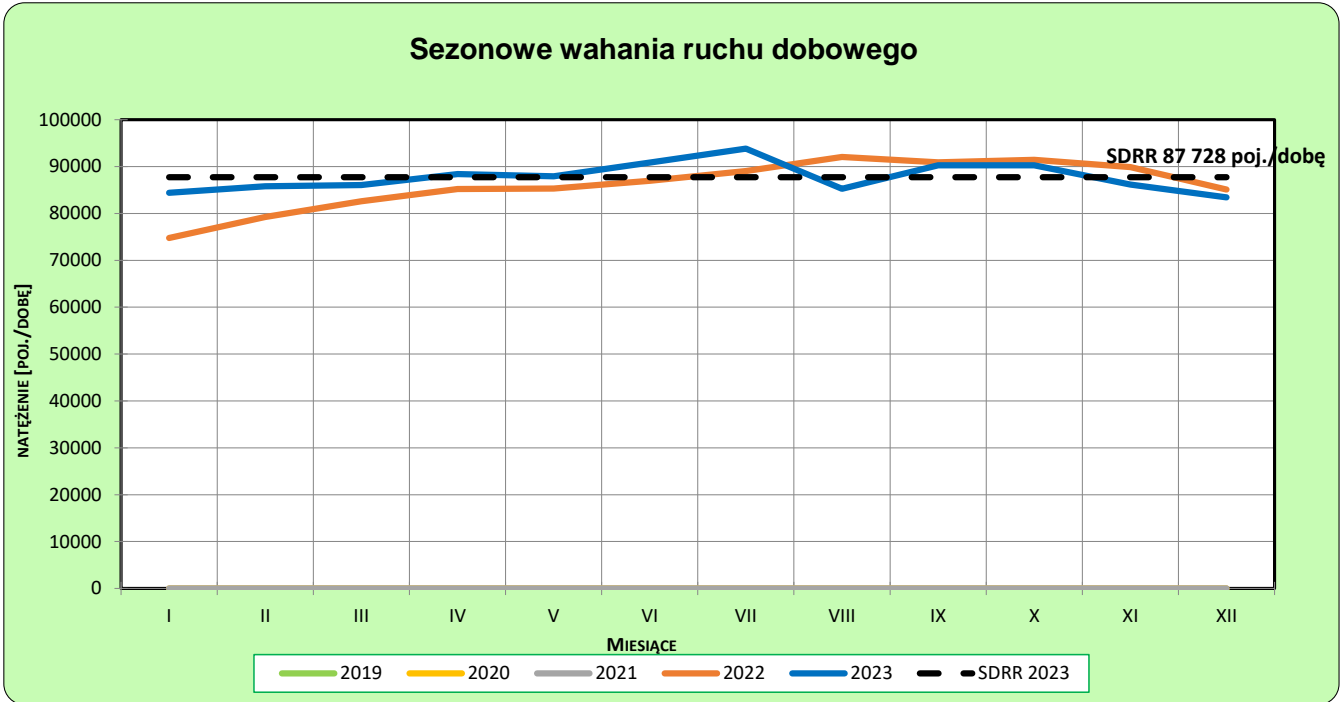
Stacja nr 30029

Miejscowość: -  
 Odcinek: W. Poznań Komorniki – W. Poznań I  
 Typ stacji: AWSA

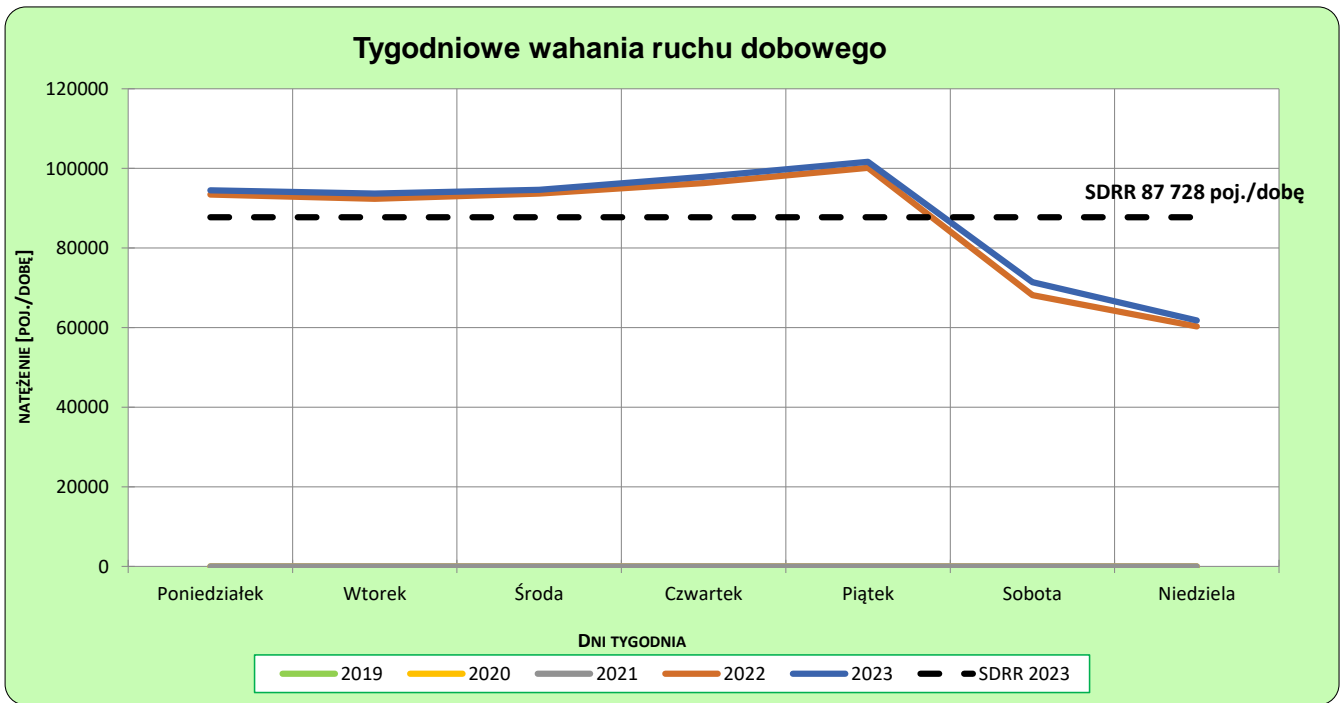
Rok: 2023  
 Numer drogi: A2  
 Oddział: POZNAŃ

**Ruch ogółem**

R03\_02-1\_30029\_2023



R03\_02-2\_30029\_2023



**Dobowe wahania ruchu pojazdów ogółem**



Generalna Dyrekcja  
Dróg Krajowych i Autostrad

Stacja nr 30029

Miejscowość: -

Rok: 2023

Odcinek: W. Poznań Komorniki – W. Poznań I

Numer drogi: A2

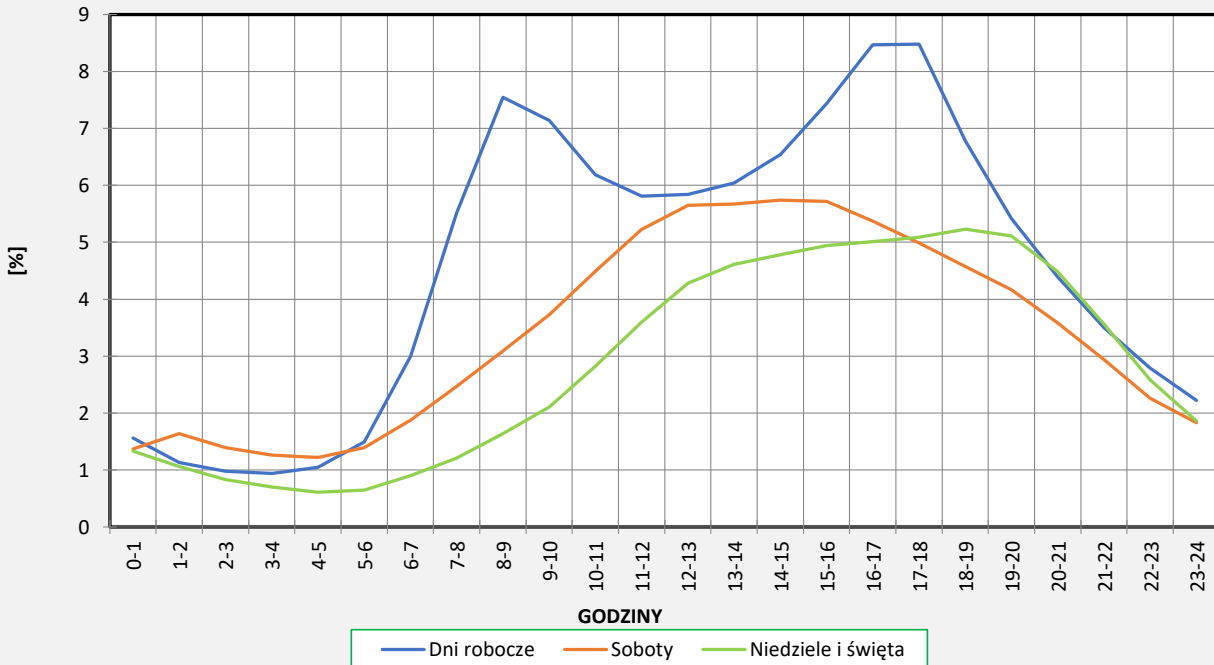
Typ stacji: AWSA

Oddział: POZNAŃ

**Ruch ogółem**

R03\_03-1\_30029\_2023

**Dobowe wahania ruchu**



R03\_03-2\_30029\_2023

**Dystrybuanta dobowych wahań ruchu**



**Uśrednione dobowe rozkłady ruchu dla wybranych dni tygodnia, dla pojazdów lekkich i ciężkich**



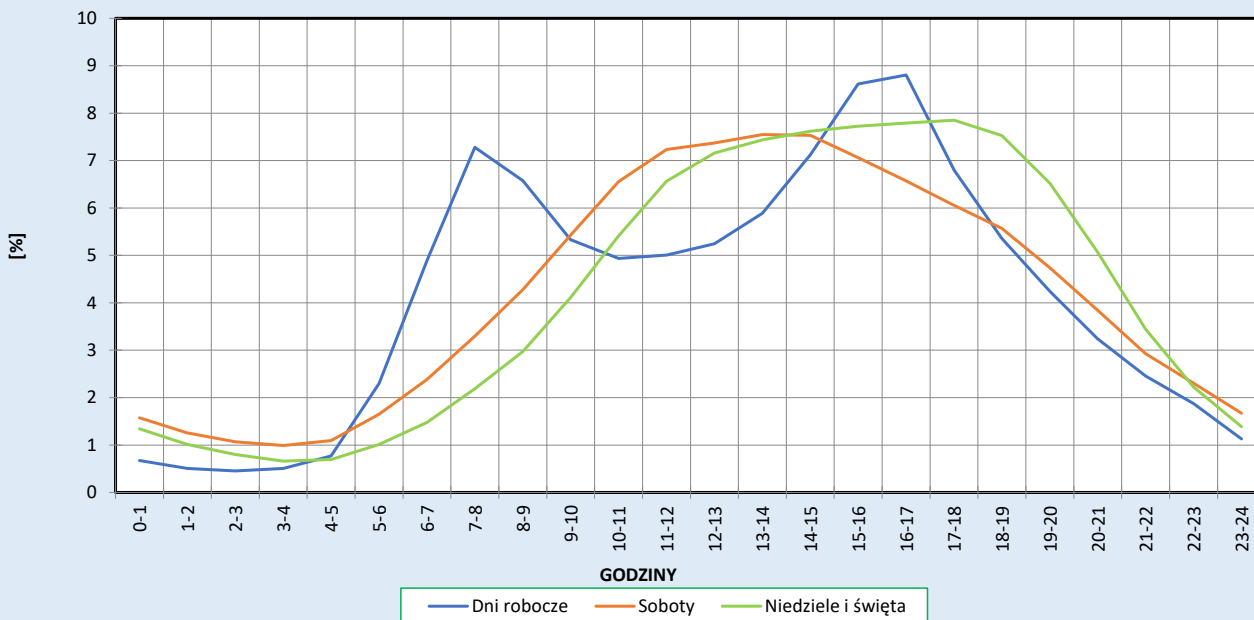
Stacja nr 30029

**Miejscowość:** -  
**Odcinek:** W. Poznań Komorniki – W. Poznań Luboń  
**Typ stacji:** AWSA

**Rok:** 2023  
**Numer drogi:** A2  
**Oddział:** POZNAŃ

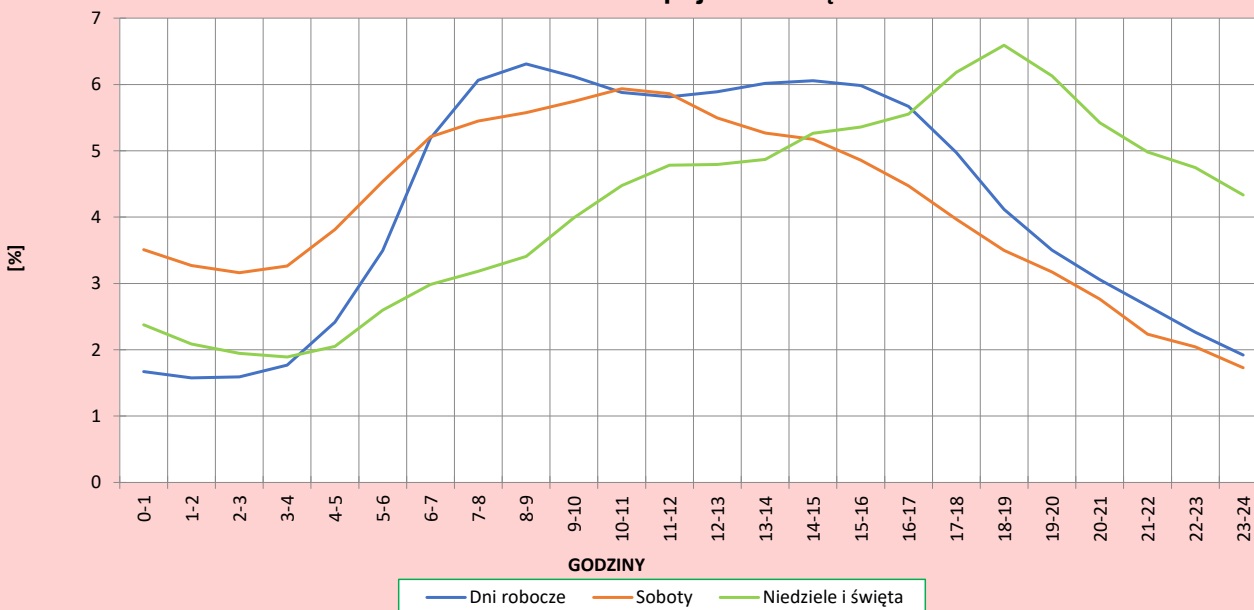
R03\_04-1\_30029\_2023

**Dobowe wahania ruchu pojazdów lekkich**



R03\_04-2\_30029\_2023

**Dobowe wahania ruchu pojazdów ciężkich**



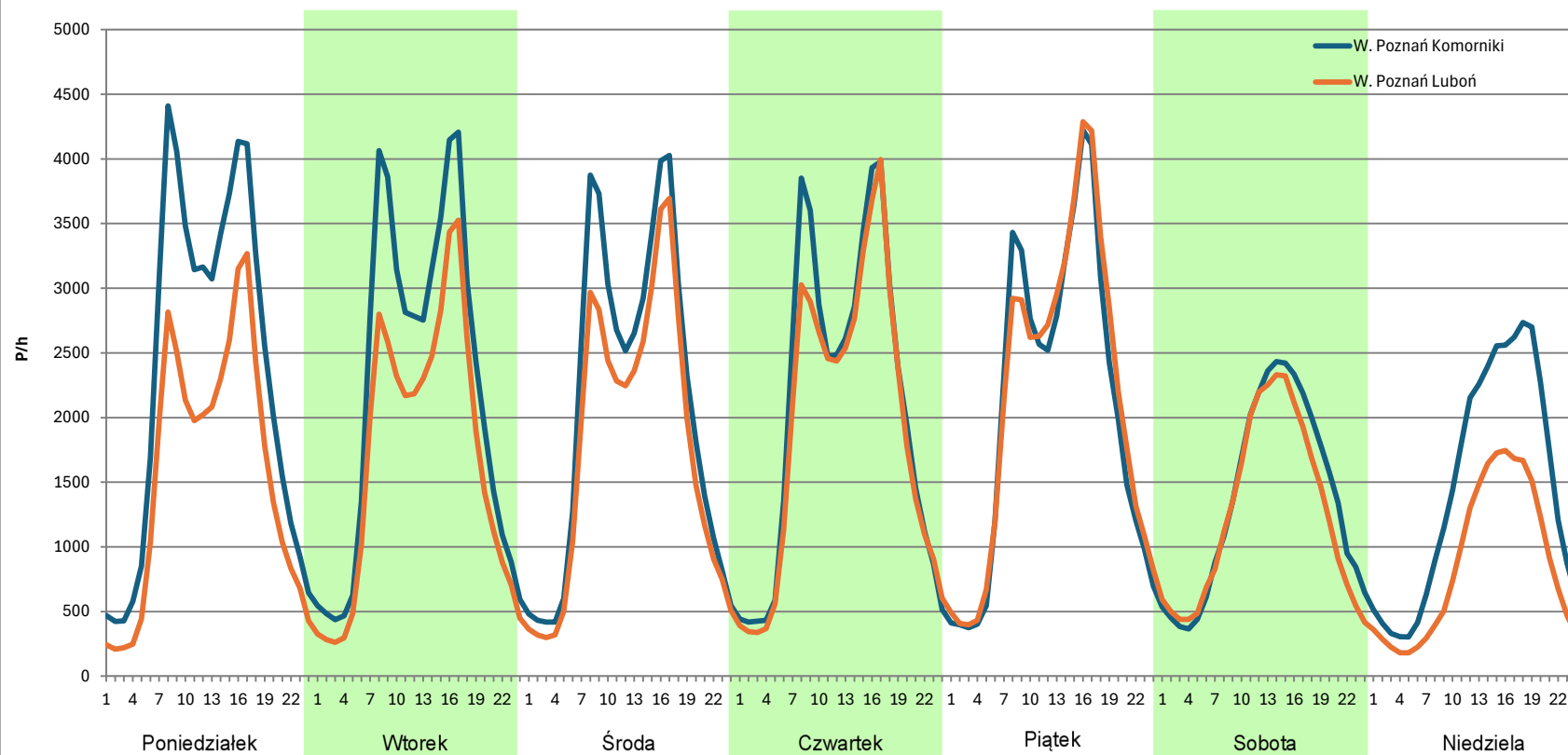
**Analiza ruchu pojazdów ogółem w poszczególnych dniach tygodnia dla każdego miesiąca, w podziale na kierunki ruchu**



**Stacja nr 30029**

**Miejscowość:** - **Rok:** 2023  
**Odcinek:** W. Poznań Komorniki – W. Poznań Luboń **Numer drogi:** A2  
**Typ stacji:** AWSA **Oddział:** POZNAŃ  
**Miesiąc:** Styczeń R03\_07-1\_30029\_2023

Dzień tygodnia	Poniedziałek		Wtorek		Środa		Czwartek		Piątek		Sobota		Niedziela	
Kierunek	W. Poznań Komorniki	W. Poznań Luboń	W. Poznań Komorniki	W. Poznań Luboń	W. Poznań Komorniki	W. Poznań Luboń	W. Poznań Komorniki	W. Poznań Luboń	W. Poznań Komorniki	W. Poznań Luboń	W. Poznań Komorniki	W. Poznań Luboń	W. Poznań Komorniki	W. Poznań Luboń
SDR	56347	37741	52538	40374	50047	42479	49694	46144	50108	51342	32888	30184	34881	20791
Razem	94088		92912		92526		95838		101450		63072		55672	
Podział procentowy	59,89%	40,11%	56,55%	43,45%	54,09%	45,91%	51,85%	48,15%	49,39%	50,61%	52,14%	47,86%	62,65%	37,35%





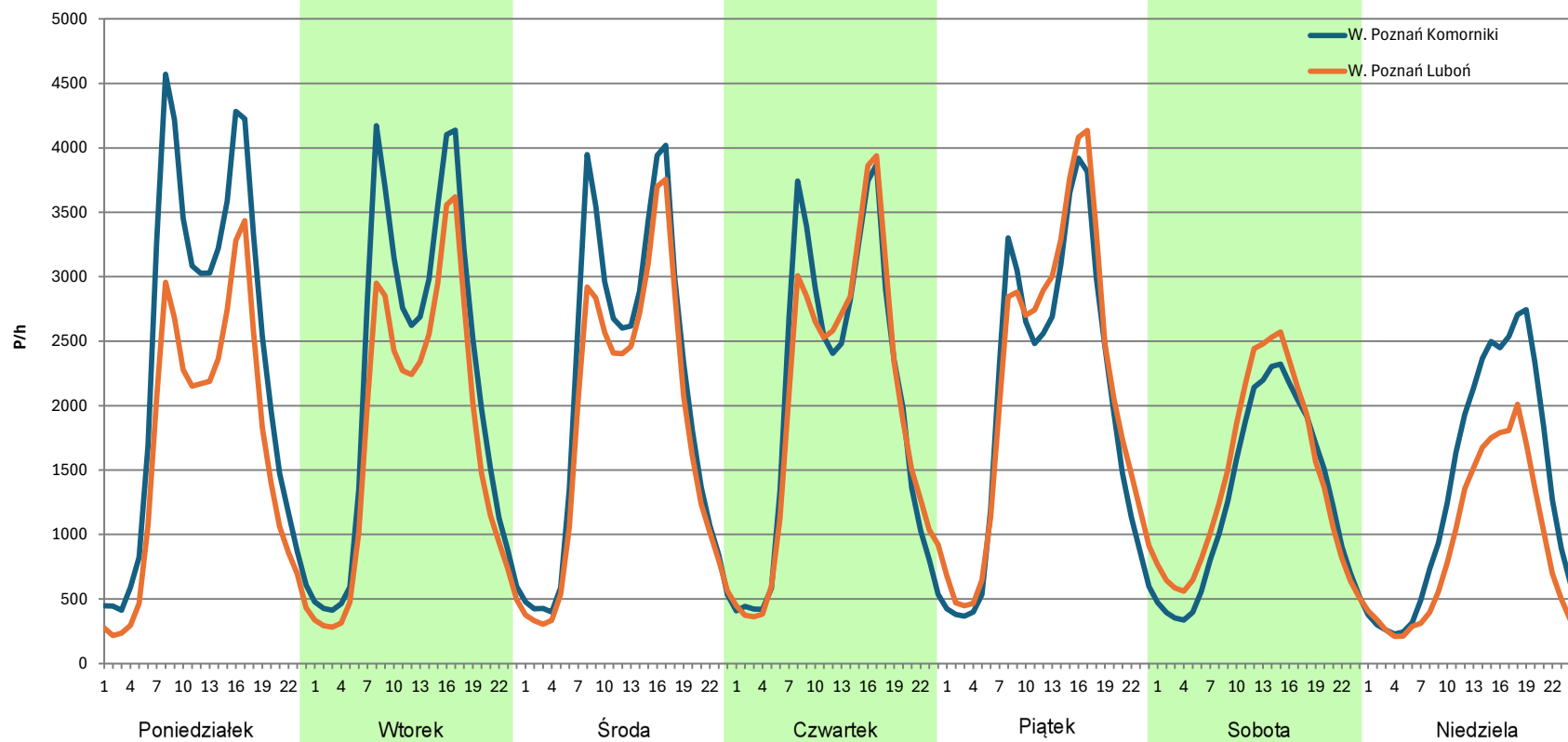
**Analiza ruchu pojazdów ogółem w poszczególnych dniach tygodnia dla każdego miesiąca, w podziale na kierunki ruchu**



**Stacja nr 30029**

**Miejscowość:** - **Rok:** 2023  
**Odcinek:** W. Poznań Komorniki – W. Poznań Luboń **Numer drogi:** A2  
**Typ stacji:** AWSA **Oddział:** POZNAŃ  
**Miesiąc:** Luty R03\_07-1\_30029\_2023

Dzień tygodnia	Poniedziałek		Wtorek		Środa		Czwartek		Piątek		Sobota		Niedziela	
Kierunek	W. Poznań Komorniki	W. Poznań Luboń	W. Poznań Komorniki	W. Poznań Luboń	W. Poznań Komorniki	W. Poznań Luboń	W. Poznań Komorniki	W. Poznań Luboń	W. Poznań Komorniki	W. Poznań Luboń	W. Poznań Komorniki	W. Poznań Luboń	W. Poznań Komorniki	W. Poznań Luboń
SDR	56333	39723	52252	42126	49909	44048	48445	47779	48300	51394	30685	34171	33078	22335
Razem	96056		94378		93957		96224		99694		64856		55413	
Podział procentowy	58,65%	41,35%	55,36%	44,64%	53,12%	46,88%	50,35%	49,65%	48,45%	51,55%	47,31%	52,69%	59,69%	40,31%



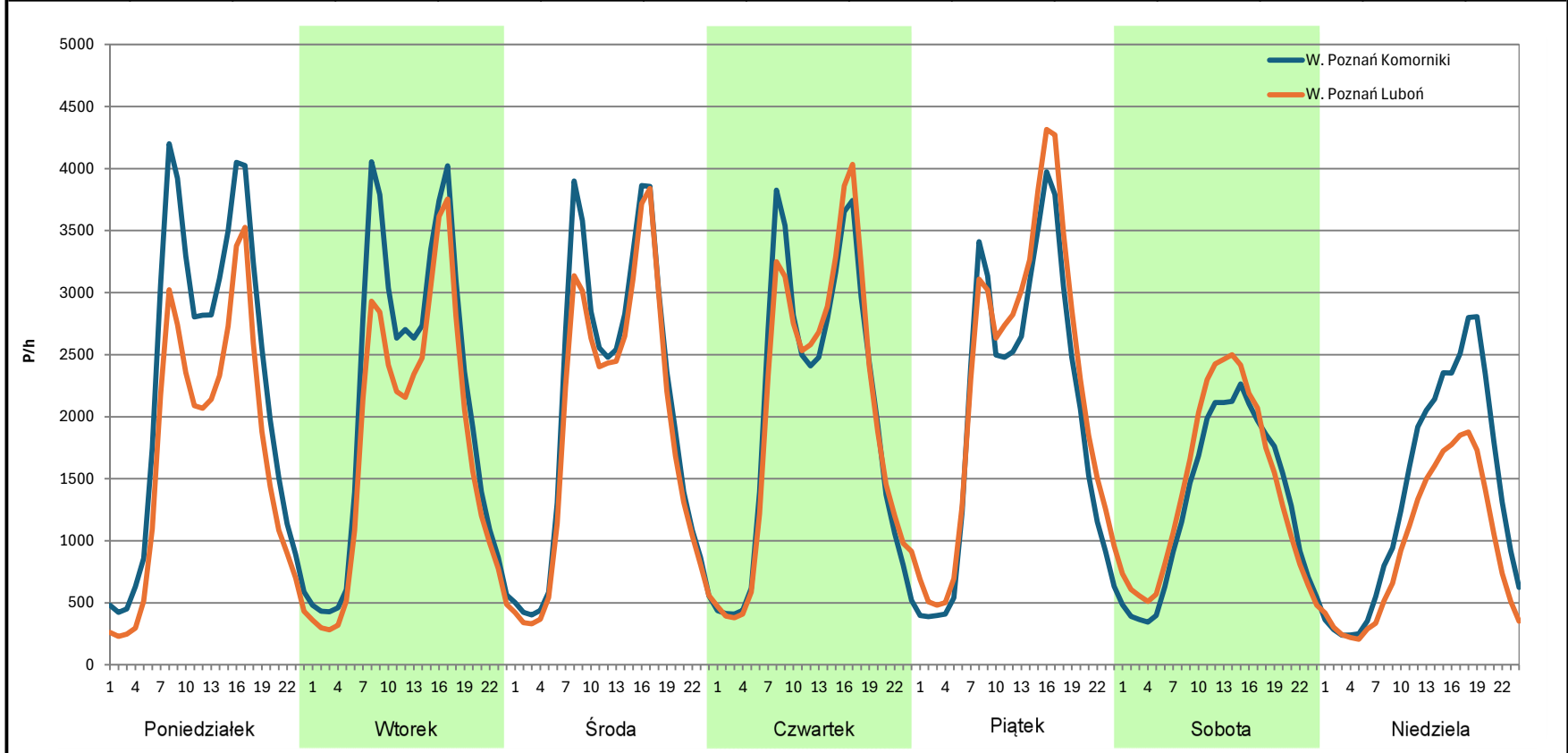
**Analiza ruchu pojazdów ogółem w poszczególnych dniach tygodnia dla każdego miesiąca, w podziale na kierunki ruchu**



**Stacja nr 30029**

**Miejscowość:** - **Rok:** 2023  
**Odcinek:** W. Poznań Komorniki – W. Poznań Luboń **Numer drogi:** A2  
**Typ stacji:** AWSA **Oddział:** POZNAŃ  
**Miesiąc:** Marzec R03\_07-1\_30029\_2023

Dzień tygodnia	Poniedziałek		Wtorek		Środa		Czwartek		Piątek		Sobota		Niedziela	
Kierunek	W. Poznań Komorniki	W. Poznań Luboń	W. Poznań Komorniki	W. Poznań Luboń	W. Poznań Komorniki	W. Poznań Luboń	W. Poznań Komorniki	W. Poznań Luboń	W. Poznań Komorniki	W. Poznań Luboń	W. Poznań Komorniki	W. Poznań Luboń	W. Poznań Komorniki	W. Poznań Luboń
SDR	54109	40233	50571	42657	49285	45381	48435	48847	48658	53693	31120	33805	32779	22694
Razem	94342		93228		94666		97282		102351		64925		55473	
Podział procentowy	57,35%	42,65%	54,24%	45,76%	52,06%	47,94%	49,79%	50,21%	47,54%	52,46%	47,93%	52,07%	59,09%	40,91%



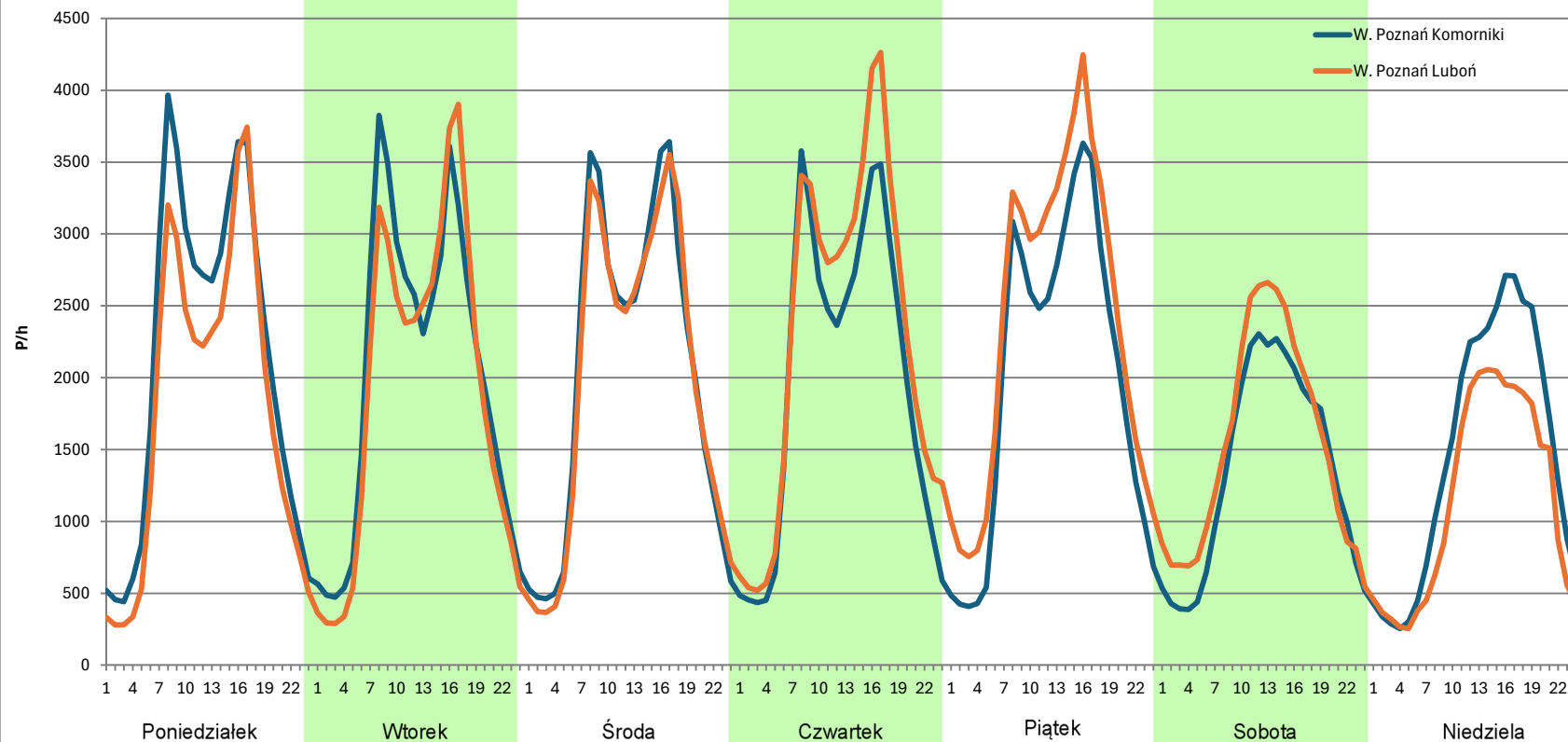
**Analiza ruchu pojazdów ogółem w poszczególnych dniach tygodnia dla każdego miesiąca, w podziale na kierunki ruchu**



**Stacja nr 30029**

**Miejscowość:** - **Rok:** 2023  
**Odcinek:** W. Poznań Komorniki – W. Poznań Luboń **Numer drogi:** A2  
**Typ stacji:** AWSA **Oddział:** POZNAŃ  
**Miesiąc:** Kwiecień R03\_07-1\_30029\_2023

Dzień tygodnia	Poniedziałek		Wtorek		Środa		Czwartek		Piątek		Sobota		Niedziela	
Kierunek	W. Poznań Komorniki	W. Poznań Luboń	W. Poznań Komorniki	W. Poznań Luboń	W. Poznań Komorniki	W. Poznań Luboń	W. Poznań Komorniki	W. Poznań Luboń	W. Poznań Komorniki	W. Poznań Luboń	W. Poznań Komorniki	W. Poznań Luboń	W. Poznań Komorniki	W. Poznań Luboń
SDR	51004	43375	48288	45464	48597	47410	47600	54779	47921	57297	32392	36644	35118	27434
Razem	94379		93752		96007		102379		105218		69036		62552	
Podział procentowy	54,04%	45,96%	51,51%	48,49%	50,62%	49,38%	46,49%	53,51%	45,54%	54,46%	46,92%	53,08%	56,14%	43,86%



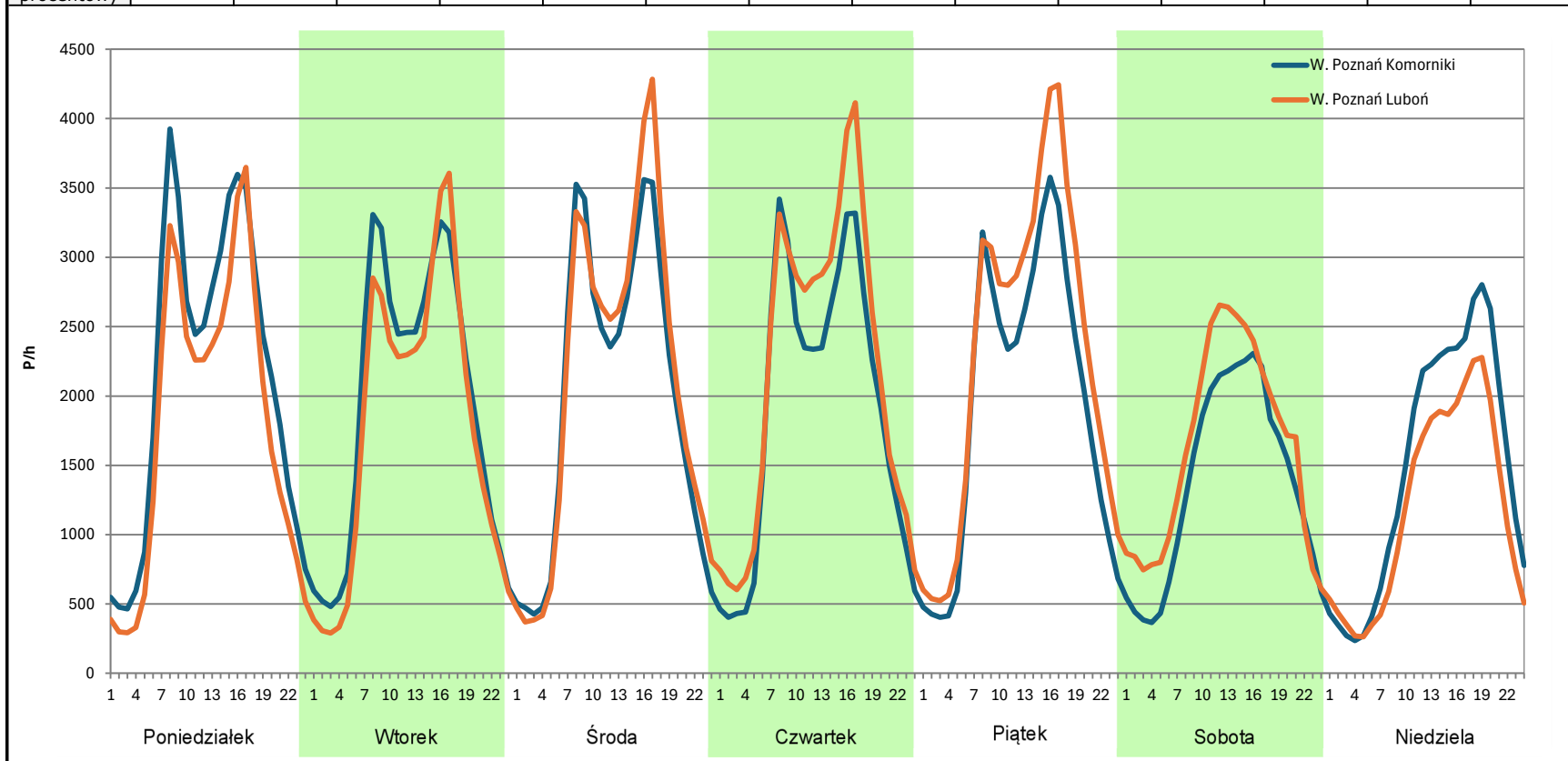
**Analiza ruchu pojazdów ogółem w poszczególnych dniach tygodnia dla każdego miesiąca, w podziale na kierunki ruchu**



**Stacja nr 30029**

**Miejscowość:** - **Rok:** 2023  
**Odcinek:** W. Poznań Komorniki – W. Poznań Luboń **Numer drogi:** A2  
**Typ stacji:** AWSA **Oddział:** POZNAŃ  
**Miesiąc:** Maj R03\_07-1\_30029\_2023

Dzień tygodnia	Poniedziałek		Wtorek		Środa		Czwartek		Piątek		Sobota		Niedziela	
Kierunek	W. Poznań Komorniki	W. Poznań Luboń	W. Poznań Komorniki	W. Poznań Luboń	W. Poznań Komorniki	W. Poznań Luboń	W. Poznań Komorniki	W. Poznań Luboń	W. Poznań Komorniki	W. Poznań Luboń	W. Poznań Komorniki	W. Poznań Luboń	W. Poznań Komorniki	W. Poznań Luboń
SDR	51480	43589	46391	42719	47626	50280	45786	52495	46842	55294	32829	39054	35503	28503
Razem	95069		89110		97906		98281		102136		71883		64006	
Podział procentowy	54,15%	45,85%	52,06%	47,94%	48,64%	51,36%	46,59%	53,41%	45,86%	54,14%	45,67%	54,33%	55,47%	44,53%



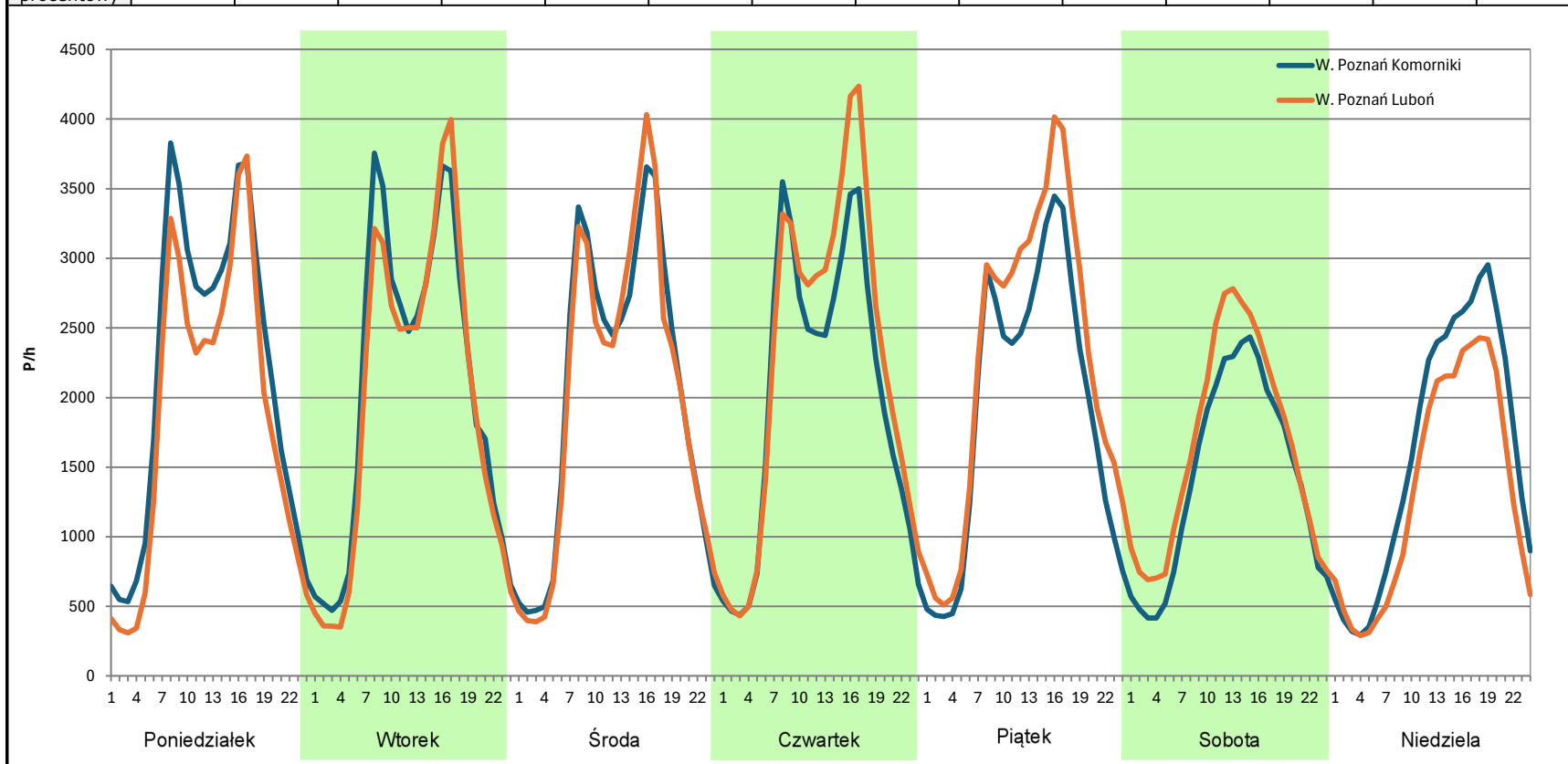
**Analiza ruchu pojazdów ogółem w poszczególnych dniach tygodnia dla każdego miesiąca, w podziale na kierunki ruchu**



**Stacja nr 30029**

**Miejscowość:** - **Rok:** 2023  
**Odcinek:** W. Poznań Komorniki – W. Poznań Luboń **Numer drogi:** A2  
**Typ stacji:** AWSA **Oddział:** POZNAŃ  
**Miesiąc:** Czerwiec R03\_07-1\_30029\_2023

Dzień tygodnia	Poniedziałek		Wtorek		Środa		Czwartek		Piątek		Sobota		Niedziela	
Kierunek	W. Poznań Komorniki	W. Poznań Luboń	W. Poznań Komorniki	W. Poznań Luboń	W. Poznań Komorniki	W. Poznań Luboń	W. Poznań Komorniki	W. Poznań Luboń	W. Poznań Komorniki	W. Poznań Luboń	W. Poznań Komorniki	W. Poznań Luboń	W. Poznań Komorniki	W. Poznań Luboń
SDR	52384	44985	49746	47356	48902	48330	48178	53733	46181	54251	34237	39386	38633	31911
Razem	97369		97102		97232		101911		100432		73623		70544	
Podział procentowy	53,80%	46,20%	51,23%	48,77%	50,29%	49,71%	47,27%	52,73%	45,98%	54,02%	46,50%	53,50%	54,76%	45,24%



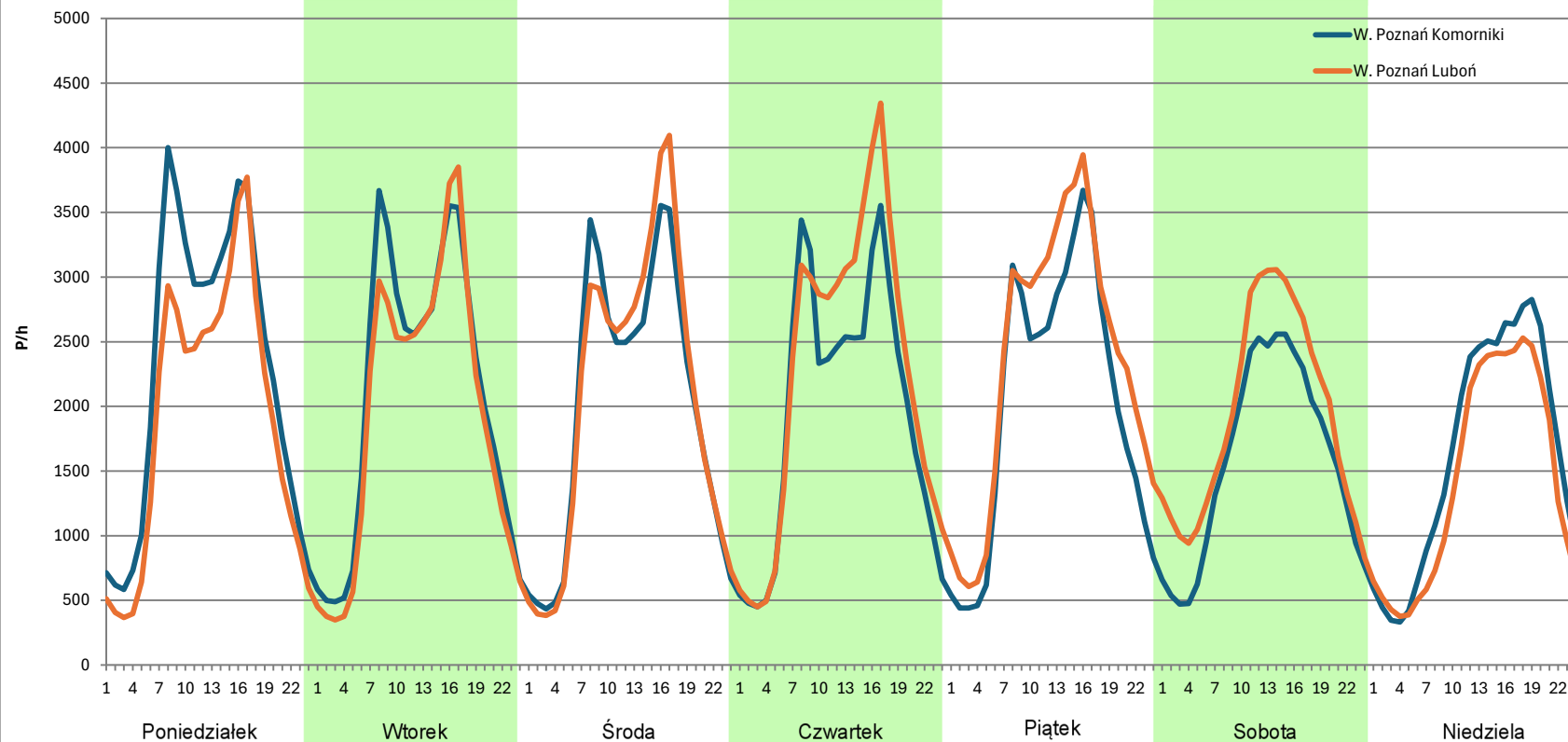
**Analiza ruchu pojazdów ogółem w poszczególnych dniach tygodnia dla każdego miesiąca, w podziale na kierunki ruchu**



**Stacja nr 30029**

**Miejscowość:** - **Rok:** 2023  
**Odcinek:** W. Poznań Komorniki – W. Poznań Luboń **Numer drogi:** A2  
**Typ stacji:** AWSA **Oddział:** POZNAŃ  
**Miesiąc:** Lipiec R03\_07-1\_30029\_2023

Dzień tygodnia	Poniedziałek		Wtorek		Środa		Czwartek		Piątek		Sobota		Niedziela	
Kierunek	W. Poznań Komorniki	W. Poznań Luboń	W. Poznań Komorniki	W. Poznań Luboń	W. Poznań Komorniki	W. Poznań Luboń	W. Poznań Komorniki	W. Poznań Luboń	W. Poznań Komorniki	W. Poznań Luboń	W. Poznań Komorniki	W. Poznań Luboń	W. Poznań Komorniki	W. Poznań Luboń
SDR	55016	45793	49711	46402	47882	49125	46947	53756	48465	56267	37825	46143	39209	34272
Razem	100809		96113		97007		100703		104732		83968		73481	
Podział procentowy	54,57%	45,43%	51,72%	48,28%	49,36%	50,64%	46,62%	53,38%	46,28%	53,72%	45,05%	54,95%	53,36%	46,64%



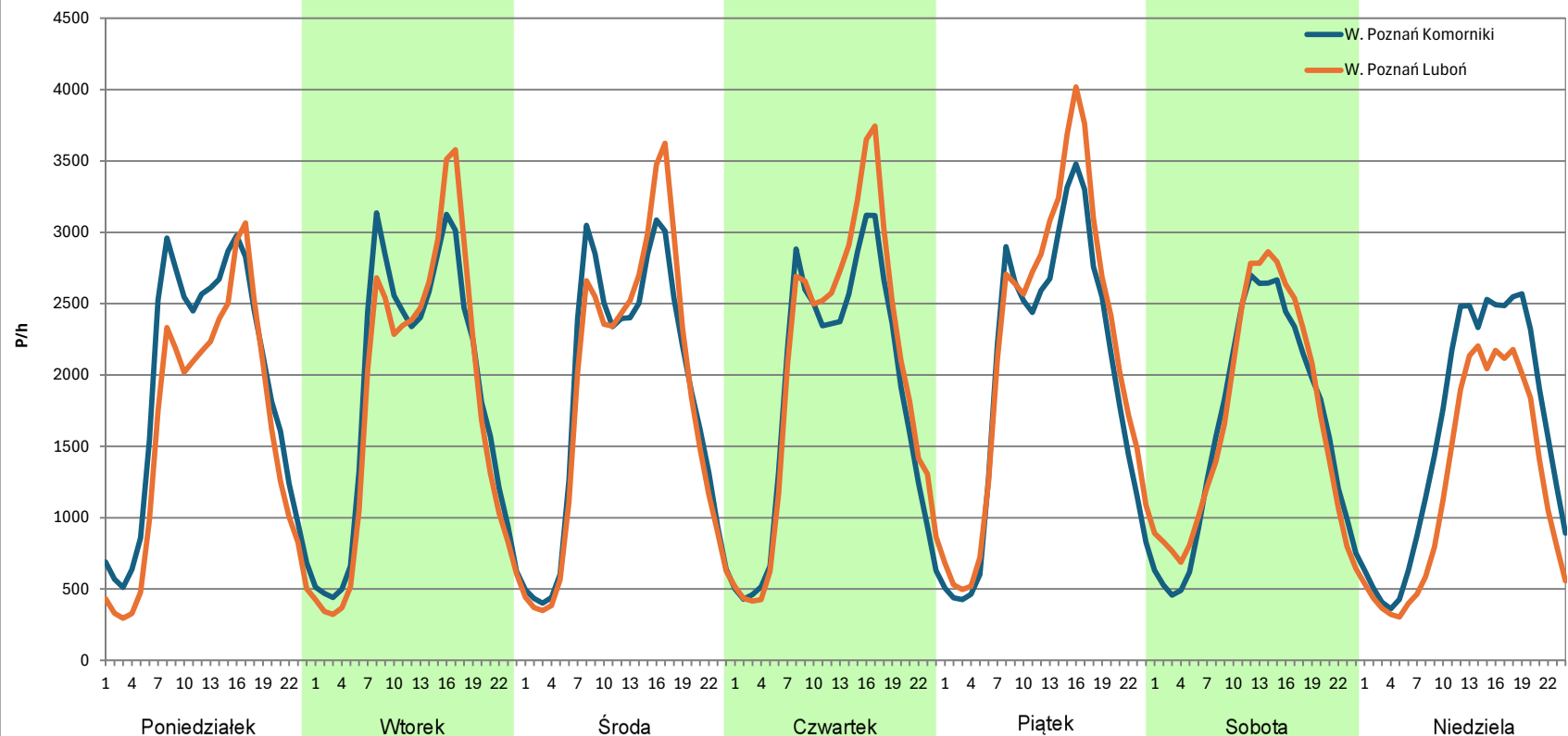
**Analiza ruchu pojazdów ogółem w poszczególnych dniach tygodnia dla każdego miesiąca, w podziale na kierunki ruchu**



**Stacja nr 30029**

**Miejscowość:** - **Rok:** 2023  
**Odcinek:** W. Poznań Komorniki – W. Poznań Luboń **Numer drogi:** A2  
**Typ stacji:** AWSA **Oddział:** POZNAŃ  
**Miesiąc:** Sierpień R03\_07-1\_30029\_2023

Dzień tygodnia	Poniedziałek		Wtorek		Środa		Czwartek		Piątek		Sobota		Niedziela	
Kierunek	W. Poznań Komorniki	W. Poznań Luboń	W. Poznań Komorniki	W. Poznań Luboń	W. Poznań Komorniki	W. Poznań Luboń	W. Poznań Komorniki	W. Poznań Luboń	W. Poznań Komorniki	W. Poznań Luboń	W. Poznań Komorniki	W. Poznań Luboń	W. Poznań Komorniki	W. Poznań Luboń
SDR	45462	38363	44543	43136	44154	44225	44143	47897	47478	52094	38892	40280	38172	29271
Razem	83825		87679		88379		92040		99572		79172		67443	
Podział procentowy	54,23%	45,77%	50,80%	49,20%	49,96%	50,04%	47,96%	52,04%	47,68%	52,32%	49,12%	50,88%	56,60%	43,40%



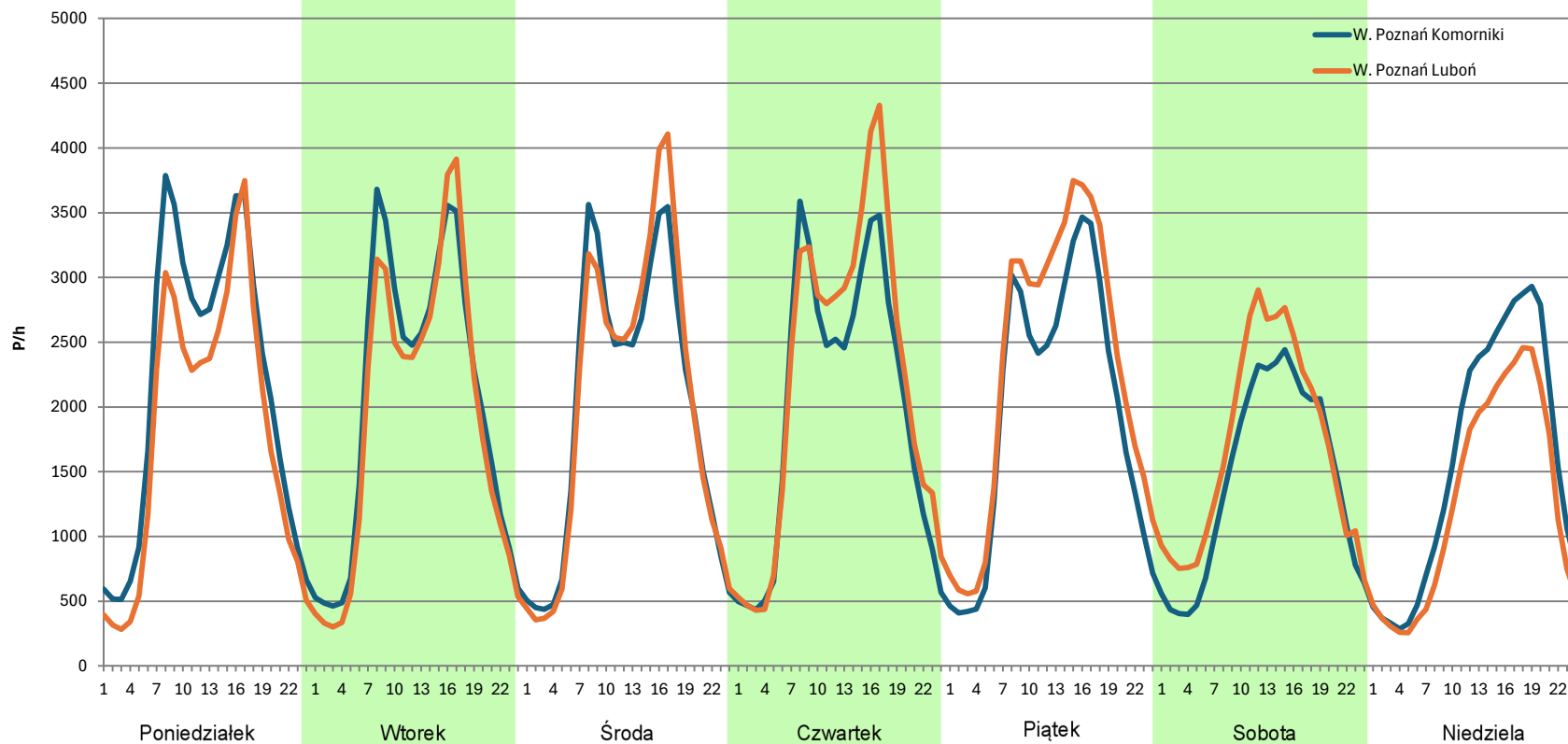
**Analiza ruchu pojazdów ogółem w poszczególnych dniach tygodnia dla każdego miesiąca, w podziale na kierunki ruchu**



**Stacja nr 30029**

**Miejscowość:** - **Rok:** 2023  
**Odcinek:** W. Poznań Komorniki – W. Poznań Luboń **Numer drogi:** A2  
**Typ stacji:** AWSA **Oddział:** POZNAŃ  
**Miesiąc:** Wrzesień R03\_07-1\_30029\_2023

Dzień tygodnia	Poniedziałek		Wtorek		Środa		Czwartek		Piątek		Sobota		Niedziela	
Kierunek	W. Poznań Komorniki	W. Poznań Luboń	W. Poznań Komorniki	W. Poznań Luboń	W. Poznań Komorniki	W. Poznań Luboń	W. Poznań Komorniki	W. Poznań Luboń	W. Poznań Komorniki	W. Poznań Luboń	W. Poznań Komorniki	W. Poznań Luboń	W. Poznań Komorniki	W. Poznań Luboń
SDR	51874	43582	48616	45679	47548	48305	47770	52919	47164	55037	34460	40529	37923	30619
Razem	95456		94295		95853		100689		102201		74989		68542	
Podział procentowy	54,34%	45,66%	51,56%	48,44%	49,61%	50,39%	47,44%	52,56%	46,15%	53,85%	45,95%	54,05%	55,33%	44,67%





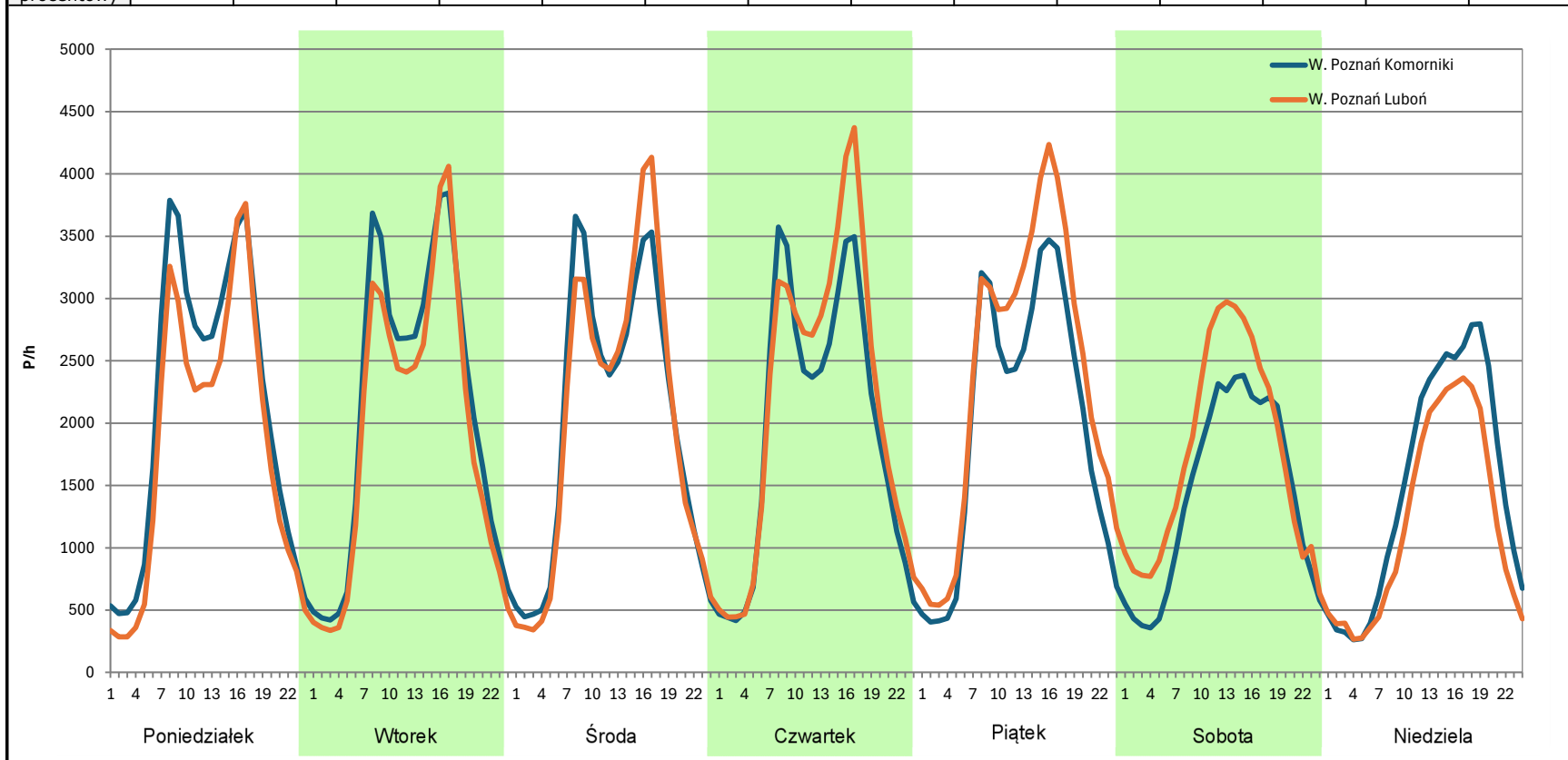
**Analiza ruchu pojazdów ogółem w poszczególnych dniach tygodnia dla każdego miesiąca, w podziale na kierunki ruchu**



**Stacja nr 30029**

**Miejscowość:** - **Rok:** 2023  
**Odcinek:** W. Poznań Komorniki – W. Poznań Luboń **Numer drogi:** A2  
**Typ stacji:** AWSA **Oddział:** POZNAŃ  
**Miesiąc:** Październik *R03\_07-1\_30029\_2023*

Dzień tygodnia	Poniedziałek		Wtorek		Środa		Czwartek		Piątek		Sobota		Niedziela	
Kierunek	W. Poznań Komorniki	W. Poznań Luboń	W. Poznań Komorniki	W. Poznań Luboń	W. Poznań Komorniki	W. Poznań Luboń	W. Poznań Komorniki	W. Poznań Luboń	W. Poznań Komorniki	W. Poznań Luboń	W. Poznań Komorniki	W. Poznań Luboń	W. Poznań Komorniki	W. Poznań Luboń
SDR	50913	44094	50752	46286	48072	47982	47116	51900	47775	56595	34169	41764	35707	28892
Razem	95007		97038		96054		99016		104370		75933		64599	
Podział procentowy	53,59%	46,41%	52,30%	47,70%	50,05%	49,95%	47,58%	52,42%	45,77%	54,23%	45,00%	55,00%	55,27%	44,73%



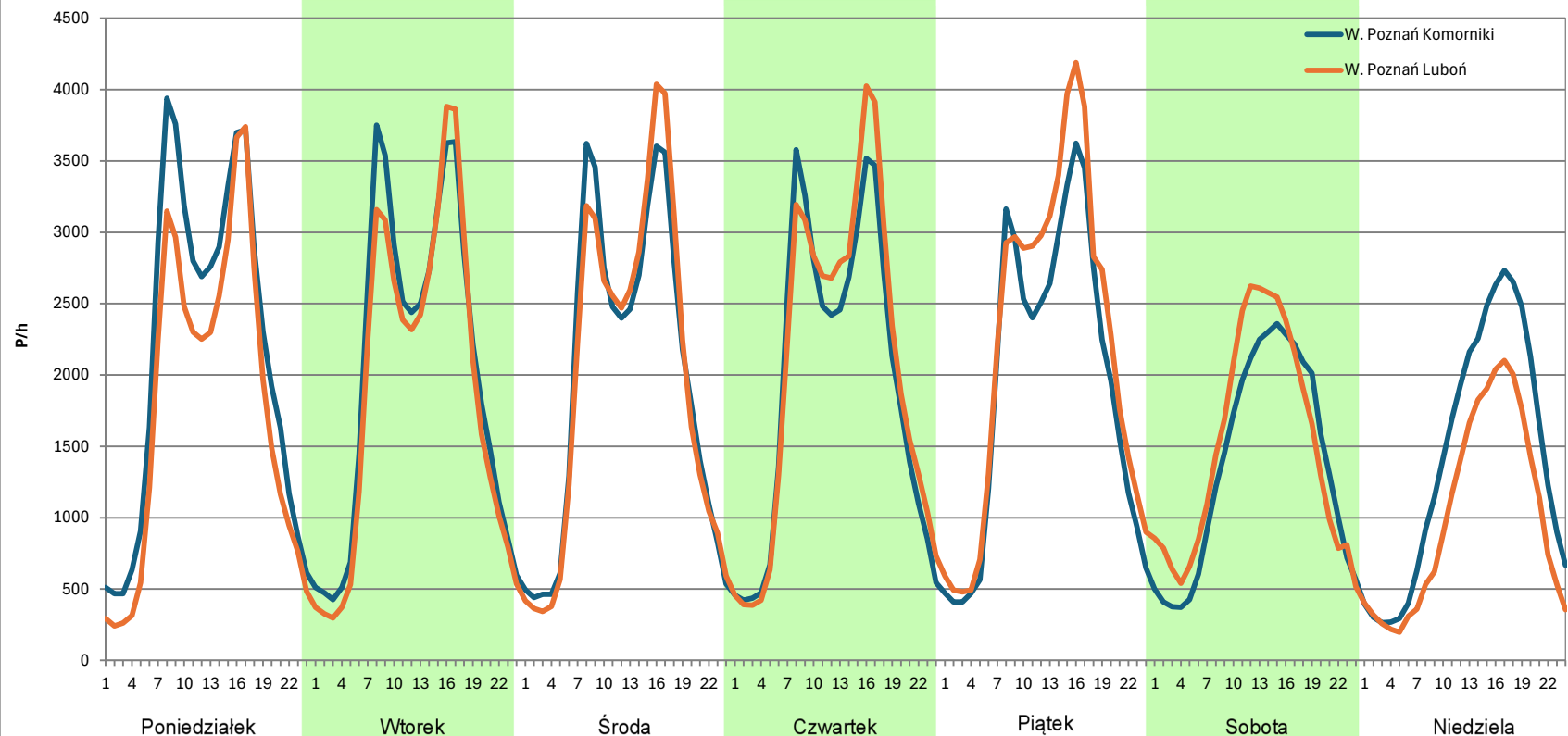
**Analiza ruchu pojazdów ogółem w poszczególnych dniach tygodnia dla każdego miesiąca, w podziale na kierunki ruchu**



**Stacja nr 30029**

**Miejscowość:** - **Rok:** 2023  
**Odcinek:** W. Poznań Komorniki – W. Poznań Luboń **Numer drogi:** A2  
**Typ stacji:** AWSA **Oddział:** POZNAŃ  
**Miesiąc:** Listopad R03\_07-1\_30029\_2023

Dzień tygodnia	Poniedziałek		Wtorek		Środa		Czwartek		Piątek		Sobota		Niedziela	
Kierunek	W. Poznań Komorniki	W. Poznań Luboń	W. Poznań Komorniki	W. Poznań Luboń	W. Poznań Komorniki	W. Poznań Luboń	W. Poznań Komorniki	W. Poznań Luboń	W. Poznań Komorniki	W. Poznań Luboń	W. Poznań Komorniki	W. Poznań Luboń	W. Poznań Komorniki	W. Poznań Luboń
SDR	51714	43033	48399	45283	47190	47191	46591	49138	46552	52600	32790	35961	33642	24191
Razem	94747		93682		94381		95729		99152		68751		57833	
Podział procentowy	54,58%	45,42%	51,66%	48,34%	50,00%	50,00%	48,67%	51,33%	46,95%	53,05%	47,69%	52,31%	58,17%	41,83%



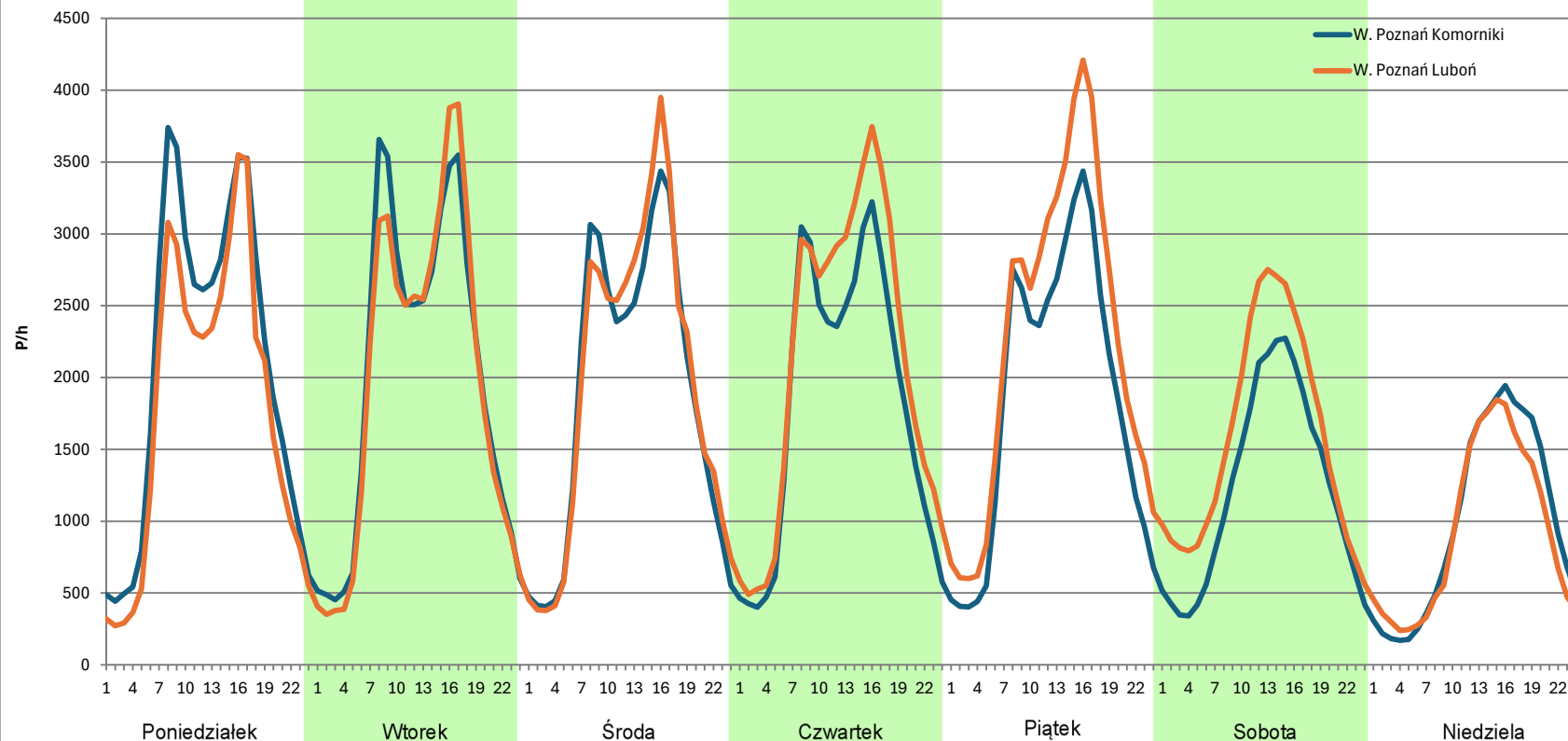
**Analiza ruchu pojazdów ogółem w poszczególnych dniach tygodnia dla każdego miesiąca, w podziale na kierunki ruchu**

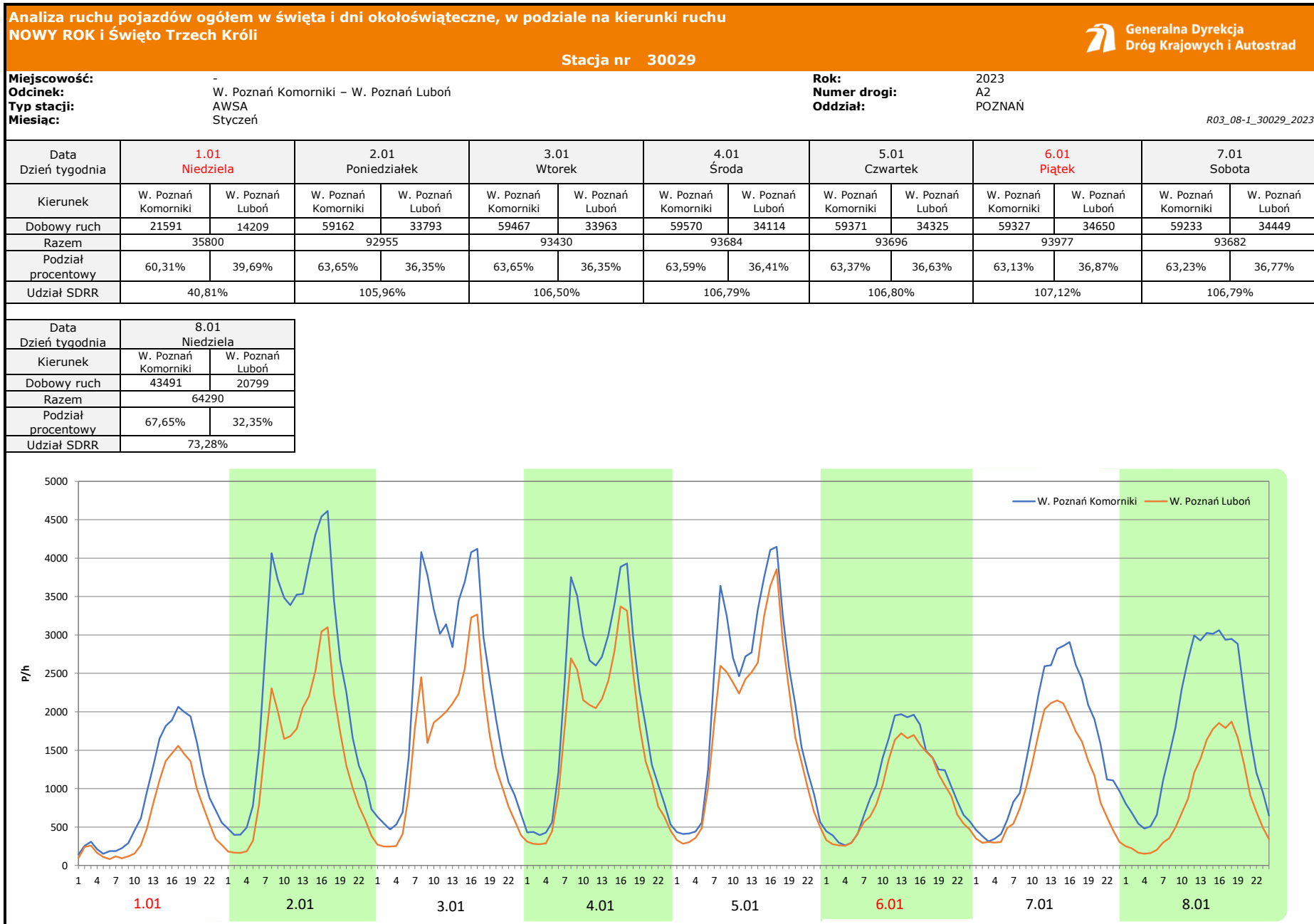


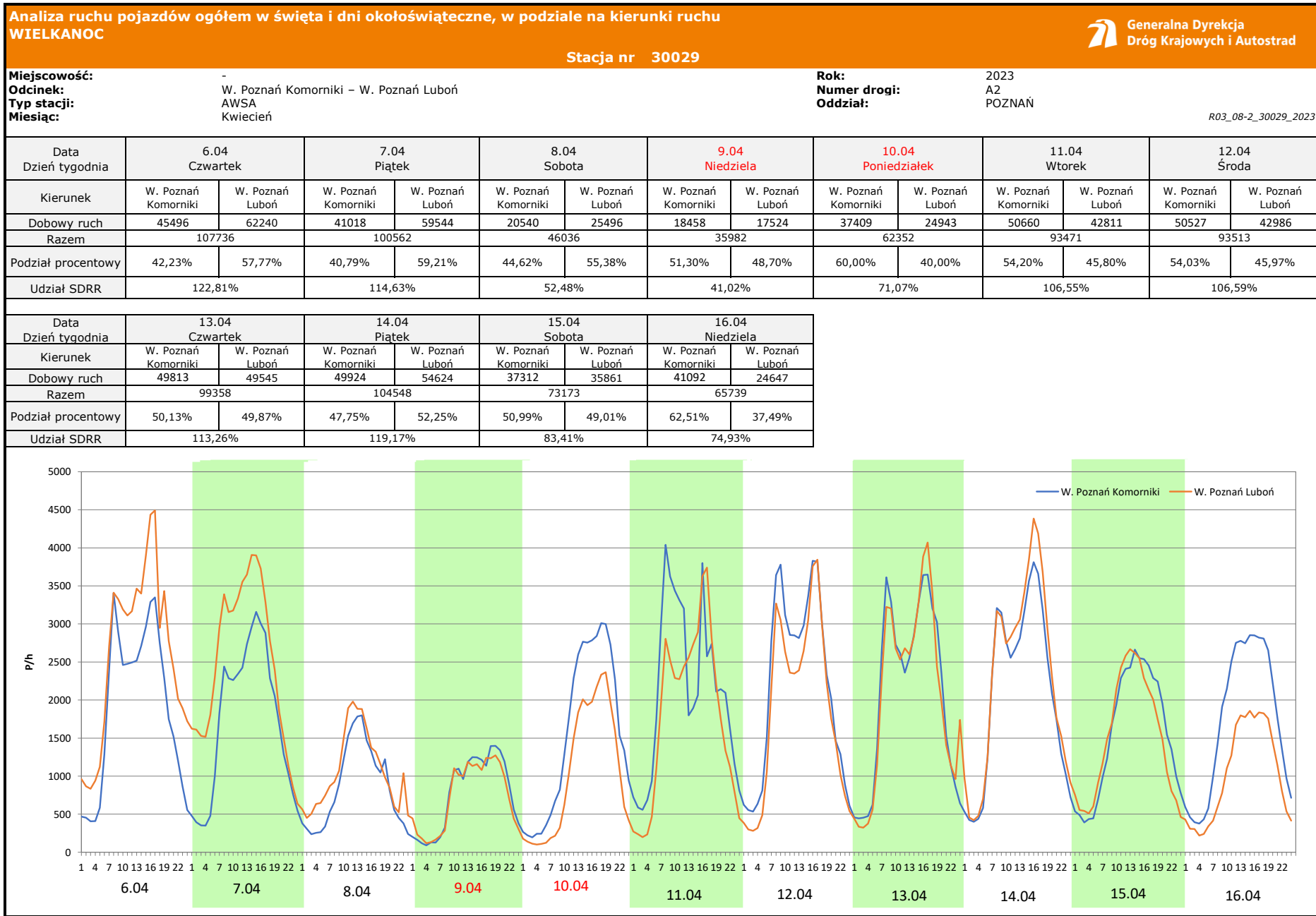
**Stacja nr 30029**

**Miejscowość:** - **Rok:** 2023  
**Odcinek:** W. Poznań Komorniki – W. Poznań Luboń **Numer drogi:** A2  
**Typ stacji:** AWSA **Oddział:** POZNAŃ  
**Miesiąc:** Grudzień R03\_07-1\_30029\_2023

Dzień tygodnia	Poniedziałek		Wtorek		Środa		Czwartek		Piątek		Sobota		Niedziela	
Kierunek	W. Poznań Komorniki	W. Poznań Luboń	W. Poznań Komorniki	W. Poznań Luboń	W. Poznań Komorniki	W. Poznań Luboń	W. Poznań Komorniki	W. Poznań Luboń	W. Poznań Komorniki	W. Poznań Luboń	W. Poznań Komorniki	W. Poznań Luboń	W. Poznań Komorniki	W. Poznań Luboń
SDR	49739	42879	47947	46948	45062	46480	43621	50584	44411	54128	29236	37848	23851	22198
Razem	92618		94895		91542		94205		98539		67084		46049	
Podział procentowy	53,70%	46,30%	50,53%	49,47%	49,23%	50,77%	46,30%	53,70%	45,07%	54,93%	43,58%	56,42%	51,79%	48,21%







**Analiza ruchu pojazdów ogółem w święta i dni okołoświąteczne, w podziale na kierunki ruchu**  
**1 - 3 MAJA**



Stacja nr 30029

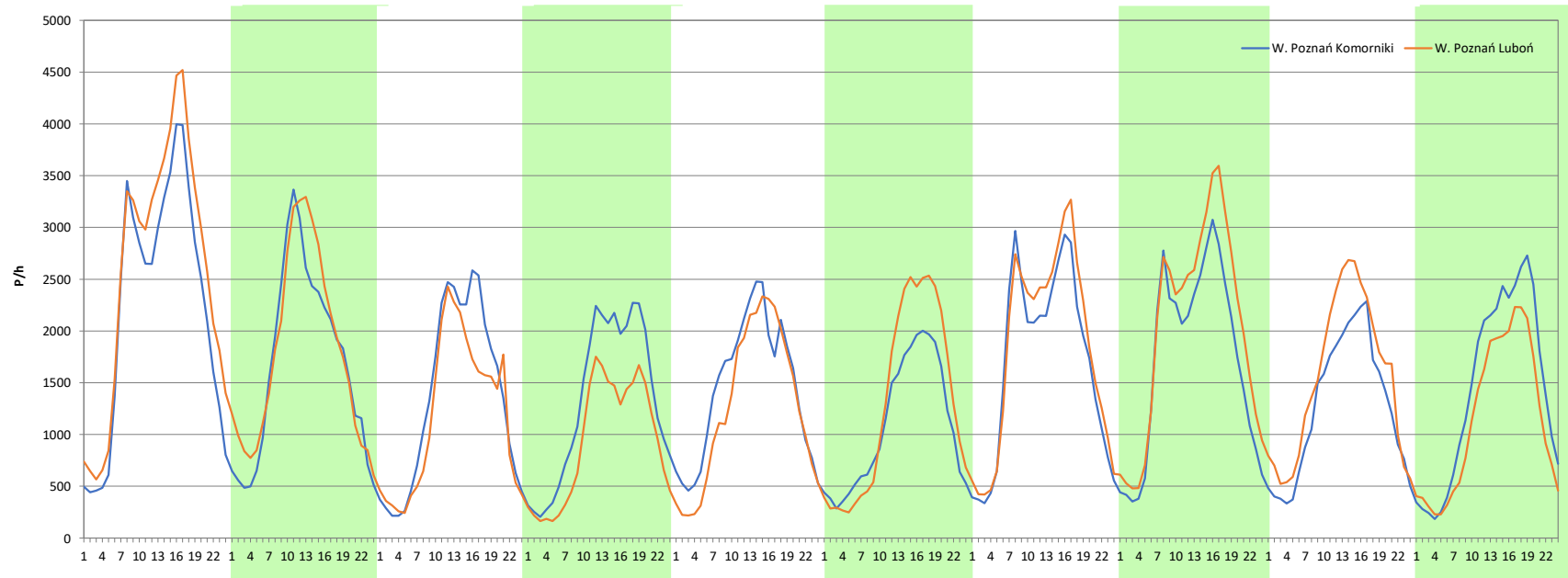
**Miejscowość:** -  
**Odcinek:** W. Poznań Komorniki - W. Poznań Luboń  
**Typ stacji:** AWSA  
**Miesiąc:** Maj

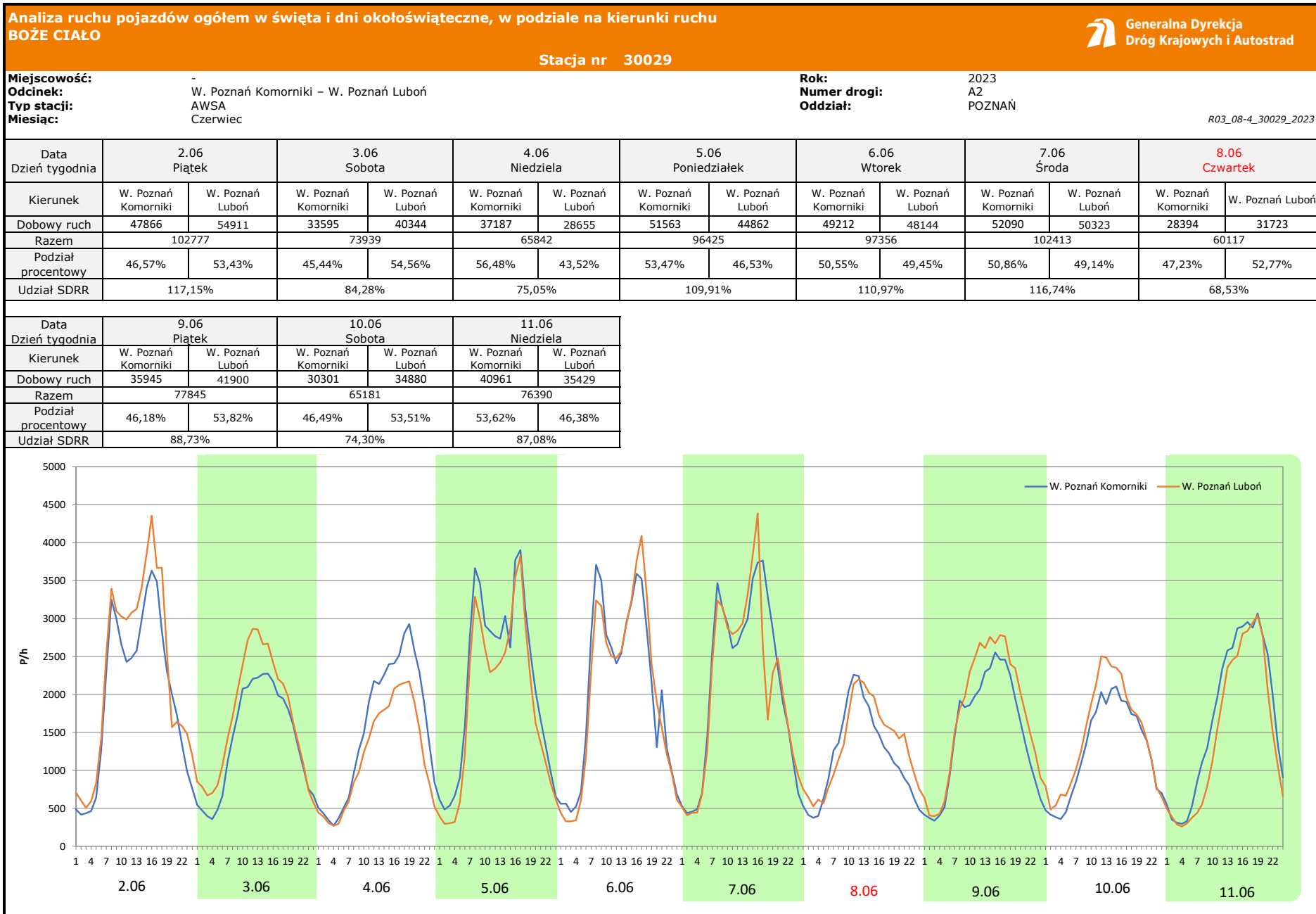
**Rok:** 2023  
**Numer drogi:** A2  
**Oddział:** POZNAŃ

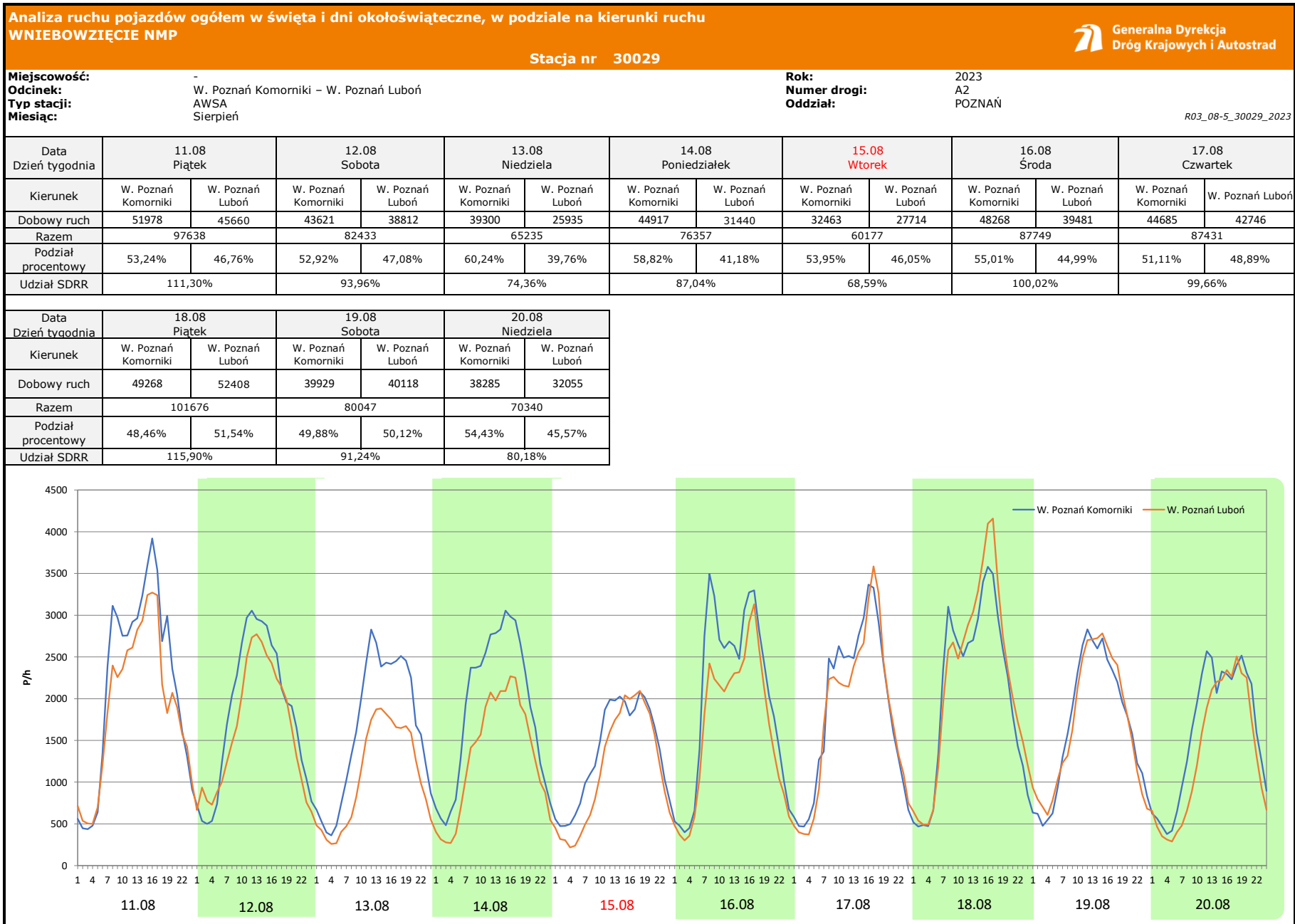
R03\_08-3\_30029\_2023

Data Dzień tygodnia	28.04 Piątek		29.04 Sobota		30.04 Niedziela		1.05 Poniedziałek		2.05 Wtorek		3.05 Środa		4.05 Czwartek	
Kierunek	W. Poznań Komorniki	W. Poznań Luboń	W. Poznań Komorniki	W. Poznań Luboń	W. Poznań Komorniki	W. Poznań Luboń	W. Poznań Komorniki	W. Poznań Luboń	W. Poznań Komorniki	W. Poznań Luboń	W. Poznań Komorniki	W. Poznań Luboń	W. Poznań Komorniki	W. Poznań Luboń
Dobowy ruch	53398	61632	39808	42731	32302	28067	31604	22264	34251	30232	25959	31085	40467	43634
Razem	115030		82539		60369		53868		64483		57044		84101	
Podział procentowy	46,42%	53,58%	48,23%	51,77%	53,51%	46,49%	58,67%	41,33%	53,12%	46,88%	45,51%	54,49%	48,12%	51,88%
Udział SDRR	131,12%		94,08%		68,81%		61,40%		73,50%		65,02%		95,87%	

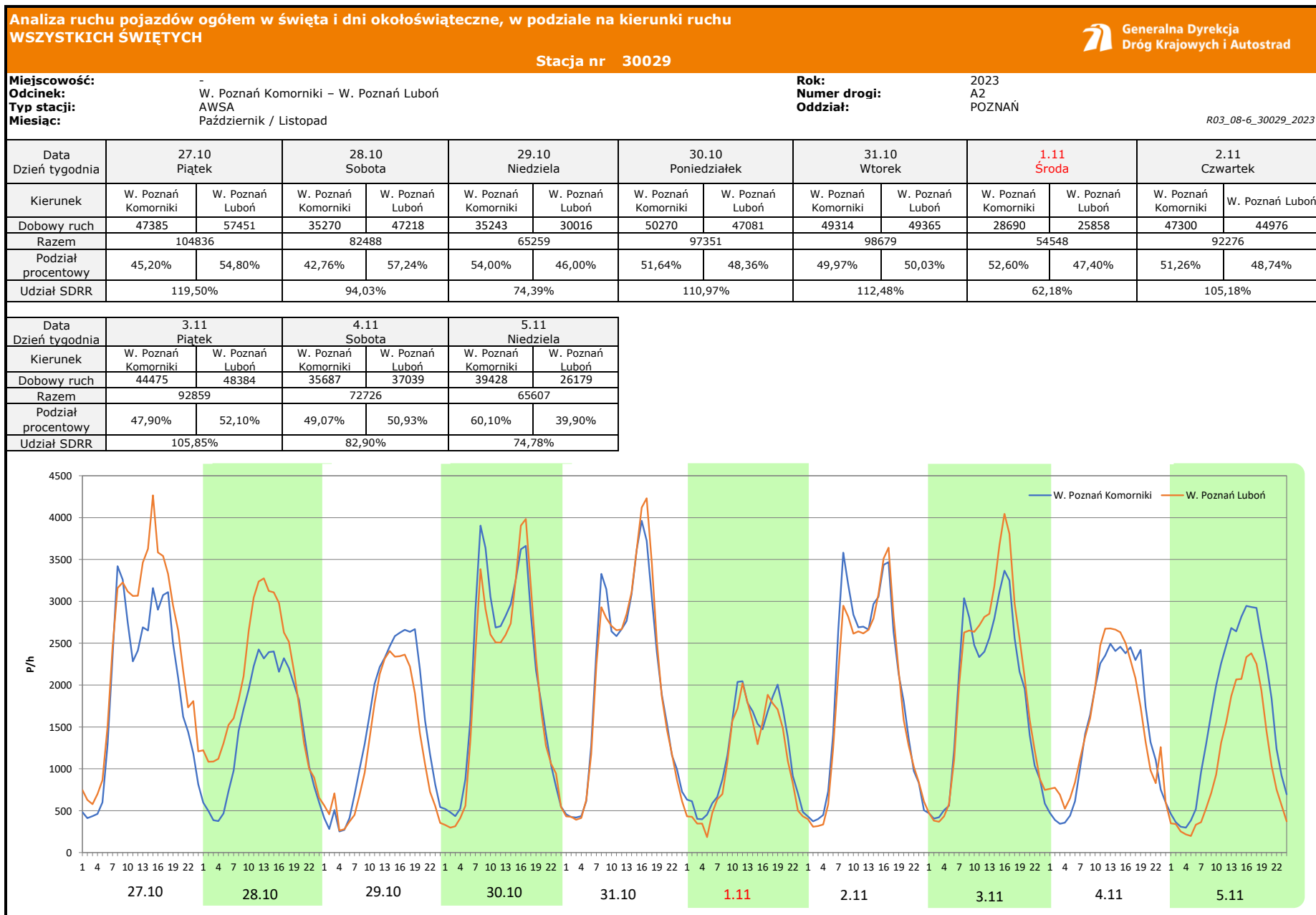
Data Dzień tygodnia	5.05 Piątek		6.05 Sobota		7.05 Niedziela	
Kierunek	W. Poznań Komorniki	W. Poznań Luboń	W. Poznań Komorniki	W. Poznań Luboń	W. Poznań Komorniki	W. Poznań Luboń
Dobowy ruch	41129	48416	30072	36636	34066	27309
Razem	89545		66708		61375	
Podział procentowy	45,93%	54,07%	45,08%	54,92%	55,50%	44,50%
Udział SDRR	102,07%		76,04%		69,96%	











**Analiza ruchu pojazdów ogółem w święta i dni okołoświąteczne, w podziale na kierunki ruchu**  
**ŚWIĘTO NIEPODLEGŁOŚCI**



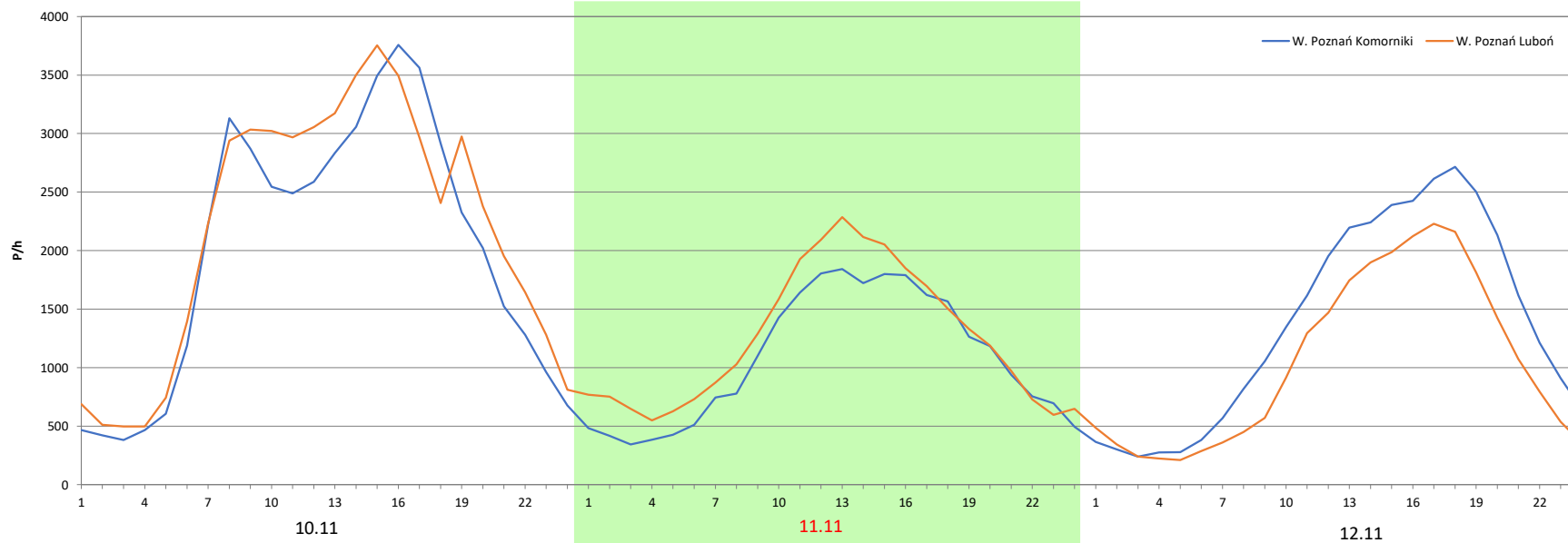
Stacja nr 30029

**Miejscowość:** -  
**Odcinek:** W. Poznań Komorniki – W. Poznań Luboń  
**Typ stacji:** AWSA  
**Miesiąc:** Listopad

**Rok:** 2023  
**Numer drogi:** A2  
**Oddział:** POZNAŃ

R03\_08-7\_30029\_2023

Data Dzień tygodnia	10.11 Piątek		11.11 Sobota		12.11 Niedziela	
Kierunek	W. Poznań Komorniki	W. Poznań Luboń	W. Poznań Komorniki	W. Poznań Luboń	W. Poznań Komorniki	W. Poznań Luboń
Dobowy ruch	47791	51915	25729	29832	32796	24987
Razem	99706		55561		57783	
Podział procentowy	47,93%	52,07%	46,31%	53,69%	56,76%	43,24%
Udział SDRR	113,65%		63,33%		65,87%	



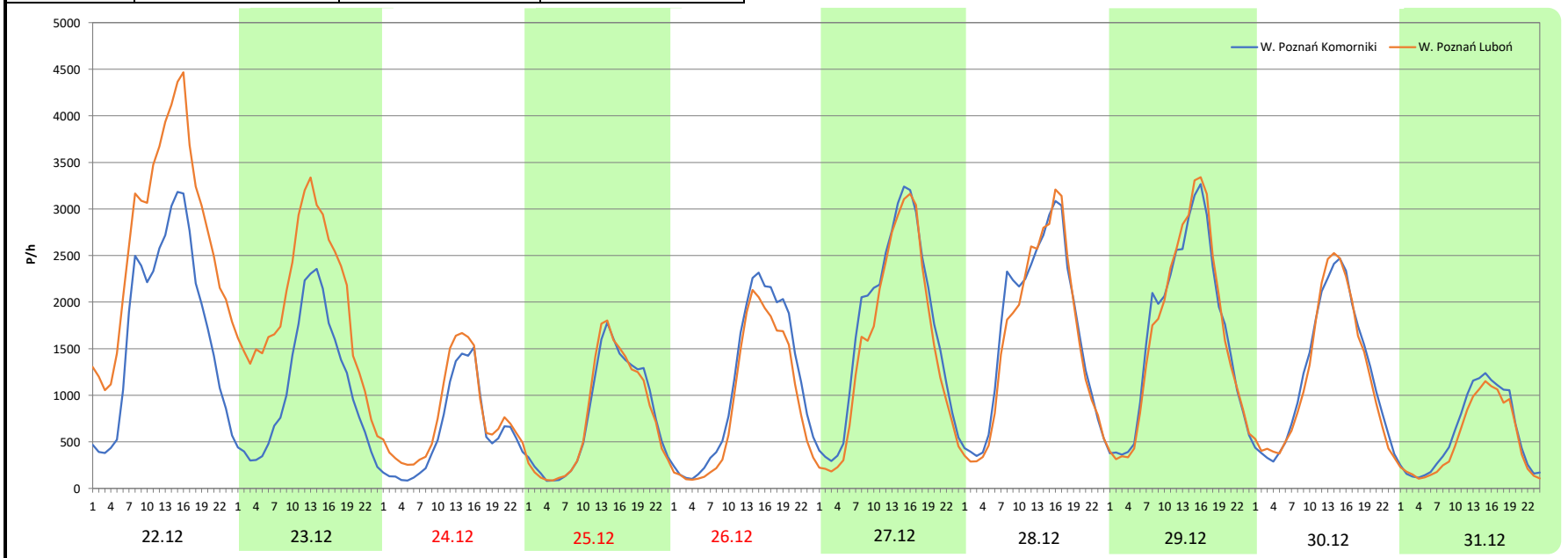
**Analiza ruchu pojazdów ogółem w święta i dni okołoświąteczne, w podziale na kierunki ruchu**  
**BOŻE NARODZENIE** Generalna Dyrekcja Dróg Krajowych i Autostrad

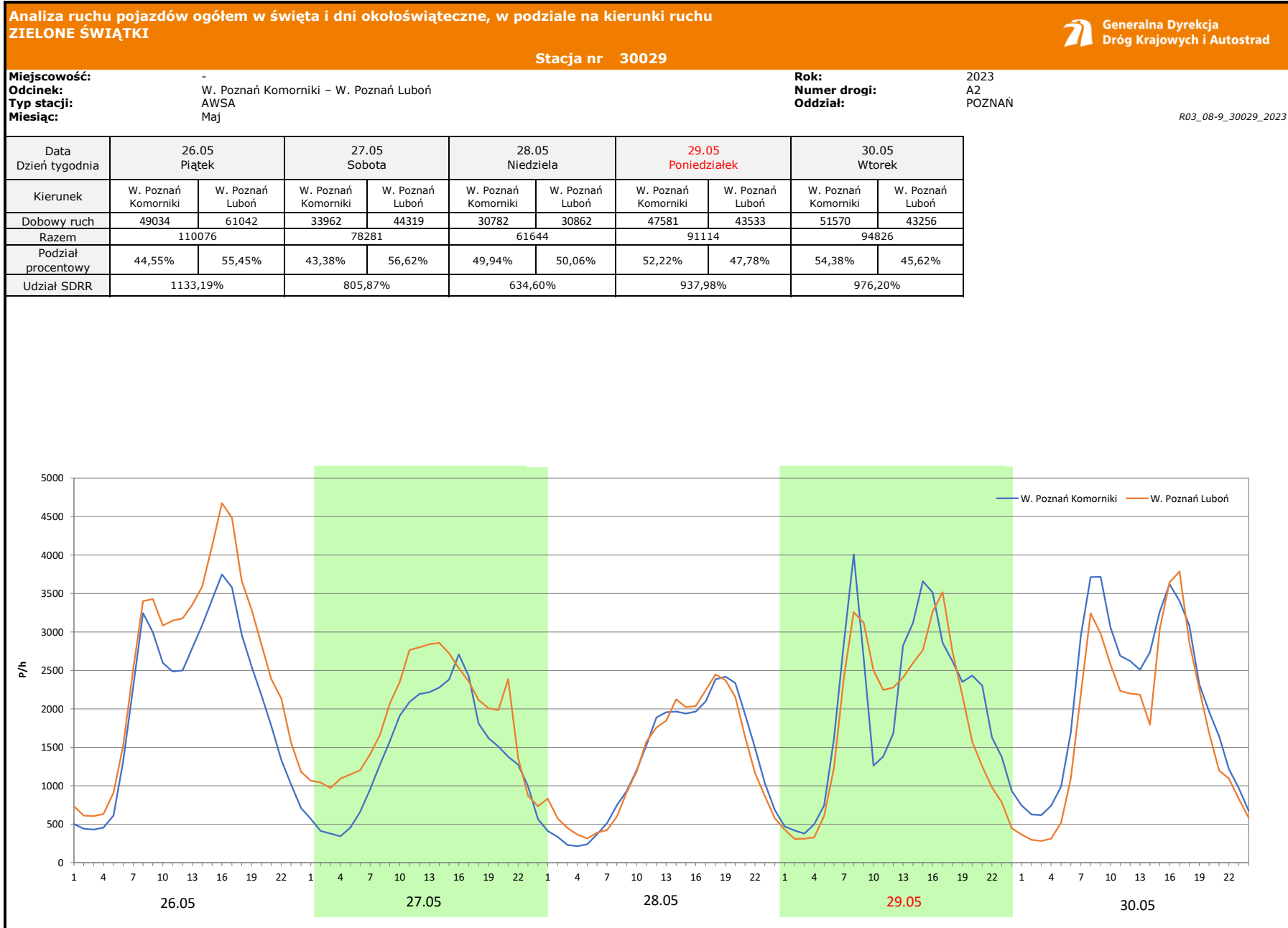
Stacja nr 30029

**Miejscowość:** - **Rok:** 2023  
**Odcinek:** W. Poznań Komorniki – W. Poznań Luboń **Numer drogi:** A2  
**Typ stacji:** AWSA **Oddział:** POZNAŃ  
**Miesiąc:** Grudzień R03\_08-8\_30029\_2023

Data Dzień tygodnia	22.12 Piątek		23.12 Sobota		24.12 Niedziela		25.12 Poniedziałek		26.12 Wtorek		27.12 Środa		28.12 Czwartek	
Kierunek	W. Poznań Komorniki	W. Poznań Luboń	W. Poznań Komorniki	W. Poznań Luboń	W. Poznań Komorniki	W. Poznań Luboń	W. Poznań Komorniki	W. Poznań Luboń	W. Poznań Komorniki	W. Poznań Luboń	W. Poznań Komorniki	W. Poznań Luboń	W. Poznań Komorniki	W. Poznań Luboń
Dobowy ruch	41847	65325	25876	47180	14512	18323	18485	18424	26555	22043	41114	36713	40270	38558
Razem	107172		73056		32835		36909		48598		77827		78828	
Podział procentowy	39,05%	60,95%	35,42%	64,58%	44,20%	55,80%	50,08%	49,92%	54,64%	45,36%	52,83%	47,17%	51,09%	48,91%
Udział SDRR	122,16%		83,28%		37,43%		42,07%		55,40%		88,71%		89,85%	

Data Dzień tygodnia	29.12 Piątek		30.12 Sobota		31.12 Niedziela	
Kierunek	W. Poznań Luboń	W. Poznań Luboń	W. Poznań Komorniki	W. Poznań Luboń	W. Poznań Komorniki	W. Poznań Luboń
Dobowy ruch	40257	40026	29390	28811	14122	12323
Razem	80283		58201		26445	
Podział procentowy	50,14%	49,86%	50,50%	49,50%	53,40%	46,60%
Udział SDRR	91,51%		66,34%		30,14%	



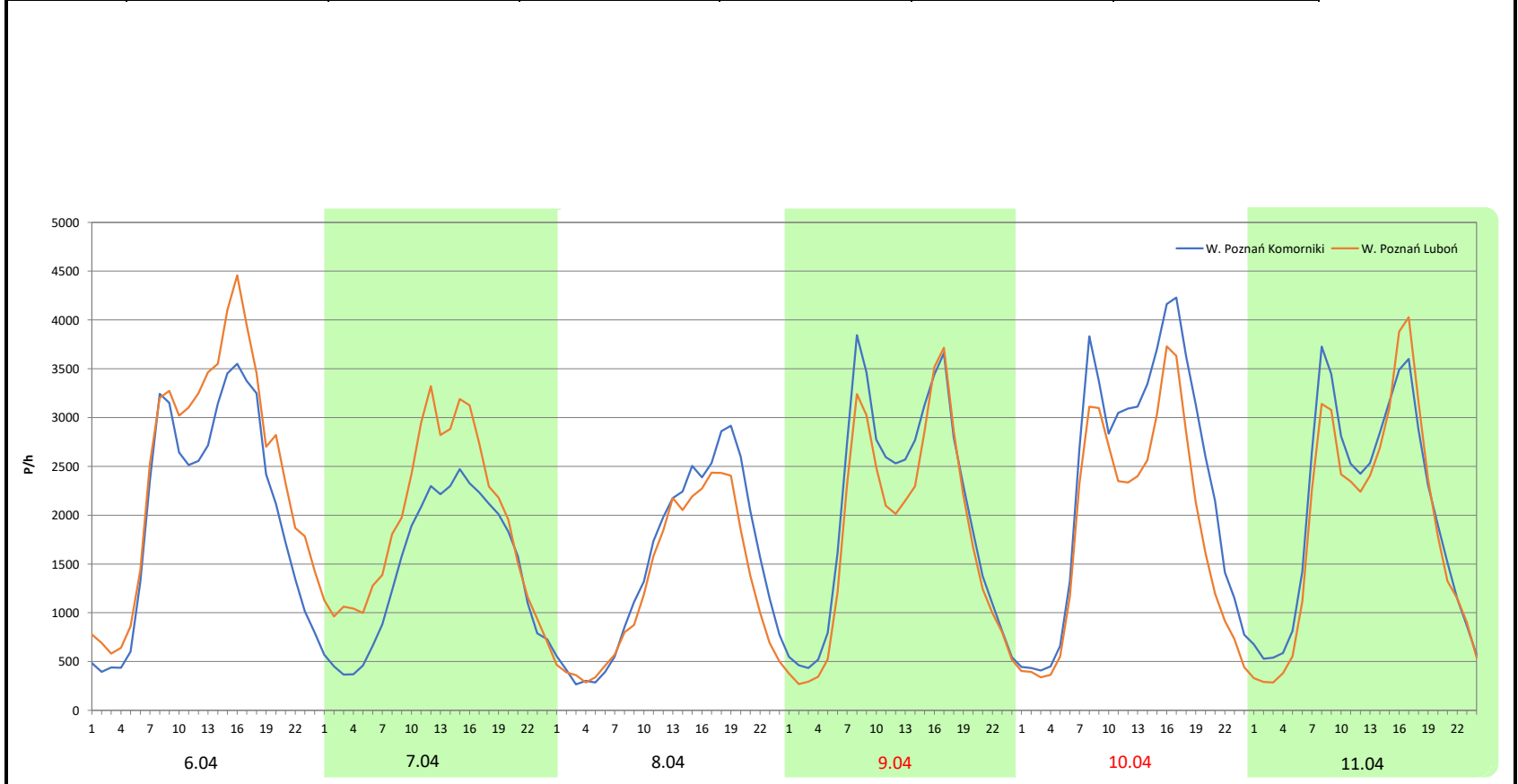


**Analiza ruchu pojazdów ogółem w święta i dni okołoswiąteczne, w podziale na kierunki ruchu**  
**DZIEŃ ZJEDNOCZENIA NIEMIEC** Generalna Dyrekcja Dróg Krajowych i Autostrad

Stacja nr 30029

**Miejscowość:** - **Rok:** 2023  
**Odcinek:** W. Poznań Komorniki – W. Poznań Luboń **Numer drogi:** A2  
**Typ stacji:** AWSA **Oddział:** POZNAŃ  
**Miesiąc:** Wrzesień / Październik R03\_08-10\_30029\_2023

Data Dzień tygodnia	29.09 Piątek		30.09 Sobota		1.10 Niedziela		2.10 Poniedziałek		3.10 Wtorek		4.10 Środa	
Kierunek	W. Poznań Komorniki	W. Poznań Luboń	W. Poznań Komorniki	W. Poznań Luboń	W. Poznań Komorniki	W. Poznań Luboń	W. Poznań Komorniki	W. Poznań Luboń	W. Poznań Komorniki	W. Poznań Luboń	W. Poznań Komorniki	W. Poznań Luboń
Dobowy ruch	49038	59272	34538	45835	35527	30548	48649	43032	55995	44408	48967	45774
Razem	108310		80373		66075		91681		100403		94741	
Podział procentowy	45,28%	54,72%	42,97%	57,03%	53,77%	46,23%	53,06%	46,94%	55,77%	44,23%	51,69%	48,31%
Udział SDRR	1115,01%		827,41%		680,22%		943,82%		1033,61%		975,32%	



**Proporcja dobowego natężenia ruchu do SDRR, dla każdego dnia w roku, w podziale na pojazdy ogółem**



Stacja nr 30029

Miejscowość: - Rok: 2023  
 Odcinek: W. Poznań Komorniki – W. Poznań Luboń Numer drogi: A2  
 Typ stacji: AWSA Oddział: POZNAŃ

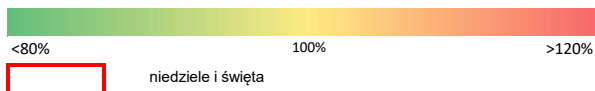
R03\_10-1\_30029\_2023

	Miesiąc											
	1	2	3	4	5	6	7	8	9	10	11	12
liczba dni w miesiącu	31	28	31	30	31	30	31	31	30	31	30	31
średni udział w miesiącu [%]	96,2	97,8	98,1	100,8	100,2	103,6	107,0	97,2	102,9	102,9	98,2	95,1

R03\_10-2\_30029\_2023

30029	Proporcja ruchu dziennego do średniego dobowego ruchu rocznego [%]											
	1	2	3	4	5	6	7	8	9	10	11	12
1	40,8	104,6	109,2	85,4	61,4	113,7	91,5	110,8	106,7	75,3	62,2	114,0
2	106,0	105,7	111,8	73,9	73,5	117,2	78,7	110,1	81,1	104,5	105,2	72,7
3	101,8	106,0	118,5	105,7	65,0	84,3	113,9	114,5	73,2	114,4	105,8	58,3
4	99,8	71,4	74,4	106,5	95,9	75,1	109,2	118,5	102,9	108,0	82,9	103,4
5	107,4	61,9	62,6	109,2	102,1	109,9	109,4	95,3	104,1	110,3	74,8	103,7
6	54,8	104,9	108,2	122,8	76,0	111,0	113,9	73,2	106,8	119,1	109,3	104,8
7	71,8	102,5	107,6	114,6	70,0	116,7	119,1	101,5	111,2	80,7	106,9	104,7
8	73,3	103,4	108,5	52,5	108,8	68,5	92,8	97,2	107,7	73,2	107,5	115,2
9	108,9	105,0	112,0	41,0	107,1	88,7	82,0	99,4	83,1	107,5	113,4	75,3
10	107,1	109,6	116,9	71,1	109,9	74,3	114,5	107,7	79,1	106,5	113,7	67,8
11	106,0	75,0	72,9	106,5	113,9	87,1	109,5	111,3	110,1	108,7	63,3	104,1
12	108,2	63,8	63,4	110,8	120,8	111,3	111,9	94,0	107,9	114,6	65,9	107,3
13	113,1	109,6	110,0	113,3	81,3	109,5	110,0	74,4	108,3	120,1	109,2	107,9
14	74,0	109,3	109,6	119,2	71,9	105,0	118,2	87,0	113,8	85,6	108,6	112,2
15	58,2	110,6	109,3	83,4	108,5	116,7	96,7	68,6	122,0	74,1	109,2	118,8
16	109,9	112,6	112,0	74,9	109,1	122,8	82,5	100,0	83,4	108,9	111,4	84,7
17	108,8	117,3	113,9	108,4	115,4	87,6	115,4	99,7	80,5	108,4	116,5	68,8
18	108,3	73,2	74,8	107,9	123,1	76,7	110,2	115,9	111,0	109,6	78,5	109,2
19	111,0	63,6	64,5	107,3	117,3	111,5	110,4	91,2	108,7	111,7	61,2	113,5
20	116,5	111,6	107,6	111,8	81,1	111,4	116,5	80,2	110,0	117,2	107,7	115,9
21	66,8	108,8	106,3	114,8	79,7	111,0	119,3	96,1	115,0	85,9	106,7	122,7
22	58,1	109,7	107,5	78,0	112,3	117,4	97,7	95,9	122,6	71,2	107,8	122,2
23	108,7	115,4	109,4	67,6	110,0	120,9	84,8	97,6	88,1	109,7	106,9	83,3
24	108,2	121,7	116,1	108,6	110,3	89,5	113,5	102,3	79,8	111,2	116,1	37,4
25	107,7	76,1	74,0	106,6	115,3	82,8	109,3	108,4	111,3	111,6	73,7	42,1
26	110,3	63,3	62,4	110,5	125,5	111,2	110,6	80,5	109,3	114,9	61,8	55,4
27	117,3	111,9	104,3	118,9	89,2	110,8	118,7	79,8	112,0	119,5	105,8	88,7
28	75,0	109,8	101,6	131,1	70,3	110,6	120,9	97,5	119,2	94,0	105,0	89,9
29	64,2		104,9	94,1	103,9	116,9	99,9	95,8	123,5	74,4	105,9	91,5
30	102,7		109,2	68,8	108,1	122,9	90,9	96,6	91,6	111,0	108,8	66,3
31	103,6		118,0		110,9		117,2	100,4		112,5		30,1

Legenda



**Nierównomierność kierunkowa dla każdego dnia w roku, dla pojazdów ogółem**



Generalna Dyrekcja  
Dróg Krajowych i Autostrad

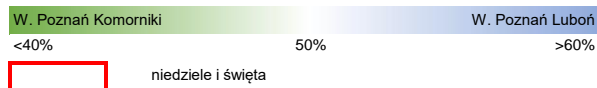
Stacja nr 30029

Miejscowość: - Rok: 2023  
 Odcinek: W. Poznań Komorniki – W. Poznań Luboń Numer drogi: A2  
 Typ stacji: AWSA Oddział: POZNAŃ

R03\_11\_30029\_2023

30029	Proporcja ruchu dziennego do średniego dobowego ruchu rocznego [%]											
	1	2	3	4	5	6	7	8	9	10	11	12
1	39,7	46,9	47,4	57,2	41,3	52,7	54,6	48,6	57,8	46,2	47,4	54,2
2	36,4	49,6	49,4	48,1	46,9	53,4	45,7	51,1	54,7	46,9	48,7	53,2
3	39,6	51,6	51,3	47,0	54,5	54,6	44,5	51,7	45,5	44,2	52,1	44,3
4	44,0	52,4	51,9	50,5	51,9	43,5	48,0	52,9	46,4	48,3	50,9	45,8
5	45,8	40,4	39,7	50,9	54,1	46,5	50,6	51,8	48,7	52,1	39,9	48,0
6	46,2	40,9	41,6	57,8	54,9	49,5	52,2	42,4	50,3	53,6	44,9	49,9
7	41,0	44,4	45,3	59,2	44,5	49,1	54,0	41,1	52,6	54,2	48,1	53,6
8	32,4	47,1	47,0	55,4	45,5	52,8	54,8	43,9	48,7	43,8	49,9	53,6
9	40,1	50,0	48,9	48,7	48,6	53,8	47,3	45,4	52,3	46,0	52,0	53,5
10	43,6	51,4	51,6	40,0	50,2	53,5	45,6	47,0	43,9	47,9	52,1	45,5
11	46,2	54,0	51,7	45,8	53,0	46,4	48,0	46,8	45,3	50,6	53,7	44,8
12	48,3	41,1	40,3	46,4	54,4	46,4	50,7	47,1	48,3	52,8	43,2	48,6
13	50,0	42,0	41,5	49,9	54,1	48,2	55,6	39,8	50,4	55,2	45,7	50,5
14	48,2	44,6	44,9	52,2	44,2	48,9	53,6	41,2	52,4	54,8	48,3	52,7
15	37,6	47,1	47,1	49,0	45,6	52,8	56,0	46,1	54,0	42,8	50,0	54,6
16	41,6	49,6	49,8	37,5	49,6	54,0	47,7	45,0	53,4	44,8	52,0	59,1
17	44,8	51,6	51,4	45,1	54,4	52,9	45,4	48,9	44,8	47,9	53,9	50,8
18	46,4	53,0	52,0	48,0	55,6	45,5	48,6	51,5	45,4	50,2	52,5	48,2
19	48,8	40,2	41,1	49,6	52,5	46,4	50,8	50,1	48,5	52,2	42,2	51,7
20	50,8	41,3	43,5	52,3	51,5	48,9	52,9	45,6	50,2	53,3	45,6	54,6
21	50,9	44,4	46,7	53,0	40,0	50,3	53,2	50,3	52,3	53,5	48,5	58,2
22	40,4	46,4	48,5	52,9	44,7	53,3	55,0	51,9	54,0	44,8	50,2	61,0
23	41,2	49,4	50,6	43,6	48,7	54,4	46,7	54,1	52,6	46,0	51,4	64,6
24	44,7	51,6	52,5	45,8	50,5	53,0	45,8	56,6	44,5	48,5	54,1	55,8
25	46,9	51,4	52,7	49,7	52,8	45,3	48,5	58,2	45,5	50,6	53,6	49,9
26	49,7	39,5	42,6	50,7	55,5	45,5	50,4	55,1	48,3	52,6	42,3	45,4
27	51,0	41,2	44,0	53,7	56,6	48,6	53,0	45,6	50,6	54,8	45,6	47,2
28	51,4	45,1	46,1	53,6	50,1	50,5	54,1	50,3	52,9	57,2	48,4	48,9
29	40,0		49,7	51,8	47,8	52,2	54,3	52,5	54,7	46,0	49,9	49,9
30	41,3		52,5	46,5	45,6	54,4	45,8	54,8	57,0	48,4	52,4	49,5
31	44,4		55,5		50,2		45,9	56,3		50,0		46,6

Legenda



$$*WNK = \frac{N_{poj./24h}(\text{kierunek P})}{N_{poj./24h}(\text{kierunek P+L})}$$

Dobowe wahania ruchu pojazdów ogółem w podziale na kierunki



Generalna Dyrekcja  
Dróg Krajowych i Autostrad

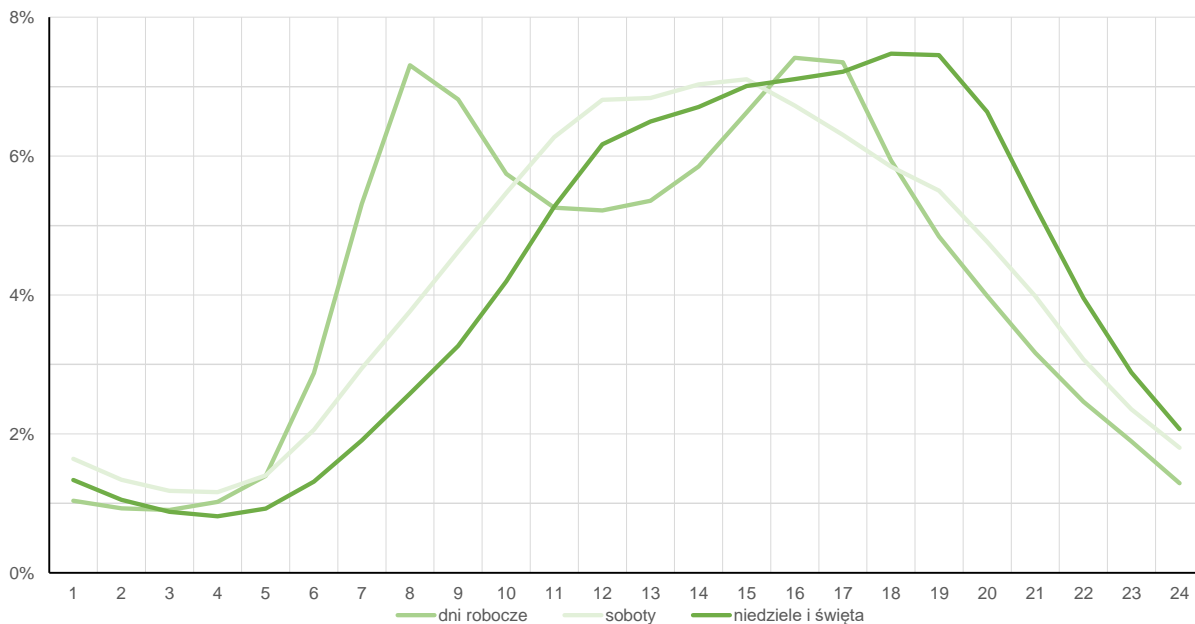
Stacja nr 30029

Miejscowość: -  
 Odcinek: W. Poznań Komorniki – W. Poznań Luboń  
 Typ stacji: AWSA  
 Rok: 2023  
 Numer drogi: A2  
 Oddział: POZNAŃ

Średni dobowy rozkład natężenia ruchu

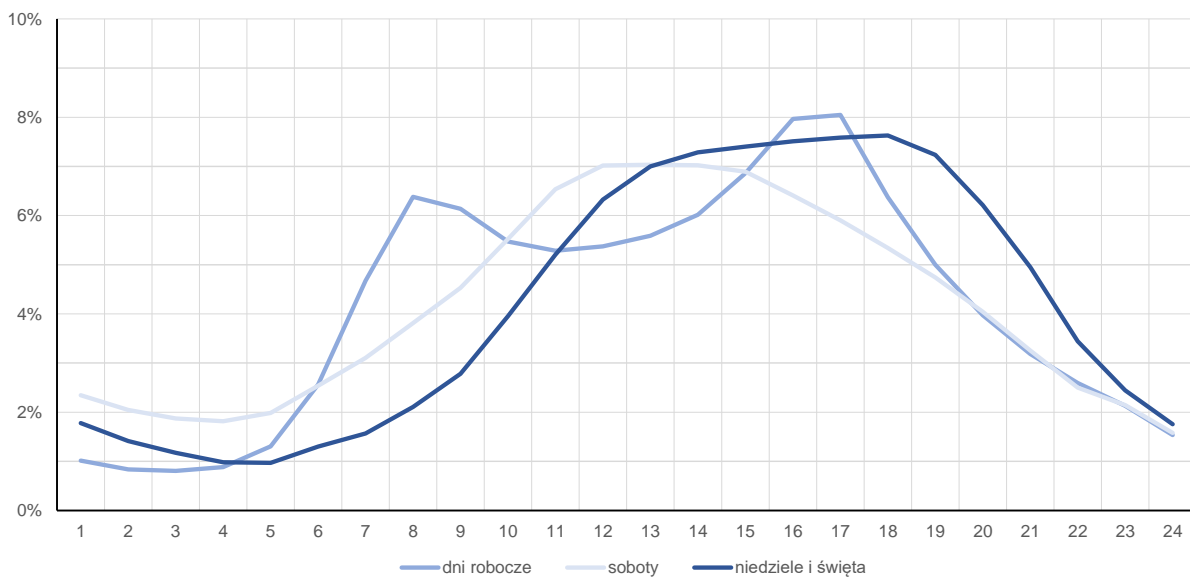
R03\_12-1\_30029\_2023

Kierunek: W. Poznań Komorniki



R03\_12-2\_30029\_2023

Kierunek: W. Poznań Luboń





## Struktura rodzajowa ruchu wg pomiarów automatycznych

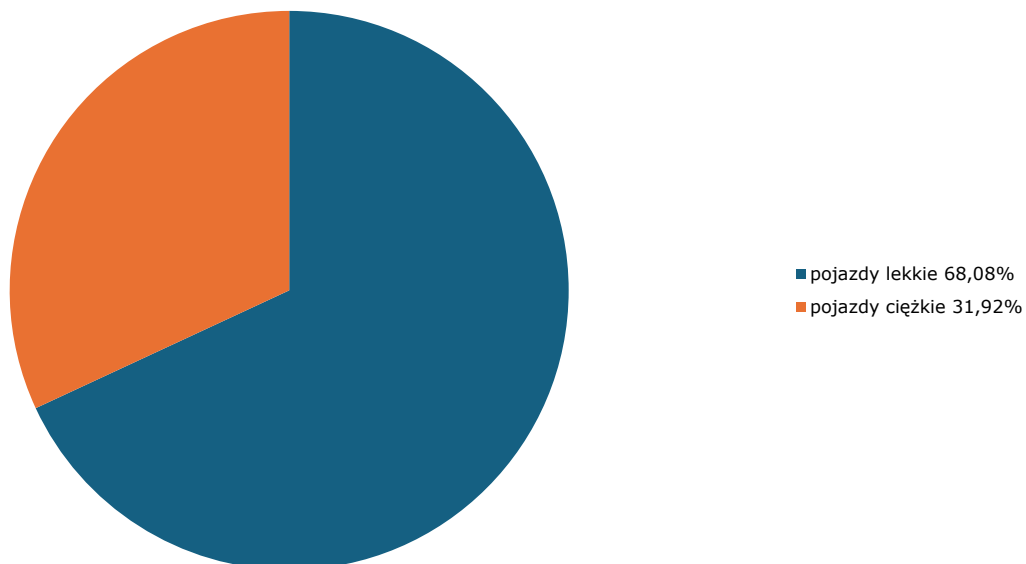
Generalna Dyrekcja  
Dróg Krajowych i Autostrad

Stacja nr 30029

**Miejscowość:** -  
**Odcinek:** W. Poznań Komorniki – W. Poznań Luboń  
**Typ stacji:** AVC

**Rok:** 2023  
**Numer drogi:** A2  
**Oddział:** POZNAŃ  
R04\_03\_30029\_2023

## Rodzajowa struktura ruchu wg pomiarów automatycznych w 2023 roku



Zestawienie 200 godzin o największym natężeniu ruchu w roku



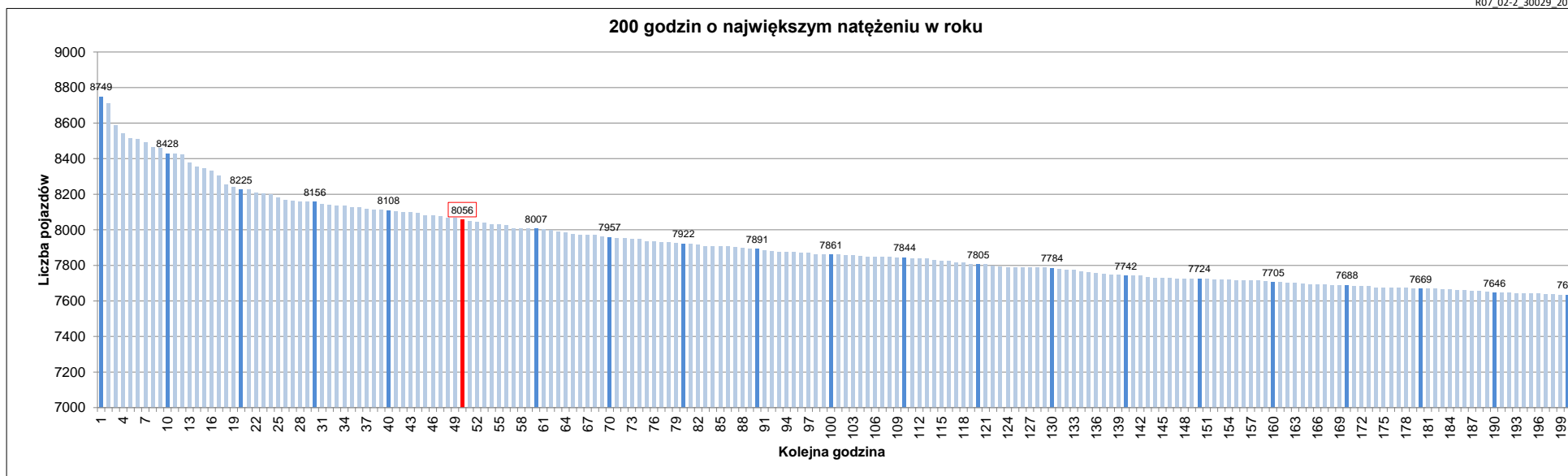
Stacja nr 30029

Miejscowość: -  
 Odcinek: W. Poznań Komorniki - W. Poznań Luboń  
 Typ stacji: AWSA  
 Rok: 2023  
 Numer drogi: A2  
 Oddział: POZNAŃ

R07\_02-1\_30029\_2023

Udział ruchu w godzinach o największym natężeniu w roku w odniesieniu do SDRR w 2023 roku [%]																					
SDRR	1	10	20	30	40	50	60	70	80	90	100	110	120	130	140	150	160	170	180	190	200
87498	8749	8428	8156	8108	8108	8056	8007	7957	7922	7891	7861	7844	7805	7784	7742	7724	7705	7688	7669	7646	7633
<b>Udział proc.</b>	10%	10%	9%	9%	9%	9%	9%	9%	9%	9%	9%	9%	9%	9%	9%	9%	9%	9%	9%	9%	9%
<b>Data</b>	24.02.23	17.02.23	27.01.23	14.07.23	23.06.23	12.01.23	21.09.23	15.09.23	27.09.23	24.01.23	25.10.23	18.01.23	13.02.23	19.01.23	21.02.23	06.03.23	25.01.23	16.01.23	01.02.23	12.07.23	01.12.23
<b>Nr dnia</b>	5	5	5	5	5	4	4	5	3	2	3	3	1	4	2	1	3	1	3	3	5
<b>Godzina</b>	16	17	17	16	17	17	17	17	17	17	17	16	17	16	17	17	16	8	17	17	17

R07\_02-2\_30029\_2023



- Oznaczenia:
- Wartości natężeń kolejnych 200 godzin
  - Wartości co dziesiątej wartości z posród 200 godzin
  - Wartości 50-tej godziny

SDRR: 87498 poj./dobę