

Spis Treści

30037 - R00_01 - Karta charakterystyki stacji ciągłych pomiarów ruchu	Strona 1
30037 - R02_03 - Rozwój ruchu pojazdów ogółem dla poszczególnych stacji	Strona 2
30037 - R03_01 - Średni dobowy ruch pojazdów ogółem w poszczególnych miesiącach i dniach tygodnia [...]	Strona 3
30037 - R03_02 - Sezonowe i tygodniowe wahania ruchu pojazdów ogółem dla danej stacji	Strona 4
30037 - R03_03 - Dobowe wahania ruchu dla wybranych dni tygodnia dla pojazdów ogółem wraz z dystrybuantą	Strona 5
30037 - R03_04 - Uśrednione dobowe rozkłady ruchu dla wybranych dni tygodnia, dla pojazdów lekkich i ciężkich	Strona 6
30037 - R03_07 - Analiza ruchu pojazdów ogółem w poszczególnych dniach tygodnia dla każdego miesiąca, w podziale na kierunki ruchu	Strona 7
30037 - R03_08 - Analiza ruchu w święta i dni okołoswiąteczne	Strona 19
30037 - R03_10 - Proporcja dobowego natężenia ruchu do SDRR, dla każdego dnia w roku, dla pojazdów ogółem	Strona 29
30037 - R03_11 - Nierównomierność kierunkowa dla każdego dnia w roku, dla pojazdów ogółem	Strona 30
30037 - R03_12 - Dobowe wahania ruchu w podziale na kierunki oraz na pojazdy ogółem	Strona 31
30037 - R04_03 - Rodzajowa struktura ruchu wg pomiarów automatycznych	Strona 32
30037 - R06_02 - Rozkład prędkości pojazdów – wykres i dystrybuanta	Strona 33
30037 - R07_02 - Zestawienie 200 godzin o największym natężeniu ruchu w roku, dla obu kierunków łącznie	Strona 34

Karta charakterystyki stacji ciągłych pomiarów ruchu

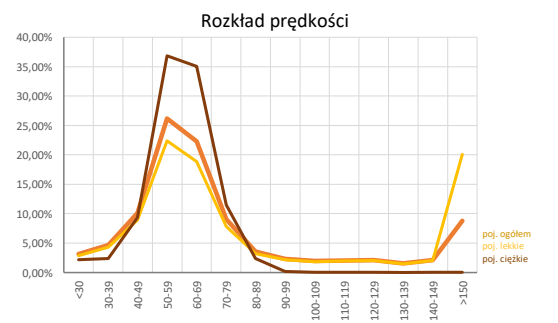
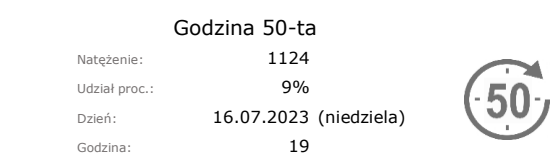
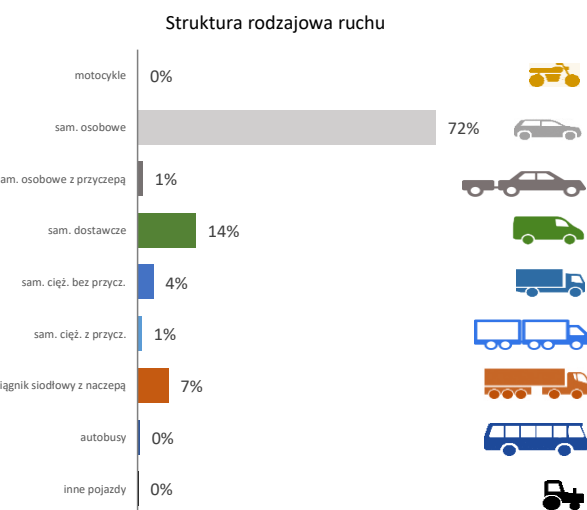
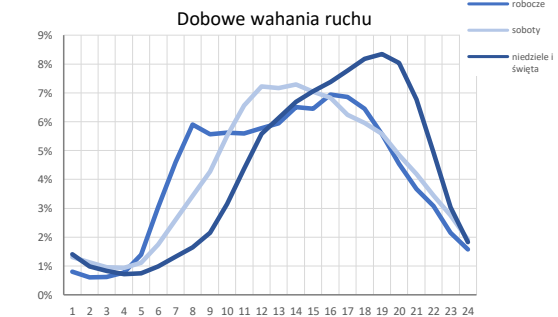
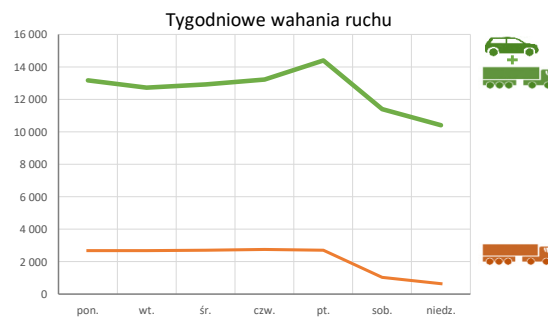
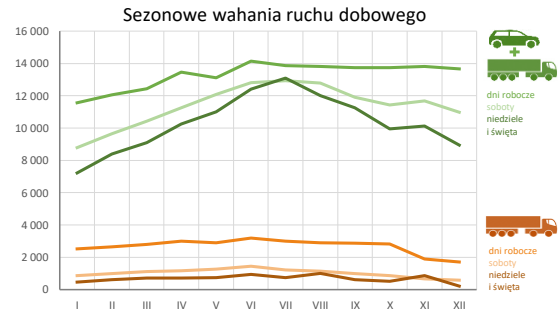
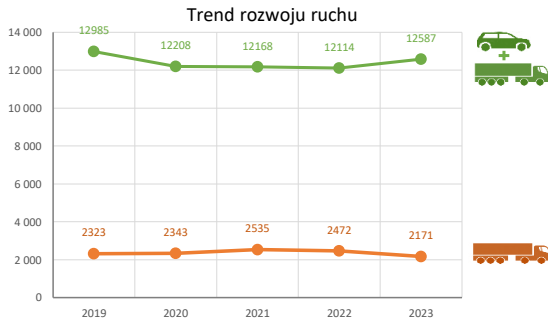
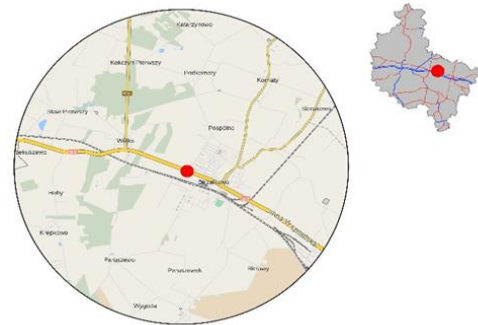
Stacja nr 30037



Generalna Dyrekcja
Dróg Krajowych i Autostrad

Nr stacji: 30037
Typ stacji: 8+1
Lokalizacja: Strzałkowo
Numer drogi: 92
Pikietaż: 17+850

Stacja działa od: 01.01.1990
Charakter ruchu: G
Liczba dni w archiwizacji: 267
Procent doszacowanych godzin: 26%



Rozwój ruchu pojazdów ogółem w latach  **Generalna Dyrekcja Dróg Krajowych i Autostrad**

Stacja nr 30037

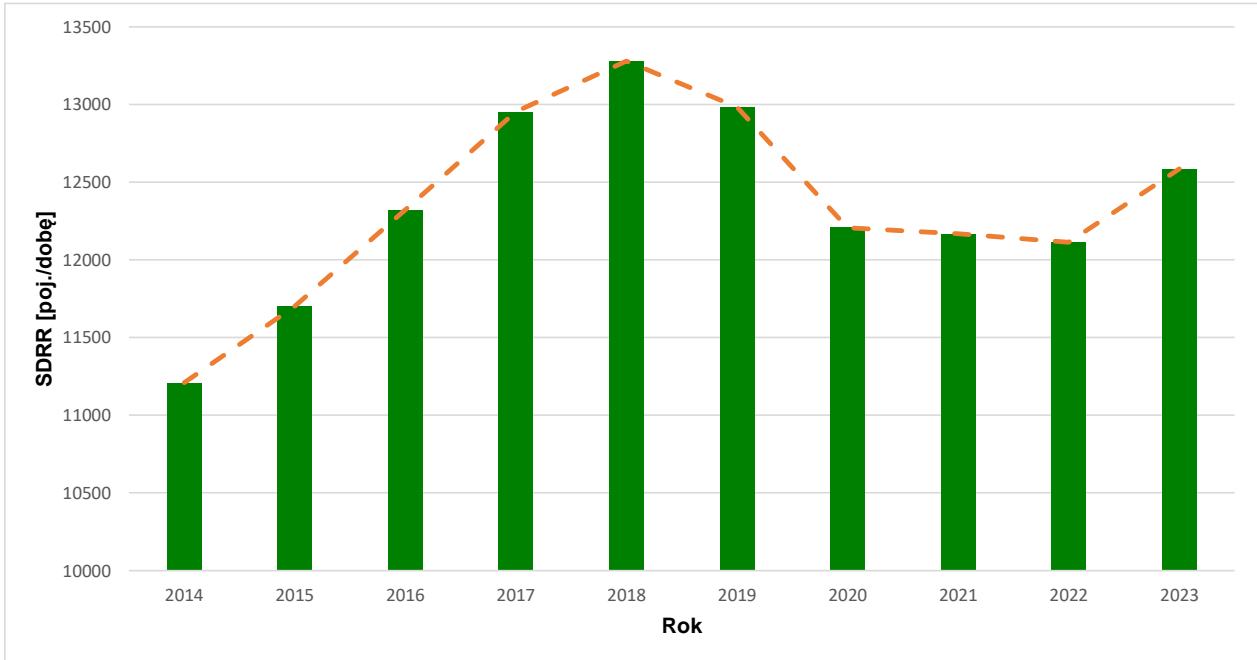
Miejscowość: Strzałkowo **Rok:** 2023
Odcinek: Wólka-Słupca **Numer drogi:** 92
Typ stacji: 8+1 **Oddział:** POZNAŃ

R02_02_30037_2023

Średni dobowy ruch roczny (SDRR) w latach (poj./dobę)										Wzrost/spadek ruchu [%]	
2014	2015	2016	2017	2018	2019	2020	2021	2022	2023	2023/21	2023/22
11210	11701	12321	12954	13280	12985	12208	12168	12114	12587	+3	+4

Wykres trendu rozwoju ruchu dla stacji 30037

R02_03_30037_2023



* - ruch niemiernodajny do porównań

Średni dobowy ruch dla poszczególnych dni tygodnia w poszczególnych miesiącach roku														
Stacja nr 30037												Rok: 2023		
Miejscowość: Strzałkowo				Odcinek: Wólka-Słupca				Numer drogi: 92				Oddział: POZNAŃ		
Typ stacji: 8+1				Ruch ogółem										
R03_01_30037_2023														
Dni tygodnia:		Styczeń	Luty	Marzec	Kwiecień	Maj	Czerwiec	Lipiec	Sierpień	Wrzesień	Październik	Listopad	Grudzień	Cały rok
1. Poniedziałki	a	11341	11904	12139	12940	13261	14114	13949	13634	13471	13600	14052	13548	13163
	b	1,094	1,065	1,034	1,039	1,054	1,032	1,026	1,019	1,028	1,061	1,092	1,114	1,053
	c	0,862	0,904	0,922	0,983	1,007	1,072	1,060	1,036	1,023	1,033	1,068	1,029	1,000
2. Wtorki	a	11111	11661	11644	13247	12261	13483	13003	12949	13215	13501	13204	13321	12717
	b	1,072	1,043	0,992	1,064	0,975	0,986	0,957	0,967	1,008	1,053	1,026	1,095	1,018
	c	0,874	0,917	0,916	1,042	0,964	1,060	1,023	1,018	1,039	1,062	1,038	1,048	1,000
3. Środy	a	11259	11793	12102	13108	12946	14038	12907	13303	13227	13321	13423	13616	12920
	b	1,086	1,055	1,031	1,053	1,029	1,026	0,950	0,994	1,009	1,039	1,043	1,119	1,034
	c	0,871	0,913	0,937	1,015	1,002	1,086	0,999	1,030	1,024	1,031	1,039	1,054	1,000
4. Czwartki	a	11742	12230	12410	13521	13074	13900	13790	13794	13568	13564	13607	13297	13208
	b	1,133	1,094	1,057	1,086	1,040	1,016	1,015	1,031	1,035	1,058	1,057	1,093	1,057
	c	0,889	0,926	0,940	1,024	0,990	1,052	1,044	1,044	1,027	1,027	1,030	1,007	1,000
5. Piątki	a	12867	12651	13641	14336	14284	14970	15676	15490	14955	14739	14894	14241	14395
	b	1,241	1,131	1,162	1,152	1,136	1,095	1,153	1,157	1,141	1,149	1,157	1,171	1,152
	c	0,894	0,879	0,948	0,996	0,992	1,040	1,089	1,076	1,039	1,024	1,035	0,989	1,000
6. Soboty	a	8789	9656	10422	11251	12085	12806	12932	12786	11913	11437	11673	10991	11395
	b	0,848	0,864	0,888	0,904	0,961	0,936	0,951	0,955	0,909	0,892	0,907	0,904	0,912
	c	0,771	0,847	0,915	0,987	1,061	1,124	1,135	1,122	1,045	1,004	1,024	0,965	1,000
7. Niedziele	a	7812	8384	9107	10529	11284	12910	13092	12065	11246	9955	9934	8547	10405
	b	0,754	0,750	0,776	0,846	0,897	0,944	0,963	0,901	0,858	0,776	0,772	0,703	0,833
	c	0,751	0,806	0,875	1,012	1,084	1,241	1,258	1,160	1,081	0,957	0,955	0,821	1,000
8. Dni robocze	a	11565	12048	12430	13456	13122	14142	13869	13808	13748	13727	13825	13656	13283
	b	1,116	1,077	1,059	1,081	1,043	1,034	1,020	1,032	1,049	1,070	1,074	1,123	1,063
	c	0,871	0,907	0,936	1,013	0,988	1,065	1,044	1,040	1,035	1,033	1,041	1,028	1,000
9. Święta	a	6044	-	-	9714	10411	10469	-	11752	-	-	10489	9952	9833
	b	0,583	-	-	0,780	0,828	0,765	-	0,878	-	-	0,815	0,818	0,787
	c	0,615	-	-	0,988	1,059	1,065	-	1,195	-	-	1,067	1,012	1,000
10. Niedziele i święta	a	7223	8384	9107	10257	10993	12421	13092	12002	11246	9955	10119	8948	10312
	b	0,697	0,750	0,776	0,824	0,874	0,908	0,963	0,897	0,858	0,776	0,786	0,736	0,825
	c	0,700	0,813	0,883	0,995	1,066	1,205	1,270	1,164	1,091	0,965	0,981	0,868	1,000
11. Wszystkie dni	a	10619	11183	11638	12666	12700	13676	13621	13423	13085	12874	12996	12566	12587
	b	1,000	1,000	1,000	1,000	1,000	1,000	1,000	1,000	1,000	1,000	1,000	1,000	1,000
	c	0,844	0,888	0,925	1,006	1,009	1,086	1,082	1,066	1,040	1,023	1,032	0,998	1,000

Legenda:

- a = średni dobowy ruch danego dnia (dni) tygodnia
- b = $\frac{\text{średni dobowy ruch danego dnia (dni) tygodnia w miesiącu}}{\text{średni dobowy ruch we wszystkie dni miesiąca}}$
- c = $\frac{\text{średni dobowy ruch danego dnia (dni) tygodnia w miesiącu}}{\text{średni dobowy ruch danego dnia (dni) tygodnia w roku}}$

Sezonowe i tygodniowe wahania ruchu dobowego pojazdów ogółem w latach



Stacja nr 30037

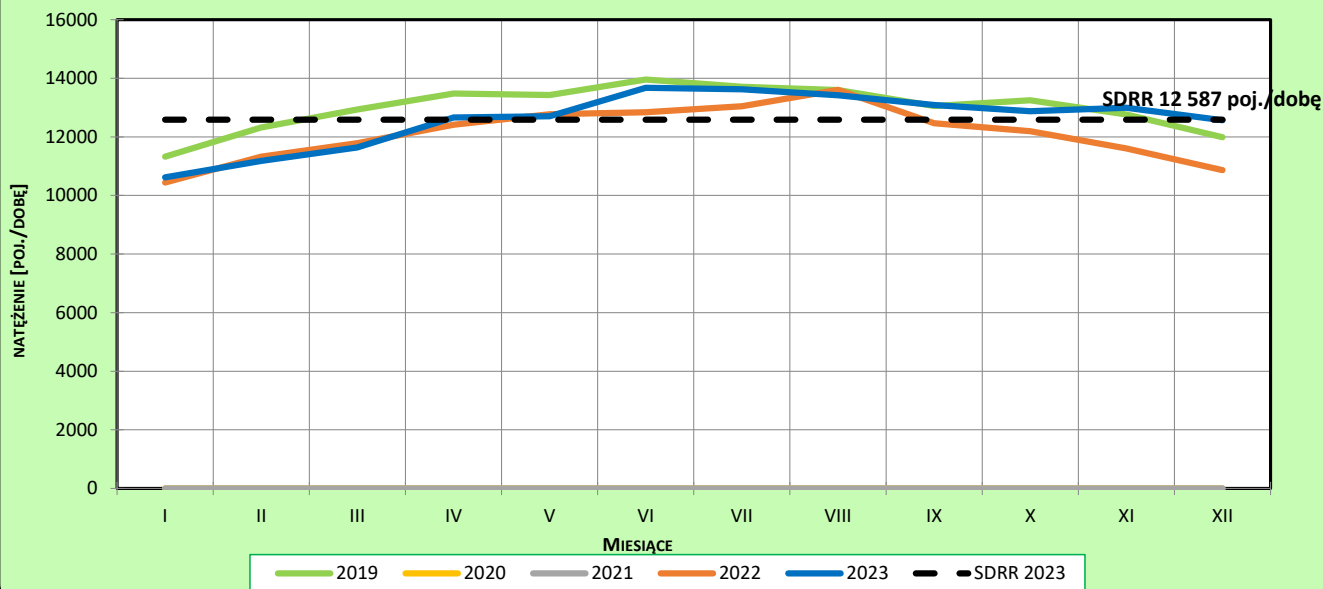
Miejscowość: Strzałkowo
 Odcinek: Wólka-Słupca
 Typ stacji: 8+1

Rok: 2023
 Numer drogi: 92
 Oddział: POZNAŃ

Ruch ogółem

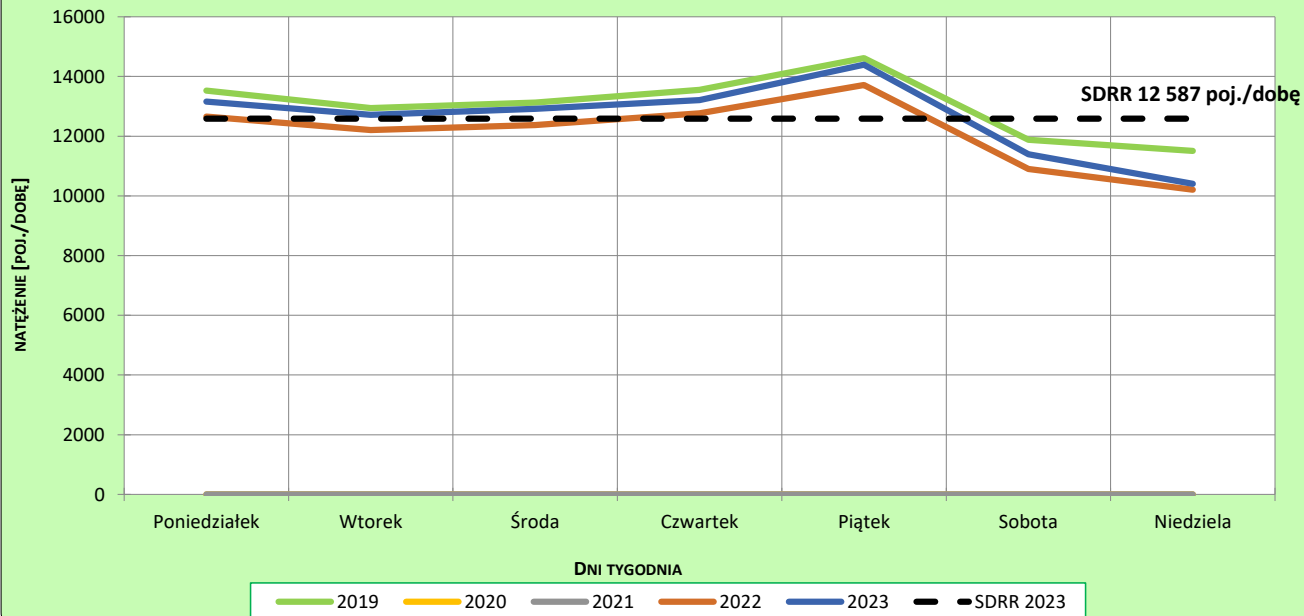
R03_02-1_30037_2023

Sezonowe wahania ruchu dobowego



R03_02-2_30037_2023

Tygodniowe wahania ruchu dobowego



Dobowe wahania ruchu pojazdów ogółem



Generalna Dyrekcja
Dróg Krajowych i Autostrad

Stacja nr 30037

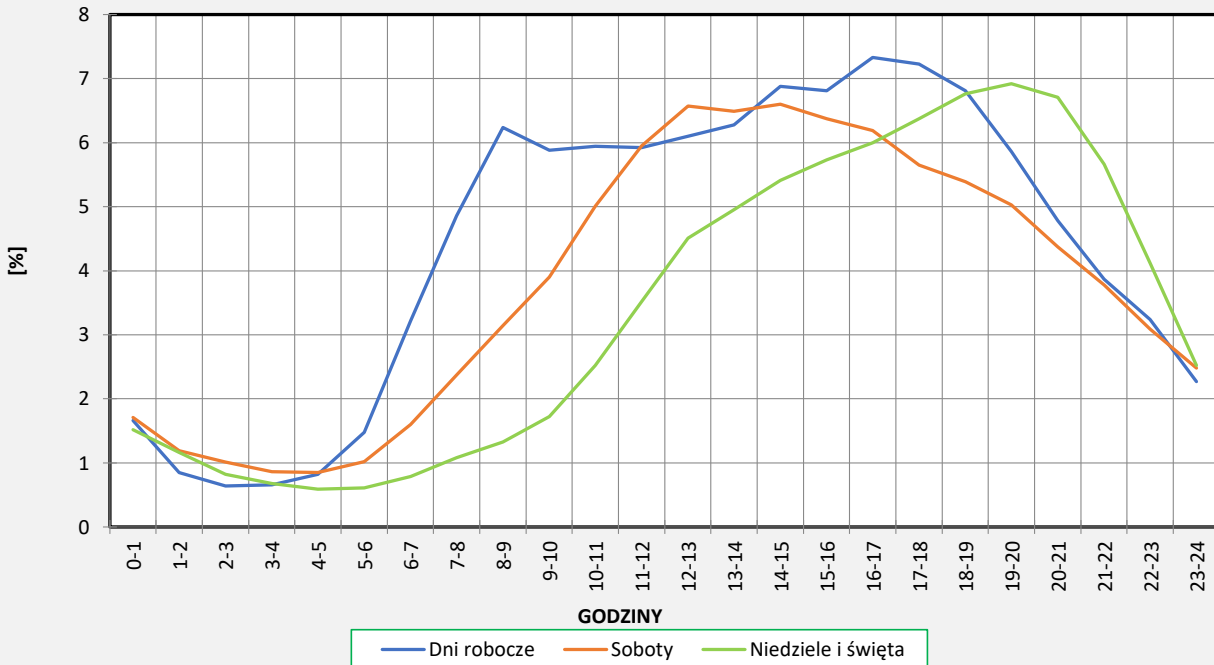
Miejscowość: Strzałkowo
Odcinek: Wólka-Słupca
Typ stacji: 8+1

Rok: 2023
Numer drogi: 92
Oddział: POZNAŃ

Ruch ogółem

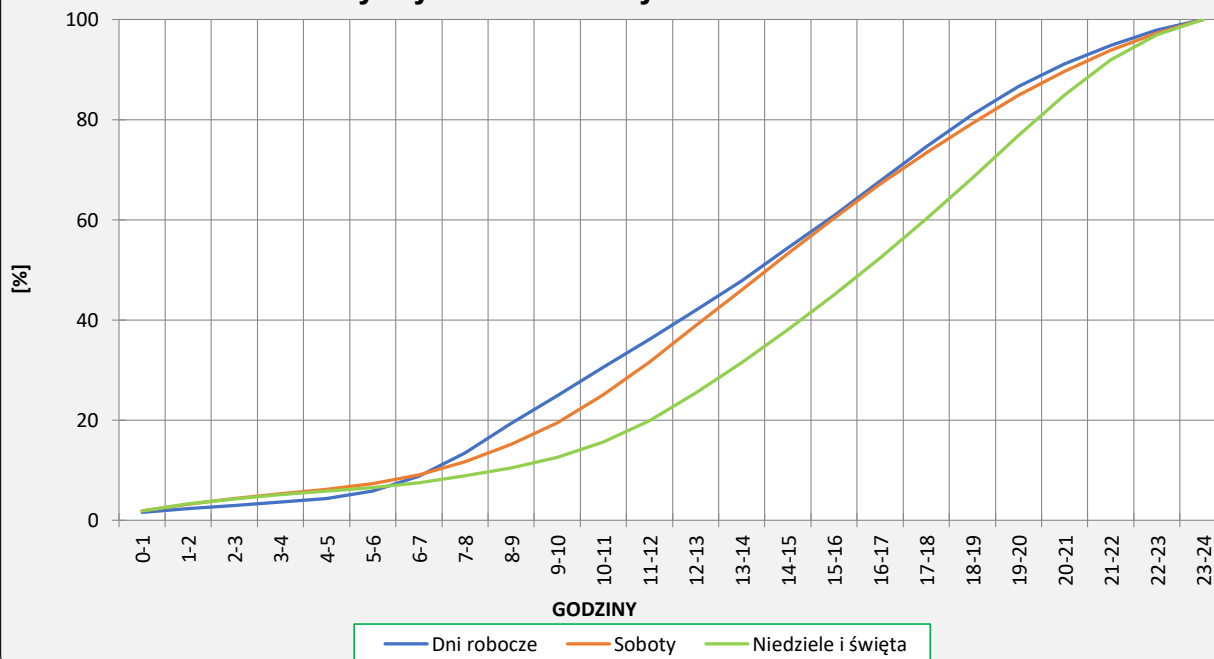
R03_03-1_30037_2023

Dobowe wahania ruchu



R03_03-2_30037_2023

Dystrybuanta dobowych wahań ruchu



Uśrednione dobowe rozkłady ruchu dla wybranych dni tygodnia, dla pojazdów lekkich i ciężkich



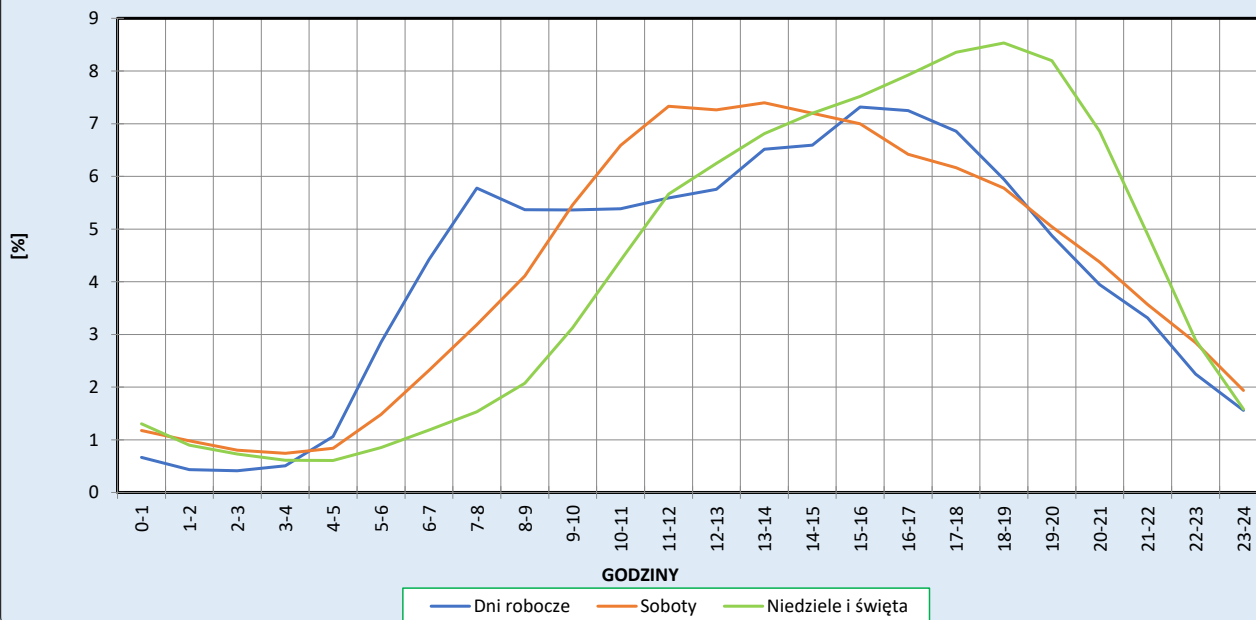
Stacja nr 30037

Miejscowość: Strzałkowo
Odcinek: Wólka-Słupca
Typ stacji: 8+1

Rok: 2023
Numer drogi: 92
Oddział: POZNAŃ

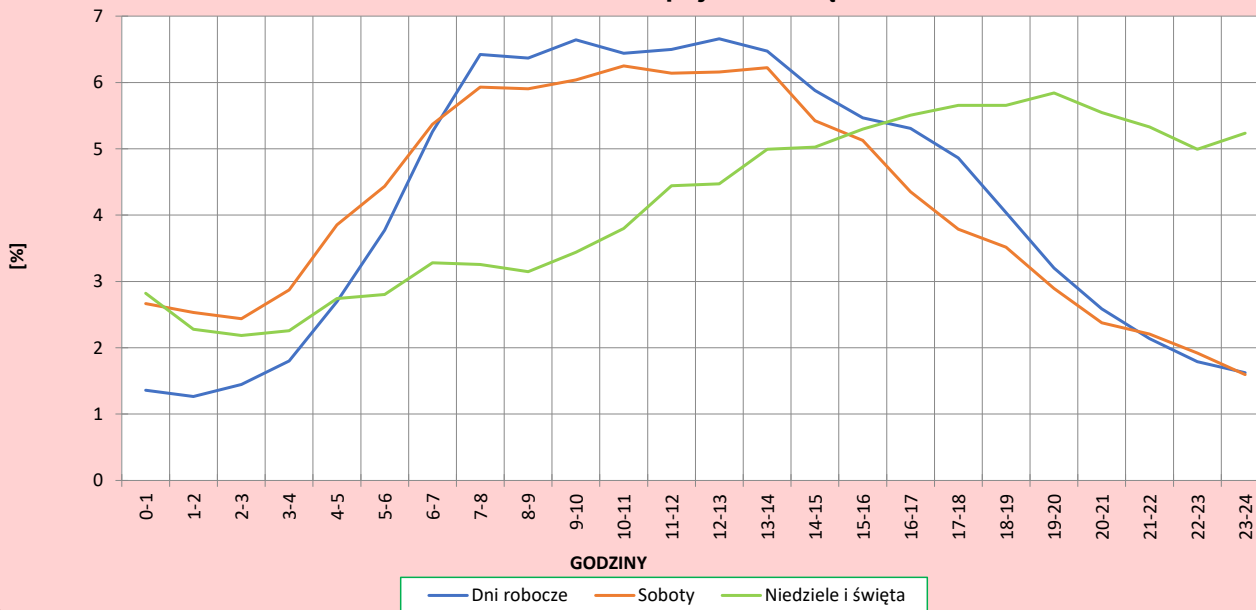
R03_04-1_30037_2023

Dobowe wahania ruchu pojazdów lekkich



R03_04-2_30037_2023

Dobowe wahania ruchu pojazdów ciężkich



Analiza ruchu pojazdów ogółem w poszczególnych dniach tygodnia dla każdego miesiąca, w podziale na kierunki ruchu



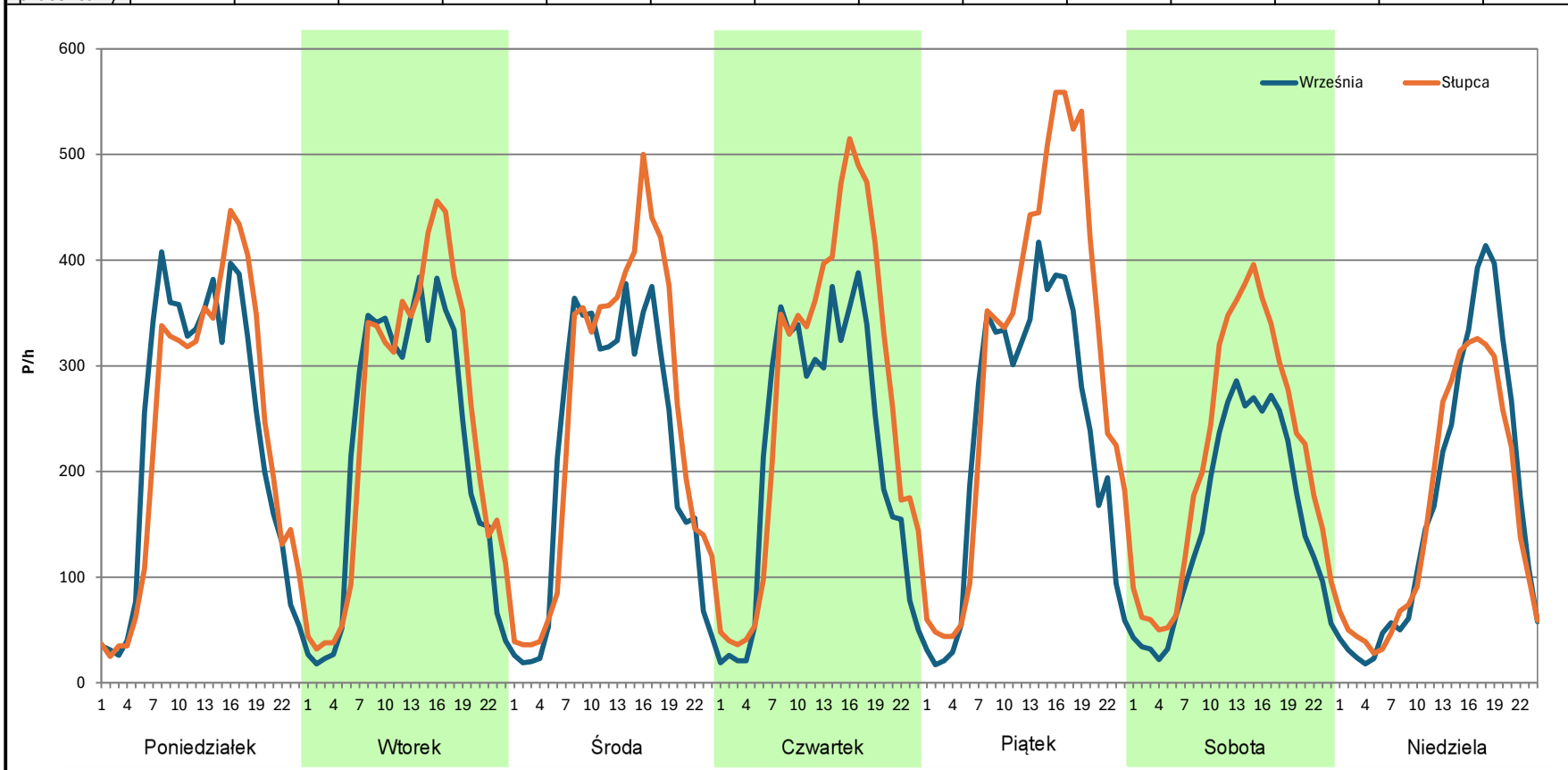
Stacja nr 30037

Miejscowość: Strzałkowo
Odcinek: Wólka-Słupca
Typ stacji: 8+1
Miesiąc: Styczeń

Rok: 2023
Numer drogi: 92
Oddział: POZNAŃ

R03_07-1_30037_2023

Dzień tygodnia	Poniedziałek		Wtorek		Środa		Czwartek		Piątek		Sobota		Niedziela	
	Września	Słupca	Września	Słupca	Września	Słupca	Września	Słupca	Września	Słupca	Września	Słupca	Września	Słupca
Kierunek SDR	5642	5701	5276	5838	5240	6019	5234	6504	5551	7316	3701	5087	4008	3802
Razem	11343		11114		11259		11738		12867		8788		7810	
Podział procentowy	49,74%	50,26%	47,47%	52,53%	46,54%	53,46%	44,59%	55,41%	43,14%	56,86%	42,11%	57,89%	51,32%	48,68%



Analiza ruchu pojazdów ogółem w poszczególnych dniach tygodnia dla każdego miesiąca, w podziale na kierunki ruchu



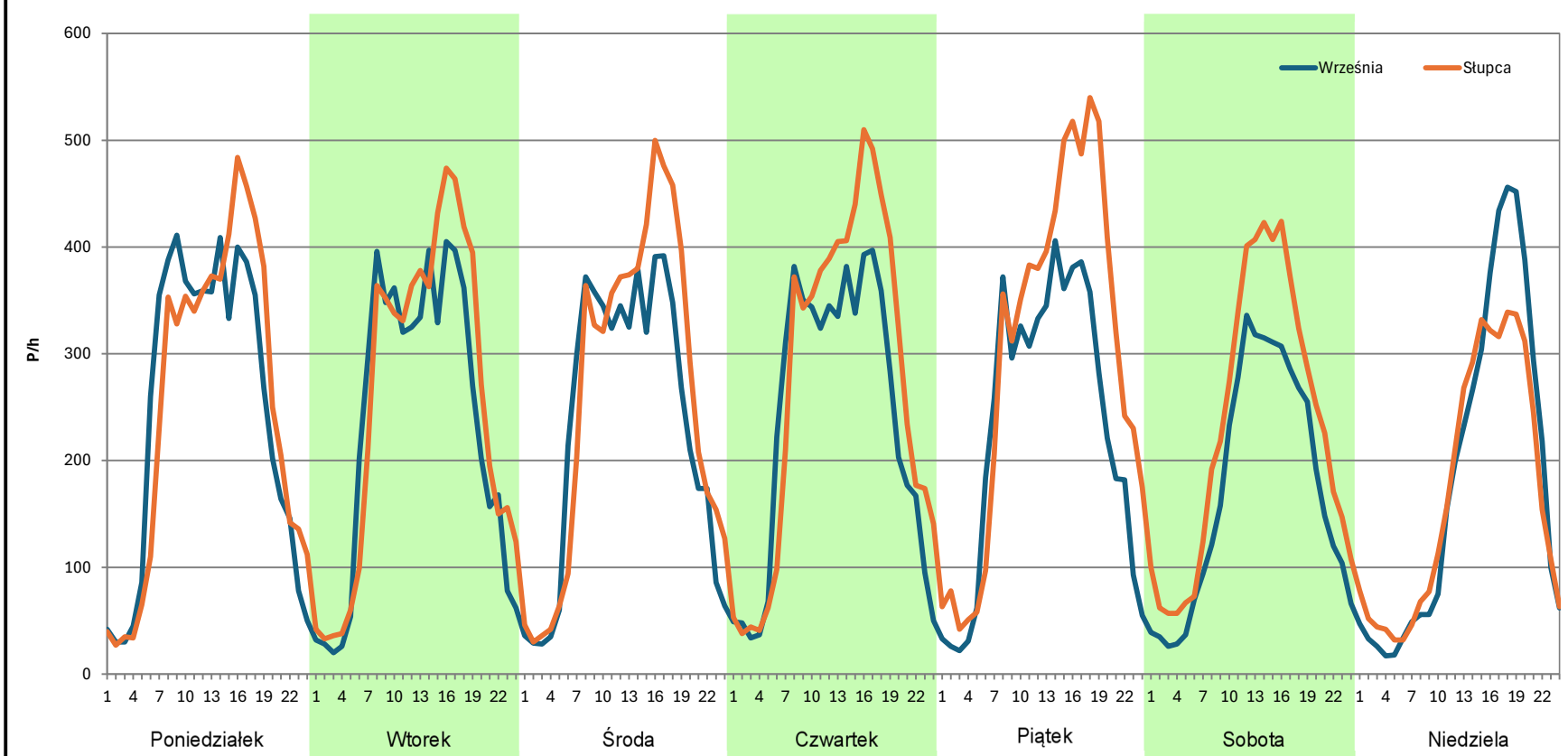
Stacja nr 30037

Miejscowość: Strzałkowo
Odcinek: Wólka-Słupca
Typ stacji: 8+1
Miesiąc: Luty

Rok: 2023
Numer drogi: 92
Oddział: POZNAŃ

R03_07-1_30037_2023

Dzień tygodnia	Poniedziałek		Wtorek		Środa		Czwartek		Piątek		Sobota		Niedziela	
	Września	Słupca	Września	Słupca	Września	Słupca	Września	Słupca	Września	Słupca	Września	Słupca	Września	Słupca
Kierunek SDR	5879	6025	5571	6089	5577	6213	5692	6543	5503	7146	4145	5513	4346	4039
Razem	11904		11660		11790		12235		12649		9658		8385	
Podział procentowy	49,39%	50,61%	47,78%	52,22%	47,30%	52,70%	46,52%	53,48%	43,51%	56,49%	42,92%	57,08%	51,83%	48,17%



Analiza ruchu pojazdów ogółem w poszczególnych dniach tygodnia dla każdego miesiąca, w podziale na kierunki ruchu



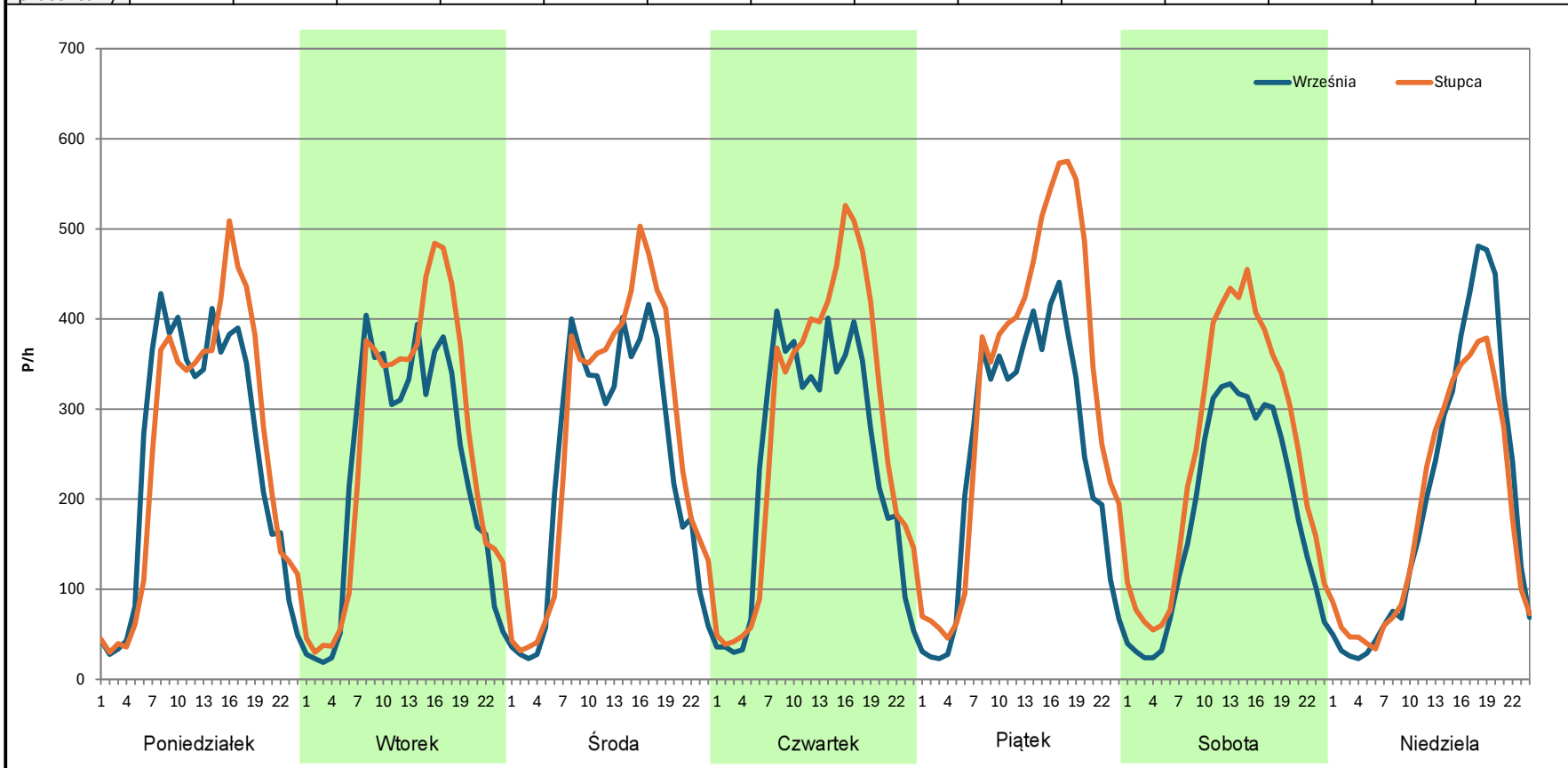
Stacja nr 30037

Miejscowość: Strzałkowo
Odcinek: Wólka-Słupca
Typ stacji: 8+1
Miesiąc: Marzec

Rok: 2023
Numer drogi: 92
Oddział: POZNAŃ

R03_07-1_30037_2023

Dzień tygodnia	Poniedziałek		Wtorek		Środa		Czwartek		Piątek		Sobota		Niedziela	
	Września	Słupca	Września	Słupca	Września	Słupca	Września	Słupca	Września	Słupca	Września	Słupca	Września	Słupca
Kierunek SDR	5963	6175	5471	6175	5708	6396	5742	6667	5941	7699	4418	6004	4713	4394
Razem	12138		11646		12104		12409		13640		10422		9107	
Podział procentowy	49,13%	50,87%	46,98%	53,02%	47,16%	52,84%	46,27%	53,73%	43,56%	56,44%	42,39%	57,61%	51,75%	48,25%



Analiza ruchu pojazdów ogółem w poszczególnych dniach tygodnia dla każdego miesiąca, w podziale na kierunki ruchu



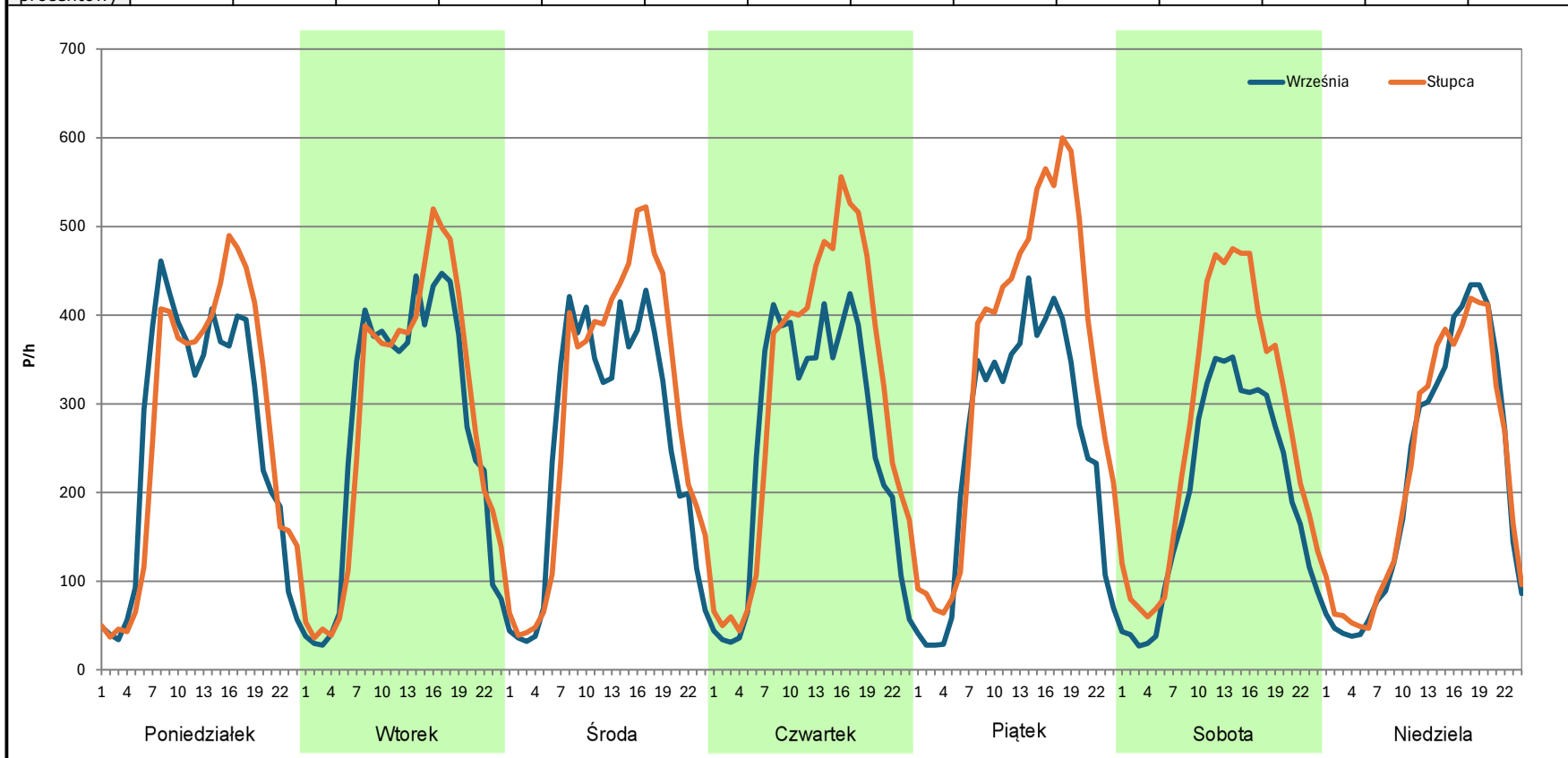
Stacja nr 30037

Miejscowość: Strzałkowo
Odcinek: Wólka-Słupca
Typ stacji: 8+1
Miesiąc: Kwiecień

Rok: 2023
Numer drogi: 92
Oddział: POZNAŃ

R03_07-1_30037_2023

Dzień tygodnia	Poniedziałek		Wtorek		Środa		Czwartek		Piątek		Sobota		Niedziela	
Kierunek	Września	Słupca	Września	Słupca	Września	Słupca	Września	Słupca	Września	Słupca	Września	Słupca	Września	Słupca
SDR	6298	6642	6478	6765	6133	6978	6119	7399	6028	8306	4758	6490	5205	5325
Razem	12940		13243		13111		13518		14334		11248		10530	
Podział procentowy	48,67%	51,33%	48,92%	51,08%	46,78%	53,22%	45,27%	54,73%	42,05%	57,95%	42,30%	57,70%	49,43%	50,57%



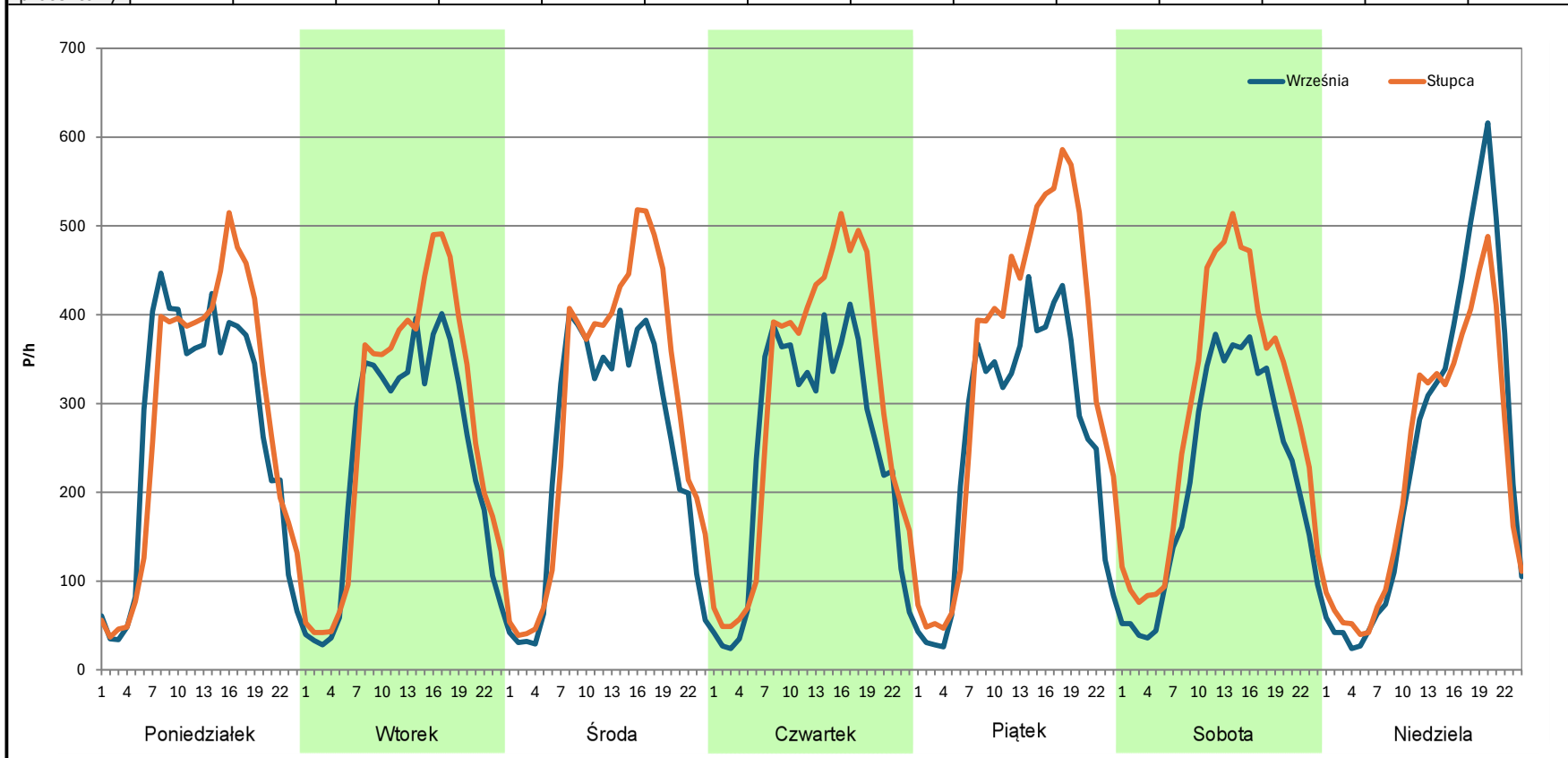
Analiza ruchu pojazdów ogółem w poszczególnych dniach tygodnia dla każdego miesiąca, w podziale na kierunki ruchu



Stacja nr 30037

Miejscowość: Strzałkowo
Odcinek: Wólka-Słupca
Typ stacji: 8+1
Miesiąc: Maj
Rok: 2023
Numer drogi: 92
Oddział: POZNAŃ
R03_07-1_30037_2023

Dzień tygodnia	Poniedziałek		Wtorek		Środa		Czwartek		Piątek		Sobota		Niedziela	
Kierunek	Września	Słupca	Września	Słupca	Września	Słupca	Września	Słupca	Września	Słupca	Września	Słupca	Września	Słupca
SDR	6444	6817	5700	6564	5936	7008	5936	7135	6198	8083	5195	6889	5848	5433
Razem	13261		12264		12944		13071		14281		12084		11281	
Podział procentowy	48,59%	51,41%	46,48%	53,52%	45,86%	54,14%	45,41%	54,59%	43,40%	56,60%	42,99%	57,01%	51,84%	48,16%



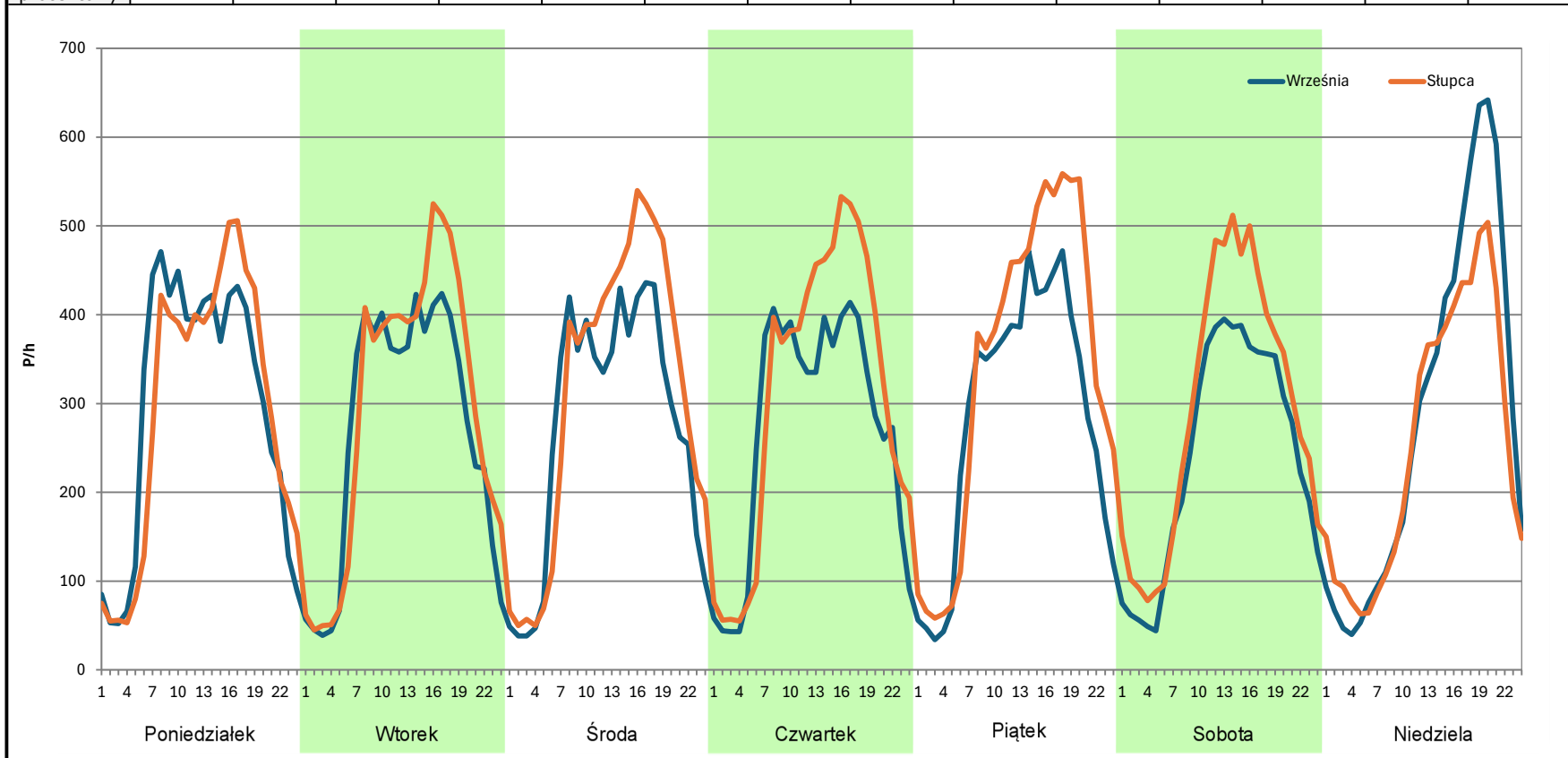
Analiza ruchu pojazdów ogółem w poszczególnych dniach tygodnia dla każdego miesiąca, w podziale na kierunki ruchu



Stacja nr 30037

Miejscowość: Strzałkowo
Odcinek: Wólka-Słupca
Typ stacji: 8+1
Miesiąc: Czerwiec
Rok: 2023
Numer drogi: 92
Oddział: POZNAŃ
R03_07-1_30037_2023

Dzień tygodnia	Poniedziałek		Wtorek		Środa		Czwartek		Piątek		Sobota		Niedziela	
Kierunek	Września	Słupca	Września	Słupca	Września	Słupca	Września	Słupca	Września	Słupca	Września	Słupca	Września	Słupca
SDR	7088	7025	6461	7024	6572	7468	6473	7426	6799	8172	5780	7030	6807	6101
Razem	14113		13485		14040		13899		14971		12810		12908	
Podział procentowy	50,22%	49,78%	47,91%	52,09%	46,81%	53,19%	46,57%	53,43%	45,41%	54,59%	45,12%	54,88%	52,73%	47,27%



Analiza ruchu pojazdów ogółem w poszczególnych dniach tygodnia dla każdego miesiąca, w podziale na kierunki ruchu



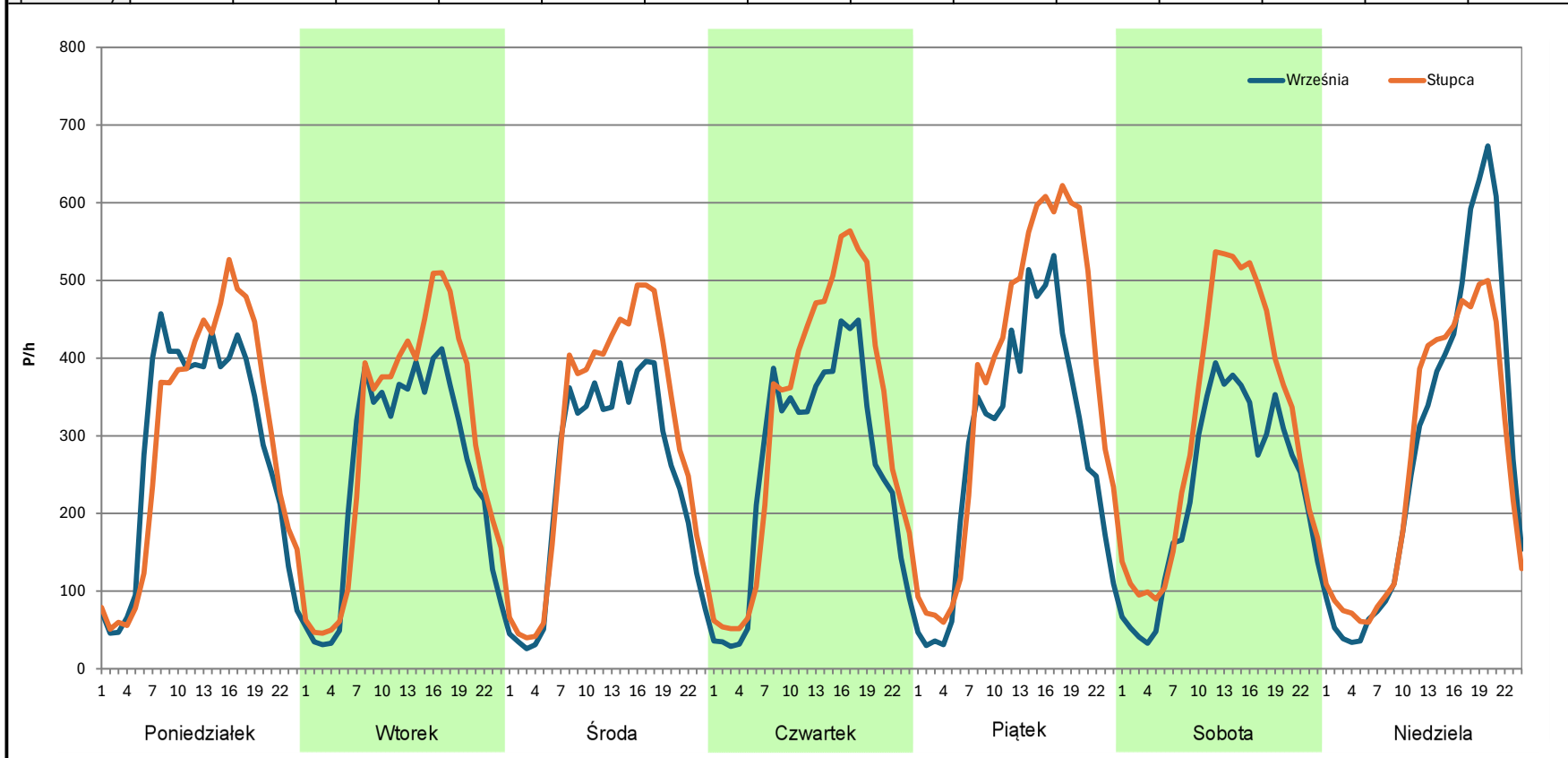
Stacja nr 30037

Miejscowość: Strzałkowo
Odcinek: Wólka-Słupca
Typ stacji: 8+1
Miesiąc: Lipiec

Rok: 2023
Numer drogi: 92
Oddział: POZNAŃ

R03_07-1_30037_2023

Dzień tygodnia	Poniedziałek		Wtorek		Środa		Czwartek		Piątek		Sobota		Niedziela	
Kierunek	Września	Słupca	Września	Słupca	Września	Słupca	Września	Słupca	Września	Słupca	Września	Słupca	Września	Słupca
SDR	6809	7136	6043	6961	5828	7076	6195	7597	6784	8891	5498	7435	6748	6344
Razem	13945		13004		12904		13792		15675		12933		13092	
Podział procentowy	48,83%	51,17%	46,47%	53,53%	45,16%	54,84%	44,92%	55,08%	43,28%	56,72%	42,51%	57,49%	51,54%	48,46%



Analiza ruchu pojazdów ogółem w poszczególnych dniach tygodnia dla każdego miesiąca, w podziale na kierunki ruchu



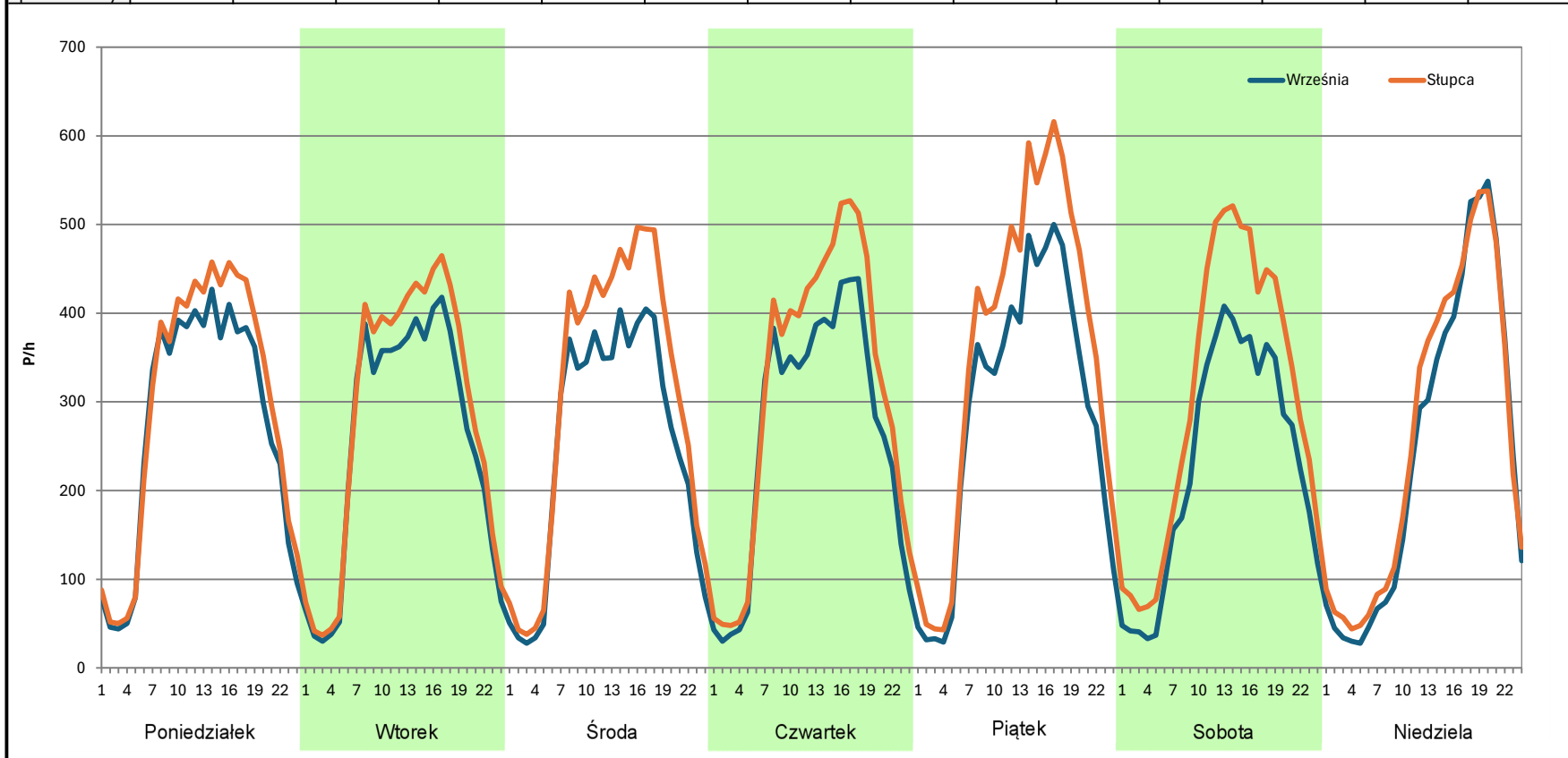
Stacja nr 30037

Miejscowość: Strzałkowo
Odcinek: Wólka-Słupca
Typ stacji: 8+1
Miesiąc: Sierpień

Rok: 2023
Numer drogi: 92
Oddział: POZNAŃ

R03_07-1_30037_2023

Dzień tygodnia	Poniedziałek		Wtorek		Środa		Czwartek		Piątek		Sobota		Niedziela	
Kierunek	Września	Słupca	Września	Słupca	Września	Słupca	Września	Słupca	Września	Słupca	Września	Słupca	Września	Słupca
SDR	6522	7111	6131	6817	6018	7281	6334	7459	6921	8571	5515	7272	5837	6229
Razem	13633		12948		13299		13793		15492		12787		12066	
Podział procentowy	47,84%	52,16%	47,35%	52,65%	45,25%	54,75%	45,92%	54,08%	44,67%	55,33%	43,13%	56,87%	48,38%	51,62%



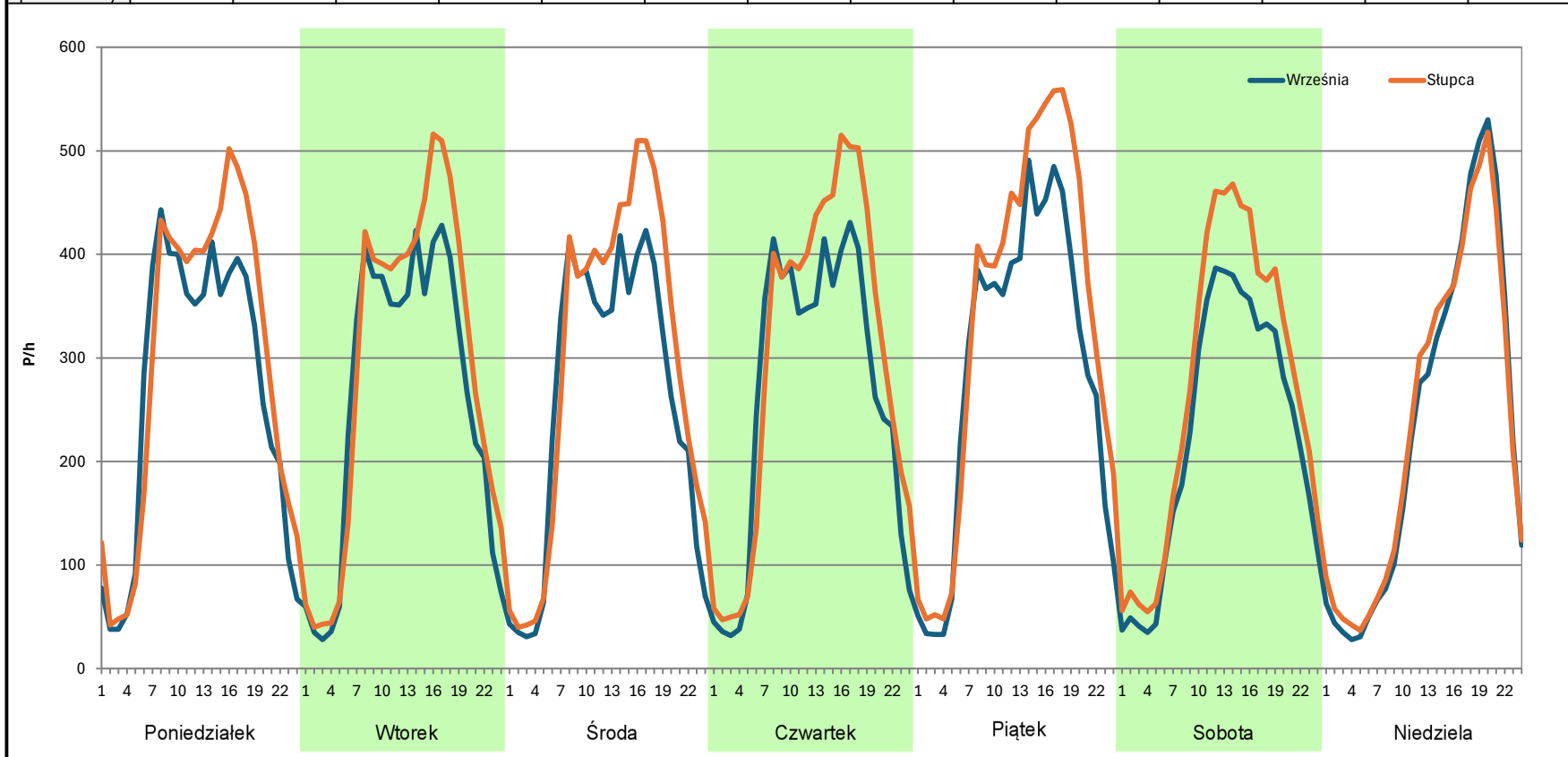
Analiza ruchu pojazdów ogółem w poszczególnych dniach tygodnia dla każdego miesiąca, w podziale na kierunki ruchu



Stacja nr 30037

Miejscowość: Strzałkowo
Odcinek: Wólka-Słupca
Typ stacji: 8+1
Miesiąc: Wrzesień
Rok: 2023
Numer drogi: 92
Oddział: POZNAŃ
R03_07-1_30037_2023

Dzień tygodnia	Poniedziałek		Wtorek		Środa		Czwartek		Piątek		Sobota		Niedziela	
Kierunek	Września	Słupca	Września	Słupca	Września	Słupca	Września	Słupca	Września	Słupca	Września	Słupca	Września	Słupca
SDR	6393	7077	6234	6978	6183	7047	6347	7219	6886	8071	5415	6495	5570	5674
Razem	13470		13212		13230		13566		14957		11910		11244	
Podział procentowy	47,46%	52,54%	47,18%	52,82%	46,73%	53,27%	46,79%	53,21%	46,04%	53,96%	45,47%	54,53%	49,54%	50,46%



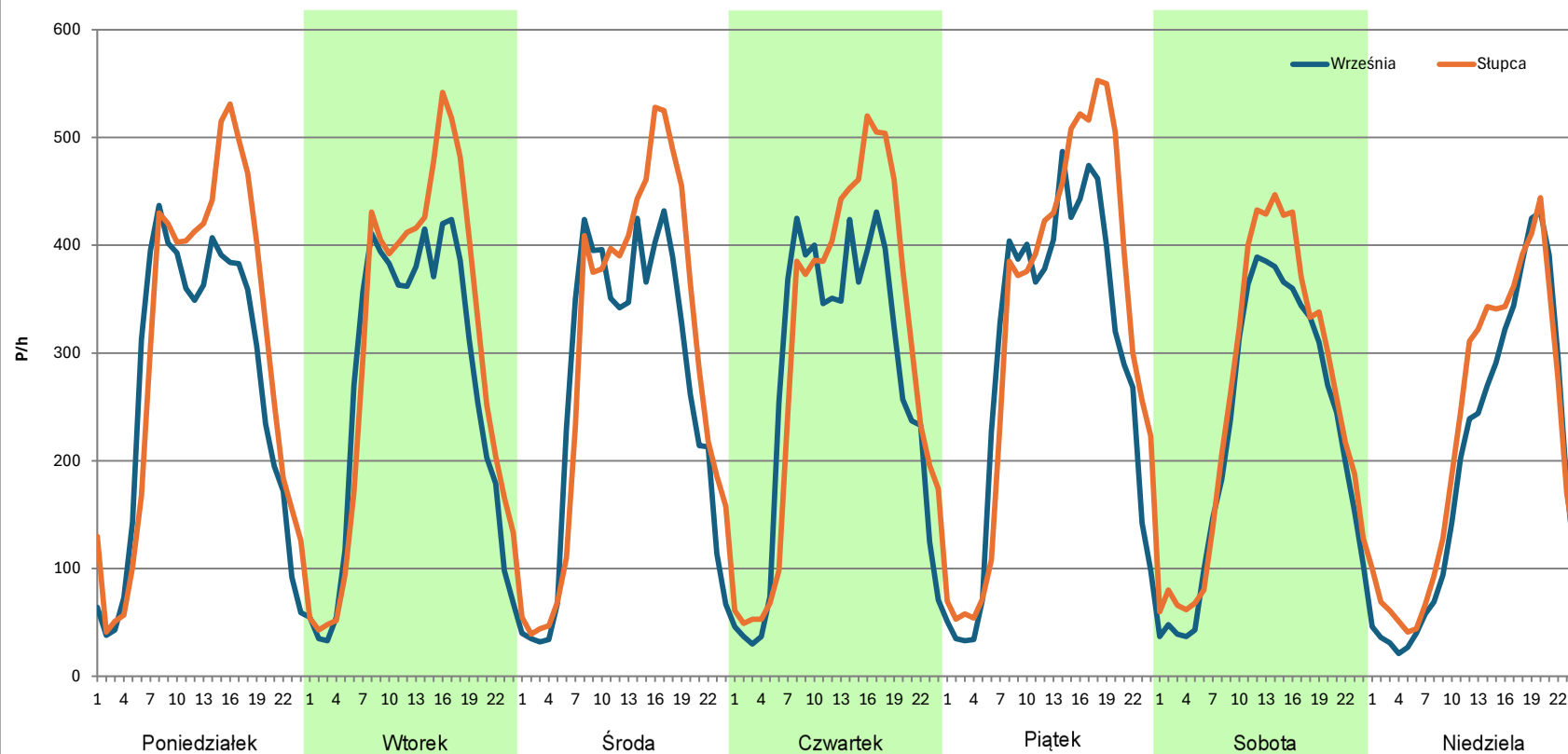
Analiza ruchu pojazdów ogółem w poszczególnych dniach tygodnia dla każdego miesiąca, w podziale na kierunki ruchu



Stacja nr 30037

Miejscowość: Strzałkowo
Odcinek: Wólka-Słupca
Typ stacji: 8+1
Miesiąc: Październik
Rok: 2023
Numer drogi: 92
Oddział: POZNAŃ
R03_07-1_30037_2023

Dzień tygodnia	Poniedziałek		Wtorek		Środa		Czwartek		Piątek		Sobota		Niedziela	
Kierunek	Września	Słupca	Września	Słupca	Września	Słupca	Września	Słupca	Września	Słupca	Września	Słupca	Września	Słupca
SDR	6356	7245	6346	7154	6257	7066	6368	7194	6928	7812	5388	6049	4678	5277
Razem	13601		13500		13323		13562		14740		11437		9955	
Podział procentowy	46,73%	53,27%	47,01%	52,99%	46,96%	53,04%	46,95%	53,05%	47,00%	53,00%	47,11%	52,89%	46,99%	53,01%



Analiza ruchu pojazdów ogółem w poszczególnych dniach tygodnia dla każdego miesiąca, w podziale na kierunki ruchu



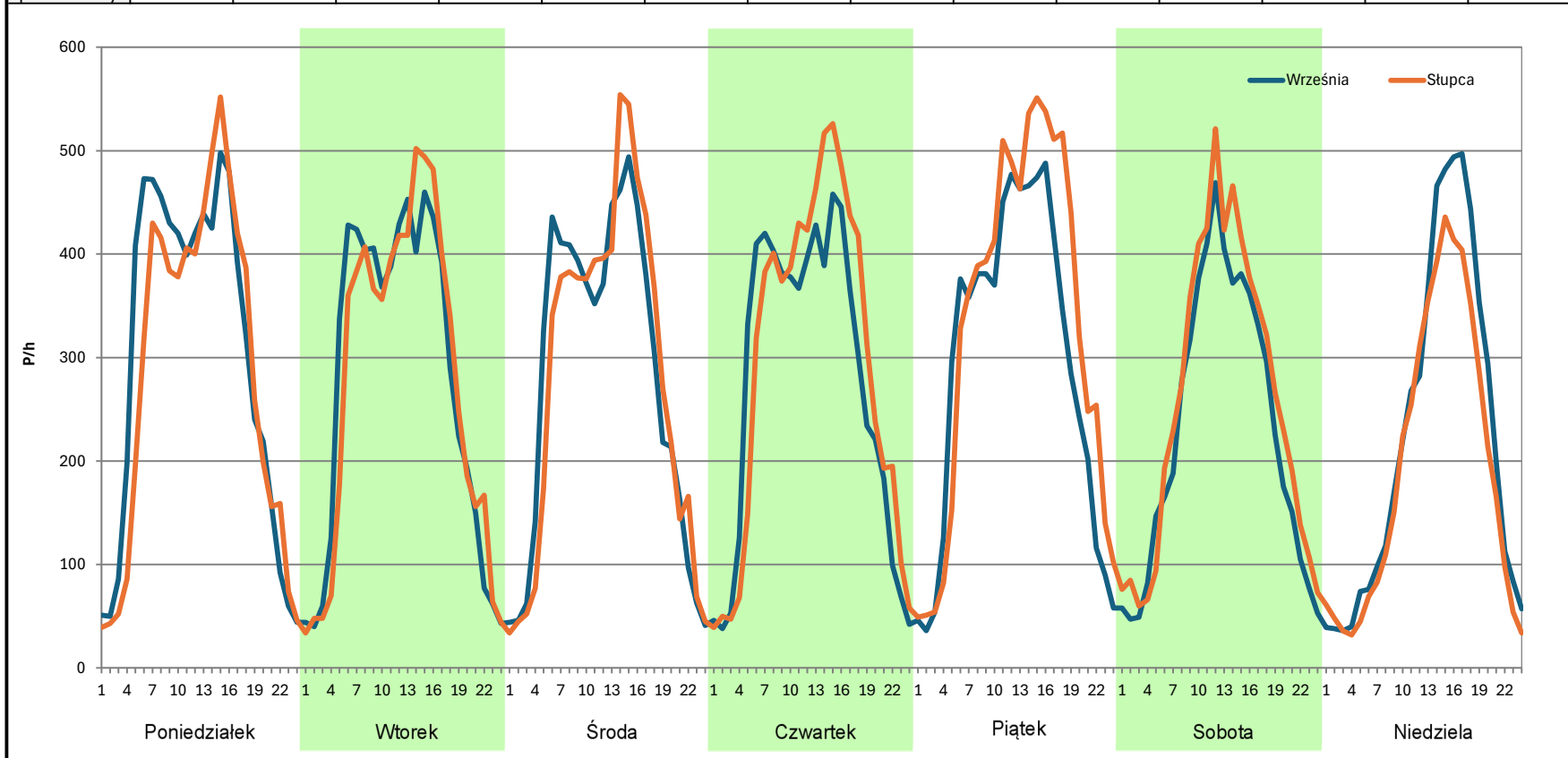
Stacja nr 30037

Miejscowość: Strzałkowo
Odcinek: Wólka-Słupca
Typ stacji: 8+1
Miesiąc: Listopad

Rok: 2023
Numer drogi: 92
Oddział: POZNAŃ

R03_07-1_30037_2023

Dzień tygodnia	Poniedziałek		Wtorek		Środa		Czwartek		Piątek		Sobota		Niedziela	
Kierunek	Września	Słupca	Września	Słupca	Września	Słupca	Września	Słupca	Września	Słupca	Września	Słupca	Września	Słupca
SDR	7230	6820	6636	6564	6698	6722	6588	7017	6999	7894	5520	6152	5307	4629
Razem	14050		13200		13420		13605		14893		11672		9936	
Podział procentowy	51,46%	48,54%	50,27%	49,73%	49,91%	50,09%	48,42%	51,58%	47,00%	53,00%	47,29%	52,71%	53,41%	46,59%



Analiza ruchu pojazdów ogółem w poszczególnych dniach tygodnia dla każdego miesiąca, w podziale na kierunki ruchu



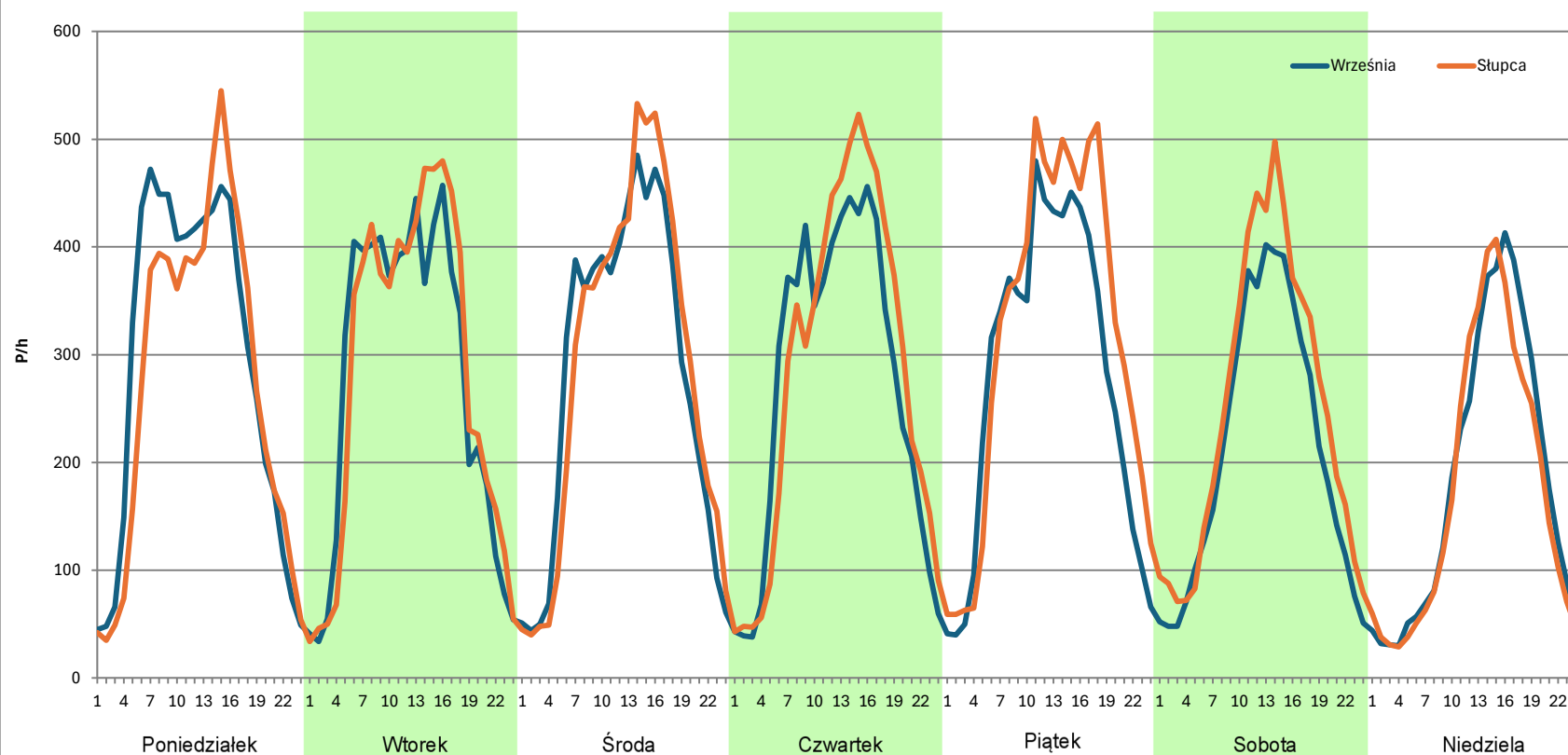
Stacja nr 30037

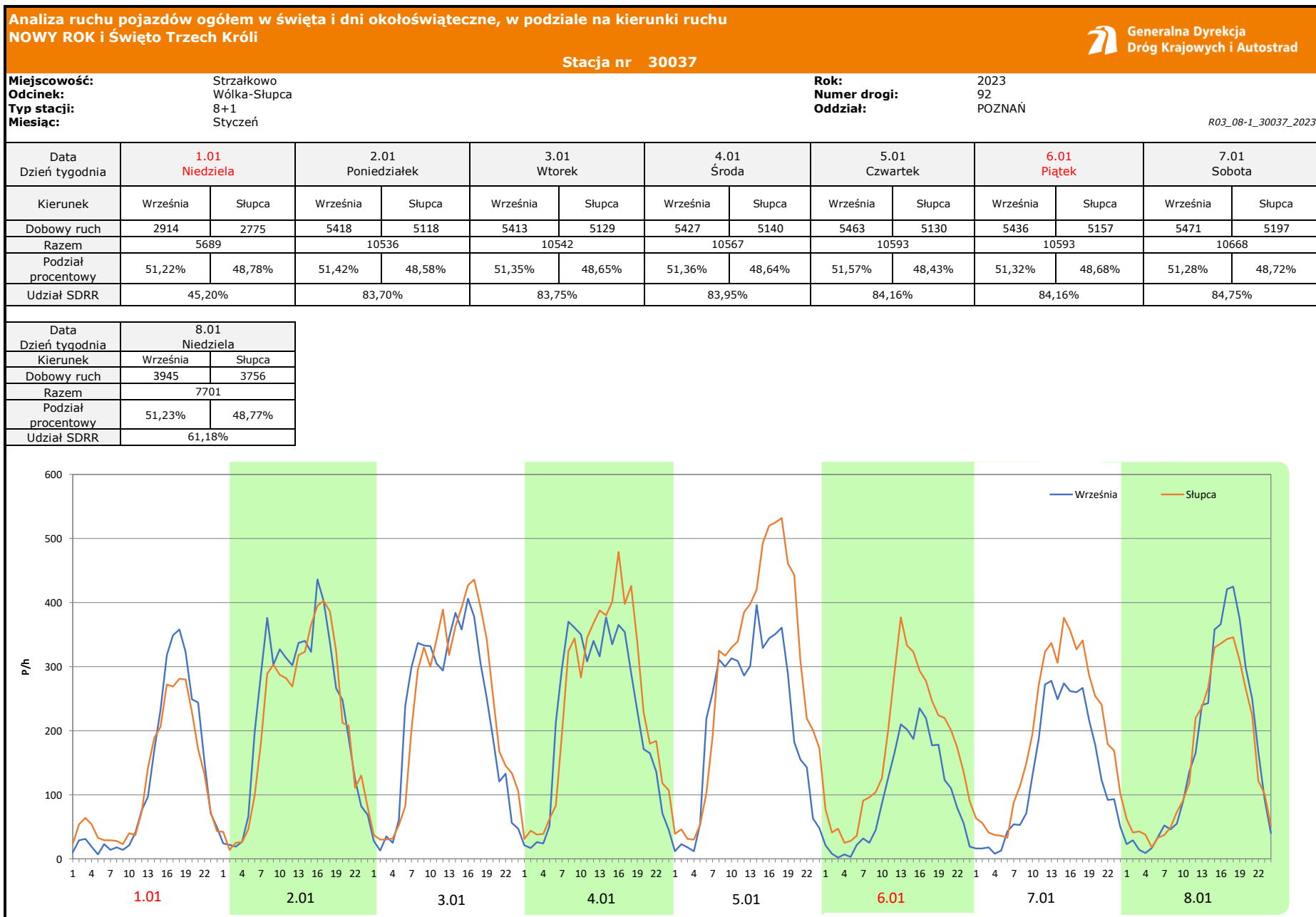
Miejscowość: Strzałkowo
Odcinek: Wólka-Słupca
Typ stacji: 8+1
Miesiąc: Grudzień

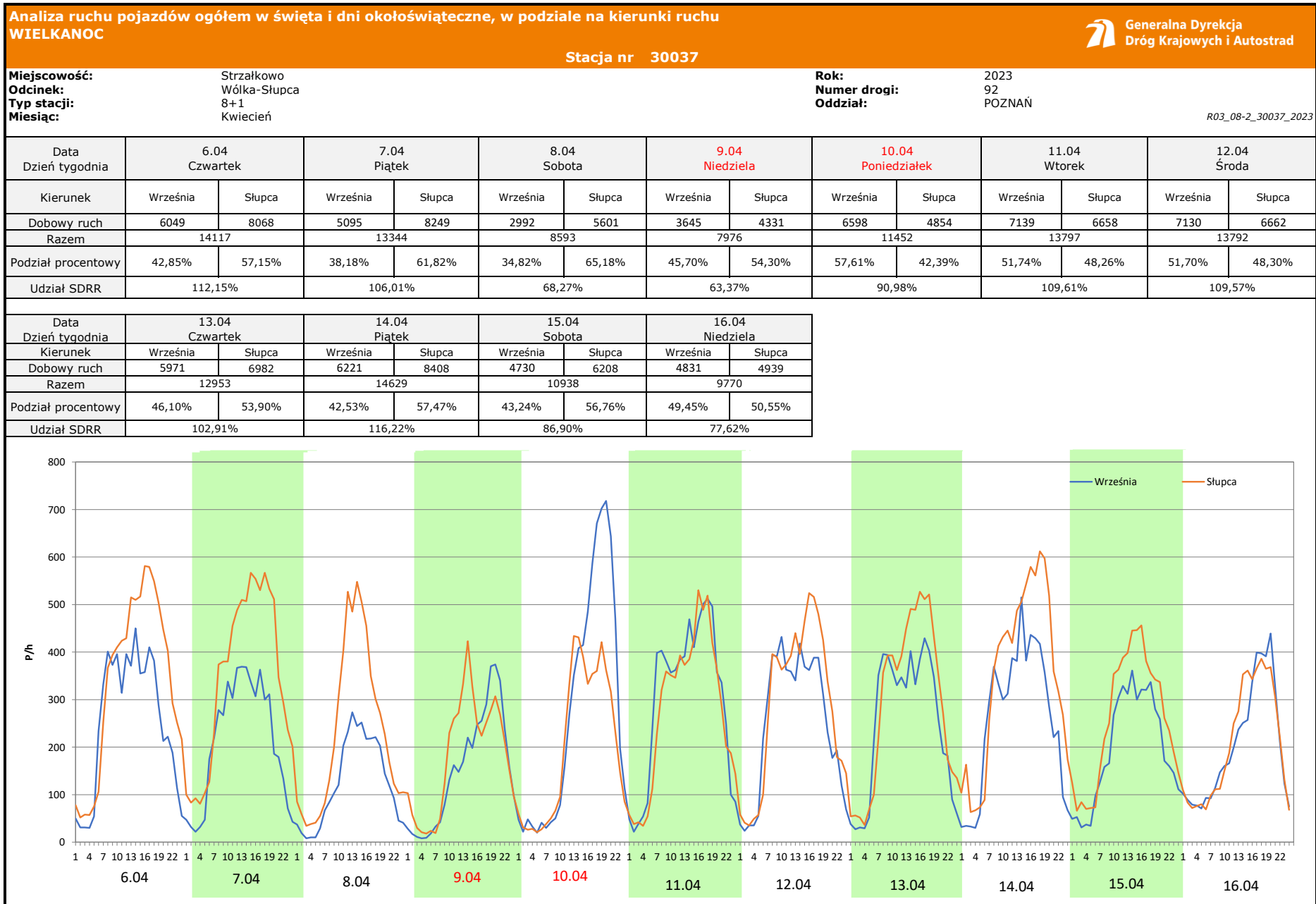
Rok: 2023
Numer drogi: 92
Oddział: POZNAŃ

R03_07-1_30037_2023

Dzień tygodnia	Poniedziałek		Wtorek		Środa		Czwartek		Piątek		Sobota		Niedziela	
Kierunek	Września	Słupca	Września	Słupca	Września	Słupca	Września	Słupca	Września	Słupca	Września	Słupca	Września	Słupca
SDR	6984	6562	6592	6729	6737	6877	6499	6795	6652	7589	5048	5942	4384	4164
Razem	13546		13321		13614		13294		14241		10990		8548	
Podział procentowy	51,56%	48,44%	49,49%	50,51%	49,49%	50,51%	48,89%	51,11%	46,71%	53,29%	45,93%	54,07%	51,29%	48,71%







Analiza ruchu pojazdów ogółem w święta i dni okołoświąteczne, w podziale na kierunki ruchu
1 - 3 MAJA Stacja nr 30037



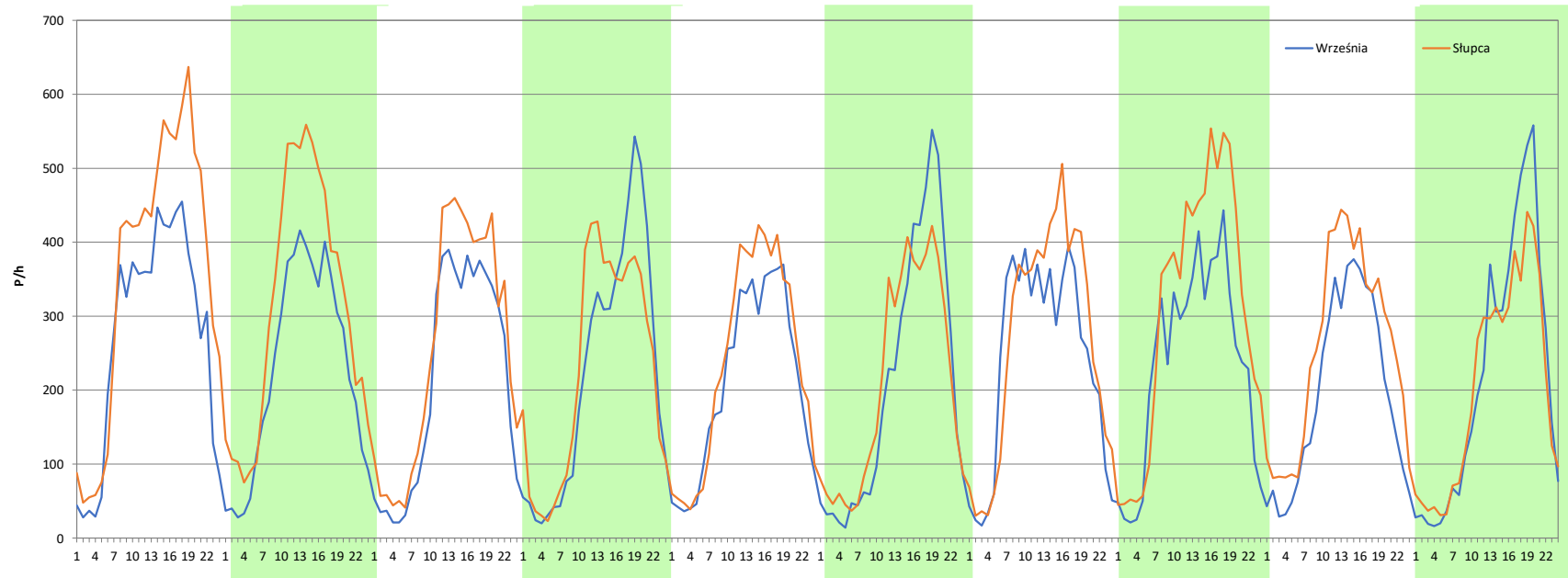
Miejscowość: Strzałkowo
Odcinek: Wólka-Słupca
Typ stacji: 8+1
Miesiąc: Maj

Rok: 2023
Numer drogi: 92
Oddział: POZNAŃ

R03_08-3_30037_2023

Data Dzień tygodnia	28.04 Piątek		29.04 Sobota		30.04 Niedziela		1.05 Poniedziałek		2.05 Wtorek		3.05 Środa		4.05 Czwartek	
Kierunek	Września	Słupca	Września	Słupca	Września	Słupca	Września	Słupca	Września	Słupca	Września	Słupca	Września	Słupca
Dobowy ruch	6512	8580	5431	7504	5054	6140	5310	5452	5003	5686	5015	5045	5747	6374
Razem	15092		12935		11194		10762		10689		10060		12121	
Podział procentowy	43,15%	56,85%	41,99%	58,01%	45,15%	54,85%	49,34%	50,66%	46,81%	53,19%	49,85%	50,15%	47,41%	52,59%
Udział SDRR	119,90%		102,76%		88,93%		85,50%		84,92%		79,92%		96,30%	

Data Dzień tygodnia	5.05 Piątek		6.05 Sobota		7.05 Niedziela	
Kierunek	Września	Słupca	Września	Słupca	Września	Słupca
Dobowy ruch	5647	7424	4666	6097	5199	4865
Razem	13071		10763		10064	
Podział procentowy	43,20%	56,80%	43,35%	56,65%	51,66%	48,34%
Udział SDRR	103,84%		85,51%		79,95%	



Analiza ruchu pojazdów ogółem w święta i dni okołoswiąteczne, w podziale na kierunki ruchu
BOŻE CIAŁO

 **Generalna Dyrekcja Dróg Krajowych i Autostrad**

Stacja nr 30037

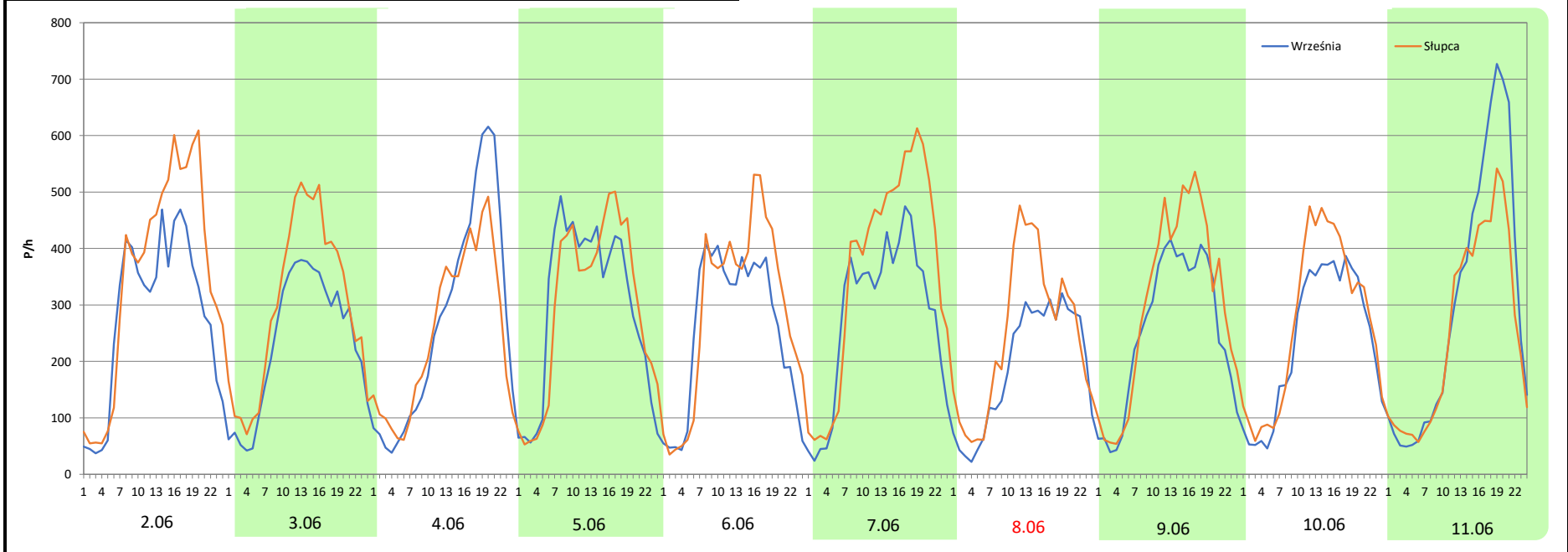
Miejscowość: Strzałkowo
Odcinek: Wólka-Słupca
Typ stacji: 8+1
Miesiąc: Czerwiec

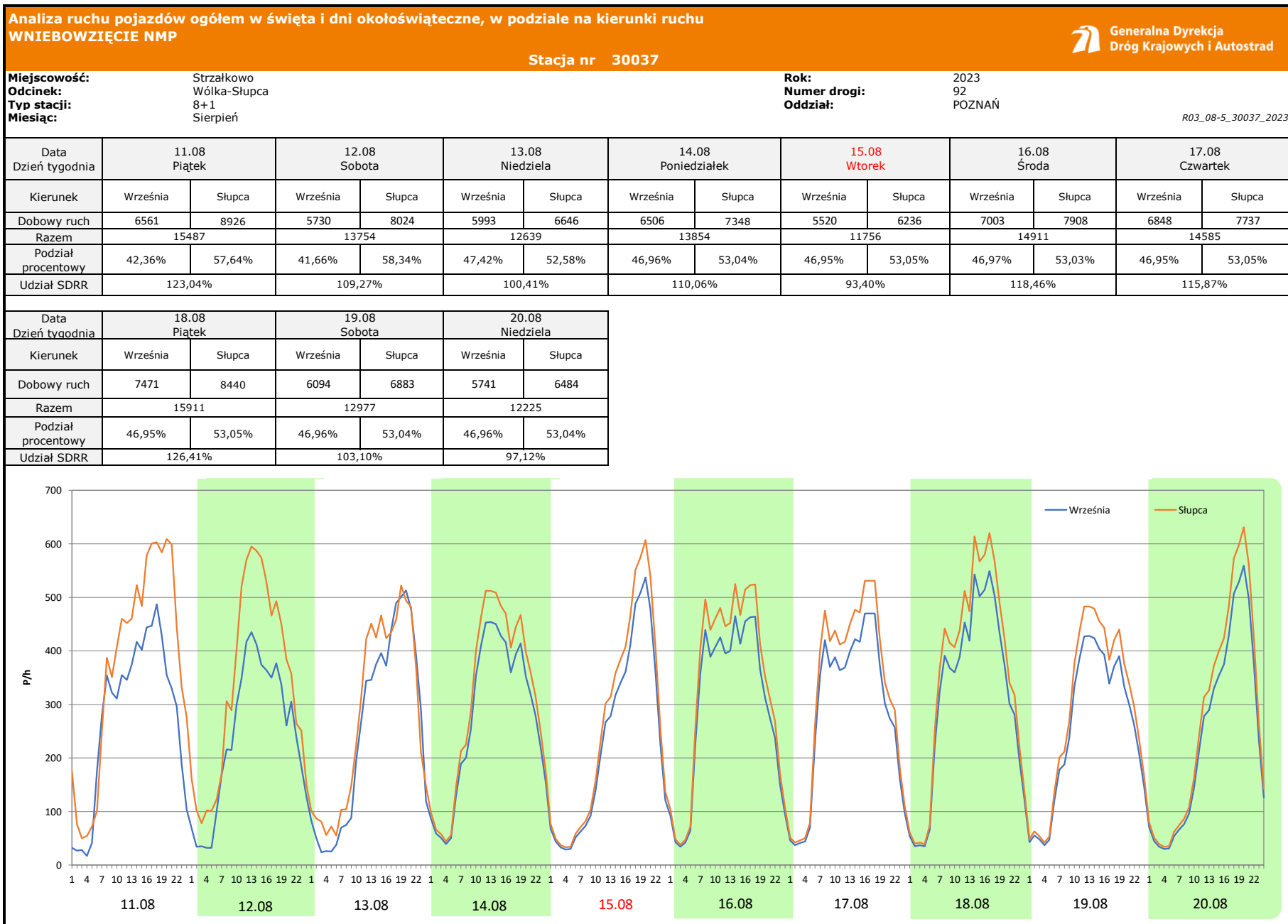
Rok: 2023
Numer drogi: 92
Oddział: POZNAŃ

R03_08-4_30037_2023

Data Dzień tygodnia	2.06 Piątek		3.06 Sobota		4.06 Niedziela		5.06 Poniedziałek		6.06 Wtorek		7.06 Środa		8.06 Czwartek	
Kierunek	Września	Słupca	Września	Słupca	Września	Słupca	Września	Słupca	Września	Słupca	Września	Słupca	Września	Słupca
Dobowy ruch	6718	8422	5605	7162	6527	6008	7027	7076	6095	6916	6687	8653	4569	5900
Razem	15140		12767		12535		14103		13011		15340		10469	
Podział procentowy	44,37%	55,63%	43,90%	56,10%	52,07%	47,93%	49,83%	50,17%	46,84%	53,16%	43,59%	56,41%	43,64%	56,36%
Udział SDRR	120,28%		101,43%		99,59%		112,04%		103,37%		121,87%		83,17%	

Data Dzień tygodnia	9.06 Piątek		10.06 Sobota		11.06 Niedziela	
Kierunek	Września	Słupca	Września	Słupca	Września	Słupca
Dobowy ruch	6052	7188	5641	6437	7195	6074
Razem	13240		12078		13269	
Podział procentowy	45,71%	54,29%	46,70%	53,30%	54,22%	45,78%
Udział SDRR	105,19%		95,96%		105,42%	





Analiza ruchu pojazdów ogółem w święta i dni okołoswiąteczne, w podziale na kierunki ruchu WSZYSTKICH ŚWIĘTYCH

Stacja nr 30037

 **Generalna Dyrekcja Dróg Krajowych i Autostrad**

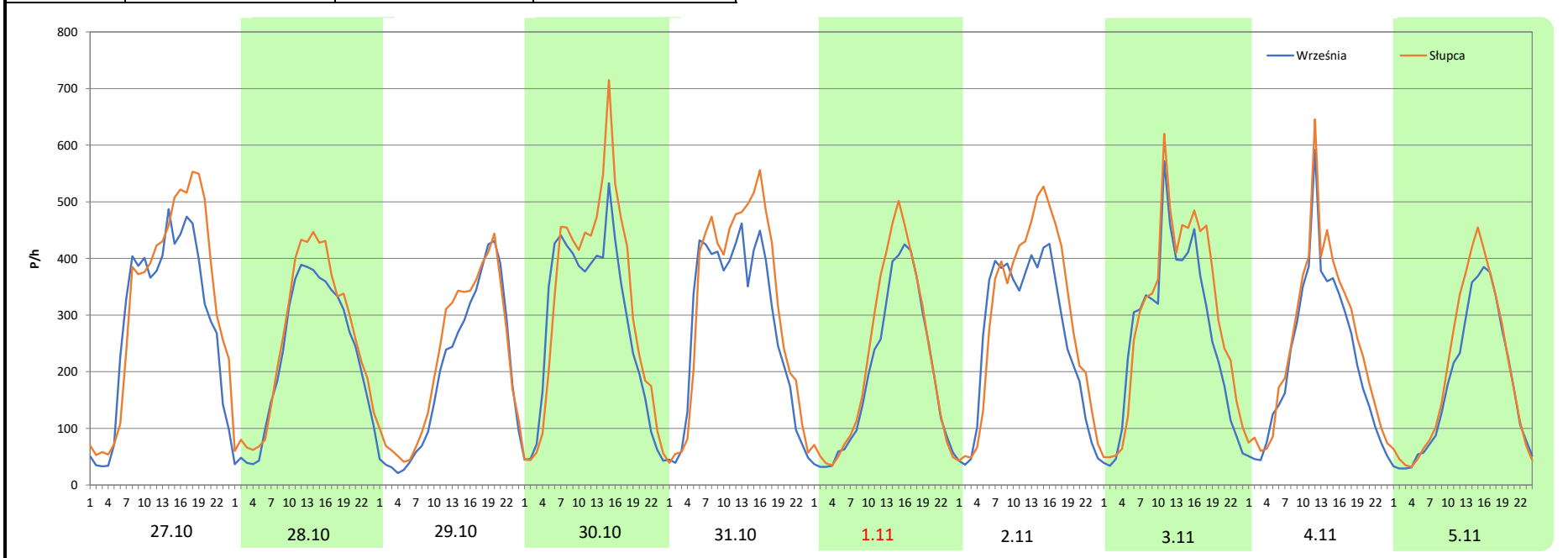
Miejscowość: Strzałkowo
Odcinek: Wólka-Słupca
Typ stacji: 8+1
Miesiąc: Październik / Listopad

Rok: 2023
Numer drogi: 92
Oddział: POZNAŃ

R03_08-6_30037_2023

Data Dzień tygodnia	27.10 Piątek		28.10 Sobota		29.10 Niedziela		30.10 Poniedziałek		31.10 Wtorek		1.11 Środa		2.11 Czwartek	
Kierunek	Września	Słupca	Września	Słupca	Września	Słupca	Września	Słupca	Września	Słupca	Września	Słupca	Września	Słupca
Dobowy ruch	6928	7812	5388	6049	4678	5277	6738	7609	6728	7601	4597	5191	6269	7081
Razem	14740		11437		9955		14347		14329		9788		13350	
Podział procentowy	47,00%	53,00%	47,11%	52,89%	46,99%	53,01%	46,96%	53,04%	46,95%	53,05%	46,97%	53,03%	46,96%	53,04%
Udział SDRR	117,10%		90,86%		79,09%		113,98%		113,84%		77,76%		106,06%	

Data Dzień tygodnia	3.11 Piątek		4.11 Sobota		5.11 Niedziela	
Kierunek	Września	Słupca	Września	Słupca	Września	Słupca
Dobowy ruch	6316	7136	5262	5942	4169	4712
Razem	13452		11204		8881	
Podział procentowy	46,95%	53,05%	46,97%	53,03%	46,94%	53,06%
Udział SDRR	106,87%		89,01%		70,56%	



**Analiza ruchu pojazdów ogółem w święta i dni okołoswiąteczne, w podziale na kierunki ruchu
ŚWIĘTO NIEPODLEGŁOŚCI**



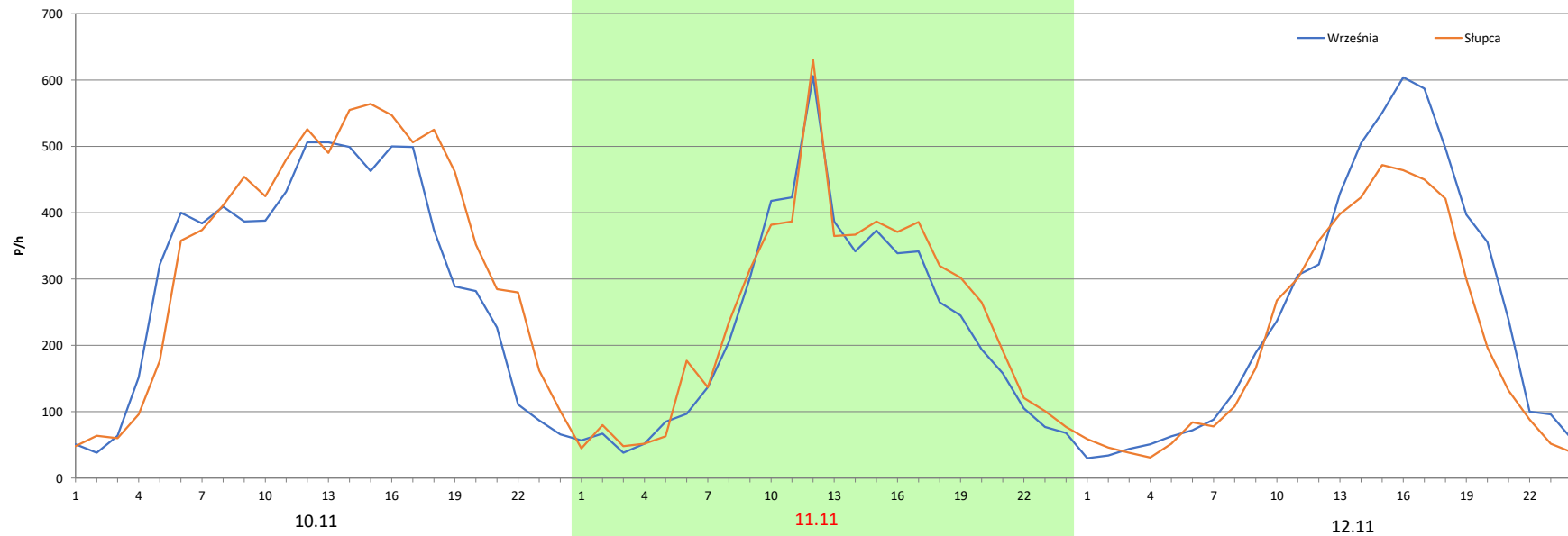
Stacja nr 30037

Miejscowość: Strzałkowo
Odcinek: Wólka-Słupca
Typ stacji: 8+1
Miesiąc: Listopad

Rok: 2023
Numer drogi: 92
Oddział: POZNAN

R03_08-7_30037_2023

Data Dzień tygodnia	10.11 Piątek		11.11 Sobota		12.11 Niedziela	
	Września	Słupca	Września	Słupca	Września	Słupca
Dobowy ruch	7436	8302	5382	5806	5986	5025
Razem	15738		11188		11011	
Podział procentowy	47,25%	52,75%	48,11%	51,89%	54,36%	45,64%
Udział SDRR	125,03%		88,88%		87,48%	



Analiza ruchu pojazdów ogółem w święta i dni okołoświąteczne, w podziale na kierunki ruchu
BOŻE NARODZENIE Stacja nr 30037



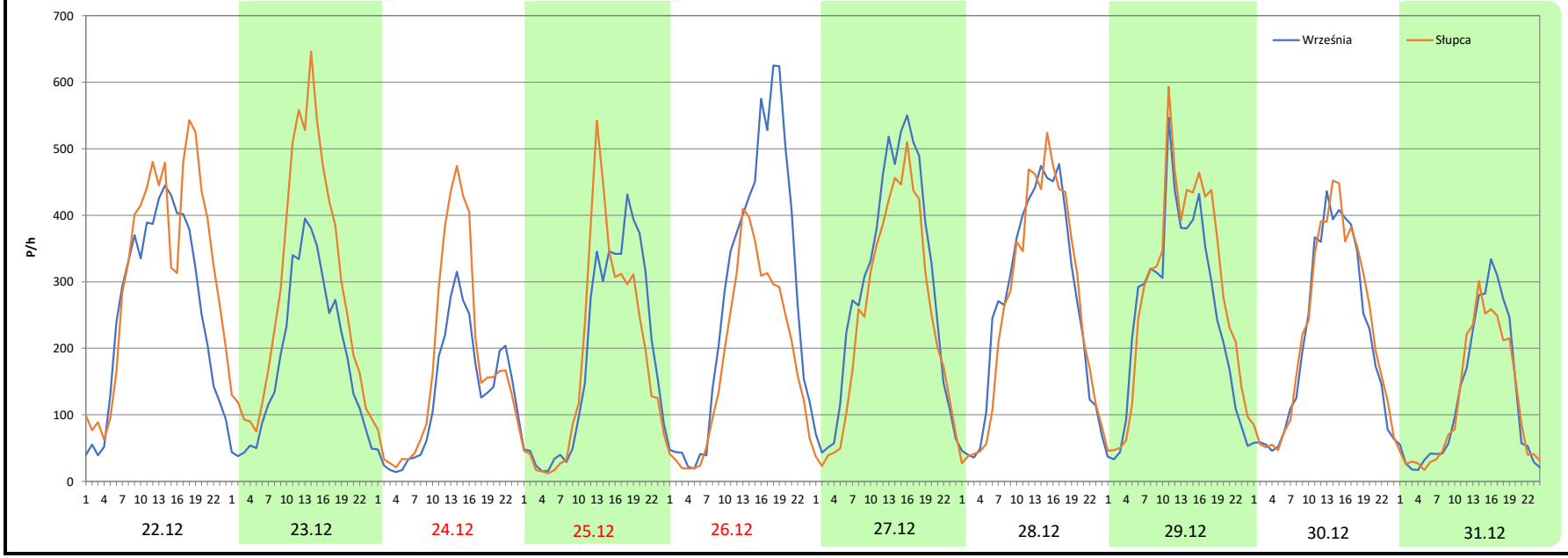
Miejscowość: Strzałkowo
Odcinek: Wólka-Słupca
Typ stacji: 8+1
Miesiąc: Grudzień

Rok: 2023
Numer drogi: 92
Oddział: POZNAŃ

R03_08-8_30037_2023

Data Dzień tygodnia	22.12 Piątek		23.12 Sobota		24.12 Niedziela		25.12 Poniedziałek		26.12 Wtorek		27.12 Środa		28.12 Czwartek	
	Września	Słupca	Września	Słupca	Września	Słupca	Września	Słupca	Września	Słupca	Września	Słupca	Września	Słupca
Dobowy ruch	6276	7663	4403	6874	3156	4229	4463	4364	6685	4390	6923	5851	6380	6279
Razem	13939		11277		7385		8827		11075		12774		12659	
Podział procentowy	45,02%	54,98%	39,04%	60,96%	42,74%	57,26%	50,56%	49,44%	60,36%	39,64%	54,20%	45,80%	50,40%	49,60%
Udział SDRR	110,74%		89,59%		58,67%		70,13%		87,99%		101,48%		100,57%	

Data Dzień tygodnia	29.12 Piątek		30.12 Sobota		31.12 Niedziela	
	Września	Słupca	Września	Słupca	Września	Słupca
Dobowy ruch	6039	6821	5063	5323	3008	2845
Razem	12860		10386		5853	
Podział procentowy	46,96%	53,04%	48,75%	51,25%	51,39%	48,61%
Udział SDRR	102,17%		82,51%		46,50%	

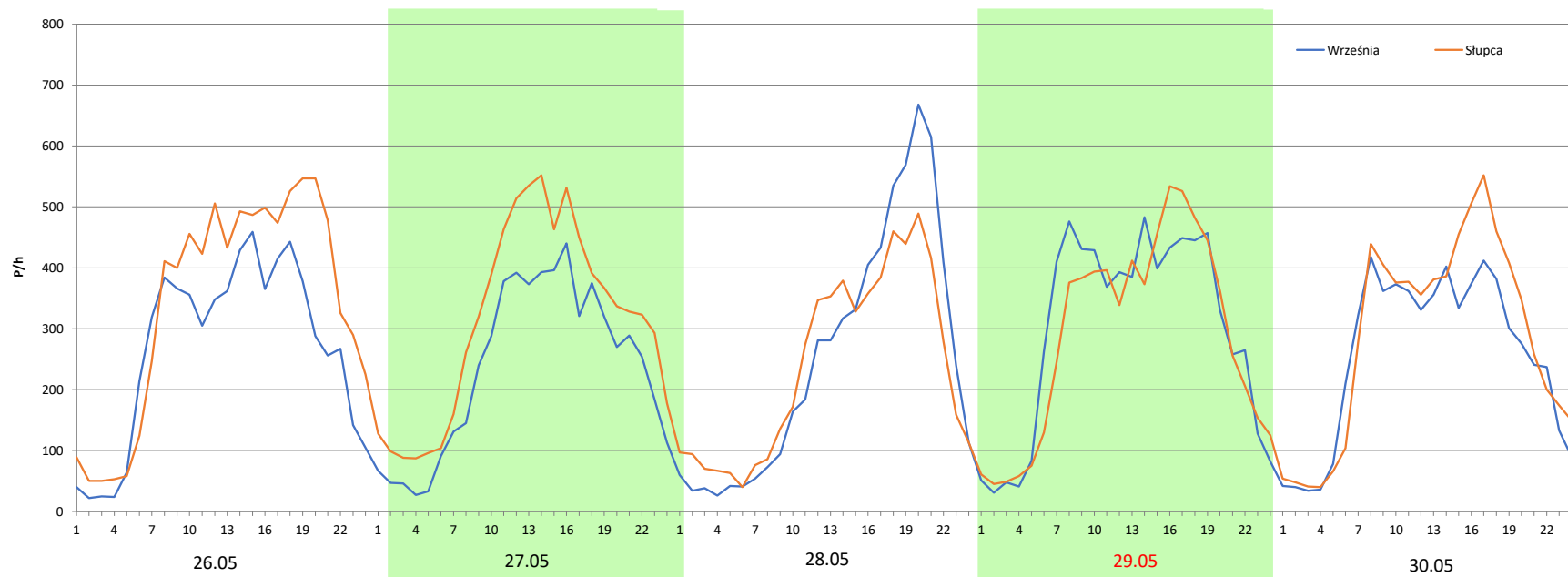


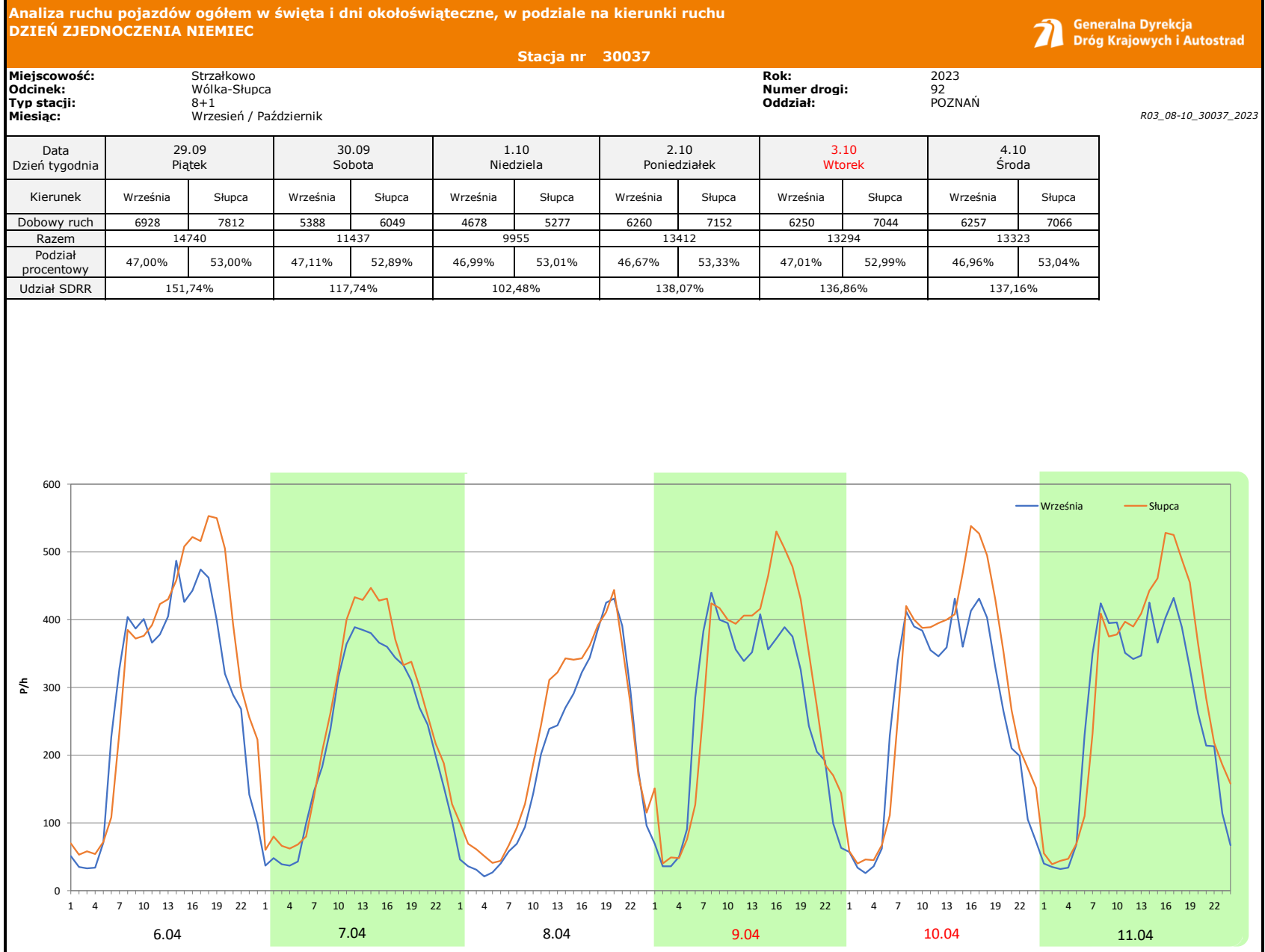
Analiza ruchu pojazdów ogółem w święta i dni okołoswiąteczne, w podziale na kierunki ruchu
ZIELONE ŚWIĄTKI Stacja nr 30037




Miejscowość: Strzałkowo **Rok:** 2023
Odcinek: Wólka-Słupca **Numer drogi:** 92
Typ stacji: 8+1 **Oddział:** POZNAŃ
Miesiąc: Maj R03_08-9_30037_2023

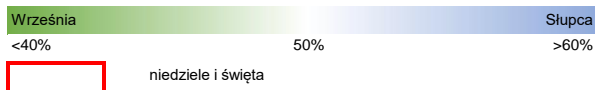
Data Dzień tygodnia	26.05 Piątek		27.05 Sobota		28.05 Niedziela		29.05 Poniedziałek		30.05 Wtorek	
	Września	Słupca	Września	Słupca	Września	Słupca	Września	Słupca	Września	Słupca
Dobowy ruch	6376	8192	5613	7457	6008	5679	7140	6883	6145	6861
Razem	14568		13070		11687		14023		13006	
Podział procentowy	43,77%	56,23%	42,95%	57,05%	51,41%	48,59%	50,92%	49,08%	47,25%	52,75%
Udział SDRR	149,97%		134,55%		120,31%		144,36%		133,89%	





Nierównomierność kierunkowa dla każdego dnia w roku, dla pojazdów ogółem												 Generalna Dyrekcja Dróg Krajowych i Autostrad	
Stacja nr 30037												Rok: 2023	
Miejscowość: Strzałkowo												Numer drogi: 92	
Odcinek: Wólka-Słupca												Oddział: POZNAŃ	
Typ stacji: 8+1												R03_11_30037_2023	
30037	Proporcja ruchu dziennego do średniego dobowego ruchu rocznego [%]												
	1	2	3	4	5	6	7	8	9	10	11	12	
1	48,8	54,4	53,3	54,4	50,7	54,5	55,8	53,7	55,3	53,0	53,0	53,2	
2	48,6	55,2	54,0	47,8	53,2	55,6	47,0	57,3	56,7	53,3	53,0	52,7	
3	51,5	56,7	56,9	50,8	50,1	56,1	50,0	54,2	48,4	53,0	53,0	44,4	
4	52,5	57,6	58,0	52,1	52,6	47,9	52,3	55,3	50,4	53,0	53,0	47,8	
5	57,5	48,0	48,3	53,4	56,8	50,2	54,0	59,5	52,3	53,0	53,0	49,5	
6	63,4	51,3	50,1	57,2	56,6	53,2	54,1	52,6	54,0	53,0	50,6	53,0	
7	59,2	50,9	53,9	61,8	48,3	56,4	53,7	54,7	53,7	52,9	50,5	51,3	
8	48,8	52,2	54,6	65,2	51,7	56,4	55,5	52,3	55,3	53,0	50,3	52,8	
9	49,8	54,3	54,4	54,3	53,6	54,3	48,7	55,7	56,7	53,3	51,0	52,1	
10	51,5	55,9	58,2	42,4	54,4	53,3	51,4	55,7	48,4	53,0	52,8	46,1	
11	52,7	55,2	58,3	48,3	55,1	45,8	53,3	57,6	53,1	53,0	51,9	48,7	
12	54,3	47,3	47,6	53,3	57,2	49,3	54,5	58,3	53,0	53,0	45,6	50,0	
13	56,3	51,0	50,7	53,9	58,5	51,2	55,6	52,6	53,0	53,0	47,7	50,5	
14	54,6	52,4	52,0	57,5	47,6	51,5	57,0	53,0	53,0	52,9	49,5	49,9	
15	47,4	52,2	51,5	56,8	52,7	52,9	56,5	53,0	53,0	53,0	50,0	52,5	
16	50,7	52,5	53,1	50,6	54,7	54,5	48,2	53,0	52,9	53,3	51,2	53,1	
17	53,6	57,1	56,0	51,8	55,8	54,8	50,2	53,0	53,0	53,0	53,4	49,0	
18	54,6	58,6	56,7	51,8	56,2	48,3	52,7	53,0	53,3	53,0	52,5	48,8	
19	56,0	49,3	48,0	53,6	56,2	50,1	54,0	53,0	53,0	53,0	44,7	52,0	
20	58,2	49,3	51,6	54,6	55,8	52,0	54,1	53,0	53,0	53,0	48,1	52,3	
21	60,5	51,4	53,4	56,0	48,1	52,5	57,8	50,4	53,0	52,9	49,7	53,5	
22	48,8	52,1	52,9	56,1	52,4	52,9	62,4	52,3	53,0	53,0	50,3	55,0	
23	52,2	52,0	54,2	48,9	53,4	53,7	51,1	54,0	52,9	53,3	51,3	61,0	
24	53,0	56,3	57,4	51,4	53,4	55,2	54,3	53,7	53,0	53,0	52,9	57,3	
25	53,9	57,1	57,5	52,4	54,4	47,2	56,1	55,3	53,3	53,0	52,7	49,4	
26	53,7	48,2	49,0	52,6	56,2	49,5	56,9	56,7	53,0	53,0	43,7	39,6	
27	56,2	51,0	51,0	53,2	57,1	52,0	56,7	48,4	53,0	53,0	47,8	45,8	
28	58,2	54,1	52,9	56,9	48,6	51,9	59,0	50,4	53,0	52,9	49,3	49,6	
29	49,7		52,0	58,0	49,1	53,4	57,5	52,3	53,0	53,0	49,8	53,0	
30	49,8		53,1	54,9	52,8	54,8	47,5	54,0	52,9	53,0	51,4	51,3	
31	53,1		53,8		52,9		50,2	53,7		53,0		48,6	

Legenda



$$*WNK = \frac{N_{poj./24h}(\text{kierunek P})}{N_{poj./24h}(\text{kierunek P+L})}$$

Dobowe wahania ruchu pojazdów ogółem w podziale na kierunki



Generalna Dyrekcja
Dróg Krajowych i Autostrad

Stacja nr 30037

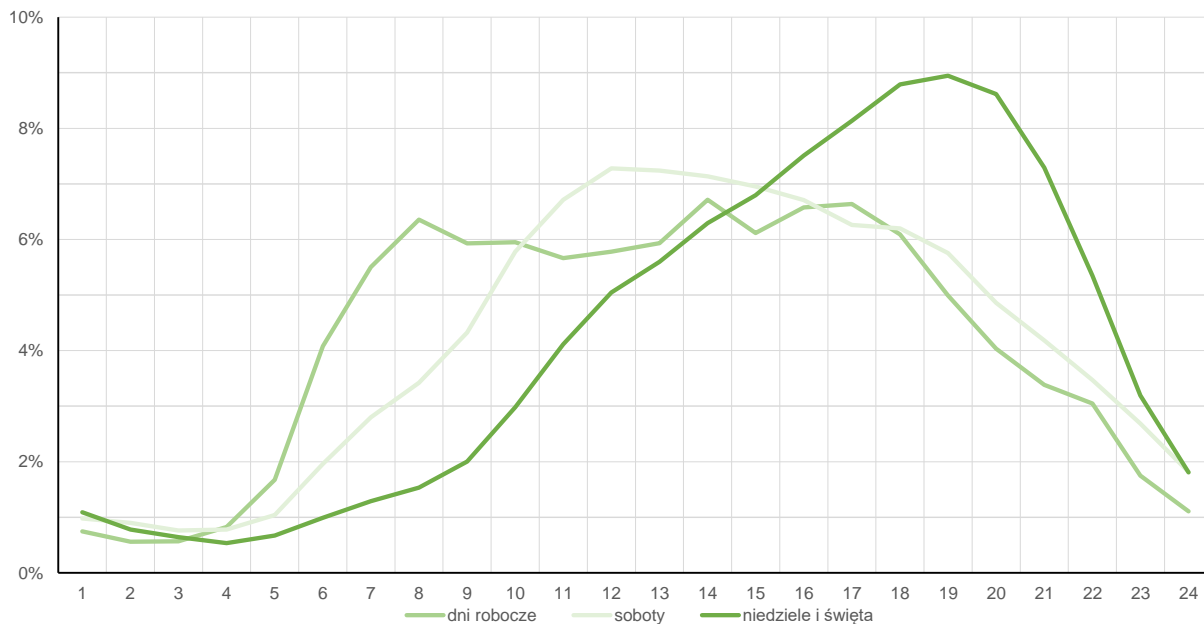
Miejscowość: Strzałkowo
Odcinek: Wólka-Słupca
Typ stacji: 8+1

Rok: 2023
Numer drogi: 92
Oddział: POZNAŃ

Średni dobowy rozkład natężenia ruchu

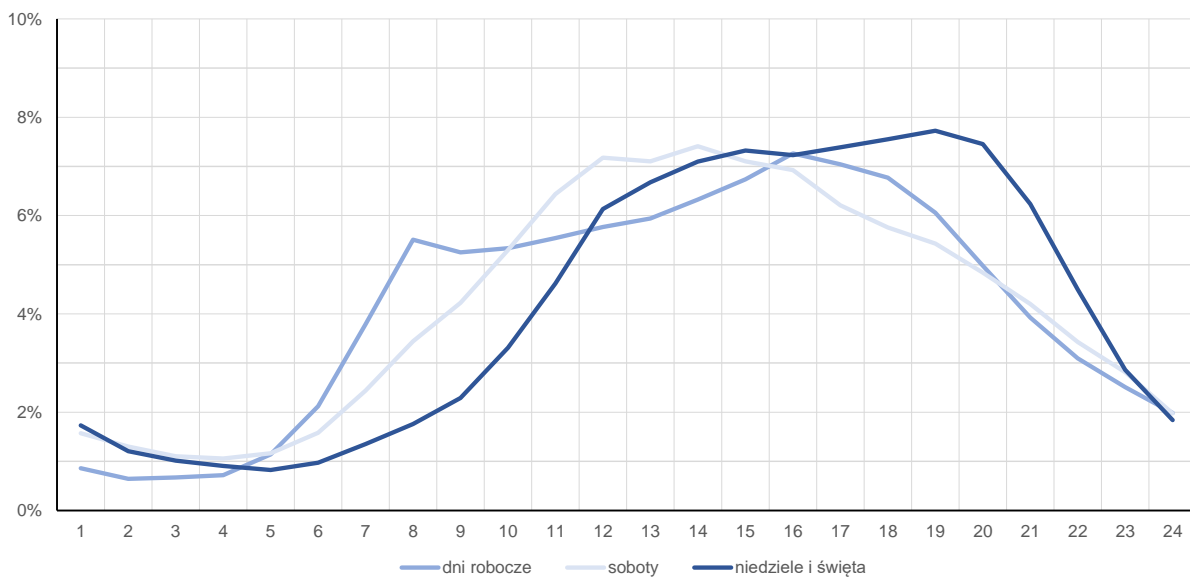
R03_12-1_30037_2023

Kierunek: Września



R03_12-2_30037_2023

Kierunek: Słupca



Struktura rodzajowa ruchu wg pomiarów sprawdzających

Stacja nr 30037



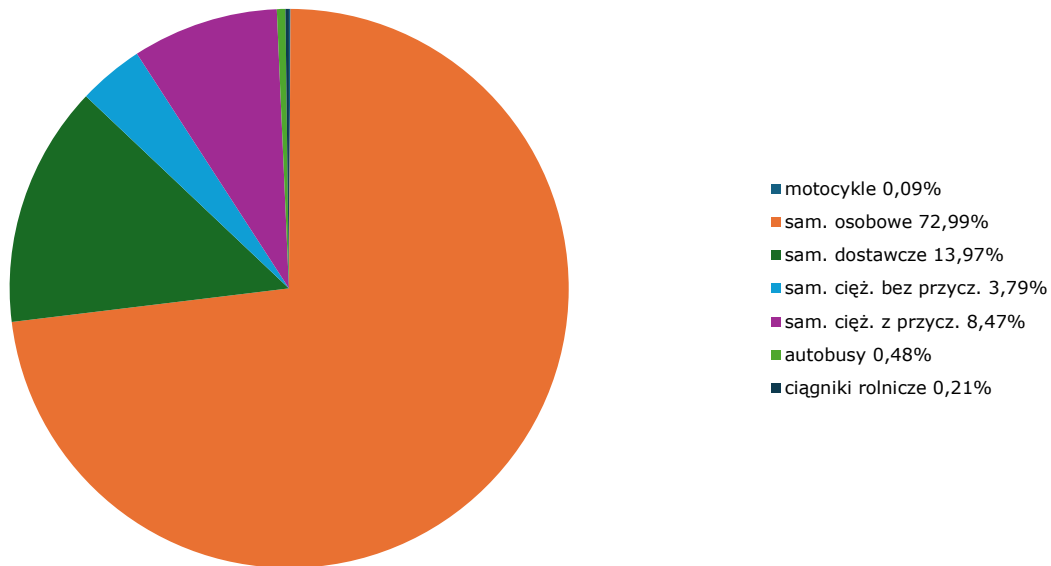
Generalna Dyrekcja
Dróg Krajowych i Autostrad

Miejscowość: Strzałkowo
Odcinek: Wólka-Słupca
Typ stacji: 8+1

Rok: 2023
Numer drogi: 92
Oddział: POZNAŃ

R04_03_30037_2023

Rodzajowa struktura ruchu wg pomiarów sprawdzających w 2023 roku



Rozkłady prędkości pojazdów samochodowych

Stacja nr 30037



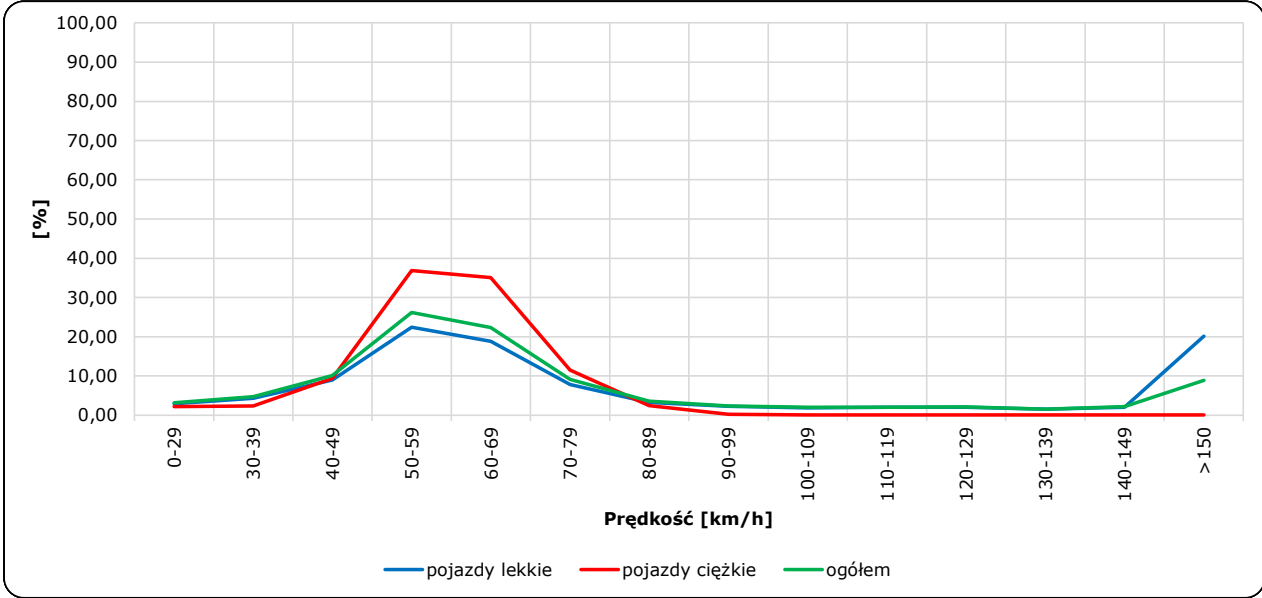
Generalna Dyrekcja
Dróg Krajowych i Autostrad

Miejscowość: Strzałkowo
Odcinek: Wólka-Słupca
Typ stacji: 8+1

Rok: 2023
Numer drogi: 92
Oddział: POZNAŃ

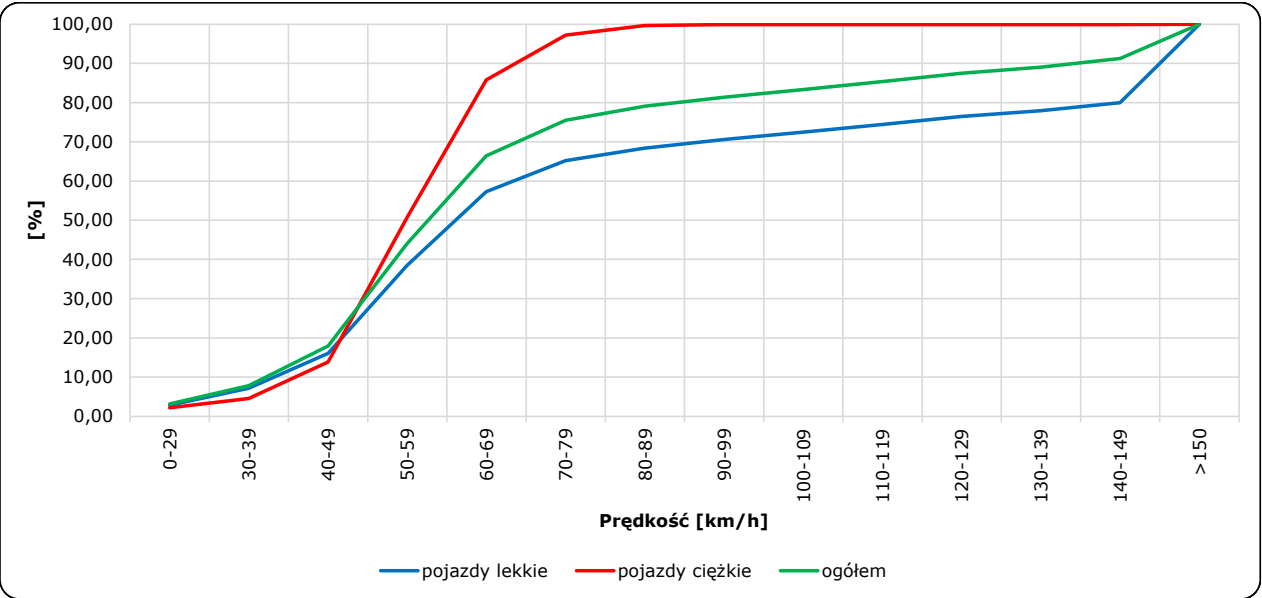
R06_02-1_30037_2023

Rozkład prędkości



R06_02-2_30037_2023

Dystrybuanta prędkości



Zestawienie 200 godzin o największym natężeniu ruchu w roku

Stacja nr 30037

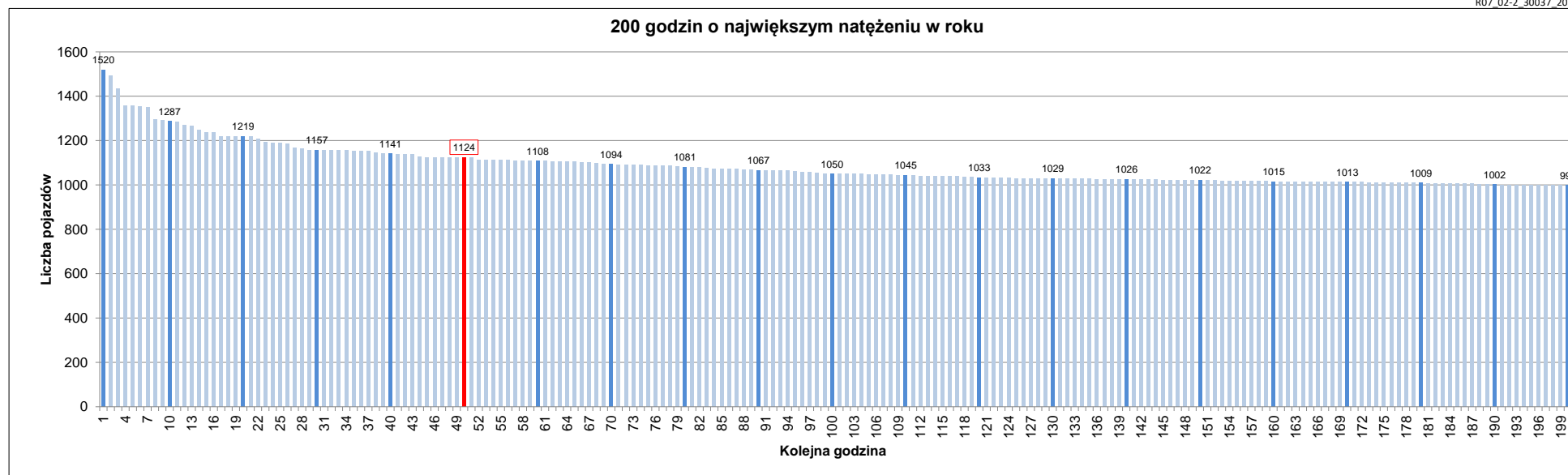


Miejscowość: Strzałkowo
 Odcinek: Wólka-Słupca
 Typ stacji: 8+1
 Rok: 2023
 Numer drogi: 92
 Oddział: POZNAŃ

R07_02-1_30037_2023

Udział ruchu w godzinach o największym natężeniu w roku w odniesieniu do SDRR w 2023 roku [%]																					
SDRR	1	10	20	30	40	50	60	70	80	90	100	110	120	130	140	150	160	170	180	190	200
12572	1520	1287	1157	1141	1141	1124	1108	1094	1081	1067	1050	1045	1033	1029	1026	1022	1015	1013	1009	1002	999
Udział proc.	12%	10%	9%	9%	9%	9%	9%	9%	9%	8%	8%	8%	8%	8%	8%	8%	8%	8%	8%	8%	8%
Data	07.07.23	09.07.23	11.06.23	28.05.23	23.07.23	16.07.23	04.06.23	18.08.23	02.07.23	04.06.23	02.06.23	21.04.23	16.06.23	14.04.23	27.01.23	28.04.23	14.04.23	08.07.23	27.04.23	20.12.23	12.08.23
Nr dnia	5	7	7	7	7	7	7	5	7	7	5	5	5	5	5	5	5	6	4	3	6
Godzina	16	21	20	20	20	19	20	16	19	19	16	18	17	18	16	19	16	12	17	16	14

R07_02-2_30037_2023



Oznaczenia:
 - Wartości natężeń kolejnych 200 godzin
 - Wartości co dziesiątej wartości z posród 200 godzin
 - Wartości 50-tej godziny

SDRR: 12572 poj./dobę