

Spis Treści

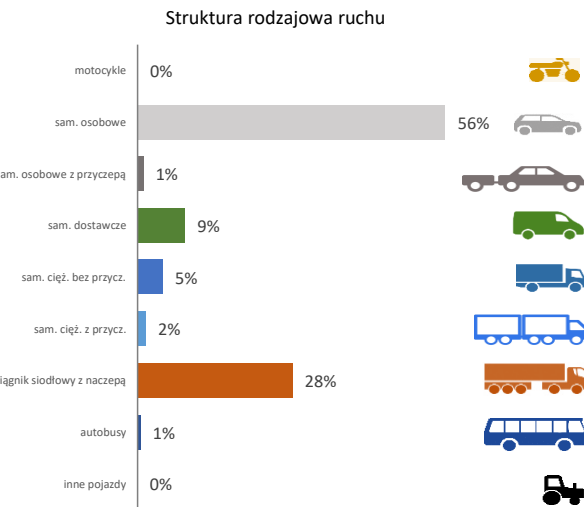
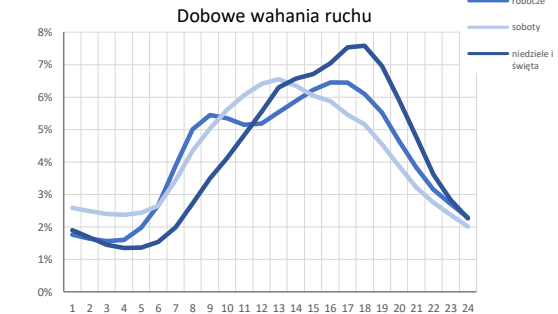
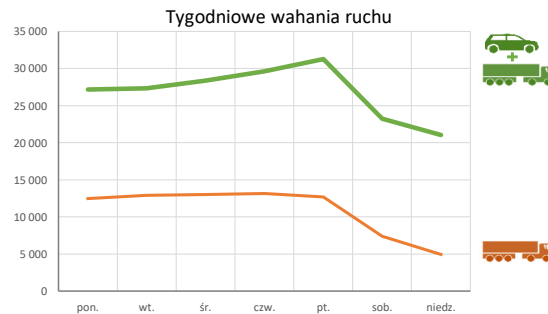
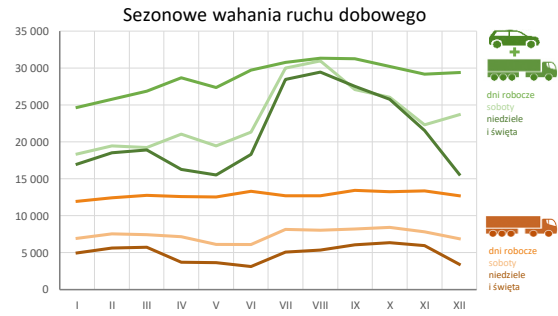
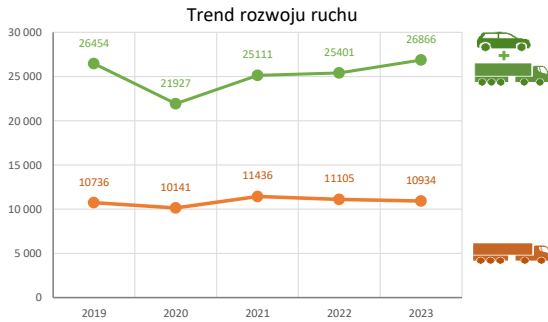
30038 - R00_01 - Karta charakterystyki stacji ciągłych pomiarów ruchu	Strona 1
30038 - R02_03 - Rozwój ruchu pojazdów ogółem dla poszczególnych stacji	Strona 2
30038 - R03_01 - Średni dobowy ruchu pojazdów ogółem w poszczególnych miesiącach i dniach tygodnia [...]	Strona 3
30038 - R03_02 - Sezonowe i tygodniowe wahania ruchu pojazdów ogółem dla danej stacji	Strona 4
30038 - R03_03 - Dobowe wahania ruchu dla wybranych dni tygodnia dla pojazdów ogółem wraz z dystrybuantą	Strona 5
30038 - R03_04 - Uśrednione dobowe rozkłady ruchu dla wybranych dni tygodnia, dla pojazdów lekkich i ciężkich	Strona 6
30038 - R03_07 - Analiza ruchu pojazdów ogółem w poszczególnych dniach tygodnia dla każdego miesiąca, w podziale na kierunki ruchu	Strona 7
30038 - R03_08 - Analiza ruchu w święta i dni okołoswiąteczne	Strona 19
30038 - R03_10 - Proporcja dobowego natężenia ruchu do SDRR, dla każdego dnia w roku, dla pojazdów ogółem	Strona 29
30038 - R03_11 - Nierównomierność kierunkowa dla każdego dnia w roku, dla pojazdów ogółem	Strona 30
30038 - R03_12 - Dobowe wahania ruchu w podziale na kierunki oraz na pojazdy ogółem	Strona 31
30038 - R04_03 - Rodzajowa struktura ruchu wg pomiarów automatycznych	Strona 32
30038 - R06_02 - Rozkład prędkości pojazdów – wykres i dystrybuanta	Strona 33
30038 - R07_02 - Zestawienie 200 godzin o największym natężeniu ruchu w roku, dla obu kierunków łącznie	Strona 34

Karta charakterystyki stacji ciągłych pomiarów ruchu
Stacja nr 30038

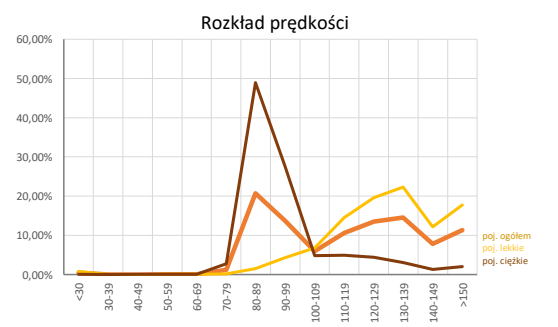


Nr stacji: 30038
Typ stacji: E6
Lokalizacja: Kuny
Numer drogi: A2
Pikietaż: 276+100

Stacja działa od: 01.01.1990
Charakter ruchu: G
Liczba dni w archiwizacji: 304
Procent doszacowanych godzin: 16%



Godzina 50-ta
 Natężenie: 2285
 Udział proc.: 9%
 Dzień: 20.10.2023 (piątek)
 Godzina: 16



Rozwój ruchu pojazdów ogółem w latach  **Generalna Dyrekcja Dróg Krajowych i Autostrad**

Stacja nr 30038

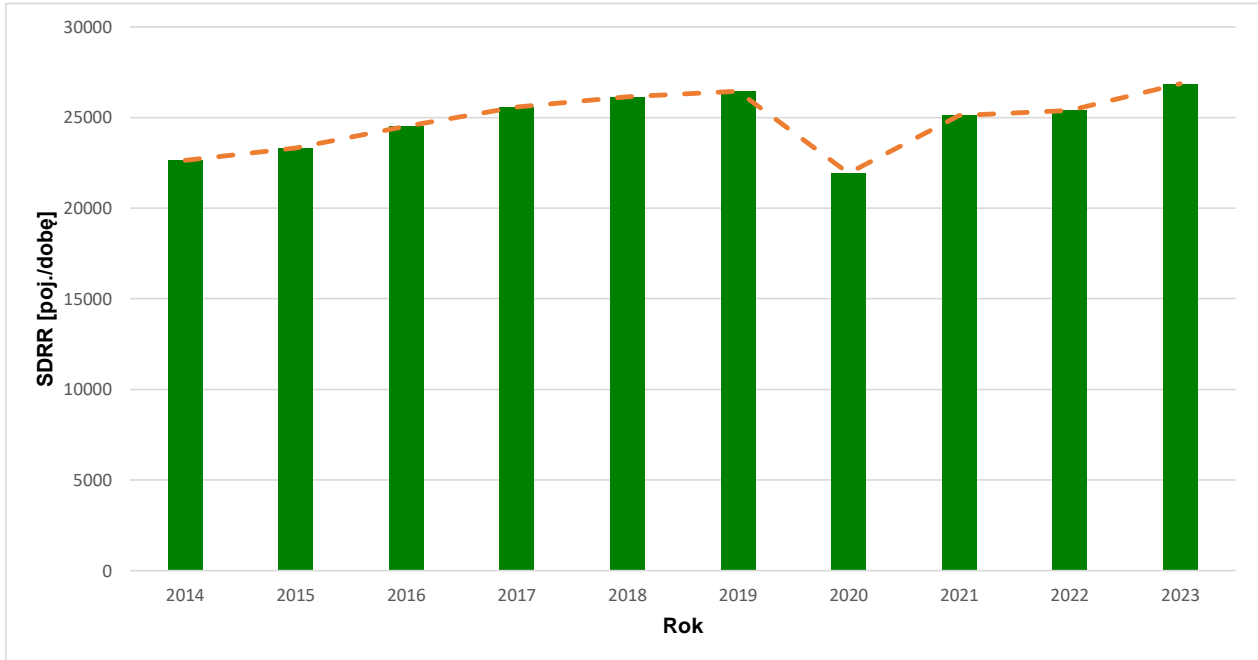
Miejscowość: Kuny **Rok:** 2023
Odcinek: Zdzary-Kolo **Numer drogi:** A2
Typ stacji: E6 **Oddział:** POZNAŃ

R02_02_30038_2023

Średni dobowy ruch roczny (SDRR) w latach (poj./dobę)										Wzrost/spadek ruchu [%]	
2014	2015	2016	2017	2018	2019	2020	2021	2022	2023	2023/21	2023/22
22639	23315	24514	25586	26138	26454	21927	25111	25401	26866	+7	+6

Wykres trendu rozwoju ruchu dla stacji 30038

R02_03_30038_2023



* - ruch niemiernodajny do porównań

Średni dobowy ruch dla poszczególnych dni tygodnia w poszczególnych miesiącach roku														
Stacja nr 30038												Rok: 2023		
Miejscowość: Kuny				Odcinek: Zdzary-Kolo				Numer drogi: A2				Oddział: POZNAŃ		
Typ stacji: E6														
Ruch ogółem														
R03_01_30038_2023														
Dni tygodnia:		Styczeń	Luty	Marzec	Kwiecień	Maj	Czerwiec	Lipiec	Sierpień	Wrzesień	Październik	Listopad	Grudzień	Cały rok
1. Poniedziałki	a	23743	24042	26097	25461	24738	28960	30726	29802	29175	28062	27684	27307	27150
	b	1,061	1,008	1,050	1,022	1,029	1,084	1,015	0,962	0,970	0,968	1,026	1,076	1,020
	c	0,875	0,886	0,961	0,938	0,911	1,067	1,132	1,098	1,075	1,034	1,020	1,006	1,000
2. Wtorki	a	24228	24664	25410	27701	25183	28701	28244	29290	28952	28967	28236	28273	27321
	b	1,083	1,034	1,023	1,112	1,048	1,075	0,933	0,945	0,963	1,000	1,047	1,115	1,027
	c	0,887	0,903	0,930	1,014	0,922	1,051	1,034	1,072	1,060	1,060	1,033	1,035	1,000
3. Środy	a	24321	25954	26153	28448	27407	30525	29132	30661	30295	29769	29185	28704	28379
	b	1,087	1,088	1,053	1,142	1,140	1,143	0,962	0,990	1,008	1,027	1,082	1,132	1,066
	c	0,857	0,915	0,922	1,002	0,966	1,076	1,027	1,080	1,067	1,049	1,028	1,011	1,000
4. Czwartki	a	25153	26646	27273	30120	29806	30251	31291	31901	31901	31403	29529	30156	29619
	b	1,124	1,117	1,098	1,209	1,240	1,133	1,034	1,030	1,061	1,084	1,095	1,189	1,113
	c	0,849	0,900	0,921	1,017	1,006	1,021	1,056	1,077	1,077	1,060	0,997	1,018	1,000
5. Piątki	a	26785	27669	28899	30808	30097	30142	34403	35040	35044	33833	31252	31304	31273
	b	1,197	1,160	1,163	1,236	1,252	1,129	1,137	1,131	1,165	1,168	1,159	1,234	1,175
	c	0,857	0,885	0,924	0,985	0,962	0,964	1,100	1,120	1,121	1,082	0,999	1,001	1,000
6. Soboty	a	18362	19458	19238	21042	19451	21314	30001	30970	27073	26037	22289	23672	23242
	b	0,821	0,816	0,774	0,844	0,809	0,798	0,991	1,000	0,900	0,899	0,826	0,933	0,873
	c	0,790	0,837	0,828	0,905	0,837	0,917	1,291	1,332	1,165	1,120	0,959	1,019	1,000
7. Niedziele	a	18287	18536	18899	16442	12129	17522	28484	29692	27547	25786	23156	16009	21041
	b	0,817	0,777	0,761	0,660	0,505	0,656	0,941	0,958	0,916	0,890	0,858	0,631	0,791
	c	0,869	0,881	0,898	0,781	0,576	0,833	1,354	1,411	1,309	1,226	1,101	0,761	1,000
8. Dni robocze	a	24672	25795	26854	28668	27338	29736	30757	31333	31262	30235	29194	29405	28771
	b	1,103	1,081	1,081	1,151	1,137	1,114	1,016	1,011	1,040	1,043	1,082	1,159	1,081
	c	0,858	0,897	0,933	0,996	0,950	1,034	1,069	1,089	1,087	1,051	1,015	1,022	1,000
9. Święta	a	14392	-	-	15920	22317	21315	-	28481	-	-	18344	14634	19343
	b	0,643	-	-	0,639	0,929	0,798	-	0,919	-	-	0,680	0,577	0,727
	c	0,744	-	-	0,823	1,154	1,102	-	1,472	-	-	0,948	0,757	1,000
10. Niedziele i święta	a	16989	18536	18899	16268	15525	18281	28484	29450	27547	25786	21552	15616	21078
	b	0,759	0,777	0,761	0,653	0,646	0,685	0,941	0,951	0,916	0,890	0,799	0,616	0,792
	c	0,806	0,879	0,897	0,772	0,737	0,867	1,351	1,397	1,307	1,223	1,023	0,741	1,000
11. Wszystkie dni	a	22797	23853	24567	25692	24601	26882	30326	31016	29998	29122	27104	26433	26866
	b	1,000	1,000	1,000	1,000	1,000	1,000	1,000	1,000	1,000	1,000	1,000	1,000	1,000
	c	0,849	0,888	0,914	0,956	0,916	1,001	1,129	1,154	1,117	1,084	1,009	0,984	1,000

Legenda:

- a = średni dobowy ruch danego dnia (dni) tygodnia
- b = $\frac{\text{średni dobowy ruch danego dnia (dni) tygodnia w miesiącu}}{\text{średni dobowy ruch we wszystkie dni miesiąca}}$
- c = $\frac{\text{średni dobowy ruch danego dnia (dni) tygodnia w miesiącu}}{\text{średni dobowy ruch danego dnia (dni) tygodnia w roku}}$

Sezonowe i tygodniowe wahania ruchu dobowego pojazdów ogółem w latach



Stacja nr 30038

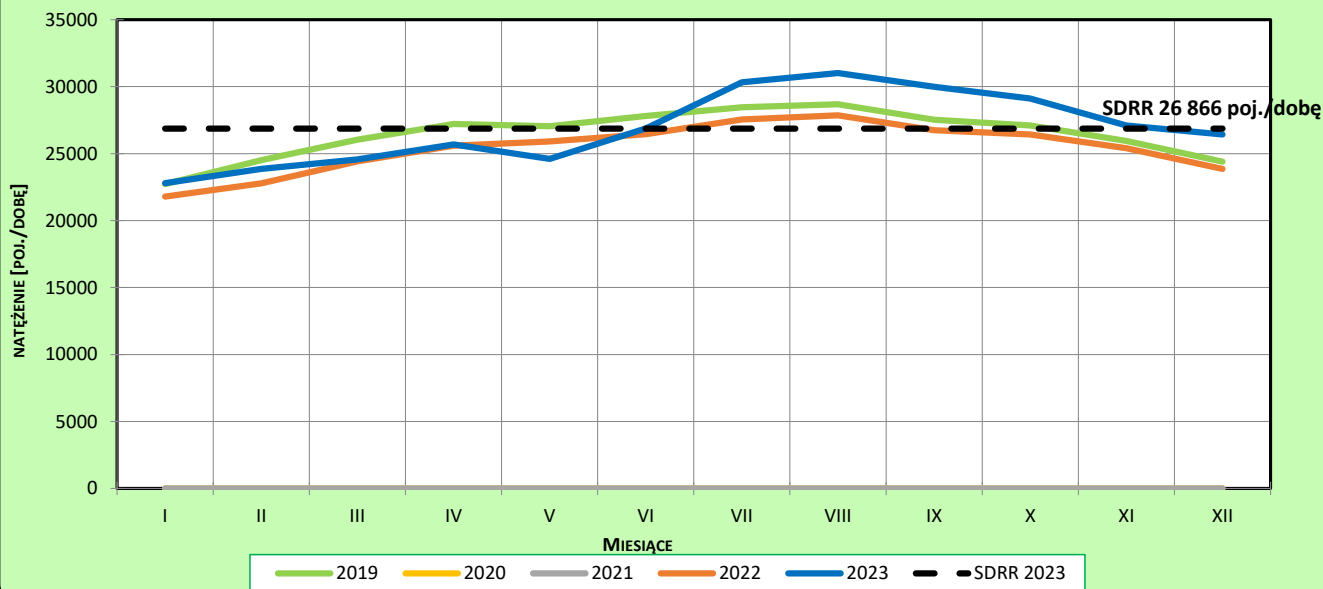
Miejscowość: Kuny
 Odcinek: Zdzary-Kolo
 Typ stacji: E6

Rok: 2023
 Numer drogi: A2
 Oddział: POZNAŃ

Ruch ogółem

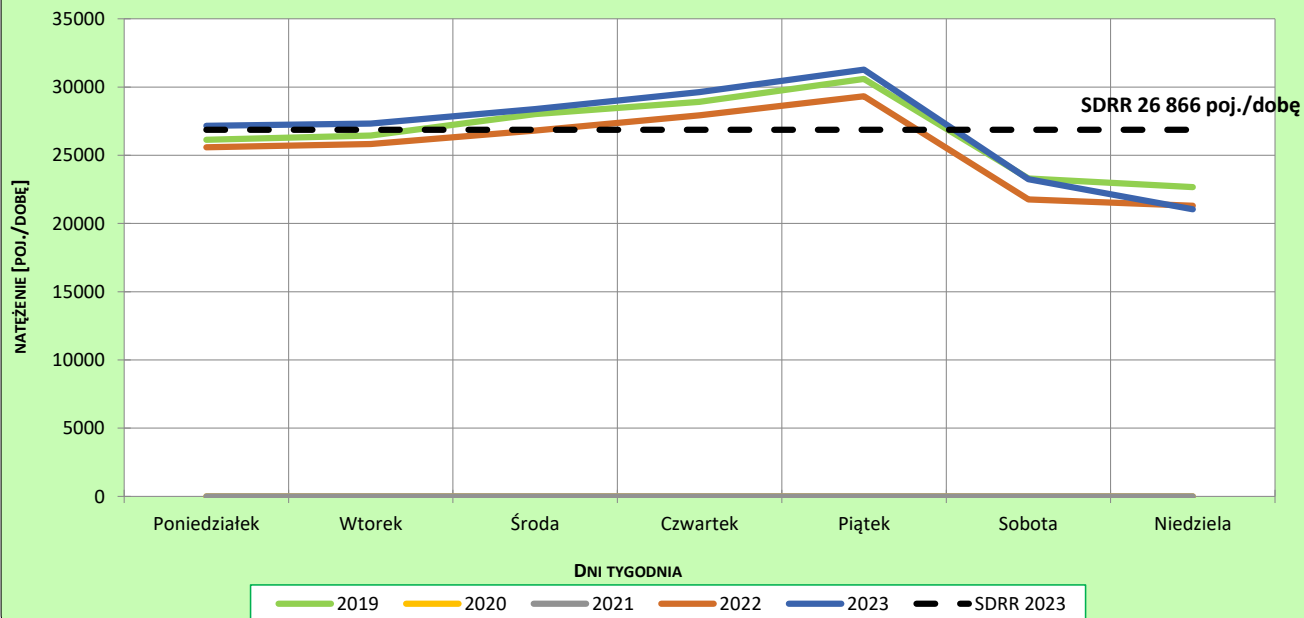
R03_02-1_30038_2023

Sezonowe wahania ruchu dobowego



R03_02-2_30038_2023

Tygodniowe wahania ruchu dobowego



Dobowe wahania ruchu pojazdów ogółem



Generalna Dyrekcja
Dróg Krajowych i Autostrad

Stacja nr 30038

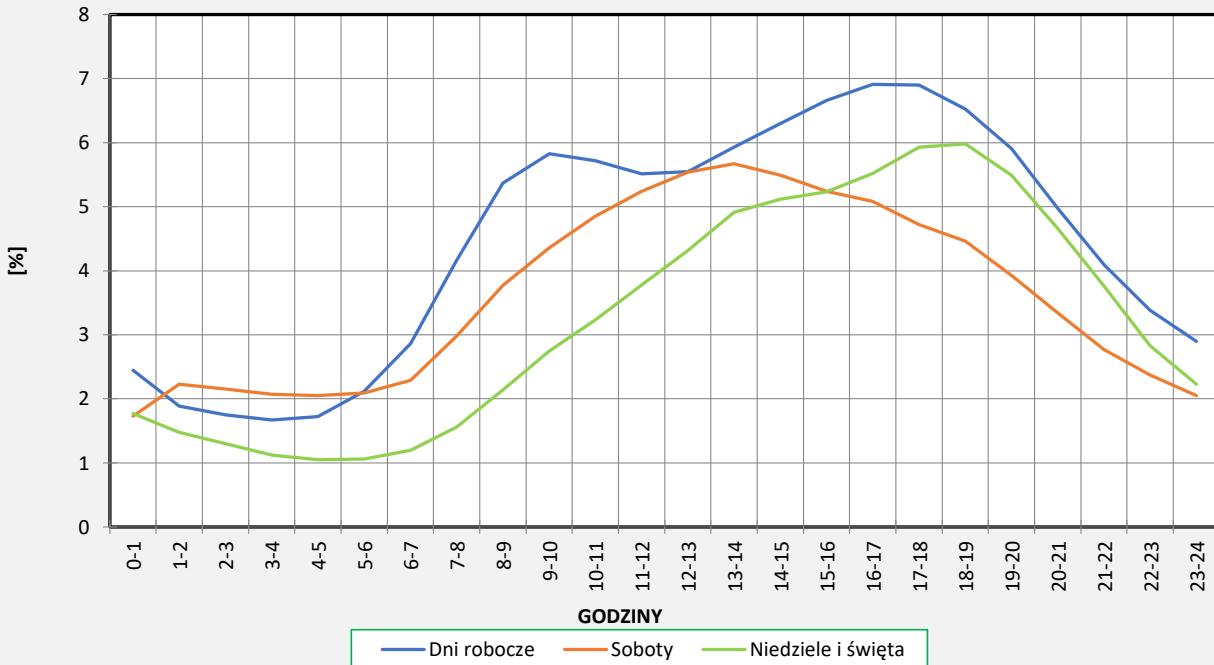
Miejscowość: Kuny
Odcinek: Zdzary-Kolo
Typ stacji: E6

Rok: 2023
Numer drogi: A2
Oddział: POZNAŃ

Ruch ogółem

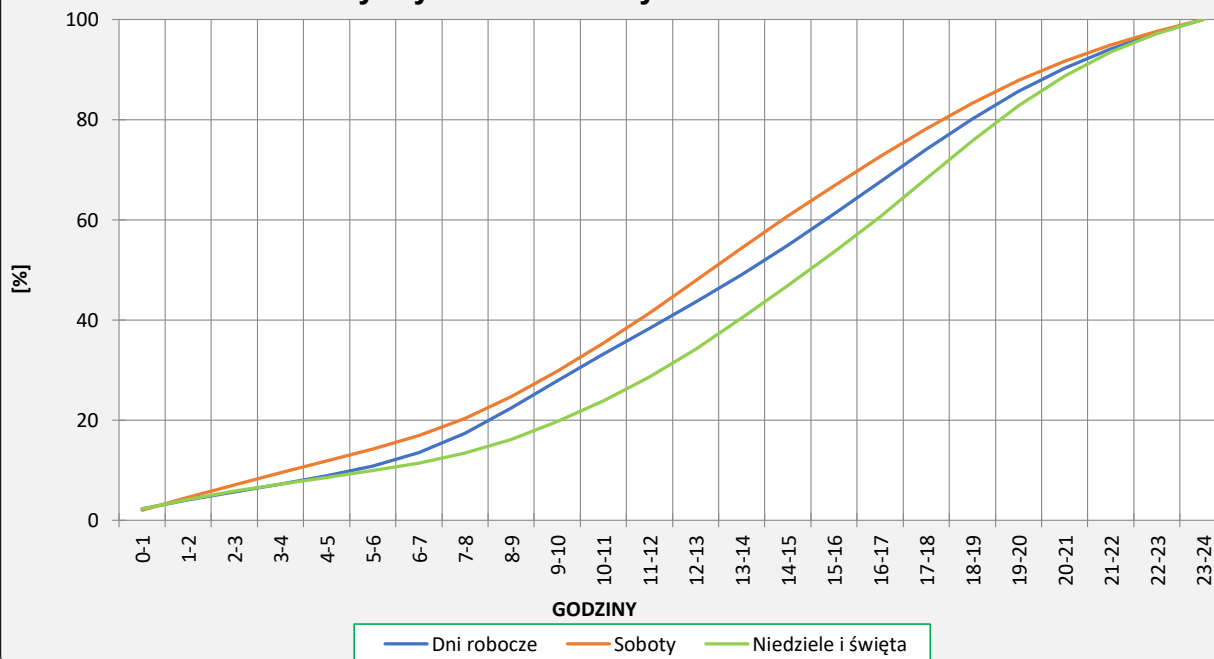
R03_03-1_30038_2023

Dobowe wahania ruchu



R03_03-2_30038_2023

Dystrybuanta dobowych wahań ruchu



Uśrednione dobowe rozkłady ruchu dla wybranych dni tygodnia, dla pojazdów lekkich i ciężkich



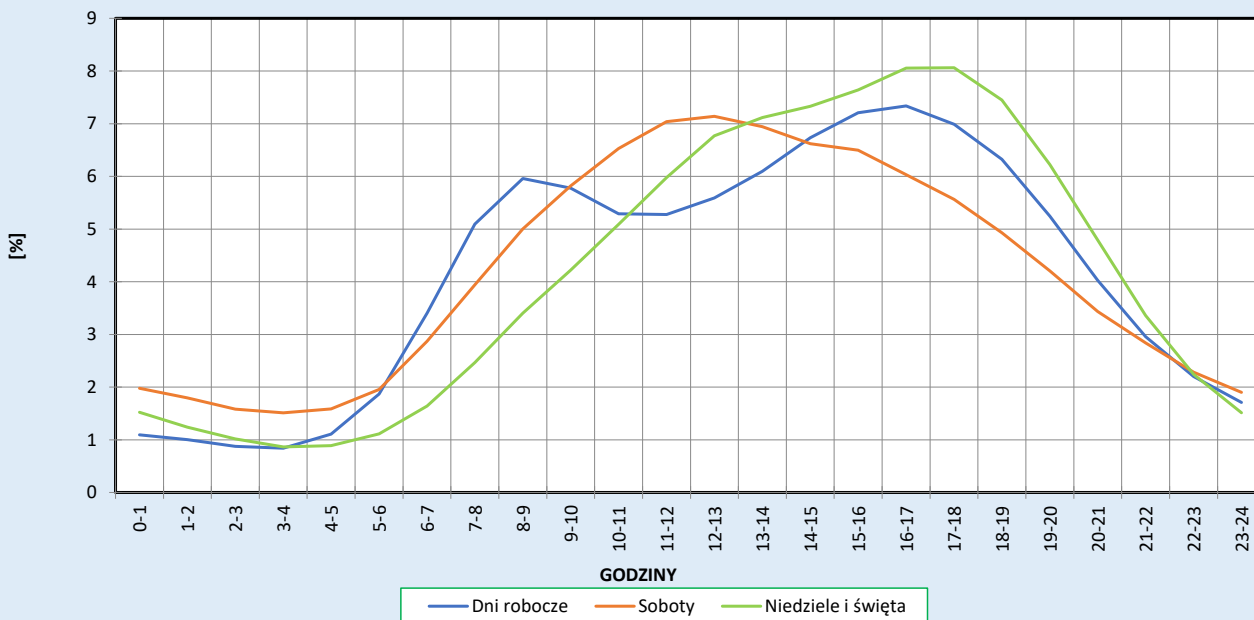
Stacja nr 30038

Miejscowość: Kuny
Odcinek: Zdzary-Kolo
Typ stacji: E6

Rok: 2023
Numer drogi: A2
Oddział: POZNAŃ

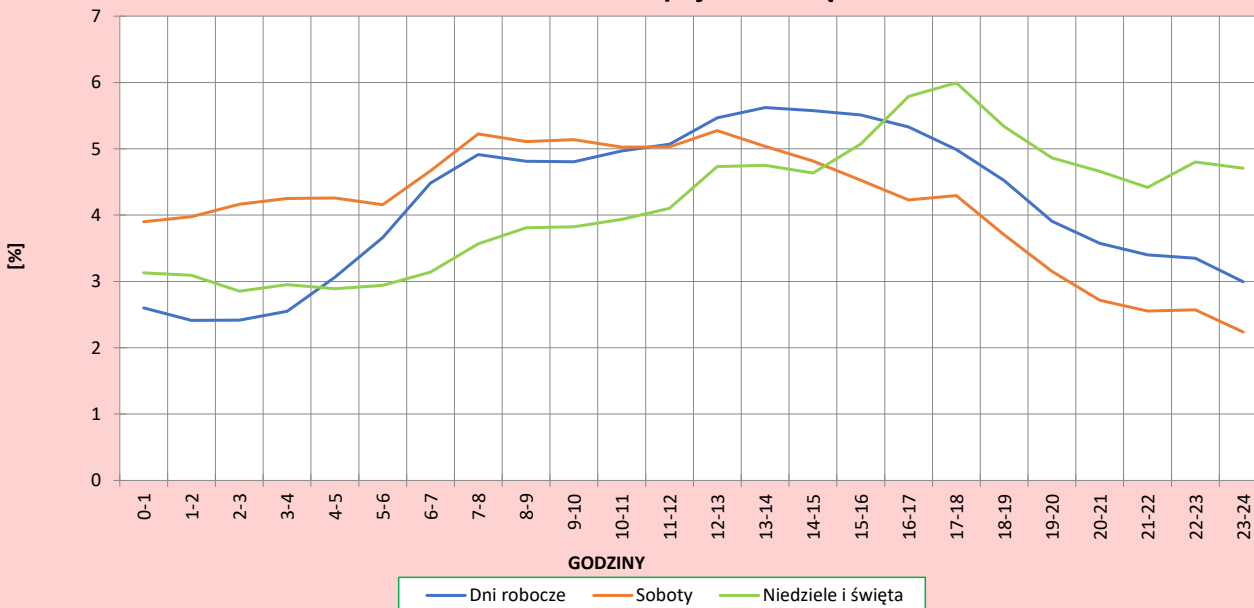
R03_04-1_30038_2023

Dobowe wahania ruchu pojazdów lekkich



R03_04-2_30038_2023

Dobowe wahania ruchu pojazdów ciężkich



Analiza ruchu pojazdów ogółem w poszczególnych dniach tygodnia dla każdego miesiąca, w podziale na kierunki ruchu



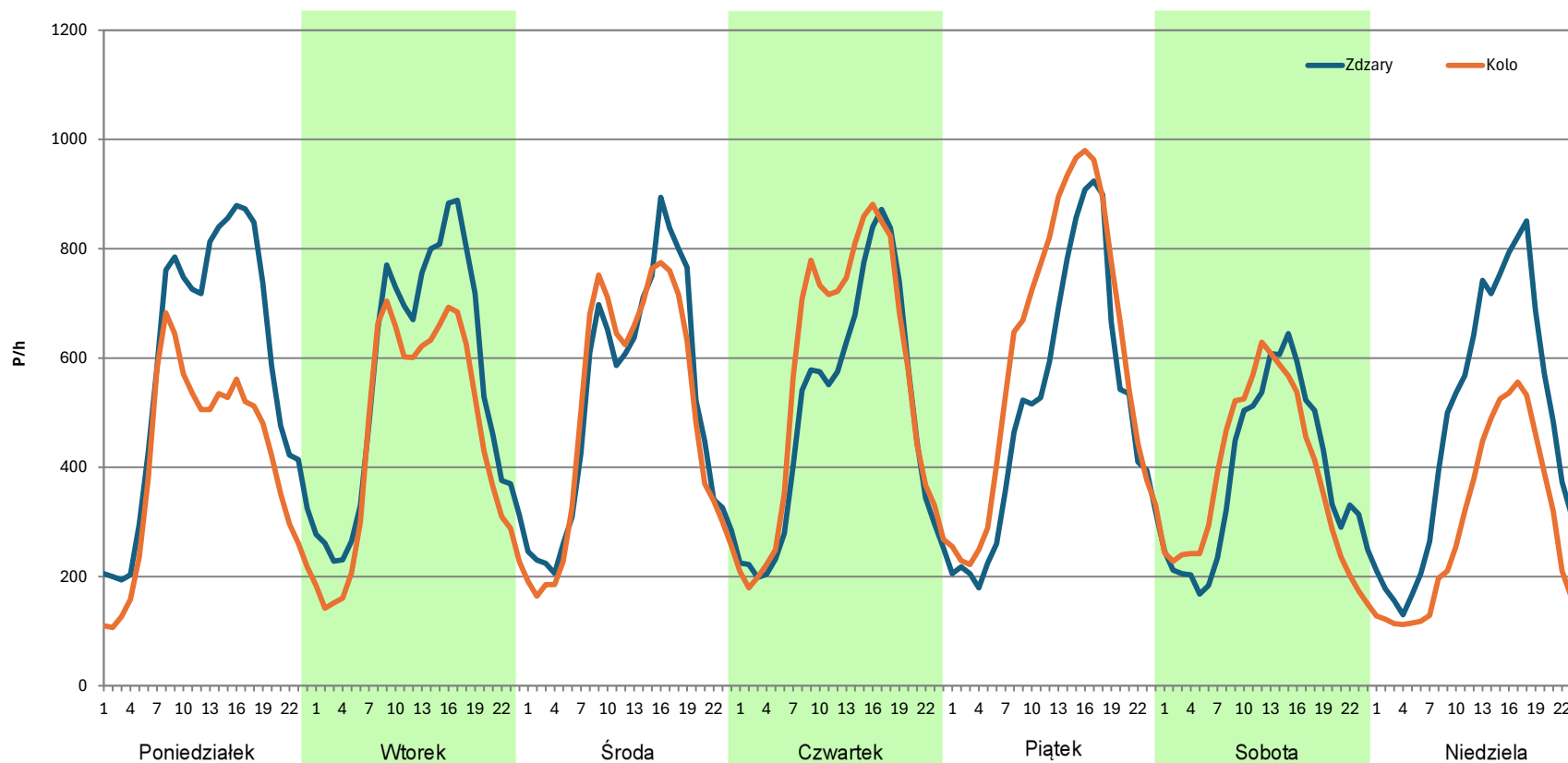
Stacja nr 30038

Miejscowość: Kuny
Odcinek: Zdzary-Kolo
Typ stacji: E6
Miesiąc: Styczeń

Rok: 2023
Numer drogi: A2
Oddział: POZNAŃ

R03_07-1_30038_2023

Dzień tygodnia	Poniedziałek		Wtorek		Środa		Czwartek		Piątek		Sobota		Niedziela	
Kierunek	Zdzary	Kolo	Zdzary	Kolo	Zdzary	Kolo	Zdzary	Kolo	Zdzary	Kolo	Zdzary	Kolo	Zdzary	Kolo
SDR	13913	9828	13295	10933	12371	11948	11879	13273	12200	14583	9204	9161	11312	6976
Razem	23741		24228		24319		25152		26783		18365		18288	
Podział procentowy	58,60%	41,40%	54,87%	45,13%	50,87%	49,13%	47,23%	52,77%	45,55%	54,45%	50,12%	49,88%	61,85%	38,15%



Analiza ruchu pojazdów ogółem w poszczególnych dniach tygodnia dla każdego miesiąca, w podziale na kierunki ruchu



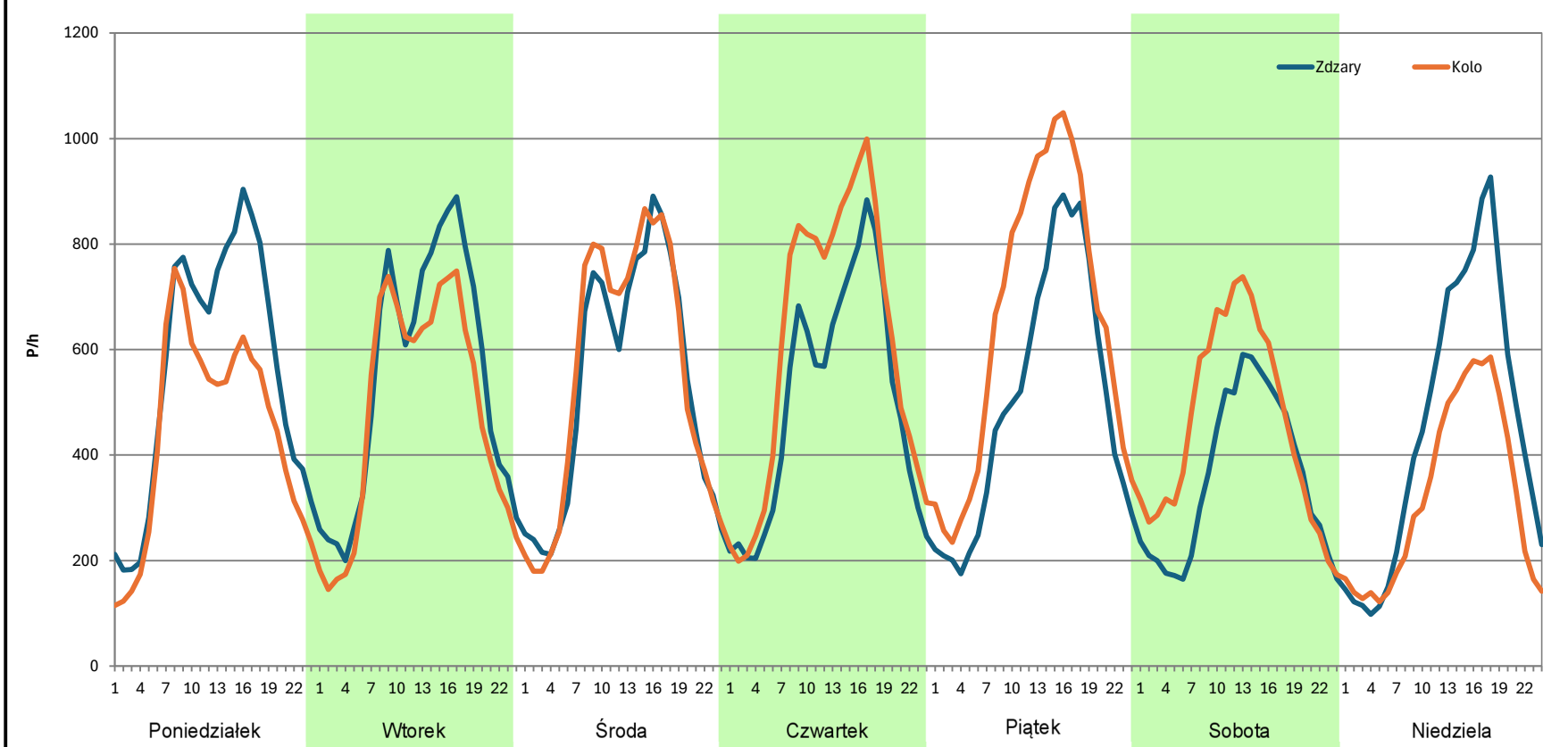
Stacja nr 30038

Miejscowość: Kuny
Odcinek: Zdzary-Kolo
Typ stacji: E6
Miesiąc: Luty

Rok: 2023
Numer drogi: A2
Oddział: POZNAŃ

R03_07-1_30038_2023

Dzień tygodnia	Poniedziałek		Wtorek		Środa		Czwartek		Piątek		Sobota		Niedziela	
Kierunek	Zdzary	Kolo	Zdzary	Kolo	Zdzary	Kolo	Zdzary	Kolo	Zdzary	Kolo	Zdzary	Kolo	Zdzary	Kolo
SDR	13409	10633	13109	11553	12769	13183	12062	14584	12055	15614	8511	10951	10814	7725
Razem	24042		24662		25952		26646		27669		19462		18539	
Podział procentowy	55,77%	44,23%	53,15%	46,85%	49,20%	50,80%	45,27%	54,73%	43,57%	56,43%	43,73%	56,27%	58,33%	41,67%



Analiza ruchu pojazdów ogółem w poszczególnych dniach tygodnia dla każdego miesiąca, w podziale na kierunki ruchu



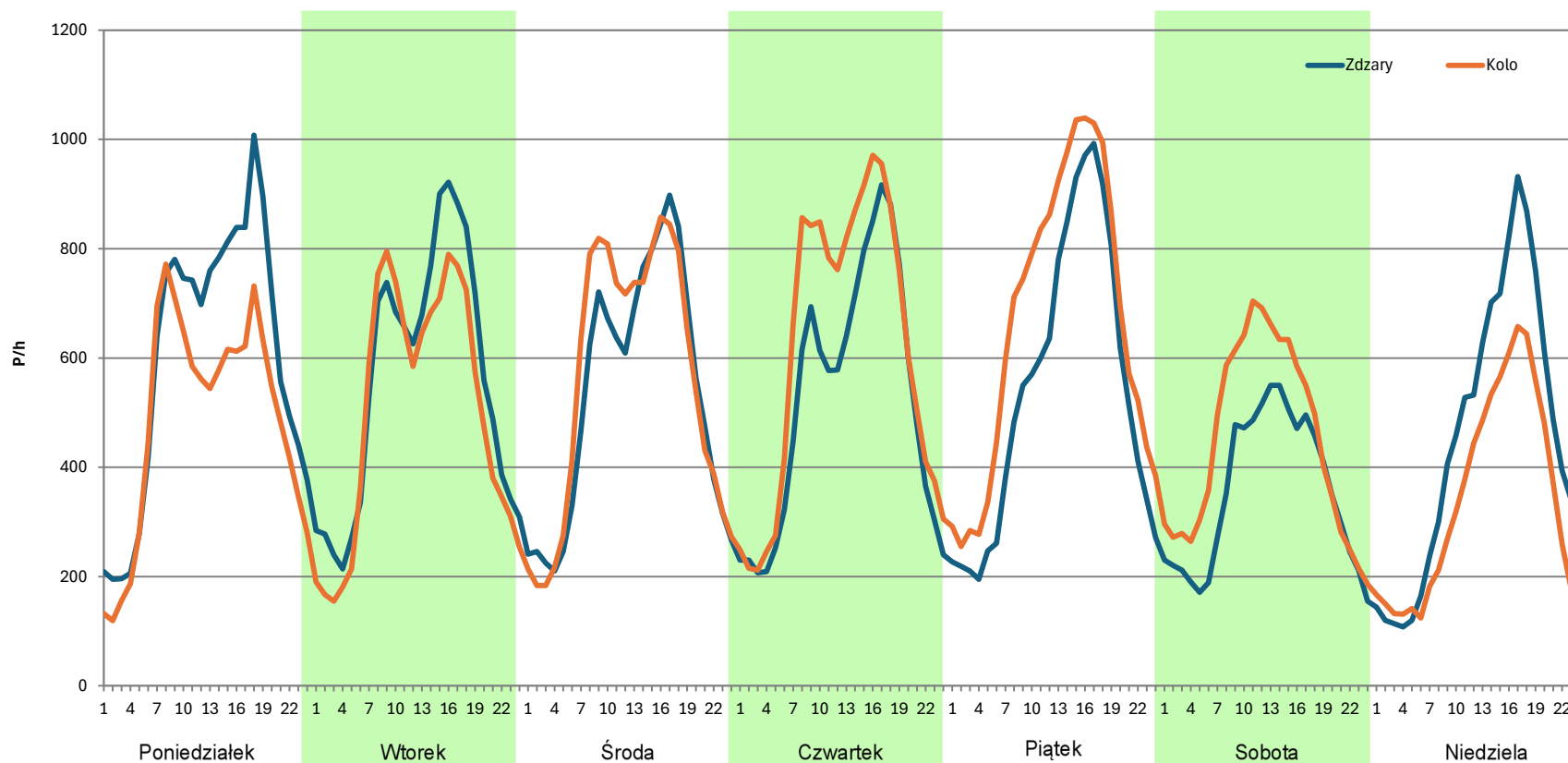
Stacja nr 30038

Miejscowość: Kuny
Odcinek: Zdzary-Kolo
Typ stacji: E6
Miesiąc: Marzec

Rok: 2023
Numer drogi: A2
Oddział: POZNAŃ

R03_07-1_30038_2023

Dzień tygodnia	Poniedziałek		Wtorek		Środa		Czwartek		Piątek		Sobota		Niedziela	
Kierunek	Zdzary	Kolo	Zdzary	Kolo	Zdzary	Kolo	Zdzary	Kolo	Zdzary	Kolo	Zdzary	Kolo	Zdzary	Kolo
SDR	14396	11705	13358	12052	12778	13378	12538	14737	12988	15909	8486	10752	10750	8148
Razem	26101		25410		26156		27275		28897		19238		18898	
Podział procentowy	55,15%	44,85%	52,57%	47,43%	48,85%	51,15%	45,97%	54,03%	44,95%	55,05%	44,11%	55,89%	56,88%	43,12%



Analiza ruchu pojazdów ogółem w poszczególnych dniach tygodnia dla każdego miesiąca, w podziale na kierunki ruchu



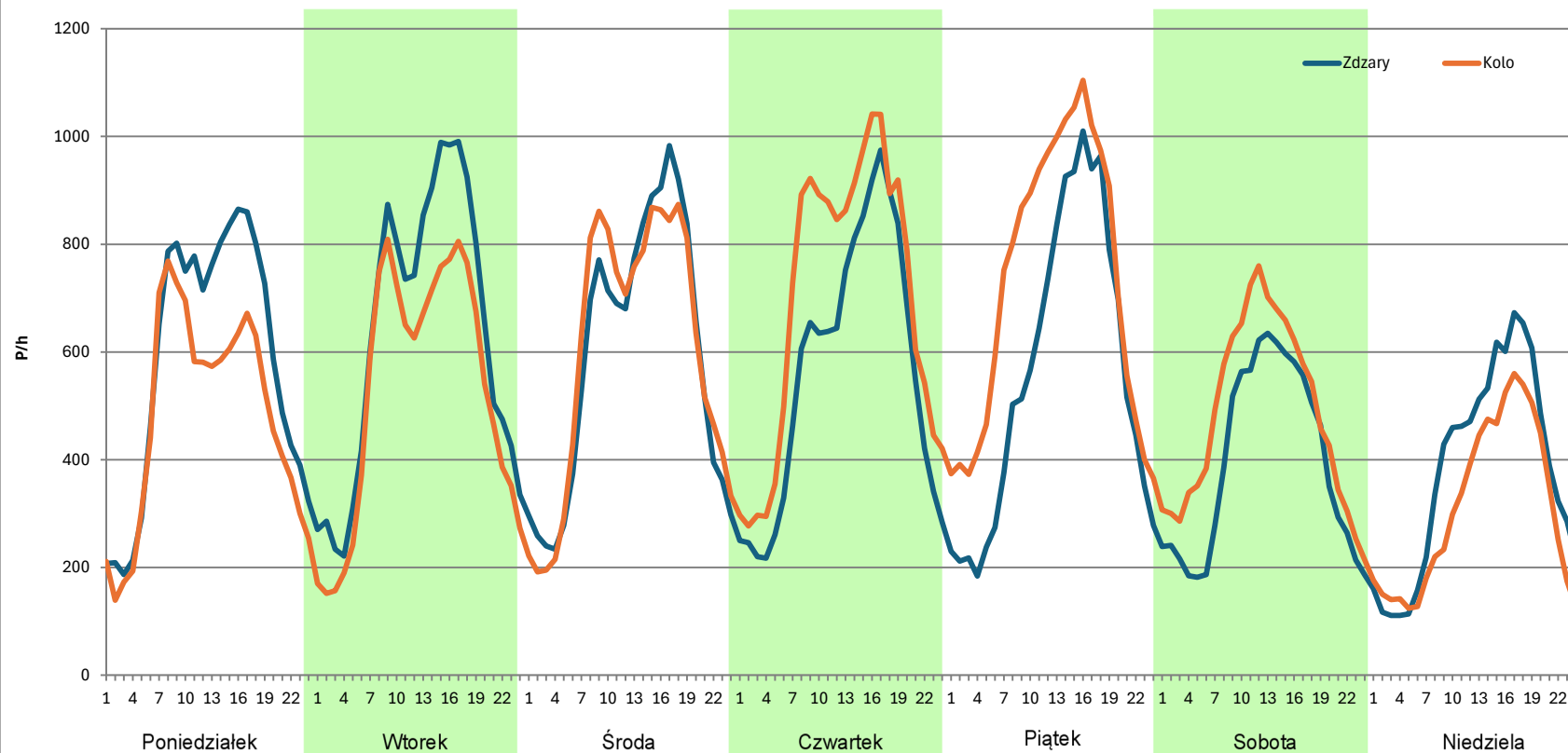
Stacja nr 30038

Miejscowość: Kuny
Odcinek: Zdzary-Kolo
Typ stacji: E6
Miesiąc: Kwiecień

Rok: 2023
Numer drogi: A2
Oddział: POZNAŃ

R03_07-1_30038_2023

Dzień tygodnia	Poniedziałek		Wtorek		Środa		Czwartek		Piątek		Sobota		Niedziela	
	Zdzary	Kolo	Zdzary	Kolo	Zdzary	Kolo	Zdzary	Kolo	Zdzary	Kolo	Zdzary	Kolo	Zdzary	Kolo
Kierunek	Zdzary	Kolo	Zdzary	Kolo	Zdzary	Kolo	Zdzary	Kolo	Zdzary	Kolo	Zdzary	Kolo	Zdzary	Kolo
SDR	13923	11541	15090	12614	14143	14302	13491	16628	13382	17427	9450	11592	9051	7394
Razem	25464		27704		28445		30119		30809		21042		16445	
Podział procentowy	54,68%	45,32%	54,47%	45,53%	49,72%	50,28%	44,79%	55,21%	43,44%	56,56%	44,91%	55,09%	55,04%	44,96%



Analiza ruchu pojazdów ogółem w poszczególnych dniach tygodnia dla każdego miesiąca, w podziale na kierunki ruchu



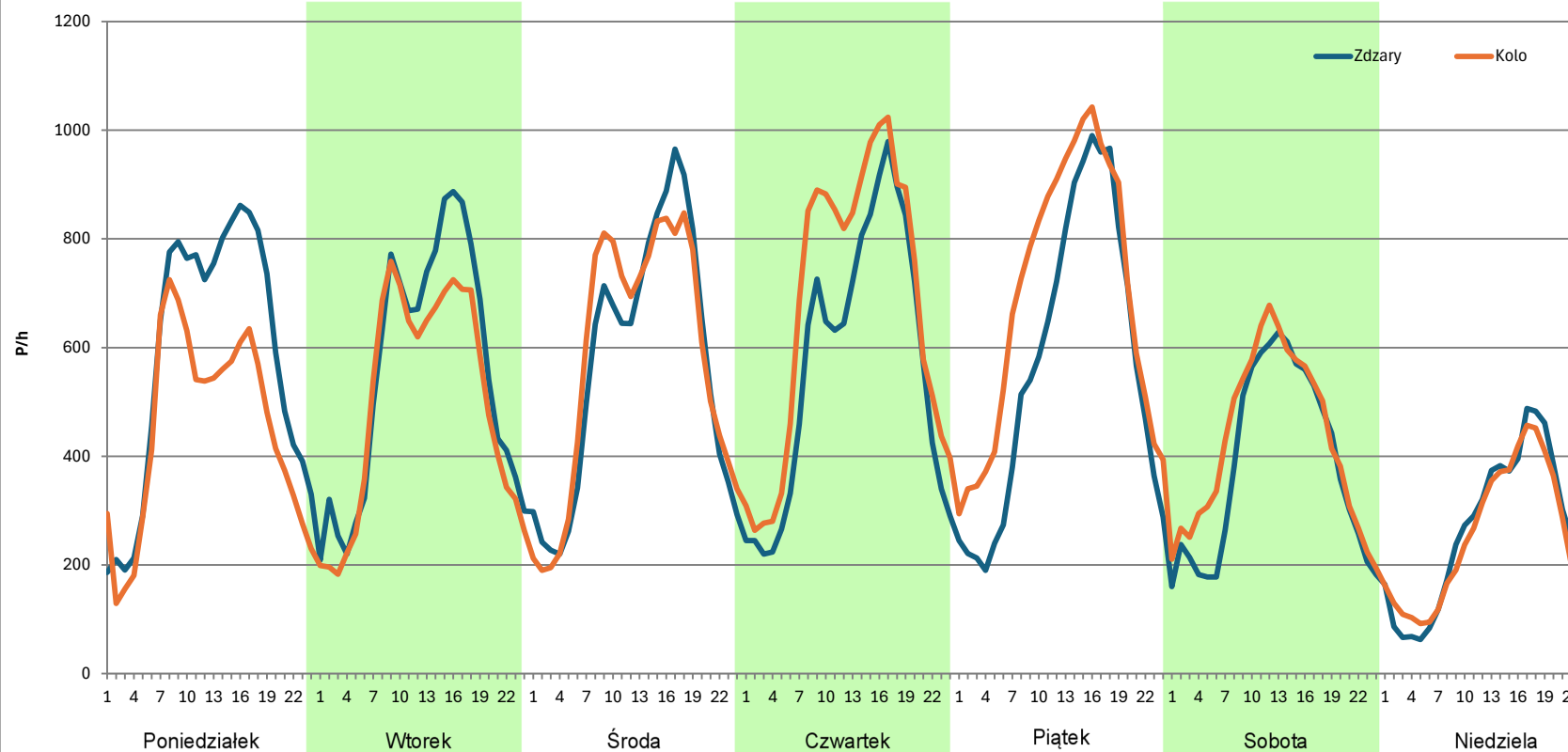
Stacja nr 30038

Miejscowość: Kuny
Odcinek: Zdzary-Kolo
Typ stacji: E6
Miesiąc: Maj

Rok: 2023
Numer drogi: A2
Oddział: POZNAŃ

R03_07-1_30038_2023

Dzień tygodnia	Poniedziałek		Wtorek		Środa		Czwartek		Piątek		Sobota		Niedziela	
Kierunek	Zdzary	Kolo	Zdzary	Kolo	Zdzary	Kolo	Zdzary	Kolo	Zdzary	Kolo	Zdzary	Kolo	Zdzary	Kolo
SDR	13897	10841	13237	11942	13575	13831	13642	16162	13576	16519	9204	10247	6215	5916
Razem	24738		25179		27406		29804		30095		19451		12131	
Podział procentowy	56,18%	43,82%	52,57%	47,43%	49,53%	50,47%	45,77%	54,23%	45,11%	54,89%	47,32%	52,68%	51,23%	48,77%



Analiza ruchu pojazdów ogółem w poszczególnych dniach tygodnia dla każdego miesiąca, w podziale na kierunki ruchu



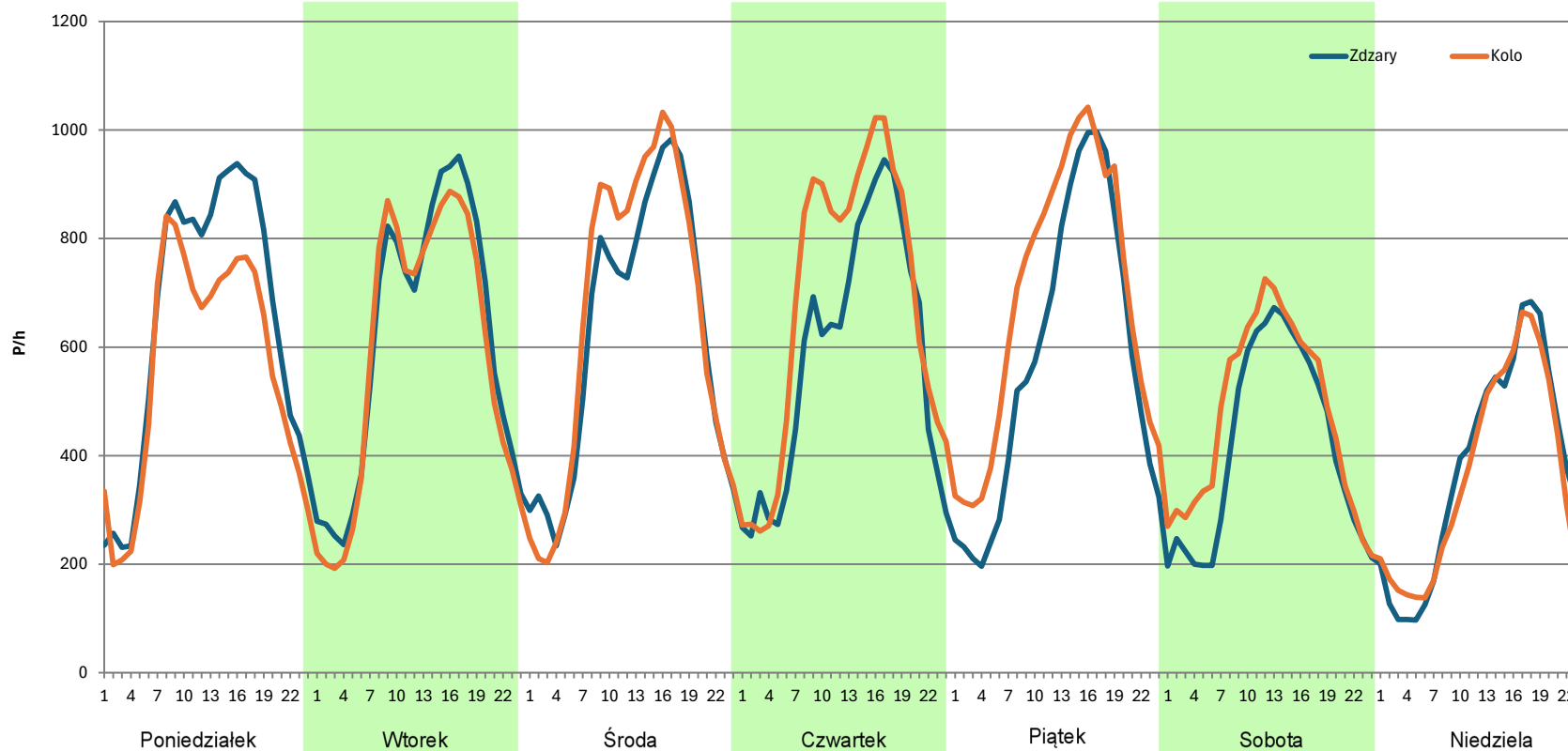
Stacja nr 30038

Miejscowość: Kuny
Odcinek: Zdzary-Kolo
Typ stacji: E6
Miesiąc: Czerwiec

Rok: 2023
Numer drogi: A2
Oddział: POZNAŃ

R03_07-1_30038_2023

Dzień tygodnia	Poniedziałek		Wtorek		Środa		Czwartek		Piątek		Sobota		Niedziela	
Kierunek	Zdzary	Kolo	Zdzary	Kolo	Zdzary	Kolo	Zdzary	Kolo	Zdzary	Kolo	Zdzary	Kolo	Zdzary	Kolo
SDR	15483	13480	14676	14024	14895	15633	13965	16283	13757	16387	9956	11355	8939	8586
Razem	28963		28700		30528		30248		30144		21311		17525	
Podział procentowy	53,46%	46,54%	51,14%	48,86%	48,79%	51,21%	46,17%	53,83%	45,64%	54,36%	46,72%	53,28%	51,01%	48,99%



Analiza ruchu pojazdów ogółem w poszczególnych dniach tygodnia dla każdego miesiąca, w podziale na kierunki ruchu



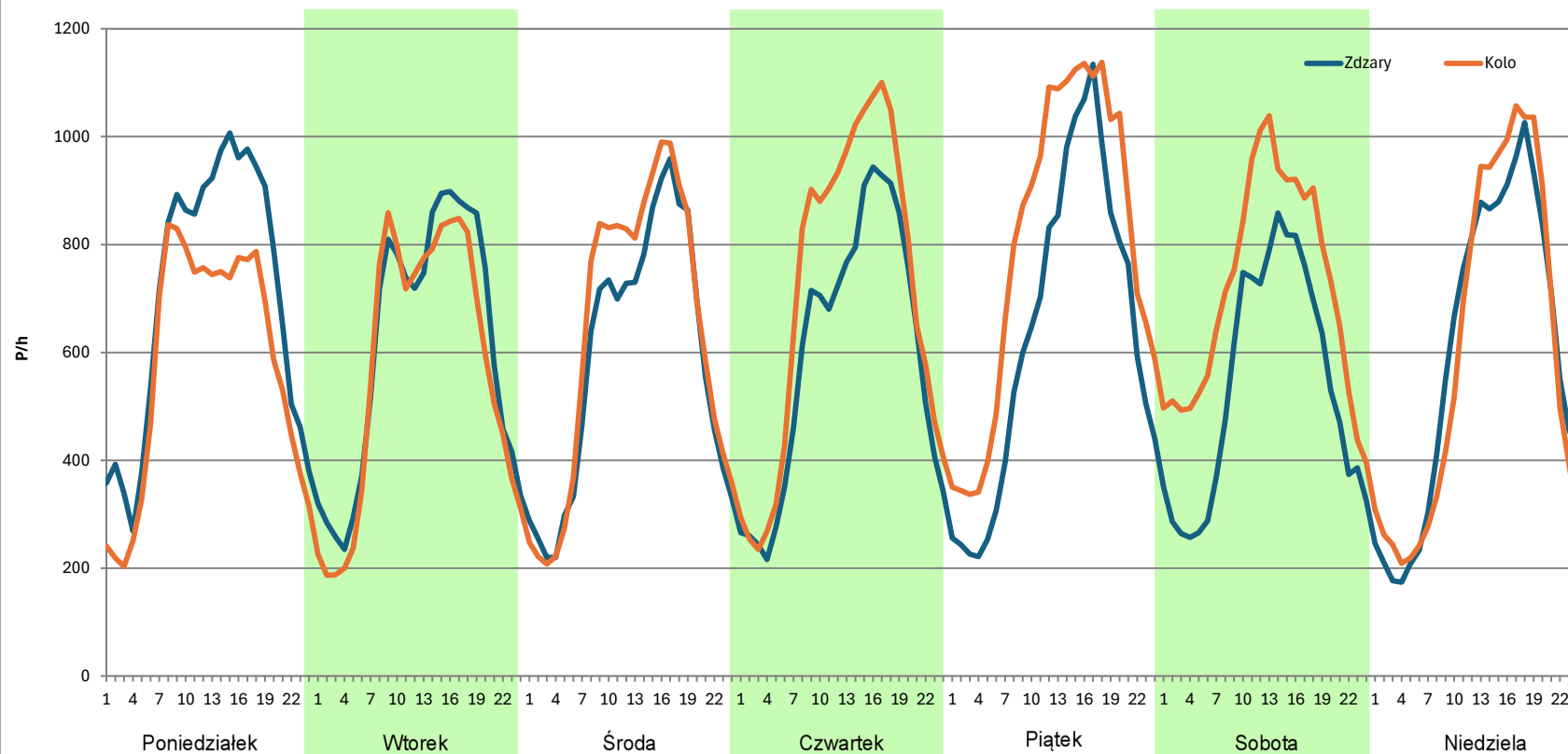
Stacja nr 30038

Miejscowość: Kuny
Odcinek: Zdzary-Kolo
Typ stacji: E6
Miesiąc: Lipiec

Rok: 2023
Numer drogi: A2
Oddział: POZNAŃ

R03_07-1_30038_2023

Dzień tygodnia	Poniedziałek		Wtorek		Środa		Czwartek		Piątek		Sobota		Niedziela	
Kierunek	Zdzary	Kolo	Zdzary	Kolo	Zdzary	Kolo	Zdzary	Kolo	Zdzary	Kolo	Zdzary	Kolo	Zdzary	Kolo
SDR	16826	13898	14596	13650	14030	15102	14287	17008	15242	19162	12849	17151	14174	14311
Razem	30724		28246		29132		31295		34404		30000		28485	
Podział procentowy	54,77%	45,23%	51,67%	48,33%	48,16%	51,84%	45,65%	54,35%	44,30%	55,70%	42,83%	57,17%	49,76%	50,24%



Analiza ruchu pojazdów ogółem w poszczególnych dniach tygodnia dla każdego miesiąca, w podziale na kierunki ruchu



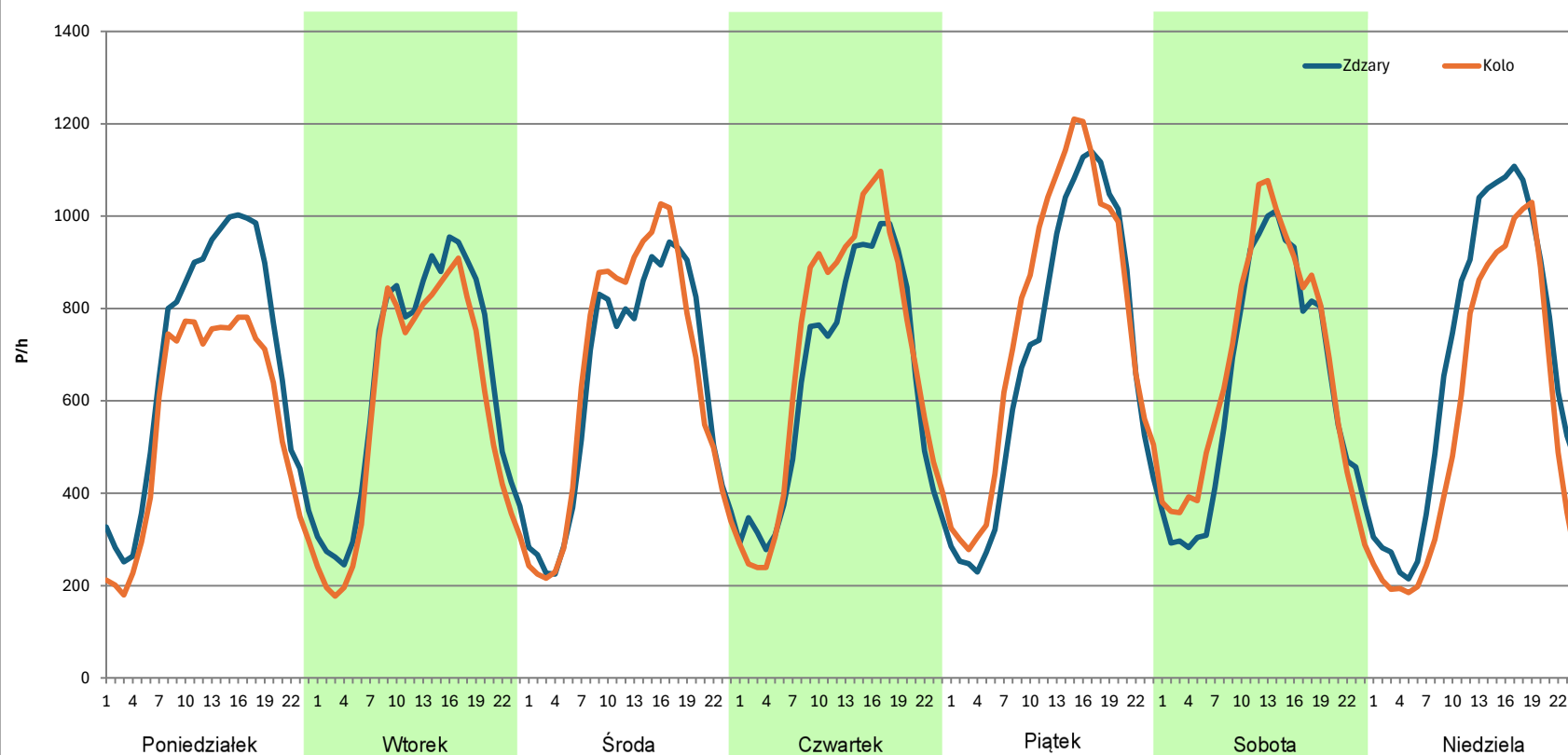
Stacja nr 30038

Miejscowość: Kuny
Odcinek: Zdzary-Kolo
Typ stacji: E6
Miesiąc: Sierpień

Rok: 2023
Numer drogi: A2
Oddział: POZNAŃ

R03_07-1_30038_2023

Dzień tygodnia	Poniedziałek		Wtorek		Środa		Czwartek		Piątek		Sobota		Niedziela	
Kierunek	Zdzary	Kolo	Zdzary	Kolo	Zdzary	Kolo	Zdzary	Kolo	Zdzary	Kolo	Zdzary	Kolo	Zdzary	Kolo
SDR	16425	13374	15380	13910	15092	15568	15369	16533	16647	18393	15027	15945	16308	13382
Razem	29799		29290		30660		31902		35040		30972		29690	
Podział procentowy	55,12%	44,88%	52,51%	47,49%	49,22%	50,78%	48,18%	51,82%	47,51%	52,49%	48,52%	51,48%	54,93%	45,07%



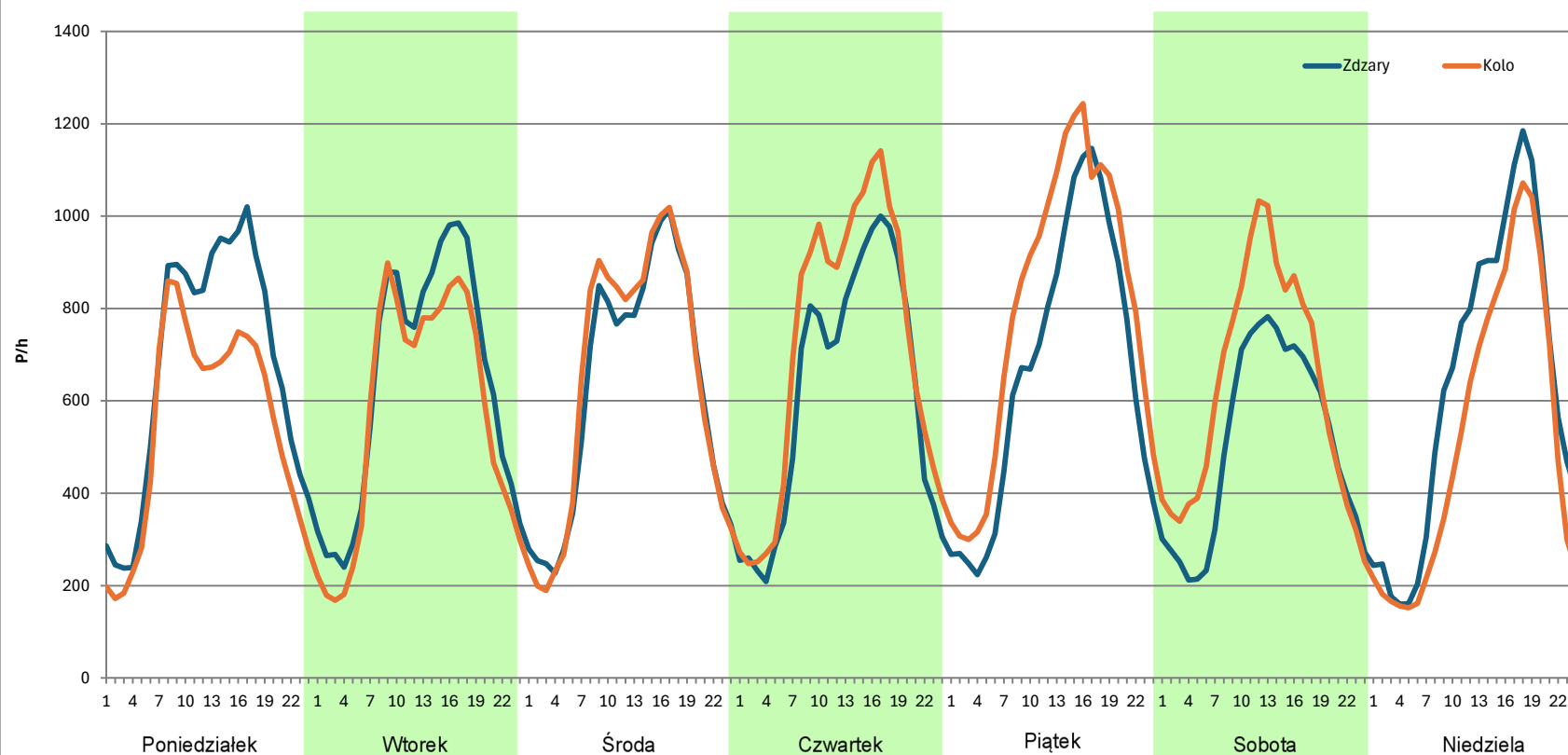
Analiza ruchu pojazdów ogółem w poszczególnych dniach tygodnia dla każdego miesiąca, w podziale na kierunki ruchu



Stacja nr 30038

Miejscowość: Kuny
Odcinek: Zdzary-Kolo
Typ stacji: E6
Miesiąc: Wrzesień
Rok: 2023
Numer drogi: A2
Oddział: POZNAŃ
R03_07-1_30038_2023

Dzień tygodnia	Poniedziałek		Wtorek		Środa		Czwartek		Piątek		Sobota		Niedziela	
Kierunek	Zdzary	Kolo	Zdzary	Kolo	Zdzary	Kolo	Zdzary	Kolo	Zdzary	Kolo	Zdzary	Kolo	Zdzary	Kolo
SDR	16107	13068	15283	13666	14938	15357	14834	17066	15933	19113	12080	14992	15088	12464
Razem	29175		28949		30295		31900		35046		27072		27552	
Podział procentowy	55,21%	44,79%	52,79%	47,21%	49,31%	50,69%	46,50%	53,50%	45,46%	54,54%	44,62%	55,38%	54,76%	45,24%



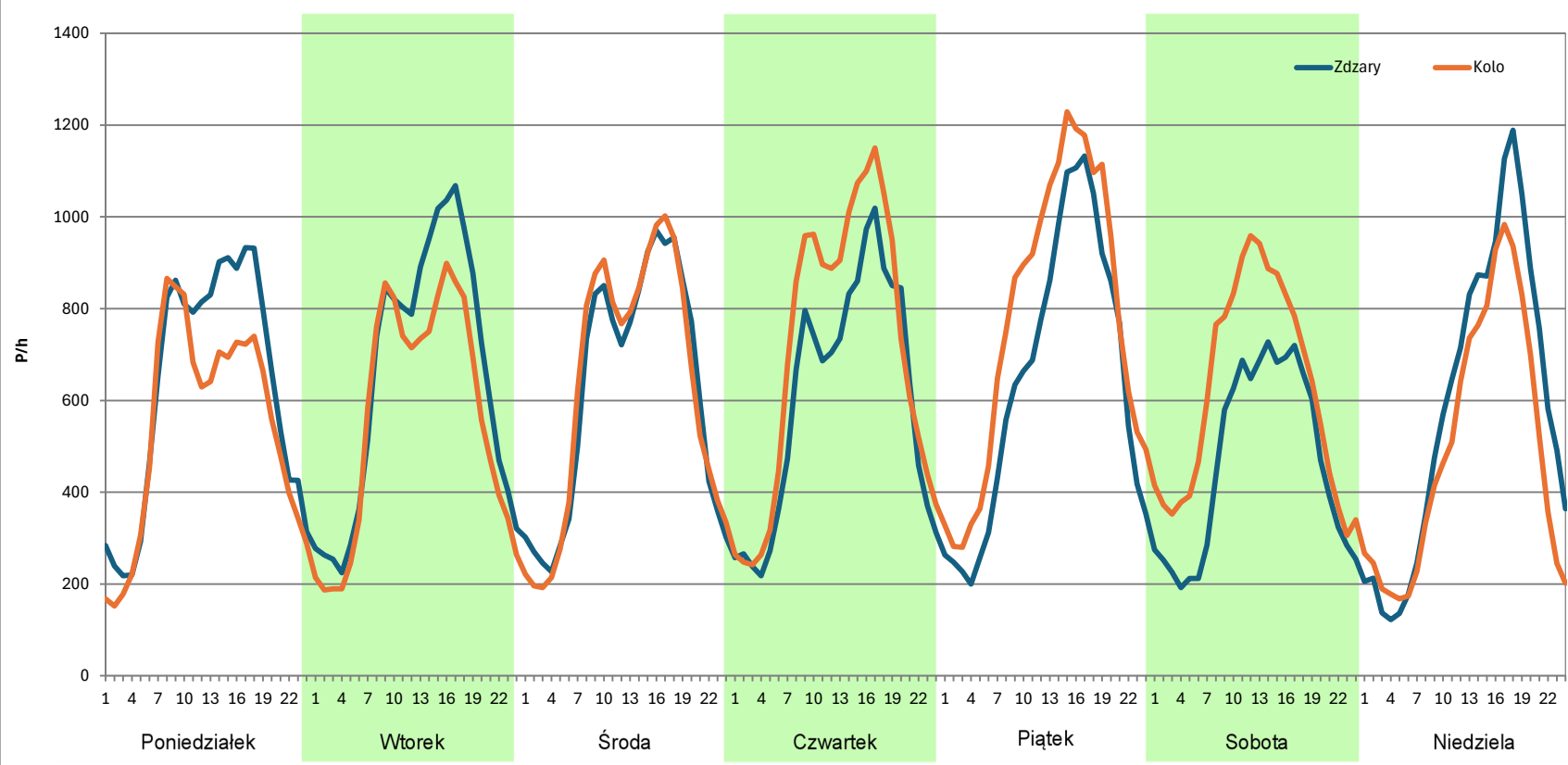
Analiza ruchu pojazdów ogółem w poszczególnych dniach tygodnia dla każdego miesiąca, w podziale na kierunki ruchu



Stacja nr 30038

Miejscowość: Kuny
Odcinek: Zdzary-Kolo
Typ stacji: E6
Miesiąc: Październik
Rok: 2023
Numer drogi: A2
Oddział: POZNAŃ
 R03_07-1_30038_2023

Dzień tygodnia	Poniedziałek		Wtorek		Środa		Czwartek		Piątek		Sobota		Niedziela	
Kierunek	Zdzary	Kolo	Zdzary	Kolo	Zdzary	Kolo	Zdzary	Kolo	Zdzary	Kolo	Zdzary	Kolo	Zdzary	Kolo
SDR	15037	13027	15506	13463	14801	14969	14465	16938	15358	18476	11130	14909	13963	11822
Razem	28064		28969		29770		31403		33834		26039		25785	
Podział procentowy	53,58%	46,42%	53,53%	46,47%	49,72%	50,28%	46,06%	53,94%	45,39%	54,61%	42,74%	57,26%	54,15%	45,85%



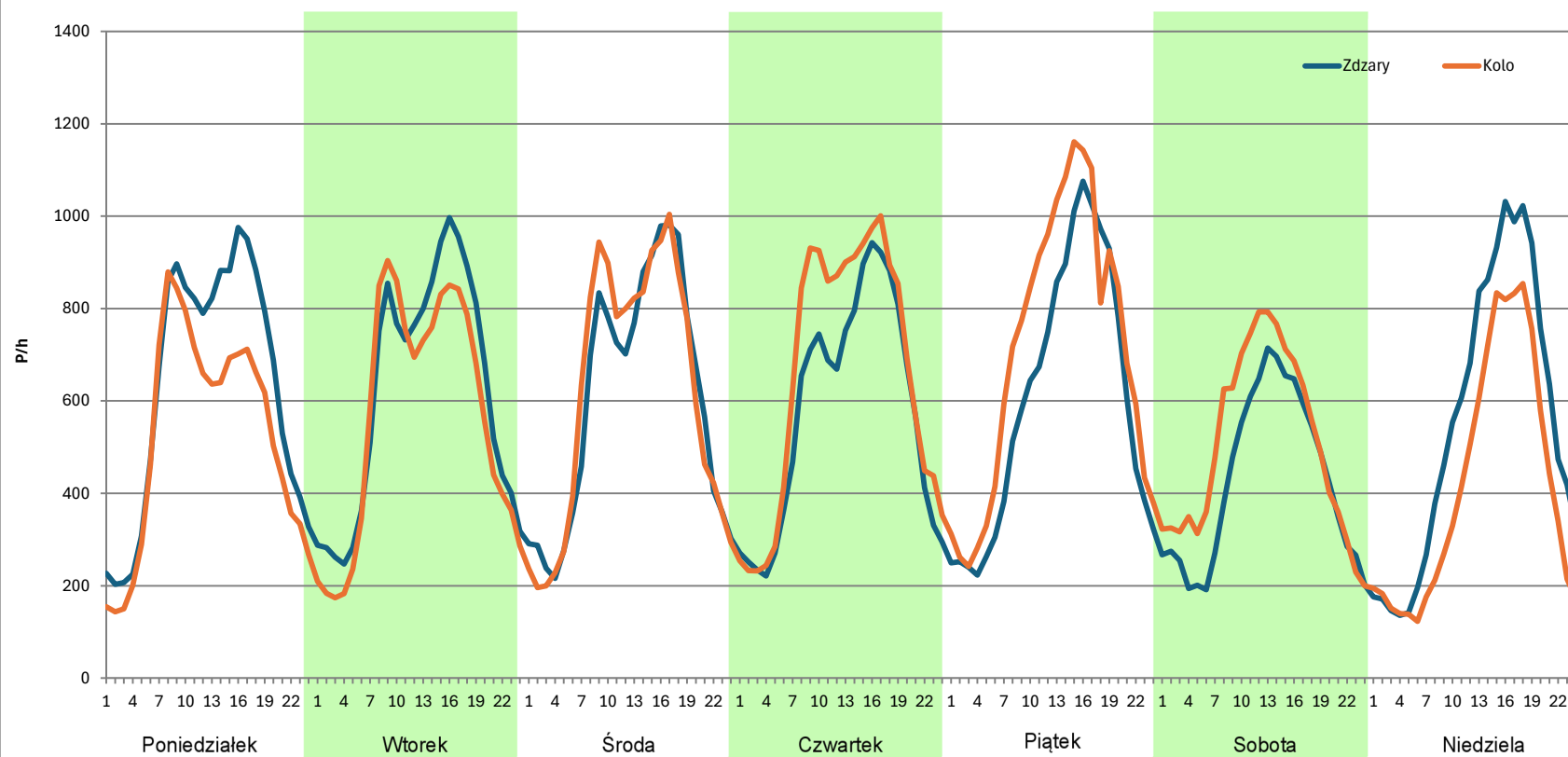
Analiza ruchu pojazdów ogółem w poszczególnych dniach tygodnia dla każdego miesiąca, w podziale na kierunki ruchu



Stacja nr 30038

Miejscowość: Kuny
Odcinek: Zdzary-Kolo
Typ stacji: E6
Miesiąc: Listopad
Rok: 2023
Numer drogi: A2
Oddział: POZNAŃ
R03_07-1_30038_2023

Dzień tygodnia	Poniedziałek		Wtorek		Środa		Czwartek		Piątek		Sobota		Niedziela	
	Zdzary	Kolo	Zdzary	Kolo	Zdzary	Kolo	Zdzary	Kolo	Zdzary	Kolo	Zdzary	Kolo	Zdzary	Kolo
SDR	15103	12579	14724	13511	14443	14738	13834	15693	14399	16855	10196	12093	13147	10009
Razem	27682		28235		29181		29527		31254		22289		23156	
Podział procentowy	54,56%	45,44%	52,15%	47,85%	49,49%	50,51%	46,85%	53,15%	46,07%	53,93%	45,74%	54,26%	56,78%	43,22%



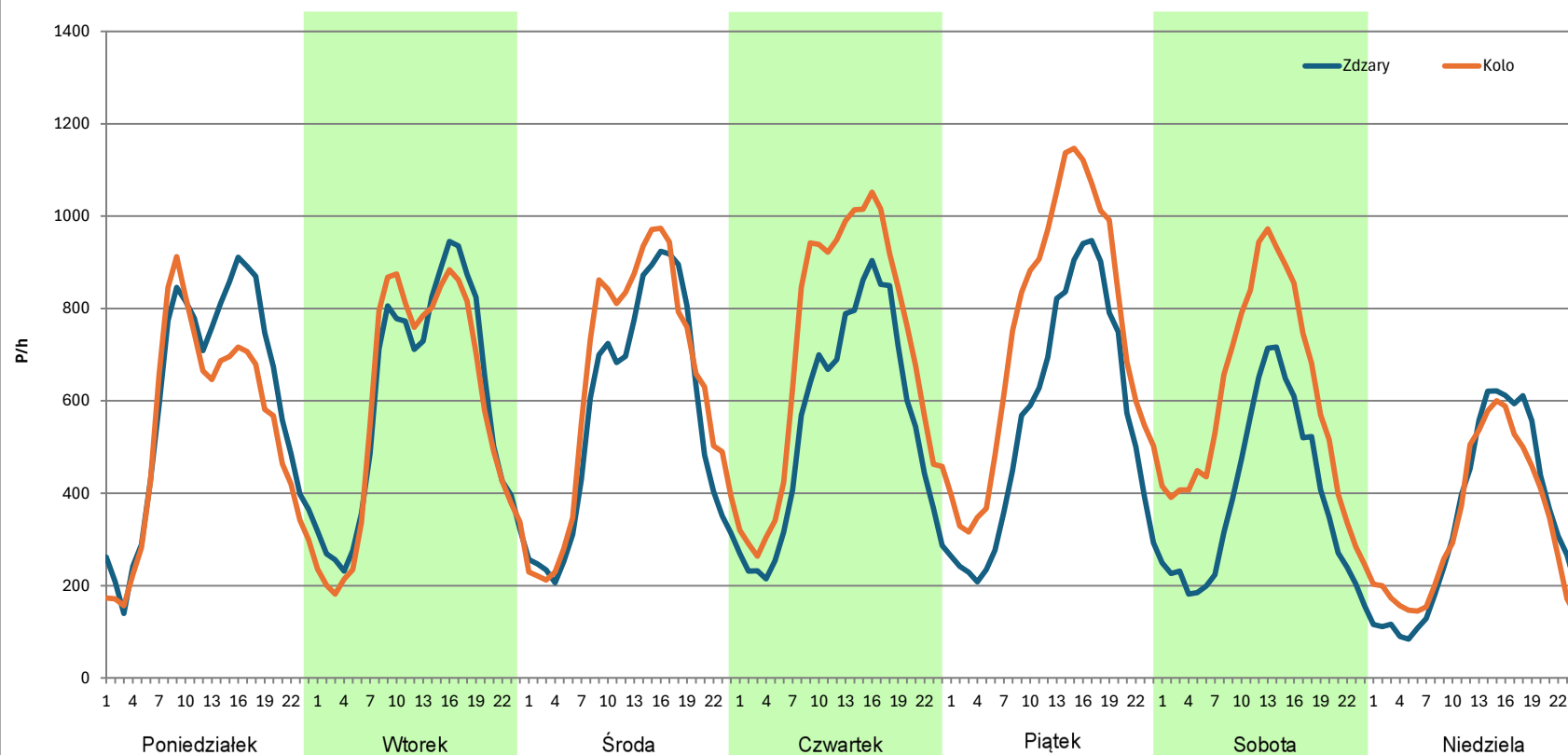
Analiza ruchu pojazdów ogółem w poszczególnych dniach tygodnia dla każdego miesiąca, w podziale na kierunki ruchu

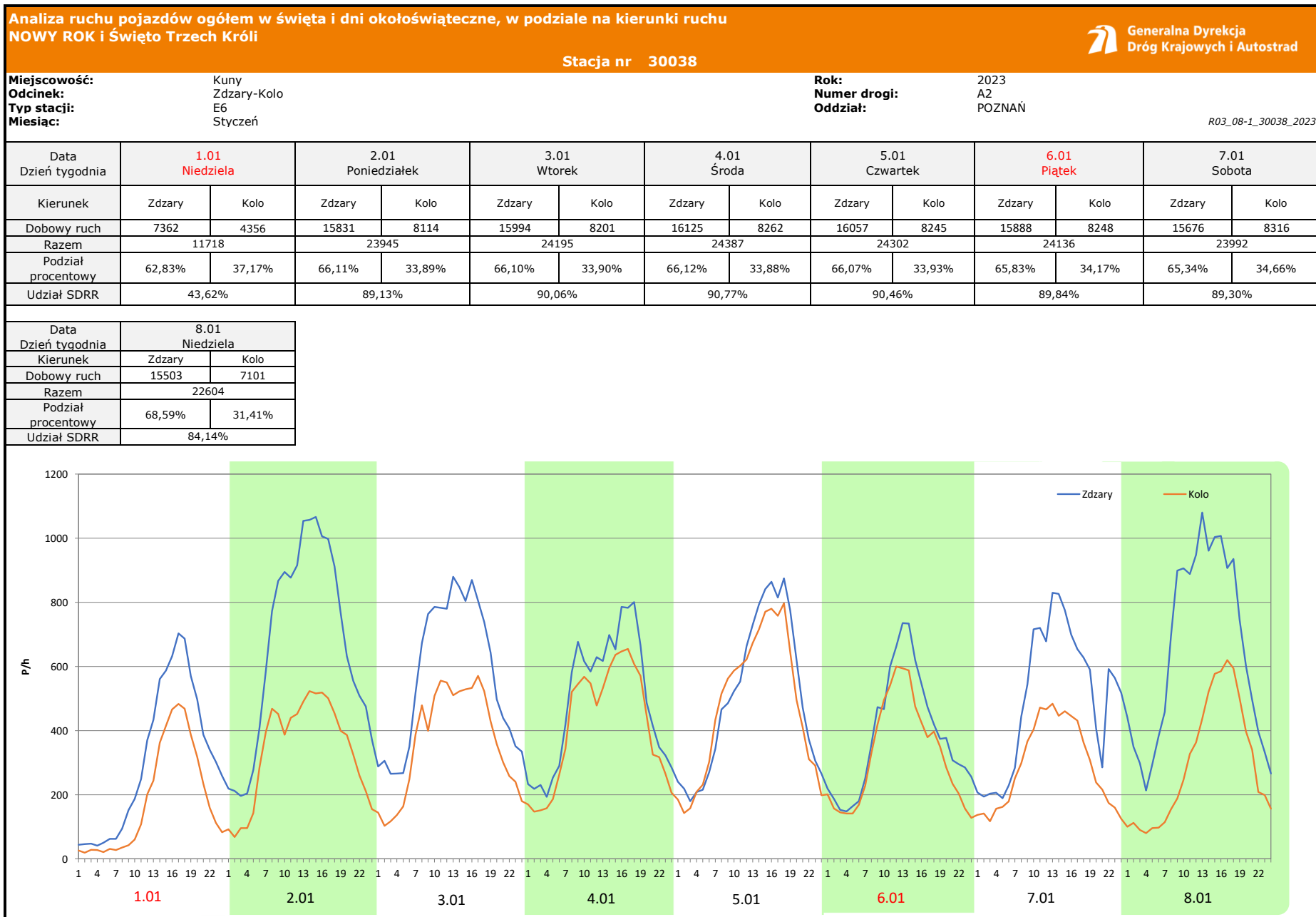


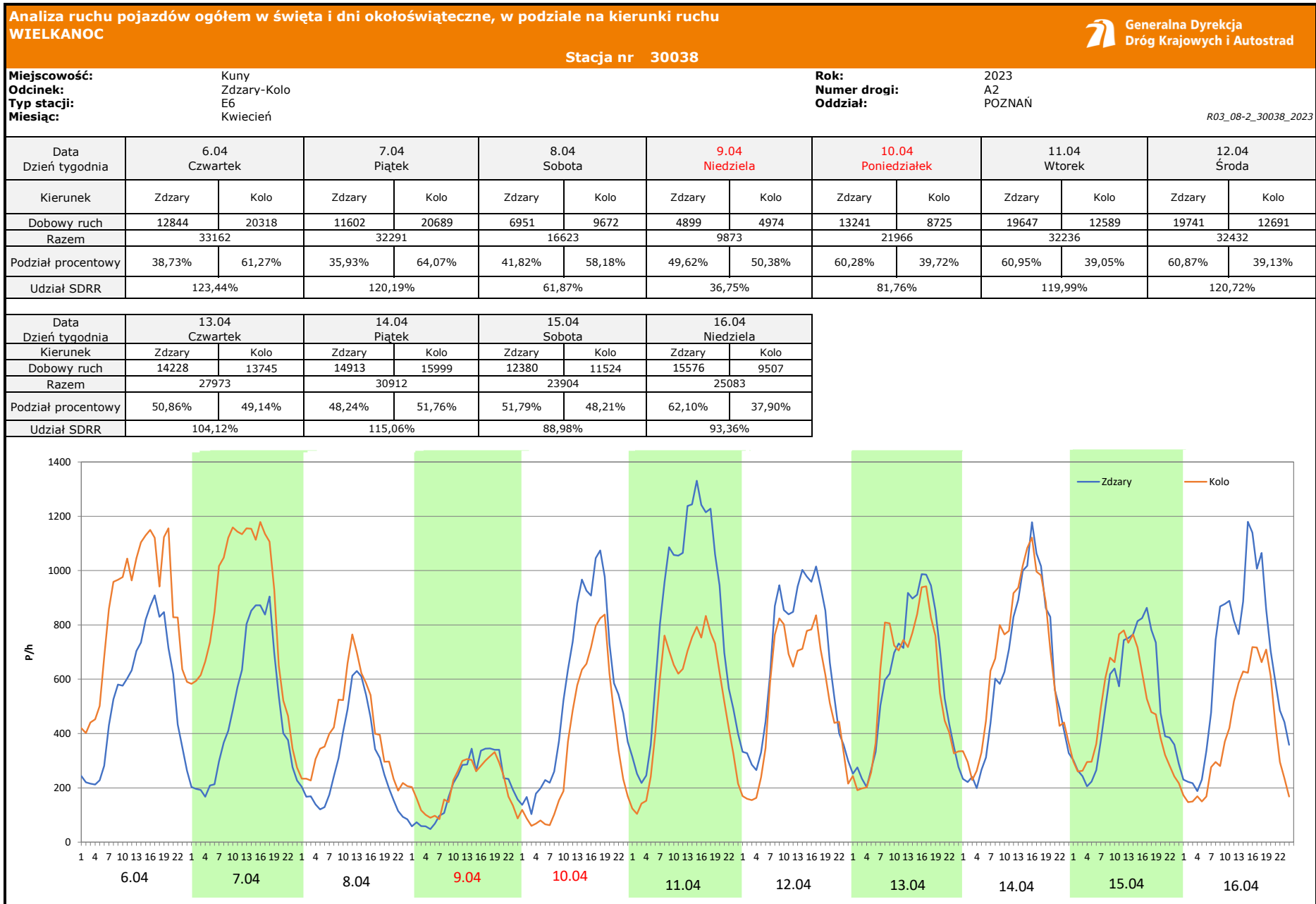
Stacja nr 30038

Miejscowość: Kuny
Odcinek: Zdzary-Kolo
Typ stacji: E6
Miesiąc: Grudzień
Rok: 2023
Numer drogi: A2
Oddział: POZNAŃ
R03_07-1_30038_2023

Dzień tygodnia	Poniedziałek		Wtorek		Środa		Czwartek		Piątek		Sobota		Niedziela	
Kierunek	Zdzary	Kolo	Zdzary	Kolo	Zdzary	Kolo	Zdzary	Kolo	Zdzary	Kolo	Zdzary	Kolo	Zdzary	Kolo
SDR	14413	12893	14295	13977	13619	15084	13209	16950	13401	17903	9252	14418	8081	7930
Razem	27306		28272		28703		30159		31304		23670		16011	
Podział procentowy	52,78%	47,22%	50,56%	49,44%	47,45%	52,55%	43,80%	56,20%	42,81%	57,19%	39,09%	60,91%	50,47%	49,53%







Analiza ruchu pojazdów ogółem w święta i dni okołoświąteczne, w podziale na kierunki ruchu
1 - 3 MAJA



Stacja nr 30038

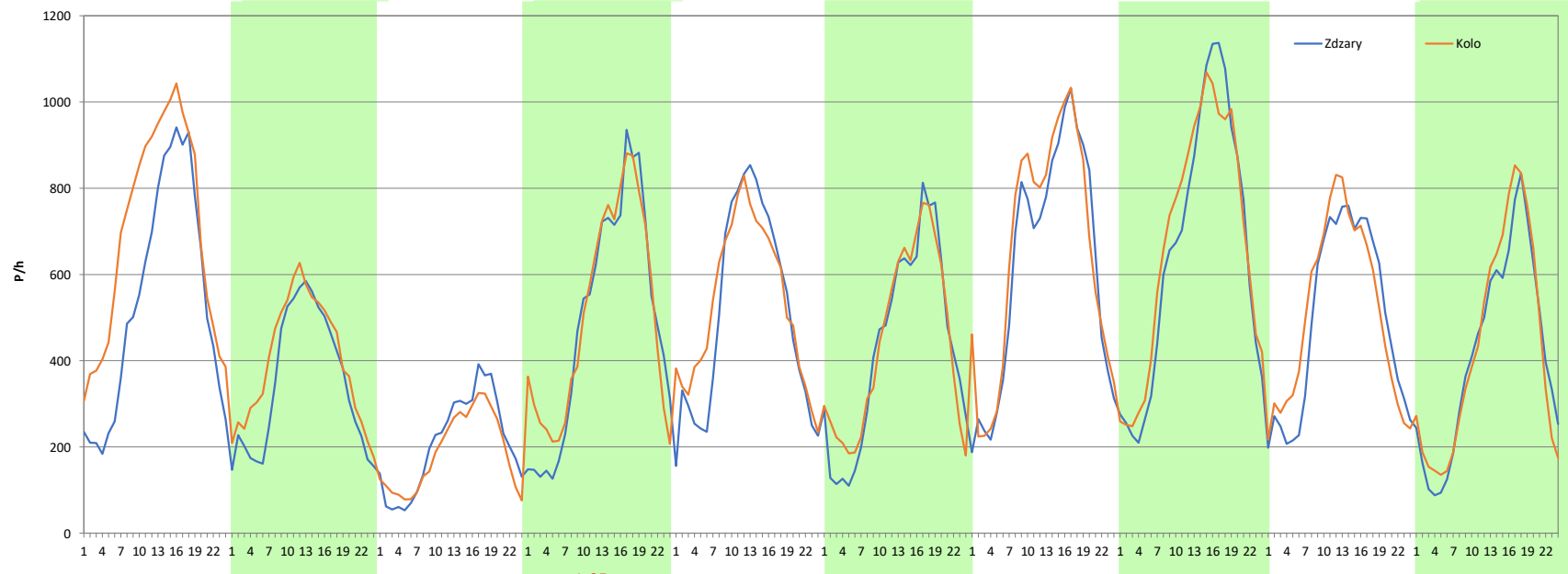
Miejscowość: Kuny
Odcinek: Zdzary-Kolo
Typ stacji: E6
Miesiąc: Maj

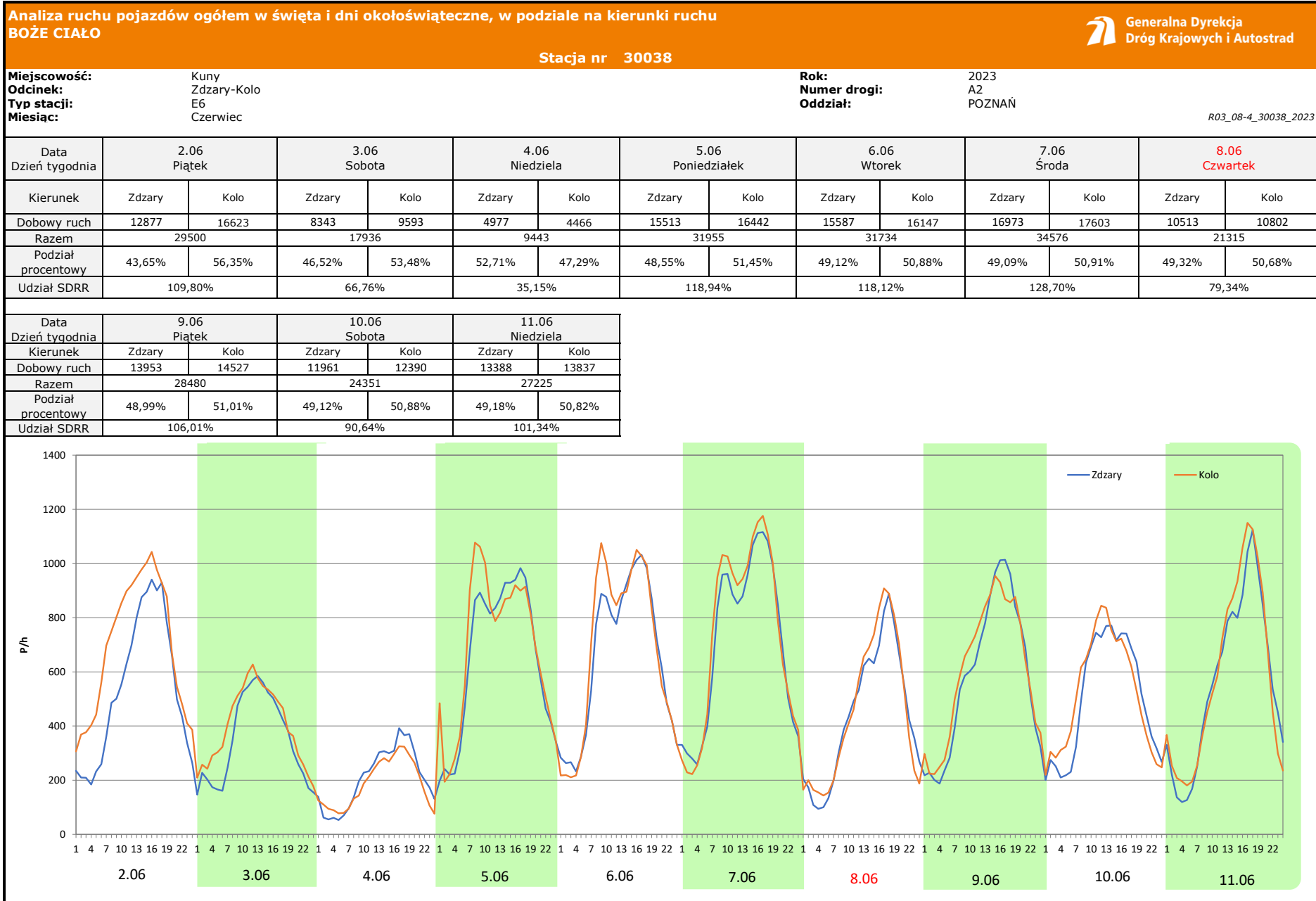
Rok: 2023
Numer drogi: A2
Oddział: POZNAŃ

R03_08-3_30038_2023

Data Dzień tygodnia	28.04 Piątek		29.04 Sobota		30.04 Niedziela		1.05 Poniedziałek		2.05 Wtorek		3.05 Środa		4.05 Czwartek	
Kierunek	Zdzary	Kolo	Zdzary	Kolo	Zdzary	Kolo	Zdzary	Kolo	Zdzary	Kolo	Zdzary	Kolo	Zdzary	Kolo
Dobowy ruch	12877	16623	8343	9593	4977	4466	11683	12112	12127	12799	10322	10518	14785	15623
Razem	29500		17936		9443		23795		24926		20840		30408	
Podział procentowy	43,65%	56,35%	46,52%	53,48%	52,71%	47,29%	49,10%	50,90%	48,65%	51,35%	49,53%	50,47%	48,62%	51,38%
Udział SDRR	109,80%		66,76%		35,15%		88,57%		92,78%		77,57%		113,18%	

Data Dzień tygodnia	5.05 Piątek		6.05 Sobota		7.05 Niedziela	
Kierunek	Zdzary	Kolo	Zdzary	Kolo	Zdzary	Kolo
Dobowy ruch	15673	16205	11785	12206	9930	10263
Razem	31878		23991		20193	
Podział procentowy	49,17%	50,83%	49,12%	50,88%	49,18%	50,82%
Udział SDRR	118,66%		89,30%		75,16%	







Analiza ruchu pojazdów ogółem w święta i dni okołoświąteczne, w podziale na kierunki ruchu WSZYSTKICH ŚWIĘTYCH

Stacja nr 30038



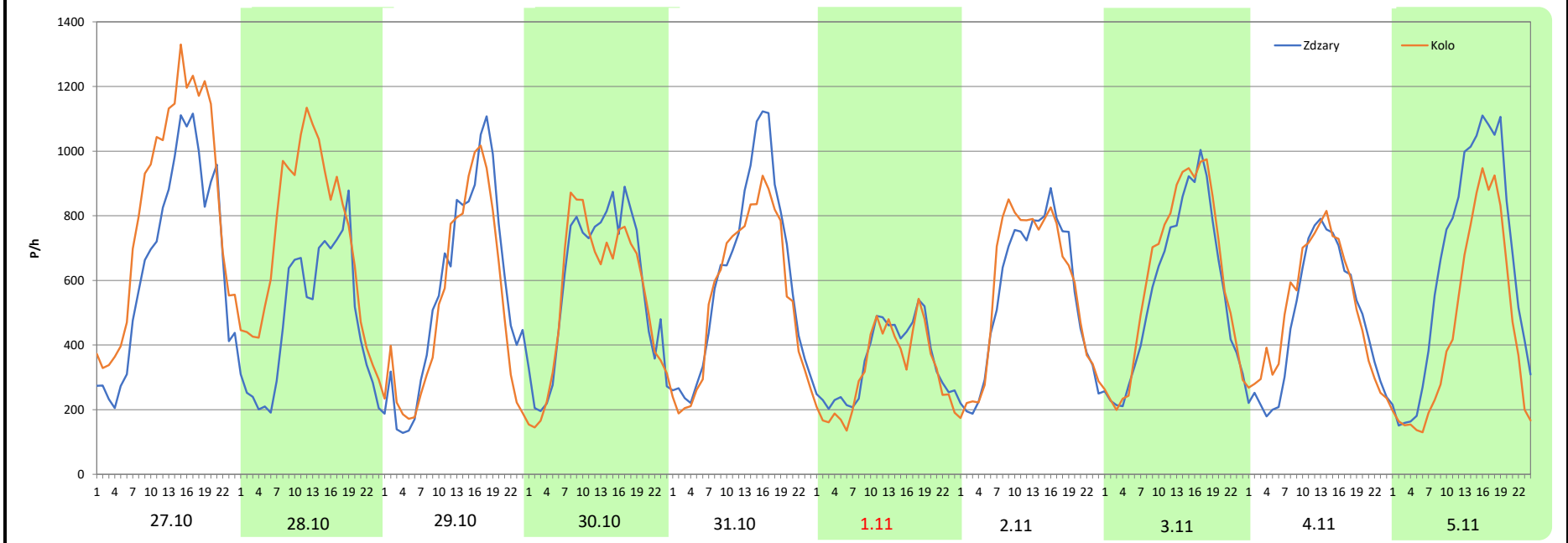
Miejscowość: Kuny
Odcinek: Zdzary-Kolo
Typ stacji: E6
Miesiąc: Październik / Listopad

Rok: 2023
Numer drogi: A2
Oddział: POZNAŃ

R03_08-6_30038_2023

Data Dzień tygodnia	27.10 Piątek		28.10 Sobota		29.10 Niedziela		30.10 Poniedziałek		31.10 Wtorek		1.11 Środa		2.11 Czwartek	
Kierunek	Zdzary	Kolo	Zdzary	Kolo	Zdzary	Kolo	Zdzary	Kolo	Zdzary	Kolo	Zdzary	Kolo	Zdzary	Kolo
Dobowy ruch	15901	20027	11450	17250	13393	12345	13921	13247	14575	13263	8359	7663	13167	13619
Razem	35928		28700		25738		27168		27838		16022		26786	
Podział procentowy	44,26%	55,74%	39,90%	60,10%	52,04%	47,96%	51,24%	48,76%	52,36%	47,64%	52,17%	47,83%	49,16%	50,84%
Udział SDRR	133,73%		106,83%		95,80%		101,12%		103,62%		59,64%		99,70%	

Data Dzień tygodnia	3.11 Piątek		4.11 Sobota		5.11 Niedziela	
Kierunek	Zdzary	Kolo	Zdzary	Kolo	Zdzary	Kolo
Dobowy ruch	13570	14603	11285	12127	15326	10743
Razem	28173		23412		26069	
Podział procentowy	48,17%	51,83%	48,20%	51,80%	58,79%	41,21%
Udział SDRR	104,87%		87,14%		97,03%	



Analiza ruchu pojazdów ogółem w święta i dni okołoswiąteczne, w podziale na kierunki ruchu
ŚWIĘTO NIEPODLEGŁOŚCI Generalna Dyrekcja
Dróg Krajowych i Autostrad

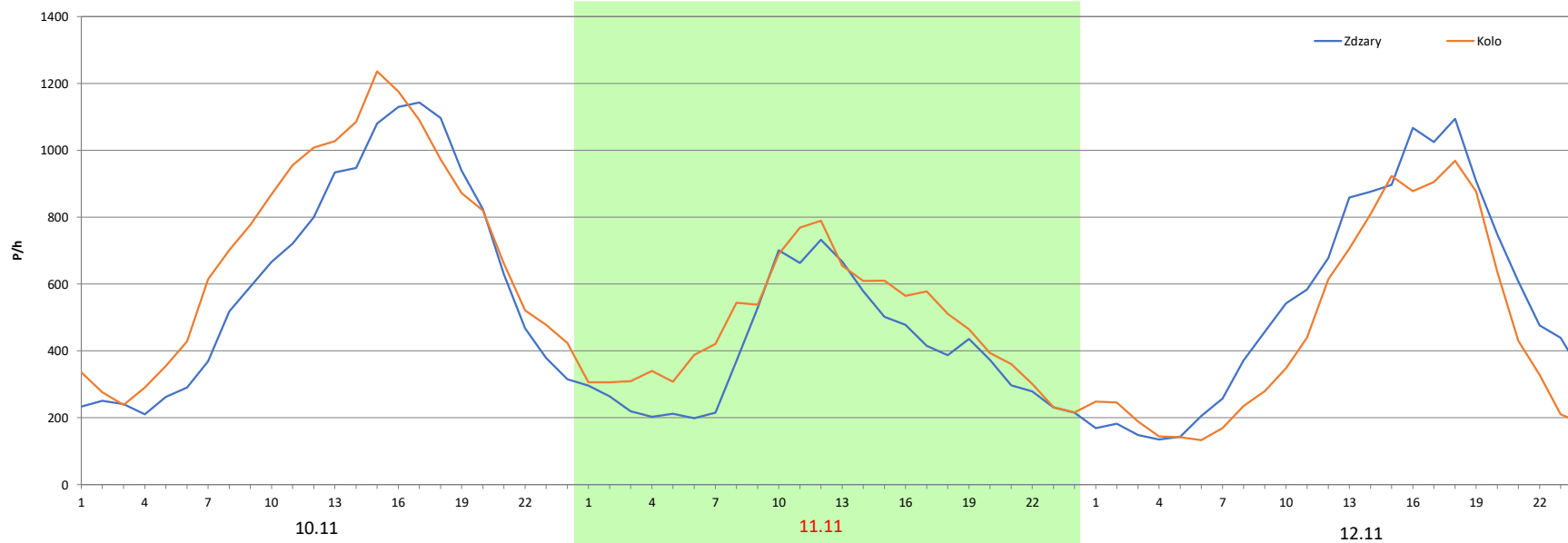
Stacja nr 30038

Miejscowość: Kuny
 Odcinek: Zdzary-Kolo
 Typ stacji: E6
 Miesiąc: Listopad

Rok: 2023
 Numer drogi: A2
 Oddział: POZNAN

R03_08-7_30038_2023

Data Dzień tygodnia	10.11 Piątek		11.11 Sobota		12.11 Niedziela	
Kierunek	Zdzary	Kolo	Zdzary	Kolo	Zdzary	Kolo
Dobowy ruch	15037	17210	9462	11204	13202	11043
Razem	32247		20666		24245	
Podział procentowy	46,63%	53,37%	45,79%	54,21%	54,45%	45,55%
Udział SDRR	120,03%		76,92%		90,24%	

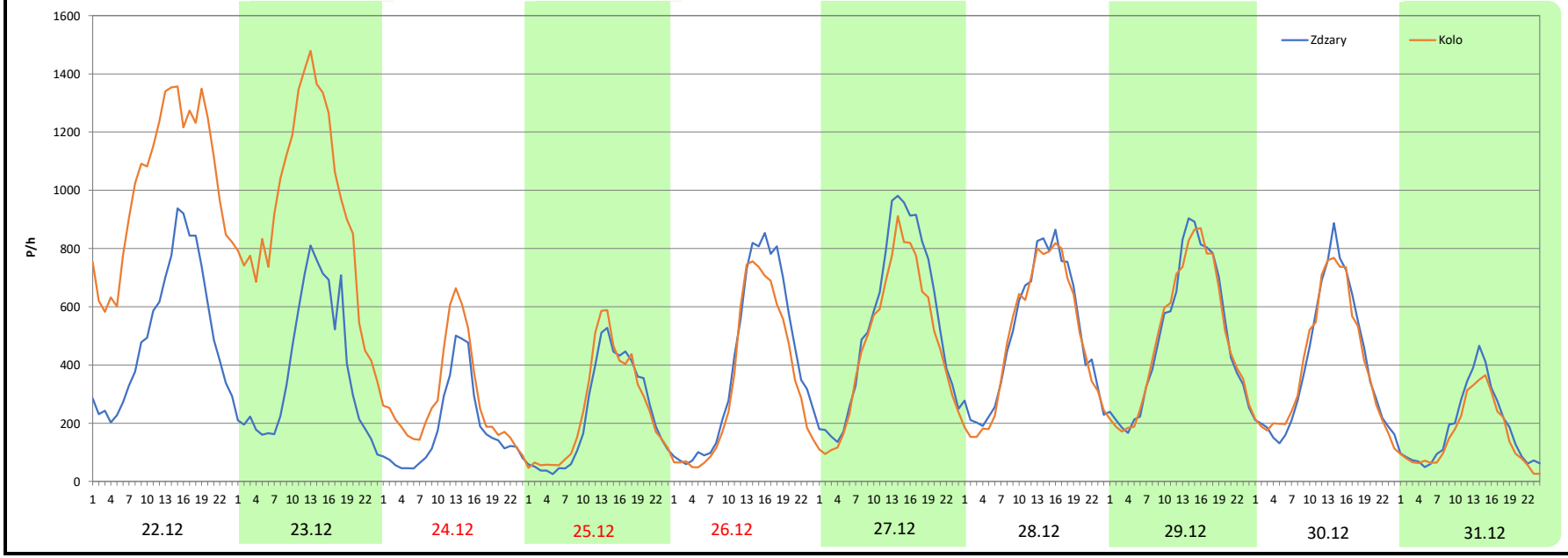


Analiza ruchu pojazdów ogółem w święta i dni okołoświąteczne, w podziale na kierunki ruchu
BOŻE NARODZENIE Stacja nr 30038 Generalna Dyrekcja Dróg Krajowych i Autostrad

Miejscowość: Kuny **Rok:** 2023
Odcinek: Zdzary-Kolo **Numer drogi:** A2
Typ stacji: E6 **Oddział:** POZNAŃ
Miesiąc: Grudzień R03_08-8_30038_2023

Data Dzień tygodnia	22.12 Piątek		23.12 Sobota		24.12 Niedziela		25.12 Poniedziałek		26.12 Wtorek		27.12 Środa		28.12 Czwartek	
Kierunek	Zdzary	Kolo	Zdzary	Kolo	Zdzary	Kolo	Zdzary	Kolo	Zdzary	Kolo	Zdzary	Kolo	Zdzary	Kolo
Dobowy ruch	12243	24577	9157	22575	4275	6637	5521	5944	9629	8173	12885	11243	12039	11604
Razem	36820		31732		10912		11465		17802		24128		23643	
Podział procentowy	33,25%	66,75%	28,86%	71,14%	39,18%	60,82%	48,16%	51,84%	54,09%	45,91%	53,40%	46,60%	50,92%	49,08%
Udział SDRR	137,05%		118,11%		40,62%		42,67%		66,26%		89,81%		88,00%	

Data Dzień tygodnia	29.12 Piątek		30.12 Sobota		31.12 Niedziela	
Kierunek	Zdzary	Kolo	Zdzary	Kolo	Zdzary	Kolo
Dobowy ruch	11909	11859	9604	9525	4330	3692
Razem	23768		19129		8022	
Podział procentowy	50,11%	49,89%	50,21%	49,79%	53,98%	46,02%
Udział SDRR	88,47%		71,20%		29,86%	



Analiza ruchu pojazdów ogółem w święta i dni okołoświąteczne, w podziale na kierunki ruchu
ZIELONE ŚWIĄTKI



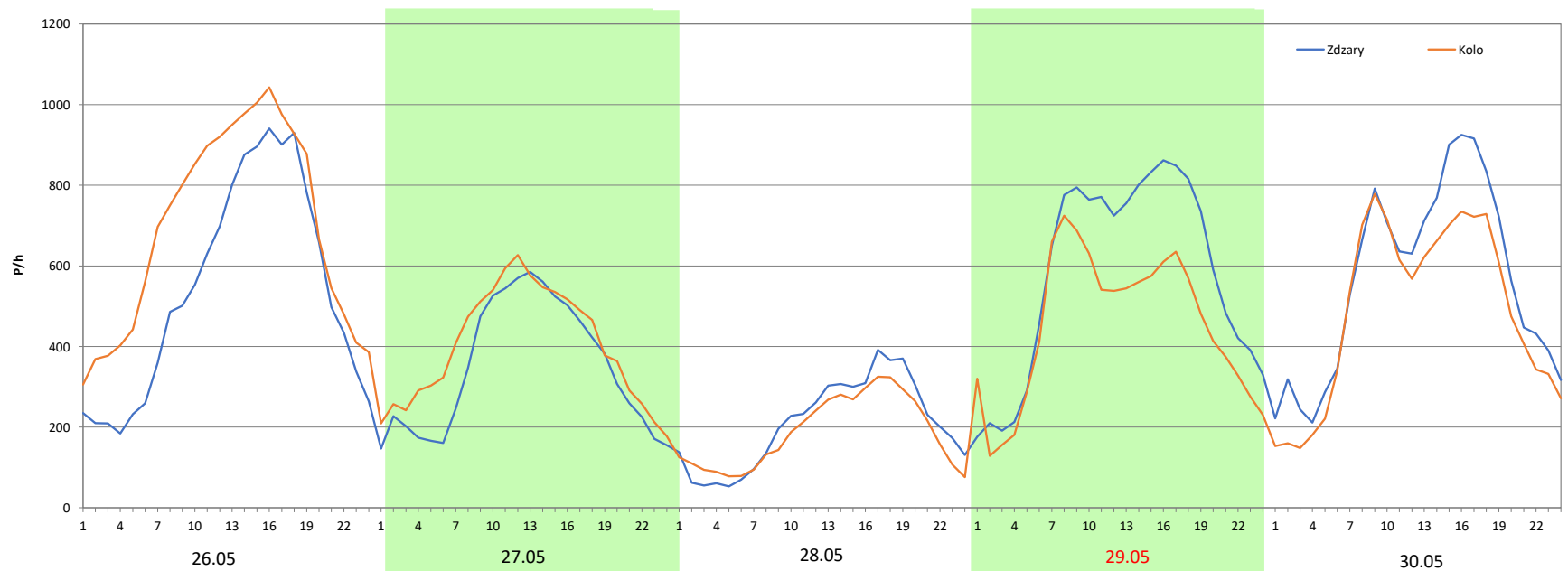
Stacja nr 30038

Miejscowość: Kuny
Odcinek: Zdzary-Kolo
Typ stacji: E6
Miesiąc: Maj

Rok: 2023
Numer drogi: A2
Oddział: POZNAŃ

R03_08-9_30038_2023

Data Dzień tygodnia	26.05 Piątek		27.05 Sobota		28.05 Niedziela		29.05 Poniedziałek		30.05 Wtorek	
Kierunek	Zdzary	Kolo	Zdzary	Kolo	Zdzary	Kolo	Zdzary	Kolo	Zdzary	Kolo
Dobowy ruch	12877	16623	8343	9593	4977	4466	13887	10866	13517	11728
Razem	29500		17936		9443		24753		25245	
Podział procentowy	43,65%	56,35%	46,52%	53,48%	52,71%	47,29%	56,10%	43,90%	53,54%	46,46%
Udział SDRR	303,69%		184,64%		97,21%		254,82%		259,89%	

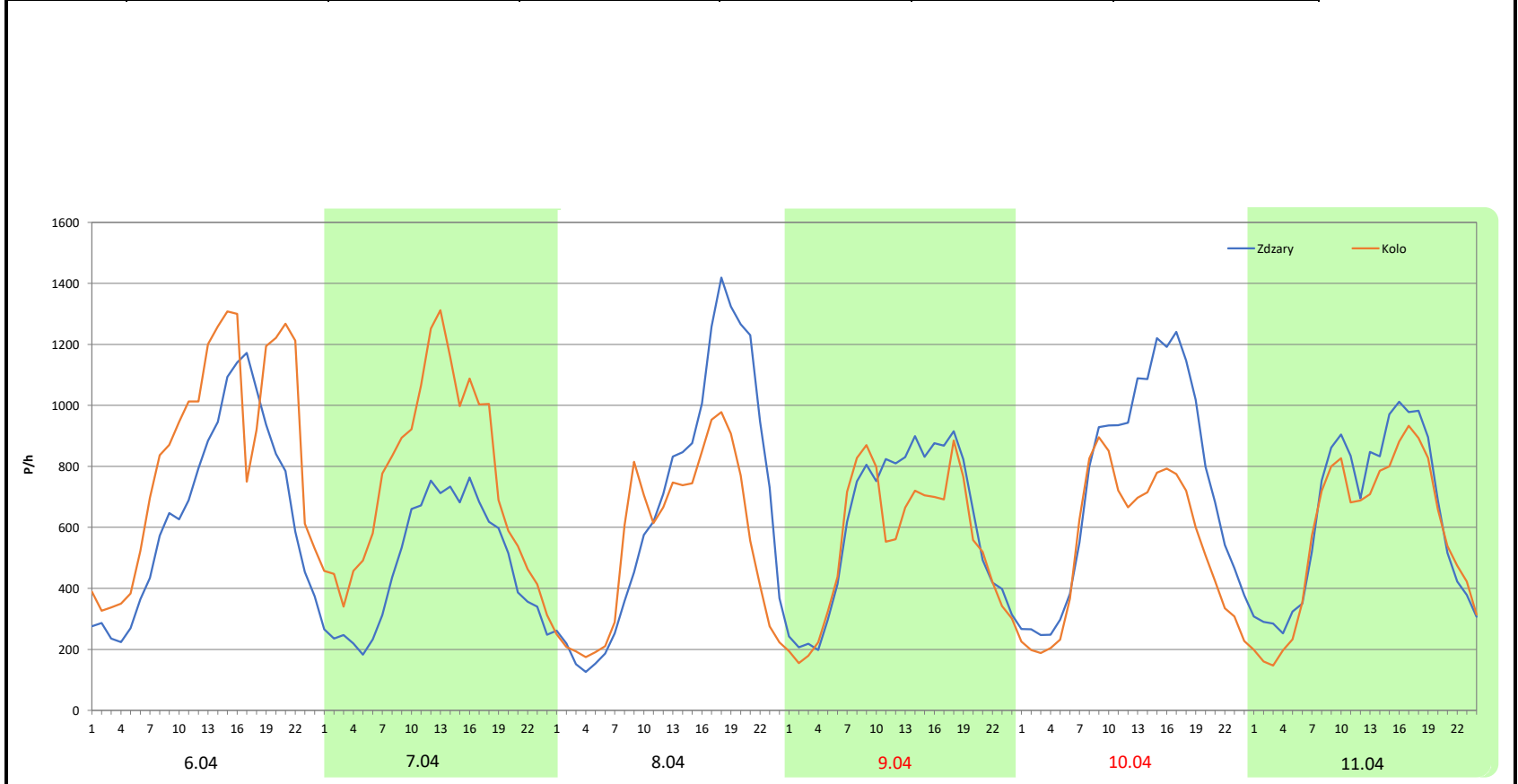


Analiza ruchu pojazdów ogółem w święta i dni okołoswiąteczne, w podziale na kierunki ruchu
DZIEŃ ZJEDNOCZENIA NIEMIEC Generalna Dyrekcja Dróg Krajowych i Autostrad

Stacja nr 30038

Miejscowość: Kuny **Rok:** 2023
Odcinek: Zdzary-Kolo **Numer drogi:** A2
Typ stacji: E6 **Oddział:** POZNAŃ
Miesiąc: Wrzesień / Październik R03_08-10_30038_2023

Data Dzień tygodnia	29.09 Piątek		30.09 Sobota		1.10 Niedziela		2.10 Poniedziałek		3.10 Wtorek		4.10 Środa	
	Zdzary	Kolo	Zdzary	Kolo	Zdzary	Kolo	Zdzary	Kolo	Zdzary	Kolo	Zdzary	Kolo
Dobowy ruch	15682	20462	11386	18089	16166	13073	14457	13115	17658	12881	15210	13817
Razem	36144		29475		29239		27572		30539		29027	
Podział procentowy	43,39%	56,61%	38,63%	61,37%	55,29%	44,71%	52,43%	47,57%	57,82%	42,18%	52,40%	47,60%
Udział SDRR	372,09%		303,43%		301,00%		283,84%		314,39%		298,82%	



Nierównomierność kierunkowa dla każdego dnia w roku, dla pojazdów ogółem



Generalna Dyrekcja
Dróg Krajowych i Autostrad

Stacja nr 30038

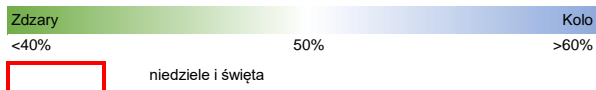
Miejscowość: Kuny
Odcinek: Zdzary-Kolo
Typ stacji: E6

Rok: 2023
Numer drogi: A2
Oddział: POZNAŃ

R03_11_30038_2023

30038	Proporcja ruchu dziennego do średniego dobowego ruchu rocznego [%]											
	1	2	3	4	5	6	7	8	9	10	11	12
1	37,2	51,5	51,6	61,4	50,9	55,2	57,0	48,4	53,1	44,7	47,8	55,5
2	33,9	55,3	54,1	51,1	51,3	56,4	49,8	52,8	52,0	47,6	50,8	56,1
3	39,0	57,0	54,9	47,8	50,5	53,5	42,8	51,1	45,9	42,2	51,8	44,1
4	45,6	56,0	55,9	51,2	51,4	47,3	47,4	52,0	44,1	47,6	51,8	45,5
5	48,5	40,6	42,0	56,3	50,8	51,4	51,4	51,7	46,6	53,1	41,2	47,5
6	45,6	44,2	44,0	61,3	50,9	50,9	53,7	46,5	50,8	53,3	44,7	50,2
7	36,9	46,7	47,8	64,1	50,8	50,9	54,7	45,3	54,1	55,8	47,6	54,0
8	31,4	51,0	51,2	58,2	43,6	50,7	57,7	47,8	52,9	45,7	50,8	54,1
9	41,0	54,3	53,0	50,4	46,5	51,0	50,1	51,4	53,2	45,9	52,6	56,9
10	44,4	55,6	55,0	39,7	50,5	50,9	46,2	50,7	44,3	47,9	53,4	45,9
11	49,1	53,7	55,5	39,1	55,2	50,8	48,7	51,6	44,5	50,9	54,2	46,2
12	53,0	39,4	42,8	44,3	56,4	43,6	52,1	49,6	47,0	54,4	45,5	48,0
13	52,6	43,9	44,3	49,1	53,5	46,5	54,2	44,5	51,1	55,3	45,7	52,2
14	50,5	46,7	47,2	51,8	47,3	50,5	55,7	46,1	53,4	58,5	48,1	54,8
15	38,2	50,2	51,0	48,2	43,9	55,2	58,3	48,8	54,9	43,7	50,6	56,4
16	43,6	55,2	54,3	37,9	46,5	56,4	53,4	49,9	55,7	44,1	54,5	63,8
17	47,0	56,4	55,0	44,3	50,5	53,5	45,0	51,3	43,9	46,7	55,9	53,8
18	50,3	58,1	56,0	46,9	55,2	47,3	48,4	51,1	45,2	50,8	54,8	49,8
19	54,3	43,8	42,4	49,9	56,4	45,5	52,3	50,6	47,9	54,2	42,8	52,5
20	54,1	44,0	44,4	54,2	53,5	48,2	54,8	47,0	50,8	53,9	45,4	59,2
21	54,1	46,3	47,8	53,7	47,3	52,5	56,8	44,3	52,5	54,2	47,7	63,8
22	41,8	50,5	51,3	54,3	43,9	52,7	57,2	46,9	55,0	47,3	49,9	66,7
23	44,8	54,2	54,5	47,3	46,5	53,7	50,5	49,6	53,8	46,0	53,7	71,1
24	47,3	56,7	54,8	43,9	50,5	55,3	46,6	53,2	46,8	48,2	54,4	60,8
25	51,0	57,4	56,2	46,5	55,2	48,2	48,8	55,2	45,2	51,7	56,5	51,8
26	54,9	42,9	45,3	50,5	56,4	44,7	51,6	54,2	47,3	54,0	43,5	45,9
27	56,5	44,8	46,7	55,2	53,5	49,5	54,6	42,4	50,1	55,7	46,0	46,6
28	58,5	47,6	46,9	56,4	47,3	51,0	55,5	44,0	54,0	60,1	48,0	49,1
29	43,5		50,7	53,5	43,9	52,3	55,8	46,9	56,6	48,0	50,7	49,9
30	43,8		54,2	47,3	46,5	54,3	47,5	50,1	61,4	48,8	53,9	49,8
31	47,3		55,6		50,5		45,5	52,9		47,6		46,0

Legenda



$$*WKN = \frac{N_{poj./24h}(\text{kierunek P})}{N_{poj./24h}(\text{kierunek P+L})}$$

Dobowe wahania ruchu pojazdów ogółem w podziale na kierunki



Generalna Dyrekcja
Dróg Krajowych i Autostrad

Stacja nr 30038

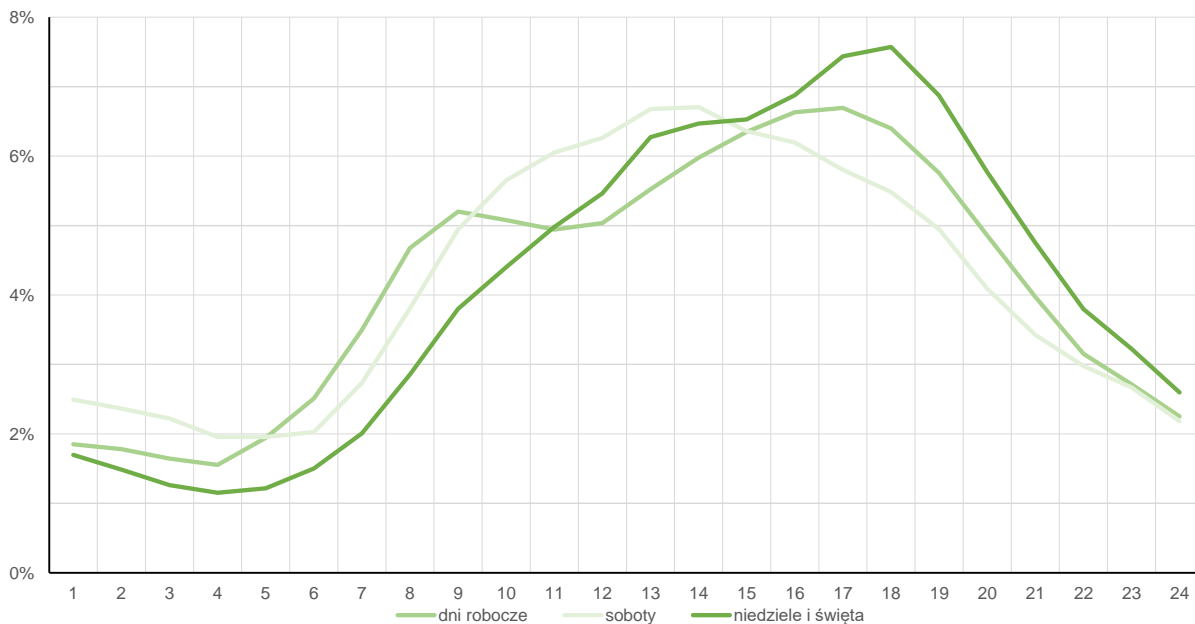
Miejscowość: Kuny
Odcinek: Zdzary-Kolo
Typ stacji: E6

Rok: 2023
Numer drogi: A2
Oddział: POZNAŃ

Średni dobowy rozkład natężenia ruchu

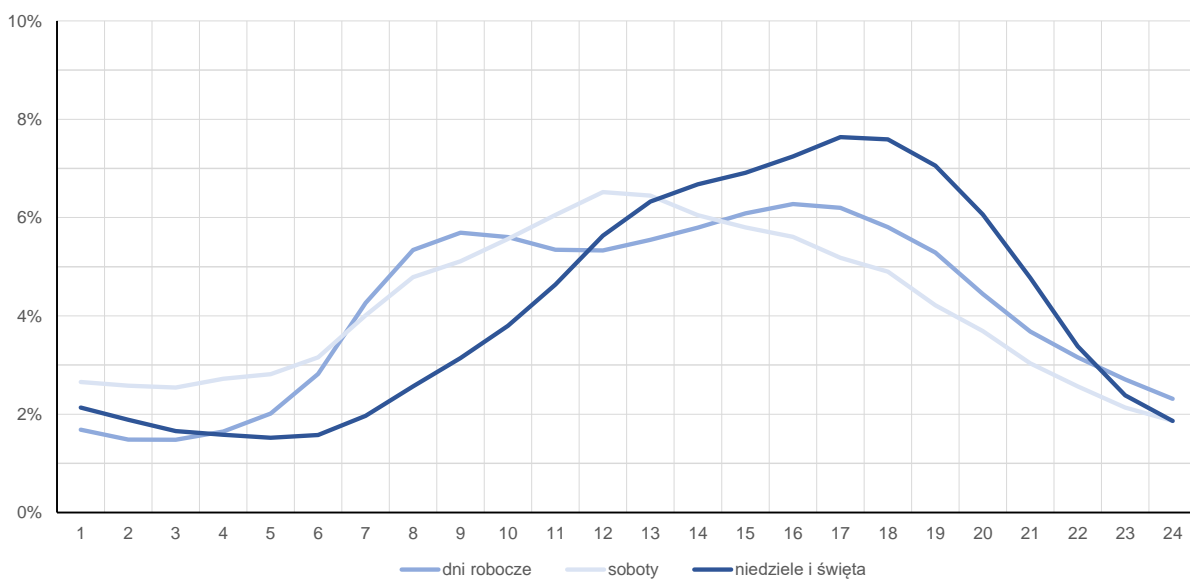
R03_12-1_30038_2023

Kierunek: Zdzary



R03_12-2_30038_2023

Kierunek: Kolo



Struktura rodzajowa ruchu wg pomiarów sprawdzających

Stacja nr 30038



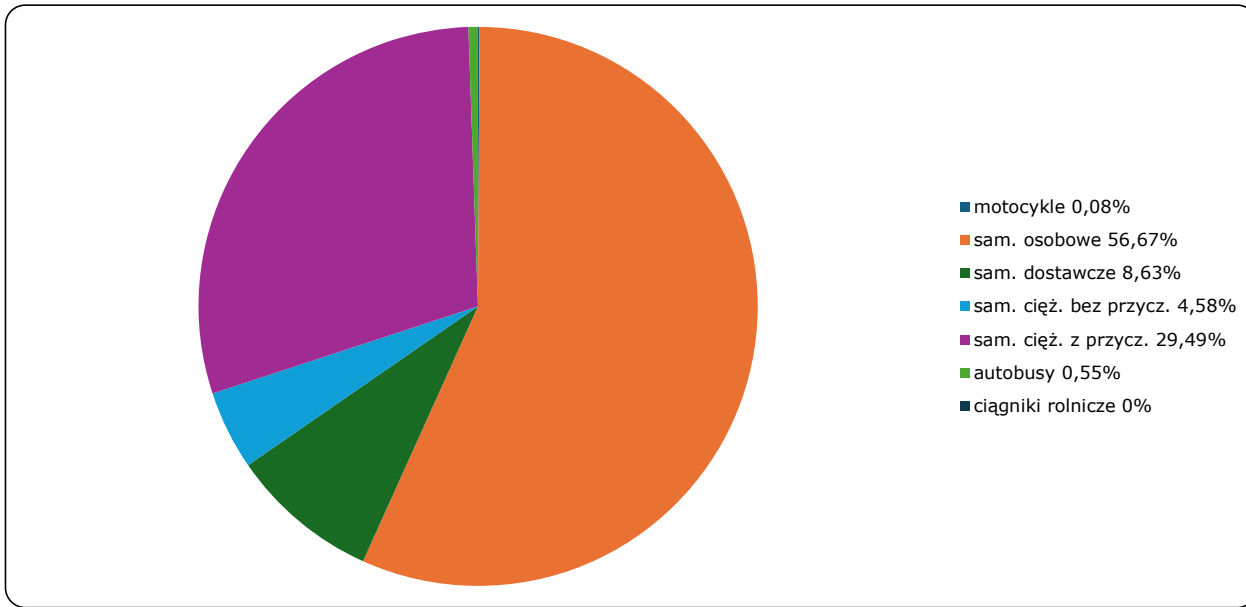
Generalna Dyrekcja
Dróg Krajowych i Autostrad

Miejscowość: Kuny
Odcinek: Zdzary-Kolo
Typ stacji: GR

Rok: 2023
Numer drogi: A2
Oddział: POZNAŃ

R04_03_30038_2023

Rodzajowa struktura ruchu wg pomiarów sprawdzających w 2023 roku



Rozkłady prędkości pojazdów samochodowych



Generalna Dyrekcja
Dróg Krajowych i Autostrad

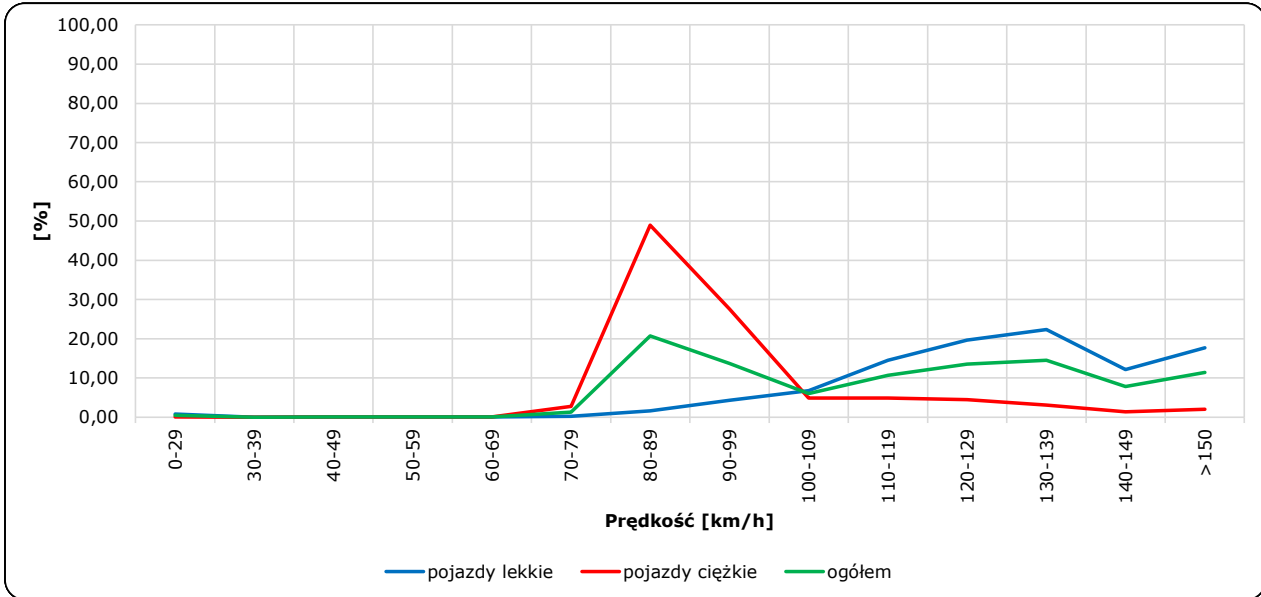
Stacja nr 30038

Miejscowość: Kuny
Odcinek: Zdzary-Kolo
Typ stacji: GR

Rok: 2023
Numer drogi: A2
Oddział: POZNAŃ

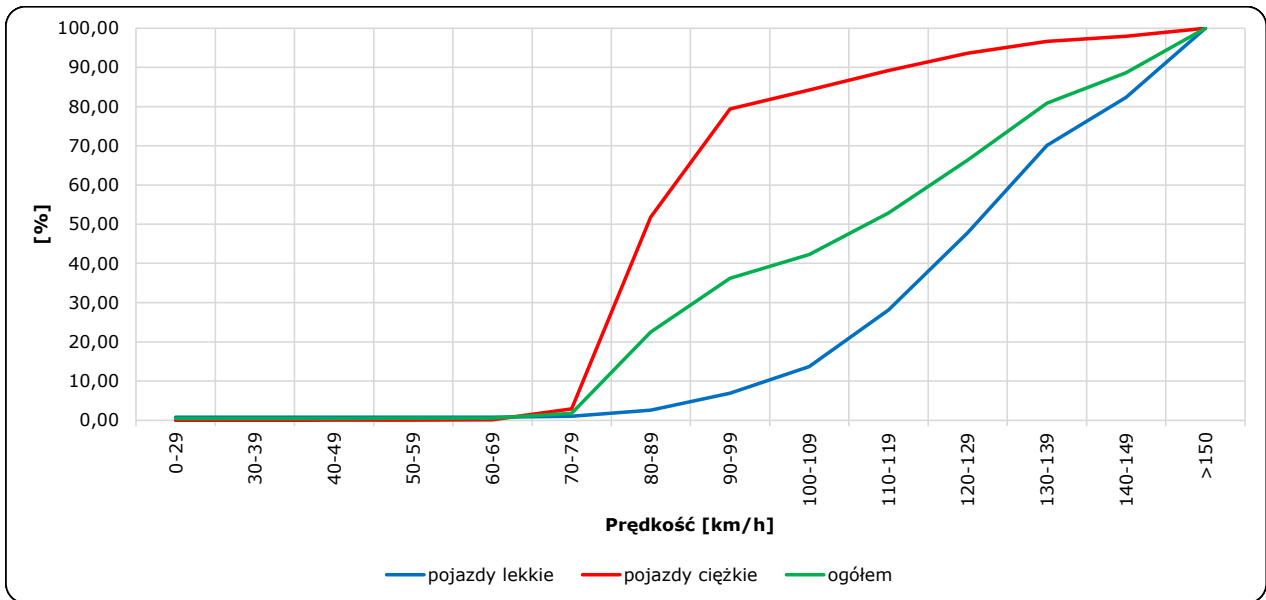
R06_02-1_30038_2023

Rozkład prędkości



R06_02-2_30038_2023

Dystrybuanta prędkości



Zestawienie 200 godzin o największym natężeniu ruchu w roku

Stacja nr 30038

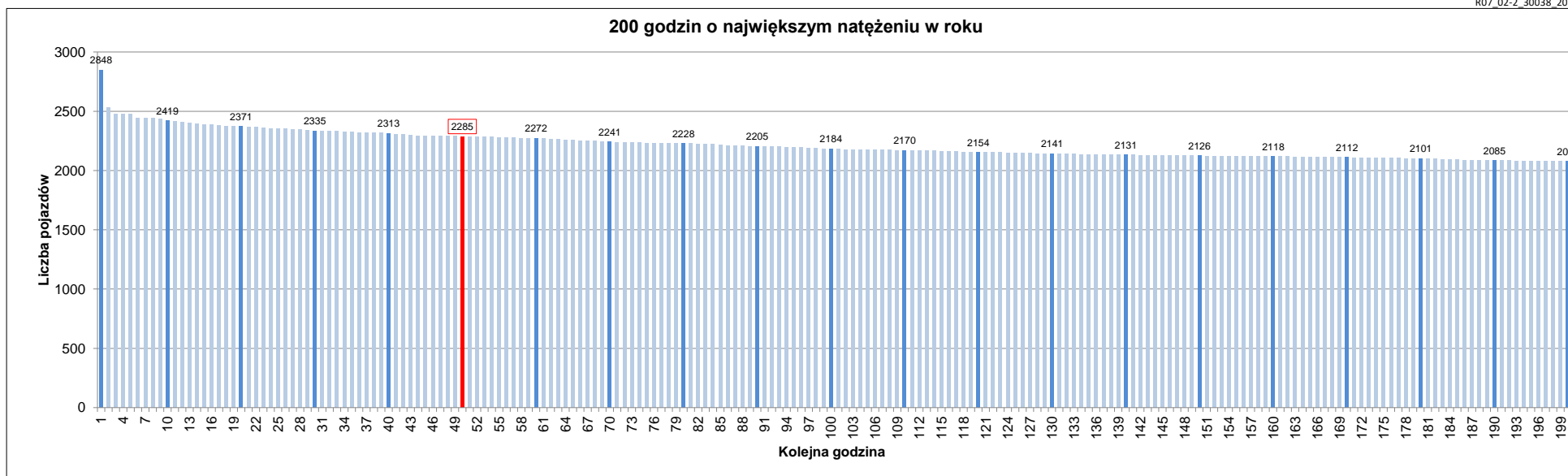


Miejscowość: Kuny
 Odcinek: Zdzary-Kolo
 Typ stacji: E6
 Rok: 2023
 Numer drogi: A2
 Oddział: POZNAŃ

R07_02-1_30038_2023

Udział ruchu w godzinach o największym natężeniu w roku w odniesieniu do SDRR w 2023 roku [%]																					
SDRR	1	10	20	30	40	50	60	70	80	90	100	110	120	130	140	150	160	170	180	190	200
26873	2848	2419	2335	2313	2313	2285	2272	2241	2228	2205	2184	2170	2154	2141	2131	2126	2118	2112	2101	2085	2078
Udział proc.	11%	9%	9%	9%	9%	9%	8%	8%	8%	8%	8%	8%	8%	8%	8%	8%	8%	8%	8%	8%	8%
Data	20.03.23	15.12.23	13.10.23	24.09.23	25.08.23	20.10.23	01.09.23	19.10.23	28.07.23	29.09.23	27.08.23	24.11.23	05.05.23	11.08.23	29.09.23	20.04.23	27.08.23	21.07.23	14.04.23	06.08.23	29.07.23
Nr dnia	1	5	5	7	5	5	5	4	5	5	7	5	5	5	5	4	7	5	5	7	6
Godzina	18	16	16	17	18	16	15	17	14	14	17	15	15	21	19	17	19	16	15	19	16

R07_02-2_30038_2023



Oznaczenia:
 - Wartości natężeń kolejnych 200 godzin
 - Wartości co dziesiątej wartości z posród 200 godzin
 - Wartości 50-tej godziny

SDRR: 26873 poj./dobę