

Spis Treści

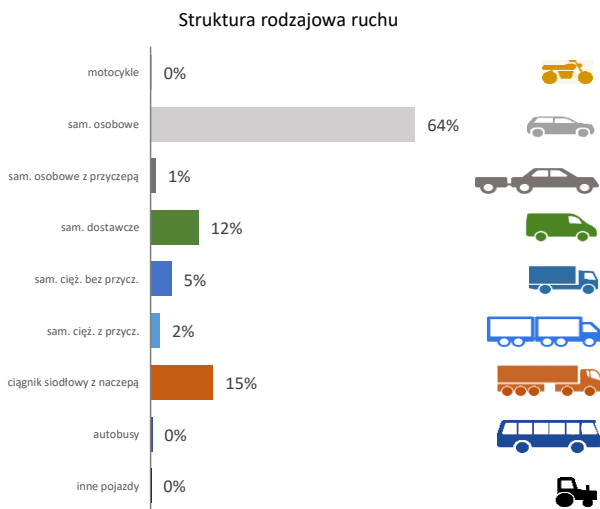
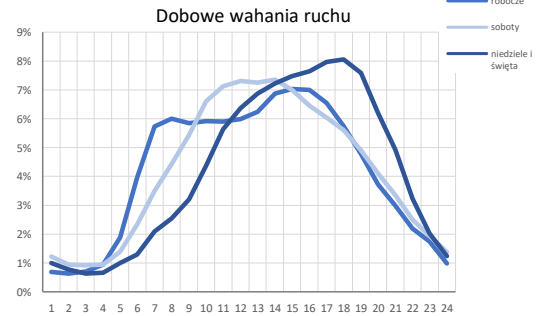
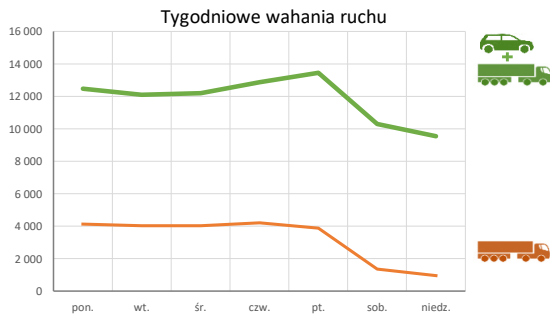
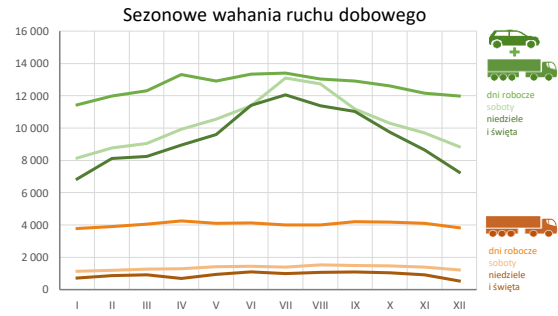
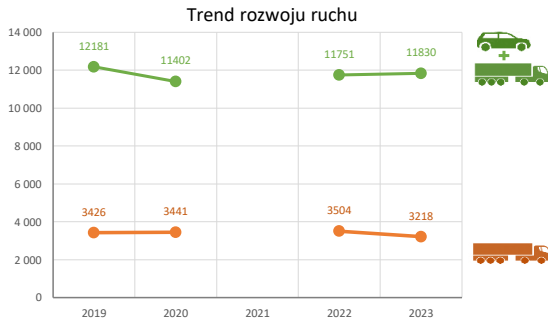
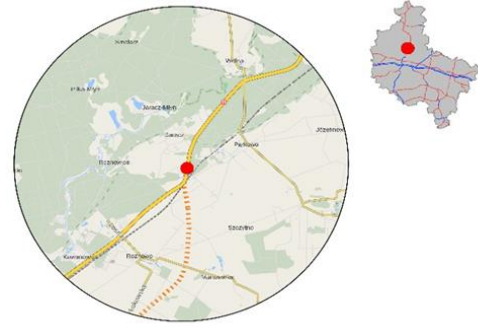
30082 - R00_01 - Karta charakterystyki stacji ciągłych pomiarów ruchu	Strona 1
30082 - R02_03 - Rozwój ruchu pojazdów ogółem dla poszczególnych stacji	Strona 2
30082 - R03_01 - Średni dobowy ruchu pojazdów ogółem w poszczególnych miesiącach i dniach tygodnia [...]	Strona 3
30082 - R03_02 - Sezonowe i tygodniowe wahania ruchu pojazdów ogółem dla danej stacji	Strona 4
30082 - R03_03 - Dobowe wahania ruchu dla wybranych dni tygodnia dla pojazdów ogółem wraz z dystrybuantą	Strona 5
30082 - R03_04 - Uśrednione dobowe rozkłady ruchu dla wybranych dni tygodnia, dla pojazdów lekkich i ciężkich	Strona 6
30082 - R03_07 - Analiza ruchu pojazdów ogółem w poszczególnych dniach tygodnia dla każdego miesiąca, w podziale na kierunki ruchu	Strona 7
30082 - R03_08 - Analiza ruchu w święta i dni okołoswiąteczne	Strona 19
30082 - R03_10 - Proporcja dobowego natężenia ruchu do SDRR, dla każdego dnia w roku, dla pojazdów ogółem	Strona 29
30082 - R03_11 - Nierównomierność kierunkowa dla każdego dnia w roku, dla pojazdów ogółem	Strona 30
30082 - R03_12 - Dobowe wahania ruchu w podziale na kierunki oraz na pojazdy ogółem	Strona 31
30082 - R04_03 - Rodzajowa struktura ruchu wg pomiarów automatycznych	Strona 32
30082 - R06_02 - Rozkład prędkości pojazdów – wykres i dystrybuanta	Strona 33
30082 - R07_02 - Zestawienie 200 godzin o największym natężeniu ruchu w roku, dla obu kierunków łącznie	Strona 34

Karta charakterystyki stacji ciągłych pomiarów ruchu
Stacja nr 30082

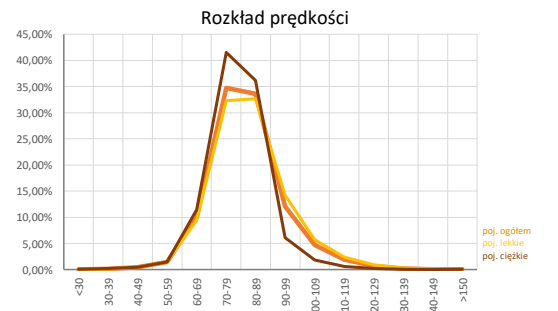
Generalna Dyrekcja
Dróg Krajowych i Autostrad

Nr stacji: 30082
Typ stacji: E6
Lokalizacja: Garbatka
Numer drogi: 11
Pikietaż: 242+400

Stacja działa od: 14.06.2014
Charakter ruchu: G
Liczba dni w archiwizacji: 365
Procent doszacowanych godzin: 0%



Godzina 50-ta
 Natężenie: 977
 Udział proc.: 8%
 Dzień: 07.04.2023 (piątek)
 Godzina: 14



Rozwój ruchu pojazdów ogółem w latach  **Generalna Dyrekcja Dróg Krajowych i Autostrad**

Stacja nr 30082

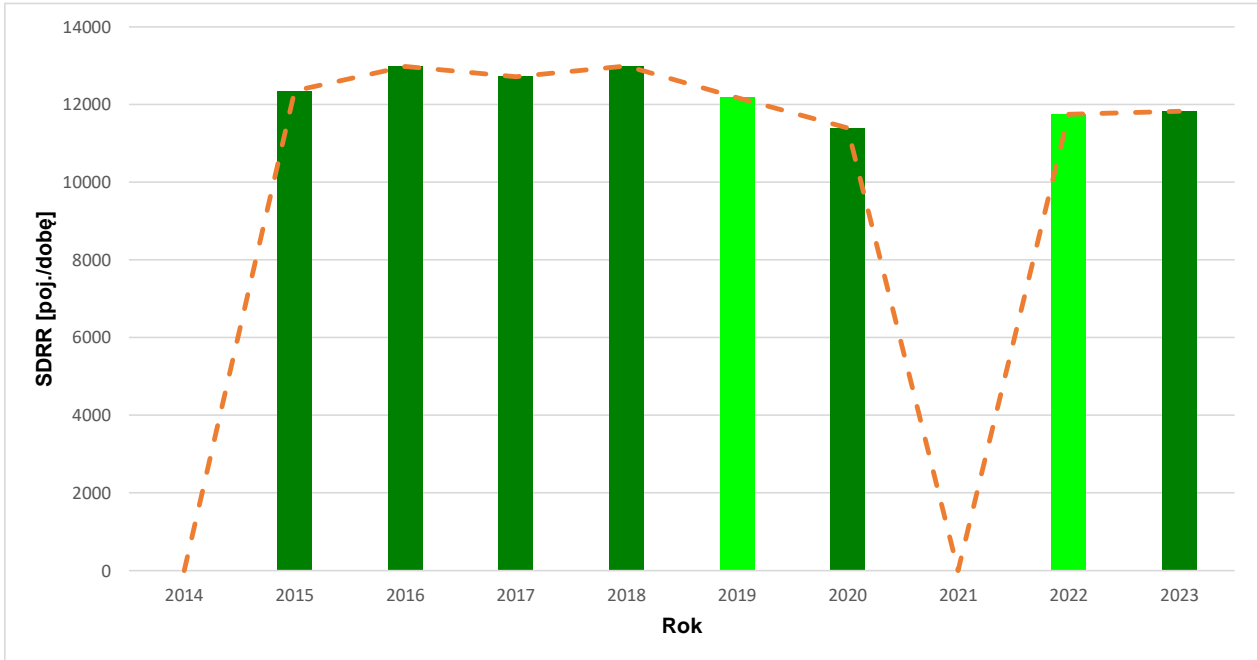
Miejscowość: Garbatka **Rok:** 2023
Odcinek: Rogozno-Oborniki **Numer drogi:** 11
Typ stacji: E6 **Oddział:** POZNAŃ

R02_02_30082_2023


Średni dobowy ruch roczny (SDRR) w latach (poj./dobę)										Wzrost/spadek ruchu [%]	
2014	2015	2016	2017	2018	2019	2020	2021	2022	2023	2023/21	2023/22
-	12352	12981	12722	12993	12181*	11402	-	11751*	11830	-	+1

Wykres trendu rozwoju ruchu dla stacji 30082

R02_03_30082_2023



* - ruch niemiernodajny do porównań

Średni dobowy ruch dla poszczególnych dni tygodnia w poszczególnych miesiącach roku													 Generalna Dyrekcja Dróg Krajowych i Autostrad	
Stacja nr 30082													Rok: 2023	
Miejscowość: Garbatka													Numer drogi: 11	
Odcinek: Rogozno-Oborniki													Oddział: POZNAŃ	
Typ stacji: E6														
Ruch ogółem													R03_01_30082_2023	
Dni tygodnia:		Styczeń	Luty	Marzec	Kwiecień	Maj	Czerwiec	Lipiec	Sierpień	Wrzesień	Październik	Listopad	Grudzień	Cały rok
1. Poniedziałki	a	11166	11897	11941	12841	13046	13210	13578	12969	12686	12400	12020	11842	12466
	b	1,103	1,084	1,051	1,082	1,091	1,035	1,034	1,019	1,025	1,046	1,073	1,138	1,063
	c	0,896	0,954	0,958	1,030	1,047	1,060	1,089	1,040	1,018	0,995	0,964	0,950	1,000
2. Wtorki	a	11008	11511	11742	12963	11949	12839	12717	12514	12218	12377	11580	11692	12093
	b	1,087	1,049	1,033	1,092	0,999	1,006	0,968	0,984	0,988	1,044	1,034	1,123	1,031
	c	0,910	0,952	0,971	1,072	0,988	1,062	1,052	1,035	1,010	1,024	0,958	0,967	1,000
3. Środy	a	10999	11535	11842	12859	12749	13326	12684	12363	12392	12192	11715	11640	12191
	b	1,086	1,052	1,042	1,083	1,066	1,044	0,966	0,972	1,002	1,028	1,046	1,118	1,039
	c	0,902	0,946	0,971	1,055	1,046	1,093	1,040	1,014	1,016	1,000	0,961	0,955	1,000
4. Czwartki	a	11948	12233	12633	13638	13241	13510	13608	13188	13097	12702	12432	12175	12867
	b	1,180	1,115	1,111	1,149	1,107	1,059	1,036	1,037	1,059	1,071	1,110	1,170	1,097
	c	0,929	0,951	0,982	1,060	1,029	1,050	1,058	1,025	1,018	0,987	0,966	0,946	1,000
5. Piątki	a	12502	12716	13221	14112	13788	13752	14379	14220	13910	13530	12947	12325	13450
	b	1,235	1,159	1,163	1,189	1,153	1,078	1,095	1,118	1,124	1,141	1,156	1,184	1,147
	c	0,930	0,945	0,983	1,049	1,025	1,022	1,069	1,057	1,034	1,006	0,963	0,916	1,000
6. Soboty	a	8143	8779	9037	9931	10541	11387	13098	12731	11177	10293	9694	8852	10305
	b	0,804	0,800	0,795	0,837	0,881	0,892	0,997	1,001	0,904	0,868	0,865	0,850	0,879
	c	0,790	0,852	0,877	0,964	1,023	1,105	1,271	1,235	1,085	0,999	0,941	0,859	1,000
7. Niedziele	a	7427	8117	8248	9004	9995	11627	12055	11485	11033	9754	8718	7058	9543
	b	0,734	0,740	0,726	0,759	0,836	0,911	0,918	0,903	0,892	0,823	0,778	0,678	0,814
	c	0,778	0,851	0,864	0,944	1,047	1,218	1,263	1,203	1,156	1,022	0,913	0,740	1,000
8. Dni robocze	a	11437	11978	12314	13306	12907	13347	13402	13026	12910	12617	12153	11973	12614
	b	1,130	1,092	1,083	1,121	1,079	1,046	1,020	1,024	1,044	1,064	1,085	1,150	1,075
	c	0,907	0,950	0,976	1,055	1,023	1,058	1,062	1,033	1,023	1,000	0,963	0,949	1,000
9. Święta	a	5692	-	-	8813	8815	10463	-	10995	-	-	8465	7820	8723
	b	0,562	-	-	0,742	0,737	0,820	-	0,864	-	-	0,756	0,751	0,744
	c	0,653	-	-	1,010	1,011	1,199	-	1,260	-	-	0,970	0,896	1,000
10. Niedziele i święta	a	6849	8117	8248	8941	9602	11394	12055	11387	11033	9754	8633	7276	9441
	b	0,677	0,740	0,726	0,753	0,803	0,893	0,918	0,895	0,892	0,823	0,771	0,699	0,805
	c	0,725	0,860	0,874	0,947	1,017	1,207	1,277	1,206	1,169	1,033	0,914	0,771	1,000
11. Wszystkie dni	a	10374	10970	11238	12183	12131	12774	13160	12767	12359	11893	11289	10829	11830
	b	1,000	1,000	1,000	1,000	1,000	1,000	1,000	1,000	1,000	1,000	1,000	1,000	1,000
	c	0,877	0,927	0,950	1,030	1,025	1,080	1,112	1,079	1,045	1,005	0,954	0,915	1,000

Legenda:

a = średni dobowy ruch danego dnia (dni) tygodnia

b = $\frac{\text{średni dobowy ruch danego dnia (dni) tygodnia w miesiącu}}{\text{średni dobowy ruch we wszystkie dni miesiąca}}$

c = $\frac{\text{średni dobowy ruch danego dnia (dni) tygodnia w miesiącu}}{\text{średni dobowy ruch danego dnia (dni) tygodnia w roku}}$

Sezonowe i tygodniowe wahania ruchu dobowego pojazdów ogółem w latach



Stacja nr 30082

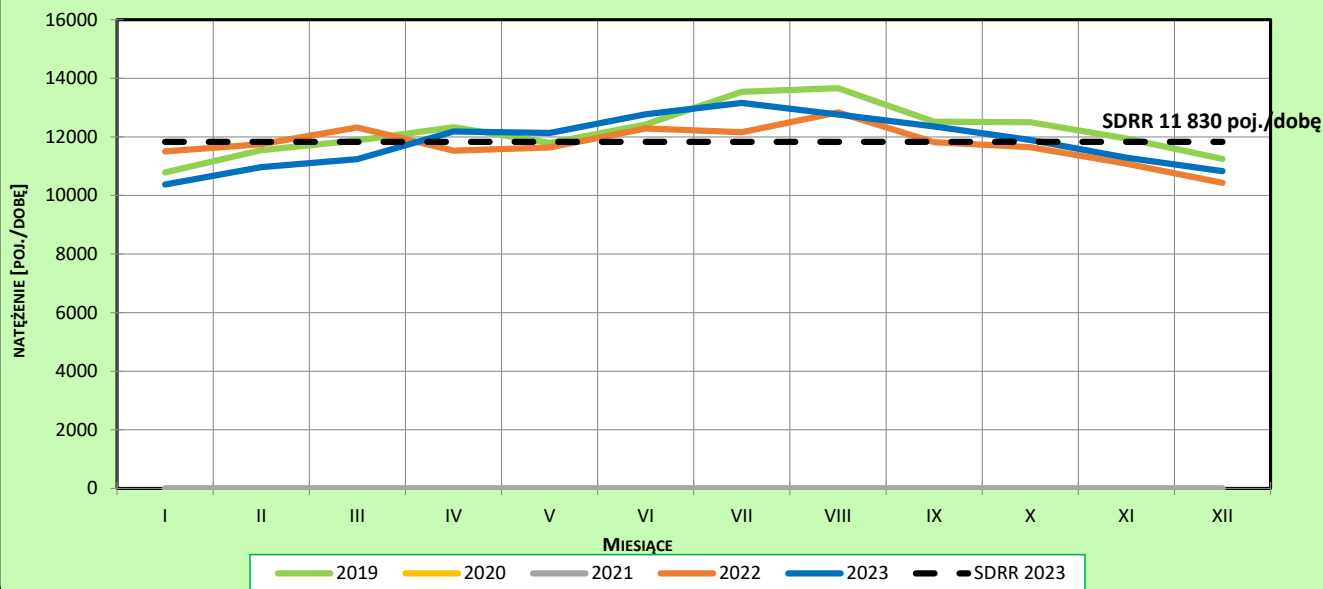
Miejscowość: Garbatka
 Odcinek: Rogozno-Oborniki
 Typ stacji: E6

Rok: 2023
 Numer drogi: 11
 Oddział: POZNAŃ

Ruch ogółem

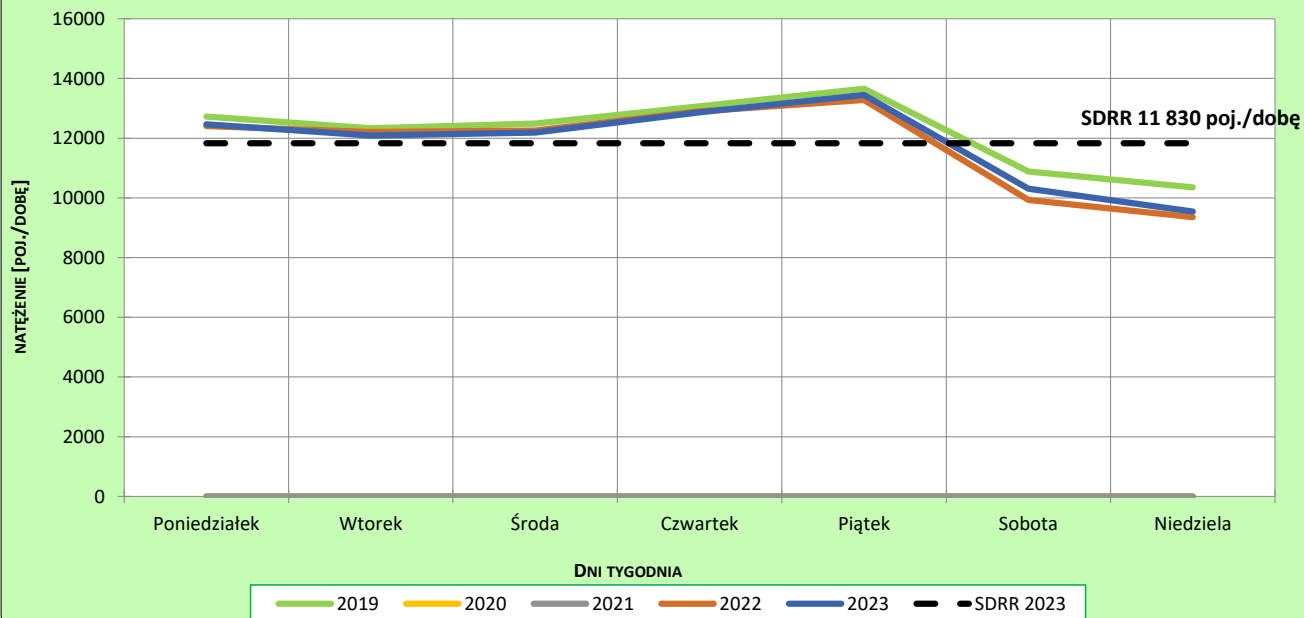
R03_02-1_30082_2023

Sezonowe wahania ruchu dobowego



R03_02-2_30082_2023

Tygodniowe wahania ruchu dobowego



Dobowe wahania ruchu pojazdów ogółem



Generalna Dyrekcja
Dróg Krajowych i Autostrad

Stacja nr 30082

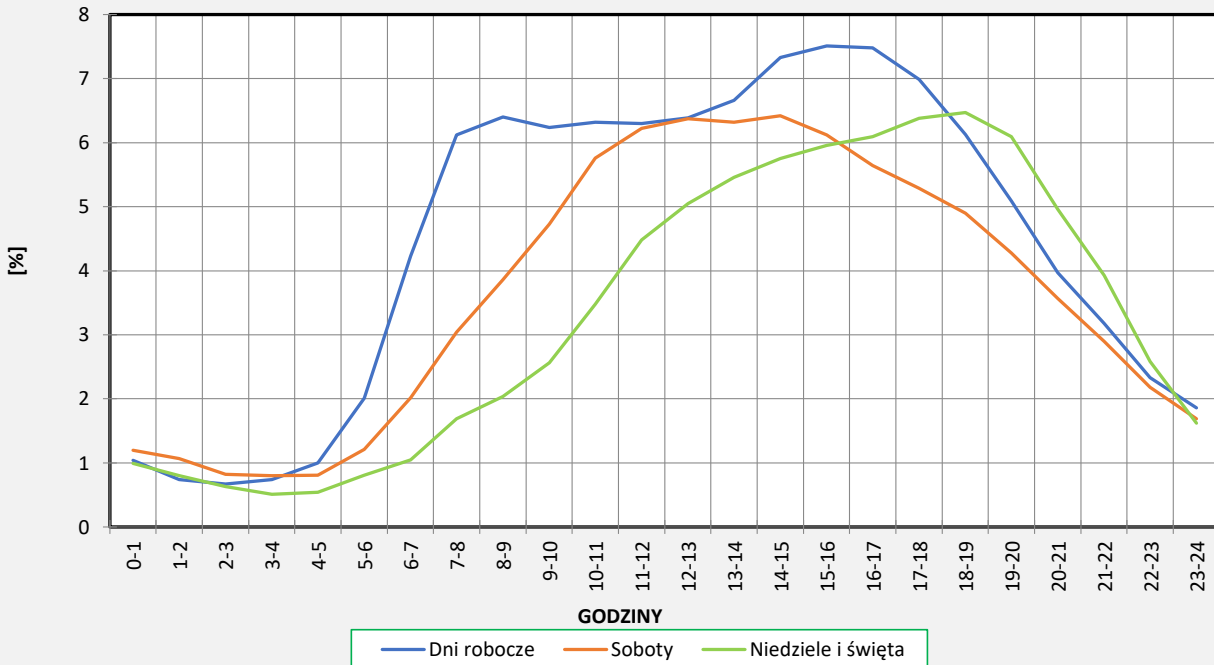
Miejscowość: Garbatka
Odcinek: Rogozno-Oborniki
Typ stacji: E6

Rok: 2023
Numer drogi: 11
Oddział: POZNAŃ

Ruch ogółem

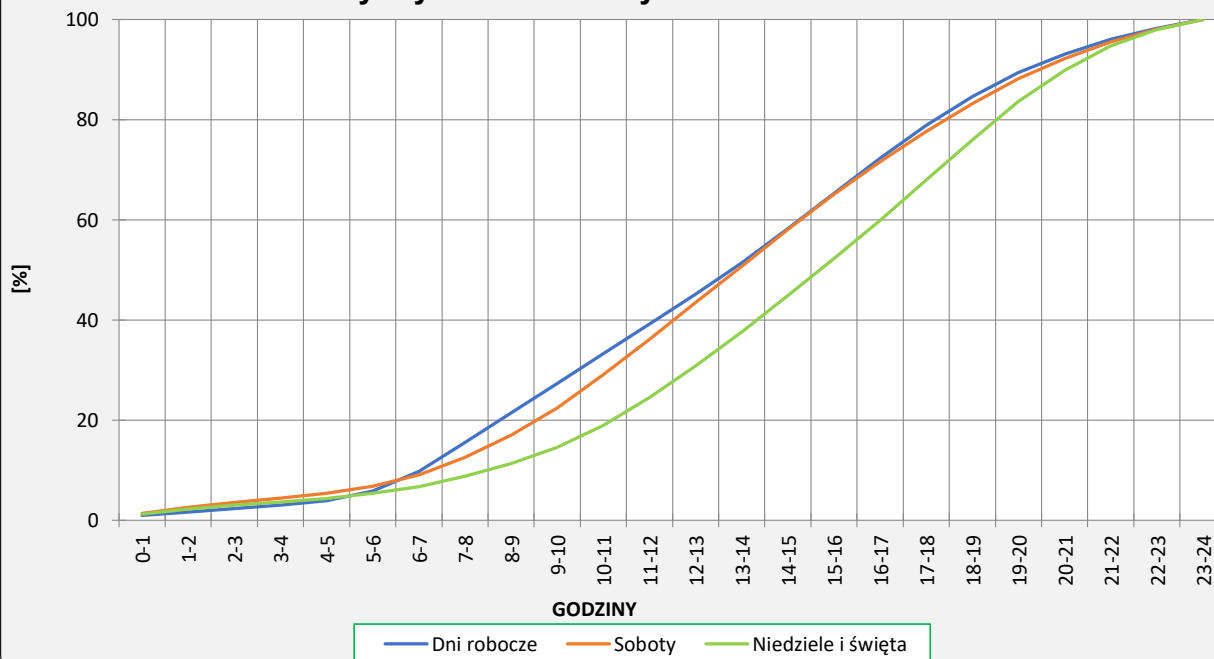
R03_03-1_30082_2023

Dobowe wahania ruchu



R03_03-2_30082_2023

Dystrybuanta dobowych wahań ruchu



Uśrednione dobowe rozkłady ruchu dla wybranych dni tygodnia, dla pojazdów lekkich i ciężkich



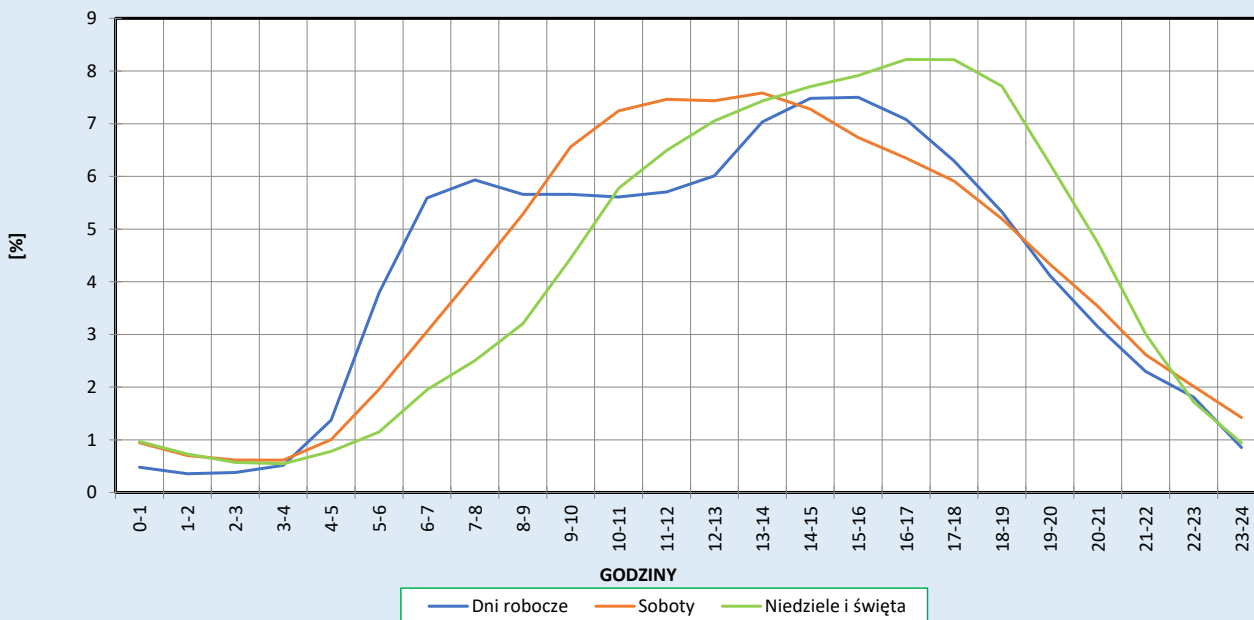
Stacja nr 30082

Miejscowość: Garbatka
Odcinek: Rogozno-Oborniki
Typ stacji: E6

Rok: 2023
Numer drogi: 11
Oddział: POZNAŃ

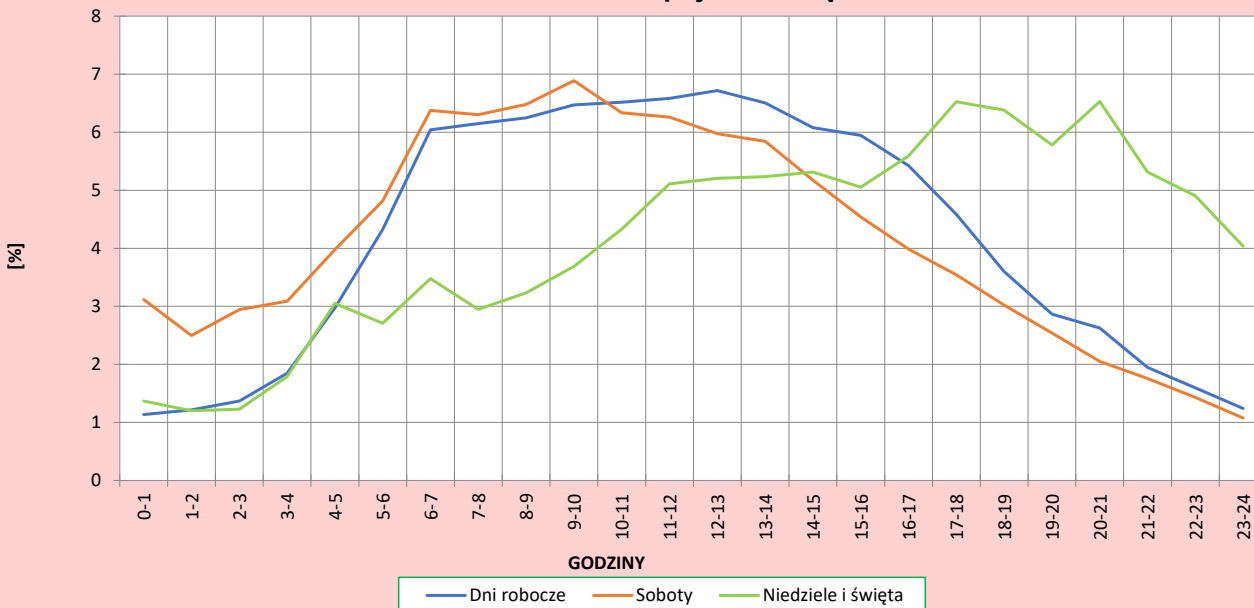
R03_04-1_30082_2023

Dobowe wahania ruchu pojazdów lekkich



R03_04-2_30082_2023

Dobowe wahania ruchu pojazdów ciężkich



Analiza ruchu pojazdów ogółem w poszczególnych dniach tygodnia dla każdego miesiąca, w podziale na kierunki ruchu



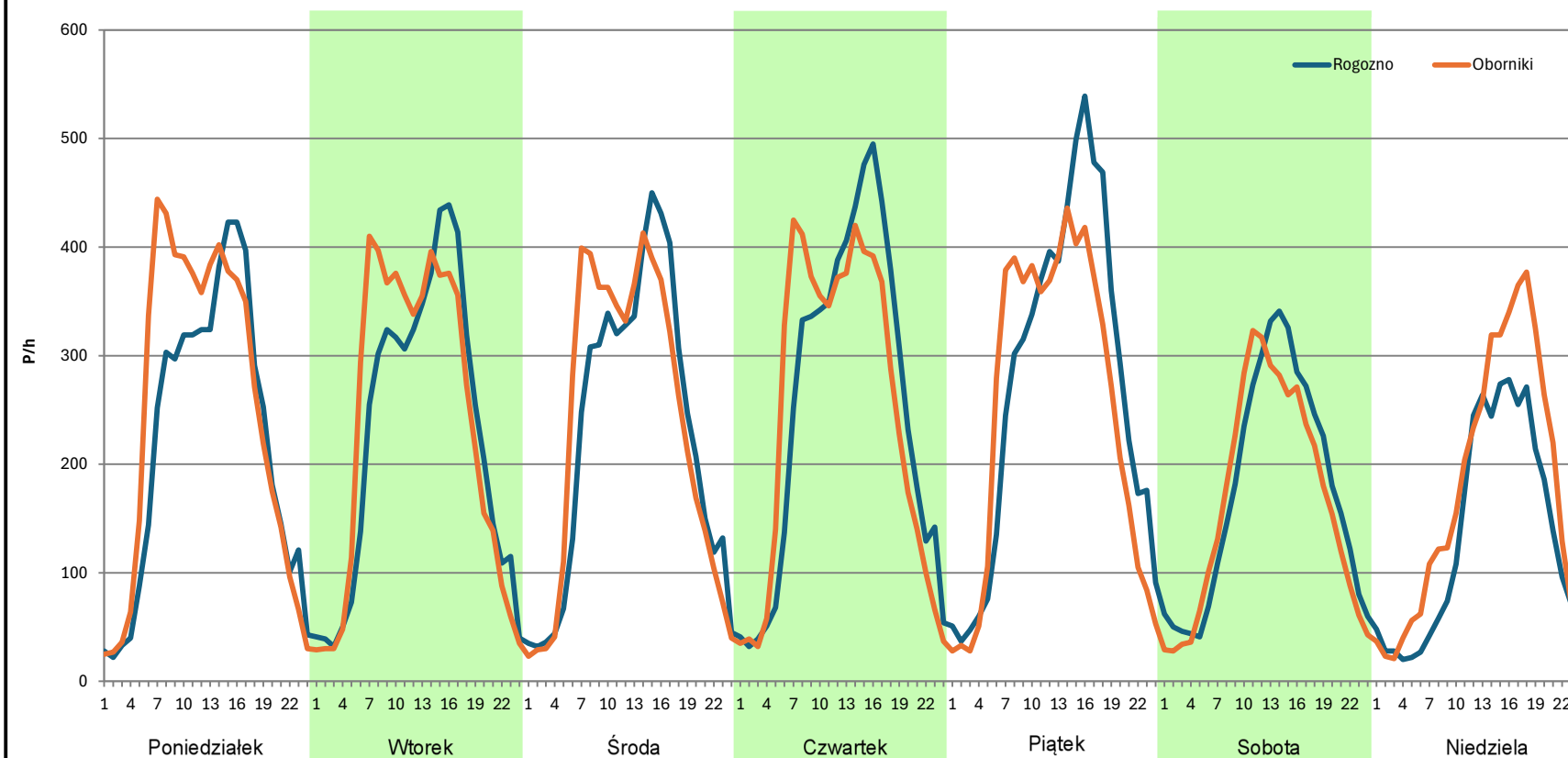
Stacja nr 30082

Miejscowość: Garbatka
Odcinek: Rogozno-Oborniki
Typ stacji: E6
Miesiąc: Styczeń

Rok: 2023
Numer drogi: 11
Oddział: POZNAŃ

R03_07-1_30082_2023

Dzień tygodnia	Poniedziałek		Wtorek		Środa		Czwartek		Piątek		Sobota		Niedziela	
Kierunek	Rogozno	Oborniki	Rogozno	Oborniki	Rogozno	Oborniki	Rogozno	Oborniki	Rogozno	Oborniki	Rogozno	Oborniki	Rogozno	Oborniki
SDR	5253	5913	5399	5610	5428	5573	6046	5900	6497	6006	4181	3963	3208	4219
Razem	11166		11009		11001		11946		12503		8144		7427	
Podział procentowy	47,04%	52,96%	49,04%	50,96%	49,34%	50,66%	50,61%	49,39%	51,96%	48,04%	51,34%	48,66%	43,19%	56,81%



Analiza ruchu pojazdów ogółem w poszczególnych dniach tygodnia dla każdego miesiąca, w podziale na kierunki ruchu



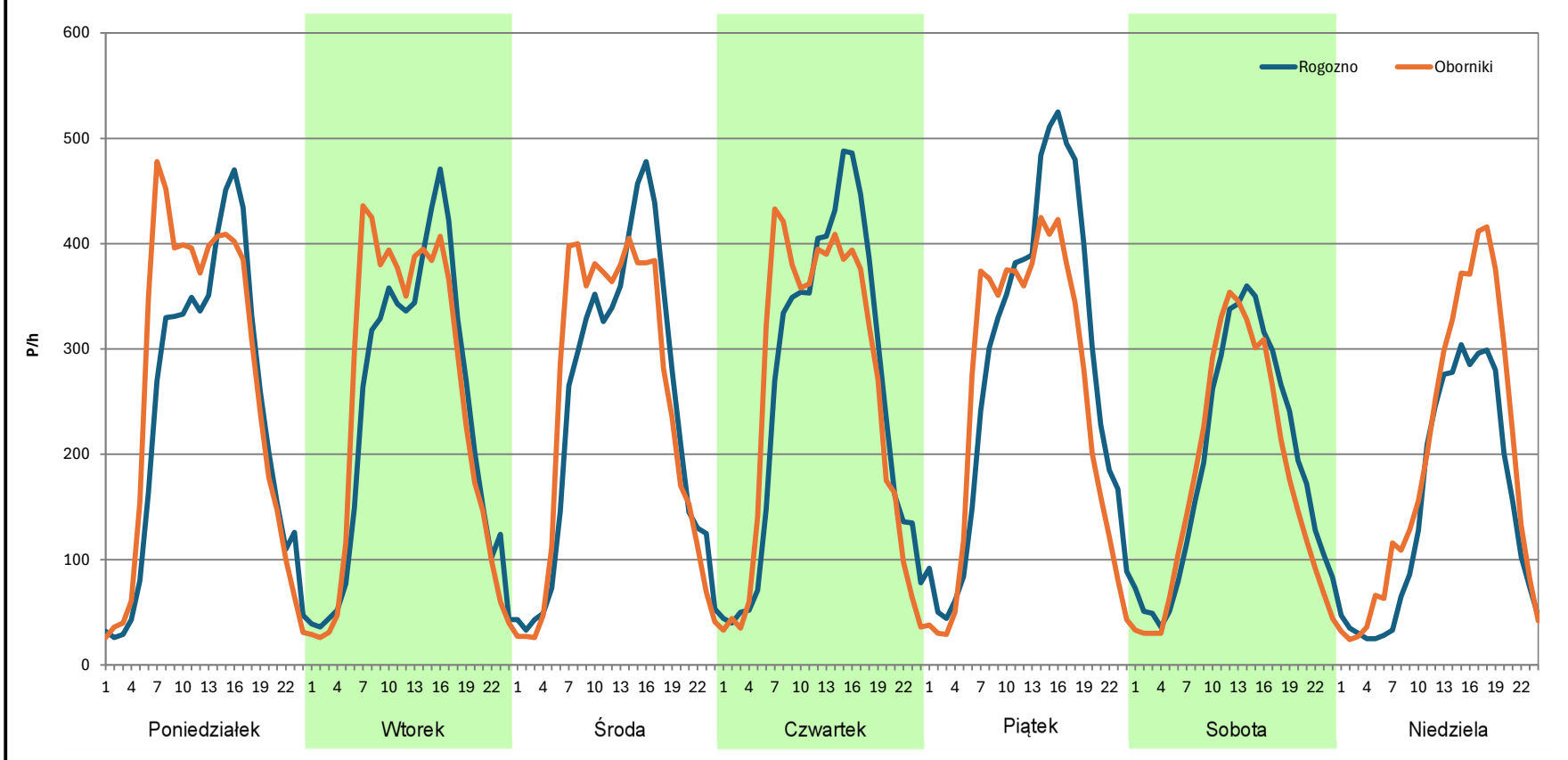
Stacja nr 30082

Miejscowość: Garbatka
Odcinek: Rogozno-Oborniki
Typ stacji: E6
Miesiąc: Luty

Rok: 2023
Numer drogi: 11
Oddział: POZNAŃ

R03_07-1_30082_2023

Dzień tygodnia	Poniedziałek		Wtorek		Środa		Czwartek		Piątek		Sobota		Niedziela	
Kierunek	Rogozno	Oborniki	Rogozno	Oborniki	Rogozno	Oborniki	Rogozno	Oborniki	Rogozno	Oborniki	Rogozno	Oborniki	Rogozno	Oborniki
SDR	5669	6231	5627	5889	5740	5796	6167	6067	6725	5992	4553	4225	3555	4564
Razem	11900		11516		11536		12234		12717		8778		8119	
Podział procentowy	47,64%	52,36%	48,86%	51,14%	49,76%	50,24%	50,41%	49,59%	52,88%	47,12%	51,87%	48,13%	43,79%	56,21%



Analiza ruchu pojazdów ogółem w poszczególnych dniach tygodnia dla każdego miesiąca, w podziale na kierunki ruchu



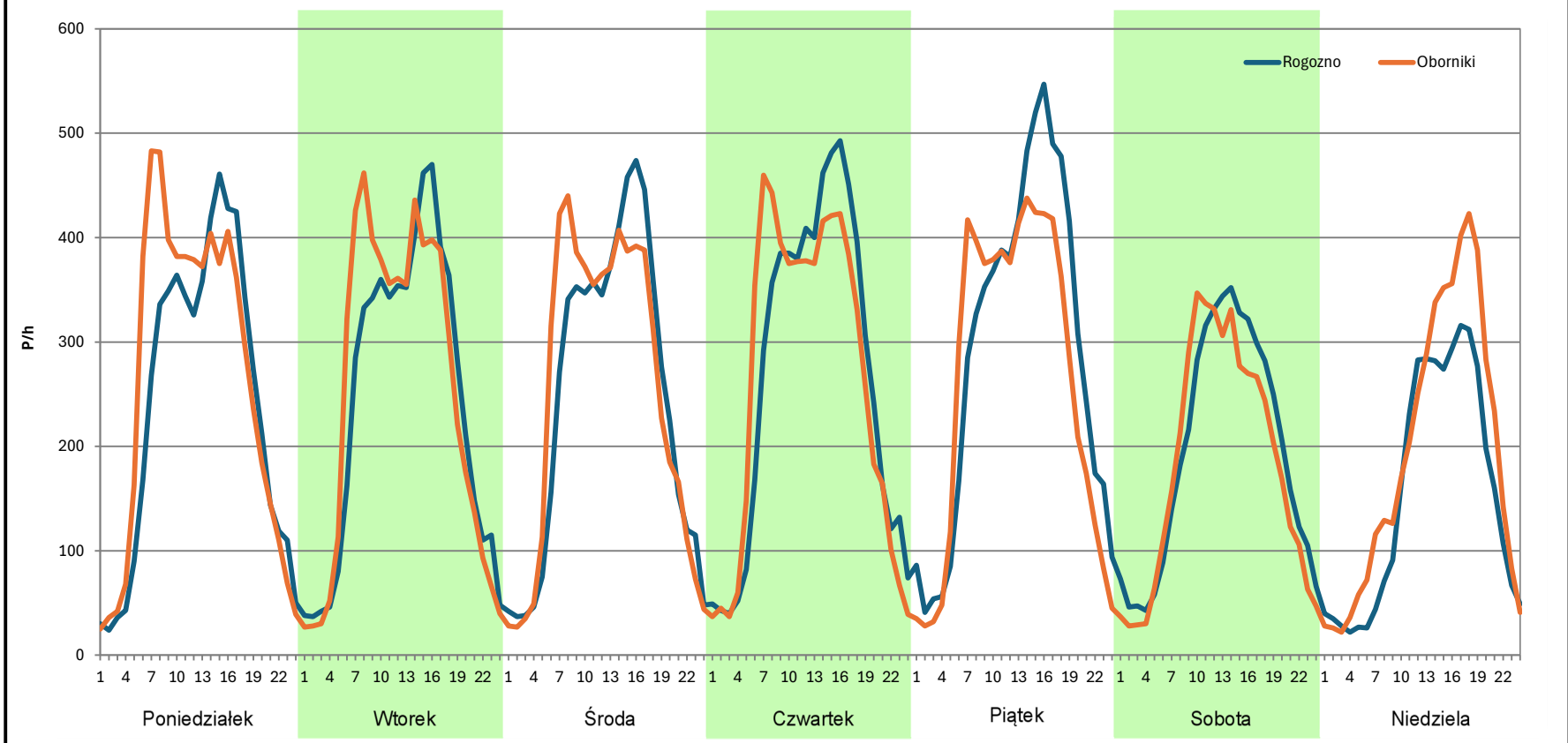
Stacja nr 30082

Miejscowość: Garbatka
Odcinek: Rogozno-Oborniki
Typ stacji: E6
Miesiąc: Marzec

Rok: 2023
Numer drogi: 11
Oddział: POZNAŃ

R03_07-1_30082_2023

Dzień tygodnia	Poniedziałek		Wtorek		Środa		Czwartek		Piątek		Sobota		Niedziela	
Kierunek	Rogozno	Oborniki	Rogozno	Oborniki	Rogozno	Oborniki	Rogozno	Oborniki	Rogozno	Oborniki	Rogozno	Oborniki	Rogozno	Oborniki
SDR	5720	6220	5778	5962	5868	5972	6362	6271	6926	6291	4660	4380	3682	4569
Razem	11940		11740		11840		12633		13217		9040		8251	
Podział procentowy	47,91%	52,09%	49,22%	50,78%	49,56%	50,44%	50,36%	49,64%	52,40%	47,60%	51,55%	48,45%	44,62%	55,38%



Analiza ruchu pojazdów ogółem w poszczególnych dniach tygodnia dla każdego miesiąca, w podziale na kierunki ruchu



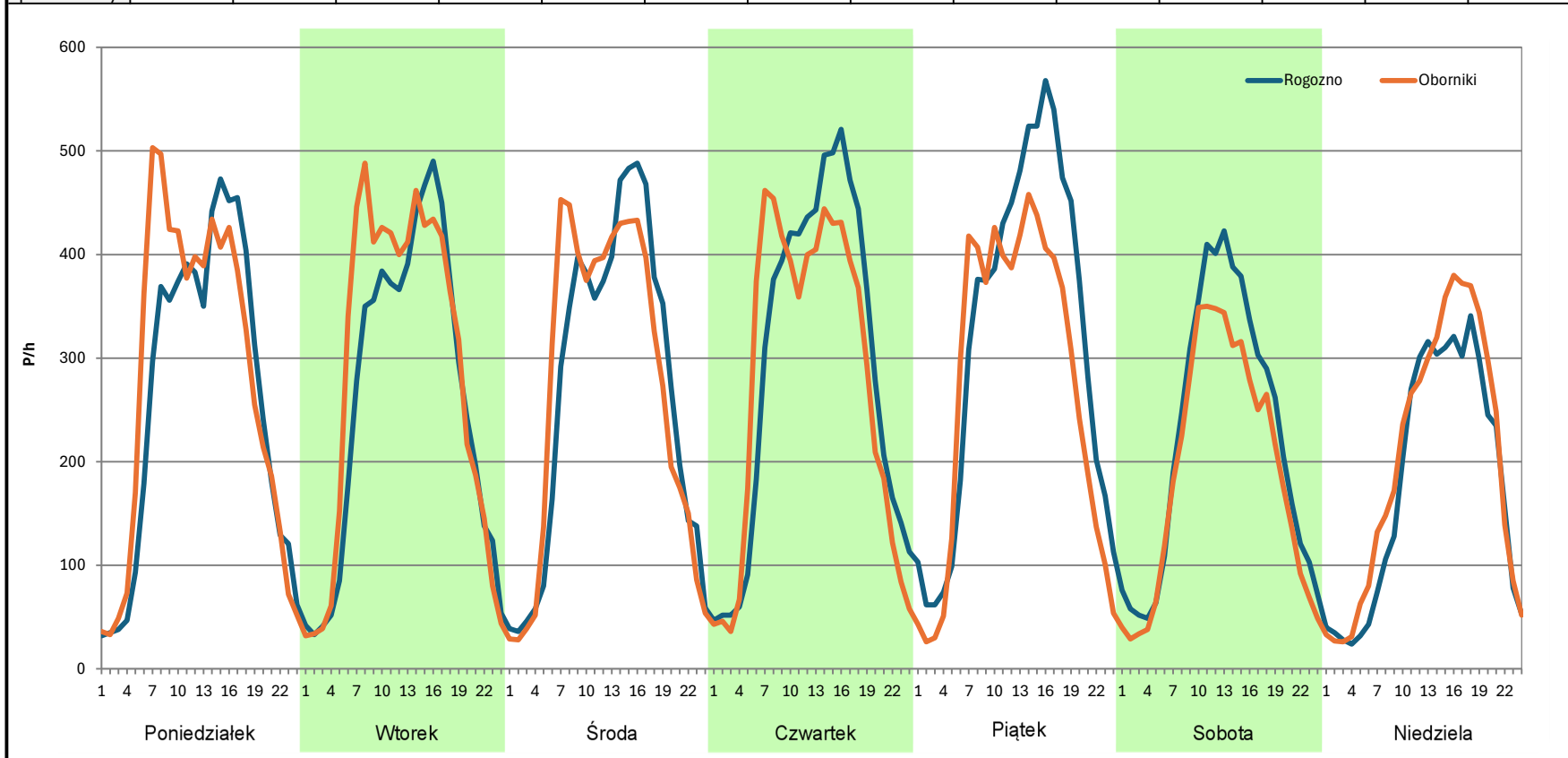
Stacja nr 30082

Miejscowość: Garbatka
Odcinek: Rogozno-Oborniki
Typ stacji: E6
Miesiąc: Kwiecień

Rok: 2023
Numer drogi: 11
Oddział: POZNAŃ

R03_07-1_30082_2023

Dzień tygodnia	Poniedziałek		Wtorek		Środa		Czwartek		Piątek		Sobota		Niedziela	
Kierunek	Rogozno	Oborniki	Rogozno	Oborniki	Rogozno	Oborniki	Rogozno	Oborniki	Rogozno	Oborniki	Rogozno	Oborniki	Rogozno	Oborniki
SDR	6217	6626	6200	6760	6424	6436	6985	6649	7608	6500	5363	4566	4243	4759
Razem	12843		12960		12860		13634		14108		9929		9002	
Podział procentowy	48,41%	51,59%	47,84%	52,16%	49,95%	50,05%	51,23%	48,77%	53,93%	46,07%	54,01%	45,99%	47,13%	52,87%



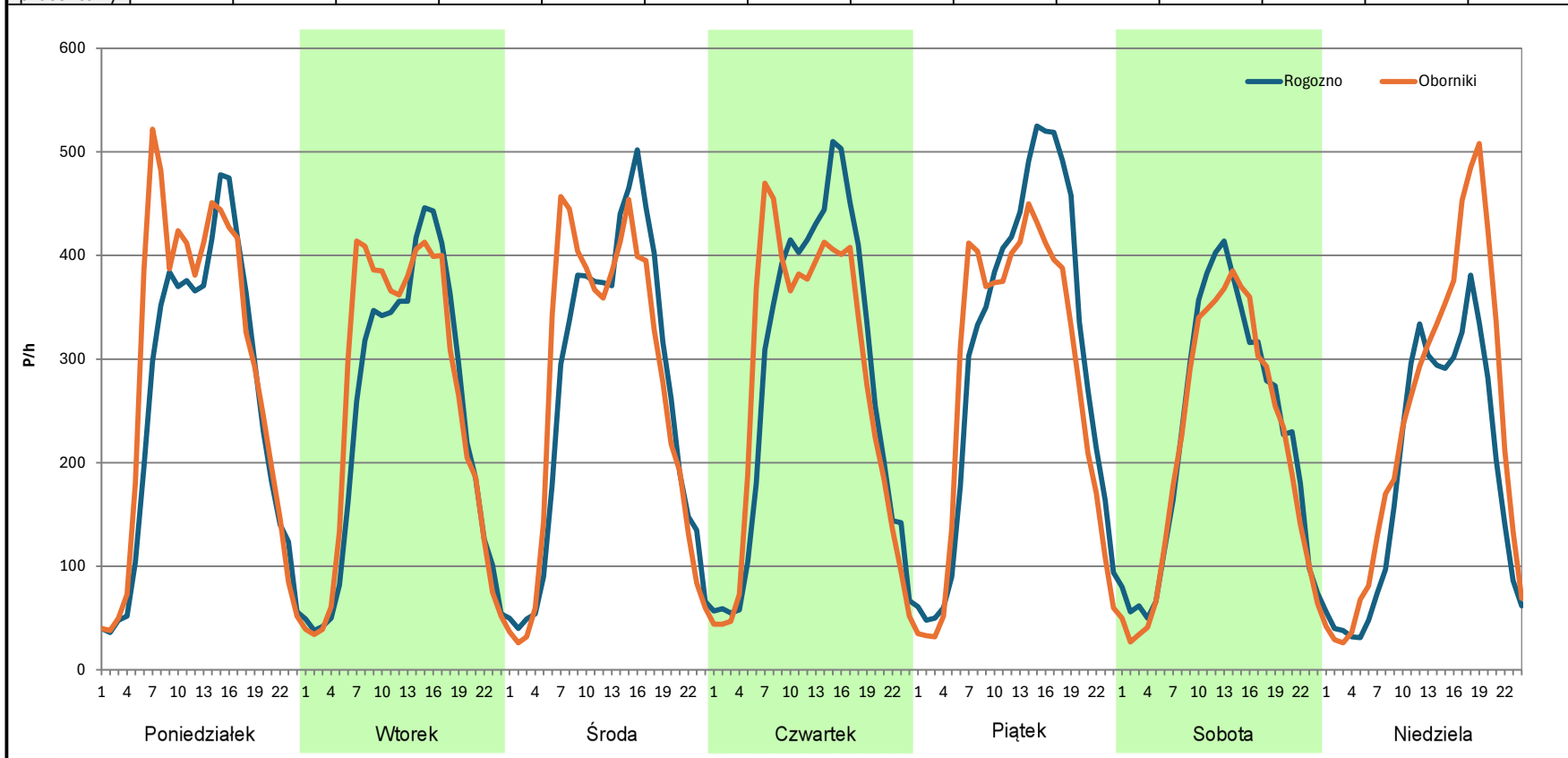
Analiza ruchu pojazdów ogółem w poszczególnych dniach tygodnia dla każdego miesiąca, w podziale na kierunki ruchu



Stacja nr 30082

Miejscowość: Garbatka
Odcinek: Rogozno-Oborniki
Typ stacji: E6
Miesiąc: Maj
Rok: 2023
Numer drogi: 11
Oddział: POZNAŃ
R03_07-1_30082_2023

Dzień tygodnia	Poniedziałek		Wtorek		Środa		Czwartek		Piątek		Sobota		Niedziela	
Kierunek	Rogozno	Oborniki	Rogozno	Oborniki	Rogozno	Oborniki	Rogozno	Oborniki	Rogozno	Oborniki	Rogozno	Oborniki	Rogozno	Oborniki
SDR	6176	6870	5807	6143	6349	6397	6694	6543	7207	6583	5403	5137	4443	5557
Razem	13046		11950		12746		13237		13790		10540		10000	
Podział procentowy	47,34%	52,66%	48,59%	51,41%	49,81%	50,19%	50,57%	49,43%	52,26%	47,74%	51,26%	48,74%	44,43%	55,57%



Analiza ruchu pojazdów ogółem w poszczególnych dniach tygodnia dla każdego miesiąca, w podziale na kierunki ruchu



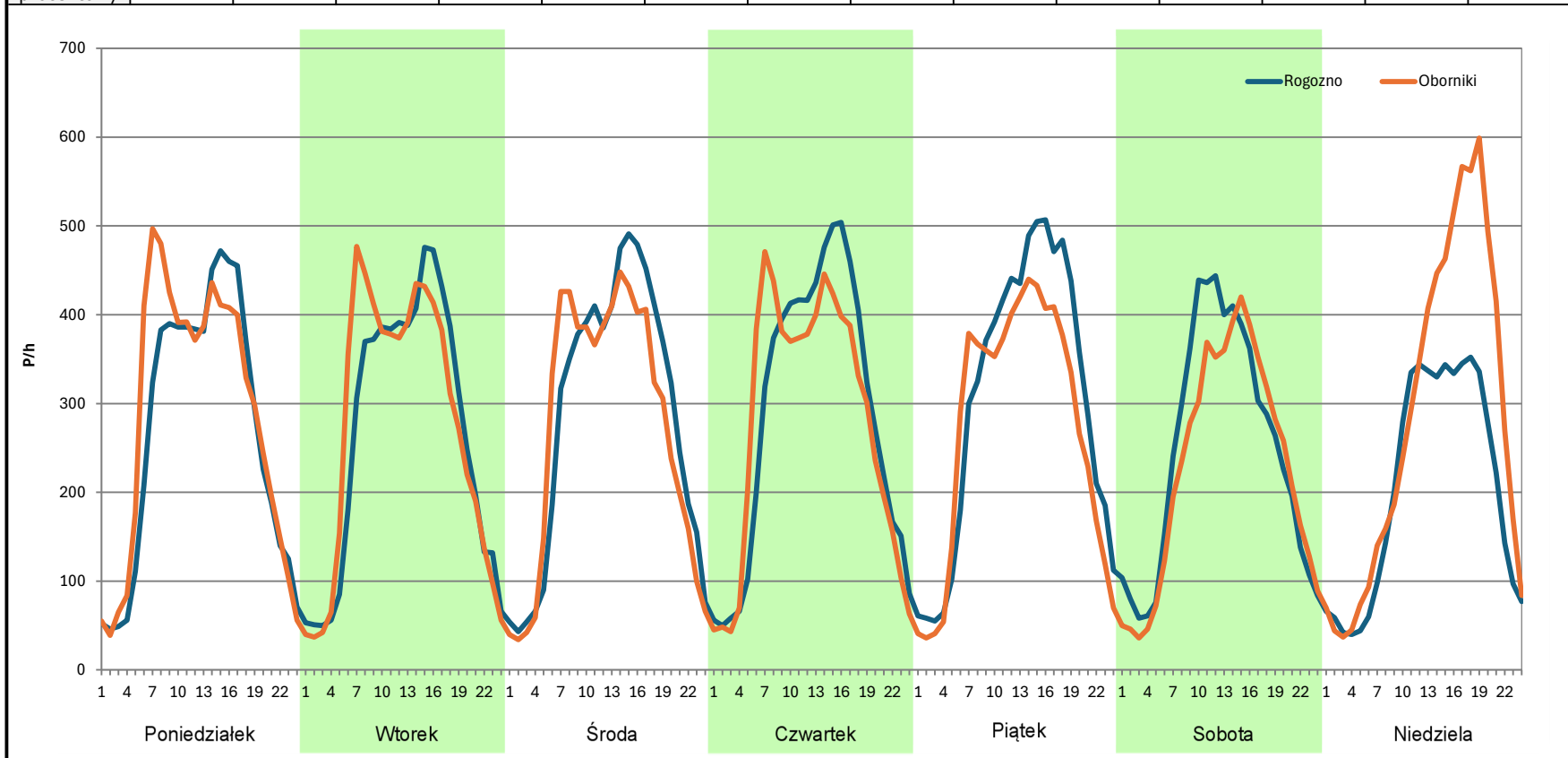
Stacja nr 30082

Miejscowość: Garbatka
Odcinek: Rogozno-Oborniki
Typ stacji: E6
Miesiąc: Czerwiec

Rok: 2023
Numer drogi: 11
Oddział: POZNAŃ

R03_07-1_30082_2023

Dzień tygodnia	Poniedziałek		Wtorek		Środa		Czwartek		Piątek		Sobota		Niedziela	
Kierunek	Rogozno	Oborniki	Rogozno	Oborniki	Rogozno	Oborniki	Rogozno	Oborniki	Rogozno	Oborniki	Rogozno	Oborniki	Rogozno	Oborniki
SDR	6408	6802	6337	6501	6800	6525	6865	6647	7247	6507	5922	5464	4905	6724
Razem	13210		12838		13325		13512		13754		11386		11629	
Podział procentowy	48,51%	51,49%	49,36%	50,64%	51,03%	48,97%	50,81%	49,19%	52,69%	47,31%	52,01%	47,99%	42,18%	57,82%



Analiza ruchu pojazdów ogółem w poszczególnych dniach tygodnia dla każdego miesiąca, w podziale na kierunki ruchu



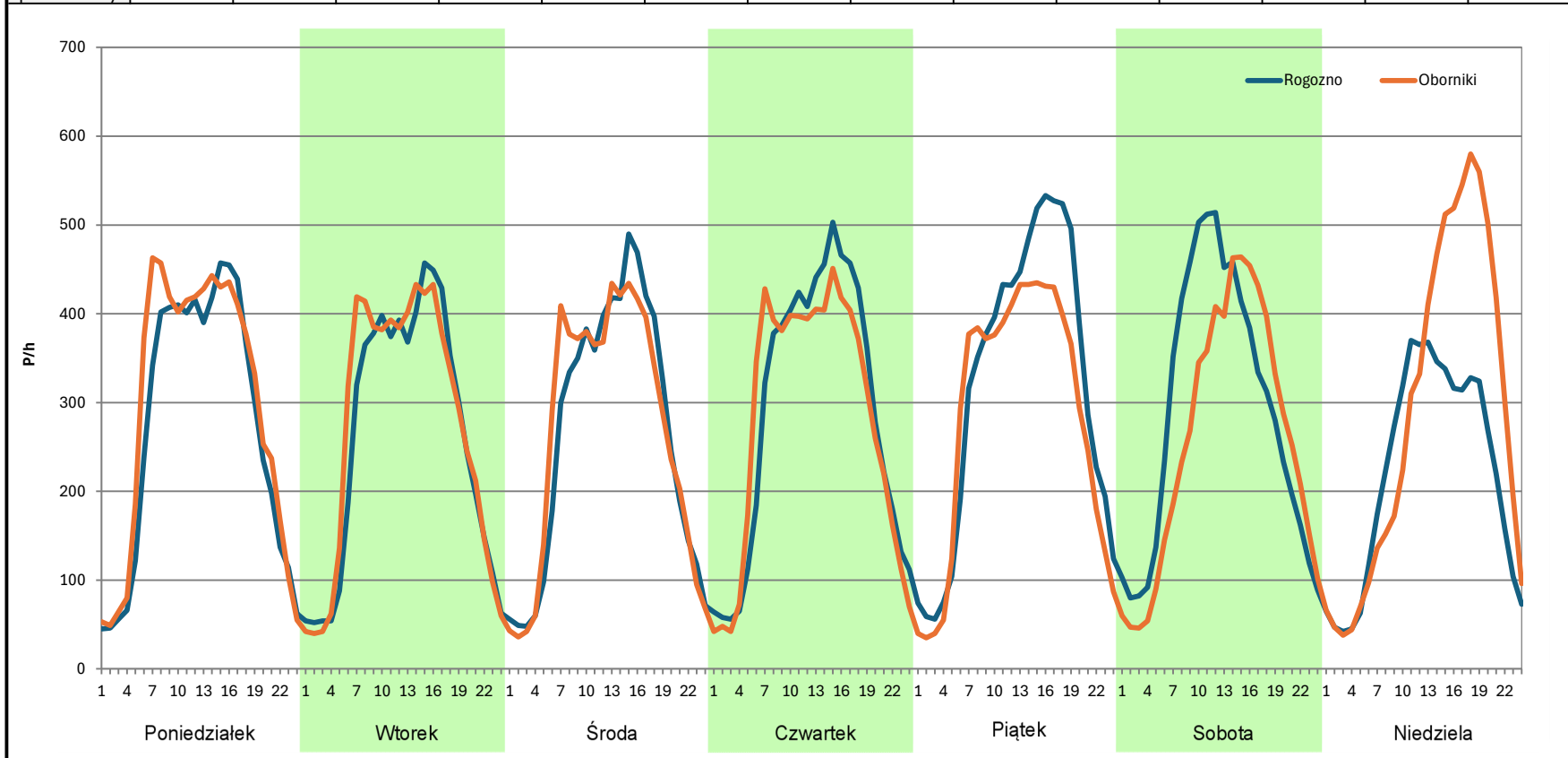
Stacja nr 30082

Miejscowość: Garbatka
Odcinek: Rogozno-Oborniki
Typ stacji: E6
Miesiąc: Lipiec

Rok: 2023
Numer drogi: 11
Oddział: POZNAŃ

R03_07-1_30082_2023

Dzień tygodnia	Poniedziałek		Wtorek		Środa		Czwartek		Piątek		Sobota		Niedziela	
Kierunek	Rogozno	Oborniki	Rogozno	Oborniki	Rogozno	Oborniki	Rogozno	Oborniki	Rogozno	Oborniki	Rogozno	Oborniki	Rogozno	Oborniki
SDR	6524	7054	6235	6478	6315	6366	6900	6710	7616	6762	6918	6180	5260	6794
Razem	13578		12713		12681		13610		14378		13098		12054	
Podział procentowy	48,05%	51,95%	49,04%	50,96%	49,80%	50,20%	50,70%	49,30%	52,97%	47,03%	52,82%	47,18%	43,64%	56,36%



Analiza ruchu pojazdów ogółem w poszczególnych dniach tygodnia dla każdego miesiąca, w podziale na kierunki ruchu



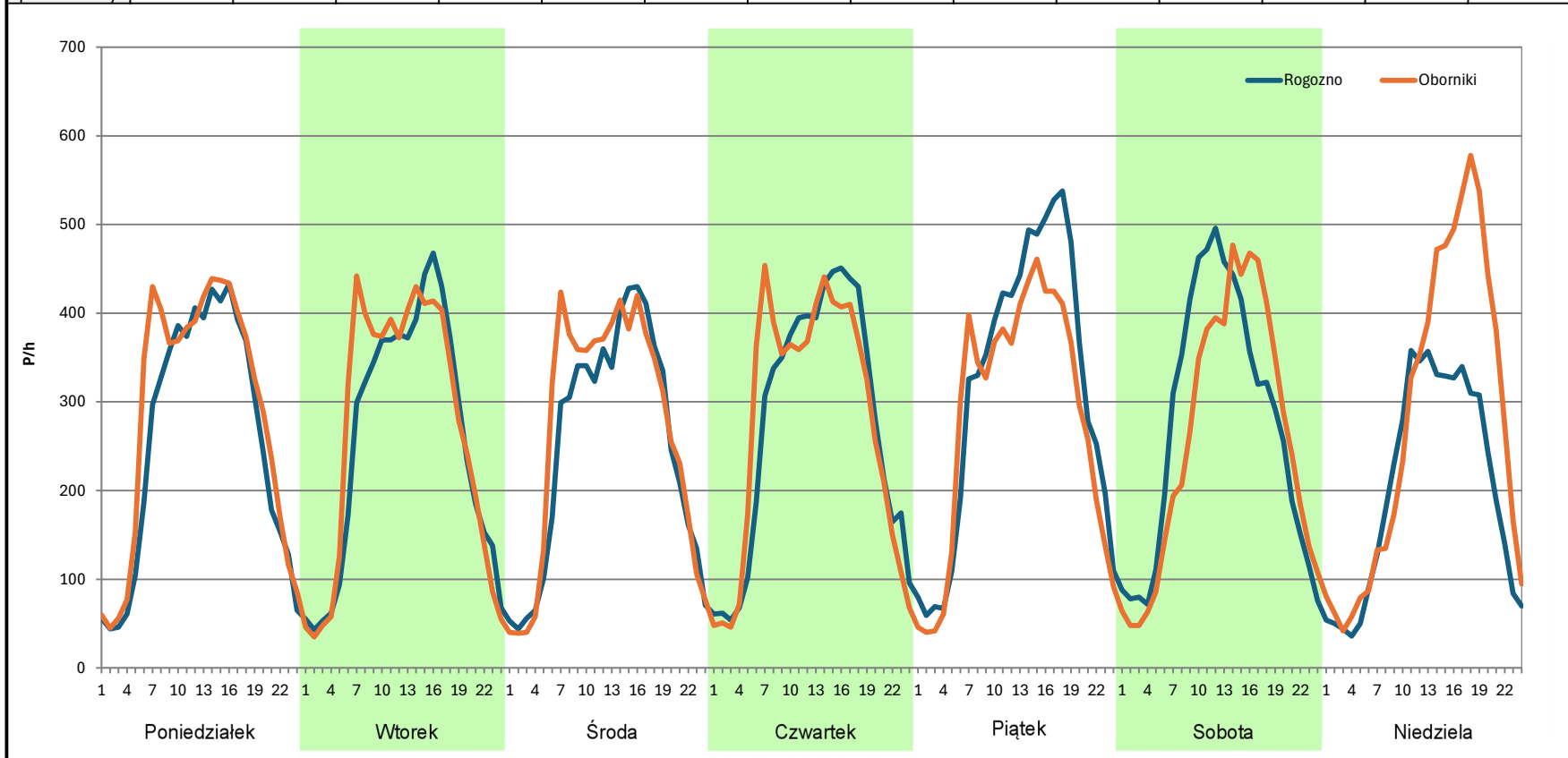
Stacja nr 30082

Miejscowość: Garbatka
Odcinek: Rogozno-Oborniki
Typ stacji: E6
Miesiąc: Sierpień

Rok: 2023
Numer drogi: 11
Oddział: POZNAŃ

R03_07-1_30082_2023

Dzień tygodnia	Poniedziałek		Wtorek		Środa		Czwartek		Piątek		Sobota		Niedziela	
Kierunek	Rogozno	Oborniki	Rogozno	Oborniki	Rogozno	Oborniki	Rogozno	Oborniki	Rogozno	Oborniki	Rogozno	Oborniki	Rogozno	Oborniki
SDR	6153	6813	6119	6391	5988	6372	6579	6611	7504	6716	6527	6201	4874	6608
Razem	12966		12510		12360		13190		14220		12728		11482	
Podział procentowy	47,45%	52,55%	48,91%	51,09%	48,45%	51,55%	49,88%	50,12%	52,77%	47,23%	51,28%	48,72%	42,45%	57,55%



Analiza ruchu pojazdów ogółem w poszczególnych dniach tygodnia dla każdego miesiąca, w podziale na kierunki ruchu



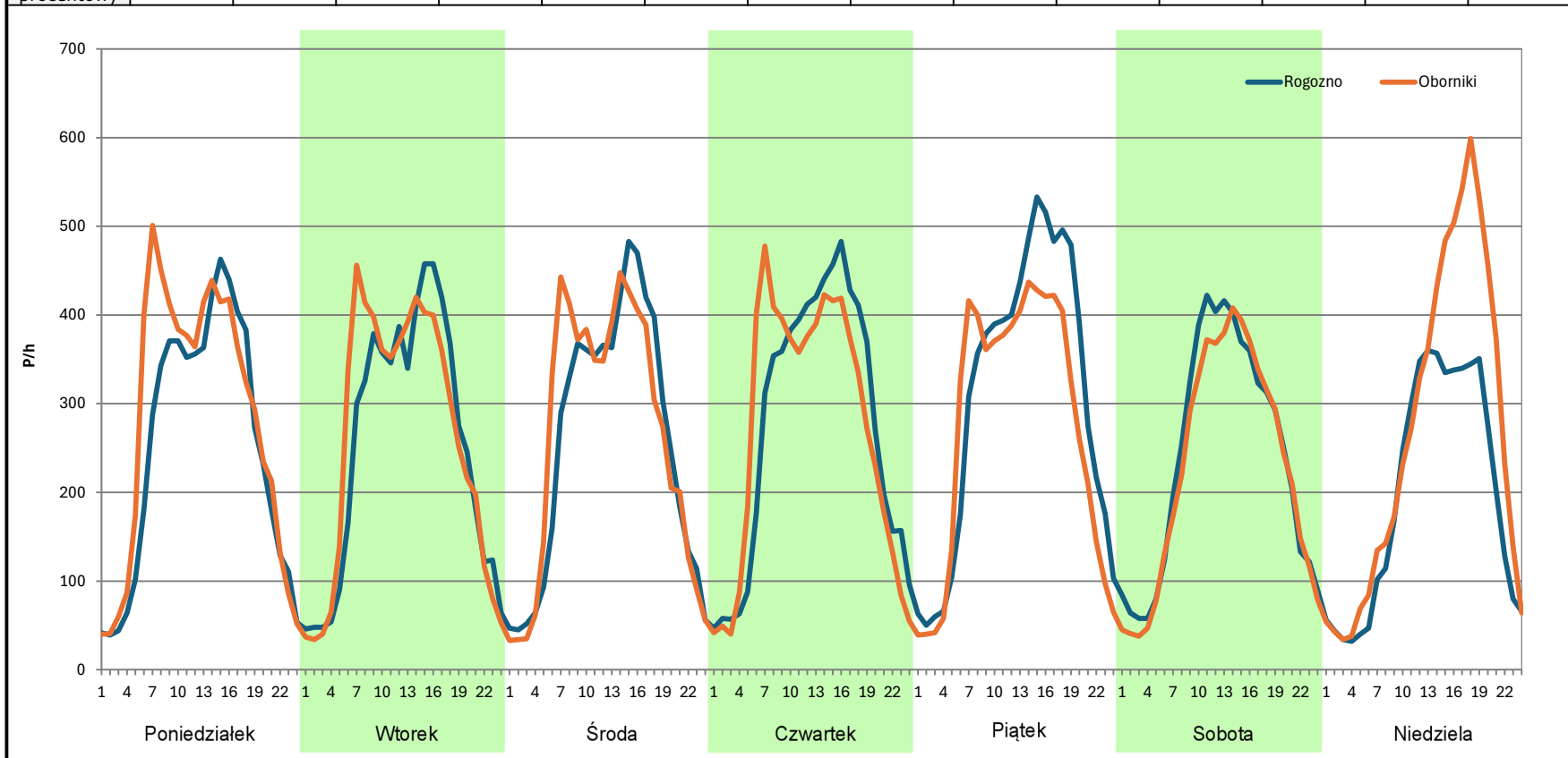
Stacja nr 30082

Miejscowość: Garbatka
Odcinek: Rogozno-Oborniki
Typ stacji: E6
Miesiąc: Wrzesień

Rok: 2023
Numer drogi: 11
Oddział: POZNAŃ

R03_07-1_30082_2023

Dzień tygodnia	Poniedziałek		Wtorek		Środa		Czwartek		Piątek		Sobota		Niedziela	
Kierunek	Rogozno	Oborniki	Rogozno	Oborniki	Rogozno	Oborniki	Rogozno	Oborniki	Rogozno	Oborniki	Rogozno	Oborniki	Rogozno	Oborniki
SDR	6007	6680	6015	6202	6120	6271	6591	6502	7340	6574	5735	5439	4710	6323
Razem	12687		12217		12391		13093		13914		11174		11033	
Podział procentowy	47,35%	52,65%	49,23%	50,77%	49,39%	50,61%	50,34%	49,66%	52,75%	47,25%	51,32%	48,68%	42,69%	57,31%



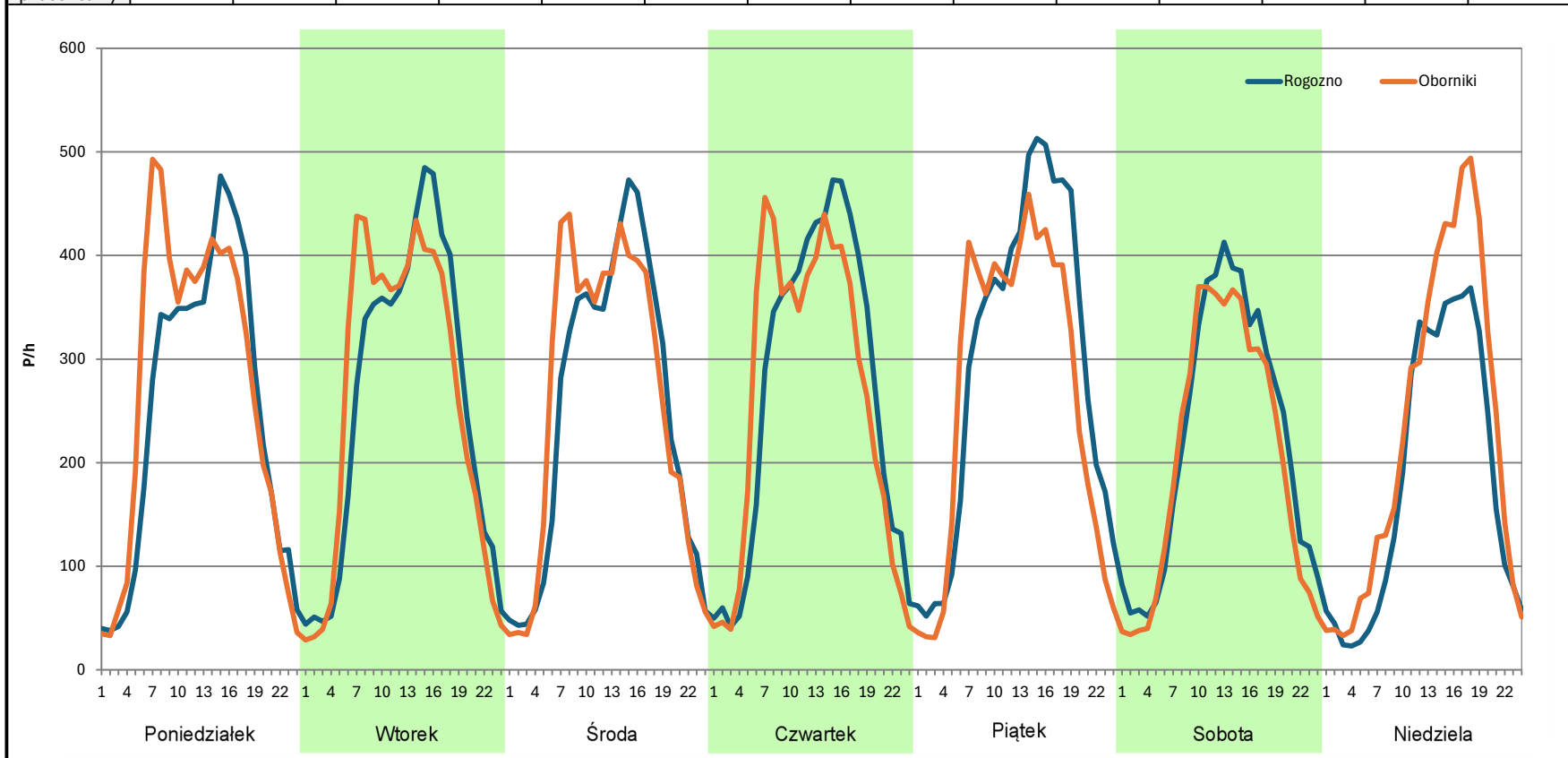
Analiza ruchu pojazdów ogółem w poszczególnych dniach tygodnia dla każdego miesiąca, w podziale na kierunki ruchu



Stacja nr 30082

Miejscowość: Garbatka
Odcinek: Rogozno-Oborniki
Typ stacji: E6
Miesiąc: Październik
Rok: 2023
Numer drogi: 11
Oddział: POZNAŃ
R03_07-1_30082_2023

Dzień tygodnia	Poniedziałek		Wtorek		Środa		Czwartek		Piątek		Sobota		Niedziela	
Kierunek	Rogozno	Oborniki	Rogozno	Oborniki	Rogozno	Oborniki	Rogozno	Oborniki	Rogozno	Oborniki	Rogozno	Oborniki	Rogozno	Oborniki
SDR	5964	6441	6166	6215	6002	6187	6420	6281	7099	6434	5359	4936	4358	5396
Razem	12405		12381		12189		12701		13533		10295		9754	
Podział procentowy	48,08%	51,92%	49,80%	50,20%	49,24%	50,76%	50,55%	49,45%	52,46%	47,54%	52,05%	47,95%	44,68%	55,32%



Analiza ruchu pojazdów ogółem w poszczególnych dniach tygodnia dla każdego miesiąca, w podziale na kierunki ruchu



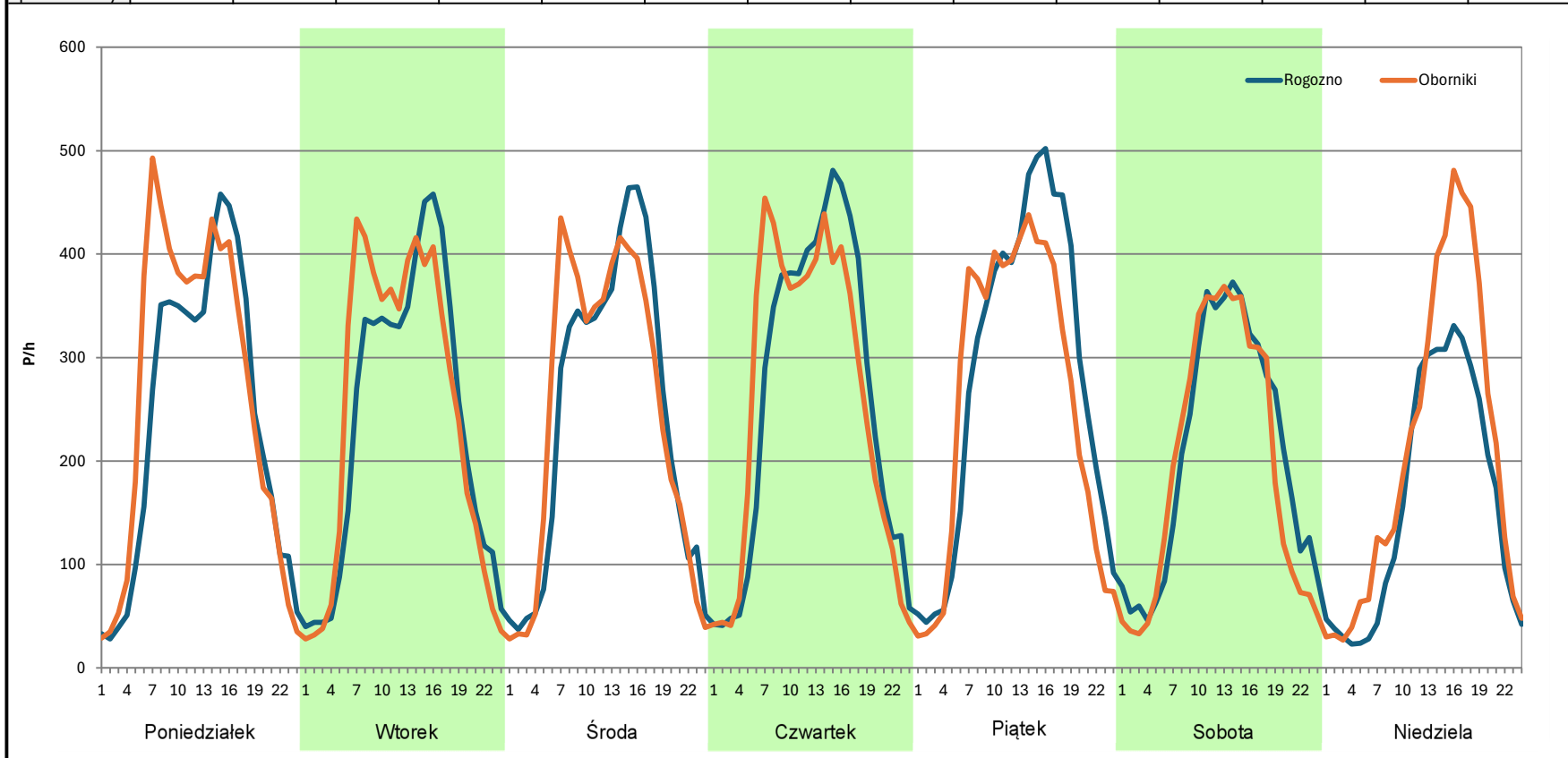
Stacja nr 30082

Miejscowość: Garbatka
Odcinek: Rogozno-Oborniki
Typ stacji: E6
Miesiąc: Listopad

Rok: 2023
Numer drogi: 11
Oddział: POZNAŃ

R03_07-1_30082_2023

Dzień tygodnia	Poniedziałek		Wtorek		Środa		Czwartek		Piątek		Sobota		Niedziela	
Kierunek	Rogozno	Oborniki	Rogozno	Oborniki	Rogozno	Oborniki	Rogozno	Oborniki	Rogozno	Oborniki	Rogozno	Oborniki	Rogozno	Oborniki
SDR	5731	6289	5687	5894	5816	5898	6242	6192	6743	6204	4979	4716	3798	4920
Razem	12020		11581		11714		12434		12947		9695		8718	
Podział procentowy	47,68%	52,32%	49,11%	50,89%	49,65%	50,35%	50,20%	49,80%	52,08%	47,92%	51,36%	48,64%	43,57%	56,43%



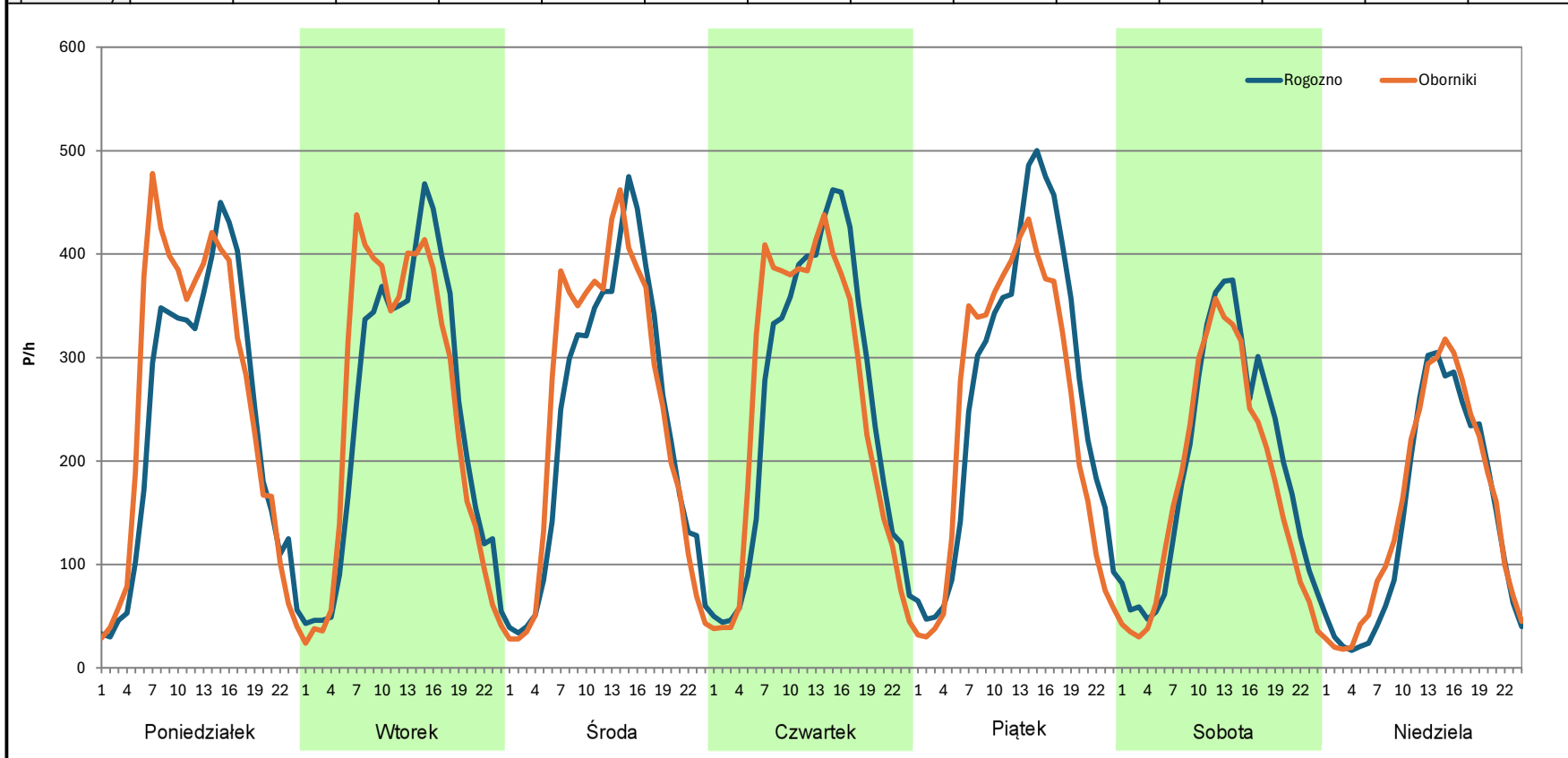
Analiza ruchu pojazdów ogółem w poszczególnych dniach tygodnia dla każdego miesiąca, w podziale na kierunki ruchu

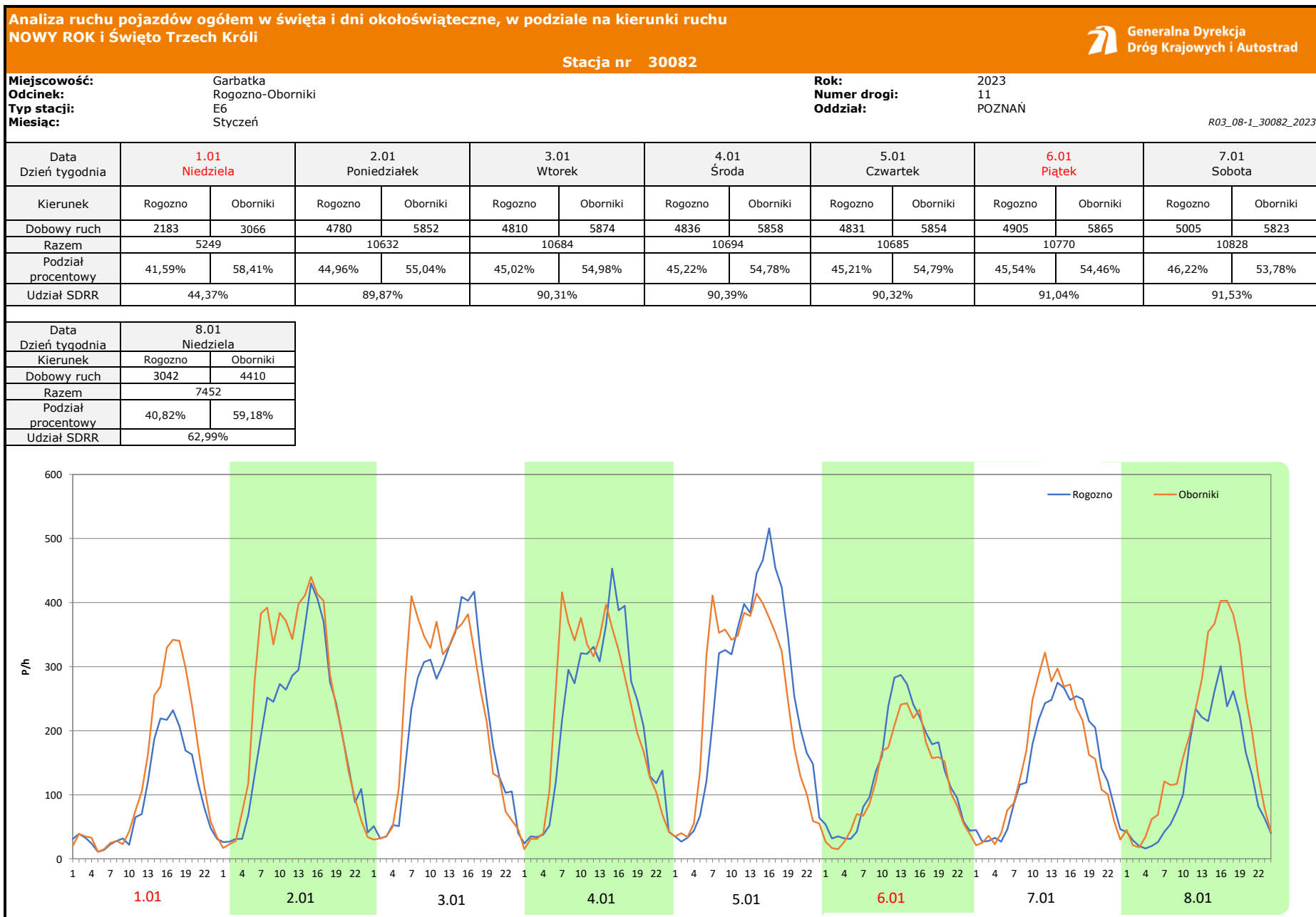


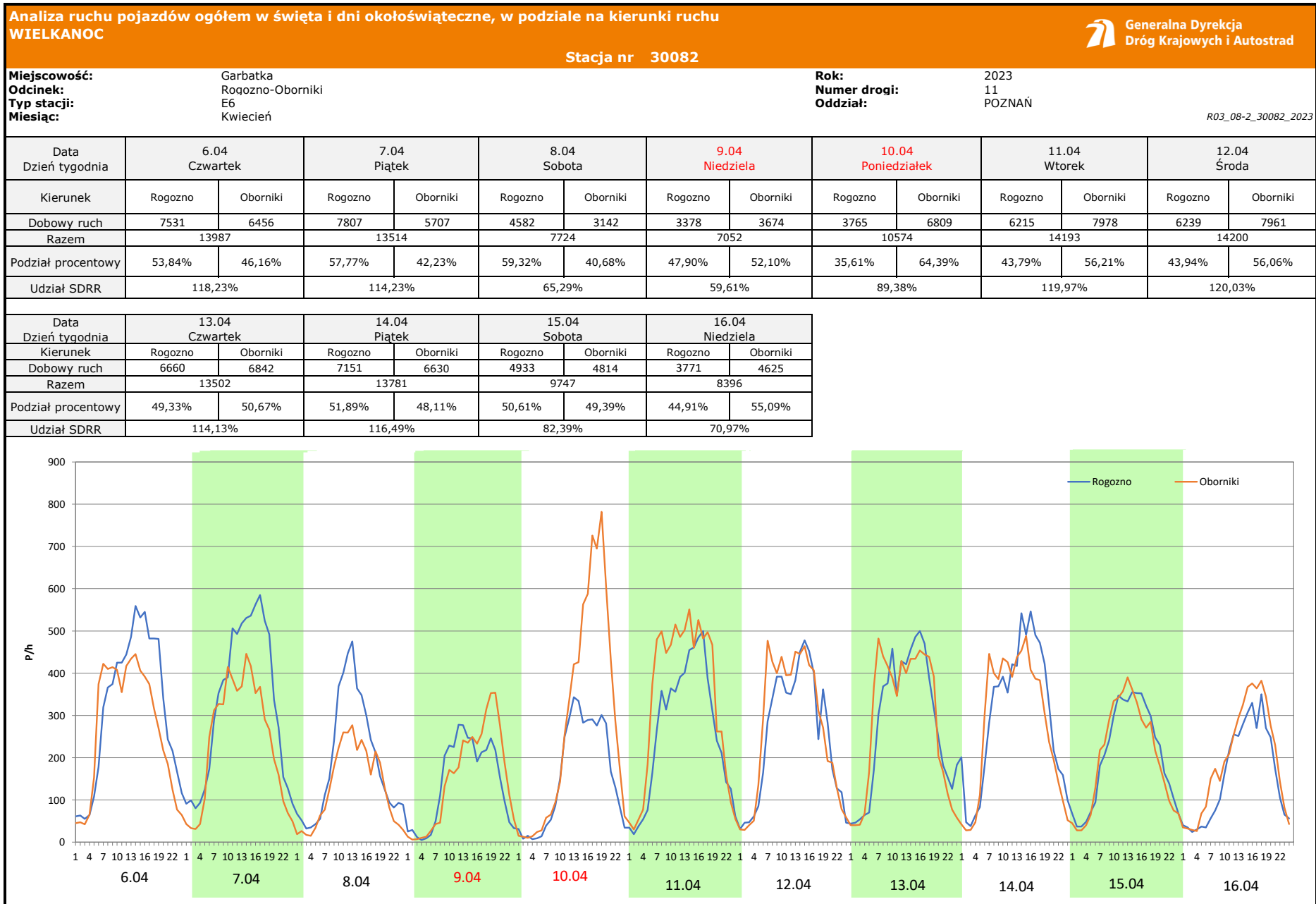
Stacja nr 30082

Miejscowość: Garbatka
Odcinek: Rogozno-Oborniki
Typ stacji: E6
Miesiąc: Grudzień
Rok: 2023
Numer drogi: 11
Oddział: POZNAŃ
R03_07-1_30082_2023

Dzień tygodnia	Poniedziałek		Wtorek		Środa		Czwartek		Piątek		Sobota		Niedziela	
Kierunek	Rogozno	Oborniki	Rogozno	Oborniki	Rogozno	Oborniki	Rogozno	Oborniki	Rogozno	Oborniki	Rogozno	Oborniki	Rogozno	Oborniki
SDR	5675	6166	5797	5895	5694	5946	6094	6079	6413	5913	4667	4189	3412	3647
Razem	11841		11692		11640		12173		12326		8856		7059	
Podział procentowy	47,93%	52,07%	49,58%	50,42%	48,92%	51,08%	50,06%	49,94%	52,03%	47,97%	52,70%	47,30%	48,34%	51,66%








Analiza ruchu pojazdów ogółem w święta i dni okołoświąteczne, w podziale na kierunki ruchu
1 - 3 MAJA

Stacja nr 30082

 **Generalna Dyrekcja Dróg Krajowych i Autostrad**

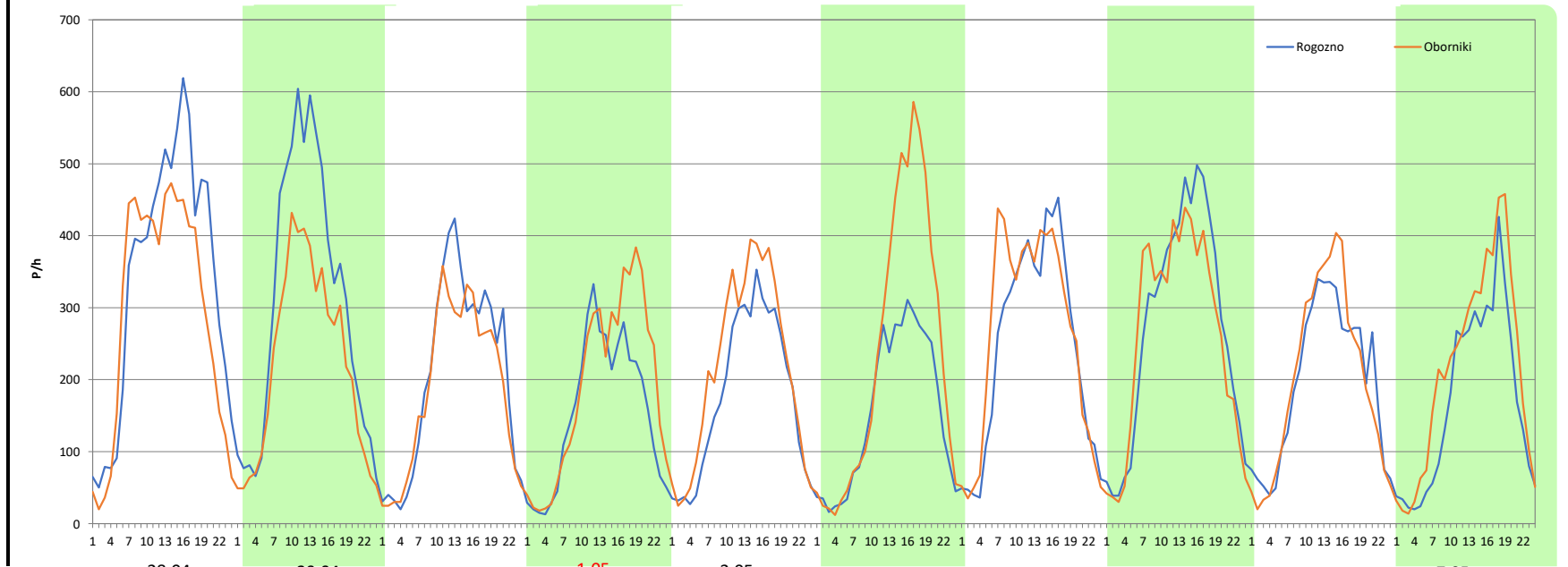
Miejscowość: Garbatka
Odcinek: Rogozno-Oborniki
Typ stacji: E6
Miesiąc: Maj

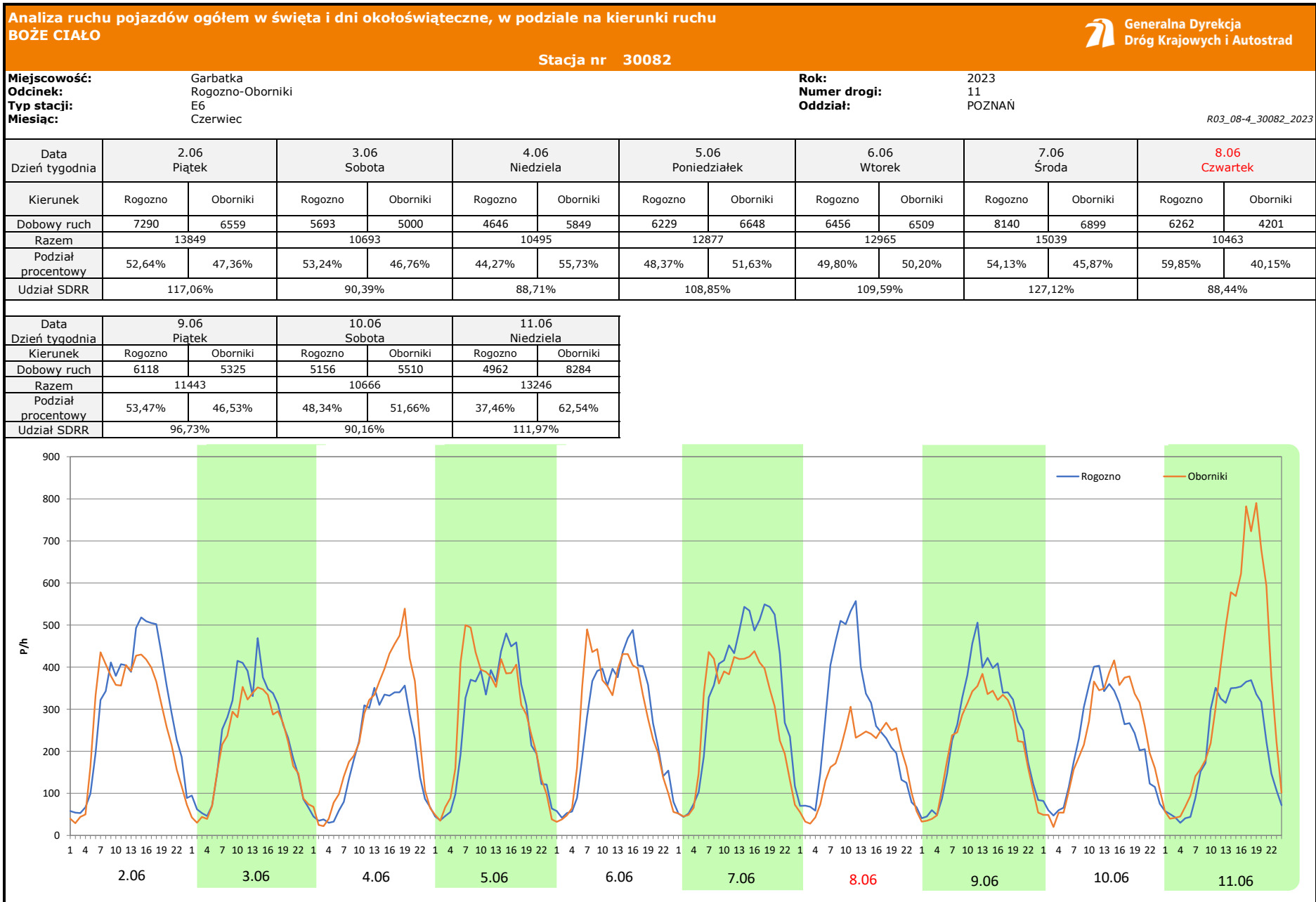
Rok: 2023
Numer drogi: 11
Oddział: POZNAŃ

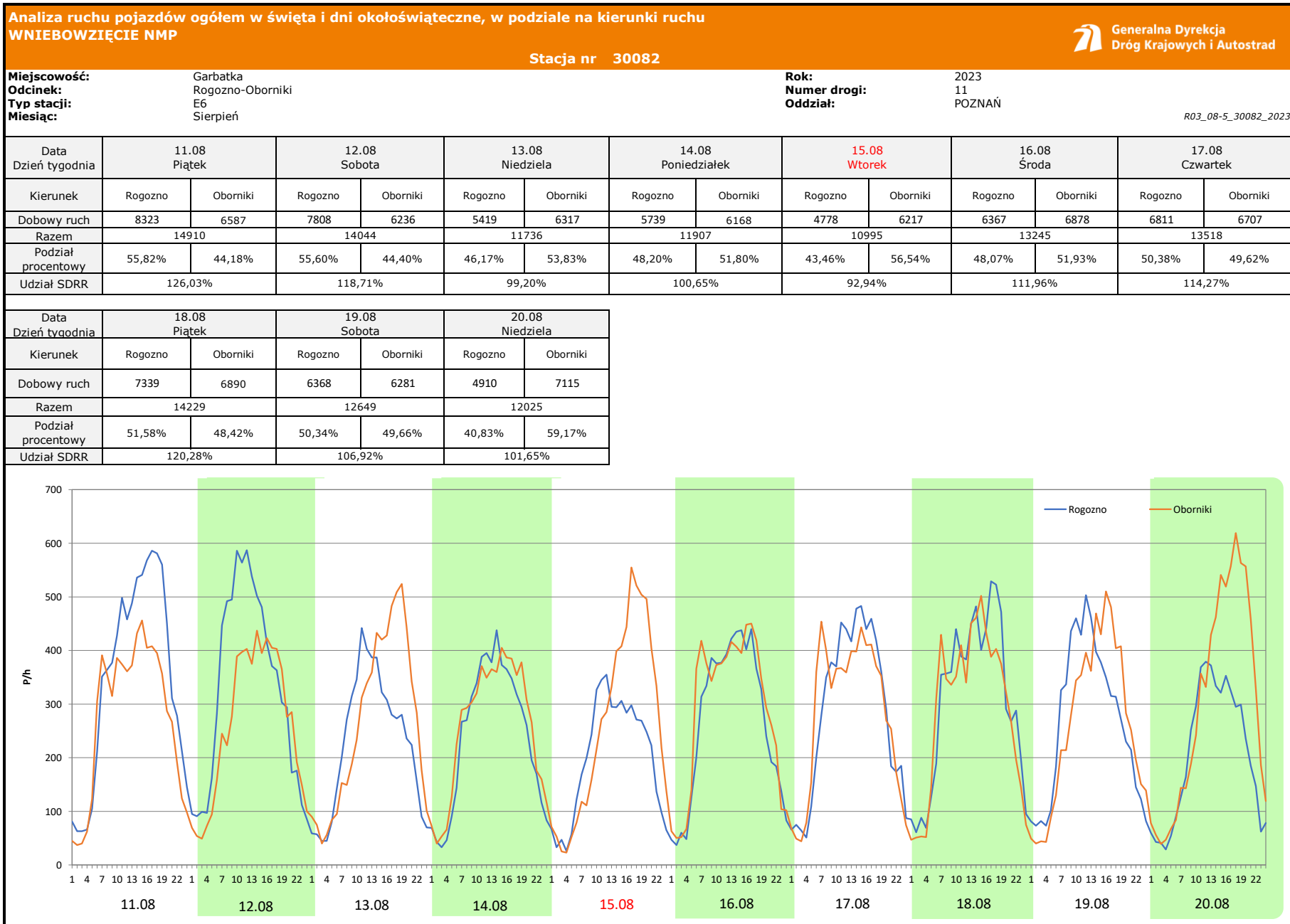
R03_08-3_30082_2023

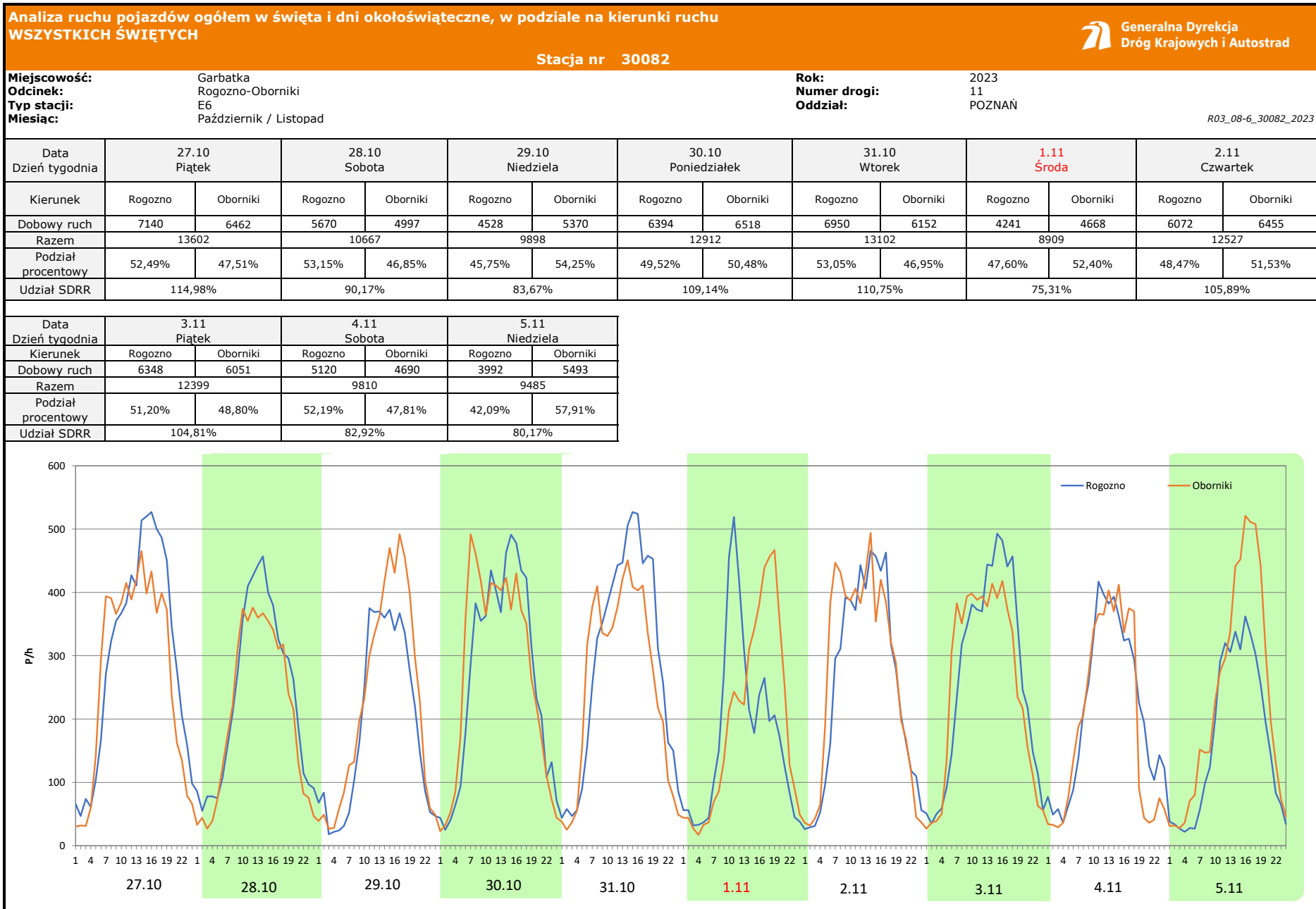
Data Dzień tygodnia	28.04 Piątek		29.04 Sobota		30.04 Niedziela		1.05 Poniedziałek		2.05 Wtorek		3.05 Środa		4.05 Czwartek	
Kierunek	Rogozno	Oborniki	Rogozno	Oborniki	Rogozno	Oborniki	Rogozno	Oborniki	Rogozno	Oborniki	Rogozno	Oborniki	Rogozno	Oborniki
Dobowy ruch	8143	7026	7285	5303	4944	4457	3712	4563	4221	5161	3716	5639	5829	6245
Razem	15169		12588		9401		8275		9382		9355		12074	
Podział procentowy	53,68%	46,32%	57,87%	42,13%	52,59%	47,41%	44,86%	55,14%	44,99%	55,01%	39,72%	60,28%	48,28%	51,72%
Udział SDRR	128,22%		106,40%		79,46%		69,95%		79,30%		79,08%		102,06%	

Data Dzień tygodnia	5.05 Piątek		6.05 Sobota		7.05 Niedziela	
Kierunek	Rogozno	Oborniki	Rogozno	Oborniki	Rogozno	Oborniki
Dobowy ruch	6524	6238	4664	4779	4047	5086
Razem	12762		9443		9133	
Podział procentowy	51,12%	48,88%	49,39%	50,61%	44,31%	55,69%
Udział SDRR	107,87%		79,82%		77,20%	









**Analiza ruchu pojazdów ogółem w święta i dni okołoswiąteczne, w podziale na kierunki ruchu
ŚWIĘTO NIEPODLEGŁOŚCI**



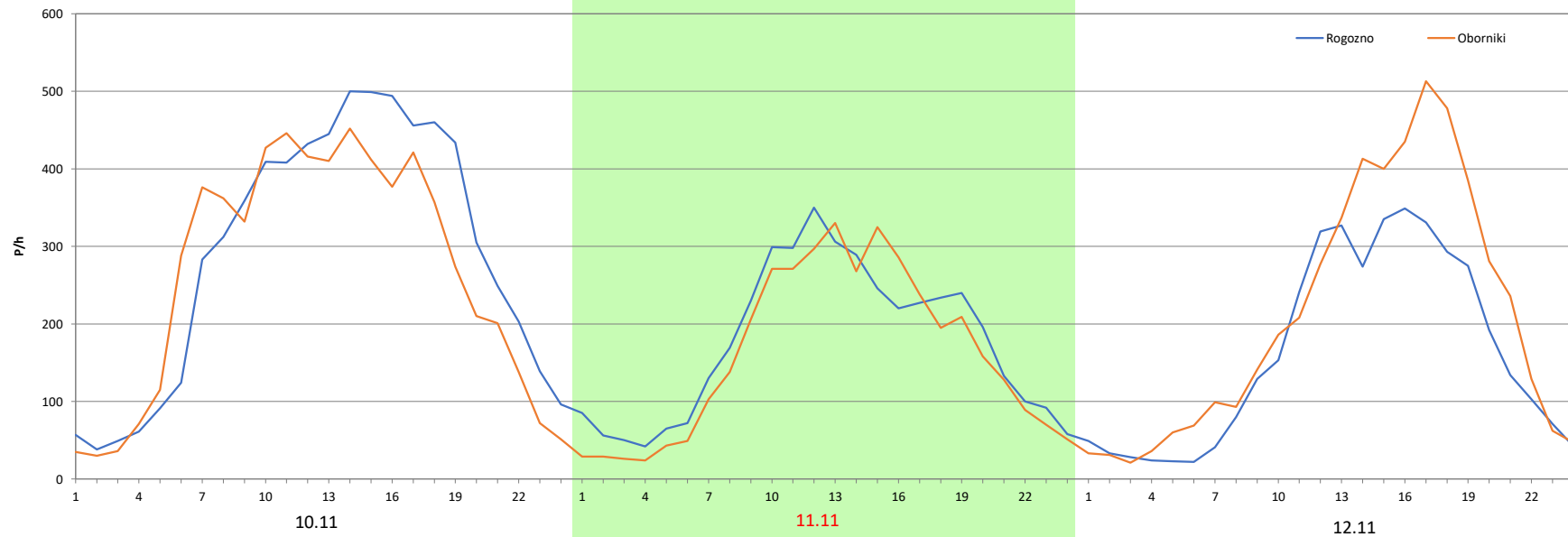
Stacja nr 30082

Miejscowość: Garbatka
Odcinek: Rogozno-Oborniki
Typ stacji: E6
Miesiąc: Listopad

Rok: 2023
Numer drogi: 11
Oddział: POZNAŃ

R03_08-7_30082_2023

Data Dzień tygodnia	10.11 Piątek		11.11 Sobota		12.11 Niedziela	
Kierunek	Rogozno	Oborniki	Rogozno	Oborniki	Rogozno	Oborniki
Dobowy ruch	6903	6309	4187	3833	3868	4970
Razem	13212		8020		8838	
Podział procentowy	52,25%	47,75%	52,21%	47,79%	43,77%	56,23%
Udział SDRR	111,68%		67,79%		74,71%	



Analiza ruchu pojazdów ogółem w święta i dni okołoświąteczne, w podziale na kierunki ruchu
BOŻE NARODZENIE Stacja nr 30082



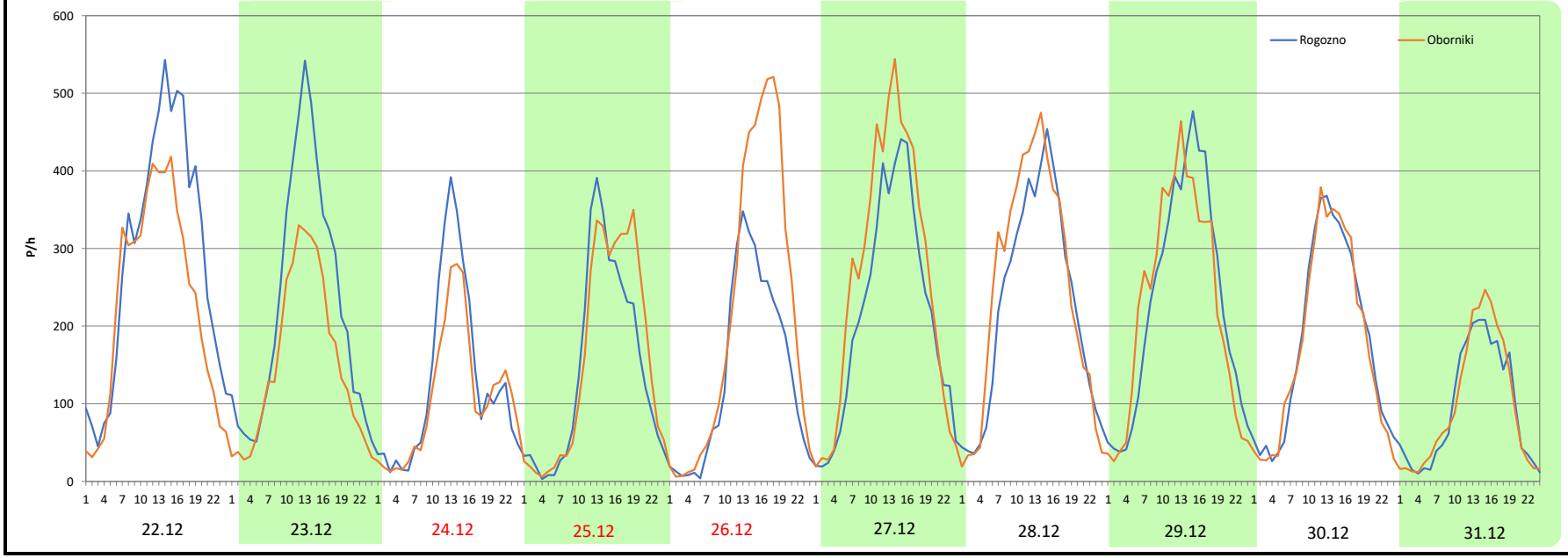
Miejscowość: Garbatka
Odcinek: Rogozno-Oborniki
Typ stacji: E6
Miesiąc: Grudzień

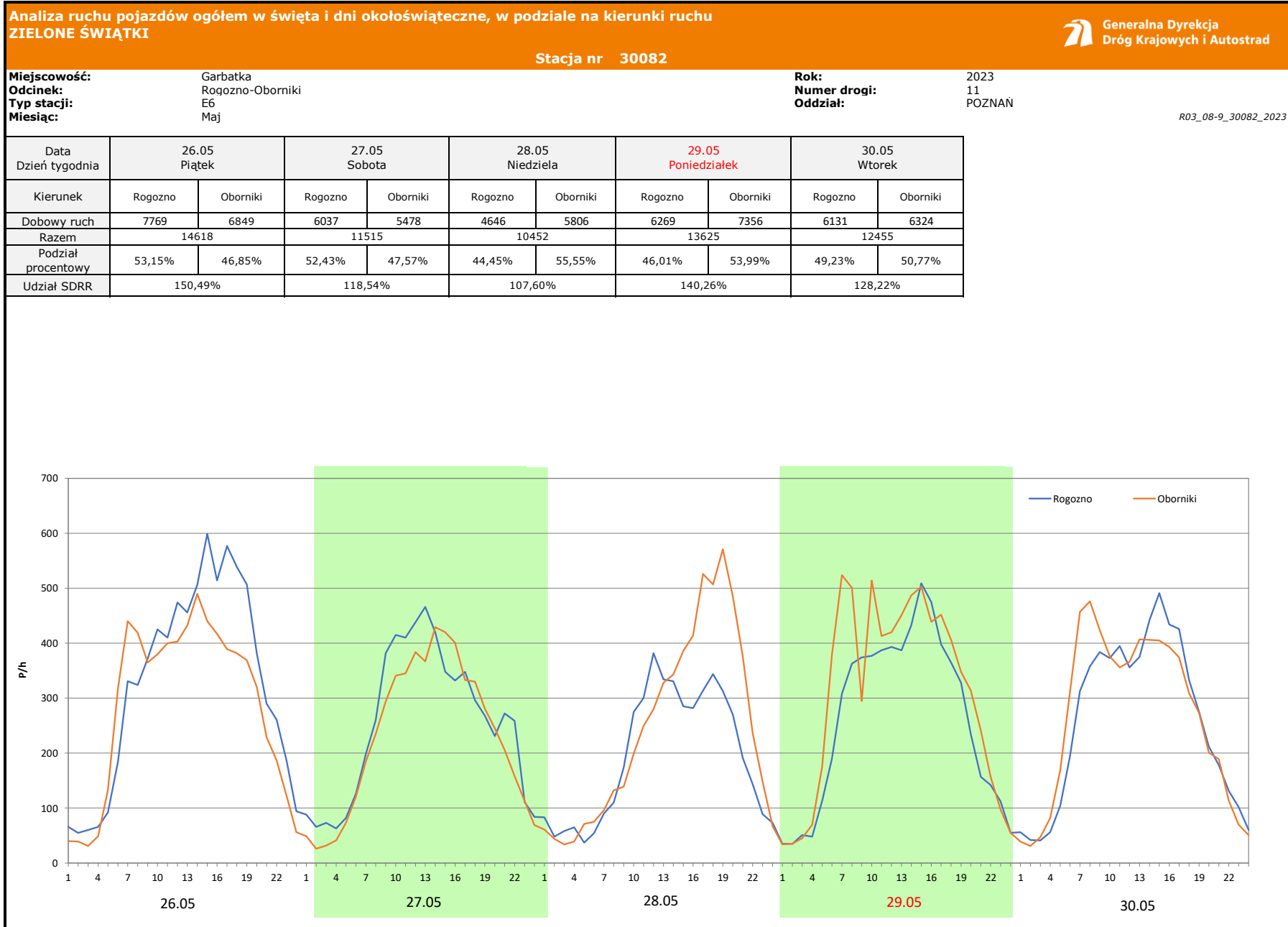
Rok: 2023
Numer drogi: 11
Oddział: POZNAŃ

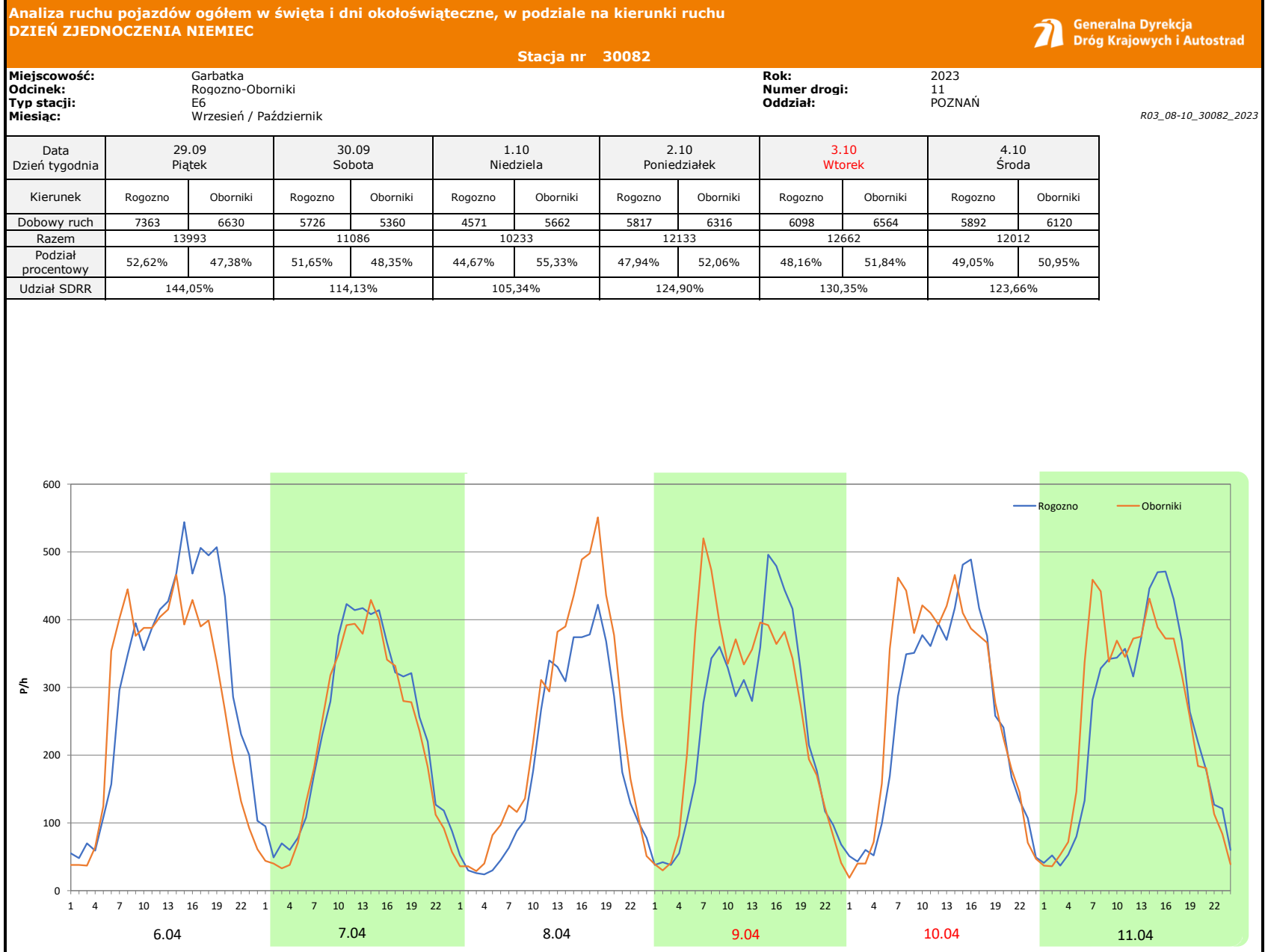
R03_08-8_30082_2023

Data Dzień tygodnia	22.12 Piątek		23.12 Sobota		24.12 Niedziela		25.12 Poniedziałek		26.12 Wtorek		27.12 Środa		28.12 Czwartek	
Kierunek	Rogozno	Oborniki	Rogozno	Oborniki	Rogozno	Oborniki	Rogozno	Oborniki	Rogozno	Oborniki	Rogozno	Oborniki	Rogozno	Oborniki
Dobowy ruch	6918	5496	5388	3651	3119	2628	3438	3737	3329	5136	5129	6207	5392	5901
Razem	12414		9039		5747		7175		8465		11336		11293	
Podział procentowy	55,73%	44,27%	59,61%	40,39%	54,27%	45,73%	47,92%	52,08%	39,33%	60,67%	45,25%	54,75%	47,75%	52,25%
Udział SDRR	104,93%		76,40%		48,58%		60,65%		71,55%		95,82%		95,46%	

Data Dzień tygodnia	29.12 Piątek		30.12 Sobota		31.12 Niedziela	
Kierunek	Rogozno	Oborniki	Rogozno	Oborniki	Rogozno	Oborniki
Dobowy ruch	5502	5424	4308	4215	2249	2328
Razem	10926		8523		4577	
Podział procentowy	50,36%	49,64%	50,55%	49,45%	49,14%	50,86%
Udział SDRR	92,36%		72,04%		38,69%	

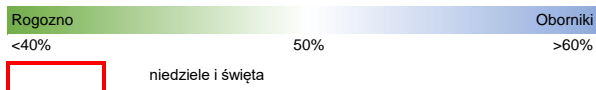






Nierównomierność kierunkowa dla każdego dnia w roku, dla pojazdów ogółem												
Stacja nr 30082												
Miejscowość: Garbatka		Rok: 2023		Generalna Dyrekcja Dróg Krajowych i Autostrad								
Odcinek: Rogozno-Oborniki		Numer drogi: 11										
Typ stacji: E6		Oddział: POZNAŃ										
R03_11_30082_2023												
30082	Proporcja ruchu dziennego do średniego dobowego ruchu rocznego [%]											
	1	2	3	4	5	6	7	8	9	10	11	12
1	58,4	50,1	50,4	49,0	55,1	48,6	47,3	50,3	48,3	55,3	52,4	48,7
2	55,0	49,3	50,0	53,5	55,0	47,4	57,4	50,9	49,6	52,1	51,5	48,8
3	51,2	47,0	47,6	51,3	60,3	46,8	51,5	49,6	57,1	51,8	48,8	54,8
4	50,8	48,2	48,3	49,4	51,7	55,7	50,7	47,5	52,8	50,9	47,8	52,4
5	48,7	56,0	55,6	48,8	48,9	51,6	50,2	49,7	50,6	49,3	57,9	50,6
6	47,1	52,2	52,1	46,2	50,6	50,2	48,9	58,9	50,0	47,9	52,6	50,5
7	50,9	50,9	50,5	42,2	55,7	45,9	46,5	51,5	49,7	47,8	50,8	49,9
8	59,2	50,5	50,6	40,7	52,7	40,2	47,2	50,1	45,6	55,8	50,0	48,9
9	52,8	49,6	50,3	52,1	50,5	46,5	56,3	50,9	47,4	52,3	48,9	49,3
10	51,2	47,0	47,4	64,4	50,4	51,7	52,4	50,1	58,9	50,9	47,8	53,1
11	50,2	47,8	49,1	56,2	49,1	62,5	50,8	44,2	53,1	50,7	47,8	52,2
12	49,6	56,7	55,4	51,8	47,7	52,0	50,2	44,4	51,2	49,6	56,2	50,9
13	48,4	52,4	52,2	50,7	48,3	51,1	49,2	53,8	51,2	47,2	52,4	50,3
14	48,3	51,2	51,1	48,1	55,4	50,2	46,9	51,8	49,8	48,2	50,7	50,3
15	55,3	49,9	50,5	49,4	52,0	49,0	45,9	56,5	47,6	56,4	50,1	48,6
16	52,6	49,5	49,1	55,1	50,9	47,5	56,3	51,9	49,4	52,9	49,3	48,8
17	50,9	47,4	47,7	51,7	49,5	48,0	52,1	49,6	56,9	51,0	47,7	51,8
18	50,6	48,4	48,0	51,4	48,4	55,5	51,2	48,4	52,9	50,9	49,0	51,7
19	49,4	55,7	54,9	50,0	47,6	50,8	50,2	49,7	50,8	49,7	55,7	49,7
20	48,1	52,4	52,4	49,5	48,7	50,2	49,3	59,2	50,7	47,6	52,3	49,0
21	47,2	51,4	50,8	47,6	55,7	50,3	47,2	52,6	49,5	48,9	51,0	47,5
22	56,4	50,4	50,6	48,8	51,9	49,6	47,4	51,5	47,4	54,9	50,7	44,3
23	52,0	50,0	49,1	55,9	50,7	47,6	55,3	51,8	48,7	52,0	49,6	40,4
24	50,9	47,1	47,6	51,8	50,1	45,8	51,3	50,5	56,2	50,6	47,5	45,7
25	51,1	48,1	48,4	51,0	48,8	56,5	51,0	49,0	51,7	50,5	49,1	52,1
26	49,9	56,5	55,6	49,7	46,9	51,5	50,2	51,9	50,5	49,2	55,7	60,7
27	47,6	52,4	51,7	48,9	47,6	51,0	49,8	58,4	50,5	47,5	52,0	54,8
28	48,6	50,9	50,8	46,3	55,5	50,0	47,5	54,2	49,6	46,8	51,1	52,3
29	56,3		50,1	42,1	54,0	49,7	48,2	52,4	47,4	54,3	50,6	49,6
30	52,5		49,8	47,4	50,8	47,4	56,6	52,1	48,3	50,5	49,6	49,5
31	50,6		47,7		50,7		52,5	50,8		47,0		50,9

Legenda



$$*WKN = \frac{N_{poj./24h} \text{ (kierunek P)}}{N_{poj./24h} \text{ (kierunek P+L)}}$$

Dobowe wahania ruchu pojazdów ogółem w podziale na kierunki



Stacja nr 30082

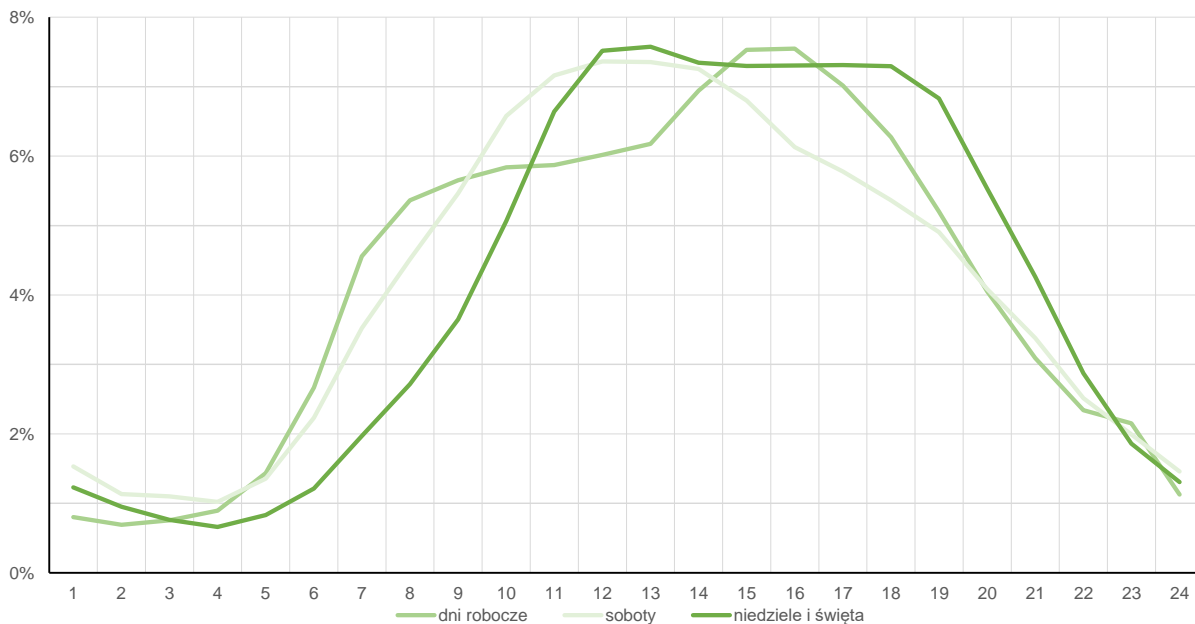
Miejscowość: Garbatka
 Odcinek: Rogozno-Oborniki
 Typ stacji: E6

Rok: 2023
 Numer drogi: 11
 Oddział: POZNAŃ

Średni dobowy rozkład natężenia ruchu

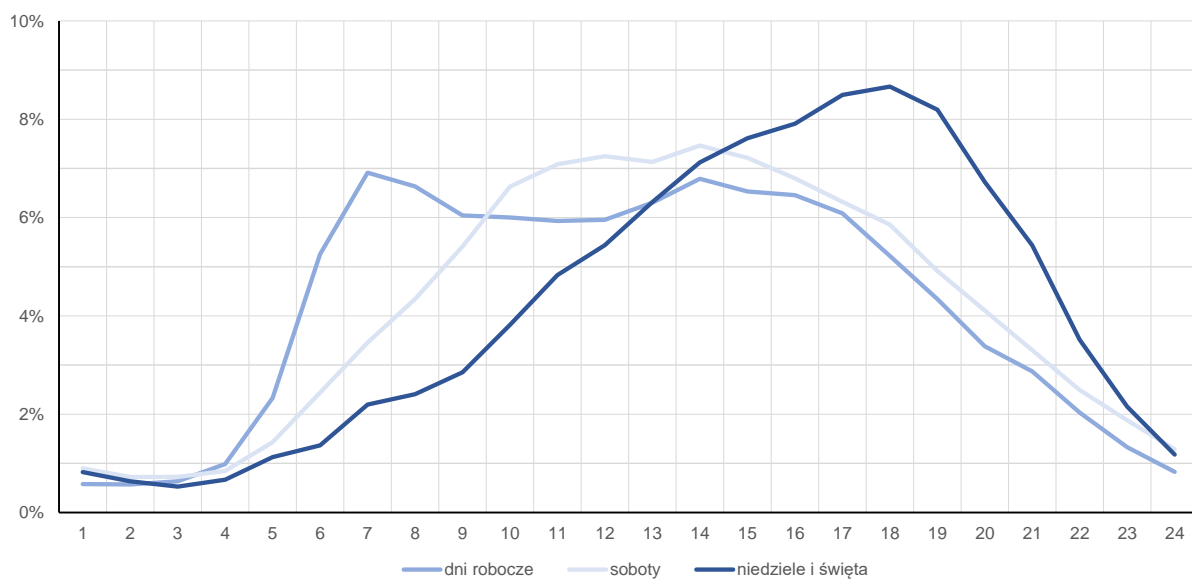
R03_12-1_30082_2023

Kierunek: Rogozno



R03_12-2_30082_2023

Kierunek: Oborniki



Struktura rodzajowa ruchu wg pomiarów sprawdzających

Stacja nr 30082



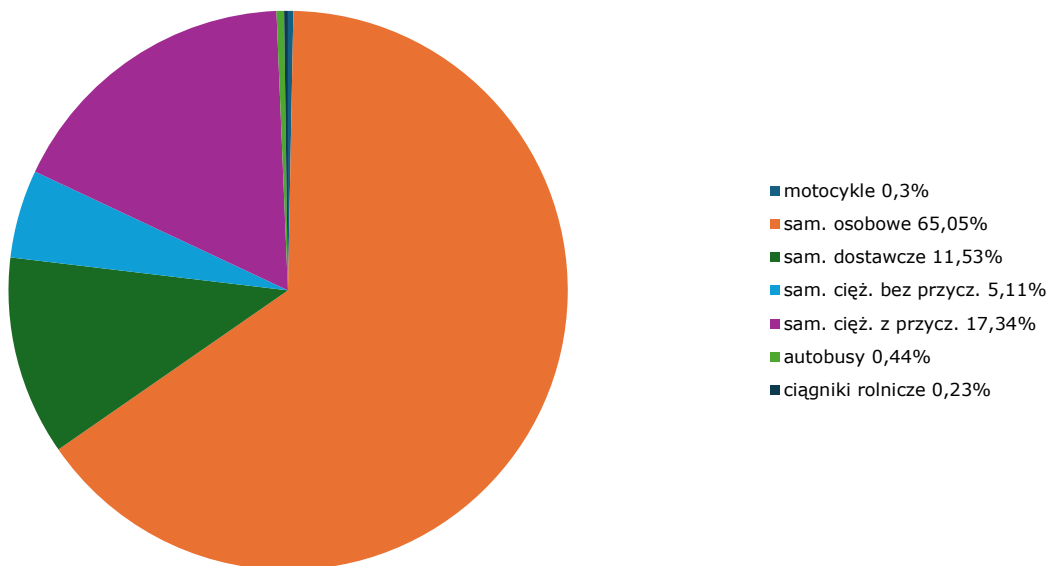
Generalna Dyrekcja
Dróg Krajowych i Autostrad

Miejscowość: Garbatka
Odcinek: Rogozno-Oborniki
Typ stacji: GR

Rok: 2023
Numer drogi: 11
Oddział: POZNAŃ

R04_03_30082_2023

Rodzajowa struktura ruchu wg pomiarów sprawdzających w 2023 roku



Rozkłady prędkości pojazdów samochodowych



Generalna Dyrekcja
Dróg Krajowych i Autostrad

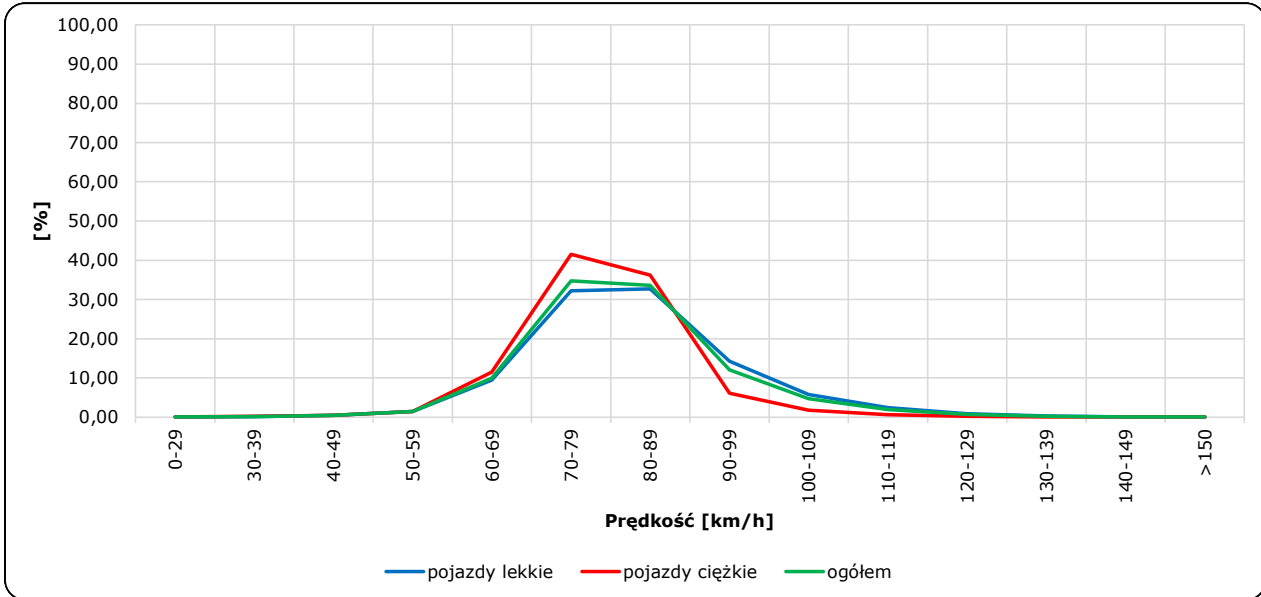
Stacja nr 30082

Miejscowość: Garbatka
Odcinek: Rogozno-Oborniki
Typ stacji: GR

Rok: 2023
Numer drogi: 11
Oddział: POZNAŃ

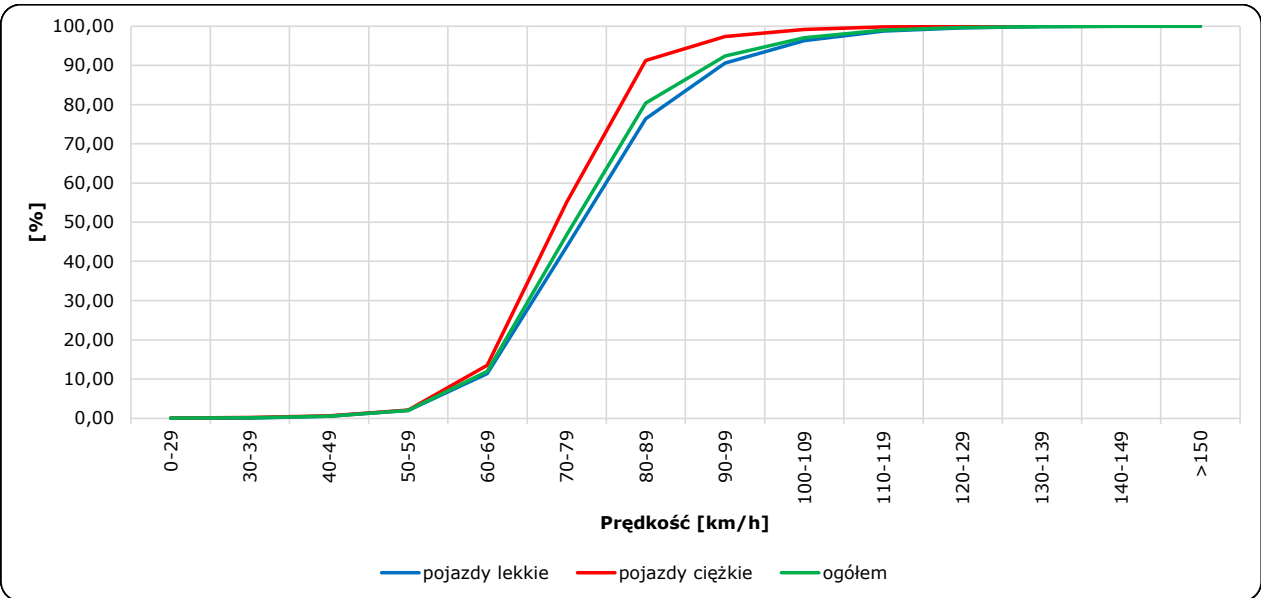
R06_02-1_30082_2023

Rozkład prędkości



R06_02-2_30082_2023

Dystrybuanta prędkości



Zestawienie 200 godzin o największym natężeniu ruchu w roku



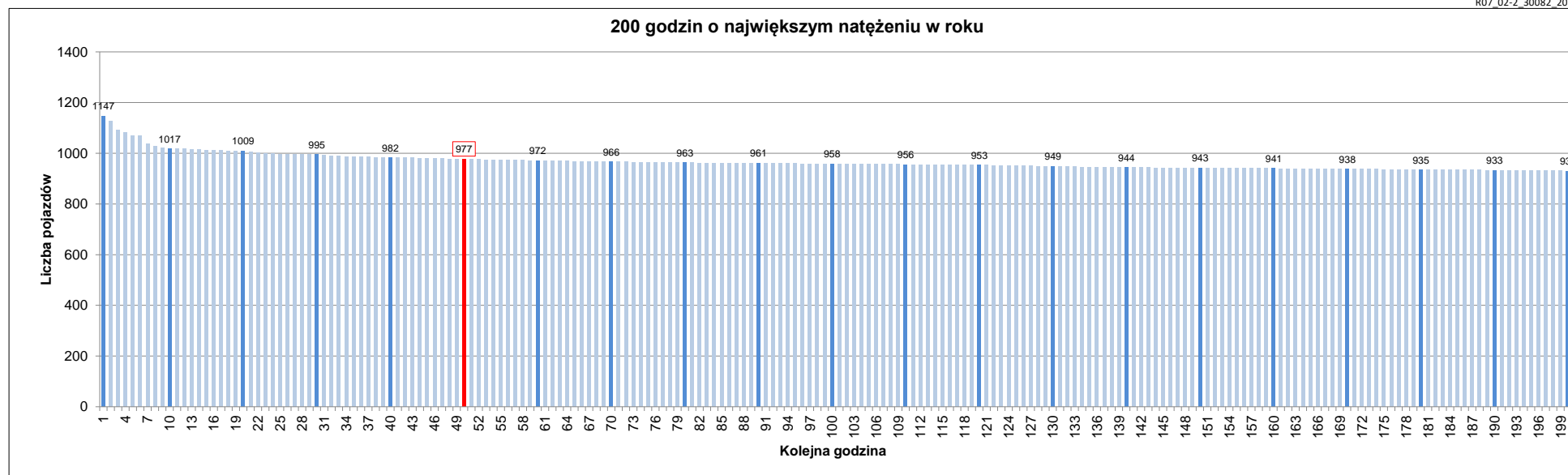
Stacja nr 30082

Miejscowość: Garbatka
 Odcinek: Rogozno-Oborniki
 Typ stacji: E6
 Rok: 2023
 Numer drogi: 11
 Oddział: POZNAŃ

R07_02-1_30082_2023

Udział ruchu w godzinach o największym natężeniu w roku w odniesieniu do SDRR w 2023 roku [%]																					
SDRR	1	10	20	30	40	50	60	70	80	90	100	110	120	130	140	150	160	170	180	190	200
11815	1147	1017	995	982	982	977	972	966	963	961	958	956	953	949	944	943	941	938	935	933	930
Udział proc.	10%	9%	8%	8%	8%	8%	8%	8%	8%	8%	8%	8%	8%	8%	8%	8%	8%	8%	8%	8%	8%
Data	11.06.23	10.04.23	29.04.23	14.04.23	17.03.23	07.04.23	27.04.23	19.05.23	24.02.23	03.02.23	24.03.23	29.04.23	10.02.23	24.02.23	19.05.23	20.04.23	20.01.23	27.01.23	21.06.23	31.03.23	14.06.23
Nr dnia	7	1	6	5	5	5	4	5	5	5	5	6	5	5	5	4	5	5	3	5	3
Godzina	17	17	11	14	14	14	16	15	16	16	15	10	16	14	16	16	15	16	14	15	15

R07_02-2_30082_2023



Oznaczenia:
 - Wartości natężeń kolejnych 200 godzin
 - Wartości co dziesiątej wartości z posród 200 godzin
 - Wartości 50-tej godziny

SDRR: 11815 poj./dobę