

Spis Treści

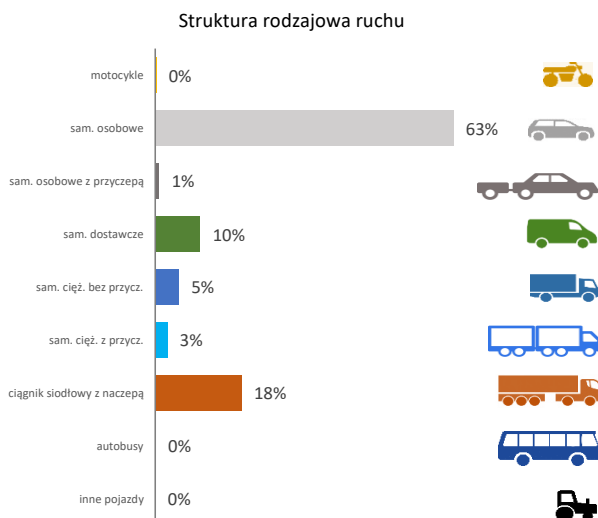
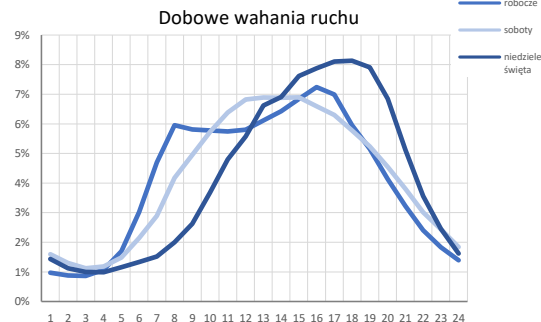
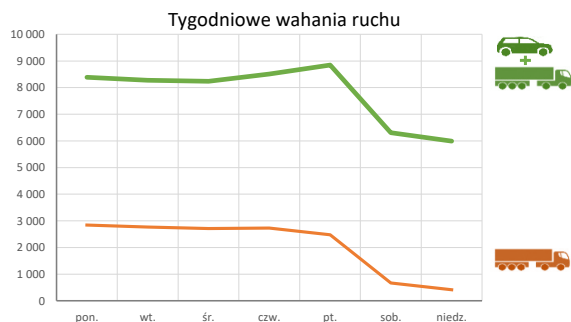
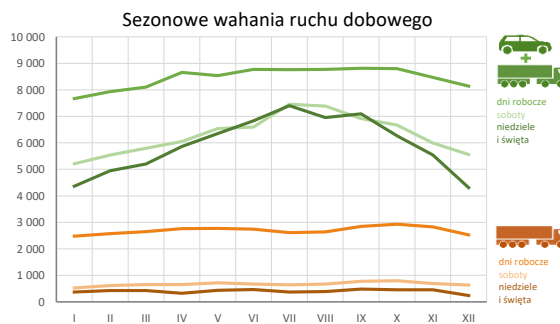
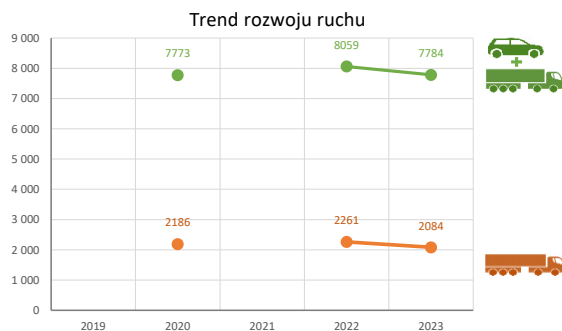
30083 - R00_01 - Karta charakterystyki stacji ciągłych pomiarów ruchu	Strona 1
30083 - R02_03 - Rozwój ruchu pojazdów ogółem dla poszczególnych stacji	Strona 2
30083 - R03_01 - Średni dobowy ruchu pojazdów ogółem w poszczególnych miesiącach i dniach tygodnia [...]	Strona 3
30083 - R03_02 - Sezonowe i tygodniowe wahania ruchu pojazdów ogółem dla danej stacji	Strona 4
30083 - R03_03 - Dobowe wahania ruchu dla wybranych dni tygodnia dla pojazdów ogółem wraz z dystrybuantą	Strona 5
30083 - R03_04 - Uśrednione dobowe rozkłady ruchu dla wybranych dni tygodnia, dla pojazdów lekkich i ciężkich	Strona 6
30083 - R03_07 - Analiza ruchu pojazdów ogółem w poszczególnych dniach tygodnia dla każdego miesiąca, w podziale na kierunki ruchu	Strona 7
30083 - R03_08 - Analiza ruchu w święta i dni okołoswiąteczne	Strona 19
30083 - R03_10 - Proporcja dobowego natężenia ruchu do SDRR, dla każdego dnia w roku, dla pojazdów ogółem	Strona 29
30083 - R03_11 - Nierównomierność kierunkowa dla każdego dnia w roku, dla pojazdów ogółem	Strona 30
30083 - R03_12 - Dobowe wahania ruchu w podziale na kierunki oraz na pojazdy ogółem	Strona 31
30083 - R04_03 - Rodzajowa struktura ruchu wg pomiarów automatycznych	Strona 32
30083 - R06_02 - Rozkład prędkości pojazdów – wykres i dystrybuanta	Strona 33
30083 - R07_02 - Zestawienie 200 godzin o największym natężeniu ruchu w roku, dla obu kierunków łącznie	Strona 34

Karta charakterystyki stacji ciągłych pomiarów ruchu
Stacja nr 30083

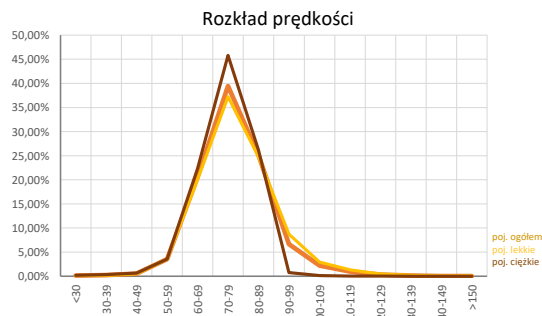
Generalna Dyrekcja
Dróg Krajowych i Autostrad

Nr stacji: 30083
Typ stacji: 8+1
Lokalizacja: Żychlin
Numer drogi: 11
Pikietaż: 383+045

Stacja działa od: 01.04.2019
Charakter ruchu: G
Liczba dni w archiwizacji: 358
Procent doszacowanych godzin: 2%



Godzina 50-ta
 Natężenie: 676
 Udział proc.: 9%
 Dzień: 11.04.2023 (wtorek)
 Godzina: 17



Rozwój ruchu pojazdów ogółem w latach  **Generalna Dyrekcja Dróg Krajowych i Autostrad**

Stacja nr 30083

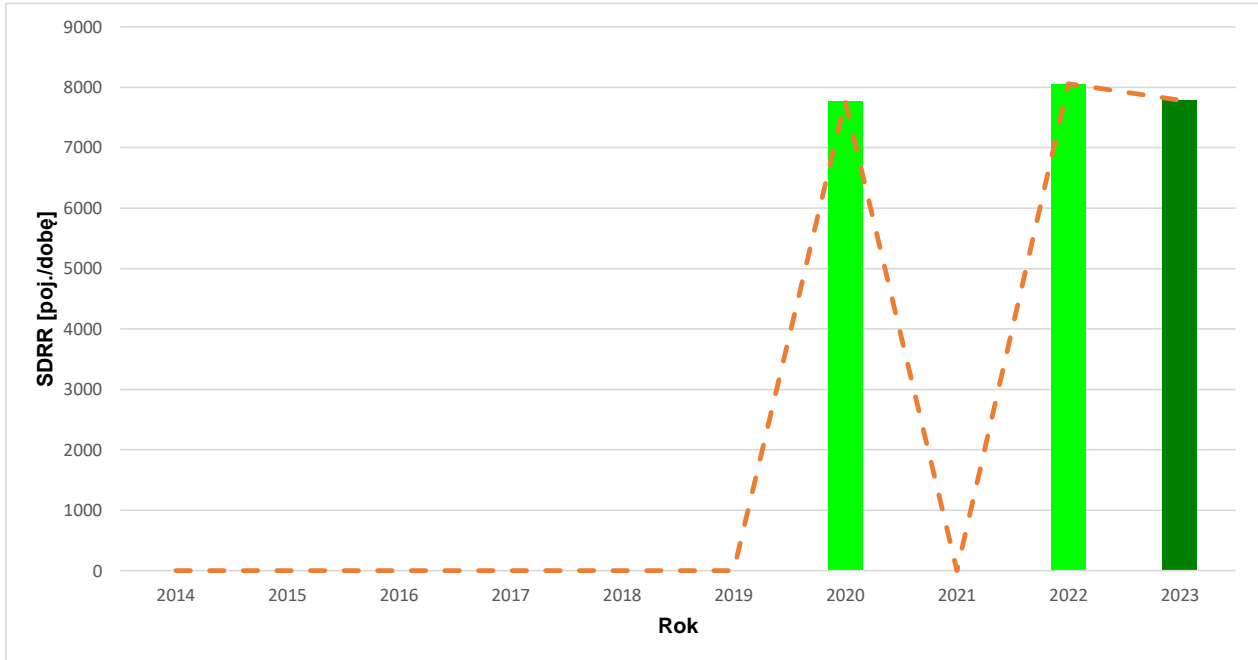
Miejscowość: Żychlin **Rok:** 2023
Odcinek: Pleszew - Ostrów Wlkp. **Numer drogi:** 11
Typ stacji: 8+1 **Oddział:** POZNAŃ

R02_02_30083_2023

Średni dobowy ruch roczny (SDRR) w latach (poj./dobę)										Wzrost/spadek ruchu [%]	
2014	2015	2016	2017	2018	2019	2020	2021	2022	2023	2023/21	2023/22
-	-	-	-	-	-	7773*	-	8059*	7784	-	-3

Wykres trendu rozwoju ruchu dla stacji 30083

R02_03_30083_2023



* - ruch niemiernodajny do porównań

Średni dobowy ruch dla poszczególnych dni tygodnia w poszczególnych miesiącach roku														
Stacja nr 30083												Rok: 2023		
Miejscowość: Żychlin												Numer drogi: 11		
Odcinek: Pleszew - Ostrów Wlkp.												Oddział: POZNAŃ		
Typ stacji: 8+1														
Ruch ogółem														
R03_01_30083_2023														
Dni tygodnia:		Styczeń	Luty	Marzec	Kwiecień	Maj	Czerwiec	Lipiec	Sierpień	Wrzesień	Październik	Listopad	Grudzień	Cały rok
1. Poniedziałki	a	7500	7883	7998	8379	8782	8811	8861	8535	8633	8732	8380	8189	8390
	b	1,117	1,100	1,076	1,093	1,118	1,081	1,064	1,029	1,044	1,076	1,098	1,194	1,089
	c	0,894	0,939	0,953	0,999	1,047	1,050	1,056	1,017	1,029	1,041	0,999	0,976	1,000
2. Wtorki	a	7511	7855	7874	8596	8052	8629	8422	8481	8535	8792	8352	8193	8274
	b	1,119	1,097	1,059	1,121	1,025	1,058	1,011	1,022	1,032	1,084	1,094	1,195	1,074
	c	0,908	0,949	0,952	1,039	0,973	1,043	1,018	1,025	1,031	1,063	1,009	0,990	1,000
3. Środy	a	7470	7658	7766	8495	8467	8723	8425	8566	8522	8577	8280	7917	8239
	b	1,113	1,069	1,045	1,108	1,078	1,070	1,011	1,032	1,031	1,057	1,085	1,155	1,069
	c	0,907	0,929	0,943	1,031	1,028	1,059	1,023	1,040	1,034	1,041	1,005	0,961	1,000
4. Czwartki	a	7874	8042	8207	8843	8628	8743	8725	8874	8854	8718	8475	8096	8507
	b	1,173	1,123	1,104	1,154	1,098	1,072	1,047	1,070	1,071	1,074	1,110	1,181	1,104
	c	0,926	0,945	0,965	1,040	1,014	1,028	1,026	1,043	1,041	1,025	0,996	0,952	1,000
5. Piątki	a	8199	8223	8604	8919	8885	8893	9338	9405	9380	9179	8846	8285	8846
	b	1,222	1,148	1,158	1,164	1,131	1,091	1,121	1,134	1,135	1,131	1,159	1,208	1,148
	c	0,927	0,929	0,973	1,008	1,004	1,005	1,056	1,063	1,060	1,038	1,000	0,937	1,000
6. Soboty	a	5209	5544	5798	6049	6540	6596	7458	7382	6913	6673	5988	5558	6309
	b	0,776	0,774	0,780	0,789	0,832	0,809	0,895	0,890	0,836	0,822	0,784	0,811	0,819
	c	0,826	0,879	0,919	0,959	1,037	1,045	1,182	1,170	1,096	1,058	0,949	0,881	1,000
7. Niedziele	a	4745	4943	5203	6180	6571	7075	7402	6926	7091	6266	5305	4185	5991
	b	0,707	0,690	0,700	0,806	0,836	0,868	0,889	0,835	0,858	0,772	0,695	0,610	0,777
	c	0,792	0,825	0,869	1,032	1,097	1,181	1,236	1,156	1,184	1,046	0,885	0,699	1,000
8. Dni robocze	a	7668	7932	8103	8660	8538	8766	8760	8768	8813	8796	8467	8138	8451
	b	1,142	1,107	1,090	1,130	1,087	1,075	1,051	1,057	1,066	1,084	1,109	1,187	1,097
	c	0,907	0,939	0,959	1,025	1,010	1,037	1,037	1,037	1,043	1,041	1,002	0,963	1,000
9. Święta	a	3611	-	-	5215	5912	5849	-	7082	-	-	6011	4614	5470
	b	0,538	-	-	0,680	0,752	0,717	-	0,854	-	-	0,787	0,673	0,710
	c	0,660	-	-	0,953	1,081	1,069	-	1,295	-	-	1,099	0,843	1,000
10. Niedziele i święta	a	4367	4943	5203	5858	6351	6829	7402	6957	7091	6266	5540	4308	5926
	b	0,651	0,690	0,700	0,764	0,808	0,838	0,889	0,839	0,858	0,772	0,726	0,628	0,769
	c	0,737	0,834	0,878	0,989	1,072	1,152	1,249	1,174	1,196	1,057	0,935	0,727	1,000
11. Wszystkie dni	a	6876	7164	7350	7877	7958	8175	8376	8314	8275	8134	7694	7221	7784
	b	1,000	1,000	1,000	1,000	1,000	1,000	1,000	1,000	1,000	1,000	1,000	1,000	1,000
	c	0,883	0,920	0,944	1,012	1,022	1,050	1,076	1,068	1,063	1,045	0,988	0,928	1,000

Legenda:
a = średni dobowy ruch danego dnia (dni) tygodnia
b = $\frac{\text{średni dobowy ruch danego dnia (dni) tygodnia w miesiącu}}{\text{średni dobowy ruch we wszystkie dni miesiąca}}$
c = $\frac{\text{średni dobowy ruch danego dnia (dni) tygodnia w miesiącu}}{\text{średni dobowy ruch danego dnia (dni) tygodnia w roku}}$

Sezonowe i tygodniowe wahania ruchu dobowego pojazdów ogółem w latach



Stacja nr 30083

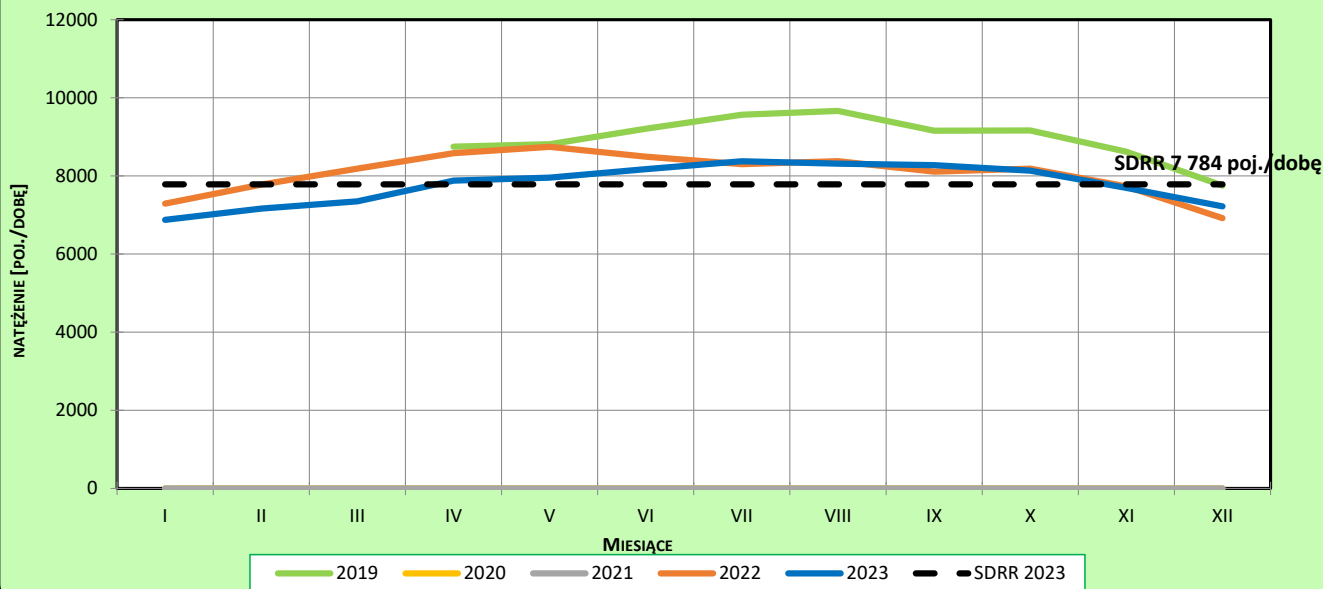
Miejscowość: Żychlin
 Odcinek: Pleszew - Ostrów Wlkp.
 Typ stacji: 8+1

Rok: 2023
 Numer drogi: 11
 Oddział: POZNAŃ

Ruch ogółem

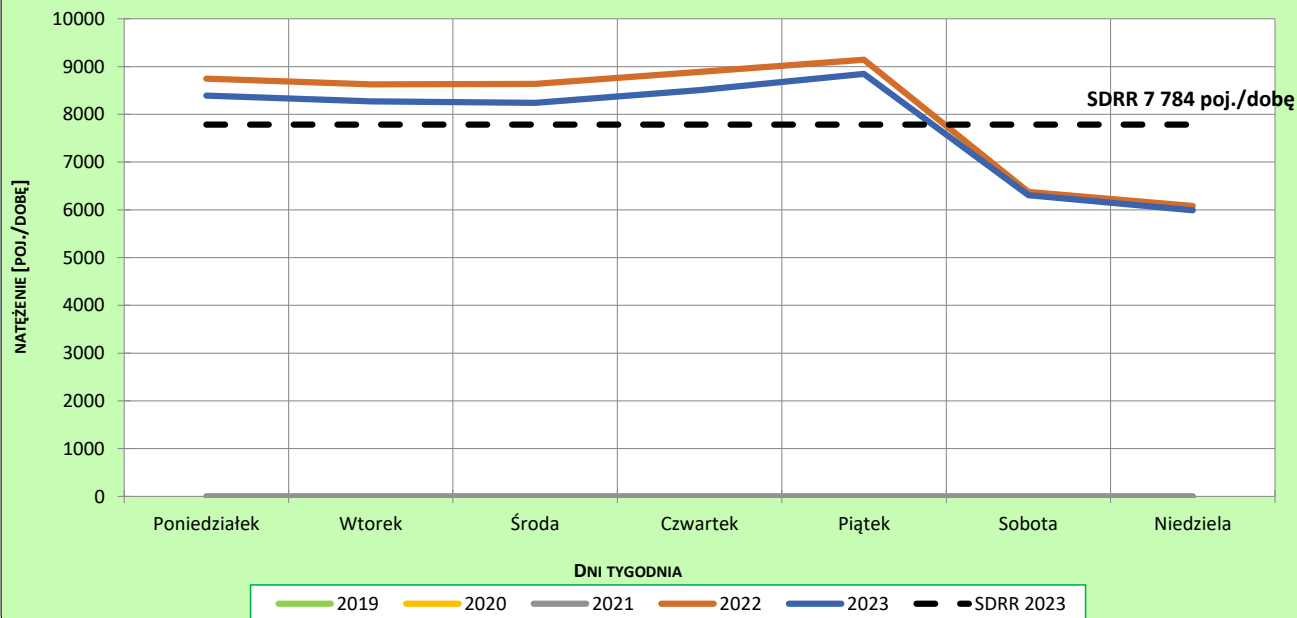
R03_02-1_30083_2023

Sezonowe wahania ruchu dobowego



R03_02-2_30083_2023

Tygodniowe wahania ruchu dobowego



Dobowe wahania ruchu pojazdów ogółem



Generalna Dyrekcja
Dróg Krajowych i Autostrad

Stacja nr 30083

Miejscowość: Żychlin

Rok: 2023

Odcinek: Pleszew - Ostrów Wlkp.

Numer drogi: 11

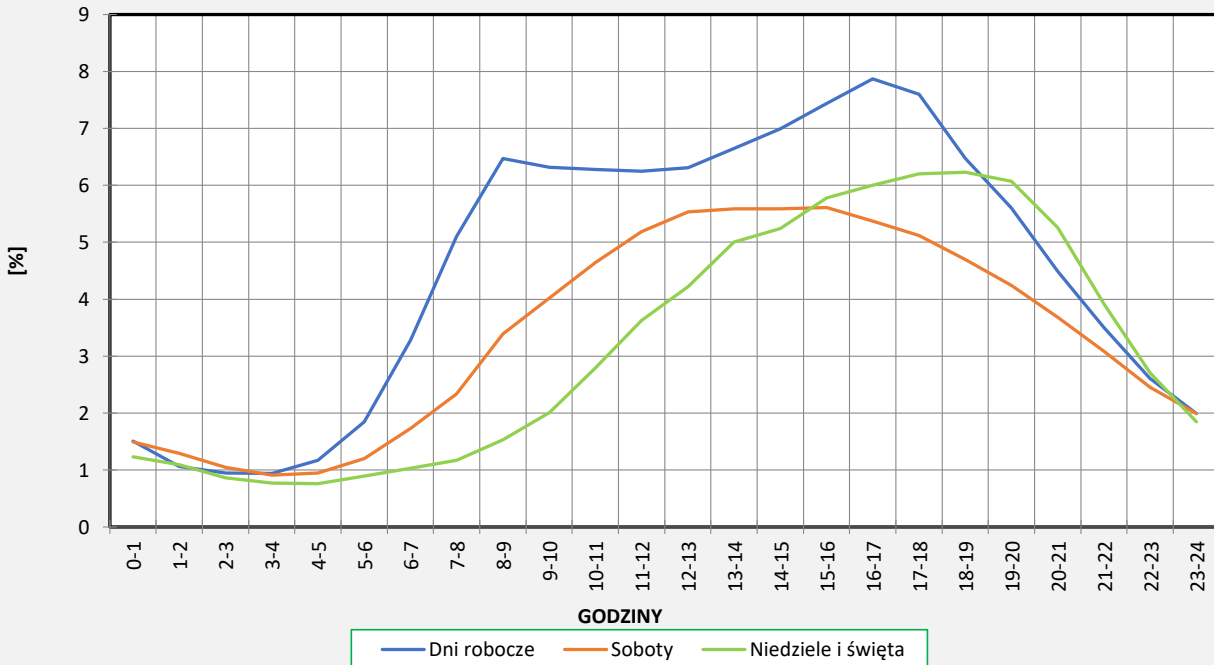
Typ stacji: 8+1

Oddział: POZNAŃ

Ruch ogółem

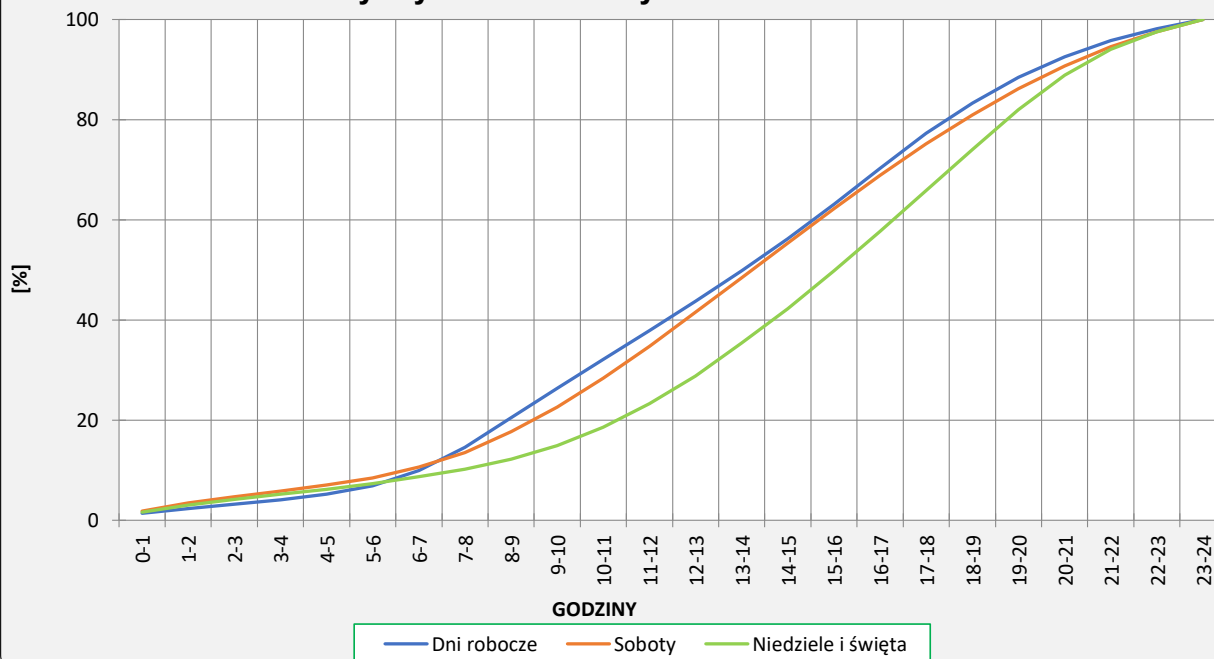
R03_03-1_30083_2023

Dobowe wahania ruchu



R03_03-2_30083_2023

Dystrybuanta dobowych wahań ruchu



Uśrednione dobowe rozkłady ruchu dla wybranych dni tygodnia, dla pojazdów lekkich i ciężkich



Stacja nr 30083

Miejscowość: Żychlin
Odcinek: Pleszew - Ostrów Wlkp.
Typ stacji: 8+1

Rok: 2023
Numer drogi: 11
Oddział: POZNAŃ

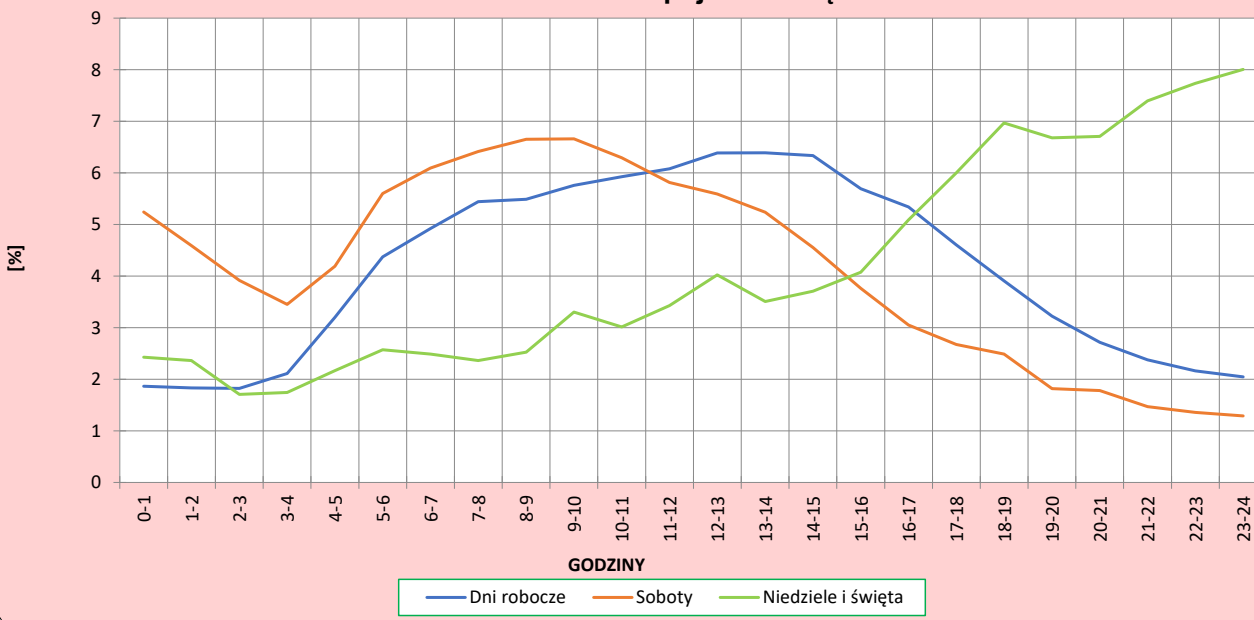
R03_04-1_30083_2023

Dobowe wahania ruchu pojazdów lekkich



R03_04-2_30083_2023

Dobowe wahania ruchu pojazdów ciężkich



Analiza ruchu pojazdów ogółem w poszczególnych dniach tygodnia dla każdego miesiąca, w podziale na kierunki ruchu



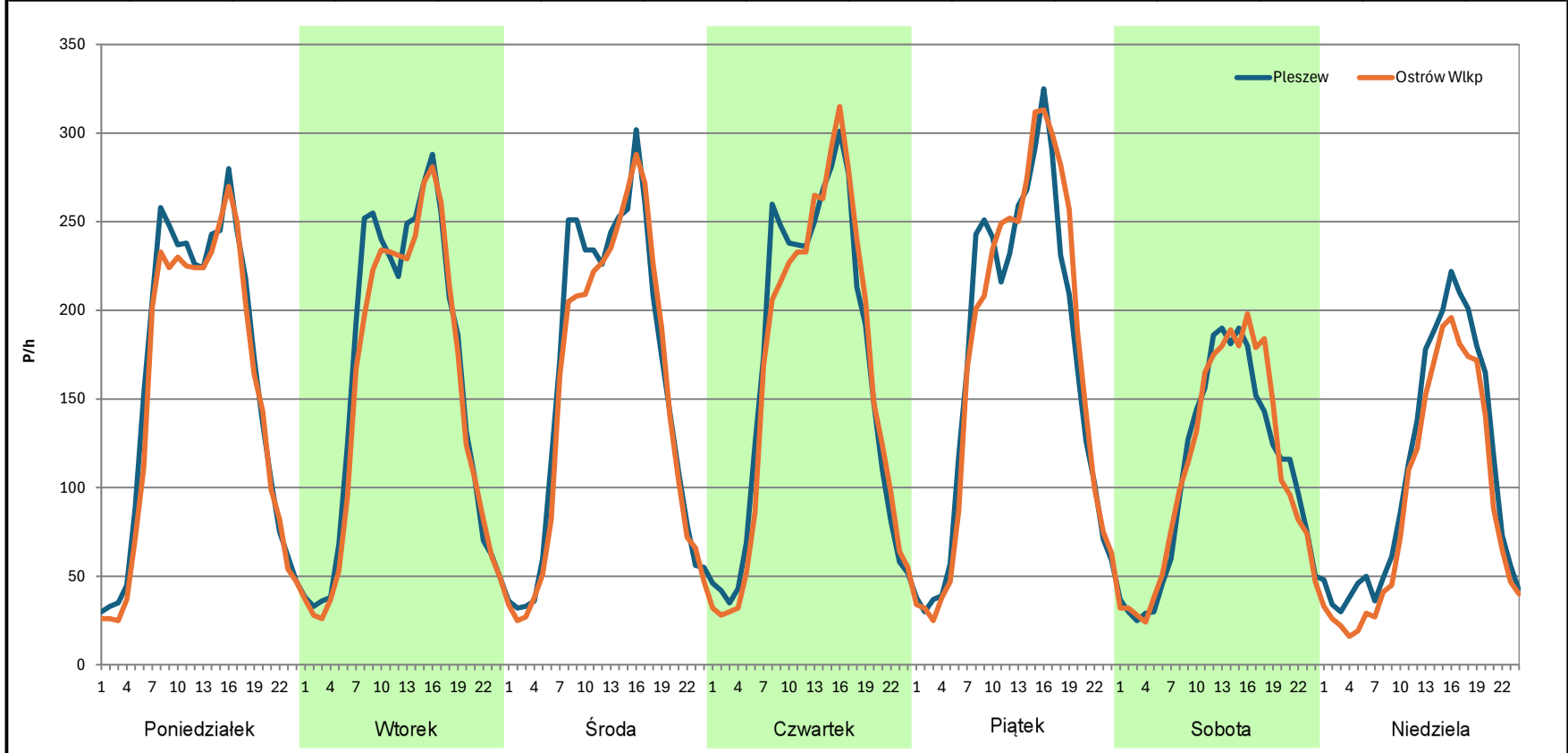
Stacja nr 30083

Miejscowość: Żychlin
Odcinek: Pleszew - Ostrów Wlkp.
Typ stacji: 8+1
Miesiąc: Styczeń

Rok: 2023
Numer drogi: 11
Oddział: POZNAŃ

R03_07-1_30083_2023

Dzień tygodnia	Poniedziałek		Wtorek		Środa		Czwartek		Piątek		Sobota		Niedziela	
Kierunek	Pleszew	Ostrów Wlkp	Pleszew	Ostrów Wlkp	Pleszew	Ostrów Wlkp	Pleszew	Ostrów Wlkp	Pleszew	Ostrów Wlkp	Pleszew	Ostrów Wlkp	Pleszew	Ostrów Wlkp
SDR	3847	3654	3853	3657	3820	3649	3983	3892	4069	4131	2579	2627	2564	2181
Razem	7501		7510		7469		7875		8200		5206		4745	
Podział procentowy	51,29%	48,71%	51,30%	48,70%	51,14%	48,86%	50,58%	49,42%	49,62%	50,38%	49,54%	50,46%	54,04%	45,96%



Analiza ruchu pojazdów ogółem w poszczególnych dniach tygodnia dla każdego miesiąca, w podziale na kierunki ruchu



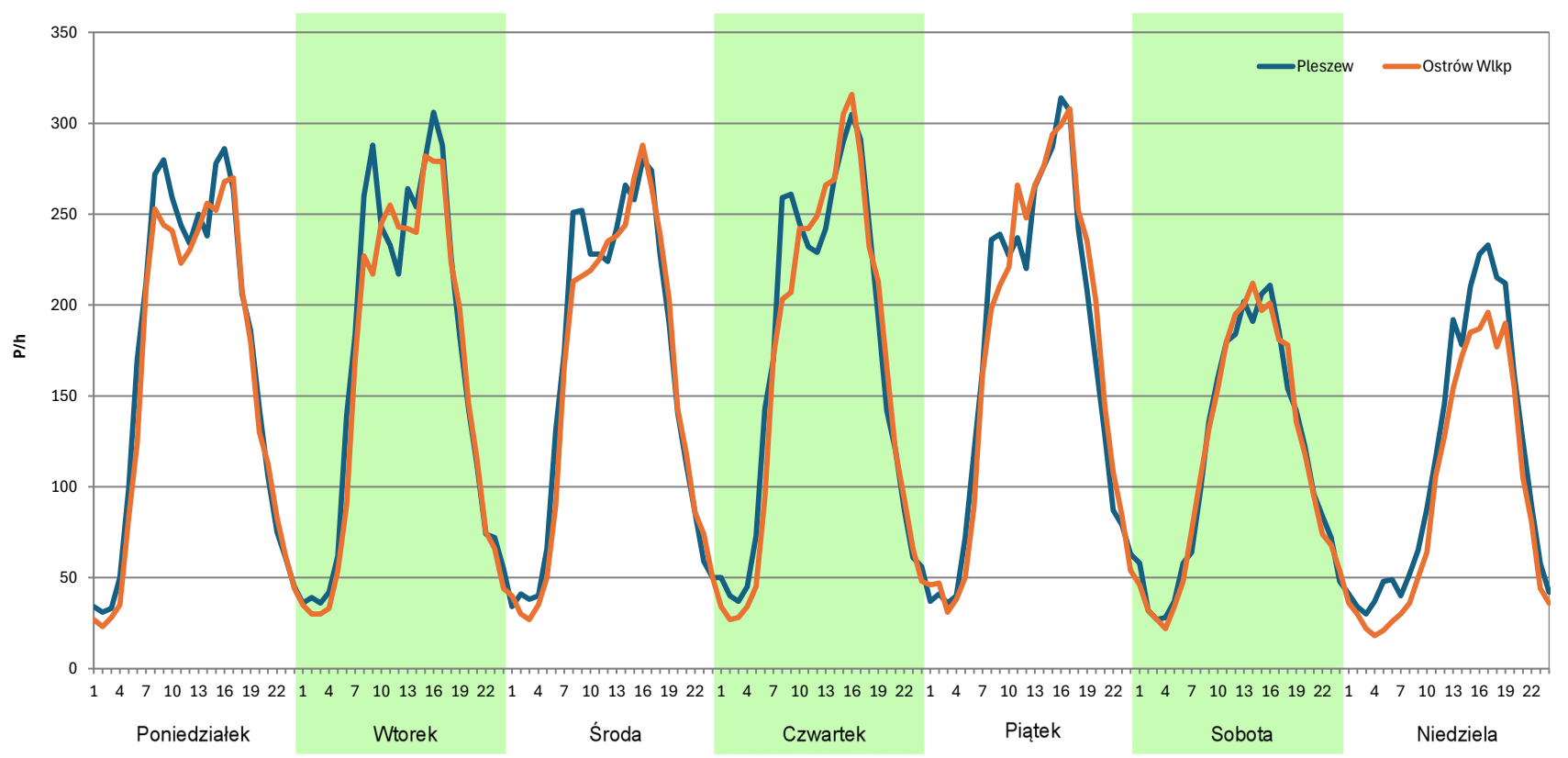
Stacja nr 30083

Miejscowość: Żychlin
Odcinek: Pleszew - Ostrów Wlkp.
Typ stacji: 8+1
Miesiąc: Luty

Rok: 2023
Numer drogi: 11
Oddział: POZNAŃ

R03_07-1_30083_2023

Dzień tygodnia	Poniedziałek		Wtorek		Środa		Czwartek		Piątek		Sobota		Niedziela	
Kierunek	Pleszew	Ostrów Wlkp	Pleszew	Ostrów Wlkp	Pleszew	Ostrów Wlkp	Pleszew	Ostrów Wlkp	Pleszew	Ostrów Wlkp	Pleszew	Ostrów Wlkp	Pleszew	Ostrów Wlkp
SDR	4056	3828	4036	3818	3893	3764	4086	3953	4093	4130	2776	2765	2691	2249
Razem	7884		7854		7657		8039		8223		5541		4940	
Podział procentowy	51,45%	48,55%	51,39%	48,61%	50,84%	49,16%	50,83%	49,17%	49,78%	50,22%	50,10%	49,90%	54,47%	45,53%



Analiza ruchu pojazdów ogółem w poszczególnych dniach tygodnia dla każdego miesiąca, w podziale na kierunki ruchu



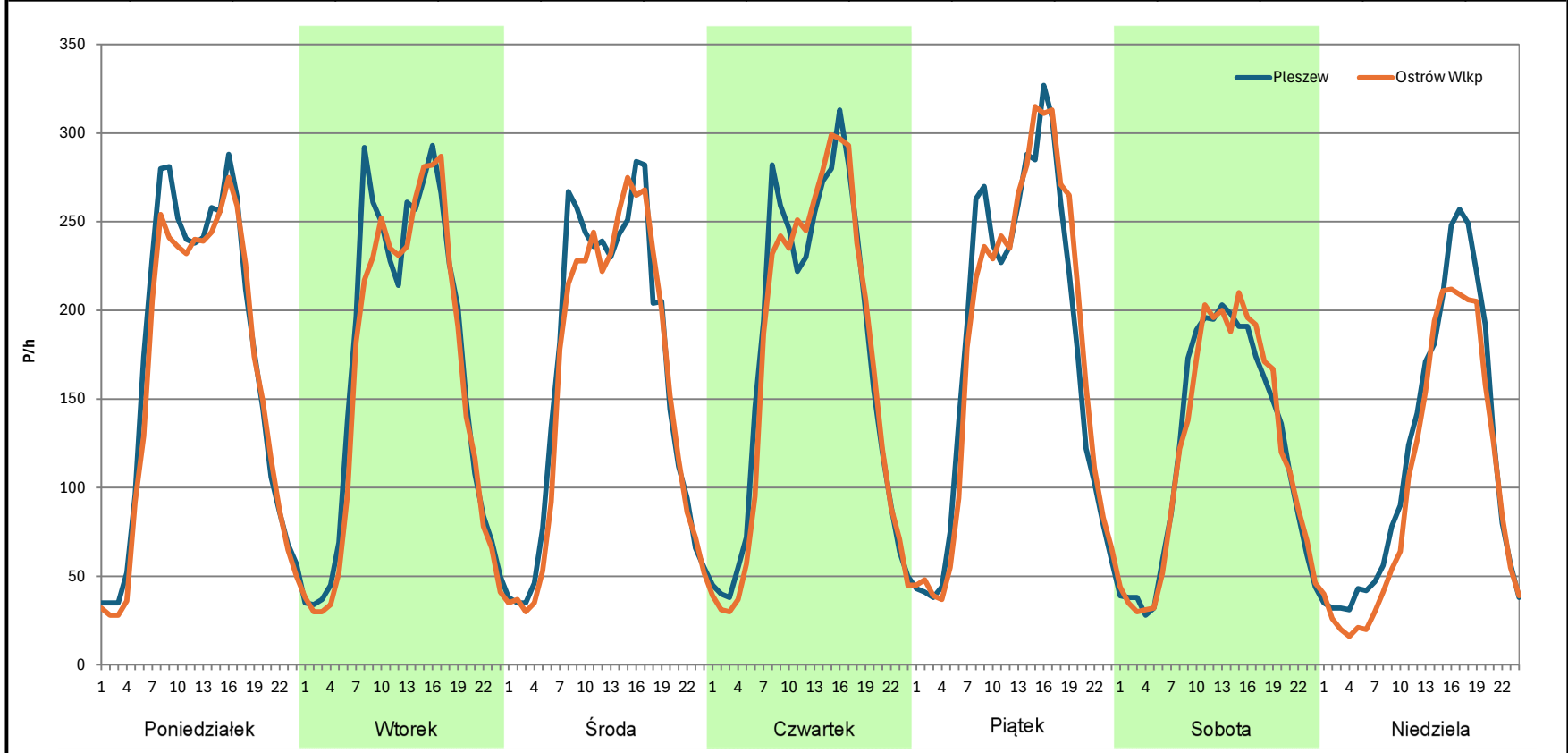
Stacja nr 30083

Miejscowość: Żychlin
Odcinek: Pleszew - Ostrów Wlkp.
Typ stacji: 8+1
Miesiąc: Marzec

Rok: 2023
Numer drogi: 11
Oddział: POZNAŃ

R03_07-1_30083_2023

Dzień tygodnia	Poniedziałek		Wtorek		Środa		Czwartek		Piątek		Sobota		Niedziela	
Kierunek	Pleszew	Ostrów Wlkp	Pleszew	Ostrów Wlkp	Pleszew	Ostrów Wlkp	Pleszew	Ostrów Wlkp	Pleszew	Ostrów Wlkp	Pleszew	Ostrów Wlkp	Pleszew	Ostrów Wlkp
SDR	4106	3894	4039	3836	3961	3804	4154	4051	4294	4311	2899	2899	2782	2417
Razem	8000		7875		7765		8205		8605		5798		5199	
Podział procentowy	51,33%	48,68%	51,29%	48,71%	51,01%	48,99%	50,63%	49,37%	49,90%	50,10%	50,00%	50,00%	53,51%	46,49%



Analiza ruchu pojazdów ogółem w poszczególnych dniach tygodnia dla każdego miesiąca, w podziale na kierunki ruchu



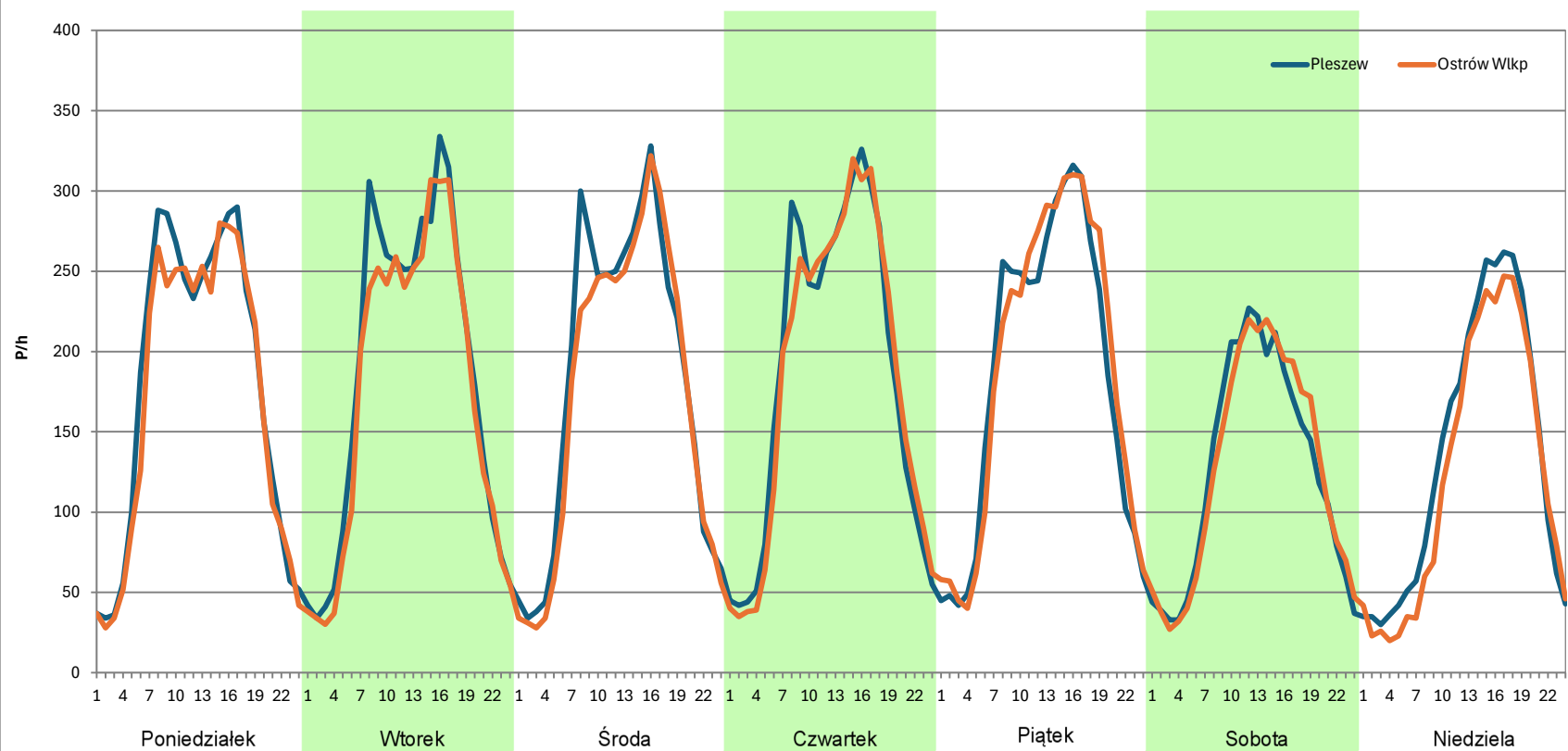
Stacja nr 30083

Miejscowość: Żychlin
Odcinek: Pleszew - Ostrów Wlkp.
Typ stacji: 8+1
Miesiąc: Kwiecień

Rok: 2023
Numer drogi: 11
Oddział: POZNAŃ

R03_07-1_30083_2023

Dzień tygodnia	Poniedziałek		Wtorek		Środa		Czwartek		Piątek		Sobota		Niedziela	
Kierunek	Pleszew	Ostrów Wlkp	Pleszew	Ostrów Wlkp	Pleszew	Ostrów Wlkp	Pleszew	Ostrów Wlkp	Pleszew	Ostrów Wlkp	Pleszew	Ostrów Wlkp	Pleszew	Ostrów Wlkp
SDR	4293	4086	4430	4167	4354	4140	4460	4384	4411	4507	3012	3038	3236	2943
Razem	8379		8597		8494		8844		8918		6050		6179	
Podział procentowy	51,24%	48,76%	51,53%	48,47%	51,26%	48,74%	50,43%	49,57%	49,46%	50,54%	49,79%	50,21%	52,37%	47,63%



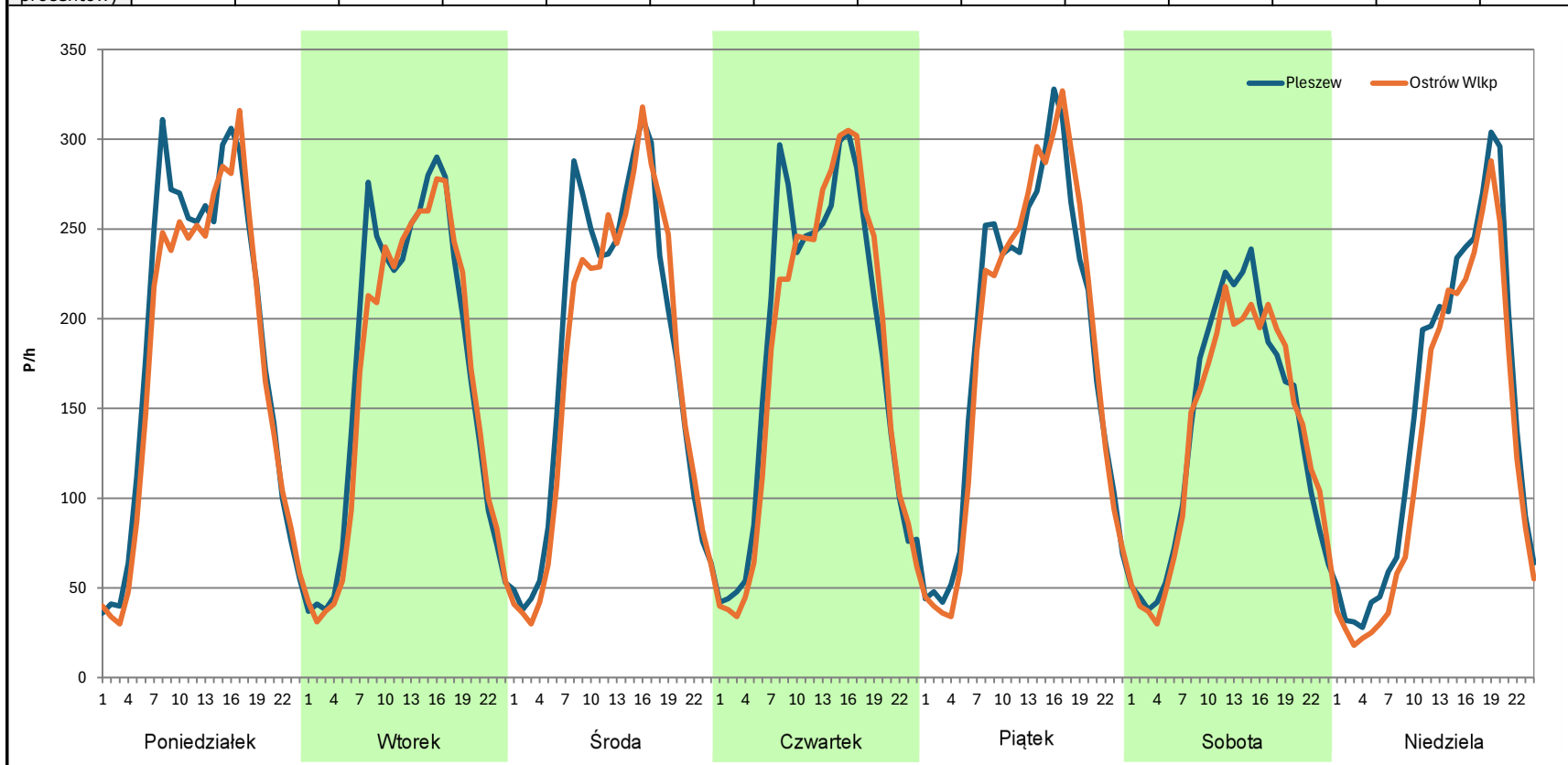
Analiza ruchu pojazdów ogółem w poszczególnych dniach tygodnia dla każdego miesiąca, w podziale na kierunki ruchu



Stacja nr 30083

Miejscowość: Żychlin
Odcinek: Pleszew - Ostrów Wlkp.
Typ stacji: 8+1
Miesiąc: Maj
Rok: 2023
Numer drogi: 11
Oddział: POZNAŃ
R03_07-1_30083_2023

Dzień tygodnia	Poniedziałek		Wtorek		Środa		Czwartek		Piątek		Sobota		Niedziela	
Kierunek	Pleszew	Ostrów Wlkp	Pleszew	Ostrów Wlkp	Pleszew	Ostrów Wlkp	Pleszew	Ostrów Wlkp	Pleszew	Ostrów Wlkp	Pleszew	Ostrów Wlkp	Pleszew	Ostrów Wlkp
SDR	4517	4266	4104	3947	4326	4142	4372	4254	4463	4421	3311	3229	3491	3081
Razem	8783		8051		8468		8626		8884		6540		6572	
Podział procentowy	51,43%	48,57%	50,98%	49,02%	51,09%	48,91%	50,68%	49,32%	50,24%	49,76%	50,63%	49,37%	53,12%	46,88%



Analiza ruchu pojazdów ogółem w poszczególnych dniach tygodnia dla każdego miesiąca, w podziale na kierunki ruchu



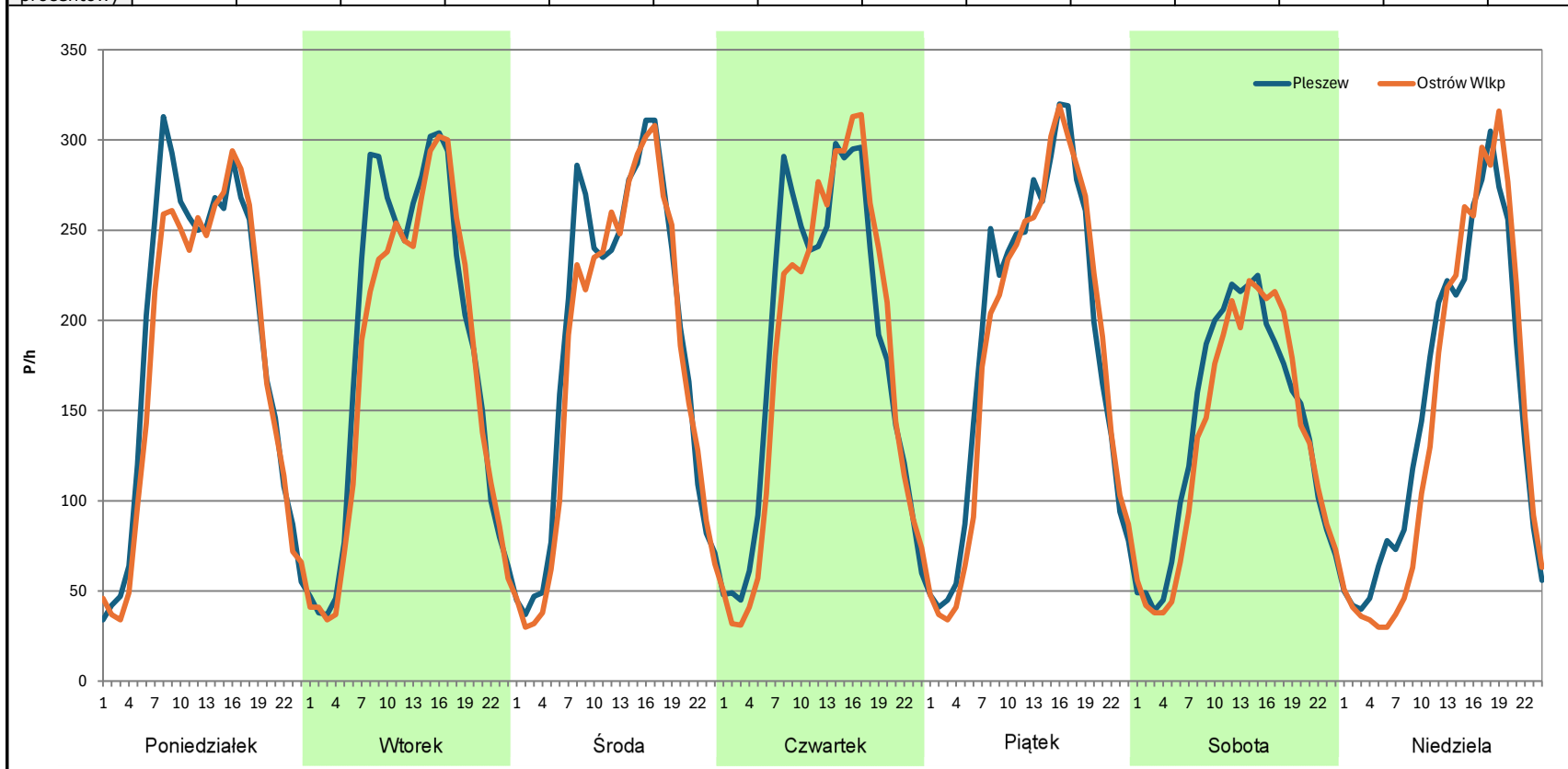
Stacja nr 30083

Miejscowość: Żychlin
Odcinek: Pleszew - Ostrów Wlkp.
Typ stacji: 8+1
Miesiąc: Czerwiec

Rok: 2023
Numer drogi: 11
Oddział: POZNAŃ

R03_07-1_30083_2023

Dzień tygodnia	Poniedziałek		Wtorek		Środa		Czwartek		Piątek		Sobota		Niedziela	
Kierunek	Pleszew	Ostrów Wlkp	Pleszew	Ostrów Wlkp	Pleszew	Ostrów Wlkp	Pleszew	Ostrów Wlkp	Pleszew	Ostrów Wlkp	Pleszew	Ostrów Wlkp	Pleszew	Ostrów Wlkp
SDR	4517	4290	4451	4178	4473	4252	4429	4312	4508	4384	3367	3227	3626	3445
Razem	8807		8629		8725		8741		8892		6594		7071	
Podział procentowy	51,29%	48,71%	51,58%	48,42%	51,27%	48,73%	50,67%	49,33%	50,70%	49,30%	51,06%	48,94%	51,28%	48,72%



Analiza ruchu pojazdów ogółem w poszczególnych dniach tygodnia dla każdego miesiąca, w podziale na kierunki ruchu



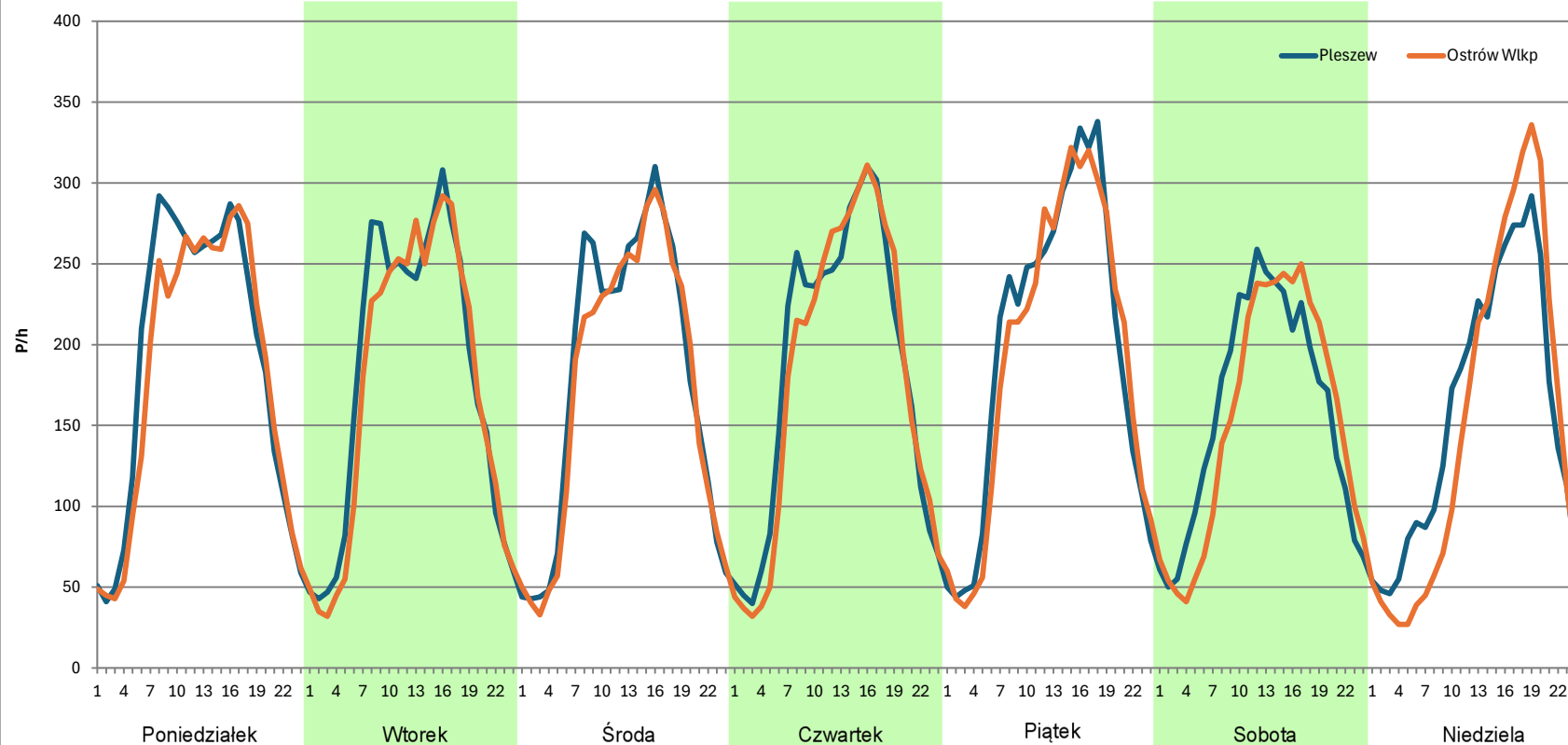
Stacja nr 30083

Miejscowość: Żychlin
Odcinek: Pleszew - Ostrów Wlkp.
Typ stacji: 8+1
Miesiąc: Lipiec

Rok: 2023
Numer drogi: 11
Oddział: POZNAŃ

R03_07-1_30083_2023

Dzień tygodnia	Poniedziałek		Wtorek		Środa		Czwartek		Piątek		Sobota		Niedziela	
Kierunek	Pleszew	Ostrów Wlkp	Pleszew	Ostrów Wlkp	Pleszew	Ostrów Wlkp	Pleszew	Ostrów Wlkp	Pleszew	Ostrów Wlkp	Pleszew	Ostrów Wlkp	Pleszew	Ostrów Wlkp
SDR	4541	4321	4301	4118	4296	4130	4429	4297	4729	4612	3787	3673	3785	3619
Razem	8862		8419		8426		8726		9341		7460		7404	
Podział procentowy	51,24%	48,76%	51,09%	48,91%	50,99%	49,01%	50,76%	49,24%	50,63%	49,37%	50,76%	49,24%	51,12%	48,88%



Analiza ruchu pojazdów ogółem w poszczególnych dniach tygodnia dla każdego miesiąca, w podziale na kierunki ruchu



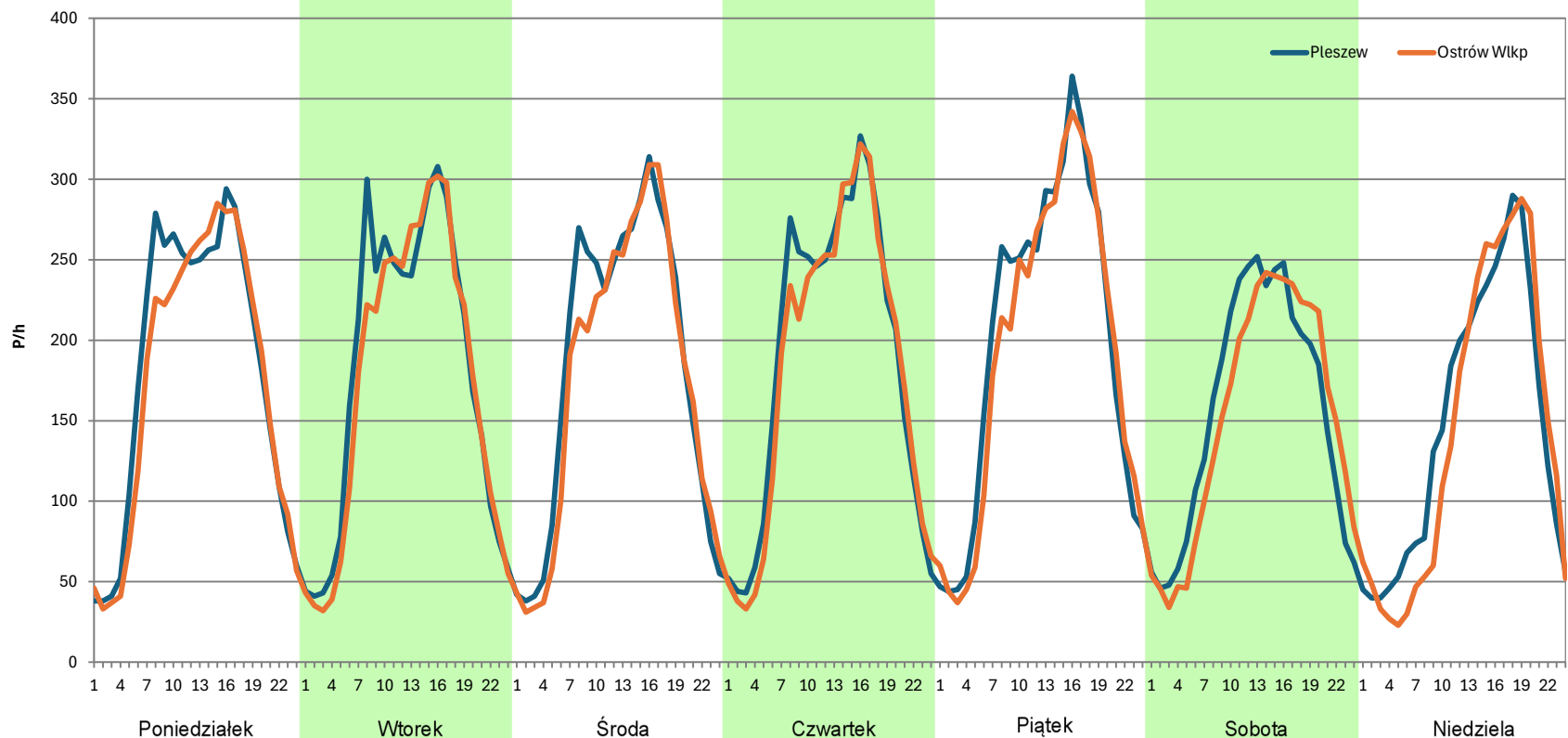
Stacja nr 30083

Miejscowość: Żychlin
Odcinek: Pleszew - Ostrów Wlkp.
Typ stacji: 8+1
Miesiąc: Sierpień

Rok: 2023
Numer drogi: 11
Oddział: POZNAŃ

R03_07-1_30083_2023

Dzień tygodnia	Poniedziałek		Wtorek		Środa		Czwartek		Piątek		Sobota		Niedziela	
Kierunek	Pleszew	Ostrów Wlkp	Pleszew	Ostrów Wlkp	Pleszew	Ostrów Wlkp	Pleszew	Ostrów Wlkp	Pleszew	Ostrów Wlkp	Pleszew	Ostrów Wlkp	Pleszew	Ostrów Wlkp
SDR	4362	4170	4330	4144	4386	4179	4517	4356	4784	4619	3738	3643	3519	3404
Razem	8532		8474		8565		8873		9403		7381		6923	
Podział procentowy	51,13%	48,87%	51,10%	48,90%	51,21%	48,79%	50,91%	49,09%	50,88%	49,12%	50,64%	49,36%	50,83%	49,17%



Analiza ruchu pojazdów ogółem w poszczególnych dniach tygodnia dla każdego miesiąca, w podziale na kierunki ruchu



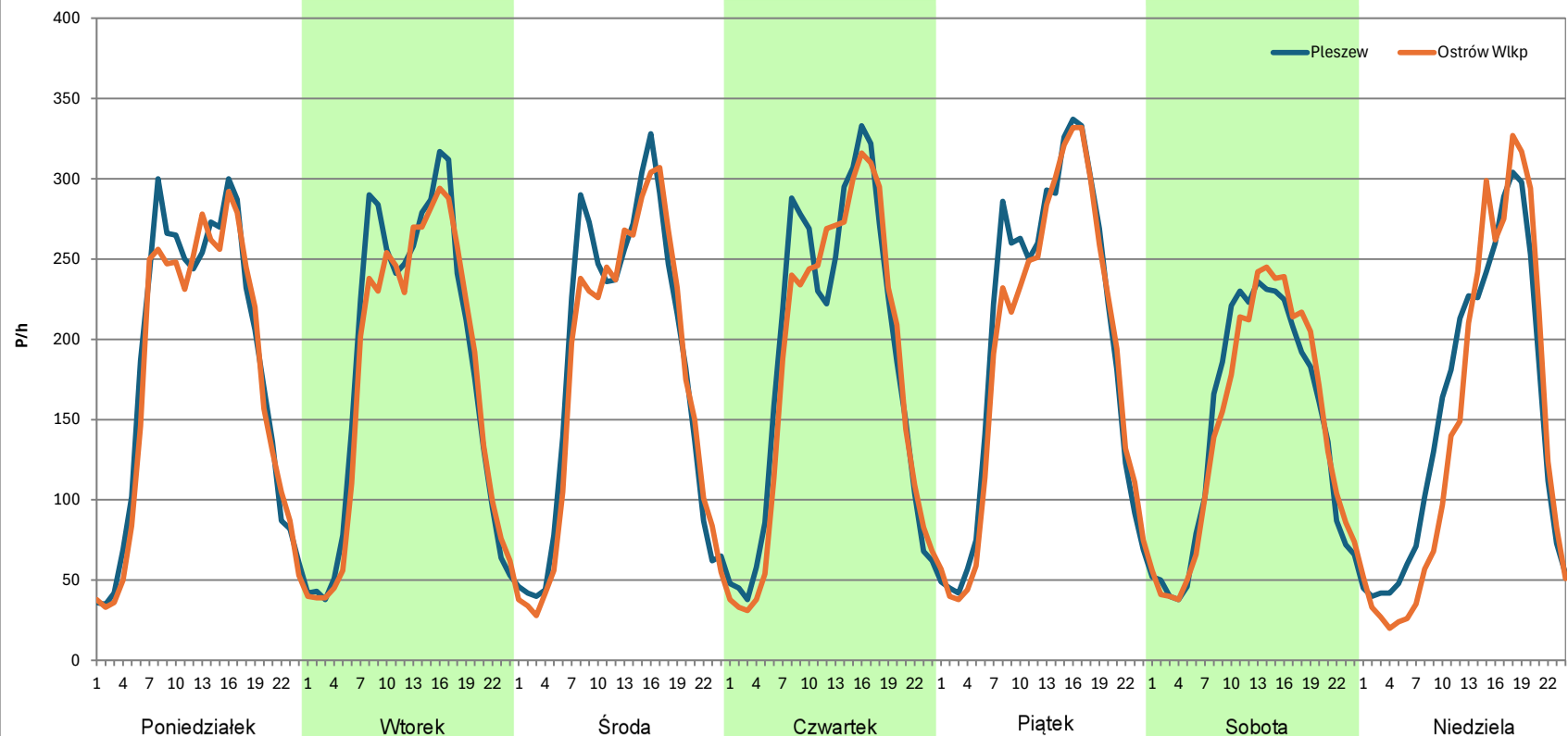
Stacja nr 30083

Miejscowość: Żychlin
Odcinek: Pleszew - Ostrów Wlkp.
Typ stacji: 8+1
Miesiąc: Wrzesień

Rok: 2023
Numer drogi: 11
Oddział: POZNAŃ

R03_07-1_30083_2023

Dzień tygodnia	Poniedziałek		Wtorek		Środa		Czwartek		Piątek		Sobota		Niedziela	
Kierunek	Pleszew	Ostrów Wlkp	Pleszew	Ostrów Wlkp	Pleszew	Ostrów Wlkp	Pleszew	Ostrów Wlkp	Pleszew	Ostrów Wlkp	Pleszew	Ostrów Wlkp	Pleszew	Ostrów Wlkp
SDR	4395	4235	4365	4177	4345	4175	4514	4338	4788	4593	3460	3456	3660	3429
Razem	8630		8542		8520		8852		9381		6916		7089	
Podział procentowy	50,93%	49,07%	51,10%	48,90%	51,00%	49,00%	50,99%	49,01%	51,04%	48,96%	50,03%	49,97%	51,63%	48,37%



Analiza ruchu pojazdów ogółem w poszczególnych dniach tygodnia dla każdego miesiąca, w podziale na kierunki ruchu



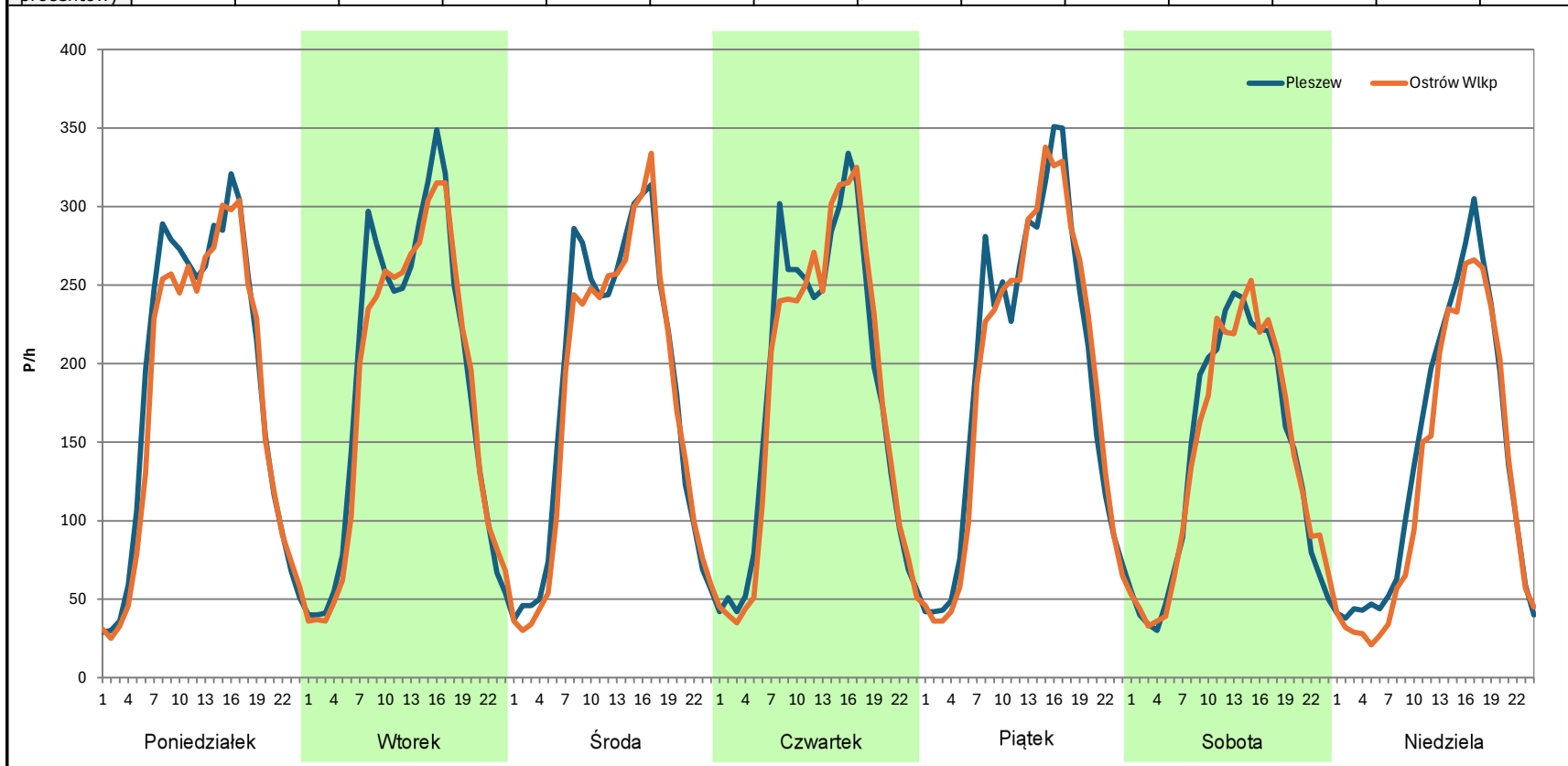
Stacja nr 30083

Miejscowość: Żychlin
Odcinek: Pleszew - Ostrów Wlkp.
Typ stacji: 8+1
Miesiąc: Październik

Rok: 2023
Numer drogi: 11
Oddział: POZNAŃ

R03_07-1_30083_2023

Dzień tygodnia	Poniedziałek		Wtorek		Środa		Czwartek		Piątek		Sobota		Niedziela	
Kierunek	Pleszew	Ostrów Wlkp	Pleszew	Ostrów Wlkp	Pleszew	Ostrów Wlkp	Pleszew	Ostrów Wlkp	Pleszew	Ostrów Wlkp	Pleszew	Ostrów Wlkp	Pleszew	Ostrów Wlkp
SDR	4477	4254	4481	4314	4372	4206	4398	4319	4628	4553	3332	3343	3290	2977
Razem	8731		8795		8578		8717		9181		6675		6267	
Podział procentowy	51,28%	48,72%	50,95%	49,05%	50,97%	49,03%	50,45%	49,55%	50,41%	49,59%	49,92%	50,08%	52,50%	47,50%



Analiza ruchu pojazdów ogółem w poszczególnych dniach tygodnia dla każdego miesiąca, w podziale na kierunki ruchu



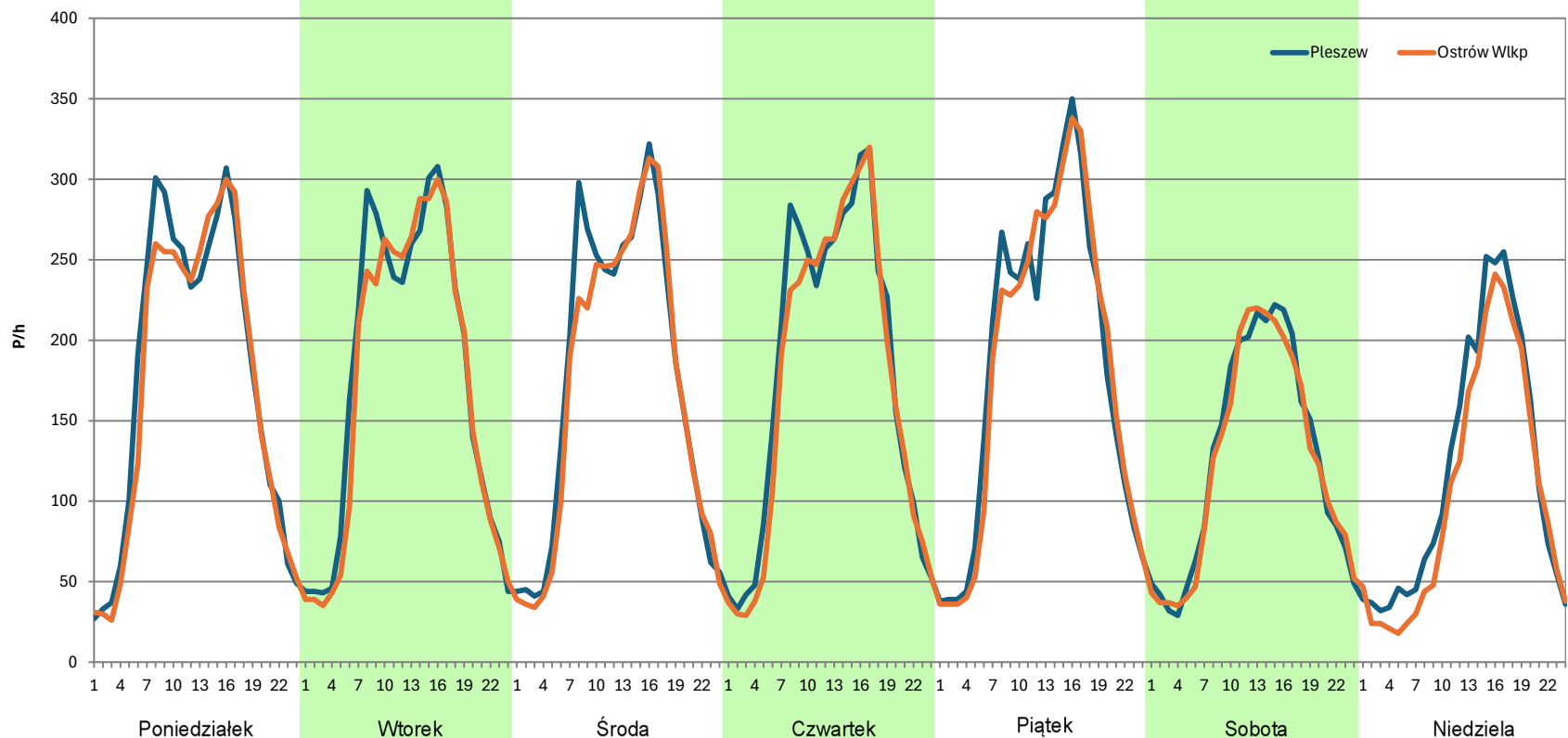
Stacja nr 30083

Miejscowość: Żychlin
Odcinek: Pleszew - Ostrów Wlkp.
Typ stacji: 8+1
Miesiąc: Listopad

Rok: 2023
Numer drogi: 11
Oddział: POZNAŃ

R03_07-1_30083_2023

Dzień tygodnia	Poniedziałek		Wtorek		Środa		Czwartek		Piątek		Sobota		Niedziela	
Kierunek	Pleszew	Ostrów Wlkp	Pleszew	Ostrów Wlkp	Pleszew	Ostrów Wlkp	Pleszew	Ostrów Wlkp	Pleszew	Ostrów Wlkp	Pleszew	Ostrów Wlkp	Pleszew	Ostrów Wlkp
SDR	4267	4115	4260	4092	4222	4057	4330	4146	4453	4391	3024	2963	2812	2492
Razem	8382		8352		8279		8476		8844		5987		5304	
Podział procentowy	50,91%	49,09%	51,01%	48,99%	51,00%	49,00%	51,09%	48,91%	50,35%	49,65%	50,51%	49,49%	53,02%	46,98%



Analiza ruchu pojazdów ogółem w poszczególnych dniach tygodnia dla każdego miesiąca, w podziale na kierunki ruchu



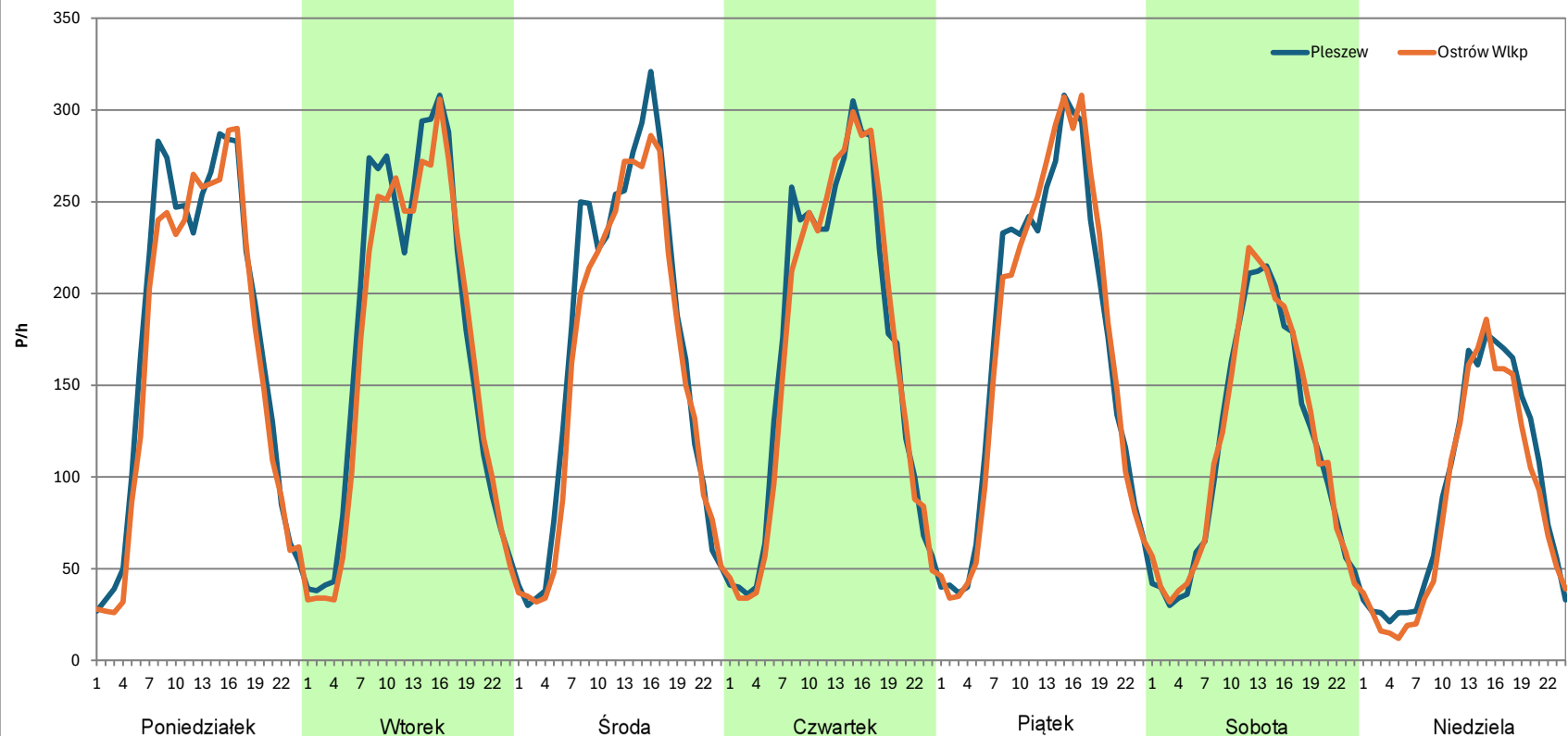
Stacja nr 30083

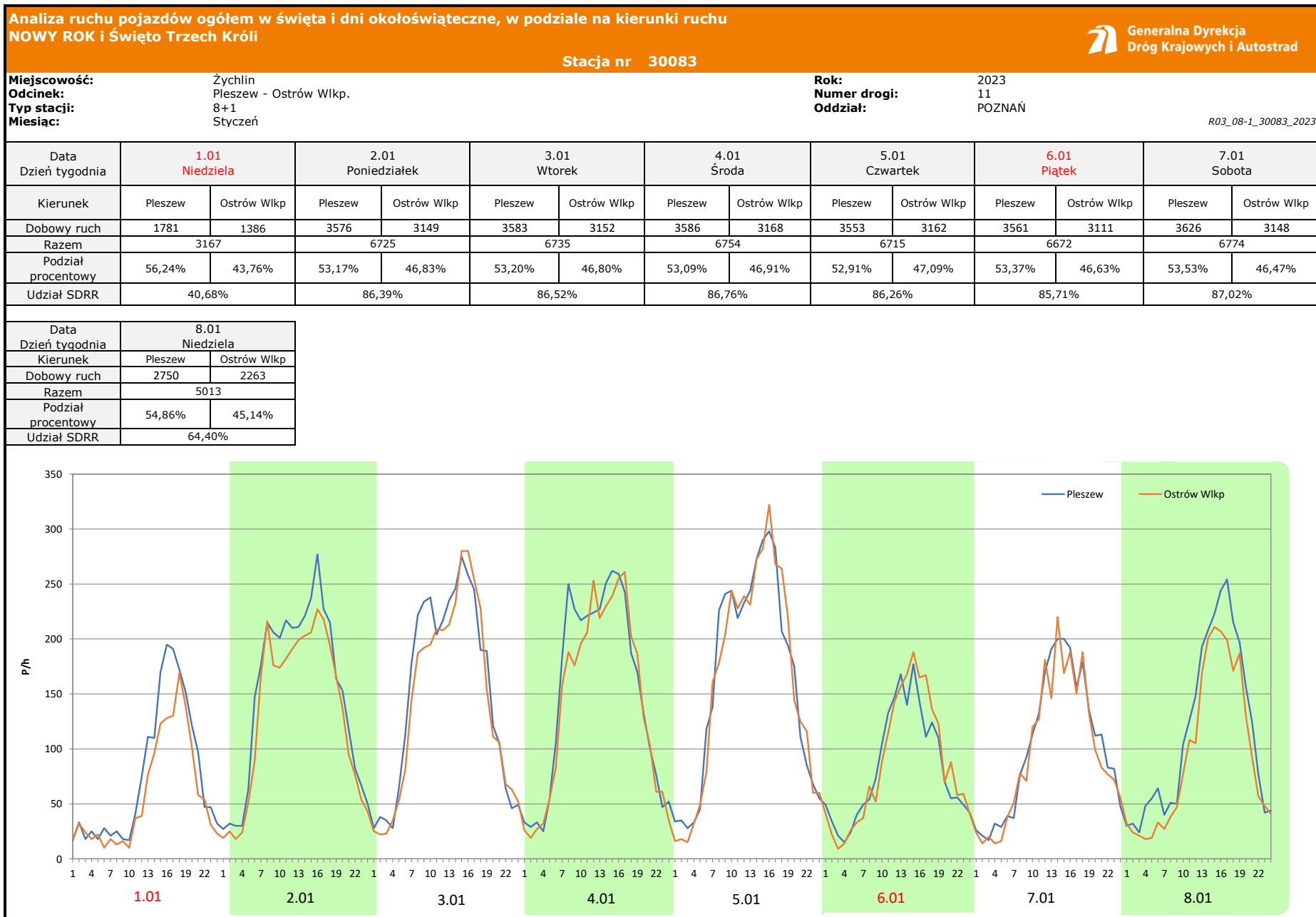
Miejscowość: Żychlin
Odcinek: Pleszew - Ostrów Wlkp.
Typ stacji: 8+1
Miesiąc: Grudzień

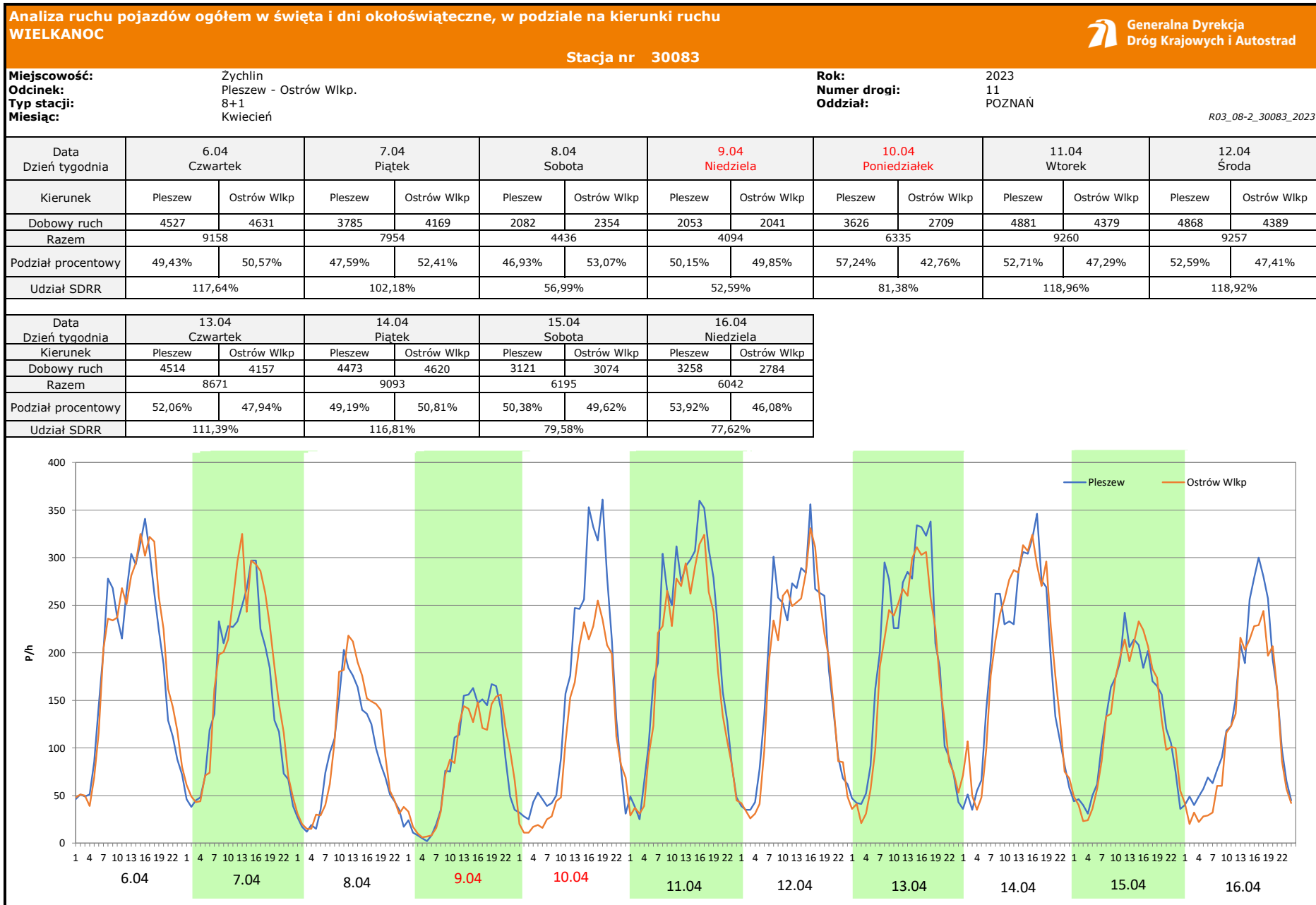
Rok: 2023
Numer drogi: 11
Oddział: POZNAŃ

R03_07-1_30083_2023

Dzień tygodnia	Poniedziałek		Wtorek		Środa		Czwartek		Piątek		Sobota		Niedziela	
Kierunek	Pleszew	Ostrów Wlkp	Pleszew	Ostrów Wlkp	Pleszew	Ostrów Wlkp	Pleszew	Ostrów Wlkp	Pleszew	Ostrów Wlkp	Pleszew	Ostrów Wlkp	Pleszew	Ostrów Wlkp
SDR	4208	3981	4192	4002	4081	3835	4072	4026	4139	4147	2745	2811	2176	2012
Razem	8189		8194		7916		8098		8286		5556		4188	
Podział procentowy	51,39%	48,61%	51,16%	48,84%	51,55%	48,45%	50,28%	49,72%	49,95%	50,05%	49,41%	50,59%	51,96%	48,04%








Analiza ruchu pojazdów ogółem w święta i dni okołoswiąteczne, w podziale na kierunki ruchu
1 - 3 MAJA

Stacja nr 30083

 **Generalna Dyrekcja Dróg Krajowych i Autostrad**

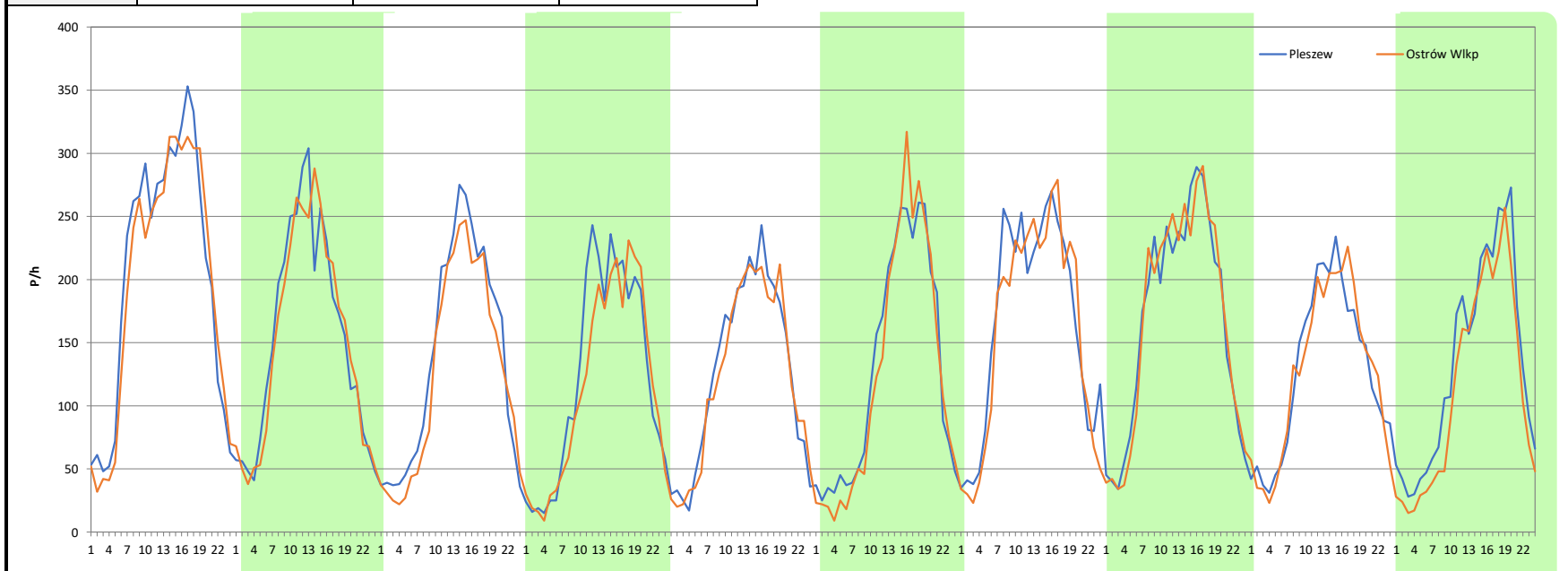
Miejscowość: Żychlin
Odcinek: Pleszew - Ostrów Wlkp.
Typ stacji: 8+1
Miesiąc: Maj

Rok: 2023
Numer drogi: 11
Oddział: POZNAŃ

R03_08-3_30083_2023

Data Dzień tygodnia	28.04 Piątek		29.04 Sobota		30.04 Niedziela		1.05 Poniedziałek		2.05 Wtorek		3.05 Środa		4.05 Czwartek	
Kierunek	Pleszew	Ostrów Wlkp	Pleszew	Ostrów Wlkp	Pleszew	Ostrów Wlkp	Pleszew	Ostrów Wlkp	Pleszew	Ostrów Wlkp	Pleszew	Ostrów Wlkp	Pleszew	Ostrów Wlkp
Dobowy ruch	4883	4697	3668	3606	3312	3000	2954	2769	3019	2938	3110	2990	3976	3813
Razem	9580		7274		6312		5723		5957		6100		7789	
Podział procentowy	50,97%	49,03%	50,43%	49,57%	52,47%	47,53%	51,62%	48,38%	50,68%	49,32%	50,98%	49,02%	51,05%	48,95%
Udział SDRR	123,07%		93,44%		81,08%		73,52%		76,52%		78,36%		100,06%	

Data Dzień tygodnia	5.05 Piątek		6.05 Sobota		7.05 Niedziela	
Kierunek	Pleszew	Ostrów Wlkp	Pleszew	Ostrów Wlkp	Pleszew	Ostrów Wlkp
Dobowy ruch	4006	4012	3041	3018	3183	2701
Razem	8018		6059		5884	
Podział procentowy	49,96%	50,04%	50,19%	49,81%	54,10%	45,90%
Udział SDRR	103,00%		77,83%		75,59%	



Analiza ruchu pojazdów ogółem w święta i dni okołoswiąteczne, w podziale na kierunki ruchu
BOŻE CIAŁO

 **Generalna Dyrekcja Dróg Krajowych i Autostrad**

Stacja nr 30083

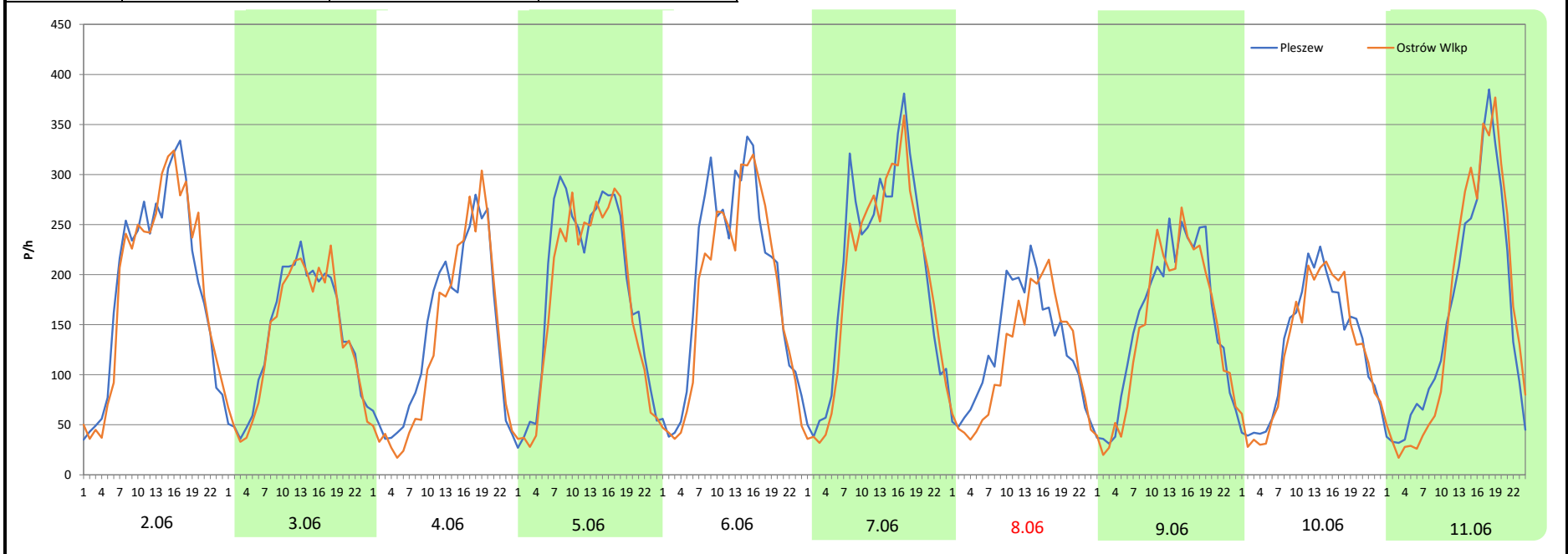
Miejscowość: Żychlin
Odcinek: Pleszew - Ostrów Wlkp.
Typ stacji: 8+1
Miesiąc: Czerwiec

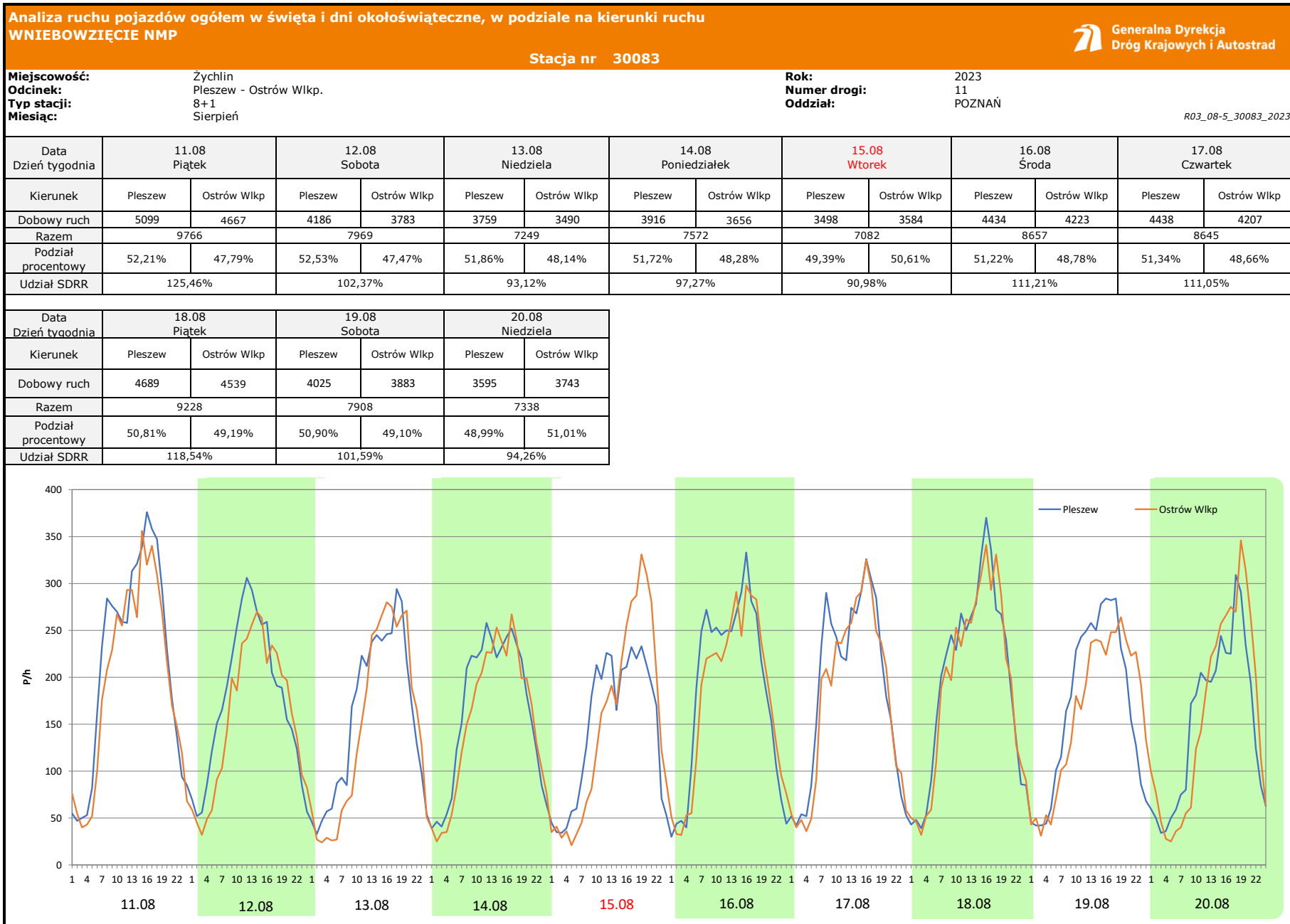
Rok: 2023
Numer drogi: 11
Oddział: POZNAŃ

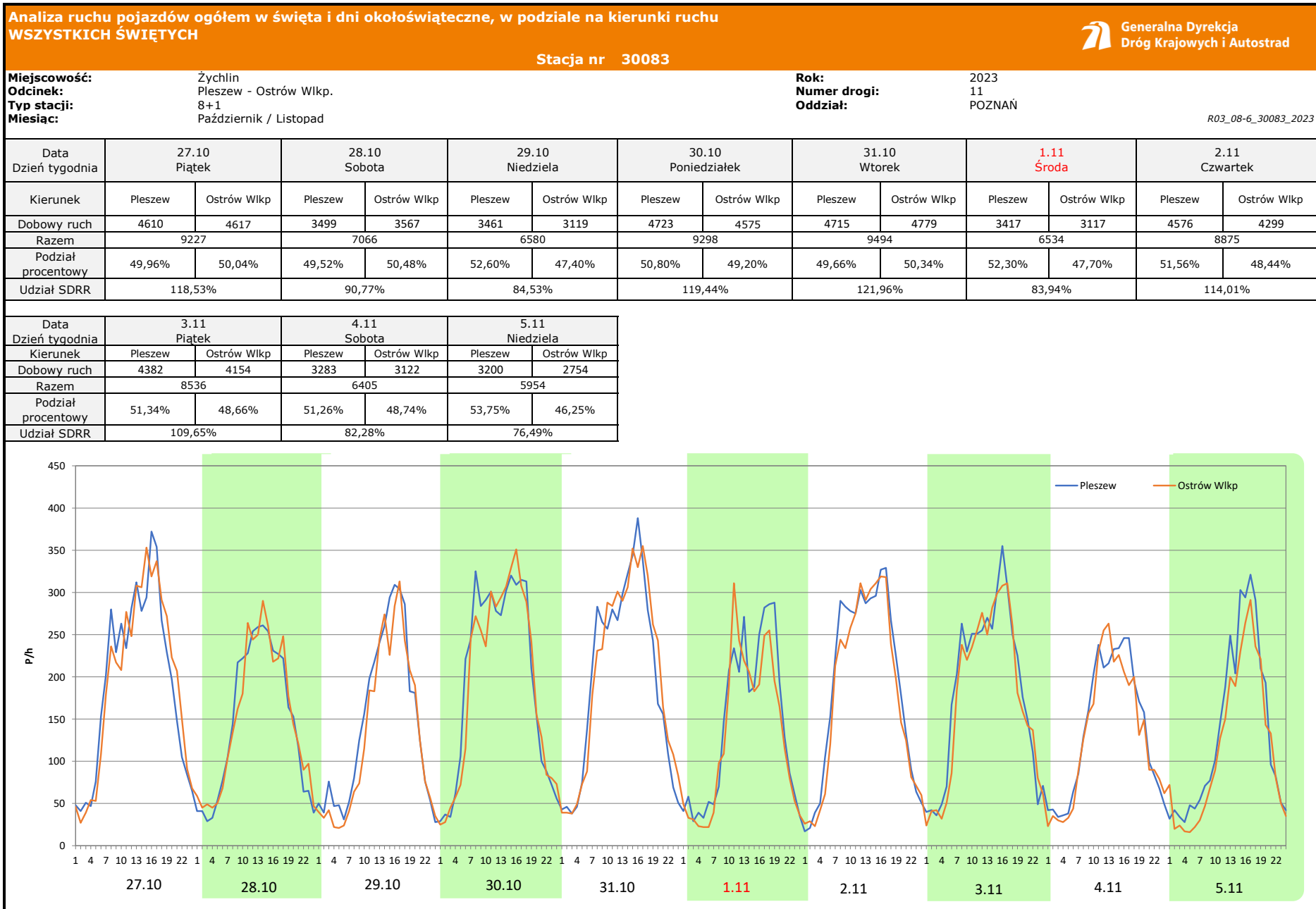
R03_08-4_30083_2023

Data Dzień tygodnia	2.06 Piątek		3.06 Sobota		4.06 Niedziela		5.06 Poniedziałek		6.06 Wtorek		7.06 Środa		8.06 Czwartek	
Kierunek	Pleszew	Ostrów Wlkp	Pleszew	Ostrów Wlkp	Pleszew	Ostrów Wlkp	Pleszew	Ostrów Wlkp	Pleszew	Ostrów Wlkp	Pleszew	Ostrów Wlkp	Pleszew	Ostrów Wlkp
Dobowy ruch	4565	4540	3337	3252	3325	3104	4474	4178	4641	4289	4932	4653	3064	2785
Razem	9105		6589		6429		8652		8930		9585		5849	
Podział procentowy	50,14%	49,86%	50,65%	49,35%	51,72%	48,28%	51,71%	48,29%	51,97%	48,03%	51,46%	48,54%	52,39%	47,61%
Udział SDRR	116,96%		84,64%		82,59%		111,14%		114,72%		123,13%		75,14%	

Data Dzień tygodnia	9.06 Piątek		10.06 Sobota		11.06 Niedziela	
Kierunek	Pleszew	Ostrów Wlkp	Pleszew	Ostrów Wlkp	Pleszew	Ostrów Wlkp
Dobowy ruch	3666	3497	3056	2994	3791	3883
Razem	7163		6050		7674	
Podział procentowy	51,18%	48,82%	50,51%	49,49%	49,40%	50,60%
Udział SDRR	92,02%		77,72%		98,58%	







Analiza ruchu pojazdów ogółem w święta i dni okołoswiąteczne, w podziale na kierunki ruchu
ŚWIĘTO NIEPODLEGŁOŚCI Generalna Dyrekcja
Dróg Krajowych i Autostrad

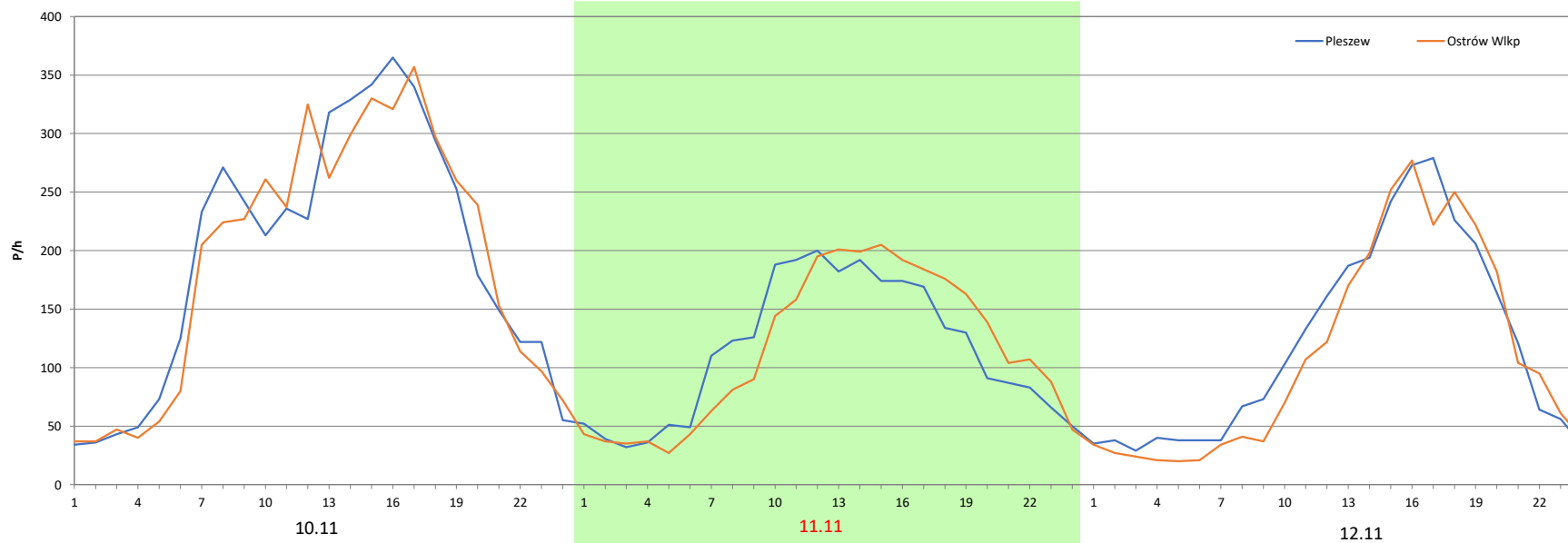
Stacja nr 30083

Miejscowość: Żychlin
 Odcinek: Pleszew - Ostrów Wlkp.
 Typ stacji: 8+1
 Miesiąc: Listopad

Rok: 2023
 Numer drogi: 11
 Oddział: POZNAN

R03_08-7_30083_2023

Data Dzień tygodnia	10.11 Piątek		11.11 Sobota		12.11 Niedziela	
Kierunek	Pleszew	Ostrów Wlkp	Pleszew	Ostrów Wlkp	Pleszew	Ostrów Wlkp
Dobowy ruch	4650	4575	2730	2758	2839	2631
Razem	9225		5488		5470	
Podział procentowy	50,41%	49,59%	49,74%	50,26%	51,90%	48,10%
Udział SDRR	118,51%		70,50%		70,27%	



Analiza ruchu pojazdów ogółem w święta i dni okołoświąteczne, w podziale na kierunki ruchu
BOŻE NARODZENIE Generalna Dyrekcja Dróg Krajowych i Autostrad

Stacja nr 30083

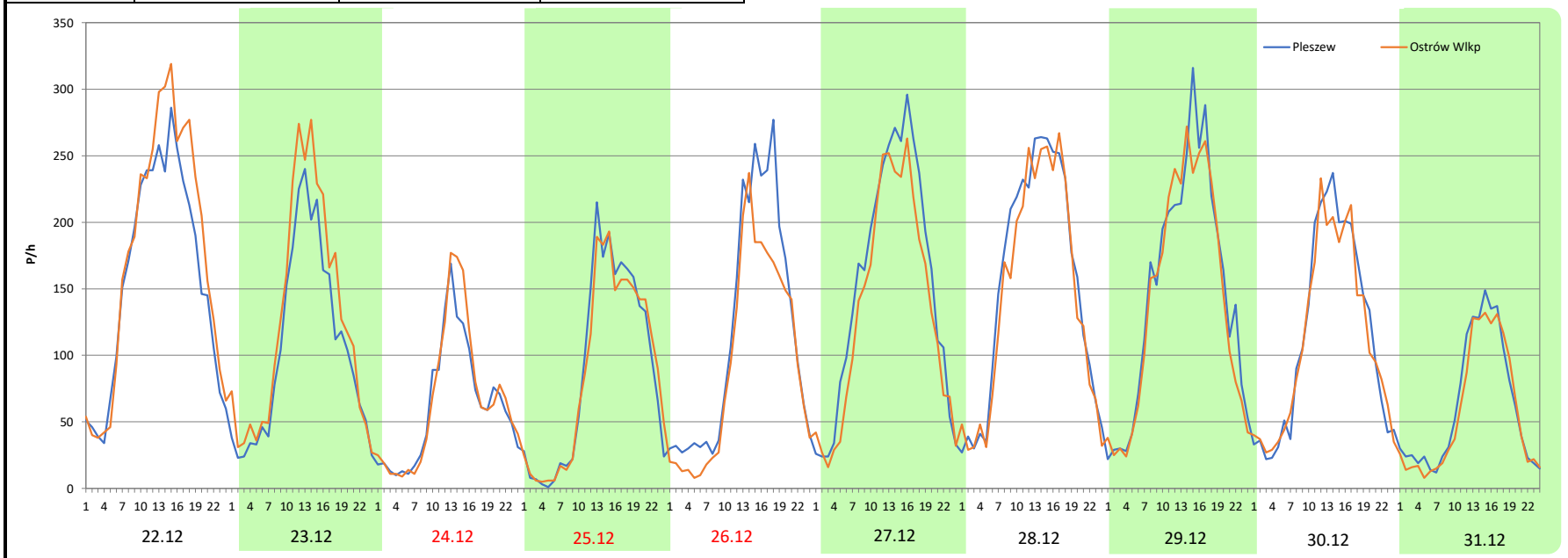
Miejscowość: Żychlin
Odcinek: Pleszew - Ostrów Wlkp.
Typ stacji: 8+1
Miesiąc: Grudzień

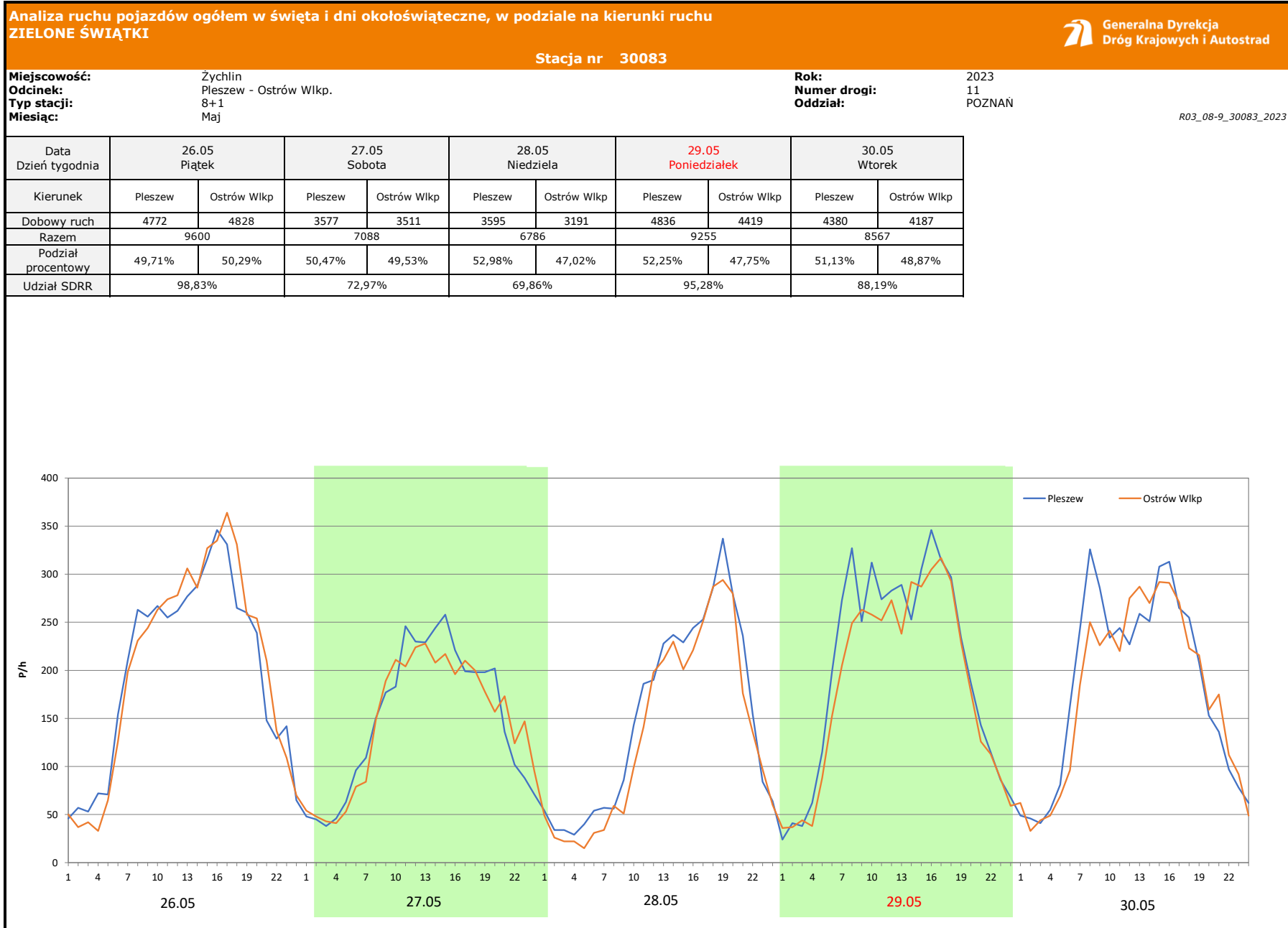
Rok: 2023
Numer drogi: 11
Oddział: POZNAŃ

R03_08-8_30083_2023

Data Dzień tygodnia	22.12 Piątek		23.12 Sobota		24.12 Niedziela		25.12 Poniedziałek		26.12 Wtorek		27.12 Środa		28.12 Czwartek	
Kierunek	Pleszew	Ostrów Wlkp	Pleszew	Ostrów Wlkp	Pleszew	Ostrów Wlkp	Pleszew	Ostrów Wlkp	Pleszew	Ostrów Wlkp	Pleszew	Ostrów Wlkp	Pleszew	Ostrów Wlkp
Dobowy ruch	3761	4166	2520	3010	1485	1581	2111	2091	2775	2250	3655	3214	3657	3462
Razem	7927		5530		3066		4202		5025		6869		7119	
Podział procentowy	47,45%	52,55%	45,57%	54,43%	48,43%	51,57%	50,24%	49,76%	55,22%	44,78%	53,21%	46,79%	51,37%	48,63%
Udział SDRR	101,83%		71,04%		39,39%		53,98%		64,55%		88,24%		91,45%	

Data Dzień tygodnia	29.12 Piątek		30.12 Sobota		31.12 Niedziela	
Kierunek	Pleszew	Ostrów Wlkp	Pleszew	Ostrów Wlkp	Pleszew	Ostrów Wlkp
Dobowy ruch	3558	3389	2739	2669	1472	1365
Razem	6947		5408		2837	
Podział procentowy	51,22%	48,78%	50,65%	49,35%	51,89%	48,11%
Udział SDRR	89,24%		69,47%		36,44%	



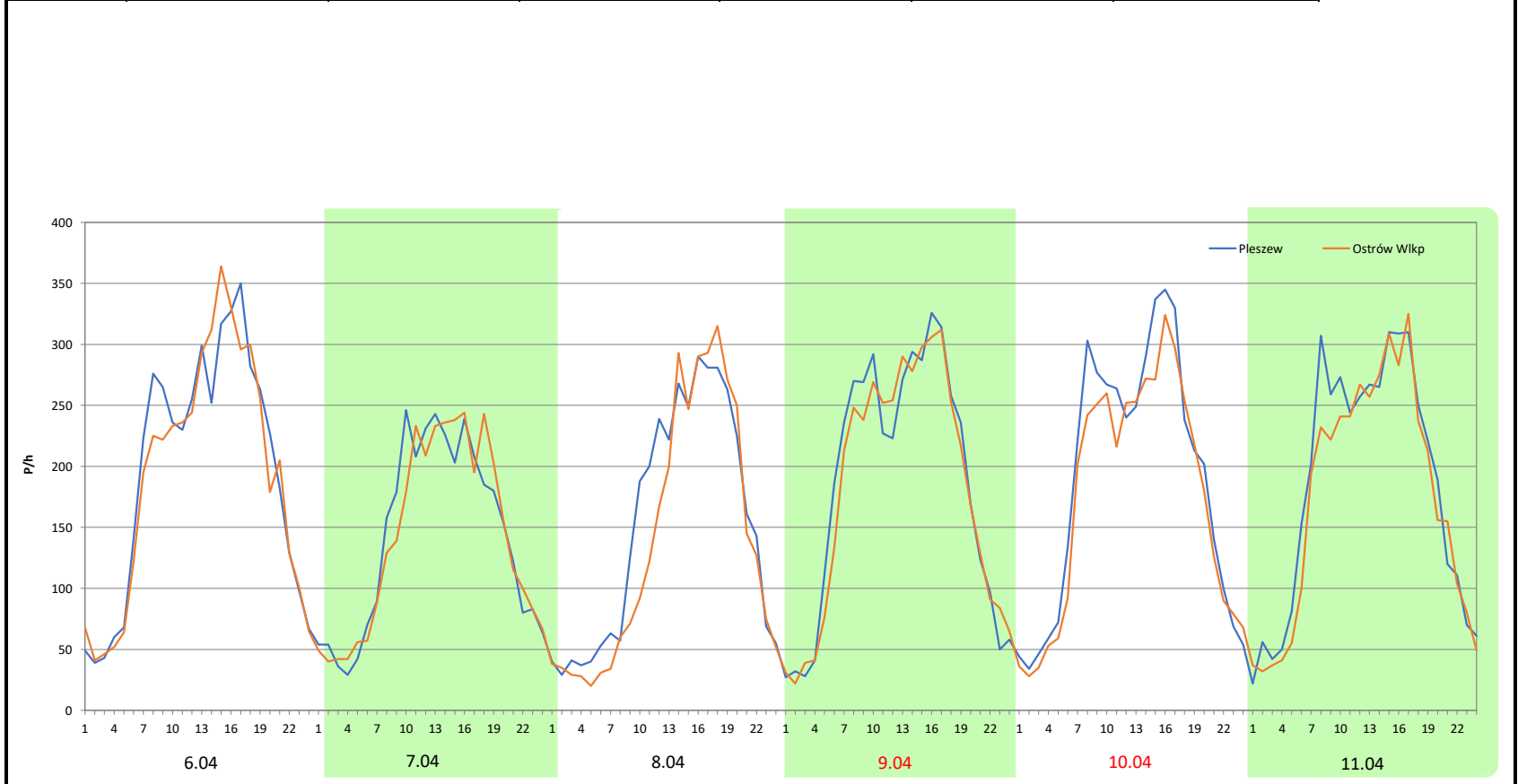


Analiza ruchu pojazdów ogółem w święta i dni okołoswiąteczne, w podziale na kierunki ruchu
DZIEŃ ZJEDNOCZENIA NIEMIEC Generalna Dyrekcja Dróg Krajowych i Autostrad

Stacja nr 30083

Miejscowość: Żychlin **Rok:** 2023
Odcinek: Pleszew - Ostrów Wlkp. **Numer drogi:** 11
Typ stacji: 8+1 **Oddział:** POZNAŃ
Miesiąc: Wrzesień / Październik R03_08-10_30083_2023

Data Dzień tygodnia	29.09 Piątek		30.09 Sobota		1.10 Niedziela		2.10 Poniedziałek		3.10 Wtorek		4.10 Środa	
	Pleszew	Ostrów Wlkp	Pleszew	Ostrów Wlkp	Pleszew	Ostrów Wlkp	Pleszew	Ostrów Wlkp	Pleszew	Ostrów Wlkp	Pleszew	Ostrów Wlkp
Dobowy ruch	4677	4579	3383	3376	3619	3285	4426	4307	4528	4158	4429	4142
Razem	9256		6759		6904		8733		8686		8571	
Podział procentowy	50,53%	49,47%	50,05%	49,95%	52,42%	47,58%	50,68%	49,32%	52,13%	47,87%	51,67%	48,33%
Udział SDRR	95,29%		69,58%		71,07%		89,90%		89,42%		88,24%	



Proporcja dobowego natężenia ruchu do SDRR, dla każdego dnia w roku, w podziale na pojazdy ogółem



Stacja nr **30083**

Miejscowość: Żychlin **Rok:** 2023
Odcinek: Pleszew - Ostrów Wlkp. **Numer drogi:** 11
Typ stacji: 8+1 **Oddział:** POZNAŃ

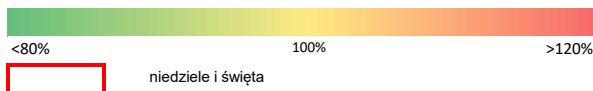
R03_10-1_30083_2023

	Miesiąc											
	1	2	3	4	5	6	7	8	9	10	11	12
liczba dni w miesiącu	31	28	31	30	31	30	31	31	30	31	30	31
średni udział w miesiącu [%]	88,3	92,0	94,4	101,2	102,2	105,0	107,6	106,8	106,3	104,5	98,8	92,8

R03_10-2_30083_2023

30083	Proporcja ruchu dziennego do średniego dobowego ruchu rocznego [%]											
	1	2	3	4	5	6	7	8	9	10	11	12
1	40,7	95,1	98,4	78,4	73,5	111,5	92,9	106,1	122,0	88,7	83,9	115,0
2	86,4	98,2	103,8	77,3	76,5	117,0	89,7	105,2	91,9	112,2	114,0	69,3
3	90,4	98,3	106,9	106,4	78,4	84,6	112,5	113,1	90,1	111,6	109,7	56,9
4	90,0	67,5	74,5	107,6	100,1	82,6	108,4	115,6	111,9	110,1	82,3	101,7
5	99,0	62,0	62,5	111,2	103,0	111,1	108,8	88,7	108,5	109,2	76,5	101,5
6	52,1	99,0	98,1	117,6	77,8	114,7	114,9	78,9	106,8	116,2	108,3	103,7
7	61,8	97,7	98,6	102,2	75,6	123,1	119,4	110,1	114,6	83,8	108,2	101,5
8	64,4	99,3	93,6	57,0	109,7	75,1	96,0	107,8	120,4	80,2	108,4	111,1
9	98,8	99,3	102,2	52,6	111,0	92,0	99,0	110,8	89,1	110,1	110,6	72,7
10	98,4	105,7	109,3	81,4	108,4	77,7	116,8	114,5	91,7	110,6	118,5	68,2
11	98,6	73,4	70,5	119,0	114,0	98,6	109,3	125,5	109,5	112,6	70,5	105,9
12	101,5	66,5	65,0	110,2	116,2	115,9	108,5	102,4	109,6	113,4	70,3	105,7
13	103,3	100,7	102,3	111,4	84,2	111,2	112,7	93,1	109,2	121,3	108,8	105,5
14	72,8	101,7	100,8	116,8	85,5	110,1	125,3	97,3	113,8	83,9	109,8	110,5
15	56,6	99,2	98,8	79,6	110,7	114,7	100,7	91,0	119,5	76,7	109,6	115,0
16	100,3	104,0	106,3	77,6	108,5	120,8	98,2	111,2	86,6	106,7	108,6	74,4
17	100,7	105,5	112,5	108,5	110,0	86,1	117,2	111,1	89,1	110,2	113,9	67,8
18	98,1	68,7	76,6	109,2	115,4	86,6	109,4	118,5	112,2	107,6	74,5	108,0
19	99,6	64,5	70,5	106,5	114,1	114,3	108,1	101,6	110,2	108,9	62,2	108,6
20	108,2	103,2	102,3	111,2	83,0	111,0	112,4	94,3	110,2	115,7	106,3	109,4
21	62,8	103,1	104,1	116,2	89,3	107,8	118,6	116,3	112,7	84,4	108,7	112,5
22	60,6	99,9	105,3	80,2	111,9	110,6	97,5	111,2	121,7	72,3	105,1	101,8
23	99,9	111,7	107,3	81,5	111,1	120,8	96,1	113,2	89,6	112,5	104,8	71,0
24	97,7	113,0	110,3	108,1	109,7	90,4	110,2	116,5	93,5	110,4	112,5	39,4
25	97,2	75,2	76,3	105,9	113,9	95,8	105,7	123,7	110,0	110,4	74,0	54,0
26	104,5	61,0	69,4	108,6	123,3	111,4	107,5	86,7	110,2	116,5	63,6	64,6
27	104,4	102,1	108,3	114,2	91,1	106,5	108,3	89,6	111,6	118,5	107,3	88,2
28	70,3	101,2	101,1	123,1	87,2	107,2	116,5	114,9	113,8	90,8	102,5	91,5
29	62,2		102,7	93,4	118,9	112,5	91,9	110,7	118,9	84,5	102,4	89,2
30	96,4		107,6	81,1	110,1	120,6	92,5	109,9	86,8	119,4	106,4	69,5
31	95,3		113,6		107,0		112,6	114,9		122,0		36,4

Legenda



Nierównomierność kierunkowa dla każdego dnia w roku, dla pojazdów ogółem



Generalna Dyrekcja
Dróg Krajowych i Autostrad

Stacja nr 30083

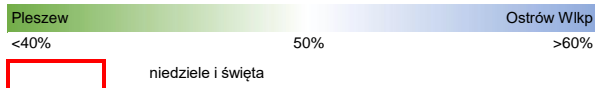
Miejscowość: Żychlin
Odcinek: Pleszew - Ostrów Wlkp.
Typ stacji: 8+1

Rok: 2023
Numer drogi: 11
Oddział: POZNAŃ

R03_11_30083_2023

30083	Proporcja ruchu dziennego do średniego dobowego ruchu rocznego [%]											
	1	2	3	4	5	6	7	8	9	10	11	12
1	43,8	49,4	48,9	49,6	48,4	49,0	49,3	47,3	48,4	47,6	47,7	49,5
2	46,8	50,0	50,1	49,2	49,3	49,9	48,3	48,0	49,5	49,3	48,4	50,6
3	48,5	50,2	50,2	49,2	49,0	49,4	48,4	49,3	49,2	47,9	48,7	46,2
4	48,5	51,3	50,3	49,5	49,0	48,3	49,3	49,6	49,2	48,3	48,7	48,8
5	49,7	45,0	45,6	49,8	50,0	48,3	48,8	50,3	48,7	49,3	46,3	49,3
6	51,0	49,1	48,8	50,6	49,8	48,0	49,5	49,0	48,3	49,1	48,5	48,9
7	48,5	48,7	48,2	52,4	45,9	48,5	49,6	48,1	49,4	50,2	49,0	49,8
8	45,1	49,0	49,7	53,1	48,6	47,6	48,2	48,6	48,6	48,0	49,2	49,6
9	49,4	49,3	48,9	49,9	49,1	48,8	49,1	47,7	50,0	48,9	49,2	49,5
10	48,7	49,0	50,5	42,8	48,4	49,5	48,7	48,0	48,5	48,8	49,6	47,9
11	48,5	47,8	50,8	47,3	49,1	50,6	49,0	47,8	48,2	49,3	50,3	48,6
12	49,3	45,0	46,5	48,4	49,7	48,9	48,9	47,5	49,4	49,7	48,1	48,6
13	49,9	48,4	48,2	47,9	49,6	48,3	48,9	48,1	49,5	49,6	49,4	48,5
14	49,3	48,9	48,8	50,8	47,0	48,9	48,7	48,3	49,0	50,0	48,6	50,1
15	46,0	49,0	49,0	49,6	49,4	49,6	48,5	50,6	49,3	46,2	49,1	49,9
16	49,0	49,2	49,4	46,1	48,9	49,2	49,0	48,8	50,1	47,8	49,3	49,2
17	48,7	50,2	50,2	48,8	49,4	49,2	49,7	48,7	47,2	48,8	49,9	47,6
18	49,0	50,5	49,3	48,4	49,7	46,8	49,0	49,2	49,3	49,5	50,4	48,5
19	49,1	45,9	46,9	48,5	49,0	48,9	49,9	49,1	48,8	49,7	47,1	48,7
20	50,3	48,1	48,7	49,8	48,5	48,9	49,3	51,0	49,1	49,6	49,3	49,3
21	50,9	48,5	49,0	50,2	47,4	49,1	49,3	49,2	49,0	49,6	49,0	50,1
22	46,4	49,3	48,3	50,2	48,5	49,4	49,5	49,7	49,0	48,3	48,6	52,6
23	49,5	48,4	49,3	47,8	49,0	49,1	49,2	49,7	50,4	48,3	48,7	54,4
24	49,4	51,4	49,7	48,4	49,4	47,8	48,6	50,1	48,6	49,2	50,4	51,6
25	49,3	50,0	49,7	48,9	49,5	48,9	48,4	50,0	49,6	49,0	49,4	49,8
26	49,6	46,4	46,9	48,3	50,3	48,7	48,5	50,8	48,8	49,4	46,4	44,8
27	51,0	48,5	48,9	49,9	49,5	48,4	49,1	48,4	49,0	50,0	49,2	46,8
28	52,8	48,4	48,8	49,0	47,0	48,5	49,8	49,7	48,6	50,5	49,4	48,6
29	46,6		49,1	49,6	47,7	49,4	50,8	49,9	49,5	47,4	49,1	48,8
30	48,7		49,1	47,5	48,9	49,3	48,8	49,8	49,9	49,2	49,0	49,4
31	48,1		50,0		48,5		48,5	49,4		50,3		48,1

Legenda



$$*WNK = \frac{N_{poj./24h}(\text{kierunek P})}{N_{poj./24h}(\text{kierunek P+L})}$$

Dobowe wahania ruchu pojazdów ogółem w podziale na kierunki



Generalna Dyrekcja
Dróg Krajowych i Autostrad

Stacja nr 30083

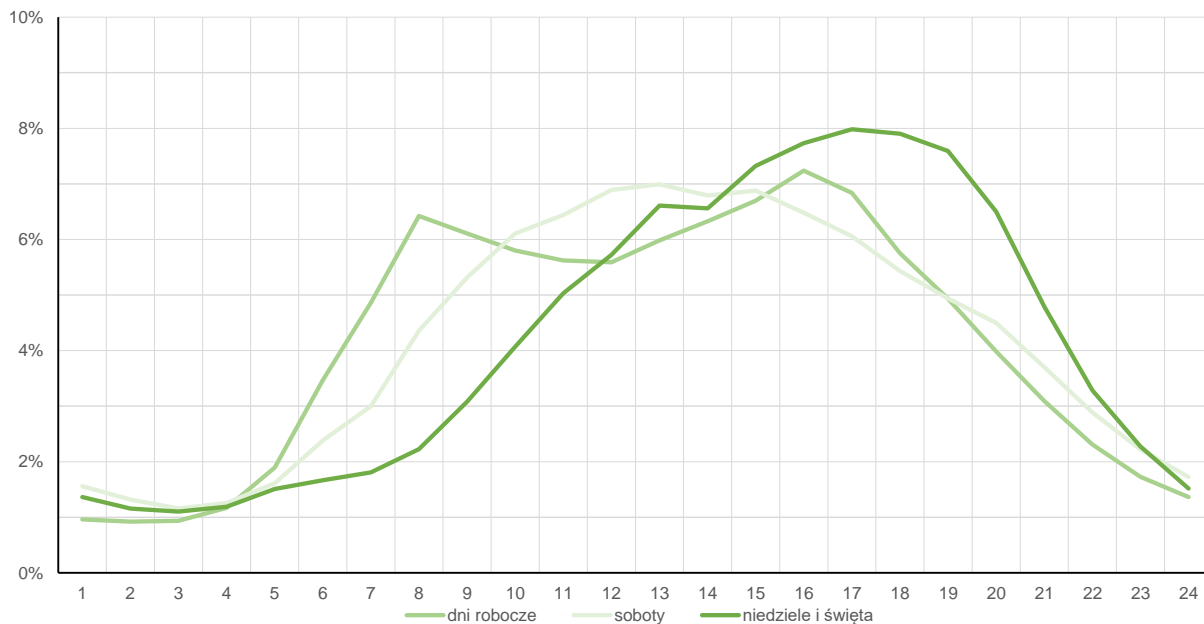
Miejscowość: Żychlin
Odcinek: Pleszew - Ostrów Wlkp.
Typ stacji: 8+1

Rok: 2023
Numer drogi: 11
Oddział: POZNAŃ

Średni dobowy rozkład natężenia ruchu

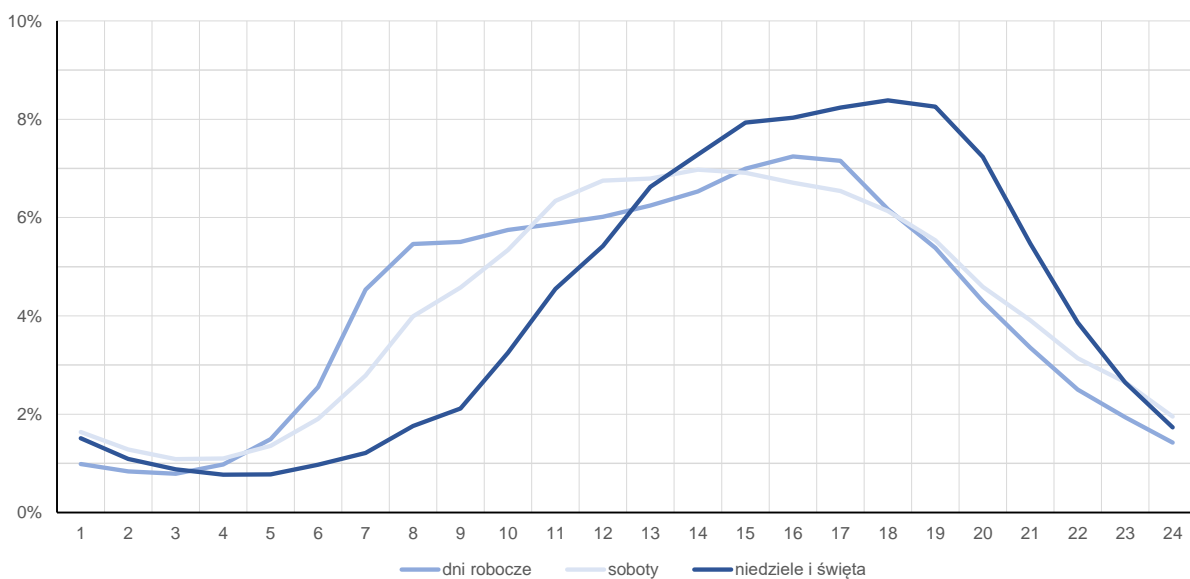
R03_12-1_30083_2023

Kierunek: Pleszew



R03_12-2_30083_2023

Kierunek: Ostrów Wlkp



Struktura rodzajowa ruchu wg pomiarów automatycznych

Stacja nr 30083



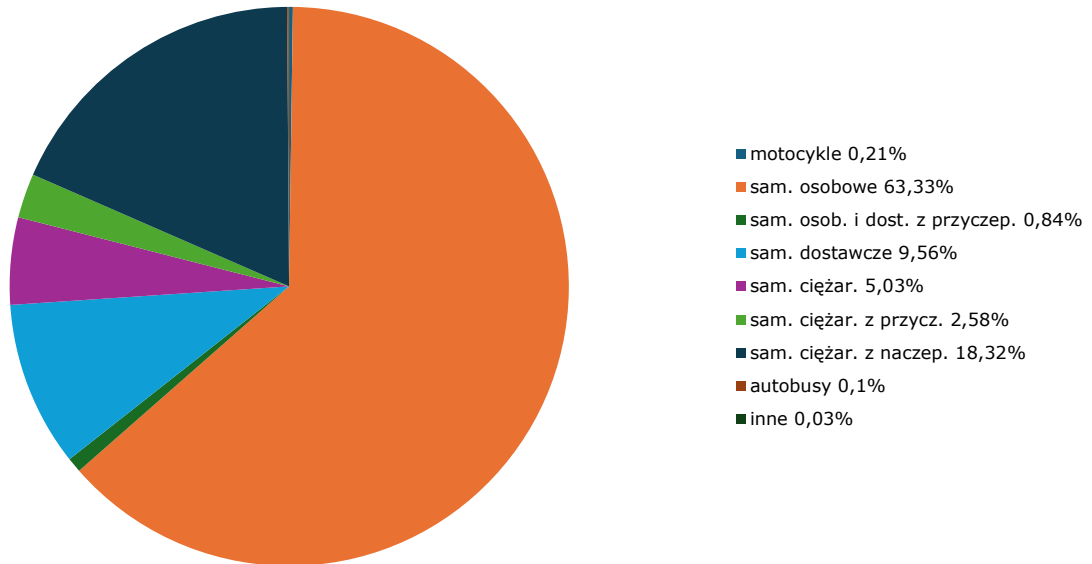
Generalna Dyrekcja
Dróg Krajowych i Autostrad

Miejscowość: Żychlin
Odcinek: Pleszew - Ostrów Wlkp.
Typ stacji: PAT

Rok: 2023
Numer drogi: 11
Oddział: POZNAŃ

R04_03_30083_2023

Rodzajowa struktura ruchu wg pomiarów automatycznych w 2023 roku

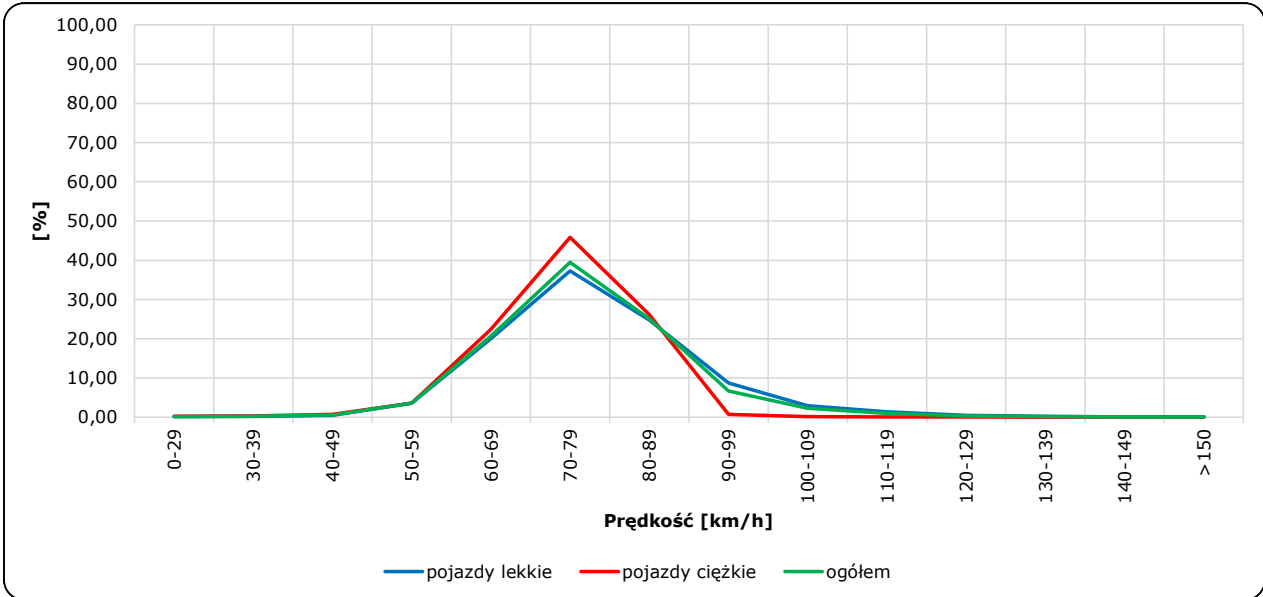


Rozkłady prędkości pojazdów samochodowych  **Generalna Dyrekcja Dróg Krajowych i Autostrad**
Stacja nr 30083

Miejscowość: Żychlin **Rok:** 2023
Odcinek: Pleszew - Ostrów Wlkp. **Numer drogi:** 11
Typ stacji: PAT **Oddział:** POZNAŃ

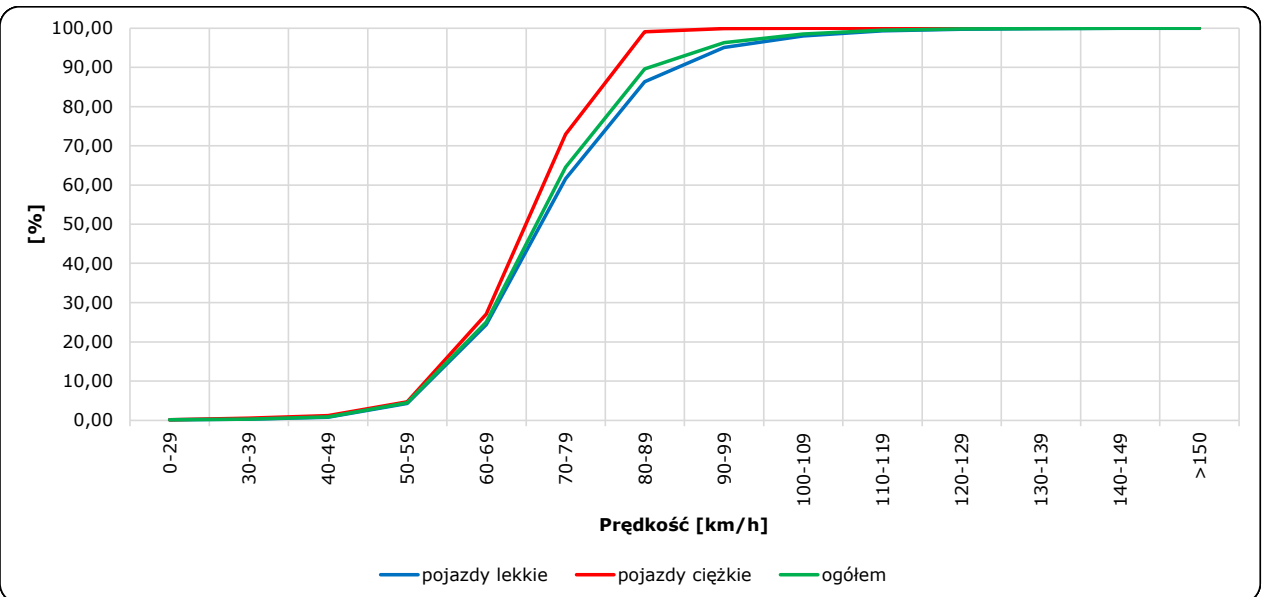
R06_02-1_30083_2023

Rozkład prędkości



R06_02-2_30083_2023

Dystrybuanta prędkości



Zestawienie 200 godzin o największym natężeniu ruchu w roku



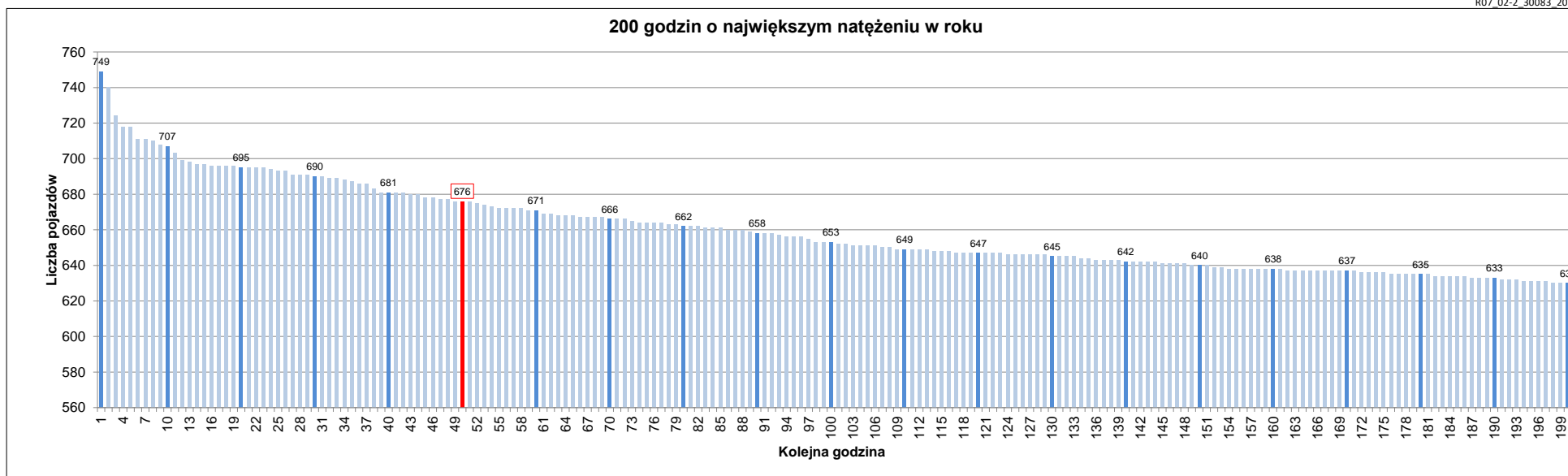
Stacja nr 30083

Miejscowość: Żychlin
 Odcinek: Pleszew - Ostrów Wlkp.
 Typ stacji: 8+1
 Rok: 2023
 Numer drogi: 11
 Oddział: POZNAŃ

R07_02-1_30083_2023

Udział ruchu w godzinach o największym natężeniu w roku w odniesieniu do SDRR w 2023 roku [%]																					
SDRR	1	10	20	30	40	50	60	70	80	90	100	110	120	130	140	150	160	170	180	190	200
7774	749	707	690	681	681	676	671	666	662	658	653	649	647	645	642	640	638	637	635	633	630
Udział proc.	10%	9%	9%	9%	9%	9%	9%	9%	9%	8%	8%	8%	8%	8%	8%	8%	8%	8%	8%	8%	8%
Data	16.06.23	25.08.23	26.05.23	29.06.23	26.05.23	11.04.23	11.05.23	27.04.23	24.03.23	24.03.23	11.07.23	06.06.23	06.06.23	13.04.23	27.08.23	21.04.23	14.04.23	23.02.23	13.01.23	21.05.23	25.05.23
Nr dnia	5	5	5	4	5	2	4	4	5	5	2	2	2	4	7	5	5	4	5	7	4
Godzina	16	16	17	14	16	17	15	15	17	16	16	16	15	15	19	15	17	16	16	19	16

R07_02-2_30083_2023



- Oznaczenia:
- Wartości natężeń kolejnych 200 godzin
 - Wartości co dziesiątej wartości z posród 200 godzin
 - Wartości 50-tej godziny

SDRR: 7774 poj./dobę