

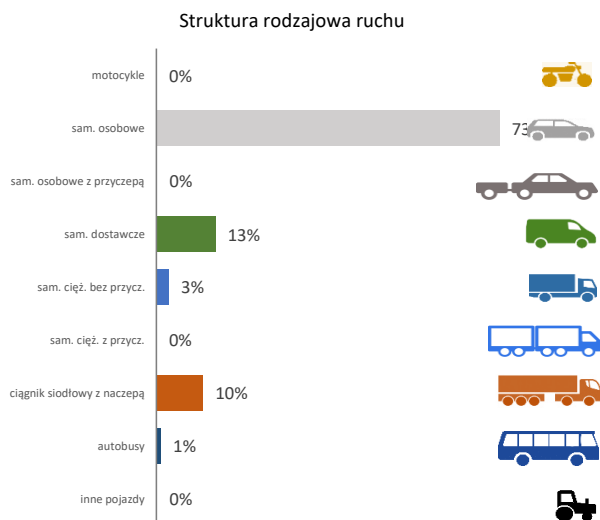
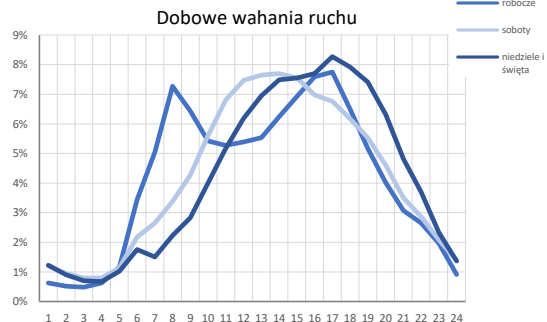
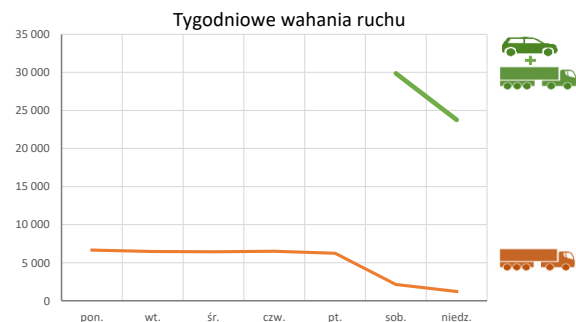
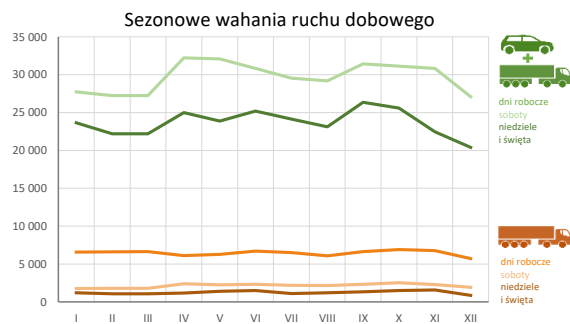
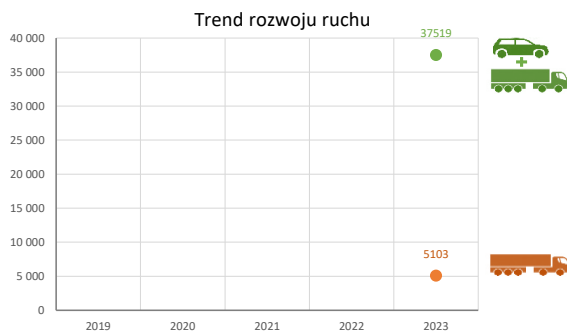
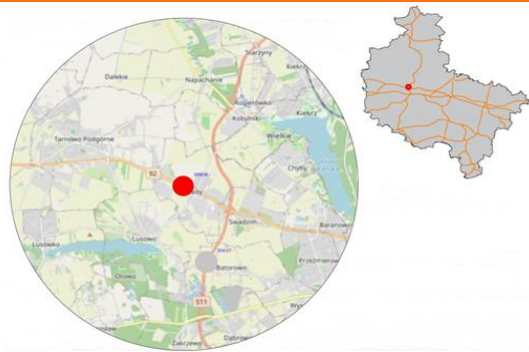
Spis Treści

30606 - R00_01 - Karta charakterystyki stacji ciągłych pomiarów ruchu	Strona 1
30606 - R02_03 - Rozwój ruchu pojazdów ogółem dla poszczególnych stacji	Strona 2
30606 - R03_01 - Średni dobowy ruchu pojazdów ogółem w poszczególnych miesiącach i dniach tygodnia [...]	Strona 3
30606 - R03_02 - Sezonowe i tygodniowe wahania ruchu pojazdów ogółem dla danej stacji	Strona 4
30606 - R03_03 - Dobowe wahania ruchu dla wybranych dni tygodnia dla pojazdów ogółem wraz z dystrybuantą	Strona 5
30606 - R03_04 - Uśrednione dobowe rozkłady ruchu dla wybranych dni tygodnia, dla pojazdów lekkich i ciężkich	Strona 6
30606 - R03_07 - Analiza ruchu pojazdów ogółem w poszczególnych dniach tygodnia dla każdego miesiąca, w podziale na kierunki ruchu	Strona 7
30606 - R03_08 - Analiza ruchu w święta i dni okołoswiąteczne	Strona 19
30606 - R03_10 - Proporcja dobowego natężenia ruchu do SDRR, dla każdego dnia w roku, dla pojazdów ogółem	Strona 29
30606 - R03_11 - Nierównomierność kierunkowa dla każdego dnia w roku, dla pojazdów ogółem	Strona 30
30606 - R03_12 - Dobowe wahania ruchu w podziale na kierunki oraz na pojazdy ogółem	Strona 31
30606 - R04_03 - Rodzajowa struktura ruchu wg pomiarów automatycznych	Strona 32
30606 - R07_02 - Zestawienie 200 godzin o największym natężeniu ruchu w roku, dla obu kierunków łącznie	Strona 33

Karta charakterystyki stacji ciągłych pomiarów ruchu
Stacja nr 30606

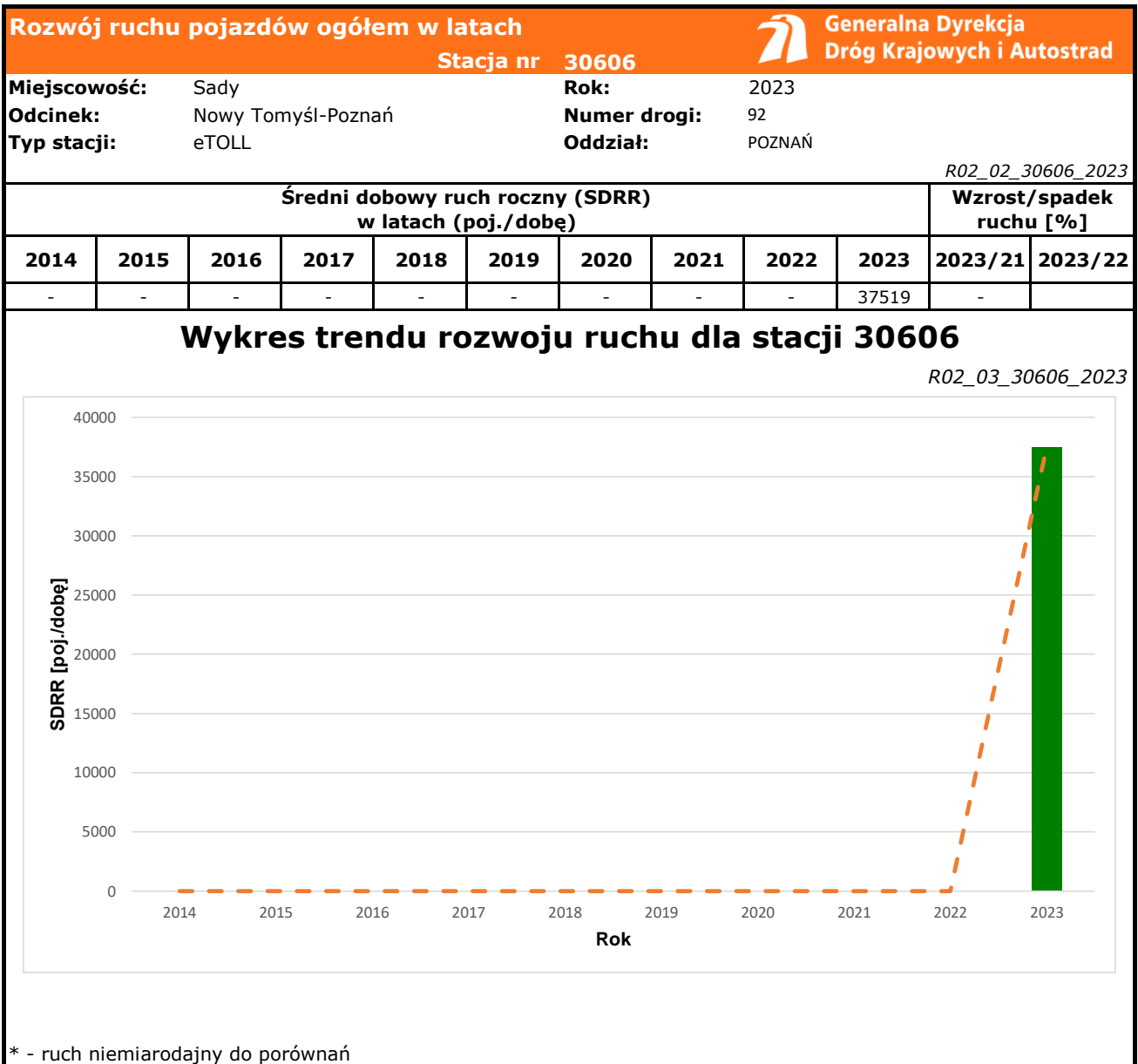
Nr stacji: 30606
Typ stacji: eTOLL
Lokalizacja: Sady
Numer drogi: 92
Pikietaż: 164,097

Stacja działa od: 2023
Charakter ruchu: G
Liczba dni w archiwizacji: 243
Procent doszacowanych godzin: 5%



Godzina 50-ta
 Natężenie: 3460
 Udział proc.: 9%
 Dzień: 24.05.2023 (środa)
 Godzina: 17





Średni dobowy ruch dla poszczególnych dni tygodnia w poszczególnych miesiącach roku														
Stacja nr 30606												Rok: 2023		
Miejscowość: Sady												Numer drogi: 92		
Odcinek: Nowy Tomyśl-Poznań												Oddział: POZNAŃ		
Typ stacji: eTOLL														
Ruch ogółem														
R03_01_30606_2023														
Dni tygodnia:		Styczeń	Luty	Marzec	Kwiecień	Maj	Czerwiec	Lipiec	Sierpień	Wrzesień	Październik	Listopad	Grudzień	Cały rok
1. Poniedziałki	a	40014	40832	41472	42334	43257	43096	41635	38551	41692	42821	42597	41555	41655
	b	1,128	1,127	1,116	1,133	1,150	1,117	1,132	1,064	1,082	1,089	1,140	1,230	1,125
	c	0,961	0,980	0,996	1,016	1,038	1,035	1,000	0,925	1,001	1,028	1,023	0,998	1,000
2. Wtorki	a	39886	40479	41119	42259	40456	43118	40968	40319	41919	43090	41815	41621	41421
	b	1,124	1,117	1,107	1,131	1,075	1,118	1,114	1,113	1,088	1,096	1,119	1,232	1,118
	c	0,963	0,977	0,993	1,020	0,977	1,041	0,989	0,973	1,012	1,040	1,010	1,005	1,000
3. Środy	a	40063	40724	41223	41914	43388	43145	41033	40556	42175	43029	42205	39834	41607
	b	1,129	1,124	1,109	1,122	1,153	1,118	1,116	1,119	1,095	1,095	1,129	1,179	1,123
	c	0,963	0,979	0,991	1,007	1,043	1,037	0,986	0,975	1,014	1,034	1,014	0,957	1,000
4. Czwartki	a	40554	40365	41012	41817	43098	43998	41179	41339	42934	43793	42744	38959	41816
	b	1,143	1,114	1,104	1,119	1,146	1,140	1,120	1,141	1,114	1,114	1,144	1,153	1,129
	c	0,970	0,965	0,981	1,000	1,031	1,052	0,985	0,989	1,027	1,047	1,022	0,932	1,000
5. Piątki	a	41765	41765	42509	44655	39891	42975	42675	41453	43681	45351	43454	40825	42583
	b	1,177	1,153	1,144	1,195	1,060	1,114	1,160	1,144	1,134	1,154	1,163	1,209	1,150
	c	0,981	0,981	0,998	1,049	0,937	1,009	1,002	0,973	1,026	1,065	1,020	0,959	1,000
6. Soboty	a	27725	27242	27242	32218	32090	30825	29550	29189	31406	33045	30822	27093	29870
	b	0,781	0,752	0,733	0,862	0,853	0,799	0,803	0,806	0,815	0,841	0,825	0,802	0,807
	c	0,928	0,912	0,912	1,079	1,074	1,032	0,989	0,977	1,051	1,106	1,032	0,907	1,000
7. Niedziele	a	23253	22186	22186	24152	24784	26267	24153	23514	26354	25604	22259	20430	23762
	b	0,655	0,612	0,597	0,647	0,659	0,681	0,657	0,649	0,684	0,651	0,596	0,605	0,642
	c	0,979	0,934	0,934	1,016	1,043	1,105	1,016	0,990	1,109	1,078	0,937	0,860	1,000
8. Dni robocze	a	40346	40833	41482	42609	41944	43252	41504	40489	42537	43557	42571	40465	41799
	b	1,137	1,127	1,116	1,141	1,115	1,121	1,129	1,118	1,104	1,108	1,139	1,198	1,129
	c	0,965	0,977	0,992	1,019	1,003	1,035	0,993	0,969	1,018	1,042	1,018	0,968	1,000
9. Święta	a	24401	-	-	26723	20229	20843	-	21606	-	-	22838	20327	22424
	b	0,688	-	-	0,715	0,538	0,540	-	0,596	-	-	0,611	0,602	0,605
	c	1,088	-	-	1,192	0,902	0,930	-	0,964	-	-	1,018	0,906	1,000
10. Niedziele i święta	a	23635	22186	22186	25009	23873	25182	24153	23132	26354	25604	22452	20400	23681
	b	0,666	0,612	0,597	0,669	0,635	0,653	0,657	0,638	0,684	0,651	0,601	0,604	0,639
	c	0,998	0,937	0,937	1,056	1,008	1,063	1,020	0,977	1,113	1,081	0,948	0,861	1,000
11. Wszystkie dni	a	36235	36228	36680	38601	38008	38905	37313	36363	38594	39533	38013	35755	37519
	b	1,000	1,000	1,000	1,000	1,000	1,000	1,000	1,000	1,000	1,000	1,000	1,000	1,000
	c	0,966	0,966	0,978	1,029	1,013	1,037	0,995	0,969	1,029	1,054	1,013	0,953	1,000

Legenda:
a = średni dobowy ruch danego dnia (dni) tygodnia
b = $\frac{\text{średni dobowy ruch danego dnia (dni) tygodnia w miesiącu}}{\text{średni dobowy ruch we wszystkie dni miesiąca}}$
c = $\frac{\text{średni dobowy ruch danego dnia (dni) tygodnia w miesiącu}}{\text{średni dobowy ruch danego dnia (dni) tygodnia w roku}}$

Sezonowe i tygodniowe wahania ruchu dobowego pojazdów ogółem w latach



Stacja nr 30606

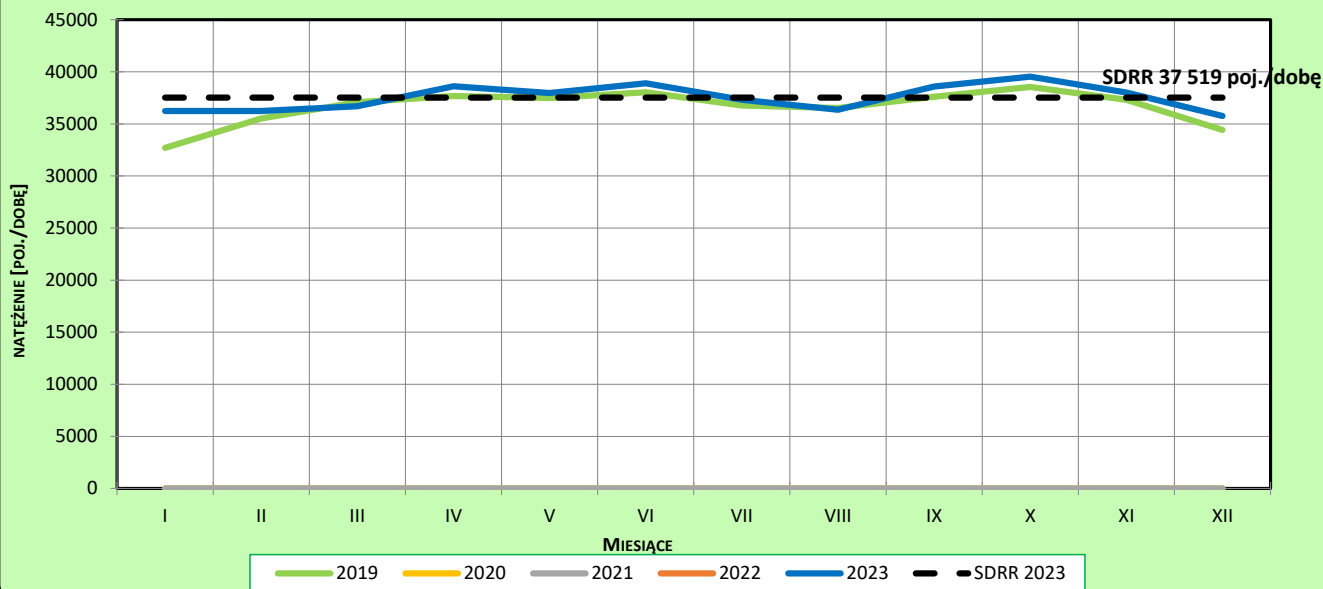
Miejscowość: Sady
 Odcinek: Nowy Tomyśl-Poznań
 Typ stacji: eTOLL

Rok: 2023
 Numer drogi: 92
 Oddział: POZNAŃ

Ruch ogółem

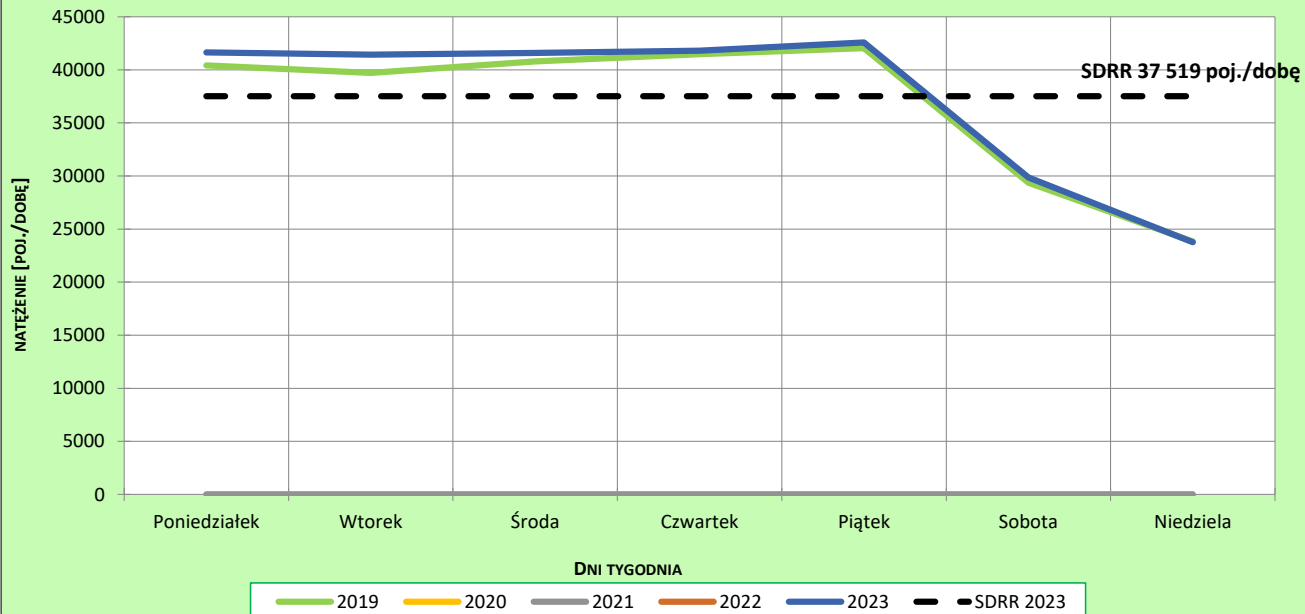
R03_02-1_30606_2023

Sezonowe wahania ruchu dobowego



R03_02-2_30606_2023

Tygodniowe wahania ruchu dobowego



Dobowe wahania ruchu pojazdów ogółem



Generalna Dyrekcja
Dróg Krajowych i Autostrad

Stacja nr 30606

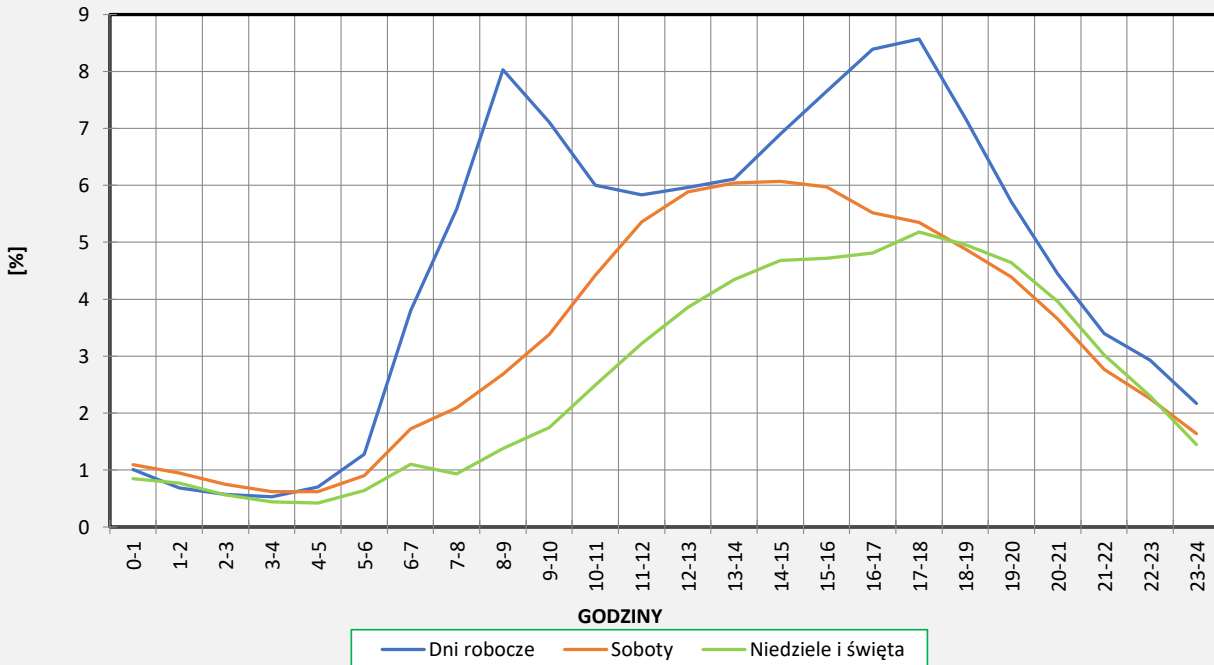
Miejscowość: Sady
Odcinek: Nowy Tomyśl-Poznań
Typ stacji: eTOLL

Rok: 2023
Numer drogi: 92
Oddział: POZNAŃ

Ruch ogółem

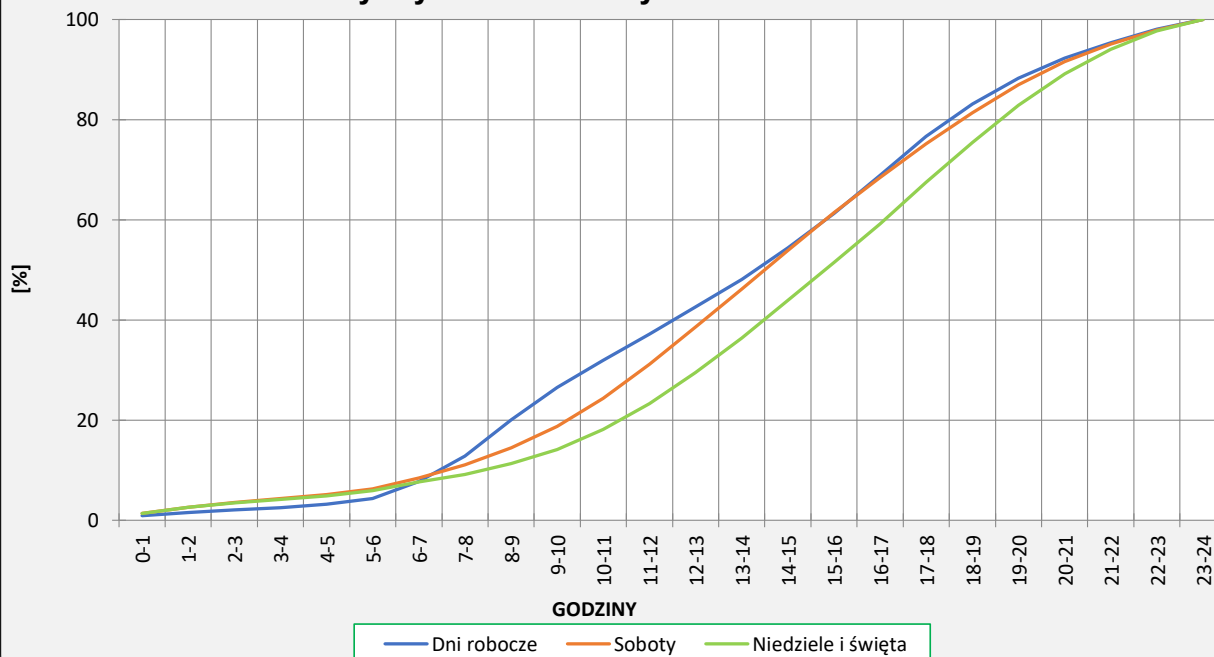
R03_03-1_30606_2023

Dobowe wahania ruchu



R03_03-2_30606_2023

Dystrybuanta dobowych wahań ruchu



Uśrednione dobowe rozkłady ruchu dla wybranych dni tygodnia, dla pojazdów lekkich i ciężkich



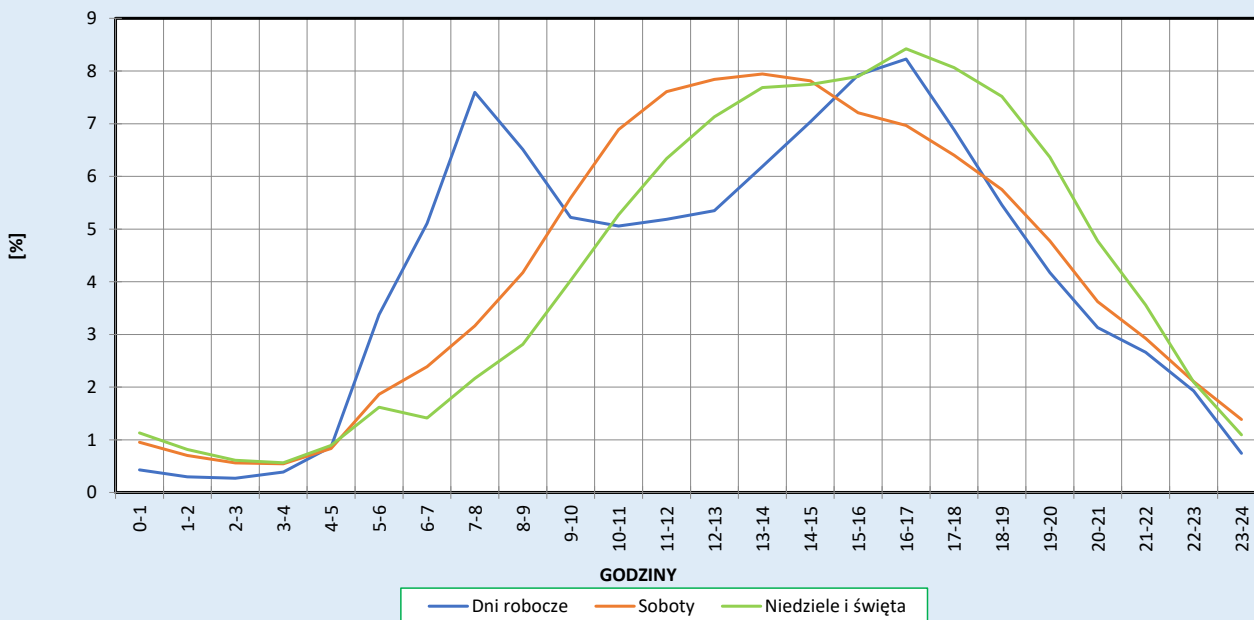
Stacja nr 30606

Miejscowość: Sady
Odcinek: Nowy Tomyśl-Poznań
Typ stacji: eTOLL

Rok: 2023
Numer drogi: 92
Oddział: POZNAŃ

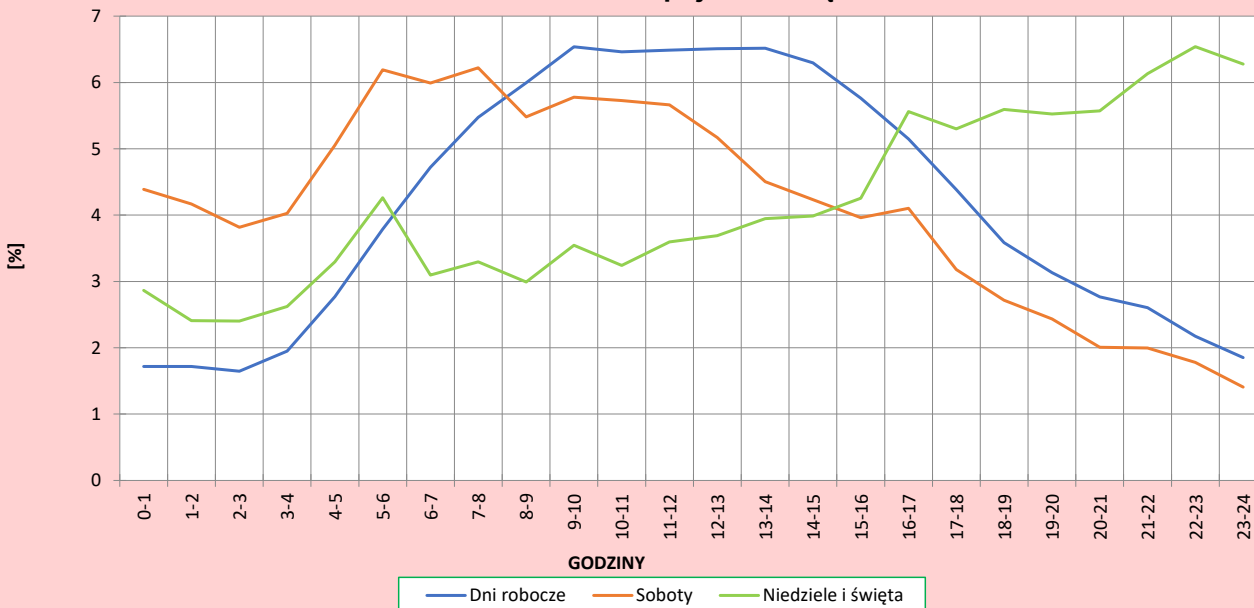
R03_04-1_30606_2023

Dobowe wahania ruchu pojazdów lekkich



R03_04-2_30606_2023

Dobowe wahania ruchu pojazdów ciężkich



Analiza ruchu pojazdów ogółem w poszczególnych dniach tygodnia dla każdego miesiąca, w podziale na kierunki ruchu



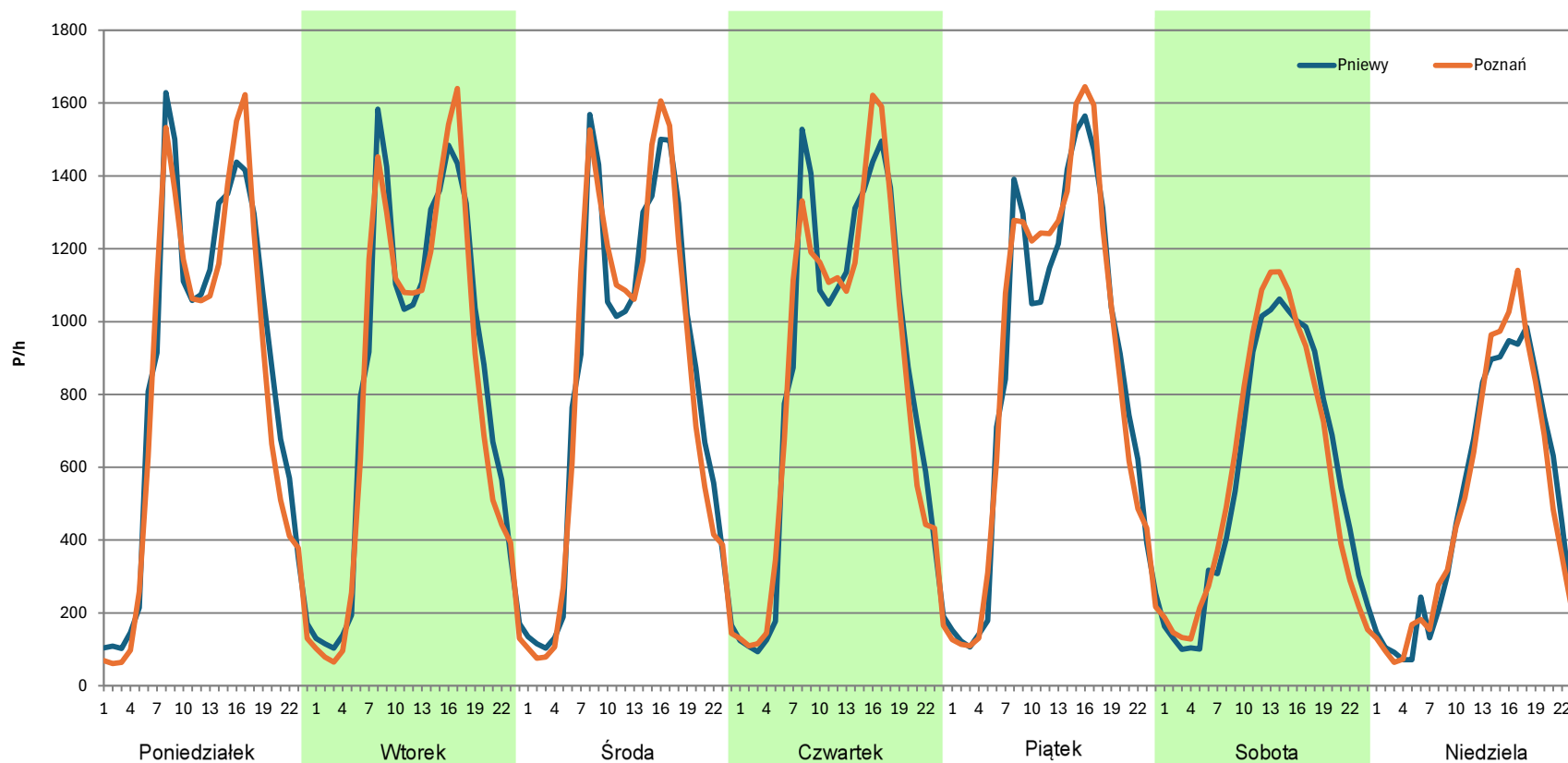
Stacja nr 30606

Miejscowość: Sady
Odcinek: Nowy Tomyśl-Poznań
Typ stacji: eTOLL
Miesiąc: Styczeń

Rok: 2023
Numer drogi: 92
Oddział: POZNAŃ

R03_07-1_30606_2023

Dzień tygodnia	Poniedziałek		Wtorek		Środa		Czwartek		Piątek		Sobota		Niedziela	
Kierunek	Pniewy	Poznań	Pniewy	Poznań	Pniewy	Poznań	Pniewy	Poznań	Pniewy	Poznań	Pniewy	Poznań	Pniewy	Poznań
SDR	20466	19545	20283	19603	20135	19930	20401	20154	20657	21110	13820	13907	11640	11609
Razem	40011		39886		40065		40555		41767		27727		23249	
Podział procentowy	51,15%	48,85%	50,85%	49,15%	50,26%	49,74%	50,30%	49,70%	49,46%	50,54%	49,84%	50,16%	50,07%	49,93%



Analiza ruchu pojazdów ogółem w poszczególnych dniach tygodnia dla każdego miesiąca, w podziale na kierunki ruchu



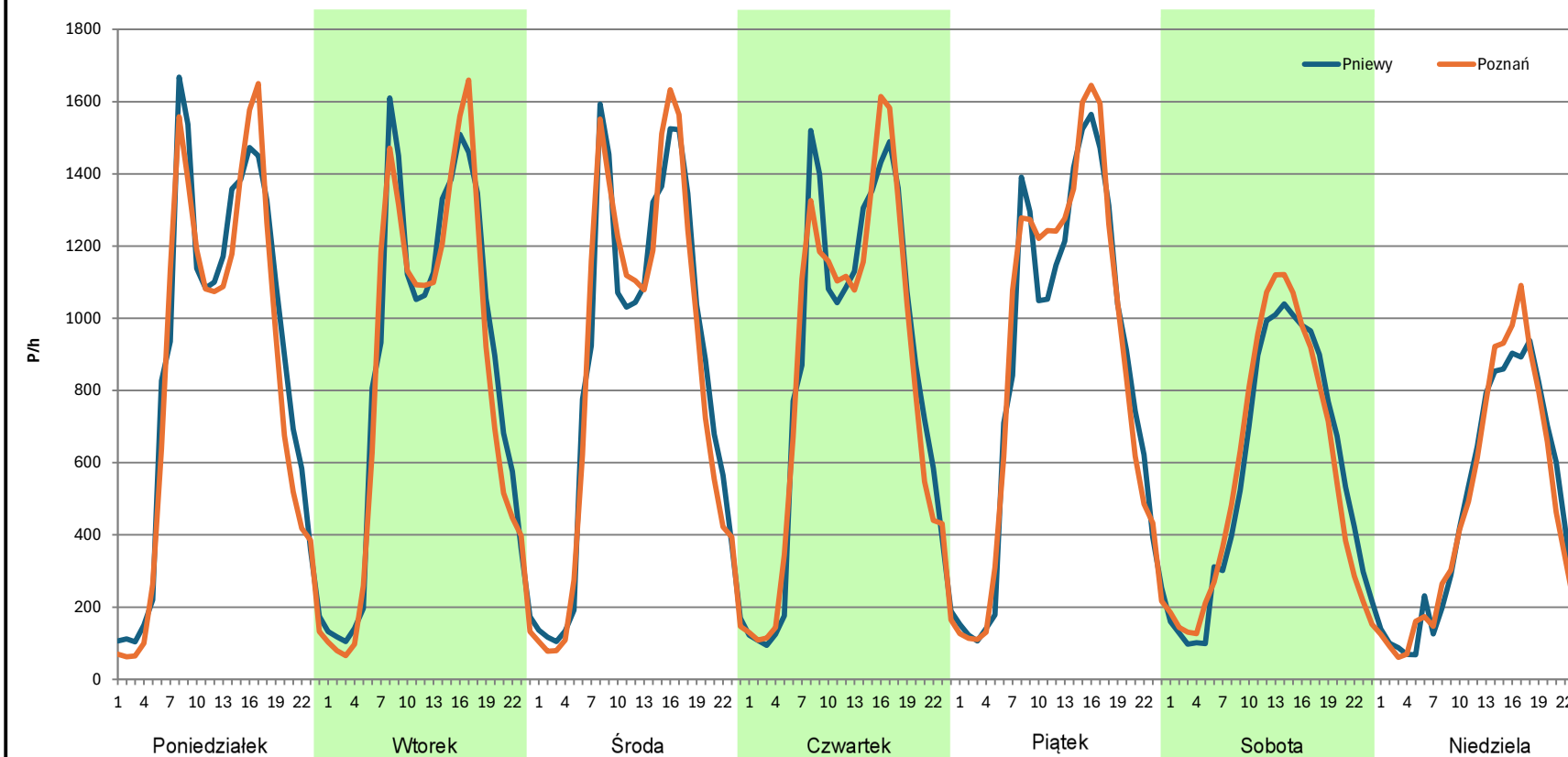
Stacja nr 30606

Miejscowość: Sady
Odcinek: Nowy Tomyśl-Poznań
Typ stacji: eTOLL
Miesiąc: Luty

Rok: 2023
Numer drogi: 92
Oddział: POZNAŃ

R03_07-1_30606_2023

Dzień tygodnia	Poniedziałek		Wtorek		Środa		Czwartek		Piątek		Sobota		Niedziela	
Kierunek	Pniewy	Poznań	Pniewy	Poznań	Pniewy	Poznań	Pniewy	Poznań	Pniewy	Poznań	Pniewy	Poznań	Pniewy	Poznań
SDR	20960	19869	20635	19844	20458	20267	20302	20064	20657	21110	13532	13713	11084	11101
Razem	40829		40479		40725		40366		41767		27245		22185	
Podział procentowy	51,34%	48,66%	50,98%	49,02%	50,23%	49,77%	50,29%	49,71%	49,46%	50,54%	49,67%	50,33%	49,96%	50,04%



Analiza ruchu pojazdów ogółem w poszczególnych dniach tygodnia dla każdego miesiąca, w podziale na kierunki ruchu



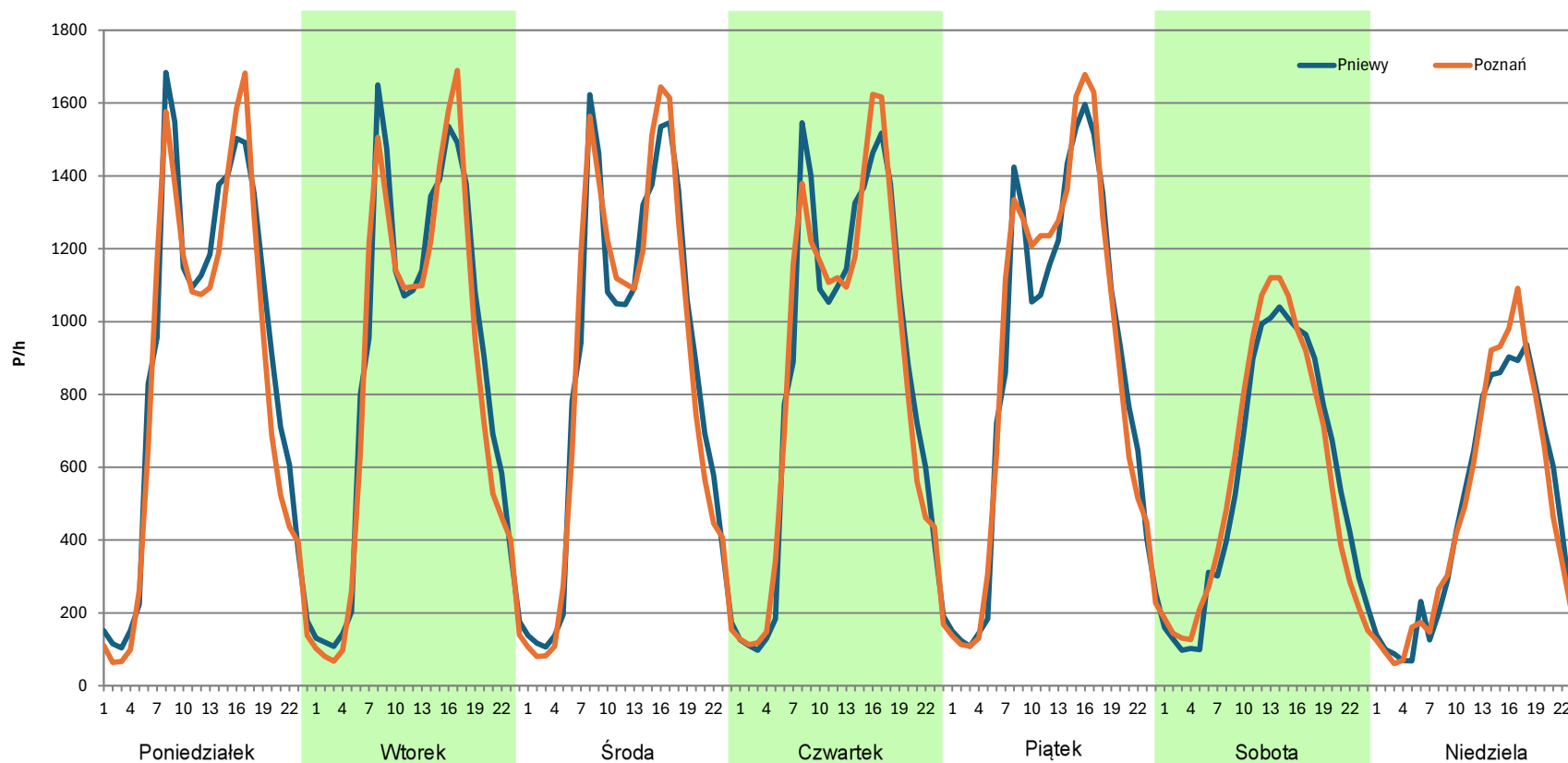
Stacja nr 30606

Miejscowość: Sady
Odcinek: Nowy Tomyśl-Poznań
Typ stacji: eTOLL
Miesiąc: Marzec

Rok: 2023
Numer drogi: 92
Oddział: POZNAŃ

R03_07-1_30606_2023

Dzień tygodnia	Poniedziałek		Wtorek		Środa		Czwartek		Piątek		Sobota		Niedziela	
Kierunek	Pniewy	Poznań	Pniewy	Poznań	Pniewy	Poznań	Pniewy	Poznań	Pniewy	Poznań	Pniewy	Poznań	Pniewy	Poznań
SDR	21346	20125	20969	20149	20679	20548	20576	20438	21055	21455	13532	13713	11084	11101
Razem	41471		41118		41227		41014		42510		27245		22185	
Podział procentowy	51,47%	48,53%	51,00%	49,00%	50,16%	49,84%	50,17%	49,83%	49,53%	50,47%	49,67%	50,33%	49,96%	50,04%



Analiza ruchu pojazdów ogółem w poszczególnych dniach tygodnia dla każdego miesiąca, w podziale na kierunki ruchu



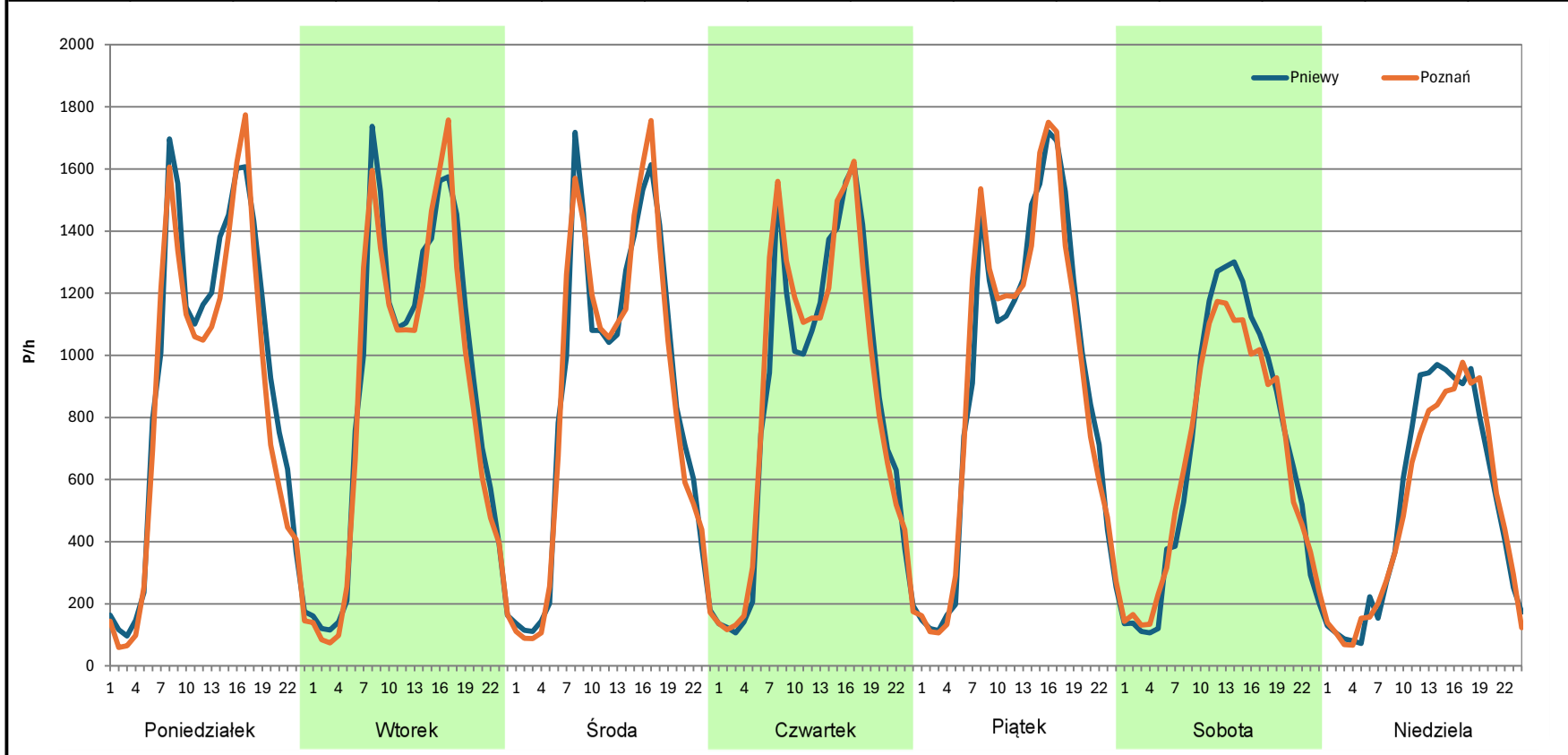
Stacja nr 30606

Miejscowość: Sady
Odcinek: Nowy Tomyśl-Poznań
Typ stacji: eTOLL
Miesiąc: Kwiecień

Rok: 2023
Numer drogi: 92
Oddział: POZNAŃ

R03_07-1_30606_2023

Dzień tygodnia	Poniedziałek		Wtorek		Środa		Czwartek		Piątek		Sobota		Niedziela	
Kierunek	Pniewy	Poznań	Pniewy	Poznań	Pniewy	Poznań	Pniewy	Poznań	Pniewy	Poznań	Pniewy	Poznań	Pniewy	Poznań
SDR	21940	20395	21503	20756	20994	20922	20696	21122	22245	22407	16375	15846	12299	11853
Razem	42335		42259		41916		41818		44652		32221		24152	
Podział procentowy	51,82%	48,18%	50,88%	49,12%	50,09%	49,91%	49,49%	50,51%	49,82%	50,18%	50,82%	49,18%	50,92%	49,08%



Analiza ruchu pojazdów ogółem w poszczególnych dniach tygodnia dla każdego miesiąca, w podziale na kierunki ruchu



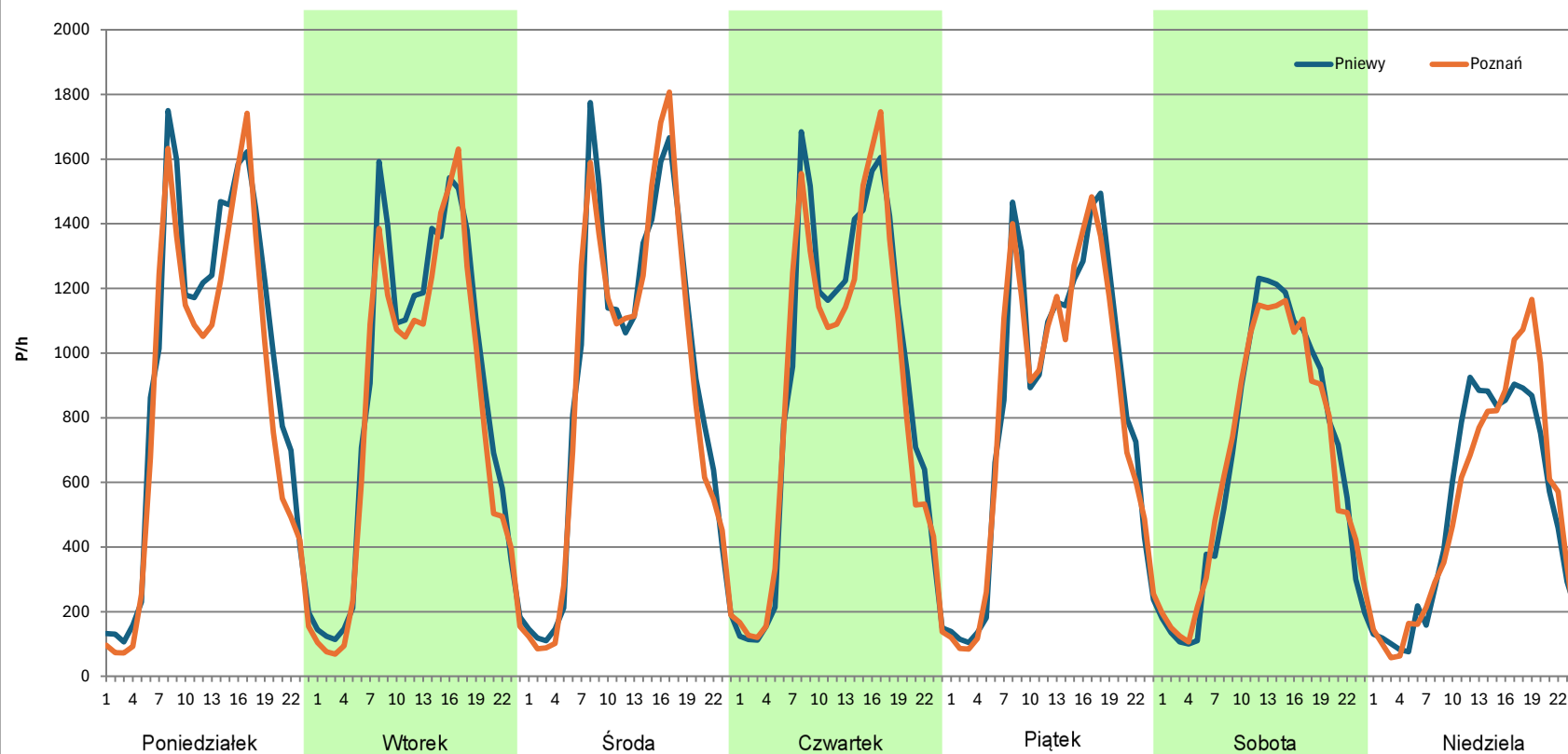
Stacja nr 30606

Miejscowość: Sady
Odcinek: Nowy Tomyśl-Poznań
Typ stacji: eTOLL
Miesiąc: Maj

Rok: 2023
Numer drogi: 92
Oddział: POZNAŃ

R03_07-1_30606_2023

Dzień tygodnia	Poniedziałek		Wtorek		Środa		Czwartek		Piątek		Sobota		Niedziela	
Kierunek	Pniewy	Poznań	Pniewy	Poznań	Pniewy	Poznań	Pniewy	Poznań	Pniewy	Poznań	Pniewy	Poznań	Pniewy	Poznań
SDR	22666	20590	20896	19561	21845	21543	21850	21246	20129	19762	16084	16009	12265	12517
Razem	43256		40457		43388		43096		39891		32093		24782	
Podział procentowy	52,40%	47,60%	51,65%	48,35%	50,35%	49,65%	50,70%	49,30%	50,46%	49,54%	50,12%	49,88%	49,49%	50,51%



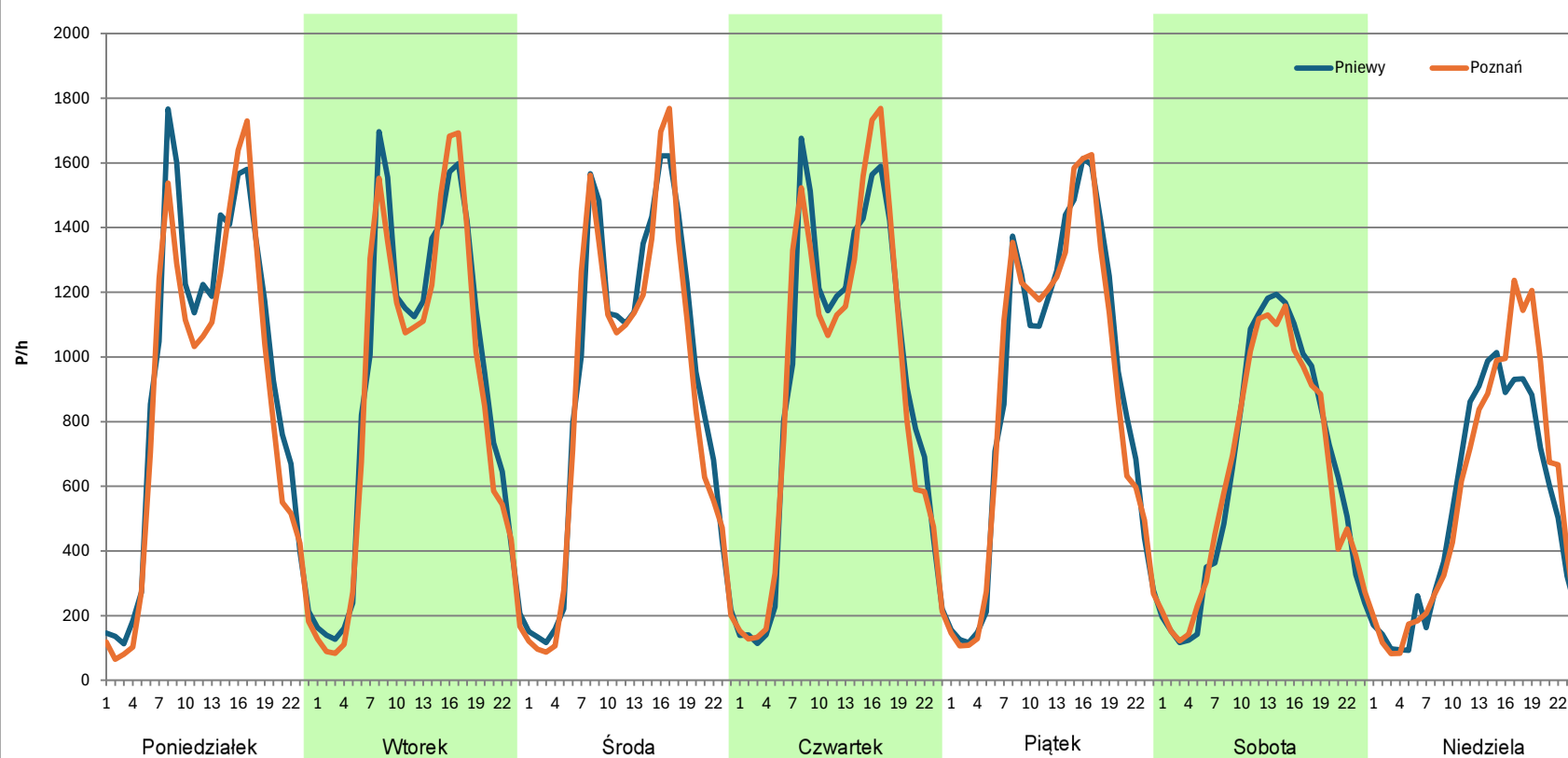
Analiza ruchu pojazdów ogółem w poszczególnych dniach tygodnia dla każdego miesiąca, w podziale na kierunki ruchu



Stacja nr 30606

Miejscowość: Sady
Odcinek: Nowy Tomyśl-Poznań
Typ stacji: eTOLL
Miesiąc: Czerwiec
Rok: 2023
Numer drogi: 92
Oddział: POZNAŃ
R03_07-1_30606_2023

Dzień tygodnia	Poniedziałek		Wtorek		Środa		Czwartek		Piątek		Sobota		Niedziela	
Kierunek	Pniewy	Poznań	Pniewy	Poznań	Pniewy	Poznań	Pniewy	Poznań	Pniewy	Poznań	Pniewy	Poznań	Pniewy	Poznań
SDR	22396	20698	22013	21105	21936	21214	22062	21937	21558	21416	15566	15257	12661	13602
Razem	43094		43118		43150		43999		42974		30823		26263	
Podział procentowy	51,97%	48,03%	51,05%	48,95%	50,84%	49,16%	50,14%	49,86%	50,17%	49,83%	50,50%	49,50%	48,21%	51,79%



Analiza ruchu pojazdów ogółem w poszczególnych dniach tygodnia dla każdego miesiąca, w podziale na kierunki ruchu



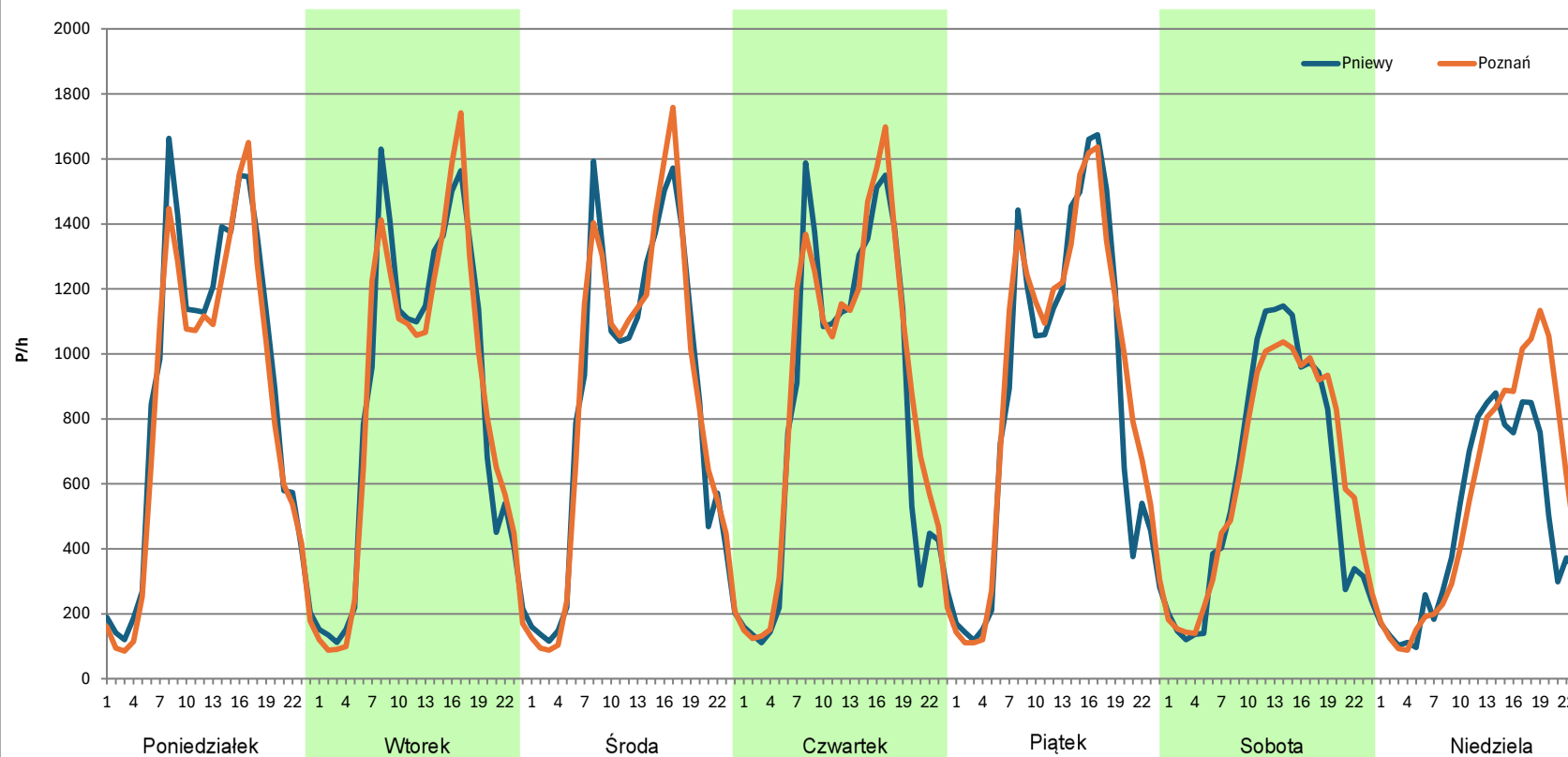
Stacja nr 30606

Miejscowość: Sady
Odcinek: Nowy Tomyśl-Poznań
Typ stacji: eTOLL
Miesiąc: Lipiec

Rok: 2023
Numer drogi: 92
Oddział: POZNAŃ

R03_07-1_30606_2023

Dzień tygodnia	Poniedziałek		Wtorek		Środa		Czwartek		Piątek		Sobota		Niedziela	
Kierunek	Pniewy	Poznań	Pniewy	Poznań	Pniewy	Poznań	Pniewy	Poznań	Pniewy	Poznań	Pniewy	Poznań	Pniewy	Poznań
SDR	21441	20196	20571	20396	20420	20612	20063	21116	20817	21858	14594	14957	11213	12940
Razem	41637		40967		41032		41179		42675		29551		24153	
Podział procentowy	51,50%	48,50%	50,21%	49,79%	49,77%	50,23%	48,72%	51,28%	48,78%	51,22%	49,39%	50,61%	46,42%	53,58%



Analiza ruchu pojazdów ogółem w poszczególnych dniach tygodnia dla każdego miesiąca, w podziale na kierunki ruchu



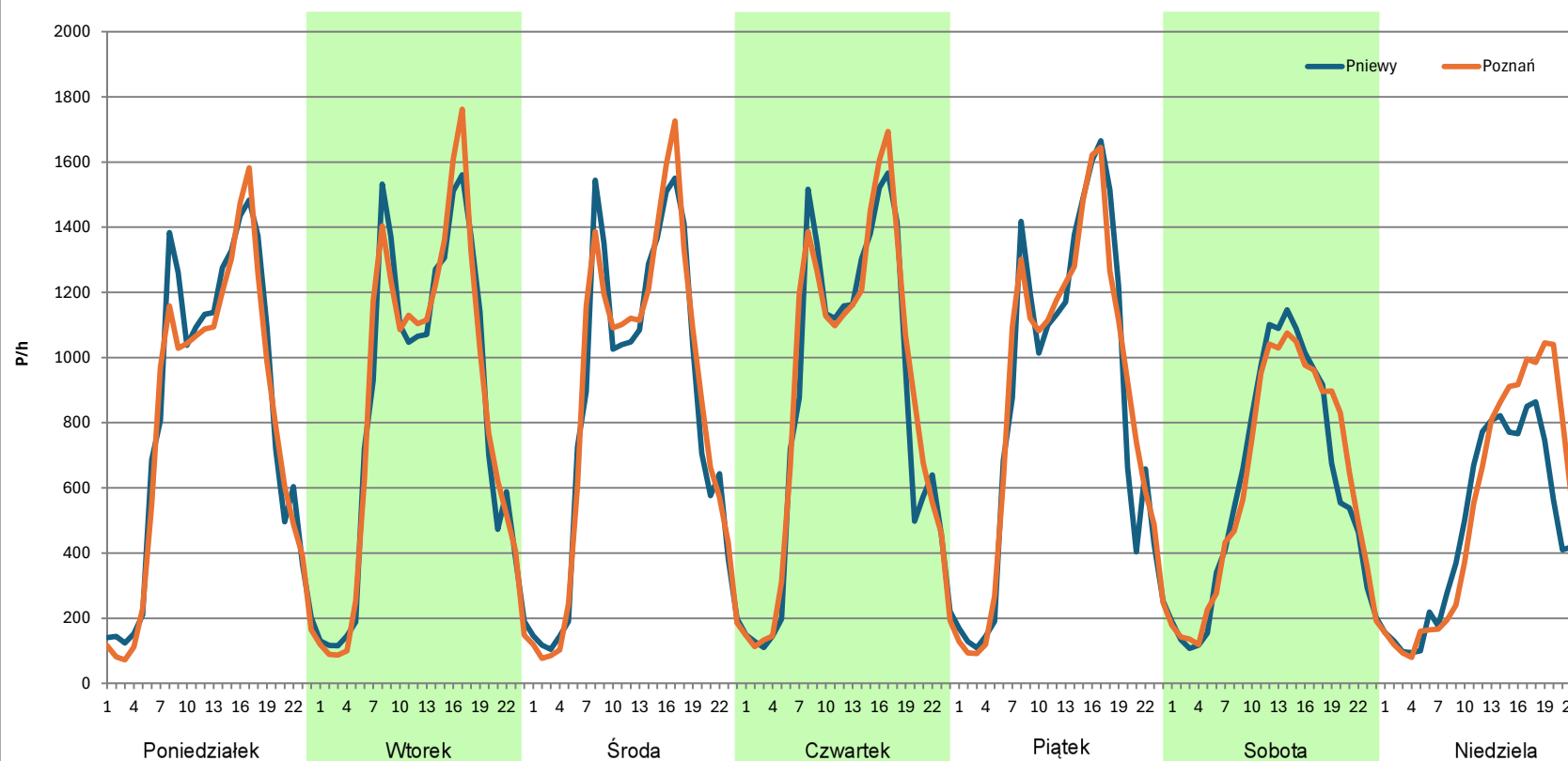
Stacja nr 30606

Miejscowość: Sady
Odcinek: Nowy Tomyśl-Poznań
Typ stacji: eTOLL
Miesiąc: Sierpień

Rok: 2023
Numer drogi: 92
Oddział: POZNAŃ

R03_07-1_30606_2023

Dzień tygodnia	Poniedziałek		Wtorek		Środa		Czwartek		Piątek		Sobota		Niedziela	
Kierunek	Pniewy	Poznań	Pniewy	Poznań	Pniewy	Poznań	Pniewy	Poznań	Pniewy	Poznań	Pniewy	Poznań	Pniewy	Poznań
SDR	19691	18858	20033	20288	20087	20468	20306	21037	20607	20847	14494	14693	11069	12442
Razem	38549		40321		40555		41343		41454		29187		23511	
Podział procentowy	51,08%	48,92%	49,68%	50,32%	49,53%	50,47%	49,12%	50,88%	49,71%	50,29%	49,66%	50,34%	47,08%	52,92%



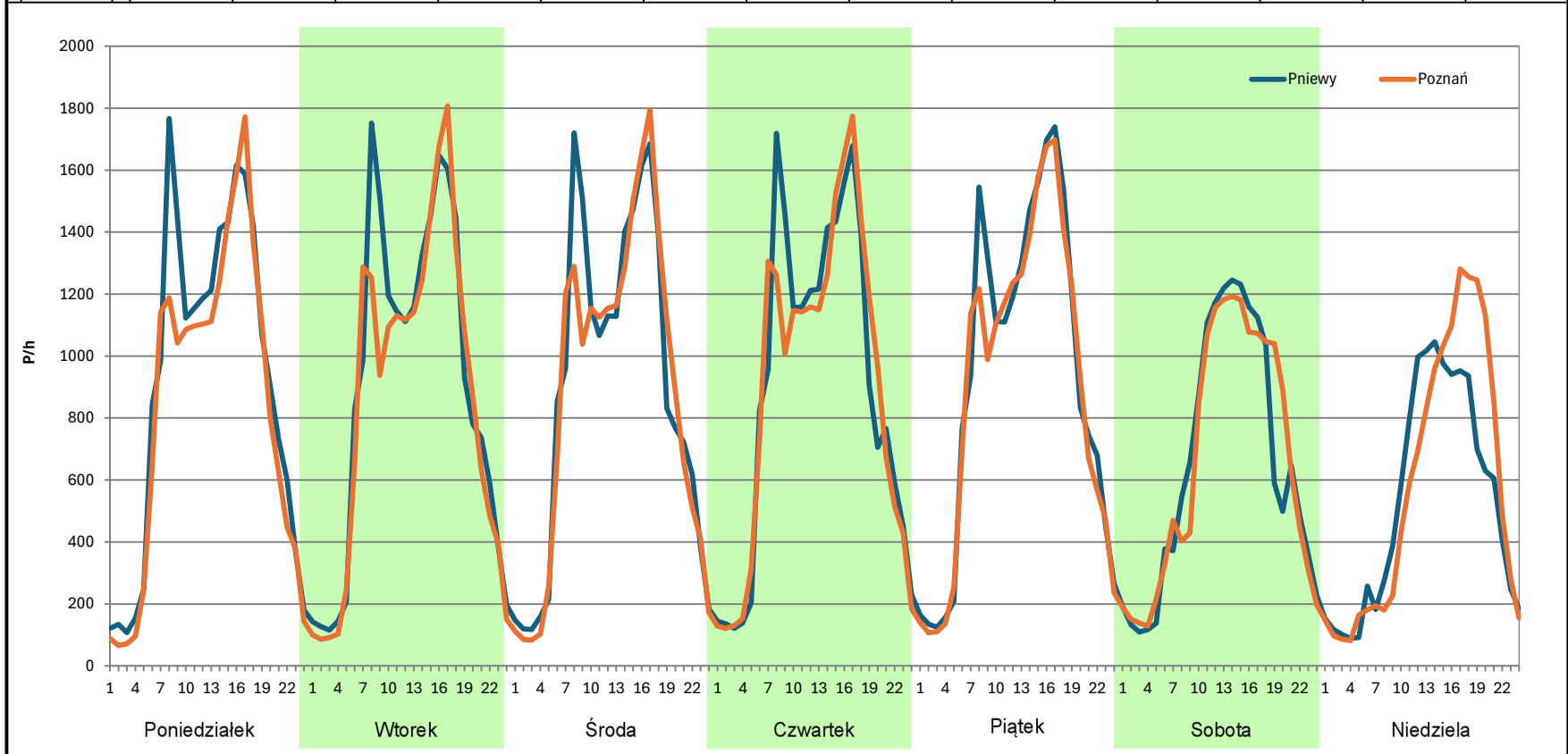
Analiza ruchu pojazdów ogółem w poszczególnych dniach tygodnia dla każdego miesiąca, w podziale na kierunki ruchu



Stacja nr 30606

Miejscowość: Sady
Odcinek: Nowy Tomyśl-Poznań
Typ stacji: eTOLL
Miesiąc: Wrzesień
Rok: 2023
Numer drogi: 92
Oddział: POZNAŃ
R03_07-1_30606_2023

Dzień tygodnia	Poniedziałek		Wtorek		Środa		Czwartek		Piątek		Sobota		Niedziela	
Kierunek	Pniewy	Poznań	Pniewy	Poznań	Pniewy	Poznań	Pniewy	Poznań	Pniewy	Poznań	Pniewy	Poznań	Pniewy	Poznań
SDR	21794	19896	21517	20401	21342	20834	21572	21364	22256	21423	15613	15791	12674	13683
Razem	41690		41918		42176		42936		43679		31404		26357	
Podział procentowy	52,28%	47,72%	51,33%	48,67%	50,60%	49,40%	50,24%	49,76%	50,95%	49,05%	49,72%	50,28%	48,09%	51,91%



Analiza ruchu pojazdów ogółem w poszczególnych dniach tygodnia dla każdego miesiąca, w podziale na kierunki ruchu



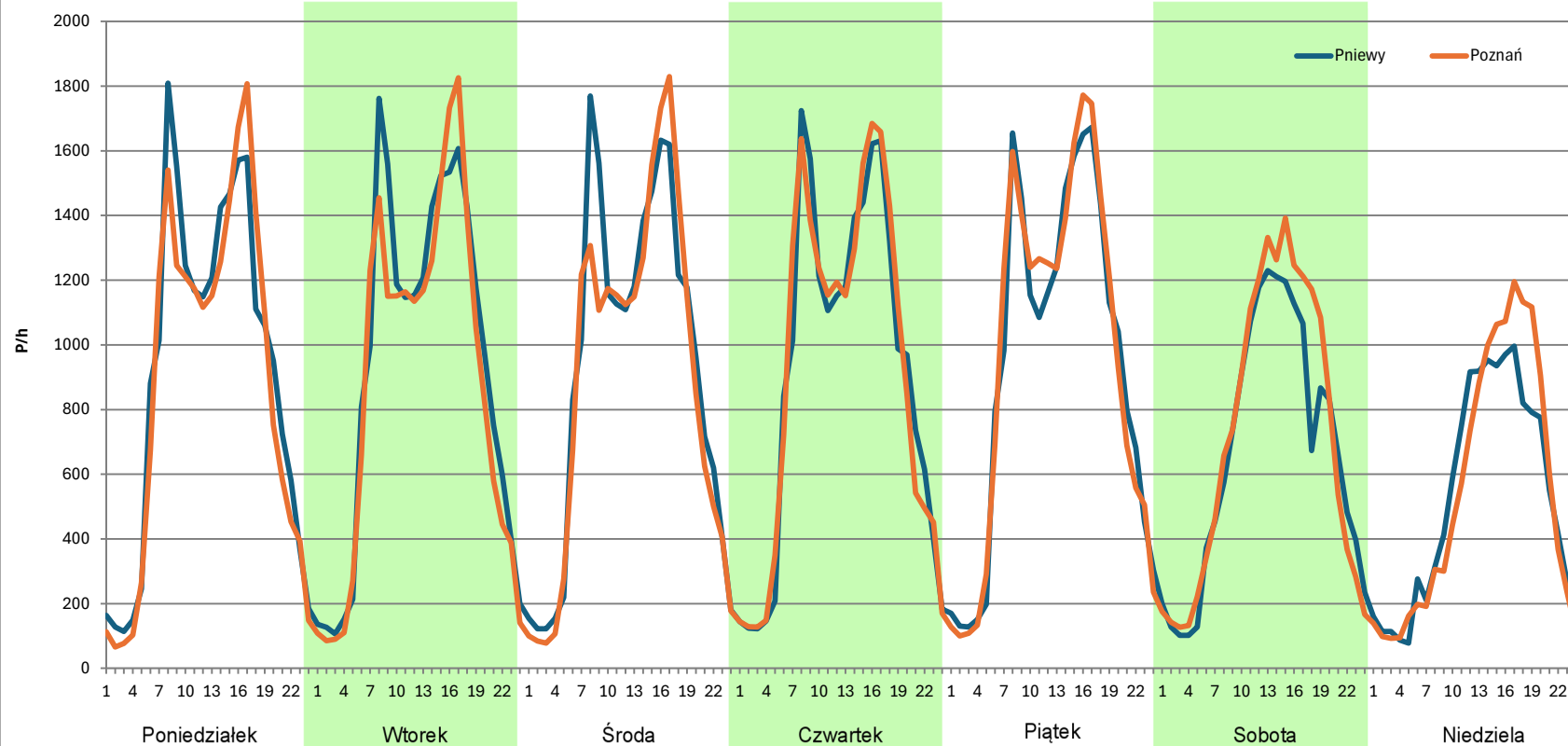
Stacja nr 30606

Miejscowość: Sady
Odcinek: Nowy Tomyśl-Poznań
Typ stacji: eTOLL
Miesiąc: Październik

Rok: 2023
Numer drogi: 92
Oddział: POZNAŃ

R03_07-1_30606_2023

Dzień tygodnia	Poniedziałek		Wtorek		Środa		Czwartek		Piątek		Sobota		Niedziela	
Kierunek	Pniewy	Poznań	Pniewy	Poznań	Pniewy	Poznań	Pniewy	Poznań	Pniewy	Poznań	Pniewy	Poznań	Pniewy	Poznań
SDR	21850	20971	22163	20926	21908	21124	21847	21947	22540	22813	15932	17114	12587	13018
Razem	42821		43089		43032		43794		45353		33046		25605	
Podział procentowy	51,03%	48,97%	51,44%	48,56%	50,91%	49,09%	49,89%	50,11%	49,70%	50,30%	48,21%	51,79%	49,16%	50,84%



Analiza ruchu pojazdów ogółem w poszczególnych dniach tygodnia dla każdego miesiąca, w podziale na kierunki ruchu



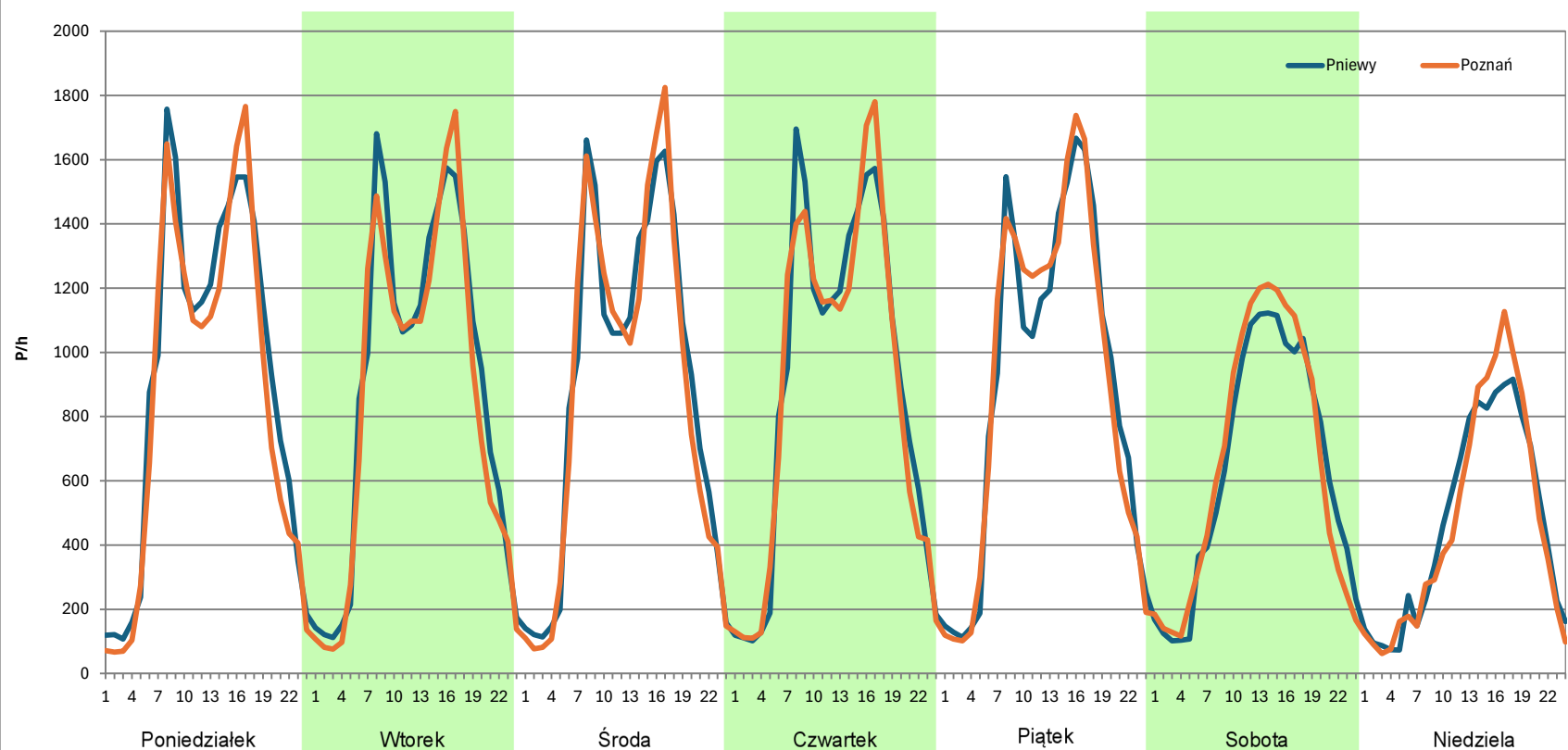
Stacja nr 30606

Miejscowość: Sady
Odcinek: Nowy Tomyśl-Poznań
Typ stacji: eTOLL
Miesiąc: Listopad

Rok: 2023
Numer drogi: 92
Oddział: POZNAŃ

R03_07-1_30606_2023

Dzień tygodnia	Poniedziałek		Wtorek		Środa		Czwartek		Piątek		Sobota		Niedziela	
Kierunek	Pniewy	Poznań	Pniewy	Poznań	Pniewy	Poznań	Pniewy	Poznań	Pniewy	Poznań	Pniewy	Poznań	Pniewy	Poznań
SDR	21965	20632	21417	20397	21295	20908	21501	21243	21695	21760	15193	15632	11130	11129
Razem	42597		41814		42203		42744		43455		30825		22259	
Podział procentowy	51,56%	48,44%	51,22%	48,78%	50,46%	49,54%	50,30%	49,70%	49,93%	50,07%	49,29%	50,71%	50,00%	50,00%



Analiza ruchu pojazdów ogółem w poszczególnych dniach tygodnia dla każdego miesiąca, w podziale na kierunki ruchu



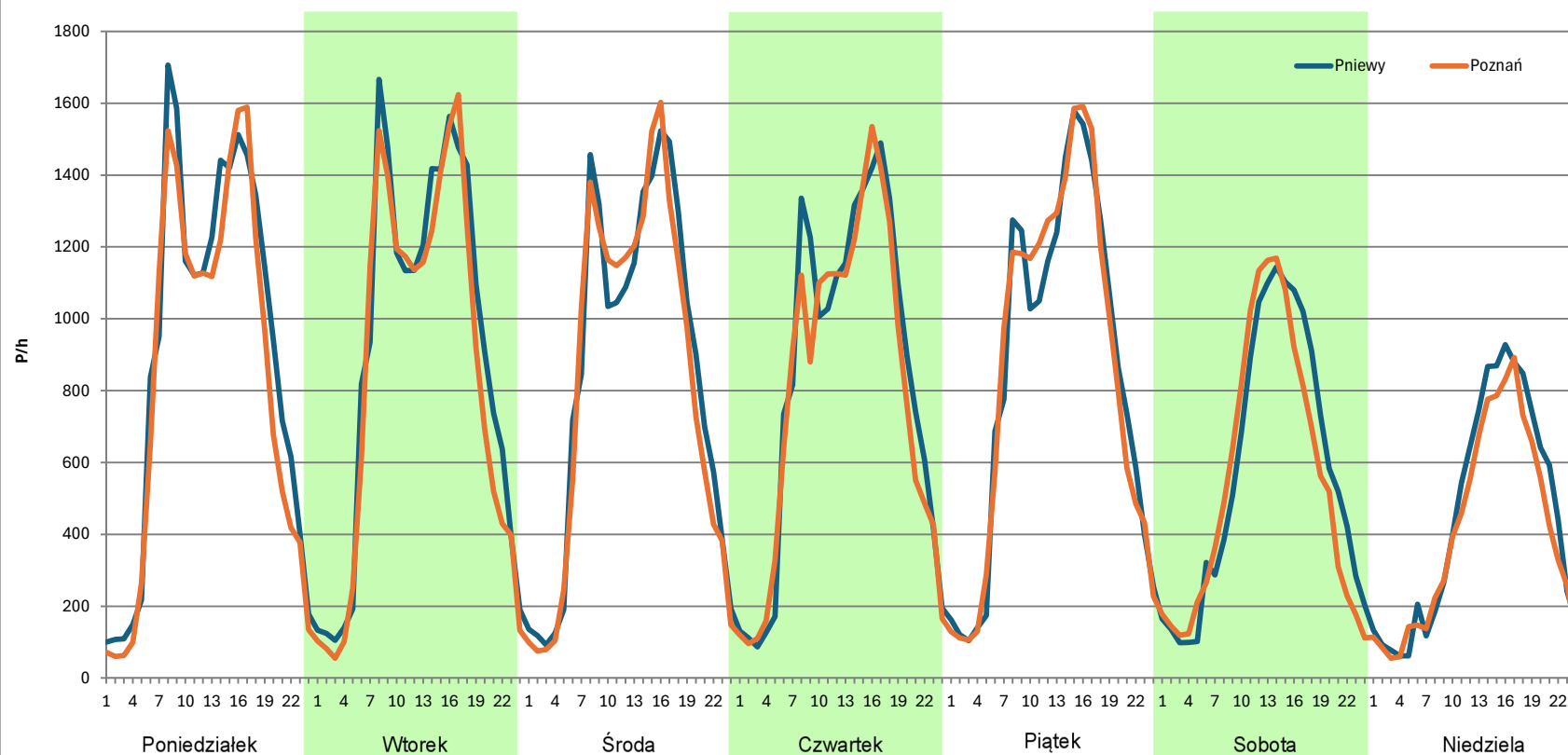
Stacja nr 30606

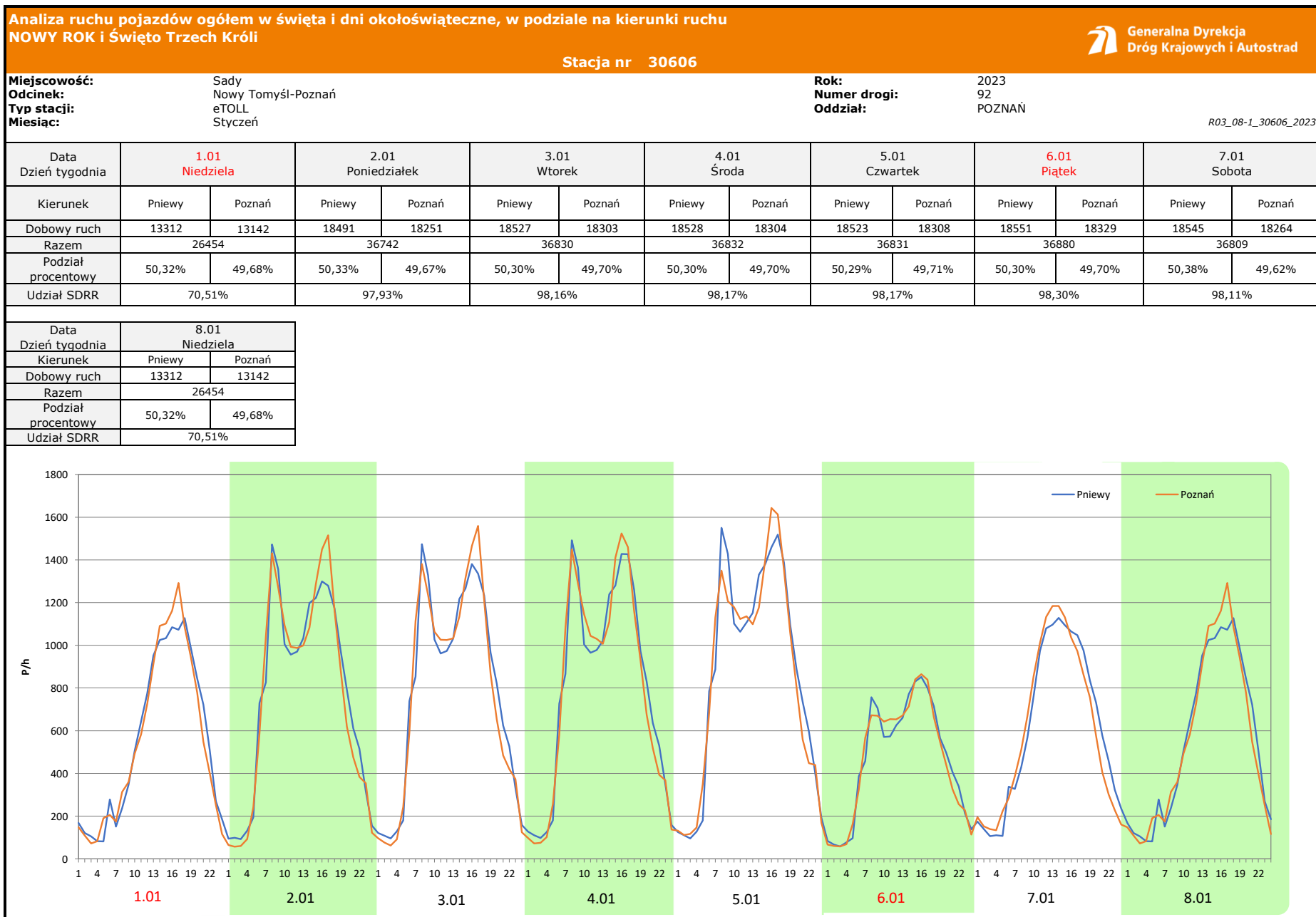
Miejscowość: Sady
Odcinek: Nowy Tomyśl-Poznań
Typ stacji: eTOLL
Miesiąc: Grudzień

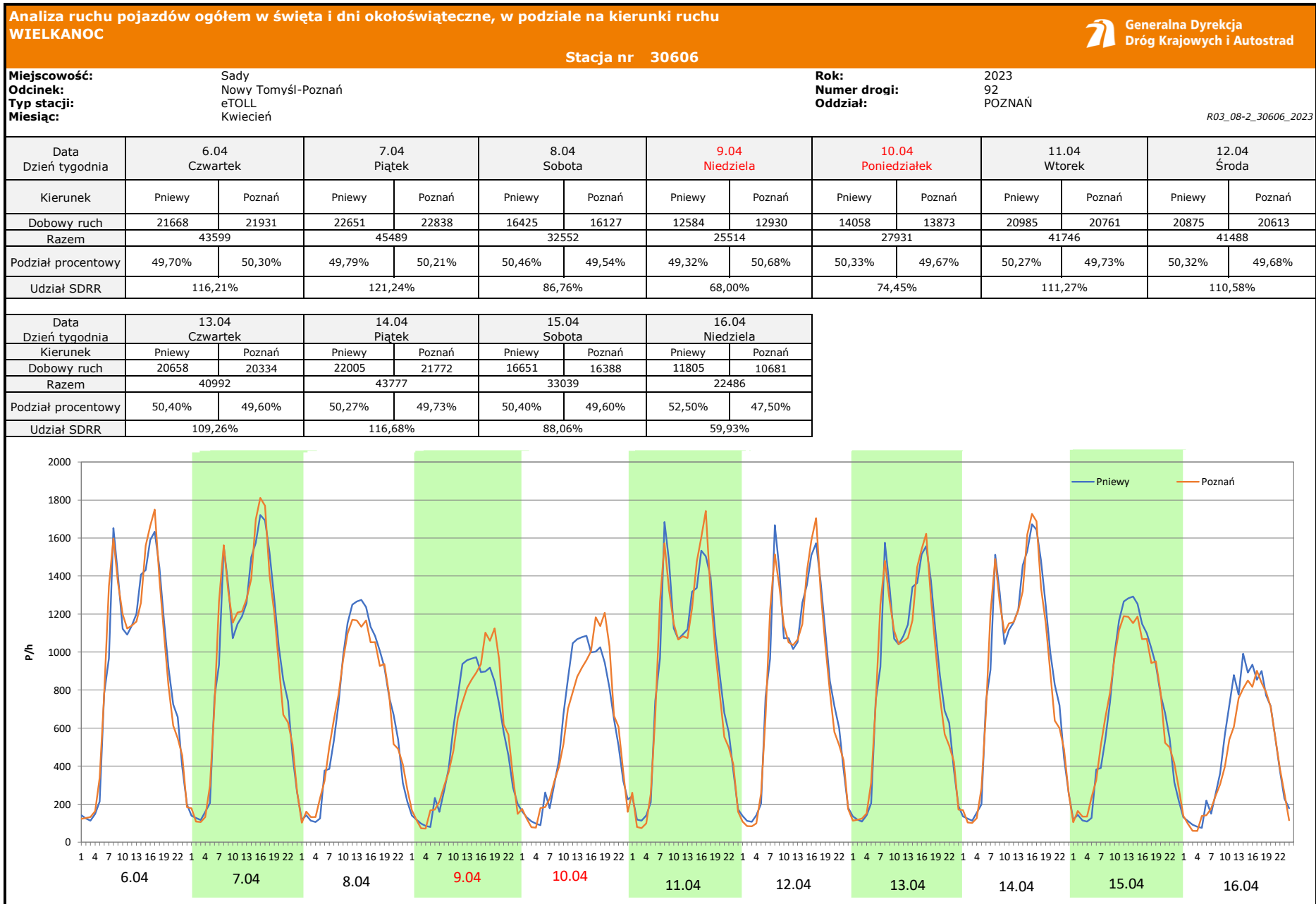
Rok: 2023
Numer drogi: 92
Oddział: POZNAŃ

R03_07-1_30606_2023


Dzień tygodnia	Poniedziałek		Wtorek		Środa		Czwartek		Piątek		Sobota		Niedziela	
Kierunek	Pniewy	Poznań	Pniewy	Poznań	Pniewy	Poznań	Pniewy	Poznań	Pniewy	Poznań	Pniewy	Poznań	Pniewy	Poznań
SDR	21571	19982	21513	20108	20193	19645	19925	19035	20362	20463	13833	13259	10743	9687
Razem	41553		41621		39838		38960		40825		27092		20430	
Podział procentowy	51,91%	48,09%	51,69%	48,31%	50,69%	49,31%	51,14%	48,86%	49,88%	50,12%	51,06%	48,94%	52,58%	47,42%







Analiza ruchu pojazdów ogółem w święta i dni okołoswiąteczne, w podziale na kierunki ruchu
1 - 3 MAJA

 Generalna Dyrekcja Dróg Krajowych i Autostrad

Stacja nr 30606

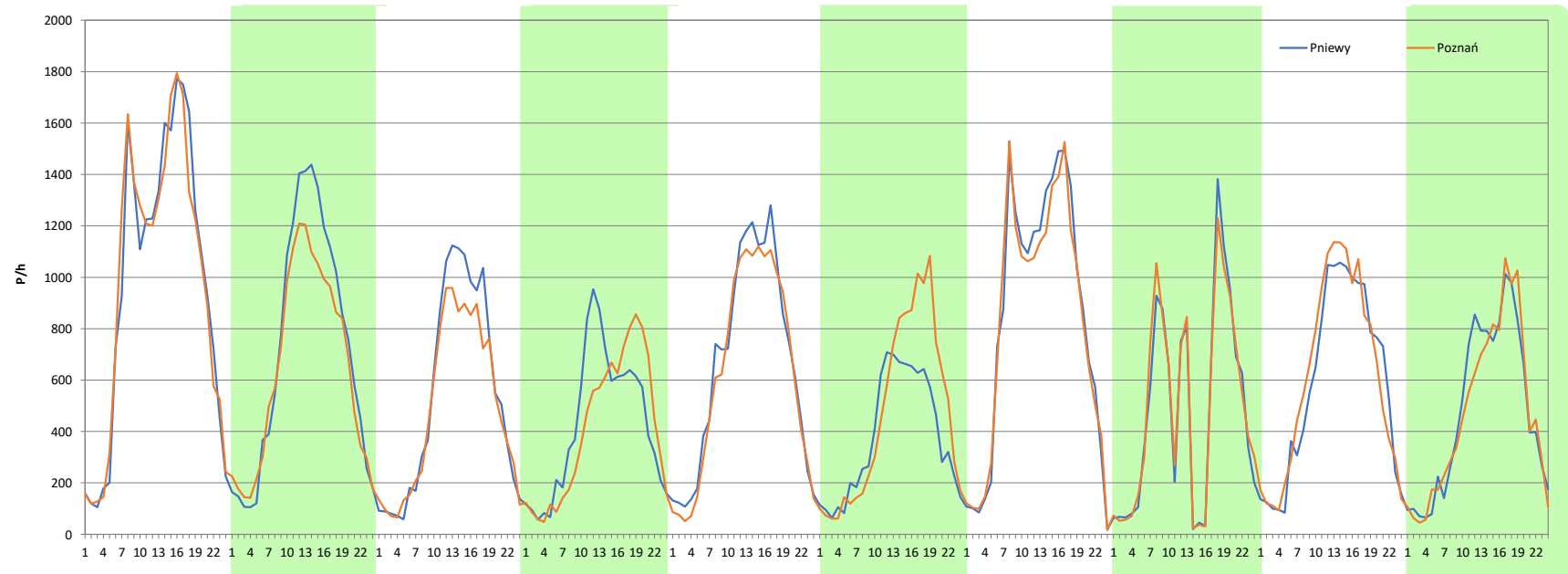
Miejscowość: Sady
Odcinek: Nowy Tomyśl-Poznań
Typ stacji: eTOLL
Miesiąc: Maj

Rok: 2023
Numer drogi: 92
Oddział: POZNAŃ

R03_08-3_30606_2023

Data Dzień tygodnia	28.04 Piątek		29.04 Sobota		30.04 Niedziela		1.05 Poniedziałek		2.05 Wtorek		3.05 Środa		4.05 Czwartek	
Kierunek	Pniewy	Poznań	Pniewy	Poznań	Pniewy	Poznań	Pniewy	Poznań	Pniewy	Poznań	Pniewy	Poznań	Pniewy	Poznań
Dobowy ruch	23322	23356	17042	15306	12799	11585	10192	9727	15823	14914	9072	11157	20107	19638
Razem	46678		32348		24384		19919		30737		20229		39745	
Podział procentowy	49,96%	50,04%	52,68%	47,32%	52,49%	47,51%	51,17%	48,83%	51,48%	48,52%	44,85%	55,15%	50,59%	49,41%
Udział SDRR	124,41%		86,22%		64,99%		53,09%		81,92%		53,92%		105,93%	

Data Dzień tygodnia	5.05 Piątek		6.05 Sobota		7.05 Niedziela	
Kierunek	Pniewy	Poznań	Pniewy	Poznań	Pniewy	Poznań
Dobowy ruch	11639	11806	13999	14542	11399	11172
Razem	23445		28541		22571	
Podział procentowy	49,64%	50,36%	49,05%	50,95%	50,50%	49,50%
Udział SDRR	62,49%		76,07%		60,16%	



Analiza ruchu pojazdów ogółem w święta i dni okołoswiąteczne, w podziale na kierunki ruchu
BOŻE CIAŁO

 **Generalna Dyrekcja Dróg Krajowych i Autostrad**

Stacja nr 30606

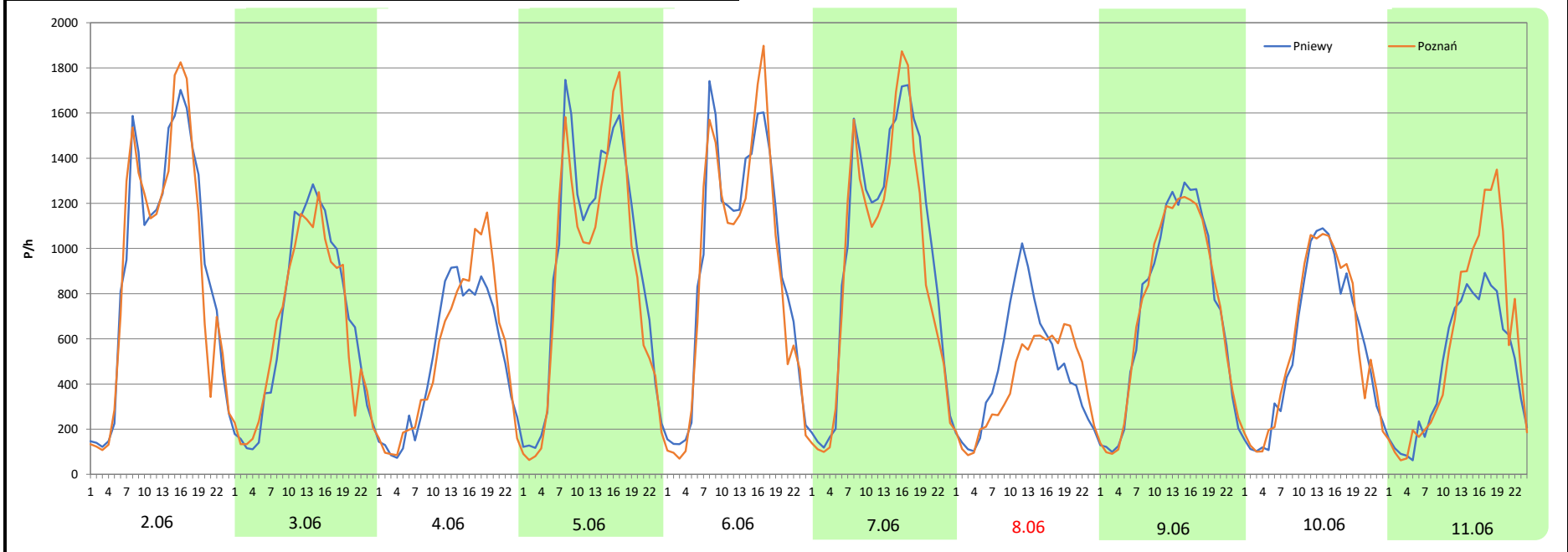
Miejscowość: Sady
Odcinek: Nowy Tomyśl-Poznań
Typ stacji: eTOLL
Miesiąc: Czerwiec

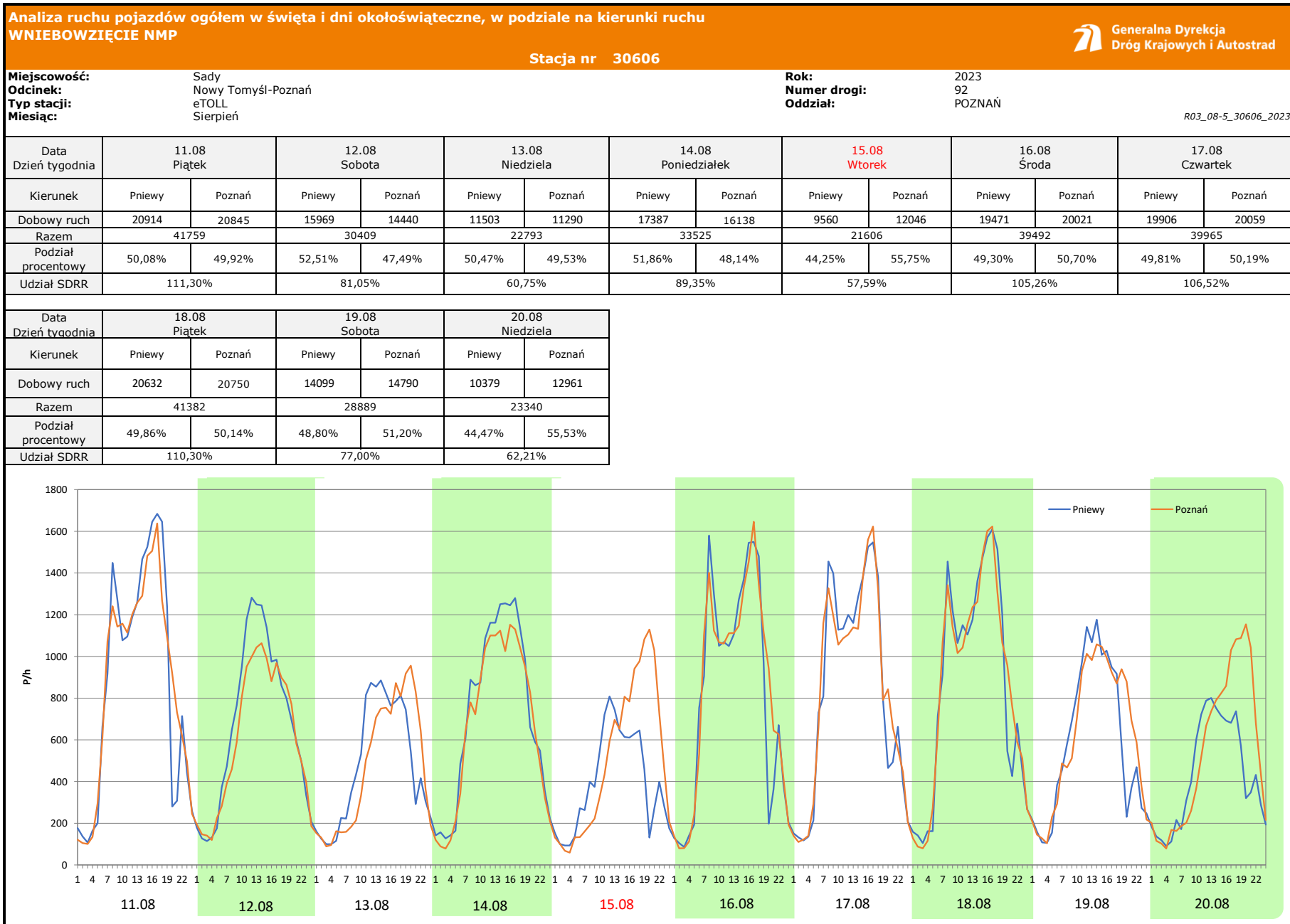
Rok: 2023
Numer drogi: 92
Oddział: POZNAŃ

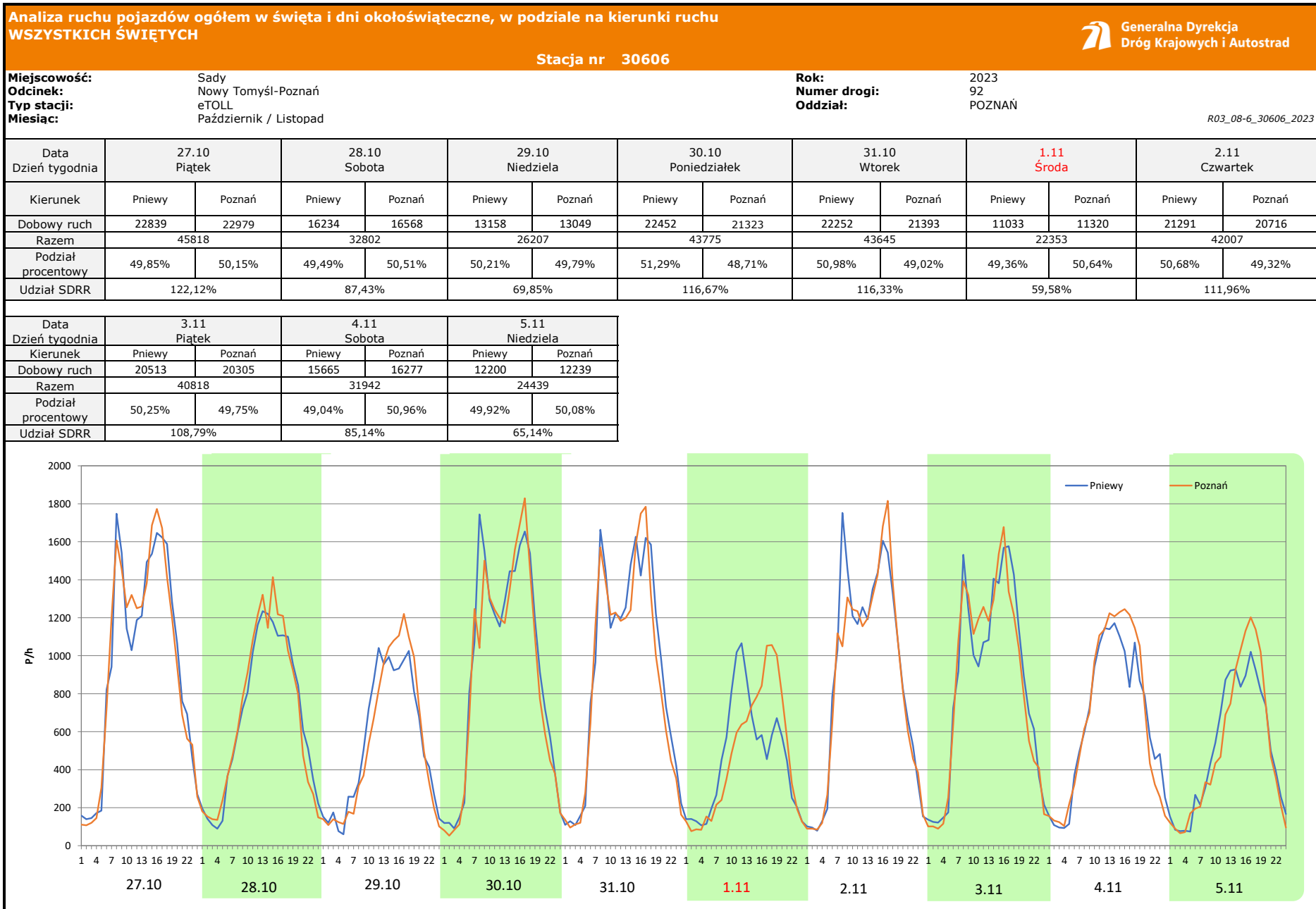
R03_08-4_30606_2023

Data Dzień tygodnia	2.06 Piątek		3.06 Sobota		4.06 Niedziela		5.06 Poniedziałek		6.06 Wtorek		7.06 Środa		8.06 Czwartek	
Kierunek	Pniewy	Poznań	Pniewy	Poznań	Pniewy	Poznań	Pniewy	Poznań	Pniewy	Poznań	Pniewy	Poznań	Pniewy	Poznań
Dobowy ruch	22645	22219	15969	15363	12048	12656	22523	20878	22292	21582	23997	22527	11172	9671
Razem	44864		31332		24704		43401		43874		46524		20843	
Podział procentowy	50,47%	49,53%	50,97%	49,03%	48,77%	51,23%	51,90%	48,10%	50,81%	49,19%	51,58%	48,42%	53,60%	46,40%
Udział SDRR	119,58%		83,51%		65,84%		115,68%		116,94%		124,00%		55,55%	

Data Dzień tygodnia	9.06 Piątek		10.06 Sobota		11.06 Niedziela	
Kierunek	Pniewy	Poznań	Pniewy	Poznań	Pniewy	Poznań
Dobowy ruch	17635	17579	13599	13845	11413	13831
Razem	35214		27444		25244	
Podział procentowy	50,08%	49,92%	49,55%	50,45%	45,21%	54,79%
Udział SDRR	93,86%		73,15%		67,28%	







**Analiza ruchu pojazdów ogółem w święta i dni okołoswiąteczne, w podziale na kierunki ruchu
ŚWIĘTO NIEPODLEGŁOŚCI**



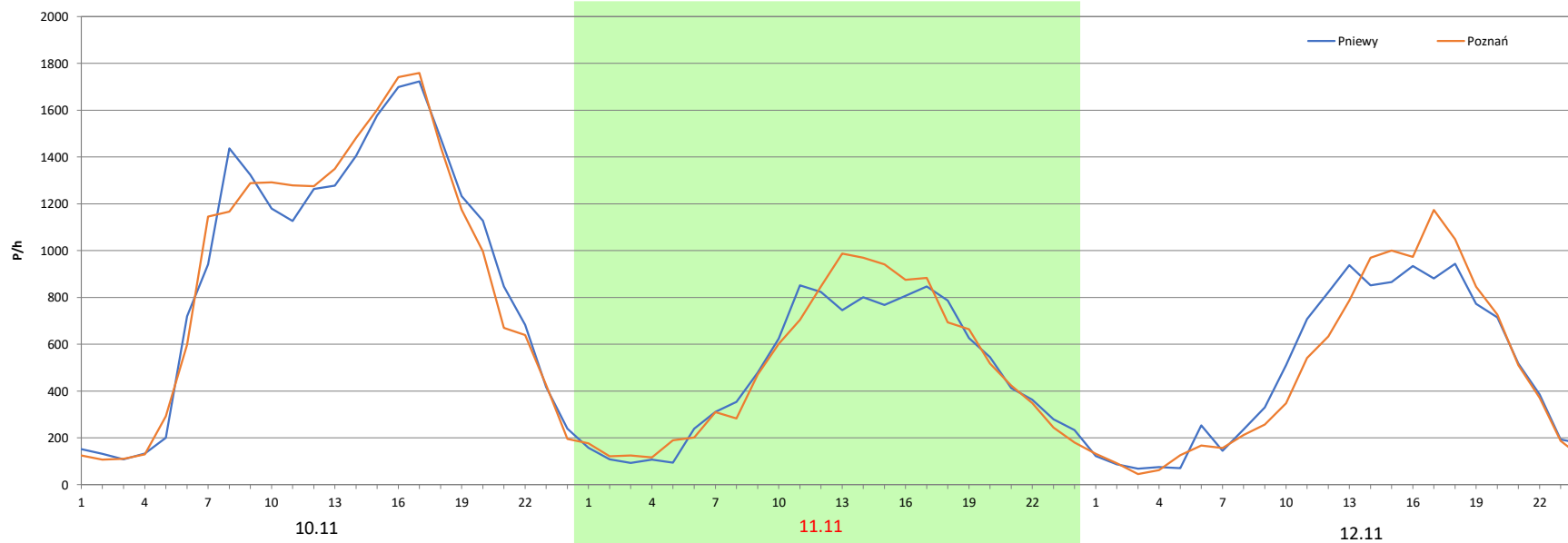
Stacja nr 30606

Miejscowość: Sady
Odcinek: Nowy Tomyśl-Poznań
Typ stacji: eTOLL
Miesiąc: Listopad

Rok: 2023
Numer drogi: 92
Oddział: POZNAŃ

R03_08-7_30606_2023

Data Dzień tygodnia	10.11 Piątek		11.11 Sobota		12.11 Niedziela	
Kierunek	Pniewy	Poznań	Pniewy	Poznań	Pniewy	Poznań
Dobowy ruch	22424	22285	11456	11868	11595	11476
Razem	44709		23324		23071	
Podział procentowy	50,16%	49,84%	49,12%	50,88%	50,26%	49,74%
Udział SDRR	119,16%		62,17%		61,49%	



Analiza ruchu pojazdów ogółem w święta i dni okołoświąteczne, w podziale na kierunki ruchu
BOŻE NARODZENIE Generalna Dyrekcja Dróg Krajowych i Autostrad

Stacja nr 30606

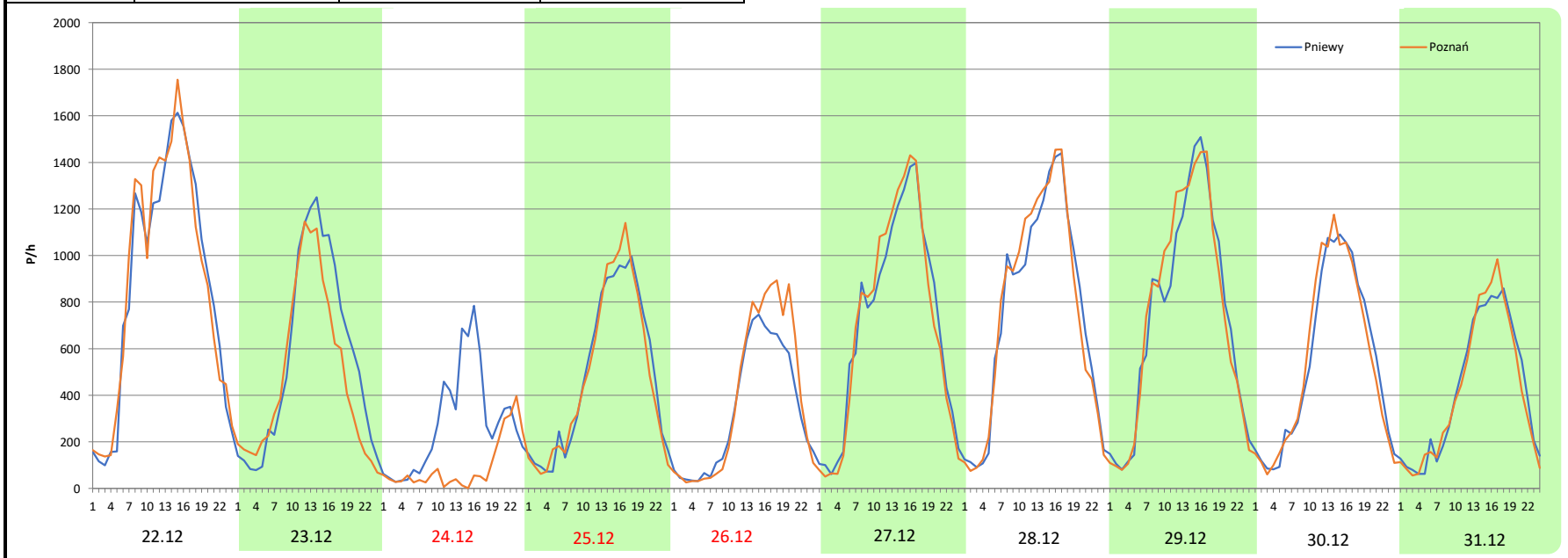
Miejscowość: Sady
Odcinek: Nowy Tomyśl-Poznań
Typ stacji: eTOLL
Miesiąc: Grudzień

Rok: 2023
Numer drogi: 92
Oddział: POZNAŃ

R03_08-8_30606_2023

Data Dzień tygodnia	22.12 Piątek		23.12 Sobota		24.12 Niedziela		25.12 Poniedziałek		26.12 Wtorek		27.12 Środa		28.12 Czwartek	
Kierunek	Pniewy	Poznań	Pniewy	Poznań	Pniewy	Poznań	Pniewy	Poznań	Pniewy	Poznań	Pniewy	Poznań	Pniewy	Poznań
Dobowy ruch	20971	21321	13530	11705	6725	2248	11752	11601	8047	9253	17031	16899	18127	18153
Razem	42292		25235		8973		23353		17300		33930		36280	
Podział procentowy	49,59%	50,41%	53,62%	46,38%	74,95%	25,05%	50,32%	49,68%	46,51%	53,49%	50,19%	49,81%	49,96%	50,04%
Udział SDRR	112,72%		67,26%		23,92%		62,24%		46,11%		90,43%		96,70%	

Data Dzień tygodnia	29.12 Piątek		30.12 Sobota		31.12 Niedziela	
Kierunek	Pniewy	Poznań	Pniewy	Poznań	Pniewy	Poznań
Dobowy ruch	17783	17940	12945	12944	10147	10013
Razem	35723		25889		20160	
Podział procentowy	49,78%	50,22%	50,00%	50,00%	50,33%	49,67%
Udział SDRR	95,21%		69,00%		53,73%	



Analiza ruchu pojazdów ogółem w święta i dni okołoswiąteczne, w podziale na kierunki ruchu
ZIELONE ŚWIĄTKI Generalna Dyrekcja Dróg Krajowych i Autostrad

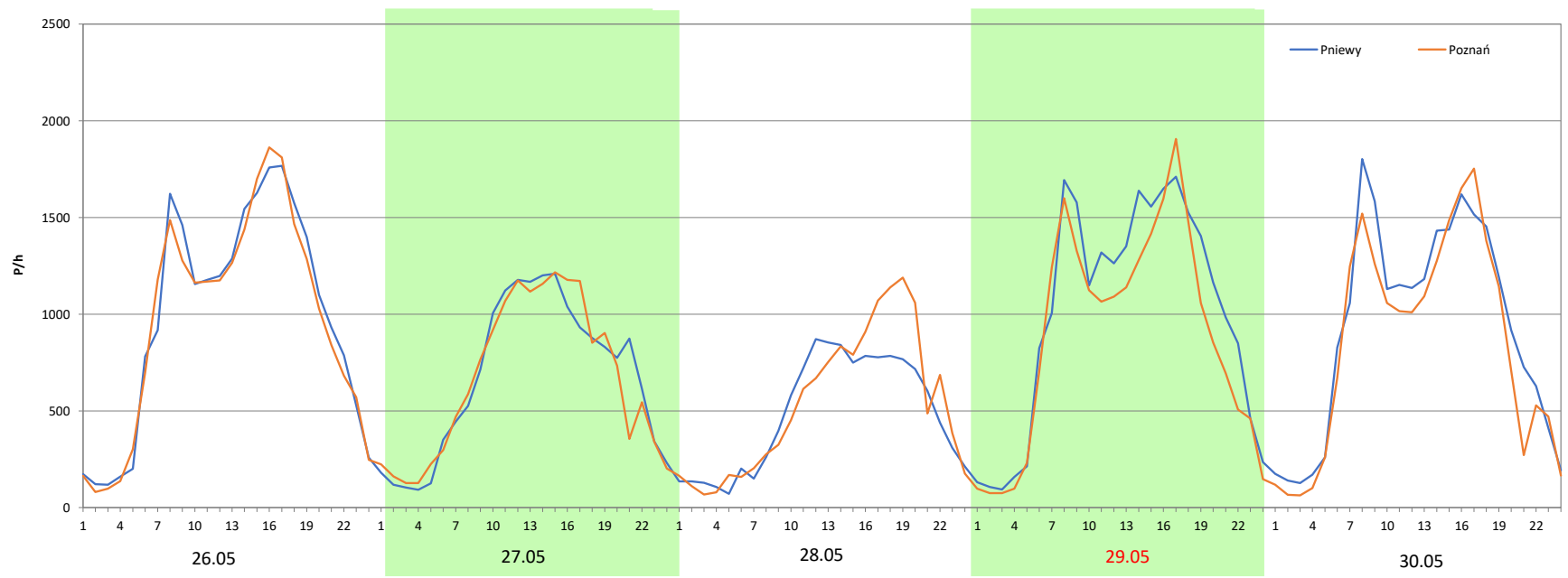
Stacja nr 30606

Miejscowość: Sady
 Odcinek: Nowy Tomyśl-Poznań
 Typ stacji: eTOLL
 Miesiąc: Maj

Rok: 2023
 Numer drogi: 92
 Oddział: POZNAŃ

R03_08-9_30606_2023

Data Dzień tygodnia	26.05 Piątek		27.05 Sobota		28.05 Niedziela		29.05 Poniedziałek		30.05 Wtorek	
Kierunek	Pniewy	Poznań	Pniewy	Poznań	Pniewy	Poznań	Pniewy	Poznań	Pniewy	Poznań
Dobowy ruch	23645	23121	16048	15914	11593	12758	24060	21263	22263	20312
Razem	46766		31962		24351		45323		42575	
Podział procentowy	50,56%	49,44%	50,21%	49,79%	47,61%	52,39%	53,09%	46,91%	52,29%	47,71%
Udział SDRR	481,44%		329,04%		250,68%		466,58%		438,29%	

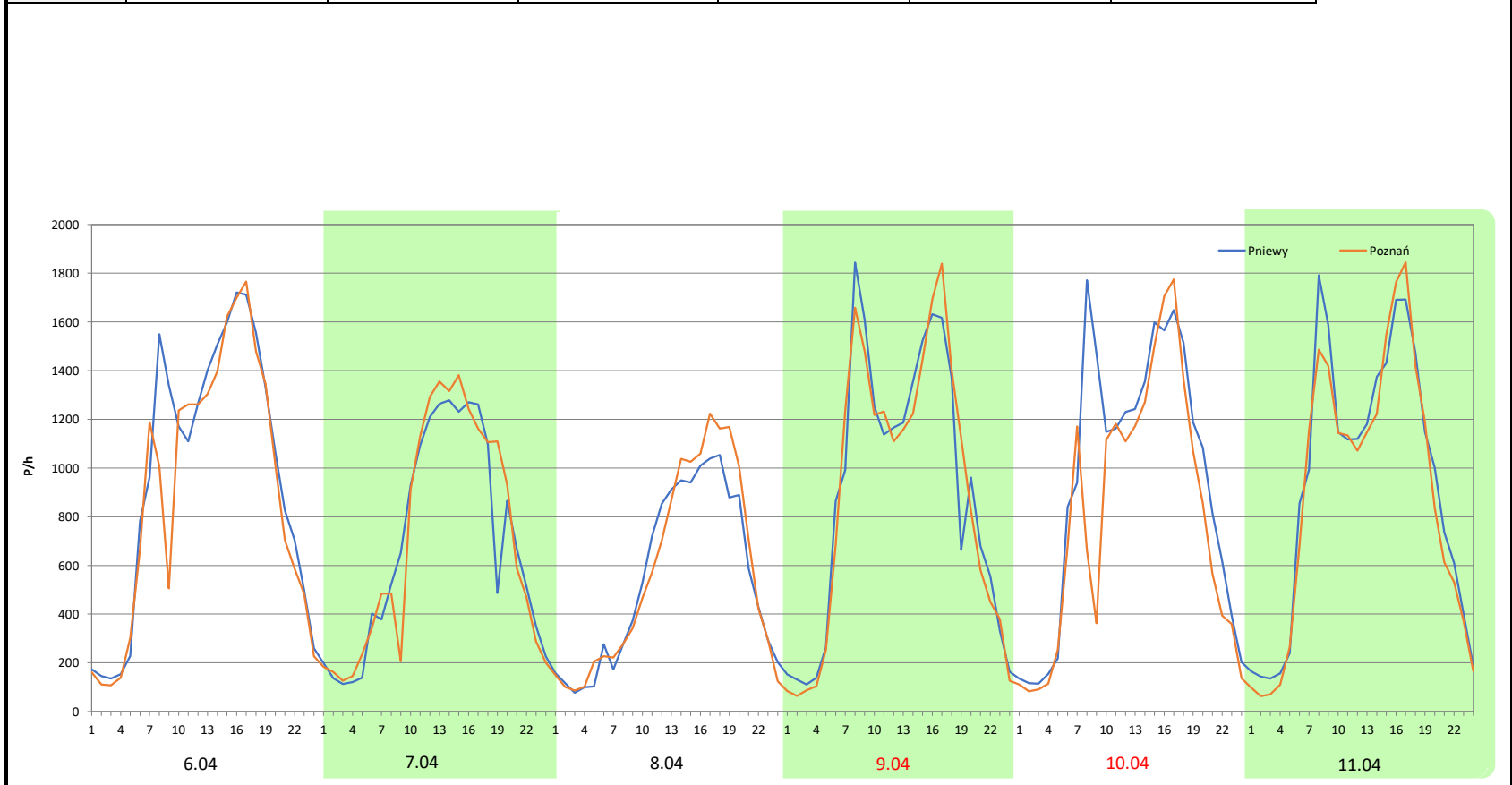


Analiza ruchu pojazdów ogółem w święta i dni okołoswiąteczne, w podziale na kierunki ruchu
DZIEŃ ZJEDNOCZENIA NIEMIEC Generalna Dyrekcja Dróg Krajowych i Autostrad

Stacja nr 30606

Miejscowość: Sady **Rok:** 2023
Odcinek: Nowy Tomyśl-Poznań **Numer drogi:** 92
Typ stacji: eTOLL **Oddział:** POZNAŃ
Miesiąc: Wrzesień / Październik R03_08-10_30606_2023

Data Dzień tygodnia	29.09 Piątek		30.09 Sobota		1.10 Niedziela		2.10 Poniedziałek		3.10 Wtorek		4.10 Środa	
	Pniewy	Poznań	Pniewy	Poznań	Pniewy	Poznań	Pniewy	Poznań	Pniewy	Poznań	Pniewy	Poznań
Dobowy ruch	23196	21576	16409	16854	12940	13557	21704	21459	22530	19103	22381	21349
Razem	44772		33263		26497		43163		41633		43730	
Podział procentowy	51,81%	48,19%	49,33%	50,67%	48,84%	51,16%	50,28%	49,72%	54,12%	45,88%	51,18%	48,82%
Udział SDRR	460,91%		342,43%		272,78%		444,35%		428,60%		450,18%	



Proporcja dobowego natężenia ruchu do SDRR, dla każdego dnia w roku, w podziale na pojazdy ogółem



Stacja nr 30606

Miejscowość: Sady Rok: 2023
 Odcinek: Nowy Tomyśl-Poznań Numer drogi: 92
 Typ stacji: eTOLL Oddział: POZNAŃ

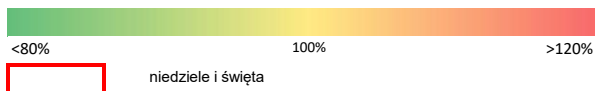
R03_10-1_30606_2023

	Miesiąc											
	1	2	3	4	5	6	7	8	9	10	11	12
liczba dni w miesiącu	31	28	31	30	31	30	31	31	30	31	30	31
średni udział w miesiącu [%]	96,6	96,6	97,8	102,9	101,2	103,7	99,5	96,9	102,9	105,4	101,3	95,3

R03_10-2_30606_2023

30606	Proporcja ruchu dziennego do średniego dobowego ruchu rocznego [%]											
	1	2	3	4	5	6	7	8	9	10	11	12
1	70,5	108,5	108,5	86,8	53,1	119,0	80,3	107,2	112,6	70,6	59,6	114,9
2	97,9	107,6	107,6	68,0	81,9	119,6	64,6	107,4	80,6	115,0	112,0	65,2
3	100,0	111,3	111,3	115,7	53,9	83,5	114,5	108,4	73,3	111,0	108,8	61,5
4	101,5	72,6	72,6	114,7	105,9	65,8	111,8	108,2	110,9	116,6	85,1	104,8
5	109,6	59,1	59,1	115,2	62,5	115,7	111,0	78,3	110,6	114,5	65,1	106,6
6	59,6	108,8	108,8	116,2	76,1	116,9	111,9	57,5	111,4	122,2	114,6	107,9
7	77,8	107,9	107,9	121,2	60,2	124,0	113,8	107,3	112,0	87,5	112,5	94,2
8	70,5	108,5	108,5	86,8	111,3	55,6	78,9	107,8	115,9	68,6	114,5	102,3
9	108,8	107,6	107,6	68,0	114,5	93,9	64,8	110,0	81,5	115,3	116,6	75,5
10	107,9	111,3	111,3	74,4	115,4	73,1	110,9	112,1	68,0	114,5	119,2	61,5
11	108,5	72,6	72,6	111,3	117,4	67,3	109,6	111,3	112,0	116,3	62,2	113,2
12	107,6	59,1	59,1	109,3	116,8	114,3	111,2	81,0	112,5	118,4	61,5	111,5
13	111,3	108,8	108,8	109,3	86,9	115,8	111,8	60,8	113,1	120,1	114,1	112,9
14	72,6	107,9	107,9	116,7	69,2	115,3	114,6	89,4	114,9	89,2	111,9	116,2
15	59,1	108,5	108,5	88,1	113,9	118,6	80,6	57,6	116,7	69,4	113,1	118,9
16	108,8	107,6	107,6	59,9	114,3	121,4	60,9	105,3	83,2	109,9	116,5	84,1
17	107,9	111,3	111,3	108,9	114,9	88,7	112,1	106,5	70,2	115,1	118,3	71,6
18	108,5	72,6	72,6	109,4	118,7	72,9	107,4	110,3	111,3	109,4	85,8	114,3
19	107,6	59,1	59,1	106,0	121,4	116,5	107,4	77,0	111,7	118,6	52,8	114,6
20	111,3	108,8	108,8	100,7	94,0	115,8	105,3	62,2	112,0	119,1	114,0	113,5
21	72,6	107,9	107,9	113,7	69,9	112,8	116,3	106,9	114,9	88,2	110,2	108,3
22	59,1	108,5	108,5	81,5	115,1	117,5	78,8	105,8	117,6	62,7	113,4	112,7
23	108,8	107,6	107,6	64,6	114,9	119,0	66,3	106,3	84,6	113,7	110,8	67,3
24	107,9	111,3	111,3	114,0	116,1	83,3	107,2	111,2	69,5	117,4	117,1	23,9
25	108,5	72,6	72,6	115,2	117,5	74,0	108,0	112,1	110,3	116,5	75,5	62,2
26	107,6	59,1	59,1	116,4	124,6	113,0	107,7	74,8	112,0	115,5	57,9	46,1
27	111,3	108,8	115,7	119,6	85,2	111,2	110,0	70,2	113,1	122,1	111,4	90,4
28	72,6	107,9	114,7	124,4	64,9	107,9	110,2	107,5	115,8	87,4	111,1	96,7
29	59,1		115,2	86,2	120,8	114,0	75,2	109,0	119,3	69,9	109,0	95,2
30	108,8		116,2	65,0	113,5	118,9	65,2	111,5	88,7	116,7	113,8	69,0
31	107,9		121,2		116,2		110,1	112,7		116,3		53,7

Legenda



Nierównomierność kierunkowa dla każdego dnia w roku, dla pojazdów ogółem



Generalna Dyrekcja
Dróg Krajowych i Autostrad

Stacja nr 30606

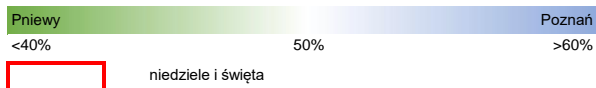
Miejscowość: Sady
Odcinek: Nowy Tomyśl-Poznań
Typ stacji: eTOLL

Rok: 2023
Numer drogi: 92
Oddział: POZNAŃ

R03_11_30606_2023

30606	Proporcja ruchu dziennego do średniego dobowego ruchu rocznego [%]											
	1	2	3	4	5	6	7	8	9	10	11	12
1	49,7	49,8	49,8	49,5	48,8	49,4	49,5	50,0	49,9	51,2	50,6	50,4
2	49,7	49,7	49,7	50,7	48,5	49,5	52,8	50,0	51,6	49,7	49,3	46,2
3	49,7	50,5	50,5	48,2	55,2	49,0	48,3	50,6	52,6	45,9	49,7	50,0
4	49,7	50,3	50,3	49,0	49,4	51,2	48,8	50,5	48,3	48,8	51,0	46,9
5	49,7	50,0	50,0	50,1	50,4	48,1	49,5	50,5	48,9	50,7	50,1	46,9
6	49,7	48,7	48,7	50,3	51,0	49,2	51,2	52,6	49,9	50,0	48,3	48,2
7	49,7	49,0	49,0	50,2	49,5	48,4	50,9	48,8	50,1	53,9	48,6	49,1
8	49,7	49,8	49,8	49,5	47,7	46,4	50,6	49,6	49,0	51,1	49,5	49,2
9	48,7	49,7	49,7	50,7	47,7	49,9	55,0	49,5	50,1	48,4	49,6	50,3
10	49,0	50,5	50,5	49,7	49,1	50,4	49,0	50,6	52,7	49,2	49,8	50,0
11	49,8	50,3	50,3	49,7	49,2	54,8	50,2	49,9	48,5	48,9	50,9	48,7
12	49,7	50,0	50,0	49,7	49,2	47,8	50,7	47,5	49,0	50,6	49,7	48,5
13	50,5	48,7	48,7	49,6	49,2	49,1	51,4	49,5	50,3	50,8	48,9	49,8
14	50,3	49,0	49,0	49,7	50,7	49,9	51,1	48,1	51,0	51,3	48,6	50,2
15	50,0	49,8	49,8	49,6	47,8	50,1	52,4	55,8	49,3	52,2	48,9	50,3
16	48,7	49,7	49,7	47,5	48,7	49,8	55,5	50,7	50,4	49,0	50,3	51,0
17	49,0	50,5	50,5	48,1	50,3	49,5	48,5	50,2	51,7	49,3	50,4	48,7
18	49,8	50,3	50,3	48,4	49,3	50,3	50,4	50,1	47,6	48,9	50,8	48,6
19	49,7	50,0	50,0	49,8	49,6	48,4	50,3	51,2	48,8	50,2	50,8	49,5
20	50,5	48,7	48,7	51,3	49,7	49,0	52,6	55,5	49,2	50,3	48,4	49,5
21	50,3	49,0	49,0	50,8	49,4	50,2	51,2	50,4	49,1	51,5	48,8	46,1
22	50,0	49,8	49,8	49,9	48,0	50,0	50,7	50,9	48,9	49,9	50,3	50,4
23	48,7	49,7	49,7	50,4	49,1	49,9	52,6	51,2	48,7	49,0	48,9	46,4
24	49,0	50,5	50,5	48,2	49,7	49,1	48,8	51,0	50,8	49,3	50,3	25,1
25	49,8	50,3	50,3	49,3	49,3	51,1	49,7	50,6	46,4	49,7	50,3	49,7
26	49,7	50,0	50,0	50,0	49,4	47,9	50,4	52,3	48,0	48,9	49,5	53,5
27	50,5	48,7	48,2	50,9	49,8	48,5	50,0	53,8	48,2	50,2	48,2	49,8
28	50,3	49,0	49,0	50,0	52,4	48,2	51,7	48,2	48,8	50,5	49,2	50,0
29	50,0		50,1	47,3	46,9	49,9	49,7	50,7	48,2	49,8	49,4	50,2
30	48,7		50,3	47,5	47,7	50,0	52,2	51,0	50,7	48,7	50,4	50,0
31	49,0		50,2		49,5		48,0	52,0		49,0		49,7

Legenda



$$*WNK = \frac{N_{poj./24h}(\text{kierunek P})}{N_{poj./24h}(\text{kierunek P+L})}$$

Dobowe wahania ruchu pojazdów ogółem w podziale na kierunki



Generalna Dyrekcja
Dróg Krajowych i Autostrad

Stacja nr 30606

Miejscowość: Sady
Odcinek: Nowy Tomyśl-Poznań
Typ stacji: eTOLL

Rok: 2023
Numer drogi: 92
Oddział: POZNAŃ

Średni dobowy rozkład natężenia ruchu

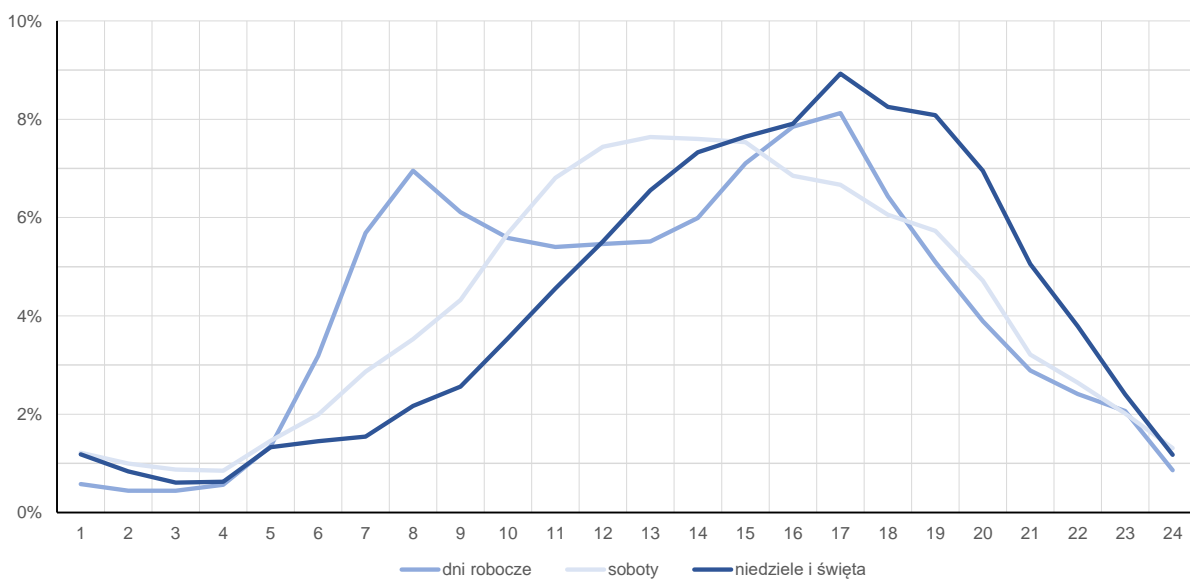
R03_12-1_30606_2023

Kierunek: Pniewy



R03_12-2_30606_2023

Kierunek: Poznań



Struktura rodzajowa ruchu wg pomiarów automatycznych



**Generalna Dyrekcja
Dróg Krajowych i Autostrad**

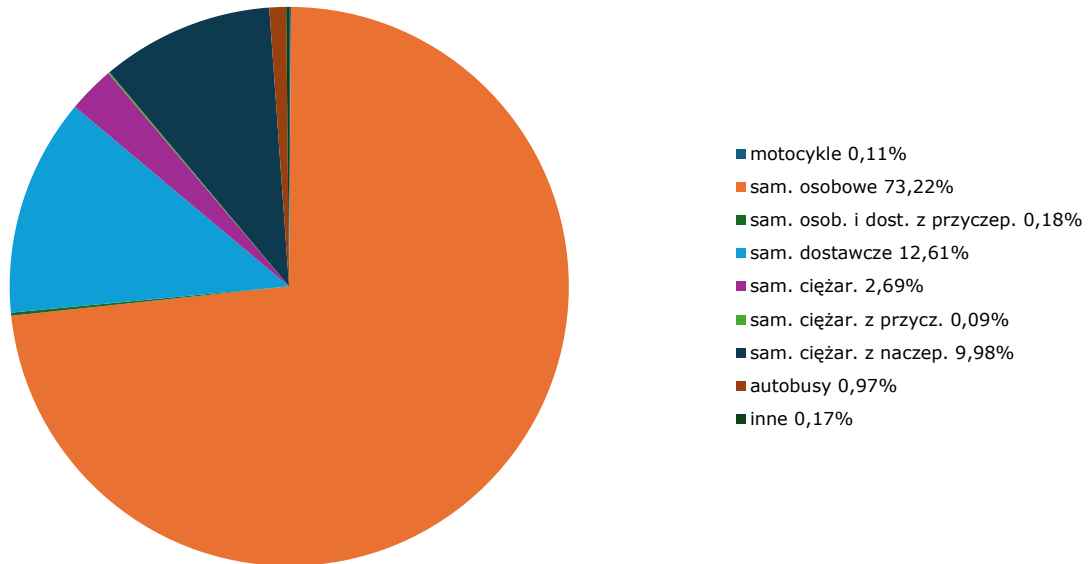
Stacja nr 30606

Miejscowość: Sady
Odcinek: Nowy Tomyśl-Poznań
Typ stacji: eTOLL

Rok: 2023
Numer drogi: 92
Oddział: POZNAŃ

R04_03_30606_2023

Rodzajowa struktura ruchu wg pomiarów automatycznych w 2023 roku



Zestawienie 200 godzin o największym natężeniu ruchu w roku



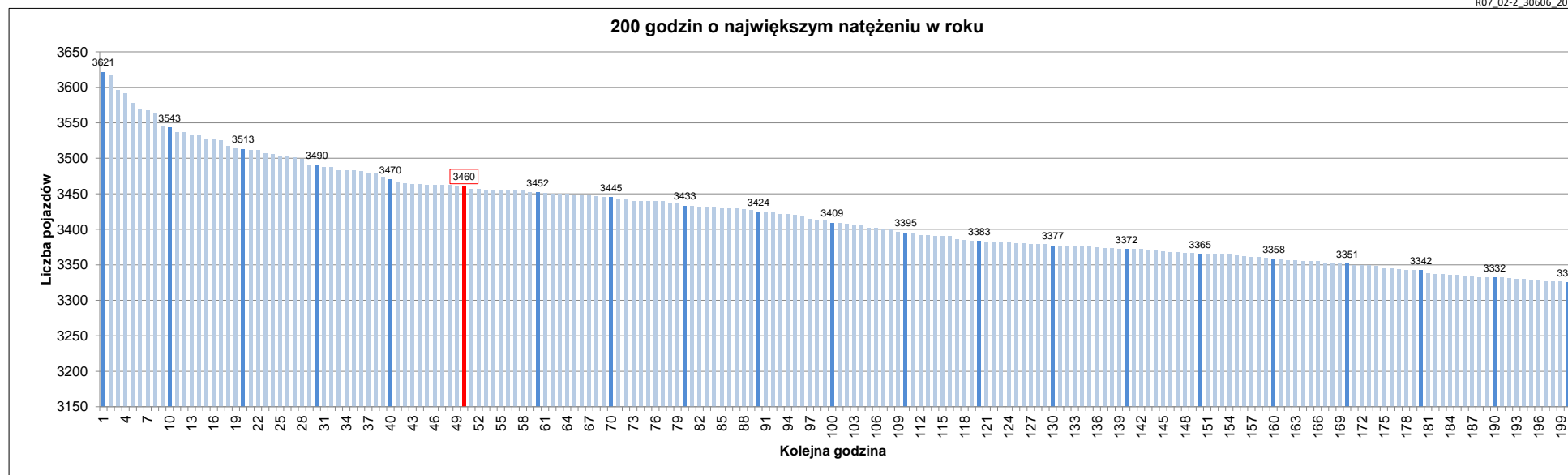
Stacja nr 30606

Miejscowość: Sady
 Odcinek: Nowy Tomysł-Poznań
 Typ stacji: eTOLL
 Rok: 2023
 Numer drogi: 92
 Oddział: POZNAŃ

R07_02-1_30606_2023

Udział ruchu w godzinach o największym natężeniu w roku w odniesieniu do SDRR w 2023 roku [%]																					
SDRR	1	10	20	30	40	50	60	70	80	90	100	110	120	130	140	150	160	170	180	190	200
37493	3621	3543	3490	3470	3470	3460	3452	3445	3433	3424	3409	3395	3383	3377	3372	3365	3358	3351	3342	3332	3325
Udział proc.	10%	9%	9%	9%	9%	9%	9%	9%	9%	9%	9%	9%	9%	9%	9%	9%	9%	9%	9%	9%	9%
Data	26.05.23	16.10.23	10.05.23	12.05.23	11.10.23	24.05.23	19.05.23	16.06.23	24.05.23	03.10.23	07.11.23	31.08.23	30.03.23	24.04.23	27.04.23	27.03.23	25.10.23	29.03.23	19.05.23	14.04.23	06.06.23
Nr dnia	5	1	3	5	3	3	5	5	3	2	2	4	4	1	4	1	3	3	5	5	2
Godzina	16	8	17	16	17	17	17	17	8	17	16	17	17	8	8	8	16	8	15	17	16

R07_02-2_30606_2023



Oznaczenia:

- Wartości natężeń kolejnych 200 godzin
- Wartości co dziesiątej wartości z posród 200 godzin
- Wartości 50-tej godziny

SDRR: 37493 poj./dobę