

Spis Treści

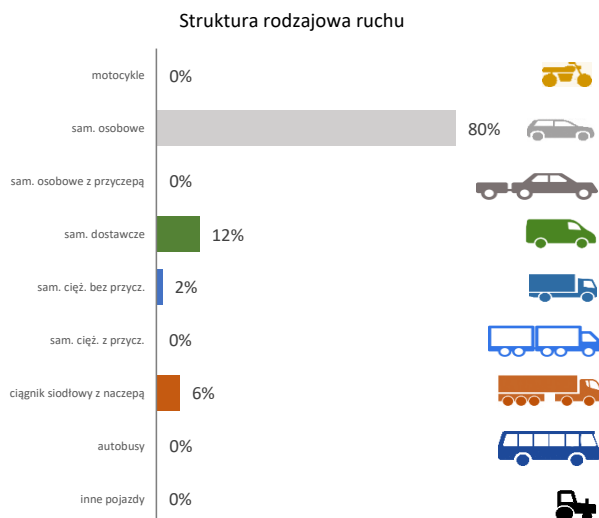
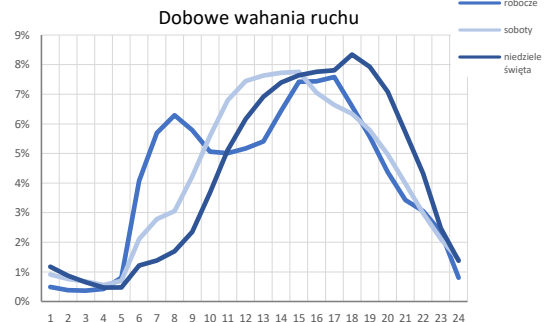
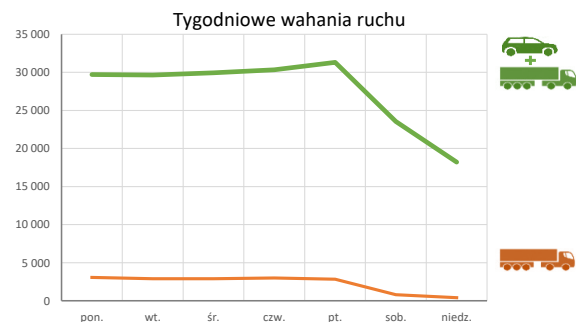
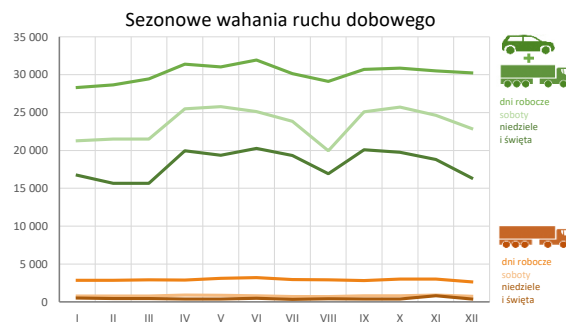
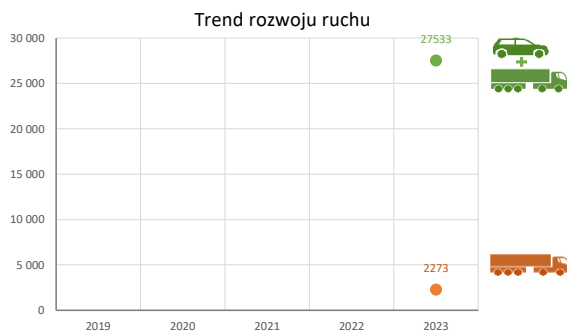
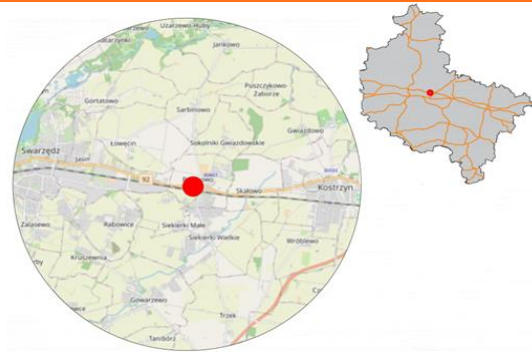
30607 - R00_01 - Karta charakterystyki stacji ciągłych pomiarów ruchu	Strona 1
30607 - R02_03 - Rozwój ruchu pojazdów ogółem dla poszczególnych stacji	Strona 2
30607 - R03_01 - Średni dobowy ruchu pojazdów ogółem w poszczególnych miesiącach i dniach tygodnia [...]	Strona 3
30607 - R03_02 - Sezonowe i tygodniowe wahania ruchu pojazdów ogółem dla danej stacji	Strona 4
30607 - R03_03 - Dobowe wahania ruchu dla wybranych dni tygodnia dla pojazdów ogółem wraz z dystrybucją	Strona 5
30607 - R03_04 - Uśrednione dobowe rozkłady ruchu dla wybranych dni tygodnia, dla pojazdów lekkich i ciężkich	Strona 6
30607 - R03_07 - Analiza ruchu pojazdów ogółem w poszczególnych dniach tygodnia dla każdego miesiąca, w podziale na kierunki ruchu	Strona 7
30607 - R03_08 - Analiza ruchu w święta i dni okołoswiąteczne	Strona 19
30607 - R03_10 - Proporcja dobowego natężenia ruchu do SDRR, dla każdego dnia w roku, dla pojazdów ogółem	Strona 29
30607 - R03_11 - Nierównomierność kierunkowa dla każdego dnia w roku, dla pojazdów ogółem	Strona 30
30607 - R03_12 - Dobowe wahania ruchu w podziale na kierunki oraz na pojazdy ogółem	Strona 31
30607 - R04_03 - Rodzajowa struktura ruchu wg pomiarów automatycznych	Strona 32
30607 - R07_02 - Zestawienie 200 godzin o największym natężeniu ruchu w roku, dla obu kierunków łącznie	Strona 33

Karta charakterystyki stacji ciągłych pomiarów ruchu
Stacja nr 30607

Generalna Dyrekcja
Dróg Krajowych i Autostrad

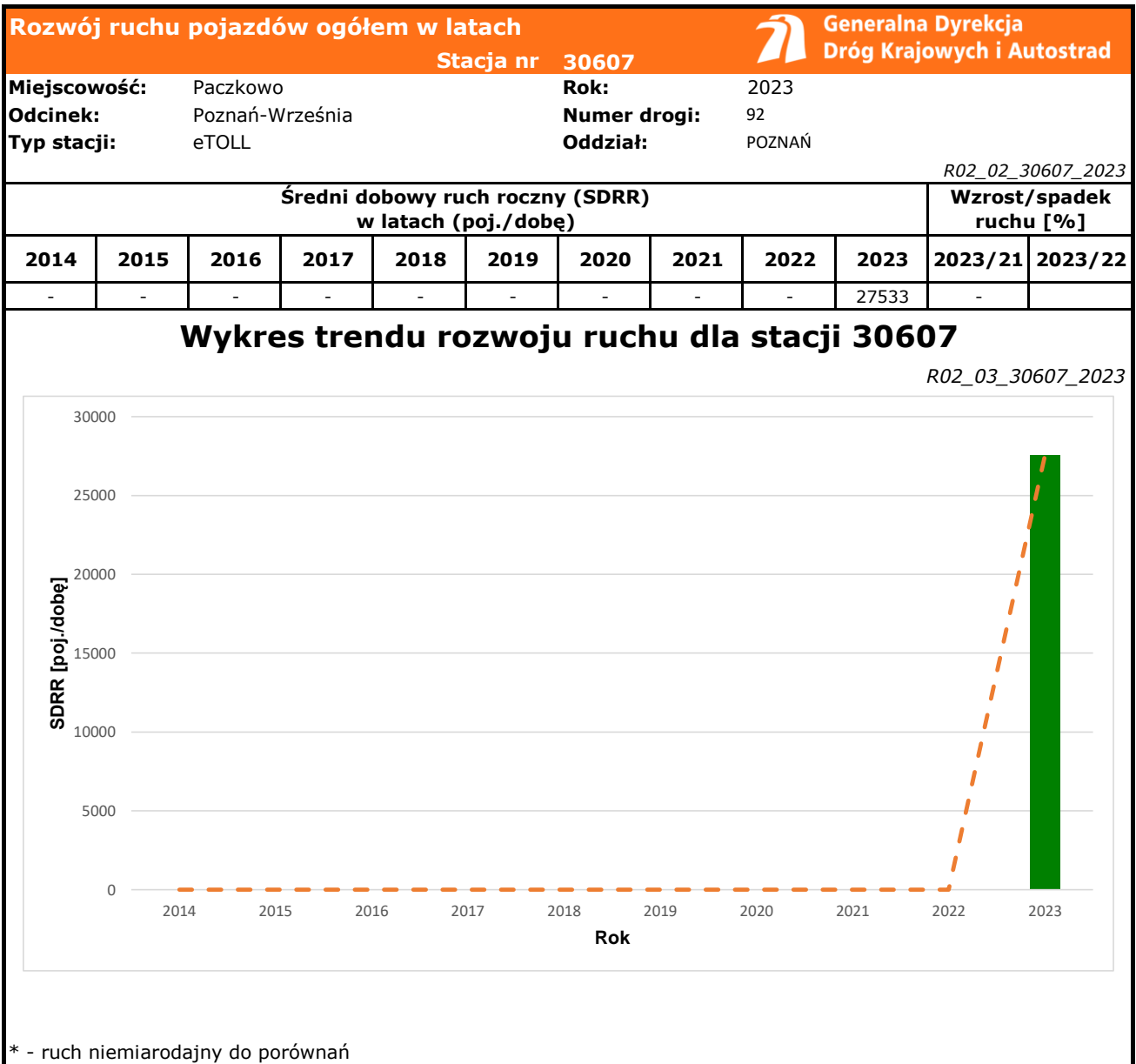
Nr stacji: 30607
Typ stacji: eTOLL
Lokalizacja: Paczkowo
Numer drogi: 92
Pikietaż: 197,6

Stacja działa od: 2023
Charakter ruchu: G
Liczba dni w archiwizacji: 238
Procent doszacowanych godzin: 8%



Godzina 50-ta
 Natężenie: 2514
 Udział proc.: 9%
 Dzień: 25.08.2023 (piątek)
 Godzina: 16





Średni dobowy ruch dla poszczególnych dni tygodnia w poszczególnych miesiącach roku														
Stacja nr 30607												Rok: 2023		
Miejscowość: Paczkowo												Numer drogi: 92		
Odcinek: Poznań-Września												Oddział: POZNAŃ		
Typ stacji: eTOLL														
Ruch ogółem R03_01_30607_2023														
Dni tygodnia:		Styczeń	Luty	Marzec	Kwiecień	Maj	Czerwiec	Lipiec	Sierpień	Wrzesień	Październik	Listopad	Grudzień	Cały rok
1. Poniedziałki	a	27533	27914	28869	31331	31685	31480	29872	27576	29870	30497	30318	29462	29701
	b	1,095	1,083	1,084	1,114	1,116	1,083	1,091	1,062	1,053	1,074	1,100	1,137	1,091
	c	0,927	0,940	0,972	1,055	1,067	1,060	1,006	0,928	1,006	1,027	1,021	0,992	1,000
2. Wtorki	a	27757	28057	28824	30784	29663	31121	29305	30023	29804	30144	29858	30436	29648
	b	1,103	1,089	1,082	1,095	1,045	1,070	1,070	1,156	1,051	1,061	1,083	1,175	1,089
	c	0,936	0,946	0,972	1,038	1,000	1,050	0,988	1,013	1,005	1,017	1,007	1,027	1,000
3. Środy	a	27858	28158	28776	30623	31338	32817	30187	30118	29844	30113	30180	29138	29929
	b	1,107	1,092	1,080	1,089	1,104	1,129	1,103	1,160	1,052	1,060	1,095	1,125	1,099
	c	0,931	0,941	0,961	1,023	1,047	1,096	1,009	1,006	0,997	1,006	1,008	0,974	1,000
4. Czwartki	a	28893	28821	29458	31038	31727	31842	29722	30633	30379	30799	30354	30419	30340
	b	1,149	1,118	1,106	1,104	1,118	1,095	1,086	1,179	1,071	1,084	1,101	1,174	1,114
	c	0,952	0,950	0,971	1,023	1,046	1,049	0,980	1,010	1,001	1,015	1,000	1,003	1,000
5. Piątki	a	30336	30336	31083	33178	31074	32309	31704	26682	33056	33000	31770	31262	31316
	b	1,206	1,177	1,167	1,180	1,095	1,111	1,158	1,027	1,166	1,162	1,153	1,207	1,150
	c	0,969	0,969	0,993	1,059	0,992	1,032	1,012	0,852	1,056	1,054	1,015	0,998	1,000
6. Soboty	a	21278	21487	21487	25479	25779	25112	23826	19952	25103	25707	24631	22888	23561
	b	0,846	0,834	0,806	0,906	0,908	0,864	0,870	0,768	0,885	0,905	0,894	0,883	0,865
	c	0,903	0,912	0,912	1,081	1,094	1,066	1,011	0,847	1,065	1,091	1,045	0,971	1,000
7. Niedziele	a	16423	15655	15655	19824	20188	21329	19318	16576	20097	19745	17446	16263	18210
	b	0,653	0,607	0,588	0,705	0,711	0,733	0,706	0,638	0,709	0,695	0,633	0,628	0,669
	c	0,902	0,860	0,860	1,089	1,109	1,171	1,061	0,910	1,104	1,084	0,958	0,893	1,000
8. Dni robocze	a	28308	28657	29450	31394	31029	31933	30144	29131	30708	30857	30489	30223	30194
	b	1,125	1,112	1,105	1,116	1,093	1,098	1,101	1,121	1,083	1,087	1,106	1,167	1,109
	c	0,938	0,949	0,975	1,040	1,028	1,058	0,998	0,965	1,017	1,022	1,010	1,001	1,000
9. Święta	a	17274	-	-	20258	15965	16000	-	18234	-	-	21478	16593	17972
	b	0,687	-	-	0,720	0,563	0,550	-	0,702	-	-	0,779	0,640	0,660
	c	0,961	-	-	1,127	0,888	0,890	-	1,015	-	-	1,195	0,923	1,000
10. Niedziele i święta	a	16707	15655	15655	19969	19343	20263	19318	16908	20097	19745	18790	16357	18234
	b	0,664	0,607	0,588	0,710	0,682	0,697	0,706	0,651	0,709	0,695	0,682	0,631	0,670
	c	0,916	0,859	0,859	1,095	1,061	1,111	1,059	0,927	1,102	1,083	1,031	0,897	1,000
11. Wszystkie dni	a	25766	25775	26307	28914	28658	29278	27705	25985	28308	28572	27986	27137	27533
	b	1,000	1,000	1,000	1,000	1,000	1,000	1,000	1,000	1,000	1,000	1,000	1,000	1,000
	c	0,936	0,936	0,956	1,050	1,041	1,063	1,006	0,944	1,028	1,038	1,016	0,986	1,000

Legenda:

- a = średni dobowy ruch danego dnia (dni) tygodnia
- b = $\frac{\text{średni dobowy ruch danego dnia (dni) tygodnia w miesiącu}}{\text{średni dobowy ruch we wszystkie dni miesiąca}}$
- c = $\frac{\text{średni dobowy ruch danego dnia (dni) tygodnia w miesiącu}}{\text{średni dobowy ruch danego dnia (dni) tygodnia w roku}}$

Sezonowe i tygodniowe wahania ruchu dobowego pojazdów ogółem w latach



Stacja nr 30607

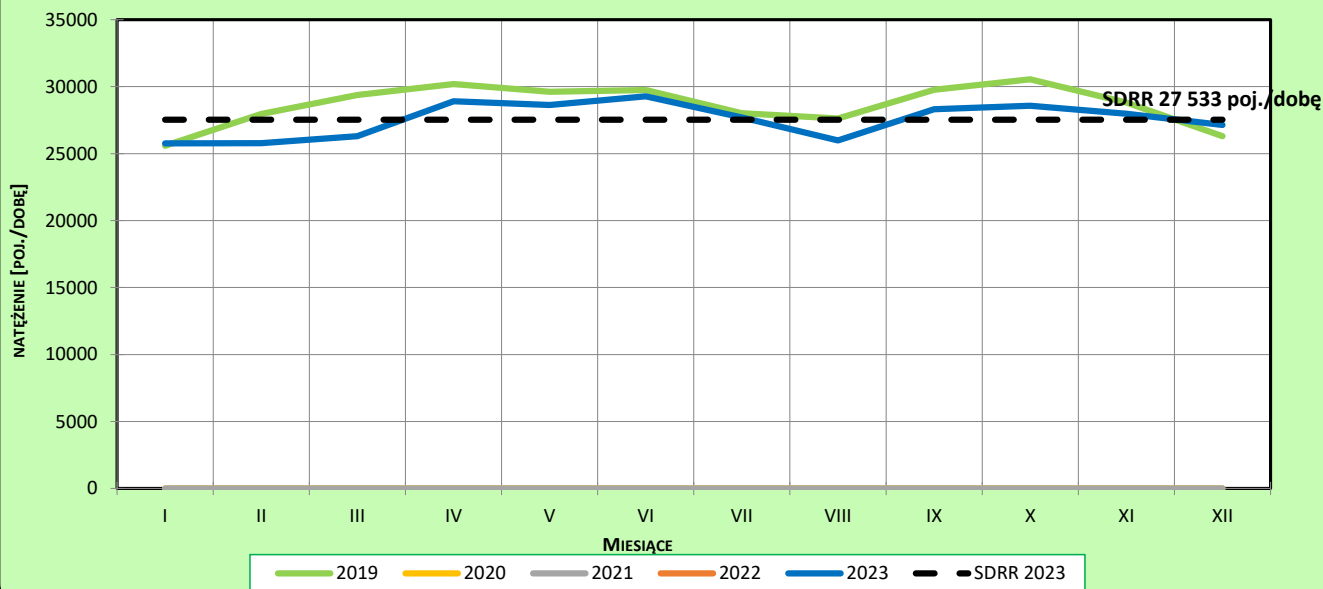
Miejscowość: Paczkowo
 Odcinek: Poznań-Września
 Typ stacji: eTOLL

Rok: 2023
 Numer drogi: 92
 Oddział: POZNAŃ

Ruch ogółem

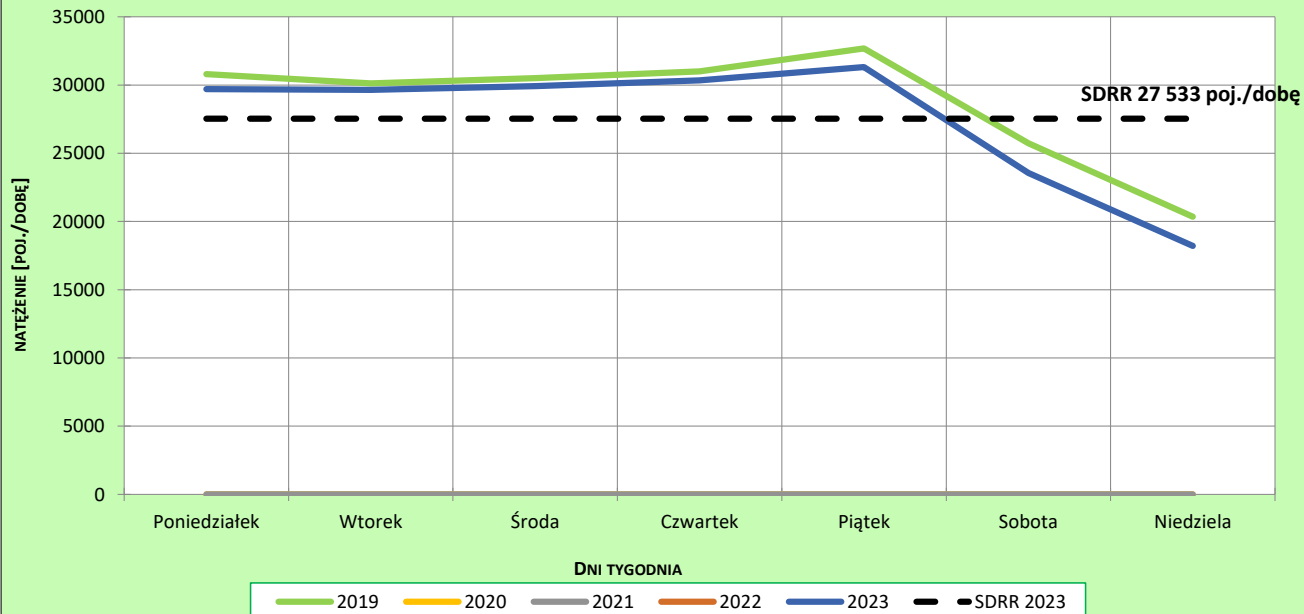
R03_02-1_30607_2023

Sezonowe wahania ruchu dobowego



R03_02-2_30607_2023

Tygodniowe wahania ruchu dobowego



Dobowe wahania ruchu pojazdów ogółem



Generalna Dyrekcja
Dróg Krajowych i Autostrad

Stacja nr 30607

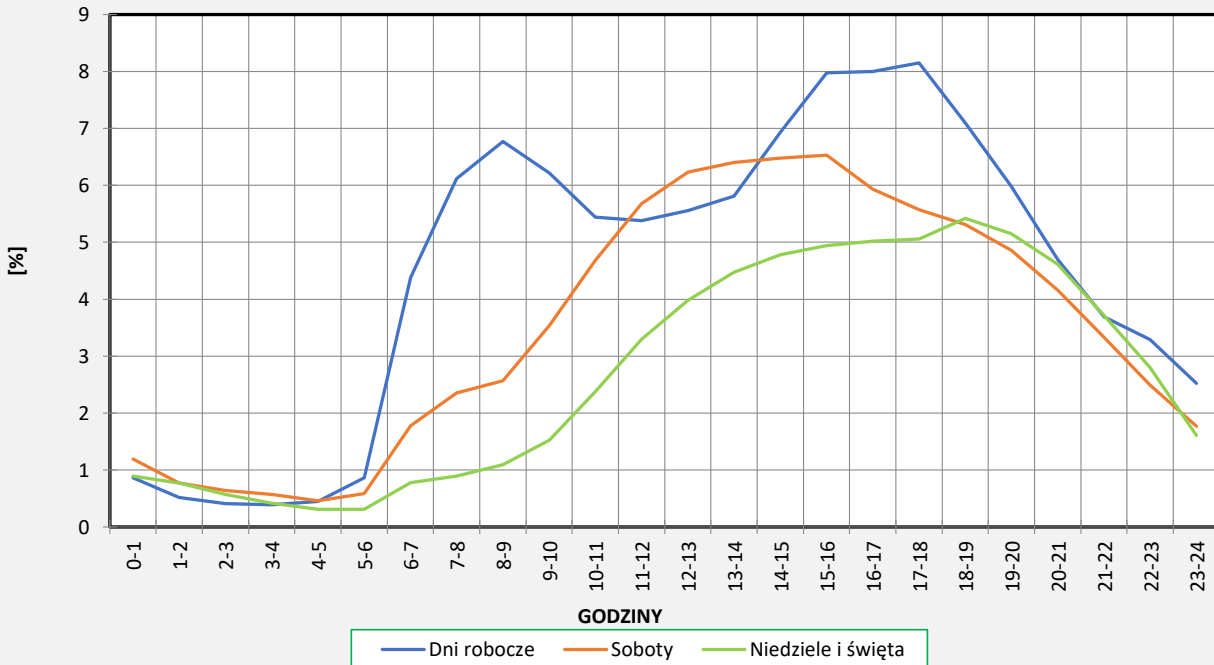
Miejscowość: Paczkowo
Odcinek: Poznań-Września
Typ stacji: eTOLL

Rok: 2023
Numer drogi: 92
Oddział: POZNAŃ

Ruch ogółem

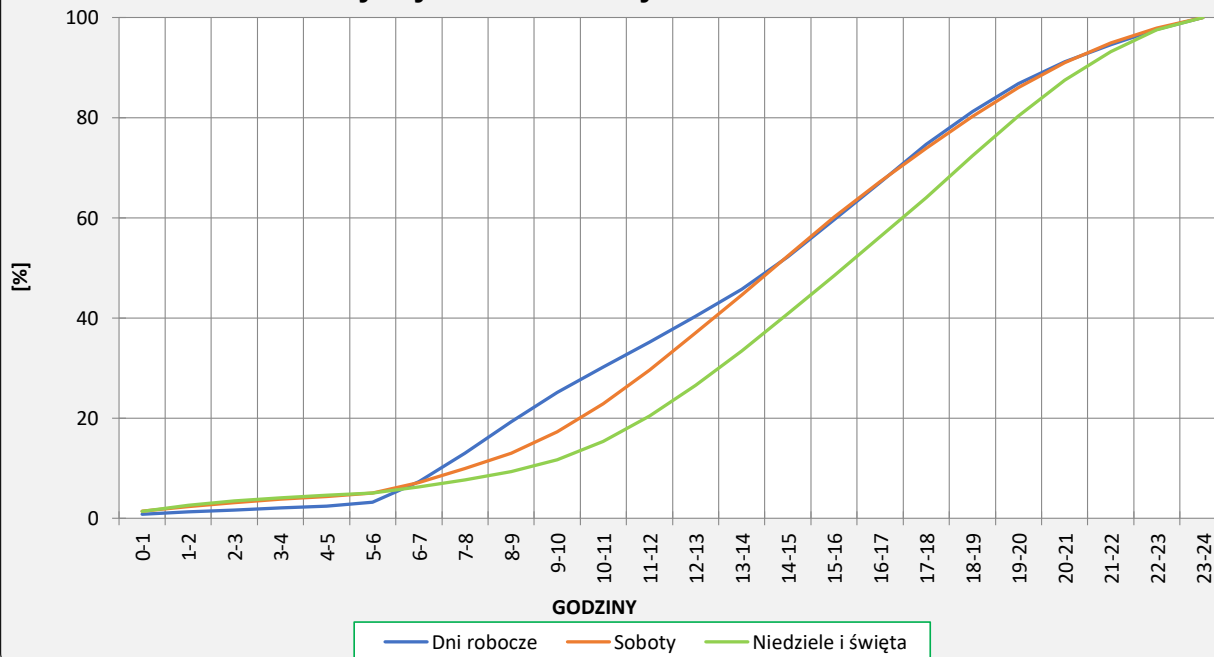
R03_03-1_30607_2023

Dobowe wahania ruchu



R03_03-2_30607_2023

Dystrybuanta dobowych wahań ruchu



Uśrednione dobowe rozkłady ruchu dla wybranych dni tygodnia, dla pojazdów lekkich i ciężkich



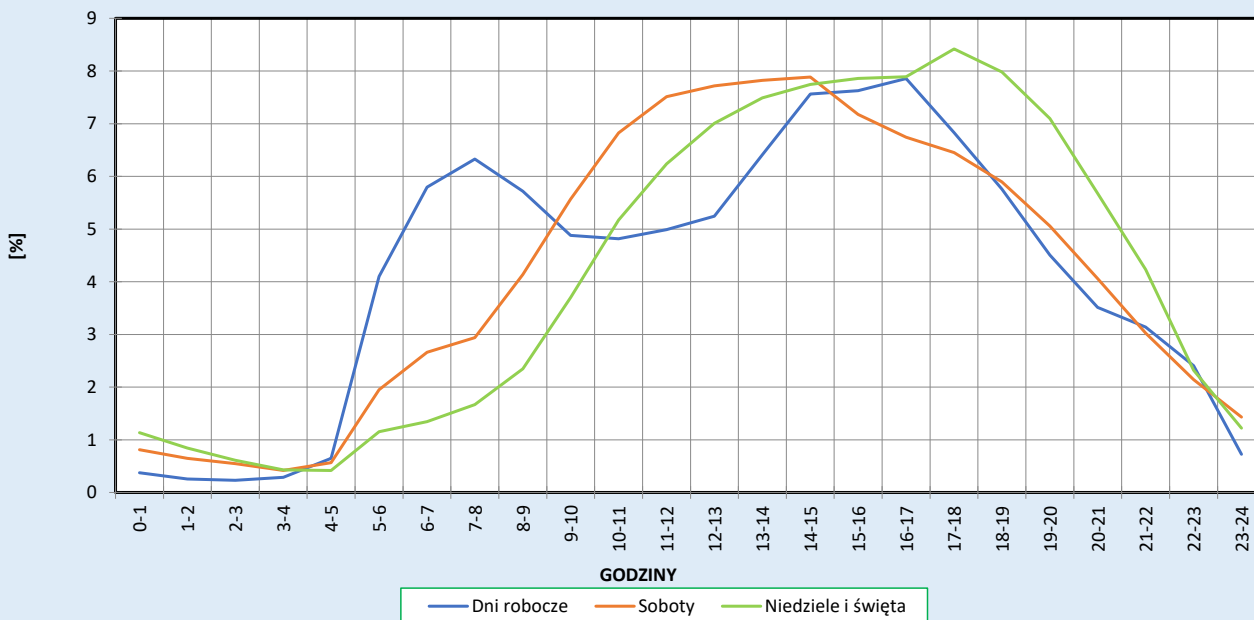
Stacja nr 30607

Miejscowość: Paczkowo
Odcinek: Poznań-Września
Typ stacji: eTOLL

Rok: 2023
Numer drogi: 92
Oddział: POZNAŃ

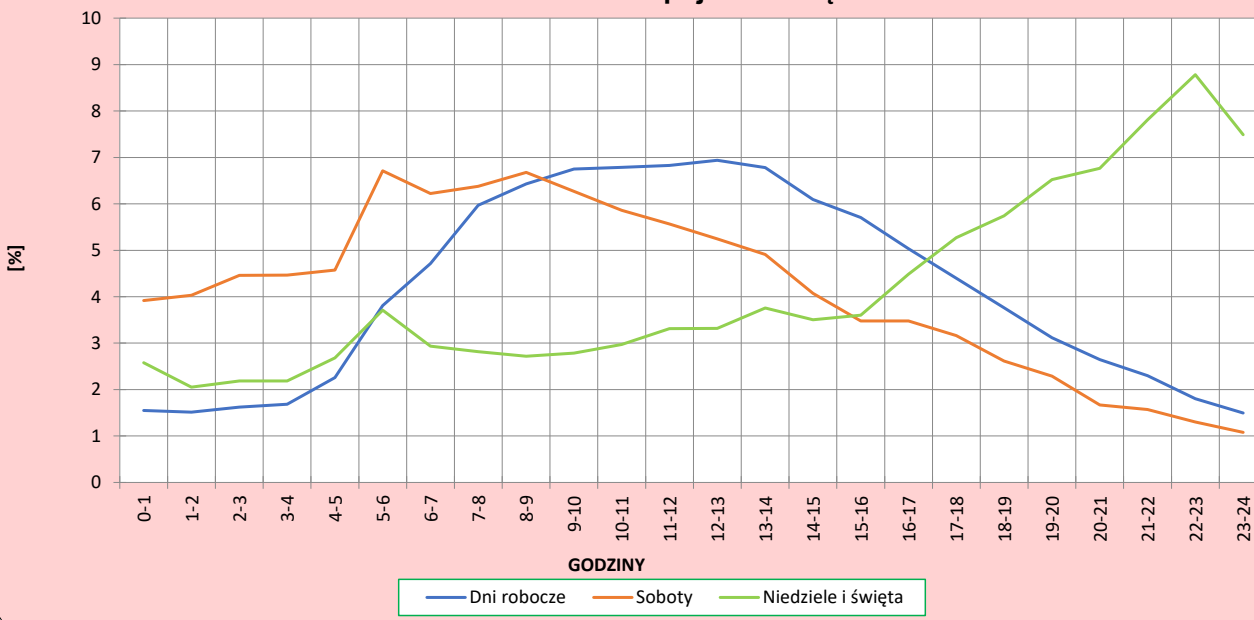
R03_04-1_30607_2023

Dobowe wahania ruchu pojazdów lekkich



R03_04-2_30607_2023

Dobowe wahania ruchu pojazdów ciężkich



Analiza ruchu pojazdów ogółem w poszczególnych dniach tygodnia dla każdego miesiąca, w podziale na kierunki ruchu



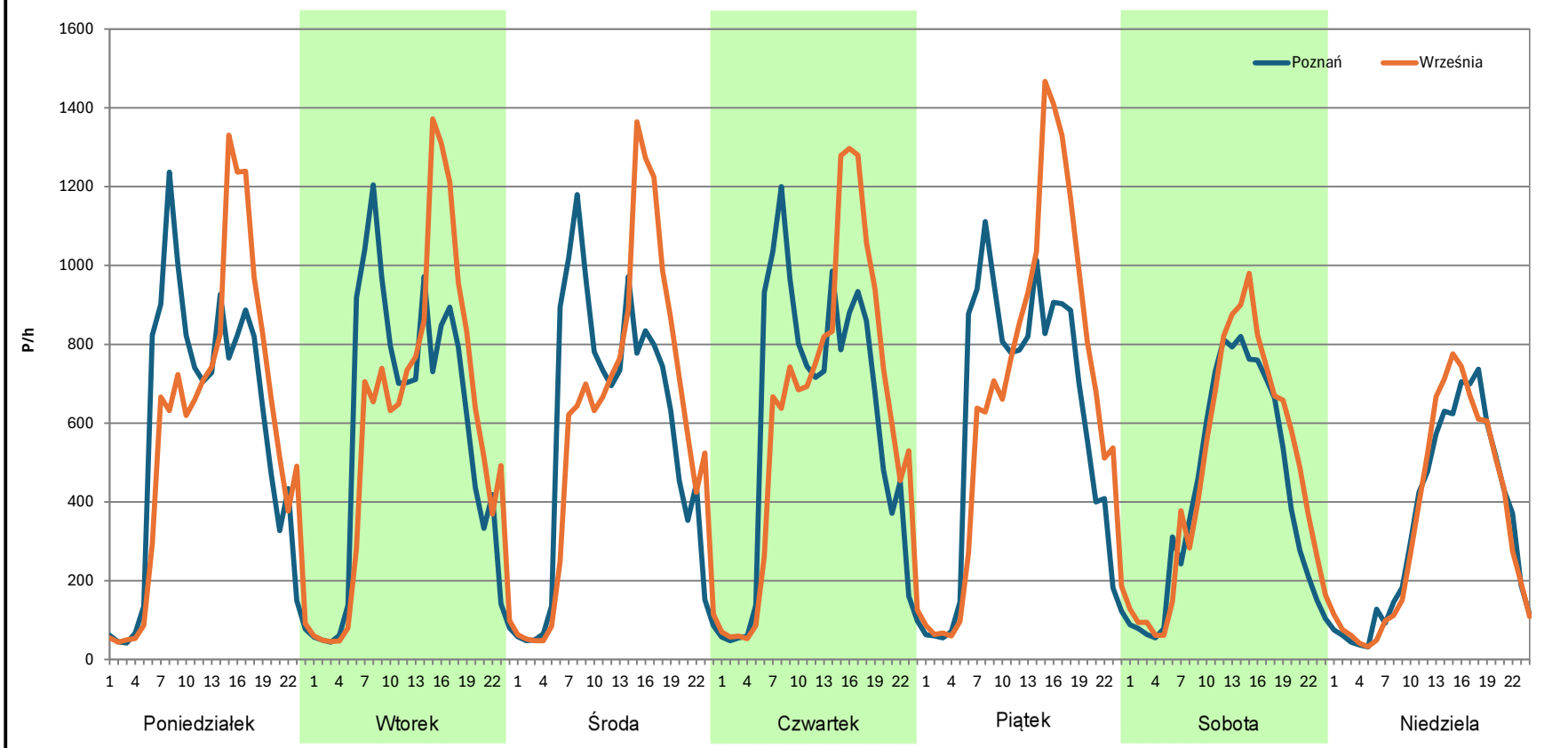
Stacja nr 30607

Miejscowość: Paczkowo
Odcinek: Poznań-Września
Typ stacji: eTOLL
Miesiąc: Styczeń

Rok: 2023
Numer drogi: 92
Oddział: POZNAŃ

R03_07-1_30607_2023

Dzień tygodnia	Poniedziałek		Wtorek		Środa		Czwartek		Piątek		Sobota		Niedziela	
Kierunek	Poznań	Września	Poznań	Września	Poznań	Września	Poznań	Września	Poznań	Września	Poznań	Września	Poznań	Września
SDR	13632	13899	13659	14100	13613	14246	14173	14718	14383	15951	10054	11221	8186	8233
Razem	27531		27759		27859		28891		30334		21275		16419	
Podział procentowy	49,52%	50,48%	49,21%	50,79%	48,86%	51,14%	49,06%	50,94%	47,42%	52,58%	47,26%	52,74%	49,86%	50,14%



Analiza ruchu pojazdów ogółem w poszczególnych dniach tygodnia dla każdego miesiąca, w podziale na kierunki ruchu



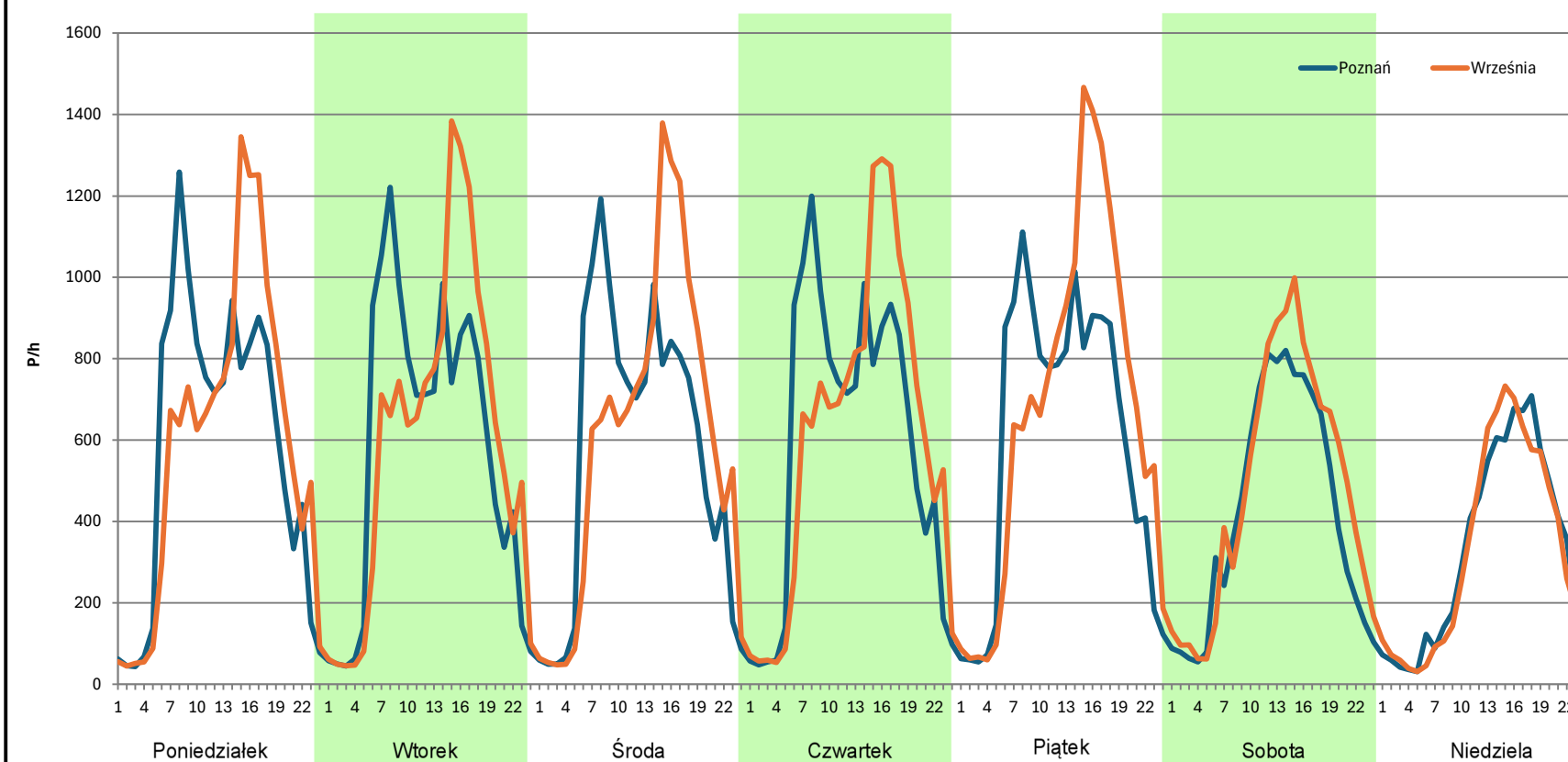
Stacja nr 30607

Miejscowość: Paczkowo
Odcinek: Poznań-Września
Typ stacji: eTOLL
Miesiąc: Luty

Rok: 2023
Numer drogi: 92
Oddział: POZNAŃ

R03_07-1_30607_2023

Dzień tygodnia	Poniedziałek		Wtorek		Środa		Czwartek		Piątek		Sobota		Niedziela	
Kierunek	Poznań	Września	Poznań	Września	Poznań	Września	Poznań	Września	Poznań	Września	Poznań	Września	Poznań	Września
SDR	13868	14046	13839	14219	13767	14388	14168	14651	14383	15951	10053	11434	7875	7778
Razem	27914		28058		28155		28819		30334		21487		15653	
Podział procentowy	49,68%	50,32%	49,32%	50,68%	48,90%	51,10%	49,16%	50,84%	47,42%	52,58%	46,79%	53,21%	50,31%	49,69%



Analiza ruchu pojazdów ogółem w poszczególnych dniach tygodnia dla każdego miesiąca, w podziale na kierunki ruchu



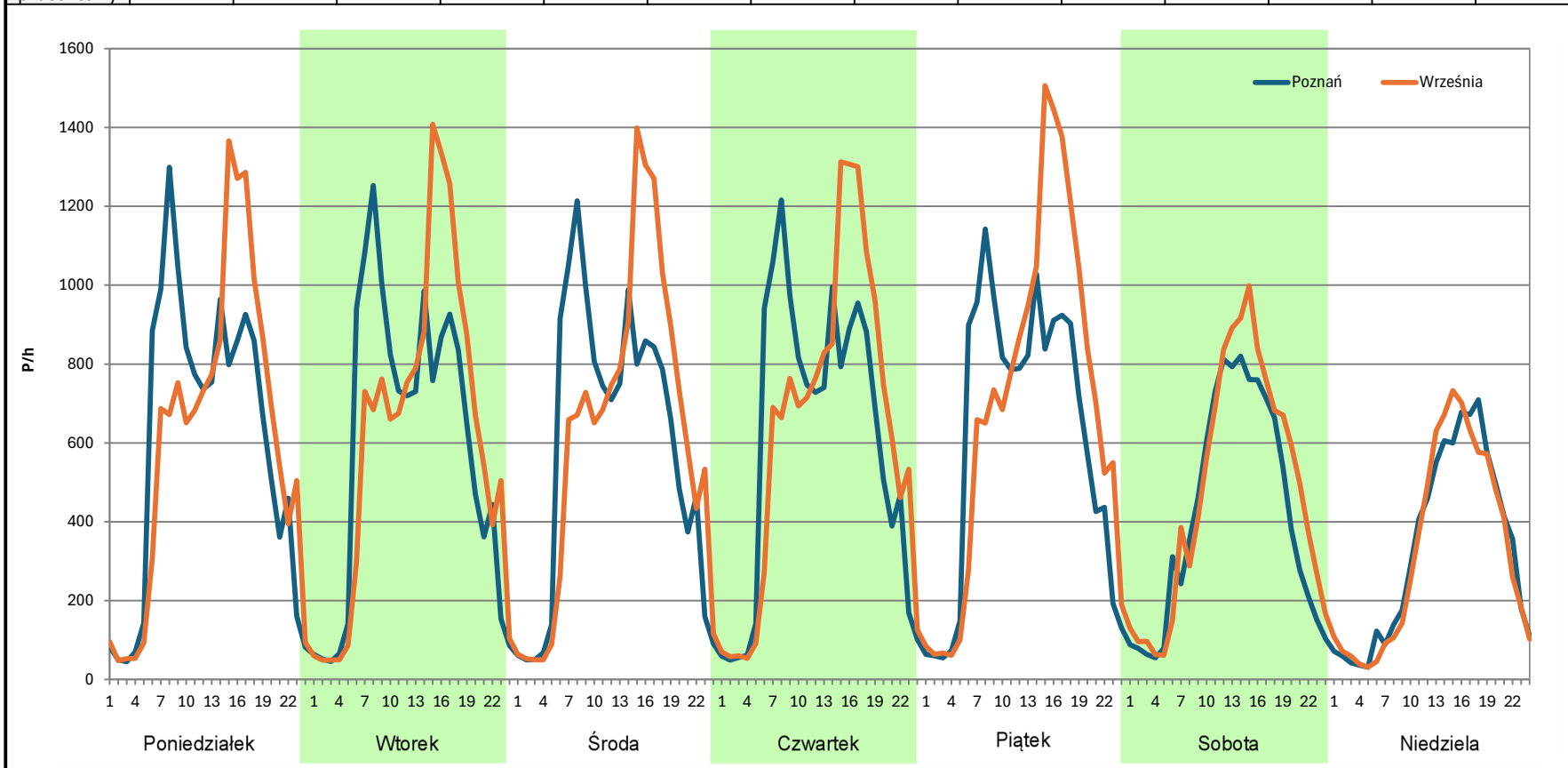
Stacja nr 30607

Miejscowość: Paczkowo
Odcinek: Poznań-Września
Typ stacji: eTOLL
Miesiąc: Marzec

Rok: 2023
Numer drogi: 92
Oddział: POZNAŃ

R03_07-1_30607_2023

Dzień tygodnia	Poniedziałek		Wtorek		Środa		Czwartek		Piątek		Sobota		Niedziela	
Kierunek	Poznań	Września	Poznań	Września	Poznań	Września	Poznań	Września	Poznań	Września	Poznań	Września	Poznań	Września
SDR	14370	14502	14198	14627	14069	14704	14432	15026	14668	16413	10053	11434	7875	7778
Razem	28872		28825		28773		29458		31081		21487		15653	
Podział procentowy	49,77%	50,23%	49,26%	50,74%	48,90%	51,10%	48,99%	51,01%	47,19%	52,81%	46,79%	53,21%	50,31%	49,69%



Analiza ruchu pojazdów ogółem w poszczególnych dniach tygodnia dla każdego miesiąca, w podziale na kierunki ruchu

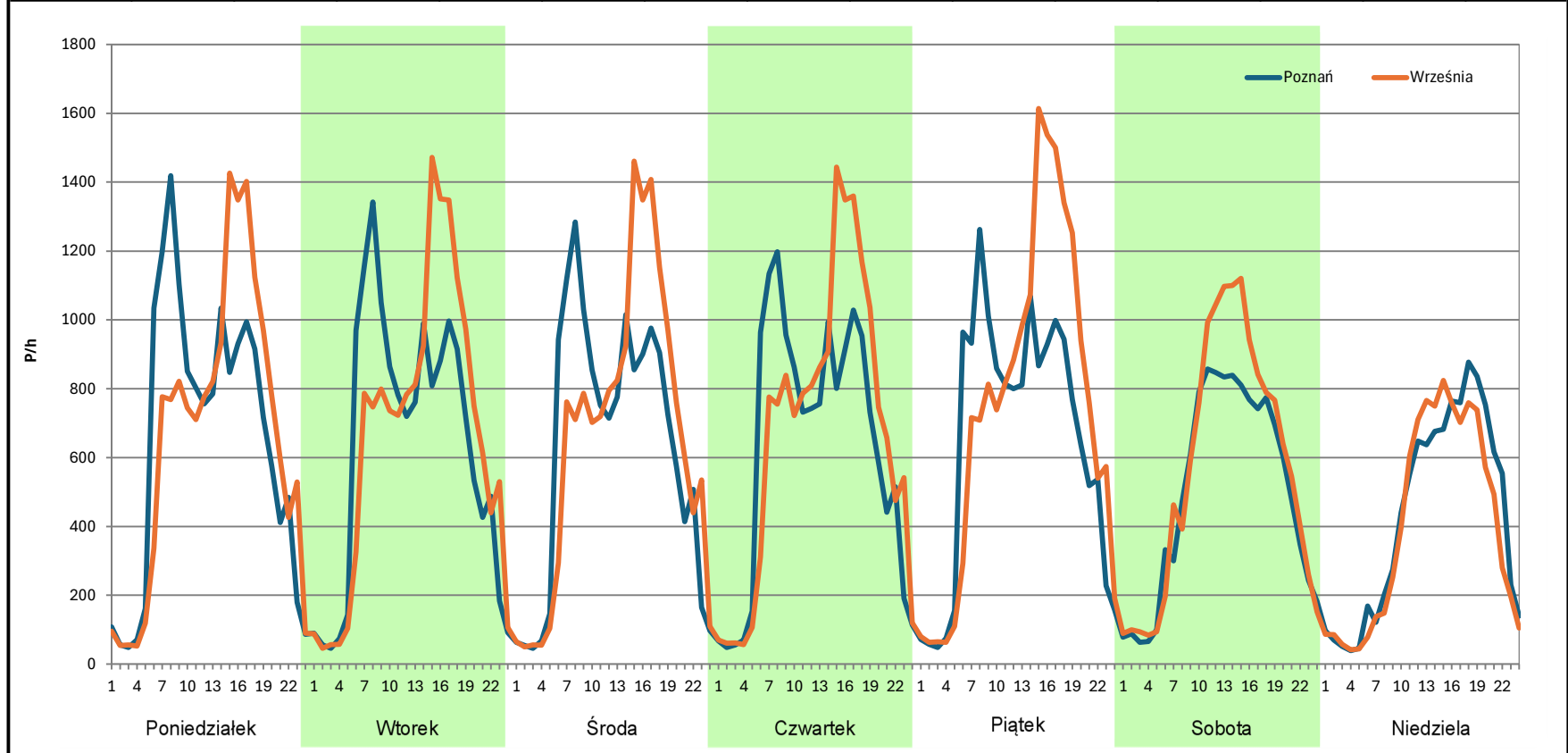


Stacja nr 30607

Miejscowość:	Paczkowo	Rok:	2023
Odcinek:	Poznań-Września	Numer drogi:	92
Typ stacji:	eTOLL	Oddział:	POZNAŃ
Miesiąc:	Kwiecień		

R03_07-1_30607_2023

Dzień tygodnia	Poniedziałek		Wtorek		Środa		Czwartek		Piątek		Sobota		Niedziela	
Kierunek	Poznań	Września	Poznań	Września	Poznań	Września	Poznań	Września	Poznań	Września	Poznań	Września	Poznań	Września
SDR	15572	15759	15085	15698	14985	15635	15017	16023	15518	17660	11926	13557	10234	9591
Razem	31331		30783		30620		31040		33178		25483		19825	
Podział procentowy	49,70%	50,30%	49,00%	51,00%	48,94%	51,06%	48,38%	51,62%	46,77%	53,23%	46,80%	53,20%	51,62%	48,38%



Analiza ruchu pojazdów ogółem w poszczególnych dniach tygodnia dla każdego miesiąca, w podziale na kierunki ruchu



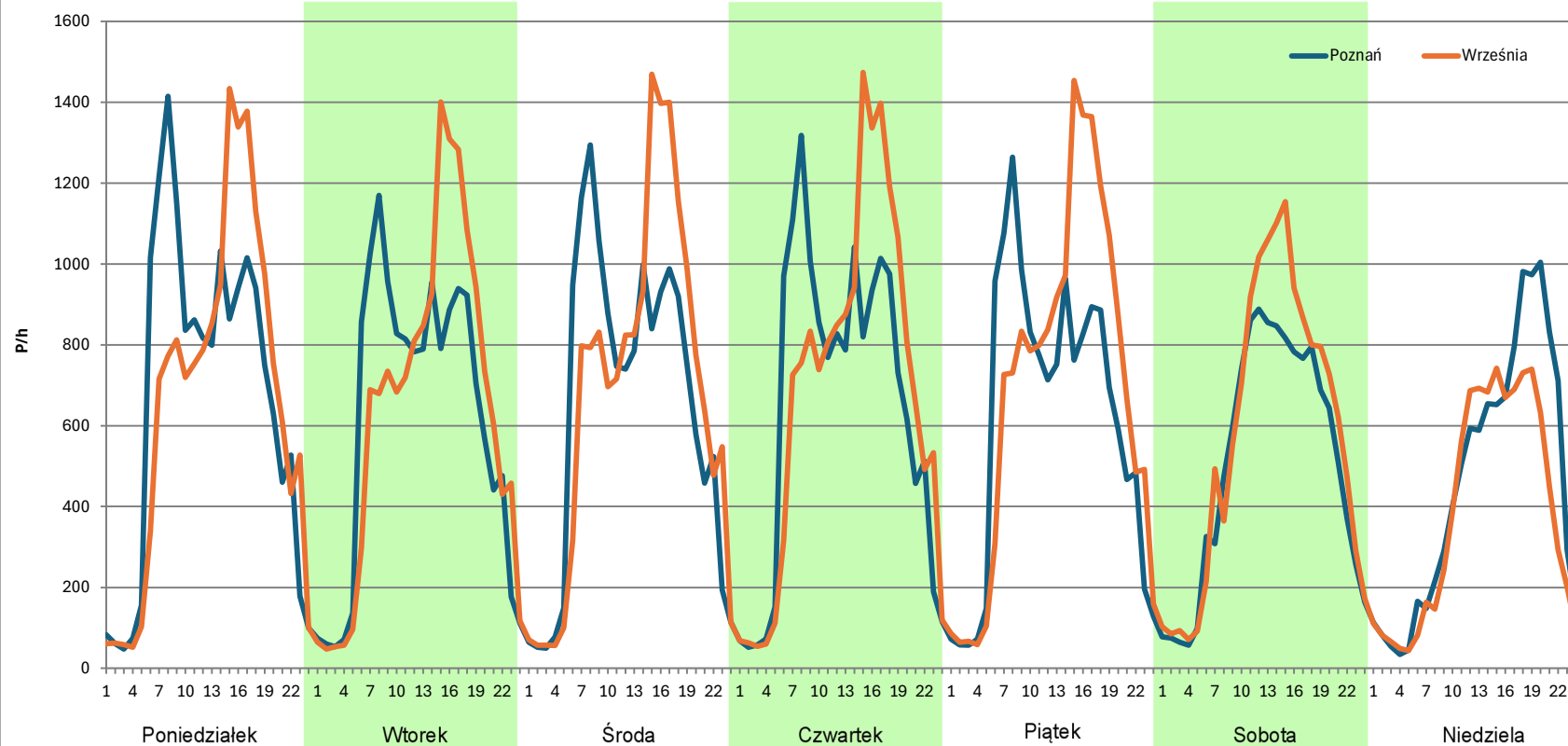
Stacja nr 30607

Miejscowość: Paczkowo
Odcinek: Poznań-Września
Typ stacji: eTOLL
Miesiąc: Maj

Rok: 2023
Numer drogi: 92
Oddział: POZNAŃ

R03_07-1_30607_2023

Dzień tygodnia	Poniedziałek		Wtorek		Środa		Czwartek		Piątek		Sobota		Niedziela	
Kierunek	Poznań	Września	Poznań	Września	Poznań	Września	Poznań	Września	Poznań	Września	Poznań	Września	Poznań	Września
SDR	15970	15717	14592	15070	15303	16035	15458	16270	14658	16413	12063	13716	10949	9242
Razem	31687		29662		31338		31728		31071		25779		20191	
Podział procentowy	50,40%	49,60%	49,19%	50,81%	48,83%	51,17%	48,72%	51,28%	47,18%	52,82%	46,79%	53,21%	54,23%	45,77%



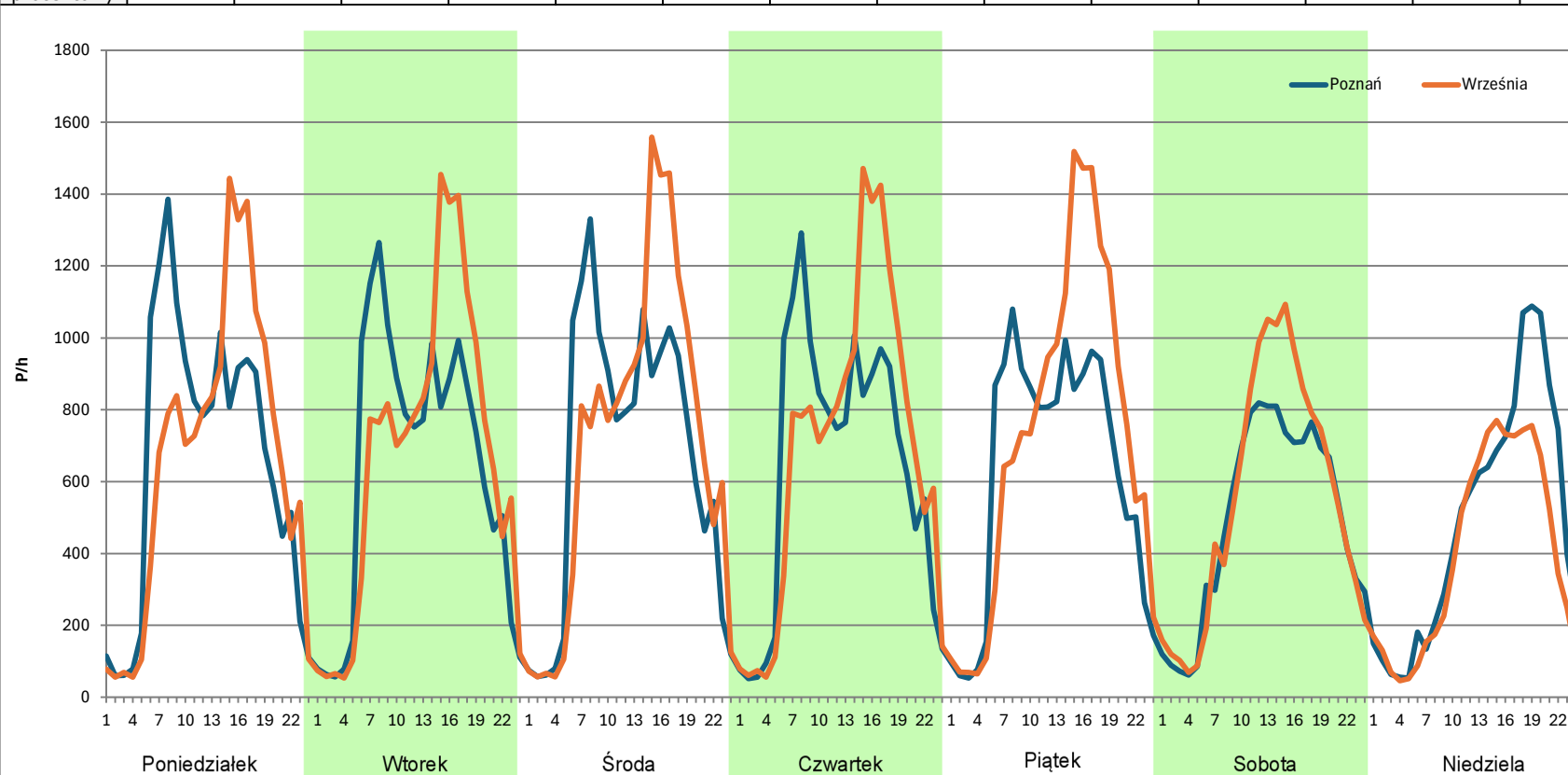
Analiza ruchu pojazdów ogółem w poszczególnych dniach tygodnia dla każdego miesiąca, w podziale na kierunki ruchu



Stacja nr 30607

Miejscowość: Paczkowo
Odcinek: Poznań-Września
Typ stacji: eTOLL
Miesiąc: Czerwiec
Rok: 2023
Numer drogi: 92
Oddział: POZNAŃ
 R03_07-1_30607_2023

Dzień tygodnia	Poniedziałek		Wtorek		Środa		Czwartek		Piątek		Sobota		Niedziela	
Kierunek	Poznań	Września	Poznań	Września	Poznań	Września	Poznań	Września	Poznań	Września	Poznań	Września	Poznań	Września
SDR	15741	15740	15228	15893	15920	16898	15384	16458	15009	17300	11857	13253	11709	9621
Razem	31481		31121		32818		31842		32309		25110		21330	
Podział procentowy	50,00%	50,00%	48,93%	51,07%	48,51%	51,49%	48,31%	51,69%	46,45%	53,55%	47,22%	52,78%	54,89%	45,11%



Analiza ruchu pojazdów ogółem w poszczególnych dniach tygodnia dla każdego miesiąca, w podziale na kierunki ruchu

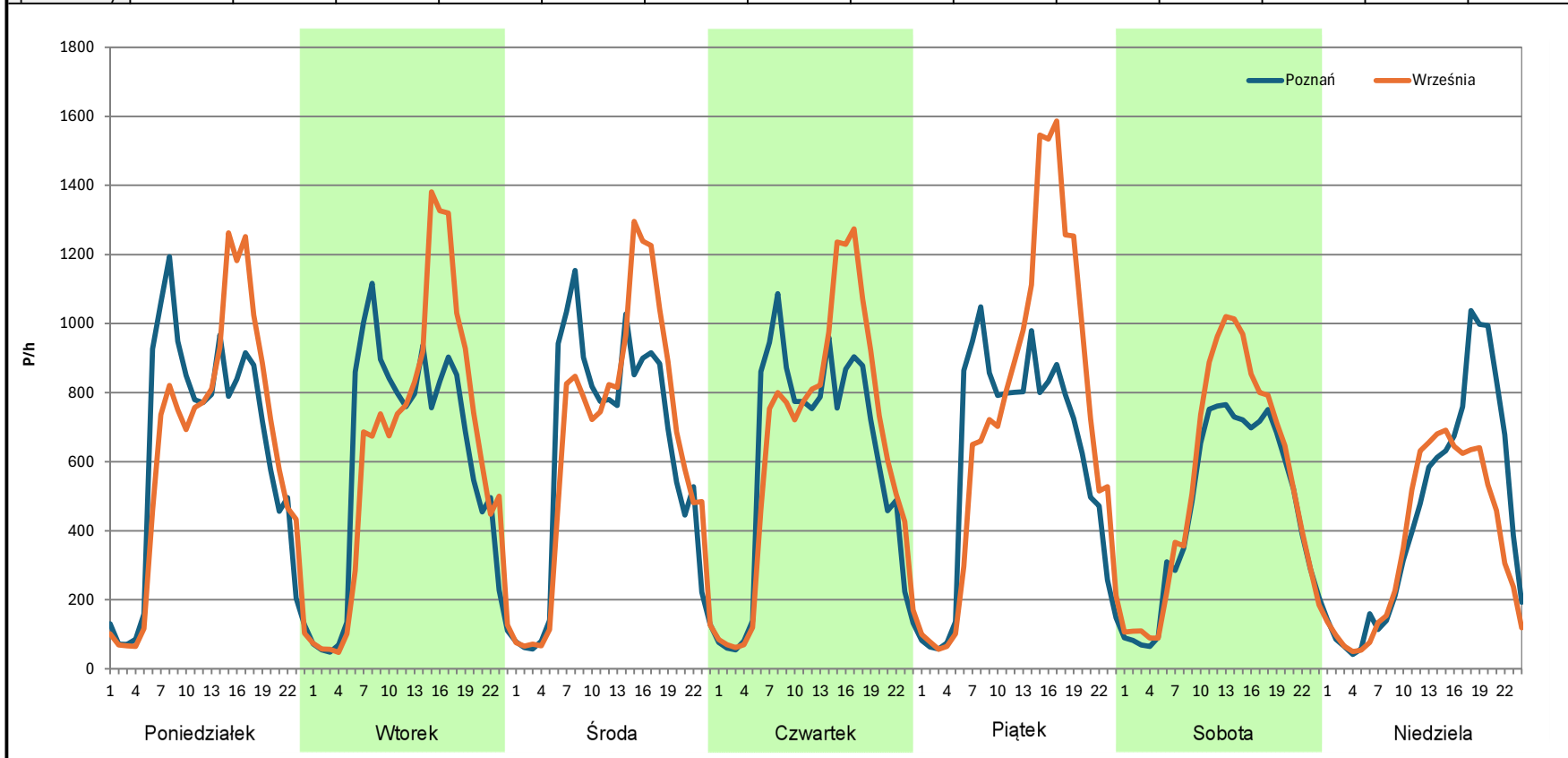


Stacja nr 30607

Miejscowość:	Paczkowo	Rok:	2023
Odcinek:	Poznań-Września	Numer drogi:	92
Typ stacji:	eTOLL	Oddział:	POZNAŃ
Miesiąc:	Lipiec		

R03_07-1_30607_2023

Dzień tygodnia	Poniedziałek		Wtorek		Środa		Czwartek		Piątek		Sobota		Niedziela	
Kierunek	Poznań	Września	Poznań	Września	Poznań	Września	Poznań	Września	Poznań	Września	Poznań	Września	Poznań	Września
SDR	14814	15059	14258	15046	14727	15457	14248	15471	14339	17368	11074	12750	10596	8722
Razem	29873		29304		30184		29719		31707		23824		19318	
Podział procentowy	49,59%	50,41%	48,66%	51,34%	48,79%	51,21%	47,94%	52,06%	45,22%	54,78%	46,48%	53,52%	54,85%	45,15%



Analiza ruchu pojazdów ogółem w poszczególnych dniach tygodnia dla każdego miesiąca, w podziale na kierunki ruchu



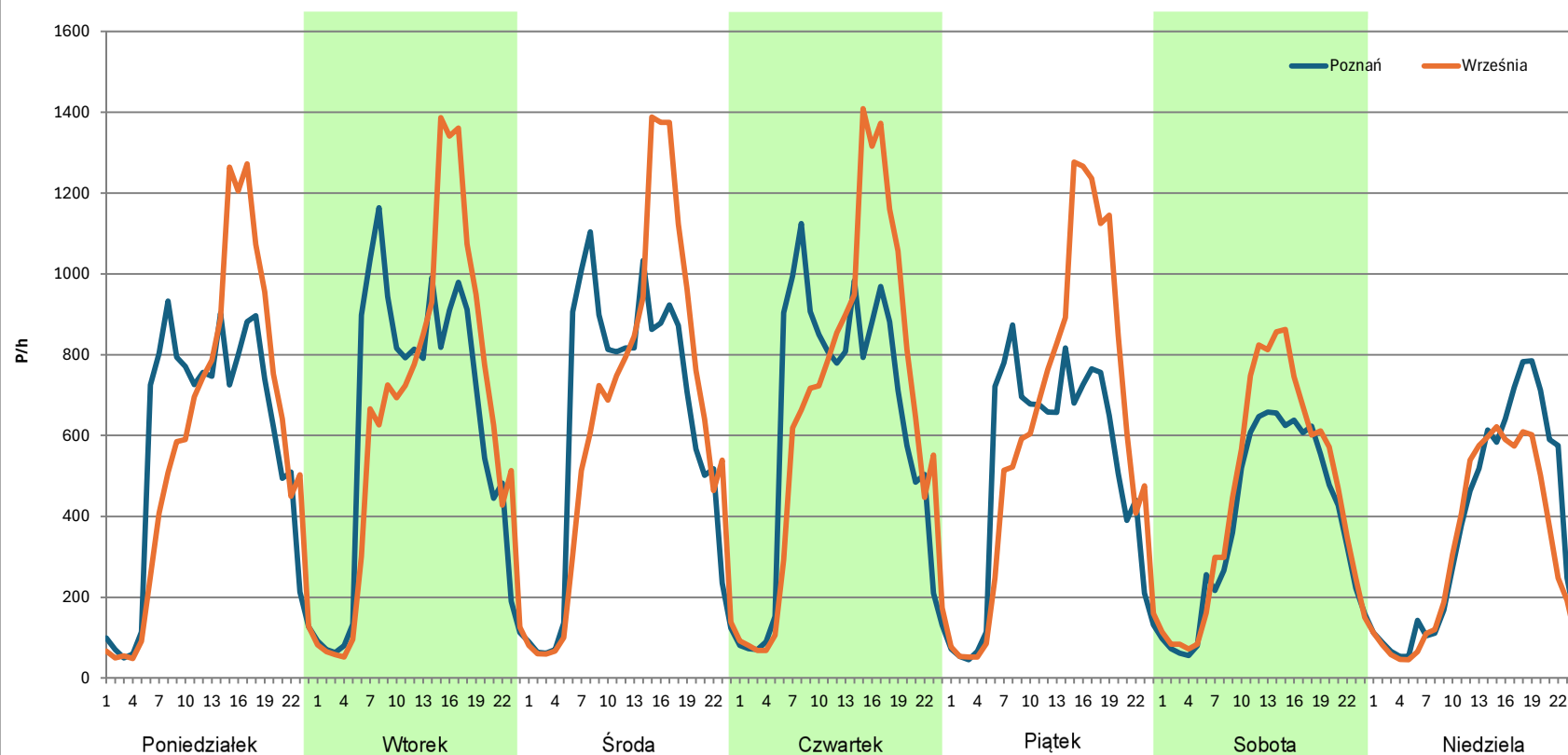
Stacja nr 30607

Miejscowość: Paczkowo
Odcinek: Poznań-Września
Typ stacji: eTOLL
Miesiąc: Sierpień

Rok: 2023
Numer drogi: 92
Oddział: POZNAŃ

R03_07-1_30607_2023

Dzień tygodnia	Poniedziałek		Wtorek		Środa		Czwartek		Piątek		Sobota		Niedziela	
Kierunek	Poznań	Września	Poznań	Września	Poznań	Września	Poznań	Września	Poznań	Września	Poznań	Września	Poznań	Września
SDR	13559	14015	14800	15224	14816	15301	14768	15866	12162	14519	9217	10733	8919	7660
Razem	27574		30024		30117		30634		26681		19950		16579	
Podział procentowy	49,17%	50,83%	49,29%	50,71%	49,19%	50,81%	48,21%	51,79%	45,58%	54,42%	46,20%	53,80%	53,80%	46,20%



Analiza ruchu pojazdów ogółem w poszczególnych dniach tygodnia dla każdego miesiąca, w podziale na kierunki ruchu



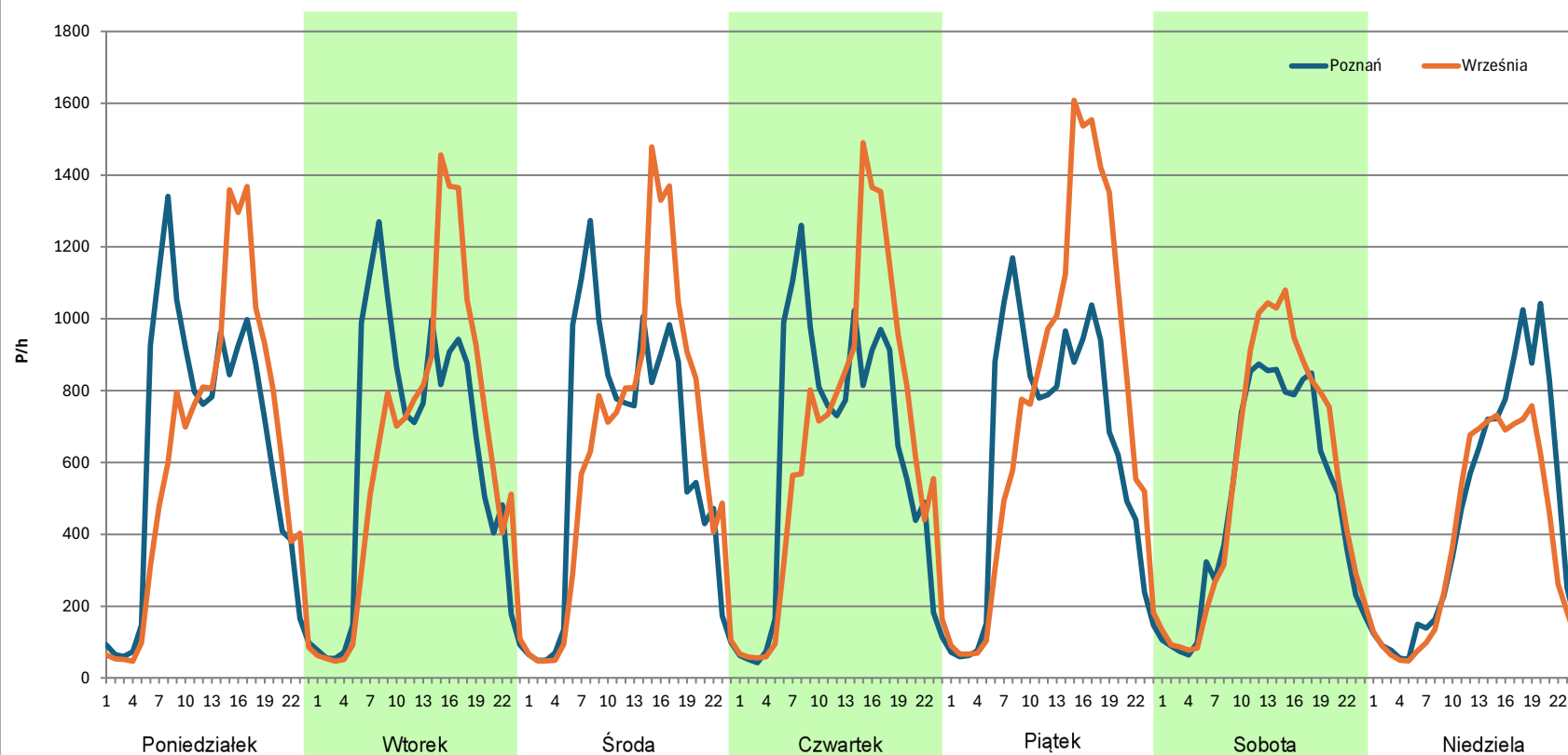
Stacja nr 30607

Miejscowość: Paczkowo
Odcinek: Poznań-Września
Typ stacji: eTOLL
Miesiąc: Wrzesień

Rok: 2023
Numer drogi: 92
Oddział: POZNAŃ

R03_07-1_30607_2023

Dzień tygodnia	Poniedziałek		Wtorek		Środa		Czwartek		Piątek		Sobota		Niedziela	
Kierunek	Poznań	Wrzesnia	Poznań	Wrzesnia	Poznań	Wrzesnia	Poznań	Wrzesnia	Poznań	Wrzesnia	Poznań	Wrzesnia	Poznań	Wrzesnia
SDR	15104	14766	14810	14993	14709	15134	14860	15514	15131	17926	11852	13255	10935	9161
Razem	29870		29803		29843		30374		33057		25107		20096	
Podział procentowy	50,57%	49,43%	49,69%	50,31%	49,29%	50,71%	48,92%	51,08%	45,77%	54,23%	47,21%	52,79%	54,41%	45,59%



Analiza ruchu pojazdów ogółem w poszczególnych dniach tygodnia dla każdego miesiąca, w podziale na kierunki ruchu



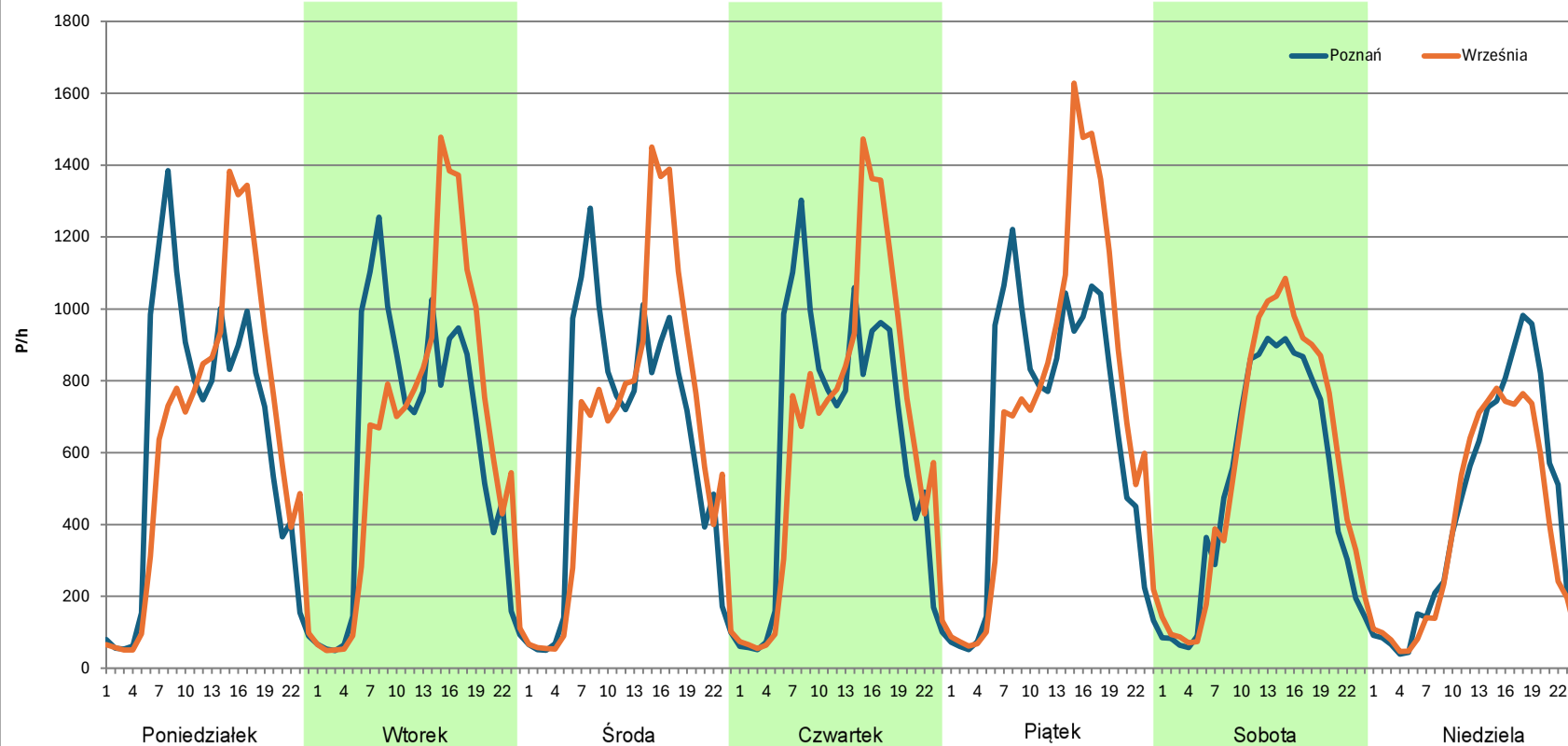
Stacja nr 30607

Miejscowość: Paczkowo
Odcinek: Poznań-Września
Typ stacji: eTOLL
Miesiąc: Październik

Rok: 2023
Numer drogi: 92
Oddział: POZNAŃ

R03_07-1_30607_2023

Dzień tygodnia	Poniedziałek		Wtorek		Środa		Czwartek		Piątek		Sobota		Niedziela	
Kierunek	Poznań	Września	Poznań	Września	Poznań	Września	Poznań	Września	Poznań	Września	Poznań	Września	Poznań	Września
SDR	15144	15354	14688	15457	14767	15349	15064	15735	15737	17267	12151	13553	10462	9283
Razem	30498		30145		30116		30799		33004		25704		19745	
Podział procentowy	49,66%	50,34%	48,72%	51,28%	49,03%	50,97%	48,91%	51,09%	47,68%	52,32%	47,27%	52,73%	52,99%	47,01%



Analiza ruchu pojazdów ogółem w poszczególnych dniach tygodnia dla każdego miesiąca, w podziale na kierunki ruchu

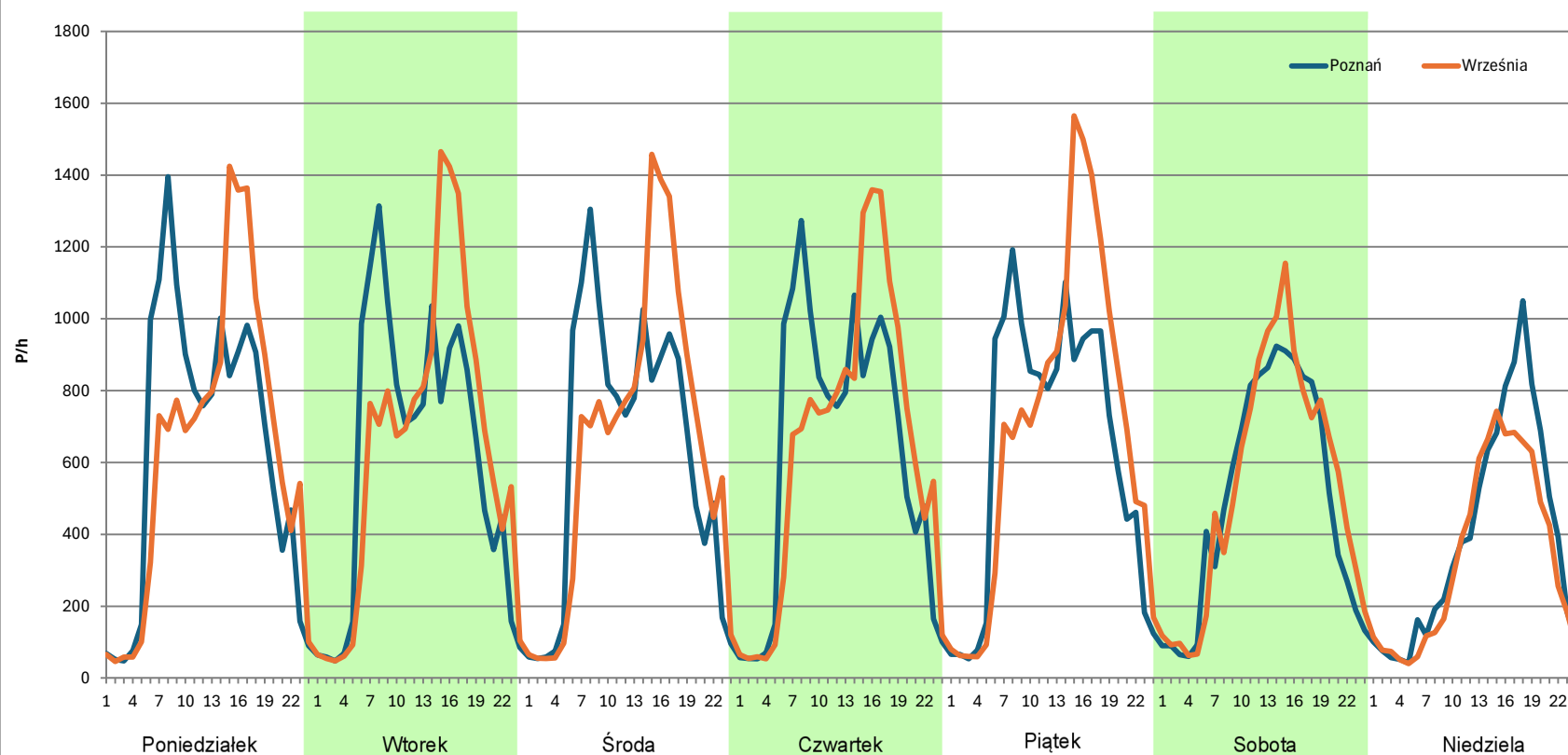


Stacja nr 30607

Miejscowość:	Paczkowo	Rok:	2023
Odcinek:	Poznań-Września	Numer drogi:	92
Typ stacji:	eTOLL	Oddział:	POZNAŃ
Miesiąc:	Listopad		

R03_07-1_30607_2023

Dzień tygodnia	Poniedziałek		Wtorek		Środa		Czwartek		Piątek		Sobota		Niedziela	
Kierunek	Poznań	Września	Poznań	Września	Poznań	Września	Poznań	Września	Poznań	Września	Poznań	Września	Poznań	Września
SDR	15187	15130	14646	15211	14818	15357	15086	15269	15293	16476	11959	12670	9382	8063
Razem	30317		29857		30175		30355		31769		24629		17445	
Podział procentowy	50,09%	49,91%	49,05%	50,95%	49,11%	50,89%	49,70%	50,30%	48,14%	51,86%	48,56%	51,44%	53,78%	46,22%



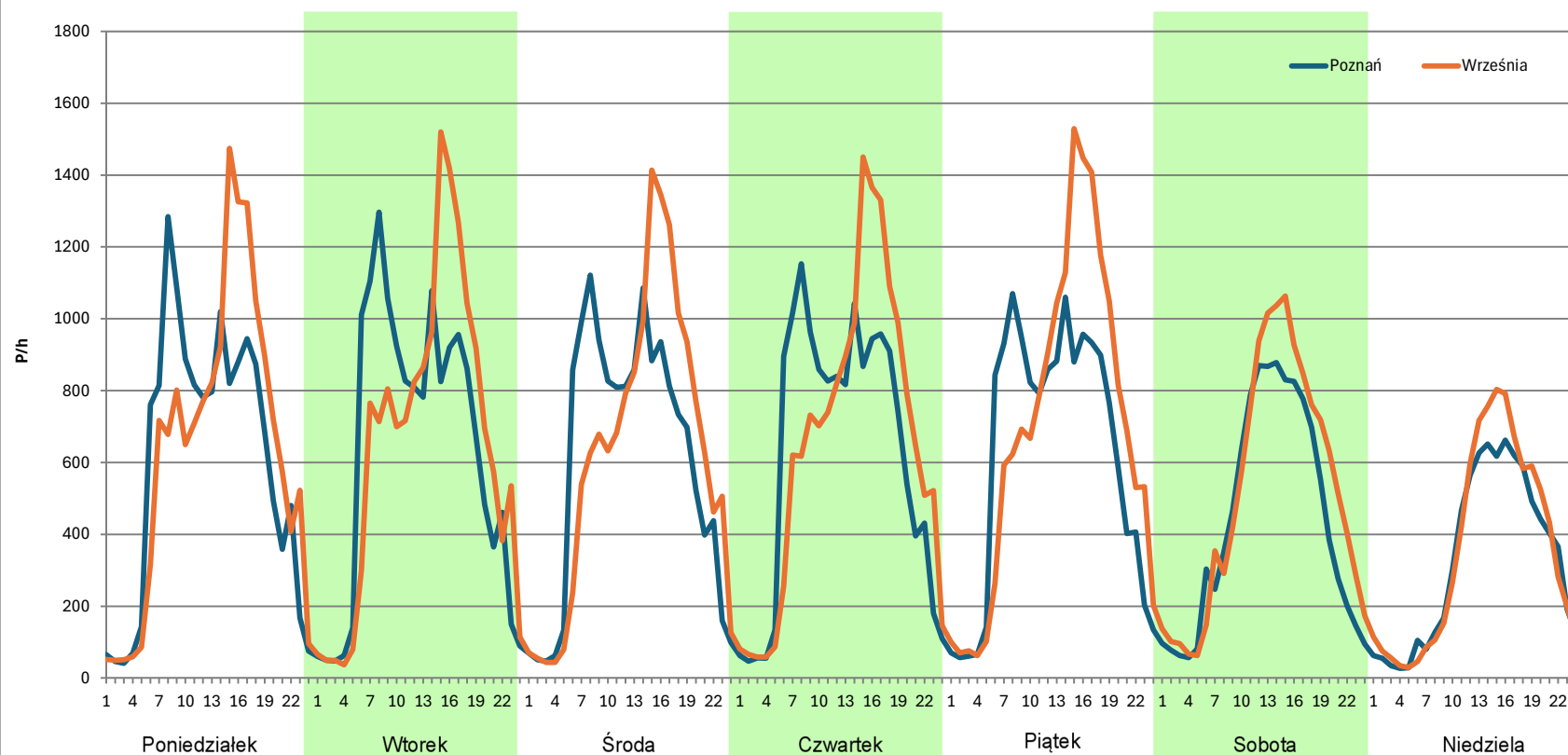
Analiza ruchu pojazdów ogółem w poszczególnych dniach tygodnia dla każdego miesiąca, w podziale na kierunki ruchu

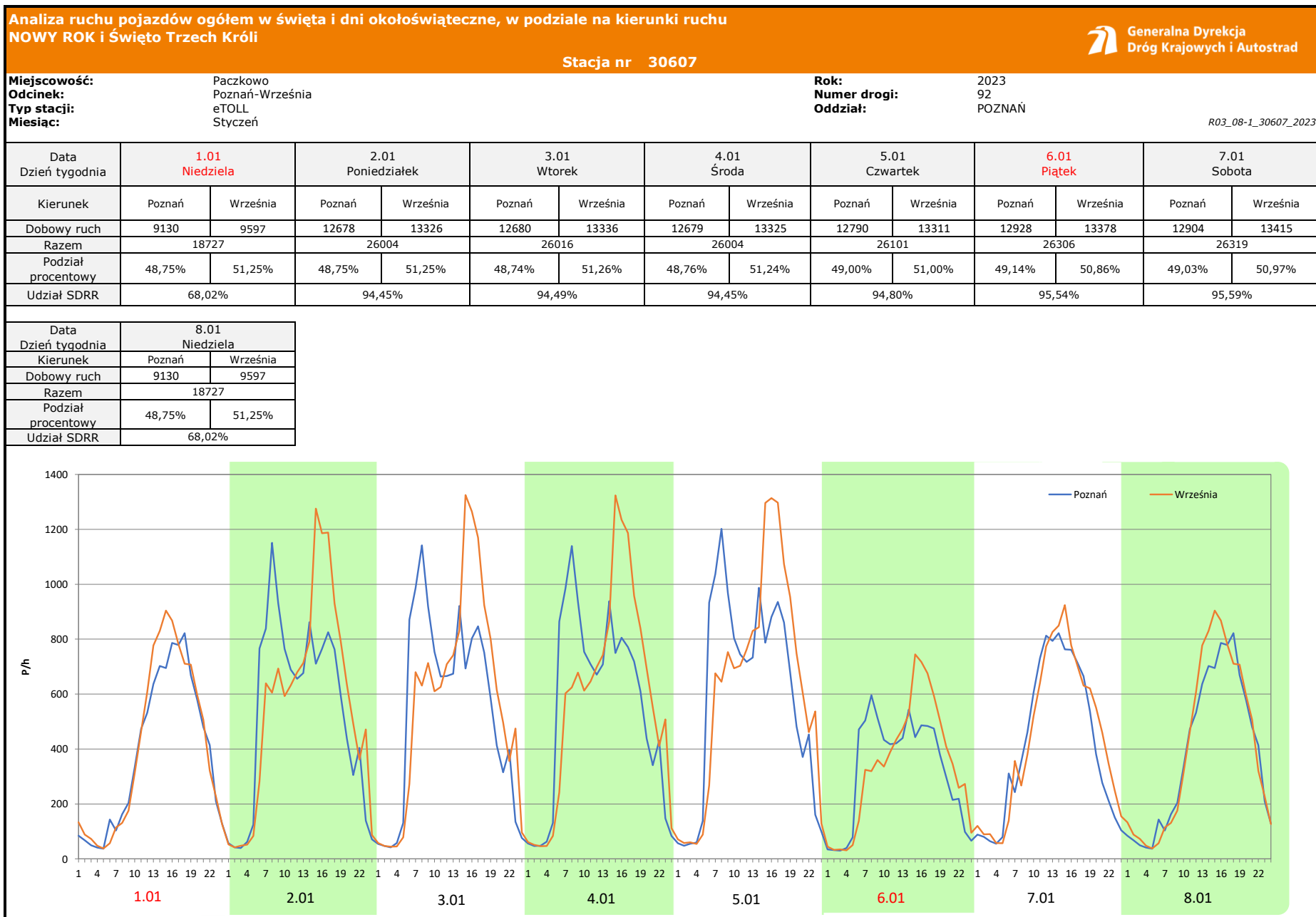


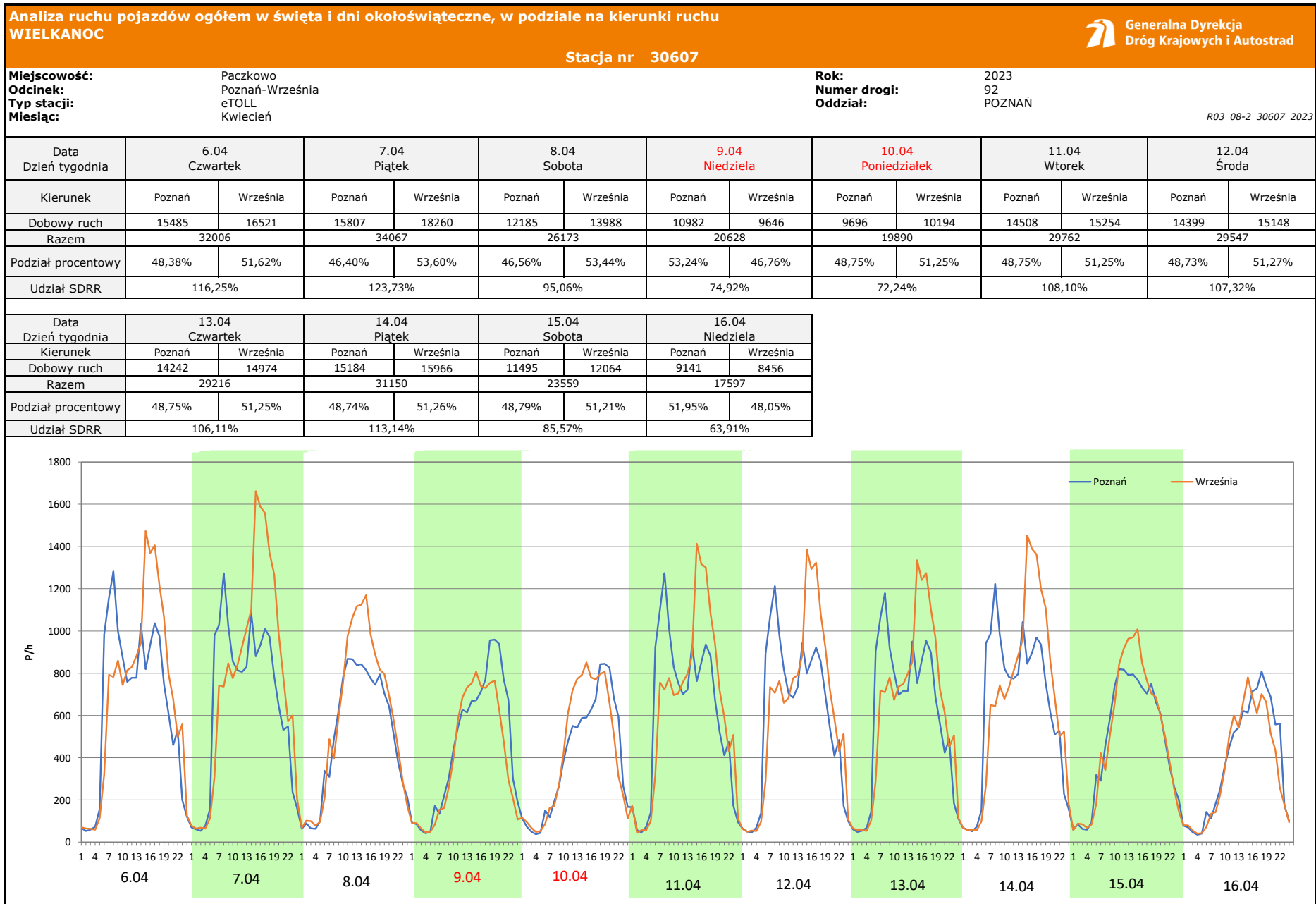
Stacja nr 30607

Miejscowość: Paczkowo
Odcinek: Poznań-Września
Typ stacji: eTOLL
Miesiąc: Grudzień
Rok: 2023
Numer drogi: 92
Oddział: POZNAŃ
R03_07-1_30607_2023

Dzień tygodnia	Poniedziałek		Wtorek		Środa		Czwartek		Piątek		Sobota		Niedziela	
Kierunek	Poznań	Września	Poznań	Września	Poznań	Września	Poznań	Września	Poznań	Września	Poznań	Września	Poznań	Września
SDR	14390	15074	15033	15403	14348	14791	14851	15565	14772	16491	10566	12323	7804	8457
Razem	29464		30436		29139		30416		31263		22889		16261	
Podział procentowy	48,84%	51,16%	49,39%	50,61%	49,24%	50,76%	48,83%	51,17%	47,25%	52,75%	46,16%	53,84%	47,99%	52,01%







Analiza ruchu pojazdów ogółem w święta i dni okołoświąteczne, w podziale na kierunki ruchu
1 - 3 MAJA

Stacja nr 30607



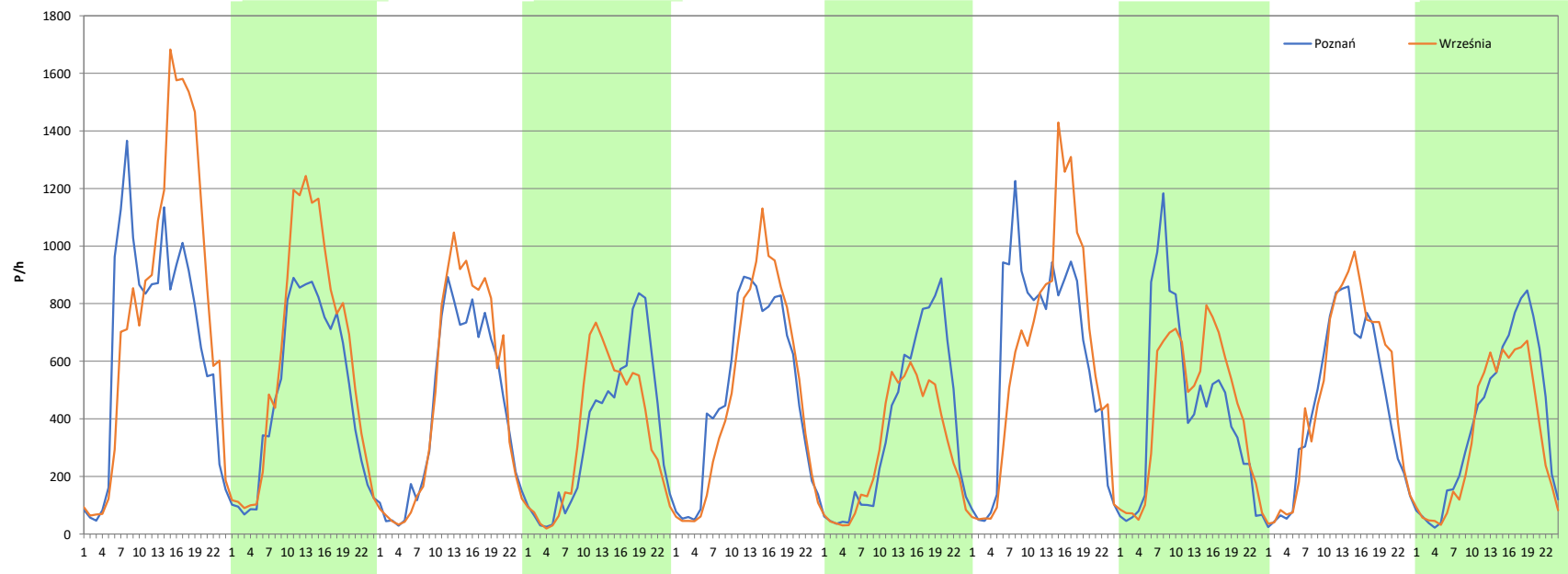
Miejscowość: Paczkowo
Odcinek: Poznań-Września
Typ stacji: eTOLL
Miesiąc: Maj

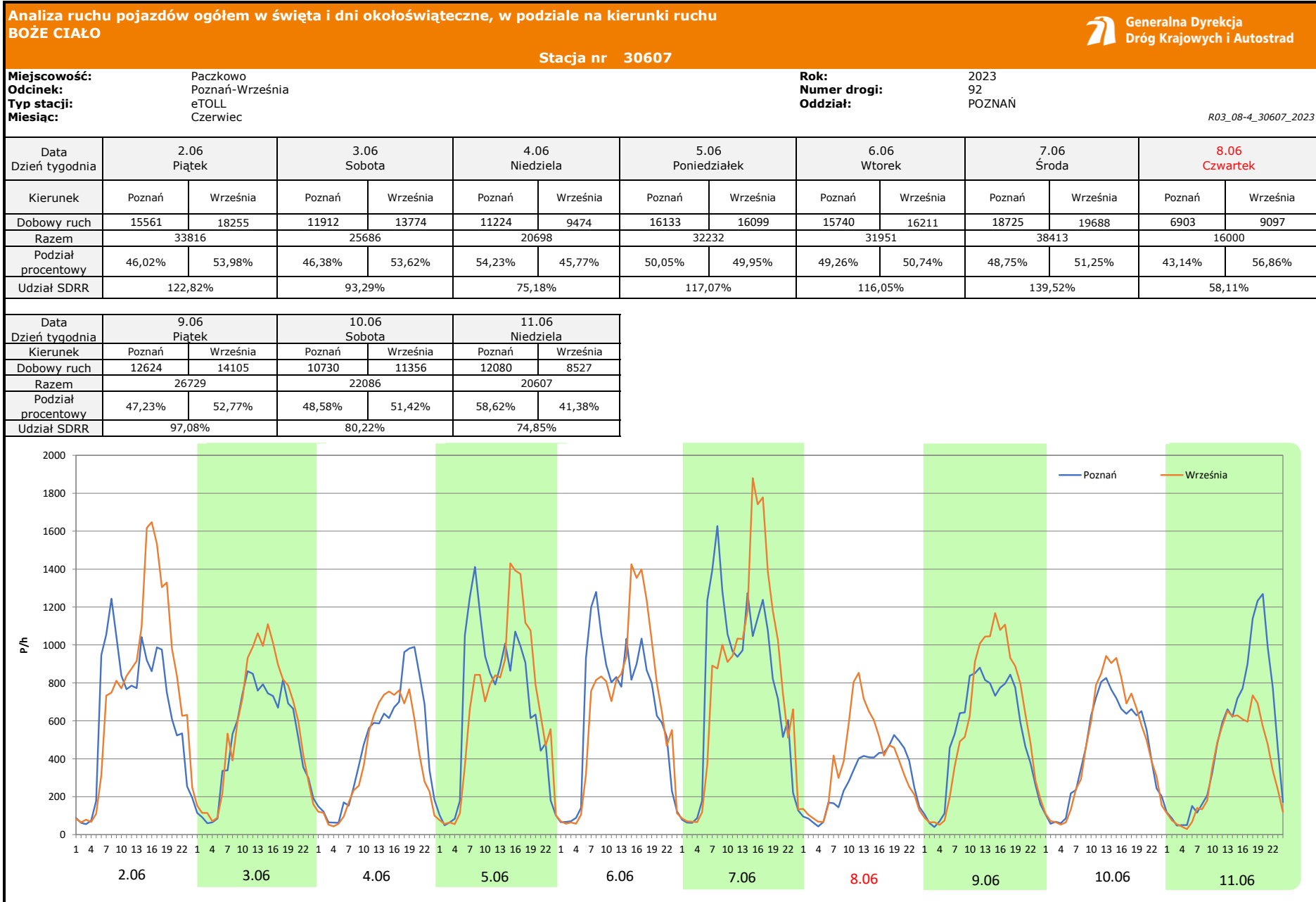
Rok: 2023
Numer drogi: 92
Oddział: POZNAŃ

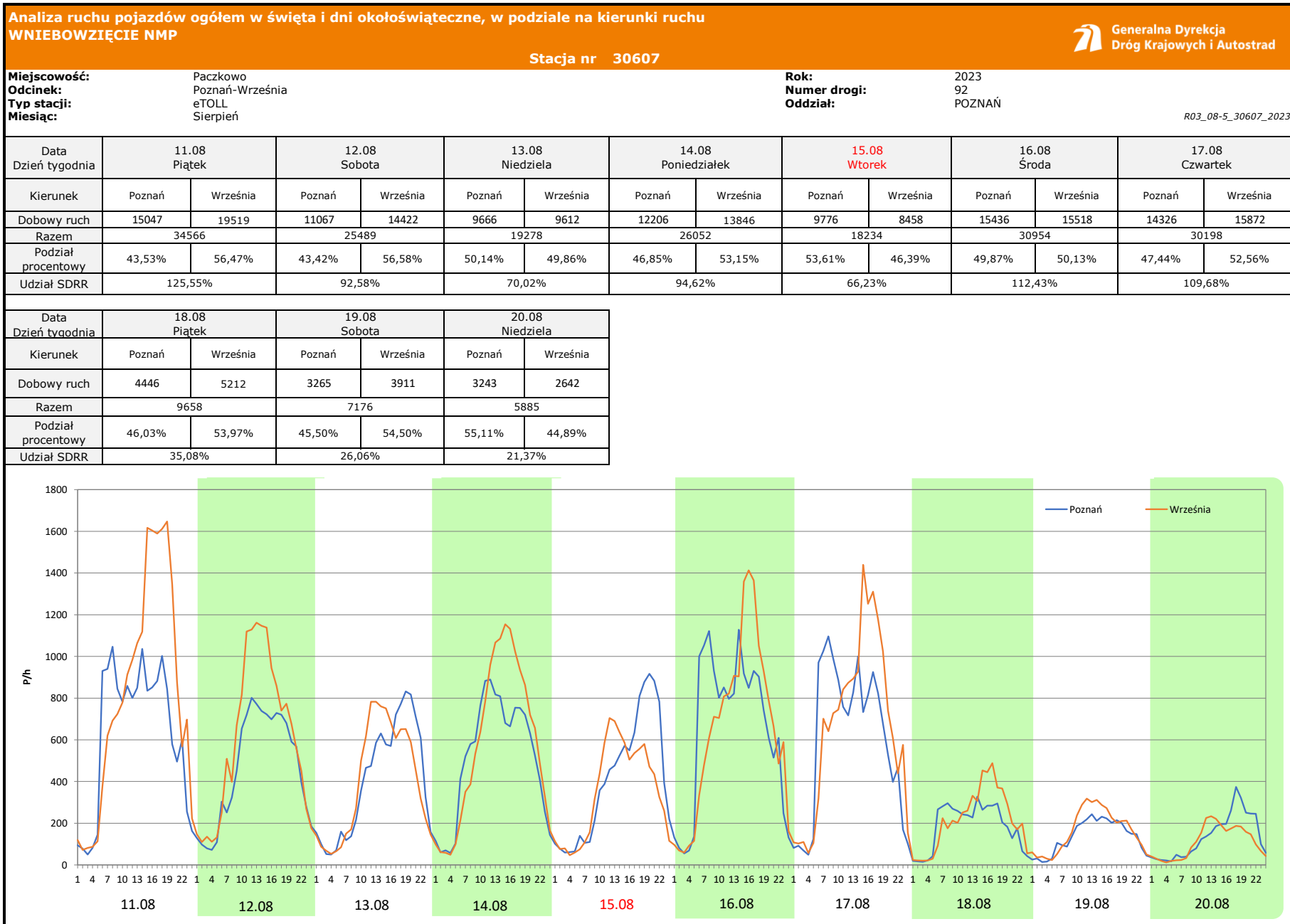
R03_08-3_30607_2023

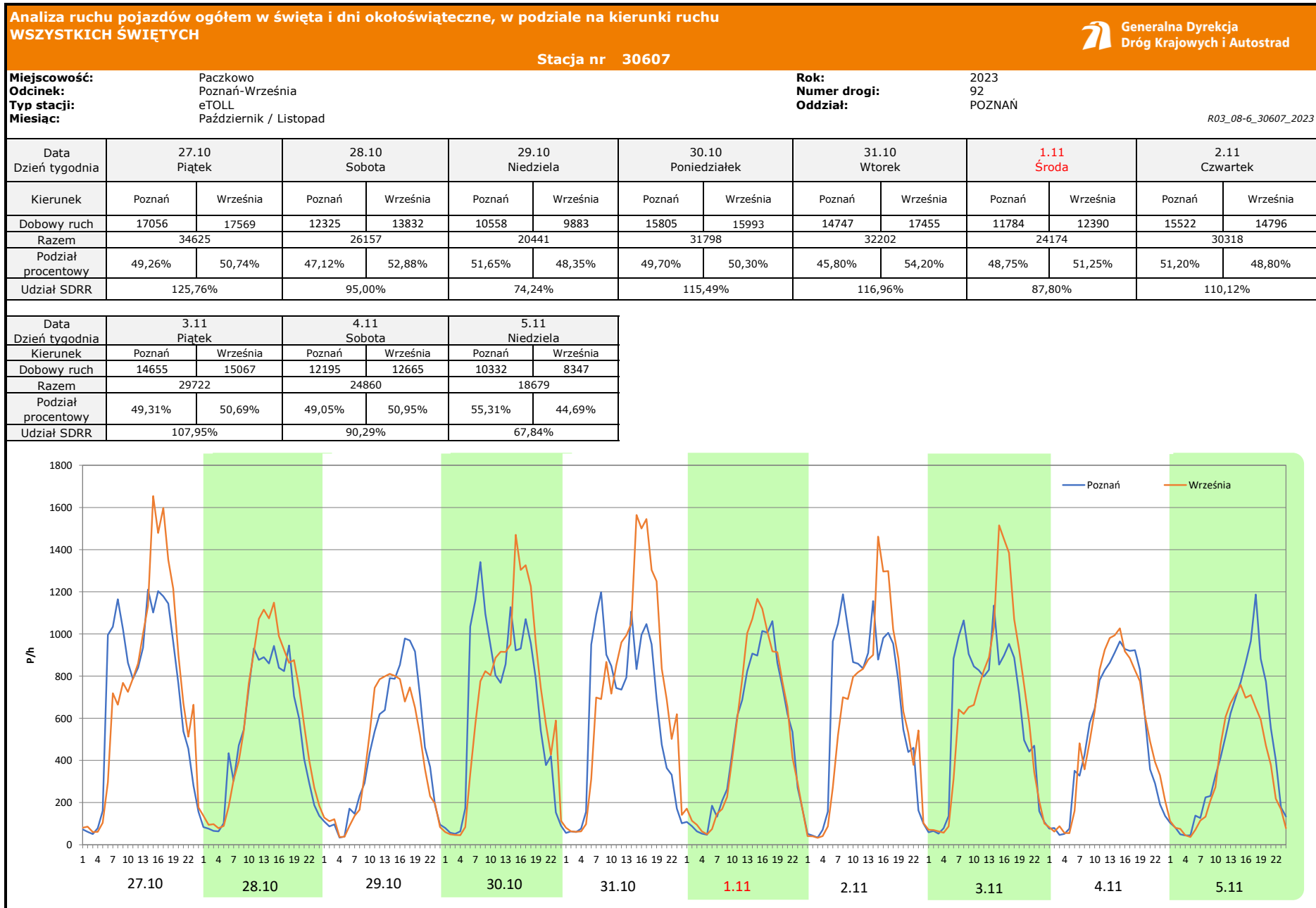
Data Dzień tygodnia	28.04 Piątek		29.04 Sobota		30.04 Niedziela		1.05 Poniedziałek		2.05 Wtorek		3.05 Środa		4.05 Czwartek	
Kierunek	Poznań	Września	Poznań	Września	Poznań	Września	Poznań	Września	Poznań	Września	Poznań	Września	Poznań	Września
Dobowy ruch	16141	18992	11579	14438	10263	11396	8405	8173	11724	11691	8900	7065	14533	14710
Razem	35133		26017		21659		16578		23415		15965		29243	
Podział procentowy	45,94%	54,06%	44,51%	55,49%	47,38%	52,62%	50,70%	49,30%	50,07%	49,93%	55,75%	44,25%	49,70%	50,30%
Udział SDRR	127,61%		94,50%		78,67%		60,21%		85,04%		57,99%		106,21%	

Data Dzień tygodnia	5.05 Piątek		6.05 Sobota		7.05 Niedziela	
Kierunek	Poznań	Września	Poznań	Września	Poznań	Września
Dobowy ruch	10366	10352	10655	11686	9409	8009
Razem	20718		22341		17418	
Podział procentowy	50,03%	49,97%	47,69%	52,31%	54,02%	45,98%
Udział SDRR	75,25%		81,14%		63,26%	









Analiza ruchu pojazdów ogółem w święta i dni okołoswiąteczne, w podziale na kierunki ruchu
ŚWIĘTO NIEPODLEGŁOŚCI Generalna Dyrekcja Dróg Krajowych i Autostrad

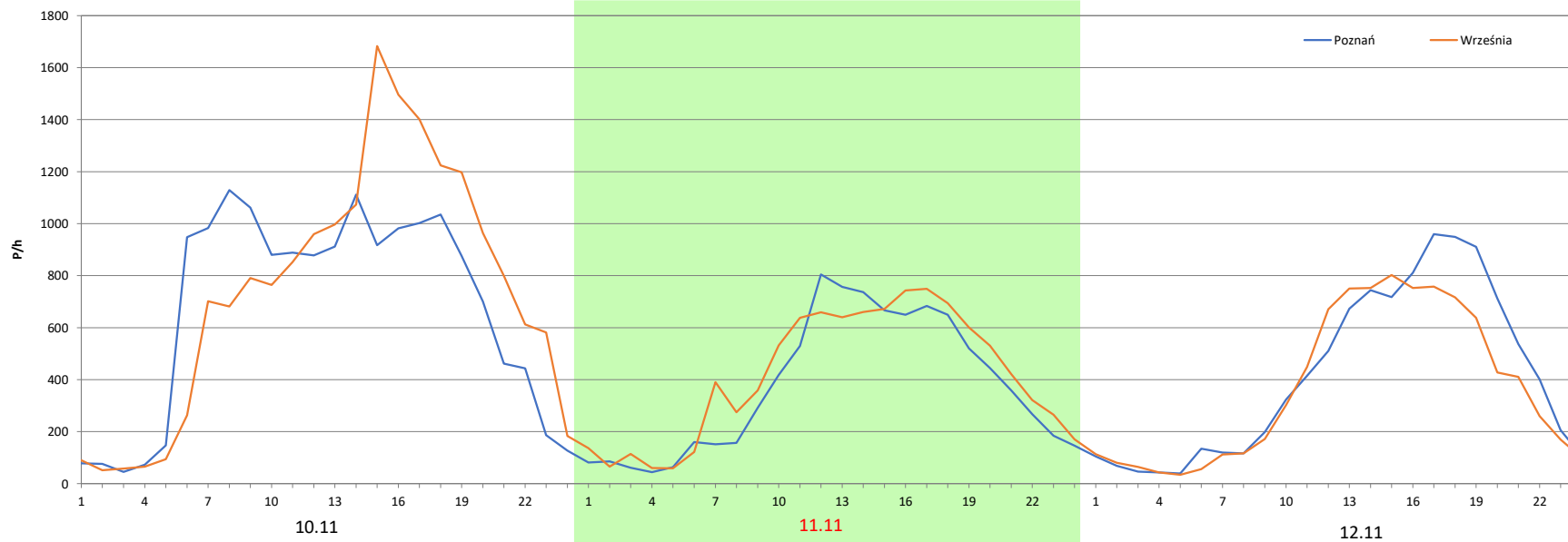
Stacja nr 30607

Miejscowość: Paczkowo
Odcinek: Poznań-Września
Typ stacji: eTOLL
Miesiąc: Listopad

Rok: 2023
Numer drogi: 92
Oddział: POZNAŃ

R03_08-7_30607_2023

Data Dzień tygodnia	10.11 Piątek		11.11 Sobota		12.11 Niedziela	
	Poznań	Września	Poznań	Września	Poznań	Września
Dobowy ruch	15942	17582	8908	9875	9844	8746
Razem	33524		18783		18590	
Podział procentowy	47,55%	52,45%	47,43%	52,57%	52,95%	47,05%
Udział SDRR	121,76%		68,22%		67,52%	



Analiza ruchu pojazdów ogółem w święta i dni okołoświąteczne, w podziale na kierunki ruchu
BOŻE NARODZENIE Generalna Dyrekcja Dróg Krajowych i Autostrad

Stacja nr 30607

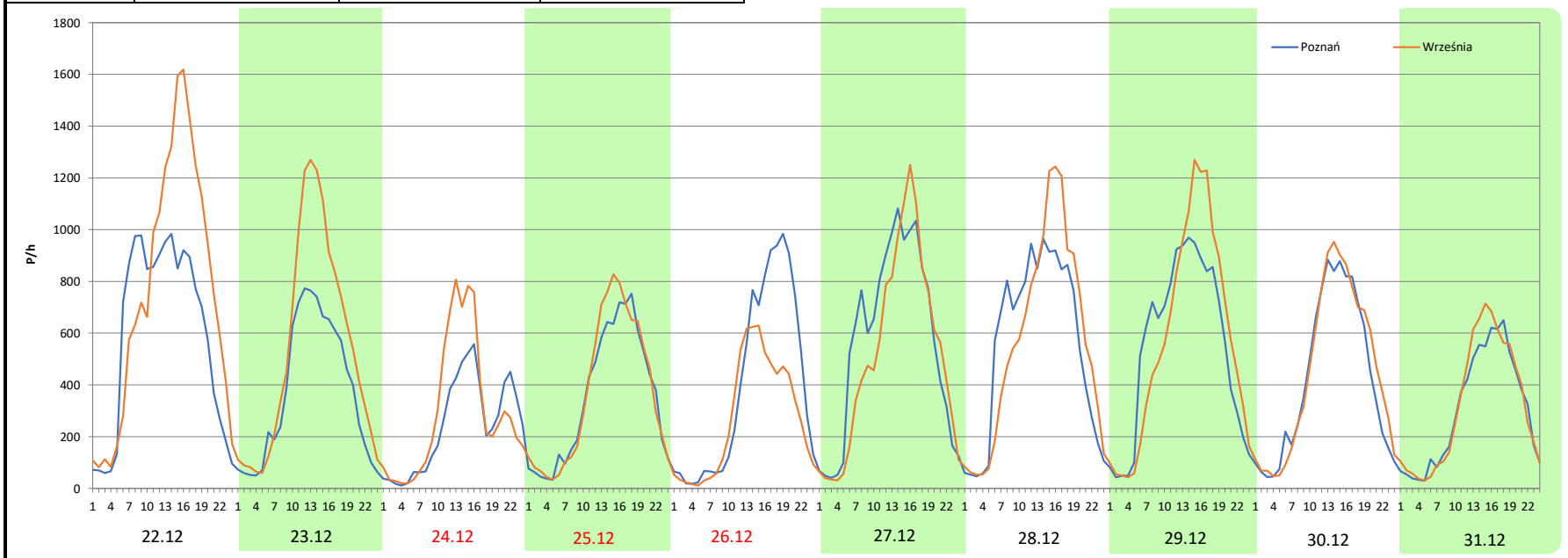
Miejscowość: Paczkowo
Odcinek: Poznań-Września
Typ stacji: eTOLL
Miesiąc: Grudzień

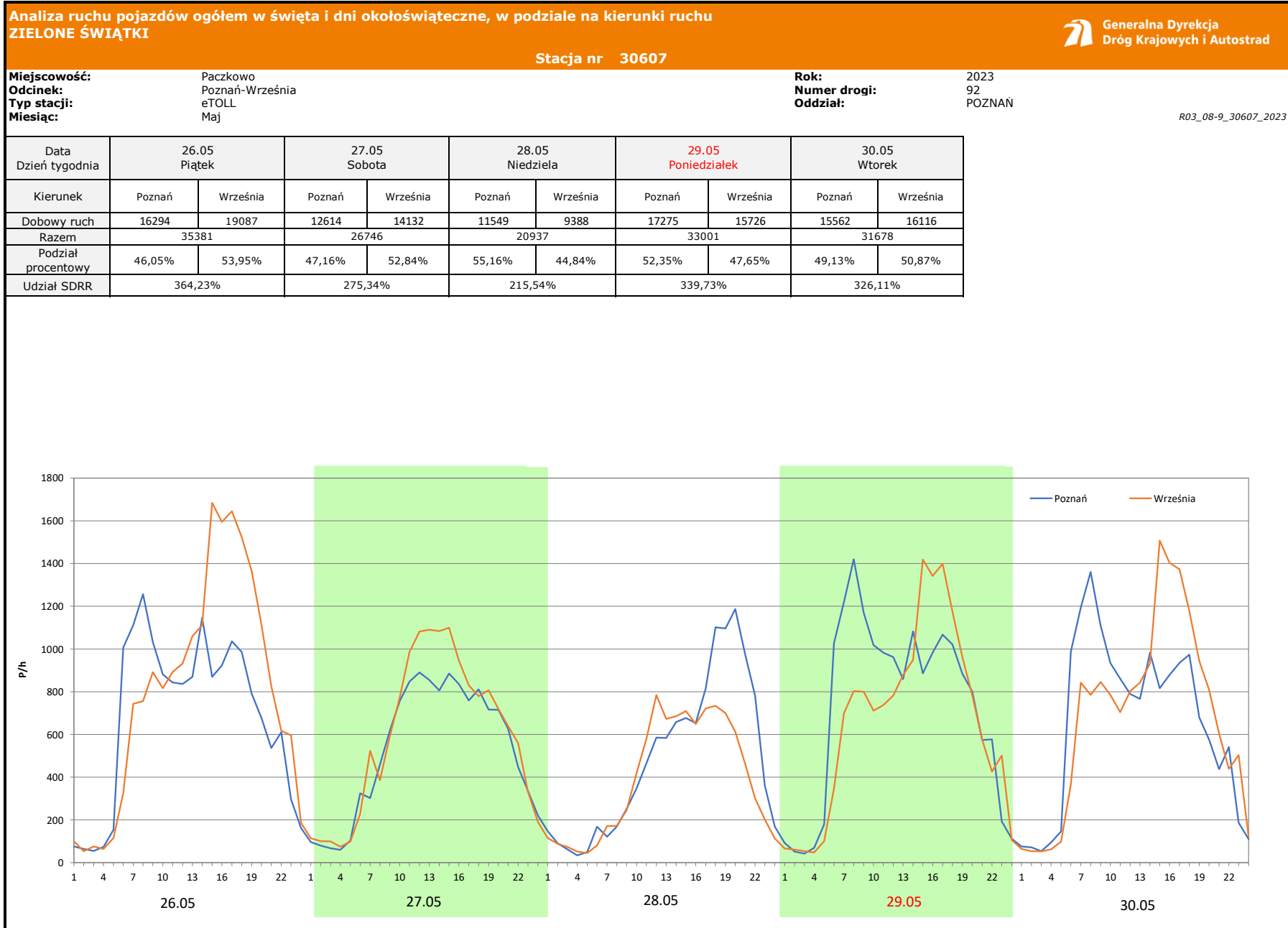
Rok: 2023
Numer drogi: 92
Oddział: POZNAŃ

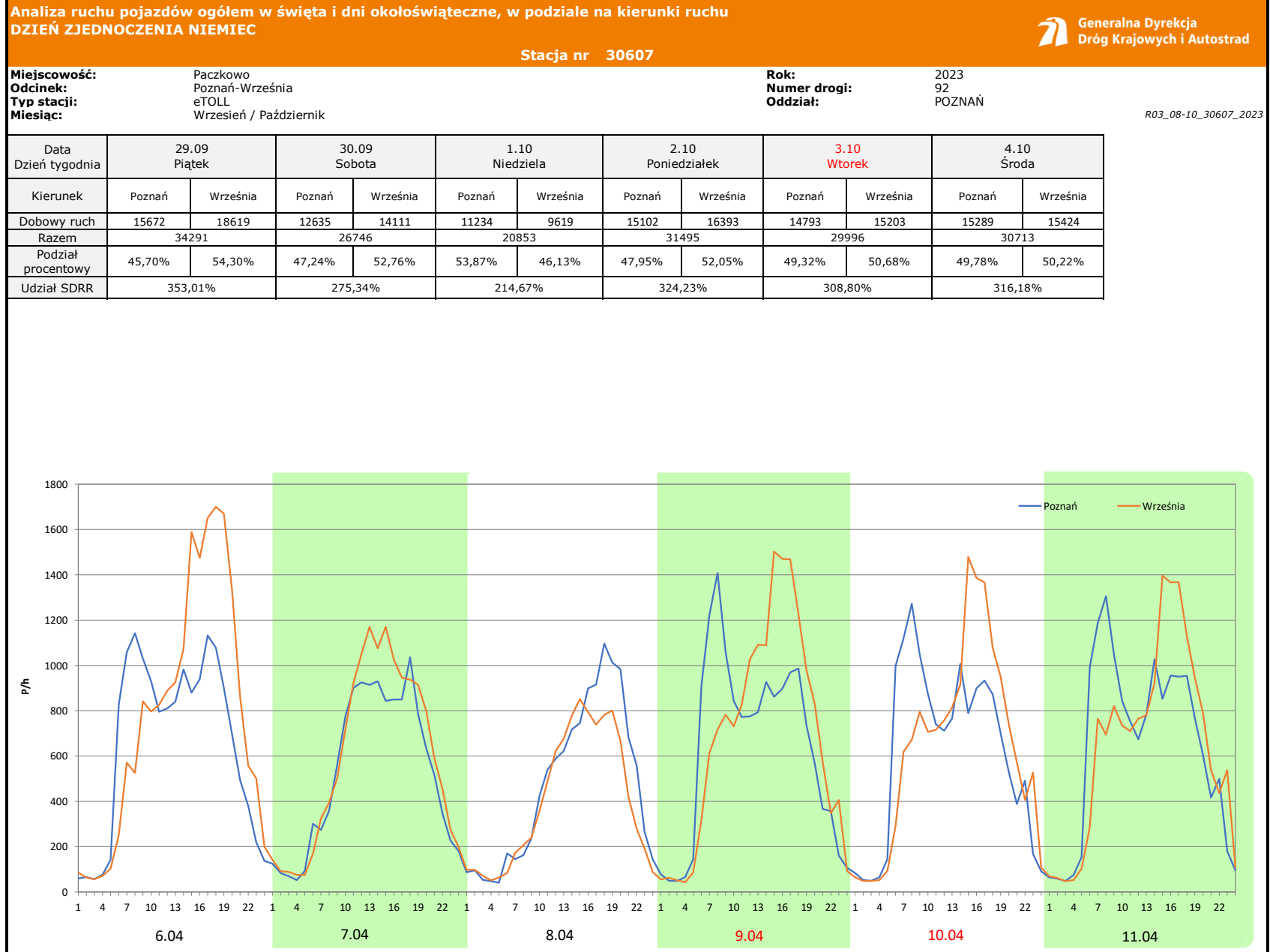
R03_08-8_30607_2023

Data Dzień tygodnia	22.12 Piątek		23.12 Sobota		24.12 Niedziela		25.12 Poniedziałek		26.12 Wtorek		27.12 Środa		28.12 Czwartek	
Kierunek	Poznań	Września	Poznań	Września	Poznań	Września	Poznań	Września	Poznań	Września	Poznań	Września	Poznań	Września
Dobowy ruch	14115	17927	8901	12783	5814	7147	8355	8784	9487	6559	13487	12278	13157	13495
Razem	32042		21684		12961		17139		16046		25765		26652	
Podział procentowy	44,05%	55,95%	41,05%	58,95%	44,86%	55,14%	48,75%	51,25%	59,12%	40,88%	52,35%	47,65%	49,37%	50,63%
Udział SDRR	116,38%		78,76%		47,08%		62,25%		58,28%		93,58%		96,80%	

Data Dzień tygodnia	29.12 Piątek		30.12 Sobota		31.12 Niedziela	
Kierunek	Poznań	Września	Poznań	Września	Poznań	Września
Dobowy ruch	13003	13653	10088	10690	7215	7580
Razem	26656		20778		14795	
Podział procentowy	48,78%	51,22%	48,55%	51,45%	48,77%	51,23%
Udział SDRR	96,82%		75,47%		53,74%	







Proporcja dobowego natężenia ruchu do SDRR, dla każdego dnia w roku, w podziale na pojazdy ogółem



Stacja nr 30607

Miejscowość: Paczkowo Rok: 2023
 Odcinek: Poznań-Września Numer drogi: 92
 Typ stacji: eTOLL Oddział: POZNAŃ

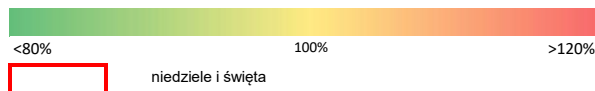
R03_10-1_30607_2023

	Miesiąc											
	1	2	3	4	5	6	7	8	9	10	11	12
liczba dni w miesiącu	31	28	31	30	31	30	31	31	30	31	30	31
średni udział w miesiącu [%]	93,6	93,6	95,6	105,0	104,0	106,3	100,6	94,4	102,8	103,8	101,6	98,6

R03_10-2_30607_2023

30607	Proporcja ruchu dziennego do średniego dobowego ruchu rocznego [%]											
	1	2	3	4	5	6	7	8	9	10	11	12
1	68,0	102,3	102,3	95,1	60,2	117,8	89,8	100,2	118,8	75,7	87,8	114,8
2	94,5	104,7	104,7	74,9	85,0	122,8	72,8	101,1	89,9	114,4	110,1	84,8
3	96,5	110,2	110,2	115,3	58,0	93,3	111,4	101,1	71,4	109,0	108,0	53,7
4	97,9	78,0	78,0	113,0	106,2	75,2	110,5	106,9	110,3	111,6	90,3	108,2
5	105,7	56,9	56,9	113,5	75,2	117,1	109,3	84,6	105,4	112,5	67,8	110,7
6	57,5	101,4	101,4	116,3	81,1	116,0	110,2	68,7	105,5	117,4	109,1	110,1
7	75,0	101,9	101,9	123,7	63,3	139,5	116,7	110,6	106,9	90,7	108,2	111,9
8	68,0	102,3	102,3	95,1	113,7	58,1	89,6	111,6	125,9	71,3	109,5	119,8
9	101,4	104,7	104,7	74,9	114,2	97,1	71,1	110,6	89,4	109,0	112,8	85,6
10	101,9	110,2	110,2	72,2	114,9	80,2	112,3	116,7	72,1	110,4	121,8	65,7
11	102,3	78,0	78,0	108,1	118,0	74,8	109,2	125,5	106,7	110,1	68,2	100,3
12	104,7	56,9	56,9	106,1	125,1	115,5	110,9	92,6	108,0	114,0	67,5	109,8
13	110,2	101,4	101,4	106,1	102,7	112,0	111,5	70,0	109,8	120,6	112,5	105,3
14	78,0	101,9	101,9	113,1	77,0	114,5	120,8	94,6	112,5	95,4	109,2	115,1
15	56,9	102,3	102,3	85,6	111,9	114,8	87,6	66,2	114,4	72,2	109,9	119,9
16	101,4	104,7	104,7	63,9	113,0	123,3	68,6	112,4	87,9	110,1	112,1	91,1
17	101,9	110,2	110,2	111,8	112,8	95,1	109,8	109,7	74,9	110,3	117,7	75,1
18	102,3	78,0	78,0	111,1	119,3	71,7	109,0	35,1	108,9	110,1	92,3	112,5
19	104,7	56,9	56,9	110,6	122,5	113,6	109,4	26,1	110,7	110,8	52,6	111,1
20	110,2	101,4	101,4	112,3	93,5	112,6	108,8	21,4	108,2	115,6	108,5	114,3
21	78,0	101,9	101,9	117,5	76,9	110,8	115,2	82,1	109,7	92,3	107,3	118,2
22	56,9	102,3	102,3	92,5	114,9	116,8	84,1	112,8	116,7	65,2	109,5	116,4
23	101,4	104,7	104,7	70,5	111,4	123,5	68,4	110,2	91,6	104,9	104,2	78,8
24	101,9	110,2	110,2	114,3	113,0	96,2	107,9	112,8	73,6	100,8	114,1	47,1
25	102,3	78,0	78,0	115,0	117,3	88,2	97,0	120,1	108,0	105,7	85,8	62,3
26	104,7	56,9	56,9	114,7	128,5	111,2	109,0	86,6	109,0	110,1	65,5	58,3
27	110,2	101,4	115,3	116,3	97,1	111,5	101,3	80,7	110,1	125,8	110,3	93,6
28	78,0	101,9	113,0	127,6	76,0	112,0	107,9	113,3	112,4	95,0	109,1	96,8
29	56,9		113,5	94,5	119,9	113,3	81,5	111,6	124,5	74,2	109,5	96,8
30	101,4		116,3	78,7	115,1	120,0	69,9	112,6	97,1	115,5	112,0	75,5
31	101,9		123,7		114,5		101,1	116,0		117,0		53,7

Legenda



Nierównomierność kierunkowa dla każdego dnia w roku, dla pojazdów ogółem



Generalna Dyrekcja
Dróg Krajowych i Autostrad

Stacja nr 30607

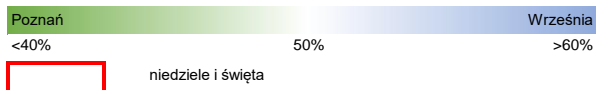
Miejscowość: Paczkowo
Odcinek: Poznań-Września
Typ stacji: eTOLL

Rok: 2023
Numer drogi: 92
Oddział: POZNAŃ

R03_11_30607_2023

30607	Proporcja ruchu dziennego do średniego dobowego ruchu rocznego [%]											
	1	2	3	4	5	6	7	8	9	10	11	12
1	51,2	51,1	51,1	53,4	49,3	51,4	53,4	51,5	51,9	46,1	51,2	52,6
2	51,2	50,8	50,8	46,8	49,9	54,0	44,1	52,0	52,3	52,0	48,8	52,7
3	51,2	52,6	52,6	49,9	44,3	53,6	50,4	52,0	44,9	50,7	50,7	48,9
4	51,2	53,2	53,2	50,9	50,3	45,8	51,1	54,6	49,2	50,2	50,9	50,0
5	51,2	49,7	49,7	51,1	50,0	49,9	50,7	52,2	50,2	50,9	44,7	51,6
6	51,2	50,3	50,3	51,6	52,3	50,7	51,7	44,9	50,1	52,9	49,9	51,3
7	51,2	50,7	50,7	53,6	46,0	51,3	54,4	51,8	51,4	52,2	51,0	50,9
8	51,2	51,1	51,1	53,4	49,8	56,9	54,2	52,7	57,4	47,0	50,7	51,9
9	50,3	50,8	50,8	46,8	51,1	52,8	45,0	52,4	53,3	49,9	51,2	54,6
10	50,7	52,6	52,6	51,2	50,9	51,4	50,7	52,9	45,3	50,5	52,4	56,3
11	51,1	53,2	53,2	51,3	51,3	41,4	51,4	56,5	49,9	51,3	52,6	54,2
12	50,8	49,7	49,7	51,2	53,1	49,7	51,5	56,6	49,5	51,1	47,0	51,0
13	52,6	50,3	50,3	51,3	54,3	51,3	51,8	49,9	50,7	53,2	49,2	53,5
14	53,2	50,7	50,7	51,3	46,2	51,7	54,6	53,1	51,4	53,4	51,0	51,1
15	49,7	51,1	51,1	51,2	51,1	51,6	53,3	46,4	54,3	47,1	50,9	51,9
16	50,3	50,8	50,8	48,0	50,9	53,4	45,3	50,1	53,5	49,8	51,2	51,8
17	50,7	52,6	52,6	50,6	51,5	53,0	50,2	52,6	45,4	50,4	52,6	49,0
18	51,1	53,2	53,2	51,1	51,8	45,9	51,5	54,0	49,3	51,6	52,5	49,6
19	50,8	49,7	49,7	51,2	53,2	50,1	51,6	54,5	50,8	51,1	46,7	49,2
20	52,6	50,3	50,3	52,0	53,1	51,0	52,3	44,9	51,0	52,5	50,3	50,3
21	53,2	50,7	50,7	53,8	46,1	51,6	55,3	50,6	50,9	52,4	51,1	51,9
22	49,7	51,1	51,1	52,2	50,0	51,8	53,3	49,4	53,1	46,3	50,9	55,9
23	50,3	50,8	50,8	45,7	50,9	53,0	46,1	49,4	52,2	49,5	49,4	59,0
24	50,7	52,6	52,6	50,5	51,6	52,9	50,1	50,4	46,6	50,4	51,6	55,1
25	51,1	53,2	53,2	50,7	51,6	47,1	51,3	52,3	49,4	50,8	50,8	51,2
26	50,8	49,7	49,7	50,7	53,9	50,3	51,0	52,2	50,7	51,2	46,5	40,9
27	52,6	50,3	50,0	51,6	52,8	51,2	52,5	44,5	51,0	50,7	50,3	47,7
28	53,2	50,7	50,9	54,1	44,8	51,4	54,8	48,1	50,6	52,9	50,7	50,6
29	49,7		51,1	55,5	47,7	51,9	53,5	49,3	54,3	48,3	51,1	51,2
30	50,3		51,6	52,6	50,9	54,4	45,4	50,2	52,8	50,3	50,8	51,4
31	50,7		53,6		50,7		50,8	51,2		54,2		51,2

Legenda



$$*WKN = \frac{N_{poj./24h}(\text{kierunek P})}{N_{poj./24h}(\text{kierunek P+L})}$$

Dobowe wahania ruchu pojazdów ogółem w podziale na kierunki



Generalna Dyrekcja
Dróg Krajowych i Autostrad

Stacja nr 30607

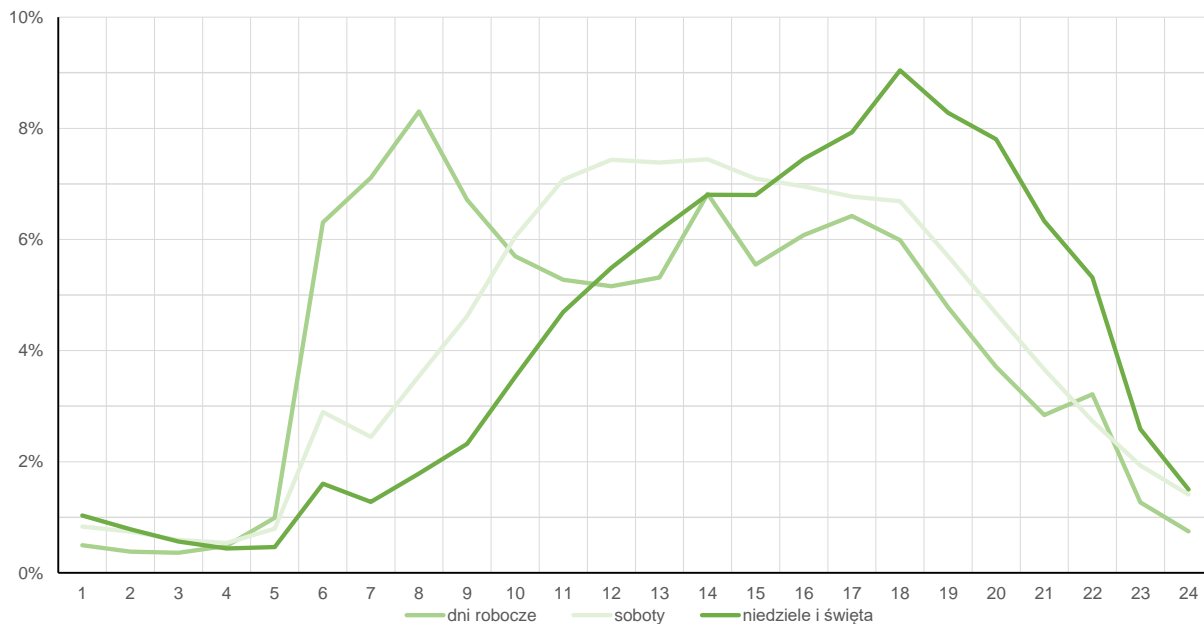
Miejscowość: Paczkowo
Odcinek: Poznań-Września
Typ stacji: eTOLL

Rok: 2023
Numer drogi: 92
Oddział: POZNAŃ

Średni dobowy rozkład natężenia ruchu

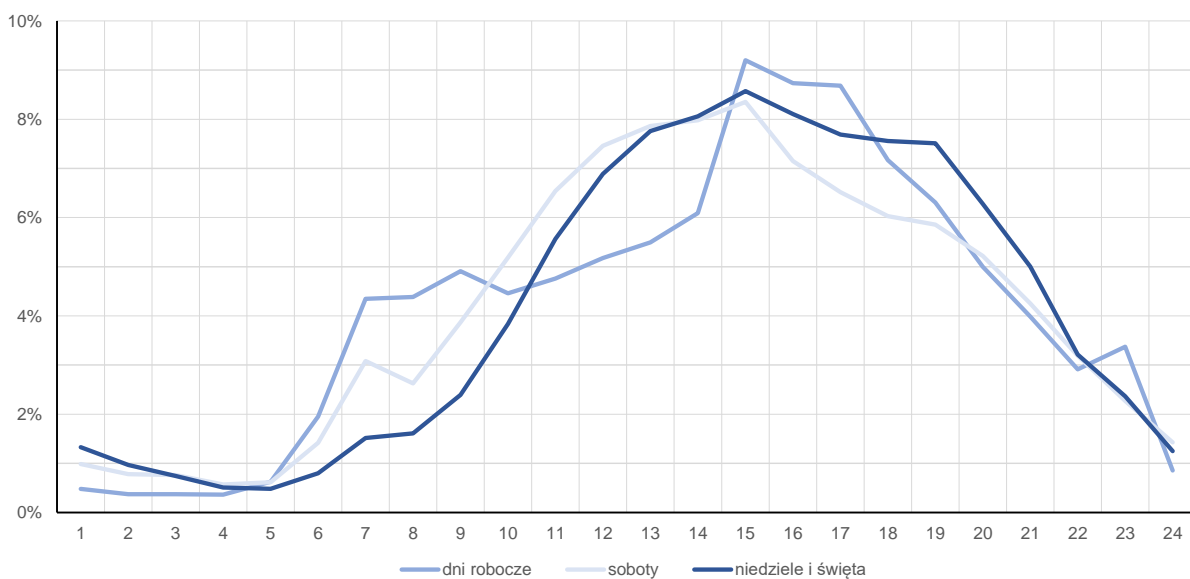
R03_12-1_30607_2023

Kierunek: Poznań



R03_12-2_30607_2023

Kierunek: Września



Struktura rodzajowa ruchu wg pomiarów automatycznych

Stacja nr 30607



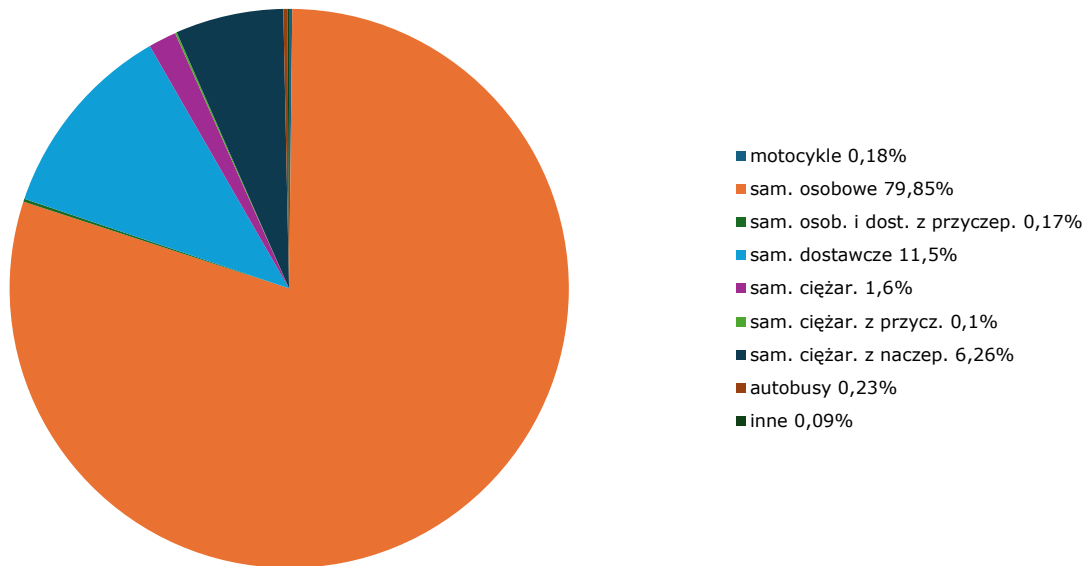
Generalna Dyrekcja
Dróg Krajowych i Autostrad

Miejscowość: Paczkowo
Odcinek: Poznań-Września
Typ stacji: eTOLL

Rok: 2023
Numer drogi: 92
Oddział: POZNAŃ

R04_03_30607_2023

Rodzajowa struktura ruchu wg pomiarów automatycznych w 2023 roku



Zestawienie 200 godzin o największym natężeniu ruchu w roku



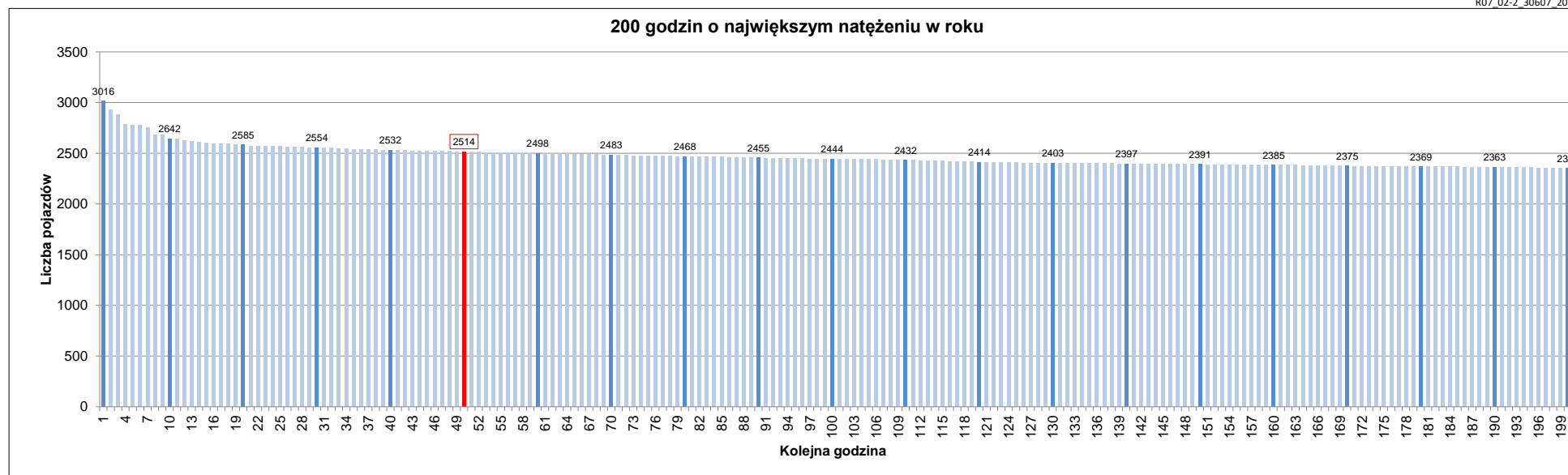
Stacja nr 30607

Miejscowość: Paczkowo
 Odcinek: Poznań-Września
 Typ stacji: eTOLL
 Rok: 2023
 Numer drogi: 92
 Oddział: POZNAŃ

R07_02-1_30607_2023

Udział ruchu w godzinach o największym natężeniu w roku w odniesieniu do SDRR w 2023 roku [%]																					
SDRR	1	10	20	30	40	50	60	70	80	90	100	110	120	130	140	150	160	170	180	190	200
27527	3016	2642	2554	2532	2532	2514	2498	2483	2468	2455	2444	2432	2414	2403	2397	2391	2385	2375	2369	2363	2353
Udział proc.	11%	10%	9%	9%	9%	9%	9%	9%	9%	9%	9%	9%	9%	9%	9%	9%	9%	9%	9%	9%	9%
Data	07.06.23	12.05.23	13.10.23	21.04.23	28.04.23	25.08.23	06.10.23	21.07.23	29.09.23	11.08.23	24.04.23	06.06.23	29.09.23	22.06.23	26.04.23	20.09.23	30.06.23	21.07.23	05.06.23	27.11.23	28.03.23
Nr dnia	3	5	5	5	5	5	5	5	5	5	1	2	5	4	3	3	5	5	1	1	2
Godzina	17	17	15	16	15	16	17	17	15	16	17	17	16	17	15	17	18	16	17	17	17

R07_02-2_30607_2023



- Oznaczenia:
- Wartości natężeń kolejnych 200 godzin
 - Wartości co dziesiątej wartości z posród 200 godzin
 - Wartości 50-tej godziny

SDRR: 27527 poj./dobę