

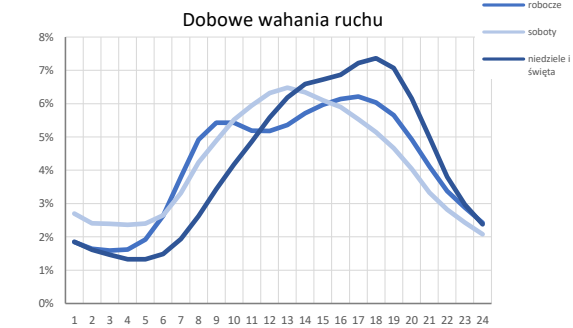
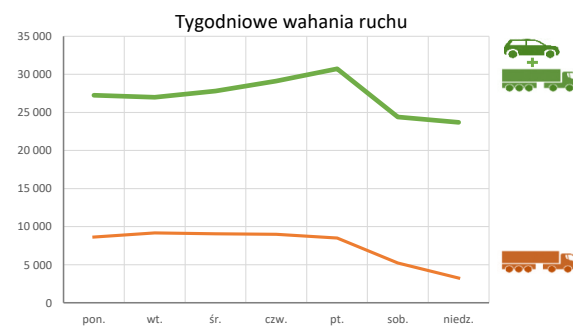
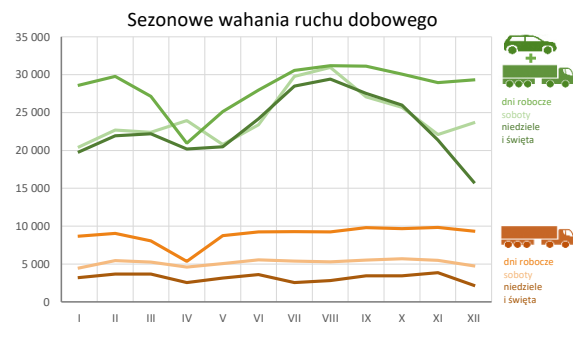
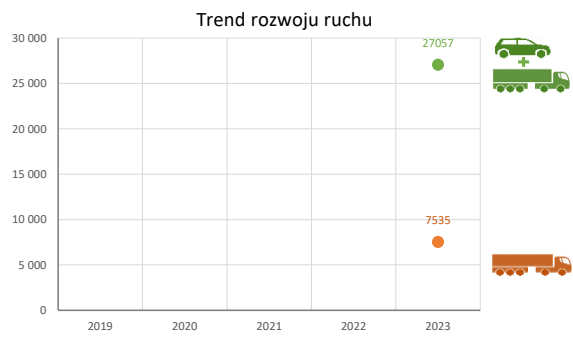
Spis Treści

30701 - R00_01 - Karta charakterystyki stacji ciągłych pomiarów ruchu	Strona 1
30701 - R02_03 - Rozwój ruchu pojazdów ogółem dla poszczególnych stacji	Strona 2
30701 - R03_01 - Średni dobowy ruchu pojazdów ogółem w poszczególnych miesiącach i dniach tygodnia [...]	Strona 3
30701 - R03_02 - Sezonowe i tygodniowe wahania ruchu pojazdów ogółem dla danej stacji	Strona 4
30701 - R03_03 - Dobowe wahania ruchu dla wybranych dni tygodnia dla pojazdów ogółem wraz z dystrybuantą	Strona 5
30701 - R03_04 - Uśrednione dobowe rozkłady ruchu dla wybranych dni tygodnia, dla pojazdów lekkich i ciężkich	Strona 6
30701 - R03_07 - Analiza ruchu pojazdów ogółem w poszczególnych dniach tygodnia dla każdego miesiąca, w podziale na kierunki ruchu	Strona 7
30701 - R03_08 - Analiza ruchu w święta i dni okołoswiąteczne	Strona 19
30701 - R03_10 - Proporcja dobowego natężenia ruchu do SDRR, dla każdego dnia w roku, dla pojazdów ogółem	Strona 29
30701 - R03_11 - Nierównomierność kierunkowa dla każdego dnia w roku, dla pojazdów ogółem	Strona 30
30701 - R03_12 - Dobowe wahania ruchu w podziale na kierunki oraz na pojazdy ogółem	Strona 31
30701 - R07_02 - Zestawienie 200 godzin o największym natężeniu ruchu w roku, dla obu kierunków łącznie	Strona 32


Karta charakterystyki stacji ciągłych pomiarów ruchu  **Generalna Dyrekcja Dróg Krajowych i Autostrad**
Stacja nr 30701

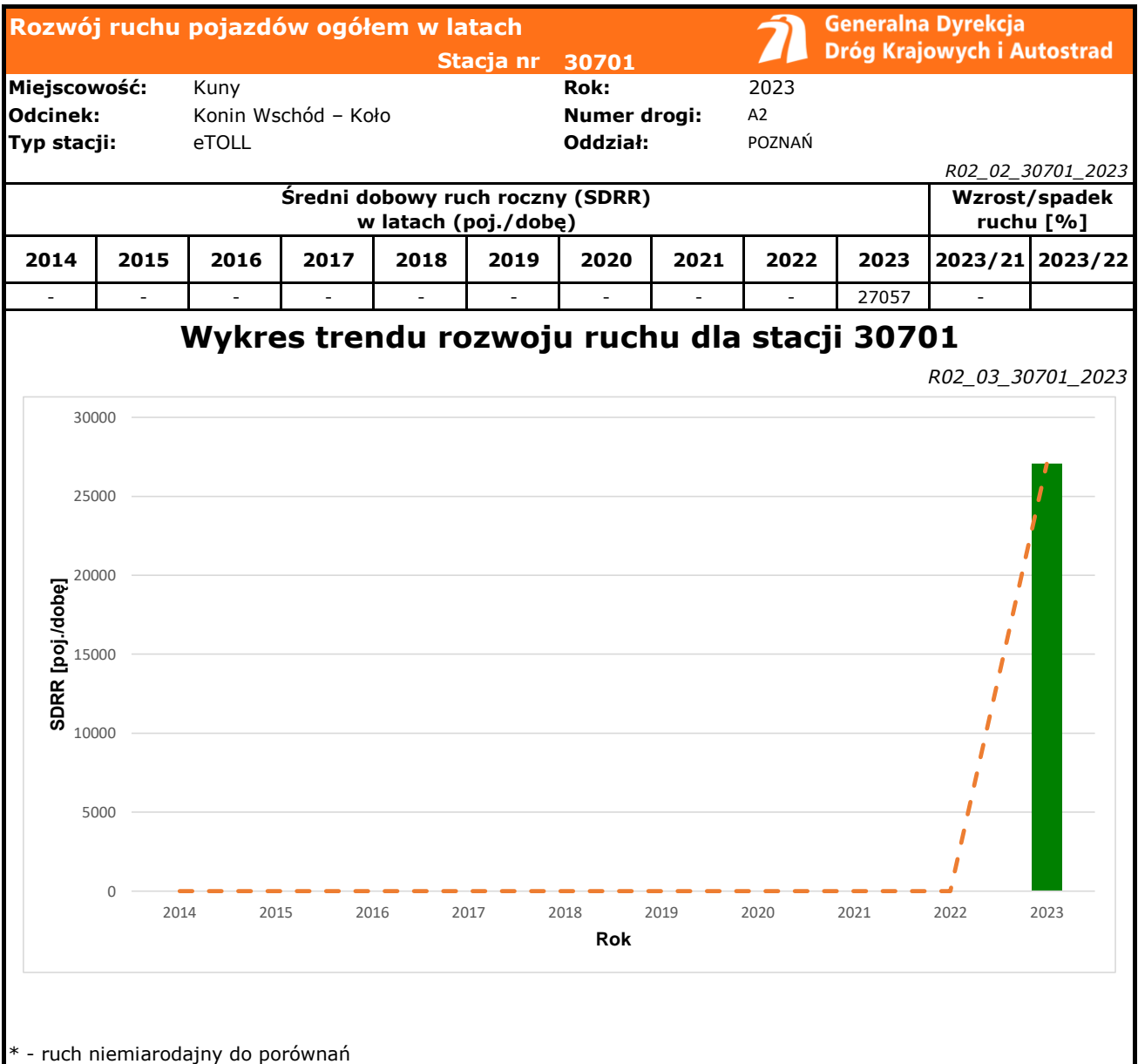
Nr stacji: 30701
Typ stacji: eTOLL
Lokalizacja: Kuny
Numer drogi: A2
Pikietaż: 276,1

Stacja działa od: 2023
Charakter ruchu: G
Liczba dni w archiwizacji: 362
Procent doszacowanych godzin: 1%



Godzina 50-ta
 Natężenie: 2307
 Udział proc.: 9%
 Dzień: 12.08.2023 (sobota)
 Godzina: 13





Średni dobowy ruch dla poszczególnych dni tygodnia w poszczególnych miesiącach roku														
Stacja nr 30701												Rok: 2023		
Miejscowość: Kuny												Numer drogi: A2		
Odcinek: Konin Wschód – Koło												Oddział: POZNAŃ		
Typ stacji: eTOLL														
Ruch ogółem														
R03_01_30701_2023														
Dni tygodnia:	Styczeń	Luty	Marzec	Kwiecień	Maj	Czerwiec	Lipiec	Sierpień	Wrzesień	Październik	Listopad	Grudzień	Cały rok	
1. Poniedziałki	a	27193	27928	26015	19509	27249	27569	30585	29651	29076	27917	27481	26808	27248
	b	1,051	1,011	1,005	0,916	1,152	1,032	1,016	0,960	0,970	0,968	1,027	1,057	1,013
	c	0,998	1,025	0,955	0,716	1,000	1,012	1,122	1,088	1,067	1,025	1,009	0,984	1,000
2. Wtorki	a	28197	28164	27289	17891	24215	27116	28069	29178	28845	28802	27948	28093	26984
	b	1,090	1,019	1,054	0,840	1,023	1,015	0,932	0,945	0,963	0,999	1,045	1,108	1,003
	c	1,045	1,044	1,011	0,663	0,897	1,005	1,040	1,081	1,069	1,067	1,036	1,041	1,000
3. Środy	a	27893	30083	27389	18538	26021	27054	28901	30512	30111	29601	28899	28560	27797
	b	1,078	1,089	1,058	0,870	1,100	1,013	0,960	0,988	1,005	1,027	1,080	1,126	1,033
	c	1,003	1,082	0,985	0,667	0,936	0,973	1,040	1,098	1,083	1,065	1,040	1,027	1,000
4. Czwartki	a	29602	30783	26788	23356	25065	28037	31060	31772	31779	31211	29326	30524	29108
	b	1,144	1,114	1,035	1,096	1,059	1,050	1,032	1,029	1,061	1,082	1,096	1,204	1,082
	c	1,017	1,058	0,920	0,802	0,861	0,963	1,067	1,092	1,092	1,072	1,007	1,049	1,000
5. Piątki	a	31349	31847	27996	25104	23268	29567	34216	34839	34820	33599	30967	31216	30732
	b	1,212	1,153	1,082	1,179	0,983	1,107	1,137	1,129	1,162	1,165	1,158	1,231	1,142
	c	1,020	1,036	0,911	0,817	0,757	0,962	1,113	1,134	1,133	1,093	1,008	1,016	1,000
6. Soboty	a	20475	22675	22378	23954	20788	23396	29774	30958	27076	25672	22105	23640	24407
	b	0,792	0,821	0,865	1,125	0,879	0,876	0,989	1,003	0,904	0,890	0,826	0,932	0,907
	c	0,839	0,929	0,917	0,981	0,852	0,959	1,220	1,268	1,109	1,052	0,906	0,969	1,000
7. Niedziele	a	21314	21938	22200	21562	21284	25165	28495	29616	27539	25984	22969	16302	23697
	b	0,824	0,794	0,858	1,012	0,900	0,942	0,947	0,959	0,919	0,901	0,859	0,643	0,881
	c	0,899	0,926	0,937	0,910	0,898	1,062	1,202	1,250	1,162	1,096	0,969	0,688	1,000
8. Dni robocze	a	28618	29761	27134	20952	25118	27949	30567	31186	31111	30056	28943	29322	28393
	b	1,106	1,077	1,048	0,984	1,062	1,046	1,015	1,010	1,038	1,042	1,082	1,156	1,055
	c	1,008	1,048	0,956	0,738	0,885	0,984	1,077	1,098	1,096	1,059	1,019	1,033	1,000
9. Święta	a	16877	-	-	17472	18843	20134	-	28624	-	-	18199	14637	19255
	b	0,652	-	-	0,820	0,796	0,754	-	0,927	-	-	0,680	0,577	0,716
	c	0,876	-	-	0,907	0,979	1,046	-	1,487	-	-	0,945	0,760	1,000
10. Niedziele i święta	a	19835	21938	22200	20198	20470	24159	28495	29417	27539	25984	21379	15826	23120
	b	0,767	0,794	0,858	0,948	0,865	0,904	0,947	0,953	0,919	0,901	0,799	0,624	0,859
	c	0,858	0,949	0,960	0,874	0,885	1,045	1,233	1,272	1,191	1,124	0,925	0,685	1,000
11. Wszystkie dni	a	26363	27631	25722	21221	23868	26699	30157	30904	29892	28969	26872	26381	27057
	b	1,000	1,000	1,000	1,000	1,000	1,000	1,000	1,000	1,000	1,000	1,000	1,000	1,000
	c	0,974	1,021	0,951	0,784	0,882	0,987	1,115	1,142	1,105	1,071	0,993	0,975	1,000

Legenda:

- a = średni dobowy ruch danego dnia (dni) tygodnia
- b = $\frac{\text{średni dobowy ruch danego dnia (dni) tygodnia w miesiącu}}{\text{średni dobowy ruch we wszystkie dni miesiąca}}$
- c = $\frac{\text{średni dobowy ruch danego dnia (dni) tygodnia w miesiącu}}{\text{średni dobowy ruch danego dnia (dni) tygodnia w roku}}$

Sezonowe i tygodniowe wahania ruchu dobowego pojazdów ogółem w latach



Stacja nr 30701

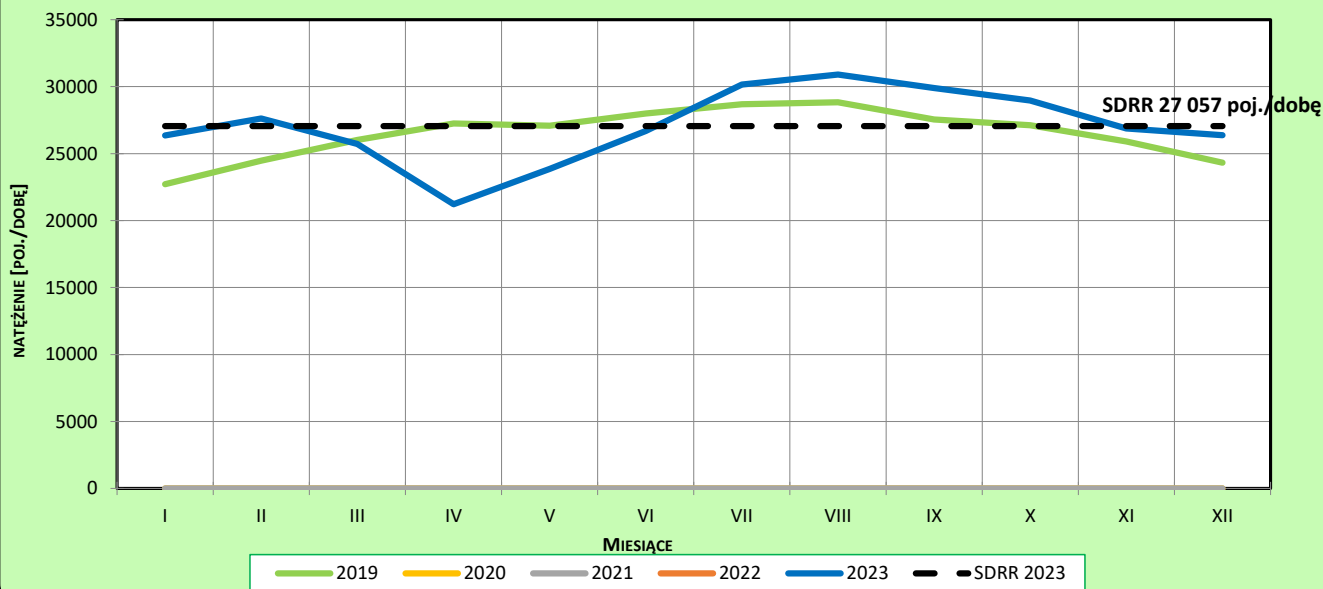
Miejscowość: Kuny
Odcinek: Konin Wschód – Koło
Typ stacji: eTOLL

Rok: 2023
Numer drogi: A2
Oddział: POZNAŃ

Ruch ogółem

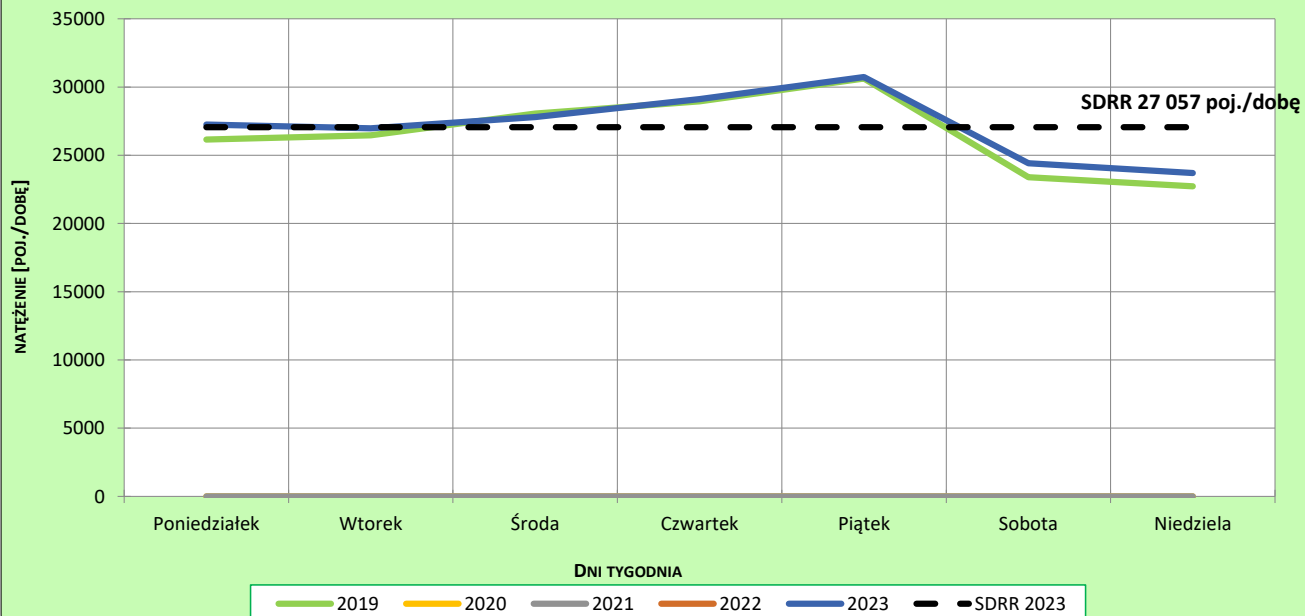
R03_02-1_30701_2023

Sezonowe wahania ruchu dobowego



R03_02-2_30701_2023

Tygodniowe wahania ruchu dobowego



Dobowe wahania ruchu pojazdów ogółem



Generalna Dyrekcja
Dróg Krajowych i Autostrad

Stacja nr 30701

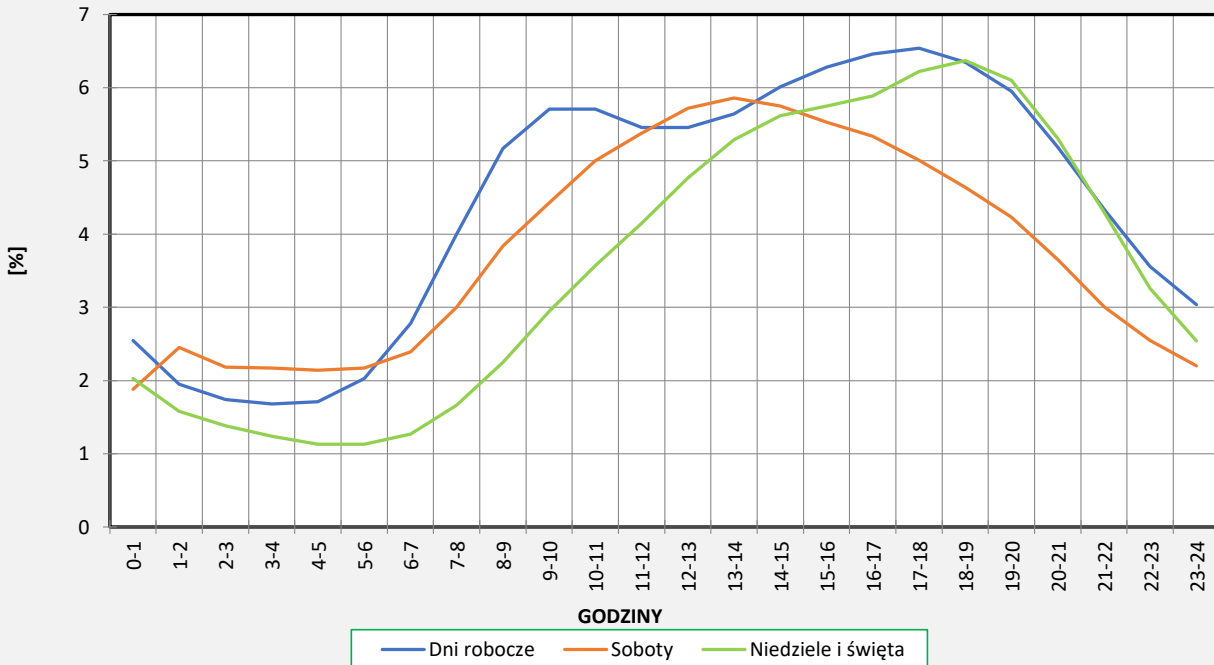
Miejscowość: Kuny
Odcinek: Konin Wschód – Koło
Typ stacji: eTOLL

Rok: 2023
Numer drogi: A2
Oddział: POZNAŃ

Ruch ogółem

R03_03-1_30701_2023

Dobowe wahania ruchu



R03_03-2_30701_2023

Dystrybuanta dobowych wahań ruchu



Uśrednione dobowe rozkłady ruchu dla wybranych dni tygodnia, dla pojazdów lekkich i ciężkich



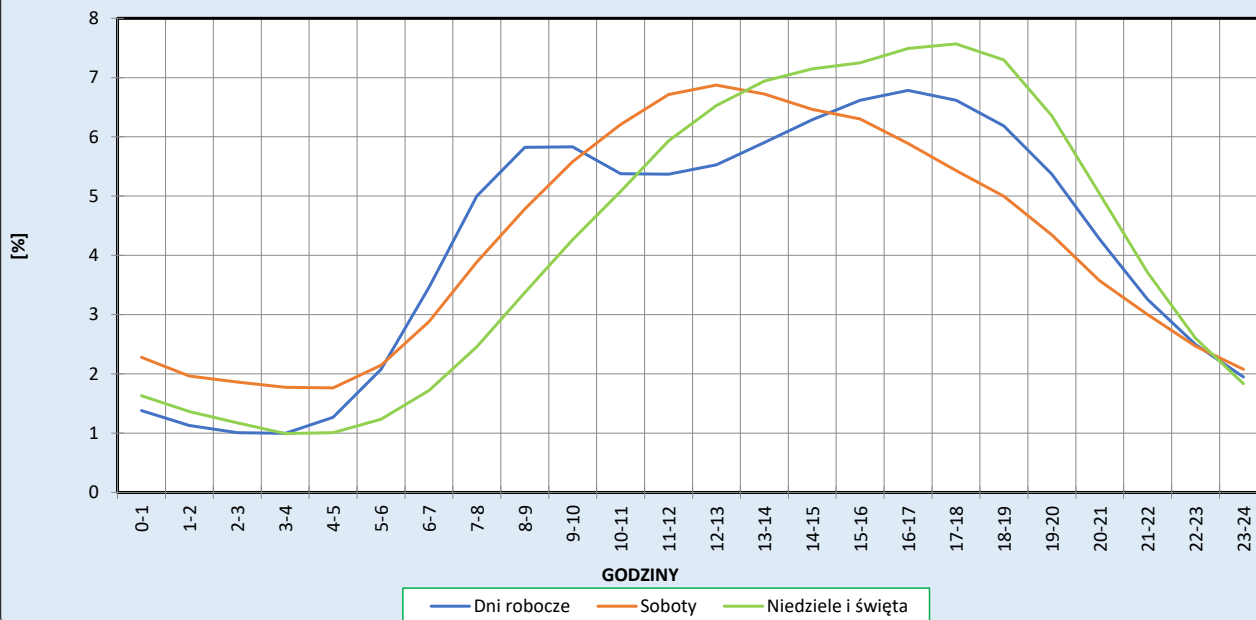
Stacja nr 30701

Miejscowość: Kuny
Odcinek: Konin Wschód – Koło
Typ stacji: eTOLL

Rok: 2023
Numer drogi: A2
Oddział: POZNAŃ

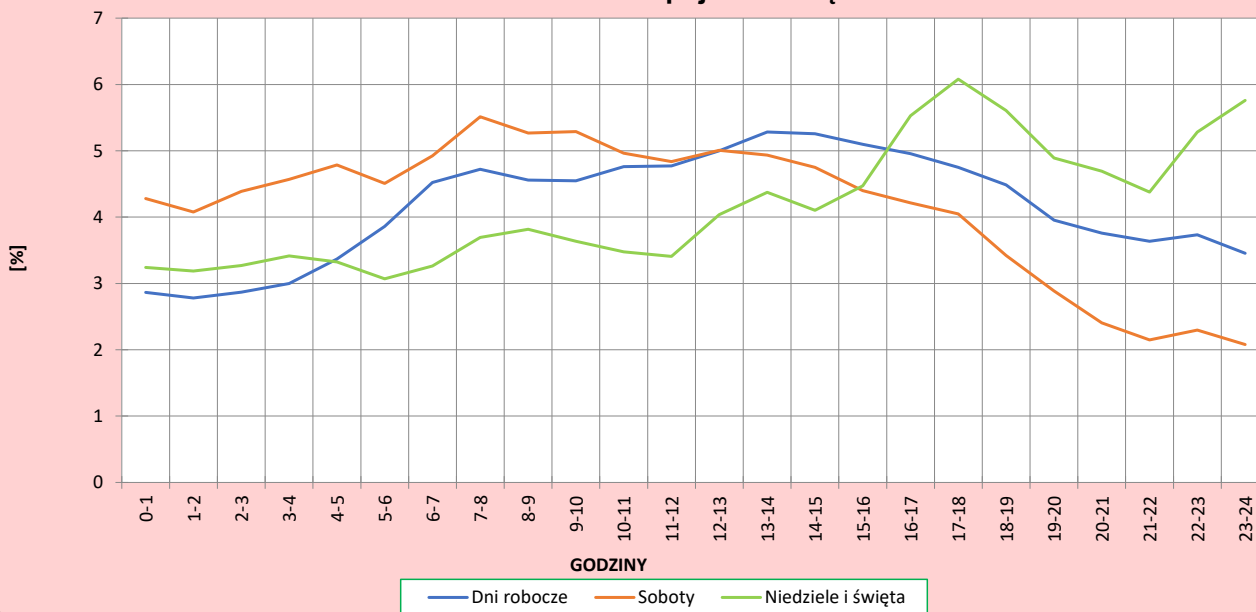
R03_04-1_30701_2023

Dobowe wahania ruchu pojazdów lekkich



R03_04-2_30701_2023

Dobowe wahania ruchu pojazdów ciężkich



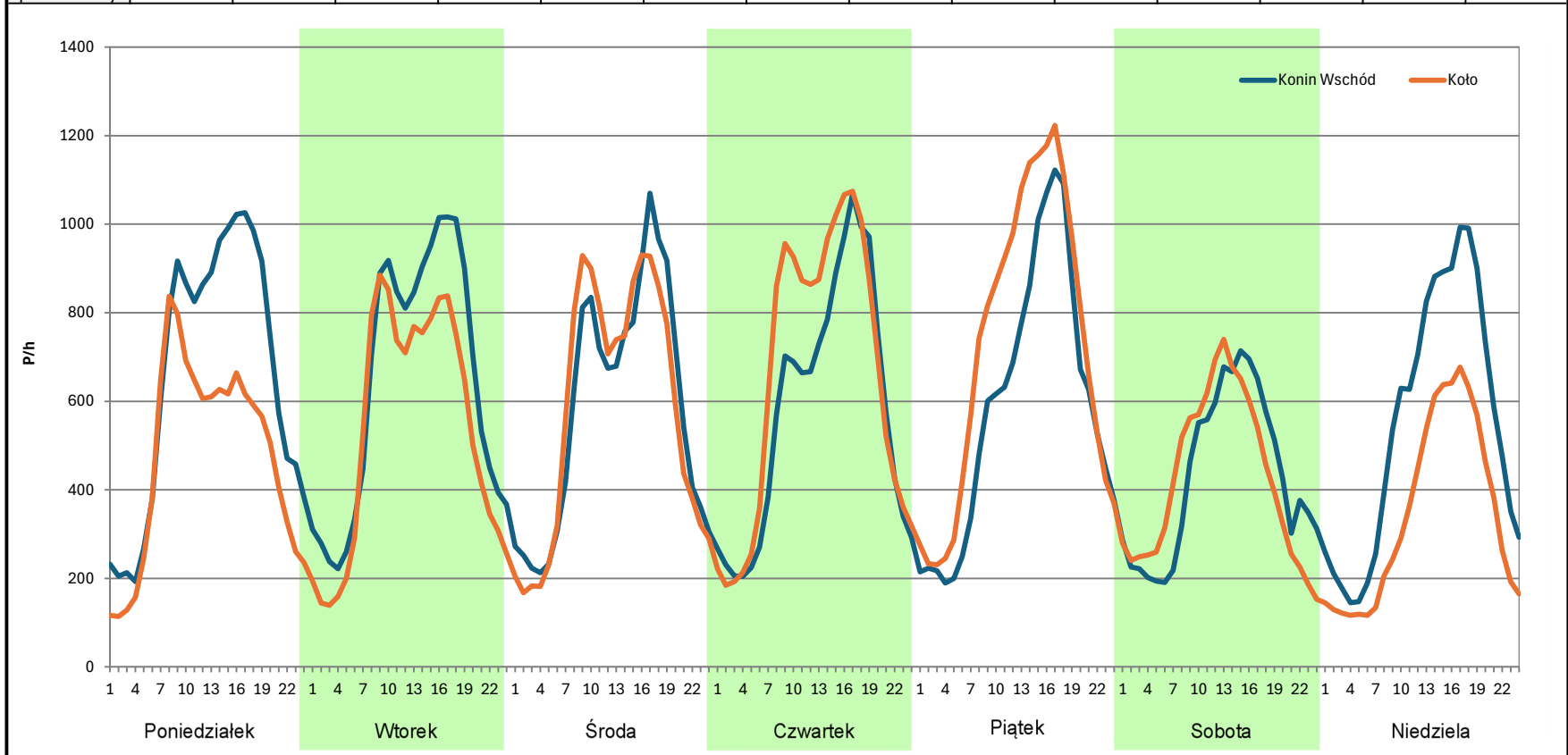
Analiza ruchu pojazdów ogółem w poszczególnych dniach tygodnia dla każdego miesiąca, w podziale na kierunki ruchu

 **Generalna Dyrekcja Dróg Krajowych i Autostrad**

Stacja nr 30701

Miejscowość: Kuny	Rok: 2023
Odcinek: Konin Wschód – Koło	Numer drogi: A2
Typ stacji: eTOLL	Oddział: POZNAŃ
Miesiąc: Styczeń	<i>R03_07-1_30701_2023</i>

Dzień tygodnia	Poniedziałek		Wtorek		Środa		Czwartek		Piątek		Sobota		Niedziela	
	Konin Wschód	Koło	Konin Wschód	Koło	Konin Wschód	Koło	Konin Wschód	Koło	Konin Wschód	Koło	Konin Wschód	Koło	Konin Wschód	Koło
SDR	15796	11398	15353	12842	14016	13875	13877	15730	14106	17243	10288	10186	13104	8210
Razem	27194		28195		27891		29607		31349		20474		21314	
Podział procentowy	58,09%	41,91%	54,45%	45,55%	50,25%	49,75%	46,87%	53,13%	45,00%	55,00%	50,25%	49,75%	61,48%	38,52%



Analiza ruchu pojazdów ogółem w poszczególnych dniach tygodnia dla każdego miesiąca, w podziale na kierunki ruchu



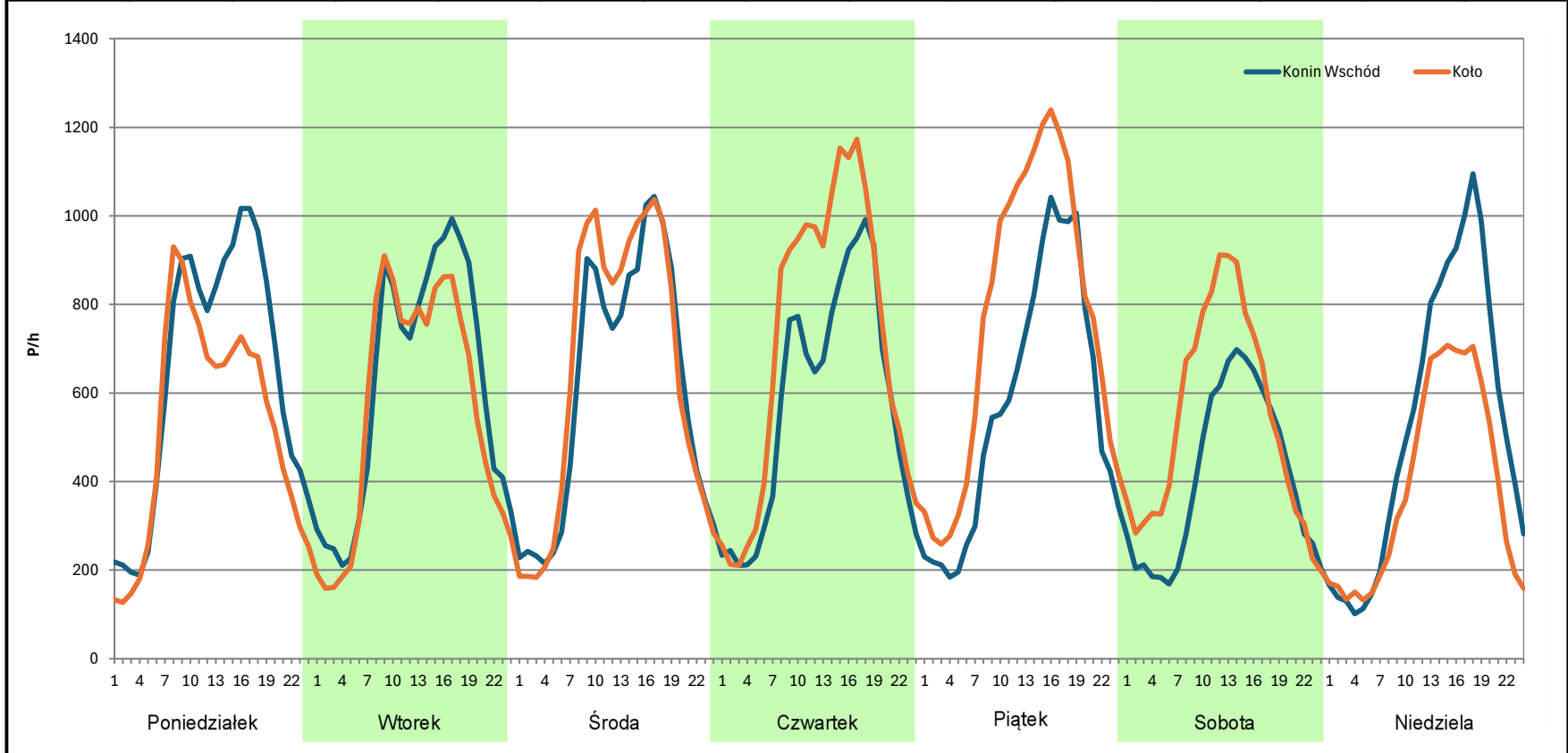
Stacja nr 30701

Miejscowość: Kuny
Odcinek: Konin Wschód – Koło
Typ stacji: eTOLL
Miesiąc: Luty

Rok: 2023
Numer drogi: A2
Oddział: POZNAŃ

R03_07-1_30701_2023

Dzień tygodnia	Poniedziałek		Wtorek		Środa		Czwartek		Piątek		Sobota		Niedziela	
	Konin Wschód	Koło	Konin Wschód	Koło	Konin Wschód	Koło	Konin Wschód	Koło	Konin Wschód	Koło	Konin Wschód	Koło	Konin Wschód	Koło
SDR	15318	12609	14735	13428	14636	15449	13779	17003	13625	18222	9759	12919	12572	9364
Razem	27927		28163		30085		30782		31847		22678		21936	
Podział procentowy	54,85%	45,15%	52,32%	47,68%	48,65%	51,35%	44,76%	55,24%	42,78%	57,22%	43,03%	56,97%	57,31%	42,69%



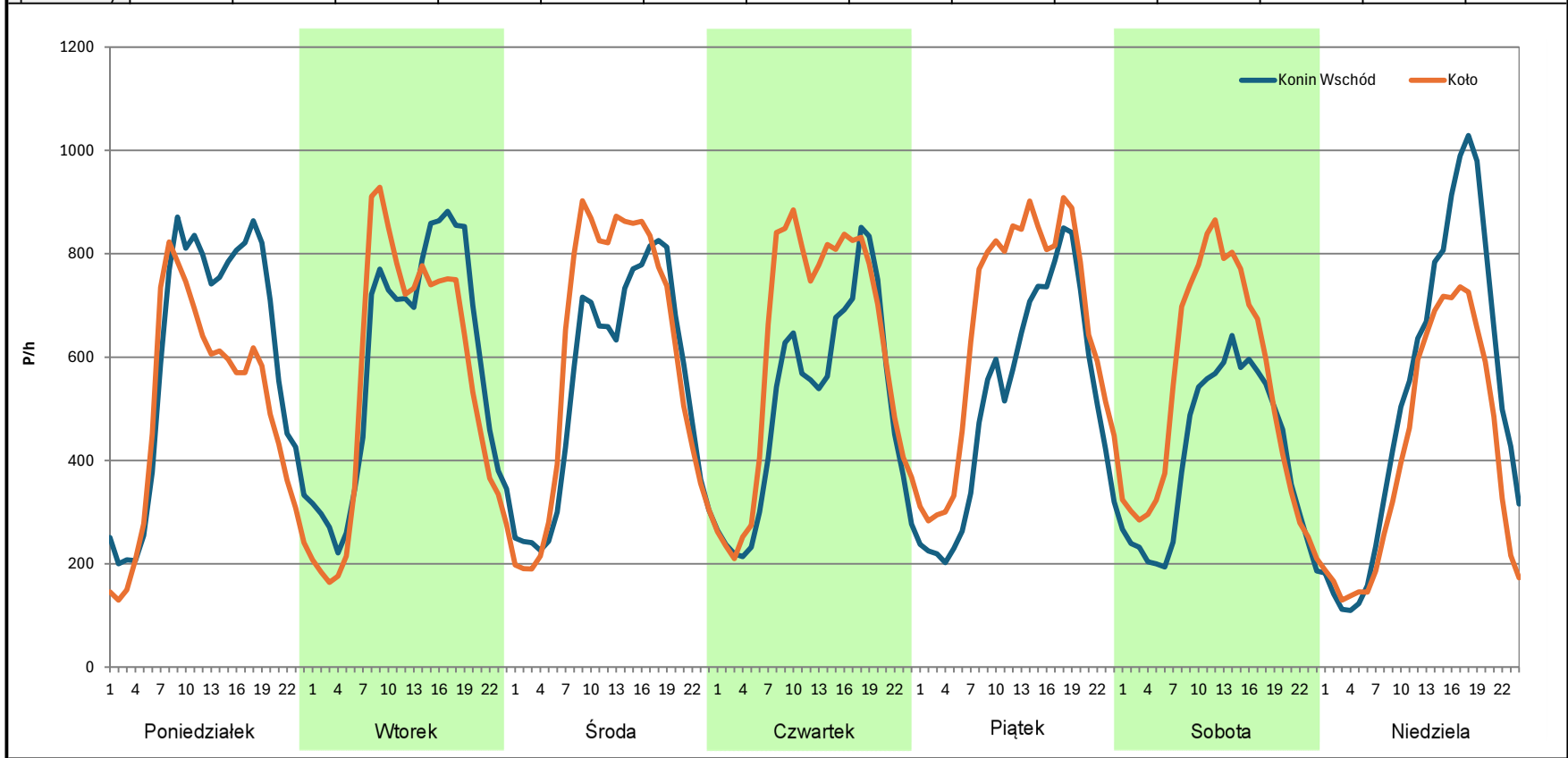
Analiza ruchu pojazdów ogółem w poszczególnych dniach tygodnia dla każdego miesiąca, w podziale na kierunki ruchu

 **Generalna Dyrekcja Dróg Krajowych i Autostrad**

Stacja nr 30701

Miejscowość: Kuny	Rok: 2023
Odcinek: Konin Wschód – Koło	Numer drogi: A2
Typ stacji: eTOLL	Oddział: POZNAŃ
Miesiąc: Marzec	<i>R03_07-1_30701_2023</i>

Dzień tygodnia	Poniedziałek		Wtorek		Środa		Czwartek		Piątek		Sobota		Niedziela	
	Konin Wschód	Koło	Konin Wschód	Koło	Konin Wschód	Koło	Konin Wschód	Koło	Konin Wschód	Koło	Konin Wschód	Koło	Konin Wschód	Koło
SDR	14239	11776	14061	13224	13031	14359	12116	14671	12325	15671	9681	12695	12394	9807
Razem	26015		27285		27390		26787		27996		22376		22201	
Podział procentowy	54,73%	45,27%	51,53%	48,47%	47,58%	52,42%	45,23%	54,77%	44,02%	55,98%	43,27%	56,73%	55,83%	44,17%



Analiza ruchu pojazdów ogółem w poszczególnych dniach tygodnia dla każdego miesiąca, w podziale na kierunki ruchu



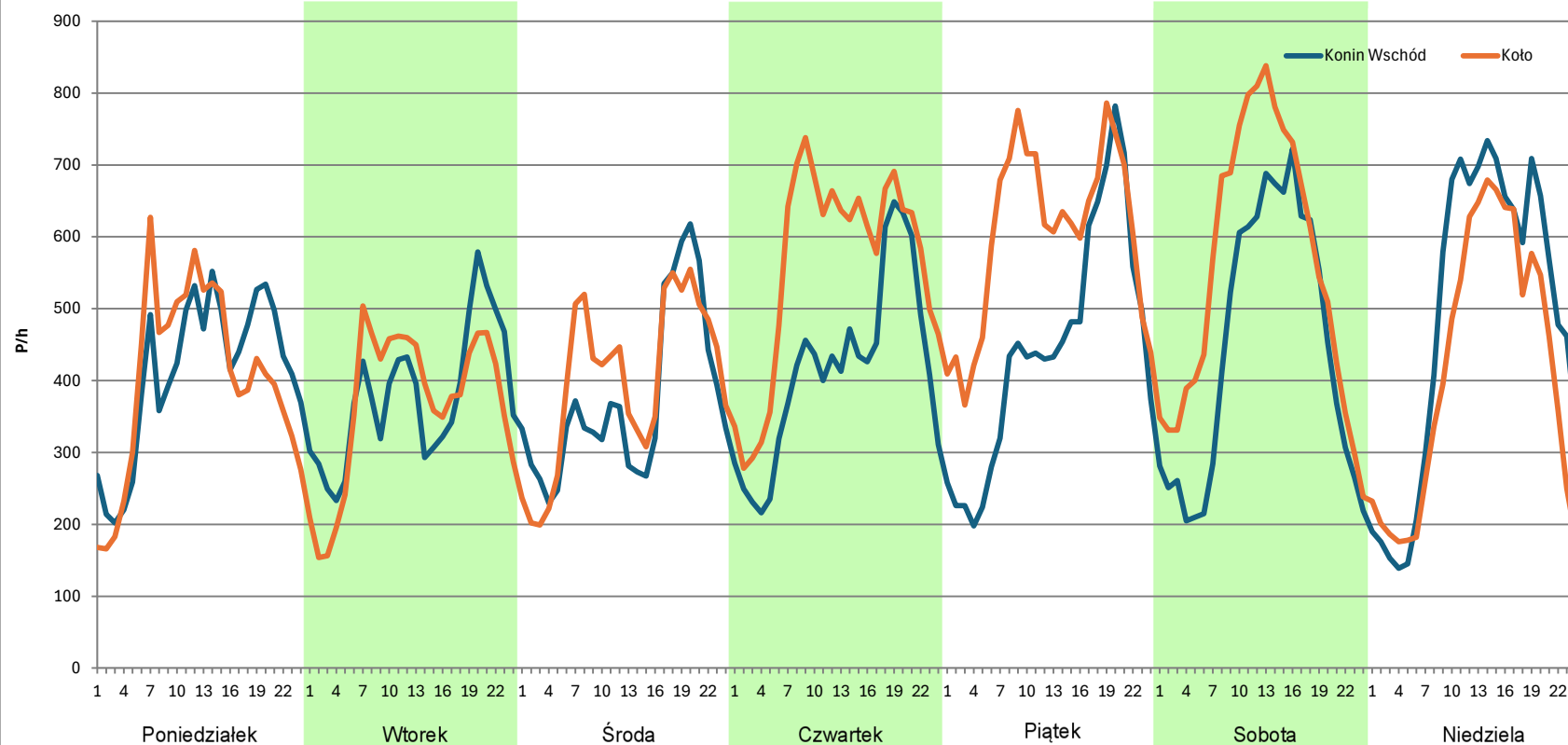
Stacja nr 30701

Miejscowość: Kuny
Odcinek: Konin Wschód – Koło
Typ stacji: eTOLL
Miesiąc: Kwiecień

Rok: 2023
Numer drogi: A2
Oddział: POZNAŃ

R03_07-1_30701_2023

Dzień tygodnia	Poniedziałek		Wtorek		Środa		Czwartek		Piątek		Sobota		Niedziela	
Kierunek	Konin Wschód	Koło	Konin Wschód	Koło	Konin Wschód	Koło	Konin Wschód	Koło	Konin Wschód	Koło	Konin Wschód	Koło	Konin Wschód	Koło
SDR	9868	9641	9060	8831	8952	9587	9958	13399	10663	14445	10654	13298	11597	9966
Razem	19509		17891		18539		23357		25108		23952		21563	
Podział procentowy	50,58%	49,42%	50,64%	49,36%	48,29%	51,71%	42,63%	57,37%	42,47%	57,53%	44,48%	55,52%	53,78%	46,22%



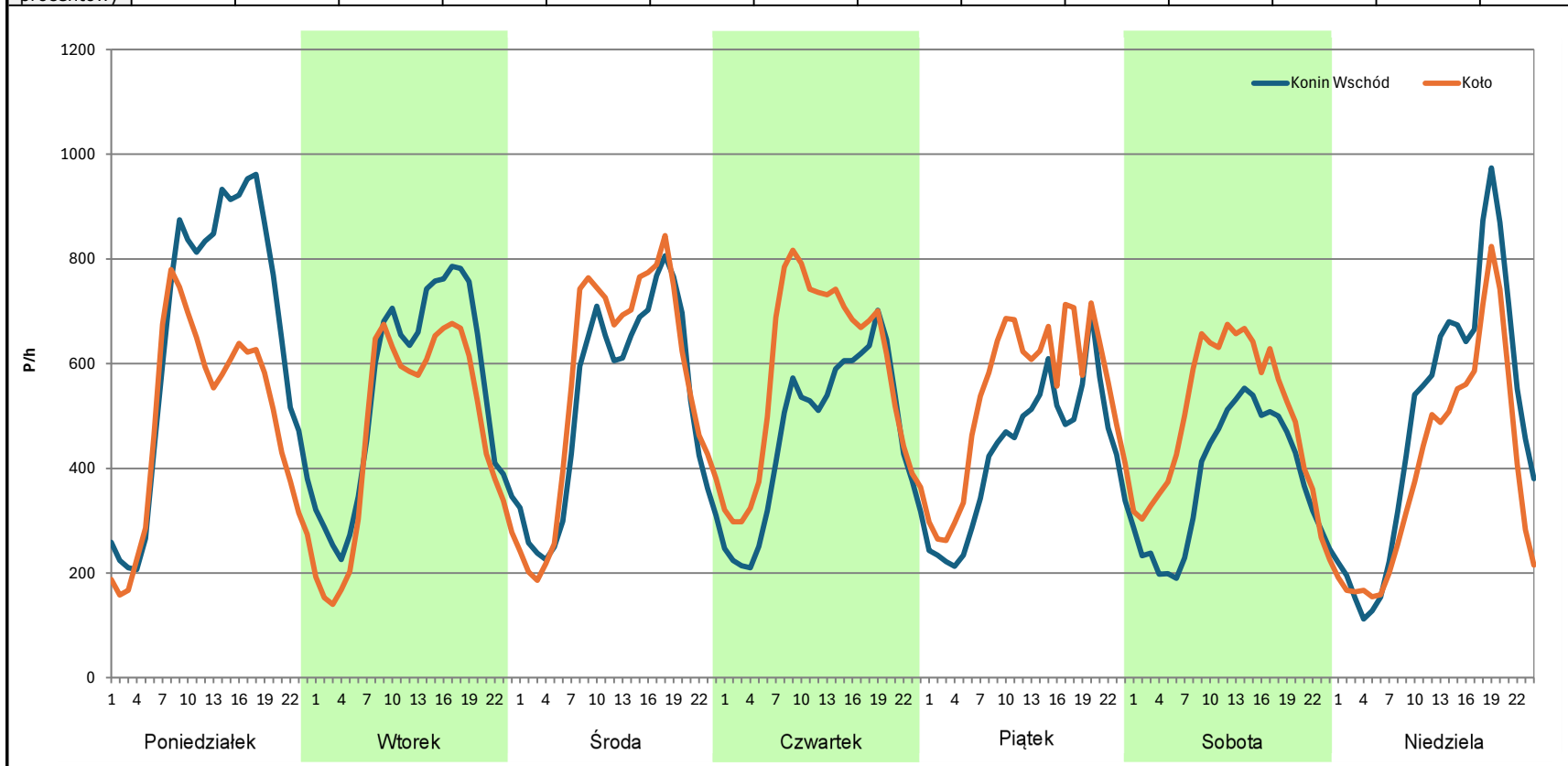
Analiza ruchu pojazdów ogółem w poszczególnych dniach tygodnia dla każdego miesiąca, w podziale na kierunki ruchu



Stacja nr 30701

Miejscowość: Kuny
Odcinek: Konin Wschód – Koło
Typ stacji: eTOLL
Miesiąc: Maj
Rok: 2023
Numer drogi: A2
Oddział: POZNAŃ
 R03_07-1_30701_2023

Dzień tygodnia	Poniedziałek		Wtorek		Środa		Czwartek		Piątek		Sobota		Niedziela	
	Konin Wschód	Koło	Konin Wschód	Koło	Konin Wschód	Koło	Konin Wschód	Koło	Konin Wschód	Koło	Konin Wschód	Koło	Konin Wschód	Koło
SDR	15497	11751	13020	11196	12561	13458	11138	13924	10319	12947	8976	11813	11735	9549
Razem	27248		24216		26019		25062		23266		20789		21284	
Podział procentowy	56,87%	43,13%	53,77%	46,23%	48,28%	51,72%	44,44%	55,56%	44,35%	55,65%	43,18%	56,82%	55,14%	44,86%



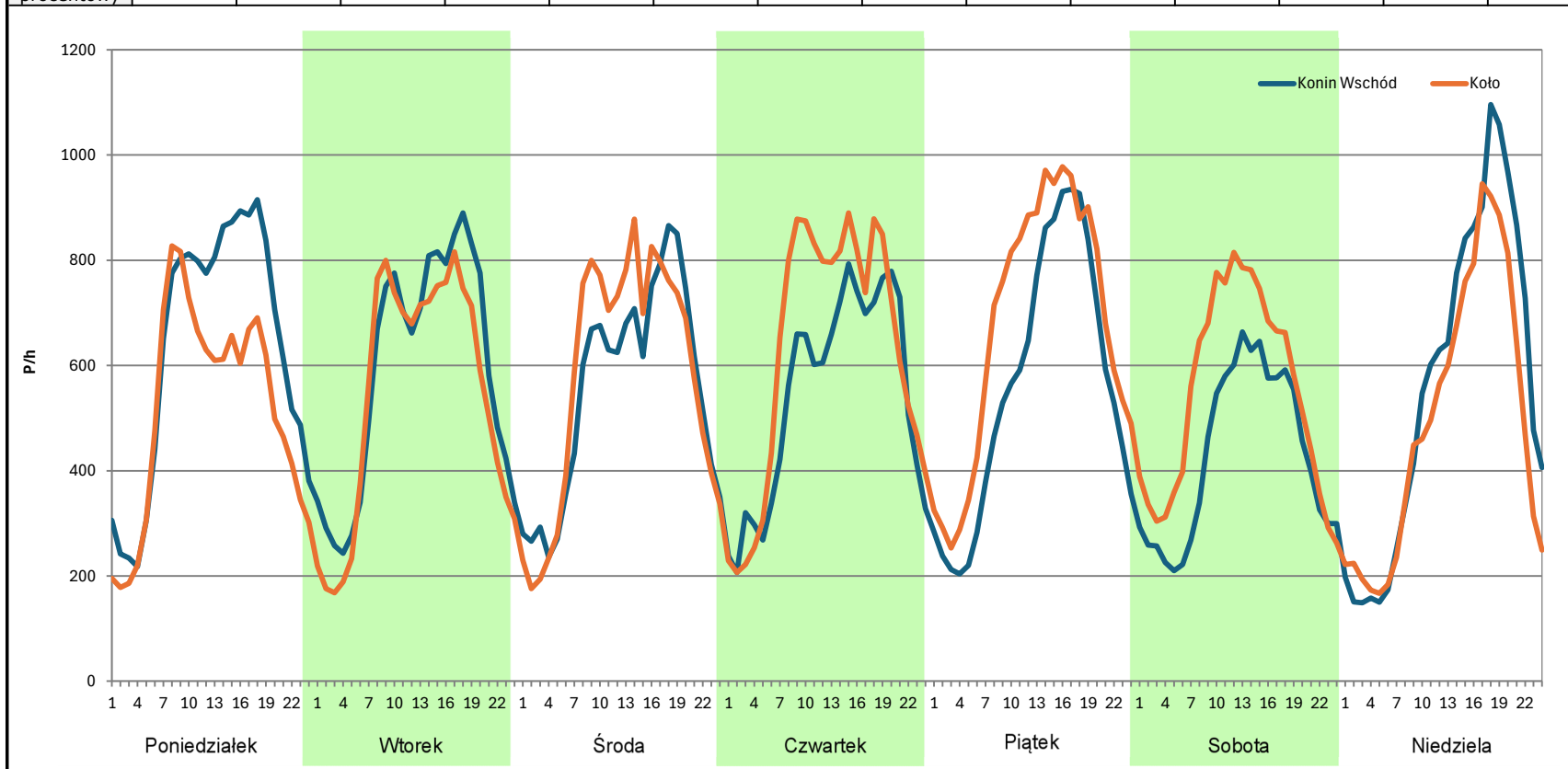
Analiza ruchu pojazdów ogółem w poszczególnych dniach tygodnia dla każdego miesiąca, w podziale na kierunki ruchu



Stacja nr 30701

Miejscowość: Kuny
Odcinek: Konin Wschód – Koło
Typ stacji: eTOLL
Miesiąc: Czerwiec
Rok: 2023
Numer drogi: A2
Oddział: POZNAŃ
 R03_07-1_30701_2023

Dzień tygodnia	Poniedziałek		Wtorek		Środa		Czwartek		Piątek		Sobota		Niedziela	
	Konin Wschód	Koło	Konin Wschód	Koło	Konin Wschód	Koło	Konin Wschód	Koło	Konin Wschód	Koło	Konin Wschód	Koło	Konin Wschód	Koło
SDR	15144	12425	14112	13004	13245	13809	13036	15001	13404	16161	10286	13108	13382	11782
Razem	27569		27116		27054		28037		29565		23394		25164	
Podział procentowy	54,93%	45,07%	52,04%	47,96%	48,96%	51,04%	46,50%	53,50%	45,34%	54,66%	43,97%	56,03%	53,18%	46,82%



Analiza ruchu pojazdów ogółem w poszczególnych dniach tygodnia dla każdego miesiąca, w podziale na kierunki ruchu



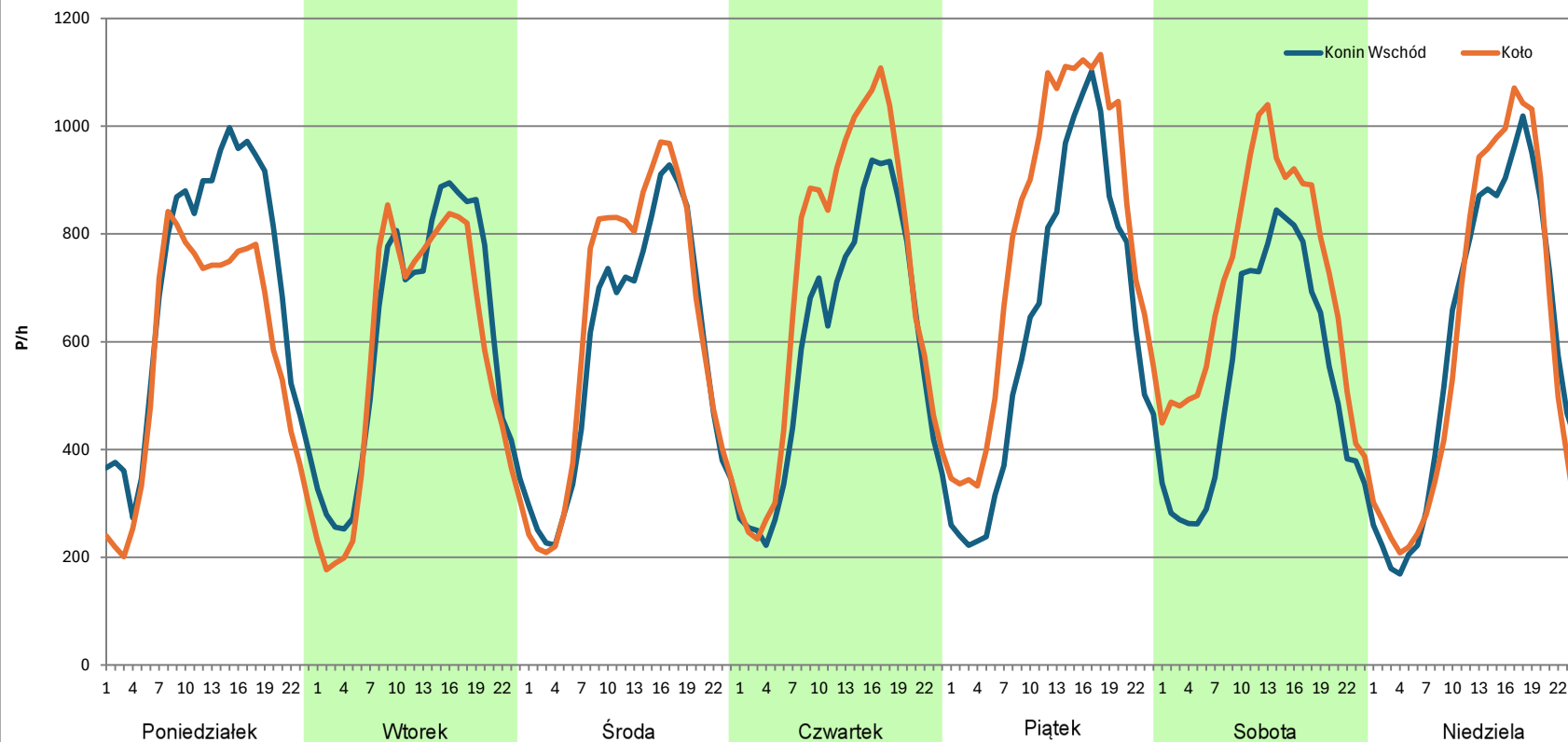
Stacja nr 30701

Miejscowość: Kuny
Odcinek: Konin Wschód – Koło
Typ stacji: eTOLL
Miesiąc: Lipiec

Rok: 2023
Numer drogi: A2
Oddział: POZNAŃ

R03_07-1_30701_2023

Dzień tygodnia	Poniedziałek		Wtorek		Środa		Czwartek		Piątek		Sobota		Niedziela	
Kierunek	Konin Wschód	Koło	Konin Wschód	Koło	Konin Wschód	Koło	Konin Wschód	Koło	Konin Wschód	Koło	Konin Wschód	Koło	Konin Wschód	Koło
SDR	16734	13854	14490	13577	13925	14977	14218	16841	15149	19065	12813	16964	14136	14360
Razem	30588		28067		28902		31059		34214		29777		28496	
Podział procentowy	54,71%	45,29%	51,63%	48,37%	48,18%	51,82%	45,78%	54,22%	44,28%	55,72%	43,03%	56,97%	49,61%	50,39%



Analiza ruchu pojazdów ogółem w poszczególnych dniach tygodnia dla każdego miesiąca, w podziale na kierunki ruchu



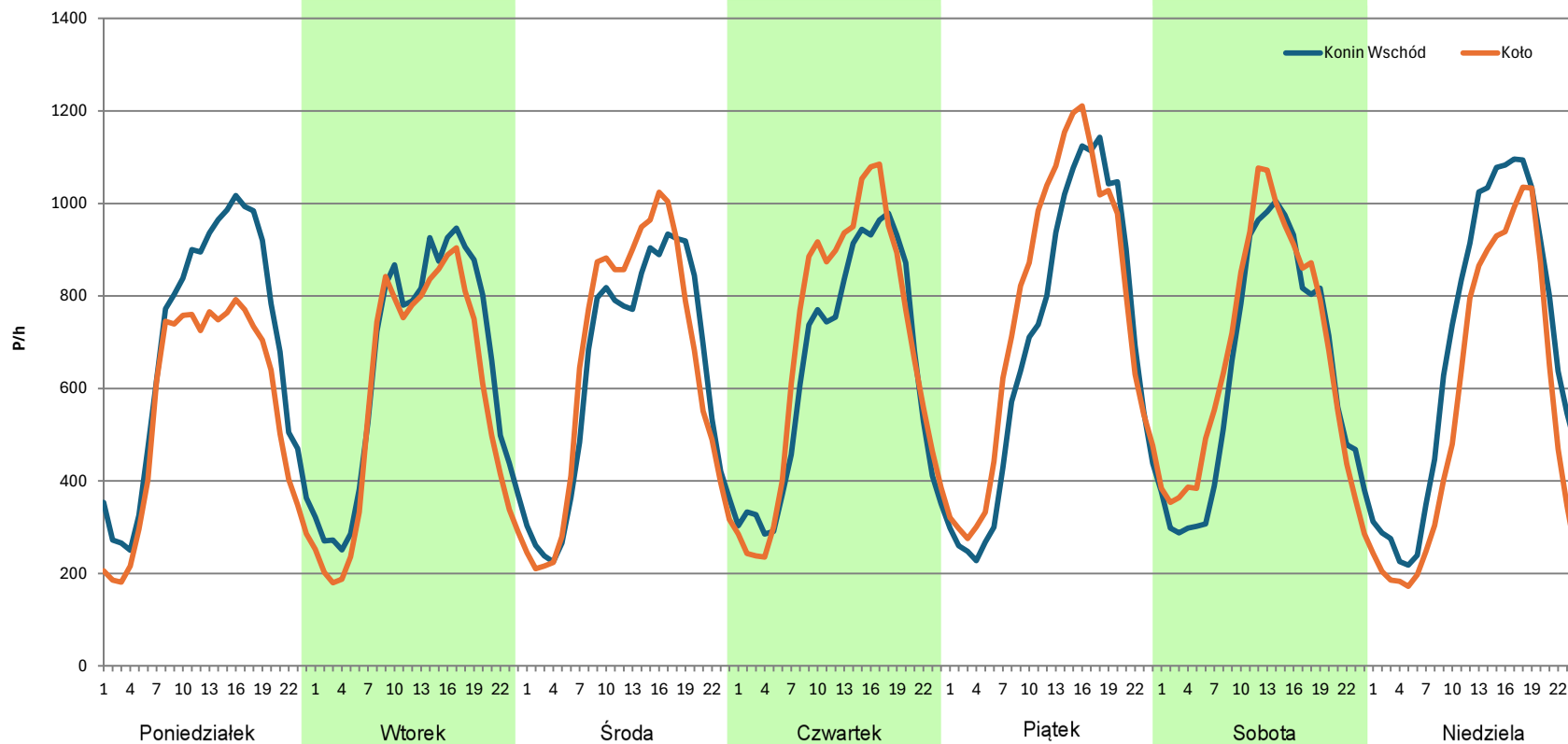
Stacja nr 30701

Miejscowość: Kuny
Odcinek: Konin Wschód – Koło
Typ stacji: eTOLL
Miesiąc: Sierpień

Rok: 2023
Numer drogi: A2
Oddział: POZNAŃ

R03_07-1_30701_2023

Dzień tygodnia	Poniedziałek		Wtorek		Środa		Czwartek		Piątek		Sobota		Niedziela	
Kierunek	Konin Wschód	Koło	Konin Wschód	Koło	Konin Wschód	Koło	Konin Wschód	Koło	Konin Wschód	Koło	Konin Wschód	Koło	Konin Wschód	Koło
SDR	16366	13285	15337	13842	15053	15458	15322	16446	16576	18265	15042	15916	16289	13327
Razem	29651		29179		30511		31768		34841		30958		29616	
Podział procentowy	55,20%	44,80%	52,56%	47,44%	49,34%	50,66%	48,23%	51,77%	47,58%	52,42%	48,59%	51,41%	55,00%	45,00%



Analiza ruchu pojazdów ogółem w poszczególnych dniach tygodnia dla każdego miesiąca, w podziale na kierunki ruchu



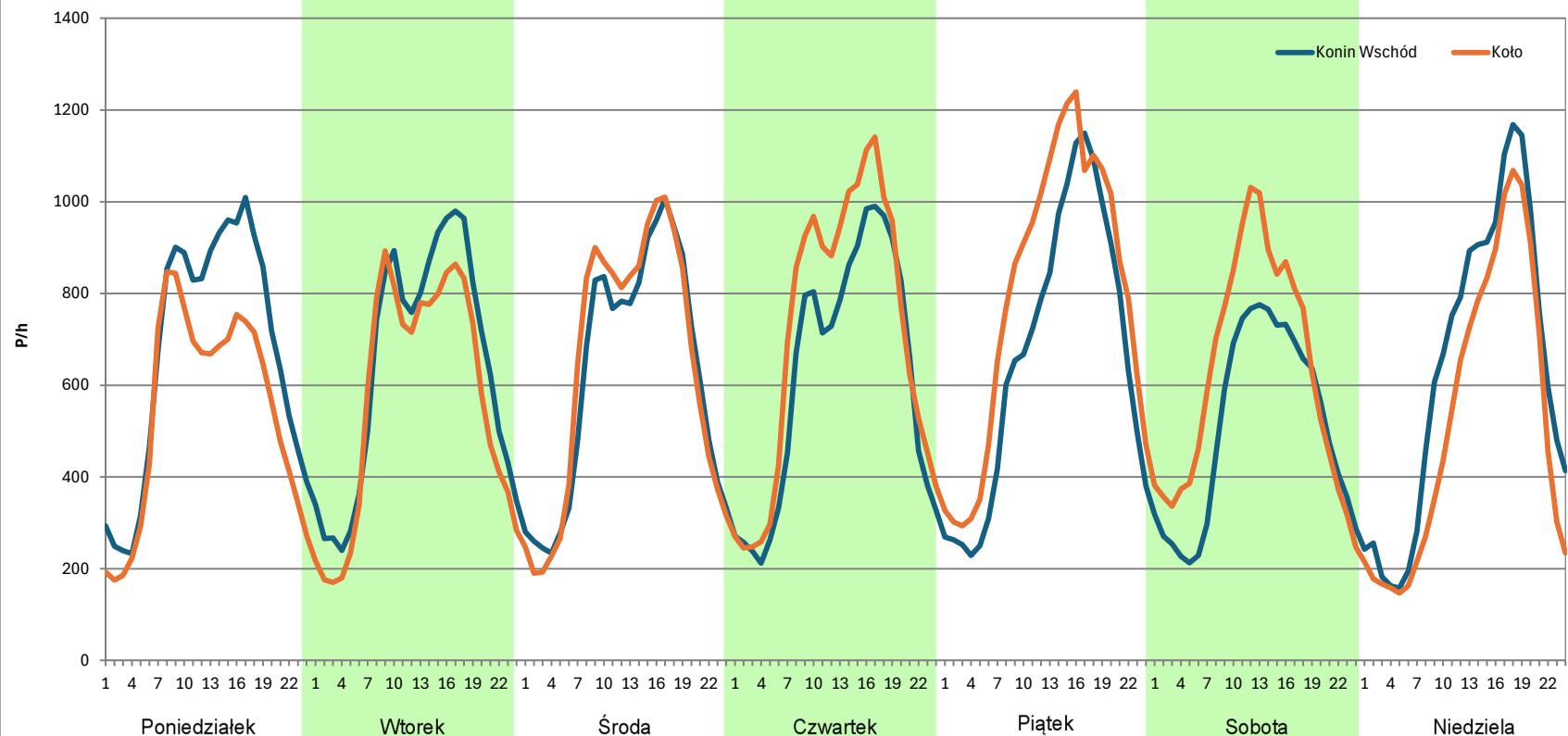
Stacja nr 30701

Miejscowość: Kuny
Odcinek: Konin Wschód – Koło
Typ stacji: eTOLL
Miesiąc: Wrzesień

Rok: 2023
Numer drogi: A2
Oddział: POZNAŃ

R03_07-1_30701_2023

Dzień tygodnia	Poniedziałek		Wtorek		Środa		Czwartek		Piątek		Sobota		Niedziela	
Kierunek	Konin Wschód	Koło	Konin Wschód	Koło	Konin Wschód	Koło	Konin Wschód	Koło	Konin Wschód	Koło	Konin Wschód	Koło	Konin Wschód	Koło
SDR	16045	13032	15241	13602	14871	15243	14814	16962	15874	18946	12138	14937	15063	12479
Razem	29077		28843		30114		31776		34820		27075		27542	
Podział procentowy	55,18%	44,82%	52,84%	47,16%	49,38%	50,62%	46,62%	53,38%	45,59%	54,41%	44,83%	55,17%	54,69%	45,31%



Analiza ruchu pojazdów ogółem w poszczególnych dniach tygodnia dla każdego miesiąca, w podziale na kierunki ruchu



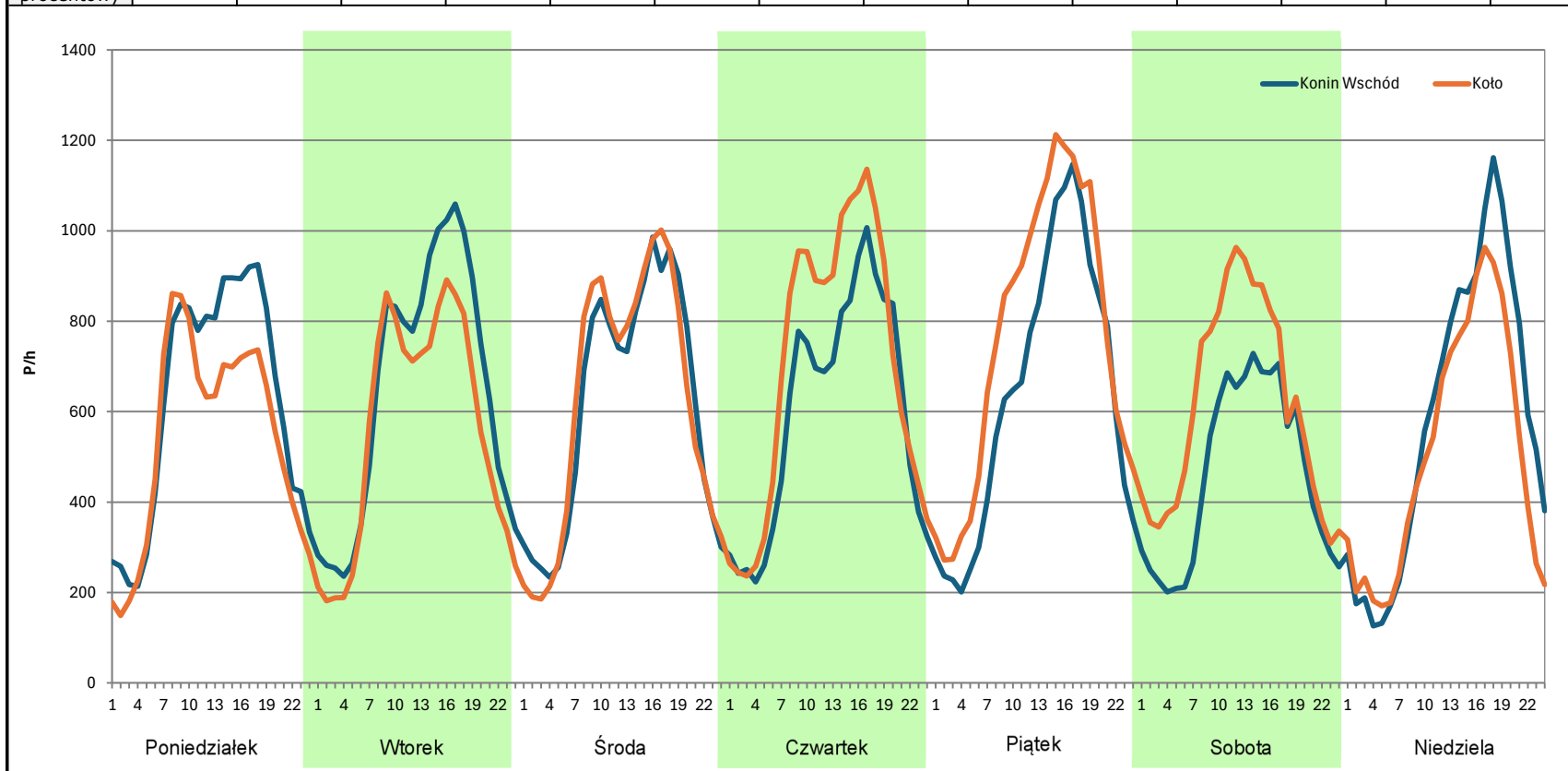
Stacja nr 30701

Miejscowość: Kuny
Odcinek: Konin Wschód – Koło
Typ stacji: eTOLL
Miesiąc: Październik

Rok: 2023
Numer drogi: A2
Oddział: POZNAŃ

R03_07-1_30701_2023

Dzień tygodnia	Poniedziałek		Wtorek		Środa		Czwartek		Piątek		Sobota		Niedziela	
	Konin Wschód	Koło	Konin Wschód	Koło	Konin Wschód	Koło	Konin Wschód	Koło	Konin Wschód	Koło	Konin Wschód	Koło	Konin Wschód	Koło
SDR	14931	12983	15429	13375	14734	14866	14374	16839	15291	18303	10998	14671	13868	12116
Razem	27914		28804		29600		31213		33594		25669		25984	
Podział procentowy	53,49%	46,51%	53,57%	46,43%	49,78%	50,22%	46,05%	53,95%	45,52%	54,48%	42,85%	57,15%	53,37%	46,63%



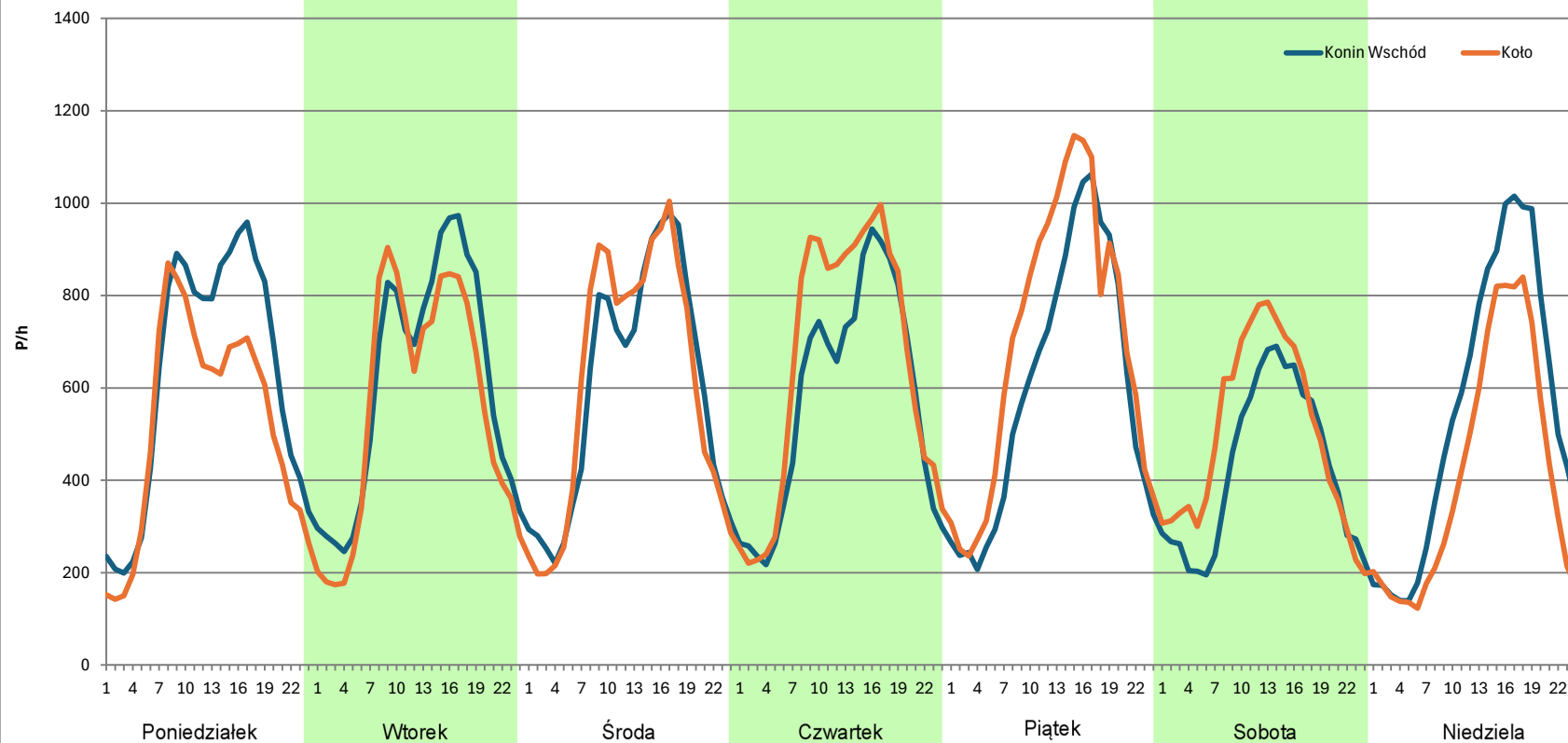
Analiza ruchu pojazdów ogółem w poszczególnych dniach tygodnia dla każdego miesiąca, w podziale na kierunki ruchu



Stacja nr 30701

Miejscowość: Kuny
Odcinek: Konin Wschód – Koło
Typ stacji: eTOLL
Miesiąc: Listopad
Rok: 2023
Numer drogi: A2
Oddział: POZNAŃ
R03_07-1_30701_2023

Dzień tygodnia	Poniedziałek		Wtorek		Środa		Czwartek		Piątek		Sobota		Niedziela	
Kierunek	Konin Wschód	Koło	Konin Wschód	Koło	Konin Wschód	Koło	Konin Wschód	Koło	Konin Wschód	Koło	Konin Wschód	Koło	Konin Wschód	Koło
SDR	14986	12496	14597	13353	14334	14566	13766	15561	14307	16661	10145	11959	13062	9906
Razem	27482		27950		28900		29327		30968		22104		22968	
Podział procentowy	54,53%	45,47%	52,23%	47,77%	49,60%	50,40%	46,94%	53,06%	46,20%	53,80%	45,90%	54,10%	56,87%	43,13%



Analiza ruchu pojazdów ogółem w poszczególnych dniach tygodnia dla każdego miesiąca, w podziale na kierunki ruchu



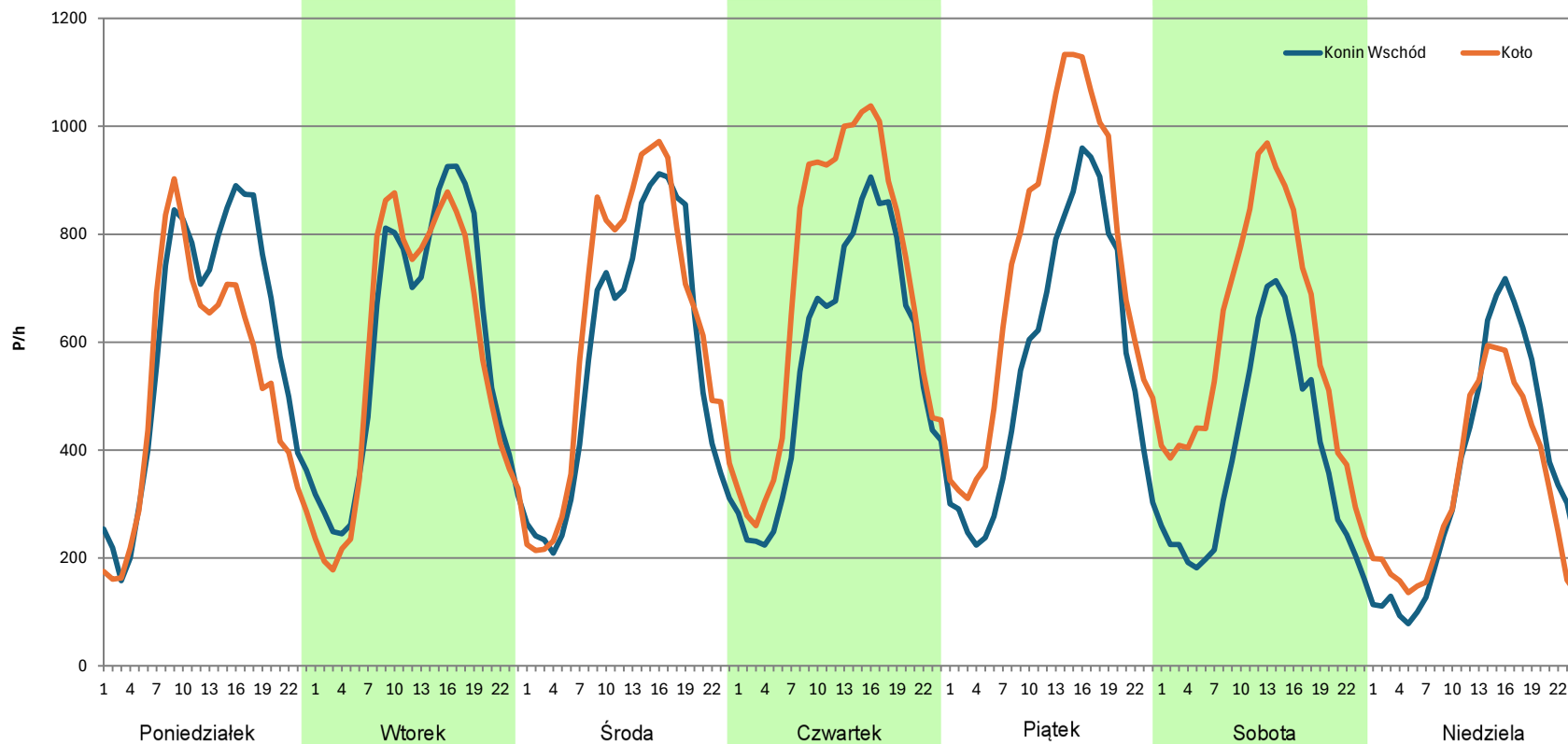
Stacja nr 30701

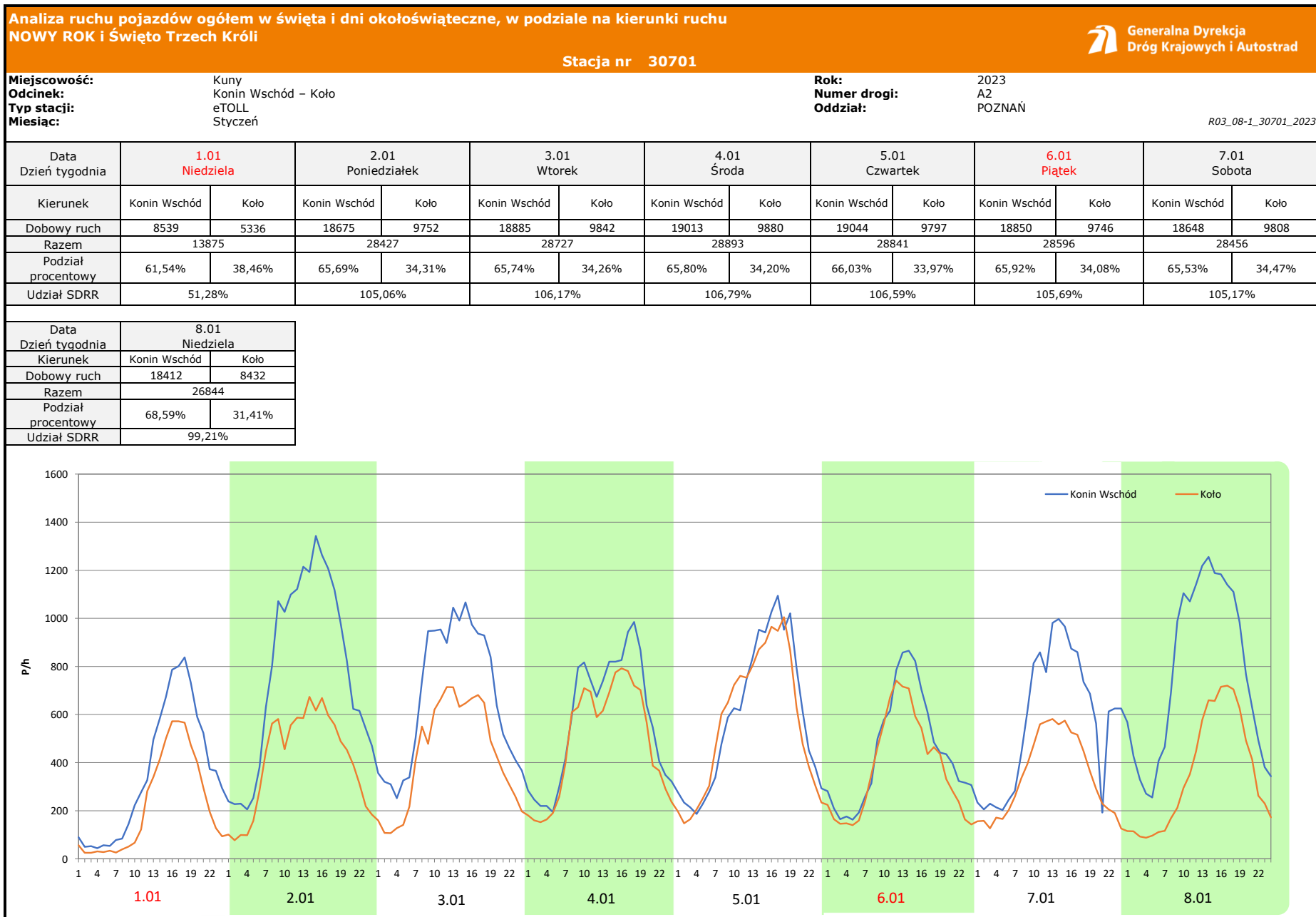
Miejscowość: Kuny
Odcinek: Konin Wschód – Koło
Typ stacji: eTOLL
Miesiąc: Grudzień

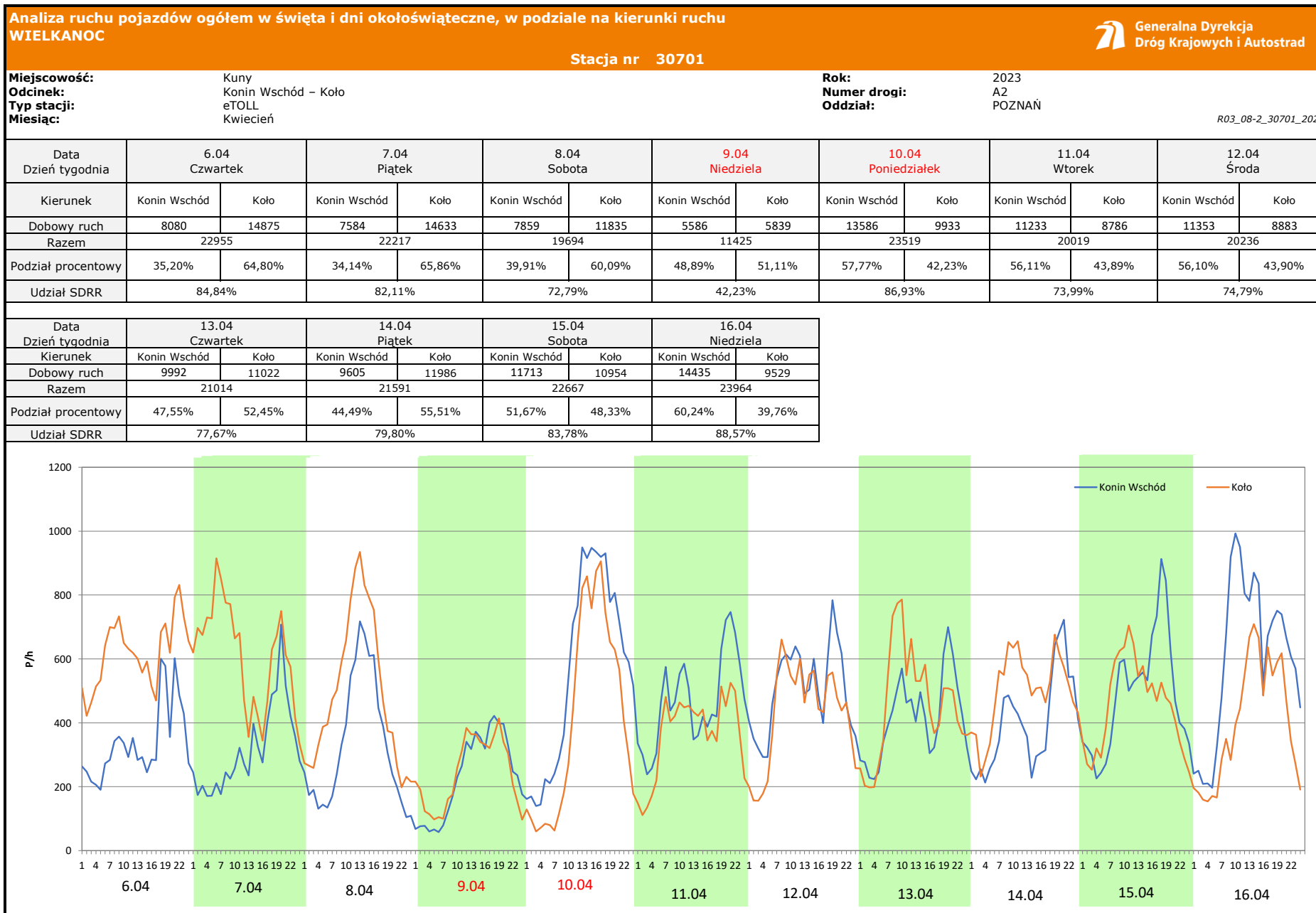
Rok: 2023
Numer drogi: A2
Oddział: POZNAŃ

R03_07-1_30701_2023


Dzień tygodnia	Poniedziałek		Wtorek		Środa		Czwartek		Piątek		Sobota		Niedziela	
Kierunek	Konin Wschód	Koło	Konin Wschód	Koło	Konin Wschód	Koło	Konin Wschód	Koło	Konin Wschód	Koło	Konin Wschód	Koło	Konin Wschód	Koło
SDR	14279	12527	14249	13842	13562	14997	13666	16860	13508	17709	9251	14390	8445	7857
Razem	26806		28091		28559		30526		31217		23641		16302	
Podział procentowy	53,27%	46,73%	50,72%	49,28%	47,49%	52,51%	44,77%	55,23%	43,27%	56,73%	39,13%	60,87%	51,80%	48,20%







Analiza ruchu pojazdów ogółem w święta i dni okołoświąteczne, w podziale na kierunki ruchu
1 - 3 MAJA

 Generalna Dyrekcja Dróg Krajowych i Autostrad

Stacja nr 30701

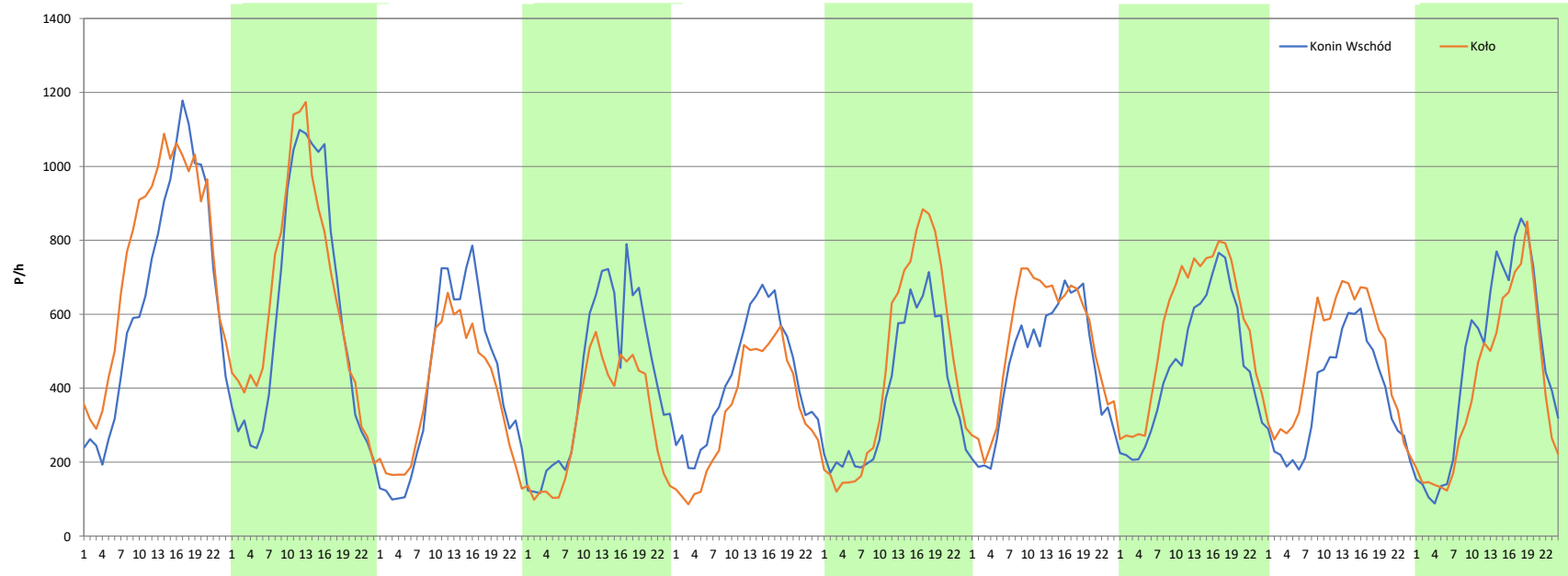
Miejscowość: Kuny
Odcinek: Konin Wschód – Koło
Typ stacji: eTOLL
Miesiąc: Maj

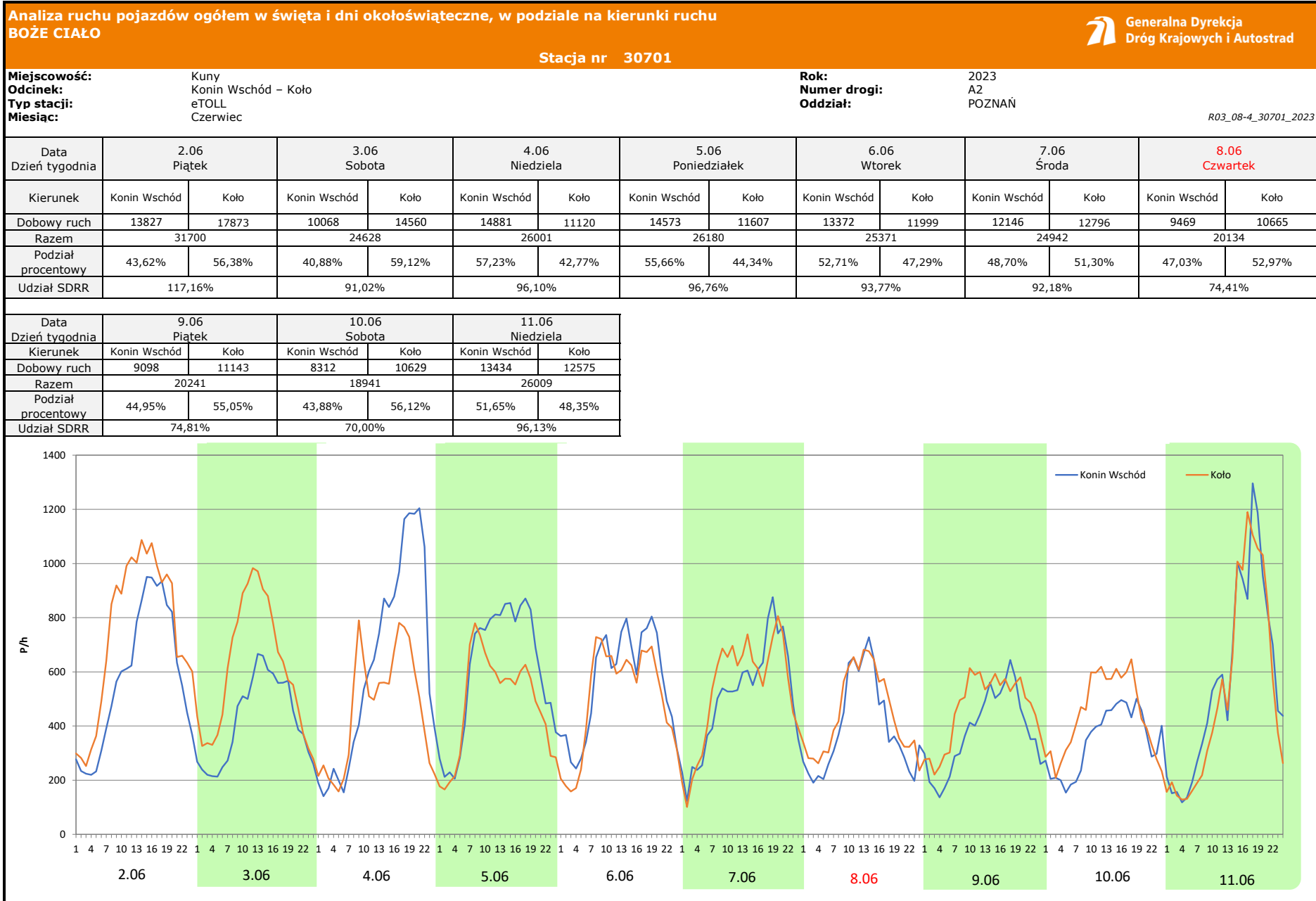
Rok: 2023
Numer drogi: A2
Oddział: POZNAŃ

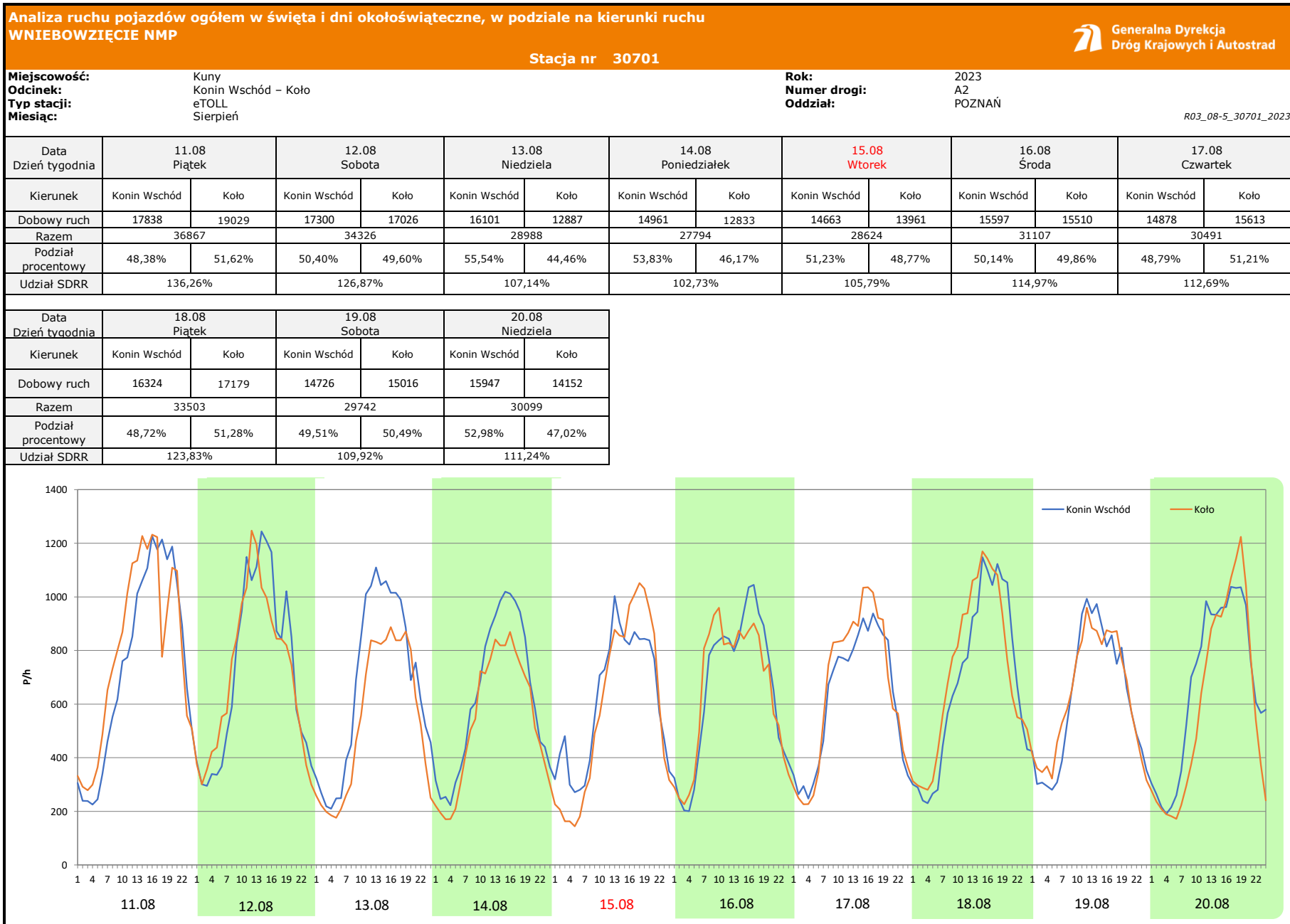
R03_08-3_30701_2023

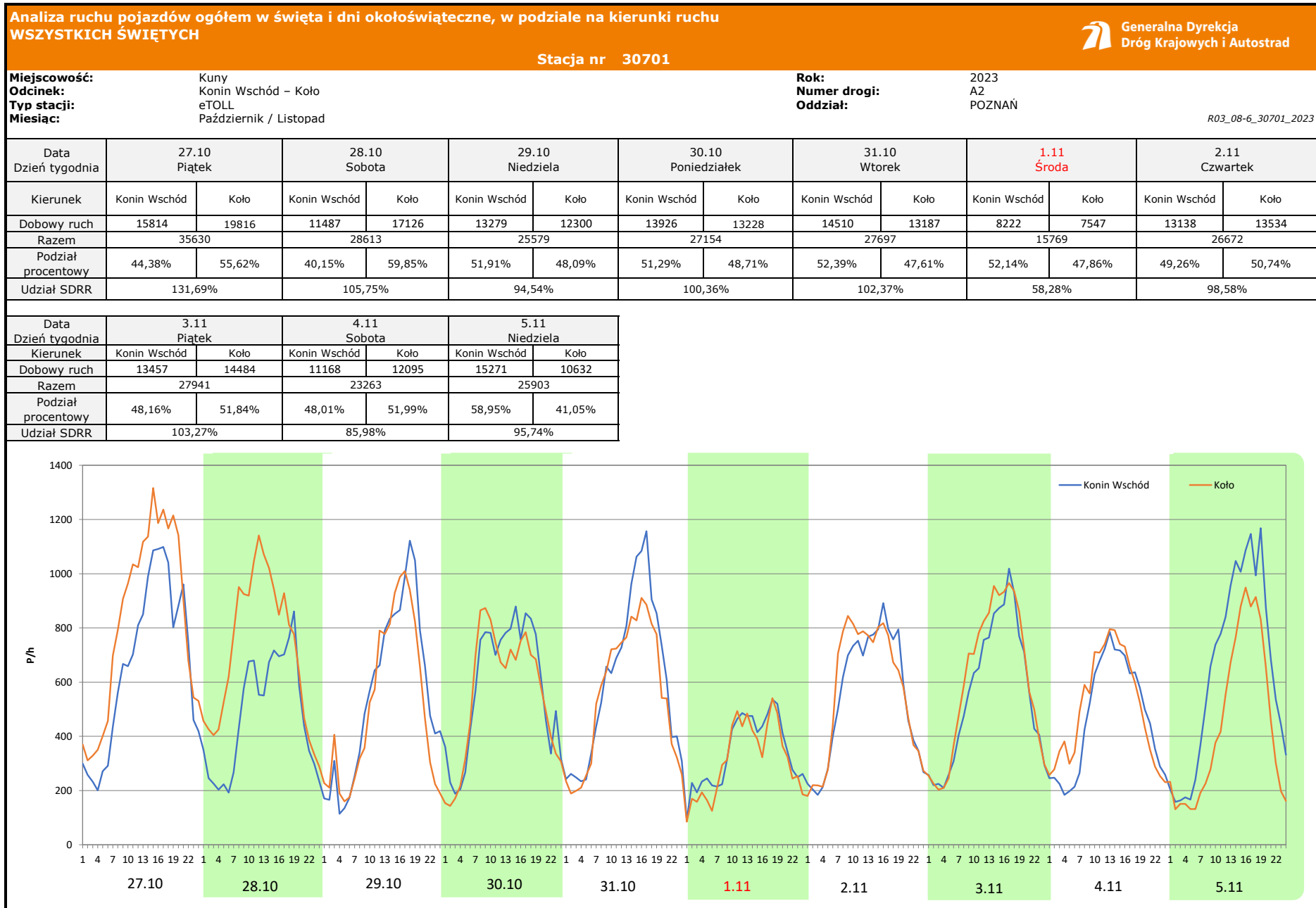
Data Dzień tygodnia	28.04 Piątek		29.04 Sobota		30.04 Niedziela		1.05 Poniedziałek		2.05 Wtorek		3.05 Środa		4.05 Czwartek	
Kierunek	Konin Wschód	Koło	Konin Wschód	Koło	Konin Wschód	Koło	Konin Wschód	Koło	Konin Wschód	Koło	Konin Wschód	Koło	Konin Wschód	Koło
Dobowy ruch	15834	18223	14312	15368	9874	8939	10184	7399	10167	8033	9190	10912	11027	12536
Razem	34057		29680		18813		17583		18200		20102		23563	
Podział procentowy	46,49%	53,51%	48,22%	51,78%	52,48%	47,52%	57,92%	42,08%	55,86%	44,14%	45,72%	54,28%	46,80%	53,20%
Udział SDRR	125,87%		109,70%		69,53%		64,99%		67,27%		74,30%		87,09%	

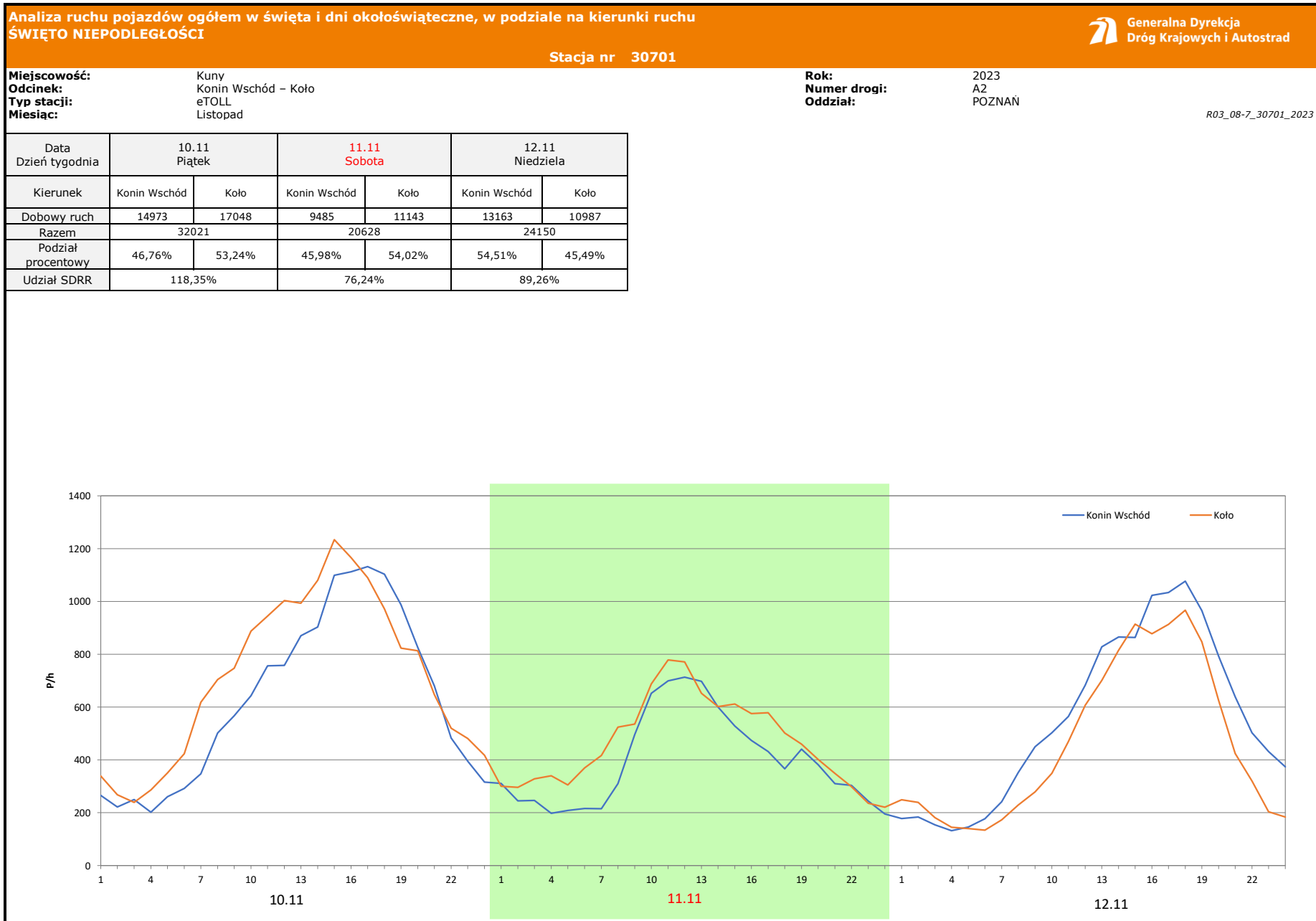
Data Dzień tygodnia	5.05 Piątek		6.05 Sobota		7.05 Niedziela	
Kierunek	Konin Wschód	Koło	Konin Wschód	Koło	Konin Wschód	Koło
Dobowy ruch	11093	13476	9023	11456	11317	9720
Razem	24569		20479		21037	
Podział procentowy	45,15%	54,85%	44,06%	55,94%	53,80%	46,20%
Udział SDRR	90,81%		75,69%		77,75%	











Analiza ruchu pojazdów ogółem w święta i dni okołoświąteczne, w podziale na kierunki ruchu
BOŻE NARODZENIE  Generalna Dyrekcja Dróg Krajowych i Autostrad

Stacja nr 30701

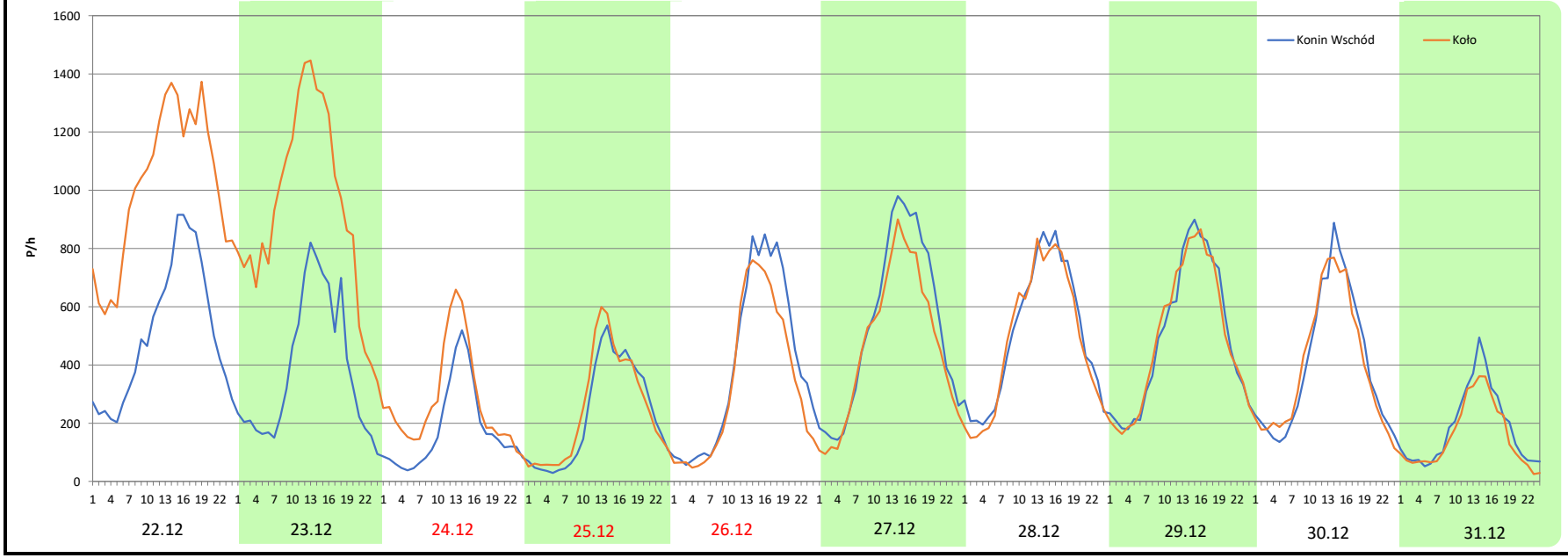
Miejscowość: Kuny
Odcinek: Konin Wschód – Koło
Typ stacji: eTOLL
Miesiąc: Grudzień

Rok: 2023
Numer drogi: A2
Oddział: POZNAŃ

R03_08-8_30701_2023

Data Dzień tygodnia	22.12 Piątek		23.12 Sobota		24.12 Niedziela		25.12 Poniedziałek		26.12 Wtorek		27.12 Środa		28.12 Czwartek	
Kierunek	Konin Wschód	Koło	Konin Wschód	Koło	Konin Wschód	Koło	Konin Wschód	Koło	Konin Wschód	Koło	Konin Wschód	Koło	Konin Wschód	Koło
Dobowy ruch	12174	24332	9161	22405	4246	6560	5532	5989	9591	8162	12815	11208	12029	11571
Razem	36506		31566		10806		11521		17753		24023		23600	
Podział procentowy	33,35%	66,65%	29,02%	70,98%	39,29%	60,71%	48,02%	51,98%	54,02%	45,98%	53,34%	46,66%	50,97%	49,03%
Udział SDRR	134,92%		116,67%		39,94%		42,58%		65,61%		88,79%		87,22%	

Data Dzień tygodnia	29.12 Piątek		30.12 Sobota		31.12 Niedziela	
Kierunek	Konin Wschód	Koło	Konin Wschód	Koło	Konin Wschód	Koło
Dobowy ruch	11866	11777	9593	9465	4376	3695
Razem	23643		19058		8071	
Podział procentowy	50,19%	49,81%	50,34%	49,66%	54,22%	45,78%
Udział SDRR	87,38%		70,44%		29,83%	



Analiza ruchu pojazdów ogółem w święta i dni okołoswiąteczne, w podziale na kierunki ruchu
ZIELONE ŚWIĄTKI Generalna Dyrekcja Dróg Krajowych i Autostrad

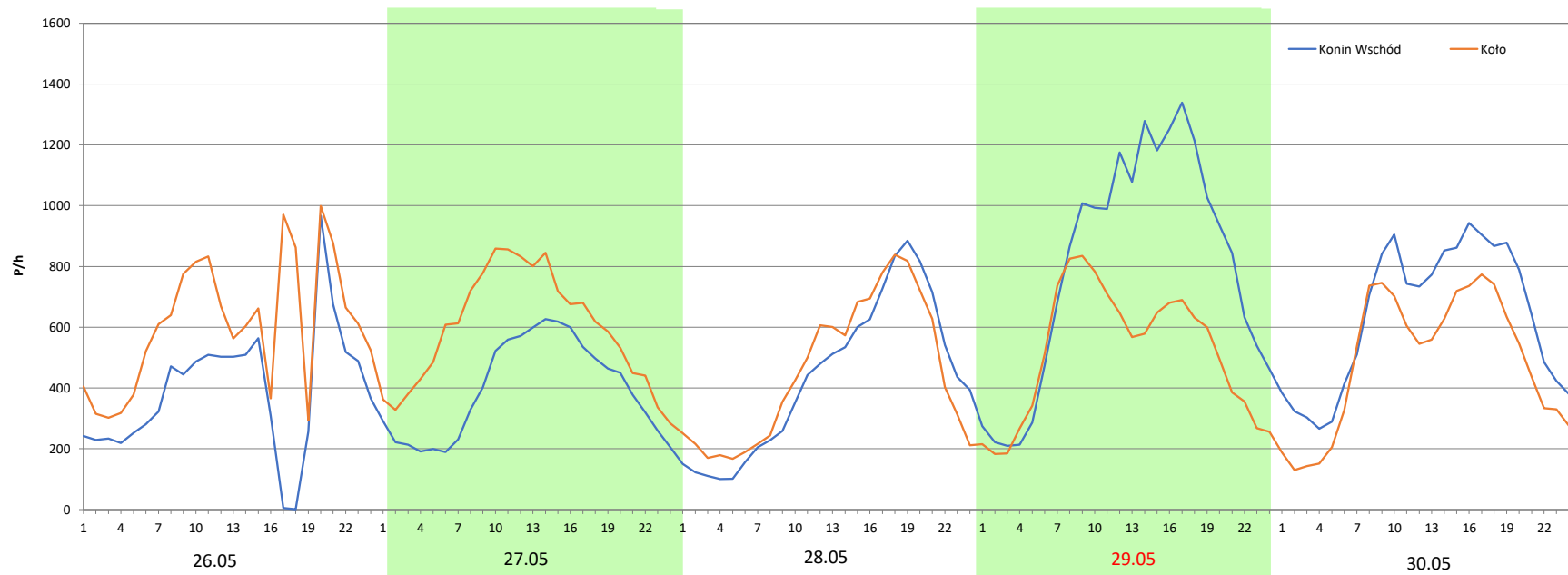
Stacja nr 30701

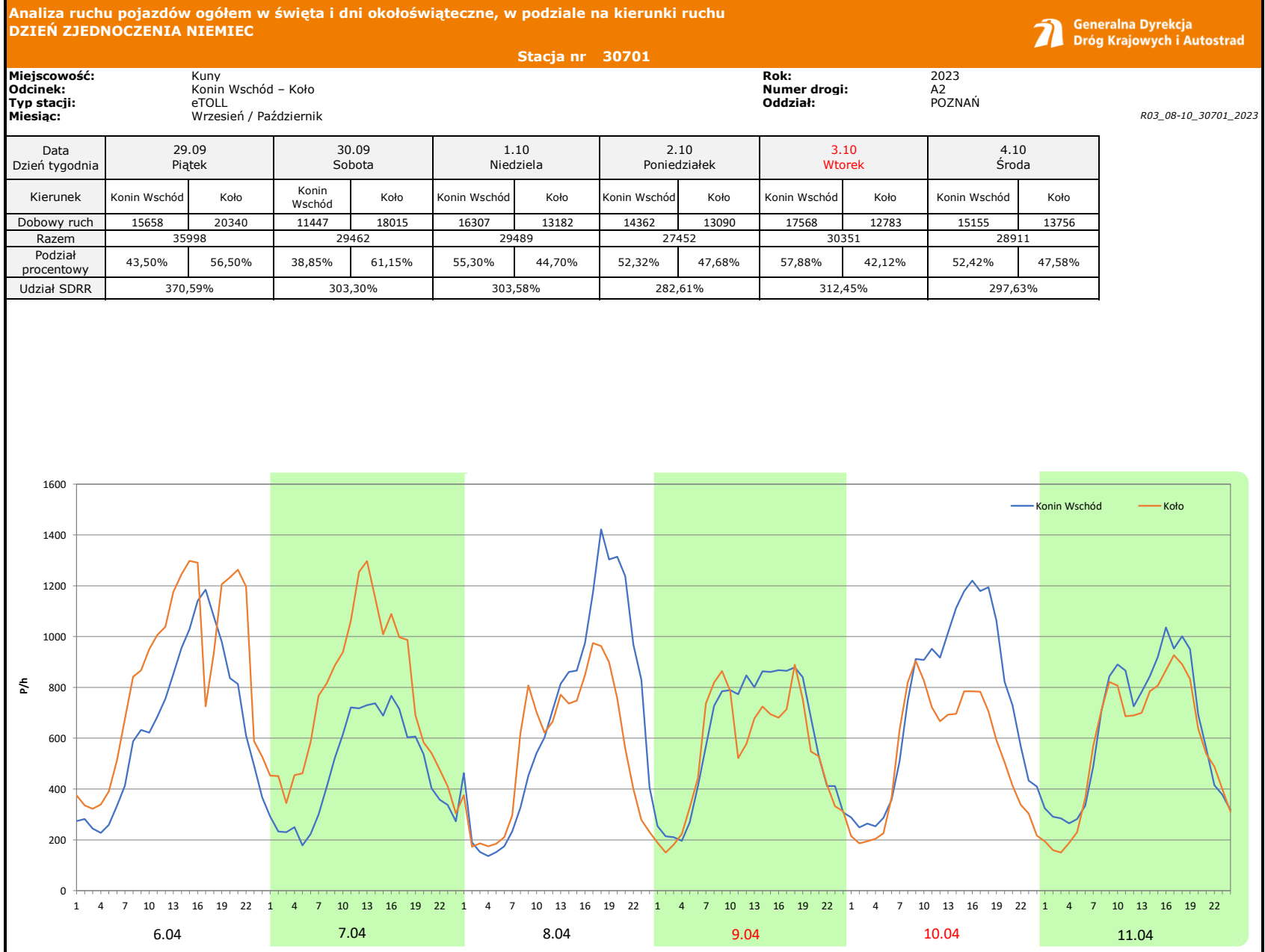
Miejscowość: Kuny
 Odcinek: Konin Wschód – Koło
 Typ stacji: eTOLL
 Miesiąc: Maj

Rok: 2023
 Numer drogi: A2
 Oddział: POZNAŃ

R03_08-9_30701_2023

Data Dzień tygodnia	26.05 Piątek		27.05 Sobota		28.05 Niedziela		29.05 Poniedziałek		30.05 Wtorek	
Kierunek	Konin Wschód	Koło	Konin Wschód	Koło	Konin Wschód	Koło	Konin Wschód	Koło	Konin Wschód	Koło
Dobowy ruch	9359	14582	9472	14219	10334	10783	19177	12399	15214	11729
Razem	23941		23691		21117		31576		26943	
Podział procentowy	39,09%	60,91%	39,98%	60,02%	48,94%	51,06%	60,73%	39,27%	56,47%	43,53%
Udział SDRR	246,46%		243,89%		217,39%		325,06%		277,37%	





Proporcja dobowego natężenia ruchu do SDRR, dla każdego dnia w roku, w podziale na pojazdy ogółem



Stacja nr 30701

Miejscowość: Kuny
Odcinek: Konin Wschód – Koło
Typ stacji: eTOLL
Rok: 2023
Numer drogi: A2
Oddział: POZNAŃ

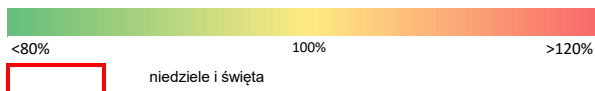
R03_10-1_30701_2023

	Miesiąc											
	1	2	3	4	5	6	7	8	9	10	11	12
liczba dni w miesiącu	31	28	31	30	31	30	31	31	30	31	30	31
średni udział w miesiącu [%]	97,4	102,1	95,1	78,4	88,2	98,7	111,5	114,2	110,5	107,1	99,3	97,5

R03_10-2_30701_2023

30701	Proporcja ruchu dziennego do średniego dobowego ruchu rocznego [%]											
	1	2	3	4	5	6	7	8	9	10	11	12
1	51,3	111,0	100,0	90,8	65,0	102,4	99,1	109,5	123,8	109,0	58,3	112,1
2	105,1	109,1	99,1	79,7	67,3	117,2	93,4	114,8	97,0	101,5	98,6	75,0
3	97,5	113,5	86,4	70,7	74,3	91,0	108,8	120,0	97,5	112,2	103,3	72,4
4	94,0	81,9	78,2	67,6	87,1	96,1	100,6	125,6	105,5	106,9	86,0	97,8
5	102,7	79,6	75,4	70,1	90,8	96,8	103,8	111,4	104,7	111,0	95,7	100,3
6	73,5	103,8	86,7	84,8	75,7	93,8	111,2	107,7	108,5	121,8	103,5	103,3
7	81,4	106,4	106,0	82,1	77,8	92,2	120,1	110,0	113,2	85,7	104,5	117,7
8	99,2	110,0	112,9	72,8	86,4	74,4	103,8	107,0	124,6	95,4	106,7	120,3
9	101,6	115,5	114,4	42,2	81,6	74,8	100,9	113,7	93,9	101,4	112,5	80,6
10	103,4	120,3	123,6	86,9	76,0	70,0	109,9	121,7	98,8	103,0	118,3	83,3
11	107,2	85,1	81,1	74,0	63,4	96,1	103,6	136,3	107,0	108,1	76,2	99,7
12	109,1	80,8	85,0	82,8	53,1	104,2	105,1	126,9	108,5	115,1	89,3	102,0
13	114,1	100,2	106,7	77,7	61,1	101,2	112,4	107,1	109,9	120,9	102,0	107,4
14	80,9	99,2	111,4	79,8	67,6	104,3	129,4	102,7	115,9	94,0	105,4	112,9
15	72,9	110,1	116,6	83,8	99,7	111,8	114,5	105,8	130,2	90,2	108,5	122,2
16	102,3	110,9	124,3	88,6	100,3	121,3	107,9	115,0	98,5	107,2	112,6	94,2
17	108,7	110,7	129,7	74,9	108,4	92,7	116,5	112,7	102,7	106,5	119,9	75,8
18	100,9	83,3	90,4	61,6	123,7	91,2	103,5	123,8	108,5	109,9	81,4	99,7
19	112,2	81,3	89,9	55,5	111,6	101,3	107,2	109,9	106,4	115,7	78,6	109,1
20	116,4	105,2	106,6	70,1	83,0	100,2	116,2	111,2	110,7	122,3	101,2	122,7
21	56,4	108,1	105,7	83,4	91,2	96,7	125,8	112,7	118,7	94,0	101,4	133,5
22	69,4	113,7	105,9	85,6	100,0	87,5	112,8	107,5	131,9	91,1	107,9	134,9
23	100,6	119,6	94,8	81,0	98,7	115,5	108,1	111,7	102,0	105,5	110,7	116,7
24	105,5	126,3	99,9	70,8	96,8	92,1	111,3	117,1	108,1	108,3	116,3	39,9
25	110,2	85,0	81,1	61,3	96,4	88,6	107,2	129,4	108,9	112,7	77,7	42,6
26	113,6	82,7	77,9	65,7	88,5	105,3	111,2	109,5	106,8	119,6	76,0	65,6
27	117,1	103,6	84,6	112,7	87,6	105,7	119,4	111,7	116,1	131,7	99,5	88,8
28	84,0	102,7	80,2	125,9	78,0	106,7	130,5	112,9	122,0	105,8	102,0	87,2
29	73,7		70,7	109,7	116,7	112,8	120,0	107,4	133,0	94,5	104,2	87,4
30	92,9		62,5	69,5	99,6	117,7	116,3	108,6	108,9	100,4	107,5	70,4
31	106,0		77,7		103,5		118,7	115,6		102,4		29,8

Legenda



Nierównomierność kierunkowa dla każdego dnia w roku, dla pojazdów ogółem												
Stacja nr 30701												
Miejscowość: Kuny				Rok: 2023				Generalna Dyrekcja Dróg Krajowych i Autostrad				
Odcinek: Konin Wschód – Koło				Numer drogi: A2								
Typ stacji: eTOLL				Oddział: POZNAŃ								
R03_11_30701_2023												
30701	Proporcja ruchu dziennego do średniego dobowego ruchu rocznego [%]											
	1	2	3	4	5	6	7	8	9	10	11	12
1	38,5	51,6	52,8	62,6	42,1	55,1	56,5	48,5	52,9	44,7	47,9	55,5
2	34,3	53,7	54,6	52,0	44,1	56,4	49,9	52,8	51,8	47,7	50,7	55,8
3	39,1	57,5	52,0	50,7	54,3	59,1	43,1	51,1	46,0	42,1	51,8	44,1
4	45,9	57,6	55,3	53,3	53,2	42,8	47,5	52,0	44,2	47,6	52,0	45,6
5	49,0	42,0	41,4	59,0	54,8	44,3	51,4	51,7	46,5	53,1	41,0	47,2
6	45,6	46,2	41,7	64,8	55,9	47,3	53,5	46,3	50,6	53,2	44,7	50,2
7	37,2	47,2	47,2	65,9	46,2	51,3	54,9	44,9	53,8	55,9	47,5	50,5
8	31,4	52,0	51,4	60,1	45,6	53,0	57,6	47,6	52,8	49,4	50,4	52,3
9	41,5	55,8	52,6	51,1	47,1	55,1	50,6	51,2	53,1	46,2	52,5	57,7
10	45,1	57,1	55,5	42,2	49,3	56,1	46,1	50,7	44,3	47,9	53,2	41,6
11	50,0	53,5	56,4	43,9	54,6	48,3	48,7	51,6	44,6	50,8	54,0	46,3
12	53,5	40,0	44,4	46,0	55,5	45,2	52,1	49,6	46,9	54,5	45,5	47,9
13	53,1	44,2	45,3	52,5	58,4	46,9	54,1	44,5	51,1	55,2	45,8	52,1
14	50,4	46,8	48,8	55,5	43,1	50,0	55,7	46,2	53,3	58,4	47,9	54,8
15	38,8	50,6	52,2	48,3	44,7	52,7	58,3	48,8	54,7	43,8	50,6	56,2
16	44,8	56,1	55,3	39,8	48,5	54,2	53,5	49,9	55,5	44,0	54,2	63,5
17	47,6	56,4	56,7	48,2	55,5	54,1	45,1	51,2	43,9	46,7	55,7	53,7
18	51,2	59,4	58,0	49,6	58,5	48,0	48,5	51,3	45,3	50,8	54,4	48,3
19	54,4	44,9	44,8	50,4	52,2	45,7	52,3	50,5	47,9	54,2	42,7	52,4
20	54,9	44,6	45,5	57,0	53,2	48,2	54,7	47,0	50,7	53,8	45,5	59,1
21	52,7	47,3	48,9	57,3	39,7	52,2	56,7	44,4	52,4	54,0	47,6	63,8
22	41,9	51,2	52,9	55,9	43,9	54,2	56,9	46,9	55,0	47,3	49,9	66,7
23	45,5	55,2	56,2	46,5	47,4	53,7	50,5	49,5	53,6	46,1	53,8	71,0
24	47,7	57,8	57,2	49,4	51,6	54,8	46,7	53,1	47,0	48,1	54,2	60,7
25	51,4	57,4	57,0	51,4	54,6	48,4	48,8	54,8	45,2	51,6	56,1	52,0
26	55,3	43,8	45,9	52,2	60,9	45,0	51,6	54,2	47,3	54,0	43,5	46,0
27	56,9	45,6	48,6	55,4	60,0	49,3	54,6	42,3	50,1	55,6	45,9	46,7
28	59,4	49,4	49,2	53,5	51,1	50,8	55,6	43,9	54,0	59,9	48,1	49,0
29	44,6		53,2	51,8	39,3	52,3	55,5	46,7	56,5	48,1	50,7	49,8
30	43,9		55,8	47,5	43,5	54,2	47,6	49,9	61,1	48,7	53,8	49,7
31	47,6		58,4		49,6		45,5	52,8		47,6		45,8

Legenda		Konin Wschód	Koło
		<40%	>60%
		50%	
		niedziele i święta	

$$*WNK = \frac{N_{poj./24h}(\text{kierunek P})}{N_{poj./24h}(\text{kierunek P+L})}$$

Dobowe wahania ruchu pojazdów ogółem w podziale na kierunki



Generalna Dyrekcja
Dróg Krajowych i Autostrad

Stacja nr 30701

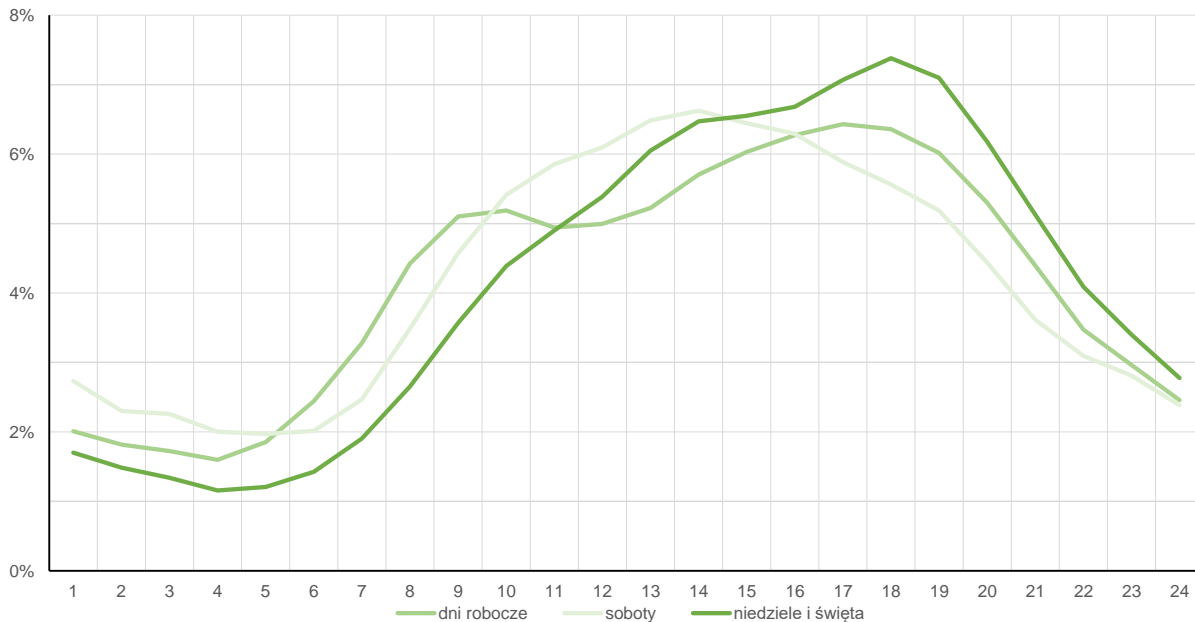
Miejscowość: Kuny
Odcinek: Konin Wschód – Koło
Typ stacji: eTOLL

Rok: 2023
Numer drogi: A2
Oddział: POZNAŃ

Średni dobowy rozkład natężenia ruchu

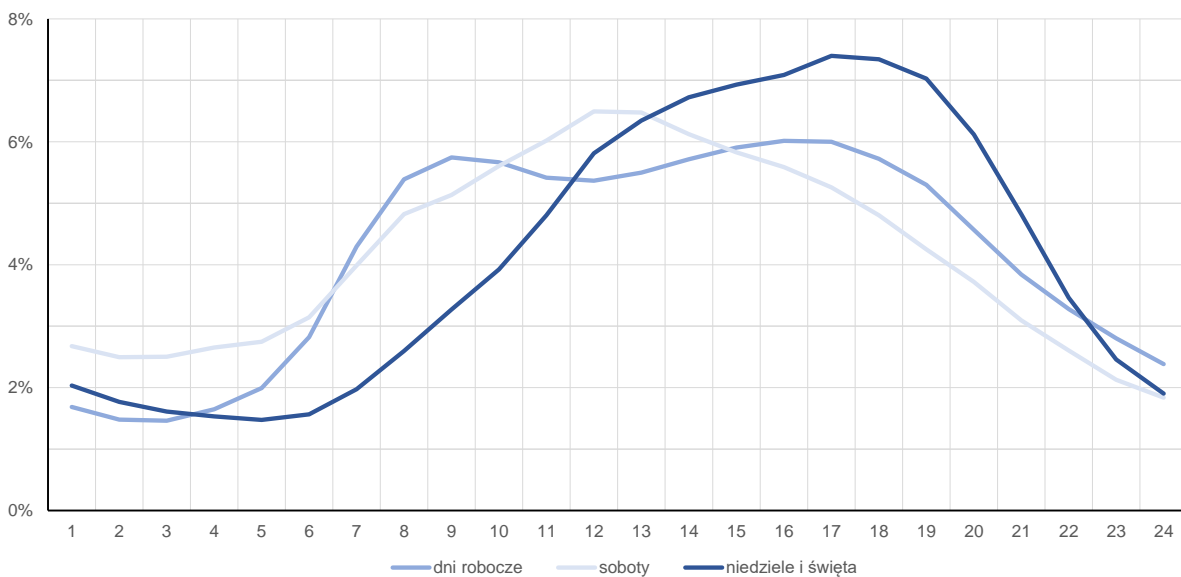
R03_12-1_30701_2023

Kierunek: Konin Wschód



R03_12-2_30701_2023

Kierunek: Koło



Zestawienie 200 godzin o największym natężeniu ruchu w roku



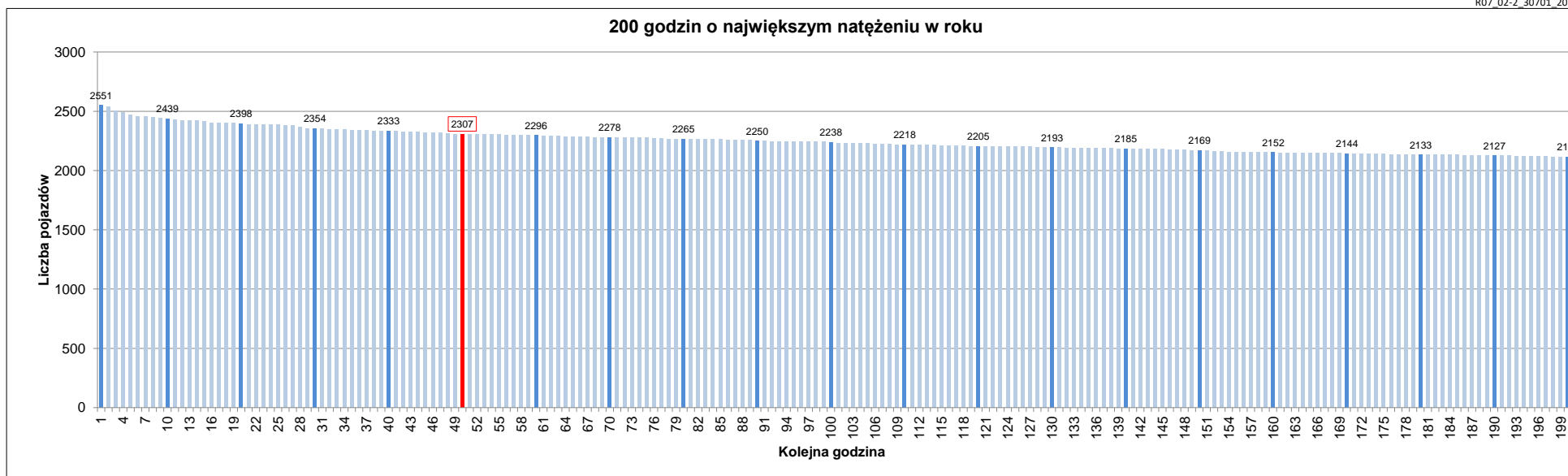
Stacja nr 30701

Miejscowość: Kuny
 Odcinek: Konin Wschód – Koło
 Typ stacji: eTOLL
 Rok: 2023
 Numer drogi: A2
 Oddział: POZNAŃ

R07_02-1_30701_2023

Udział ruchu w godzinach o największym natężeniu w roku w odniesieniu do SDRR w 2023 roku [%]																					
SDRR	1	10	20	30	40	50	60	70	80	90	100	110	120	130	140	150	160	170	180	190	200
26965	2551	2439	2354	2333	2333	2307	2296	2278	2265	2250	2238	2218	2205	2193	2185	2169	2152	2144	2133	2127	2115
Udział proc.	9%	9%	9%	9%	9%	9%	9%	8%	8%	8%	8%	8%	8%	8%	8%	8%	8%	8%	8%	8%	8%
Data	24.09.23	24.02.23	21.07.23	25.01.23	10.11.23	12.08.23	25.08.23	12.08.23	13.10.23	17.11.23	27.08.23	25.01.23	06.08.23	09.03.23	29.04.23	04.08.23	08.12.23	27.08.23	23.06.23	21.09.23	15.03.23
Nr dnia	7	5	5	3	5	6	5	6	5	5	7	3	7	4	6	5	5	7	5	4	3
Godzina	18	17	17	17	15	13	16	14	18	15	18	16	17	16	11	18	17	15	16	17	17

R07_02-2_30701_2023



Oznaczenia:
 - Wartości natężeń kolejnych 200 godzin
 - Wartości co dziesiątej wartości z posród 200 godzin
 - Wartości 50-tej godziny

SDRR: 26965 poj./dobę